



TSM Fiduciaire Sàrl
Weststrasse 10
Case postale 1006
3000 Berne 6
Téléphone 031 359 59 51
Fax 031 359 59 61
e-mail: info@tsmfiduciaire.ch
www.tsmfiduciaire.ch

Statistiques mensuelles du marché du lait: Février 2007

Berne, le 12 avril 2007

1 - Production / mise en valeur du lait

- 01 Production laitière mensuelle
- 10 Mise en valeur selon l'équivalent-lait
- 11 Mise en valeur selon l'équivalent-lait / 2007 (graphique)
- 14.1+14.2 Composition du lait par canton 2007
- 16 Lait écrémé affouragé sous forme liquide, vente de succédanés du lait

2 - Fabrication de produits laitiers

- 20 Production fromagère mensuelle et cumulée 2007
- 21 Production fromagère mensuelle et cumulée 2006
- 22 Production fromagère mensuelle par rapport au mois de l'année précédente (graphique)
- 23 Production fromagère cumulée par rapport à la même période de l'année précédente
- 24 Pourcentages de la production fromagère par variété, cumuls 2007 (graphique)
- 25 Production de lait de consommation
- 26 Production et vente de beurre
- 27 Spécialités laitières
- 28 Poudre de lait et lait condensé

3 - Exportation de fromage

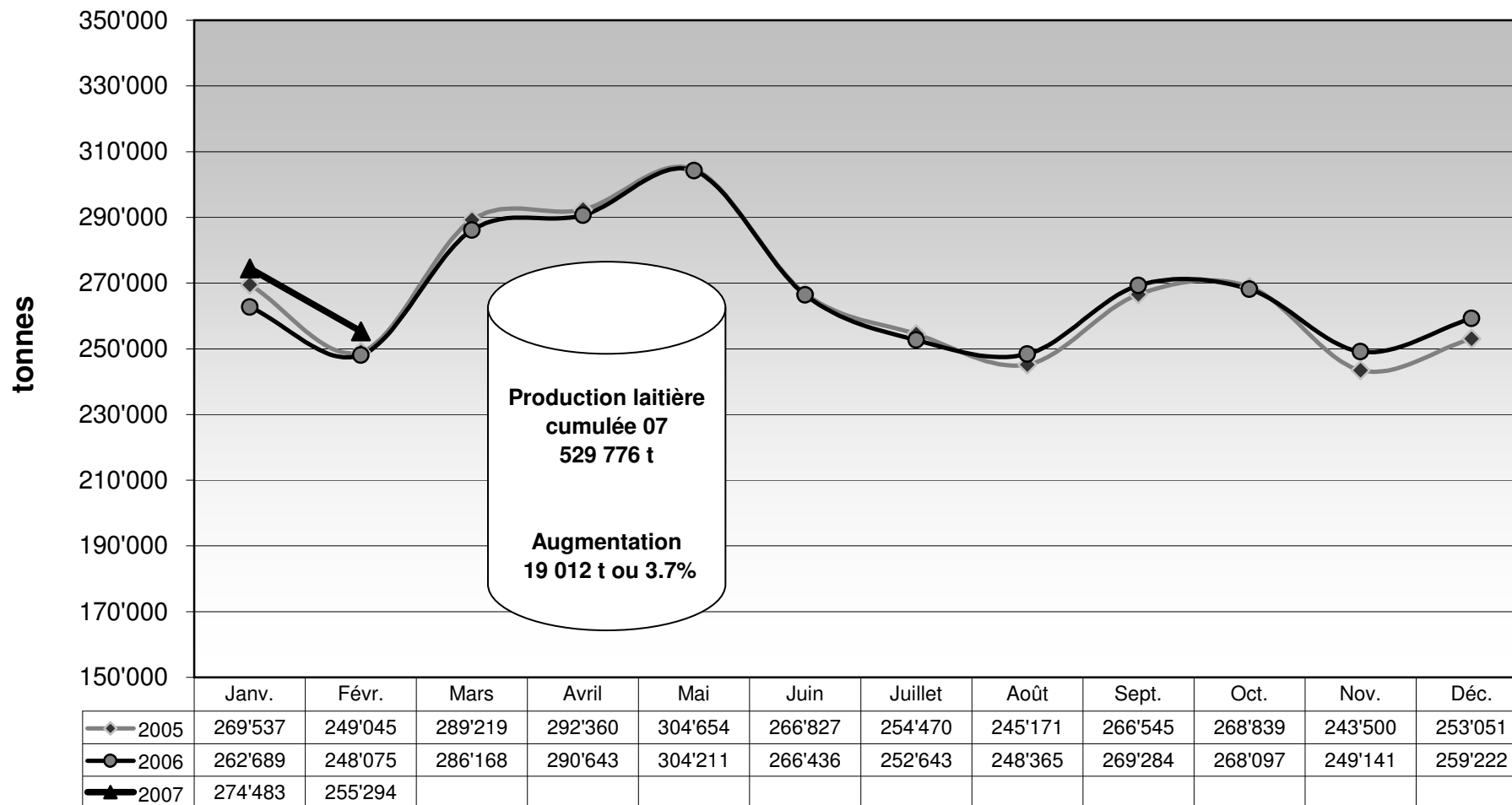
- 30 Exportations de fromage par produit/groupe de produits
- 31 Exportations de fromage par pays
- 31 Exportations de fromage par pays, mois de l'année précédente
- 32 Exportations de fromage par pays, cumulées
- 32 Exportations de fromage par pays, cumulées, année précédente
- 33-1 à 33-10 Total des exportations / sortes principales, depuis 2004
- 34 Pourcentage des exportations par variété / 2007 (graphique)

4 - Importations de fromage

- 40 Importations de fromage par produit/groupe de produits
- 41 Importations de fromage par pays fournisseur
- 41 Importations de fromage par pays fournisseur, mois de l'année précédente
- 42 Importations cumulées de fromage par pays fournisseur
- 42 Importations cumulées de fromage par pays fournisseur, année précédente
- 43.1 à 43.7 Total des importations / par groupe de produits, depuis 2004
- 44 Importations de fromage par pays / 2007 (graphique)

La reproduction des données est autorisée sous réserve de l'indication de la source

Production laitière mensuelle en 2007 (Lait de la zone franche et lait du Liechtenstein inclus)



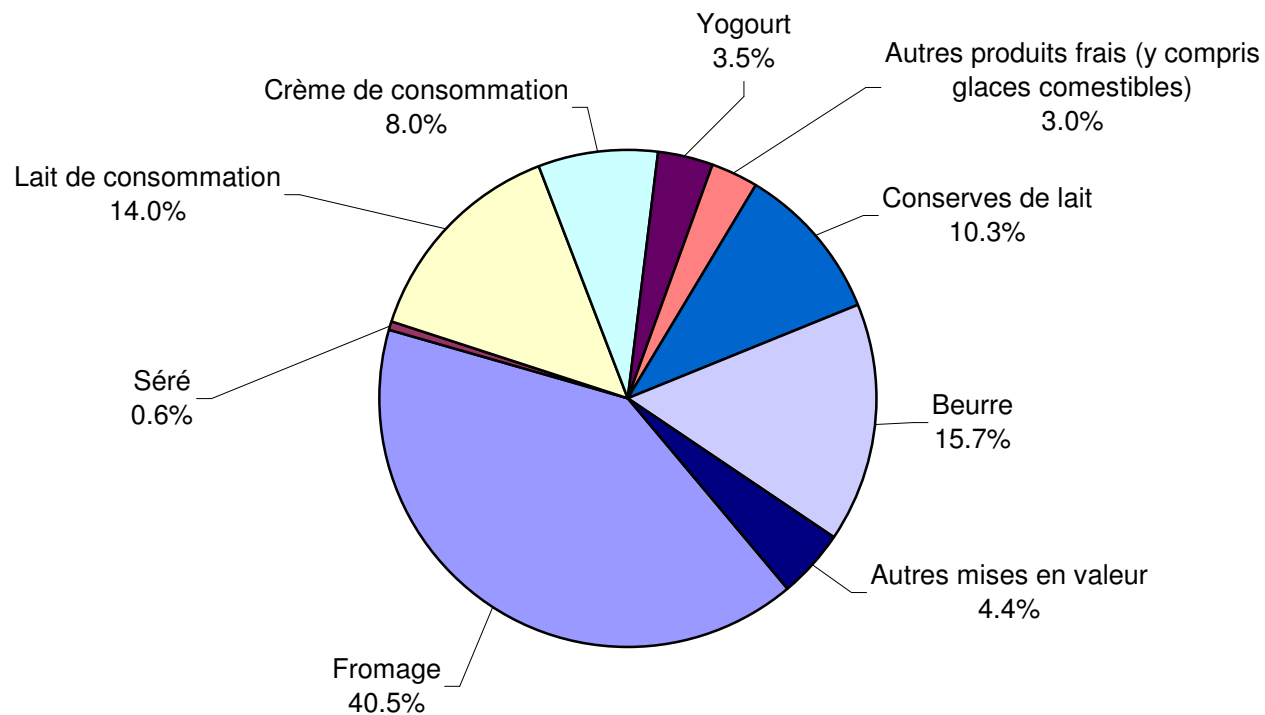
Mise en valeur du lait en équivalents-lait

Mise en valeur:	Mise en valeur mensuelle		Différence par rapport au même mois de l'année précédente		Mise en valeur cumulée		Différence par rapport à la même période de l'année précédente	
	<i>février 2006</i> tonnes	<i>février 2007</i> tonnes	tonnes	(%)	<i>jan. - fév. 2006</i> tonnes	<i>jan. - fév. 2007</i> tonnes	tonnes	(%)
Fromage	97'568	103'494	5'926	6.1	202'831	216'168	13'337	6.6
Séré	1'371	1'495	124	9.0	2'895	3'114	219	7.6
Lait de consommation	37'367	35'842	-1'525	-4.1	75'803	74'857	-946	-1.2
Crème de consommation	20'609	20'342	-267	-1.3	38'381	39'308	927	2.4
Yogourt	8'847	8'920	73	0.8	18'290	18'698	408	2.2
Autres produits frais (y c. glaces comestibles)	7'358	7'576	218	3.0	13'559	15'176	1'617	11.9
Conserves de lait	24'929	26'333	1'404	5.6	51'538	53'389	1'851	3.6
Beurre	39'462	39'967	505	1.3	87'893	83'668	-4'225	-4.8
Autres mises en valeur	10'564	11'325	761	7.2	19'574	25'398	5'824	29.8
Total	248'075	255'294	7'219	2.9	510'764	529'776	19'012	3.7

Un équivalent-lait correspond à la teneur en protéine et en matière grasse d'un kilo de lait (fraction protéique = 0.45 EL; fraction butyrique = 0.55 EL)

Exemple 1 kg lait entier past./UHT = 0,45 protéine + 0.55 matière grasse = 1.00 équivalent-lait
 1 kg lait écrémé past./UHT = 0.45 protéine + 0.05 matière grasse = 0.50 équivalent-lait
 1 kg crème entière past./UHT = 0.30 protéine + 4.80 matière grasse = 5.10 équivalents-lait

Mise en valeur du lait en équivalents-lait février 2007 Total 255 294 tonnes de lait



Composition du lait par canton 2007 (page 1 / canton d'Argovie à Nidwald)

Canton	Composants	janv.*	févr.*	mars	avril	mai	juin	juil.	août	sept.	oct.	nov.	déc.	Moyenne 2007
		g/kg	g/kg	g/kg	g/kg	g/kg	g/kg	g/kg	g/kg	g/kg	g/kg	g/kg	g/kg	
Argovie	Matière grasse	41.6	41.8											41.7
	Protéine	33.1	33.0											33.1
	Total	74.7	74.7											74.7
Appenzell Rhodes-Intérieures	Matière grasse	42.0	42.5											42.2
	Protéine	33.4	33.5											33.5
	Total	75.4	76.0											75.7
Appenzell Rhodes-Extérieures	Matière grasse	40.7	41.0											40.8
	Protéine	33.6	33.5											33.6
	Total	74.3	74.5											74.4
Bâle-Campagne	Matière grasse	41.1	41.5											41.3
	Protéine	32.5	32.3											32.4
	Total	73.6	73.8											73.7
Bâle-Ville	Matière grasse	41.6	42.1											41.9
	Protéine	32.3	32.8											32.5
	Total	74.0	74.9											74.4
Berne	Matière grasse	41.9	42.0											42.0
	Protéine	32.5	32.3											32.4
	Total	74.4	74.3											74.4
Fribourg	Matière grasse	40.5	40.7											40.6
	Protéine	32.1	32.1											32.1
	Total	72.6	72.8											72.7
Genève	Matière grasse	41.1	41.8											41.4
	Protéine	33.5	33.2											33.3
	Total	74.5	75.0											74.7
Glaris	Matière grasse	39.1	39.1											39.1
	Protéine	32.1	32.0											32.0
	Total	71.1	71.1											71.1
Grisons	Matière grasse	38.7	38.6											38.7
	Protéine	31.9	32.1											32.0
	Total	70.7	70.7											70.7
Jura	Matière grasse	40.3	40.4											40.3
	Protéine	32.2	32.2											32.2
	Total	72.5	72.5											72.5
Lucerne	Matière grasse	41.2	41.1											41.1
	Protéine	33.4	33.3											33.3
	Total	74.6	74.4											74.5
Neuchâtel	Matière grasse	39.8	39.8											39.8
	Protéine	31.8	31.7											31.8
	Total	71.7	71.5											71.6
Nidwald	Matière grasse	39.6	40.1											39.9
	Protéine	32.7	32.6											32.6
	Total	72.3	72.7											72.5

Source: Suisselab AG Zollikofen / Qualitas AG Zug

*Les données concernant les teneurs sont provisoires.

Composition du lait par canton 2007 (page 2 / canton d'Obwald à Zurich)

Canton	Composants	janv.* g/kg	févr.* g/kg	mars g/kg	avril g/kg	mai g/kg	juin g/kg	juil. g/kg	août g/kg	sept. g/kg	oct. g/kg	nov. g/kg	déc. g/kg	Moyenne 2007 g/kg
Obwald	Matière grasse	41.7	41.5											41.6
	Protéine	32.9	32.9											32.9
	Total	74.5	74.4											74.5
Schaffhouse	Matière grasse	41.6	40.5											41.0
	Protéine	33.0	32.9											33.0
	Total	74.6	73.5											74.0
Schwyz	Matière grasse	39.7	39.8											39.8
	Protéine	33.0	32.9											32.9
	Total	72.7	72.8											72.7
Saint-Gall	Matière grasse	40.8	41.1											41.0
	Protéine	33.5	33.5											33.5
	Total	74.3	74.6											74.5
Soleure	Matière grasse	41.9	42.2											42.1
	Protéine	32.9	32.8											32.8
	Total	74.8	75.0											74.9
Tessin	Matière grasse	38.9	39.0											38.9
	Protéine	32.4	32.4											32.4
	Total	71.3	71.3											71.3
Thurgovie	Matière grasse	41.4	40.8											41.1
	Protéine	33.9	33.6											33.7
	Total	75.2	74.4											74.8
Uri	Matière grasse	41.8	42.3											42.0
	Protéine	32.6	32.7											32.7
	Total	74.4	74.9											74.7
Vaud	Matière grasse	39.5	40.0											39.7
	Protéine	32.2	32.2											32.2
	Total	71.7	72.1											71.9
Valais	Matière grasse	37.4	38.4											37.9
	Protéine	31.5	31.6											31.5
	Total	68.9	70.0											69.4
Zoug	Matière grasse	40.8	40.7											40.8
	Protéine	33.4	33.3											33.4
	Total	74.3	74.0											74.1
Zurich	Matière grasse	41.7	41.5											41.6
	Protéine	33.5	33.3											33.4
	Total	75.2	74.8											75.0
Moyenne CH	Matière grasse	41.0	41.1											41.1
	Protéine	32.8	32.7											32.8
	Total	73.9	73.9											73.9

Source: Suisselab AG Zollikofen / Qualitas AG Zug
*Les données concernant les teneurs sont provisoires.

Lait écrémé affouragé sous forme liquide

	Mise en valeur mensuelle		Différence par rapport au même mois de l'année précédente		Mise en valeur cumulée		Différence par rapport à la même période de l'année précédente	
	<i>février 2006</i> tonnes	<i>février 2007</i> tonnes	tonnes	(%)	<i>jan. - fév. 2006</i> tonnes	<i>jan. - fév. 2007</i> tonnes	tonnes	(%)
Total lait écrémé affouragé sous forme liquide	463	381	-82	-17.7	1'009	861	-148	-14.7

Ventes de succédanés du lait

	Ventes mensuelles		Différence par rapport au même mois de l'année précédente		Ventes cumulées		Différence par rapport à la même période de l'année précédente	
	<i>février 2006</i> tonnes	<i>février 2007</i> tonnes	tonnes	(%)	<i>jan. - fév. 2006</i> tonnes	<i>jan. - fév. 2007</i> tonnes	tonnes	(%)
SL engraissement > 30%	774	1'344	570	73.6	2'142	2'832	690	32.2
SL élevage > 30%	177	249	72	40.7	413	492	79	19.1
SL autres > 30%	21	36	15	71.4	47	61	14	29.8
SL engraissement < 30%	23	21	-2	-8.7	55	47	-8	-14.5
SL élevage < 30%	5	2	-3	-60.0	12	7	-5	-41.7
SL autres < 30%	1	12	11	1100.0	25	20	-5	-20.0
Total succédanés du lait	1'001	1'664	663	66.2	2'694	3'459	765	28.4

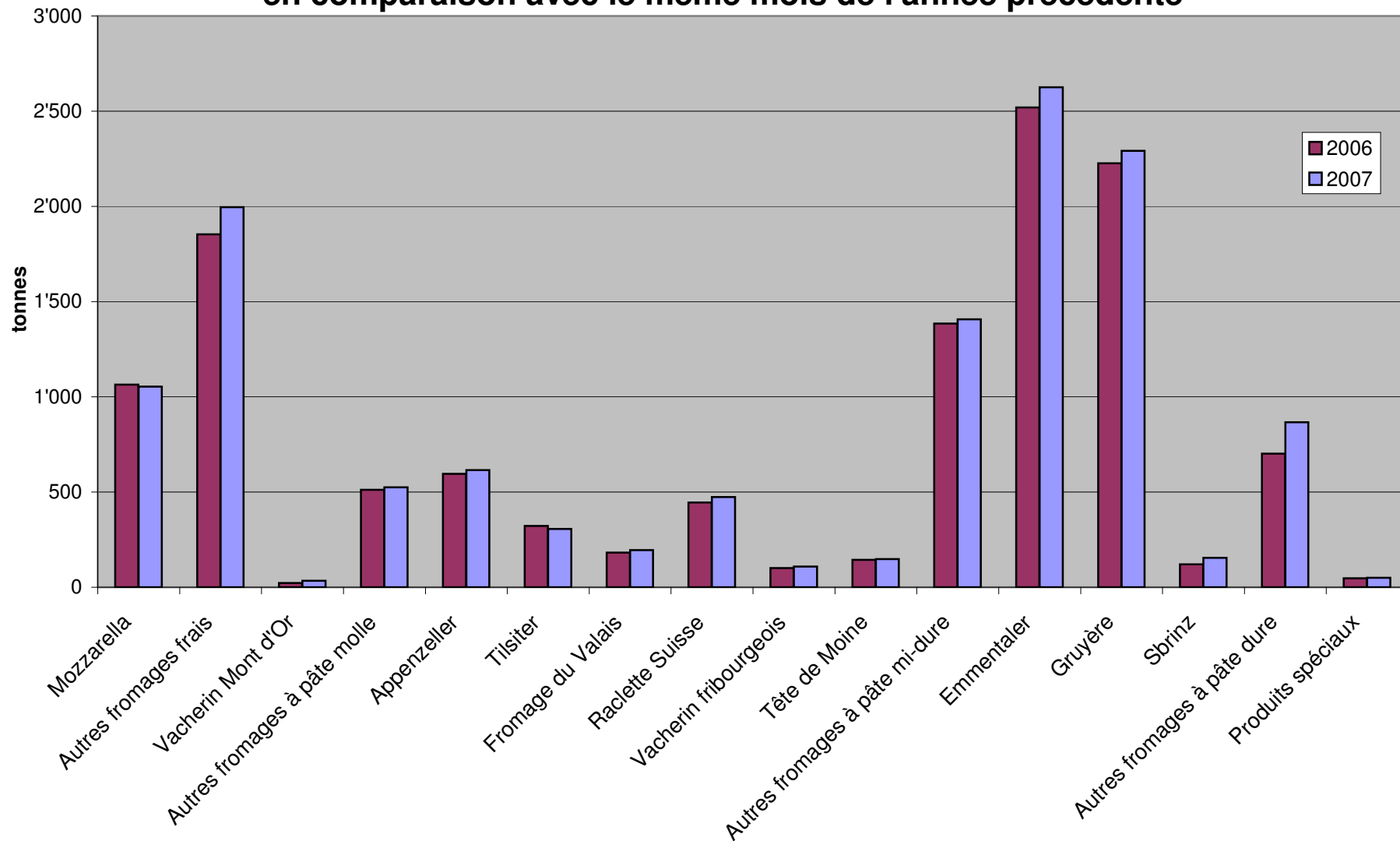
Production fromagère 2007 cumulée avec comparaison année précédente

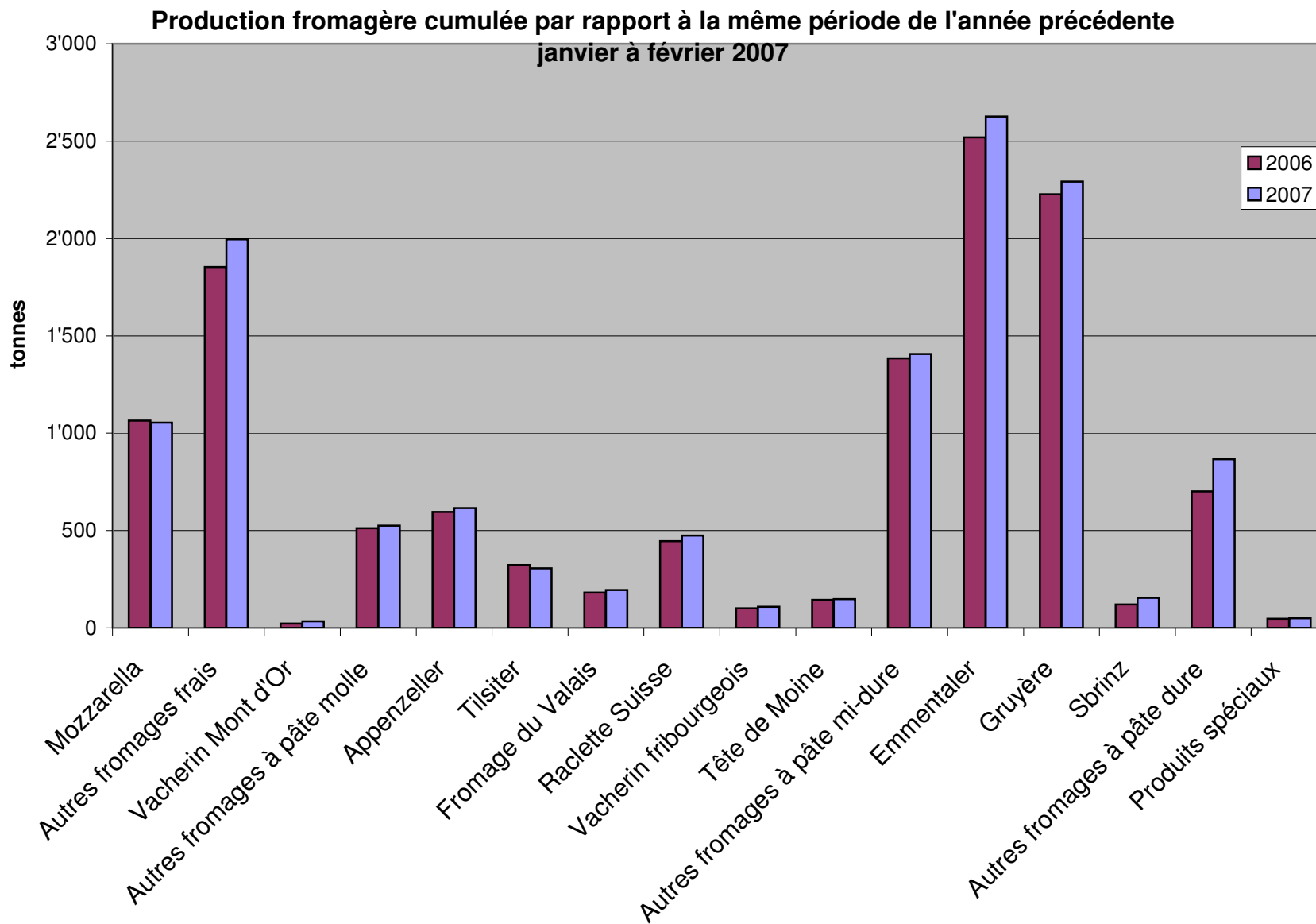
	janv.	févr.	mars	avril	mai	juin	juil.	août	sept.	oct.	nov.	déc.	Cumul 2006 tonnes	Cumul 2007 tonnes	Différence période année	
	tonnes	tonnes	tonnes	tonnes	tonnes	tonnes	tonnes	tonnes	tonnes	tonnes	tonnes	tonnes	tonnes	tonnes	tonnes	pour cent
Sère	869	834											1'601	1'703	102	6.4
Mozzarella	1'157	1'054											2'136	2'211	75	3.5
Mascarpone	49	58											81	107	26	32.1
Autres produits frais	1'232	1'103											2'255	2'335	80	3.5
Total fromages frais	3'308	3'050											6'073	6'358	285	4.7
Fromage à croûte fleurie, maigre à 1/4 gras													246	252	6	2.4
Fromage à croûte fleurie, 1/2 gras à gras	114	138											191	240	49	25.7
Fromage à croûte fleurie, crème	117	123														
Bleu, fromage à pâte persillée																
Tomme	176	146											324	322	-2	-0.6
Vacherin Mont-d'Or	61	34											79	95	16	20.3
Autres fromages à croûte fleurie, maigres à 1/4 gras	13	10											20	23	3	15.0
Autres fromages à croûte fleurie, 1/2 gras à gras	60	68											124	128	4	3.2
Autres fromages à croûte fleurie, crème	55	39											106	94	-12	-11.3
Total fromage à pâte molle	596	559											1'090	1'155	65	6.0
Appenzeller	652	615											1'288	1'267	-21	-1.6
Tilsiter	331	306											702	637	-65	-9.3
Fromage du Valais (fromage à raclette du Valais)	198	195											374	393	19	5.1
Raclette Suisse	638	474											1'043	1'112	69	6.6
Vacherin fribourgeois	135	108											234	243	9	3.8
Tête de Moine	173	148											314	321	7	2.2
Fromage du Jura	16	19											32	35	3	9.4
Winzerkäse	35	32											67	67		
Mutschli	35	34											70	69	-1	-1.4
Fromage d'alpage à pâte mi-dure																#DIV/0!
Fromage de montagne des Grisons	80	82											162	162		
Fromages de montagne, à la coupe	127	120											229	247	18	7.9
St. Paulin Suisse	63	64											146	127	-19	-13.0
Edam suisse	42	19											100	61	-39	-39.0
Fromage affiné à froid	2	1											3	3		
Fromage à pâte mi-dure persillée	12	11											22	23	1	4.5
Fromage semi - préparé	118	75											198	193	-5	-2.5
Fromage pour la fonte, gras	122	128											221	250	29	13.1
Autres fromages à pâte mi-dure, maigre à 1/4 gras	61	53											132	114	-18	-13.6
Autres fromages à pâte mi-dure, 1/2 gras à gras	722	626											1'306	1'348	42	3.2
Autres fromages à pâte mi-dure, crème	152	141											225	293	68	30.2
Total fromage à pâte mi-dure	3'713	3'253											6'864	6'966	102	1.5
Emmentaler	2'859	2'626											5'201	5'485	284	5.5
Switzerland Swiss	157	155											355	312	-43	-12.1
Gruyère	2'414	2'292											4'570	4'706	136	3.0
Fromage d'alpage à pâte dure	1													1	1	#DIV/0!
Autres fromages à pâte dure, maigre à 1/4 gras	2	1											7	3	-4	-57.1
Autres fromages à pâte dure, 1/2 gras à gras	756	706											1'041	1'462	421	40.4
Autres fromages à pâte dure, crème	4	4											2	8	6	300.0
Total fromage à pâte dure	6'193	5'784											11'176	11'977	801	7.2
Sbrinz	161	154											256	315	59	23.0
Total fromage à pâte extra-dure	161	154											256	315	59	23.0
Fromage pur chèvre	22	37											50	59	9	18.0
Fromage pur brebis	12	14											25	26	1	4.0
Total produits spéciaux	33	50											74	83	9	12.2
Total général	14'003	12'849											25'533	26'852	1'319	5.2

Production fromagère 2006

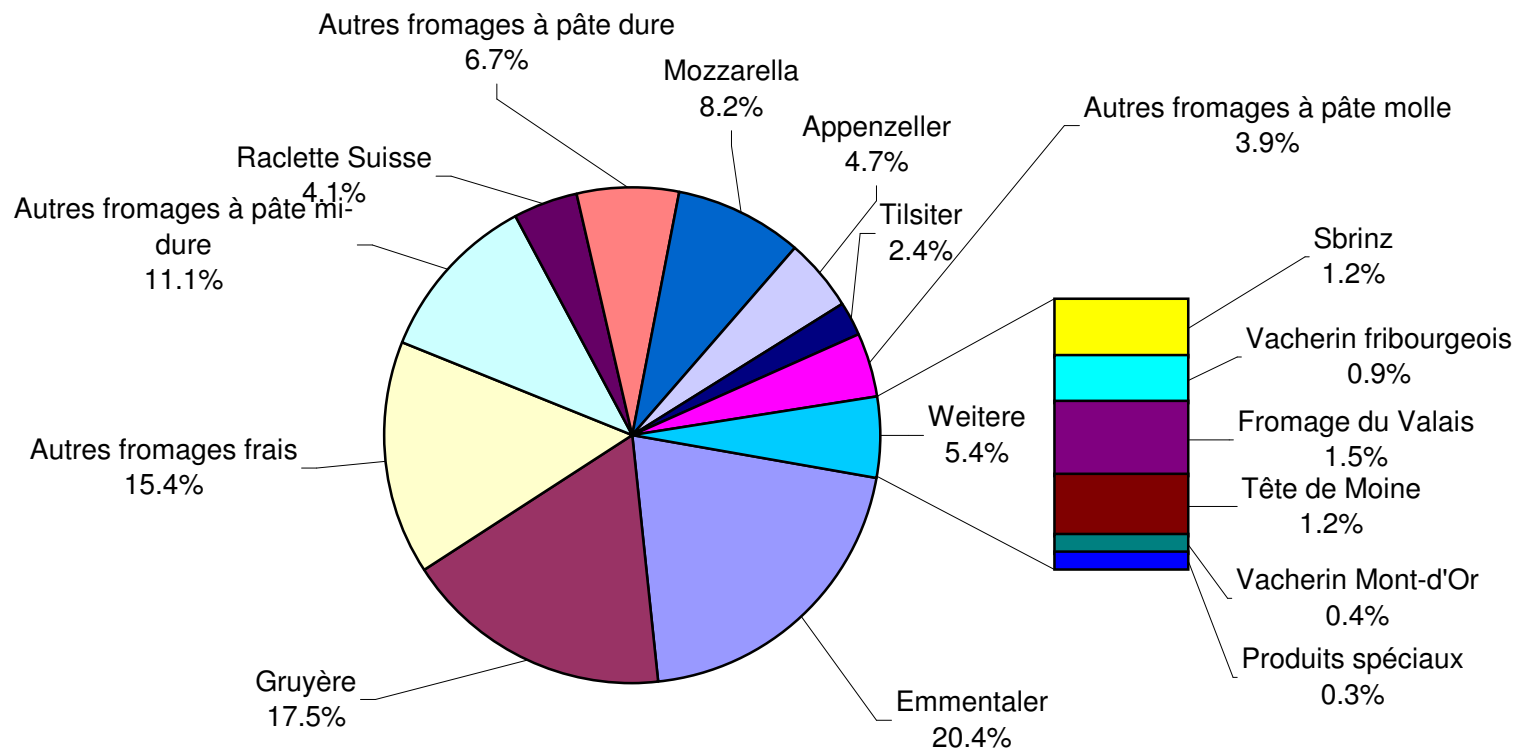
	janv. tonnes	févr. tonnes	mars tonnes	avril tonnes	mai tonnes	juin tonnes	juil. tonnes	août tonnes	sept. tonnes	oct. tonnes	nov. tonnes	déc. tonnes	Cumul 2006 tonnes
Séré	825	776	930	811	891	943	842	920	812	765	859	726	10'100
Mozzarella	1'072	1'064	1'288	1'243	1'563	1'705	1'559	1'423	1'135	1'169	1'143	1'106	15'470
Mascarpone	42	39	61	49	68	45	45	52	51	56	83	82	673
Autres produits frais	1'217	1'038	1'351	1'180	1'428	1'318	1'153	1'299	1'090	1'081	1'097	1'053	14'305
Total fromages frais	3'156	2'917	3'631	3'283	3'951	4'011	3'599	3'694	3'088	3'072	3'182	2'967	40'551
Fromage à croûte fleurie, maigre à 1/4 gras	0	0	0	0	0	0	0	0	0	0	0	0	0
Fromage à croûte fleurie, 1/2 gras à gras	131	115	138	119	128	130	103	159	109	117	139	101	1'489
Fromage à croûte fleurie, crème	94	97	120	124	132	123	89	116	131	117	128	99	1'370
Bleu, fromage à pâte persillée	0	0	0	0	0	0	0	0	0	0	0	0	0
Tomme	160	164	169	158	180	192	152	199	159	158	173	123	1'987
Vacherin Mont-d'Or	57	22	11	0	0	0	0	37	107	104	104	69	511
Autres fromages à croûte fleurie, maigres à 1/4 gras	2	18	10	5	4	7	3	3	2	5	11	7	77
Autres fromages à croûte fleurie, 1/2 gras à gras	55	69	67	66	65	68	61	68	67	66	70	50	772
Autres fromages à croûte fleurie, crème	57	49	43	44	54	44	38	55	44	55	46	37	566
Total fromage à pâte molle	556	534	559	516	564	564	445	638	619	623	671	485	6'774
Appenzeller	693	595	637	672	738	747	747	811	798	718	718	788	8'662
Tilsiter	380	322	390	350	387	383	296	328	325	342	301	318	4'122
Fromage du Valais (fromage à raclette du Valais)	192	182	238	220	225	146	68	49	252	187	143	156	2'058
Raclette Suisse	598	445	721	831	1'124	1'187	1'249	1'254	1'238	1'031	701	492	10'871
Vacherin fribourgeois	133	101	82	66	142	195	262	305	341	281	221	214	2'343
Tête de Moine	170	144	147	140	170	171	169	207	198	200	171	177	2'064
Fromage du Jura	19	13	19	18	22	16	13	8	11	18	11	17	185
Winzerkäse	37	30	31	31	32	31	34	36	31	34	31	33	391
Mutschli	37	33	38	32	42	46	30	36	70	60	47	34	505
Fromage d'alpage à pâte mi-dure	0	0	0	0	2	3	3	17	1'164	371	68	1	1'629
Fromage de montagne des Grisons	86	76	86	85	88	74	47	16	20	38	61	77	754
Fromages de montagne, à la coupe	115	114	115	123	145	142	95	82	111	120	107	127	1'396
St. Paulin Suisse	80	66	49	46	73	58	81	68	66	73	52	97	809
Edam suisse	53	47	55	45	85	49	46	60	49	42	28	47	606
Fromage affiné à froid	2	1	1	2	3	0	2	1	3	2	2	2	21
Fromage à pâte mi-dure persillée	11	11	11	12	19	23	7	6	18	18	12	11	159
Fromage semi - préparé	95	103	128	96	139	69	59	79	85	97	97	60	1'107
Fromage pour la fonte, gras	100	121	152	94	106	87	85	96	93	96	103	124	1'257
Autres fromages à pâte mi-dure, maigre à 1/4 gras	66	66	75	65	81	62	54	49	53	58	53	46	728
Autres fromages à pâte mi-dure, 1/2 gras à gras	703	603	723	671	717	648	606	615	714	758	758	739	8'255
Autres fromages à pâte mi-dure, crème	123	102	188	160	135	103	110	160	148	137	154	123	1'643
Total fromage à pâte mi-dure	3'690	3'174	3'887	3'758	4'473	4'239	4'062	4'285	5'788	4'681	3'840	3'683	49'560
Emmentaler	2'681	2'520	2'975	3'029	3'184	2'875	2'871	2'860	2'693	2'777	2'695	2'734	33'894
Switzerland Swiss	155	200	156	168	188	134	143	208	299	304	237	169	2'361
Gruyère	2'343	2'227	2'638	2'684	2'810	2'455	2'315	2'116	2'130	2'314	2'113	2'222	28'367
Fromage d'alpage à pâte dure	0	0	0	0	27	115	134	147	1'034	376	79	1	1'913
Autres fromages à pâte dure, maigre à 1/4 gras	3	4	9	8	13	14	14	10	9	2	8	2	96
Autres fromages à pâte dure, 1/2 gras à gras	544	497	643	639	685	510	487	424	441	568	652	694	6'784
Autres fromages à pâte dure, crème	2	0	1	2	2	2	0	2	4	4	4	3	26
Total fromage à pâte dure	5'728	5'448	6'422	6'530	6'909	6'105	5'964	5'767	6'610	6'345	5'788	5'825	73'441
Sbrinz	136	120	129	142	162	163	150	125	121	149	132	135	1'664
Total fromage à pâte extra-dure	136	120	129	142	162	163	150	125	121	149	132	135	1'664
Fromage pur chèvre	17	33	55	70	84	80	71	67	106	91	41	28	743
Fromage pur brebis	11	14	18	19	25	21	18	16	13	10	10	10	185
Total produits spéciaux	27	47	73	89	108	100	89	83	119	101	51	38	925
Total fromage	13'293	12'240	14'700	14'318	16'166	15'182	14'310	14'590	16'346	14'971	13'663	13'135	172'914

Production fromagère février 2007 en comparaison avec le même mois de l'année précédente





Production fromagère: janvier à février 2007 (en %) Total 26 852 tonnes



Production de lait de consommation

Variété de lait	Production mensuelle		Différence par rapport au même mois de l'année précédente		Production cumulée		Différence par rapport à la même période de l'année précédente	
	<i>février 2006</i> tonnes	<i>février 2007</i> tonnes	tonnes	(%)	<i>jan. - fév. 2006</i> tonnes	<i>jan. - fév. 2007</i> tonnes	tonnes	(%)
Lait cru	927	941	14	1.5	1'931	1'860	-71	-3.7
Lait past. enrichi en matière grasse	0	0	0		0	0	0	
Lait UHT enrichi en matière grasse	70	69	-1	-1.4	161	155	-6	-3.7
Lait entier past.	7'579	7'087	-492	-6.5	15'531	15'091	-440	-2.8
Lait entier UHT	15'814	17'040	1'226	7.8	30'187	31'379	1'192	3.9
Lait partiellement écrémé past.	6'135	6'272	137	2.2	12'717	13'170	453	3.6
Lait partiellement écrémé UHT	9'167	6'800	-2'367	-25.8	20'168	18'880	-1'288	-6.4
Lait écrémé past.	0	0	0		1	1	0	0.0
Lait écrémé UHT	1'265	1'083	-182	-14.4	2'627	2'206	-421	-16.0
Total lait de consommation	40'957	39'292	-1'665	-4.1	83'323	82'742	-581	-0.7

Production et ventes de beurre

Production de beurre

	Production mensuelle		Différence par rapport au même mois de l'année précédente		Production cumulée		Différence par rapport à la même période de l'année précédente	
	<i>février 2006</i> tonnes	<i>février 2007</i> tonnes	tonnes	(%)	<i>jan. - fév. 2006</i> tonnes	<i>jan. - fév. 2007</i> tonnes	tonnes	(%)
Total production de beurre	3'141	3'315	174	5.5	6'967	6'955	-12	-0.2

Ventes de beurre (y compris beurre importé)

	Ventes mensuelles		Différence par rapport au même mois de l'année précédente		Ventes cumulées		Différence par rapport à la même période de l'année précédente	
	<i>février 2006</i> tonnes	<i>février 2007</i> tonnes	tonnes	(%)	<i>jan. - fév. 2006</i> tonnes	<i>jan. - fév. 2007</i> tonnes	tonnes	(%)
Beurre de choix	432	504	72	16.7	908	1'009	101	11.1
LE BEURRE, beurre industriel ou artisanal	2'033	2'022	-11	-0.5	3'892	4'050	158	4.1
Beurre de fromagerie	34	31	-3	-8.8	63	63	0	0.0
Autres beurres	244	219	-25	-10.2	509	464	-45	-8.8
Beurre fondu	330	359	29	8.8	670	737	67	10.0
Beurre déshydraté et autres	25	33	8	32.0	50	57	7	14.0
Total des ventes indigènes	3'098	3'168	70	2.3	6'092	6'380	288	4.7
Exportation	0	0	0		0	0	0	
trafic de perfectionnement *	9	0	-9	-100.0	25	1	-24	-96.0
Total des ventes	3'107	3'168	61	2.0	6'117	6'381	264	4.3

* Source: OSB

Production de spécialités laitières

Crème de consommation

	Production mensuelle		Différence par rapport au même mois de l'année précédente		Production cumulée		Différence par rapport à la même période de l'année précédente	
	<i>février 2006</i> tonnes	<i>février 2007</i> tonnes	tonnes	(%)	<i>jan. - fév. 2006</i> tonnes	<i>jan. - fév. 2007</i> tonnes	tonnes	(%)
Crème double	40	43	3	7.5	77	91	14	18.2
Crème entière 35%	2'145	2'056	-89	-4.1	3'893	3'880	-13	-0.3
Demi-crème	982	1'295	313	31.9	1'992	2'366	374	18.8
Crème à café	2'088	2'025	-63	-3.0	3'923	4'047	124	3.2
Total crème de consommation	5'255	5'419	164	3.1	9'885	10'384	499	5.0

Autres spécialités laitières

	Production mensuelle		Différence par rapport au même mois de l'année précédente		Production cumulée		Différence par rapport à la même période de l'année précédente	
	<i>février 2006</i> tonnes	<i>février 2007</i> tonnes	tonnes	(%)	<i>jan. - fév. 2006</i> tonnes	<i>jan. - fév. 2007</i> tonnes	tonnes	(%)
Lait acidulé	309	404	95	30.7	688	883	195	28.3
Crème acidulée	115	139	24	20.9	249	274	25	10.0
Desserts (crèmes, flans, coupes, etc.)	2'265	1'964	-301	-13.3	4'121	3'827	-294	-7.1
Boissons lactées	3'962	4'544	582	14.7	8'377	9'949	1'572	18.8
Yogourt	11'168	11'163	-5	0.0	22'712	23'181	469	2.1
Kéfir	4	5	1	25.0	10	11	1	10.0
Glaces comestibles	1'900	1'916	16	0.8	2'748	3'296	548	19.9

Production de poudre de lait et de lait condensé

	Production mensuelle		Différence par rapport au même mois de l'année précédente		Production cumulée		Différence par rapport à la même période de l'année précédente	
	<i>février 2006</i> tonnes	<i>février 2007</i> tonnes	tonnes	(%)	<i>jan. - fév. 2006</i> tonnes	<i>jan. - fév. 2007</i> tonnes	tonnes	(%)
Poudre de lait entier	1'311	1'102	-209	-15.9	2'723	2'606	-117	-4.3
Poudre de lait partiellement écrémé	149	399	250	167.8	382	570	188	49.2
Poudre de lait enrichie et poudre de crème	15	60	45	300.0	35	101	66	188.6
Poudre de lait écrémé	2'305	2'419	114	4.9	4'872	4'798	-74	-1.5
Poudre de babeurre	39	14	-25	-64.1	76	41	-35	-46.1
Poudre de petit-lait	187	97	-90	-48.1	452	201	-251	-55.5
Lait condensé	265	206	-59	-22.3	458	466	8	1.7

Exportations de fromage par produit/groupe de produit

Variété / catégorie	Exportations mensuelles		Différence par rapport au même mois de l'année précédente		Exportations cumulées		Différence par rapport à la même période de l'année précédente	
	février 2006 tonnes	février 2007 tonnes	tonnes	(%)	jan. - fév. 2006 tonnes	jan. - fév. 2007 tonnes	tonnes	(%)
Total fromages frais	2.4	23.3	20.9	870.1	3.8	46.2	42.3	1102.6
Vacherin Mont-d'Or	3.8	3.5	-0.3	-7.9	9.7	9.5	-0.2	-2.2
Autres fromages à pâte molle	49.7	27.7	-21.9	-44.2	82.1	36.5	-45.6	-55.5
Total fromages à pâte molle	53.4	31.2	-22.2	-41.6	91.8	46.0	-45.8	-49.9
Appenzeller	473.8	471.8	-1.9	-0.4	842.6	847.4	4.8	0.6
Tilsiter	31.3	47.0	15.6	49.9	53.4	69.9	16.5	31.0
Raclette Suisse	58.6	59.9	1.3	2.2	106.5	100.9	-5.6	-5.2
Vacherin Fribourgeois	43.9	26.4	-17.5	-39.9	65.5	54.9	-10.7	-16.3
Tête de Moine	91.2	86.6	-4.6	-5.0	177.0	183.8	6.9	3.9
Autres fromages à pâte mi-dure	97.8	150.3	52.5	53.6	134.6	202.7	68.1	50.6
Total fromages à pâte mi-dure	796.5	841.9	45.4	5.7	1'379.6	1'459.7	80.1	5.8
Emmentaler	1'558.0	1'526.1	-31.9	-2.0	3'045.6	3'272.6	227.1	7.5
Gruyère	798.3	894.6	96.3	12.1	1'696.5	1'628.9	-67.6	-4.0
Switzerland Swiss	65.7	58.0	-7.8	-11.8	165.8	166.5	0.7	0.4
Autres fromages à pâte dure	150.0	82.7	-67.3	-44.8	291.4	177.9	-113.5	-39.0
Total fromages à pâte dure	2'572.0	2'561.4	-10.6	-0.4	5'199.3	5'245.9	46.6	0.9
Sbrinz	53.1	24.0	-29.0	-54.7	74.6	60.7	-14.0	-18.7
Total fromages à pâte extra-dure	53.1	24.0	-29.0	-54.7	74.6	60.7	-14.0	-18.7
Total fromage fondu	311.9	366.4	54.5	17.5	672.7	691.0	18.2	2.7
Fondue prête à l'emploi *)	316.2	266.1	-50.1	-15.8	742.0	653.0	-89.0	-12.0
Autres fromages	23.5	15.3	-8.3	-35.1	35.4	25.8	-9.6	-27.2
Total	4'129.1	4'129.5	0.4	0.0	8'199.3	8'228.2	28.8	0.4

*) sans Autres préparations de produits alimentaires à base de matière grasse du lait à partir du 1er janvier 2006
Source: DGD

Exportations par pays

Février 2007

PAYS	EUROPE													AUTRES PAYS							TOTAL
	t	t	t	t	t	t	t	t	t	t	t	t	t	t	t	t	t	t	t	t	
EUROPE																					
Allemagne	238.6	197.3	*	*	8.5	444.4	343.0	3.2	16.5	53.0	40.2	104.2	560.0	8.0	0.2	5.1	13.2	15.0	3.3	15.4	1'051.3
France	181.9	163.2	*	*	0.1	345.2	68.0	17.3	10.5	20.9	*	4.2	120.9	0.1	*	5.4	5.5	0.9	0.9	23.8	497.1
Italie	665.9	28.2	*	*	63.9	757.9	1.6	*	*	2.2	*	0.5	4.3	14.7	0.0	0.0	14.7	269.3	0.0	5.2	1'051.5
BeNeLux	71.6	50.6	*	*	0.4	122.7	4.6	1.3	10.9	3.6	0.0	0.3	20.7	0.0	*	0.0	0.0	32.5	9.0	65.9	250.7
Grande-Bretagne	22.9	42.9	*	*	0.1	65.8	1.0	*	*	0.1	*	0.0	1.0	0.0	*	0.0	0.0	2.1	0.0	3.4	72.3
Espagne/Portugal	21.9	34.5	*	*	0.0	56.4	*	*	*	*	*	0.0	0.0	0.0	*	0.0	0.0	0.9	0.0	0.0	57.3
UE sans affectation / Autres pays d'Europe (Fondue: autres pays du monde)	87.1	63.1	17.6	5.0	1.3	174.0	43.9	2.4	1.7	4.1	5.5	35.3	92.8	0.1	3.2	16.1	19.3	0.1	0.2	82.4	368.9
TOTAL EUROPE	1'289.9	579.7	17.6	5.0	74.2	1'966.3	462.1	24.2	39.5	83.8	45.7	144.5	799.8	22.9	3.4	26.6	52.8	320.8	13.3	196.0	3'349.0
Autres pays																					
Canada	65.9	*	*	*	0.4	66.3	2.4	*	*	2.0	*	3.0	7.4	0.0	*	0.0	0.0	16.3	0.4	60.5	151.0
USA	108.6	193.1	*	*	8.1	309.9	5.9	0.7	11.8	0.5	*	1.4	20.3	0.0	*	0.1	0.1	17.9	0.2	9.6	358.0
Canada ou USA / autres pays	61.7	121.8	6.5	53.0	0.0	242.9	1.3	1.5	8.6	0.3	1.3	1.4	14.5	0.4	0.1	1.1	1.5	11.4	1.4	0.0	271.6
TOTAL AUTRES PAYS	236.2	314.9	6.5	53.0	8.6	619.1	9.7	2.2	20.4	2.8	1.3	5.8	42.2	0.4	0.1	1.2	1.6	45.6	2.0	70.1	780.5
TOTAL	1'526.1	894.6	24.0	58.0	82.7	2'585.4	471.8	26.4	59.9	86.6	47.0	150.3	841.9	23.3	3.5	27.7	54.5	366.4	15.3	266.1	4'129.5

* Pour des raisons de protection de données, celles concernant les exportations de variétés ne comportant qu'un ou deux exportateurs ne sont pas ventilées par pays, mais rassemblées sous la rubrique "autres pays d'Europe" ou "Canada ou USA / autres pays".

**) sans autres préparations de produits alimentaires à base de matière grasse du lait à partir du 1er janvier 2006

Source: DGD

Exportations par pays

Février 2006

	<div style="display: flex; justify-content: space-between;"> Emmentaler Gruyère Sbrinz Switzerland Swiss Autres fromages à pâtes dures TOTAL fromages à pâtes dures Appenzeller Vacherin fribourgeois Raclette Suisse Tête de Moine Tilsiter Autres fromages à pâte mi-dure TOTAL fromages à pâte mi-dure Total fromages frais, séché inclus Vacherin Mont d'Or Autres fromages à pâte molle TOTAL fromages à pâte molle Total fromage fondu Autres fromages Fondue </div>																				TOTAL	
PAYS	t	t	t	t	t	t	t	t	t	t	t	t	t	t	t	t	t	t	t	t	t	t
EUROPE																						
Allemagne	257.7	178.6	*	*	3.5	439.8	365.6	9.0	14.8	58.4	22.0	80.1	550.0	2.2	0.2	40.9	43.3	9.0	3.6	23.0		1'068.6
France	192.8	132.2	*	*	1.3	326.3	73.1	30.7	13.0	15.3	*	3.0	135.1	0.2	*	2.9	3.0	0.0	0.0	37.1		501.6
Italie	725.4	24.3	*	*	7.2	756.8	3.1	*	*	2.7	*	0.0	5.9	0.0	0.1	0.0	0.1	232.1	0.3	10.2		1'005.3
BeNeLux	79.5	50.2	*	*	0.0	129.6	5.3	1.5	11.4	6.0	0.0	1.5	25.8	0.0	*	0.0	0.0	23.7	17.8	79.9		276.7
Grande-Bretagne	28.0	39.6	*	*	0.0	67.7	0.9	*	*	0.1	*	0.0	1.1	0.0	*	0.0	0.0	0.8	0.0	1.7		71.2
Espagne/Portugal	11.5	15.9	*	*	0.0	27.4	*	*	*	*	50.0	0.0	0.0	0.0	*	0.0	0.0	0.0	0.0	0.0		27.4
Autres pays d'Europe	106.5	61.3	37.4	6.6	138.0	349.8	21.3	0.8	3.1	7.0	7.8	8.5	48.6	0.0	3.2	4.8	7.9	1.4	0.0	94.9		502.6
TOTAL EUROPE	1'401.4	502.1	37.4	6.6	150.0	2'097.4	469.4	42.0	42.4	89.6	29.9	93.1	766.4	2.4	3.5	48.5	54.4	266.9	21.7	246.7		3'453.5
Autres pays	0.0	0.0	0.0	0.0	0.0	0.0	0.0	0.0	0.0	0.0	0.0	0.0	0.0	0.0	0.0	0.0	0.0	0.0	0.0	0.0		0.0
Canada	78.6	*	*	*	0.0	78.6	1.8	*	*	1.1	*	1.5	4.4	0.0	*	0.0	0.0	25.4	0.0	51.0		159.4
USA	31.0	109.1	*	*	0.0	140.1	0.6	0.2	6.6	0.0	*	1.8	9.3	0.0	*	0.1	0.1	6.2	0.0	18.5		174.2
Canada ou USA / autres pays	46.9	187.1	15.7	59.1	0.0	308.9	1.9	1.6	9.6	0.5	1.4	1.4	16.4	0.0	0.3	1.1	1.4	13.4	1.8	0.0		341.9
TOTAL AUTRES PAYS	156.6	296.2	15.7	59.1	0.0	527.6	4.3	1.8	16.2	1.6	1.4	4.7	30.1	0.0	0.3	1.2	1.5	45.0	1.8	69.5		675.6
TOTAL	1'558.0	798.3	53.1	65.7	150.0	2'625.1	473.8	43.9	58.6	91.2	31.3	97.8	796.5	2.4	3.8	49.7	55.8	311.9	23.5	316.2		4'129.1

* Pour des raisons de protection de données, celles concernant les exportations de variétés ne comportant qu'un ou deux exportateurs ne sont pas ventilées par pays, mais rassemblées sous la rubrique "autres pays d'Europe" ou "Canada ou USA / autres pays".
Source: DGD

Exportations par pays, cumulées

Janvier à février 2007

PAYS	Produits																				TOTAL
	t	t	t	t	t	t	t	t	t	t	t	t	t	t	t	t	t	t	t	t	
EUROPE																					
Allemagne	378.8	348.0	*	*	11.8	738.5	610.7	5.3	23.0	97.2	56.6	143.4	936.1	11.2	0.4	7.0	18.6	24.8	6.6	126.0	1'850.5
France	350.7	309.9	*	*	0.1	660.7	117.8	37.1	14.2	47.1	*	6.6	222.8	0.3	*	10.8	11.1	2.6	1.7	107.6	1'006.7
Italie	1'751.2	68.2	*	*	150.1	1'969.4	3.1	*	*	6.0	*	0.5	9.6	33.9	0.1	0.0	34.0	496.8	0.0	14.4	2'524.2
BeNeLux	154.6	110.0	*	*	1.0	265.7	11.1	2.8	20.3	13.5	0.0	1.5	49.4	0.0	*	0.0	0.0	65.2	14.5	133.6	528.3
Grande-Bretagne	53.1	86.7	*	*	0.2	140.0	2.1	*	*	0.2	*	0.0	2.3	0.0	*	0.0	0.0	4.4	0.0	5.2	151.8
Espagne/Portugal	34.5	64.4	*	*	0.0	98.9	*	*	*	*	*	0.0	0.0	0.0	*	0.0	0.0	0.9	0.0	0.0	99.8
UE sans affectation / Autres pays d'Europe (Fondues: autres pays du monde)	195.3	116.0	44.5	7.3	3.6	366.8	64.7	5.5	7.6	13.9	10.2	37.7	139.6	0.1	8.9	16.1	25.1	3.6	0.2	144.7	680.0
TOTAL EUROPE	2'918.1	1'103.2	44.5	7.3	166.9	4'240.0	809.4	50.8	65.2	177.8	66.8	189.8	1'359.7	45.4	9.4	33.9	88.8	598.2	23.0	531.4	6'841.2
Autres pays																					
Canada	76.6	*	*	*	0.7	77.3	4.3	*	*	2.9	*	5.1	12.3	0.0	*	0.0	0.0	34.4	0.4	98.2	222.6
USA	186.7	293.9	*	*	10.1	490.7	30.2	1.2	17.5	1.7	*	4.6	55.2	0.0	*	1.1	1.1	31.7	0.2	23.4	602.3
Canada ou USA / autres pays	91.3	231.7	16.1	159.2	0.2	498.6	3.4	2.9	18.2	1.5	3.1	3.2	32.4	0.7	0.1	1.5	2.3	26.6	2.1	0.0	562.0
TOTAL AUTRES PAYS	354.5	525.7	16.1	159.2	11.0	1'066.6	38.0	4.1	35.8	6.0	3.1	12.9	99.9	0.7	0.1	2.6	3.4	92.7	2.7	121.6	1'386.9
TOTAL	3'272.6	1'628.9	60.7	166.5	177.9	5'306.6	847.4	54.9	100.9	183.8	69.9	202.7	1'459.7	46.2	9.5	36.5	92.2	691.0	25.8	653.0	8'228.2

* Pour des raisons de protection de données, celles concernant les exportations de variétés ne comportant qu'un ou deux exportateurs ne sont pas ventilées par pays, mais rassemblées sous la rubrique "autres pays d'Europe" ou "Canada ou USA / autres pays".

** sans Autres préparations de produits alimentaires à base de matière grasse du lait à partir du 1er janvier 2006

Source: DGD

Exportations par pays, cumulées

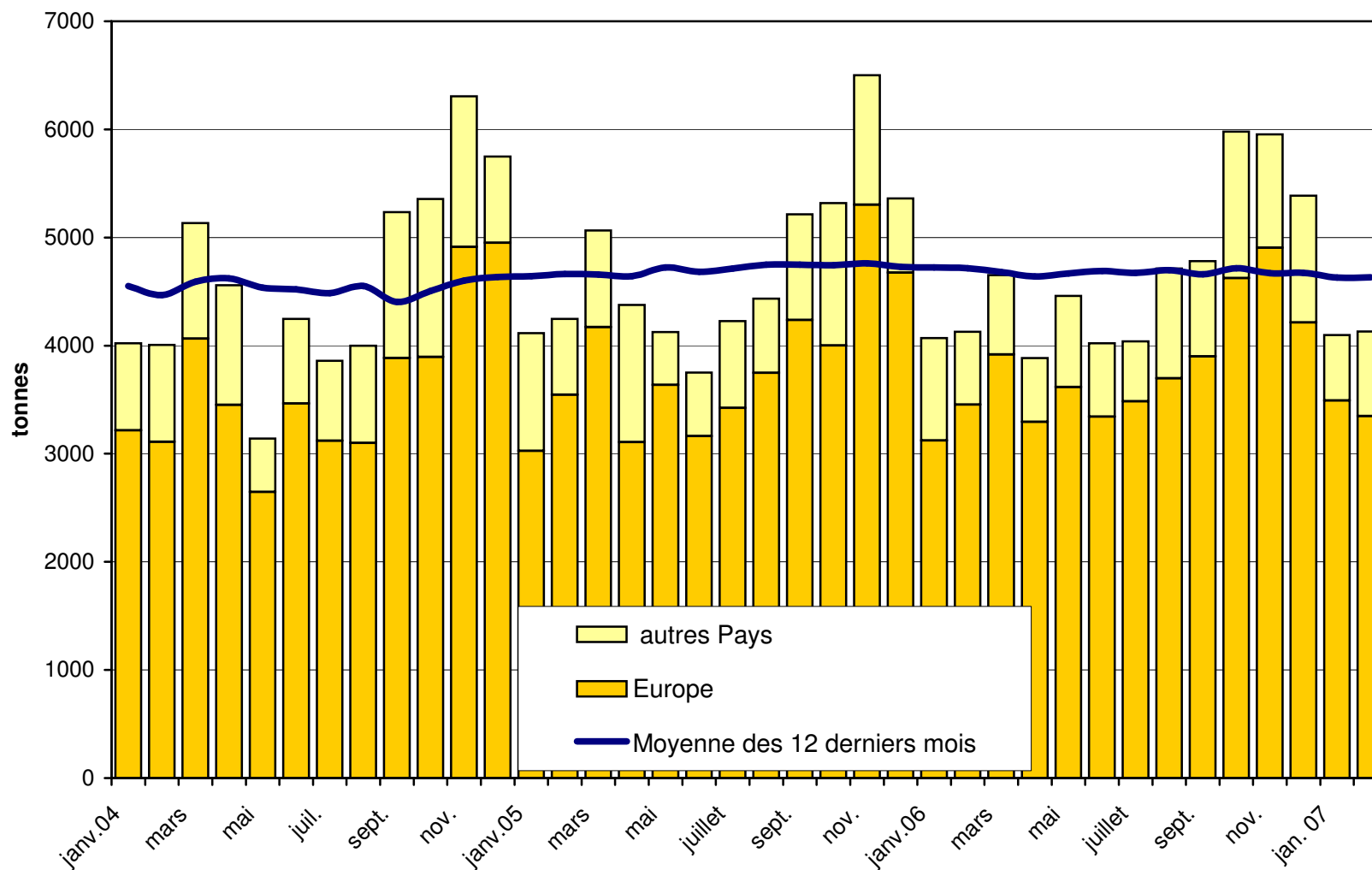
janvier à février 2006

PAYS																					TOTAL
	t	t	t	t	t	t	t	t	t	t	t	t	t	t	t	t	t	t	t	t	
EUROPE																					
Allemagne	422.5	344.6	*	*	6.6	773.7	627.0	11.3	26.3	109.8	34.3	97.4	906.2	3.5	0.6	69.7	73.8	20.0	8.5	127.8	
France	345.1	297.7	*	*	1.5	644.3	133.8	43.6	18.9	32.0	*	5.1	233.5	0.4	*	5.3	5.7	2.1	0.0	120.4	
Italie	1'437.5	45.7	*	*	7.2	1'490.3	5.2	*	*	6.2	*	0.0	11.4	0.0	0.2	0.0	0.2	477.7	0.3	23.0	
BeNeLux	157.8	116.6	*	*	0.0	274.3	12.7	3.0	19.8	12.2	0.1	1.5	49.4	0.0	*	0.0	0.0	48.7	22.8	158.8	
Grande-Bretagne	50.6	82.6	*	*	0.0	133.3	2.0	*	*	0.5	*	0.0	2.5	0.0	*	0.0	0.0	2.3	0.0	4.4	
Espagne/Portugal	25.6	48.2	*	*	0.0	73.9	*	*	*	*	*	0.0	0.0	0.0	*	0.0	0.0	1.4	0.0	0.0	
Autres pays d'Europe	196.4	103.9	56.4	7.1	275.1	638.9	47.9	3.1	7.1	12.2	16.3	9.8	96.4	0.0	8.6	4.8	13.4	1.6	0.0	134.4	
TOTAL EUROPE	2'635.5	1'039.2	56.4	7.1	290.4	4'028.7	828.7	61.0	72.1	173.0	50.6	114.0	1'299.4	3.8	9.4	79.9	93.1	553.8	31.6	568.7	
Autres pays	0.0	0.0	0.0	0.0	0.0	0.0	0.0	0.0	0.0	0.0	0.0	0.0	0.0	0.0	0.0	0.0	0.0	0.0	0.0	0.0	
Canada	120.6	*	*	*	0.0	120.6	3.0	*	*	2.3	*	4.3	9.7	0.0	*	0.0	0.0	49.0	0.0	95.9	
USA	193.2	337.6	*	*	0.5	531.3	8.6	2.6	14.5	0.7	*	13.5	40.0	0.0	*	0.1	0.1	26.7	0.4	58.3	
Canada ou USA / autres pays	96.3	319.7	18.2	158.8	0.4	593.4	2.3	1.9	19.8	0.9	2.7	2.8	30.4	0.0	0.4	2.1	2.5	43.2	3.4	19.2	
TOTAL AUTRES PAYS	410.0	657.3	18.2	158.8	1.0	1'245.3	13.9	4.5	34.4	4.0	2.7	20.6	80.1	0.0	0.4	2.2	2.6	118.9	3.8	173.4	
TOTAL	3'045.6	1'696.5	74.6	165.8	291.4	5'273.9	842.6	65.5	106.5	177.0	53.4	134.6	1'379.6	3.8	9.7	82.1	95.6	672.7	35.4	742.0	

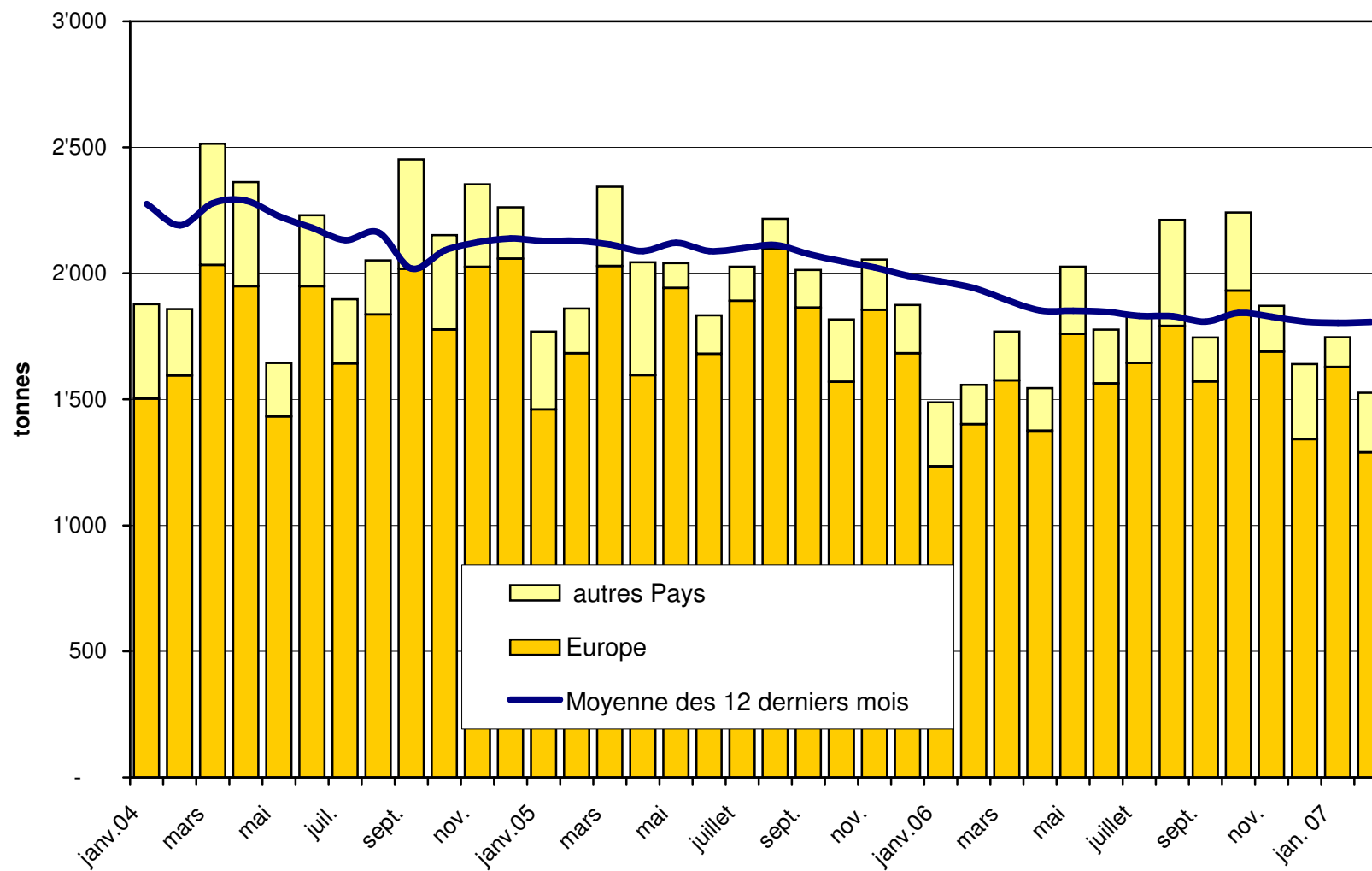
* Pour des raisons de protection de données, celles concernant les exportations de variétés ne comportant qu'un ou deux exportateurs ne sont pas ventilées par pays, mais rassemblées sous la rubrique "autres pays d'Europe" ou "Canada ou USA / autres pays".

Source: DGD

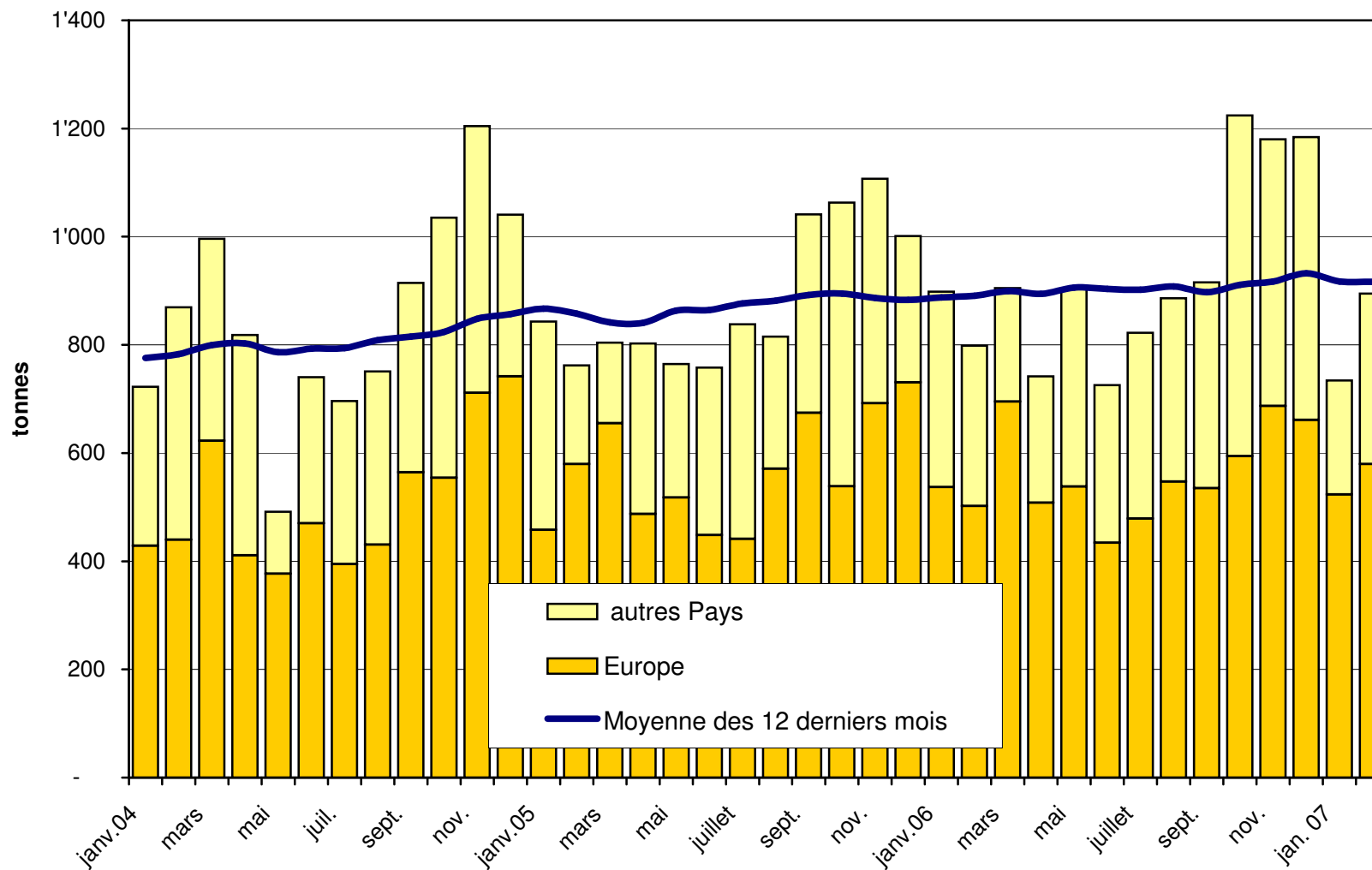
Total des exportations de fromage (y c. mélanges à fondue et fromage fondu) depuis 2004
Valeur moyenne des 12 derniers



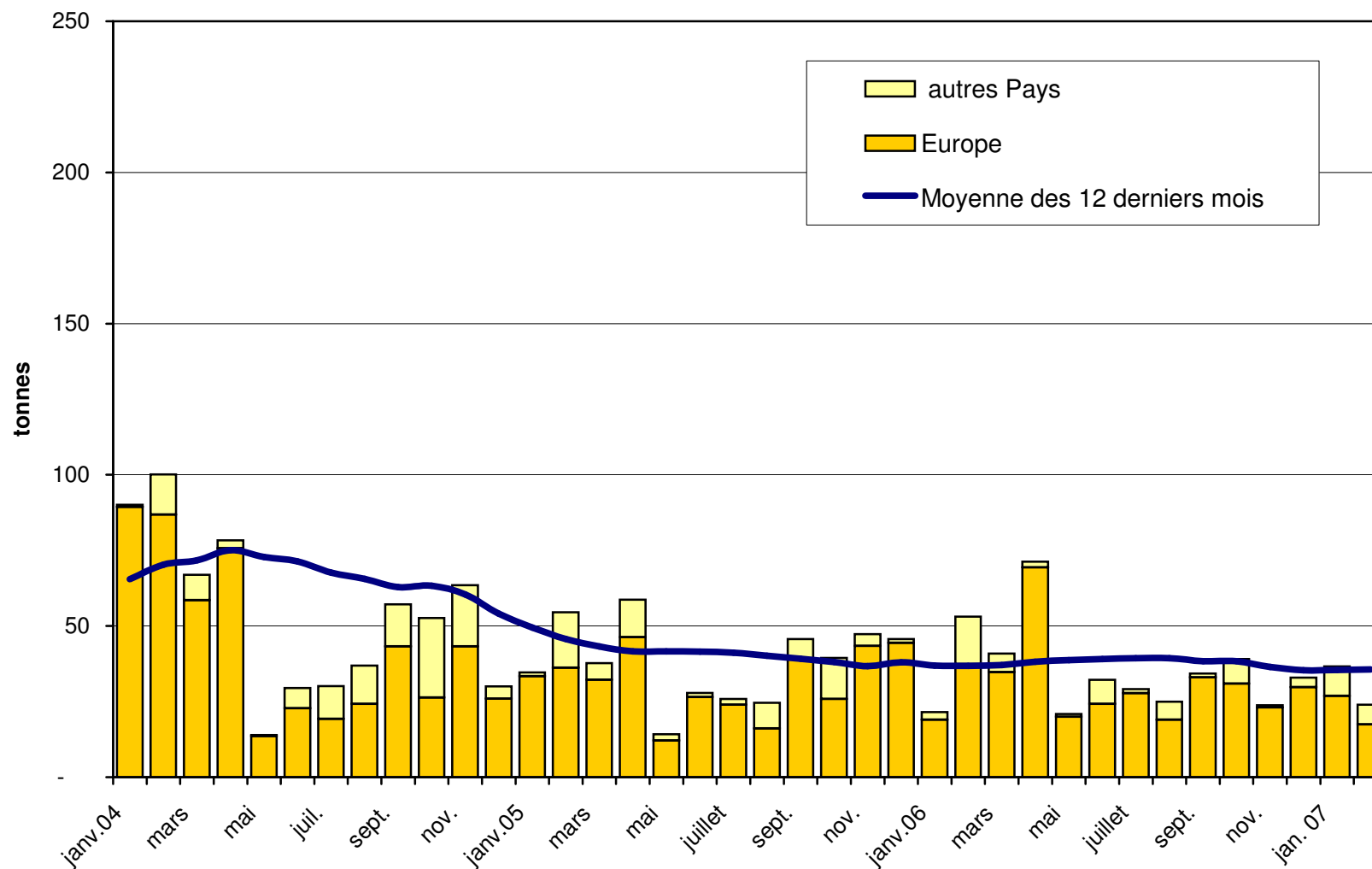
Exportations d'Emmentaler depuis 2004 Valeur moyenne des 12 derniers mois



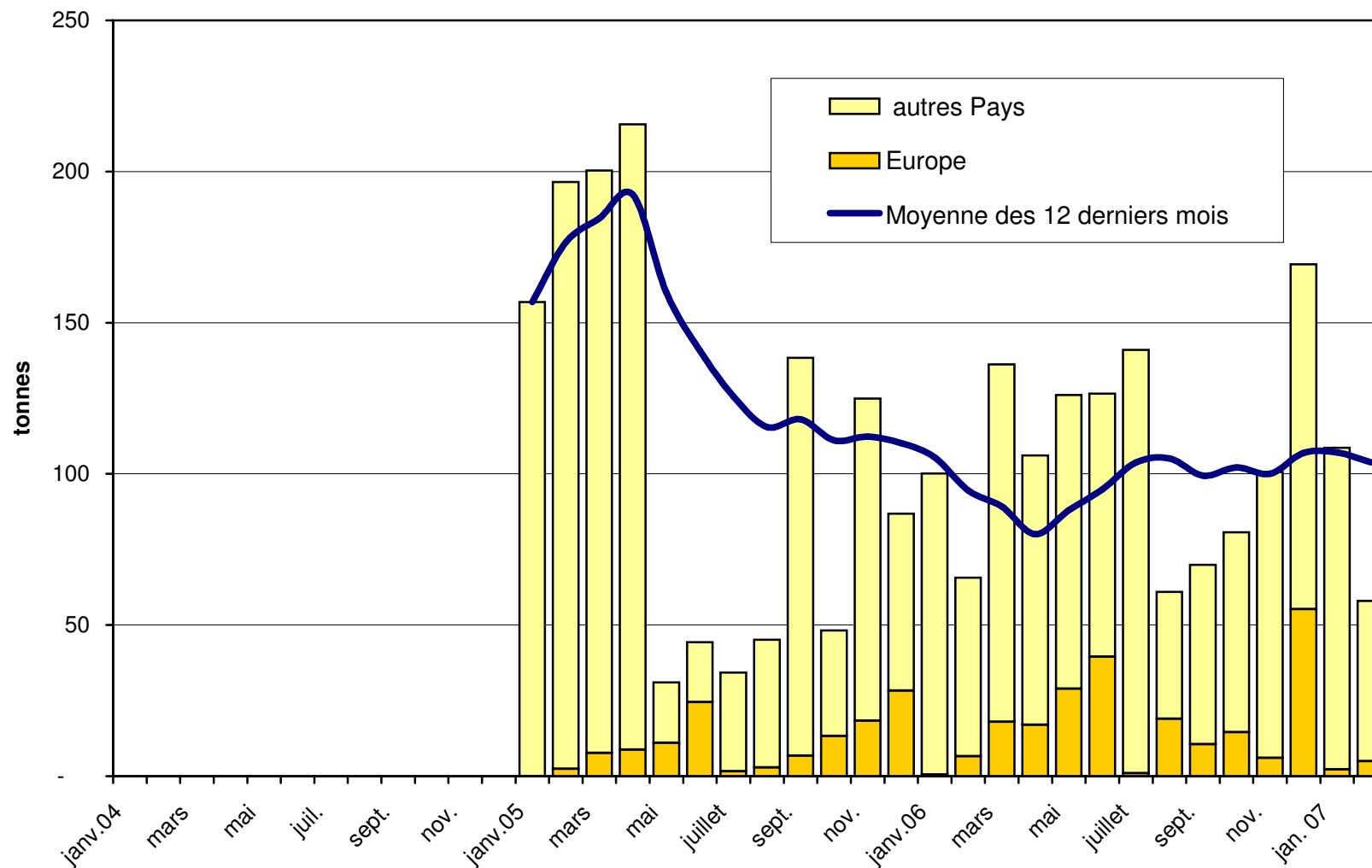
Exportations de Gruyère depuis 2004 Valeur moyenne des 12 derniers mois



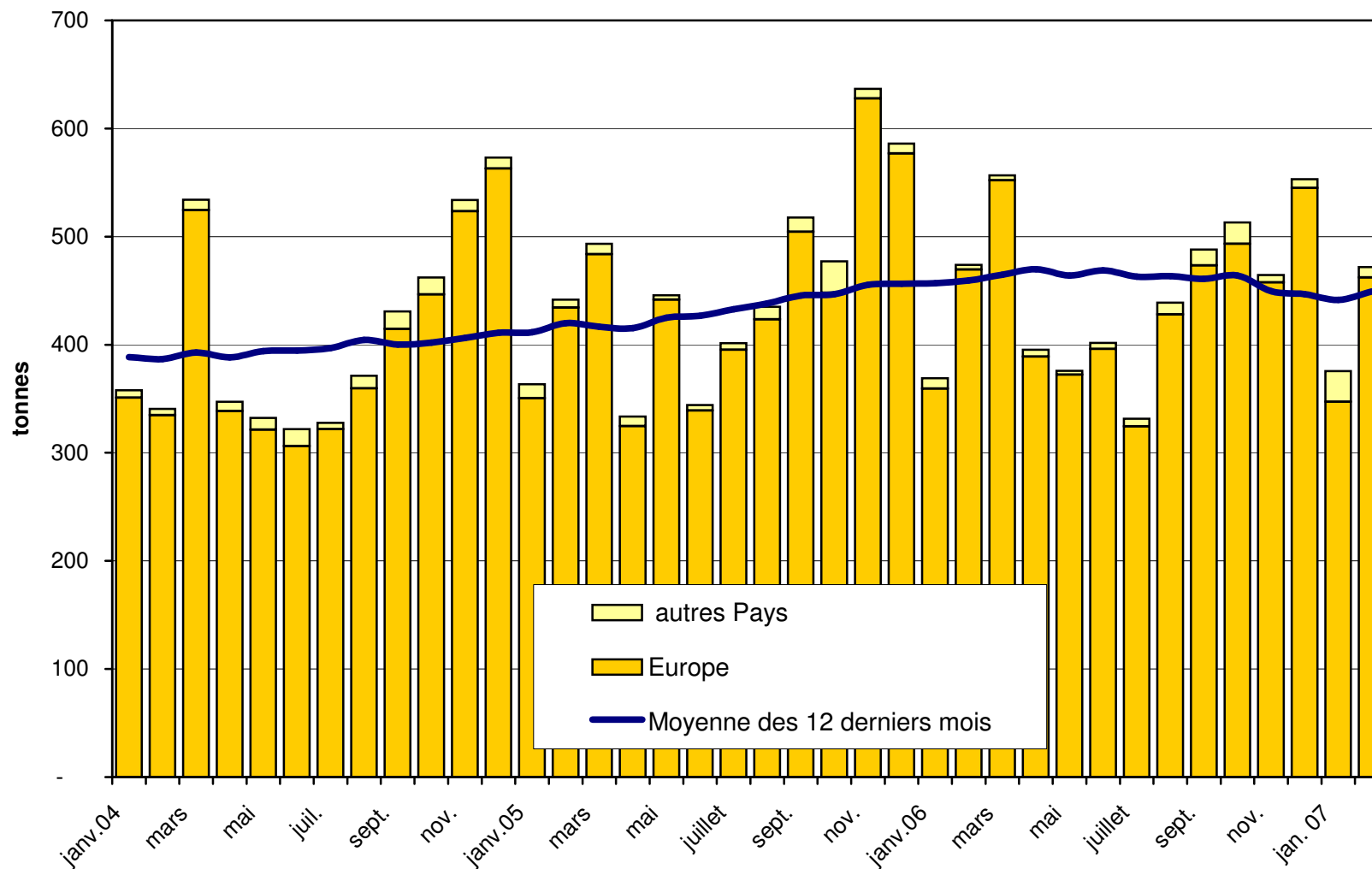
Exportations de sbrinz depuis 2004 Valeur moyenne des 12 derniers mois



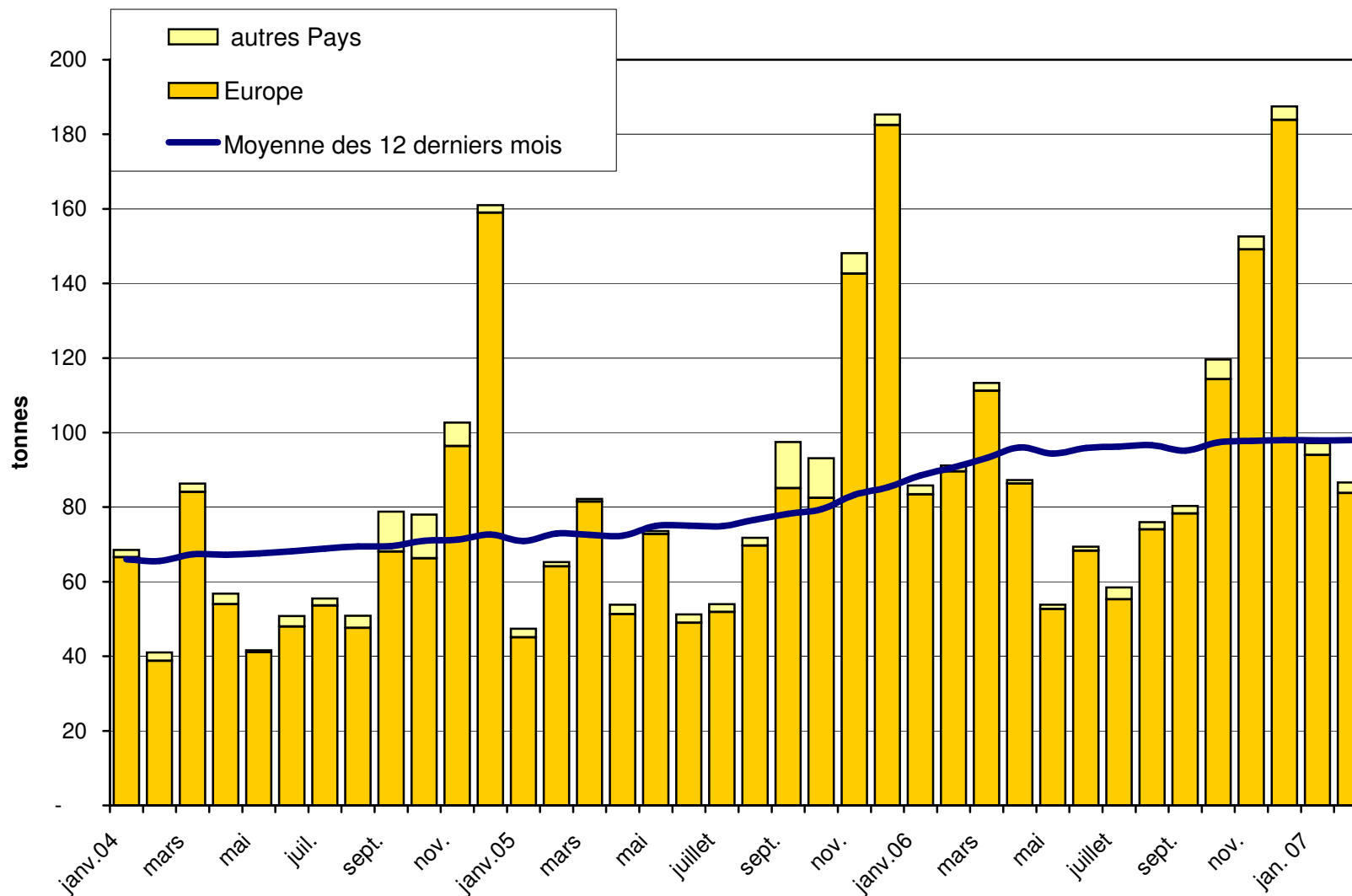
Exportations de Switzerland Swiss depuis 2005



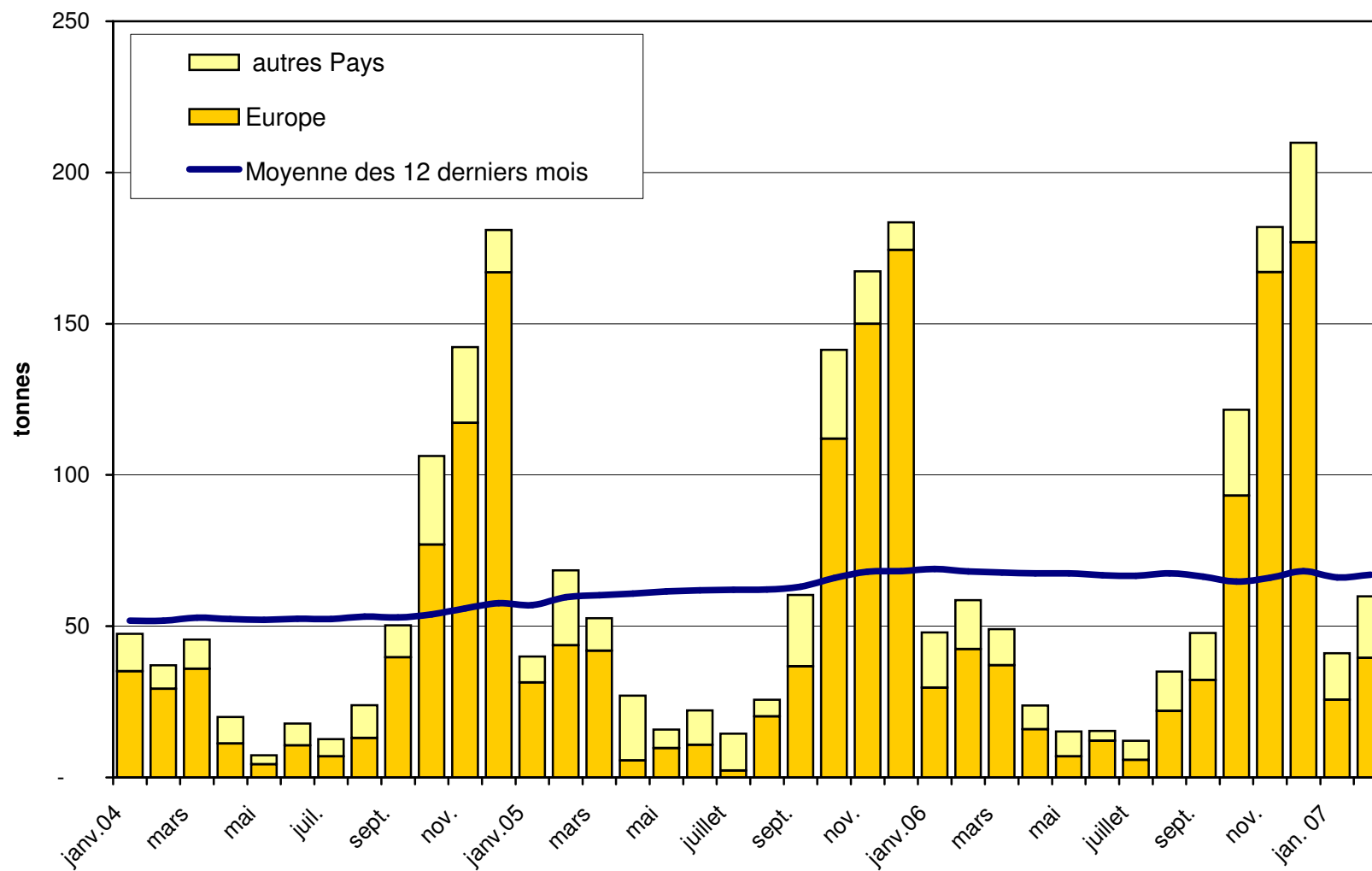
Exportations du Fromage Appenzeller depuis 2004 Valeur moyenne des 12 derniers mois



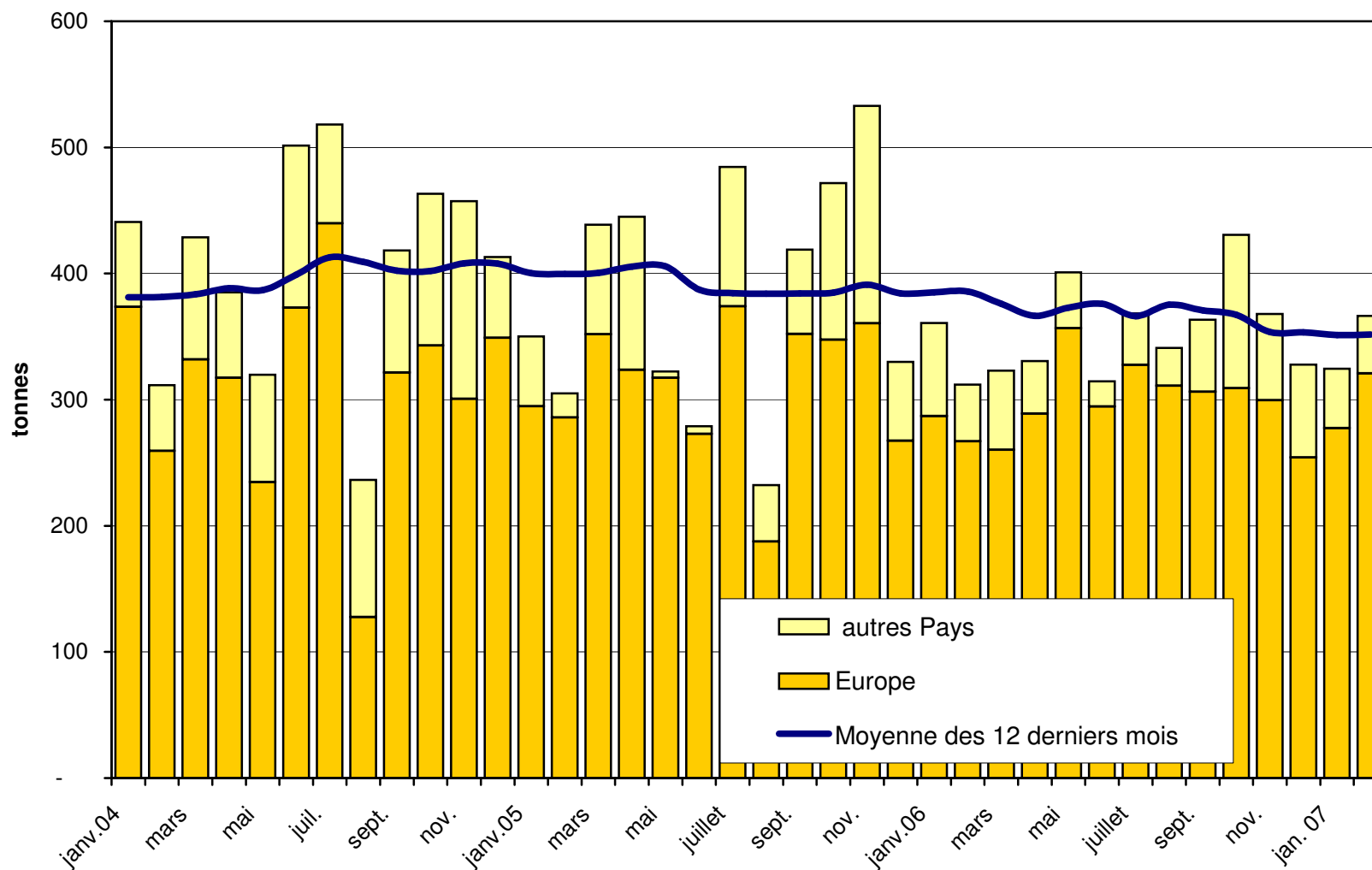
Exportations de Tête de Moine depuis 2004 Valeur moyenne des 12 derniers mois



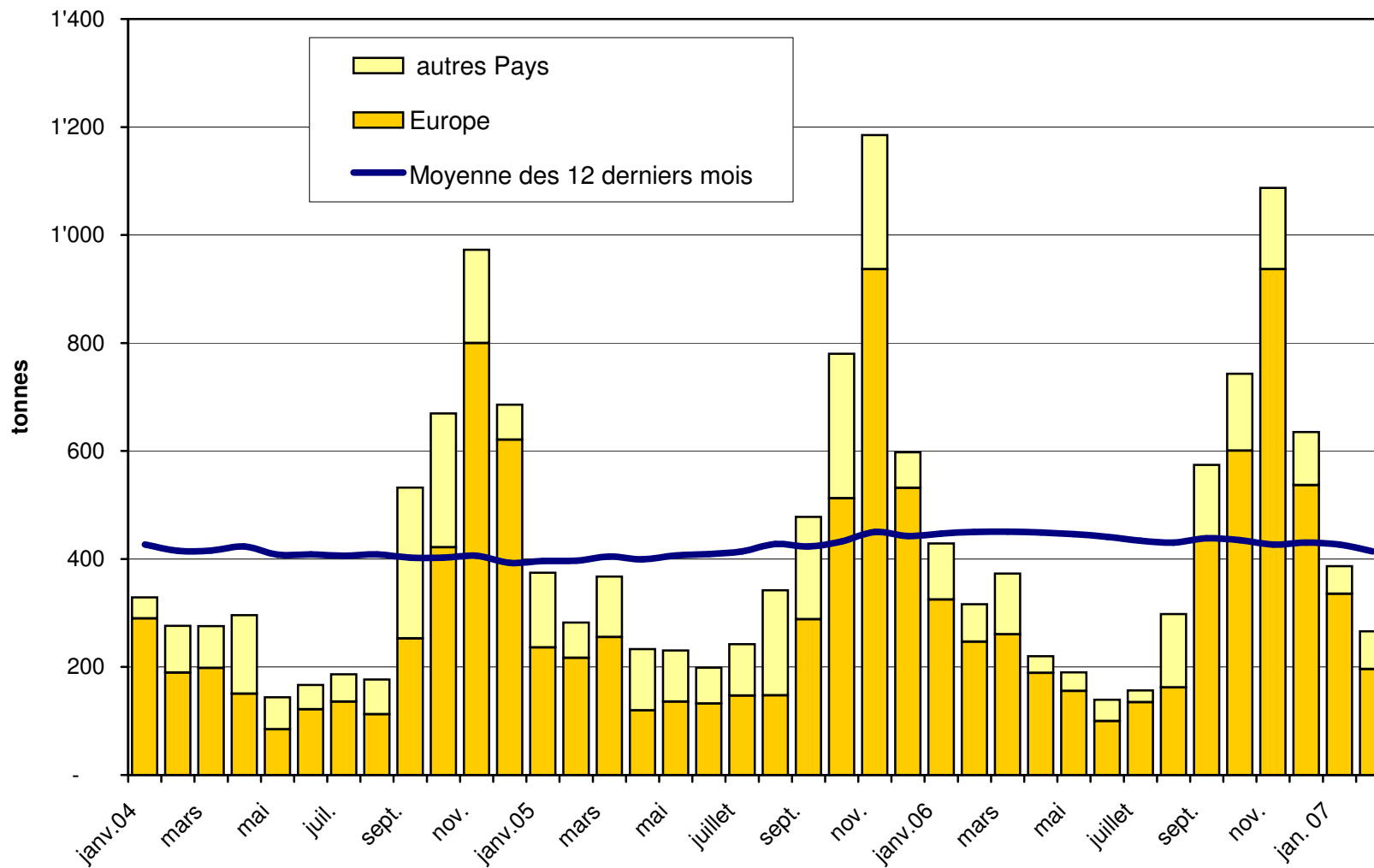
Exportations de Raclette Suisse depuis 2004 Valeur moyenne des 12 derniers mois



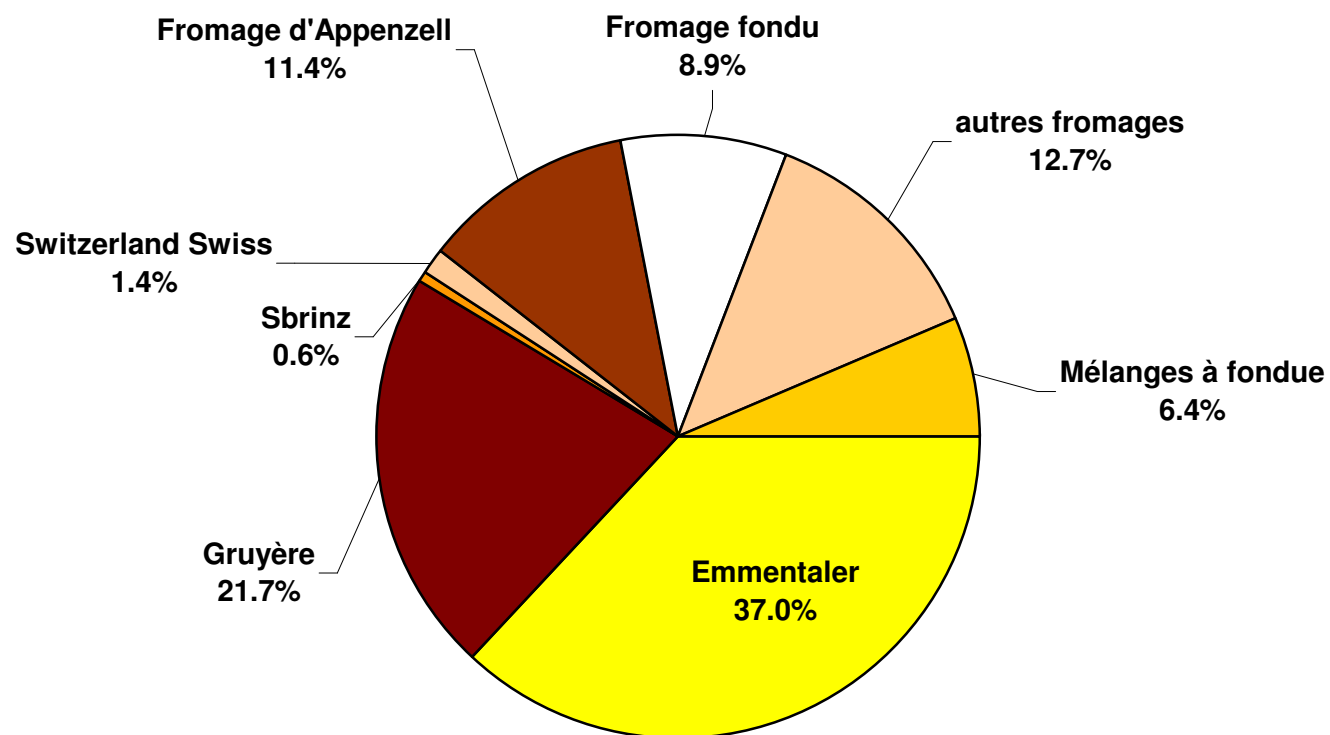
Exportations de fromage fondu depuis 2004 Valeur moyenne des 12 derniers mois



Exportations de Fondue prête à l'emploi depuis 2004 Valeur moyenne des 12 derniers mois



Pourcentage des exportations de fromage par variété en février 2007 Total 4 130 tonnes



Importations de fromage par produit/groupe de produit

Fromages / Catégorie	Importations mensuelles		Différence par rapport au même mois de l'année précédente		Importations cumulées		Différence par rapport à la période de l'année précédente	
	février 2006 tonnes	février 2007 tonnes	tonnes	(%)	jan. - fév. 2006 tonnes	jan. - fév. 2007 tonnes	tonnes	(%)
Mascarpone, Ricotta Romana	73.4	71.2	-2.2	-3.0	124.9	150.0	25.1	20.1
Mozzarella	121.9	125.4	3.5	2.9	222.8	299.9	77.1	34.6
Autres fromages frais	449.5	459.0	9.5	2.1	900.0	1'000.0	99.9	11.1
Total fromages frais	644.8	655.6	10.8	1.7	1'247.7	1'449.8	202.1	16.2
Danablu, Gorgonzola, Roquefort	32.4	19.2	-13.2	-40.7	63.1	38.2	-24.9	-39.5
Fromage à croûte fleurie	136.0	147.8	11.8	8.7	256.9	298.9	42.0	16.3
Bleu, fromage à pâte persillée	0.0	0.0	0.0		0.0	0.0	0.0	
Brie, Camembert, Italic	113.1	121.9	8.8	7.8	215.7	238.9	23.2	10.8
Autres fromages à pâte molle	296.8	308.7	11.9	4.0	597.1	635.3	38.2	6.4
Total fromages à pâte molle	578.3	597.7	19.4	3.3	1'132.8	1'211.2	78.5	6.9
Fromage à pâte mi-dure persillée	3.0	3.5	0.5	16.4	6.3	6.1	-0.2	-3.6
Caciocavallo, Fontina, Brà, etc.	115.3	81.2	-34.1	-29.6	220.5	158.6	-61.9	-28.1
Tilsiter	2.6	2.6	0.0	-1.5	5.9	6.1	0.3	4.4
Autres fromages à pâte mi-dure	319.4	393.5	74.1	23.2	652.8	780.8	128.0	19.6
Fromages à pâte mi-dure râpé, en poudre	2.8	1.1	-1.7	-59.7	2.8	2.2	-0.7	-23.7
Total fromages à pâte mi-dure	443.1	481.8	38.7	8.7	888.3	953.8	65.5	7.4
Fromage aux herbes (Schabziger)	0.0	0.0	0.0	-100.0	0.0	0.0	0.0	-100.0
Fromage à pâte dure persillée	0.0	0.0	0.0		0.1	0.0	-0.1	-93.9
Caciocavallo, Fontina, Brà, etc.	32.3	20.4	-11.9	-36.9	47.7	33.7	-14.0	-29.3
Emmentaler	8.8	8.0	-0.9	-9.8	54.8	23.6	-31.2	-56.9
Autres fromages à pâte dure	91.9	162.5	70.7	76.9	185.7	304.0	118.3	63.7
Fromages à pâte dure râpé, en poudre	25.6	27.7	2.1	8.2	57.5	54.4	-3.2	-5.5
Total fromages à pâte dure	158.6	218.6	60.0	37.8	345.8	415.7	69.9	20.2
Grana/Parmigiano	484.7	413.4	-71.3	-14.7	818.2	803.6	-14.5	-1.8
Total fromages à pâte extra-dure	484.7	413.4	-71.3	-14.7	818.2	803.6	-14.5	-1.8
Total variétés de fromages sans fr. fondu	2'309.5	2'367.1	57.6	2.5	4'432.7	4'834.2	401.4	9.1
Total fromage fondu	180.6	194.1	13.4	7.4	363.0	390.9	27.9	7.7

Source: DGD

Importations de fromage par pays fournisseur

Février 2007

Pays	Type de fromage												TOTAL
	Mascarpone, ricotta Romana	Mozzarella	Autres fromages frais	TOTAL fromages frais	Danablu, Gorgonzola, Roquefort	Brie, Camembert, Reblochon	Autres fromages à pâte molle	TOTAL fromages à pâte molle	Fromage aux herbes	Fromage à pâte dure et mi-dure	Autres fromages		
	tonnes	tonnes	tonnes	tonnes	tonnes	tonnes	tonnes	tonnes	tonnes	tonnes	tonnes	tonnes	
EUROPE													
Allemagne		17.5	67.2	84.7	2.0		79.1	81.2		59.0	65.8		290.6
France		0.2	158.4	158.6	9.4	103.7	235.3	348.3		249.3	69.8		825.9
Italie	71.2	106.7	168.7	346.5	7.3		127.9	135.1		646.1	34.0		1'161.8
Pays-Bas			0.8	0.8			5.1	5.1		79.1	0.7		85.7
Belgique													
Luxembourg													
Autriche		1.0	0.0	1.1			0.4	0.4		24.7	23.7		49.9
Grande-Bretagne										8.4			8.4
Danemark			63.9	63.9	0.5		10.2	10.8		20.4			95.0
Norvège													
Suède										0.8			0.8
Portugal							0.8	0.8		5.9			6.7
Espagne							0.7	0.7		20.3			21.1
Grèce			0.0	0.0			15.3	15.3		0.0			15.3
Autres pays d'Europe													
TOTAL EUROPE	71.2	125.4	459.0	655.5	19.2	103.7	474.8	597.7		1'113.9	194.1		2'561.1
Autres pays													
Canada													
USA													
Autres pays d'Amérique													
Amérique latine													
Afrique													
Asie			0.1	0.1									0.1
Australie													
TOTAL AUTRES PAYS			0.1	0.1									0.1
TOTAL	71.2	125.4	459.0	655.6	19.2	103.7	474.8	597.7		1'113.9	194.1		2'561.2

Source: DGD

Importations de fromage par pays fournisseur

Février 2006

Pays	Type de fromage												TOTAL
	Mascarpone, ricotta Romana	Mozzarella	Autres fromages frais	TOTAL fromages frais	Danablu, Gorgonzola, Roquefort	Brie, Camembert, Reblochon	Autres fromages à pâte molle	TOTAL fromages à pâte molle	Fromage aux herbes	Fromage à pâte dure et mi-dure	Autres fromages		
	tonnes	tonnes	tonnes	tonnes	tonnes	tonnes	tonnes	tonnes	tonnes	tonnes	tonnes	tonnes	
EUROPE													
Allemagne		0.1	81.8	81.9	3.7		84.8	88.5		33.4	64.4		268.2
France	0.4	0.3	157.9	158.6	6.6	89.9	227.4	323.9		259.2	61.3		803.0
Italie	72.4	120.8	132.0	325.2	20.8		127.5	148.2		655.4	32.2		1'161.1
Pays-Bas			0.4	0.4						33.8	0.7		34.9
Belgique										0.3			0.3
Luxembourg													
Autriche		0.1	0.1	0.1			0.0	0.0		30.3	21.5		52.0
Grande-Bretagne			55.8	55.8			0.0	0.0		3.3			59.0
Danemark					0.9		6.6	7.6		18.0			25.6
Norvège													
Suède										0.4			0.4
Portugal							0.5	0.5		5.6			6.1
Espagne							0.1	0.1		23.4			23.5
Grèce			0.0	0.0			2.4	2.4					2.4
Autres pays d'Europe							0.3	0.3		5.3			5.6
TOTAL EUROPE	72.8	121.3	427.9	621.9	32.0	89.9	449.6	571.5		1'068.3	180.2		2'442.0
Autres pays													
Canada													
USA													
Autres pays d'Amérique													
Amérique latine													
Afrique													
Asie													
Australie													
TOTAL AUTRES PAYS													
TOTAL	72.8	121.3	427.9	621.9	32.0	89.9	449.6	571.5		1'068.3	180.2		2'442.0

Source: DGD

Importations de fromage cumulées par pays, cumulées

Janvier à février 2007

Pays	Janvier à février 2007											TOTAL
	Mascarpone, ricotta Romana	Mozzarella	Autres fromages frais	TOTAL fromages frais	Danablu, Gorgonzola, Roquefort	Brie, Camembert, Reblochon	Autres fromages à pâte molle	TOTAL fromages à pâte molle	Fromage aux herbes	Fromage à pâte dure et mi-dure	Autres fromages	
	tonnes	tonnes	tonnes	tonnes	tonnes	tonnes	tonnes	tonnes	tonnes	tonnes	tonnes	
EUROPE												
Allemagne		33.1	159.1	192	4.6		155.4	160		129.4	129.4	610.9
France		0.5	371.1	372	20.5	210.1	481.7	712		510.7	153.1	1'747.7
Italie	150.0	265.3	345.6	761	12.1		265.2	277		1'233.5	60.8	2'332.6
Pays-Bas			1.6	1.6			5.1	5.1		96.3	1.5	104.4
Belgique										10.9		10.9
Luxembourg												
Autriche		1.0	0.0	1.1			0.9	0.9		56.7	45.9	104.5
Grande-Bretagne							0.0	0.0		16.3		16.3
Danemark			122.4	122.4	1.0		16.9	18.0		49.3		189.6
Norvège												
Suède										2.3	0.3	2.6
Portugal							1.1	1.1		11.5		12.6
Espagne							0.8	0.8		24.6		25.4
Grèce			0.1	0.1			25.8	25.8		0.1		25.9
Autres pays d'Europe										31.2		31.2
TOTAL EUROPE	150.0	299.9	999.9	1'449.8	38.2	210.1	952.9	1'201.2		2'172.7	390.9	5'214.7
Autres pays												
Canada												
USA												
Autres pays d'Amérique												
Amérique latine												
Afrique												
Asie			0.1	0.1								0.1
Australie												
TOTAL AUTRES PAYS			0.1	0.1								0.1
TOTAL	150.0	299.9	1'000.0	1'449.8	38.2	210.1	952.9	1'201.2		2'172.7	390.9	5'214.7

Source: DGD

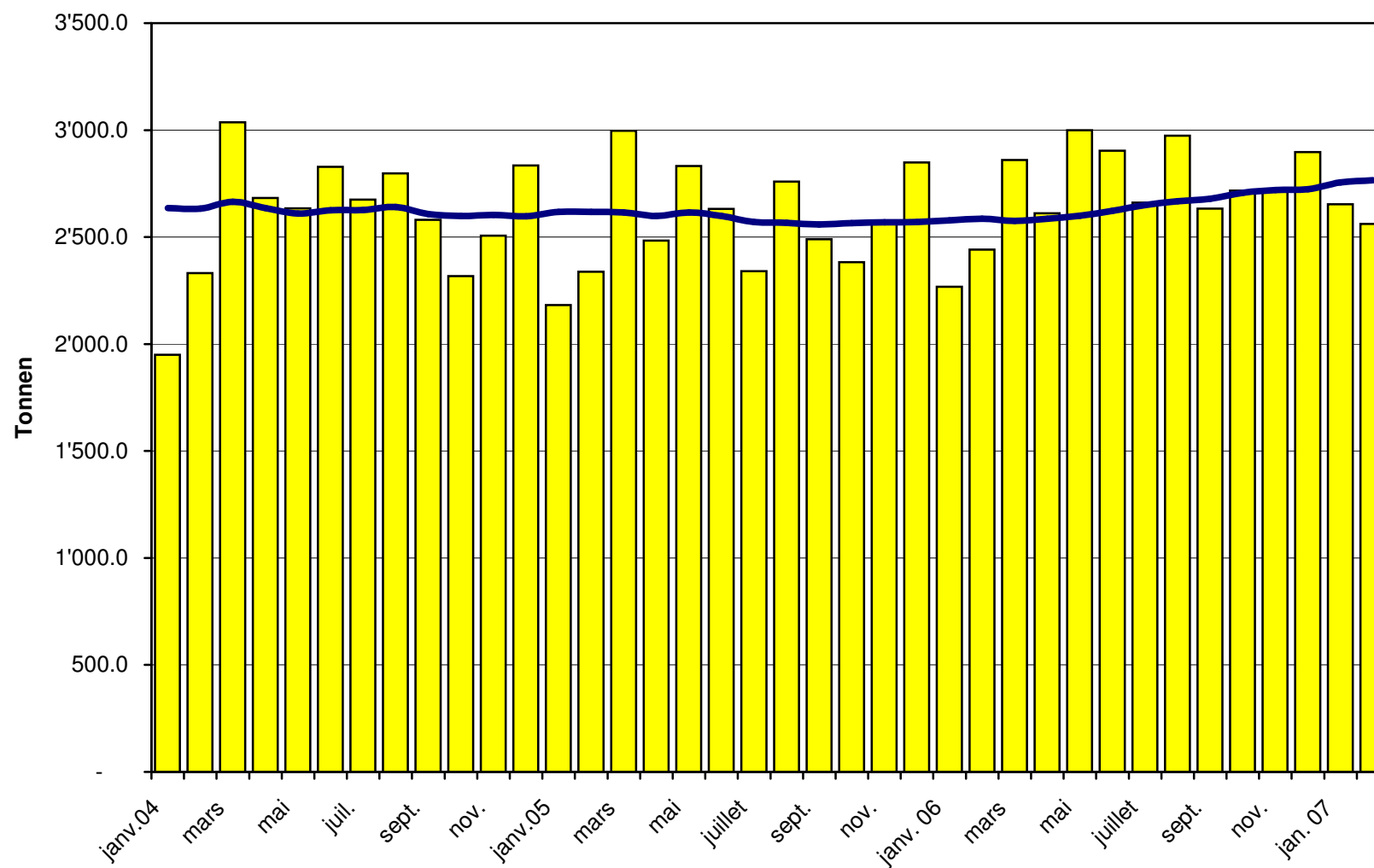
Importations de fromage cumulées par pays, cumulées

Janvier à février 2006

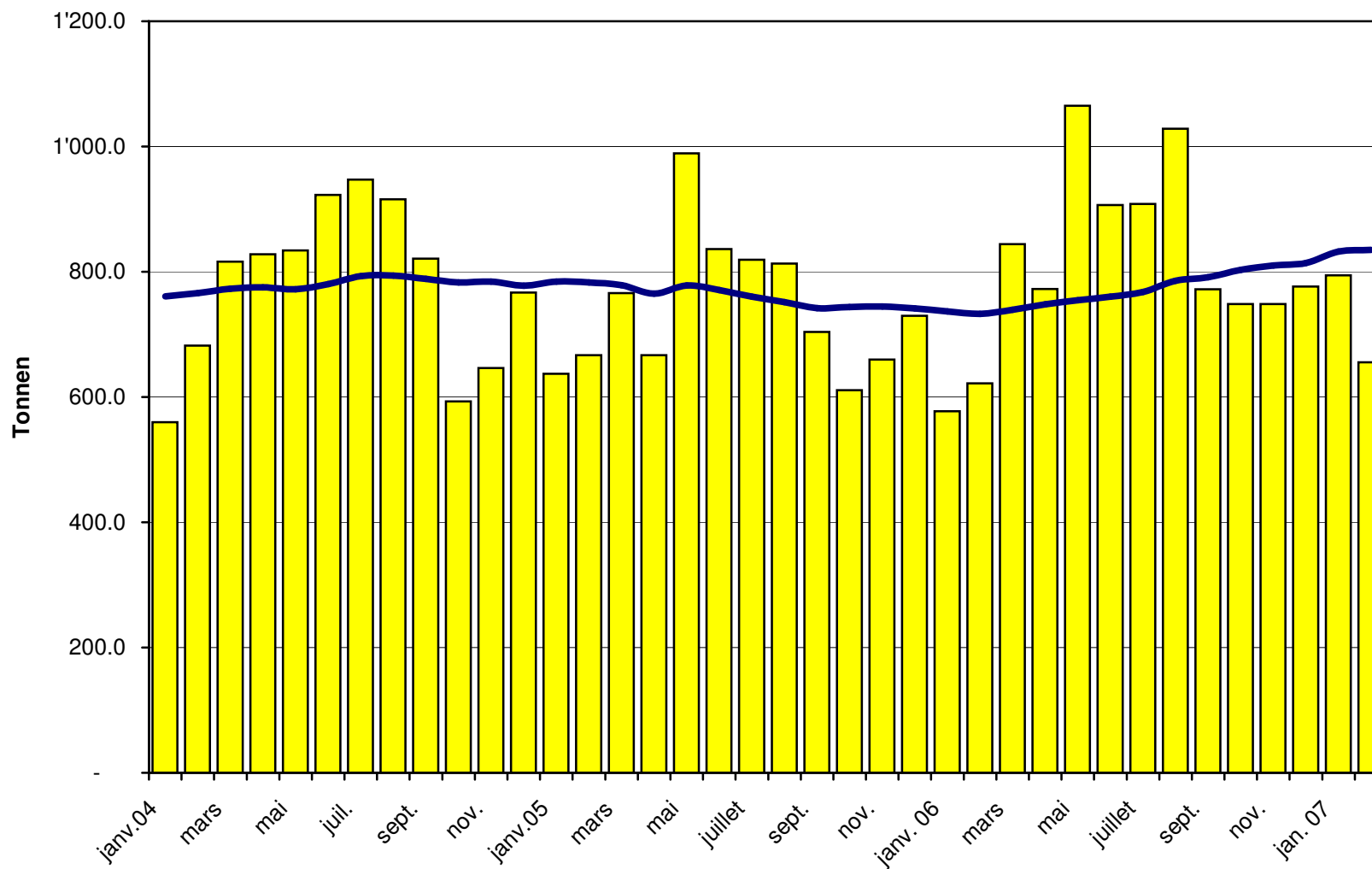
Pays	Janvier à février 2006											TOTAL
	Mascarpone, ricotta Romana	Mozzarella	Autres fromages frais	TOTAL fromages frais	Danablu, Gorgonzola, Roquefort	Brie, Camembert, Reblochon	Autres fromages à pâte molle	TOTAL fromages à pâte molle	Fromage aux herbes	Fromage à pâte dure et mi-dure	Autres fromages	
	tonnes	tonnes	tonnes	tonnes	tonnes	tonnes	tonnes	tonnes	tonnes	tonnes	tonnes	tonnes
EUROPE												
Allemagne		0.1	134.0	134	7.7		159.4	167		62.3	117.8	481.3
France	0.8	0.6	357.2	359	13.7	175.7	442.3	632		595.4	136.4	1'722.1
Italie	119.9	221.2	249.6	591	39.3		235.0	274		1'125.1	63.2	2'053.3
Pays-Bas			1.4	1.4						71.2	1.4	74.1
Belgique										0.3		0.3
Luxembourg												
Autriche		0.2	0.2	0.4			0.7	0.7		60.3	36.7	98.2
Grande-Bretagne			55.8	55.8			0.2	0.2		8.0		63.9
Danemark			57.7	57.7	2.0		12.0	14.0		39.5		111.2
Norvège												
Suède										1.3	0.2	1.5
Portugal							0.7	0.7		11.6		12.3
Espagne							0.6	0.6		48.9		49.5
Grèce			0.7	0.7			34.0	34.0				34.6
Autres pays d'Europe							0.3	0.3		6.8		7.0
TOTAL EUROPE	120.7	222.1	856.5	1'199.4	62.7	175.7	885.1	1'123.5		2'030.7	355.8	4'709.3
Autres pays												
Canada												
USA												
Autres pays d'Amérique												
Amérique latine												
Afrique												
Asie			0.1	0.1								0.1
Australie												
TOTAL AUTRES PAYS			0.1	0.1								0.1
TOTAL	120.7	222.1	856.6	1'199.4	62.7	175.7	885.1	1'123.5		2'030.7	355.8	4'709.4

Source: DGD

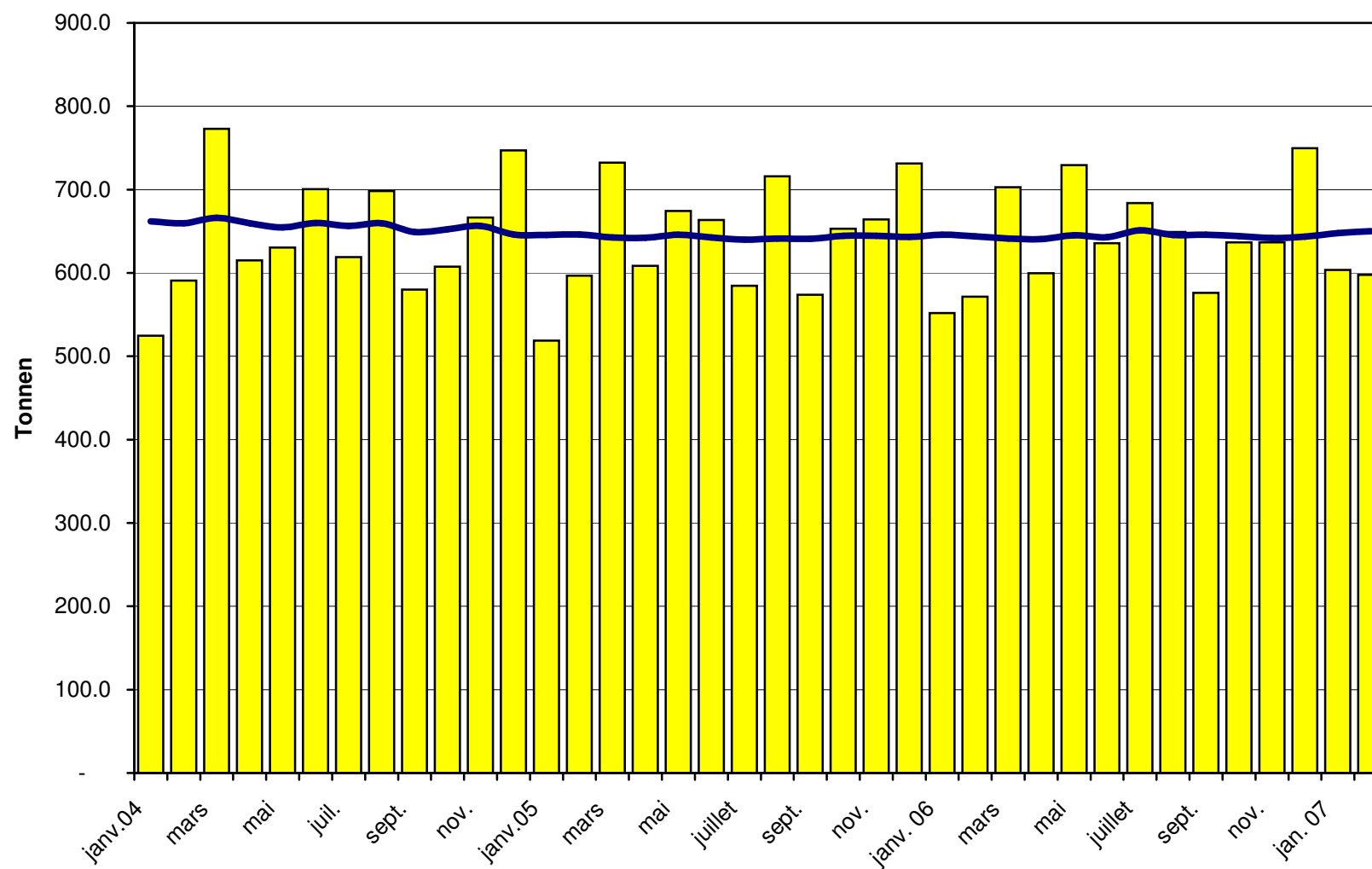
Total des importations de fromages depuis 2004 Valeur moyenne des 12 derniers mois



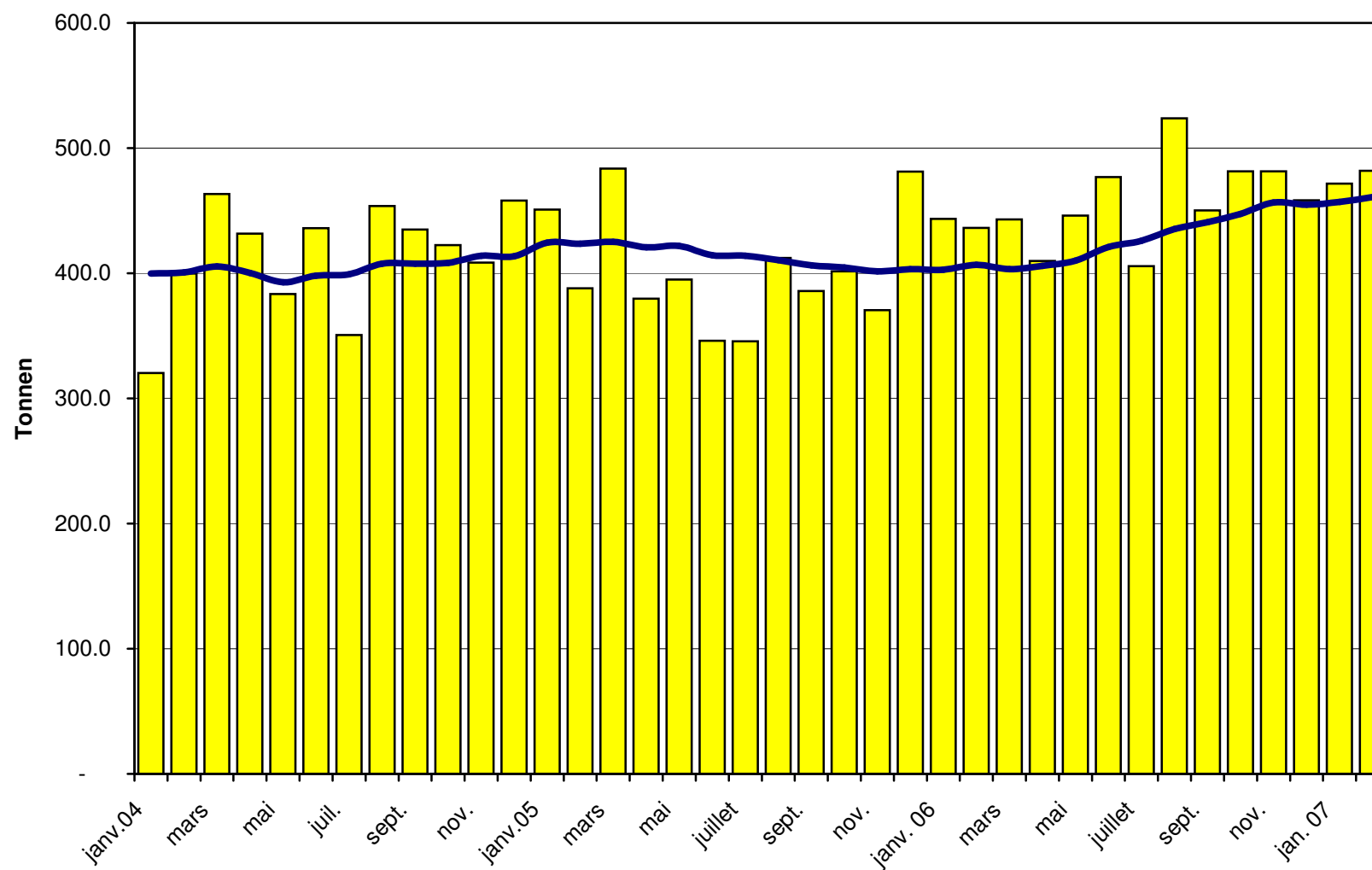
Importations de fromages frais depuis 2004 Valeur moyenne des 12 derniers mois



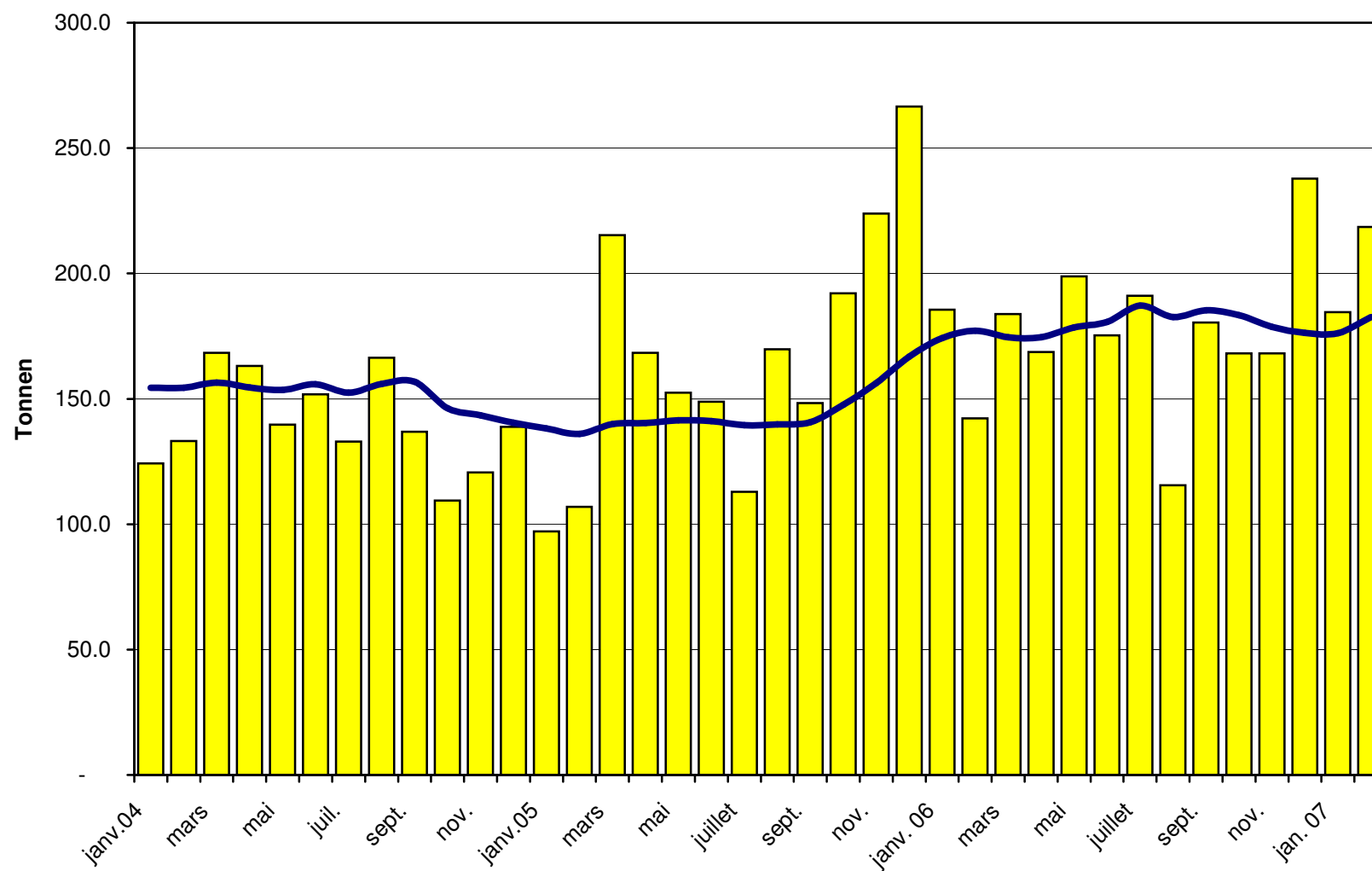
Importations de fromages à pâte molle depuis 2004 Valeur moyenne des 12 derniers mois



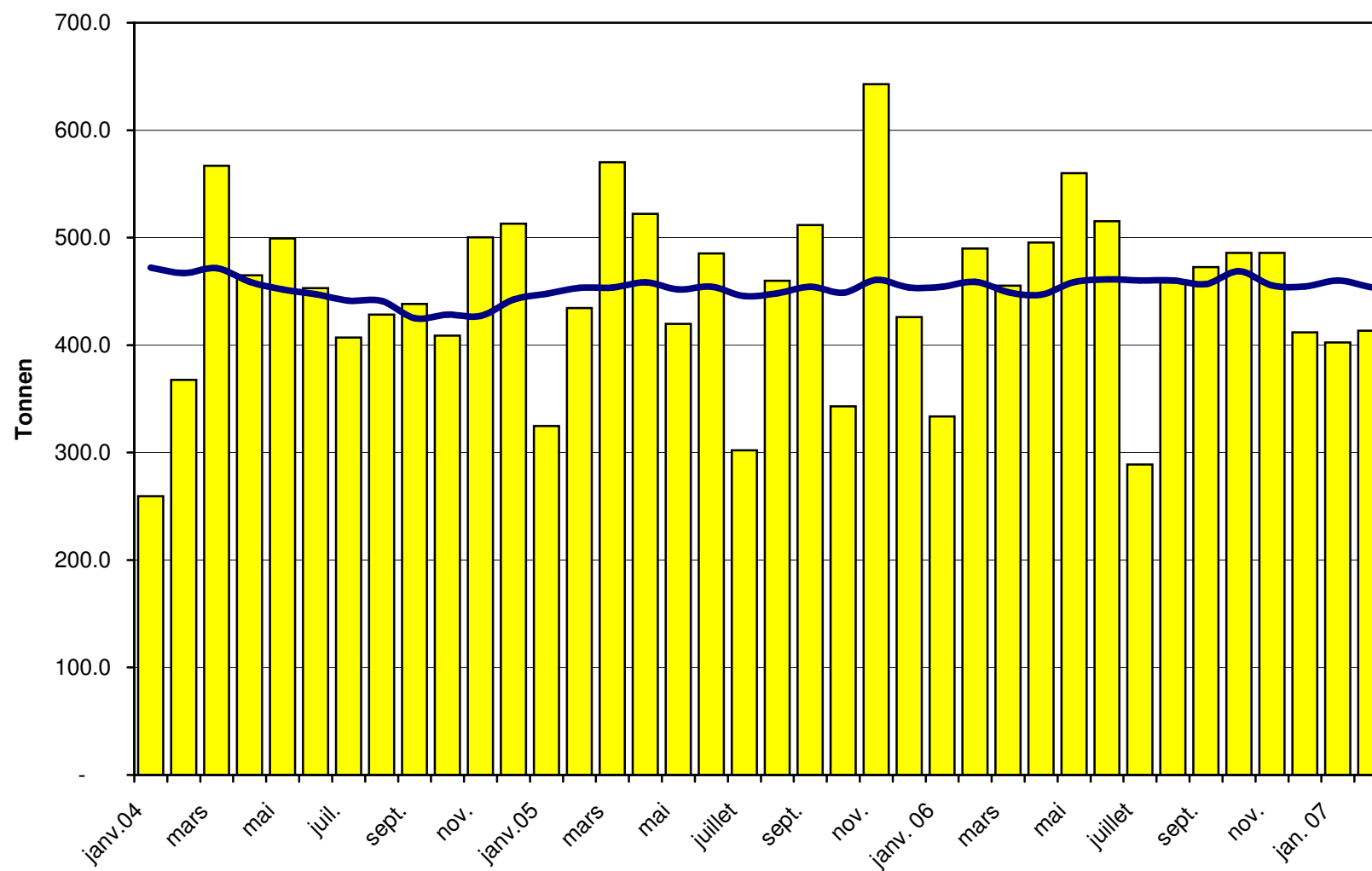
Importations de fromages à pâte mi-dure depuis 2004 Valeur moyenne des 12 derniers mois



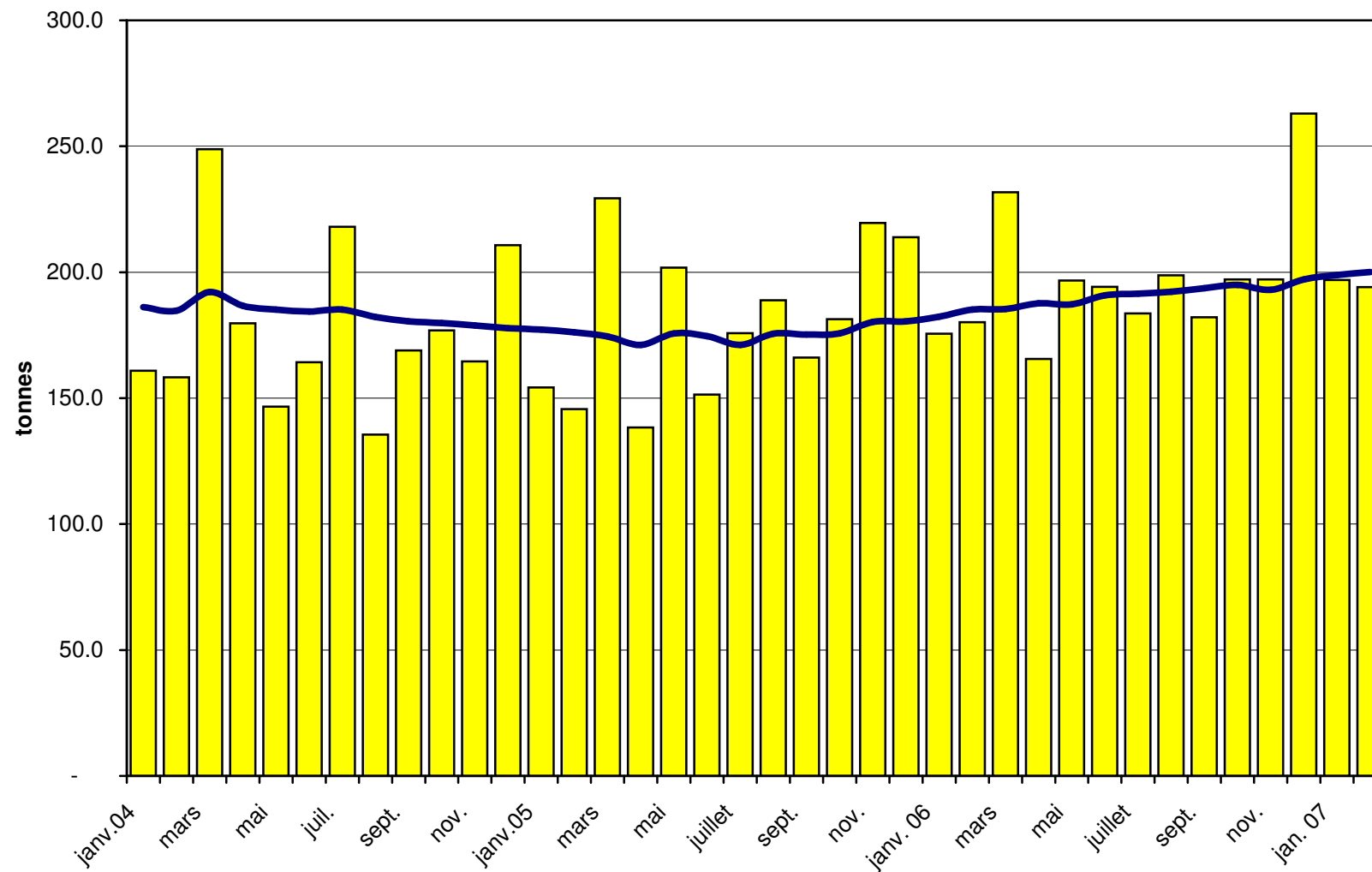
Importations de fromages à pâte dure depuis 2004 Valeur moyenne des 12 derniers mois



Importations de fromages à pâte extra-dure depuis 2004 Valeur moyenne des 12 derniers mois



Importations de fromage fondu depuis 2004 Valeur moyenne des 12 derniers mois



Importations de fromage par pays fournisseur, février 2007 Total 2 561 tonnes

