



TSM Fiduciaire Sàrl
Weststrasse 10
Case postale 1006
3000 Berne 6
Téléphone 031 359 59 51
Fax 031 359 59 61
e-mail: info@tsmfiduciaire.ch
www.tsmfiduciaire.ch

Statistiques mensuelles du marché du lait: Mai 2007

Berne, le 12 juillet 2007

1 - Production / mise en valeur du lait

- 01 Production laitière mensuelle
- 10 Mise en valeur selon l'équivalent-lait
- 11 Mise en valeur selon l'équivalent-lait / 2007 (graphique)
- 14.1+14.2 Composition du lait par canton 2007
- 16 Lait écrémé affouragé sous forme liquide, vente de succédanés du lait

2 - Fabrication de produits laitiers

- 20 Production fromagère mensuelle et cumulée 2007
- 21 Production fromagère mensuelle et cumulée 2006
- 22 Production fromagère mensuelle par rapport au mois de l'année précédente (graphique)
- 23 Production fromagère cumulée par rapport à la même période de l'année précédente
- 24 Pourcentages de la production fromagère par variété, cumuls 2007 (graphique)
- 25 Production de lait de consommation
- 26 Production et vente de beurre
- 27 Spécialités laitières
- 28 Poudre de lait et lait condensé

3 - Exportation de fromage

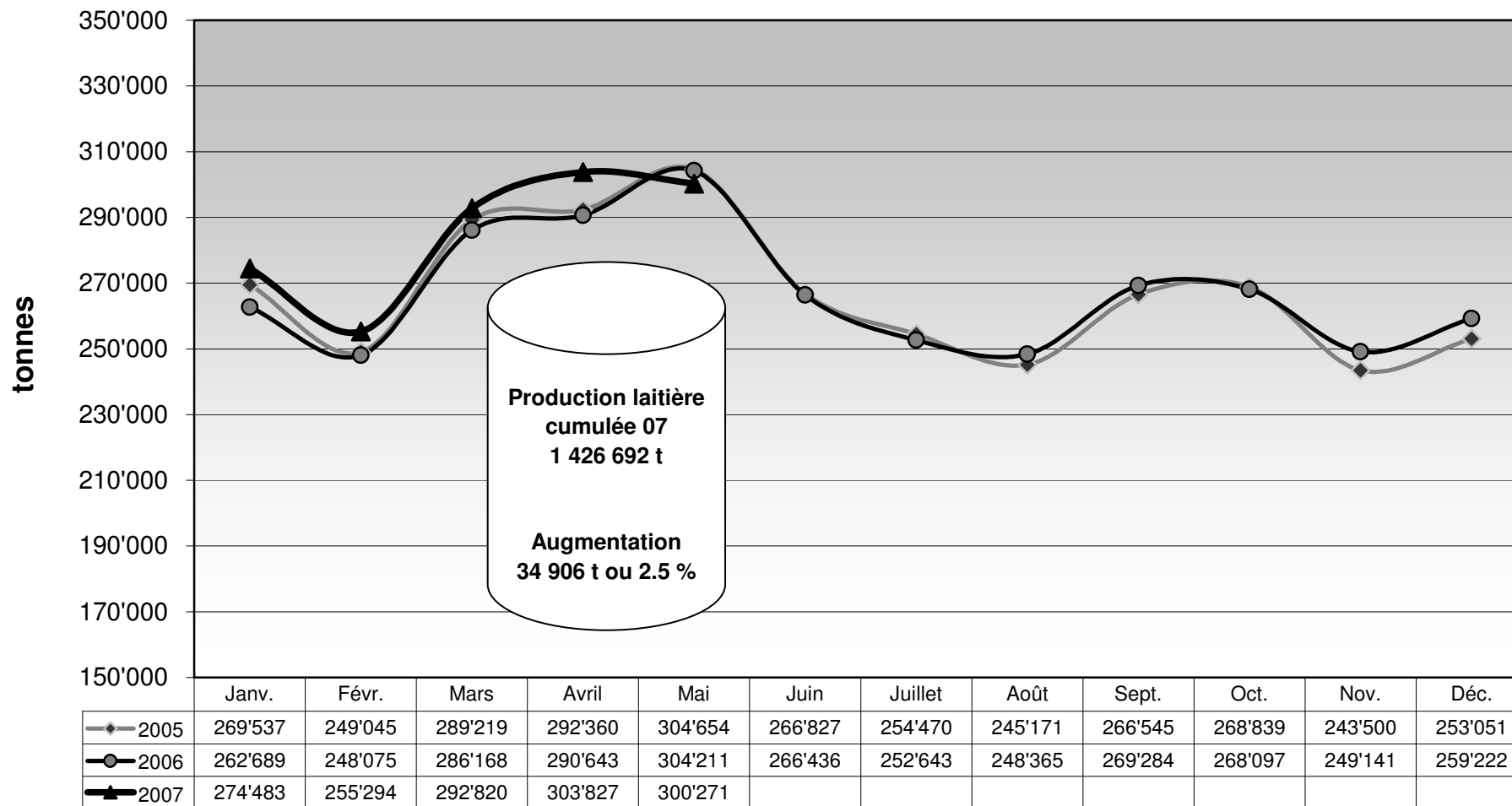
- 30 Exportations de fromage par produit/groupe de produits
- 31 Exportations de fromage par pays
- 31 Exportations de fromage par pays, mois de l'année précédente
- 32 Exportations de fromage par pays, cumulées
- 32 Exportations de fromage par pays, cumulées, année précédente
- 33-1 à 33-10 Total des exportations / sortes principales, depuis 2004
- 34 Pourcentage des exportations par variété / 2007 (graphique)

4 - Importations de fromage

- 40 Importations de fromage par produit/groupe de produits
- 41 Importations de fromage par pays fournisseur
- 41 Importations de fromage par pays fournisseur, mois de l'année précédente
- 42 Importations cumulées de fromage par pays fournisseur
- 42 Importations cumulées de fromage par pays fournisseur, année précédente
- 43.1 à 43.7 Total des importations / par groupe de produits, depuis 2004
- 44 Importations de fromage par pays / 2007 (graphique)

La reproduction des données est autorisée sous réserve de l'indication de la source

Production laitière mensuelle en 2007 (Lait de la zone franche et lait du Liechtenstein inclus)



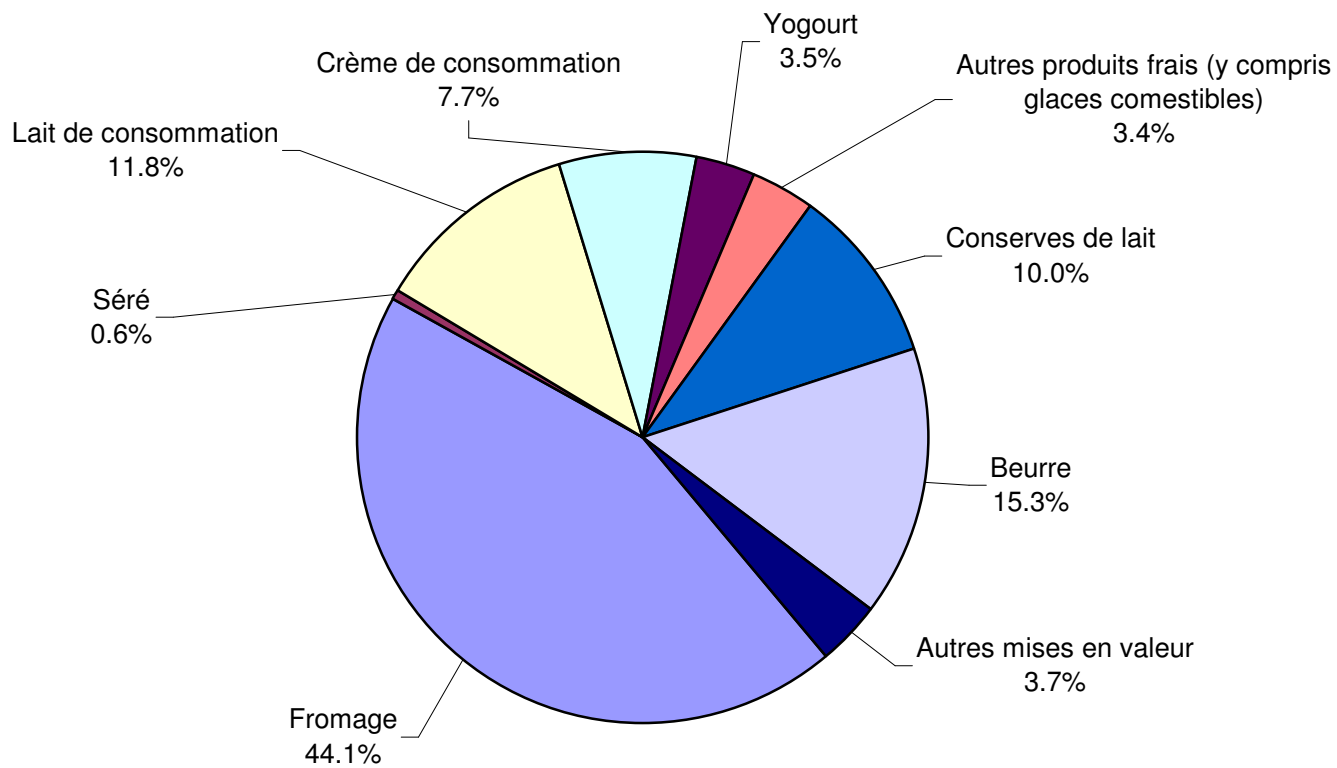
Mise en valeur du lait en équivalents-lait

Mise en valeur:	Mise en valeur mensuelle		Différence par rapport au même mois de l'année précédente		Mise en valeur cumulée		Différence par rapport à la même période de l'année précédente	
	mai 2006 tonnes	mai 2007 tonnes	tonnes	(%)	jan. - mai 2006 tonnes	jan. - mai 2007 tonnes	tonnes	(%)
Fromage	130'963	132'343	1'380	1.1	567'429	594'985	27'556	4.9
Séré	1'641	1'821	180	11.0	7'747	8'293	546	7.0
Lait de consommation	37'129	35'330	-1'799	-4.8	192'790	185'072	-7'718	-4.0
Crème de consommation	20'900	22'982	2'082	10.0	102'352	106'458	4'106	4.0
Yogourt	10'482	10'492	10	0.1	48'069	49'100	1'031	2.1
Autres produits frais (y c. glaces comestibles)	10'515	10'319	-196	-1.9	40'353	43'748	3'395	8.4
Conserves de lait	31'784	30'081	-1'703	-5.4	138'258	142'509	4'251	3.1
Beurre	49'956	45'841	-4'115	-8.2	237'459	226'690	-10'769	-4.5
Autres mises en valeur	10'841	11'062	221	2.0	57'329	69'837	12'508	21.8
Total	304'211	300'271	-3'940	-1.3	1'391'786	1'426'692	34'906	2.5

Un équivalent-lait correspond à la teneur en protéine et en matière grasse d'un kilo de lait (fraction protéique = 0.45 EL; fraction butyrique = 0.55 EL)

Exemple 1 kg lait entier past./UHT = 0,45 protéine + 0.55 matière grasse = 1.00 équivalent-lait
 1 kg lait écrémé past./UHT = 0.45 protéine + 0.05 matière grasse = 0.50 équivalent-lait
 1 kg crème entière past./UHT = 0.30 protéine + 4.80 matière grasse = 5.10 équivalents-lait

Mise en valeur du lait en équivalents-lait mai 2007 Total 300 271 tonnes de lait



Composition du lait par canton 2007 (page 1 / canton d'Argovie à Nidwald)

Canton	Composants	janv.*	févr.*	mars*	avril*	mai	juin	juil.	août	sept.	oct.	nov.	déc.	Moyenne 2007
		g/kg	g/kg	g/kg	g/kg	g/kg	g/kg	g/kg	g/kg	g/kg	g/kg	g/kg	g/kg	
Argovie	Matière grasse	41.6	41.8	41.8	41.3	40.0								41.3
	Protéine	33.1	33.0	32.5	32.1	31.8								32.5
	Total	74.7	74.7	74.3	73.4	71.8								73.8
Appenzell Rhodes-Intérieures	Matière grasse	42.0	42.5	42.8	41.9	42.2								42.3
	Protéine	33.4	33.5	33.1	32.8	32.7								33.1
	Total	75.4	76.0	75.9	74.7	74.9								75.4
Appenzell Rhodes-Extérieures	Matière grasse	40.7	41.0	40.7	40.5	40.8								40.7
	Protéine	33.6	33.5	33.3	32.7	32.6								33.1
	Total	74.3	74.5	74.0	73.3	73.4								73.9
Bâle-Campagne	Matière grasse	41.1	41.5	41.5	41.2	40.0								41.1
	Protéine	32.5	32.3	32.1	31.7	31.6								32.0
	Total	73.6	73.8	73.5	73.0	71.5								73.1
Bâle-Ville	Matière grasse	41.6	42.1	42.0	41.2	39.4								41.2
	Protéine	32.3	32.8	31.9	31.4	31.2								31.9
	Total	74.0	74.9	73.9	72.5	70.5								73.2
Berne	Matière grasse	41.9	42.0	41.4	40.6	40.3								41.3
	Protéine	32.5	32.3	31.8	31.6	31.8								32.0
	Total	74.4	74.3	73.2	72.2	72.2								73.3
Fribourg	Matière grasse	40.5	40.7	40.0	38.6	39.2								39.8
	Protéine	32.1	32.1	31.5	31.6	32.0								31.9
	Total	72.6	72.8	71.5	70.2	71.1								71.6
Genève	Matière grasse	41.1	41.8	41.7	39.5	38.3								40.5
	Protéine	33.5	33.2	33.0	32.8	32.6								33.0
	Total	74.5	75.0	74.7	72.3	70.8								73.5
Glaris	Matière grasse	39.1	39.1	39.4	39.6	40.1								39.4
	Protéine	32.1	32.0	31.9	31.7	31.9								31.9
	Total	71.1	71.1	71.3	71.2	72.0								71.3
Grisons	Matière grasse	38.7	38.6	38.9	39.3	39.3								39.0
	Protéine	31.9	32.1	32.1	31.8	32.3								32.0
	Total	70.7	70.7	71.0	71.2	71.6								71.0
Jura	Matière grasse	40.3	40.4	40.5	39.9	39.6								40.1
	Protéine	32.2	32.2	31.8	31.5	31.9								31.9
	Total	72.5	72.5	72.3	71.4	71.5								72.0
Lucerne	Matière grasse	41.2	41.1	41.2	40.0	40.5								40.8
	Protéine	33.4	33.3	32.8	32.7	32.5								32.9
	Total	74.6	74.4	74.1	72.7	73.0								73.7
Neuchâtel	Matière grasse	39.8	39.8	39.5	39.0	39.0								39.4
	Protéine	31.8	31.7	31.3	30.9	32.1								31.6
	Total	71.7	71.5	70.8	70.0	71.1								71.0
Nidwald	Matière grasse	39.6	40.1	40.2	38.9	39.2								39.6
	Protéine	32.7	32.6	32.3	31.9	31.9								32.3
	Total	72.3	72.7	72.5	70.9	71.1								71.9

Source: Suisselab AG Zollikofen / Qualitas AG Zug

*Les données déterminées sont issues de tous les prélèvements (échantillonnage automatique ou manuel), effectués dans le cadre du contrôle de qualité du lait. En ce qui concerne les valeurs de la matière grasse, il se peut que ces données présentent un certain écart par rapport à la teneur moyenne effective, qui résulte du procédé de prélèvement.

Composition du lait par canton 2007 (page 2 / canton d'Obwald à Zurich)

Canton	Composants	janv.* g/kg	févr.* g/kg	mars* g/kg	avril* g/kg	mai g/kg	juin g/kg	juil. g/kg	août g/kg	sept. g/kg	oct. g/kg	nov. g/kg	déc. g/kg	Moyenne 2007 g/kg
Obwald	Matière grasse	41.7	41.5	42.0	40.8	40.2								41.3
	Protéine	32.9	32.9	32.6	32.3	32.3								32.6
	Total	74.5	74.4	74.6	73.2	72.6								73.9
Schaffhouse	Matière grasse	41.6	40.5	41.4	41.4	40.8								41.1
	Protéine	33.0	32.9	32.8	32.0	31.6								32.5
	Total	74.6	73.5	74.2	73.4	72.4								73.6
Schwyz	Matière grasse	39.7	39.8	39.7	39.4	39.5								39.6
	Protéine	33.0	32.9	32.7	32.4	32.3								32.7
	Total	72.7	72.8	72.4	71.8	71.9								72.3
Saint-Gall	Matière grasse	40.8	41.1	41.1	40.6	40.7								40.9
	Protéine	33.5	33.5	33.3	32.9	32.5								33.1
	Total	74.3	74.6	74.3	73.5	73.2								74.0
Soleure	Matière grasse	41.9	42.2	42.2	41.4	40.4								41.6
	Protéine	32.9	32.8	32.3	32.0	31.8								32.3
	Total	74.8	75.0	74.5	73.4	72.1								74.0
Tessin	Matière grasse	38.9	39.0	38.1	38.0	38.9								38.6
	Protéine	32.4	32.4	32.2	31.7	32.1								32.2
	Total	71.3	71.3	70.3	69.7	71.0								70.7
Thurgovie	Matière grasse	41.4	40.8	41.3	40.0	40.1								40.7
	Protéine	33.9	33.6	33.4	33.1	32.9								33.4
	Total	75.2	74.4	74.6	73.2	73.0								74.1
Uri	Matière grasse	41.8	42.3	41.9	40.8	41.2								41.6
	Protéine	32.6	32.7	32.6	32.2	32.3								32.5
	Total	74.4	74.9	74.5	73.0	73.5								74.1
Vaud	Matière grasse	39.5	40.0	39.2	37.8	37.9								38.9
	Protéine	32.2	32.2	31.7	31.6	32.0								31.9
	Total	71.7	72.1	70.9	69.4	69.9								70.8
Valais	Matière grasse	37.4	38.4	37.7	37.5	38.1								37.8
	Protéine	31.5	31.6	31.5	31.6	32.2								31.7
	Total	68.9	70.0	69.2	69.1	70.3								69.5
Zoug	Matière grasse	40.8	40.7	40.7	39.9	39.9								40.4
	Protéine	33.4	33.3	32.9	32.5	32.2								32.9
	Total	74.3	74.0	73.6	72.4	72.1								73.3
Zurich	Matière grasse	41.7	41.5	41.6	41.1	40.3								41.2
	Protéine	33.5	33.3	33.0	32.6	32.3								32.9
	Total	75.2	74.8	74.6	73.7	72.5								74.2
Moyenne CH	Matière grasse	41.0	41.1	40.9	40.1	40.0								40.6
	Protéine	32.8	32.7	32.3	32.1	32.1								32.4
	Total	73.9	73.9	73.2	72.2	72.1								73.0

Source: Suisselab AG Zollikofen / Qualitas AG Zug

*Les données déterminées sont issues de tous les prélèvements (échantillonnage automatique ou manuel), effectués dans le cadre du contrôle de qualité du lait. En ce qui concerne les valeurs de la matière grasse, il se peut que ces données présentent un certain écart par rapport à la teneur moyenne effective, qui résulte du procédé de prélèvement.

Lait écrémé affouragé sous forme liquide

	Mise en valeur mensuelle		Différence par rapport au même mois de l'année précédente		Mise en valeur cumulée		Différence par rapport à la même période de l'année précédente	
	<i>mai 2006</i> tonnes	<i>mai 2007</i> tonnes	tonnes	(%)	<i>jan. - mai 2006</i> tonnes	<i>jan. - mai 2007</i> tonnes	tonnes	(%)
Total lait écrémé affouragé sous forme liquide	466	474	8	1.7	2'512	2'413	-99	-3.9

Ventes de succédanés du lait

	Ventes mensuelles		Différence par rapport au même mois de l'année précédente		Ventes cumulées		Différence par rapport à la même période de l'année précédente	
	<i>mai 2006</i> tonnes	<i>mai 2007</i> tonnes	tonnes	(%)	<i>jan. - mai 2006</i> tonnes	<i>jan. - mai 2007</i> tonnes	tonnes	(%)
SL engraissement > 30%	1'064	1'196	132	12.4	5'302	6'593	1'291	24.3
SL élevage > 30%	175	172	-3	-1.7	963	1'077	114	11.8
SL autres > 30%	11	11	0	0.0	119	121	2	1.7
SL engraissement < 30%	25	14	-11	-44.0	127	88	-39	-30.7
SL élevage < 30%	4	4	0	0.0	23	21	-2	-8.7
SL autres < 30%	12	6	-6	-50.0	75	47	-28	-37.3
Total succédanés du lait	1'291	1'403	112	8.7	6'609	7'947	1'338	20.2

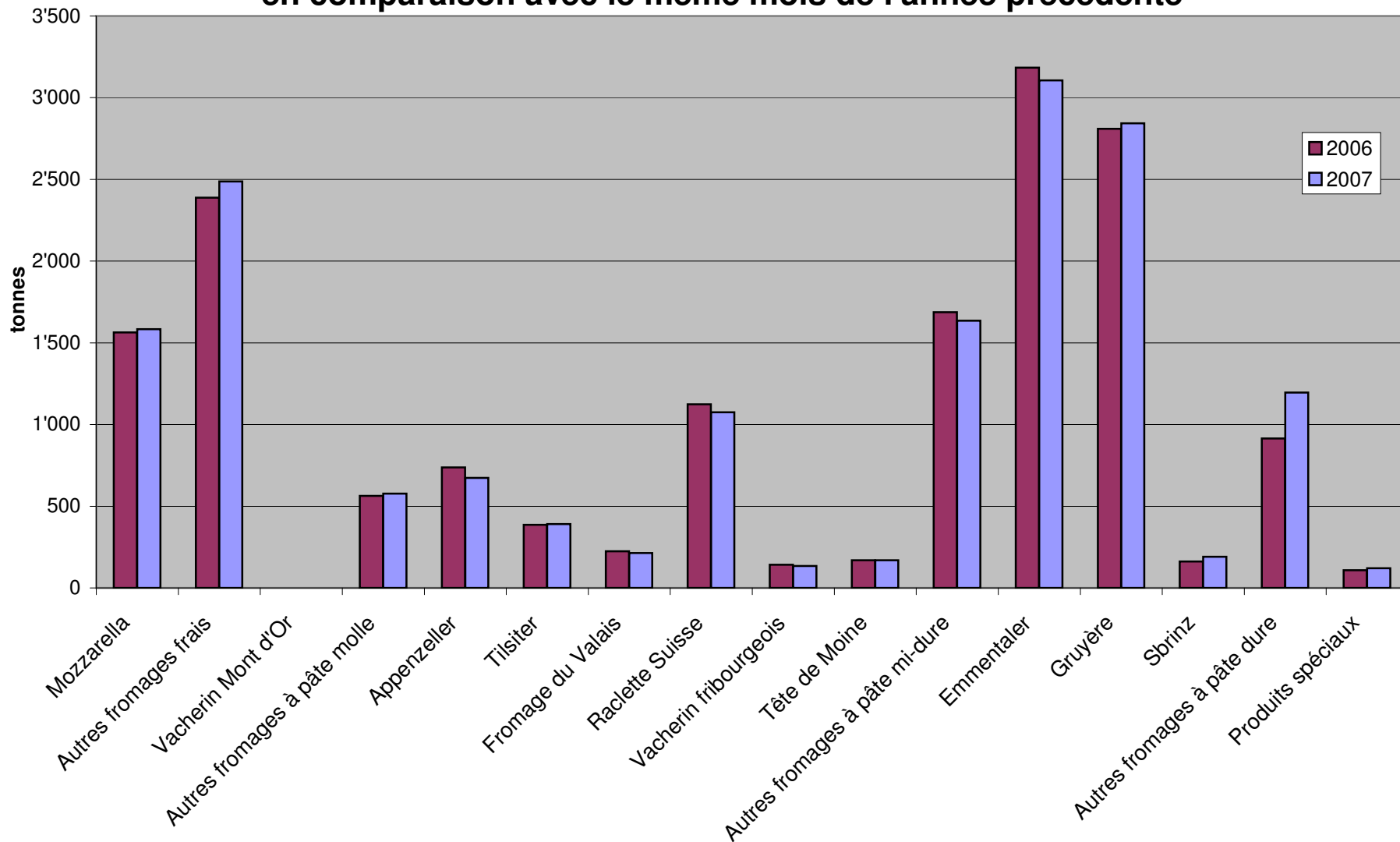
Production fromagère 2007 cumulée avec comparaison année précédente

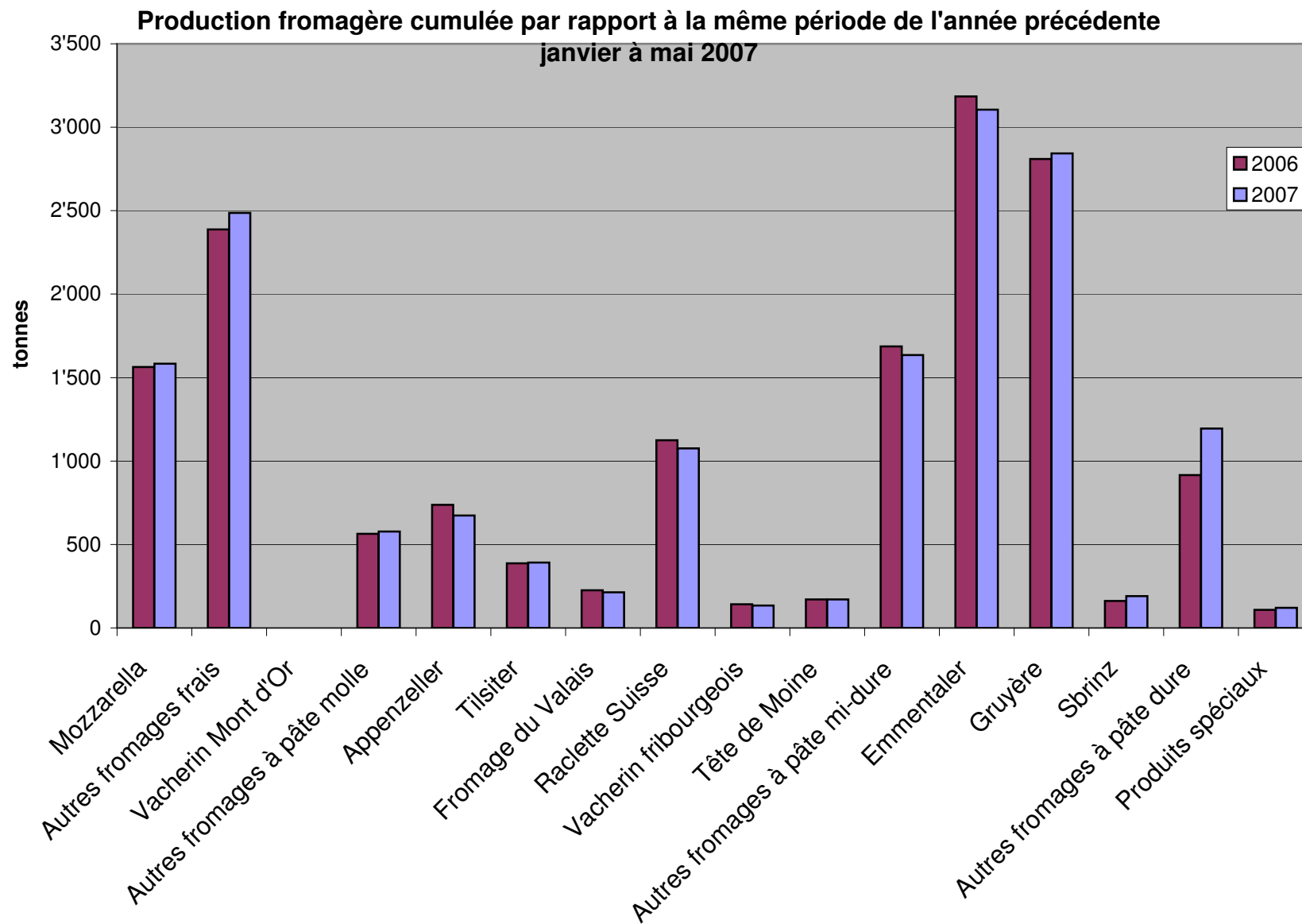
	janv.	févr.	mars	avril	mai	juin	juil.	août	sept.	oct.	nov.	déc.	Cumul 2006 tonnes	Cumul 2007 tonnes	Différence période année	
	tonnes	tonnes	tonnes	tonnes	tonnes	tonnes	tonnes	tonnes	tonnes	tonnes	tonnes	tonnes			tonnes	pour cent
Sère	869	834	999	873	1'006								4'233	4'581	348	8.2
Mozzarella	1'157	1'054	1'331	1'400	1'583								6'230	6'525	295	4.7
Mascarpone	49	58	59	54	54								259	274	15	5.8
Autres produits frais	1'232	1'103	1'328	1'178	1'427								6'214	6'268	54	0.9
Total fromages frais	3'308	3'050	3'717	3'505	4'070								16'938	17'650	712	4.2
Fromage à croûte fleurie, maigre à 1/4 gras																
Fromage à croûte fleurie, 1/2 gras à gras	114	138	100	123	117								631	592	-39	-6.2
Fromage à croûte fleurie, crème	117	123	119	109	132								567	600	33	5.8
Bleu, fromage à pâte persillée																
Tomme	176	146	143	164	188								831	817	-14	-1.7
Vacherin Mont-d'Or	61	34	8										90	103	13	14.4
Autres fromages à croûte fleurie, maigres à 1/4 gras	13	10	12	11	14								39	60	21	53.8
Autres fromages à croûte fleurie, 1/2 gras à gras	60	68	65	67	77								322	337	15	4.7
Autres fromages à croûte fleurie, crème	55	39	42	42	47								247	225	-22	-8.9
Total fromage à pâte molle	596	559	488	517	577								2'729	2'737	8	0.3
Appenzeller	652	615	725	656	673								3'335	3'321	-14	-0.4
Tilsiter	331	306	385	344	391								1'829	1'757	-72	-3.9
Fromage du Valais (fromage à raclette du Valais)	198	195	230	227	214								1'057	1'064	7	0.7
Raclette Suisse	638	474	628	897	1'075								3'719	3'712	-7	-0.2
Vacherin fribourgeois	135	108	116	119	134								524	612	88	16.8
Tête de Moine	173	148	164	158	170								771	813	42	5.4
Fromage du Jura	16	19	27	29	24								91	115	24	26.4
Winzerkäse	35	32	34	24	31								161	156	-5	-3.1
Mutschli	35	34	50	35	39								182	193	11	6.0
Fromage d'alpage à pâte mi-dure					1								2	1	-1	-50.0
Fromage de montagne des Grisons	80	82	86	87	90								421	425	4	1.0
Fromages de montagne, à la coupe	127	120	165	159	155								612	726	114	18.6
St. Paulin Suisse	63	64	85	64	78								314	354	40	12.7
Edam suisse	42	19	33	49	49								285	192	-93	-32.6
Fromage affiné à froid	2	1	1	2	2								9	8	-1	-11.1
Fromage à pâte mi-dure persillée	12	11	13	18	20								64	74	10	15.6
Fromage semi - préparé	118	75	98	95	130								561	516	-45	-8.0
Fromage pour la fonte, gras	122	128	148	109	82								573	589	16	2.8
Autres fromages à pâte mi-dure, maigre à 1/4 gras	61	53	53	75	60								353	302	-51	-14.4
Autres fromages à pâte mi-dure, 1/2 gras à gras	722	626	724	756	729								3'417	3'557	140	4.1
Autres fromages à pâte mi-dure, crème	152	141	192	194	147								708	826	118	16.7
Total fromage à pâte mi-dure	3'713	3'253	3'955	4'097	4'292								18'982	19'310	328	1.7
Emmentaler	2'859	2'626	2'984	2'931	3'106								14'389	14'506	117	0.8
Switzerland Swiss	157	155	290	305	337								867	1'244	377	43.5
Gruyère	2'414	2'292	2'648	2'693	2'843								12'702	12'890	188	1.5
Fromage d'alpage à pâte dure	1			-1	49								27	49	22	81.5
Autres fromages à pâte dure, maigre à 1/4 gras	2	1	2	8	12								37	25	-12	-32.4
Autres fromages à pâte dure, 1/2 gras à gras	756	706	773	963	787								3'008	3'985	977	32.5
Autres fromages à pâte dure, crème	4	4	6	10	11								7	35	28	400.0
Total fromage à pâte dure	6'193	5'784	6'703	6'909	7'145								31'037	32'734	1'697	5.5
Sbrinz	161	154	180	176	191								689	862	173	25.1
Total fromage à pâte extra-dure	161	154	180	176	191								689	862	173	25.1
Fromage pur chèvre	22	37	67	92	95								259	313	54	20.8
Fromage pur brebis	12	14	21	24	27								81	98	11	12.6
Total produits spéciaux	33	50	88	116	121								344	408	64	18.6
Total général	14'003	12'849	15'132	15'319	16'394								70'717	73'697	2'980	4.2

Production fromagère 2006

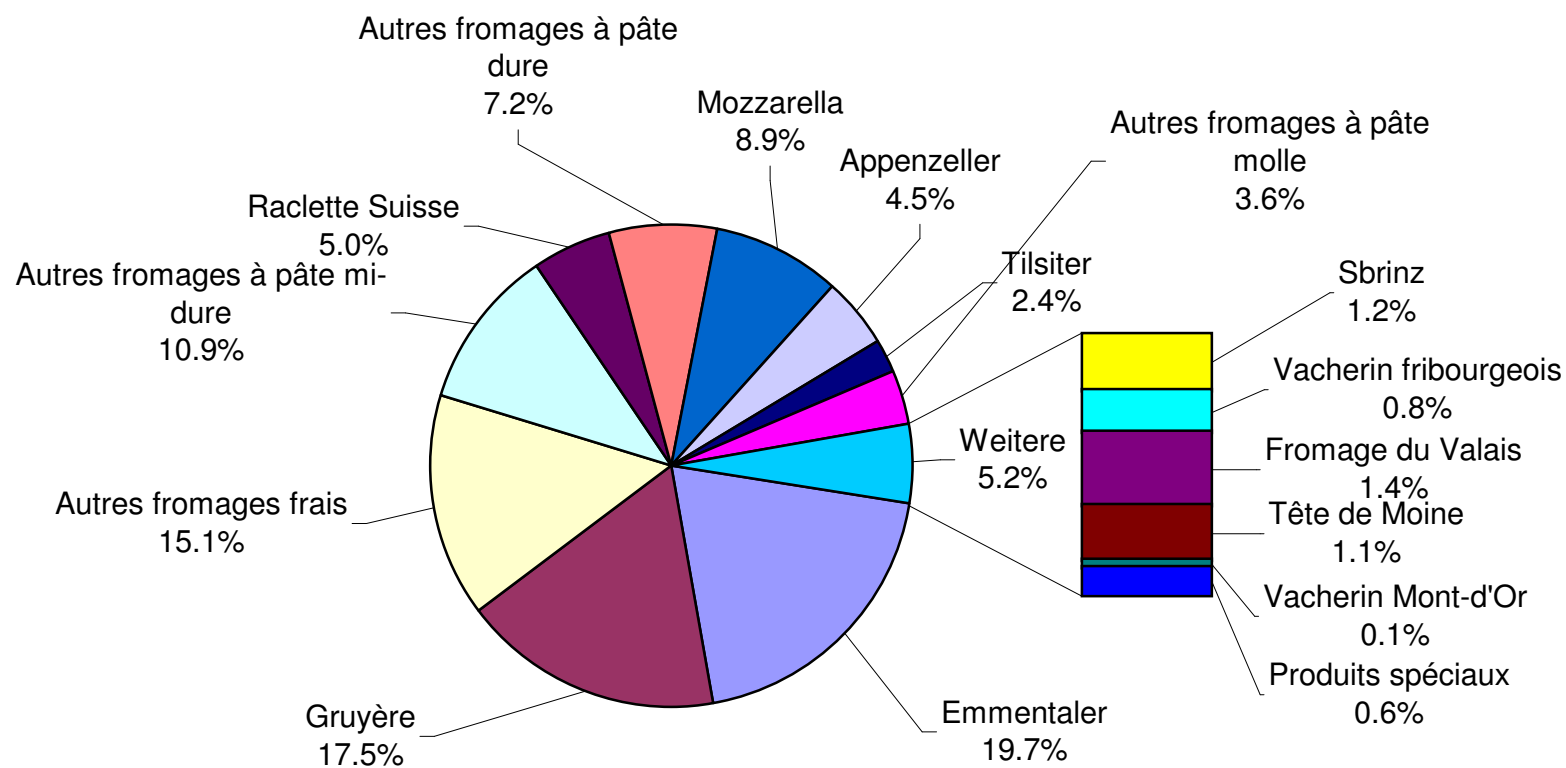
	janv. tonnes	févr. tonnes	mars tonnes	avril tonnes	mai tonnes	juin tonnes	juil. tonnes	août tonnes	sept. tonnes	oct. tonnes	nov. tonnes	déc. tonnes	Cumul 2006 tonnes
Séré	825	776	930	811	891	943	842	920	812	765	859	726	10'100
Mozzarella	1'072	1'064	1'288	1'243	1'563	1'705	1'559	1'423	1'135	1'169	1'143	1'106	15'470
Mascarpone	42	39	61	49	68	45	45	52	51	56	83	82	673
Autres produits frais	1'217	1'038	1'351	1'180	1'428	1'318	1'153	1'299	1'090	1'081	1'097	1'053	14'305
Total fromages frais	3'156	2'917	3'631	3'283	3'951	4'011	3'599	3'694	3'088	3'072	3'182	2'967	40'551
Fromage à croûte fleurie, maigre à 1/4 gras	0	0	0	0	0	0	0	0	0	0	0	0	0
Fromage à croûte fleurie, 1/2 gras à gras	131	115	138	119	128	130	103	159	109	117	139	101	1'489
Fromage à croûte fleurie, crème	94	97	120	124	132	123	89	116	131	117	128	99	1'370
Bleu, fromage à pâte persillée	0	0	0	0	0	0	0	0	0	0	0	0	0
Tomme	160	164	169	158	180	192	152	199	159	158	173	123	1'987
Vacherin Mont-d'Or	57	22	11	0	0	0	0	37	107	104	104	69	511
Autres fromages à croûte fleurie, maigres à 1/4 gras	2	18	10	5	4	7	3	3	2	5	11	7	77
Autres fromages à croûte fleurie, 1/2 gras à gras	55	69	67	66	65	68	61	68	67	66	70	50	772
Autres fromages à croûte fleurie, crème	57	49	43	44	54	44	38	55	44	55	46	37	566
Total fromage à pâte molle	556	534	559	516	564	564	445	638	619	623	671	485	6'774
Appenzeller	693	595	637	672	738	747	747	811	798	718	718	788	8'662
Tilsiter	380	322	390	350	387	383	296	328	325	342	301	318	4'122
Fromage du Valais (fromage à raclette du Valais)	192	182	238	220	225	146	68	49	252	187	143	156	2'058
Raclette Suisse	598	445	721	831	1'124	1'187	1'249	1'254	1'238	1'031	701	492	10'871
Vacherin fribourgeois	133	101	82	66	142	195	262	305	341	281	221	214	2'343
Tête de Moine	170	144	147	140	170	171	169	207	198	200	171	177	2'064
Fromage du Jura	19	13	19	18	22	16	13	8	11	18	11	17	185
Winzerkäse	37	30	31	31	32	31	34	36	31	34	31	33	391
Mutschli	37	33	38	32	42	46	30	36	70	60	47	34	505
Fromage d'alpage à pâte mi-dure	0	0	0	0	2	3	3	17	1'164	371	68	1	1'629
Fromage de montagne des Grisons	86	76	86	85	88	74	47	16	20	38	61	77	754
Fromages de montagne, à la coupe	115	114	115	123	145	142	95	82	111	120	107	127	1'396
St. Paulin Suisse	80	66	49	46	73	58	81	68	66	73	52	97	809
Edam suisse	53	47	55	45	85	49	46	60	49	42	28	47	606
Fromage affiné à froid	2	1	1	2	3	0	2	1	3	2	2	2	21
Fromage à pâte mi-dure persillée	11	11	11	12	19	23	7	6	18	18	12	11	159
Fromage semi - préparé	95	103	128	96	139	69	59	79	85	97	97	60	1'107
Fromage pour la fonte, gras	100	121	152	94	106	87	85	96	93	96	103	124	1'257
Autres fromages à pâte mi-dure, maigre à 1/4 gras	66	66	75	65	81	62	54	49	53	58	53	46	728
Autres fromages à pâte mi-dure, 1/2 gras à gras	703	603	723	671	717	648	606	615	714	758	758	739	8'255
Autres fromages à pâte mi-dure, crème	123	102	188	160	135	103	110	160	148	137	154	123	1'643
Total fromage à pâte mi-dure	3'690	3'174	3'887	3'758	4'473	4'239	4'062	4'285	5'788	4'681	3'840	3'683	49'560
Emmentaler	2'681	2'520	2'975	3'029	3'184	2'875	2'871	2'860	2'693	2'777	2'695	2'734	33'894
Switzerland Swiss	155	200	156	168	188	134	143	208	299	304	237	169	2'361
Gruyère	2'343	2'227	2'638	2'684	2'810	2'455	2'315	2'116	2'130	2'314	2'113	2'222	28'367
Fromage d'alpage à pâte dure	0	0	0	0	27	115	134	147	1'034	376	79	1	1'913
Autres fromages à pâte dure, maigre à 1/4 gras	3	4	9	8	13	14	14	10	9	2	8	2	96
Autres fromages à pâte dure, 1/2 gras à gras	544	497	643	639	685	510	487	424	441	568	652	694	6'784
Autres fromages à pâte dure, crème	2	0	1	2	2	2	0	2	4	4	4	3	26
Total fromage à pâte dure	5'728	5'448	6'422	6'530	6'909	6'105	5'964	5'767	6'610	6'345	5'788	5'825	73'441
Sbrinz	136	120	129	142	162	163	150	125	121	149	132	135	1'664
Total fromage à pâte extra-dure	136	120	129	142	162	163	150	125	121	149	132	135	1'664
Fromage pur chèvre	17	33	55	70	84	80	71	67	106	91	41	28	743
Fromage pur brebis	11	14	18	19	25	21	18	16	13	10	10	10	185
Total produits spéciaux	27	47	73	89	108	100	89	83	119	101	51	38	925
Total fromage	13'293	12'240	14'700	14'318	16'166	15'182	14'310	14'590	16'346	14'971	13'663	13'135	172'914

Production fromagère mai 2007 en comparaison avec le même mois de l'année précédente





Production fromagère: janvier à mai 2007 (en %) Total 73 697 tonnes



Production de lait de consommation

Variété de lait	Production mensuelle		Différence par rapport au même mois de l'année précédente		Production cumulée		Différence par rapport à la même période de l'année précédente	
	<i>mai 2006</i> tonnes	<i>mai 2007</i> tonnes	tonnes	(%)	<i>jan. - mai 2006</i> tonnes	<i>jan. - mai 2007</i> tonnes	tonnes	(%)
Lait cru	950	836	-114	-12.0	5'717	5'496	-221	-3.9
Lait past. enrichi en matière grasse	0	0	0		0	0	0	
Lait UHT enrichi en matière grasse	96	121	25	26.0	452	464	12	2.7
Lait entier past.	8'073	7'733	-340	-4.2	39'620	38'001	-1'619	-4.1
Lait entier UHT	13'208	11'708	-1'500	-11.4	75'148	70'074	-5'074	-6.8
Lait partiellement écrémé past.	6'925	6'911	-14	-0.2	32'723	33'482	759	2.3
Lait partiellement écrémé UHT	10'594	11'646	1'052	9.9	51'502	51'870	368	0.7
Lait écrémé past.	1	42	41	4'100.0	11	88	77	700.0
Lait écrémé UHT	1'392	1'243	-149	-10.7	6'654	6'017	-637	-9.6
Total lait de consommation	41'239	40'240	-999	-2.4	211'827	205'492	-6'335	-3.0

Production et ventes de beurre

Production de beurre

	Production mensuelle		Différence par rapport au même mois de l'année précédente		Production cumulée		Différence par rapport à la même période de l'année précédente	
	<i>mai 2006</i> tonnes	<i>mai 2007</i> tonnes	tonnes	(%)	<i>jan. - mai 2006</i> tonnes	<i>jan. - mai 2007</i> tonnes	tonnes	(%)
Total production de beurre	4'045	3'743	-302	-7.5	19'144	18'661	-483	-2.5

Ventes de beurre (y compris beurre importé)

	Ventes mensuelles		Différence par rapport au même mois de l'année précédente		Ventes cumulées		Différence par rapport à la même période de l'année précédente	
	<i>mai 2006</i> tonnes	<i>mai 2007</i> tonnes	tonnes	(%)	<i>jan. - mai 2006</i> tonnes	<i>jan. - mai 2007</i> tonnes	tonnes	(%)
Beurre de choix	525	495	-30	-5.7	2'407	2'437	30	1.2
LE BEURRE, beurre industriel ou artisanal	2'187	2'405	218	10.0	10'639	11'201	562	5.3
Beurre de fromagerie	27	28	1	3.7	146	154	8	5.5
Autres beurres	264	263	-1	-0.4	1'266	1'255	-11	-0.9
Beurre fondu	414	359	-55	-13.3	1'768	1'833	65	3.7
Beurre déshydraté et autres	33	28	-5	-15.2	149	154	5	3.4
Total des ventes indigènes	3'450	3'578	128	3.7	16'375	17'034	659	4.0
Exportation	0	0	0		0	0	0	
trafic de perfectionnement *	7	0	-7	-100.0	52	1	-51	-98.1
Total des ventes	3'457	3'578	121	3.5	16'427	17'035	608	3.7

* Source: OSB

Production de spécialités laitières

Crème de consommation

	Production mensuelle		Différence par rapport au même mois de l'année précédente		Production cumulée		Différence par rapport à la même période de l'année précédente	
	<i>mai 2006</i> tonnes	<i>mai 2007</i> tonnes	tonnes	(%)	<i>jan. - mai 2006</i> tonnes	<i>jan. - mai 2007</i> tonnes	tonnes	(%)
Crème double	60	59	-1	-1.7	236	245	9	3.8
Crème entière 35%	2'125	2'404	279	13.1	10'275	11'126	851	8.3
Demi-crème	1'116	1'240	124	11.1	5'532	5'699	167	3.0
Crème à café	2'329	2'162	-167	-7.2	10'514	10'396	-118	-1.1
Total crème de consommation	5'630	5'865	235	4.2	26'557	27'466	909	3.4

Autres spécialités laitières

	Production mensuelle		Différence par rapport au même mois de l'année précédente		Production cumulée		Différence par rapport à la même période de l'année précédente	
	<i>mai 2006</i> tonnes	<i>mai 2007</i> tonnes	tonnes	(%)	<i>jan. - mai 2006</i> tonnes	<i>jan. - mai 2007</i> tonnes	tonnes	(%)
Lait acidulé	407	536	129	31.7	1'783	2'365	582	32.6
Crème acidulée	129	169	40	31.0	620	761	141	22.7
Desserts (crèmes, flans, coupes, etc.)	2'060	2'103	43	2.1	10'109	9'974	-135	-1.3
Boissons lactées	7'167	6'532	-635	-8.9	25'227	27'131	1'904	7.5
Yogourt	13'079	12'972	-107	-0.8	59'798	60'226	428	0.7
Kéfir	6	6	0	0.0	26	30	4	15.4
Glaces comestibles	2'929	2'835	-94	-3.2	10'741	11'422	681	6.3

Production de poudre de lait et de lait condensé

	Production mensuelle		Différence par rapport au même mois de l'année précédente		Production cumulée		Différence par rapport à la même période de l'année précédente	
	<i>mai 2006</i> tonnes	<i>mai 2007</i> tonnes	tonnes	(%)	<i>jan. - mai 2006</i> tonnes	<i>jan. - mai 2007</i> tonnes	tonnes	(%)
Poudre de lait entier	1'553	1'450	-103	-6.6	6'587	6'596	9	0.1
Poudre de lait partiellement écrémé	245	301	56	22.9	1'245	1'781	536	43.1
Poudre de lait enrichie et poudre de crème	44	33	-11	-25.0	116	180	64	55.2
Poudre de lait écrémé	2'997	2'963	-34	-1.1	13'677	13'843	166	1.2
Poudre de babeurre	151	8	-143	-94.7	420	89	-331	-78.8
Poudre de petit-lait	357	308	-49	-13.7	1'353	859	-494	-36.5
Lait condensé	246	225	-21	-8.5	1'142	1'098	-44	-3.9

Exportations de fromage par produit/groupe de produit

Variété / catégorie	Exportations mensuelles		Différence par rapport au même mois de l'année précédente		Exportations cumulées		Différence par rapport à la même période de l'année précédente	
	mai 2006 tonnes	mai 2007 tonnes	tonnes	(%)	jan. - mai 2006 tonnes	jan. - mai 2007 tonnes	tonnes	(%)
Total fromages frais	54.8	30.4	-24.4	-44.4	117.4	122.9	5.5	4.7
Vacherin Mont-d'Or	0.0	0.0	0.0		10.0	10.4	0.4	3.7
Autres fromages à pâte molle	48.1	26.0	-22.1	-45.9	193.7	106.0	-87.7	-45.3
Total fromages à pâte molle	48.1	26.0	-22.1	-45.9	203.7	116.4	-87.3	-42.8
Appenzeller	375.9	429.4	53.5	14.2	2'170.5	2'206.0	35.6	1.6
Tilsiter	32.6	38.0	5.4	16.4	151.3	210.7	59.4	39.3
Raclette Suisse	15.2	14.5	-0.7	-4.9	194.5	183.2	-11.3	-5.8
Vacherin Fribourgeois	10.1	5.0	-5.1	-50.7	103.8	84.2	-19.5	-18.8
Tête de Moine	53.8	80.0	26.2	48.6	431.4	436.7	5.3	1.2
Autres fromages à pâte mi-dure	92.2	171.3	79.1	85.8	420.8	686.2	265.3	63.1
Total fromages à pâte mi-dure	579.8	738.1	158.3	27.3	3'472.2	3'807.0	334.8	9.6
Emmentaler	2'026.3	2'169.4	143.2	7.1	8'386.1	8'833.9	447.8	5.3
Gruyère	904.4	741.4	-163.1	-18.0	4'247.8	3'941.1	-306.7	-7.2
Switzerland Swiss	126.1	134.5	8.3	6.6	534.3	483.5	-50.9	-9.5
Autres fromages à pâte dure	54.6	114.3	59.7	109.3	642.5	623.9	-18.5	-2.9
Total fromages à pâte dure	3'111.4	3'159.6	48.2	1.5	13'810.7	13'882.3	71.6	0.5
Sbrinz	20.9	30.0	9.1	43.4	207.8	165.2	-42.6	-20.5
Total fromages à pâte extra-dure	20.9	30.0	9.1	43.4	207.8	165.2	-42.6	-20.5
Total fromage fondu	400.9	414.6	13.7	3.4	1'727.3	1'713.9	-13.4	-0.8
Fondue prête à l'emploi *)	190.0	180.9	-9.1	-4.8	1'522.9	1'236.2	-286.7	-18.8
Autres fromages	55.0	16.3	-38.7	-70.4	132.9	85.3	-47.5	-35.8
Total	4'461.1	4'596.0	134.9	3.0	21'194.9	21'129.3	-65.6	-0.3

*) sans Autres préparations de produits alimentaires à base de matière grasse du lait à partir du 1er janvier 2006
Source: DGD

**) sans Autres préparations de produits alimentaires à base de matière grasse du lait à partir du 1er janvier 2006
Source: DGD

Exportations par pays

Mai 2007

PAYS	Produits																				TOTAL
	t	t	t	t	t	t	t	t	t	t	t	t	t	t	t	t	t	t	t	t	
EUROPE																					
Allemagne	233.2	178.6	*	*	43.4	455.2	367.5	1.6	4.4	39.6	27.3	94.4	534.8	16.8	15.4	32.2	69.0	6.0	5.4	1'102.7	
France	167.6	88.3	*	*	16.7	272.7	30.4	1.1	1.3	20.2	*	6.0	59.0	0.1	* 4.1	4.2	0.2	0.1	6.3	342.5	
Italie	1'344.5	31.0	*	*	43.8	1'419.2	1.4	*	*	2.2	*	0.6	4.2	13.1	0.1	13.3	230.9	0.2	4.0	1'671.8	
BeNeLux	89.0	54.4	*	*	0.4	143.8	2.7	0.5	1.5	5.2	0.0	2.3	12.3	*			30.7	7.6	51.0	245.4	
Grande-Bretagne	40.6	68.2	*	*		108.8	1.9	*	*	0.3	*	0.2	2.3	*	0.1	0.1	2.4	0.0	1.6	115.2	
Espagne/Portugal	12.8	33.4	*	*		46.2	*	*	*	*	*			*			2.1			48.3	
UE sans affectation / Autres pays d'Europe (Fondue: autres pays du monde)	48.8	39.5	23.5	4.0	5.1	121.0	19.1	0.8	0.5	10.1	7.7	62.0	100.1	0.0	6.1	6.1	1.1	0.1	78.8	307.1	
TOTAL EUROPE	1'936.5	493.3	23.5	4.0	109.5	2'566.9	422.9	4.0	7.8	77.6	35.0	165.4	712.7	30.1	0.0	25.8	55.8	336.5	13.9	147.1	3'832.9
Autres pays																					
Canada	89.4	*	*	*	0.2	89.6	1.4	*	*	0.8	*	1.8	3.9	*			30.1		15.6	139.1	
USA	89.7	94.2	*	*	1.9	185.7	3.7	0.3	2.4	0.7	*	2.7	9.9	*	0.2	0.2	38.1	0.0	18.3	252.2	
Canada ou USA / autres pays	53.9	153.9	6.5	130.4	2.7	347.3	1.4	0.7	4.2	0.9	3.0	1.4	11.7	0.4	0.1	0.5	9.9	2.4		371.8	
TOTAL AUTRES PAYS	232.9	248.0	6.5	130.4	4.8	622.6	6.5	1.0	6.7	2.4	3.0	5.9	25.4	0.4	0.2	0.6	78.2	2.4	33.8	763.1	
TOTAL	2'169.4	741.4	30.0	134.5	114.3	3'189.6	429.4	5.0	14.5	80.0	38.0	171.3	738.1	30.4	0.0	26.0	56.5	414.6	16.3	180.9	4'596.0

* Pour des raisons de protection de données, celles concernant les exportations de variétés ne comportant qu'un ou deux exportateurs ne sont pas ventilées par pays, mais rassemblées sous la rubrique "autres pays d'Europe" ou "Canada ou USA / autres pays".

**) sans préparations de produits alimentaires à base de matière grasse du lait à partir du 1er janvier 2006

Source: DGD

Exportations par pays

Mai 2006

	Emmentaler		Gruyère		Sbrinz		Switzerland Swiss		Autres fromages à pâtes dures		TOTAL fromages à pâtes dures		Appenzeller		Vacherin fribourgeois		Raclette Suisse		Tête de Moine		Tilsiter		Autres fromages à pâte mi-dure		TOTAL fromages à pâte mi-dure		Total fromages frais, séché inclus		Vacherin Mont d'Or		TOTAL fromages frais, séré inclus		Total fromages à pâte molle		Autres fromages à pâte molle		Fondue		TOTAL				
PAYS	t	t	t	t	t	t	t	t	t	t	t	t	t	t	t	t	t	t	t	t	t	t	t	t	t	t	t	t	t	t	t	t	t	t	t	t	t	t	t	t			
EUROPE																																											
Allemagne	176.8	157.8	*	*	3.0	337.6	285.4	3.7	3.9	24.5	25.6	80.6	423.7	1.8		37.0	38.8	63.6	31.6	14.6																						909.9	
France	206.7	150.0	*	*	0.5	357.1	39.9	3.2	1.1	14.9	*	2.2	61.3	0.2	*	3.1	3.3	1.3		0.4																					423.5		
Italie	966.7	24.1	*	*	48.8	1'039.6	3.9	*	*	2.3	*	0.9	7.1	52.8			52.8	241.3		4.5																					1'345.4		
BeNeLux	86.6	62.0	*	*	0.7	149.3	6.8	1.0	1.4	5.8	0.1	1.6	16.6		*			47.0	11.4	86.2																					310.5		
Grande-Bretagne	34.0	48.0	*	*		82.0	1.9	*	*	0.2	*		2.1		*			0.7		3.0																					87.7		
Espagne/Portugal	36.3	37.6	*	*		73.9	*	*	*	*	50.0				*			1.7																							75.5		
Autres pays d'Europe	252.6	58.8	20.0	29.0	0.5	360.8	34.4	0.5	0.5	5.2	5.7	2.2	48.5			7.6	7.6	1.2	0.0	47.0																					465.2		
TOTAL EUROPE	1'759.7	538.1	20.0	29.0	53.6	2'400.3	372.4	8.5	7.0	52.8	31.4	87.4	559.4	54.8		47.7	102.5	356.8	43.0	155.6																					3'617.7		
Autres pays																																											
Canada	61.4	*	*	*	0.1	61.5	0.5	*	*	0.3	*	0.8	1.6		*			24.2		26.2																					113.5		
USA	151.2	212.0	*	*	0.9	364.1	2.5	1.2	3.4	0.3	*	2.5	9.9		*	0.1	0.1		0.1	8.2																					382.5		
Canada ou USA / autres pays	54.0	154.4	0.9	97.2	0.0	306.5	0.5	0.4	4.8	0.5	1.3	1.5	8.9	0.0		0.2	0.2	19.9	11.9																						347.4		
TOTAL AUTRES PAYS	266.5	366.3	0.9	97.2	1.1	732.0	3.5	1.7	8.2	1.1	1.3	4.8	20.4	0.0		0.4	0.4	44.2	12.0	34.4																				843.4			
TOTAL	2'026.3	904.4	20.9	126.1	54.6	3'132.3	375.9	10.1	15.2	53.8	32.6	92.2	579.8	54.8		48.1	102.9	400.9	55.0	190.0																				4'461.1			

* Pour des raisons de protection de données, celles concernant les exportations de variétés ne comportant qu'un ou deux exportateurs ne sont pas ventilées par pays, mais rassemblées sous la rubrique "autres pays d'Europe" ou "Canada ou USA / autres pays".

Exportations par pays, cumulées

Janvier à mai 2007

	<div style="display: flex; justify-content: space-between;"> Emmentaler Gruyère Sbrinz Switzerland Swiss Autres fromages à pâtes dure TOTAL fromages à pâte dure Appenzeller Vacherin fribourgeois Raclette Suisse Tête de Moine Tilsiter Autres fromages à pâte mi-dure TOTAL fromages à pâte mi-dure Sous-total fromages frais Vacherin Mont d'Or Autres fromages à pâte moll TOTAL fromages à pâte mi-dure Total fromage fondu Autres fromages Fondue ** (source: SESK) </div>																				TOTAL
PAYS	t	t	t	t	t	t	t	t	t	t	t	t	t	t	t	t	t	t	t	t	t
EUROPE																					
Allemagne	1'167.0	960.8	*	*	98.5	2'226.3	1'703.6	13.9	55.4	226.7	165.8	416.1	2'581.6	46.0	0.5	38.0	84.5	151.6	27.5	159.1	5'230.6
France	830.2	675.9	*	*	17.1	1'523.3	251.0	49.9	25.4	102.6	*	27.5	456.4	0.7	*	22.9	23.6	6.7	2.5	147.8	2'160.2
Italie	4'842.6	150.8	*	*	473.3	5'466.7	28.8	*	*	22.1	*	1.6	52.5	74.1	0.1	0.2	74.4	1'151.0	0.6	24.5	6'769.9
BeNeLux	428.4	276.0	*	*	2.9	707.3	28.8	4.8	31.0	30.4	0.2	7.4	102.5		*			154.5	32.5	301.0	1'297.9
Grande-Bretagne	152.0	253.3	*	*	0.2	405.5	6.7	*	*	0.7	*	0.5	7.8		*	0.1	0.1	12.4	0.0	11.5	437.3
Espagne/Portugal	69.5	137.2	*	*	0.0	206.7	*	*	*	*	*	0.0	0.0		*			11.6			218.3
UE sans affectation / Autres pays d'Europe (Fondue: autres pays du monde)	391.5	272.6	133.2	43.7	13.4	854.4	130.6	8.0	9.6	42.2	35.0	205.9	431.3	0.1	9.8	40.2	50.0	6.4	3.2	361.5	1'706.8
TOTAL EUROPE	7'881.1	2'726.7	133.2	43.7	605.5	11'390.2	2'149.4	76.6	121.4	424.6	201.0	659.1	3'632.1	120.9	10.3	101.5	232.7	1'494.2	66.3	1'005.5	17'821.0
Autres pays																					
Canada	294.5	*	*	*	1.1	295.6	7.9	*	*	5.5	*	8.5	21.8		*			92.8	0.5	168.2	578.8
USA	443.6	603.3	*	*	13.3	1'060.2	39.1	2.2	23.7	3.4	*	12.1	80.6		*	1.5	1.5	84.4	0.4	62.5	1'289.4
Canada ou USA / autres pays	214.7	611.1	32.0	439.7	4.0	1'301.6	9.6	5.4	38.2	3.2	9.6	6.5	72.5	2.0	0.1	3.1	5.2	42.6	18.2		1'440.1
TOTAL AUTRES PAYS	952.8	1'214.4	32.0	439.7	18.4	2'657.4	56.6	7.6	61.9	12.1	9.6	27.1	174.9	2.0	0.1	4.6	6.7	219.7	19.1	230.7	3'308.3
TOTAL	8'833.9	3'941.1	165.2	483.5	623.9	14'047.5	2'206.0	84.2	183.2	436.7	210.7	686.2	3'807.0	122.9	10.4	106.0	239.4	1'713.9	85.3	1'236.2	21'129.3

* Pour des raisons de protection de données, celles concernant les exportations de variétés ne comportant qu'un ou deux exportateurs ne sont pas ventilées par pays, mais rassemblées sous la rubrique "autres pays d'Europe" ou "Canada ou USA / autres pays".

** sans Autres préparations de produits alimentaires à base de matière grasse du lait à partir du 1er janvier 2006

Source: DGD

Exportations par pays, cumulées

janvier à mai 2006

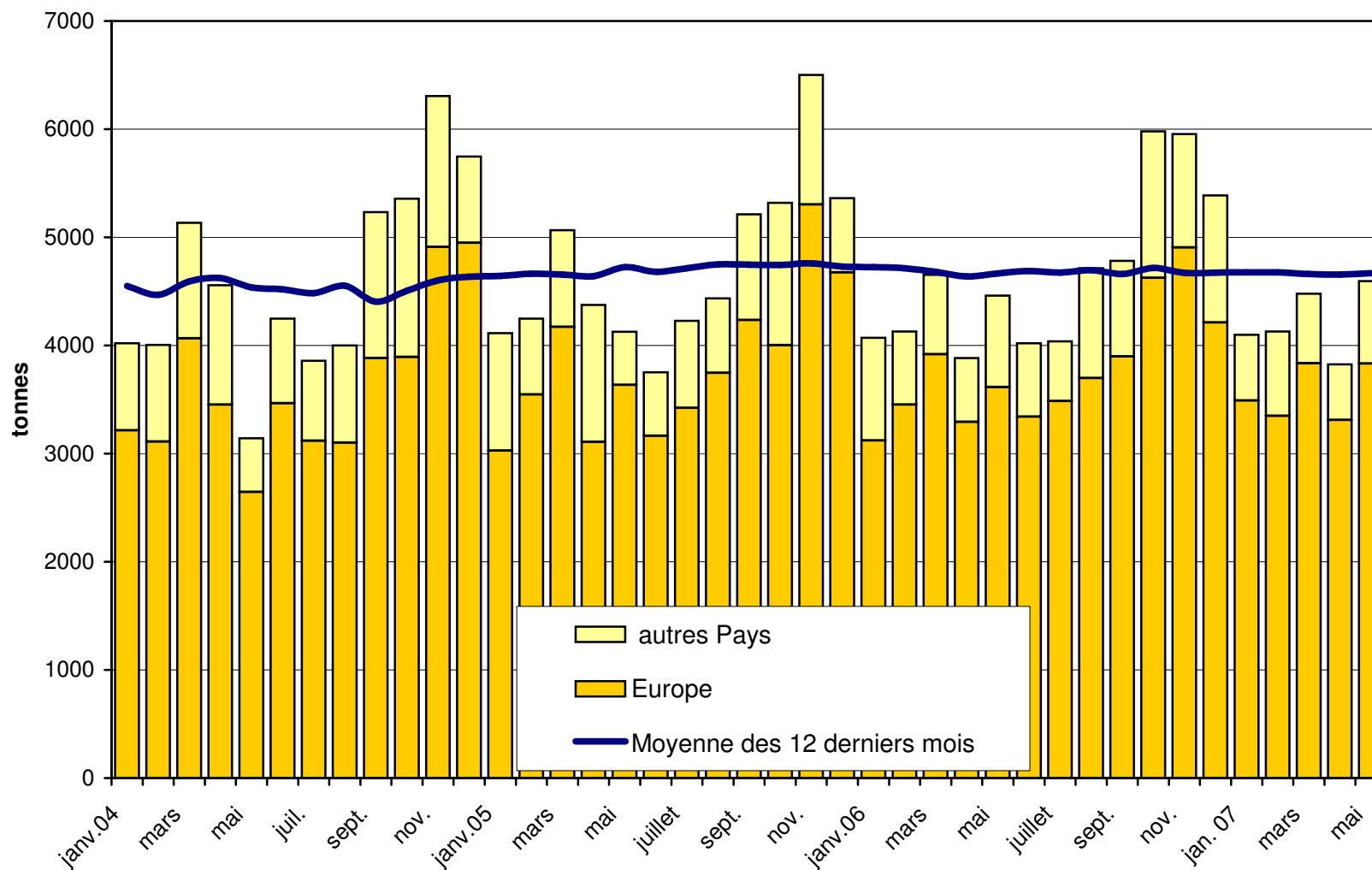
PAYS																					TOTAL
	t	t	t	t	t	t	t	t	t	t	t	t	t	t	t	t	t	t	t	t	
EUROPE																					
Allemagne	1'103.6	930.5	*	*	24.6	2'058.7	1'634.6	23.7	61.7	255.7	107.0	335.7	2'418.4	13.7	0.7	155.7	170.1	122.3	54.1	190.4	5'014.1
France	853.8	804.9	*	*	8.5	1'667.2	249.0	58.7	24.6	89.2	*	13.0	434.6	1.0	*	15.6	16.6	4.8		146.5	2'269.8
Italie	4'044.4	118.5	*	*	56.1	4'219.0	11.3	*	*	15.5	*	2.6	29.4	102.4	0.2	0.1	102.7	1'152.4	1.7	28.7	5'534.0
BeNeLux	434.8	298.9	*	*	1.3	735.0	34.1	6.2	35.4	28.0	0.2	7.2	111.2		*	0.1	0.1	157.4	57.1	386.5	1'447.2
Grande-Bretagne	135.3	233.5	*	*	0.0	368.8	18.2	*	*	1.0	*	0.2	19.3		*	0.0	0.0	6.2	0.0	12.3	406.1
Espagne/Portugal	93.8	114.2	*	*	0.0	208.0	*	*	*	*	*	0.0	0.0		*			11.8	0.0		219.8
Autres pays d'Europe	679.6	280.4	180.7	71.1	549.2	1'761.0	195.2	5.5	10.4	33.9	36.8	30.0	311.8	0.3	8.8	17.5	26.6	5.1	0.0	427.0	2'512.6
TOTAL EUROPE	7'345.3	2'780.8	180.7	71.1	639.7	11'017.6	2'142.4	94.1	132.1	423.2	144.1	388.9	3'324.7	117.4	9.7	189.0	316.1	1'460.0	113.1	1'172.1	17'403.5
Autres pays																					
Canada	261.8	*	*	*	0.3	262.1	5.7	*	*	4.3	*	7.7	17.7		*			123.0		226.1	628.9
USA	495.8	789.5	*	*	1.8	1'287.1	13.4	4.8	27.0	1.7	*	19.1	66.0		*	0.9	0.9	69.1	1.0	105.5	1'529.6
Canada ou USA / autres pays	283.1	677.5	27.1	463.2	0.7	1'451.6	9.0	4.9	35.4	2.2	7.2	5.2	63.8	0.0	0.4	3.9	4.2	75.3	18.8		1'632.9
TOTAL AUTRES PAYS	1'040.8	1'467.0	27.1	463.2	2.8	3'000.9	28.1	9.7	62.4	8.2	7.2	32.0	147.5	0.0	0.4	4.7	5.1	267.3	19.8	350.8	3'791.4
TOTAL	8'386.1	4'247.8	207.8	534.3	642.5	14'018.5	2'170.5	103.8	194.5	431.4	151.3	420.8	3'472.2	117.4	10.0	193.7	321.2	1'727.3	132.9	1'522.9	21'194.9

* Pour des raisons de protection de données, celles concernant les exportations de variétés ne comportant qu'un ou deux exportateurs ne sont pas ventilées par pays, mais rassemblées sous la rubrique "autres pays d'Europe" ou "Canada ou USA / autres pays".

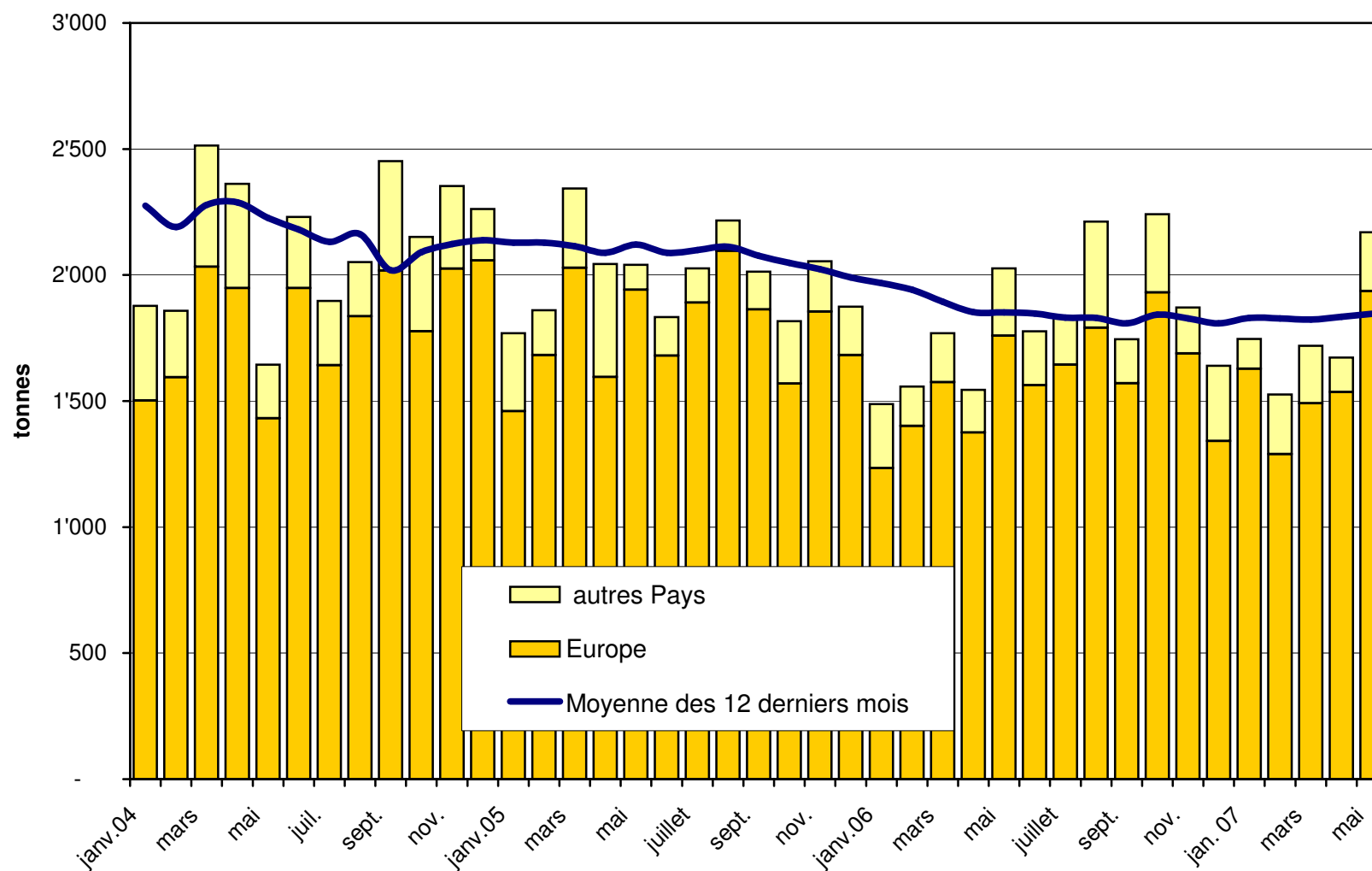
**) sans Autres préparations de produits alimentaires à base de matière grasse du lait à partir du 1er janvier 2006

Source: DGD

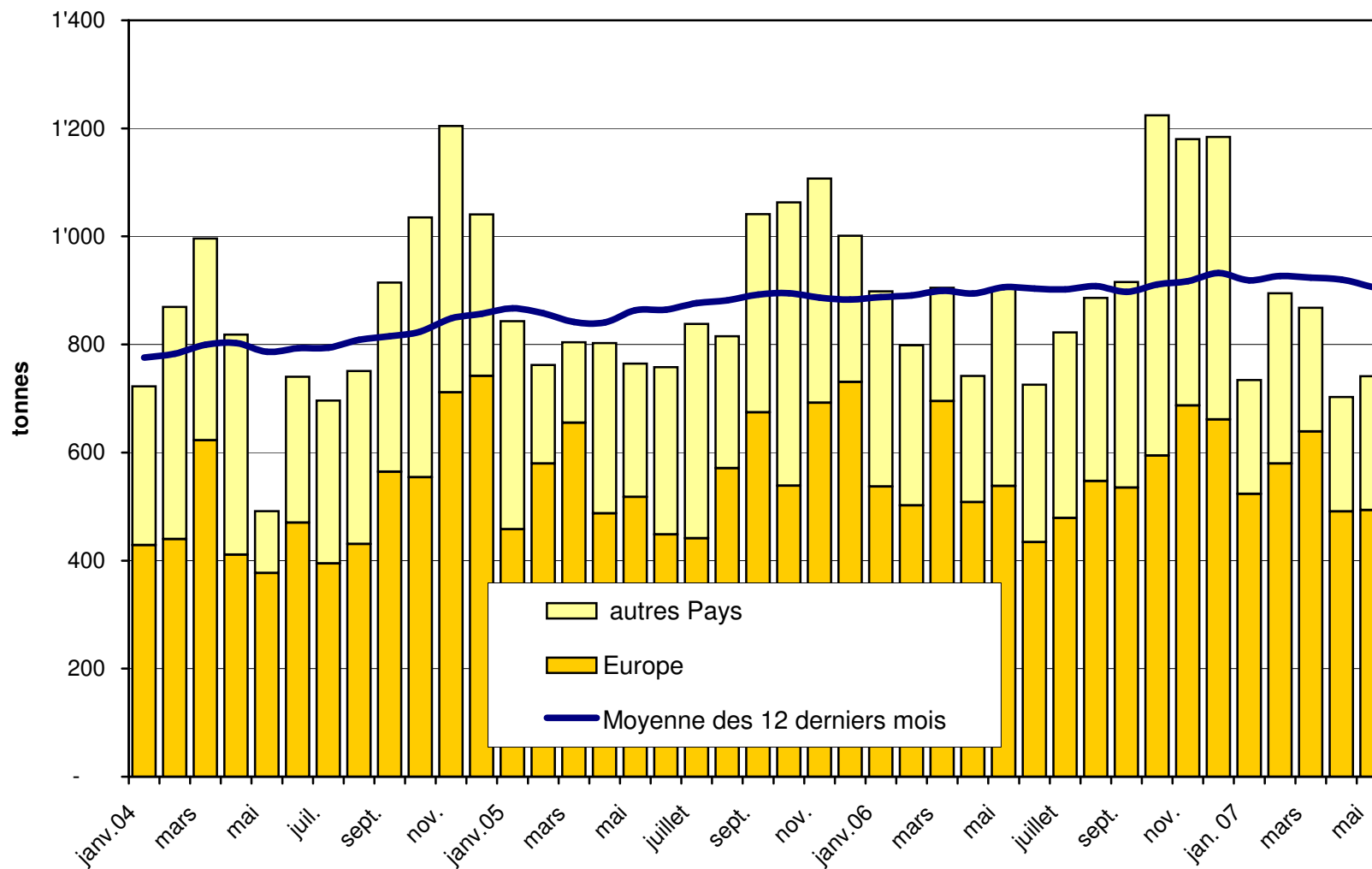
**Total des exportations de fromage (y c. mélanges à fondue et fromage fondu) depuis 2004
Valeur moyenne des 12 derniers**



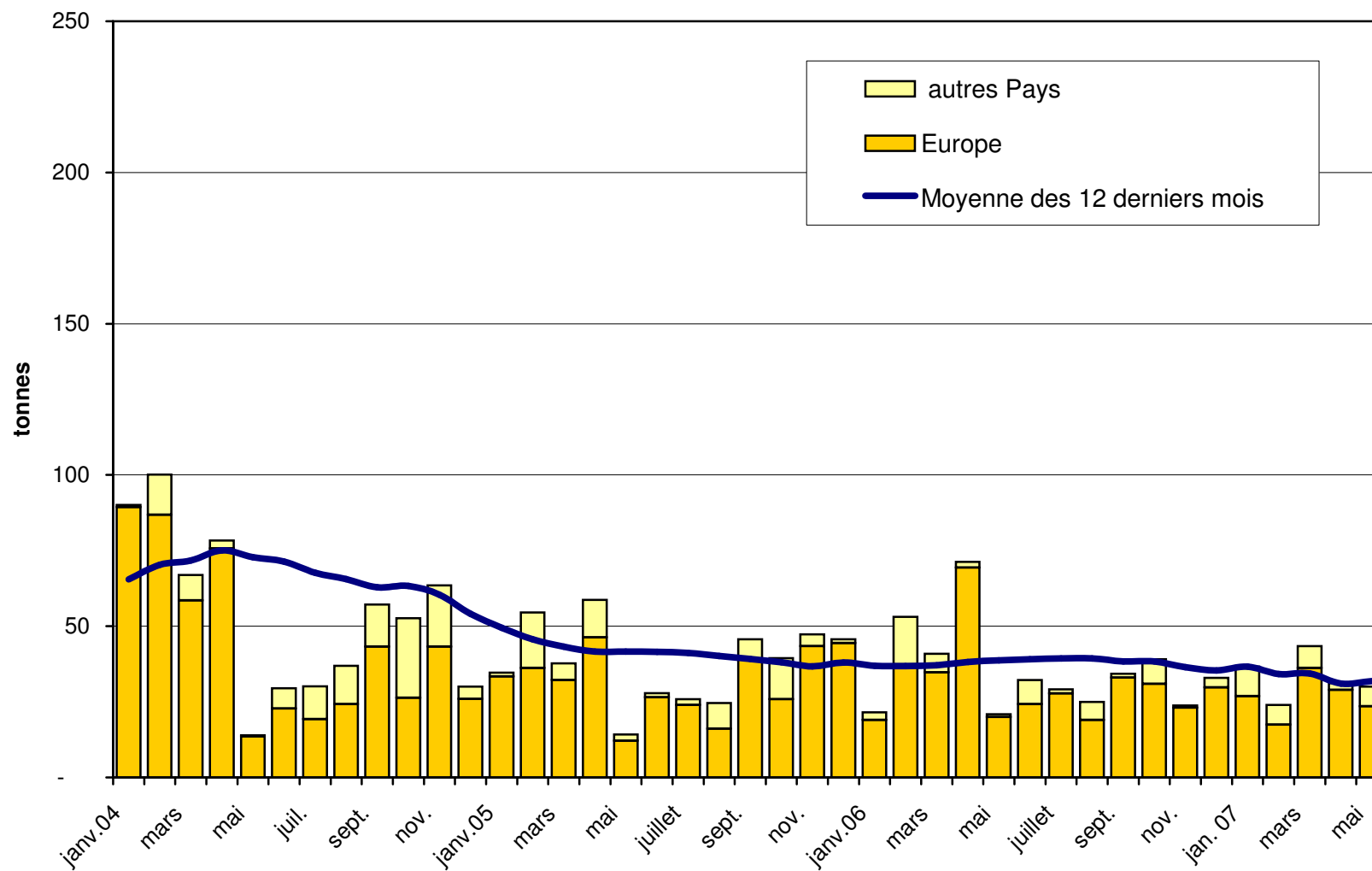
Exportations d'Emmentaler depuis 2004 Valeur moyenne des 12 derniers mois



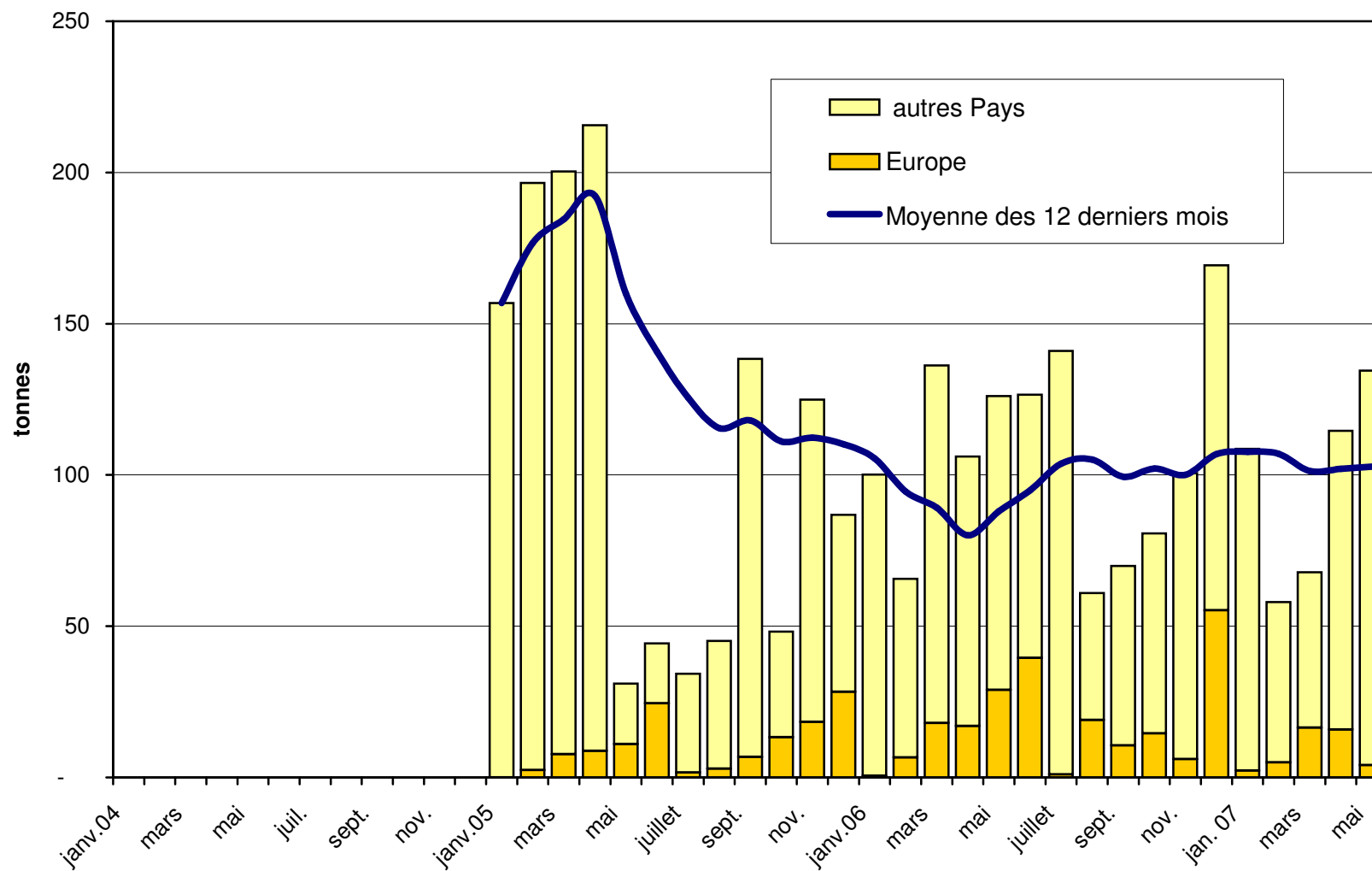
Exportations de Gruyère depuis 2004 Valeur moyenne des 12 derniers mois



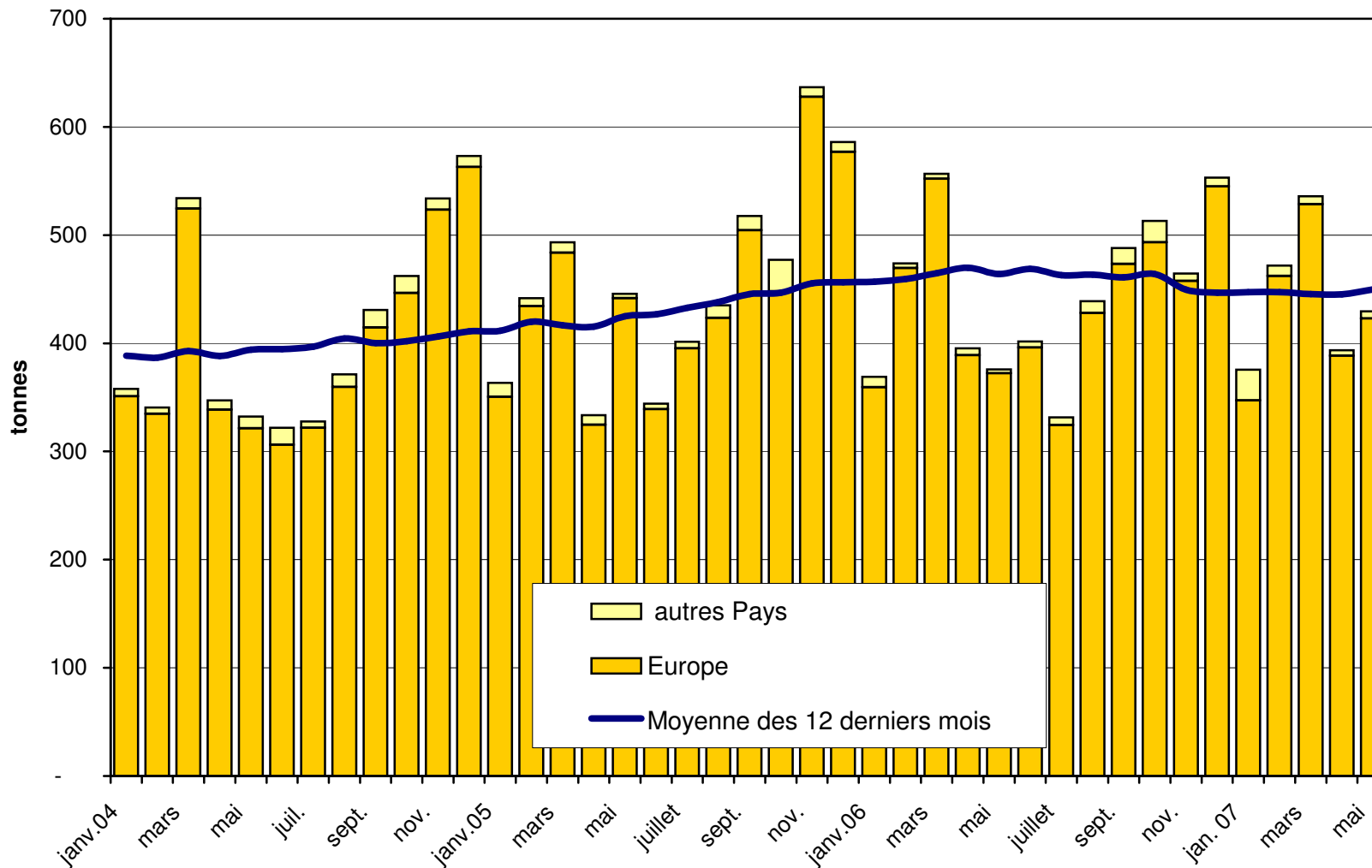
Exportations de sbrinz depuis 2004 Valeur moyenne des 12 derniers mois



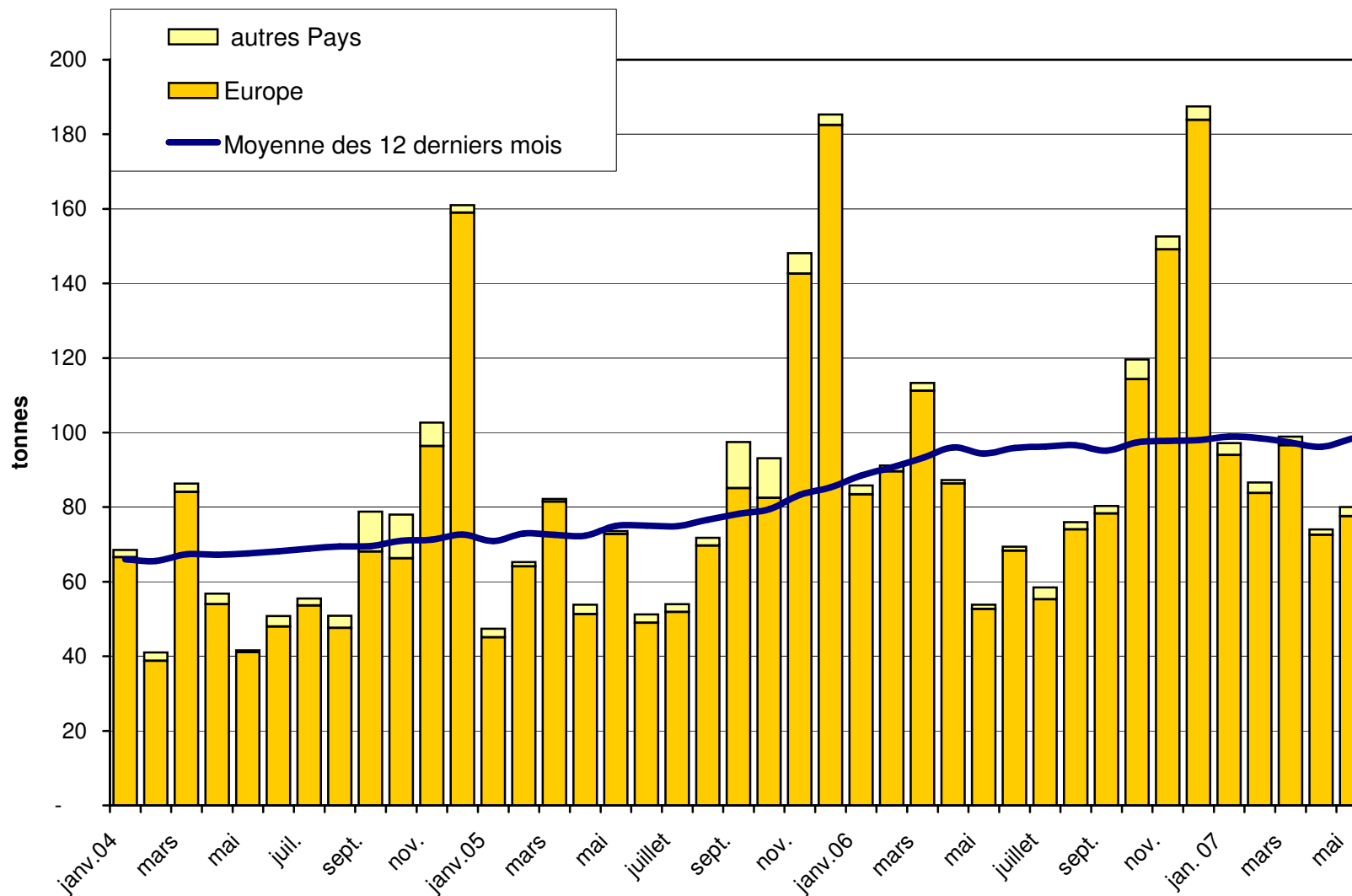
Exportations de Switzerland Swiss depuis 2005



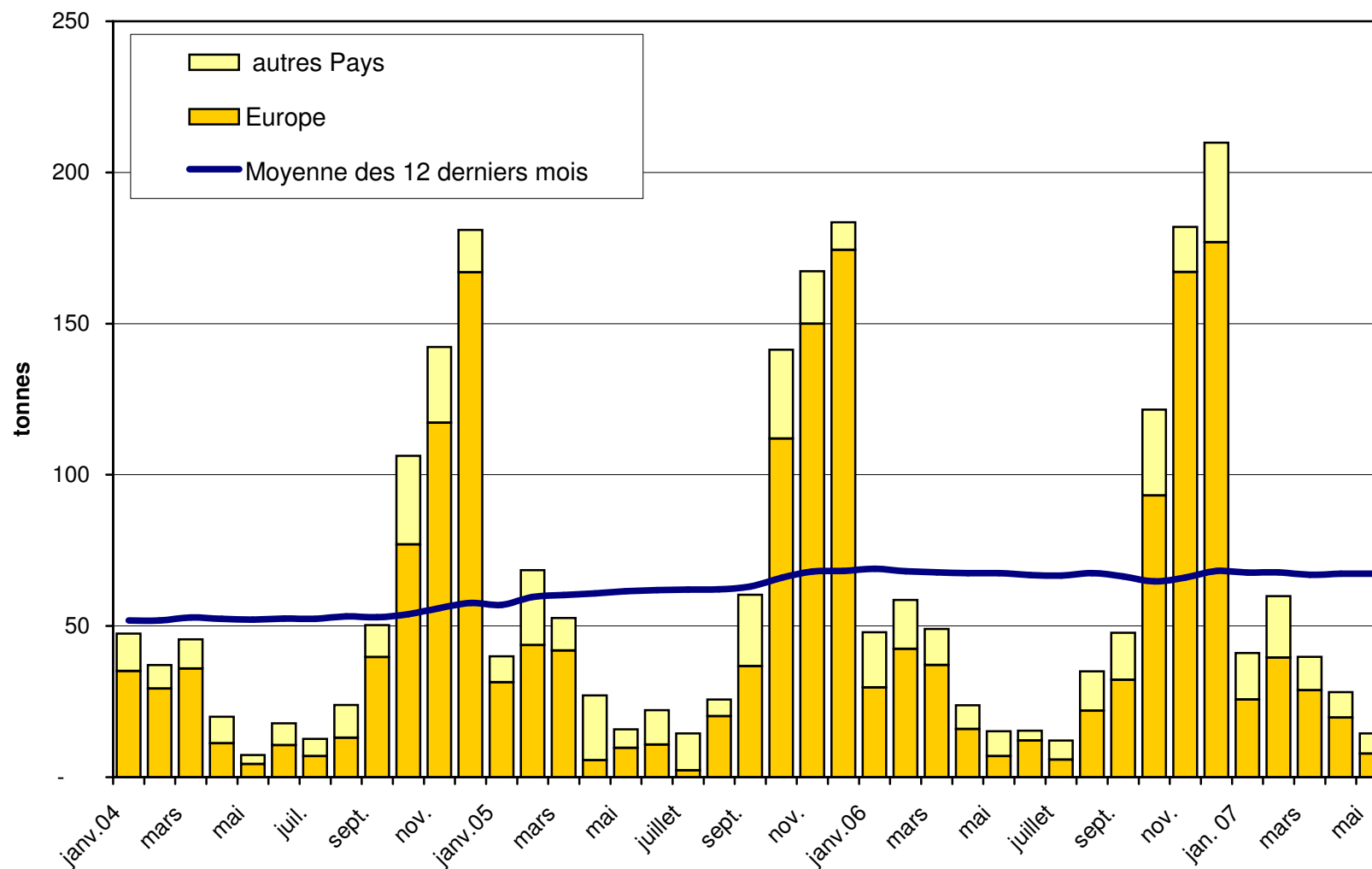
Exportations du Fromage Appenzeller depuis 2004 Valeur moyenne des 12 derniers mois



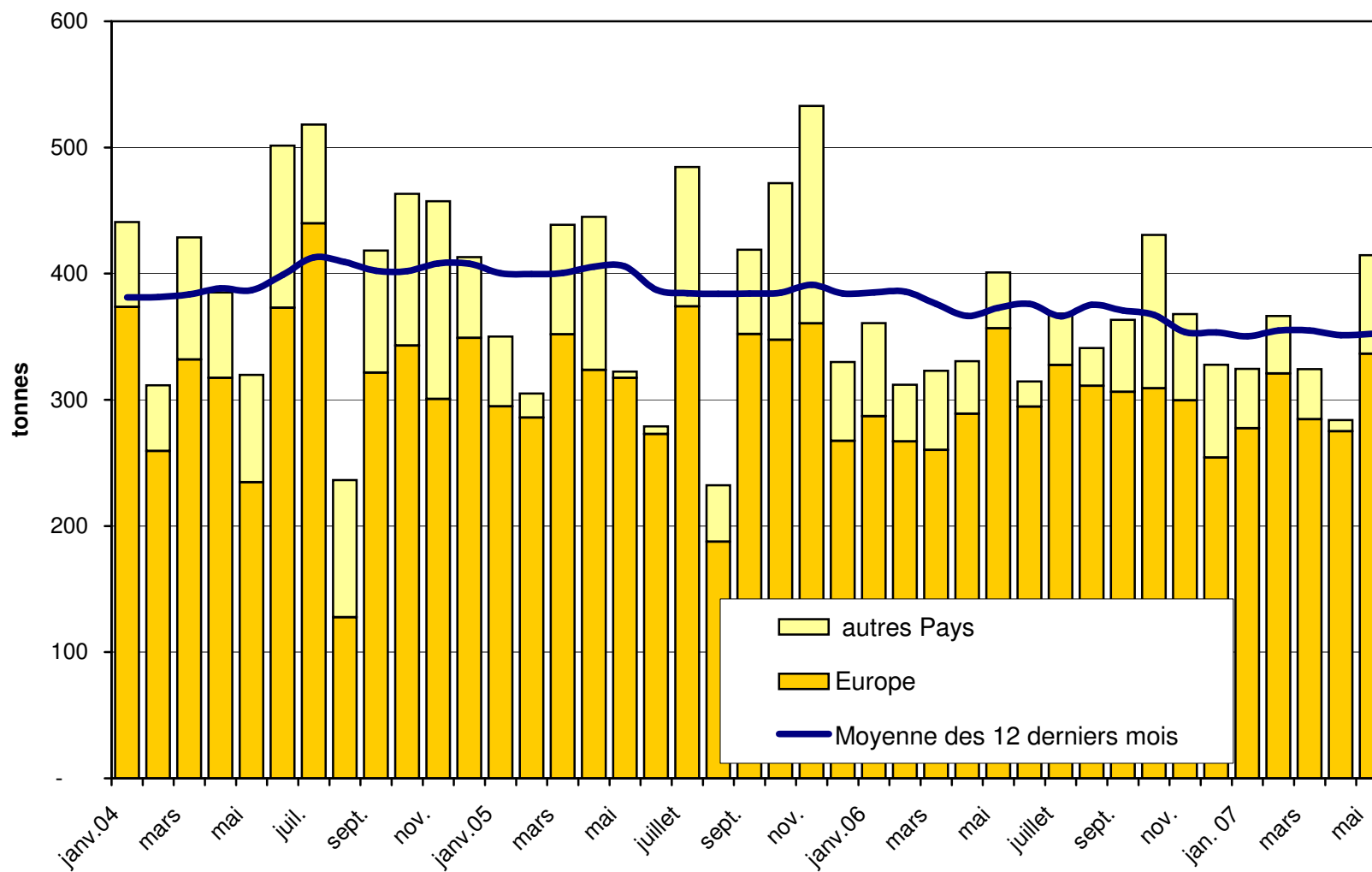
Exportations de Tête de Moine depuis 2004 Valeur moyenne des 12 derniers mois



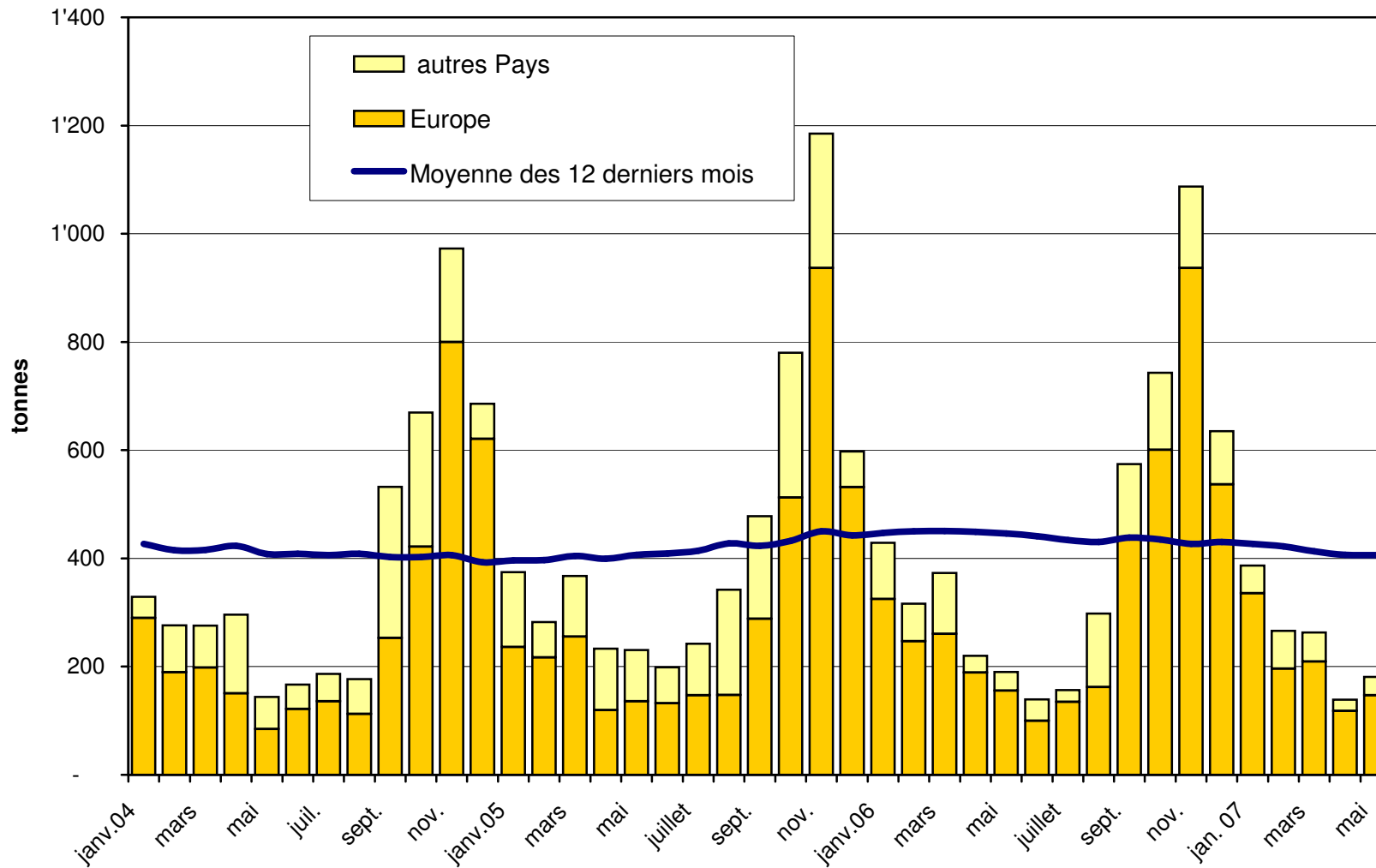
Exportations de Raclette Suisse depuis 2004 Valeur moyenne des 12 derniers mois



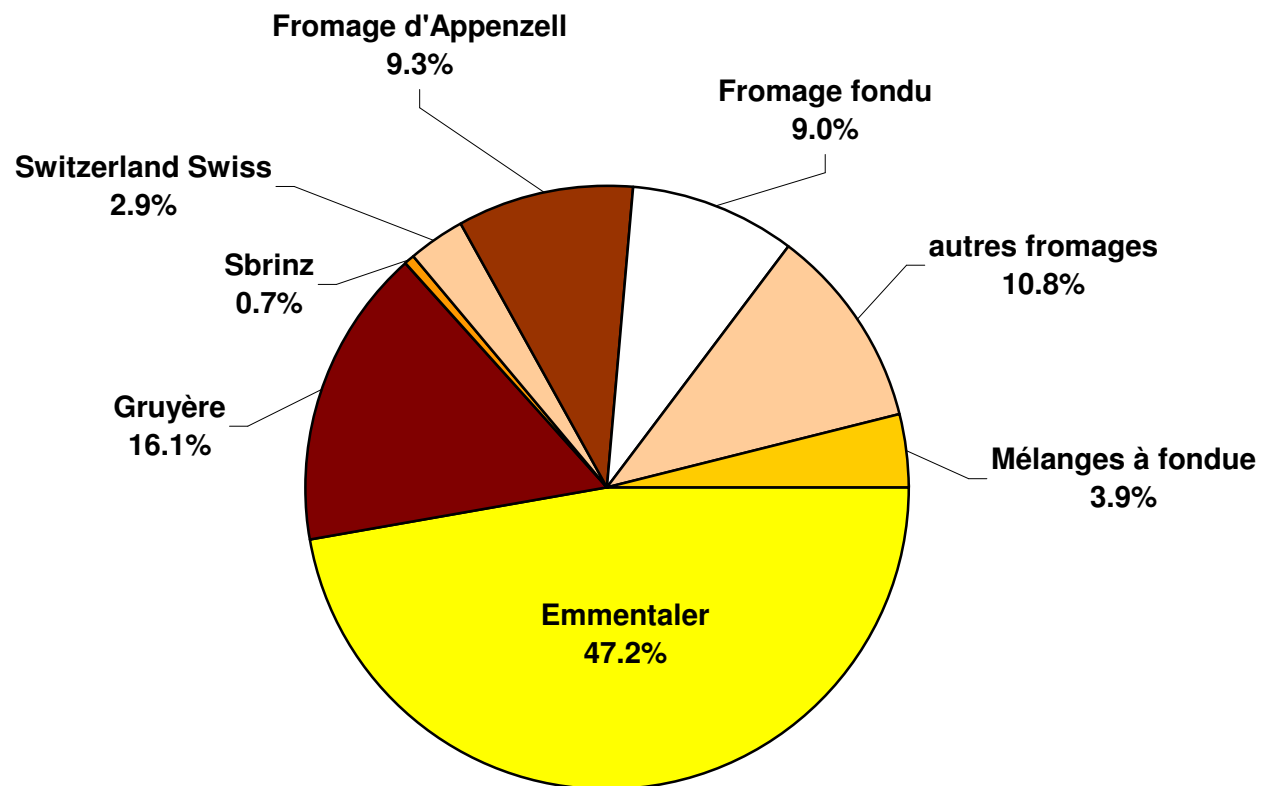
Exportations de fromage fondu depuis 2004 Valeur moyenne des 12 derniers mois



Exportations de Fondue prête à l'emploi depuis 2004 Valeur moyenne des 12 derniers mois



Pourcentage des exportations de fromage par variété en mai 2007 Total 4 461 tonnes



Importations de fromage par produit/groupe de produit

Fromages / Catégorie	Importations mensuelles		Différence par rapport au même mois de l'année précédente		Importations cumulées		Différence par rapport à la période de l'année précédente	
	mai 2006 tonnes	mai 2007 tonnes	tonnes	(%)	jan. - mai 2006 tonnes	jan. - mai 2007 tonnes	tonnes	(%)
Mascarpone, Ricotta Romana	92.3	108.9	16.5	17.9	439.8	467.4	27.6	6.3
Mozzarella	369.0	306.4	-62.5	-17.0	931.8	1'034.7	102.9	11.0
Autres fromages frais	618.4	604.7	-13.7	-2.2	2'586.3	2'726.1	139.8	5.4
Total fromages frais	1'079.7	1'020.0	-59.7	-5.5	3'958.0	4'228.3	270.3	6.8
Danablu, Gorgonzola, Roquefort	28.0	17.6	-10.4	-37.3	172.6	100.1	-72.4	-42.0
Fromage à croûte fleurie	144.8	148.9	4.1	2.8	683.3	758.2	75.0	11.0
Bleu, fromage à pâte persillée	0.0	0.0	0.0		0.0	0.0	0.0	
Brie, Camembert, Italic	118.6	118.5	0.0	0.0	553.6	591.8	38.2	6.9
Autres fromages à pâte molle	437.3	477.3	40.1	9.2	1'765.6	1'963.3	197.7	11.2
Total fromages à pâte molle	728.6	762.3	33.7	4.6	3'175.1	3'413.5	238.4	7.5
Fromage à pâte mi-dure persillée	2.0	4.6	2.6	128.9	18.6	17.9	-0.7	-3.9
Caciocavallo, Fontina, Brà, etc.	84.5	105.5	21.0	24.8	516.6	422.9	-93.7	-18.1
Tilsiter	2.2	2.2	0.0	-1.8	12.7	12.4	-0.3	-2.7
Autres fromages à pâte mi-dure	363.2	403.0	39.8	10.9	1'662.3	1'933.3	271.0	16.3
Fromages à pâte mi-dure râpé, en poudre	0.0	1.0	1.0	25'400.0	2.8	3.9	1.1	37.7
Total fromages à pâte mi-dure	452.0	516.2	64.3	14.2	2'213.0	2'390.3	177.3	8.0
Fromage aux herbes (Schabziger)	0.0	0.0	0.0		0.0	0.0	0.0	-66.7
Fromage à pâte dure persillée	0.2	0.0	-0.2	-86.9	0.3	0.1	-0.2	-62.4
Caciocavallo, Fontina, Brà, etc.	28.3	22.0	-6.4	-22.5	122.5	97.3	-25.2	-20.6
Emmentaler	8.6	4.2	-4.4	-51.5	96.5	54.9	-41.6	-43.1
Autres fromages à pâte dure	127.0	154.0	27.0	21.2	527.9	822.7	294.8	55.8
Fromages à pâte dure râpé, en poudre	34.9	30.7	-4.1	-11.8	158.0	154.3	-3.7	-2.3
Total fromages à pâte dure	198.9	210.8	11.9	6.0	905.2	1'129.3	224.1	24.8
Grana/Parmigiano	560.1	455.5	-104.7	-18.7	2'329.0	2'168.5	-160.6	-6.9
Total fromages à pâte extra-dure	560.1	455.5	-104.7	-18.7	2'329.0	2'168.5	-160.6	-6.9
Total variétés de fromages sans fr. fondu	3'019.3	2'964.8	-54.5	-1.8	12'580.3	13'329.8	749.5	6.0
Total fromage fondu	199.9	161.9	-37.9	-19.0	972.1	1'002.4	30.2	3.1

Source: DGD

Importations de fromage par pays fournisseur

Mai 2007

Pays	Type de fromage												TOTAL
	Mascarpone, ricotta Romana	Mozzarella	Autres fromages frais	TOTAL fromages frais	Danablu, Gorgonzola, Roquefort	Brie, Camembert, Reblochon	Autres fromages à pâte molle	TOTAL fromages à pâte molle	Fromage aux herbes	Fromage à pâte dure et mi-dure	Autres fromages		
	tonnes	tonnes	tonnes	tonnes	tonnes	tonnes	tonnes	tonnes	tonnes	tonnes	tonnes	tonnes	
EUROPE													
Allemagne		23.0	94.2	117.2	2.5		106.0	108.5		99.6	47.4		372.8
France	0.0	0.2	200.1	200.4	8.4	106.4	313.3	428.1		233.8	53.1		915.5
Italie	108.8	283.1	235.0	626.8	6.0		152.0	158.0		736.1	33.3		1'554.3
Pays-Bas			1.2	1.2						45.2	0.7		47.1
Belgique			9.1	9.1									9.1
Luxembourg													
Autriche		0.2	2.2	2.5			0.6	0.6		21.1	27.0		51.2
Grande-Bretagne										11.2			11.2
Danemark			62.8	62.8	0.6		10.9	11.5		8.2			82.5
Norvège													
Suède										1.0	0.3		1.3
Portugal							0.3	0.3		5.9			6.1
Espagne							0.1	0.1		17.2			17.3
Grèce			0.1	0.1			55.3	55.3		0.9			56.3
Autres pays d'Europe										2.2			2.2
TOTAL EUROPE	108.9	306.4	604.7	1'020.0	17.6	106.4	638.3	762.3		1'182.5	161.9		3'126.8
Autres pays													
Canada													
USA													
Autres pays d'Amérique													
Amérique latine			0.0	0.0									0.0
Afrique													
Asie			0.0	0.0									0.0
Australie													
TOTAL AUTRES PAYS			0.0	0.0									0.0
TOTAL	108.9	306.4	604.7	1'020.0	17.6	106.4	638.3	762.3		1'182.5	161.9		3'126.8

Source: DGD

Importations de fromage par pays fournisseur

Mai 2006

Pays	Type de fromage												TOTAL
	Mascarpone, ricotta Romana	Mozzarella	Autres fromages frais	TOTAL fromages frais	Danablu, Gorgonzola, Roquefort	Brie, Camembert, Reblochon	Autres fromages à pâte molle	TOTAL fromages à pâte molle	Fromage aux herbes	Fromage à pâte dure et mi-dure	Autres fromages		
EUROPE													
Allemagne		12.4	99.6	112.0	1.1	101.1	102.2		46.5	59.2			319.9
France	0.1	0.5	217.6	218.3	8.6	417.4	426.0		247.6	67.3			959.2
Italie	95.3	361.8	212.1	669.2	16.7	134.2	150.9		756.0	41.0			1'617.1
Pays-Bas			0.1	0.1		7.8	7.8		26.2	0.7			34.8
Belgique													
Luxembourg		0.3		0.3									0.3
Autriche			0.3	0.3		0.4	0.4		30.4	28.5			59.5
Grande-Bretagne									7.8				7.8
Danemark			63.4	63.4	1.6	10.3	11.9		25.9				101.2
Norvège													
Suède									0.7				0.7
Portugal						0.3	0.3		6.4				6.7
Espagne						0.1	0.1		15.9				16.1
Grèce			1.6	1.6		29.7	29.7		1.1				32.5
Autres pays d'Europe									40.6				40.6
TOTAL EUROPE	95.4	375.0	594.7	1'065.1	28.0	701.4	729.4		1'205.0	196.7			3'196.3
Autres pays													
Canada													
USA													
Autres pays d'Amérique													
Amérique latine													
Afrique													
Asie			0.0	0.0									0.0
Australie													
TOTAL AUTRES PAYS			0.0	0.0									0.0
TOTAL	95.4	375.0	594.7	1'065.1	28.0	701.4	729.4		1'205.0	196.7			3'196.3

Source: DGD

Importations de fromage cumulées par pays, cumulées

Janvier à mai 2007

Pays	Type de fromage											TOTAL
	Mascarpone, ricotta Romana	Mozzarella	Autres fromages frais	TOTAL fromages frais	Danablu, Gorgonzola, Roquefort	Brie, Camembert, Reblochon	Autres fromages à pâte molle	TOTAL fromages à pâte molle	Fromage aux herbes	Fromage à pâte dure et mi-dure	Autres fromages	
	tonnes	tonnes	tonnes	tonnes	tonnes	tonnes	tonnes	tonnes	tonnes	tonnes	tonnes	tonnes
EUROPE												
Allemagne		100.0	464.9	565	13.0		461.5	474		357.8	299.2	1'696.3
France	0.3	1.2	956.0	957	48.0	516.0	1'391.5	1'956		1'165.6	395.0	4'473.6
Italie	464.6	944.2	954.4	2'363	36.4		718.7	755		3'407.0	164.5	6'689.9
Pays-Bas			5.1	5.1			5.1	5.1		253.9	2.2	266.2
Belgique			9.1	9.1						20.0		29.1
Luxembourg												
Autriche		2.2	8.9	11.1			2.4	2.4	0.0	139.3	131.5	284.2
Grande-Bretagne							0.2	0.2		40.0		40.2
Danemark			317.4	317.4	2.1		52.7	54.9		111.7		484.0
Norvège												
Suède										5.6	1.3	6.8
Portugal							2.4	2.4		28.1		30.5
Espagne							1.6	1.6		77.1		78.7
Grèce			0.4	0.4			139.0	139.0		1.6		141.0
Autres pays d'Europe										75.8		75.8
TOTAL EUROPE	464.9	1'047.6	2'716.2	4'228.7	99.6	516.0	2'775.2	3'390.8	0.0	5'683.2	993.6	14'296.3
Autres pays												
Canada												
USA											8.7	8.7
Autres pays d'Amérique												
Amérique latine			0.1	0.1						0.0		0.1
Afrique												
Asie			0.1	0.1			0.2	0.2				0.3
Australie												
TOTAL AUTRES PAYS			0.1	0.1			0.2	0.2		0.0	8.7	9.1
TOTAL	464.9	1'047.6	2'716.3	4'228.8	99.6	516.0	2'775.4	3'391.0	0.0	5'683.2	1'002.3	14'305.4

Source: DGD

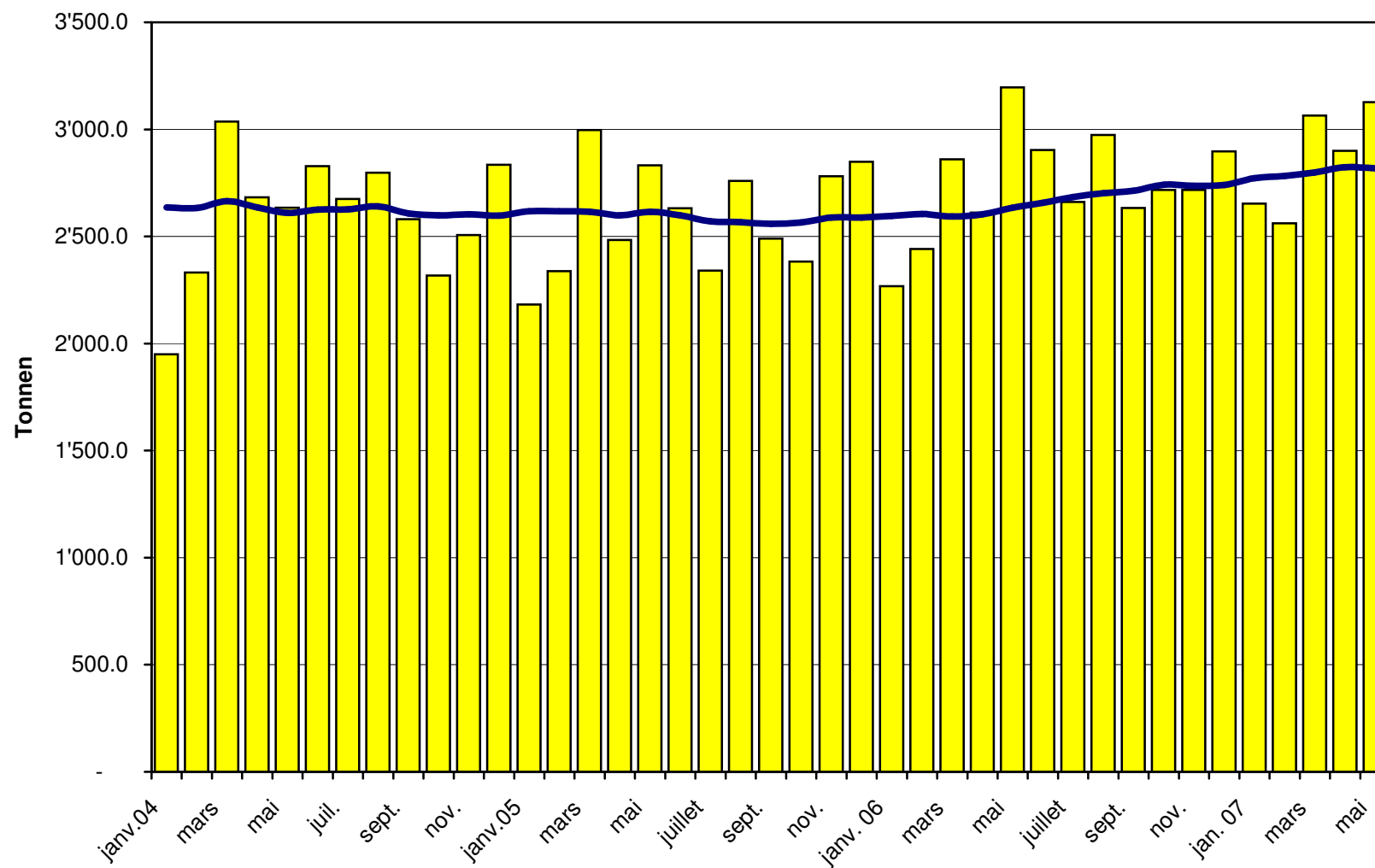
Importations de fromage cumulées par pays, cumulées

Janvier à mai 2006

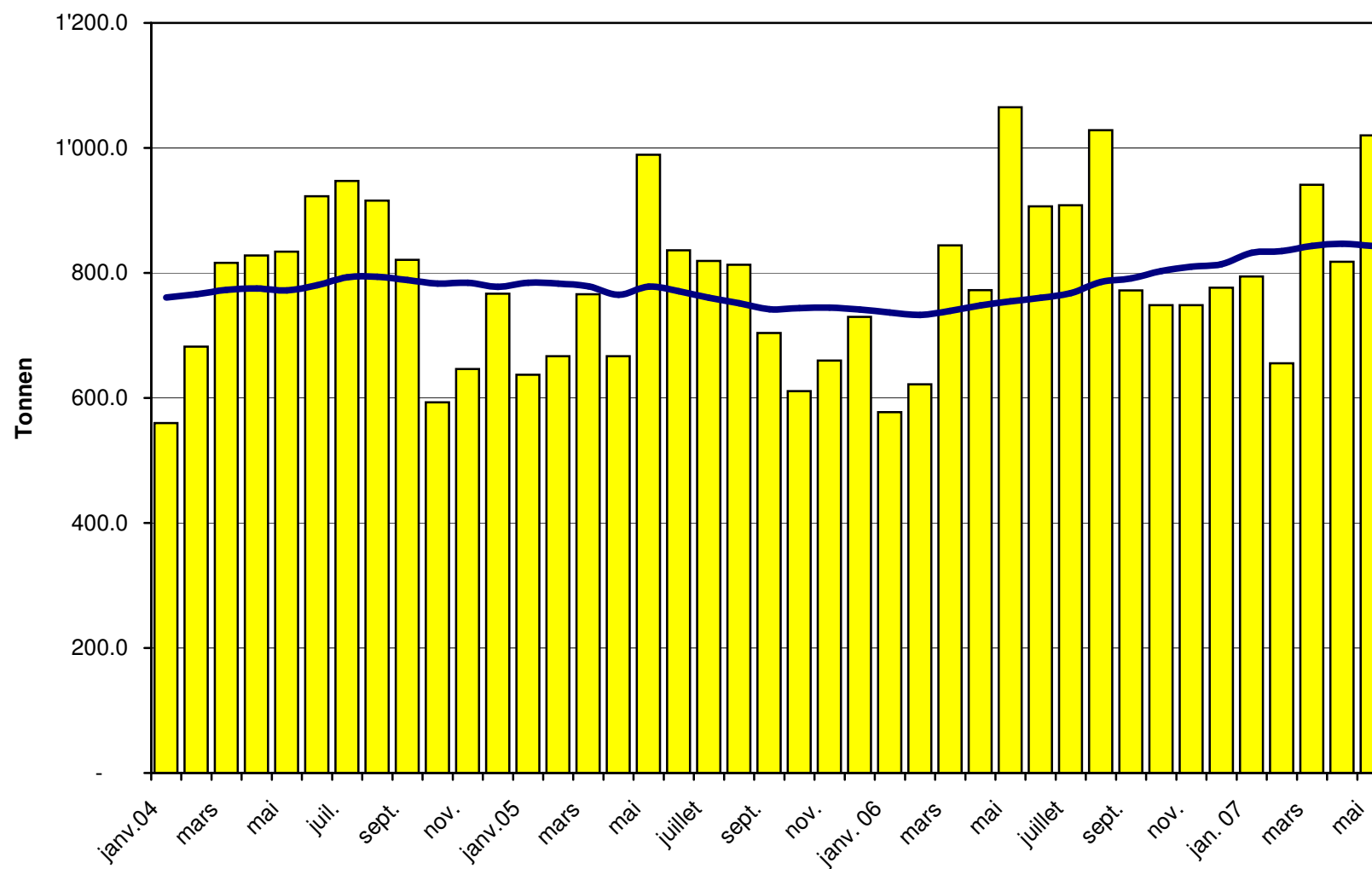
Pays	Janvier à mai 2006												TOTAL
	Mascarpone, ricotta Romana	Mozzarella	Autres fromages frais	TOTAL fromages frais	Danablu, Gorgonzola, Roquefort	Brie, Camembert, Reblochon	Autres fromages à pâte molle	TOTAL fromages à pâte molle	Fromage aux herbes	Fromage à pâte dure et mi-dure	Autres fromages		
	tonnes	tonnes	tonnes	tonnes	tonnes	tonnes	tonnes	tonnes	tonnes	tonnes	tonnes	tonnes	
EUROPE													
Allemagne	0.0	25.9	420.5	446	16.2		466.9	483		182.2	302.6		1'414.4
France	1.1	1.9	967.6	971	36.5	348.5	1'365.0	1'750		1'286.0	363.4		4'370.1
Italie	437.6	908.3	821.4	2'167	114.6		626.4	741		3'219.0	173.0		6'300.1
Pays-Bas			4.8	4.8			7.8	7.8		210.6	3.6		226.9
Belgique										0.3			0.3
Luxembourg		0.3		0.3									0.3
Autriche		0.5	1.2	1.7			2.0	2.0		157.0	106.4		267.0
Grande-Bretagne			55.8	55.8			0.2	0.2		31.0			87.0
Danemark			231.2	231.2	4.6		40.8	45.4		105.2			381.7
Norvège													
Suède										4.2	0.8		5.1
Portugal							1.9	1.9		31.0			32.9
Espagne							1.5	1.5		96.2			97.8
Grèce			2.9	2.9			121.4	121.4		2.0			126.3
Autres pays d'Europe							1.3	1.3		67.4			68.6
TOTAL EUROPE	438.7	936.9	2'505.4	3'881.0	171.8	348.5	2'635.3	3'155.7		5'392.0	949.8		13'378.5
Autres pays													
Canada													
USA													
Autres pays d'Amérique													
Amérique latine													
Afrique													
Asie			0.1	0.1									0.1
Australie													
TOTAL AUTRES PAYS			0.1	0.1									0.1
TOTAL	438.7	936.9	2'505.5	3'881.1	171.8	348.5	2'635.3	3'155.7		5'392.0	949.8		13'378.6

Source: DGD

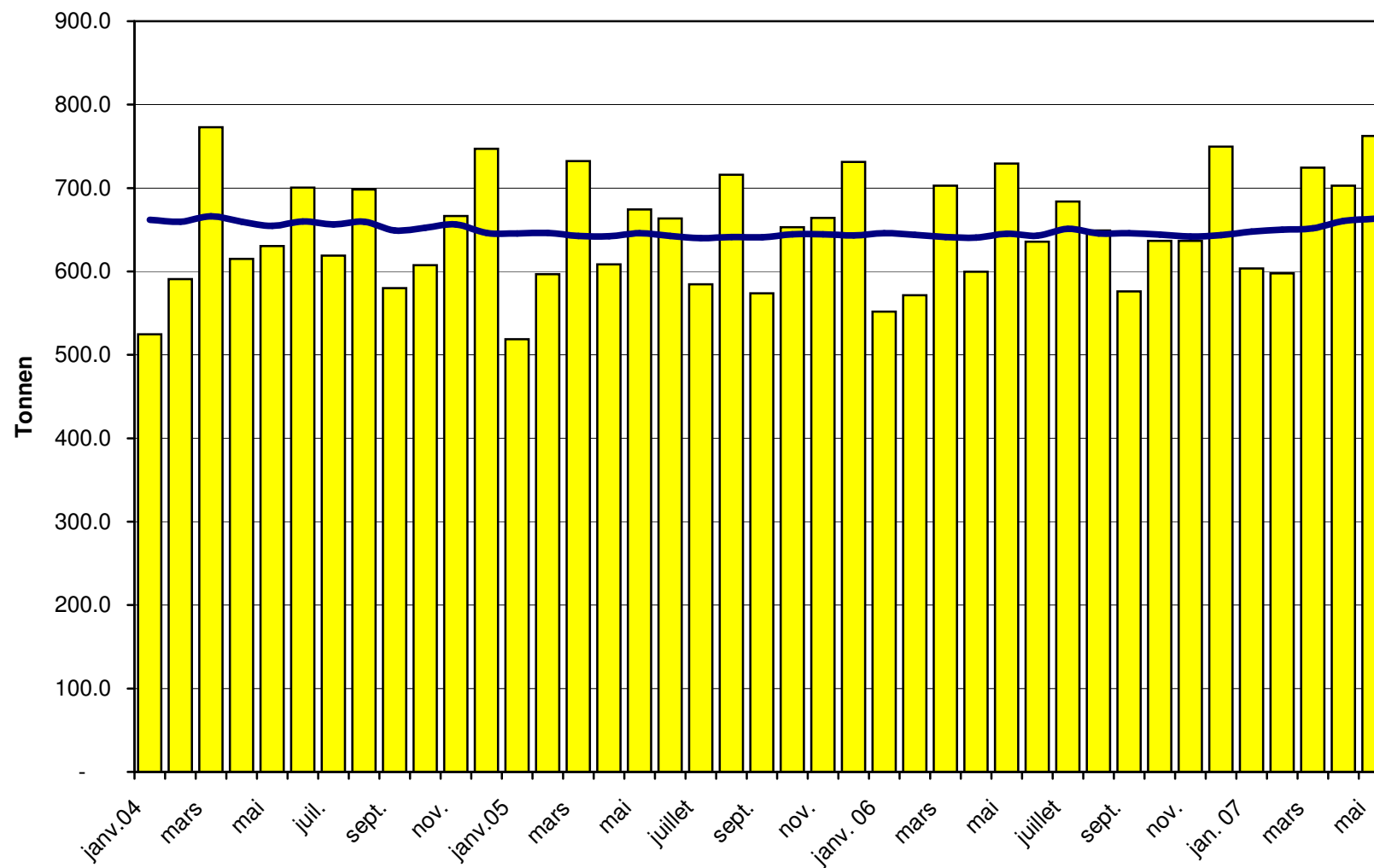
Total des importations de fromages depuis 2004 Valeur moyenne des 12 derniers mois



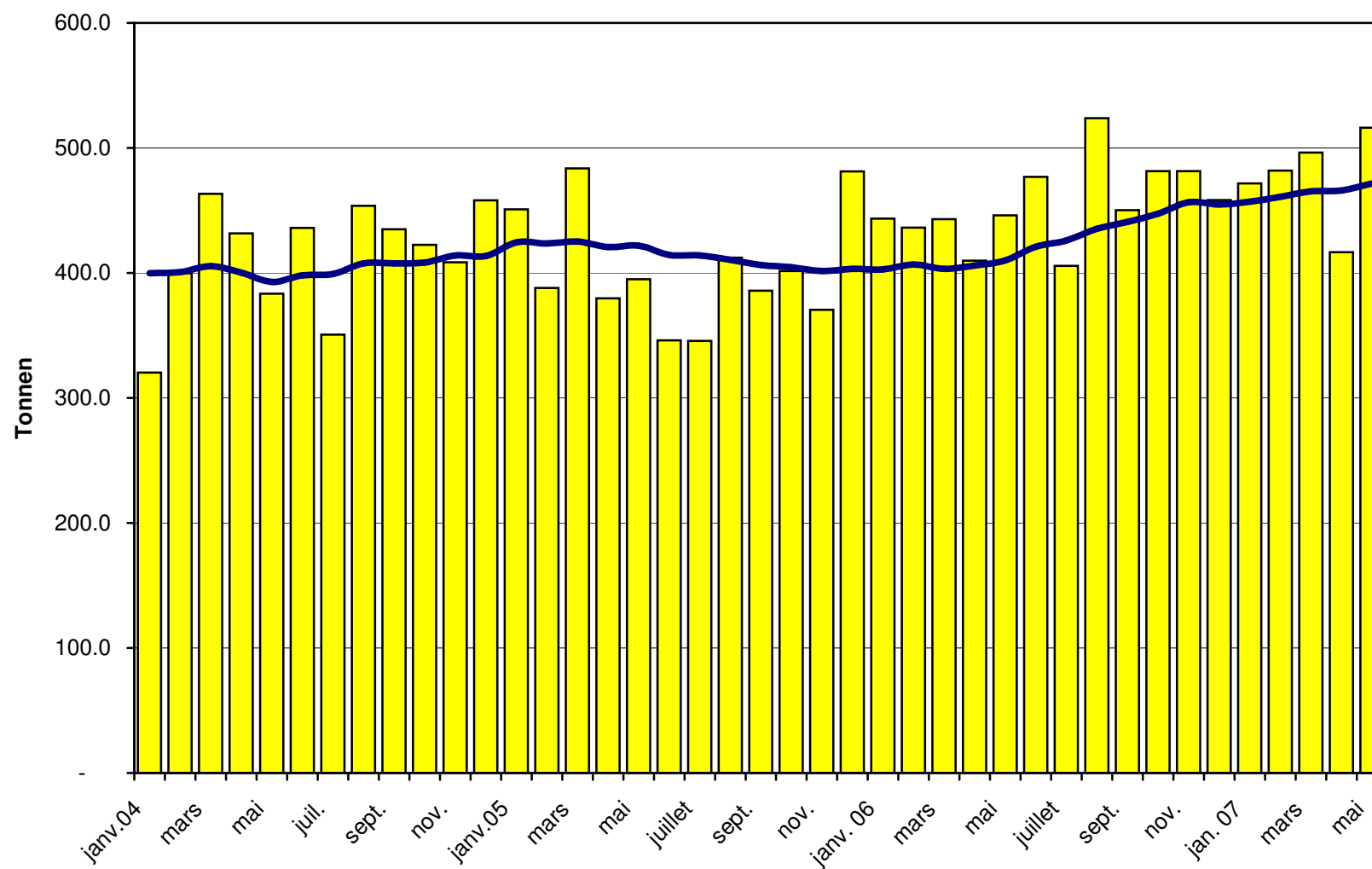
Importations de fromages frais depuis 2004 Valeur moyenne des 12 derniers mois



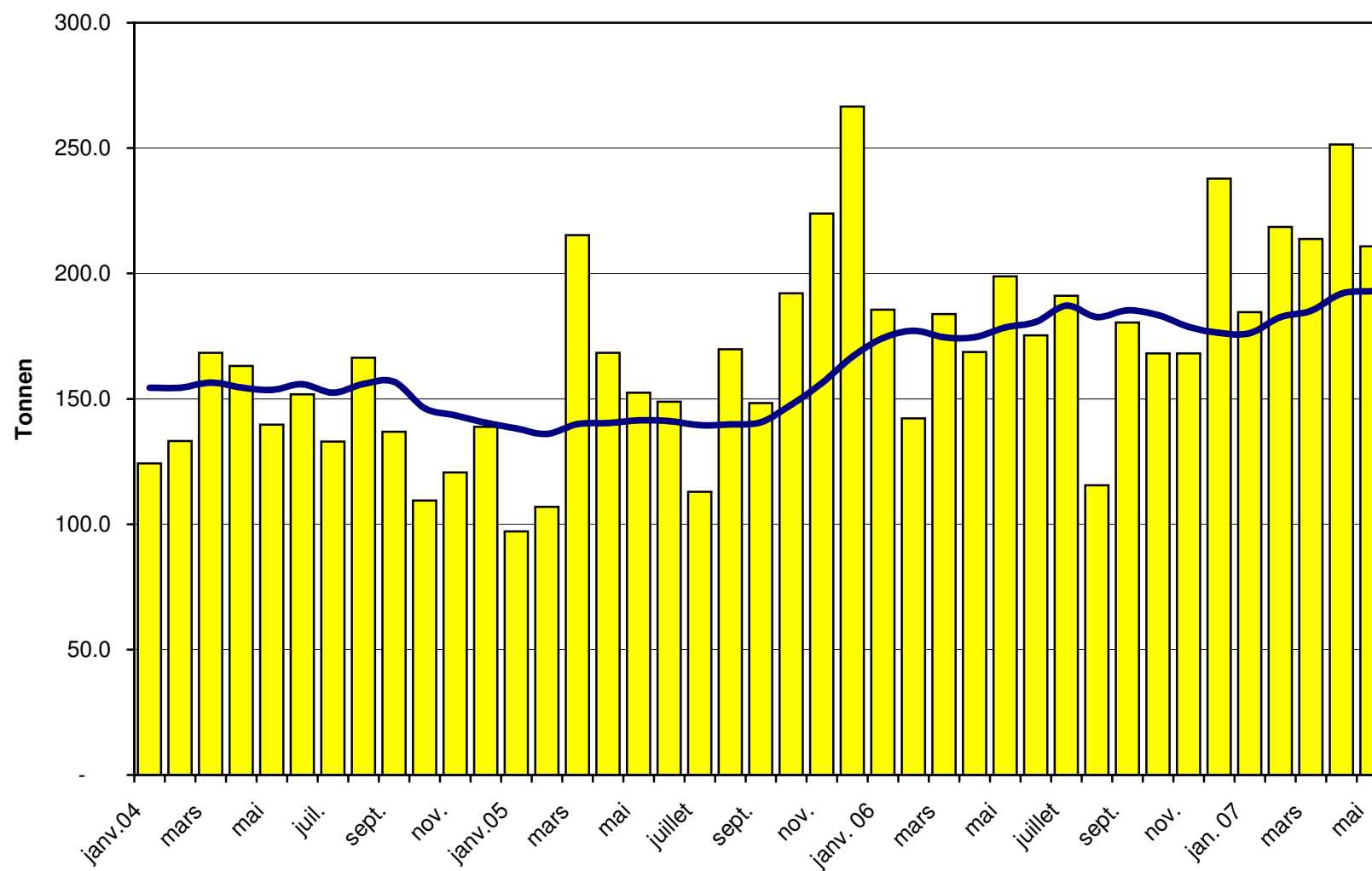
Importations de fromages à pâte molle depuis 2004 Valeur moyenne des 12 derniers mois



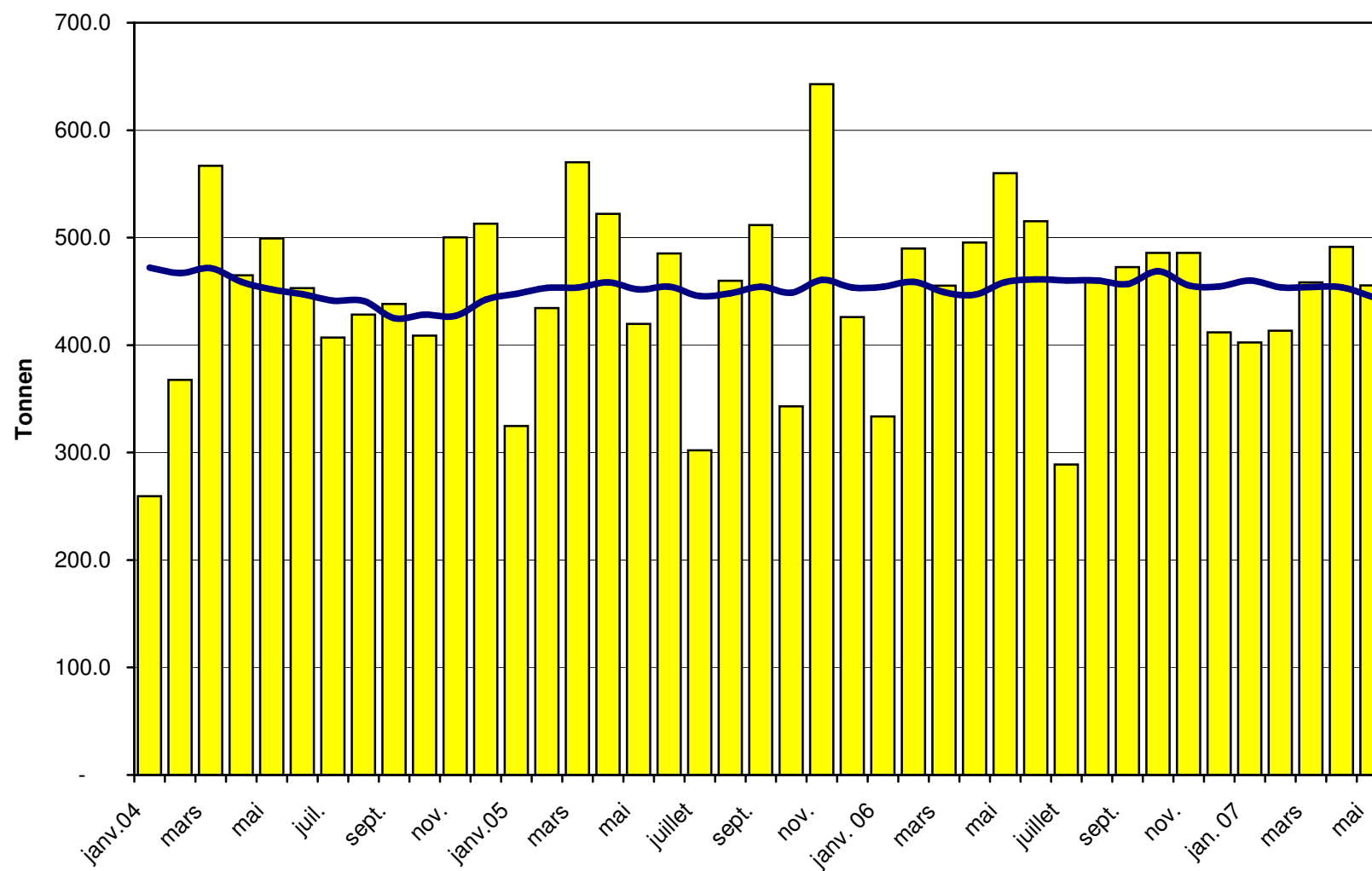
Importations de fromages à pâte mi-dure depuis 2004 Valeur moyenne des 12 derniers mois



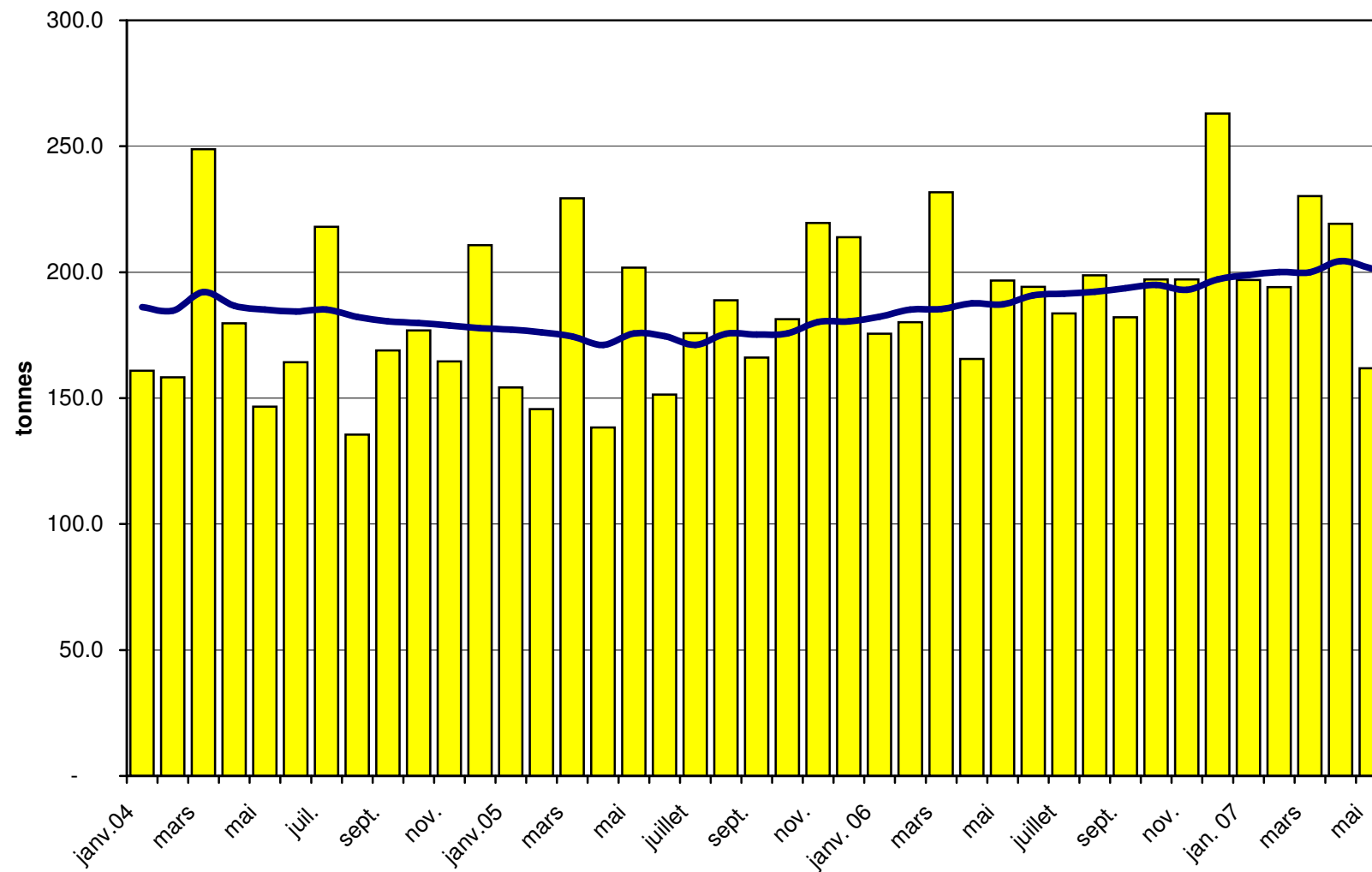
Importations de fromages à pâte dure depuis 2004 Valeur moyenne des 12 derniers mois



Importations de fromages à pâte extra-dure depuis 2004 Valeur moyenne des 12 derniers mois



Importations de fromage fondu depuis 2004 Valeur moyenne des 12 derniers mois



Importations de fromage par pays fournisseur, mai 2007 Total 3 127 tonnes

