



TSM Fiduciaire Sàrl
Weststrasse 10
Case postale 1006
3000 Berne 6
Téléphone 031 359 59 51
Fax 031 359 59 61
e-mail: info@tsmfiduciaire.ch
www.tsmfiduciaire.ch

Statistiques mensuelles du marché du lait: **Juillet 2007**

Berne, le 13 septembre 2007

1 - Production / mise en valeur du lait

- 01 Production laitière mensuelle
- 10 Mise en valeur selon l'équivalent-lait
- 11 Mise en valeur selon l'équivalent-lait / 2007 (graphique)
- 14.1+14.2 Composition du lait par canton 2007
- 16 Lait écrémé affouragé sous forme liquide, vente de succédanés du lait

2 - Fabrication de produits laitiers

- 20 Production fromagère mensuelle et cumulée 2007
- 21 Production fromagère mensuelle et cumulée 2006
- 22 Production fromagère mensuelle par rapport au mois de l'année précédente (graphique)
- 23 Production fromagère cumulée par rapport à la même période de l'année précédente
- 24 Pourcentages de la production fromagère par variété, cumuls 2007 (graphique)
- 25 Production de lait de consommation
- 26 Production et vente de beurre
- 27 Spécialités laitières
- 28 Poudre de lait et lait condensé

3 - Exportation de fromage

- 30 Exportations de fromage par produit/groupe de produits
- 31 Exportations de fromage par pays
- 31 Exportations de fromage par pays, mois de l'année précédente
- 32 Exportations de fromage par pays, cumulées
- 32 Exportations de fromage par pays, cumulées, année précédente
- 33-1 à 33-10 Total des exportations / sortes principales, depuis 2004
- 34 Pourcentage des exportations par variété / 2007 (graphique)

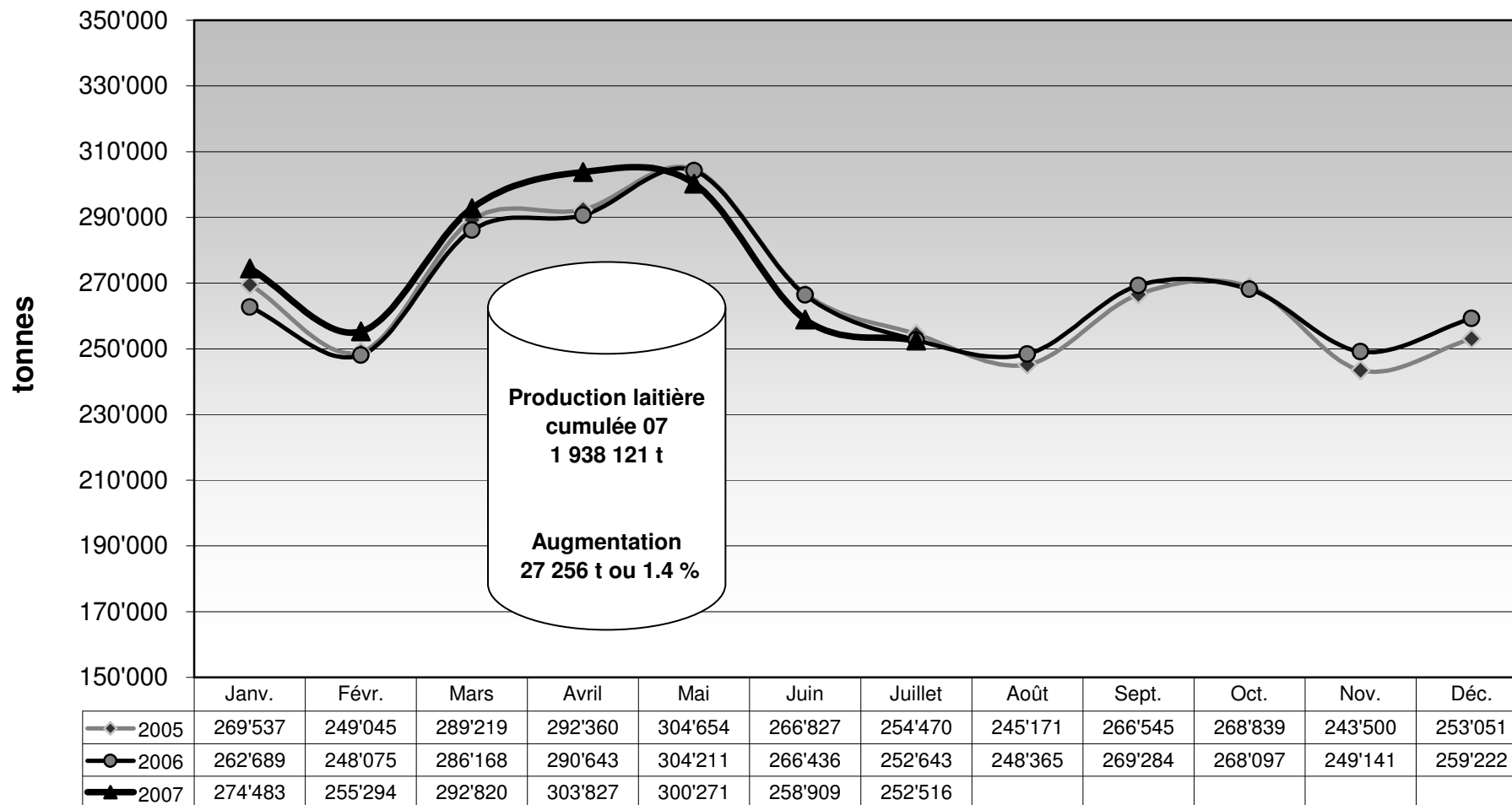
4 - Importations de fromage

- 40 Importations de fromage par produit/groupe de produits
- 41 Importations de fromage par pays fournisseur
- 41 Importations de fromage par pays fournisseur, mois de l'année précédente
- 42 Importations cumulées de fromage par pays fournisseur
- 42 Importations cumulées de fromage par pays fournisseur, année précédente
- 43.1 à 43.7 Total des importations / par groupe de produits, depuis 2004
- 44 Importations de fromage par pays / 2007 (graphique)

Annexe : Production de lait et exploitations laitières / année laitière 2006/2007

La reproduction des données est autorisée sous réserve de l'indication de la source

Production laitière mensuelle en 2007 (Lait de la zone franche et lait du Liechtenstein inclus)



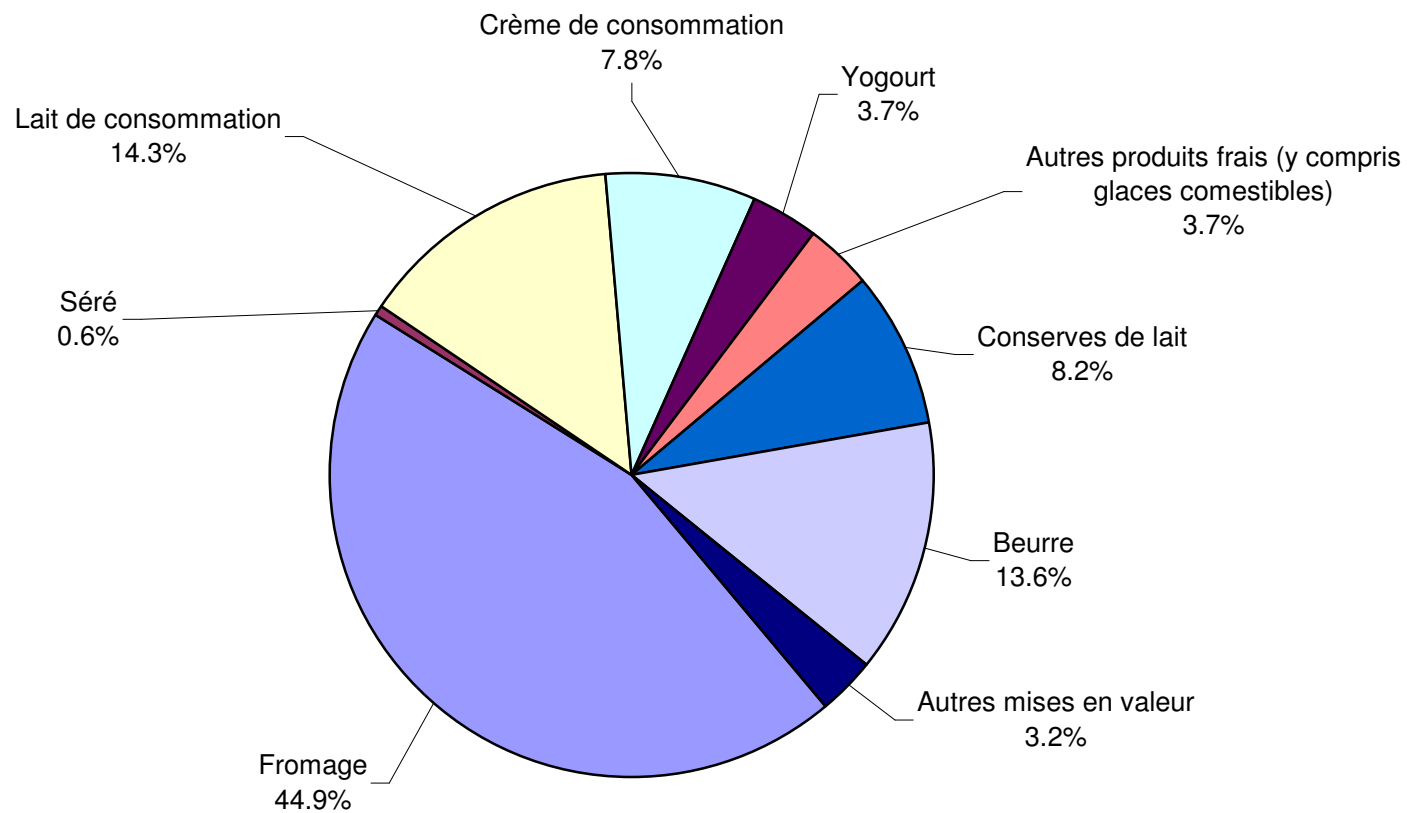
Mise en valeur du lait en équivalents-lait

Mise en valeur:	Mise en valeur mensuelle		Différence par rapport au même mois de l'année précédente		Mise en valeur cumulée		Différence par rapport à la même période de l'année précédente	
	juillet 2006 tonnes	juillet 2007 tonnes	tonnes	(%)	jan. - juillet 2006 tonnes	jan. - juillet 2007 tonnes	tonnes	(%)
Fromage	117'163	113'377	-3'786	-3.2	806'516	826'777	20'261	2.5
Séré	1'607	1'636	29	1.8	11'004	11'555	551	5.0
Lait de consommation	30'273	36'070	5'797	19.1	257'972	256'406	-1'566	-0.6
Crème de consommation	15'163	19'749	4'586	30.2	137'432	147'816	10'384	7.6
Yogourt	9'427	9'282	-145	-1.5	67'537	67'705	168	0.2
Autres produits frais (y c. glaces comestibles)	8'343	9'469	1'126	13.5	56'500	62'023	5'523	9.8
Conserves de lait	19'874	20'659	785	3.9	180'626	184'698	4'072	2.3
Beurre	39'022	34'229	-4'793	-12.3	313'571	290'115	-23'456	-7.5
Autres mises en valeur	11'771	8'045	-3'726	-31.7	79'707	91'026	11'319	14.2
Total	252'643	252'516	-127	-0.1	1'910'865	1'938'121	27'256	1.4

Un équivalent-lait correspond à la teneur en protéine et en matière grasse d'un kilo de lait (fraction protéique = 0.45 EL; fraction butyrique = 0.55 EL)

Exemple 1 kg lait entier past./UHT = 0,45 protéine + 0.55 matière grasse = 1.00 équivalent-lait
 1 kg lait écrémé past./UHT = 0.45 protéine + 0.05 matière grasse = 0.50 équivalent-lait
 1 kg crème entière past./UHT = 0.30 protéine + 4.80 matière grasse = 5.10 équivalents-lait

Mise en valeur du lait en équivalents-lait juillet 2007 Total 252 516 tonnes de lait



Composition du lait par canton 2007 (page 1 / canton d'Argovie à Nidwald)

Canton	Composants	janv. g/kg	févr g/kg	mars g/kg	avril g/kg	mai g/kg	juin g/kg	juil. g/kg	août g/kg	sept. g/kg	oct. g/kg	nov. g/kg	déc. g/kg	Moyenne 2007 g/kg
Argovie	Matière grasse	41.4	41.6	41.6	41.1	39.7	40.0	39.8						40.7
	Protéine	33.1	33.0	32.6	32.1	31.8	31.6	31.9						32.3
	Total	74.5	74.6	74.2	73.2	71.5	71.6	71.7						73.0
Appenzell Rhodes-Intérieures	Matière grasse	41.4	41.7	41.7	41.3	41.5	41.3	40.8						41.4
	Protéine	33.5	33.4	33.2	32.8	32.6	32.5	32.8						33.0
	Total	74.9	75.1	74.9	74.1	74.1	73.8	73.6						74.4
Appenzell Rhodes-Extérieures	Matière grasse	40.4	40.8	40.6	40.4	40.4	40.3	40.0						40.4
	Protéine	33.6	33.5	33.3	32.8	32.6	32.4	32.7						33.0
	Total	74.0	74.3	73.9	73.2	73.0	72.7	72.7						73.4
Bâle-Campagne	Matière grasse	41.0	41.4	41.3	40.8	39.7	39.6	39.6						40.5
	Protéine	32.5	32.2	32.0	31.6	31.6	31.1	31.6						31.8
	Total	73.5	73.5	73.3	72.4	71.3	70.7	71.2						72.3
Bâle-Ville	Matière grasse	41.6	42.6	42.5	40.2	38.5	38.7	38.4						40.4
	Protéine	32.4	32.6	32.1	31.6	30.9	31.5	32.3						31.9
	Total	74.0	75.2	74.6	71.8	69.4	70.2	70.7						72.2
Berne	Matière grasse	41.7	41.8	41.3	40.3	39.9	39.8	39.7						40.6
	Protéine	32.5	32.3	31.8	31.6	31.8	31.9	31.9						32.0
	Total	74.2	74.1	73.1	71.9	71.7	71.7	71.6						72.6
Fribourg	Matière grasse	40.4	40.6	39.8	38.4	39.0	38.4	39.6						39.5
	Protéine	32.1	32.0	31.5	31.6	32.0	31.9	32.2						31.9
	Total	72.5	72.6	71.3	70.0	71.0	70.3	71.8						71.4
Genève	Matière grasse	41.2	42.3	42.0	39.7	38.4	37.7	38.3						39.9
	Protéine	33.1	34.1	33.1	32.4	32.6	32.0	32.5						32.8
	Total	74.3	76.4	75.1	72.1	71.0	69.7	70.8						72.8
Glaris	Matière grasse	39.1	39.2	39.2	39.4	40.0	39.6	39.8						39.5
	Protéine	32.0	31.9	31.7	31.8	31.9	31.7	32.3						31.9
	Total	71.1	71.1	70.9	71.2	71.9	71.3	72.1						71.4
Grisons	Matière grasse	38.4	38.3	38.7	38.9	39.2	40.9	40.5						39.3
	Protéine	31.8	32.0	32.1	31.8	32.3	32.9	33.6						32.4
	Total	70.2	70.3	70.8	70.7	71.5	73.8	74.1						71.6
Jura	Matière grasse	40.1	40.3	40.3	39.7	39.4	38.2	38.7						39.5
	Protéine	32.2	32.1	31.7	31.5	31.9	31.3	31.9						31.8
	Total	72.3	72.4	72.0	71.2	71.3	69.5	70.6						71.3
Lucerne	Matière grasse	40.8	40.8	40.9	39.6	40.2	40.0	39.8						40.3
	Protéine	33.4	33.3	32.8	32.6	32.5	32.1	32.3						32.7
	Total	74.2	74.1	73.7	72.2	72.7	72.1	72.1						73.0
Neuchâtel	Matière grasse	39.8	39.8	39.5	39.1	38.9	38.4	38.5						39.1
	Protéine	31.8	31.7	31.4	30.9	32.1	31.7	31.7						31.6
	Total	71.6	71.5	70.9	70.0	71.0	70.1	70.2						70.8
Nidwald	Matière grasse	39.4	39.8	39.6	38.7	39.1	39.9	39.6						39.4
	Protéine	32.7	32.7	32.3	32.0	32.0	32.2	32.5						32.3
	Total	72.1	72.5	71.9	70.7	71.1	72.1	72.1						71.8

Source: Suisselab AG Zöllikofen / Qualitas AG Zug

Les données déterminées sont issues de tous les prélèvements (échantillonnage automatique ou manuel), effectués dans le cadre du contrôle de qualité du lait. Dans le présent tableau, la valeur médiane est nouvellement affichée (avant valeur moyenne), cela avec effet rétroactif au 1er janvier 2007.

Composition du lait par canton 2007 (page 2 / canton d'Obwald à Zurich)

Canton	Composants	janv. g/kg	févr. g/kg	mars g/kg	avril g/kg	mai g/kg	juin g/kg	juillet g/kg	août g/kg	sept. g/kg	oct. g/kg	nov. g/kg	déc. g/kg	Moyenne 2007 g/kg
Obwald	Matière grasse	40.5	40.8	41.0	40.4	39.7	40.8	40.2						40.5
	Protéine	32.8	32.9	32.5	32.3	32.3	32.2	32.4						32.5
	Total	73.3	73.7	73.5	72.7	72.0	73.0	72.6						73.0
Schaffhouse	Matière grasse	41.7	40.8	41.4	41.2	40.3	40.0	40.0						40.8
	Protéine	32.9	32.8	32.7	31.8	31.6	31.4	31.6						32.1
	Total	74.6	73.6	74.1	73.0	71.9	71.4	71.6						72.9
Schwyz	Matière grasse	39.4	39.7	39.6	39.3	39.4	39.9	39.5						39.5
	Protéine	33.0	32.9	32.7	32.4	32.3	32.2	32.6						32.6
	Total	72.4	72.6	72.3	71.7	71.7	72.1	72.1						72.1
Saint-Gall	Matière grasse	40.5	40.8	40.7	40.2	40.2	40.3	40.1						40.4
	Protéine	33.5	33.4	33.2	32.9	32.4	32.3	32.7						32.9
	Total	74.0	74.2	73.9	73.1	72.6	72.6	72.8						73.3
Soleure	Matière grasse	41.7	42.1	41.9	41.2	40.2	39.6	39.6						40.9
	Protéine	32.9	32.7	32.3	32.0	31.7	31.5	31.8						32.1
	Total	74.6	74.8	74.2	73.2	71.9	71.1	71.4						73.0
Tessin	Matière grasse	38.5	38.7	37.9	38.0	38.8	39.4	38.7						38.6
	Protéine	32.5	32.2	32.1	31.8	32.2	32.4	32.1						32.2
	Total	71.0	70.9	70.0	69.8	71.0	71.8	70.8						70.7
Thurgovie	Matière grasse	41.1	40.5	41.0	39.8	39.8	40.0	39.8						40.3
	Protéine	33.8	33.6	33.3	33.1	32.8	32.3	32.6						33.1
	Total	74.9	74.1	74.3	72.9	72.6	72.3	72.4						73.4
Uri	Matière grasse	40.8	41.3	40.6	39.4	40.3	43.4	40.8						40.9
	Protéine	32.7	32.9	32.6	32.4	32.4	32.6	33.0						32.6
	Total	73.5	74.2	73.2	71.8	72.7	75.9	73.8						73.6
Vaud	Matière grasse	39.3	39.7	39.2	37.6	37.7	38.0	38.1						38.5
	Protéine	32.2	32.2	31.7	31.6	32.0	32.1	32.3						32.0
	Total	71.5	71.9	70.9	69.2	69.7	70.1	70.4						70.5
Valais	Matière grasse	36.8	37.4	36.8	36.9	37.8	39.1	40.4						37.9
	Protéine	31.3	31.5	31.5	31.6	32.1	32.9	32.7						31.9
	Total	68.1	68.9	68.3	68.5	69.9	72.0	73.1						69.8
Zoug	Matière grasse	40.9	40.5	40.6	39.7	39.7	39.7	39.9						40.1
	Protéine	33.3	33.4	33.0	32.5	32.1	32.2	32.6						32.7
	Total	74.2	73.9	73.6	72.2	71.8	71.9	72.5						72.9
Zurich	Matière grasse	41.6	41.2	41.5	40.9	40.1	39.8	40.0						40.7
	Protéine	33.5	33.3	32.9	32.6	32.3	32.0	32.3						32.7
	Total	75.1	74.5	74.4	73.5	72.4	71.8	72.3						73.4
Moyenne CH	Matière grasse	40.7	40.9	40.6	39.8	39.6	39.7	39.7						40.1
	Protéine	32.8	32.7	32.3	32.1	32.1	32.0	32.2						32.3
	Total	73.5	73.6	72.9	71.9	71.7	71.7	71.9						72.5

Source: Suisselab AG Zollikofen / Qualitas AG Zug

Les données déterminées sont issues de tous les prélèvements (échantillonnage automatique ou manuel), effectués dans le cadre du contrôle de qualité du lait. Dans le présent tableau, la valeur médiane est nouvellement affichée (avant valeur moyenne), cela avec effet rétroactif au 1er janvier 2007.

Lait écrémé affouragé sous forme liquide

	Mise en valeur mensuelle		Différence par rapport au même mois de l'année précédente		Mise en valeur cumulée		Différence par rapport à la même période de l'année précédente	
	<i>juillet 2006</i> tonnes	<i>juillet 2007</i> tonnes	tonnes	(%)	<i>jan. - juillet 2006</i> tonnes	<i>jan. - juillet 2007</i> tonnes	tonnes	(%)
Total lait écrémé affouragé sous forme liquide	379	288	-91	-24.0	3'357	3'132	-225	-6.7

Ventes de succédanés du lait

	Ventes mensuelles		Différence par rapport au même mois de l'année précédente		Ventes cumulées		Différence par rapport à la même période de l'année précédente	
	<i>juillet 2006</i> tonnes	<i>juillet 2007</i> tonnes	tonnes	(%)	<i>jan. - juillet 2006</i> tonnes	<i>jan. - juillet 2007</i> tonnes	tonnes	(%)
SL engraissement > 30%	1'039	1'593	554	53.3	7'546	9'575	2'029	26.9
SL élevage > 30%	121	166	45	37.2	1'231	1'390	159	12.9
SL autres > 30%	4	7	3	75.0	138	135	-3	-2.2
SL engraissement < 30%	13	19	6	46.2	164	114	-50	-30.5
SL élevage < 30%	8	11	3	37.5	34	34	0	0.0
SL autres < 30%	8	11	3	37.5	94	66	-28	-29.8
Total succédanés du lait	1'193	1'807	614	51.5	9'207	11'314	2'107	22.9

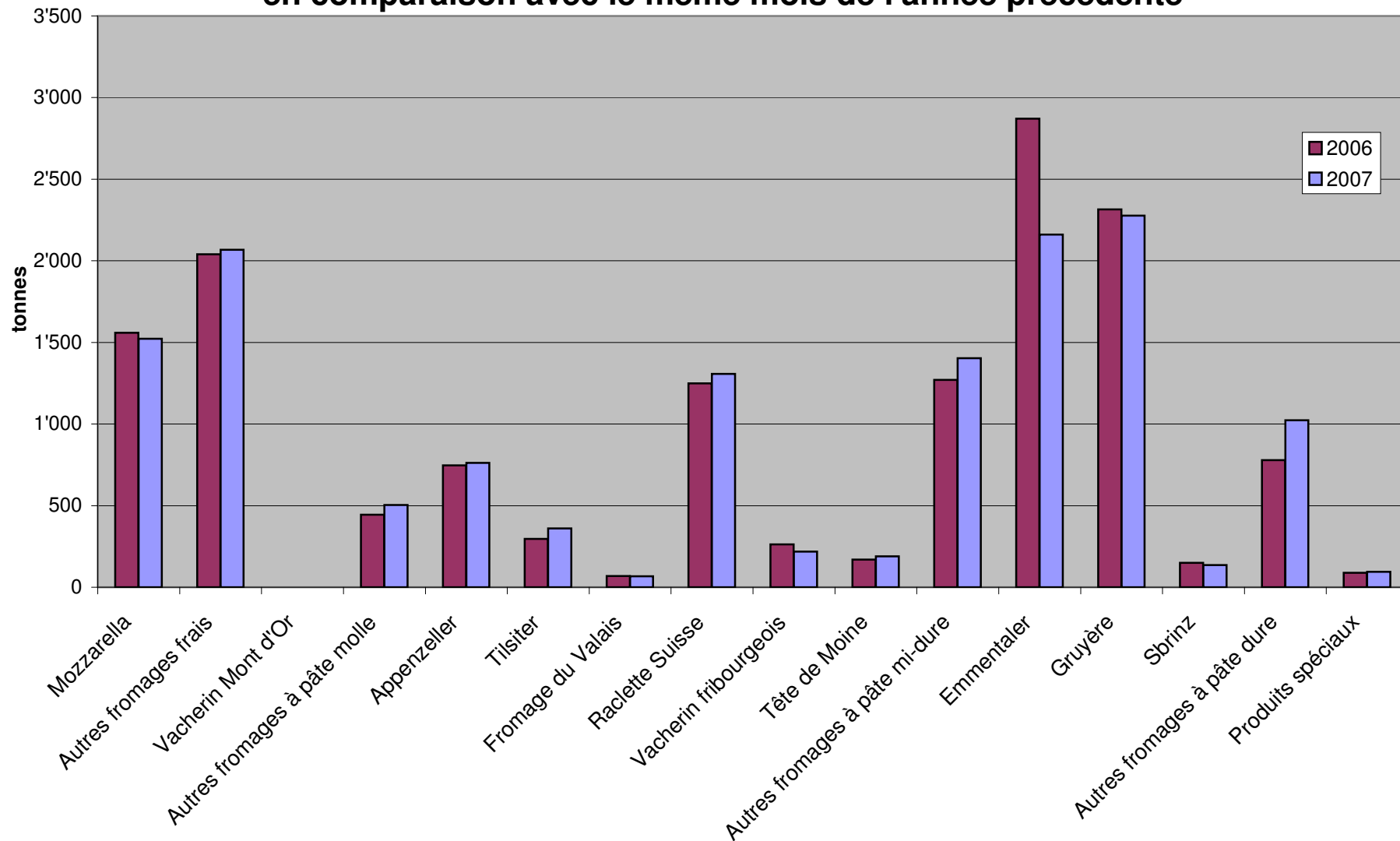
Production fromagère 2007 cumulée avec comparaison année précédente

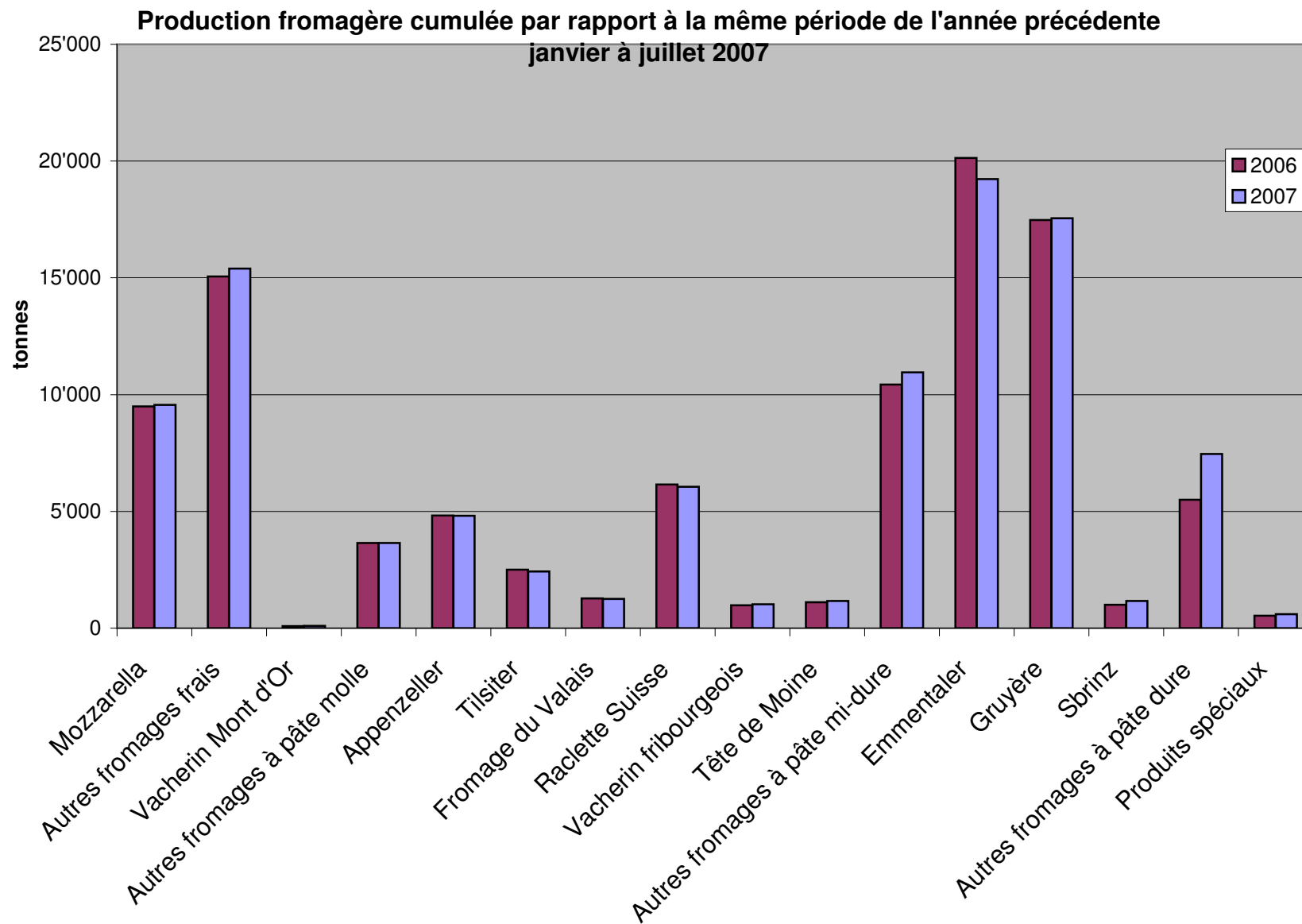
	janv.	févr.	mars	avril	mai	juin	juillet	août	sept.	oct.	nov.	déc.	Cumul 2006 tonnes	Cumul 2007 tonnes	Différence période année	
	tonnes	tonnes	tonnes	tonnes	tonnes	tonnes	tonnes	tonnes	tonnes	tonnes	tonnes	tonnes			tonnes	pour cent
Sère	869	834	999	873	1'006	882	899						6'078	6'362	344	5.7
Mozzarella	1'157	1'054	1'331	1'400	1'583	1'514	1'523						9'494	9'562	68	0.7
Mascarpone	49	58	59	54	54	53	53						349	380	31	8.9
Autres produits frais	1'232	1'103	1'328	1'178	1'427	1'268	1'114						8'685	8'650	-35	-0.4
Total fromages frais	3'308	3'050	3'717	3'505	4'070	3'717	3'590						24'548	24'957	409	1.7
Fromage à croûte fleurie, maigre à 1/4 gras													864	810	-54	-6.3
Fromage à croûte fleurie, 1/2 gras à gras	114	138	100	123	117	112	106						779	836	57	7.3
Fromage à croûte fleurie, crème	117	123	119	109	132	124	112									
Bleu, fromage à pâte persillée																
Tomme	176	146	143	164	188	157	179						1'175	1'153	-22	-1.9
Vacherin Mont-d'Or	61	34	8										90	103	13	14.4
Autres fromages à croûte fleurie, maigres à 1/4 gras	13	10	12	11	14	21	3						49	84	35	71.4
Autres fromages à croûte fleurie, 1/2 gras à gras	60	68	65	67	77	63	64						457	464	13	2.9
Autres fromages à croûte fleurie, crème	55	39	42	42	47	35	40						329	300	-29	-8.8
Total fromage à pâte molle	596	559	488	517	577	512	504						3'738	3'753	15	0.4
Appenzeller	652	615	725	656	673	731	762						4'829	4'814	-15	-0.3
Tilsiter	331	306	385	344	391	312	361						2'508	2'430	-78	-3.1
Fromage du Valais (fromage à raclette du Valais)	198	195	230	227	214	126	67						1'271	1'257	-14	-1.1
Raclette Suisse	638	474	628	897	1'075	1'030	1'307						6'155	6'049	-106	-1.7
Vacherin fribourgeois	135	108	116	119	134	197	218						981	1'027	46	4.7
Tête de Moine	173	148	164	158	170	165	189						1'111	1'167	56	5.0
Fromage du Jura	16	19	27	29	24	18	18						120	151	31	25.8
Winzerkäse	35	32	34	24	31	22	24						226	202	-24	-10.6
Mutschli	35	34	50	35	39	44	41						258	278	20	7.8
Fromage d'alpage à pâte mi-dure					1	5	3						8	9	1	12.5
Fromage de montagne des Grisons	80	82	86	87	90	69	42						542	536	-6	-1.1
Fromages de montagne, à la coupe	127	120	165	159	155	136	117						849	979	130	15.3
St. Paulin Suisse	63	64	85	64	78	41	77						453	472	19	4.2
Edam suisse	42	19	33	49	49	38	33						380	263	-117	-30.8
Fromage affiné à froid	2	1	1	2	2	1	2						11	11		
Fromage à pâte mi-dure persillée	12	11	13	18	20	20	12						94	106	12	12.8
Fromage semi - préparé	118	75	98	95	130	96	88						689	700	11	1.6
Fromage pour la fonte, gras	122	128	148	109	82	100	67						745	756	11	1.5
Autres fromages à pâte mi-dure, maigre à 1/4 gras	61	53	53	75	60	61	40						469	403	-66	-14.1
Autres fromages à pâte mi-dure, 1/2 gras à gras	722	626	724	756	729	708	713						4'671	4'978	307	6.6
Autres fromages à pâte mi-dure, crème	152	141	192	194	147	167	126						921	1'119	198	21.5
Total fromage à pâte mi-dure	3'713	3'253	3'955	4'097	4'292	4'085	4'307						27'283	27'702	419	1.5
Emmentaler	2'859	2'626	2'984	2'931	3'106	2'563	2'161						20'135	19'230	-905	-4.5
Switzerland Swiss	157	155	290	305	337	313	243						1'144	1'800	656	57.3
Gruyère	2'414	2'292	2'648	2'693	2'843	2'388	2'277						17'472	17'555	83	0.5
Fromage d'alpage à pâte dure	1			-1	49	135	126						276	310	34	12.3
Autres fromages à pâte dure, maigre à 1/4 gras	2	1	2	8	12	8	4						65	37	-28	-43.1
Autres fromages à pâte dure, 1/2 gras à gras	756	706	773	963	787	635	641						4'005	5'261	1'256	31.4
Autres fromages à pâte dure, crème	4	4	6	10	11	7	10						9	52	43	477.8
Total fromage à pâte dure	6'193	5'784	6'703	6'909	7'145	6'049	5'462						43'106	44'245	1'139	2.6
Sbrinz	161	154	180	176	191	172	136						1'002	1'170	168	16.8
Total fromage à pâte extra-dure	161	154	180	176	191	172	136						1'002	1'170	168	16.8
Fromage pur chèvre	22	37	67	92	95	81	75						410	469	59	14.4
Fromage pur brebis	12	14	21	24	27	21	18						126	137	11	8.7
Total produits spéciaux	33	50	88	116	121	102	94						533	604	71	13.3
Total général	14'003	12'849	15'132	15'319	16'394	14'637	14'092						100'209	102'426	2'217	2.2

Production fromagère 2006

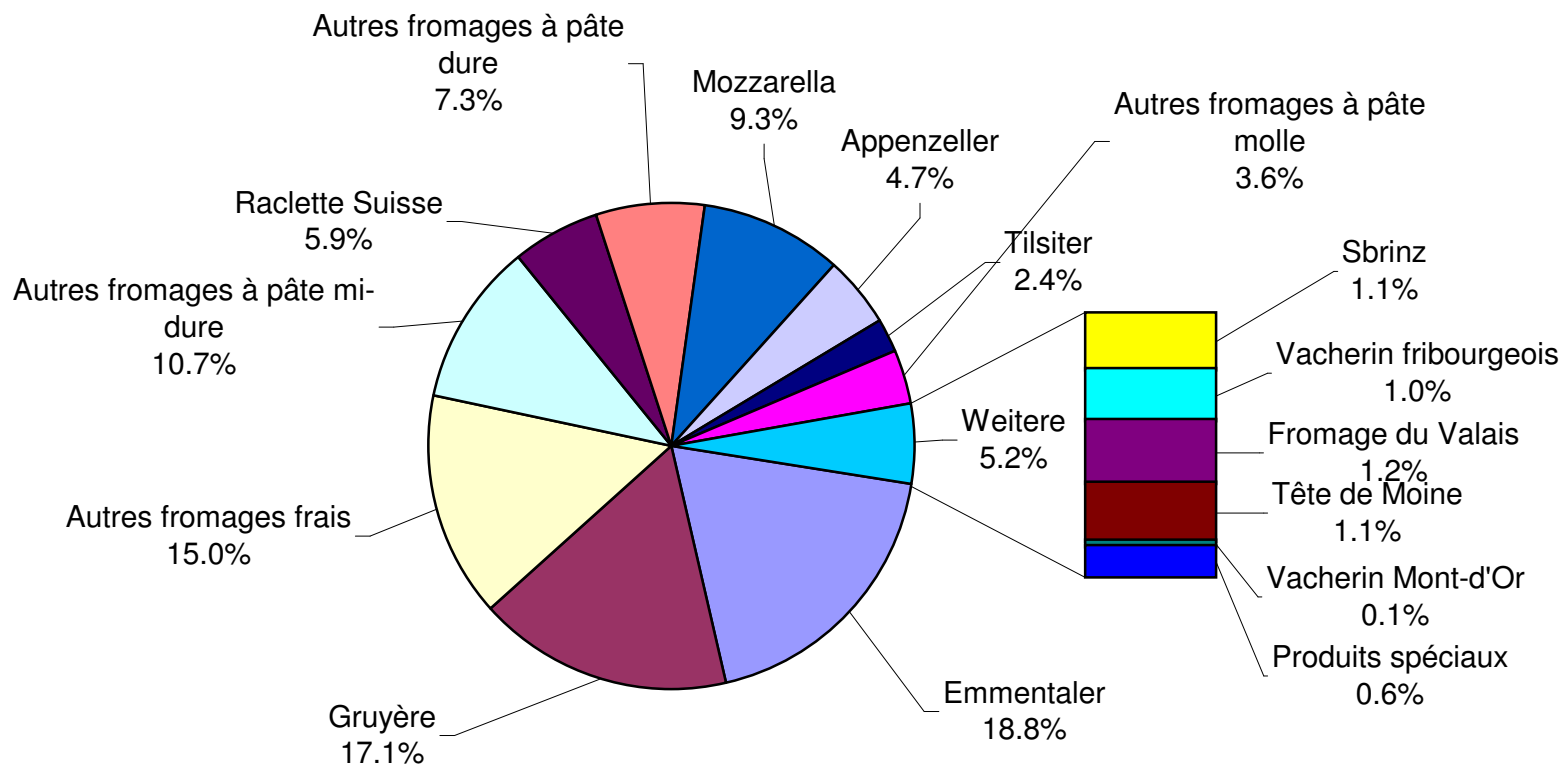
	janv. tonnes	févr. tonnes	mars tonnes	avril tonnes	mai tonnes	juin tonnes	juillet tonnes	août tonnes	sept. tonnes	oct. tonnes	nov. tonnes	déc. tonnes	Cumul 2006 tonnes
Séré	825	776	930	811	891	943	842	920	812	765	859	726	10'100
Mozzarella	1'072	1'064	1'288	1'243	1'563	1'705	1'559	1'423	1'135	1'169	1'143	1'106	15'470
Mascarpone	42	39	61	49	68	45	45	52	51	56	83	82	673
Autres produits frais	1'217	1'038	1'351	1'180	1'428	1'318	1'153	1'299	1'090	1'081	1'097	1'053	14'305
Total fromages frais	3'156	2'917	3'631	3'283	3'951	4'011	3'599	3'694	3'088	3'072	3'182	2'967	40'551
Fromage à croûte fleurie, maigre à 1/4 gras	0	0	0	0	0	0	0	0	0	0	0	0	0
Fromage à croûte fleurie, 1/2 gras à gras	131	115	138	119	128	130	103	159	109	117	139	101	1'489
Fromage à croûte fleurie, crème	94	97	120	124	132	123	89	116	131	117	128	99	1'370
Bleu, fromage à pâte persillée	0	0	0	0	0	0	0	0	0	0	0	0	0
Tomme	160	164	169	158	180	192	152	199	159	158	173	123	1'987
Vacherin Mont-d'Or	57	22	11	0	0	0	0	37	107	104	104	69	511
Autres fromages à croûte fleurie, maigres à 1/4 gras	2	18	10	5	4	7	3	3	2	5	11	7	77
Autres fromages à croûte fleurie, 1/2 gras à gras	55	69	67	66	65	68	61	68	67	66	70	50	772
Autres fromages à croûte fleurie, crème	57	49	43	44	54	44	38	55	44	55	46	37	566
Total fromage à pâte molle	556	534	559	516	564	564	445	638	619	623	671	485	6'774
Appenzeller	693	595	637	672	738	747	747	811	798	718	718	788	8'662
Tilsiter	380	322	390	350	387	383	296	328	325	342	301	318	4'122
Fromage du Valais (fromage à raclette du Valais)	192	182	238	220	225	146	68	49	252	187	143	156	2'058
Raclette Suisse	598	445	721	831	1'124	1'187	1'249	1'254	1'238	1'031	701	492	10'871
Vacherin fribourgeois	133	101	82	66	142	195	262	305	341	281	221	214	2'343
Tête de Moine	170	144	147	140	170	171	169	207	198	200	171	177	2'064
Fromage du Jura	19	13	19	18	22	16	13	8	11	18	11	17	185
Winzerkäse	37	30	31	31	32	31	34	36	31	34	31	33	391
Mutschli	37	33	38	32	42	46	30	36	70	60	47	34	505
Fromage d'alpage à pâte mi-dure	0	0	0	0	2	3	3	17	1'164	371	68	1	1'629
Fromage de montagne des Grisons	86	76	86	85	88	74	47	16	20	38	61	77	754
Fromages de montagne, à la coupe	115	114	115	123	145	142	95	82	111	120	107	127	1'396
St. Paulin Suisse	80	66	49	46	73	58	81	68	66	73	52	97	809
Edam suisse	53	47	55	45	85	49	46	60	49	42	28	47	606
Fromage affiné à froid	2	1	1	2	3	0	2	1	3	2	2	2	21
Fromage à pâte mi-dure persillée	11	11	11	12	19	23	7	6	18	18	12	11	159
Fromage semi - préparé	95	103	128	96	139	69	59	79	85	97	97	60	1'107
Fromage pour la fonte, gras	100	121	152	94	106	87	85	96	93	96	103	124	1'257
Autres fromages à pâte mi-dure, maigre à 1/4 gras	66	66	75	65	81	62	54	49	53	58	53	46	728
Autres fromages à pâte mi-dure, 1/2 gras à gras	703	603	723	671	717	648	606	615	714	758	758	739	8'255
Autres fromages à pâte mi-dure, crème	123	102	188	160	135	103	110	160	148	137	154	123	1'643
Total fromage à pâte mi-dure	3'690	3'174	3'887	3'758	4'473	4'239	4'062	4'285	5'788	4'681	3'840	3'683	49'560
Emmentaler	2'681	2'520	2'975	3'029	3'184	2'875	2'871	2'860	2'693	2'777	2'695	2'734	33'894
Switzerland Swiss	155	200	156	168	188	134	143	208	299	304	237	169	2'361
Gruyère	2'343	2'227	2'638	2'684	2'810	2'455	2'315	2'116	2'130	2'314	2'113	2'222	28'367
Fromage d'alpage à pâte dure	0	0	0	0	27	115	134	147	1'034	376	79	1	1'913
Autres fromages à pâte dure, maigre à 1/4 gras	3	4	9	8	13	14	14	10	9	2	8	2	96
Autres fromages à pâte dure, 1/2 gras à gras	544	497	643	639	685	510	487	424	441	568	652	694	6'784
Autres fromages à pâte dure, crème	2	0	1	2	2	2	0	2	4	4	4	3	26
Total fromage à pâte dure	5'728	5'448	6'422	6'530	6'909	6'105	5'964	5'767	6'610	6'345	5'788	5'825	73'441
Sbrinz	136	120	129	142	162	163	150	125	121	149	132	135	1'664
Total fromage à pâte extra-dure	136	120	129	142	162	163	150	125	121	149	132	135	1'664
Fromage pur chèvre	17	33	55	70	84	80	71	67	106	91	41	28	743
Fromage pur brebis	11	14	18	19	25	21	18	16	13	10	10	10	185
Total produits spéciaux	27	47	73	89	108	100	89	83	119	101	51	38	925
Total fromage	13'293	12'240	14'700	14'318	16'166	15'182	14'310	14'590	16'346	14'971	13'663	13'135	172'914

Production fromagère juillet 2007 en comparaison avec le même mois de l'année précédente





Production fromagère: janvier à juillet 2007 (en %) Total 102 426 tonnes



Production de lait de consommation

Variété de lait	Production mensuelle		Différence par rapport au même mois de l'année précédente		Production cumulée		Différence par rapport à la même période de l'année précédente	
	<i>juillet 2006</i> tonnes	<i>juillet 2007</i> tonnes	tonnes	(%)	<i>jan. - juillet 2006</i> tonnes	<i>jan. - juillet 2007</i> tonnes	tonnes	(%)
Lait cru	819	812	-7	-0.9	7'465	7'072	-393	-5.3
Lait past. enrichi en matière grasse	0	0	0		0	0	0	
Lait UHT enrichi en matière grasse	89	82	-7	-7.9	656	633	-23	-3.5
Lait entier past.	6'845	6'948	103	1.5	54'331	52'060	-2'271	-4.2
Lait entier UHT	10'477	13'678	3'201	30.6	99'402	97'021	-2'381	-2.4
Lait partiellement écrémé past.	5'959	6'054	95	1.6	45'391	46'080	689	1.5
Lait partiellement écrémé UHT	6'857	8'036	1'179	17.2	65'849	68'309	2'460	3.7
Lait écrémé past.	0	27	27		12	139	127	1'058.3
Lait écrémé UHT	1'536	936	-600	-39.1	9'404	8'441	-963	-10.2
Total lait de consommation	32'582	36'573	3'991	12.2	282'510	279'755	-2'755	-1.0

Production et ventes de beurre

Production de beurre

	Production mensuelle		Différence par rapport au même mois de l'année précédente		Production cumulée		Différence par rapport à la même période de l'année précédente	
	juillet 2006 tonnes	juillet 2007 tonnes	tonnes	(%)	jan. - juillet 2006 tonnes	jan. - juillet 2007 tonnes	tonnes	(%)
Total production de beurre	2'912	2'765	-147	-5.0	24'964	23'697	-1'267	-5.1

Ventes de beurre (y compris beurre importé)

	Ventes mensuelles		Différence par rapport au même mois de l'année précédente		Ventes cumulées		Différence par rapport à la même période de l'année précédente	
	juillet 2006 tonnes	juillet 2007 tonnes	tonnes	(%)	jan. - juillet 2006 tonnes	jan. - juillet 2007 tonnes	tonnes	(%)
Beurre de choix	437	526	89	20.4	3'316	3'465	149	4.5
LE BEURRE, beurre industriel ou artisanal	1'822	2'199	377	20.7	14'613	15'483	870	6.0
Beurre de fromagerie	22	26	4	18.2	192	205	13	6.8
Autres beurres	253	247	-6	-2.4	1'790	1'746	-44	-2.5
Beurre fondu	344	372	28	8.1	2'488	2'583	95	3.8
Beurre déshydraté et autres	27	33	6	22.2	199	221	22	11.1
Total des ventes indigènes	2'905	3'403	498	17.1	22'598	23'703	1'105	4.9
Exportation	0	0	0		0	0	0	
trafic de perfectionnement *	1	0	-1	-100.0	54	1	-53	-98.1
Total des ventes	2'906	3'403	497	17.1	22'652	23'704	1'052	4.6

* Source: OSB

Production de spécialités laitières

Crème de consommation

	Production mensuelle		Différence par rapport au même mois de l'année précédente		Production cumulée		Différence par rapport à la même période de l'année précédente	
	<i>juillet 2006</i> tonnes	<i>juillet 2007</i> tonnes	tonnes	(%)	<i>jan. - juillet 2006</i> tonnes	<i>jan. - juillet 2007</i> tonnes	tonnes	(%)
Crème double	36	58	22	61.1	314	356	42	13.4
Crème entière 35%	1'511	2'103	592	39.2	14'016	15'567	1'551	11.1
Demi-crème	742	989	247	33.3	7'166	7'715	549	7.7
Crème à café	1'656	1'803	147	8.9	14'099	14'383	284	2.0
Total crème de consommation	3'945	4'953	1'008	25.6	35'595	38'021	2'426	6.8

Autres spécialités laitières

	Production mensuelle		Différence par rapport au même mois de l'année précédente		Production cumulée		Différence par rapport à la même période de l'année précédente	
	<i>juillet 2006</i> tonnes	<i>juillet 2007</i> tonnes	tonnes	(%)	<i>jan. - juillet 2006</i> tonnes	<i>jan. - juillet 2007</i> tonnes	tonnes	(%)
Lait acidulé	311	445	134	43.1	2'399	3'288	889	37.1
Crème acidulée	150	197	47	31.3	894	1'102	208	23.3
Desserts (crèmes, flans, coupes, etc.)	1'820	1'887	67	3.7	13'745	13'595	-150	-1.1
Boissons lactées	6'746	6'083	-663	-9.8	37'793	38'950	1'157	3.1
Yogourt	11'521	11'519	-2	0.0	83'791	83'579	-212	-0.3
Kéfir	5	6	1	20.0	37	41	4	10.8
Glaces comestibles	1'996	2'264	268	13.4	14'901	16'428	1'527	10.2

Production de poudre de lait et de lait condensé

	Production mensuelle		Différence par rapport au même mois de l'année précédente		Production cumulée		Différence par rapport à la même période de l'année précédente	
	<i>juillet 2006</i> tonnes	<i>juillet 2007</i> tonnes	tonnes	(%)	<i>jan. - juillet 2006</i> tonnes	<i>jan. - juillet 2007</i> tonnes	tonnes	(%)
Poudre de lait entier	1'064	1'185	121	11.4	8'959	9'026	67	0.7
Poudre de lait partiellement écrémé	259	329	70	27.0	1'690	2'276	586	34.7
Poudre de lait enrichie et poudre de crème	42	20	-22	-52.4	191	211	20	10.5
Poudre de lait écrémé	1'526	1'627	101	6.6	17'118	16'655	-463	-2.7
Poudre de babeurre	19	19	0	0.0	510	134	-376	-73.7
Poudre de petit-lait	211	320	109	51.7	1'744	1'429	-315	-18.1
Lait condensé	186	197	11	5.9	1'521	1'515	-6	-0.4

Exportations de fromage par produit/groupe de produit

Variété / catégorie	Exportations mensuelles		Différence par rapport au même mois de l'année précédente		Exportations cumulées		Différence par rapport à la même période de l'année précédente	
	juillet 2006 tonnes	juillet 2007 tonnes	tonnes	(%)	jan. - juillet 2006 tonnes	jan. - juillet 2007 tonnes	tonnes	(%)
Total fromages frais	41.9	9.7	-32.2	-76.9	214.6	148.3	-66.3	-30.9
Vacherin Mont-d'Or	0.0	0.0	0.0		10.0	10.4	0.4	3.7
Autres fromages à pâte molle	17.7	20.6	2.9	16.5	239.7	150.8	-88.9	-37.1
Total fromages à pâte molle	17.7	20.6	2.9	16.5	249.8	161.2	-88.5	-35.4
Appenzeller	331.5	419.2	87.7	26.4	2'903.7	2'969.8	66.1	2.3
Tilsiter	21.6	40.9	19.3	89.0	206.4	285.9	79.6	38.6
Raclette Suisse	12.1	20.6	8.5	70.2	222.0	222.7	0.7	0.3
Vacherin Fribourgeois	5.6	11.0	5.4	95.3	116.9	101.3	-15.6	-13.4
Tête de Moine	58.5	82.9	24.3	41.6	559.3	586.9	27.5	4.9
Autres fromages à pâte mi-dure	25.9	101.8	75.9	293.2	599.2	955.3	356.1	59.4
Total fromages à pâte mi-dure	455.3	676.4	221.1	48.6	4'607.5	5'121.8	514.3	11.2
Emmentaler	1'829.4	1'968.9	139.5	7.6	11'992.6	12'617.7	625.1	5.2
Gruyère	822.6	855.3	32.8	4.0	5'796.0	5'553.3	-242.7	-4.2
Switzerland Swiss	141.0	200.5	59.5	42.2	796.4	900.4	104.0	13.1
Autres fromages à pâte dure	167.2	120.3	-46.8	-28.0	937.2	886.3	-51.0	-5.4
Total fromages à pâte dure	2'960.2	3'145.1	184.9	6.2	19'522.2	19'957.7	435.5	2.2
Sbrinz	29.1	25.6	-3.6	-12.2	269.1	218.7	-50.4	-18.7
Total fromages à pâte extra-dure	29.1	25.6	-3.6	-12.2	269.1	218.7	-50.4	-18.7
Total fromage fondu	368.3	270.8	-97.5	-26.5	2'410.3	2'304.3	-106.0	-4.4
Fondue prête à l'emploi *)	156.7	214.5	57.8	36.9	1'820.8	1'559.8	-260.9	-14.3
Autres fromages	9.3	108.5	99.1	1064.0	157.0	223.8	66.8	42.5
Total	4'038.5	4'471.2	432.7	10.7	29'251.2	29'695.7	444.4	1.5

*) sans Autres préparations de produits alimentaires à base de matière grasse du lait à partir du 1er janvier 2006
Source: DGD

Exportations par pays

Juillet 2007

PAYS	Produits																				TOTAL
	t	t	t	t	t	t	t	t	t	t	t	t	t	t	t	t	t	t	t	t	
EUROPE																					
Allemagne	267.7	187.3	*	*	60.6	515.6	331.0	2.8	9.3	46.8	31.7	73.1	494.6	8.5	14.4	22.9	30.1	40.7	19.5	1'123.5	
France	135.0	144.0	*	*	36.9	316.0	33.1	5.2	0.6	19.9	*	1.6	60.4	0.4	* 2.8	3.2	0.1	1.4	17.0	398.1	
Italie	1'205.6	37.2	*	*	17.1	1'259.9	1.5	*	*	1.1	*	0.2	2.8	0.5		0.5	172.6	1.9	0.2	1'437.9	
BeNeLux	64.4	55.4	*	*	0.2	120.0	4.2	0.5	1.1	5.1	0.1	0.6	11.6		*		34.4	0.2	61.0	227.2	
Grande-Bretagne	33.5	45.9	*	*	0.1	79.4	1.3	*	*	0.1	*	0.1	1.4		* 0.0	0.0	0.9		3.5	85.3	
Espagne/Portugal	31.0	13.4	*	*		44.4	*	*	*	*	*				*		4.5			48.9	
UE sans affectation / Autres pays d'Europe (Fondue: autres pays du monde)	37.8	45.3	23.0	34.4	2.3	142.8	39.9	1.7	1.2	8.3	8.4	16.8	76.3		3.0	3.0	0.2	2.8	23.2	248.4	
TOTAL EUROPE	1'775.0	528.6	23.0	34.4	117.2	2'478.1	410.8	10.2	12.2	81.3	40.1	92.5	647.0	9.4	20.3	29.6	243.0	47.0	124.4	3'569.3	
Autres pays																					
Canada	38.6	*	*	*		38.6	1.0	*	*	0.5	*	1.4	2.9		*		7.3		30.4	79.3	
USA	108.8	252.4	*	*	1.7	363.0	5.0	0.1	2.3	0.8	*	5.8	14.1		*		1.7	0.4	59.6	438.8	
Canada ou USA / autres pays	46.5	74.3	2.5	166.1	1.4	291.0	2.3	0.7	6.2	0.2	0.8	2.2	12.4	0.3	0.4	0.7	18.8	61.0		383.8	
TOTAL AUTRES PAYS	194.0	326.8	2.5	166.1	3.2	692.6	8.4	0.8	8.5	1.6	0.8	9.4	29.4	0.3	0.4	0.7	27.8	61.4	90.1	902.0	
TOTAL	1'968.9	855.3	25.6	200.5	120.3	3'170.7	419.2	11.0	20.6	82.9	40.9	101.8	676.4	9.7	20.6	30.3	270.8	###	214.5	4'471.2	

* Pour des raisons de protection de données, celles concernant les exportations de variétés ne comportant qu'un ou deux exportateurs ne sont pas ventilées par pays, mais rassemblées sous la rubrique "autres pays d'Europe" ou "Canada ou USA / autres pays".

**) sans préparations de produits alimentaires à base de matière grasse du lait à partir du 1er janvier 2006

Source: DGD

Exportations par pays

Juillet 2006

	Emmentaler Gruyère Sbrinz Switzerland Swiss Autres fromages à pâtes dures TOTAL fromages à pâtes dures Appenzeller Vacherin fribourgeois Raclette Suisse Tête de Moine Tilsiter Autres fromages à pâte mi-dure TOTAL fromages à pâte mi-dure Total fromages frais, séché inclus Vacherin Mont d'Or Autres fromages à pâte molle TOTAL fromages à pâte molle Total fromage fondu Autres fromages Fondue																				
PAYS	t	t	t	t	t	t	t	t	t	t	t	t	t	t	t	t	t	t	t	t	t
EUROPE																					
Allemagne	221.7	149.6	*	*	2.4	373.7	261.5	1.2	4.6	29.0	12.9	15.6	324.8	5.4		14.6	20.0	46.2	6.9	7.4	
France	169.6	128.7	*	*	0.8	299.0	39.8	1.5	0.8	19.1	*	0.6	61.7	0.1	*	2.3	2.5	1.3		10.2	
Italie	1'038.8	44.8	*	*	162.1	1'245.7	1.2	*	*	0.9	*	0.0	2.0	35.9			35.9	252.6	1.2		
BeNeLux	60.8	34.1	*	*	0.2	95.1	4.0	0.3	0.2	3.3	0.1	0.2	8.1		*			23.9	0.0	25.4	
Grande-Bretagne	25.7	32.1	*	*		57.7	1.3	*	*	0.1	*	0.1	1.6		*			1.4			
Espagne/Portugal	28.3	49.2	*	*		77.5	*	*	*	*	50.0				*						
Autres pays d'Europe	99.1	40.4	27.8	1.0		168.4	16.6	0.5	0.3	2.8	6.7	2.5	29.3					2.2		20.2	
TOTAL EUROPE	1'644.0	478.9	27.8	1.0	165.5	2'317.2	324.4	3.4	5.9	55.3	19.6	19.0	427.6	41.5		16.9	58.4	327.6	8.2	63.2	
Autres pays																					
Canada	38.8	*	*	*		38.8	1.0	*	*	1.0	*	2.2	4.1		*			15.2		82.5	
USA	95.2	257.9	*	*	1.4	354.5	4.3	0.7	1.8	1.6	*	2.9	11.3		*			6.8		10.9	
Canada ou USA / autres pays	51.4	85.8	1.3	140.0	0.3	278.8	1.8	1.5	4.5	0.6	2.0	1.9	12.3	0.4		0.8	1.2	18.7	1.2		
TOTAL AUTRES PAYS	185.4	343.7	1.3	140.0	1.7	672.1	7.2	2.2	6.3	3.2	2.0	6.9	27.8	0.4		0.8	1.2	40.7	1.2	93.5	
TOTAL	1'829.4	822.6	29.1	141.0	167.2	2'989.3	331.5	5.6	12.1	58.5	21.6	25.9	455.3	41.9		17.7	59.6	368.3	9.3	156.7	

* Pour des raisons de protection de données, celles concernant les exportations de variétés ne comportant qu'un ou deux exportateurs ne sont pas ventilées par pays, mais rassemblées sous la rubrique "autres pays d'Europe" ou "Canada ou USA / autres pays".

***) sans Autres préparations de produits alimentaires à base de matière grasse du lait à partir du 1er janvier 2006

Source: DGD

Exportations par pays, cumulées

Janvier à juillet 2007

PAYS	Produits																				TOTAL
	t	t	t	t	t	t	t	t	t	t	t	t	t	t	t	t	t	t	t	t	
EUROPE																					
Allemagne	1'651.4	1'300.4	*	*	225.6	3'177.5	2'288.8	18.4	71.6	310.2	219.3	568.0	3'476.4	69.0	0.5	65.2	134.7	216.2	74.7	181.6	7'261.0
France	1'133.8	932.3	*	*	54.8	2'120.9	319.1	56.4	26.8	139.4	*	34.3	576.0	1.3	*	31.0	32.3	8.6	4.3	171.7	2'913.9
Italie	7'117.8	219.3	*	*	559.3	7'896.4	31.5	*	*	25.3	*	2.3	59.1	75.2	0.1	0.2	75.4	1'536.9	2.7	24.8	9'595.3
BeNeLux	575.6	380.0	*	*	3.8	959.4	37.9	5.9	35.4	40.7	0.4	8.7	129.0		*			217.0	32.8	396.3	1'734.5
Grande-Bretagne	214.2	341.3	*	*	0.3	555.8	8.6	*	*	0.8	*	0.6	10.1		*	0.2	0.2	15.3	0.0	16.2	597.5
Espagne/Portugal	114.7	181.6	*	*	0.0	296.4	*	*	*	*	*	0.0	0.0		*			16.1			312.5
UE sans affectation / Autres pays d'Europe (Fondue: autres pays du monde)	487.8	362.8	177.4	107.3	16.6	1'152.0	211.9	11.2	12.1	52.9	54.7	290.6	633.4	0.1	9.8	49.2	59.1	8.3	7.5	444.3	2'304.6
TOTAL EUROPE	11'295.4	3'717.7	177.4	107.3	860.5	16'158.3	2'897.9	91.9	145.9	569.2	274.3	904.7	4'883.9	145.6	10.3	145.7	301.6	2'018.4	122.1	1'234.9	24'719.3
Autres pays																					
Canada	379.7	*	*	*	1.2	380.8	9.7	*	*	7.1	*	10.4	27.2		*			114.8	0.5	200.1	723.4
USA	633.6	1'037.4	*	*	18.2	1'689.2	49.3	2.5	27.7	5.9	*	28.0	113.4		*	1.5	1.5	86.4	0.9	124.8	2'016.2
Canada ou USA / autres pays	309.1	798.2	41.3	793.1	6.3	1'948.0	12.9	6.8	49.1	4.7	11.6	12.3	97.3	2.7	0.1	3.6	6.5	84.6	100.4		2'236.8
TOTAL AUTRES PAYS	1'322.3	1'835.6	41.3	793.1	25.8	4'018.0	71.9	9.3	76.7	17.7	11.6	50.6	237.9	2.7	0.1	5.1	7.9	285.8	101.7	325.0	4'976.4
TOTAL	12'617.7	5'553.3	218.7	900.4	886.3	20'176.4	2'969.8	101.3	222.7	586.9	285.9	955.3	5'121.8	148.3	10.4	150.8	309.6	2'304.3	223.8	1'559.8	29'695.7

* Pour des raisons de protection de données, celles concernant les exportations de variétés ne comportant qu'un ou deux exportateurs ne sont pas ventilées par pays, mais rassemblées sous la rubrique "autres pays d'Europe" ou "Canada ou USA / autres pays".

** sans Autres préparations de produits alimentaires à base de matière grasse du lait à partir du 1er janvier 2006

Source: DGD

Exportations par pays, cumulées

janvier à juillet 2006

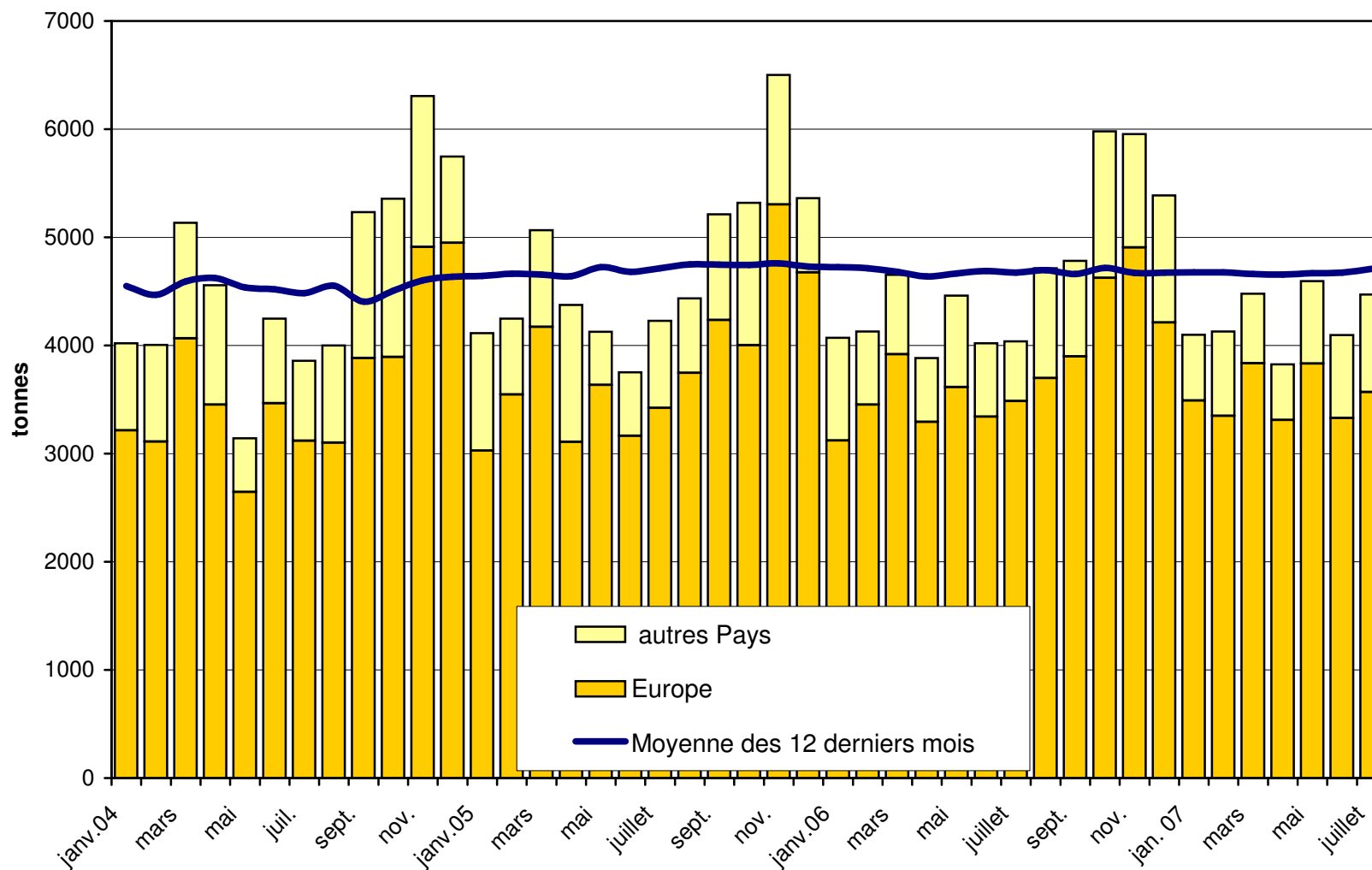
PAYS	janvier à juillet 2006																				TOTAL
	t	t	t	t	t	t	t	t	t	t	t	t	t	t	t	t	t	t	t	t	
EUROPE																					
Allemagne	1'562.9	1'245.2	*	*	31.5	2'839.6	2'214.4	28.1	72.4	325.1	148.5	439.1	3'227.7	27.4	0.7	187.6	215.7	219.6	74.1	208.3	
France	1'231.9	1'032.9	*	*	9.7	2'274.5	315.7	63.4	26.8	123.5	*	19.8	549.3	1.3	*	20.9	22.2	6.1		159.5	
Italie	5'985.4	188.9	*	*	339.4	6'513.7	14.2	*	*	18.3	*	2.7	35.2	184.6	0.2	0.1	184.9	1'609.2	2.9	31.7	
BeNeLux	563.6	370.6	*	*	1.5	935.7	43.6	6.9	39.4	35.5	0.3	8.9	134.6		*	0.1	0.1	215.4	57.4	451.9	
Grande-Bretagne	184.3	304.9	*	*	0.0	489.2	20.3	*	*	1.3	*	0.4	22.0		*	0.0	0.0	10.0	0.0	14.6	
Espagne/Portugal	148.0	187.2	*	*	0.1	335.3	*	*	*	*	*	0.0	0.0		*			14.6	0.0		
Autres pays d'Europe	876.3	364.2	232.7	106.3	550.0	2'129.5	254.7	6.4	11.4	43.0	47.2	84.7	447.6	0.3	8.8	25.3	34.4	7.4	0.0	490.5	
TOTAL EUROPE	10'552.2	3'693.8	232.7	106.3	932.3	15'517.3	2'862.9	104.8	150.0	546.8	196.1	555.7	4'416.3	213.6	9.7	233.9	457.1	2'082.3	134.4	1'337.0	
Autres pays																					
Canada	352.2	*	*	*	0.4	352.7	8.1	*	*	5.7	*	10.7	24.5		*			154.7		348.1	
USA	717.7	1'235.4	*	*	3.2	1'956.2	21.0	5.6	29.4	3.7	*	23.7	83.4		*	0.9	0.9	77.4	1.1	116.5	
Canada ou USA / autres pays	370.5	866.8	36.4	690.2	1.3	1'965.1	11.6	6.6	42.6	3.2	10.2	9.1	83.3	1.0	0.4	4.9	6.3	95.8	21.6		
TOTAL AUTRES PAYS	1'440.4	2'102.2	36.4	690.2	4.9	4'273.9	40.8	12.1	72.0	12.6	10.2	43.5	191.2	1.0	0.4	5.8	7.2	328.0	22.6	483.7	
TOTAL	11'992.6	5'796.0	269.1	796.4	937.2	19'791.3	2'903.7	116.9	222.0	559.3	206.4	599.2	4'607.5	214.6	10.0	239.7	464.4	2'410.3	157.0	1'820.8	

* Pour des raisons de protection de données, celles concernant les exportations de variétés ne comportant qu'un ou deux exportateurs ne sont pas ventilées par pays, mais rassemblées sous la rubrique "autres pays d'Europe" ou "Canada ou USA / autres pays".

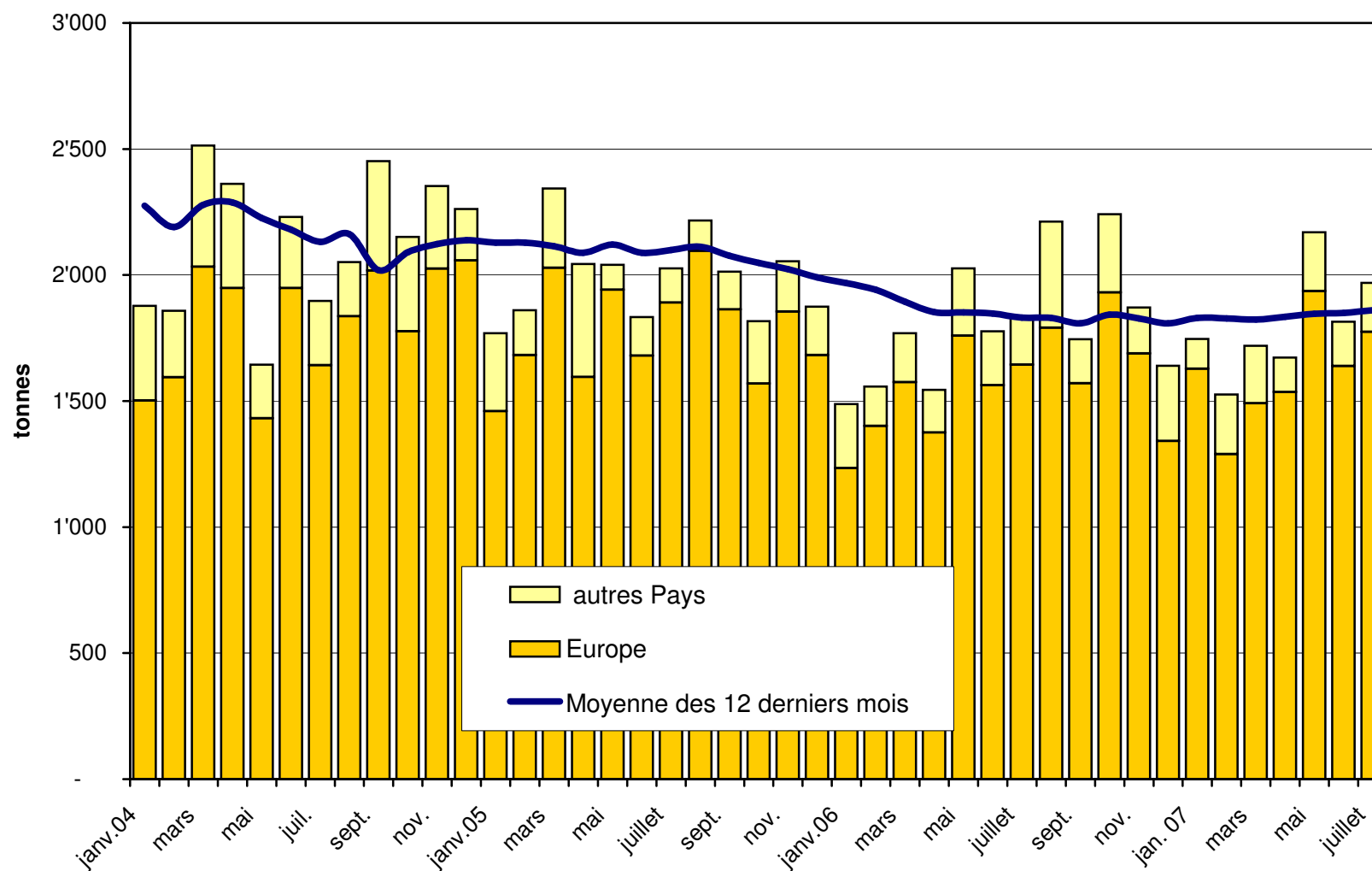
**) sans Autres préparations de produits alimentaires à base de matière grasse du lait à partir du 1er janvier 2006

Source: DGD

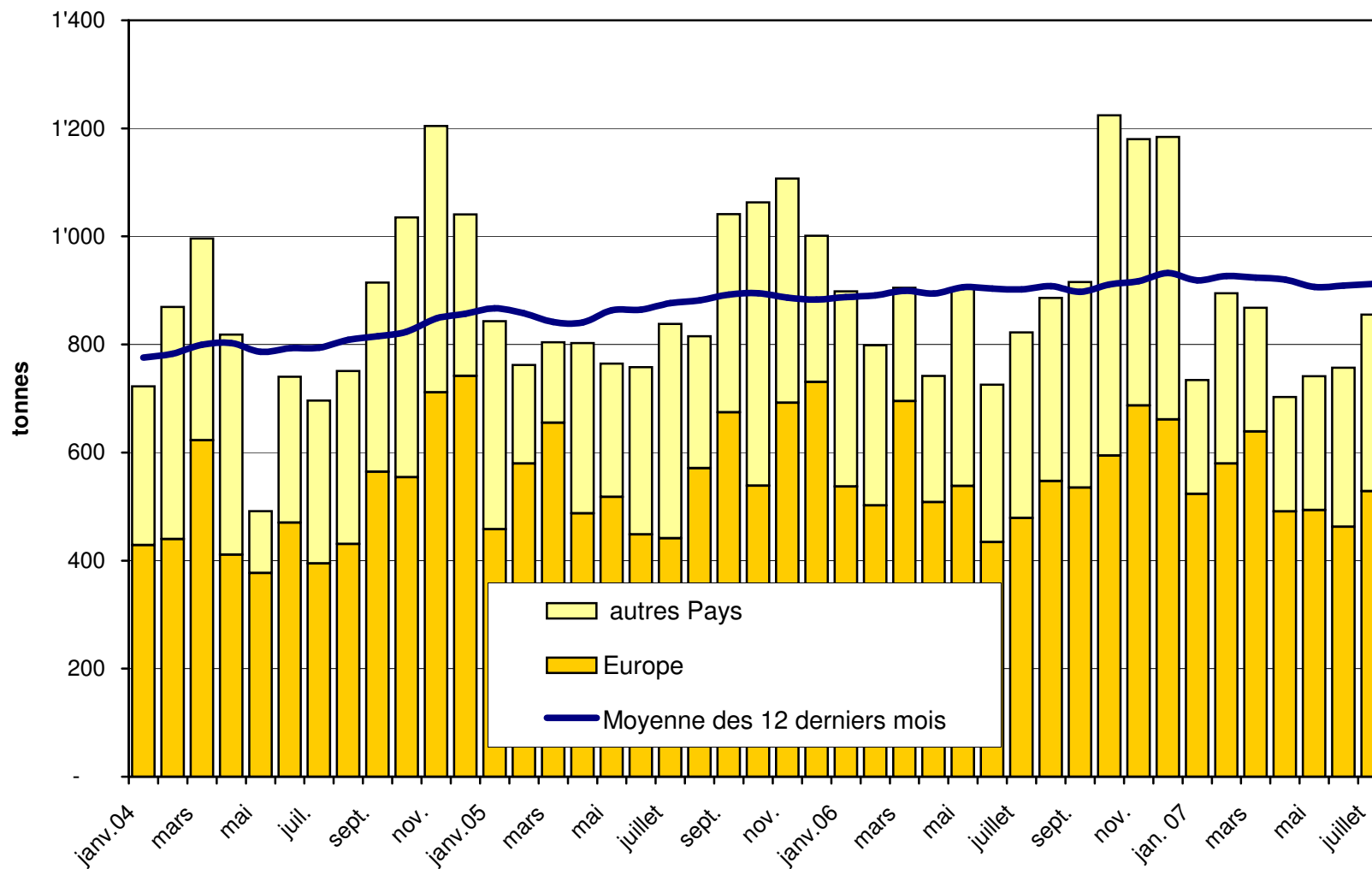
Total des exportations de fromage (y c. mélanges à fondue et fromage fondu) depuis 2004
Valeur moyenne des 12 derniers



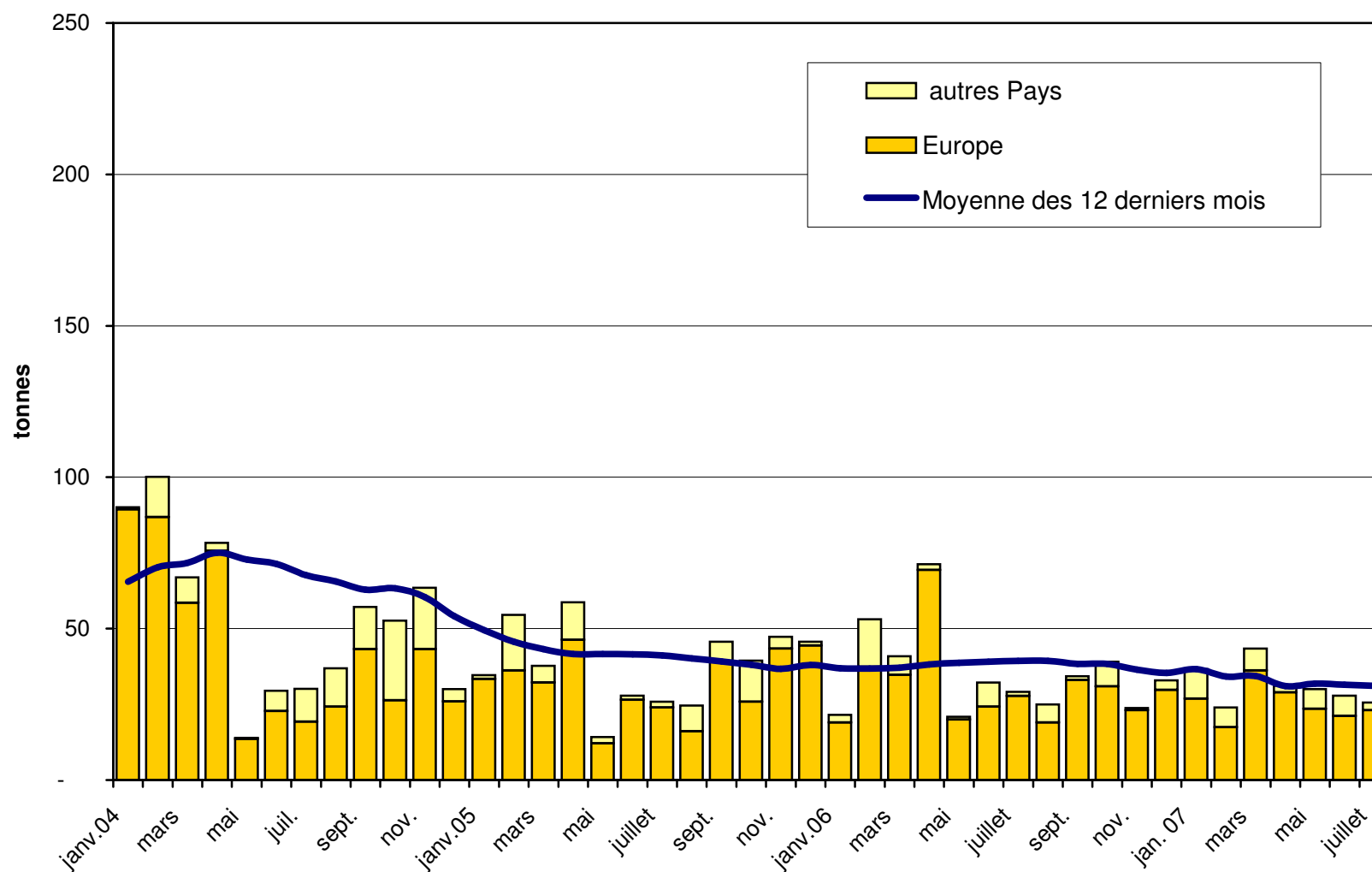
Exportations d'Emmentaler depuis 2004 Valeur moyenne des 12 derniers mois



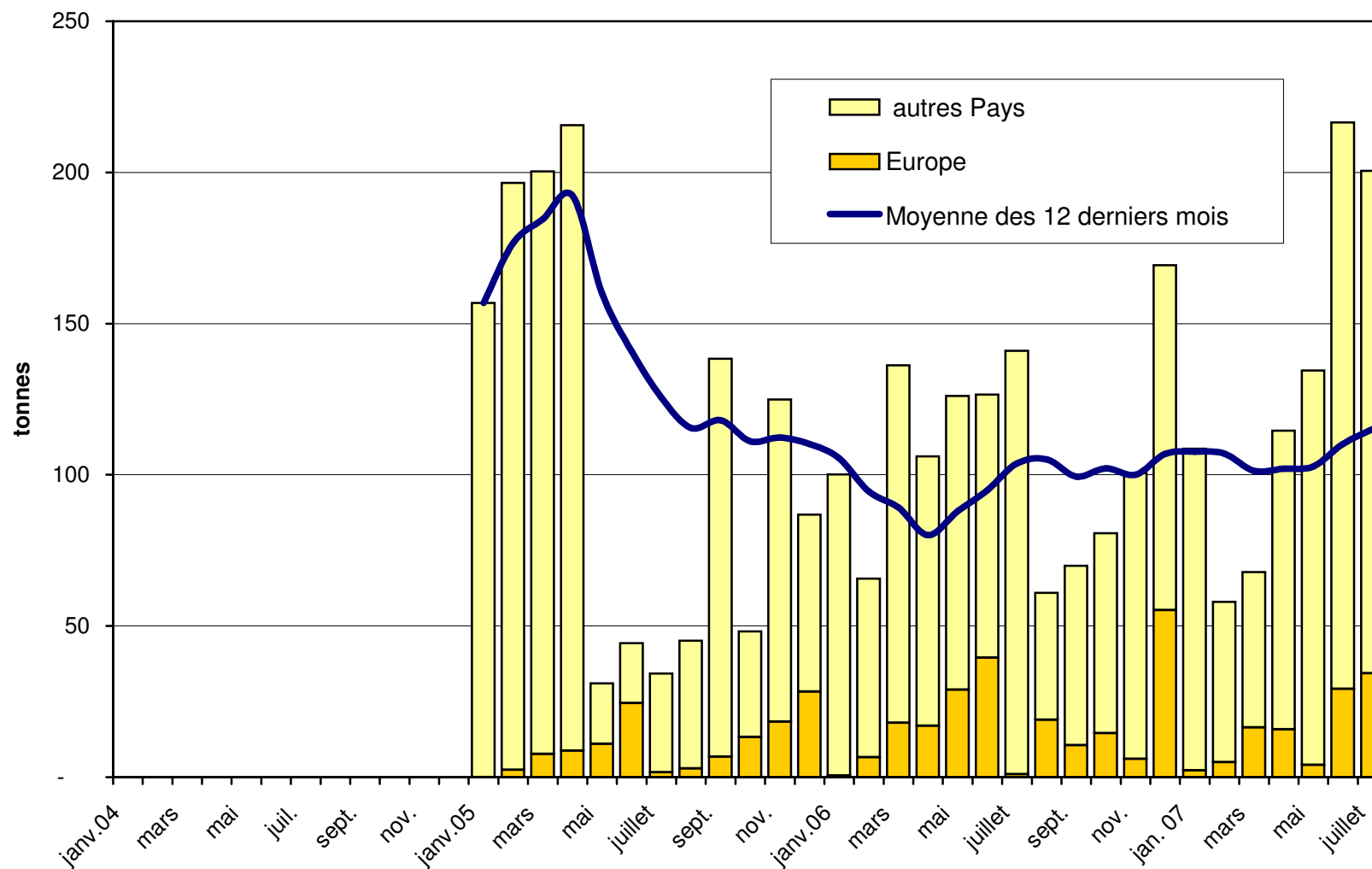
Exportations de Gruyère depuis 2004 Valeur moyenne des 12 derniers mois



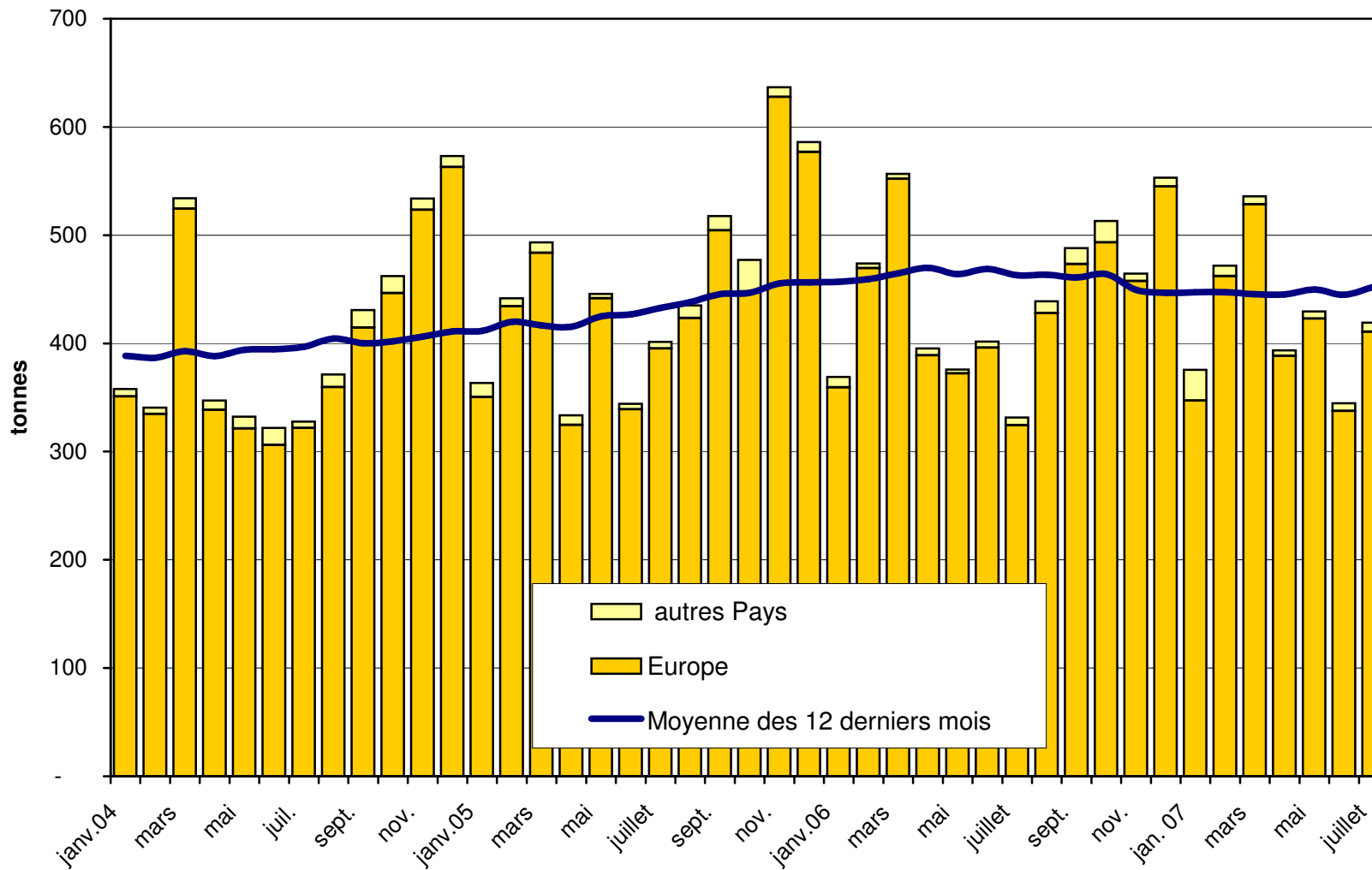
Exportations de sbrinz depuis 2004 Valeur moyenne des 12 derniers mois



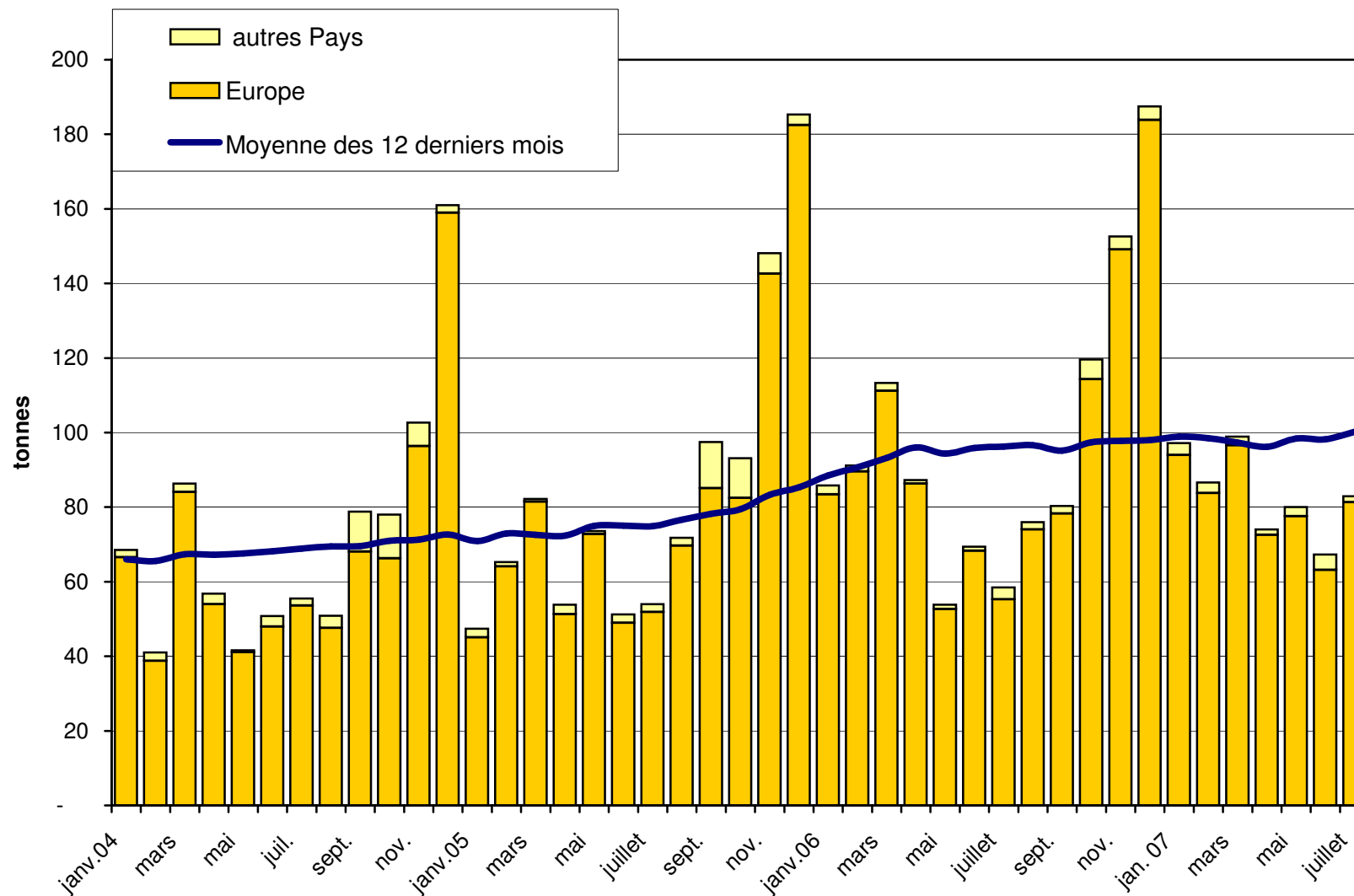
Exportations de Switzerland Swiss depuis 2005



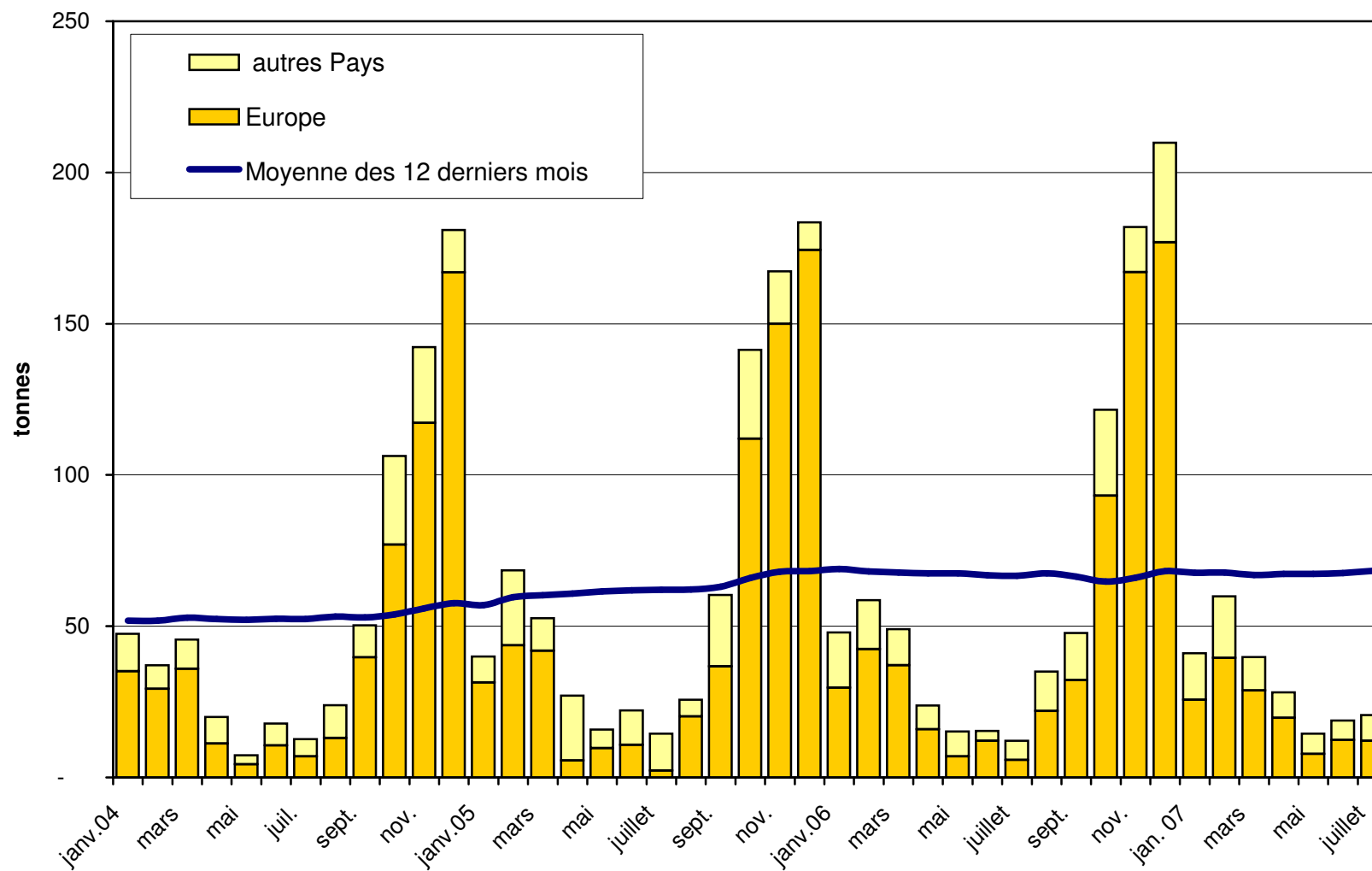
Exportations du Fromage Appenzeller depuis 2004 Valeur moyenne des 12 derniers mois



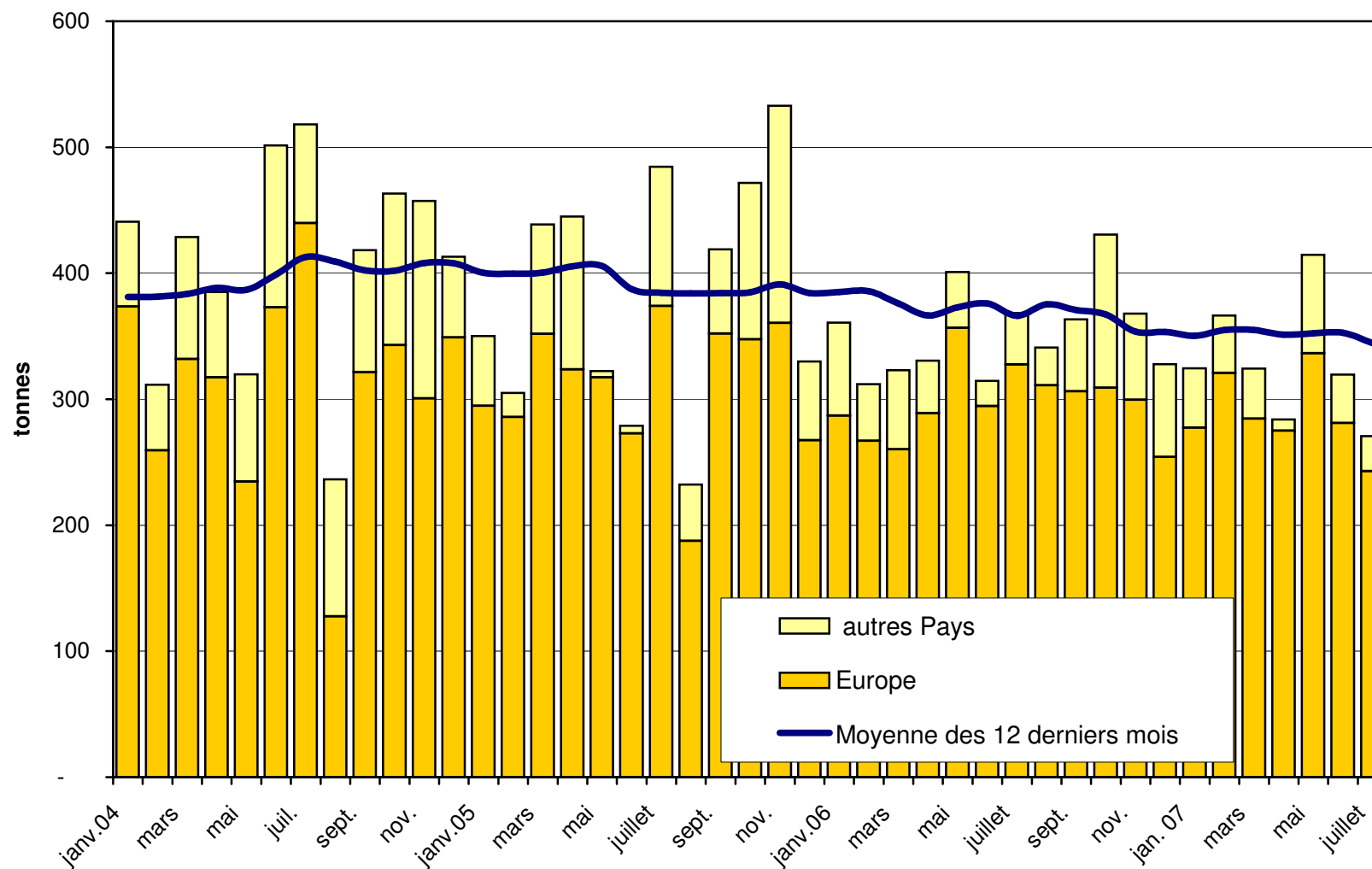
Exportations de Tête de Moine depuis 2004 Valeur moyenne des 12 derniers mois



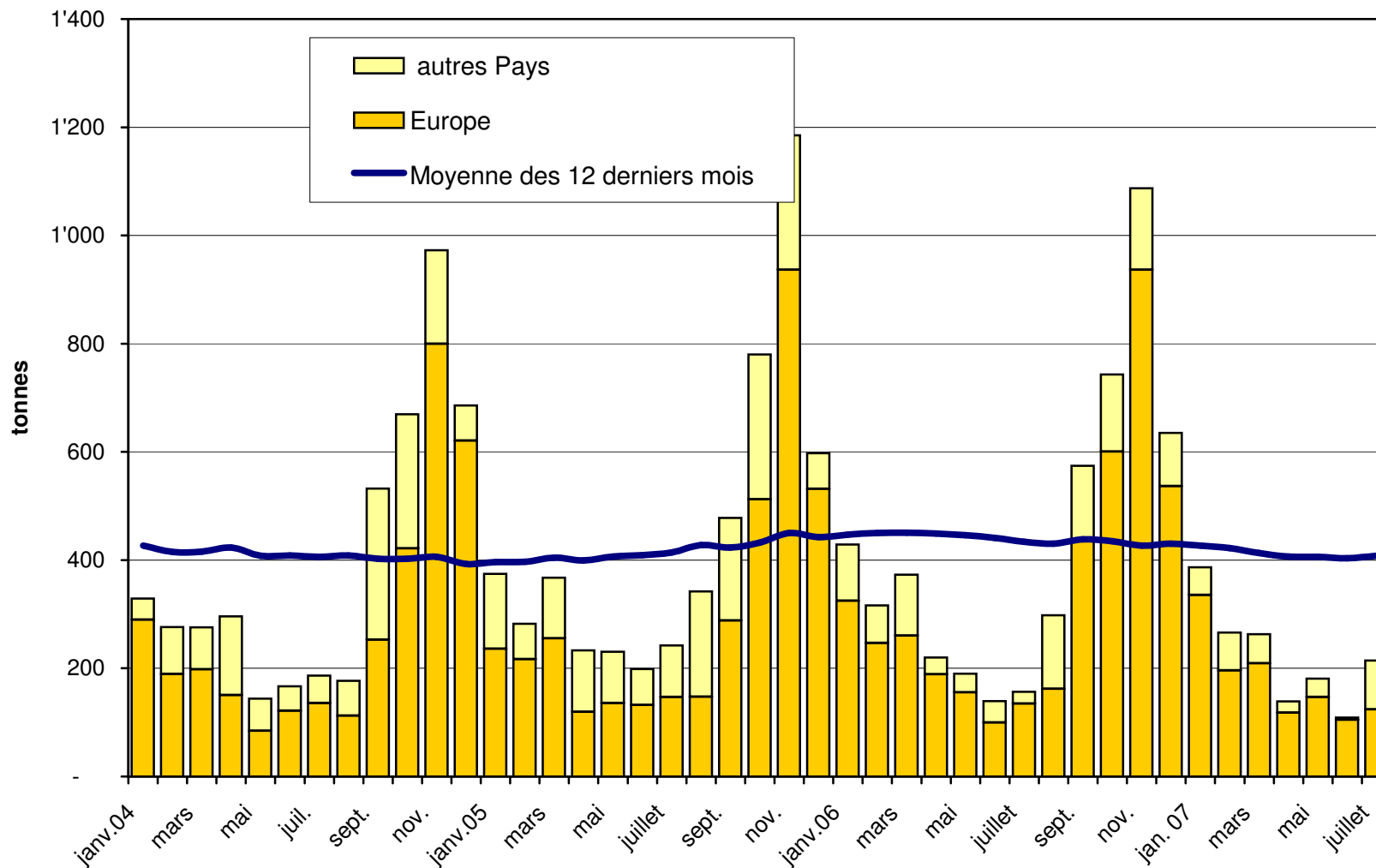
Exportations de Raclette Suisse depuis 2004 Valeur moyenne des 12 derniers mois



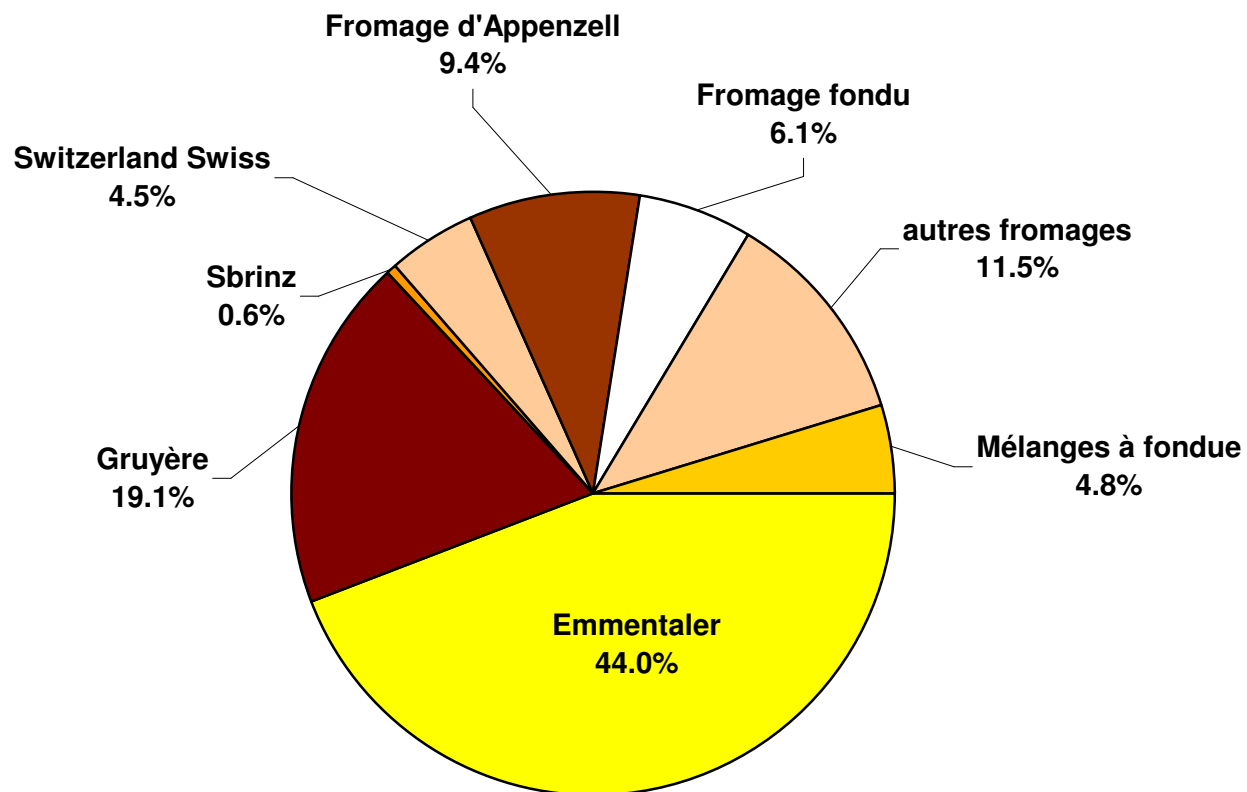
Exportations de fromage fondu depuis 2004 Valeur moyenne des 12 derniers mois



Exportations de Fondue prête à l'emploi depuis 2004 Valeur moyenne des 12 derniers mois



Pourcentage des exportations de fromage par variété en juillet 2007 Total 4 471 tonnes



Importations de fromage par produit/groupe de produit

Fromages / Catégorie	Importations mensuelles		Différence par rapport au même mois de l'année précédente		Importations cumulées		Différence par rapport à la période de l'année précédente	
	juillet 2006 tonnes	juillet 2007 tonnes	tonnes	(%)	jan. - juillet 2006 tonnes	jan. - juillet 2007 tonnes	tonnes	(%)
Mascarpone, Ricotta Romana	74.2	88.2	14.1	19.0	608.8	663.6	54.8	9.0
Mozzarella	348.0	450.3	102.3	29.4	1'564.7	1'826.6	261.9	16.7
Autres fromages frais	500.3	674.0	173.8	34.7	3'602.4	4'009.6	407.2	11.3
Total fromages frais	922.5	1'212.5	290.1	31.4	5'775.9	6'499.7	723.9	12.5
Danablu, Gorgonzola, Roquefort	18.1	21.4	3.2	17.8	220.2	137.2	-82.9	-37.7
Fromage à croûte fleurie	108.3	154.0	45.7	42.1	919.5	1'069.0	149.5	16.3
Bleu, fromage à pâte persillée	0.0	0.0	0.0		0.0	0.0	0.0	
Brie, Camembert, Italic	86.0	118.0	32.0	37.2	748.8	831.7	82.9	11.1
Autres fromages à pâte molle	473.8	508.3	34.6	7.3	2'608.6	2'964.3	355.7	13.6
Total fromages à pâte molle	686.3	801.7	115.5	16.8	4'497.2	5'002.3	505.2	11.2
Fromage à pâte mi-dure persillée	3.4	3.3	-0.1	-3.7	25.7	24.2	-1.5	-5.9
Caciocavallo, Fontina, Brà, etc.	76.2	100.1	23.9	31.3	716.3	604.1	-112.1	-15.7
Tilsiter	2.5	1.5	-0.9	-38.6	16.6	16.3	-0.3	-2.0
Autres fromages à pâte mi-dure	307.3	439.2	132.0	43.0	2'317.9	2'793.5	475.7	20.5
Fromages à pâte mi-dure râpé, en poudre	0.0	0.2	0.2		2.9	4.1	1.3	44.4
Total fromages à pâte mi-dure	389.4	544.4	155.0	39.8	3'079.2	3'442.2	363.0	11.8
Fromage aux herbes (Schabziger)	0.5	0.2	-0.3	-61.9	0.5	0.2	-0.3	-60.0
Fromage à pâte dure persillée	0.0	0.0	0.0	-100.0	0.3	0.1	-0.2	-62.9
Caciocavallo, Fontina, Brà, etc.	16.1	22.1	6.0	37.4	174.1	148.0	-26.1	-15.0
Emmentaler	9.4	19.4	10.0	106.7	113.2	80.9	-32.3	-28.6
Autres fromages à pâte dure	136.3	215.2	78.9	57.9	771.1	1'209.6	438.5	56.9
Fromages à pâte dure râpé, en poudre	32.6	34.5	1.9	5.9	219.7	212.4	-7.3	-3.3
Total fromages à pâte dure	194.9	291.4	96.5	49.5	1'278.9	1'651.2	372.3	29.1
Grana/Parmigiano	311.5	394.5	82.9	26.6	3'155.8	2'919.2	-236.6	-7.5
Total fromages à pâte extra-dure	311.5	394.5	82.9	26.6	3'155.8	2'919.2	-236.6	-7.5
Total variétés de fromages sans fr. fondu	2'504.5	3'244.5	740.0	29.5	17'786.9	19'514.6	1'727.7	9.7
Total fromage fondu	188.9	215.7	26.8	14.2	1'355.2	1'495.1	140.0	10.3

Source: DGD

Importations de fromage par pays fournisseur

Juillet 2007

Pays	Type de fromage												TOTAL
	Mascarpone, ricotta Romana	Mozzarella	Autres fromages frais	TOTAL fromages frais	Danablu, Gorgonzola, Roquefort	Brie, Camembert, Reblochon	Autres fromages à pâte molle	TOTAL fromages à pâte molle	Fromage aux herbes	Fromage à pâte dure et mi-dure	Autres fromages		
	tonnes	tonnes	tonnes	tonnes	tonnes	tonnes	tonnes	tonnes	tonnes	tonnes	tonnes	tonnes	
EUROPE													
Allemagne		48.5	113.9	162.4	2.3		158.1	160.4	0.2	90.7	74.3		488.1
France			214.1	214.1	10.2	102.9	277.7	390.9		246.1	81.8		932.8
Italie	88.2	397.8	257.6	743.6	8.9		159.2	168.1		714.1	38.4		1'664.2
Pays-Bas			2.4	2.4			5.3	5.3		118.8			126.5
Belgique			5.2	5.2						0.2			5.4
Luxembourg													
Autriche		4.0	5.9	9.9			2.0	2.0		19.9	21.2		53.0
Grande-Bretagne							0.0	0.0		2.5			2.5
Danemark			74.0	74.0			12.6	12.6		12.3			98.8
Norvège													
Suède										1.0			1.0
Portugal							0.4	0.4		3.2			3.6
Espagne							0.0	0.0		20.8			20.9
Grèce			0.9	0.9			62.1	62.1		0.0			63.1
Autres pays d'Europe										0.2			0.2
TOTAL EUROPE	88.2	450.3	674.0	1'212.5	21.4	102.9	677.4	801.7	0.2	1'230.0	215.7		3'460.1
Autres pays													
Canada													
USA													
Autres pays d'Amérique													
Amérique latine													
Afrique													
Asie													
Australie													
TOTAL AUTRES PAYS													
TOTAL	88.2	450.3	674.0	1'212.5	21.4	102.9	677.4	801.7	0.2	1'230.0	215.7		3'460.1

Source: DGD

Importations de fromage par pays fournisseur

Juillet 2006

Pays	Type de fromage												TOTAL
	Mascarpone, ricotta Romana	Mozzarella	Autres fromages frais	TOTAL fromages frais	Danablu, Gorgonzola, Roquefort	Brie, Camembert, Reblochon	Autres fromages à pâte molle	TOTAL fromages à pâte molle	Fromage aux herbes	Fromage à pâte dure et mi-dure	Autres fromages		
	tonnes	tonnes	tonnes	tonnes	tonnes	tonnes	tonnes	tonnes	tonnes	tonnes	tonnes	tonnes	
EUROPE													
Allemagne		16.5	89.0	105.5	1.6		105.4	107.1		44.8	32.9		290.2
France	0.0	0.8	177.7	178.5	6.4	75.4	292.7	374.5		186.3	105.1		844.5
Italie	71.9	323.6	179.1	574.6	9.0		103.8	112.8		476.1	30.3		1'193.8
Pays-Bas							0.0	0.0		40.5			40.5
Belgique													
Luxembourg													
Autriche		0.1	0.2	0.3			0.2	0.2		33.5	15.0		48.9
Grande-Bretagne									0.5	6.1			6.6
Danemark			47.5	47.5	0.9		6.2	7.0		24.7			79.2
Norvège													
Suède										0.3	0.3		0.6
Portugal							0.1	0.1		4.4			4.5
Espagne										26.8			26.8
Grèce			1.7	1.7			81.6	81.6		0.5			83.8
Autres pays d'Europe										41.3			41.3
TOTAL EUROPE	72.0	341.0	495.1	908.0	18.0	75.4	589.9	683.3	0.5	885.3	183.6		2'660.7
Autres pays													
Canada										0.0			0.0
USA													
Autres pays d'Amérique													
Amérique latine							0.0	0.0					0.0
Afrique													
Asie			0.1	0.1			0.4	0.4					0.5
Australie													
TOTAL AUTRES PAYS			0.1	0.1			0.4	0.4		0.0			0.5
TOTAL	72.0	341.0	495.1	908.1	18.0	75.4	590.3	683.7	0.5	885.3	183.6		2'661.2

Source: DGD

Importations de fromage cumulées par pays, cumulées

Janvier à juillet 2007

Pays	Janvier à juillet 2007											TOTAL
	Mascarpone, ricotta Romana	Mozzarella	Autres fromages frais	TOTAL fromages frais	Danablu, Gorgonzola, Roquefort	Brie, Camembert, Reblochon	Autres fromages à pâte molle	TOTAL fromages à pâte molle	Fromage aux herbes	Fromage à pâte dure et mi-dure	Autres fromages	
	tonnes	tonnes	tonnes	tonnes	tonnes	tonnes	tonnes	tonnes	tonnes	tonnes	tonnes	
EUROPE												
Allemagne		190.8	679.3	870	17.8		779.2	797	0.2	534.1	468.1	2'669.6
France	0.3	1.4	1'365.1	1'367	65.0	720.2	1'942.9	2'728		1'600.2	598.4	6'293.4
Italie	660.8	1'631.3	1'459.6	3'752	51.2		1'038.3	1'090	0.0	4'701.5	240.6	9'783.3
Pays-Bas			8.6	8.6			10.3	10.3		487.5	2.9	509.3
Belgique			17.7	17.7						20.2		37.9
Luxembourg												
Autriche		6.5	21.9	28.4			5.8	5.8	0.0	198.6	173.9	406.8
Grande-Bretagne							0.2	0.2		47.3		47.5
Danemark			452.2	452.2	2.7		78.6	81.3		148.1		681.6
Norvège												
Suède										8.0	2.3	10.3
Portugal							3.5	3.5		44.5		47.9
Espagne							2.6	2.6		139.8		142.4
Grèce			1.4	1.4			260.6	260.6		1.6		263.6
Autres pays d'Europe										76.0		76.0
TOTAL EUROPE	661.1	1'830.1	4'005.8	6'496.9	136.7	720.2	4'122.0	4'978.9	0.2	8'007.4	1'486.2	20'969.6
Autres pays												
Canada												
USA											8.7	8.7
Autres pays d'Amérique												
Amérique latine			0.1	0.1						0.0		0.1
Afrique											0.0	0.0
Asie			0.1	0.1			0.2	0.2				0.3
Australie												
TOTAL AUTRES PAYS			0.1	0.1			0.2	0.2		0.0	8.8	9.1
TOTAL	661.1	1'830.1	4'005.9	6'497.0	136.7	720.2	4'122.3	4'979.1	0.2	8'007.4	1'495.0	20'978.7

Source: DGD

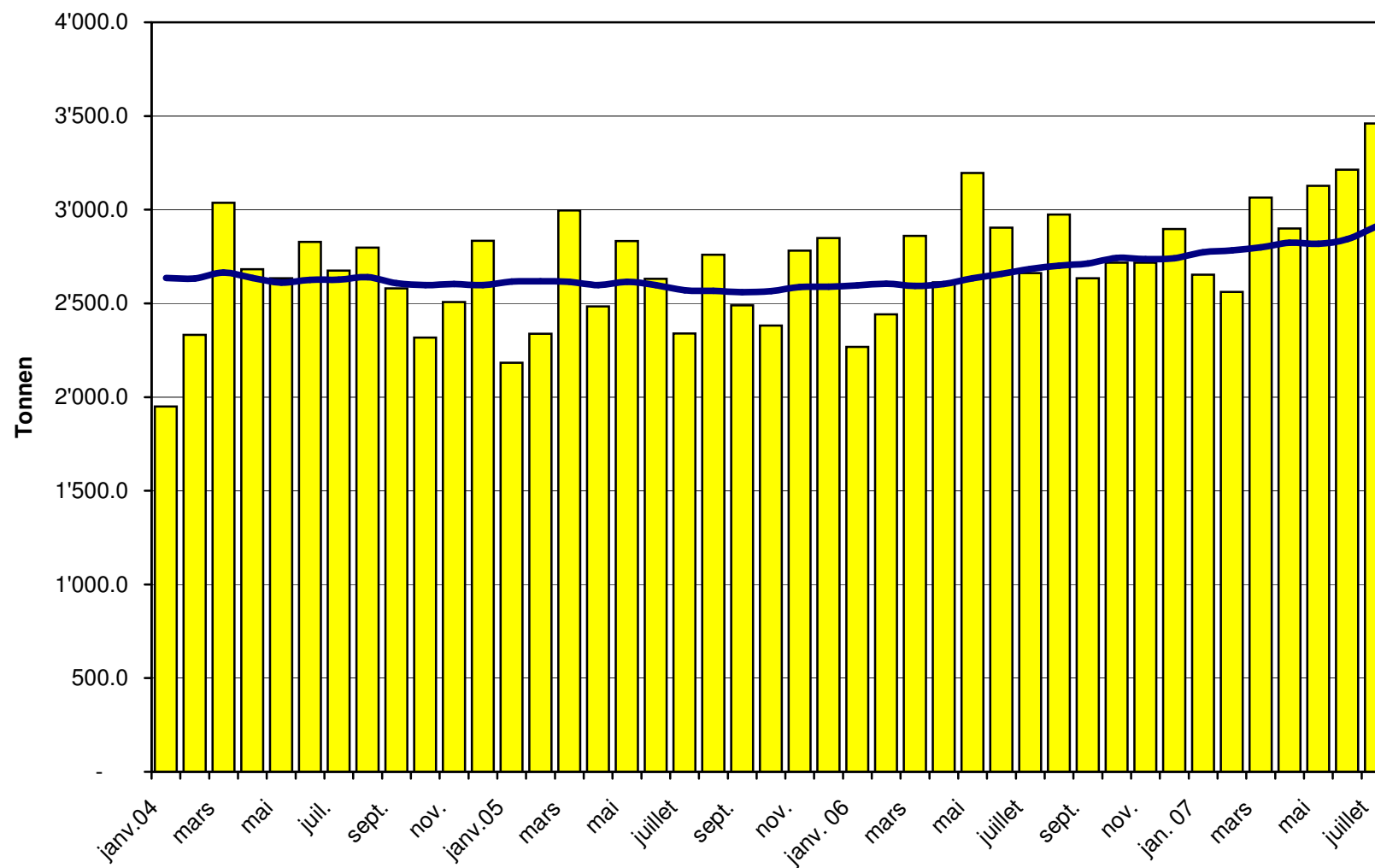
Importations de fromage cumulées par pays, cumulées

Janvier à juillet 2006

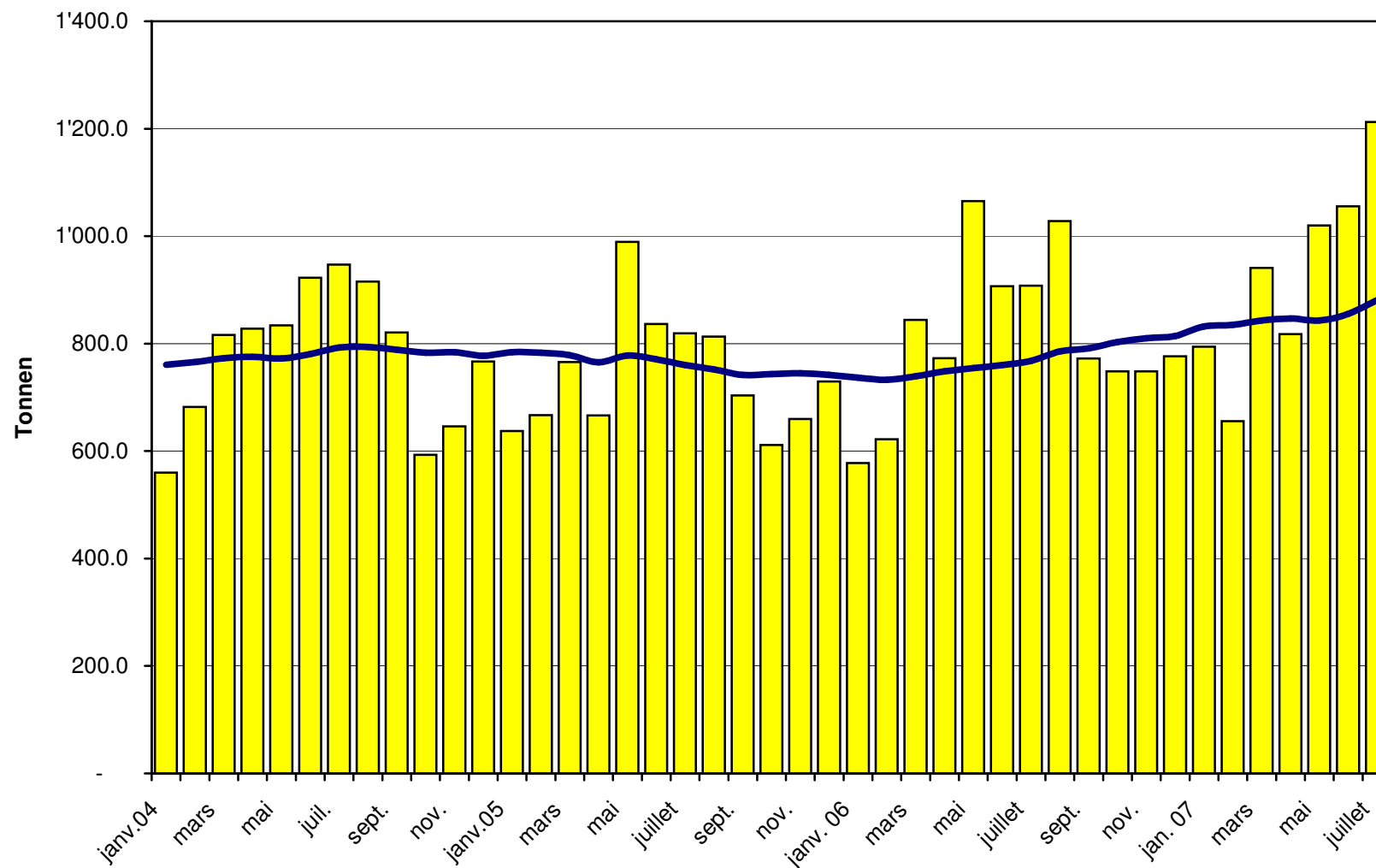
Pays	Janvier à juillet 2006											
	Mascarpone, ricotta Romana	Mozzarella	Autres fromages frais	TOTAL fromages frais	Danablu, Gorgonzola, Roquefort	Autres fromages à pâte molle	TOTAL fromages à pâte molle	Fromage aux herbes	Fromage à pâte dure et mi-dure	Autres fromages	TOTAL	
	tonnes	tonnes	tonnes	tonnes	tonnes	tonnes	tonnes	tonnes	tonnes	tonnes	tonnes	tonnes
EUROPE												
Allemagne	0.0	58.1	610.3	668	20.1	660.1	680	270.7	394.9			2'014.2
France	1.2	3.3	1'317.3	1'322	49.6	520.0	1'909.2	2'479	1'706.6	542.0		6'049.2
Italie	604.2	1'512.3	1'187.5	3'304	144.0	852.8	997	4'438.3	235.2			8'974.3
Pays-Bas			6.3	6.3		7.9	7.9	282.0	5.1			301.3
Belgique								5.2				5.2
Luxembourg		0.3		0.3								0.3
Autriche		0.9	1.3	2.3		2.4	2.4	225.1	148.9			378.7
Grande-Bretagne			55.8	55.8		0.2	0.2	0.5	46.1			102.5
Danemark			332.4	332.4	5.5	51.7	57.2	157.6				547.3
Norvège												
Suède								5.7	1.5			7.2
Portugal						2.4	2.4	41.6				44.0
Espagne						1.9	1.9	154.3				156.2
Grèce			4.6	4.6		245.6	245.6	2.6				252.9
Autres pays d'Europe						1.3	1.3	108.6				109.9
TOTAL EUROPE	605.4	1'574.8	3'515.4	5'695.6	219.2	520.0	3'735.5	4'474.8	0.5	7'444.7	1'327.6	18'943.1
Autres pays												
Canada								0.0				0.0
USA												
Autres pays d'Amérique												
Amérique latine						0.0	0.0					0.0
Afrique												
Asie			0.3	0.3		0.4	0.4					0.7
Australie												
TOTAL AUTRES PAYS			0.3	0.3		0.4	0.4			0.0		0.7
TOTAL	605.4	1'574.8	3'515.7	5'695.9	219.2	520.0	3'736.0	4'475.2	0.5	7'444.7	1'327.6	18'943.8

Source: DGD

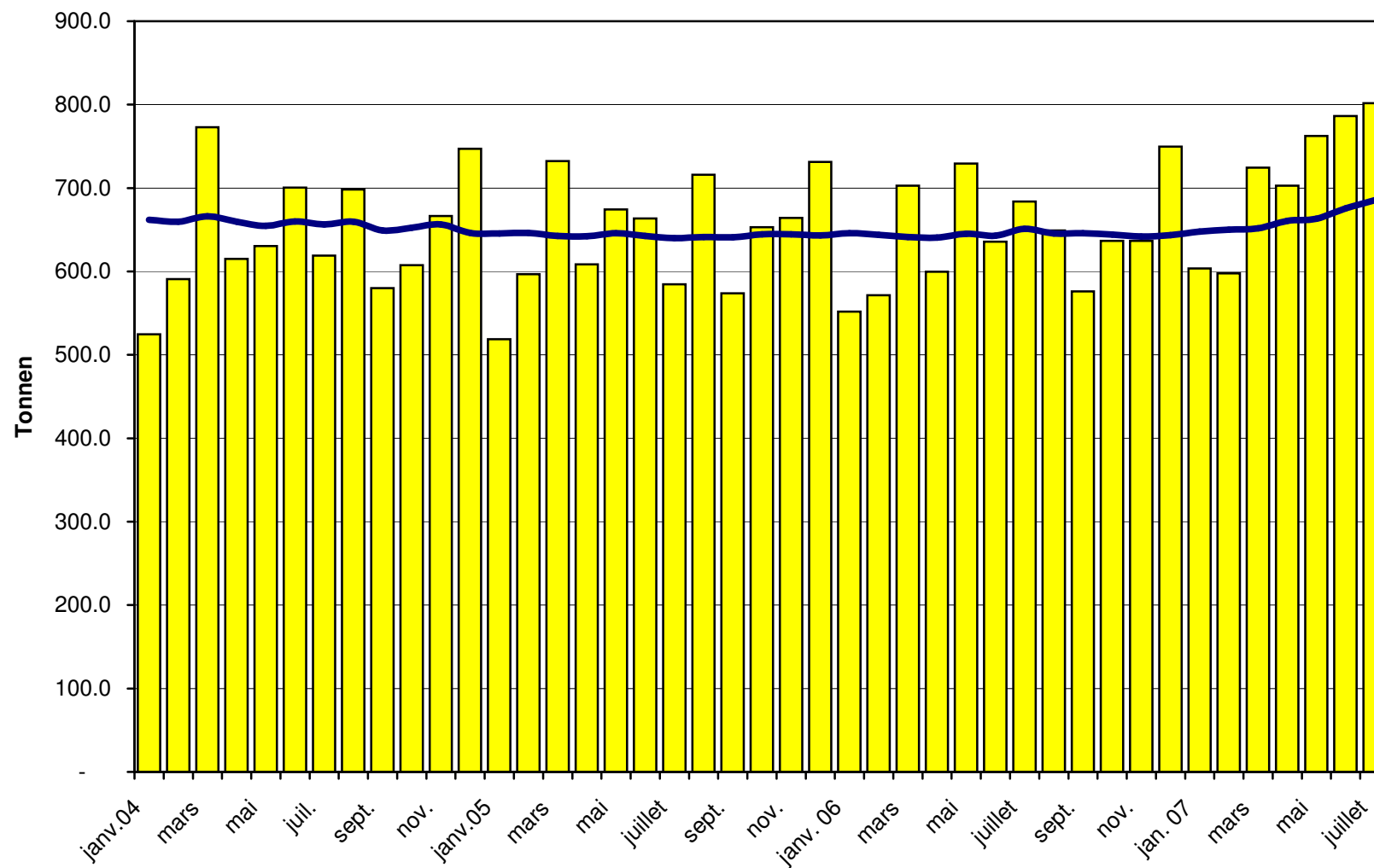
Total des importations de fromages depuis 2004 Valeur moyenne des 12 derniers mois



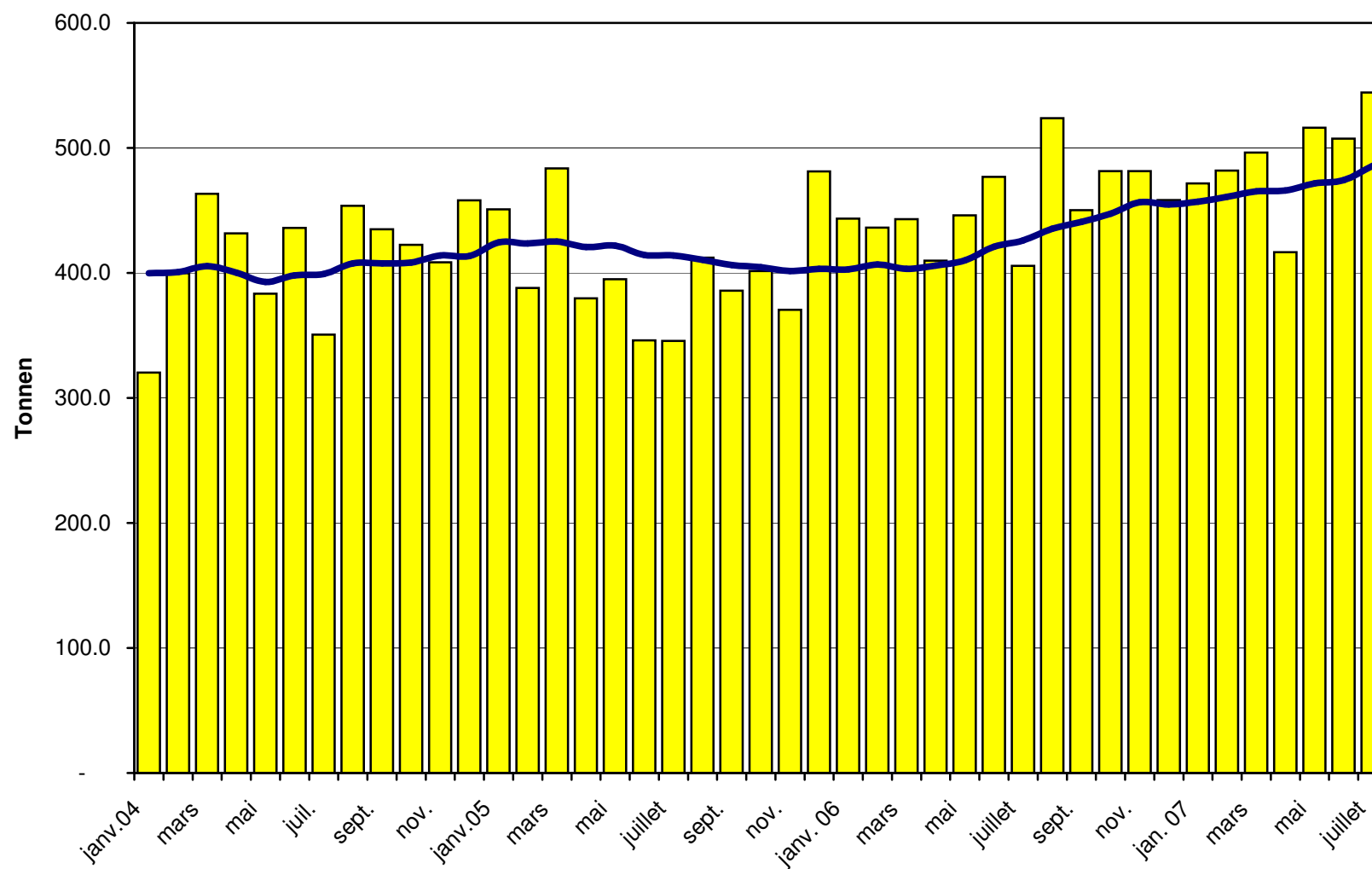
Importations de fromages frais depuis 2004 Valeur moyenne des 12 derniers mois



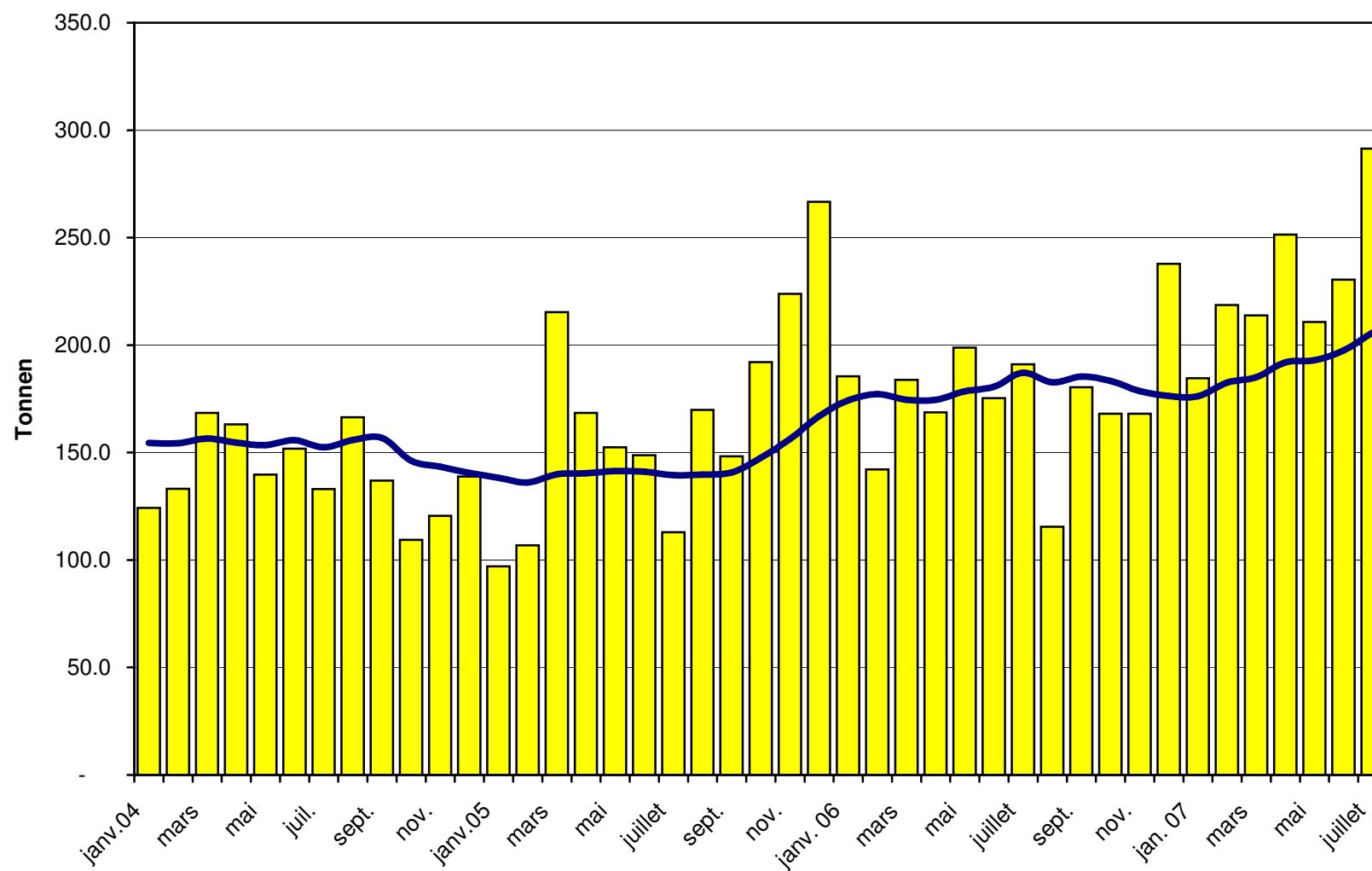
Importations de fromages à pâte molle depuis 2004 Valeur moyenne des 12 derniers mois



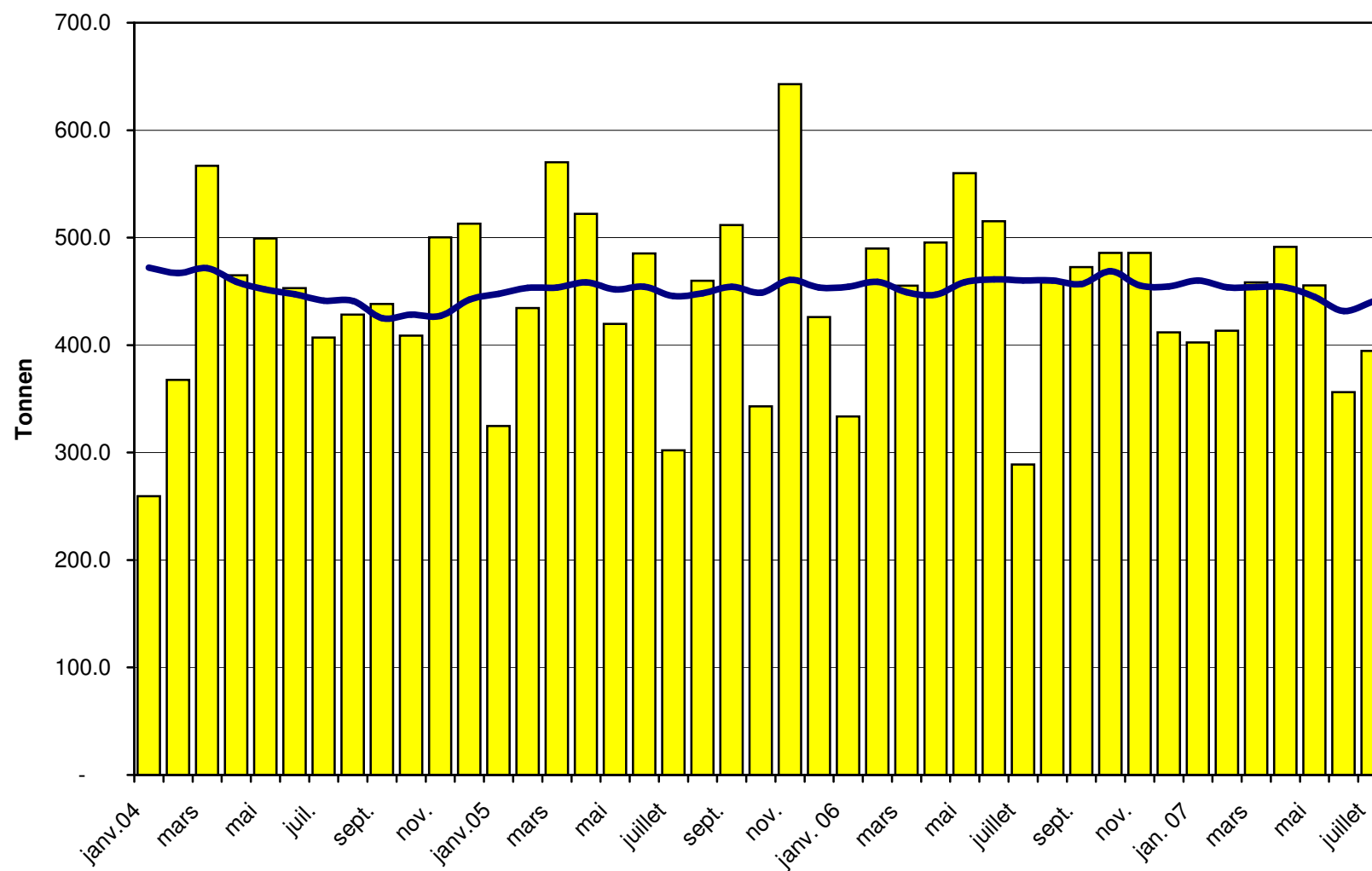
Importations de fromages à pâte mi-dure depuis 2004 Valeur moyenne des 12 derniers mois



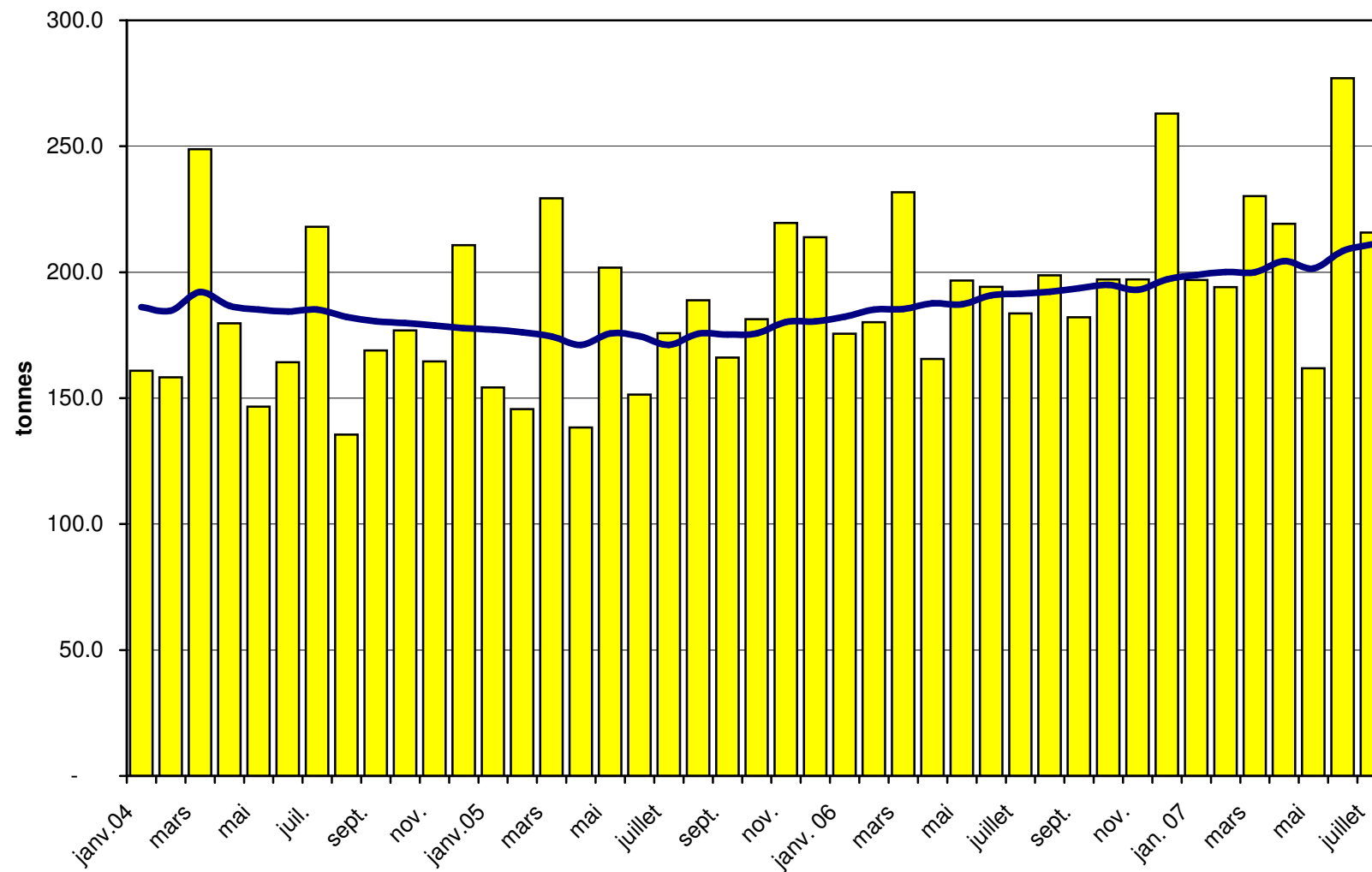
Importations de fromages à pâte dure depuis 2004 Valeur moyenne des 12 derniers mois



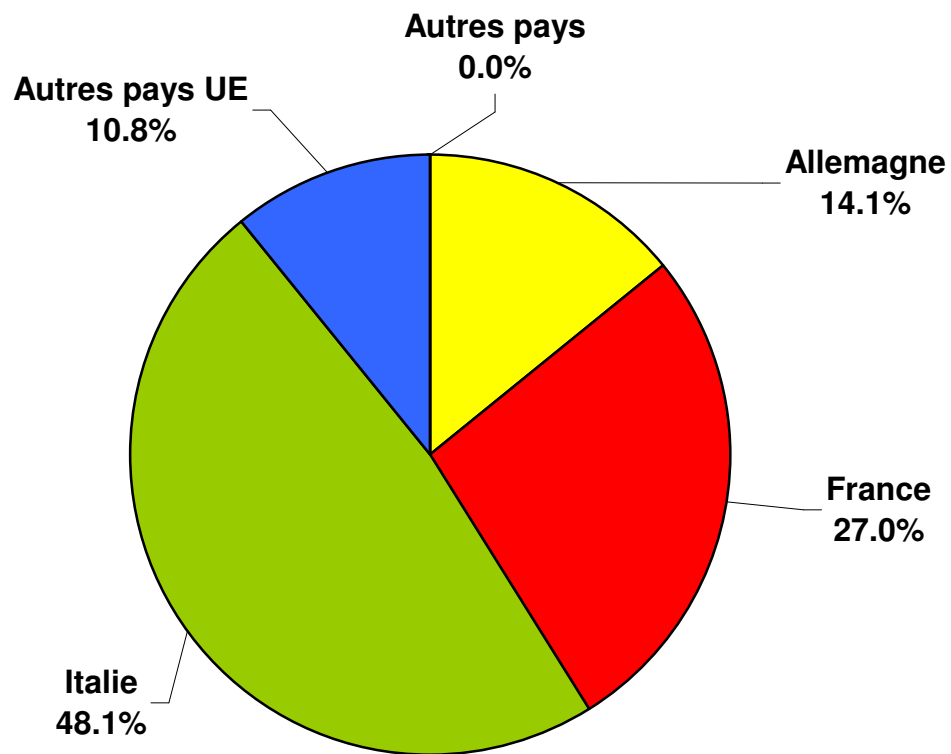
Importations de fromages à pâte extra-dure depuis 2004 Valeur moyenne des 12 derniers mois



Importations de fromage fondu depuis 2004 Valeur moyenne des 12 derniers mois



Importations de fromage par pays fournisseur, juillet 2007 Total 3 460 tonnes



Production de lait / exploitations laitières année laitière 2006/2007

	Unité	Année laitière					
		1999/2000	2001/2002	2003/2004	2004/2005	2005/2006	2006/2007
Production laitière	kg	3'052'140	3'194'266	3'157'773	3'189'241	3'164'129	3'221'815
Nombre de producteurs (y c. alpages)	expl.	42'393	39'054	35'979	34'767	33'170	31'943
Livraison moyen*	kg	71'996	81'791	87'767	91'732	95'391	100'861

*Livraison = lait commercialisé

Livraison moyen / Nombre de producteurs 1999/2000

