

## Statistiques mensuelles du marché du lait: Août 2007

Berne, le 17 octobre 2007

### 1 - Production / mise en valeur du lait

- 01 Production laitière mensuelle
- 10 Mise en valeur selon l'équivalent-lait
- 11 Mise en valeur selon l'équivalent-lait / 2007 (graphique)
- 14.1+14.2 Composition du lait par canton 2007
- 16 Lait écrémé affouragé sous forme liquide, vente de succédanés du lait

### 2 - Fabrication de produits laitiers

- 20 Production fromagère mensuelle et cumulée 2007
- 21 Production fromagère mensuelle et cumulée 2006
- 22 Production fromagère mensuelle par rapport au mois de l'année précédente (graphique)
- 23 Production fromagère cumulée par rapport à la même période de l'année précédente
- 24 Pourcentages de la production fromagère par variété, cumulés 2007 (graphique)
- 25 Production de lait de consommation
- 26 Production et vente de beurre
- 27 Spécialités laitières
- 28 Poudre de lait et lait condensé

### 3 - Exportation de fromage

- 30 Exportations de fromage par produit/groupe de produits
- 31 Exportations de fromage par pays
- 31 Exportations de fromage par pays, mois de l'année précédente
- 32 Exportations de fromage par pays, cumulées
- 32 Exportations de fromage par pays, cumulées, année précédente
- 33-1 à 33-10 Total des exportations / sortes principales, depuis 2004
- 34 Pourcentage des exportations par variété / 2007 (graphique)

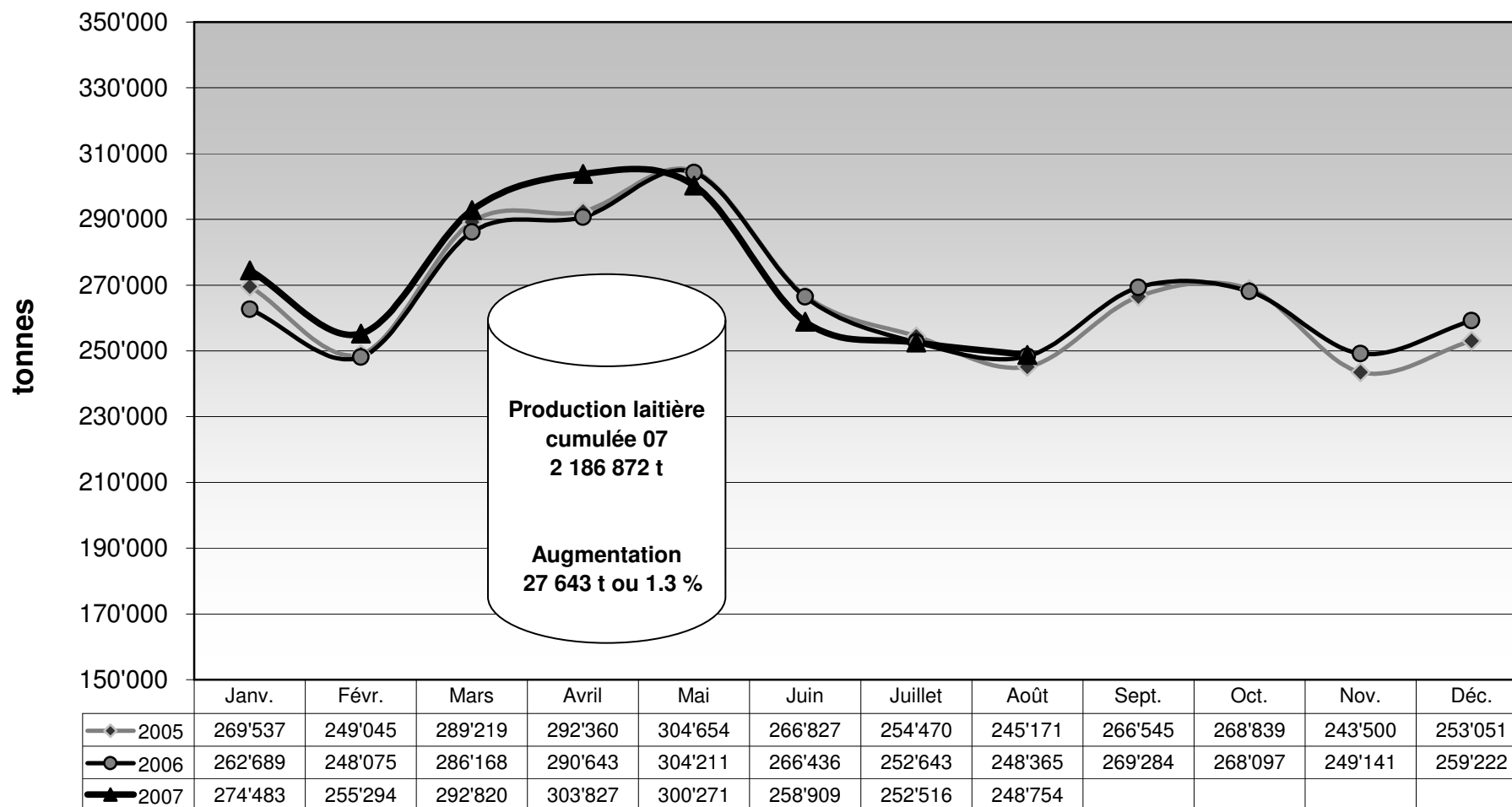
### 4 - Importations de fromage

- 40 Importations de fromage par produit/groupe de produits
- 41 Importations de fromage par pays fournisseur
- 41 Importations de fromage par pays fournisseur, mois de l'année précédente
- 42 Importations cumulées de fromage par pays fournisseur
- 42 Importations cumulées de fromage par pays fournisseur, année précédente
- 43.1 à 43.7 Total des importations / par groupe de produits, depuis 2004
- 44 Importations de fromage par pays / 2007 (graphique)

### ➔ Annexe : La production laitière suisse en chiffres

La reproduction des données est autorisée sous réserve de l'indication de la source

## Production laitière mensuelle en 2007 (Lait de la zone franche et lait du Liechtenstein inclus)



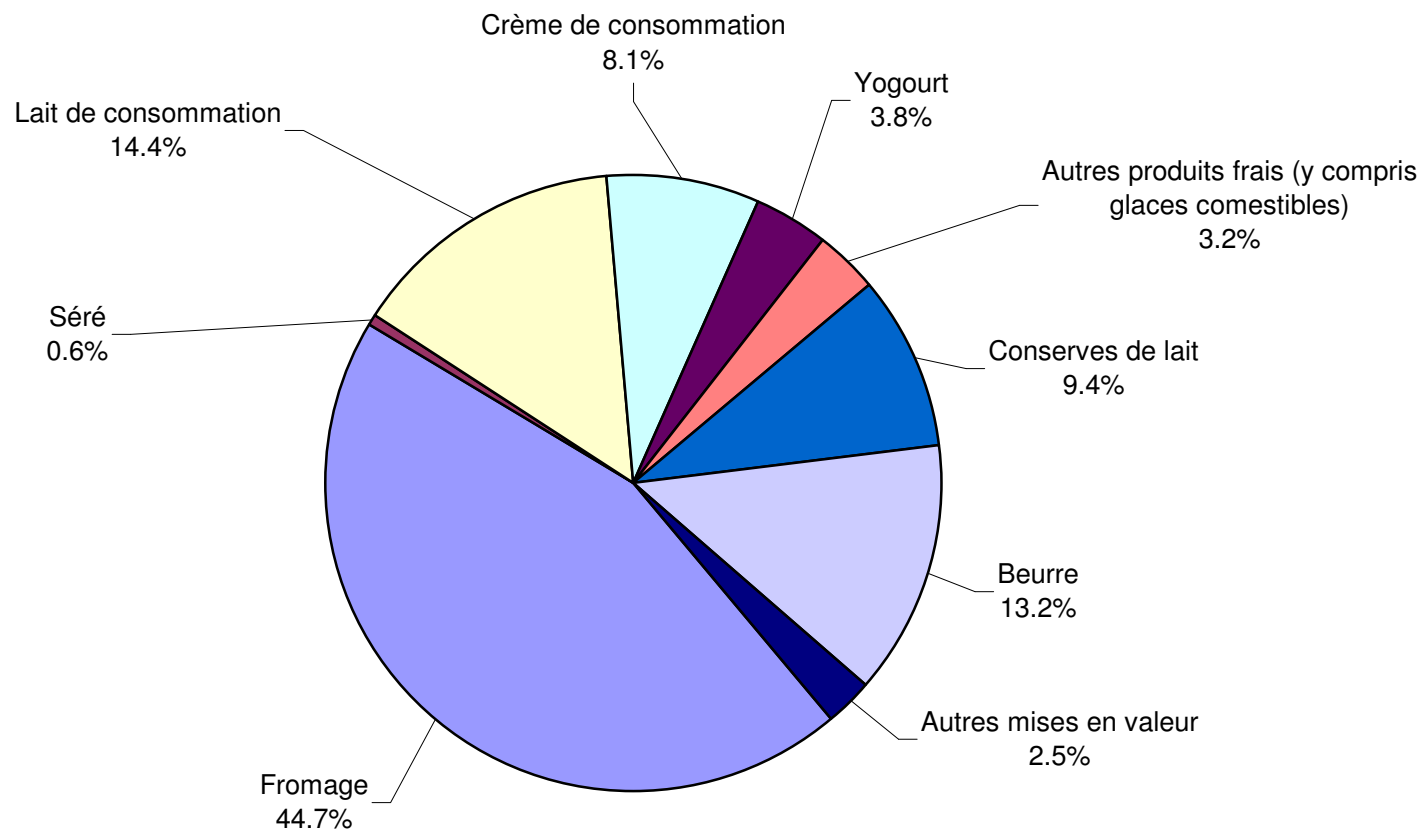
### Mise en valeur du lait en équivalents-lait

Mise en valeur:	Mise en valeur mensuelle		Différence par rapport au même mois de l'année précédente		Mise en valeur cumulée		Différence par rapport à la même période de l'année précédente	
	août 2006 tonnes	août 2007 tonnes	tonnes	(%)	jan. - août 2006 tonnes	jan. - août 2007 tonnes	tonnes	(%)
Fromage	116'416	111'307	-5'109	-4.4	922'932	938'084	15'152	1.6
Séré	1'719	1'616	-103	-6.0	12'723	13'171	448	3.5
Lait de consommation	35'708	35'900	192	0.5	293'680	292'305	-1'375	-0.5
Crème de consommation	20'933	20'038	-895	-4.3	158'365	167'853	9'488	6.0
Yogourt	9'606	9'561	-45	-0.5	77'143	77'266	123	0.2
Autres produits frais (y c. glaces comestibles)	8'684	7'881	-803	-9.2	65'184	69'904	4'720	7.2
Conserves de lait	20'149	23'330	3'181	15.8	200'774	208'028	7'254	3.6
Beurre	29'592	32'862	3'270	11.1	343'163	322'976	-20'187	-5.9
Autres mises en valeur	5'558	6'259	701	12.6	85'265	97'285	12'020	14.1
<b>Total</b>	<b>248'365</b>	<b>248'754</b>	<b>389</b>	<b>0.2</b>	<b>2'159'229</b>	<b>2'186'872</b>	<b>27'643</b>	<b>1.3</b>

Un équivalent-lait correspond à la teneur en protéine et en matière grasse d'un kilo de lait (fraction protéique = 0.45 EL; fraction butyrique = 0.55 EL)

Exemple 1 kg lait entier past./UHT = 0,45 protéine + 0.55 matière grasse = 1.00 équivalent-lait  
 1 kg lait écrémé past./UHT = 0.45 protéine + 0.05 matière grasse = 0.50 équivalent-lait  
 1 kg crème entière past./UHT = 0.30 protéine + 4.80 matière grasse = 5.10 équivalents-lait

### Mise en valeur du lait en équivalents-lait août 2007 Total 248 754 tonnes de lait



Composition du lait par canton 2007 (page 1 / canton d'Argovie à Nidwald)

Canton	Composants	janv. g/kg	févr g/kg	mars g/kg	avril g/kg	mai g/kg	juin g/kg	juil. g/kg	août g/kg	sept. g/kg	oct. g/kg	nov. g/kg	déc. g/kg	Moyenne 2007 g/kg
Argovie	Matière grasse	41.4	41.6	41.6	41.1	39.7	40.0	39.8	40.1					40.7
	Protéine	33.1	33.0	32.6	32.1	31.8	31.6	31.9	32.1					32.3
	<b>Total</b>	<b>74.5</b>	<b>74.6</b>	<b>74.2</b>	<b>73.2</b>	<b>71.5</b>	<b>71.6</b>	<b>71.7</b>	<b>72.2</b>					<b>72.9</b>
Appenzell Rhodes-Intérieures	Matière grasse	41.4	41.7	41.7	41.3	41.5	41.3	40.8	40.5					41.3
	Protéine	33.5	33.4	33.2	32.8	32.6	32.5	32.8	33.0					33.0
	<b>Total</b>	<b>74.9</b>	<b>75.1</b>	<b>74.9</b>	<b>74.1</b>	<b>74.1</b>	<b>73.8</b>	<b>73.6</b>	<b>73.5</b>					<b>74.3</b>
Appenzell Rhodes-Extérieures	Matière grasse	40.4	40.8	40.6	40.4	40.4	40.3	40.0	40.0					40.4
	Protéine	33.6	33.5	33.3	32.8	32.6	32.4	32.7	32.9					33.0
	<b>Total</b>	<b>74.0</b>	<b>74.3</b>	<b>73.9</b>	<b>73.2</b>	<b>73.0</b>	<b>72.7</b>	<b>72.7</b>	<b>72.9</b>					<b>73.3</b>
Bâle-Campagne	Matière grasse	41.0	41.4	41.3	40.8	39.7	39.6	39.6	40.0					40.4
	Protéine	32.5	32.2	32.0	31.6	31.6	31.1	31.6	31.9					31.8
	<b>Total</b>	<b>73.5</b>	<b>73.5</b>	<b>73.3</b>	<b>72.4</b>	<b>71.3</b>	<b>70.7</b>	<b>71.2</b>	<b>71.9</b>					<b>72.2</b>
Bâle-Ville	Matière grasse	41.6	42.6	42.5	40.2	38.5	38.7	38.4	39.2					40.2
	Protéine	32.4	32.6	32.1	31.6	30.9	31.5	32.3	32.1					31.9
	<b>Total</b>	<b>74.0</b>	<b>75.2</b>	<b>74.6</b>	<b>71.8</b>	<b>69.4</b>	<b>70.2</b>	<b>70.7</b>	<b>71.3</b>					<b>72.1</b>
Berne	Matière grasse	41.7	41.8	41.3	40.3	39.9	39.8	39.7	39.8					40.5
	Protéine	32.5	32.3	31.8	31.6	31.8	31.9	31.9	32.0					32.0
	<b>Total</b>	<b>74.2</b>	<b>74.1</b>	<b>73.1</b>	<b>71.9</b>	<b>71.7</b>	<b>71.7</b>	<b>71.6</b>	<b>71.8</b>					<b>72.5</b>
Fribourg	Matière grasse	40.4	40.6	39.8	38.4	39.0	38.4	39.6	39.6					39.5
	Protéine	32.1	32.0	31.5	31.6	32.0	31.9	32.2	32.4					32.0
	<b>Total</b>	<b>72.5</b>	<b>72.6</b>	<b>71.3</b>	<b>70.0</b>	<b>71.0</b>	<b>70.3</b>	<b>71.8</b>	<b>72.0</b>					<b>71.4</b>
Genève	Matière grasse	41.2	42.3	42.0	39.7	38.4	37.7	38.3	38.7					39.8
	Protéine	33.1	34.1	33.1	32.4	32.6	32.0	32.5	32.9					32.8
	<b>Total</b>	<b>74.3</b>	<b>76.4</b>	<b>75.1</b>	<b>72.1</b>	<b>71.0</b>	<b>69.7</b>	<b>70.8</b>	<b>71.6</b>					<b>72.6</b>
Glaris	Matière grasse	39.1	39.2	39.2	39.4	40.0	39.6	39.8	40.4					39.6
	Protéine	32.0	31.9	31.7	31.8	31.9	31.7	32.3	32.2					31.9
	<b>Total</b>	<b>71.1</b>	<b>71.1</b>	<b>70.9</b>	<b>71.2</b>	<b>71.9</b>	<b>71.3</b>	<b>72.1</b>	<b>72.6</b>					<b>71.5</b>
Grisons	Matière grasse	38.4	38.3	38.7	38.9	39.2	40.9	40.5	39.7					39.3
	Protéine	31.8	32.0	32.1	31.8	32.3	32.9	33.6	33.4					32.5
	<b>Total</b>	<b>70.2</b>	<b>70.3</b>	<b>70.8</b>	<b>70.7</b>	<b>71.5</b>	<b>73.8</b>	<b>74.1</b>	<b>73.1</b>					<b>71.8</b>
Jura	Matière grasse	40.1	40.3	40.3	39.7	39.4	38.2	38.7	38.9					39.4
	Protéine	32.2	32.1	31.7	31.5	31.9	31.3	31.9	32.2					31.9
	<b>Total</b>	<b>72.3</b>	<b>72.4</b>	<b>72.0</b>	<b>71.2</b>	<b>71.3</b>	<b>69.5</b>	<b>70.6</b>	<b>71.1</b>					<b>71.3</b>
Lucerne	Matière grasse	40.8	40.8	40.9	39.6	40.2	40.0	39.8	40.1					40.3
	Protéine	33.4	33.3	32.8	32.6	32.5	32.1	32.3	32.5					32.7
	<b>Total</b>	<b>74.2</b>	<b>74.1</b>	<b>73.7</b>	<b>72.2</b>	<b>72.7</b>	<b>72.1</b>	<b>72.1</b>	<b>72.6</b>					<b>73.0</b>
Neuchâtel	Matière grasse	39.8	39.8	39.5	39.1	38.9	38.4	38.5	38.5					39.1
	Protéine	31.8	31.7	31.4	30.9	32.1	31.7	31.7	32.3					31.7
	<b>Total</b>	<b>71.6</b>	<b>71.5</b>	<b>70.9</b>	<b>70.0</b>	<b>71.0</b>	<b>70.1</b>	<b>70.2</b>	<b>70.8</b>					<b>70.8</b>
Nidwald	Matière grasse	39.4	39.8	39.6	38.7	39.1	39.9	39.6	40.0					39.5
	Protéine	32.7	32.7	32.3	32.0	32.0	32.2	32.5	32.5					32.4
	<b>Total</b>	<b>72.1</b>	<b>72.5</b>	<b>71.9</b>	<b>70.7</b>	<b>71.1</b>	<b>72.1</b>	<b>72.1</b>	<b>72.5</b>					<b>71.9</b>

Source: Suisselab AG Zöllikofen / Qualitas AG Zug

Les données déterminées sont issues de tous les prélèvements (échantillonnage automatique ou manuel), effectués dans le cadre du contrôle de qualité du lait. Dans le présent tableau, la valeur médiane est nouvellement affichée (avant valeur moyenne), cela avec effet rétroactif au 1er janvier 2007.

Composition du lait par canton 2007 (page 2 / canton d'Obwald à Zurich)

Canton	Composants	janv. g/kg	févr. g/kg	mars g/kg	avril g/kg	mai g/kg	juin g/kg	juillet g/kg	août g/kg	sept. g/kg	oct. g/kg	nov. g/kg	déc. g/kg	Moyenne 2007 g/kg
Obwald	Matière grasse	40.5	40.8	41.0	40.4	39.7	40.8	40.2	40.3					40.5
	Protéine	32.8	32.9	32.5	32.3	32.3	32.2	32.4	32.5					32.5
	<b>Total</b>	<b>73.3</b>	<b>73.7</b>	<b>73.5</b>	<b>72.7</b>	<b>72.0</b>	<b>73.0</b>	<b>72.6</b>	<b>72.8</b>					<b>72.9</b>
Schaffhouse	Matière grasse	41.7	40.8	41.4	41.2	40.3	40.0	40.0	40.3					40.7
	Protéine	32.9	32.8	32.7	31.8	31.6	31.4	31.6	31.7					32.1
	<b>Total</b>	<b>74.6</b>	<b>73.6</b>	<b>74.1</b>	<b>73.0</b>	<b>71.9</b>	<b>71.4</b>	<b>71.6</b>	<b>72.0</b>					<b>72.8</b>
Schwyz	Matière grasse	39.4	39.7	39.6	39.3	39.4	39.9	39.5	39.4					39.5
	Protéine	33.0	32.9	32.7	32.4	32.3	32.2	32.6	32.7					32.6
	<b>Total</b>	<b>72.4</b>	<b>72.6</b>	<b>72.3</b>	<b>71.7</b>	<b>71.7</b>	<b>72.1</b>	<b>72.1</b>	<b>72.1</b>					<b>72.1</b>
Saint-Gall	Matière grasse	40.5	40.8	40.7	40.2	40.2	40.3	40.1	40.1					40.4
	Protéine	33.5	33.4	33.2	32.9	32.4	32.3	32.7	32.7					32.9
	<b>Total</b>	<b>74.0</b>	<b>74.2</b>	<b>73.9</b>	<b>73.1</b>	<b>72.6</b>	<b>72.6</b>	<b>72.8</b>	<b>72.8</b>					<b>73.3</b>
Soleure	Matière grasse	41.7	42.1	41.9	41.2	40.2	39.6	39.6	39.9					40.8
	Protéine	32.9	32.7	32.3	32.0	31.7	31.5	31.8	32.1					32.1
	<b>Total</b>	<b>74.6</b>	<b>74.8</b>	<b>74.2</b>	<b>73.2</b>	<b>71.9</b>	<b>71.1</b>	<b>71.4</b>	<b>72.0</b>					<b>72.9</b>
Tessin	Matière grasse	38.5	38.7	37.9	38.0	38.8	39.4	38.7	39.5					38.7
	Protéine	32.5	32.2	32.1	31.8	32.2	32.4	32.1	32.3					32.2
	<b>Total</b>	<b>71.0</b>	<b>70.9</b>	<b>70.0</b>	<b>69.8</b>	<b>71.0</b>	<b>71.8</b>	<b>70.8</b>	<b>71.8</b>					<b>70.9</b>
Thurgovie	Matière grasse	41.1	40.5	41.0	39.8	39.8	40.0	39.8	40.0					40.3
	Protéine	33.8	33.6	33.3	33.1	32.8	32.3	32.6	32.9					33.0
	<b>Total</b>	<b>74.9</b>	<b>74.1</b>	<b>74.3</b>	<b>72.9</b>	<b>72.6</b>	<b>72.3</b>	<b>72.4</b>	<b>72.9</b>					<b>73.3</b>
Uri	Matière grasse	40.8	41.3	40.6	39.4	40.3	43.4	40.8	40.8					40.9
	Protéine	32.7	32.9	32.6	32.4	32.4	32.6	33.0	32.9					32.7
	<b>Total</b>	<b>73.5</b>	<b>74.2</b>	<b>73.2</b>	<b>71.8</b>	<b>72.7</b>	<b>75.9</b>	<b>73.8</b>	<b>73.7</b>					<b>73.6</b>
Vaud	Matière grasse	39.3	39.7	39.2	37.6	37.7	38.0	38.1	38.5					38.5
	Protéine	32.2	32.2	31.7	31.6	32.0	32.1	32.3	32.6					32.1
	<b>Total</b>	<b>71.5</b>	<b>71.9</b>	<b>70.9</b>	<b>69.2</b>	<b>69.7</b>	<b>70.1</b>	<b>70.4</b>	<b>71.1</b>					<b>70.6</b>
Valais	Matière grasse	36.8	37.4	36.8	36.9	37.8	39.1	40.4	41.1					38.3
	Protéine	31.3	31.5	31.5	31.6	32.1	32.9	32.7	33.1					32.1
	<b>Total</b>	<b>68.1</b>	<b>68.9</b>	<b>68.3</b>	<b>68.5</b>	<b>69.9</b>	<b>72.0</b>	<b>73.1</b>	<b>74.2</b>					<b>70.4</b>
Zoug	Matière grasse	40.9	40.5	40.6	39.7	39.7	39.7	39.9	40.1					40.1
	Protéine	33.3	33.4	33.0	32.5	32.1	32.2	32.6	32.8					32.7
	<b>Total</b>	<b>74.2</b>	<b>73.9</b>	<b>73.6</b>	<b>72.2</b>	<b>71.8</b>	<b>71.9</b>	<b>72.5</b>	<b>72.9</b>					<b>72.9</b>
Zurich	Matière grasse	41.6	41.2	41.5	40.9	40.1	39.8	40.0	40.1					40.7
	Protéine	33.5	33.3	32.9	32.6	32.3	32.0	32.3	32.6					32.7
	<b>Total</b>	<b>75.1</b>	<b>74.5</b>	<b>74.4</b>	<b>73.5</b>	<b>72.4</b>	<b>71.8</b>	<b>72.3</b>	<b>72.7</b>					<b>73.3</b>
Moyenne CH	Matière grasse	40.7	40.9	40.6	39.8	39.6	39.7	39.7	39.8					40.1
	Protéine	32.8	32.7	32.3	32.1	32.1	32.0	32.2	32.4					32.3
	<b>Total</b>	<b>73.5</b>	<b>73.6</b>	<b>72.9</b>	<b>71.9</b>	<b>71.7</b>	<b>71.7</b>	<b>71.9</b>	<b>72.2</b>					<b>72.4</b>

Source: Suisselab AG Zollikofen / Qualitas AG Zug

Les données déterminées sont issues de tous les prélèvements (échantillonnage automatique ou manuel), effectués dans le cadre du contrôle de qualité du lait. Dans le présent tableau, la valeur médiane est nouvellement affichée (avant valeur moyenne), cela avec effet rétroactif au 1er janvier 2007.

### Lait écrémé affouragé sous forme liquide

	Mise en valeur mensuelle		Différence par rapport au même mois de l'année précédente		Mise en valeur cumulée		Différence par rapport à la même période de l'année précédente	
	<i>août 2006</i> tonnes	<i>août 2007</i> tonnes	tonnes	(%)	<i>jan. - août 2006</i> tonnes	<i>jan. - août 2007</i> tonnes	tonnes	(%)
<b>Total lait écrémé affouragé sous forme liquide</b>	421	389	-32	-7.6	3'778	3'575	-203	-5.4

### Ventes de succédanés du lait

	Ventes mensuelles		Différence par rapport au même mois de l'année précédente		Ventes cumulées		Différence par rapport à la même période de l'année précédente	
	<i>août 2006</i> tonnes	<i>août 2007</i> tonnes	tonnes	(%)	<i>jan. - août 2006</i> tonnes	<i>jan. - août 2007</i> tonnes	tonnes	(%)
SL engraissement > 30%	1'009	2'542	1'533	151.9	8'555	12'116	3'561	41.6
SL élevage > 30%	193	334	141	73.1	1'424	1'726	302	21.2
SL autres > 30%	9	6	-3	-33.3	147	140	-7	-4.8
SL engraissement < 30%	11	16	5	45.5	175	130	-45	-25.7
SL élevage < 30%	2	7	5	250.0	36	41	5	13.9
SL autres < 30%	10	12	2	20.0	104	77	-27	-26.0
<b>Total succédanés du lait</b>	1'234	2'917	1'683	136.4	10'441	14'230	3'789	36.3

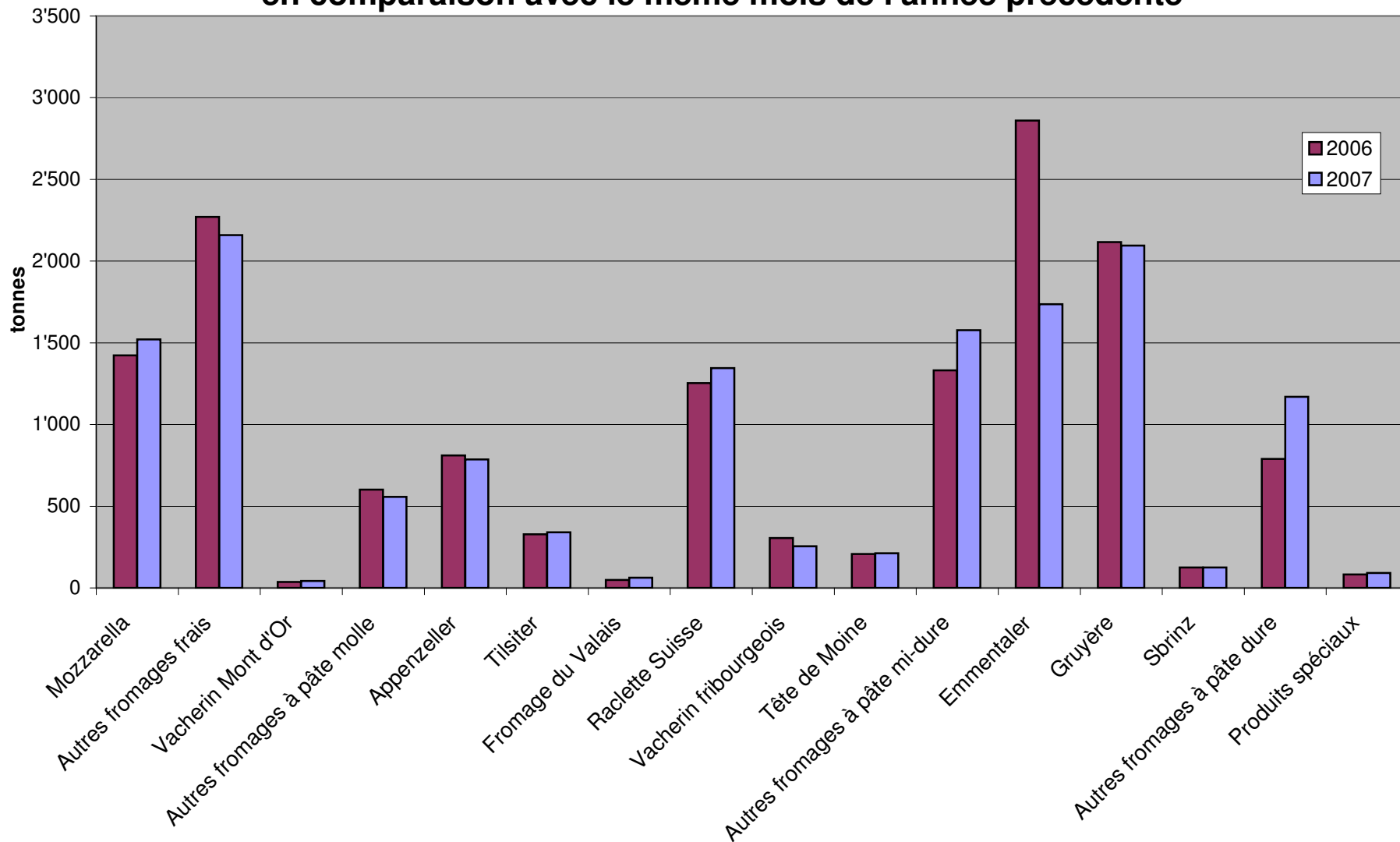


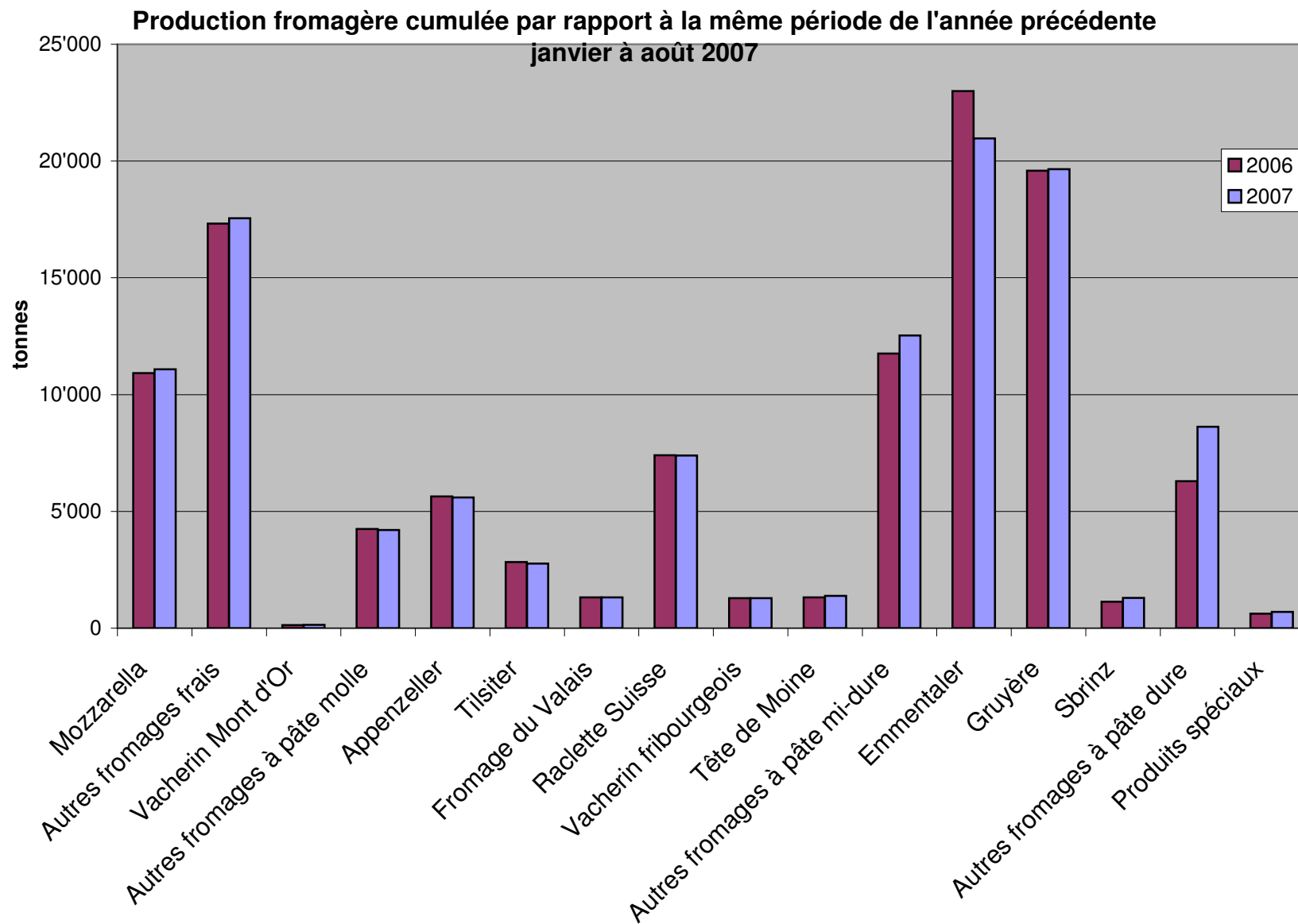


### Production fromagère 2006

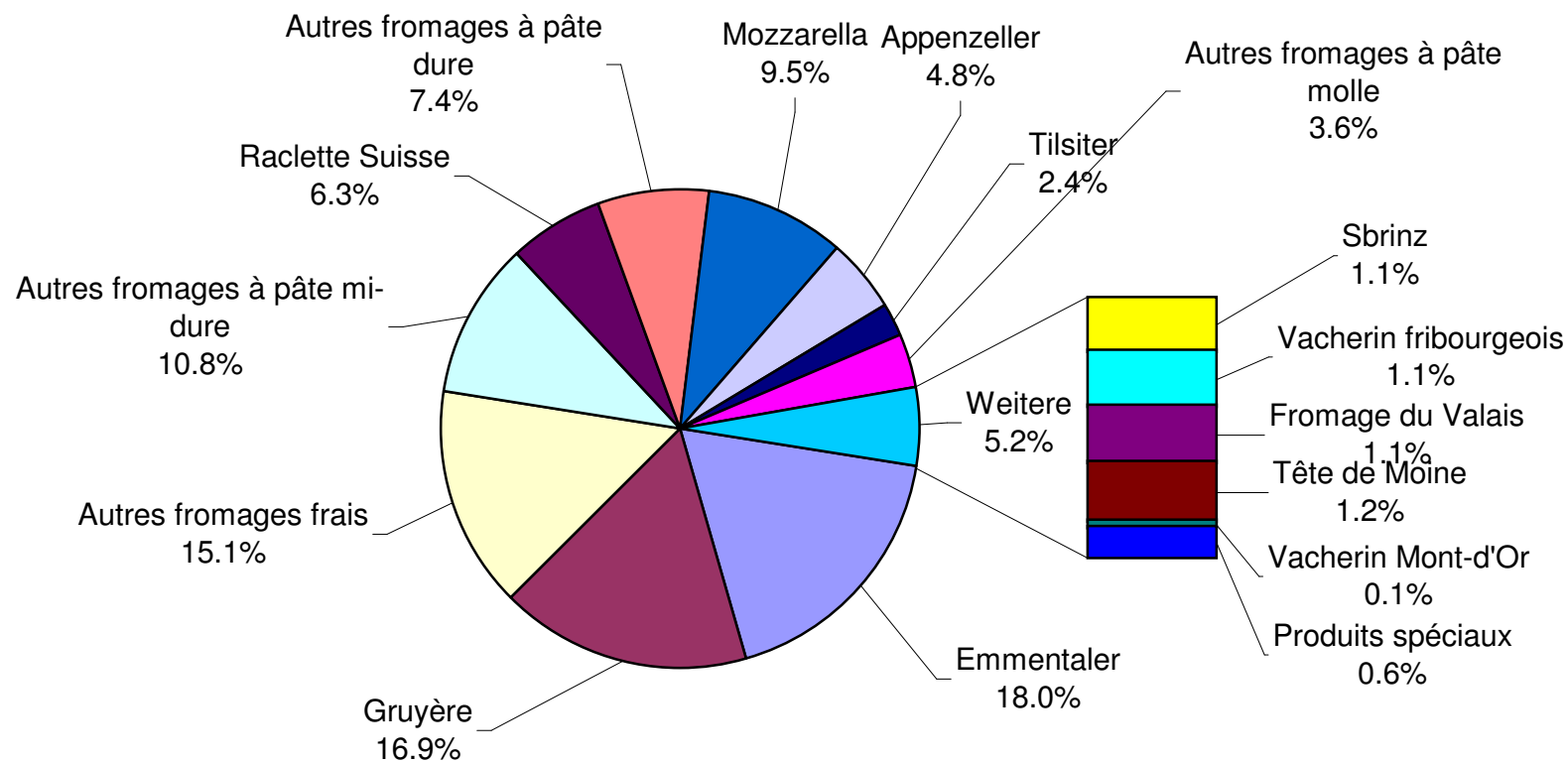
	janv. tonnes	févr. tonnes	mars tonnes	avril tonnes	mai tonnes	juin tonnes	juillet tonnes	août tonnes	sept. tonnes	oct. tonnes	nov. tonnes	déc. tonnes	Cumul 2006 tonnes
Séré	825	776	930	811	891	943	842	920	812	765	859	726	10'100
Mozzarella	1'072	1'064	1'288	1'243	1'563	1'705	1'559	1'423	1'135	1'169	1'143	1'106	15'470
Mascarpone	42	39	61	49	68	45	45	52	51	56	83	82	673
Autres produits frais	1'217	1'038	1'351	1'180	1'428	1'318	1'153	1'299	1'090	1'081	1'097	1'053	14'305
<b>Total fromages frais</b>	<b>3'156</b>	<b>2'917</b>	<b>3'631</b>	<b>3'283</b>	<b>3'951</b>	<b>4'011</b>	<b>3'599</b>	<b>3'694</b>	<b>3'088</b>	<b>3'072</b>	<b>3'182</b>	<b>2'967</b>	<b>40'551</b>
Fromage à croûte fleurie, maigre à 1/4 gras	0	0	0	0	0	0	0	0	0	0	0	0	0
Fromage à croûte fleurie, 1/2 gras à gras	131	115	138	119	128	130	103	159	109	117	139	101	1'489
Fromage à croûte fleurie, crème	94	97	120	124	132	123	89	116	131	117	128	99	1'370
Bleu, fromage à pâte persillée	0	0	0	0	0	0	0	0	0	0	0	0	0
Tomme	160	164	169	158	180	192	152	199	159	158	173	123	1'987
Vacherin Mont-d'Or	57	22	11	0	0	0	0	37	107	104	104	69	511
Autres fromages à croûte fleurie, maigres à 1/4 gras	2	18	10	5	4	7	3	3	2	5	11	7	77
Autres fromages à croûte fleurie, 1/2 gras à gras	55	69	67	66	65	68	61	68	67	66	70	50	772
Autres fromages à croûte fleurie, crème	57	49	43	44	54	44	38	55	44	55	46	37	566
<b>Total fromage à pâte molle</b>	<b>556</b>	<b>534</b>	<b>559</b>	<b>516</b>	<b>564</b>	<b>564</b>	<b>445</b>	<b>638</b>	<b>619</b>	<b>623</b>	<b>671</b>	<b>485</b>	<b>6'774</b>
Appenzeller	693	595	637	672	738	747	747	811	798	718	718	788	8'662
Tilsiter	380	322	390	350	387	383	296	328	325	342	301	318	4'122
Fromage du Valais (fromage à raclette du Valais)	192	182	238	220	225	146	68	49	252	187	143	156	2'058
Raclette Suisse	598	445	721	831	1'124	1'187	1'249	1'254	1'238	1'031	701	492	10'871
Vacherin fribourgeois	133	101	82	66	142	195	262	305	341	281	221	214	2'343
Tête de Moine	170	144	147	140	170	171	169	207	198	200	171	177	2'064
Fromage du Jura	19	13	19	18	22	16	13	8	11	18	11	17	185
Winzerkäse	37	30	31	31	32	31	34	36	31	34	31	33	391
Mutschli	37	33	38	32	42	46	30	36	70	60	47	34	505
Fromage d'alpage à pâte mi-dure	0	0	0	0	2	3	3	17	1'164	371	68	1	1'629
Fromage de montagne des Grisons	86	76	86	85	88	74	47	16	20	38	61	77	754
Fromages de montagne, à la coupe	115	114	115	123	145	142	95	82	111	120	107	127	1'396
St. Paulin Suisse	80	66	49	46	73	58	81	68	66	73	52	97	809
Edam suisse	53	47	55	45	85	49	46	60	49	42	28	47	606
Fromage affiné à froid	2	1	1	2	3	0	2	1	3	2	2	2	21
Fromage à pâte mi-dure persillée	11	11	11	12	19	23	7	6	18	18	12	11	159
Fromage semi - préparé	95	103	128	96	139	69	59	79	85	97	97	60	1'107
Fromage pour la fonte, gras	100	121	152	94	106	87	85	96	93	96	103	124	1'257
Autres fromages à pâte mi-dure, maigre à 1/4 gras	66	66	75	65	81	62	54	49	53	58	53	46	728
Autres fromages à pâte mi-dure, 1/2 gras à gras	703	603	723	671	717	648	606	615	714	758	758	739	8'255
Autres fromages à pâte mi-dure, crème	123	102	188	160	135	103	110	160	148	137	154	123	1'643
<b>Total fromage à pâte mi-dure</b>	<b>3'690</b>	<b>3'174</b>	<b>3'887</b>	<b>3'758</b>	<b>4'473</b>	<b>4'239</b>	<b>4'062</b>	<b>4'285</b>	<b>5'788</b>	<b>4'681</b>	<b>3'840</b>	<b>3'683</b>	<b>49'560</b>
Emmentaler	2'681	2'520	2'975	3'029	3'184	2'875	2'871	2'860	2'693	2'777	2'695	2'734	33'894
Switzerland Swiss	155	200	156	168	188	134	143	208	299	304	237	169	2'361
Gruyère	2'343	2'227	2'638	2'684	2'810	2'455	2'315	2'116	2'130	2'314	2'113	2'222	28'367
Fromage d'alpage à pâte dure	0	0	0	0	27	115	134	147	1'034	376	79	1	1'913
Autres fromages à pâte dure, maigre à 1/4 gras	3	4	9	8	13	14	14	10	9	2	8	2	96
Autres fromages à pâte dure, 1/2 gras à gras	544	497	643	639	685	510	487	424	441	568	652	694	6'784
Autres fromages à pâte dure, crème	2	0	1	2	2	2	0	2	4	4	4	3	26
<b>Total fromage à pâte dure</b>	<b>5'728</b>	<b>5'448</b>	<b>6'422</b>	<b>6'530</b>	<b>6'909</b>	<b>6'105</b>	<b>5'964</b>	<b>5'767</b>	<b>6'610</b>	<b>6'345</b>	<b>5'788</b>	<b>5'825</b>	<b>73'441</b>
Sbrinz	136	120	129	142	162	163	150	125	121	149	132	135	1'664
<b>Total fromage à pâte extra-dure</b>	<b>136</b>	<b>120</b>	<b>129</b>	<b>142</b>	<b>162</b>	<b>163</b>	<b>150</b>	<b>125</b>	<b>121</b>	<b>149</b>	<b>132</b>	<b>135</b>	<b>1'664</b>
Fromage pur chèvre	17	33	55	70	84	80	71	67	106	91	41	28	743
Fromage pur brebis	11	14	18	19	25	21	18	16	13	10	10	10	185
<b>Total produits spéciaux</b>	<b>27</b>	<b>47</b>	<b>73</b>	<b>89</b>	<b>108</b>	<b>100</b>	<b>89</b>	<b>83</b>	<b>119</b>	<b>101</b>	<b>51</b>	<b>38</b>	<b>925</b>
<b>Total fromage</b>	<b>13'293</b>	<b>12'240</b>	<b>14'700</b>	<b>14'318</b>	<b>16'166</b>	<b>15'182</b>	<b>14'310</b>	<b>14'590</b>	<b>16'346</b>	<b>14'971</b>	<b>13'663</b>	<b>13'135</b>	<b>172'914</b>

### Production fromagère août 2007 en comparaison avec le même mois de l'année précédente





## Production fromagère: janvier à août 2007 (en %) Total 116 503 tonnes



## Production de lait de consommation

Variété de lait	Production mensuelle		Différence par rapport au même mois de l'année précédente		Production cumulée		Différence par rapport à la même période de l'année précédente	
	<i>août 2006</i> tonnes	<i>août 2007</i> tonnes	tonnes	(%)	<i>jan. - août 2006</i> tonnes	<i>jan. - août 2007</i> tonnes	tonnes	(%)
Lait cru	1'101	912	-189	-17.2	8'565	7'983	-582	-6.8
Lait past. enrichi en matière grasse	0	0	0		0	0	0	
Lait UHT enrichi en matière grasse	91	84	-7	-7.7	747	717	-30	-4.0
Lait entier past.	7'959	7'814	-145	-1.8	62'290	59'874	-2'416	-3.9
Lait entier UHT	12'739	12'228	-511	-4.0	112'141	109'249	-2'892	-2.6
Lait partiellement écrémé past.	6'831	6'873	42	0.6	52'222	52'954	732	1.4
Lait partiellement écrémé UHT	9'453	9'536	83	0.9	75'303	77'845	2'542	3.4
Lait écrémé past.	0	21	21		12	161	149	1'241.7
Lait écrémé UHT	1'276	1'561	285	22.3	10'679	10'002	-677	-6.3
<b>Total lait de consommation</b>	<b>39'450</b>	<b>39'029</b>	<b>-421</b>	<b>-1.1</b>	<b>321'959</b>	<b>318'785</b>	<b>-3'174</b>	<b>-1.0</b>

## Production et ventes de beurre

### Production de beurre

	Production mensuelle		Différence par rapport au même mois de l'année précédente		Production cumulée		Différence par rapport à la même période de l'année précédente	
	août 2006 tonnes	août 2007 tonnes	tonnes	(%)	jan. - août 2006 tonnes	jan. - août 2007 tonnes	tonnes	(%)
<b>Total production de beurre</b>	2'287	2'507	220	9.6	27'251	26'204	-1'047	-3.8

### Ventes de beurre (y compris beurre importé)

	Ventes mensuelles		Différence par rapport au même mois de l'année précédente		Ventes cumulées		Différence par rapport à la même période de l'année précédente	
	août 2006 tonnes	août 2007 tonnes	tonnes	(%)	jan. - août 2006 tonnes	jan. - août 2007 tonnes	tonnes	(%)
Beurre de choix	526	549	23	4.4	3'841	4'014	173	4.5
LE BEURRE, beurre industriel ou artisanal	2'251	2'441	190	8.4	16'863	17'924	1'061	6.3
Beurre de fromagerie	22	25	3	13.6	214	230	16	7.5
Autres beurres	275	276	1	0.4	2'065	2'022	-43	-2.1
Beurre fondu	444	429	-15	-3.4	2'932	3'011	79	2.7
Beurre déshydraté et autres	38	46	8	21.1	236	267	31	13.1
<b>Total des ventes indigènes</b>	<b>3'556</b>	<b>3'766</b>	<b>210</b>	<b>5.9</b>	<b>26'151</b>	<b>27'468</b>	<b>1'317</b>	<b>5.0</b>
<b>Exportation</b>	<b>0</b>	<b>0</b>	<b>0</b>		<b>0</b>	<b>0</b>	<b>0</b>	
<b>trafic de perfectionnement *</b>	<b>0</b>	<b>0</b>	<b>0</b>		<b>54</b>	<b>1</b>	<b>-53</b>	<b>-98.1</b>
<b>Total des ventes</b>	<b>3'556</b>	<b>3'766</b>	<b>210</b>	<b>5.9</b>	<b>26'205</b>	<b>27'469</b>	<b>1'264</b>	<b>4.8</b>

\* Source: OSB

## Production de spécialités laitières

### Crème de consommation

	Production mensuelle		Différence par rapport au même mois de l'année précédente		Production cumulée		Différence par rapport à la même période de l'année précédente	
	<i>août 2006</i> tonnes	<i>août 2007</i> tonnes	tonnes	(%)	<i>jan. - août 2006</i> tonnes	<i>jan. - août 2007</i> tonnes	tonnes	(%)
Crème double	71	77	6	8.5	385	433	48	12.5
Crème entière 35%	2'167	1'970	-197	-9.1	16'183	17'537	1'354	8.4
Demi-crème	1'160	1'065	-95	-8.2	8'326	8'781	455	5.5
Crème à café	2'071	2'114	43	2.1	16'170	16'497	327	2.0
<b>Total crème de consommation</b>	<b>5'469</b>	<b>5'226</b>	<b>-243</b>	<b>-4.4</b>	<b>41'064</b>	<b>43'248</b>	<b>2'184</b>	<b>5.3</b>

### Autres spécialités laitières

	Production mensuelle		Différence par rapport au même mois de l'année précédente		Production cumulée		Différence par rapport à la même période de l'année précédente	
	<i>août 2006</i> tonnes	<i>août 2007</i> tonnes	tonnes	(%)	<i>jan. - août 2006</i> tonnes	<i>jan. - août 2007</i> tonnes	tonnes	(%)
Lait acidulé	303	454	151	49.8	2'702	3'743	1'041	38.5
Crème acidulée	110	174	64	58.2	1'004	1'276	272	27.1
Desserts (crèmes, flans, coupes, etc.)	2'076	2'067	-9	-0.4	15'821	15'662	-159	-1.0
Boissons lactées	6'462	5'698	-764	-11.8	44'255	44'648	393	0.9
Yogourt	12'165	12'163	-2	0.0	95'956	95'743	-213	-0.2
Kéfir	5	6	1	20.0	42	47	5	11.9
Glaces comestibles	1'983	1'253	-730	-36.8	16'885	17'681	796	4.7

## Production de poudre de lait et de lait condensé

	Production mensuelle		Différence par rapport au même mois de l'année précédente		Production cumulée		Différence par rapport à la même période de l'année précédente	
	<i>août 2006</i> tonnes	<i>août 2007</i> tonnes	tonnes	(%)	<i>jan. - août 2006</i> tonnes	<i>jan. - août 2007</i> tonnes	tonnes	(%)
Poudre de lait entier	1'361	1'411	50	3.7	10'320	10'437	117	1.1
Poudre de lait partiellement écrémé	459	227	-232	-50.5	2'149	2'503	354	16.5
Poudre de lait enrichie et poudre de crème	29	28	-1	-3.4	220	238	18	8.2
Poudre de lait écrémé	797	1'979	1'182	148.3	17'915	18'634	719	4.0
Poudre de babeurre	17	9	-8	-47.1	527	143	-384	-72.9
Poudre de petit-lait	145	251	106	73.1	1'890	1'680	-210	-11.1
Lait condensé	154	217	63	40.9	1'675	1'732	57	3.4



## Exportations de fromage par produit/groupe de produit

Variété / catégorie	Exportations mensuelles		Différence par rapport au même mois de l'année précédente		Exportations cumulées		Différence par rapport à la même période de l'année précédente	
	août 2006 tonnes	août 2007 tonnes	tonnes	(%)	jan. - août 2006 tonnes	jan. - août 2007 tonnes	tonnes	(%)
<b>Total fromages frais</b>	<b>40.4</b>	<b>14.6</b>	<b>-25.8</b>	<b>-64.0</b>	<b>255.0</b>	<b>162.9</b>	<b>-92.1</b>	<b>-36.1</b>
Vacherin Mont-d'Or	0.0	0.0	0.0		10.0	10.4	0.4	3.7
Autres fromages à pâte molle	17.2	18.7	1.5	8.7	256.9	169.5	-87.4	-34.0
<b>Total fromages à pâte molle</b>	<b>17.2</b>	<b>18.7</b>	<b>1.5</b>	<b>8.7</b>	<b>266.9</b>	<b>179.9</b>	<b>-87.0</b>	<b>-32.6</b>
Appenzeller	439.2	449.2	10.0	2.3	3'342.9	3'418.9	76.0	2.3
Tilsiter	36.6	44.8	8.2	22.4	243.0	330.8	87.8	36.1
Raclette Suisse	35.4	28.8	-6.6	-18.7	257.5	251.5	-6.0	-2.3
Vacherin Fribourgeois	16.9	12.4	-4.5	-26.6	133.8	113.7	-20.1	-15.0
Tête de Moine	76.1	97.0	20.9	27.5	635.4	683.9	48.5	7.6
Autres fromages à pâte mi-dure	69.5	166.1	96.6	138.9	668.7	1'121.4	452.7	67.7
<b>Total fromages à pâte mi-dure</b>	<b>673.7</b>	<b>798.3</b>	<b>124.6</b>	<b>18.5</b>	<b>5'281.2</b>	<b>5'920.1</b>	<b>638.9</b>	<b>12.1</b>
Emmentaler	2'211.8	2'106.6	-105.2	-4.8	14'204.4	14'724.3	519.9	3.7
Gruyère	885.8	893.2	7.4	0.8	6'681.8	6'446.5	-235.3	-3.5
Switzerland Swiss	61.4	149.0	87.6	142.7	857.8	1'049.5	191.6	22.3
Autres fromages à pâte dure	138.8	110.3	-28.4	-20.5	1'076.0	996.6	-79.4	-7.4
<b>Total fromages à pâte dure</b>	<b>3'297.8</b>	<b>3'259.2</b>	<b>-38.6</b>	<b>-1.2</b>	<b>22'820.0</b>	<b>23'216.9</b>	<b>396.9</b>	<b>1.7</b>
Sbrinz	24.5	26.1	1.6	6.4	293.6	244.7	-48.9	-16.6
<b>Total fromages à pâte extra-dure</b>	<b>24.5</b>	<b>26.1</b>	<b>1.6</b>	<b>6.4</b>	<b>293.6</b>	<b>244.7</b>	<b>-48.9</b>	<b>-16.6</b>
<b>Total fromage fondu</b>	<b>341.1</b>	<b>426.3</b>	<b>85.1</b>	<b>25.0</b>	<b>2'751.4</b>	<b>2'730.5</b>	<b>-20.9</b>	<b>-0.8</b>
<b>Fondue prête à l'emploi *)</b>	<b>298.2</b>	<b>378.3</b>	<b>80.1</b>	<b>26.8</b>	<b>2'119.0</b>	<b>1'938.1</b>	<b>-180.9</b>	<b>-8.5</b>
Autres fromages	21.2	130.9	109.7	517.8	178.2	354.7	176.5	99.0
<b>Total</b>	<b>4'714.2</b>	<b>5'052.2</b>	<b>338.1</b>	<b>7.2</b>	<b>33'965.4</b>	<b>34'747.9</b>	<b>782.5</b>	<b>2.3</b>

\*) sans Autres préparations de produits alimentaires à base de matière grasse du lait à partir du 1er janvier 2006  
Source: DGD

\*\*) sans Autres préparations de produits alimentaires à base de matière grasse du lait à partir du 1er janvier 2006  
Source: DGD

Exportations par pays

Août 2007

PAYS																					TOTAL
	t	t	t	t	t	t	t	t	t	t	t	t	t	t	t	t	t	t	t	t	
<b>EUROPE</b>																					
Allemagne	306.2	207.1	*	*	14.6	527.9	359.4	3.0	13.8	58.4	27.1	96.0	557.9	12.6	12.2	24.8	28.5	10.3	43.5	1'192.9	
France	202.9	146.3	*	*	32.0	381.1	37.9	6.2	1.8	20.8	*	2.2	68.9	0.2	* 4.1	4.3	14.9	1.1	17.4	487.8	
Italie	1'237.6	20.8	*	*	55.7	1'314.1	0.9	*	*	2.0	*	0.5	3.4				188.4	0.5	10.6	1'517.1	
BeNeLux	108.9	59.8	*	*	0.6	169.2	5.8	0.5	2.6	3.9	0.0	2.1	14.9		*		41.5	11.3	56.4	293.4	
Grande-Bretagne	28.4	42.7	*	*		71.1	1.0	*	*	0.0	*	0.0	1.1		*		2.3		0.7	75.2	
Espagne/Portugal	9.2	42.4	*	*		51.6	*	*	*	*	*				*		3.7			55.3	
UE sans affectation / Autres pays d'Europe (Fondue: autres pays du monde)	46.9	46.3	21.3	49.2	1.2	164.8	29.9	0.5	0.7	8.6	15.6	54.7	110.1	1.3	1.8	3.1	37.6	0.2	62.8	378.6	
<b>TOTAL EUROPE</b>	<b>1'940.0</b>	<b>565.4</b>	<b>21.3</b>	<b>49.2</b>	<b>104.0</b>	<b>2'679.9</b>	<b>434.9</b>	<b>10.4</b>	<b>18.9</b>	<b>93.7</b>	<b>42.8</b>	<b>155.6</b>	<b>756.3</b>	<b>14.1</b>	<b>18.1</b>	<b>32.2</b>	<b>317.1</b>	<b>23.4</b>	<b>191.4</b>	<b>4'000.3</b>	
<b>Autres pays</b>																					
Canada	21.6	*	*	*		21.6	1.8	*	*	1.2	*	1.4	4.4		*		12.5		60.9	99.4	
USA	90.8	195.6	*	*	1.3	287.6	10.1	0.4	5.3	1.6	*	7.3	24.7		*		27.1	0.4	126.0	465.9	
Canada ou USA / autres pays	54.1	132.2	4.8	99.9	5.0	296.1	2.3	1.6	4.6	0.5	2.0	1.9	12.9	0.4	0.6	1.0	69.6	107.1		486.6	
<b>TOTAL AUTRES PAYS</b>	<b>166.6</b>	<b>327.8</b>	<b>4.8</b>	<b>99.9</b>	<b>6.3</b>	<b>605.4</b>	<b>14.2</b>	<b>2.0</b>	<b>9.9</b>	<b>3.3</b>	<b>2.0</b>	<b>10.5</b>	<b>42.0</b>	<b>0.4</b>	<b>0.6</b>	<b>1.0</b>	<b>109.2</b>	<b>107.5</b>	<b>186.9</b>	<b>1'051.9</b>	
<b>TOTAL</b>	<b>2'106.6</b>	<b>893.2</b>	<b>26.1</b>	<b>149.0</b>	<b>110.3</b>	<b>3'285.3</b>	<b>449.2</b>	<b>12.4</b>	<b>28.8</b>	<b>97.0</b>	<b>44.8</b>	<b>166.1</b>	<b>798.3</b>	<b>14.6</b>	<b>18.7</b>	<b>33.2</b>	<b>426.3</b>	<b>130.9</b>	<b>378.3</b>	<b>5'052.2</b>	

\* Pour des raisons de protection de données, celles concernant les exportations de variétés ne comportant qu'un ou deux exportateurs ne sont pas ventilées par pays, mais rassemblées sous la rubrique "autres pays d'Europe" ou "Canada ou USA / autres pays".

\*\* sans Autres préparations de produits alimentaires à base de matière grasse du lait à partir du 1er janvier 2006

Source: DGD

Exportations par pays

Août 2006

PAYS																					TOTAL
	t	t	t	t	t	t	t	t	t	t	t	t	t	t	t	t	t	t	t	t	
<b>EUROPE</b>																					
Allemagne	248.5	192.8	*	*	8.5	449.8	324.5	3.5	13.8	41.7	25.8	57.1	466.5	4.0		12.1	16.1	25.8	5.9	22.9	987.0
France	166.9	146.8	*	*	0.2	313.9	49.6	10.6	3.0	20.6	*	2.5	86.3	0.1	*	4.1	4.2	1.6		21.8	427.8
Italie	1'134.1	25.6	*	*	123.1	1'282.8	0.7	*	*	1.1	*	0.0	1.9	35.9			35.9	217.7		3.8	1'542.2
BeNeLux	121.3	67.2	*	*	1.0	189.6	7.3	0.9	4.4	5.0	0.1	1.7	19.5		*			61.5	11.2	58.4	340.1
Grande-Bretagne	26.8	36.3	*	*		63.1	1.1	*	*	0.1	*	0.1	1.4		*			0.4		1.1	66.0
Espagne/Portugal	5.9	26.9	*	*		32.9	*	*	*	*	50.0				*			4.1			36.9
Autres pays d'Europe	86.7	51.6	18.8	19.0	0.7	176.6	44.9	0.3	1.6	5.3	9.3	3.7	65.1						2.6	54.1	298.4
<b>TOTAL EUROPE</b>	<b>1'790.3</b>	<b>547.2</b>	<b>18.8</b>	<b>19.0</b>	<b>133.4</b>	<b>2'508.7</b>	<b>428.2</b>	<b>15.4</b>	<b>22.8</b>	<b>73.8</b>	<b>35.3</b>	<b>65.2</b>	<b>640.6</b>	<b>40.0</b>		<b>16.2</b>	<b>56.2</b>	<b>311.1</b>	<b>19.7</b>	<b>162.1</b>	<b>3'698.4</b>
<b>Autres pays</b>																					
Canada	78.2	*	*	*	0.8	79.1	1.8	*	*	1.0	*	0.5	3.3		*			12.7		68.3	163.3
USA	295.5	214.9	*	*	3.7	514.1	8.4	0.4	4.8	0.9	*	2.3	16.9		*			14.0	0.1	67.8	612.9
Canada ou USA / autres pays	47.8	123.6	5.8	42.4	0.8	220.4	0.8	1.1	7.8	0.3	1.3	1.5	12.9	0.4		1.0	1.4	3.3	1.4		239.5
<b>TOTAL AUTRES PAYS</b>	<b>421.5</b>	<b>338.6</b>	<b>5.8</b>	<b>42.4</b>	<b>5.4</b>	<b>813.6</b>	<b>11.0</b>	<b>1.5</b>	<b>12.6</b>	<b>2.2</b>	<b>1.3</b>	<b>4.4</b>	<b>33.1</b>	<b>0.4</b>		<b>1.0</b>	<b>1.4</b>	<b>30.1</b>	<b>1.5</b>	<b>136.1</b>	<b>1'015.8</b>
<b>TOTAL</b>	<b>2'211.8</b>	<b>885.8</b>	<b>24.5</b>	<b>61.4</b>	<b>138.8</b>	<b>3'322.3</b>	<b>439.2</b>	<b>16.9</b>	<b>35.4</b>	<b>76.1</b>	<b>36.6</b>	<b>69.5</b>	<b>673.7</b>	<b>40.4</b>		<b>17.2</b>	<b>57.6</b>	<b>341.1</b>	<b>21.2</b>	<b>298.2</b>	<b>4'714.2</b>

\* Pour des raisons de protection de données, celles concernant les exportations de variétés ne comportant qu'un ou deux exportateurs ne sont pas ventilées par pays, mais rassemblées sous la rubrique "autres pays d'Europe" ou "Canada ou USA / autres pays".

\*\*\*) sans Autres préparations de produits alimentaires à base de matière grasse du lait à partir du 1er janvier 2006

Source: DGD

Exportations par pays, cumulées

Janvier à août 2007

PAYS	Janvier à août 2007																				TOTAL
	t	t	t	t	t	t	t	t	t	t	t	t	t	t	t	t	t	t	t	t	
<b>EUROPE</b>																					
Allemagne	1'957.6	1'507.5			240.2	3'705.4	2'648.2	21.5	85.5	368.6	246.4	664.1	4'034.2	81.6	0.5	77.4	159.5	244.8	85.0	225.1	8'453.9
France	1'336.7	1'078.6			86.8	2'502.1	357.0	62.7	28.6	160.2		36.6	644.9	1.5		35.1	36.6	23.5	5.5	189.1	3'401.7
Italie	8'355.4	240.1			615.0	9'210.5	32.4			27.3		2.8	62.5	75.2	0.1	0.2	75.4	1'725.3	3.3	35.4	11'112.4
BeNeLux	684.5	439.7			4.4	1'128.6	43.7	6.4	38.0	44.6	0.4	10.8	143.9					258.5	44.1	452.8	2'027.8
Grande-Bretagne	242.6	384.0			0.3	626.9	9.6			0.8		0.6	11.1			0.2	0.2	17.6	0.0	16.8	672.7
Espagne/Portugal	123.9	224.0			0.0	348.0						0.0	0.0					19.8			367.9
UE sans affectation / Autres pays d'Europe (Fondue: autres pays du monde)	534.7	409.2	198.7	156.5	17.8	1'316.8	241.9	11.7	12.8	61.4	70.3	345.3	743.5	1.4	9.8	51.0	62.2	46.0	7.7	507.1	2'683.2
<b>TOTAL EUROPE</b>	<b>13'235.4</b>	<b>4'283.1</b>	<b>198.7</b>	<b>156.5</b>	<b>964.5</b>	<b>18'838.3</b>	<b>3'332.8</b>	<b>102.3</b>	<b>164.8</b>	<b>662.9</b>	<b>317.1</b>	<b>1'060.3</b>	<b>5'640.2</b>	<b>159.7</b>	<b>10.3</b>	<b>163.9</b>	<b>333.9</b>	<b>2'335.5</b>	<b>145.5</b>	<b>1'426.3</b>	<b>28'719.6</b>
<b>Autres pays</b>																					
Canada	401.3				1.2	402.5	11.5			8.3		11.7	31.5					127.3	0.5	261.0	822.9
USA	724.3	1'233.0			19.5	1'976.8	59.4	2.9	33.0	7.5		35.2	138.1			1.5	1.5	113.5	1.3	250.8	2'482.0
Canada ou USA / autres pays	363.2	930.4	46.1	893.0	11.4	2'244.1	15.2	8.4	53.7	5.1	13.6	14.1	110.2	3.2	0.1	4.2	7.5	154.2	207.4		2'723.4
<b>TOTAL AUTRES PAYS</b>	<b>1'488.9</b>	<b>2'163.4</b>	<b>46.1</b>	<b>893.0</b>	<b>32.1</b>	<b>4'623.4</b>	<b>86.1</b>	<b>11.4</b>	<b>86.6</b>	<b>21.0</b>	<b>13.6</b>	<b>61.1</b>	<b>279.9</b>	<b>3.2</b>	<b>0.1</b>	<b>5.7</b>	<b>8.9</b>	<b>395.0</b>	<b>209.2</b>	<b>511.8</b>	<b>6'028.3</b>
<b>TOTAL</b>	<b>14'724.3</b>	<b>6'446.5</b>	<b>244.7</b>	<b>1'049.5</b>	<b>996.6</b>	<b>23'461.6</b>	<b>3'418.9</b>	<b>113.7</b>	<b>251.5</b>	<b>683.9</b>	<b>330.8</b>	<b>1'121.4</b>	<b>5'920.1</b>	<b>162.9</b>	<b>10.4</b>	<b>169.5</b>	<b>342.8</b>	<b>2'730.5</b>	<b>354.7</b>	<b>1'938.1</b>	<b>34'747.9</b>

\* Pour des raisons de protection de données, celles concernant les exportations de variétés ne comportant qu'un ou deux exportateurs ne sont pas ventilées par pays, mais rassemblées sous la rubrique "autres pays d'Europe" ou "Canada ou USA / autres pays".  
 \*\*) sans Autres préparations de produits alimentaires à base de matière grasse du lait à partir du 1er janvier 2006  
 Source: DGD

Exportations par pays, cumulées

janvier à août 2006

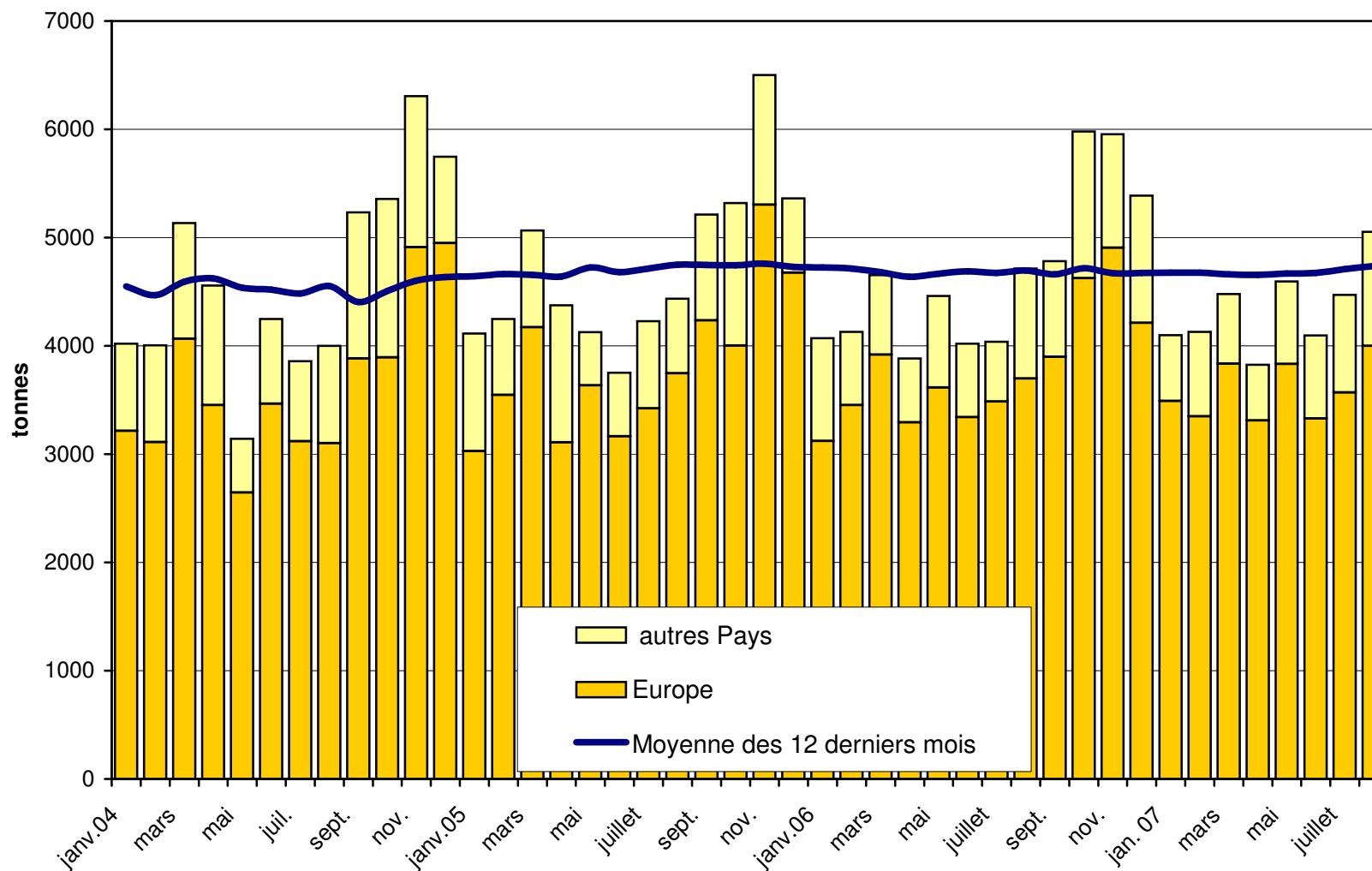
PAYS	janvier à août 2006																				TOTAL
	t	t	t	t	t	t	t	t	t	t	t	t	t	t	t	t	t	t	t	t	
<b>EUROPE</b>																					
Allemagne	1'811.4	1'438.0	*	*	40.0	3'289.4	2'538.9	31.6	86.3	366.8	174.4	496.3	3'694.2	31.4	0.7	199.7	231.8	245.4	80.0	231.2	7'771.9
France	1'398.8	1'179.6	*	*	9.9	2'588.4	365.3	74.1	29.8	144.1	*	22.2	635.5	1.5	*	24.9	26.4	7.7		181.3	3'439.4
Italie	7'119.6	214.5	*	*	462.5	7'796.5	14.9	*	*	19.4	*	2.8	37.1	220.5	0.2	0.1	220.7	1'826.9	2.9	35.5	9'919.6
BeNeLux	684.9	437.8	*	*	2.6	1'125.3	50.9	7.7	43.8	40.5	0.4	10.7	154.1		*	0.1	0.1	276.9	68.6	510.3	2'135.2
Grande-Bretagne	211.1	341.2	*	*	0.0	552.2	21.4	*	*	1.4	*	0.6	23.4		*	0.0	0.0	10.4	0.0	15.7	601.3
Espagne/Portugal	153.9	214.2	*	*	0.1	368.2	*	*	*	*	*	0.0	0.0		*			18.6	0.0		386.8
Autres pays d'Europe	962.9	415.8	251.4	125.3	550.7	2'306.1	299.6	6.8	13.0	48.4	56.6	88.3	512.7	0.3	8.8	25.3	34.4	7.4	2.6	544.6	3'388.9
<b>TOTAL EUROPE</b>	<b>12'342.5</b>	<b>4'241.0</b>	<b>251.4</b>	<b>125.3</b>	<b>#####</b>	<b>18'026.1</b>	<b>3'291.1</b>	<b>120.1</b>	<b>172.9</b>	<b>620.6</b>	<b>231.4</b>	<b>620.8</b>	<b>5'057.0</b>	<b>253.6</b>	<b>9.7</b>	<b>250.1</b>	<b>513.4</b>	<b>2'393.4</b>	<b>154.1</b>	<b>1'499.2</b>	<b>27'643.0</b>
<b>Autres pays</b>																					
Canada	430.4	*	*	*	1.3	431.7	9.9	*	*	6.7	*	11.2	27.8		*			167.5		416.4	1'043.3
USA	1'013.1	1'450.3	*	*	6.9	2'470.3	29.4	6.0	34.2	4.6	*	26.0	100.3		*	0.9	0.9	91.5	1.1	184.3	2'848.4
Canada ou USA / autres pays	418.3	990.4	42.1	732.6	2.1	2'185.5	12.5	7.7	50.3	3.5	11.6	10.7	96.2	1.4	0.4	6.0	7.7	99.2	23.0		2'430.8
<b>TOTAL AUTRES PAYS</b>	<b>1'861.9</b>	<b>2'440.7</b>	<b>42.1</b>	<b>732.6</b>	<b>10.2</b>	<b>5'087.6</b>	<b>51.7</b>	<b>13.7</b>	<b>84.6</b>	<b>14.8</b>	<b>11.6</b>	<b>47.9</b>	<b>224.3</b>	<b>1.4</b>	<b>0.4</b>	<b>6.8</b>	<b>8.6</b>	<b>358.1</b>	<b>24.1</b>	<b>619.8</b>	<b>6'322.4</b>
<b>TOTAL</b>	<b>14'204.4</b>	<b>6'681.8</b>	<b>293.6</b>	<b>857.8</b>	<b>#####</b>	<b>23'113.6</b>	<b>3'342.9</b>	<b>133.8</b>	<b>257.5</b>	<b>635.4</b>	<b>243.0</b>	<b>668.7</b>	<b>5'281.2</b>	<b>255.0</b>	<b>10.0</b>	<b>256.9</b>	<b>521.9</b>	<b>2'751.4</b>	<b>178.2</b>	<b>2'119.0</b>	<b>33'965.4</b>

\* Pour des raisons de protection de données, celles concernant les exportations de variétés ne comportant qu'un ou deux exportateurs ne sont pas ventilées par pays, mais rassemblées sous la rubrique "autres pays d'Europe" ou "Canada ou USA / autres pays".

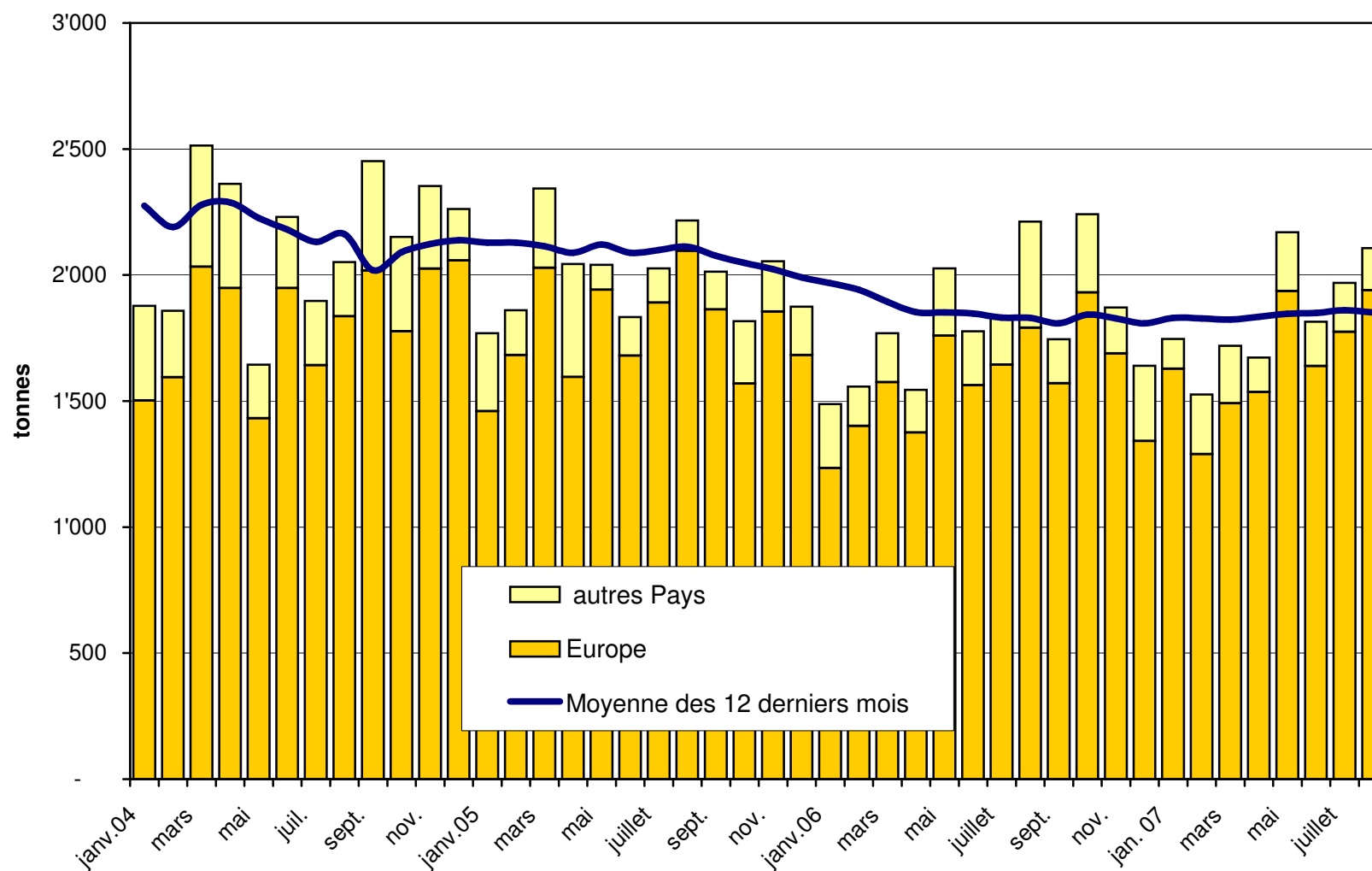
\*\*) sans Autres préparations de produits alimentaires à base de matière grasse du lait à partir du 1er janvier 2006

Source: DGD

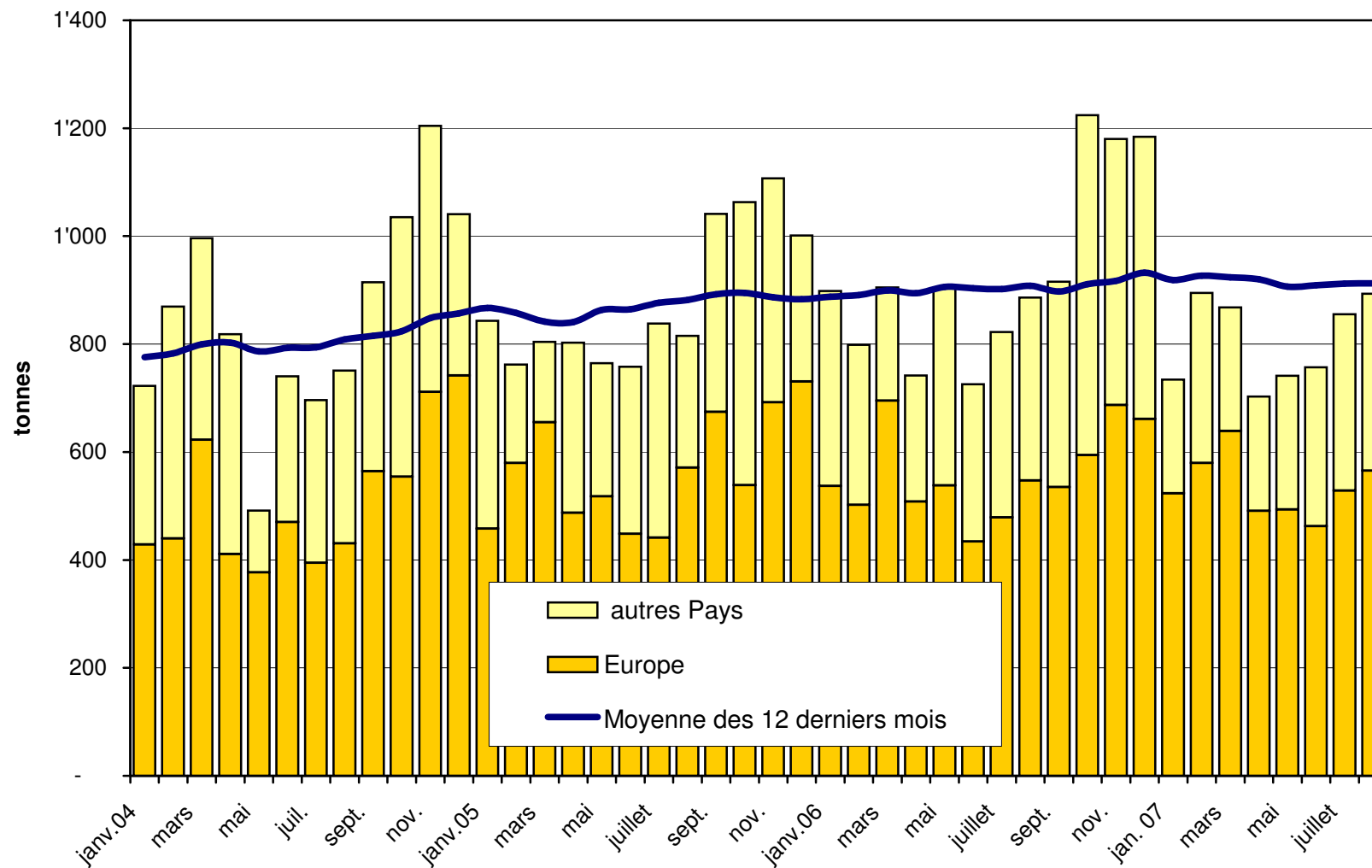
**Total des exportations de fromage (y c. mélanges à fondue et fromage fondu) depuis 2004**  
**Valeur moyenne des 12 derniers**



### Exportations d'Emmentaler depuis 2004 Valeur moyenne des 12 derniers mois

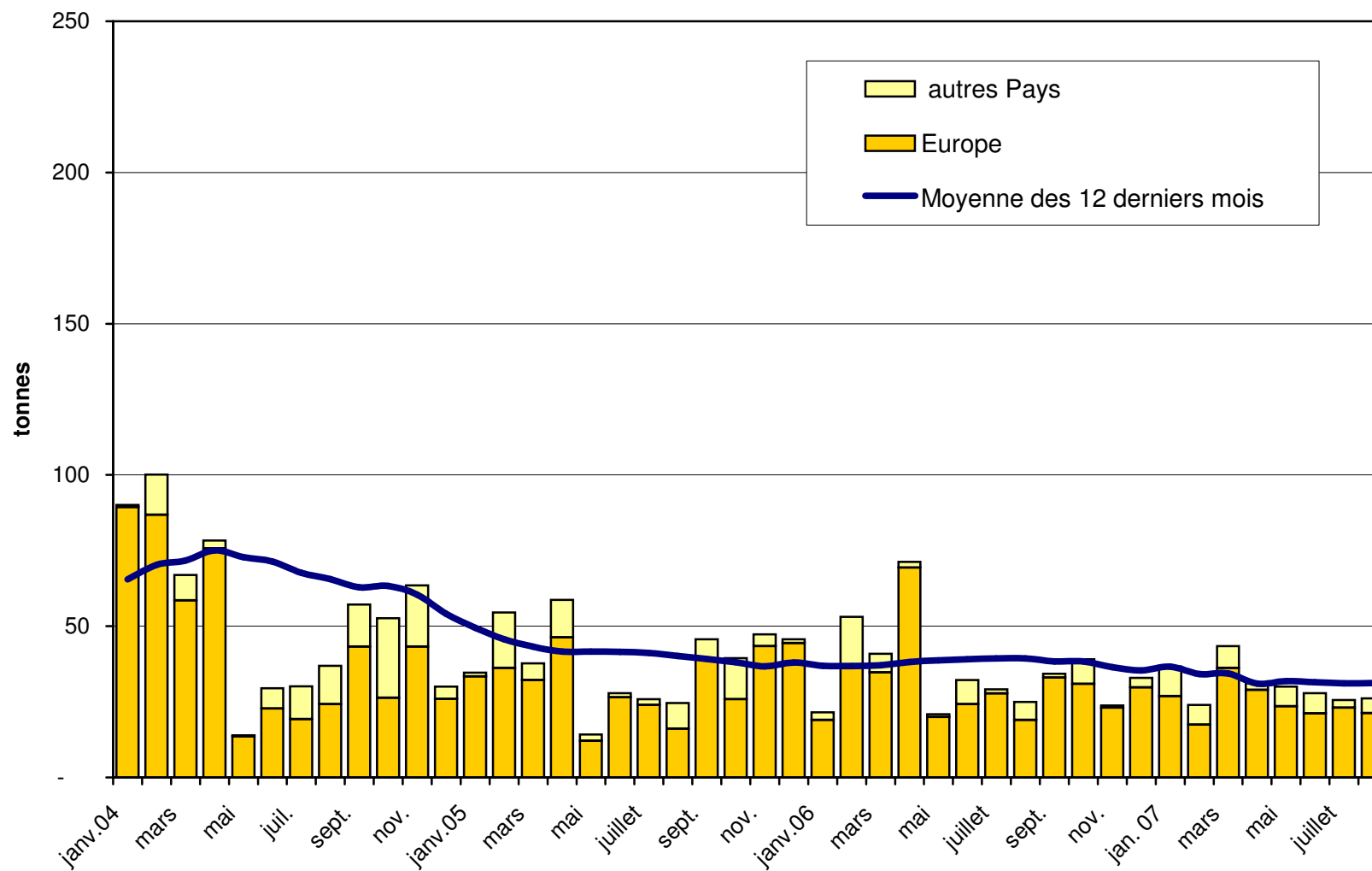


### Exportations de Gruyère depuis 2004 Valeur moyenne des 12 derniers mois

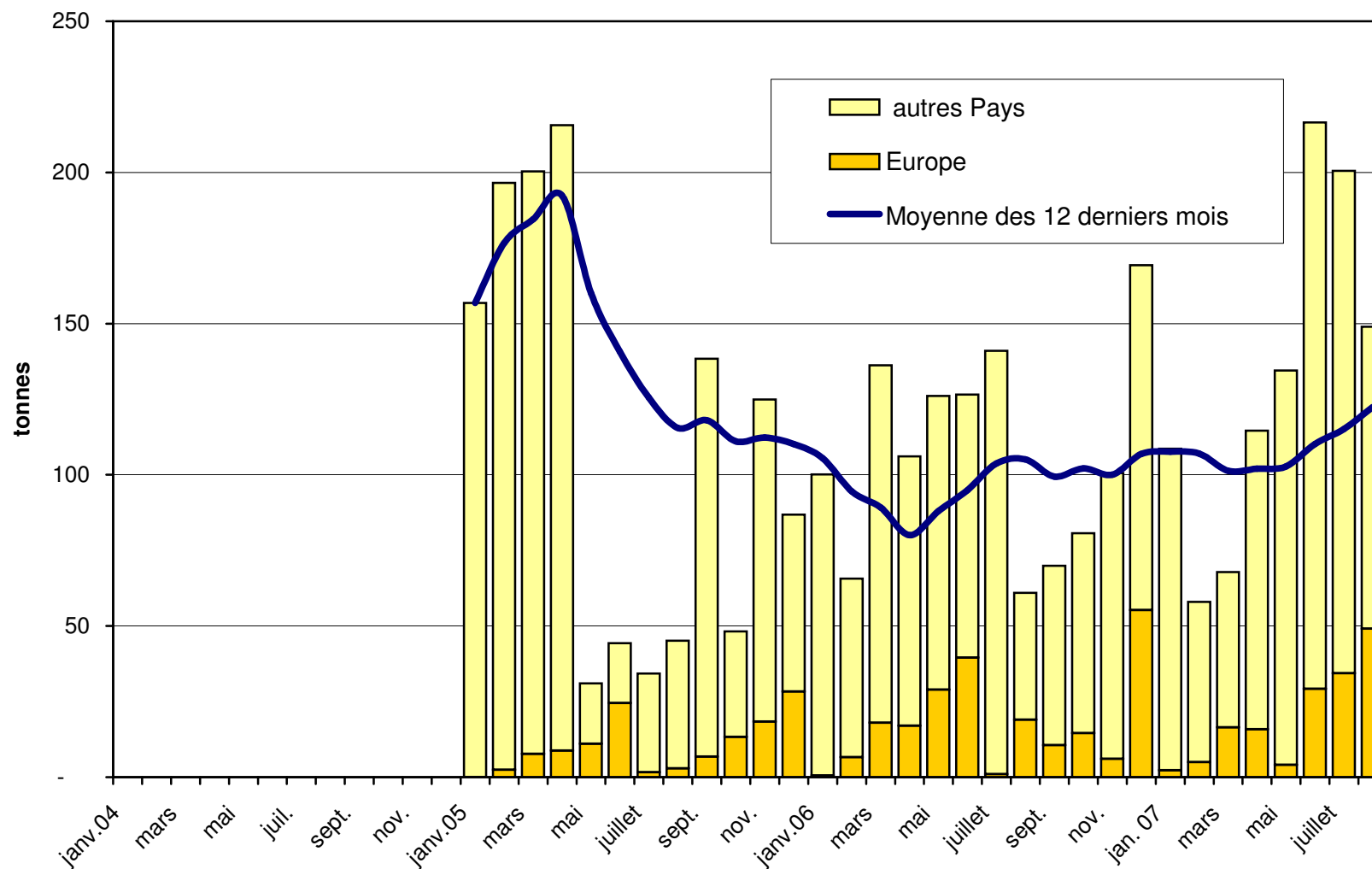




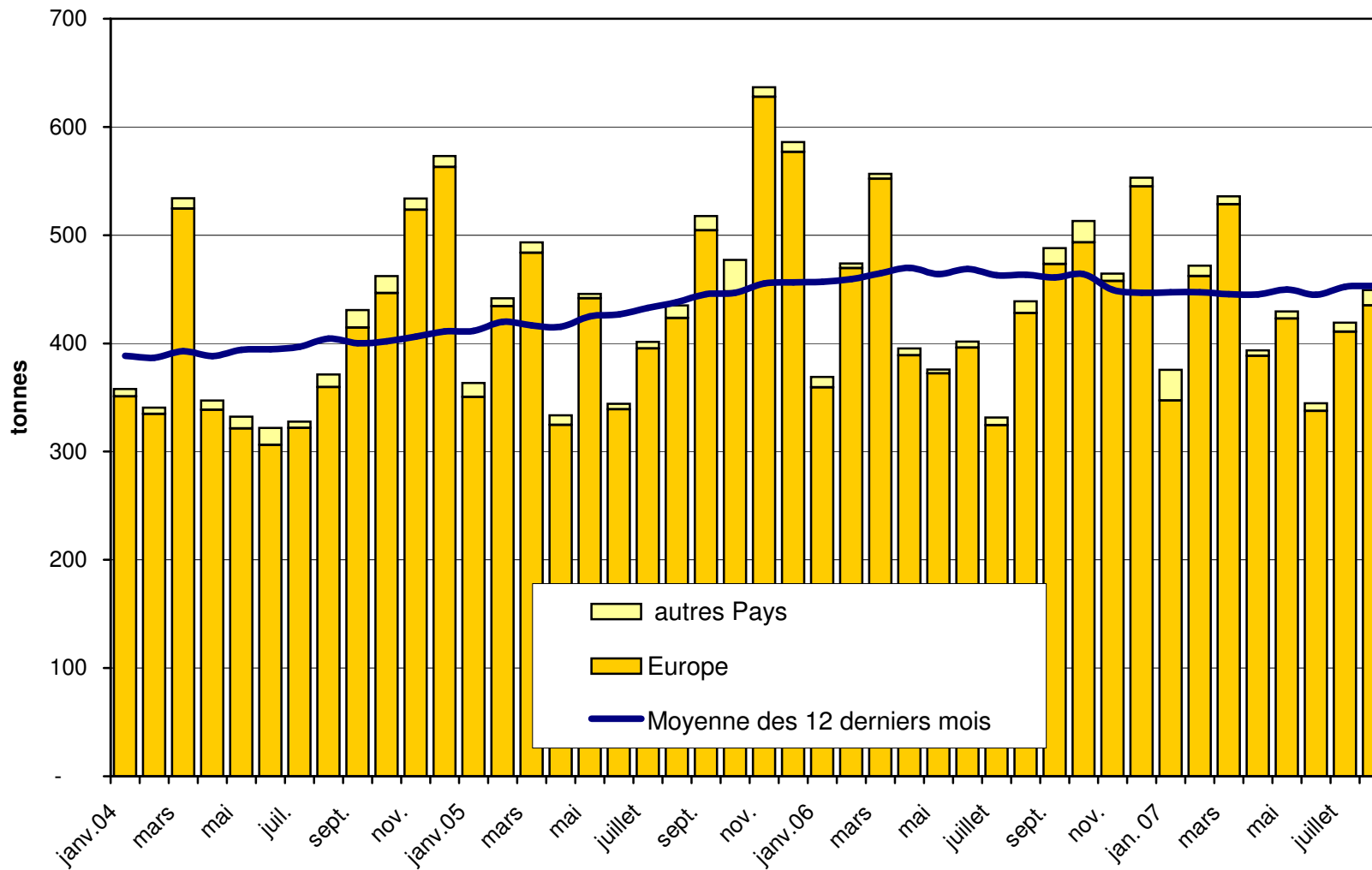
### Exportations de sbrinz depuis 2004 Valeur moyenne des 12 derniers mois



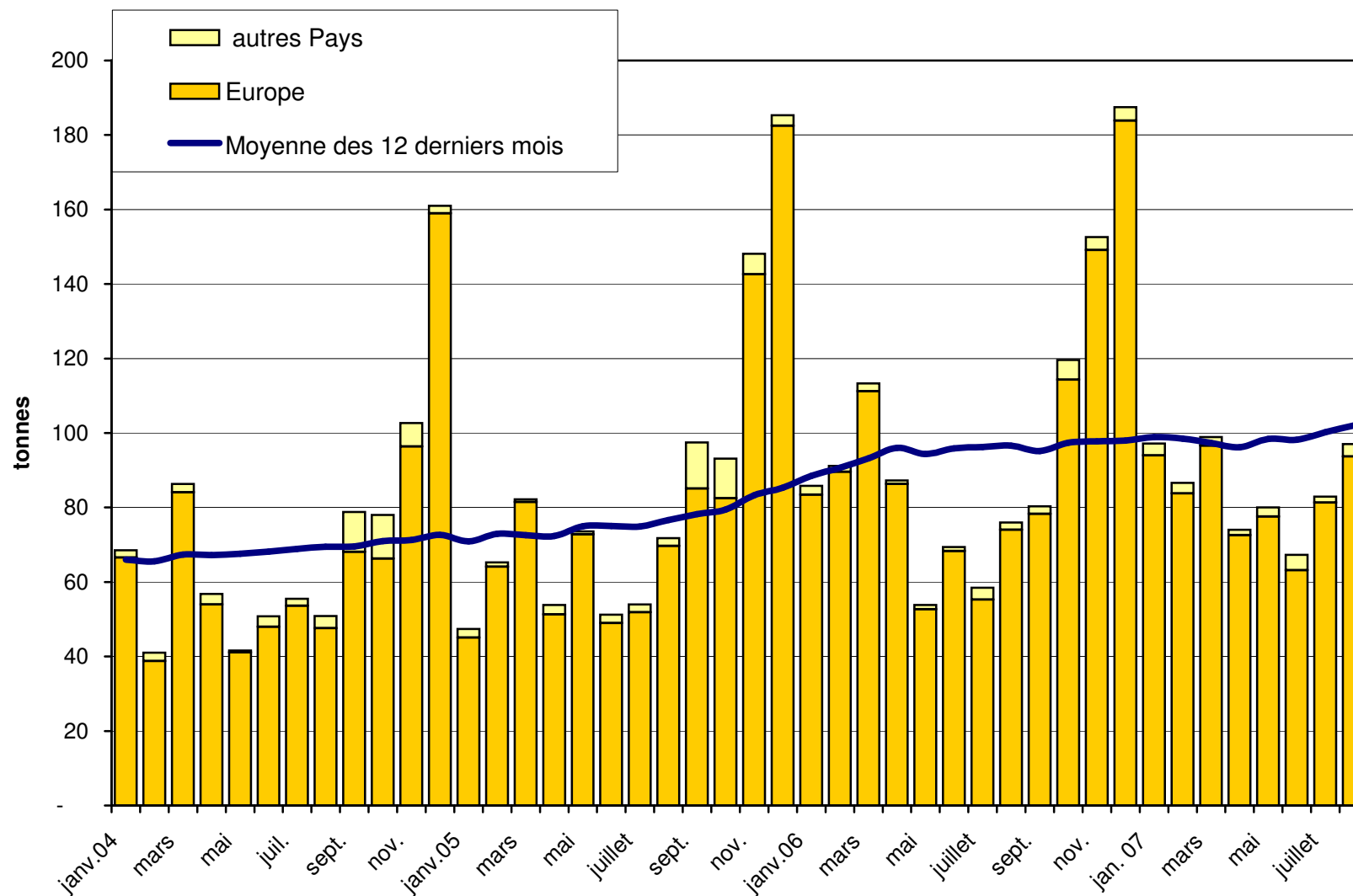
### Exportations de Switzerland Swiss depuis 2005



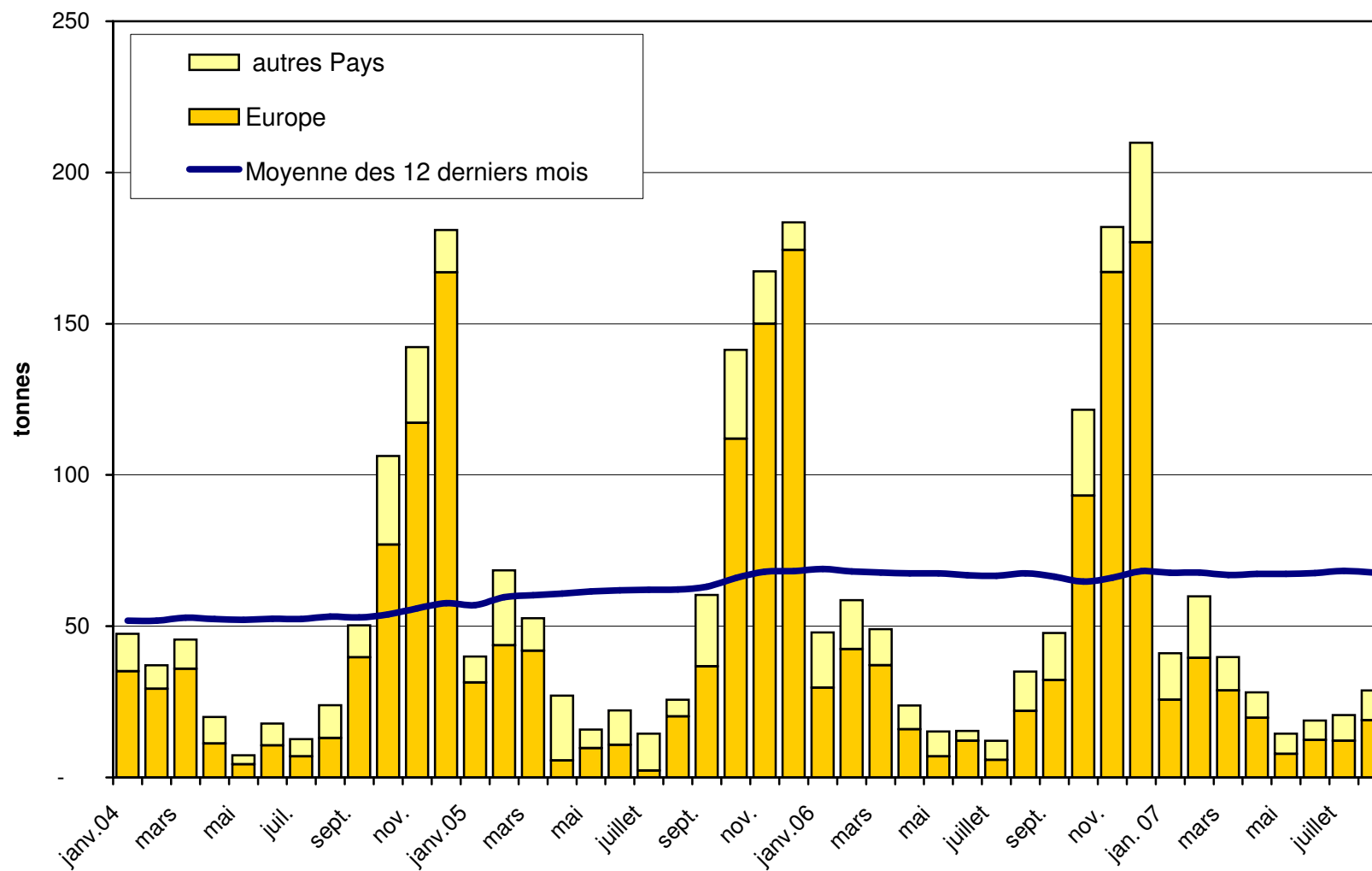
### Exportations du Fromage Appenzeller depuis 2004 Valeur moyenne des 12 derniers mois



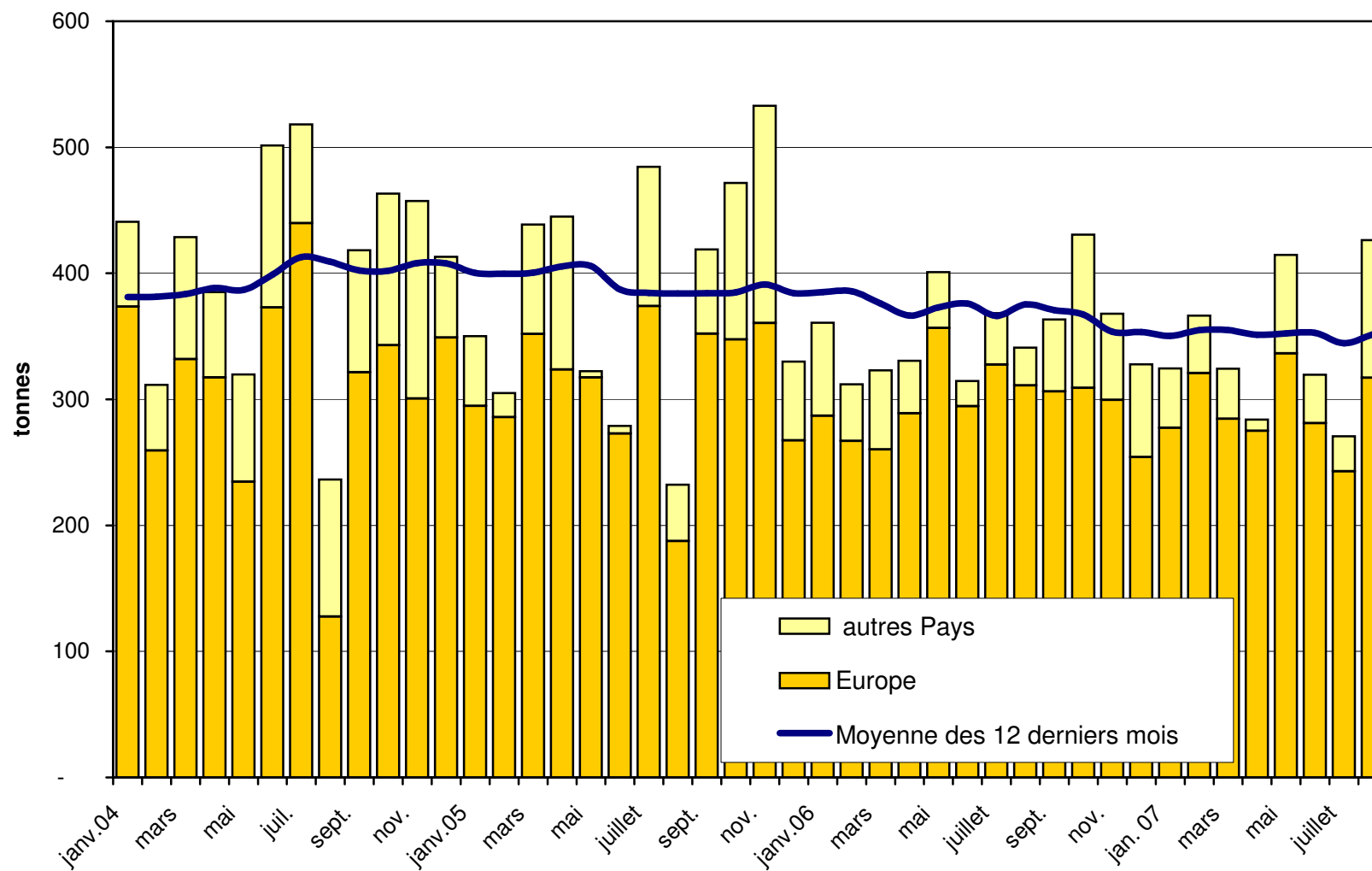
### Exportations de Tête de Moine depuis 2004 Valeur moyenne des 12 derniers mois



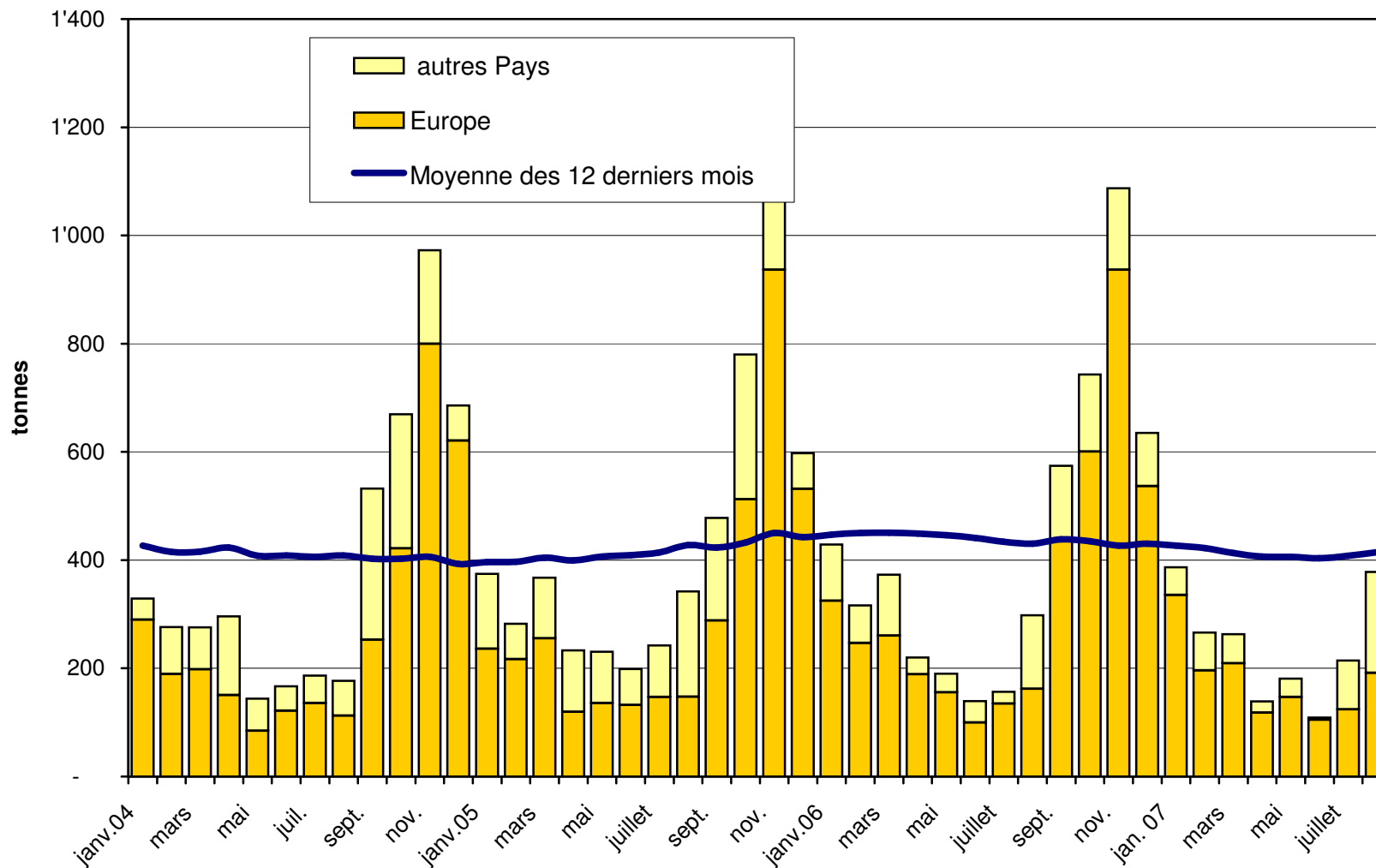
### Exportations de Raclette Suisse depuis 2004 Valeur moyenne des 12 derniers mois



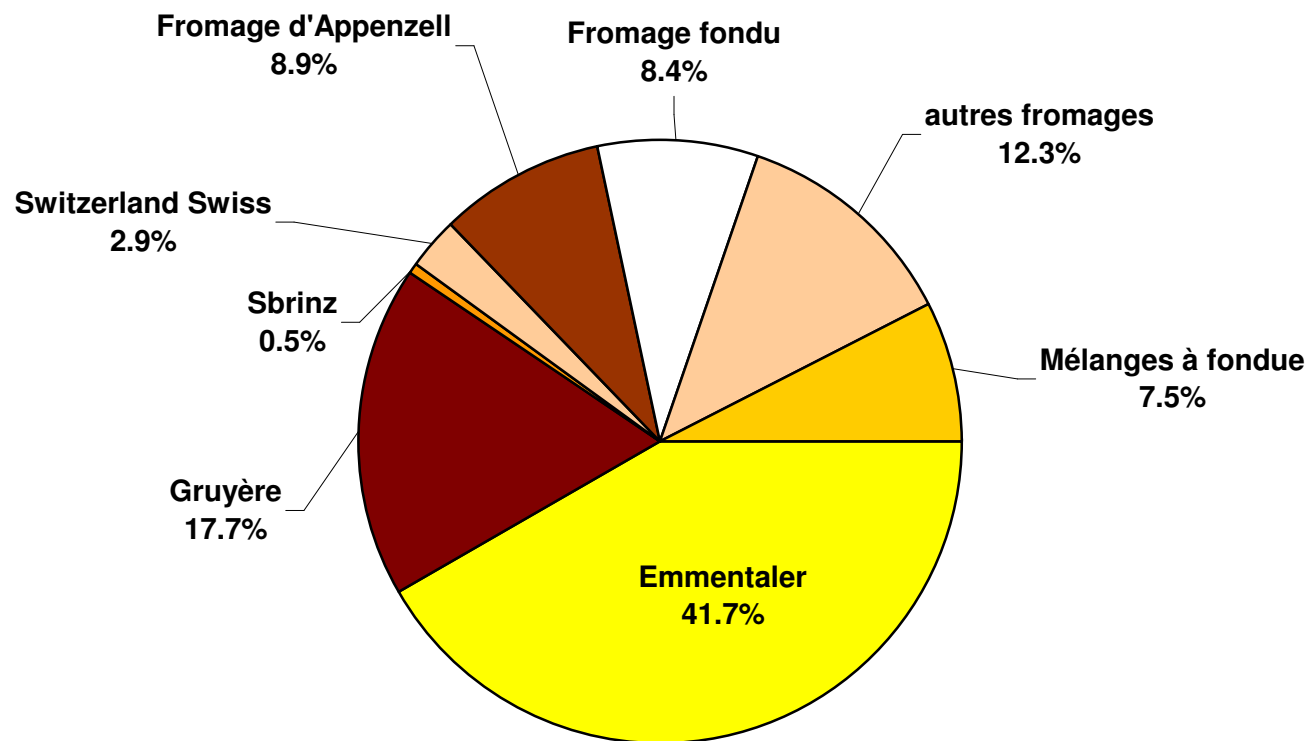
### Exportations de fromage fondu depuis 2004 Valeur moyenne des 12 derniers mois



### Exportations de Fondue prête à l'emploi depuis 2004 Valeur moyenne des 12 derniers mois



## Pourcentage des exportations de fromage par variété en août 2007 Total 5 052 tonnes





## Importations de fromage par produit/groupe de produit

Fromages / Catégorie	Importations mensuelles		Différence par rapport au même mois de l'année précédente		Importations cumulées		Différence par rapport à la période de l'année précédente	
	août 2006 tonnes	août 2007 tonnes	tonnes	(%)	jan. - août 2006 tonnes	jan. - août 2007 tonnes	tonnes	(%)
Mascarpone, Ricotta Romana	105.0	111.8	6.8	6.5	713.8	779.5	65.7	9.2
Mozzarella	344.0	350.3	6.3	1.8	1'908.7	2'186.1	277.5	14.5
Autres fromages frais	580.1	705.2	125.0	21.6	4'182.6	4'719.7	537.2	12.8
<b>Total fromages frais</b>	<b>1'029.2</b>	<b>1'167.3</b>	<b>138.1</b>	<b>13.4</b>	<b>6'805.1</b>	<b>7'685.4</b>	<b>880.3</b>	<b>12.9</b>
Danablu, Gorgonzola, Roquefort	17.1	20.9	3.8	22.2	237.3	158.1	-79.2	-33.4
Fromage à croûte fleurie	155.7	169.2	13.6	8.7	1'075.2	1'238.5	163.3	15.2
Bleu, fromage à pâte persillée	0.0	0.0	0.0		0.0	0.0	0.0	
Brie, Camembert, Italic	116.8	134.0	17.2	14.7	865.7	966.0	100.4	11.6
Autres fromages à pâte molle	364.1	440.3	76.2	20.9	2'972.7	3'405.0	432.3	14.5
<b>Total fromages à pâte molle</b>	<b>653.6</b>	<b>764.4</b>	<b>110.8</b>	<b>16.9</b>	<b>5'150.8</b>	<b>5'767.6</b>	<b>616.8</b>	<b>12.0</b>
Fromage à pâte mi-dure persillée	2.7	3.2	0.5	17.3	28.4	27.4	-1.1	-3.7
Caciocavallo, Fontina, Brà, etc.	103.6	84.6	-19.1	-18.4	819.9	688.8	-131.2	-16.0
Tilsiter	2.1	2.2	0.1	2.8	18.7	18.5	-0.3	-1.4
Autres fromages à pâte mi-dure	421.7	525.6	103.9	24.6	2'739.6	3'320.1	580.5	21.2
Fromages à pâte mi-dure râpé, en poudre	0.0	0.4	0.4		2.9	4.5	1.7	58.4
<b>Total fromages à pâte mi-dure</b>	<b>530.3</b>	<b>616.0</b>	<b>85.7</b>	<b>16.2</b>	<b>3'609.5</b>	<b>4'059.2</b>	<b>449.6</b>	<b>12.5</b>
Fromage aux herbes (Schabziger)	0.3	0.7	0.3	100.0	0.8	0.9	0.1	6.0
Fromage à pâte dure persillée	0.2	0.5	0.3	165.3	0.5	0.6	0.1	20.5
Caciocavallo, Fontina, Brà, etc.	28.9	36.2	7.3	25.4	202.9	184.2	-18.7	-9.2
Emmentaler	4.8	12.7	7.9	164.7	118.0	93.6	-24.4	-20.7
Autres fromages à pâte dure	64.7	209.2	144.5	223.5	835.8	1'419.6	583.8	69.9
Fromages à pâte dure râpé, en poudre	17.5	28.0	10.5	60.0	237.2	240.4	3.2	1.3
<b>Total fromages à pâte dure</b>	<b>116.3</b>	<b>287.3</b>	<b>170.9</b>	<b>146.9</b>	<b>1'395.2</b>	<b>1'939.2</b>	<b>544.0</b>	<b>39.0</b>
Grana/Parmigiano	459.9	352.8	-107.1	-23.3	3'615.6	3'272.3	-343.3	-9.5
<b>Total fromages à pâte extra-dure</b>	<b>459.9</b>	<b>352.8</b>	<b>-107.1</b>	<b>-23.3</b>	<b>3'615.6</b>	<b>3'272.3</b>	<b>-343.3</b>	<b>-9.5</b>
<b>Total variétés de fromages sans fr. fondu</b>	<b>2'789.3</b>	<b>3'187.8</b>	<b>398.5</b>	<b>14.3</b>	<b>20'576.3</b>	<b>22'723.8</b>	<b>2'147.5</b>	<b>10.4</b>
<b>Total fromage fondu</b>	<b>202.5</b>	<b>192.9</b>	<b>-9.6</b>	<b>-4.7</b>	<b>1'557.7</b>	<b>1'688.6</b>	<b>131.0</b>	<b>8.4</b>

Source: DGD

## Importations de fromage par pays fournisseur

Août 2007

Pays	Type de fromage												TOTAL
	Mascarpone, ricotta Romana	Mozzarella	Autres fromages frais	TOTAL fromages frais	Danablu, Gorgonzola, Roquefort	Brie, Camembert, Reblochon	Autres fromages à pâte molle	TOTAL fromages à pâte molle	Fromage aux herbes	Fromage à pâte dure et mi-dure	Autres fromages		
<b>EUROPE</b>													
Allemagne		55.9	144.3	200.2	2.8		135.4	138.2	0.2	88.7	59.4		486.7
France		0.3	219.1	219.4	8.9	114.4	265.3	388.7	0.4	303.1	72.7		984.3
Italie	111.8	292.8	269.7	674.3	8.6		170.6	179.2	0.0	675.7	33.2		1'562.4
Pays-Bas			0.5	0.5			0.0	0.0		84.9			85.4
Belgique			5.2	5.2						0.4			5.6
Luxembourg													
Autriche		1.4	7.1	8.4			3.8	3.8		39.7	27.3		79.2
Grande-Bretagne							0.0	0.0		1.8			1.8
Danemark			58.9	58.9	0.5		16.9	17.4		36.9			113.2
Norvège													
Suède			0.1	0.1						1.5	0.3		1.9
Portugal							0.1	0.1		7.6			7.7
Espagne										14.9			14.9
Grèce			0.4	0.4			37.0	37.0					37.4
Autres pays d'Europe										0.3			0.3
<b>TOTAL EUROPE</b>	111.8	350.3	705.2	1'167.3	20.9	114.4	629.2	764.4	0.7	1'255.4	192.9		3'380.8
<b>Autres pays</b>													
Canada													
USA													
Autres pays d'Amérique													
Amérique latine													
Afrique													
Asie													
Australie													
<b>TOTAL AUTRES PAYS</b>													
<b>TOTAL</b>	111.8	350.3	705.2	1'167.3	20.9	114.4	629.2	764.4	0.7	1'255.4	192.9		3'380.8

Source: DGD

## Importations de fromage par pays fournisseur

Août 2006

Pays	Type de fromage												TOTAL
	Mascarpone, ricotta Romana	Mozzarella	Autres fromages frais	TOTAL fromages frais	Danablu, Gorgonzola, Roquefort	Brie, Camembert, Reblochon	Autres fromages à pâte molle	TOTAL fromages à pâte molle	Fromage aux herbes	Fromage à pâte dure et mi-dure	Autres fromages		
	tonnes	tonnes	tonnes	tonnes	tonnes	tonnes	tonnes	tonnes	tonnes	tonnes	tonnes	tonnes	
<b>EUROPE</b>													
Allemagne	0.0	16.5	96.1	112.6	2.6		73.6	76.2		39.9	71.5		300.2
France	0.0	0.4	213.8	214.3	6.7	102.1	251.8	360.6	0.3	305.1	74.0		954.3
Italie	105.9	324.7	217.7	648.3	7.0		158.2	165.2		635.7	36.9		1'486.1
Pays-Bas			0.8	0.8						26.8	0.7		28.3
Belgique													
Luxembourg													
Autriche		0.2	0.1	0.3			0.4	0.4		50.4	15.7		66.8
Grande-Bretagne							0.0	0.0		4.8			4.8
Danemark			51.5	51.5	0.7		10.2	10.9		20.3			82.6
Norvège									0.0				0.0
Suède										1.4			1.4
Portugal										1.9			1.9
Espagne							0.1	0.1		11.2			11.3
Grèce			0.6	0.6			35.5	35.5					36.1
Autres pays d'Europe													
<b>TOTAL EUROPE</b>	105.9	341.8	580.6	1'028.3	17.1	102.1	529.8	649.0	0.3	1'097.4	198.8		2'973.8
<b>Autres pays</b>													
Canada													
USA													
Autres pays d'Amérique													
Amérique latine													
Afrique													
Asie													
Australie													
<b>TOTAL AUTRES PAYS</b>													
<b>TOTAL</b>	105.9	341.8	580.6	1'028.3	17.1	102.1	529.8	649.0	0.3	1'097.4	198.8		2'973.8

Source: DGD

## Importations de fromage cumulées par pays, cumulées

Janvier à août 2007

Pays	Type de fromage											TOTAL
	Mascarpone, ricotta Romana	Mozzarella	Autres fromages frais	TOTAL fromages frais	Danablu, Gorgonzola, Roquefort	Brie, Camembert, Reblochon	Autres fromages à pâte molle	TOTAL fromages à pâte molle	Fromage aux herbes	Fromage à pâte dure et mi-dure	Autres fromages	
	tonnes	tonnes	tonnes	tonnes	tonnes	tonnes	tonnes	tonnes	tonnes	tonnes	tonnes	tonnes
<b>EUROPE</b>												
Allemagne		246.7	823.6	1'070	20.6		914.6	935	0.4	622.8	527.6	3'156.3
France	0.3	1.7	1'584.2	1'586	73.9	834.6	2'208.2	3'117	0.4	1'903.3	671.1	7'277.7
Italie	772.6	1'924.1	1'729.3	4'426	59.8		1'209.0	1'269	0.0	5'377.2	273.8	11'345.7
Pays-Bas			9.0	9.0			10.4	10.4		572.4	2.9	594.7
Belgique			22.9	22.9						20.6		43.5
Luxembourg												
Autriche		7.9	29.0	36.9			9.6	9.6	0.0	238.3	201.2	485.9
Grande-Bretagne							0.2	0.2		49.1		49.3
Danemark			511.1	511.1	3.2		95.5	98.8		185.0		794.9
Norvège												
Suède			0.1	0.1						9.5	2.6	12.1
Portugal							3.6	3.6		52.0		55.6
Espagne							2.6	2.6		154.7		157.3
Grèce			1.8	1.8			297.6	297.6		1.6		301.0
Autres pays d'Europe										76.3		76.3
<b>TOTAL EUROPE</b>	772.9	2'180.4	4'710.9	7'664.2	157.5	834.6	4'751.2	5'743.3	0.9	9'262.8	1'679.2	24'350.3
<b>Autres pays</b>												
Canada												
USA											8.7	8.7
Autres pays d'Amérique												
Amérique latine			0.1	0.1						0.0		0.1
Afrique											0.0	0.0
Asie			0.1	0.1			0.2	0.2				0.3
Australie												
<b>TOTAL AUTRES PAYS</b>			0.1	0.1			0.2	0.2		0.0	8.8	9.1
<b>TOTAL</b>	772.9	2'180.4	4'711.1	7'664.3	157.5	834.6	4'751.4	5'743.5	0.9	9'262.8	1'687.9	24'359.4

Source: DGD

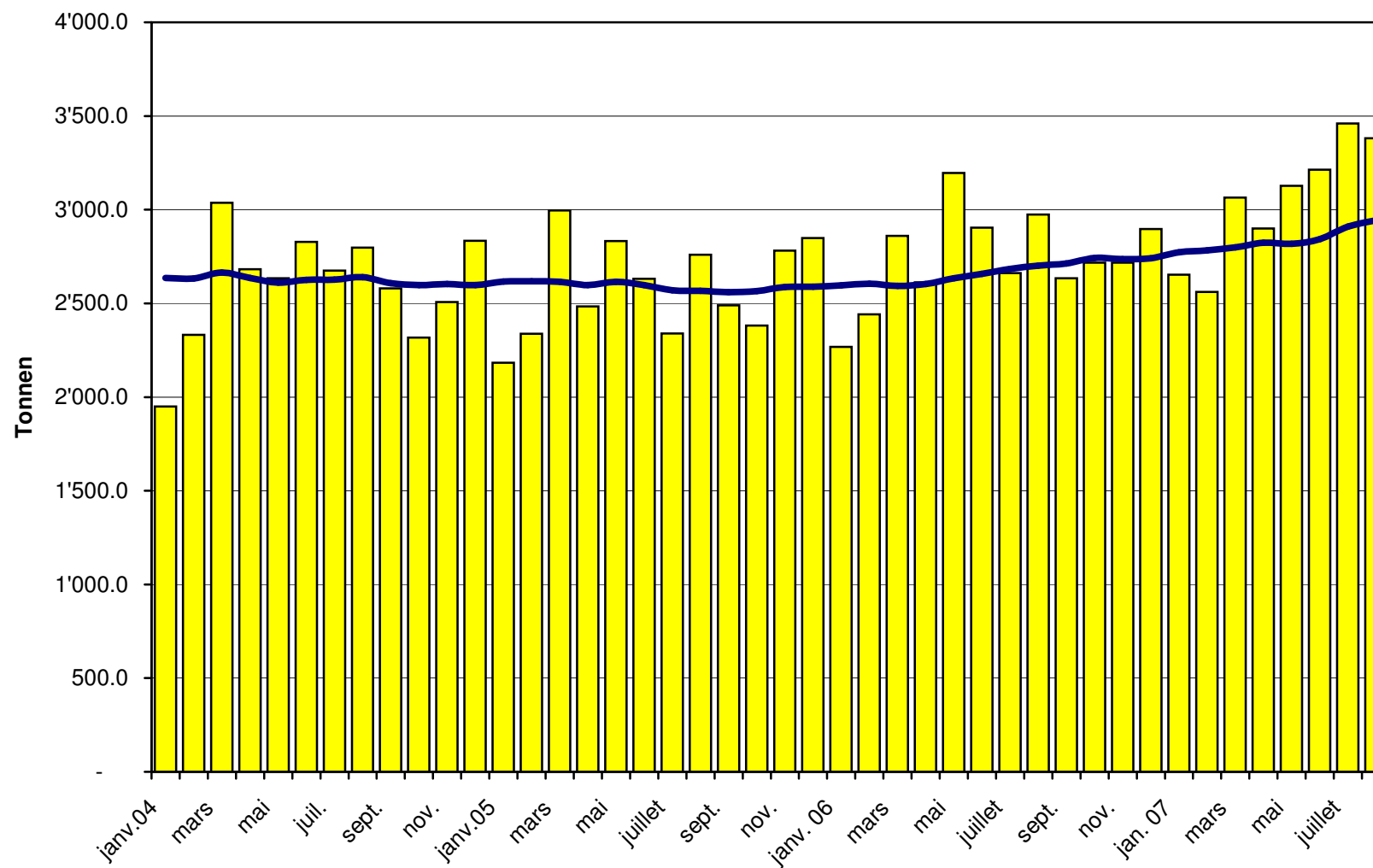
Importations de fromage cumulées par pays, cumulées

Janvier à août 2006

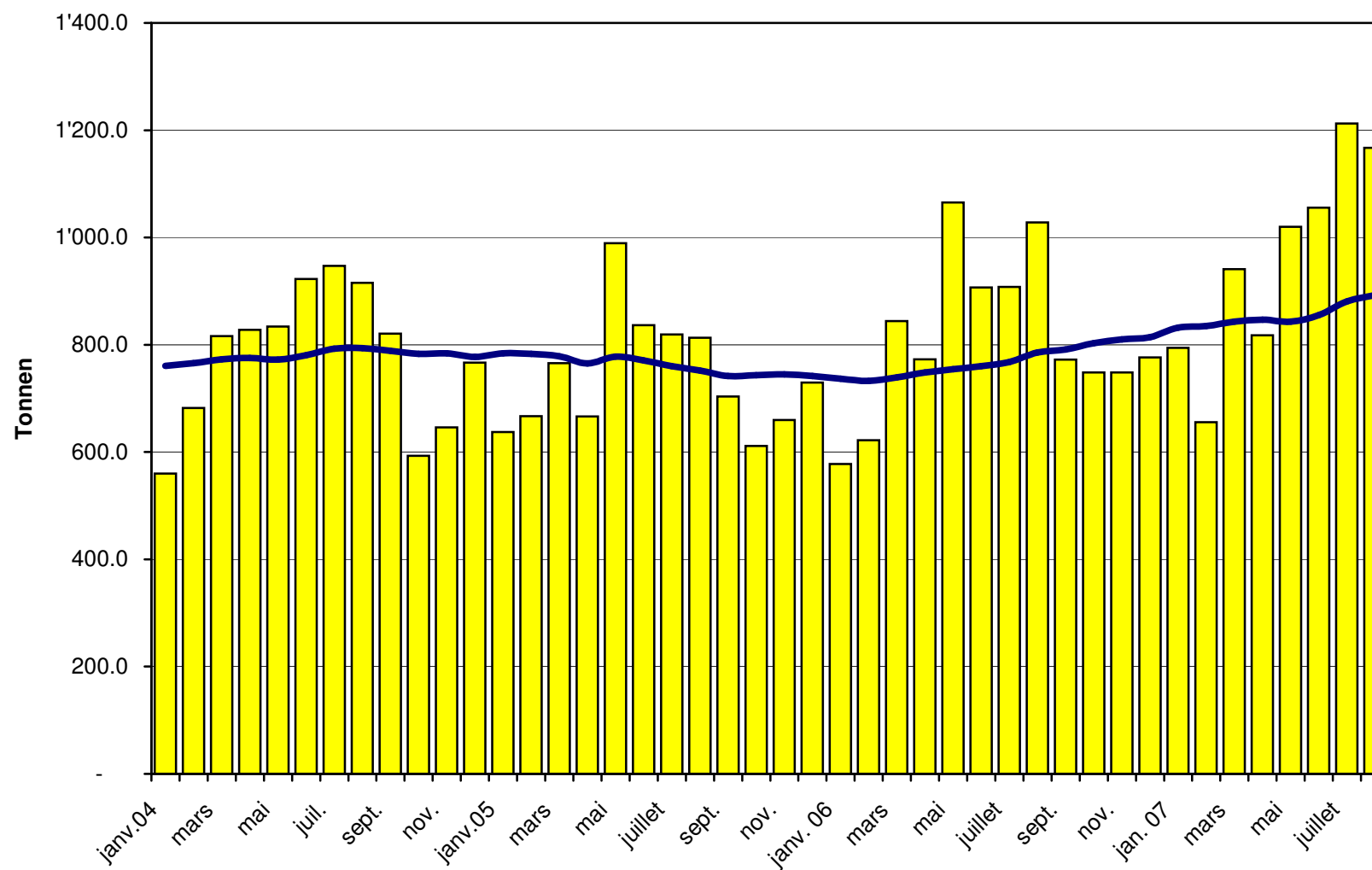
Pays	Janvier à août 2006												TOTAL
	Mascarpone, ricotta Romana	Mozzarella	Autres fromages frais	TOTAL fromages frais	Danablu, Gorgonzola, Roquefort	Brie, Camembert, Reblochon	Autres fromages à pâte molle	TOTAL fromages à pâte molle	Fromage aux herbes	Fromage à pâte dure et mi-dure	Autres fromages		
	tonnes	tonnes	tonnes	tonnes	tonnes	tonnes	tonnes	tonnes	tonnes	tonnes	tonnes	tonnes	
<b>EUROPE</b>													
Allemagne	0.0	74.5	706.4	781	22.7		733.7	756		310.6	466.4		2'314.4
France	1.2	3.7	1'531.1	1'536	56.4	622.1	2'160.9	2'839	0.3	2'011.7	616.0		7'003.5
Italie	710.1	1'836.9	1'405.2	3'952	151.1		1'011.0	1'162		5'074.0	272.1		10'460.5
Pays-Bas			7.1	7.1			7.9	7.9		308.9	5.8		329.6
Belgique										5.2			5.2
Luxembourg		0.3		0.3									0.3
Autriche		1.1	1.4	2.5			2.8	2.8		275.5	164.6		445.4
Grande-Bretagne			55.8	55.8			0.2	0.2	0.5	50.8			107.3
Danemark			383.9	383.9	6.2		61.9	68.1		177.9			629.9
Norvège									0.0				0.0
Suède										7.1	1.5		8.5
Portugal							2.4	2.4		43.5			45.9
Espagne							2.1	2.1		165.4			167.5
Grèce			5.2	5.2			281.1	281.1		2.6			289.0
Autres pays d'Europe							1.3	1.3		108.6			109.9
<b>TOTAL EUROPE</b>	711.3	1'916.6	4'096.0	6'723.9	236.3	622.1	4'265.3	5'123.8	0.8	8'542.1	1'526.3		21'916.9
<b>Autres pays</b>													
Canada										0.0			0.0
USA													
Autres pays d'Amérique													
Amérique latine							0.0	0.0					0.0
Afrique													
Asie			0.3	0.3			0.4	0.4					0.7
Australie													
<b>TOTAL AUTRES PAYS</b>			0.3	0.3			0.4	0.4		0.0			0.7
<b>TOTAL</b>	711.3	1'916.6	4'096.3	6'724.2	236.3	622.1	4'265.8	5'124.2	0.8	8'542.1	1'526.3		21'917.6

Source: DGD

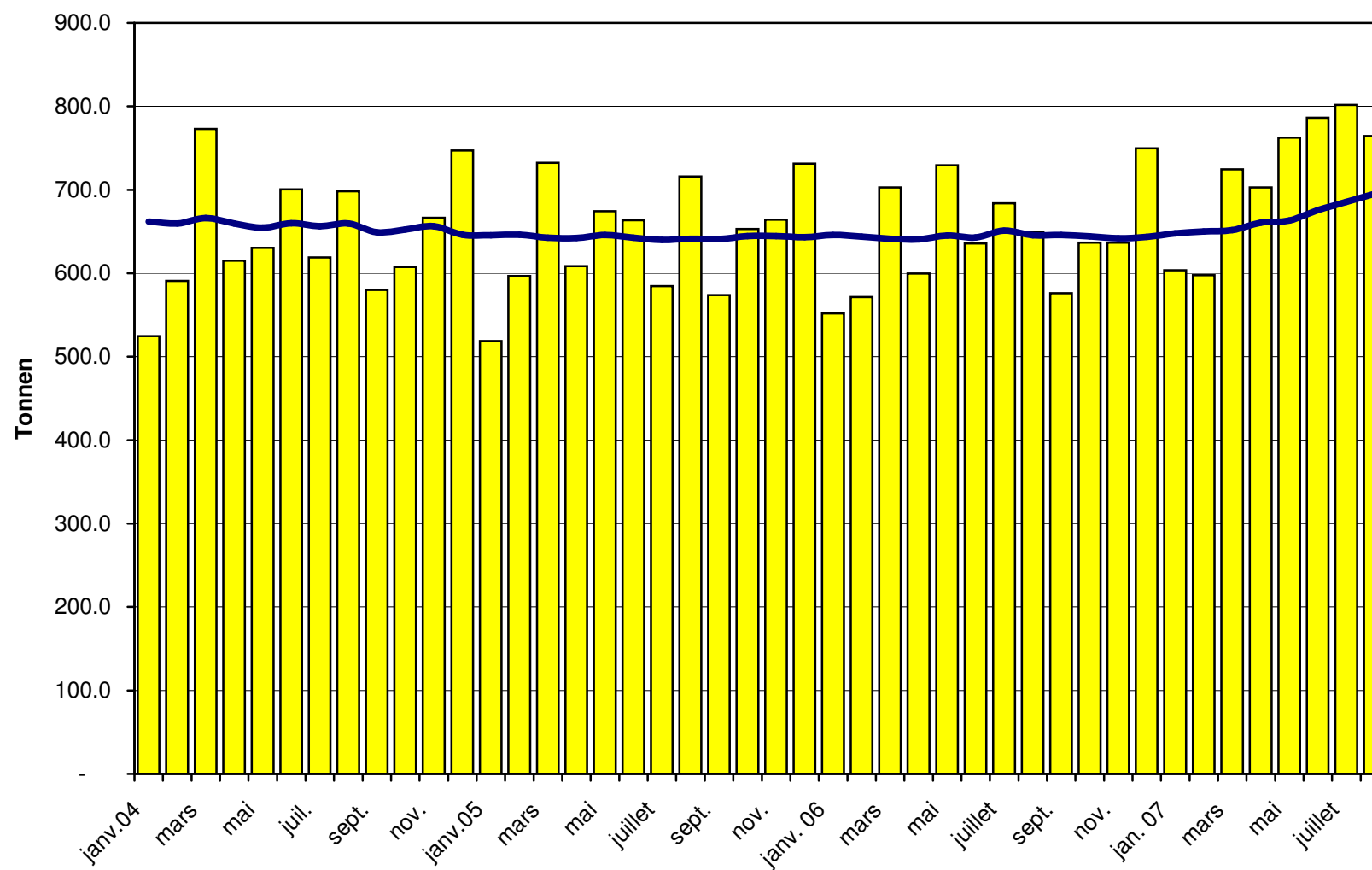
### Total des importations de fromages depuis 2004 Valeur moyenne des 12 derniers mois



### Importations de fromages frais depuis 2004 Valeur moyenne des 12 derniers mois

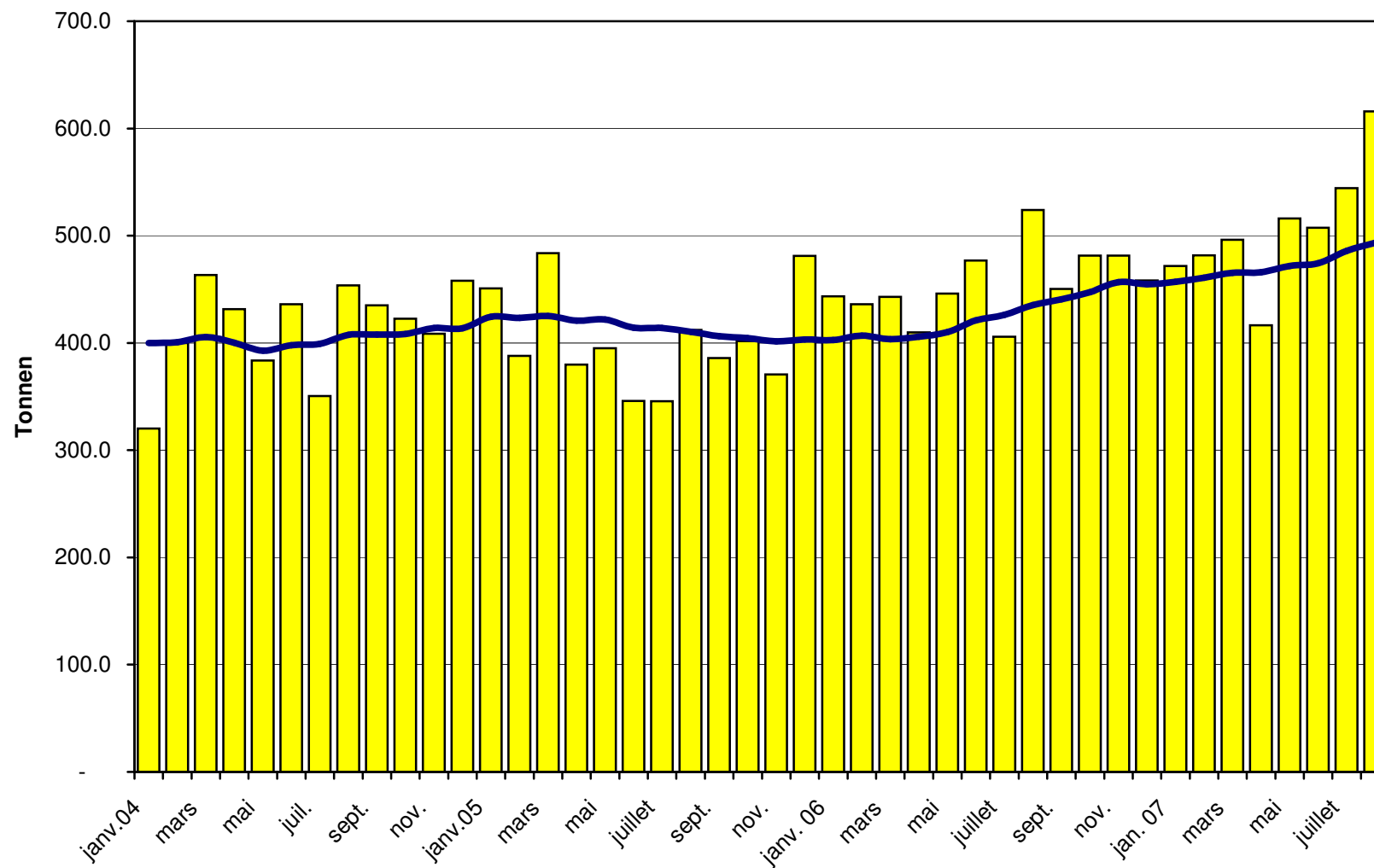


### Importations de fromages à pâte molle depuis 2004 Valeur moyenne des 12 derniers mois

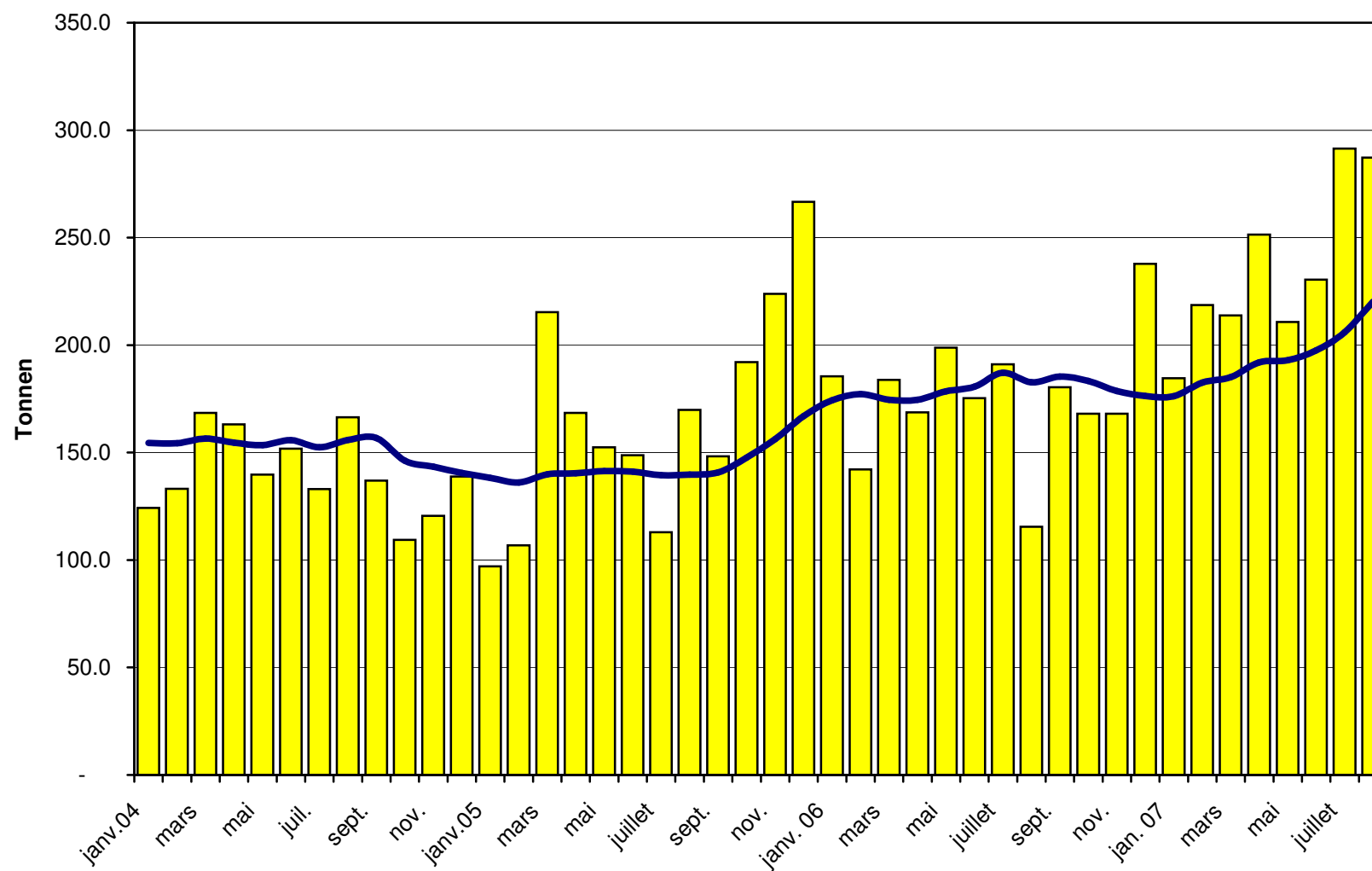




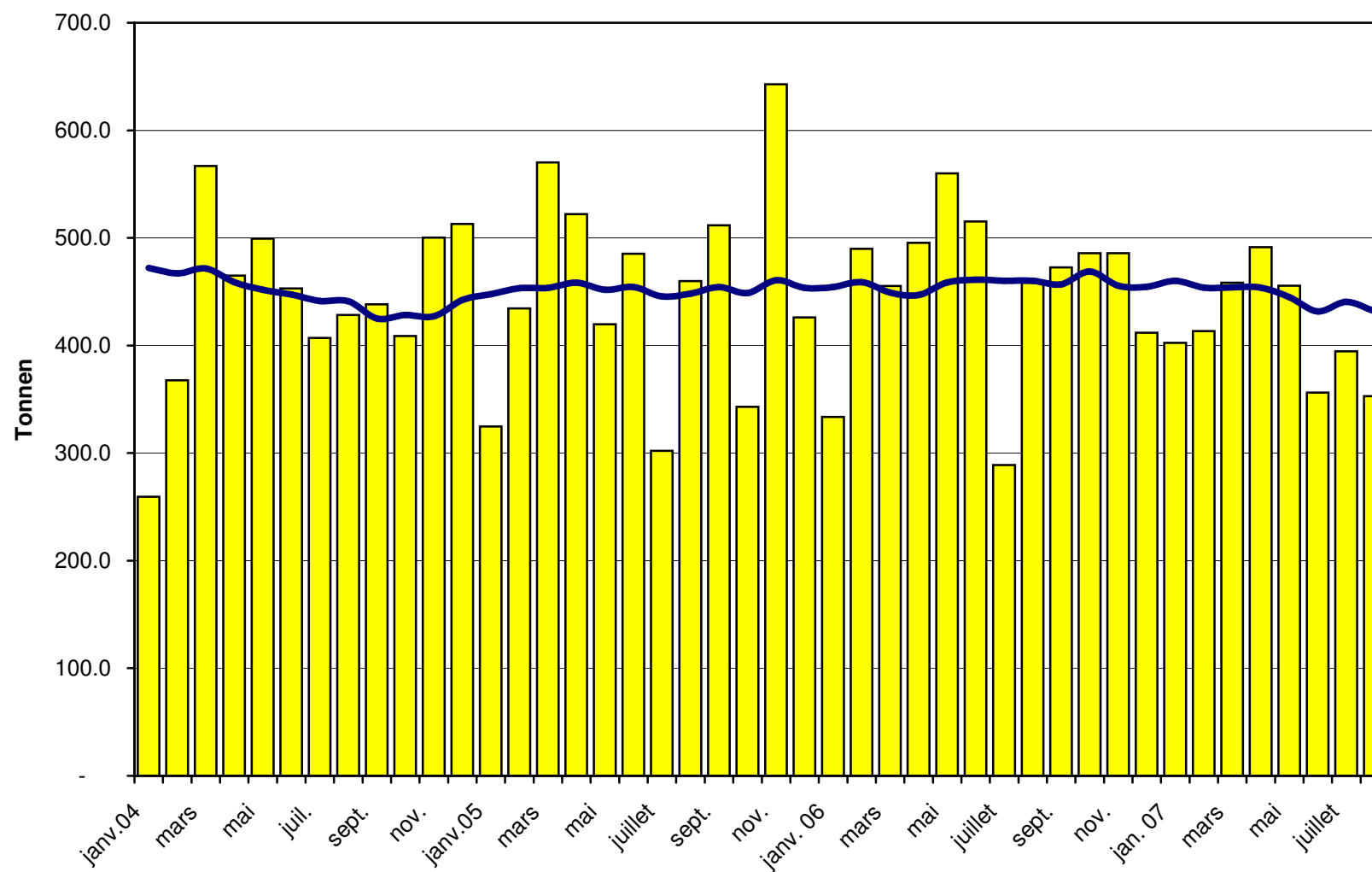
### Importations de fromages à pâte mi-dure depuis 2004 Valeur moyenne des 12 derniers mois



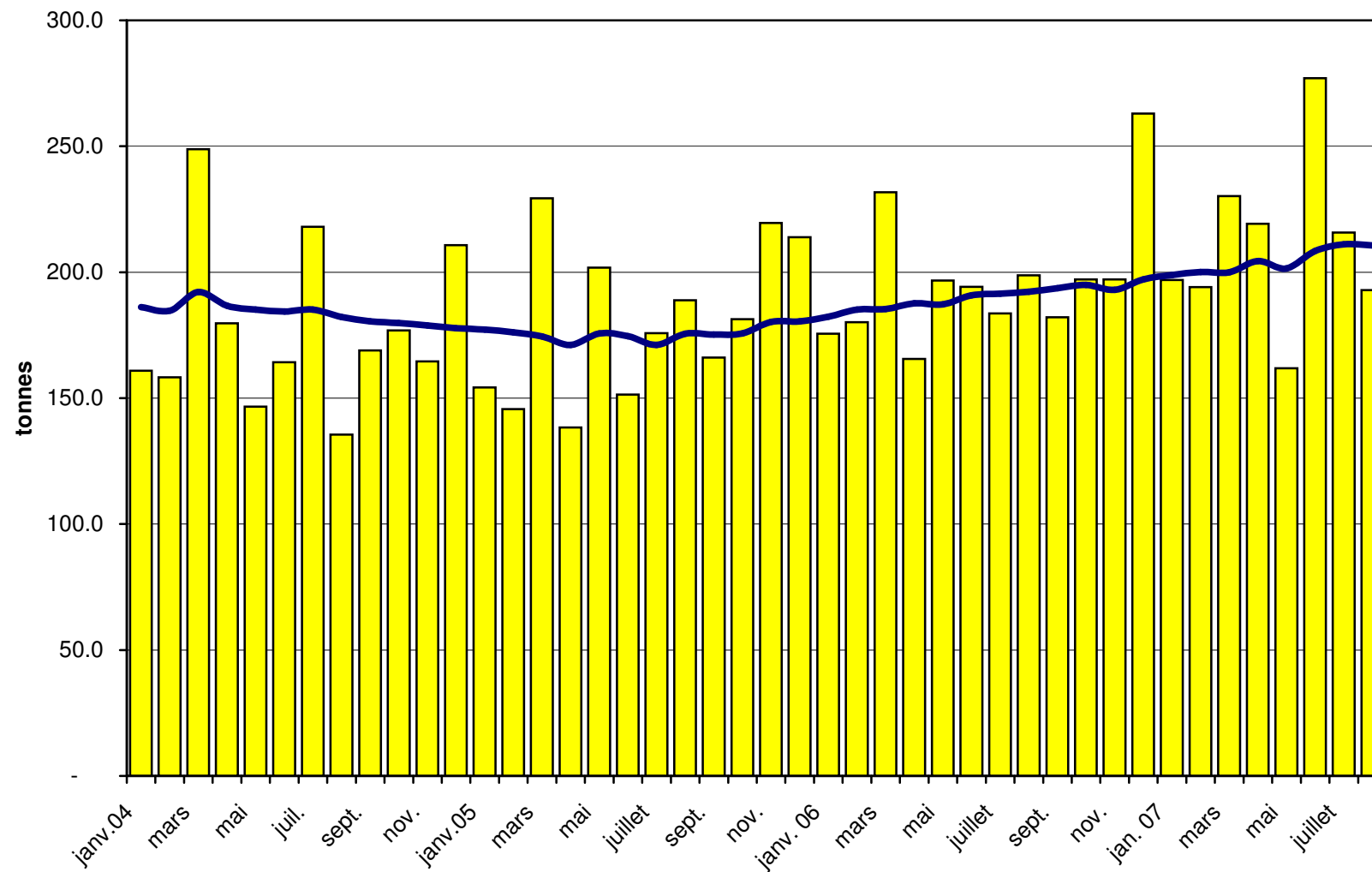
### Importations de fromages à pâte dure depuis 2004 Valeur moyenne des 12 derniers mois



### Importations de fromages à pâte extra-dure depuis 2004 Valeur moyenne des 12 derniers mois



### Importations de fromage fondu depuis 2004 Valeur moyenne des 12 derniers mois



### Importations de fromage par pays fournisseur, août 2007 Total 3 381 tonnes

