

Statistiques mensuelles du marché du lait:

janvier 2012

Berne, le 5 avril 2012

1 - Production / mise en valeur du lait

- 1.1 Production laitière mensuelle
- 1.2 Mise en valeur selon l'équivalent-lait
- 1.3 Mise en valeur selon l'équivalent-lait / année précédente (graphique)

2 - Fabrication de produits laitiers

- 2.1 Production fromagère mensuelle et cumulée
- 2.2 Production fromagère mensuelle et cumulée année précédente
- 2.3 Production fromagère (graphiques)
- 2.4 Production de lait de consommation / Production de beurre
- 2.5 Spécialités laitières
- 2.6 Poudre de lait et lait condensé

3 - Exportation

- 3.1 Exportations de fromage par produit/groupe de produits
- 3.2 Exportations de fromage par pays
- 3.3 Exportations de fromage par pays, mois de l'année précédente
- 3.4 Exportations de fromage par pays, cumulées
- 3.5 Exportations de fromage par pays, cumulées, année précédente
- 3.6 + 3.7 Total des exportations / sortes principales, 3 années (graphiques)
- 3.8 Pourcentage des exportations par variété (graphiques)
- 3.9 Exportations autres produits laitiers

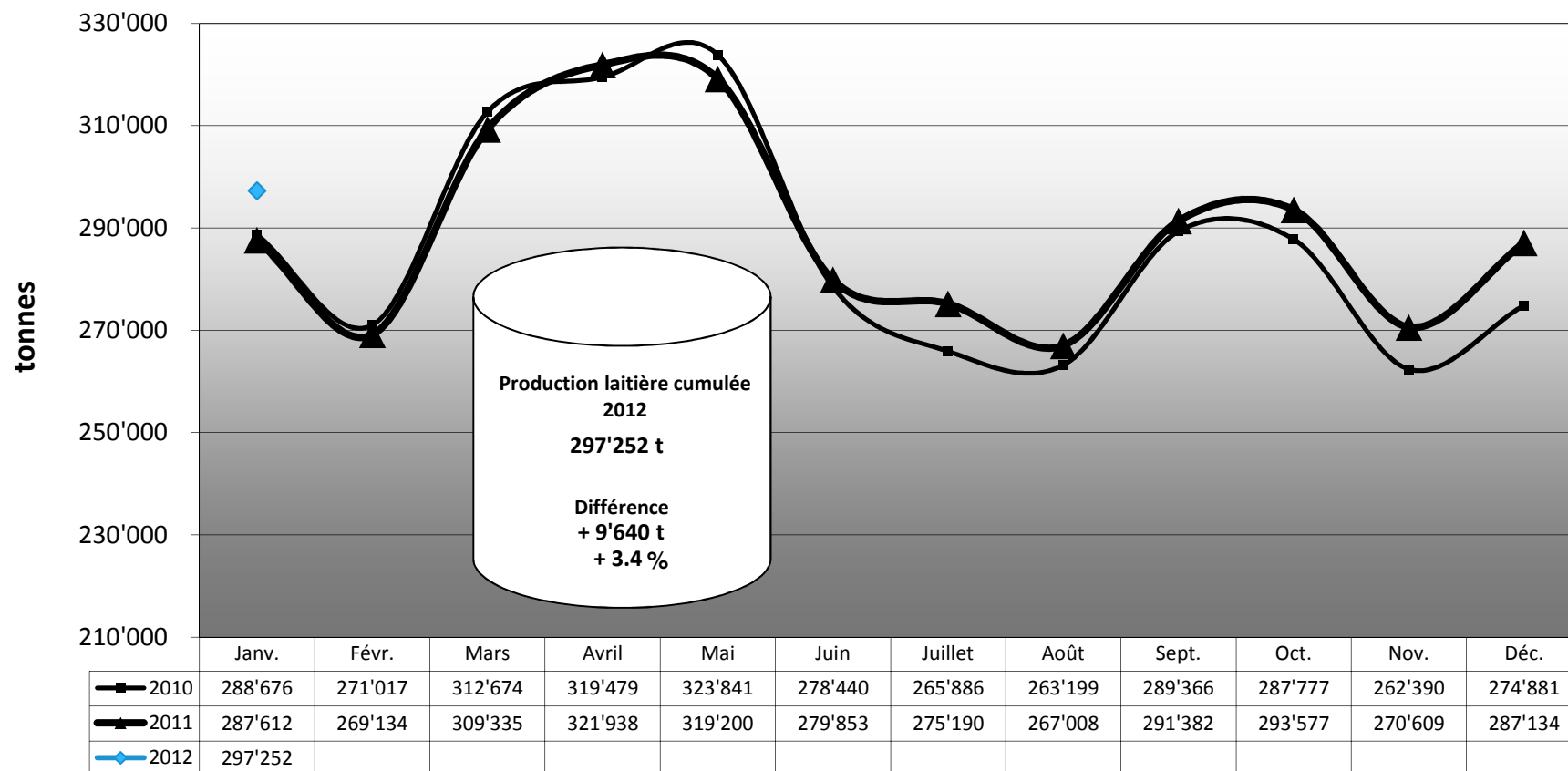
4 - Importations de fromage

- 4.1 Importations de fromage par produit/groupe de produits
- 4.2 Importations de fromage par pays fournisseur
- 4.3 Importations de fromage par pays fournisseur, mois de l'année précédente
- 4.4 Importations cumulées de fromage par pays fournisseur
- 4.5 Importations cumulées de fromage par pays fournisseur, année précédente
- 4.6 + 4.7 Total des importations / par groupe de produits, 3 années (graphiques)
- 4.8 Importations autres produits laitiers

5 - Contrôle du lait

- 5.1 Valeurs statistiques, Distribution nombre de germes / cellules / point de congélation
- 5.2 Évaluation de droit public: germes
- 5.3 Évaluation de droit public: cellules somatiques
- 5.4 Évaluation de droit public: substances inhibitrices
- 5.5 Évaluation de droit public: suspensions de livraison de lait
- 5.6 Évaluation de droit privé: germes
- 5.7 Évaluation de droit privé: cellules somatiques
- 5.8 Évaluation de droit privé: substances inhibitrices
- 5.9 Évaluation de droit privé: point de congélation
- 5.10 Évaluation de droit privé: déduction/supplément
- 5.11 + 5.12 Composition du lait par canton

Production laitière mensuelle en 2012 (Lait de la zone franche et lait du Liechtenstein inclus)



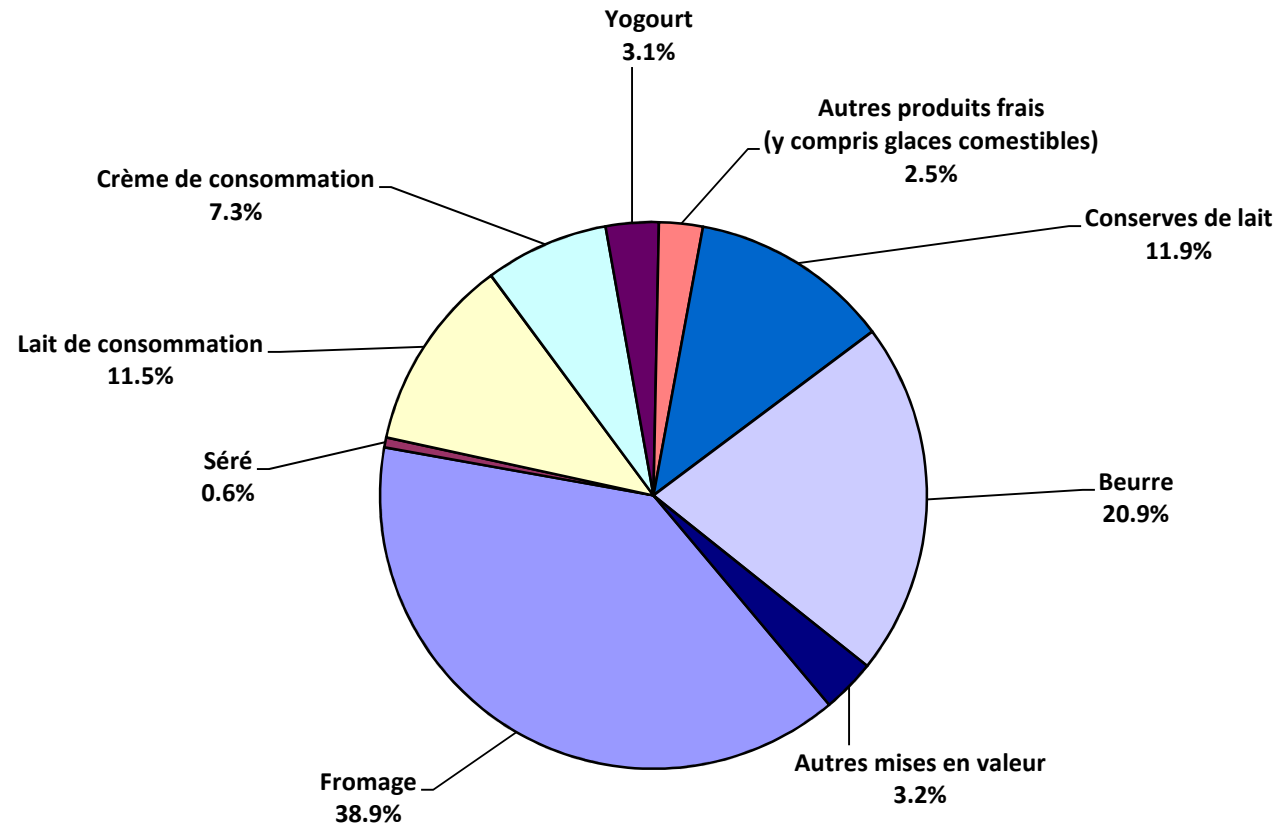
Mise en valeur du lait en équivalents-lait

Mise en valeur:	Mise en valeur mensuelle		Différence par rapport au même mois de l'année précédente		Mise en valeur cumulée		Différence par rapport à la même période de l'année précédente	
	janvier 2011 tonnes	janvier 2012 tonnes	tonnes	(%)	janv. - janv. 2011 tonnes	janv. - janv. 2012 tonnes	tonnes	(%)
Fromage	109'241	115'734	6'493	5.9	109'241	115'734	6'493	5.9
Séré	1'343	1'737	394	29.3	1'343	1'737	394	29.3
Lait de consommation	34'709	34'099	-610	-1.8	34'709	34'099	-610	-1.8
Crème de consommation	19'736	21'721	1'985	10.1	19'736	21'721	1'985	10.1
Yogourt	9'365	9'340	-25	-0.3	9'365	9'340	-25	-0.3
Autres produits frais (y c. glaces comestibles)	7'472	7'663	191	2.6	7'472	7'663	191	2.6
Conserves de lait	33'143	35'255	2'112	6.4	33'143	35'255	2'112	6.4
Beurre	58'686	62'273	3'587	6.1	58'686	62'273	3'587	6.1
Autres mises en valeur	13'917	9'430	-4'487	-32.2	13'917	9'430	-4'487	-32.2
Total	287'612	297'252	9'640	3.4	287'612	297'252	9'640	3.4

Un équivalent-lait correspond à la teneur en protéine et en matière grasse d'un kilo de lait (fraction protéique = 0.45 EL; fraction butyrique = 0.55 EL)

Exemple 1 kg lait entier past./UHT = 0,45 protéine + 0.55 matière grasse = 1.00 équivalent-lait
 1 kg lait écrémé past./UHT = 0.45 protéine + 0.05 matière grasse = 0.50 équivalent-lait
 1 kg crème entière past./UHT = 0.30 protéine + 4.80 matière grasse = 5.10 équivalents-lait

Mise en valeur du lait en équivalents-lait janvier 2012 Total 297'252 tonnes de lait



Production fromagère 2012 cumulée avec comparaison année précédente

	janv.	févr.	mars	avril	mai	juin	juillet	août	sept.	oct.	nov.	déc.	Cumul 2011 tonnes	Cumul 2012 tonnes	Différence période année	
	tonnes	tonnes	tonnes	tonnes	tonnes	tonnes	tonnes	tonnes	tonnes	tonnes	tonnes	tonnes			tonnes	pour cent
Séré	992	0	0	0	0	0	0	0	0	0	0	0	828	992	164	19.8
Mozzarella	1'633	0	0	0	0	0	0	0	0	0	0	0	1'485	1'633	148	10.0
Mascarpone	54	0	0	0	0	0	0	0	0	0	0	0	39	54	15	38.5
Autres fromages frais	637	0	0	0	0	0	0	0	0	0	0	0	1'246	637	-609	-48.9
Total fromages frais	3'316	0	0	0	0	0	0	0	0	0	0	0	3'598	3'316	-282	-7.8
Fromage à croûte fleurie, maigre, 1/4 gras	0	0	0	0	0	0	0	0	0	0	0	0	0	0	0	-
Fromage à croûte fleurie, 1/2 gras à gras	93	0	0	0	0	0	0	0	0	0	0	0	101	93	-8	-7.9
Fromage à croûte fleurie, crème	150	0	0	0	0	0	0	0	0	0	0	0	122	150	28	23.0
Bleu, fromage à pâte persillée	0	0	0	0	0	0	0	0	0	0	0	0	0	0	0	-
Tomme	137	0	0	0	0	0	0	0	0	0	0	0	129	137	8	6.2
Vacherin Mont-d'Or	58	0	0	0	0	0	0	0	0	0	0	0	55		3	5.5
Autres fromages à pâte molle, maigres, 1/4 gras	2	0	0	0	0	0	0	0	0	0	0	0	40	2	-38	-95.0
Autres fromages à pâte molle, 1/2 gras à gras	50	0	0	0	0	0	0	0	0	0	0	0	47	50	3	6.4
Autres fromages à pâte molle, crème	34	0	0	0	0	0	0	0	0	0	0	0	25	34	9	36.0
Total fromage à pâte molle	523	0	0	0	0	0	0	0	0	0	0	0	518	523	5	1.0
Appenzel	669	0	0	0	0	0	0	0	0	0	0	0	618	669	51	8.3
Tilsit	184	0	0	0	0	0	0	0	0	0	0	0	290	184	-106	-36.6
Fromage du Valais (fromage à raclette du Valais)	185	0	0	0	0	0	0	0	0	0	0	0	206	185	-21	-10.2
Raclette Suisse	663	0	0	0	0	0	0	0	0	0	0	0	584	663	79	13.5
Vacherin fribourgeois	161	0	0	0	0	0	0	0	0	0	0	0	153	161	8	5.2
Tête de Moine	175	0	0	0	0	0	0	0	0	0	0	0	184	175	-9	-4.9
Fromage du Jura	27	0	0	0	0	0	0	0	0	0	0	0	24	27	3	12.5
Fromage des vignerons	28	0	0	0	0	0	0	0	0	0	0	0	38	28	-10	-26.3
Mutschli	44	0	0	0	0	0	0	0	0	0	0	0	39	44	5	12.8
Fromage d'alpage à pâte mi-dure	1	0	0	0	0	0	0	0	0	0	0	0	5	1	-4	-80.0
Fromage de montagne des Grisons	176	0	0	0	0	0	0	0	0	0	0	0	99	176	77	77.8
Fromages de montagne	228	0	0	0	0	0	0	0	0	0	0	0	241	228	-13	-5.4
St. Paulin Suisse	55	0	0	0	0	0	0	0	0	0	0	0	33	55	22	66.7
Edam suisse	31	0	0	0	0	0	0	0	0	0	0	0	19	31	12	63.2
Fromage affiné à froid	1	0	0	0	0	0	0	0	0	0	0	0	0	1	1	-
Fromage à pâte mi-dure persillée	14	0	0	0	0	0	0	0	0	0	0	0	16	14	-2	-12.5
Fromage semi - préparé	158	0	0	0	0	0	0	0	0	0	0	0	105	158	53	50.5
Fromage pour la fonte	191	0	0	0	0	0	0	0	0	0	0	0	85	191	106	124.7
Autres fromages à pâte mi-dure, maigre, 1/4 gras	296	0	0	0	0	0	0	0	0	0	0	0	146	296	150	102.7
Autres fromages à pâte mi-dure, 1/2 gras à gras*	1'022	0	0	0	0	0	0	0	0	0	0	0	965	1'022	57	5.9
Autres fromages à pâte mi-dure, crème	256	0	0	0	0	0	0	0	0	0	0	0	237	256	19	8.0
Total fromage à pâte mi-dure	4'565	0	0	0	0	0	0	0	0	0	0	0	4'089	4'565	476	11.6
Emmental	2'254	0	0	0	0	0	0	0	0	0	0	0	2'127	2'254	127	6.0
Switzerland Swiss	364	0	0	0	0	0	0	0	0	0	0	0	301	364	63	20.9
Gruyère	2'535	0	0	0	0	0	0	0	0	0	0	0	2'426	2'535	109	4.5
Fromage d'alpage à pâte dure	0	0	0	0	0	0	0	0	0	0	0	0	0	0	0	-
Autres fromages à pâte dure, maigre, 1/4 gras	91	0	0	0	0	0	0	0	0	0	0	0	94	91	-3	-3.2
Autres fromages à pâte dure, 1/2 gras à gras**	499	0	0	0	0	0	0	0	0	0	0	0	529	499	-30	-5.7
Autres fromages à pâte dure, crème	22	0	0	0	0	0	0	0	0	0	0	0	5	22	17	340.0
Total fromage à pâte dure	5'765	0	0	0	0	0	0	0	0	0	0	0	5'482	5'765	283	5.2
Sbrinz	182	0	0	0	0	0	0	0	0	0	0	0	164	182	18	11.0
Total fromage à pâte extra-dure	182	0	0	0	0	0	0	0	0	0	0	0	164	182	18	11.0
Fromage pur chèvre	31	0	0	0	0	0	0	0	0	0	0	0	31	31	0	0.0
Fromage pur brebis	22	0	0	0	0	0	0	0	0	0	0	0	15	22	7	46.7
Total produits spéciaux	53	0	0	0	0	0	0	0	0	0	0	0	46	53	7	15.2
Total général	14'405	0	0	0	0	0	0	0	0	0	0	0	13'896	14'405	509	3.7

* y c. spécialités locales

** y c. fromage pour la fonte, spécialités locales

Production fromagère 2011

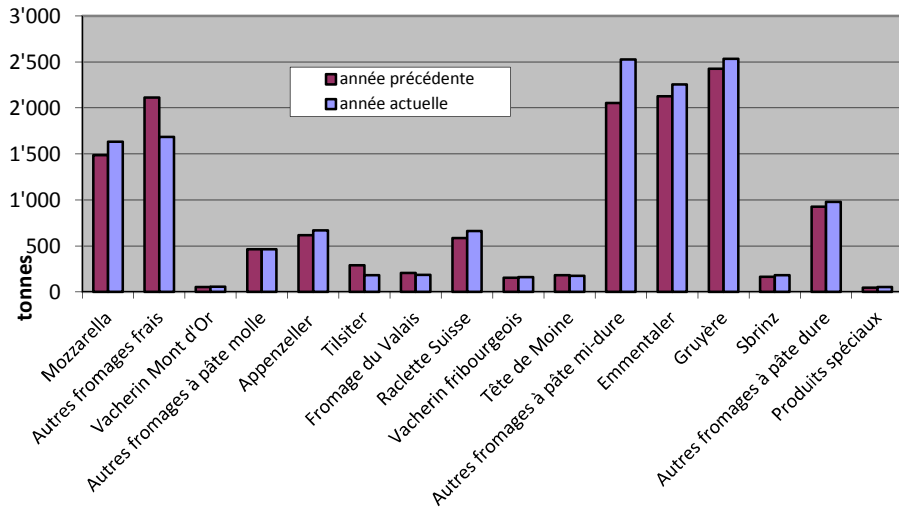
	janv. tonnes	févr. tonnes	mars tonnes	avril tonnes	mai tonnes	juin tonnes	juillet tonnes	août tonnes	sept. tonnes	oct. tonnes	nov. tonnes	déc. tonnes	Cumul 2011 tonnes
Séré	828	710	884	875	875	813	824	796	768	654	793	804	9'624
Mozzarella	1'485	1'508	1'827	1'874	2'040	1'866	1'820	1'810	1'594	1'476	1'653	1'605	20'558
Mascarpone	39	51	70	78	77	67	71	64	66	43	69	85	780
Autres produits frais	1'246	1'198	1'472	1'506	1'563	1'431	1'280	1'457	1'285	1'189	1'225	1'159	16'011
Total fromages frais	3'598	3'466	4'254	4'332	4'555	4'177	3'995	4'127	3'713	3'362	3'740	3'653	46'971
Fromage à croûte fleurie, maigre à 1/4 gras	0	0	0	0	0	0	0	0	0	0	0	0	0
Fromage à croûte fleurie, 1/2 gras à gras	101	112	121	95	105	99	85	102	88	82	97	98	1'185
Fromage à croûte fleurie, crème	122	149	184	141	154	118	99	136	126	148	218	151	1'746
Bleu, fromage à pâte persillée	0	1	1	0	0	0	0	0	0	1	1	0	4
Tonne	129	152	174	156	167	180	169	176	168	149	154	160	1'934
Vacherin Mont-d'Or	55	35	8	0	0	0	-1	37	107	117	114	72	544
Autres fromages à croûte fleurie, maigres à 1/4 gras	40	57	59	87	111	1	2	1	1	2	3	1	365
Autres fromages à croûte fleurie, 1/2 gras à gras	47	47	66	56	56	51	46	64	57	63	64	49	666
Autres fromages à croûte fleurie, crème	25	19	36	29	35	32	25	35	30	24	34	31	355
Total fromage à pâte molle	518	572	649	566	628	482	424	551	578	584	684	562	6'798
Appenzeller	618	600	642	616	723	810	915	923	858	808	749	834	9'096
Tilsiter	290	245	329	308	314	302	306	306	290	278	299	335	3'603
Fromage du Valais (fromage à raclette du Valais)	206	207	213	227	205	114	76	60	217	235	183	189	2'132
Raclette Suisse	584	491	722	721	908	1'001	1'182	1'272	1'372	1'093	783	657	10'786
Vacherin fribourgeois	153	118	119	131	241	263	270	281	276	262	229	231	2'574
Tête de Moine	184	130	146	148	154	177	208	205	221	159	156	187	2'075
Fromage du Jura	24	30	27	31	22	13	20	22	28	26	28	27	298
Winzerkäse	38	36	31	33	34	26	27	31	33	33	29	24	375
Mutschli	39	42	44	30	39	42	34	36	85	66	50	43	550
Fromage d'alpage à pâte mi-dure	5	0	0	-2	3	10	25	62	143	476	65	0	2'079
Fromage de montagne des Grisons	99	170	149	157	156	121	77	62	68	109	120	138	1'426
Fromages de montagne, à la coupe	241	138	219	237	209	167	163	147	156	166	178	163	2'184
St. Paulin Suisse	33	32	51	24	81	35	37	30	32	28	46	45	474
Edam suisse	19	32	34	26	26	33	27	32	22	35	20	20	326
Fromage affiné à froid	0	1	0	1	1	0	1	1	0	1	2	1	9
Fromage à pâte mi-dure persillée	16	18	17	17	19	33	14	8	16	26	14	15	213
Fromage semi - préparé	105	127	157	195	159	119	143	154	215	143	121	126	1'764
Fromage pour la fonte, gras	85	91	102	117	85	180	131	109	72	112	126	195	1'405
Feta au lait de vache	0	0	0	0	0	0	0	0	0	0	0	0	0
Autres fromages à pâte mi-dure, maigre à 1/4 gras	146	228	199	200	275	243	243	221	194	274	275	238	2'736
Autres fromages à pâte mi-dure, 1/2 gras à gras *	965	872	1'065	1'033	1'149	934	852	973	970	1'090	1'019	967	11'889
Autres fromages à pâte mi-dure, crème	237	223	299	268	260	247	209	245	256	230	234	251	2'959
Total fromage à pâte mi-dure	4'089	3'832	4'565	4'519	5'061	4'871	4'960	5'181	6'818	5'652	4'722	4'687	58'957
Emmentaler	2'127	1'951	2'223	2'351	2'520	2'142	1'943	1'902	1'874	2'090	1'994	2'139	25'256
Switzerland Swiss	301	211	287	196	229	247	235	269	250	251	250	301	3'027
Gruyère	2'426	2'253	2'581	2'663	2'575	2'188	2'417	2'221	2'190	2'468	2'288	2'421	28'691
Fromage d'alpage à pâte dure	0	0	0	3	55	140	131	236	92	374	29	2	1'895
Autres fromages à pâte dure, maigre à 1/4 gras	94	103	103	164	139	111	115	75	75	99	83	112	1'273
Autres fromages à pâte dure, 1/2 gras à gras**	529	477	554	576	568	407	383	430	418	404	422	445	5'613
Autres fromages à pâte dure, crème	5	3	9	15	20	23	10	7	9	9	12	11	133
Total fromage à pâte dure	5'482	4'998	5'757	5'968	6'106	5'258	5'234	5'140	5'741	5'695	5'078	5'431	65'888
Sbrinz	164	167	192	193	176	174	124	123	143	171	151	161	1'939
Total fromage à pâte extra-dure	164	167	192	193	176	174	124	123	143	171	151	161	1'939
Fromage pur chèvre	31	42	73	89	102	85	78	75	112	103	42	33	865
Fromage pur brebis	15	20	27	30	32	28	24	21	17	18	12	14	258
Total produits spéciaux	46	62	100	119	134	113	101	96	129	121	53	47	1'121
Total fromage	13'896	13'096	15'516	15'698	16'658	15'075	14'838	15'219	17'122	15'586	14'429	14'542	181'675

* y.c. spécialités locales

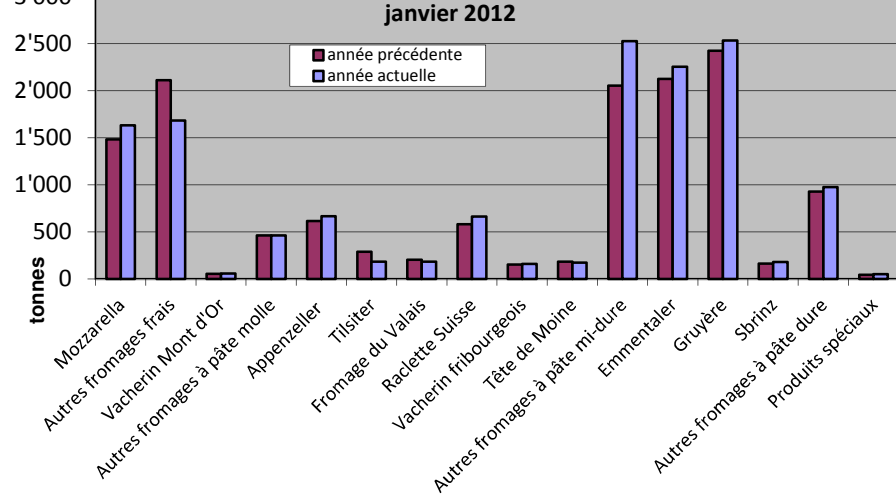
** y.c. fromage pour la fonte, spécialités locales

Production fromagère

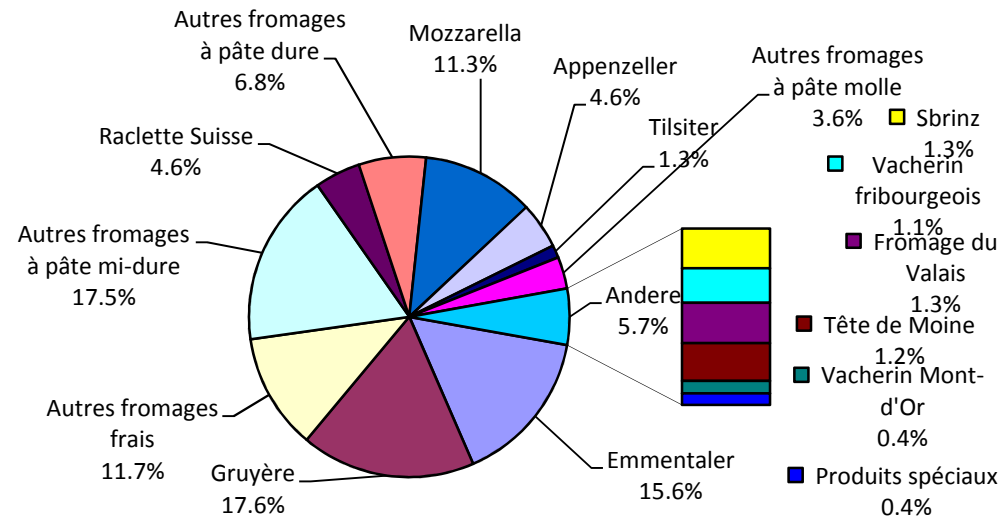
janvier 2012 en comparaison avec le même mois de l'année précédente



Cumulée par rapport à la même période de l'année précédente



janvier 2012
Total 14'405 tonnes



Production de lait de consommation

Variété de lait	Production mensuelle		Différence par rapport au même mois de l'année précédente		Production cumulée		Différence par rapport à la même période de l'année précédente	
	janvier 2011 tonnes	janvier 2012 tonnes	tonnes	(%)	janv. - janv. 2011 tonnes	janv. - janv. 2012 tonnes	tonnes	(%)
Lait cru	611	627	16	2.6	611	627	16	2.6
Lait past. enrichi en matière grasse	0	0	0		0	0	0	
Lait UHT enrichi en matière grasse	63	53	-10	-15.9	63	53	-10	-15.9
Lait entier past.	4'109	4'120	11	0.3	4'109	4'120	11	0.3
Lait entier UHT	1'430	1'700	270	18.9	1'430	1'700	270	18.9
Lait entier standardisé pasteurisé, 3.5%	3'736	3'775	39	1	3'736	3'775	39	1
Lait entier standardisé UHT, 3.5%	12'474	10'730	-1'744	-14	12'474	10'730	-1'744	-14
Lait partiellement écrémé past.	6'953	6'953	0	0.0	6'953	6'953	0	0.0
Lait partiellement écrémé UHT	10'098	10'883	785	7.8	10'098	10'883	785	7.8
Lait écrémé past.	0	0	0		0	0	0	
Lait écrémé UHT	888	1'016	128	14.4	888	1'016	128	14.4
Total lait de consommation	40'362	39'857	-505	-1.3	40'362	39'857	-505	-1.3

Production de beurre *

	Production mensuelle		Différence par rapport au même mois de l'année précédente		Production cumulée		Différence par rapport à la même période de l'année précédente	
	janvier 2011 tonnes	janvier 2012 tonnes	tonnes	(%)	janv. - janv. 2011 tonnes	janv. - janv. 2012 tonnes	tonnes	(%)
Total production de beurre	4'897	5'491	594	12.1	4'897	5'491	594	12.1

* Les données contiennent les quantités des produits fini de l'ensemble des types de beurre ainsi que de tous les producteurs de beurre en Suisse.

Production de spécialités laitières

Crème de consommation

	Production mensuelle		Différence par rapport au même mois de l'année précédente		Production cumulée		Différence par rapport à la même période de l'année précédente	
	<i>janvier 2011</i> tonnes	<i>janvier 2012</i> tonnes	tonnes	(%)	<i>janv. - janv. 2011</i> tonnes	<i>janv. - janv. 2012</i> tonnes	tonnes	(%)
Crème double	45	46	1	2.2	45	46	1	2.2
Crème entière 35%	2'128	2'525	397	18.7	2'128	2'525	397	18.7
Demi-crème	979	1'006	27	2.8	979	1'006	27	2.8
Crème à café	1'675	1'708	33	2.0	1'675	1'708	33	2.0
Total crème de consommation	4'827	5'285	458	9.5	4'827	5'285	458	9.5

Autres spécialités laitières

	Production mensuelle		Différence par rapport au même mois de l'année précédente		Production cumulée		Différence par rapport à la même période de l'année précédente	
	<i>janvier 2011</i> tonnes	<i>janvier 2012</i> tonnes	tonnes	(%)	<i>janv. - janv. 2011</i> tonnes	<i>janv. - janv. 2012</i> tonnes	tonnes	(%)
Lait acidulé	564	517	-47	-8.3	564	517	-47	-8.3
Crème acidulée	259	264	5	1.9	259	264	5	1.9
Desserts (crèmes, flans, coupes, etc.)	1'529	1'846	317	20.7	1'529	1'846	317	20.7
Boissons lactées	4'915	4'987	72	1.5	4'915	4'987	72	1.5
Yogourt	11'274	11'302	28	0.2	11'274	11'302	28	0.2
Kéfir	11	14	3	27.3	11	14	3	27.3
Glaces comestibles	1'260	1'302	42	3.3	1'260	1'302	42	3.3

Production de poudre de lait et de lait condensé

	Production mensuelle		Différence par rapport au même mois de l'année précédente		Production cumulée		Différence par rapport à la même période de l'année précédente	
	<i>janvier 2011</i> tonnes	<i>janvier 2012</i> tonnes	tonnes	(%)	<i>janv. - janv. 2011</i> tonnes	<i>janv. - janv. 2012</i> tonnes	tonnes	(%)
Poudre de lait entier	1'328	1'515	187	14.1	1'328	1'515	187	14.1
Poudre de lait partiellement écrémé	292	352	60	20.5	292	352	60	20.5
Poudre de lait enrichie et poudre de crème	29	68	39	134.5	29	68	39	134.5
Poudre de lait écrémé	3'119	3'470	351	11.3	3'119	3'470	351	11.3
Poudre de babeurre	8	8	0	0.0	8	8	0	0.0
Poudre de petit-lait	104	190	86	82.7	104	190	86	82.7
Lait condensé	268	263	-5	-1.9	268	263	-5	-1.9

Exportations de fromage par produit/groupe de produit

Variété / catégorie	Exportations mensuelles		Différences par rapport au même mois de l'année précédente		Exportations cumulées		Différence par rapport à la même période de l'année précédente	
	janvier 2011	janvier 2012			janv. - janv. 2011	janv. - janv. 2012		
	tonnes	tonnes	tonnes	(%)	tonnes	tonnes	tonnes	(%)
Mascarpone, Ricotta Romana	8	15	8	104.2	8	15	8	104.2
Mozzarella	220	336	116	53.0	220	336	116	53.0
Autres fromages frais / séché	188	189	1	0.5	188	189	1	0.5
Total fromages frais / séché	416	541	125	30.2	416	541	125	30.2
Vacherin Mont d'Or	4	4	1	16.6	4	4	1	16.6
Autres fromages à pâte molle	128	73	-55	-42.8	128	73	-55	-42.8
Total fromages à pâte molle	131	77	-54	-41.1	131	77	-54	-41.1
Appenzeller	352	367	15	4.2	352	367	15	4.2
Tilsiter	24	16	-9	-36.3	24	16	-9	-36.3
Raclette	81	73	-8	-9.8	81	73	-8	-9.8
Vacherin Fribourgeois	18	21	4	20.2	18	21	4	20.2
Tête de Moine	67	91	24	36.6	67	91	24	36.6
Autres fromages à pâte mi-dure, < 45% MG/ES	150	399	249	166.5	150	399	249	166.5
Autres fromages à pâte mi-dure, gras	230	211	-19	-8.2	230	211	-19	-8.2
Autres fromages à pâte mi-dure, ≥ 55% MG/ES	42	44	2	5.9	42	44	2	5.9
Total fromages à pâte mi-dure	963	1'222	258	26.8	963	1'222	258	26.8
Emmentaler	1'001	1'423	422	42.2	1'001	1'423	422	42.2
Gruyère	849	881	32	3.8	849	881	32	3.8
Sbrinz	15	15	-0	-2.6	15	15	-0	-2.6
Switzerland Swiss	139	112	-27	-19.6	139	112	-27	-19.6
Autres fromages à pâte dure, < 45% MG/ES	107	70	-37	-34.7	107	70	-37	-34.7
Autres fromages à pâte dure, gras	104	60	-44	-42.1	104	60	-44	-42.1
Autres fromages à pâte dure, ≥ 55% MG/ES	2	2	0	4.9	2	2	0	4.9
Total fromages à pâte dure	2'218	2'563	346	15.6	2'218	2'563	346	15.6
Fromages fondu	227	109	-118	-52.0	227	109	-118	-52.0
Autres fromages	7	10	2	33.0	7	10	2	33.0
Fondue prête à l'emploi	288	268	-20	-6.9	288	268	-20	-6.9
Total	4'250	4'790	540	12.7	4'250	4'790	540	12.7

Source: DGD

Exportations par pays

janvier 2012

	Mascarpone, Ricotta Romana	Mozzarella	Autres fromages frais / séché	Total fromages frais / séché	Vacherin Mont d'Or	Autres fromages à pâte molle	Total fromages à pâte molle	Appenzeller	Tilsiter	Raclette	Vacherin Fribourgeois	Tête de Moine	Autres fromages à pâte mi-dure, < 45% MG/ES	Autres fromages à pâte mi-dure, gras	Autres fromages à pâte mi-dure, ≥ 55% MG/ES	Total fromages à pâte mi-dure	Emmentaler	Gruyère	Sbrinz	Switzerland Swiss	Autres fromages à pâte dure, < 45% MG/ES	Autres fromages à pâte dure, gras	Autres fromages à pâte dure, ≥ 55% MG/ES	Total fromages à pâte dure	Fromage fondu	Autres fromages	Fondu prête à l'emploi	Total	
PAYS	t	t	t	t	t	t	t	t	t	t	t	t	t	t	t	t	t	t	t	t	t	t	t	t	t	t	t	t	t
<i>Europe</i>																													
Allemagne	11	232	32	275	0	8	8	296	9	30	3	26	354	197	41	957	265	186	*	*	65	30	2	548	2	1	20	1'812	
France	-	-	1	1	*	8	8	42	*	11	14	41	4	3	0	115	126	140	*	*	-	5	-	271	-	4	43	443	
Italie	-	24	44	67	0	10	10	0	*	*	*	2	17	0	-	19	771	30	*	*	5	3	-	808	74	-	6	985	
BeNeLux	-	-	-	-	*	0	0	6	1	11	1	11	-	1	0	31	102	73	*	*	-	-	-	175	11	3	78	297	
Grande-Bretagne	-	14	0	14	*	-	-	1	*	*	*	1	-	-	0	2	16	60	*	*	-	6	-	83	1	-	2	101	
Espagne/Portugal	-	-	-	-	*	-	-	*	*	*	*	*	-	-	-	-	7	14	*	*	-	-	-	21	-	-	*	21	
Autres pays d'Europe	4	3	0	7	4	45	49	14	5	7	1	9	21	7	0	63	42	38	14	22	-	1	-	118	0	1	41	279	
TOTAL EUROPE	15	272	76	364	4	71	75	359	14	59	19	89	397	208	42	1'187	1'328	541	14	22	70	46	2	2'023	88	9	191	3'938	
<i>Autres pays</i>																													
Canada	-	-	-	-	*	-	-	3	*	*	*	1	*	*	+	3	47	*	*	*	*	*	*	47	9	-	62	121	
USA	-	-	-	-	*	0	0	3	*	6	0	1	*	*	+	9	27	202	*	*	*	*	*	229	2	-	15	257	
Autres pays	-	64	113	177	0	2	2	2	1	9	2	0	2	4	2	22	20	138	1	89	-	14	0	263	9	1	-	475	
TOTAL AUTRES PAYS	-	64	113	177	0	2	2	7	1	15	2	2	2	4	2	35	95	340	1	89	-	14	0	540	21	1	77	853	
TOTAL	15	336	189	541	4	73	77	367	16	73	21	91	399	211	44	1'222	1'423	881	15	112	70	60	2	2'563	109	10	268	4'790	

* Pour des raisons de protection de données, celles concernant les exportations de variétés ne comportant qu'un ou deux exportateurs ne sont pas ventilées par pays

, mais rassemblées sous la rubrique "autres pays d'Europe" ou "Canada ou USA / autres pays".

Source: DGD

TSM Fiduciaire Sàrl
3000 Berne

Exportations par pays

janvier 2011

	Mascarpone, Ricotta Romana	Mozzarella	Autres fromages frais / séché	Total fromages frais / séché	Vacherin Mont d'Or	Autres fromages à pâte molle	Total fromages à pâte molle	Appenzeller	Tilsiter	Raclette	Vacherin Fribourgeois	Tête de Moine	Autres fromages à pâte mi-dure, < 45% MG/ES	Autres fromages à pâte mi-dure, gras	Autres fromages à pâte mi-dure, ≥ 55% MG/ES	Total fromages à pâte mi-dure	Emmentaler	Gruyère	Sbrinz	Switzerland Swiss	Autres fromages à pâte dure, < 45% MG/ES	Autres fromages à pâte dure, gras	Autres fromages à pâte dure, ≥ 55% MG/ES	Total fromages à pâte dure	Fromage fondu	Autres fromages	Fondu prête à l'emploi	Total	
PAYS	t	t	t	t	t	t	t	t	t	t	t	t	t	t	t	t	t	t	t	t	t	t	t	t	t	t	t	t	t
<i>Europe</i>																													
Allemagne	7	148	13	167	0	77	77	285	10	28	4	19	108	162	41	657	229	187	*	*	64	70	2	551	2	3	69	1'527	
France	-	-	0	0	*	22	22	39	*	5	7	27	-	9	-	87	91	119	*	*	-	9	-	219	-	3	28	358	
Italie	-	1	4	4	-	12	12	0	*	*	*	2	21	44	-	67	429	17	*	*	43	13	-	502	175	-	8	769	
BeNeLux	-	0	-	0	*	0	0	5	0	9	2	2	-	1	0	20	50	74	*	*	-	0	-	124	16	0	56	217	
Grande-Bretagne	-	-	-	-	*	-	-	3	*	*	*	0	-	0	0	3	15	38	*	*	-	2	-	55	2	0	13	73	
Espagne/Portugal	-	-	-	-	*	-	-	*	*	*	*	*	-	0	-	0	5	31	*	*	-	-	-	36	1	-	*	37	
Autres pays d'Europe	1	29	1	30	4	14	18	9	12	12	2	11	21	10	0	76	20	45	14	3	-	4	-	87	1	0	60	272	
TOTAL EUROPE	8	177	17	202	4	126	129	340	22	53	15	62	150	227	42	911	840	511	14	3	107	97	2	1'575	196	6	233	3'253	
<i>Autres pays</i>																													
Canada	-	-	-	-	*	-	-	2	*	*	*	1	*	*	*	3	27	*	*	*	*	*	*	27	9	-	42	81	
USA	-	-	-	-	*	0	0	7	*	14	0	3	*	*	*	25	104	206	*	*	*	*	*	309	2	0	12	349	
Autres pays	-	42	171	213	0	2	2	2	3	14	2	1	-	3	0	24	30	133	1	135	-	7	0	306	20	1	-	567	
TOTAL AUTRES PAYS	-	42	171	213	0	2	2	12	3	28	2	5	-	3	0	53	161	338	1	135	-	7	0	643	31	1	55	998	
TOTAL	8	220	188	416	4	128	131	352	24	81	18	67	150	230	42	963	1'001	849	15	139	107	104	2	2'218	227	7	288	4'250	

* Pour des raisons de protection de données, celles concernant les exportations de variétés ne comportant qu'un ou deux exportateurs ne sont pas ventilées par pays

, mais rassemblées sous la rubrique "autres pays d'Europe" ou "Canada ou USA / autres pays".

Source: DGD

Exportations par pays

janvier à janvier 2012

	Mascarpone, Ricotta Romana	Mozzarella	Autres fromages frais / séché	Total fromages frais / séché	Vacherin Mont d'Or	Autres fromages à pâte molle	Total fromages à pâte molle	Appenzeller	Tilsiter	Raclette	Vacherin Fribourgeois	Tête de Moine	Autres fromages à pâte mi-dure, < 45% MG/ES	Autres fromages à pâte mi-dure, gras	Autres fromages à pâte mi-dure, ≥ 55% MG/ES	Total fromages à pâte mi-dure	Emmentaler	Gruyère	Sbrinz	Switzerland Swiss	Autres fromages à pâte dure, < 45% MG/ES	Autres fromages à pâte dure, gras	Autres fromages à pâte dure, ≥ 55% MG/ES	Total fromages à pâte dure	Fromage fondu	Autres fromages	Fondu prête à l'emploi	Total	
PAYS	t	t	t	t	t	t	t	t	t	t	t	t	t	t	t	t	t	t	t	t	t	t	t	t	t	t	t	t	t
<i>Europe</i>																													
Allemagne	11	232	32	275	0	8	8	296	9	30	3	26	354	197	41	957	265	186	*	*	65	30	2	548	2	1	20	1'812	
France	-	-	1	1	*	8	8	42	*	11	14	41	4	3	0	115	126	140	*	*	-	5	-	271	-	4	43	443	
Italie	-	24	44	67	0	10	10	0	*	*	*	2	17	0	-	19	771	30	*	*	5	3	-	808	74	-	6	985	
BeNeLux	-	-	-	-	*	0	0	6	1	11	1	11	-	1	0	31	102	73	*	*	-	-	-	175	11	3	78	297	
Grande-Bretagne	-	14	0	14	*	-	-	1	*	*	*	1	-	-	0	2	16	60	*	*	-	6	-	83	1	-	2	101	
Espagne/Portugal	-	-	-	-	*	-	-	*	*	*	*	*	-	-	-	-	7	14	*	*	-	-	-	21	-	-	*	21	
Autres pays d'Europe	4	3	0	7	4	45	49	14	5	7	1	9	21	7	0	63	42	38	14	22	-	1	-	118	0	1	41	279	
TOTAL EUROPE	15	272	76	364	4	71	75	359	14	59	19	89	397	208	42	1'187	1'328	541	14	22	70	46	2	2'023	88	9	191	3'938	
<i>Autres pays</i>																													
Canada	-	-	-	-	*	-	-	3	*	*	*	1	*	*	*	3	47	*	*	*	*	*	*	47	9	-	62	121	
USA	-	-	-	-	*	0	0	3	*	6	0	1	*	*	*	9	27	202	*	*	*	*	*	229	2	-	15	257	
Autres pays	-	64	113	177	0	2	2	2	1	9	2	0	2	4	2	22	20	138	1	89	-	14	0	263	9	1	-	475	
TOTAL AUTRES PAYS	-	64	113	177	0	2	2	7	1	15	2	2	2	4	2	35	95	340	1	89	-	14	0	540	21	1	77	853	
TOTAL	15	336	189	541	4	73	77	367	16	73	21	91	399	211	44	1'222	1'423	881	15	112	70	60	2	2'563	109	10	268	4'790	

* Pour des raisons de protection de données, celles concernant les exportations de variétés ne comportant qu'un ou deux exportateurs ne sont pas ventilées par pays

, mais rassemblées sous la rubrique "autres pays d'Europe" ou "Canada ou USA / autres pays".

Source: DGD

Exportations par pays

janvier à janvier 2011

	Mascarpone, Ricotta Romana	Mozzarella	Autres fromages frais / séché	Total fromages frais / séché	Vacherin Mont d'Or	Autres fromages à pâte molle	Total fromages à pâte molle	Appenzeller	Tilsiter	Raclette	Vacherin Fribourgeois	Tête de Moine	Autres fromages à pâte mi-dure, < 45% MG/ES	Autres fromages à pâte mi-dure, gras	Autres fromages à pâte mi-dure, ≥ 55% MG/ES	Total fromages à pâte mi-dure	Emmentaler	Gruyère	Sbrinz	Switzerland Swiss	Autres fromages à pâte dure, < 45% MG/ES	Autres fromages à pâte dure, gras	Autres fromages à pâte dure, ≥ 55% MG/ES	Total fromages à pâte dure	Fromage fondu	Autres fromages	Fondu prête à l'emploi	Total	
PAYS	t	t	t	t	t	t	t	t	t	t	t	t	t	t	t	t	t	t	t	t	t	t	t	t	t	t	t	t	t
<i>Europe</i>																													
Allemagne	7	148	13	167	0	77	77	285	10	28	4	19	108	162	41	657	229	187	*	*	64	70	2	551	2	3	69	1'527	
France	-	-	0	0	*	22	22	39	*	5	7	27	-	9	-	87	91	119	*	*	-	9	-	219	-	3	28	358	
Italie	-	1	4	4	-	12	12	0	*	*	*	2	21	44	-	67	429	17	*	*	43	13	-	502	175	-	8	769	
BeNeLux	-	0	-	0	*	0	0	5	0	9	2	2	-	1	0	20	50	74	*	*	-	0	-	124	16	0	56	217	
Grande-Bretagne	-	-	-	-	*	-	-	3	*	*	*	0	-	0	0	3	15	38	*	*	-	2	-	55	2	0	13	73	
Espagne/Portugal	-	-	-	-	*	-	-	*	*	*	*	*	-	0	-	0	5	31	*	*	-	-	-	36	1	-	*	37	
Autres pays d'Europe	1	29	1	30	4	14	18	9	12	12	2	11	21	10	0	76	20	45	14	3	-	4	-	87	1	0	60	272	
TOTAL EUROPE	8	177	17	202	4	126	129	340	22	53	15	62	150	227	42	911	840	511	14	3	107	97	2	1'575	196	6	233	3'253	
<i>Autres pays</i>																													
Canada	-	-	-	-	*	-	-	2	*	*	*	1	*	*	*	3	27	*	*	*	*	*	*	27	9	-	42	81	
USA	-	-	-	-	*	0	0	7	*	14	0	3	*	*	*	25	104	206	*	*	*	*	*	309	2	0	12	349	
Autres pays	-	42	171	213	0	2	2	2	3	14	2	1	-	3	0	24	30	133	1	135	-	7	0	306	20	1	-	567	
TOTAL AUTRES PAYS	-	42	171	213	0	2	2	12	3	28	2	5	-	3	0	53	161	338	1	135	-	7	0	643	31	1	55	998	
TOTAL	8	220	188	416	4	128	131	352	24	81	18	67	150	230	42	963	1'001	849	15	139	107	104	2	2'218	227	7	288	4'250	

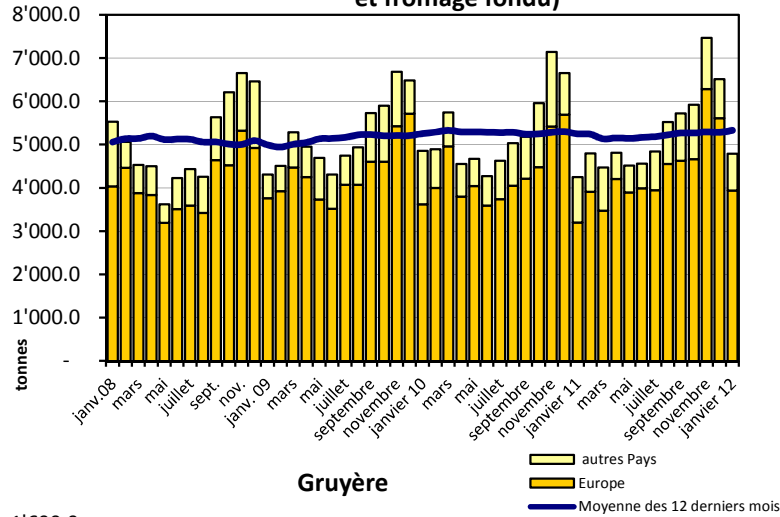
* Pour des raisons de protection de données, celles concernant les exportations de variétés ne comportant qu'un ou deux exportateurs ne sont pas ventilées par pays

, mais rassemblées sous la rubrique "autres pays d'Europe" ou "Canada ou USA / autres pays".

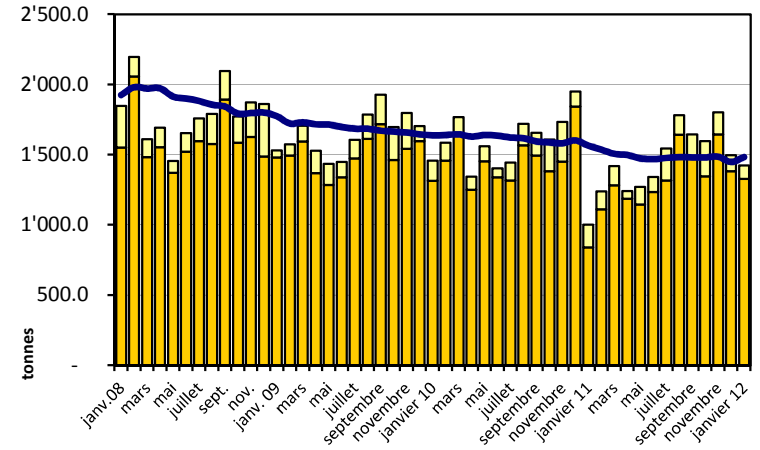
Source: DGD

Exportation depuis 2008 - Valeur moyenne des 12 derniers

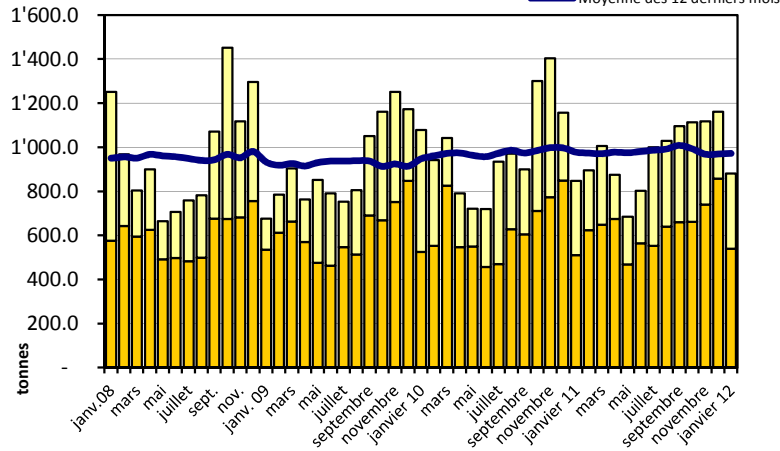
Total des exportations de fromage (y c. mélanges à fondue et fromage fondu)



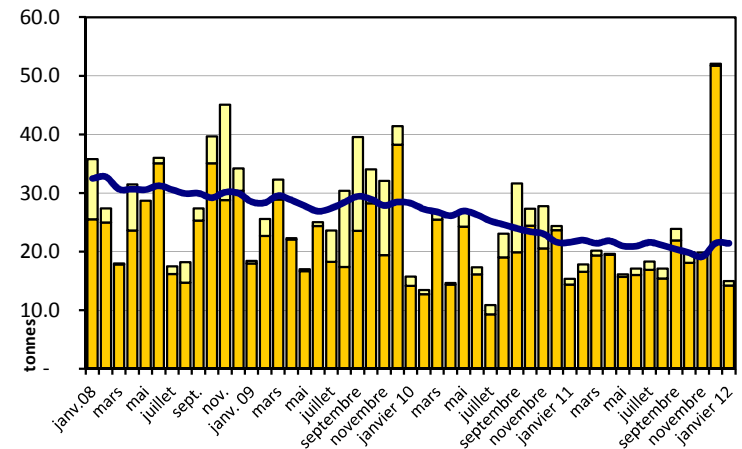
Emmentaler



Gruyère

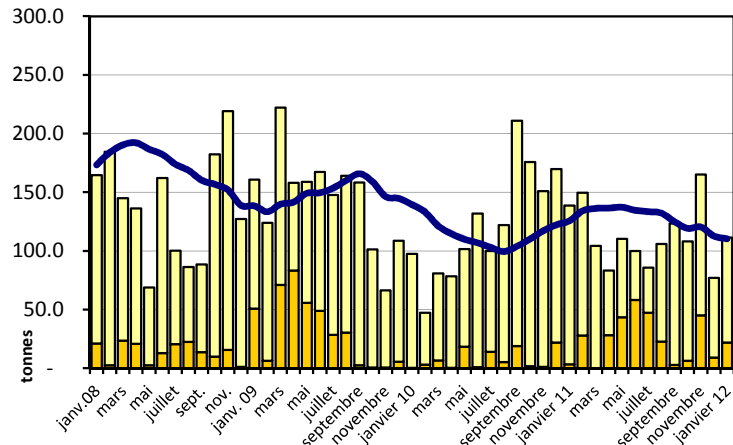


Sbrinz

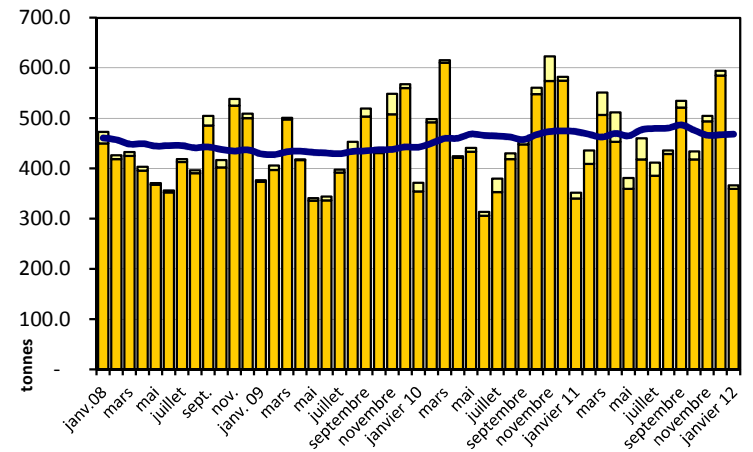


Exportation depuis 2008 - Valeur moyenne des 12 derniers

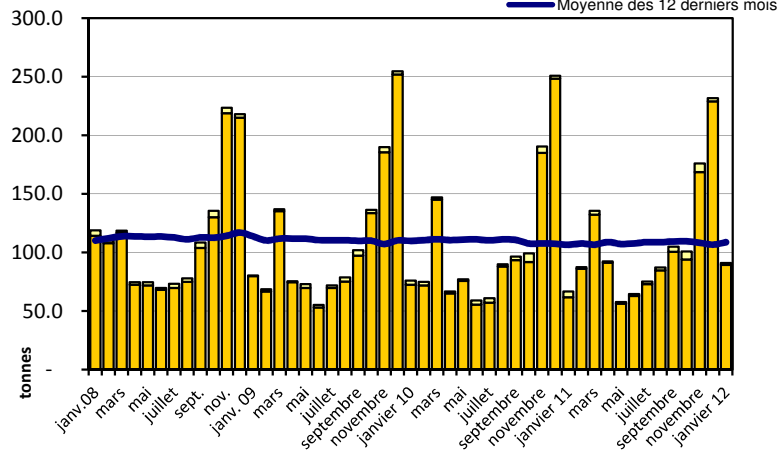
Switzerland Swiss



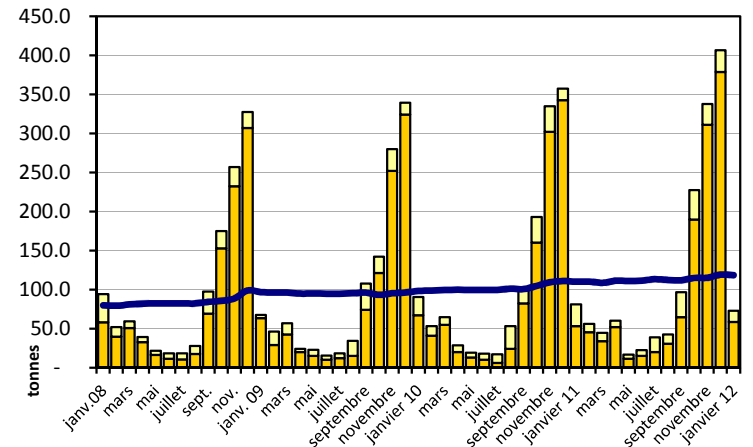
Fromage Appenzeller



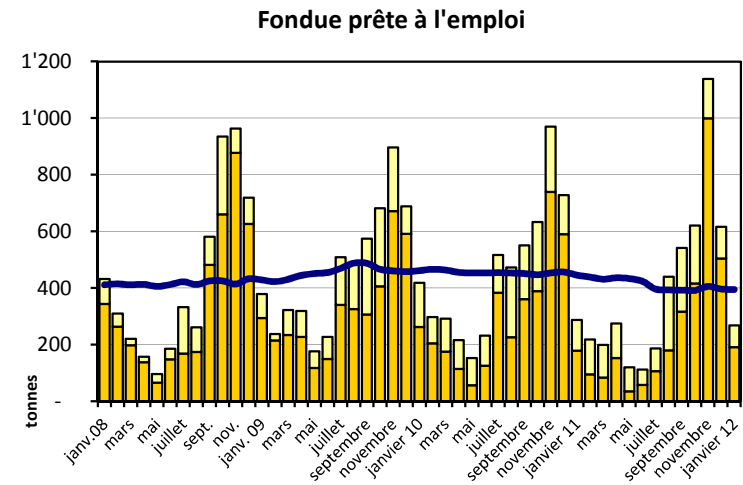
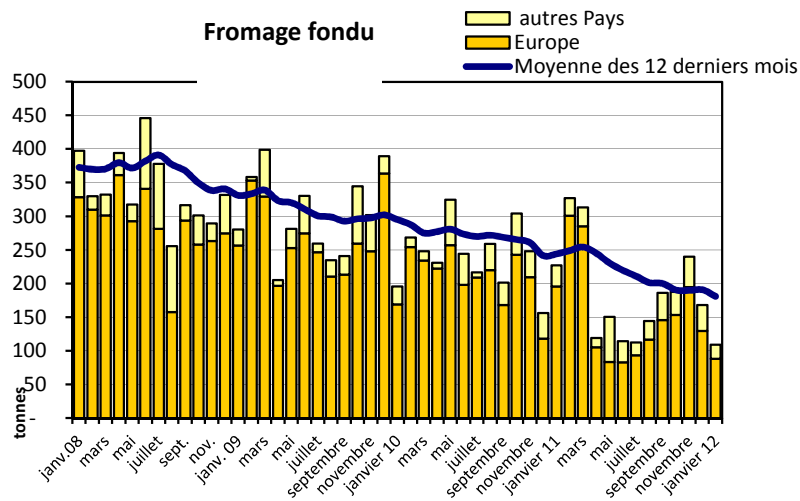
Tête de Moine



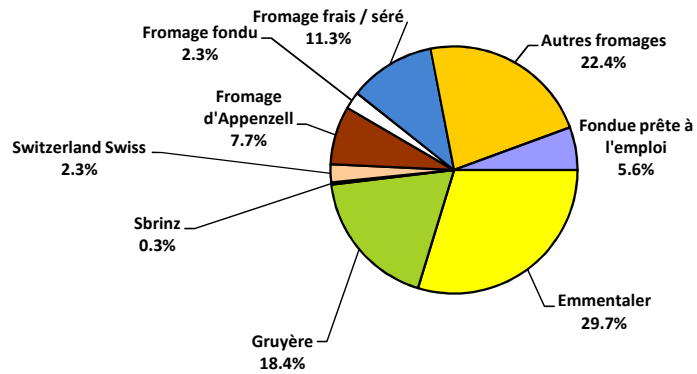
Raclette Suisse



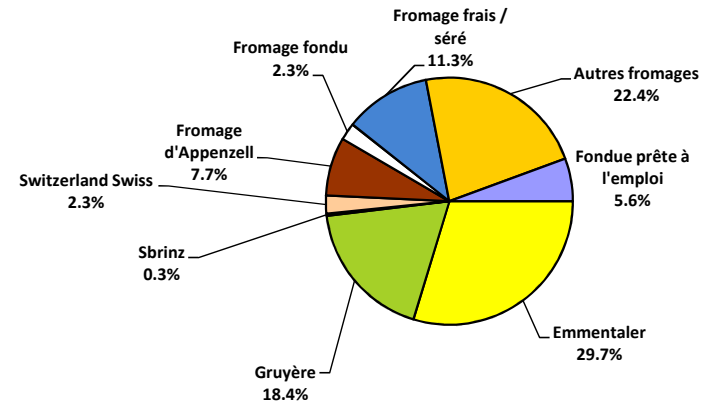
Exportation depuis 2008 - Valeur moyenne des 12 derniers



Exportations de fromage par variété en janvier 2012
Total 4'790 tonnes



Exportations de fromage par variété, janvier à janvier 2012
Total 4'790 tonnes



Exportations autres produits laitiers

Chapitres 04 et 35 du tarif des douanes suisses (sans fromages, chapitre 0406, et sans produits agricoles transformés, chapitres 15 à 22)

Produits laitiers	Exportations mensuelles		Différences par rapport au même mois de l'année précédente		Exportations cumulées		Différence par rapport à la même période de l'année précédente	
	janvier 2011 tonnes	janvier 2012 tonnes	tonnes	(%)	janv. - janv. 2011 tonnes	janv. - janv. 2012 tonnes	tonnes	(%)
Lait écrémé	13	17	4	33.1	13	17	4	33.1
Lait	37	87	50	136.0	37	87	50	136.0
Lait > 6% MG	0	0	0		0	0	0	
Crème	0	172	172		0	172	172	
Poudre de lait écrémé	1237	1105	-132	-10.7	1237	1105	-132	-10.7
Poudre de lait	53	103	50	94.7	53	103	50	94.7
Poudre de crème	0	0	0		0	0	0	
Lait concentré	51	0	-51	-100.0	51	0	-51	-100.0
Crème concentrée	43	43	0	0.3	43	43	0	0.3
Yogourt	362	395	33	9.2	362	395	33	9.2
Autres produits frais	243	264	21	8.8	243	264	21	8.8
Petit-lait	4282	5069	787	18.4	4282	5069	787	18.4
Poudre de petit-lait	115	281	166	144.2	115	281	166	144.2
Petit-lait concentré	0	1	1	2180.4	0	1	1	2180.4
Beurre (sans beurre déshydraté)	363	745	382	105.1	363	745	382	105.1
Pâte à tartiner laitières	14	454	440	3156.1	14	454	440	3156.1
Autres matières grasses provenant du lait	0	1	0	84.5	0	1	0	84.5
Caséines	1	20	20	3697.2	1	20	20	3697.2
Lactalbumine	0	0	0	92.9	0	0	0	92.9
Autres albumines	0	0	0	670.0	0	0	0	670.0

Source: DGD

Importations de fromage par produit/groupe de produit

Fromages / Catégorie	Importations mensuelles		Différence par rapport au même mois de l'année précédente		Importations cumulées		Différence par rapport à la période de l'année précédente	
	janvier 2011 tonnes	janvier 2012 tonnes	tonnes	(%)	janv. - janv. 2011 tonnes	janv. - janv. 2012 tonnes	tonnes	(%)
Mascarpone, Ricotta Romana	58	78	20	35.4	58	78	20	35.4
Mozzarella	195	276	81	41.4	195	276	81	41.4
Autres fromages frais / séché	955	994	39	4.1	955	994	39	4.1
Total fromages frais / séché	1'208	1'348	140	11.6	1'208	1'348	140	11.6
Danablu, Gorgonzola, Roquefort	33	32	-1	-3.6	33	32	-1	-3.6
Fromage à croûte fleurie	111	112	2	1.4	111	112	2	1.4
Bleu, fromage à pâte persillée	0	0	0		0	0	0	
Brie, Camembert, Italice	134	133	-1	-1.0	134	133	-1	-1.0
Autres fromages à pâte molle	488	468	-20	-4.2	488	468	-20	-4.2
Total fromages à pâte molle	767	745	-22	-2.8	767	745	-22	-2.8
Fromage à pâte mi-dure persillée	1	1	0	-42.1	1	1	0	-42.1
Caciocavallo, Fontina, Brà, etc.	41	33	-8	-18.8	41	33	-8	-18.8
Tilsiter	1	2	1	59.7	1	2	1	59.7
Autres fromages à pâte mi-dure	469	553	84	17.9	469	553	84	17.9
Fromages à pâte mi-dure râpé, en poudre	3	7	4	101.8	3	7	4	101.8
Total fromages à pâte mi-dure	516	596	80	15.5	516	596	80	15.5
Fromage aux herbes (Schabziger)	0	1	1	1'329.8	0	1	1	1'329.8
Fromage à pâte dure persillée	0	0	0		0	0	0	
Caciocavallo, Fontina, Brà, etc.	7	6	0	-7.0	7	6	0	-7.0
Emmentaler	19	21	2	9.6	19	21	2	9.6
Autres fromages à pâte dure	91	148	57	62.8	91	148	57	62.8
Fromages à pâte dure râpé, en poudre	50	32	-18	-35.4	50	32	-18	-35.4
Total fromages à pâte dure	167	209	42	24.8	167	209	42	24.8
Grana/Parmigiano	403	413	10	2.6	403	413	10	2.6
Total fromages à pâte extra-dure	403	413	10	2.6	403	413	10	2.6
Fromage fondu	254	306	52	20.3	254	306	52	20.3
Total variétés de fromages	3'315	3'617	302	9.1	3'315	3'617	302	9.1

Source: DGD

Importations de fromage par pays fournisseur

janvier 2012

Pays	Type de fromage											TOTAL
	Mascarpone, ricotta Romana	Mozzarella	Autres fromages frais / séché	Total fromages frais / séché	Danablu, Gorgonzola, Roquefort	Brie, Camembert, Reblochon	Autres fromages à pâte molle	Total fromages à pâte molle	Fromage aux herbes	Fromage à pâte dure et mi-dure	Autres fromages	
	tonnes	tonnes	tonnes	tonnes	tonnes	tonnes	tonnes	tonnes	tonnes	tonnes	tonnes	tonnes
EUROPE												
Allemagne	0.0	64.6	297.5	362.1	0.0	0.0	104.9	104.9	0.7	148.4	119.0	735.1
France	0.0	11.8	273.8	285.6	10.3	116.1	287.8	414.3	0.2	218.8	102.3	1'021.1
Italie	75.9	175.9	273.1	524.9	21.8	0.0	116.9	138.7	0.0	614.0	25.2	1'302.7
Pays-Bas	0.0	0.4	0.7	1.1	0.0	0.0	0.0	0.0	0.0	125.3	0.0	126.4
Belgique	0.0	22.0	43.9	65.8	0.0	0.0	0.0	0.0	0.0	9.9	0.0	75.8
Luxembourg	0.0	0.0	0.0	0.0	0.0	0.0	0.0	0.0	0.0	0.0	0.0	0.0
Autriche	1.9	1.2	19.5	22.7	0.0	0.0	8.6	8.6	0.0	21.5	59.3	112.1
Grande-Bretagne	0.0	0.0	0.0	0.0	0.0	0.0	0.6	0.6	0.0	5.5	0.0	6.1
Danemark	0.0	0.0	85.5	85.5	0.0	0.0	18.3	18.3	0.0	12.2	0.0	116.0
Norvège	0.0	0.0	0.0	0.0	0.0	0.0	0.0	0.0	0.0	0.0	0.0	0.0
Suède	0.0	0.0	0.0	0.0	0.0	0.0	0.0	0.0	0.0	0.0	0.0	0.0
Portugal	0.0	0.0	0.0	0.0	0.0	0.0	0.3	0.3	0.0	15.1	0.0	15.4
Espagne	0.0	0.0	0.0	0.0	0.0	0.0	0.4	0.4	0.0	24.2	0.0	24.5
Grèce	0.0	0.0	0.4	0.4	0.0	0.0	51.7	51.7	0.0	0.0	0.0	52.1
Autres pays d'Europe	0.0	0.0	0.0	0.0	0.0	0.0	7.3	7.3	0.0	22.0	0.0	29.3
TOTAL EUROPE	77.8	275.7	994.4	1'348.0	32.1	116.1	596.9	745.1	0.8	1'216.9	305.8	3'616.7
Autres pays								0.0				0.0
Canada	0.0	0.0	0.0	0.0	0.0	0.0	0.0	0.0	0.0	0.0	0.0	0.0
USA	0.0	0.0	0.0	0.0	0.0	0.0	0.0	0.0	0.0	0.0	0.0	0.0
Autres pays d'Amérique	0.0	0.0	0.0	0.0	0.0	0.0	0.0	0.0	0.0	0.0	0.0	0.0
Amérique latine	0.0	0.0	0.0	0.0	0.0	0.0	0.0	0.0	0.0	0.0	0.0	0.0
Afrique	0.0	0.0	0.0	0.0	0.0	0.0	0.0	0.0	0.0	0.0	0.0	0.0
Asie	0.0	0.0	0.0	0.0	0.0	0.0	0.0	0.0	0.0	0.0	0.0	0.0
Australie	0.0	0.0	0.0	0.0	0.0	0.0	0.0	0.0	0.0	0.0	0.0	0.0
TOTAL AUTRES PAYS	0.0	0.0	0.0	0.0	0.0	0.0	0.0	0.0	0.0	0.0	0.0	0.0
TOTAL	77.8	275.7	994.4	1'348.0	32.1	116.1	597.0	745.2	0.8	1'216.9	305.8	3'616.7

Source: DGD

Importations de fromage par pays fournisseur

janvier 2011

Pays	Type de fromage												TOTAL
	Mascarpone, ricotta Romana	Mozzarella	Autres fromages frais / séché	Total fromages frais / séché	Danablu, Gorgonzola, Roquefort	Brie, Camembert, Reblochon	Autres fromages à pâte molle	Total fromages à pâte molle	Fromage aux herbes	Fromage à pâte dure et mi-dure	Autres fromages		
	tonnes	tonnes	tonnes	tonnes	tonnes	tonnes	tonnes	tonnes	tonnes	tonnes	tonnes	tonnes	
EUROPE													
Allemagne	0.3	24.4	342.7	367.4	1.3	0.0	160.3	161.6	0.1	209.2	117.6		855.9
France	0.0	11.4	262.7	274.1	9.1	108.5	274.5	392.1	0.0	188.7	72.4		927.3
Italie	56.1	154.8	225.4	436.3	22.8	0.0	112.7	135.4	0.0	559.7	21.9		1'153.3
Pays-Bas	0.0	0.0	1.6	1.6	0.0	0.0	4.5	4.5	0.0	55.5	0.0		61.6
Belgique	0.0	3.9	43.1	46.9	0.0	0.0	6.7	6.7	0.0	1.4	0.0		55.0
Luxembourg	0.0	0.0	0.0	0.0	0.0	0.0	0.0	0.0	0.0	0.0	0.0		0.0
Autriche	1.0	0.6	14.7	16.4	0.0	0.0	7.7	7.7	0.0	31.0	41.1		96.3
Grande-Bretagne	0.0	0.0	0.0	0.0	0.0	0.0	0.7	0.7	0.0	1.4	1.2		3.2
Danemark	0.0	0.0	78.0	78.0	0.2	0.0	16.4	16.5	0.0	9.8	0.0		104.4
Norvège	0.0	0.0	0.0	0.0	0.0	0.0	0.0	0.0	0.0	0.0	0.0		0.0
Suède	0.0	0.0	0.0	0.0	0.0	0.0	0.0	0.0	0.0	1.8	0.0		1.8
Portugal	0.0	0.0	0.1	0.1	0.0	0.0	0.5	0.5	0.0	10.2	0.0		10.8
Espagne	0.0	0.0	0.1	0.1	0.0	0.0	0.3	0.3	0.0	16.2	0.0		16.6
Grèce	0.0	0.0	0.2	0.2	0.0	0.0	37.5	37.5	0.0	0.6	0.0		38.4
Autres pays d'Europe	0.0	0.0	0.6	0.6	0.0	0.0	1.5	1.5	0.0	0.0	0.0		2.1
TOTAL EUROPE	57.5	195.0	969.3	1'221.8	33.3	108.5	623.3	765.1	0.1	1'085.5	254.2		3'326.6
Autres pays	0.0	0.0	0.0	0.0	0.0	0.0	0.0	0.0	0.0	0.0	0.0		0.0
Canada	0.0	0.0	0.0	0.0	0.0	0.0	0.0	0.0	0.0	0.0	0.0		0.0
USA	0.0	0.0	0.0	0.0	0.0	0.0	0.0	0.0	0.0	0.0	0.0		0.0
Autres pays d'Amérique	0.0	0.0	0.0	0.0	0.0	0.0	0.0	0.0	0.0	0.0	0.0		0.0
Amérique latine	0.0	0.0	0.0	0.0	0.0	0.0	0.0	0.0	0.0	0.0	0.0		0.0
Afrique	0.0	0.0	0.0	0.0	0.0	0.0	0.0	0.0	0.0	0.0	0.0		0.0
Asie	0.0	0.0	0.0	0.0	0.0	0.0	0.0	0.0	0.0	0.0	0.0		0.0
Australie	0.0	0.0	0.0	0.0	0.0	0.0	0.0	0.0	0.0	0.0	0.0		0.0
TOTAL AUTRES PAYS	0.0	0.0	0.0	0.0	0.0	0.0	0.0	0.0	0.0	0.0	0.0		0.0
TOTAL	57.5	195.0	969.3	1'221.8	33.3	108.5	623.3	765.1	0.1	1'085.5	254.2		3'326.6

Source: DGD

Importations de fromage cumulées par pays, cumulées

Janvier à janvier 2012

Pays	Janvier à janvier 2012												TOTAL
	Mascarpone, ricotta Romana	Mozzarella	Autres fromages frais / séché	Total fromages frais / séché	Danablu, Gorgonzola, Roquefort	Brie, Camembert, Reblochon	Autres fromages à pâte molle	Total fromages à pâte molle	Fromage aux herbes	Fromage à pâte dure et mi-dure	Autres fromages		
	tonnes	tonnes	tonnes	tonnes	tonnes	tonnes	tonnes	tonnes	tonnes	tonnes	tonnes	tonnes	
EUROPE	0.0												
Allemagne	0.0	64.6	297.5	362	0.0	0.0	104.9	105	0.7	148.4	119.0		735.1
France	0.0	11.8	273.8	286	10.3	116.1	287.8	414	0.2	218.8	102.3		1'021.1
Italie	75.9	175.9	273.1	525	21.8	0.0	116.9	139	0.0	614.0	25.2		1'302.7
Pays-Bas	0.0	0.4	0.7	1.1	0.0	0.0	0.0	0.0	0.0	125.3	0.0		126.4
Belgique	0.0	22.0	43.9	65.8	0.0	0.0	0.0	0.0	0.0	9.9	0.0		75.8
Luxembourg	0.0	0.0	0.0	0.0	0.0	0.0	0.0	0.0	0.0	0.0	0.0		0.0
Autriche	1.9	1.2	19.5	22.7	0.0	0.0	8.6	8.6	0.0	21.5	59.3		112.1
Grande-Bretagne	0.0	0.0	0.0	0.0	0.0	0.0	0.6	0.6	0.0	5.5	0.0		6.1
Danemark	0.0	0.0	85.5	85.5	0.0	0.0	18.3	18.3	0.0	12.2	0.0		116.0
Norvège	0.0	0.0	0.0	0.0	0.0	0.0	0.0	0.0	0.0	0.0	0.0		0.0
Suède	0.0	0.0	0.0	0.0	0.0	0.0	0.0	0.0	0.0	0.0	0.0		0.0
Portugal	0.0	0.0	0.0	0.0	0.0	0.0	0.3	0.3	0.0	15.1	0.0		15.4
Espagne	0.0	0.0	0.0	0.0	0.0	0.0	0.4	0.4	0.0	24.2	0.0		24.5
Grèce	0.0	0.0	0.4	0.4	0.0	0.0	51.7	51.7	0.0	0.0	0.0		52.1
Autres pays d'Europe	0.0	0.0	0.0	0.0	0.0	0.0	7.3	7.3	0.0	22.0	0.0		29.3
TOTAL EUROPE	77.8	275.7	994.4	1'348.0	32.1	116.1	596.9	745.1	0.8	1'216.9	305.8		3'616.7
Autres pays	0.0	0.0	0.0	0.0	0.0	0.0	0.0	0.0	0.0	0.0	0.0		0.0
Canada	0.0	0.0	0.0	0.0	0.0	0.0	0.0	0.0	0.0	0.0	0.0		0.0
USA	0.0	0.0	0.0	0.0	0.0	0.0	0.0	0.0	0.0	0.0	0.0		0.0
Autres pays d'Amérique	0.0	0.0	0.0	0.0	0.0	0.0	0.0	0.0	0.0	0.0	0.0		0.0
Amérique latine	0.0	0.0	0.0	0.0	0.0	0.0	0.0	0.0	0.0	0.0	0.0		0.0
Afrique	0.0	0.0	0.0	0.0	0.0	0.0	0.0	0.0	0.0	0.0	0.0		0.0
Asie	0.0	0.0	0.0	0.0	0.0	0.0	0.0	0.0	0.0	0.0	0.0		0.0
Australie	0.0	0.0	0.0	0.0	0.0	0.0	0.0	0.0	0.0	0.0	0.0		0.0
TOTAL AUTRES PAYS	0.0	0.0	0.0	0.0	0.0	0.0	0.0	0.0	0.0	0.0	0.0		0.0
TOTAL	77.8	275.7	994.4	1348.0	32.1	116.1	597.0	745.2	0.8	1216.9	305.8		3616.7

Source: DGD

Importations de fromage cumulées par pays, cumulées

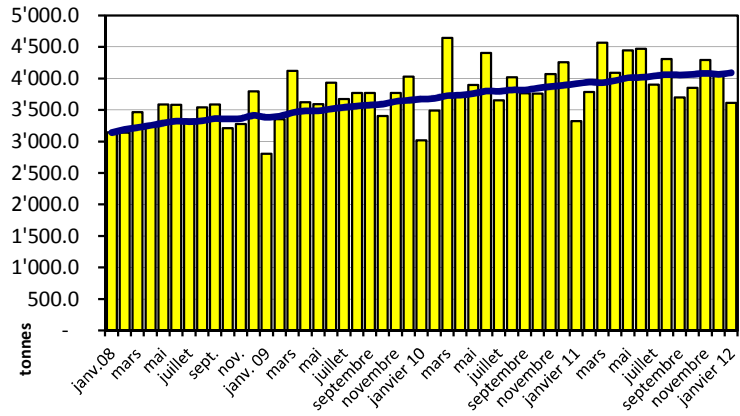
Janvier à janvier 2011

Pays	Janvier à janvier 2011												TOTAL
	tonnes	tonnes	tonnes	tonnes	tonnes	tonnes	tonnes	tonnes	tonnes	tonnes	tonnes	tonnes	
EUROPE													
Allemagne	0.3	24.4	342.7	367	1.3	0.0	160.3	162	0.1	209.2	117.6		855.9
France	0.0	11.4	262.7	274	9.1	108.5	274.5	392	0.0	188.7	72.4		927.3
Italie	56.1	154.8	225.4	436	22.8	0.0	112.7	135	0.0	559.7	21.9		1'153.3
Pays-Bas	0.0	0.0	1.6	1.6	0.0	0.0	4.5	4.5	0.0	55.5	0.0		61.6
Belgique	0.0	3.9	43.1	46.9	0.0	0.0	6.7	6.7	0.0	1.4	0.0		55.0
Luxembourg	0.0	0.0	0.0	0.0	0.0	0.0	0.0	0.0	0.0	0.0	0.0		0.0
Autriche	1.0	0.6	14.7	16.4	0.0	0.0	7.7	7.7	0.0	31.0	41.1		96.3
Grande-Bretagne	0.0	0.0	0.0	0.0	0.0	0.0	0.7	0.7	0.0	1.4	1.2		3.2
Danemark	0.0	0.0	78.0	78.0	0.2	0.0	16.4	16.5	0.0	9.8	0.0		104.4
Norvège	0.0	0.0	0.0	0.0	0.0	0.0	0.0	0.0	0.0	0.0	0.0		0.0
Suède	0.0	0.0	0.0	0.0	0.0	0.0	0.0	0.0	0.0	1.8	0.0		1.8
Portugal	0.0	0.0	0.1	0.1	0.0	0.0	0.5	0.5	0.0	10.2	0.0		10.8
Espagne	0.0	0.0	0.1	0.1	0.0	0.0	0.3	0.3	0.0	16.2	0.0		16.6
Grèce	0.0	0.0	0.2	0.2	0.0	0.0	37.5	37.5	0.0	0.6	0.0		38.4
Autres pays d'Europe	0.0	0.0	0.6	0.6	0.0	0.0	1.5	1.5	0.0	0.0	0.0		2.1
TOTAL EUROPE	57.5	195.0	969.3	1'221.8	33.3	108.5	623.3	765.1	0.1	1'085.5	254.2		3'326.6
Autres pays	0.0	0.0	0.0	0.0	0.0	0.0	0.0	0.0	0.0	0.0	0.0		0.0
Canada	0.0	0.0	0.0	0.0	0.0	0.0	0.0	0.0	0.0	0.0	0.0		0.0
USA	0.0	0.0	0.0	0.0	0.0	0.0	0.0	0.0	0.0	0.0	0.0		0.0
Autres pays d'Amérique	0.0	0.0	0.0	0.0	0.0	0.0	0.0	0.0	0.0	0.0	0.0		0.0
Amérique latine	0.0	0.0	0.0	0.0	0.0	0.0	0.0	0.0	0.0	0.0	0.0		0.0
Afrique	0.0	0.0	0.0	0.0	0.0	0.0	0.0	0.0	0.0	0.0	0.0		0.0
Asie	0.0	0.0	0.0	0.0	0.0	0.0	0.0	0.0	0.0	0.0	0.0		0.0
Australie	0.0	0.0	0.0	0.0	0.0	0.0	0.0	0.0	0.0	0.0	0.0		0.0
TOTAL AUTRES PAYS	0.0	0.0	0.0	0.0	0.0	0.0	0.0	0.0	0.0	0.0	0.0		0.0
TOTAL	57.5	195.0	969.3	1221.8	33.3	108.5	623.3	765.1	0.1	1085.5	254.2		3326.6

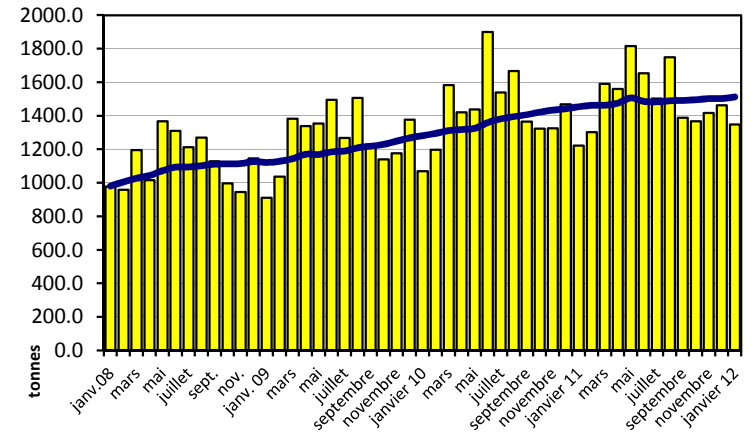
Source: DGD

Importation depuis 2008 - Valeur moyenne des 12 derniers mois

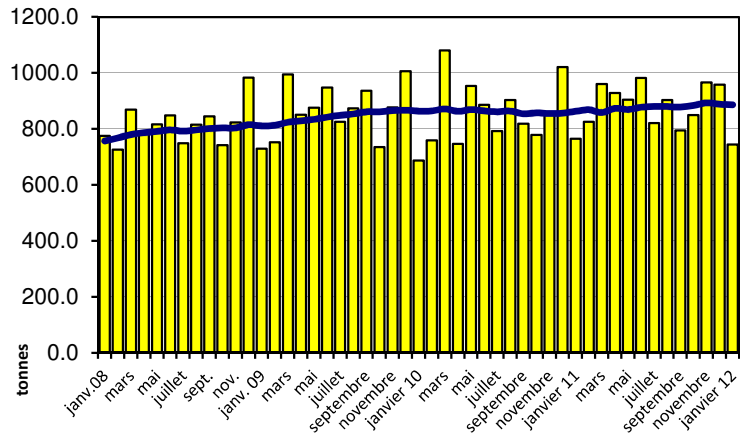
Total des importations de fromages



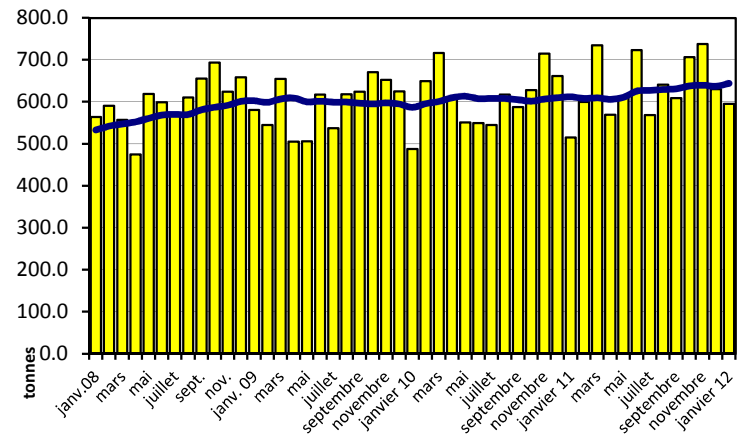
Fromages frais



Fromages à pâte molle

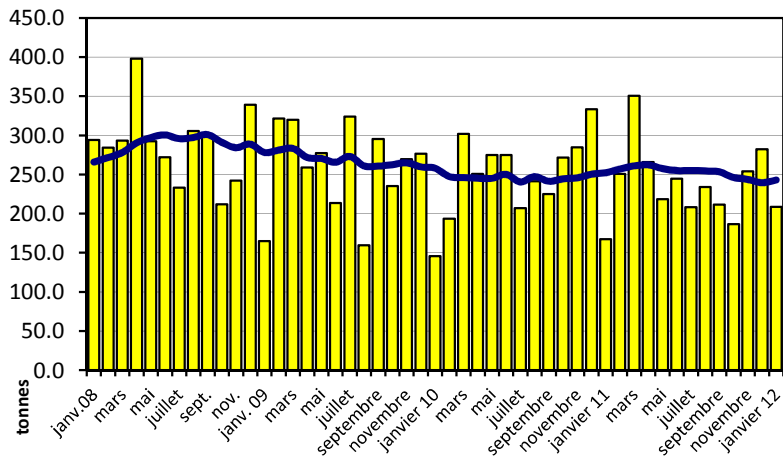


Fromages à pâte mi-dure

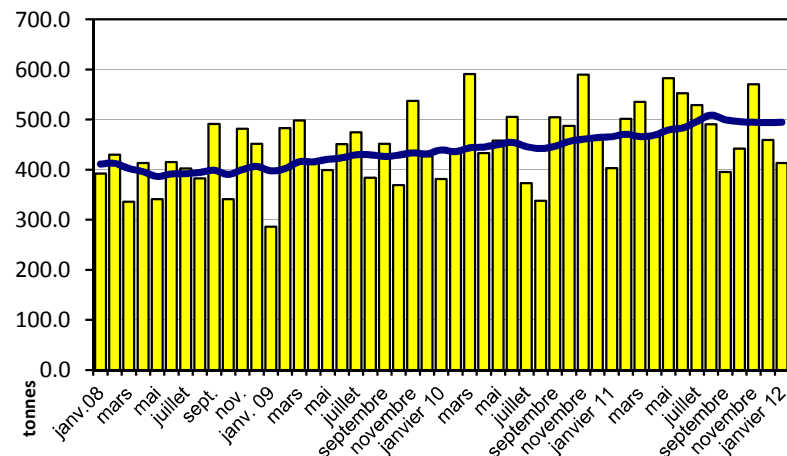


Importation depuis 2008 - Valeur moyenne des 12 derniers mois

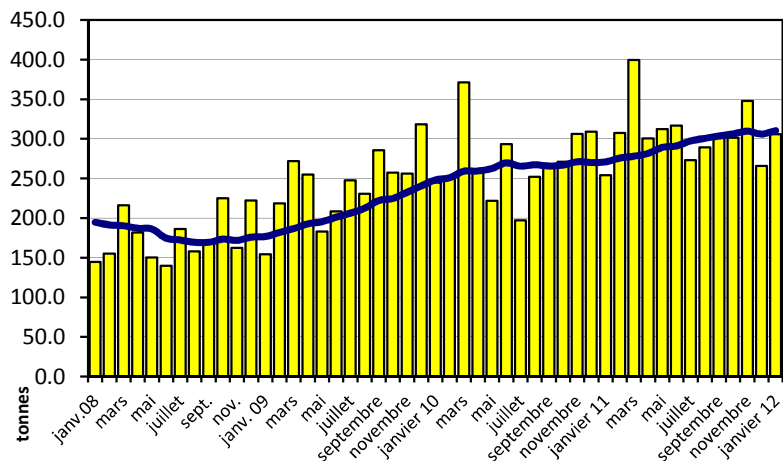
Fromages à pâte dure



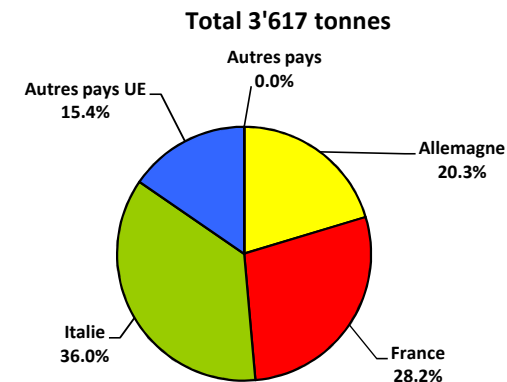
Fromages à pâte extra-dure



Fromage fondu



Importations de fromage par pays fournisseur, janvier à janvier 2012



Importations autres produits laitiers

Produits laitiers	Importations mensuelles		Différences par rapport au même mois de l'année précédente		Importations cumulées		Différence par rapport à la même période de l'année précédente	
	janvier 2011 tonnes	janvier 2012 tonnes	tonnes	(%)	janv. - janv. 2011 tonnes	janv. - janv. 2012 tonnes	tonnes	(%)
Lait écrémé	0	0	0		0	0	0	
Lait *	2264	169	-2095	-92.5	2264	169	-2095	-92.5
Lait > 6% MG	0	51	51		0	51	51	
Crème	0	25	25		0	25	25	
Poudre de lait écrémé	10	3	-8	-73.4	10	3	-8	-73.4
Poudre de lait	72	23	-49	-67.8	72	23	-49	-67.8
Poudre de crème	0	1	1		0	1	1	
Lait concentré	67	53	-14	-21.2	67	53	-14	-21.2
Crème concentrée	125	73	-53	-42.0	125	73	-53	-42.0
Yogourt	873	948	75	8.6	873	948	75	8.6
Autres produits frais	3	3	0	1.8	3	3	0	1.8
Petit-lait	822	383	-439	-53.4	822	383	-439	-53.4
Poudre de petit-lait	5	8	3	72.3	5	8	3	72.3
Petit-lait concentré	0	0	0	-43.7	0	0	0	-43.7
Beurre (sans beurre anhydre)	48	3	-44	-93.4	48	3	-44	-93.4
Pâte à tartiner laitières	0	0	0	-100.0	0	0	0	-100.0
Autres matières grasses provenant du lait	6	7	1	16.7	6	7	1	16.7
Caséines	74	21	-53	-71.6	74	21	-53	-71.6
Lactalbumine	36	39	2	6.6	36	39	2	6.6
Autres albumines	5	0	-4	-99.2	5	0	-4	-99.2

Source: DGD

* Quantité de janvier 2012 est incomplète.

Valeurs statistiques [sur la base de tous les résultats individuels*]

Janvier 2012

		Moyenne	Écart type	5%- quantile	10%- quantile	Médian	90%- quantile	95%- quantile
Germe	Nombre d'échantillons	1'000 germes/ml	1'000 germes/ml	1'000 germes/ml	1'000 germes/ml	1'000 germes/ml	1'000 germes/ml	1'000 germes/ml
	46846	12	181	2	2	6	14	20
Cellules somatiques	Nombre d'échantillons	1'000 cellules/ml	1'000 cellules/ml	1'000 cellules/ml	1'000 cellules/ml	1'000 cellules/ml	1'000 cellules/ml	1'000 cellules/ml
	46856	117	88	33	42	95	215	272
Point de congélation	Nombre d'échantillons	°C	°C	°C	°C	°C	°C	°C
	46855	-0.527	0.005	-0.534	-0.533	-0.527	-0.522	-0.520

* Ont été pris en compte tous les échantillons, pour lesquels le critère d'analyse considéré a été analysé. Suisse, sans France (lait de zone franche) et sans lait la Principauté du Liechtenstein.

Distribution nombre de germes / domaines en 1'000 germes / ml de tous les résultats individuels*

Janvier 2012

De	1	5	7	9	11	30	80	100	300	600	1'000	≥	Total résultats individuels
à	4	6	8	10	29	79	99	299	599	999	2'999	3'000	
Nombre	15659	11813	7970	3903	6273	888	67	190	39	16	16	12	46846
%	33.43	25.22	17.01	8.33	13.39	1.90	0.14	0.41	0.08	0.03	0.03	0.03	100

Distribution nombre de cellules / domaines en 1'000 cellules / ml de tous les résultats individuels*

Janvier 2012

De	1	50	101	150	200	250	300	350	400	600	800	≥	Total résultats individuels
à	49	100	149	199	249	299	349	399	599	799	999	1'000	
Nombre	7161	17824	10708	5472	2672	1285	661	414	511	93	34	21	46856
%	15.28	38.04	22.85	11.68	5.70	2.74	1.41	0.88	1.09	0.20	0.07	0.04	100

Distribution point de congélation / domaines en °C de tous les résultats individuels*

Janvier 2012

De	≤	-0.539	-0.535	-0.531	-0.527	-0.523	-0.519	-0.516	-0.511	-0.507	-0.503	≥	Total résultats individuels
à	-0.540	-0.536	-0.532	-0.528	-0.524	-0.520	-0.517	-0.512	-0.508	-0.504	-0.500	-0.499	
Nombre	147	1163	6015	14782	15670	6964	1421	507	83	32	17	54	46855
%	0.31	2.48	12.84	31.55	33.44	14.86	3.03	1.08	0.18	0.07	0.04	0.12	100

Sources: Suisselab SA Zollikofen, TSM Fiduciaire Sàrl Berne

Lait cru suisse: évaluation de droit public des résultats du contrôle du lait janvier 2012										
Canton	Germe [Nombre d'exploitations]									
	Aucune contestation		1ère contestation		2ème contestation		3ème contestation		Total évaluations	
	G-0	%	G-1C/4M	%	G-2C/4M	%	G-3C/4M	%	G-Total	%
AG	1001	99.60	4	0.40	0	0.00	0	0.00	1005	100
AI	333	100.00	0	0.00	0	0.00	0	0.00	333	100
AR	434	100.00	0	0.00	0	0.00	0	0.00	434	100
BE	6265	99.73	17	0.27	0	0.00	0	0.00	6282	100
BL/BS	345	100.00	0	0.00	0	0.00	0	0.00	345	100
FR	1682	99.64	6	0.36	0	0.00	0	0.00	1688	100
GE	7	100.00	0	0.00	0	0.00	0	0.00	7	100
GL	238	99.58	1	0.42	0	0.00	0	0.00	239	100
GR	635	99.53	3	0.47	0	0.00	0	0.00	638	100
JU	510	99.80	1	0.20	0	0.00	0	0.00	511	100
LU	2507	99.76	6	0.24	0	0.00	0	0.00	2513	100
NE	453	99.56	1	0.22	0	0.00	1	0.22	455	100
NW	308	99.68	1	0.32	0	0.00	0	0.00	309	100
OW	443	99.55	2	0.45	0	0.00	0	0.00	445	100
SG	2439	99.67	7	0.29	1	0.04	0	0.00	2447	100
SH	113	100.00	0	0.00	0	0.00	0	0.00	113	100
SO	577	99.48	3	0.52	0	0.00	0	0.00	580	100
SZ	724	99.45	4	0.55	0	0.00	0	0.00	728	100
TG	1234	99.84	2	0.16	0	0.00	0	0.00	1236	100
TI	114	100.00	0	0.00	0	0.00	0	0.00	114	100
UR	180	100.00	0	0.00	0	0.00	0	0.00	180	100
VD	1095	99.10	10	0.90	0	0.00	0	0.00	1105	100
VS	444	99.11	2	0.45	1	0.22	1	0.22	448	100
ZG	297	100.00	0	0.00	0	0.00	0	0.00	297	100
ZH	1262	99.68	3	0.24	1	0.08	0	0.00	1266	100
Divers	1	100.00	0	0.00	0	0.00	0	0.00	1	100
Total CH	23641	99.67	73	0.31	3	0.01	2	0.01	23719	100
F*	75	100.00	0	0.00	0	0.00	0	0.00	75	100
FL**	49	100.00	0	0.00	0	0.00	0	0.00	49	100
Total	23765	99.67	73	0.31	3	0.01	2	0.01	23843	100

Légende:

G-0 Nombre d'exploitations sans contestation de la charge en germes au niveau du résultat mensuel* dans le mois d'analyse, c.-à-d. résultat mensuel <80'000 germes/ml

G-1C/4M Nombre d'exploitations avec la 1ère contestation de la charge en germes en 4 mois

G-2C/4M Nombre d'exploitations avec la 2ème contestation de la charge en germes en 4 mois

G-3C/4M Nombre d'exploitations avec la 3ème contestation de la charge en germes en 4 mois

G-Total Nombre total d'exploitations évaluées quant à la charge en germes

* Résultat mensuel = moyenne géométrique des résultats d'analyses du premier et du deuxième échantillon d'un mois. N'y a-t-il exceptionnellement qu'un seul résultat, celui-ci compte comme résultat mensuel.

* F Échantillons provenant de la France (zone franche)

** FL Échantillons provenant de la Principauté du Liechtenstein

Sources: Suisselab SA Zollikofen, TSM Fiduciaire Sàrl Berne

Lait cru suisse: évaluation de droit public des résultats du contrôle du lait												
janvier 2012												
Canton	Cellules somatiques <small>(Nombre d'exploitations)</small>											
	Aucune contestation		1ère contestation		2ème contestation		3ème contestation		4ème contestation		Total évaluations	
	C-0	%	C-1C/5M	%	C-2C/5M	%	C-3C/5M	%	C-4C/5M	%	C-Total	%
AG	985	98.01	13	1.29	5	0.50	2	0.20	0	0.00	1005	100
AI	331	99.40	1	0.30	1	0.30	0	0.00	0	0.00	333	100
AR	434	100.00	0	0.00	0	0.00	0	0.00	0	0.00	434	100
BE	6231	99.25	39	0.62	6	0.10	2	0.03	0	0.00	6278	100
BL/BS	340	98.55	3	0.87	1	0.29	1	0.29	0	0.00	345	100
FR	1667	98.81	12	0.71	6	0.36	1	0.06	1	0.06	1687	100
GE	6	85.71	1	14.29	0	0.00	0	0.00	0	0.00	7	100
GL	239	100.00	0	0.00	0	0.00	0	0.00	0	0.00	239	100
GR	637	99.84	0	0.00	1	0.16	0	0.00	0	0.00	638	100
JU	501	98.04	4	0.78	4	0.78	2	0.39	0	0.00	511	100
LU	2488	99.01	16	0.64	6	0.24	3	0.12	0	0.00	2513	100
NE	449	98.68	4	0.88	2	0.44	0	0.00	0	0.00	455	100
NW	308	99.68	1	0.32	0	0.00	0	0.00	0	0.00	309	100
OW	443	99.55	1	0.22	1	0.22	0	0.00	0	0.00	445	100
SG	2424	99.06	17	0.69	6	0.25	0	0.00	0	0.00	2447	100
SH	112	99.12	0	0.00	1	0.88	0	0.00	0	0.00	113	100
SO	576	99.31	3	0.52	1	0.17	0	0.00	0	0.00	580	100
SZ	720	98.77	5	0.69	2	0.27	1	0.14	1	0.14	729	100
TG	1226	99.19	7	0.57	3	0.24	0	0.00	0	0.00	1236	100
TI	112	95.73	2	1.71	2	1.71	1	0.85	0	0.00	117	100
UR	179	99.44	0	0.00	0	0.00	1	0.56	0	0.00	180	100
VD	1082	97.92	11	1.00	7	0.63	3	0.27	2	0.18	1105	100
VS	443	98.88	3	0.67	1	0.22	1	0.22	0	0.00	448	100
ZG	295	99.33	1	0.34	0	0.00	1	0.34	0	0.00	297	100
ZH	1256	99.21	6	0.47	3	0.24	1	0.08	0	0.00	1266	100
Divers	1	100.00	0	0.00	0	0.00	0	0.00	0	0.00	1	100
	0	0.00	0	0.00	0	0.00	0	0.00	0	0.00	0	0
Total CH	23485	99.02	150	0.63	59	0.25	20	0.08	4	0.02	23718	100
F*	0	0.00	0	0.00	0	0.00	0	0.00	0	0.00	0	0
FL**	69	92.00	3	4.00	1	1.33	2	2.67	0	0.00	75	100
	48	97.96	0	0.00	0	0.00	1	2.04	0	0.00	49	100
	0	0.00	0	0.00	0	0.00	0	0.00	0	0.00	0	0
Total	23602	98.99	153	0.64	60	0.25	23	0.10	4	0.02	23842	100

Légende:

- C-0 Nombre d'exploitations sans contestation de la charge en cellules au niveau du résultat mensuel* dans le mois d'analyse, c.-à-d. résultat mensuel <350'000 cellules somatiques/ml
- C-1C/5M Nombre d'exploitations avec la 1ère contestation de la charge en cellules en 5 mois
- C-2C/5M Nombre d'exploitations avec la 2ème contestation de la charge en cellules en 5 mois
- C-3C/5M Nombre d'exploitations avec la 3ème contestation de la charge en cellules en 5 mois
- C-4C/5M Nombre d'exploitations avec la 4ème contestation de la charge en cellules en 5 mois
- C-Total Nombre total d'exploitations évaluées quant à la charge en cellules

* Résultat mensuel = moyenne géométrique des résultats d'analyses du premier et du deuxième échantillon d'un mois. N'y a-t-il exceptionnellement qu'un seul résultat, celui-ci compte comme résultat mensuel.

- * F Échantillons provenant de la France (zone franche)
- ** FL Échantillons provenant de la Principauté du Liechtenstein

Sources: Suisselab SA Zollikofen, TSM Fiduciaire Sàrl Berne

Lait cru suisse: évaluation de droit public des résultats du contrôle du lait 40909.00						
Canton	Substances inhibitrices [Nombre d'exploitations]					
	Pas de détection de substances inhibitrices		Détection de substances inhibitrices		Total évaluations	
	S.i.-0	%	S.i.-1	%	S.i.-Total	%
AG	1006	99.80	2	0.20	1008	100
AI	334	100.00	0	0.00	334	100
AR	435	99.77	1	0.23	436	100
BE	6278	99.87	8	0.13	6286	100
BL/BS	345	100.00	0	0.00	345	100
FR	1683	99.70	5	0.30	1688	100
GE	7	100.00	0	0.00	7	100
GL	241	100.00	0	0.00	241	100
GR	639	99.84	1	0.16	640	100
JU	510	99.80	1	0.20	511	100
LU	2514	100.00	0	0.00	2514	100
NE	455	99.78	1	0.22	456	100
NW	310	100.00	0	0.00	310	100
OW	445	100.00	0	0.00	445	100
SG	2447	99.92	2	0.08	2449	100
SH	113	100.00	0	0.00	113	100
SO	580	100.00	0	0.00	580	100
SZ	729	100.00	0	0.00	729	100
TG	1236	99.84	2	0.16	1238	100
TI	120	100.00	0	0.00	120	100
UR	181	100.00	0	0.00	181	100
VD	1105	100.00	0	0.00	1105	100
VS	446	99.55	2	0.45	448	100
ZG	297	100.00	0	0.00	297	100
ZH	1266	99.92	1	0.08	1267	100
Diverse	1	100.00	0	0.00	1	100
	0	0.00	0	0.00	0	0
Total CH	23723	99.89	26	0.11	23749	100
F*	0	0.00	0	0.00	0	0
FL**	74	98.67	1	1.33	75	100
	49	100.00	0	0.00	49	100
	0	0.00	0	0.00	0	0
Total	23846	99.89	27	0.11	23873	100

Légende:

- S.i.-0 Nombre d'exploitations avec détection de substances inhibitrices dans le mois analysé
S.i.-1 Nombre d'exploitations sans détection de substances inhibitrices dans le mois analysé
S.i.-Total Nombre total d'exploitations évaluées quant à la détection de substances inhibitrices:

- * F Échantillons provenant de la France (zone franche)
** FL Échantillons provenant de la Principauté du Liechtenstein

Sources: Suisselab SA Zollikofen, TSM Fiduciaire Sàrl Berne

Lait cru suisse: évaluation de droit public des résultats du contrôle du lait										
janvier 2012										
§	Suspensions de livraison de lait									
	[Nombre d'exploitations]									
	Germe		Cellules somatiques		Substances inhibitrices		Suspensions successives		Total suspensions	
	Sp-G	%	Sp-C	%	Sp-S.i.	%	Sp-Succ.	%	Sp-Total	%
AG	0	0.00	0	0.00	2	100.00	0	0.00	2	100
AI	0	0.00	0	0.00	0	0.00	0	0.00	0	100
AR	0	0.00	0	0.00	1	100.00	0	0.00	1	100
BE	0	0.00	0	0.00	8	100.00	0	0.00	8	100
BL/BS	0	0.00	0	0.00	0	0.00	0	0.00	0	100
FR	0	0.00	1	16.67	5	83.33	0	0.00	6	100
GE	0	0.00	0	0.00	0	0.00	0	0.00	0	100
GL	0	0.00	0	0.00	0	0.00	0	0.00	0	100
GR	0	0.00	0	0.00	1	100.00	0	0.00	1	100
JU	0	0.00	0	0.00	1	100.00	0	0.00	1	100
LU	0	0.00	0	0.00	0	0.00	0	0.00	0	100
NE	1	50.00	0	0.00	1	50.00	0	0.00	2	100
NW	0	0.00	0	0.00	0	0.00	0	0.00	0	100
OW	0	0.00	0	0.00	0	0.00	0	0.00	0	100
SG	0	0.00	0	0.00	2	100.00	0	0.00	2	100
SH	0	0.00	0	0.00	0	0.00	0	0.00	0	100
SO	0	0.00	0	0.00	0	0.00	0	0.00	0	100
SZ	0	0.00	1	100.00	0	0.00	0	0.00	1	100
TG	0	0.00	0	0.00	2	100.00	0	0.00	2	100
TI	0	0.00	0	0.00	0	0.00	0	0.00	0	100
UR	0	0.00	0	0.00	0	0.00	0	0.00	0	100
VD	0	0.00	2	100.00	0	0.00	0	0.00	2	100
VS	1	33.33	0	0.00	2	66.67	0	0.00	3	100
ZG	0	0.00	0	0.00	0	0.00	0	0.00	0	100
ZH	0	0.00	0	0.00	1	100.00	0	0.00	1	100
Divers	0	0.00	0	0.00	0	0.00	0	0.00	0	100
	0	0.00	0	0.00	0	0.00	0	0.00	0	0
Total CH	2	6.25	4	12.50	26	81.25	0	0.00	32	100
F*	0	0.00	0	0.00	0	0.00	0	0.00	0	0
FL**	0	0.00	1	50.00	1	50.00	0	0.00	2	100
	0	0.00	0	0.00	0	0.00	0	0.00	0	100
	0	0.00	0	0.00	0	0.00	0	0.00	0	0
Total	2	5.88	5	14.71	27	79.41	0	0.00	34	100

Légende:

- Sp-G Nombre de suspensions dues à 3 contestations en matière de germes sur une durée de 4 mois
- Sp-C Nombre de suspensions dues à 4 contestations en matière de cellules somatiques sur une durée de 5 mois
- Sp-S.i. Nombre de suspensions due à la mise en évidence de substances inhibitrices
- Sp-Succ. Nombre de suspensions successives dans le cadre de suspensions antérieures
- Sp-Total Total nombre de suspensions de livraison de lait

- * F Échantillons provenant de la France (zone franche)
- ** FL Échantillons provenant de la Principauté du Liechtenstein

Sources: Suisselab SA Zollikofen, TSM Fiduciaire Sàrl Berne

Lait cru suisse: évaluation de droit privé des résultats du contrôle du lait
janvier 2012

Canton	Germes (Nombre d'exploitations)															
	Aucune contestation*		1ère contestation*		2ème contestation*		3ème contestation*		4ème contestation*		5ème contestation*		Total évaluations*			
	G-0≤10	%	G-0>10	%	G-1C/5M	%	G-2C/5M	%	G-3C/5M	%	G-4C/5M	%	G-5C/5M	%	G-Total	%
AG	510	50.70	482	47.91	10	0.99	3	0.30	0	0.00	1	0.10	0	0.00	1006	100
AI	214	64.07	117	35.03	0	0.00	1	0.30	1	0.30	0	0.00	1	0.30	334	100
AR	276	63.30	157	36.01	2	0.46	0	0.00	0	0.00	1	0.23	0	0.00	436	100
BE	3804	60.52	2404	38.24	48	0.76	22	0.35	5	0.08	2	0.03	1	0.02	6286	100
BL/BS	149	43.19	194	56.23	2	0.58	0	0.00	0	0.00	0	0.00	0	0.00	345	100
FR	816	48.34	843	49.94	15	0.89	11	0.65	2	0.12	0	0.00	1	0.06	1688	100
GE	2	28.57	5	71.43	0	0.00	0	0.00	0	0.00	0	0.00	0	0.00	7	100
GL	160	66.39	76	31.54	4	1.66	1	0.41	0	0.00	0	0.00	0	0.00	241	100
GR	442	69.06	191	29.84	4	0.63	3	0.47	0	0.00	0	0.00	0	0.00	640	100
JU	200	39.14	304	59.49	5	0.98	0	0.00	1	0.20	1	0.20	0	0.00	511	100
LU	1339	53.26	1151	45.78	15	0.60	6	0.24	3	0.12	0	0.00	0	0.00	2514	100
NE	187	40.92	263	57.55	4	0.88	0	0.00	1	0.22	2	0.44	0	0.00	457	100
NW	224	72.26	82	26.45	3	0.97	0	0.00	1	0.32	0	0.00	0	0.00	310	100
OW	312	70.11	128	28.76	3	0.67	1	0.22	1	0.22	0	0.00	0	0.00	445	100
SG	1709	69.76	714	29.14	14	0.57	6	0.24	6	0.24	1	0.04	0	0.00	2450	100
SH	55	48.67	57	50.44	1	0.88	0	0.00	0	0.00	0	0.00	0	0.00	113	100
SO	260	44.83	310	53.45	3	0.52	4	0.69	2	0.34	0	0.00	1	0.17	580	100
SZ	406	55.77	307	42.17	9	1.24	5	0.69	0	0.00	0	0.00	1	0.14	728	100
TG	677	54.68	547	44.18	10	0.81	4	0.32	0	0.00	0	0.00	0	0.00	1238	100
TI	70	59.83	44	37.61	3	2.56	0	0.00	0	0.00	0	0.00	0	0.00	117	100
UR	132	73.33	47	26.11	1	0.56	0	0.00	0	0.00	0	0.00	0	0.00	180	100
VD	494	44.71	587	53.12	15	1.36	4	0.36	2	0.18	2	0.18	1	0.09	1105	100
VS	194	43.21	244	54.34	6	1.34	4	0.89	0	0.00	0	0.00	1	0.22	449	100
ZG	165	55.56	126	42.42	5	1.68	0	0.00	0	0.00	1	0.34	0	0.00	297	100
ZH	753	59.43	501	39.54	8	0.63	3	0.24	2	0.16	0	0.00	0	0.00	1267	100
Divers	0	0.00	1	100.00	0	0.00	0	0.00	0	0.00	0	0.00	0	0.00	1	100
	0	0.00	0	0.00	0	0.00	0	0.00	0	0.00	0	0.00	0	0.00	0	0
Total CH	13550	57.06	9882	41.62	190	0.80	78	0.33	27	0.11	11	0.05	7	0.03	23745	100
F*	0	0.00	0	0.00	0	0.00	0	0.00	0	0.00	0	0.00	0	0.00	0	0
FL**	26	34.67	44	58.67	3	4.00	1	1.33	1	1.33	0	0.00	0	0.00	75	100
	23	46.94	26	53.06	0	0.00	0	0.00	0	0.00	0	0.00	0	0.00	49	100
	0	0.00	0	0.00	0	0.00	0	0.00	0	0.00	0	0.00	0	0.00	0	0
Total	13599	56.97	9952	41.69	193	0.81	79	0.33	28	0.12	11	0.05	7	0.03	23869	100

Légende:

- G-0≤10 Nombre d'exploitations sans contestation privée de la charge en germes dans le mois d'analyse; le plus mauvais résultat du premier et dernier échantillon dans le mois d'analyse avait une valeur ≤ 10'000 germes/ml
- G-0>10 Nombre d'exploitations sans contestation privée de la charge en germes dans le mois d'analyse; le plus mauvais résultat du premier et dernier échantillon dans le mois d'analyse avait une valeur >10'000 et ≤ 79'000 germes/ml
- G-1C/5M Nombre d'exploitations avec la 1ère contestation de la charge en germes en 5 mois
- G-2C/5M Nombre d'exploitations avec la 2ème contestation de la charge en germes en 5 mois
- G-3C/5M Nombre d'exploitations avec la 3ème contestation de la charge en germes en 5 mois
- G-4C/5M Nombre d'exploitations avec la 4ème contestation de la charge en germes en 5 mois
- G-5C/5M Nombre d'exploitations avec la 5ème contestation de la charge en germes en 5 mois
- G-Total Nombre total d'exploitations évaluées quant à la charge en germes

* Évaluations et contestations selon la convention (PSL, AILS, Fromarte) du 20.12.2011 sur les modalités des contrats d'achat de lait

- * F Échantillons provenant de la France (zone franche)
- ** FL Échantillons provenant de la Principauté du Liechtenstein

Sources: Suisselab SA Zollikofen, TSM Fiduciaire Sàrl Berne

Lait cru suisse: évaluation de droit privé des résultats du contrôle du lait
janvier 2012

Canton	Cellules somatiques (Nombre d'exploitations)															
	Aucune contestation*		1ère contestation*		2ème contestation*		3ème contestation*		4ème contestation*		5ème contestation*		Total évaluations*			
	C-0≤100	%	C-0>100	%	C-1C/5M	%	C-2C/5M	%	C-3C/5M	%	C-4C/5M	%	C-1C/5M	%	C-Total	%
AG	231	22.92	715	70.93	26	2.58	20	1.98	11	1.09	4	0.40	1	0.10	1008	100
AI	160	47.90	167	50.00	3	0.90	2	0.60	1	0.30	1	0.30	0	0.00	334	100
AR	219	50.34	212	48.74	1	0.23	2	0.46	1	0.23	0	0.00	0	0.00	435	100
BE	3294	52.44	2750	43.78	147	2.34	70	1.11	14	0.22	5	0.08	2	0.03	6282	100
BL/BS	110	31.88	208	60.29	16	4.64	9	2.61	2	0.58	0	0.00	0	0.00	345	100
FR	710	42.09	897	53.17	37	2.19	31	1.84	6	0.36	5	0.30	1	0.06	1687	100
GE	0	0.00	5	71.43	1	14.29	1	14.29	0	0.00	0	0.00	0	0.00	7	100
GL	138	57.26	100	41.49	3	1.24	0	0.00	0	0.00	0	0.00	0	0.00	241	100
GR	344	53.75	273	42.66	10	1.56	9	1.41	2	0.31	2	0.31	0	0.00	640	100
JU	169	33.07	306	59.88	18	3.52	12	2.35	5	0.98	1	0.20	0	0.00	511	100
LU	923	36.71	1490	59.27	56	2.23	33	1.31	6	0.24	6	0.24	0	0.00	2514	100
NE	151	33.11	277	60.75	13	2.85	10	2.19	3	0.66	2	0.44	0	0.00	456	100
NW	154	49.68	144	46.45	11	3.55	1	0.32	0	0.00	0	0.00	0	0.00	310	100
OW	177	39.78	259	58.20	4	0.90	4	0.90	0	0.00	0	0.00	1	0.22	445	100
SG	1054	43.06	1304	53.27	53	2.17	27	1.10	8	0.33	2	0.08	0	0.00	2448	100
SH	25	22.12	81	71.68	2	1.77	3	2.65	2	1.77	0	0.00	0	0.00	113	100
SO	222	38.28	328	56.55	22	3.79	5	0.86	3	0.52	0	0.00	0	0.00	580	100
SZ	310	42.52	394	54.05	12	1.65	8	1.10	1	0.14	4	0.55	0	0.00	729	100
TG	330	26.66	854	68.98	24	1.94	19	1.53	10	0.81	0	0.00	1	0.08	1238	100
TI	40	33.33	70	58.33	4	3.33	3	2.50	0	0.00	3	2.50	0	0.00	120	100
UR	101	56.11	73	40.56	3	1.67	2	1.11	0	0.00	0	0.00	1	0.56	180	100
VD	390	35.29	640	57.92	38	3.44	21	1.90	10	0.90	5	0.45	1	0.09	1105	100
VS	251	56.03	176	39.29	17	3.79	2	0.45	1	0.22	1	0.22	0	0.00	448	100
ZG	96	32.32	186	62.63	8	2.69	5	1.68	2	0.67	0	0.00	0	0.00	297	100
ZH	368	29.04	858	67.72	16	1.26	14	1.10	9	0.71	1	0.08	1	0.08	1267	100
Divers	0	0.00	1	100.00	0	0.00	0	0.00	0	0.00	0	0.00	0	0.00	1	100
	0	0.00	0	0.00	0	0.00	0	0.00	0	0.00	0	0.00	0	0.00	0	0
Total CH	9967	41.98	12768	53.78	545	2.30	313	1.32	97	0.41	42	0.18	9	0.04	23741	100
F*	0	0.00	0	0.00	0	0.00	0	0.00	0	0.00	0	0.00	0	0.00	0	0
FL**	8	10.67	56	74.67	4	5.33	4	5.33	0	0.00	1	1.33	2	2.67	75	100
	8	16.33	37	75.51	2	4.08	0	0.00	2	4.08	0	0.00	0	0.00	49	100
	0	0.00	0	0.00	0	0.00	0	0.00	0	0.00	0	0.00	0	0.00	0	0
Total	9983	41.83	12861	53.89	551	2.31	317	1.33	99	0.41	43	0.18	11	0.05	23865	100

Légende:

- C-0≤100 Nombre d'exploitations sans contestation privée de la charge en cellules somatiques dans le mois d'analyse; le plus mauvais résultat du premier et dernier échantillon dans le mois d'analyse avait une valeur ≤ 100'000 cellules somatiques/ml
- C-0>100 Nombre d'exploitations sans contestation privée de la charge en cellules somatiques dans le mois d'analyse; le plus mauvais résultat du premier et dernier échantillon dans le mois d'analyse avait une valeur >100'000 et ≤ 349'000 cellules somatiques/ml
- C-1C/5M Nombre d'exploitations avec la 1ère contestation de la charge en cellules somatiques en 5 mois
- C-2C/5M Nombre d'exploitations avec la 2ème contestation de la charge en cellules somatiques en 5 mois
- C-3C/5M Nombre d'exploitations avec la 3ème contestation de la charge en cellules somatiques en 5 mois
- C-4C/5M Nombre d'exploitations avec la 4ème contestation de la charge en cellules somatiques en 5 mois
- C-5C/5M Nombre d'exploitations avec la 5ème contestation de la charge en cellules somatiques en 5 mois
- C-Total Nombre total d'exploitations évaluées quant à la charge en cellules somatiques

* Évaluations et contestations selon la convention (PSL, AILS, Fromarte) du 20.12.2011 sur les modalités des contrats d'achat de lait

- * F Échantillons provenant de la France (zone franche)
- ** FL Échantillons provenant de la Principauté du Liechtenstein

Sources: Suisselab SA Zollikofen, TSM Fiduciaire Sàrl Berne

Lait cru suisse: évaluation de droit privé, résultats du contrôle du lait								
janvier 2012								
Canton	Substances inhibitrices [Nombre d'exploitations]							
	Pas de contestation*		1ère contestation*		2ème contestation*		Total évaluations*	
	S.i.-0	%	S.i.-1C/12M	%	S.i.-2C/12M	%	S.i.-Total	%
AG	1006	99.80	2	0.20	0	0.00	1008	100
AI	334	100.00	0	0.00	0	0.00	334	100
AR	435	99.77	1	0.23	0	0.00	436	100
BE	6278	99.87	8	0.13	0	0.00	6286	100
BL/BS	345	100.00	0	0.00	0	0.00	345	100
FR	1683	99.70	5	0.30	0	0.00	1688	100
GE	7	100.00	0	0.00	0	0.00	7	100
GL	241	100.00	0	0.00	0	0.00	241	100
GR	639	99.84	1	0.16	0	0.00	640	100
JU	510	99.80	0	0.00	1	0.20	511	100
LU	2514	100.00	0	0.00	0	0.00	2514	100
NE	455	99.78	1	0.22	0	0.00	456	100
NW	310	100.00	0	0.00	0	0.00	310	100
OW	445	100.00	0	0.00	0	0.00	445	100
SG	2447	99.92	2	0.08	0	0.00	2449	100
SH	113	100.00	0	0.00	0	0.00	113	100
SO	580	100.00	0	0.00	0	0.00	580	100
SZ	729	100.00	0	0.00	0	0.00	729	100
TG	1236	99.84	2	0.16	0	0.00	1238	100
TI	120	100.00	0	0.00	0	0.00	120	100
UR	181	100.00	0	0.00	0	0.00	181	100
VD	1105	100.00	0	0.00	0	0.00	1105	100
VS	446	99.55	2	0.45	0	0.00	448	100
ZG	297	100.00	0	0.00	0	0.00	297	100
ZH	1266	99.92	1	0.08	0	0.00	1267	100
Divers	1	100.00	0	0.00	0	0.00	1	100
	0	0.00	0	0.00	0	0.00	0	0
Total CH	23723	99.89	25	0.11	1	0.00	23749	100
F*	0	0.00	0	0.00	0	0.00	0	0
FL**	74	98.67	1	1.33	0	0.00	75	100
	49	100.00	0	0.00	0	0.00	49	100
	0	0.00	0	0.00	0	0.00	0	0
Total	23846	99.89	26	0.11	1	0.00	23873	100

Légende:

- S.i.-0 Nombre d'exploitations sans détection de substances inhibitrices dans les échantillons du mois d'analyse (pas de contestation privée)
- S.i.-1C/12M Nombre d'exploitations avec la 1ère contestation privée en 12 mois à cause de détection de substances inhibitrices
- S.i.-2C/12M Nombre d'exploitations avec la 2ème contestation privée en 12 mois à cause de détection de substances inhibitrices
- S.i.-Total Nombre total d'exploitations évaluées quant à la détection de substances inhibitrices

* Évaluations et contestations selon la convention (PSL, AILS, Fromarte) du 20.12.2011 sur les modalités des contrats d'achat de lait

- * F Échantillons provenant de la France (zone franche)
- ** FL Échantillons provenant de la Principauté du Liechtenstein

Sources: Suisselab SA Zollikofen, TSM Fiduciaire Sàrl Berne

Lait cru suisse: évaluation de droit privé, résultats du contrôle du lait janvier 2012								
Canton	Point de congélation [Nombre d'exploitations]							
	Pas de contestation*		Contestation* sans sanction		Contestation* avec sanction		Total évaluations*	
	PG-0	%	PG-C	%	PG-CS	%	PG-Total	%
AG	929	92.16	45	4.46	34	3.37	1008	100
AI	304	91.02	18	5.39	12	3.59	334	100
AR	413	94.72	15	3.44	8	1.83	436	100
BE	5809	92.47	334	5.32	139	2.21	6282	100
BL/BS	313	90.72	21	6.09	11	3.19	345	100
FR	1545	91.58	94	5.57	48	2.85	1687	100
GE	7	100.00	0	0.00	0	0.00	7	100
GL	225	93.36	13	5.39	3	1.24	241	100
GR	619	96.72	16	2.50	5	0.78	640	100
JU	426	83.37	45	8.81	40	7.83	511	100
LU	2342	93.16	105	4.18	67	2.67	2514	100
NE	403	88.38	34	7.46	19	4.17	456	100
NW	295	95.16	12	3.87	3	0.97	310	100
OW	420	94.38	19	4.27	6	1.35	445	100
SG	2337	95.47	83	3.39	28	1.14	2448	100
SH	96	84.96	12	10.62	5	4.42	113	100
SO	537	92.59	29	5.00	14	2.41	580	100
SZ	707	96.98	13	1.78	9	1.23	729	100
TG	1148	92.73	58	4.68	32	2.58	1238	100
TI	110	91.67	5	4.17	5	4.17	120	100
UR	175	97.22	2	1.11	3	1.67	180	100
VD	997	90.23	72	6.52	36	3.26	1105	100
VS	424	94.64	15	3.35	9	2.01	448	100
ZG	281	94.61	12	4.04	4	1.35	297	100
ZH	1166	92.03	73	5.76	28	2.21	1267	100
Divers	1	100.00	0	0.00	0	0.00	1	100
	0	0.00	0	0.00	0	0.00	0	0
Total CH	22029	92.78	1145	4.82	568	2.39	23742	100
F*	60	80.00	10	13.33	5	6.67	75	100
FL**	48	97.96	1	2.04	0	0.00	49	100
	0	0.00	0	0.00	0	0.00	0	0
Total	22137	92.76	1156	4.84	573	2.40	23866	100

Légende:

- PG-0 Nombre d'exploitations sans contestation privée du point de congélation dans le premier et dernier échantillon du mois d'analyse, résultat ≤ -0.520 °C
- PG-C Nombre d'exploitations avec contestation privée du point de congélation, sans sanctions, résultat entre > -0.520 °C et < -0.516 °C
- PG-CS Nombre d'exploitations avec contestation privée du point de congélation, avec sanction, résultat ≥ -0.516 °C
- PG-Total Nombre total d'exploitations évaluées quant au point de congélation

* Évaluations et contestations selon la convention (PSL, AILS, Fromarte) du 20.12.2011 sur les modalités des contrats d'achat de lait

- * F Échantillons provenant de la France (zone franche)
- ** FL Échantillons provenant de la Principauté du Liechtenstein

Sources: Suisselab SA Zollikofen, TSM Fiduciaire Sàrl Berne

Lait cru suisse: déductions et suppléments de droit privé*

janvier 2012

Canton	Déduction/supplément* [Nombre d'exploitations]							
	Supplément	%	± 0		Déduction		Total	%
AG	183	18.15	745	73.91	80	7.94	1008	100
AI	128	38.32	196	58.68	10	2.99	334	100
AR	186	42.66	242	55.50	8	1.83	436	100
BE	2627	41.79	3342	53.17	317	5.04	6286	100
BL/BS	70	20.29	246	71.30	29	8.41	345	100
FR	516	30.57	1065	63.09	107	6.34	1688	100
GE	0	0.00	5	71.43	2	28.57	7	100
GL	105	43.39	129	53.31	8	3.31	242	100
GR	302	47.19	308	48.13	30	4.69	640	100
JU	115	22.50	354	69.28	42	8.22	511	100
LU	736	29.26	1656	65.84	123	4.89	2515	100
NE	102	22.37	319	69.96	35	7.68	456	100
NW	135	43.41	160	51.45	16	5.14	311	100
OW	151	33.93	280	62.92	14	3.15	445	100
SG	930	37.97	1402	57.25	117	4.78	2449	100
SH	19	16.81	87	76.99	7	6.19	113	100
SO	159	27.32	383	65.81	40	6.87	582	100
SZ	246	33.65	446	61.01	39	5.34	731	100
TG	270	21.81	901	72.78	67	5.41	1238	100
TI	30	25.00	77	64.17	13	10.83	120	100
UR	88	48.62	86	47.51	7	3.87	181	100
VD	290	26.24	722	65.34	93	8.42	1105	100
VS	176	39.29	240	53.57	32	7.14	448	100
ZG	85	28.62	192	64.65	20	6.73	297	100
ZH	310	24.47	905	71.43	52	4.10	1267	100
Divers	0	0.00	1	100.00	0	0.00	1	100
	0	0.00	0	0.00	0	0.00	0	0
Total CH	7959	33.50	14489	60.99	1308	5.51	23756	100
	0	0.00	0	0.00	0	0.00	0	0
F*	6	8.00	53	70.67	16	21.33	75	100
FL**	8	16.33	37	75.51	4	8.16	49	100
	0	0.00	0	0.00	0	0.00	0	0
Total	7973	33.39	14579	61.05	1328	5.56	23880	100

Légende:

- Supplément Exigences de bases remplies pour l'octroi du supplément de 0.5 centimes, sans prise en considération des exigences spécifiques pour le lait de non-ensilage (nombre d'exploitations)
- ± 0 Nombre d'exploitations sans droit au supplément et sans déduction dans le mois analysé
- Déduction Nombre total des exploitations évaluées dans le mois analysé
- Total Nombre total des exploitations avec déduction dans le mois analysé

* Évaluations et contestations selon la convention (PSL, AILS, Fromarte) du 20.12.2011 sur les modalités des contrats d'achat de lait

- * F Échantillons provenant de la France (zone franche)
- ** FL Échantillons provenant de la Principauté du Liechtenstein

Sources: Suisselab SA Zollikofen, TSM Fiduciaire Sàrl Berne

Composition du lait par canton (page 1 : d'Argovie à Obwald)

Canton	Composants	janv. g/kg	févr g/kg	mars g/kg	avril g/kg	mai g/kg	juin g/kg	juil. g/kg	août g/kg	sept. g/kg	oct. g/kg	nov. g/kg	déc. g/kg	Moyenne 2012 g/kg
Argovie	Matière grasse	43.4	0.0	0.0	0.0	0.0	0.0	0.0	0.0	0.0	0.0	0.0	0.0	43.4
	Protéine	33.8	0.0	0.0	0.0	0.0	0.0	0.0	0.0	0.0	0.0	0.0	0.0	33.8
	Total	77.2	0.0	0.0	0.0	0.0	0.0	0.0	0.0	0.0	0.0	0.0	0.0	77.2
Appenzell Rhodes-Intérieures	Matière grasse	42.7	0.0	0.0	0.0	0.0	0.0	0.0	0.0	0.0	0.0	0.0	0.0	42.7
	Protéine	34.2	0.0	0.0	0.0	0.0	0.0	0.0	0.0	0.0	0.0	0.0	0.0	34.2
	Total	76.9	0.0	0.0	0.0	0.0	0.0	0.0	0.0	0.0	0.0	0.0	0.0	76.9
Appenzell Rhodes-Extérieures	Matière grasse	42.1	0.0	0.0	0.0	0.0	0.0	0.0	0.0	0.0	0.0	0.0	0.0	42.1
	Protéine	34.3	0.0	0.0	0.0	0.0	0.0	0.0	0.0	0.0	0.0	0.0	0.0	34.3
	Total	76.4	0.0	0.0	0.0	0.0	0.0	0.0	0.0	0.0	0.0	0.0	0.0	76.4
Bâle-Campagne/Bâle-Ville	Matière grasse	43.2	0.0	0.0	0.0	0.0	0.0	0.0	0.0	0.0	0.0	0.0	0.0	43.2
	Protéine	33.0	0.0	0.0	0.0	0.0	0.0	0.0	0.0	0.0	0.0	0.0	0.0	33.0
	Total	76.2	0.0	0.0	0.0	0.0	0.0	0.0	0.0	0.0	0.0	0.0	0.0	76.2
Berne	Matière grasse	42.6	0.0	0.0	0.0	0.0	0.0	0.0	0.0	0.0	0.0	0.0	0.0	42.6
	Protéine	33.0	0.0	0.0	0.0	0.0	0.0	0.0	0.0	0.0	0.0	0.0	0.0	33.0
	Total	75.6	0.0	0.0	0.0	0.0	0.0	0.0	0.0	0.0	0.0	0.0	0.0	75.6
Fribourg	Matière grasse	41.2	0.0	0.0	0.0	0.0	0.0	0.0	0.0	0.0	0.0	0.0	0.0	41.2
	Protéine	32.7	0.0	0.0	0.0	0.0	0.0	0.0	0.0	0.0	0.0	0.0	0.0	32.7
	Total	73.9	0.0	0.0	0.0	0.0	0.0	0.0	0.0	0.0	0.0	0.0	0.0	73.9
Genève	Matière grasse	44.8	0.0	0.0	0.0	0.0	0.0	0.0	0.0	0.0	0.0	0.0	0.0	44.8
	Protéine	35.8	0.0	0.0	0.0	0.0	0.0	0.0	0.0	0.0	0.0	0.0	0.0	35.8
	Total	80.6	0.0	0.0	0.0	0.0	0.0	0.0	0.0	0.0	0.0	0.0	0.0	80.6
Glaris	Matière grasse	40.0	0.0	0.0	0.0	0.0	0.0	0.0	0.0	0.0	0.0	0.0	0.0	40.0
	Protéine	32.1	0.0	0.0	0.0	0.0	0.0	0.0	0.0	0.0	0.0	0.0	0.0	32.1
	Total	72.1	0.0	0.0	0.0	0.0	0.0	0.0	0.0	0.0	0.0	0.0	0.0	72.1
Grisons	Matière grasse	39.4	0.0	0.0	0.0	0.0	0.0	0.0	0.0	0.0	0.0	0.0	0.0	39.4
	Protéine	31.9	0.0	0.0	0.0	0.0	0.0	0.0	0.0	0.0	0.0	0.0	0.0	31.9
	Total	71.3	0.0	0.0	0.0	0.0	0.0	0.0	0.0	0.0	0.0	0.0	0.0	71.3
Jura	Matière grasse	41.4	0.0	0.0	0.0	0.0	0.0	0.0	0.0	0.0	0.0	0.0	0.0	41.4
	Protéine	32.4	0.0	0.0	0.0	0.0	0.0	0.0	0.0	0.0	0.0	0.0	0.0	32.4
	Total	73.8	0.0	0.0	0.0	0.0	0.0	0.0	0.0	0.0	0.0	0.0	0.0	73.8
Lucerne	Matière grasse	42.7	0.0	0.0	0.0	0.0	0.0	0.0	0.0	0.0	0.0	0.0	0.0	42.7
	Protéine	34.0	0.0	0.0	0.0	0.0	0.0	0.0	0.0	0.0	0.0	0.0	0.0	34.0
	Total	76.7	0.0	0.0	0.0	0.0	0.0	0.0	0.0	0.0	0.0	0.0	0.0	76.7
Neuchâtel	Matière grasse	40.9	0.0	0.0	0.0	0.0	0.0	0.0	0.0	0.0	0.0	0.0	0.0	40.9
	Protéine	32.4	0.0	0.0	0.0	0.0	0.0	0.0	0.0	0.0	0.0	0.0	0.0	32.4
	Total	73.3	0.0	0.0	0.0	0.0	0.0	0.0	0.0	0.0	0.0	0.0	0.0	73.3
Nidwald	Matière grasse	41.7	0.0	0.0	0.0	0.0	0.0	0.0	0.0	0.0	0.0	0.0	0.0	41.7
	Protéine	33.7	0.0	0.0	0.0	0.0	0.0	0.0	0.0	0.0	0.0	0.0	0.0	33.7
	Total	75.4	0.0	0.0	0.0	0.0	0.0	0.0	0.0	0.0	0.0	0.0	0.0	75.4
Obwald	Matière grasse	41.5	0.0	0.0	0.0	0.0	0.0	0.0	0.0	0.0	0.0	0.0	0.0	41.5
	Protéine	33.7	0.0	0.0	0.0	0.0	0.0	0.0	0.0	0.0	0.0	0.0	0.0	33.7
	Total	75.2	0.0	0.0	0.0	0.0	0.0	0.0	0.0	0.0	0.0	0.0	0.0	75.2
Schaffhouse	Matière grasse	42.7	0.0	0.0	0.0	0.0	0.0	0.0	0.0	0.0	0.0	0.0	0.0	42.7
	Protéine	33.7	0.0	0.0	0.0	0.0	0.0	0.0	0.0	0.0	0.0	0.0	0.0	33.7
	Total	76.4	0.0	0.0	0.0	0.0	0.0	0.0	0.0	0.0	0.0	0.0	0.0	76.4

Sources: Suisselab SA Zollikofen, TSM Fiduciaire Sàrl Berne

Les données déterminées sont issues de tous les prélèvements (échantillonnage automatique ou manuel), effectués dans le cadre du contrôle de qualité du lait (valeur médiane).

Composition du lait par canton (page 2 : de Schaffhouse à Zurich)

Canton	Composants	janv. g/kg	févr g/kg	mars g/kg	avril g/kg	mai g/kg	juin g/kg	juil. g/kg	août g/kg	sept. g/kg	oct. g/kg	nov. g/kg	déc. g/kg	Moyenne 2012 g/kg
Schwyz	Matière grasse	41.6	0.0	0.0	0.0	0.0	0.0	0.0	0.0	0.0	0.0	0.0	0.0	41.6
	Protéine	33.8	0.0	0.0	0.0	0.0	0.0	0.0	0.0	0.0	0.0	0.0	0.0	33.8
	Total	75.4	0.0	0.0	0.0	0.0	0.0	0.0	0.0	0.0	0.0	0.0	0.0	75.4
Saint-Gall	Matière grasse	42.3	0.0	0.0	0.0	0.0	0.0	0.0	0.0	0.0	0.0	0.0	0.0	42.3
	Protéine	34.3	0.0	0.0	0.0	0.0	0.0	0.0	0.0	0.0	0.0	0.0	0.0	34.3
	Total	76.6	0.0	0.0	0.0	0.0	0.0	0.0	0.0	0.0	0.0	0.0	0.0	76.6
Soleure	Matière grasse	43.1	0.0	0.0	0.0	0.0	0.0	0.0	0.0	0.0	0.0	0.0	0.0	43.1
	Protéine	33.4	0.0	0.0	0.0	0.0	0.0	0.0	0.0	0.0	0.0	0.0	0.0	33.4
	Total	76.5	0.0	0.0	0.0	0.0	0.0	0.0	0.0	0.0	0.0	0.0	0.0	76.5
Tessin	Matière grasse	39.9	0.0	0.0	0.0	0.0	0.0	0.0	0.0	0.0	0.0	0.0	0.0	39.9
	Protéine	32.4	0.0	0.0	0.0	0.0	0.0	0.0	0.0	0.0	0.0	0.0	0.0	32.4
	Total	72.3	0.0	0.0	0.0	0.0	0.0	0.0	0.0	0.0	0.0	0.0	0.0	72.3
Thurgovie	Matière grasse	42.7	0.0	0.0	0.0	0.0	0.0	0.0	0.0	0.0	0.0	0.0	0.0	42.7
	Protéine	34.6	0.0	0.0	0.0	0.0	0.0	0.0	0.0	0.0	0.0	0.0	0.0	34.6
	Total	77.3	0.0	0.0	0.0	0.0	0.0	0.0	0.0	0.0	0.0	0.0	0.0	77.3
Uri	Matière grasse	41.8	0.0	0.0	0.0	0.0	0.0	0.0	0.0	0.0	0.0	0.0	0.0	41.8
	Protéine	33.2	0.0	0.0	0.0	0.0	0.0	0.0	0.0	0.0	0.0	0.0	0.0	33.2
	Total	75.0	0.0	0.0	0.0	0.0	0.0	0.0	0.0	0.0	0.0	0.0	0.0	75.0
Vaud	Matière grasse	40.8	0.0	0.0	0.0	0.0	0.0	0.0	0.0	0.0	0.0	0.0	0.0	40.8
	Protéine	33.0	0.0	0.0	0.0	0.0	0.0	0.0	0.0	0.0	0.0	0.0	0.0	33.0
	Total	73.8	0.0	0.0	0.0	0.0	0.0	0.0	0.0	0.0	0.0	0.0	0.0	73.8
Valais	Matière grasse	38.1	0.0	0.0	0.0	0.0	0.0	0.0	0.0	0.0	0.0	0.0	0.0	38.1
	Protéine	31.6	0.0	0.0	0.0	0.0	0.0	0.0	0.0	0.0	0.0	0.0	0.0	31.6
	Total	69.7	0.0	0.0	0.0	0.0	0.0	0.0	0.0	0.0	0.0	0.0	0.0	69.7
Zoug	Matière grasse	42.4	0.0	0.0	0.0	0.0	0.0	0.0	0.0	0.0	0.0	0.0	0.0	42.4
	Protéine	34.3	0.0	0.0	0.0	0.0	0.0	0.0	0.0	0.0	0.0	0.0	0.0	34.3
	Total	76.7	0.0	0.0	0.0	0.0	0.0	0.0	0.0	0.0	0.0	0.0	0.0	76.7
Zurich	Matière grasse	43.1	0.0	0.0	0.0	0.0	0.0	0.0	0.0	0.0	0.0	0.0	0.0	43.1
	Protéine	34.1	0.0	0.0	0.0	0.0	0.0	0.0	0.0	0.0	0.0	0.0	0.0	34.1
	Total	77.2	0.0	0.0	0.0	0.0	0.0	0.0	0.0	0.0	0.0	0.0	0.0	77.2
Moyenne Suisse	Matière grasse	42.2	0.0	0.0	0.0	0.0	0.0	0.0	0.0	0.0	0.0	0.0	0.0	42.2
	Protéine	33.4	0.0	0.0	0.0	0.0	0.0	0.0	0.0	0.0	0.0	0.0	0.0	33.4
	Total	75.6	0.0	0.0	0.0	0.0	0.0	0.0	0.0	0.0	0.0	0.0	0.0	75.6
Moyenne Suisse Année précédente	Matière grasse	42.1	0.0	0.0	0.0	0.0	0.0	0.0	0.0	0.0	0.0	0.0	0.0	42.1
	Protéine	33.1	0.0	0.0	0.0	0.0	0.0	0.0	0.0	0.0	0.0	0.0	0.0	33.1
	Total	75.2	0.0	0.0	0.0	0.0	0.0	0.0	0.0	0.0	0.0	0.0	0.0	75.2
France Zone franche)	Matière grasse	40.2	0.0	0.0	0.0	0.0	0.0	0.0	0.0	0.0	0.0	0.0	0.0	40.2
	Protéine	34.1	0.0	0.0	0.0	0.0	0.0	0.0	0.0	0.0	0.0	0.0	0.0	34.1
	Total	74.3	0.0	0.0	0.0	0.0	0.0	0.0	0.0	0.0	0.0	0.0	0.0	74.3
Principauté du Liechtenstein	Matière grasse	41.6	0.0	0.0	0.0	0.0	0.0	0.0	0.0	0.0	0.0	0.0	0.0	41.6
	Protéine	33.7	0.0	0.0	0.0	0.0	0.0	0.0	0.0	0.0	0.0	0.0	0.0	33.7
	Total	75.3	0.0	0.0	0.0	0.0	0.0	0.0	0.0	0.0	0.0	0.0	0.0	75.3
Moyenne Totale	Matière grasse	42.2	0.0	0.0	0.0	0.0	0.0	0.0	0.0	0.0	0.0	0.0	0.0	42.2
	Protéine	33.4	0.0	0.0	0.0	0.0	0.0	0.0	0.0	0.0	0.0	0.0	0.0	33.4
	Total	75.6	0.0	0.0	0.0	0.0	0.0	0.0	0.0	0.0	0.0	0.0	0.0	75.6
Moyenne totale Année précédente	Matière grasse	42.1	0.0	0.0	0.0	0.0	0.0	0.0	0.0	0.0	0.0	0.0	0.0	42.1
	Protéine	33.1	0.0	0.0	0.0	0.0	0.0	0.0	0.0	0.0	0.0	0.0	0.0	33.1
	Total	75.2	0.0	0.0	0.0	0.0	0.0	0.0	0.0	0.0	0.0	0.0	0.0	75.2

Sources: Suisselab SA Zollikofen, TSM Fiduciaire Sàrl Berne

Les données déterminées sont issues de tous les prélèvements (échantillonnage automatique ou manuel), effectués dans le cadre du contrôle de qualité du lait (valeur médiane).