

## Statistiques mensuelles du marché du lait:

février 2012

Berne, le 18 avril 2012

### 1 - Production / mise en valeur du lait

- 1.1 Production laitière mensuelle
- 1.2 Mise en valeur selon l'équivalent-lait
- 1.3 Mise en valeur selon l'équivalent-lait / année précédente (graphique)

### 2 - Fabrication de produits laitiers

- 2.1 Production fromagère mensuelle et cumulée
- 2.2 Production fromagère mensuelle et cumulée année précédente
- 2.3 Production fromagère (graphiques)
- 2.4 Production de lait de consommation / Production de beurre
- 2.5 Spécialités laitières
- 2.6 Poudre de lait et lait condensé

### 3 - Exportation

- 3.1 Exportations de fromage par produit/groupe de produits
- 3.2 Exportations de fromage par pays
- 3.3 Exportations de fromage par pays, mois de l'année précédente
- 3.4 Exportations de fromage par pays, cumulées
- 3.5 Exportations de fromage par pays, cumulées, année précédente
- 3.6 + 3.7 Total des exportations / sortes principales, 3 années (graphiques)
- 3.8 Pourcentage des exportations par variété (graphiques)
- 3.9 Exportations autres produits laitiers

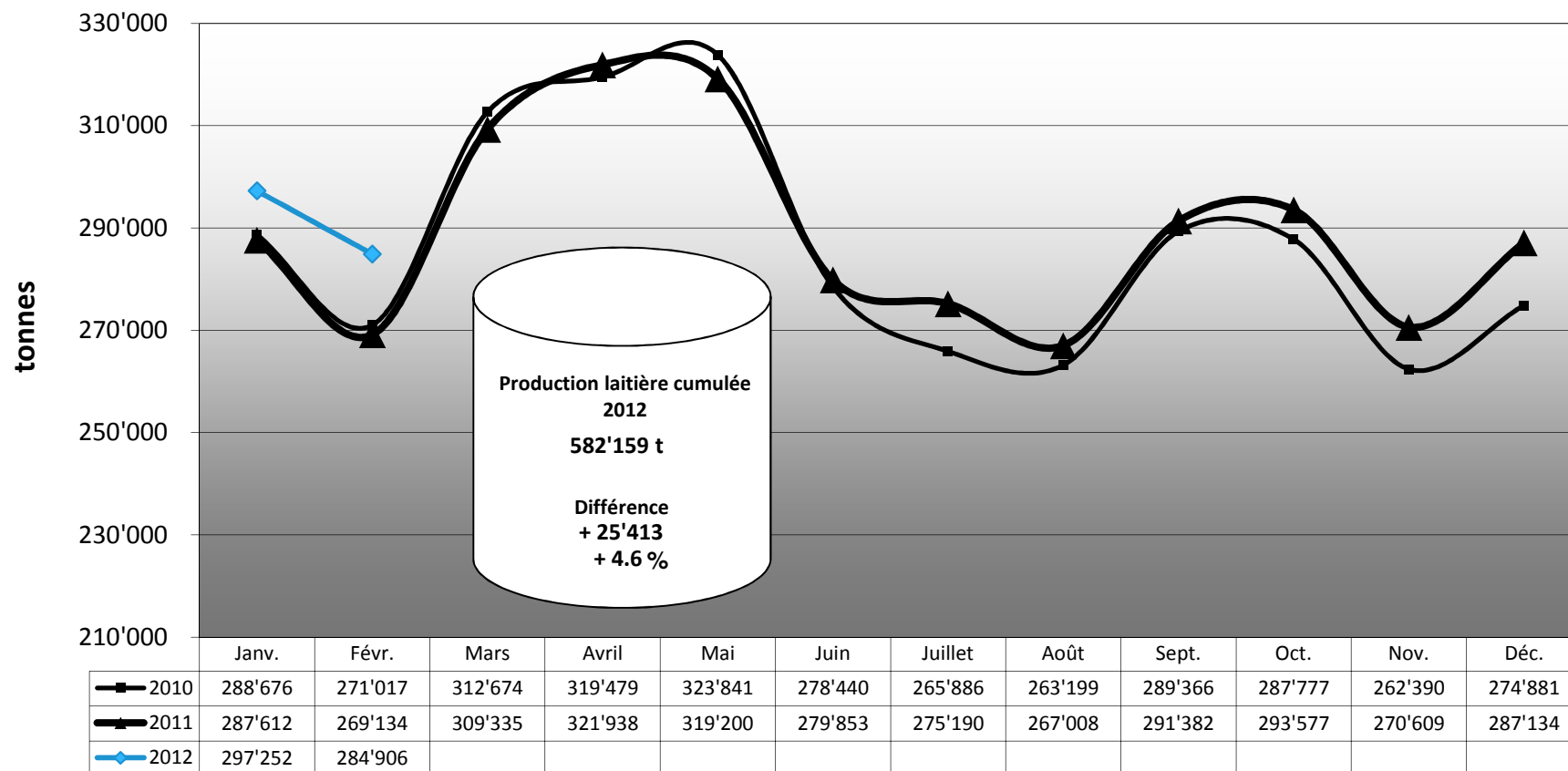
### 4 - Importations de fromage

- 4.1 Importations de fromage par produit/groupe de produits
- 4.2 Importations de fromage par pays fournisseur
- 4.3 Importations de fromage par pays fournisseur, mois de l'année précédente
- 4.4 Importations cumulées de fromage par pays fournisseur
- 4.5 Importations cumulées de fromage par pays fournisseur, année précédente
- 4.6 + 4.7 Total des importations / par groupe de produits, 3 années (graphiques)
- 4.8 Importations autres produits laitiers

### 5 - Contrôle du lait

- 5.1 Valeurs statistiques, Distribution nombre de germes / cellules / point de congélation
- 5.2 Évaluation de droit public: germes
- 5.3 Évaluation de droit public: cellules somatiques
- 5.4 Évaluation de droit public: substances inhibitrices
- 5.5 Évaluation de droit public: suspensions de livraison de lait
- 5.6 Évaluation de droit privé: germes
- 5.7 Évaluation de droit privé: cellules somatiques
- 5.8 Évaluation de droit privé: substances inhibitrices
- 5.9 Évaluation de droit privé: point de congélation
- 5.10 Évaluation de droit privé: déduction/supplément
- 5.11 + 5.12 Composition du lait par canton

## Production laitière mensuelle en 2012 (Lait de la zone franche et lait du Liechtenstein inclus)



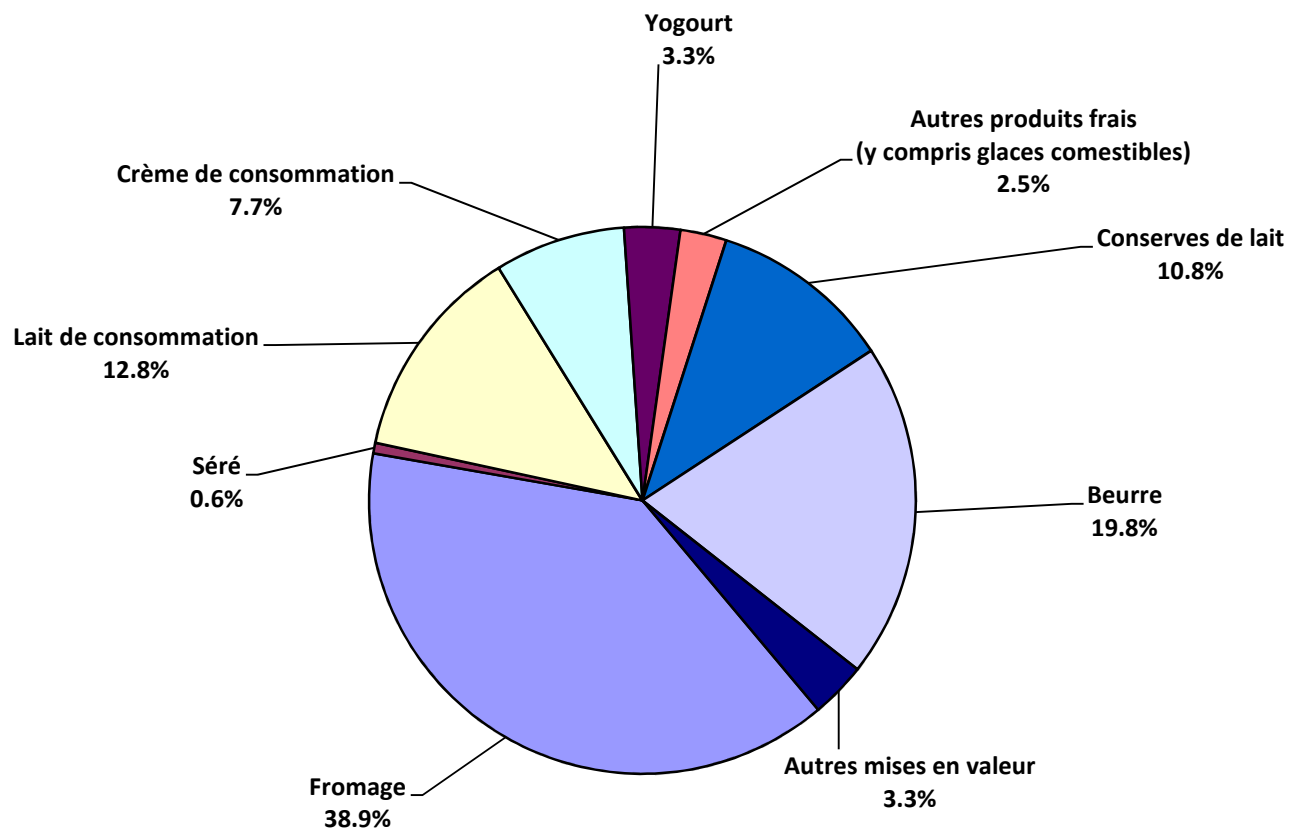
### Mise en valeur du lait en équivalents-lait

Mise en valeur:	Mise en valeur mensuelle		Différence par rapport au même mois de l'année précédente		Mise en valeur cumulée		Différence par rapport à la même période de l'année précédente	
	février 2011 tonnes	février 2012 tonnes	tonnes	(%)	janv. - févr. 2011 tonnes	janv. - févr. 2012 tonnes	tonnes	(%)
Fromage	102'827	110'767	7'940	7.7	212'068	226'501	14'433	6.8
Séré	1'217	1'776	559	45.9	2'560	3'513	953	37.2
Lait de consommation	35'823	36'445	622	1.7	70'532	70'544	12	0.0
Crème de consommation	23'600	22'057	-1'543	-6.5	43'336	43'779	443	1.0
Yogourt	9'016	9'391	375	4.2	18'381	18'731	350	1.9
Autres produits frais (y c. glaces comestibles)	7'969	7'811	-158	-2.0	15'441	15'473	32	0.2
Conserves de lait	32'558	30'797	-1'761	-5.4	65'701	66'052	351	0.5
Beurre	48'171	56'488	8'317	17.3	106'857	118'762	11'905	11.1
Autres mises en valeur	7'953	9'374	1'421	17.9	21'870	18'804	-3'066	-14.0
<b>Total</b>	<b>269'134</b>	<b>284'906</b>	<b>15'772</b>	<b>5.9</b>	<b>556'746</b>	<b>582'159</b>	<b>25'413</b>	<b>4.6</b>

Un équivalent-lait correspond à la teneur en protéine et en matière grasse d'un kilo de lait (fraction protéique = 0.45 EL; fraction butyrique = 0.55 EL)

Exemple 1 kg lait entier past./UHT = 0,45 protéine + 0.55 matière grasse = 1.00 équivalent-lait  
 1 kg lait écrémé past./UHT = 0.45 protéine + 0.05 matière grasse = 0.50 équivalent-lait  
 1 kg crème entière past./UHT = 0.30 protéine + 4.80 matière grasse = 5.10 équivalents-lait

### Mise en valeur du lait en équivalents-lait février 2012 Total 284'906 tonnes de lait





**Production fromagère 2011**

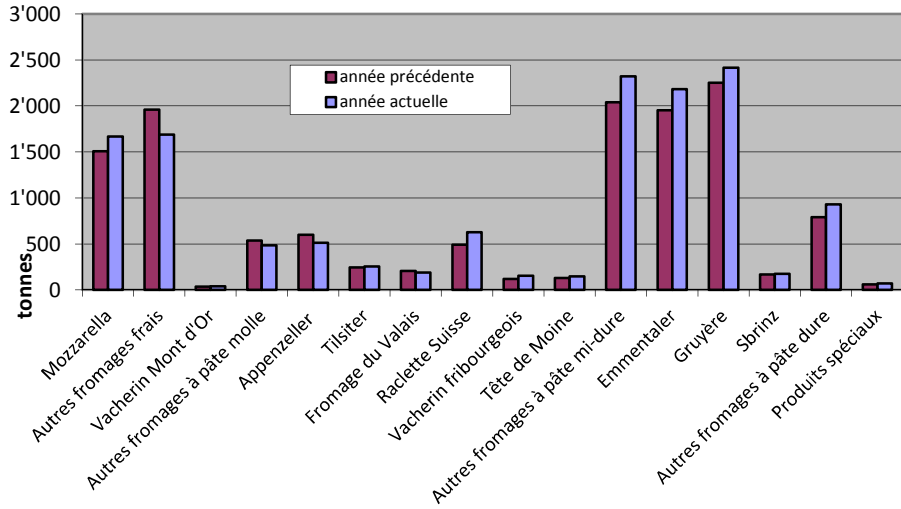
	janv. tonnes	févr. tonnes	mars tonnes	avril tonnes	mai tonnes	juin tonnes	juillet tonnes	août tonnes	sept. tonnes	oct. tonnes	nov. tonnes	déc. tonnes	Cumul 2011 tonnes	
Séré	828	710	884	875	875	813	824	796	768	654	793	804	9'624	
Mozzarella	1'485	1'508	1'827	1'874	2'040	1'866	1'820	1'810	1'594	1'476	1'653	1'605	20'558	
Mascarpone	39	51	70	78	77	67	71	64	66	43	69	85	780	
Autres produits frais	1'246	1'198	1'472	1'506	1'563	1'431	1'280	1'457	1'285	1'189	1'225	1'159	16'011	
<b>Total fromages frais</b>	<b>3'598</b>	<b>3'466</b>	<b>4'254</b>	<b>4'332</b>	<b>4'555</b>	<b>4'177</b>	<b>3'995</b>	<b>4'127</b>	<b>3'713</b>	<b>3'362</b>	<b>3'740</b>	<b>3'653</b>	<b>46'971</b>	
Fromage à croûte fleurie, maigre à 1/4 gras	0	0	0	0	0	0	0	0	0	0	0	0	0	
Fromage à croûte fleurie, 1/2 gras à gras	101	112	121	95	105	99	85	102	88	82	97	98	1'185	
Fromage à croûte fleurie, crème	122	149	184	141	154	118	99	136	126	148	218	151	1'746	
Bleu, fromage à pâte persillée	0	1	1	0	0	0	0	0	0	1	1	0	4	
Tonne	129	152	174	156	167	180	169	176	168	149	154	160	1'934	
Vacherin Mont-d'Or	55	35	8	0	0	0	-1	37	107	117	114	72	544	
Autres fromages à croûte fleurie, maigres à 1/4 gras	40	57	59	87	111	1	2	1	1	2	3	1	365	
Autres fromages à croûte fleurie, 1/2 gras à gras	47	47	66	56	56	51	46	64	57	63	64	49	666	
Autres fromages à croûte fleurie, crème	25	19	36	29	35	32	25	35	30	24	34	31	355	
<b>Total fromage à pâte molle</b>	<b>518</b>	<b>572</b>	<b>649</b>	<b>566</b>	<b>628</b>	<b>482</b>	<b>424</b>	<b>551</b>	<b>578</b>	<b>584</b>	<b>684</b>	<b>562</b>	<b>6'798</b>	
Appenzeller	618	600	642	616	723	810	915	923	858	808	749	834	9'096	
Tilsiter	290	245	329	308	314	302	306	306	290	278	299	335	3'603	
Fromage du Valais (fromage à raclette du Valais)	206	207	213	227	205	114	76	60	217	235	183	189	2'132	
Raclette Suisse	584	491	722	721	908	1'001	1'182	1'272	1'372	1'093	783	657	10'786	
Vacherin fribourgeois	153	118	119	131	241	263	270	281	276	262	229	231	2'574	
Tête de Moine	184	130	146	148	154	177	208	205	221	159	156	187	2'075	
Fromage du Jura	24	30	27	31	22	13	20	22	28	26	28	27	298	
Winzerkäse	38	36	31	33	34	26	27	31	33	33	29	24	375	
Mutschli	39	42	44	30	39	42	34	36	85	39	66	50	43	550
Fromage d'alpage à pâte mi-dure	5	0	0	-2	3	10	25	62	143	476	65	0	2'079	
Fromage de montagne des Grisons	99	170	149	157	156	121	77	62	68	109	120	138	1'426	
Fromages de montagne, à la coupe	241	138	219	237	209	167	163	147	156	166	178	163	2'184	
St. Paulin Suisse	33	32	51	24	81	35	37	30	32	28	46	45	474	
Edam suisse	19	32	34	26	26	33	27	32	22	35	20	20	326	
Fromage affiné à froid	0	1	0	1	1	0	1	1	0	1	2	1	9	
Fromage à pâte mi-dure persillée	16	18	17	17	19	33	14	8	16	26	14	15	213	
Fromage semi - préparé	105	127	157	195	159	119	143	154	215	143	121	126	1'764	
Fromage pour la fonte, gras	85	91	102	117	85	180	131	109	72	112	126	195	1'405	
Feta au lait de vache	0	0	0	0	0	0	0	0	0	0	0	0	0	
Autres fromages à pâte mi-dure, maigre à 1/4 gras	146	228	199	200	275	243	243	221	194	274	275	238	2'736	
Autres fromages à pâte mi-dure, 1/2 gras à gras *	965	872	1'065	1'033	1'149	934	852	973	970	1'090	1'019	967	11'889	
Autres fromages à pâte mi-dure, crème	237	223	299	268	260	247	209	245	256	230	234	251	2'959	
<b>Total fromage à pâte mi-dure</b>	<b>4'089</b>	<b>3'832</b>	<b>4'565</b>	<b>4'519</b>	<b>5'061</b>	<b>4'871</b>	<b>4'960</b>	<b>5'181</b>	<b>6'818</b>	<b>5'652</b>	<b>4'722</b>	<b>4'687</b>	<b>58'957</b>	
Emmentaler	2'127	1'951	2'223	2'351	2'520	2'142	1'943	1'902	1'874	2'090	1'994	2'139	25'256	
Switzerland Swiss	301	211	287	196	229	247	235	269	250	251	250	301	3'027	
Gruyère	2'426	2'253	2'581	2'663	2'575	2'188	2'417	2'221	2'190	2'468	2'288	2'421	28'691	
Fromage d'alpage à pâte dure	0	0	0	3	55	140	131	236	92	374	29	2	1'895	
Autres fromages à pâte dure, maigre à 1/4 gras	94	103	103	164	139	111	115	75	75	99	83	112	1'273	
Autres fromages à pâte dure, 1/2 gras à gras**	529	477	554	576	568	407	383	430	418	404	422	445	5'613	
Autres fromages à pâte dure, crème	5	3	9	15	20	23	10	7	9	9	12	11	133	
<b>Total fromage à pâte dure</b>	<b>5'482</b>	<b>4'998</b>	<b>5'757</b>	<b>5'968</b>	<b>6'106</b>	<b>5'258</b>	<b>5'234</b>	<b>5'140</b>	<b>5'741</b>	<b>5'695</b>	<b>5'078</b>	<b>5'431</b>	<b>65'888</b>	
Sbrinz	164	167	192	193	176	174	124	123	143	171	151	161	1'939	
<b>Total fromage à pâte extra-dure</b>	<b>164</b>	<b>167</b>	<b>192</b>	<b>193</b>	<b>176</b>	<b>174</b>	<b>124</b>	<b>123</b>	<b>143</b>	<b>171</b>	<b>151</b>	<b>161</b>	<b>1'939</b>	
Fromage pur chèvre	31	42	73	89	102	85	78	75	112	103	42	33	865	
Fromage pur brebis	15	20	27	30	32	28	24	21	17	18	12	14	258	
<b>Total produits spéciaux</b>	<b>46</b>	<b>62</b>	<b>100</b>	<b>119</b>	<b>134</b>	<b>113</b>	<b>101</b>	<b>96</b>	<b>129</b>	<b>121</b>	<b>53</b>	<b>47</b>	<b>1'121</b>	
<b>Total fromage</b>	<b>13'896</b>	<b>13'096</b>	<b>15'516</b>	<b>15'698</b>	<b>16'658</b>	<b>15'075</b>	<b>14'838</b>	<b>15'219</b>	<b>17'122</b>	<b>15'586</b>	<b>14'429</b>	<b>14'542</b>	<b>181'675</b>	

\* y.c. spécialités locales

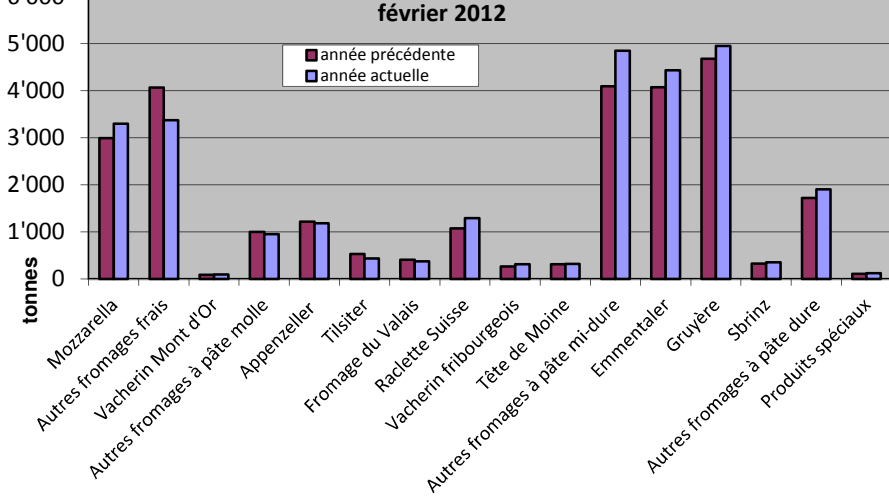
\*\* y.c. fromage pour la fonte, spécialités locales

## Production fromagère

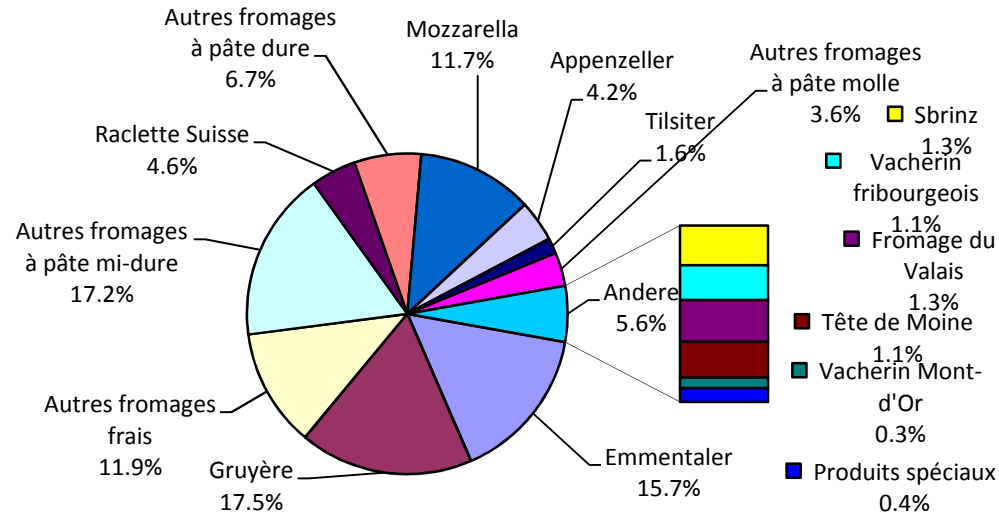
février 2012 en comparaison avec le même mois de l'année précédente



Cumulée par rapport à la même période de l'année précédente



janv. - févr. 2012  
Total 28'274 tonnes



## Production de lait de consommation

Variété de lait	Production mensuelle		Différence par rapport au même mois de l'année précédente		Production cumulée		Différence par rapport à la même période de l'année précédente	
	<i>février 2011</i> tonnes	<i>février 2012</i> tonnes	tonnes	(%)	<i>janv. - févr. 2011</i> tonnes	<i>janv. - févr. 2012</i> tonnes	tonnes	(%)
Lait cru	662	645	-17	-2.6	1'273	1'272	-1	-0.1
Lait past. enrichi en matière grasse	0	0	0		0	0	0	
Lait UHT enrichi en matière grasse	49	67	18	36.7	112	120	8	7.1
Lait entier past.	3'966	4'060	94	2.4	8'075	8'181	106	1.3
Lait entier UHT	2'132	1'898	-234	-11.0	3'563	3'598	35	1.0
Lait entier standardisé pasteurisé, 3.5%	3'392	3'789	397	12	7'128	7'564	436	6
Lait entier standardisé UHT, 3.5%	12'574	13'817	1'243	10	25'048	24'547	-501	-2
Lait partiellement écrémé past.	6'554	6'965	411	6.3	13'508	13'918	410	3.0
Lait partiellement écrémé UHT	11'575	9'987	-1'588	-13.7	21'673	20'870	-803	-3.7
Lait écrémé past.	0	0	0		0	0	0	
Lait écrémé UHT	1'273	1'265	-8	-0.6	2'161	2'282	121	5.6
<b>Total lait de consommation</b>	<b>42'177</b>	<b>42'493</b>	<b>316</b>	<b>0.7</b>	<b>82'541</b>	<b>82'352</b>	<b>-189</b>	<b>-0.2</b>

## Production de beurre \*

	Production mensuelle		Différence par rapport au même mois de l'année précédente		Production cumulée		Différence par rapport à la même période de l'année précédente	
	<i>février 2011</i> tonnes	<i>février 2012</i> tonnes	tonnes	(%)	<i>janv. - févr. 2011</i> tonnes	<i>janv. - févr. 2012</i> tonnes	tonnes	(%)
<b>Total production de beurre</b>	<b>4'060</b>	<b>4'938</b>	<b>878</b>	<b>21.6</b>	<b>8'957</b>	<b>10'429</b>	<b>1'472</b>	<b>16.4</b>

\* Les données contiennent les quantités des produits fini de l'ensemble des types de beurre ainsi que de tous les producteurs de beurre en Suisse.



## Production de spécialités laitières

### Crème de consommation

	Production mensuelle		Différence par rapport au même mois de l'année précédente		Production cumulée		Différence par rapport à la même période de l'année précédente	
	<i>février 2011</i> tonnes	<i>février 2012</i> tonnes	tonnes	(%)	<i>janv. - févr. 2011</i> tonnes	<i>janv. - févr. 2012</i> tonnes	tonnes	(%)
Crème double	47	50	3	6.4	92	95	3	3.3
Crème entière 35%	2'614	2'431	-183	-7.0	4'742	4'956	214	4.5
Demi-crème	1'193	1'261	68	5.7	2'172	2'267	95	4.4
Crème à café	2'058	1'905	-153	-7.4	3'733	3'613	-120	-3.2
<b>Total crème de consommation</b>	<b>5'912</b>	<b>5'647</b>	<b>-265</b>	<b>-4.5</b>	<b>10'739</b>	<b>10'931</b>	<b>192</b>	<b>1.8</b>

### Autres spécialités laitières

	Production mensuelle		Différence par rapport au même mois de l'année précédente		Production cumulée		Différence par rapport à la même période de l'année précédente	
	<i>février 2011</i> tonnes	<i>février 2012</i> tonnes	tonnes	(%)	<i>janv. - févr. 2011</i> tonnes	<i>janv. - févr. 2012</i> tonnes	tonnes	(%)
Lait acidulé	568	526	-42	-7.4	1'132	1'042	-90	-8.0
Crème acidulée	209	223	14	6.7	468	487	19	4.1
Desserts (crèmes, flans, coupes, etc.)	1'682	1'849	167	9.9	3'211	3'694	483	15.0
Boissons lactées	5'256	4'966	-290	-5.5	10'171	9'953	-218	-2.1
Yogourt	11'149	11'710	561	5.0	22'423	23'012	589	2.6
Kéfir	12	12	0	0.0	23	25	2	8.7
Glaces comestibles	2'127	2'569	442	20.8	3'388	3'871	483	14.3

## Production de poudre de lait et de lait condensé

	Production mensuelle		Différence par rapport au même mois de l'année précédente		Production cumulée		Différence par rapport à la même période de l'année précédente	
	<i>février 2011</i> tonnes	<i>février 2012</i> tonnes	tonnes	(%)	<i>janv. - févr. 2011</i> tonnes	<i>janv. - févr. 2012</i> tonnes	tonnes	(%)
Poudre de lait entier	1'135	1'224	89	7.8	2'464	2'739	275	11.2
Poudre de lait partiellement écrémé	375	304	-71	-18.9	667	656	-11	-1.6
Poudre de lait enrichie et poudre de crème	19	15	-4	-21.1	49	83	34	69.4
Poudre de lait écrémé	2'559	2'974	415	16.2	5'679	6'444	765	13.5
Poudre de babeurre	6	8	2	33.3	14	16	2	14.3
Poudre de petit-lait	119	210	91	76.5	223	400	177	79.4
Lait condensé	225	209	-16	-7.1	492	473	-19	-3.9

**Exportations de fromage par produit/groupe de produit**

Variété / catégorie	Exportations mensuelles		Différences par rapport au même mois de l'année précédente		Exportations cumulées		Différence par rapport à la même période de l'année précédente	
	<i>février 2011</i>	<i>février 2012</i>	tonnes	(%)	<i>janv. - févr. 2011</i>	<i>janv. - févr. 2012</i>	tonnes	(%)
	tonnes	tonnes			tonnes	tonnes		
Mascarpone, Ricotta Romana	37	15	-22	-60.5	45	30	-14	-32.4
Mozzarella	272	472	200	73.6	492	813	321	65.4
Autres fromages frais / séché	117	129	12	10.6	305	320	15	4.8
<b>Total fromages frais / séché</b>	<b>426</b>	<b>616</b>	<b>190</b>	<b>44.7</b>	<b>841</b>	<b>1'163</b>	<b>322</b>	<b>38.2</b>
Vacherin Mont d'Or	2	3	1	65.3	6	7	2	32.5
Autres fromages à pâte molle	87	56	-32	-36.4	215	129	-86	-40.0
<b>Total fromages à pâte molle</b>	<b>89</b>	<b>59</b>	<b>-31</b>	<b>-34.4</b>	<b>221</b>	<b>136</b>	<b>-84</b>	<b>-38.2</b>
Appenzeller	436	457	21	4.8	788	828	40	5.1
Tilsiter	58	58	1	0.9	82	74	-8	-9.6
Raclette	56	88	31	55.9	137	162	24	17.7
Vacherin Fribourgeois	22	35	13	61.1	39	57	17	43.6
Tête de Moine	87	81	-6	-7.0	154	173	19	12.3
Autres fromages à pâte mi-dure, < 45% MG/ES	215	531	316	146.9	364	934	570	156.4
Autres fromages à pâte mi-dure, gras	287	291	4	1.4	518	505	-12	-2.4
Autres fromages à pâte mi-dure, ≥ 55% MG/ES	39	60	21	53.0	81	105	24	29.4
<b>Total fromages à pâte mi-dure</b>	<b>1'201</b>	<b>1'601</b>	<b>401</b>	<b>33.4</b>	<b>2'164</b>	<b>2'838</b>	<b>674</b>	<b>31.2</b>
Emmentaler	1'240	1'467	228	18.4	2'241	2'905	664	29.6
Gruyère	896	895	-1	-0.1	1'745	1'785	40	2.3
Sbrinz	18	9	-8	-47.4	33	24	-9	-26.4
Switzerland Swiss	150	132	-18	-11.9	288	245	-44	-15.2
Autres fromages à pâte dure, < 45% MG/ES	48	114	66	138.9	155	185	30	19.5
Autres fromages à pâte dure, gras	142	129	-13	-9.4	246	190	-56	-22.7
Autres fromages à pâte dure, ≥ 55% MG/ES	17	3	-14	-80.7	19	6	-14	-71.0
<b>Total fromages à pâte dure</b>	<b>2'510</b>	<b>2'750</b>	<b>240</b>	<b>9.6</b>	<b>4'727</b>	<b>5'340</b>	<b>612</b>	<b>13.0</b>
<b>Fromages fondu</b>	<b>327</b>	<b>112</b>	<b>-215</b>	<b>-65.8</b>	<b>554</b>	<b>222</b>	<b>-332</b>	<b>-59.9</b>
<b>Autres fromages</b>	<b>26</b>	<b>28</b>	<b>2</b>	<b>9.6</b>	<b>33</b>	<b>38</b>	<b>5</b>	<b>15.6</b>
<b>Fondue prête à l'emploi</b>	<b>219</b>	<b>193</b>	<b>-26</b>	<b>-11.8</b>	<b>507</b>	<b>654</b>	<b>147</b>	<b>29.1</b>
<b>Total</b>	<b>4'797</b>	<b>5'358</b>	<b>561</b>	<b>11.7</b>	<b>9'048</b>	<b>10'392</b>	<b>1'344</b>	<b>14.9</b>

Source: DGD

Exportations par pays

février 2012

	Mascarpone, Ricotta Romana	Mozzarella	Autres fromages frais / séché	Total fromages frais / séché	Vacherin Mont d'Or	Autres fromages à pâte molle	Total fromages à pâte molle	Appenzeller	Tilsiter	Raclette	Vacherin Fribourgeois	Tête de Moine	Autres fromages à pâte mi-dure, < 45% MG/ES	Autres fromages à pâte mi-dure, gras	Autres fromages à pâte mi-dure, ≥ 55% MG/ES	Total fromages à pâte mi-dure	Emmentaler	Gruyère	Sbrinz	Switzerland Swiss	Autres fromages à pâte dure, < 45% MG/ES	Autres fromages à pâte dure, gras	Autres fromages à pâte dure, ≥ 55% MG/ES	Total fromages à pâte dure	Fromage fondu	Autres fromages	Fondu prête à l'emploi	Total	
PAYS	t	t	t	t	t	t	t	t	t	t	t	t	t	t	t	t	t	t	t	t	t	t	t	t	t	t	t	t	t
<i>Europe</i>																													
Allemagne	15	282	30	327	-	9	9	370	42	34	6	41	512	272	58	1'334	332	223	*	*	75	62	3	696	2	3	24	2'395	
France	-	-	1	1	*	11	11	47	*	14	24	19	-	4	0	108	103	228	*	*	-	8	0	340	1	5	46	511	
Italie	-	59	42	101	0	-	0	1	*	*	*	2	18	0	0	21	763	21	*	*	39	32	-	855	90	0	2	1'069	
BeNeLux	-	41	-	41	*	0	0	10	0	18	2	4	-	2	0	35	115	68	*	*	-	2	0	185	7	17	10	295	
Grande-Bretagne	-	15	-	15	*	-	-	2	*	*	*	-	-	0	0	2	15	32	*	*	-	1	-	49	2	-	4	73	
Espagne/Portugal	-	-	-	-	*	0	0	*	*	*	*	*	-	-	-	-	6	11	*	*	-	-	-	17	-	-	*	17	
Autres pays d'Europe	-	7	4	11	3	34	37	23	15	8	1	14	0	9	1	71	19	65	9	47	-	6	-	146	0	0	64	329	
<b>TOTAL EUROPE</b>	<b>15</b>	<b>404</b>	<b>76</b>	<b>496</b>	<b>3</b>	<b>53</b>	<b>56</b>	<b>452</b>	<b>57</b>	<b>74</b>	<b>32</b>	<b>80</b>	<b>531</b>	<b>287</b>	<b>60</b>	<b>1'572</b>	<b>1'353</b>	<b>648</b>	<b>9</b>	<b>47</b>	<b>114</b>	<b>112</b>	<b>3</b>	<b>2'288</b>	<b>102</b>	<b>26</b>	<b>149</b>	<b>4'689</b>	
<i>Autres pays</i>																													
Canada	-	-	-	-	*	-	-	1	*	*	*	0	*	*	*	1	37	*	*	*	*	*	*	37	7	-	41	86	
USA	-	-	-	-	*	0	0	2	*	5	1	0	*	*	*	8	51	127	*	*	*	*	*	178	1	0	3	190	
Autres pays	-	68	53	120	-	2	2	3	1	9	2	1	0	4	1	20	26	120	0	85	0	16	0	248	2	2	-	394	
<b>TOTAL AUTRES PAYS</b>	<b>-</b>	<b>68</b>	<b>53</b>	<b>120</b>	<b>-</b>	<b>2</b>	<b>2</b>	<b>5</b>	<b>1</b>	<b>14</b>	<b>3</b>	<b>1</b>	<b>0</b>	<b>4</b>	<b>1</b>	<b>29</b>	<b>114</b>	<b>247</b>	<b>0</b>	<b>85</b>	<b>0</b>	<b>16</b>	<b>0</b>	<b>462</b>	<b>10</b>	<b>2</b>	<b>44</b>	<b>670</b>	
<b>TOTAL</b>	<b>15</b>	<b>472</b>	<b>129</b>	<b>616</b>	<b>3</b>	<b>56</b>	<b>59</b>	<b>457</b>	<b>58</b>	<b>88</b>	<b>35</b>	<b>81</b>	<b>531</b>	<b>291</b>	<b>60</b>	<b>1'601</b>	<b>1'467</b>	<b>895</b>	<b>9</b>	<b>132</b>	<b>114</b>	<b>129</b>	<b>3</b>	<b>2'750</b>	<b>112</b>	<b>28</b>	<b>193</b>	<b>5'358</b>	

\* Pour des raisons de protection de données, celles concernant les exportations de variétés ne comportant qu'un ou deux exportateurs ne sont pas ventilées par pays

, mais rassemblées sous la rubrique "autres pays d'Europe" ou "Canada ou USA / autres pays".

Source: DGD

TSM Fiduciaire Sàrl  
3000 Berne

Exportations par pays

février 2011

	Mascarpone, Ricotta Romana	Mozzarella	Autres fromages frais / séché	Total fromages frais / séché	Vacherin Mont d'Or	Autres fromages à pâte molle	Total fromages à pâte molle	Appenzeller	Tilsiter	Raclette	Vacherin Fribourgeois	Tête de Moine	Autres fromages à pâte mi-dure, < 45% MG/ES	Autres fromages à pâte mi-dure, gras	Autres fromages à pâte mi-dure, ≥ 55% MG/ES	Total fromages à pâte mi-dure	Emmentaler	Gruyère	Sbrinz	Switzerland Swiss	Autres fromages à pâte dure, < 45% MG/ES	Autres fromages à pâte dure, gras	Autres fromages à pâte dure, ≥ 55% MG/ES	Total fromages à pâte dure	Fromage fondu	Autres fromages	Fondu prête à l'emploi	Total	
PAYS	t	t	t	t	t	t	t	t	t	t	t	t	t	t	t	t	t	t	t	t	t	t	t	t	t	t	t	t	t
<i>Europe</i>																													
Allemagne	21	164	14	200	-	57	57	339	26	11	2	40	175	209	38	840	261	217	*	*	42	113	5	637	3	7	7	1'752	
France	-	-	1	1	*	22	22	43	*	12	16	24	0	2	0	97	98	203	*	*	-	5	-	306	-	3	30	459	
Italie	-	18	27	45	0	6	6	1	*	*	*	3	20	62	-	86	641	30	*	*	5	12	12	700	253	3	1	1'093	
BeNeLux	-	0	-	0	*	0	0	6	0	14	1	7	-	1	0	31	71	76	*	*	-	1	-	147	40	11	48	279	
Grande-Bretagne	-	0	0	0	*	-	-	2	*	*	*	0	-	2	0	5	16	48	*	*	-	3	-	67	1	0	8	80	
Espagne/Portugal	-	-	-	-	*	-	-	*	*	*	*	*	-	0	0	0	3	18	*	*	-	-	-	22	4	-	*	26	
Autres pays d'Europe	16	3	-	19	2	1	2	18	29	8	2	11	20	6	1	95	21	32	17	28	-	5	-	103	0	0	63	283	
<b>TOTAL EUROPE</b>	<b>37</b>	<b>185</b>	<b>42</b>	<b>265</b>	<b>2</b>	<b>85</b>	<b>87</b>	<b>409</b>	<b>56</b>	<b>45</b>	<b>21</b>	<b>86</b>	<b>215</b>	<b>282</b>	<b>39</b>	<b>1'154</b>	<b>1'110</b>	<b>624</b>	<b>17</b>	<b>28</b>	<b>47</b>	<b>139</b>	<b>17</b>	<b>1'982</b>	<b>301</b>	<b>25</b>	<b>157</b>	<b>3'971</b>	
<i>Autres pays</i>																													
Canada	-	-	-	-	*	-	-	1	*	*	*	1	*	*	*	2	41	*	*	*	*	*	*	41	22	-	49	114	
USA	-	-	-	-	*	0	0	23	*	6	0	1	*	*	*	30	34	147	*	*	*	*	*	180	-	0	13	224	
Autres pays	-	87	74	161	-	2	2	2	2	5	0	0	0	5	0	15	54	125	1	122	0	3	0	305	4	1	-	488	
<b>TOTAL AUTRES PAYS</b>	<b>-</b>	<b>87</b>	<b>74</b>	<b>161</b>	<b>-</b>	<b>2</b>	<b>2</b>	<b>26</b>	<b>2</b>	<b>11</b>	<b>1</b>	<b>1</b>	<b>0</b>	<b>5</b>	<b>0</b>	<b>46</b>	<b>129</b>	<b>271</b>	<b>1</b>	<b>122</b>	<b>0</b>	<b>3</b>	<b>0</b>	<b>527</b>	<b>26</b>	<b>1</b>	<b>62</b>	<b>826</b>	
<b>TOTAL</b>	<b>37</b>	<b>272</b>	<b>117</b>	<b>426</b>	<b>2</b>	<b>87</b>	<b>89</b>	<b>436</b>	<b>58</b>	<b>56</b>	<b>22</b>	<b>87</b>	<b>215</b>	<b>287</b>	<b>39</b>	<b>1'201</b>	<b>1'240</b>	<b>896</b>	<b>18</b>	<b>150</b>	<b>48</b>	<b>142</b>	<b>17</b>	<b>2'510</b>	<b>327</b>	<b>26</b>	<b>219</b>	<b>4'797</b>	

\* Pour des raisons de protection de données, celles concernant les exportations de variétés ne comportant qu'un ou deux exportateurs ne sont pas ventilées par pays

, mais rassemblées sous la rubrique "autres pays d'Europe" ou "Canada ou USA / autres pays".

Source: DGD

Exportations par pays

janvier à février 2012

	Mascarpone, Ricotta Romana	Mozzarella	Autres fromages frais / séché	Total fromages frais / séché	Vacherin Mont d'Or	Autres fromages à pâte molle	Total fromages à pâte molle	Appenzeller	Tilsiter	Raclette	Vacherin Fribourgeois	Tête de Moine	Autres fromages à pâte mi-dure, < 45% MG/ES	Autres fromages à pâte mi-dure, gras	Autres fromages à pâte mi-dure, ≥ 55% MG/ES	Total fromages à pâte mi-dure	Emmentaler	Gruyère	Sbrinz	Switzerland Swiss	Autres fromages à pâte dure, < 45% MG/ES	Autres fromages à pâte dure, gras	Autres fromages à pâte dure, ≥ 55% MG/ES	Total fromages à pâte dure	Fromage fondu	Autres fromages	Fondu prête à l'emploi	Total	
PAYS	t	t	t	t	t	t	t	t	t	t	t	t	t	t	t	t	t	t	t	t	t	t	t	t	t	t	t	t	t
<i>Europe</i>																													
Allemagne	26	517	63	606	0	17	17	669	51	65	9	68	871	471	100	2'304	600	411	*	*	141	93	5	1'250	4	5	67	4'253	
France	-	-	1	1	*	19	19	90	*	25	38	60	4	7	0	225	230	371	*	*	-	13	0	614	1	10	134	1'004	
Italie	-	83	86	169	0	10	10	1	*	*	*	5	35	0	0	41	1'541	51	*	*	44	36	-	1'672	164	0	10	2'066	
BeNeLux	-	41	-	41	*	0	0	16	1	29	3	15	-	3	0	66	218	142	*	*	-	2	0	362	19	20	97	605	
Grande-Bretagne	-	29	0	29	*	-	-	3	*	*	*	1	-	0	0	4	32	93	*	*	-	8	-	132	3	-	11	178	
Espagne/Portugal	-	-	-	-	*	0	0	*	*	*	*	*	-	-	-	-	13	25	*	*	-	-	-	38	-	-	*	38	
Autres pays d'Europe	4	11	4	19	7	79	86	37	21	14	1	23	21	16	1	135	61	103	23	70	-	8	-	265	0	1	170	675	
<b>TOTAL EUROPE</b>	<b>30</b>	<b>681</b>	<b>154</b>	<b>865</b>	<b>7</b>	<b>124</b>	<b>132</b>	<b>815</b>	<b>72</b>	<b>133</b>	<b>51</b>	<b>170</b>	<b>932</b>	<b>497</b>	<b>102</b>	<b>2'774</b>	<b>2'695</b>	<b>1'195</b>	<b>23</b>	<b>70</b>	<b>185</b>	<b>159</b>	<b>5</b>	<b>4'333</b>	<b>191</b>	<b>35</b>	<b>490</b>	<b>8'820</b>	
<i>Autres pays</i>																													
Canada	-	-	-	-	*	-	-	3	*	*	*	1	*	*	*	4	84	*	*	*	*	*	*	84	17	-	144	249	
USA	-	-	-	-	*	1	1	5	*	11	1	1	*	*	*	17	78	330	*	*	*	*	*	409	3	0	21	451	
Autres pays	-	132	166	298	0	4	4	5	2	18	4	1	2	8	3	42	47	259	1	175	0	31	0	513	11	3	-	872	
<b>TOTAL AUTRES PAYS</b>	<b>-</b>	<b>132</b>	<b>166</b>	<b>298</b>	<b>0</b>	<b>5</b>	<b>5</b>	<b>12</b>	<b>2</b>	<b>28</b>	<b>5</b>	<b>3</b>	<b>2</b>	<b>8</b>	<b>3</b>	<b>63</b>	<b>210</b>	<b>589</b>	<b>1</b>	<b>175</b>	<b>0</b>	<b>31</b>	<b>0</b>	<b>1'006</b>	<b>31</b>	<b>3</b>	<b>164</b>	<b>1'572</b>	
<b>TOTAL</b>	<b>30</b>	<b>813</b>	<b>320</b>	<b>1'163</b>	<b>7</b>	<b>129</b>	<b>136</b>	<b>828</b>	<b>74</b>	<b>162</b>	<b>57</b>	<b>173</b>	<b>934</b>	<b>505</b>	<b>105</b>	<b>2'838</b>	<b>2'905</b>	<b>1'785</b>	<b>24</b>	<b>245</b>	<b>185</b>	<b>190</b>	<b>6</b>	<b>5'340</b>	<b>222</b>	<b>38</b>	<b>654</b>	<b>10'392</b>	

\* Pour des raisons de protection de données, celles concernant les exportations de variétés ne comportant qu'un ou deux exportateurs ne sont pas ventilées par pays

, mais rassemblées sous la rubrique "autres pays d'Europe" ou "Canada ou USA / autres pays".

Source: DGD

Exportations par pays

janvier à février 2011

	Mascarpone, Ricotta Romana	Mozzarella	Autres fromages frais / séché	Total fromages frais / séché	Vacherin Mont d'Or	Autres fromages à pâte molle	Total fromages à pâte molle	Appenzeller	Tilsiter	Raclette	Vacherin Fribourgeois	Tête de Moine	Autres fromages à pâte mi-dure, < 45% MG/ES	Autres fromages à pâte mi-dure, gras	Autres fromages à pâte mi-dure, ≥ 55% MG/ES	Total fromages à pâte mi-dure	Emmentaler	Gruyère	Sbrinz	Switzerland Swiss	Autres fromages à pâte dure, < 45% MG/ES	Autres fromages à pâte dure, gras	Autres fromages à pâte dure, ≥ 55% MG/ES	Total fromages à pâte dure	Fromage fondu	Autres fromages	Fondu prête à l'emploi	Total	
PAYS	t	t	t	t	t	t	t	t	t	t	t	t	t	t	t	t	t	t	t	t	t	t	t	t	t	t	t	t	t
<i>Europe</i>																													
Allemagne	28	312	27	367	0	134	134	624	36	39	7	59	282	371	80	1'497	489	404	*	*	106	183	7	1'189	4	10	77	3'278	
France	-	-	1	1	*	43	43	82	*	17	22	52	0	11	0	184	189	321	*	*	-	14	-	525	-	6	58	816	
Italie	-	19	31	50	0	18	18	1	*	*	*	5	41	106	-	153	1'070	47	*	*	48	25	12	1'202	428	3	8	1'862	
BeNeLux	-	0	-	0	*	0	0	11	0	24	3	10	-	3	0	52	121	150	*	*	-	1	-	272	57	12	104	496	
Grande-Bretagne	-	0	0	0	*	-	-	5	*	*	*	1	-	2	0	8	31	86	*	*	-	5	-	122	3	0	21	153	
Espagne/Portugal	-	-	-	-	*	-	-	*	*	*	*	*	-	0	0	0	9	49	*	*	-	-	-	58	4	-	*	63	
Autres pays d'Europe	17	32	1	49	5	15	21	27	41	19	4	22	41	16	1	171	41	77	31	31	-	9	-	190	1	1	123	555	
<b>TOTAL EUROPE</b>	<b>45</b>	<b>363</b>	<b>60</b>	<b>467</b>	<b>5</b>	<b>211</b>	<b>216</b>	<b>750</b>	<b>78</b>	<b>99</b>	<b>36</b>	<b>148</b>	<b>364</b>	<b>509</b>	<b>81</b>	<b>2'065</b>	<b>1'950</b>	<b>1'135</b>	<b>31</b>	<b>31</b>	<b>155</b>	<b>236</b>	<b>19</b>	<b>3'557</b>	<b>497</b>	<b>31</b>	<b>391</b>	<b>7'224</b>	
<i>Autres pays</i>	-	-	-	-	-	-	-	-	-	-	-	-	-	-	-	-	-	-	-	-	-	-	-	-	-	-	-	-	-
Canada	-	-	-	-	*	-	-	3	*	*	*	2	*	*	*	5	68	*	*	*	*	*	*	*	68	31	-	91	195
USA	-	-	-	-	*	1	1	31	*	20	1	4	*	*	*	56	138	352	*	*	*	*	*	*	490	2	0	25	574
Autres pays	-	129	245	374	0	3	4	4	4	19	2	1	0	8	0	39	85	257	2	257	0	10	0	612	25	2	-	1'055	
<b>TOTAL AUTRES PAYS</b>	<b>-</b>	<b>129</b>	<b>245</b>	<b>374</b>	<b>0</b>	<b>4</b>	<b>4</b>	<b>38</b>	<b>4</b>	<b>39</b>	<b>3</b>	<b>6</b>	<b>0</b>	<b>8</b>	<b>0</b>	<b>99</b>	<b>290</b>	<b>610</b>	<b>2</b>	<b>257</b>	<b>0</b>	<b>10</b>	<b>0</b>	<b>1'170</b>	<b>58</b>	<b>2</b>	<b>116</b>	<b>1'824</b>	
<b>TOTAL</b>	<b>45</b>	<b>492</b>	<b>305</b>	<b>841</b>	<b>6</b>	<b>215</b>	<b>221</b>	<b>788</b>	<b>82</b>	<b>137</b>	<b>39</b>	<b>154</b>	<b>364</b>	<b>518</b>	<b>81</b>	<b>2'164</b>	<b>2'241</b>	<b>1'745</b>	<b>33</b>	<b>288</b>	<b>155</b>	<b>246</b>	<b>19</b>	<b>4'727</b>	<b>554</b>	<b>33</b>	<b>507</b>	<b>9'048</b>	

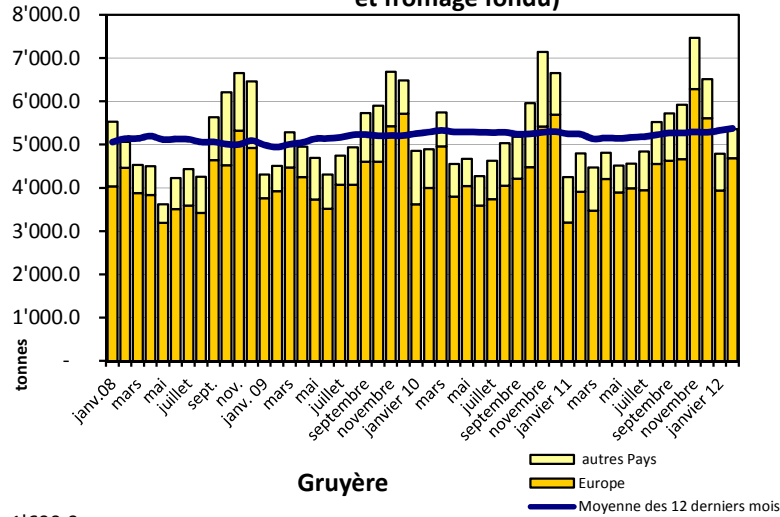
\* Pour des raisons de protection de données, celles concernant les exportations de variétés ne comportant qu'un ou deux exportateurs ne sont pas ventilées par pays

, mais rassemblées sous la rubrique "autres pays d'Europe" ou "Canada ou USA / autres pays".

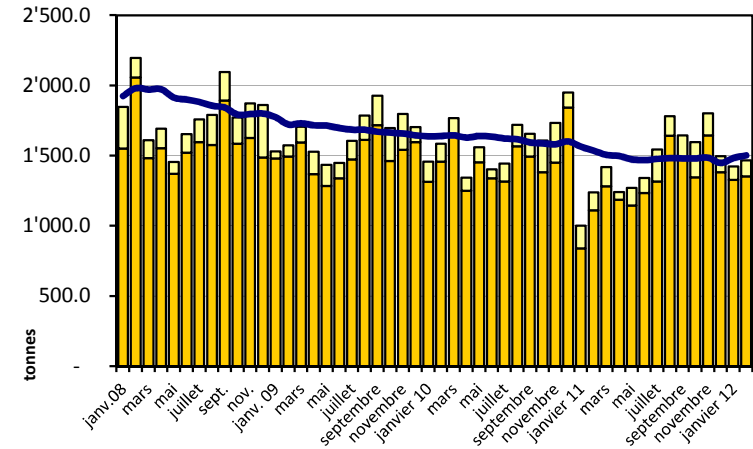
Source: DGD

## Exportation depuis 2008 - Valeur moyenne des 12 derniers

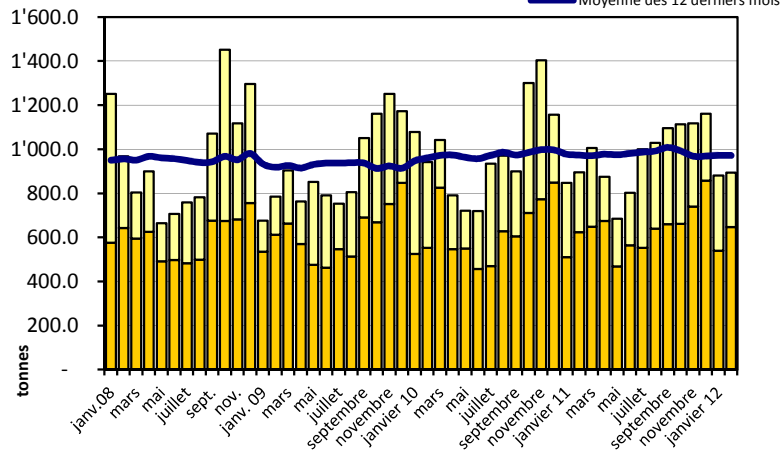
**Total des exportations de fromage (y c. mélanges à fondue et fromage fondu)**



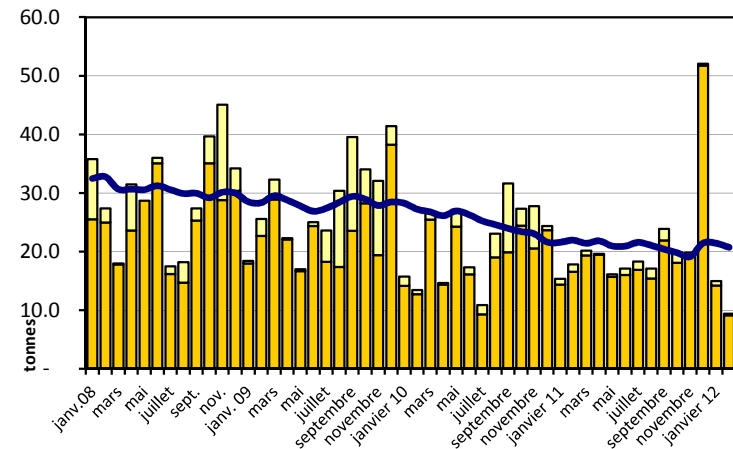
**Emmentaler**



**Gruyère**



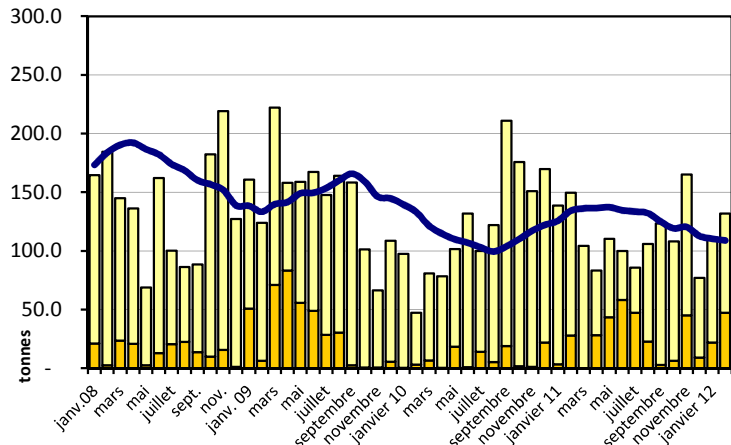
**Sbrinz**



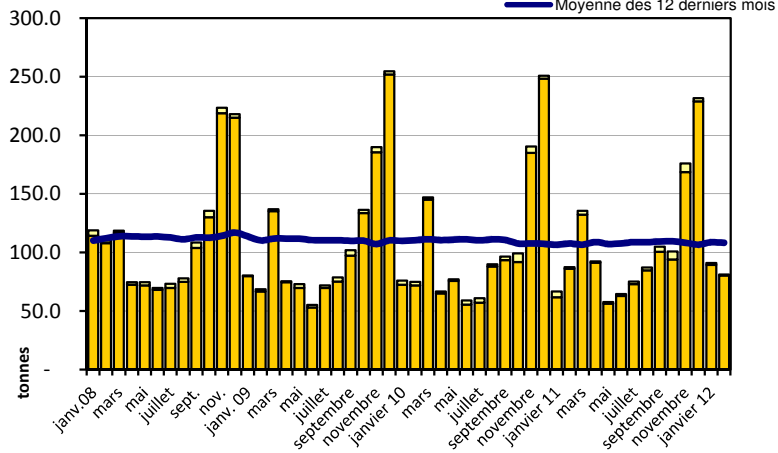


## Exportation depuis 2008 - Valeur moyenne des 12 derniers

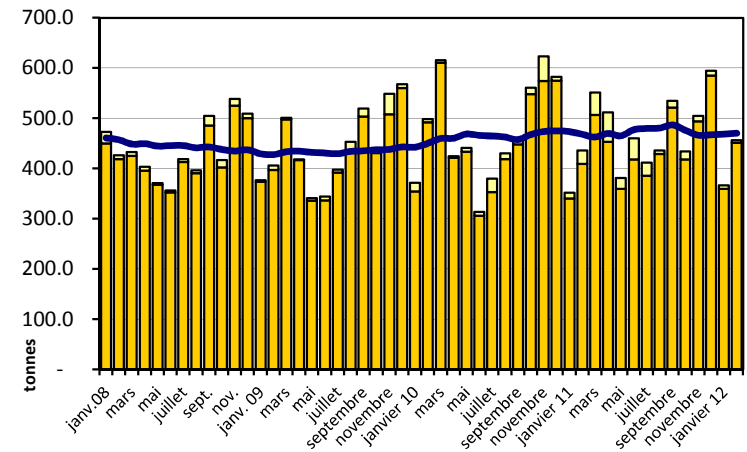
Switzerland Swiss



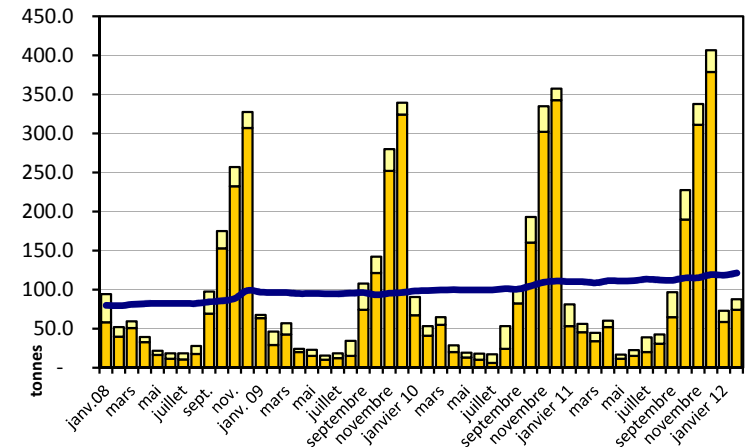
Tête de Moine



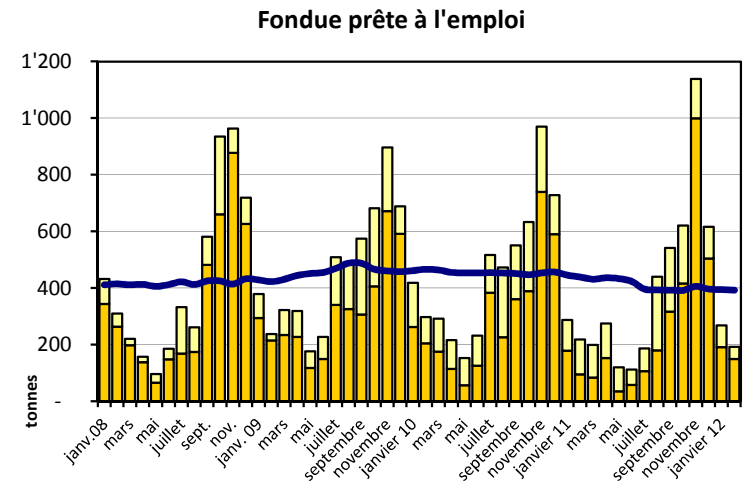
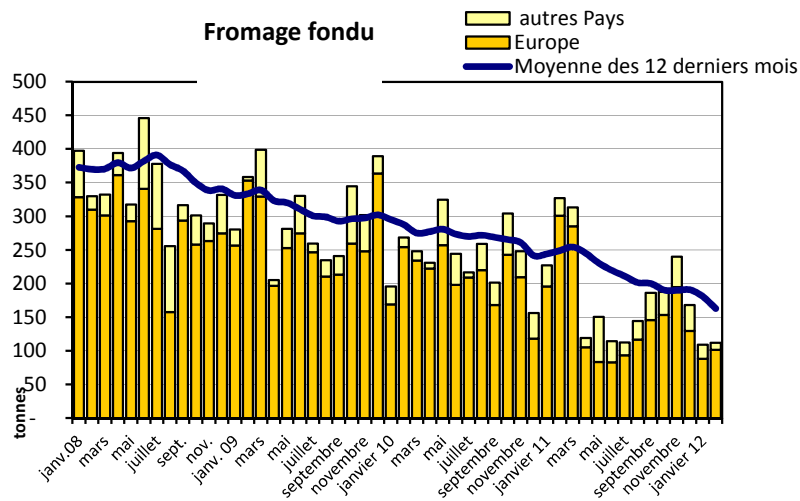
Fromage Appenzeller



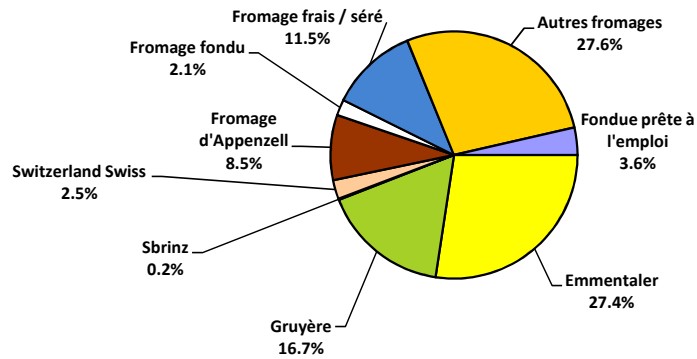
Raclette Suisse



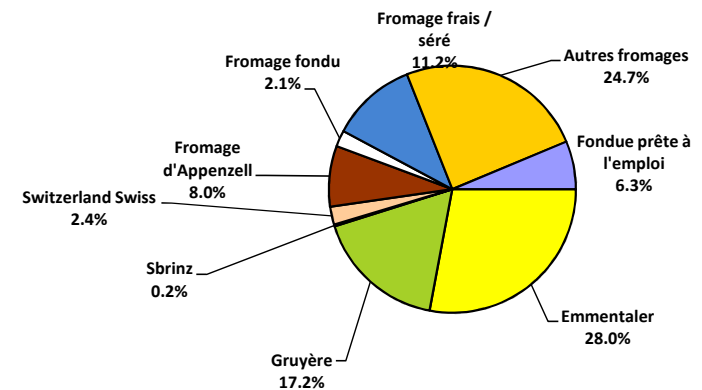
## Exportation depuis 2008 - Valeur moyenne des 12 derniers



Exportations de fromage par variété en février 2012  
Total 5'358 tonnes



Exportations de fromage par variété, janvier à février 2012  
Total 10'392 tonnes



## Exportations autres produits laitiers

Chapitres 04 et 35 du tarif des douanes suisses (sans fromages, chapitre 0406, et sans produits agricoles transformés, chapitres 15 à 22)

Produits laitiers	Exportations mensuelles		Différences par rapport au même mois de l'année précédente		Exportations cumulées		Différence par rapport à la même période de l'année précédente	
	<i>février 2011</i> tonnes	<i>février 2012</i> tonnes	tonnes	(%)	<i>janv. - févr. 2011</i> tonnes	<i>janv. - févr. 2012</i> tonnes	tonnes	(%)
Lait écrémé	17	18	1	4.3	30	35	5	16.6
Lait	36	92	57	159.9	72	179	107	147.8
Lait > 6% MG	0	0	0		0	0	0	
Crème	0	332	332		0	504	504	
Poudre de lait écrémé	866	1365	499	57.6	2103	2469	367	17.4
Poudre de lait	0	142	142		53	245	192	362.4
Poudre de crème	0	0	0	-64.6	0	0	0	-64.6
Lait concentré	0	0	0		51	0	-51	-100.0
Crème concentrée	67	57	-9	-14.1	110	101	-9	-8.4
Yogourt	392	452	60	15.4	754	847	94	12.4
Autres produits frais	39	164	125	316.7	282	428	146	51.9
Petit-lait	4225	5117	893	21.1	8507	10186	1680	19.7
Poudre de petit-lait	168	456	288	171.9	283	737	454	160.6
Petit-lait concentré	0	0	0	63.0	0	1	1	730.1
Beurre (sans beurre déshydraté)	1	743	742	114745.7	364	1488	1124	309.0
Pâte à tartiner laitières	150	690	540	358.8	164	1144	979	596.0
Autres matières grasses provenant du lait	1	1	0	-15.4	1	1	0	25.9
Caséines	0	0	0	-28.5	1	20	20	2128.9
Lactalbumine	0	1	1		0	1	1	432.1
Autres albumines	0	0	0	-43.2	0	0	0	108.5

Source: DGD

### Importations de fromage par produit/groupe de produit

Fromages / Catégorie	Importations mensuelles		Différence par rapport au même mois de l'année précédente		Importations cumulées		Différence par rapport à la période de l'année précédente	
	février 2011 tonnes	février 2012 tonnes	tonnes	(%)	janv. - févr. 2011 tonnes	janv. - févr. 2012 tonnes	tonnes	(%)
Mascarpone, Ricotta Romana	80	88	8	9.3	138	166	28	20.2
Mozzarella	210	228	18	8.7	405	504	99	24.4
Autres fromages frais / séché	1'034	1'091	58	5.6	1'989	2'086	96	4.8
<b>Total fromages frais / séché</b>	<b>1'324</b>	<b>1'407</b>	<b>83</b>	<b>6.3</b>	<b>2'532</b>	<b>2'755</b>	<b>223</b>	<b>8.8</b>
Danablu, Gorgonzola, Roquefort	37	37	0	-0.8	70	69	-2	-2.1
Fromage à croûte fleurie	142	145	4	2.6	253	258	5	2.1
Bleu, fromage à pâte persillée	0	0	0		0	0	0	
Brie, Camembert, Italico	143	156	13	8.7	277	289	11	4.0
Autres fromages à pâte molle	510	614	105	20.6	998	1'083	86	8.6
<b>Total fromages à pâte molle</b>	<b>831</b>	<b>952</b>	<b>121</b>	<b>14.5</b>	<b>1'598</b>	<b>1'698</b>	<b>101</b>	<b>6.3</b>
Fromage à pâte mi-dure persillée	1	1	0	27.3	2	2	0	-5.0
Caciocavallo, Fontina, Brà, etc.	68	79	11	15.4	109	112	3	2.6
Tilsiter	2	2	0	5.9	3	4	1	25.0
Autres fromages à pâte mi-dure	524	631	107	20.5	993	1'184	191	19.3
Fromages à pâte mi-dure râpé, en poudre	6	6	-1	-9.8	10	13	3	30.2
<b>Total fromages à pâte mi-dure</b>	<b>600</b>	<b>718</b>	<b>118</b>	<b>19.6</b>	<b>1'116</b>	<b>1'314</b>	<b>198</b>	<b>17.7</b>
Fromage aux herbes (Schabziger)	0	1	1		0	2	2	1'700.0
Fromage à pâte dure persillée	0	0	0		0	0	0	
Caciocavallo, Fontina, Brà, etc.	9	6	-3	-31.5	16	13	-3	-20.9
Emmentaler	36	37	1	1.9	55	58	3	4.5
Autres fromages à pâte dure	175	226	51	29.4	265	373	108	40.8
Fromages à pâte dure râpé, en poudre	32	50	18	54.8	82	82	0	0.0
<b>Total fromages à pâte dure</b>	<b>251</b>	<b>319</b>	<b>68</b>	<b>27.0</b>	<b>419</b>	<b>528</b>	<b>110</b>	<b>26.2</b>
Grana/Parmigiano	505	493	-12	-2.3	908	906	-1	-0.2
<b>Total fromages à pâte extra-dure</b>	<b>505</b>	<b>493</b>	<b>-12</b>	<b>-2.3</b>	<b>908</b>	<b>906</b>	<b>-1</b>	<b>-0.2</b>
Fromage fondu	308	327	18	6.0	562	632	70	12.5
<b>Total variétés de fromages</b>	<b>3'819</b>	<b>4'216</b>	<b>396</b>	<b>10.4</b>	<b>7'134</b>	<b>7'834</b>	<b>699</b>	<b>9.8</b>

Source: DGD

Importations de fromage par pays fournisseur

février 2012

Pays	Importations de fromage par pays fournisseur											TOTAL
	Mascarpone, ricotta Romana	Mozzarella	Autres fromages frais / séché	Total fromages frais / séché	Danablu, Gorgonzola, Roquefort	Brie, Camembert, Reblochon	Autres fromages à pâte molle	Total fromages à pâte molle	Fromage aux herbes	Fromage à pâte dure et mi-dure	Autres fromages	
	tonnes	tonnes	tonnes	tonnes	tonnes	tonnes	tonnes	tonnes	tonnes	tonnes	tonnes	tonnes
<b>EUROPE</b>												
Allemagne	0.0	49.0	361.8	410.8	0.0	0.0	152.3	152.3	0.0	197.8	163.1	924.0
France	0.0	9.4	282.4	291.8	12.5	144.0	372.2	528.7	1.0	278.1	89.2	1'188.8
Italie	86.3	167.6	296.9	550.8	24.0	0.0	142.2	166.2	0.0	809.5	27.8	1'554.3
Pays-Bas	0.0	0.0	0.3	0.3	0.0	0.0	0.7	0.7	0.0	93.4	0.0	94.4
Belgique	0.0	0.0	43.4	43.4	0.0	0.0	7.7	7.7	0.0	2.5	0.0	53.6
Luxembourg	0.0	0.0	0.0	0.0	0.0	0.0	0.0	0.0	0.0	0.0	0.0	0.0
Autriche	1.4	1.0	25.8	28.2	0.0	0.0	8.8	8.8	0.0	40.5	46.4	123.9
Grande-Bretagne	0.0	1.0	0.0	1.0	0.0	0.0	1.2	1.2	0.0	11.5	0.0	13.7
Danemark	0.0	0.0	75.0	75.0	0.0	0.0	17.3	17.3	0.0	16.6	0.0	108.9
Norvège	0.0	0.0	0.0	0.0	0.0	0.0	0.0	0.0	0.0	0.0	0.0	0.0
Suède	0.0	0.0	0.0	0.0	0.0	0.0	0.0	0.0	0.0	0.0	0.0	0.0
Portugal	0.0	0.0	0.0	0.0	0.0	0.0	0.7	0.7	0.0	21.2	0.0	21.9
Espagne	0.0	0.0	3.0	3.0	0.0	0.0	0.5	0.5	0.0	33.3	0.0	36.8
Grèce	0.0	0.0	2.5	2.5	0.0	0.0	66.8	66.8	0.0	0.4	0.0	69.7
Autres pays d'Europe	0.0	0.0	0.1	0.1	0.0	0.0	0.6	0.6	0.0	24.5	0.0	25.2
<b>TOTAL EUROPE</b>	87.7	228.0	1'091.2	1'406.9	36.5	144.0	771.0	951.5	1.0	1'529.3	326.5	4'215.2
<b>Autres pays</b>								0.0				0.0
Canada	0.0	0.0	0.0	0.0	0.0	0.0	0.0	0.0	0.0	0.0	0.0	0.0
USA	0.0	0.0	0.0	0.0	0.0	0.0	0.0	0.0	0.0	0.0	0.0	0.0
Autres pays d'Amérique	0.0	0.0	0.0	0.0	0.0	0.0	0.0	0.0	0.0	0.0	0.0	0.0
Amérique latine	0.0	0.0	0.0	0.0	0.0	0.0	0.0	0.0	0.0	0.0	0.0	0.0
Afrique	0.0	0.0	0.0	0.0	0.0	0.0	0.0	0.0	0.0	0.0	0.0	0.0
Asie	0.0	0.0	0.0	0.0	0.0	0.0	0.0	0.0	0.0	0.0	0.0	0.0
Australie	0.0	0.0	0.0	0.0	0.0	0.0	0.0	0.0	0.0	0.0	0.0	0.0
<b>TOTAL AUTRES PAYS</b>	0.0	0.0	0.0	0.0	0.0	0.0	0.0	0.0	0.0	0.0	0.0	0.0
<b>TOTAL</b>	87.7	228.0	1'091.2	1'406.9	36.5	144.0	771.0	951.5	1.0	1'529.3	326.5	4'215.2

Source: DGD

Importations de fromage par pays fournisseur

février 2011

Pays	Importations de fromage par pays fournisseur												TOTAL
	Mascarpone, ricotta Romana	Mozzarella	Autres fromages frais / séché	Total fromages frais / séché	Danablu, Gorgonzola, Roquefort	Brie, Camembert, Reblochon	Autres fromages à pâte molle	Total fromages à pâte molle	Fromage aux herbes	Fromage à pâte dure et mi-dure	Autres fromages		
	tonnes	tonnes	tonnes	tonnes	tonnes	tonnes	tonnes	tonnes	tonnes	tonnes	tonnes	tonnes	
<b>EUROPE</b>													
Allemagne	0.0	37.8	350.2	388.1	1.0	0.0	164.4	165.4	0.0	211.5	131.1		896.0
France	0.1	10.5	278.3	288.9	10.2	126.0	277.7	414.0	0.0	222.2	97.7		1'022.8
Italie	76.0	155.9	243.0	474.9	24.9	0.0	138.5	163.4	0.0	752.4	26.9		1'417.5
Pays-Bas	0.0	0.0	0.9	0.9	0.0	0.0	0.3	0.3	0.0	59.1	0.0		60.4
Belgique	0.0	0.0	43.1	43.1	0.0	0.0	0.0	0.0	0.0	1.2	0.0		44.3
Luxembourg	0.0	0.0	0.0	0.0	0.0	0.0	0.0	0.0	0.0	0.0	0.0		0.0
Autriche	1.4	0.7	25.2	27.4	0.0	0.0	9.0	9.0	0.0	43.3	49.4		129.1
Grande-Bretagne	0.0	0.0	0.0	0.0	0.0	0.0	0.1	0.1	0.0	11.2	2.4		13.8
Danemark	0.0	0.0	77.6	77.6	0.7	0.0	18.0	18.6	0.0	9.7	0.0		105.9
Norvège	0.0	0.0	0.0	0.0	0.0	0.0	0.0	0.0	0.0	0.0	0.0		0.0
Suède	0.0	0.0	0.0	0.0	0.0	0.0	0.2	0.2	0.0	0.8	0.0		0.9
Portugal	0.0	0.0	0.0	0.0	0.0	0.0	0.3	0.3	0.0	17.6	0.0		17.9
Espagne	0.0	0.0	0.0	0.0	0.0	0.0	1.1	1.1	0.0	23.3	0.0		24.4
Grèce	0.0	0.0	0.5	0.5	0.0	0.0	43.3	43.3	0.0	0.0	0.0		43.8
Autres pays d'Europe	0.0	0.0	0.0	0.0	0.0	0.0	9.6	9.6	0.0	0.0	0.0		9.6
<b>TOTAL EUROPE</b>	<b>77.5</b>	<b>205.0</b>	<b>1'018.8</b>	<b>1'301.3</b>	<b>36.8</b>	<b>126.0</b>	<b>662.5</b>	<b>825.3</b>	<b>0.0</b>	<b>1'352.3</b>	<b>307.6</b>		<b>3'786.4</b>
<b>Autres pays</b>	<b>0.0</b>	<b>0.0</b>	<b>0.0</b>	<b>0.0</b>	<b>0.0</b>	<b>0.0</b>	<b>0.0</b>	<b>0.0</b>	<b>0.0</b>	<b>0.0</b>	<b>0.0</b>		<b>0.0</b>
Canada	0.0	0.0	0.0	0.0	0.0	0.0	0.0	0.0	0.0	0.0	0.0		0.0
USA	0.0	0.0	0.0	0.0	0.0	0.0	0.0	0.0	0.0	0.0	0.0		0.0
Autres pays d'Amérique	0.0	0.0	0.0	0.0	0.0	0.0	0.0	0.0	0.0	0.0	0.0		0.0
Amérique latine	0.0	0.0	0.0	0.0	0.0	0.0	0.0	0.0	0.0	0.0	0.0		0.0
Afrique	0.0	0.0	0.0	0.0	0.0	0.0	0.0	0.0	0.0	0.0	0.0		0.0
Asie	0.0	0.0	0.9	0.9	0.0	0.0	0.0	0.0	0.0	0.0	0.0		0.9
Australie	0.0	0.0	0.0	0.0	0.0	0.0	0.0	0.0	0.0	0.0	0.0		0.0
<b>TOTAL AUTRES PAYS</b>	<b>0.0</b>	<b>0.0</b>	<b>0.9</b>	<b>0.9</b>	<b>0.0</b>	<b>0.0</b>	<b>0.0</b>	<b>0.0</b>	<b>0.0</b>	<b>0.0</b>	<b>0.0</b>		<b>0.9</b>
<b>TOTAL</b>	<b>77.5</b>	<b>205.0</b>	<b>1'019.7</b>	<b>1'302.2</b>	<b>36.8</b>	<b>126.0</b>	<b>662.5</b>	<b>825.3</b>	<b>0.0</b>	<b>1'352.3</b>	<b>307.6</b>		<b>3'787.3</b>

Source: DGD

Importations de fromage cumulées par pays, cumulées

Janvier à février 2012

Pays	Type de fromage												TOTAL
	Mascarpone, ricotta Romana	Mozzarella	Autres fromages frais / séché	Total fromages frais / séché	Danablu, Gorgonzola, Roquefort	Brie, Camembert, Reblochon	Autres fromages à pâte molle	Total fromages à pâte molle	Fromage aux herbes	Fromage à pâte dure et mi-dure	Autres fromages		
	tonnes	tonnes	tonnes	tonnes	tonnes	tonnes	tonnes	tonnes	tonnes	tonnes	tonnes	tonnes	
<b>EUROPE</b>	0.0												
Allemagne	0.0	113.6	659.3	773	0.0	0.0	257.2	257	0.7	346.2	282.1		1'659.2
France	0.0	21.2	556.2	577	22.8	260.1	660.0	943	1.2	496.9	191.5		2'209.9
Italie	162.2	343.5	570.0	1'076	45.8	0.0	259.1	305	0.0	1'423.5	53.0		2'857.1
Pays-Bas	0.0	0.4	1.0	1.4	0.0	0.0	0.7	0.7	0.0	218.7	0.0		220.8
Belgique	0.0	22.0	87.3	109.2	0.0	0.0	7.7	7.7	0.0	12.4	0.0		129.4
Luxembourg	0.0	0.0	0.0	0.0	0.0	0.0	0.0	0.0	0.0	0.0	0.0		0.0
Autriche	3.3	2.2	45.3	50.9	0.0	0.0	17.4	17.4	0.0	62.0	105.7		236.1
Grande-Bretagne	0.0	1.0	0.0	1.0	0.0	0.0	1.8	1.8	0.0	17.0	0.0		19.7
Danemark	0.0	0.0	160.5	160.5	0.0	0.0	35.6	35.7	0.0	28.8	0.0		224.9
Norvège	0.0	0.0	0.0	0.0	0.0	0.0	0.0	0.0	0.0	0.0	0.0		0.0
Suède	0.0	0.0	0.0	0.0	0.0	0.0	0.0	0.0	0.0	0.0	0.0		0.0
Portugal	0.0	0.0	0.0	0.0	0.0	0.0	1.0	1.0	0.0	36.3	0.0		37.3
Espagne	0.0	0.0	3.0	3.0	0.0	0.0	0.9	0.9	0.0	57.5	0.0		61.2
Grèce	0.0	0.0	2.9	2.9	0.0	0.0	118.5	118.5	0.0	0.4	0.0		121.8
Autres pays d'Europe	0.0	0.0	0.1	0.1	0.0	0.0	7.9	7.9	0.0	46.5	0.0		54.6
<b>TOTAL EUROPE</b>	165.6	503.7	2'085.6	2'755.0	68.6	260.1	1'368.2	1'696.9	1.8	2'746.1	632.3		7'832.2
<b>Autres pays</b>	0.0	0.0	0.0	0.0	0.0	0.0	0.0	0.0	0.0	0.0	0.0		0.0
Canada	0.0	0.0	0.0	0.0	0.0	0.0	0.0	0.0	0.0	0.0	0.0		0.0
USA	0.0	0.0	0.0	0.0	0.0	0.0	0.0	0.0	0.0	0.0	0.0		0.0
Autres pays d'Amérique	0.0	0.0	0.0	0.0	0.0	0.0	0.0	0.0	0.0	0.0	0.0		0.0
Amérique latine	0.0	0.0	0.0	0.0	0.0	0.0	0.0	0.0	0.0	0.0	0.0		0.0
Afrique	0.0	0.0	0.0	0.0	0.0	0.0	0.0	0.0	0.0	0.0	0.0		0.0
Asie	0.0	0.0	0.0	0.0	0.0	0.0	0.0	0.0	0.0	0.0	0.0		0.0
Australie	0.0	0.0	0.0	0.0	0.0	0.0	0.0	0.0	0.0	0.0	0.0		0.0
<b>TOTAL AUTRES PAYS</b>	0.0	0.0	0.0	0.0	0.0	0.0	0.0	0.0	0.0	0.0	0.0		0.0
<b>TOTAL</b>	165.6	503.7	2085.6	2755.0	68.6	260.1	1368.3	1697.0	1.8	2746.1	632.3		7832.2

Source: DGD

Importations de fromage cumulées par pays, cumulées

Janvier à février 2011

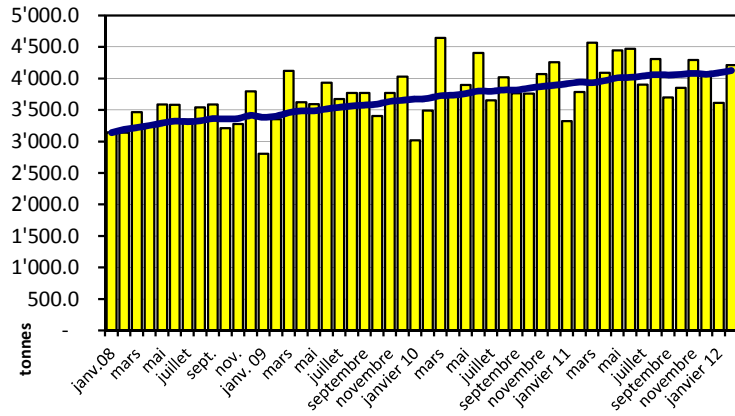
Pays	Type de fromage												TOTAL
	Mascarpone, ricotta Romana	Mozzarella	Autres fromages frais / séché	Total fromages frais / séché	Danablu, Gorgonzola, Roquefort	Brie, Camembert, Reblochon	Autres fromages à pâte molle	Total fromages à pâte molle	Fromage aux herbes	Fromage à pâte dure et mi-dure	Autres fromages		
tonnes	tonnes	tonnes	tonnes	tonnes	tonnes	tonnes	tonnes	tonnes	tonnes	tonnes	tonnes	tonnes	
<b>EUROPE</b>													
Allemagne	0.3	62.2	692.9	756	2.3	0.0	324.7	327	0.1	420.7	248.7		1'751.9
France	0.1	21.9	541.0	563	19.4	234.5	552.2	806	0.0	410.9	170.1		1'950.0
Italie	132.2	310.6	468.3	911	47.6	0.0	251.2	299	0.0	1'312.1	48.8		2'570.8
Pays-Bas	0.0	0.0	2.5	2.5	0.0	0.0	4.8	4.8	0.0	114.6	0.0		122.0
Belgique	0.0	3.9	86.2	90.0	0.0	0.0	6.7	6.7	0.0	2.6	0.0		99.3
Luxembourg	0.0	0.0	0.0	0.0	0.0	0.0	0.0	0.0	0.0	0.0	0.0		0.0
Autriche	2.4	1.4	40.0	43.7	0.0	0.0	16.7	16.7	0.0	74.3	90.6		225.4
Grande-Bretagne	0.0	0.0	0.0	0.0	0.0	0.0	0.8	0.8	0.0	12.6	3.6		17.0
Danemark	0.0	0.0	155.6	155.6	0.8	0.0	34.3	35.2	0.0	19.5	0.0		210.3
Norvège	0.0	0.0	0.0	0.0	0.0	0.0	0.0	0.0	0.0	0.0	0.0		0.0
Suède	0.0	0.0	0.0	0.0	0.0	0.0	0.2	0.2	0.0	2.5	0.0		2.7
Portugal	0.0	0.0	0.1	0.1	0.0	0.0	0.8	0.8	0.0	27.8	0.0		28.7
Espagne	0.0	0.0	0.1	0.1	0.0	0.0	1.4	1.4	0.0	39.5	0.0		41.1
Grèce	0.0	0.0	0.8	0.8	0.0	0.0	80.8	80.8	0.0	0.6	0.0		82.2
Autres pays d'Europe	0.0	0.0	0.6	0.6	0.0	0.0	11.1	11.1	0.0	0.0	0.0		11.7
<b>TOTAL EUROPE</b>	135.0	400.0	1'988.1	2'523.1	70.1	234.5	1'285.8	1'590.4	0.1	2'437.8	561.7		7'113.0
<b>Autres pays</b>	0.0	0.0	0.0	0.0	0.0	0.0	0.0	0.0	0.0	0.0	0.0		0.0
Canada	0.0	0.0	0.0	0.0	0.0	0.0	0.0	0.0	0.0	0.0	0.0		0.0
USA	0.0	0.0	0.0	0.0	0.0	0.0	0.0	0.0	0.0	0.0	0.0		0.0
Autres pays d'Amérique	0.0	0.0	0.0	0.0	0.0	0.0	0.0	0.0	0.0	0.0	0.0		0.0
Amérique latine	0.0	0.0	0.0	0.0	0.0	0.0	0.0	0.0	0.0	0.0	0.0		0.0
Afrique	0.0	0.0	0.0	0.0	0.0	0.0	0.0	0.0	0.0	0.0	0.0		0.0
Asie	0.0	0.0	0.9	0.9	0.0	0.0	0.0	0.0	0.0	0.0	0.0		0.9
Australie	0.0	0.0	0.0	0.0	0.0	0.0	0.0	0.0	0.0	0.0	0.0		0.0
<b>TOTAL AUTRES PAYS</b>	0.0	0.0	0.9	0.9	0.0	0.0	0.0	0.0	0.0	0.0	0.0		0.9
<b>TOTAL</b>	135.0	400.0	1989.0	2523.9	70.1	234.5	1285.8	1590.4	0.1	2437.8	561.7		7113.9

Source: DGD

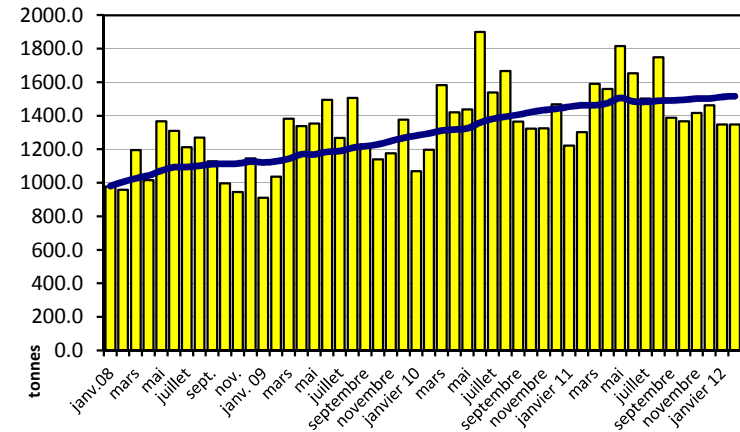


## Importation depuis 2008 - Valeur moyenne des 12 derniers mois

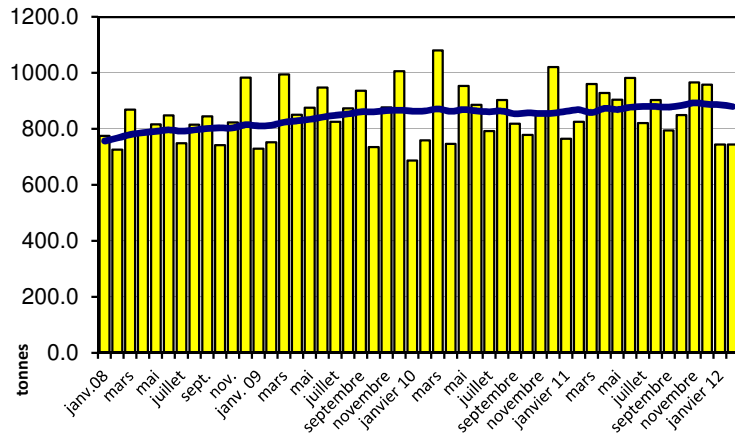
Total des importations de fromages



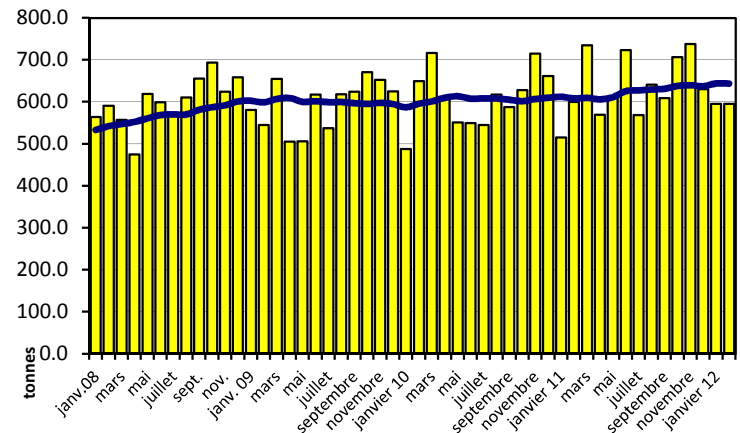
Fromages frais



Fromages à pâte molle

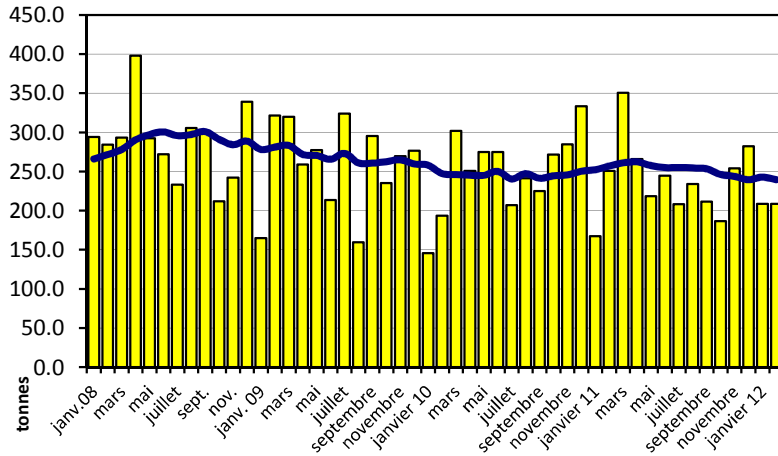


Fromages à pâte mi-dure

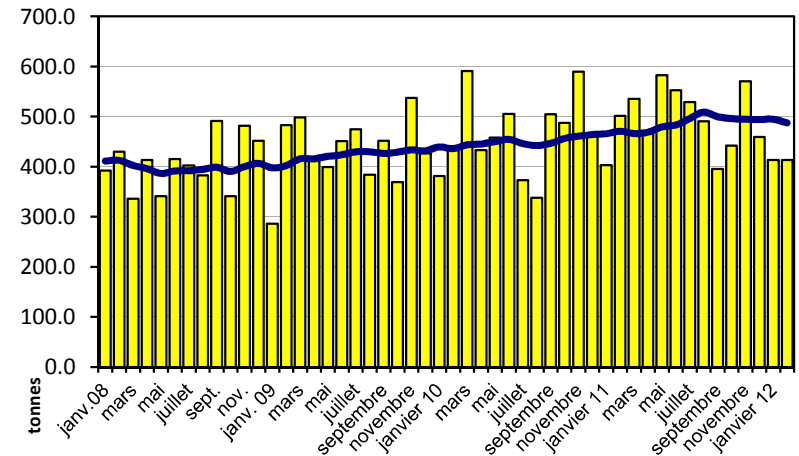


## Importation depuis 2008 - Valeur moyenne des 12 derniers mois

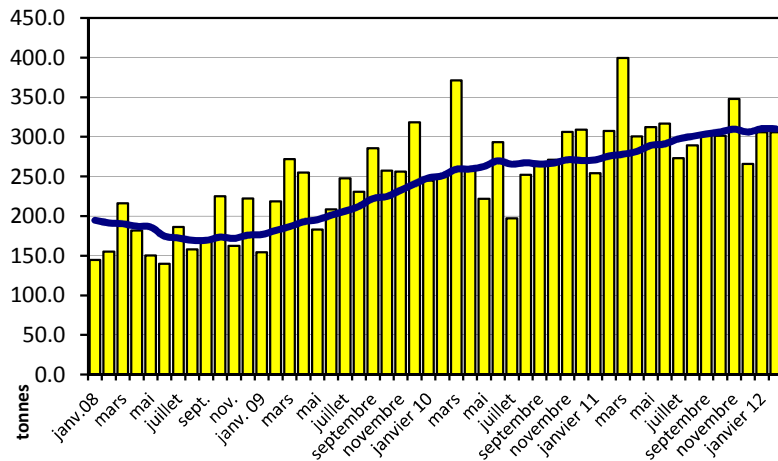
Fromages à pâte dure



Fromages à pâte extra-dure

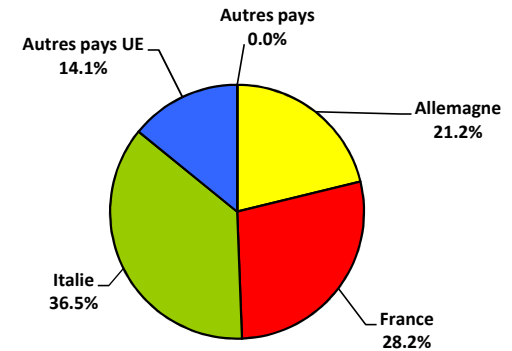


Fromage fondu



Importations de fromage par pays fournisseur, janvier à février 2012

Total 7'832 tonnes



## Importations autres produits laitiers

Produits laitiers	Importations mensuelles		Différences par rapport au même mois de l'année précédente		Importations cumulées		Différence par rapport à la même période de l'année précédente	
	février 2011 tonnes	février 2012 tonnes	tonnes	(%)	janv. - févr. 2011 tonnes	janv. - févr. 2012 tonnes	tonnes	(%)
Lait écrémé	0	0	0	705.6	0	0	0	727.8
Lait	2497	2769	272	10.9	4761	2938	-1822	-38.3
Lait > 6% MG	0	122	122		0	173	173	
Crème	0	21	21		0	47	47	
Poudre de lait écrémé	3	8	5	172.3	13	11	-2	-16.9
Poudre de lait	15	21	6	41.5	87	44	-43	-49.2
Poudre de crème	1	0	-1	-60.8	1	1	0	17.1
Lait concentré	19	6	-13	-67.4	86	59	-27	-31.2
Crème concentrée	9	110	101	1124.6	134	182	48	35.9
Yogourt	995	967	-28	-2.8	1868	1915	47	2.5
Autres produits frais	6	1	-5	-80.3	9	4	-5	-52.3
Petit-lait	446	416	-30	-6.6	1268	800	-469	-37.0
Poudre de petit-lait	3	5	2	78.1	7	13	5	74.4
Petit-lait concentré	0	1	0	161.4	1	1	0	57.6
Beurre (sans beurre anhydre)	29	23	-6	-19.9	76	26	-50	-65.8
Pâte à tartiner laitières	0	0	0	-96.9	1	0	-1	-98.0
Autres matières grasses provenant du lait	3	2	-1	-19.2	8	9	0	5.3
Caséines	77	82	5	6.0	152	103	-49	-32.0
Lactalbumine	44	71	27	60.8	81	110	29	36.3
Autres albumines	1	2	1	143.5	5	2	-3	-64.1

Source: DGD

Valeurs statistiques [sur la base de tous les résultats individuels\*]

Janvier 2012

		Moyenne	Écart type	5%- quantile	10%- quantile	Médian	90%- quantile	95%- quantile
Germes	Nombre d'échantillons	1'000 germes/ml	1'000 germes/ml	1'000 germes/ml	1'000 germes/ml	1'000 germes/ml	1'000 germes/ml	1'000 germes/ml
	46394	16	287	2	2	6	14	21
Cellules somatiques	Nombre d'échantillons	1'000 cellules/ml	1'000 cellules/ml	1'000 cellules/ml	1'000 cellules/ml	1'000 cellules/ml	1'000 cellules/ml	1'000 cellules/ml
	46331	115	95	32	41	92	211	268
Point de congélation	Nombre d'échantillons	°C	°C	°C	°C	°C	°C	°C
	46332	-0.526	0.005	-0.534	-0.532	-0.526	-0.520	-0.519

\* Ont été pris en compte tous les échantillons, pour lesquels le critère d'analyse considéré a été analysé. Suisse, sans France (lait de zone franche) et sans lait la Principauté du Liechtenstein.

Répartition "nombre de germes" / Indications en 1'000 germes / ml de tous les résultats individuels\*

Janvier 2012

De	1	5	7	9	11	30	80	100	300	600	1'000	≥	Total
à	4	6	8	10	29	79	99	299	599	999	2'999	3'000	résultats individuels
Nombre	14754	11957	8116	3910	6316	933	85	185	59	21	22	36	46394
%	31.80	25.77	17.49	8.43	13.61	2.01	0.18	0.40	0.13	0.05	0.05	0.08	100

Répartition "nombre de cellules" / Indications en 1'000 cellules / ml de tous les résultats individuels\*

Janvier 2012

De	1	50	101	150	200	250	300	350	400	600	800	≥	Total
à	49	100	149	199	249	299	349	399	599	799	999	1'000	résultats individuels
Nombre	7500	18095	10205	5150	2473	1249	631	375	478	105	39	31	46331
%	16.19	39.06	22.03	11.12	5.34	2.70	1.36	0.81	1.03	0.23	0.08	0.07	100

Répartition "point de congélation" / Indications en °C de tous les résultats individuels\*

Janvier 2012

De	≤	-0.539	-0.535	-0.531	-0.527	-0.523	-0.519	-0.516	-0.511	-0.507	-0.503	≥	Total
à	-0.540	-0.536	-0.532	-0.528	-0.524	-0.520	-0.517	-0.512	-0.508	-0.504	-0.500	-0.499	résultats individuels
Nombre	139	764	4574	12924	15824	8794	2209	832	138	55	25	54	46332
%	0.30	1.65	9.87	27.89	34.15	18.98	4.77	1.80	0.30	0.12	0.05	0.12	100

Sources: Suisselab SA Zollikofen, TSM Fiduciaire Sàrl Berne

Lait cru suisse: évaluation de droit public des résultats du contrôle du lait février 2012										
Canton	Germe [Nombre d'exploitations]									
	Aucune contestation		1ère contestation		2ème contestation		3ème contestation		Total évaluations	
	G-0	%	G-1C/4M	%	G-2C/4M	%	G-3C/4M	%	G-Total	%
AG	995	99.20	6	0.60	2	0.20	0	0.00	1003	100
AI	337	100.00	0	0.00	0	0.00	0	0.00	337	100
AR	433	99.77	1	0.23	0	0.00	0	0.00	434	100
BE	6258	99.60	22	0.35	3	0.05	0	0.00	6283	100
BL/BS	348	99.43	2	0.57	0	0.00	0	0.00	350	100
FR	1681	99.82	3	0.18	0	0.00	0	0.00	1684	100
GE	6	100.00	0	0.00	0	0.00	0	0.00	6	100
GL	240	99.59	1	0.41	0	0.00	0	0.00	241	100
GR	596	99.33	4	0.67	0	0.00	0	0.00	600	100
JU	500	98.04	8	1.57	2	0.39	0	0.00	510	100
LU	2501	99.48	13	0.52	0	0.00	0	0.00	2514	100
NE	447	98.68	5	1.10	1	0.22	0	0.00	453	100
NW	310	99.68	1	0.32	0	0.00	0	0.00	311	100
OW	445	100.00	0	0.00	0	0.00	0	0.00	445	100
SG	2434	99.71	6	0.25	0	0.00	1	0.04	2441	100
SH	111	100.00	0	0.00	0	0.00	0	0.00	111	100
SO	580	99.15	5	0.85	0	0.00	0	0.00	585	100
SZ	724	99.04	3	0.41	4	0.55	0	0.00	731	100
TG	1221	99.19	10	0.81	0	0.00	0	0.00	1231	100
TI	117	100.00	0	0.00	0	0.00	0	0.00	117	100
UR	182	100.00	0	0.00	0	0.00	0	0.00	182	100
VD	1107	99.10	8	0.72	2	0.18	0	0.00	1117	100
VS	447	98.89	4	0.88	1	0.22	0	0.00	452	100
ZG	293	99.32	2	0.68	0	0.00	0	0.00	295	100
ZH	1259	99.60	4	0.32	1	0.08	0	0.00	1264	100
Divers	1	100.00	0	0.00	0	0.00	0	0.00	1	100
<b>Total CH</b>	<b>23573</b>	<b>99.47</b>	<b>108</b>	<b>0.46</b>	<b>16</b>	<b>0.07</b>	<b>1</b>	<b>0.00</b>	<b>23698</b>	<b>100</b>
F*	74	98.67	1	1.33	0	0.00	0	0.00	75	100
FL**	49	100.00	0	0.00	0	0.00	0	0.00	49	100
<b>Total</b>	<b>23696</b>	<b>99.47</b>	<b>109</b>	<b>0.46</b>	<b>16</b>	<b>0.07</b>	<b>1</b>	<b>0.00</b>	<b>23822</b>	<b>100</b>

Légende:

G-0 Nombre d'exploitations sans contestation de la charge en germes au niveau du résultat mensuel\* dans le mois d'analyse, c.-à-d. résultat mensuel <80'000 germes/ml

G-1C/4M Nombre d'exploitations avec la 1ère contestation de la charge en germes en 4 mois

G-2C/4M Nombre d'exploitations avec la 2ème contestation de la charge en germes en 4 mois

G-3C/4M Nombre d'exploitations avec la 3ème contestation de la charge en germes en 4 mois

G-Total Nombre total d'exploitations évaluées quant à la charge en germes

\* Résultat mensuel = moyenne géométrique des résultats d'analyses du premier et du deuxième échantillon d'un mois. N'y a-t-il exceptionnellement qu'un seul résultat, celui-ci compte comme résultat mensuel.

\* F Échantillons provenant de la France (zone franche)

\*\* FL Échantillons provenant de la Principauté du Liechtenstein

Sources: Suisselab SA Zollikofen, TSM Fiduciaire Sàrl Berne

Lait cru suisse: évaluation de droit public des résultats du contrôle du lait												
février 2012												
Canton	Cellules somatiques <small>(Nombre d'exploitations)</small>											
	Aucune contestation		1ère contestation		2ème contestation		3ème contestation		4ème contestation		Total évaluations	
	C-0	%	C-1C/5M	%	C-2C/5M	%	C-3C/5M	%	C-4C/5M	%	C-Total	%
AG	985	98.21	12	1.20	4	0.40	0	0.00	2	0.20	1003	100
AI	334	99.11	1	0.30	2	0.59	0	0.00	0	0.00	337	100
AR	429	98.85	4	0.92	0	0.00	1	0.23	0	0.00	434	100
BE	6230	99.17	41	0.65	10	0.16	1	0.02	0	0.00	6282	100
BL/BS	344	98.29	5	1.43	1	0.29	0	0.00	0	0.00	350	100
FR	1654	98.22	25	1.48	1	0.06	4	0.24	0	0.00	1684	100
GE	6	100.00	0	0.00	0	0.00	0	0.00	0	0.00	6	100
GL	240	99.59	0	0.00	0	0.00	1	0.41	0	0.00	241	100
GR	598	99.34	3	0.50	1	0.17	0	0.00	0	0.00	602	100
JU	500	98.04	8	1.57	1	0.20	1	0.20	0	0.00	510	100
LU	2488	98.97	18	0.72	6	0.24	2	0.08	0	0.00	2514	100
NE	449	99.12	1	0.22	2	0.44	1	0.22	0	0.00	453	100
NW	307	98.71	4	1.29	0	0.00	0	0.00	0	0.00	311	100
OW	445	100.00	0	0.00	0	0.00	0	0.00	0	0.00	445	100
SG	2420	99.18	15	0.61	3	0.12	2	0.08	0	0.00	2440	100
SH	105	94.59	3	2.70	3	2.70	0	0.00	0	0.00	111	100
SO	577	98.63	6	1.03	1	0.17	1	0.17	0	0.00	585	100
SZ	719	98.63	7	0.96	1	0.14	2	0.27	0	0.00	729	100
TG	1215	98.62	11	0.89	5	0.41	1	0.08	0	0.00	1232	100
TI	113	96.58	1	0.85	2	1.71	0	0.00	1	0.85	117	100
UR	179	98.35	2	1.10	0	0.00	1	0.55	0	0.00	182	100
VD	1085	97.14	19	1.70	8	0.72	5	0.45	0	0.00	1117	100
VS	450	99.56	2	0.44	0	0.00	0	0.00	0	0.00	452	100
ZG	292	98.98	1	0.34	2	0.68	0	0.00	0	0.00	295	100
ZH	1253	99.13	10	0.79	1	0.08	0	0.00	0	0.00	1264	100
Divers	1	100.00	0	0.00	0	0.00	0	0.00	0	0.00	1	100
	0	0.00	0	0.00	0	0.00	0	0.00	0	0.00	0	0
<b>Total CH</b>	<b>23418</b>	<b>98.82</b>	<b>199</b>	<b>0.84</b>	<b>54</b>	<b>0.23</b>	<b>23</b>	<b>0.10</b>	<b>3</b>	<b>0.01</b>	<b>23697</b>	<b>100</b>
F*	0	0.00	0	0.00	0	0.00	0	0.00	0	0.00	0	0
FL**	70	93.33	1	1.33	3	4.00	1	1.33	0	0.00	75	100
	48	97.96	1	2.04	0	0.00	0	0.00	0	0.00	49	100
	0	0.00	0	0.00	0	0.00	0	0.00	0	0.00	0	0
<b>Total</b>	<b>23536</b>	<b>98.80</b>	<b>201</b>	<b>0.84</b>	<b>57</b>	<b>0.24</b>	<b>24</b>	<b>0.10</b>	<b>3</b>	<b>0.01</b>	<b>23821</b>	<b>100</b>

Légende:

- C-0 Nombre d'exploitations sans contestation de la charge en cellules au niveau du résultat mensuel\* dans le mois d'analyse, c.-à-d. résultat mensuel <350'000 cellules somatiques/ml
- C-1C/5M Nombre d'exploitations avec la 1ère contestation de la charge en cellules en 5 mois
- C-2C/5M Nombre d'exploitations avec la 2ème contestation de la charge en cellules en 5 mois
- C-3C/5M Nombre d'exploitations avec la 3ème contestation de la charge en cellules en 5 mois
- C-4C/5M Nombre d'exploitations avec la 4ème contestation de la charge en cellules en 5 mois
- C-Total Nombre total d'exploitations évaluées quant à la charge en cellules

\* Résultat mensuel = moyenne géométrique des résultats d'analyses du premier et du deuxième échantillon d'un mois. N'y a-t-il exceptionnellement qu'un seul résultat, celui-ci compte comme résultat mensuel.

- \* F Échantillons provenant de la France (zone franche)
- \*\* FL Échantillons provenant de la Principauté du Liechtenstein

Sources: Suisselab SA Zollikofen, TSM Fiduciaire Sàrl Berne

Lait cru suisse: évaluation de droit public des résultats du contrôle du lait 40940.00						
Canton	Substances inhibitrices [Nombre d'exploitations]					
	Pas de détection de substances inhibitrices		Détection de substances inhibitrices		Total évaluations	
	S.i.-0	%	S.i.-1	%	S.i.-Total	%
AG	1006	100.00	0	0.00	1006	100
AI	338	100.00	0	0.00	338	100
AR	435	100.00	0	0.00	435	100
BE	6276	99.86	9	0.14	6285	100
BL/BS	350	100.00	0	0.00	350	100
FR	1681	99.82	3	0.18	1684	100
GE	6	100.00	0	0.00	6	100
GL	241	100.00	0	0.00	241	100
GR	604	99.83	1	0.17	605	100
JU	510	100.00	0	0.00	510	100
LU	2512	99.88	3	0.12	2515	100
NE	452	99.56	2	0.44	454	100
NW	312	100.00	0	0.00	312	100
OW	444	99.78	1	0.22	445	100
SG	2438	99.84	4	0.16	2442	100
SH	110	99.10	1	0.90	111	100
SO	583	99.66	2	0.34	585	100
SZ	727	99.73	2	0.27	729	100
TG	1232	99.68	4	0.32	1236	100
TI	120	100.00	0	0.00	120	100
UR	182	100.00	0	0.00	182	100
VD	1112	99.64	4	0.36	1116	100
VS	451	99.78	1	0.22	452	100
ZG	295	100.00	0	0.00	295	100
ZH	1267	100.00	0	0.00	1267	100
Diverse	1	100.00	0	0.00	1	100
	0	0.00	0	0.00	0	0
<b>Total CH</b>	<b>23685</b>	<b>99.84</b>	<b>37</b>	<b>0.16</b>	<b>23722</b>	<b>100</b>
F*	0	0.00	0	0.00	0	0
FL**	74	98.67	1	1.33	75	100
	49	100.00	0	0.00	49	100
	0	0.00	0	0.00	0	0
<b>Total</b>	<b>23808</b>	<b>99.84</b>	<b>38</b>	<b>0.16</b>	<b>23846</b>	<b>100</b>

Légende:

- S.i.-0 Nombre d'exploitations avec détection de substances inhibitrices dans le mois analysé  
 S.i.-1 Nombre d'exploitations sans détection de substances inhibitrices dans le mois analysé  
 S.i.-Total Nombre total d'exploitations évaluées quant à la détection de substances inhibitrices:

- \* F Échantillons provenant de la France (zone franche)  
 \*\* FL Échantillons provenant de la Principauté du Liechtenstein

Sources: Suisselab SA Zollikofen, TSM Fiduciaire Sàrl Berne

Lait cru suisse: évaluation de droit public des résultats du contrôle du lait										
février 2012										
§	Suspensions de livraison de lait									
	[Nombre d'exploitations]									
	Germe		Cellules somatiques		Substances inhibitrices		Suspensions successives		Total suspensions	
Sp-G	%	Sp-C	%	Sp-S.i.	%	Sp-Succ.	%	Sp-Total	%	
AG	0	0.00	2	66.67	0	0.00	1	33.33	3	100
AI	0	0.00	0	0.00	0	0.00	0	0.00	0	100
AR	0	0.00	0	0.00	0	0.00	0	0.00	0	100
BE	0	0.00	0	0.00	9	100.00	0	0.00	9	100
BL/BS	0	0.00	0	0.00	0	0.00	0	0.00	0	100
FR	0	0.00	0	0.00	3	100.00	0	0.00	3	100
GE	0	0.00	0	0.00	0	0.00	0	0.00	0	100
GL	0	0.00	0	0.00	0	0.00	0	0.00	0	100
GR	0	0.00	0	0.00	1	100.00	0	0.00	1	100
JU	0	0.00	0	0.00	0	0.00	0	0.00	0	100
LU	0	0.00	0	0.00	3	100.00	0	0.00	3	100
NE	0	0.00	0	0.00	2	100.00	0	0.00	2	100
NW	0	0.00	0	0.00	0	0.00	0	0.00	0	100
OW	0	0.00	0	0.00	1	100.00	0	0.00	1	100
SG	1	20.00	0	0.00	4	80.00	0	0.00	5	100
SH	0	0.00	0	0.00	1	100.00	0	0.00	1	100
SO	0	0.00	0	0.00	2	100.00	0	0.00	2	100
SZ	0	0.00	0	0.00	2	100.00	0	0.00	2	100
TG	0	0.00	0	0.00	4	100.00	0	0.00	4	100
TI	0	0.00	1	100.00	0	0.00	0	0.00	1	100
UR	0	0.00	0	0.00	0	0.00	0	0.00	0	100
VD	0	0.00	0	0.00	4	100.00	0	0.00	4	100
VS	0	0.00	0	0.00	1	100.00	0	0.00	1	100
ZG	0	0.00	0	0.00	0	0.00	0	0.00	0	100
ZH	0	0.00	0	0.00	0	0.00	0	0.00	0	100
Divers	0	0.00	0	0.00	0	0.00	0	0.00	0	100
	0	0.00	0	0.00	0	0.00	0	0.00	0	0
<b>Total CH</b>	<b>1</b>	<b>2.38</b>	<b>3</b>	<b>7.14</b>	<b>37</b>	<b>88.10</b>	<b>1</b>	<b>2.38</b>	<b>42</b>	<b>100</b>
F*	0	0.00	0	0.00	0	0.00	0	0.00	0	0
FL**	0	0.00	0	0.00	1	50.00	1	50.00	2	100
	0	0.00	0	0.00	0	0.00	0	0.00	0	100
	0	0.00	0	0.00	0	0.00	0	0.00	0	0
<b>Total</b>	<b>1</b>	<b>2.27</b>	<b>3</b>	<b>6.82</b>	<b>38</b>	<b>86.36</b>	<b>2</b>	<b>4.55</b>	<b>44</b>	<b>100</b>

Légende:

- Sp-G Nombre de suspensions dues à 3 contestations en matière de germes sur une durée de 4 mois
- Sp-C Nombre de suspensions dues à 4 contestations en matière de cellules somatiques sur une durée de 5 mois
- Sp-S.i. Nombre de suspensions due à la mise en évidence de substances inhibitrices
- Sp-Succ. Nombre de suspensions successives dans le cadre de suspensions antérieures
- Sp-Total Total nombre de suspensions de livraison de lait

- \* F Échantillons provenant de la France (zone franche)
- \*\* FL Échantillons provenant de la Principauté du Liechtenstein

Sources: Suisselab SA Zollikofen, TSM Fiduciaire Sàrl Berne



**Lait cru suisse: évaluation de droit privé des résultats du contrôle du lait  
février 2012**

Canton	Germes (Nombre d'exploitations)															
	Aucune contestation*		1ère contestation*		2ème contestation*		3ème contestation*		4ème contestation*		5ème contestation*		Total évaluations*			
	G-0≤10	%	G-0>10	%	G-1C/5M	%	G-2C/5M	%	G-3C/5M	%	G-4C/5M	%	G-5C/5M	%	G-Total	%
AG	469	46.71	511	50.90	15	1.49	4	0.40	2	0.20	3	0.30	0	0.00	1004	100
AI	187	55.49	143	42.43	4	1.19	1	0.30	2	0.59	0	0.00	0	0.00	337	100
AR	301	69.20	132	30.34	2	0.46	0	0.00	0	0.00	0	0.00	0	0.00	435	100
BE	3760	59.82	2437	38.77	47	0.75	32	0.51	6	0.10	2	0.03	1	0.02	6285	100
BL/BS	185	52.86	158	45.14	4	1.14	3	0.86	0	0.00	0	0.00	0	0.00	350	100
FR	898	53.33	763	45.31	13	0.77	7	0.42	2	0.12	1	0.06	0	0.00	1684	100
GE	1	16.67	5	83.33	0	0.00	0	0.00	0	0.00	0	0.00	0	0.00	6	100
GL	182	75.52	54	22.41	4	1.66	1	0.41	0	0.00	0	0.00	0	0.00	241	100
GR	440	72.85	156	25.83	2	0.33	5	0.83	1	0.17	0	0.00	0	0.00	604	100
JU	194	38.04	300	58.82	6	1.18	7	1.37	2	0.39	1	0.20	0	0.00	510	100
LU	1440	57.23	1040	41.34	18	0.72	17	0.68	1	0.04	0	0.00	0	0.00	2516	100
NE	188	41.41	254	55.95	6	1.32	4	0.88	1	0.22	1	0.22	0	0.00	454	100
NW	195	62.50	111	35.58	4	1.28	1	0.32	0	0.00	1	0.32	0	0.00	312	100
OW	269	60.45	172	38.65	3	0.67	0	0.00	1	0.22	0	0.00	0	0.00	445	100
SG	1699	69.57	726	29.73	8	0.33	8	0.33	0	0.00	1	0.04	0	0.00	2442	100
SH	49	44.14	61	54.95	1	0.90	0	0.00	0	0.00	0	0.00	0	0.00	111	100
SO	281	48.03	295	50.43	4	0.68	5	0.85	0	0.00	0	0.00	0	0.00	585	100
SZ	416	57.06	297	40.74	9	1.23	3	0.41	4	0.55	0	0.00	0	0.00	729	100
TG	696	56.40	517	41.90	10	0.81	11	0.89	0	0.00	0	0.00	0	0.00	1234	100
TI	76	63.33	44	36.67	0	0.00	0	0.00	0	0.00	0	0.00	0	0.00	120	100
UR	131	71.98	46	25.27	3	1.65	2	1.10	0	0.00	0	0.00	0	0.00	182	100
VD	478	42.79	607	54.34	12	1.07	13	1.16	5	0.45	1	0.09	1	0.09	1117	100
VS	195	43.14	241	53.32	7	1.55	5	1.11	2	0.44	0	0.00	2	0.44	452	100
ZG	163	55.25	128	43.39	2	0.68	2	0.68	0	0.00	0	0.00	0	0.00	295	100
ZH	680	53.71	568	44.87	7	0.55	8	0.63	3	0.24	0	0.00	0	0.00	1266	100
Divers	1	100.00	0	0.00	0	0.00	0	0.00	0	0.00	0	0.00	0	0.00	1	100
	0	0.00	0	0.00	0	0.00	0	0.00	0	0.00	0	0.00	0	0.00	0	0
<b>Total CH</b>	<b>13574</b>	<b>57.23</b>	<b>9766</b>	<b>41.18</b>	<b>191</b>	<b>0.81</b>	<b>139</b>	<b>0.59</b>	<b>32</b>	<b>0.13</b>	<b>11</b>	<b>0.05</b>	<b>4</b>	<b>0.02</b>	<b>23717</b>	<b>100</b>
F*	0	0.00	0	0.00	0	0.00	0	0.00	0	0.00	0	0.00	0	0.00	0	0
FL**	24	32.00	48	64.00	1	1.33	1	1.33	1	1.33	0	0.00	0	0.00	75	100
	19	38.78	26	53.06	3	6.12	0	0.00	1	2.04	0	0.00	0	0.00	49	100
	0	0.00	0	0.00	0	0.00	0	0.00	0	0.00	0	0.00	0	0.00	0	0
<b>Total</b>	<b>13617</b>	<b>57.12</b>	<b>9840</b>	<b>41.27</b>	<b>195</b>	<b>0.82</b>	<b>140</b>	<b>0.59</b>	<b>34</b>	<b>0.14</b>	<b>11</b>	<b>0.05</b>	<b>4</b>	<b>0.02</b>	<b>23841</b>	<b>100</b>

Légende:

- G-0≤10 Nombre d'exploitations sans contestation privée de la charge en germes dans le mois d'analyse; le plus mauvais résultat du premier et dernier échantillon dans le mois d'analyse avait une valeur ≤ 10'000 germes/ml
- G-0>10 Nombre d'exploitations sans contestation privée de la charge en germes dans le mois d'analyse; le plus mauvais résultat du premier et dernier échantillon dans le mois d'analyse avait une valeur >10'000 et ≤ 79'000 germes/ml
- G-1C/5M Nombre d'exploitations avec la 1ère contestation de la charge en germes en 5 mois
- G-2C/5M Nombre d'exploitations avec la 2ème contestation de la charge en germes en 5 mois
- G-3C/5M Nombre d'exploitations avec la 3ème contestation de la charge en germes en 5 mois
- G-4C/5M Nombre d'exploitations avec la 4ème contestation de la charge en germes en 5 mois
- G-5C/5M Nombre d'exploitations avec la 5ème contestation de la charge en germes en 5 mois
- G-Total Nombre total d'exploitations évaluées quant à la charge en germes

\* Évaluations et contestations selon la convention (PSL, AILS, Fromarte) du 20.12.2011 sur les modalités des contrats d'achat de lait

- \* F Échantillons provenant de la France (zone franche)
- \*\* FL Échantillons provenant de la Principauté du Liechtenstein

Sources: Suisselab SA Zollikofen, TSM Fiduciaire Sàrl Berne

Lait cru suisse: évaluation de droit privé des résultats du contrôle du lait  
février 2012

Canton	Cellules somatiques [Nombre d'exploitations]															
	Aucune contestation*		1ère contestation*		2ème contestation*		3ème contestation*		4ème contestation*		5ème contestation*		Total évaluations*			
	C-0≤100	%	C-0>100	%	C-1C/5M	%	C-2C/5M	%	C-3C/5M	%	C-4C/5M	%	C-1C/5M	%	C-Total	%
AG	258	25.65	690	68.59	25	2.49	17	1.69	11	1.09	3	0.30	2	0.20	1006	100
AI	148	43.92	173	51.34	11	3.26	3	0.89	1	0.30	1	0.30	0	0.00	337	100
AR	220	50.57	204	46.90	7	1.61	3	0.69	1	0.23	0	0.00	0	0.00	435	100
BE	3470	55.22	2610	41.53	128	2.04	60	0.95	13	0.21	2	0.03	1	0.02	6284	100
BL/BS	132	37.71	204	58.29	4	1.14	6	1.71	2	0.57	2	0.57	0	0.00	350	100
FR	747	44.36	868	51.54	32	1.90	23	1.37	11	0.65	3	0.18	0	0.00	1684	100
GE	1	16.67	5	83.33	0	0.00	0	0.00	0	0.00	0	0.00	0	0.00	6	100
GL	147	61.00	90	37.34	2	0.83	0	0.00	2	0.83	0	0.00	0	0.00	241	100
GR	335	55.37	260	42.98	4	0.66	3	0.50	3	0.50	0	0.00	0	0.00	605	100
JU	176	34.51	313	61.37	8	1.57	9	1.76	3	0.59	1	0.20	0	0.00	510	100
LU	983	39.09	1450	57.65	40	1.59	24	0.95	13	0.52	4	0.16	1	0.04	2515	100
NE	160	35.24	259	57.05	19	4.19	9	1.98	7	1.54	0	0.00	0	0.00	454	100
NW	139	44.55	159	50.96	10	3.21	3	0.96	1	0.32	0	0.00	0	0.00	312	100
OW	209	46.97	215	48.31	16	3.60	4	0.90	1	0.22	0	0.00	0	0.00	445	100
SG	1060	43.42	1304	53.42	44	1.80	25	1.02	7	0.29	1	0.04	0	0.00	2441	100
SH	27	24.32	74	66.67	5	4.50	2	1.80	3	2.70	0	0.00	0	0.00	111	100
SO	241	41.20	317	54.19	19	3.25	4	0.68	3	0.51	1	0.17	0	0.00	585	100
SZ	326	44.72	375	51.44	15	2.06	6	0.82	5	0.69	2	0.27	0	0.00	729	100
TG	344	27.85	841	68.10	25	2.02	17	1.38	6	0.49	1	0.08	1	0.08	1235	100
TI	45	37.50	63	52.50	6	5.00	5	4.17	0	0.00	0	0.00	1	0.83	120	100
UR	105	57.69	71	39.01	2	1.10	3	1.65	0	0.00	0	0.00	1	0.55	182	100
VD	404	36.20	629	56.36	37	3.32	27	2.42	16	1.43	2	0.18	1	0.09	1116	100
VS	253	55.97	182	40.27	8	1.77	8	1.77	0	0.00	1	0.22	0	0.00	452	100
ZG	95	32.20	183	62.03	9	3.05	4	1.36	2	0.68	2	0.68	0	0.00	295	100
ZH	387	30.57	826	65.24	34	2.69	12	0.95	4	0.32	3	0.24	0	0.00	1266	100
Divers	1	100.00	0	0.00	0	0.00	0	0.00	0	0.00	0	0.00	0	0.00	1	100
	0	0.00	0	0.00	0	0.00	0	0.00	0	0.00	0	0.00	0	0.00	0	0
<b>Total CH</b>	<b>10413</b>	<b>43.91</b>	<b>12365</b>	<b>52.14</b>	<b>510</b>	<b>2.15</b>	<b>277</b>	<b>1.17</b>	<b>115</b>	<b>0.48</b>	<b>29</b>	<b>0.12</b>	<b>8</b>	<b>0.03</b>	<b>23717</b>	<b>100</b>
F*	0	0.00	0	0.00	0	0.00	0	0.00	0	0.00	0	0.00	0	0.00	0	0
FL**	8	10.67	52	69.33	5	6.67	5	6.67	3	4.00	0	0.00	2	2.67	75	100
	10	20.41	36	73.47	3	6.12	0	0.00	0	0.00	0	0.00	0	0.00	49	100
	0	0.00	0	0.00	0	0.00	0	0.00	0	0.00	0	0.00	0	0.00	0	0
<b>Total</b>	<b>10431</b>	<b>43.75</b>	<b>12453</b>	<b>52.23</b>	<b>518</b>	<b>2.17</b>	<b>282</b>	<b>1.18</b>	<b>118</b>	<b>0.49</b>	<b>29</b>	<b>0.12</b>	<b>10</b>	<b>0.04</b>	<b>23841</b>	<b>100</b>

Légende:

- C-0≤100 Nombre d'exploitations sans contestation privée de la charge en cellules somatiques dans le mois d'analyse; le plus mauvais résultat du premier et dernier échantillon dans le mois d'analyse avait une valeur ≤ 100'000 cellules somatiques/ml
- C-0>100 Nombre d'exploitations sans contestation privée de la charge en cellules somatiques dans le mois d'analyse; le plus mauvais résultat du premier et dernier échantillon dans le mois d'analyse avait une valeur >100'000 et ≤ 349'000 cellules somatiques/ml
- C-1C/5M Nombre d'exploitations avec la 1ère contestation de la charge en cellules somatiques en 5 mois
- C-2C/5M Nombre d'exploitations avec la 2ème contestation de la charge en cellules somatiques en 5 mois
- C-3C/5M Nombre d'exploitations avec la 3ème contestation de la charge en cellules somatiques en 5 mois
- C-4C/5M Nombre d'exploitations avec la 4ème contestation de la charge en cellules somatiques en 5 mois
- C-5C/5M Nombre d'exploitations avec la 5ème contestation de la charge en cellules somatiques en 5 mois
- C-Total Nombre total d'exploitations évaluées quant à la charge en cellules somatiques

\* Évaluations et contestations selon la convention (PSL, AILS, Fromarte) du 20.12.2011 sur les modalités des contrats d'achat de lait

- \* F Échantillons provenant de la France (zone franche)
- \*\* FL Échantillons provenant de la Principauté du Liechtenstein

Sources: Suisselab SA Zollikofen, TSM Fiduciaire Sàrl Berne

Lait cru suisse: évaluation de droit privé, résultats du contrôle du lait								
février 2012								
Canton	Substances inhibitrices [Nombre d'exploitations]							
	Pas de contestation*		1ère contestation*		2ème contestation*		Total évaluations*	
	S.i.-0	%	S.i.-1C/12M	%	S.i.-2C/12M	%	S.i.-Total	%
AG	1006	100.00	0	0.00	0	0.00	1006	100
AI	338	100.00	0	0.00	0	0.00	338	100
AR	435	100.00	0	0.00	0	0.00	435	100
BE	6276	99.86	9	0.14	0	0.00	6285	100
BL/BS	350	100.00	0	0.00	0	0.00	350	100
FR	1681	99.82	3	0.18	0	0.00	1684	100
GE	6	100.00	0	0.00	0	0.00	6	100
GL	241	100.00	0	0.00	0	0.00	241	100
GR	604	99.83	1	0.17	0	0.00	605	100
JU	510	100.00	0	0.00	0	0.00	510	100
LU	2512	99.88	3	0.12	0	0.00	2515	100
NE	452	99.56	2	0.44	0	0.00	454	100
NW	312	100.00	0	0.00	0	0.00	312	100
OW	444	99.78	1	0.22	0	0.00	445	100
SG	2438	99.84	4	0.16	0	0.00	2442	100
SH	110	99.10	0	0.00	1	0.90	111	100
SO	583	99.66	2	0.34	0	0.00	585	100
SZ	727	99.73	2	0.27	0	0.00	729	100
TG	1232	99.68	4	0.32	0	0.00	1236	100
TI	120	100.00	0	0.00	0	0.00	120	100
UR	182	100.00	0	0.00	0	0.00	182	100
VD	1112	99.64	4	0.36	0	0.00	1116	100
VS	451	99.78	1	0.22	0	0.00	452	100
ZG	295	100.00	0	0.00	0	0.00	295	100
ZH	1267	100.00	0	0.00	0	0.00	1267	100
Divers	1	100.00	0	0.00	0	0.00	1	100
	0	0.00	0	0.00	0	0.00	0	0
<b>Total CH</b>	<b>23685</b>	<b>99.84</b>	<b>36</b>	<b>0.15</b>	<b>1</b>	<b>0.00</b>	<b>23722</b>	<b>100</b>
F*	0	0.00	0	0.00	0	0.00	0	0
FL**	74	98.67	1	1.33	0	0.00	75	100
	49	100.00	0	0.00	0	0.00	49	100
	0	0.00	0	0.00	0	0.00	0	0
<b>Total</b>	<b>23808</b>	<b>99.84</b>	<b>37</b>	<b>0.16</b>	<b>1</b>	<b>0.00</b>	<b>23846</b>	<b>100</b>

**Légende:**

- S.i.-0 Nombre d'exploitations sans détection de substances inhibitrices dans les échantillons du mois d'analyse (pas de contestation privée)
- S.i.-1C/12M Nombre d'exploitations avec la 1ère contestation privée en 12 mois à cause de détection de substances inhibitrices
- S.i.-2C/12M Nombre d'exploitations avec la 2ème contestation privée en 12 mois à cause de détection de substances inhibitrices
- S.i.-Total Nombre total d'exploitations évaluées quant à la détection de substances inhibitrices

\* Évaluations et contestations selon la convention (PSL, AILS, Fromarte) du 20.12.2011 sur les modalités des contrats d'achat de lait

- \* F Échantillons provenant de la France (zone franche)
- \*\* FL Échantillons provenant de la Principauté du Liechtenstein

Sources: Suisselab SA Zollikofen, TSM Fiduciaire Sàrl Berne

Lait cru suisse: évaluation de droit privé, résultats du contrôle du lait								
février 2012								
Canton	Point de congélation [Nombre d'exploitations]							
	Pas de contestation*		Contestation* sans sanction		Contestation* avec sanction		Total évaluations*	
	PG-0	%	PG-C	%	PG-CS	%	PG-Total	%
AG	849	84.39	108	10.74	49	4.87	1006	100
AI	294	87.24	26	7.72	17	5.04	337	100
AR	409	94.02	17	3.91	9	2.07	435	100
BE	5474	87.11	538	8.56	272	4.33	6284	100
BL/BS	292	83.43	38	10.86	20	5.71	350	100
FR	1440	85.51	152	9.03	92	5.46	1684	100
GE	6	100.00	0	0.00	0	0.00	6	100
GL	227	94.19	8	3.32	6	2.49	241	100
GR	571	94.38	21	3.47	13	2.15	605	100
JU	406	79.61	55	10.78	49	9.61	510	100
LU	2314	92.01	135	5.37	66	2.62	2515	100
NE	376	82.82	57	12.56	21	4.63	454	100
NW	286	91.67	21	6.73	5	1.60	312	100
OW	397	89.21	34	7.64	14	3.15	445	100
SG	2257	92.46	117	4.79	67	2.74	2441	100
SH	92	82.88	10	9.01	9	8.11	111	100
SO	520	88.89	38	6.50	27	4.62	585	100
SZ	692	94.92	21	2.88	16	2.19	729	100
TG	1103	89.31	88	7.13	44	3.56	1235	100
TI	107	89.17	5	4.17	8	6.67	120	100
UR	168	92.31	12	6.59	2	1.10	182	100
VD	978	87.63	86	7.71	52	4.66	1116	100
VS	414	91.59	20	4.42	18	3.98	452	100
ZG	267	90.51	20	6.78	8	2.71	295	100
ZH	1115	88.07	95	7.50	56	4.42	1266	100
Divers	1	100.00	0	0.00	0	0.00	1	100
	0	0.00	0	0.00	0	0.00	0	0
<b>Total CH</b>	<b>21055</b>	<b>88.78</b>	<b>1722</b>	<b>7.26</b>	<b>940</b>	<b>3.96</b>	<b>23717</b>	<b>100</b>
	0	0.00	0	0.00	0	0.00	0	0
F*	55	73.33	9	12.00	11	14.67	75	100
FL**	46	93.88	2	4.08	1	2.04	49	100
	0	0.00	0	0.00	0	0.00	0	0
<b>Total</b>	<b>21156</b>	<b>88.74</b>	<b>1733</b>	<b>7.27</b>	<b>952</b>	<b>3.99</b>	<b>23841</b>	<b>100</b>

**Légende:**

- PG-0 Nombre d'exploitations sans contestation privée du point de congélation dans le premier du mois d'analyse, résultat  $\leq -0.520$  °C
- PG-C Nombre d'exploitations avec contestation privée du point de congélation, sans sanctions, et dernier échantillon résultat entre  $> -0.520$  °C et  $< -0.516$  °C
- PG-CS Nombre d'exploitations avec contestation privée du point de congélation, avec sanction, résultat  $\geq -0.516$  °C
- PG-Total Nombre total d'exploitations évaluées quant au point de congélation

\* Évaluations et contestations selon la convention (PSL, AILS, Fromarte) du 20.12.2011 sur les modalités des contrats d'achat de lait

- \* F Échantillons provenant de la France (zone franche)
- \*\* FL Échantillons provenant de la Principauté du Liechtenstein

Sources: Suisselab SA Zollikofen, TSM Fiduciaire Sàrl Berne

Lait cru suisse: déductions et suppléments de droit privé\*

février 2012

Canton	Déduction/supplément* [Nombre d'exploitations]							
	Supplément	%	± 0		Déduction		Total	%
AG	197	19.56	728	72.29	82	8.14	1007	100
AI	115	34.02	201	59.47	22	6.51	338	100
AR	197	45.29	225	51.72	13	2.99	435	100
BE	2652	42.20	3343	53.19	290	4.61	6285	100
BL/BS	97	27.71	232	66.29	21	6.00	350	100
FR	556	33.00	1039	61.66	90	5.34	1685	100
GE	1	16.67	5	83.33	0	0.00	6	100
GL	127	52.70	106	43.98	8	3.32	241	100
GR	286	46.89	307	50.33	17	2.79	610	100
JU	106	20.74	372	72.80	33	6.46	511	100
LU	810	32.18	1590	63.17	117	4.65	2517	100
NE	109	23.90	300	65.79	47	10.31	456	100
NW	116	37.18	177	56.73	19	6.09	312	100
OW	169	37.98	250	56.18	26	5.84	445	100
SG	932	38.13	1416	57.94	96	3.93	2444	100
SH	18	16.22	81	72.97	12	10.81	111	100
SO	171	29.13	379	64.57	37	6.30	587	100
SZ	258	35.34	429	58.77	43	5.89	730	100
TG	285	23.06	878	71.04	73	5.91	1236	100
TI	38	31.67	70	58.33	12	10.00	120	100
UR	95	52.20	77	42.31	10	5.49	182	100
VD	289	25.90	715	64.07	112	10.04	1116	100
VS	162	35.84	258	57.08	32	7.08	452	100
ZG	78	26.44	196	66.44	21	7.12	295	100
ZH	298	23.52	898	70.88	71	5.60	1267	100
Divers	1	100.00	0	0.00	0	0.00	1	100
	0	0.00	0	0.00	0	0.00	0	0
<b>Total CH</b>	<b>8163</b>	<b>34.39</b>	<b>14272</b>	<b>60.12</b>	<b>1304</b>	<b>5.49</b>	<b>23739</b>	<b>100</b>
	0	0.00	0	0.00	0	0.00	0	0
F*	6	8.00	53	70.67	16	21.33	75	100
FL**	7	14.29	35	71.43	7	14.29	49	100
	0	0.00	0	0.00	0	0.00	0	0
<b>Total</b>	<b>8176</b>	<b>34.26</b>	<b>14360</b>	<b>60.18</b>	<b>1327</b>	<b>5.56</b>	<b>23863</b>	<b>100</b>

Légende:

- Supplément Exigences de bases remplies pour l'octroi du supplément de 0.5 centimes, sans prise en considération des exigences spécifiques pour le lait de non-ensilage (nombre d'exploitations)
- ± 0 Nombre d'exploitations sans droit au supplément et sans déduction dans le mois analysé
- Déduction Nombre total des exploitations évaluées dans le mois analysé
- Total Nombre total des exploitations avec déduction dans le mois analysé

\* Évaluations et contestations selon la convention (PSL, AILS, Fromarte) du 20.12.2011 sur les modalités des contrats d'achat de lait

- \* F Échantillons provenant de la France (zone franche)
- \*\* FL Échantillons provenant de la Principauté du Liechtenstein

Sources: Suisselab SA Zollikofen, TSM Fiduciaire Sàrl Berne

Composition du lait par canton (page 1 : d'Argovie à Obwald)

Canton	Composants	janv. g/kg	févr g/kg	mars g/kg	avril g/kg	mai g/kg	juin g/kg	juil. g/kg	août g/kg	sept. g/kg	oct. g/kg	nov. g/kg	déc. g/kg	Moyenne 2012 g/kg
Argovie	Matière grasse	43.4	44.3	0.0	0.0	0.0	0.0	0.0	0.0	0.0	0.0	0.0	0.0	43.9
	Protéine	33.8	33.9	0.0	0.0	0.0	0.0	0.0	0.0	0.0	0.0	0.0	0.0	33.9
	Total	77.2	78.2	0.0	0.0	0.0	0.0	0.0	0.0	0.0	0.0	0.0	0.0	77.7
Appenzell Rhodes-Intérieures	Matière grasse	42.7	43.5	0.0	0.0	0.0	0.0	0.0	0.0	0.0	0.0	0.0	0.0	43.1
	Protéine	34.2	34.4	0.0	0.0	0.0	0.0	0.0	0.0	0.0	0.0	0.0	0.0	34.3
	Total	76.9	77.9	0.0	0.0	0.0	0.0	0.0	0.0	0.0	0.0	0.0	0.0	77.4
Appenzell Rhodes-Extérieures	Matière grasse	42.1	43.0	0.0	0.0	0.0	0.0	0.0	0.0	0.0	0.0	0.0	0.0	42.6
	Protéine	34.3	34.4	0.0	0.0	0.0	0.0	0.0	0.0	0.0	0.0	0.0	0.0	34.4
	Total	76.4	77.4	0.0	0.0	0.0	0.0	0.0	0.0	0.0	0.0	0.0	0.0	76.9
Bâle-Campagne/Bâle-Ville	Matière grasse	43.2	44.4	0.0	0.0	0.0	0.0	0.0	0.0	0.0	0.0	0.0	0.0	43.8
	Protéine	33.0	33.2	0.0	0.0	0.0	0.0	0.0	0.0	0.0	0.0	0.0	0.0	33.1
	Total	76.2	77.6	0.0	0.0	0.0	0.0	0.0	0.0	0.0	0.0	0.0	0.0	76.9
Berne	Matière grasse	42.6	43.2	0.0	0.0	0.0	0.0	0.0	0.0	0.0	0.0	0.0	0.0	42.9
	Protéine	33.0	33.0	0.0	0.0	0.0	0.0	0.0	0.0	0.0	0.0	0.0	0.0	33.0
	Total	75.6	76.2	0.0	0.0	0.0	0.0	0.0	0.0	0.0	0.0	0.0	0.0	75.9
Fribourg	Matière grasse	41.2	42.0	0.0	0.0	0.0	0.0	0.0	0.0	0.0	0.0	0.0	0.0	41.6
	Protéine	32.7	32.9	0.0	0.0	0.0	0.0	0.0	0.0	0.0	0.0	0.0	0.0	32.8
	Total	73.9	74.9	0.0	0.0	0.0	0.0	0.0	0.0	0.0	0.0	0.0	0.0	74.4
Genève	Matière grasse	44.8	43.8	0.0	0.0	0.0	0.0	0.0	0.0	0.0	0.0	0.0	0.0	44.3
	Protéine	35.8	35.1	0.0	0.0	0.0	0.0	0.0	0.0	0.0	0.0	0.0	0.0	35.5
	Total	80.6	78.9	0.0	0.0	0.0	0.0	0.0	0.0	0.0	0.0	0.0	0.0	79.8
Glaris	Matière grasse	40.0	41.2	0.0	0.0	0.0	0.0	0.0	0.0	0.0	0.0	0.0	0.0	40.6
	Protéine	32.1	32.5	0.0	0.0	0.0	0.0	0.0	0.0	0.0	0.0	0.0	0.0	32.3
	Total	72.1	73.7	0.0	0.0	0.0	0.0	0.0	0.0	0.0	0.0	0.0	0.0	72.9
Grisons	Matière grasse	39.4	40.4	0.0	0.0	0.0	0.0	0.0	0.0	0.0	0.0	0.0	0.0	39.9
	Protéine	31.9	32.3	0.0	0.0	0.0	0.0	0.0	0.0	0.0	0.0	0.0	0.0	32.1
	Total	71.3	72.7	0.0	0.0	0.0	0.0	0.0	0.0	0.0	0.0	0.0	0.0	72.0
Jura	Matière grasse	41.4	42.3	0.0	0.0	0.0	0.0	0.0	0.0	0.0	0.0	0.0	0.0	41.9
	Protéine	32.4	32.6	0.0	0.0	0.0	0.0	0.0	0.0	0.0	0.0	0.0	0.0	32.5
	Total	73.8	74.9	0.0	0.0	0.0	0.0	0.0	0.0	0.0	0.0	0.0	0.0	74.4
Lucerne	Matière grasse	42.7	43.8	0.0	0.0	0.0	0.0	0.0	0.0	0.0	0.0	0.0	0.0	43.3
	Protéine	34.0	34.3	0.0	0.0	0.0	0.0	0.0	0.0	0.0	0.0	0.0	0.0	34.2
	Total	76.7	78.1	0.0	0.0	0.0	0.0	0.0	0.0	0.0	0.0	0.0	0.0	77.4
Neuchâtel	Matière grasse	40.9	41.8	0.0	0.0	0.0	0.0	0.0	0.0	0.0	0.0	0.0	0.0	41.4
	Protéine	32.4	32.5	0.0	0.0	0.0	0.0	0.0	0.0	0.0	0.0	0.0	0.0	32.5
	Total	73.3	74.3	0.0	0.0	0.0	0.0	0.0	0.0	0.0	0.0	0.0	0.0	73.8
Nidwald	Matière grasse	41.7	42.4	0.0	0.0	0.0	0.0	0.0	0.0	0.0	0.0	0.0	0.0	42.1
	Protéine	33.7	33.9	0.0	0.0	0.0	0.0	0.0	0.0	0.0	0.0	0.0	0.0	33.8
	Total	75.4	76.3	0.0	0.0	0.0	0.0	0.0	0.0	0.0	0.0	0.0	0.0	75.9
Obwald	Matière grasse	41.5	42.6	0.0	0.0	0.0	0.0	0.0	0.0	0.0	0.0	0.0	0.0	42.1
	Protéine	33.7	34.0	0.0	0.0	0.0	0.0	0.0	0.0	0.0	0.0	0.0	0.0	33.9
	Total	75.2	76.6	0.0	0.0	0.0	0.0	0.0	0.0	0.0	0.0	0.0	0.0	75.9
Schaffhouse	Matière grasse	42.7	44.5	0.0	0.0	0.0	0.0	0.0	0.0	0.0	0.0	0.0	0.0	43.6
	Protéine	33.7	33.9	0.0	0.0	0.0	0.0	0.0	0.0	0.0	0.0	0.0	0.0	33.8
	Total	76.4	78.4	0.0	0.0	0.0	0.0	0.0	0.0	0.0	0.0	0.0	0.0	77.4

Sources: Suisselab SA Zollikofen, TSM Fiduciaire Sàrl Berne

Les données déterminées sont issues de tous les prélèvements (échantillonnage automatique ou manuel), effectués dans le cadre du contrôle de qualité du lait (valeur médiane).

Composition du lait par canton (page 2 : de Schaffhouse à Zurich)

Canton	Composants	janv. g/kg	févr g/kg	mars g/kg	avril g/kg	mai g/kg	juin g/kg	juil. g/kg	août g/kg	sept. g/kg	oct. g/kg	nov. g/kg	déc. g/kg	Moyenne 2012 g/kg
Schwyz	Matière grasse	41.6	42.2	0.0	0.0	0.0	0.0	0.0	0.0	0.0	0.0	0.0	0.0	41.9
	Protéine	33.8	33.9	0.0	0.0	0.0	0.0	0.0	0.0	0.0	0.0	0.0	0.0	33.9
	Total	75.4	76.1	0.0	0.0	0.0	0.0	0.0	0.0	0.0	0.0	0.0	0.0	75.8
Saint-Gall	Matière grasse	42.3	43.3	0.0	0.0	0.0	0.0	0.0	0.0	0.0	0.0	0.0	0.0	42.8
	Protéine	34.3	34.5	0.0	0.0	0.0	0.0	0.0	0.0	0.0	0.0	0.0	0.0	34.4
	Total	76.6	77.8	0.0	0.0	0.0	0.0	0.0	0.0	0.0	0.0	0.0	0.0	77.2
Soleure	Matière grasse	43.1	44.2	0.0	0.0	0.0	0.0	0.0	0.0	0.0	0.0	0.0	0.0	43.7
	Protéine	33.4	33.5	0.0	0.0	0.0	0.0	0.0	0.0	0.0	0.0	0.0	0.0	33.5
	Total	76.5	77.7	0.0	0.0	0.0	0.0	0.0	0.0	0.0	0.0	0.0	0.0	77.1
Tessin	Matière grasse	39.9	40.5	0.0	0.0	0.0	0.0	0.0	0.0	0.0	0.0	0.0	0.0	40.2
	Protéine	32.4	32.4	0.0	0.0	0.0	0.0	0.0	0.0	0.0	0.0	0.0	0.0	32.4
	Total	72.3	72.9	0.0	0.0	0.0	0.0	0.0	0.0	0.0	0.0	0.0	0.0	72.6
Thurgovie	Matière grasse	42.7	43.8	0.0	0.0	0.0	0.0	0.0	0.0	0.0	0.0	0.0	0.0	43.3
	Protéine	34.6	34.8	0.0	0.0	0.0	0.0	0.0	0.0	0.0	0.0	0.0	0.0	34.7
	Total	77.3	78.6	0.0	0.0	0.0	0.0	0.0	0.0	0.0	0.0	0.0	0.0	78.0
Uri	Matière grasse	41.8	42.2	0.0	0.0	0.0	0.0	0.0	0.0	0.0	0.0	0.0	0.0	42.0
	Protéine	33.2	33.4	0.0	0.0	0.0	0.0	0.0	0.0	0.0	0.0	0.0	0.0	33.3
	Total	75.0	75.6	0.0	0.0	0.0	0.0	0.0	0.0	0.0	0.0	0.0	0.0	75.3
Vaud	Matière grasse	40.8	41.3	0.0	0.0	0.0	0.0	0.0	0.0	0.0	0.0	0.0	0.0	41.1
	Protéine	33.0	33.0	0.0	0.0	0.0	0.0	0.0	0.0	0.0	0.0	0.0	0.0	33.0
	Total	73.8	74.3	0.0	0.0	0.0	0.0	0.0	0.0	0.0	0.0	0.0	0.0	74.1
Valais	Matière grasse	38.1	38.6	0.0	0.0	0.0	0.0	0.0	0.0	0.0	0.0	0.0	0.0	38.4
	Protéine	31.6	32.1	0.0	0.0	0.0	0.0	0.0	0.0	0.0	0.0	0.0	0.0	31.9
	Total	69.7	70.7	0.0	0.0	0.0	0.0	0.0	0.0	0.0	0.0	0.0	0.0	70.2
Zoug	Matière grasse	42.4	43.0	0.0	0.0	0.0	0.0	0.0	0.0	0.0	0.0	0.0	0.0	42.7
	Protéine	34.3	34.4	0.0	0.0	0.0	0.0	0.0	0.0	0.0	0.0	0.0	0.0	34.4
	Total	76.7	77.4	0.0	0.0	0.0	0.0	0.0	0.0	0.0	0.0	0.0	0.0	77.1
Zurich	Matière grasse	43.1	43.9	0.0	0.0	0.0	0.0	0.0	0.0	0.0	0.0	0.0	0.0	43.5
	Protéine	34.1	34.2	0.0	0.0	0.0	0.0	0.0	0.0	0.0	0.0	0.0	0.0	34.2
	Total	77.2	78.1	0.0	0.0	0.0	0.0	0.0	0.0	0.0	0.0	0.0	0.0	77.7
Moyenne Suisse	Matière grasse	42.2	43.1	0.0	0.0	0.0	0.0	0.0	0.0	0.0	0.0	0.0	0.0	42.7
	Protéine	33.4	33.6	0.0	0.0	0.0	0.0	0.0	0.0	0.0	0.0	0.0	0.0	33.5
	Total	75.6	76.7	0.0	0.0	0.0	0.0	0.0	0.0	0.0	0.0	0.0	0.0	76.2
Moyenne Suisse Année précédente	Matière grasse	42.1	41.7	0.0	0.0	0.0	0.0	0.0	0.0	0.0	0.0	0.0	0.0	41.9
	Protéine	33.1	32.7	0.0	0.0	0.0	0.0	0.0	0.0	0.0	0.0	0.0	0.0	32.9
	Total	75.2	74.4	0.0	0.0	0.0	0.0	0.0	0.0	0.0	0.0	0.0	0.0	74.8
France Zone franche)	Matière grasse	40.2	40.7	0.0	0.0	0.0	0.0	0.0	0.0	0.0	0.0	0.0	0.0	40.5
	Protéine	34.1	34.1	0.0	0.0	0.0	0.0	0.0	0.0	0.0	0.0	0.0	0.0	34.1
	Total	74.3	74.8	0.0	0.0	0.0	0.0	0.0	0.0	0.0	0.0	0.0	0.0	74.6
Principauté du Liechtenstein	Matière grasse	41.6	43.1	0.0	0.0	0.0	0.0	0.0	0.0	0.0	0.0	0.0	0.0	42.4
	Protéine	33.7	33.9	0.0	0.0	0.0	0.0	0.0	0.0	0.0	0.0	0.0	0.0	33.8
	Total	75.3	77.0	0.0	0.0	0.0	0.0	0.0	0.0	0.0	0.0	0.0	0.0	76.2
Moyenne Totale	Matière grasse	42.2	43.1	0.0	0.0	0.0	0.0	0.0	0.0	0.0	0.0	0.0	0.0	42.7
	Protéine	33.4	33.6	0.0	0.0	0.0	0.0	0.0	0.0	0.0	0.0	0.0	0.0	33.5
	Total	75.6	76.7	0.0	0.0	0.0	0.0	0.0	0.0	0.0	0.0	0.0	0.0	76.2
Moyenne totale Année précédente	Matière grasse	42.1	41.7	0.0	0.0	0.0	0.0	0.0	0.0	0.0	0.0	0.0	0.0	41.9
	Protéine	33.1	32.7	0.0	0.0	0.0	0.0	0.0	0.0	0.0	0.0	0.0	0.0	32.9
	Total	75.2	74.4	0.0	0.0	0.0	0.0	0.0	0.0	0.0	0.0	0.0	0.0	74.8

Sources: Suisselab SA Zollikofen, TSM Fiduciaire Sàrl Berne

Les données déterminées sont issues de tous les prélèvements (échantillonnage automatique ou manuel), effectués dans le cadre du contrôle de qualité du lait (valeur médiane).