

Statistiques mensuelles du marché du lait:

mars 2012

Berne, le 16 mai 2012

1 - Production / mise en valeur du lait

- 1.1 Production laitière mensuelle
- 1.2 Mise en valeur selon l'équivalent-lait
- 1.3 Mise en valeur selon l'équivalent-lait / année précédente (graphique)

2 - Fabrication de produits laitiers

- 2.1 Production fromagère mensuelle et cumulée
- 2.2 Production fromagère mensuelle et cumulée année précédente
- 2.3 Production fromagère (graphiques)
- 2.4 Production de lait de consommation / Production de beurre
- 2.5 Spécialités laitières
- 2.6 Poudre de lait et lait condensé

3 - Exportation

- 3.1 Exportations de fromage par produit/groupe de produits
- 3.2 Exportations de fromage par pays
- 3.3 Exportations de fromage par pays, mois de l'année précédente
- 3.4 Exportations de fromage par pays, cumulées
- 3.5 Exportations de fromage par pays, cumulées, année précédente
- 3.6 + 3.7 Total des exportations / sortes principales, 3 années (graphiques)
- 3.8 Pourcentage des exportations par variété (graphiques)
- 3.9 Exportations autres produits laitiers

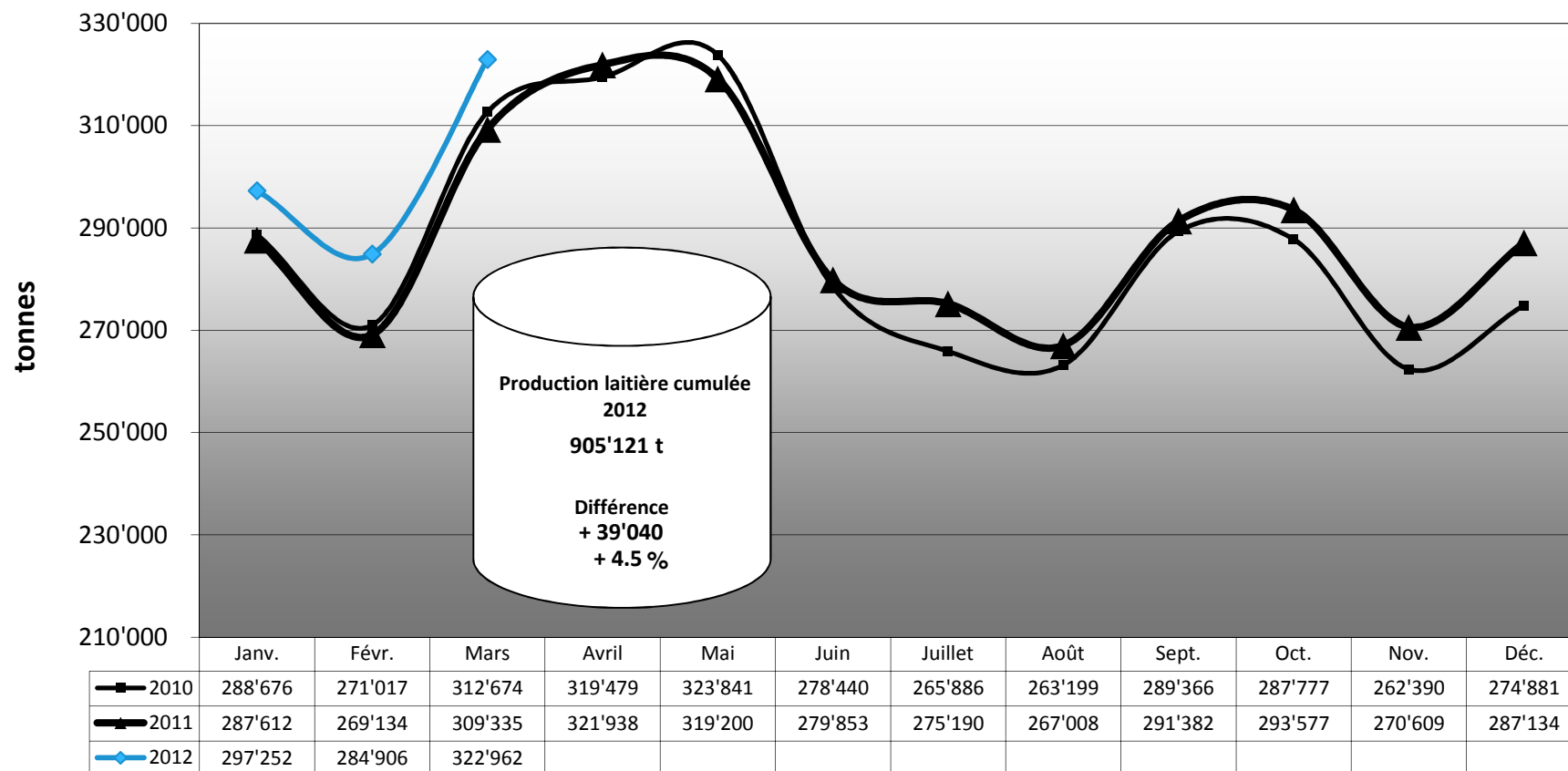
4 - Importations de fromage

- 4.1 Importations de fromage par produit/groupe de produits
- 4.2 Importations de fromage par pays fournisseur
- 4.3 Importations de fromage par pays fournisseur, mois de l'année précédente
- 4.4 Importations cumulées de fromage par pays fournisseur
- 4.5 Importations cumulées de fromage par pays fournisseur, année précédente
- 4.6 + 4.7 Total des importations / par groupe de produits, 3 années (graphiques)
- 4.8 Importations autres produits laitiers

5 - Contrôle du lait

- 5.1 Valeurs statistiques, Distribution nombre de germes / cellules / point de congélation
- 5.2 Évaluation de droit public: germes
- 5.3 Évaluation de droit public: cellules somatiques
- 5.4 Évaluation de droit public: substances inhibitrices
- 5.5 Évaluation de droit public: suspensions de livraison de lait
- 5.6 Évaluation de droit privé: germes
- 5.7 Évaluation de droit privé: cellules somatiques
- 5.8 Évaluation de droit privé: substances inhibitrices
- 5.9 Évaluation de droit privé: point de congélation
- 5.10 Évaluation de droit privé: déduction/supplément
- 5.11 + 5.12 Composition du lait par canton

Production laitière mensuelle en 2012 (Lait de la zone franche et lait du Liechtenstein inclus)



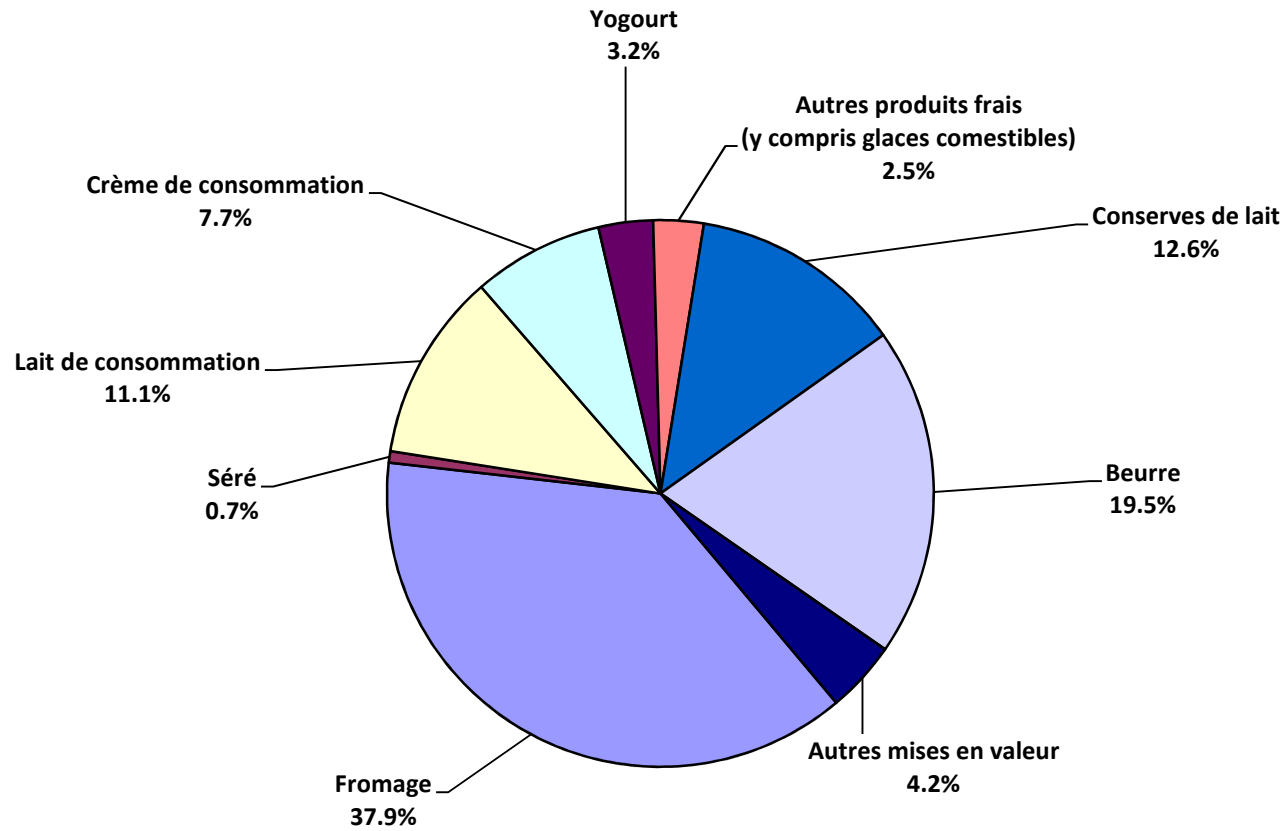
Mise en valeur du lait en équivalents-lait

Mise en valeur:	Mise en valeur mensuelle		Différence par rapport au même mois de l'année précédente		Mise en valeur cumulée		Différence par rapport à la même période de l'année précédente	
	<i>mars 2011</i> tonnes	<i>mars 2012</i> tonnes	tonnes	(%)	<i>janv. - mars 2011</i> tonnes	<i>janv. - mars 2012</i> tonnes	tonnes	(%)
Fromage	121'360	122'447	1'087	0.9	333'428	348'949	15'521	4.7
Séré	1'488	2'178	690	46.4	4'048	5'691	1'643	40.6
Lait de consommation	36'494	35'964	-530	-1.5	107'026	106'508	-518	-0.5
Crème de consommation	24'192	25'016	824	3.4	67'528	68'795	1'267	1.9
Yogourt	10'881	10'375	-506	-4.7	29'262	29'105	-157	-0.5
Autres produits frais (y c. glaces comestibles)	9'012	9'593	581	6.4	24'453	25'067	614	2.5
Conserves de lait	35'258	40'767	5'509	15.6	100'959	106'819	5'860	5.8
Beurre	59'796	62'971	3'175	5.3	166'653	181'732	15'079	9.0
Autres mises en valeur	10'854	13'651	2'797	25.8	32'724	32'455	-269	-0.8
Total	309'335	322'962	13'627	4.4	866'081	905'121	39'040	4.5

Un équivalent-lait correspond à la teneur en protéine et en matière grasse d'un kilo de lait (fraction protéique = 0.45 EL; fraction butyrique = 0.55 EL)

Exemple 1 kg lait entier past./UHT = 0,45 protéine + 0.55 matière grasse = 1.00 équivalent-lait
 1 kg lait écrémé past./UHT = 0.45 protéine + 0.05 matière grasse = 0.50 équivalent-lait
 1 kg crème entière past./UHT = 0.30 protéine + 4.80 matière grasse = 5.10 équivalents-lait

Mise en valeur du lait en équivalents-lait mars 2012 Total 322'962 tonnes de lait



Production fromagère 2012 cumulée avec comparaison année précédente

	janv.	févr.	mars	avril	mai	juin	juillet	août	sept.	oct.	nov.	déc.	Cumul 2011	Cumul 2012	Différence période année	
	tonnes	tonnes	tonnes	tonnes	tonnes	tonnes	tonnes	tonnes	tonnes	tonnes	tonnes	tonnes	tonnes	tonnes	tonnes	pour cent
Séré	992	999	1'296	0	0	0	0	0	0	0	0	0	2'422	3'287	865	35.7
Mozzarella	1'633	1'666	2'011	0	0	0	0	0	0	0	0	0	4'820	5'310	490	10.2
Mascarpone	54	47	63	0	0	47	0	0	0	0	0	0	160	164	4	2.5
Autres fromages frais	637	643	771	0	0	0	0	0	0	0	0	0	3'916	2'051	-1'865	-47.6
Total fromages frais	3'316	3'355	4'141	0	0	0	0	0	0	0	0	0	11'318	10'812	-506	-4.5
Fromage à croûte fleurie, maigre, 1/4 gras	0	0	0	0	0	0	0	0	0	0	0	0	0	0	0	-
Fromage à croûte fleurie, 1/2 gras à gras	93	92	78	0	0	0	0	0	0	0	0	0	334	263	-71	-21.3
Fromage à croûte fleurie, crème	150	161	167	0	0	0	0	0	0	0	0	0	455	478	23	5.1
Bleu, fromage à pâte persillée	0	0	0	0	0	0	0	0	0	0	0	0	2	1	-1	-50.0
Tomme	137	157	153	0	0	0	0	0	0	0	0	0	455	447	-8	-1.8
Vacherin Mont-d'Or	58	38	4	0	0	0	0	0	0	0	0	0	98	100	2	2.0
Autres fromages à pâte molle, maigres, 1/4 gras	2	1	2	0	0	0	0	0	0	0	0	0	156	5	-151	-96.8
Autres fromages à pâte molle, 1/2 gras à gras	50	50	60	0	0	0	0	0	0	0	0	0	160	160	0	0.0
Autres fromages à pâte molle, crème	34	24	38	0	0	0	0	0	0	0	0	0	80	96	16	20.0
Total fromage à pâte molle	523	524	503	0	0	0	0	0	0	0	0	0	1'739	1'550	-189	-10.9
Appenzel	669	514	0	0	0	0	0	0	0	0	0	0	1'860	1'877	17	0.9
Tilsit	184	257	255	0	0	0	0	0	0	0	0	0	864	696	-168	-19.4
Fromage du Valais (fromage à raclette du Valais)	185	189	230	0	0	0	0	0	0	0	0	0	626	604	-22	-3.5
Raclette Suisse	663	629	688	0	0	0	0	0	0	0	0	0	1'797	1'980	183	10.2
Vacherin fribourgeois	161	153	135	0	0	0	0	0	0	0	0	0	390	449	59	15.1
Tête de Moine	175	148	161	0	0	0	0	0	0	0	0	0	460	484	24	5.2
Fromage du Jura	27	31	33	0	0	0	0	0	0	0	0	0	81	91	10	12.3
Fromage des vigneron	28	26	29	0	0	26	0	0	0	0	0	0	105	83	-22	-21.0
Mutschli	44	37	48	0	0	0	0	0	0	0	0	0	125	129	4	3.2
Fromage d'alpage à pâte mi-dure	1	0	0	0	0	0	0	0	0	0	0	0	5	1	-4	-80.0
Fromage de montagne des Grisons	176	157	155	0	0	0	0	0	0	0	0	0	418	488	70	16.7
Fromages de montagne	228	197	249	0	0	0	0	0	0	0	0	0	598	674	76	12.7
St. Paulin Suisse	55	36	39	0	0	0	0	0	0	0	0	0	116	130	14	12.1
Edam suisse	31	45	14	0	0	0	0	0	0	0	0	0	85	90	5	5.9
Fromage affiné à froid	1	1	1	0	0	0	0	0	0	0	0	0	1	3	2	200.0
Fromage à pâte mi-dure persillée	14	15	15	0	0	0	0	0	0	0	0	0	51	44	-7	-13.7
Fromage semi - préparé	158	143	104	0	0	0	0	0	0	0	0	0	389	405	16	4.1
Fromage pour la fonte	191	191	218	0	0	0	0	0	0	0	0	0	278	600	322	115.8
Autres fromages à pâte mi-dure, maigre, 1/4 gras	296	351	363	0	0	0	0	0	0	0	0	0	573	1'010	437	76.3
Autres fromages à pâte mi-dure, 1/2 gras à gras*	1'022	881	962	0	0	0	0	0	0	0	0	0	2'902	2'865	-37	-1.3
Autres fromages à pâte mi-dure, crème	256	212	302	0	0	0	0	0	0	0	0	0	759	770	11	1.4
Total fromage à pâte mi-dure	4'565	4'212	4'695	0	0	0	0	0	0	0	0	0	12'486	13'472	986	7.9
Emmental	2'254	2'182	2'468	0	0	0	0	0	0	0	0	0	6'301	6'904	603	9.6
Switzerland Swiss	364	305	179	0	0	0	0	0	0	0	0	0	799	848	49	6.1
Gruyère	2'535	2'416	2'679	0	0	0	0	0	0	0	0	0	7'260	7'630	370	5.1
Fromage d'alpage à pâte dure	0	0	0	0	0	0	0	0	0	0	0	0	0	0	0	-
Autres fromages à pâte dure, maigre, 1/4 gras	91	136	138	0	0	0	0	0	0	0	0	0	300	365	65	21.7
Autres fromages à pâte dure, 1/2 gras à gras**	499	470	497	0	0	0	0	0	0	0	0	0	1'560	1'466	-94	-6.0
Autres fromages à pâte dure, crème	22	20	0	0	0	0	0	0	0	0	0	0	17	64	47	276.5
Total fromage à pâte dure	5'765	5'528	5'983	0	0	0	0	0	0	0	0	0	16'237	17'277	1'040	6.4
Sbrinz	182	176	198	0	0	0	0	0	0	0	0	0	523	556	33	6.3
Total fromage à pâte extra-dure	182	176	198	0	0	0	0	0	0	0	0	0	523	556	33	6.3
Fromage pur chèvre	31	47	70	0	0	0	0	0	0	0	0	0	146	148	2	1.4
Fromage pur brebis	22	25	31	0	0	0	0	0	0	0	0	0	62	78	16	25.8
Total produits spéciaux	53	72	101	0	0	0	0	0	0	0	0	0	208	228	20	8.7
Total général	14'405	13'869	15'620	0	0	0	0	0	0	0	0	0	42'508	43'894	1'386	3.3

* y c. spécialités locales

** y c. fromage pour la fonte, spécialités locales

Production fromagère 2011

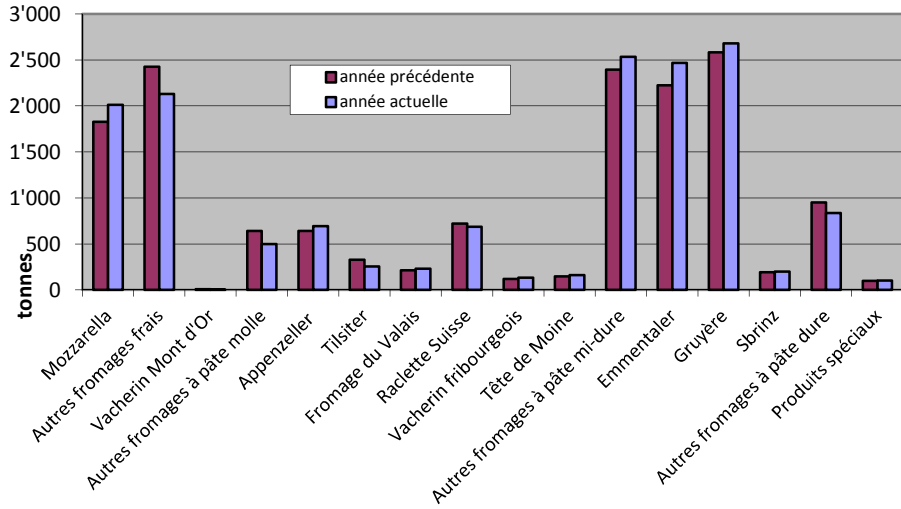
	janv. tonnes	févr. tonnes	mars tonnes	avril tonnes	mai tonnes	juin tonnes	juillet tonnes	août tonnes	sept. tonnes	oct. tonnes	nov. tonnes	déc. tonnes	Cumul 2011 tonnes
Séré	828	710	884	875	875	813	824	796	768	654	793	804	9'624
Mozzarella	1'485	1'508	1'827	1'874	2'040	1'866	1'820	1'810	1'594	1'476	1'653	1'605	20'558
Mascarpone	39	51	70	78	77	67	71	64	66	43	69	85	780
Autres produits frais	1'246	1'198	1'472	1'506	1'563	1'431	1'280	1'457	1'285	1'189	1'225	1'159	16'011
Total fromages frais	3'598	3'466	4'254	4'332	4'555	4'177	3'995	4'127	3'713	3'362	3'740	3'653	46'971
Fromage à croûte fleurie, maigre à 1/4 gras	0	0	0	0	0	0	0	0	0	0	0	0	0
Fromage à croûte fleurie, 1/2 gras à gras	101	112	121	95	105	99	85	102	88	82	97	98	1'185
Fromage à croûte fleurie, crème	122	149	184	141	154	118	99	136	126	148	218	151	1'746
Bleu, fromage à pâte persillée	0	1	1	0	0	0	0	0	0	1	1	0	4
Tonne	129	152	174	156	167	180	169	176	168	149	154	160	1'934
Vacherin Mont-d'Or	55	35	8	0	0	0	-1	37	107	117	114	72	544
Autres fromages à croûte fleurie, maigres à 1/4 gras	40	57	59	87	111	1	2	1	1	2	3	1	365
Autres fromages à croûte fleurie, 1/2 gras à gras	47	47	66	56	56	51	46	64	57	63	64	49	666
Autres fromages à croûte fleurie, crème	25	19	36	29	35	32	25	35	30	24	34	31	355
Total fromage à pâte molle	518	572	649	566	628	482	424	551	578	584	684	562	6'798
Appenzeller	618	600	642	616	723	810	915	923	858	808	749	834	9'096
Tilsiter	290	245	329	308	314	302	306	306	290	278	299	335	3'603
Fromage du Valais (fromage à raclette du Valais)	206	207	213	227	205	114	76	60	217	235	183	189	2'132
Raclette Suisse	584	491	722	721	908	1'001	1'182	1'272	1'372	1'093	783	657	10'786
Vacherin fribourgeois	153	118	119	131	241	263	270	281	276	262	229	231	2'574
Tête de Moine	184	130	146	148	154	177	208	205	221	159	156	187	2'075
Fromage du Jura	24	30	27	31	22	13	20	22	28	26	28	27	298
Winzerkäse	38	36	31	33	34	26	27	31	33	33	29	24	375
Mutschli	39	42	44	30	39	42	34	36	85	66	50	43	550
Fromage d'alpage à pâte mi-dure	5	0	0	-2	3	10	25	62	143	476	65	0	2'079
Fromage de montagne des Grisons	99	170	149	157	156	121	77	62	68	109	120	138	1'426
Fromages de montagne, à la coupe	241	138	219	237	209	167	163	147	156	166	178	163	2'184
St. Paulin Suisse	33	32	51	24	81	35	37	30	32	28	46	45	474
Edam suisse	19	32	34	26	26	33	27	32	22	35	20	20	326
Fromage affiné à froid	0	1	0	1	1	0	1	1	0	1	2	1	9
Fromage à pâte mi-dure persillée	16	18	17	17	19	33	14	8	16	26	14	15	213
Fromage semi-préparé	105	127	157	195	159	119	143	154	215	143	121	126	1'764
Fromage pour la fonte, gras	85	91	102	117	85	180	131	109	72	112	126	195	1'405
Feta au lait de vache	0	0	0	0	0	0	0	0	0	0	0	0	0
Autres fromages à pâte mi-dure, maigre à 1/4 gras	146	228	199	200	275	243	243	221	194	274	275	238	2'736
Autres fromages à pâte mi-dure, 1/2 gras à gras *	965	872	1'065	1'033	1'149	934	852	973	970	1'090	1'019	967	11'889
Autres fromages à pâte mi-dure, crème	237	223	299	268	260	247	209	245	256	230	234	251	2'959
Total fromage à pâte mi-dure	4'089	3'832	4'565	4'519	5'061	4'871	4'960	5'181	6'818	5'652	4'722	4'687	58'957
Emmentaler	2'127	1'951	2'223	2'351	2'520	2'142	1'943	1'902	1'874	2'090	1'994	2'139	25'256
Switzerland Swiss	301	211	287	196	229	247	235	269	250	251	250	301	3'027
Gruyère	2'426	2'253	2'581	2'663	2'575	2'188	2'417	2'221	2'190	2'468	2'288	2'421	28'691
Fromage d'alpage à pâte dure	0	0	0	3	55	140	131	236	92	374	29	2	1'895
Autres fromages à pâte dure, maigre à 1/4 gras	94	103	103	164	139	111	115	75	75	99	83	112	1'273
Autres fromages à pâte dure, 1/2 gras à gras **	529	477	554	576	568	407	383	430	418	404	422	445	5'613
Autres fromages à pâte dure, crème	5	3	9	15	20	23	10	7	9	9	12	11	133
Total fromage à pâte dure	5'482	4'998	5'757	5'968	6'106	5'258	5'234	5'140	5'741	5'695	5'078	5'431	65'888
Sbrinz	164	167	192	193	176	174	124	123	143	171	151	161	1'939
Total fromage à pâte extra-dure	164	167	192	193	176	174	124	123	143	171	151	161	1'939
Fromage pur chèvre	31	42	73	89	102	85	78	75	112	103	42	33	865
Fromage pur brebis	15	20	27	30	32	28	24	21	17	18	12	14	258
Total produits spéciaux	46	62	100	119	134	113	101	96	129	121	53	47	1'121
Total fromage	13'896	13'096	15'516	15'698	16'658	15'075	14'838	15'219	17'122	15'586	14'429	14'542	181'675

* y.c. spécialités locales

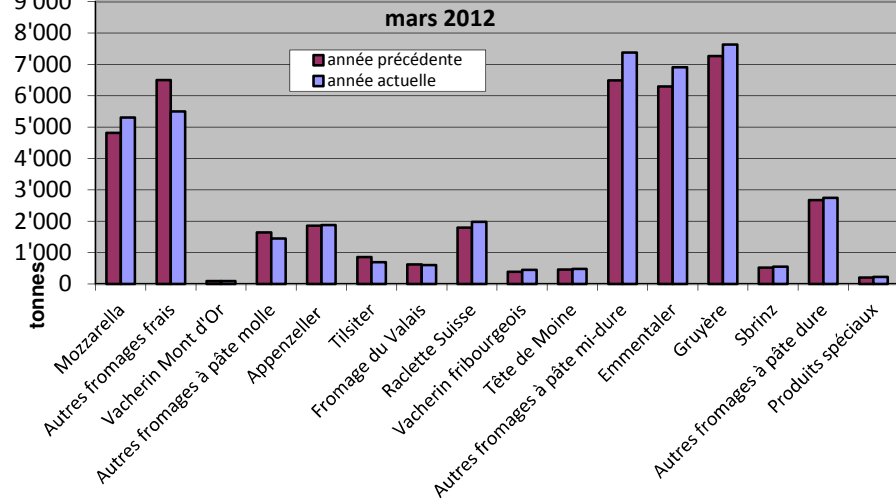
** y.c. fromage pour la fonte, spécialités locales

Production fromagère

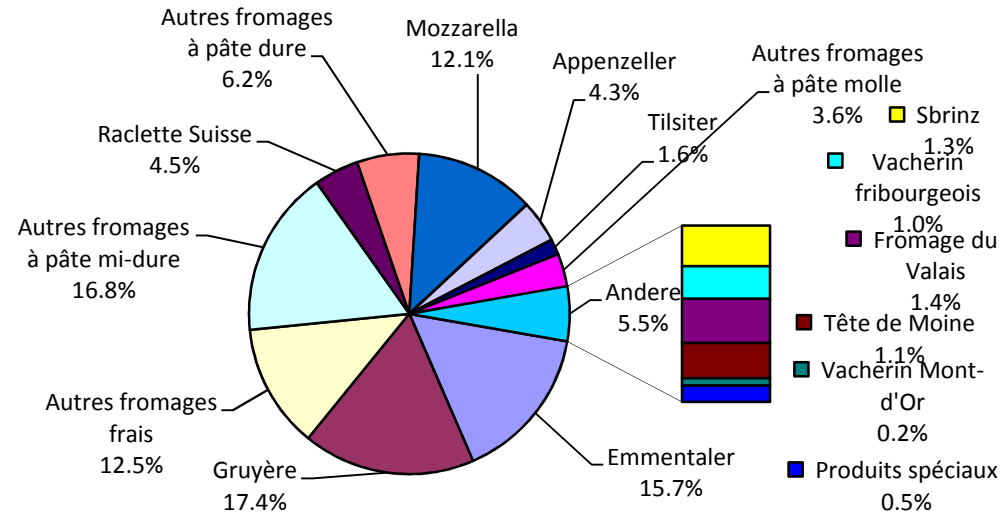
mars 2012 en comparaison avec le même mois de l'année précédente



Cumulée par rapport à la même période de l'année précédente



janv. - mars 2012
Total 43'894 tonnes



Production de lait de consommation

Variété de lait	Production mensuelle		Différence par rapport au même mois de l'année précédente		Production cumulée		Différence par rapport à la même période de l'année précédente	
	<i>mars 2011</i> tonnes	<i>mars 2012</i> tonnes	tonnes	(%)	<i>janv. - mars 2011</i> tonnes	<i>janv. - mars 2012</i> tonnes	tonnes	(%)
Lait cru	495	662	167	33.7	1'768	1'934	166	9.4
Lait past. enrichi en matière grasse	0	0	0		0	0	0	
Lait UHT enrichi en matière grasse	81	66	-15	-18.5	193	186	-7	-3.6
Lait entier past.	4'611	4'270	-341	-7.4	12'686	12'451	-235	-1.9
Lait entier UHT	2'239	2'345	106	4.7	5'802	5'943	141	2.4
Lait entier standardisé pasteurisé, 3.5%	3'811	3'934	123	3	10'939	11'498	559	5
Lait entier standardisé UHT, 3.5%	11'759	11'705	-54	0	36'807	36'252	-555	-2
Lait partiellement écrémé past.	7'448	7'318	-130	-1.7	20'956	21'236	280	1.3
Lait partiellement écrémé UHT	11'796	10'710	-1'086	-9.2	33'469	31'580	-1'889	-5.6
Lait écrémé past.	0	2	2		0	2	2	
Lait écrémé UHT	1'195	1'082	-113	-9.5	3'356	3'364	8	0.2
Total lait de consommation	43'435	42'094	-1'341	-3.1	125'976	124'446	-1'530	-1.2

Production de beurre *

	Production mensuelle		Différence par rapport au même mois de l'année précédente		Production cumulée		Différence par rapport à la même période de l'année précédente	
	<i>mars 2011</i> tonnes	<i>mars 2012</i> tonnes	tonnes	(%)	<i>janv. - mars 2011</i> tonnes	<i>janv. - mars 2012</i> tonnes	tonnes	(%)
Total production de beurre	5'118	5'520	402	7.9	14'075	15'949	1'874	13.3

* Les données contiennent les quantités des produits fini de l'ensemble des types de beurre ainsi que de tous les producteurs de beurre en Suisse.

Production de spécialités laitières

Crème de consommation

	Production mensuelle		Différence par rapport au même mois de l'année précédente		Production cumulée		Différence par rapport à la même période de l'année précédente	
	<i>mars 2011</i> tonnes	<i>mars 2012</i> tonnes	tonnes	(%)	<i>janv. - mars 2011</i> tonnes	<i>janv. - mars 2012</i> tonnes	tonnes	(%)
Crème double	60	68	8	13.3	151	163	12	7.9
Crème entière 35%	2'525	2'845	320	12.7	7'266	7'801	535	7.4
Demi-crème	1'334	1'282	-52	-3.9	3'506	3'548	42	1.2
Crème à café	1'997	2'012	15	0.8	5'730	5'625	-105	-1.8
Total crème de consommation	5'916	6'207	291	4.9	16'653	17'137	484	2.9

Autres spécialités laitières

	Production mensuelle		Différence par rapport au même mois de l'année précédente		Production cumulée		Différence par rapport à la même période de l'année précédente	
	<i>mars 2011</i> tonnes	<i>mars 2012</i> tonnes	tonnes	(%)	<i>janv. - mars 2011</i> tonnes	<i>janv. - mars 2012</i> tonnes	tonnes	(%)
Lait acidulé	595	640	45	7.6	1'728	1'682	-46	-2.7
Crème acidulée	218	282	64	29.4	685	769	84	12.3
Desserts (crèmes, flans, coupes, etc.)	1'644	1'791	147	8.9	4'855	5'485	630	13.0
Boissons lactées	5'928	5'602	-326	-5.5	16'099	15'555	-544	-3.4
Yogourt	13'432	13'239	-193	-1.4	35'856	36'251	395	1.1
Kéfir	15	15	0	0.0	38	40	2	5.3
Glaces comestibles	2'846	2'824	-22	-0.8	6'234	6'695	461	7.4

Production de poudre de lait et de lait condensé

	Production mensuelle		Différence par rapport au même mois de l'année précédente		Production cumulée		Différence par rapport à la même période de l'année précédente	
	<i>mars 2011</i> tonnes	<i>mars 2012</i> tonnes	tonnes	(%)	<i>janv. - mars 2011</i> tonnes	<i>janv. - mars 2012</i> tonnes	tonnes	(%)
Poudre de lait entier	1'431	1'399	-32	-2.2	3'895	4'138	243	6.2
Poudre de lait partiellement écrémé	296	315	19	6.4	963	971	8	0.8
Poudre de lait enrichie et poudre de crème	23	11	-12	-52.2	71	94	23	32.4
Poudre de lait écrémé	3'519	4'415	896	25.5	9'198	10'859	1'661	18.1
Poudre de babeurre	29	8	-21	-72.4	43	25	-18	-41.9
Poudre de petit-lait	293	395	102	34.8	516	795	279	54.1
Lait condensé	255	259	4	1.6	747	732	-15	-2.0

Exportations de fromage par produit/groupe de produit

Variété / catégorie	Exportations mensuelles		Différences par rapport au même mois de l'année précédente		Exportations cumulées		Différence par rapport à la même période de l'année précédente	
	<i>mars 2011</i>	<i>mars 2012</i>			<i>janv. - mars 2011</i>	<i>janv. - mars 2012</i>		
	tonnes	tonnes	tonnes	(%)	tonnes	tonnes	tonnes	(%)
Mascarpone, Ricotta Romana	32	16	-16	-50.1	76	46	-30	-39.9
Mozzarella	357	556	198	55.5	849	1'364	515	60.6
Autres fromages frais / séché	124	110	-15	-11.8	429	428	-1	-0.3
Total fromages frais / séché	513	681	168	32.7	1'355	1'838	483	35.7
Vacherin Mont d'Or	1	1	0	57.1	6	8	2	34.9
Autres fromages à pâte molle	167	98	-69	-41.1	382	227	-155	-40.6
Total fromages à pâte molle	168	99	-68	-40.7	388	235	-153	-39.4
Appenzeller	573	501	-72	-12.6	1'361	1'324	-37	-2.7
Tilsiter	93	57	-36	-38.6	175	131	-44	-25.2
Raclette	50	57	7	14.5	187	218	31	16.4
Vacherin Fribourgeois	40	24	-17	-41.1	80	80	0	0.3
Tête de Moine	148	131	-17	-11.3	302	303	1	0.5
Autres fromages à pâte mi-dure, < 45% MG/ES	176	602	425	241.3	541	1'531	990	183.1
Autres fromages à pâte mi-dure, gras	303	459	155	51.3	821	961	141	17.1
Autres fromages à pâte mi-dure, ≥ 55% MG/ES	69	67	-2	-3.4	150	171	21	14.0
Total fromages à pâte mi-dure	1'452	1'896	444	30.6	3'616	4'719	1'103	30.5
Emmentaler	1'454	1'567	113	7.8	3'695	4'458	763	20.7
Gruyère	1'070	1'020	-50	-4.6	2'814	2'796	-18	-0.6
Sbrinz	20	19	-1	-5.9	53	43	-10	-18.8
Switzerland Swiss	127	167	40	32.0	415	411	-5	-1.1
Autres fromages à pâte dure, < 45% MG/ES	102	91	-12	-11.2	257	275	18	6.8
Autres fromages à pâte dure, gras	129	92	-36	-28.3	375	281	-94	-24.9
Autres fromages à pâte dure, ≥ 55% MG/ES	10	8	-2	-19.4	29	14	-16	-53.3
Total fromages à pâte dure	2'912	2'965	53	1.8	7'639	8'278	639	8.4
Fromages fondu	315	118	-196	-62.4	869	339	-530	-60.9
Autres fromages	21	36	15	70.2	54	74	20	36.3
Fondue prête à l'emploi	199	257	58	29.0	706	718	12	1.7
Total	5'579	6'052	473	8.5	14'627	16'201	1'574	10.8

Source: DGD

Exportations par pays

mars 2012

	Mascarpone, Ricotta Romana	Mozzarella	Autres fromages frais / séché	Total fromages frais / séché	Vacherin Mont d'Or	Autres fromages à pâte molle	Total fromages à pâte molle	Appenzeller	Tilsiter	Raclette	Vacherin Fribourgeois	Tête de Moine	Autres fromages à pâte mi-dure, < 45% MG/ES	Autres fromages à pâte mi-dure, gras	Autres fromages à pâte mi-dure, ≥ 55% MG/ES	Total fromages à pâte mi-dure	Emmentaler	Gruyère	Sbrinz	Switzerland Swiss	Autres fromages à pâte dure, < 45% MG/ES	Autres fromages à pâte dure, gras	Autres fromages à pâte dure, ≥ 55% MG/ES	Total fromages à pâte dure	Fromage fondu	Autres fromages	Fondu prête à l'emploi	Total	
PAYS	t	t	t	t	t	t	t	t	t	t	t	t	t	t	t	t	t	t	t	t	t	t	t	t	t	t	t	t	t
<i>Europe</i>																													
Allemagne	16	387	27	430	0	67	67	422	53	23	13	79	528	310	65	1'492	377	258	*	*	76	50	8	769	3	4	20	2'786	
France	-	-	1	1	*	12	12	43	*	8	9	28	5	115	0	209	100	198	*	*	-	7	-	306	1	10	19	558	
Italie	-	103	24	128	-	-	-	1	*	*	*	4	33	0	-	37	818	23	*	*	15	14	-	869	88	15	2	1'140	
BeNeLux	-	-	-	-	*	0	0	5	0	7	1	6	-	3	0	22	125	85	*	*	-	1	-	211	10	2	39	284	
Grande-Bretagne	-	22	-	22	*	0	0	3	*	*	*	0	-	0	0	4	30	66	*	*	-	7	-	104	2	-	-	131	
Espagne/Portugal	-	-	-	-	*	0	0	*	*	*	*	*	-	-	-	-	4	17	*	*	-	-	-	21	0	-	*	21	
Autres pays d'Europe	-	3	3	6	1	17	18	22	3	8	0	12	36	26	-	107	13	45	17	25	-	5	-	105	0	4	116	355	
TOTAL EUROPE	16	516	55	587	1	96	97	496	56	45	23	129	602	455	65	1'870	1'467	692	17	25	91	85	8	2'384	105	35	196	5'274	
<i>Autres pays</i>																													
Canada	-	-	-	-	*	-	-	1	*	*	*	0	*	*	*	2	48	*	*	*	*	*	*	48	10	0	49	108	
USA	-	-	-	-	*	0	0	3	*	3	0	1	*	*	*	7	25	193	*	*	*	*	*	218	-	0	12	237	
Autres pays	-	40	54	94	0	2	2	1	1	9	1	0	-	4	1	17	28	135	2	142	0	8	0	315	3	1	-	433	
TOTAL AUTRES PAYS	-	40	54	94	0	3	3	5	1	12	1	2	-	4	1	26	101	328	2	142	0	8	0	581	13	1	61	778	
TOTAL	16	556	110	681	1	98	99	501	57	57	24	131	602	459	67	1'896	1'567	1'020	19	167	91	92	8	2'965	118	36	257	6'052	

* Pour des raisons de protection de données, celles concernant les exportations de variétés ne comportant qu'un ou deux exportateurs ne sont pas ventilées par pays

, mais rassemblées sous la rubrique "autres pays d'Europe" ou "Canada ou USA / autres pays".

Source: DGD

TSM Fiduciaire Sàrl
3000 Berne

Exportations par pays

mars 2011

	Mascarpone, Ricotta Romana	Mozzarella	Autres fromages frais / séché	Total fromages frais / séché	Vacherin Mont d'Or	Autres fromages à pâte molle	Total fromages à pâte molle	Appenzeller	Tilsiter	Raclette	Vacherin Fribourgeois	Tête de Moine	Autres fromages à pâte mi-dure, < 45% MG/ES	Autres fromages à pâte mi-dure, gras	Autres fromages à pâte mi-dure, ≥ 55% MG/ES	Total fromages à pâte mi-dure	Emmentaler	Gruyère	Sbrinz	Switzerland Swiss	Autres fromages à pâte dure, < 45% MG/ES	Autres fromages à pâte dure, gras	Autres fromages à pâte dure, ≥ 55% MG/ES	Total fromages à pâte dure	Fromage fondu	Autres fromages	Fondu prête à l'emploi	Total	
PAYS	t	t	t	t	t	t	t	t	t	t	t	t	t	t	t	t	t	t	t	t	t	t	t	t	t	t	t	t	t
<i>Europe</i>																													
Allemagne	15	233	20	268	0	136	136	402	50	18	16	54	128	282	60	1'010	339	227	*	*	43	99	10	717	4	6	11	2'152	
France	-	-	1	1	*	26	26	91	*	1	19	26	0	5	9	150	137	218	*	*	0	4	-	358	1	3	5	545	
Italie	-	57	11	68	-	-	-	1	*	*	*	46	27	-	-	74	678	26	*	*	59	7	-	771	230	-	2	1'144	
BeNeLux	-	0	-	0	*	0	0	10	0	14	1	7	-	2	-	36	98	100	*	*	-	0	-	198	43	10	59	346	
Grande-Bretagne	-	0	0	0	*	0	0	3	*	*	*	0	-	1	-	4	21	59	*	*	-	2	-	81	6	0	1	91	
Espagne/Portugal	-	-	-	-	*	-	-	*	*	*	*	*	-	-	-	-	11	21	*	*	-	-	-	32	1	0	*	33	
Autres pays d'Europe	17	39	0	56	1	1	2	22	40	5	3	12	20	8	0	110	36	64	19	22	-	4	-	146	1	0	78	393	
TOTAL EUROPE	32	329	31	392	1	164	165	529	90	39	39	144	176	298	69	1'383	1'319	714	19	22	102	116	10	2'303	287	19	155	4'704	
<i>Autres pays</i>																													
Canada	-	-	-	-	*	-	-	2	*	*	*	1	*	*	*	4	64	*	*	*	*	*	*	64	14	-	28	109	
USA	-	-	-	-	*	0	0	38	*	1	0	0	*	*	*	39	34	120	*	*	*	*	*	154	6	0	16	215	
Autres pays	-	28	93	121	0	3	3	4	3	10	1	2	1	6	0	26	37	236	1	104	0	12	0	391	9	1	-	551	
TOTAL AUTRES PAYS	-	28	93	121	0	3	3	44	3	11	2	3	1	6	0	69	135	356	1	104	0	12	0	609	28	2	44	875	
TOTAL	32	357	124	513	1	167	168	573	93	50	40	148	176	303	69	1'452	1'454	1'070	20	127	102	129	10	2'912	315	21	199	5'579	

* Pour des raisons de protection de données, celles concernant les exportations de variétés ne comportant qu'un ou deux exportateurs ne sont pas ventilées par pays

, mais rassemblées sous la rubrique "autres pays d'Europe" ou "Canada ou USA / autres pays".

Source: DGD

Exportations par pays

janvier à mars 2012

	Mascarpone, Ricotta Romana	Mozzarella	Autres fromages frais / séché	Total fromages frais / séché	Vacherin Mont d'Or	Autres fromages à pâte molle	Total fromages à pâte molle	Appenzeller	Tilsiter	Raclette	Vacherin Fribourgeois	Tête de Moine	Autres fromages à pâte mi-dure, < 45% MG/ES	Autres fromages à pâte mi-dure, gras	Autres fromages à pâte mi-dure, ≥ 55% MG/ES	Total fromages à pâte mi-dure	Emmentaler	Gruyère	Sbrinz	Switzerland Swiss	Autres fromages à pâte dure, < 45% MG/ES	Autres fromages à pâte dure, gras	Autres fromages à pâte dure, ≥ 55% MG/ES	Total fromages à pâte dure	Fromage fondu	Autres fromages	Fondu prête à l'emploi	Total	
PAYS	t	t	t	t	t	t	t	t	t	t	t	t	t	t	t	t	t	t	t	t	t	t	t	t	t	t	t	t	t
<i>Europe</i>																													
Allemagne	42	901	90	1'033	0	84	84	1'088	103	87	22	146	1'394	778	164	3'784	974	667	*	*	217	142	13	2'013	7	8	63	6'992	
France	-	-	2	2	*	31	31	132	*	33	47	88	10	122	1	432	329	567	*	*	-	21	0	916	2	20	108	1'512	
Italie	-	186	109	295	0	10	10	1	*	*	*	8	68	0	0	78	2'352	73	*	*	58	49	-	2'532	252	16	11	3'193	
BeNeLux	-	41	-	41	*	0	0	21	1	36	4	20	-	6	0	88	342	226	*	*	-	2	0	571	29	22	126	876	
Grande-Bretagne	-	51	0	51	*	0	0	6	*	*	*	1	-	0	0	7	61	159	*	*	-	15	-	235	5	-	6	305	
Espagne/Portugal	-	-	-	-	*	0	0	*	*	*	*	*	-	-	-	-	17	42	*	*	-	-	-	59	0	-	*	59	
Autres pays d'Europe	4	14	7	25	8	95	103	58	23	23	2	35	57	42	1	241	74	148	40	94	-	13	-	369	0	5	221	964	
TOTAL EUROPE	46	1'192	208	1'446	8	220	228	1'307	128	178	74	298	1'529	949	167	4'630	4'148	1'881	40	94	275	243	13	6'695	295	70	536	13'901	
<i>Autres pays</i>	-	-	-	-	-	-	-	-	-	-	-	-	-	-	-	-	-	-	-	-	-	-	-	-	-	-	-	-	-
Canada	-	-	-	-	*	-	-	4	*	*	*	1	*	*	*	6	132	*	*	*	*	*	*	132	26	0	152	316	
USA	-	-	-	-	*	1	1	8	*	13	1	2	*	*	*	24	103	522	*	*	*	*	*	625	3	0	30	683	
Autres pays	-	172	220	391	0	6	6	6	3	26	5	1	2	12	4	59	75	393	3	316	0	38	1	826	15	4	-	1'301	
TOTAL AUTRES PAYS	-	172	220	391	0	7	7	18	3	40	6	5	2	12	4	89	310	915	3	316	0	38	1	1'583	44	4	181	2'300	
TOTAL	46	1'364	428	1'838	8	227	235	1'324	131	218	80	303	1'531	961	171	4'719	4'458	2'796	43	411	275	281	14	8'278	339	74	718	16'201	

* Pour des raisons de protection de données, celles concernant les exportations de variétés ne comportant qu'un ou deux exportateurs ne sont pas ventilées par pays

, mais rassemblées sous la rubrique "autres pays d'Europe" ou "Canada ou USA / autres pays".

Source: DGD

Exportations par pays

janvier à mars 2011

	Mascarpone, Ricotta Romana	Mozzarella	Autres fromages frais / séché	Total fromages frais / séché	Vacherin Mont d'Or	Autres fromages à pâte molle	Total fromages à pâte molle	Appenzeller	Tilsiter	Raclette	Vacherin Fribourgeois	Tête de Moine	Autres fromages à pâte mi-dure, < 45% MG/ES	Autres fromages à pâte mi-dure, gras	Autres fromages à pâte mi-dure, ≥ 55% MG/ES	Total fromages à pâte mi-dure	Emmentaler	Gruyère	Sbrinz	Switzerland Swiss	Autres fromages à pâte dure, < 45% MG/ES	Autres fromages à pâte dure, gras	Autres fromages à pâte dure, ≥ 55% MG/ES	Total fromages à pâte dure	Fromage fondu	Autres fromages	Fondu prête à l'emploi	Total	
PAYS	t	t	t	t	t	t	t	t	t	t	t	t	t	t	t	t	t	t	t	t	t	t	t	t	t	t	t	t	t
<i>Europe</i>																													
Allemagne	43	545	47	635	0	271	271	1'026	86	57	23	113	410	653	139	2'507	828	630	*	*	149	281	17	1'906	8	16	88	5'431	
France	-	-	2	2	*	69	69	172	*	18	41	77	0	16	9	333	326	539	*	*	0	18	-	883	1	9	63	1'361	
Italie	-	75	42	117	0	18	18	2	*	*	*	51	68	106	-	227	1'748	73	*	*	108	32	12	1'973	658	3	10	3'006	
BeNeLux	-	1	-	1	*	0	0	22	1	38	5	17	-	5	0	87	219	250	*	*	-	2	-	470	100	21	163	842	
Grande-Bretagne	-	0	0	0	*	0	0	8	*	*	*	1	-	3	0	12	51	145	*	*	-	6	-	202	9	0	21	245	
Espagne/Portugal	-	-	-	-	*	-	-	*	*	*	*	*	-	0	0	0	19	70	*	*	-	-	-	90	5	0	*	95	
Autres pays d'Europe	34	71	1	105	6	16	23	49	81	24	6	34	61	24	1	281	77	141	50	54	-	13	-	336	2	1	201	948	
TOTAL EUROPE	76	692	91	859	6	375	381	1'279	168	138	75	292	540	807	150	3'448	3'269	1'849	50	54	257	353	29	5'860	783	50	546	11'927	
<i>Autres pays</i>																													
Canada	-	-	-	-	*	-	-	6	*	*	*	3	*	*	*	9	132	*	*	*	*	*	*	*	132	45	-	119	304
USA	-	-	-	-	*	1	1	69	*	21	1	4	*	*	*	95	172	472	*	*	*	*	*	*	644	8	1	41	789
Autres pays	-	157	338	495	0	6	6	8	7	29	4	3	1	14	0	65	122	494	3	362	1	22	0	1'003	33	4	-	1'606	
TOTAL AUTRES PAYS	-	157	338	495	0	7	7	82	7	49	5	10	1	14	0	168	426	966	3	362	1	22	0	1'779	86	4	160	2'699	
TOTAL	76	849	429	1'355	6	382	388	1'361	175	187	80	302	541	821	150	3'616	3'695	2'814	53	415	257	375	29	7'639	869	54	706	14'627	

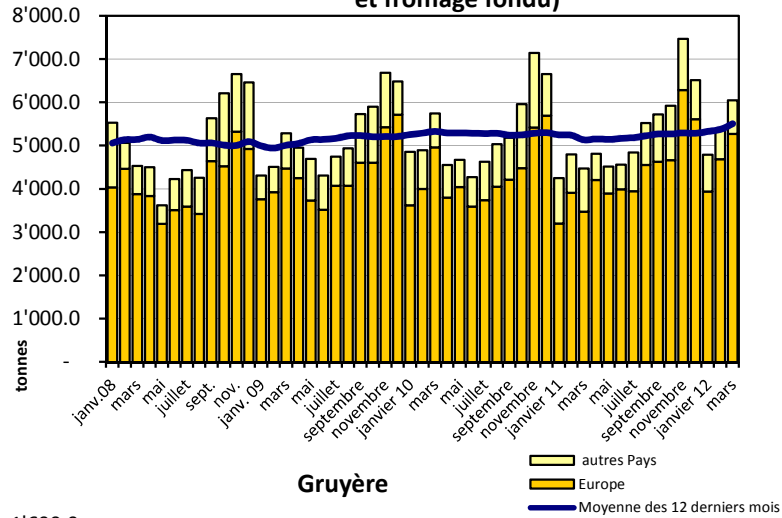
* Pour des raisons de protection de données, celles concernant les exportations de variétés ne comportant qu'un ou deux exportateurs ne sont pas ventilées par pays

, mais rassemblées sous la rubrique "autres pays d'Europe" ou "Canada ou USA / autres pays".

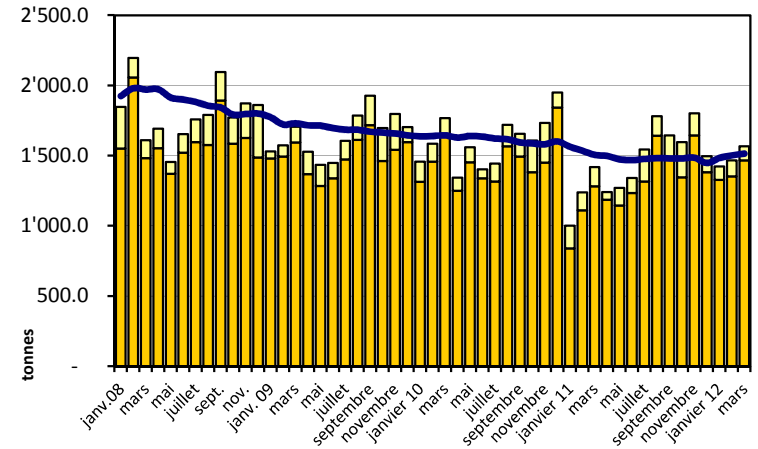
Source: DGD

Exportation depuis 2008 - Valeur moyenne des 12 derniers

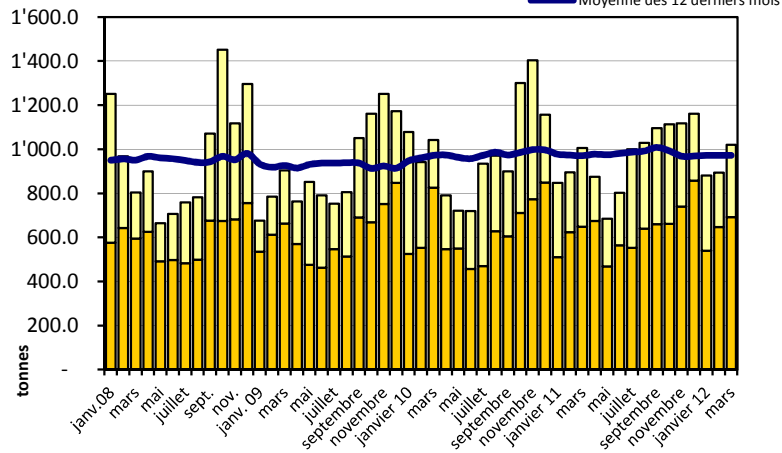
Total des exportations de fromage (y c. mélanges à fondue et fromage fondu)



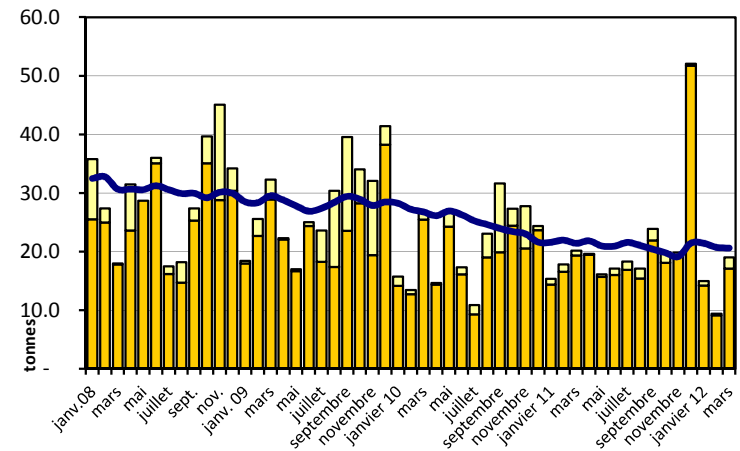
Emmentaler



Gruyère

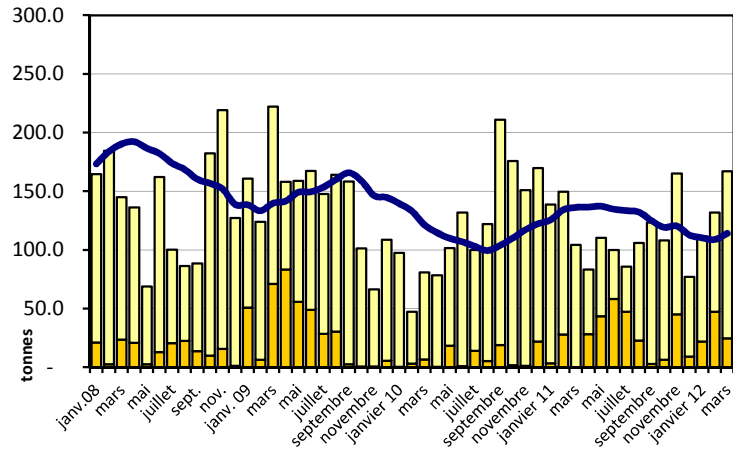


Sbrinz

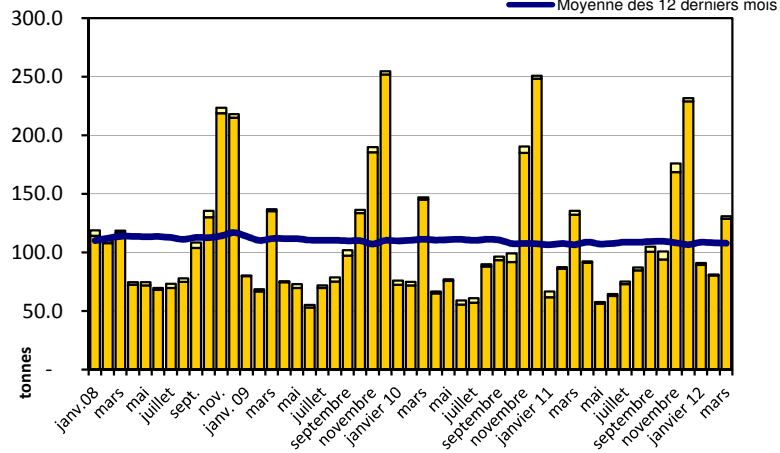


Exportation depuis 2008 - Valeur moyenne des 12 derniers

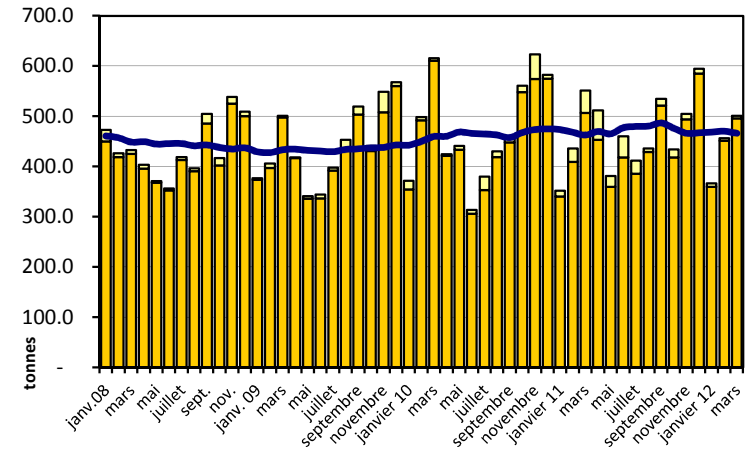
Switzerland Swiss



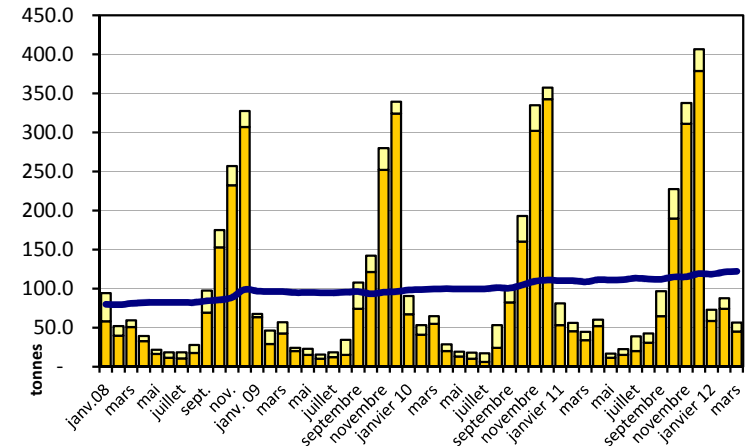
Tête de Moine



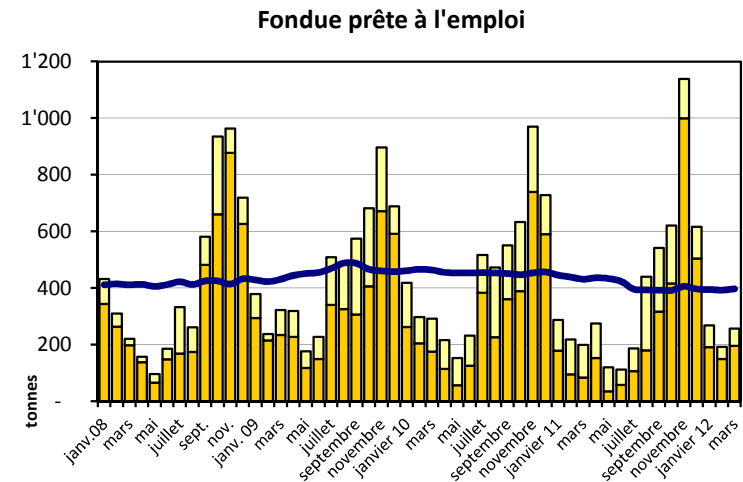
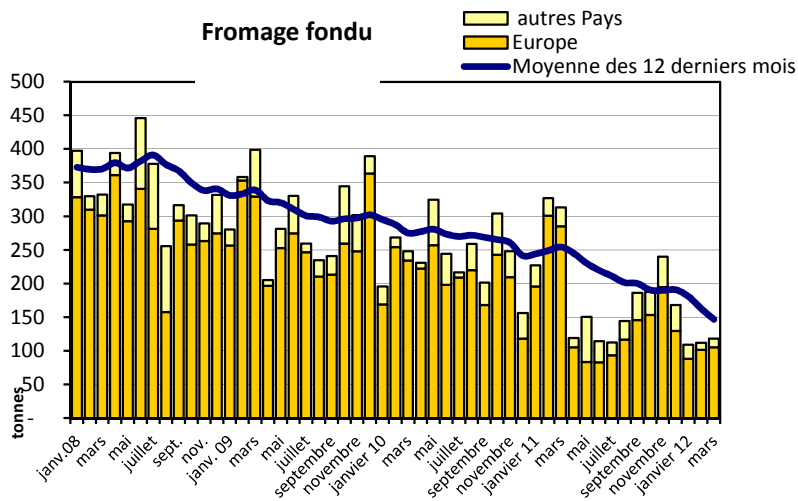
Fromage Appenzeller



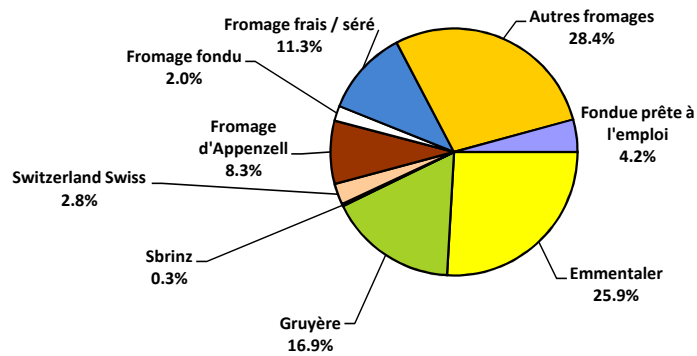
Raclette Suisse



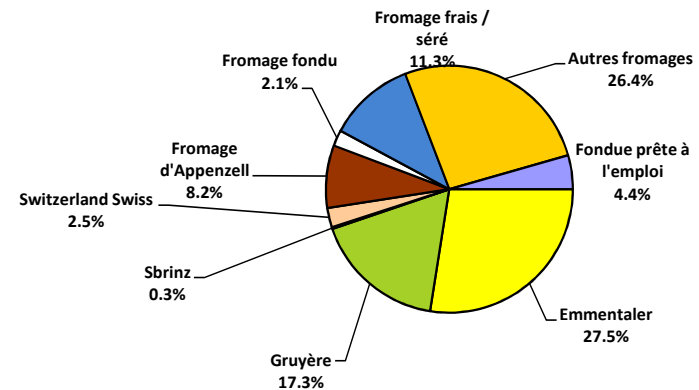
Exportation depuis 2008 - Valeur moyenne des 12 derniers



Exportations de fromage par variété en mars 2012
Total 6'052 tonnes



Exportations de fromage par variété, janvier à mars 2012
Total 16'201 tonnes



Exportations autres produits laitiers

Chapitres 04 et 35 du tarif des douanes suisses (sans fromages, chapitre 0406, et sans produits agricoles transformés, chapitres 15 à 22)

Produits laitiers	Exportations mensuelles		Différences par rapport au même mois de l'année précédente		Exportations cumulées		Différence par rapport à la même période de l'année précédente	
	<i>mars 2011</i> tonnes	<i>mars 2012</i> tonnes	tonnes	(%)	<i>janv. - mars 2011</i> tonnes	<i>janv. - mars 2012</i> tonnes	tonnes	(%)
Lait écrémé	32	24	-8	-24.3	62	59	-3	-4.4
Lait	37	67	31	83.5	109	246	137	126.1
Lait > 6% MG	0	0	0		0	0	0	
Crème	0	370	370		0	874	874	
Poudre de lait écrémé	1918	1422	-496	-25.9	4021	3892	-129	-3.2
Poudre de lait	22	224	202	918.6	75	469	394	525.5
Poudre de crème	0	0	0	-100.0	1	0	-1	-81.3
Lait concentré	0	2	2	5925.6	51	2	-49	-95.4
Crème concentrée	80	86	6	7.3	190	187	-3	-1.8
Yogourt	504	435	-70	-13.8	1258	1282	24	1.9
Autres produits frais	70	376	305	432.8	352	804	451	128.1
Petit-lait	5392	5134	-257	-4.8	13898	15321	1422	10.2
Poudre de petit-lait	336	331	-4	-1.3	618	1069	450	72.8
Petit-lait concentré	0	0	0	314.3	0	2	1	570.5
Beurre (sans beurre déshydraté)	419	529	110	26.3	783	2017	1234	157.6
Pâte à tartiner laitières	305	646	341	111.9	469	1789	1320	281.4
Autres matières grasses provenant du lait	1	5	4	767.2	2	6	4	278.3
Caséines	0	0	0	170.5	1	21	20	1945.1
Lactalbumine	0	1	1		0	2	1	810.1
Autres albumines	0	0	0	-94.4	0	0	0	52.3

Source: DGD

Importations de fromage par produit/groupe de produit

Fromages / Catégorie	Importations mensuelles		Différence par rapport au même mois de l'année précédente		Importations cumulées		Différence par rapport à la période de l'année précédente	
	<i>mars 2011</i> tonnes	<i>mars 2012</i> tonnes	tonnes	(%)	<i>janv. - mars 2011</i> tonnes	<i>janv. - mars 2012</i> tonnes	tonnes	(%)
Mascarpone, Ricotta Romana	90	108	18	20.0	228	274	46	20.1
Mozzarella	290	293	4	1.2	694	797	102	14.7
Autres fromages frais / séché	1'211	1'298	87	7.2	3'201	3'384	184	5.7
Total fromages frais / séché	1'591	1'699	108	6.8	4'123	4'455	332	8.1
Danablu, Gorgonzola, Roquefort	38	36	-3	-6.8	108	104	-4	-3.7
Fromage à croûte fleurie	146	145	-1	-1.0	399	403	4	1.0
Bleu, fromage à pâte persillée	0	0	0		0	0	0	
Brie, Camembert, Italico	159	142	-17	-10.6	437	431	-6	-1.3
Autres fromages à pâte molle	619	584	-35	-5.6	1'617	1'669	52	3.2
Total fromages à pâte molle	963	907	-56	-5.8	2'560	2'607	46	1.8
Fromage à pâte mi-dure persillée	2	3	1	39.7	4	4	1	15.9
Caciocavallo, Fontina, Brà, etc.	63	37	-26	-40.8	172	149	-23	-13.4
Tilsiter	2	2	0	-7.6	5	6	1	9.9
Autres fromages à pâte mi-dure	663	637	-25	-3.8	1'655	1'821	166	10.0
Fromages à pâte mi-dure râpé, en poudre	5	8	4	82.9	14	21	7	47.3
Total fromages à pâte mi-dure	735	688	-47	-6.4	1'851	2'001	151	8.1
Fromage aux herbes (Schabziger)	0	1	1	2'044.7	0	3	3	2'599.0
Fromage à pâte dure persillée	0	2	1	773.2	0	2	2	1'021.8
Caciocavallo, Fontina, Brà, etc.	9	10	1	11.6	25	23	-2	-8.7
Emmentaler	36	24	-13	-34.9	91	81	-10	-11.0
Autres fromages à pâte dure	261	201	-60	-23.0	526	574	48	9.1
Fromages à pâte dure râpé, en poudre	44	48	4	9.4	126	130	4	3.2
Total fromages à pâte dure	350	285	-65	-18.6	769	814	44	5.8
Grana/Parmigiano	536	579	43	8.1	1'443	1'485	42	2.9
Total fromages à pâte extra-dure	536	579	43	8.1	1'443	1'485	42	2.9
Fromage fondu	405	355	-49	-12.2	967	988	21	2.1
Total variétés de fromages	4'579	4'514	-65	-1.4	11'713	12'349	636	5.4

Source: DGD

Importations de fromage par pays fournisseur

mars 2012

Pays	Type de fromage											TOTAL
	Mascarpone, ricotta Romana	Mozzarella	Autres fromages frais / séché	Total fromages frais / séché	Danablu, Gorgonzola, Roquefort	Brie, Camembert, Reblochon	Autres fromages à pâte molle	Total fromages à pâte molle	Fromage aux herbes	Fromage à pâte dure et mi-dure	Autres fromages	
	tonnes	tonnes	tonnes	tonnes	tonnes	tonnes	tonnes	tonnes	tonnes	tonnes	tonnes	tonnes
EUROPE												
Allemagne	0.0	53.2	462.5	515.6	0.0	0.0	133.1	133.1	0.0	243.6	180.2	1'072.6
France	0.0	15.4	362.1	377.5	13.1	125.3	368.5	507.0	0.9	226.2	117.0	1'228.6
Italie	106.1	222.6	319.9	648.6	22.5	0.0	146.4	168.9	0.1	795.5	23.9	1'636.9
Pays-Bas	0.0	0.0	1.1	1.1	0.0	0.0	0.0	0.0	0.0	139.4	0.0	140.5
Belgique	0.0	0.0	43.3	43.3	0.0	0.0	0.0	0.0	0.0	1.9	0.0	45.2
Luxembourg	0.0	0.0	0.0	0.0	0.0	0.0	0.0	0.0	0.0	0.0	0.0	0.0
Autriche	1.8	1.9	24.2	27.9	0.0	0.0	6.5	6.5	0.0	25.7	33.9	94.0
Grande-Bretagne	0.0	0.0	1.8	1.8	0.0	0.0	0.5	0.5	0.0	9.6	0.0	11.9
Danemark	0.0	0.0	80.6	80.6	0.1	0.0	20.3	20.3	0.0	12.2	0.0	113.1
Norvège	0.0	0.0	0.0	0.0	0.0	0.0	0.0	0.0	0.0	0.0	0.0	0.0
Suède	0.0	0.0	0.0	0.0	0.0	0.0	0.0	0.0	0.0	1.7	0.0	1.7
Portugal	0.0	0.0	0.0	0.0	0.0	0.0	0.5	0.5	0.0	19.2	0.4	20.1
Espagne	0.0	0.0	0.0	0.0	0.0	0.0	0.0	0.0	0.0	28.3	0.0	28.3
Grèce	0.0	0.0	1.6	1.6	0.0	0.0	67.8	67.8	0.0	0.0	0.0	69.5
Autres pays d'Europe	0.0	0.0	1.3	1.3	0.0	0.0	2.3	2.3	0.0	47.3	0.0	50.9
TOTAL EUROPE	107.9	293.1	1'298.4	1'699.4	35.7	125.3	746.0	907.0	1.0	1'550.7	355.3	4'513.4
Autres pays								0.0				0.0
Canada	0.0	0.0	0.0	0.0	0.0	0.0	0.0	0.0	0.0	0.0	0.0	0.0
USA	0.0	0.0	0.0	0.0	0.0	0.0	0.0	0.0	0.0	0.1	0.0	0.1
Autres pays d'Amérique	0.0	0.0	0.0	0.0	0.0	0.0	0.0	0.0	0.0	0.0	0.0	0.0
Amérique latine	0.0	0.0	0.0	0.0	0.0	0.0	0.0	0.0	0.0	0.0	0.0	0.0
Afrique	0.0	0.0	0.0	0.0	0.0	0.0	0.0	0.0	0.0	0.0	0.0	0.0
Asie	0.0	0.0	0.0	0.0	0.0	0.0	0.0	0.0	0.0	0.0	0.0	0.0
Australie	0.0	0.0	0.0	0.0	0.0	0.0	0.0	0.0	0.0	0.0	0.0	0.0
TOTAL AUTRES PAYS	0.0	0.0	0.0	0.0	0.0	0.0	0.0	0.0	0.0	0.1	0.0	0.1
TOTAL	107.9	293.1	1'298.4	1'699.4	35.7	125.3	746.0	907.0	1.0	1'550.8	355.3	4'513.5

Source: DGD

Importations de fromage par pays fournisseur

mars 2011

	Mascarpone, ricotta Romana	Mozzarella	Autres fromages frais / séché	Total fromages frais / séché	Danablu, Gorgonzola, Roquefort	Brie, Camembert, Reblochon	Autres fromages à pâte molle	Total fromages à pâte molle	Fromage aux herbes	Fromage à pâte dure et mi-dure	Autres fromages	TOTAL
Pays	tonnes	tonnes	tonnes	tonnes	tonnes	tonnes	tonnes	tonnes	tonnes	tonnes	tonnes	
EUROPE												
Allemagne	0.2	61.4	406.6	468.2	1.0	0.0	199.8	200.8	0.0	258.9	181.1	1'109.1
France	0.0	5.6	334.5	340.1	11.0	129.8	365.0	505.8	0.0	266.6	129.1	1'241.6
Italie	87.9	215.3	294.9	598.2	26.1	0.0	146.7	172.9	0.0	819.0	26.7	1'616.8
Pays-Bas	0.0	0.0	1.8	1.8	0.0	0.0	7.3	7.3	0.0	91.1	0.2	100.4
Belgique	0.0	6.0	64.4	70.4	0.0	0.0	0.0	0.0	0.0	6.8	0.6	77.8
Luxembourg	0.0	0.0	0.0	0.0	0.0	0.0	0.0	0.0	0.0	0.0	0.0	0.0
Autriche	1.8	1.4	28.7	31.8	0.0	0.0	6.9	6.9	0.0	42.1	58.5	139.3
Grande-Bretagne	0.0	0.0	0.0	0.0	0.0	0.0	0.5	0.5	0.0	8.6	3.5	12.6
Danemark	0.0	0.0	77.5	77.5	0.1	0.0	20.7	20.8	0.0	16.6	0.0	114.9
Norvège	0.0	0.0	0.0	0.0	0.0	0.0	0.0	0.0	0.0	0.0	0.0	0.0
Suède	0.0	0.0	0.0	0.0	0.0	0.0	0.2	0.2	0.0	1.5	0.0	1.6
Portugal	0.0	0.0	0.0	0.0	0.0	0.0	0.4	0.4	0.0	25.0	0.0	25.4
Espagne	0.0	0.0	0.0	0.0	0.0	0.0	2.1	2.1	0.0	40.3	0.0	42.4
Grèce	0.0	0.0	2.7	2.7	0.0	0.0	42.9	42.9	0.0	0.8	0.0	46.4
Autres pays d'Europe	0.0	0.0	0.0	0.0	0.0	0.0	0.0	0.0	0.0	43.2	0.0	43.2
TOTAL EUROPE	89.9	289.6	1'211.3	1'590.9	38.3	129.8	792.4	960.5	0.0	1'620.5	399.6	4'571.5
Autres pays	0.0	0.0	0.0	0.0	0.0	0.0	0.0	0.0	0.0	0.0	0.0	0.0
Canada	0.0	0.0	0.0	0.0	0.0	0.0	0.0	0.0	0.0	0.0	0.0	0.0
USA	0.0	0.0	0.0	0.0	0.0	0.0	0.0	0.0	0.0	0.0	0.0	0.0
Autres pays d'Amérique	0.0	0.0	0.0	0.0	0.0	0.0	0.0	0.0	0.0	0.0	0.0	0.0
Amérique latine	0.0	0.0	0.0	0.0	0.0	0.0	0.0	0.0	0.0	0.0	0.0	0.0
Afrique	0.0	0.0	0.0	0.0	0.0	0.0	0.0	0.0	0.0	0.0	0.0	0.0
Asie	0.0	0.0	0.0	0.0	0.0	0.0	0.0	0.0	0.0	0.0	0.0	0.0
Australie	0.0	0.0	0.0	0.0	0.0	0.0	0.0	0.0	0.0	0.0	0.0	0.0
TOTAL AUTRES PAYS	0.0	0.0	0.0	0.0	0.0	0.0	0.0	0.0	0.0	0.0	0.0	0.0
TOTAL	89.9	289.6	1'211.3	1'590.9	38.3	129.8	792.4	960.5	0.0	1'620.5	399.6	4'571.5

Source: DGD

Importations de fromage cumulées par pays, cumulées

Janvier à mars 2012

Pays	Type de fromage												TOTAL
	Mascarpone, ricotta Romana	Mozzarella	Autres fromages frais / séché	Total fromages frais / séché	Danablu, Gorgonzola, Roquefort	Brie, Camembert, Reblochon	Autres fromages à pâte molle	Total fromages à pâte molle	Fromage aux herbes	Fromage à pâte dure et mi-dure	Autres fromages		
	tonnes	tonnes	tonnes	tonnes	tonnes	tonnes	tonnes	tonnes	tonnes	tonnes	tonnes	tonnes	
EUROPE	0.0												
Allemagne	0.0	166.8	1'121.8	1'289	0.0	0.0	390.4	390	0.7	589.8	462.3		2'731.8
France	0.0	36.6	918.3	955	35.9	385.4	1'028.6	1'450	2.1	723.1	308.6		3'438.6
Italie	268.3	566.1	889.9	1'724	68.3	0.0	405.5	474	0.1	2'219.0	76.9		4'494.1
Pays-Bas	0.0	0.4	2.1	2.5	0.0	0.0	0.7	0.7	0.0	358.1	0.0		361.4
Belgique	0.0	22.0	130.6	152.6	0.0	0.0	7.7	7.7	0.0	14.3	0.0		174.6
Luxembourg	0.0	0.0	0.0	0.0	0.0	0.0	0.0	0.0	0.0	0.0	0.0		0.0
Autriche	5.2	4.1	69.5	78.8	0.0	0.0	24.0	24.0	0.0	87.8	139.5		330.1
Grande-Bretagne	0.0	1.0	1.8	2.8	0.0	0.0	2.3	2.3	0.0	26.5	0.0		31.6
Danemark	0.0	0.0	241.0	241.0	0.1	0.0	55.9	56.0	0.0	41.0	0.0		338.0
Norvège	0.0	0.0	0.0	0.0	0.0	0.0	0.0	0.0	0.0	0.0	0.0		0.0
Suède	0.0	0.0	0.0	0.0	0.0	0.0	0.0	0.0	0.0	1.8	0.0		1.8
Portugal	0.0	0.0	0.0	0.0	0.0	0.0	1.6	1.6	0.0	55.5	0.4		57.4
Espagne	0.0	0.0	3.0	3.0	0.0	0.0	0.8	0.8	0.0	85.7	0.0		89.6
Grèce	0.0	0.0	4.4	4.5	0.0	0.0	186.4	186.4	0.0	0.4	0.0		191.2
Autres pays d'Europe	0.0	0.0	1.4	1.4	0.0	0.0	10.3	10.3	0.0	93.7	0.0		105.4
TOTAL EUROPE	273.5	731.7	3'384.0	4'454.3	104.3	385.4	2'114.1	2'603.9	2.8	4'296.9	987.6		12'345.6
Autres pays	0.0	0.0	0.0	0.0	0.0	0.0	0.0	0.0	0.0	0.0	0.0		0.0
Canada	0.0	0.0	0.0	0.0	0.0	0.0	0.0	0.0	0.0	0.0	0.0		0.0
USA	0.0	0.0	0.0	0.0	0.0	0.0	0.0	0.0	0.0	0.1	0.0		0.1
Autres pays d'Amérique	0.0	0.0	0.0	0.0	0.0	0.0	0.0	0.0	0.0	0.0	0.0		0.0
Amérique latine	0.0	0.0	0.0	0.0	0.0	0.0	0.0	0.0	0.0	0.0	0.0		0.0
Afrique	0.0	0.0	0.0	0.0	0.0	0.0	0.0	0.0	0.0	0.0	0.0		0.0
Asie	0.0	0.0	0.0	0.0	0.0	0.0	0.1	0.1	0.0	0.0	0.0		0.1
Australie	0.0	0.0	0.0	0.0	0.0	0.0	0.0	0.0	0.0	0.0	0.0		0.0
TOTAL AUTRES PAYS	0.0	0.0	0.0	0.0	0.0	0.0	0.1	0.1	0.0	0.1	0.0		0.2
TOTAL	273.5	731.7	3384.0	4454.3	104.3	385.4	2114.2	2604.0	2.8	4297.0	987.6		12345.8

Source: DGD

Importations de fromage cumulées par pays, cumulées

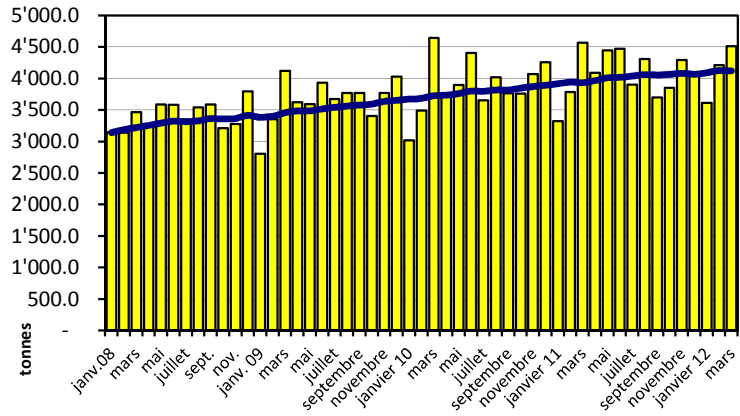
Janvier à mars 2011

Pays	Janvier à mars 2011												TOTAL
	tonnes	tonnes	tonnes	tonnes	tonnes	tonnes	tonnes	tonnes	tonnes	tonnes	tonnes	tonnes	
EUROPE													
Allemagne	0.5	123.6	1'099.6	1'224	3.3	0.0	524.5	528	0.1	679.6	429.7		2'861.0
France	0.1	27.4	875.5	903	30.4	364.3	917.2	1'312	0.0	677.5	299.2		3'191.6
Italie	220.1	526.0	763.2	1'509	73.7	0.0	397.9	472	0.0	2'131.1	75.5		4'187.6
Pays-Bas	0.0	0.0	4.4	4.4	0.0	0.0	12.1	12.1	0.0	205.8	0.2		222.3
Belgique	0.0	9.8	150.6	160.4	0.0	0.0	6.7	6.7	0.0	9.5	0.6		177.1
Luxembourg	0.0	0.0	0.0	0.0	0.0	0.0	0.0	0.0	0.0	0.0	0.0		0.0
Autriche	4.2	2.8	68.6	75.6	0.0	0.0	23.7	23.7	0.0	116.4	149.0		364.7
Grande-Bretagne	0.0	0.0	0.0	0.0	0.0	0.0	1.3	1.3	0.0	21.1	7.1		29.6
Danemark	0.0	0.0	233.1	233.1	0.9	0.0	55.0	55.9	0.0	36.1	0.0		325.2
Norvège	0.0	0.0	0.0	0.0	0.0	0.0	0.0	0.0	0.0	0.0	0.0		0.0
Suède	0.0	0.0	0.0	0.0	0.0	0.0	0.3	0.3	0.0	4.0	0.0		4.3
Portugal	0.0	0.0	0.2	0.2	0.0	0.0	1.2	1.2	0.0	52.8	0.0		54.1
Espagne	0.0	0.0	0.1	0.1	0.0	0.0	3.5	3.5	0.0	79.8	0.0		83.4
Grèce	0.0	0.0	3.5	3.5	0.0	0.0	123.7	123.7	0.0	1.4	0.0		128.6
Autres pays d'Europe	0.0	0.0	0.6	0.6	0.0	0.0	11.1	11.1	0.0	43.2	0.0		54.9
TOTAL EUROPE	225.0	689.6	3'199.4	4'114.0	108.4	364.3	2'078.2	2'550.8	0.1	4'058.3	961.3		11'684.6
Autres pays	0.0	0.0	0.0	0.0	0.0	0.0	0.0	0.0	0.0	0.0	0.0		0.0
Canada	0.0	0.0	0.0	0.0	0.0	0.0	0.0	0.0	0.0	0.0	0.0		0.0
USA	0.0	0.0	0.0	0.0	0.0	0.0	0.0	0.0	0.0	0.0	0.0		0.0
Autres pays d'Amérique	0.0	0.0	0.0	0.0	0.0	0.0	0.0	0.0	0.0	0.0	0.0		0.0
Amérique latine	0.0	0.0	0.0	0.0	0.0	0.0	0.0	0.0	0.0	0.0	0.0		0.0
Afrique	0.0	0.0	0.0	0.0	0.0	0.0	0.0	0.0	0.0	0.0	0.0		0.0
Asie	0.0	0.0	0.9	0.9	0.0	0.0	0.0	0.0	0.0	0.0	0.0		0.9
Australie	0.0	0.0	0.0	0.0	0.0	0.0	0.0	0.0	0.0	0.0	0.0		0.0
TOTAL AUTRES PAYS	0.0	0.0	0.9	0.9	0.0	0.0	0.0	0.0	0.0	0.0	0.0		0.9
TOTAL	225.0	689.6	3200.3	4114.9	108.4	364.3	2078.2	2550.8	0.1	4058.3	961.3		11685.4

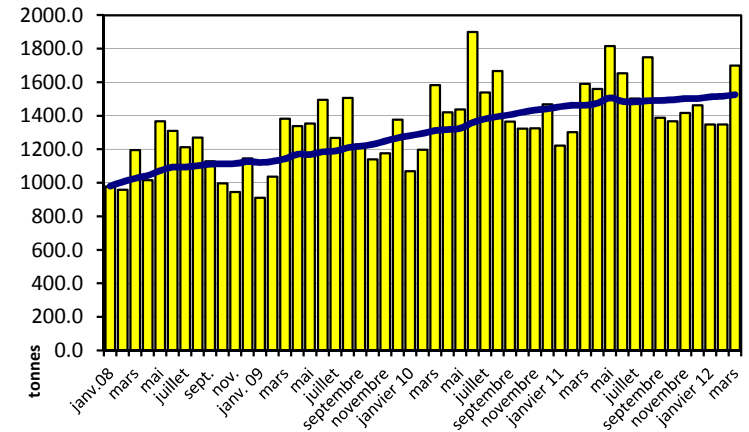
Source: DGD

Importation depuis 2008 - Valeur moyenne des 12 derniers mois

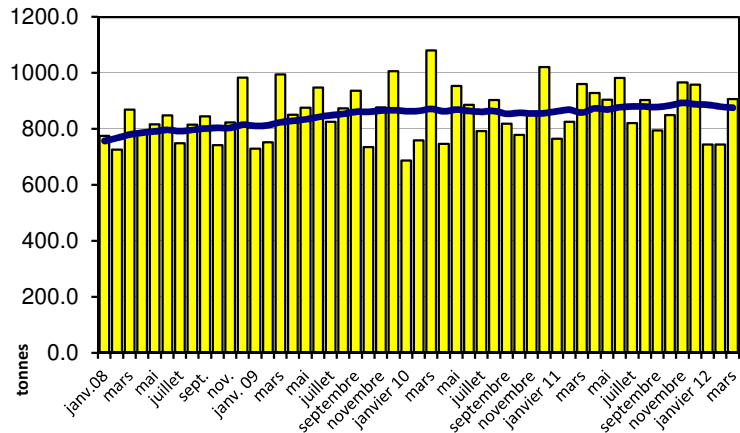
Total des importations de fromages



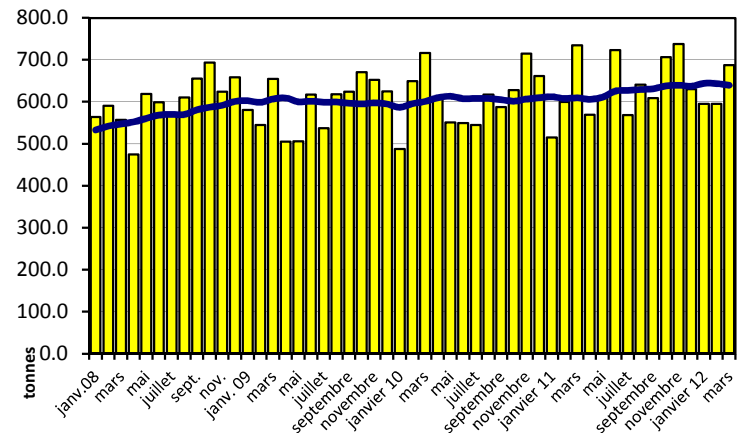
Fromages frais



Fromages à pâte molle

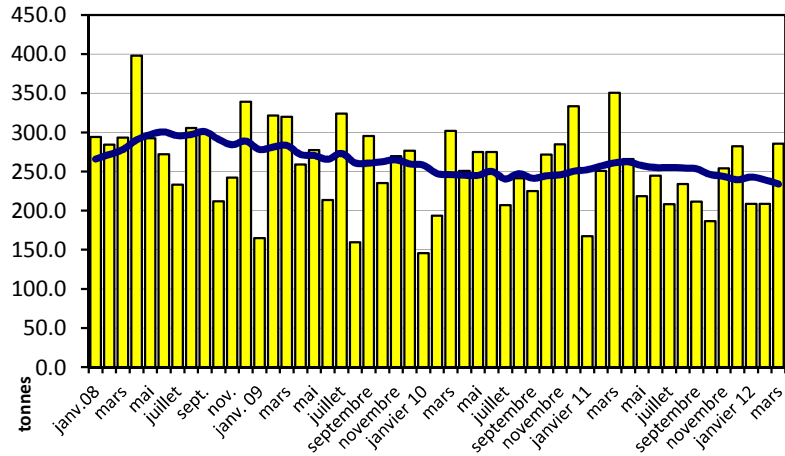


Fromages à pâte mi-dure

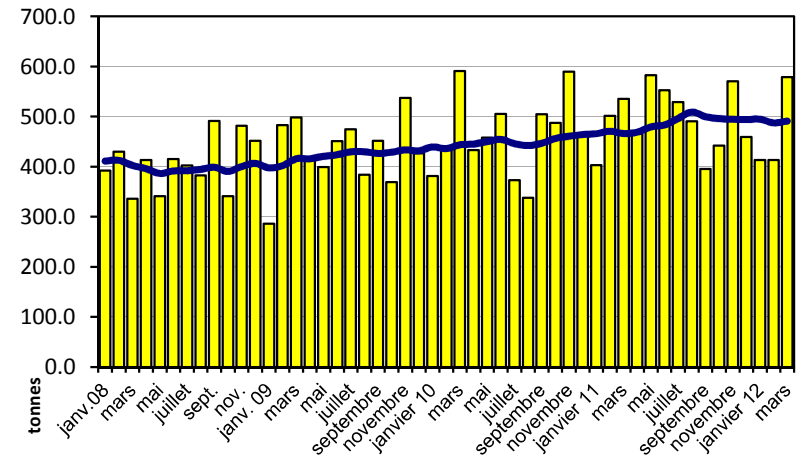


Importation depuis 2008 - Valeur moyenne des 12 derniers mois

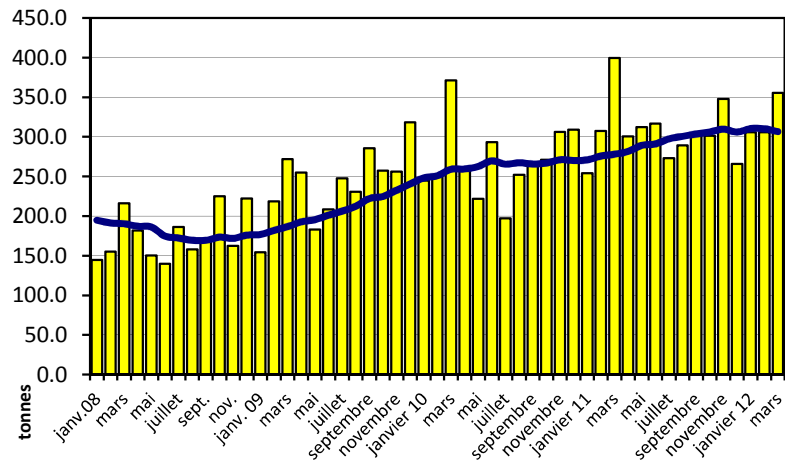
Fromages à pâte dure



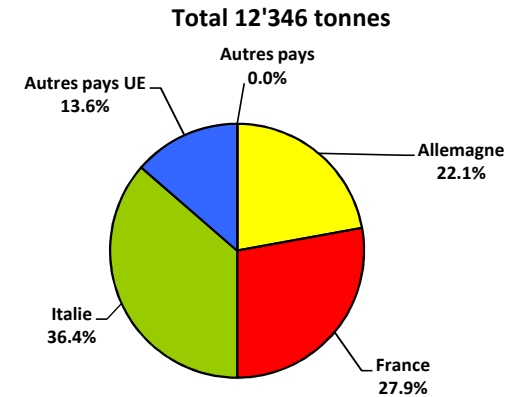
Fromages à pâte extra-dure



Fromage fondu



Importations de fromage par pays fournisseur, janvier à mars 2012



Importations autres produits laitiers

Produits laitiers	Importations mensuelles		Différences par rapport au même mois de l'année précédente		Importations cumulées		Différence par rapport à la même période de l'année précédente	
	<i>mars 2011</i> tonnes	<i>mars 2012</i> tonnes	tonnes	(%)	<i>janv. - mars 2011</i> tonnes	<i>janv. - mars 2012</i> tonnes	tonnes	(%)
Lait écrémé	0	0	0	185.0	0	0	0	353.4
Lait	2119	2334	215	10.1	6880	5272	-1608	-23.4
Lait > 6% MG	0	185	185		0	358	358	
Crème	0	25	25		0	71	71	
Poudre de lait écrémé	2	4	2	80.1	16	15	-1	-4.3
Poudre de lait	11	14	3	24.3	98	58	-40	-41.0
Poudre de crème	1	0	0	-18.5	2	2	0	5.1
Lait concentré	54	72	18	34.2	140	132	-9	-6.1
Crème concentrée	74	0	-74	-100.0	208	182	-26	-12.5
Yogourt	1096	1222	126	11.5	2964	3136	172	5.8
Autres produits frais	2	121	119	6862.2	11	125	115	1058.3
Petit-lait	554	477	-77	-13.9	1822	1277	-546	-29.9
Poudre de petit-lait	3	0	-2	-93.1	10	13	3	30.3
Petit-lait concentré	2	0	-2	-89.8	2	1	-1	-51.3
Beurre (sans beurre anhydre)	37	1	-36	-97.0	113	27	-86	-76.0
Pâte à tartiner laitières	0	0	0	-90.4	1	0	-1	-94.9
Autres matières grasses provenant du lait	1	2	1	40.3	10	11	1	10.2
Caséines	93	58	-35	-37.5	244	161	-83	-34.1
Lactalbumine	51	38	-13	-25.0	131	148	17	12.6
Autres albumines	0	1	0	26.2	6	3	-3	-56.6

Source: DGD

Valeurs statistiques [sur la base de tous les résultats individuels*]

Janvier 2012

		Moyenne	Écart type	5%- quantile	10%- quantile	Médian	90%- quantile	95%- quantile
Germes	Nombre d'échantillons	1'000 germes/ml	1'000 germes/ml	1'000 germes/ml	1'000 germes/ml	1'000 germes/ml	1'000 germes/ml	1'000 germes/ml
		46929	13	214	2	2	5	13
Cellules somatiques	Nombre d'échantillons	1'000 cellules/ml	1'000 cellules/ml	1'000 cellules/ml	1'000 cellules/ml	1'000 cellules/ml	1'000 cellules/ml	1'000 cellules/ml
		46886	115	88	32	41	93	209
Point de congélation	Nombre d'échantillons	°C	°C	°C	°C	°C	°C	°C
		46885	-0.526	0.005	-0.533	-0.531	-0.526	-0.521

* Ont été pris en compte tous les échantillons, pour lesquels le critère d'analyse considéré a été analysé. Suisse, sans France (lait de zone franche) et sans lait la Principauté du Liechtenstein.

Répartition "nombre de germes" / Indications en 1'000 germes / ml de tous les résultats individuels*

Janvier 2012

De	1	5	7	9	11	30	80	100	300	600	1'000	≥	Total résultats individuels
à	4	6	8	10	29	79	99	299	599	999	2'999	3'000	
Nombre	17654	11680	7057	3426	5724	988	69	223	50	19	21	18	46929
%	37.62	24.89	15.04	7.30	12.20	2.11	0.15	0.48	0.11	0.04	0.04	0.04	100

Répartition "nombre de cellules" / Indications en 1'000 cellules / ml de tous les résultats individuels*

Janvier 2012

De	1	50	101	150	200	250	300	350	400	600	800	≥	Total résultats individuels
à	49	100	149	199	249	299	349	399	599	799	999	1'000	
Nombre	7614	18272	10364	5313	2441	1208	705	351	470	96	27	25	46886
%	16.24	38.97	22.10	11.33	5.21	2.58	1.50	0.75	1.00	0.20	0.06	0.05	100

Répartition "point de congélation" / Indications en °C de tous les résultats individuels*

Janvier 2012

De	≤	-0.539	-0.535	-0.531	-0.527	-0.523	-0.519	-0.516	-0.511	-0.507	-0.503	≥	Total résultats individuels
à	-0.540	-0.536	-0.532	-0.528	-0.524	-0.520	-0.517	-0.512	-0.508	-0.504	-0.500	-0.499	
Nombre	88	584	3841	12578	17098	9618	2137	752	89	39	22	39	46885
%	0.19	1.25	8.19	26.83	36.47	20.51	4.56	1.60	0.19	0.08	0.05	0.08	100

Sources: Suisselab SA Zollikofen, TSM Fiduciaire Sàrl Berne

Lait cru suisse: évaluation de droit public des résultats du contrôle du lait mars 2012										
Canton	Germe [Nombre d'exploitations]									
	Aucune contestation		1ère contestation		2ème contestation		3ème contestation		Total évaluations	
	G-0	%	G-1C/4M	%	G-2C/4M	%	G-3C/4M	%	G-Total	%
	K-0	%	K-1B/4M	%	K-2B/4M	%	K-3B/4M	%	K-Total	%
AG										
AI	0	0.00	0	0.00	0	0.00	0	0.00	0	0
AR	995	99.20	7	0.70	0	0.00	1	0.10	1003	100
BE	337	99.70	1	0.30	0	0.00	0	0.00	338	100
BL/BS	435	99.77	1	0.23	0	0.00	0	0.00	436	100
FR	6267	99.63	20	0.32	3	0.05	0	0.00	6290	100
GE	348	100.00	0	0.00	0	0.00	0	0.00	348	100
GL	1670	99.64	6	0.36	0	0.00	0	0.00	1676	100
GR	6	100.00	0	0.00	0	0.00	0	0.00	6	100
JU	239	99.58	1	0.42	0	0.00	0	0.00	240	100
LU	562	99.82	1	0.18	0	0.00	0	0.00	563	100
NE	505	98.83	5	0.98	1	0.20	0	0.00	511	100
NW	2503	99.64	9	0.36	0	0.00	0	0.00	2512	100
OW	451	99.78	1	0.22	0	0.00	0	0.00	452	100
SG	309	99.36	2	0.64	0	0.00	0	0.00	311	100
SH	441	99.32	2	0.45	1	0.23	0	0.00	444	100
SO	2433	99.75	5	0.21	1	0.04	0	0.00	2439	100
SZ	110	99.10	1	0.90	0	0.00	0	0.00	111	100
TG	581	98.98	6	1.02	0	0.00	0	0.00	587	100
TI	726	99.59	2	0.27	1	0.14	0	0.00	729	100
UR	1219	99.43	6	0.49	1	0.08	0	0.00	1226	100
VD	120	99.17	1	0.83	0	0.00	0	0.00	121	100
VS	187	99.47	0	0.00	1	0.53	0	0.00	188	100
ZG	1110	99.37	6	0.54	1	0.09	0	0.00	1117	100
ZH	442	97.79	7	1.55	2	0.44	1	0.22	452	100
Divers	294	99.66	1	0.34	0	0.00	0	0.00	295	100
Total CH	1	100.00	0	0.00	0	0.00	0	0.00	1	100
F*	23551	99.54	93	0.39	13	0.05	3	0.01	23660	100
FL**	0	0.00	0	0.00	0	0.00	0	0.00	0	0
Total	49	100.00	0	0.00	0	0.00	0	0.00	49	100

Légende:

G-0 Nombre d'exploitations sans contestation de la charge en germes au niveau du résultat mensuel* dans le mois d'analyse, c.-à-d. résultat mensuel <80'000 germes/ml

G-1C/4M Nombre d'exploitations avec la 1ère contestation de la charge en germes en 4 mois

G-2C/4M Nombre d'exploitations avec la 2ème contestation de la charge en germes en 4 mois

G-3C/4M Nombre d'exploitations avec la 3ème contestation de la charge en germes en 4 mois

G-Total Nombre total d'exploitations évaluées quant à la charge en germes

* Résultat mensuel = moyenne géométrique des résultats d'analyses du premier et du deuxième échantillon d'un mois. N'y a-t-il exceptionnellement qu'un seul résultat, celui-ci compte comme résultat mensuel.

* F Échantillons provenant de la France (zone franche)

** FL Échantillons provenant de la Principauté du Liechtenstein

Sources: Suisselab SA Zollikofen, TSM Fiduciaire Sàrl Berne

Lait cru suisse: évaluation de droit public des résultats du contrôle du lait												
mars 2012												
Canton	Cellules somatiques <small>(Nombre d'exploitations)</small>											
	Aucune contestation		1ère contestation		2ème contestation		3ème contestation		4ème contestation		Total évaluations	
	C-0	%	C-1C/5M	%	C-2C/5M	%	C-3C/5M	%	C-4C/5M	%	C-Total	%
AG	Z-0	%	Z-1B/5M	%	Z-2B/5M	%	Z-3B/5M	%	Z-4B/5M	%	Z-Total	%
AI	0	0.00	0	0.00	0	0.00	0	0.00	0	0.00	0	0
AR	983	98.01	14	1.40	4	0.40	2	0.20	0	0.00	1003	100
BE	337	99.70	1	0.30	0	0.00	0	0.00	0	0.00	338	100
BL/BS	435	99.77	1	0.23	0	0.00	0	0.00	0	0.00	436	100
FR	6245	99.28	38	0.60	5	0.08	2	0.03	0	0.00	6290	100
GE	347	99.71	0	0.00	1	0.29	0	0.00	0	0.00	348	100
GL	1663	99.22	6	0.36	6	0.36	0	0.00	1	0.06	1676	100
GR	6	100.00	0	0.00	0	0.00	0	0.00	0	0.00	6	100
JU	240	100.00	0	0.00	0	0.00	0	0.00	0	0.00	240	100
LU	562	99.65	2	0.35	0	0.00	0	0.00	0	0.00	564	100
NE	507	99.22	2	0.39	1	0.20	1	0.20	0	0.00	511	100
NW	2491	99.16	14	0.56	5	0.20	1	0.04	1	0.04	2512	100
OW	445	98.45	6	1.33	0	0.00	0	0.00	1	0.22	452	100
SG	308	99.04	2	0.64	1	0.32	0	0.00	0	0.00	311	100
SH	438	98.65	5	1.13	0	0.00	1	0.23	0	0.00	444	100
SO	2420	99.18	16	0.66	4	0.16	0	0.00	0	0.00	2440	100
SZ	110	99.10	0	0.00	0	0.00	1	0.90	0	0.00	111	100
TG	585	99.66	1	0.17	1	0.17	0	0.00	0	0.00	587	100
TI	717	98.35	8	1.10	4	0.55	0	0.00	0	0.00	729	100
UR	1212	98.70	11	0.90	4	0.33	0	0.00	1	0.08	1228	100
VD	118	97.52	2	1.65	1	0.83	0	0.00	0	0.00	121	100
VS	188	100.00	0	0.00	0	0.00	0	0.00	0	0.00	188	100
ZG	1095	97.94	13	1.16	7	0.63	3	0.27	0	0.00	1118	100
ZH	448	99.12	2	0.44	2	0.44	0	0.00	0	0.00	452	100
Divers	294	99.66	1	0.34	0	0.00	0	0.00	0	0.00	295	100
	1248	98.73	14	1.11	1	0.08	1	0.08	0	0.00	1264	100
Total CH	1	100.00	0	0.00	0	0.00	0	0.00	0	0.00	1	100
F*	0	0.00	0	0.00	0	0.00	0	0.00	0	0.00	0	0
FL**	23443	99.06	159	0.67	47	0.20	12	0.05	4	0.02	23665	100
	0	0.00	0	0.00	0	0.00	0	0.00	0	0.00	0	0
	72	97.30	0	0.00	0	0.00	2	2.70	0	0.00	74	100
Total	49	100.00	0	0.00	0	0.00	0	0.00	0	0.00	49	100

Légende:

- C-0 Nombre d'exploitations sans contestation de la charge en cellules au niveau du résultat mensuel* dans le mois d'analyse, c.-à-d. résultat mensuel <350'000 cellules somatiques/ml
- C-1C/5M Nombre d'exploitations avec la 1ère contestation de la charge en cellules en 5 mois
- C-2C/5M Nombre d'exploitations avec la 2ème contestation de la charge en cellules en 5 mois
- C-3C/5M Nombre d'exploitations avec la 3ème contestation de la charge en cellules en 5 mois
- C-4C/5M Nombre d'exploitations avec la 4ème contestation de la charge en cellules en 5 mois
- C-Total Nombre total d'exploitations évaluées quant à la charge en cellules

* Résultat mensuel = moyenne géométrique des résultats d'analyses du premier et du deuxième échantillon d'un mois. N'y a-t-il exceptionnellement qu'un seul résultat, celui-ci compte comme résultat mensuel.

- * F Échantillons provenant de la France (zone franche)
- ** FL Échantillons provenant de la Principauté du Liechtenstein

Sources: Suisselab SA Zollikofen, TSM Fiduciaire Sàrl Berne

Lait cru suisse: évaluation de droit public des résultats du contrôle du lait 40969.00						
Canton	Substances inhibitrices [Nombre d'exploitations]					
	Pas de détection de substances inhibitrices		Détection de substances inhibitrices		Total évaluations	
	S.i.-0	%	S.i.-1	%	S.i.-Total	%
	H-0	%	H-1	%	H-Total	%
AG	0	0.00	0	0.00	0	0
AI	1004	99.80	2	0.20	1006	100
AR	338	99.71	1	0.29	339	100
BE	437	100.00	0	0.00	437	100
BL/BS	6285	99.90	6	0.10	6291	100
FR	348	100.00	0	0.00	348	100
GE	1675	99.94	1	0.06	1676	100
GL	6	100.00	0	0.00	6	100
GR	241	100.00	0	0.00	241	100
JU	566	99.82	1	0.18	567	100
LU	510	99.80	1	0.20	511	100
NE	2510	99.88	3	0.12	2513	100
NW	453	100.00	0	0.00	453	100
OW	311	99.68	1	0.32	312	100
SG	442	99.55	2	0.45	444	100
SH	2439	99.88	3	0.12	2442	100
SO	111	100.00	0	0.00	111	100
SZ	584	99.49	3	0.51	587	100
TG	729	100.00	0	0.00	729	100
TI	1230	100.00	0	0.00	1230	100
UR	122	100.00	0	0.00	122	100
VD	188	100.00	0	0.00	188	100
VS	1117	100.00	0	0.00	1117	100
ZG	451	99.78	1	0.22	452	100
ZH	295	100.00	0	0.00	295	100
Diverse	1261	99.76	3	0.24	1264	100
Total CH	1	100.00	0	0.00	1	100
F*	0	0.00	0	0.00	0	0
FL**	23654	99.88	28	0.12	23682	100
	0	0.00	0	0.00	0	0
	73	98.65	1	1.35	74	100
Total	49	100.00	0	0.00	49	100

Légende:

- S.i.-0 Nombre d'exploitations avec détection de substances inhibitrices dans le mois analysé
S.i.-1 Nombre d'exploitations sans détection de substances inhibitrices dans le mois analysé
S.i.-Total Nombre total d'exploitations évaluées quant à la détection de substances inhibitrices:

- * F Échantillons provenant de la France (zone franche)
** FL Échantillons provenant de la Principauté du Liechtenstein

Sources: Suisselab SA Zollikofen, TSM Fiduciaire Sàrl Berne

Lait cru suisse: évaluation de droit public des résultats du contrôle du lait										
mars 2012										
§	Suspensions de livraison de lait									
	[Nombre d'exploitations]									
	Germe		Cellules somatiques		Substances inhibitrices		Suspensions successives		Total suspensions	
	Sp-G	%	Sp-C	%	Sp-S.i.	%	Sp-Succ.	%	Sp-Total	%
AG	Sp-K	%	Sp-Z	%	Sp-H	%	Sp-Folge	%	Sp-Total	%
AI	0	0.00	0	0.00	0	0.00	0	0.00	0	0
AR	1	33.33	0	0.00	2	66.67	0	0.00	3	100
BE	0	0.00	0	0.00	1	100.00	0	0.00	1	100
BL/BS	0	0.00	0	0.00	0	0.00	0	0.00	0	100
FR	0	0.00	0	0.00	6	100.00	0	0.00	6	100
GE	0	0.00	0	0.00	0	0.00	0	0.00	0	100
GL	0	0.00	1	50.00	1	50.00	0	0.00	2	100
GR	0	0.00	0	0.00	0	0.00	0	0.00	0	100
JU	0	0.00	0	0.00	0	0.00	0	0.00	0	100
LU	0	0.00	0	0.00	1	100.00	0	0.00	1	100
NE	0	0.00	0	0.00	1	100.00	0	0.00	1	100
NW	0	0.00	1	25.00	3	75.00	0	0.00	4	100
OW	0	0.00	1	100.00	0	0.00	0	0.00	1	100
SG	0	0.00	0	0.00	1	100.00	0	0.00	1	100
SH	0	0.00	0	0.00	2	100.00	0	0.00	2	100
SO	0	0.00	0	0.00	3	100.00	0	0.00	3	100
SZ	0	0.00	0	0.00	0	0.00	0	0.00	0	100
TG	0	0.00	0	0.00	3	100.00	0	0.00	3	100
TI	0	0.00	0	0.00	0	0.00	0	0.00	0	100
UR	0	0.00	1	100.00	0	0.00	0	0.00	1	100
VD	0	0.00	0	0.00	0	0.00	0	0.00	0	100
VS	0	0.00	0	0.00	0	0.00	0	0.00	0	100
ZG	0	0.00	0	0.00	0	0.00	0	0.00	0	100
ZH	1	50.00	0	0.00	1	50.00	0	0.00	2	100
Divers	0	0.00	0	0.00	0	0.00	0	0.00	0	100
	1	25.00	0	0.00	3	75.00	0	0.00	4	100
Total CH	0	0.00	0	0.00	0	0.00	0	0.00	0	100
F*	0	0.00	0	0.00	0	0.00	0	0.00	0	0
	3	8.57	4	11.43	28	80.00	0	0.00	35	100
FL**	0	0.00	0	0.00	0	0.00	0	0.00	0	0
	0	0.00	0	0.00	1	50.00	1	50.00	2	100
Total	0	0.00	0	0.00	0	0.00	0	0.00	0	100

Légende:

- Sp-G Nombre de suspensions dues à 3 contestations en matière de germes sur une durée de 4 mois
- Sp-C Nombre de suspensions dues à 4 contestations en matière de cellules somatiques sur une durée de 5 mois
- Sp-S.i. Nombre de suspensions due à la mise en évidence de substances inhibitrices
- Sp-Succ. Nombre de suspensions successives dans le cadre de suspensions antérieures
- Sp-Total Total nombre de suspensions de livraison de lait

- * F Échantillons provenant de la France (zone franche)
- ** FL Échantillons provenant de la Principauté du Liechtenstein

Sources: Suisselab SA Zollikofen, TSM Fiduciaire Sàrl Berne

Lait cru suisse: évaluation de droit privé des résultats du contrôle du lait
mars 2012

Canton	Germes (Nombre d'exploitations)															
	Aucune contestation*		1ère contestation*		2ème contestation*		3ème contestation*		4ème contestation*		5ème contestation*		Total évaluations*			
	G-0≤10	%	G-0>10	%	G-1C/5M	%	G-2C/5M	%	G-3C/5M	%	G-4C/5M	%	G-5C/5M	%	G-Total	%
AG	K-0≤10	%	K-0>10	%	K-1B/5M	%	K-2B/5M	%	K-3B/5M	%	K-4B/5M	%	K-5B/5M	%	K-Total	%
AI	0	0.00	0	0.00	0	0.00	0	0.00	0	0.00	0	0.00	0	0.00	0	0
AR	525	52.34	455	45.36	9	0.90	12	1.20	1	0.10	1	0.10	0	0.00	1003	100
BE	209	61.47	124	36.47	4	1.18	2	0.59	0	0.00	1	0.29	0	0.00	340	100
BL/BS	340	77.80	90	20.59	6	1.37	1	0.23	0	0.00	0	0.00	0	0.00	437	100
FR	4165	66.20	2045	32.50	45	0.72	24	0.38	9	0.14	2	0.03	2	0.03	6292	100
GE	186	53.45	155	44.54	6	1.72	0	0.00	1	0.29	0	0.00	0	0.00	348	100
GL	927	55.31	724	43.20	15	0.89	8	0.48	1	0.06	1	0.06	0	0.00	1676	100
GR	2	33.33	4	66.67	0	0.00	0	0.00	0	0.00	0	0.00	0	0.00	6	100
JU	191	79.25	47	19.50	1	0.41	0	0.00	2	0.83	0	0.00	0	0.00	241	100
LU	392	69.26	166	29.33	5	0.88	1	0.18	1	0.18	1	0.18	0	0.00	566	100
NE	219	42.86	280	54.79	2	0.39	8	1.57	1	0.20	1	0.20	0	0.00	511	100
NW	1528	60.78	954	37.95	23	0.91	5	0.20	2	0.08	2	0.08	0	0.00	2514	100
OW	194	42.83	251	55.41	7	1.55	0	0.00	1	0.22	0	0.00	0	0.00	453	100
SG	198	63.46	110	35.26	2	0.64	1	0.32	0	0.00	1	0.32	0	0.00	312	100
SH	276	62.16	163	36.71	3	0.68	0	0.00	1	0.23	1	0.23	0	0.00	444	100
SO	1775	72.69	645	26.41	12	0.49	7	0.29	2	0.08	1	0.04	0	0.00	2442	100
SZ	58	52.25	51	45.95	2	1.80	0	0.00	0	0.00	0	0.00	0	0.00	111	100
TG	303	51.62	270	46.00	11	1.87	3	0.51	0	0.00	0	0.00	0	0.00	587	100
TI	433	59.40	286	39.23	7	0.96	1	0.14	1	0.14	1	0.14	0	0.00	729	100
UR	770	62.70	434	35.34	16	1.30	6	0.49	1	0.08	1	0.08	0	0.00	1228	100
VD	75	61.48	46	37.70	0	0.00	1	0.82	0	0.00	0	0.00	0	0.00	122	100
VS	128	68.09	56	29.79	2	1.06	1	0.53	0	0.00	1	0.53	0	0.00	188	100
ZG	529	47.44	565	50.67	8	0.72	7	0.63	3	0.27	3	0.27	0	0.00	1115	100
ZH	176	39.11	257	57.11	7	1.56	5	1.11	1	0.22	4	0.89	0	0.00	450	100
Divers	167	56.61	125	42.37	3	1.02	0	0.00	0	0.00	0	0.00	0	0.00	295	100
	768	60.76	478	37.82	11	0.87	3	0.24	1	0.08	3	0.24	0	0.00	1264	100
Total CH	1	100.00	0	0.00	0	0.00	0	0.00	0	0.00	0	0.00	0	0.00	1	100
F*	0	0.00	0	0.00	0	0.00	0	0.00	0	0.00	0	0.00	0	0.00	0	0
FL**	14535	61.39	8781	37.09	207	0.87	96	0.41	29	0.12	25	0.11	2	0.01	23675	100
	0	0.00	0	0.00	0	0.00	0	0.00	0	0.00	0	0.00	0	0.00	0	0
	27	36.49	44	59.46	2	2.70	1	1.35	0	0.00	0	0.00	0	0.00	74	100
Total	24	48.98	25	51.02	0	0.00	0	0.00	0	0.00	0	0.00	0	0.00	49	100

Légende:

- G-0≤10 Nombre d'exploitations sans contestation privée de la charge en germes dans le mois d'analyse; le plus mauvais résultat du premier et dernier échantillon dans le mois d'analyse avait une valeur ≤ 10'000 germes/ml
- G-0>10 Nombre d'exploitations sans contestation privée de la charge en germes dans le mois d'analyse; le plus mauvais résultat du premier et dernier échantillon dans le mois d'analyse avait une valeur >10'000 et ≤ 79'000 germes/ml
- G-1C/5M Nombre d'exploitations avec la 1ère contestation de la charge en germes en 5 mois
- G-2C/5M Nombre d'exploitations avec la 2ème contestation de la charge en germes en 5 mois
- G-3C/5M Nombre d'exploitations avec la 3ème contestation de la charge en germes en 5 mois
- G-4C/5M Nombre d'exploitations avec la 4ème contestation de la charge en germes en 5 mois
- G-5C/5M Nombre d'exploitations avec la 5ème contestation de la charge en germes en 5 mois
- G-Total Nombre total d'exploitations évaluées quant à la charge en germes

* Évaluations et contestations selon la convention (PSL, AILS, Fromarte) du 20.12.2011 sur les modalités des contrats d'achat de lait

- * F Échantillons provenant de la France (zone franche)
- ** FL Échantillons provenant de la Principauté du Liechtenstein

Sources: Suisselab SA Zollikofen, TSM Fiduciaire Sàrl Berne

Lait cru suisse: évaluation de droit privé des résultats du contrôle du lait
mars 2012

Canton	Cellules somatiques [Nombre d'exploitations]															
	Aucune contestation*		1ère contestation*		2ème contestation*		3ème contestation*		4ème contestation*		5ème contestation*		Total évaluations*			
	C-0≤100	%	C-0>100	%	C-1C/5M	%	C-2C/5M	%	C-3C/5M	%	C-4C/5M	%	C-1C/5M	%	C-Total	%
AG	Z-0≤100	%	Z-0>100	%	Z-1B/5M	%	Z-2B/5M	%	Z-3B/5M	%	Z-4B/5M	%	Z-5B/5M	%	Z-Total	%
AI	0	0.00	0	0.00	0	0.00	0	0.00	0	0.00	0	0.00	0	0.00	0	0
AR	259	25.75	698	69.38	32	3.18	10	0.99	5	0.50	1	0.10	1	0.10	1006	100
BE	140	41.30	186	54.87	13	3.83	0	0.00	0	0.00	0	0.00	0	0.00	339	100
BL/BS	236	54.00	191	43.71	8	1.83	1	0.23	1	0.23	0	0.00	0	0.00	437	100
FR	3490	55.48	2600	41.33	134	2.13	52	0.83	11	0.17	4	0.06	0	0.00	6291	100
GE	130	37.36	205	58.91	6	1.72	3	0.86	2	0.57	2	0.57	0	0.00	348	100
GL	722	43.08	893	53.28	36	2.15	21	1.25	2	0.12	1	0.06	1	0.06	1676	100
GR	2	33.33	4	66.67	0	0.00	0	0.00	0	0.00	0	0.00	0	0.00	6	100
JU	144	59.75	91	37.76	3	1.24	2	0.83	1	0.41	0	0.00	0	0.00	241	100
LU	279	49.21	280	49.38	4	0.71	3	0.53	1	0.18	0	0.00	0	0.00	567	100
NE	191	37.38	295	57.73	11	2.15	7	1.37	6	1.17	1	0.20	0	0.00	511	100
NW	980	39.00	1442	57.38	58	2.31	23	0.92	7	0.28	3	0.12	0	0.00	2513	100
OW	163	35.98	260	57.40	13	2.87	10	2.21	4	0.88	3	0.66	0	0.00	453	100
SG	140	44.87	160	51.28	9	2.88	3	0.96	0	0.00	0	0.00	0	0.00	312	100
SH	203	45.72	226	50.90	12	2.70	2	0.45	1	0.23	0	0.00	0	0.00	444	100
SO	1044	42.75	1314	53.81	61	2.50	18	0.74	5	0.20	0	0.00	0	0.00	2442	100
SZ	26	23.42	79	71.17	3	2.70	2	1.80	0	0.00	1	0.90	0	0.00	111	100
TG	233	39.69	340	57.92	7	1.19	4	0.68	2	0.34	1	0.17	0	0.00	587	100
TI	356	48.83	340	46.64	21	2.88	5	0.69	5	0.69	2	0.27	0	0.00	729	100
UR	325	26.42	844	68.62	34	2.76	20	1.63	4	0.33	2	0.16	1	0.08	1230	100
VD	42	34.43	72	59.02	5	4.10	2	1.64	0	0.00	1	0.82	0	0.00	122	100
VS	104	55.32	78	41.49	4	2.13	1	0.53	0	0.00	0	0.00	1	0.53	188	100
ZG	419	37.51	615	55.06	37	3.31	31	2.78	9	0.81	5	0.45	1	0.09	1117	100
ZH	227	50.22	213	47.12	8	1.77	3	0.66	0	0.00	0	0.00	1	0.22	452	100
Divers	100	33.90	181	61.36	10	3.39	2	0.68	0	0.00	2	0.68	0	0.00	295	100
	402	31.80	821	64.95	24	1.90	12	0.95	3	0.24	2	0.16	0	0.00	1264	100
Total CH	1	100.00	0	0.00	0	0.00	0	0.00	0	0.00	0	0.00	0	0.00	1	100
F*	0	0.00	0	0.00	0	0.00	0	0.00	0	0.00	0	0.00	0	0.00	0	0
FL**	10358	43.74	12428	52.48	553	2.34	237	1.00	69	0.29	31	0.13	6	0.03	23682	100
	0	0.00	0	0.00	0	0.00	0	0.00	0	0.00	0	0.00	0	0.00	0	0
	6	8.11	62	83.78	1	1.35	0	0.00	1	1.35	3	4.05	1	1.35	74	100
Total	11	22.45	38	77.55	0	0.00	0	0.00	0	0.00	0	0.00	0	0.00	49	100

Légende:

- C-0≤100 Nombre d'exploitations sans contestation privée de la charge en cellules somatiques dans le mois d'analyse; le plus mauvais résultat du premier et dernier échantillon dans le mois d'analyse avait une valeur ≤ 100'000 cellules somatiques/ml
- C-0>100 Nombre d'exploitations sans contestation privée de la charge en cellules somatiques dans le mois d'analyse; le plus mauvais résultat du premier et dernier échantillon dans le mois d'analyse avait une valeur >100'000 et ≤ 349'000 cellules somatiques/ml
- C-1C/5M Nombre d'exploitations avec la 1ère contestation de la charge en cellules somatiques en 5 mois
- C-2C/5M Nombre d'exploitations avec la 2ème contestation de la charge en cellules somatiques en 5 mois
- C-3C/5M Nombre d'exploitations avec la 3ème contestation de la charge en cellules somatiques en 5 mois
- C-4C/5M Nombre d'exploitations avec la 4ème contestation de la charge en cellules somatiques en 5 mois
- C-5C/5M Nombre d'exploitations avec la 5ème contestation de la charge en cellules somatiques en 5 mois
- C-Total Nombre total d'exploitations évaluées quant à la charge en cellules somatiques

* Évaluations et contestations selon la convention (PSL, AILS, Fromarte) du 20.12.2011 sur les modalités des contrats d'achat de lait

- * F Échantillons provenant de la France (zone franche)
- ** FL Échantillons provenant de la Principauté du Liechtenstein

Sources: Suisselab SA Zollikofen, TSM Fiduciaire Sàrl Berne

Lait cru suisse: évaluation de droit privé, résultats du contrôle du lait								
mars 2012								
Canton	Substances inhibitrices [Nombre d'exploitations]							
	Pas de contestation*		1ère contestation*		2ème contestation*		Total évaluations*	
	S.i.-0	%	S.i.-1C/12M	%	S.i.-2C/12M	%	S.i.-Total	%
AG	H-0	%	H-1B/12M	%	H-2B/12M	%	H-Total	%
AI	0	0.00	0	0.00	0	0.00	0	0
AR	1004	99.80	2	0.20	0	0.00	1006	100
BE	338	99.71	1	0.29	0	0.00	339	100
BL/BS	437	100.00	0	0.00	0	0.00	437	100
FR	6285	99.90	6	0.10	0	0.00	6291	100
GE	348	100.00	0	0.00	0	0.00	348	100
GL	1675	99.94	1	0.06	0	0.00	1676	100
GR	6	100.00	0	0.00	0	0.00	6	100
JU	241	100.00	0	0.00	0	0.00	241	100
LU	566	99.82	1	0.18	0	0.00	567	100
NE	510	99.80	0	0.00	1	0.20	511	100
NW	2510	99.88	3	0.12	0	0.00	2513	100
OW	453	100.00	0	0.00	0	0.00	453	100
SG	311	99.68	1	0.32	0	0.00	312	100
SH	442	99.55	2	0.45	0	0.00	444	100
SO	2439	99.88	3	0.12	0	0.00	2442	100
SZ	111	100.00	0	0.00	0	0.00	111	100
TG	584	99.49	2	0.34	1	0.17	587	100
TI	729	100.00	0	0.00	0	0.00	729	100
UR	1230	100.00	0	0.00	0	0.00	1230	100
VD	122	100.00	0	0.00	0	0.00	122	100
VS	188	100.00	0	0.00	0	0.00	188	100
ZG	1117	100.00	0	0.00	0	0.00	1117	100
ZH	451	99.78	1	0.22	0	0.00	452	100
Divers	295	100.00	0	0.00	0	0.00	295	100
	1261	99.76	2	0.16	1	0.08	1264	100
Total CH	1	100.00	0	0.00	0	0.00	1	100
F*	0	0.00	0	0.00	0	0.00	0	0
FL**	23654	99.88	25	0.11	3	0.01	23682	100
	0	0.00	0	0.00	0	0.00	0	0
	73	98.65	1	1.35	0	0.00	74	100
Total	49	100.00	0	0.00	0	0.00	49	100

Légende:

- S.i.-0 Nombre d'exploitations sans détection de substances inhibitrices dans les échantillons du mois d'analyse (pas de contestation privée)
- S.i.-1C/12M Nombre d'exploitations avec la 1ère contestation privée en 12 mois à cause de détection de substances inhibitrices
- S.i.-2C/12M Nombre d'exploitations avec la 2ème contestation privée en 12 mois à cause de détection de substances inhibitrices
- S.i.-Total Nombre total d'exploitations évaluées quant à la détection de substances inhibitrices

* Évaluations et contestations selon la convention (PSL, AILS, Fromarte) du 20.12.2011 sur les modalités des contrats d'achat de lait

- * F Échantillons provenant de la France (zone franche)
- ** FL Échantillons provenant de la Principauté du Liechtenstein

Sources: Suisselab SA Zollikofen, TSM Fiduciaire Sàrl Berne

Lait cru suisse: évaluation de droit privé, résultats du contrôle du lait								
mars 2012								
Canton	Point de congélation [Nombre d'exploitations]							
	Pas de contestation*		Contestation* sans sanction		Contestation* avec sanction		Total évaluations*	
	PG-0	%	PG-C	%	PG-CS	%	PG-Total	%
	G-0	%	G-B	%	G-BS	%	G-Total	%
AG								
AI	0	0.00	0	0.00	0	0.00	0	0
AR	862	85.69	96	9.54	48	4.77	1006	100
BE	317	93.51	15	4.42	7	2.06	339	100
BL/BS	415	94.97	15	3.43	7	1.60	437	100
FR	5663	90.02	431	6.85	197	3.13	6291	100
GE	286	82.18	44	12.64	18	5.17	348	100
GL	1468	87.59	138	8.23	70	4.18	1676	100
GR	6	100.00	0	0.00	0	0.00	6	100
JU	222	92.12	7	2.90	12	4.98	241	100
LU	520	91.71	32	5.64	15	2.65	567	100
NE	419	82.00	52	10.18	40	7.83	511	100
NW	2289	91.09	167	6.65	57	2.27	2513	100
OW	389	85.87	44	9.71	20	4.42	453	100
SG	294	94.23	10	3.21	8	2.56	312	100
SH	399	89.86	29	6.53	16	3.60	444	100
SO	2266	92.79	121	4.95	55	2.25	2442	100
SZ	101	90.99	8	7.21	2	1.80	111	100
TG	515	87.73	41	6.98	31	5.28	587	100
TI	689	94.51	30	4.12	10	1.37	729	100
UR	1091	88.70	86	6.99	53	4.31	1230	100
VD	103	84.43	11	9.02	8	6.56	122	100
VS	184	97.87	4	2.13	0	0.00	188	100
ZG	1005	89.97	69	6.18	43	3.85	1117	100
ZH	425	94.03	16	3.54	11	2.43	452	100
Divers	263	89.15	22	7.46	10	3.39	295	100
	1141	90.27	90	7.12	33	2.61	1264	100
Total CH	1	100.00	0	0.00	0	0.00	1	100
F*	0	0.00	0	0.00	0	0.00	0	0
FL**	21333	90.08	1578	6.66	771	3.26	23682	100
	0	0.00	0	0.00	0	0.00	0	0
	56	75.68	9	12.16	9	12.16	74	100
Total	43	87.76	5	10.20	1	2.04	49	100

Légende:

- PG-0 Nombre d'exploitations sans contestation privée du point de congélation dans le premier du mois d'analyse, résultat ≤ -0.520 °C
- PG-C Nombre d'exploitations avec contestation privée du point de congélation, sans sanctions, et dernier échantillon résultat entre > -0.520 °C et < -0.516 °C
- PG-CS Nombre d'exploitations avec contestation privée du point de congélation, avec sanction, résultat ≥ -0.516 °C
- PG-Total Nombre total d'exploitations évaluées quant au point de congélation

* Évaluations et contestations selon la convention (PSL, AILS, Fromarte) du 20.12.2011 sur les modalités des contrats d'achat de lait

- * F Échantillons provenant de la France (zone franche)
- ** FL Échantillons provenant de la Principauté du Liechtenstein

Sources: Suisselab SA Zollikofen, TSM Fiduciaire Sàrl Berne

Lait cru suisse: déductions et suppléments de droit privé*
mars 2012

Canton	Déduction/supplément* [Nombre d'exploitations]							
	Supplément		± 0		Déduction		Total	
		%		%		%		%
AG	Zuschlag	%	± 0	%	Abzug	%	Total	%
AI	0	0.00	0	0.00	0	0.00	0	0
AR	198	19.68	737	73.26	71	7.06	1006	100
BE	115	33.92	203	59.88	21	6.19	339	100
BL/BS	215	49.20	205	46.91	17	3.89	437	100
FR	2818	44.79	3197	50.82	276	4.39	6291	100
GE	92	26.44	236	67.82	20	5.75	348	100
GL	541	32.26	1052	62.73	84	5.01	1677	100
GR	2	33.33	4	66.67	0	0.00	6	100
JU	118	48.96	115	47.72	8	3.32	241	100
LU	231	40.67	321	56.51	16	2.82	568	100
NE	136	26.56	338	66.02	38	7.42	512	100
NW	807	32.11	1585	63.07	121	4.81	2513	100
OW	109	24.01	310	68.28	35	7.71	454	100
SG	121	38.78	175	56.09	16	5.13	312	100
SH	157	35.36	265	59.68	22	4.95	444	100
SO	909	37.22	1426	58.39	107	4.38	2442	100
SZ	20	18.02	84	75.68	7	6.31	111	100
TG	178	30.22	385	65.37	26	4.41	589	100
TI	292	40.00	397	54.38	41	5.62	730	100
UR	261	21.22	887	72.11	82	6.67	1230	100
VD	34	27.87	79	64.75	9	7.38	122	100
VS	86	45.74	92	48.94	10	5.32	188	100
ZG	335	29.99	685	61.32	97	8.68	1117	100
ZH	139	30.75	283	62.61	30	6.64	452	100
Divers	76	25.76	203	68.81	16	5.42	295	100
	321	25.38	885	69.96	59	4.66	1265	100
Total CH	1	100.00	0	0.00	0	0.00	1	100
F*	0	0.00	0	0.00	0	0.00	0	0
FL**	8312	35.09	14149	59.73	1229	5.19	23690	100
	0	0.00	0	0.00	0	0.00	0	0
	4	5.41	62	83.78	8	10.81	74	100
Total	6	12.24	43	87.76	0	0.00	49	100

Légende:

- Supplément Exigences de bases remplies pour l'octroi du supplément de 0.5 centimes, sans prise en considération des exigences spécifiques pour le lait de non-ensilage (nombre d'exploitations)
- ± 0 Nombre d'exploitations sans droit au supplément et sans déduction dans le mois analysé
- Déduction Nombre total des exploitations évaluées dans le mois analysé
- Total Nombre total des exploitations avec déduction dans le mois analysé

* Évaluations et contestations selon la convention (PSL, AILS, Fromarte) du 20.12.2011 sur les modalités des contrats d'achat de lait

- * F Échantillons provenant de la France (zone franche)
- ** FL Échantillons provenant de la Principauté du Liechtenstein

Sources: Suisselab SA Zollikofen, TSM Fiduciaire Sàrl Berne

Composition du lait par canton (page 1 : d'Argovie à Obwald)

Canton	Composants	janv. g/kg	févr g/kg	mars g/kg	avril g/kg	mai g/kg	juin g/kg	juil. g/kg	août g/kg	sept. g/kg	oct. g/kg	nov. g/kg	déc. g/kg	Moyenne 2012 g/kg
Argovie	Matière grasse	43.4	44.3	43.0	0.0	0.0	0.0	0.0	0.0	0.0	0.0	0.0	0.0	43.6
	Protéine	33.8	33.9	33.3	0.0	0.0	0.0	0.0	0.0	0.0	0.0	0.0	0.0	33.7
	Total	77.2	78.2	76.3	0.0	0.0	0.0	0.0	0.0	0.0	0.0	0.0	0.0	77.2
Appenzell Rhodes-Intérieures	Matière grasse	42.7	43.5	42.5	0.0	0.0	0.0	0.0	0.0	0.0	0.0	0.0	0.0	42.9
	Protéine	34.2	34.4	33.8	0.0	0.0	0.0	0.0	0.0	0.0	0.0	0.0	0.0	34.1
	Total	76.9	77.9	76.3	0.0	0.0	0.0	0.0	0.0	0.0	0.0	0.0	0.0	77.0
Appenzell Rhodes-Extérieures	Matière grasse	42.1	43.0	42.1	0.0	0.0	0.0	0.0	0.0	0.0	0.0	0.0	0.0	42.4
	Protéine	34.3	34.4	33.8	0.0	0.0	0.0	0.0	0.0	0.0	0.0	0.0	0.0	34.2
	Total	76.4	77.4	75.9	0.0	0.0	0.0	0.0	0.0	0.0	0.0	0.0	0.0	76.6
Bâle-Campagne/Bâle-Ville	Matière grasse	43.2	44.4	43.2	0.0	0.0	0.0	0.0	0.0	0.0	0.0	0.0	0.0	43.6
	Protéine	33.0	33.2	32.5	0.0	0.0	0.0	0.0	0.0	0.0	0.0	0.0	0.0	32.9
	Total	76.2	77.6	75.7	0.0	0.0	0.0	0.0	0.0	0.0	0.0	0.0	0.0	76.5
Berne	Matière grasse	42.6	43.2	42.2	0.0	0.0	0.0	0.0	0.0	0.0	0.0	0.0	0.0	42.7
	Protéine	33.0	33.0	32.4	0.0	0.0	0.0	0.0	0.0	0.0	0.0	0.0	0.0	32.8
	Total	75.6	76.2	74.6	0.0	0.0	0.0	0.0	0.0	0.0	0.0	0.0	0.0	75.5
Fribourg	Matière grasse	41.2	42.0	40.7	0.0	0.0	0.0	0.0	0.0	0.0	0.0	0.0	0.0	41.3
	Protéine	32.7	32.9	32.3	0.0	0.0	0.0	0.0	0.0	0.0	0.0	0.0	0.0	32.6
	Total	73.9	74.9	73.0	0.0	0.0	0.0	0.0	0.0	0.0	0.0	0.0	0.0	73.9
Genève	Matière grasse	44.8	43.8	44.1	0.0	0.0	0.0	0.0	0.0	0.0	0.0	0.0	0.0	44.2
	Protéine	35.8	35.1	35.2	0.0	0.0	0.0	0.0	0.0	0.0	0.0	0.0	0.0	35.4
	Total	80.6	78.9	79.3	0.0	0.0	0.0	0.0	0.0	0.0	0.0	0.0	0.0	79.6
Glaris	Matière grasse	40.0	41.2	40.2	0.0	0.0	0.0	0.0	0.0	0.0	0.0	0.0	0.0	40.5
	Protéine	32.1	32.5	32.0	0.0	0.0	0.0	0.0	0.0	0.0	0.0	0.0	0.0	32.2
	Total	72.1	73.7	72.2	0.0	0.0	0.0	0.0	0.0	0.0	0.0	0.0	0.0	72.7
Grisons	Matière grasse	39.4	40.4	39.6	0.0	0.0	0.0	0.0	0.0	0.0	0.0	0.0	0.0	39.8
	Protéine	31.9	32.3	32.4	0.0	0.0	0.0	0.0	0.0	0.0	0.0	0.0	0.0	32.2
	Total	71.3	72.7	72.0	0.0	0.0	0.0	0.0	0.0	0.0	0.0	0.0	0.0	72.0
Jura	Matière grasse	41.4	42.3	41.0	0.0	0.0	0.0	0.0	0.0	0.0	0.0	0.0	0.0	41.6
	Protéine	32.4	32.6	32.0	0.0	0.0	0.0	0.0	0.0	0.0	0.0	0.0	0.0	32.3
	Total	73.8	74.9	73.0	0.0	0.0	0.0	0.0	0.0	0.0	0.0	0.0	0.0	73.9
Lucerne	Matière grasse	42.7	43.8	42.6	0.0	0.0	0.0	0.0	0.0	0.0	0.0	0.0	0.0	43.0
	Protéine	34.0	34.3	33.6	0.0	0.0	0.0	0.0	0.0	0.0	0.0	0.0	0.0	34.0
	Total	76.7	78.1	76.2	0.0	0.0	0.0	0.0	0.0	0.0	0.0	0.0	0.0	77.0
Neuchâtel	Matière grasse	40.9	41.8	40.5	0.0	0.0	0.0	0.0	0.0	0.0	0.0	0.0	0.0	41.1
	Protéine	32.4	32.5	32.0	0.0	0.0	0.0	0.0	0.0	0.0	0.0	0.0	0.0	32.3
	Total	73.3	74.3	72.5	0.0	0.0	0.0	0.0	0.0	0.0	0.0	0.0	0.0	73.4
Nidwald	Matière grasse	41.7	42.4	41.4	0.0	0.0	0.0	0.0	0.0	0.0	0.0	0.0	0.0	41.8
	Protéine	33.7	33.9	33.4	0.0	0.0	0.0	0.0	0.0	0.0	0.0	0.0	0.0	33.7
	Total	75.4	76.3	74.8	0.0	0.0	0.0	0.0	0.0	0.0	0.0	0.0	0.0	75.5
Obwald	Matière grasse	41.5	42.6	41.6	0.0	0.0	0.0	0.0	0.0	0.0	0.0	0.0	0.0	41.9
	Protéine	33.7	34.0	33.4	0.0	0.0	0.0	0.0	0.0	0.0	0.0	0.0	0.0	33.7
	Total	75.2	76.6	75.0	0.0	0.0	0.0	0.0	0.0	0.0	0.0	0.0	0.0	75.6
Schaffhouse	Matière grasse	42.7	44.5	42.8	0.0	0.0	0.0	0.0	0.0	0.0	0.0	0.0	0.0	43.3
	Protéine	33.7	33.9	33.3	0.0	0.0	0.0	0.0	0.0	0.0	0.0	0.0	0.0	33.6
	Total	76.4	78.4	76.1	0.0	0.0	0.0	0.0	0.0	0.0	0.0	0.0	0.0	77.0

Sources: Suisselab SA Zollikofen, TSM Fiduciaire Sàrl Berne

Les données déterminées sont issues de tous les prélèvements (échantillonnage automatique ou manuel), effectués dans le cadre du contrôle de qualité du lait (valeur médiane).

Composition du lait par canton (page 2 : de Schaffhouse à Zurich)

Canton	Composants	janv. g/kg	févr g/kg	mars g/kg	avril g/kg	mai g/kg	juin g/kg	juil. g/kg	août g/kg	sept. g/kg	oct. g/kg	nov. g/kg	déc. g/kg	Moyenne 2012 g/kg
Schwyz	Matière grasse	41.6	42.2	41.5	0.0	0.0	0.0	0.0	0.0	0.0	0.0	0.0	0.0	41.8
	Protéine	33.8	33.9	33.4	0.0	0.0	0.0	0.0	0.0	0.0	0.0	0.0	0.0	33.7
	Total	75.4	76.1	74.9	0.0	0.0	0.0	0.0	0.0	0.0	0.0	0.0	0.0	75.5
Saint-Gall	Matière grasse	42.3	43.3	42.1	0.0	0.0	0.0	0.0	0.0	0.0	0.0	0.0	0.0	42.6
	Protéine	34.3	34.5	33.8	0.0	0.0	0.0	0.0	0.0	0.0	0.0	0.0	0.0	34.2
	Total	76.6	77.8	75.9	0.0	0.0	0.0	0.0	0.0	0.0	0.0	0.0	0.0	76.8
Soleure	Matière grasse	43.1	44.2	43.0	0.0	0.0	0.0	0.0	0.0	0.0	0.0	0.0	0.0	43.4
	Protéine	33.4	33.5	32.8	0.0	0.0	0.0	0.0	0.0	0.0	0.0	0.0	0.0	33.2
	Total	76.5	77.7	75.8	0.0	0.0	0.0	0.0	0.0	0.0	0.0	0.0	0.0	76.7
Tessin	Matière grasse	39.9	40.5	39.7	0.0	0.0	0.0	0.0	0.0	0.0	0.0	0.0	0.0	40.0
	Protéine	32.4	32.4	32.5	0.0	0.0	0.0	0.0	0.0	0.0	0.0	0.0	0.0	32.4
	Total	72.3	72.9	72.2	0.0	0.0	0.0	0.0	0.0	0.0	0.0	0.0	0.0	72.5
Thurgovie	Matière grasse	42.7	43.8	42.4	0.0	0.0	0.0	0.0	0.0	0.0	0.0	0.0	0.0	43.0
	Protéine	34.6	34.8	34.1	0.0	0.0	0.0	0.0	0.0	0.0	0.0	0.0	0.0	34.5
	Total	77.3	78.6	76.5	0.0	0.0	0.0	0.0	0.0	0.0	0.0	0.0	0.0	77.5
Uri	Matière grasse	41.8	42.2	41.7	0.0	0.0	0.0	0.0	0.0	0.0	0.0	0.0	0.0	41.9
	Protéine	33.2	33.4	33.2	0.0	0.0	0.0	0.0	0.0	0.0	0.0	0.0	0.0	33.3
	Total	75.0	75.6	74.9	0.0	0.0	0.0	0.0	0.0	0.0	0.0	0.0	0.0	75.2
Vaud	Matière grasse	40.8	41.3	40.2	0.0	0.0	0.0	0.0	0.0	0.0	0.0	0.0	0.0	40.8
	Protéine	33.0	33.0	32.5	0.0	0.0	0.0	0.0	0.0	0.0	0.0	0.0	0.0	32.8
	Total	73.8	74.3	72.7	0.0	0.0	0.0	0.0	0.0	0.0	0.0	0.0	0.0	73.6
Valais	Matière grasse	38.1	38.6	38.6	0.0	0.0	0.0	0.0	0.0	0.0	0.0	0.0	0.0	38.4
	Protéine	31.6	32.1	32.2	0.0	0.0	0.0	0.0	0.0	0.0	0.0	0.0	0.0	32.0
	Total	69.7	70.7	70.8	0.0	0.0	0.0	0.0	0.0	0.0	0.0	0.0	0.0	70.4
Zoug	Matière grasse	42.4	43.0	42.2	0.0	0.0	0.0	0.0	0.0	0.0	0.0	0.0	0.0	42.5
	Protéine	34.3	34.4	33.8	0.0	0.0	0.0	0.0	0.0	0.0	0.0	0.0	0.0	34.2
	Total	76.7	77.4	76.0	0.0	0.0	0.0	0.0	0.0	0.0	0.0	0.0	0.0	76.7
Zurich	Matière grasse	43.1	43.9	42.7	0.0	0.0	0.0	0.0	0.0	0.0	0.0	0.0	0.0	43.2
	Protéine	34.1	34.2	33.4	0.0	0.0	0.0	0.0	0.0	0.0	0.0	0.0	0.0	33.9
	Total	77.2	78.1	76.1	0.0	0.0	0.0	0.0	0.0	0.0	0.0	0.0	0.0	77.1
Moyenne Suisse	Matière grasse	42.2	43.1	41.9	0.0	0.0	0.0	0.0	0.0	0.0	0.0	0.0	0.0	42.4
	Protéine	33.4	33.6	32.9	0.0	0.0	0.0	0.0	0.0	0.0	0.0	0.0	0.0	33.3
	Total	75.6	76.7	74.8	0.0	0.0	0.0	0.0	0.0	0.0	0.0	0.0	0.0	75.7
Moyenne Suisse Année précédente	Matière grasse	42.1	41.7	41.4	0.0	0.0	0.0	0.0	0.0	0.0	0.0	0.0	0.0	41.7
	Protéine	33.1	32.7	32.5	0.0	0.0	0.0	0.0	0.0	0.0	0.0	0.0	0.0	32.8
	Total	75.2	74.4	73.9	0.0	0.0	0.0	0.0	0.0	0.0	0.0	0.0	0.0	74.5
France Zone franche)	Matière grasse	40.2	40.7	39.6	0.0	0.0	0.0	0.0	0.0	0.0	0.0	0.0	0.0	40.2
	Protéine	34.1	34.1	33.4	0.0	0.0	0.0	0.0	0.0	0.0	0.0	0.0	0.0	33.9
	Total	74.3	74.8	73.0	0.0	0.0	0.0	0.0	0.0	0.0	0.0	0.0	0.0	74.0
Principauté du Liechtenstein	Matière grasse	41.6	43.1	41.4	0.0	0.0	0.0	0.0	0.0	0.0	0.0	0.0	0.0	42.0
	Protéine	33.7	33.9	33.3	0.0	0.0	0.0	0.0	0.0	0.0	0.0	0.0	0.0	33.6
	Total	75.3	77.0	74.7	0.0	0.0	0.0	0.0	0.0	0.0	0.0	0.0	0.0	75.7
Moyenne Totale	Matière grasse	42.2	43.1	41.9	0.0	0.0	0.0	0.0	0.0	0.0	0.0	0.0	0.0	42.4
	Protéine	33.4	33.6	32.9	0.0	0.0	0.0	0.0	0.0	0.0	0.0	0.0	0.0	33.3
	Total	75.6	76.7	74.8	0.0	0.0	0.0	0.0	0.0	0.0	0.0	0.0	0.0	75.7
Moyenne totale Année précédente	Matière grasse	42.1	41.7	41.4	0.0	0.0	0.0	0.0	0.0	0.0	0.0	0.0	0.0	41.7
	Protéine	33.1	32.7	32.5	0.0	0.0	0.0	0.0	0.0	0.0	0.0	0.0	0.0	32.8
	Total	75.2	74.4	73.9	0.0	0.0	0.0	0.0	0.0	0.0	0.0	0.0	0.0	74.5

Sources: Suisselab SA Zollikofen, TSM Fiduciaire Sàrl Berne
Les données déterminées sont issues de tous les prélèvements (échantillonnage automatique ou manuel), effectués dans le cadre du contrôle de qualité du lait (valeur médiane).