

Statistiques mensuelles du marché du lait:

novembre 2012

Berne, le 15 janvier 2013

1 - Production / mise en valeur du lait

- 1.1 Production laitière mensuelle
- 1.2 Mise en valeur selon l'équivalent-lait
- 1.3 Mise en valeur selon l'équivalent-lait / année précédente (graphique)

2 - Fabrication de produits laitiers

- 2.1 Production fromagère mensuelle et cumulée
- 2.2 Production fromagère mensuelle et cumulée année précédente
- 2.3 Production fromagère (graphiques)
- 2.4 Production de lait de consommation / Production de beurre
- 2.5 Spécialités laitières
- 2.6 Poudre de lait et lait condensé

3 - Exportation

- 3.1 Exportations de fromage par produit/groupe de produits
- 3.2 Exportations de fromage par pays
- 3.3 Exportations de fromage par pays, mois de l'année précédente
- 3.4 Exportations de fromage par pays, cumulées
- 3.5 Exportations de fromage par pays, cumulées, année précédente
- 3.6 + 3.7 Total des exportations / sortes principales, 3 années (graphiques)
- 3.8 Pourcentage des exportations par variété (graphiques)
- 3.9 Exportations autres produits laitiers

4 - Importations de fromage

- 4.1 Importations de fromage par produit/groupe de produits
- 4.2 Importations de fromage par pays fournisseur
- 4.3 Importations de fromage par pays fournisseur, mois de l'année précédente
- 4.4 Importations cumulées de fromage par pays fournisseur
- 4.5 Importations cumulées de fromage par pays fournisseur, année précédente
- 4.6 + 4.7 Total des importations / par groupe de produits, 3 années (graphiques)
- 4.8 Importations autres produits laitiers

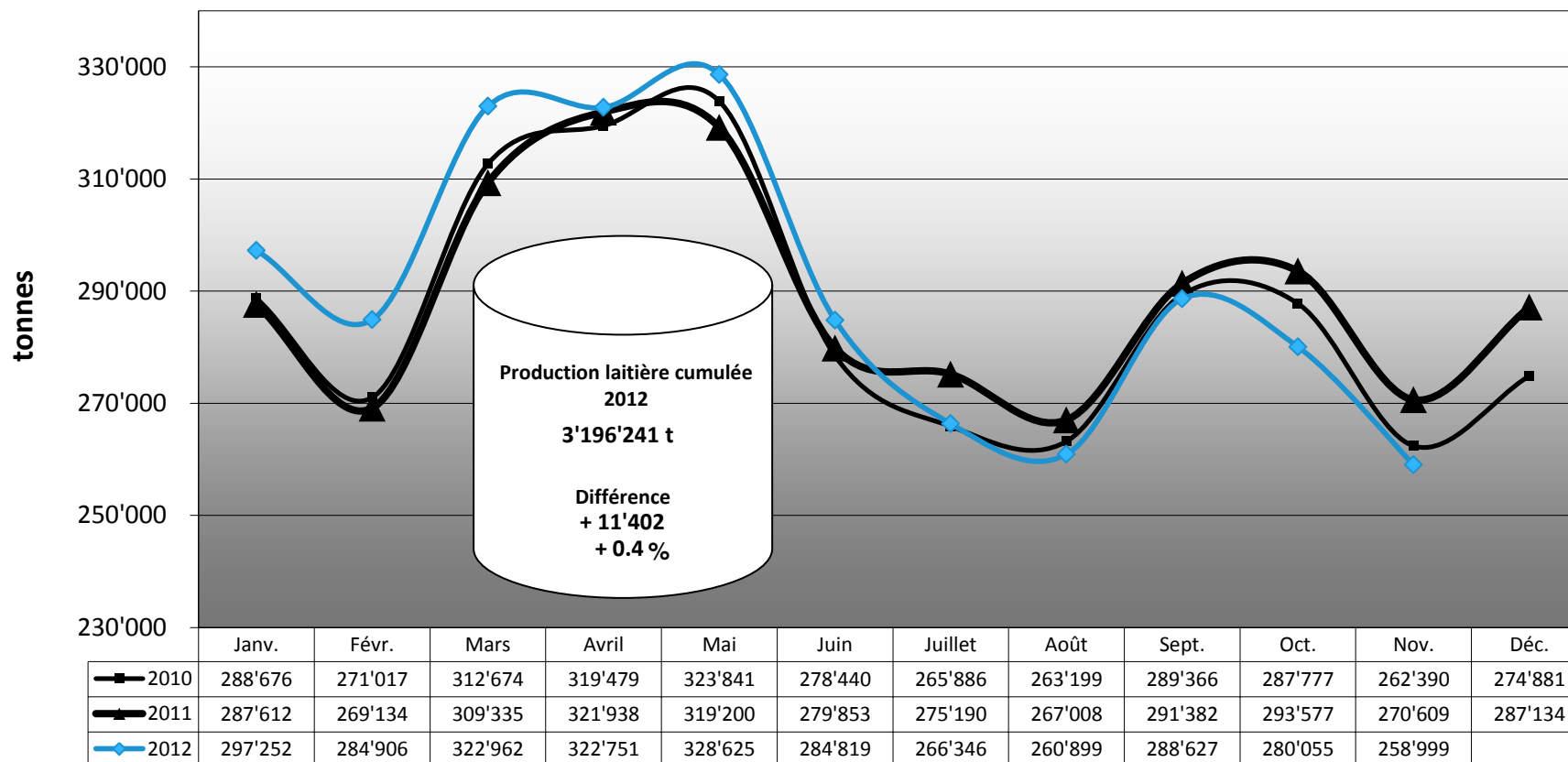
5 - Contrôle du lait

- 5.1 Valeurs statistiques, Distribution nombre de germes / cellules / point de congélation
- 5.2 Évaluation de droit public: germes
- 5.3 Évaluation de droit public: cellules somatiques
- 5.4 Évaluation de droit public: substances inhibitrices
- 5.5 Évaluation de droit public: suspensions de livraison de lait
- 5.6 Évaluation de droit privé: germes
- 5.7 Évaluation de droit privé: cellules somatiques
- 5.8 Évaluation de droit privé: substances inhibitrices
- 5.9 Évaluation de droit privé: point de congélation
- 5.10 Évaluation de droit privé: déduction/supplément
- 5.11 + 5.12 Composition du lait par canton

La reproduction des données est autorisée sous réserve de l'indication de la source

MARCHÉ
DULAIT, ch

Production laitière mensuelle en 2012 (Lait de la zone franche et lait du Liechtenstein inclus)



Mise en valeur du lait en équivalents-lait

Mise en valeur:	Mise en valeur mensuelle		Différence par rapport au même mois de l'année précédente		Mise en valeur cumulée		Différence par rapport à la même période de l'année précédente	
	novembre 2011 tonnes	novembre 2012 tonnes	tonnes	(%)	janv. - nov. 2011 tonnes	janv. - nov. 2012 tonnes	tonnes	(%)
Fromage	112'479	110'464	-2'015	-1.8	1'330'485	1'346'072	15'587	1.2
Séré	1'256	1'615	359	28.6	14'950	21'325	6'375	42.6
Lait de consommation	35'278	35'167	-111	-0.3	376'842	375'125	-1'717	-0.5
Crème de consommation	25'185	24'658	-527	-2.1	250'942	253'111	2'169	0.9
Yogourt	9'326	9'483	157	1.7	104'698	105'494	796	0.8
Autres produits frais (y c. glaces comestibles)	6'883	7'479	596	8.7	86'876	90'662	3'786	4.4
Conserves de lait	28'321	24'353	-3'968	-14.0	335'372	340'942	5'570	1.7
Beurre	41'413	36'429	-4'984	-12.0	538'382	545'576	7'194	1.3
Autres mises en valeur	10'468	9'350	-1'118	-10.7	146'292	117'934	-28'358	-19.4
Total	270'609	258'998	-11'611	-4.3	3'184'839	3'196'241	11'402	0.4

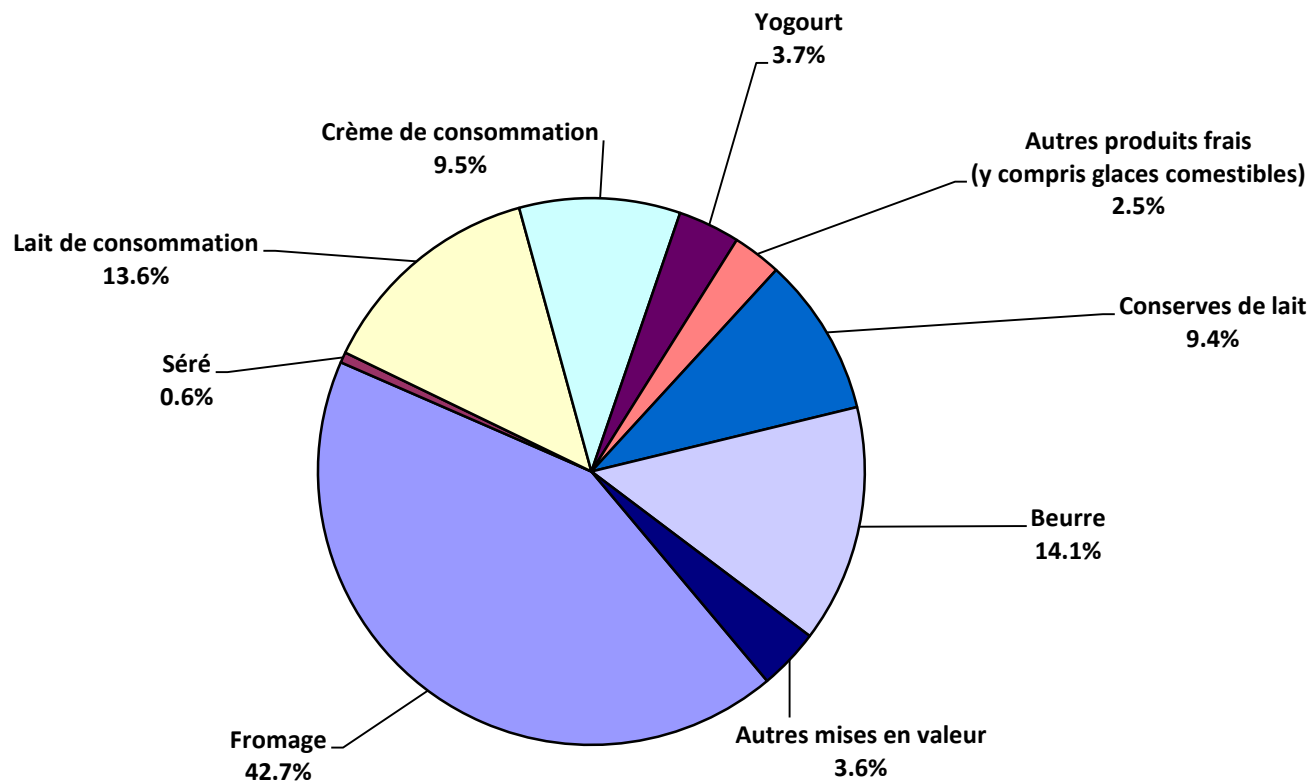
Un équivalent-lait correspond à la teneur en protéine et en matière grasse d'un kilo de lait (fraction protéique = 0.45 EL; fraction butyrique = 0.55 EL)

Exemple 1 kg lait entier past./UHT = 0,45 protéine + 0.55 matière grasse = 1.00 équivalent-lait

1 kg lait écrémé past./UHT = 0.45 protéine + 0.05 matière grasse = 0.50 équivalent-lait

1 kg crème entière past./UHT = 0.30 protéine + 4.80 matière grasse = 5.10 équivalents-lait

Mise en valeur du lait en équivalents-lait novembre 2012 Total 258'998 tonnes de lait



Production fromagère 2012 cumulée avec comparaison année précédente

	janv.	févr.	mars	avril	mai	juin	juillet	août	sept.	oct.	nov.	déc.	Cumul 2011 tonnes	Cumul 2012 tonnes	Différence période année pour cent		
	tonnes	tonnes	tonnes	tonnes	tonnes	tonnes	tonnes	tonnes	tonnes	tonnes	tonnes	tonnes	tonnes	tonnes	tonnes	tonnes	pour cent
Séré	992	999	1'296	977	1'801	604	1'096	1'183	892	1'053	1'001	0	8'820	11'894	3'074	34.9	
Mozzarella	1'633	1'666	2'011	1'776	2'161	1'973	1'922	1'856	1'472	1'751	1'549	0	18'953	19'770	817	4.3	
Mascarpone	54	47	63	59	68	89	143	152	52	53	2	0	695	782	87	12.5	
Autres fromages frais	637	643	771	708	802	708	656	814	610	695	692	0	14'852	7'736	-7'116	-47.9	
Total fromages frais	3'316	3'355	4'141	3'519	4'832	3'374	3'817	4'004	3'026	3'552	3'243	0	43'318	40'179	-3'139	-7.2	
Fromage à croûte fleurie, maigre, 1/4 gras	0	0	0	0	0	0	0	0	0	0	0	0	0	0	0	-	
Fromage à croûte fleurie, 1/2 gras à gras	93	92	78	85	83	73	80	77	76	89	105	0	1'087	931	-156	-14.4	
Fromage à croûte fleurie, crème	150	161	167	119	122	106	131	125	113	266	265	0	1'595	1'725	130	8.2	
Bleu, fromage à pâte persillée	0	1	0	0	0	0	0	0	0	1	1	0	4	3	-1	-25.0	
Tomme	137	157	153	135	182	153	155	176	173	171	155	0	1'774	1'747	-27	-1.5	
Vacherin Mont-d'Or	58	38	4	0	0	0	0	54	95	112	102	0	472	463	-9	-1.9	
Autres fromages à pâte molle, maigres, 1/4 gras	2	1	2	2	1	0	1	0	2	1	1	0	364	13	-351	-96.4	
Autres fromages à pâte molle, 1/2 gras à gras	50	50	60	53	52	47	50	54	69	66	64	0	617	615	-2	-0.3	
Autres fromages à pâte molle, crème	34	24	38	25	35	26	35	35	34	40	44	0	324	370	46	14.2	
Total fromage à pâte molle	523	524	503	419	474	406	451	522	562	747	738	0	6'236	5'869	-367	-5.9	
Appenzell	669	514	694	682	698	737	819	835	773	756	756	0	8'262	7'933	-329	-4.0	
Tilsit	184	257	255	236	298	265	269	268	288	283	274	0	3'268	2'877	-391	-12.0	
Fromage du Valais (fromage à raclette du Valais)	185	189	230	220	201	125	76	60	253	220	183	0	1'943	1'942	-1	-0.1	
Raclette Suisse	663	629	688	852	1'120	1'200	1'362	1'347	1'364	1'320	1'116	0	10'129	11'661	1'532	15.1	
Vacherin fribourgeois	161	153	135	160	229	265	272	292	274	298	227	0	2'343	2'466	123	5.2	
Tête de Moine	175	148	161	155	168	166	192	224	233	190	179	0	1'888	1'991	103	5.5	
Fromage du Jura	27	31	33	37	30	23	14	8	6	25	19	0	271	253	-18	-6.6	
Fromage des vigneron	28	26	29	28	21	18	22	17	18	19	21	0	351	247	-104	-29.6	
Mutschli	44	37	48	37	40	41	42	37	86	70	55	0	507	537	30	5.9	
Fromage d'alpage à pâte mi-dure	1	0	0	0	2	8	25	41	1'604	361	49	0	2'079	2'091	12	0.6	
Fromage de montagne des Grisons	176	157	155	152	152	116	96	75	71	95	87	0	1'288	1'332	44	3.4	
Fromages de montagne	228	197	249	217	207	180	144	117	113	160	146	0	2'021	1'958	-63	-3.1	
St. Paulin Suisse	55	36	39	41	31	37	26	36	30	45	65	0	429	441	12	2.8	
Edam suisse	31	45	14	37	36	20	22	25	17	25	21	0	306	293	-13	-4.2	
Fromage affiné à froid	1	1	1	0	2	1	2	2	2	0	2	0	8	14	6	75.0	
Fromage à pâte mi-dure persillée	14	15	15	16	16	30	12	11	21	18	19	0	198	187	-11	-5.6	
Fromage semi - préparé	158	143	104	99	140	121	98	90	117	147	144	0	1'638	1'361	-277	-16.9	
Fromage pour la fonte	191	191	218	227	198	141	124	137	119	161	165	0	1'210	1'872	662	54.7	
Autres fromages à pâte mi-dure, maigre, 1/4 gras	296	351	363	291	323	419	270	251	157	221	140	0	2'498	3'082	584	23.4	
Autres fromages à pâte mi-dure, 1/2 gras à gras *	1'022	881	962	996	1'041	946	866	888	1'096	1'136	985	0	10'922	10'819	-103	-0.9	
Autres fromages à pâte mi-dure, crème	256	212	302	280	279	227	211	260	245	269	232	0	2'708	2'773	65	2.4	
Total fromage à pâte mi-dure	4'565	4'212	4'695	4'764	5'231	5'088	4'967	5'020	6'888	5'820	4'883	0	54'270	56'133	1'863	3.4	
Emmental	2'254	2'182	2'468	2'484	2'527	2'249	2'095	2'048	2'068	2'067	1'753	0	23'117	24'195	1'078	4.7	
Switzerland Swiss	364	305	179	284	305	321	419	387	398	496	513	0	2'726	3'971	1'245	45.7	
Gruyère	2'535	2'416	2'679	2'638	2'582	2'036	2'307	2'173	2'173	2'410	2'236	0	26'270	26'185	-85	-0.3	
Fromage d'alpage à pâte dure	0	0	0	0	29	126	135	163	1'009	341	36	0	1'893	1'839	-54	-2.9	
Autres fromages à pâte dure, maigre, 1/4 gras	91	136	138	132	145	77	62	69	76	34	48	0	1'161	1'008	-153	-13.2	
Autres fromages à pâte dure, 1/2 gras à gras **	499	470	497	444	495	443	425	326	362	437	390	0	5'168	4'788	-380	-7.4	
Autres fromages à pâte dure, crème	22	20	22	20	19	18	14	10	6	3	1	0	122	155	33	27.0	
Total fromage à pâte dure	5'765	5'529	5'983	6'002	6'102	5'270	5'457	5'176	6'092	5'788	4'977	0	60'457	62'141	1'684	2.8	
Sbrinz	182	176	198	193	184	173	124	119	109	138	115	0	1'778	1'711	-67	-3.8	
Total fromage à pâte extra-dure	182	176	198	193	184	173	124	119	109	138	115	0	1'778	1'711	-67	-3.8	
Fromage pur chèvre	31	47	70	81	95	82	74	67	106	84	57	0	832	794	-38	-4.6	
Fromage pur brebis	22	25	31	32	38	29	22	21	16	15	13	0	244	264	20	8.2	
Total produits spéciaux	53	72	101	114	133	111	96	88	122	99	69	0	1'074	1'058	-16	-1.5	
Total général	14'405	13'869	15'620	15'012	16'956	14'422	14'912	14'928	16'799	16'145	14'024	0	167'133	167'092	-41	0.0	

* y c. spécialités locales

** y c. fromage pour la fonte, spécialités locales

Production fromagère 2011

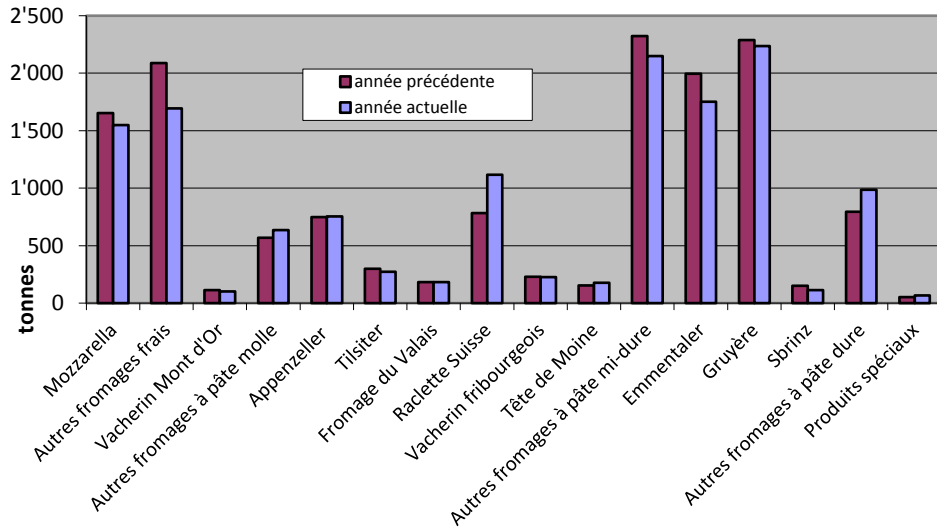
	janv. tonnes	févr. tonnes	mars tonnes	avril tonnes	mai tonnes	juin tonnes	juillet tonnes	août tonnes	sept. tonnes	oct. tonnes	nov. tonnes	déc. tonnes	Cumul 2011 tonnes
Séré	828	710	884	875	875	813	824	796	768	654	793	804	9'624
Mozzarella	1'485	1'508	1'827	1'874	2'040	1'866	1'820	1'810	1'594	1'476	1'653	1'605	20'558
Mascarpone	39	51	70	78	77	67	71	64	66	43	69	85	780
Autres produits frais	1'246	1'198	1'472	1'506	1'563	1'431	1'280	1'457	1'285	1'189	1'225	1'159	16'011
Total fromages frais	3'598	3'466	4'254	4'332	4'555	4'177	3'995	4'127	3'712	3'362	3'740	3'653	46'971
Fromage à croûte fleurie, maigre à 1/4 gras	0	0	0	0	0	0	0	0	0	0	0	0	0
Fromage à croûte fleurie, 1/2 gras à gras	101	112	121	95	105	99	85	102	88	82	97	98	1'185
Fromage à croûte fleurie, crème	122	149	184	141	154	118	99	136	126	148	218	151	1'746
Bleu, fromage à pâte persillée	0	1	1	0	0	0	0	0	0	1	1	0	4
Tomme	129	152	174	156	167	180	169	176	168	149	154	160	1'934
Vacherin Mont-d'Or	55	35	8	0	0	0	-1	37	107	117	114	72	544
Autres fromages à croûte fleurie, maigres à 1/4 gras	40	57	59	87	111	1	2	1	1	2	3	1	365
Autres fromages à croûte fleurie, 1/2 gras à gras	47	47	66	56	56	51	46	64	57	63	64	49	666
Autres fromages à croûte fleurie, crème	25	19	36	29	35	32	25	35	30	24	34	31	355
Total fromage à pâte molle	518	572	649	566	628	482	424	551	578	584	684	562	6'798
Appenzeller	618	600	642	616	723	810	915	923	858	808	749	834	9'096
Tilsiter	290	245	329	308	314	302	307	306	290	278	299	335	3'603
Fromage du Valais (fromage à raclette du Valais)	206	207	213	227	205	114	76	60	217	235	183	189	2'132
Raclette Suisse	584	491	722	721	908	1'001	1'182	1'272	1'372	1'093	783	657	10'786
Vacherin fribourgeois	153	118	119	131	241	263	270	281	276	262	229	231	2'574
Tête de Moine	184	130	146	148	154	177	208	205	221	159	156	187	2'075
Fromage du Jura	24	30	27	31	22	13	20	22	28	26	28	27	298
Winzerkäse	38	36	31	33	34	26	27	31	33	33	29	24	375
Mutschli	39	42	44	30	39	42	34	36	85	66	50	43	550
Fromage d'alpage à pâte mi-dure	5	0	0	-2	3	10	25	62	1'435	476	65	0	2'079
Fromage de montagne des Grisons	99	170	149	157	156	121	77	62	68	109	120	138	1'426
Fromages de montagne, à la coupe	241	138	219	237	209	167	163	147	156	166	178	163	2'184
St. Paulin Suisse	33	32	51	24	81	35	37	30	32	28	46	45	474
Edam suisse	19	32	34	26	26	33	27	32	22	35	20	20	326
Fromage affiné à froid	0	1	0	1	1	0	1	1	0	1	2	1	9
Fromage à pâte mi-dure persillée	16	18	17	17	19	33	14	8	16	26	14	15	213
Fromage semi - préparé	105	127	157	195	159	119	143	154	215	143	121	126	1'764
Fromage pour la fonte, gras	85	91	102	117	85	180	131	109	72	112	126	195	1'405
Feta au lait de vache	0	0	0	0	0	0	0	0	0	0	0	0	0
Autres fromages à pâte mi-dure, maigre à 1/4 gras	146	228	199	200	275	243	243	221	194	274	275	238	2'736
Autres fromages à pâte mi-dure, 1/2 gras à gras *	965	872	1'065	1'033	1'149	934	852	973	970	1'090	1'019	967	11'889
Autres fromages à pâte mi-dure, crème	237	223	299	268	260	247	209	245	256	230	234	251	2'959
Total fromage à pâte mi-dure	4'089	3'832	4'565	4'519	5'061	4'871	4'960	5'181	6'818	5'652	4'722	4'687	58'957
Emmentaler	2'127	1'951	2'223	2'351	2'520	2'142	1'943	1'902	1'874	2'090	1'994	2'139	25'256
Switzerland Swiss	301	211	287	196	229	247	235	269	250	251	250	301	3'027
Gruyère	2'426	2'253	2'581	2'663	2'575	2'188	2'417	2'221	2'190	2'468	2'288	2'421	28'691
Fromage d'alpage à pâte dure	0	0	0	3	55	140	131	236	925	374	29	2	1'895
Autres fromages à pâte dure, maigre à 1/4 gras	94	103	103	164	139	111	115	75	75	99	83	112	1'273
Autres fromages à pâte dure, 1/2 gras à gras **	529	477	554	576	568	407	383	430	418	404	422	445	5'613
Autres fromages à pâte dure, crème	5	3	9	15	20	23	10	7	9	9	12	11	133
Total fromage à pâte dure	5'482	4'998	5'757	5'968	6'106	5'258	5'234	5'140	5'741	5'695	5'078	5'431	65'888
Sbrinz	164	167	192	193	176	174	124	123	143	171	151	161	1'939
Total fromage à pâte extra-dure	164	167	192	193	176	174	124	123	143	171	151	161	1'939
Fromage pur chèvre	31	42	73	89	102	85	78	75	112	103	42	33	865
Fromage pur brebis	15	20	27	30	32	28	24	21	17	18	12	14	258
Total produits spéciaux	46	62	100	119	134	113	101	96	129	121	53	47	1'121
Total fromage	13'896	13'096	15'516	15'698	16'658	15'075	14'838	15'219	17'122	15'586	14'429	14'542	181'675

* y c. spécialités locales

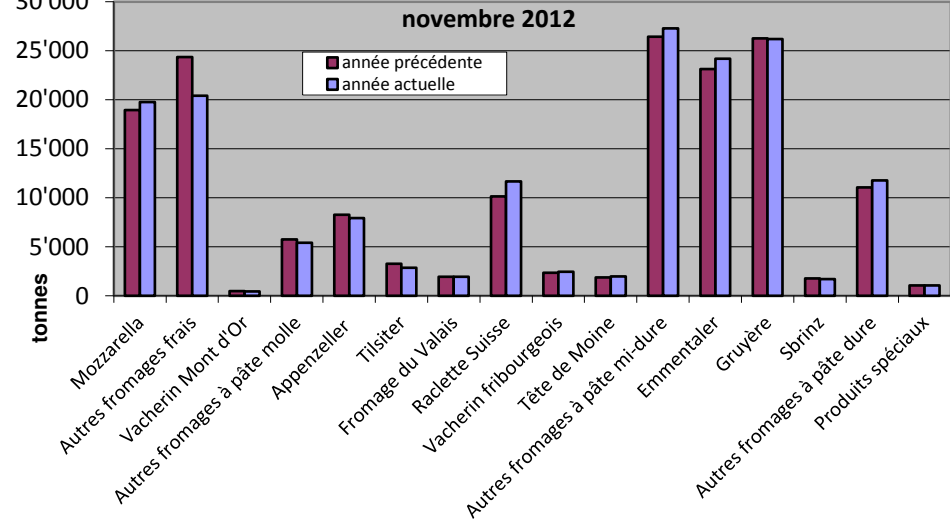
** y c. fromage pour la fonte, spécialités locales

Production fromagère

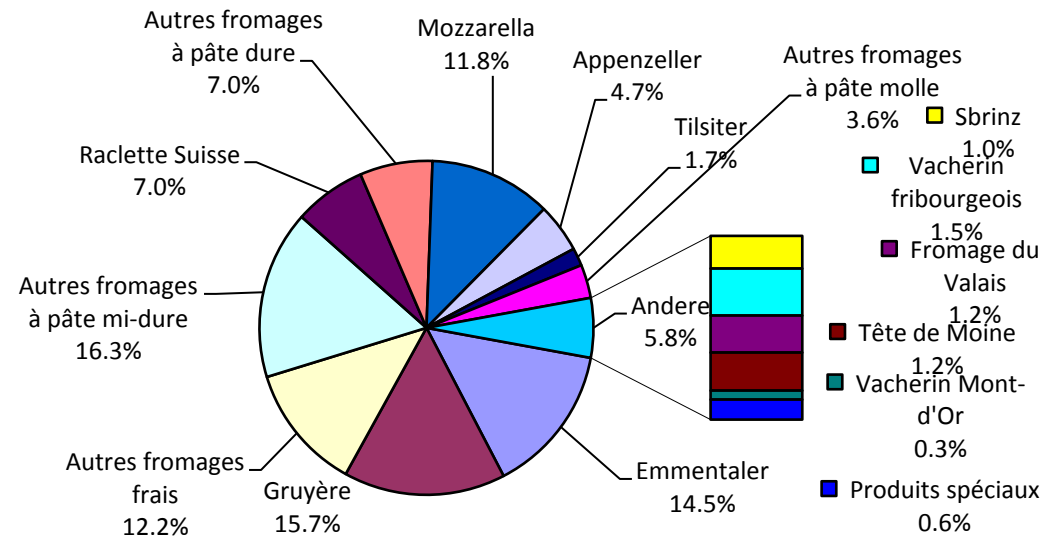
novembre 2012 en comparaison avec le même mois de l'année précédente



Cumulée par rapport à la même période de l'année précédente



janv. - nov. 2012
Total 167'092 tonnes



Production de lait de consommation

Variété de lait	Production mensuelle		Différence par rapport au même mois de l'année précédente		Production cumulée		Différence par rapport à la même période de l'année précédente	
	novembre 2011 tonnes	novembre 2012 tonnes	tonnes	(%)	janv. - nov. 2011 tonnes	janv. - nov. 2012 tonnes	tonnes	(%)
Lait cru	580	606	26	4.5	6'756	7'307	551	8.2
Lait past. enrichi en matière grasse	0	0	0		0	0	0	
Lait UHT enrichi en matière grasse	70	46	-24	-34.3	793	697	-96	-12.1
Lait entier past.	4'040	4'088	48	1.2	45'419	43'358	-2'061	-4.5
Lait entier UHT	1'969	1'587	-382	-19.4	19'502	18'616	-886	-4.5
Lait entier standardisé pasteurisé, 3.5%	3'941	4'021	80	2	38'580	41'448	2'868	7
Lait entier standardisé UHT, 3.5%	12'700	12'167	-533	-4	127'488	128'940	1'452	1
Lait partiellement écrémé past.	6'918	7'029	111	1.6	75'154	74'185	-969	-1.3
Lait partiellement écrémé UHT	9'734	11'163	1'429	14.7	114'934	110'839	-4'095	-3.6
Lait écrémé past.	0	0	0		2	4	2	100.0
Lait écrémé UHT	1'206	1'033	-173	-14.3	12'327	13'224	897	7.3
Total lait de consommation	41'158	41'740	582	1.4	440'955	438'618	-2'337	-0.5

Production de beurre *

	Production mensuelle		Différence par rapport au même mois de l'année précédente		Production cumulée		Différence par rapport à la même période de l'année précédente	
	novembre 2011 tonnes	novembre 2012 tonnes	tonnes	(%)	janv. - nov. 2011 tonnes	janv. - nov. 2012 tonnes	tonnes	(%)
Total production de beurre	3'376	3'210	-166	-4.9	45'147	47'095	1'948	4.3

* Les données contiennent les quantités des produits fini de l'ensemble des types de beurre ainsi que de tous les producteurs de beurre en Suisse.

Production de spécialités laitières

Crème de consommation

	Production mensuelle		Différence par rapport au même mois de l'année précédente		Production cumulée		Différence par rapport à la même période de l'année précédente	
	<i>novembre 2011</i> tonnes	<i>novembre 2012</i> tonnes	tonnes	(%)	<i>janv. - nov. 2011</i> tonnes	<i>janv. - nov. 2012</i> tonnes	tonnes	(%)
Crème double	62	56	-6	-9.7	656	655	-1	-0.2
Crème entière 35%	2'917	2'718	-199	-6.8	27'707	28'290	583	2.1
Demi-crème	1'242	1'381	139	11.2	12'664	12'720	56	0.4
Crème à café	2'121	2'095	-26	-1.2	21'627	21'425	-202	-0.9
Total crème de consommation	6'342	6'250	-92	-1.5	62'654	63'090	436	0.7

Autres spécialités laitières

	Production mensuelle		Différence par rapport au même mois de l'année précédente		Production cumulée		Différence par rapport à la même période de l'année précédente	
	<i>novembre 2011</i> tonnes	<i>novembre 2012</i> tonnes	tonnes	(%)	<i>janv. - nov. 2011</i> tonnes	<i>janv. - nov. 2012</i> tonnes	tonnes	(%)
Lait acidulé	510	523	13	2.5	6'249	6'310	61	1.0
Crème acidulée	212	242	30	14.2	2'654	2'871	217	8.2
Desserts (crèmes, flans, coupes, etc.)	1'647	1'731	84	5.1	16'028	18'853	2'825	17.6
Boissons lactées	5'180	5'004	-176	-3.4	64'034	62'846	-1'188	-1.9
Yogourt	11'514	12'005	491	4.3	128'851	132'064	3'213	2.5
Kéfir	13	8	-5	-38.5	143	132	-11	-7.7
Glaces comestibles	1'746	1'753	7	0.4	22'139	21'211	-928	-4.2

Production de poudre de lait et de lait condensé

	Production mensuelle		Différence par rapport au même mois de l'année précédente		Production cumulée		Différence par rapport à la même période de l'année précédente	
	<i>novembre 2011</i> tonnes	<i>novembre 2012</i> tonnes	tonnes	(%)	<i>janv. - nov. 2011</i> tonnes	<i>janv. - nov. 2012</i> tonnes	tonnes	(%)
Poudre de lait entier	2'083	1'406	-677	-32.5	16'248	16'381	133	0.8
Poudre de lait partiellement écrémé	364	334	-30	-8.2	3'598	3'502	-96	-2.7
Poudre de lait enrichie et poudre de crème	12	44	32	266.7	300	355	55	18.3
Poudre de lait écrémé	1'483	1'218	-265	-17.9	26'498	26'703	205	0.8
Poudre de babeurre	16	31	15	93.8	164	122	-42	-25.6
Poudre de petit-lait	141	126	-15	-10.6	2'142	2'427	285	13.3
Lait condensé	262	260	-2	-0.8	2'636	2'590	-46	-1.7

Exportations de fromage par produit/groupe de produit

Variété / catégorie	Exportations mensuelles		Différences par rapport au même mois de l'année précédente		Exportations cumulées		Différence par rapport à la même période de l'année précédente	
	novembre 2011	novembre 2012	tonnes	(%)	janv. - nov. 2011	janv. - nov. 2012	tonnes	(%)
	tonnes	tonnes	tonnes	(%)	tonnes	tonnes	tonnes	(%)
Mascarpone, Ricotta Romana	18	18	-1	-3.0	238	304	67	28.0
Mozzarella	361	384	23	6.3	3'510	4'874	1'365	38.9
Autres fromages frais / séché	290	40	-249	-86.1	1'633	1'140	-494	-30.2
Total fromages frais / séché	669	442	-227	-33.9	5'381	6'318	937	17.4
Vacherin Mont d'Or	9	9	1	10.3	26	26	0	0.9
Autres fromages à pâte molle	140	224	84	60.2	1'327	860	-467	-35.2
Total fromages à pâte molle	149	234	85	57.3	1'354	887	-467	-34.5
Appenzeller	505	508	3	0.5	5'037	4'684	-352	-7.0
Tilsiter	35	50	15	43.6	447	391	-57	-12.7
Raclette	338	348	10	3.1	1'031	1'056	25	2.4
Vacherin Fribourgeois	43	37	-7	-15.4	254	218	-36	-14.3
Tête de Moine	176	227	51	28.9	1'061	1'100	39	3.7
Autres fromages à pâte mi-dure, < 45% MG/ES	297	266	-30	-10.2	2'655	4'568	1'912	72.0
Autres fromages à pâte mi-dure, gras	425	344	-80	-19.0	3'296	3'418	122	3.7
Autres fromages à pâte mi-dure, ≥ 55% MG/ES	61	82	21	33.7	565	601	36	6.4
Total fromages à pâte mi-dure	1'880	1'862	-17	-0.9	14'346	16'035	1'689	11.8
Emmentaler	1'802	1'536	-266	-14.8	15'917	16'476	559	3.5
Gruyère	1'119	1'312	193	17.3	10'538	10'537	-1	-0.0
Sbrinz	20	21	1	3.4	205	191	-14	-7.0
Switzerland Swiss	165	158	-7	-4.4	1'298	1'347	50	3.8
Autres fromages à pâte dure, < 45% MG/ES	100	35	-65	-65.3	960	1'032	71	7.4
Autres fromages à pâte dure, gras	137	411	274	199.4	1'375	2'179	804	58.5
Autres fromages à pâte dure, ≥ 55% MG/ES	33	18	-15	-45.8	98	89	-8	-8.4
Total fromages à pâte dure	3'376	3'491	115	3.4	30'391	31'850	1'460	4.8
Fromages fondu	240	152	-88	-36.6	2'124	1'429	-695	-32.7
Autres fromages	17	132	116	700.4	262	395	133	50.7
Fondue prête à l'emploi	1'139	1'257	118	10.4	4'142	4'074	-69	-1.7
Total	7'469	7'570	101	1.4	57'999	60'987	2'988	5.2

Source: DGD

Exportations par pays

novembre 2012

	Mascarpone, Ricotta Romana	Mozzarella	Autres fromages frais / séché	Total fromages frais / séché	Vacherin Mont d'Or	Autres fromages à pâte molle	Total fromages à pâte molle	Appenzeller	Tilsiter	Raclette	Vacherin Fribourgeois	Tête de Moine	Autres fromages à pâte mi-dure, < 45% MG/ES	Autres fromages à pâte mi-dure, gras	Autres fromages à pâte mi-dure, ≥ 55% MG/ES	Total fromages à pâte mi-dure	Emmentaler	Gruyère	Sbrinz	Switzerland Swiss	Autres fromages à pâte dure, < 45% MG/ES	Autres fromages à pâte dure, gras	Autres fromages à pâte dure, ≥ 55% MG/ES	Total fromages à pâte dure	Fromage fondu	Autres fromages	Fondue prête à l'emploi	Total	
PAYS	t	t	t	t	t	t	t	t	t	t	t	t	t	t	t	t	t	t	t	t	t	t	t	t	t	t	t	t	t
<i>Europe</i>																													
Allemagne	18	322	21	361	1	14	15	385	31	229	6	107	238	307	80	1'383	349	305	*	*	25	155	17	851	3	96	751	3'459	
France	-	-	1	1	*	10	10	62	*	33	22	58	1	4	0	179	130	221	*	*	-	16	0	366	-	12	62	631	
Italie	-	34	5	39	0	0	0	1	*	*	*	9	26	9	-	45	642	32	*	*	10	5	-	689	93	0	10	876	
BeNeLux	-	-	-	-	*	178	178	16	0	35	5	15	-	3	1	75	94	110	*	*	-	2	-	206	14	20	179	673	
Grande-Bretagne	-	27	-	27	*	0	0	3	*	*	*	1	0	0	1	5	40	88	*	*	-	7	-	135	-	-	31	198	
Espagne/Portugal	-	-	-	-	*	0	0	*	*	*	*	*	0	0	-	0	15	15	*	*	-	0	-	30	1	-	*	32	
Autres pays d'Europe	-	0	4	5	7	17	25	30	17	26	2	32	-	11	0	120	56	74	20	33	-	26	-	209	2	1	136	496	
TOTAL EUROPE	18	383	31	432	8	220	228	498	48	323	34	222	265	334	82	1'806	1'327	844	20	33	34	211	17	2'486	113	130	1'170	6'364	
<i>Autres pays</i>																													
Canada	-	-	-	-	*	-	-	2	*	*	*	2	*	*	*	4	57	*	*	*	*	*	*	57	35	-	64	160	
USA	-	-	-	-	*	2	2	6	*	10	1	2	*	*	*	19	126	346	*	*	*	*	*	472	-	0	23	516	
Autres pays	-	1	9	11	1	3	4	2	2	15	2	1	1	10	0	33	27	122	0	126	0	200	1	476	4	2	-	530	
TOTAL AUTRES PAYS	-	1	9	11	1	5	6	10	2	25	3	5	1	10	0	56	209	468	0	126	0	200	1	1'004	39	2	87	1'206	
TOTAL	18	384	40	442	9	224	234	508	50	348	37	227	266	344	82	1'862	1'536	1'312	21	158	35	411	18	3'491	152	132	1'257	7'570	

* Pour des raisons de protection de données, celles concernant les exportations de variétés ne comportant qu'un ou deux exportateurs ne sont pas ventilées par pays

, mais rassemblées sous la rubrique "autres pays d'Europe" ou "Canada ou USA / autres pays".

Source: DGD

TSM Fiduciaire Sàrl
3000 Berne

Exportations par pays

novembre 2011

	Mascarpone, Ricotta Romana	Mozzarella	Autres fromages frais / séché	Total fromages frais / séché	Vacherin Mont d'Or	Autres fromages à pâte molle	Total fromages à pâte molle	Appenzeller	Tilsiter	Raclette	Vacherin Fribourgeois	Tête de Moine	Autres fromages à pâte mi-dure, < 45% MG/ES	Autres fromages à pâte mi-dure, gras	Autres fromages à pâte mi-dure, ≥ 55% MG/ES	Total fromages à pâte mi-dure	Emmentaler	Gruyère	Sbrinz	Switzerland Swiss	Autres fromages à pâte dure, < 45% MG/ES	Autres fromages à pâte dure, gras	Autres fromages à pâte dure, ≥ 55% MG/ES	Total fromages à pâte dure	Fromage fondu	Autres fromages	Fondue prête à l'emploi	Total	
PAYS	t	t	t	t	t	t	t	t	t	t	t	t	t	t	t	t	t	t	t	t	t	t	t	t	t	t	t	t	t
<i>Europe</i>																													
Allemagne	15	215	33	263	0	90	90	364	25	219	8	77	261	392	60	1'405	333	221	*	*	73	71	33	732	2	3	777	3'274	
France	-	-	1	1	*	15	15	83	*	38	28	54	4	7	0	216	201	206	*	*	-	5	-	413	0	4	54	702	
Italie	-	54	61	115	1	0	1	1	*	*	*	7	28	0	-	37	915	46	*	*	27	28	-	1'016	170	-	5	1'344	
BeNeLux	-	-	-	-	*	0	0	11	0	33	3	10	-	3	0	61	118	112	*	*	-	0	-	231	20	7	114	433	
Grande-Bretagne	-	8	0	8	*	0	0	4	*	*	*	0	0	1	0	5	23	61	*	*	-	7	0	91	1	0	5	110	
Espagne/Portugal	-	-	-	-	*	-	-	*	*	*	*	*	-	-	0	0	10	20	*	*	-	-	-	30	1	-	*	31	
Autres pays d'Europe	4	6	1	11	8	29	37	31	9	20	1	19	2	13	0	96	45	73	19	45	-	17	-	200	-	0	104	446	
TOTAL EUROPE	18	283	97	398	9	134	143	494	34	311	40	169	296	416	60	1'820	1'645	740	19	45	100	129	33	2'712	195	15	1'058	6'341	
<i>Autres pays</i>																													
Canada	-	-	-	-	*	-	-	2	*	*	*	6	*	*	*	8	53	*	*	*	*	*	*	53	14	0	39	114	
USA	-	-	-	-	*	2	2	7	*	10	1	1	*	*	*	19	84	276	*	*	*	*	*	359	5	0	41	427	
Autres pays	-	78	193	271	0	4	4	2	1	17	2	1	1	9	1	33	20	103	1	120	0	8	0	252	26	1	-	587	
TOTAL AUTRES PAYS	-	78	193	271	0	6	6	11	1	27	3	7	1	9	1	60	157	379	1	120	0	8	0	664	45	2	80	1'127	
TOTAL	18	361	290	669	9	140	149	505	35	338	43	176	297	425	61	1'880	1'802	1'119	20	165	100	137	33	3'376	240	17	1'139	7'469	

* Pour des raisons de protection de données, celles concernant les exportations de variétés ne comportant qu'un ou deux exportateurs ne sont pas ventilées par pays

, mais rassemblées sous la rubrique "autres pays d'Europe" ou "Canada ou USA / autres pays".

Source: DGD

Exportations par pays

janvier à novembre 2012

	Mascarpone, Ricotta Romana	Mozzarella	Autres fromages frais / séché	Total fromages frais / séché	Vacherin Mont d'Or	Autres fromages à pâte molle	Total fromages à pâte molle	Appenzeller	Tilsiter	Raclette	Vacherin Fribourgeois	Tête de Moine	Autres fromages à pâte mi-dure, < 45% MG/ES	Autres fromages à pâte mi-dure, gras	Autres fromages à pâte mi-dure, ≥ 55% MG/ES	Total fromages à pâte mi-dure	Emmentaler	Gruyère	Sbrinz	Switzerland Swiss	Autres fromages à pâte dure, < 45% MG/ES	Autres fromages à pâte dure, gras	Autres fromages à pâte dure, ≥ 55% MG/ES	Total fromages à pâte dure	Fromage fondu	Autres fromages	Fondue prête à l'emploi	Total	
PAYS	t	t	t	t	t	t	t	t	t	t	t	t	t	t	t	t	t	t	t	t	t	t	t	t	t	t	t	t	t
<i>Europe</i>																													
Allemagne	300	3'771	311	4'382	1	186	187	3'747	307	537	44	478	4'194	2'780	582	12'669	3'843	2'461	*	*	835	646	83	7'868	33	185	1'327	26'651	
France	-	0	7	7	*	104	104	525	*	133	131	343	23	162	2	1'318	1'310	1'991	*	*	-	81	2	3'383	5	50	420	5'288	
Italie	-	615	377	992	0	21	22	8	*	*	*	29	251	77	1	366	8'051	255	*	*	157	139	-	8'603	950	41	33	11'007	
BeNeLux	-	61	0	61	*	178	178	89	2	126	15	76	-	25	3	335	1'021	827	*	*	-	15	0	1'864	149	91	709	3'388	
Grande-Bretagne	-	177	0	177	*	0	0	20	*	*	*	3	0	1	3	27	233	594	*	*	-	67	-	894	10	0	64	1'173	
Espagne/Portugal	-	-	-	-	*	0	0	*	*	*	*	*	0	1	-	1	86	168	*	*	-	2	-	256	4	-	*	261	
Autres pays d'Europe	4	29	60	93	23	337	360	214	63	82	7	138	94	295	5	899	303	585	164	407	39	81	-	1'579	8	11	761	3'712	
TOTAL EUROPE	304	4'654	755	5'713	24	827	851	4'603	372	878	197	1'068	4'562	3'340	594	15'615	14'848	6'881	164	407	1'031	1'032	84	24'447	1'160	378	3'315	51'479	
<i>Autres pays</i>	-	-	-	-	-	-	-	-	-	-	-	-	-	-	-	-	-	-	-	-	-	-	-	-	-	-	-	-	-
Canada	-	-	-	-	*	-	-	28	*	*	*	12	*	*	*	39	576	*	*	*	*	*	*	576	124	0	506	1'245	
USA	-	-	-	-	*	5	5	33	*	53	5	10	*	*	*	101	704	2'196	*	*	*	*	*	2'900	35	2	253	3'296	
Autres pays	-	220	385	605	2	28	30	21	18	125	15	10	5	79	6	280	347	1'460	27	940	1	1'147	5	3'927	110	15	-	4'967	
TOTAL AUTRES PAYS	-	220	385	605	2	33	36	81	18	177	20	32	5	79	6	420	1'627	3'656	27	940	1	1'147	5	7'403	269	17	759	9'509	
TOTAL	304	4'874	1'140	6'318	26	860	887	4'684	391	1'056	218	1'100	4'568	3'418	601	16'035	16'476	10'537	191	1'347	1'032	2'179	89	31'850	1'429	395	4'074	60'987	

* Pour des raisons de protection de données, celles concernant les exportations de variétés ne comportant qu'un ou deux exportateurs ne sont pas ventilées par pays

, mais rassemblées sous la rubrique "autres pays d'Europe" ou "Canada ou USA / autres pays".

Source: DGD

Exportations par pays

janvier à novembre 2011

	Mascarpone, Ricotta Romana	Mozzarella	Autres fromages frais / séché	Total fromages frais / séché	Vacherin Mont d'Or	Autres fromages à pâte molle	Total fromages à pâte molle	Appenzeller	Tilsiter	Raclette	Vacherin Fribourgeois	Tête de Moine	Autres fromages à pâte mi-dure, < 45% MG/ES	Autres fromages à pâte mi-dure, gras	Autres fromages à pâte mi-dure, ≥ 55% MG/ES	Total fromages à pâte mi-dure	Emmentaler	Gruyère	Sbrinz	Switzerland Swiss	Autres fromages à pâte dure, < 45% MG/ES	Autres fromages à pâte dure, gras	Autres fromages à pâte dure, ≥ 55% MG/ES	Total fromages à pâte dure	Fromage fondu	Autres fromages	Fondue prête à l'emploi	Total	
PAYS	t	t	t	t	t	t	t	t	t	t	t	t	t	t	t	t	t	t	t	t	t	t	t	t	t	t	t	t	t
<i>Europe</i>																													
Allemagne	135	2'565	494	3'194	1	927	928	3'794	275	498	66	457	2'091	2'830	542	10'554	3'110	2'303	*	*	706	890	84	7'094	33	51	1'437	23'291	
France	-	2	10	13	*	178	178	598	*	98	139	303	8	51	11	1'208	1'963	2'082	*	*	0	61	-	4'106	5	54	286	5'850	
Italie	-	305	413	718	1	32	33	6	*	*	*	70	346	220	0	641	7'610	255	*	*	253	200	12	8'330	1'464	62	25	11'272	
BeNeLux	-	1	-	1	*	1	1	85	3	125	16	65	-	20	1	315	905	831	*	*	-	16	-	1'752	213	80	739	3'101	
Grande-Bretagne	-	102	0	103	*	0	0	26	*	*	*	3	0	5	1	36	213	528	*	*	-	36	0	777	14	1	40	970	
Espagne/Portugal	-	15	-	15	*	0	0	*	*	*	*	*	-	1	0	1	91	243	*	*	-	-	-	334	15	0	*	364	
Autres pays d'Europe	103	175	7	285	24	160	184	250	150	113	16	125	205	92	3	954	374	573	193	308	-	79	-	1'527	17	2	683	3'652	
TOTAL EUROPE	238	3'165	925	4'328	26	1'299	1'325	4'759	428	834	237	1'023	2'650	3'218	559	13'708	14'265	6'815	193	308	959	1'282	96	23'919	1'760	250	3'211	48'500	
<i>Autres pays</i>	-	-	-	-	-	-	-	-	-	-	-	-	-	-	-	-	-	-	-	-	-	-	-	-	-	-	-	-	-
Canada	-	-	-	-	*	-	-	25	*	*	*	15	*	*	*	41	567	*	*	*	*	*	*	567	166	0	518	1'291	
USA	-	-	-	-	*	4	4	231	*	76	4	14	*	*	*	324	734	2'405	*	*	*	*	*	3'139	51	1	413	3'933	
Autres pays	-	344	709	1'053	1	24	25	21	19	122	13	8	5	78	5	273	351	1'319	12	990	1	92	1	2'766	147	11	-	4'275	
TOTAL AUTRES PAYS	-	344	709	1'053	1	28	29	277	19	197	17	38	5	78	5	638	1'652	3'724	12	990	1	92	1	6'472	364	13	931	9'500	
TOTAL	238	3'510	1'633	5'381	26	1'327	1'354	5'037	447	1'031	254	1'061	2'655	3'296	565	14'346	15'917	10'538	205	1'298	960	1'375	98	30'391	2'124	262	4'142	57'999	

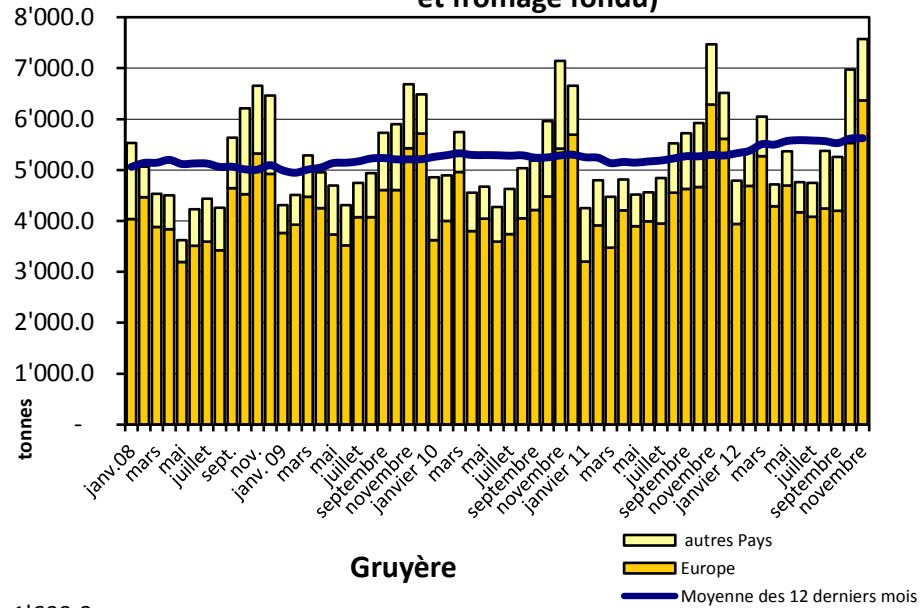
* Pour des raisons de protection de données, celles concernant les exportations de variétés ne comportant qu'un ou deux exportateurs ne sont pas ventilées par pays

, mais rassemblées sous la rubrique "autres pays d'Europe" ou "Canada ou USA / autres pays".

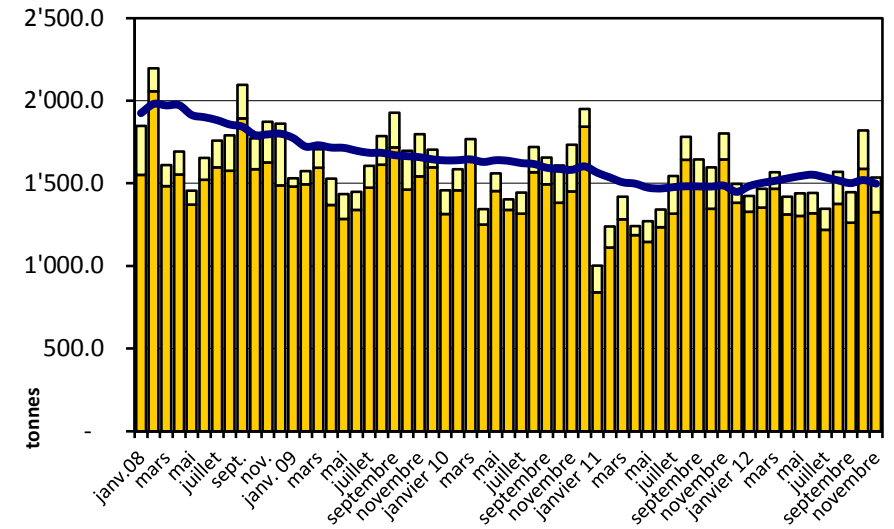
Source: DGD

Exportation depuis 2008 - Valeur moyenne des 12 derniers

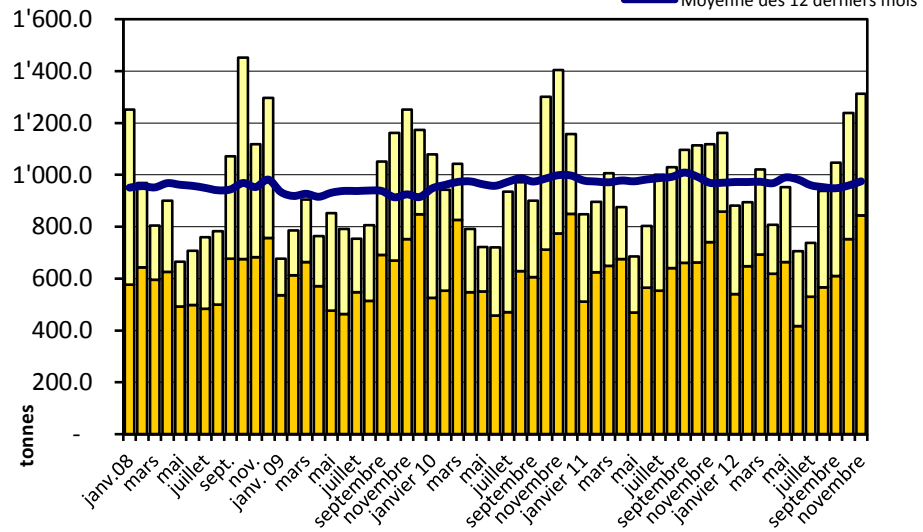
Total des exportations de fromage (y c. mélanges à fondue et fromage fondu)



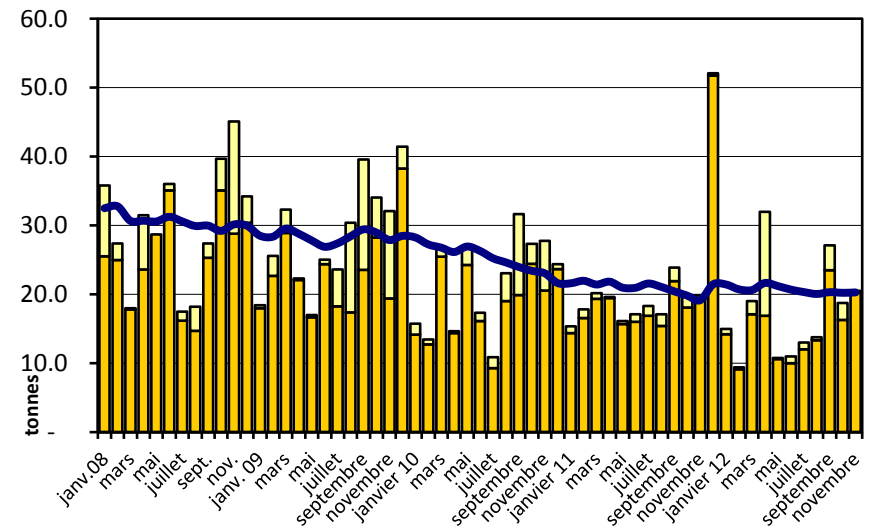
Emmentaler



Gruyère

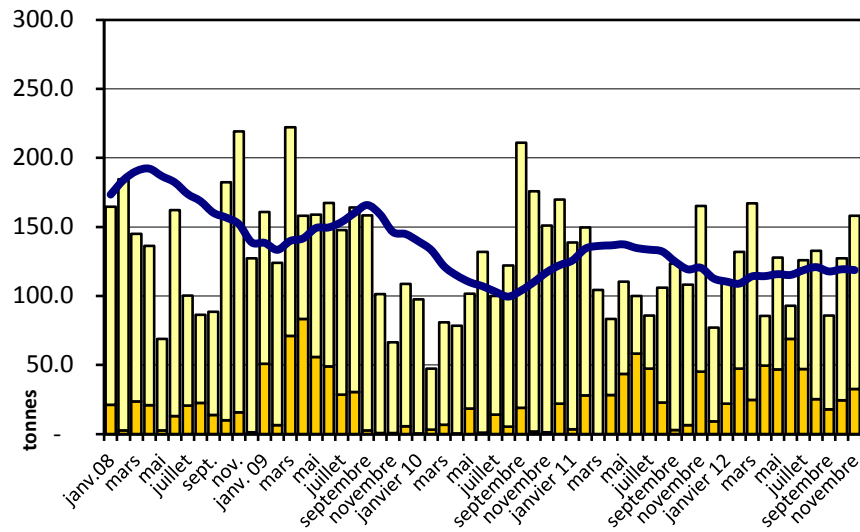


Sbrinz

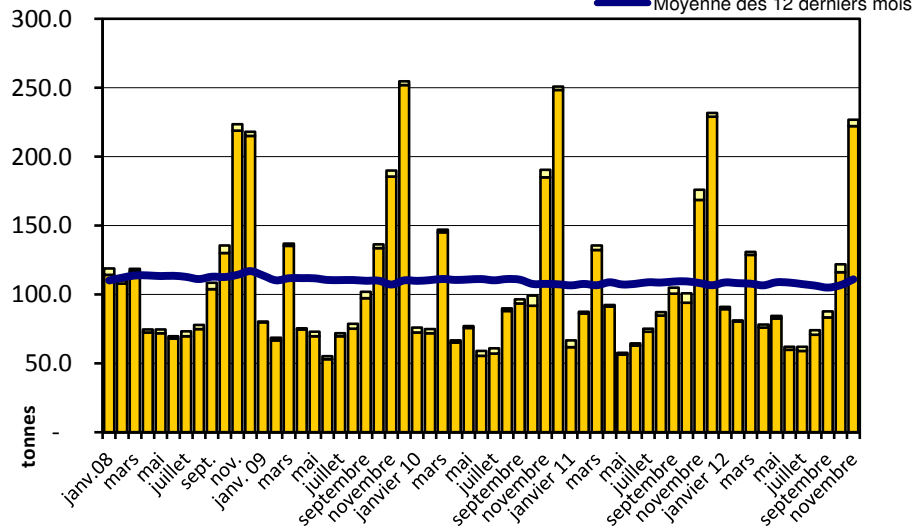


Exportation depuis 2008 - Valeur moyenne des 12 derniers

Switzerland Swiss

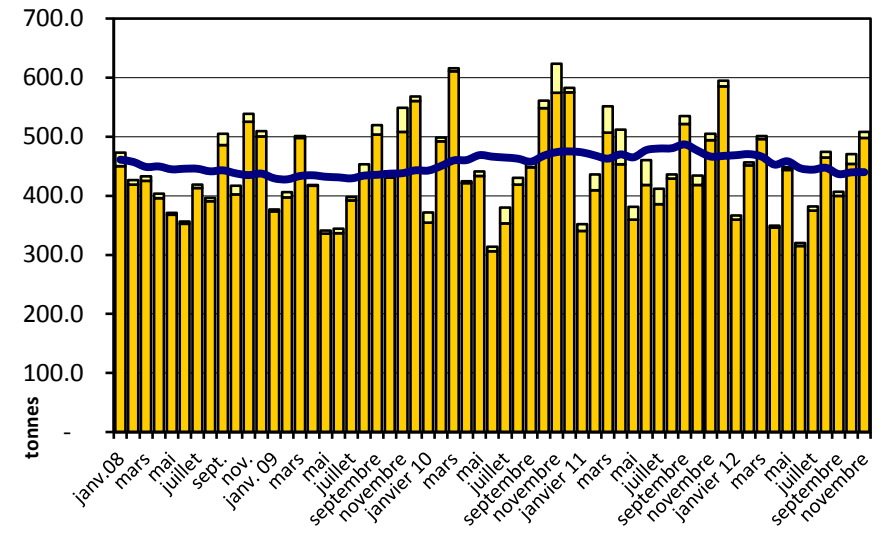


Tête de Moine

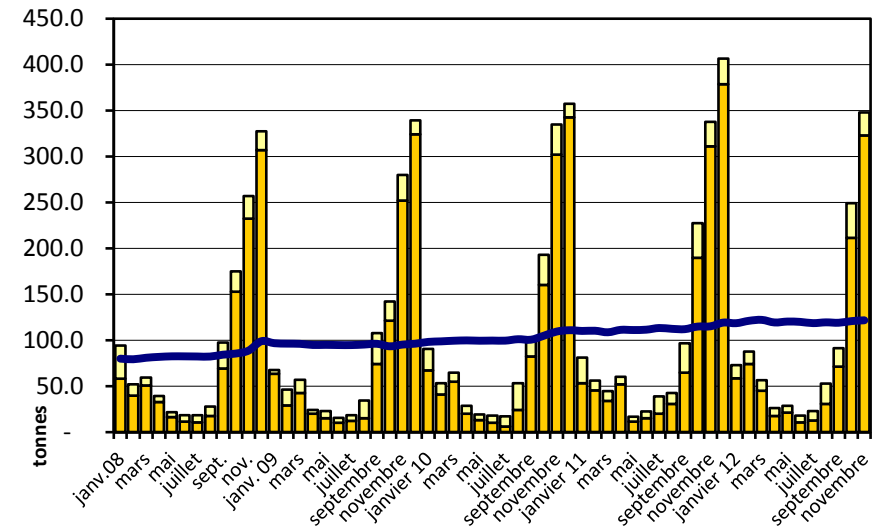


autres Pays
 Europe
 Moyenne des 12 derniers mois

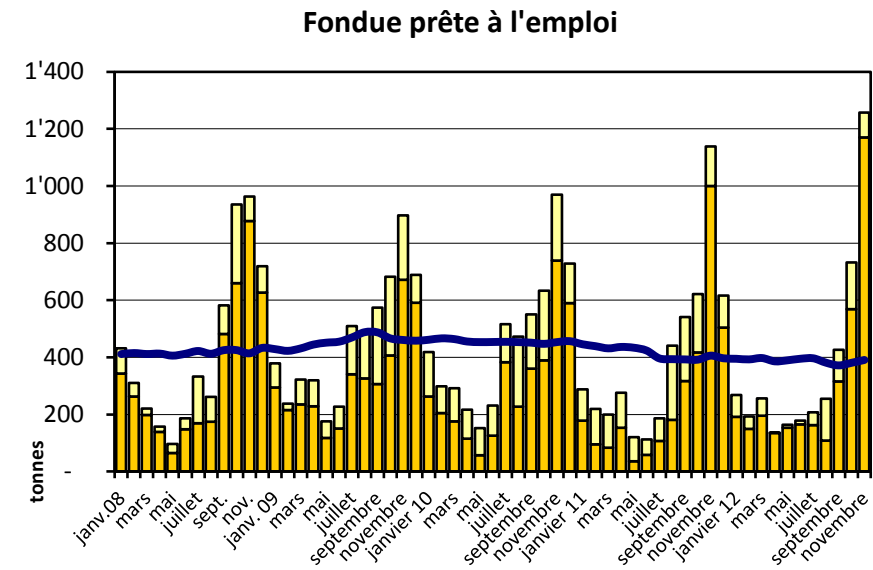
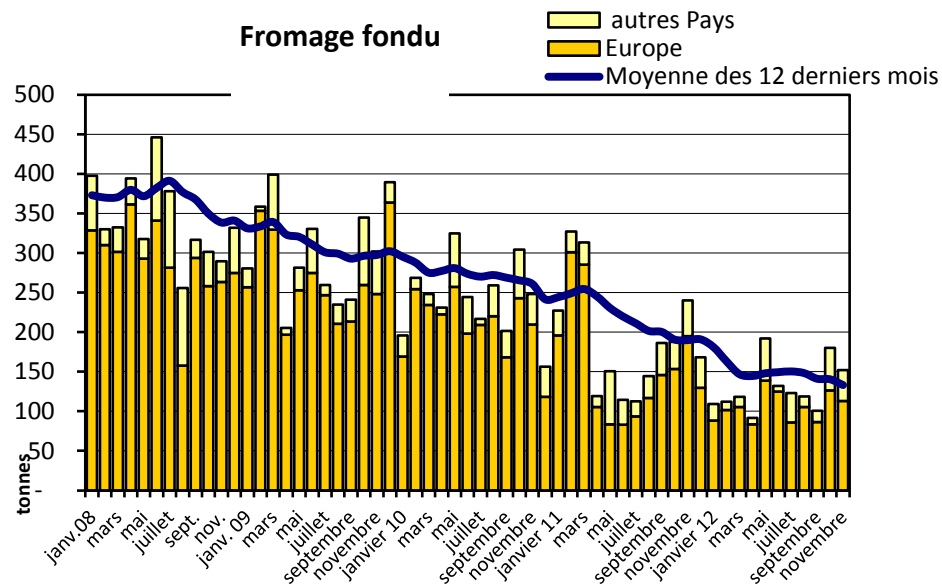
Fromage Appenzeller



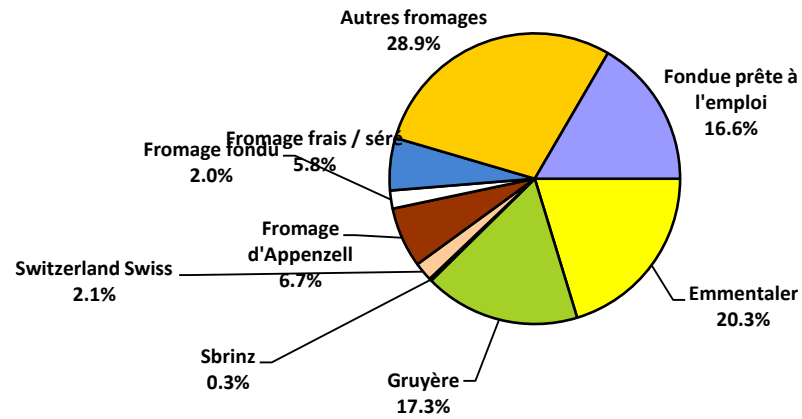
Raclette Suisse



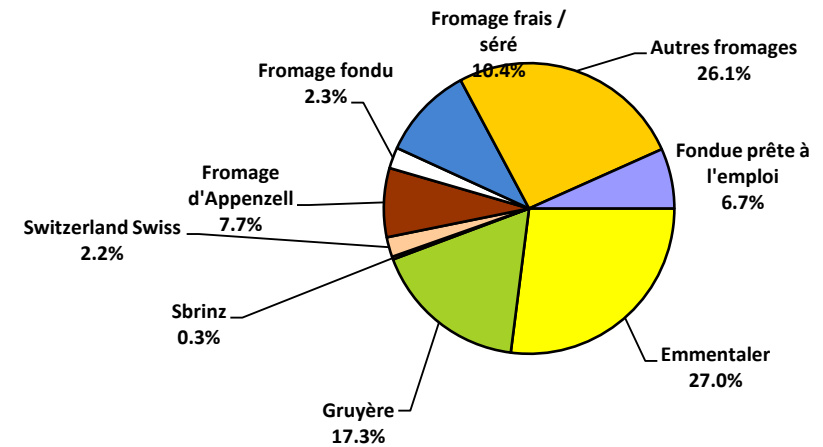
Exportation depuis 2008 - Valeur moyenne des 12 derniers



Exportations de fromage par variété en novembre 2012
Total 7'570 tonnes



Exportations de fromage par variété, janvier à novembre 2012
Total 60'987 tonnes



Exportations autres produits laitiers

Chapitres 04 et 35 du tarif des douanes suisses (sans fromages, chapitre 0406, et sans produits agricoles transformés, chapitres 15 à 22)

Produits laitiers	Exportations mensuelles		Différences par rapport au même mois de l'année précédente		Exportations cumulées		Différence par rapport à la même période de l'année précédente	
	novembre 2011 tonnes	novembre 2012 tonnes	tonnes	(%)	janv. - nov. 2011 tonnes	janv. - nov. 2012 tonnes	tonnes	(%)
Lait écrémé	20	7	-13	-63.7	213	209	-4	-1.7
Lait	71	436	365	515.3	341	1365	1024	300.2
Lait > 6% MG	0	0	0		0	1	1	
Crème	0	68	68		0	2464	2464	
Poudre de lait écrémé	862	49	-812	-94.3	13383	15662	2279	17.0
Poudre de lait	557	65	-491	-88.3	1016	2525	1510	148.6
Poudre de crème	0	0	0		1	1	0	-41.7
Lait concentré	0	0	0		52	3	-48	-93.5
Crème concentrée	40	84	44	108.6	682	756	74	10.9
Yogourt	423	443	20	4.8	4687	4881	194	4.1
Autres produits frais	14	26	12	83.8	976	2080	1103	113.1
Petit-lait	4409	5100	692	15.7	55948	61765	5817	10.4
Poudre de petit-lait	353	286	-67	-19.0	2553	2700	148	5.8
Petit-lait concentré	0	24	24		2	149	147	5960.5
Beurre (sans beurre déshydraté)	721	0	-720	-100.0	4581	7466	2885	63.0
Pâte à tartiner laitières	537	472	-65	-12.2	3519	3692	173	4.9
Autres matières grasses provenant du lait	0	1	1	237.8	6	52	47	783.2
Caséines	9	0	-8	-98.9	42	23	-19	-44.9
Lactalbumine	0	1	1	1330.2	0	2	2	580.9
Autres albumines	0	0	0	-100.0	0	0	0	-47.6

Source: DGD

Importations de fromage par produit/groupe de produit

Fromages / Catégorie	Importations mensuelles		Différence par rapport au même mois de l'année précédente		Importations cumulées		Différence par rapport à la période de l'année précédente	
	novembre 2011 tonnes	novembre 2012 tonnes	tonnes	(%)	janv. - nov. 2011 tonnes	janv. - nov. 2012 tonnes	tonnes	(%)
Mascarpone, Ricotta Romana	108	101	-7	-6.8	932	1'041	109	11.6
Mozzarella	221	244	23	10.5	3'594	3'924	330	9.2
Autres fromages frais / séché	1'088	1'038	-50	-4.6	12'066	12'515	449	3.7
Total fromages frais / séché	1'418	1'383	-34	-2.4	16'593	17'480	887	5.3
Danablu, Gorgonzola, Roquefort	39	39	0	-0.3	382	383	1	0.3
Fromage à croûte fleurie	151	147	-4	-2.7	1'431	1'422	-9	-0.6
Bleu, fromage à pâte persillée	0	0	0		0	0	0	
Brie, Camembert, Italico	161	147	-14	-8.7	1'508	1'505	-3	-0.2
Autres fromages à pâte molle	616	640	23	3.8	6'396	6'734	338	5.3
Total fromages à pâte molle	968	973	5	0.5	9'717	10'045	327	3.4
Fromage à pâte mi-dure persillée	4	3	-1	-18.8	17	19	2	11.1
Caciocavallo, Fontina, Brà, etc.	44	46	2	3.5	559	480	-79	-14.2
Tilsiter	2	0	-2	-80.4	22	10	-12	-52.9
Autres fromages à pâte mi-dure	682	673	-9	-1.3	6'360	6'828	468	7.4
Fromages à pâte mi-dure râpé, en poudre	6	18	12	196.5	76	93	18	23.2
Total fromages à pâte mi-dure	738	740	2	0.3	7'033	7'430	397	5.6
Fromage aux herbes (Schabziger)	1	0	-1	-96.6	7	9	2	34.7
Fromage à pâte dure persillée	1	0	-1	-100.0	1	3	2	202.8
Caciocavallo, Fontina, Brà, etc.	7	11	4	66.5	90	94	4	4.5
Emmentaler	44	60	16	36.6	389	382	-7	-1.7
Autres fromages à pâte dure	164	194	30	18.6	1'742	2'014	272	15.6
Fromages à pâte dure râpé, en poudre	38	40	2	5.3	372	454	82	21.9
Total fromages à pâte dure	254	306	52	20.3	2'601	2'956	355	13.7
Grana/Parmigiano	571	544	-27	-4.7	5'473	5'242	-231	-4.2
Total fromages à pâte extra-dure	571	544	-27	-4.7	5'473	5'242	-231	-4.2
Fromage fondu	348	292	-56	-16.0	3'413	3'413	0	0.0
Total variétés de fromages	4'297	4'239	-58	-1.3	44'831	46'566	1'735	3.9

Source: DGD

Importations de fromage par pays fournisseur

novembre 2012

Pays	Importations de fromage par pays fournisseur												TOTAL
	Mascarpone, ricotta Romana	Mozzarella	Autres fromages frais / séché	Total fromages frais / séché	Danablu, Gorgonzola, Roquefort	Brie, Camembert, Reblochon	Autres fromages à pâte molle	Total fromages à pâte molle	Fromage aux herbes	Fromage à pâte dure et mi-dure	Autres fromages		
tonnes	tonnes	tonnes	tonnes	tonnes	tonnes	tonnes	tonnes	tonnes	tonnes	tonnes	tonnes	tonnes	
EUROPE													
Allemagne	0.0	51.1	370.5	421.6	0.0	0.0	176.0	176.0	0.0	252.0	134.3	983.9	
France	0.0	28.5	263.3	291.9	10.5	139.4	386.6	536.5	0.0	289.2	78.3	1'195.8	
Italie	98.9	163.1	287.0	549.1	28.4	0.0	148.3	176.7	0.0	771.3	25.9	1'523.0	
Pays-Bas	0.0	0.0	1.3	1.3	0.0	0.0	0.0	0.0	0.0	139.4	0.0	140.7	
Belgique	0.0	0.0	21.7	21.7	0.0	0.0	1.2	1.2	0.0	46.4	0.0	69.3	
Luxembourg	0.0	0.0	0.0	0.0	0.0	0.0	0.0	0.0	0.0	0.0	0.0	0.0	
Autriche	1.9	1.7	14.4	18.0	0.0	0.0	8.4	8.4	0.0	20.0	53.4	99.8	
Grande-Bretagne	0.0	0.0	0.0	0.0	0.1	0.0	2.6	2.6	0.0	6.4	0.5	9.6	
Danemark	0.0	0.0	79.0	79.0	0.0	0.0	17.3	17.3	0.0	3.5	0.1	100.0	
Norvège	0.0	0.0	0.0	0.0	0.0	0.0	0.0	0.0	0.0	0.0	0.0	0.0	
Suède	0.0	0.0	0.0	0.0	0.0	0.0	0.0	0.0	0.0	1.1	0.0	1.1	
Portugal	0.0	0.0	0.2	0.2	0.0	0.0	6.5	6.5	0.0	27.2	0.0	33.8	
Espagne	0.0	0.0	0.0	0.0	0.0	0.0	0.4	0.4	0.0	31.0	0.0	31.4	
Grèce	0.0	0.0	0.5	0.5	0.0	0.0	46.7	46.7	0.0	0.1	0.0	47.4	
Autres pays d'Europe	0.0	0.0	0.0	0.0	0.0	0.0	0.7	0.7	0.0	2.5	0.0	3.3	
TOTAL EUROPE	100.9	244.5	1'038.0	1'383.3	39.0	139.4	794.7	973.0	0.0	1'590.3	292.4	4'239.0	
Autres pays								0.0				0.0	
Canada	0.0	0.0	0.0	0.0	0.0	0.0	0.0	0.0	0.0	0.0	0.0	0.0	
USA	0.0	0.0	0.0	0.0	0.0	0.0	0.0	0.0	0.0	0.0	0.0	0.0	
Autres pays d'Amérique	0.0	0.0	0.0	0.0	0.0	0.0	0.0	0.0	0.0	0.0	0.0	0.0	
Amérique latine	0.0	0.0	0.0	0.0	0.0	0.0	0.0	0.0	0.0	0.0	0.0	0.0	
Afrique	0.0	0.0	0.0	0.0	0.0	0.0	0.0	0.0	0.0	0.0	0.0	0.0	
Asie	0.0	0.0	0.0	0.0	0.0	0.0	0.0	0.0	0.0	0.0	0.0	0.0	
Australie	0.0	0.0	0.0	0.0	0.0	0.0	0.0	0.0	0.0	0.0	0.0	0.0	
TOTAL AUTRES PAYS	0.0	0.0	0.0	0.0	0.0	0.0	0.0	0.0	0.0	0.0	0.0	0.0	
TOTAL	100.9	244.5	1'038.0	1'383.3	39.0	139.4	794.7	973.0	0.0	1'590.3	292.4	4'239.1	

Source: DGD

Importations de fromage par pays fournisseur

novembre 2011

Pays	Importations de fromage par pays fournisseur											TOTAL	
	Mascarpone, ricotta Romana	Mozzarella	Autres fromages frais / séché	Total fromages frais / séché	Danablu, Gorgonzola, Roquefort	Brie, Camembert, Reblochon	Autres fromages à pâte molle	Total fromages à pâte molle	Fromage aux herbes	Fromage à pâte dure et mi-dure	Autres fromages		
tonnes	tonnes	tonnes	tonnes	tonnes	tonnes	tonnes	tonnes	tonnes	tonnes	tonnes	tonnes	tonnes	
EUROPE													
Allemagne	0.0	62.2	316.7	378.9	1.0	0.0	201.1	202.1	0.0	236.4	162.5	979.9	
France	0.0	14.4	318.6	333.0	12.3	141.3	386.7	540.3	0.9	241.0	107.5	1'222.7	
Italie	106.2	141.8	281.0	529.0	25.7	0.0	139.1	164.8	0.0	803.1	21.4	1'518.3	
Pays-Bas	0.0	0.0	0.6	0.6	0.0	0.0	0.2	0.2	0.0	147.9	0.3	149.1	
Belgique	0.0	0.0	64.7	64.7	0.0	0.0	0.0	0.0	0.0	0.5	0.0	65.1	
Luxembourg	0.0	0.0	0.0	0.0	0.0	0.0	0.0	0.0	0.0	0.0	0.0	0.0	
Autriche	2.0	2.7	26.7	31.4	0.0	0.0	8.4	8.4	0.0	57.4	56.3	153.5	
Grande-Bretagne	0.0	0.5	0.0	0.5	0.0	0.0	3.9	3.9	0.0	10.8	0.0	15.2	
Danemark	0.0	0.0	72.0	72.0	0.0	0.0	16.3	16.4	0.0	14.9	0.0	103.2	
Norvège	0.0	0.0	0.0	0.0	0.0	0.0	0.0	0.0	0.0	0.3	0.0	0.3	
Suède	0.0	0.0	0.0	0.0	0.0	0.0	0.0	0.0	0.0	0.0	0.0	0.0	
Portugal	0.0	0.0	2.0	2.0	0.0	0.0	1.6	1.6	0.0	22.6	0.0	26.3	
Espagne	0.0	0.0	3.9	3.9	0.0	0.0	0.1	0.1	0.0	26.7	0.0	30.8	
Grèce	0.0	0.0	0.0	0.0	0.0	0.0	25.5	25.5	0.0	0.1	0.0	25.6	
Autres pays d'Europe	0.0	0.0	1.4	1.4	0.0	0.0	3.5	3.5	0.0	0.0	0.0	4.9	
TOTAL EUROPE	108.2	221.6	1'087.6	1'417.4	39.1	141.3	786.4	966.8	0.9	1'561.7	348.0	4'294.7	
Autres pays	0.0	0.0	0.0	0.0	0.0	0.0	0.0	0.0	0.0	0.0	0.0	0.0	
Canada	0.0	0.0	0.0	0.0	0.0	0.0	0.0	0.0	0.0	0.0	0.0	0.0	
USA	0.0	0.0	0.0	0.0	0.0	0.0	0.0	0.0	0.0	0.0	0.0	0.0	
Autres pays d'Amérique	0.0	0.0	0.0	0.0	0.0	0.0	0.0	0.0	0.0	0.0	0.0	0.0	
Amérique latine	0.0	0.0	0.0	0.0	0.0	0.0	0.0	0.0	0.0	0.0	0.0	0.0	
Afrique	0.0	0.0	0.0	0.0	0.0	0.0	0.0	0.0	0.0	0.0	0.0	0.0	
Asie	0.0	0.0	0.0	0.0	0.0	0.0	0.0	0.0	0.0	0.0	0.0	0.0	
Australie	0.0	0.0	0.0	0.0	0.0	0.0	0.0	0.0	0.0	0.0	0.0	0.0	
TOTAL AUTRES PAYS	0.0	0.0	0.0	0.0	0.0	0.0	0.0	0.0	0.0	0.0	0.0	0.0	
TOTAL	108.2	221.6	1'087.6	1'417.4	39.1	141.3	786.4	966.8	0.9	1'561.7	348.0	4'294.7	

Source: DGD

Importations de fromage cumulées par pays, cumulées

Janvier à novembre 2012

Pays	Type de fromage											TOTAL
	Mascarpone, ricotta Romana	Mozzarella	Autres fromages frais / séché	Total fromages frais / séché	Danablu, Gorgonzola, Roquefort	Brie, Camembert, Reblochon	Autres fromages à pâte molle	Total fromages à pâte molle	Fromage aux herbes	Fromage à pâte dure et mi-dure	Autres fromages	
	tonnes	tonnes	tonnes	tonnes	tonnes	tonnes	tonnes	tonnes	tonnes	tonnes	tonnes	tonnes
EUROPE	0.0											
Allemagne	0.1	656.1	3'954.8	4'611	12.0	0.0	1'498.7	1'511	0.7	2'363.2	1'591.4	10'076.7
France	0.0	136.2	3'389.5	3'526	134.8	1'365.2	3'845.0	5'345	3.2	2'568.9	1'035.3	12'478.0
Italie	1'010.6	3'055.6	3'523.7	7'590	233.7	0.0	1'479.5	1'713	5.4	7'892.4	256.4	17'457.1
Pays-Bas	0.0	0.4	9.3	9.6	0.0	0.0	18.1	18.1	0.0	1'431.7	0.6	1'460.1
Belgique	0.0	23.3	397.5	420.8	0.0	0.0	24.5	24.5	0.0	67.6	0.0	513.0
Luxembourg	1.6	2.5	64.7	68.8	0.0	0.0	6.6	6.6	0.0	0.9	42.3	118.6
Autriche	17.5	22.1	228.0	267.6	0.0	0.0	85.6	85.6	0.0	275.0	475.0	1'103.2
Grande-Bretagne	0.0	1.0	1.8	2.8	0.2	0.0	12.6	12.8	0.0	118.9	5.0	139.4
Danemark	0.0	0.0	897.5	897.5	0.9	0.0	211.0	211.9	0.0	105.2	1.4	1'215.9
Norvège	0.0	0.0	0.0	0.0	0.0	0.0	0.0	0.0	0.0	0.1	0.0	0.1
Suède	0.0	0.0	0.0	0.0	0.0	0.0	0.0	0.0	0.0	9.8	0.0	9.9
Portugal	0.0	0.0	0.7	0.7	0.0	0.0	19.8	19.8	0.0	211.6	0.4	232.6
Espagne	0.0	0.0	3.7	3.7	0.0	0.0	2.1	2.1	0.0	327.7	0.0	333.4
Grèce	0.0	0.0	10.0	10.0	0.0	0.0	1'022.3	1'022.3	0.0	3.5	0.2	1'036.1
Autres pays d'Europe	0.0	0.0	9.9	10.0	0.0	0.0	51.0	51.0	0.0	202.1	0.0	263.1
TOTAL EUROPE	1'029.9	3'831.9	12'491.1	17'418.1	381.5	1'365.2	8'276.8	10'023.6	9.3	15'578.8	3'407.9	46'437.5
Autres pays	0.0	0.0	0.0	0.0	0.0	0.0	0.0	0.0	0.0	0.0	0.0	0.0
Canada	0.0	0.0	0.0	0.0	0.0	0.0	0.0	0.0	0.0	0.0	0.0	0.0
USA	0.0	0.0	0.0	0.0	0.0	0.0	0.0	0.0	0.2	11.3	0.0	11.5
Autres pays d'Amérique	0.0	0.0	0.0	0.0	0.0	0.0	0.0	0.0	0.0	0.0	0.0	0.0
Amérique latine	0.0	0.0	0.3	0.3	0.0	0.0	0.0	0.0	0.0	0.0	0.0	0.3
Afrique	0.0	0.0	0.0	0.0	0.0	0.0	0.0	0.0	0.0	0.0	0.0	0.0
Asie	0.0	11.3	0.0	11.3	0.0	0.0	0.2	0.2	0.0	0.0	0.0	11.6
Australie	0.0	0.0	0.0	0.0	0.0	0.0	0.0	0.0	0.0	0.0	0.0	0.0
TOTAL AUTRES PAYS	0.0	11.3	0.3	11.6	0.0	0.0	0.3	0.3	0.2	11.3	0.0	23.4
TOTAL	1029.9	3843.2	12491.4	17429.7	381.5	1365.2	8277.0	10023.8	9.4	15590.1	3407.9	46460.8

Source: DGD

Importations de fromage cumulées par pays, cumulées

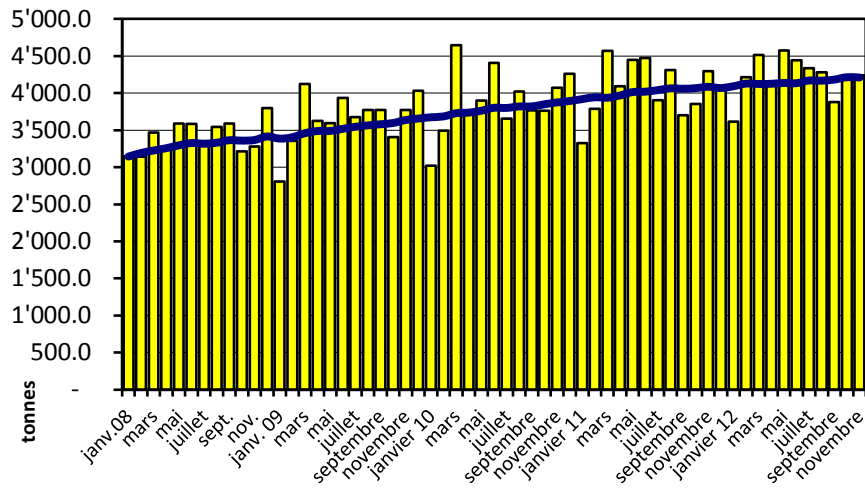
Janvier à novembre 2011

Pays	Type de fromage											TOTAL
	Mascarpone, ricotta Romana	Mozzarella	Autres fromages frais / séché	Total fromages frais / séché	Danablu, Gorgonzola, Roquefort	Brie, Camembert, Reblochon	Autres fromages à pâte molle	Total fromages à pâte molle	Fromage aux herbes	Fromage à pâte dure et mi-dure	Autres fromages	
tonnes	tonnes	tonnes	tonnes	tonnes	tonnes	tonnes	tonnes	tonnes	tonnes	tonnes	tonnes	tonnes
EUROPE												
Allemagne	1.4	586.2	3'813.5	4'401	12.4	0.0	1'951.7	1'964	0.2	2'453.0	1'527.2	10'345.5
France	0.1	151.6	3'267.9	3'420	108.5	1'295.9	3'588.5	4'993	0.9	2'469.9	1'044.1	11'927.4
Italie	909.8	2'796.7	3'217.6	6'924	259.1	0.0	1'414.1	1'673	0.5	7'871.1	263.9	16'733.1
Pays-Bas	0.0	0.0	17.3	17.3	0.0	0.0	18.5	18.5	0.0	982.6	0.6	1'019.1
Belgique	0.0	19.0	602.9	621.9	0.0	0.0	10.4	10.4	0.0	46.8	1.1	680.4
Luxembourg	0.0	0.0	0.0	0.0	0.0	0.0	0.0	0.0	0.0	0.0	0.0	0.0
Autriche	18.1	32.0	246.0	296.0	0.0	0.0	108.9	108.9	0.0	492.8	558.6	1'456.3
Grande-Bretagne	0.0	0.5	0.0	0.5	0.0	0.0	12.5	12.5	0.2	92.6	8.8	114.5
Danemark	0.0	1.8	857.2	858.9	1.7	0.0	228.7	230.4	0.0	129.4	0.0	1'218.8
Norvège	0.0	0.0	0.0	0.0	0.0	0.0	0.0	0.0	0.0	0.3	0.0	0.3
Suède	0.0	0.0	0.0	0.0	0.0	0.0	0.5	0.5	0.0	8.6	0.0	9.1
Portugal	0.0	0.0	2.2	2.2	0.0	0.0	6.7	6.7	0.0	173.1	0.0	182.1
Espagne	0.0	0.0	16.4	16.4	0.4	0.0	17.3	17.7	0.0	303.9	0.0	338.1
Grèce	0.0	0.0	10.2	10.2	0.0	0.0	610.8	610.8	0.0	3.1	0.0	624.2
Autres pays d'Europe	0.0	0.0	3.8	3.8	0.0	0.0	56.3	56.3	5.1	43.3	2.4	110.9
TOTAL EUROPE	929.4	3'587.8	12'055.0	16'572.1	382.1	1'295.9	8'025.3	9'703.3	7.0	15'071.0	3'406.5	44'760.0
Autres pays	0.0	0.0	0.0	0.0	0.0	0.0	0.0	0.0	0.0	0.0	0.0	0.0
Canada	0.0	0.0	0.0	0.0	0.0	0.0	0.0	0.0	0.0	0.0	0.0	0.0
USA	0.0	0.0	0.0	0.0	0.0	0.0	0.0	0.0	0.0	0.0	0.0	0.0
Autres pays d'Amérique	0.0	0.0	0.0	0.0	0.0	0.0	0.0	0.0	0.0	0.0	0.0	0.0
Amérique latine	0.0	0.0	0.0	0.0	0.0	0.0	0.0	0.0	0.0	0.0	0.0	0.0
Afrique	0.0	0.0	0.0	0.0	0.0	0.0	0.0	0.0	0.0	0.0	0.0	0.0
Asie	0.0	0.0	0.9	0.9	0.0	0.0	0.0	0.0	0.0	0.0	0.0	0.9
Australie	0.0	0.0	0.0	0.0	0.0	0.0	0.0	0.0	0.0	0.0	0.0	0.0
TOTAL AUTRES PAYS	0.0	0.0	0.9	0.9	0.0	0.0	0.0	0.0	0.0	0.0	0.0	0.9
TOTAL	929.4	3587.8	12055.8	16573.0	382.1	1295.9	8025.2	9703.2	7.0	15071.1	3406.6	44760.9

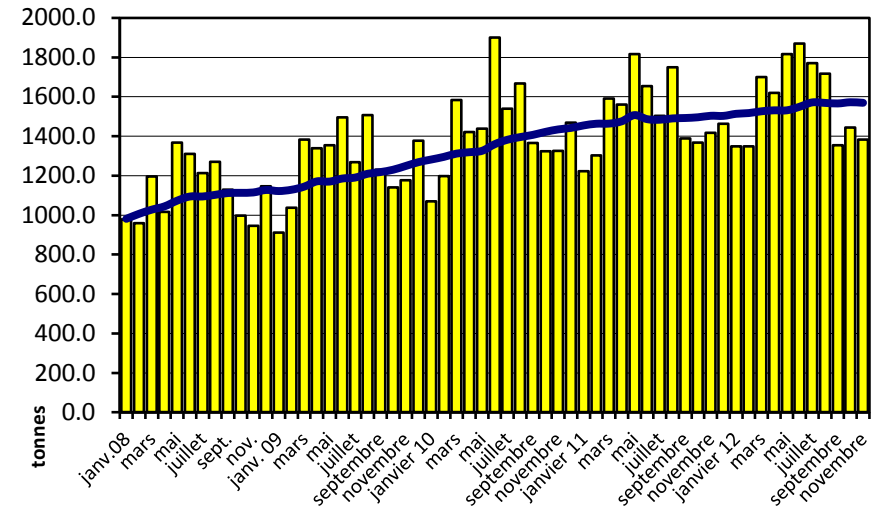
Source: DGD

Importation depuis 2008 - Valeur moyenne des 12 derniers mois

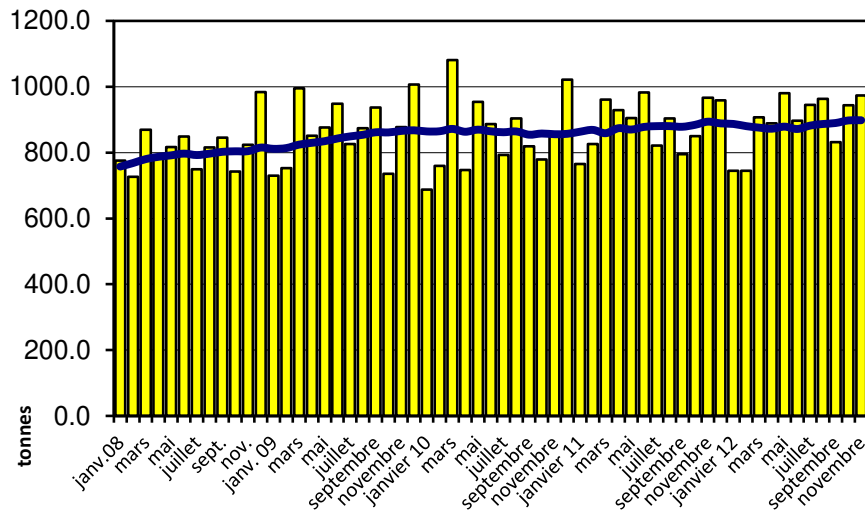
Total des importations de fromages



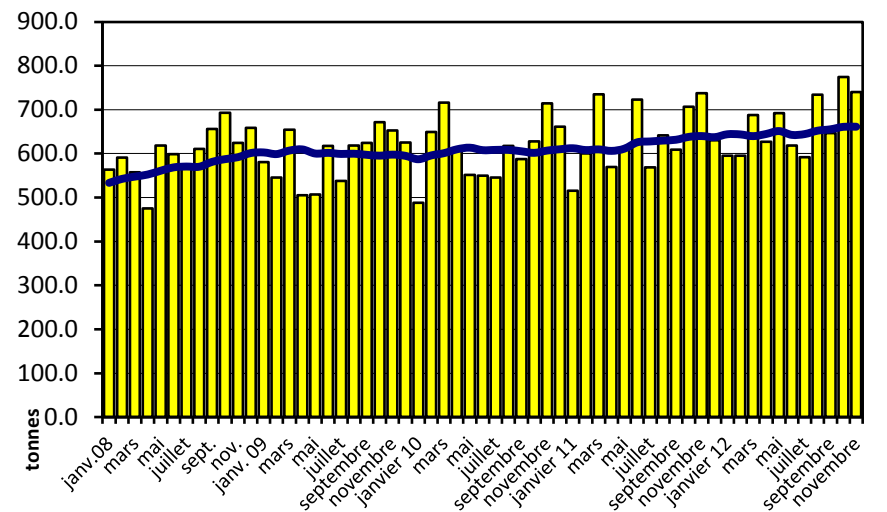
Fromages frais



Fromages à pâte molle

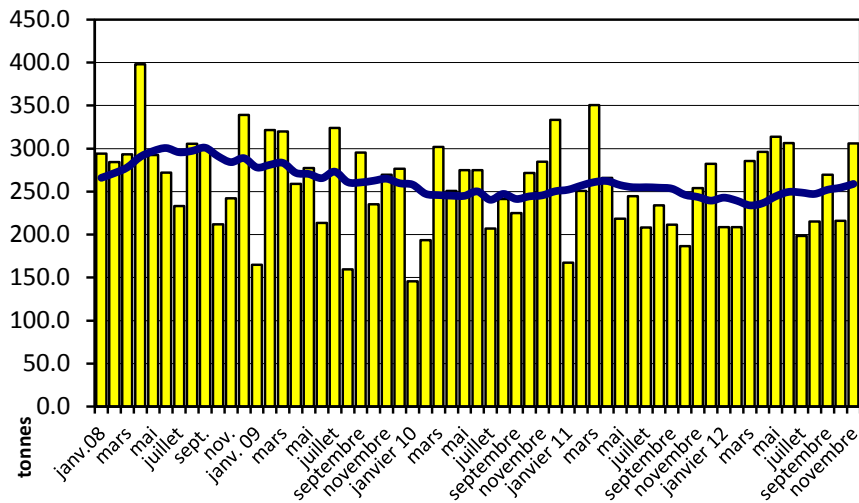


Fromages à pâte mi-dure

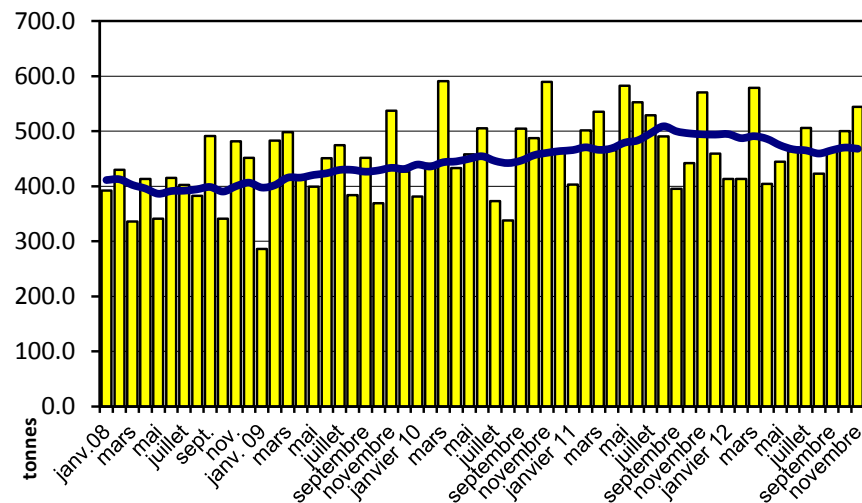


Importation depuis 2008 - Valeur moyenne des 12 derniers mois

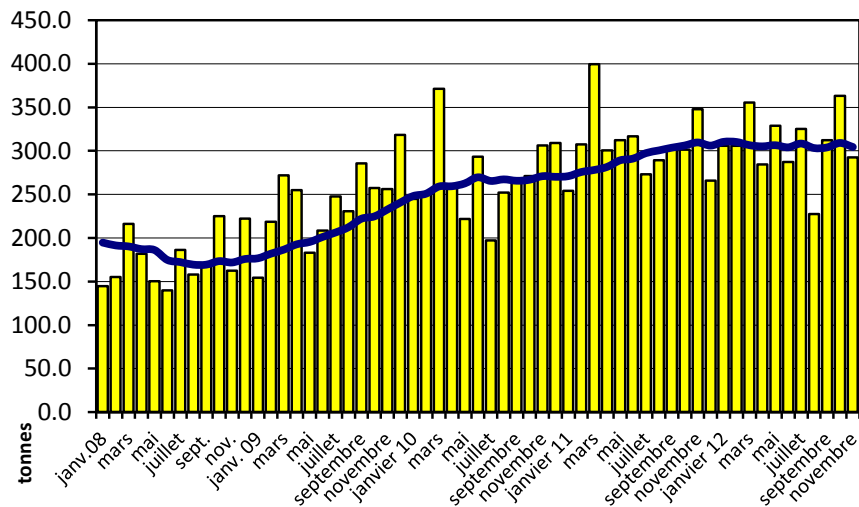
Fromages à pâte dure



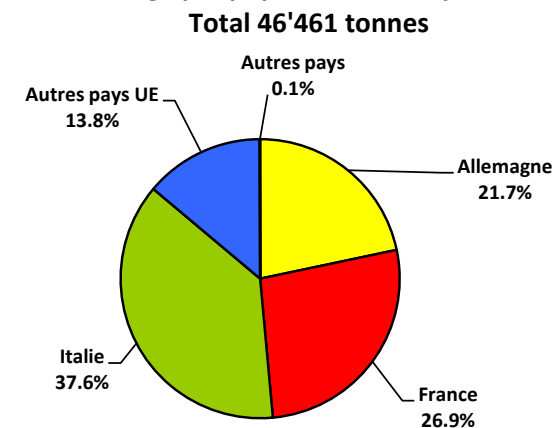
Fromages à pâte extra-dure



Fromage fondu



Importations de fromage par pays fournisseur, janvier à novembre 2012



Importations autres produits laitiers

Produits laitiers	Importations mensuelles		Différences par rapport au même mois de l'année précédente		Importations cumulées		Différence par rapport à la même période de l'année précédente	
	novembre 2011 tonnes	novembre 2012 tonnes	tonnes	(%)	janv. - nov. 2011 tonnes	janv. - nov. 2012 tonnes	tonnes	(%)
Lait écrémé	0	0	0		0	1	0	163.6
Lait	2024	1783	-241	-11.9	24745	20536	-4209	-17.0
Lait > 6% MG	0	0	0		0	798	798	
Crème	0	89	89		0	879	879	
Poudre de lait écrémé	6	15	9	144.2	65	59	-6	-8.6
Poudre de lait	28	76	48	169.5	426	407	-19	-4.5
Poudre de crème	1	1	0	12.1	3	6	2	67.0
Lait concentré	56	67	11	19.7	462	460	-1	-0.3
Crème concentrée	71	119	48	67.0	906	1012	106	11.7
Yogourt	984	1024	39	4.0	10516	11042	526	5.0
Autres produits frais	2	13	11	751.6	322	676	353	109.7
Petit-lait	673	793	121	17.9	6512	5856	-655	-10.1
Poudre de petit-lait	3	4	1	27.5	89	41	-48	-54.0
Petit-lait concentré	1	1	0	62.8	5	5	1	14.0
Beurre (sans beurre anhydre)	22	7	-14	-66.0	244	112	-132	-54.0
Pâte à tartiner laitières	0	0	0		3	0	-3	-96.2
Autres matières grasses provenant du lait	7	0	-7	-99.6	47	24	-23	-48.7
Caséines	7	84	77	1164.7	750	515	-235	-31.3
Lactalbumine	80	97	17	20.7	806	740	-66	-8.2
Autres albumines	1	3	2	202.0	16	8	-8	-48.5

Source: DGD

Valeurs statistiques [sur la base de tous les résultats individuels*]

#####

		Moyenne	Écart type	5%- quantile	10%- quantile	Médian	90%- quantile	95%- quantile
Germes	Nombre d'échantillons	1'000 germes/ml	1'000 germes/ml	1'000 germes/ml	1'000 germes/ml	1'000 germes/ml	1'000 germes/ml	1'000 germes/ml
	45271	11	113	2	2	6	13	20
Cellules somatiques	Nombre d'échantillons	1'000 cellules/ml	1'000 cellules/ml	1'000 cellules/ml	1'000 cellules/ml	1'000 cellules/ml	1'000 cellules/ml	1'000 cellules/ml
	45234	125	98	34	44	101	226	289
Point de congélation	Nombre d'échantillons	°C	°C	°C	°C	°C	°C	°C
	45237	-0.525	0.005	-0.533	-0.531	-0.526	-0.520	-0.518

* Ont été pris en compte tous les échantillons, pour lesquels le critère d'analyse considéré a été analysé. Suisse, sans France (lait de zone franche) et sans lait la Principauté du Liechtenstein.

Répartition "nombre de germes" / Indications en 1'000 germes / ml de tous les résultats individuels*

novembre 2012

De	1	5	7	9	11	30	80	100	300	600	1'000	≥	Total
à	4	6	8	10	29	79	99	299	599	999	2'999	3'000	résultats individuels
Nombre	15107	11803	7636	3723	5783	885	62	182	41	19	19	11	45271
%	33.37	26.07	16.87	8.22	12.77	1.95	0.14	0.40	0.09	0.04	0.04	0.02	100

Répartition "nombre de cellules" / Indications en 1'000 cellules / ml de tous les résultats individuels*

novembre 2012

De	1	50	101	150	200	250	300	350	400	600	800	≥	Total
à	49	100	149	199	249	299	349	399	599	799	999	1'000	résultats individuels
Nombre	6030	16404	10858	5653	2840	1441	786	402	599	139	42	40	45234
%	13.33	36.26	24.00	12.50	6.28	3.19	1.74	0.89	1.32	0.31	0.09	0.09	100

Répartition "point de congélation" / Indications en °C de tous les résultats individuels*

novembre 2012

De	≤	-0.539	-0.535	-0.531	-0.527	-0.523	-0.519	-0.516	-0.511	-0.507	-0.503	≥	Total
à	-0.540	-0.536	-0.532	-0.528	-0.524	-0.520	-0.517	-0.512	-0.508	-0.504	-0.500	-0.499	résultats individuels
Nombre	70	523	3346	11207	16074	9950	2660	1080	175	60	31	61	45237
%	0.15	1.16	7.40	24.77	35.53	22.00	5.88	2.39	0.39	0.13	0.07	0.13	100

Sources: Suisselab SA Zollikofen, TSM Fiduciaire Sàrl Berne

Lait cru suisse: évaluation de droit public des résultats du contrôle du lait novembre 2012										
Canton	Germe [Nombre d'exploitations]									
	Aucune contestation		1ère contestation		2ème contestation		3ème contestation		Total évaluations	
	G-0	%	G-1C/4M	%	G-2C/4M	%	G-3C/4M	%	G-Total	%
AG	968	99.59	4	0.41	0	0.00	0	0.00	972	100
AI	333	99.70	1	0.30	0	0.00	0	0.00	334	100
AR	426	99.30	2	0.47	1	0.23	0	0.00	429	100
BE	6130	99.45	27	0.44	6	0.10	1	0.02	6164	100
BL/BS	342	99.42	2	0.58	0	0.00	0	0.00	344	100
FR	1659	99.82	3	0.18	0	0.00	0	0.00	1662	100
GE	6	100.00	0	0.00	0	0.00	0	0.00	6	100
GL	230	100.00	0	0.00	0	0.00	0	0.00	230	100
GR	605	99.34	4	0.66	0	0.00	0	0.00	609	100
JU	494	99.40	2	0.40	1	0.20	0	0.00	497	100
LU	2448	99.92	2	0.08	0	0.00	0	0.00	2450	100
NE	434	99.09	2	0.46	1	0.23	1	0.23	438	100
NW	310	99.68	0	0.00	1	0.32	0	0.00	311	100
OW	441	100.00	0	0.00	0	0.00	0	0.00	441	100
SG	2371	99.79	4	0.17	1	0.04	0	0.00	2376	100
SH	102	100.00	0	0.00	0	0.00	0	0.00	102	100
SO	555	99.64	1	0.18	1	0.18	0	0.00	557	100
SZ	710	99.58	3	0.42	0	0.00	0	0.00	713	100
TG	1193	99.67	4	0.33	0	0.00	0	0.00	1197	100
TI	94	96.91	3	3.09	0	0.00	0	0.00	97	100
UR	179	100.00	0	0.00	0	0.00	0	0.00	179	100
VD	1057	99.72	3	0.28	0	0.00	0	0.00	1060	100
VS	361	99.45	2	0.55	0	0.00	0	0.00	363	100
ZG	290	100.00	0	0.00	0	0.00	0	0.00	290	100
ZH	1209	99.42	6	0.49	1	0.08	0	0.00	1216	100
Divers	1	100.00	0	0.00	0	0.00	0	0.00	1	100
Total CH	22948	99.61	75	0.33	13	0.06	2	0.01	23038	100
F*	71	100.00	0	0.00	0	0.00	0	0.00	71	100
FL**	48	100.00	0	0.00	0	0.00	0	0.00	48	100
Total	23067	99.61	75	0.32	13	0.06	2	0.01	23157	100

Légende:

- G-0 Nombre d'exploitations sans contestation de la charge en germes au niveau du résultat mensuel* dans le mois d'analyse, c.-à-d. résultat mensuel <80'000 germes/ml
- G-1C/4M Nombre d'exploitations avec la 1ère contestation de la charge en germes en 4 mois
- G-2C/4M Nombre d'exploitations avec la 2ème contestation de la charge en germes en 4 mois
- G-3C/4M Nombre d'exploitations avec la 3ème contestation de la charge en germes en 4 mois
- G-Total Nombre total d'exploitations évaluées quant à la charge en germes

* Résultat mensuel = moyenne géométrique des résultats d'analyses du premier et du deuxième échantillon d'un mois. N'y a-t-il exceptionnellement qu'un seul résultat, celui-ci compte comme résultat mensuel.

- * F Échantillons provenant de la France (zone franche)
- ** FL Échantillons provenant de la Principauté du Liechtenstein

Sources: Suisselab SA Zollikofen, TSM Fiduciaire Sàrl Berne

Lait cru suisse: évaluation de droit public des résultats du contrôle du lait novembre 2012												
Canton	Cellules somatiques [Nombre d'exploitations]										Total évaluations	
	Aucune contestation		1ère contestation		2ème contestation		3ème contestation		4ème contestation			
	C-0	%	C-1C/5M	%	C-2C/5M	%	C-3C/5M	%	C-4C/5M	%	C-Total	%
AG	952	97.94	13	1.34	4	0.41	3	0.31	0	0.00	972	100
AI	330	98.80	3	0.90	0	0.00	0	0.00	1	0.30	334	100
AR	422	98.37	3	0.70	2	0.47	2	0.47	0	0.00	429	100
BE	6110	99.12	37	0.60	13	0.21	4	0.06	0	0.00	6164	100
BL/BS	340	98.84	2	0.58	1	0.29	1	0.29	0	0.00	344	100
FR	1636	98.44	19	1.14	7	0.42	0	0.00	0	0.00	1662	100
GE	6	100.00	0	0.00	0	0.00	0	0.00	0	0.00	6	100
GL	229	99.57	1	0.43	0	0.00	0	0.00	0	0.00	230	100
GR	602	98.85	5	0.82	1	0.16	1	0.16	0	0.00	609	100
JU	488	98.19	3	0.60	4	0.80	2	0.40	0	0.00	497	100
LU	2417	98.65	21	0.86	9	0.37	3	0.12	0	0.00	2450	100
NE	430	98.17	6	1.37	2	0.46	0	0.00	0	0.00	438	100
NW	310	99.68	0	0.00	0	0.00	0	0.00	1	0.32	311	100
OW	437	99.09	4	0.91	0	0.00	0	0.00	0	0.00	441	100
SG	2349	98.86	16	0.67	7	0.29	4	0.17	0	0.00	2376	100
SH	101	99.02	0	0.00	1	0.98	0	0.00	0	0.00	102	100
SO	547	98.20	6	1.08	3	0.54	1	0.18	0	0.00	557	100
SZ	706	98.88	5	0.70	1	0.14	2	0.28	0	0.00	714	100
TG	1181	98.66	11	0.92	4	0.33	0	0.00	1	0.08	1197	100
TI	94	96.91	2	2.06	1	1.03	0	0.00	0	0.00	97	100
UR	176	98.32	3	1.68	0	0.00	0	0.00	0	0.00	179	100
VD	1035	97.64	15	1.42	4	0.38	4	0.38	2	0.19	1060	100
VS	351	96.69	9	2.48	2	0.55	1	0.28	0	0.00	363	100
ZG	284	97.93	3	1.03	3	1.03	0	0.00	0	0.00	290	100
ZH	1203	98.77	9	0.74	6	0.49	0	0.00	0	0.00	1218	100
Divers	1	100.00	0	0.00	0	0.00	0	0.00	0	0.00	1	100
	0	0	0	0	0	0	0	0	0	0	0	0
Total CH	22737	98.68	196	0.85	75	0.33	28	0.12	5	0.02	23041	100
F*	0	0	0	0	0	0	0	0	0	0	0	0
FL**	64	90.14	3	4.23	2	2.82	2	2.82	0	0.00	71	100
	47	97.92	0	0.00	1	2.08	0	0.00	0	0.00	48	100
	0	0	0	0	0	0	0	0	0	0	0	0
Total	22848	98.65	199	0.86	78	0.34	30	0.13	5	0.02	23160	100

Légende:

- C-0 Nombre d'exploitations sans contestation de la charge en cellules au niveau du résultat mensuel* dans le mois d'analyse, c.-à-d. résultat mensuel <350'000 cellules somatiques/ml
- C-1C/5M Nombre d'exploitations avec la 1ère contestation de la charge en cellules en 5 mois
- C-2C/5M Nombre d'exploitations avec la 2ème contestation de la charge en cellules en 5 mois
- C-3C/5M Nombre d'exploitations avec la 3ème contestation de la charge en cellules en 5 mois
- C-4C/5M Nombre d'exploitations avec la 4ème contestation de la charge en cellules en 5 mois
- C-Total Nombre total d'exploitations évaluées quant à la charge en cellules

* Résultat mensuel = moyenne géométrique des résultats d'analyses du premier et du deuxième échantillon d'un mois. N'y a-t-il exceptionnellement qu'un seul résultat, celui-ci compte comme résultat mensuel.

- * F Échantillons provenant de la France (zone franche)
- ** FL Échantillons provenant de la Principauté du Liechtenstein

Sources: Suisselab SA Zollikofen, TSM Fiduciaire Sàrl Berne

Lait cru suisse: évaluation de droit public des résultats du contrôle du lait novembre 2012						
Canton	Substances inhibitrices [Nombre d'exploitations]					
	Pas de détection de substances inhibitrices		Détection de substances inhibitrices		Total évaluations	
	S.i.-0	%	S.i.-1	%	S.i.-Total	%
AG	971	99.69	3	0.31	974	100
AI	334	99.70	1	0.30	335	100
AR	428	99.77	1	0.23	429	100
BE	6154	99.79	13	0.21	6167	100
BL/BS	344	100.00	0	0.00	344	100
FR	1656	99.76	4	0.24	1660	100
GE	6	100.00	0	0.00	6	100
GL	230	100.00	0	0.00	230	100
GR	610	99.67	2	0.33	612	100
JU	496	99.80	1	0.20	497	100
LU	2447	99.88	3	0.12	2450	100
NE	438	99.77	1	0.23	439	100
NW	311	100.00	0	0.00	311	100
OW	440	99.77	1	0.23	441	100
SG	2379	99.96	1	0.04	2380	100
SH	102	100.00	0	0.00	102	100
SO	557	100.00	0	0.00	557	100
SZ	713	99.86	1	0.14	714	100
TG	1198	99.92	1	0.08	1199	100
TI	101	100.00	0	0.00	101	100
UR	179	100.00	0	0.00	179	100
VD	1060	100.00	0	0.00	1060	100
VS	363	100.00	0	0.00	363	100
ZG	290	100.00	0	0.00	290	100
ZH	1220	99.92	1	0.08	1221	100
Diverse	1	100.00	0	0.00	1	100
	0	0	0	0	0	0
Total CH	23028	99.85	34	0.15	23062	100
F*	0	0	0	0	0	0
FL**	71	100.00	0	0.00	71	100
	48	100.00	0	0.00	48	100
	0	0	0	0	0	0
Total	23147	99.85	34	0.15	23181	100

Légende:

- S.i.-0 Nombre d'exploitations avec détection de substances inhibitrices dans le mois analysé
- S.i.-1 Nombre d'exploitations sans détection de substances inhibitrices dans le mois analysé
- S.i.-Total Nombre total d'exploitations évaluées quant à la détection de substances inhibitrices

- * F Échantillons provenant de la France (zone franche)
- ** FL Échantillons provenant de la Principauté du Liechtenstein

Sources: Suisselab SA Zollikofen, TSM Fiduciaire Sàrl Berne

Lait cru suisse: évaluation de droit public des résultats du contrôle du lait										
novembre 2012										
§	Suspensions de livraison de lait									
	[Nombre d'exploitations]									
	Germe		Cellules somatiques		Substances inhibitrices		Suspensions successives		Total suspensions	
Sp-G	%	Sp-C	%	Sp-S.i.	%	Sp-Succ.	%	Sp-Total	%	
AG	0	0.00	0	0.00	3	60.00	2	40.00	5	100
AI	0	0.00	1	50.00	1	50.00	0	0.00	2	100
AR	0	0.00	0	0.00	1	100.00	0	0.00	1	100
BE	1	7.14	0	0.00	13	92.86	0	0.00	14	100
BL/BS	0	0.00	0	0.00	0	0.00	0	0.00	0	100
FR	0	0.00	0	0.00	4	100.00	0	0.00	4	100
GE	0	0.00	0	0.00	0	0.00	0	0.00	0	100
GL	0	0.00	0	0.00	0	0.00	0	0.00	0	100
GR	0	0.00	0	0.00	2	66.67	1	33.33	3	100
JU	0	0.00	0	0.00	1	50.00	1	50.00	2	100
LU	0	0.00	0	0.00	3	100.00	0	0.00	3	100
NE	1	50.00	0	0.00	1	50.00	0	0.00	2	100
NW	0	0.00	1	100.00	0	0.00	0	0.00	1	100
OW	0	0.00	0	0.00	1	50.00	1	50.00	2	100
SG	0	0.00	0	0.00	1	100.00	0	0.00	1	100
SH	0	0.00	0	0.00	0	0.00	0	0.00	0	100
SO	0	0.00	0	0.00	0	0.00	0	0.00	0	100
SZ	0	0.00	0	0.00	1	100.00	0	0.00	1	100
TG	0	0.00	1	50.00	1	50.00	0	0.00	2	100
TI	0	0.00	0	0.00	0	0.00	0	0.00	0	100
UR	0	0.00	0	0.00	0	0.00	0	0.00	0	100
VD	0	0.00	2	100.00	0	0.00	0	0.00	2	100
VS	0	0.00	0	0.00	0	0.00	0	0.00	0	100
ZG	0	0.00	0	0.00	0	0.00	0	0.00	0	100
ZH	0	0.00	0	0.00	1	100.00	0	0.00	1	100
Divers	0	0.00	0	0.00	0	0.00	0	0.00	0	100
	0	0	0	0	0	0	0	0	0	0
Total CH	2	4.35	5	10.87	34	73.91	5	10.87	46	100
F*	0	0	0	0	0	0	0	0	0	0
FL**	0	0.00	0	0.00	0	0.00	0	0.00	0	100
	0	0	0	0	0	0	0	0	0	0
Total	2	4.35	5	10.87	34	73.91	5	10.87	46	100

Légende:

- Sp-G Nombre de suspensions dues à 3 contestations en matière de germes sur une durée de 4 mois
- Sp-C Nombre de suspensions dues à 4 contestations en matière de cellules somatiques sur une durée de 5 mois
- Sp-S.i. Nombre de suspensions due à la mise en évidence de substances inhibitrices
- Sp-Succ. Nombre de suspensions successives dans le cadre de suspensions antérieures
- Sp-Total Total nombre de suspensions de livraison de lait

- * F Échantillons provenant de la France (zone franche)
- ** FL Échantillons provenant de la Principauté du Liechtenstein

Sources: Suisselab SA Zollikofen, TSM Fiduciaire Sàrl Berne

Lait cru suisse: évaluation de droit privé des résultats du contrôle du lait
novembre 2012

Canton	Germes [Nombre d'exploitations]														Total évaluations*	
	Aucune contestation*		1ère contestation*		2ème contestation*		3ème contestation*		4ème contestation*		5ème contestation*		Total évaluations*			
	G-0≤10	%	G-0>10	%	G-1C/5M	%	G-2C/5M	%	G-3C/5M	%	G-4C/5M	%	G-5C/5M	%	G-Total	%
AG	461	47.43	492	50.62	7	0.72	8	0.82	4	0.41	0	0.00	0	0.00	972	100
AI	231	68.96	99	29.55	1	0.30	4	1.19	0	0.00	0	0.00	0	0.00	335	100
AR	306	71.33	118	27.51	2	0.47	2	0.47	1	0.23	0	0.00	0	0.00	429	100
BE	3768	61.11	2322	37.66	40	0.65	26	0.42	5	0.08	4	0.06	1	0.02	6166	100
BL/BS	186	54.07	154	44.77	2	0.58	2	0.58	0	0.00	0	0.00	0	0.00	344	100
FR	842	50.72	800	48.19	9	0.54	6	0.36	1	0.06	2	0.12	0	0.00	1660	100
GE	1	16.67	5	83.33	0	0.00	0	0.00	0	0.00	0	0.00	0	0.00	6	100
GL	160	69.57	68	29.57	1	0.43	1	0.43	0	0.00	0	0.00	0	0.00	230	100
GR	440	71.90	158	25.82	6	0.98	6	0.98	1	0.16	1	0.16	0	0.00	612	100
JU	190	38.23	295	59.36	6	1.21	3	0.60	1	0.20	2	0.40	0	0.00	497	100
LU	1444	58.91	978	39.90	23	0.94	4	0.16	2	0.08	0	0.00	0	0.00	2451	100
NE	178	40.55	249	56.72	4	0.91	5	1.14	0	0.00	3	0.68	0	0.00	439	100
NW	218	69.87	91	29.17	2	0.64	1	0.32	0	0.00	0	0.00	0	0.00	312	100
OW	312	70.75	127	28.80	2	0.45	0	0.00	0	0.00	0	0.00	0	0.00	441	100
SG	1723	72.39	640	26.89	11	0.46	3	0.13	3	0.13	0	0.00	0	0.00	2380	100
SH	51	50.00	50	49.02	1	0.98	0	0.00	0	0.00	0	0.00	0	0.00	102	100
SO	288	51.71	260	46.68	5	0.90	1	0.18	1	0.18	2	0.36	0	0.00	557	100
SZ	415	58.12	286	40.06	6	0.84	3	0.42	2	0.28	2	0.28	0	0.00	714	100
TG	763	63.64	423	35.28	6	0.50	6	0.50	0	0.00	1	0.08	0	0.00	1199	100
TI	59	58.42	38	37.62	0	0.00	4	3.96	0	0.00	0	0.00	0	0.00	101	100
UR	124	69.27	52	29.05	1	0.56	2	1.12	0	0.00	0	0.00	0	0.00	179	100
VD	429	40.43	610	57.49	11	1.04	8	0.75	2	0.19	0	0.00	1	0.09	1061	100
VS	216	59.50	135	37.19	7	1.93	3	0.83	1	0.28	1	0.28	0	0.00	363	100
ZG	177	61.03	111	38.28	1	0.34	1	0.34	0	0.00	0	0.00	0	0.00	290	100
ZH	685	56.15	517	42.38	13	1.07	3	0.25	2	0.16	0	0.00	0	0.00	1220	100
Divers	0	0.00	0	0.00	1	100.00	0	0.00	0	0.00	0	0.00	0	0.00	1	100
	0	0	0	0	0	0	0	0	0	0	0	0	0	0	0	0
Total CH	13667	59.26	9078	39.37	168	0.73	102	0.44	26	0.11	18	0.08	2	0.01	23061	100
F*	0	0	0	0	0	0	0	0	0	0	0	0	0	0	0	0
FL**	21	29.58	48	67.61	1	1.41	1	1.41	0	0.00	0	0.00	0	0.00	71	100
	22	45.83	26	54.17	0	0.00	0	0.00	0	0.00	0	0.00	0	0.00	48	100
	0	0	0	0	0	0	0	0	0	0	0	0	0	0	0	0
Total	13710	59.15	9152	39.48	169	0.73	103	0.44	26	0.11	18	0.08	2	0.01	23180	100

Légende:

- G-0≤10 Nombre d'exploitations sans contestation privée de la charge en germes dans le mois d'analyse; le plus mauvais résultat du premier et dernier échantillon dans le mois d'analyse avait une valeur ≤ 10'000 germes/ml
- G-0>10 Nombre d'exploitations sans contestation privée de la charge en germes dans le mois d'analyse; le plus mauvais résultat du premier et dernier échantillon dans le mois d'analyse avait une valeur >10'000 et ≤ 79'000 germes/ml
- G-1C/5M Nombre d'exploitations avec la 1ère contestation de la charge en germes en 5 mois
- G-2C/5M Nombre d'exploitations avec la 2ème contestation de la charge en germes en 5 mois
- G-3C/5M Nombre d'exploitations avec la 3ème contestation de la charge en germes en 5 mois
- G-4C/5M Nombre d'exploitations avec la 4ème contestation de la charge en germes en 5 mois
- G-5C/5M Nombre d'exploitations avec la 5ème contestation de la charge en germes en 5 mois
- G-Total Nombre total d'exploitations évaluées quant à la charge en germes

* Évaluations et contestations selon la convention (PSL, AILS, Fromarte) du 20.12.2011 sur les modalités des contrats d'achat de lait

- * F Échantillons provenant de la France (zone franche)
- ** FL Échantillons provenant de la Principauté du Liechtenstein

Sources: Suisselab SA Zollikofen, TSM Fiduciaire Sàrl Berne

**Lait cru suisse: évaluation de droit privé des résultats du contrôle du lait
novembre 2012**

Canton	Cellules somatiques [Nombre d'exploitations]														Total évaluations*	
	Aucune contestation*		1ère contestation*		2ème contestation*		3ème contestation*		4ème contestation*		5ème contestation*		Total évaluations*			
	C-0≤100	%	C-0>100	%	C-1C/5M	%	C-2C/5M	%	C-3C/5M	%	C-4C/5M	%	C-1C/5M	%	C-Total	%
AG	212	21.77	693	71.15	29	2.98	21	2.16	14	1.44	3	0.31	2	0.21	974	100
AI	152	45.37	168	50.15	6	1.79	5	1.49	3	0.90	1	0.30	0	0.00	335	100
AR	207	48.25	198	46.15	13	3.03	3	0.70	7	1.63	1	0.23	0	0.00	429	100
BE	3037	49.25	2888	46.84	130	2.11	68	1.10	34	0.55	9	0.15	0	0.00	6166	100
BL/BS	98	28.49	229	66.57	7	2.03	5	1.45	5	1.45	0	0.00	0	0.00	344	100
FR	624	37.59	940	56.63	52	3.13	28	1.69	11	0.66	5	0.30	0	0.00	1660	100
GE	0	0.00	6	100.00	0	0.00	0	0.00	0	0.00	0	0.00	0	0.00	6	100
GL	118	51.30	109	47.39	3	1.30	0	0.00	0	0.00	0	0.00	0	0.00	230	100
GR	321	52.45	264	43.14	18	2.94	5	0.82	2	0.33	2	0.33	0	0.00	612	100
JU	158	31.79	299	60.16	19	3.82	9	1.81	10	2.01	2	0.40	0	0.00	497	100
LU	751	30.64	1586	64.71	47	1.92	47	1.92	15	0.61	4	0.16	1	0.04	2451	100
NE	136	30.98	285	64.92	10	2.28	7	1.59	1	0.23	0	0.00	0	0.00	439	100
NW	142	45.66	162	52.09	4	1.29	1	0.32	0	0.00	1	0.32	1	0.32	311	100
OW	177	40.14	241	54.65	16	3.63	5	1.13	1	0.23	1	0.23	0	0.00	441	100
SG	890	37.39	1394	58.57	47	1.97	24	1.01	17	0.71	6	0.25	2	0.08	2380	100
SH	21	20.59	76	74.51	1	0.98	1	0.98	2	1.96	1	0.98	0	0.00	102	100
SO	184	33.03	339	60.86	12	2.15	13	2.33	8	1.44	1	0.18	0	0.00	557	100
SZ	259	36.27	424	59.38	19	2.66	10	1.40	2	0.28	0	0.00	0	0.00	714	100
TG	282	23.52	860	71.73	32	2.67	21	1.75	1	0.08	2	0.17	1	0.08	1199	100
TI	43	42.57	50	49.50	5	4.95	2	1.98	1	0.99	0	0.00	0	0.00	101	100
UR	88	49.16	85	47.49	5	2.79	1	0.56	0	0.00	0	0.00	0	0.00	179	100
VD	333	31.42	649	61.23	40	3.77	19	1.79	11	1.04	8	0.75	0	0.00	1060	100
VS	206	56.75	128	35.26	20	5.51	7	1.93	2	0.55	0	0.00	0	0.00	363	100
ZG	83	28.62	195	67.24	7	2.41	3	1.03	2	0.69	0	0.00	0	0.00	290	100
ZH	313	25.63	834	68.30	33	2.70	26	2.13	11	0.90	3	0.25	1	0.08	1221	100
Divers	0	0.00	1	100.00	0	0.00	0	0.00	0	0.00	0	0.00	0	0.00	1	100
	0	0	0	0	0	0	0	0	0	0	0	0	0	0	0	0
Total CH	8835	38.31	13103	56.82	575	2.49	331	1.44	160	0.69	50	0.22	8	0.03	23062	100
F*	0	0	0	0	0	0	0	0	0	0	0	0	0	0	0	0
FL**	7	9.86	54	76.06	4	5.63	1	1.41	3	4.23	2	2.82	0	0.00	71	100
	11	22.92	36	75.00	0	0.00	0	0.00	1	2.08	0	0.00	0	0.00	48	100
	0	0	0	0	0	0	0	0	0	0	0	0	0	0	0	0
Total	8853	38.19	13193	56.91	579	2.50	332	1.43	164	0.71	52	0.22	8	0.03	23181	100

Légende:

- C-0≤100 Nombre d'exploitations sans contestation privée de la charge en cellules somatiques dans le mois d'analyse; le plus mauvais résultat du premier et dernier échantillon dans le mois d'analyse avait une valeur ≤ 100'000 cellules somatiques/ml
- C-0>100 Nombre d'exploitations sans contestation privée de la charge en cellules somatiques dans le mois d'analyse; le plus mauvais résultat du premier et dernier échantillon dans le mois d'analyse avait une valeur >100'000 et ≤ 349'000 cellules somatiques/ml
- C-1C/5M Nombre d'exploitations avec la 1ère contestation de la charge en cellules somatiques en 5 mois
- C-2C/5M Nombre d'exploitations avec la 2ème contestation de la charge en cellules somatiques en 5 mois
- C-3C/5M Nombre d'exploitations avec la 3ème contestation de la charge en cellules somatiques en 5 mois
- C-4C/5M Nombre d'exploitations avec la 4ème contestation de la charge en cellules somatiques en 5 mois
- C-5C/5M Nombre d'exploitations avec la 5ème contestation de la charge en cellules somatiques en 5 mois
- C-Total Nombre total d'exploitations évaluées quant à la charge en cellules somatiques

* Évaluations et contestations selon la convention (PSL, AILS, Fromarte) du 20.12.2011 sur les modalités des contrats d'achat de lait

- * F Échantillons provenant de la France (zone franche)
- ** FL Échantillons provenant de la Principauté du Liechtenstein

Sources: Suisselab SA Zollikofen, TSM Fiduciaire Sàrl Berne

Lait cru suisse: évaluation de droit privé, résultats du contrôle du lait								
novembre 2012								
Canton	Substances inhibitrices [Nombre d'exploitations]							
	Pas de contestation*		1ère contestation*		2ème contestation*		Total évaluations*	
	S.i.-0	%	S.i.-1C/12M	%	S.i.-2C/12M	%	S.i.-Total	%
AG	971	99.69	3	0.31	0	0.00	974	100
AI	334	99.70	1	0.30	0	0.00	335	100
AR	428	99.77	1	0.23	0	0.00	429	100
BE	6154	99.79	13	0.21	0	0.00	6167	100
BL/BS	344	100.00	0	0.00	0	0.00	344	100
FR	1656	99.76	4	0.24	0	0.00	1660	100
GE	6	100.00	0	0.00	0	0.00	6	100
GL	230	100.00	0	0.00	0	0.00	230	100
GR	610	99.67	2	0.33	0	0.00	612	100
JU	496	99.80	1	0.20	0	0.00	497	100
LU	2447	99.88	3	0.12	0	0.00	2450	100
NE	438	99.77	1	0.23	0	0.00	439	100
NW	311	100.00	0	0.00	0	0.00	311	100
OW	440	99.77	1	0.23	0	0.00	441	100
SG	2379	99.96	1	0.04	0	0.00	2380	100
SH	102	100.00	0	0.00	0	0.00	102	100
SO	557	100.00	0	0.00	0	0.00	557	100
SZ	713	99.86	1	0.14	0	0.00	714	100
TG	1198	99.92	1	0.08	0	0.00	1199	100
TI	101	100.00	0	0.00	0	0.00	101	100
UR	179	100.00	0	0.00	0	0.00	179	100
VD	1060	100.00	0	0.00	0	0.00	1060	100
VS	363	100.00	0	0.00	0	0.00	363	100
ZG	290	100.00	0	0.00	0	0.00	290	100
ZH	1220	99.92	1	0.08	0	0.00	1221	100
Divers	1	100.00	0	0.00	0	0.00	1	100
	0	0	0	0	0	0	0	0
Total CH	23028	99.85	34	0.15	0	0.00	23062	100
	0	0	0	0	0	0	0	0
F*	71	100.00	0	0.00	0	0.00	71	100
FL**	48	100.00	0	0.00	0	0.00	48	100
	0	0	0	0	0	0	0	0
Total	23147	99.85	34	0.15	0	0.00	23181	100

Légende:

- S.i.-0 Nombre d'exploitations sans détection de substances inhibitrices dans les échantillons du mois d'analyse (pas de contestation privée)
- S.i.-1C/12M Nombre d'exploitations avec la 1ère contestation privée en 12 mois à cause de détection de substances inhibitrices
- S.i.-2C/12M Nombre d'exploitations avec la 2ème contestation privée en 12 mois à cause de détection de substances inhibitrices
- S.i.-Total Nombre total d'exploitations évaluées quant à la détection de substances inhibitrices

* Évaluations et contestations selon la convention (PSL, AILS, Fromarte) du 20.12.2011 sur les modalités des contrats d'achat de lait

- * F Échantillons provenant de la France (zone franche)
- ** FL Échantillons provenant de la Principauté du Liechtenstein

Sources: Suisselab SA Zollikofen, TSM Fiduciaire Sàrl Berne

Lait cru suisse: évaluation de droit privé, résultats du contrôle du lait								
novembre 2012								
Canton	Point de congélation [Nombre d'exploitations]							
	Pas de contestation*		Contestation* sans sanction		Contestation* avec sanction		Total évaluations*	
	PG-0	%	PG-C	%	PG-CS	%	PG-Total	%
AG	787	80.80	130	13.35	57	5.85	974	100
AI	285	85.07	33	9.85	17	5.07	335	100
AR	394	91.84	26	6.06	9	2.10	429	100
BE	5236	84.92	604	9.80	326	5.29	6166	100
BL/BS	240	69.77	67	19.48	37	10.76	344	100
FR	1416	85.30	146	8.80	98	5.90	1660	100
GE	4	66.67	2	33.33	0	0.00	6	100
GL	221	96.09	5	2.17	4	1.74	230	100
GR	553	90.36	33	5.39	26	4.25	612	100
JU	347	69.82	74	14.89	76	15.29	497	100
LU	2160	88.16	191	7.80	99	4.04	2450	100
NE	379	86.33	43	9.79	17	3.87	439	100
NW	276	88.75	24	7.72	11	3.54	311	100
OW	376	85.26	39	8.84	26	5.90	441	100
SG	2180	91.60	122	5.13	78	3.28	2380	100
SH	66	64.71	31	30.39	5	4.90	102	100
SO	439	78.82	77	13.82	41	7.36	557	100
SZ	672	94.12	26	3.64	16	2.24	714	100
TG	1057	88.16	101	8.42	41	3.42	1199	100
TI	84	83.17	8	7.92	9	8.91	101	100
UR	167	93.30	10	5.59	2	1.12	179	100
VD	839	79.15	135	12.74	86	8.11	1060	100
VS	322	88.71	21	5.79	20	5.51	363	100
ZG	265	91.38	20	6.90	5	1.72	290	100
ZH	1053	86.24	113	9.25	55	4.50	1221	100
Divers	1	100.00	0	0.00	0	0.00	1	100
	0	0	0	0	0	0	0	0
Total CH	19819	85.94	2081	9.02	1161	5.03	23061	100
F*	35	49.30	14	19.72	22	30.99	71	100
FL**	42	87.50	3	6.25	3	6.25	48	100
	0	0	0	0	0	0	0	0
Total	19896	85.83	2098	9.05	1186	5.12	23180	100

Légende:

- PG-0 Nombre d'exploitations sans contestation privée du point de congélation dans le premier du mois d'analyse, résultat ≤ -0.520 °C
- PG-C Nombre d'exploitations avec contestation privée du point de congélation, sans sanctions, et dernier échantillon résultat entre > -0.520 °C et < -0.516 °C
- PG-CS Nombre d'exploitations avec contestation privée du point de congélation, avec sanction, résultat ≥ -0.516 °C
- PG-Total Nombre total d'exploitations évaluées quant au point de congélation

* Évaluations et contestations selon la convention (PSL, AILS, Fromarte) du 20.12.2011 sur les modalités des contrats d'achat de lait

- * F Échantillons provenant de la France (zone franche)
- ** FL Échantillons provenant de la Principauté du Liechtenstein

Sources: Suisselab SA Zollikofen, TSM Fiduciaire Sàrl Berne

Lait cru suisse: déductions et suppléments de droit privé*
novembre 2012

Canton	Déduction/supplément* [Nombre d'exploitations]							
	Supplément	%	± 0		Déduction		Total	%
AG	140	14.37	742	76.18	92	9.45	974	100
AI	117	34.93	198	59.10	20	5.97	335	100
AR	190	44.29	210	48.95	29	6.76	429	100
BE	2333	37.83	3512	56.95	322	5.22	6167	100
BL/BS	66	19.19	258	75.00	20	5.81	344	100
FR	463	27.87	1084	65.26	114	6.86	1661	100
GE	0	0.00	6	100.00	0	0.00	6	100
GL	101	43.91	124	53.91	5	2.17	230	100
GR	262	42.81	309	50.49	41	6.70	612	100
JU	90	18.11	359	72.23	48	9.66	497	100
LU	616	25.13	1690	68.95	145	5.92	2451	100
NE	95	21.64	316	71.98	28	6.38	439	100
NW	114	36.42	189	60.38	10	3.19	313	100
OW	145	32.88	270	61.22	26	5.90	441	100
SG	787	33.05	1482	62.24	112	4.70	2381	100
SH	15	14.71	81	79.41	6	5.88	102	100
SO	132	23.70	383	68.76	42	7.54	557	100
SZ	208	29.13	462	64.71	44	6.16	714	100
TG	229	19.10	903	75.31	67	5.59	1199	100
TI	31	30.69	59	58.42	11	10.89	101	100
UR	74	41.34	96	53.63	9	5.03	179	100
VD	217	20.47	749	70.66	94	8.87	1060	100
VS	161	44.23	165	45.33	38	10.44	364	100
ZG	66	22.76	211	72.76	13	4.48	290	100
ZH	254	20.79	879	71.93	89	7.28	1222	100
Divers	0	0.00	0	0.00	1	100.00	1	100
	0	0	0	0	0	0	0	0
Total CH	6906	29.94	14737	63.88	1426	6.18	23069	100
	0	0	0	0	0	0	0	0
F*	5	7.04	55	77.46	11	15.49	71	100
FL**	8	16.67	39	81.25	1	2.08	48	100
	0	0	0	0	0	0	0	0
Total	6919	29.84	14831	63.96	1438	6.20	23188	100

Légende:

- Supplément Exigences de bases remplies pour l'octroi du supplément de 0.5 centimes, sans prise en considération des exigences spécifiques pour le lait de non-ensilage (nombre d'exploitations)
- ± 0 Nombre d'exploitations sans droit au supplément et sans déduction dans le mois analysé
- Déduction Nombre total des exploitations évaluées dans le mois analysé
- Total Nombre total des exploitations avec déduction dans le mois analysé

* Évaluations et contestations selon la convention (PSL, AILS, Fromarte) du 20.12.2011 sur les modalités des contrats d'achat de lait

- * F Échantillons provenant de la France (zone franche)
- ** FL Échantillons provenant de la Principauté du Liechtenstein

Sources: Suisselab SA Zollikofen, TSM Fiduciaire Sàrl Berne

Composition du lait par canton (page 1 : d'Argovie à Obwald)

Canton	Composants	janv. g/kg	févr g/kg	mars g/kg	avril g/kg	mai g/kg	juin g/kg	juil. g/kg	août g/kg	sept. g/kg	oct. g/kg	nov. g/kg	déc. g/kg	Moyenne 2012 g/kg
Argovie	Matière grasse	43.4	44.3	43.0	42.4	41.2	40.8	40.6	40.4	41.1	42.0	43.4	0.0	42.1
	Protéine	33.8	33.9	33.3	32.9	32.5	31.9	31.9	31.9	32.7	33.7	34.1	0.0	33.0
	Total	77.2	78.2	76.3	75.3	73.7	72.7	72.5	72.3	73.8	75.7	77.5	0.0	75.0
Appenzell Rhodes-Intérieures	Matière grasse	42.7	43.5	42.5	42.3	42.0	42.0	41.8	40.7	40.9	41.3	41.9	0.0	42.0
	Protéine	34.2	34.4	33.8	33.7	33.5	32.8	33.0	33.1	33.5	33.7	34.0	0.0	33.6
	Total	76.9	77.9	76.3	76.0	75.5	74.8	74.8	73.8	74.4	75.0	75.9	0.0	75.6
Appenzell Rhodes-Extérieures	Matière grasse	42.1	43.0	42.1	41.9	41.7	41.4	41.1	40.3	40.6	41.0	41.6	0.0	41.5
	Protéine	34.3	34.4	33.8	33.6	33.5	33.0	32.9	32.9	33.4	34.0	34.3	0.0	33.6
	Total	76.4	77.4	75.9	75.5	75.2	74.4	74.0	73.2	74.0	75.0	75.9	0.0	75.2
Bâle-Campagne/Bâle-Ville	Matière grasse	43.2	44.4	43.2	42.4	41.2	41.0	40.6	40.2	40.8	41.9	42.9	0.0	42.0
	Protéine	33.0	33.2	32.5	32.3	31.9	31.3	31.3	31.5	32.3	33.1	33.5	0.0	32.4
	Total	76.2	77.6	75.7	74.7	73.1	72.3	71.9	71.7	73.1	75.0	76.4	0.0	74.3
Berne	Matière grasse	42.6	43.2	42.2	41.9	40.9	41.1	40.9	40.5	41.0	41.5	42.2	0.0	41.6
	Protéine	33.0	33.0	32.4	32.3	32.4	31.9	31.8	31.8	32.8	33.6	33.4	0.0	32.6
	Total	75.6	76.2	74.6	74.2	73.3	73.0	72.7	72.3	73.8	75.1	75.6	0.0	74.2
Fribourg	Matière grasse	41.2	42.0	40.7	40.5	39.4	40.1	40.0	40.0	40.3	40.5	41.2	0.0	40.5
	Protéine	32.7	32.9	32.3	32.3	32.5	31.9	31.8	32.1	33.4	33.8	33.5	0.0	32.7
	Total	73.9	74.9	73.0	72.8	71.9	72.0	71.8	72.1	73.7	74.3	74.7	0.0	73.2
Genève	Matière grasse	44.8	43.8	44.1	41.2	41.9	39.3	38.4	38.3	39.0	40.5	44.4	0.0	41.4
	Protéine	35.8	35.1	35.2	34.2	34.3	32.8	32.5	33.4	34.1	35.8	34.7	0.0	34.4
	Total	80.6	78.9	79.3	75.4	76.2	72.1	70.9	71.7	73.1	76.3	79.1	0.0	75.8
Glaris	Matière grasse	40.0	41.2	40.2	40.0	40.2	41.2	40.8	39.7	40.2	40.3	40.0	0.0	40.3
	Protéine	32.1	32.5	32.0	32.0	32.6	32.4	32.7	32.4	33.2	33.6	32.7	0.0	32.6
	Total	72.1	73.7	72.2	72.0	72.8	73.6	73.5	72.1	73.4	73.9	72.7	0.0	72.9
Grisons	Matière grasse	39.4	40.4	39.6	40.0	39.9	40.8	40.1	39.6	39.4	39.5	38.9	0.0	39.8
	Protéine	31.9	32.3	32.4	32.7	32.8	33.1	33.5	33.2	33.6	32.7	31.3	0.0	32.7
	Total	71.3	72.7	72.0	72.7	72.7	73.9	73.6	72.8	73.0	72.2	70.2	0.0	72.5
Jura	Matière grasse	41.4	42.3	41.0	40.8	39.6	39.5	39.3	39.0	39.8	40.3	41.4	0.0	40.4
	Protéine	32.4	32.6	32.0	31.8	31.8	31.5	31.4	31.6	32.9	33.5	33.2	0.0	32.2
	Total	73.8	74.9	73.0	72.6	71.4	71.0	70.7	70.6	72.7	73.8	74.6	0.0	72.6
Lucerne	Matière grasse	42.7	43.8	42.6	42.1	41.2	41.1	40.7	40.3	41.0	41.6	42.7	0.0	41.8
	Protéine	34.0	34.3	33.6	33.4	33.1	32.4	32.1	32.0	33.0	34.0	34.5	0.0	33.3
	Total	76.7	78.1	76.2	75.5	74.3	73.5	72.8	72.3	74.0	75.6	77.2	0.0	75.1
Neuchâtel	Matière grasse	40.9	41.8	40.5	40.4	40.0	39.7	39.7	39.2	39.7	40.5	41.1	0.0	40.3
	Protéine	32.4	32.5	32.0	31.8	32.1	31.8	31.7	31.9	33.1	33.2	32.9	0.0	32.3
	Total	73.3	74.3	72.5	72.2	72.1	71.5	71.4	71.1	72.8	73.7	74.0	0.0	72.6
Nidwald	Matière grasse	41.7	42.4	41.4	41.0	40.9	41.3	40.8	40.3	40.3	40.5	40.9	0.0	41.0
	Protéine	33.7	33.9	33.4	33.2	33.0	32.3	32.3	32.1	32.8	33.0	33.4	0.0	33.0
	Total	75.4	76.3	74.8	74.2	73.9	73.6	73.1	72.4	73.1	73.5	74.3	0.0	74.1
Obwald	Matière grasse	41.5	42.6	41.6	41.0	41.1	41.6	41.1	40.4	40.5	40.5	41.0	0.0	41.2
	Protéine	33.7	34.0	33.4	33.2	33.2	32.6	32.4	32.3	32.9	33.3	33.4	0.0	33.1
	Total	75.2	76.6	75.0	74.2	74.3	74.2	73.5	72.7	73.4	73.8	74.4	0.0	74.3
Schaffhouse	Matière grasse	42.7	44.5	42.8	42.2	41.2	40.9	40.7	40.5	41.4	42.8	43.3	0.0	42.1
	Protéine	33.7	33.9	33.3	32.7	32.2	31.7	31.7	31.6	32.9	33.7	34.1	0.0	32.9
	Total	76.4	78.4	76.1	74.9	73.4	72.6	72.4	72.1	74.3	76.5	77.4	0.0	75.0

Sources: Suisselab SA Zollikofen, TSM Fiduciaire Sàrl Berne

Les données déterminées sont issues de tous les prélèvements (échantillonnage automatique ou manuel), effectués dans le cadre du contrôle de qualité du lait (valeur médiane).

Composition du lait par canton (page 2 : de Schaffhouse à Zurich)

Canton	Composants	janv. g/kg	févr g/kg	mars g/kg	avril g/kg	mai g/kg	juin g/kg	juil. g/kg	août g/kg	sept. g/kg	oct. g/kg	nov. g/kg	déc. g/kg	Moyenne 2012 g/kg
Schwyz	Matière grasse	41.6	42.2	41.5	41.0	40.8	40.4	40.2	40.1	40.2	40.6	41.3	0.0	40.9
	Protéine	33.8	33.9	33.4	33.1	32.9	32.5	32.4	32.3	33.1	33.6	34.0	0.0	33.2
	Total	75.4	76.1	74.9	74.1	73.7	72.9	72.6	72.4	73.3	74.2	75.3	0.0	74.1
Saint-Gall	Matière grasse	42.3	43.3	42.1	41.7	41.3	41.2	40.9	40.3	40.6	41.4	42.0	0.0	41.6
	Protéine	34.3	34.5	33.8	33.6	33.3	32.7	32.6	32.6	33.3	34.0	34.4	0.0	33.6
	Total	76.6	77.8	75.9	75.3	74.6	73.9	73.5	72.9	73.9	75.4	76.4	0.0	75.1
Soleure	Matière grasse	43.1	44.2	43.0	42.3	41.3	41.1	40.6	40.3	41.0	42.2	43.1	0.0	42.0
	Protéine	33.4	33.5	32.8	32.4	32.3	31.9	31.7	31.9	32.8	33.6	33.7	0.0	32.7
	Total	76.5	77.7	75.8	74.7	73.6	73.0	72.3	72.2	73.8	75.8	76.8	0.0	74.7
Tessin	Matière grasse	39.9	40.5	39.7	40.1	40.2	40.3	39.9	38.8	40.5	40.9	39.8	0.0	40.1
	Protéine	32.4	32.4	32.5	32.5	32.9	32.7	32.7	32.4	33.4	34.1	32.6	0.0	32.8
	Total	72.3	72.9	72.2	72.6	73.1	73.0	72.6	71.2	73.9	75.0	72.4	0.0	72.8
Thurgovie	Matière grasse	42.7	43.8	42.4	41.6	40.9	40.8	40.5	40.4	41.0	42.2	42.8	0.0	41.7
	Protéine	34.6	34.8	34.1	33.9	33.4	32.7	32.5	32.5	33.6	34.4	34.8	0.0	33.8
	Total	77.3	78.6	76.5	75.5	74.3	73.5	73.0	72.9	74.6	76.6	77.6	0.0	75.5
Uri	Matière grasse	41.8	42.2	41.7	41.2	41.2	41.9	40.7	40.9	40.8	41.0	40.8	0.0	41.3
	Protéine	33.2	33.4	33.2	33.2	33.3	32.9	32.9	32.8	33.5	34.0	33.3	0.0	33.2
	Total	75.0	75.6	74.9	74.4	74.5	74.8	73.6	73.7	74.3	75.0	74.1	0.0	74.5
Vaud	Matière grasse	40.8	41.3	40.2	39.9	38.6	39.2	39.1	39.1	39.8	40.4	40.9	0.0	39.9
	Protéine	33.0	33.0	32.5	32.6	32.7	32.3	32.1	32.2	33.5	34.0	33.7	0.0	32.9
	Total	73.8	74.3	72.7	72.5	71.3	71.5	71.2	71.3	73.3	74.4	74.6	0.0	72.8
Valais	Matière grasse	38.1	38.6	38.6	38.9	39.2	40.8	41.7	42.3	41.0	39.7	39.0	0.0	39.8
	Protéine	31.6	32.1	32.2	32.6	32.8	32.8	32.5	33.0	33.6	33.3	32.3	0.0	32.6
	Total	69.7	70.7	70.8	71.5	72.0	73.6	74.2	75.3	74.6	73.0	71.3	0.0	72.4
Zoug	Matière grasse	42.4	43.0	42.2	41.6	41.2	40.6	40.6	40.4	40.7	41.5	42.4	0.0	41.5
	Protéine	34.3	34.4	33.8	33.5	33.0	32.7	32.6	32.7	33.5	34.2	34.8	0.0	33.6
	Total	76.7	77.4	76.0	75.1	74.2	73.3	73.2	73.1	74.2	75.7	77.2	0.0	75.1
Zurich	Matière grasse	43.1	43.9	42.7	42.0	41.0	40.7	40.5	40.2	40.8	41.8	43.0	0.0	41.8
	Protéine	34.1	34.2	33.4	33.2	32.9	32.4	32.3	32.3	33.1	34.0	34.5	0.0	33.3
	Total	77.2	78.1	76.1	75.2	73.9	73.1	72.8	72.5	73.9	75.8	77.5	0.0	75.1
Moyenne Suisse	Matière grasse	42.2	43.1	41.9	41.5	40.8	40.8	40.5	40.2	40.7	41.3	42.0	0.0	41.4
	Protéine	33.4	33.6	32.9	32.8	32.7	32.2	32.1	32.1	33.1	33.8	33.8	0.0	33.0
	Total	75.6	76.7	74.8	74.3	73.5	73.0	72.6	72.3	73.8	75.1	75.8	0.0	74.3
Moyenne Suisse Année précédente	Matière grasse	42.1	41.7	41.4	40.5	40.5	40.7	40.4	40.4	40.5	40.6	41.8	0.0	41.0
	Protéine	33.1	32.7	32.5	32.6	32.7	32.3	32.2	32.3	32.8	34.0	34.2	0.0	32.9
	Total	75.2	74.4	73.9	73.1	73.2	73.0	72.6	72.7	73.3	74.6	76.0	0.0	73.8
France Zone franche)	Matière grasse	40.2	40.7	39.6	38.9	38.1	37.8	37.5	38.0	39.0	39.8	40.5	0.0	39.1
	Protéine	34.1	34.1	33.4	33.4	33.4	33.1	33.0	33.4	34.4	34.8	34.5	0.0	33.8
	Total	74.3	74.8	73.0	72.3	71.5	70.9	70.5	71.4	73.4	74.6	75.0	0.0	72.9
Principauté du Liechtenstein	Matière grasse	41.6	43.1	41.4	41.4	40.8	40.1	40.3	39.5	39.9	41.4	42.3	0.0	41.1
	Protéine	33.7	33.9	33.3	32.8	32.7	32.3	32.4	32.1	33.2	34.3	34.4	0.0	33.2
	Total	75.3	77.0	74.7	74.2	73.5	72.4	72.7	71.6	73.1	75.7	76.7	0.0	74.3
Moyenne Totale	Matière grasse	42.2	43.1	41.9	41.5	40.8	40.8	40.5	40.2	40.7	41.3	42.0	0.0	41.4
	Protéine	33.4	33.6	32.9	32.8	32.7	32.2	32.1	32.1	33.1	33.8	33.8	0.0	33.0
	Total	75.6	76.7	74.8	74.3	73.5	73.0	72.6	72.3	73.8	75.1	75.8	0.0	74.3
Moyenne totale Année précédente	Matière grasse	42.1	41.7	41.4	40.5	40.5	40.7	40.4	40.4	40.5	40.6	41.8	0.0	41.0
	Protéine	33.1	32.7	32.5	32.6	32.7	32.3	32.2	32.3	32.8	34.0	34.2	0.0	32.9
	Total	75.2	74.4	73.9	73.1	73.2	73.0	72.6	72.7	73.3	74.6	76.0	0.0	73.8

Sources: Suisselab SA Zollikofen, TSM Fiduciaire Sàrl Berne

Les données déterminées sont issues de tous les prélèvements (échantillonnage automatique ou manuel), effectués dans le cadre du contrôle de qualité du lait (valeur médiane).