

## Statistiques mensuelles du marché du lait: décembre 2012

### Statistique annuelle du marché du lait - année 2012

Berne, le 25 février 2012

#### 1 - Production / mise en valeur du lait

- 1.1 Production laitière mensuelle
- 1.2 Mise en valeur selon l'équivalent-lait
- 1.3 Mise en valeur selon l'équivalent-lait / année précédente (graphique)

#### 2 - Fabrication de produits laitiers

- 2.1 Production fromagère mensuelle et cumulée
- 2.2 Production fromagère mensuelle et cumulée année précédente
- 2.3 Production fromagère (graphiques)
- 2.4 Production de lait de consommation / Production de beurre
- 2.5 Spécialités laitières
- 2.6 Poudre de lait et lait condensé

#### 3 - Exportation

- 3.1 Exportations de fromage par produit/groupe de produits
- 3.2 Exportations de fromage par pays
- 3.3 Exportations de fromage par pays, mois de l'année précédente
- 3.4 Exportations de fromage par pays, cumulées
- 3.5 Exportations de fromage par pays, cumulées, année précédente
- 3.6 + 3.7 Total des exportations / sortes principales, 3 années (graphiques)
- 3.8 Pourcentage des exportations par variété (graphiques)
- 3.9 Exportations autres produits laitiers

#### 4 - Importations de fromage

- 4.1 Importations de fromage par produit/groupe de produits
- 4.2 Importations de fromage par pays fournisseur
- 4.3 Importations de fromage par pays fournisseur, mois de l'année précédente
- 4.4 Importations cumulées de fromage par pays fournisseur
- 4.5 Importations cumulées de fromage par pays fournisseur, année précédente
- 4.6 + 4.7 Total des importations / par groupe de produits, 3 années (graphiques)
- 4.8 Importations autres produits laitiers

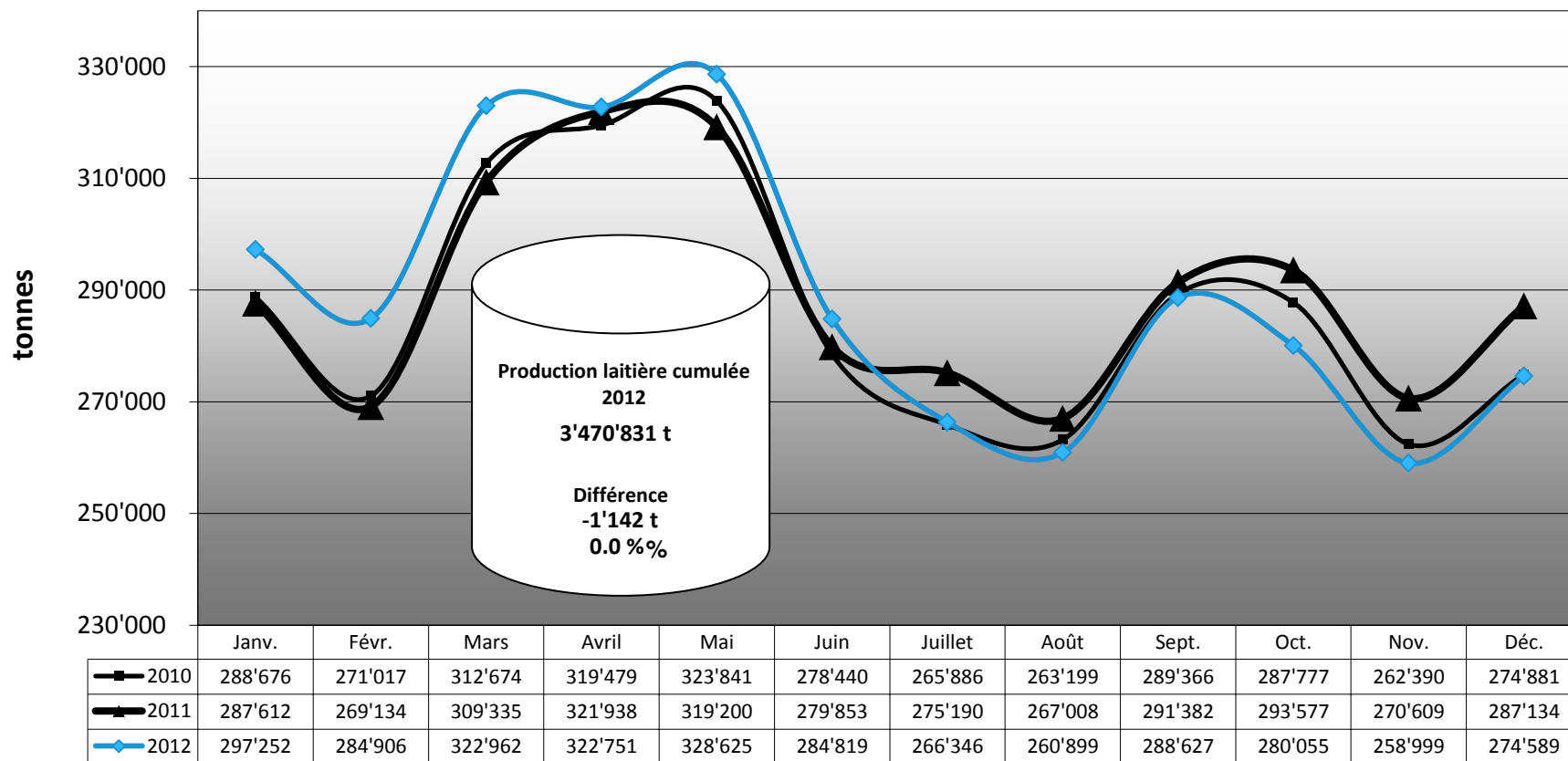
#### 5 - Contrôle du lait

- 5.1 Valeurs statistiques, Distribution nombre de germes / cellules / point de congélation
- 5.2 Évaluation de droit public: germes
- 5.3 Évaluation de droit public: cellules somatiques
- 5.4 Évaluation de droit public: substances inhibitrices
- 5.5 Évaluation de droit public: suspensions de livraison de lait
- 5.6 Évaluation de droit privé: germes
- 5.7 Évaluation de droit privé: cellules somatiques
- 5.8 Évaluation de droit privé: substances inhibitrices
- 5.9 Évaluation de droit privé: point de congélation
- 5.10 Évaluation de droit privé: déduction/supplément
- 5.11 + 5.12 Composition du lait par canton

La reproduction des données est autorisée sous réserve de l'indication de la source

**MARCHÉ**  
**DULAIT, ch**

## Production laitière mensuelle en 2012 (Lait de la zone franche et lait du Liechtenstein inclus)



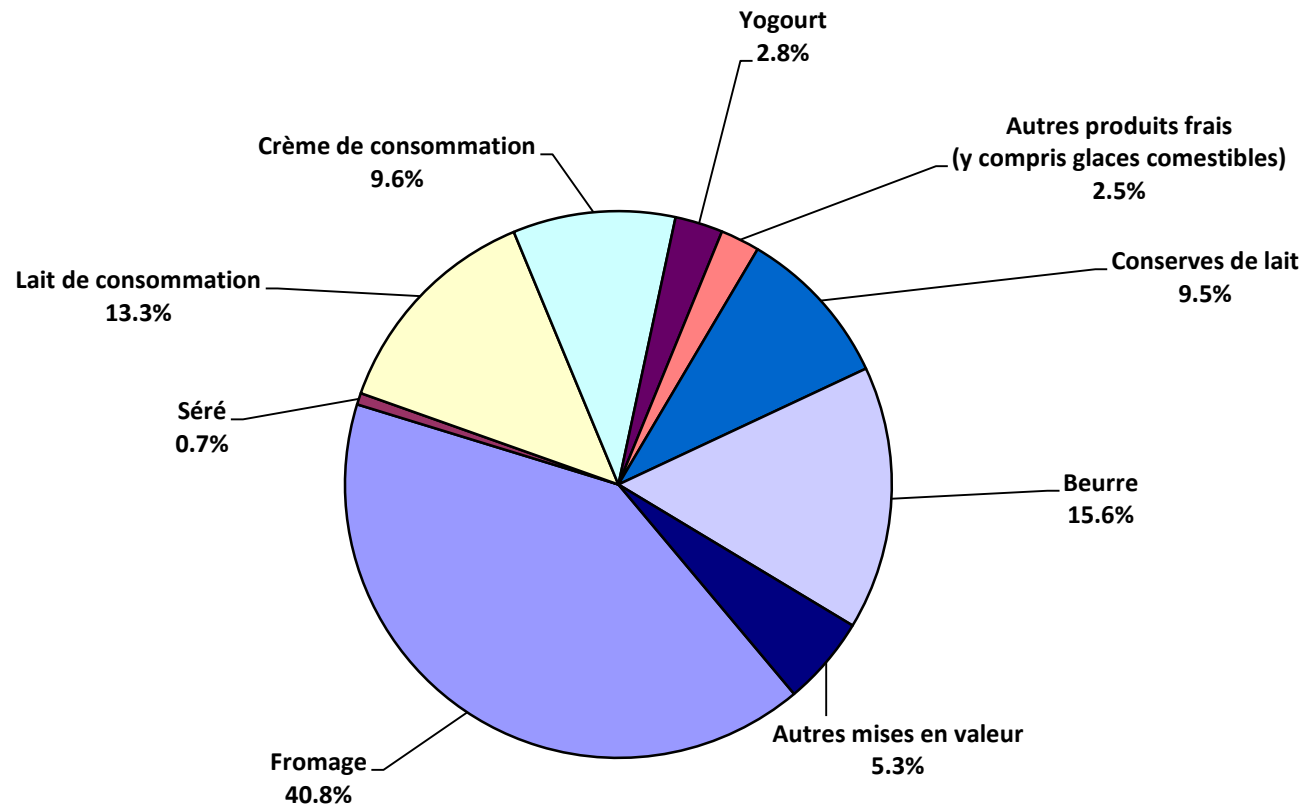
### Mise en valeur du lait en équivalents-lait

Mise en valeur:	Mise en valeur mensuelle		Différence par rapport au même mois de l'année précédente		Mise en valeur cumulée		Différence par rapport à la même période de l'année précédente	
	décembre 2011 tonnes	décembre 2012 tonnes	tonnes	(%)	janv. - déc. 2011 tonnes	janv. - déc. 2012 tonnes	tonnes	(%)
Fromage	112'660	112'159	-501	-0.4	1'443'145	1'458'231	15'086	1.0
Séré	1'274	1'889	615	48.3	16'223	23'214	6'991	43.1
Lait de consommation	39'068	36'596	-2'472	-6.3	415'910	411'721	-4'189	-1.0
Crème de consommation	28'317	26'377	-1'940	-6.9	279'259	279'488	229	0.1
Yogourt	8'532	7'769	-763	-8.9	113'230	113'263	33	0.0
Autres produits frais (y c. glaces comestibles)	5'391	6'369	978	18.1	92'268	97'031	4'763	5.2
Conserves de lait	29'441	26'158	-3'283	-11.2	364'813	367'100	2'287	0.6
Beurre	45'348	42'821	-2'527	-5.6	583'730	588'398	4'668	0.8
Autres mises en valeur	17'103	14'451	-2'652	-15.5	163'395	132'385	-31'010	-19.0
<b>Total</b>	<b>287'134</b>	<b>274'589</b>	<b>-12'545</b>	<b>-4.4</b>	<b>3'471'973</b>	<b>3'470'831</b>	<b>-1'142</b>	<b>0.0</b>

Un équivalent-lait correspond à la teneur en protéine et en matière grasse d'un kilo de lait (fraction protéique = 0.45 EL; fraction butyrique = 0.55 EL)

Exemple 1 kg lait entier past./UHT = 0,45 protéine + 0.55 matière grasse = 1.00 équivalent-lait  
 1 kg lait écrémé past./UHT = 0.45 protéine + 0.05 matière grasse = 0.50 équivalent-lait  
 1 kg crème entière past./UHT = 0.30 protéine + 4.80 matière grasse = 5.10 équivalents-lait

### Mise en valeur du lait en équivalents-lait décembre 2012 Total 274'589 tonnes de lait



**Production fromagère 2012 cumulée avec comparaison année précédente**

	janv.	févr.	mars	avril	mai	juin	juillet	août	sept.	oct.	nov.	déc.	Cumul 2011 tonnes	Cumul 2012 tonnes	Différence période année pour cent	
	tonnes	tonnes	tonnes	tonnes	tonnes	tonnes	tonnes	tonnes	tonnes	tonnes	tonnes	tonnes	tonnes	tonnes	tonnes	tonnes
Séré	992	999	1'296	977	1'801	604	1'096	1'183	892	1'053	1'001	1'056	9'624	12'950	3'326	34.6
Mozzarella	1'633	1'666	2'011	1'776	2'161	1'973	1'922	1'856	1'472	1'751	1'549	1'661	20'558	21'431	873	4.2
Mascarpone	54	47	63	59	68	89	143	152	52	53	2	91	780	873	93	11.9
Autres fromages frais	637	643	771	708	802	708	656	814	610	695	692	576	16'011	8'312	-7'699	-48.1
<b>Total fromages frais</b>	<b>3'316</b>	<b>3'355</b>	<b>4'141</b>	<b>3'519</b>	<b>4'832</b>	<b>3'374</b>	<b>3'817</b>	<b>4'004</b>	<b>3'026</b>	<b>3'552</b>	<b>3'243</b>	<b>3'383</b>	<b>46'971</b>	<b>43'562</b>	<b>-3'409</b>	<b>-7.3</b>
Fromage à croûte fleurie, maigre, 1/4 gras	0	0	0	0	0	0	0	0	0	0	0	0	0	0	0	-
Fromage à croûte fleurie, 1/2 gras à gras	93	92	78	85	83	73	80	77	76	89	105	64	1'185	995	-190	-16.0
Fromage à croûte fleurie, crème	150	161	167	119	122	106	131	125	113	266	265	112	1'746	1'837	91	5.2
Bleu, fromage à pâte persillée	0	1	0	0	0	0	0	0	0	1	1	0	4	3	-1	-25.0
Tomme	137	157	153	135	182	153	155	176	173	171	155	142	1'934	1'889	-45	-2.3
Vacherin Mont-d'Or	58	38	4	0	0	0	0	54	95	112	102	69	544	532	-12	-2.2
Autres fromages à pâte molle, maigres, 1/4 gras	2	1	2	2	1	0	1	0	2	1	1	1	365	14	-351	-96.2
Autres fromages à pâte molle, 1/2 gras à gras	50	50	60	53	52	47	50	54	69	66	64	48	666	663	-3	-0.5
Autres fromages à pâte molle, crème	34	24	38	25	35	26	35	35	34	40	44	25	355	395	40	11.3
<b>Total fromage à pâte molle</b>	<b>523</b>	<b>524</b>	<b>503</b>	<b>419</b>	<b>474</b>	<b>406</b>	<b>451</b>	<b>522</b>	<b>562</b>	<b>747</b>	<b>738</b>	<b>460</b>	<b>6'798</b>	<b>6'329</b>	<b>-469</b>	<b>-6.9</b>
Appenzell	669	514	694	682	698	737	819	835	773	756	756	760	9'096	8'693	-403	-4.4
Tilsit	184	257	255	236	298	265	269	268	288	283	274	281	3'603	3'158	-445	-12.4
Fromage du Valais (fromage à raclette du Valais)	185	189	230	220	201	125	76	60	253	220	183	191	2'132	2'133	1	0.0
Raclette Suisse	663	629	688	852	1'120	1'200	1'362	1'347	1'364	1'320	1'116	941	10'786	12'602	1'816	16.8
Vacherin fribourgeois	161	153	135	160	229	265	272	292	274	298	227	164	2'574	2'630	56	2.2
Tête de Moine	175	148	161	155	168	166	192	224	233	190	179	200	2'075	2'191	116	5.6
Fromage du Jura	27	31	33	37	30	23	14	8	6	25	19	13	298	266	-32	-10.7
Fromage des vigneron	28	26	29	28	21	18	22	17	18	19	21	24	375	271	-104	-27.7
Mutschli	44	37	48	37	40	41	42	37	86	70	55	44	550	581	31	5.6
Fromage d'alpage à pâte mi-dure	1	0	0	0	2	8	25	41	1'604	361	49	3	2'079	2'094	15	0.7
Fromage de montagne des Grisons	176	157	155	152	152	116	96	75	71	95	87	139	1'426	1'471	45	3.2
Fromages de montagne	228	197	249	217	207	180	144	117	113	160	146	150	2'184	2'108	-76	-3.5
St. Paulin Suisse	55	36	39	41	31	37	26	36	30	45	65	19	474	460	-14	-3.0
Edam suisse	31	45	14	37	36	20	22	25	17	25	21	16	326	309	-17	-5.2
Fromage affiné à froid	1	1	1	0	2	1	2	2	2	0	2	2	9	16	7	77.8
Fromage à pâte mi-dure persillée	14	15	15	16	16	30	12	11	21	18	19	16	213	203	-10	-4.7
Fromage semi - préparé	158	143	104	99	140	121	98	90	117	147	144	135	1'764	1'496	-268	-15.2
Fromage pour la fonte	191	191	218	227	198	141	124	137	119	161	165	280	1'405	2'152	747	53.2
Autres fromages à pâte mi-dure, maigre, 1/4 gras	296	351	363	291	323	419	270	251	157	221	140	175	2'736	3'257	521	19.0
Autres fromages à pâte mi-dure, 1/2 gras à gras *	1'022	881	962	996	1'041	946	866	888	1'096	1'136	985	855	11'889	11'674	-215	-1.8
Autres fromages à pâte mi-dure, crème	256	212	302	280	279	227	211	260	245	269	232	248	2'959	3'021	62	2.1
<b>Total fromage à pâte mi-dure</b>	<b>4'565</b>	<b>4'212</b>	<b>4'695</b>	<b>4'764</b>	<b>5'231</b>	<b>5'088</b>	<b>4'967</b>	<b>5'020</b>	<b>6'888</b>	<b>5'820</b>	<b>4'883</b>	<b>4'657</b>	<b>58'957</b>	<b>60'790</b>	<b>1'833</b>	<b>3.1</b>
Emmental	2'254	2'182	2'468	2'484	2'527	2'249	2'095	2'048	2'068	2'067	1'753	1'990	25'256	26'185	929	3.7
Switzerland Swiss	364	305	179	284	305	321	419	387	398	496	513	538	3'027	4'509	1'482	49.0
Gruyère	2'535	2'416	2'679	2'638	2'582	2'036	2'307	2'173	2'173	2'410	2'236	2'409	28'691	28'594	-97	-0.3
Fromage d'alpage à pâte dure	0	0	0	0	29	126	135	163	1'009	341	36	2	1'895	1'841	-54	-2.8
Autres fromages à pâte dure, maigre, 1/4 gras	91	136	138	132	145	77	62	69	76	34	48	47	1'273	1'055	-218	-17.1
Autres fromages à pâte dure, 1/2 gras à gras **	499	470	497	444	495	443	425	326	362	437	390	413	5'613	5'201	-412	-7.3
Autres fromages à pâte dure, crème	22	20	22	20	19	18	14	10	6	3	1	1	133	156	23	17.3
<b>Total fromage à pâte dure</b>	<b>5'765</b>	<b>5'529</b>	<b>5'983</b>	<b>6'002</b>	<b>6'102</b>	<b>5'270</b>	<b>5'457</b>	<b>5'176</b>	<b>6'092</b>	<b>5'788</b>	<b>4'977</b>	<b>5'400</b>	<b>65'888</b>	<b>67'541</b>	<b>1'653</b>	<b>2.5</b>
Sbrinz	182	176	198	193	184	173	124	119	109	138	115	138	1'939	1'849	-90	-4.6
<b>Total fromage à pâte extra-dure</b>	<b>182</b>	<b>176</b>	<b>198</b>	<b>193</b>	<b>184</b>	<b>173</b>	<b>124</b>	<b>119</b>	<b>109</b>	<b>138</b>	<b>115</b>	<b>138</b>	<b>1'939</b>	<b>1'849</b>	<b>-90</b>	<b>-4.6</b>
Fromage pur chèvre	31	47	70	81	95	82	74	67	106	84	57	31	865	825	-40	-4.6
Fromage pur brebis	22	25	31	32	38	29	22	21	16	15	13	15	258	279	21	8.1
<b>Total produits spéciaux</b>	<b>53</b>	<b>72</b>	<b>101</b>	<b>114</b>	<b>133</b>	<b>111</b>	<b>96</b>	<b>88</b>	<b>122</b>	<b>99</b>	<b>69</b>	<b>46</b>	<b>1'121</b>	<b>1'104</b>	<b>-17</b>	<b>-1.5</b>
<b>Total général</b>	<b>14'405</b>	<b>13'869</b>	<b>15'620</b>	<b>15'012</b>	<b>16'956</b>	<b>14'422</b>	<b>14'912</b>	<b>14'928</b>	<b>16'799</b>	<b>16'145</b>	<b>14'024</b>	<b>14'087</b>	<b>181'675</b>	<b>181'179</b>	<b>-496</b>	<b>-0.3</b>

\* y c. spécialités locales

\*\* y c. fromage pour la fonte, spécialités locales

**Production fromagère 2011**

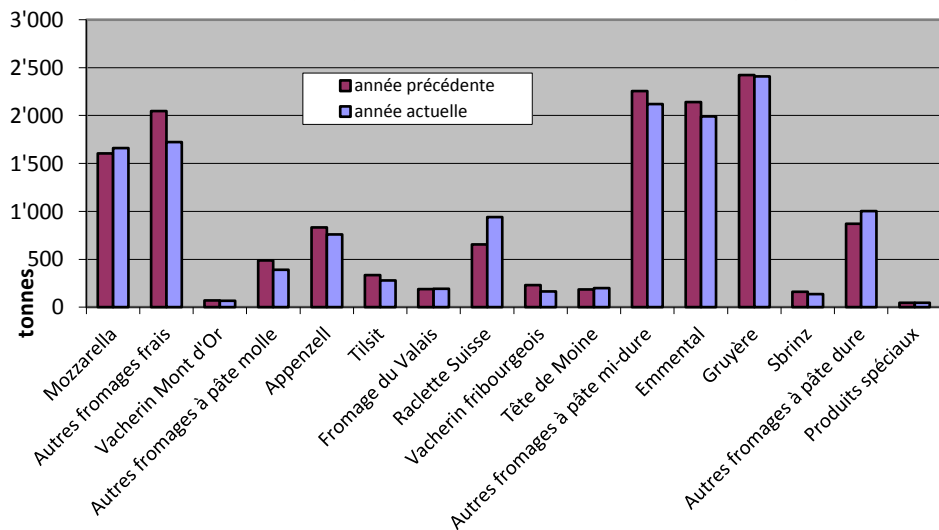
	janv. tonnes	févr. tonnes	mars tonnes	avril tonnes	mai tonnes	juin tonnes	juillet tonnes	août tonnes	sept. tonnes	oct. tonnes	nov. tonnes	déc. tonnes	Cumul 2011 tonnes
Séré	828	710	884	875	875	813	824	796	768	654	793	804	9'624
Mozzarella	1'485	1'508	1'827	1'874	2'040	1'866	1'820	1'810	1'594	1'476	1'653	1'605	20'558
Mascarpone	39	51	70	78	77	67	71	64	66	43	69	85	780
Autres produits frais	1'246	1'198	1'472	1'506	1'563	1'431	1'280	1'457	1'285	1'189	1'225	1'159	16'011
<b>Total fromages frais</b>	<b>3'598</b>	<b>3'466</b>	<b>4'254</b>	<b>4'332</b>	<b>4'555</b>	<b>4'177</b>	<b>3'995</b>	<b>4'127</b>	<b>3'712</b>	<b>3'362</b>	<b>3'740</b>	<b>3'653</b>	<b>46'971</b>
Fromage à croûte fleurie, maigre à 1/4 gras	0	0	0	0	0	0	0	0	0	0	0	0	0
Fromage à croûte fleurie, 1/2 gras à gras	101	112	121	95	105	99	85	102	88	82	97	98	1'185
Fromage à croûte fleurie, crème	122	149	184	141	154	118	99	136	126	148	218	151	1'746
Bleu, fromage à pâte persillée	0	1	1	0	0	0	0	0	0	1	1	0	4
Tomme	129	152	174	156	167	180	169	176	168	149	154	160	1'934
Vacherin Mont-d'Or	55	35	8	0	0	0	-1	37	107	117	114	72	544
Autres fromages à croûte fleurie, maigres à 1/4 gras	40	57	59	87	111	1	2	1	1	2	3	1	365
Autres fromages à croûte fleurie, 1/2 gras à gras	47	47	66	56	56	51	46	64	57	63	64	49	666
Autres fromages à croûte fleurie, crème	25	19	36	29	35	32	25	35	30	24	34	31	355
<b>Total fromage à pâte molle</b>	<b>518</b>	<b>572</b>	<b>649</b>	<b>566</b>	<b>628</b>	<b>482</b>	<b>424</b>	<b>551</b>	<b>578</b>	<b>584</b>	<b>684</b>	<b>562</b>	<b>6'798</b>
Appenzeller	618	600	642	616	723	810	915	923	858	808	749	834	9'096
Tilsiter	290	245	329	308	314	302	307	306	290	278	299	335	3'603
Fromage du Valais (fromage à raclette du Valais)	206	207	213	227	205	114	76	60	217	235	183	189	2'132
Raclette Suisse	584	491	722	721	908	1'001	1'182	1'272	1'372	1'093	783	657	10'786
Vacherin fribourgeois	153	118	119	131	241	263	270	281	276	262	229	231	2'574
Tête de Moine	184	130	146	148	154	177	208	205	221	159	156	187	2'075
Fromage du Jura	24	30	27	31	22	13	20	22	28	26	28	27	298
Winzerkäse	38	36	31	33	34	26	27	31	33	33	29	24	375
Mutschli	39	42	44	30	39	42	34	36	85	66	50	43	550
Fromage d'alpage à pâte mi-dure	5	0	0	-2	3	10	25	62	1'435	476	65	0	2'079
Fromage de montagne des Grisons	99	170	149	157	156	121	77	62	68	109	120	138	1'426
Fromages de montagne, à la coupe	241	138	219	237	209	167	163	147	156	166	178	163	2'184
St. Paulin Suisse	33	32	51	24	81	35	37	30	32	28	46	45	474
Edam suisse	19	32	34	26	26	33	27	32	22	35	20	20	326
Fromage affiné à froid	0	1	0	1	1	0	1	1	0	1	2	1	9
Fromage à pâte mi-dure persillée	16	18	17	17	19	33	14	8	16	26	14	15	213
Fromage semi - préparé	105	127	157	195	159	119	143	154	215	143	121	126	1'764
Fromage pour la fonte, gras	85	91	102	117	85	180	131	109	72	112	126	195	1'405
Feta au lait de vache	0	0	0	0	0	0	0	0	0	0	0	0	0
Autres fromages à pâte mi-dure, maigre à 1/4 gras	146	228	199	200	275	243	243	221	194	274	275	238	2'736
Autres fromages à pâte mi-dure, 1/2 gras à gras *	965	872	1'065	1'033	1'149	934	852	973	970	1'090	1'019	967	11'889
Autres fromages à pâte mi-dure, crème	237	223	299	268	260	247	209	245	256	230	234	251	2'959
<b>Total fromage à pâte mi-dure</b>	<b>4'089</b>	<b>3'832</b>	<b>4'565</b>	<b>4'519</b>	<b>5'061</b>	<b>4'871</b>	<b>4'960</b>	<b>5'181</b>	<b>6'818</b>	<b>5'652</b>	<b>4'722</b>	<b>4'687</b>	<b>58'957</b>
Emmentaler	2'127	1'951	2'223	2'351	2'520	2'142	1'943	1'902	1'874	2'090	1'994	2'139	25'256
Switzerland Swiss	301	211	287	196	229	247	235	269	250	251	250	301	3'027
Gruyère	2'426	2'253	2'581	2'663	2'575	2'188	2'417	2'221	2'190	2'468	2'288	2'421	28'691
Fromage d'alpage à pâte dure	0	0	0	3	55	140	131	236	925	374	29	2	1'895
Autres fromages à pâte dure, maigre à 1/4 gras	94	103	103	164	139	111	115	75	75	99	83	112	1'273
Autres fromages à pâte dure, 1/2 gras à gras **	529	477	554	576	568	407	383	430	418	404	422	445	5'613
Autres fromages à pâte dure, crème	5	3	9	15	20	23	10	7	9	9	12	11	133
<b>Total fromage à pâte dure</b>	<b>5'482</b>	<b>4'998</b>	<b>5'757</b>	<b>5'968</b>	<b>6'106</b>	<b>5'258</b>	<b>5'234</b>	<b>5'140</b>	<b>5'741</b>	<b>5'695</b>	<b>5'078</b>	<b>5'431</b>	<b>65'888</b>
Sbrinz	164	167	192	193	176	174	124	123	143	171	151	161	1'939
<b>Total fromage à pâte extra-dure</b>	<b>164</b>	<b>167</b>	<b>192</b>	<b>193</b>	<b>176</b>	<b>174</b>	<b>124</b>	<b>123</b>	<b>143</b>	<b>171</b>	<b>151</b>	<b>161</b>	<b>1'939</b>
Fromage pur chèvre	31	42	73	89	102	85	78	75	112	103	42	33	865
Fromage pur brebis	15	20	27	30	32	28	24	21	17	18	12	14	258
<b>Total produits spéciaux</b>	<b>46</b>	<b>62</b>	<b>100</b>	<b>119</b>	<b>134</b>	<b>113</b>	<b>101</b>	<b>96</b>	<b>129</b>	<b>121</b>	<b>53</b>	<b>47</b>	<b>1'121</b>
<b>Total fromage</b>	<b>13'896</b>	<b>13'096</b>	<b>15'516</b>	<b>15'698</b>	<b>16'658</b>	<b>15'075</b>	<b>14'838</b>	<b>15'219</b>	<b>17'122</b>	<b>15'586</b>	<b>14'429</b>	<b>14'542</b>	<b>181'675</b>

\* y c. spécialités locales

\*\* y c. fromage pour la fonte, spécialités locales

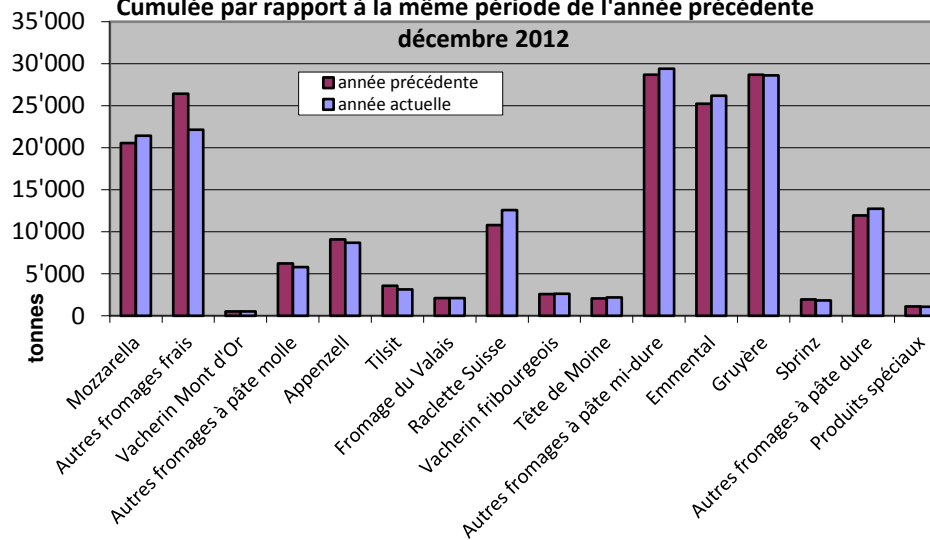
## Production fromagère

décembre 2012 en comparaison avec le même mois de l'année précédente

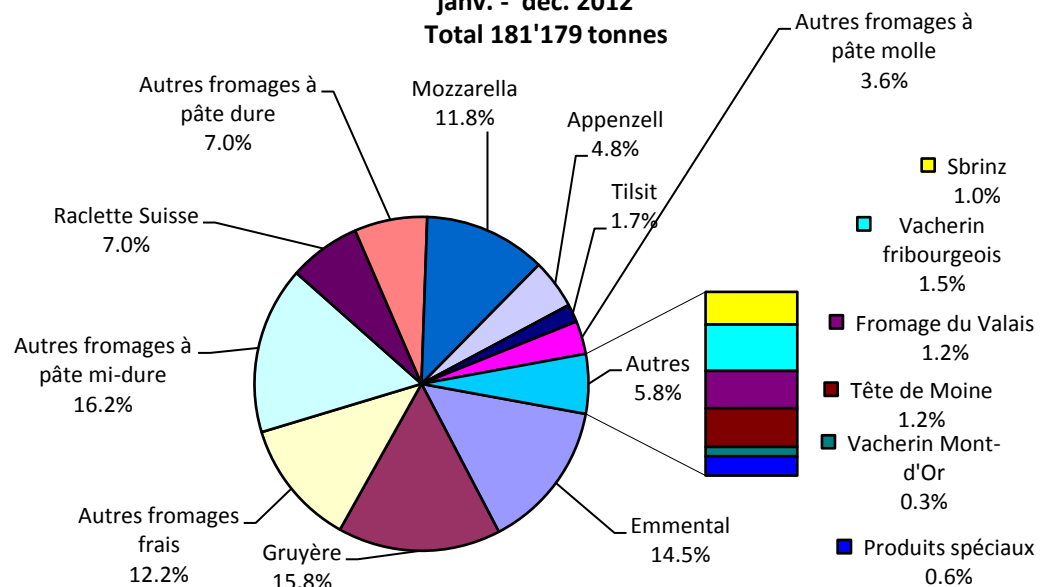


Cumulée par rapport à la même période de l'année précédente

décembre 2012



janv. - déc. 2012  
Total 181'179 tonnes



## Production de lait de consommation

Variété de lait	Production mensuelle		Différence par rapport au même mois de l'année précédente		Production cumulée		Différence par rapport à la même période de l'année précédente	
	décembre 2011 tonnes	décembre 2012 tonnes	tonnes	(%)	janv. - déc. 2011 tonnes	janv. - déc. 2012 tonnes	tonnes	(%)
Lait cru	1'143	1'326	183	16.0	7'898	8'633	735	9.3
Lait past. enrichi en matière grasse	0	0	0		0	0	0	
Lait UHT enrichi en matière grasse	68	61	-7	-10.3	860	758	-102	-11.9
Lait entier past.	4'267	3'906	-361	-8.5	49'686	47'265	-2'421	-4.9
Lait entier UHT	2'022	1'972	-50	-2.5	21'524	20'588	-936	-4.3
Lait entier standardisé pasteurisé, 3.5%	3'965	3'908	-57	-1	42'545	45'356	2'811	7
Lait entier standardisé UHT, 3.5%	12'826	12'386	-440	-3	140'313	141'326	1'013	1
Lait partiellement écrémé past.	7'018	6'691	-327	-4.7	82'172	80'875	-1'297	-1.6
Lait partiellement écrémé UHT	13'279	11'490	-1'789	-13.5	128'214	122'329	-5'885	-4.6
Lait écrémé past.	0	0	0		2	4	2	100.0
Lait écrémé UHT	1'141	965	-176	-15.4	13'468	14'189	721	5.4
<b>Total lait de consommation</b>	<b>45'729</b>	<b>42'705</b>	<b>-3'024</b>	<b>-6.6</b>	<b>486'682</b>	<b>481'323</b>	<b>-5'359</b>	<b>-1.1</b>

## Production de beurre \*

	Production mensuelle		Différence par rapport au même mois de l'année précédente		Production cumulée		Différence par rapport à la même période de l'année précédente	
	décembre 2011 tonnes	décembre 2012 tonnes	tonnes	(%)	janv. - déc. 2011 tonnes	janv. - déc. 2012 tonnes	tonnes	(%)
<b>Total production de beurre</b>	<b>3'844</b>	<b>3'548</b>	<b>-296</b>	<b>-7.7</b>	<b>48'991</b>	<b>50'643</b>	<b>1'652</b>	<b>3.4</b>

\* Les données contiennent les quantités des produits fini de l'ensemble des types de beurre ainsi que de tous les producteurs de beurre en Suisse.



## Production de spécialités laitières

### Crème de consommation

	Production mensuelle		Différence par rapport au même mois de l'année précédente		Production cumulée		Différence par rapport à la même période de l'année précédente	
	<i>décembre 2011</i> tonnes	<i>décembre 2012</i> tonnes	tonnes	(%)	<i>janv. - déc. 2011</i> tonnes	<i>janv. - déc. 2012</i> tonnes	tonnes	(%)
Crème double	80	81	1	1.3	737	736	-1	-0.1
Crème entière 35%	3'190	3'092	-98	-3.1	30'897	31'382	485	1.6
Demi-crème	1'522	1'407	-115	-7.6	14'186	14'127	-59	-0.4
Crème à café	2'303	2'018	-285	-12.4	23'930	23'443	-487	-2.0
<b>Total crème de consommation</b>	<b>7'095</b>	<b>6'598</b>	<b>-497</b>	<b>-7.0</b>	<b>69'750</b>	<b>69'688</b>	<b>-62</b>	<b>-0.1</b>

### Autres spécialités laitières

	Production mensuelle		Différence par rapport au même mois de l'année précédente		Production cumulée		Différence par rapport à la même période de l'année précédente	
	<i>décembre 2011</i> tonnes	<i>décembre 2012</i> tonnes	tonnes	(%)	<i>janv. - déc. 2011</i> tonnes	<i>janv. - déc. 2012</i> tonnes	tonnes	(%)
Lait acidulé	516	533	17	3.3	6'766	6'844	78	1.2
Crème acidulée	279	316	37	13.3	2'932	3'188	256	8.7
Desserts (crèmes, flans, coupes, etc.)	1'211	1'563	352	29.1	17'240	20'416	3'176	18.4
Boissons lactées	4'692	4'450	-242	-5.2	68'726	67'296	-1'430	-2.1
Yogourt	10'847	9'668	-1'179	-10.9	139'697	141'732	2'035	1.5
Kéfir	11	9	-2	-18.2	154	142	-12	-7.8
Glaces comestibles	509	729	220	43.2	22'648	21'941	-707	-3.1

## Production de poudre de lait et de lait condensé

	Production mensuelle		Différence par rapport au même mois de l'année précédente		Production cumulée		Différence par rapport à la même période de l'année précédente	
	<i>décembre 2011</i> tonnes	<i>décembre 2012</i> tonnes	tonnes	(%)	<i>janv. - déc. 2011</i> tonnes	<i>janv. - déc. 2012</i> tonnes	tonnes	(%)
Poudre de lait entier	2'004	1'210	-794	-39.6	18'252	17'590	-662	-3.6
Poudre de lait partiellement écrémé	118	231	113	95.8	3'716	3'733	17	0.5
Poudre de lait enrichie et poudre de crème	30	0	-30	-100.0	330	355	25	7.6
Poudre de lait écrémé	2'310	2'333	23	1.0	28'809	29'036	227	0.8
Poudre de babeurre	0	6	6		164	128	-36	-22.0
Poudre de petit-lait	187	57	-130	-69.5	2'329	2'484	155	6.7
Lait condensé	104	159	55	52.9	2'740	2'749	9	0.3

**Exportations de fromage par produit/groupe de produit**

Variété / catégorie	Exportations mensuelles		Différences par rapport au même mois de l'année précédente		Exportations cumulées		Différence par rapport à la même période de l'année précédente	
	décembre 2011 tonnes	décembre 2012 tonnes	tonnes	(%)	janv. - déc. 2011 tonnes	janv. - déc. 2012 tonnes	tonnes	(%)
Mascarpone, Ricotta Romana	19	38	18	95.2	257	342	85	33.0
Mozzarella	386	271	-115	-29.8	3'896	5'145	1'250	32.1
Autres fromages frais / séché	194	39	-155	-79.9	1'827	1'178	-649	-35.5
<b>Total fromages frais / séché</b>	<b>599</b>	<b>348</b>	<b>-251</b>	<b>-41.9</b>	<b>5'980</b>	<b>6'666</b>	<b>686</b>	<b>11.5</b>
Vacherin Mont d'Or	14	15	1	5.5	41	42	1	2.5
Autres fromages à pâte molle	112	132	20	18.1	1'440	993	-447	-31.0
<b>Total fromages à pâte molle</b>	<b>127</b>	<b>148</b>	<b>21</b>	<b>16.6</b>	<b>1'480</b>	<b>1'034</b>	<b>-446</b>	<b>-30.1</b>
Appenzeller	595	499	-96	-16.1	5'632	5'183	-448	-8.0
Tilsiter	21	23	2	11.6	468	413	-54	-11.6
Raclette	406	371	-35	-8.7	1'437	1'427	-11	-0.7
Vacherin Fribourgeois	48	40	-8	-16.3	302	258	-44	-14.6
Tête de Moine	232	179	-52	-22.6	1'292	1'279	-13	-1.0
Autres fromages à pâte mi-dure, < 45% MG/ES	381	320	-61	-16.0	3'037	4'888	1'851	61.0
Autres fromages à pâte mi-dure, gras	280	223	-57	-20.3	3'576	3'642	65	1.8
Autres fromages à pâte mi-dure, ≥ 55% MG/ES	44	69	25	56.5	609	670	61	10.0
<b>Total fromages à pâte mi-dure</b>	<b>2'008</b>	<b>1'726</b>	<b>-282</b>	<b>-14.0</b>	<b>16'354</b>	<b>17'761</b>	<b>1'407</b>	<b>8.6</b>
Emmentaler	1'496	1'388	-108	-7.2	17'413	17'863	451	2.6
Gruyère	1'161	990	-172	-14.8	11'700	11'527	-173	-1.5
Sbrinz	52	19	-33	-63.7	257	210	-48	-18.5
Switzerland Swiss	77	131	54	70.0	1'375	1'479	104	7.5
Autres fromages à pâte dure, < 45% MG/ES	110	47	-63	-57.7	1'070	1'078	8	0.7
Autres fromages à pâte dure, gras	66	246	181	275.4	1'440	2'425	985	68.4
Autres fromages à pâte dure, ≥ 55% MG/ES	3	5	1	43.6	101	94	-7	-6.7
<b>Total fromages à pâte dure</b>	<b>2'966</b>	<b>2'826</b>	<b>-140</b>	<b>-4.7</b>	<b>33'356</b>	<b>34'676</b>	<b>1'320</b>	<b>4.0</b>
<b>Fromages fondu</b>	<b>168</b>	<b>130</b>	<b>-38</b>	<b>-22.7</b>	<b>2'292</b>	<b>1'559</b>	<b>-733</b>	<b>-32.0</b>
<b>Autres fromages</b>	<b>33</b>	<b>150</b>	<b>117</b>	<b>354.9</b>	<b>295</b>	<b>545</b>	<b>250</b>	<b>84.7</b>
<b>Fondue prête à l'emploi</b>	<b>616</b>	<b>590</b>	<b>-27</b>	<b>-4.3</b>	<b>4'759</b>	<b>4'663</b>	<b>-96</b>	<b>-2.0</b>
<b>Total</b>	<b>6'517</b>	<b>5'917</b>	<b>-600</b>	<b>-9.2</b>	<b>64'516</b>	<b>66'905</b>	<b>2'388</b>	<b>3.7</b>

Source: DGD

Exportations par pays

décembre 2012

	Mascarpone, Ricotta Romana	Mozzarella	Autres fromages frais / séché	Total fromages frais / séché	Vacherin Mont d'Or	Autres fromages à pâte molle	Total fromages à pâte molle	Appenzeller	Tilsiter	Raclette	Vacherin Fribourgeois	Tête de Moine	Autres fromages à pâte mi-dure, < 45% MG/ES	Autres fromages à pâte mi-dure, gras	Autres fromages à pâte mi-dure, ≥ 55% MG/ES	Total fromages à pâte mi-dure	Emmentaler	Gruyère	Sbrinz	Switzerland Swiss	Autres fromages à pâte dure, < 45% MG/ES	Autres fromages à pâte dure, gras	Autres fromages à pâte dure, ≥ 55% MG/ES	Total fromages à pâte dure	Fromage fondu	Autres fromages	Fondue prête à l'emploi	Total	
PAYS	t	t	t	t	t	t	t	t	t	t	t	t	t	t	t	t	t	t	t	t	t	t	t	t	t	t	t	t	t
<i>Europe</i>																													
Allemagne	38	189	25	252	1	28	28	377	18	243	7	77	296	203	67	1'288	354	244	*	*	47	72	4	720	2	132	273	2'696	
France	-	-	1	1	*	10	10	67	*	26	30	64	4	4	-	194	128	191	*	*	-	19	-	338	1	6	52	602	
Italie	-	37	7	44	1	8	9	0	*	*	*	1	20	1	0	22	667	20	*	*	-	3	-	690	93	1	7	867	
BeNeLux	-	-	-	-	*	42	42	5	0	44	2	16	-	2	1	70	97	101	*	*	-	1	-	199	16	8	129	465	
Grande-Bretagne	-	-	-	-	*	-	-	2	*	*	*	0	-	-	1	2	16	47	*	*	-	7	-	70	2	-	-	74	
Espagne/Portugal	-	-	-	-	*	-	-	*	*	*	*	*	-	-	-	-	10	16	*	*	-	0	-	26	-	0	*	26	
Autres pays d'Europe	-	-	6	6	12	40	52	39	3	42	1	19	-	8	0	111	25	68	16	46	-	7	-	162	1	1	49	383	
<b>TOTAL EUROPE</b>	<b>38</b>	<b>227</b>	<b>39</b>	<b>303</b>	<b>14</b>	<b>128</b>	<b>142</b>	<b>489</b>	<b>21</b>	<b>354</b>	<b>39</b>	<b>177</b>	<b>320</b>	<b>217</b>	<b>69</b>	<b>1'688</b>	<b>1'297</b>	<b>687</b>	<b>16</b>	<b>46</b>	<b>47</b>	<b>109</b>	<b>4</b>	<b>2'204</b>	<b>115</b>	<b>149</b>	<b>511</b>	<b>5'113</b>	
<i>Autres pays</i>																													
Canada	-	-	-	-	*	-	-	1	*	*	*	0	*	*	*	1	14	*	*	*	*	*	*	14	2	-	66	84	
USA	-	-	-	-	*	1	1	7	*	10	1	1	*	*	*	18	41	220	*	*	*	*	*	260	9	-	12	300	
Autres pays	-	44	0	44	1	3	4	2	2	8	0	1	-	6	0	19	36	83	3	85	-	138	1	347	5	1	-	420	
<b>TOTAL AUTRES PAYS</b>	<b>-</b>	<b>44</b>	<b>0</b>	<b>44</b>	<b>1</b>	<b>4</b>	<b>6</b>	<b>9</b>	<b>2</b>	<b>17</b>	<b>1</b>	<b>2</b>	<b>-</b>	<b>6</b>	<b>0</b>	<b>37</b>	<b>91</b>	<b>303</b>	<b>3</b>	<b>85</b>	<b>-</b>	<b>138</b>	<b>1</b>	<b>621</b>	<b>16</b>	<b>1</b>	<b>78</b>	<b>804</b>	
<b>TOTAL</b>	<b>38</b>	<b>271</b>	<b>39</b>	<b>348</b>	<b>15</b>	<b>132</b>	<b>148</b>	<b>499</b>	<b>23</b>	<b>371</b>	<b>40</b>	<b>179</b>	<b>320</b>	<b>223</b>	<b>69</b>	<b>1'726</b>	<b>1'388</b>	<b>990</b>	<b>19</b>	<b>131</b>	<b>47</b>	<b>246</b>	<b>5</b>	<b>2'826</b>	<b>130</b>	<b>150</b>	<b>590</b>	<b>5'917</b>	

\* Pour des raisons de protection de données, celles concernant les exportations de variétés ne comportant qu'un ou deux exportateurs ne sont pas ventilées par pays

, mais rassemblées sous la rubrique "autres pays d'Europe" ou "Canada ou USA / autres pays".

Source: DGD

TSM Fiduciaire Sàrl  
3000 Berne

## Exportations par pays

décembre 2011

	Mascarpone, Ricotta Romana	Mozzarella	Autres fromages frais / séché	Total fromages frais / séché	Vacherin Mont d'Or	Autres fromages à pâte molle	Total fromages à pâte molle	Appenzeller	Tilsiter	Raclette	Vacherin Fribourgeois	Tête de Moine	Autres fromages à pâte mi-dure, < 45% MG/ES	Autres fromages à pâte mi-dure, gras	Autres fromages à pâte mi-dure, ≥ 55% MG/ES	Total fromages à pâte mi-dure	Emmentaler	Gruyère	Sbrinz	Switzerland Swiss	Autres fromages à pâte dure, < 45% MG/ES	Autres fromages à pâte dure, gras	Autres fromages à pâte dure, ≥ 55% MG/ES	Total fromages à pâte dure	Fromage fondu	Autres fromages	Fondue prête à l'emploi	Total	
PAYS	t	t	t	t	t	t	t	t	t	t	t	t	t	t	t	t	t	t	t	t	t	t	t	t	t	t	t	t	t
<i>Europe</i>																													
Allemagne	18	236	26	280	0	67	68	499	16	264	10	122	351	245	43	1'549	359	292	*	*	110	23	3	787	2	5	203	2'894	
France	-	-	1	1	*	11	11	54	*	17	33	62	2	3	-	171	133	287	*	*	0	8	-	429	1	7	65	684	
Italie	-	68	7	75	0	0	1	0	*	*	*	4	29	0	-	33	694	22	*	*	-	22	-	738	104	0	11	962	
BeNeLux	-	-	-	-	*	0	0	11	0	51	3	19	-	3	0	88	123	96	*	*	-	1	-	220	19	20	168	515	
Grande-Bretagne	-	24	-	24	*	-	-	3	*	*	*	1	-	0	0	4	25	62	*	*	-	7	-	94	1	-	19	142	
Espagne/Portugal	-	-	-	-	*	0	0	*	*	*	*	*	-	-	-	-	8	11	*	*	-	-	-	20	1	-	*	21	
Autres pays d'Europe	1	6	0	7	14	29	42	19	3	47	1	21	0	26	0	116	41	89	52	9	-	1	-	192	1	-	73	431	
<b>TOTAL EUROPE</b>	<b>19</b>	<b>333</b>	<b>34</b>	<b>386</b>	<b>14</b>	<b>107</b>	<b>122</b>	<b>585</b>	<b>19</b>	<b>379</b>	<b>47</b>	<b>229</b>	<b>381</b>	<b>278</b>	<b>43</b>	<b>1'961</b>	<b>1'384</b>	<b>859</b>	<b>52</b>	<b>9</b>	<b>110</b>	<b>63</b>	<b>3</b>	<b>2'479</b>	<b>130</b>	<b>33</b>	<b>540</b>	<b>5'650</b>	
<i>Autres pays</i>																													
Canada	-	-	-	-	*	-	-	1	*	*	*	0	*	*	*	1	36	*	*	*	*	*	*	36	16	-	28	81	
USA	-	-	-	-	*	1	1	7	*	16	1	2	*	*	*	26	49	213	*	*	*	*	*	262	11	0	49	349	
Autres pays	-	53	160	213	-	4	4	2	2	12	1	0	-	3	1	20	28	90	0	68	0	3	0	189	11	0	-	437	
<b>TOTAL AUTRES PAYS</b>	<b>-</b>	<b>53</b>	<b>160</b>	<b>213</b>	<b>-</b>	<b>5</b>	<b>5</b>	<b>10</b>	<b>2</b>	<b>28</b>	<b>2</b>	<b>3</b>	<b>-</b>	<b>3</b>	<b>1</b>	<b>47</b>	<b>112</b>	<b>303</b>	<b>0</b>	<b>68</b>	<b>0</b>	<b>3</b>	<b>0</b>	<b>487</b>	<b>39</b>	<b>0</b>	<b>77</b>	<b>867</b>	
<b>TOTAL</b>	<b>19</b>	<b>386</b>	<b>194</b>	<b>599</b>	<b>14</b>	<b>112</b>	<b>127</b>	<b>595</b>	<b>21</b>	<b>406</b>	<b>48</b>	<b>232</b>	<b>381</b>	<b>280</b>	<b>44</b>	<b>2'008</b>	<b>1'496</b>	<b>1'161</b>	<b>52</b>	<b>77</b>	<b>110</b>	<b>66</b>	<b>3</b>	<b>2'966</b>	<b>168</b>	<b>33</b>	<b>616</b>	<b>6'517</b>	

\* Pour des raisons de protection de données, celles concernant les exportations de variétés ne comportant qu'un ou deux exportateurs ne sont pas ventilées par pays

, mais rassemblées sous la rubrique "autres pays d'Europe" ou "Canada ou USA / autres pays".

Source: DGD

Exportations par pays

janvier à décembre 2012

	Mascarpone, Ricotta Romana	Mozzarella	Autres fromages frais / séché	Total fromages frais / séché	Vacherin Mont d'Or	Autres fromages à pâte molle	Total fromages à pâte molle	Appenzeller	Tilsiter	Raclette	Vacherin Fribourgeois	Tête de Moine	Autres fromages à pâte mi-dure, < 45% MG/ES	Autres fromages à pâte mi-dure, gras	Autres fromages à pâte mi-dure, ≥ 55% MG/ES	Total fromages à pâte mi-dure	Emmentaler	Gruyère	Sbrinz	Switzerland Swiss	Autres fromages à pâte dure, < 45% MG/ES	Autres fromages à pâte dure, gras	Autres fromages à pâte dure, ≥ 55% MG/ES	Total fromages à pâte dure	Fromage fondu	Autres fromages	Fondue prête à l'emploi	Total	
PAYS	t	t	t	t	t	t	t	t	t	t	t	t	t	t	t	t	t	t	t	t	t	t	t	t	t	t	t	t	t
<i>Europe</i>																													
Allemagne	338	3'960	336	4'635	2	213	215	4'124	325	779	51	555	4'491	2'983	649	13'957	4'197	2'705	*	*	881	718	87	8'588	35	317	1'600	29'347	
France	-	0	7	7	*	114	114	592	*	159	161	408	26	165	2	1'512	1'438	2'182	*	*	-	99	2	3'721	6	56	472	5'889	
Italie	-	653	383	1'036	1	29	30	9	*	*	*	30	271	78	1	388	8'719	275	*	*	157	143	-	9'293	1'043	43	40	11'874	
BeNeLux	-	61	0	61	*	221	221	94	2	170	17	92	-	27	3	406	1'118	928	*	*	-	16	0	2'063	165	99	839	3'853	
Grande-Bretagne	-	177	0	177	*	0	0	21	*	*	*	4	0	1	3	29	249	641	*	*	-	74	-	964	12	0	64	1'246	
Espagne/Portugal	-	-	-	-	*	0	0	*	*	*	*	*	0	1	-	1	96	184	*	*	-	2	-	282	4	0	*	287	
Autres pays d'Europe	4	29	66	100	35	377	413	253	66	124	8	157	94	303	5	1'010	328	653	180	453	39	87	-	1'740	9	12	811	4'095	
<b>TOTAL EUROPE</b>	<b>342</b>	<b>4'881</b>	<b>793</b>	<b>6'016</b>	<b>38</b>	<b>955</b>	<b>993</b>	<b>5'093</b>	<b>393</b>	<b>1'232</b>	<b>237</b>	<b>1'245</b>	<b>4'883</b>	<b>3'557</b>	<b>663</b>	<b>17'304</b>	<b>16'145</b>	<b>7'568</b>	<b>180</b>	<b>453</b>	<b>1'077</b>	<b>1'140</b>	<b>88</b>	<b>26'652</b>	<b>1'274</b>	<b>527</b>	<b>3'826</b>	<b>56'592</b>	
<i>Autres pays</i>	-	-	-	-	-	-	-	-	-	-	-	-	-	-	-	-	-	-	-	-	-	-	-	-	-	-	-	-	-
Canada	-	-	-	-	*	-	-	28	*	*	*	12	*	*	*	40	591	*	*	*	*	*	*	591	126	0	572	1'329	
USA	-	-	-	-	*	7	7	40	*	62	6	11	*	*	*	119	745	2'415	*	*	*	*	*	3'160	44	2	265	3'596	
Autres pays	-	265	385	650	4	31	34	23	20	132	16	11	5	85	7	298	383	1'543	30	1'025	1	1'285	6	4'274	115	16	-	5'387	
<b>TOTAL AUTRES PAYS</b>	<b>-</b>	<b>265</b>	<b>385</b>	<b>650</b>	<b>4</b>	<b>38</b>	<b>41</b>	<b>91</b>	<b>20</b>	<b>195</b>	<b>21</b>	<b>34</b>	<b>5</b>	<b>85</b>	<b>7</b>	<b>457</b>	<b>1'719</b>	<b>3'959</b>	<b>30</b>	<b>1'025</b>	<b>1</b>	<b>1'285</b>	<b>6</b>	<b>8'025</b>	<b>285</b>	<b>18</b>	<b>837</b>	<b>10'313</b>	
<b>TOTAL</b>	<b>342</b>	<b>5'145</b>	<b>1'178</b>	<b>6'666</b>	<b>42</b>	<b>993</b>	<b>1'034</b>	<b>5'183</b>	<b>413</b>	<b>1'427</b>	<b>258</b>	<b>1'279</b>	<b>4'888</b>	<b>3'642</b>	<b>670</b>	<b>17'761</b>	<b>17'863</b>	<b>11'527</b>	<b>210</b>	<b>1'479</b>	<b>1'078</b>	<b>2'425</b>	<b>94</b>	<b>34'676</b>	<b>1'559</b>	<b>545</b>	<b>4'663</b>	<b>66'905</b>	

\* Pour des raisons de protection de données, celles concernant les exportations de variétés ne comportant qu'un ou deux exportateurs ne sont pas ventilées par pays

, mais rassemblées sous la rubrique "autres pays d'Europe" ou "Canada ou USA / autres pays".

Source: DGD

Exportations par pays

janvier à décembre 2011

	Mascarpone, Ricotta Romana	Mozzarella	Autres fromages frais / séché	Total fromages frais / séché	Vacherin Mont d'Or	Autres fromages à pâte molle	Total fromages à pâte molle	Appenzeller	Tilsiter	Raclette	Vacherin Fribourgeois	Tête de Moine	Autres fromages à pâte mi-dure, < 45% MG/ES	Autres fromages à pâte mi-dure, gras	Autres fromages à pâte mi-dure, ≥ 55% MG/ES	Total fromages à pâte mi-dure	Emmentaler	Gruyère	Sbrinz	Switzerland Swiss	Autres fromages à pâte dure, < 45% MG/ES	Autres fromages à pâte dure, gras	Autres fromages à pâte dure, ≥ 55% MG/ES	Total fromages à pâte dure	Fromage fondu	Autres fromages	Fondue prête à l'emploi	Total	
PAYS	t	t	t	t	t	t	t	t	t	t	t	t	t	t	t	t	t	t	t	t	t	t	t	t	t	t	t	t	t
<i>Europe</i>																													
Allemagne	154	2'801	520	3'474	1	995	995	4'293	291	762	76	579	2'442	3'075	585	12'103	3'468	2'595	*	*	816	914	88	7'881	35	56	1'641	26'185	
France	-	2	11	13	*	189	189	652	*	115	172	365	10	54	11	1'379	2'096	2'369	*	*	0	69	-	4'534	6	62	351	6'534	
Italie	-	373	420	793	1	32	34	6	*	*	*	74	375	220	0	675	8'304	277	*	*	253	221	12	9'067	1'568	62	36	12'234	
BeNeLux	-	1	-	1	*	1	1	96	3	176	19	85	-	23	2	403	1'028	927	*	*	-	17	-	1'972	233	100	907	3'616	
Grande-Bretagne	-	126	0	126	*	0	0	29	*	*	*	3	0	5	2	39	238	590	*	*	-	43	0	871	15	1	59	1'111	
Espagne/Portugal	-	15	-	15	*	0	0	*	*	*	*	*	-	1	0	1	99	254	*	*	-	-	-	353	16	0	*	386	
Autres pays d'Europe	104	181	7	292	38	189	227	269	153	160	17	145	205	118	3	1'070	415	662	245	317	-	81	-	1'719	18	2	756	4'083	
<b>TOTAL EUROPE</b>	<b>257</b>	<b>3'498</b>	<b>958</b>	<b>4'714</b>	<b>40</b>	<b>1'406</b>	<b>1'446</b>	<b>5'345</b>	<b>447</b>	<b>1'212</b>	<b>284</b>	<b>1'252</b>	<b>3'032</b>	<b>3'495</b>	<b>603</b>	<b>15'669</b>	<b>15'648</b>	<b>7'673</b>	<b>245</b>	<b>317</b>	<b>1'069</b>	<b>1'345</b>	<b>100</b>	<b>26'398</b>	<b>1'889</b>	<b>283</b>	<b>3'751</b>	<b>54'150</b>	
<i>Autres pays</i>	-	-	-	-	-	-	-	-	-	-	-	-	-	-	-	-	-	-	-	-	-	-	-	-	-	-	-	-	-
Canada	-	-	-	-	*	-	-	26	*	*	*	16	*	*	*	42	603	*	*	*	*	*	*	603	182	0	546	1'372	
USA	-	-	-	-	*	5	5	238	*	91	5	16	*	*	*	350	783	2'618	*	*	*	*	*	3'400	62	1	462	4'282	
Autres pays	-	397	869	1'266	1	28	29	23	21	134	14	9	5	81	6	292	380	1'408	13	1'058	1	95	1	2'955	158	11	-	4'712	
<b>TOTAL AUTRES PAYS</b>	<b>-</b>	<b>397</b>	<b>869</b>	<b>1'266</b>	<b>1</b>	<b>33</b>	<b>34</b>	<b>287</b>	<b>21</b>	<b>225</b>	<b>19</b>	<b>41</b>	<b>5</b>	<b>81</b>	<b>6</b>	<b>685</b>	<b>1'765</b>	<b>4'026</b>	<b>13</b>	<b>1'058</b>	<b>1</b>	<b>95</b>	<b>1</b>	<b>6'958</b>	<b>403</b>	<b>13</b>	<b>1'008</b>	<b>10'367</b>	
<b>TOTAL</b>	<b>257</b>	<b>3'896</b>	<b>1'827</b>	<b>5'980</b>	<b>41</b>	<b>1'440</b>	<b>1'480</b>	<b>5'632</b>	<b>468</b>	<b>1'437</b>	<b>302</b>	<b>1'292</b>	<b>3'037</b>	<b>3'576</b>	<b>609</b>	<b>16'354</b>	<b>17'413</b>	<b>11'700</b>	<b>257</b>	<b>1'375</b>	<b>1'070</b>	<b>1'440</b>	<b>101</b>	<b>33'356</b>	<b>2'292</b>	<b>295</b>	<b>4'759</b>	<b>64'516</b>	

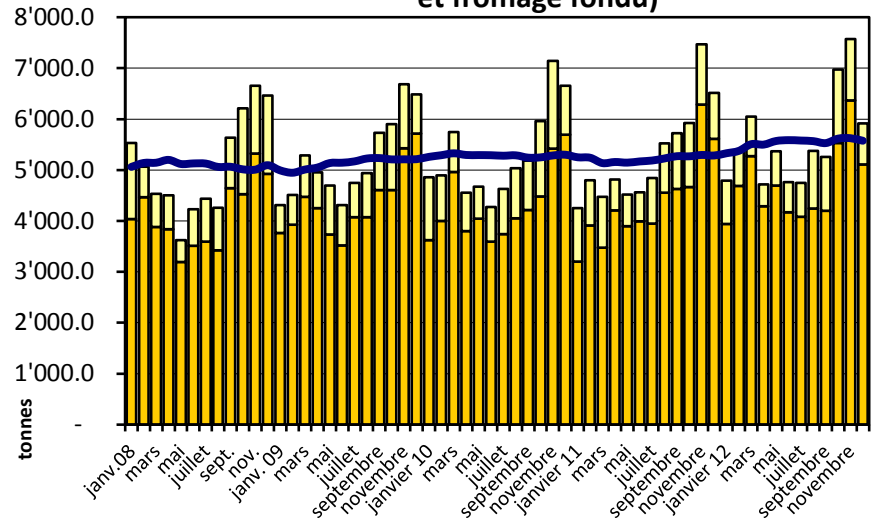
\* Pour des raisons de protection de données, celles concernant les exportations de variétés ne comportant qu'un ou deux exportateurs ne sont pas ventilées par pays

, mais rassemblées sous la rubrique "autres pays d'Europe" ou "Canada ou USA / autres pays".

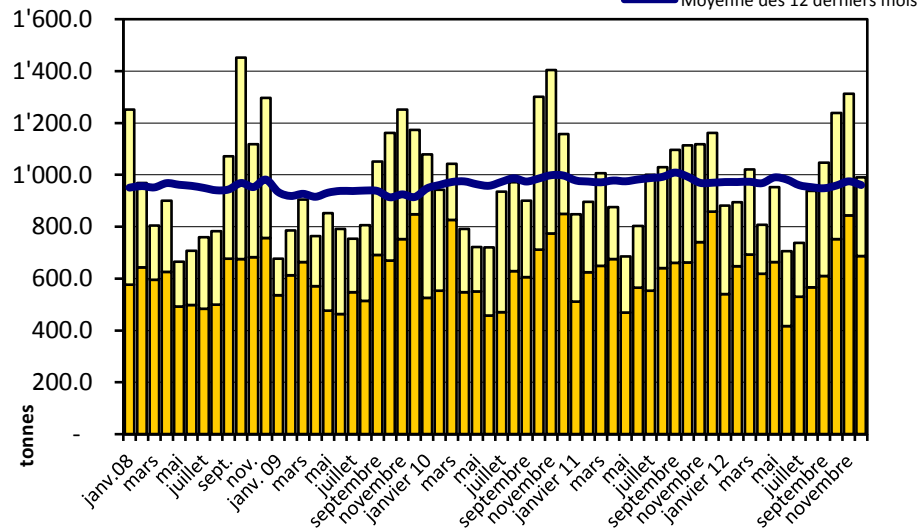
Source: DGD

## Exportation depuis 2008 - Valeur moyenne des 12 derniers

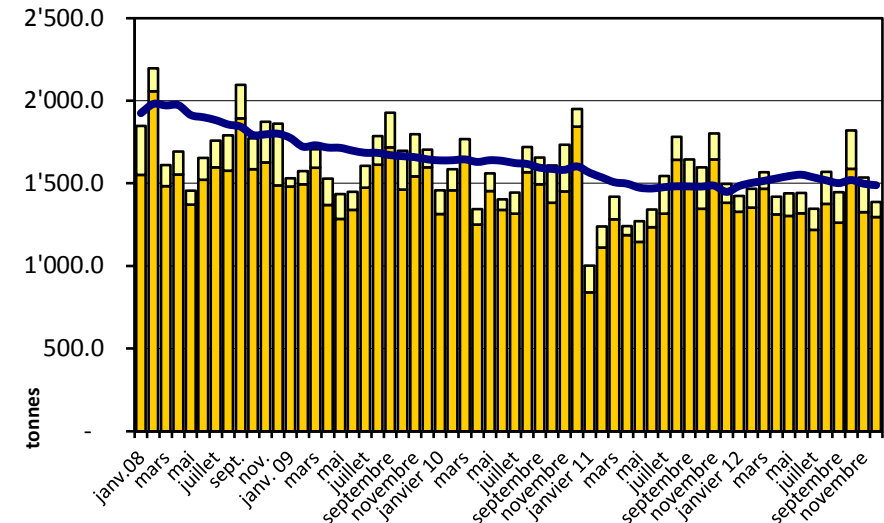
**Total des exportations de fromage (y c. mélanges à fondue et fromage fondu)**



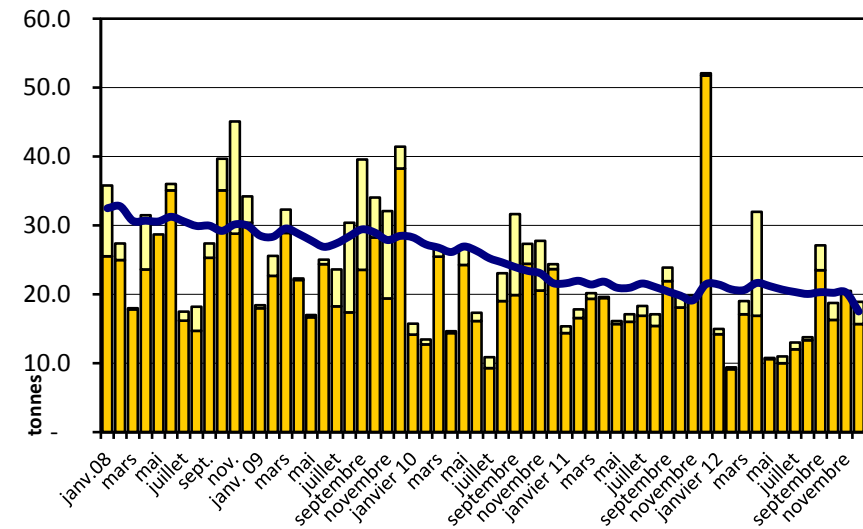
**Gruyère**



**Emmentaler**



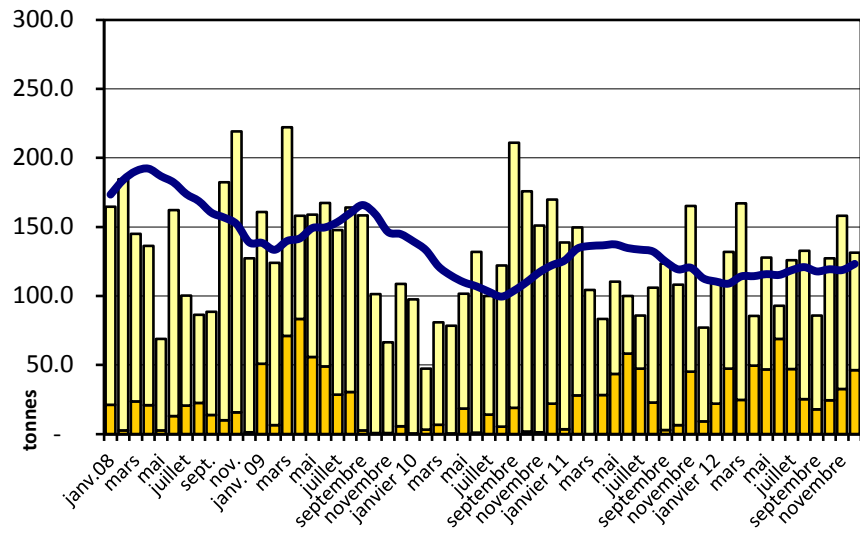
**Sbrinz**



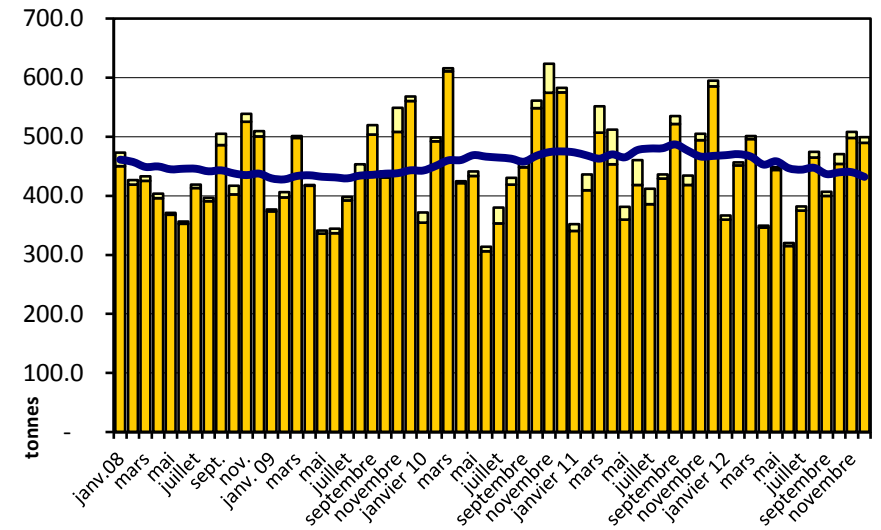


## Exportation depuis 2008 - Valeur moyenne des 12 derniers

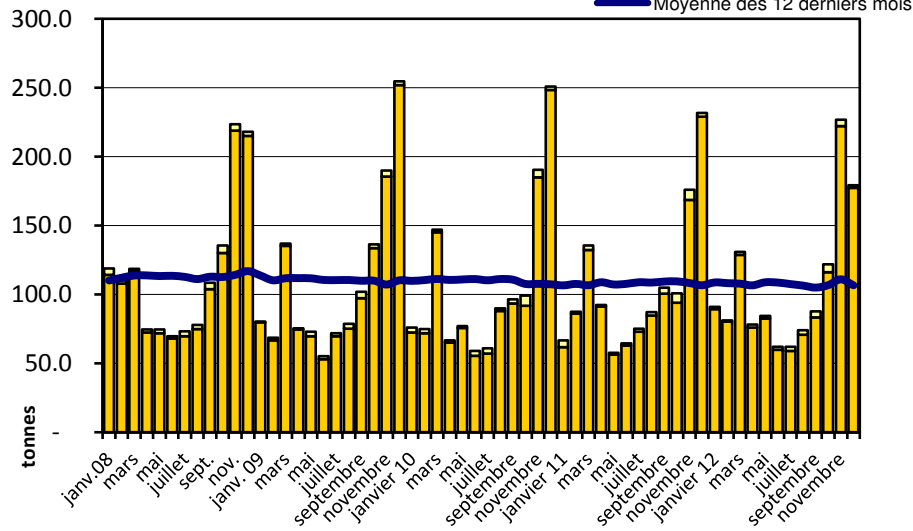
Switzerland Swiss



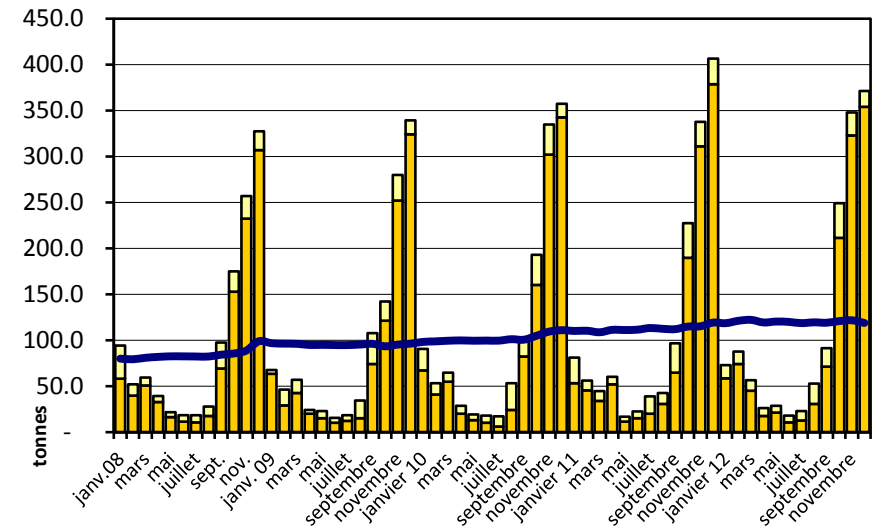
Fromage Appenzeller



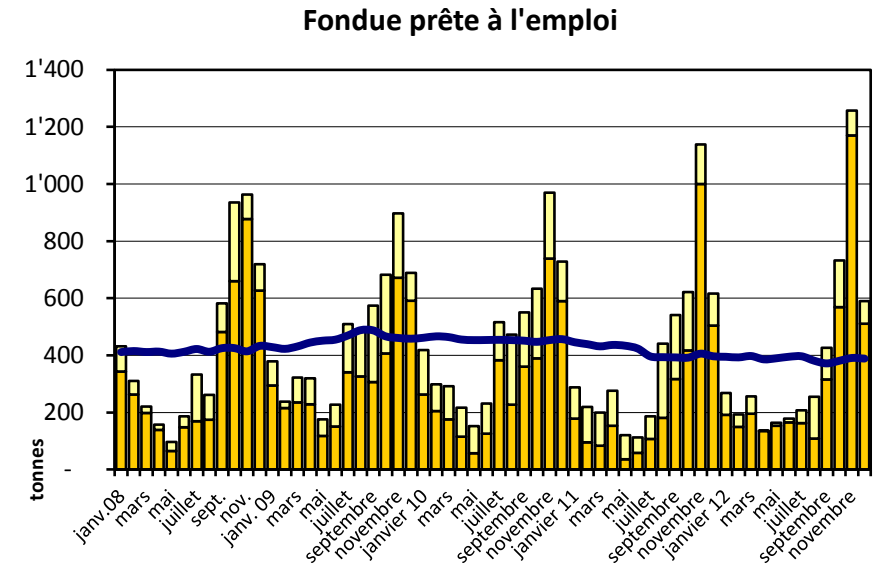
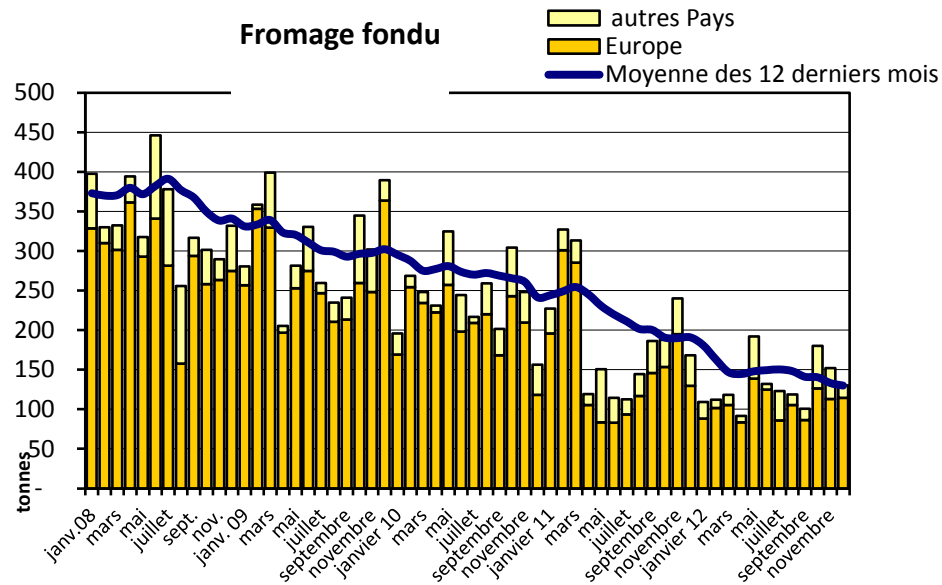
Tête de Moine



Raclette Suisse

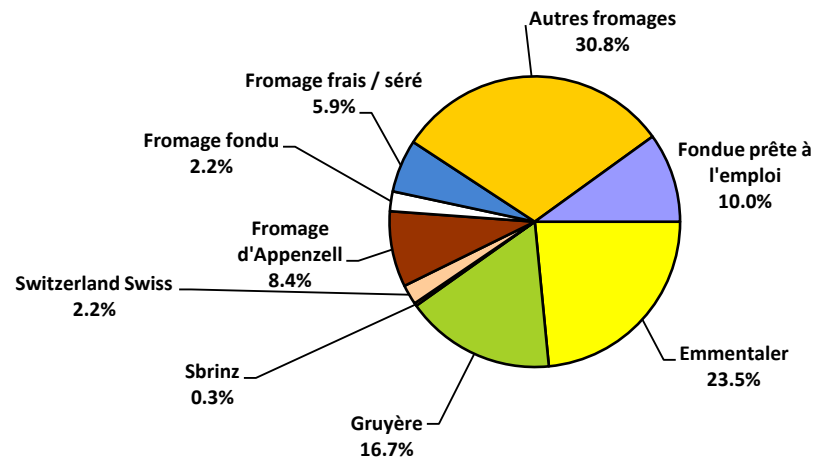


## Exportation depuis 2008 - Valeur moyenne des 12 derniers



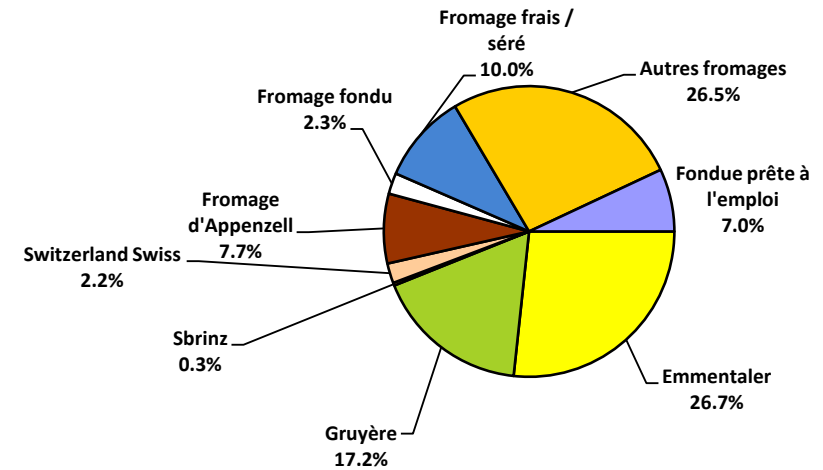
### Exportations de fromage par variété en décembre 2012

Total 5'917 tonnes



### Exportations de fromage par variété, janvier à décembre 2012

Total 66'905 tonnes



## Exportations autres produits laitiers

Chapitres 04 et 35 du tarif des douanes suisses (sans fromages, chapitre 0406, et sans produits agricoles transformés, chapitres 15 à 22)

Produits laitiers	Exportations mensuelles		Différences par rapport au même mois de l'année précédente		Exportations cumulées		Différence par rapport à la même période de l'année précédente	
	décembre 2011 tonnes	décembre 2012 tonnes	tonnes	(%)	janv. - déc. 2011 tonnes	janv. - déc. 2012 tonnes	tonnes	(%)
Lait écrémé	15	13	-2	-12.6	228	222	-5	-2.4
Lait	32	264	232	-	373	1629	1256	336.2
Lait > 6% MG	0	0	0	-	0	1	1	-
Crème	0	122	122	-	0	2586	2586	-
Poudre de lait écrémé	1093	238	-855	-78.3	14476	15900	1424	9.8
Poudre de lait	368	100	-268	-72.7	1384	2626	1242	89.7
Poudre de crème	0	0	0	-	1	1	0	-41.7
Lait concentré	0	0	0	-	52	3	-48	-93.5
Crème concentrée	49	44	-5	-10.3	731	800	69	9.5
Yogourt	480	390	-90	-18.7	5167	5270	104	2.0
Autres produits frais	66	63	-4	-5.4	1042	2142	1100	105.5
Petit-lait	3797	4391	593	15.6	59746	66156	6410	10.7
Poudre de petit-lait	346	153	-193	-55.8	2899	2854	-46	-1.6
Petit-lait concentré	0	24	24	-	2	173	171	-
Beurre (sans beurre déshydraté)	843	1	-842	-99.9	5424	7467	2043	37.7
Pâte à tartiner laitières	472	149	-323	-68.5	3991	3841	-150	-3.8
Autres matières grasses provenant du lait	9	8	0	-4.1	15	61	46	317.0
Caséines	0	0	0	6.7	42	23	-19	-44.7
Lactalbumine	0	0	0	-100.0	1	2	2	329.2
Autres albumines	0	0	0	433.3	0	0	0	-44.5

Source: DGD

### Importations de fromage par produit/groupe de produit

Fromages / Catégorie	Importations mensuelles		Différence par rapport au même mois de l'année précédente		Importations cumulées		Différence par rapport à la période de l'année précédente	
	décembre 2011 tonnes	décembre 2012 tonnes	tonnes	(%)	janv. - déc. 2011 tonnes	janv. - déc. 2012 tonnes	tonnes	(%)
Mascarpone, Ricotta Romana	147	157	11	7.5	1'079	1'198	120	11.1
Mozzarella	207	186	-21	-10.1	3'801	4'110	309	8.1
Autres fromages frais / séché	1'108	1'085	-23	-2.1	13'175	13'600	426	3.2
<b>Total fromages frais / séché</b>	<b>1'461</b>	<b>1'428</b>	<b>-33</b>	<b>-2.3</b>	<b>18'054</b>	<b>18'908</b>	<b>854</b>	<b>4.7</b>
Danablu, Gorgonzola, Roquefort	39	44	5	12.0	421	427	6	1.4
Fromage à croûte fleurie	146	133	-13	-9.2	1'577	1'555	-22	-1.4
Bleu, fromage à pâte persillée	0	0	0		0	0	0	
Brie, Camembert, Italico	156	152	-4	-2.7	1'664	1'657	-7	-0.4
Autres fromages à pâte molle	617	618	2	0.3	7'013	7'353	340	4.8
<b>Total fromages à pâte molle</b>	<b>958</b>	<b>947</b>	<b>-11</b>	<b>-1.2</b>	<b>10'675</b>	<b>10'992</b>	<b>317</b>	<b>3.0</b>
Fromage à pâte mi-dure persillée	2	2	-1	-27.8	20	21	1	6.2
Caciocavallo, Fontina, Brà, etc.	46	36	-10	-21.7	605	515	-89	-14.8
Tilsiter	3	0	-3	-96.3	24	10	-14	-57.6
Autres fromages à pâte mi-dure	574	644	70	12.3	6'933	7'472	539	7.8
Fromages à pâte mi-dure râpé, en poudre	6	19	13	216.4	82	112	31	37.6
<b>Total fromages à pâte mi-dure</b>	<b>631</b>	<b>701</b>	<b>70</b>	<b>11.2</b>	<b>7'664</b>	<b>8'131</b>	<b>467</b>	<b>6.1</b>
Fromage aux herbes (Schabziger)	3	0	-3	-99.3	10	9	0	-1.7
Fromage à pâte dure persillée	0	0	0	-100.0	1	3	2	183.5
Caciocavallo, Fontina, Brà, etc.	6	6	0	-4.0	95	99	4	4.0
Emmentaler	36	32	-4	-11.1	425	414	-11	-2.5
Autres fromages à pâte dure	184	224	39	21.2	1'927	2'239	312	16.2
Fromages à pâte dure râpé, en poudre	53	52	-1	-2.4	425	506	80	18.9
<b>Total fromages à pâte dure</b>	<b>282</b>	<b>313</b>	<b>31</b>	<b>10.9</b>	<b>2'883</b>	<b>3'271</b>	<b>387</b>	<b>13.4</b>
Grana/Parmigiano	459	594	134	29.3	5'932	5'836	-96	-1.6
<b>Total fromages à pâte extra-dure</b>	<b>459</b>	<b>594</b>	<b>134</b>	<b>29.3</b>	<b>5'932</b>	<b>5'836</b>	<b>-96</b>	<b>-1.6</b>
<b>Fromage fondu</b>	<b>266</b>	<b>312</b>	<b>46</b>	<b>17.3</b>	<b>3'679</b>	<b>3'725</b>	<b>46</b>	<b>1.2</b>
<b>Total variétés de fromages</b>	<b>4'058</b>	<b>4'295</b>	<b>237</b>	<b>5.8</b>	<b>48'888</b>	<b>50'864</b>	<b>1'975</b>	<b>4.0</b>

Source: DGD

Importations de fromage par pays fournisseur

décembre 2012

Pays	<div style="display: flex; justify-content: space-between;"> <div style="width: 15%; transform: rotate(-45deg);">Mascarpone, ricotta Romana</div> <div style="width: 15%; transform: rotate(-45deg);">Mozzarella</div> <div style="width: 15%; transform: rotate(-45deg);">Autres fromages frais / séché</div> <div style="width: 15%; transform: rotate(-45deg);">Total fromages frais / séché</div> <div style="width: 15%; transform: rotate(-45deg);">Danablu, Gorgonzola, Roquefort</div> <div style="width: 15%; transform: rotate(-45deg);">Brie, Camembert, Reblochon</div> <div style="width: 15%; transform: rotate(-45deg);">Autres fromages à pâte molle</div> <div style="width: 15%; transform: rotate(-45deg);">Total fromages à pâte molle</div> <div style="width: 15%; transform: rotate(-45deg);">Fromage aux herbes</div> <div style="width: 15%; transform: rotate(-45deg);">Fromage à pâte dure et mi-dure</div> <div style="width: 15%; transform: rotate(-45deg);">Autres fromages</div> </div>											TOTAL	
	tonnes	tonnes	tonnes	tonnes	tonnes	tonnes	tonnes	tonnes	tonnes	tonnes	tonnes	tonnes	tonnes
<b>EUROPE</b>													
Allemagne	0.0	38.3	301.1	339.4	0.0	0.0	125.0	125.0	0.0	220.9	128.1	813.4	
France	0.0	9.6	352.7	362.3	17.5	142.8	401.2	561.5	0.0	278.8	104.1	1'306.8	
Italie	154.9	132.4	290.0	577.3	26.3	0.0	139.6	165.9	0.0	842.5	22.0	1'607.6	
Pays-Bas	0.0	0.0	1.0	1.0	0.0	0.0	0.8	0.8	0.0	115.8	0.0	117.7	
Belgique	0.0	0.0	43.0	43.0	0.0	0.0	0.4	0.4	0.0	21.4	0.0	64.8	
Luxembourg	0.0	0.0	0.0	0.0	0.0	0.0	0.0	0.0	0.0	0.0	0.0	0.0	
Autriche	2.6	1.7	13.2	17.5	0.0	0.0	7.1	7.1	0.0	31.7	56.7	113.0	
Grande-Bretagne	0.0	0.0	0.0	0.0	0.0	0.0	1.2	1.2	0.0	14.3	1.0	16.4	
Danemark	0.0	3.7	84.0	87.7	0.2	0.0	16.9	17.0	0.0	12.4	0.0	117.1	
Norvège	0.0	0.0	0.0	0.0	0.0	0.0	0.0	0.0	0.0	0.0	0.0	0.0	
Suède	0.0	0.0	0.0	0.0	0.0	0.0	0.0	0.0	0.0	0.6	0.0	0.6	
Portugal	0.0	0.0	0.1	0.1	0.0	0.0	1.5	1.5	0.0	19.9	0.0	21.5	
Espagne	0.0	0.0	0.0	0.0	0.0	0.0	0.1	0.1	0.0	23.8	0.0	24.0	
Grèce	0.0	0.0	0.0	0.0	0.0	0.0	65.1	65.1	0.0	0.5	0.0	65.6	
Autres pays d'Europe	0.0	0.0	0.0	0.0	0.0	0.0	1.1	1.1	0.0	25.1	0.0	26.2	
<b>TOTAL EUROPE</b>	157.5	185.7	1'085.0	1'428.2	44.0	142.8	759.9	946.7	0.0	1'607.8	311.8	4'294.6	
<b>Autres pays</b>								0.0				0.0	
Canada	0.0	0.0	0.0	0.0	0.0	0.0	0.0	0.0	0.0	0.0	0.0	0.0	
USA	0.0	0.0	0.0	0.0	0.0	0.0	0.0	0.0	0.0	0.0	0.0	0.0	
Autres pays d'Amérique	0.0	0.0	0.0	0.0	0.0	0.0	0.0	0.0	0.0	0.0	0.0	0.0	
Amérique latine	0.0	0.0	0.0	0.0	0.0	0.0	0.0	0.0	0.0	0.0	0.0	0.0	
Afrique	0.0	0.0	0.0	0.0	0.0	0.0	0.0	0.0	0.0	0.0	0.0	0.0	
Asie	0.0	0.0	0.0	0.0	0.0	0.0	0.1	0.1	0.0	0.0	0.0	0.1	
Australie	0.0	0.0	0.0	0.0	0.0	0.0	0.0	0.0	0.0	0.0	0.0	0.0	
<b>TOTAL AUTRES PAYS</b>	0.0	0.0	0.0	0.0	0.0	0.0	0.1	0.1	0.0	0.0	0.0	0.1	
<b>TOTAL</b>	157.5	185.7	1'085.0	1'428.2	44.0	142.8	760.0	946.8	0.0	1'607.8	311.8	4'294.7	

Source: DGD

Importations de fromage par pays fournisseur

décembre 2011

Pays	Importations de fromage par pays fournisseur												TOTAL
	Mascarpone, ricotta Romana	Mozzarella	Autres fromages frais / séché	Total fromages frais / séché	Danablu, Gorgonzola, Roquefort	Brie, Camembert, Reblochon	Autres fromages à pâte molle	Total fromages à pâte molle	Fromage aux herbes	Fromage à pâte dure et mi-dure	Autres fromages	tonnes	
<b>EUROPE</b>													
Allemagne	0.0	61.0	345.1	406.1	0.3	0.0	26.2	26.4	0.0	233.2	109.9	775.6	
France	0.0	14.3	307.3	321.6	17.2	140.1	510.0	667.3	1.9	209.7	78.6	1'279.1	
Italie	144.4	131.4	284.8	560.6	21.7	0.0	140.6	162.3	0.1	693.7	22.3	1'438.9	
Pays-Bas	0.0	0.0	2.1	2.1	0.0	0.0	0.0	0.0	0.0	86.9	0.0	89.0	
Belgique	0.0	0.0	64.8	64.8	0.0	0.0	3.9	3.9	0.0	0.3	0.0	68.9	
Luxembourg	0.0	0.0	0.0	0.0	0.0	0.0	0.0	0.0	0.0	0.0	0.0	0.0	
Autriche	2.1	1.2	15.8	19.1	0.0	0.0	8.8	8.8	0.0	27.0	54.5	109.4	
Grande-Bretagne	0.0	0.0	0.0	0.0	0.0	0.0	1.1	1.1	0.6	10.1	0.0	11.8	
Danemark	0.0	0.0	81.4	81.4	0.0	0.0	17.5	17.5	0.0	21.4	0.6	120.9	
Norvège	0.0	0.0	0.0	0.0	0.0	0.0	0.0	0.0	0.0	0.0	0.0	0.0	
Suède	0.0	0.0	0.0	0.0	0.0	0.0	0.2	0.2	0.0	0.4	0.0	0.6	
Portugal	0.0	0.0	0.0	0.0	0.0	0.0	1.1	1.1	0.0	23.6	0.0	24.8	
Espagne	0.0	0.0	6.3	6.3	0.0	0.0	0.3	0.3	0.0	37.2	0.0	43.8	
Grèce	0.0	0.0	0.7	0.7	0.0	0.0	69.0	69.1	0.0	2.3	0.0	72.1	
Autres pays d'Europe	0.0	0.0	0.1	0.1	0.0	0.0	0.0	0.0	0.0	23.6	0.0	23.6	
<b>TOTAL EUROPE</b>	<b>146.5</b>	<b>207.9</b>	<b>1'108.3</b>	<b>1'462.8</b>	<b>39.3</b>	<b>140.1</b>	<b>778.7</b>	<b>958.1</b>	<b>2.6</b>	<b>1'369.3</b>	<b>265.9</b>	<b>4'058.6</b>	
<b>Autres pays</b>	<b>0.0</b>	<b>0.0</b>	<b>0.0</b>	<b>0.0</b>	<b>0.0</b>	<b>0.0</b>	<b>0.0</b>	<b>0.0</b>	<b>0.0</b>	<b>0.0</b>	<b>0.0</b>	<b>0.0</b>	
Canada	0.0	0.0	0.0	0.0	0.0	0.0	0.0	0.0	0.0	0.0	0.0	0.0	
USA	0.0	0.0	0.0	0.0	0.0	0.0	0.0	0.0	0.0	0.0	0.0	0.0	
Autres pays d'Amérique	0.0	0.0	0.0	0.0	0.0	0.0	0.0	0.0	0.0	0.0	0.0	0.0	
Amérique latine	0.0	0.0	0.0	0.0	0.0	0.0	0.0	0.0	0.0	0.0	0.0	0.0	
Afrique	0.0	0.0	0.0	0.0	0.0	0.0	0.0	0.0	0.0	0.0	0.0	0.0	
Asie	0.0	0.0	0.0	0.0	0.0	0.0	0.0	0.0	0.0	0.0	0.0	0.0	
Australie	0.0	0.0	0.0	0.0	0.0	0.0	0.0	0.0	0.0	0.0	0.0	0.0	
<b>TOTAL AUTRES PAYS</b>	<b>0.0</b>	<b>0.0</b>	<b>0.0</b>	<b>0.0</b>	<b>0.0</b>	<b>0.0</b>	<b>0.0</b>	<b>0.0</b>	<b>0.0</b>	<b>0.0</b>	<b>0.0</b>	<b>0.0</b>	
<b>TOTAL</b>	<b>146.5</b>	<b>207.9</b>	<b>1'108.3</b>	<b>1'462.8</b>	<b>39.3</b>	<b>140.1</b>	<b>778.7</b>	<b>958.1</b>	<b>2.6</b>	<b>1'369.3</b>	<b>265.9</b>	<b>4'058.6</b>	

Source: DGD

Importations de fromage cumulées par pays, cumulées

Janvier à décembre 2012

Pays												TOTAL	
	Mascarpone, ricotta Romana	Mozzarella	Autres fromages frais / séché		Total fromages frais / séché		Danablu, Gorgonzola, Roquefort		Autres fromages à pâte molle		Fromage aux herbes		Autres fromages
	tonnes	tonnes	tonnes	tonnes	tonnes	tonnes	tonnes	tonnes	tonnes	tonnes	tonnes	tonnes	
<b>EUROPE</b>	0.0												
Allemagne	0.1	694.4	4'255.9	4'950	12.0	0.0	1'623.6	1'636	0.7	2'584.1	1'719.4		10'890.1
France	0.0	145.8	3'742.2	3'888	152.3	1'508.0	4'246.3	5'907	3.2	2'847.7	1'139.4		13'784.8
Italie	1'165.5	3'188.0	3'813.7	8'167	260.0	0.0	1'619.0	1'879	5.4	8'734.9	278.4		19'064.7
Pays-Bas	0.0	0.4	10.2	10.6	0.0	0.0	18.9	18.9	0.0	1'547.5	0.6		1'577.8
Belgique	0.0	23.3	440.5	463.8	0.0	0.0	24.9	24.9	0.0	89.1	0.0		577.8
Luxembourg	1.6	2.5	64.7	68.8	0.0	0.0	6.6	6.6	0.0	0.9	42.3		118.6
Autriche	20.1	23.8	241.1	285.0	0.0	0.0	92.7	92.7	0.0	306.7	531.7		1'216.1
Grande-Bretagne	0.0	1.0	1.8	2.8	0.2	0.0	13.8	14.0	0.0	133.2	5.9		155.8
Danemark	0.0	3.7	981.5	985.2	1.1	0.0	227.8	228.9	0.0	117.6	1.4		1'333.0
Norvège	0.0	0.0	0.0	0.0	0.0	0.0	0.0	0.0	0.0	0.1	0.0		0.1
Suède	0.0	0.0	0.1	0.1	0.0	0.0	0.0	0.0	0.0	10.4	0.0		10.5
Portugal	0.0	0.0	0.8	0.8	0.0	0.0	21.3	21.3	0.0	231.5	0.4		254.1
Espagne	0.0	0.0	3.7	3.7	0.0	0.0	2.2	2.2	0.0	351.5	0.0		357.4
Grèce	0.0	0.0	10.0	10.0	0.0	0.0	1'087.4	1'087.4	0.0	4.0	0.2		1'101.7
Autres pays d'Europe	0.0	0.0	9.9	10.0	0.0	0.0	52.2	52.2	0.0	227.1	0.0		289.3
<b>TOTAL EUROPE</b>	<b>1'187.4</b>	<b>4'017.6</b>	<b>13'576.2</b>	<b>18'846.3</b>	<b>425.5</b>	<b>1'508.0</b>	<b>9'036.7</b>	<b>10'970.3</b>	<b>9.3</b>	<b>17'186.5</b>	<b>3'719.7</b>		<b>50'732.0</b>
<b>Autres pays</b>	<b>0.0</b>	<b>0.0</b>	<b>0.0</b>	<b>0.0</b>	<b>0.0</b>	<b>0.0</b>	<b>0.0</b>	<b>0.0</b>	<b>0.0</b>	<b>0.0</b>	<b>0.0</b>		<b>0.0</b>
Canada	0.0	0.0	0.0	0.0	0.0	0.0	0.0	0.0	0.0	0.0	0.0		0.0
USA	0.0	0.0	0.0	0.0	0.0	0.0	0.0	0.0	0.2	11.3	0.0		11.5
Autres pays d'Amérique	0.0	0.0	0.0	0.0	0.0	0.0	0.0	0.0	0.0	0.0	0.0		0.0
Amérique latine	0.0	0.0	0.3	0.3	0.0	0.0	0.0	0.0	0.0	0.0	0.0		0.3
Afrique	0.0	0.0	0.0	0.0	0.0	0.0	0.0	0.0	0.0	0.0	0.0		0.0
Asie	0.0	11.3	0.0	11.3	0.0	0.0	0.3	0.3	0.0	0.0	0.0		11.7
Australie	0.0	0.0	0.0	0.0	0.0	0.0	0.0	0.0	0.0	0.0	0.0		0.0
<b>TOTAL AUTRES PAYS</b>	<b>0.0</b>	<b>11.3</b>	<b>0.3</b>	<b>11.6</b>	<b>0.0</b>	<b>0.0</b>	<b>0.3</b>	<b>0.3</b>	<b>0.2</b>	<b>11.3</b>	<b>0.0</b>		<b>23.4</b>
<b>TOTAL</b>	<b>1187.4</b>	<b>4028.9</b>	<b>13576.4</b>	<b>18857.9</b>	<b>425.5</b>	<b>1508.0</b>	<b>9037.1</b>	<b>10970.6</b>	<b>9.5</b>	<b>17197.9</b>	<b>3719.7</b>		<b>50755.5</b>

Source: DGD

Importations de fromage cumulées par pays, cumulées

Janvier à décembre 2011

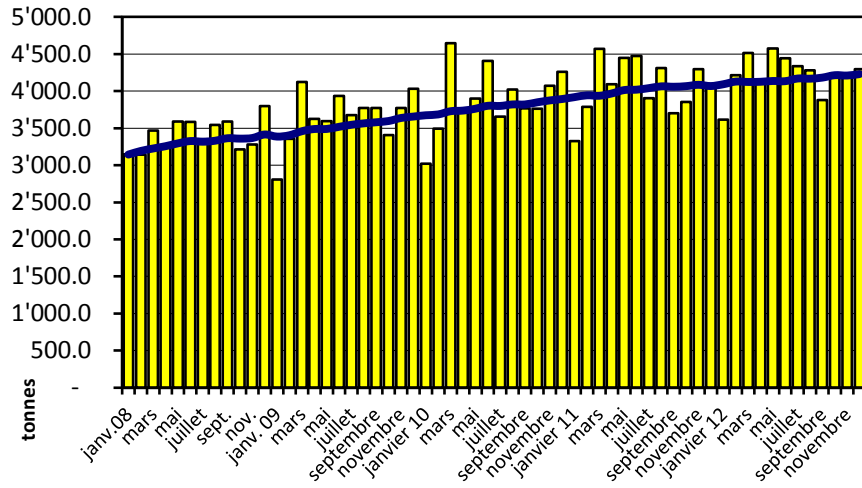
Pays	Janvier à décembre 2011											TOTAL
	Mascarpone, ricotta Romana	Mozzarella	Autres fromages frais / séché	Total fromages frais / séché	Danablu, Gorgonzola, Roquefort	Brie, Camembert, Reblochon	Autres fromages à pâte molle	Total fromages à pâte molle	Fromage aux herbes	Fromage à pâte dure et mi-dure	Autres fromages	
tonnes	tonnes	tonnes	tonnes	tonnes	tonnes	tonnes	tonnes	tonnes	tonnes	tonnes	tonnes	tonnes
<b>EUROPE</b>												
Allemagne	1.4	647.1	4'158.6	4'807	12.7	0.0	1'977.9	1'991	0.2	2'686.2	1'637.1	11'121.1
France	0.1	165.9	3'575.2	3'741	125.7	1'436.0	4'098.5	5'660	2.8	2'679.5	1'122.7	13'206.5
Italie	1'054.2	2'928.2	3'502.4	7'485	280.8	0.0	1'554.7	1'836	0.6	8'564.8	286.2	18'172.1
Pays-Bas	0.0	0.0	19.4	19.4	0.0	0.0	18.5	18.5	0.0	1'069.5	0.6	1'108.2
Belgique	0.0	19.0	667.7	686.7	0.0	0.0	14.3	14.3	0.0	47.1	1.1	749.3
Luxembourg	0.0	0.0	0.0	0.0	0.0	0.0	0.0	0.0	0.0	0.0	0.0	0.0
Autriche	20.2	33.2	261.7	315.1	0.0	0.0	117.7	117.7	0.0	519.8	613.1	1'565.7
Grande-Bretagne	0.0	0.5	0.0	0.5	0.0	0.0	13.6	13.6	0.8	102.7	8.8	126.3
Danemark	0.0	1.8	938.5	940.3	1.7	0.0	246.2	247.9	0.0	150.9	0.6	1'339.8
Norvège	0.0	0.0	0.0	0.0	0.0	0.0	0.0	0.0	0.0	0.3	0.0	0.3
Suède	0.0	0.0	0.0	0.0	0.0	0.0	0.7	0.7	0.0	9.0	0.0	9.7
Portugal	0.0	0.0	2.2	2.2	0.0	0.0	7.9	7.9	0.0	196.8	0.0	206.9
Espagne	0.0	0.0	22.7	22.7	0.4	0.0	17.6	17.9	0.0	341.1	0.0	381.9
Grèce	0.0	0.0	10.9	10.9	0.0	0.0	679.9	679.9	0.0	5.4	0.0	696.3
Autres pays d'Europe	0.0	0.0	3.9	3.9	0.0	0.0	56.3	56.3	5.1	66.8	2.4	134.5
<b>TOTAL EUROPE</b>	1'076.0	3'795.7	13'163.3	18'034.9	421.4	1'436.0	8'804.0	10'661.4	9.6	16'440.3	3'672.4	48'818.6
<b>Autres pays</b>	0.0	0.0	0.0	0.0	0.0	0.0	0.0	0.0	0.0	0.0	0.0	0.0
Canada	0.0	0.0	0.0	0.0	0.0	0.0	0.0	0.0	0.0	0.0	0.0	0.0
USA	0.0	0.0	0.0	0.0	0.0	0.0	0.0	0.0	0.0	0.0	0.0	0.0
Autres pays d'Amérique	0.0	0.0	0.0	0.0	0.0	0.0	0.0	0.0	0.0	0.0	0.0	0.0
Amérique latine	0.0	0.0	0.0	0.0	0.0	0.0	0.0	0.0	0.0	0.0	0.0	0.0
Afrique	0.0	0.0	0.0	0.0	0.0	0.0	0.0	0.0	0.0	0.0	0.0	0.0
Asie	0.0	0.0	0.9	0.9	0.0	0.0	0.0	0.0	0.0	0.0	0.0	0.9
Australie	0.0	0.0	0.0	0.0	0.0	0.0	0.0	0.0	0.0	0.0	0.0	0.0
<b>TOTAL AUTRES PAYS</b>	0.0	0.0	0.9	0.9	0.0	0.0	0.0	0.0	0.0	0.0	0.0	0.9
<b>TOTAL</b>	1075.9	3795.7	13164.1	18035.8	421.4	1436.0	8803.9	10661.3	9.6	16440.3	3672.5	48819.5

Source: DGD

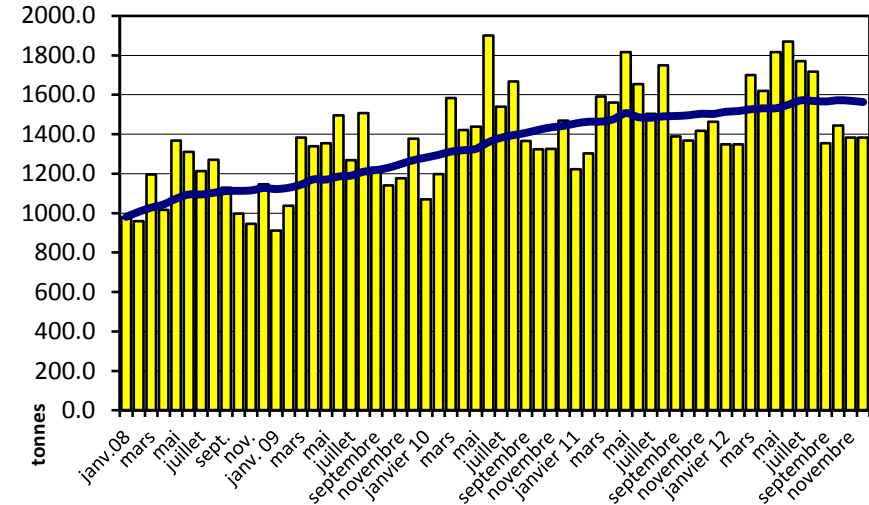


## Importation depuis 2008 - Valeur moyenne des 12 derniers mois

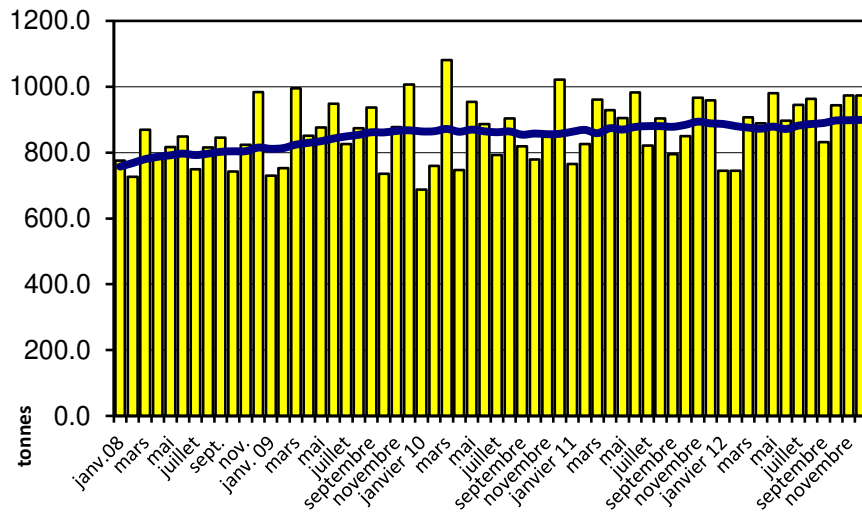
Total des importations de fromages



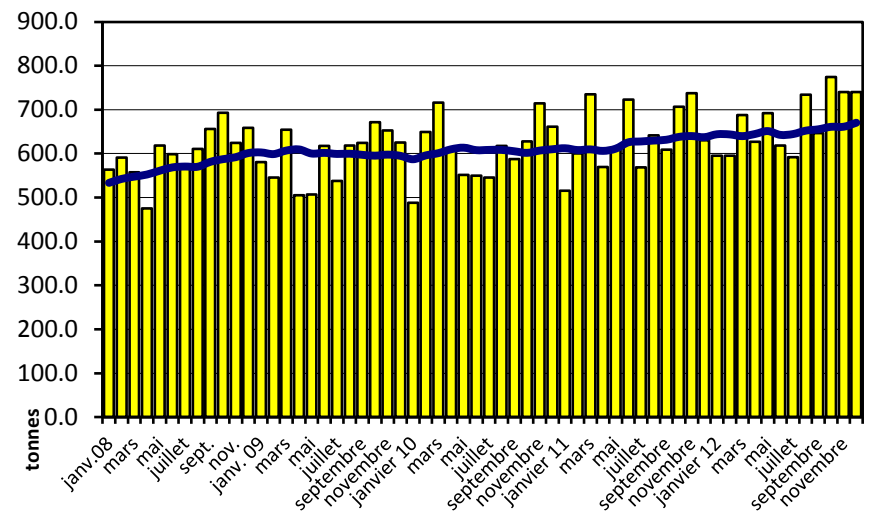
Fromages frais



Fromages à pâte molle

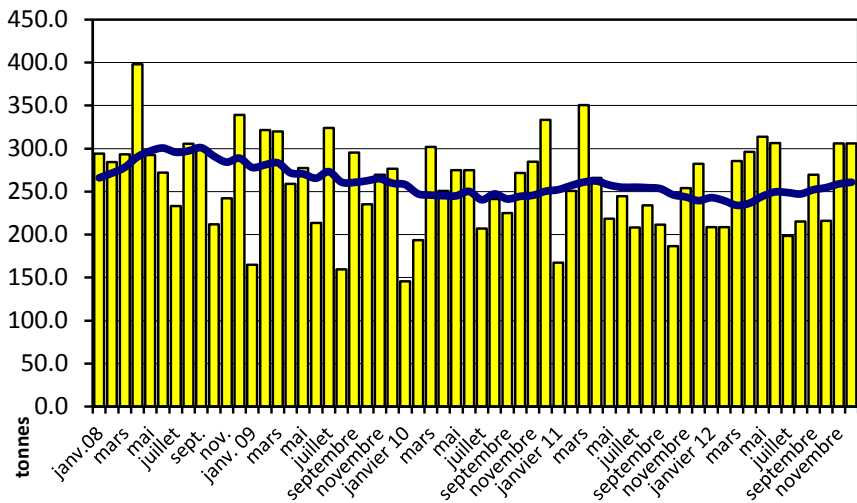


Fromages à pâte mi-dure

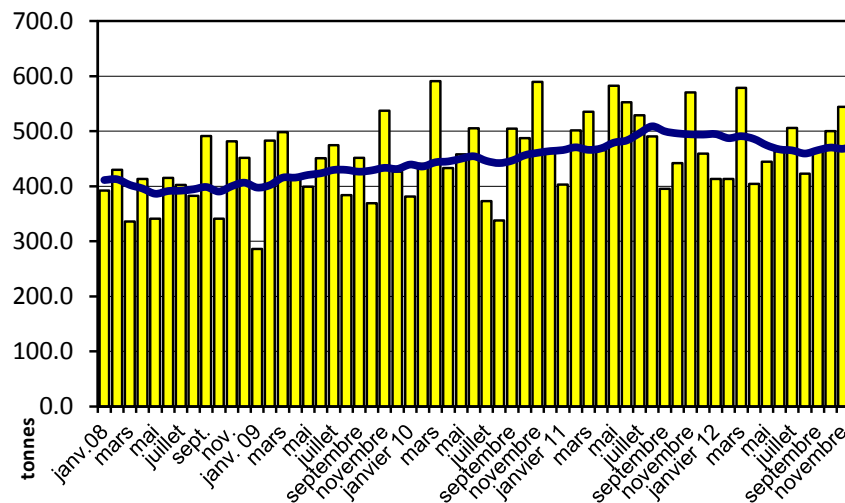


## Importation depuis 2008 - Valeur moyenne des 12 derniers mois

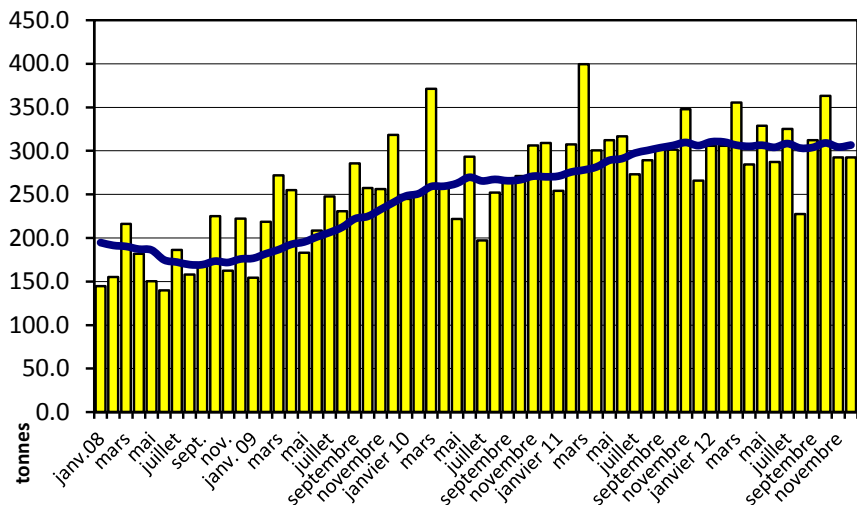
Fromages à pâte dure



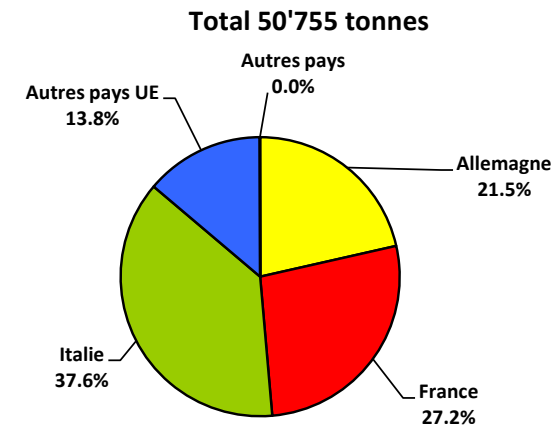
Fromages à pâte extra-dure



Fromage fondu



Importations de fromage par pays fournisseur, janvier à décembre 2012



## Importations autres produits laitiers

Produits laitiers	Importations mensuelles		Différences par rapport au même mois de l'année précédente		Importations cumulées		Différence par rapport à la même période de l'année précédente	
	décembre 2011 tonnes	décembre 2012 tonnes	tonnes	(%)	janv. - déc. 2011 tonnes	janv. - déc. 2012 tonnes	tonnes	(%)
Lait écrémé	0	0	0	17.6	0	1	0	134.1
Lait	1487	2109	623	41.9	26232	22645	-3587	-13.7
Lait > 6% MG	0	0	0	-	0	798	798	-
Crème	0	81	81	-	0	961	961	-
Poudre de lait écrémé	8	1	-8	-92.1	73	60	-13	-17.9
Poudre de lait	82	66	-15	-18.8	507	473	-35	-6.8
Poudre de crème	1	0	-1	-100.0	4	6	1	29.2
Lait concentré	47	90	43	90.6	509	550	41	8.1
Crème concentrée	0	81	81	-	906	1093	187	20.6
Yogourt	885	792	-93	-10.5	11401	11834	433	3.8
Autres produits frais	2	2	-1	-28.1	324	677	353	108.8
Petit-lait	620	516	-104	-16.7	7132	6373	-759	-10.6
Poudre de petit-lait	2	3	1	75.9	91	44	-47	-51.5
Petit-lait concentré	0	0	0	-47.4	5	5	1	11.3
Beurre (sans beurre anhydre)	8	8	-1	-6.9	252	120	-132	-52.5
Pâte à tartiner laitières	0	0	0	-	3	0	-3	-96.2
Autres matières grasses provenant du lait	1	2	2	239.1	48	27	-21	-44.6
Caséines	45	26	-18	-40.7	795	542	-253	-31.8
Lactalbumine	99	88	-11	-11.2	906	828	-77	-8.5
Autres albumines	0	0	0	-	16	8	-7	-46.3

Source: DGD

Valeurs statistiques [sur la base de tous les résultats individuels\*]

#####

		Moyenne	Écart type	5%- quantile	10%- quantile	Médian	90%- quantile	95%- quantile
Germes	Nombre d'échantillons	1'000 germes/ml	1'000 germes/ml	1'000 germes/ml	1'000 germes/ml	1'000 germes/ml	1'000 germes/ml	1'000 germes/ml
	45275	12	148	2	2	6	13	20
Cellules somatiques	Nombre d'échantillons	1'000 cellules/ml	1'000 cellules/ml	1'000 cellules/ml	1'000 cellules/ml	1'000 cellules/ml	1'000 cellules/ml	1'000 cellules/ml
	45263	118	89	32	41	96	215	272
Point de congélation	Nombre d'échantillons	°C	°C	°C	°C	°C	°C	°C
	45268	-0.526	0.005	-0.533	-0.532	-0.526	-0.520	-0.519

\* Ont été pris en compte tous les échantillons, pour lesquels le critère d'analyse considéré a été analysé. Suisse, sans France (lait de zone franche) et sans lait la Principauté du Liechtenstein.

Répartition "nombre de germes" / Indications en 1'000 germes / ml de tous les résultats individuels\*

décembre 2012

De	1	5	7	9	11	30	80	100	300	600	1'000	≥	Total résultats individuels
à	4	6	8	10	29	79	99	299	599	999	2'999	3'000	
Nombre	16449	11326	7167	3468	5640	877	68	169	41	21	32	17	45275
%	36.33	25.02	15.83	7.66	12.46	1.94	0.15	0.37	0.09	0.05	0.07	0.04	100

Répartition "nombre de cellules" / Indications en 1'000 cellules / ml de tous les résultats individuels\*

décembre 2012

De	1	50	101	150	200	250	300	350	400	600	800	≥	Total résultats individuels
à	49	100	149	199	249	299	349	399	599	799	999	1'000	
Nombre	6917	17111	10335	5361	2608	1248	649	361	501	122	31	19	45263
%	15.28	37.80	22.83	11.84	5.76	2.76	1.43	0.80	1.11	0.27	0.07	0.04	100

Répartition "point de congélation" / Indications en °C de tous les résultats individuels\*

décembre 2012

De	≤	-0.539	-0.535	-0.531	-0.527	-0.523	-0.519	-0.516	-0.511	-0.507	-0.503	≥	Total résultats individuels
à	-0.540	-0.536	-0.532	-0.528	-0.524	-0.520	-0.517	-0.512	-0.508	-0.504	-0.500	-0.499	
Nombre	92	584	3956	12270	16038	9121	2161	797	119	51	26	53	45268
%	0.20	1.29	8.74	27.11	35.43	20.15	4.77	1.76	0.26	0.11	0.06	0.12	100

Sources: Suisselab SA Zollikofen, TSM Fiduciaire Sàrl Berne

Lait cru suisse: évaluation de droit public des résultats du contrôle du lait décembre 2012										
Canton	Germes [Nombre d'exploitations]									
	Aucune contestation		1ère contestation		2ème contestation		3ème contestation		Total évaluations	
	G-0	%	G-1C/4M	%	G-2C/4M	%	G-3C/4M	%	G-Total	%
AG	954	99.17	8	0.83	0	0.00	0	0.00	962	100
AI	330	99.40	2	0.60	0	0.00	0	0.00	332	100
AR	426	99.77	0	0.00	1	0.23	0	0.00	427	100
BE	6097	99.56	24	0.39	3	0.05	0	0.00	6124	100
BL/BS	337	99.41	2	0.59	0	0.00	0	0.00	339	100
FR	1642	99.88	2	0.12	0	0.00	0	0.00	1644	100
GE	6	100.00	0	0.00	0	0.00	0	0.00	6	100
GL	229	100.00	0	0.00	0	0.00	0	0.00	229	100
GR	610	99.51	2	0.33	1	0.16	0	0.00	613	100
JU	492	99.39	2	0.40	1	0.20	0	0.00	495	100
LU	2424	99.67	8	0.33	0	0.00	0	0.00	2432	100
NE	434	100.00	0	0.00	0	0.00	0	0.00	434	100
NW	307	99.68	1	0.32	0	0.00	0	0.00	308	100
OW	438	99.77	1	0.23	0	0.00	0	0.00	439	100
SG	2354	99.53	9	0.38	1	0.04	1	0.04	2365	100
SH	100	99.01	1	0.99	0	0.00	0	0.00	101	100
SO	551	99.28	3	0.54	1	0.18	0	0.00	555	100
SZ	688	99.14	5	0.72	1	0.14	0	0.00	694	100
TG	1184	99.75	3	0.25	0	0.00	0	0.00	1187	100
TI	104	99.05	1	0.95	0	0.00	0	0.00	105	100
UR	178	100.00	0	0.00	0	0.00	0	0.00	178	100
VD	1047	99.52	4	0.38	1	0.10	0	0.00	1052	100
VS	408	98.79	3	0.73	2	0.48	0	0.00	413	100
ZG	284	98.95	3	1.05	0	0.00	0	0.00	287	100
ZH	1210	99.59	3	0.25	1	0.08	1	0.08	1215	100
Divers	1	100.00	0	0.00	0	0.00	0	0.00	1	100
<b>Total CH</b>	<b>22835</b>	<b>99.56</b>	<b>87</b>	<b>0.38</b>	<b>13</b>	<b>0.06</b>	<b>2</b>	<b>0.01</b>	<b>22937</b>	<b>100</b>
F*	70	98.59	0	0.00	1	1.41	0	0.00	71	100
FL**	48	100.00	0	0.00	0	0.00	0	0.00	48	100
<b>Total</b>	<b>22953</b>	<b>99.55</b>	<b>87</b>	<b>0.38</b>	<b>14</b>	<b>0.06</b>	<b>2</b>	<b>0.01</b>	<b>23056</b>	<b>100</b>

Légende:

- G-0 Nombre d'exploitations sans contestation de la charge en germes au niveau du résultat mensuel\* dans le mois d'analyse, c.-à-d. résultat mensuel <80'000 germes/ml
- G-1C/4M Nombre d'exploitations avec la 1ère contestation de la charge en germes en 4 mois
- G-2C/4M Nombre d'exploitations avec la 2ème contestation de la charge en germes en 4 mois
- G-3C/4M Nombre d'exploitations avec la 3ème contestation de la charge en germes en 4 mois
- G-Total Nombre total d'exploitations évaluées quant à la charge en germes

\* Résultat mensuel = moyenne géométrique des résultats d'analyses du premier et du deuxième échantillon d'un mois. N'y a-t-il exceptionnellement qu'un seul résultat, celui-ci compte comme résultat mensuel.

- \* F Échantillons provenant de la France (zone franche)
- \*\* FL Échantillons provenant de la Principauté du Liechtenstein

Sources: Suisselab SA Zollikofen, TSM Fiduciaire Sàrl Berne

Lait cru suisse: évaluation de droit public des résultats du contrôle du lait décembre 2012												
Canton	Cellules somatiques [Nombre d'exploitations]										Total évaluations	
	Aucune contestation		1ère contestation		2ème contestation		3ème contestation		4ème contestation			
	C-0	%	C-1C/5M	%	C-2C/5M	%	C-3C/5M	%	C-4C/5M	%	C-Total	%
AG	944	98.23	8	0.83	4	0.42	5	0.52	0	0.00	961	100
AI	330	99.40	2	0.60	0	0.00	0	0.00	0	0.00	332	100
AR	425	99.53	1	0.23	0	0.00	0	0.00	1	0.23	427	100
BE	6072	99.13	37	0.60	9	0.15	7	0.11	0	0.00	6125	100
BL/BS	335	98.82	3	0.88	0	0.00	0	0.00	1	0.29	339	100
FR	1623	98.72	13	0.79	4	0.24	4	0.24	0	0.00	1644	100
GE	6	100.00	0	0.00	0	0.00	0	0.00	0	0.00	6	100
GL	229	100.00	0	0.00	0	0.00	0	0.00	0	0.00	229	100
GR	610	99.35	3	0.49	1	0.16	0	0.00	0	0.00	614	100
JU	486	98.18	6	1.21	1	0.20	2	0.40	0	0.00	495	100
LU	2408	99.01	17	0.70	2	0.08	4	0.16	1	0.04	2432	100
NE	432	99.54	2	0.46	0	0.00	0	0.00	0	0.00	434	100
NW	305	99.03	2	0.65	1	0.32	0	0.00	0	0.00	308	100
OW	434	98.86	3	0.68	2	0.46	0	0.00	0	0.00	439	100
SG	2347	99.24	11	0.47	4	0.17	3	0.13	0	0.00	2365	100
SH	98	97.03	2	1.98	1	0.99	0	0.00	0	0.00	101	100
SO	549	98.92	4	0.72	2	0.36	0	0.00	0	0.00	555	100
SZ	688	99.14	2	0.29	3	0.43	1	0.14	0	0.00	694	100
TG	1172	98.74	9	0.76	3	0.25	2	0.17	1	0.08	1187	100
TI	102	97.14	2	1.90	0	0.00	1	0.95	0	0.00	105	100
UR	173	97.19	3	1.69	2	1.12	0	0.00	0	0.00	178	100
VD	1032	98.10	10	0.95	3	0.29	6	0.57	1	0.10	1052	100
VS	409	99.03	1	0.24	2	0.48	1	0.24	0	0.00	413	100
ZG	288	100.00	0	0.00	0	0.00	0	0.00	0	0.00	288	100
ZH	1205	99.18	6	0.49	3	0.25	1	0.08	0	0.00	1215	100
Divers	1	100.00	0	0.00	0	0.00	0	0.00	0	0.00	1	100
	0	0	0	0	0	0	0	0	0	0	0	0
<b>Total CH</b>	<b>22703</b>	<b>98.97</b>	<b>147</b>	<b>0.64</b>	<b>47</b>	<b>0.20</b>	<b>37</b>	<b>0.16</b>	<b>5</b>	<b>0.02</b>	<b>22939</b>	<b>100</b>
F*	0	0	0	0	0	0	0	0	0	0	0	0
FL**	68	95.77	0	0.00	2	2.82	1	1.41	0	0.00	71	100
	48	100.00	0	0.00	0	0.00	0	0.00	0	0.00	48	100
	0	0	0	0	0	0	0	0	0	0	0	0
<b>Total</b>	<b>22819</b>	<b>98.96</b>	<b>147</b>	<b>0.64</b>	<b>49</b>	<b>0.21</b>	<b>38</b>	<b>0.16</b>	<b>5</b>	<b>0.02</b>	<b>23058</b>	<b>100</b>

Légende:

- C-0 Nombre d'exploitations sans contestation de la charge en cellules au niveau du résultat mensuel\* dans le mois d'analyse, c.-à-d. résultat mensuel <350'000 cellules somatiques/ml
- C-1C/5M Nombre d'exploitations avec la 1ère contestation de la charge en cellules en 5 mois
- C-2C/5M Nombre d'exploitations avec la 2ème contestation de la charge en cellules en 5 mois
- C-3C/5M Nombre d'exploitations avec la 3ème contestation de la charge en cellules en 5 mois
- C-4C/5M Nombre d'exploitations avec la 4ème contestation de la charge en cellules en 5 mois
- C-Total Nombre total d'exploitations évaluées quant à la charge en cellules

\* Résultat mensuel = moyenne géométrique des résultats d'analyses du premier et du deuxième échantillon d'un mois. N'y a-t-il exceptionnellement qu'un seul résultat, celui-ci compte comme résultat mensuel.

- \* F Échantillons provenant de la France (zone franche)
- \*\* FL Échantillons provenant de la Principauté du Liechtenstein

Sources: Suisselab SA Zollikofen, TSM Fiduciaire Sàrl Berne

Lait cru suisse: évaluation de droit public des résultats du contrôle du lait décembre 2012						
Canton	Substances inhibitrices [Nombre d'exploitations]					
	Pas de détection de substances inhibitrices		Détection de substances inhibitrices		Total évaluations	
	S.i.-0	%	S.i.-1	%	S.i.-Total	%
AG	965	100.00	0	0.00	965	100
AI	332	99.70	1	0.30	333	100
AR	427	100.00	0	0.00	427	100
BE	6121	99.90	6	0.10	6127	100
BL/BS	338	99.71	1	0.29	339	100
FR	1643	99.88	2	0.12	1645	100
GE	6	100.00	0	0.00	6	100
GL	229	100.00	0	0.00	229	100
GR	616	100.00	0	0.00	616	100
JU	495	100.00	0	0.00	495	100
LU	2426	99.71	7	0.29	2433	100
NE	433	99.54	2	0.46	435	100
NW	309	100.00	0	0.00	309	100
OW	439	100.00	0	0.00	439	100
SG	2367	100.00	0	0.00	2367	100
SH	101	100.00	0	0.00	101	100
SO	554	99.82	1	0.18	555	100
SZ	694	100.00	0	0.00	694	100
TG	1187	99.83	2	0.17	1189	100
TI	110	100.00	0	0.00	110	100
UR	178	100.00	0	0.00	178	100
VD	1049	99.71	3	0.29	1052	100
VS	412	100.00	0	0.00	412	100
ZG	288	100.00	0	0.00	288	100
ZH	1217	100.00	0	0.00	1217	100
Diverse	1	100.00	0	0.00	1	100
	0	0	0	0	0	0
<b>Total CH</b>	<b>22937</b>	<b>99.89</b>	<b>25</b>	<b>0.11</b>	<b>22962</b>	<b>100</b>
F*	0	0	0	0	0	0
FL**	71	100.00	0	0.00	71	100
	47	97.92	1	2.08	48	100
	0	0	0	0	0	0
<b>Total</b>	<b>23055</b>	<b>99.89</b>	<b>26</b>	<b>0.11</b>	<b>23081</b>	<b>100</b>

Légende:

- S.i.-0 Nombre d'exploitations avec détection de substances inhibitrices dans le mois analysé
- S.i.-1 Nombre d'exploitations sans détection de substances inhibitrices dans le mois analysé
- S.i.-Total Nombre total d'exploitations évaluées quant à la détection de substances inhibitrices

- \* F Échantillons provenant de la France (zone franche)
- \*\* FL Échantillons provenant de la Principauté du Liechtenstein

Sources: Suisselab SA Zollikofen, TSM Fiduciaire Sàrl Berne

Lait cru suisse: évaluation de droit public des résultats du contrôle du lait										
décembre 2012										
§	Suspensions de livraison de lait									
	[Nombre d'exploitations]									
	Germe		Cellules somatiques		Substances inhibitrices		Suspensions successives		Total suspensions	
Sp-G	%	Sp-C	%	Sp-S.i.	%	Sp-Succ.	%	Sp-Total	%	
AG	0	0.00	0	0.00	0	0.00	0	0.00	0	100
AI	0	0.00	0	0.00	1	100.00	0	0.00	1	100
AR	0	0.00	1	100.00	0	0.00	0	0.00	1	100
BE	0	0.00	0	0.00	6	100.00	0	0.00	6	100
BL/BS	0	0.00	1	50.00	1	50.00	0	0.00	2	100
FR	0	0.00	0	0.00	2	100.00	0	0.00	2	100
GE	0	0.00	0	0.00	0	0.00	0	0.00	0	100
GL	0	0.00	0	0.00	0	0.00	0	0.00	0	100
GR	0	0.00	0	0.00	0	0.00	0	0.00	0	100
JU	0	0.00	0	0.00	0	0.00	0	0.00	0	100
LU	0	0.00	1	12.50	7	87.50	0	0.00	8	100
NE	0	0.00	0	0.00	2	66.67	1	33.33	3	100
NW	0	0.00	0	0.00	0	0.00	0	0.00	0	100
OW	0	0.00	0	0.00	0	0.00	0	0.00	0	100
SG	1	100.00	0	0.00	0	0.00	0	0.00	1	100
SH	0	0.00	0	0.00	0	0.00	0	0.00	0	100
SO	0	0.00	0	0.00	1	100.00	0	0.00	1	100
SZ	0	0.00	0	0.00	0	0.00	0	0.00	0	100
TG	0	0.00	1	33.33	2	66.67	0	0.00	3	100
TI	0	0.00	0	0.00	0	0.00	0	0.00	0	100
UR	0	0.00	0	0.00	0	0.00	0	0.00	0	100
VD	0	0.00	1	25.00	3	75.00	0	0.00	4	100
VS	0	0.00	0	0.00	0	0.00	0	0.00	0	100
ZG	0	0.00	0	0.00	0	0.00	0	0.00	0	100
ZH	1	50.00	0	0.00	0	0.00	1	50.00	2	100
Divers	0	0.00	0	0.00	0	0.00	0	0.00	0	100
	0	0	0	0	0	0	0	0	0	0
<b>Total CH</b>	<b>2</b>	<b>5.88</b>	<b>5</b>	<b>14.71</b>	<b>25</b>	<b>73.53</b>	<b>2</b>	<b>5.88</b>	<b>34</b>	<b>100</b>
F*	0	0	0	0	0	0	0	0	0	0
FL**	0	0.00	0	0.00	1	100.00	0	0.00	1	100
	0	0	0	0	0	0	0	0	0	0
<b>Total</b>	<b>2</b>	<b>5.71</b>	<b>5</b>	<b>14.29</b>	<b>26</b>	<b>74.29</b>	<b>2</b>	<b>5.71</b>	<b>35</b>	<b>100</b>

Légende:

- Sp-G Nombre de suspensions dues à 3 contestations en matière de germes sur une durée de 4 mois
- Sp-C Nombre de suspensions dues à 4 contestations en matière de cellules somatiques sur une durée de 5 mois
- Sp-S.i. Nombre de suspensions due à la mise en évidence de substances inhibitrices
- Sp-Succ. Nombre de suspensions successives dans le cadre de suspensions antérieures
- Sp-Total Total nombre de suspensions de livraison de lait

- \* F Échantillons provenant de la France (zone franche)
- \*\* FL Échantillons provenant de la Principauté du Liechtenstein

Sources: Suisselab SA Zollikofen, TSM Fiduciaire Sàrl Berne



**Lait cru suisse: évaluation de droit privé des résultats du contrôle du lait  
décembre 2012**

Canton	Germes [Nombre d'exploitations]														Total évaluations*	
	Aucune contestation*		1ère contestation*		2ème contestation*		3ème contestation*		4ème contestation*		5ème contestation*		G-Total		%	
	G-0≤10	%	G-0>10	%	G-1C/5M	%	G-2C/5M	%	G-3C/5M	%	G-4C/5M	%	G-5C/5M	%		
AG	488	50.67	457	47.46	6	0.62	8	0.83	3	0.31	1	0.10	0	0.00	963	100
AI	216	64.86	113	33.93	1	0.30	1	0.30	0	0.00	2	0.60	0	0.00	333	100
AR	326	76.35	98	22.95	1	0.23	0	0.00	1	0.23	1	0.23	0	0.00	427	100
BE	3787	61.81	2257	36.84	46	0.75	31	0.51	2	0.03	3	0.05	1	0.02	6127	100
BL/BS	184	54.28	146	43.07	5	1.47	3	0.88	1	0.29	0	0.00	0	0.00	339	100
FR	931	56.60	697	42.37	13	0.79	3	0.18	1	0.06	0	0.00	0	0.00	1645	100
GE	1	16.67	5	83.33	0	0.00	0	0.00	0	0.00	0	0.00	0	0.00	6	100
GL	163	71.18	64	27.95	0	0.00	2	0.87	0	0.00	0	0.00	0	0.00	229	100
GR	490	79.67	115	18.70	5	0.81	3	0.49	1	0.16	1	0.16	0	0.00	615	100
JU	217	43.84	268	54.14	7	1.41	1	0.20	2	0.40	0	0.00	0	0.00	495	100
LU	1522	62.56	888	36.50	13	0.53	6	0.25	4	0.16	0	0.00	0	0.00	2433	100
NE	185	42.63	239	55.07	5	1.15	3	0.69	2	0.46	0	0.00	0	0.00	434	100
NW	208	67.31	99	32.04	1	0.32	1	0.32	0	0.00	0	0.00	0	0.00	309	100
OW	314	71.53	123	28.02	2	0.46	0	0.00	0	0.00	0	0.00	0	0.00	439	100
SG	1767	74.62	576	24.32	8	0.34	13	0.55	2	0.08	1	0.04	1	0.04	2368	100
SH	55	54.46	45	44.55	0	0.00	1	0.99	0	0.00	0	0.00	0	0.00	101	100
SO	289	52.07	255	45.95	4	0.72	6	1.08	0	0.00	1	0.18	0	0.00	555	100
SZ	417	60.09	262	37.75	8	1.15	5	0.72	2	0.29	0	0.00	0	0.00	694	100
TG	800	67.23	377	31.68	5	0.42	7	0.59	1	0.08	0	0.00	0	0.00	1190	100
TI	77	70.64	31	28.44	1	0.92	0	0.00	0	0.00	0	0.00	0	0.00	109	100
UR	133	74.72	43	24.16	2	1.12	0	0.00	0	0.00	0	0.00	0	0.00	178	100
VD	494	46.96	538	51.14	12	1.14	5	0.48	3	0.29	0	0.00	0	0.00	1052	100
VS	214	51.94	191	46.36	4	0.97	0	0.00	2	0.49	1	0.24	0	0.00	412	100
ZG	170	59.23	109	37.98	5	1.74	3	1.05	0	0.00	0	0.00	0	0.00	287	100
ZH	724	59.44	465	38.18	14	1.15	10	0.82	3	0.25	1	0.08	1	0.08	1218	100
Divers	0	0.00	1	100.00	0	0.00	0	0.00	0	0.00	0	0.00	0	0.00	1	100
	0	0	0	0	0	0	0	0	0	0	0	0	0	0	0	0
<b>Total CH</b>	<b>14172</b>	<b>61.73</b>	<b>8462</b>	<b>36.86</b>	<b>168</b>	<b>0.73</b>	<b>112</b>	<b>0.49</b>	<b>30</b>	<b>0.13</b>	<b>12</b>	<b>0.05</b>	<b>3</b>	<b>0.01</b>	<b>22959</b>	<b>100</b>
F*	0	0	0	0	0	0	0	0	0	0	0	0	0	0	0	0
FL**	23	32.39	46	64.79	1	1.41	0	0.00	1	1.41	0	0.00	0	0.00	71	100
	19	39.58	28	58.33	1	2.08	0	0.00	0	0.00	0	0.00	0	0.00	48	100
	0	0	0	0	0	0	0	0	0	0	0	0	0	0	0	0
<b>Total</b>	<b>14214</b>	<b>61.59</b>	<b>8536</b>	<b>36.99</b>	<b>170</b>	<b>0.74</b>	<b>112</b>	<b>0.49</b>	<b>31</b>	<b>0.13</b>	<b>12</b>	<b>0.05</b>	<b>3</b>	<b>0.01</b>	<b>23078</b>	<b>100</b>

**Légende:**

- G-0≤10 Nombre d'exploitations sans contestation privée de la charge en germes dans le mois d'analyse; le plus mauvais résultat du premier et dernier échantillon dans le mois d'analyse avait une valeur ≤ 10'000 germes/ml
- G-0>10 Nombre d'exploitations sans contestation privée de la charge en germes dans le mois d'analyse; le plus mauvais résultat du premier et dernier échantillon dans le mois d'analyse avait une valeur >10'000 et ≤ 79'000 germes/ml
- G-1C/5M Nombre d'exploitations avec la 1ère contestation de la charge en germes en 5 mois
- G-2C/5M Nombre d'exploitations avec la 2ème contestation de la charge en germes en 5 mois
- G-3C/5M Nombre d'exploitations avec la 3ème contestation de la charge en germes en 5 mois
- G-4C/5M Nombre d'exploitations avec la 4ème contestation de la charge en germes en 5 mois
- G-5C/5M Nombre d'exploitations avec la 5ème contestation de la charge en germes en 5 mois
- G-Total Nombre total d'exploitations évaluées quant à la charge en germes

\* Évaluations et contestations selon la convention (PSL, AILS, Fromarte) du 20.12.2011 sur les modalités des contrats d'achat de lait

- \* F Échantillons provenant de la France (zone franche)
- \*\* FL Échantillons provenant de la Principauté du Liechtenstein

Sources: Suisselab SA Zollikofen, TSM Fiduciaire Sàrl Berne

**Lait cru suisse: évaluation de droit privé des résultats du contrôle du lait  
décembre 2012**

Canton	Cellules somatiques [Nombre d'exploitations]														Total évaluations*	
	Aucune contestation*		1ère contestation*		2ème contestation*		3ème contestation*		4ème contestation*		5ème contestation*		Total évaluations*			
	C-0≤100	%	C-0>100	%	C-1C/5M	%	C-2C/5M	%	C-3C/5M	%	C-4C/5M	%	C-1C/5M	%	C-Total	%
AG	235	24.38	663	68.78	37	3.84	14	1.45	8	0.83	7	0.73	0	0.00	964	100
AI	152	45.65	163	48.95	14	4.20	3	0.90	1	0.30	0	0.00	0	0.00	333	100
AR	203	47.54	207	48.48	3	0.70	7	1.64	5	1.17	2	0.47	0	0.00	427	100
BE	3270	53.37	2651	43.27	129	2.11	43	0.70	24	0.39	10	0.16	0	0.00	6127	100
BL/BS	117	34.51	209	61.65	7	2.06	2	0.59	2	0.59	2	0.59	0	0.00	339	100
FR	693	42.13	869	52.83	41	2.49	24	1.46	11	0.67	6	0.36	1	0.06	1645	100
GE	0	0.00	6	100.00	0	0.00	0	0.00	0	0.00	0	0.00	0	0.00	6	100
GL	124	54.15	103	44.98	2	0.87	0	0.00	0	0.00	0	0.00	0	0.00	229	100
GR	365	59.35	234	38.05	5	0.81	9	1.46	1	0.16	1	0.16	0	0.00	615	100
JU	165	33.33	301	60.81	10	2.02	12	2.42	4	0.81	3	0.61	0	0.00	495	100
LU	889	36.54	1447	59.47	56	2.30	20	0.82	14	0.58	6	0.25	1	0.04	2433	100
NE	150	34.48	272	62.53	5	1.15	7	1.61	1	0.23	0	0.00	0	0.00	435	100
NW	144	46.60	155	50.16	6	1.94	2	0.65	2	0.65	0	0.00	0	0.00	309	100
OW	188	42.82	234	53.30	10	2.28	4	0.91	1	0.23	2	0.46	0	0.00	439	100
SG	954	40.30	1327	56.06	46	1.94	22	0.93	11	0.46	7	0.30	0	0.00	2367	100
SH	23	22.77	72	71.29	2	1.98	2	1.98	1	0.99	1	0.99	0	0.00	101	100
SO	197	35.50	335	60.36	11	1.98	10	1.80	2	0.36	0	0.00	0	0.00	555	100
SZ	297	42.80	371	53.46	11	1.59	11	1.59	2	0.29	2	0.29	0	0.00	694	100
TG	311	26.16	812	68.29	28	2.35	26	2.19	8	0.67	4	0.34	0	0.00	1189	100
TI	51	46.79	50	45.87	5	4.59	1	0.92	2	1.83	0	0.00	0	0.00	109	100
UR	99	55.62	70	39.33	5	2.81	4	2.25	0	0.00	0	0.00	0	0.00	178	100
VD	361	34.32	617	58.65	32	3.04	25	2.38	11	1.05	6	0.57	0	0.00	1052	100
VS	256	62.14	141	34.22	6	1.46	3	0.73	6	1.46	0	0.00	0	0.00	412	100
ZG	89	30.90	191	66.32	1	0.35	4	1.39	2	0.69	1	0.35	0	0.00	288	100
ZH	344	28.27	819	67.30	25	2.05	20	1.64	7	0.58	2	0.16	0	0.00	1217	100
Divers	1	100.00	0	0.00	0	0.00	0	0.00	0	0.00	0	0.00	0	0.00	1	100
	0	0	0	0	0	0	0	0	0	0	0	0	0	0	0	0
<b>Total CH</b>	<b>9678</b>	<b>42.15</b>	<b>12319</b>	<b>53.66</b>	<b>497</b>	<b>2.16</b>	<b>275</b>	<b>1.20</b>	<b>126</b>	<b>0.55</b>	<b>62</b>	<b>0.27</b>	<b>2</b>	<b>0.01</b>	<b>22959</b>	<b>100</b>
F*	0	0	0	0	0	0	0	0	0	0	0	0	0	0	0	0
FL**	13	18.31	47	66.20	1	1.41	5	7.04	3	4.23	2	2.82	0	0.00	71	100
	10	20.83	37	77.08	1	2.08	0	0.00	0	0.00	0	0.00	0	0.00	48	100
	0	0	0	0	0	0	0	0	0	0	0	0	0	0	0	0
<b>Total</b>	<b>9701</b>	<b>42.04</b>	<b>12403</b>	<b>53.74</b>	<b>499</b>	<b>2.16</b>	<b>280</b>	<b>1.21</b>	<b>129</b>	<b>0.56</b>	<b>64</b>	<b>0.28</b>	<b>2</b>	<b>0.01</b>	<b>23078</b>	<b>100</b>

**Légende:**

- C-0≤100 Nombre d'exploitations sans contestation privée de la charge en cellules somatiques dans le mois d'analyse; le plus mauvais résultat du premier et dernier échantillon dans le mois d'analyse avait une valeur ≤ 100'000 cellules somatiques/ml
- C-0>100 Nombre d'exploitations sans contestation privée de la charge en cellules somatiques dans le mois d'analyse; le plus mauvais résultat du premier et dernier échantillon dans le mois d'analyse avait une valeur >100'000 et ≤ 349'000 cellules somatiques/ml
- C-1C/5M Nombre d'exploitations avec la 1ère contestation de la charge en cellules somatiques en 5 mois
- C-2C/5M Nombre d'exploitations avec la 2ème contestation de la charge en cellules somatiques en 5 mois
- C-3C/5M Nombre d'exploitations avec la 3ème contestation de la charge en cellules somatiques en 5 mois
- C-4C/5M Nombre d'exploitations avec la 4ème contestation de la charge en cellules somatiques en 5 mois
- C-5C/5M Nombre d'exploitations avec la 5ème contestation de la charge en cellules somatiques en 5 mois
- C-Total Nombre total d'exploitations évaluées quant à la charge en cellules somatiques

\* Évaluations et contestations selon la convention (PSL, AILS, Fromarte) du 20.12.2011 sur les modalités des contrats d'achat de lait

- \* F Échantillons provenant de la France (zone franche)
- \*\* FL Échantillons provenant de la Principauté du Liechtenstein

Sources: Suisselab SA Zollikofen, TSM Fiduciaire Sàrl Berne

Lait cru suisse: évaluation de droit privé, résultats du contrôle du lait								
décembre 2012								
Canton	Substances inhibitrices [Nombre d'exploitations]							
	Pas de contestation*		1ère contestation*		2ème contestation*		Total évaluations*	
	S.i.-0	%	S.i.-1C/12M	%	S.i.-2C/12M	%	S.i.-Total	%
AG	965	100.00	0	0.00	0	0.00	965	100
AI	332	99.70	0	0.00	1	0.30	333	100
AR	427	100.00	0	0.00	0	0.00	427	100
BE	6121	99.90	6	0.10	0	0.00	6127	100
BL/BS	338	99.71	1	0.29	0	0.00	339	100
FR	1643	99.88	2	0.12	0	0.00	1645	100
GE	6	100.00	0	0.00	0	0.00	6	100
GL	229	100.00	0	0.00	0	0.00	229	100
GR	616	100.00	0	0.00	0	0.00	616	100
JU	495	100.00	0	0.00	0	0.00	495	100
LU	2426	99.71	7	0.29	0	0.00	2433	100
NE	433	99.54	2	0.46	0	0.00	435	100
NW	309	100.00	0	0.00	0	0.00	309	100
OW	439	100.00	0	0.00	0	0.00	439	100
SG	2367	100.00	0	0.00	0	0.00	2367	100
SH	101	100.00	0	0.00	0	0.00	101	100
SO	554	99.82	1	0.18	0	0.00	555	100
SZ	694	100.00	0	0.00	0	0.00	694	100
TG	1187	99.83	2	0.17	0	0.00	1189	100
TI	110	100.00	0	0.00	0	0.00	110	100
UR	178	100.00	0	0.00	0	0.00	178	100
VD	1049	99.71	2	0.19	1	0.10	1052	100
VS	412	100.00	0	0.00	0	0.00	412	100
ZG	288	100.00	0	0.00	0	0.00	288	100
ZH	1217	100.00	0	0.00	0	0.00	1217	100
Divers	1	100.00	0	0.00	0	0.00	1	100
	0	0	0	0	0	0	0	0
<b>Total CH</b>	<b>22937</b>	<b>99.89</b>	<b>23</b>	<b>0.10</b>	<b>2</b>	<b>0.01</b>	<b>22962</b>	<b>100</b>
	0	0	0	0	0	0	0	0
F*	71	100.00	0	0.00	0	0.00	71	100
FL**	47	97.92	1	2.08	0	0.00	48	100
	0	0	0	0	0	0	0	0
<b>Total</b>	<b>23055</b>	<b>99.89</b>	<b>24</b>	<b>0.10</b>	<b>2</b>	<b>0.01</b>	<b>23081</b>	<b>100</b>

Légende:

- S.i.-0 Nombre d'exploitations sans détection de substances inhibitrices dans les échantillons du mois d'analyse (pas de contestation privée)
- S.i.-1C/12M Nombre d'exploitations avec la 1ère contestation privée en 12 mois à cause de détection de substances inhibitrices
- S.i.-2C/12M Nombre d'exploitations avec la 2ème contestation privée en 12 mois à cause de détection de substances inhibitrices
- S.i.-Total Nombre total d'exploitations évaluées quant à la détection de substances inhibitrices

\* Évaluations et contestations selon la convention (PSL, AILS, Fromarte) du 20.12.2011 sur les modalités des contrats d'achat de lait

- \* F Échantillons provenant de la France (zone franche)
- \*\* FL Échantillons provenant de la Principauté du Liechtenstein

Sources: Suisselab SA Zollikofen, TSM Fiduciaire Sàrl Berne

Lait cru suisse: évaluation de droit privé, résultats du contrôle du lait								
décembre 2012								
Canton	Point de congélation [Nombre d'exploitations]							
	Pas de contestation*		Contestation* sans sanction		Contestation* avec sanction		Total évaluations*	
	PG-0	%	PG-C	%	PG-CS	%	PG-Total	%
AG	818	84.85	91	9.44	55	5.71	964	100
AI	300	90.09	23	6.91	10	3.00	333	100
AR	393	92.04	25	5.85	9	2.11	427	100
BE	5455	89.03	453	7.39	219	3.57	6127	100
BL/BS	272	80.24	42	12.39	25	7.37	339	100
FR	1461	88.81	115	6.99	69	4.19	1645	100
GE	5	83.33	1	16.67	0	0.00	6	100
GL	212	92.58	14	6.11	3	1.31	229	100
GR	572	93.01	28	4.55	15	2.44	615	100
JU	385	77.78	65	13.13	45	9.09	495	100
LU	2191	90.05	169	6.95	73	3.00	2433	100
NE	388	89.20	25	5.75	22	5.06	435	100
NW	286	92.56	16	5.18	7	2.27	309	100
OW	389	88.61	31	7.06	19	4.33	439	100
SG	2224	93.96	94	3.97	49	2.07	2367	100
SH	76	75.25	19	18.81	6	5.94	101	100
SO	473	85.23	46	8.29	36	6.49	555	100
SZ	653	94.09	29	4.18	12	1.73	694	100
TG	1061	89.23	84	7.06	44	3.70	1189	100
TI	94	86.24	5	4.59	10	9.17	109	100
UR	169	94.94	7	3.93	2	1.12	178	100
VD	920	87.45	85	8.08	47	4.47	1052	100
VS	391	94.90	8	1.94	13	3.16	412	100
ZG	268	93.06	12	4.17	8	2.78	288	100
ZH	1048	86.11	126	10.35	43	3.53	1217	100
Divers	1	100.00	0	0.00	0	0.00	1	100
	0	0	0	0	0	0	0	0
<b>Total CH</b>	<b>20505</b>	<b>89.31</b>	<b>1613</b>	<b>7.03</b>	<b>841</b>	<b>3.66</b>	<b>22959</b>	<b>100</b>
F*	51	71.83	10	14.08	10	14.08	71	100
FL**	43	89.58	4	8.33	1	2.08	48	100
	0	0	0	0	0	0	0	0
<b>Total</b>	<b>20599</b>	<b>89.26</b>	<b>1627</b>	<b>7.05</b>	<b>852</b>	<b>3.69</b>	<b>23078</b>	<b>100</b>

**Légende:**

- PG-0 Nombre d'exploitations sans contestation privée du point de congélation dans le premier du mois d'analyse, résultat  $\leq -0.520$  °C
- PG-C Nombre d'exploitations avec contestation privée du point de congélation, sans sanctions, et dernier échantillon résultat entre  $> -0.520$  °C et  $< -0.516$  °C
- PG-CS Nombre d'exploitations avec contestation privée du point de congélation, avec sanction, résultat  $\geq -0.516$  °C
- PG-Total Nombre total d'exploitations évaluées quant au point de congélation

\* Évaluations et contestations selon la convention (PSL, AILS, Fromarte) du 20.12.2011 sur les modalités des contrats d'achat de lait

- \* F Échantillons provenant de la France (zone franche)
- \*\* FL Échantillons provenant de la Principauté du Liechtenstein

Sources: Suisselab SA Zollikofen, TSM Fiduciaire Sàrl Berne

**Lait cru suisse: déductions et suppléments de droit privé\***  
**décembre 2012**

Canton	Déduction/supplément* [Nombre d'exploitations]							
	Supplément	%	± 0		Déduction		Total	%
AG	168	17.41	714	73.99	83	8.60	965	100
AI	121	36.34	189	56.76	23	6.91	333	100
AR	191	44.73	216	50.59	20	4.68	427	100
BE	2626	42.85	3222	52.58	280	4.57	6128	100
BL/BS	81	23.89	237	69.91	21	6.19	339	100
FR	567	34.43	981	59.56	99	6.01	1647	100
GE	0	0.00	6	100.00	0	0.00	6	100
GL	103	44.98	122	53.28	4	1.75	229	100
GR	317	51.46	275	44.64	24	3.90	616	100
JU	110	22.22	348	70.30	37	7.47	495	100
LU	754	30.98	1558	64.01	122	5.01	2434	100
NE	112	25.75	298	68.51	25	5.75	435	100
NW	118	38.19	179	57.93	12	3.88	309	100
OW	165	37.59	255	58.09	19	4.33	439	100
SG	868	36.66	1390	58.70	110	4.65	2368	100
SH	18	17.82	76	75.25	7	6.93	101	100
SO	144	25.95	376	67.75	35	6.31	555	100
SZ	242	34.87	412	59.37	40	5.76	694	100
TG	259	21.76	852	71.60	79	6.64	1190	100
TI	41	36.28	63	55.75	9	7.96	113	100
UR	83	46.63	84	47.19	11	6.18	178	100
VD	262	24.90	702	66.73	88	8.37	1052	100
VS	189	45.87	201	48.79	22	5.34	412	100
ZG	71	24.65	202	70.14	15	5.21	288	100
ZH	274	22.51	864	70.99	79	6.49	1217	100
Divers	0	0.00	1	100.00	0	0.00	1	100
	0	0	0	0	0	0	0	0
<b>Total CH</b>	<b>7884</b>	<b>34.32</b>	<b>13823</b>	<b>60.18</b>	<b>1264</b>	<b>5.50</b>	<b>22971</b>	<b>100</b>
	0	0	0	0	0	0	0	0
F*	8	11.27	51	71.83	12	16.90	71	100
FL**	8	16.67	37	77.08	3	6.25	48	100
	0	0	0	0	0	0	0	0
<b>Total</b>	<b>7900</b>	<b>34.21</b>	<b>13911</b>	<b>60.25</b>	<b>1279</b>	<b>5.54</b>	<b>23090</b>	<b>100</b>

**Légende:**

- Supplément Exigences de bases remplies pour l'octroi du supplément de 0.5 centimes, sans prise en considération des exigences spécifiques pour le lait de non-ensilage (nombre d'exploitations)
- ± 0 Nombre d'exploitations sans droit au supplément et sans déduction dans le mois analysé
- Déduction Nombre total des exploitations évaluées dans le mois analysé
- Total Nombre total des exploitations avec déduction dans le mois analysé

\* Évaluations et contestations selon la convention (PSL, AILS, Fromarte) du 20.12.2011 sur les modalités des contrats d'achat de lait

- \* F Échantillons provenant de la France (zone franche)
- \*\* FL Échantillons provenant de la Principauté du Liechtenstein

Sources: Suisselab SA Zollikofen, TSM Fiduciaire Sàrl Berne

Composition du lait par canton (page 1 : d'Argovie à Obwald)

Canton	Composants	janv. g/kg	févr g/kg	mars g/kg	avril g/kg	mai g/kg	juin g/kg	juil. g/kg	août g/kg	sept. g/kg	oct. g/kg	nov. g/kg	déc. g/kg	Moyenne 2012 g/kg
Argovie	Matière grasse	43.4	44.3	43.0	42.4	41.2	40.8	40.6	40.4	41.1	42.0	43.4	43.7	42.2
	Protéine	33.8	33.9	33.3	32.9	32.5	31.9	31.9	31.9	32.7	33.7	34.1	34.1	33.1
	Total	77.2	78.2	76.3	75.3	73.7	72.7	72.5	72.3	73.8	75.7	77.5	77.8	75.3
Appenzell Rhodes-Intérieures	Matière grasse	42.7	43.5	42.5	42.3	42.0	42.0	41.8	40.7	40.9	41.3	41.9	42.2	42.0
	Protéine	34.2	34.4	33.8	33.7	33.5	32.8	33.0	33.1	33.5	33.7	34.0	34.2	33.7
	Total	76.9	77.9	76.3	76.0	75.5	74.8	74.8	73.8	74.4	75.0	75.9	76.4	75.6
Appenzell Rhodes-Extérieures	Matière grasse	42.1	43.0	42.1	41.9	41.7	41.4	41.1	40.3	40.6	41.0	41.6	42.0	41.6
	Protéine	34.3	34.4	33.8	33.6	33.5	33.0	32.9	32.9	33.4	34.0	34.3	34.4	33.7
	Total	76.4	77.4	75.9	75.5	75.2	74.4	74.0	73.2	74.0	75.0	75.9	76.4	75.3
Bâle-Campagne/Bâle-Ville	Matière grasse	43.2	44.4	43.2	42.4	41.2	41.0	40.6	40.2	40.8	41.9	42.9	43.5	42.1
	Protéine	33.0	33.2	32.5	32.3	31.9	31.3	31.3	31.5	32.3	33.1	33.5	33.3	32.4
	Total	76.2	77.6	75.7	74.7	73.1	72.3	71.9	71.7	73.1	75.0	76.4	76.8	74.5
Berne	Matière grasse	42.6	43.2	42.2	41.9	40.9	41.1	40.9	40.5	41.0	41.5	42.2	42.8	41.7
	Protéine	33.0	33.0	32.4	32.3	32.4	31.9	31.8	31.8	32.8	33.6	33.4	33.4	32.7
	Total	75.6	76.2	74.6	74.2	73.3	73.0	72.7	72.3	73.8	75.1	75.6	76.2	74.4
Fribourg	Matière grasse	41.2	42.0	40.7	40.5	39.4	40.1	40.0	40.0	40.3	40.5	41.2	41.8	40.6
	Protéine	32.7	32.9	32.3	32.3	32.5	31.9	31.8	32.1	33.4	33.8	33.5	33.3	32.7
	Total	73.9	74.9	73.0	72.8	71.9	72.0	71.8	72.1	73.7	74.3	74.7	75.1	73.4
Genève	Matière grasse	44.8	43.8	44.1	41.2	41.9	39.3	38.4	38.3	39.0	40.5	44.4	44.3	41.7
	Protéine	35.8	35.1	35.2	34.2	34.3	32.8	32.5	33.4	34.1	35.8	34.7	34.8	34.4
	Total	80.6	78.9	79.3	75.4	76.2	72.1	70.9	71.7	73.1	76.3	79.1	79.1	76.1
Glaris	Matière grasse	40.0	41.2	40.2	40.0	40.2	41.2	40.8	39.7	40.2	40.3	40.0	40.0	40.3
	Protéine	32.1	32.5	32.0	32.0	32.6	32.4	32.7	32.4	33.2	33.6	32.7	32.4	32.6
	Total	72.1	73.7	72.2	72.0	72.8	73.6	73.5	72.1	73.4	73.9	72.7	72.4	72.9
Grisons	Matière grasse	39.4	40.4	39.6	40.0	39.9	40.8	40.1	39.6	39.4	39.5	38.9	38.9	39.7
	Protéine	31.9	32.3	32.4	32.7	32.8	33.1	33.5	33.2	33.6	32.7	31.3	31.3	32.6
	Total	71.3	72.7	72.0	72.7	72.7	73.9	73.6	72.8	73.0	72.2	70.2	70.2	72.3
Jura	Matière grasse	41.4	42.3	41.0	40.8	39.6	39.5	39.3	39.0	39.8	40.3	41.4	41.6	40.5
	Protéine	32.4	32.6	32.0	31.8	31.8	31.5	31.4	31.6	32.9	33.5	33.2	32.9	32.3
	Total	73.8	74.9	73.0	72.6	71.4	71.0	70.7	70.6	72.7	73.8	74.6	74.5	72.8
Lucerne	Matière grasse	42.7	43.8	42.6	42.1	41.2	41.1	40.7	40.3	41.0	41.6	42.7	42.9	41.9
	Protéine	34.0	34.3	33.6	33.4	33.1	32.4	32.1	32.0	33.0	34.0	34.5	34.4	33.4
	Total	76.7	78.1	76.2	75.5	74.3	73.5	72.8	72.3	74.0	75.6	77.2	77.3	75.3
Neuchâtel	Matière grasse	40.9	41.8	40.5	40.4	40.0	39.7	39.7	39.2	39.7	40.5	41.1	41.0	40.4
	Protéine	32.4	32.5	32.0	31.8	32.1	31.8	31.7	31.9	33.1	33.2	32.9	32.9	32.4
	Total	73.3	74.3	72.5	72.2	72.1	71.5	71.4	71.1	72.8	73.7	74.0	73.9	72.7
Nidwald	Matière grasse	41.7	42.4	41.4	41.0	40.9	41.3	40.8	40.3	40.3	40.5	40.9	41.7	41.1
	Protéine	33.7	33.9	33.4	33.2	33.0	32.3	32.3	32.1	32.8	33.0	33.4	33.8	33.1
	Total	75.4	76.3	74.8	74.2	73.9	73.6	73.1	72.4	73.1	73.5	74.3	75.5	74.2
Obwald	Matière grasse	41.5	42.6	41.6	41.0	41.1	41.6	41.1	40.4	40.5	40.5	41.0	41.8	41.2
	Protéine	33.7	34.0	33.4	33.2	33.2	32.6	32.4	32.3	32.9	33.3	33.4	33.7	33.2
	Total	75.2	76.6	75.0	74.2	74.3	74.2	73.5	72.7	73.4	73.8	74.4	75.5	74.4
Schaffhouse	Matière grasse	42.7	44.5	42.8	42.2	41.2	40.9	40.7	40.5	41.4	42.8	43.3	43.3	42.2
	Protéine	33.7	33.9	33.3	32.7	32.2	31.7	31.7	31.6	32.9	33.7	34.1	34.0	33.0
	Total	76.4	78.4	76.1	74.9	73.4	72.6	72.4	72.1	74.3	76.5	77.4	77.3	75.2

Sources: Suisselab SA Zollikofen, TSM Fiduciaire Sàrl Berne

Les données déterminées sont issues de tous les prélèvements (échantillonnage automatique ou manuel), effectués dans le cadre du contrôle de qualité du lait (valeur médiane).



Composition du lait par canton (page 2 : de Schaffhouse à Zurich)

Canton	Composants	janv. g/kg	févr g/kg	mars g/kg	avril g/kg	mai g/kg	juin g/kg	juil. g/kg	août g/kg	sept. g/kg	oct. g/kg	nov. g/kg	déc. g/kg	Moyenne 2012 g/kg
Schwyz	Matière grasse	41.6	42.2	41.5	41.0	40.8	40.4	40.2	40.1	40.2	40.6	41.3	41.8	41.0
	Protéine	33.8	33.9	33.4	33.1	32.9	32.5	32.4	32.3	33.1	33.6	34.0	34.0	33.3
	Total	75.4	76.1	74.9	74.1	73.7	72.9	72.6	72.4	73.3	74.2	75.3	75.8	74.2
Saint-Gall	Matière grasse	42.3	43.3	42.1	41.7	41.3	41.2	40.9	40.3	40.6	41.4	42.0	42.3	41.6
	Protéine	34.3	34.5	33.8	33.6	33.3	32.7	32.6	32.6	33.3	34.0	34.4	34.5	33.6
	Total	76.6	77.8	75.9	75.3	74.6	73.9	73.5	72.9	73.9	75.4	76.4	76.8	75.3
Soleure	Matière grasse	43.1	44.2	43.0	42.3	41.3	41.1	40.6	40.3	41.0	42.2	43.1	43.7	42.2
	Protéine	33.4	33.5	32.8	32.4	32.3	31.9	31.7	31.9	32.8	33.6	33.7	33.7	32.8
	Total	76.5	77.7	75.8	74.7	73.6	73.0	72.3	72.2	73.8	75.8	76.8	77.4	75.0
Tessin	Matière grasse	39.9	40.5	39.7	40.1	40.2	40.3	39.9	38.8	40.5	40.9	39.8	39.7	40.0
	Protéine	32.4	32.4	32.5	32.5	32.9	32.7	32.7	32.4	33.4	34.1	32.6	32.4	32.8
	Total	72.3	72.9	72.2	72.6	73.1	73.0	72.6	71.2	73.9	75.0	72.4	72.1	72.8
Thurgovie	Matière grasse	42.7	43.8	42.4	41.6	40.9	40.8	40.5	40.4	41.0	42.2	42.8	43.0	41.8
	Protéine	34.6	34.8	34.1	33.9	33.4	32.7	32.5	32.5	33.6	34.4	34.8	34.8	33.8
	Total	77.3	78.6	76.5	75.5	74.3	73.5	73.0	72.9	74.6	76.6	77.6	77.8	75.7
Uri	Matière grasse	41.8	42.2	41.7	41.2	41.2	41.9	40.7	40.9	40.8	41.0	40.8	41.7	41.3
	Protéine	33.2	33.4	33.2	33.2	33.3	32.9	32.9	32.8	33.5	34.0	33.3	33.4	33.3
	Total	75.0	75.6	74.9	74.4	74.5	74.8	73.6	73.7	74.3	75.0	74.1	75.1	74.6
Vaud	Matière grasse	40.8	41.3	40.2	39.9	38.6	39.2	39.1	39.1	39.8	40.4	40.9	41.3	40.1
	Protéine	33.0	33.0	32.5	32.6	32.7	32.3	32.1	32.2	33.5	34.0	33.7	33.5	32.9
	Total	73.8	74.3	72.7	72.5	71.3	71.5	71.2	71.3	73.3	74.4	74.6	74.8	73.0
Valais	Matière grasse	38.1	38.6	38.6	38.9	39.2	40.8	41.7	42.3	41.0	39.7	39.0	38.3	39.7
	Protéine	31.6	32.1	32.2	32.6	32.8	32.8	32.5	33.0	33.6	33.3	32.3	31.7	32.5
	Total	69.7	70.7	70.8	71.5	72.0	73.6	74.2	75.3	74.6	73.0	71.3	70.0	72.2
Zoug	Matière grasse	42.4	43.0	42.2	41.6	41.2	40.6	40.6	40.4	40.7	41.5	42.4	42.8	41.6
	Protéine	34.3	34.4	33.8	33.5	33.0	32.7	32.6	32.7	33.5	34.2	34.8	34.9	33.7
	Total	76.7	77.4	76.0	75.1	74.2	73.3	73.2	73.1	74.2	75.7	77.2	77.7	75.3
Zurich	Matière grasse	43.1	43.9	42.7	42.0	41.0	40.7	40.5	40.2	40.8	41.8	43.0	43.4	41.9
	Protéine	34.1	34.2	33.4	33.2	32.9	32.4	32.3	32.3	33.1	34.0	34.5	34.5	33.4
	Total	77.2	78.1	76.1	75.2	73.9	73.1	72.8	72.5	73.9	75.8	77.5	77.9	75.3
Moyenne Suisse	Matière grasse	42.2	43.1	41.9	41.5	40.8	40.8	40.5	40.2	40.7	41.3	42.0	42.4	41.5
	Protéine	33.4	33.6	32.9	32.8	32.7	32.2	32.1	32.1	33.1	33.8	33.8	33.8	33.0
	Total	75.6	76.7	74.8	74.3	73.5	73.0	72.6	72.3	73.8	75.1	75.8	76.2	74.5
Moyenne Suisse Année précédente	Matière grasse	42.1	41.7	41.4	40.5	40.5	40.7	40.4	40.4	40.5	40.6	41.8	42.4	41.1
	Protéine	33.1	32.7	32.5	32.6	32.7	32.3	32.2	32.3	32.8	34.0	34.2	33.8	32.9
	Total	75.2	74.4	73.9	73.1	73.2	73.0	72.6	72.7	73.3	74.6	76.0	76.2	74.0
France Zone franche)	Matière grasse	40.2	40.7	39.6	38.9	38.1	37.8	37.5	38.0	39.0	39.8	40.5	40.6	39.2
	Protéine	34.1	34.1	33.4	33.4	33.4	33.1	33.0	33.4	34.4	34.8	34.5	34.5	33.8
	Total	74.3	74.8	73.0	72.3	71.5	70.9	70.5	71.4	73.4	74.6	75.0	75.1	73.0
Principauté du Liechtenstein	Matière grasse	41.6	43.1	41.4	41.4	40.8	40.1	40.3	39.5	39.9	41.4	42.3	42.7	41.2
	Protéine	33.7	33.9	33.3	32.8	32.7	32.3	32.4	32.1	33.2	34.3	34.4	34.6	33.3
	Total	75.3	77.0	74.7	74.2	73.5	72.4	72.7	71.6	73.1	75.7	76.7	77.3	74.5
Moyenne Totale	Matière grasse	42.2	43.1	41.9	41.5	40.8	40.8	40.5	40.2	40.7	41.3	42.0	42.4	41.5
	Protéine	33.4	33.6	32.9	32.8	32.7	32.2	32.1	32.1	33.1	33.8	33.8	33.8	33.0
	Total	75.6	76.7	74.8	74.3	73.5	73.0	72.6	72.3	73.8	75.1	75.8	76.2	74.5
Moyenne totale Année précédente	Matière grasse	42.1	41.7	41.4	40.5	40.5	40.7	40.4	40.4	40.5	40.6	41.8	42.4	41.1
	Protéine	33.1	32.7	32.5	32.6	32.7	32.3	32.2	32.3	32.8	34.0	34.2	33.8	32.9
	Total	75.2	74.4	73.9	73.1	73.2	73.0	72.6	72.7	73.3	74.6	76.0	76.2	74.0

Sources: Suisselab SA Zollikofen, TSM Fiduciaire Sàrl Berne

Les données déterminées sont issues de tous les prélèvements (échantillonnage automatique ou manuel), effectués dans le cadre du contrôle de qualité du lait (valeur médiane).