

Statistiques mensuelles du marché du lait:

février 2013

Berne, le 17 avril 2013

1 - Production / mise en valeur du lait

- 1.1 Production laitière mensuelle
- 1.2 Mise en valeur selon l'équivalent-lait
- 1.3 Mise en valeur selon l'équivalent-lait / année précédente (graphique)

2 - Fabrication de produits laitiers

- 2.1 Production fromagère mensuelle et cumulée
- 2.2 Production fromagère mensuelle et cumulée année précédente
- 2.3 Production fromagère (graphiques)
- 2.4 Production de lait de consommation / Production de beurre
- 2.5 Spécialités laitières
- 2.6 Poudre de lait et lait condensé

3 - Exportation

- 3.1 Exportations de fromage par produit/groupe de produits
- 3.2 Exportations de fromage par pays
- 3.3 Exportations de fromage par pays, mois de l'année précédente
- 3.4 Exportations de fromage par pays, cumulées
- 3.5 Exportations de fromage par pays, cumulées, année précédente
- 3.6 + 3.7 Total des exportations / sortes principales, 3 années (graphiques)
- 3.8 Pourcentage des exportations par variété (graphiques)
- 3.9 Exportations autres produits laitiers

4 - Importations de fromage

- 4.1 Importations de fromage par produit/groupe de produits
- 4.2 Importations de fromage par pays fournisseur
- 4.3 Importations de fromage par pays fournisseur, mois de l'année précédente
- 4.4 Importations cumulées de fromage par pays fournisseur
- 4.5 Importations cumulées de fromage par pays fournisseur, année précédente
- 4.6 + 4.7 Total des importations / par groupe de produits, 3 années (graphiques)
- 4.8 Importations autres produits laitiers

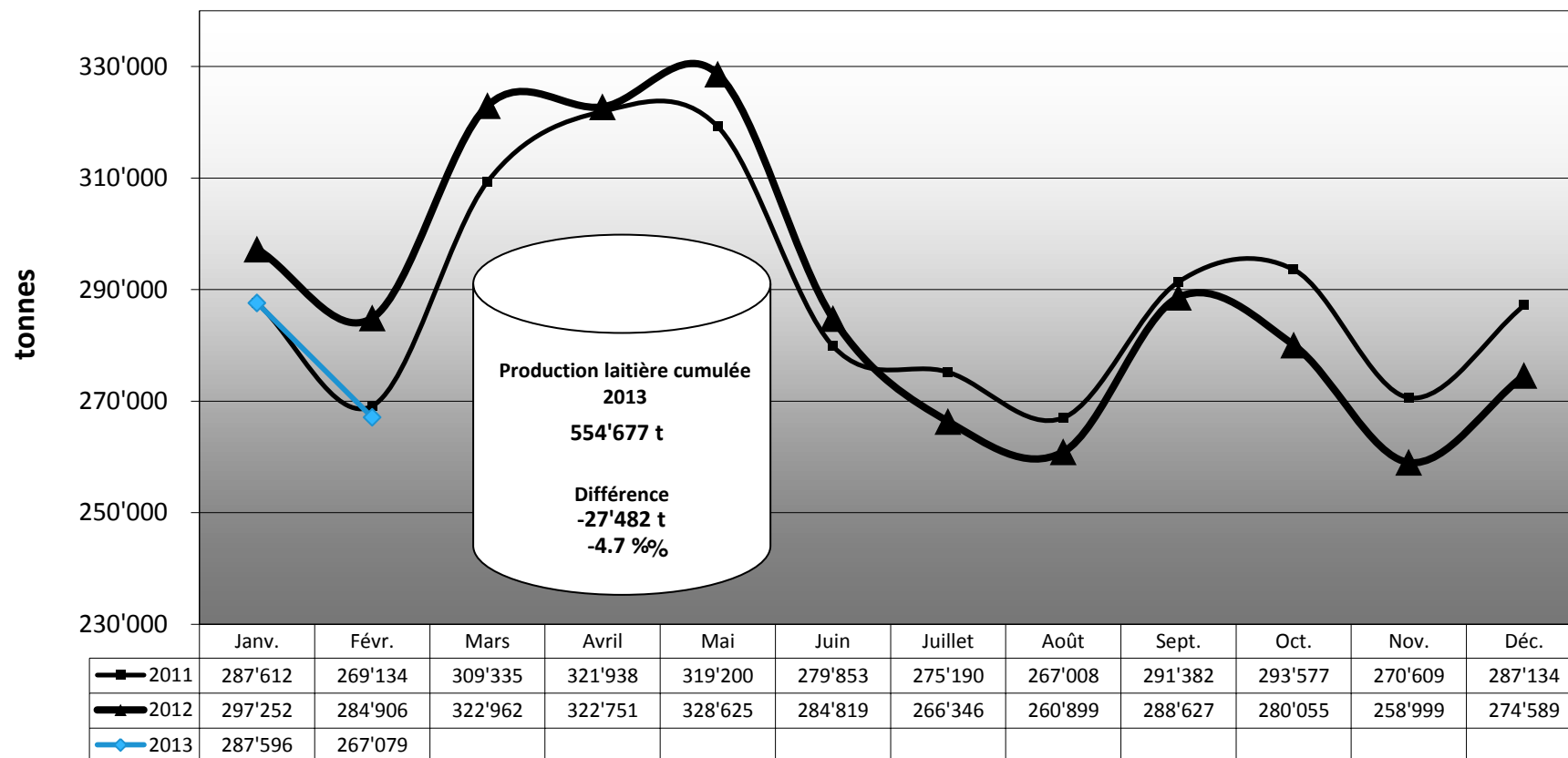
5 - Contrôle du lait

- 5.1 Valeurs statistiques, Distribution nombre de germes / cellules / point de congélation
- 5.2 Évaluation de droit public: germes
- 5.3 Évaluation de droit public: cellules somatiques
- 5.4 Évaluation de droit public: substances inhibitrices
- 5.5 Évaluation de droit public: suspensions de livraison de lait
- 5.6 Évaluation de droit privé: germes
- 5.7 Évaluation de droit privé: cellules somatiques
- 5.8 Évaluation de droit privé: substances inhibitrices
- 5.9 Évaluation de droit privé: point de congélation
- 5.10 Évaluation de droit privé: déduction/supplément
- 5.11 + 5.12 Composition du lait par canton

La reproduction des données est autorisée sous réserve de l'indication de la source

MARCHÉ
DULAIT, ch

Production laitière mensuelle en 2013 (Lait de la zone franche et lait du Liechtenstein inclus)



Mise en valeur du lait en équivalents-lait

Mise en valeur:	Mise en valeur mensuelle		Différence par rapport au même mois de l'année précédente		Mise en valeur cumulée		Différence par rapport à la même période de l'année précédente	
	<i>février 2012</i> tonnes	<i>février 2013</i> tonnes	tonnes	(%)	<i>janv. - févr. 2012</i> tonnes	<i>janv. - févr. 2013</i> tonnes	tonnes	(%)
Fromage	110'767	108'230	-2'537	-2.3	226'501	227'419	918	0.4
Séré	1'776	1'760	-16	-0.9	3'513	3'657	144	4.1
Lait de consommation	36'445	33'920	-2'525	-6.9	70'544	70'307	-237	-0.3
Crème de consommation	22'057	22'233	176	0.8	43'779	45'258	1'479	3.4
Yogourt	9'391	8'745	-646	-6.9	18'731	18'608	-123	-0.7
Autres produits frais (y c. glaces comestibles)	7'811	8'046	235	3.0	15'473	15'600	127	0.8
Conserves de lait	30'797	25'864	-4'933	-16.0	66'052	54'481	-11'571	-17.5
Beurre	56'488	45'162	-11'326	-20.1	118'762	95'816	-22'946	-19.3
Autres mises en valeur	9'374	13'119	3'745	40.0	18'804	23'531	4'727	25.1
Total	284'906	267'079	-17'827	-6.3	582'159	554'677	-27'482	-4.7

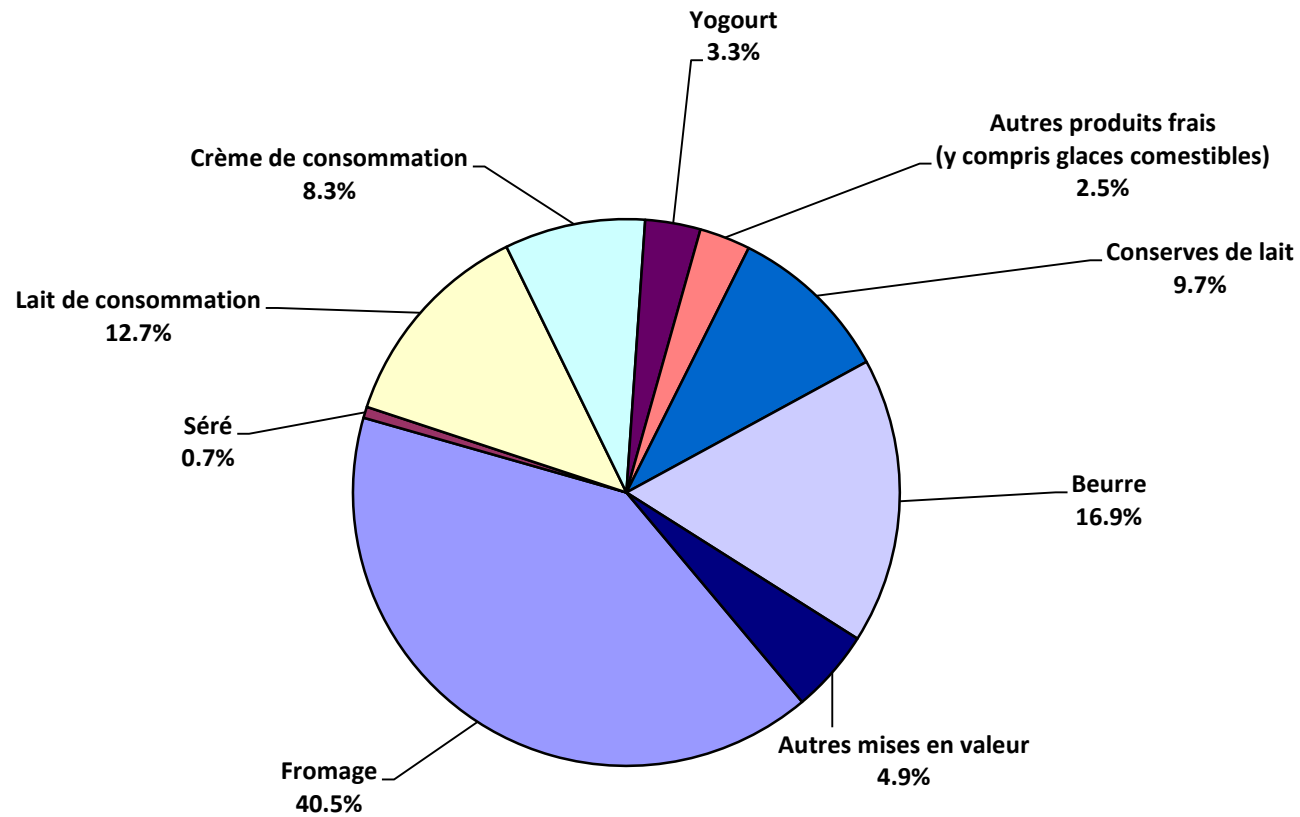
Un équivalent-lait correspond à la teneur en protéine et en matière grasse d'un kilo de lait (fraction protéique = 0.45 EL; fraction butyrique = 0.55 EL)

Exemple 1 kg lait entier past./UHT = 0,45 protéine + 0.55 matière grasse = 1.00 équivalent-lait

1 kg lait écrémé past./UHT = 0.45 protéine + 0.05 matière grasse = 0.50 équivalent-lait

1 kg crème entière past./UHT = 0.30 protéine + 4.80 matière grasse = 5.10 équivalents-lait

Mise en valeur du lait en équivalents-lait février 2013 Total 267'079 tonnes de lait



Production fromagère 2012 cumulée avec comparaison année précédente

	janv.	févr.	mars	avril	mai	juin	juillet	août	sept.	oct.	nov.	déc.	Cumul 2012 tonnes	Cumul 2013 tonnes	Différence période année pour cent		
	tonnes	tonnes	tonnes	tonnes	tonnes	tonnes	tonnes	tonnes	tonnes	tonnes	tonnes	tonnes	tonnes	tonnes	tonnes	tonnes	pour cent
Séré	1'092	1'006	0	0	0	0	0	0	0	0	0	0	1'991	2'098	107	5.4	
Mozzarella	1'779	1'590	0	0	0	0	0	0	0	0	0	0	3'299	3'369	70	2.1	
Mascarpone	58	46	0	0	0	0	0	0	0	0	0	0	101	104	3	3.0	
Autres fromages frais	747	723	0	0	0	0	0	0	0	0	0	0	1'280	1'470	190	14.8	
Total fromages frais	3'676	3'365	0	0	0	0	0	0	0	0	0	0	6'671	7'041	370	5.5	
Fromage à croûte fleurie, maigre, 1/4 gras	0	0	0	0	0	0	0	0	0	0	0	0	0	0	0	-	
Fromage à croûte fleurie, 1/2 gras à gras	87	92	0	0	0	0	0	0	0	0	0	0	185	179	-6	-3.2	
Fromage à croûte fleurie, crème	165	198	0	0	0	0	0	0	0	0	0	0	311	363	52	16.7	
Bleu, fromage à pâte persillée	0	0	0	0	0	0	0	0	0	0	0	0	1	0	-1	-100.0	
Tomme	149	131	0	0	0	0	0	0	0	0	0	0	294	280	-14	-4.8	
Vacherin Mont-d'Or	67	53	0	0	0	0	0	0	0	0	0	0	96	120	24	25.0	
Autres fromages à pâte molle, maigres, 1/4 gras	1	1	0	0	0	0	0	0	0	0	0	0	3	2	-1	-33.3	
Autres fromages à pâte molle, 1/2 gras à gras	50	50	0	0	0	0	0	0	0	0	0	0	100	100	0	0.0	
Autres fromages à pâte molle, crème	31	39	0	0	0	0	0	0	0	0	0	0	58	70	12	20.7	
Total fromage à pâte molle	551	564	0	0	0	0	0	0	0	0	0	0	1'047	1'115	68	6.5	
Appenzell	659	640	0	0	0	0	0	0	0	0	0	0	1'183	1'299	116	9.8	
Tilsit	285	262	0	0	0	0	0	0	0	0	0	0	441	547	106	24.0	
Fromage du Valais (fromage à raclette du Valais)	193	209	0	0	0	0	0	0	0	0	0	0	374	402	28	7.5	
Raclette Suisse	801	714	0	0	0	0	0	0	0	0	0	0	1'292	1'515	223	17.3	
Vacherin fribourgeois	158	148	0	0	0	0	0	0	0	0	0	0	314	306	-8	-2.5	
Tête de Moine	173	157	0	0	0	0	0	0	0	0	0	0	323	330	7	2.2	
Fromage du Jura	26	21	0	0	0	0	0	0	0	0	0	0	58	47	-11	-19.0	
Fromage des vigneron	22	24	0	0	0	0	0	0	0	0	0	0	54	46	-8	-14.8	
Mutschli	46	42	0	0	0	0	0	0	0	0	0	0	81	88	7	8.6	
Fromage d'alpage à pâte mi-dure	0	0	0	0	0	0	0	0	0	0	0	0	1	0	-1	-100.0	
Fromage de montagne des Grisons	156	119	0	0	0	0	0	0	0	0	0	0	333	275	-58	-17.4	
Fromages de montagne	179	182	0	0	0	0	0	0	0	0	0	0	425	361	-64	-15.1	
St. Paulin Suisse	22	30	0	0	0	0	0	0	0	0	0	0	91	52	-39	-42.9	
Edam suisse	25	22	0	0	0	0	0	0	0	0	0	0	76	47	-29	-38.2	
Fromage affiné à froid	2	1	0	0	0	0	0	0	0	0	0	0	2	3	1	50.0	
Fromage à pâte mi-dure persillée	13	13	0	0	0	0	0	0	0	0	0	0	29	26	-3	-10.3	
Fromage semi - préparé	166	121	0	0	0	0	0	0	0	0	0	0	301	287	-14	-4.7	
Fromage pour la fonte	248	215	0	0	0	0	0	0	0	0	0	0	382	463	81	21.2	
Autres fromages à pâte mi-dure, maigre, 1/4 gras	267	260	0	0	0	0	0	0	0	0	0	0	647	527	-120	-18.5	
Autres fromages à pâte mi-dure, 1/2 gras à gras *	936	806	0	0	0	0	0	0	0	0	0	0	1'903	1'742	-161	-8.5	
Autres fromages à pâte mi-dure, crème	292	252	0	0	0	0	0	0	0	0	0	0	468	544	76	16.2	
Total fromage à pâte mi-dure	4'668	4'239	0	0	0	0	0	0	0	0	0	0	8'777	8'907	130	1.5	
Emmental	2'212	1'973	0	0	0	0	0	0	0	0	0	0	4'436	4'185	-251	-5.7	
Switzerland Swiss	568	479	0	0	0	0	0	0	0	0	0	0	669	1'047	378	56.5	
Gruyère	2'471	2'294	0	0	0	0	0	0	0	0	0	0	4'951	4'765	-186	-3.8	
Fromage d'alpage à pâte dure	0	0	0	0	0	0	0	0	0	0	0	0	0	0	0	-	
Autres fromages à pâte dure, maigre, 1/4 gras	84	81	0	0	0	0	0	0	0	0	0	0	227	165	-62	-27.3	
Autres fromages à pâte dure, 1/2 gras à gras **	518	490	0	0	0	0	0	0	0	0	0	0	969	1'008	39	4.0	
Autres fromages à pâte dure, crème	0	4	0	0	0	0	0	0	0	0	0	0	42	4	-38	-90.5	
Total fromage à pâte dure	5'853	5'321	0	0	0	0	0	0	0	0	0	0	11'294	11'174	-120	-1.1	
Sbrinz	160	143	0	0	0	0	0	0	0	0	0	0	358	303	-55	-15.4	
Total fromage à pâte extra-dure	160	143	0	0	0	0	0	0	0	0	0	0	358	303	-55	-15.4	
Fromage pur chèvre	33	46	0	0	0	0	0	0	0	0	0	0	78	79	1	1.3	
Fromage pur brebis	21	22	0	0	0	0	0	0	0	0	0	0	47	43	-4	-8.5	
Total produits spéciaux	53	68	0	0	0	0	0	0	0	0	0	0	125	121	-4	-3.2	
Total général	14'962	13'700	0	0	0	0	0	0	0	0	0	0	28'274	28'662	388	1.4	

* y c. spécialités locales

** y c. fromage pour la fonte, spécialités locales

Production fromagère 2011

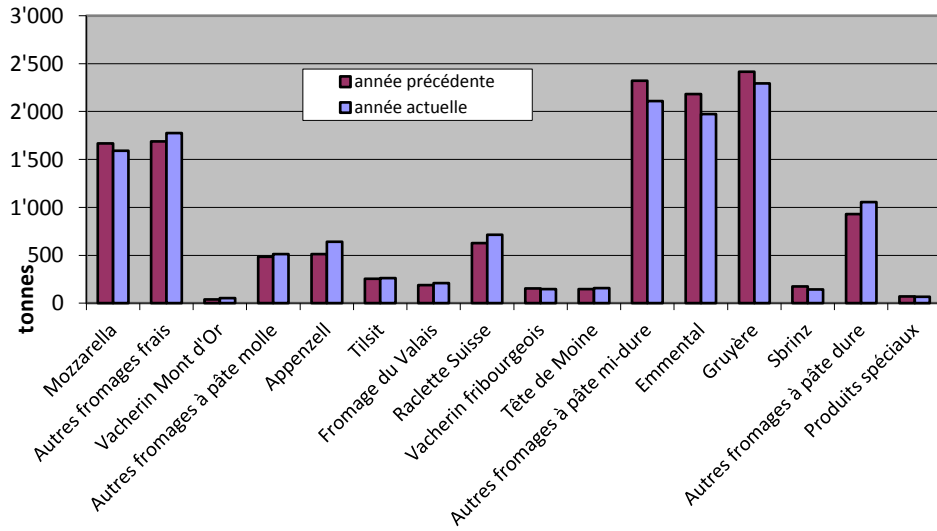
	janv. tonnes	févr. tonnes	mars tonnes	avril tonnes	mai tonnes	juin tonnes	juillet tonnes	août tonnes	sept. tonnes	oct. tonnes	nov. tonnes	déc. tonnes	Cumul 2012 tonnes
Séré	992	999	1'296	977	1'801	604	1'096	1'183	892	1'053	1'001	1'056	12'950
Mozzarella	1'633	1'666	2'011	1'776	2'161	1'973	1'922	1'856	1'472	1'751	1'549	1'661	21'431
Mascarpone	54	47	63	59	68	89	143	152	52	53	2	91	873
Autres produits frais	637	643	771	708	802	708	656	814	610	695	692	576	8'312
Total fromages frais	3'316	3'355	4'141	3'519	4'832	3'374	3'817	4'004	3'026	3'552	3'243	3'383	43'562
Fromage à croûte fleurie, maigre à 1/4 gras	0	0	0	0	0	0	0	0	0	0	0	0	0
Fromage à croûte fleurie, 1/2 gras à gras	93	92	78	85	83	73	80	77	76	89	105	64	995
Fromage à croûte fleurie, crème	150	161	167	119	122	106	131	125	113	266	265	112	1'837
Bleu, fromage à pâte persillée	0	1	0	0	0	0	0	0	0	1	1	0	3
Tomme	137	157	153	135	182	153	155	176	173	171	155	142	1'889
Vacherin Mont-d'Or	58	38	4	0	0	0	0	54	95	112	102	69	532
Autres fromages à croûte fleurie, maigres à 1/4 gras	2	1	2	2	1	0	1	0	2	1	1	1	14
Autres fromages à croûte fleurie, 1/2 gras à gras	50	50	60	53	52	47	50	54	69	66	64	48	663
Autres fromages à croûte fleurie, crème	34	24	38	25	35	26	35	35	34	40	44	25	395
Total fromage à pâte molle	523	524	503	419	474	406	451	522	562	747	738	460	6'329
Appenzeller	669	514	694	682	698	737	819	835	773	756	756	760	8'693
Tilsiter	184	257	255	236	298	265	269	236	288	283	274	281	3'158
Fromage du Valais (fromage à raclette du Valais)	185	189	230	220	201	125	76	60	253	220	183	191	2'133
Raclette Suisse	663	629	688	852	1'120	1'200	1'362	1'347	1'364	1'320	1'116	941	12'602
Vacherin fribourgeois	161	153	135	160	229	265	272	292	274	298	227	164	2'630
Tête de Moine	175	148	161	155	168	166	192	224	233	190	179	200	2'191
Fromage du Jura	27	31	33	37	30	23	14	8	6	25	19	13	266
Winzerkäse	28	26	29	28	21	18	22	17	18	19	21	24	271
Mutschli	44	37	48	37	40	41	42	37	86	70	55	44	581
Fromage d'alpage à pâte mi-dure	1	0	0	0	2	8	25	41	1'604	361	49	3	2'094
Fromage de montagne des Grisons	176	157	155	152	152	116	96	75	71	95	87	139	1'471
Fromages de montagne, à la coupe	228	197	249	217	207	180	144	117	113	160	146	150	2'108
St. Paulin Suisse	55	36	39	41	31	37	26	36	30	45	65	19	460
Edam suisse	31	45	14	37	36	20	22	25	17	25	21	16	309
Fromage affiné à froid	1	1	1	0	2	1	2	2	2	0	2	2	16
Fromage à pâte mi-dure persillée	14	15	15	16	15	30	12	11	21	18	19	16	203
Fromage semi - préparé	158	143	104	99	140	121	98	90	117	147	144	135	1'496
Fromage pour la fonte, gras	191	191	218	227	198	141	124	137	119	161	165	280	2'152
Feta au lait de vache	0	0	0	0	0	0	0	0	0	0	0	0	0
Autres fromages à pâte mi-dure, maigre à 1/4 gras	296	351	363	291	323	419	270	251	157	221	140	175	3'257
Autres fromages à pâte mi-dure, 1/2 gras à gras *	1'022	881	962	996	1'041	946	866	888	1'096	1'136	985	855	11'674
Autres fromages à pâte mi-dure, crème	256	212	302	280	279	227	211	260	245	269	232	248	3'021
Total fromage à pâte mi-dure	4'565	4'212	4'695	4'764	5'231	5'088	4'967	5'020	6'888	5'820	4'883	4'657	60'790
Emmentaler	2'254	2'182	2'468	2'484	2'527	2'249	2'095	2'048	2'068	2'067	1'753	1'990	26'185
Switzerland Swiss	364	305	179	284	305	321	419	387	398	496	513	538	4'509
Gruyère	2'535	2'416	2'679	2'638	2'582	2'036	2'307	2'173	2'173	2'410	2'236	2'409	28'594
Fromage d'alpage à pâte dure	0	0	0	0	29	126	135	163	1'009	341	36	2	1'841
Autres fromages à pâte dure, maigre à 1/4 gras	91	136	138	132	145	77	62	69	76	34	48	47	1'055
Autres fromages à pâte dure, 1/2 gras à gras **	499	470	497	444	495	443	425	326	362	437	390	413	5'201
Autres fromages à pâte dure, crème	22	20	22	20	19	18	14	10	6	3	1	1	156
Total fromage à pâte dure	5'765	5'529	5'983	6'002	6'102	5'270	5'457	5'176	6'092	5'788	4'977	5'400	67'541
Sbrinz	182	176	198	193	184	173	124	119	109	138	115	138	1'849
Total fromage à pâte extra-dure	182	176	198	193	184	173	124	119	109	138	115	138	1'849
Fromage pur chèvre	31	47	70	81	95	82	74	67	106	84	57	31	825
Fromage pur brebis	22	25	31	32	38	29	22	21	16	15	13	15	279
Total produits spéciaux	53	72	101	114	133	111	96	88	122	99	69	46	1'104
Total fromage	14'405	13'869	15'620	15'012	16'956	14'422	14'912	14'928	16'799	16'145	14'024	14'087	181'179

* y c. spécialités locales

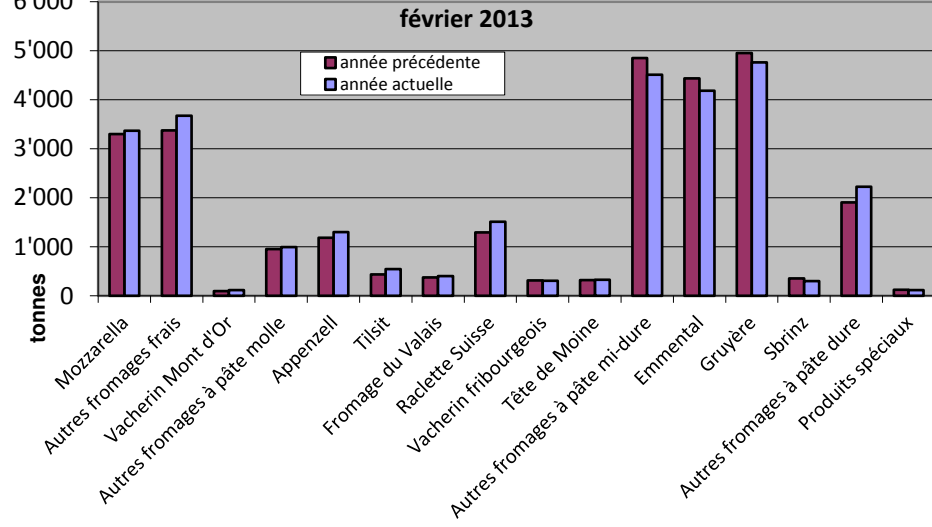
** y c. fromage pour la fonte, spécialités locales

Production fromagère

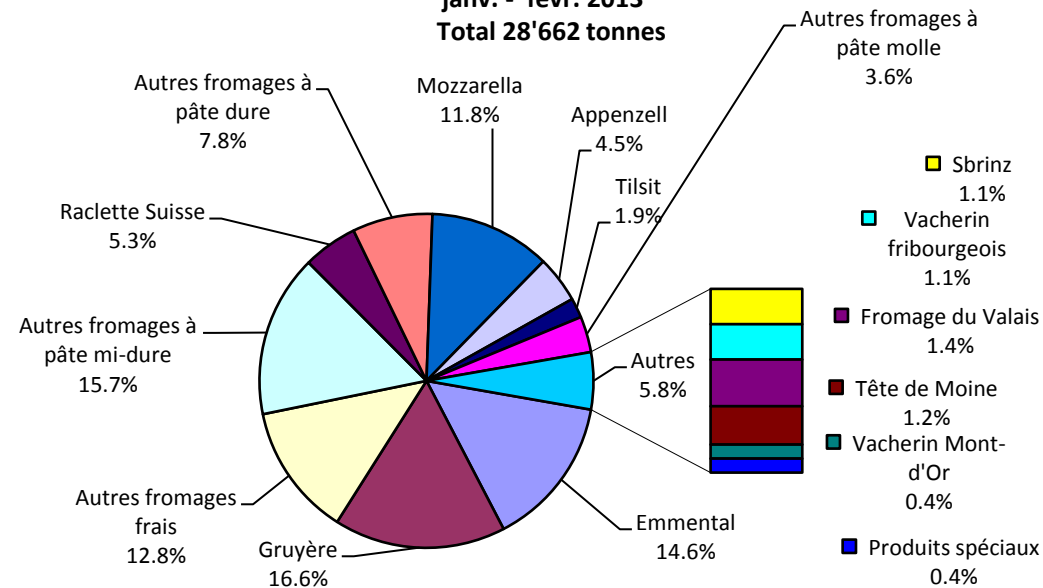
février 2013 en comparaison avec le même mois de l'année précédente



Cumulée par rapport à la même période de l'année précédente



janv. - févr. 2013
Total 28'662 tonnes



Production de lait de consommation

Variété de lait	Production mensuelle		Différence par rapport au même mois de l'année précédente		Production cumulée		Différence par rapport à la même période de l'année précédente	
	<i>février 2012</i> tonnes	<i>février 2013</i> tonnes	tonnes	(%)	<i>janv. - févr. 2012</i> tonnes	<i>janv. - févr. 2013</i> tonnes	tonnes	(%)
Lait cru	645	592	-53	-8.2	1'272	1'158	-114	-9.0
Lait past. enrichi en matière grasse	0	0	0		0	0	0	
Lait UHT enrichi en matière grasse	67	51	-16	-23.9	120	117	-3	-2.5
Lait entier past.	4'060	3'724	-336	-8.3	8'181	7'790	-391	-4.8
Lait entier UHT	1'898	1'521	-377	-19.9	3'598	3'619	21	0.6
Lait entier standardisé pasteurisé, 3.5%	3'789	3'673	-116	-3	7'564	7'621	57	1
Lait entier standardisé UHT, 3.5%	13'817	13'011	-806	-6	24'547	24'627	80	0
Lait partiellement écrémé past.	6'965	6'576	-389	-5.6	13'918	14'439	521	3.7
Lait partiellement écrémé UHT	9'987	9'817	-170	-1.7	20'870	21'209	339	1.6
Lait écrémé past.	0	1	1		0	1	1	
Lait écrémé UHT	1'265	945	-320	-25.3	2'282	2'190	-92	-4.0
Total lait de consommation	42'493	39'911	-2'582	-6.1	82'352	82'771	419	0.5

Production de beurre *

	Production mensuelle		Différence par rapport au même mois de l'année précédente		Production cumulée		Différence par rapport à la même période de l'année précédente	
	<i>février 2012</i> tonnes	<i>février 2013</i> tonnes	tonnes	(%)	<i>janv. - févr. 2012</i> tonnes	<i>janv. - févr. 2013</i> tonnes	tonnes	(%)
Total production de beurre	4'938	3'997	-941	-19.1	10'429	8'345	-2'084	-20.0

* Les données contiennent les quantités des produits fini de l'ensemble des types de beurre ainsi que de tous les producteurs de beurre en Suisse.

Production de spécialités laitières

Crème de consommation

	Production mensuelle		Différence par rapport au même mois de l'année précédente		Production cumulée		Différence par rapport à la même période de l'année précédente	
	<i>février 2012</i> tonnes	<i>février 2013</i> tonnes	tonnes	(%)	<i>janv. - févr. 2012</i> tonnes	<i>janv. - févr. 2013</i> tonnes	tonnes	(%)
Crème double	50	45	-5	-10.0	95	90	-5	-5.3
Crème entière 35%	2'431	2'519	88	3.6	4'956	5'065	109	2.2
Demi-crème	1'261	1'094	-167	-13.2	2'267	2'165	-102	-4.5
Crème à café	1'905	1'759	-146	-7.7	3'613	3'832	219	6.1
Total crème de consommation	5'647	5'417	-230	-4.1	10'931	11'152	221	2.0

Autres spécialités laitières

	Production mensuelle		Différence par rapport au même mois de l'année précédente		Production cumulée		Différence par rapport à la même période de l'année précédente	
	<i>février 2012</i> tonnes	<i>février 2013</i> tonnes	tonnes	(%)	<i>janv. - févr. 2012</i> tonnes	<i>janv. - févr. 2013</i> tonnes	tonnes	(%)
Lait acidulé	526	513	-13	-2.5	1'042	1'119	77	7.4
Crème acidulée	223	247	24	10.8	487	517	30	6.2
Desserts (crèmes, flans, coupes, etc.)	1'849	1'769	-80	-4.3	3'694	3'592	-102	-2.8
Boissons lactées	4'966	4'725	-241	-4.9	9'953	9'676	-277	-2.8
Yogourt	11'710	10'987	-723	-6.2	23'012	23'235	223	1.0
Kéfir	12	8	-4	-33.3	25	16	-9	-36.0
Glaces comestibles	2'569	2'129	-440	-17.1	3'871	3'512	-359	-9.3

Production de poudre de lait et de lait condensé

	Production mensuelle		Différence par rapport au même mois de l'année précédente		Production cumulée		Différence par rapport à la même période de l'année précédente	
	<i>février 2012</i> tonnes	<i>février 2013</i> tonnes	tonnes	(%)	<i>janv. - févr. 2012</i> tonnes	<i>janv. - févr. 2013</i> tonnes	tonnes	(%)
Poudre de lait entier	1'224	1'446	222	18.1	2'739	3'146	407	14.9
Poudre de lait partiellement écrémé	304	365	61	20.1	656	621	-35	-5.3
Poudre de lait enrichie et poudre de crème	15	17	2	13.3	83	67	-16	-19.3
Poudre de lait écrémé	2'974	1'270	-1'704	-57.3	6'444	2'648	-3'796	-58.9
Poudre de babeurre	8	28	20	250.0	16	58	42	262.5
Poudre de petit-lait	210	263	53	25.2	400	547	147	36.8
Lait condensé	209	192	-17	-8.1	473	474	1	0.2

Exportations de fromage par produit/groupe de produit

Variété / catégorie	Exportations mensuelles		Différences par rapport au même mois de l'année précédente		Exportations cumulées		Différence par rapport à la même période de l'année précédente	
	février 2012 tonnes	février 2013 tonnes	tonnes	(%)	janv. - févr. 2012 tonnes	janv. - févr. 2013 tonnes	tonnes	(%)
Mascarpone, Ricotta Romana	15	19	4	26.3	30	41	11	35.7
Mozzarella	472	372	-101	-21.3	813	783	-30	-3.7
Autres fromages frais / séché	129	48	-81	-62.8	320	105	-215	-67.1
Total fromages frais / séché	616	438	-178	-28.9	1'163	930	-233	-20.1
Vacherin Mont d'Or	3	3	0	12.9	7	8	0	3.3
Autres fromages à pâte molle	56	69	13	23.5	129	113	-17	-12.8
Total fromages à pâte molle	59	72	13	23.0	136	120	-16	-12.0
Appenzeller	457	392	-64	-14.1	828	820	-8	-0.9
Tilsiter	58	18	-40	-69.3	74	33	-41	-55.4
Raclette	88	67	-21	-23.7	162	175	14	8.4
Vacherin Fribourgeois	35	30	-5	-14.6	57	58	1	1.9
Tête de Moine	81	92	10	12.5	173	190	17	9.6
Autres fromages à pâte mi-dure, < 45% MG/ES	531	469	-62	-11.6	934	859	-75	-8.0
Autres fromages à pâte mi-dure, gras	291	236	-55	-18.8	505	487	-18	-3.6
Autres fromages à pâte mi-dure, ≥ 55% MG/ES	60	54	-6	-10.4	105	119	15	14.0
Total fromages à pâte mi-dure	1'601	1'358	-243	-15.2	2'838	2'742	-96	-3.4
Emmentaler	1'467	1'170	-298	-20.3	2'905	2'501	-404	-13.9
Gruyère	895	1'062	167	18.7	1'785	2'222	437	24.5
Sbrinz	9	13	4	42.5	24	27	3	12.0
Switzerland Swiss	132	341	209	158.8	245	699	454	185.7
Autres fromages à pâte dure, < 45% MG/ES	114	67	-47	-41.5	185	164	-22	-11.8
Autres fromages à pâte dure, gras	129	111	-18	-13.8	190	369	179	94.0
Autres fromages à pâte dure, ≥ 55% MG/ES	3	17	14	419.7	6	33	27	488.5
Total fromages à pâte dure	2'750	2'781	32	1.2	5'340	6'015	675	12.6
Fromages fondu	112	124	12	11.1	222	226	4	1.8
Autres fromages	28	162	134	474.6	38	336	298	776.8
Fondue prête à l'emploi	193	235	42	21.6	654	543	-112	-17.1
Total	5'358	5'171	-187	-3.5	10'392	10'911	520	5.0

Source: DGD

Exportations par pays

février 2013

	Mascarpone, Ricotta Romana	Mozzarella	Autres fromages frais / séché	Total fromages frais / séché	Vacherin Mont d'Or	Autres fromages à pâte molle	Total fromages à pâte molle	Appenzeller	Tilsiter	Raclette	Vacherin Fribourgeois	Tête de Moine	Autres fromages à pâte mi-dure, < 45% MG/ES	Autres fromages à pâte mi-dure, gras	Autres fromages à pâte mi-dure, ≥ 55% MG/ES	Total fromages à pâte mi-dure	Emmentaler	Gruyère	Sbrinz	Switzerland Swiss	Autres fromages à pâte dure, < 45% MG/ES	Autres fromages à pâte dure, gras	Autres fromages à pâte dure, ≥ 55% MG/ES	Total fromages à pâte dure	Fromage fondu	Autres fromages	Fondue prête à l'emploi	Total	
PAYS	t	t	t	t	t	t	t	t	t	t	t	t	t	t	t	t	t	t	t	t	t	t	t	t	t	t	t	t	t
<i>Europe</i>																													
Allemagne	19	249	29	297	0	37	37	315	14	24	3	48	416	221	52	1'093	287	248	*	*	66	68	17	685	2	122	32	2'268	
France	-	-	1	1	*	13	13	49	*	11	22	29	0	2	-	114	102	172	*	*	0	17	-	291	0	19	31	469	
Italie	-	108	10	117	0	-	0	0	*	*	*	1	32	0	0	34	548	27	*	*	-	12	-	588	94	0	4	837	
BeNeLux	-	-	-	-	*	15	15	6	0	11	2	3	-	2	1	23	63	66	*	*	-	2	-	130	17	16	37	238	
Grande-Bretagne	-	-	-	-	*	-	-	1	*	*	*	0	-	-	1	1	11	37	*	*	-	5	-	53	1	-	0	56	
Espagne/Portugal	-	-	-	-	*	0	0	*	*	*	*	*	-	-	-	-	3	16	*	*	-	0	-	19	-	-	*	19	
Autres pays d'Europe	-	1	2	3	3	0	3	14	3	8	1	8	20	6	0	60	14	55	12	27	-	5	-	113	1	4	66	250	
TOTAL EUROPE	19	358	42	418	3	65	68	386	17	54	28	89	468	231	53	1'325	1'028	621	12	27	66	108	17	1'879	116	161	171	4'138	
<i>Autres pays</i>																													
Canada	-	-	-	-	*	-	-	1	*	*	*	1	*	*	*	2	47	*	*	*	*	*	*	47	3	-	52	104	
USA	-	-	-	-	*	0	0	4	*	6	1	2	*	*	*	12	64	335	*	*	*	*	*	400	2	-	12	426	
Autres pays	-	14	6	20	0	3	4	2	1	8	1	1	1	6	1	19	30	106	2	314	1	2	1	456	4	1	-	504	
TOTAL AUTRES PAYS	-	14	6	20	0	3	4	7	1	13	2	3	1	6	1	33	142	442	2	314	1	2	1	903	9	1	64	1'033	
TOTAL	19	372	48	438	3	69	72	392	18	67	30	92	469	236	54	1'358	1'170	1'062	13	341	67	111	17	2'781	124	162	235	5'171	

* Pour des raisons de protection de données, celles concernant les exportations de variétés ne comportant qu'un ou deux exportateurs ne sont pas ventilées par pays

, mais rassemblées sous la rubrique "autres pays d'Europe" ou "Canada ou USA / autres pays".

Source: DGD

TSM Fiduciaire Sàrl
3000 Berne

Exportations par pays

février 2012

	Mascarpone, Ricotta Romana	Mozzarella	Autres fromages frais / séché	Total fromages frais / séché	Vacherin Mont d'Or	Autres fromages à pâte molle	Total fromages à pâte molle	Appenzeller	Tilsiter	Raclette	Vacherin Fribourgeois	Tête de Moine	Autres fromages à pâte mi-dure, < 45% MG/ES	Autres fromages à pâte mi-dure, gras	Autres fromages à pâte mi-dure, ≥ 55% MG/ES	Total fromages à pâte mi-dure	Emmentaler	Gruyère	Sbrinz	Switzerland Swiss	Autres fromages à pâte dure, < 45% MG/ES	Autres fromages à pâte dure, gras	Autres fromages à pâte dure, ≥ 55% MG/ES	Total fromages à pâte dure	Fromage fondu	Autres fromages	Fondue prête à l'emploi	Total	
PAYS	t	t	t	t	t	t	t	t	t	t	t	t	t	t	t	t	t	t	t	t	t	t	t	t	t	t	t	t	t
<i>Europe</i>																													
Allemagne	15	282	30	327	-	9	9	370	42	34	6	41	512	272	58	1'334	332	223	*	*	75	62	3	696	2	3	24	2'395	
France	-	-	1	1	*	11	11	47	*	14	24	19	-	4	0	108	103	228	*	*	-	8	0	340	1	5	46	511	
Italie	-	59	42	101	0	-	0	1	*	*	*	2	18	0	0	21	763	21	*	*	39	32	-	855	90	0	2	1'069	
BeNeLux	-	41	-	41	*	0	0	10	0	18	2	4	-	2	0	35	115	68	*	*	-	2	0	185	7	17	10	295	
Grande-Bretagne	-	15	-	15	*	-	-	2	*	*	*	-	-	0	0	2	15	32	*	*	-	1	-	49	2	-	4	73	
Espagne/Portugal	-	-	-	-	*	0	0	*	*	*	*	*	-	-	-	-	6	11	*	*	-	-	-	17	-	-	*	17	
Autres pays d'Europe	-	7	4	11	3	34	37	23	15	8	1	14	0	9	1	71	19	65	9	47	-	6	-	146	0	0	64	329	
TOTAL EUROPE	15	404	76	496	3	53	56	452	57	74	32	80	531	287	60	1'572	1'353	648	9	47	114	112	3	2'288	102	26	149	4'689	
<i>Autres pays</i>	-	-	-	-	-	-	-	-	-	-	-	-	-	-	-	-	-	-	-	-	-	-	-	-	-	-	-	-	-
Canada	-	-	-	-	*	-	-	1	*	*	*	0	*	*	*	1	37	*	*	*	*	*	*	37	7	-	41	86	
USA	-	-	-	-	*	0	0	2	*	5	1	0	*	*	*	8	51	127	*	*	*	*	*	178	1	0	3	190	
Autres pays	-	68	53	120	-	2	2	3	1	9	2	1	0	4	1	20	26	120	0	85	0	16	0	248	2	2	-	394	
TOTAL AUTRES PAYS	-	68	53	120	-	2	2	5	1	14	3	1	0	4	1	29	114	247	0	85	0	16	0	462	10	2	44	670	
TOTAL	15	472	129	616	3	56	59	457	58	88	35	81	531	291	60	1'601	1'467	895	9	132	114	129	3	2'750	112	28	193	5'358	

* Pour des raisons de protection de données, celles concernant les exportations de variétés ne comportant qu'un ou deux exportateurs ne sont pas ventilées par pays

, mais rassemblées sous la rubrique "autres pays d'Europe" ou "Canada ou USA / autres pays".

Source: DGD

Exportations par pays

janvier à février 2013

	Mascarpone, Ricotta Romana	Mozzarella	Autres fromages frais / séré	Total fromages frais / séré	Vacherin Mont d'Or	Autres fromages à pâte molle	Total fromages à pâte molle	Appenzeller	Tilsiter	Raclette	Vacherin Fribourgeois	Tête de Moine	Autres fromages à pâte mi-dure, < 45% MG/ES	Autres fromages à pâte mi-dure, gras	Autres fromages à pâte mi-dure, ≥ 55% MG/ES	Total fromages à pâte mi-dure	Emmentaler	Gruyère	Sbrinz	Switzerland Swiss	Autres fromages à pâte dure, < 45% MG/ES	Autres fromages à pâte dure, gras	Autres fromages à pâte dure, ≥ 55% MG/ES	Total fromages à pâte dure	Fromage fondu	Autres fromages	Fondue prête à l'emploi	Total	
PAYS	t	t	t	t	t	t	t	t	t	t	t	t	t	t	t	t	t	t	t	t	t	t	t	t	t	t	t	t	t
<i>Europe</i>																													
Allemagne	41	507	72	619	0	46	47	671	24	71	7	89	806	453	116	2'236	610	539	*	*	163	168	32	1'511	3	273	81	4'770	
France	-	-	2	2	*	24	24	96	*	28	37	63	1	6	0	230	213	318	*	*	0	26	-	558	1	35	130	979	
Italie	-	221	19	240	0	-	0	1	*	*	*	4	32	1	0	38	1'184	55	*	*	-	40	-	1'279	170	1	14	1'741	
BeNeLux	-	-	-	-	*	15	15	14	0	31	5	10	-	4	1	64	132	155	*	*	-	3	-	290	31	18	99	516	
Grande-Bretagne	-	-	-	-	*	-	-	2	*	*	*	1	-	-	1	4	22	70	*	*	-	18	-	111	2	-	0	117	
Espagne/Portugal	-	-	-	-	*	0	0	*	*	*	*	*	-	0	-	0	6	25	*	*	-	1	-	32	-	-	*	33	
Autres pays d'Europe	-	1	6	7	6	21	28	24	7	17	4	18	20	14	0	103	36	106	23	84	-	10	-	260	2	7	112	518	
TOTAL EUROPE	41	728	99	868	7	106	113	807	31	146	53	184	858	477	118	2'675	2'204	1'270	23	84	163	265	32	4'041	208	333	436	8'674	
<i>Autres pays</i>																													
Canada	-	-	-	-	*	-	-	3	*	*	*	1	*	*	*	4	75	*	*	*	*	*	*	75	6	0	93	179	
USA	-	-	-	-	*	1	1	7	*	11	2	3	*	*	*	23	164	736	*	*	*	*	*	899	5	0	14	942	
Autres pays	-	55	6	62	1	6	7	3	2	18	2	1	1	10	1	39	58	216	5	615	1	104	1	1'000	7	3	-	1'116	
TOTAL AUTRES PAYS	-	55	6	62	1	7	7	13	2	29	4	5	1	10	1	67	297	952	5	615	1	104	1	1'974	18	3	107	2'237	
TOTAL	41	783	105	930	8	113	120	820	33	175	58	190	859	487	119	2'742	2'501	2'222	27	699	164	369	33	6'015	226	336	543	10'911	

* Pour des raisons de protection de données, celles concernant les exportations de variétés ne comportant qu'un ou deux exportateurs ne sont pas ventilées par pays

, mais rassemblées sous la rubrique "autres pays d'Europe" ou "Canada ou USA / autres pays".

Source: DGD

Exportations par pays

janvier à février 2012

	Mascarpone, Ricotta Romana	Mozzarella	Autres fromages frais / séché	Total fromages frais / séché	Vacherin Mont d'Or	Autres fromages à pâte molle	Total fromages à pâte molle	Appenzeller	Tilsiter	Raclette	Vacherin Fribourgeois	Tête de Moine	Autres fromages à pâte mi-dure, < 45% MG/ES	Autres fromages à pâte mi-dure, gras	Autres fromages à pâte mi-dure, ≥ 55% MG/ES	Total fromages à pâte mi-dure	Emmentaler	Gruyère	Sbrinz	Switzerland Swiss	Autres fromages à pâte dure, < 45% MG/ES	Autres fromages à pâte dure, gras	Autres fromages à pâte dure, ≥ 55% MG/ES	Total fromages à pâte dure	Fromage fondu	Autres fromages	Fondue prête à l'emploi	Total	
PAYS	t	t	t	t	t	t	t	t	t	t	t	t	t	t	t	t	t	t	t	t	t	t	t	t	t	t	t	t	t
<i>Europe</i>																													
Allemagne	26	517	63	606	0	17	17	669	51	65	9	68	871	471	100	2'304	600	411	*	*	141	93	5	1'250	4	5	67	4'253	
France	-	-	1	1	*	19	19	90	*	25	38	60	4	7	0	225	230	371	*	*	-	13	0	614	1	10	134	1'004	
Italie	-	83	86	169	0	10	10	1	*	*	*	5	35	0	0	41	1'541	51	*	*	44	36	-	1'672	164	0	10	2'066	
BeNeLux	-	41	-	41	*	0	0	16	1	29	3	15	-	3	0	66	218	142	*	*	-	2	0	362	19	20	97	605	
Grande-Bretagne	-	29	0	29	*	-	-	3	*	*	*	1	-	0	0	4	32	93	*	*	-	8	-	132	3	-	11	178	
Espagne/Portugal	-	-	-	-	*	0	0	*	*	*	*	*	-	-	-	-	13	25	*	*	-	-	-	38	-	-	*	38	
Autres pays d'Europe	4	11	4	19	7	79	86	37	21	14	1	23	21	16	1	135	61	103	23	70	-	8	-	265	0	1	170	675	
TOTAL EUROPE	30	681	154	865	7	124	132	815	72	133	51	170	932	497	102	2'774	2'695	1'195	23	70	185	159	5	4'333	191	35	490	8'820	
<i>Autres pays</i>																													
Canada	-	-	-	-	*	-	-	3	*	*	*	1	*	*	*	4	84	*	*	*	*	*	*	84	17	-	144	249	
USA	-	-	-	-	*	1	1	5	*	11	1	1	*	*	*	17	78	330	*	*	*	*	*	409	3	0	21	451	
Autres pays	-	132	166	298	0	4	4	5	2	18	4	1	2	8	3	42	47	259	1	175	0	31	0	513	11	3	-	872	
TOTAL AUTRES PAYS	-	132	166	298	0	5	5	12	2	28	5	3	2	8	3	63	210	589	1	175	0	31	0	1'006	31	3	164	1'572	
TOTAL	30	813	320	1'163	7	129	136	828	74	162	57	173	934	505	105	2'838	2'905	1'785	24	245	185	190	6	5'340	222	38	654	10'392	

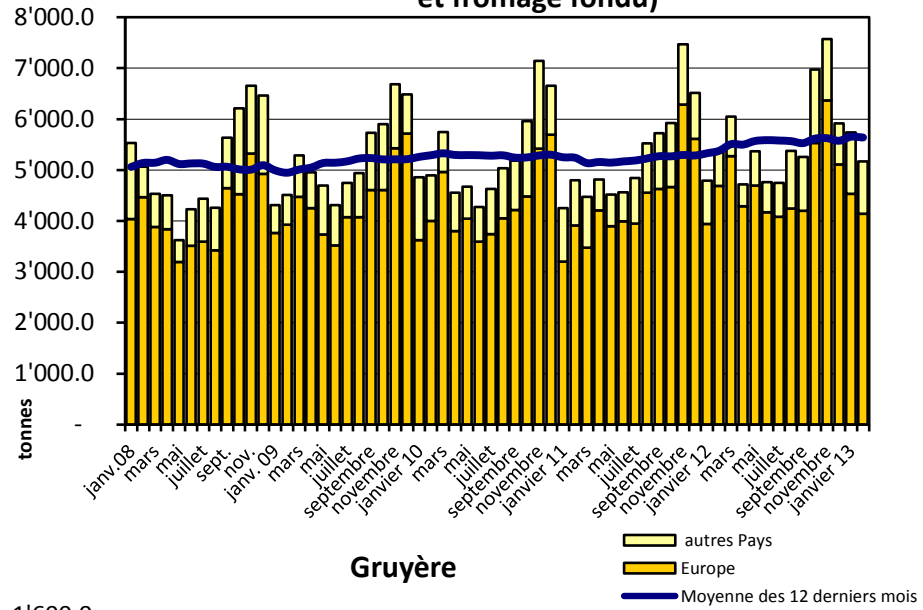
* Pour des raisons de protection de données, celles concernant les exportations de variétés ne comportant qu'un ou deux exportateurs ne sont pas ventilées par pays

, mais rassemblées sous la rubrique "autres pays d'Europe" ou "Canada ou USA / autres pays".

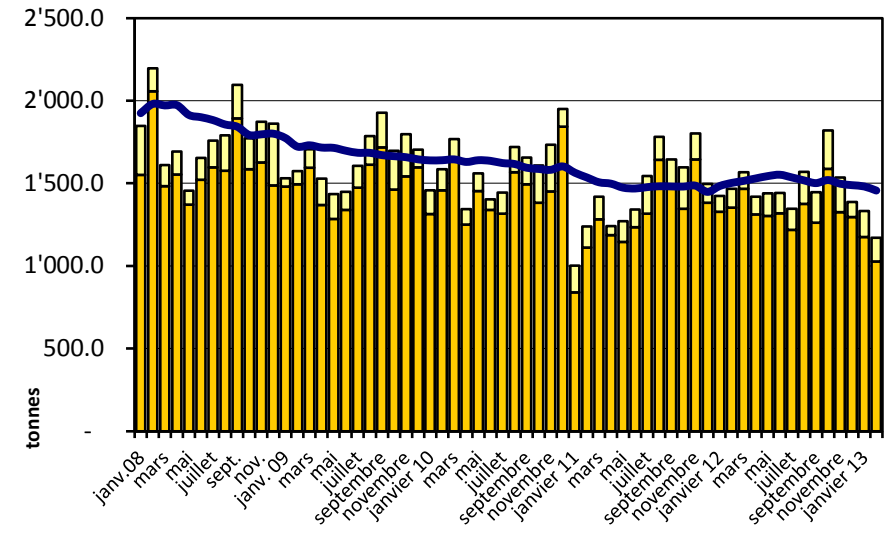
Source: DGD

Exportation depuis 2008 - Valeur moyenne des 12 derniers

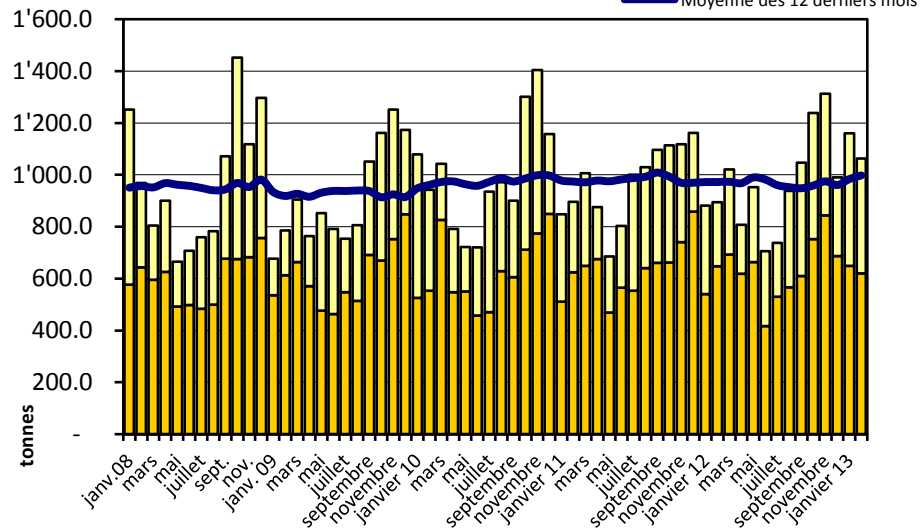
Total des exportations de fromage (y c. mélanges à fondue et fromage fondu)



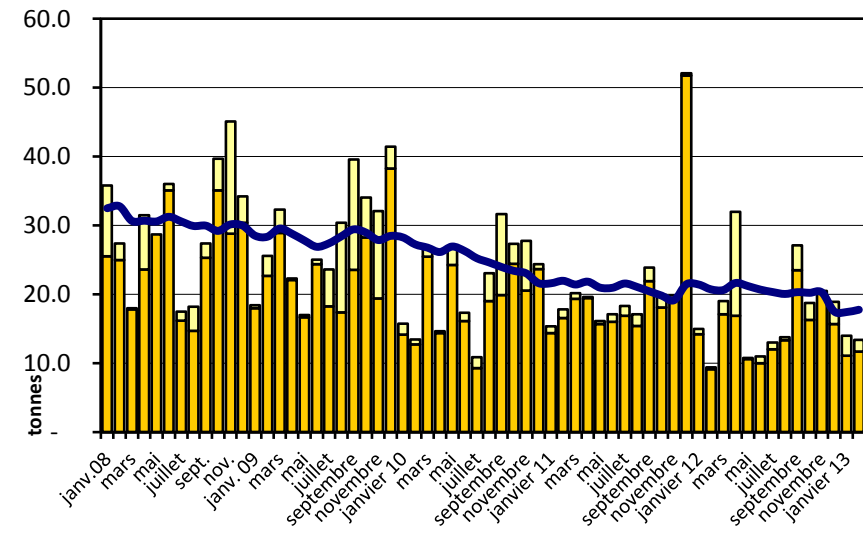
Emmentaler



Gruyère

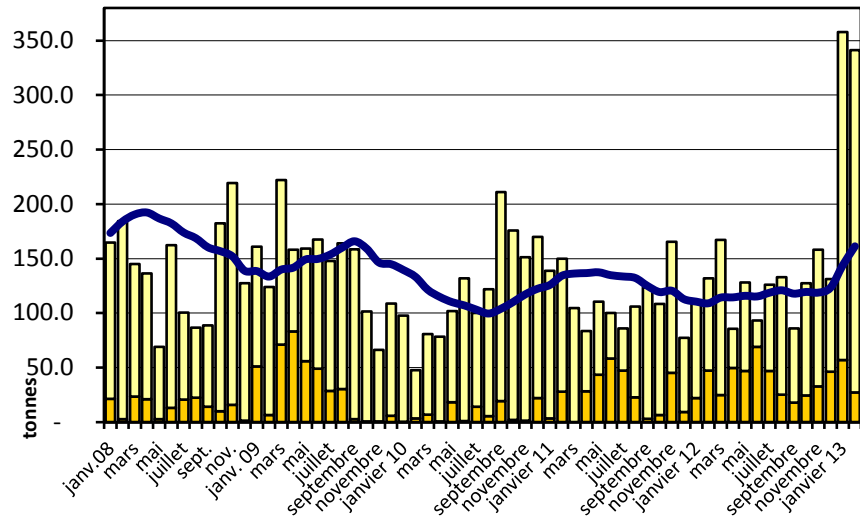


Sbrinz

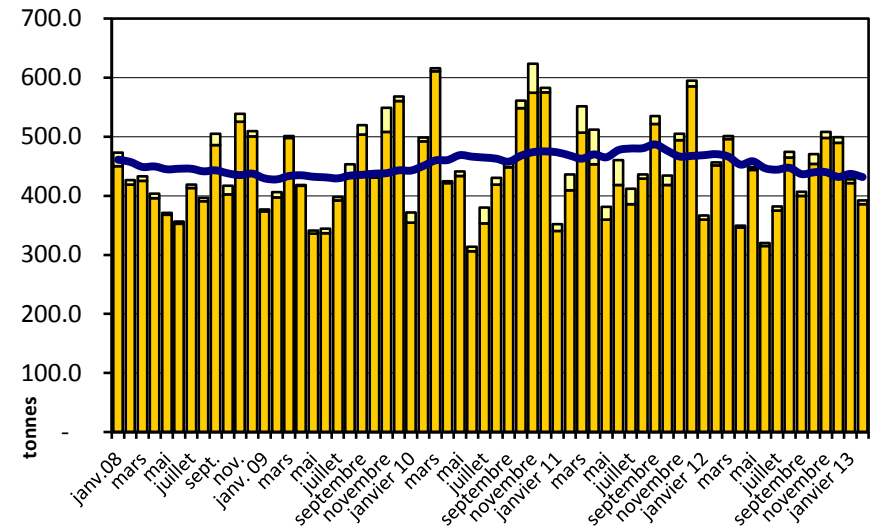


Exportation depuis 2008 - Valeur moyenne des 12 derniers

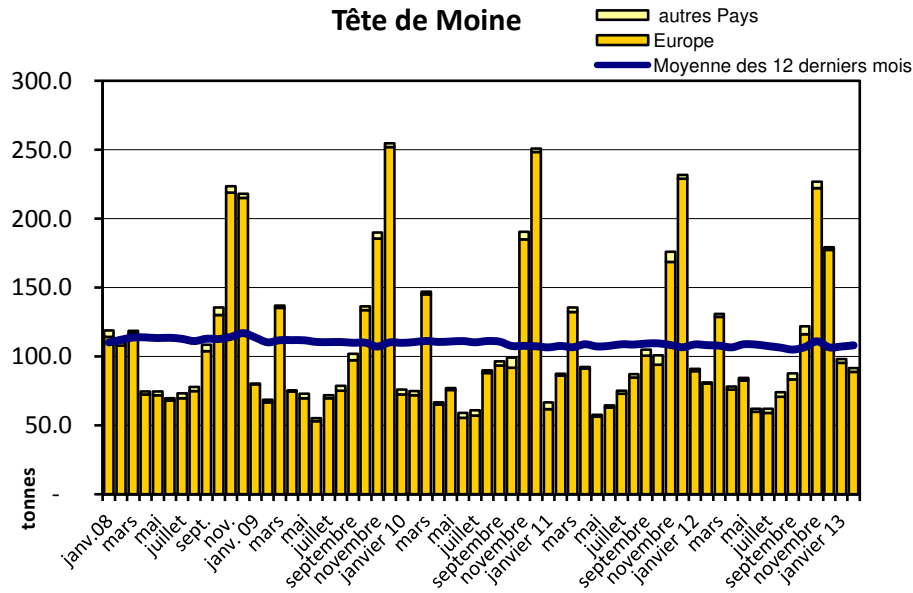
Switzerland Swiss



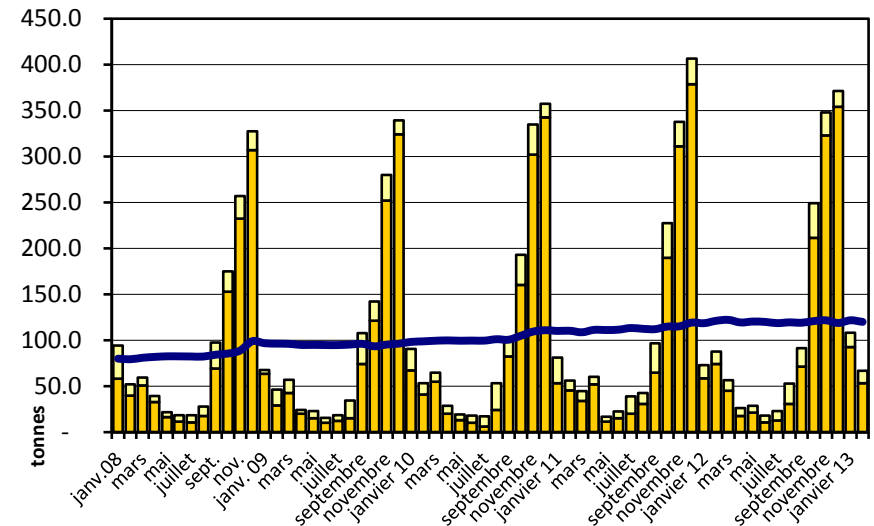
Fromage Appenzeller



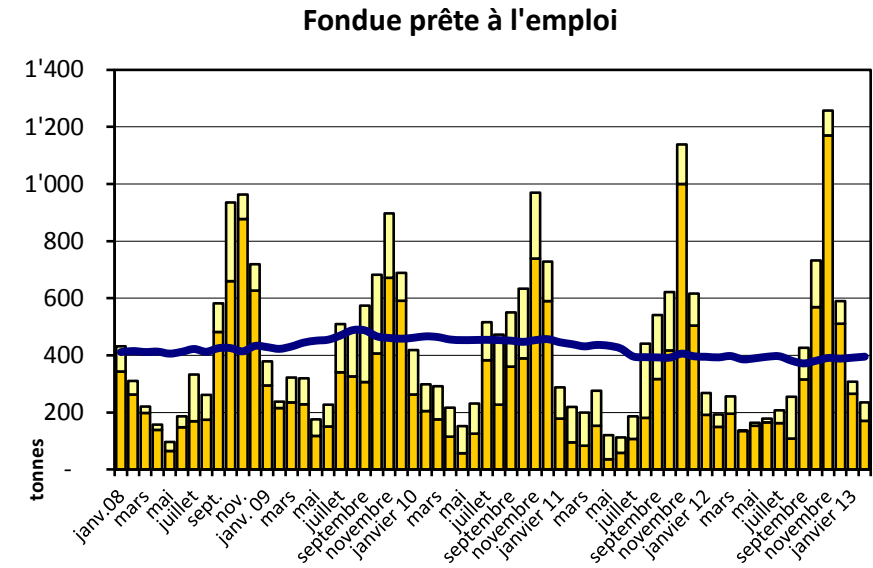
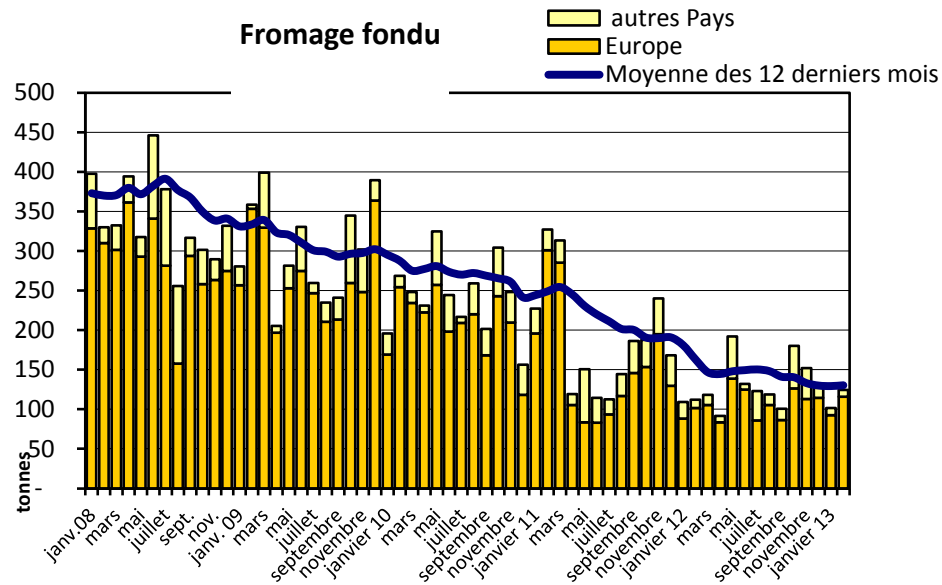
Tête de Moine



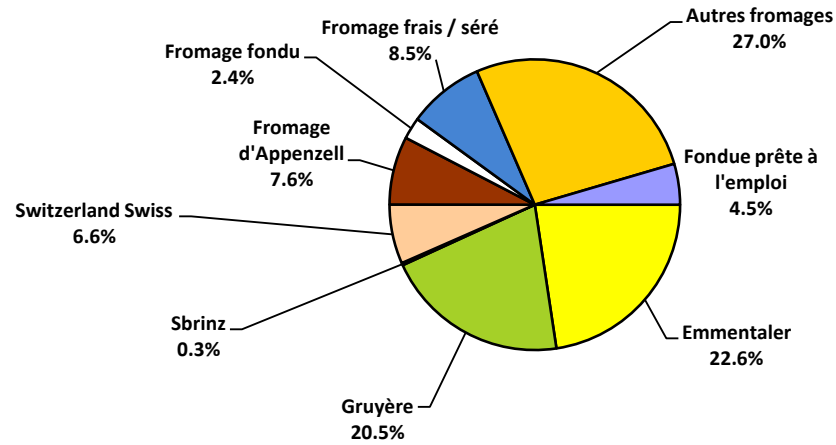
Raclette Suisse



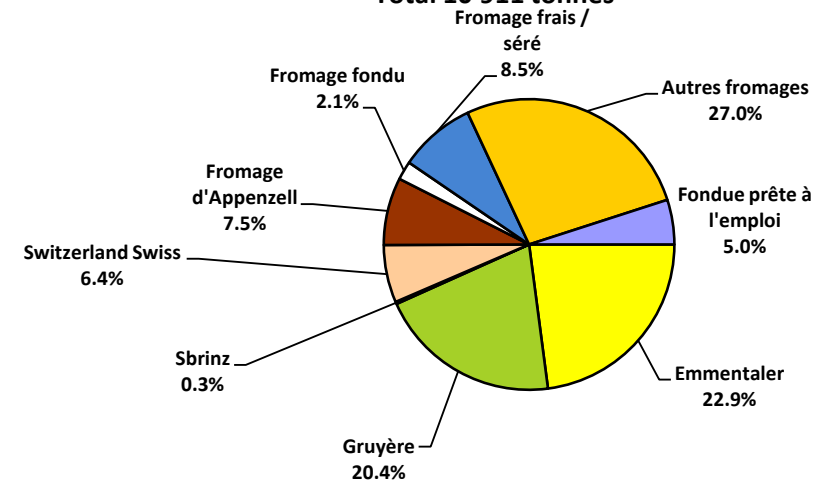
Exportation depuis 2008 - Valeur moyenne des 12 derniers



Exportations de fromage par variété en février 2013
Total 5'171 tonnes



Exportations de fromage par variété, janvier à février 2013
Total 10'911 tonnes



Exportations autres produits laitiers

Chapitres 04 et 35 du tarif des douanes suisses (sans fromages, chapitre 0406, et sans produits agricoles transformés, chapitres 15 à 22)

Produits laitiers	Exportations mensuelles		Différences par rapport au même mois de l'année précédente		Exportations cumulées		Différence par rapport à la même période de l'année précédente	
	février 2012 tonnes	février 2013 tonnes	tonnes	(%)	janv. - févr. 2012 tonnes	janv. - févr. 2013 tonnes	tonnes	(%)
Lait écrémé	18	16	-2	-9.7	35	31	-4	-10.3
Lait	92	647	555	-	179	921	742	414.7
Lait > 6% MG	0	0	0	-	0	0	0	-100.0
Crème	332	212	-121	-36.3	504	373	-131	-26.0
Poudre de lait écrémé	1365	221	-1144	-83.8	2469	786	-1684	-68.2
Poudre de lait	142	5	-136	-96.2	245	141	-103	-42.2
Poudre de crème	0	0	0	27.5	0	0	0	64.2
Lait concentré	0	1	1	-	0	1	1	-
Crème concentrée	57	65	8	14.1	101	146	45	44.7
Yogourt	452	410	-42	-9.4	847	862	15	1.7
Autres produits frais	164	14	-150	-91.4	428	83	-345	-80.5
Petit-lait	5117	4841	-277	-5.4	10186	10372	186	1.8
Poudre de petit-lait	456	366	-90	-19.7	737	552	-185	-25.1
Petit-lait concentré	0	24	24	-	1	24	23	-
Beurre (sans beurre déshydraté)	743	2	-741	-99.7	1488	6	-1482	-99.6
Pâte à tartiner laitières	690	358	-332	-48.2	1144	634	-510	-44.6
Autres matières grasses provenant du lait	1	8	8	-	1	17	16	-
Caséines	0	0	0	-30.1	20	2	-18	-88.3
Lactalbumine	1	0	-1	-100.0	1	0	-1	-98.7
Autres albumines	0	0	0	-81.0	0	0	0	-93.9

Source: DGD

Importations de fromage par produit/groupe de produit

Fromages / Catégorie	Importations mensuelles		Différence par rapport au même mois de l'année précédente		Importations cumulées		Différence par rapport à la période de l'année précédente	
	février 2012 tonnes	février 2013 tonnes	tonnes	(%)	janv. - févr. 2012 tonnes	janv. - févr. 2013 tonnes	tonnes	(%)
Mascarpone, Ricotta Romana	88	64	-24	-27.3	166	137	-28	-17.0
Mozzarella	228	198	-30	-13.0	504	447	-57	-11.2
Autres fromages frais / séré	1'091	1'090	-1	-0.1	2'086	2'164	78	3.7
Total fromages frais / séré	1'407	1'352	-55	-3.9	2'755	2'748	-7	-0.2
Danablu, Gorgonzola, Roquefort	37	32	-5	-12.5	69	65	-3	-4.6
Fromage à croûte fleurie	145	126	-19	-13.4	258	243	-14	-5.6
Bleu, fromage à pâte persillée	0	0	0		0	0	0	
Brie, Camembert, Italico	156	125	-30	-19.5	289	265	-23	-8.1
Autres fromages à pâte molle	616	585	-30	-4.9	1'085	1'149	65	6.0
Total fromages à pâte molle	953	869	-85	-8.9	1'700	1'723	24	1.4
Fromage à pâte mi-dure persillée	1	2	1	49.5	2	3	1	47.6
Caciocavallo, Fontina, Brà, etc.	78	35	-43	-55.7	111	68	-43	-38.8
Tilsiter	2	0	-2	-94.0	3	0	-3	-95.5
Autres fromages à pâte mi-dure	631	613	-19	-2.9	1'185	1'285	101	8.5
Fromages à pâte mi-dure râpé, en poudre	6	13	7	134.1	13	24	12	92.5
Total fromages à pâte mi-dure	718	663	-56	-7.7	1'314	1'380	67	5.1
Fromage aux herbes (Schabziger)	1	0	-1	-86.3	2	0	-2	-87.3
Fromage à pâte dure persillée	0	0	0	-100.0	0	0	0	-100.0
Caciocavallo, Fontina, Brà, etc.	6	17	11	181.4	13	26	14	109.4
Emmentaler	37	26	-10	-27.9	58	54	-3	-5.6
Autres fromages à pâte dure	226	253	27	11.9	389	395	5	1.4
Fromages à pâte dure râpé, en poudre	50	45	-4	-8.5	82	91	9	10.6
Total fromages à pâte dure	319	342	23	7.1	544	567	23	4.2
Grana/Parmigiano	493	486	-7	-1.4	906	850	-57	-6.3
Total fromages à pâte extra-dure	493	486	-7	-1.4	906	850	-57	-6.3
Fromage fondu	327	285	-42	-12.8	632	629	-4	-0.6
Total variétés de fromages	4'217	3'996	-221	-5.2	7'851	7'897	45	0.6

Source: DGD

Importations de fromage par pays fournisseur

février 2013

Pays	février 2013											TOTAL	
	Mascarpone, ricotta Romana	Mozzarella	Autres fromages frais / séché	Total fromages frais / séché	Danablu, Gorgonzola, Roquefort	Brie, Camembert, Reblochon	Autres fromages à pâte molle	Total fromages à pâte molle	Fromage aux herbes	Fromage à pâte dure et mi-dure	Autres fromages		
tonnes	tonnes	tonnes	tonnes	tonnes	tonnes	tonnes	tonnes	tonnes	tonnes	tonnes	tonnes	tonnes	
EUROPE													
Allemagne	0.0	47.7	327.9	375.6	0.0	0.0	162.0	162.0	0.0	255.7	151.5	944.8	
France	0.0	7.8	304.0	311.9	9.6	119.0	294.4	423.1	0.0	229.5	79.8	1'044.4	
Italie	62.5	141.4	318.9	522.8	22.1	0.0	150.6	172.8	0.1	792.8	20.2	1'508.8	
Pays-Bas	0.0	0.0	0.7	0.7	0.0	0.0	0.1	0.1	0.0	112.4	0.0	113.3	
Belgique	0.0	0.0	43.0	43.0	0.0	0.0	3.7	3.7	0.0	1.2	0.0	47.9	
Luxembourg	0.0	0.0	0.0	0.0	0.0	0.0	0.0	0.0	0.0	0.0	0.0	0.0	
Autriche	1.3	1.4	18.3	21.0	0.0	0.0	6.5	6.5	0.0	28.6	32.0	88.2	
Grande-Bretagne	0.0	0.0	0.0	0.0	0.0	0.0	2.2	2.2	0.0	14.4	0.9	17.6	
Danemark	0.0	0.0	77.2	77.2	0.2	0.0	19.3	19.4	0.0	7.0	0.3	103.9	
Norvège	0.0	0.0	0.0	0.0	0.0	0.0	0.0	0.0	0.0	0.0	0.0	0.0	
Suède	0.0	0.0	0.0	0.0	0.0	0.0	0.0	0.0	0.0	1.1	0.0	1.1	
Portugal	0.0	0.0	0.0	0.0	0.0	0.0	2.9	2.9	0.0	17.0	0.0	19.9	
Espagne	0.0	0.0	0.0	0.0	0.0	0.0	0.5	0.5	0.0	29.0	0.0	29.5	
Grèce	0.0	0.0	0.0	0.0	0.0	0.0	64.9	64.9	0.0	0.0	0.0	64.9	
Autres pays d'Europe	0.0	0.0	0.1	0.1	0.0	0.0	10.5	10.5	0.0	1.4	0.0	12.0	
TOTAL EUROPE	63.8	198.4	1'090.2	1'352.4	32.0	119.0	717.6	868.5	0.1	1'490.1	284.9	3'996.0	
Autres pays								0.0				0.0	
Canada	0.0	0.0	0.0	0.0	0.0	0.0	0.0	0.0	0.0	0.0	0.0	0.0	
USA	0.0	0.0	0.0	0.0	0.0	0.0	0.0	0.0	0.0	0.0	0.0	0.0	
Autres pays d'Amérique	0.0	0.0	0.0	0.0	0.0	0.0	0.0	0.0	0.0	0.0	0.0	0.0	
Amérique latine	0.0	0.0	0.0	0.0	0.0	0.0	0.0	0.0	0.0	0.0	0.0	0.0	
Afrique	0.0	0.0	0.0	0.0	0.0	0.0	0.0	0.0	0.0	0.0	0.0	0.0	
Asie	0.0	0.0	0.0	0.0	0.0	0.0	0.0	0.0	0.0	0.0	0.0	0.0	
Australie	0.0	0.0	0.0	0.0	0.0	0.0	0.0	0.0	0.0	0.0	0.0	0.0	
TOTAL AUTRES PAYS	0.0	0.0	0.0	0.0	0.0	0.0	0.0	0.0	0.0	0.0	0.0	0.0	
TOTAL	63.8	198.4	1'090.2	1'352.4	32.0	119.0	717.6	868.5	0.1	1'490.1	284.9	3'996.1	

Source: DGD

Importations de fromage par pays fournisseur

février 2012

	Mascarpone, ricotta Romana	Mozzarella	Autres fromages frais / séché	Total fromages frais / séché	Danablu, Gorgonzola, Roquefort	Brie, Camembert, Reblochon	Autres fromages à pâte molle	Total fromages à pâte molle	Fromage aux herbes	Fromage à pâte dure et mi-dure	Autres fromages	TOTAL
Pays	tonnes	tonnes	tonnes	tonnes	tonnes	tonnes	tonnes	tonnes	tonnes	tonnes	tonnes	
EUROPE												
Allemagne	0.0	49.0	361.8	410.9	0.0	0.0	152.3	152.3	0.0	197.8	163.1	924.1
France	0.0	9.4	282.4	291.8	12.5	144.0	372.2	528.7	1.0	278.1	89.2	1'188.8
Italie	86.3	167.6	296.9	550.8	24.0	0.0	142.2	166.3	0.0	809.5	27.8	1'554.4
Pays-Bas	0.0	0.0	0.3	0.3	0.0	0.0	0.7	0.7	0.0	93.4	0.0	94.4
Belgique	0.0	0.0	43.4	43.4	0.0	0.0	7.7	7.7	0.0	2.5	0.0	53.6
Luxembourg	0.0	0.0	0.0	0.0	0.0	0.0	0.0	0.0	0.0	0.0	0.0	0.0
Autriche	1.4	1.0	25.8	28.2	0.0	0.0	8.8	8.8	0.0	40.5	46.4	124.0
Grande-Bretagne	0.0	1.0	0.0	1.0	0.0	0.0	1.2	1.2	0.0	11.5	0.0	13.6
Danemark	0.0	0.0	75.0	75.0	0.0	0.0	17.3	17.4	0.0	16.6	0.0	108.9
Norvège	0.0	0.0	0.0	0.0	0.0	0.0	0.0	0.0	0.0	0.0	0.0	0.0
Suède	0.0	0.0	0.0	0.0	0.0	0.0	0.0	0.0	0.0	0.0	0.0	0.0
Portugal	0.0	0.0	0.0	0.0	0.0	0.0	0.7	0.7	0.0	21.2	0.0	21.9
Espagne	0.0	0.0	3.0	3.0	0.0	0.0	0.5	0.5	0.0	33.3	0.0	36.7
Grèce	0.0	0.0	2.5	2.5	0.0	0.0	66.8	66.8	0.0	0.4	0.0	69.7
Autres pays d'Europe	0.0	0.0	0.1	0.1	0.0	0.0	0.6	0.6	0.0	24.5	0.0	25.3
TOTAL EUROPE	87.8	228.0	1'091.2	1'407.0	36.5	144.0	771.3	951.8	1.0	1'529.2	326.5	4'215.5
Autres pays	0.0	0.0	0.0	0.0	0.0	0.0	0.0	0.0	0.0	0.0	0.0	0.0
Canada	0.0	0.0	0.0	0.0	0.0	0.0	0.0	0.0	0.0	0.0	0.0	0.0
USA	0.0	0.0	0.0	0.0	0.0	0.0	0.0	0.0	0.0	0.0	0.0	0.0
Autres pays d'Amérique	0.0	0.0	0.0	0.0	0.0	0.0	0.0	0.0	0.0	0.0	0.0	0.0
Amérique latine	0.0	0.0	0.0	0.0	0.0	0.0	0.0	0.0	0.0	0.0	0.0	0.0
Afrique	0.0	0.0	0.0	0.0	0.0	0.0	0.0	0.0	0.0	0.0	0.0	0.0
Asie	0.0	0.0	0.0	0.0	0.0	0.0	0.0	0.0	0.0	0.0	0.0	0.0
Australie	0.0	0.0	0.0	0.0	0.0	0.0	0.0	0.0	0.0	0.0	0.0	0.0
TOTAL AUTRES PAYS	0.0	0.0	0.0	0.0	0.0	0.0	0.0	0.0	0.0	0.0	0.0	0.0
TOTAL	87.8	228.0	1'091.2	1'407.0	36.5	144.0	771.3	951.8	1.0	1'529.2	326.5	4'215.5

Source: DGD

Importations de fromage cumulées par pays, cumulées

Janvier à février 2013

Pays	Janvier à février 2013												TOTAL							
	Mascarpone, ricotta Romana	Mozzarella	Autres fromages frais / séché		Total fromages frais / séché		Danablu, Gorgonzola, Roquefort		Brie, Camembert, Reblochon		Autres fromages à pâte molle			Fromage aux herbes		Fromage à pâte dure et mi-dure		Autres fromages		
	tonnes	tonnes	tonnes	tonnes	tonnes	tonnes	tonnes	tonnes	tonnes	tonnes	tonnes	tonnes	tonnes	tonnes	tonnes	tonnes	tonnes	tonnes	tonnes	
EUROPE	0.0																			
Allemagne	0.0	95.0	704.2	799	0.0	0.0	290.5	291	0.0	472.4	335.1									1'897.3
France	0.0	17.6	584.8	602	18.2	248.9	646.7	914	0.0	470.5	173.5									2'160.1
Italie	133.8	327.5	636.9	1'098	47.0	0.0	277.1	324	0.2	1'348.4	42.6									2'813.5
Pays-Bas	0.0	0.0	0.8	0.8	0.0	0.0	0.1	0.1	0.0	246.5	0.0									247.4
Belgique	0.0	0.0	43.0	43.0	0.0	0.0	6.4	6.4	0.0	66.3	0.0									115.7
Luxembourg	0.0	0.0	0.0	0.0	0.0	0.0	0.0	0.0	0.0	0.0	0.0									0.0
Autriche	3.7	3.4	30.1	37.2	0.0	0.0	14.3	14.3	0.0	50.3	76.1									177.9
Grande-Bretagne	0.0	0.0	0.0	0.0	0.0	0.0	2.5	2.5	0.0	23.1	1.0									26.6
Danemark	0.0	3.7	163.0	166.7	0.2	0.0	35.6	35.8	0.0	16.7	0.3									219.5
Norvège	0.0	0.0	0.0	0.0	0.0	0.0	0.0	0.0	0.0	0.0	0.0									0.0
Suède	0.0	0.0	0.0	0.0	0.0	0.0	0.0	0.0	0.0	2.1	0.0									2.1
Portugal	0.0	0.0	0.0	0.0	0.0	0.0	3.1	3.1	0.0	30.2	0.0									33.3
Espagne	0.0	0.0	0.0	0.0	0.0	0.0	0.5	0.5	0.0	60.4	0.0									61.0
Grèce	0.0	0.0	0.7	0.7	0.0	0.0	118.6	118.6	0.0	3.0	0.0									122.2
Autres pays d'Europe	0.0	0.0	0.2	0.2	0.0	0.0	12.1	12.1	0.0	4.2	0.0									16.5
TOTAL EUROPE	137.5	447.1	2'163.9	2'748.4	65.5	248.9	1'407.6	1'721.9	0.2	2'794.1	628.5									7'893.2
Autres pays	0.0	0.0	0.0	0.0	0.0	0.0	0.0	0.0	0.0	0.0	0.0									0.0
Canada	0.0	0.0	0.0	0.0	0.0	0.0	0.0	0.0	0.0	0.0	0.0									0.0
USA	0.0	0.0	0.0	0.0	0.0	0.0	0.0	0.0	0.0	0.0	0.0									0.0
Autres pays d'Amérique	0.0	0.0	0.0	0.0	0.0	0.0	0.0	0.0	0.0	0.0	0.0									0.0
Amérique latine	0.0	0.0	0.0	0.0	0.0	0.0	0.0	0.0	0.0	0.0	0.0									0.0
Afrique	0.0	0.0	0.0	0.0	0.0	0.0	0.0	0.0	0.0	0.0	0.0									0.0
Asie	0.0	0.0	0.0	0.0	0.0	0.0	0.0	0.0	0.0	0.0	0.0									0.0
Australie	0.0	0.0	0.0	0.0	0.0	0.0	0.0	0.0	0.0	0.0	0.0									0.0
TOTAL AUTRES PAYS	0.0	0.0	0.0	0.0	0.0	0.0	0.0	0.0	0.0	0.0	0.0									0.0
TOTAL	137.5	447.1	2163.9	2748.5	65.5	248.9	1407.6	1721.9	0.2	2794.1	628.5									7893.2

Source: DGD

Importations de fromage cumulées par pays, cumulées

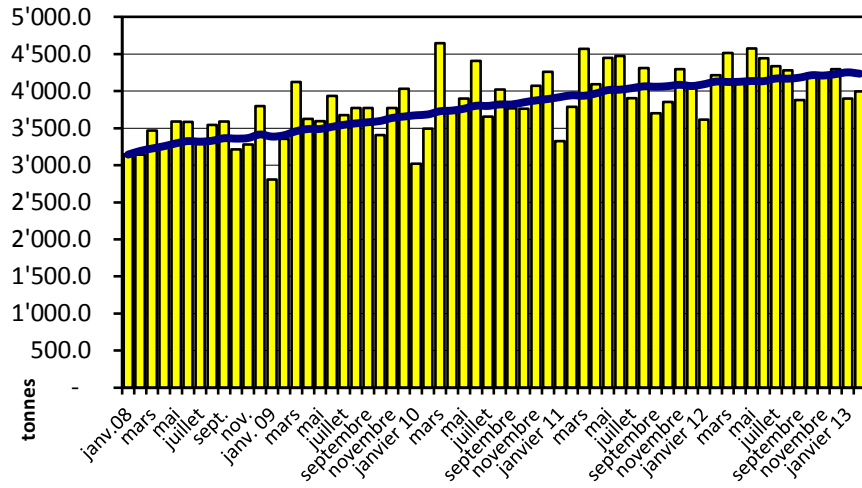
Janvier à février 2012

Pays	<div style="display: flex; justify-content: space-between;"> <div style="writing-mode: vertical-rl; transform: rotate(180deg);">Mascarpone, ricotta Romana</div> <div style="writing-mode: vertical-rl; transform: rotate(180deg);">Mozzarella</div> <div style="writing-mode: vertical-rl; transform: rotate(180deg);">Autres fromages frais / séché</div> <div style="writing-mode: vertical-rl; transform: rotate(180deg);">Total fromages frais / séché</div> <div style="writing-mode: vertical-rl; transform: rotate(180deg);">Danablu, Gorgonzola, Roquefort</div> <div style="writing-mode: vertical-rl; transform: rotate(180deg);">Brie, Camembert, Reblochon</div> <div style="writing-mode: vertical-rl; transform: rotate(180deg);">Autres fromages à pâte molle</div> <div style="writing-mode: vertical-rl; transform: rotate(180deg);">Total fromages à pâte molle</div> <div style="writing-mode: vertical-rl; transform: rotate(180deg);">Fromage aux herbes</div> <div style="writing-mode: vertical-rl; transform: rotate(180deg);">Fromage à pâte dure et mi-dure</div> <div style="writing-mode: vertical-rl; transform: rotate(180deg);">Autres fromages</div> </div>											TOTAL	
	tonnes	tonnes	tonnes	tonnes	tonnes	tonnes	tonnes	tonnes	tonnes	tonnes	tonnes	tonnes	
EUROPE													
Allemagne	0.0	113.6	659.3	773	0.0	0.0	257.2	257	0.7	346.2	282.1		1'659.2
France	0.0	21.2	556.2	577	22.8	260.1	660.0	943	1.2	496.9	191.5		2'209.9
Italie	162.2	343.5	570.0	1'076	45.8	0.0	259.1	305	0.0	1'423.5	53.0		2'857.1
Pays-Bas	0.0	0.4	1.0	1.4	0.0	0.0	0.7	0.7	0.0	218.7	0.0		220.8
Belgique	0.0	22.0	87.3	109.2	0.0	0.0	7.7	7.7	0.0	12.4	0.0		129.4
Luxembourg	0.0	0.0	0.0	0.0	0.0	0.0	0.0	0.0	0.0	0.0	0.0		0.0
Autriche	3.3	2.2	45.3	50.9	0.0	0.0	17.4	17.4	0.0	62.0	105.7		236.1
Grande-Bretagne	0.0	1.0	0.0	1.0	0.0	0.0	1.8	1.8	0.0	17.0	0.0		19.7
Danemark	0.0	0.0	160.5	160.5	0.0	0.0	35.6	35.7	0.0	28.8	0.0		224.9
Norvège	0.0	0.0	0.0	0.0	0.0	0.0	0.0	0.0	0.0	0.0	0.0		0.0
Suède	0.0	0.0	0.0	0.0	0.0	0.0	0.0	0.0	0.0	0.0	0.0		0.0
Portugal	0.0	0.0	0.0	0.0	0.0	0.0	1.0	1.0	0.0	36.3	0.0		37.3
Espagne	0.0	0.0	3.0	3.0	0.0	0.0	0.9	0.9	0.0	57.5	0.0		61.2
Grèce	0.0	0.0	2.9	2.9	0.0	0.0	118.5	118.5	0.0	0.4	0.0		121.8
Autres pays d'Europe	0.0	0.0	0.1	0.1	0.0	0.0	7.9	7.9	0.0	46.5	0.0		54.6
TOTAL EUROPE	165.6	503.7	2'085.6	2'755.0	68.6	260.1	1'368.2	1'696.9	1.8	2'746.1	632.3		7'832.2
Autres pays	0.0	0.0	0.0	0.0	0.0	0.0	0.0	0.0	0.0	0.0	0.0		0.0
Canada	0.0	0.0	0.0	0.0	0.0	0.0	0.0	0.0	0.0	0.0	0.0		0.0
USA	0.0	0.0	0.0	0.0	0.0	0.0	0.0	0.0	0.0	0.0	0.0		0.0
Autres pays d'Amérique	0.0	0.0	0.0	0.0	0.0	0.0	0.0	0.0	0.0	0.0	0.0		0.0
Amérique latine	0.0	0.0	0.0	0.0	0.0	0.0	0.0	0.0	0.0	0.0	0.0		0.0
Afrique	0.0	0.0	0.0	0.0	0.0	0.0	0.0	0.0	0.0	0.0	0.0		0.0
Asie	0.0	0.0	0.0	0.0	0.0	0.0	0.0	0.0	0.0	0.0	0.0		0.0
Australie	0.0	0.0	0.0	0.0	0.0	0.0	0.0	0.0	0.0	0.0	0.0		0.0
TOTAL AUTRES PAYS	0.0	0.0	0.0	0.0	0.0	0.0	0.0	0.0	0.0	0.0	0.0		0.0
TOTAL	165.6	503.7	2085.6	2755.0	68.6	260.1	1368.3	1697.0	1.8	2746.1	632.3		7832.2

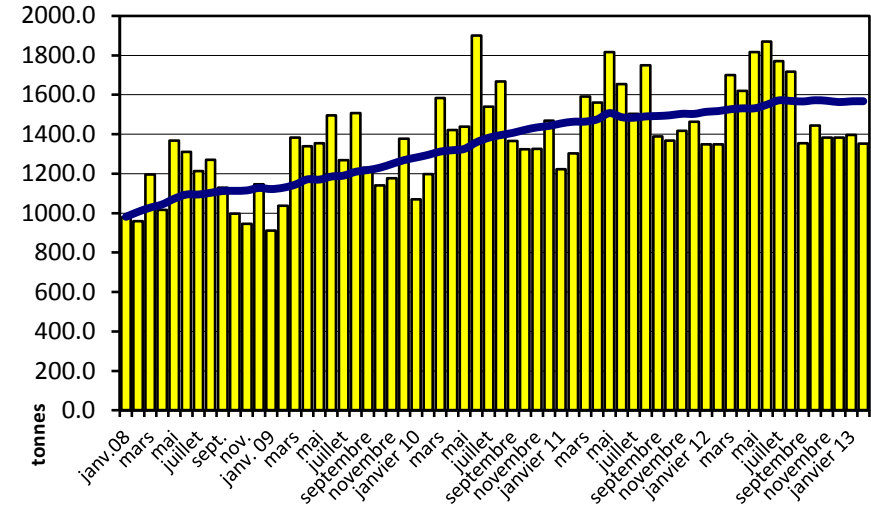
Source: DGD

Importation depuis 2008 - Valeur moyenne des 12 derniers mois

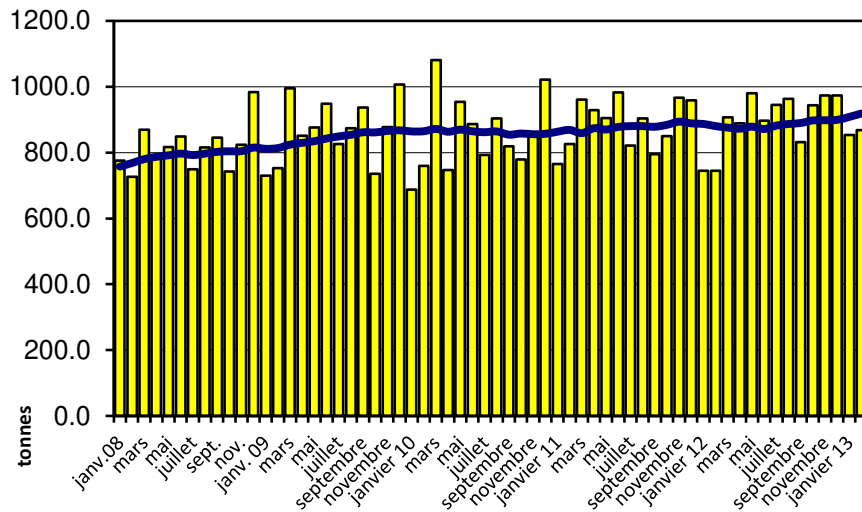
Total des importations de fromages



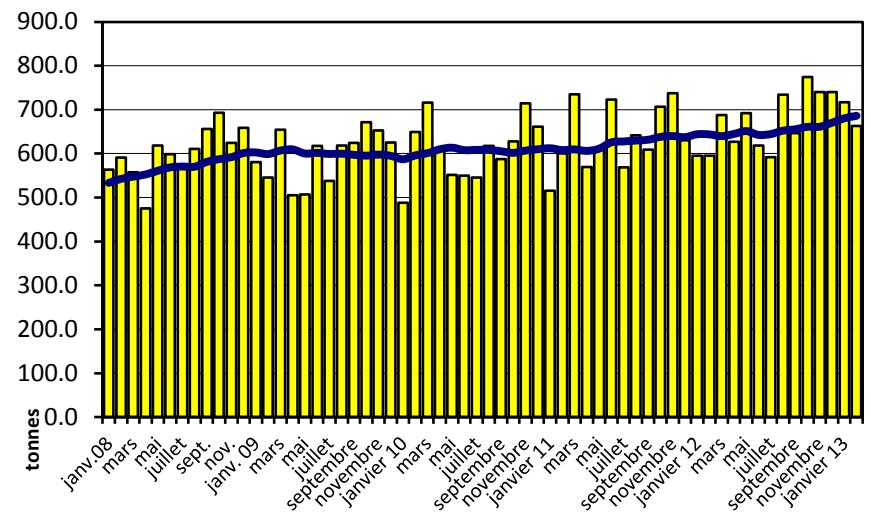
Fromages frais



Fromages à pâte molle

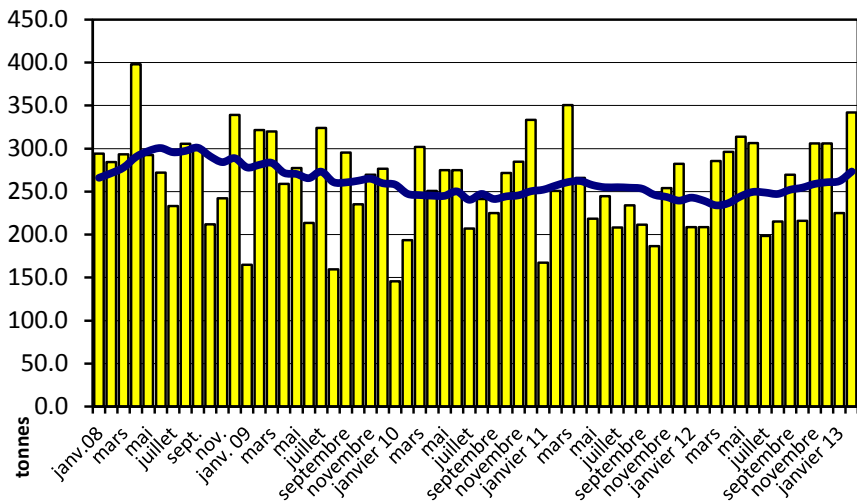


Fromages à pâte mi-dure

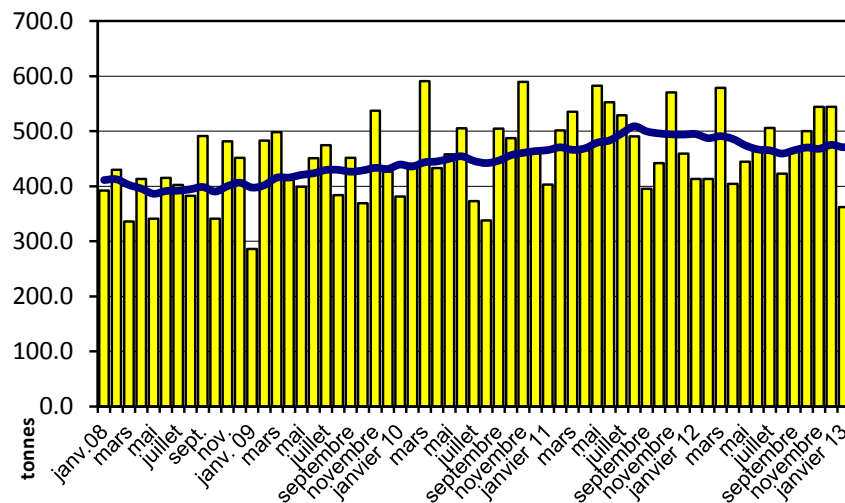


Importation depuis 2008 - Valeur moyenne des 12 derniers mois

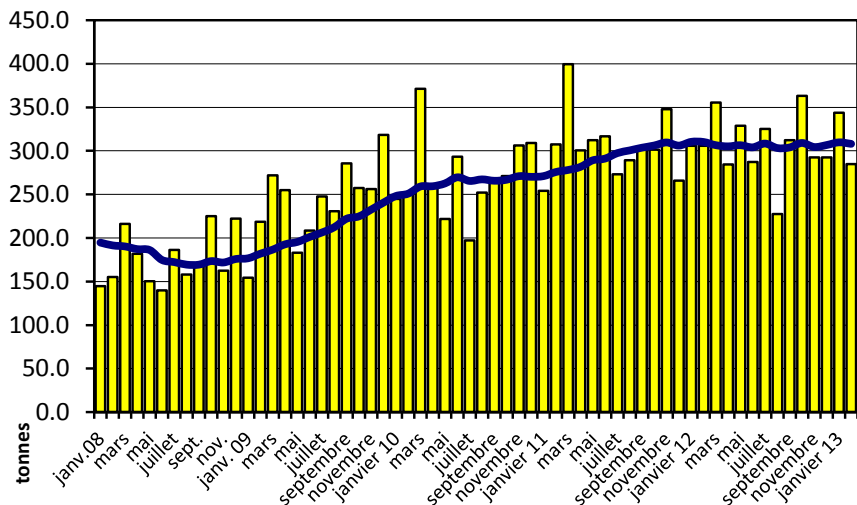
Fromages à pâte dure



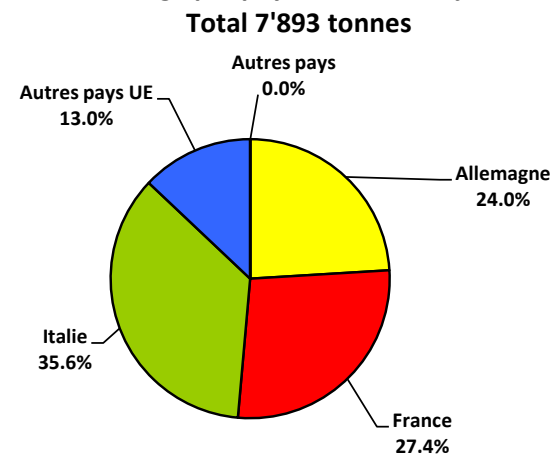
Fromages à pâte extra-dure



Fromage fondu



Importations de fromage par pays fournisseur, janvier à février 2013



Importations autres produits laitiers

Produits laitiers	Importations mensuelles		Différences par rapport au même mois de l'année précédente		Importations cumulées		Différence par rapport à la même période de l'année précédente	
	<i>février 2012</i> tonnes	<i>février 2013</i> tonnes	tonnes	(%)	<i>janv. - févr. 2012</i> tonnes	<i>janv. - févr. 2013</i> tonnes	tonnes	(%)
Lait écrémé	0.1	0.0	-0.1	-100.0	0.1	0.1	-0.1	-65.1
Lait	2769.3 *	2197.1	-572.2	-20.7	2938.4	4227.7	1289.3	43.9
Lait > 6% MG	122.1	0.0	-122.1	-100.0	172.7	0.0	-172.7	-100.0
Crème	21.4	147.4	126.0	-	46.8	258.7	211.9	453.2
Poudre de lait écrémé	8.5	1.5	-6.9	-82.1	11.2	9.7	-1.5	-13.4
Poudre de lait	21.1	34.1	13.0	61.4	44.4	105.6	61.2	137.7
Poudre de crème	0.4	0.0	-0.4	-99.8	1.2	1.0	-0.2	-19.2
Lait concentré	6.1	7.0	0.8	13.7	59.3	70.3	10.9	18.4
Crème concentrée	109.7	31.2	-78.5	-71.6	182.3	147.6	-34.7	-19.0
Yogourt	967.1	859.1	-107.9	-11.2	1914.8	1944.1	29.4	1.5
Autres produits frais	1.2	1.1	-0.1	-8.5	4.3	3.7	-0.6	-14.1
Petit-lait	416.5	643.9	227.4	54.6	799.5	1313.9	514.4	64.3
Poudre de petit-lait	4.7	0.6	-4.1	-87.0	12.8	5.1	-7.7	-60.2
Petit-lait concentré	0.8	0.8	0.0	4.2	0.9	1.0	0.0	2.2
Beurre (sans beurre anhydre)	22.9	21.2	-1.7	-7.6	26.0	22.6	-3.5	-13.3
Pâte à tartiner laitières	0.0	0.0	0.0	-100.0	0.0	0.0	0.0	-83.3
Autres matières grasses provenant du lait	2.1	1.9	-0.2	-9.7	8.7	8.1	-0.7	-7.6
Caséines	81.9	20.5	-61.5	-75.0	103.0	92.1	-10.9	-10.6
Lactalbumine	71.0	58.2	-12.8	-18.1	109.8	116.2	6.4	5.8
Autres albumines	1.9	5.1	3.3	174.8	1.9	5.3	3.4	179.3

Source: DGD

* Quantité de janvier 2012 est incomplète.

Valeurs statistiques [sur la base de tous les résultats individuels*]

février 2013

		Moyenne	Écart type	5%- quantile	10%- quantile	Médian	90%- quantile	95%- quantile
Germes	Nombre d'échantillons	1'000 germes/ml	1'000 germes/ml	1'000 germes/ml	1'000 germes/ml	1'000 germes/ml	1'000 germes/ml	1'000 germes/ml
	45025	12	238	2	2	5	12	18
Cellules somatiques	Nombre d'échantillons	1'000 cellules/ml	1'000 cellules/ml	1'000 cellules/ml	1'000 cellules/ml	1'000 cellules/ml	1'000 cellules/ml	1'000 cellules/ml
	45007	111	83	33	41	92	199	249
Point de congélation	Nombre d'échantillons	°C	°C	°C	°C	°C	°C	°C
	45011	-0.526	0.005	-0.533	-0.532	-0.526	-0.520	-0.518

* Ont été pris en compte tous les échantillons, pour lesquels le critère d'analyse considéré a été analysé. Suisse, sans France (lait de zone franche) et sans lait la Principauté du Liechtenstein.

Répartition "nombre de germes" / Indications en 1'000 germes / ml de tous les résultats individuels*

février 2013

De	1	5	7	9	11	30	80	100	300	600	1'000	≥	Total résultats individuels
à	4	6	8	10	29	79	99	299	599	999	2'999	3'000	
Nombre	18348	11199	6605	3055	4758	769	68	130	36	28	16	13	45025
%	40.75	24.87	14.67	6.79	10.57	1.71	0.15	0.29	0.08	0.06	0.04	0.03	100

Répartition "nombre de cellules" / Indications en 1'000 cellules / ml de tous les résultats individuels*

février 2013

De	1	50	101	150	200	250	300	350	400	600	800	≥	Total résultats individuels
à	49	100	149	199	249	299	349	399	599	799	999	1'000	
Nombre	7057	18233	10157	5094	2217	977	503	311	347	76	24	11	45007
%	15.68	40.51	22.57	11.32	4.93	2.17	1.12	0.69	0.77	0.17	0.05	0.02	100

Répartition "point de congélation" / Indications en °C de tous les résultats individuels*

février 2013

De	≤	-0.539	-0.535	-0.531	-0.527	-0.523	-0.519	-0.516	-0.511	-0.507	-0.503	≥	Total résultats individuels
à	-0.540	-0.536	-0.532	-0.528	-0.524	-0.520	-0.517	-0.512	-0.508	-0.504	-0.500	-0.499	
Nombre	90	603	3819	11484	15947	9663	2302	857	133	38	19	56	45011
%	0.20	1.34	8.48	25.51	35.43	21.47	5.11	1.90	0.30	0.08	0.04	0.12	100

Sources: Suisselab SA Zollikofen, TSM Fiduciaire Sàrl Berne

Lait cru suisse: évaluation de droit public des résultats du contrôle du lait février 2013										
Canton	Germes [Nombre d'exploitations]									
	Aucune contestation		1ère contestation		2ème contestation		3ème contestation		Total évaluations	
	G-0	%	G-1C/4M	%	G-2C/4M	%	G-3C/4M	%	G-Total	%
AG	948	99.58	2	0.21	2	0.21	0	0.00	952	100
AI	329	100.00	0	0.00	0	0.00	0	0.00	329	100
AR	422	99.53	2	0.47	0	0.00	0	0.00	424	100
BE	6044	99.75	11	0.18	3	0.05	1	0.02	6059	100
BL/BS	336	99.70	1	0.30	0	0.00	0	0.00	337	100
FR	1635	99.63	5	0.30	1	0.06	0	0.00	1641	100
GE	5	100.00	0	0.00	0	0.00	0	0.00	5	100
GL	223	99.55	1	0.45	0	0.00	0	0.00	224	100
GR	615	99.68	1	0.16	1	0.16	0	0.00	617	100
JU	486	99.18	2	0.41	2	0.41	0	0.00	490	100
LU	2400	99.71	6	0.25	1	0.04	0	0.00	2407	100
NE	423	99.30	2	0.47	1	0.23	0	0.00	426	100
NW	303	99.67	0	0.00	1	0.33	0	0.00	304	100
OW	436	99.54	2	0.46	0	0.00	0	0.00	438	100
SG	2353	99.75	6	0.25	0	0.00	0	0.00	2359	100
SH	95	98.96	1	1.04	0	0.00	0	0.00	96	100
SO	546	99.45	2	0.36	1	0.18	0	0.00	549	100
SZ	703	99.58	3	0.42	0	0.00	0	0.00	706	100
TG	1170	99.74	2	0.17	1	0.09	0	0.00	1173	100
TI	110	100.00	0	0.00	0	0.00	0	0.00	110	100
UR	174	100.00	0	0.00	0	0.00	0	0.00	174	100
VD	1046	99.62	3	0.29	1	0.10	0	0.00	1050	100
VS	418	98.12	6	1.41	1	0.23	1	0.23	426	100
ZG	282	99.65	1	0.35	0	0.00	0	0.00	283	100
ZH	1198	99.92	1	0.08	0	0.00	0	0.00	1199	100
Divers	1	100.00	0	0.00	0	0.00	0	0.00	1	100
Total CH	22701	99.66	60	0.26	16	0.07	2	0.01	22779	100
F*	71	100.00	0	0.00	0	0.00	0	0.00	71	100
FL**	47	97.92	1	2.08	0	0.00	0	0.00	48	100
Total	22819	99.65	61	0.27	16	0.07	2	0.01	22898	100

Légende:

- G-0 Nombre d'exploitations sans contestation de la charge en germes au niveau du résultat mensuel* dans le mois d'analyse, c.-à-d. résultat mensuel <80'000 germes/ml
- G-1C/4M Nombre d'exploitations avec la 1ère contestation de la charge en germes en 4 mois
- G-2C/4M Nombre d'exploitations avec la 2ème contestation de la charge en germes en 4 mois
- G-3C/4M Nombre d'exploitations avec la 3ème contestation de la charge en germes en 4 mois
- G-Total Nombre total d'exploitations évaluées quant à la charge en germes

* Résultat mensuel = moyenne géométrique des résultats d'analyses du premier et du deuxième échantillon d'un mois. N'y a-t-il exceptionnellement qu'un seul résultat, celui-ci compte comme résultat mensuel.

- * F Échantillons provenant de la France (zone franche)
- ** FL Échantillons provenant de la Principauté du Liechtenstein

Sources: Suisselab SA Zollikofen, TSM Fiduciaire Sàrl Berne

Lait cru suisse: évaluation de droit public des résultats du contrôle du lait février 2013												
Canton	Cellules somatiques [Nombre d'exploitations]										Total évaluations	
	Aucune contestation		1ère contestation		2ème contestation		3ème contestation		4ème contestation			
	C-0	%	C-1C/5M	%	C-2C/5M	%	C-3C/5M	%	C-4C/5M	%	C-Total	%
AG	944	99.16	3	0.32	5	0.53	0	0.00	0	0.00	952	100
AI	326	99.09	1	0.30	2	0.61	0	0.00	0	0.00	329	100
AR	420	99.06	3	0.71	1	0.24	0	0.00	0	0.00	424	100
BE	6033	99.59	17	0.28	5	0.08	2	0.03	1	0.02	6058	100
BL/BS	335	99.41	1	0.30	1	0.30	0	0.00	0	0.00	337	100
FR	1622	98.84	14	0.85	4	0.24	1	0.06	0	0.00	1641	100
GE	5	100.00	0	0.00	0	0.00	0	0.00	0	0.00	5	100
GL	223	99.55	1	0.45	0	0.00	0	0.00	0	0.00	224	100
GR	616	99.84	1	0.16	0	0.00	0	0.00	0	0.00	617	100
JU	482	98.37	7	1.43	1	0.20	0	0.00	0	0.00	490	100
LU	2400	99.71	7	0.29	0	0.00	0	0.00	0	0.00	2407	100
NE	426	100.00	0	0.00	0	0.00	0	0.00	0	0.00	426	100
NW	304	100.00	0	0.00	0	0.00	0	0.00	0	0.00	304	100
OW	434	99.09	4	0.91	0	0.00	0	0.00	0	0.00	438	100
SG	2341	99.24	13	0.55	5	0.21	0	0.00	0	0.00	2359	100
SH	96	100.00	0	0.00	0	0.00	0	0.00	0	0.00	96	100
SO	544	99.09	5	0.91	0	0.00	0	0.00	0	0.00	549	100
SZ	697	98.73	6	0.85	1	0.14	1	0.14	1	0.14	706	100
TG	1162	99.06	7	0.60	4	0.34	0	0.00	0	0.00	1173	100
TI	108	98.18	0	0.00	1	0.91	1	0.91	0	0.00	110	100
UR	172	98.85	1	0.57	0	0.00	1	0.57	0	0.00	174	100
VD	1042	99.24	6	0.57	2	0.19	0	0.00	0	0.00	1050	100
VS	424	99.53	1	0.23	1	0.23	0	0.00	0	0.00	426	100
ZG	281	99.29	1	0.35	0	0.00	1	0.35	0	0.00	283	100
ZH	1190	99.25	5	0.42	3	0.25	1	0.08	0	0.00	1199	100
Divers	1	100.00	0	0.00	0	0.00	0	0.00	0	0.00	1	100
	0	0	0	0	0	0	0	0	0	0	0	0
Total CH	22628	99.34	104	0.46	36	0.16	8	0.04	2	0.01	22778	100
F*	0	0	0	0	0	0	0	0	0	0	0	0
FL**	65	91.55	4	5.63	0	0.00	1	1.41	1	1.41	71	100
	48	100.00	0	0.00	0	0.00	0	0.00	0	0.00	48	100
	0	0	0	0	0	0	0	0	0	0	0	0
Total	22741	99.32	108	0.47	36	0.16	9	0.04	3	0.01	22897	100

Légende:

- C-0 Nombre d'exploitations sans contestation de la charge en cellules au niveau du résultat mensuel* dans le mois d'analyse, c.-à-d. résultat mensuel <350'000 cellules somatiques/ml
- C-1C/5M Nombre d'exploitations avec la 1ère contestation de la charge en cellules en 5 mois
- C-2C/5M Nombre d'exploitations avec la 2ème contestation de la charge en cellules en 5 mois
- C-3C/5M Nombre d'exploitations avec la 3ème contestation de la charge en cellules en 5 mois
- C-4C/5M Nombre d'exploitations avec la 4ème contestation de la charge en cellules en 5 mois
- C-Total Nombre total d'exploitations évaluées quant à la charge en cellules

* Résultat mensuel = moyenne géométrique des résultats d'analyses du premier et du deuxième échantillon d'un mois. N'y a-t-il exceptionnellement qu'un seul résultat, celui-ci compte comme résultat mensuel.

- * F Échantillons provenant de la France (zone franche)
- ** FL Échantillons provenant de la Principauté du Liechtenstein

Sources: Suisselab SA Zollikofen, TSM Fiduciaire Sàrl Berne

Lait cru suisse: évaluation de droit public des résultats du contrôle du lait février 2013						
Canton	Substances inhibitrices [Nombre d'exploitations]					
	Pas de détection de substances inhibitrices		Détection de substances inhibitrices		Total évaluations	
	S.i.-0	%	S.i.-1	%	S.i.-Total	%
AG	956	100.00	0	0.00	956	100
AI	330	100.00	0	0.00	330	100
AR	424	100.00	0	0.00	424	100
BE	6056	99.93	4	0.07	6060	100
BL/BS	337	100.00	0	0.00	337	100
FR	1639	99.88	2	0.12	1641	100
GE	5	100.00	0	0.00	5	100
GL	225	100.00	0	0.00	225	100
GR	618	100.00	0	0.00	618	100
JU	488	99.59	2	0.41	490	100
LU	2408	100.00	0	0.00	2408	100
NE	427	100.00	0	0.00	427	100
NW	305	100.00	0	0.00	305	100
OW	438	100.00	0	0.00	438	100
SG	2360	99.92	2	0.08	2362	100
SH	96	100.00	0	0.00	96	100
SO	549	100.00	0	0.00	549	100
SZ	704	99.72	2	0.28	706	100
TG	1176	99.92	1	0.08	1177	100
TI	114	100.00	0	0.00	114	100
UR	174	100.00	0	0.00	174	100
VD	1049	99.90	1	0.10	1050	100
VS	426	100.00	0	0.00	426	100
ZG	283	100.00	0	0.00	283	100
ZH	1200	99.75	3	0.25	1203	100
Diverse	1	100.00	0	0.00	1	100
	0	0	0	0	0	0
Total CH	22788	99.93	17	0.07	22805	100
F*	0	0	0	0	0	0
FL**	70	98.59	1	1.41	71	100
	48	100.00	0	0.00	48	100
	0	0	0	0	0	0
Total	22906	99.92	18	0.08	22924	100

Légende:

- S.i.-0 Nombre d'exploitations avec détection de substances inhibitrices dans le mois analysé
- S.i.-1 Nombre d'exploitations sans détection de substances inhibitrices dans le mois analysé
- S.i.-Total Nombre total d'exploitations évaluées quant à la détection de substances inhibitrices

- * F Échantillons provenant de la France (zone franche)
- ** FL Échantillons provenant de la Principauté du Liechtenstein

Sources: Suisselab SA Zollikofen, TSM Fiduciaire Sàrl Berne

Lait cru suisse: évaluation de droit public des résultats du contrôle du lait										
février 2013										
\$	Suspensions de livraison de lait [Nombre d'exploitations]									
	Germe		Cellules somatiques		Substances inhibitrices		Suspensions successives		Total suspensions	
	Sp-G	%	Sp-C	%	Sp-S.i.	%	Sp-Succ.	%	Sp-Total	%
AG	0	0.00	0	0.00	0	0.00	0	0.00	0	100
AI	0	0.00	0	0.00	0	0.00	0	0.00	0	100
AR	0	0.00	0	0.00	0	0.00	0	0.00	0	100
BE	1	16.67	1	16.67	4	66.67	0	0.00	6	100
BL/BS	0	0.00	0	0.00	0	0.00	0	0.00	0	100
FR	0	0.00	0	0.00	2	100.00	0	0.00	2	100
GE	0	0.00	0	0.00	0	0.00	0	0.00	0	100
GL	0	0.00	0	0.00	0	0.00	0	0.00	0	100
GR	0	0.00	0	0.00	0	0.00	0	0.00	0	100
JU	0	0.00	0	0.00	2	100.00	0	0.00	2	100
LU	0	0.00	0	0.00	0	0.00	0	0.00	0	100
NE	0	0.00	0	0.00	0	0.00	1	100.00	1	100
NW	0	0.00	0	0.00	0	0.00	0	0.00	0	100
OW	0	0.00	0	0.00	0	0.00	0	0.00	0	100
SG	0	0.00	0	0.00	2	100.00	0	0.00	2	100
SH	0	0.00	0	0.00	0	0.00	0	0.00	0	100
SO	0	0.00	0	0.00	0	0.00	0	0.00	0	100
SZ	0	0.00	1	33.33	2	66.67	0	0.00	3	100
TG	0	0.00	0	0.00	1	100.00	0	0.00	1	100
TI	0	0.00	0	0.00	0	0.00	0	0.00	0	100
UR	0	0.00	0	0.00	0	0.00	0	0.00	0	100
VD	0	0.00	0	0.00	1	100.00	0	0.00	1	100
VS	1	100.00	0	0.00	0	0.00	0	0.00	1	100
ZG	0	0.00	0	0.00	0	0.00	0	0.00	0	100
ZH	0	0.00	0	0.00	3	100.00	0	0.00	3	100
Divers	0	0.00	0	0.00	0	0.00	0	0.00	0	100
	0	0	0	0	0	0	0	0	0	0
Total CH	2	9.09	2	9.09	17	77.27	1	4.55	22	100
F*	0	0	0	0	0	0	0	0	0	0
FL**	0	0.00	1	50.00	1	50.00	0	0.00	2	100
	0	0.00	0	0.00	0	0.00	0	0.00	0	100
	0	0	0	0	0	0	0	0	0	0
Total	2	8.33	3	12.50	18	75.00	1	4.17	24	100

Légende:

- Sp-G Nombre de suspensions dues à 3 contestations en matière de germes sur une durée de 4 mois
- Sp-C Nombre de suspensions dues à 4 contestations en matière de cellules somatiques sur une durée de 5 mois
- Sp-S.i. Nombre de suspensions due à la mise en évidence de substances inhibitrices
- Sp-Succ. Nombre de suspensions successives dans le cadre de suspensions antérieures
- Sp-Total Total nombre de suspensions de livraison de lait

- * F Échantillons provenant de la France (zone franche)
- ** FL Échantillons provenant de la Principauté du Liechtenstein

Sources: Suisselab SA Zollikofen, TSM Fiduciaire Sàrl Berne

Lait cru suisse: évaluation de droit privé des résultats du contrôle du lait
février 2013

Canton	Germes [Nombre d'exploitations]														Total évaluations*	
	Aucune contestation*		1ère contestation*		2ème contestation*		3ème contestation*		4ème contestation*		5ème contestation*		Total évaluations*			
	G-0≤10	%	G-0>10	%	G-1C/5M	%	G-2C/5M	%	G-3C/5M	%	G-4C/5M	%	G-5C/5M	%	G-Total	%
AG	515	53.93	422	44.19	6	0.63	9	0.94	1	0.10	2	0.21	0	0.00	955	100
AI	234	70.91	94	28.48	1	0.30	1	0.30	0	0.00	0	0.00	0	0.00	330	100
AR	331	77.88	91	21.41	1	0.24	2	0.47	0	0.00	0	0.00	0	0.00	425	100
BE	4194	69.21	1809	29.85	28	0.46	19	0.31	6	0.10	3	0.05	1	0.02	6060	100
BL/BS	176	52.23	156	46.29	3	0.89	1	0.30	1	0.30	0	0.00	0	0.00	337	100
FR	968	58.99	645	39.31	11	0.67	9	0.55	4	0.24	2	0.12	2	0.12	1641	100
GE	1	20.00	4	80.00	0	0.00	0	0.00	0	0.00	0	0.00	0	0.00	5	100
GL	161	71.56	62	27.56	0	0.00	2	0.89	0	0.00	0	0.00	0	0.00	225	100
GR	489	79.13	123	19.90	3	0.49	1	0.16	1	0.16	1	0.16	0	0.00	618	100
JU	235	47.96	246	50.20	4	0.82	3	0.61	1	0.20	0	0.00	1	0.20	490	100
LU	1592	66.11	791	32.85	12	0.50	11	0.46	2	0.08	0	0.00	0	0.00	2408	100
NE	194	45.43	220	51.52	6	1.41	5	1.17	1	0.23	1	0.23	0	0.00	427	100
NW	214	70.16	90	29.51	0	0.00	0	0.00	0	0.00	0	0.00	1	0.33	305	100
OW	320	73.06	116	26.48	0	0.00	2	0.46	0	0.00	0	0.00	0	0.00	438	100
SG	1790	75.78	555	23.50	7	0.30	8	0.34	1	0.04	1	0.04	0	0.00	2362	100
SH	58	60.42	37	38.54	1	1.04	0	0.00	0	0.00	0	0.00	0	0.00	96	100
SO	307	55.82	237	43.09	4	0.73	1	0.18	0	0.00	0	0.00	1	0.18	550	100
SZ	447	63.31	252	35.69	3	0.42	4	0.57	0	0.00	0	0.00	0	0.00	706	100
TG	780	66.38	384	32.68	7	0.60	3	0.26	1	0.09	0	0.00	0	0.00	1175	100
TI	70	61.40	43	37.72	0	0.00	1	0.88	0	0.00	0	0.00	0	0.00	114	100
UR	128	73.56	45	25.86	0	0.00	0	0.00	1	0.57	0	0.00	0	0.00	174	100
VD	563	53.62	471	44.86	6	0.57	7	0.67	1	0.10	2	0.19	0	0.00	1050	100
VS	201	47.18	207	48.59	6	1.41	5	1.17	5	1.17	2	0.47	0	0.00	426	100
ZG	188	66.20	92	32.39	1	0.35	1	0.35	1	0.35	1	0.35	0	0.00	284	100
ZH	781	64.98	400	33.28	12	1.00	7	0.58	2	0.17	0	0.00	0	0.00	1202	100
Divers	1	100.00	0	0.00	0	0.00	0	0.00	0	0.00	0	0.00	0	0.00	1	100
	0	0	0	0	0	0	0	0	0	0	0	0	0	0	0	0
Total CH	14938	65.51	7592	33.29	122	0.53	102	0.45	29	0.13	15	0.07	6	0.03	22804	100
F*	0	0	0	0	0	0	0	0	0	0	0	0	0	0	0	0
FL**	31	43.66	38	53.52	2	2.82	0	0.00	0	0.00	0	0.00	0	0.00	71	100
	24	50.00	23	47.92	1	2.08	0	0.00	0	0.00	0	0.00	0	0.00	48	100
	0	0	0	0	0	0	0	0	0	0	0	0	0	0	0	0
Total	14993	65.41	7653	33.39	125	0.55	102	0.44	29	0.13	15	0.07	6	0.03	22923	100

Légende:

- G-0≤10 Nombre d'exploitations sans contestation privée de la charge en germes dans le mois d'analyse; le plus mauvais résultat du premier et dernier échantillon dans le mois d'analyse avait une valeur ≤ 10'000 germes/ml
- G-0>10 Nombre d'exploitations sans contestation privée de la charge en germes dans le mois d'analyse; le plus mauvais résultat du premier et dernier échantillon dans le mois d'analyse avait une valeur >10'000 et ≤ 79'000 germes/ml
- G-1C/5M Nombre d'exploitations avec la 1ère contestation de la charge en germes en 5 mois
- G-2C/5M Nombre d'exploitations avec la 2ème contestation de la charge en germes en 5 mois
- G-3C/5M Nombre d'exploitations avec la 3ème contestation de la charge en germes en 5 mois
- G-4C/5M Nombre d'exploitations avec la 4ème contestation de la charge en germes en 5 mois
- G-5C/5M Nombre d'exploitations avec la 5ème contestation de la charge en germes en 5 mois
- G-Total Nombre total d'exploitations évaluées quant à la charge en germes

* Évaluations et contestations selon la convention (PSL, AILS, Fromarte) du 20.12.2011 sur les modalités des contrats d'achat de lait

- * F Échantillons provenant de la France (zone franche)
- ** FL Échantillons provenant de la Principauté du Liechtenstein

Sources: Suisselab SA Zollikofen, TSM Fiduciaire Sàrl Berne

Lait cru suisse: évaluation de droit privé des résultats du contrôle du lait
février 2013

Canton	Cellules somatiques [Nombre d'exploitations]														Total évaluations*	
	Aucune contestation*		1ère contestation*		2ème contestation*		3ème contestation*		4ème contestation*		5ème contestation*		C-Total		%	
	C-0≤100	%	C-0>100	%	C-1C/5M	%	C-2C/5M	%	C-3C/5M	%	C-4C/5M	%	C-1C/5M	%		
AG	257	26.88	659	68.93	21	2.20	10	1.05	8	0.84	1	0.10	0	0.00	956	100
AI	146	44.24	172	52.12	7	2.12	1	0.30	4	1.21	0	0.00	0	0.00	330	100
AR	213	50.24	194	45.75	11	2.59	3	0.71	3	0.71	0	0.00	0	0.00	424	100
BE	3367	55.57	2525	41.67	111	1.83	42	0.69	9	0.15	3	0.05	2	0.03	6059	100
BL/BS	122	36.20	206	61.13	4	1.19	4	1.19	0	0.00	1	0.30	0	0.00	337	100
FR	772	47.07	808	49.27	33	2.01	17	1.04	9	0.55	1	0.06	0	0.00	1640	100
GE	1	20.00	4	80.00	0	0.00	0	0.00	0	0.00	0	0.00	0	0.00	5	100
GL	143	63.56	76	33.78	4	1.78	2	0.89	0	0.00	0	0.00	0	0.00	225	100
GR	367	59.39	241	39.00	8	1.29	1	0.16	1	0.16	0	0.00	0	0.00	618	100
JU	195	39.80	280	57.14	7	1.43	3	0.61	3	0.61	2	0.41	0	0.00	490	100
LU	965	40.07	1386	57.56	37	1.54	16	0.66	3	0.12	1	0.04	0	0.00	2408	100
NE	147	34.43	265	62.06	10	2.34	2	0.47	0	0.00	2	0.47	1	0.23	427	100
NW	163	53.44	136	44.59	5	1.64	1	0.33	0	0.00	0	0.00	0	0.00	305	100
OW	193	44.06	234	53.42	9	2.05	1	0.23	1	0.23	0	0.00	0	0.00	438	100
SG	1012	42.85	1282	54.28	39	1.65	21	0.89	3	0.13	5	0.21	0	0.00	2362	100
SH	22	22.92	68	70.83	5	5.21	0	0.00	0	0.00	1	1.04	0	0.00	96	100
SO	212	38.62	318	57.92	12	2.19	5	0.91	2	0.36	0	0.00	0	0.00	549	100
SZ	333	47.17	355	50.28	10	1.42	4	0.57	2	0.28	2	0.28	0	0.00	706	100
TG	327	27.83	797	67.83	23	1.96	20	1.70	6	0.51	2	0.17	0	0.00	1175	100
TI	47	41.23	63	55.26	1	0.88	2	1.75	0	0.00	0	0.00	1	0.88	114	100
UR	89	51.15	81	46.55	3	1.72	0	0.00	1	0.57	0	0.00	0	0.00	174	100
VD	431	41.05	577	54.95	20	1.90	13	1.24	8	0.76	1	0.10	0	0.00	1050	100
VS	245	57.51	165	38.73	5	1.17	8	1.88	1	0.23	2	0.47	0	0.00	426	100
ZG	100	35.34	171	60.42	8	2.83	2	0.71	2	0.71	0	0.00	0	0.00	283	100
ZH	399	33.19	758	63.06	23	1.91	14	1.16	5	0.42	3	0.25	0	0.00	1202	100
Divers	0	0.00	1	100.00	0	0.00	0	0.00	0	0.00	0	0.00	0	0.00	1	100
	0	0	0	0	0	0	0	0	0	0	0	0	0	0	0	0
Total CH	10268	45.04	11822	51.85	416	1.82	192	0.84	71	0.31	27	0.12	4	0.02	22800	100
F*	0	0	0	0	0	0	0	0	0	0	0	0	0	0	0	0
FL**	4	5.63	55	77.46	2	2.82	5	7.04	3	4.23	2	2.82	0	0.00	71	100
	5	10.42	39	81.25	3	6.25	1	2.08	0	0.00	0	0.00	0	0.00	48	100
	0	0	0	0	0	0	0	0	0	0	0	0	0	0	0	0
Total	10277	44.84	11916	51.99	421	1.84	198	0.86	74	0.32	29	0.13	4	0.02	22919	100

Légende:

- C-0≤100 Nombre d'exploitations sans contestation privée de la charge en cellules somatiques dans le mois d'analyse; le plus mauvais résultat du premier et dernier échantillon dans le mois d'analyse avait une valeur ≤ 100'000 cellules somatiques/ml
- C-0>100 Nombre d'exploitations sans contestation privée de la charge en cellules somatiques dans le mois d'analyse; le plus mauvais résultat du premier et dernier échantillon dans le mois d'analyse avait une valeur >100'000 et ≤ 349'000 cellules somatiques/ml
- C-1C/5M Nombre d'exploitations avec la 1ère contestation de la charge en cellules somatiques en 5 mois
- C-2C/5M Nombre d'exploitations avec la 2ème contestation de la charge en cellules somatiques en 5 mois
- C-3C/5M Nombre d'exploitations avec la 3ème contestation de la charge en cellules somatiques en 5 mois
- C-4C/5M Nombre d'exploitations avec la 4ème contestation de la charge en cellules somatiques en 5 mois
- C-5C/5M Nombre d'exploitations avec la 5ème contestation de la charge en cellules somatiques en 5 mois
- C-Total Nombre total d'exploitations évaluées quant à la charge en cellules somatiques

* Évaluations et contestations selon la convention (PSL, AILS, Fromarte) du 20.12.2011 sur les modalités des contrats d'achat de lait

- * F Échantillons provenant de la France (zone franche)
- ** FL Échantillons provenant de la Principauté du Liechtenstein

Sources: Suisselab SA Zollikofen, TSM Fiduciaire Sàrl Berne

Lait cru suisse: évaluation de droit privé, résultats du contrôle du lait								
février 2013								
Canton	Substances inhibitrices [Nombre d'exploitations]							
	Pas de contestation*		1ère contestation*		2ème contestation*		Total évaluations*	
	S.i.-0	%	S.i.-1C/12M	%	S.i.-2C/12M	%	S.i.-Total	%
AG	956	100.00	0	0.00	0	0.00	956	100
AI	330	100.00	0	0.00	0	0.00	330	100
AR	424	100.00	0	0.00	0	0.00	424	100
BE	6056	99.93	4	0.07	0	0.00	6060	100
BL/BS	337	100.00	0	0.00	0	0.00	337	100
FR	1639	99.88	2	0.12	0	0.00	1641	100
GE	5	100.00	0	0.00	0	0.00	5	100
GL	225	100.00	0	0.00	0	0.00	225	100
GR	618	100.00	0	0.00	0	0.00	618	100
JU	488	99.59	2	0.41	0	0.00	490	100
LU	2408	100.00	0	0.00	0	0.00	2408	100
NE	427	100.00	0	0.00	0	0.00	427	100
NW	305	100.00	0	0.00	0	0.00	305	100
OW	438	100.00	0	0.00	0	0.00	438	100
SG	2360	99.92	1	0.04	1	0.04	2362	100
SH	96	100.00	0	0.00	0	0.00	96	100
SO	549	100.00	0	0.00	0	0.00	549	100
SZ	704	99.72	2	0.28	0	0.00	706	100
TG	1176	99.92	1	0.08	0	0.00	1177	100
TI	114	100.00	0	0.00	0	0.00	114	100
UR	174	100.00	0	0.00	0	0.00	174	100
VD	1049	99.90	1	0.10	0	0.00	1050	100
VS	426	100.00	0	0.00	0	0.00	426	100
ZG	283	100.00	0	0.00	0	0.00	283	100
ZH	1200	99.75	3	0.25	0	0.00	1203	100
Divers	1	100.00	0	0.00	0	0.00	1	100
	0	0	0	0	0	0	0	0
Total CH	22788	99.93	16	0.07	1	0.00	22805	100
	0	0	0	0	0	0	0	0
F*	70	98.59	1	1.41	0	0.00	71	100
FL**	48	100.00	0	0.00	0	0.00	48	100
	0	0	0	0	0	0	0	0
Total	22906	99.92	17	0.07	1	0.00	22924	100

Légende:

- S.i.-0 Nombre d'exploitations sans détection de substances inhibitrices dans les échantillons du mois d'analyse (pas de contestation privée)
- S.i.-1C/12M Nombre d'exploitations avec la 1ère contestation privée en 12 mois à cause de détection de substances inhibitrices
- S.i.-2C/12M Nombre d'exploitations avec la 2ème contestation privée en 12 mois à cause de détection de substances inhibitrices
- S.i.-Total Nombre total d'exploitations évaluées quant à la détection de substances inhibitrices

* Évaluations et contestations selon la convention (PSL, AILS, Fromarte) du 20.12.2011 sur les modalités des contrats d'achat de lait

- * F Échantillons provenant de la France (zone franche)
- ** FL Échantillons provenant de la Principauté du Liechtenstein

Sources: Suisselab SA Zollikofen, TSM Fiduciaire Sàrl Berne

Lait cru suisse: évaluation de droit privé, résultats du contrôle du lait								
février 2013								
Canton	Point de congélation [Nombre d'exploitations]							
	Pas de contestation*		Contestation* sans sanction		Contestation* avec sanction		Total évaluations*	
	PG-0	%	PG-C	%	PG-CS	%	PG-Total	%
AG	782	81.80	104	10.88	70	7.32	956	100
AI	293	88.79	22	6.67	15	4.55	330	100
AR	390	91.98	23	5.42	11	2.59	424	100
BE	5334	88.03	480	7.92	245	4.04	6059	100
BL/BS	267	79.23	45	13.35	25	7.42	337	100
FR	1424	86.78	150	9.14	67	4.08	1641	100
GE	5	100.00	0	0.00	0	0.00	5	100
GL	200	88.89	14	6.22	11	4.89	225	100
GR	557	90.13	43	6.96	18	2.91	618	100
JU	395	80.61	47	9.59	48	9.80	490	100
LU	2152	89.37	171	7.10	85	3.53	2408	100
NE	359	84.07	43	10.07	25	5.85	427	100
NW	277	90.82	21	6.89	7	2.30	305	100
OW	382	87.21	35	7.99	21	4.79	438	100
SG	2173	92.00	126	5.33	63	2.67	2362	100
SH	77	80.21	15	15.63	4	4.17	96	100
SO	461	83.97	61	11.11	27	4.92	549	100
SZ	677	95.89	23	3.26	6	0.85	706	100
TG	1044	88.85	91	7.74	40	3.40	1175	100
TI	98	85.96	7	6.14	9	7.89	114	100
UR	165	94.83	6	3.45	3	1.72	174	100
VD	888	84.57	95	9.05	67	6.38	1050	100
VS	389	91.31	18	4.23	19	4.46	426	100
ZG	271	95.76	8	2.83	4	1.41	283	100
ZH	1054	87.69	106	8.82	42	3.49	1202	100
Divers	1	100.00	0	0.00	0	0.00	1	100
	0	0	0	0	0	0	0	0
Total CH	20115	88.22	1754	7.69	932	4.09	22801	100
F*	37	52.11	17	23.94	17	23.94	71	100
FL**	43	89.58	4	8.33	1	2.08	48	100
	0	0	0	0	0	0	0	0
Total	20195	88.11	1775	7.74	950	4.14	22920	100

Légende:

- PG-0 Nombre d'exploitations sans contestation privée du point de congélation dans le premier du mois d'analyse, résultat ≤ -0.520 °C
- PG-C Nombre d'exploitations avec contestation privée du point de congélation, sans sanctions, et dernier échantillon résultat entre > -0.520 °C et < -0.516 °C
- PG-CS Nombre d'exploitations avec contestation privée du point de congélation, avec sanction, résultat ≥ -0.516 °C
- PG-Total Nombre total d'exploitations évaluées quant au point de congélation

* Évaluations et contestations selon la convention (PSL, AILS, Fromarte) du 20.12.2011 sur les modalités des contrats d'achat de lait

- * F Échantillons provenant de la France (zone franche)
- ** FL Échantillons provenant de la Principauté du Liechtenstein

Sources: Suisselab SA Zollikofen, TSM Fiduciaire Sàrl Berne

Lait cru suisse: déductions et suppléments de droit privé*
février 2013

Canton	Déduction/supplément* [Nombre d'exploitations]							
	Supplément	%	± 0		Déduction		Total	%
AG	182	19.04	715	74.79	59	6.17	956	100
AI	121	36.67	195	59.09	14	4.24	330	100
AR	199	46.82	206	48.47	20	4.71	425	100
BE	2748	45.34	3090	50.98	223	3.68	6061	100
BL/BS	79	23.44	244	72.40	14	4.15	337	100
FR	615	37.48	942	57.40	84	5.12	1641	100
GE	1	20.00	4	80.00	0	0.00	5	100
GL	119	52.89	98	43.56	8	3.56	225	100
GR	312	50.49	290	46.93	16	2.59	618	100
JU	134	27.35	330	67.35	26	5.31	490	100
LU	838	34.80	1490	61.88	80	3.32	2408	100
NE	110	25.70	291	67.99	27	6.31	428	100
NW	139	45.57	159	52.13	7	2.30	305	100
OW	165	37.67	260	59.36	13	2.97	438	100
SG	906	38.32	1371	57.99	87	3.68	2364	100
SH	19	19.79	70	72.92	7	7.29	96	100
SO	153	27.87	372	67.76	24	4.37	549	100
SZ	283	40.08	398	56.37	25	3.54	706	100
TG	278	23.60	837	71.05	63	5.35	1178	100
TI	40	35.09	69	60.53	5	4.39	114	100
UR	72	41.38	97	55.75	5	2.87	174	100
VD	316	30.10	677	64.48	57	5.43	1050	100
VS	165	38.73	227	53.29	34	7.98	426	100
ZG	83	29.33	184	65.02	16	5.65	283	100
ZH	319	26.52	819	68.08	65	5.40	1203	100
Divers	0	0.00	1	100.00	0	0.00	1	100
	0	0	0	0	0	0	0	0
Total CH	8396	36.81	13436	58.90	979	4.29	22811	100
	0	0	0	0	0	0	0	0
F*	4	5.63	54	76.06	13	18.31	71	100
FL**	4	8.33	39	81.25	5	10.42	48	100
	0	0	0	0	0	0	0	0
Total	8404	36.65	13529	59.00	997	4.35	22930	100

Légende:

- Supplément Exigences de bases remplies pour l'octroi du supplément de 0.5 centimes, sans prise en considération des exigences spécifiques pour le lait de non-ensilage (nombre d'exploitations)
- ± 0 Nombre d'exploitations sans droit au supplément et sans déduction dans le mois analysé
- Déduction Nombre total des exploitations évaluées dans le mois analysé
- Total Nombre total des exploitations avec déduction dans le mois analysé

* Évaluations et contestations selon la convention (PSL, AILS, Fromarte) du 20.12.2011 sur les modalités des contrats d'achat de lait

- * F Échantillons provenant de la France (zone franche)
- ** FL Échantillons provenant de la Principauté du Liechtenstein

Sources: Suisselab SA Zollikofen, TSM Fiduciaire Sàrl Berne

Composition du lait par canton (page 1 : d'Argovie à Obwald)

Canton	Composants	janv. g/kg	févr g/kg	mars g/kg	avril g/kg	mai g/kg	juin g/kg	juil. g/kg	août g/kg	sept. g/kg	oct. g/kg	nov. g/kg	déc. g/kg	Moyenne 2013 g/kg
Argovie	Matière grasse	43.2	43.3	0.0	0.0	0.0	0.0	0.0	0.0	0.0	0.0	0.0	0.0	43.3
	Protéine	33.4	33.3	0.0	0.0	0.0	0.0	0.0	0.0	0.0	0.0	0.0	0.0	33.4
	Total	76.6	76.6	0.0	0.0	0.0	0.0	0.0	0.0	0.0	0.0	0.0	0.0	12.8
Appenzell Rhodes-Intérieures	Matière grasse	42.3	43.1	0.0	0.0	0.0	0.0	0.0	0.0	0.0	0.0	0.0	0.0	42.7
	Protéine	34.0	34.1	0.0	0.0	0.0	0.0	0.0	0.0	0.0	0.0	0.0	0.0	34.1
	Total	76.3	77.2	0.0	0.0	0.0	0.0	0.0	0.0	0.0	0.0	0.0	0.0	12.8
Appenzell Rhodes-Extérieures	Matière grasse	41.8	42.4	0.0	0.0	0.0	0.0	0.0	0.0	0.0	0.0	0.0	0.0	42.1
	Protéine	34.2	34.2	0.0	0.0	0.0	0.0	0.0	0.0	0.0	0.0	0.0	0.0	34.2
	Total	76.0	76.6	0.0	0.0	0.0	0.0	0.0	0.0	0.0	0.0	0.0	0.0	12.7
Bâle-Campagne/Bâle-Ville	Matière grasse	43.2	43.1	0.0	0.0	0.0	0.0	0.0	0.0	0.0	0.0	0.0	0.0	43.2
	Protéine	32.5	32.3	0.0	0.0	0.0	0.0	0.0	0.0	0.0	0.0	0.0	0.0	32.4
	Total	75.7	75.4	0.0	0.0	0.0	0.0	0.0	0.0	0.0	0.0	0.0	0.0	12.6
Berne	Matière grasse	42.5	42.6	0.0	0.0	0.0	0.0	0.0	0.0	0.0	0.0	0.0	0.0	42.6
	Protéine	32.8	32.7	0.0	0.0	0.0	0.0	0.0	0.0	0.0	0.0	0.0	0.0	32.8
	Total	75.3	75.3	0.0	0.0	0.0	0.0	0.0	0.0	0.0	0.0	0.0	0.0	12.6
Fribourg	Matière grasse	41.2	41.4	0.0	0.0	0.0	0.0	0.0	0.0	0.0	0.0	0.0	0.0	41.3
	Protéine	32.7	32.7	0.0	0.0	0.0	0.0	0.0	0.0	0.0	0.0	0.0	0.0	32.7
	Total	73.9	74.1	0.0	0.0	0.0	0.0	0.0	0.0	0.0	0.0	0.0	0.0	12.3
Genève	Matière grasse	44.5	44.7	0.0	0.0	0.0	0.0	0.0	0.0	0.0	0.0	0.0	0.0	44.6
	Protéine	35.2	34.9	0.0	0.0	0.0	0.0	0.0	0.0	0.0	0.0	0.0	0.0	35.1
	Total	79.7	79.6	0.0	0.0	0.0	0.0	0.0	0.0	0.0	0.0	0.0	0.0	13.3
Glaris	Matière grasse	40.1	40.4	0.0	0.0	0.0	0.0	0.0	0.0	0.0	0.0	0.0	0.0	40.3
	Protéine	32.2	32.3	0.0	0.0	0.0	0.0	0.0	0.0	0.0	0.0	0.0	0.0	32.3
	Total	72.3	72.7	0.0	0.0	0.0	0.0	0.0	0.0	0.0	0.0	0.0	0.0	12.1
Grisons	Matière grasse	39.0	39.5	0.0	0.0	0.0	0.0	0.0	0.0	0.0	0.0	0.0	0.0	39.3
	Protéine	31.6	31.8	0.0	0.0	0.0	0.0	0.0	0.0	0.0	0.0	0.0	0.0	31.7
	Total	70.6	71.3	0.0	0.0	0.0	0.0	0.0	0.0	0.0	0.0	0.0	0.0	11.8
Jura	Matière grasse	41.1	41.0	0.0	0.0	0.0	0.0	0.0	0.0	0.0	0.0	0.0	0.0	41.1
	Protéine	32.2	32.2	0.0	0.0	0.0	0.0	0.0	0.0	0.0	0.0	0.0	0.0	32.2
	Total	73.3	73.2	0.0	0.0	0.0	0.0	0.0	0.0	0.0	0.0	0.0	0.0	12.2
Lucerne	Matière grasse	42.7	42.8	0.0	0.0	0.0	0.0	0.0	0.0	0.0	0.0	0.0	0.0	42.8
	Protéine	33.9	33.9	0.0	0.0	0.0	0.0	0.0	0.0	0.0	0.0	0.0	0.0	33.9
	Total	76.6	76.7	0.0	0.0	0.0	0.0	0.0	0.0	0.0	0.0	0.0	0.0	12.8
Neuchâtel	Matière grasse	40.4	40.5	0.0	0.0	0.0	0.0	0.0	0.0	0.0	0.0	0.0	0.0	40.5
	Protéine	32.3	32.2	0.0	0.0	0.0	0.0	0.0	0.0	0.0	0.0	0.0	0.0	32.3
	Total	72.7	72.7	0.0	0.0	0.0	0.0	0.0	0.0	0.0	0.0	0.0	0.0	12.1
Nidwald	Matière grasse	41.6	41.9	0.0	0.0	0.0	0.0	0.0	0.0	0.0	0.0	0.0	0.0	41.8
	Protéine	33.4	33.6	0.0	0.0	0.0	0.0	0.0	0.0	0.0	0.0	0.0	0.0	33.5
	Total	75.0	75.5	0.0	0.0	0.0	0.0	0.0	0.0	0.0	0.0	0.0	0.0	12.5
Obwald	Matière grasse	41.8	42.2	0.0	0.0	0.0	0.0	0.0	0.0	0.0	0.0	0.0	0.0	42.0
	Protéine	33.4	33.7	0.0	0.0	0.0	0.0	0.0	0.0	0.0	0.0	0.0	0.0	33.6
	Total	75.2	75.9	0.0	0.0	0.0	0.0	0.0	0.0	0.0	0.0	0.0	0.0	12.6
Schaffhouse	Matière grasse	43.1	43.8	0.0	0.0	0.0	0.0	0.0	0.0	0.0	0.0	0.0	0.0	43.5
	Protéine	33.5	33.4	0.0	0.0	0.0	0.0	0.0	0.0	0.0	0.0	0.0	0.0	33.5
	Total	76.6	77.2	0.0	0.0	0.0	0.0	0.0	0.0	0.0	0.0	0.0	0.0	12.8

Sources: Suisselab SA Zollikofen, TSM Fiduciaire Sàrl Berne

Les données déterminées sont issues de tous les prélèvements (échantillonnage automatique ou manuel), effectués dans le cadre du contrôle de qualité du lait (valeur médiane).

Composition du lait par canton (page 2 : de Schaffhouse à Zurich)

Canton	Composants	janv. g/kg	févr g/kg	mars g/kg	avril g/kg	mai g/kg	juin g/kg	juil. g/kg	août g/kg	sept. g/kg	oct. g/kg	nov. g/kg	déc. g/kg	Moyenne 2013 g/kg
Schwyz	Matière grasse	41.7	42.0	0.0	0.0	0.0	0.0	0.0	0.0	0.0	0.0	0.0	0.0	41.9
	Protéine	33.8	33.7	0.0	0.0	0.0	0.0	0.0	0.0	0.0	0.0	0.0	0.0	33.8
	Total	75.5	75.7	0.0	0.0	0.0	0.0	0.0	0.0	0.0	0.0	0.0	0.0	12.6
Saint-Gall	Matière grasse	42.2	42.5	0.0	0.0	0.0	0.0	0.0	0.0	0.0	0.0	0.0	0.0	42.4
	Protéine	34.1	34.2	0.0	0.0	0.0	0.0	0.0	0.0	0.0	0.0	0.0	0.0	34.2
	Total	76.3	76.7	0.0	0.0	0.0	0.0	0.0	0.0	0.0	0.0	0.0	0.0	12.8
Soleure	Matière grasse	43.4	43.1	0.0	0.0	0.0	0.0	0.0	0.0	0.0	0.0	0.0	0.0	43.3
	Protéine	33.1	32.8	0.0	0.0	0.0	0.0	0.0	0.0	0.0	0.0	0.0	0.0	33.0
	Total	76.5	75.9	0.0	0.0	0.0	0.0	0.0	0.0	0.0	0.0	0.0	0.0	12.7
Tessin	Matière grasse	39.2	40.1	0.0	0.0	0.0	0.0	0.0	0.0	0.0	0.0	0.0	0.0	39.7
	Protéine	32.2	32.3	0.0	0.0	0.0	0.0	0.0	0.0	0.0	0.0	0.0	0.0	32.3
	Total	71.4	72.4	0.0	0.0	0.0	0.0	0.0	0.0	0.0	0.0	0.0	0.0	12.0
Thurgovie	Matière grasse	42.6	42.8	0.0	0.0	0.0	0.0	0.0	0.0	0.0	0.0	0.0	0.0	42.7
	Protéine	34.3	34.2	0.0	0.0	0.0	0.0	0.0	0.0	0.0	0.0	0.0	0.0	34.3
	Total	76.9	77.0	0.0	0.0	0.0	0.0	0.0	0.0	0.0	0.0	0.0	0.0	12.8
Uri	Matière grasse	41.7	42.2	0.0	0.0	0.0	0.0	0.0	0.0	0.0	0.0	0.0	0.0	42.0
	Protéine	33.3	33.5	0.0	0.0	0.0	0.0	0.0	0.0	0.0	0.0	0.0	0.0	33.4
	Total	75.0	75.7	0.0	0.0	0.0	0.0	0.0	0.0	0.0	0.0	0.0	0.0	12.6
Vaud	Matière grasse	40.5	40.4	0.0	0.0	0.0	0.0	0.0	0.0	0.0	0.0	0.0	0.0	40.5
	Protéine	32.8	32.7	0.0	0.0	0.0	0.0	0.0	0.0	0.0	0.0	0.0	0.0	32.8
	Total	73.3	73.1	0.0	0.0	0.0	0.0	0.0	0.0	0.0	0.0	0.0	0.0	12.2
Valais	Matière grasse	38.3	38.8	0.0	0.0	0.0	0.0	0.0	0.0	0.0	0.0	0.0	0.0	38.6
	Protéine	31.7	32.1	0.0	0.0	0.0	0.0	0.0	0.0	0.0	0.0	0.0	0.0	31.9
	Total	70.0	70.9	0.0	0.0	0.0	0.0	0.0	0.0	0.0	0.0	0.0	0.0	11.7
Zoug	Matière grasse	42.4	42.9	0.0	0.0	0.0	0.0	0.0	0.0	0.0	0.0	0.0	0.0	42.7
	Protéine	34.4	34.3	0.0	0.0	0.0	0.0	0.0	0.0	0.0	0.0	0.0	0.0	34.4
	Total	76.8	77.2	0.0	0.0	0.0	0.0	0.0	0.0	0.0	0.0	0.0	0.0	12.8
Zurich	Matière grasse	43.1	43.2	0.0	0.0	0.0	0.0	0.0	0.0	0.0	0.0	0.0	0.0	43.2
	Protéine	33.9	34.0	0.0	0.0	0.0	0.0	0.0	0.0	0.0	0.0	0.0	0.0	34.0
	Total	77.0	77.2	0.0	0.0	0.0	0.0	0.0	0.0	0.0	0.0	0.0	0.0	12.9
Moyenne Suisse	Matière grasse	42.1	42.3	0.0	0.0	0.0	0.0	0.0	0.0	0.0	0.0	0.0	0.0	42.2
	Protéine	33.3	33.2	0.0	0.0	0.0	0.0	0.0	0.0	0.0	0.0	0.0	0.0	33.3
	Total	75.4	75.5	0.0	0.0	0.0	0.0	0.0	0.0	0.0	0.0	0.0	0.0	12.6
Moyenne Suisse Année précédente	Matière grasse	42.2	43.1	0.0	0.0	0.0	0.0	0.0	0.0	0.0	0.0	0.0	0.0	42.7
	Protéine	33.4	33.6	0.0	0.0	0.0	0.0	0.0	0.0	0.0	0.0	0.0	0.0	33.5
	Total	75.6	76.7	0.0	0.0	0.0	0.0	0.0	0.0	0.0	0.0	0.0	0.0	12.7
France Zone franche)	Matière grasse	39.4	39.6	0.0	0.0	0.0	0.0	0.0	0.0	0.0	0.0	0.0	0.0	39.5
	Protéine	33.6	33.6	0.0	0.0	0.0	0.0	0.0	0.0	0.0	0.0	0.0	0.0	33.6
	Total	73.0	73.2	0.0	0.0	0.0	0.0	0.0	0.0	0.0	0.0	0.0	0.0	12.2
Principauté du Liechtenstein	Matière grasse	42.3	42.0	0.0	0.0	0.0	0.0	0.0	0.0	0.0	0.0	0.0	0.0	42.2
	Protéine	33.8	33.7	0.0	0.0	0.0	0.0	0.0	0.0	0.0	0.0	0.0	0.0	33.8
	Total	76.1	75.7	0.0	0.0	0.0	0.0	0.0	0.0	0.0	0.0	0.0	0.0	12.7
Moyenne Totale	Matière grasse	42.1	42.3	0.0	0.0	0.0	0.0	0.0	0.0	0.0	0.0	0.0	0.0	42.2
	Protéine	33.3	33.2	0.0	0.0	0.0	0.0	0.0	0.0	0.0	0.0	0.0	0.0	33.3
	Total	75.4	75.5	0.0	0.0	0.0	0.0	0.0	0.0	0.0	0.0	0.0	0.0	12.6
Moyenne totale Année précédente	Matière grasse	42.2	43.1	0.0	0.0	0.0	0.0	0.0	0.0	0.0	0.0	0.0	0.0	42.7
	Protéine	33.4	33.6	0.0	0.0	0.0	0.0	0.0	0.0	0.0	0.0	0.0	0.0	33.5
	Total	75.6	76.7	0.0	0.0	0.0	0.0	0.0	0.0	0.0	0.0	0.0	0.0	12.7

Sources: Suisselab SA Zollikofen, TSM Fiduciaire Sàrl Berne
Les données déterminées sont issues de tous les prélèvements (échantillonnage automatique ou manuel), effectués dans le cadre du contrôle de qualité du lait (valeur médiane).