

Statistiques mensuelles du marché du lait:

mai 2013

Berne, le 16 juillet 2013

1 - Production / mise en valeur du lait

- 1.1 Production laitière mensuelle
- 1.2 Mise en valeur selon l'équivalent-lait
- 1.3 Mise en valeur selon l'équivalent-lait / année précédente (graphique)

2 - Fabrication de produits laitiers

- 2.1 Production fromagère mensuelle et cumulée
- 2.2 Production fromagère mensuelle et cumulée année précédente
- 2.3 Production fromagère (graphiques)
- 2.4 Production de lait de consommation / Production de beurre
- 2.5 Spécialités laitières
- 2.6 Poudre de lait et lait condensé

3 - Exportation

- 3.1 Exportations de fromage par produit/groupe de produits
- 3.2 Exportations de fromage par pays
- 3.3 Exportations de fromage par pays, mois de l'année précédente
- 3.4 Exportations de fromage par pays, cumulées
- 3.5 Exportations de fromage par pays, cumulées, année précédente
- 3.6 + 3.7 Total des exportations / sortes principales, 3 années (graphiques)
- 3.8 Pourcentage des exportations par variété (graphiques)
- 3.9 Exportations autres produits laitiers

4 - Importations de fromage

- 4.1 Importations de fromage par produit/groupe de produits
- 4.2 Importations de fromage par pays fournisseur
- 4.3 Importations de fromage par pays fournisseur, mois de l'année précédente
- 4.4 Importations cumulées de fromage par pays fournisseur
- 4.5 Importations cumulées de fromage par pays fournisseur, année précédente
- 4.6 + 4.7 Total des importations / par groupe de produits, 3 années (graphiques)
- 4.8 Importations autres produits laitiers

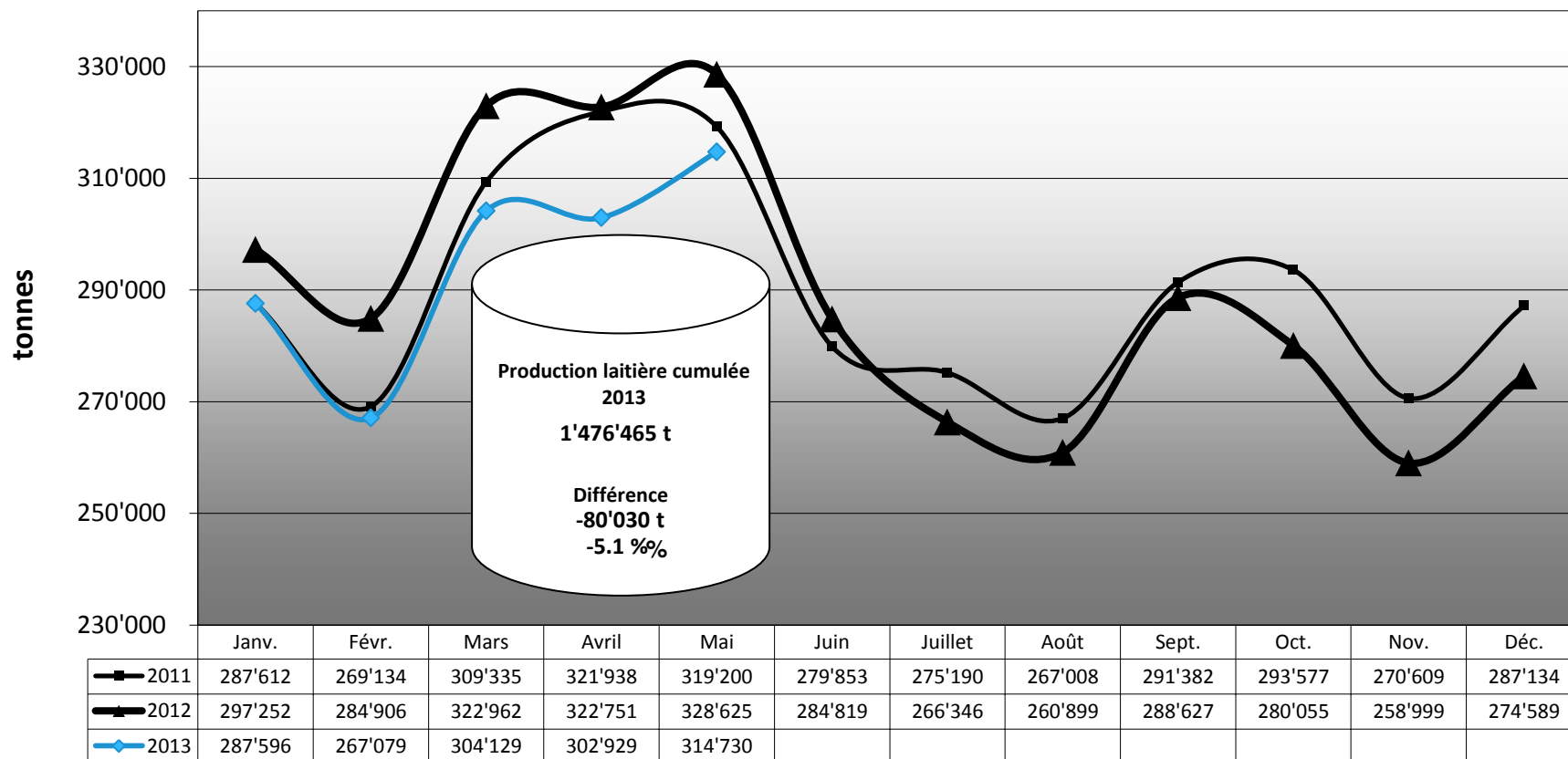
5 - Contrôle du lait

- 5.1 Valeurs statistiques, Distribution nombre de germes / cellules / point de congélation
- 5.2 Évaluation de droit public: germes
- 5.3 Évaluation de droit public: cellules somatiques
- 5.4 Évaluation de droit public: substances inhibitrices
- 5.5 Évaluation de droit public: suspensions de livraison de lait
- 5.6 Évaluation de droit privé: germes
- 5.7 Évaluation de droit privé: cellules somatiques
- 5.8 Évaluation de droit privé: substances inhibitrices
- 5.9 Évaluation de droit privé: point de congélation
- 5.10 Évaluation de droit privé: déduction/supplément
- 5.11 + 5.12 Composition du lait par canton

La reproduction des données est autorisée sous réserve de l'indication de la source

MARCHÉ
DULAIT, ch

Production laitière mensuelle en 2013 (Lait de la zone franche et lait du Liechtenstein inclus)



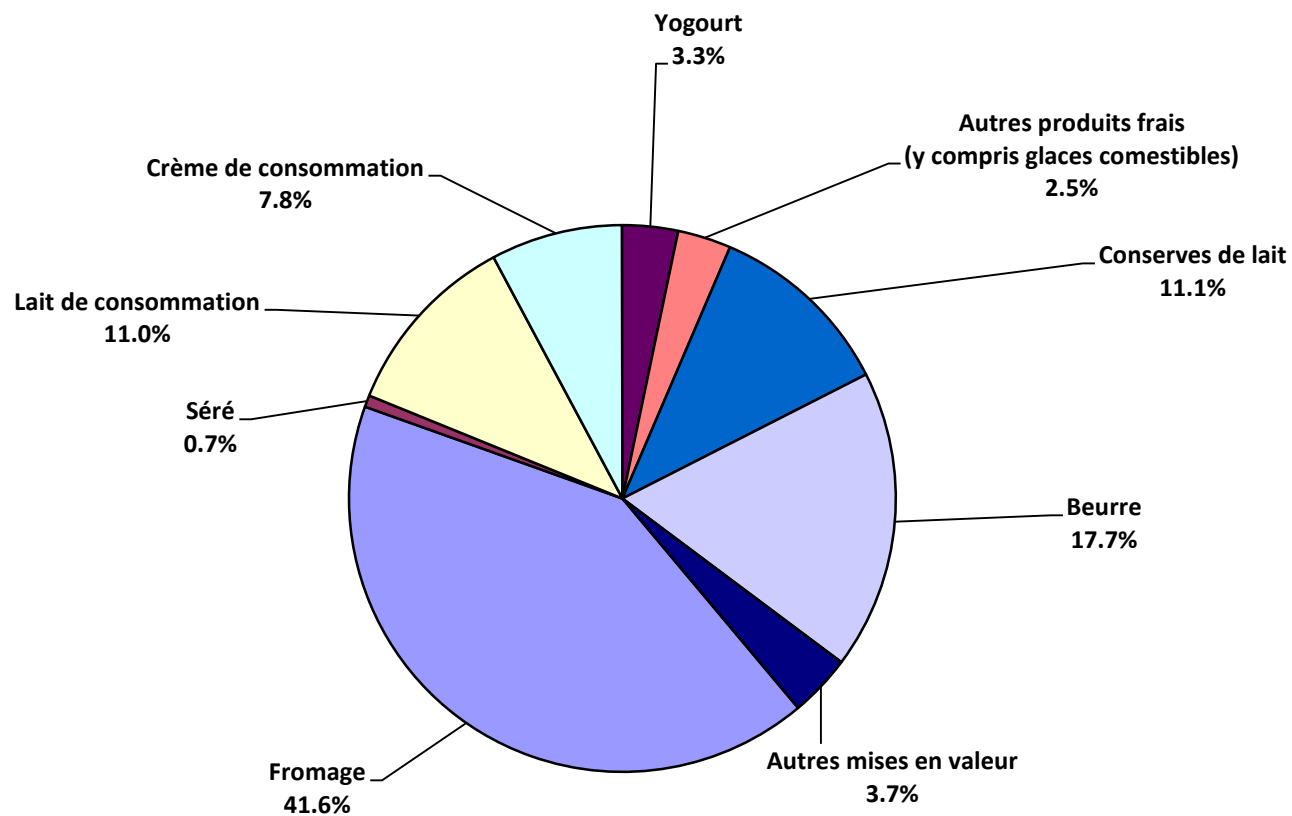
Mise en valeur du lait en équivalents-lait

Mise en valeur:	Mise en valeur mensuelle		Différence par rapport au même mois de l'année précédente		Mise en valeur cumulée		Différence par rapport à la même période de l'année précédente	
	mai 2012 tonnes	mai 2013 tonnes	tonnes	(%)	janv. - mai 2012 tonnes	janv. - mai 2013 tonnes	tonnes	(%)
Fromage	130'546	130'809	263	0.2	601'465	603'685	2'220	0.4
Séré	2'178	2'182	4	0.2	9'675	9'892	217	2.2
Lait de consommation	36'409	34'763	-1'646	-4.5	175'701	175'948	247	0.1
Crème de consommation	24'940	24'510	-430	-1.7	115'590	118'659	3'069	2.7
Yogourt	10'202	10'387	185	1.8	48'449	48'459	10	0.0
Autres produits frais (y c. glaces comestibles)	9'326	9'953	627	6.7	43'167	44'350	1'183	2.7
Conserves de lait	44'347	34'827	-9'520	-21.5	198'514	154'344	-44'170	-22.3
Beurre	62'688	55'747	-6'941	-11.1	314'747	257'403	-57'344	-18.2
Autres mises en valeur	7'989	11'552	3'563	44.6	49'187	63'725	14'538	29.6
Total	328'625	314'730	-13'895	-4.2	1'556'495	1'476'465	-80'030	-5.1

Un équivalent-lait correspond à la teneur en protéine et en matière grasse d'un kilo de lait (fraction protéique = 0.45 EL; fraction butyrique = 0.55 EL)

Exemple 1 kg lait entier past./UHT = 0,45 protéine + 0.55 matière grasse = 1.00 équivalent-lait
 1 kg lait écrémé past./UHT = 0.45 protéine + 0.05 matière grasse = 0.50 équivalent-lait
 1 kg crème entière past./UHT = 0.30 protéine + 4.80 matière grasse = 5.10 équivalents-lait

Mise en valeur du lait en équivalents-lait mai 2013 Total 314'730 tonnes de lait



Production fromagère 2012 cumulée avec comparaison année précédente

	janv.	févr.	mars	avril	mai	juin	juillet	août	sept.	oct.	nov.	déc.	Cumul 2012 tonnes	Cumul 2013 tonnes	Différence période année pour cent	
	tonnes	tonnes	tonnes	tonnes	tonnes	tonnes	tonnes	tonnes	tonnes	tonnes	tonnes	tonnes	tonnes	tonnes	tonnes	tonnes
Séré	1'092	1'006	1'196	1'086	1'260	0	0	0	0	0	0	0	6'065	5'640	-425	-7.0
Mozzarella	1'779	1'590	1'742	1'825	2'094	0	0	0	0	0	0	0	9'247	9'030	-217	-2.3
Mascarpone	58	46	73	62	75	0	0	0	0	0	0	0	291	314	23	7.9
Autres fromages frais	747	723	775	850	910	0	0	0	0	0	0	0	3'561	4'005	444	12.5
Total fromages frais	3'676	3'365	3'786	3'822	4'340	0	0	0	0	0	0	0	19'163	18'989	-174	-0.9
Fromage à croûte fleurie, maigre, 1/4 gras	0	0	0	0	0	0	0	0	0	0	0	0	0	0	0	-
Fromage à croûte fleurie, 1/2 gras à gras	87	92	72	84	81	0	0	0	0	0	0	0	431	416	-15	-3.5
Fromage à croûte fleurie, crème	165	198	124	163	122	0	0	0	0	0	0	0	719	772	53	7.4
Bleu, fromage à pâte persillée	0	0	0	1	0	0	0	0	0	0	0	0	1	1	0	0.0
Tomme	149	131	157	159	159	0	0	0	0	0	0	0	764	755	-9	-1.2
Vacherin Mont-d'Or	67	53	4	0	0	0	0	0	0	0	0	0	100	124	24	24.0
Autres fromages à pâte molle, maigres, 1/4 gras	1	1	1	1	1	0	0	0	0	0	0	0	8	5	-3	-37.5
Autres fromages à pâte molle, 1/2 gras à gras	50	50	53	58	53	0	0	0	0	0	0	0	265	264	-1	-0.4
Autres fromages à pâte molle, crème	31	39	32	35	28	0	0	0	0	0	0	0	156	165	9	5.8
Total fromage à pâte molle	551	564	442	500	445	0	0	0	0	0	0	0	2'443	2'502	59	2.4
Appenzell	659	640	734	762	782	0	0	0	0	0	0	0	3'257	3'577	320	9.8
Tilsit	285	262	283	216	299	0	0	0	0	0	0	0	1'230	1'345	115	9.3
Fromage du Valais (fromage à raclette du Valais)	193	209	221	220	230	0	0	0	0	0	0	0	1'025	1'073	48	4.7
Raclette Suisse	801	714	916	1'016	1'193	0	0	0	0	0	0	0	3'952	4'640	688	17.4
Vacherin fribourgeois	158	148	139	152	233	0	0	0	0	0	0	0	838	830	-8	-1.0
Tête de Moine	173	157	178	162	183	0	0	0	0	0	0	0	807	853	46	5.7
Fromage du Jura	26	21	25	27	27	0	0	0	0	0	0	0	158	126	-32	-20.3
Fromage des vigneron	22	24	28	27	27	0	0	0	0	0	0	0	132	128	-4	-3.0
Mutschli	46	42	48	35	40	0	0	0	0	0	0	0	206	211	5	2.4
Fromage d'alpage à pâte mi-dure	0	0	0	0	1	0	0	0	0	0	0	0	3	1	-2	-66.7
Fromage de montagne des Grisons	156	119	119	150	131	0	0	0	0	0	0	0	792	675	-117	-14.8
Fromages de montagne	179	182	187	213	225	0	0	0	0	0	0	0	1'098	986	-112	-10.2
St. Paulin Suisse	22	30	32	40	19	0	0	0	0	0	0	0	202	143	-59	-29.2
Edam suisse	25	22	26	32	24	0	0	0	0	0	0	0	163	129	-34	-20.9
Fromage affiné à froid	2	1	1	1	1	0	0	0	0	0	0	0	5	6	1	20.0
Fromage à pâte mi-dure persillée	13	13	15	14	17	0	0	0	0	0	0	0	76	72	-4	-5.3
Fromage semi - préparé	166	121	197	93	93	0	0	0	0	0	0	0	644	670	26	4.0
Fromage pour la fonte	248	215	211	335	313	0	0	0	0	0	0	0	1'025	1'322	297	29.0
Autres fromages à pâte mi-dure, maigre, 1/4 gras	267	260	304	234	230	0	0	0	0	0	0	0	1'624	1'295	-329	-20.3
Autres fromages à pâte mi-dure, 1/2 gras à gras *	936	806	954	927	918	0	0	0	0	0	0	0	4'902	4'541	-361	-7.4
Autres fromages à pâte mi-dure, crème	292	252	329	314	339	0	0	0	0	0	0	0	1'329	1'526	197	14.8
Total fromage à pâte mi-dure	4'668	4'239	4'947	4'972	5'326	0	0	0	0	0	0	0	23'467	24'152	685	2.9
Emmental	2'212	1'973	2'272	2'266	2'347	0	0	0	0	0	0	0	11'915	11'070	-845	-7.1
Switzerland Swiss	568	479	505	506	534	0	0	0	0	0	0	0	1'437	2'592	1'155	80.4
Gruyère	2'471	2'294	2'590	2'502	2'649	0	0	0	0	0	0	0	12'850	12'506	-344	-2.7
Fromage d'alpage à pâte dure	0	0	0	0	25	0	0	0	0	0	0	0	29	25	-4	-13.8
Autres fromages à pâte dure, maigre, 1/4 gras	84	81	95	130	104	0	0	0	0	0	0	0	642	494	-148	-23.1
Autres fromages à pâte dure, 1/2 gras à gras **	518	490	489	469	451	0	0	0	0	0	0	0	2'405	2'417	12	0.5
Autres fromages à pâte dure, crème	0	4	6	7	8	0	0	0	0	0	0	0	103	25	-78	-75.7
Total fromage à pâte dure	5'853	5'321	5'957	5'880	6'118	0	0	0	0	0	0	0	29'381	29'129	-252	-0.9
Sbrinz	160	143	166	162	157	0	0	0	0	0	0	0	933	788	-145	-15.5
Total fromage à pâte extra-dure	160	143	166	162	157	0	0	0	0	0	0	0	933	788	-145	-15.5
Fromage pur chèvre	33	46	71	91	96	0	0	0	0	0	0	0	324	337	13	4.0
Fromage pur brebis	21	22	28	32	34	0	0	0	0	0	0	0	148	137	-11	-7.4
Total produits spéciaux	53	68	100	122	129	0	0	0	0	0	0	0	473	472	-1	-0.2
Total général	14'962	13'700	15'397	15'460	16'515	0	0	0	0	0	0	0	75'862	76'034	172	0.2

* y c. spécialités locales

** y c. fromage pour la fonte, spécialités locales

Production fromagère 2011

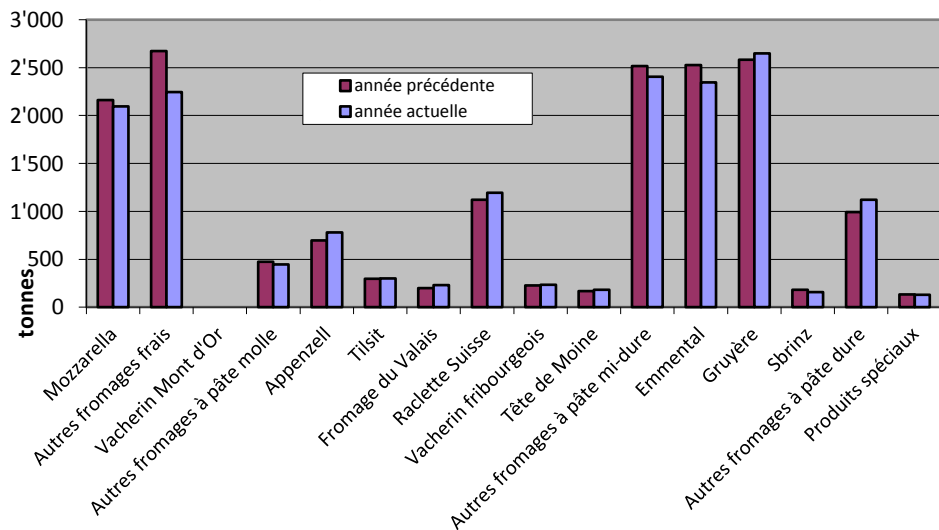
	janv. tonnes	févr. tonnes	mars tonnes	avril tonnes	mai tonnes	juin tonnes	juillet tonnes	août tonnes	sept. tonnes	oct. tonnes	nov. tonnes	déc. tonnes	Cumul 2012 tonnes
Séré	992	999	1'296	977	1'801	604	1'096	1'183	892	1'053	1'001	1'056	12'950
Mozzarella	1'633	1'666	2'011	1'776	2'161	1'973	1'922	1'856	1'472	1'751	1'549	1'661	21'431
Mascarpone	54	47	63	59	68	89	143	152	52	53	2	91	873
Autres produits frais	637	643	771	708	802	708	656	814	610	695	692	576	8'312
Total fromages frais	3'316	3'355	4'141	3'519	4'832	3'374	3'817	4'004	3'026	3'552	3'243	3'383	43'562
Fromage à croûte fleurie, maigre à 1/4 gras	0	0	0	0	0	0	0	0	0	0	0	0	0
Fromage à croûte fleurie, 1/2 gras à gras	93	92	78	85	83	73	80	77	76	89	105	64	995
Fromage à croûte fleurie, crème	150	161	167	119	122	106	131	125	113	266	265	112	1'837
Bleu, fromage à pâte persillée	0	1	0	0	0	0	0	0	0	1	1	0	3
Tomme	137	157	153	135	182	153	155	176	173	171	155	142	1'889
Vacherin Mont-d'Or	58	38	4	0	0	0	0	54	95	112	102	69	532
Autres fromages à croûte fleurie, maigres à 1/4 gras	2	1	2	2	1	0	1	0	2	1	1	1	14
Autres fromages à croûte fleurie, 1/2 gras à gras	50	50	60	53	52	47	50	54	69	66	64	48	663
Autres fromages à croûte fleurie, crème	34	24	38	25	35	26	35	35	34	40	44	25	395
Total fromage à pâte molle	523	524	503	419	474	406	451	522	562	747	738	460	6'329
Appenzeller	669	514	694	682	698	737	819	835	773	756	756	760	8'693
Tilsiter	184	257	255	236	298	265	269	236	288	283	274	281	3'158
Fromage du Valais (fromage à raclette du Valais)	185	189	230	220	201	125	76	60	253	220	183	191	2'133
Raclette Suisse	663	629	688	852	1'120	1'200	1'362	1'347	1'364	1'320	1'116	941	12'602
Vacherin fribourgeois	161	153	135	160	229	265	272	292	274	298	227	164	2'630
Tête de Moine	175	148	161	155	168	166	192	224	233	190	179	200	2'191
Fromage du Jura	27	31	33	37	30	23	14	8	6	25	19	13	266
Winzerkäse	28	26	29	28	21	18	22	17	18	19	21	24	271
Mutschli	44	37	48	37	40	41	42	37	86	70	55	44	581
Fromage d'alpage à pâte mi-dure	1	0	0	0	2	8	25	41	1'604	361	49	3	2'094
Fromage de montagne des Grisons	176	157	155	152	152	116	96	75	71	95	87	139	1'471
Fromages de montagne, à la coupe	228	197	249	217	207	180	144	117	113	160	146	150	2'108
St. Paulin Suisse	55	36	39	41	31	37	26	36	30	45	65	19	460
Edam suisse	31	45	14	37	36	20	22	25	17	25	21	16	309
Fromage affiné à froid	1	1	1	0	2	1	2	2	2	0	2	2	16
Fromage à pâte mi-dure persillée	14	15	15	16	15	30	12	11	21	18	19	16	203
Fromage semi - préparé	158	143	104	99	140	121	98	90	117	147	144	135	1'496
Fromage pour la fonte, gras	191	191	218	227	198	141	124	137	119	161	165	280	2'152
Feta au lait de vache	0	0	0	0	0	0	0	0	0	0	0	0	0
Autres fromages à pâte mi-dure, maigre à 1/4 gras	296	351	363	291	323	419	270	251	157	221	140	175	3'257
Autres fromages à pâte mi-dure, 1/2 gras à gras *	1'022	881	962	996	1'041	946	866	888	1'096	1'136	985	855	11'674
Autres fromages à pâte mi-dure, crème	256	212	302	280	279	227	211	260	245	269	232	248	3'021
Total fromage à pâte mi-dure	4'565	4'212	4'695	4'764	5'231	5'088	4'967	5'020	6'888	5'820	4'883	4'657	60'790
Emmentaler	2'254	2'182	2'468	2'484	2'527	2'249	2'095	2'048	2'068	2'067	1'753	1'990	26'185
Switzerland Swiss	364	305	179	284	305	321	419	387	398	496	513	538	4'509
Gruyère	2'535	2'416	2'679	2'638	2'582	2'036	2'307	2'173	2'173	2'410	2'236	2'409	28'594
Fromage d'alpage à pâte dure	0	0	0	0	29	126	135	163	1'009	341	36	2	1'841
Autres fromages à pâte dure, maigre à 1/4 gras	91	136	138	132	145	77	62	69	76	34	48	47	1'055
Autres fromages à pâte dure, 1/2 gras à gras **	499	470	497	444	495	443	425	326	362	437	390	413	5'201
Autres fromages à pâte dure, crème	22	20	22	20	19	18	14	10	6	3	1	1	156
Total fromage à pâte dure	5'765	5'529	5'983	6'002	6'102	5'270	5'457	5'176	6'092	5'788	4'977	5'400	67'541
Sbrinz	182	176	198	193	184	173	124	119	109	138	115	138	1'849
Total fromage à pâte extra-dure	182	176	198	193	184	173	124	119	109	138	115	138	1'849
Fromage pur chèvre	31	47	70	81	95	82	74	67	106	84	57	31	825
Fromage pur brebis	22	25	31	32	38	29	22	21	16	15	13	15	279
Total produits spéciaux	53	72	101	114	133	111	96	88	122	99	69	46	1'104
Total fromage	14'405	13'869	15'620	15'012	16'956	14'422	14'912	14'928	16'799	16'145	14'024	14'087	181'179

* y c. spécialités locales

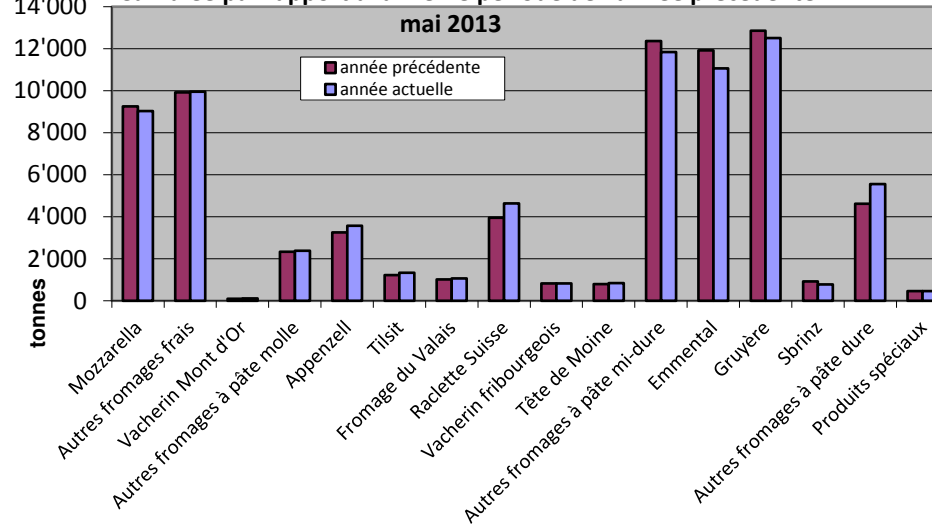
** y c. fromage pour la fonte, spécialités locales

Production fromagère

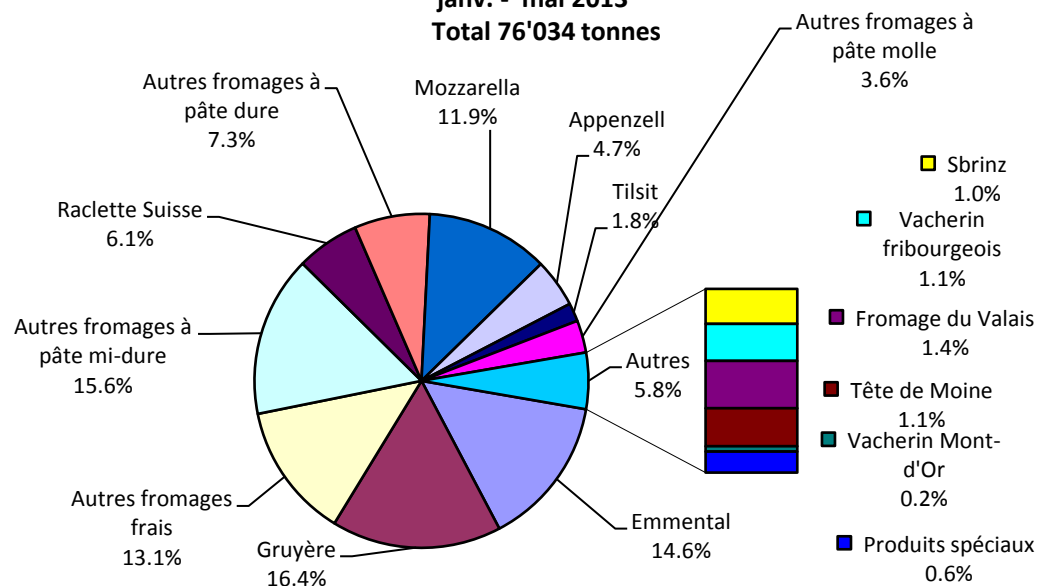
mai 2013 en comparaison avec le même mois de l'année précédente



Cumulée par rapport à la même période de l'année précédente



janv. - mai 2013
Total 76'034 tonnes



Production de lait de consommation

Variété de lait	Production mensuelle		Différence par rapport au même mois de l'année précédente		Production cumulée		Différence par rapport à la même période de l'année précédente	
	mai 2012 tonnes	mai 2013 tonnes	tonnes	(%)	janv. - mai 2012 tonnes	janv. - mai 2013 tonnes	tonnes	(%)
Lait cru	610	679	69	11.3	3'189	3'085	-104	-3.3
Lait past. enrichi en matière grasse	0	0	0		0	0	0	
Lait UHT enrichi en matière grasse	80	71	-9	-11.3	324	308	-16	-4.9
Lait entier past.	4'075	3'808	-267	-6.6	20'307	19'418	-889	-4.4
Lait entier UHT	1'874	1'876	2	0.1	9'754	9'129	-625	-6.4
Lait entier standardisé pasteurisé, 3.5%	4'044	4'175	131	3	19'113	19'863	750	4
Lait entier standardisé UHT, 3.5%	13'280	12'217	-1'063	-8	60'401	61'935	1'534	3
Lait partiellement écrémé past.	6'956	6'919	-37	-0.5	34'725	35'385	660	1.9
Lait partiellement écrémé UHT	10'597	9'393	-1'204	-11.4	51'977	51'721	-256	-0.5
Lait écrémé past.	0	0	0		3	6	3	100.0
Lait écrémé UHT	1'309	1'300	-9	-0.7	5'705	5'455	-250	-4.4
Total lait de consommation	42'825	40'438	-2'387	-5.6	205'498	206'305	807	0.4

Production de beurre *

	Production mensuelle		Différence par rapport au même mois de l'année précédente		Production cumulée		Différence par rapport à la même période de l'année précédente	
	mai 2012 tonnes	mai 2013 tonnes	tonnes	(%)	janv. - mai 2012 tonnes	janv. - mai 2013 tonnes	tonnes	(%)
Total production de beurre	5'407	4'857	-550	-10.2	27'313	22'424	-4'889	-17.9

* Les données contiennent les quantités des produits fini de l'ensemble des types de beurre ainsi que de tous les producteurs de beurre en Suisse.

Production de spécialités laitières

Crème de consommation

	Production mensuelle		Différence par rapport au même mois de l'année précédente		Production cumulée		Différence par rapport à la même période de l'année précédente	
	<i>mai 2012</i> tonnes	<i>mai 2013</i> tonnes	tonnes	(%)	<i>janv. - mai 2012</i> tonnes	<i>janv. - mai 2013</i> tonnes	tonnes	(%)
Crème double	67	71	4	6.0	288	285	-3	-1.0
Crème entière 35%	2'658	2'693	35	1.3	12'896	13'286	390	3.0
Demi-crème	1'420	1'327	-93	-6.5	5'981	6'065	84	1.4
Crème à café	2'157	2'060	-97	-4.5	9'617	9'970	353	3.7
Total crème de consommation	6'302	6'151	-151	-2.4	28'782	29'606	824	2.9

Autres spécialités laitières

	Production mensuelle		Différence par rapport au même mois de l'année précédente		Production cumulée		Différence par rapport à la même période de l'année précédente	
	<i>mai 2012</i> tonnes	<i>mai 2013</i> tonnes	tonnes	(%)	<i>janv. - mai 2012</i> tonnes	<i>janv. - mai 2013</i> tonnes	tonnes	(%)
Lait acidulé	652	598	-54	-8.3	2'985	3'058	73	2.4
Crème acidulée	241	249	8	3.3	1'279	1'332	53	4.1
Desserts (crèmes, flans, coupes, etc.)	1'791	1'977	186	10.4	8'942	8'979	37	0.4
Boissons lactées	6'195	6'754	559	9.0	26'981	27'728	747	2.8
Yogourt	12'759	13'036	277	2.2	60'153	60'421	268	0.4
Kéfir	16	9	-7	-43.8	67	43	-24	-35.8
Glaces comestibles	2'369	2'384	15	0.6	11'684	10'944	-740	-6.3

Production de poudre de lait et de lait condensé

	Production mensuelle		Différence par rapport au même mois de l'année précédente		Production cumulée		Différence par rapport à la même période de l'année précédente	
	<i>mai 2012</i> tonnes	<i>mai 2013</i> tonnes	tonnes	(%)	<i>janv. - mai 2012</i> tonnes	<i>janv. - mai 2013</i> tonnes	tonnes	(%)
Poudre de lait entier	1'978	1'567	-411	-20.8	8'067	7'753	-314	-3.9
Poudre de lait partiellement écrémé	363	352	-11	-3.0	1'518	1'754	236	15.5
Poudre de lait enrichie et poudre de crème	0	21	21		110	135	25	22.7
Poudre de lait écrémé	4'344	2'582	-1'762	-40.6	20'417	9'595	-10'822	-53.0
Poudre de babeurre	5	5	0	0.0	37	79	42	113.5
Poudre de petit-lait	213	196	-17	-8.0	1'190	1'268	78	6.6
Lait condensé	202	217	15	7.4	1'092	1'048	-44	-4.0

Exportations de fromage par produit/groupe de produit

Variété / catégorie	Exportations mensuelles		Différences par rapport au même mois de l'année précédente		Exportations cumulées		Différence par rapport à la même période de l'année précédente	
	mai 2012	mai 2013	tonnes	(%)	janv. - mai 2012	janv. - mai 2013	tonnes	(%)
	tonnes	tonnes	tonnes	(%)	tonnes	tonnes	tonnes	(%)
Mascarpone, Ricotta Romana	12	21	9	70.4	76	102	26	34.2
Mozzarella	465	508	43	9.3	2'314	2'201	-113	-4.9
Autres fromages frais / séché	142	79	-63	-44.4	655	285	-370	-56.5
Total fromages frais / séché	619	608	-11	-1.8	3'045	2'589	-457	-15.0
Vacherin Mont d'Or	0	-	-0	-100.0	8	9	1	8.1
Autres fromages à pâte molle	52	106	54	104.3	336	363	27	8.1
Total fromages à pâte molle	52	106	54	104.1	344	372	28	8.1
Appenzeller	449	382	-67	-14.9	2'123	2'075	-48	-2.3
Tilsiter	30	24	-6	-21.0	183	116	-67	-36.7
Raclette	29	28	-1	-4.2	273	320	47	17.2
Vacherin Fribourgeois	9	11	2	24.0	98	99	1	1.0
Tête de Moine	84	77	-7	-8.4	466	466	-0	-0.0
Autres fromages à pâte mi-dure, < 45% MG/ES	532	382	-150	-28.1	2'547	2'074	-473	-18.6
Autres fromages à pâte mi-dure, gras	376	243	-133	-35.3	1'634	1'302	-332	-20.3
Autres fromages à pâte mi-dure, ≥ 55% MG/ES	47	70	24	50.7	260	330	70	26.7
Total fromages à pâte mi-dure	1'555	1'217	-338	-21.7	7'584	6'781	-803	-10.6
Emmentaler	1'440	1'477	36	2.5	7'318	6'970	-347	-4.7
Gruyère	953	863	-90	-9.4	4'556	4'980	424	9.3
Sbrinz	11	19	8	75.1	86	74	-12	-13.9
Switzerland Swiss	128	423	295	230.9	624	1'820	1'196	191.8
Autres fromages à pâte dure, < 45% MG/ES	122	135	13	10.3	461	527	66	14.2
Autres fromages à pâte dure, gras	85	102	17	19.9	449	738	289	64.4
Autres fromages à pâte dure, ≥ 55% MG/ES	16	24	8	54.5	40	60	21	51.5
Total fromages à pâte dure	2'755	3'043	288	10.5	13'534	15'171	1'636	12.1
Fromages fondu	192	113	-79	-41.0	623	541	-81	-13.1
Autres fromages	35	140	106	303.7	138	761	623	450.8
Fondue prête à l'emploi	164	171	7	4.3	1'018	1'158	140	13.8
Total	5'371	5'398	27	0.5	26'287	27'373	1'086	4.1

Source: DGD

Exportations par pays

mai 2013

	Mascarpone, Ricotta Romana	Mozzarella	Autres fromages frais / séché	Total fromages frais / séché	Vacherin Mont d'Or	Autres fromages à pâte molle	Total fromages à pâte molle	Appenzeller	Tilsiter	Raclette	Vacherin Fribourgeois	Tête de Moine	Autres fromages à pâte mi-dure, < 45% MG/ES	Autres fromages à pâte mi-dure, gras	Autres fromages à pâte mi-dure, ≥ 55% MG/ES	Total fromages à pâte mi-dure	Emmentaler	Gruyère	Sbrinz	Switzerland Swiss	Autres fromages à pâte dure, < 45% MG/ES	Autres fromages à pâte dure, gras	Autres fromages à pâte dure, ≥ 55% MG/ES	Total fromages à pâte dure	Fromage fondu	Autres fromages	Fondue prête à l'emploi	Total	
PAYS	t	t	t	t	t	t	t	t	t	t	t	t	t	t	t	t	t	t	t	t	t	t	t	t	t	t	t	t	t
<i>Europe</i>																													
Allemagne	21	368	47	436	-	11	11	317	19	16	7	32	336	211	70	1'007	371	257	*	*	134	45	23	830	0	100	21	2'405	
France	-	-	1	1	*	10	10	38	*	3	3	27	5	4	0	80	85	138	*	*	0	12	-	235	0	15	36	376	
Italie	-	107	21	128	-	-	-	0	*	*	*	2	40	6	0	48	739	22	*	*	0	11	0	773	91	4	2	1'045	
BeNeLux	-	-	0	0	*	28	28	5	-	1	0	4	0	9	-	20	80	71	*	*	-	2	-	153	16	12	55	286	
Grande-Bretagne	-	-	-	-	*	-	-	1	*	*	*	0	-	1	-	2	11	28	*	*	-	8	-	47	1	-	2	52	
Espagne/Portugal	-	-	-	-	*	0	0	*	*	*	*	*	-	0	-	0	3	27	*	*	-	0	-	31	1	-	*	32	
Autres pays d'Europe	-	3	3	6	-	53	53	15	3	2	1	10	-	6	1	38	17	50	18	25	-	6	-	116	1	8	40	261	
TOTAL EUROPE	21	478	72	571	-	103	103	376	22	21	11	75	381	238	70	1'194	1'306	593	18	25	135	85	23	2'185	109	139	156	4'457	
<i>Autres pays</i>																													
Canada	-	-	-	-	*	-	-	1	*	*	*	1	*	*	*	2	43	*	*	*	*	*	*	43	3	-	3	50	
USA	-	-	-	-	*	1	1	3	*	2	0	1	*	*	*	7	98	158	*	*	*	*	*	256	-	0	12	276	
Autres pays	-	30	7	37	-	2	2	2	2	4	-	1	1	5	-	14	30	111	1	398	0	17	1	559	1	2	-	615	
TOTAL AUTRES PAYS	-	30	7	37	-	3	3	6	2	6	0	2	1	5	-	23	171	269	1	398	0	17	1	858	4	2	15	941	
TOTAL	21	508	79	608	-	106	106	382	24	28	11	77	382	243	70	1'217	1'477	863	19	423	135	102	24	3'043	113	140	171	5'398	

* Pour des raisons de protection de données, celles concernant les exportations de variétés ne comportant qu'un ou deux exportateurs ne sont pas ventilées par pays

, mais rassemblées sous la rubrique "autres pays d'Europe" ou "Canada ou USA / autres pays".

Source: DGD

TSM Fiduciaire Sàrl
3000 Berne

Exportations par pays

mai 2012

	Mascarpone, Ricotta Romana	Mozzarella	Autres fromages frais / séché	Total fromages frais / séché	Vacherin Mont d'Or	Autres fromages à pâte molle	Total fromages à pâte molle	Appenzeller	Tilsiter	Raclette	Vacherin Fribourgeois	Tête de Moine	Autres fromages à pâte mi-dure, < 45% MG/ES	Autres fromages à pâte mi-dure, gras	Autres fromages à pâte mi-dure, ≥ 55% MG/ES	Total fromages à pâte mi-dure	Emmentaler	Gruyère	Sbrinz	Switzerland Swiss	Autres fromages à pâte dure, < 45% MG/ES	Autres fromages à pâte dure, gras	Autres fromages à pâte dure, ≥ 55% MG/ES	Total fromages à pâte dure	Fromage fondu	Autres fromages	Fondue prête à l'emploi	Total	
PAYS	t	t	t	t	t	t	t	t	t	t	t	t	t	t	t	t	t	t	t	t	t	t	t	t	t	t	t	t	t
<i>Europe</i>																													
Allemagne	12	330	41	383	-	11	11	351	25	10	1	29	490	264	45	1'215	302	187	*	*	61	42	15	607	3	3	24	2'246	
France	-	-	1	1	*	10	10	63	*	2	6	35	1	3	0	110	100	220	*	*	-	4	-	324	1	2	28	476	
Italie	-	94	48	142	-	-	-	4	*	*	*	2	40	33	0	79	721	27	*	*	23	14	-	785	116	25	2	1'149	
BeNeLux	-	-	-	-	*	0	0	8	0	4	1	8	-	3	0	25	109	89	*	*	-	0	-	199	18	4	47	292	
Grande-Bretagne	-	15	-	15	*	0	0	3	*	*	*	1	-	0	0	3	25	57	*	*	-	14	-	96	1	-	2	118	
Espagne/Portugal	-	-	-	-	*	-	-	*	*	*	*	*	-	0	-	0	5	18	*	*	-	0	-	23	0	-	*	24	
Autres pays d'Europe	-	4	7	11	0	28	28	15	3	5	0	9	-	71	0	103	39	64	11	47	39	2	-	202	0	1	50	395	
TOTAL EUROPE	12	443	97	553	0	50	50	444	28	21	8	82	532	373	46	1'535	1'302	663	11	47	122	76	15	2'236	139	34	153	4'699	
<i>Autres pays</i>	-	-	-	-	-	-	-	-	-	-	-	-	-	-	-	-	-	-	-	-	-	-	-	-	-	-	-	-	-
Canada	-	-	-	-	*	-	-	1	*	*	*	0	*	*	*	1	28	*	*	*	*	*	*	28	-	-	8	37	
USA	-	-	-	-	*	0	0	2	*	1	0	1	*	*	*	5	65	196	*	*	*	*	*	260	7	0	2	275	
Autres pays	-	21	45	66	0	2	2	2	2	6	1	1	-	2	0	14	46	94	0	81	0	9	1	231	46	1	-	360	
TOTAL AUTRES PAYS	-	21	45	66	0	2	2	5	2	7	1	2	-	2	0	20	139	290	0	81	0	9	1	519	53	1	11	672	
TOTAL	12	465	142	619	0	52	52	449	30	29	9	84	532	376	47	1'555	1'440	953	11	128	122	85	16	2'755	192	35	164	5'371	

* Pour des raisons de protection de données, celles concernant les exportations de variétés ne comportant qu'un ou deux exportateurs ne sont pas ventilées par pays

, mais rassemblées sous la rubrique "autres pays d'Europe" ou "Canada ou USA / autres pays".

Source: DGD

Exportations par pays

janvier à mai 2013

	Mascarpone, Ricotta Romana	Mozzarella	Autres fromages frais / séché	Total fromages frais / séché	Vacherin Mont d'Or	Autres fromages à pâte molle	Total fromages à pâte molle	Appenzeller	Tilsiter	Raclette	Vacherin Fribourgeois	Tête de Moine	Autres fromages à pâte mi-dure, < 45% MG/ES	Autres fromages à pâte mi-dure, gras	Autres fromages à pâte mi-dure, ≥ 55% MG/ES	Total fromages à pâte mi-dure	Emmentaler	Gruyère	Sbrinz	Switzerland Swiss	Autres fromages à pâte dure, < 45% MG/ES	Autres fromages à pâte dure, gras	Autres fromages à pâte dure, ≥ 55% MG/ES	Total fromages à pâte dure	Fromage fondu	Autres fromages	Fondue prête à l'emploi	Total	
PAYS	t	t	t	t	t	t	t	t	t	t	t	t	t	t	t	t	t	t	t	t	t	t	t	t	t	t	t	t	t
<i>Europe</i>																													
Allemagne	102	1'490	187	1'779	0	77	78	1'694	87	152	20	215	1'912	1'164	317	5'561	1'770	1'355	*	*	494	370	58	4'048	11	625	133	12'235	
France	-	14	4	18	*	54	54	228	*	38	58	152	10	19	0	506	506	753	*	*	1	70	-	1'330	2	60	206	2'175	
Italie	-	516	62	578	0	1	1	2	*	*	*	9	130	7	0	147	3'389	124	*	*	9	58	0	3'580	392	5	20	4'723	
BeNeLux	-	-	0	0	*	91	91	34	1	46	8	29	0	21	3	142	376	408	*	*	-	6	-	790	75	38	258	1'393	
Grande-Bretagne	-	-	-	-	*	-	-	5	*	*	*	1	-	1	3	10	56	172	*	*	-	37	-	265	6	-	5	287	
Espagne/Portugal	-	-	-	-	*	0	0	*	*	*	*	*	-	0	-	0	25	93	*	*	-	2	-	120	2	-	*	122	
Autres pays d'Europe	-	5	18	23	8	124	131	81	21	26	6	49	20	64	4	271	119	290	66	177	22	32	-	707	4	25	344	1'505	
TOTAL EUROPE	102	2'024	271	2'397	8	346	355	2'043	109	262	93	455	2'072	1'276	328	6'637	6'241	3'196	66	177	526	576	58	10'840	492	753	966	22'440	
<i>Autres pays</i>	-	-	-	-	-	-	-	-	-	-	-	-	-	-	-	-	-	-	-	-	-	-	-	-	-	-	-	-	-
Canada	-	-	-	-	*	-	-	6	*	*	*	2	*	*	*	9	223	*	*	*	*	*	*	223	29	0	154	415	
USA	-	-	-	-	*	2	2	17	*	23	2	5	*	*	*	46	348	1'226	*	*	*	*	*	1'573	8	0	38	1'668	
Autres pays	-	177	14	191	1	15	15	9	7	35	4	4	2	26	2	89	159	559	8	1'643	1	162	2	2'534	13	8	-	2'850	
TOTAL AUTRES PAYS	-	177	14	191	1	17	17	32	7	58	6	11	2	26	2	144	729	1'784	8	1'643	1	162	2	4'330	49	8	192	4'933	
TOTAL	102	2'201	285	2'589	9	363	372	2'075	116	320	99	466	2'074	1'302	330	6'781	6'970	4'980	74	1'820	527	738	60	15'171	541	761	1'158	27'373	

* Pour des raisons de protection de données, celles concernant les exportations de variétés ne comportant qu'un ou deux exportateurs ne sont pas ventilées par pays

, mais rassemblées sous la rubrique "autres pays d'Europe" ou "Canada ou USA / autres pays".

Source: DGD

Exportations par pays

janvier à mai 2012

	Mascarpone, Ricotta Romana	Mozzarella	Autres fromages frais / séché	Total fromages frais / séché	Vacherin Mont d'Or	Autres fromages à pâte molle	Total fromages à pâte molle	Appenzeller	Tilsiter	Raclette	Vacherin Fribourgeois	Tête de Moine	Autres fromages à pâte mi-dure, < 45% MG/ES	Autres fromages à pâte mi-dure, gras	Autres fromages à pâte mi-dure, ≥ 55% MG/ES	Total fromages à pâte mi-dure	Emmentaler	Gruyère	Sbrinz	Switzerland Swiss	Autres fromages à pâte dure, < 45% MG/ES	Autres fromages à pâte dure, gras	Autres fromages à pâte dure, ≥ 55% MG/ES	Total fromages à pâte dure	Fromage fondu	Autres fromages	Fondue prête à l'emploi	Total	
PAYS	t	t	t	t	t	t	t	t	t	t	t	t	t	t	t	t	t	t	t	t	t	t	t	t	t	t	t	t	t
<i>Europe</i>																													
Allemagne	72	1'592	162	1'826	0	109	109	1'718	144	109	26	208	2'326	1'257	252	6'040	1'667	1'067	*	*	320	222	38	3'315	14	19	94	11'418	
France	-	-	3	3	*	48	48	232	*	36	57	147	12	128	1	613	539	1'002	*	*	-	28	0	1'569	3	27	150	2'412	
Italie	-	338	185	523	0	10	10	6	*	*	*	12	129	33	0	181	3'731	123	*	*	102	75	-	4'031	437	40	14	5'235	
BeNeLux	-	61	-	61	*	0	0	36	1	44	5	32	-	10	1	129	556	371	*	*	-	3	0	930	58	40	198	1'416	
Grande-Bretagne	-	97	0	97	*	0	0	10	*	*	*	1	-	1	1	13	101	263	*	*	-	35	-	399	5	0	11	525	
Espagne/Portugal	-	-	-	-	*	0	0	*	*	*	*	*	0	0	-	0	30	76	*	*	-	0	-	106	1	-	*	107	
Autres pays d'Europe	4	23	21	48	8	155	163	96	30	29	2	56	77	188	1	479	139	259	68	191	39	24	-	720	0	6	357	1'775	
TOTAL EUROPE	76	2'111	371	2'558	8	322	331	2'096	176	218	91	457	2'545	1'617	255	7'454	6'762	3'162	68	191	461	388	38	11'070	517	132	824	22'887	
<i>Autres pays</i>																													
Canada	-	-	-	-	*	-	-	6	*	*	*	2	*	*	*	8	206	*	*	*	*	*	*	206	30	0	162	405	
USA	-	-	-	-	*	2	2	11	*	15	2	4	*	*	*	31	198	796	*	*	*	*	*	994	12	0	32	1'071	
Autres pays	-	203	284	487	0	11	12	10	7	41	6	4	2	18	5	91	152	598	18	433	0	61	1	1'264	64	6	-	1'924	
TOTAL AUTRES PAYS	-	203	284	487	0	13	13	26	7	56	7	9	2	18	5	130	556	1'394	18	433	0	61	1	2'464	105	6	194	3'400	
TOTAL	76	2'314	655	3'045	8	336	344	2'123	183	273	98	466	2'547	1'634	260	7'584	7'318	4'556	86	624	461	449	40	13'534	623	138	1'018	26'287	

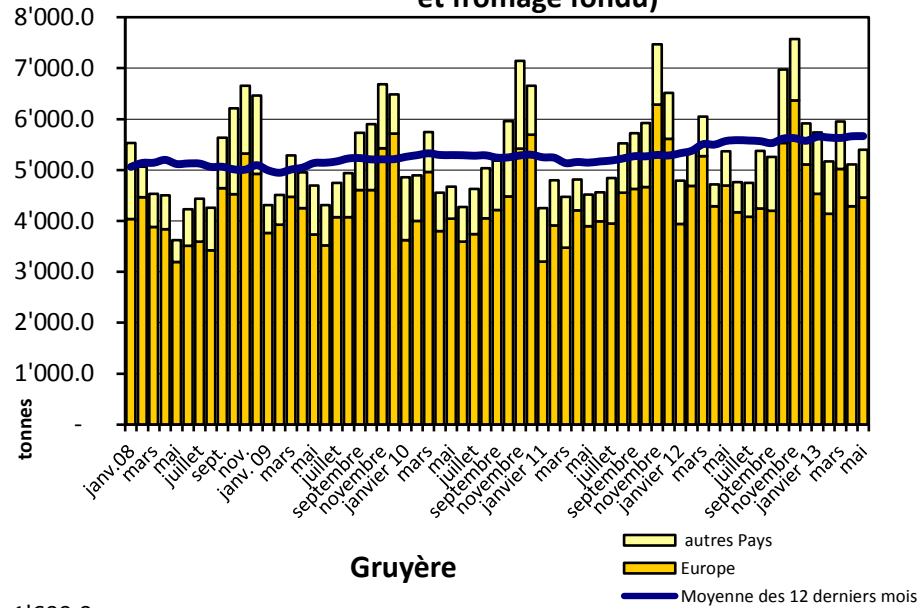
* Pour des raisons de protection de données, celles concernant les exportations de variétés ne comportant qu'un ou deux exportateurs ne sont pas ventilées par pays

, mais rassemblées sous la rubrique "autres pays d'Europe" ou "Canada ou USA / autres pays".

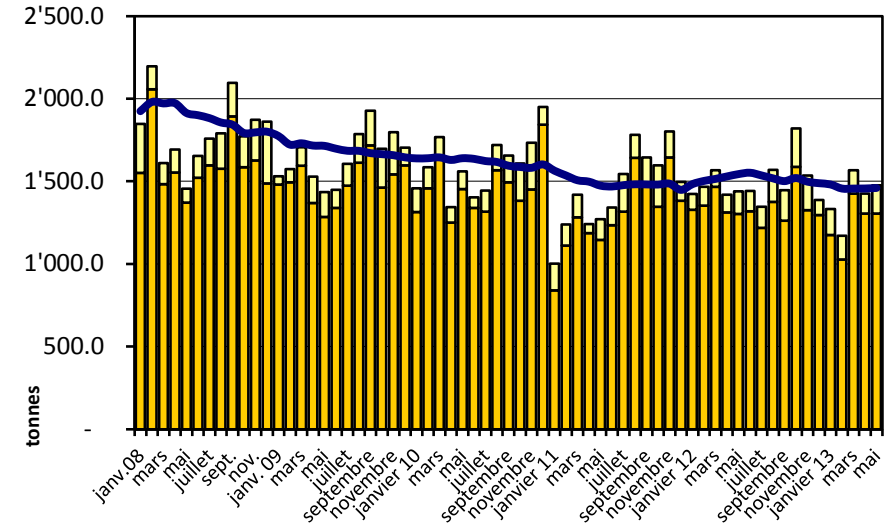
Source: DGD

Exportation depuis 2008 - Valeur moyenne des 12 derniers

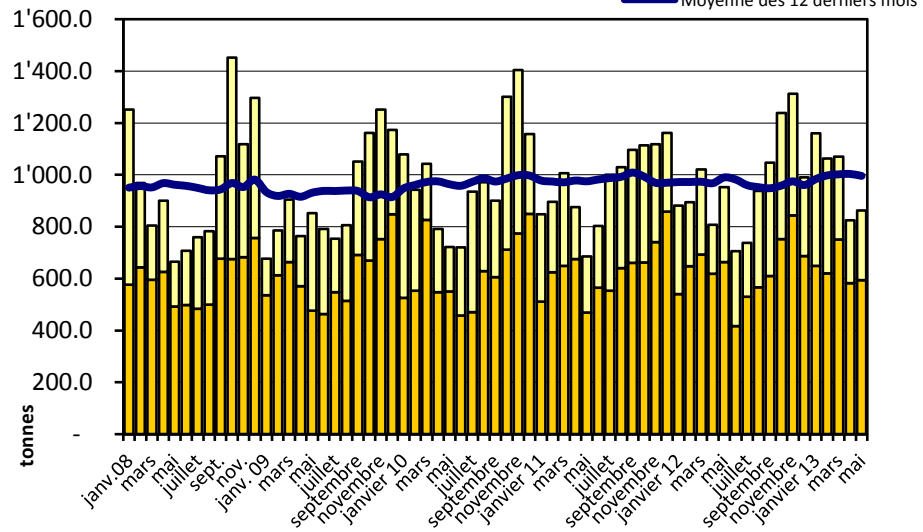
Total des exportations de fromage (y c. mélanges à fondue et fromage fondu)



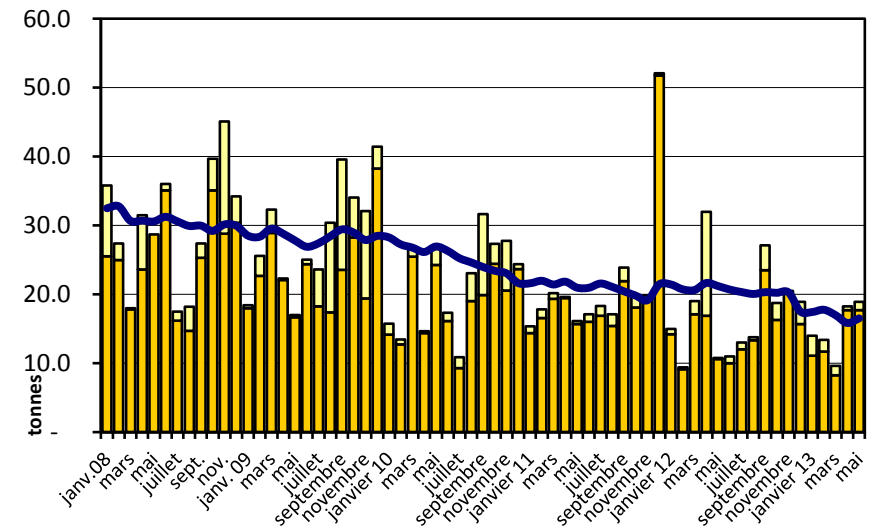
Emmentaler



Gruyère

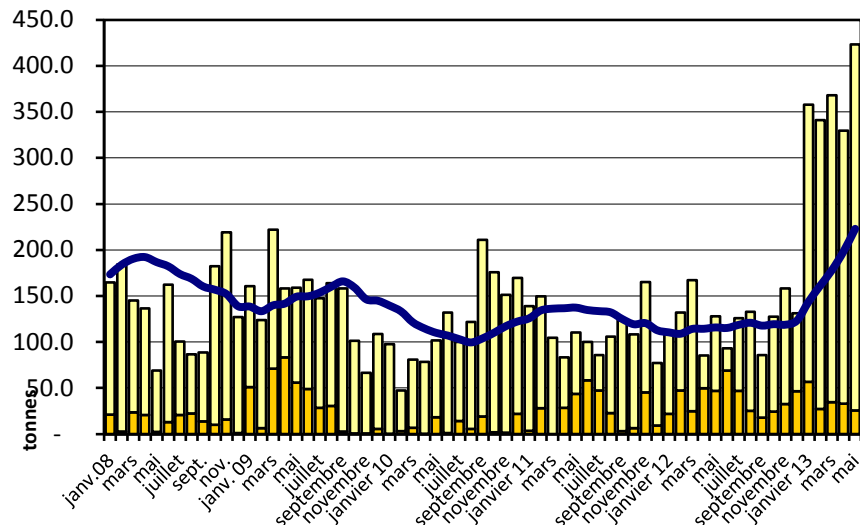


Sbrinz

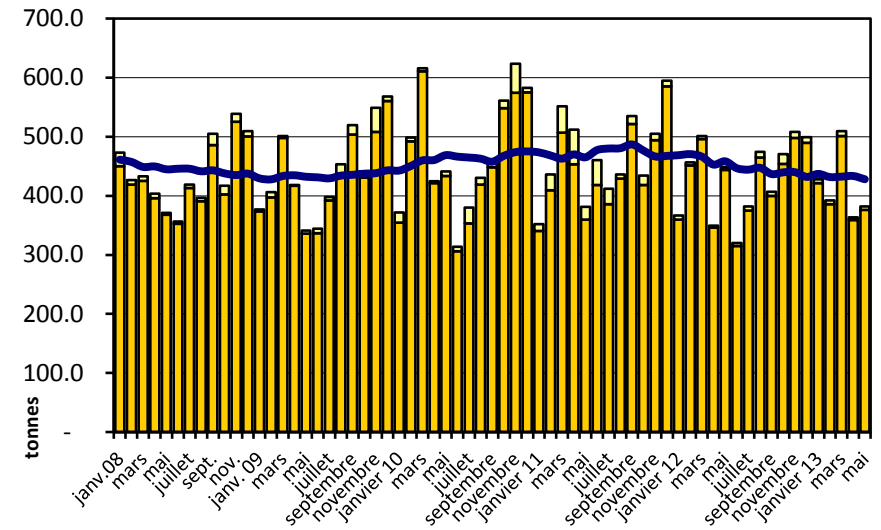


Exportation depuis 2008 - Valeur moyenne des 12 derniers

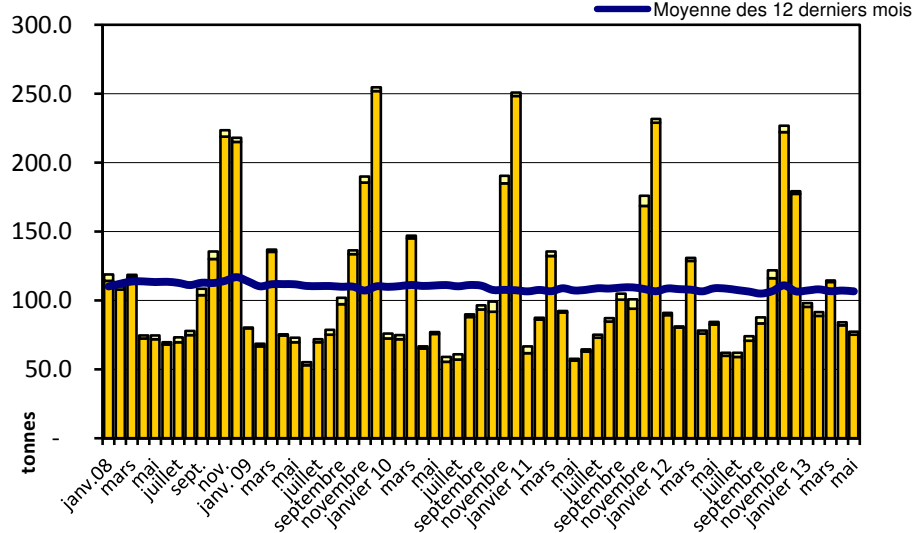
Switzerland Swiss



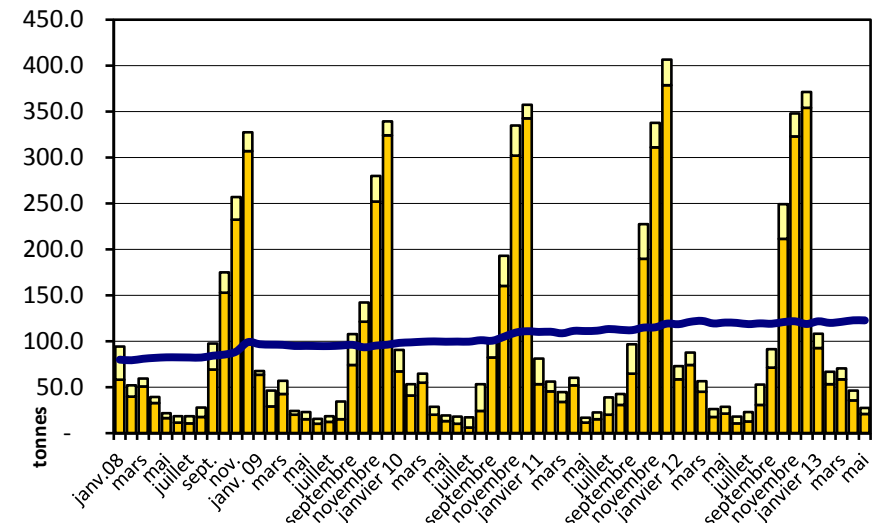
Fromage Appenzeller



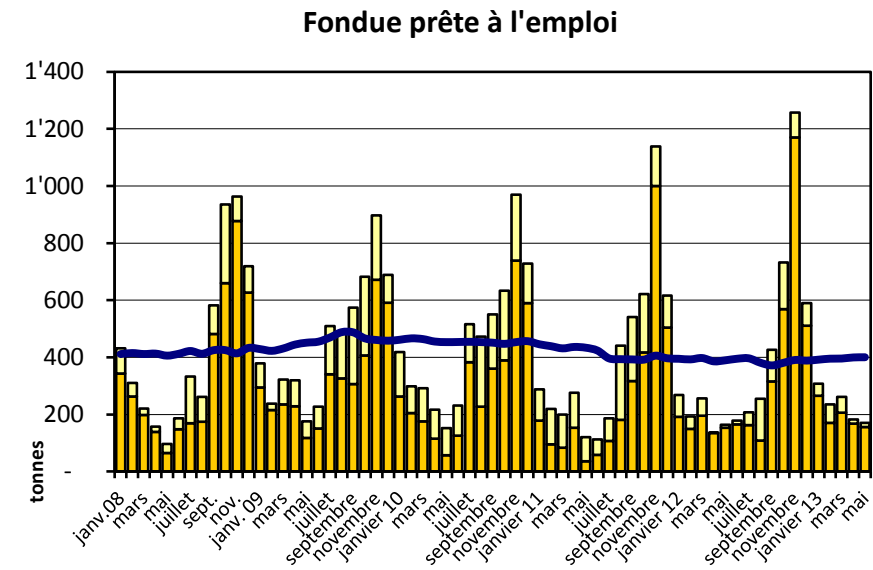
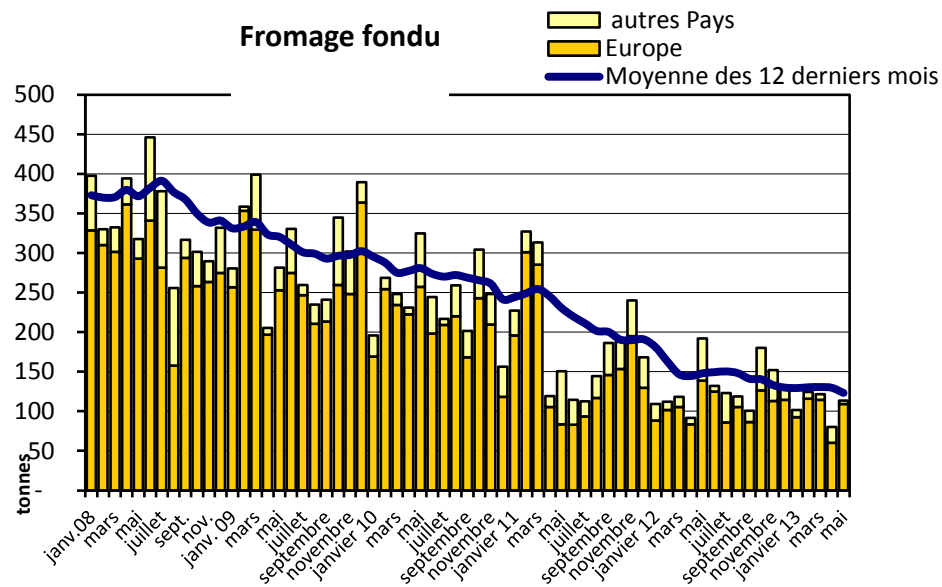
Tête de Moine



Raclette Suisse

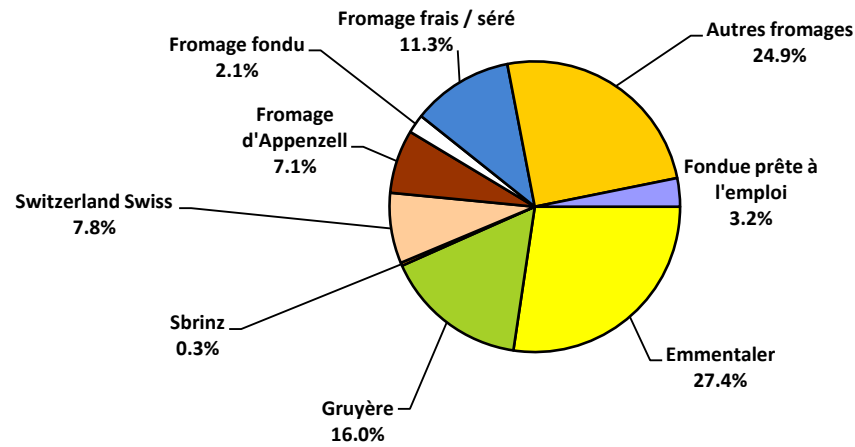


Exportation depuis 2008 - Valeur moyenne des 12 derniers



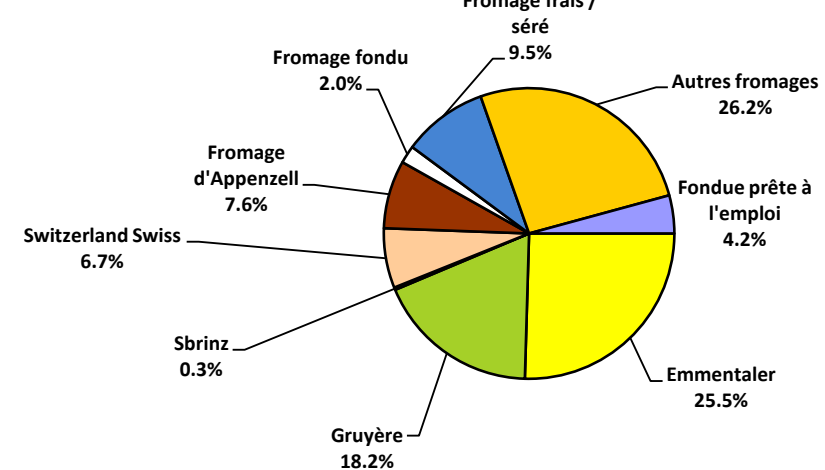
Exportations de fromage par variété en mai 2013

Total 5'398 tonnes



Exportations de fromage par variété, janvier à mai 2013

Total 27'373 tonnes



Exportations autres produits laitiers

Chapitres 04 et 35 du tarif des douanes suisses (sans fromages, chapitre 0406, et sans produits agricoles transformés, chapitres 15 à 22)

Produits laitiers	Exportations mensuelles		Différences par rapport au même mois de l'année précédente		Exportations cumulées		Différence par rapport à la même période de l'année précédente	
	mai 2012 tonnes	mai 2013 tonnes	tonnes	(%)	janv. - mai 2012 tonnes	janv. - mai 2013 tonnes	tonnes	(%)
Lait écrémé	25	12	-13	-52.5	104	75	-29	-27.5
Lait	86	458	372	432.8	398	2338	1940	487.3
Lait > 6% MG	0	0	0	-100.0	0	11	11	-
Crème	348	120	-228	-65.5	1549	863	-687	-44.3
Poudre de lait écrémé	2858	676	-2183	-76.4	8185	2406	-5778	-70.6
Poudre de lait	887	1	-885	-99.8	1424	148	-1276	-89.6
Poudre de crème	0	0	0	108.0	0	0	0	181.4
Lait concentré	0	0	0	-100.0	2	1	-1	-59.7
Crème concentrée	109	66	-43	-39.4	380	321	-59	-15.5
Yogourt	462	428	-34	-7.3	2171	2125	-46	-2.1
Autres produits frais	458	70	-388	-84.7	1934	266	-1668	-86.2
Petit-lait	6938	7164	227	3.3	27750	29866	2116	7.6
Poudre de petit-lait	193	232	38	19.8	1523	1262	-261	-17.1
Petit-lait concentré	0	0	0	50.0	2	49	47	-
Beurre (sans beurre déshydraté)	3584	1	-3583	-100.0	5983	7	-5976	-99.9
Pâte à tartiner laitières	299	274	-25	-8.5	2131	1116	-1016	-47.6
Autres matières grasses provenant du lait	1	1	0	30.2	11	43	32	287.8
Caséines	0	0	0	-4.3	21	3	-19	-87.3
Lactalbumine	0	2	2		2	3	2	119.9
Autres albumines	0	0	0	-86.2	0	0	0	-68.1

Source: DGD

Importations de fromage par produit/groupe de produit

Fromages / Catégorie	Importations mensuelles		Différence par rapport au même mois de l'année précédente		Importations cumulées		Différence par rapport à la période de l'année précédente	
	mai 2012 tonnes	mai 2013 tonnes	tonnes	(%)	janv. - mai 2012 tonnes	janv. - mai 2013 tonnes	tonnes	(%)
Mascarpone, Ricotta Romana	118	115	-3	-2.8	478	453	-24	-5.1
Mozzarella	495	483	-12	-2.4	1'683	1'582	-101	-6.0
Autres fromages frais / séché	1'224	1'247	23	1.9	5'747	5'812	65	1.1
Total fromages frais / séché	1'836	1'844	8	0.4	7'908	7'848	-61	-0.8
Danablu, Gorgonzola, Roquefort	38	33	-5	-13.4	180	165	-15	-8.4
Fromage à croûte fleurie	127	127	0	-0.4	643	641	-2	-0.3
Bleu, fromage à pâte persillée	0	0	0		0	0	0	
Brie, Camembert, Italico	135	139	4	2.7	699	686	-13	-1.9
Autres fromages à pâte molle	683	752	69	10.0	2'959	3'199	239	8.1
Total fromages à pâte molle	984	1'050	67	6.8	4'481	4'690	209	4.7
Fromage à pâte mi-dure persillée	2	3	1	44.0	9	10	1	14.4
Caciocavallo, Fontina, Brà, etc.	46	41	-4	-9.5	225	200	-25	-11.2
Tilsiter	2	0	-2	-92.8	9	0	-9	-95.1
Autres fromages à pâte mi-dure	635	839	204	32.1	3'044	3'520	476	15.6
Fromages à pâte mi-dure râpé, en poudre	7	14	7	94.5	34	69	35	102.0
Total fromages à pâte mi-dure	692	898	206	29.7	3'321	3'799	478	14.4
Fromage aux herbes (Schabziger)	0	0	0	-100.0	4	3	-1	-27.3
Fromage à pâte dure persillée	1	0	-1	-100.0	3	0	-3	-95.2
Caciocavallo, Fontina, Brà, etc.	12	9	-3	-23.2	42	59	17	40.0
Emmentaler	51	35	-15	-30.3	172	166	-6	-3.4
Autres fromages à pâte dure	217	151	-66	-30.5	1'011	962	-49	-4.9
Fromages à pâte dure râpé, en poudre	35	43	9	25.7	210	252	42	19.8
Total fromages à pâte dure	314	239	-76	-24.1	1'443	1'442	-1	-0.1
Grana/Parmigiano	445	435	-10	-2.3	2'337	2'283	-55	-2.3
Total fromages à pâte extra-dure	445	435	-10	-2.3	2'337	2'283	-55	-2.3
Fromage fondu	330	350	20	6.2	1'606	1'673	67	4.2
Total variétés de fromages	4'601	4'816	215	4.7	21'097	21'735	638	3.0

Source: DGD

Importations de fromage par pays fournisseur

mai 2013

Pays	Type de fromage											TOTAL
	Mascarpone, ricotta Romana	Mozzarella	Autres fromages frais / séché	Total fromages frais / séché	Danablu, Gorgonzola, Roquefort	Brie, Camembert, Reblochon	Autres fromages à pâte molle	Total fromages à pâte molle	Fromage aux herbes	Fromage à pâte dure et mi-dure	Autres fromages	
	tonnes	tonnes	tonnes	tonnes	tonnes	tonnes	tonnes	tonnes	tonnes	tonnes	tonnes	tonnes
EUROPE												
Allemagne	5.7	67.6	376.2	449.5	0.0	0.0	194.7	194.7	0.0	317.8	167.9	1'129.9
France	0.0	8.8	368.2	377.0	11.3	127.7	387.4	526.3	0.0	209.8	120.6	1'233.8
Italie	107.1	402.8	380.2	890.0	22.0	0.0	143.7	165.6	0.0	685.4	22.1	1'763.2
Pays-Bas	0.0	0.0	1.4	1.4	0.0	0.0	1.6	1.6	0.0	159.3	0.0	162.3
Belgique	0.0	0.0	21.7	21.7	0.0	0.0	6.5	6.5	0.0	65.9	0.0	94.1
Luxembourg	0.0	0.0	0.0	0.0	0.0	0.0	0.0	0.0	0.0	0.0	0.0	0.0
Autriche	1.8	3.5	15.9	21.2	0.0	0.0	5.8	5.8	0.0	41.4	38.3	106.7
Grande-Bretagne	0.0	0.0	0.0	0.0	0.0	0.0	0.5	0.5	0.0	14.6	1.2	16.4
Danemark	0.0	0.0	83.2	83.2	0.0	0.0	20.8	20.8	0.0	4.8	0.0	108.9
Norvège	0.0	0.0	0.0	0.0	0.0	0.0	0.0	0.0	0.0	0.0	0.0	0.0
Suède	0.0	0.0	0.0	0.0	0.0	0.0	0.0	0.0	0.0	1.1	0.0	1.1
Portugal	0.0	0.0	0.1	0.1	0.0	0.0	2.0	2.0	0.0	26.2	0.0	28.3
Espagne	0.0	0.0	0.0	0.0	0.0	0.0	0.2	0.2	0.0	33.0	0.0	33.2
Grèce	0.0	0.0	0.2	0.2	0.0	0.0	115.8	115.8	0.0	0.0	0.0	116.0
Autres pays d'Europe	0.0	0.0	0.0	0.0	0.0	0.0	10.3	10.3	0.0	11.0	0.0	21.4
TOTAL EUROPE	114.6	482.7	1'247.0	1'844.3	33.2	127.7	889.4	1'050.4	0.0	1'570.3	350.1	4'815.1
Autres pays								0.0				0.0
Canada	0.0	0.0	0.0	0.0	0.0	0.0	0.0	0.0	0.0	0.0	0.0	0.0
USA	0.0	0.0	0.0	0.0	0.0	0.0	0.0	0.0	0.0	0.7	0.0	0.7
Autres pays d'Amérique	0.0	0.0	0.0	0.0	0.0	0.0	0.0	0.0	0.0	0.0	0.0	0.0
Amérique latine	0.0	0.0	0.0	0.0	0.0	0.0	0.0	0.0	0.0	0.0	0.0	0.0
Afrique	0.0	0.0	0.1	0.1	0.0	0.0	0.0	0.0	0.0	0.0	0.0	0.1
Asie	0.0	0.0	0.0	0.0	0.0	0.0	0.0	0.0	0.0	0.0	0.0	0.0
Australie	0.0	0.0	0.0	0.0	0.0	0.0	0.0	0.0	0.0	0.0	0.0	0.0
TOTAL AUTRES PAYS	0.0	0.0	0.1	0.1	0.0	0.0	0.0	0.0	0.0	0.7	0.0	0.7
TOTAL	114.6	482.7	1'247.0	1'844.4	33.2	127.7	889.4	1'050.4	0.0	1'570.9	350.1	4'815.8

Source: DGD

Importations de fromage par pays fournisseur

mai 2012

Pays	Mascarpone, ricotta Romana		Mozzarella		Autres fromages frais / séché		Total fromages frais / séché		Danablu, Gorgonzola, Roquefort		Brie, Camembert, Reblochon		Autres fromages à pâte molle		Total fromages à pâte molle		Fromage aux herbes		Fromage à pâte dure et mi-dure		Autres fromages		TOTAL
	tonnes	tonnes	tonnes	tonnes	tonnes	tonnes	tonnes	tonnes	tonnes	tonnes	tonnes	tonnes	tonnes	tonnes	tonnes	tonnes	tonnes	tonnes	tonnes	tonnes	tonnes	tonnes	
EUROPE																							
Allemagne	0.0	54.7	391.9	446.5	0.0	0.0	147.4	147.4	0.0	251.2	156.8												1'001.9
France	0.0	8.1	301.0	309.2	12.6	117.0	403.1	532.7	0.0	224.4	97.6												1'163.8
Italie	109.6	426.1	359.8	895.4	25.7	0.0	127.5	153.3	0.1	730.4	25.6												1'804.8
Pays-Bas	0.0	0.0	0.9	0.9	0.0	0.0	0.1	0.1	0.0	143.8	0.5												145.4
Belgique	0.0	0.0	43.3	43.3	0.0	0.0	3.6	3.6	0.0	0.0	0.0												46.9
Luxembourg	0.0	0.0	0.0	0.0	0.0	0.0	0.0	0.0	0.0	0.0	0.0												0.0
Autriche	2.0	2.9	31.0	35.8	0.0	0.0	7.3	7.3	0.0	33.0	48.0												124.1
Grande-Bretagne	0.0	0.0	0.0	0.0	0.0	0.0	2.6	2.6	0.0	12.9	0.0												15.5
Danemark	0.0	0.0	81.7	81.7	0.1	0.0	17.8	17.9	0.0	5.4	0.1												105.0
Norvège	0.0	0.0	0.0	0.0	0.0	0.0	0.0	0.0	0.0	0.0	0.0												0.0
Suède	0.0	0.0	0.0	0.0	0.0	0.0	0.0	0.0	0.0	0.9	0.0												0.9
Portugal	0.0	0.0	0.2	0.2	0.0	0.0	2.0	2.0	0.0	13.1	0.0												15.3
Espagne	0.0	0.0	0.0	0.0	0.0	0.0	0.6	0.6	0.0	31.8	0.0												32.4
Grèce	0.0	0.0	0.3	0.3	0.0	0.0	110.0	110.0	0.0	0.2	0.0												110.5
Autres pays d'Europe	0.0	0.0	2.6	2.6	0.0	0.0	2.7	2.7	0.0	3.5	0.0												8.9
TOTAL EUROPE	111.6	491.7	1'212.6	1'815.9	38.4	117.0	824.8	980.2	0.1	1'450.5	328.7												4'575.3
Autres pays	0.0	0.0	0.0	0.0	0.0	0.0	0.0	0.0	0.0	0.0	0.0												0.0
Canada	0.0	0.0	0.0	0.0	0.0	0.0	0.0	0.0	0.0	0.0	0.0												0.0
USA	0.0	0.0	0.0	0.0	0.0	0.0	0.0	0.0	0.0	0.0	0.0												0.0
Autres pays d'Amérique	0.0	0.0	0.0	0.0	0.0	0.0	0.0	0.0	0.0	0.0	0.0												0.0
Amérique latine	0.0	0.0	0.3	0.3	0.0	0.0	0.0	0.0	0.0	0.0	0.0												0.3
Afrique	0.0	0.0	0.0	0.0	0.0	0.0	0.0	0.0	0.0	0.0	0.0												0.0
Asie	0.0	0.0	0.0	0.0	0.0	0.0	0.0	0.0	0.0	0.0	0.0												0.0
Australie	0.0	0.0	0.0	0.0	0.0	0.0	0.0	0.0	0.0	0.0	0.0												0.0
TOTAL AUTRES PAYS	0.0	0.0	0.3	0.3	0.0	0.0	0.0	0.0	0.0	0.0	0.0												0.3
TOTAL	111.6	491.7	1'212.8	1'816.1	38.4	117.0	824.8	980.2	0.1	1'450.5	328.7												4'575.6

Source: DGD

Importations de fromage cumulées par pays, cumulées

Janvier à mai 2013

Pays	Type de fromage											TOTAL	
	Mascarpone, ricotta Romana	Mozzarella	Autres fromages frais / séché		Total fromages frais / séché		Danablu, Gorgonzola, Roquefort		Autres fromages à pâte molle		Fromage aux herbes		Autres fromages
	tonnes	tonnes	tonnes	tonnes	tonnes	tonnes	tonnes	tonnes	tonnes	tonnes	tonnes	tonnes	
EUROPE	0.0												
Allemagne	17.4	260.2	1'842.4	2'120	0.0	0.0	763.2	763	0.0	1'375.8	842.1		5'101.1
France	0.0	45.8	1'601.1	1'647	51.9	640.2	1'737.4	2'429	0.0	1'076.2	497.1		5'649.6
Italie	426.6	1'256.9	1'746.5	3'430	112.6	0.0	717.4	830	2.1	3'649.5	112.5		8'024.2
Pays-Bas	0.0	0.0	2.3	2.3	0.0	0.0	2.5	2.5	0.0	670.5	4.6		679.8
Belgique	0.0	0.0	108.7	108.7	0.0	0.0	23.6	23.6	0.0	199.8	0.0		332.0
Luxembourg	0.0	0.0	0.0	0.0	0.0	0.0	0.0	0.0	0.0	0.3	0.0		0.3
Autriche	9.3	12.0	73.7	95.1	0.0	0.0	35.8	35.8	0.0	144.6	197.8		473.3
Grande-Bretagne	0.0	0.0	0.0	0.0	0.1	0.0	4.1	4.2	0.8	54.7	3.2		62.9
Danemark	0.0	5.9	426.6	432.4	0.3	0.0	96.0	96.4	0.0	32.4	0.5		561.7
Norvège	0.0	0.0	0.0	0.0	0.0	0.0	0.0	0.0	0.0	0.0	0.0		0.0
Suède	0.0	0.0	0.0	0.0	0.0	0.0	0.0	0.0	0.0	4.2	0.0		4.3
Portugal	0.0	0.0	0.2	0.2	0.0	0.0	5.9	5.9	0.0	101.2	0.0		107.2
Espagne	0.0	0.0	0.1	0.1	0.0	0.0	5.2	5.2	0.0	162.3	0.0		167.5
Grèce	0.0	0.0	1.4	1.4	0.0	0.0	462.7	462.7	0.0	6.7	0.0		470.8
Autres pays d'Europe	0.2	0.3	0.3	0.8	0.0	0.0	28.5	28.5	0.0	39.3	0.0		68.7
TOTAL EUROPE	453.4	1'581.1	5'803.2	7'837.7	164.9	640.2	3'882.3	4'687.5	2.9	7'517.5	1'657.8		21'703.4
Autres pays	0.0	0.0	0.0	0.0	0.0	0.0	0.0	0.0	0.0	0.0	0.0		0.0
Canada	0.0	0.0	0.0	0.0	0.0	0.0	0.0	0.0	0.0	0.0	0.0		0.0
USA	0.0	0.0	0.0	0.0	0.0	0.0	0.0	0.0	0.0	0.7	0.0		0.0
Autres pays d'Amérique	0.0	0.0	0.0	0.0	0.0	0.0	0.0	0.0	0.0	0.0	0.0		0.0
Amérique latine	0.0	0.0	0.0	0.0	0.0	0.0	0.0	0.0	0.0	0.0	0.0		0.0
Afrique	0.0	0.0	0.2	0.2	0.0	0.0	0.0	0.0	0.0	0.0	0.0		0.2
Asie	0.0	0.0	0.0	0.0	0.0	0.0	0.0	0.0	0.0	0.0	0.0		0.0
Australie	0.0	0.0	0.0	0.0	0.0	0.0	0.0	0.0	0.0	0.0	0.0		0.0
TOTAL AUTRES PAYS	0.0	0.0	0.2	0.2	0.0	0.0	0.0	0.0	0.0	0.7	0.0		0.9
TOTAL	453.4	1581.1	5803.4	7837.9	164.9	640.2	3882.3	4687.5	2.9	7518.2	1657.8		21704.3

Source: DGD

Importations de fromage cumulées par pays, cumulées

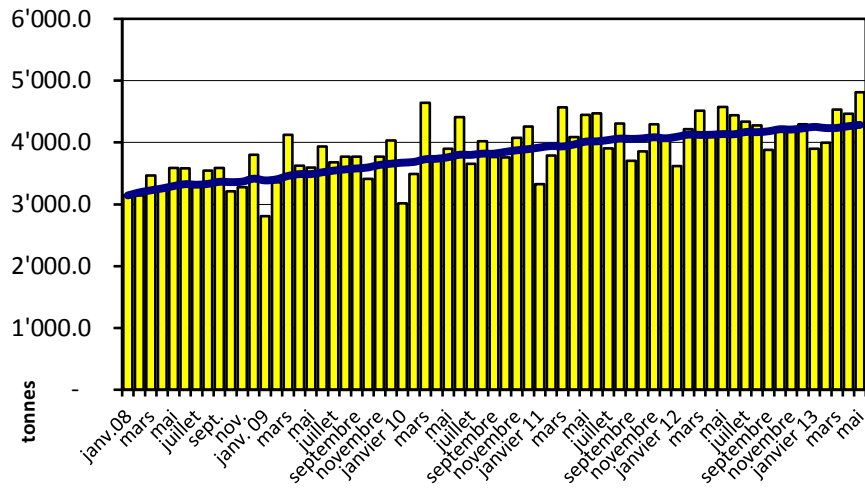
Janvier à mai 2012

Pays	Type de fromage												TOTAL
	Mascarpone, ricotta Romana	Mozzarella	Autres fromages frais / séché	Total fromages frais / séché	Danablu, Gorgonzola, Roquefort	Brie, Camembert, Reblochon	Autres fromages à pâte molle	Total fromages à pâte molle	Fromage aux herbes	Fromage à pâte dure et mi-dure	Autres fromages		
tonnes	tonnes	tonnes	tonnes	tonnes	tonnes	tonnes	tonnes	tonnes	tonnes	tonnes	tonnes	tonnes	
EUROPE													
Allemagne	0.0	275.4	1'866.6	2'142	11.9	0.0	655.6	667	0.7	1'065.5	756.0		4'631.6
France	0.0	55.1	1'523.7	1'579	73.8	621.9	1'758.1	2'454	3.2	1'152.2	490.7		5'678.5
Italie	462.4	1'315.4	1'549.3	3'327	94.1	0.0	654.0	748	0.2	3'602.7	123.0		7'801.0
Pays-Bas	0.0	0.4	3.7	4.1	0.0	0.0	0.8	0.8	0.0	622.7	0.5		628.2
Belgique	0.0	23.3	173.9	197.2	0.0	0.0	11.3	11.3	0.0	14.3	0.0		222.8
Luxembourg	1.6	2.5	64.7	68.8	0.0	0.0	6.6	6.6	0.0	0.9	42.3		118.6
Autriche	7.2	7.4	121.4	136.0	0.0	0.0	38.5	38.5	0.0	140.7	187.6		502.8
Grande-Bretagne	0.0	1.0	1.8	2.8	0.2	0.0	5.1	5.3	0.0	48.1	0.0		56.1
Danemark	0.0	0.0	417.3	417.3	0.2	0.0	93.7	93.9	0.0	60.3	0.1		571.6
Norvège	0.0	0.0	0.0	0.0	0.0	0.0	0.0	0.0	0.0	0.0	0.0		0.0
Suède	0.0	0.0	0.0	0.0	0.0	0.0	0.0	0.0	0.0	3.5	0.0		3.5
Portugal	0.0	0.0	0.2	0.2	0.0	0.0	4.9	4.9	0.0	102.9	0.4		108.4
Espagne	0.0	0.0	3.0	3.0	0.0	0.0	1.4	1.4	0.0	142.8	0.0		147.2
Grèce	0.0	0.0	6.2	6.3	0.0	0.0	422.1	422.1	0.0	1.5	0.0		429.9
Autres pays d'Europe	0.0	0.0	6.8	6.8	0.0	0.0	18.6	18.6	0.0	104.8	0.0		130.1
TOTAL EUROPE	471.2	1'615.3	5'738.6	7'890.2	180.0	621.9	3'670.8	4'472.7	4.0	7'062.9	1'600.5		21'030.3
Autres pays	0.0	0.0	0.0	0.0	0.0	0.0	0.0	0.0	0.0	0.0	0.0		0.0
Canada	0.0	0.0	0.0	0.0	0.0	0.0	0.0	0.0	0.0	0.0	0.0		0.0
USA	0.0	0.0	0.0	0.0	0.0	0.0	0.0	0.0	0.0	11.3	0.0		11.3
Autres pays d'Amérique	0.0	0.0	0.0	0.0	0.0	0.0	0.0	0.0	0.0	0.0	0.0		0.0
Amérique latine	0.0	0.0	0.3	0.3	0.0	0.0	0.0	0.0	0.0	0.0	0.0		0.3
Afrique	0.0	0.0	0.0	0.0	0.0	0.0	0.0	0.0	0.0	0.0	0.0		0.0
Asie	0.0	0.0	0.0	0.0	0.0	0.0	0.1	0.1	0.0	0.0	0.0		0.1
Australie	0.0	0.0	0.0	0.0	0.0	0.0	0.0	0.0	0.0	0.0	0.0		0.0
TOTAL AUTRES PAYS	0.0	0.0	0.3	0.3	0.0	0.0	0.1	0.1	0.0	11.3	0.0		11.6
TOTAL	471.2	1615.3	5738.8	7890.4	180.0	621.9	3670.9	4472.8	4.0	7074.2	1600.5		21041.9

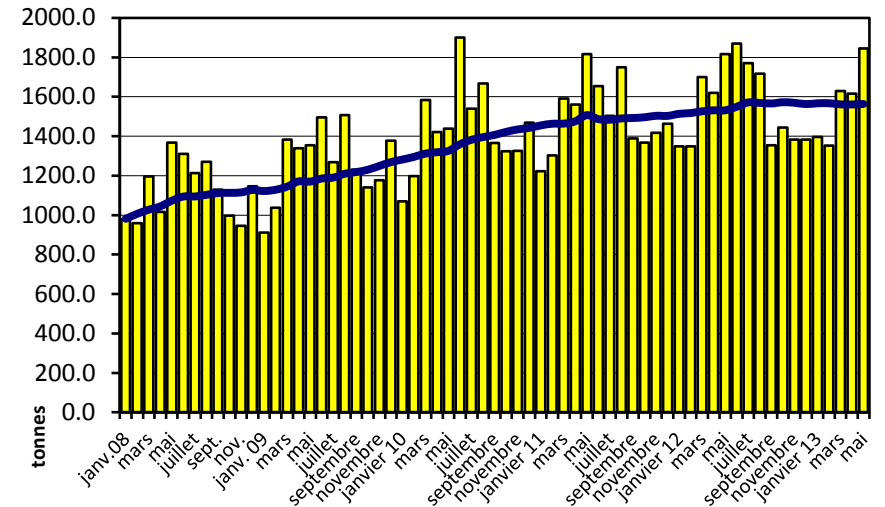
Source: DGD

Importation depuis 2008 - Valeur moyenne des 12 derniers mois

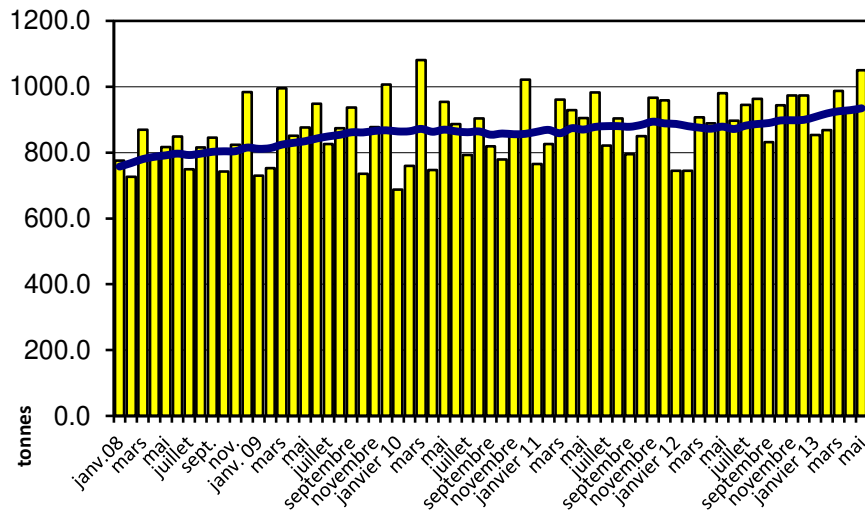
Total des importations de fromages



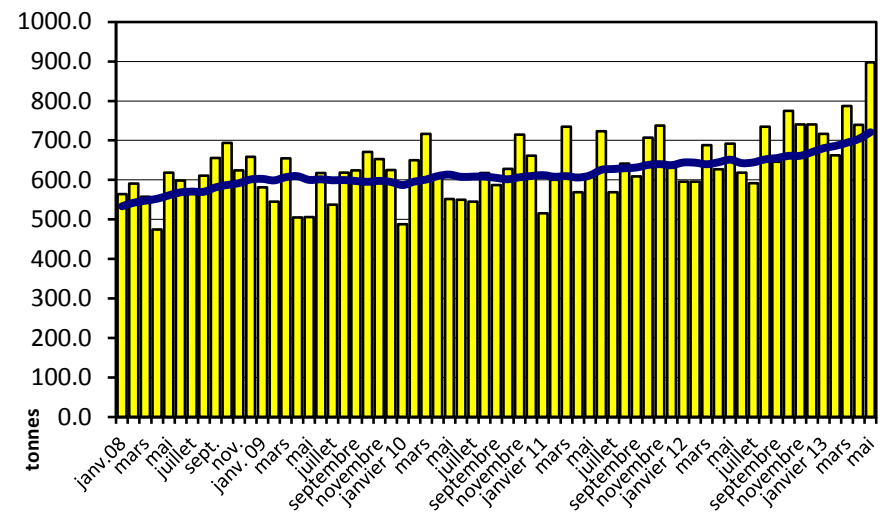
Fromages frais



Fromages à pâte molle

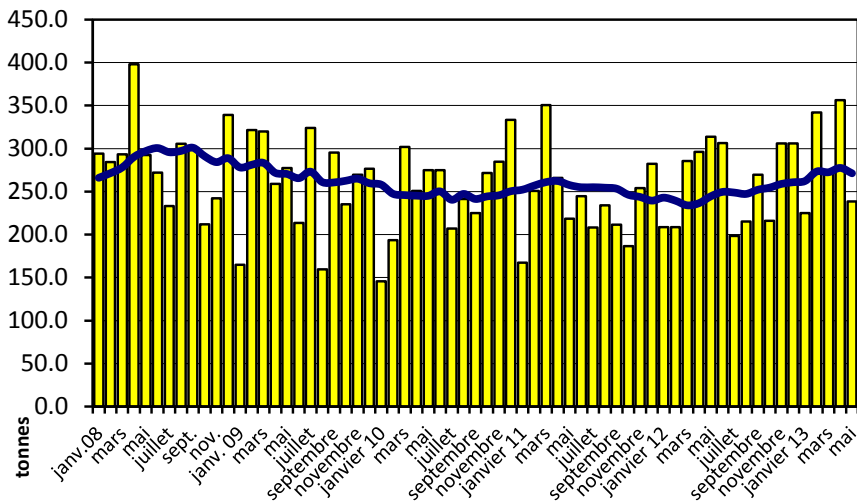


Fromages à pâte mi-dure

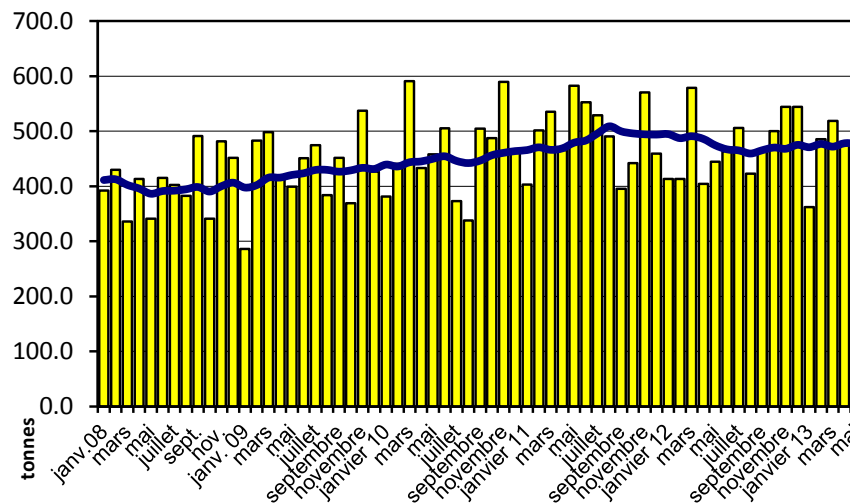


Importation depuis 2008 - Valeur moyenne des 12 derniers mois

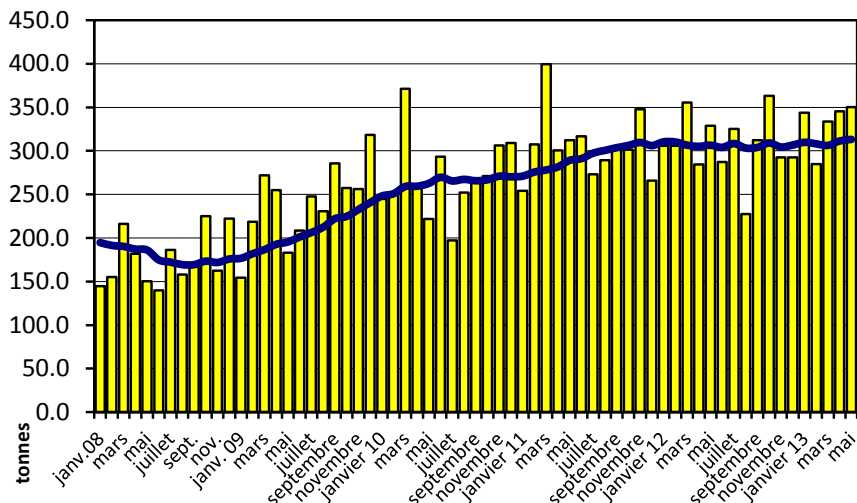
Fromages à pâte dure



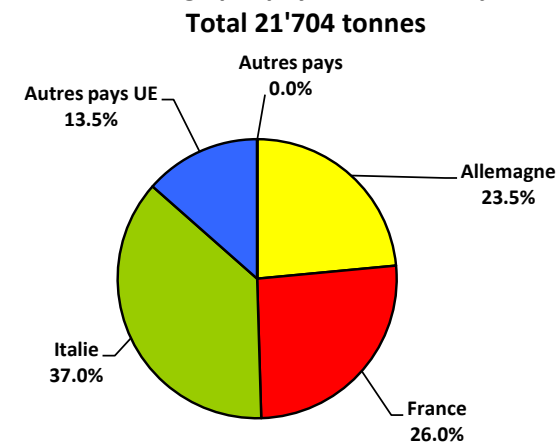
Fromages à pâte extra-dure



Fromage fondu



Importations de fromage par pays fournisseur, janvier à mai 2013



Importations autres produits laitiers

Produits laitiers	Importations mensuelles		Différences par rapport au même mois de l'année précédente		Importations cumulées		Différence par rapport à la même période de l'année précédente	
	mai 2012 tonnes	mai 2013 tonnes	tonnes	(%)	janv. - mai 2012 tonnes	janv. - mai 2013 tonnes	tonnes	(%)
Lait écrémé	0.1	0.0	0.0	-72.2	0.4	0.6	0.3	76.0
Lait	1822.9	2211.4	388.4	21.3	9142.8	10521.4	1378.6	15.1
Lait > 6% MG	170.9	0.1	-170.8	-99.9	658.3	0.2	-658.2	-100.0
Crème	25.6	135.0	109.4	426.6	146.8	672.1	525.3	357.7
Poudre de lait écrémé	7.7	3.8	-3.9	-50.2	23.0	35.0	12.0	52.0
Poudre de lait	26.5	4.5	-22.0	-83.1	91.3	119.3	28.0	30.7
Poudre de crème	0.0	0.0	0.0	-66.7	2.7	2.0	-0.7	-24.7
Lait concentré	47.6	34.5	-13.1	-27.5	211.5	169.5	-42.0	-19.8
Crème concentrée	132.4	99.7	-32.7	-24.7	414.5	409.4	-5.1	-1.2
Yogourt	1141.6	1015.0	-126.7	-11.1	5251.7	4976.8	-274.9	-5.2
Autres produits frais	1.9	2.8	0.9	49.0	249.1	10.7	-238.5	-95.7
Petit-lait	688.1	530.0	-158.0	-23.0	2461.4	3099.5	638.1	25.9
Poudre de petit-lait	2.2	1.3	-0.8	-38.6	18.6	13.0	-5.5	-29.7
Petit-lait concentré	0.2	0.5	0.4	212.4	1.9	26.9	25.0	-
Beurre (sans beurre anhydre)	21.4	23.6	2.2	10.4	50.0	52.7	2.7	5.3
Pâte à tartiner laitières	0.0	0.0	0.0	-95.1	0.1	0.0	-0.1	-65.2
Autres matières grasses provenant du lait	0.7	5.9	5.2	-	12.0	16.9	5.0	41.7
Caséines	11.5	140.0	128.5	-	232.5	335.0	102.5	44.1
Lactalbumine	65.8	147.3	81.5	123.9	297.6	520.7	223.1	75.0
Autres albumines	0.0	0.1	0.1	210.7	3.7	7.1	3.4	90.3

Source: DGD

Valeurs statistiques [sur la base de tous les résultats individuels*]

mai 2013

		Moyenne	Écart type	5%- quantile	10%- quantile	Médian	90%- quantile	95%- quantile
Germes	Nombre d'échantillons	1'000 germes/ml	1'000 germes/ml	1'000 germes/ml	1'000 germes/ml	1'000 germes/ml	1'000 germes/ml	1'000 germes/ml
	44775	13	208	2	2	6	14	22
Cellules somatiques	Nombre d'échantillons	1'000 cellules/ml	1'000 cellules/ml	1'000 cellules/ml	1'000 cellules/ml	1'000 cellules/ml	1'000 cellules/ml	1'000 cellules/ml
	44809	124	90	38	48	101	223	282
Point de congélation	Nombre d'échantillons	°C	°C	°C	°C	°C	°C	°C
	44812	-0.524	0.005	-0.532	-0.530	-0.525	-0.519	-0.517

* Ont été pris en compte tous les échantillons, pour lesquels le critère d'analyse considéré a été analysé. Suisse, sans France (lait de zone franche) et sans lait la Principauté du Liechtenstein.

Répartition "nombre de germes" / Indications en 1'000 germes / ml de tous les résultats individuels*

mai 2013

De	1	5	7	9	11	30	80	100	300	600	1'000	≥	Total résultats individuels
à	4	6	8	10	29	79	99	299	599	999	2'999	3'000	
Nombre	14653	11479	7498	3622	6082	1028	73	224	57	21	23	15	44775
%	32.73	25.64	16.75	8.09	13.58	2.30	0.16	0.50	0.13	0.05	0.05	0.03	100

Répartition "nombre de cellules" / Indications en 1'000 cellules / ml de tous les résultats individuels*

mai 2013

De	1	50	101	150	200	250	300	350	400	600	800	≥	Total résultats individuels
à	49	100	149	199	249	299	349	399	599	799	999	1'000	
Nombre	4968	17236	10972	5622	2769	1368	746	415	555	110	32	16	44809
%	11.09	38.47	24.49	12.55	6.18	3.05	1.66	0.93	1.24	0.25	0.07	0.04	100

Répartition "point de congélation" / Indications en °C de tous les résultats individuels*

mai 2013

De	≤	-0.539	-0.535	-0.531	-0.527	-0.523	-0.519	-0.516	-0.511	-0.507	-0.503	≥	Total résultats individuels
à	-0.540	-0.536	-0.532	-0.528	-0.524	-0.520	-0.517	-0.512	-0.508	-0.504	-0.500	-0.499	
Nombre	126	393	2135	8110	15812	12824	3687	1390	182	66	25	62	44812
%	0.28	0.88	4.76	18.10	35.29	28.62	8.23	3.10	0.41	0.15	0.06	0.14	100

Sources: Suisselab SA Zollikofen, TSM Fiduciaire Sàrl Berne

Lait cru suisse: évaluation de droit public des résultats du contrôle du lait mai 2013										
Canton	Germes [Nombre d'exploitations]									
	Aucune contestation		1ère contestation		2ème contestation		3ème contestation		Total évaluations	
	G-0	%	G-1C/4M	%	G-2C/4M	%	G-3C/4M	%	G-Total	%
AG	936	99.79	2	0.21	0	0.00	0	0.00	938	100
AI	333	100.00	0	0.00	0	0.00	0	0.00	333	100
AR	424	99.53	2	0.47	0	0.00	0	0.00	426	100
BE	6045	99.67	18	0.30	2	0.03	0	0.00	6065	100
BL/BS	333	99.11	2	0.60	1	0.30	0	0.00	336	100
FR	1618	99.69	5	0.31	0	0.00	0	0.00	1623	100
GE	5	100.00	0	0.00	0	0.00	0	0.00	5	100
GL	226	99.56	1	0.44	0	0.00	0	0.00	227	100
GR	622	99.52	3	0.48	0	0.00	0	0.00	625	100
JU	478	99.17	4	0.83	0	0.00	0	0.00	482	100
LU	2382	99.46	10	0.42	3	0.13	0	0.00	2395	100
NE	419	99.29	3	0.71	0	0.00	0	0.00	422	100
NW	303	99.67	1	0.33	0	0.00	0	0.00	304	100
OW	437	98.87	4	0.90	1	0.23	0	0.00	442	100
SG	2326	99.83	3	0.13	1	0.04	0	0.00	2330	100
SH	94	98.95	1	1.05	0	0.00	0	0.00	95	100
SO	542	99.45	3	0.55	0	0.00	0	0.00	545	100
SZ	701	99.57	3	0.43	0	0.00	0	0.00	704	100
TG	1147	99.65	3	0.26	1	0.09	0	0.00	1151	100
TI	108	97.30	2	1.80	1	0.90	0	0.00	111	100
UR	184	98.92	2	1.08	0	0.00	0	0.00	186	100
VD	1044	99.15	8	0.76	1	0.09	0	0.00	1053	100
VS	407	97.37	7	1.67	3	0.72	1	0.24	418	100
ZG	284	100.00	0	0.00	0	0.00	0	0.00	284	100
ZH	1175	99.49	5	0.42	0	0.00	1	0.08	1181	100
Divers	1	100.00	0	0.00	0	0.00	0	0.00	1	100
Total CH	22574	99.52	92	0.41	14	0.06	2	0.01	22682	100
F*	69	97.18	2	2.82	0	0.00	0	0.00	71	100
FL**	47	97.92	0	0.00	1	2.08	0	0.00	48	100
Total	22690	99.51	94	0.41	15	0.07	2	0.01	22801	100

Légende:

- G-0 Nombre d'exploitations sans contestation de la charge en germes au niveau du résultat mensuel* dans le mois d'analyse, c.-à-d. résultat mensuel <80'000 germes/ml
- G-1C/4M Nombre d'exploitations avec la 1ère contestation de la charge en germes en 4 mois
- G-2C/4M Nombre d'exploitations avec la 2ème contestation de la charge en germes en 4 mois
- G-3C/4M Nombre d'exploitations avec la 3ème contestation de la charge en germes en 4 mois
- G-Total Nombre total d'exploitations évaluées quant à la charge en germes

* Résultat mensuel = moyenne géométrique des résultats d'analyses du premier et du deuxième échantillon d'un mois. N'y a-t-il exceptionnellement qu'un seul résultat, celui-ci compte comme résultat mensuel.

- * F Échantillons provenant de la France (zone franche)
- ** FL Échantillons provenant de la Principauté du Liechtenstein

Sources: Suisselab SA Zollikofen, TSM Fiduciaire Sàrl Berne

Lait cru suisse: évaluation de droit public des résultats du contrôle du lait mai 2013												
Canton	Cellules somatiques [Nombre d'exploitations]											
	Aucune contestation		1ère contestation		2ème contestation		3ème contestation		4ème contestation		Total évaluations	
	C-0	%	C-1C/5M	%	C-2C/5M	%	C-3C/5M	%	C-4C/5M	%	C-Total	%
AG	919	97.97	15	1.60	3	0.32	1	0.11	0	0.00	938	100
AI	330	99.10	3	0.90	0	0.00	0	0.00	0	0.00	333	100
AR	421	98.83	3	0.70	1	0.23	0	0.00	1	0.23	426	100
BE	6014	99.14	42	0.69	8	0.13	2	0.03	0	0.00	6066	100
BL/BS	331	98.51	4	1.19	0	0.00	1	0.30	0	0.00	336	100
FR	1602	98.16	23	1.41	7	0.43	0	0.00	0	0.00	1632	100
GE	4	80.00	1	20.00	0	0.00	0	0.00	0	0.00	5	100
GL	227	100.00	0	0.00	0	0.00	0	0.00	0	0.00	227	100
GR	617	98.72	4	0.64	3	0.48	1	0.16	0	0.00	625	100
JU	465	96.47	12	2.49	3	0.62	2	0.41	0	0.00	482	100
LU	2370	99.08	19	0.79	2	0.08	1	0.04	0	0.00	2392	100
NE	412	97.63	7	1.66	2	0.47	1	0.24	0	0.00	422	100
NW	300	98.68	3	0.99	1	0.33	0	0.00	0	0.00	304	100
OW	436	98.64	6	1.36	0	0.00	0	0.00	0	0.00	442	100
SG	2311	99.14	10	0.43	7	0.30	3	0.13	0	0.00	2331	100
SH	91	95.79	4	4.21	0	0.00	0	0.00	0	0.00	95	100
SO	542	99.45	3	0.55	0	0.00	0	0.00	0	0.00	545	100
SZ	695	98.58	6	0.85	4	0.57	0	0.00	0	0.00	705	100
TG	1137	98.70	12	1.04	2	0.17	1	0.09	0	0.00	1152	100
TI	104	93.69	5	4.50	1	0.90	0	0.00	1	0.90	111	100
UR	185	99.46	0	0.00	1	0.54	0	0.00	0	0.00	186	100
VD	1032	97.91	17	1.61	2	0.19	3	0.28	0	0.00	1054	100
VS	413	98.80	3	0.72	1	0.24	1	0.24	0	0.00	418	100
ZG	280	98.59	4	1.41	0	0.00	0	0.00	0	0.00	284	100
ZH	1168	98.90	9	0.76	3	0.25	1	0.08	0	0.00	1181	100
Divers	1	100.00	0	0.00	0	0.00	0	0.00	0	0.00	1	100
	0	0	0	0	0	0	0	0	0	0	0	0
Total CH	22407	98.74	215	0.95	51	0.22	18	0.08	2	0.01	22693	100
F*	0	0	0	0	0	0	0	0	0	0	0	0
FL**	64	90.14	3	4.23	2	2.82	1	1.41	1	1.41	71	100
	47	97.92	1	2.08	0	0.00	0	0.00	0	0.00	48	100
	0	0	0	0	0	0	0	0	0	0	0	0
Total	22518	98.71	219	0.96	53	0.23	19	0.08	3	0.01	22812	100

Légende:

- C-0 Nombre d'exploitations sans contestation de la charge en cellules au niveau du résultat mensuel* dans le mois d'analyse, c.-à-d. résultat mensuel <350'000 cellules somatiques/ml
- C-1C/5M Nombre d'exploitations avec la 1ère contestation de la charge en cellules en 5 mois
- C-2C/5M Nombre d'exploitations avec la 2ème contestation de la charge en cellules en 5 mois
- C-3C/5M Nombre d'exploitations avec la 3ème contestation de la charge en cellules en 5 mois
- C-4C/5M Nombre d'exploitations avec la 4ème contestation de la charge en cellules en 5 mois
- C-Total Nombre total d'exploitations évaluées quant à la charge en cellules

* Résultat mensuel = moyenne géométrique des résultats d'analyses du premier et du deuxième échantillon d'un mois. N'y a-t-il exceptionnellement qu'un seul résultat, celui-ci compte comme résultat mensuel.

- * F Échantillons provenant de la France (zone franche)
- ** FL Échantillons provenant de la Principauté du Liechtenstein

Sources: Suisselab SA Zollikofen, TSM Fiduciaire Sàrl Berne

Lait cru suisse: évaluation de droit public des résultats du contrôle du lait mai 2013						
Canton	Substances inhibitrices [Nombre d'exploitations]					
	Pas de détection de substances inhibitrices		Détection de substances inhibitrices		Total évaluations	
	S.i.-0	%	S.i.-1	%	S.i.-Total	%
AG	940	99.89	1	0.11	941	100
AI	333	99.70	1	0.30	334	100
AR	425	99.77	1	0.23	426	100
BE	6065	99.98	1	0.02	6066	100
BL/BS	335	99.70	1	0.30	336	100
FR	1630	99.82	3	0.18	1633	100
GE	5	100.00	0	0.00	5	100
GL	227	100.00	0	0.00	227	100
GR	626	100.00	0	0.00	626	100
JU	482	100.00	0	0.00	482	100
LU	2389	99.87	3	0.13	2392	100
NE	420	99.29	3	0.71	423	100
NW	305	100.00	0	0.00	305	100
OW	442	100.00	0	0.00	442	100
SG	2332	99.96	1	0.04	2333	100
SH	95	100.00	0	0.00	95	100
SO	545	100.00	0	0.00	545	100
SZ	704	99.86	1	0.14	705	100
TG	1152	99.83	2	0.17	1154	100
TI	115	100.00	0	0.00	115	100
UR	186	100.00	0	0.00	186	100
VD	1053	99.91	1	0.09	1054	100
VS	417	99.76	1	0.24	418	100
ZG	284	100.00	0	0.00	284	100
ZH	1182	99.92	1	0.08	1183	100
Diverse	1	100.00	0	0.00	1	100
	0	0	0	0	0	0
Total CH	22690	99.91	21	0.09	22711	100
F*	0	0	0	0	0	0
FL**	71	100.00	0	0.00	71	100
	48	100.00	0	0.00	48	100
	0	0	0	0	0	0
Total	22809	99.91	21	0.09	22830	100

Légende:

- S.i.-0 Nombre d'exploitations avec détection de substances inhibitrices dans le mois analysé
- S.i.-1 Nombre d'exploitations sans détection de substances inhibitrices dans le mois analysé
- S.i.-Total Nombre total d'exploitations évaluées quant à la détection de substances inhibitrices

- * F Échantillons provenant de la France (zone franche)
- ** FL Échantillons provenant de la Principauté du Liechtenstein

Sources: Suisselab SA Zollikofen, TSM Fiduciaire Sàrl Berne

Lait cru suisse: évaluation de droit public des résultats du contrôle du lait										
mai 2013										
§	Suspensions de livraison de lait									
	[Nombre d'exploitations]									
	Germe		Cellules somatiques		Substances inhibitrices		Suspensions successives		Total suspensions	
	Sp-G	%	Sp-C	%	Sp-S.i.	%	Sp-Succ.	%	Sp-Total	%
AG	0	0.00	0	0.00	1	100.00	0	0.00	1	100
AI	0	0.00	0	0.00	1	100.00	0	0.00	1	100
AR	0	0.00	1	50.00	1	50.00	0	0.00	2	100
BE	0	0.00	0	0.00	1	100.00	0	0.00	1	100
BL/BS	0	0.00	0	0.00	1	100.00	0	0.00	1	100
FR	0	0.00	0	0.00	3	100.00	0	0.00	3	100
GE	0	0.00	0	0.00	0	0.00	0	0.00	0	100
GL	0	0.00	0	0.00	0	0.00	0	0.00	0	100
GR	0	0.00	0	0.00	0	0.00	0	0.00	0	100
JU	0	0.00	0	0.00	0	0.00	0	0.00	0	100
LU	0	0.00	0	0.00	3	100.00	0	0.00	3	100
NE	0	0.00	0	0.00	3	100.00	0	0.00	3	100
NW	0	0.00	0	0.00	0	0.00	0	0.00	0	100
OW	0	0.00	0	0.00	0	0.00	0	0.00	0	100
SG	0	0.00	0	0.00	1	100.00	0	0.00	1	100
SH	0	0.00	0	0.00	0	0.00	0	0.00	0	100
SO	0	0.00	0	0.00	0	0.00	0	0.00	0	100
SZ	0	0.00	0	0.00	1	100.00	0	0.00	1	100
TG	0	0.00	0	0.00	2	66.67	1	33.33	3	100
TI	0	0.00	1	100.00	0	0.00	0	0.00	1	100
UR	0	0.00	0	0.00	0	0.00	0	0.00	0	100
VD	0	0.00	0	0.00	1	100.00	0	0.00	1	100
VS	1	50.00	0	0.00	1	50.00	0	0.00	2	100
ZG	0	0.00	0	0.00	0	0.00	0	0.00	0	100
ZH	1	50.00	0	0.00	1	50.00	0	0.00	2	100
Divers	0	0.00	0	0.00	0	0.00	0	0.00	0	100
	0	0	0	0	0	0	0	0	0	0
Total CH	2	7.69	2	7.69	21	80.77	1	3.85	26	100
F*	0	0	0	0	0	0	0	0	0	0
FL**	0	0.00	1	100.00	0	0.00	0	0.00	1	100
	0	0.00	0	0.00	0	0.00	0	0.00	0	100
	0	0	0	0	0	0	0	0	0	0
Total	2	7.41	3	11.11	21	77.78	1	3.70	27	100

Légende:

- Sp-G Nombre de suspensions dues à 3 contestations en matière de germes sur une durée de 4 mois
- Sp-C Nombre de suspensions dues à 4 contestations en matière de cellules somatiques sur une durée de 5 mois
- Sp-S.i. Nombre de suspensions due à la mise en évidence de substances inhibitrices
- Sp-Succ. Nombre de suspensions successives dans le cadre de suspensions antérieures
- Sp-Total Total nombre de suspensions de livraison de lait

- * F Échantillons provenant de la France (zone franche)
- ** FL Échantillons provenant de la Principauté du Liechtenstein

Sources: Suisselab SA Zollikofen, TSM Fiduciaire Sàrl Berne

**Lait cru suisse: évaluation de droit privé des résultats du contrôle du lait
mai 2013**

Canton	Germes [Nombre d'exploitations]														Total évaluations*	
	Aucune contestation*		1ère contestation*		2ème contestation*		3ème contestation*		4ème contestation*		5ème contestation*		G-Total		%	
	G-0≤10	%	G-0>10	%	G-1C/5M	%	G-2C/5M	%	G-3C/5M	%	G-4C/5M	%	G-5C/5M	%		
AG	474	50.48	451	48.03	7	0.75	5	0.53	2	0.21	0	0.00	0	0.00	939	100
AI	168	50.30	165	49.40	1	0.30	0	0.00	0	0.00	0	0.00	0	0.00	334	100
AR	291	68.47	130	30.59	2	0.47	2	0.47	0	0.00	0	0.00	0	0.00	425	100
BE	3665	60.42	2319	38.23	46	0.76	24	0.40	9	0.15	2	0.03	1	0.02	6066	100
BL/BS	150	44.64	175	52.08	7	2.08	4	1.19	0	0.00	0	0.00	0	0.00	336	100
FR	859	52.89	742	45.69	14	0.86	6	0.37	2	0.12	1	0.06	0	0.00	1624	100
GE	2	40.00	3	60.00	0	0.00	0	0.00	0	0.00	0	0.00	0	0.00	5	100
GL	156	68.72	66	29.07	3	1.32	2	0.88	0	0.00	0	0.00	0	0.00	227	100
GR	402	64.42	211	33.81	5	0.80	6	0.96	0	0.00	0	0.00	0	0.00	624	100
JU	215	44.61	251	52.07	4	0.83	8	1.66	3	0.62	1	0.21	0	0.00	482	100
LU	1320	55.18	1032	43.14	21	0.88	17	0.71	2	0.08	0	0.00	0	0.00	2392	100
NE	166	39.15	243	57.31	10	2.36	4	0.94	1	0.24	0	0.00	0	0.00	424	100
NW	180	59.02	118	38.69	5	1.64	2	0.66	0	0.00	0	0.00	0	0.00	305	100
OW	226	51.13	204	46.15	7	1.58	3	0.68	2	0.45	0	0.00	0	0.00	442	100
SG	1625	69.68	690	29.59	11	0.47	3	0.13	2	0.09	1	0.04	0	0.00	2332	100
SH	46	48.42	46	48.42	3	3.16	0	0.00	0	0.00	0	0.00	0	0.00	95	100
SO	272	49.91	267	48.99	3	0.55	3	0.55	0	0.00	0	0.00	0	0.00	545	100
SZ	403	57.33	287	40.83	5	0.71	7	1.00	1	0.14	0	0.00	0	0.00	703	100
TG	723	62.65	408	35.36	11	0.95	10	0.87	1	0.09	1	0.09	0	0.00	1154	100
TI	58	50.43	51	44.35	2	1.74	4	3.48	0	0.00	0	0.00	0	0.00	115	100
UR	115	61.83	65	34.95	3	1.61	3	1.61	0	0.00	0	0.00	0	0.00	186	100
VD	499	47.39	532	50.52	11	1.04	9	0.85	1	0.09	0	0.00	1	0.09	1053	100
VS	151	36.12	246	58.85	9	2.15	6	1.44	4	0.96	2	0.48	0	0.00	418	100
ZG	173	60.92	106	37.32	3	1.06	0	0.00	2	0.70	0	0.00	0	0.00	284	100
ZH	708	59.85	457	38.63	12	1.01	4	0.34	1	0.08	1	0.08	0	0.00	1183	100
Divers	0	0.00	1	100.00	0	0.00	0	0.00	0	0.00	0	0.00	0	0.00	1	100
	0	0	0	0	0	0	0	0	0	0	0	0	0	0	0	0
Total CH	13047	57.49	9266	40.83	205	0.90	132	0.58	33	0.15	9	0.04	2	0.01	22694	100
F*	0	0	0	0	0	0	0	0	0	0	0	0	0	0	0	0
FL**	24	33.80	44	61.97	0	0.00	2	2.82	1	1.41	0	0.00	0	0.00	71	100
	19	39.58	25	52.08	1	2.08	1	2.08	2	4.17	0	0.00	0	0.00	48	100
	0	0	0	0	0	0	0	0	0	0	0	0	0	0	0	0
Total	13090	57.38	9335	40.92	206	0.90	135	0.59	36	0.16	9	0.04	2	0.01	22813	100

Légende:

- G-0≤10 Nombre d'exploitations sans contestation privée de la charge en germes dans le mois d'analyse; le plus mauvais résultat du premier et dernier échantillon dans le mois d'analyse avait une valeur ≤ 10'000 germes/ml
- G-0>10 Nombre d'exploitations sans contestation privée de la charge en germes dans le mois d'analyse; le plus mauvais résultat du premier et dernier échantillon dans le mois d'analyse avait une valeur >10'000 et ≤ 79'000 germes/ml
- G-1C/5M Nombre d'exploitations avec la 1ère contestation de la charge en germes en 5 mois
- G-2C/5M Nombre d'exploitations avec la 2ème contestation de la charge en germes en 5 mois
- G-3C/5M Nombre d'exploitations avec la 3ème contestation de la charge en germes en 5 mois
- G-4C/5M Nombre d'exploitations avec la 4ème contestation de la charge en germes en 5 mois
- G-5C/5M Nombre d'exploitations avec la 5ème contestation de la charge en germes en 5 mois
- G-Total Nombre total d'exploitations évaluées quant à la charge en germes

* Évaluations et contestations selon la convention (PSL, AILS, Fromarte) du 20.12.2011 sur les modalités des contrats d'achat de lait

- * F Échantillons provenant de la France (zone franche)
- ** FL Échantillons provenant de la Principauté du Liechtenstein

Sources: Suisselab SA Zollikofen, TSM Fiduciaire Sàrl Berne

**Lait cru suisse: évaluation de droit privé des résultats du contrôle du lait
mai 2013**

Canton	Cellules somatiques [Nombre d'exploitations]														Total évaluations*	
	Aucune contestation*		1ère contestation*		2ème contestation*		3ème contestation*		4ème contestation*		5ème contestation*		Total évaluations*			
	C-0≤100	%	C-0>100	%	C-1C/5M	%	C-2C/5M	%	C-3C/5M	%	C-4C/5M	%	C-1C/5M	%	C-Total	%
AG	235	24.97	641	68.12	33	3.51	19	2.02	9	0.96	3	0.32	1	0.11	941	100
AI	119	35.63	201	60.18	9	2.69	5	1.50	0	0.00	0	0.00	0	0.00	334	100
AR	156	36.71	243	57.18	22	5.18	3	0.71	0	0.00	0	0.00	1	0.24	425	100
BE	2965	48.88	2881	47.49	160	2.64	43	0.71	15	0.25	2	0.03	0	0.00	6066	100
BL/BS	98	29.17	217	64.58	14	4.17	5	1.49	1	0.30	1	0.30	0	0.00	336	100
FR	653	39.99	898	54.99	54	3.31	24	1.47	4	0.24	0	0.00	0	0.00	1633	100
GE	0	0.00	4	80.00	1	20.00	0	0.00	0	0.00	0	0.00	0	0.00	5	100
GL	104	45.81	121	53.30	2	0.88	0	0.00	0	0.00	0	0.00	0	0.00	227	100
GR	259	41.37	346	55.27	14	2.24	5	0.80	2	0.32	0	0.00	0	0.00	626	100
JU	146	30.23	299	61.90	21	4.35	12	2.48	4	0.83	1	0.21	0	0.00	483	100
LU	820	34.28	1473	61.58	64	2.68	24	1.00	10	0.42	1	0.04	0	0.00	2392	100
NE	139	32.86	252	59.57	22	5.20	7	1.65	3	0.71	0	0.00	0	0.00	423	100
NW	114	37.38	178	58.36	8	2.62	4	1.31	1	0.33	0	0.00	0	0.00	305	100
OW	150	33.94	276	62.44	13	2.94	2	0.45	1	0.23	0	0.00	0	0.00	442	100
SG	789	33.82	1452	62.24	61	2.61	22	0.94	6	0.26	3	0.13	0	0.00	2333	100
SH	10	10.53	80	84.21	1	1.05	3	3.16	1	1.05	0	0.00	0	0.00	95	100
SO	183	33.58	347	63.67	11	2.02	4	0.73	0	0.00	0	0.00	0	0.00	545	100
SZ	260	36.88	414	58.72	19	2.70	9	1.28	3	0.43	0	0.00	0	0.00	705	100
TG	279	24.18	819	70.97	33	2.86	16	1.39	6	0.52	1	0.09	0	0.00	1154	100
TI	38	33.04	67	58.26	5	4.35	4	3.48	0	0.00	1	0.87	0	0.00	115	100
UR	80	43.01	103	55.38	1	0.54	2	1.08	0	0.00	0	0.00	0	0.00	186	100
VD	365	34.63	619	58.73	44	4.17	19	1.80	5	0.47	2	0.19	0	0.00	1054	100
VS	164	39.23	235	56.22	9	2.15	7	1.67	1	0.24	2	0.48	0	0.00	418	100
ZG	78	27.46	198	69.72	7	2.46	1	0.35	0	0.00	0	0.00	0	0.00	284	100
ZH	326	27.56	791	66.86	44	3.72	16	1.35	6	0.51	0	0.00	0	0.00	1183	100
Divers	1	100.00	0	0.00	0	0.00	0	0.00	0	0.00	0	0.00	0	0.00	1	100
	0	0	0	0	0	0	0	0	0	0	0	0	0	0	0	0
Total CH	8531	37.56	13155	57.92	672	2.96	256	1.13	78	0.34	17	0.07	2	0.01	22711	100
F*	0	0	0	0	0	0	0	0	0	0	0	0	0	0	0	0
FL**	6	8.45	52	73.24	5	7.04	2	2.82	4	5.63	2	2.82	0	0.00	71	100
	9	18.75	38	79.17	1	2.08	0	0.00	0	0.00	0	0.00	0	0.00	48	100
	0	0	0	0	0	0	0	0	0	0	0	0	0	0	0	0
Total	8546	37.43	13245	58.02	678	2.97	258	1.13	82	0.36	19	0.08	2	0.01	22830	100

Légende:

- C-0≤100 Nombre d'exploitations sans contestation privée de la charge en cellules somatiques dans le mois d'analyse; le plus mauvais résultat du premier et dernier échantillon dans le mois d'analyse avait une valeur ≤ 100'000 cellules somatiques/ml
- C-0>100 Nombre d'exploitations sans contestation privée de la charge en cellules somatiques dans le mois d'analyse; le plus mauvais résultat du premier et dernier échantillon dans le mois d'analyse avait une valeur >100'000 et ≤ 349'000 cellules somatiques/ml
- C-1C/5M Nombre d'exploitations avec la 1ère contestation de la charge en cellules somatiques en 5 mois
- C-2C/5M Nombre d'exploitations avec la 2ème contestation de la charge en cellules somatiques en 5 mois
- C-3C/5M Nombre d'exploitations avec la 3ème contestation de la charge en cellules somatiques en 5 mois
- C-4C/5M Nombre d'exploitations avec la 4ème contestation de la charge en cellules somatiques en 5 mois
- C-5C/5M Nombre d'exploitations avec la 5ème contestation de la charge en cellules somatiques en 5 mois
- C-Total Nombre total d'exploitations évaluées quant à la charge en cellules somatiques

* Évaluations et contestations selon la convention (PSL, AILS, Fromarte) du 20.12.2011 sur les modalités des contrats d'achat de lait

- * F Échantillons provenant de la France (zone franche)
- ** FL Échantillons provenant de la Principauté du Liechtenstein

Sources: Suisselab SA Zollikofen, TSM Fiduciaire Sàrl Berne

Lait cru suisse: évaluation de droit privé, résultats du contrôle du lait								
mai 2013								
Canton	Substances inhibitrices [Nombre d'exploitations]							
	Pas de contestation*		1ère contestation*		2ème contestation*		Total évaluations*	
	S.i.-0	%	S.i.-1C/12M	%	S.i.-2C/12M	%	S.i.-Total	%
AG	940	99.89	1	0.11	0	0.00	941	100
AI	333	99.70	1	0.30	0	0.00	334	100
AR	425	99.77	1	0.23	0	0.00	426	100
BE	6065	99.98	1	0.02	0	0.00	6066	100
BL/BS	335	99.70	1	0.30	0	0.00	336	100
FR	1630	99.82	3	0.18	0	0.00	1633	100
GE	5	100.00	0	0.00	0	0.00	5	100
GL	227	100.00	0	0.00	0	0.00	227	100
GR	626	100.00	0	0.00	0	0.00	626	100
JU	482	100.00	0	0.00	0	0.00	482	100
LU	2389	99.87	3	0.13	0	0.00	2392	100
NE	420	99.29	3	0.71	0	0.00	423	100
NW	305	100.00	0	0.00	0	0.00	305	100
OW	442	100.00	0	0.00	0	0.00	442	100
SG	2332	99.96	1	0.04	0	0.00	2333	100
SH	95	100.00	0	0.00	0	0.00	95	100
SO	545	100.00	0	0.00	0	0.00	545	100
SZ	704	99.86	1	0.14	0	0.00	705	100
TG	1152	99.83	2	0.17	0	0.00	1154	100
TI	115	100.00	0	0.00	0	0.00	115	100
UR	186	100.00	0	0.00	0	0.00	186	100
VD	1053	99.91	1	0.09	0	0.00	1054	100
VS	417	99.76	1	0.24	0	0.00	418	100
ZG	284	100.00	0	0.00	0	0.00	284	100
ZH	1182	99.92	1	0.08	0	0.00	1183	100
Divers	1	100.00	0	0.00	0	0.00	1	100
	0	0	0	0	0	0	0	0
Total CH	22690	99.91	21	0.09	0	0.00	22711	100
	0	0	0	0	0	0	0	0
F*	71	100.00	0	0.00	0	0.00	71	100
FL**	48	100.00	0	0.00	0	0.00	48	100
	0	0	0	0	0	0	0	0
Total	22809	99.91	21	0.09	0	0.00	22830	100

Légende:

- S.i.-0 Nombre d'exploitations sans détection de substances inhibitrices dans les échantillons du mois d'analyse (pas de contestation privée)
- S.i.-1C/12M Nombre d'exploitations avec la 1ère contestation privée en 12 mois à cause de détection de substances inhibitrices
- S.i.-2C/12M Nombre d'exploitations avec la 2ème contestation privée en 12 mois à cause de détection de substances inhibitrices
- S.i.-Total Nombre total d'exploitations évaluées quant à la détection de substances inhibitrices

* Évaluations et contestations selon la convention (PSL, AILS, Fromarte) du 20.12.2011 sur les modalités des contrats d'achat de lait

- * F Échantillons provenant de la France (zone franche)
- ** FL Échantillons provenant de la Principauté du Liechtenstein

Sources: Suisselab SA Zollikofen, TSM Fiduciaire Sàrl Berne

Lait cru suisse: évaluation de droit privé, résultats du contrôle du lait								
mai 2013								
Canton	Point de congélation [Nombre d'exploitations]							
	Pas de contestation*		Contestation* sans sanction		Contestation* avec sanction		Total évaluations*	
	PG-0	%	PG-C	%	PG-CS	%	PG-Total	%
AG	727	77.26	141	14.98	73	7.76	941	100
AI	303	90.72	19	5.69	12	3.59	334	100
AR	388	91.29	23	5.41	14	3.29	425	100
BE	4862	80.15	795	13.11	409	6.74	6066	100
BL/BS	231	68.75	67	19.94	38	11.31	336	100
FR	1205	73.79	280	17.15	148	9.06	1633	100
GE	4	80.00	0	0.00	1	20.00	5	100
GL	198	87.22	22	9.69	7	3.08	227	100
GR	578	92.33	28	4.47	20	3.19	626	100
JU	325	67.43	87	18.05	70	14.52	482	100
LU	1966	82.19	304	12.71	122	5.10	2392	100
NE	296	69.98	79	18.68	48	11.35	423	100
NW	274	89.84	23	7.54	8	2.62	305	100
OW	364	82.35	51	11.54	27	6.11	442	100
SG	2002	85.81	223	9.56	108	4.63	2333	100
SH	72	75.79	19	20.00	4	4.21	95	100
SO	415	76.15	85	15.60	45	8.26	545	100
SZ	642	91.06	44	6.24	19	2.70	705	100
TG	926	80.24	162	14.04	66	5.72	1154	100
TI	102	88.70	8	6.96	5	4.35	115	100
UR	173	93.01	9	4.84	4	2.15	186	100
VD	766	72.68	173	16.41	115	10.91	1054	100
VS	381	91.15	14	3.35	23	5.50	418	100
ZG	244	85.92	27	9.51	13	4.58	284	100
ZH	987	83.43	135	11.41	61	5.16	1183	100
Divers	1	100.00	0	0.00	0	0.00	1	100
	0	0	0	0	0	0	0	0
Total CH	18432	81.16	2818	12.41	1460	6.43	22710	100
	0	0	0	0	0	0	0	0
F*	51	71.83	13	18.31	7	9.86	71	100
FL**	44	91.67	2	4.17	2	4.17	48	100
	0	0	0	0	0	0	0	0
Total	18527	81.16	2833	12.41	1469	6.43	22829	100

Légende:

- PG-0 Nombre d'exploitations sans contestation privée du point de congélation dans le premier du mois d'analyse, résultat ≤ -0.520 °C
- PG-C Nombre d'exploitations avec contestation privée du point de congélation, sans sanctions, et dernier échantillon résultat entre > -0.520 °C et < -0.516 °C
- PG-CS Nombre d'exploitations avec contestation privée du point de congélation, avec sanction, résultat ≥ -0.516 °C
- PG-Total Nombre total d'exploitations évaluées quant au point de congélation

* Évaluations et contestations selon la convention (PSL, AILS, Fromarte) du 20.12.2011 sur les modalités des contrats d'achat de lait

- * F Échantillons provenant de la France (zone franche)
- ** FL Échantillons provenant de la Principauté du Liechtenstein

Sources: Suisselab SA Zollikofen, TSM Fiduciaire Sàrl Berne

Lait cru suisse: déductions et suppléments de droit privé*
mai 2013

Canton	Déduction/supplément* [Nombre d'exploitations]							
	Supplément	%	± 0		Déduction		Total	%
AG	157	16.68	704	74.81	80	8.50	941	100
AI	86	25.75	232	69.46	16	4.79	334	100
AR	140	32.86	256	60.09	30	7.04	426	100
BE	2107	34.73	3665	60.42	294	4.85	6066	100
BL/BS	55	16.37	248	73.81	33	9.82	336	100
FR	426	26.09	1099	67.30	108	6.61	1633	100
GE	0	0.00	4	80.00	1	20.00	5	100
GL	86	37.89	134	59.03	7	3.08	227	100
GR	211	33.71	382	61.02	33	5.27	626	100
JU	85	17.63	346	71.78	51	10.58	482	100
LU	621	25.96	1630	68.14	141	5.89	2392	100
NE	70	16.55	306	72.34	47	11.11	423	100
NW	90	29.51	196	64.26	19	6.23	305	100
OW	105	23.76	310	70.14	27	6.11	442	100
SG	648	27.78	1577	67.60	108	4.63	2333	100
SH	7	7.37	81	85.26	7	7.37	95	100
SO	114	20.92	411	75.41	20	3.67	545	100
SZ	196	27.80	466	66.10	43	6.10	705	100
TG	208	18.02	868	75.22	78	6.76	1154	100
TI	29	25.22	72	62.61	14	12.17	115	100
UR	59	31.72	118	63.44	9	4.84	186	100
VD	222	21.06	744	70.59	88	8.35	1054	100
VS	91	21.77	287	68.66	40	9.57	418	100
ZG	62	21.83	209	73.59	13	4.58	284	100
ZH	258	21.79	847	71.54	79	6.67	1184	100
Divers	1	100.00	0	0.00	0	0.00	1	100
	0	0	0	0	0	0	0	0
Total CH	6134	27.01	15192	66.89	1386	6.10	22712	100
	0	0	0	0	0	0	0	0
F*	4	5.63	52	73.24	15	21.13	71	100
FL**	8	16.67	35	72.92	5	10.42	48	100
	0	0	0	0	0	0	0	0
Total	6146	26.92	15279	66.92	1406	6.16	22831	100

Légende:

- Supplément Exigences de bases remplies pour l'octroi du supplément de 0.5 centimes, sans prise en considération des exigences spécifiques pour le lait de non-ensilage (nombre d'exploitations)
- ± 0 Nombre d'exploitations sans droit au supplément et sans déduction dans le mois analysé
- Déduction Nombre total des exploitations évaluées dans le mois analysé
- Total Nombre total des exploitations avec déduction dans le mois analysé

* Évaluations et contestations selon la convention (PSL, AILS, Fromarte) du 20.12.2011 sur les modalités des contrats d'achat de lait

- * F Échantillons provenant de la France (zone franche)
- ** FL Échantillons provenant de la Principauté du Liechtenstein

Sources: Suisselab SA Zollikofen, TSM Fiduciaire Sàrl Berne

Composition du lait par canton (page 1 : d'Argovie à Obwald)

Canton	Composants	janv. g/kg	févr g/kg	mars g/kg	avril g/kg	mai g/kg	juin g/kg	juil. g/kg	août g/kg	sept. g/kg	oct. g/kg	nov. g/kg	déc. g/kg	Moyenne 2013 g/kg
Argovie	Matière grasse	43.2	43.3	43.2	42.8	41.1	0.0	0.0	0.0	0.0	0.0	0.0	0.0	42.7
	Protéine	33.4	33.3	33.0	32.6	32.3	0.0	0.0	0.0	0.0	0.0	0.0	0.0	32.9
	Total	76.6	76.6	76.2	75.4	73.4	0.0	0.0	0.0	0.0	0.0	0.0	0.0	31.5
Appenzell Rhodes-Intérieures	Matière grasse	42.3	43.1	42.8	42.4	41.9	0.0	0.0	0.0	0.0	0.0	0.0	0.0	42.5
	Protéine	34.0	34.1	34.0	33.6	33.1	0.0	0.0	0.0	0.0	0.0	0.0	0.0	33.8
	Total	76.3	77.2	76.8	76.0	75.0	0.0	0.0	0.0	0.0	0.0	0.0	0.0	31.8
Appenzell Rhodes-Extérieures	Matière grasse	41.8	42.4	42.2	41.7	41.5	0.0	0.0	0.0	0.0	0.0	0.0	0.0	41.9
	Protéine	34.2	34.2	33.8	33.5	33.1	0.0	0.0	0.0	0.0	0.0	0.0	0.0	33.8
	Total	76.0	76.6	76.0	75.2	74.6	0.0	0.0	0.0	0.0	0.0	0.0	0.0	31.5
Bâle-Campagne/Bâle-Ville	Matière grasse	43.2	43.1	43.3	42.6	40.7	0.0	0.0	0.0	0.0	0.0	0.0	0.0	42.6
	Protéine	32.5	32.3	32.1	31.7	31.6	0.0	0.0	0.0	0.0	0.0	0.0	0.0	32.0
	Total	75.7	75.4	75.4	74.3	72.3	0.0	0.0	0.0	0.0	0.0	0.0	0.0	31.1
Berne	Matière grasse	42.5	42.6	42.3	41.9	40.8	0.0	0.0	0.0	0.0	0.0	0.0	0.0	42.0
	Protéine	32.8	32.7	32.4	32.0	32.3	0.0	0.0	0.0	0.0	0.0	0.0	0.0	32.4
	Total	75.3	75.3	74.7	73.9	73.1	0.0	0.0	0.0	0.0	0.0	0.0	0.0	31.0
Fribourg	Matière grasse	41.2	41.4	41.0	40.8	39.5	0.0	0.0	0.0	0.0	0.0	0.0	0.0	40.8
	Protéine	32.7	32.7	32.3	32.0	32.2	0.0	0.0	0.0	0.0	0.0	0.0	0.0	32.4
	Total	73.9	74.1	73.3	72.8	71.7	0.0	0.0	0.0	0.0	0.0	0.0	0.0	30.5
Genève	Matière grasse	44.5	44.7	45.0	44.7	41.5	0.0	0.0	0.0	0.0	0.0	0.0	0.0	44.1
	Protéine	35.2	34.9	34.1	33.6	34.6	0.0	0.0	0.0	0.0	0.0	0.0	0.0	34.5
	Total	79.7	79.6	79.1	78.3	76.1	0.0	0.0	0.0	0.0	0.0	0.0	0.0	32.7
Glaris	Matière grasse	40.1	40.4	40.3	40.5	40.3	0.0	0.0	0.0	0.0	0.0	0.0	0.0	40.3
	Protéine	32.2	32.3	32.1	31.8	32.2	0.0	0.0	0.0	0.0	0.0	0.0	0.0	32.1
	Total	72.3	72.7	72.4	72.3	72.5	0.0	0.0	0.0	0.0	0.0	0.0	0.0	30.2
Grisons	Matière grasse	39.0	39.5	39.7	39.9	39.6	0.0	0.0	0.0	0.0	0.0	0.0	0.0	39.5
	Protéine	31.6	31.8	32.1	32.3	32.5	0.0	0.0	0.0	0.0	0.0	0.0	0.0	32.1
	Total	70.6	71.3	71.8	72.2	72.1	0.0	0.0	0.0	0.0	0.0	0.0	0.0	29.8
Jura	Matière grasse	41.1	41.0	41.4	40.7	39.5	0.0	0.0	0.0	0.0	0.0	0.0	0.0	40.7
	Protéine	32.2	32.2	32.1	31.8	31.8	0.0	0.0	0.0	0.0	0.0	0.0	0.0	32.0
	Total	73.3	73.2	73.5	72.5	71.3	0.0	0.0	0.0	0.0	0.0	0.0	0.0	30.3
Lucerne	Matière grasse	42.7	42.8	42.6	42.1	40.9	0.0	0.0	0.0	0.0	0.0	0.0	0.0	42.2
	Protéine	33.9	33.9	33.5	33.0	32.9	0.0	0.0	0.0	0.0	0.0	0.0	0.0	33.4
	Total	76.6	76.7	76.1	75.1	73.8	0.0	0.0	0.0	0.0	0.0	0.0	0.0	31.5
Neuchâtel	Matière grasse	40.4	40.5	40.4	39.9	39.6	0.0	0.0	0.0	0.0	0.0	0.0	0.0	40.2
	Protéine	32.3	32.2	32.1	31.8	31.8	0.0	0.0	0.0	0.0	0.0	0.0	0.0	32.0
	Total	72.7	72.7	72.5	71.7	71.4	0.0	0.0	0.0	0.0	0.0	0.0	0.0	30.1
Nidwald	Matière grasse	41.6	41.9	41.5	41.1	40.3	0.0	0.0	0.0	0.0	0.0	0.0	0.0	41.3
	Protéine	33.4	33.6	33.3	32.8	32.5	0.0	0.0	0.0	0.0	0.0	0.0	0.0	33.1
	Total	75.0	75.5	74.8	73.9	72.8	0.0	0.0	0.0	0.0	0.0	0.0	0.0	31.0
Obwald	Matière grasse	41.8	42.2	41.9	41.4	40.6	0.0	0.0	0.0	0.0	0.0	0.0	0.0	41.6
	Protéine	33.4	33.7	33.3	33.0	32.8	0.0	0.0	0.0	0.0	0.0	0.0	0.0	33.2
	Total	75.2	75.9	75.2	74.4	73.4	0.0	0.0	0.0	0.0	0.0	0.0	0.0	31.2
Schaffhouse	Matière grasse	43.1	43.8	43.4	43.1	41.5	0.0	0.0	0.0	0.0	0.0	0.0	0.0	43.0
	Protéine	33.5	33.4	33.0	32.7	32.4	0.0	0.0	0.0	0.0	0.0	0.0	0.0	33.0
	Total	76.6	77.2	76.4	75.8	73.9	0.0	0.0	0.0	0.0	0.0	0.0	0.0	31.7

Sources: Suisselab SA Zollikofen, TSM Fiduciaire Sàrl Berne

Les données déterminées sont issues de tous les prélèvements (échantillonnage automatique ou manuel), effectués dans le cadre du contrôle de qualité du lait (valeur médiane).

Composition du lait par canton (page 2 : de Schaffhouse à Zurich)

Canton	Composants	janv. g/kg	févr g/kg	mars g/kg	avril g/kg	mai g/kg	juin g/kg	juil. g/kg	août g/kg	sept. g/kg	oct. g/kg	nov. g/kg	déc. g/kg	Moyenne 2013 g/kg
Schwyz	Matière grasse	41.7	42.0	41.5	41.3	40.5	0.0	0.0	0.0	0.0	0.0	0.0	0.0	41.4
	Protéine	33.8	33.7	33.2	32.9	32.7	0.0	0.0	0.0	0.0	0.0	0.0	0.0	33.3
	Total	75.5	75.7	74.7	74.2	73.2	0.0	0.0	0.0	0.0	0.0	0.0	0.0	31.1
Saint-Gall	Matière grasse	42.2	42.5	42.3	42.1	40.9	0.0	0.0	0.0	0.0	0.0	0.0	0.0	42.0
	Protéine	34.1	34.2	33.8	33.5	32.9	0.0	0.0	0.0	0.0	0.0	0.0	0.0	33.7
	Total	76.3	76.7	76.1	75.6	73.8	0.0	0.0	0.0	0.0	0.0	0.0	0.0	31.5
Soleure	Matière grasse	43.4	43.1	43.2	42.5	40.9	0.0	0.0	0.0	0.0	0.0	0.0	0.0	42.6
	Protéine	33.1	32.8	32.6	32.2	32.0	0.0	0.0	0.0	0.0	0.0	0.0	0.0	32.5
	Total	76.5	75.9	75.8	74.7	72.9	0.0	0.0	0.0	0.0	0.0	0.0	0.0	31.3
Tessin	Matière grasse	39.2	40.1	39.5	40.0	39.3	0.0	0.0	0.0	0.0	0.0	0.0	0.0	39.6
	Protéine	32.2	32.3	32.3	32.5	32.7	0.0	0.0	0.0	0.0	0.0	0.0	0.0	32.4
	Total	71.4	72.4	71.8	72.5	72.0	0.0	0.0	0.0	0.0	0.0	0.0	0.0	30.0
Thurgovie	Matière grasse	42.6	42.8	42.4	42.3	40.4	0.0	0.0	0.0	0.0	0.0	0.0	0.0	42.1
	Protéine	34.3	34.2	33.8	33.5	33.0	0.0	0.0	0.0	0.0	0.0	0.0	0.0	33.8
	Total	76.9	77.0	76.2	75.8	73.4	0.0	0.0	0.0	0.0	0.0	0.0	0.0	31.6
Uri	Matière grasse	41.7	42.2	41.9	41.3	41.1	0.0	0.0	0.0	0.0	0.0	0.0	0.0	41.6
	Protéine	33.3	33.5	33.3	33.2	33.2	0.0	0.0	0.0	0.0	0.0	0.0	0.0	33.3
	Total	75.0	75.7	75.2	74.5	74.3	0.0	0.0	0.0	0.0	0.0	0.0	0.0	31.2
Vaud	Matière grasse	40.5	40.4	40.4	40.2	38.9	0.0	0.0	0.0	0.0	0.0	0.0	0.0	40.1
	Protéine	32.8	32.7	32.6	32.4	32.5	0.0	0.0	0.0	0.0	0.0	0.0	0.0	32.6
	Total	73.3	73.1	73.0	72.6	71.4	0.0	0.0	0.0	0.0	0.0	0.0	0.0	30.3
Valais	Matière grasse	38.3	38.8	38.8	39.0	39.1	0.0	0.0	0.0	0.0	0.0	0.0	0.0	38.8
	Protéine	31.7	32.1	32.4	32.6	33.0	0.0	0.0	0.0	0.0	0.0	0.0	0.0	32.4
	Total	70.0	70.9	71.2	71.6	72.1	0.0	0.0	0.0	0.0	0.0	0.0	0.0	29.7
Zoug	Matière grasse	42.4	42.9	42.3	41.7	40.9	0.0	0.0	0.0	0.0	0.0	0.0	0.0	42.0
	Protéine	34.4	34.3	33.8	33.3	32.9	0.0	0.0	0.0	0.0	0.0	0.0	0.0	33.7
	Total	76.8	77.2	76.1	75.0	73.8	0.0	0.0	0.0	0.0	0.0	0.0	0.0	31.6
Zurich	Matière grasse	43.1	43.2	42.9	42.5	41.0	0.0	0.0	0.0	0.0	0.0	0.0	0.0	42.5
	Protéine	33.9	34.0	33.4	33.0	32.7	0.0	0.0	0.0	0.0	0.0	0.0	0.0	33.4
	Total	77.0	77.2	76.3	75.5	73.7	0.0	0.0	0.0	0.0	0.0	0.0	0.0	31.6
Moyenne Suisse	Matière grasse	42.1	42.3	42.0	41.7	40.6	0.0	0.0	0.0	0.0	0.0	0.0	0.0	41.7
	Protéine	33.3	33.2	32.9	32.5	32.5	0.0	0.0	0.0	0.0	0.0	0.0	0.0	32.9
	Total	75.4	75.5	74.9	74.2	73.1	0.0	0.0	0.0	0.0	0.0	0.0	0.0	31.1
Moyenne Suisse Année précédente	Matière grasse	42.2	43.1	41.9	41.5	40.8	0.0	0.0	0.0	0.0	0.0	0.0	0.0	41.9
	Protéine	33.4	33.6	32.9	32.8	32.7	0.0	0.0	0.0	0.0	0.0	0.0	0.0	33.1
	Total	75.6	76.7	74.8	74.3	73.5	0.0	0.0	0.0	0.0	0.0	0.0	0.0	31.2
France Zone franche)	Matière grasse	39.4	39.6	39.2	38.7	37.4	0.0	0.0	0.0	0.0	0.0	0.0	0.0	38.9
	Protéine	33.6	33.6	33.4	33.2	33.3	0.0	0.0	0.0	0.0	0.0	0.0	0.0	33.4
	Total	73.0	73.2	72.6	71.9	70.7	0.0	0.0	0.0	0.0	0.0	0.0	0.0	30.1
Principauté du Liechtenstein	Matière grasse	42.3	42.0	41.9	41.6	40.9	0.0	0.0	0.0	0.0	0.0	0.0	0.0	41.7
	Protéine	33.8	33.7	33.7	33.6	32.9	0.0	0.0	0.0	0.0	0.0	0.0	0.0	33.5
	Total	76.1	75.7	75.6	75.2	73.8	0.0	0.0	0.0	0.0	0.0	0.0	0.0	31.4
Moyenne Totale	Matière grasse	42.1	42.3	42.0	41.7	40.6	0.0	0.0	0.0	0.0	0.0	0.0	0.0	41.7
	Protéine	33.3	33.2	32.9	32.5	32.5	0.0	0.0	0.0	0.0	0.0	0.0	0.0	32.9
	Total	75.4	75.5	74.9	74.2	73.1	0.0	0.0	0.0	0.0	0.0	0.0	0.0	31.1
Moyenne totale Année précédente	Matière grasse	42.2	43.1	41.9	41.5	40.8	0.0	0.0	0.0	0.0	0.0	0.0	0.0	41.9
	Protéine	33.4	33.6	32.9	32.8	32.7	0.0	0.0	0.0	0.0	0.0	0.0	0.0	33.1
	Total	75.6	76.7	74.8	74.3	73.5	0.0	0.0	0.0	0.0	0.0	0.0	0.0	31.2

Sources: Suisselab SA Zollikofen, TSM Fiduciaire Sàrl Berne

Les données déterminées sont issues de tous les prélèvements (échantillonnage automatique ou manuel), effectués dans le cadre du contrôle de qualité du lait (valeur médiane).