

## Statistiques mensuelles du marché du lait:

juin 2013

Berne, le 14 août 2013

### 1 - Production / mise en valeur du lait

- 1.1 Production laitière mensuelle
- 1.2 Mise en valeur selon l'équivalent-lait
- 1.3 Mise en valeur selon l'équivalent-lait / année précédente (graphique)

### 2 - Fabrication de produits laitiers

- 2.1 Production fromagère mensuelle et cumulée
- 2.2 Production fromagère mensuelle et cumulée année précédente
- 2.3 Production fromagère (graphiques)
- 2.4 Production de lait de consommation / Production de beurre
- 2.5 Spécialités laitières
- 2.6 Poudre de lait et lait condensé

### 3 - Exportation

- 3.1 Exportations de fromage par produit/groupe de produits
- 3.2 Exportations de fromage par pays
- 3.3 Exportations de fromage par pays, mois de l'année précédente
- 3.4 Exportations de fromage par pays, cumulées
- 3.5 Exportations de fromage par pays, cumulées, année précédente
- 3.6 + 3.7 Total des exportations / sortes principales, 3 années (graphiques)
- 3.8 Pourcentage des exportations par variété (graphiques)
- 3.9 Exportations autres produits laitiers

### 4 - Importations de fromage

- 4.1 Importations de fromage par produit/groupe de produits
- 4.2 Importations de fromage par pays fournisseur
- 4.3 Importations de fromage par pays fournisseur, mois de l'année précédente
- 4.4 Importations cumulées de fromage par pays fournisseur
- 4.5 Importations cumulées de fromage par pays fournisseur, année précédente
- 4.6 + 4.7 Total des importations / par groupe de produits, 3 années (graphiques)
- 4.8 Importations autres produits laitiers

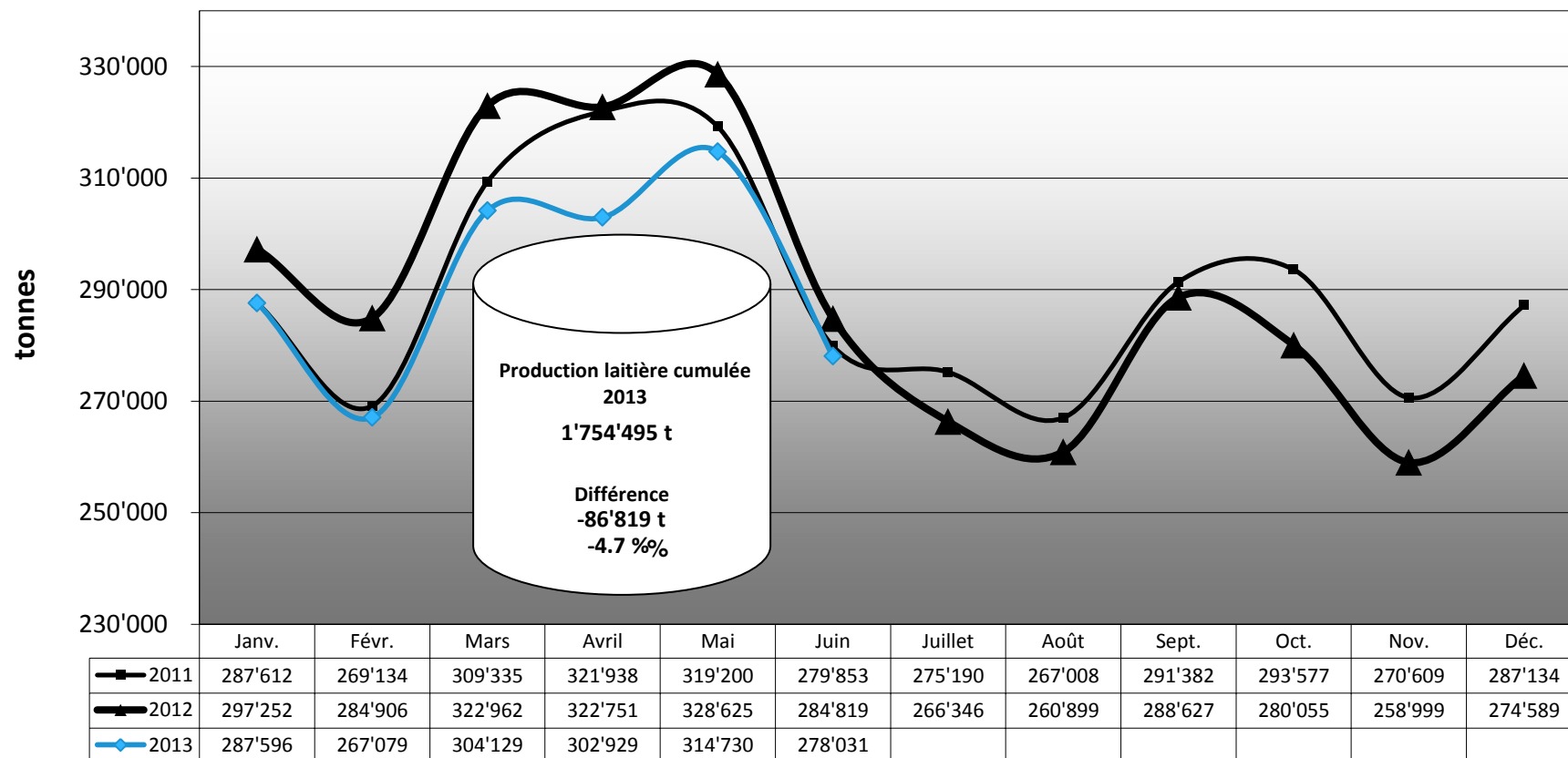
### 5 - Contrôle du lait

- 5.1 Valeurs statistiques, Distribution nombre de germes / cellules / point de congélation
- 5.2 Évaluation de droit public: germes
- 5.3 Évaluation de droit public: cellules somatiques
- 5.4 Évaluation de droit public: substances inhibitrices
- 5.5 Évaluation de droit public: suspensions de livraison de lait
- 5.6 Évaluation de droit privé: germes
- 5.7 Évaluation de droit privé: cellules somatiques
- 5.8 Évaluation de droit privé: substances inhibitrices
- 5.9 Évaluation de droit privé: point de congélation
- 5.10 Évaluation de droit privé: déduction/supplément
- 5.11 + 5.12 Composition du lait par canton

La reproduction des données est autorisée sous réserve de l'indication de la source

**MARCHÉ**  
**DULAIT, ch**

## Production laitière mensuelle en 2013 (Lait de la zone franche et lait du Liechtenstein inclus)



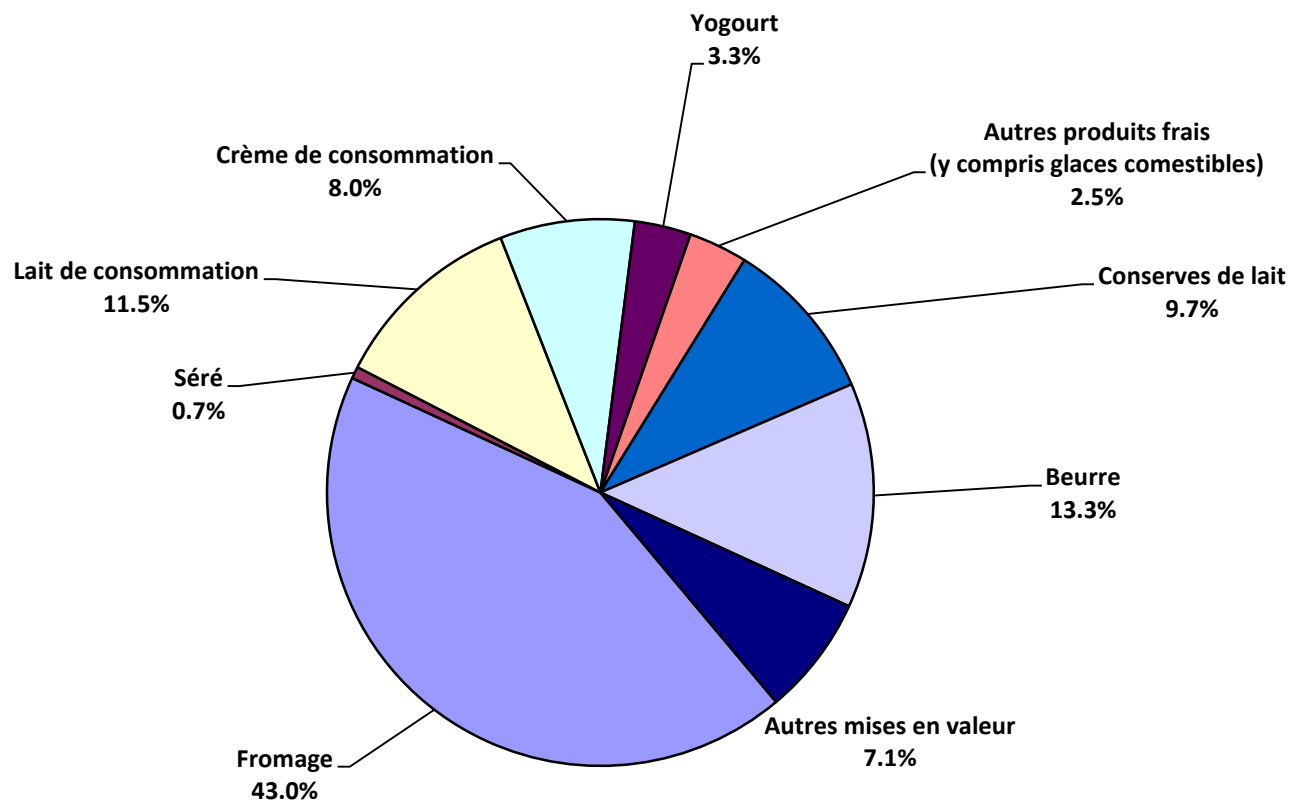
### Mise en valeur du lait en équivalents-lait

Mise en valeur:	Mise en valeur mensuelle		Différence par rapport au même mois de l'année précédente		Mise en valeur cumulée		Différence par rapport à la même période de l'année précédente	
	juin 2012 tonnes	juin 2013 tonnes	tonnes	(%)	janv. - juin 2012 tonnes	janv. - juin 2013 tonnes	tonnes	(%)
Fromage	120'097	119'522	-575	-0.5	721'562	723'207	1'645	0.2
Séré	1'977	1'954	-23	-1.2	11'652	11'846	194	1.7
Lait de consommation	33'838	31'920	-1'918	-5.7	209'539	207'868	-1'671	-0.8
Crème de consommation	21'008	22'123	1'115	5.3	136'598	140'782	4'184	3.1
Yogourt	9'557	9'263	-294	-3.1	58'006	57'722	-284	-0.5
Autres produits frais (y c. glaces comestibles)	8'468	9'679	1'211	14.3	51'635	54'029	2'394	4.6
Conserves de lait	27'375	26'947	-428	-1.6	225'889	181'291	-44'598	-19.7
Beurre	46'621	37'000	-9'621	-20.6	361'368	294'402	-66'966	-18.5
Autres mises en valeur	15'878	19'623	3'745	23.6	65'065	83'348	18'283	28.1
<b>Total</b>	<b>284'819</b>	<b>278'031</b>	<b>-6'788</b>	<b>-2.4</b>	<b>1'841'314</b>	<b>1'754'495</b>	<b>-86'819</b>	<b>-4.7</b>

Un équivalent-lait correspond à la teneur en protéine et en matière grasse d'un kilo de lait (fraction protéique = 0.45 EL; fraction butyrique = 0.55 EL)

Exemple 1 kg lait entier past./UHT = 0,45 protéine + 0.55 matière grasse = 1.00 équivalent-lait  
 1 kg lait écrémé past./UHT = 0.45 protéine + 0.05 matière grasse = 0.50 équivalent-lait  
 1 kg crème entière past./UHT = 0.30 protéine + 4.80 matière grasse = 5.10 équivalents-lait

### Mise en valeur du lait en équivalents-lait juin 2013 Total 278'031 tonnes de lait





**Production fromagère 2011**

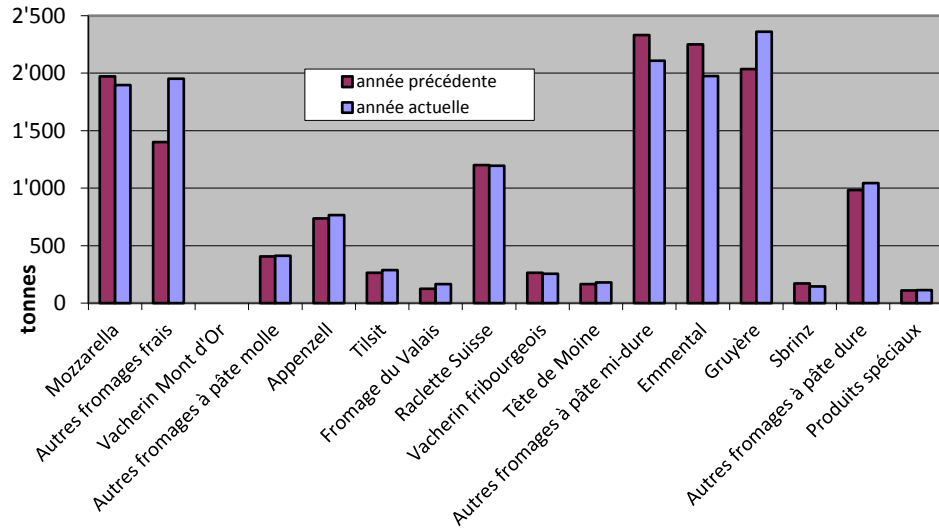
	janv. tonnes	févr. tonnes	mars tonnes	avril tonnes	mai tonnes	juin tonnes	juillet tonnes	août tonnes	sept. tonnes	oct. tonnes	nov. tonnes	déc. tonnes	Cumul 2012 tonnes
Séré	992	999	1'296	977	1'801	604	1'096	1'183	892	1'053	1'001	1'056	12'950
Mozzarella	1'633	1'666	2'011	1'776	2'161	1'973	1'922	1'856	1'472	1'751	1'549	1'661	21'431
Mascarpone	54	47	63	59	68	89	143	152	52	53	2	91	873
Autres produits frais	637	643	771	708	802	708	656	814	610	695	692	576	8'312
<b>Total fromages frais</b>	<b>3'316</b>	<b>3'355</b>	<b>4'141</b>	<b>3'519</b>	<b>4'832</b>	<b>3'374</b>	<b>3'817</b>	<b>4'004</b>	<b>3'026</b>	<b>3'552</b>	<b>3'243</b>	<b>3'383</b>	<b>43'562</b>
Fromage à croûte fleurie, maigre à 1/4 gras	0	0	0	0	0	0	0	0	0	0	0	0	0
Fromage à croûte fleurie, 1/2 gras à gras	93	92	78	85	83	73	80	77	76	89	105	64	995
Fromage à croûte fleurie, crème	150	161	167	119	122	106	131	125	113	266	265	112	1'837
Bleu, fromage à pâte persillée	0	1	0	0	0	0	0	0	0	1	1	0	3
Tomme	137	157	153	135	182	153	155	176	173	171	155	142	1'889
Vacherin Mont-d'Or	58	38	4	0	0	0	0	54	95	112	102	69	532
Autres fromages à croûte fleurie, maigres à 1/4 gras	2	1	2	2	1	0	1	0	2	1	1	1	14
Autres fromages à croûte fleurie, 1/2 gras à gras	50	50	60	53	52	47	50	54	69	66	64	48	663
Autres fromages à croûte fleurie, crème	34	24	38	25	35	26	35	35	34	40	44	25	395
<b>Total fromage à pâte molle</b>	<b>523</b>	<b>524</b>	<b>503</b>	<b>419</b>	<b>474</b>	<b>406</b>	<b>451</b>	<b>522</b>	<b>562</b>	<b>747</b>	<b>738</b>	<b>460</b>	<b>6'329</b>
Appenzeller	669	514	694	682	698	737	819	835	773	756	756	760	8'693
Tilsiter	184	257	255	236	298	265	269	236	288	283	274	281	3'158
Fromage du Valais (fromage à raclette du Valais)	185	189	230	220	201	125	76	60	253	220	183	191	2'133
Raclette Suisse	663	629	688	852	1'120	1'200	1'362	1'347	1'364	1'320	1'116	941	12'602
Vacherin fribourgeois	161	153	135	160	229	265	272	292	274	298	227	164	2'630
Tête de Moine	175	148	161	155	168	166	192	224	233	190	179	200	2'191
Fromage du Jura	27	31	33	37	30	23	14	8	6	25	19	13	266
Winzerkäse	28	26	29	28	21	18	22	17	18	19	21	24	271
Mutschli	44	37	48	37	40	41	42	37	86	70	55	44	581
Fromage d'alpage à pâte mi-dure	1	0	0	0	2	8	25	41	1'604	361	49	3	2'094
Fromage de montagne des Grisons	176	157	155	152	152	116	96	75	71	95	87	139	1'471
Fromages de montagne, à la coupe	228	197	249	217	207	180	144	117	113	160	146	150	2'108
St. Paulin Suisse	55	36	39	41	31	37	26	36	30	45	65	19	460
Edam suisse	31	45	14	37	36	20	22	25	17	25	21	16	309
Fromage affiné à froid	1	1	1	0	2	1	2	2	2	0	2	2	16
Fromage à pâte mi-dure persillée	14	15	15	16	15	30	12	11	21	18	19	16	203
Fromage semi - préparé	158	143	104	99	140	121	98	90	117	147	144	135	1'496
Fromage pour la fonte, gras	191	191	218	227	198	141	124	137	119	161	165	280	2'152
Feta au lait de vache	0	0	0	0	0	0	0	0	0	0	0	0	0
Autres fromages à pâte mi-dure, maigre à 1/4 gras	296	351	363	291	323	419	270	251	157	221	140	175	3'257
Autres fromages à pâte mi-dure, 1/2 gras à gras *	1'022	881	962	996	1'041	946	866	888	1'096	1'136	985	855	11'674
Autres fromages à pâte mi-dure, crème	256	212	302	280	279	227	211	260	245	269	232	248	3'021
<b>Total fromage à pâte mi-dure</b>	<b>4'565</b>	<b>4'212</b>	<b>4'695</b>	<b>4'764</b>	<b>5'231</b>	<b>5'088</b>	<b>4'967</b>	<b>5'020</b>	<b>6'888</b>	<b>5'820</b>	<b>4'883</b>	<b>4'657</b>	<b>60'790</b>
Emmentaler	2'254	2'182	2'468	2'484	2'527	2'249	2'095	2'048	2'068	2'067	1'753	1'990	26'185
Switzerland Swiss	364	305	179	284	305	321	419	387	398	496	513	538	4'509
Gruyère	2'535	2'416	2'679	2'638	2'582	2'036	2'307	2'173	2'173	2'410	2'236	2'409	28'594
Fromage d'alpage à pâte dure	0	0	0	0	29	126	135	163	1'009	341	36	2	1'841
Autres fromages à pâte dure, maigre à 1/4 gras	91	136	138	132	145	77	62	69	76	34	48	47	1'055
Autres fromages à pâte dure, 1/2 gras à gras **	499	470	497	444	495	443	425	326	362	437	390	413	5'201
Autres fromages à pâte dure, crème	22	20	22	20	19	18	14	10	6	3	1	1	156
<b>Total fromage à pâte dure</b>	<b>5'765</b>	<b>5'529</b>	<b>5'983</b>	<b>6'002</b>	<b>6'102</b>	<b>5'270</b>	<b>5'457</b>	<b>5'176</b>	<b>6'092</b>	<b>5'788</b>	<b>4'977</b>	<b>5'400</b>	<b>67'541</b>
Sbrinz	182	176	198	193	184	173	124	119	109	138	115	138	1'849
<b>Total fromage à pâte extra-dure</b>	<b>182</b>	<b>176</b>	<b>198</b>	<b>193</b>	<b>184</b>	<b>173</b>	<b>124</b>	<b>119</b>	<b>109</b>	<b>138</b>	<b>115</b>	<b>138</b>	<b>1'849</b>
Fromage pur chèvre	31	47	70	81	95	82	74	67	106	84	57	31	825
Fromage pur brebis	22	25	31	32	38	29	22	21	16	15	13	15	279
<b>Total produits spéciaux</b>	<b>53</b>	<b>72</b>	<b>101</b>	<b>114</b>	<b>133</b>	<b>111</b>	<b>96</b>	<b>88</b>	<b>122</b>	<b>99</b>	<b>69</b>	<b>46</b>	<b>1'104</b>
<b>Total fromage</b>	<b>14'405</b>	<b>13'869</b>	<b>15'620</b>	<b>15'012</b>	<b>16'956</b>	<b>14'422</b>	<b>14'912</b>	<b>14'928</b>	<b>16'799</b>	<b>16'145</b>	<b>14'024</b>	<b>14'087</b>	<b>181'179</b>

\* y c. spécialités locales

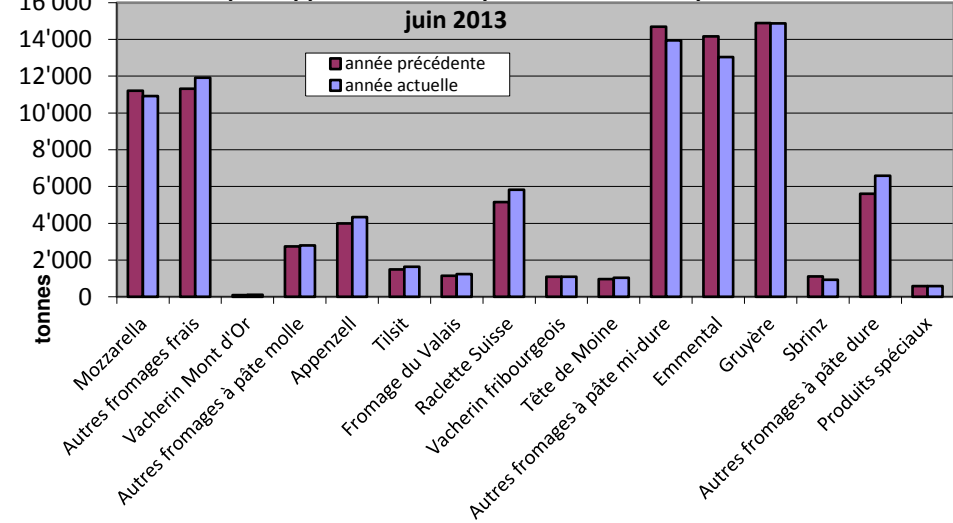
\*\* y c. fromage pour la fonte, spécialités locales

## Production fromagère

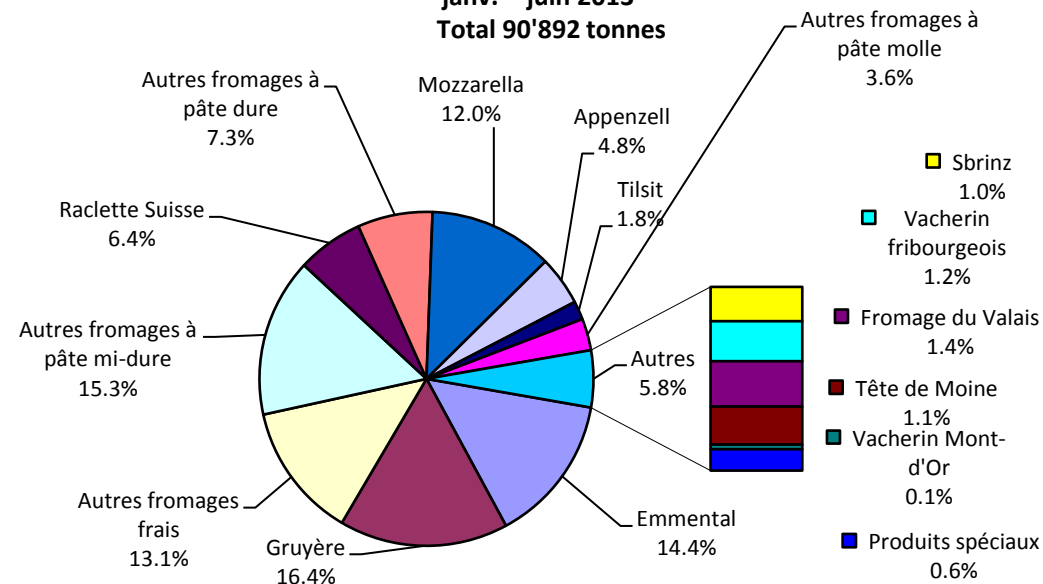
juin 2013 en comparaison avec le même mois de l'année précédente



Cumulée par rapport à la même période de l'année précédente



janv. - juin 2013  
Total 90'892 tonnes



## Production de lait de consommation

Variété de lait	Production mensuelle		Différence par rapport au même mois de l'année précédente		Production cumulée		Différence par rapport à la même période de l'année précédente	
	juin 2012 tonnes	juin 2013 tonnes	tonnes	(%)	janv. - juin 2012 tonnes	janv. - juin 2013 tonnes	tonnes	(%)
Lait cru	1'201	1'131	-70	-5.8	4'390	4'216	-174	-4.0
Lait past. enrichi en matière grasse	0	0	0		0	0	0	
Lait UHT enrichi en matière grasse	70	60	-10	-14.3	394	368	-26	-6.6
Lait entier past.	3'821	3'565	-256	-6.7	24'128	22'984	-1'144	-4.7
Lait entier UHT	1'365	1'565	200	14.7	11'118	10'694	-424	-3.8
Lait entier standardisé pasteurisé, 3.5%	3'588	3'551	-37	-1	22'701	23'414	713	3
Lait entier standardisé UHT, 3.5%	10'936	9'416	-1'520	-14	71'337	71'351	14	0
Lait partiellement écrémé past.	6'402	6'139	-263	-4.1	41'127	41'524	397	1.0
Lait partiellement écrémé UHT	10'769	10'955	186	1.7	62'745	62'676	-69	-0.1
Lait écrémé past.	0	0	0		3	6	3	100.0
Lait écrémé UHT	1'051	888	-163	-15.5	6'757	6'343	-414	-6.1
<b>Total lait de consommation</b>	<b>39'203</b>	<b>37'270</b>	<b>-1'933</b>	<b>-4.9</b>	<b>244'700</b>	<b>243'576</b>	<b>-1'124</b>	<b>-0.5</b>

## Production de beurre \*

	Production mensuelle		Différence par rapport au même mois de l'année précédente		Production cumulée		Différence par rapport à la même période de l'année précédente	
	juin 2012 tonnes	juin 2013 tonnes	tonnes	(%)	janv. - juin 2012 tonnes	janv. - juin 2013 tonnes	tonnes	(%)
<b>Total production de beurre</b>	<b>4'052</b>	<b>3'103</b>	<b>-949</b>	<b>-23.4</b>	<b>31'365</b>	<b>25'527</b>	<b>-5'838</b>	<b>-18.6</b>

\* Les données contiennent les quantités des produits fini de l'ensemble des types de beurre ainsi que de tous les producteurs de beurre en Suisse.



## Production de spécialités laitières

### Crème de consommation

	Production mensuelle		Différence par rapport au même mois de l'année précédente		Production cumulée		Différence par rapport à la même période de l'année précédente	
	<i>juin 2012</i> tonnes	<i>juin 2013</i> tonnes	tonnes	(%)	<i>janv. - juin 2012</i> tonnes	<i>janv. - juin 2013</i> tonnes	tonnes	(%)
Crème double	61	56	-5	-8.2	349	340	-9	-2.6
Crème entière 35%	2'395	2'562	167	7.0	15'291	15'849	558	3.6
Demi-crème	1'014	949	-65	-6.4	6'995	7'014	19	0.3
Crème à café	1'801	1'900	99	5.5	11'418	11'870	452	4.0
<b>Total crème de consommation</b>	<b>5'271</b>	<b>5'467</b>	<b>196</b>	<b>3.7</b>	<b>34'053</b>	<b>35'073</b>	<b>1'020</b>	<b>3.0</b>

### Autres spécialités laitières

	Production mensuelle		Différence par rapport au même mois de l'année précédente		Production cumulée		Différence par rapport à la même période de l'année précédente	
	<i>juin 2012</i> tonnes	<i>juin 2013</i> tonnes	tonnes	(%)	<i>janv. - juin 2012</i> tonnes	<i>janv. - juin 2013</i> tonnes	tonnes	(%)
Lait acidulé	544	593	49	9.0	3'528	3'651	123	3.5
Crème acidulée	277	264	-13	-4.7	1'557	1'595	38	2.4
Desserts (crèmes, flans, coupes, etc.)	1'612	1'504	-108	-6.7	10'554	10'483	-71	-0.7
Boissons lactées	6'009	6'619	610	10.2	32'990	34'347	1'357	4.1
Yogourt	12'871	11'121	-1'750	-13.6	73'024	71'542	-1'482	-2.0
Kéfir	11	9	-2	-18.2	78	52	-26	-33.3
Glaces comestibles	2'139	2'580	441	20.6	13'822	13'524	-298	-2.2

## Production de poudre de lait et de lait condensé

	Production mensuelle		Différence par rapport au même mois de l'année précédente		Production cumulée		Différence par rapport à la même période de l'année précédente	
	<i>juin 2012</i> tonnes	<i>juin 2013</i> tonnes	tonnes	(%)	<i>janv. - juin 2012</i> tonnes	<i>janv. - juin 2013</i> tonnes	tonnes	(%)
Poudre de lait entier	1'321	1'496	175	13.2	9'388	9'248	-140	-1.5
Poudre de lait partiellement écrémé	342	252	-90	-26.3	1'860	2'006	146	7.8
Poudre de lait enrichie et poudre de crème	28	16	-12	-42.9	138	151	13	9.4
Poudre de lait écrémé	1'581	922	-659	-41.7	21'998	10'517	-11'481	-52.2
Poudre de babeurre	8	17	9	112.5	45	96	51	113.3
Poudre de petit-lait	296	230	-66	-22.3	1'486	1'497	11	0.7
Lait condensé	224	276	52	23.2	1'316	1'324	8	0.6

**Exportations de fromage par produit/groupe de produit**

Variété / catégorie	Exportations mensuelles		Différences par rapport au même mois de l'année précédente		Exportations cumulées		Différence par rapport à la même période de l'année précédente	
	juin 2012	juin 2013	tonnes	(%)	janv. - juin 2012	janv. - juin 2013	tonnes	(%)
	tonnes	tonnes	tonnes	(%)	tonnes	tonnes	tonnes	(%)
Mascarpone, Ricotta Romana	43	19	-24	-56.4	119	121	2	1.8
Mozzarella	451	328	-123	-27.3	2'765	2'529	-236	-8.5
Autres fromages frais / séché	176	63	-113	-64.2	831	348	-483	-58.1
<b>Total fromages frais / séché</b>	<b>670</b>	<b>410</b>	<b>-260</b>	<b>-38.8</b>	<b>3'715</b>	<b>2'998</b>	<b>-717</b>	<b>-19.3</b>
Vacherin Mont d'Or	-	-	-		8	9	1	14.4
Autres fromages à pâte molle	58	66	8	14.5	394	429	35	9.0
<b>Total fromages à pâte molle</b>	<b>58</b>	<b>66</b>	<b>8</b>	<b>14.5</b>	<b>402</b>	<b>439</b>	<b>37</b>	<b>9.1</b>
Appenzeller	320	307	-13	-4.0	2'443	2'382	-61	-2.5
Tilsiter	44	27	-17	-38.9	226	143	-83	-36.9
Raclette	18	27	9	49.6	291	347	56	19.2
Vacherin Fribourgeois	7	8	1	13.9	105	107	2	2.0
Tête de Moine	62	66	4	6.8	527	532	5	0.9
Autres fromages à pâte mi-dure, < 45% MG/ES	446	351	-95	-21.4	2'993	2'425	-568	-19.0
Autres fromages à pâte mi-dure, gras	262	174	-88	-33.5	1'897	1'476	-421	-22.2
Autres fromages à pâte mi-dure, ≥ 55% MG/ES	41	53	12	29.2	302	383	81	26.7
<b>Total fromages à pâte mi-dure</b>	<b>1'200</b>	<b>1'013</b>	<b>-187</b>	<b>-15.6</b>	<b>8'784</b>	<b>7'794</b>	<b>-990</b>	<b>-11.3</b>
Emmentaler	1'441	1'394	-47	-3.2	8'758	8'365	-393	-4.5
Gruyère	706	680	-26	-3.7	5'262	5'660	398	7.6
Sbrinz	11	9	-2	-16.3	97	83	-14	-14.1
Switzerland Swiss	93	338	245	263.7	716	2'159	1'443	201.5
Autres fromages à pâte dure, < 45% MG/ES	178	30	-148	-83.3	640	557	-83	-13.0
Autres fromages à pâte dure, gras	77	109	32	40.9	525	846	321	61.2
Autres fromages à pâte dure, ≥ 55% MG/ES	3	1	-2	-70.7	43	61	18	42.7
<b>Total fromages à pâte dure</b>	<b>2'509</b>	<b>2'561</b>	<b>52</b>	<b>2.1</b>	<b>16'041</b>	<b>17'731</b>	<b>1'690</b>	<b>10.5</b>
<b>Fromages fondu</b>	<b>131</b>	<b>113</b>	<b>-18</b>	<b>-13.7</b>	<b>754</b>	<b>654</b>	<b>-100</b>	<b>-13.2</b>
<b>Autres fromages</b>	<b>20</b>	<b>204</b>	<b>184</b>	<b>922.3</b>	<b>158</b>	<b>966</b>	<b>808</b>	<b>511.2</b>
<b>Fondue prête à l'emploi</b>	<b>178</b>	<b>133</b>	<b>-45</b>	<b>-25.5</b>	<b>1'196</b>	<b>1'291</b>	<b>95</b>	<b>7.9</b>
<b>Total</b>	<b>4'766</b>	<b>4'500</b>	<b>-266</b>	<b>-5.6</b>	<b>31'050</b>	<b>31'873</b>	<b>823</b>	<b>2.7</b>

Source: DGD

Exportations par pays

juin 2013

	Mascarpone, Ricotta Romana	Mozzarella	Autres fromages frais / séché	Total fromages frais / séché	Vacherin Mont d'Or	Autres fromages à pâte molle	Total fromages à pâte molle	Appenzeller	Tilsiter	Raclette	Vacherin Fribourgeois	Tête de Moine	Autres fromages à pâte mi-dure, < 45% MG/ES	Autres fromages à pâte mi-dure, gras	Autres fromages à pâte mi-dure, ≥ 55% MG/ES	Total fromages à pâte mi-dure	Emmentaler	Gruyère	Sbrinz	Switzerland Swiss	Autres fromages à pâte dure, < 45% MG/ES	Autres fromages à pâte dure, gras	Autres fromages à pâte dure, ≥ 55% MG/ES	Total fromages à pâte dure	Fromage fondu	Autres fromages	Fondue prête à l'emploi	Total	
PAYS	t	t	t	t	t	t	t	t	t	t	t	t	t	t	t	t	t	t	t	t	t	t	t	t	t	t	t	t	t
<i>Europe</i>																													
Allemagne	19	243	38	299	-	6	6	250	23	12	2	20	303	156	51	817	236	202	*	*	29	72	0	539	1	190	4	1'857	
France	-	-	1	1	*	11	11	27	*	2	5	28	-	3	-	64	115	93	*	*	-	14	-	221	-	1	13	313	
Italie	-	60	20	80	-	1	1	0	*	*	*	1	48	1	-	50	854	16	*	*	1	6	-	877	84	2	0	1'094	
BeNeLux	-	-	-	-	*	0	0	6	-	5	1	6	-	3	0	20	36	61	*	*	-	2	-	99	14	3	40	177	
Grande-Bretagne	-	-	-	-	*	-	-	1	*	*	*	0	-	1	0	2	9	35	*	*	-	6	-	50	-	-	-	52	
Espagne/Portugal	-	-	-	-	*	-	-	*	*	*	*	*	-	-	-	-	0	3	*	*	-	-	-	4	-	-	*	4	
Autres pays d'Europe	-	4	4	8	-	46	46	21	2	2	1	9	-	6	1	42	18	44	9	45	-	7	-	123	0	6	16	241	
<b>TOTAL EUROPE</b>	19	306	63	388	-	65	65	304	26	21	8	64	351	170	53	997	1'269	454	9	45	30	106	0	1'913	99	203	74	3'738	
<i>Autres pays</i>																													
Canada	-	-	-	-	*	-	-	1	*	*	*	0	*	*	*	1	40	*	*	*	*	*	*	40	13	-	57	111	
USA	-	-	-	-	*	0	0	1	*	1	-	0	*	*	*	2	54	160	*	*	*	*	*	214	-	-	2	219	
Autres pays	-	22	0	22	-	1	1	1	1	5	0	1	-	4	0	13	32	65	1	293	-	2	1	393	1	1	-	432	
<b>TOTAL AUTRES PAYS</b>	-	22	0	22	-	2	2	3	1	6	0	2	-	4	0	16	126	225	1	293	-	2	1	648	14	1	59	762	
<b>TOTAL</b>	19	328	63	410	-	66	66	307	27	27	8	66	351	174	53	1'013	1'394	680	9	338	30	109	1	2'561	113	204	133	4'500	

\* Pour des raisons de protection de données, celles concernant les exportations de variétés ne comportant qu'un ou deux exportateurs ne sont pas ventilées par pays

, mais rassemblées sous la rubrique "autres pays d'Europe" ou "Canada ou USA / autres pays".

Source: DGD

TSM Fiduciaire Sàrl  
3000 Berne

## Exportations par pays

juin 2012

	Mascarpone, Ricotta Romana	Mozzarella	Autres fromages frais / séché	Total fromages frais / séché	Vacherin Mont d'Or	Autres fromages à pâte molle	Total fromages à pâte molle	Appenzeller	Tilsiter	Raclette	Vacherin Fribourgeois	Tête de Moine	Autres fromages à pâte mi-dure, < 45% MG/ES	Autres fromages à pâte mi-dure, gras	Autres fromages à pâte mi-dure, ≥ 55% MG/ES	Total fromages à pâte mi-dure	Emmentaler	Gruyère	Sbrinz	Switzerland Swiss	Autres fromages à pâte dure, < 45% MG/ES	Autres fromages à pâte dure, gras	Autres fromages à pâte dure, ≥ 55% MG/ES	Total fromages à pâte dure	Fromage fondu	Autres fromages	Fondue prête à l'emploi	Total	
PAYS	t	t	t	t	t	t	t	t	t	t	t	t	t	t	t	t	t	t	t	t	t	t	t	t	t	t	t	t	t
<i>Europe</i>																													
Allemagne	43	416	26	484	-	8	8	275	41	6	2	25	406	201	41	997	317	181	*	*	169	34	1	702	2	4	41	2'237	
France	-	-	1	1	*	7	7	20	*	1	3	21	5	1	-	50	134	68	*	*	-	3	-	205	-	1	13	278	
Italie	-	19	48	67	-	6	6	-	*	*	*	1	36	4	-	41	754	15	*	*	10	5	-	783	106	-	-	1'004	
BeNeLux	-	-	-	-	*	-	-	5	-	2	-	4	-	2	-	15	70	50	*	*	-	-	-	120	15	12	70	232	
Grande-Bretagne	-	10	-	10	*	-	-	2	*	*	*	-	-	-	-	2	15	46	*	*	-	2	-	63	1	-	-	76	
Espagne/Portugal	-	-	-	-	*	-	-	*	*	*	*	*	-	-	-	-	10	12	*	*	-	-	-	22	-	-	*	23	
Autres pays d'Europe	-	2	10	13	-	34	34	13	1	2	1	9	-	48	-	74	18	45	10	69	-	13	-	156	-	1	41	318	
<b>TOTAL EUROPE</b>	<b>43</b>	<b>446</b>	<b>85</b>	<b>574</b>	<b>-</b>	<b>56</b>	<b>56</b>	<b>315</b>	<b>42</b>	<b>11</b>	<b>6</b>	<b>60</b>	<b>446</b>	<b>256</b>	<b>41</b>	<b>1'179</b>	<b>1'319</b>	<b>417</b>	<b>10</b>	<b>69</b>	<b>178</b>	<b>57</b>	<b>1</b>	<b>2'050</b>	<b>125</b>	<b>18</b>	<b>165</b>	<b>4'167</b>	
<i>Autres pays</i>																													
Canada	-	-	-	-	*	-	-	2	*	*	*	1	*	*	*	2	35	*	*	*	*	*	*	35	7	-	9	53	
USA	-	-	-	-	*	-	-	1	*	2	-	-	*	*	*	4	42	177	*	*	*	*	*	219	-	-	4	227	
Autres pays	-	5	91	96	-	2	2	2	1	5	-	1	-	6	-	15	45	112	1	24	-	20	1	203	-	1	-	317	
<b>TOTAL AUTRES PAYS</b>	<b>-</b>	<b>5</b>	<b>91</b>	<b>96</b>	<b>-</b>	<b>3</b>	<b>3</b>	<b>5</b>	<b>1</b>	<b>7</b>	<b>1</b>	<b>2</b>	<b>-</b>	<b>6</b>	<b>-</b>	<b>21</b>	<b>122</b>	<b>289</b>	<b>1</b>	<b>24</b>	<b>-</b>	<b>20</b>	<b>1</b>	<b>457</b>	<b>7</b>	<b>1</b>	<b>13</b>	<b>598</b>	
<b>TOTAL</b>	<b>43</b>	<b>451</b>	<b>176</b>	<b>670</b>	<b>-</b>	<b>58</b>	<b>58</b>	<b>320</b>	<b>44</b>	<b>18</b>	<b>7</b>	<b>62</b>	<b>446</b>	<b>262</b>	<b>41</b>	<b>1'200</b>	<b>1'441</b>	<b>706</b>	<b>11</b>	<b>93</b>	<b>178</b>	<b>77</b>	<b>3</b>	<b>2'508</b>	<b>131</b>	<b>20</b>	<b>178</b>	<b>4'766</b>	

\* Pour des raisons de protection de données, celles concernant les exportations de variétés ne comportant qu'un ou deux exportateurs ne sont pas ventilées par pays

, mais rassemblées sous la rubrique "autres pays d'Europe" ou "Canada ou USA / autres pays".

Source: DGD

Exportations par pays

janvier à juin 2013

	Mascarpone, Ricotta Romana	Mozzarella	Autres fromages frais / séché	Total fromages frais / séché	Vacherin Mont d'Or	Autres fromages à pâte molle	Total fromages à pâte molle	Appenzeller	Tilsiter	Raclette	Vacherin Fribourgeois	Tête de Moine	Autres fromages à pâte mi-dure, < 45% MG/ES	Autres fromages à pâte mi-dure, gras	Autres fromages à pâte mi-dure, ≥ 55% MG/ES	Total fromages à pâte mi-dure	Emmentaler	Gruyère	Sbrinz	Switzerland Swiss	Autres fromages à pâte dure, < 45% MG/ES	Autres fromages à pâte dure, gras	Autres fromages à pâte dure, ≥ 55% MG/ES	Total fromages à pâte dure	Fromage fondu	Autres fromages	Fondue prête à l'emploi	Total	
PAYS	t	t	t	t	t	t	t	t	t	t	t	t	t	t	t	t	t	t	t	t	t	t	t	t	t	t	t	t	t
<i>Europe</i>																													
Allemagne	121	1'732	225	2'079	0	83	84	1'944	110	164	22	235	2'215	1'320	368	6'379	2'006	1'558	*	*	523	442	58	4'587	12	815	137	14'092	
France	-	14	4	18	*	65	65	255	*	40	63	179	10	23	0	570	620	846	*	*	1	84	-	1'552	2	62	219	2'488	
Italie	-	576	82	658	0	1	1	2	*	*	*	10	178	8	0	197	4'243	140	*	*	9	64	0	4'457	476	8	20	5'817	
BeNeLux	-	-	0	0	*	91	91	40	1	51	9	35	0	23	4	162	412	469	*	*	-	8	-	889	89	41	298	1'570	
Grande-Bretagne	-	-	-	-	*	-	-	5	*	*	*	2	-	2	4	13	65	207	*	*	-	43	-	315	6	-	5	339	
Espagne/Portugal	-	-	-	-	*	0	0	*	*	*	*	*	-	0	-	0	25	97	*	*	-	2	-	124	2	-	*	126	
Autres pays d'Europe	-	8	22	30	8	170	178	102	23	28	7	58	20	70	5	313	138	334	75	222	22	39	-	830	4	31	360	1'746	
<b>TOTAL EUROPE</b>	<b>121</b>	<b>2'330</b>	<b>334</b>	<b>2'785</b>	<b>8</b>	<b>411</b>	<b>419</b>	<b>2'347</b>	<b>134</b>	<b>283</b>	<b>101</b>	<b>519</b>	<b>2'422</b>	<b>1'446</b>	<b>381</b>	<b>7'634</b>	<b>7'510</b>	<b>3'650</b>	<b>75</b>	<b>222</b>	<b>555</b>	<b>682</b>	<b>58</b>	<b>12'753</b>	<b>591</b>	<b>956</b>	<b>1'040</b>	<b>26'179</b>	
<i>Autres pays</i>																													
Canada	-	-	-	-	*	-	-	7	*	*	*	3	*	*	*	10	263	*	*	*	*	*	*	263	41	0	211	525	
USA	-	-	-	-	*	2	2	18	*	23	2	5	*	*	*	49	402	1'386	*	*	*	*	*	1'787	8	0	40	1'887	
Autres pays	-	199	14	213	1	16	17	10	8	40	4	5	2	30	2	102	191	624	8	1'936	1	164	3	2'928	14	9	-	3'282	
<b>TOTAL AUTRES PAYS</b>	<b>-</b>	<b>199</b>	<b>14</b>	<b>213</b>	<b>1</b>	<b>18</b>	<b>19</b>	<b>35</b>	<b>8</b>	<b>64</b>	<b>7</b>	<b>13</b>	<b>2</b>	<b>30</b>	<b>2</b>	<b>161</b>	<b>855</b>	<b>2'010</b>	<b>8</b>	<b>1'936</b>	<b>1</b>	<b>164</b>	<b>3</b>	<b>4'978</b>	<b>63</b>	<b>9</b>	<b>251</b>	<b>5'694</b>	
<b>TOTAL</b>	<b>121</b>	<b>2'529</b>	<b>348</b>	<b>2'998</b>	<b>9</b>	<b>429</b>	<b>439</b>	<b>2'382</b>	<b>143</b>	<b>347</b>	<b>107</b>	<b>532</b>	<b>2'425</b>	<b>1'476</b>	<b>383</b>	<b>7'794</b>	<b>8'365</b>	<b>5'660</b>	<b>83</b>	<b>2'159</b>	<b>557</b>	<b>846</b>	<b>61</b>	<b>17'731</b>	<b>654</b>	<b>966</b>	<b>1'291</b>	<b>31'873</b>	

\* Pour des raisons de protection de données, celles concernant les exportations de variétés ne comportant qu'un ou deux exportateurs ne sont pas ventilées par pays

, mais rassemblées sous la rubrique "autres pays d'Europe" ou "Canada ou USA / autres pays".

Source: DGD

Exportations par pays

janvier à juin 2012

	Mascarpone, Ricotta Romana	Mozzarella	Autres fromages frais / séché	Total fromages frais / séché	Vacherin Mont d'Or	Autres fromages à pâte molle	Total fromages à pâte molle	Appenzeller	Tilsiter	Raclette	Vacherin Fribourgeois	Tête de Moine	Autres fromages à pâte mi-dure, < 45% MG/ES	Autres fromages à pâte mi-dure, gras	Autres fromages à pâte mi-dure, ≥ 55% MG/ES	Total fromages à pâte mi-dure	Emmentaler	Gruyère	Sbrinz	Switzerland Swiss	Autres fromages à pâte dure, < 45% MG/ES	Autres fromages à pâte dure, gras	Autres fromages à pâte dure, ≥ 55% MG/ES	Total fromages à pâte dure	Fromage fondu	Autres fromages	Fondue prête à l'emploi	Total	
PAYS	t	t	t	t	t	t	t	t	t	t	t	t	t	t	t	t	t	t	t	t	t	t	t	t	t	t	t	t	t
<i>Europe</i>																													
Allemagne	115	2'008	188	2'310	-	117	117	1'993	186	115	28	234	2'732	1'457	292	7'037	1'984	1'248	*	*	489	256	40	4'017	15	23	135	13'655	
France	-	-	4	4	*	55	55	251	*	37	60	167	17	129	1	663	673	1'070	*	*	-	31	-	1'774	3	28	163	2'689	
Italie	-	357	233	590	-	16	16	6	*	*	*	12	165	37	-	221	4'485	138	*	*	112	80	-	4'815	543	40	14	6'239	
BeNeLux	-	61	-	61	*	-	-	41	1	46	5	36	-	13	1	143	625	421	*	*	-	3	-	1'050	73	52	268	1'647	
Grande-Bretagne	-	106	-	106	*	-	-	11	*	*	*	2	-	1	1	15	117	309	*	*	-	37	-	462	6	-	11	601	
Espagne/Portugal	-	-	-	-	*	-	-	*	*	*	*	*	-	-	-	-	39	88	*	*	-	-	-	128	1	-	*	130	
Autres pays d'Europe	4	25	32	61	8	189	197	109	32	31	3	65	77	236	1	553	158	305	78	259	39	38	-	876	-	7	399	2'093	
<b>TOTAL EUROPE</b>	<b>119</b>	<b>2'557</b>	<b>456</b>	<b>3'132</b>	<b>8</b>	<b>378</b>	<b>386</b>	<b>2'412</b>	<b>219</b>	<b>229</b>	<b>97</b>	<b>517</b>	<b>2'991</b>	<b>1'873</b>	<b>296</b>	<b>8'633</b>	<b>8'080</b>	<b>3'579</b>	<b>78</b>	<b>259</b>	<b>639</b>	<b>445</b>	<b>40</b>	<b>13'121</b>	<b>642</b>	<b>151</b>	<b>990</b>	<b>27'055</b>	
<i>Autres pays</i>																													
Canada	-	-	-	-	*	-	-	8	*	*	*	2	*	*	*	10	241	*	*	*	*	*	*	241	36	-	171	459	
USA	-	-	-	-	*	2	2	12	*	17	2	4	*	*	*	35	239	973	*	*	*	*	*	1'213	12	-	35	1'298	
Autres pays	-	208	375	583	-	14	14	11	8	46	6	4	2	24	5	106	198	710	19	457	-	81	3	1'468	64	7	-	2'241	
<b>TOTAL AUTRES PAYS</b>	<b>-</b>	<b>208</b>	<b>375</b>	<b>583</b>	<b>-</b>	<b>16</b>	<b>16</b>	<b>31</b>	<b>8</b>	<b>62</b>	<b>8</b>	<b>11</b>	<b>2</b>	<b>24</b>	<b>5</b>	<b>151</b>	<b>678</b>	<b>1'683</b>	<b>19</b>	<b>457</b>	<b>-</b>	<b>81</b>	<b>3</b>	<b>2'921</b>	<b>112</b>	<b>7</b>	<b>207</b>	<b>3'997</b>	
<b>TOTAL</b>	<b>119</b>	<b>2'765</b>	<b>831</b>	<b>3'715</b>	<b>8</b>	<b>394</b>	<b>403</b>	<b>2'443</b>	<b>226</b>	<b>291</b>	<b>105</b>	<b>527</b>	<b>2'993</b>	<b>1'897</b>	<b>302</b>	<b>8'784</b>	<b>8'758</b>	<b>5'262</b>	<b>97</b>	<b>716</b>	<b>640</b>	<b>525</b>	<b>43</b>	<b>16'042</b>	<b>754</b>	<b>158</b>	<b>1'196</b>	<b>31'050</b>	

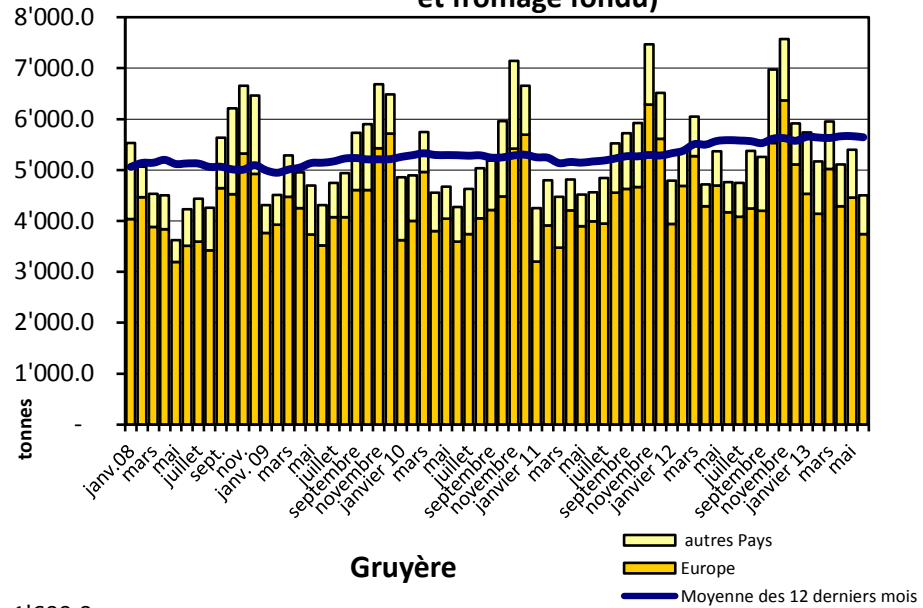
\* Pour des raisons de protection de données, celles concernant les exportations de variétés ne comportant qu'un ou deux exportateurs ne sont pas ventilées par pays

, mais rassemblées sous la rubrique "autres pays d'Europe" ou "Canada ou USA / autres pays".

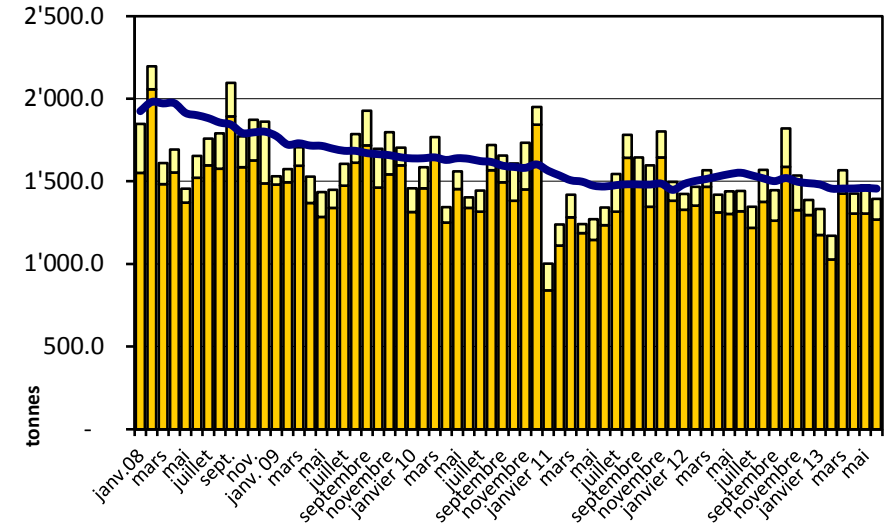
Source: DGD

## Exportation depuis 2008 - Valeur moyenne des 12 derniers

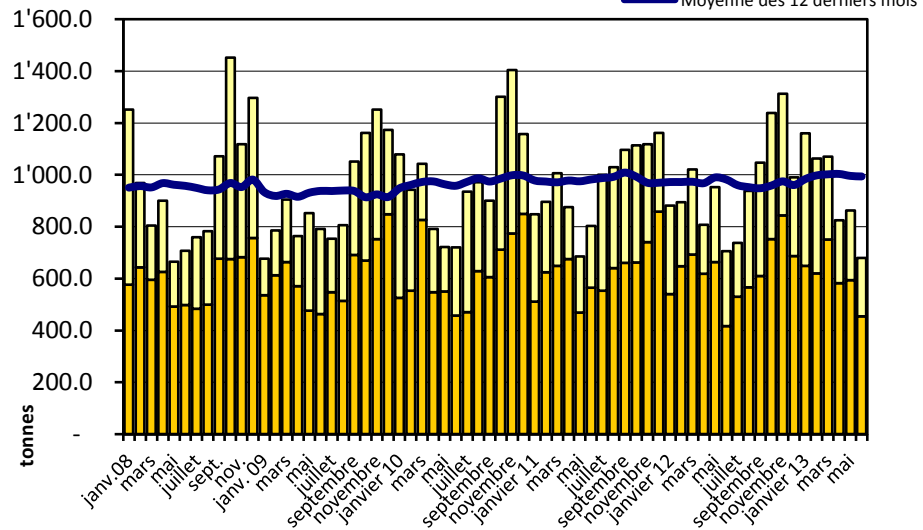
**Total des exportations de fromage (y c. mélanges à fondue et fromage fondu)**



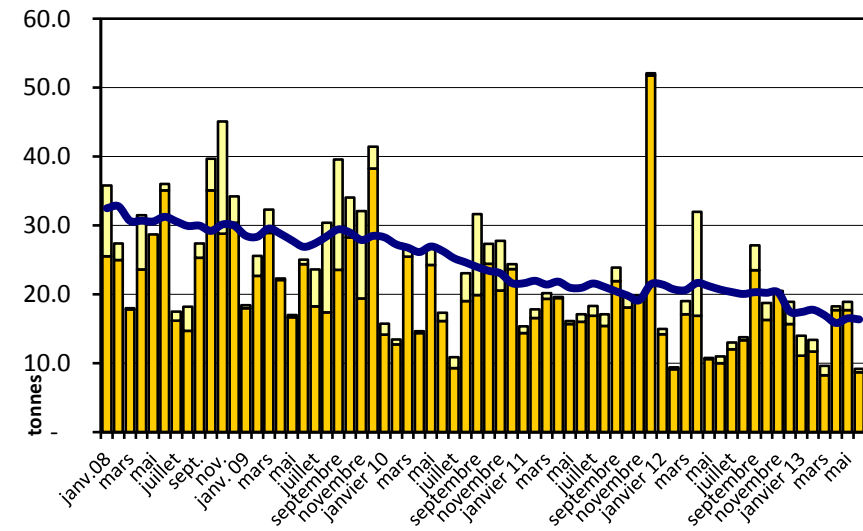
**Emmentaler**



**Gruyère**



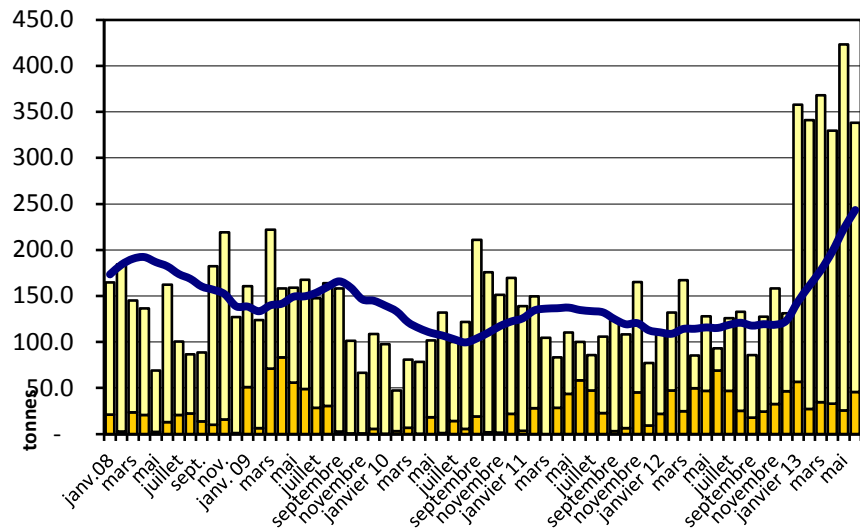
**Sbrinz**



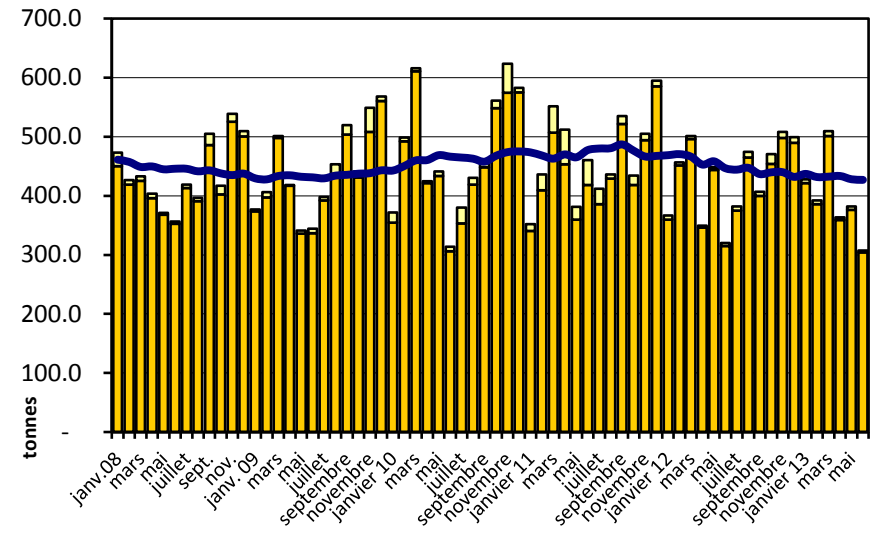


## Exportation depuis 2008 - Valeur moyenne des 12 derniers

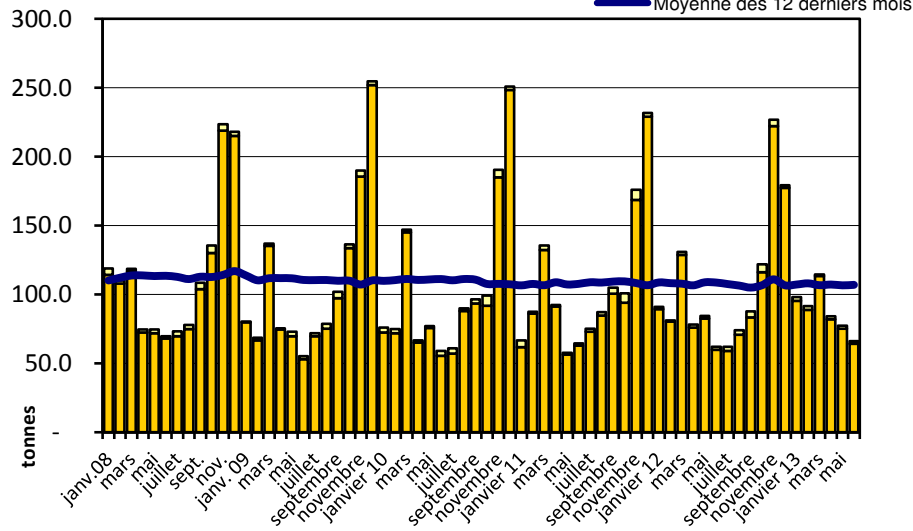
Switzerland Swiss



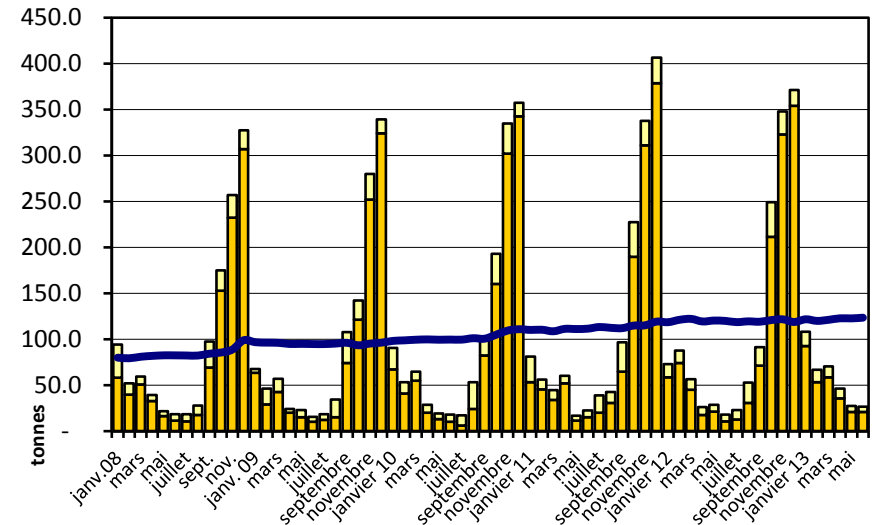
Fromage Appenzeller



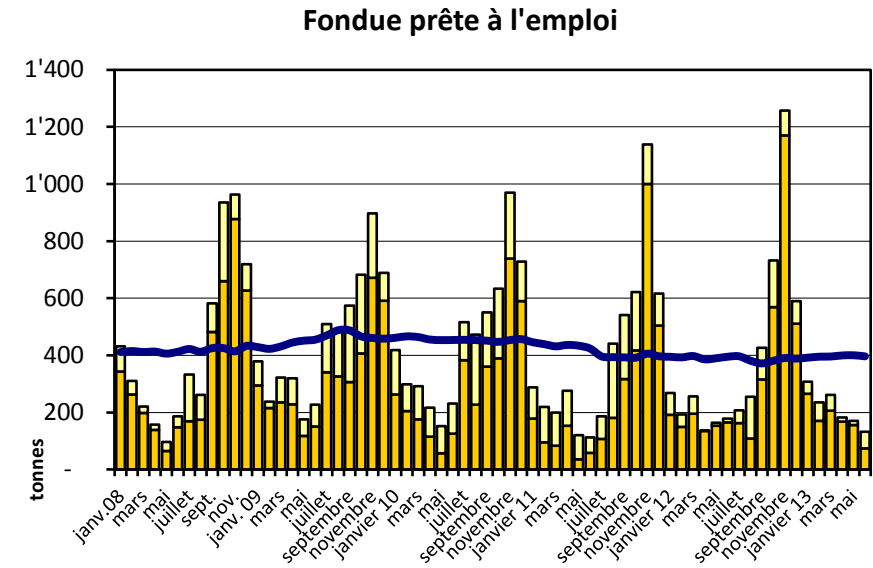
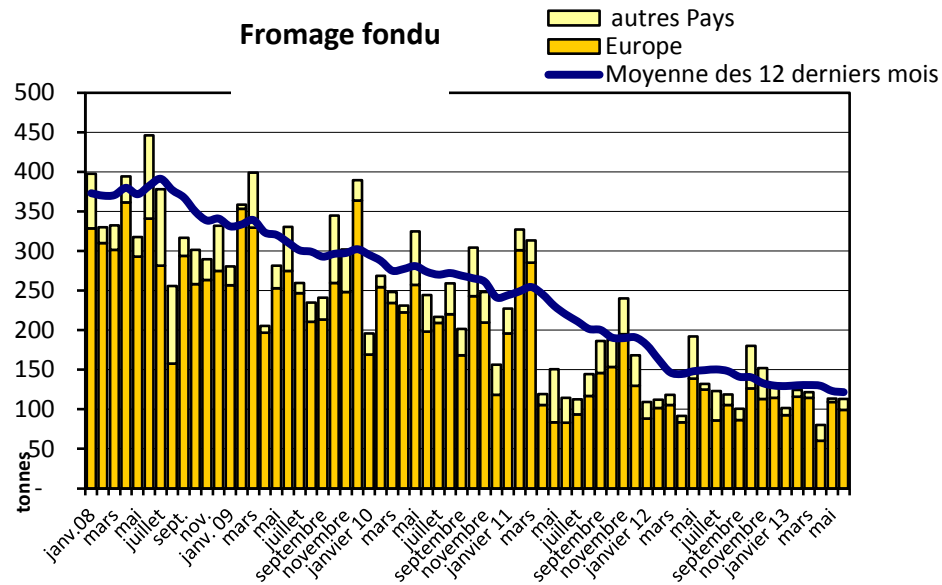
Tête de Moine



Raclette Suisse

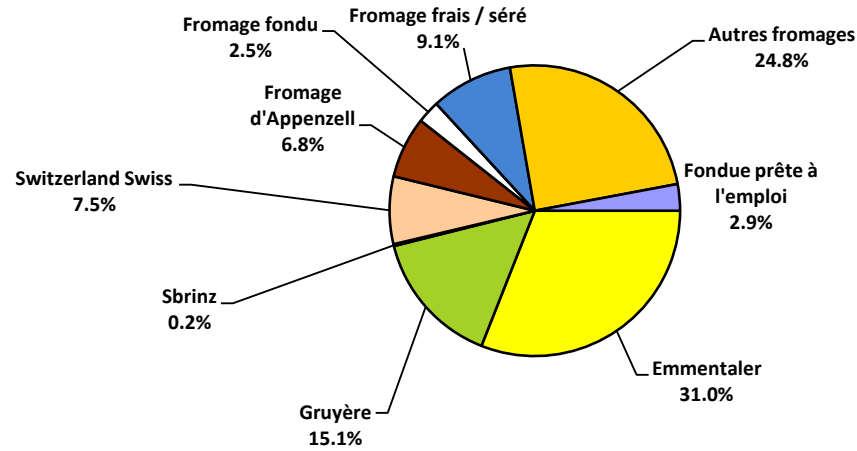


## Exportation depuis 2008 - Valeur moyenne des 12 derniers



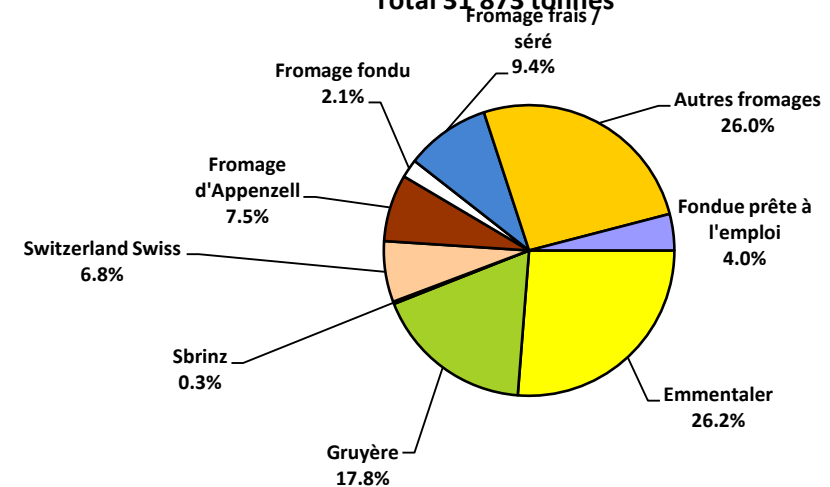
Exportations de fromage par variété en juin 2013

Total 4'500 tonnes



Exportations de fromage par variété, janvier à juin 2013

Total 31'873 tonnes



## Exportations autres produits laitiers

Chapitres 04 et 35 du tarif des douanes suisses (sans fromages, chapitre 0406, et sans produits agricoles transformés, chapitres 15 à 22)

Produits laitiers	Exportations mensuelles		Différences par rapport au même mois de l'année précédente		Exportations cumulées		Différence par rapport à la même période de l'année précédente	
	juin 2012 tonnes	juin 2013 tonnes	tonnes	(%)	janv. - juin 2012 tonnes	janv. - juin 2013 tonnes	tonnes	(%)
Lait écrémé	19	19	1	2.8	123	95	-28	-22.9
Lait	89	91	2	2.4	487	2429	1942	398.8
Lait > 6% MG	0	0	0	-97.4	1	11	11	-
Crème	202	163	-39	-19.4	1751	1025	-726	-41.4
Poudre de lait écrémé	2616	781	-1835	-70.2	10800	3187	-7613	-70.5
Poudre de lait	265	83	-182	-68.6	1689	231	-1458	-86.3
Poudre de crème	0	0	0	-	0	1	1	316.5
Lait concentré	0	2	1	-	3	3	0	-1.9
Crème concentrée	39	87	48	122.2	419	408	-11	-2.6
Yogourt	462	400	-62	-13.5	2633	2524	-109	-4.1
Autres produits frais	44	24	-20	-45.4	1978	290	-1688	-85.3
Petit-lait	6005	5532	-473	-7.9	33755	35397	1642	4.9
Poudre de petit-lait	274	148	-126	-46.0	1797	1410	-387	-21.5
Petit-lait concentré	24	0	-24	-99.6	26	49	23	88.0
Beurre (sans beurre déshydraté)	930	0	-930	-100.0	6914	7	-6906	-99.9
Pâte à tartiner laitières	322	105	-217	-67.4	2454	1221	-1233	-50.2
Autres matières grasses provenant du lait	13	1	-12	-93.3	24	44	20	85.1
Caséines	0	0	0	-65.7	22	3	-19	-87.1
Lactalbumine	0	1	1	-	2	4	2	159.5
Autres albumines	0	0	0	-66.7	0	0	0	-68.1

Source: DGD

### Importations de fromage par produit/groupe de produit

Fromages / Catégorie	Importations mensuelles		Différence par rapport au même mois de l'année précédente		Importations cumulées		Différence par rapport à la période de l'année précédente	
	juin 2012 tonnes	juin 2013 tonnes	tonnes	(%)	janv. - juin 2012 tonnes	janv. - juin 2013 tonnes	tonnes	(%)
Mascarpone, Ricotta Romana	98	84	-14	-13.8	575	538	-38	-6.5
Mozzarella	532	496	-36	-6.8	2'215	2'085	-130	-5.9
Autres fromages frais / séché	1'245	1'130	-115	-9.3	6'992	6'942	-50	-0.7
<b>Total fromages frais / séché</b>	<b>1'875</b>	<b>1'710</b>	<b>-165</b>	<b>-8.8</b>	<b>9'783</b>	<b>9'565</b>	<b>-218</b>	<b>-2.2</b>
Danablu, Gorgonzola, Roquefort	36	27	-10	-27.0	216	191	-25	-11.5
Fromage à croûte fleurie	109	97	-12	-10.8	752	738	-14	-1.8
Bleu, fromage à pâte persillée	0	0	0		0	0	0	
Brie, Camembert, Italico	119	126	7	6.3	818	812	-6	-0.7
Autres fromages à pâte molle	636	639	3	0.5	3'595	3'838	243	6.8
<b>Total fromages à pâte molle</b>	<b>900</b>	<b>889</b>	<b>-11</b>	<b>-1.2</b>	<b>5'381</b>	<b>5'580</b>	<b>198</b>	<b>3.7</b>
Fromage à pâte mi-dure persillée	1	3	2	158.2	10	13	3	33.4
Caciocavallo, Fontina, Brà, etc.	34	30	-5	-13.2	259	230	-30	-11.5
Tilsiter	0	0	0	-36.8	9	1	-9	-94.4
Autres fromages à pâte mi-dure	580	664	84	14.4	3'624	4'184	560	15.5
Fromages à pâte mi-dure râpé, en poudre	4	14	10	220.1	39	83	45	115.4
<b>Total fromages à pâte mi-dure</b>	<b>620</b>	<b>711</b>	<b>91</b>	<b>14.6</b>	<b>3'941</b>	<b>4'511</b>	<b>570</b>	<b>14.5</b>
Fromage aux herbes (Schabziger)	0	0	0	-99.4	4	3	-1	-30.1
Fromage à pâte dure persillée	0	0	0	-100.0	3	0	-3	-95.2
Caciocavallo, Fontina, Brà, etc.	5	10	4	75.2	48	69	21	44.1
Emmentaler	33	30	-3	-9.2	206	197	-9	-4.4
Autres fromages à pâte dure	228	214	-15	-6.4	1'239	1'175	-64	-5.2
Fromages à pâte dure râpé, en poudre	40	37	-2	-6.3	250	289	39	15.6
<b>Total fromages à pâte dure</b>	<b>307</b>	<b>291</b>	<b>-16</b>	<b>-5.3</b>	<b>1'750</b>	<b>1'733</b>	<b>-17</b>	<b>-1.0</b>
Grana/Parmigiano	465	480	16	3.4	2'802	2'763	-39	-1.4
<b>Total fromages à pâte extra-dure</b>	<b>465</b>	<b>480</b>	<b>16</b>	<b>3.4</b>	<b>2'802</b>	<b>2'763</b>	<b>-39</b>	<b>-1.4</b>
<b>Fromage fondu</b>	<b>285</b>	<b>290</b>	<b>5</b>	<b>1.8</b>	<b>1'891</b>	<b>1'963</b>	<b>72</b>	<b>3.8</b>
<b>Total variétés de fromages</b>	<b>4'451</b>	<b>4'371</b>	<b>-80</b>	<b>-1.8</b>	<b>25'548</b>	<b>26'114</b>	<b>566</b>	<b>2.2</b>

Source: DGD

Importations de fromage par pays fournisseur

juin 2013

Pays	Type de fromage											TOTAL
	Mascarpone, ricotta Romana	Mozzarella	Autres fromages frais / séché	Total fromages frais / séché	Danablu, Gorgonzola, Roquefort	Brie, Camembert, Reblochon	Autres fromages à pâte molle	Total fromages à pâte molle	Fromage aux herbes	Fromage à pâte dure et mi-dure	Autres fromages	
tonnes	tonnes	tonnes	tonnes	tonnes	tonnes	tonnes	tonnes	tonnes	tonnes	tonnes	tonnes	tonnes
<b>EUROPE</b>												
Allemagne	3.8	61.2	377.7	442.8	0.0	0.0	130.0	130.0	0.0	268.1	127.9	968.8
France	0.0	9.0	291.5	300.5	7.6	115.3	303.5	426.4	0.0	184.5	104.6	1'016.0
Italie	78.4	400.2	366.5	845.2	18.7	0.0	119.0	137.7	0.0	715.1	20.1	1'718.2
Pays-Bas	0.0	0.0	1.2	1.2	0.0	0.0	0.0	0.0	0.0	148.2	0.0	149.4
Belgique	0.0	0.0	0.0	0.0	0.0	0.0	7.3	7.3	0.0	64.9	0.0	72.1
Luxembourg	0.0	0.0	0.0	0.0	0.0	0.0	0.0	0.0	0.0	0.0	0.0	0.0
Autriche	2.0	3.8	14.6	20.3	0.0	0.0	7.1	7.1	0.0	18.7	35.9	82.1
Grande-Bretagne	0.0	0.0	0.0	0.0	0.0	0.0	0.7	0.7	0.0	14.3	1.5	16.6
Danemark	0.0	1.5	78.0	79.5	0.2	0.0	19.1	19.3	0.0	5.0	0.1	103.9
Norvège	0.0	0.0	0.0	0.0	0.0	0.0	0.0	0.0	0.0	0.0	0.0	0.0
Suède	0.0	0.0	0.0	0.0	0.0	0.0	0.0	0.0	0.0	0.6	0.0	0.6
Portugal	0.0	0.0	0.2	0.2	0.0	0.0	0.5	0.5	0.0	24.7	0.0	25.3
Espagne	0.0	0.0	0.0	0.0	0.0	0.0	1.3	1.3	0.0	27.6	0.0	28.8
Grèce	0.0	0.0	0.1	0.1	0.0	0.0	155.9	155.9	0.0	0.1	0.0	156.1
Autres pays d'Europe	0.0	20.0	0.0	20.0	0.0	0.0	2.9	2.9	0.0	9.8	0.0	32.8
<b>TOTAL EUROPE</b>	<b>84.3</b>	<b>495.7</b>	<b>1'129.7</b>	<b>1'709.7</b>	<b>26.5</b>	<b>115.3</b>	<b>747.3</b>	<b>889.1</b>	<b>0.0</b>	<b>1'481.6</b>	<b>290.2</b>	<b>4'370.7</b>
<b>Autres pays</b>								0.0				0.0
Canada	0.0	0.0	0.0	0.0	0.0	0.0	0.0	0.0	0.0	0.0	0.0	0.0
USA	0.0	0.0	0.0	0.0	0.0	0.0	0.0	0.0	0.0	0.0	0.0	0.0
Autres pays d'Amérique	0.0	0.0	0.0	0.0	0.0	0.0	0.0	0.0	0.0	0.0	0.0	0.0
Amérique latine	0.0	0.0	0.0	0.0	0.0	0.0	0.0	0.0	0.0	0.0	0.0	0.0
Afrique	0.0	0.0	0.0	0.0	0.0	0.0	0.0	0.0	0.0	0.0	0.0	0.0
Asie	0.0	0.0	0.0	0.0	0.0	0.0	0.0	0.0	0.0	0.0	0.0	0.0
Australie	0.0	0.0	0.0	0.0	0.0	0.0	0.0	0.0	0.0	0.0	0.0	0.0
<b>TOTAL AUTRES PAYS</b>	<b>0.0</b>	<b>0.0</b>	<b>0.0</b>	<b>0.0</b>	<b>0.0</b>	<b>0.0</b>	<b>0.0</b>	<b>0.0</b>	<b>0.0</b>	<b>0.0</b>	<b>0.0</b>	<b>0.0</b>
<b>TOTAL</b>	<b>84.3</b>	<b>495.7</b>	<b>1'129.7</b>	<b>1'709.7</b>	<b>26.5</b>	<b>115.3</b>	<b>747.3</b>	<b>889.1</b>	<b>0.0</b>	<b>1'481.6</b>	<b>290.2</b>	<b>4'370.7</b>

Source: DGD

Importations de fromage par pays fournisseur

juin 2012

Pays	Importations de fromage par pays fournisseur												TOTAL
	Mascarpone, ricotta Romana	Mozzarella	Autres fromages frais / séché	Total fromages frais / séché	Danablu, Gorgonzola, Roquefort	Brie, Camembert, Reblochon	Autres fromages à pâte molle	Total fromages à pâte molle	Fromage aux herbes	Fromage à pâte dure et mi-dure	Autres fromages	tonnes	
<b>EUROPE</b>													
Allemagne	0.0	81.3	388.5	469.8	0.0	0.0	148.6	148.6	0.0	223.6	120.9		962.8
France	0.0	9.8	376.4	386.2	10.3	103.4	319.2	432.9	0.0	212.7	84.8		1'116.6
Italie	96.0	437.5	354.8	888.3	26.0	0.0	116.8	142.8	0.1	708.1	19.7		1'759.0
Pays-Bas	0.0	0.0	0.9	0.9	0.0	0.0	0.0	0.0	0.0	92.4	0.0		93.3
Belgique	0.0	0.0	21.5	21.5	0.0	0.0	0.7	0.7	0.0	1.9	0.0		24.0
Luxembourg	0.0	0.0	0.0	0.0	0.0	0.0	0.0	0.0	0.0	0.0	0.0		0.0
Autriche	1.8	3.1	17.5	22.4	0.0	0.0	6.6	6.6	0.0	27.7	59.7		116.4
Grande-Bretagne	0.0	0.0	0.0	0.0	0.0	0.0	0.8	0.8	0.0	8.3	1.1		10.2
Danemark	0.0	0.0	79.1	79.1	0.1	0.0	22.8	22.9	0.0	6.5	1.2		109.7
Norvège	0.0	0.0	0.0	0.0	0.0	0.0	0.0	0.0	0.0	0.0	0.0		0.0
Suède	0.0	0.0	0.0	0.0	0.0	0.0	0.0	0.0	0.0	1.4	0.0		1.4
Portugal	0.0	0.0	0.2	0.2	0.0	0.0	2.9	2.9	0.0	16.5	0.0		19.7
Espagne	0.0	0.0	0.0	0.0	0.0	0.0	0.3	0.3	0.0	34.0	0.0		34.3
Grèce	0.0	0.0	0.0	0.0	0.0	0.0	133.9	133.9	0.0	0.1	0.0		134.0
Autres pays d'Europe	0.0	0.0	1.6	1.6	0.0	0.0	4.1	4.1	0.0	55.0	0.0		60.6
<b>TOTAL EUROPE</b>	<b>97.9</b>	<b>531.7</b>	<b>1'240.5</b>	<b>1'870.0</b>	<b>36.4</b>	<b>103.4</b>	<b>756.5</b>	<b>896.3</b>	<b>0.2</b>	<b>1'388.2</b>	<b>287.3</b>		<b>4'442.0</b>
<b>Autres pays</b>	<b>0.0</b>	<b>0.0</b>	<b>0.0</b>	<b>0.0</b>	<b>0.0</b>	<b>0.0</b>	<b>0.0</b>	<b>0.0</b>	<b>0.0</b>	<b>0.0</b>	<b>0.0</b>		<b>0.0</b>
Canada	0.0	0.0	0.0	0.0	0.0	0.0	0.0	0.0	0.0	0.0	0.0		0.0
USA	0.0	0.0	0.0	0.0	0.0	0.0	0.0	0.0	0.0	0.0	0.0		0.0
Autres pays d'Amérique	0.0	0.0	0.0	0.0	0.0	0.0	0.0	0.0	0.0	0.0	0.0		0.0
Amérique latine	0.0	0.0	0.0	0.0	0.0	0.0	0.0	0.0	0.0	0.0	0.0		0.0
Afrique	0.0	0.0	0.0	0.0	0.0	0.0	0.0	0.0	0.0	0.0	0.0		0.0
Asie	0.0	0.0	0.0	0.0	0.0	0.0	0.1	0.1	0.0	0.0	0.0		0.1
Australie	0.0	0.0	0.0	0.0	0.0	0.0	0.0	0.0	0.0	0.0	0.0		0.0
<b>TOTAL AUTRES PAYS</b>	<b>0.0</b>	<b>0.0</b>	<b>0.0</b>	<b>0.0</b>	<b>0.0</b>	<b>0.0</b>	<b>0.1</b>	<b>0.1</b>	<b>0.0</b>	<b>0.0</b>	<b>0.0</b>		<b>0.2</b>
<b>TOTAL</b>	<b>97.9</b>	<b>531.7</b>	<b>1'240.5</b>	<b>1'870.0</b>	<b>36.4</b>	<b>103.4</b>	<b>756.7</b>	<b>896.5</b>	<b>0.2</b>	<b>1'388.3</b>	<b>287.3</b>		<b>4'442.2</b>

Source: DGD

Importations de fromage cumulées par pays, cumulées

Janvier à juin 2013

Pays	Type de fromage											TOTAL
	Mascarpone, ricotta Romana	Mozzarella	Autres fromages frais / séché	Total fromages frais / séché	Danablu, Gorgonzola, Roquefort	Brie, Camembert, Reblochon	Autres fromages à pâte molle	Total fromages à pâte molle	Fromage aux herbes	Fromage à pâte dure et mi-dure	Autres fromages	
	tonnes	tonnes	tonnes	tonnes	tonnes	tonnes	tonnes	tonnes	tonnes	tonnes	tonnes	tonnes
<b>EUROPE</b>	0.0											
Allemagne	21.2	321.4	2'220.1	2'563	0.0	0.0	893.2	893	0.0	1'643.9	970.0	6'069.9
France	0.0	54.7	1'892.6	1'947	59.5	755.5	2'040.9	2'856	0.0	1'260.7	601.7	6'665.6
Italie	505.0	1'657.1	2'112.9	4'275	131.4	0.0	836.4	968	2.1	4'364.7	132.7	9'742.4
Pays-Bas	0.0	0.0	3.4	3.4	0.0	0.0	2.5	2.5	0.0	818.7	4.6	829.2
Belgique	0.0	0.0	108.7	108.7	0.0	0.0	30.8	30.8	0.0	264.6	0.0	404.1
Luxembourg	0.0	0.0	0.0	0.0	0.0	0.0	0.0	0.0	0.0	0.3	0.0	0.3
Autriche	11.3	15.8	88.3	115.4	0.0	0.0	43.0	43.0	0.0	163.3	233.7	555.4
Grande-Bretagne	0.0	0.0	0.0	0.0	0.1	0.0	4.8	4.9	0.8	69.0	4.7	79.4
Danemark	0.0	7.3	504.6	512.0	0.5	0.0	115.1	115.6	0.0	37.4	0.6	665.6
Norvège	0.0	0.0	0.0	0.0	0.0	0.0	0.0	0.0	0.0	0.0	0.0	0.0
Suède	0.0	0.0	0.0	0.0	0.0	0.0	0.0	0.0	0.0	4.8	0.0	4.9
Portugal	0.0	0.0	0.4	0.4	0.0	0.0	6.4	6.4	0.0	125.8	0.0	132.5
Espagne	0.0	0.0	0.1	0.1	0.0	0.0	6.5	6.5	0.0	189.8	0.0	196.3
Grèce	0.0	0.0	1.4	1.4	0.0	0.0	618.6	618.6	0.0	6.8	0.0	626.9
Autres pays d'Europe	0.2	20.4	0.4	20.9	0.0	0.0	31.5	31.5	0.0	49.2	0.0	101.6
<b>TOTAL EUROPE</b>	453.4	1'581.1	5'803.2	9'547.4	191.5	755.5	4'629.6	5'576.6	2.9	8'999.2	1'948.0	26'074.1
<b>Autres pays</b>	0.0	0.0	0.0	0.0	0.0	0.0	0.0	0.0	0.0	0.0	0.0	0.0
Canada	0.0	0.0	0.0	0.0	0.0	0.0	0.0	0.0	0.0	0.0	0.0	0.0
USA	0.0	0.0	0.0	0.0	0.0	0.0	0.0	0.0	0.0	0.7	0.0	0.0
Autres pays d'Amérique	0.0	0.0	0.0	0.0	0.0	0.0	0.0	0.0	0.0	0.0	0.0	0.0
Amérique latine	0.0	0.0	0.0	0.0	0.0	0.0	0.0	0.0	0.0	0.0	0.0	0.0
Afrique	0.0	0.0	0.2	0.2	0.0	0.0	0.0	0.0	0.0	0.0	0.0	0.2
Asie	0.0	0.0	0.0	0.0	0.0	0.0	0.0	0.0	0.0	0.0	0.0	0.0
Australie	0.0	0.0	0.0	0.0	0.0	0.0	0.0	0.0	0.0	0.0	0.0	0.0
<b>TOTAL AUTRES PAYS</b>	0.0	0.0	0.2	0.2	0.0	0.0	0.0	0.0	0.0	0.7	0.0	0.9
<b>TOTAL</b>	453.4	1581.1	5803.4	9547.6	191.5	755.5	4629.6	5576.6	2.9	8999.8	1948.0	26075.0

Source: DGD

Importations de fromage cumulées par pays, cumulées

Janvier à juin 2012

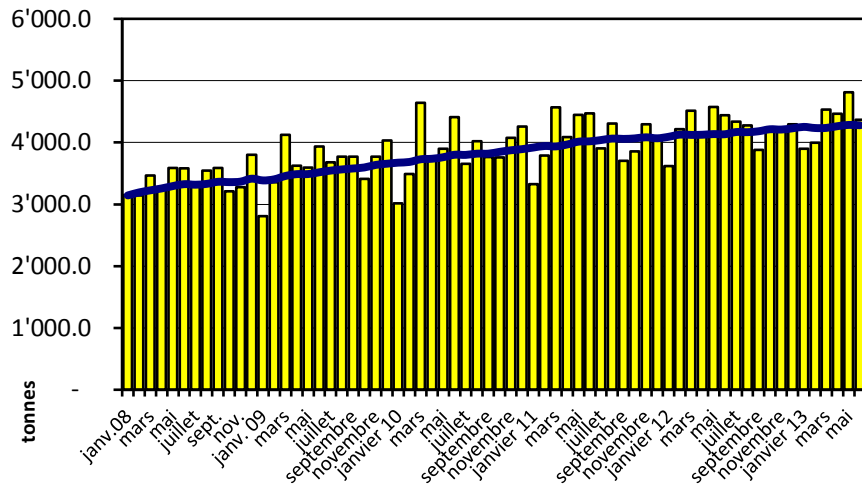
Pays	Type de fromage												TOTAL
	Mascarpone, ricotta Romana	Mozzarella	Autres fromages frais / séché	Total fromages frais / séché	Danablu, Gorgonzola, Roquefort	Brie, Camembert, Reblochon	Autres fromages à pâte molle	Total fromages à pâte molle	Fromage aux herbes	Fromage à pâte dure et mi-dure	Autres fromages		
tonnes	tonnes	tonnes	tonnes	tonnes	tonnes	tonnes	tonnes	tonnes	tonnes	tonnes	tonnes	tonnes	
<b>EUROPE</b>													
Allemagne	0.0	356.7	2'255.0	2'612	11.9	0.0	804.2	816	0.7	1'289.0	876.9	5'594.4	
France	0.0	64.8	1'900.1	1'965	84.0	725.3	2'077.3	2'887	3.2	1'364.9	575.4	6'795.0	
Italie	558.4	1'752.9	1'904.1	4'215	120.0	0.0	770.8	891	0.3	4'310.8	142.7	9'560.0	
Pays-Bas	0.0	0.4	4.6	4.9	0.0	0.0	0.9	0.9	0.0	715.2	0.5	721.5	
Belgique	0.0	23.3	195.3	218.6	0.0	0.0	12.0	12.0	0.0	16.3	0.0	246.9	
Luxembourg	1.6	2.5	64.7	68.8	0.0	0.0	6.6	6.6	0.0	0.9	42.3	118.6	
Autriche	9.0	10.5	138.9	158.4	0.0	0.0	45.1	45.1	0.0	168.5	247.3	619.2	
Grande-Bretagne	0.0	1.0	1.8	2.8	0.2	0.0	5.9	6.1	0.0	56.3	1.1	66.3	
Danemark	0.0	0.0	496.4	496.4	0.3	0.0	116.5	116.8	0.0	66.8	1.3	681.3	
Norvège	0.0	0.0	0.0	0.0	0.0	0.0	0.0	0.0	0.0	0.0	0.0	0.0	
Suède	0.0	0.0	0.0	0.0	0.0	0.0	0.0	0.0	0.0	4.9	0.0	4.9	
Portugal	0.0	0.0	0.4	0.4	0.0	0.0	7.8	7.8	0.0	119.5	0.4	128.1	
Espagne	0.0	0.0	3.0	3.0	0.0	0.0	1.7	1.7	0.0	176.8	0.0	181.5	
Grèce	0.0	0.0	6.2	6.3	0.0	0.0	556.0	556.0	0.0	1.6	0.0	563.9	
Autres pays d'Europe	0.0	0.0	8.4	8.4	0.0	0.0	22.6	22.6	0.0	159.7	0.0	190.7	
<b>TOTAL EUROPE</b>	569.0	2'147.0	6'979.0	9'760.2	216.4	725.3	4'427.3	5'369.0	4.2	8'451.1	1'887.8	25'472.3	
<b>Autres pays</b>	0.0	0.0	0.0	0.0	0.0	0.0	0.0	0.0	0.0	0.0	0.0	0.0	
Canada	0.0	0.0	0.0	0.0	0.0	0.0	0.0	0.0	0.0	0.0	0.0	0.0	
USA	0.0	0.0	0.0	0.0	0.0	0.0	0.0	0.0	0.0	11.3	0.0	11.3	
Autres pays d'Amérique	0.0	0.0	0.0	0.0	0.0	0.0	0.0	0.0	0.0	0.0	0.0	0.0	
Amérique latine	0.0	0.0	0.3	0.3	0.0	0.0	0.0	0.0	0.0	0.0	0.0	0.3	
Afrique	0.0	0.0	0.0	0.0	0.0	0.0	0.0	0.0	0.0	0.0	0.0	0.0	
Asie	0.0	0.0	0.0	0.0	0.0	0.0	0.2	0.2	0.0	0.0	0.0	0.2	
Australie	0.0	0.0	0.0	0.0	0.0	0.0	0.0	0.0	0.0	0.0	0.0	0.0	
<b>TOTAL AUTRES PAYS</b>	0.0	0.0	0.3	0.3	0.0	0.0	0.2	0.2	0.0	11.3	0.0	11.8	
<b>TOTAL</b>	569.0	2147.0	6979.3	9760.5	216.4	725.3	4427.6	5369.2	4.2	8462.4	1887.8	25484.1	

Source: DGD

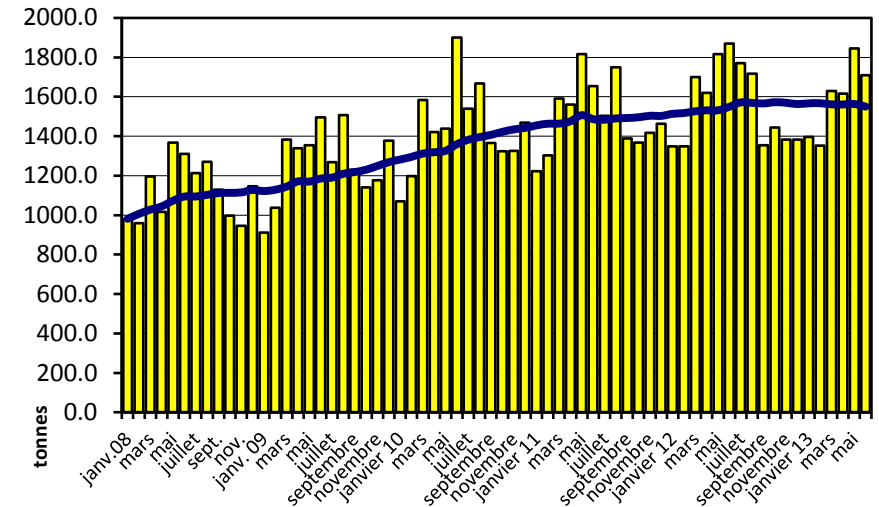


## Importation depuis 2008 - Valeur moyenne des 12 derniers mois

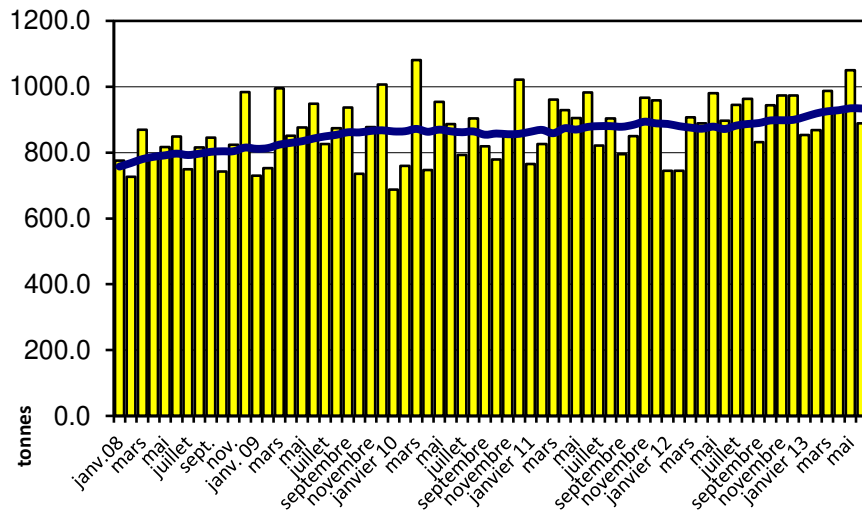
Total des importations de fromages



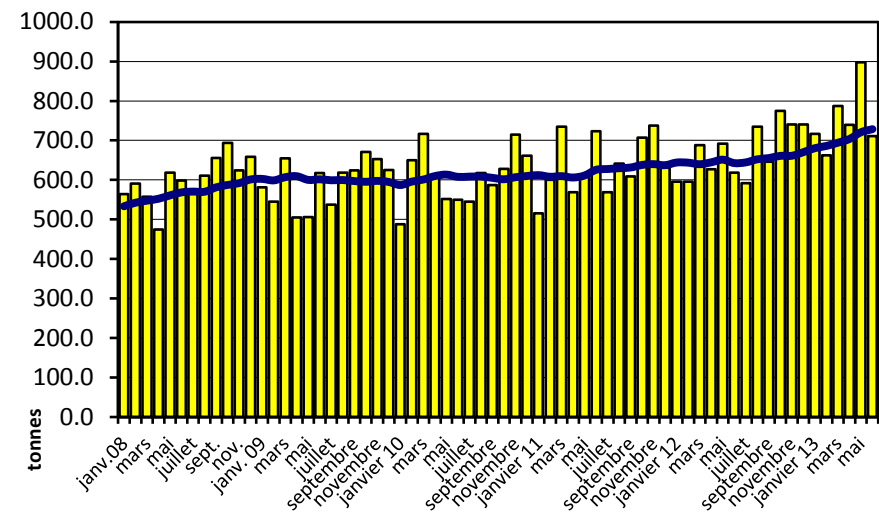
Fromages frais



Fromages à pâte molle

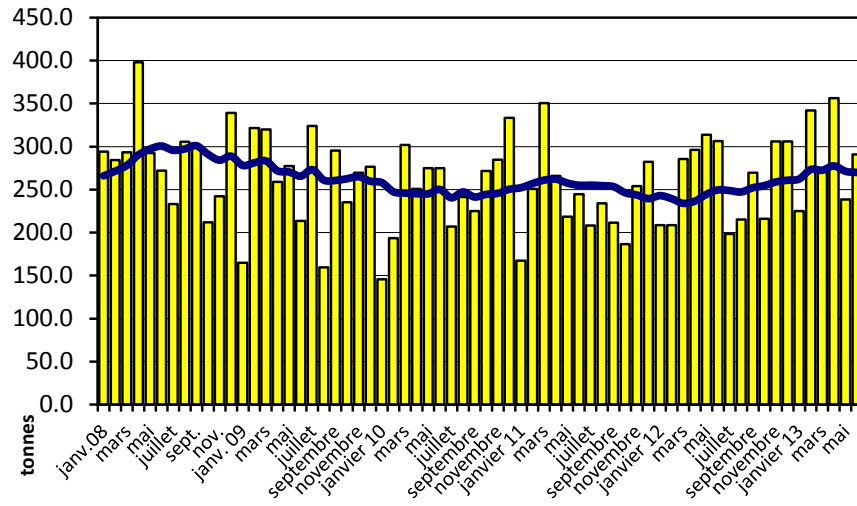


Fromages à pâte mi-dure

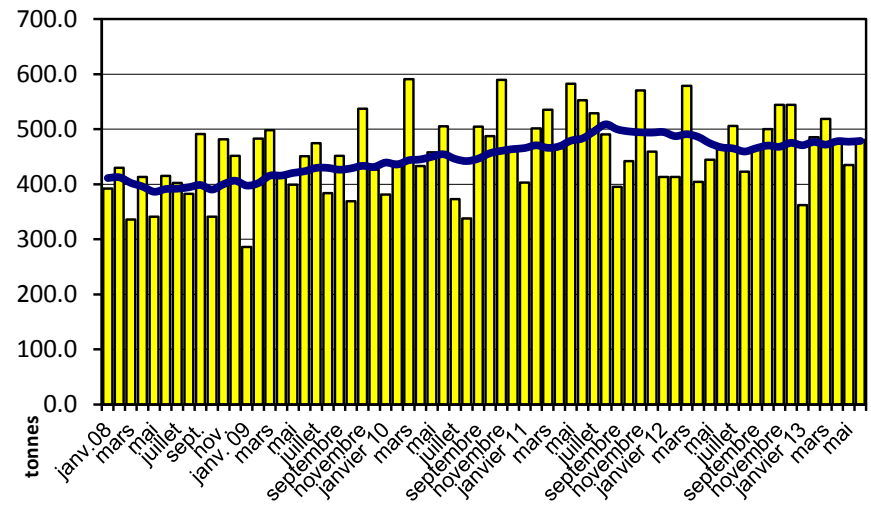


## Importation depuis 2008 - Valeur moyenne des 12 derniers mois

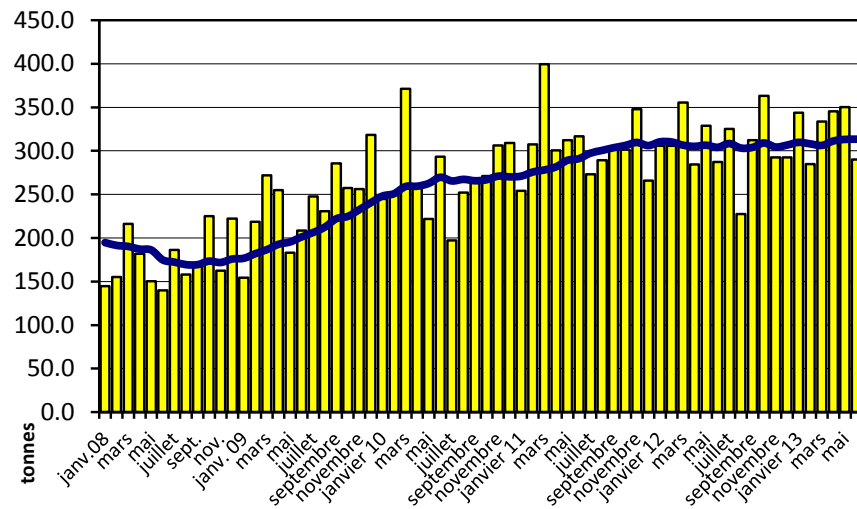
Fromages à pâte dure



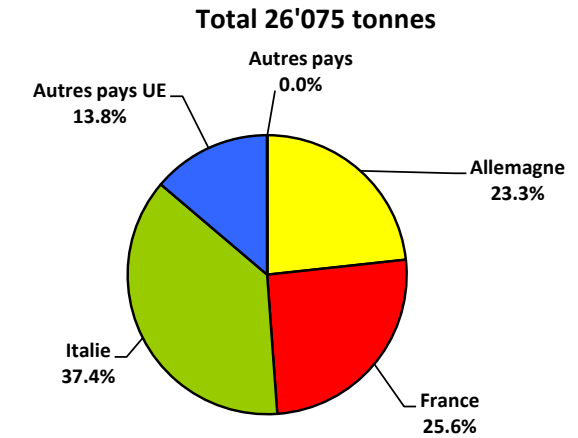
Fromages à pâte extra-dure



Fromage fondu



Importations de fromage par pays fournisseur, janvier à juin 2013



## Importations autres produits laitiers

Produits laitiers	Importations mensuelles		Différences par rapport au même mois de l'année précédente		Importations cumulées		Différence par rapport à la même période de l'année précédente	
	juin 2012 tonnes	juin 2013 tonnes	tonnes	(%)	janv. - juin 2012 tonnes	janv. - juin 2013 tonnes	tonnes	(%)
Lait écrémé	0.0	0.1	0.1	443.8	0.4	0.7	0.3	92.1
Lait	2195.0	2111.3	-83.6	-3.8	11337.8	12632.7	1295.0	11.4
Lait > 6% MG	118.7	0.1	-118.7	-99.9	777.1	0.2	-776.9	-100.0
Crème	26.0	153.1	127.1	489.0	172.8	825.2	652.4	377.5
Poudre de lait écrémé	1.5	4.1	2.6	180.6	24.5	39.0	14.6	59.6
Poudre de lait	32.2	26.8	-5.4	-16.8	123.5	146.1	22.6	18.3
Poudre de crème	0.0	0.1	0.1	-	2.7	2.1	-0.6	-21.5
Lait concentré	37.2	13.4	-23.8	-63.9	248.7	182.9	-65.7	-26.4
Crème concentrée	131.6	88.4	-43.3	-32.9	546.2	497.8	-48.4	-8.9
Yogourt	984.1	1011.9	27.7	2.8	6235.8	5988.6	-247.1	-4.0
Autres produits frais	313.6	19.0	-294.6	-93.9	562.7	29.6	-533.1	-94.7
Petit-lait	608.2	639.3	31.1	5.1	3069.7	3738.9	669.2	21.8
Poudre de petit-lait	4.2	1.1	-3.0	-72.6	22.7	14.2	-8.5	-37.6
Petit-lait concentré	0.1	0.4	0.3	242.7	2.0	27.3	25.3	-
Beurre (sans beurre anhydre)	2.6	1.1	-1.5	-57.8	52.6	53.8	1.2	2.3
Pâte à tartiner laitières	0.0	0.1	0.1	471.4	0.1	0.1	0.0	5.7
Autres matières grasses provenant du lait	1.7	1.5	-0.2	-14.3	13.7	18.4	4.7	34.7
Caséines	47.2	42.5	-4.7	-10.0	279.7	377.5	97.7	34.9
Lactalbumine	49.5	142.7	93.2	188.0	347.1	663.4	316.3	91.1
Autres albumines	0.3	0.1	-0.2	-70.6	4.0	7.2	3.2	79.4

Source: DGD

Valeurs statistiques [sur la base de tous les résultats individuels\*]

juin 2013

		Moyenne	Écart type	5%- quantile	10%- quantile	Médian	90%- quantile	95%- quantile
Germes	Nombre d'échantillons	1'000 germes/ml	1'000 germes/ml	1'000 germes/ml	1'000 germes/ml	1'000 germes/ml	1'000 germes/ml	1'000 germes/ml
	42882	17	274	2	2	6	16	27
Cellules somatiques	Nombre d'échantillons	1'000 cellules/ml	1'000 cellules/ml	1'000 cellules/ml	1'000 cellules/ml	1'000 cellules/ml	1'000 cellules/ml	1'000 cellules/ml
	43055	139	100	44	55	115	247	313
Point de congélation	Nombre d'échantillons	°C	°C	°C	°C	°C	°C	°C
	43068	-0.523	0.005	-0.531	-0.529	-0.524	-0.518	-0.516

\* Ont été pris en compte tous les échantillons, pour lesquels le critère d'analyse considéré a été analysé. Suisse, sans France (lait de zone franche) et sans lait la Principauté du Liechtenstein.

Répartition "nombre de germes" / Indications en 1'000 germes / ml de tous les résultats individuels\*

juin 2013

De	1	5	7	9	11	30	80	100	300	600	1'000	≥	Total
à	4	6	8	10	29	79	99	299	599	999	2'999	3'000	résultats individuels
Nombre	13912	10452	6913	3530	6157	1324	104	314	71	35	41	29	42882
%	32.44	24.37	16.12	8.23	14.36	3.09	0.24	0.73	0.17	0.08	0.10	0.07	100

Répartition "nombre de cellules" / Indications en 1'000 cellules / ml de tous les résultats individuels\*

juin 2013

De	1	50	101	150	200	250	300	350	400	600	800	≥	Total
à	49	100	149	199	249	299	349	399	599	799	999	1'000	résultats individuels
Nombre	3202	14387	11499	6415	3368	1702	972	551	722	155	52	30	43055
%	7.44	33.42	26.71	14.90	7.82	3.95	2.26	1.28	1.68	0.36	0.12	0.07	100

Répartition "point de congélation" / Indications en °C de tous les résultats individuels\*

juin 2013

De	≤	-0.539	-0.535	-0.531	-0.527	-0.523	-0.519	-0.516	-0.511	-0.507	-0.503	≥	Total
à	-0.540	-0.536	-0.532	-0.528	-0.524	-0.520	-0.517	-0.512	-0.508	-0.504	-0.500	-0.499	résultats individuels
Nombre	72	262	1394	5844	14106	14076	4935	1931	286	81	27	54	43068
%	0.17	0.61	3.24	13.57	32.75	32.68	11.46	4.48	0.66	0.19	0.06	0.13	100

Sources: Suisselab SA Zollikofen, TSM Fiduciaire Sàrl Berne

Lait cru suisse: évaluation de droit public des résultats du contrôle du lait										
juin 2013										
Canton	Germes [Nombre d'exploitations]									
	Aucune contestation		1ère contestation		2ème contestation		3ème contestation		Total évaluations	
	G-0	%	G-1C/4M	%	G-2C/4M	%	G-3C/4M	%	G-Total	%
AG	926	99.46	4	0.43	0	0.00	1	0.11	931	100
AI	343	99.13	2	0.58	1	0.29	0	0.00	346	100
AR	438	99.77	1	0.23	0	0.00	0	0.00	439	100
BE	5924	99.28	36	0.60	7	0.12	0	0.00	5967	100
BL/BS	331	99.40	1	0.30	1	0.30	0	0.00	333	100
FR	1611	99.38	8	0.49	2	0.12	0	0.00	1621	100
GE	4	100.00	0	0.00	0	0.00	0	0.00	4	100
GL	217	97.31	6	2.69	0	0.00	0	0.00	223	100
GR	640	99.22	4	0.62	1	0.16	0	0.00	645	100
JU	474	98.54	7	1.46	0	0.00	0	0.00	481	100
LU	2357	99.41	13	0.55	1	0.04	0	0.00	2371	100
NE	417	99.29	2	0.48	1	0.24	0	0.00	420	100
NW	322	100.00	0	0.00	0	0.00	0	0.00	322	100
OW	467	98.73	4	0.85	2	0.42	0	0.00	473	100
SG	2320	99.27	14	0.60	2	0.09	1	0.04	2337	100
SH	95	100.00	0	0.00	0	0.00	0	0.00	95	100
SO	532	98.88	6	1.12	0	0.00	0	0.00	538	100
SZ	678	98.40	11	1.60	0	0.00	0	0.00	689	100
TG	1137	99.04	9	0.78	2	0.17	0	0.00	1148	100
TI	104	96.30	3	2.78	1	0.93	0	0.00	108	100
UR	215	97.73	4	1.82	1	0.45	0	0.00	220	100
VD	961	98.97	8	0.82	1	0.10	1	0.10	971	100
VS	346	95.32	13	3.58	3	0.83	1	0.28	363	100
ZG	281	99.65	1	0.35	0	0.00	0	0.00	282	100
ZH	1154	98.72	14	1.20	1	0.09	0	0.00	1169	100
Divers	0	0.00	0	0.00	0	0.00	0	0.00	0	100
<b>Total CH</b>	<b>22294</b>	<b>99.10</b>	<b>171</b>	<b>0.76</b>	<b>27</b>	<b>0.12</b>	<b>4</b>	<b>0.02</b>	<b>22496</b>	<b>100</b>
F*	70	98.59	0	0.00	1	1.41	0	0.00	71	100
FL**	45	97.83	0	0.00	1	2.17	0	0.00	46	100
<b>Total</b>	<b>22409</b>	<b>99.10</b>	<b>171</b>	<b>0.76</b>	<b>29</b>	<b>0.13</b>	<b>4</b>	<b>0.02</b>	<b>22613</b>	<b>100</b>

Légende:

- G-0 Nombre d'exploitations sans contestation de la charge en germes au niveau du résultat mensuel\* dans le mois d'analyse, c.-à-d. résultat mensuel <80'000 germes/ml
- G-1C/4M Nombre d'exploitations avec la 1ère contestation de la charge en germes en 4 mois
- G-2C/4M Nombre d'exploitations avec la 2ème contestation de la charge en germes en 4 mois
- G-3C/4M Nombre d'exploitations avec la 3ème contestation de la charge en germes en 4 mois
- G-Total Nombre total d'exploitations évaluées quant à la charge en germes

\* Résultat mensuel = moyenne géométrique des résultats d'analyses du premier et du deuxième échantillon d'un mois. N'y a-t-il exceptionnellement qu'un seul résultat, celui-ci compte comme résultat mensuel.

- \* F Échantillons provenant de la France (zone franche)
- \*\* FL Échantillons provenant de la Principauté du Liechtenstein

Sources: Suisselab SA Zollikofen, TSM Fiduciaire Sàrl Berne

Lait cru suisse: évaluation de droit public des résultats du contrôle du lait												
juin 2013												
Canton	Cellules somatiques [Nombre d'exploitations]											
	Aucune contestation		1ère contestation		2ème contestation		3ème contestation		4ème contestation		Total évaluations	
	C-0	%	C-1C/5M	%	C-2C/5M	%	C-3C/5M	%	C-4C/5M	%	C-Total	%
AG	905	97.21	17	1.83	8	0.86	1	0.11	0	0.00	931	100
AI	343	98.85	4	1.15	0	0.00	0	0.00	0	0.00	347	100
AR	430	97.95	4	0.91	3	0.68	1	0.23	1	0.23	439	100
BE	5890	98.73	57	0.96	16	0.27	3	0.05	0	0.00	5966	100
BL/BS	329	98.80	4	1.20	0	0.00	0	0.00	0	0.00	333	100
FR	1595	98.46	19	1.17	4	0.25	2	0.12	0	0.00	1620	100
GE	3	75.00	0	0.00	1	25.00	0	0.00	0	0.00	4	100
GL	222	98.23	3	1.33	1	0.44	0	0.00	0	0.00	226	100
GR	635	98.30	7	1.08	2	0.31	1	0.15	1	0.15	646	100
JU	470	97.71	6	1.25	4	0.83	1	0.21	0	0.00	481	100
LU	2339	98.65	26	1.10	4	0.17	1	0.04	1	0.04	2371	100
NE	411	97.86	5	1.19	4	0.95	0	0.00	0	0.00	420	100
NW	313	97.20	9	2.80	0	0.00	0	0.00	0	0.00	322	100
OW	451	96.37	12	2.56	4	0.85	1	0.21	0	0.00	468	100
SG	2301	98.25	34	1.45	3	0.13	3	0.13	1	0.04	2342	100
SH	89	94.68	3	3.19	1	1.06	1	1.06	0	0.00	94	100
SO	522	97.03	13	2.42	3	0.56	0	0.00	0	0.00	538	100
SZ	664	96.37	15	2.18	8	1.16	2	0.29	0	0.00	689	100
TG	1128	98.26	14	1.22	5	0.44	1	0.09	0	0.00	1148	100
TI	99	92.52	5	4.67	2	1.87	1	0.93	0	0.00	107	100
UR	215	97.73	3	1.36	1	0.45	1	0.45	0	0.00	220	100
VD	941	96.91	19	1.96	5	0.51	6	0.62	0	0.00	971	100
VS	350	95.63	13	3.55	2	0.55	1	0.27	0	0.00	366	100
ZG	276	97.87	5	1.77	1	0.35	0	0.00	0	0.00	282	100
ZH	1151	98.29	15	1.28	4	0.34	1	0.09	0	0.00	1171	100
Divers	0	0.00	0	0.00	0	0.00	0	0.00	0	0.00	0	100
	0	0	0	0	0	0	0	0	0	0	0	0
<b>Total CH</b>	<b>22072</b>	<b>98.09</b>	<b>312</b>	<b>1.39</b>	<b>86</b>	<b>0.38</b>	<b>28</b>	<b>0.12</b>	<b>4</b>	<b>0.02</b>	<b>22502</b>	<b>100</b>
F*	0	0	0	0	0	0	0	0	0	0	0	0
FL**	67	94.37	2	2.82	2	2.82	0	0.00	0	0.00	71	100
	44	95.65	1	2.17	1	2.17	0	0.00	0	0.00	46	100
	0	0	0	0	0	0	0	0	0	0	0	0
<b>Total</b>	<b>22183</b>	<b>98.07</b>	<b>315</b>	<b>1.39</b>	<b>89</b>	<b>0.39</b>	<b>28</b>	<b>0.12</b>	<b>4</b>	<b>0.02</b>	<b>22619</b>	<b>100</b>

Légende:

- C-0 Nombre d'exploitations sans contestation de la charge en cellules au niveau du résultat mensuel\* dans le mois d'analyse, c.-à-d. résultat mensuel <350'000 cellules somatiques/ml
- C-1C/5M Nombre d'exploitations avec la 1ère contestation de la charge en cellules en 5 mois
- C-2C/5M Nombre d'exploitations avec la 2ème contestation de la charge en cellules en 5 mois
- C-3C/5M Nombre d'exploitations avec la 3ème contestation de la charge en cellules en 5 mois
- C-4C/5M Nombre d'exploitations avec la 4ème contestation de la charge en cellules en 5 mois
- C-Total Nombre total d'exploitations évaluées quant à la charge en cellules

\* Résultat mensuel = moyenne géométrique des résultats d'analyses du premier et du deuxième échantillon d'un mois. N'y a-t-il exceptionnellement qu'un seul résultat, celui-ci compte comme résultat mensuel.

- \* F Échantillons provenant de la France (zone franche)
- \*\* FL Échantillons provenant de la Principauté du Liechtenstein

Sources: Suisselab SA Zollikofen, TSM Fiduciaire Sàrl Berne

Lait cru suisse: évaluation de droit public des résultats du contrôle du lait juin 2013						
Canton	Substances inhibitrices [Nombre d'exploitations]					
	Pas de détection de substances inhibitrices		Détection de substances inhibitrices		Total évaluations	
	S.i.-0	%	S.i.-1	%	S.i.-Total	%
AG	933	99.79	2	0.21	935	100
AI	348	100.00	0	0.00	348	100
AR	439	100.00	0	0.00	439	100
BE	5967	99.97	2	0.03	5969	100
BL/BS	332	99.70	1	0.30	333	100
FR	1618	99.69	5	0.31	1623	100
GE	4	100.00	0	0.00	4	100
GL	227	100.00	0	0.00	227	100
GR	647	99.85	1	0.15	648	100
JU	480	99.79	1	0.21	481	100
LU	2368	99.79	5	0.21	2373	100
NE	421	100.00	0	0.00	421	100
NW	324	100.00	0	0.00	324	100
OW	473	100.00	0	0.00	473	100
SG	2343	99.91	2	0.09	2345	100
SH	95	100.00	0	0.00	95	100
SO	536	99.63	2	0.37	538	100
SZ	688	99.85	1	0.15	689	100
TG	1150	99.91	1	0.09	1151	100
TI	110	100.00	0	0.00	110	100
UR	220	100.00	0	0.00	220	100
VD	971	100.00	0	0.00	971	100
VS	363	99.18	3	0.82	366	100
ZG	282	100.00	0	0.00	282	100
ZH	1175	100.00	0	0.00	1175	100
Diverse	0	0.00	0	0.00	0	100
	0	0	0	0	0	0
<b>Total CH</b>	<b>22514</b>	<b>99.88</b>	<b>26</b>	<b>0.12</b>	<b>22540</b>	<b>100</b>
F*	0	0	0	0	0	0
FL**	71	100.00	0	0.00	71	100
	46	100.00	0	0.00	46	100
	0	0	0	0	0	0
<b>Total</b>	<b>22631</b>	<b>99.89</b>	<b>26</b>	<b>0.11</b>	<b>22657</b>	<b>100</b>

Légende:

- S.i.-0 Nombre d'exploitations avec détection de substances inhibitrices dans le mois analysé
- S.i.-1 Nombre d'exploitations sans détection de substances inhibitrices dans le mois analysé
- S.i.-Total Nombre total d'exploitations évaluées quant à la détection de substances inhibitrices

- \* F Échantillons provenant de la France (zone franche)
- \*\* FL Échantillons provenant de la Principauté du Liechtenstein

Sources: Suisselab SA Zollikofen, TSM Fiduciaire Sàrl Berne

Lait cru suisse: évaluation de droit public des résultats du contrôle du lait										
juin 2013										
§	Suspensions de livraison de lait									
	[Nombre d'exploitations]									
	Germe		Cellules somatiques		Substances inhibitrices		Suspensions successives		Total suspensions	
Sp-G	%	Sp-C	%	Sp-S.i.	%	Sp-Succ.	%	Sp-Total	%	
AG	1	33.33	0	0.00	2	66.67	0	0.00	3	100
AI	0	0.00	0	0.00	0	0.00	0	0.00	0	100
AR	0	0.00	1	50.00	0	0.00	1	50.00	2	100
BE	0	0.00	0	0.00	2	100.00	0	0.00	2	100
BL/BS	0	0.00	0	0.00	1	100.00	0	0.00	1	100
FR	0	0.00	0	0.00	5	100.00	0	0.00	5	100
GE	0	0.00	0	0.00	0	0.00	0	0.00	0	100
GL	0	0.00	0	0.00	0	0.00	0	0.00	0	100
GR	0	0.00	1	50.00	1	50.00	0	0.00	2	100
JU	0	0.00	0	0.00	1	100.00	0	0.00	1	100
LU	0	0.00	1	16.67	5	83.33	0	0.00	6	100
NE	0	0.00	0	0.00	0	0.00	0	0.00	0	100
NW	0	0.00	0	0.00	0	0.00	0	0.00	0	100
OW	0	0.00	0	0.00	0	0.00	0	0.00	0	100
SG	1	25.00	1	25.00	2	50.00	0	0.00	4	100
SH	0	0.00	0	0.00	0	0.00	0	0.00	0	100
SO	0	0.00	0	0.00	2	100.00	0	0.00	2	100
SZ	0	0.00	0	0.00	1	100.00	0	0.00	1	100
TG	0	0.00	0	0.00	1	100.00	0	0.00	1	100
TI	0	0.00	0	0.00	0	0.00	0	0.00	0	100
UR	0	0.00	0	0.00	0	0.00	0	0.00	0	100
VD	1	33.33	0	0.00	0	0.00	2	66.67	3	100
VS	1	25.00	0	0.00	3	75.00	0	0.00	4	100
ZG	0	0.00	0	0.00	0	0.00	0	0.00	0	100
ZH	0	0.00	0	0.00	0	0.00	0	0.00	0	100
Divers	0	0.00	0	0.00	0	0.00	0	0.00	0	100
	0	0	0	0	0	0	0	0	0	0
<b>Total CH</b>	<b>4</b>	<b>10.81</b>	<b>4</b>	<b>10.81</b>	<b>26</b>	<b>70.27</b>	<b>3</b>	<b>8.11</b>	<b>37</b>	<b>100</b>
F*	0	0	0	0	0	0	0	0	0	0
	0	0.00	0	0.00	0	0.00	1	100.00	1	100
FL**	0	0.00	0	0.00	0	0.00	0	0.00	0	100
	0	0	0	0	0	0	0	0	0	0
<b>Total</b>	<b>4</b>	<b>10.53</b>	<b>4</b>	<b>10.53</b>	<b>26</b>	<b>68.42</b>	<b>4</b>	<b>10.53</b>	<b>38</b>	<b>100</b>

Légende:

- Sp-G Nombre de suspensions dues à 3 contestations en matière de germes sur une durée de 4 mois
- Sp-C Nombre de suspensions dues à 4 contestations en matière de cellules somatiques sur une durée de 5 mois
- Sp-S.i. Nombre de suspensions due à la mise en évidence de substances inhibitrices
- Sp-Succ. Nombre de suspensions successives dans le cadre de suspensions antérieures
- Sp-Total Total nombre de suspensions de livraison de lait

- \* F Échantillons provenant de la France (zone franche)
- \*\* FL Échantillons provenant de la Principauté du Liechtenstein

Sources: Suisselab SA Zollikofen, TSM Fiduciaire Sàrl Berne



Lait cru suisse: évaluation de droit privé des résultats du contrôle du lait  
juin 2013

Canton	Germes [Nombre d'exploitations]														Total évaluations*	
	Aucune contestation*		1ère contestation*		2ème contestation*		3ème contestation*		4ème contestation*		5ème contestation*		Total évaluations*			
	G-0≤10	%	G-0>10	%	G-1C/5M	%	G-2C/5M	%	G-3C/5M	%	G-4C/5M	%	G-5C/5M	%	G-Total	%
AG	443	47.48	468	50.16	13	1.39	4	0.43	3	0.32	1	0.11	1	0.11	933	100
AI	174	50.14	167	48.13	4	1.15	2	0.58	0	0.00	0	0.00	0	0.00	347	100
AR	273	62.05	162	36.82	3	0.68	0	0.00	2	0.45	0	0.00	0	0.00	440	100
BE	3470	58.12	2352	39.40	80	1.34	52	0.87	6	0.10	8	0.13	2	0.03	5970	100
BL/BS	136	40.84	191	57.36	3	0.90	1	0.30	2	0.60	0	0.00	0	0.00	333	100
FR	907	55.92	686	42.29	23	1.42	5	0.31	0	0.00	0	0.00	1	0.06	1622	100
GE	1	25.00	3	75.00	0	0.00	0	0.00	0	0.00	0	0.00	0	0.00	4	100
GL	111	49.78	105	47.09	4	1.79	2	0.90	1	0.45	0	0.00	0	0.00	223	100
GR	443	68.58	191	29.57	7	1.08	1	0.15	2	0.31	1	0.15	1	0.15	646	100
JU	198	41.08	266	55.19	10	2.07	6	1.24	2	0.41	0	0.00	0	0.00	482	100
LU	1305	54.99	1024	43.15	27	1.14	15	0.63	0	0.00	2	0.08	0	0.00	2373	100
NE	175	41.57	227	53.92	11	2.61	7	1.66	1	0.24	0	0.00	0	0.00	421	100
NW	189	58.33	129	39.81	4	1.23	2	0.62	0	0.00	0	0.00	0	0.00	324	100
OW	230	48.52	227	47.89	13	2.74	2	0.42	1	0.21	1	0.21	0	0.00	474	100
SG	1524	65.10	776	33.15	22	0.94	13	0.56	4	0.17	2	0.09	0	0.00	2341	100
SH	47	49.47	48	50.53	0	0.00	0	0.00	0	0.00	0	0.00	0	0.00	95	100
SO	232	43.12	279	51.86	16	2.97	10	1.86	0	0.00	1	0.19	0	0.00	538	100
SZ	322	46.67	345	50.00	13	1.88	7	1.01	3	0.43	0	0.00	0	0.00	690	100
TG	675	58.34	459	39.67	14	1.21	4	0.35	4	0.35	1	0.09	0	0.00	1157	100
TI	50	45.45	53	48.18	1	0.91	4	3.64	1	0.91	1	0.91	0	0.00	110	100
UR	135	61.36	78	35.45	1	0.45	5	2.27	0	0.00	1	0.45	0	0.00	220	100
VD	445	45.88	494	50.93	23	2.37	5	0.52	1	0.10	2	0.21	0	0.00	970	100
VS	167	46.13	174	48.07	7	1.93	5	1.38	5	1.38	2	0.55	2	0.55	362	100
ZG	155	54.77	123	43.46	0	0.00	5	1.77	0	0.00	0	0.00	0	0.00	283	100
ZH	617	52.47	529	44.98	13	1.11	14	1.19	3	0.26	0	0.00	0	0.00	1176	100
Divers	0	0.00	0	0.00	0	0.00	0	0.00	0	0.00	0	0.00	0	0.00	0	100
	0	0	0	0	0	0	0	0	0	0	0	0	0	0	0	0
<b>Total CH</b>	<b>12424</b>	<b>55.13</b>	<b>9556</b>	<b>42.41</b>	<b>312</b>	<b>1.38</b>	<b>171</b>	<b>0.76</b>	<b>41</b>	<b>0.18</b>	<b>23</b>	<b>0.10</b>	<b>7</b>	<b>0.03</b>	<b>22534</b>	<b>100</b>
F*	0	0	0	0	0	0	0	0	0	0	0	0	0	0	0	0
FL**	29	40.85	39	54.93	1	1.41	0	0.00	2	2.82	0	0.00	0	0.00	71	100
	24	52.17	21	45.65	0	0.00	0	0.00	0	0.00	1	2.17	0	0.00	46	100
	0	0	0	0	0	0	0	0	0	0	0	0	0	0	0	0
<b>Total</b>	<b>12477</b>	<b>55.08</b>	<b>9616</b>	<b>42.45</b>	<b>313</b>	<b>1.38</b>	<b>171</b>	<b>0.75</b>	<b>43</b>	<b>0.19</b>	<b>24</b>	<b>0.11</b>	<b>7</b>	<b>0.03</b>	<b>22651</b>	<b>100</b>

Légende:

- G-0≤10 Nombre d'exploitations sans contestation privée de la charge en germes dans le mois d'analyse; le plus mauvais résultat du premier et dernier échantillon dans le mois d'analyse avait une valeur ≤ 10'000 germes/ml
- G-0>10 Nombre d'exploitations sans contestation privée de la charge en germes dans le mois d'analyse; le plus mauvais résultat du premier et dernier échantillon dans le mois d'analyse avait une valeur >10'000 et ≤ 79'000 germes/ml
- G-1C/5M Nombre d'exploitations avec la 1ère contestation de la charge en germes en 5 mois
- G-2C/5M Nombre d'exploitations avec la 2ème contestation de la charge en germes en 5 mois
- G-3C/5M Nombre d'exploitations avec la 3ème contestation de la charge en germes en 5 mois
- G-4C/5M Nombre d'exploitations avec la 4ème contestation de la charge en germes en 5 mois
- G-5C/5M Nombre d'exploitations avec la 5ème contestation de la charge en germes en 5 mois
- G-Total Nombre total d'exploitations évaluées quant à la charge en germes

\* Évaluations et contestations selon la convention (PSL, AILS, Fromarte) du 20.12.2011 sur les modalités des contrats d'achat de lait

- \* F Échantillons provenant de la France (zone franche)
- \*\* FL Échantillons provenant de la Principauté du Liechtenstein

Sources: Suisselab SA Zollikofen, TSM Fiduciaire Sàrl Berne

**Lait cru suisse: évaluation de droit privé des résultats du contrôle du lait  
juin 2013**

Canton	Cellules somatiques [Nombre d'exploitations]														Total évaluations*	
	Aucune contestation*		1ère contestation*		2ème contestation*		3ème contestation*		4ème contestation*		5ème contestation*		C-Total		%	
	C-0≤100	%	C-0>100	%	C-1C/5M	%	C-2C/5M	%	C-3C/5M	%	C-4C/5M	%	C-1C/5M	%		
AG	162	17.33	689	73.69	46	4.92	28	2.99	8	0.86	2	0.21	0	0.00	935	100
AI	86	24.71	246	70.69	14	4.02	2	0.57	0	0.00	0	0.00	0	0.00	348	100
AR	120	27.27	288	65.45	23	5.23	7	1.59	1	0.23	0	0.00	1	0.23	440	100
BE	2450	41.06	3207	53.75	220	3.69	60	1.01	26	0.44	4	0.07	0	0.00	5967	100
BL/BS	76	22.82	236	70.87	16	4.80	5	1.50	0	0.00	0	0.00	0	0.00	333	100
FR	500	30.83	1037	63.93	54	3.33	19	1.17	10	0.62	2	0.12	0	0.00	1622	100
GE	0	0.00	2	50.00	0	0.00	1	25.00	1	25.00	0	0.00	0	0.00	4	100
GL	86	38.05	134	59.29	5	2.21	0	0.00	1	0.44	0	0.00	0	0.00	226	100
GR	213	32.92	413	63.83	13	2.01	4	0.62	3	0.46	1	0.15	0	0.00	647	100
JU	108	22.45	334	69.44	25	5.20	8	1.66	5	1.04	1	0.21	0	0.00	481	100
LU	607	25.58	1632	68.77	92	3.88	31	1.31	7	0.29	4	0.17	0	0.00	2373	100
NE	121	28.74	267	63.42	14	3.33	13	3.09	6	1.43	0	0.00	0	0.00	421	100
NW	83	25.62	218	67.28	17	5.25	6	1.85	0	0.00	0	0.00	0	0.00	324	100
OW	119	25.43	312	66.67	30	6.41	4	0.85	2	0.43	1	0.21	0	0.00	468	100
SG	601	25.61	1615	68.81	97	4.13	25	1.07	7	0.30	1	0.04	1	0.04	2347	100
SH	13	13.83	74	78.72	3	3.19	1	1.06	2	2.13	1	1.06	0	0.00	94	100
SO	139	25.84	358	66.54	28	5.20	11	2.04	2	0.37	0	0.00	0	0.00	538	100
SZ	181	26.27	453	65.75	37	5.37	12	1.74	6	0.87	0	0.00	0	0.00	689	100
TG	208	18.07	865	75.15	52	4.52	17	1.48	6	0.52	3	0.26	0	0.00	1151	100
TI	31	28.44	66	60.55	6	5.50	4	3.67	2	1.83	0	0.00	0	0.00	109	100
UR	80	36.36	134	60.91	5	2.27	0	0.00	1	0.45	0	0.00	0	0.00	220	100
VD	266	27.39	633	65.19	44	4.53	18	1.85	8	0.82	2	0.21	0	0.00	971	100
VS	125	34.15	213	58.20	22	6.01	3	0.82	3	0.82	0	0.00	0	0.00	366	100
ZG	65	23.05	196	69.50	15	5.32	4	1.42	2	0.71	0	0.00	0	0.00	282	100
ZH	261	22.19	843	71.68	42	3.57	19	1.62	8	0.68	3	0.26	0	0.00	1176	100
Divers	0	0.00	0	0.00	0	0.00	0	0.00	0	0.00	0	0.00	0	0.00	0	100
	0	0	0	0	0	0	0	0	0	0	0	0	0	0	0	0
<b>Total CH</b>	<b>6701</b>	<b>29.74</b>	<b>14465</b>	<b>64.20</b>	<b>920</b>	<b>4.08</b>	<b>302</b>	<b>1.34</b>	<b>117</b>	<b>0.52</b>	<b>25</b>	<b>0.11</b>	<b>2</b>	<b>0.01</b>	<b>22532</b>	<b>100</b>
F*	0	0	0	0	0	0	0	0	0	0	0	0	0	0	0	0
FL**	5	7.04	55	77.46	3	4.23	4	5.63	1	1.41	1	1.41	2	2.82	71	100
	5	10.87	37	80.43	1	2.17	2	4.35	1	2.17	0	0.00	0	0.00	46	100
	0	0	0	0	0	0	0	0	0	0	0	0	0	0	0	0
<b>Total</b>	<b>6711</b>	<b>29.63</b>	<b>14557</b>	<b>64.27</b>	<b>924</b>	<b>4.08</b>	<b>308</b>	<b>1.36</b>	<b>119</b>	<b>0.53</b>	<b>26</b>	<b>0.11</b>	<b>4</b>	<b>0.02</b>	<b>22649</b>	<b>100</b>

**Légende:**

- C-0≤100 Nombre d'exploitations sans contestation privée de la charge en cellules somatiques dans le mois d'analyse; le plus mauvais résultat du premier et dernier échantillon dans le mois d'analyse avait une valeur ≤ 100'000 cellules somatiques/ml
- C-0>100 Nombre d'exploitations sans contestation privée de la charge en cellules somatiques dans le mois d'analyse; le plus mauvais résultat du premier et dernier échantillon dans le mois d'analyse avait une valeur >100'000 et ≤ 349'000 cellules somatiques/ml
- C-1C/5M Nombre d'exploitations avec la 1ère contestation de la charge en cellules somatiques en 5 mois
- C-2C/5M Nombre d'exploitations avec la 2ème contestation de la charge en cellules somatiques en 5 mois
- C-3C/5M Nombre d'exploitations avec la 3ème contestation de la charge en cellules somatiques en 5 mois
- C-4C/5M Nombre d'exploitations avec la 4ème contestation de la charge en cellules somatiques en 5 mois
- C-5C/5M Nombre d'exploitations avec la 5ème contestation de la charge en cellules somatiques en 5 mois
- C-Total Nombre total d'exploitations évaluées quant à la charge en cellules somatiques

\* Évaluations et contestations selon la convention (PSL, AILS, Fromarte) du 20.12.2011 sur les modalités des contrats d'achat de lait

- \* F Échantillons provenant de la France (zone franche)
- \*\* FL Échantillons provenant de la Principauté du Liechtenstein

Sources: Suisselab SA Zollikofen, TSM Fiduciaire Sàrl Berne

Lait cru suisse: évaluation de droit privé, résultats du contrôle du lait								
juin 2013								
Canton	Substances inhibitrices [Nombre d'exploitations]							
	Pas de contestation*		1ère contestation*		2ème contestation*		Total évaluations*	
	S.i.-0	%	S.i.-1C/12M	%	S.i.-2C/12M	%	S.i.-Total	%
AG	933	99.79	2	0.21	0	0.00	935	100
AI	348	100.00	0	0.00	0	0.00	348	100
AR	439	100.00	0	0.00	0	0.00	439	100
BE	5967	99.97	2	0.03	0	0.00	5969	100
BL/BS	332	99.70	0	0.00	1	0.30	333	100
FR	1618	99.69	4	0.25	1	0.06	1623	100
GE	4	100.00	0	0.00	0	0.00	4	100
GL	227	100.00	0	0.00	0	0.00	227	100
GR	647	99.85	1	0.15	0	0.00	648	100
JU	480	99.79	1	0.21	0	0.00	481	100
LU	2368	99.79	5	0.21	0	0.00	2373	100
NE	421	100.00	0	0.00	0	0.00	421	100
NW	324	100.00	0	0.00	0	0.00	324	100
OW	473	100.00	0	0.00	0	0.00	473	100
SG	2343	99.91	2	0.09	0	0.00	2345	100
SH	95	100.00	0	0.00	0	0.00	95	100
SO	536	99.63	2	0.37	0	0.00	538	100
SZ	688	99.85	1	0.15	0	0.00	689	100
TG	1150	99.91	1	0.09	0	0.00	1151	100
TI	110	100.00	0	0.00	0	0.00	110	100
UR	220	100.00	0	0.00	0	0.00	220	100
VD	971	100.00	0	0.00	0	0.00	971	100
VS	363	99.18	3	0.82	0	0.00	366	100
ZG	282	100.00	0	0.00	0	0.00	282	100
ZH	1175	100.00	0	0.00	0	0.00	1175	100
Divers	0	0.00	0	0.00	0	0.00	0	100
	0	0	0	0	0	0	0	0
<b>Total CH</b>	<b>22514</b>	<b>99.88</b>	<b>24</b>	<b>0.11</b>	<b>2</b>	<b>0.01</b>	<b>22540</b>	<b>100</b>
	0	0	0	0	0	0	0	0
F*	71	100.00	0	0.00	0	0.00	71	100
FL**	46	100.00	0	0.00	0	0.00	46	100
	0	0	0	0	0	0	0	0
<b>Total</b>	<b>22631</b>	<b>99.89</b>	<b>24</b>	<b>0.11</b>	<b>2</b>	<b>0.01</b>	<b>22657</b>	<b>100</b>

Légende:

- S.i.-0 Nombre d'exploitations sans détection de substances inhibitrices dans les échantillons du mois d'analyse (pas de contestation privée)
- S.i.-1C/12M Nombre d'exploitations avec la 1ère contestation privée en 12 mois à cause de détection de substances inhibitrices
- S.i.-2C/12M Nombre d'exploitations avec la 2ème contestation privée en 12 mois à cause de détection de substances inhibitrices
- S.i.-Total Nombre total d'exploitations évaluées quant à la détection de substances inhibitrices

\* Évaluations et contestations selon la convention (PSL, AILS, Fromarte) du 20.12.2011 sur les modalités des contrats d'achat de lait

- \* F Échantillons provenant de la France (zone franche)
- \*\* FL Échantillons provenant de la Principauté du Liechtenstein

Sources: Suisselab SA Zollikofen, TSM Fiduciaire Sàrl Berne

Lait cru suisse: évaluation de droit privé, résultats du contrôle du lait								
juin 2013								
Canton	Point de congélation [Nombre d'exploitations]							
	Pas de contestation*		Contestation* sans sanction		Contestation* avec sanction		Total évaluations*	
	PG-0	%	PG-C	%	PG-CS	%	PG-Total	%
AG	718	76.79	152	16.26	65	6.95	935	100
AI	288	82.52	41	11.75	20	5.73	349	100
AR	382	86.62	41	9.30	18	4.08	441	100
BE	4315	72.31	1072	17.97	580	9.72	5967	100
BL/BS	201	60.36	72	21.62	60	18.02	333	100
FR	1021	62.91	377	23.23	225	13.86	1623	100
GE	3	75.00	0	0.00	1	25.00	4	100
GL	175	77.43	33	14.60	18	7.96	226	100
GR	557	86.09	53	8.19	37	5.72	647	100
JU	271	56.34	126	26.20	84	17.46	481	100
LU	1810	76.27	389	16.39	174	7.33	2373	100
NE	212	50.36	117	27.79	92	21.85	421	100
NW	276	85.19	33	10.19	15	4.63	324	100
OW	378	80.77	65	13.89	25	5.34	468	100
SG	1968	83.78	251	10.69	130	5.53	2349	100
SH	68	72.34	21	22.34	5	5.32	94	100
SO	373	69.33	108	20.07	57	10.59	538	100
SZ	576	83.60	78	11.32	35	5.08	689	100
TG	908	78.34	176	15.19	75	6.47	1159	100
TI	84	77.06	10	9.17	15	13.76	109	100
UR	192	87.27	20	9.09	8	3.64	220	100
VD	637	65.60	203	20.91	131	13.49	971	100
VS	298	81.42	42	11.48	26	7.10	366	100
ZG	220	78.01	44	15.60	18	6.38	282	100
ZH	929	78.93	171	14.53	77	6.54	1177	100
Divers	0	0.00	0	0.00	0	0.00	0	100
	0	0	0	0	0	0	0	0
<b>Total CH</b>	<b>16860</b>	<b>74.78</b>	<b>3695</b>	<b>16.39</b>	<b>1991</b>	<b>8.83</b>	<b>22546</b>	<b>100</b>
F*	36	50.70	20	28.17	15	21.13	71	100
FL**	40	86.96	5	10.87	1	2.17	46	100
	0	0	0	0	0	0	0	0
<b>Total</b>	<b>16936</b>	<b>74.73</b>	<b>3720</b>	<b>16.41</b>	<b>2007</b>	<b>8.86</b>	<b>22663</b>	<b>100</b>

**Légende:**

- PG-0 Nombre d'exploitations sans contestation privée du point de congélation dans le premier du mois d'analyse, résultat  $\leq -0.520$  °C
- PG-C Nombre d'exploitations avec contestation privée du point de congélation, sans sanctions, et dernier échantillon résultat entre  $> -0.520$  °C et  $< -0.516$  °C
- PG-CS Nombre d'exploitations avec contestation privée du point de congélation, avec sanction, résultat  $\geq -0.516$  °C
- PG-Total Nombre total d'exploitations évaluées quant au point de congélation

\* Évaluations et contestations selon la convention (PSL, AILS, Fromarte) du 20.12.2011 sur les modalités des contrats d'achat de lait

- \* F Échantillons provenant de la France (zone franche)
- \*\* FL Échantillons provenant de la Principauté du Liechtenstein

Sources: Suisselab SA Zollikofen, TSM Fiduciaire Sàrl Berne

**Lait cru suisse: déductions et suppléments de droit privé\***  
**juin 2013**

Canton	Déduction/supplément* [Nombre d'exploitations]							
	Supplément	%	± 0		Déduction		Total	%
AG	116	12.41	712	76.15	107	11.44	935	100
AI	59	16.86	269	76.86	22	6.29	350	100
AR	97	22.00	308	69.84	36	8.16	441	100
BE	1576	26.39	3944	66.05	451	7.55	5971	100
BL/BS	47	14.11	259	77.78	27	8.11	333	100
FR	280	17.25	1228	75.66	115	7.09	1623	100
GE	0	0.00	2	50.00	2	50.00	4	100
GL	53	23.35	163	71.81	11	4.85	227	100
GR	174	26.81	444	68.41	31	4.78	649	100
JU	62	12.89	363	75.47	56	11.64	481	100
LU	431	18.16	1765	74.38	177	7.46	2373	100
NE	51	12.11	322	76.48	48	11.40	421	100
NW	63	19.44	234	72.22	27	8.33	324	100
OW	78	16.49	344	72.73	51	10.78	473	100
SG	469	19.94	1713	72.83	170	7.23	2352	100
SH	9	9.47	79	83.16	7	7.37	95	100
SO	80	14.87	394	73.23	64	11.90	538	100
SZ	138	20.03	474	68.80	77	11.18	689	100
TG	155	13.37	906	78.17	98	8.46	1159	100
TI	18	16.36	75	68.18	17	15.45	110	100
UR	60	27.27	147	66.82	13	5.91	220	100
VD	151	15.55	725	74.67	95	9.78	971	100
VS	75	20.49	239	65.30	52	14.21	366	100
ZG	51	18.09	206	73.05	25	8.87	282	100
ZH	189	16.06	890	75.62	98	8.33	1177	100
Divers	0	0.00	0	0.00	0	0.00	0	100
	0	0	0	0	0	0	0	0
<b>Total CH</b>	<b>4482</b>	<b>19.86</b>	<b>16205</b>	<b>71.82</b>	<b>1877</b>	<b>8.32</b>	<b>22564</b>	<b>100</b>
	0	0	0	0	0	0	0	0
F*	1	1.41	57	80.28	13	18.31	71	100
FL**	4	8.70	37	80.43	5	10.87	46	100
	0	0	0	0	0	0	0	0
<b>Total</b>	<b>4487</b>	<b>19.78</b>	<b>16299</b>	<b>71.86</b>	<b>1895</b>	<b>8.36</b>	<b>22681</b>	<b>100</b>

**Légende:**

- Supplément Exigences de bases remplies pour l'octroi du supplément de 0.5 centimes, sans prise en considération des exigences spécifiques pour le lait de non-ensilage (nombre d'exploitations)
- ± 0 Nombre d'exploitations sans droit au supplément et sans déduction dans le mois analysé
- Déduction Nombre total des exploitations évaluées dans le mois analysé
- Total Nombre total des exploitations avec déduction dans le mois analysé

\* Évaluations et contestations selon la convention (PSL, AILS, Fromarte) du 20.12.2011 sur les modalités des contrats d'achat de lait

- \* F Échantillons provenant de la France (zone franche)
- \*\* FL Échantillons provenant de la Principauté du Liechtenstein

Sources: Suisselab SA Zollikofen, TSM Fiduciaire Sàrl Berne

Composition du lait par canton (page 1 : d'Argovie à Obwald)

Canton	Composants	janv. g/kg	févr g/kg	mars g/kg	avril g/kg	mai g/kg	juin g/kg	juil. g/kg	août g/kg	sept. g/kg	oct. g/kg	nov. g/kg	déc. g/kg	Moyenne 2013 g/kg
Argovie	Matière grasse	43.2	43.3	43.2	42.8	41.1	40.5	0.0	0.0	0.0	0.0	0.0	0.0	42.4
	Protéine	33.4	33.3	33.0	32.6	32.3	32.2	0.0	0.0	0.0	0.0	0.0	0.0	32.8
	<b>Total</b>	<b>76.6</b>	<b>76.6</b>	<b>76.2</b>	<b>75.4</b>	<b>73.4</b>	<b>72.7</b>	<b>0.0</b>	<b>0.0</b>	<b>0.0</b>	<b>0.0</b>	<b>0.0</b>	<b>0.0</b>	<b>37.6</b>
Appenzell Rhodes-Intérieures	Matière grasse	42.3	43.1	42.8	42.4	41.9	42.0	0.0	0.0	0.0	0.0	0.0	0.0	42.4
	Protéine	34.0	34.1	34.0	33.6	33.1	33.1	0.0	0.0	0.0	0.0	0.0	0.0	33.7
	<b>Total</b>	<b>76.3</b>	<b>77.2</b>	<b>76.8</b>	<b>76.0</b>	<b>75.0</b>	<b>75.1</b>	<b>0.0</b>	<b>0.0</b>	<b>0.0</b>	<b>0.0</b>	<b>0.0</b>	<b>0.0</b>	<b>38.0</b>
Appenzell Rhodes-Extérieures	Matière grasse	41.8	42.4	42.2	41.7	41.5	41.3	0.0	0.0	0.0	0.0	0.0	0.0	41.8
	Protéine	34.2	34.2	33.8	33.5	33.1	32.9	0.0	0.0	0.0	0.0	0.0	0.0	33.6
	<b>Total</b>	<b>76.0</b>	<b>76.6</b>	<b>76.0</b>	<b>75.2</b>	<b>74.6</b>	<b>74.2</b>	<b>0.0</b>	<b>0.0</b>	<b>0.0</b>	<b>0.0</b>	<b>0.0</b>	<b>0.0</b>	<b>37.7</b>
Bâle-Campagne/Bâle-Ville	Matière grasse	43.2	43.1	43.3	42.6	40.7	40.2	0.0	0.0	0.0	0.0	0.0	0.0	42.2
	Protéine	32.5	32.3	32.1	31.7	31.6	31.5	0.0	0.0	0.0	0.0	0.0	0.0	32.0
	<b>Total</b>	<b>75.7</b>	<b>75.4</b>	<b>75.4</b>	<b>74.3</b>	<b>72.3</b>	<b>71.7</b>	<b>0.0</b>	<b>0.0</b>	<b>0.0</b>	<b>0.0</b>	<b>0.0</b>	<b>0.0</b>	<b>37.1</b>
Berne	Matière grasse	42.5	42.6	42.3	41.9	40.8	40.7	0.0	0.0	0.0	0.0	0.0	0.0	41.8
	Protéine	32.8	32.7	32.4	32.0	32.3	32.2	0.0	0.0	0.0	0.0	0.0	0.0	32.4
	<b>Total</b>	<b>75.3</b>	<b>75.3</b>	<b>74.7</b>	<b>73.9</b>	<b>73.1</b>	<b>72.9</b>	<b>0.0</b>	<b>0.0</b>	<b>0.0</b>	<b>0.0</b>	<b>0.0</b>	<b>0.0</b>	<b>37.1</b>
Fribourg	Matière grasse	41.2	41.4	41.0	40.8	39.5	39.5	0.0	0.0	0.0	0.0	0.0	0.0	40.6
	Protéine	32.7	32.7	32.3	32.0	32.2	32.2	0.0	0.0	0.0	0.0	0.0	0.0	32.4
	<b>Total</b>	<b>73.9</b>	<b>74.1</b>	<b>73.3</b>	<b>72.8</b>	<b>71.7</b>	<b>71.7</b>	<b>0.0</b>	<b>0.0</b>	<b>0.0</b>	<b>0.0</b>	<b>0.0</b>	<b>0.0</b>	<b>36.5</b>
Genève	Matière grasse	44.5	44.7	45.0	44.7	41.5	41.7	0.0	0.0	0.0	0.0	0.0	0.0	43.7
	Protéine	35.2	34.9	34.1	33.6	34.6	34.5	0.0	0.0	0.0	0.0	0.0	0.0	34.5
	<b>Total</b>	<b>79.7</b>	<b>79.6</b>	<b>79.1</b>	<b>78.3</b>	<b>76.1</b>	<b>76.2</b>	<b>0.0</b>	<b>0.0</b>	<b>0.0</b>	<b>0.0</b>	<b>0.0</b>	<b>0.0</b>	<b>39.1</b>
Glaris	Matière grasse	40.1	40.4	40.3	40.5	40.3	40.8	0.0	0.0	0.0	0.0	0.0	0.0	40.4
	Protéine	32.2	32.3	32.1	31.8	32.2	32.8	0.0	0.0	0.0	0.0	0.0	0.0	32.2
	<b>Total</b>	<b>72.3</b>	<b>72.7</b>	<b>72.4</b>	<b>72.3</b>	<b>72.5</b>	<b>73.6</b>	<b>0.0</b>	<b>0.0</b>	<b>0.0</b>	<b>0.0</b>	<b>0.0</b>	<b>0.0</b>	<b>36.3</b>
Grisons	Matière grasse	39.0	39.5	39.7	39.9	39.6	40.4	0.0	0.0	0.0	0.0	0.0	0.0	39.7
	Protéine	31.6	31.8	32.1	32.3	32.5	33.4	0.0	0.0	0.0	0.0	0.0	0.0	32.3
	<b>Total</b>	<b>70.6</b>	<b>71.3</b>	<b>71.8</b>	<b>72.2</b>	<b>72.1</b>	<b>73.8</b>	<b>0.0</b>	<b>0.0</b>	<b>0.0</b>	<b>0.0</b>	<b>0.0</b>	<b>0.0</b>	<b>36.0</b>
Jura	Matière grasse	41.1	41.0	41.4	40.7	39.5	38.9	0.0	0.0	0.0	0.0	0.0	0.0	40.4
	Protéine	32.2	32.2	32.1	31.8	31.8	31.6	0.0	0.0	0.0	0.0	0.0	0.0	32.0
	<b>Total</b>	<b>73.3</b>	<b>73.2</b>	<b>73.5</b>	<b>72.5</b>	<b>71.3</b>	<b>70.5</b>	<b>0.0</b>	<b>0.0</b>	<b>0.0</b>	<b>0.0</b>	<b>0.0</b>	<b>0.0</b>	<b>36.2</b>
Lucerne	Matière grasse	42.7	42.8	42.6	42.1	40.9	40.7	0.0	0.0	0.0	0.0	0.0	0.0	42.0
	Protéine	33.9	33.9	33.5	33.0	32.9	32.8	0.0	0.0	0.0	0.0	0.0	0.0	33.3
	<b>Total</b>	<b>76.6</b>	<b>76.7</b>	<b>76.1</b>	<b>75.1</b>	<b>73.8</b>	<b>73.5</b>	<b>0.0</b>	<b>0.0</b>	<b>0.0</b>	<b>0.0</b>	<b>0.0</b>	<b>0.0</b>	<b>37.7</b>
Neuchâtel	Matière grasse	40.4	40.5	40.4	39.9	39.6	38.9	0.0	0.0	0.0	0.0	0.0	0.0	40.0
	Protéine	32.3	32.2	32.1	31.8	31.8	32.3	0.0	0.0	0.0	0.0	0.0	0.0	32.1
	<b>Total</b>	<b>72.7</b>	<b>72.7</b>	<b>72.5</b>	<b>71.7</b>	<b>71.4</b>	<b>71.2</b>	<b>0.0</b>	<b>0.0</b>	<b>0.0</b>	<b>0.0</b>	<b>0.0</b>	<b>0.0</b>	<b>36.0</b>
Nidwald	Matière grasse	41.6	41.9	41.5	41.1	40.3	40.6	0.0	0.0	0.0	0.0	0.0	0.0	41.2
	Protéine	33.4	33.6	33.3	32.8	32.5	32.6	0.0	0.0	0.0	0.0	0.0	0.0	33.0
	<b>Total</b>	<b>75.0</b>	<b>75.5</b>	<b>74.8</b>	<b>73.9</b>	<b>72.8</b>	<b>73.2</b>	<b>0.0</b>	<b>0.0</b>	<b>0.0</b>	<b>0.0</b>	<b>0.0</b>	<b>0.0</b>	<b>37.1</b>
Obwald	Matière grasse	41.8	42.2	41.9	41.4	40.6	40.9	0.0	0.0	0.0	0.0	0.0	0.0	41.5
	Protéine	33.4	33.7	33.3	33.0	32.8	33.0	0.0	0.0	0.0	0.0	0.0	0.0	33.2
	<b>Total</b>	<b>75.2</b>	<b>75.9</b>	<b>75.2</b>	<b>74.4</b>	<b>73.4</b>	<b>73.9</b>	<b>0.0</b>	<b>0.0</b>	<b>0.0</b>	<b>0.0</b>	<b>0.0</b>	<b>0.0</b>	<b>37.3</b>
Schaffhouse	Matière grasse	43.1	43.8	43.4	43.1	41.5	40.7	0.0	0.0	0.0	0.0	0.0	0.0	42.6
	Protéine	33.5	33.4	33.0	32.7	32.4	31.7	0.0	0.0	0.0	0.0	0.0	0.0	32.8
	<b>Total</b>	<b>76.6</b>	<b>77.2</b>	<b>76.4</b>	<b>75.8</b>	<b>73.9</b>	<b>72.4</b>	<b>0.0</b>	<b>0.0</b>	<b>0.0</b>	<b>0.0</b>	<b>0.0</b>	<b>0.0</b>	<b>37.7</b>

Sources: Suisselab SA Zollikofen, TSM Fiduciaire Sàrl Berne

Les données déterminées sont issues de tous les prélèvements (échantillonnage automatique ou manuel), effectués dans le cadre du contrôle de qualité du lait (valeur médiane).



Composition du lait par canton (page 2 : de Schaffhouse à Zurich)

Canton	Composants	janv. g/kg	févr g/kg	mars g/kg	avril g/kg	mai g/kg	juin g/kg	juil. g/kg	août g/kg	sept. g/kg	oct. g/kg	nov. g/kg	déc. g/kg	Moyenne 2013 g/kg
Schwyz	Matière grasse	41.7	42.0	41.5	41.3	40.5	40.5	0.0	0.0	0.0	0.0	0.0	0.0	41.3
	Protéine	33.8	33.7	33.2	32.9	32.7	32.7	0.0	0.0	0.0	0.0	0.0	0.0	33.2
	Total	75.5	75.7	74.7	74.2	73.2	73.2	0.0	0.0	0.0	0.0	0.0	0.0	37.2
Saint-Gall	Matière grasse	42.2	42.5	42.3	42.1	40.9	40.8	0.0	0.0	0.0	0.0	0.0	0.0	41.8
	Protéine	34.1	34.2	33.8	33.5	32.9	32.9	0.0	0.0	0.0	0.0	0.0	0.0	33.6
	Total	76.3	76.7	76.1	75.6	73.8	73.7	0.0	0.0	0.0	0.0	0.0	0.0	37.7
Soleure	Matière grasse	43.4	43.1	43.2	42.5	40.9	40.4	0.0	0.0	0.0	0.0	0.0	0.0	42.3
	Protéine	33.1	32.8	32.6	32.2	32.0	31.8	0.0	0.0	0.0	0.0	0.0	0.0	32.4
	Total	76.5	75.9	75.8	74.7	72.9	72.2	0.0	0.0	0.0	0.0	0.0	0.0	37.3
Tessin	Matière grasse	39.2	40.1	39.5	40.0	39.3	39.6	0.0	0.0	0.0	0.0	0.0	0.0	39.6
	Protéine	32.2	32.3	32.3	32.5	32.7	32.9	0.0	0.0	0.0	0.0	0.0	0.0	32.5
	Total	71.4	72.4	71.8	72.5	72.0	72.5	0.0	0.0	0.0	0.0	0.0	0.0	36.1
Thurgovie	Matière grasse	42.6	42.8	42.4	42.3	40.4	40.1	0.0	0.0	0.0	0.0	0.0	0.0	41.8
	Protéine	34.3	34.2	33.8	33.5	33.0	32.8	0.0	0.0	0.0	0.0	0.0	0.0	33.6
	Total	76.9	77.0	76.2	75.8	73.4	72.9	0.0	0.0	0.0	0.0	0.0	0.0	37.7
Uri	Matière grasse	41.7	42.2	41.9	41.3	41.1	41.4	0.0	0.0	0.0	0.0	0.0	0.0	41.6
	Protéine	33.3	33.5	33.3	33.2	33.2	33.2	0.0	0.0	0.0	0.0	0.0	0.0	33.3
	Total	75.0	75.7	75.2	74.5	74.3	74.6	0.0	0.0	0.0	0.0	0.0	0.0	37.4
Vaud	Matière grasse	40.5	40.4	40.4	40.2	38.9	38.7	0.0	0.0	0.0	0.0	0.0	0.0	39.9
	Protéine	32.8	32.7	32.6	32.4	32.5	32.5	0.0	0.0	0.0	0.0	0.0	0.0	32.6
	Total	73.3	73.1	73.0	72.6	71.4	71.2	0.0	0.0	0.0	0.0	0.0	0.0	36.2
Valais	Matière grasse	38.3	38.8	38.8	39.0	39.1	40.7	0.0	0.0	0.0	0.0	0.0	0.0	39.1
	Protéine	31.7	32.1	32.4	32.6	33.0	33.6	0.0	0.0	0.0	0.0	0.0	0.0	32.6
	Total	70.0	70.9	71.2	71.6	72.1	74.3	0.0	0.0	0.0	0.0	0.0	0.0	35.8
Zoug	Matière grasse	42.4	42.9	42.3	41.7	40.9	40.4	0.0	0.0	0.0	0.0	0.0	0.0	41.8
	Protéine	34.4	34.3	33.8	33.3	32.9	32.9	0.0	0.0	0.0	0.0	0.0	0.0	33.6
	Total	76.8	77.2	76.1	75.0	73.8	73.3	0.0	0.0	0.0	0.0	0.0	0.0	37.7
Zurich	Matière grasse	43.1	43.2	42.9	42.5	41.0	40.6	0.0	0.0	0.0	0.0	0.0	0.0	42.2
	Protéine	33.9	34.0	33.4	33.0	32.7	32.5	0.0	0.0	0.0	0.0	0.0	0.0	33.3
	Total	77.0	77.2	76.3	75.5	73.7	73.1	0.0	0.0	0.0	0.0	0.0	0.0	37.7
Moyenne Suisse	Matière grasse	42.1	42.3	42.0	41.7	40.6	40.4	0.0	0.0	0.0	0.0	0.0	0.0	41.5
	Protéine	33.3	33.2	32.9	32.5	32.5	32.5	0.0	0.0	0.0	0.0	0.0	0.0	32.8
	Total	75.4	75.5	74.9	74.2	73.1	72.9	0.0	0.0	0.0	0.0	0.0	0.0	37.2
Moyenne Suisse Année précédente	Matière grasse	42.2	43.1	41.9	41.5	40.8	40.8	0.0	0.0	0.0	0.0	0.0	0.0	41.7
	Protéine	33.4	33.6	32.9	32.8	32.7	32.2	0.0	0.0	0.0	0.0	0.0	0.0	32.9
	Total	75.6	76.7	74.8	74.3	73.5	73.0	0.0	0.0	0.0	0.0	0.0	0.0	37.3
France Zone franche)	Matière grasse	39.4	39.6	39.2	38.7	37.4	37.3	0.0	0.0	0.0	0.0	0.0	0.0	38.6
	Protéine	33.6	33.6	33.4	33.2	33.3	32.9	0.0	0.0	0.0	0.0	0.0	0.0	33.3
	Total	73.0	73.2	72.6	71.9	70.7	70.2	0.0	0.0	0.0	0.0	0.0	0.0	36.0
Principauté du Liechtenstein	Matière grasse	42.3	42.0	41.9	41.6	40.9	40.6	0.0	0.0	0.0	0.0	0.0	0.0	41.6
	Protéine	33.8	33.7	33.7	33.6	32.9	33.1	0.0	0.0	0.0	0.0	0.0	0.0	33.5
	Total	76.1	75.7	75.6	75.2	73.8	73.7	0.0	0.0	0.0	0.0	0.0	0.0	37.5
Moyenne Totale	Matière grasse	42.1	42.3	42.0	41.7	40.6	40.4	0.0	0.0	0.0	0.0	0.0	0.0	41.5
	Protéine	33.3	33.2	32.9	32.5	32.5	32.5	0.0	0.0	0.0	0.0	0.0	0.0	32.8
	Total	75.4	75.5	74.9	74.2	73.1	72.9	0.0	0.0	0.0	0.0	0.0	0.0	37.2
Moyenne totale Année précédente	Matière grasse	42.2	43.1	41.9	41.5	40.8	40.8	0.0	0.0	0.0	0.0	0.0	0.0	41.7
	Protéine	33.4	33.6	32.9	32.8	32.7	32.2	0.0	0.0	0.0	0.0	0.0	0.0	32.9
	Total	75.6	76.7	74.8	74.3	73.5	73.0	0.0	0.0	0.0	0.0	0.0	0.0	37.3

Sources: Suisselab SA Zollikofen, TSM Fiduciaire Sàrl Berne

Les données déterminées sont issues de tous les prélèvements (échantillonnage automatique ou manuel), effectués dans le cadre du contrôle de qualité du lait (valeur médiane).