

Statistiques mensuelle du marché du lait: Mai 2005

Berne, le 12 juillet 2005

1 - Production / mise en valeur du lait

- 01 Production laitière mensuelle
- 10 Mise en valeur selon l'équivalent-lait
- 11 Mise en valeur selon l'équivalent-lait (graphique)
- 14 Composition du lait selon centre SICL 2005
- 15 Composition du lait selon centre SICL 2004
- 16 Lait écrémé affouragé sous forme liquide, vente de succédanés du lait

2 - Fabrication de produits laitiers

- 20 Production fromagère mensuelle et cumulée 2005
- 21 Production fromagère mensuelle et cumulée 2004
- 22 Production fromagère mensuelle par rapport au mois de l'année précédente (graphique)
- 23 Production fromagère cumulée par rapport à la même période de l'année précédente
- 24 Pourcentages de la production fromagère par variété, cumuls 2005 (graphique)
- 25 Production de lait de consommation
- 26 Production et vente de beurre
- 27 Spécialités laitières
- 28 Poudre de lait et lait condensé

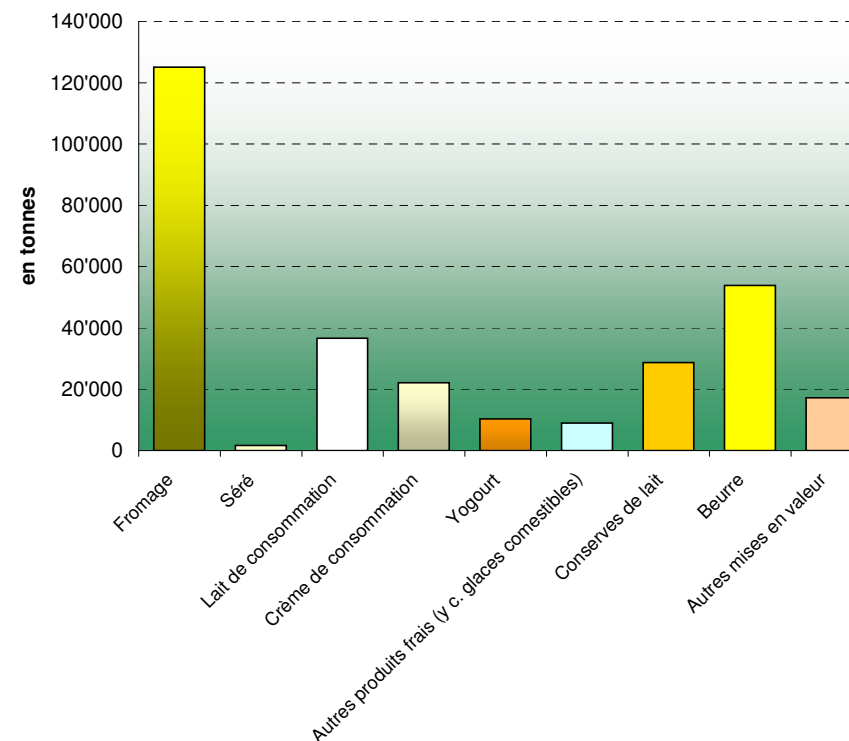
3 - Exportation de fromage

- 30 Exportations de fromage par produit/groupe de produits
- 31 Exportations de fromage par pays
- 31 Exportations de fromage par pays, mois de l'année précédente
- 32 Exportations de fromage par pays, cumulées
- 32 Exportations de fromage par pays, cumulées, année précédente
- 33-1 à 33-10 Total des exportations / sortes principales, depuis 2002
- 34 Pourcentage des exportations par variété (graphique)

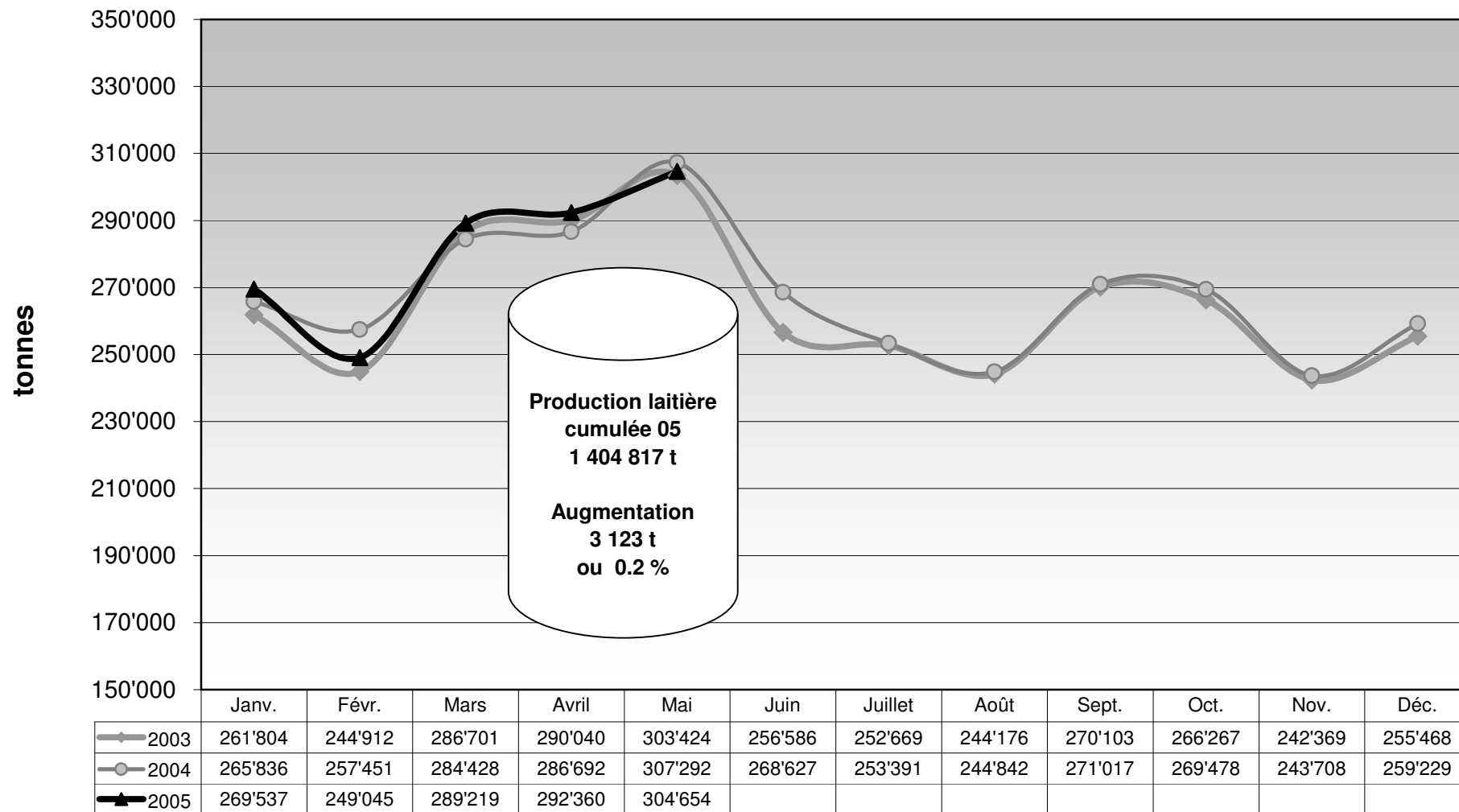
4 - Importations de fromage

- 40 Importations de fromage par produit/groupe de produits
- 41 Importations de fromage par pays fournisseur
- 41 Importations de fromage par pays fournisseur, mois de l'année précédente
- 42 Importations cumulées de fromage par pays fournisseur
- 42 Importations cumulées de fromage par pays fournisseur, année précédente
- 43.1 à 43.7 Total des importations / par groupe de produits, depuis 2002
- 44 Importations de fromage par pays (graphique)

Mise en valeur du lait en équivalents-lait



Production laitière mensuelle en 2005 (lait de zone franche inclus)



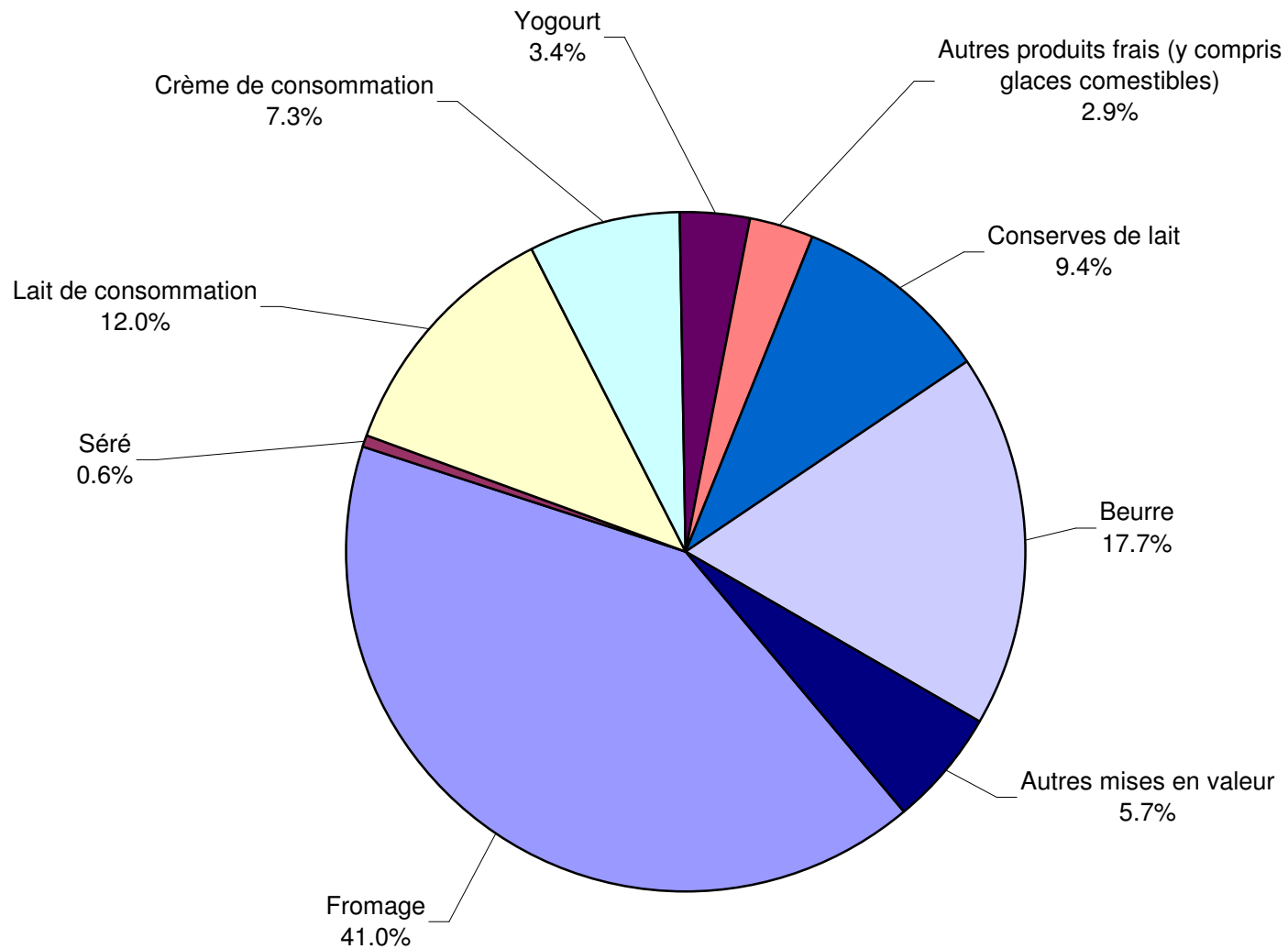
Mise en valeur du lait en équivalents-lait

Mise en valeur:	Mise en valeur mensuelle		Différence par rapport au même mois de l'année précédente		Mise en valeur cumulée		Différence par rapport à la même période de l'année précédente	
	mai 2004 tonnes	mai 2005 tonnes	tonnes	(%)	jan. - mai 2004 tonnes	jan. - mai 2005 tonnes	tonnes	(%)
Fromage	123'045	125'049	2'004	1.6	543'370	550'905	7'535	1.4
Séré	1'701	1'681	-20	-1.2	8'058	7'527	-531	-6.6
Lait de consommation	40'258	36'664	-3'594	-8.9	197'745	190'224	-7'521	-3.8
Crème de consommation	20'878	22'143	1'265	6.1	101'077	102'290	1'213	1.2
Yogourt	9'860	10'343	483	4.9	47'248	47'276	28	0.1
Autres produits frais (y c. glaces comestibles)	8'002	8'935	933	11.7	32'291	37'490	5'199	16.1
Conserves de lait	29'547	28'699	-848	-2.9	142'240	146'396	4'156	2.9
Beurre	51'968	53'915	1'947	3.7	251'652	249'356	-2'296	-0.9
Autres mises en valeur	22'033	17'225	-4'808	-21.8	78'013	73'353	-4'660	-6.0
Total	307'292	304'654	-2'638	-0.9	1'401'694	1'404'817	3'123	0.2

Un équivalent-lait correspond à la teneur en protéine et en matière grasse d'un kilo de lait (fraction protéique = 0.45 EL; fraction butyrique = 0.55 EL)

Exemple 1 kg lait entier past./UHT = 0,45 protéine + 0.55 matière grasse = 1.00 équivalent-lait
 1 kg lait écrémé past./UHT = 0.45 protéine + 0.05 matière grasse = 0.50 équivalent-lait
 1 kg crème entière past./UHT = 0.30 protéine + 4.80 matière grasse = 5.10 équivalents-lait

Mise en valeur du lait en équivalents-lait mai 2005 Total 304 654 tonnes de lait



Composition du lait par région/laboratoire SICL : 2005

Centre SICL	Composants	janv.	févr.	mars	avril	mai	juin	juil.	août	sept.	oct.	nov.	déc.	Moyenne 2005
		g/kg	g/kg	g/kg	g/kg	g/kg	g/kg	g/kg	g/kg	g/kg	g/kg	g/kg	g/kg	
Aarau	MG	42.2	42.1	42.3	41.8	40.3								41.7
	Prot.	33.2	32.9	32.5	32.1	32.2								32.6
	Total	75.4	75.0	74.8	73.9	72.5								74.3
Bern	MG													
	Prot.													
	Total													
Fribourg - Neuchâtel	MG	41.8	41.7	41.4	40.4	39.1								40.9
	Prot.	33.0	32.8	32.4	31.9	32.5								32.5
	Total	74.8	74.5	73.8	72.3	71.6								73.4
Nordostschweiz	MG													
	Prot.													
	Total													
St. Gallen - Appenzell	MG	41.5	41.6	41.4	41.0	41.0								41.3
	Prot.	34.2	34.2	34.0	33.3	33.2								33.8
	Total	75.7	75.8	75.4	74.3	74.2								75.1
Thurgau	MG	42.0	42.1	41.9	41.2	40.0								41.4
	Prot.	34.4	34.2	33.7	33.2	32.5								33.6
	Total	76.4	76.3	75.6	74.4	72.5								75.0
Vaud-Genève	MG													
	Prot.													
	Total													
Zentralschweiz	MG	41.2	41.4	41.7	41.1	40.3								41.1
	Prot.	33.4	33.3	33.2	32.7	32.8								33.1
	Total	74.6	74.7	74.9	73.8	73.1								74.2
Moyenne 2004	MG	41.7	41.8	41.7	41.1	40.1								41.3
	Prot.	33.6	33.5	33.2	32.6	32.6								33.1
	Total	75.4	75.3	74.9	73.7	72.8								74.4

Remarque: ces données correspondent aux valeurs moyennes des échantillons analysés par chaque SICL

Composition du lait selon région/laboratoire SICL : 2004

Centre SICL	Composants	janv.	févr.	mars	avril	mai	juin	juil.	août	sept.	oct.	nov.	déc.	Moyenne 2004
		g/kg	g/kg	g/kg	g/kg	g/kg	g/kg	g/kg	g/kg	g/kg	g/kg	g/kg	g/kg	
Aarau	MG	42.4	42.1	42.2	41.1	39.6	39.6	40.1	39.7	40.0	40.4	41.6	42.8	41.0
	Prot.	33.2	32.7	32.7	32.6	32.7	32.2	31.8	31.8	32.9	33.5	34.0	34.1	32.9
	Total	75.6	74.8	74.9	73.7	72.3	71.8	71.9	71.5	72.9	73.9	75.6	76.9	73.8
Bern	MG													
	Prot.													
	Total													
Fribourg - Neuchâtel	MG	41.3	41.1	40.3	39.9	38.9	39.3	39.7	40.0	40.1	39.7	41.2	41.9	40.3
	Prot.	32.7	32.1	31.8	31.6	32.5	32.6	32.6	32.5	33.5	32.6	34.3	33.8	32.7
	Total	74.0	73.2	72.1	71.5	71.4	71.9	72.3	72.5	73.6	72.3	75.5	75.7	73.0
Nordostschweiz	MG													
	Prot.													
	Total													
St. Gallen - Appenzell	MG	41.0	40.5	40.6	40.5	40.4	40.3	40.0	39.9	40.1	40.2	41.3	41.7	40.5
	Prot.	33.3	33.2	33.3	33.1	33.5	33.4	33.0	32.9	33.7	34.4	34.7	34.4	33.6
	Total	74.3	73.7	73.9	73.6	73.9	73.7	73.0	72.8	73.8	74.6	76.0	76.1	74.1
Thurgau	MG	42.4	41.7	41.8	41.1	40.4	40.2	40.5	40.1	40.6	41.2	41.9	42.3	41.2
	Prot.	33.6	33.4	33.4	33.4	33.9	33.0	32.7	32.7	33.8	34.5	34.9	35.1	33.7
	Total	76.0	75.1	75.2	74.5	74.3	73.2	73.2	72.8	74.4	75.7	76.8	77.4	74.9
Vaud-Genève	MG	40.5	40.1	40.3	38.9	38.3	38.4	38.7	39.0	39.6	40.1	40.6	39.6	39.5
	Prot.	32.7	32.5	32.4	32.3	33.1	32.9	32.8	33.0	33.5	34.8	34.7	33.3	33.2
	Total	73.2	72.6	72.7	71.2	71.4	71.3	71.5	72.0	73.1	74.9	75.3	72.9	72.7
Zentralschweiz	MG	41.4	41.1	41.4	40.3	39.4	39.7	39.9	39.8	39.7	40.0	40.8	41.8	40.4
	Prot.	33.2	32.7	33.0	32.7	33.1	32.6	32.2	32.3	33.0	33.9	34.1	34.0	33.1
	Total	74.6	73.8	74.4	73.0	72.5	72.3	72.1	72.1	72.7	73.9	74.9	75.8	73.5
Moyenne 2003	MG	41.5	41.1	41.1	40.3	39.5	39.6	39.8	39.8	40.0	40.3	41.2	41.7	40.5
	Prot.	33.1	32.8	32.8	32.6	33.1	32.8	32.5	32.5	33.4	34.0	34.5	34.1	33.2
	Total	74.6	73.9	73.9	72.9	72.6	72.4	72.3	72.3	73.4	74.2	75.7	75.8	73.7

Remarque: ces données correspondent aux valeurs moyennes des échantillons analysés par chaque SICL

Lait écrémé affouragé sous forme liquide

	Mise en valeur mensuelle		Différence par rapport au même mois de l'année précédente		Mise en valeur cumulée		Différence par rapport à la même période de l'année précédente	
	<i>mai 2004</i> tonnes	<i>mai 2005</i> tonnes	tonnes	(%)	<i>jan. - mai 2004</i> tonnes	<i>jan. - mai 2005</i> tonnes	tonnes	(%)
Total lait écrémé affouragé sous forme liquide	1'451	614	-837	-57.7	7'611	3'812	-3'799	-49.9

Ventes de succédanés du lait

	Ventes mensuelles		Différence par rapport au même mois de l'année précédente		Ventes cumulées		Différence par rapport à la même période de l'année précédente	
	<i>mai 2004</i> tonnes	<i>mai 2005</i> tonnes	tonnes	(%)	<i>jan. - mai 2004</i> tonnes	<i>jan. - mai 2005</i> tonnes	tonnes	(%)
SL engraissement > 30%	998	785	-213	-21.3	6'450	5'853	-597	-9.3
SL élevage > 30%	131	109	-22	-16.8	916	949	33	3.6
SL autres > 30%	11	12	1	9.1	120	108	-12	-10.0
SL engraissement < 30%	14	19	5	35.7	134	145	11	8.2
SL élevage < 30%	4	2	-2	-50.0	28	47	19	67.9
SL autres < 30%	13	12	-1	-7.7	57	54	-3	-5.3
Total succédanés du lait	1'171	939	-232	-19.8	7'705	7'156	-549	-7.1

Production fromagère 2005 cumulée avec comparaison année précédente

	janv.	févr.	mars	avril	mai	juin	juil.	août	sept.	oct.	nov.	déc.	Cumul 2004 tonnes	Cumul 2005 tonnes	Différence période année	
	tonnes	tonnes	tonnes	tonnes	tonnes	tonnes	tonnes	tonnes	tonnes	tonnes	tonnes	tonnes			pour cent	
Séré	680	719	924	781	884								3'893	3'988	95	2.4
Mozzarella	1'002	966	1'295	1'209	1'467								5'519	5'939	420	7.6
Mascarpone	38	41	51	54	57								261	241	-20	-7.7
Autres produits frais *	1'134	1'072	1'361	1'250	1'352								5'792	6'169	377	6.5
Total fromages frais	2'854	2'799	3'631	3'294	3'760								15'463	16'338	875	5.7
Fromage à croûte fleurie, maigre à 1/4 gras																
Fromage à croûte fleurie, 1/2 gras à gras	117	136	133	119	131								562	636	74	13.2
Fromage à croûte fleurie, crème	83	80	106	75	94								386	438	52	13.5
Bleu, fromage à pâte persillée																
Tomme	168	168	185	162	192								888	875	-13	-1.5
Vacherin Mont-d'Or	63	30	1										103	94	-9	-8.7
Autres fromages à croûte fleurie, maigres à 1/4 gras	3	5	13	2	4								42	27	-15	-35.7
Autres fromages à croûte fleurie, 1/2 gras à gras	59	83	54	41	57								315	294	-21	-6.7
Autres fromages à croûte fleurie, crème	57	41	50	39	55								283	242	-41	-14.5
Total fromage à pâte molle	550	542	542	438	532								2'578	2'604	26	1.0
Appenzeller	797	723	790	727	775								3'050	3'812	762	25.0
Tilsiter	370	365	397	349	346								1'976	1'827	-149	-7.5
Fromage du Valais (fromage à raclette du Valais)	220	205	232	229	222								1'109	1'108	-1	-0.1
Raclette Suisse	472	466	634	924	1'120								3'478	3'616	138	4.0
Vacherin fribourgeois	112	75	77	111	137								532	512	-20	-3.8
Tête de Moine	138	122	131	130	145								623	666	43	6.9
Fromage du Jura	20	16	22	24	20								152	102	-50	-32.9
Winzerkäse	42	44	43	45	45								201	219	18	9.0
Mutschli	44	33	29	33	35								156	174	18	11.5
Fromage d'alpage à pâte mi-dure													2	3	1	
Fromage de montagne des Grisons	80	73	85	86	92								462	416	-46	-10.0
Fromages de montagne, à la coupe	107	94	133	112	130								649	576	-73	-11.2
St. Paulin Suisse	81	35	103	44	65								409	328	-81	-19.8
Edam suisse	69	41	41	10	52								338	213	-125	-37.0
Fromage affiné à froid	2	2	3	1	2								13	10	-3	-23.1
Fromage à pâte mi-dure persillée	9	11	14	13	17								34	64	30	88.2
Fromage semi - préparé	97	90	180	123	104								574	594	20	3.5
Fromage pour la fonte, gras	77	57	98	94	71								290	397	107	36.9
Feta au lait de vache **													126		-126	-100.0
Autres fromages à pâte mi-dure, maigre à 1/4 gras	32	43	56	56	66								262	253	-9	-3.4
Autres fromages à pâte mi-dure, 1/2 gras à gras	616	563	672	662	683								2'944	3'196	252	8.6
Autres fromages à pâte mi-dure, crème	73	100	138	96	113								506	520	14	2.8
Total fromage à pâte mi-dure	3'458	3'159	3'878	3'871	4'242								17'886	18'608	722	4.0
Emmentaler	2'655	2'463	2'839	2'830	2'958								15'291	13'745	-1'552	-10.1
Switzerland Swiss	218	213	246	271	231								759	1'179	420	55.3
Gruyère	2'258	2'162	2'560	2'546	2'800								11'914	12'326	412	3.5
Fromage d'alpage à pâte dure				1	22								15	23	8	
Autres fromages à pâte dure, maigre à 1/4 gras	3	6	4	8	4								48	25	-23	-47.9
Autres fromages à pâte dure, 1/2 gras à gras	487	463	516	545	534								1'772	2'545	773	43.6
Autres fromages à pâte dure, crème	2	2	1	2	2								18	9	-9	-50.0
Total fromage à pâte dure	5'623	5'309	6'166	6'203	6'551								29'823	29'852	29	0.1
Sbrinz	126	118	148	141	194								883	727	-156	-17.7
Total fromage à pâte extra-dure	126	118	148	141	194								883	727	-156	-17.7
Fromage pur chèvre	18	33	59	75	85								229	270	41	17.9
Fromage pur brebis	11	13	17	21	23								66	85	19	28.8
Total produits spéciaux	29	45	76	96	108								295	354	59	20.0
Total général	12'639	11'971	14'440	14'042	15'387								66'929	68'479	1'550	2.3

Remarque : la Feta au lait de vache a été affectée à une nouvelle catégorie

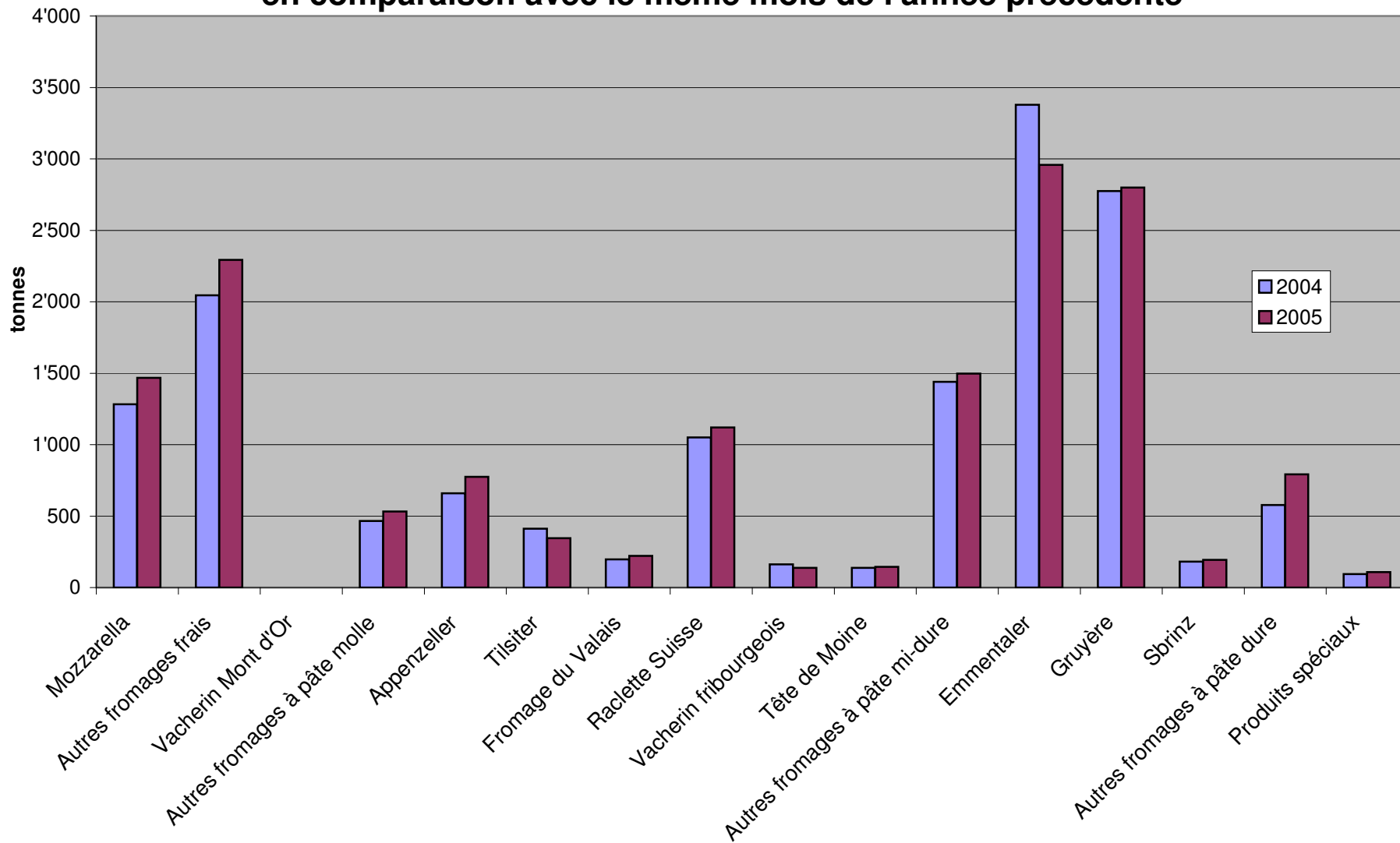
* à partir du mois de mai 2004 y c. Feta au lait de vache

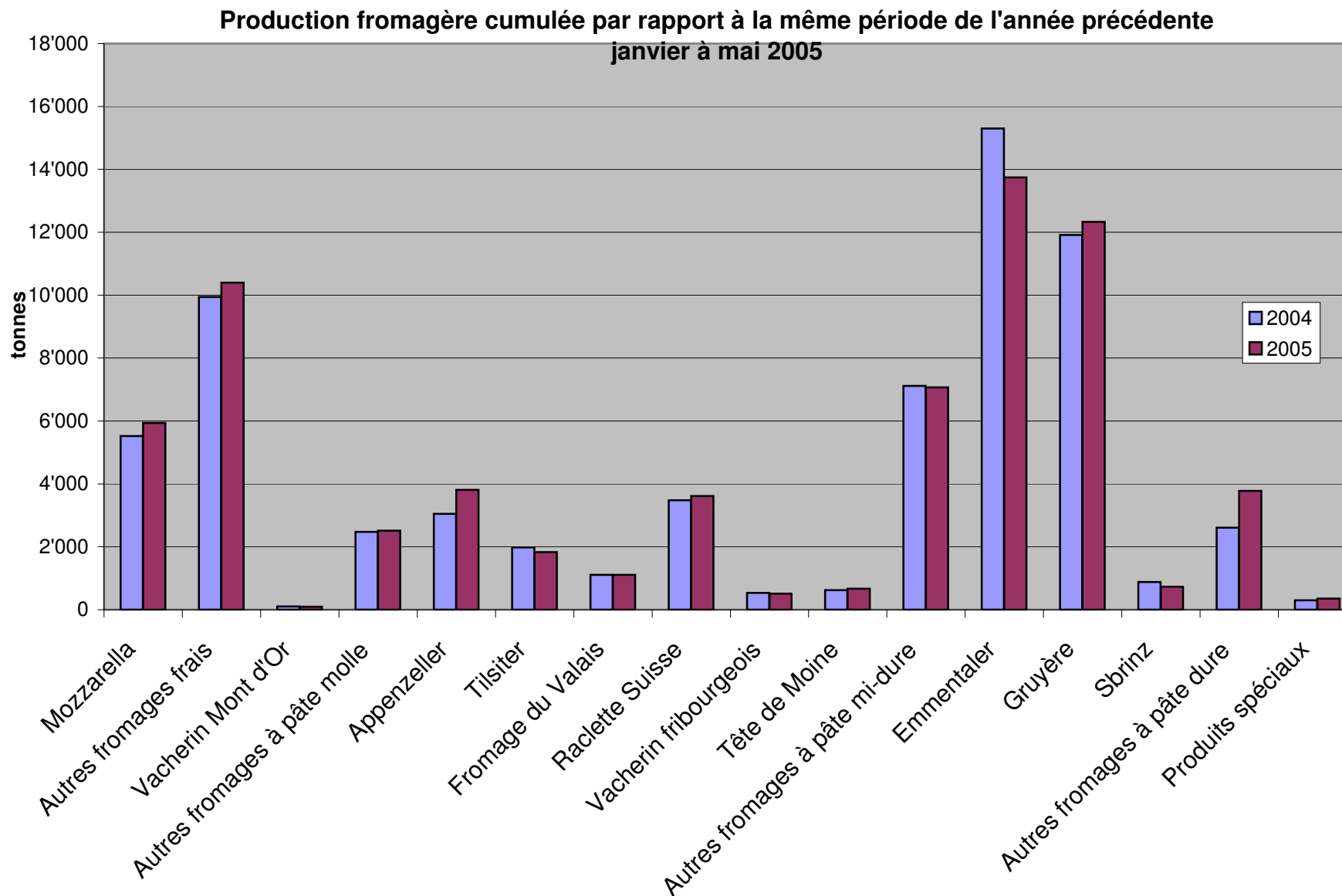
** à partir du mois de mai 2004 la Feta au lait de vache est attribuée à la catégorie "fromages frais", sous-groupe "autres fromages frais"

Production fromagère 2004

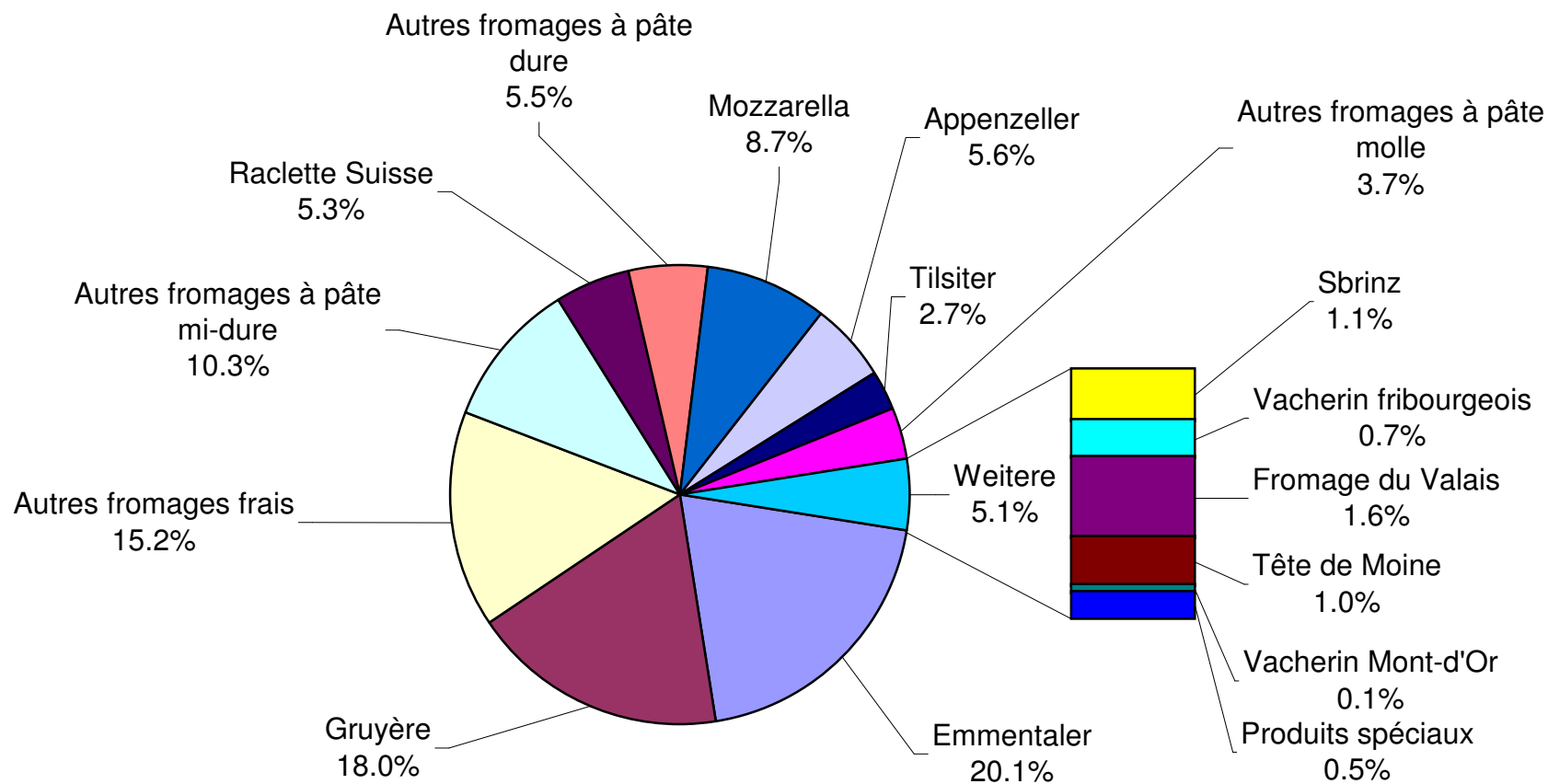
	janv. tonnes	févr. tonnes	mars tonnes	avril tonnes	mai tonnes	juin tonnes	juil. tonnes	août tonnes	sept. tonnes	oct. tonnes	nov. tonnes	déc. tonnes	Cumul 2004 tonnes
Séré	697	730	852	832	782	856	708	770	755	652	776	726	9'136
Mozzarella	886	941	1'260	1'149	1'283	1'441	1'174	1'366	1'043	934	938	921	13'336
Mascarpone	40	42	48	61	70	47	42	59	43	38	70	71	631
Autres produits frais	1'148	985	1'258	1'206	1'195	1'248	1'064	1'300	1'130	1'118	1'050	1'015	13'717
Total fromages frais	2'772	2'698	3'417	3'247	3'329	3'593	2'987	3'496	2'971	2'743	2'834	2'733	36'820
Fromage à croûte fleurie, maigre à 1/4 gras	0	0	0	0	0	0	0	0	0	0	0	0	0
Fromage à croûte fleurie, 1/2 gras à gras	94	117	140	109	102	126	112	131	114	97	116	140	1'398
Fromage à croûte fleurie, crème	81	66	80	90	69	67	62	105	68	96	90	100	974
Bleu, fromage à pâte persillée	0	0	0	0	0	19	0	0	0	0	0	0	19
Tomme	155	177	196	194	166	130	172	211	202	199	188	191	2'181
Vacherin Mont-d'Or	68	32	3	0	0	0	0	35	106	111	129	98	582
Autres fromages à croûte fleurie, maigres à 1/4 gras	6	5	9	10	12	6	6	15	8	2	8	4	91
Autres fromages à croûte fleurie, 1/2 gras à gras	52	54	81	64	64	91	65	66	80	84	70	50	821
Autres fromages à croûte fleurie, crème	55	59	63	52	54	60	49	59	58	43	59	51	662
Total fromage à pâte molle	512	510	571	519	466	500	466	621	636	633	660	633	6'727
Appenzeller	546	655	621	569	659	739	701	709	784	738	740	838	8'299
Tilsiter	414	353	420	378	411	433	374	336	338	354	342	300	4'453
Fromage du Valais (fromage à raclette du Valais)	225	227	236	223	198	126	77	68	218	236	145	197	2'176
Raclette Suisse	544	514	661	709	1'050	1'061	1'316	1'340	1'189	1'085	898	575	10'942
Vacherin fribourgeois	114	88	74	94	162	191	231	234	250	259	199	163	2'059
Tête de Moine	139	119	107	121	137	120	145	162	169	163	141	146	1'669
Fromage du Jura	30	27	30	27	38	22	23	20	18	20	20	26	301
Winzerkäse	44	39	43	41	34	31	31	38	30	33	31	43	438
Mutschli	26	39	34	31	26	32	28	32	58	54	38	32	430
Fromage d'alpage à pâte mi-dure	0	0	0	0	2	5	3	7	1'169	424	59	4	1'673
Fromage de montagne des Grisons	93	90	89	97	93	75	50	20	21	40	70	78	816
Fromages de montagne, à la coupe	120	116	123	144	146	121	114	96	100	115	111	123	1'429
St. Paulin Suisse	103	61	76	104	65	125	89	73	90	99	92	112	1'089
Edam suisse	76	52	69	71	70	41	78	83	62	64	38	75	779
Fromage affiné à froid	3	2	2	4	2	2	1	3	1	2	2	2	26
Fromage à pâte mi-dure persillée	6	7	6	7	8	7	9	7	19	17	10	12	115
Fromage semi - préparé	93	103	163	127	88	82	114	112	78	74	87	94	1'215
Fromage pour la fonte, gras	49	61	80	44	56	64	46	44	55	51	68	71	689
Feta au lait de vache	20	29	44	33	0	0	0	0	0	0	0	0	126
Autres fromages à pâte mi-dure, maigre à 1/4 gras	52	35	58	51	66	58	43	46	55	49	39	31	583
Autres fromages à pâte mi-dure, 1/2 gras à gras	527	523	578	662	654	658	559	571	644	716	627	616	7'335
Autres fromages à pâte mi-dure, crème	124	80	113	99	90	114	103	89	97	121	113	98	1'241
Total fromage à pâte mi-dure	3'346	3'219	3'628	3'637	4'056	4'108	4'136	4'089	5'443	4'713	3'867	3'635	47'877
Emmentaler	2'979	2'587	3'122	3'230	3'379	2'937	2'635	2'454	2'508	2'592	2'496	2'584	33'503
Switzerland Swiss	148	140	152	158	161	143	174	175	180	200	191	211	2'033
Gruyère	2'189	2'166	2'373	2'411	2'775	2'406	2'171	2'003	2'033	2'186	1'898	2'108	26'719
Fromage d'alpage à pâte dure	0	0	0	0	15	109	114	51	1'105	470	28	0	1'892
Autres fromages à pâte dure, maigre à 1/4 gras	11	9	7	10	11	9	12	9	12	7	7	4	108
Autres fromages à pâte dure, 1/2 gras à gras	309	300	388	390	385	336	301	291	333	372	345	401	4'151
Autres fromages à pâte dure, crème	3	2	3	4	6	3	5	4	3	2	2	2	39
Total fromage à pâte dure	5'639	5'204	6'045	6'203	6'732	5'943	5'412	4'987	6'174	5'829	4'967	5'310	68'445
Sbrinz	176	176	178	172	181	168	98	89	100	122	123	133	1'716
Total fromage à pâte extra-dure	176	176	178	172	181	168	98	89	100	122	123	133	1'716
Fromage pur chèvre	15	25	46	66	77	71	63	63	94	86	33	19	658
Fromage pur brebis	9	9	13	17	18	17	15	13	12	11	9	10	153
Total produits spéciaux	24	34	59	83	95	87	78	77	106	98	42	29	812
Total fromage	12'468	11'840	13'900	13'862	14'859	14'398	13'176	13'358	15'430	14'139	12'493	12'474	162'397

Production fromagère mai 2005 en comparaison avec le même mois de l'année précédente





Production fromagère: janvier à mai 2005 (en %) Total 68 479 tonnes



Production de lait de consommation

Variété de lait	Production mensuelle		Différence par rapport au même mois de l'année précédente		Production cumulée		Différence par rapport à la même période de l'année précédente	
	<i>mai 2004</i> tonnes	<i>mai 2005</i> tonnes	tonnes	(%)	<i>jan. - mai 2004</i> tonnes	<i>jan. - mai 2005</i> tonnes	tonnes	(%)
Lait cru	1'305	997	-308	-23.6	7'556	6'302	-1'254	-16.6
Lait past. enrichi en matière grasse	0	0	0		8	0	-8	-100.0
Lait UHT enrichi en matière grasse	119	100	-19	-16.0	466	450	-16	-3.4
Lait entier past.	8'128	8'076	-52	-0.6	40'256	41'101	845	2.1
Lait entier UHT	16'881	11'567	-5'314	-31.5	76'345	68'832	-7'513	-9.8
Lait partiellement écrémé past.	6'579	6'627	48	0.7	32'530	32'872	342	1.1
Lait partiellement écrémé UHT	9'523	11'696	2'173	22.8	49'989	51'905	1'916	3.8
Lait écrémé past.	1	1	0	0.0	4	59	55	1'375.0
Lait écrémé UHT	1'627	1'428	-199	-12.2	7'438	6'946	-492	-6.6
Total lait de consommation	44'163	40'492	-3'671	-8.3	214'592	208'467	-6'125	-2.9

Production et ventes de beurre

Production de beurre

	Production mensuelle		Différence par rapport au même mois de l'année précédente		Production cumulée		Différence par rapport à la même période de l'année précédente	
	<i>mai 2004</i> tonnes	<i>mai 2005</i> tonnes	tonnes	(%)	<i>jan. - mai 2004</i> tonnes	<i>jan. - mai 2005</i> tonnes	tonnes	(%)
Total production de beurre	4'256	4'418	162	3.8	20'487	20'312	-175	-0.9

Ventes de beurre (y compris beurre importé)

	Ventes mensuelles		Différence par rapport au même mois de l'année précédente		Ventes cumulées		Différence par rapport à la même période de l'année précédente	
	<i>mai 2004</i> tonnes	<i>mai 2005</i> tonnes	tonnes	(%)	<i>jan. - mai 2004</i> tonnes	<i>jan. - mai 2005</i> tonnes	tonnes	(%)
Beurre de choix	463	490	27	5.8	2'514	2'490	-24	-1.0
LE BEURRE, beurre industriel ou artisanal	1'996	2'002	6	0.3	10'416	10'357	-59	-0.6
Beurre de fromagerie	31	30	-1	-3.2	256	139	-117	-45.7
Autres beurres	261	272	11	4.2	1'294	1'325	31	2.4
Beurre fondu	322	349	27	8.4	1'778	1'790	12	0.7
Beurre déshydraté et autres	26	28	2	7.7	124	144	20	16.1
Total des ventes indigènes	3'099	3'171	72	2.3	16'382	16'245	-137	-0.8
Exportation	0	0	0		0	0	0	
trafic de perfectionnement *	10	11	1	10.0	217	77	-140	-64.5
Total des ventes	3'109	3'182	73	2.3	16'599	16'322	-277	-1.7

* Source: OSB

Production de spécialités laitières

Crème de consommation

	Production mensuelle		Différence par rapport au même mois de l'année précédente		Production cumulée		Différence par rapport à la même période de l'année précédente	
	<i>mai 2004</i> tonnes	<i>mai 2005</i> tonnes	tonnes	(%)	<i>jan. - mai 2004</i> tonnes	<i>jan. - mai 2005</i> tonnes	tonnes	(%)
Crème double	58	54	-4	-6.9	238	232	-6	-2.5
Crème entière 35%	2'065	2'262	197	9.5	9'859	10'301	442	4.5
Demi-crème	1'106	1'274	168	15.2	5'719	5'696	-23	-0.4
Crème à café	2'138	2'035	-103	-4.8	10'303	10'248	-55	-0.5
Total crème de consommation	5'367	5'625	258	4.8	26'119	26'477	358	1.4

Autres spécialités laitières

	Production mensuelle		Différence par rapport au même mois de l'année précédente		Production cumulée		Différence par rapport à la même période de l'année précédente	
	<i>mai 2004</i> tonnes	<i>mai 2005</i> tonnes	tonnes	(%)	<i>jan. - mai 2004</i> tonnes	<i>jan. - mai 2005</i> tonnes	tonnes	(%)
Lait acidulé	267	351	84	31.5	1'384	1'439	55	4.0
Crème acidulée	99	167	68	68.7	344	527	183	53.2
Desserts (crèmes, flans, coupes, etc.)	1'874	1'270	-604	-32.2	10'423	9'529	-894	-8.6
Boissons lactées	4'215	5'451	1'236	29.3	16'351	23'541	7'190	44.0
Yogourt	11'759	12'764	1'005	8.5	57'220	59'102	1'882	3.3
Kéfir	9	7	-2	-22.2	39	37	-2	-5.1
Glaces comestibles	2'882	2'579	-303	-10.5	10'221	10'561	340	3.3

Production de poudre de lait et de lait condensé

	Production mensuelle		Différence par rapport au même mois de l'année précédente		Production cumulée		Différence par rapport à la même période de l'année précédente	
	<i>mai 2004</i> tonnes	<i>mai 2005</i> tonnes	tonnes	(%)	<i>jan. - mai 2004</i> tonnes	<i>jan. - mai 2005</i> tonnes	tonnes	(%)
Poudre de lait entier	1'322	1'325	3	0.2	6'060	7'464	1'404	23.2
Poudre de lait partiellement écrémé	0	188	188		792	1'204	412	52.0
Poudre de lait enrichie et poudre de crème	61	50	-11	-18.0	165	156	-9	-5.5
Poudre de lait écrémé	3'118	3'005	-113	-3.6	15'001	14'375	-626	-4.2
Poudre de babeurre	26	38	12	46.2	59	147	88	149.2
Poudre de petit-lait	202	267	65	32.2	762	916	154	20.2
Lait condensé	172	132	-40	-23.3	1'289	1'098	-191	-15

Exportations de fromage par produit/groupe de produit

Variété / catégorie	Exportations mensuelles		Différence par rapport au même mois de l'année précédente		Exportations cumulées		Différence par rapport à la même période de l'année précédente	
	mai 2004 tonnes	mai 2005 tonnes	tonnes	(%)	jan. - mai 2004 tonnes	jan. - mai 2005 tonnes	tonnes	(%)
Total fromages frais	1.8	1.7	-0.1	-5.6 %	12.1	11.3	-0.8	-6.6 %
Vacherin Mont-d'Or	0.0	0.0	0.0		5.9	12.5	6.6	111.9 %
Autres fromages à pâte molle	34.9	40.2	5.3	15.2 %	150.0	245.7	95.7	63.8 %
Total fromages à pâte molle	34.9	40.2	5.3	15.2 %	155.9	258.2	102.3	65.6 %
Appenzeller	332.3	445.7	113.4	34.1 %	1'912.1	2'077.7	165.6	8.7 %
Tilsiter	13.4	38.9	25.5	190.3 %	140.0	167.4	27.4	19.6 %
Raclette Suisse	7.3	15.8	8.5	116.4 %	157.5	203.9	46.4	29.5 %
Vacherin Fribourgeois	6.2	8.4	2.2	35.5 %	80.2	89.6	9.4	11.7 %
Tête de Moine	41.6	73.6	32.0	76.9 %	294.1	322.4	28.3	9.6 %
Autres fromages à pâte mi-dure	38.2	81.7	43.5	113.9 %	157.3	334.3	177.0	112.5 %
Total fromages à pâte mi-dure	439.0	664.1	225.1	51.3 %	2'741.2	3'195.3	454.1	16.6 %
Emmentaler	1'644.8	2'040.1	395.3	24.0 %	10'255.6	10'055.5	-200.1	-2.0 %
Gruyère	491.7	764.4	272.7	55.5 %	3'898.2	3'976.6	78.4	2.0 %
Switzerland Swiss	0.0	30.9	30.9		0.0	800.1	800.1	
Autres fromages à pâte dure	13.8	6.0	-7.8	-56.5 %	128.9	31.8	-97.1	-75.3 %
Total fromages à pâte dure	2'150.3	2'841.4	691.1	32.1 %	14'282.7	14'864.0	581.3	4.1 %
Sbrinz	13.9	14.2	0.3	2.2 %	349.3	199.7	-149.6	-42.8 %
Total fromages à pâte extra-dure	13.9	14.2	0.3	2.2 %	349.3	199.7	-149.6	-42.8 %
Total fromage fondu	319.8	322.4	2.6	0.8 %	1'886.0	1'861.1	-24.9	-1.3 %
Fondue prête à l'emploi	143.8	230.6	86.8	60.4 %	1'321.3	1'488.4	167.1	12.6 %
Autres fromages	37.4	11.1	-26.3	-70.3 %	111.1	47.5	-63.6	-57.2 %
Total	3'140.9	4'125.7	984.8	31.4 %	20'859.6	21'925.5	1'065.9	5.1 %

Source: DGD

Exportations par pays

Mai 2005

PAYS																					TOTAL
	t	t	t	t	t	t	t	t	t	t	t	t	t	t	t	t	t	t	t	t	
EUROPE																					
Allemagne	201.2	184.5	*	*	4.6	390.3	313.4	4.2	6.1	42.0	19.2	53.0	437.8	1.5	0.0	35.8	37.3	49.1	6.8	21.0	
France	220.5	126.0	*	*	0.2	346.8	45.9	0.7	0.5	17.2	*	5.1	69.4	0.2	*	2.9	3.1	0.0	0.0	2.4	
Italie	1'014.9	20.3	*	*	0.0	1'035.2	2.4	*	*	2.0	*	0.0	4.4	0.0	0.0	0.0	0.0	229.6	0.0	2.6	
BeNeLux	86.5	65.3	*	*	0.3	152.1	5.4	1.0	2.6	4.0	0.2	1.2	14.3	0.0	*	0.0	0.0	31.5	3.0	46.8	
Grande-Bretagne	27.5	40.3	*	*	0.0	67.8	1.0	*	*	0.2	*	0.0	1.2	0.0	*	0.0	0.0	0.6	0.0	5.6	
Espagne/Portugal	22.0	37.7	*	*	0.0	59.6	*	*	*	*	*	0.0	0.0	0.0	*	0.0	0.0	3.4	0.0	42.9	
Autres pays d'Europe	369.2	43.6	12.1	10.6	0.4	436.1	73.5	1.9	0.6	7.6	18.8	14.2	116.6	0.0	0.0	0.9	0.9	3.3	0.1	14.5	
TOTAL EUROPE	1'941.9	517.7	12.1	10.6	5.6	2'487.9	441.7	7.8	9.6	72.9	38.2	73.5	643.7	1.7	0.0	39.6	41.3	317.4	9.9	135.8	
Autres pays																					
Canada	1.1	*	*	*	0.0	1.1	0.0	*	*	0.3	*	1.1	1.3	0.0	*	0.0	0.0	0.0	0.0	14.2	
USA	58.6	169.9	*	*	0.0	228.5	3.3	0.6	2.4	0.2	*	6.3	13.0	0.0	*	0.2	0.2	0.0	0.0	0.9	
Canada ou USA / autres pays	38.5	76.9	2.1	20.3	0.4	138.2	0.7	0.0	3.7	0.2	0.7	0.8	6.1	0.0	0.0	0.4	0.4	5.0	1.2	79.7	
TOTAL AUTRES PAYS	98.2	246.7	2.1	20.3	0.4	367.7	4.0	0.6	6.1	0.8	0.7	8.2	20.4	0.0	0.0	0.6	0.6	5.0	1.2	94.8	
TOTAL	2'040.1	764.4	14.2	30.9	6.0	2'855.7	445.7	8.4	15.8	73.6	38.9	81.7	664.1	1.7	0.0	40.2	41.8	322.4	11.1	230.6	

* Pour des raisons de protection de données, celles concernant les exportations de variétés ne comportant qu'un ou deux exportateurs ne sont pas ventilées par pays, mais rassemblées sous la rubrique "autres pays d'Europe" ou "Canada ou USA / autres pays".

Source: DGD

TSM Fiduciaire Sàrl
3000 Berne

Exportations par pays

Mai 2004

PAYS																					TOTAL
	t	t	t	t	t	t	t	t	t	t	t	t	t	t	t	t	t	t	t	t	
EUROPE																					
Allemagne	135.2	99.4	*	5.5	240.1	247.6	4.5	1.7	25.5	9.8	25.8	314.8	1.6	0.0	32.4	34.0	15.6	12.4	9.2	626.0	
France	155.3	109.8	*	0.4	265.6	40.2	0.8	1.2	9.2	*	0.5	52.0	0.2	*	2.3	2.5	0.4	0.3	7.4	328.1	
Italie	752.6	22.8	*	0.0	775.3	2.4	*	*	0.9	*	5.0	8.3	0.0	0.0	0.0	0.0	198.9	0.2	2.5	985.3	
BeNeLux	83.8	54.5	*	0.0	138.2	4.6	0.6	1.4	3.1	0.1	0.5	10.3	0.0	*	0.0	0.0	17.8	19.2	40.4	226.0	
Grande-Bretagne	29.2	38.3	*	0.0	67.6	0.7	*	*	0.2	*	0.0	0.9	0.0	*	0.0	0.0	0.1	0.0	1.1	69.7	
Espagne/Portugal	17.4	15.9	*	0.0	33.3	*	*	*	*	*	0.0	0.0	0.0	*	0.0	0.0	0.0	0.0	20.6	53.9	
Autres pays d'Europe	258.0	36.5	13.7	7.9	316.0	25.9	0.0	0.0	2.2	2.5	2.0	32.6	0.0	0.0	0.0	0.0	1.9	4.2	3.2	357.8	
TOTAL EUROPE	1'431.5	377.1	13.7	13.8	1'836.0	321.5	5.9	4.3	41.1	12.4	33.7	419.0	1.8	0.0	34.7	36.4	234.6	36.3	84.5	2'646.8	
Autres pays																					
Canada	8.6	*	*	0.0	8.6	0.3	*	*	0.0	*	1.1	1.4	0.0	*	0.0	0.0	39.8	0.0	30.2	80.0	
USA	183.0	40.5	*	0.0	223.4	9.9	0.0	1.9	0.3	*	2.7	14.8	0.0	*	0.0	0.0	38.6	0.0	13.2	290.1	
Canada ou USA / autres pays	21.8	74.1	0.3	0.0	96.2	0.6	0.3	1.1	0.1	0.9	0.6	3.7	0.0	0.0	0.2	0.2	6.8	1.1	16.0	124.0	
TOTAL AUTRES PAYS	213.4	114.6	0.3	0.0	328.2	10.8	0.3	3.0	0.5	0.9	4.4	19.9	0.0	0.0	0.2	0.2	85.2	1.1	59.4	494.1	
TOTAL	1'644.8	491.7	13.9	13.8	2'164.2	332.3	6.2	7.3	41.6	13.4	38.2	438.9	1.8	0.0	34.9	36.7	319.8	37.4	143.8	3'140.9	

* Pour des raisons de protection de données, celles concernant les exportations de variétés ne comportant qu'un ou deux exportateurs ne sont pas ventilées par pays, mais rassemblées sous la rubrique "autres pays d'Europe" ou "Canada ou USA / autres pays".

Source: DGD

Exportations par pays, cumulées

Janvier à mai 2005

PAYS																					TOTAL
	t	t	t	t	t	t	t	t	t	t	t	t	t	t	t	t	t	t	t	t	
EUROPE																					
Allemagne	1'014.0	857.2	*	*	22.6	1'893.8	1'542.0	24.6	50.3	177.1	93.3	234.7	2'122.0	7.9	0.8	224.7	233.3	97.3	25.7	128.4	4'500.4
France	978.5	766.8	*	*	2.5	1'747.7	252.5	46.4	26.3	79.7	*	15.8	420.7	1.5	*	15.1	16.5	10.7	0.0	119.2	2'314.9
Italie	4'701.2	179.7	*	*	0.0	4'881.0	7.3	*	*	7.8	*	3.5	18.6	1.4	0.1	0.0	1.6	1'257.7	2.0	19.6	6'180.5
BeNeLux	406.3	307.3	*	*	1.0	714.6	40.0	5.9	40.8	20.3	0.6	4.3	111.9	0.0	*	0.1	0.1	157.7	11.0	379.9	1'375.1
Grande-Bretagne	129.8	224.2	*	*	0.1	354.1	5.1	*	*	0.7	*	0.1	5.9	0.0	*	0.0	0.0	11.2	0.0	17.5	388.7
Espagne/Portugal	74.6	115.4	*	*	0.1	190.1	*	*	*	*	*	0.0	0.0	0.0	*	0.0	0.0	17.4	0.0	160.1	367.7
Autres pays d'Europe	1'405.2	247.6	160.2	29.4	2.7	1'845.2	187.8	4.3	8.0	29.4	66.7	46.0	342.3	0.0	11.5	0.9	12.4	21.7	0.2	138.5	2'360.2
TOTAL EUROPE	8'709.6	2'698.3	160.2	29.4	28.9	11'626.4	2'034.8	81.2	125.4	315.0	160.7	304.3	3'021.3	10.7	12.4	240.8	263.9	1'573.6	38.8	963.3	17'487.4
Autres pays																					
Canada	209.5	*	*	*	0.4	209.9	8.0	*	*	2.3	*	3.9	14.2	0.0	*	0.0	0.0	172.9	0.2	179.3	576.5
USA	929.3	804.4	*	*	0.4	1'734.1	30.3	3.2	36.6	3.6	*	21.7	95.5	0.0	*	0.8	0.8	60.3	1.2	54.3	1'946.2
Canada ou USA / autres pays	207.1	474.0	39.5	770.6	2.0	1'493.2	4.6	5.3	42.0	1.5	6.7	4.4	64.4	0.5	0.2	4.2	4.9	54.2	7.3	291.5	1'915.6
TOTAL AUTRES PAYS	1'345.9	1'278.4	39.5	770.6	2.9	3'437.2	43.0	8.5	78.5	7.5	6.7	29.9	174.1	0.5	0.2	4.9	5.7	287.5	8.7	525.1	4'438.3
TOTAL	10'055.5	3'976.6	199.7	800.1	31.8	15'063.7	2'077.7	89.6	203.9	322.4	167.4	334.3	3'195.4	11.3	12.5	245.7	269.5	1'861.1	47.5	1'488.4	21'925.6

* Pour des raisons de protection de données, celles concernant les exportations de variétés ne comportant qu'un ou deux exportateurs ne sont pas ventilées par pays, mais rassemblées sous la rubrique "autres pays d'Europe" ou "Canada ou USA / autres pays".

Source: DGD

Exportations par pays, cumulées

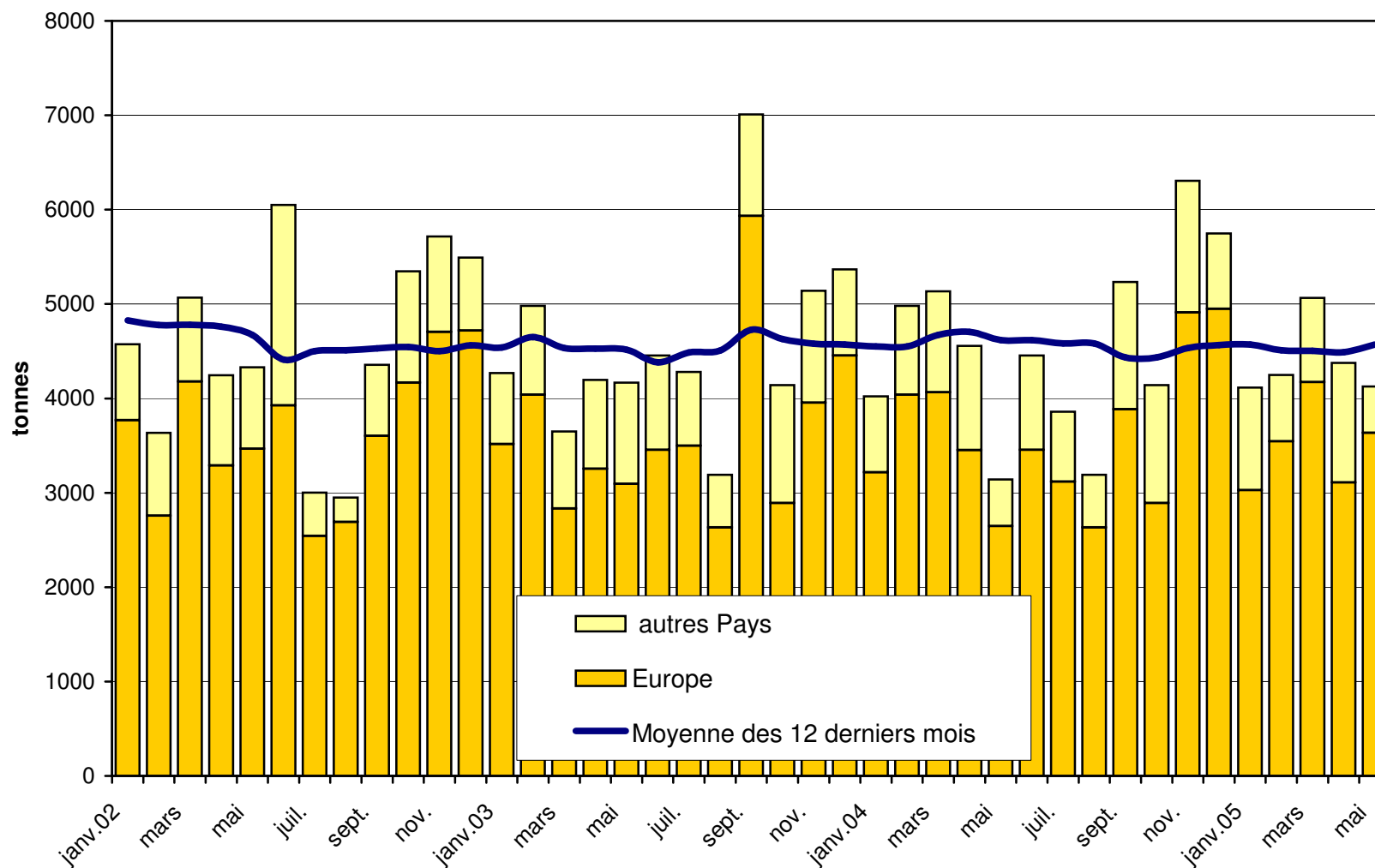
Janvier à mai 2004

	Emmentaler Gruyère Sbrinz Autres fromages à pâtes dures TOTAL fromages à pâtes dures Appenzeller Vacherin fribourgeois Raclette Suisse Tête de Moine Tilsiter Autres fromages à pâte mi-dure TOTAL fromages à pâte mi-dure Sous-total fromages frais Vacherin Mont d'Or Autres fromages à pâte molle TOTAL fromages à pâte molle Total fromage fondu Autres fromages Fondue																				TOTAL
PAYS	t	t	t	t	t	t	t	t	t	t	t	t	t	t	t	t	t	t	t	t	t
EUROPE																					
Allemagne	735.2	598.3	* 42.0	1'375.5	1'424.3	24.6	46.5	172.0	79.2	116.3	1'863.0	8.8	0.7	####	142.1	45.5	36.2	147.7			3'610.0
France	974.3	678.8	* 4.3	1'657.4	236.1	40.0	19.8	63.2	*	1.9	361.1	1.1	*	13.8	14.9	9.0	1.4	123.3			2'167.1
Italie	4'608.1	158.9	* 0.0	4'767.0	7.9	*	*	7.6	*	5.1	20.5	0.0	0.2	0.0	0.2	1'245.9	4.3	28.6			6'066.5
BeNeLux	454.3	303.1	* 0.3	757.8	49.5	4.7	36.6	20.4	0.6	2.2	114.1	0.0	*	0.2	0.2	175.3	32.7	381.5			1'461.7
Grande-Bretagne	146.4	217.2	* 0.0	363.5	6.3	*	*	1.0	*	0.0	7.2	0.0	*	0.0	0.0	10.6	0.0	19.5			400.9
Espagne/Portugal	76.1	116.1	* 0.0	192.2	*	*	*	*	*	0.0	0.0	0.0	*	0.0	0.0	14.0	0.0	137.4			343.6
Autres pays d'Europe	1'514.8	207.2	324.0	32.1	2'078.1	146.2	2.0	12.7	20.3	53.0	4.9	239.0	2.1	3.8	0.0	5.9	16.9	28.3	74.3		2'442.5
TOTAL EUROPE	8'509.1	2'279.6	324.0	78.8	11'191.5	1'870.3	71.3	115.6	284.6	132.9	130.3	2'605.0	12.1	4.7	####	163.4	1'517.1	102.9	912.3		16'492.2
Autres pays																					
Canada	188.7	*	*	0.0	188.7	5.7	*	*	2.2	*	5.9	13.8	0.0	*	0.1	0.4	122.7	0.0	200.7		526.0
USA	1'336.1	1'006.3	* 50.1	2'392.4	29.7	5.4	16.7	6.1	*	18.3	76.2	0.0	*	0.1	0.1	117.5	2.3	50.2			2'638.7
Canada ou USA / autres pays	221.7	612.2	25.3	0.1	859.3	6.4	3.4	25.2	1.3	7.1	2.7	46.2	0.0	1.1	3.3	4.4	128.7	6.0	158.2		1'202.7
TOTAL AUTRES PAYS	1'746.5	1'618.5	25.3	50.1	3'440.5	41.8	8.8	41.8	9.6	7.1	27.0	136.2	0.0	1.1	3.4	4.6	368.9	8.3	409.0		4'367.4
TOTAL	10'255.6	3'898.2	349.3	128.9	14'632.0	1'912.1	80.2	157.5	294.1	140.0	157.3	2'741.2	12.1	5.9	150.0	167.9	1'886.0	111.1	1'321.3		20'859.6

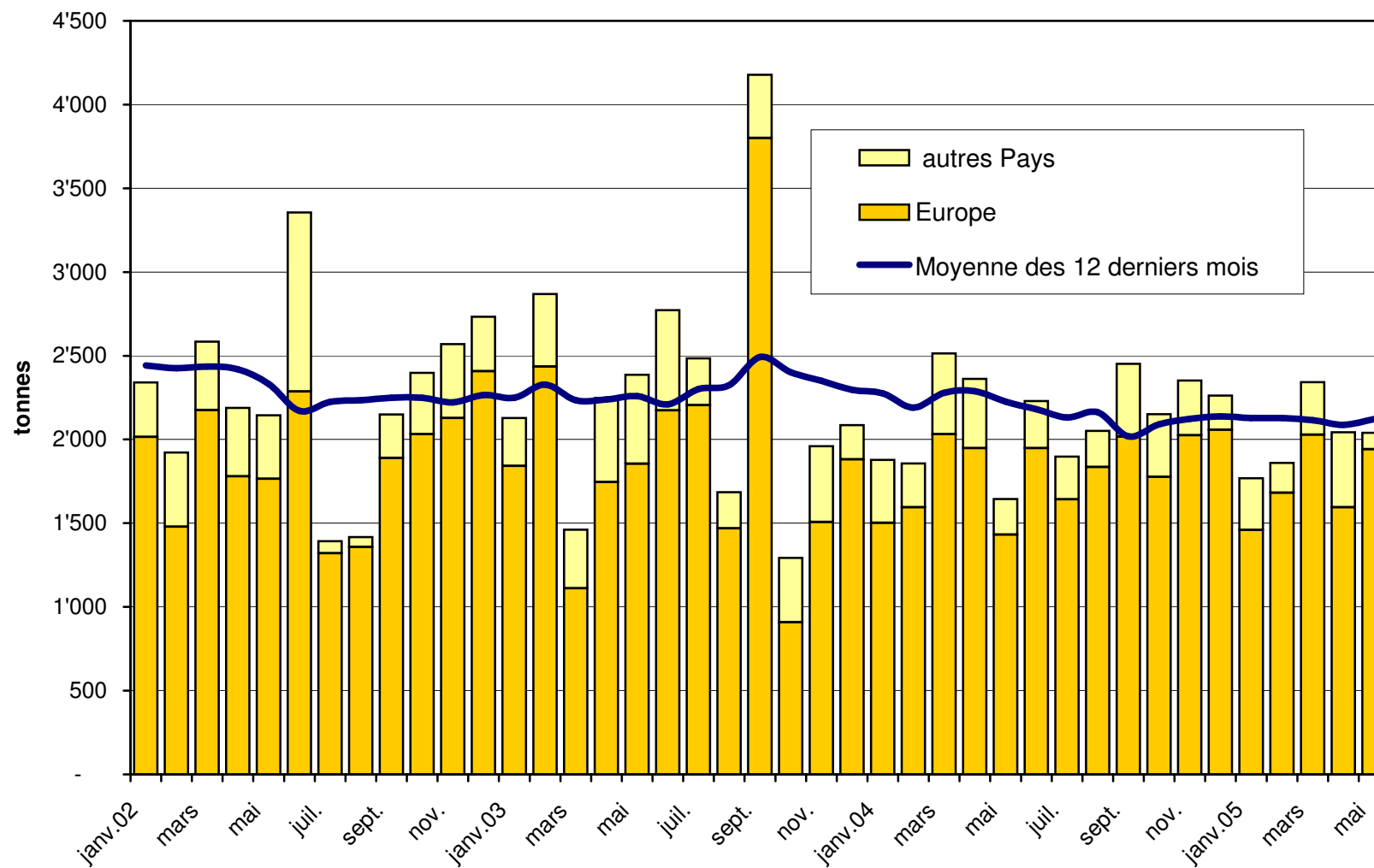
* Pour des raisons de protection de données, celles concernant les exportations de variétés ne comportant qu'un ou deux exportateurs ne sont pas ventilées par pays, mais rassemblées sous la rubrique "autres pays d'Europe" ou "Canada ou USA / autres pays".

Source: DGD

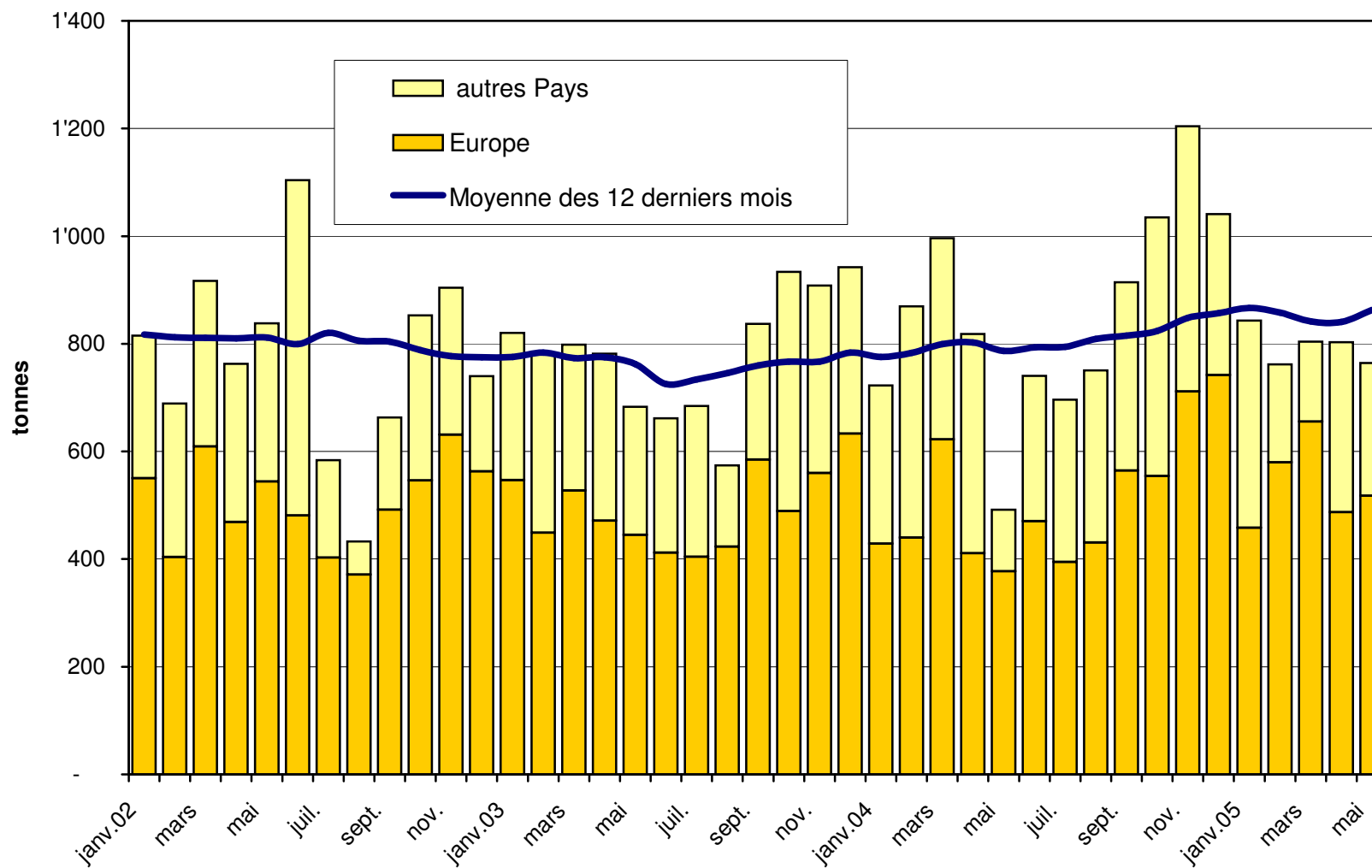
Total des exportations de fromage (y c. mélanges à fondue et fromage fondu) depuis 2002
Valeur moyenne des 12 derniers



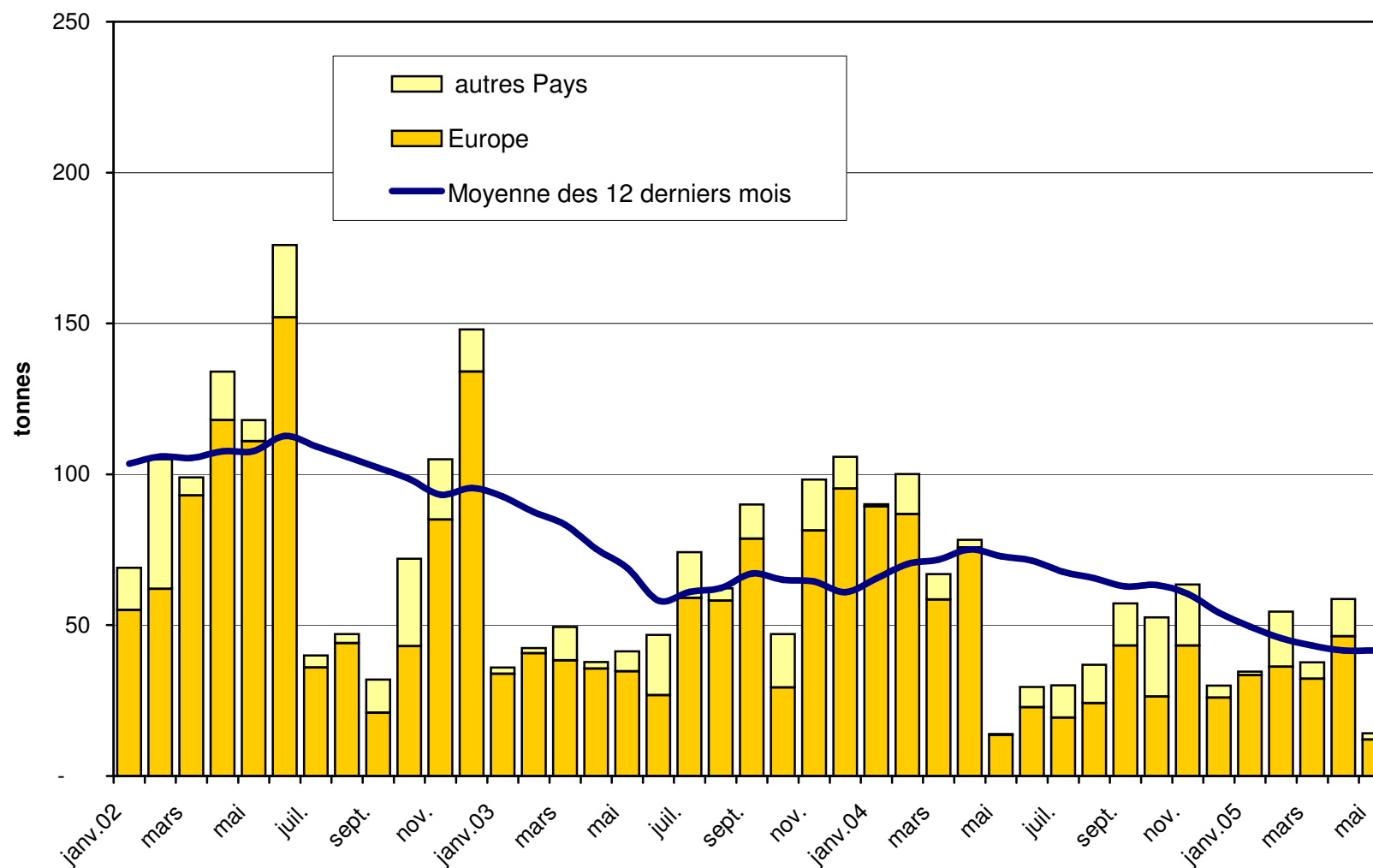
Exportations d'Emmentaler depuis 2002 Valeur moyenne des 12 derniers mois



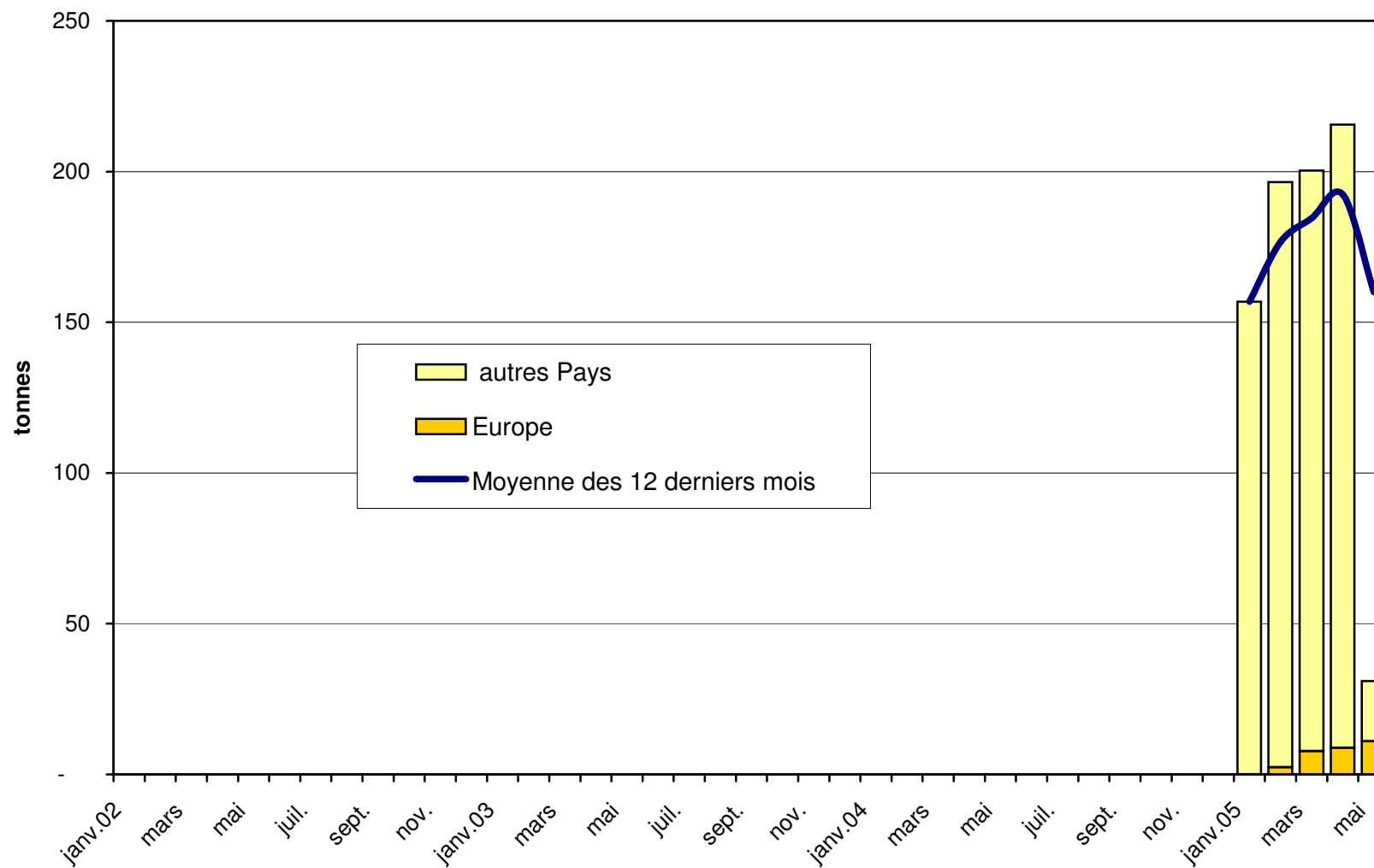
Exportations de Gruyère depuis 2002 Valeur moyenne des 12 derniers mois



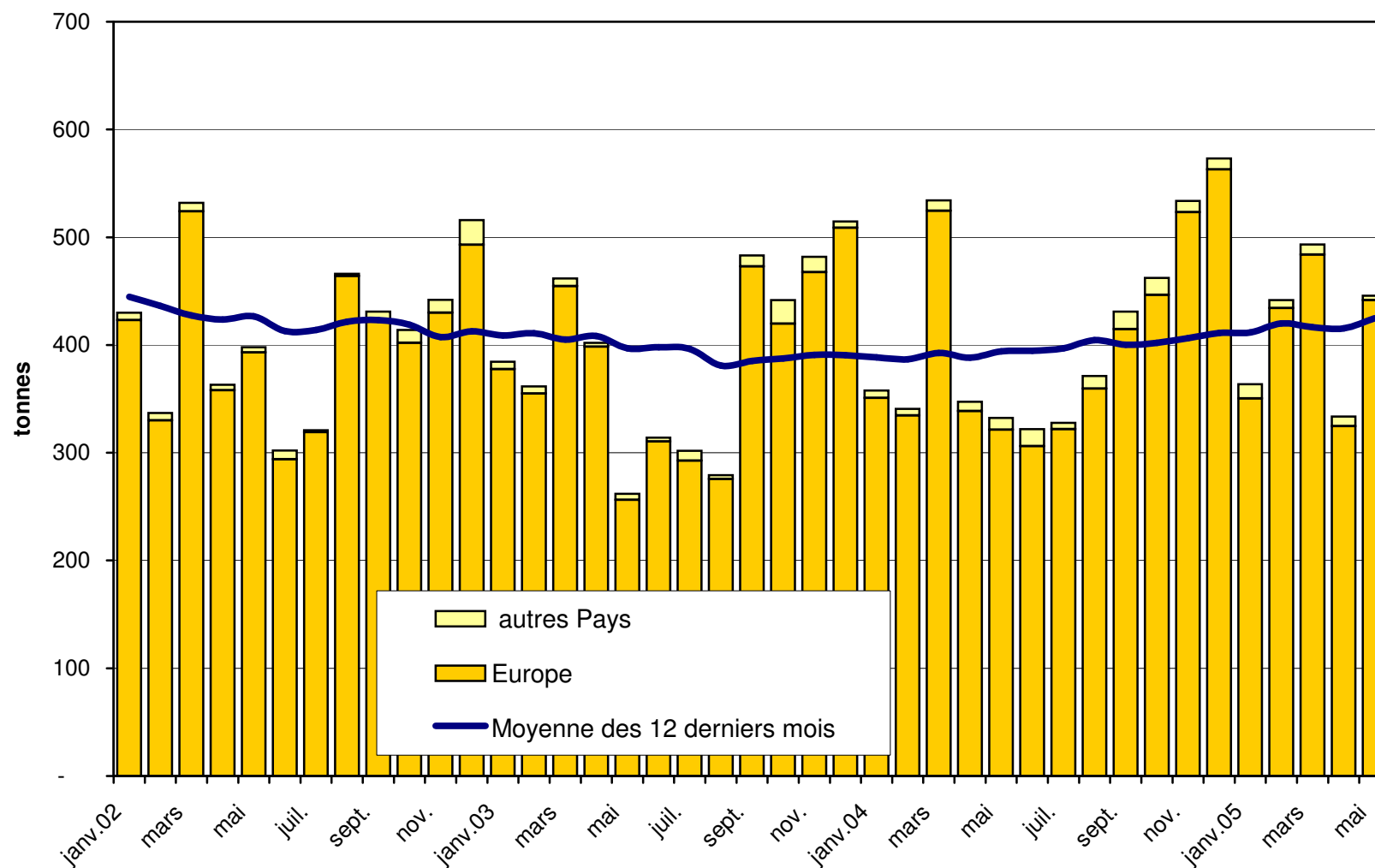
Exportations de sbrinz depuis 2002 Valeur moyenne des 12 derniers mois



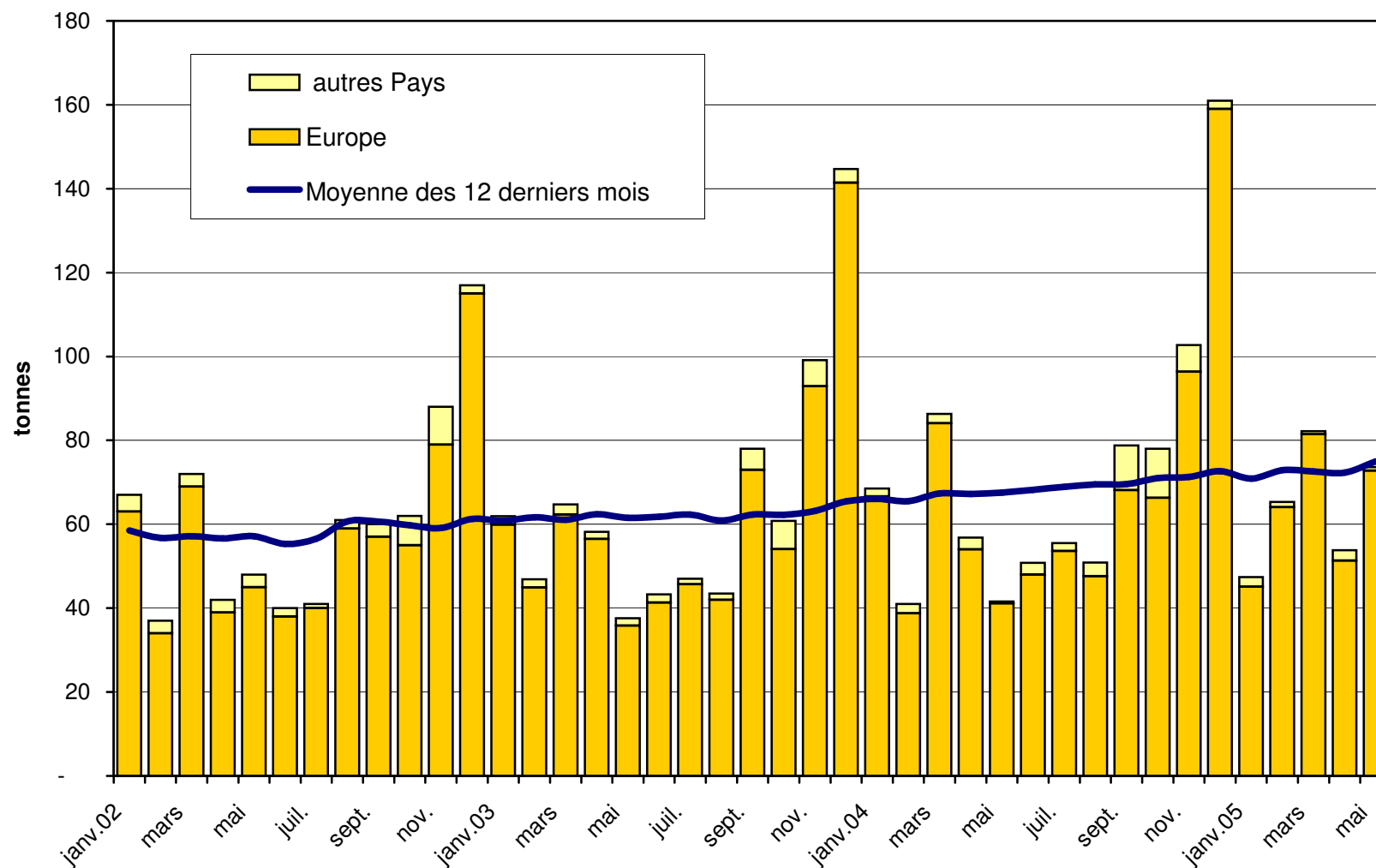
Exportations de Switzerland Swiss depuis 2005



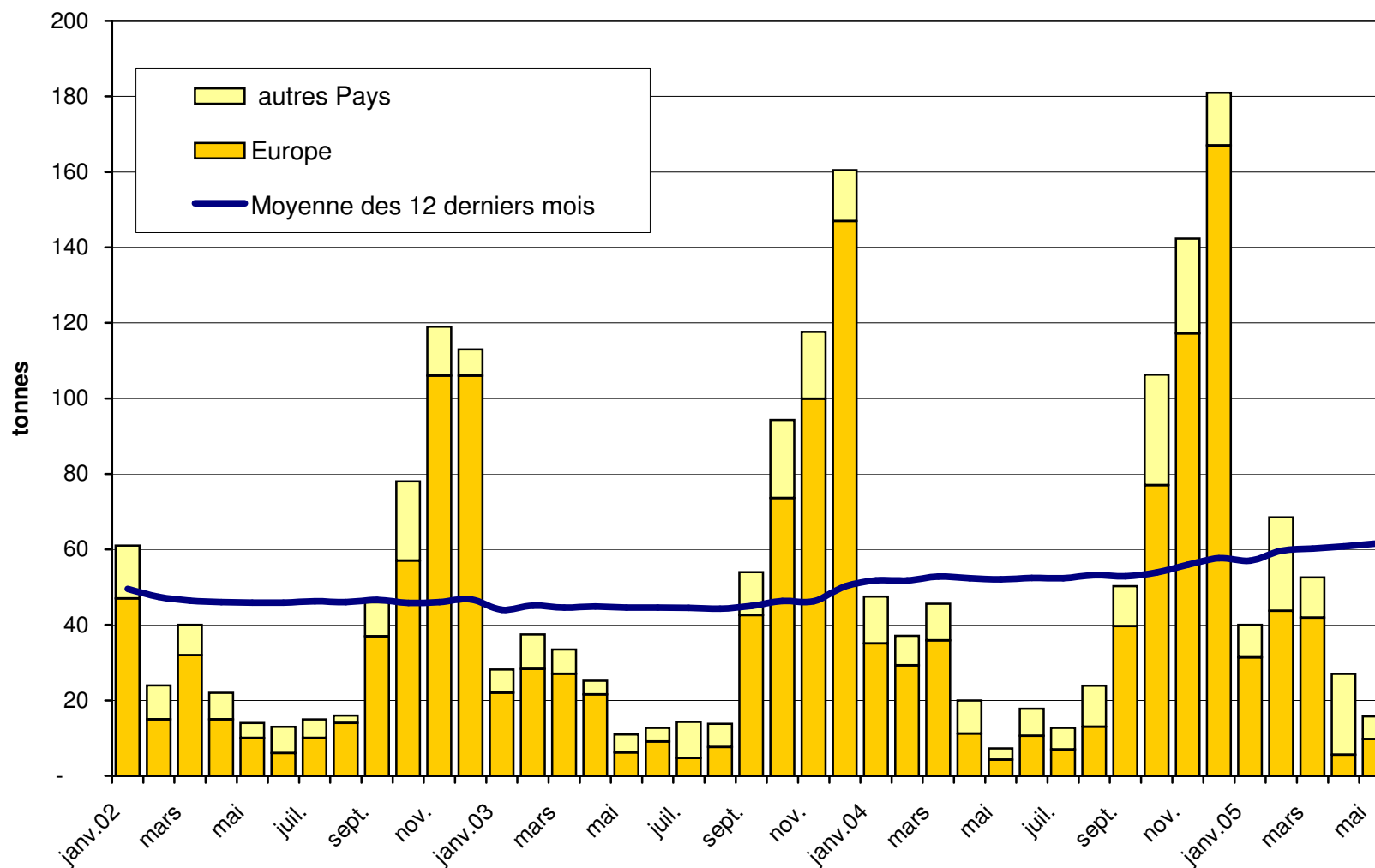
Exportations du Fromage Appenzeller depuis 2002 Valeur moyenne des 12 derniers mois



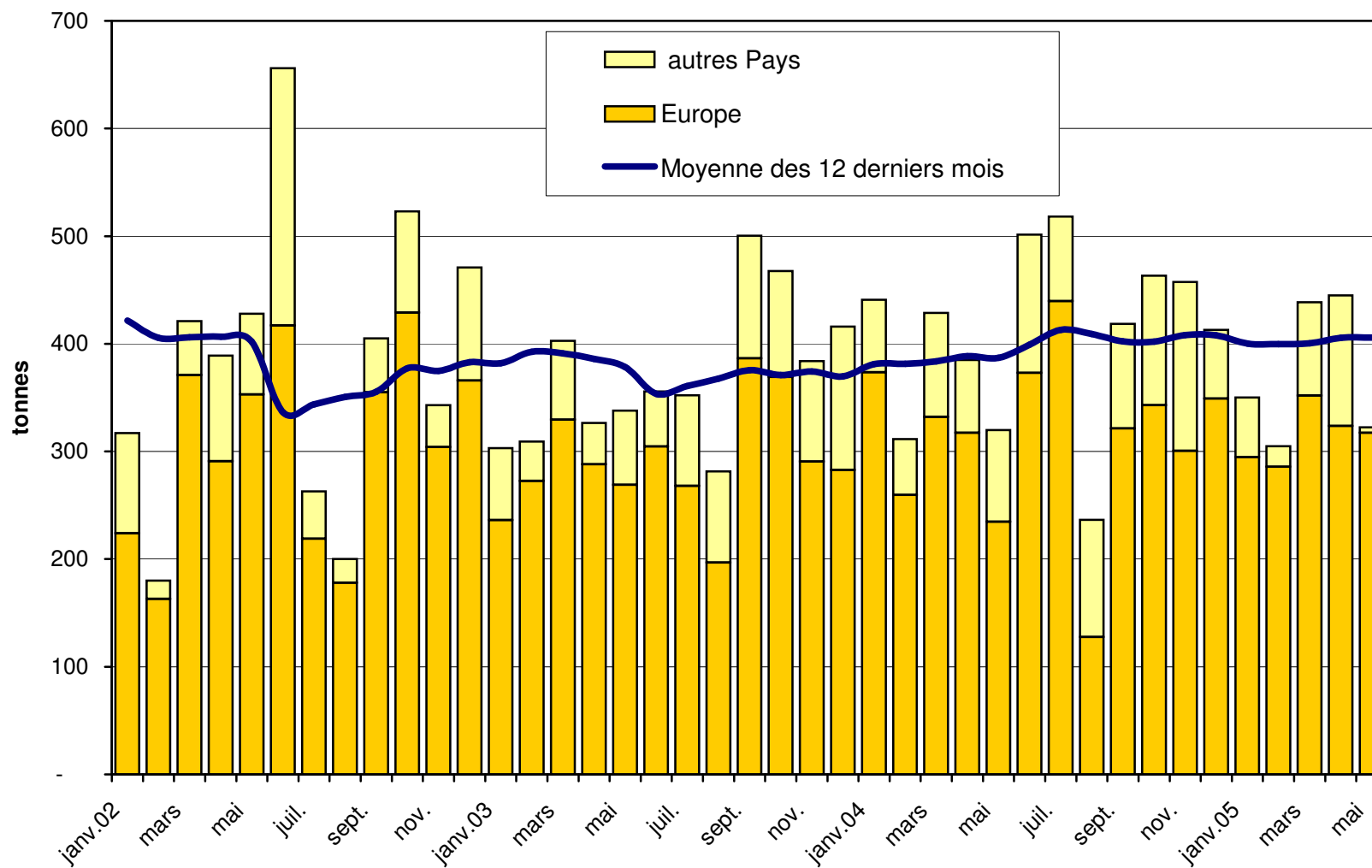
Exportations de Tête de Moine depuis 2002 Valeur moyenne des 12 derniers mois



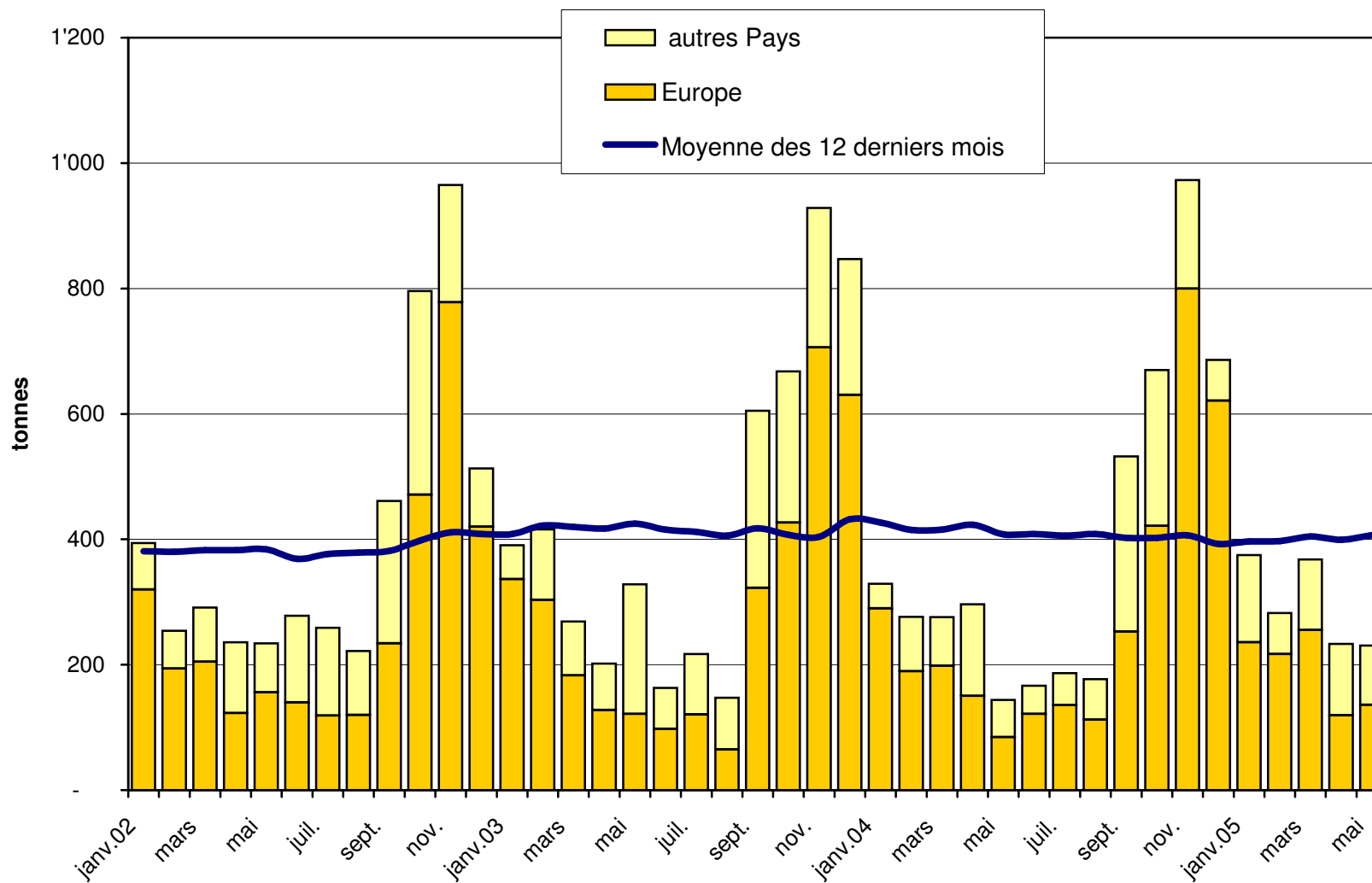
Exportations de Raclette Suisse depuis 2002 Valeur moyenne des 12 derniers mois



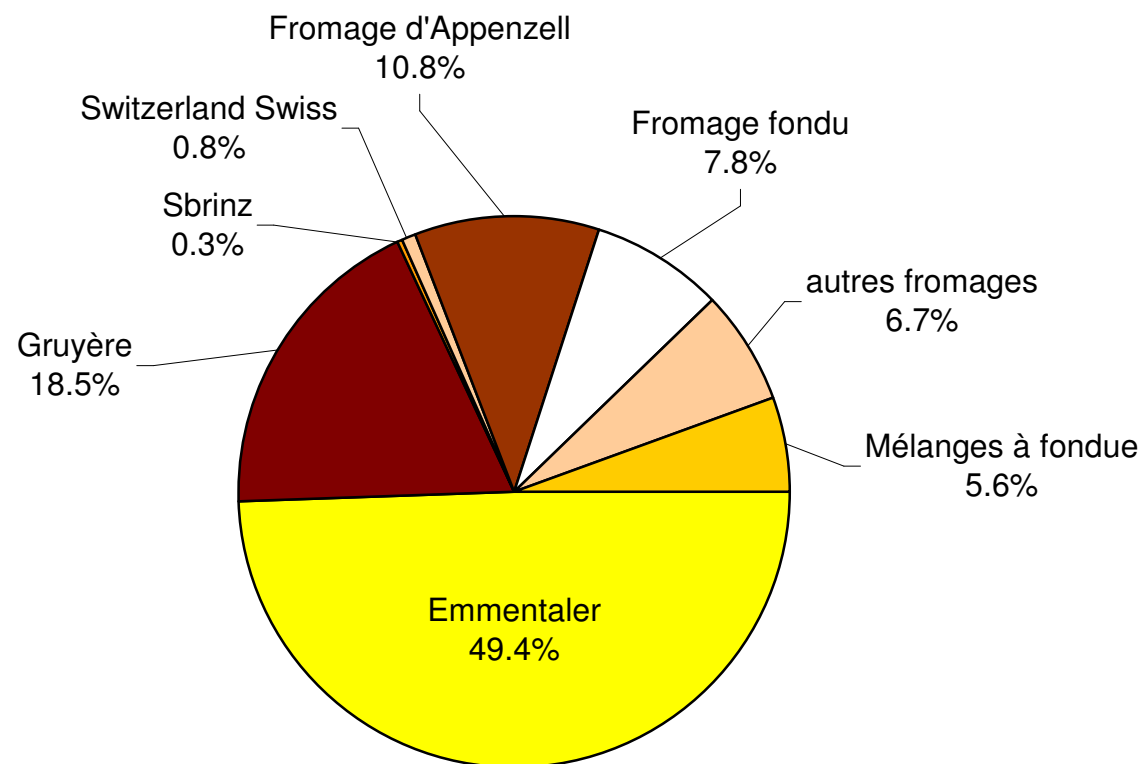
Exportations de fromage fondu depuis 2002 Valeur moyenne des 12 derniers mois



Exportations de Fondue prête à l'emploi depuis 2002 Valeur moyenne des 12 derniers mois



Pourcentage des exportations de fromage par variété en mai 2005 Total 4 126 tonnes



Importations de fromage par produit/groupe de produit

Fromages / Catégorie	Importations mensuelles		Différence par rapport au même mois de l'année précédente		Importations cumulées		Différence par rapport à la période de l'année précédente	
	mai 2004 tonnes	mai 2005 tonnes	tonnes	(%)	jan. - mai 2004 tonnes	jan. - mai 2005 tonnes	tonnes	(%)
Mascarpone, Ricotta Romana	92.9	103.5	10.6	11.4	368.3	400.9	32.6	8.9
Mozzarella	325.7	381.7	56.0	17.2	1'263.4	1'071.9	-191.4	-15.2
Autres fromages frais	416.7	504.2	87.5	21.0	2'135.6	2'302.3	166.7	7.8
Total fromages frais	835.3	989.3	154.1	18.4	3'767.3	3'775.2	7.9	0.2
Danablu, Gorgonzola, Roquefort	27.3	30.3	3.0	11.1	227.5	179.5	-48.0	-21.1
Fromage à croûte fleurie	132.9	133.9	1.1	0.8	678.7	669.1	-9.6	-1.4
Bleu, fromage à pâte persillée								
Brie, Camembert, Italic	115.8	116.2	0.4	0.3	597.3	556.4	-40.9	-6.8
Autres fromages à pâte molle	355.9	394.1	38.2	10.7	1'636.5	1'747.7	111.2	6.8
Total fromages à pâte molle	631.8	674.5	42.7	6.8	3'140.0	3'152.7	12.7	0.4
Fromage à pâte mi-dure persillée	1.5	1.2	-0.4	-23.4	5.0	7.4	2.4	47.4
Caciocavallo, Fontina, Brà, etc.	113.7	73.6	-40.1	-35.3	624.7	602.8	-21.9	-3.5
Tilsiter	1.7	2.1	0.4	21.9	9.1	11.7	2.6	29.0
Autres fromages à pâte mi-dure	269.1	317.0	47.9	17.8	1'345.1	1'480.1	135.1	10.0
Fromages à pâte mi-dure râpé, en poudre	4.2	1.1	-3.1	-73.8	24.1	7.9	-16.3	-67.5
Total fromages à pâte mi-dure	390.3	395.0	4.7	1.2	2'008.1	2'109.9	101.9	5.1
Fromage aux herbes (Schabziger)	0.2	0.0	-0.2	-90.0	5.4	0.0	-5.4	-99.6
Fromage à pâte dure persillée								
Caciocavallo, Fontina, Brà, etc.	24.4	29.1	4.7	19.2	191.4	135.5	-55.9	-29.2
Emmentaler	3.3	3.7	0.4	13.0	19.9	17.2	-2.7	-13.7
Autres fromages à pâte dure	84.6	78.9	-5.7	-6.7	366.5	421.0	54.5	14.9
Fromages à pâte dure râpé, en poudre	31.2	40.7	9.4	30.2	155.0	192.2	37.2	24.0
Total fromages à pâte dure	143.7	152.4	8.7	6.0	738.2	765.9	27.7	3.7
Grana/Parmigiano	499.5	419.7	-79.7	-16.0	2'166.1	2'280.1	113.9	5.3
Total fromages à pâte extra-dure	499.5	419.7	-79.7	-16.0	2'166.1	2'280.1	113.9	5.3
Total variétés de fromages sans fr. fondu	2'500.5	2'630.9	130.4	5.2	11'819.7	12'083.8	264.1	2.2
Total fromage fondu	149.6	201.8	52.2	34.9	898.0	871.5	-26.5	-3.0

Source: DGD

Importations de fromage par pays fournisseur

Mai 2005

Pays	Type de fromage												TOTAL
	Mascarpone, ricotta Romana	Mozzarella	Autres fromages frais	TOTAL fromages frais	Danablu, Gorgonzola, Roquefort	Brie, Camembert, Reblochon	Autres fromages à pâte molle	TOTAL fromages à pâte molle	Fromage aux herbes	Fromage à pâte dure et mi-dure	Autres fromages		
	tonnes	tonnes	tonnes	tonnes	tonnes	tonnes	tonnes	tonnes	tonnes	tonnes	tonnes	tonnes	
EUROPE													
Allemagne		0.2	68.7	68.8	1.0		91.1	92.1		26.6	62.4		250.0
France	0.5	1.1	235.9	237.5	9.6	103.7	287.2	400.4		183.4	81.1		902.4
Italie	103.0	380.4	120.9	604.3	18.1		120.3	138.5	0.0	589.0	41.3		1'373.1
Pays-Bas										70.2			70.2
Belgique													
Luxembourg													
Autriche		0.1	0.1	0.1			0.4	0.4		19.5	16.6		36.7
Grande-Bretagne							0.0	0.0		2.6			2.6
Danemark			74.9	74.9	1.6		6.0	7.6		27.0			109.5
Norvège													
Suède										1.5	0.3		1.8
Portugal							0.3	0.3		7.4			7.6
Espagne			2.5	2.5			0.3	0.3		25.8			28.7
Grèce			1.2	1.2			34.9	34.9		0.9			37.0
Autres pays d'Europe										13.1			13.1
TOTAL EUROPE	103.5	381.7	504.2	989.3	30.3	103.7	540.5	674.5	0.0	967.0	201.8		2'832.7
Autres pays													
Canada													
USA													
Autres pays d'Amérique													
Amérique latine													
Afrique													
Asie													
Australie													
TOTAL AUTRES PAYS													
TOTAL	103.5	381.7	504.2	989.3	30.3	103.7	540.5	674.5	0.0	967.0	201.8		2'832.7

Source: DGD

Importations de fromage par pays fournisseur

Mai 2004

	Mascarpone, ricotta Romana		Mozzarella		Autres fromages frais		TOTAL fromages frais		Danablu, Gorgonzola, Roquefort		Brie, Camembert, Reblochon		Autres fromages à pâte molle		Fromage aux herbes		Fromage à pâte dure et mi-dure		Autres fromages		TOTAL
Pays	tonnes	tonnes	tonnes	tonnes	tonnes	tonnes	tonnes	tonnes	tonnes	tonnes	tonnes	tonnes	tonnes	tonnes	tonnes	tonnes	tonnes	tonnes	tonnes	tonnes	tonnes
EUROPE																					
Allemagne		0.3	58.3	58.6	2.5		88.6	91.2		22.5	28.3										200.6
France		1.3	215.5	216.7	7.0	95.7	265.2	367.9		161.6	62.6										808.8
Italie	92.9	324.3	99.5	516.6	18.0		112.4	130.3	0.2	661.3	43.5										1'352.0
Pays-Bas			0.1	0.1			0.1	0.1		33.0											33.1
Belgique			0.1	0.1			0.2	0.2													0.3
Luxembourg																					
Autriche		0.1	0.1	0.2			0.4	0.4		29.1	12.1										41.8
Grande-Bretagne										38.3											38.3
Danemark			37.5	37.5	0.4		5.4	5.8		18.6											61.9
Norvège																					
Suède																					
Portugal							0.3	0.3		7.7											8.0
Espagne			4.0	4.0			0.3	0.3		48.8											53.0
Grèce			0.5	0.5			34.0	34.0		0.6											35.0
Autres pays d'Europe										1.0											1.0
TOTAL EUROPE	92.9	325.9	415.4	834.2	27.9	95.7	506.8	630.4	0.2	1'022.3	146.6										2'633.7
Autres pays																					
Canada																					
USA																					
Autres pays d'Amérique																					
Amérique latine																					
Afrique																					
Asie										0.0											0.0
Australie																					
TOTAL AUTRES PAYS										0.0											0.0
TOTAL	92.9	325.9	415.4	834.2	27.9	95.7	506.8	630.4	0.2	1'022.4	146.6										2'633.7

Source: DGD

Importations de fromage cumulées par pays, cumulées

Janvier à mai 2005

Pays	Type de fromage											TOTAL
	Mascarpone, ricotta Romana	Mozzarella	Autres fromages frais	TOTAL fromages frais	Danablu, Gorgonzola, Roquefort	Brie, Camembert, Reblochon	Autres fromages à pâte molle	TOTAL fromages à pâte molle	Fromage aux herbes	Fromage à pâte dure et mi-dure	Autres fromages	
	tonnes	tonnes	tonnes	tonnes	tonnes	tonnes	tonnes	tonnes	tonnes	tonnes	tonnes	tonnes
EUROPE												
Allemagne	0.0	0.3	338.3	339	6.2		366.2	372		110.5	242.5	1'064.0
France	1.6	2.4	1'031.5	1'035	40.7	489.5	1'301.8	1'832		1'067.6	371.6	4'306.7
Italie	395.3	1'057.6	624.2	2'077	130.1		618.2	748	0.0	3'182.9	179.2	6'187.6
Pays-Bas										301.8		301.8
Belgique			0.0	0.0			0.0	0.0		0.6		0.7
Luxembourg												
Autriche		0.2	0.1	0.3			1.6	1.6		73.2	75.0	150.2
Grande-Bretagne		0.0	0.0	0.1			0.1	0.1		41.1		41.3
Danemark			256.6	256.6	2.5		25.8	28.3		113.1		398.0
Norvège												
Suède										5.2	1.0	6.1
Portugal							1.7	1.7		29.6		31.3
Espagne			13.7	13.7			3.1	3.1		97.1		113.8
Grèce			3.2	3.2			137.1	137.1		1.1		141.4
Autres pays d'Europe			0.4	0.4			6.6	6.6		84.2		91.3
TOTAL EUROPE	397.0	1'060.5	2'268.2	3'725.7	179.5	489.5	2'462.1	3'131.1	0.0	5'108.0	869.3	12'834.1
Autres pays												
Canada												
USA												
Autres pays d'Amérique												
Amérique latine							0.0	0.0				0.0
Afrique												
Asie												
Australie												
TOTAL AUTRES PAYS							0.0	0.0				0.0
TOTAL	397.0	1'060.5	2'268.2	3'725.7	179.5	489.5	2'462.1	3'131.1	0.0	5'108.0	869.3	12'834.1

Source: DGD

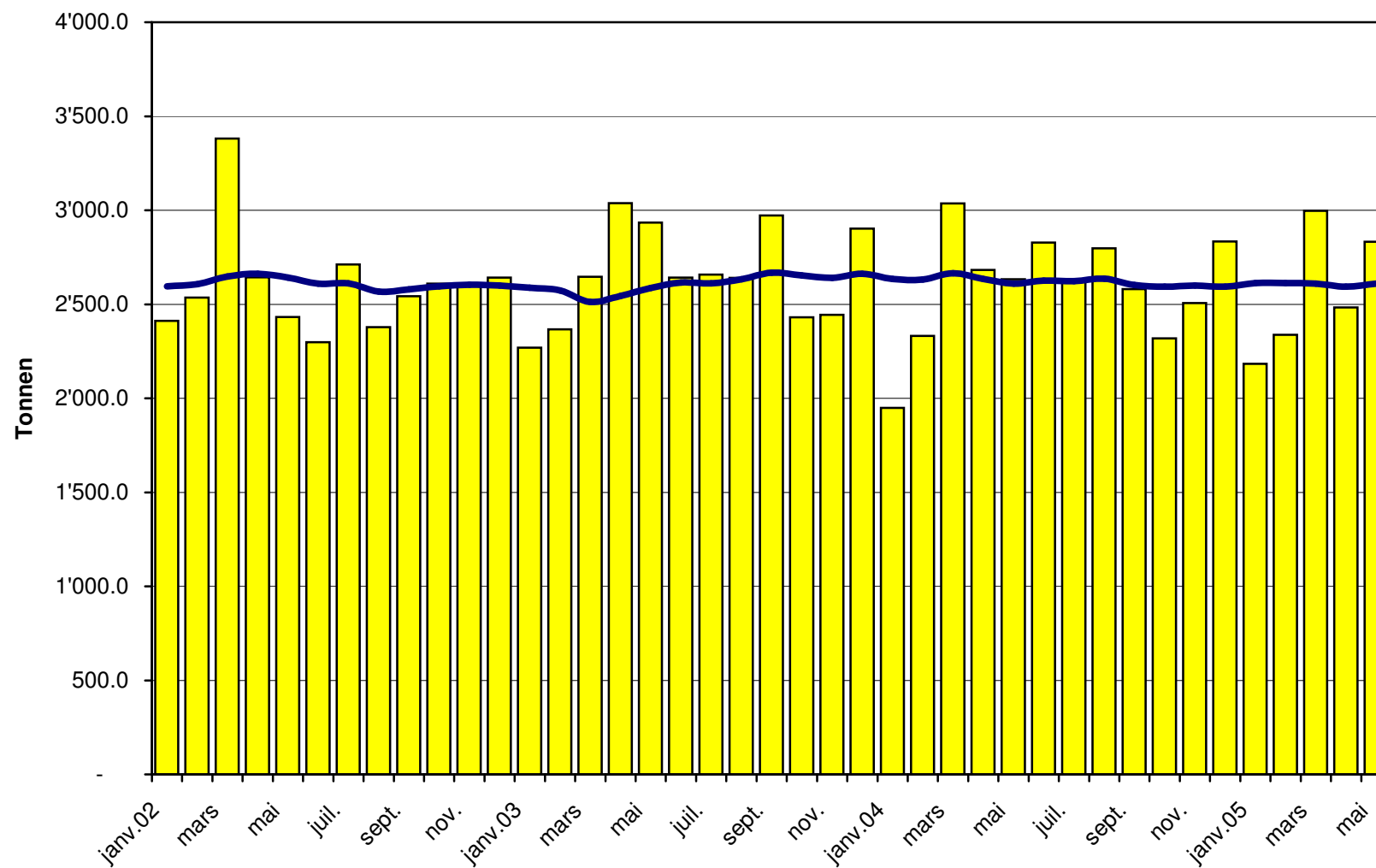
Importations de fromage cumulées par pays, cumulées

Janvier à mai 2004

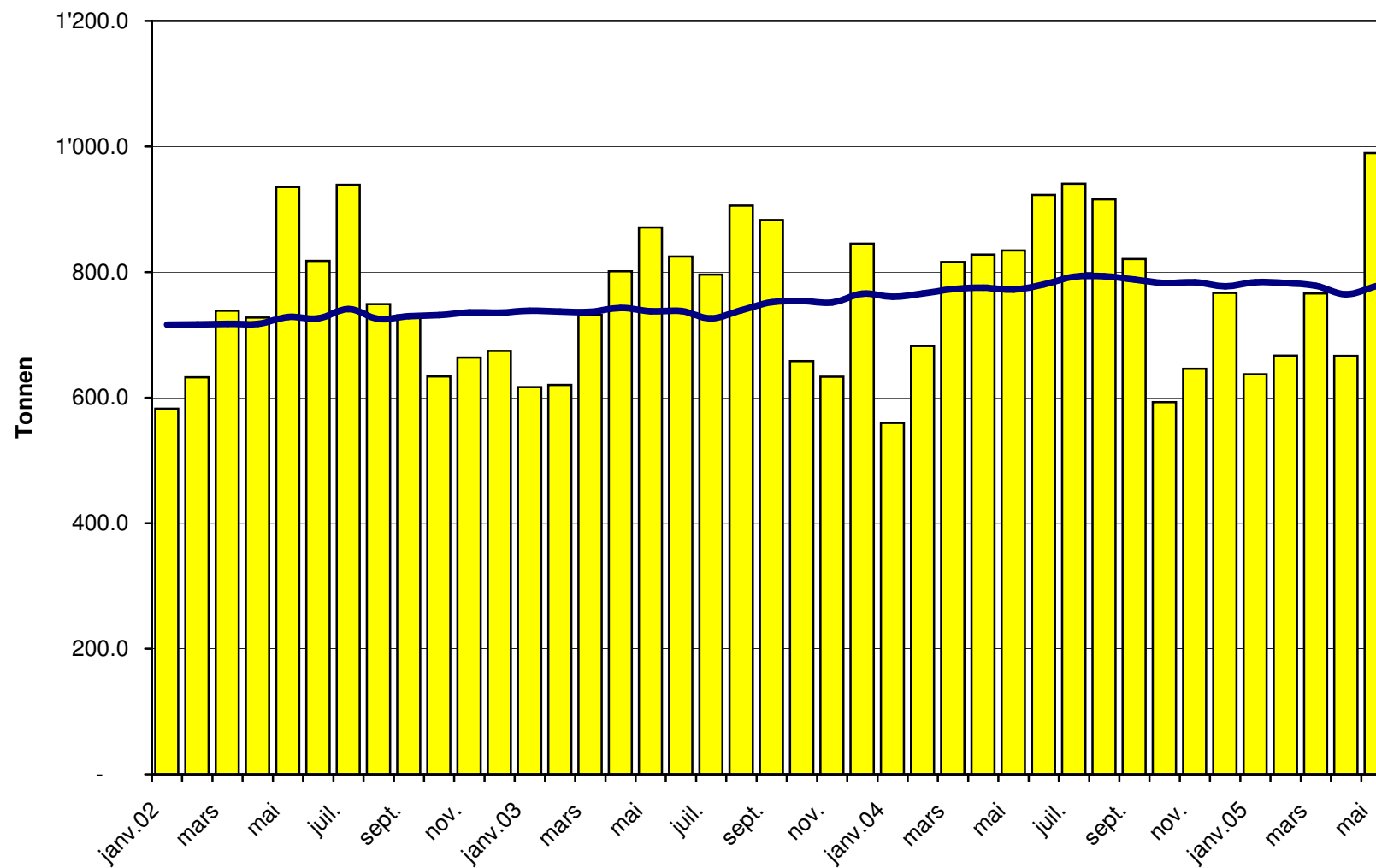
Pays	Type de fromage												TOTAL
	Mascarpone, ricotta Romana	Mozzarella	Autres fromages frais	TOTAL fromages frais	Danablu, Gorgonzola, Roquefort	Brie, Camembert, Reblochon	Autres fromages à pâte molle	TOTAL fromages à pâte molle	Fromage aux herbes	Fromage à pâte dure et mi-dure	Autres fromages		
	tonnes	tonnes	tonnes	tonnes	tonnes	tonnes	tonnes	tonnes	tonnes	tonnes	tonnes	tonnes	
EUROPE													
Allemagne	0.0	0.5	328.9	329.4	15.9		409.2	425.2		88.9		221.3	1'064.8
France		2.2	892.4	894.6	32.2	489.9	1'223.7	1'745.8		1'006.6		401.0	4'048.1
Italie	365.0	1'248.5	608.1	2'221.6	176.1		598.6	774.7	0.2	3'100.8		211.6	6'308.9
Pays-Bas			0.2	0.2			0.9	0.9		151.3		0.1	152.5
Belgique			0.2	0.2			0.7	0.7		0.7			1.5
Luxembourg													
Autriche		0.2	0.1	0.3			1.8	1.8		129.8		59.9	191.7
Grande-Bretagne							0.1	0.1		65.5			65.7
Danemark			184.4	184.4	2.6		29.1	31.7		135.3			351.4
Norvège										0.0		0.0	0.0
Suède							0.0	0.0		0.1			0.1
Portugal			0.0	0.0			0.7	0.7		30.3			31.0
Espagne			4.0	4.0			1.2	1.2		99.6			104.8
Grèce			1.2	1.2			131.2	131.2		19.2			151.7
Autres pays d'Europe							0.4	0.4		1.1			1.5
TOTAL EUROPE	365.0	1'251.4	2'019.5	3'635.9	226.8	489.9	2'397.7	3'114.4	0.2	4'829.1		894.0	12'473.6
Autres pays													
Canada													
USA										0.1		0.4	0.5
Autres pays d'Amérique													
Amérique latine													
Afrique													
Asie			0.2	0.2			0.0	0.0		0.0			0.2
Australie													
TOTAL AUTRES PAYS			0.2	0.2			0.0	0.0		0.1		0.4	0.7
TOTAL	365.0	1'251.4	2'019.7	3'636.1	226.8	489.9	2'397.7	3'114.4	0.2	4'829.2		894.4	12'474.3

Source: DGD

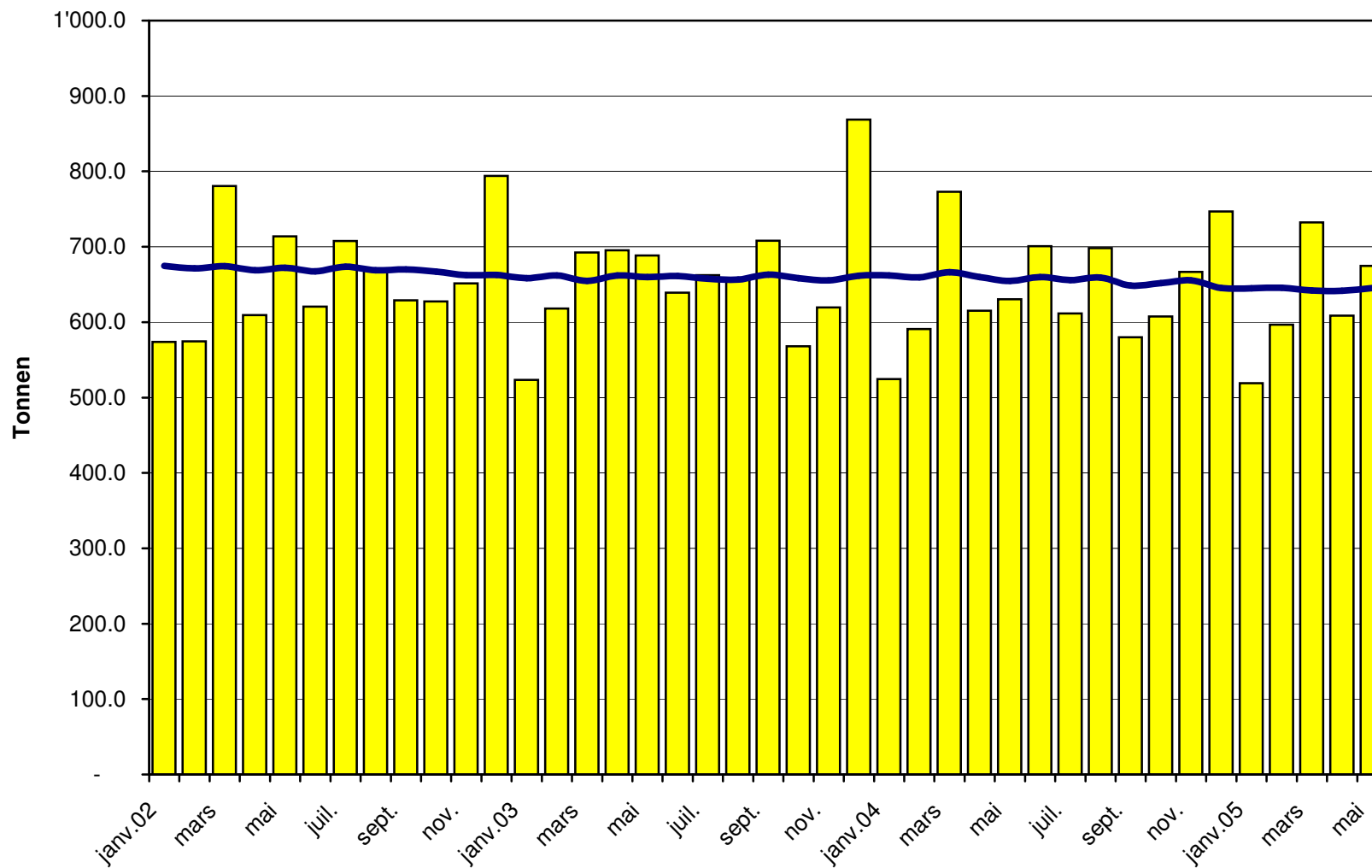
Total des importations de fromages depuis 2002 Valeur moyenne des 12 derniers mois



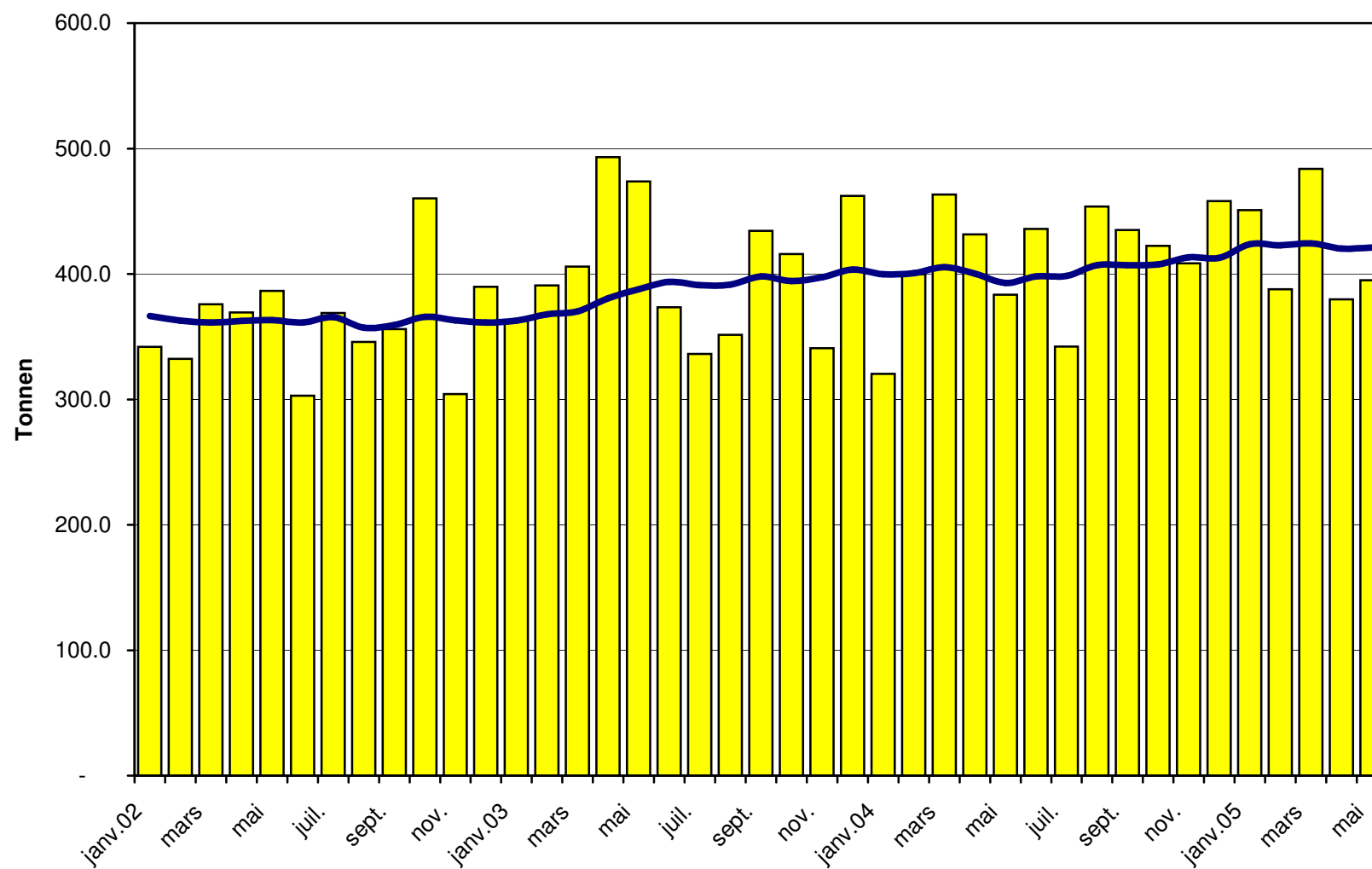
Importations de fromages frais depuis 2002 Valeur moyenne des 12 derniers mois



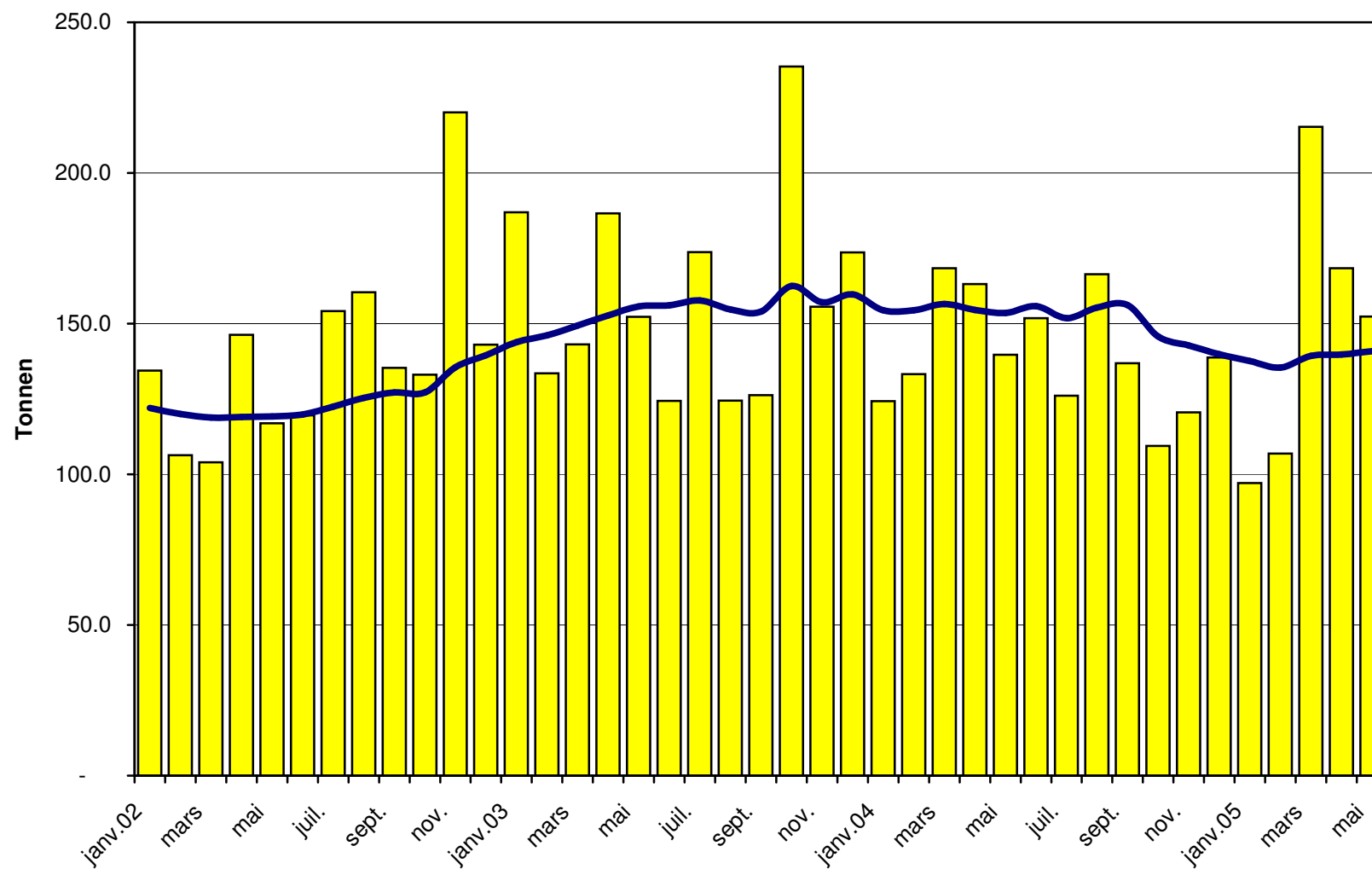
Importations de fromages à pâte molle depuis 2002 Valeur moyenne des 12 derniers mois



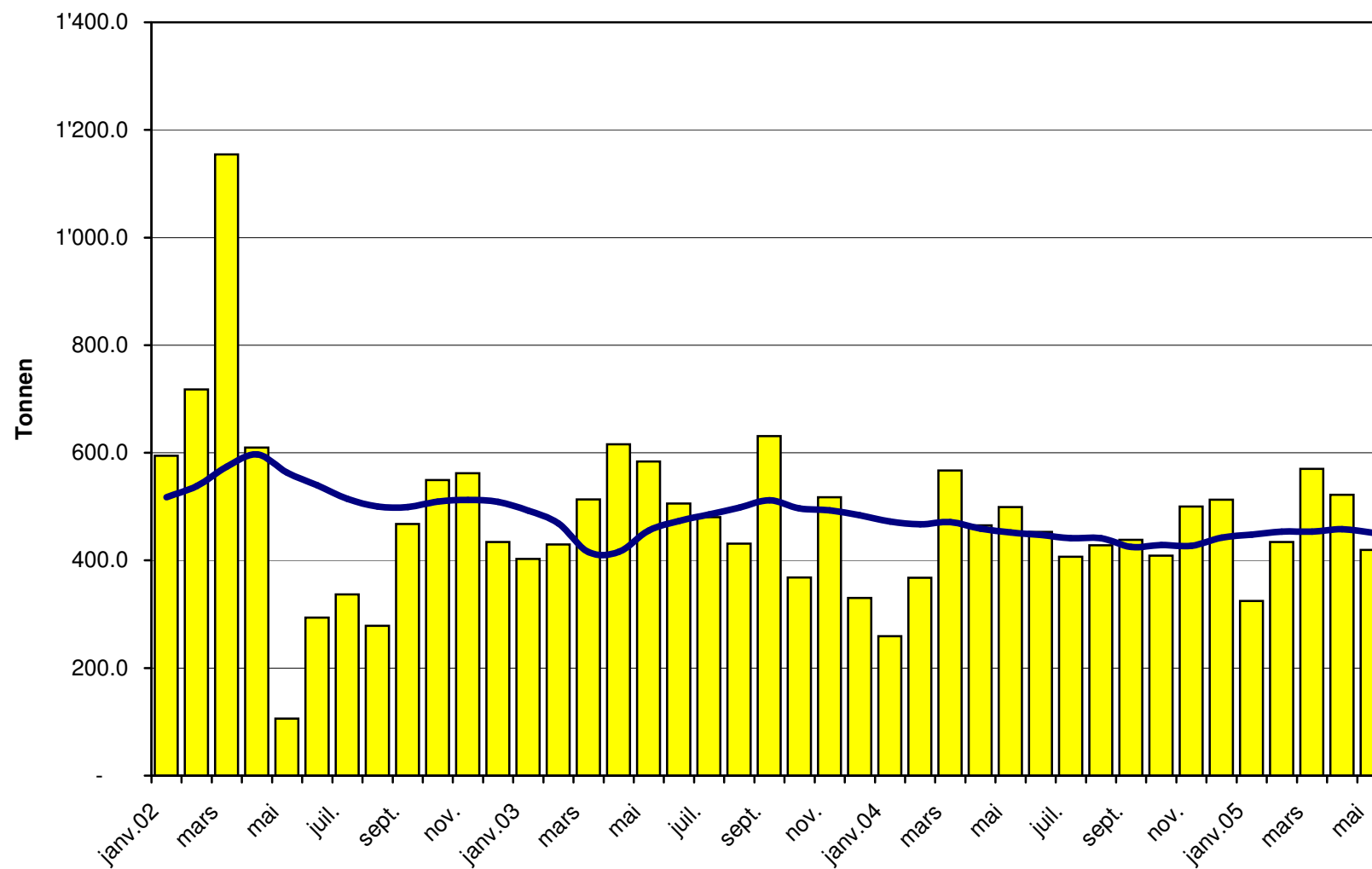
Importations de fromages à pâte mi-dure depuis 2002 Valeur moyenne des 12 derniers mois



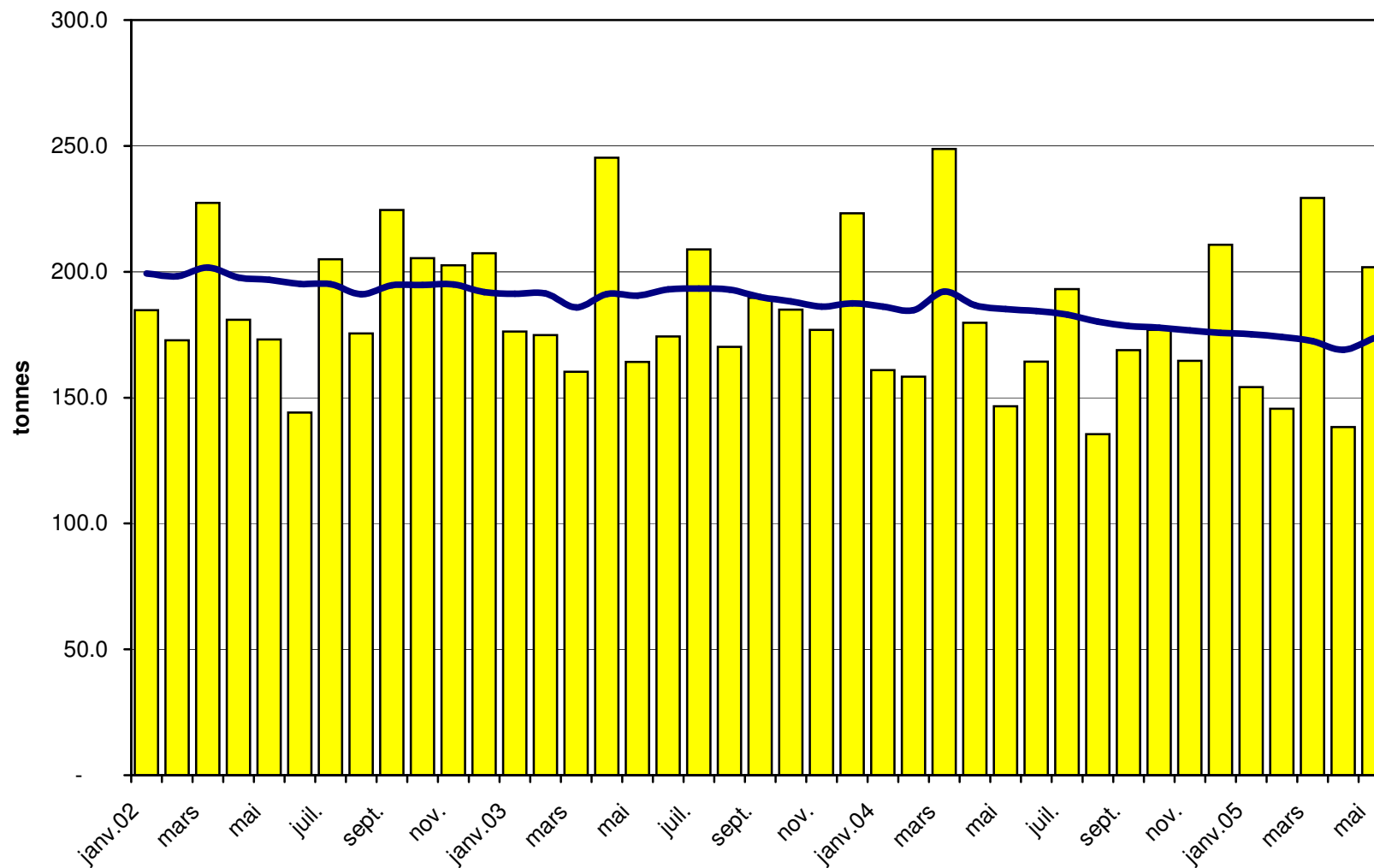
Importations de fromages à pâte dure depuis 2002 Valeur moyenne des 12 derniers mois



Importations de fromages à pâte extra-dure depuis 2002 Valeur moyenne des 12 derniers mois



Importations de fromage fondu depuis 2002 Valeur moyenne des 12 derniers mois



Importations de fromage par pays fournisseur, mai 2005 Total 2 833 tonnes

