

Statistiques mensuelle du marché du lait: Juillet 2005

Berne, le 13 septembre 2005

1 - Production / mise en valeur du lait

- 01 Production laitière mensuelle
- 10 Mise en valeur selon l'équivalent-lait
- 11 Mise en valeur selon l'équivalent-lait (graphique)
- 14 Composition du lait selon centre SICL 2005
- 15 Composition du lait selon centre SICL 2004
- 16 Lait écrémé affouragé sous forme liquide, vente de succédanés du lait

2 - Fabrication de produits laitiers

- 20 Production fromagère mensuelle et cumulée 2005
- 21 Production fromagère mensuelle et cumulée 2004
- 22 Production fromagère mensuelle par rapport au mois de l'année précédente (graphique)
- 23 Production fromagère cumulée par rapport à la même période de l'année précédente
- 24 Pourcentages de la production fromagère par variété, cumuls 2005 (graphique)
- 25 Production de lait de consommation
- 26 Production et vente de beurre
- 27 Spécialités laitières
- 28 Poudre de lait et lait condensé

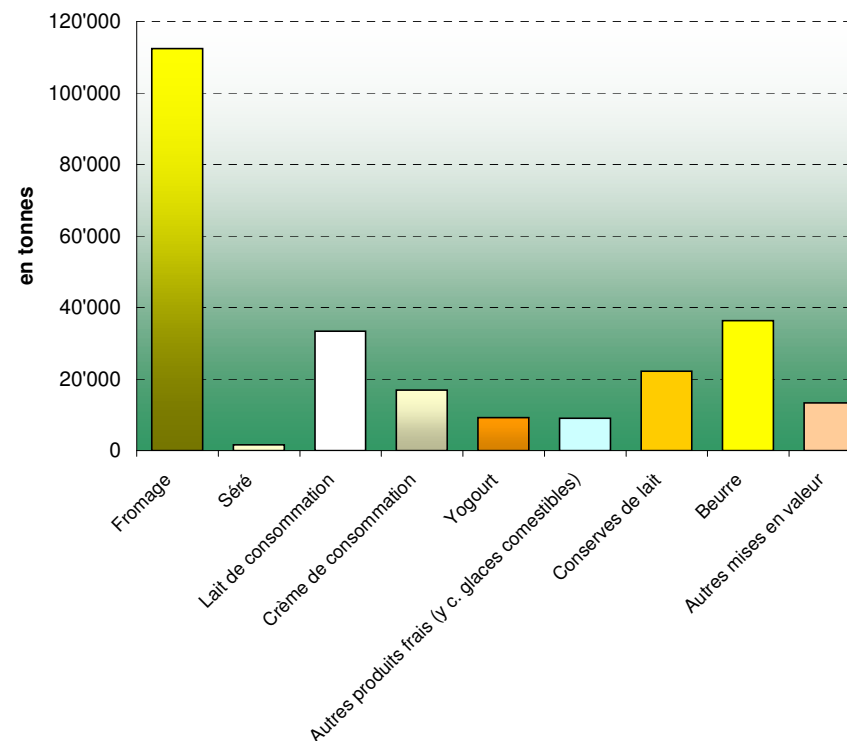
3 - Exportation de fromage

- 30 Exportations de fromage par produit/groupe de produits
- 31 Exportations de fromage par pays
- 31 Exportations de fromage par pays, mois de l'année précédente
- 32 Exportations de fromage par pays, cumulées
- 32 Exportations de fromage par pays, cumulées, année précédente
- 33-1 à 33-10 Total des exportations / sortes principales, depuis 2002
- 34 Pourcentage des exportations par variété (graphique)

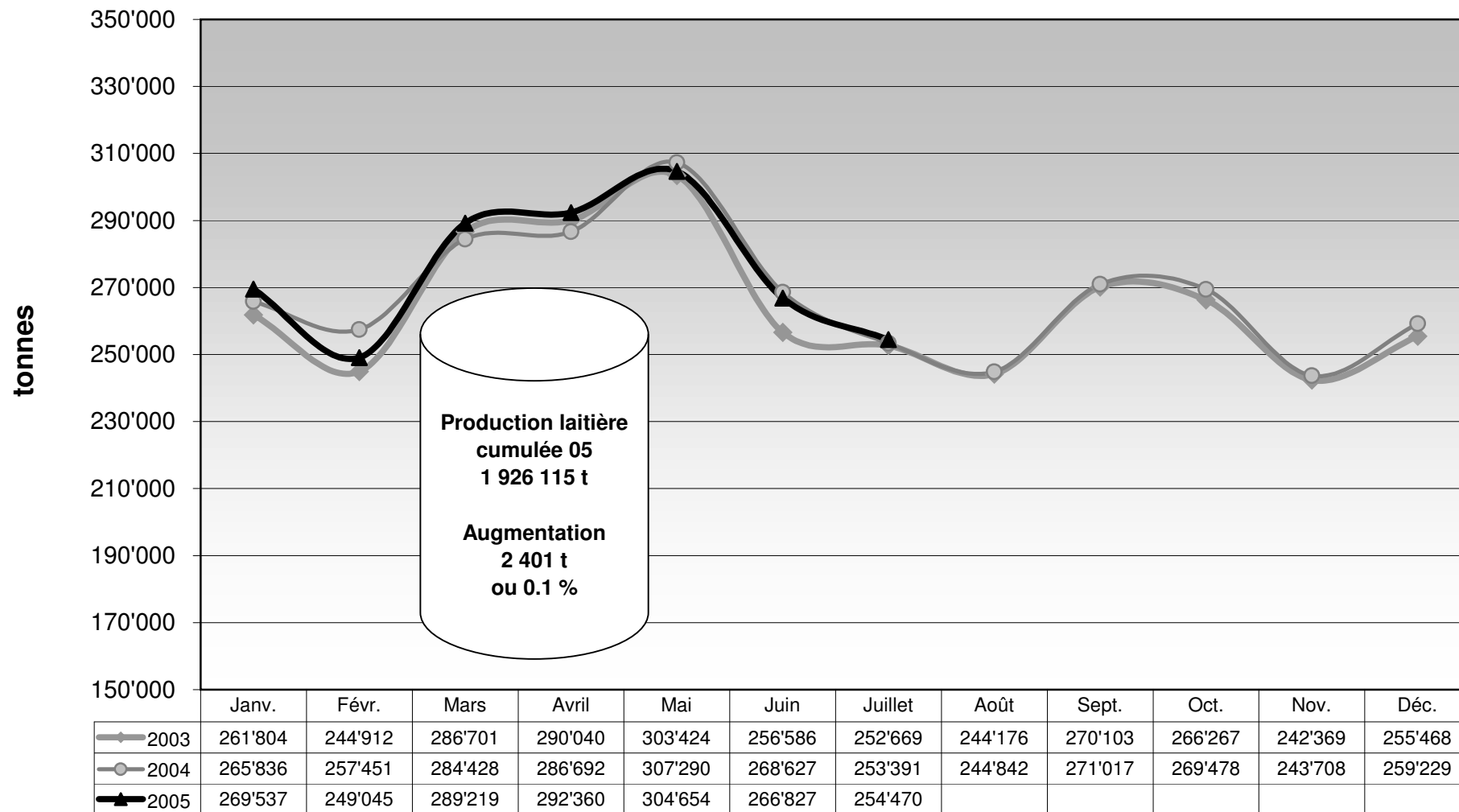
4 - Importations de fromage

- 40 Importations de fromage par produit/groupe de produits
- 41 Importations de fromage par pays fournisseur
- 41 Importations de fromage par pays fournisseur, mois de l'année précédente
- 42 Importations cumulées de fromage par pays fournisseur
- 42 Importations cumulées de fromage par pays fournisseur, année précédente
- 43.1 à 43.7 Total des importations / par groupe de produits, depuis 2002
- 44 Importations de fromage par pays (graphique)

Mise en valeur du lait en équivalents-lait



Production laitière mensuelle en 2005 (lait de zone franche inclus)



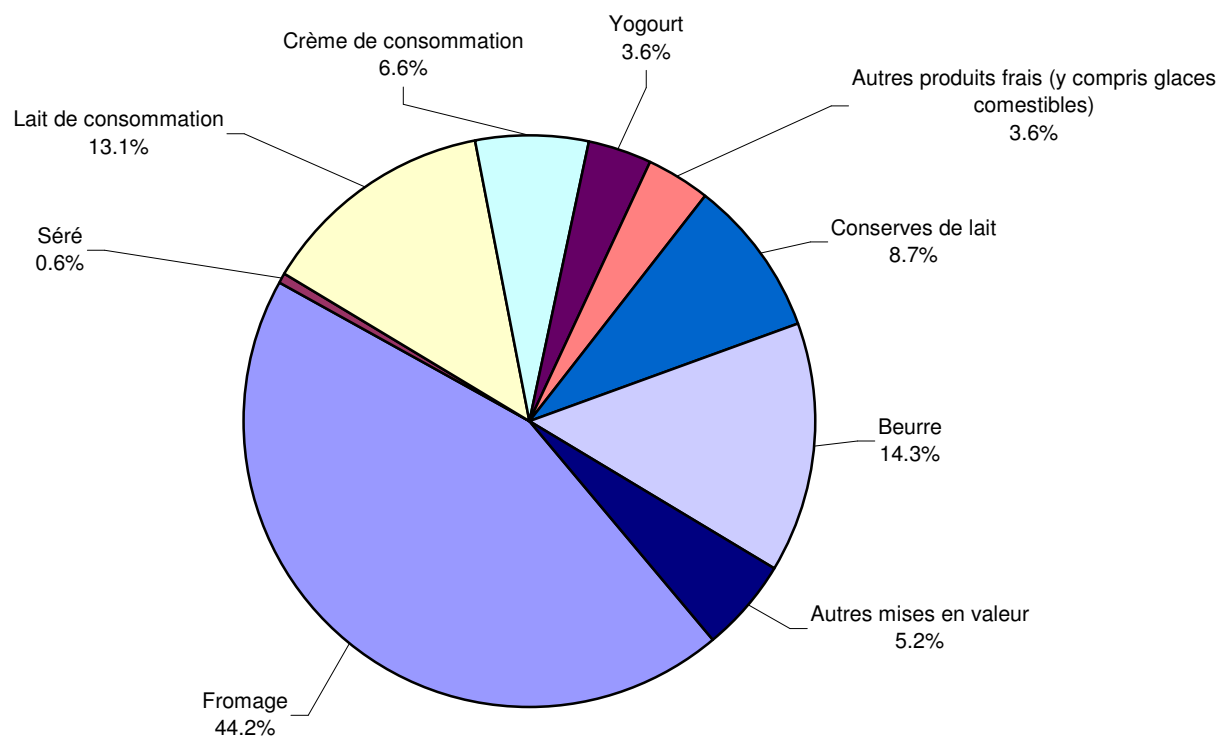
Mise en valeur du lait en équivalents-lait

Mise en valeur:	Mise en valeur mensuelle		Différence par rapport au même mois de l'année précédente		Mise en valeur cumulée		Différence par rapport à la même période de l'année précédente	
	juillet 2004 tonnes	juillet 2005 tonnes	tonnes	(%)	jan. - juillet 2004 tonnes	jan. - juillet 2005 tonnes	tonnes	(%)
Fromage	108'148	112'377	4'229	3.9	768'089	781'718	13'629	1.8
Séré	1'460	1'592	132	9.0	11'189	10'796	-393	-3.5
Lait de consommation	32'720	33'412	692	2.1	265'931	257'378	-8'553	-3.2
Crème de consommation	17'839	16'903	-936	-5.2	139'623	138'116	-1'507	-1.1
Yogourt	8'723	9'185	462	5.3	65'822	66'480	658	1.0
Autres produits frais (y c. glaces comestibles)	7'078	9'076	1'998	28.2	47'633	55'355	7'722	16.2
Conserves de lait	24'726	22'209	-2'517	-10.2	193'613	194'982	1'369	0.7
Beurre	39'104	36'364	-2'740	-7.0	330'204	326'971	-3'233	-1.0
Autres mises en valeur	13'593	13'352	-241	-1.8	101'610	94'319	-7'291	-7.2
Total	253'391	254'470	1'079	0.4	1'923'714	1'926'115	2'401	0.1

Un équivalent-lait correspond à la teneur en protéine et en matière grasse d'un kilo de lait (fraction protéique = 0.45 EL; fraction butyrique = 0.55 EL)

Exemple 1 kg lait entier past./UHT = 0,45 protéine + 0.55 matière grasse = 1.00 équivalent-lait
 1 kg lait écrémé past./UHT = 0.45 protéine + 0.05 matière grasse = 0.50 équivalent-lait
 1 kg crème entière past./UHT = 0.30 protéine + 4.80 matière grasse = 5.10 équivalents-lait

Mise en valeur du lait en équivalents-lait juillet 2005 Total 254 470 tonnes de lait



Composition du lait par région/laboratoire SICL : 2005

Centre SICL	Composants	janv.	févr.	mars	avril	mai	juin	juil.	août	sept.	oct.	nov.	déc.	Moyenne 2005
		g/kg	g/kg	g/kg	g/kg	g/kg	g/kg	g/kg	g/kg	g/kg	g/kg	g/kg	g/kg	
Aarau	MG	42.2	42.1	42.3	41.8	40.3	40.0	39.8						41.2
	Prot.	33.2	32.9	32.5	32.1	32.2	31.8	32.0						32.4
	Total	75.4	75.0	74.8	73.9	72.5	71.8	71.8						73.6
Bern	MG													
	Prot.													
	Total													
Fribourg - Neuchâtel	MG	41.8	41.7	41.4	40.4	39.1	39.1	39.6						40.4
	Prot.	33.0	32.8	32.4	31.9	32.5	32.2	31.7						32.4
	Total	74.8	74.5	73.8	72.3	71.6	71.3	71.3						72.8
Nordostschweiz	MG													
	Prot.													
	Total													
St. Gallen - Appenzell	MG	41.5	41.6	41.4	41.0	41.0	40.4	40.2						41.0
	Prot.	34.2	34.2	34.0	33.3	33.2	33.1	33.0						33.6
	Total	75.7	75.8	75.4	74.3	74.2	73.5	73.2						74.6
Thurgau	MG	42.0	42.1	41.9	41.2	40.0	39.6	39.4						40.9
	Prot.	34.4	34.2	33.7	33.2	32.5	32.0	32.2						33.2
	Total	76.4	76.3	75.6	74.4	72.5	71.6	71.6						74.1
Vaud-Genève	MG													
	Prot.													
	Total													
Zentralschweiz	MG	41.2	41.4	41.7	41.1	40.3	40.1	39.8						40.8
	Prot.	33.4	33.3	33.2	32.7	32.8	32.6	32.3						32.9
	Total	74.6	74.7	74.9	73.8	73.1	72.7	72.1						73.7
Moyenne 2004	MG	41.7	41.8	41.7	41.1	40.1	39.8	39.8						40.9
	Prot.	33.6	33.5	33.2	32.6	32.6	32.3	32.2						32.9
	Total	75.4	75.3	74.9	73.7	72.8	72.2	72.0						73.7

Remarque: ces données correspondent aux valeurs moyennes des échantillons analysés par chaque SICL

Composition du lait selon région/laboratoire SICL : 2004

Centre SICL	Composants	janv.	févr.	mars	avril	mai	juin	juil.	août	sept.	oct.	nov.	déc.	Moyenne 2004
		g/kg	g/kg	g/kg	g/kg	g/kg	g/kg	g/kg	g/kg	g/kg	g/kg	g/kg	g/kg	
Aarau	MG	42.4	42.1	42.2	41.1	39.6	39.6	40.1	39.7	40.0	40.4	41.6	42.8	41.0
	Prot.	33.2	32.7	32.7	32.6	32.7	32.2	31.8	31.8	32.9	33.5	34.0	34.1	32.9
	Total	75.6	74.8	74.9	73.7	72.3	71.8	71.9	71.5	72.9	73.9	75.6	76.9	73.8
Bern	MG													
	Prot.													
	Total													
Fribourg - Neuchâtel	MG	41.3	41.1	40.3	39.9	38.9	39.3	39.7	40.0	40.1	39.7	41.2	41.9	40.3
	Prot.	32.7	32.1	31.8	31.6	32.5	32.6	32.6	32.5	33.5	32.6	34.3	33.8	32.7
	Total	74.0	73.2	72.1	71.5	71.4	71.9	72.3	72.5	73.6	72.3	75.5	75.7	73.0
Nordostschweiz	MG													
	Prot.													
	Total													
St. Gallen - Appenzell	MG	41.0	40.5	40.6	40.5	40.4	40.3	40.0	39.9	40.1	40.2	41.3	41.7	40.5
	Prot.	33.3	33.2	33.3	33.1	33.5	33.4	33.0	32.9	33.7	34.4	34.7	34.4	33.6
	Total	74.3	73.7	73.9	73.6	73.9	73.7	73.0	72.8	73.8	74.6	76.0	76.1	74.1
Thurgau	MG	42.4	41.7	41.8	41.1	40.4	40.2	40.5	40.1	40.6	41.2	41.9	42.3	41.2
	Prot.	33.6	33.4	33.4	33.4	33.9	33.0	32.7	32.7	33.8	34.5	34.9	35.1	33.7
	Total	76.0	75.1	75.2	74.5	74.3	73.2	73.2	72.8	74.4	75.7	76.8	77.4	74.9
Vaud-Genève	MG	40.5	40.1	40.3	38.9	38.3	38.4	38.7	39.0	39.6	40.1	40.6	39.6	39.5
	Prot.	32.7	32.5	32.4	32.3	33.1	32.9	32.8	33.0	33.5	34.8	34.7	33.3	33.2
	Total	73.2	72.6	72.7	71.2	71.4	71.3	71.5	72.0	73.1	74.9	75.3	72.9	72.7
Zentralschweiz	MG	41.4	41.1	41.4	40.3	39.4	39.7	39.9	39.8	39.7	40.0	40.8	41.8	40.4
	Prot.	33.2	32.7	33.0	32.7	33.1	32.6	32.2	32.3	33.0	33.9	34.1	34.0	33.1
	Total	74.6	73.8	74.4	73.0	72.5	72.3	72.1	72.1	72.7	73.9	74.9	75.8	73.5
Moyenne 2003	MG	41.5	41.1	41.1	40.3	39.5	39.6	39.8	39.8	40.0	40.3	41.2	41.7	40.5
	Prot.	33.1	32.8	32.8	32.6	33.1	32.8	32.5	32.5	33.4	34.0	34.5	34.1	33.2
	Total	74.6	73.9	73.9	72.9	72.6	72.4	72.3	72.3	73.4	74.2	75.7	75.8	73.7

Remarque: ces données correspondent aux valeurs moyennes des échantillons analysés par chaque SICL

Lait écrémé affouragé sous forme liquide

	Mise en valeur mensuelle		Différence par rapport au même mois de l'année précédente		Mise en valeur cumulée		Différence par rapport à la même période de l'année précédente	
	<i>juillet 2004</i>	<i>juillet 2005</i>	tonnes	(%)	<i>jan. - juillet 2004</i>	<i>jan. - juillet 2005</i>	tonnes	(%)
	tonnes	tonnes			tonnes	tonnes		
Total lait écrémé affouragé sous forme liquide	1'134	496	-638	-56.3	9'907	4'915	-4'992	-50.4

Ventes de succédanés du lait

	Ventes mensuelles		Différence par rapport au même mois de l'année précédente		Ventes cumulées		Différence par rapport à la même période de l'année précédente	
	<i>juillet 2004</i>	<i>juillet 2005</i>	tonnes	(%)	<i>jan. - juillet 2004</i>	<i>jan. - juillet 2005</i>	tonnes	(%)
	tonnes	tonnes			tonnes	tonnes		
SL engraissement > 30%	1'235	1'067	-168	-13.6	9'130	7'904	-1'226	-13.4
SL élevage > 30%	86	116	30	34.9	1'183	1'182	-1	-0.1
SL autres > 30%	6	6	0	0.0	136	119	-17	-12.5
SL engraissement < 30%	19	30	11	57.9	164	199	35	21.3
SL élevage < 30%	3	3	0	0.0	36	54	18	50.0
SL autres < 30%	15	13	-2	-13.3	84	77	-7	-8.3
Total succédanés du lait	1'364	1'235	-129	-9.5	10'733	9'535	-1'198	-11.2

Production fromagère 2005 cumulée avec comparaison année précédente

	janv.	févr.	mars	avril	mai	juin	juil.	août	sept.	oct.	nov.	déc.	Cumul 2004 tonnes	Cumul 2005 tonnes	Différence période année	
	tonnes	tonnes	tonnes	tonnes	tonnes	tonnes	tonnes	tonnes	tonnes	tonnes	tonnes	tonnes			tonnes	pour cent
Séré	680	719	924	781	884	907	852						5'457	5'747	290	5.3
Mozzarella	1'002	966	1'295	1'209	1'467	1'614	1'465						8'134	9'018	884	10.9
Mascarpone	38	41	51	54	57	50	45						350	336	-14	-4.0
Autres produits frais *	1'134	1'072	1'361	1'250	1'352	1'483	1'056						8'104	8'708	604	7.5
Total fromages frais	2'854	2'799	3'631	3'294	3'760	4'054	3'418						22'043	23'810	1'767	8.0
Fromage à croûte fleurie, maigre à 1/4 gras																
Fromage à croûte fleurie, 1/2 gras à gras	117	136	133	119	131	115	112						800	863	63	7.9
Fromage à croûte fleurie, crème	83	80	106	75	94	98	69						515	605	90	17.5
Bleu, fromage à pâte persillée													19		-19	
Tomme	168	168	185	162	192	151	140						1'190	1'166	-24	-2.0
Vacherin Mont-d'Or	63	30	1										103	94	-9	-8.7
Autres fromages à croûte fleurie, maigres à 1/4 gras	3	5	13	2	4	4	7						54	38	-16	-29.6
Autres fromages à croûte fleurie, 1/2 gras à gras	59	83	54	41	57	49	55						471	398	-73	-15.5
Autres fromages à croûte fleurie, crème	57	41	50	39	55	48	44						392	334	-58	-14.8
Total fromage à pâte molle	550	542	542	438	532	466	427						3'544	3'497	-47	-1.3
Appenzeller	797	723	790	727	775	721	751						4'490	5'284	794	17.7
Tilsiter	370	365	397	349	346	351	344						2'783	2'522	-261	-9.4
Fromage du Valais (fromage à raclette du Valais)	220	205	232	229	222	133	70						1'312	1'311	-1	-0.1
Raclette Suisse	472	466	634	924	1'120	1'240	1'218						5'855	6'074	219	3.7
Vacherin fribourgeois	112	75	77	111	137	207	226						954	945	-9	-0.9
Tête de Moine	138	122	131	130	145	153	156						888	975	87	9.8
Fromage du Jura	20	16	22	24	20	14	16						197	132	-65	-33.0
Winzerkäse	42	44	43	45	45	31	40						263	290	27	10.3
Mutschli	44	33	29	33	35	38	29						216	241	25	11.6
Fromage d'alpage à pâte mi-dure						3	6						10	13	3	
Fromage de montagne des Grisons	80	73	85	86	92	76	42						587	534	-53	-9.0
Fromages de montagne, à la coupe	107	94	133	112	130	116	121						884	813	-71	-8.0
St. Paulin Suisse	81	35	103	44	65	64	51						623	443	-180	-28.9
Edam suisse	69	41	41	10	52	35	57						457	305	-152	-33.3
Fromage affiné à froid	2	2	3	1	2	2	1						16	13	-3	-18.8
Fromage à pâte mi-dure persillée	9	11	14	13	17	21	9						50	94	44	88.0
Fromage semi - préparé	97	90	180	123	104	73	94						770	761	-9	-1.2
Fromage pour la fonte, gras	77	57	98	94	71	77	80						400	554	154	38.5
Feta au lait de vache **													126		-126	-100.0
Autres fromages à pâte mi-dure, maigre à 1/4 gras	32	43	56	56	66	44	36						363	333	-30	-8.3
Autres fromages à pâte mi-dure, 1/2 gras à gras	616	563	672	662	683	689	645						4'161	4'530	369	8.9
Autres fromages à pâte mi-dure, crème	73	100	138	96	113	123	91						723	734	11	1.5
Total fromage à pâte mi-dure	3'458	3'159	3'878	3'871	4'242	4'215	4'083						26'130	26'906	776	3.0
Emmentaler	2'655	2'463	2'839	2'830	2'958	2'721	2'716						20'869	19'182	-1'687	-8.1
Switzerland Swiss	218	213	246	271	231	179	157						1'076	1'515	439	40.8
Gruyère	2'258	2'162	2'560	2'546	2'800	2'413	2'275						16'491	17'014	523	3.2
Fromage d'alpage à pâte dure				1	22	116	111						238	250	12	
Autres fromages à pâte dure, maigre à 1/4 gras	3	6	4	8	4	1	7						69	33	-36	-52.2
Autres fromages à pâte dure, 1/2 gras à gras	487	463	516	545	534	450	416						2'409	3'411	1'002	41.6
Autres fromages à pâte dure, crème	2	2	1	2	2								26	9	-17	-65.4
Total fromage à pâte dure	5'623	5'309	6'166	6'203	6'551	5'880	5'682						41'178	41'414	236	0.6
Sbrinz	126	118	148	141	194	153	119						1'149	999	-150	-13.1
Total fromage à pâte extra-dure	126	118	148	141	194	153	119						1'149	999	-150	-13.1
Fromage pur chèvre	18	33	59	75	85	72	65						363	407	44	12.1
Fromage pur brebis	11	13	17	21	23	20	16						98	121	23	23.5
Total produits spéciaux	29	45	76	96	108	91	81						460	526	66	14.3
Total général	12'639	11'971	14'440	14'042	15'387	14'859	13'810						94'503	97'148	2'645	2.8

Remarque : la Feta au lait de vache a été affectée à une nouvelle catégorie

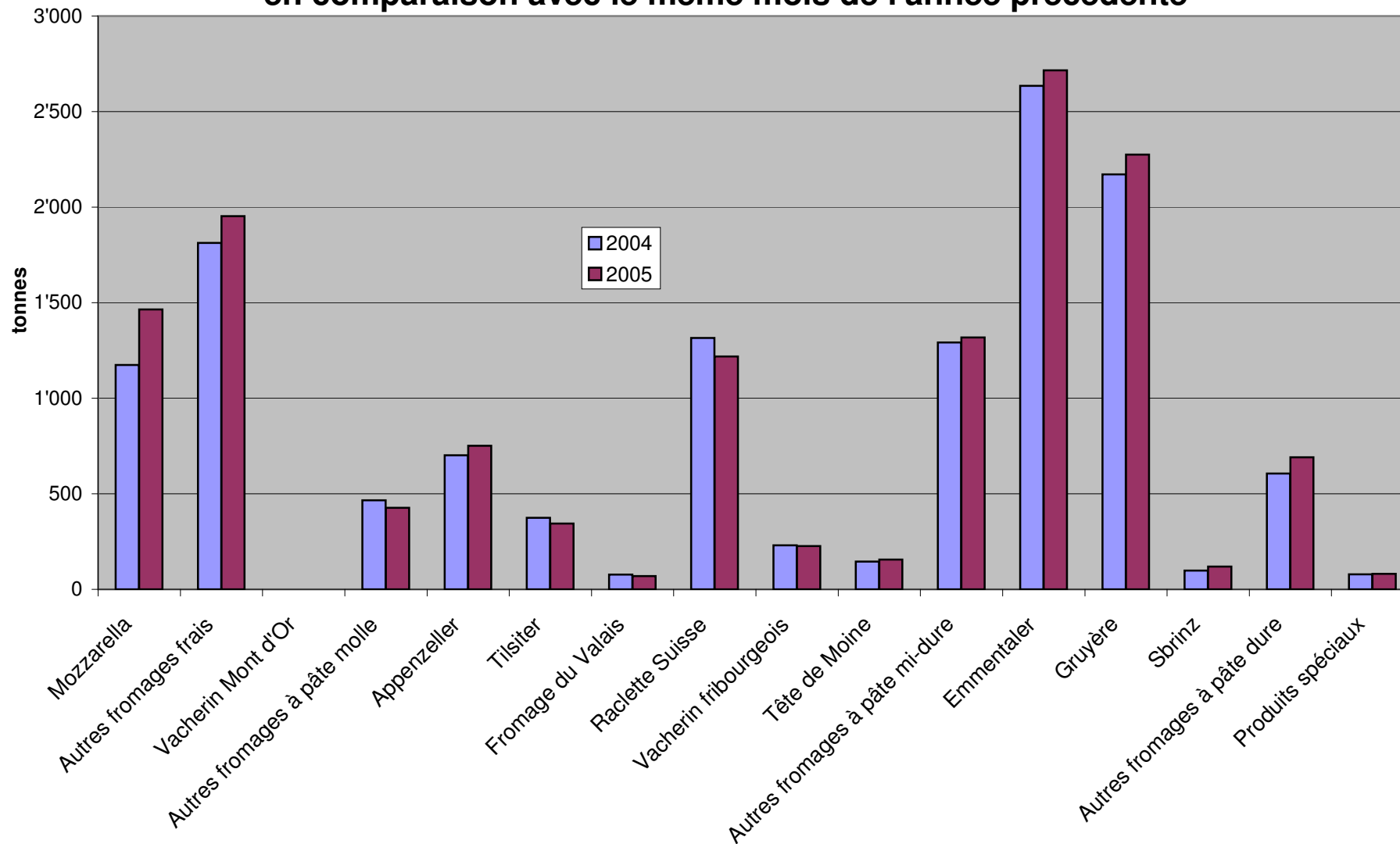
* à partir du mois de mai 2004 y c. Feta au lait de vache

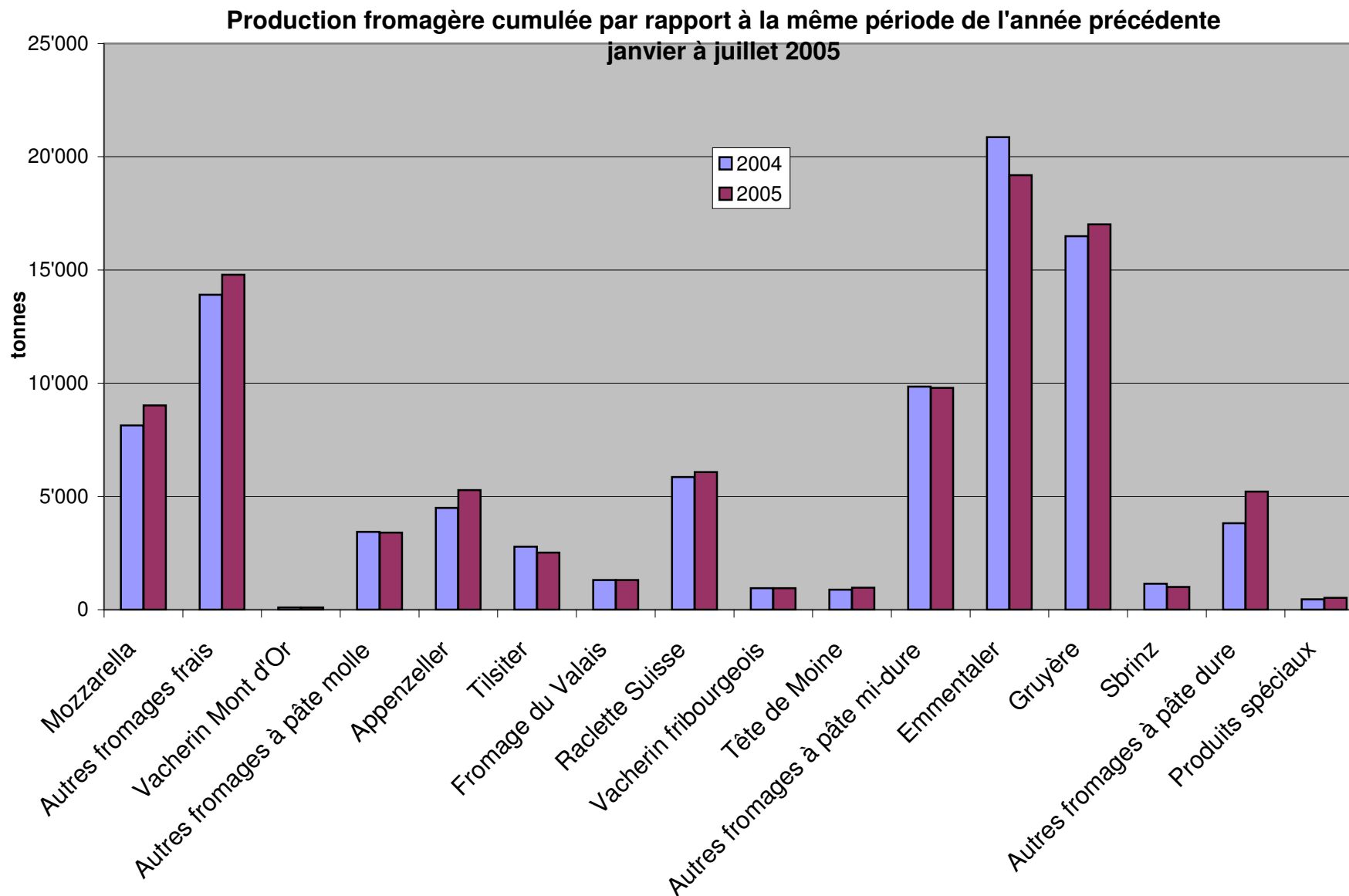
** à partir du mois de mai 2004 la Feta au lait de vache est attribuée à la catégorie "fromages frais", sous-groupe "autres fromages frais"

Production fromagère 2004

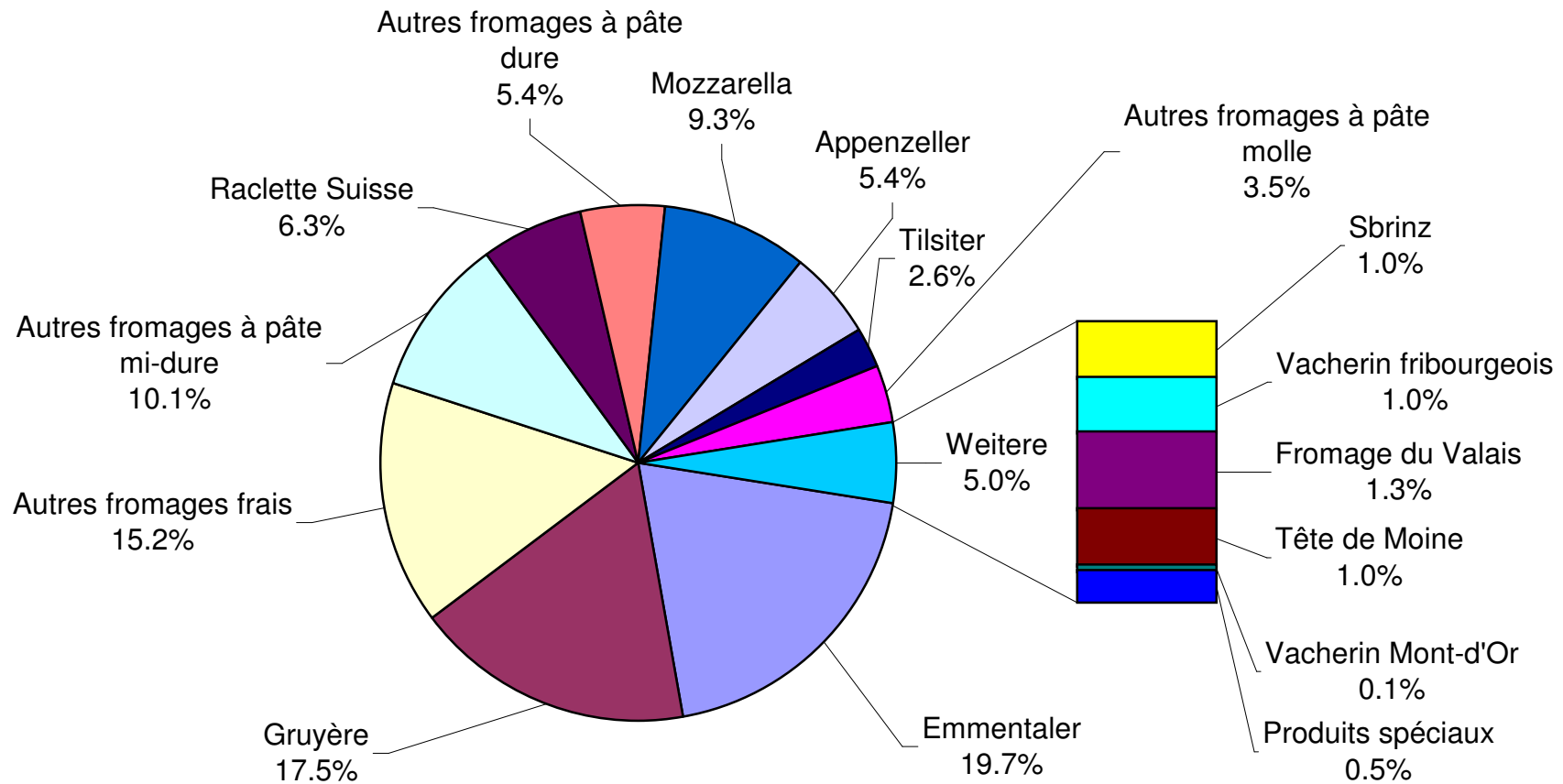
	janv. tonnes	févr. tonnes	mars tonnes	avril tonnes	mai tonnes	juin tonnes	juil. tonnes	août tonnes	sept. tonnes	oct. tonnes	nov. tonnes	déc. tonnes	Cumul 2004 tonnes
Séré	697	730	852	832	782	856	708	770	755	652	776	726	9'136
Mozzarella	886	941	1'260	1'149	1'283	1'441	1'174	1'366	1'043	934	938	921	13'336
Mascarpone	40	42	48	61	70	47	42	59	43	38	70	71	631
Autres produits frais	1'148	985	1'258	1'206	1'195	1'248	1'064	1'300	1'130	1'118	1'050	1'015	13'717
Total fromages frais	2'772	2'698	3'417	3'247	3'329	3'593	2'987	3'496	2'971	2'743	2'834	2'733	36'820
Fromage à croûte fleurie, maigre à 1/4 gras	0	0	0	0	0	0	0	0	0	0	0	0	0
Fromage à croûte fleurie, 1/2 gras à gras	94	117	140	109	102	126	112	131	114	97	116	140	1'398
Fromage à croûte fleurie, crème	81	66	80	90	69	67	62	105	68	96	90	100	974
Bleu, fromage à pâte persillée	0	0	0	0	0	19	0	0	0	0	0	0	19
Tomme	155	177	196	194	166	130	172	211	202	199	188	191	2'181
Vacherin Mont-d'Or	68	32	3	0	0	0	0	35	106	111	129	98	582
Autres fromages à croûte fleurie, maigres à 1/4 gras	6	5	9	10	12	6	6	15	8	2	8	4	91
Autres fromages à croûte fleurie, 1/2 gras à gras	52	54	81	64	64	91	65	66	80	84	70	50	821
Autres fromages à croûte fleurie, crème	55	59	63	52	54	60	49	59	58	43	59	51	662
Total fromage à pâte molle	512	510	571	519	466	500	466	621	636	633	660	633	6'727
Appenzeller	546	655	621	569	659	739	701	709	784	738	740	838	8'299
Tilsiter	414	353	420	378	411	433	374	336	338	354	342	300	4'453
Fromage du Valais (fromage à raclette du Valais)	225	227	236	223	198	126	77	68	218	236	145	197	2'176
Raclette Suisse	544	514	661	709	1'050	1'061	1'316	1'340	1'189	1'085	898	575	10'942
Vacherin fribourgeois	114	88	74	94	162	191	231	234	250	259	199	163	2'059
Tête de Moine	139	119	107	121	137	120	145	162	169	163	141	146	1'669
Fromage du Jura	30	27	30	27	38	22	23	20	18	20	20	26	301
Winzerkäse	44	39	43	41	34	31	31	38	30	33	31	43	438
Mutschli	26	39	34	31	26	32	28	32	58	54	38	32	430
Fromage d'alpage à pâte mi-dure	0	0	0	0	2	5	3	7	1'169	424	59	4	1'673
Fromage de montagne des Grisons	93	90	89	97	93	75	50	20	21	40	70	78	816
Fromages de montagne, à la coupe	120	116	123	144	146	121	114	96	100	115	111	123	1'429
St. Paulin Suisse	103	61	76	104	65	125	89	73	90	99	92	112	1'089
Edam suisse	76	52	69	71	70	41	78	83	62	64	38	75	779
Fromage affiné à froid	3	2	2	4	2	2	1	3	1	2	2	2	26
Fromage à pâte mi-dure persillée	6	7	6	7	8	7	9	7	19	17	10	12	115
Fromage semi - préparé	93	103	163	127	88	82	114	112	78	74	87	94	1'215
Fromage pour la fonte, gras	49	61	80	44	56	64	46	44	55	51	68	71	689
Feta au lait de vache	20	29	44	33	0	0	0	0	0	0	0	0	126
Autres fromages à pâte mi-dure, maigre à 1/4 gras	52	35	58	51	66	58	43	46	55	49	39	31	583
Autres fromages à pâte mi-dure, 1/2 gras à gras	527	523	578	662	654	658	559	571	644	716	627	616	7'335
Autres fromages à pâte mi-dure, crème	124	80	113	99	90	114	103	89	97	121	113	98	1'241
Total fromage à pâte mi-dure	3'346	3'219	3'628	3'637	4'056	4'108	4'136	4'089	5'443	4'713	3'867	3'635	47'877
Emmentaler	2'979	2'587	3'122	3'230	3'379	2'937	2'635	2'454	2'508	2'592	2'496	2'584	33'503
Switzerland Swiss	148	140	152	158	161	143	174	175	180	200	191	211	2'033
Gruyère	2'189	2'166	2'373	2'411	2'775	2'406	2'171	2'003	2'033	2'186	1'898	2'108	26'719
Fromage d'alpage à pâte dure	0	0	0	0	15	109	114	51	1'105	470	28	0	1'892
Autres fromages à pâte dure, maigre à 1/4 gras	11	9	7	10	11	9	12	9	12	7	7	4	108
Autres fromages à pâte dure, 1/2 gras à gras	309	300	388	390	385	336	301	291	333	372	345	401	4'151
Autres fromages à pâte dure, crème	3	2	3	4	6	3	5	4	3	2	2	2	39
Total fromage à pâte dure	5'639	5'204	6'045	6'203	6'732	5'943	5'412	4'987	6'174	5'829	4'967	5'310	68'445
Sbrinz	176	176	178	172	181	168	98	89	100	122	123	133	1'716
Total fromage à pâte extra-dure	176	176	178	172	181	168	98	89	100	122	123	133	1'716
Fromage pur chèvre	15	25	46	66	77	71	63	63	94	86	33	19	658
Fromage pur brebis	9	9	13	17	18	17	15	13	12	11	9	10	153
Total produits spéciaux	24	34	59	83	95	87	78	77	106	98	42	29	812
Total fromage	12'468	11'840	13'900	13'862	14'859	14'398	13'176	13'358	15'430	14'139	12'493	12'474	162'397

Production fromagère juillet 2005 en comparaison avec le même mois de l'année précédente





Production fromagère: janvier à juillet 2005 (en %) Total 97 148 tonnes



Production de lait de consommation

Variété de lait	Production mensuelle		Différence par rapport au même mois de l'année précédente		Production cumulée		Différence par rapport à la même période de l'année précédente	
	juillet 2004 tonnes	juillet 2005 tonnes	tonnes	(%)	jan. - juillet 2004 tonnes	jan. - juillet 2005 tonnes	tonnes	(%)
Lait cru	1'104	945	-159	-14.4	9'865	8'223	-1'642	-16.6
Lait past. enrichi en matière grasse	0	0	0		8	0	-8	-100.0
Lait UHT enrichi en matière grasse	104	95	-9	-8.7	665	658	-7	-1.1
Lait entier past.	7'582	7'573	-9	-0.1	55'991	56'573	582	1.0
Lait entier UHT	10'338	11'989	1'651	16.0	98'870	93'020	-5'850	-5.9
Lait partiellement écrémé past.	6'102	5'906	-196	-3.2	45'269	45'212	-57	-0.1
Lait partiellement écrémé UHT	9'200	8'318	-882	-9.6	67'357	67'176	-181	-0.3
Lait écrémé past.	201	0	-201	-100.0	218	60	-158	-72.5
Lait écrémé UHT	1'363	871	-492	-36.1	10'510	9'691	-819	-7.8
Total lait de consommation	35'994	35'697	-297	-0.8	288'753	280'613	-8'140	-2.8

Production et ventes de beurre

Production de beurre

	Production mensuelle		Différence par rapport au même mois de l'année précédente		Production cumulée		Différence par rapport à la même période de l'année précédente	
	juillet 2004 tonnes	juillet 2005 tonnes	tonnes	(%)	jan. - juillet 2004 tonnes	jan. - juillet 2005 tonnes	tonnes	(%)
Total production de beurre	3'132	2'813	-319	-10.2	26'856	26'368	-488	-1.8

Ventes de beurre (y compris beurre importé)

	Ventes mensuelles		Différence par rapport au même mois de l'année précédente		Ventes cumulées		Différence par rapport à la même période de l'année précédente	
	juillet 2004 tonnes	juillet 2005 tonnes	tonnes	(%)	jan. - juillet 2004 tonnes	jan. - juillet 2005 tonnes	tonnes	(%)
Beurre de choix	482	469	-13	-2.7	3'547	3'404	-143	-4.0
LE BEURRE, beurre industriel ou artisanal	1'953	1'841	-112	-5.7	14'529	14'130	-399	-2.7
Beurre de fromagerie	84	24	-60	-71.4	370	191	-179	-48.4
Autres beurres	270	286	16	5.9	1'856	1'900	44	2.4
Beurre fondu	349	342	-7	-2.0	2'510	2'517	7	0.3
Beurre déshydraté et autres	22	29	7	31.8	173	198	25	14.5
Total des ventes indigènes	3'160	2'991	-169	-5.3	22'985	22'340	-645	-2.8
Exportation	0	0	0		0	0	0	
trafic de perfectionnement *	9	9	0	0.0	281	97	-184	-65.5
Total des ventes	3'169	3'000	-169	-5.3	23'266	22'437	-829	-3.6

* Source: OSB

Production de spécialités laitières

Crème de consommation

	Production mensuelle		Différence par rapport au même mois de l'année précédente		Production cumulée		Différence par rapport à la même période de l'année précédente	
	<i>juillet 2004</i> tonnes	<i>juillet 2005</i> tonnes	tonnes	(%)	<i>jan. - juillet 2004</i> tonnes	<i>jan. - juillet 2005</i> tonnes	tonnes	(%)
Crème double	47	50	3	6.4	336	328	-8	-2.4
Crème entière 35%	1'857	1'684	-173	-9.3	13'692	13'950	258	1.9
Demi-crème	790	778	-12	-1.5	7'666	7'348	-318	-4.1
Crème à café	1'843	1'864	21	1.1	14'375	14'027	-348	-2.4
Total crème de consommation	4'537	4'376	-161	-3.5	36'069	35'653	-416	-1.2

Autres spécialités laitières

	Production mensuelle		Différence par rapport au même mois de l'année précédente		Production cumulée		Différence par rapport à la même période de l'année précédente	
	<i>juillet 2004</i> tonnes	<i>juillet 2005</i> tonnes	tonnes	(%)	<i>jan. - juillet 2004</i> tonnes	<i>jan. - juillet 2005</i> tonnes	tonnes	(%)
Lait acidulé	175	263	88	50.3	1'907	1'988	81	4.2
Crème acidulée	100	129	29	29.0	557	800	243	43.6
Desserts (crèmes, flans, coupes, etc.)	2'060	2'828	768	37.3	14'248	14'249	1	0.0
Boissons lactées	3'749	5'601	1'852	49.4	24'550	34'664	10'114	41.2
Yogourt	10'864	11'389	525	4.8	80'140	83'019	2'879	3.6
Kéfir	6	10	4	66.7	53	56	3	5.7
Glaces comestibles	2'102	3'271	1'169	55.6	15'107	16'769	1'662	11.0

Production de poudre de lait et de lait condensé

	Production mensuelle		Différence par rapport au même mois de l'année précédente		Production cumulée		Différence par rapport à la même période de l'année précédente	
	<i>juillet 2004</i> tonnes	<i>juillet 2005</i> tonnes	tonnes	(%)	<i>jan. - juillet 2004</i> tonnes	<i>jan. - juillet 2005</i> tonnes	tonnes	(%)
Poudre de lait entier	1'364	1'133	-231	-16.9	8'744	9'958	1'214	13.9
Poudre de lait partiellement écrémé	156	322	166	106.4	1'014	1'731	717	70.7
Poudre de lait enrichie et poudre de crème	21	46	25	119.0	206	233	27	13.1
Poudre de lait écrémé	1'752	1'635	-117	-6.7	18'598	18'104	-494	-2.7
Poudre de babeurre	18	14	-4	-22.2	92	185	93	101.1
Poudre de petit-lait	132	268	136	103.0	1'064	1'374	310	29.1
Lait condensé	146	177	31	21.2	1'754	1'562	-192	-11

Exportations de fromage par produit/groupe de produit

Variété / catégorie	Exportations mensuelles		Différence par rapport au même mois de l'année précédente		Exportations cumulées		Différence par rapport à la même période de l'année précédente	
	juillet 2004 tonnes	juillet 2005 tonnes	tonnes	(%)	jan. - juillet 2004 tonnes	jan. - juillet 2005 tonnes	tonnes	(%)
Total fromages frais	2.1	1.0	-1.1	-53.8	15.5	14.4	-1.2	-7.6
Vacherin Mont-d'Or	0.0	0.0	0.0		5.9	12.5	6.7	114.0
Autres fromages à pâte molle	27.1	31.1	4.0	14.8	218.8	325.9	107.1	48.9
Total fromages à pâte molle	27.1	31.1	4.0	14.8	224.6	338.4	113.8	50.6
Appenzeller	327.7	401.4	73.7	22.5	2'561.7	2'823.4	261.7	10.2
Tilsiter	24.4	15.6	-8.8	-36.1	197.1	208.5	11.3	5.7
Raclette Suisse	12.7	14.5	1.8	14.4	188.0	240.7	52.7	28.0
Vacherin Fribourgeois	7.9	6.3	-1.6	-20.8	99.3	106.2	6.8	6.9
Tête de Moine	55.5	54.0	-1.5	-2.7	400.4	427.6	27.2	6.8
Autres fromages à pâte mi-dure	22.2	26.3	4.2	18.9	243.3	426.0	182.7	75.1
Total fromages à pâte mi-dure	450.4	518.2	67.8	15.0	3'689.9	4'232.4	542.5	14.7
Emmentaler	1'896.8	2'026.2	129.4	6.8	14'382.8	13'915.3	-467.5	-3.3
Gruyère	695.7	838.2	142.5	20.5	5'334.3	5'572.6	238.4	4.5
Switzerland Swiss	0.0	34.3	34.3		0.0	878.7	878.7	
Autres fromages à pâte dure	28.9	9.8	-19.1	-66.0	171.0	68.2	-102.8	-60.1
Total fromages à pâte dure	2'621.4	2'908.4	287.1	11.0	19'888.0	20'434.8	546.7	2.7
Sbrinz	30.1	25.9	-4.2	-13.9	408.9	253.5	-155.4	-38.0
Total fromages à pâte extra-dure	30.1	25.9	-4.2	-13.9	408.9	253.5	-155.4	-38.0
Total fromage fondu	518.1	484.6	-33.6	-6.5	2'905.6	2'624.6	-281.1	-9.7
Fondue prête à l'emploi	186.6	242.3	55.7	29.8	1'674.7	1'929.3	254.5	15.2
Autres fromages	23.4	16.2	-7.2	-30.7	159.3	77.4	-82.0	-51.4
Total	3'859.2	4'227.7	368.5	9.5	28'966.6	29'904.6	938.0	3.2

Source: DGD

Exportations par pays

Juillet 2005

PAYS																					TOTAL
	t	t	t	t	t	t	t	t	t	t	t	t	t	t	t	t	t	t	t	t	
EUROPE																					
Allemagne	209.0	189.9	*	*	0.8	399.7	302.0	1.8	1.0	28.9	9.4	14.9	358.0	0.7	28.1	28.8	57.0	6.1	24.5	874.1	
France	143.5	101.9	*	*	0.4	245.7	33.8	2.6	0.7	12.4	*	1.4	51.0	0.2	*	2.4	2.7	0.0	3.5	302.9	
Italie	1'103.7	9.0	*	*		1'112.7	0.2	*	*	1.1	*		1.3				296.6			1'410.6	
BeNeLux	63.8	38.3	*	*	0.1	102.3	5.4	0.5	0.6	3.7	0.0	2.0	12.1		*		15.2	8.0	33.2	170.8	
Grande-Bretagne	35.2	36.7	*	*		72.0	0.5	*	*	0.1	*		0.6		*		1.6		3.2	77.4	
Espagne/Portugal	15.9	32.1	*	*		48.0	*	*	*	*	*				*		3.5		32.5	84.0	
Autres pays d'Europe	319.6	33.4	24.0	1.6	8.5	387.0	53.4	0.2	0.1	5.7	5.8	1.7	66.9					0.0	50.2	504.1	
TOTAL EUROPE	1'890.6	441.3	24.0	1.6	9.7	2'367.2	395.3	5.2	2.4	51.9	15.2	20.0	490.0	1.0	30.5	31.5	374.0	14.1	147.0	3'423.8	
Autres pays																					
Canada	27.9	*	*	*		27.9	0.3	*	*	0.7	*	1.0	2.0		*		6.1	0.2	65.5	101.7	
USA	74.6	283.9	*	*	0.1	358.6	5.2	0.8	8.0	0.9	*	3.4	18.2		*		16.2	0.6	8.7	402.2	
Canada ou USA / autres pays	33.0	113.0	1.9	32.7		180.6	0.7	0.3	4.2	0.5	0.4	1.9	8.0	0.0	0.6	0.6	88.2	1.4	21.2	300.0	
TOTAL AUTRES PAYS	135.6	396.8	1.9	32.7	0.1	567.1	6.1	1.1	12.2	2.1	0.4	6.3	28.2	0.0	0.6	0.6	110.5	2.1	95.3	803.9	
TOTAL	2'026.2	838.2	25.9	34.3	9.8	2'934.4	401.4	6.3	14.5	54.0	15.6	26.3	518.2	1.0	31.1	32.1	484.6	16.2	242.3	4'227.7	

* Pour des raisons de protection de données, celles concernant les exportations de variétés ne comportant qu'un ou deux exportateurs ne sont pas ventilées par pays, mais rassemblées sous la rubrique "autres pays d'Europe" ou "Canada ou USA / autres pays".

Source: DGD

Exportations par pays

juillet 2004

PAYS																				TOTAL
	t	t	t	t	t	t	t	t	t	t	t	t	t	t	t	t	t	t	t	
EUROPE																				
Allemagne	149.6	111.8	*	2.0	263.4	250.9	2.5	4.8	31.5	11.7	14.9	316.3	1.9	24.4	26.3	20.5	11.4	27.8	665.7	
France	140.2	143.4	*	0.4	283.9	31.7	3.2	0.4	14.3	*	0.2	49.7	0.2	*	2.2	2.5	3.7	0.5	15.4	355.7
Italie	951.2	9.5	*		960.7	20.3	*	*	0.7	*		21.0					342.6	0.2	0.5	1'325.1
BeNeLux	60.6	35.5	*		96.1	4.8	0.3	1.1	2.8		0.1	9.2		*			64.1	9.5	78.3	257.1
Grande-Bretagne	36.9	46.6	*		83.5	1.4	*	*	0.2	*		1.6		*			3.9		1.5	90.5
Espagne/Portugal	31.8	22.0	*		53.9	*	*	*	*	*				*			4.7		8.0	66.6
Autres pays d'Europe	271.7	25.4	19.3	7.3	323.7	12.9	0.1	0.7	4.1	11.3	0.5	29.7					0.2	0.9	4.2	358.7
TOTAL EUROPE	1'641.9	394.2	19.3	9.7	2'065.1	322.0	6.1	7.0	53.6	23.0	15.8	427.5	2.1	26.6	28.7	439.7	22.5	135.7	3'119.2	
Autres pays																				
Canada	79.7	*	*	0.0	79.7	1.5	*	*	0.6	*	3.6	5.7		*			13.4	0.0	23.2	121.9
USA	143.9	194.4	*	18.8	357.1	3.1		1.3	1.1	*	1.5	6.9		*			55.8	0.1	22.5	442.3
Canada ou USA / autres pays	31.4	107.1	10.8	0.4	149.7	1.1	1.8	4.4	0.3	1.4	1.3	10.4		0.4	0.4	9.3	0.8	5.2	175.8	
TOTAL AUTRES PAYS	254.9	301.5	10.8	19.2	586.4	5.7	1.8	5.7	1.9	1.4	6.4	22.9		0.4	0.4	78.4	0.9	51.0	740.0	
TOTAL	1'896.8	695.7	30.1	28.9	2'651.5	327.7	7.9	12.7	55.5	24.4	22.2	450.4	2.1	27.1	29.1	518.1	23.4	186.6	3'859.2	

* Pour des raisons de protection de données, celles concernant les exportations de variétés ne comportant qu'un ou deux exportateurs ne sont pas ventilées par pays, mais rassemblées sous la rubrique "autres pays d'Europe" ou "Canada ou USA / autres pays".

Source: DGD

Exportations par pays, cumulées

janvier à juillet 2005

PAYS																					TOTAL
	t	t	t	t	t	t	t	t	t	t	t	t	t	t	t	t	t	t	t	t	
EUROPE																					
Allemagne	1'436.2	1'195.6	*	*	28.7	2'660.6	2'127.8	34.7	58.7	228.1	118.6	297.4	2'865.2	10.5	0.8	296.6	307.8	190.8	36.7	178.1	6'239.2
France	1'293.9	1'004.5	*	*	2.8	2'301.2	309.0	50.1	27.7	107.6	*	23.4	517.7	1.9	*	20.8	22.7	14.0		128.4	2'984.0
Italie	6'621.7	209.1	*	*		6'830.8	8.2	*	*	10.4	*	5.0	23.6	1.4	0.1		1.6	1'727.0	2.0	19.9	8'604.9
BeNeLux	550.6	396.0	*	*	1.2	947.7	51.3	6.7	43.5	27.0	0.7	6.6	135.8		*	0.1	0.1	231.6	26.5	479.2	1'820.9
Grande-Bretagne	188.6	298.9	*	*	0.1	487.6	6.7	*	*	1.0	*	0.1	7.7		*			13.7		23.3	532.3
Espagne/Portugal	117.6	171.5	*	*	0.1	289.2	*	*	*	*	*	0.0	0.0		*			20.9		193.5	503.6
Autres pays d'Europe	2'072.2	312.2	210.7	55.5	32.2	2'682.9	266.3	4.8	8.7	41.8	79.9	49.0	450.4		11.5	2.5	14.0	22.4	0.2	220.1	3'390.0
TOTAL EUROPE	12'280.8	3'587.8	210.7	55.5	65.1	16'199.9	2'769.2	96.3	138.6	415.9	199.1	381.5	4'000.5	13.8	12.4	319.9	346.1	2'220.6	65.3	1'242.5	24'074.9
Autres pays																					
Canada	275.2	*	*	*	0.4	275.6	8.8	*	*	3.8	*	6.8	19.4		*			179.1	0.5	268.5	743.1
USA	1'084.6	1'322.3	*	*	0.5	2'407.4	39.3	4.3	51.8	5.6	*	29.7	130.7		*	0.8	0.8	76.5	1.8	65.3	2'682.4
Canada ou USA / autres pays	274.7	662.6	42.8	823.1	2.2	1'805.4	6.1	5.6	50.2	2.4	9.4	8.1	81.8	0.6	0.2	5.1	5.9	148.4	9.8	353.0	2'404.2
TOTAL AUTRES PAYS	1'634.5	1'984.8	42.8	823.1	3.1	4'488.4	54.3	9.9	102.1	11.7	9.4	44.6	231.9	0.6	0.2	5.9	6.7	404.0	12.1	686.8	5'829.7
TOTAL	13'915.3	5'572.6	253.5	878.7	68.2	20'688.3	2'823.4	106.2	240.7	427.6	208.5	426.0	4'232.4	14.4	12.5	325.9	352.8	2'624.6	77.4	1'929.3	29'904.6

* Pour des raisons de protection de données, celles concernant les exportations de variétés ne comportant qu'un ou deux exportateurs ne sont pas ventilées par pays, mais rassemblées sous la rubrique "autres pays d'Europe" ou "Canada ou USA / autres pays".

Source: DGD

Exportations par pays, cumulées

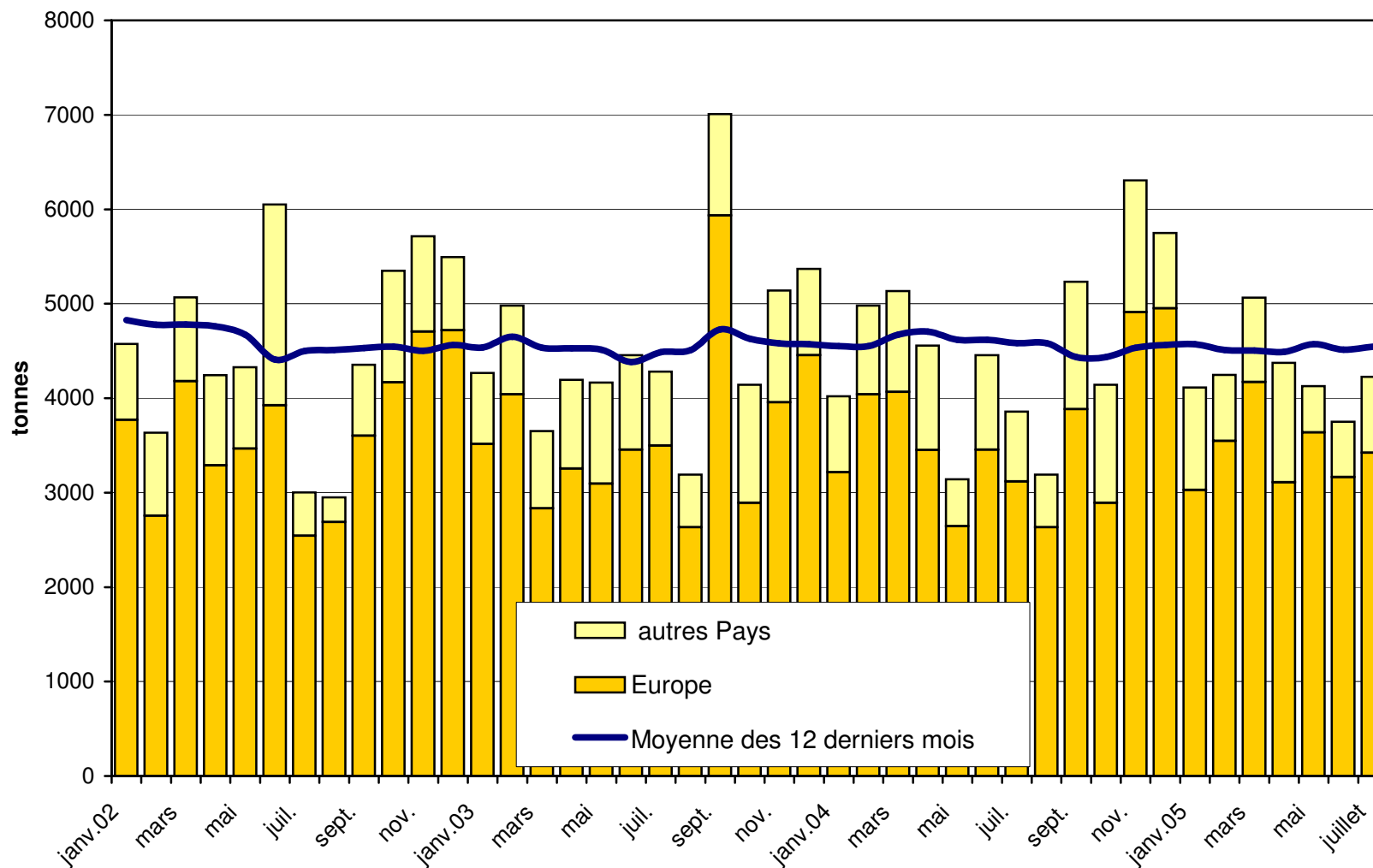
janvier à juillet 2004

PAYS																				TOTAL	
	t	t	t	t	t	t	t	t	t	t	t	t	t	t	t	t	t	t	t		t
EUROPE																					
Allemagne	1'036.1	817.8	*	52.5	1'906.5	1'906.7	35.4	56.6	228.0	110.4	163.5	2'500.6	11.9	0.7	196.2	208.8	113.8	68.8	187.5	4'986.0	
France	1'358.8	969.5	*	4.9	2'333.2	298.5	44.9	21.3	90.6	*	2.3	457.6	1.6	*	18.1	19.7	12.6	1.9	143.6	2'968.7	
Italie	6'625.8	201.9	*	0.0	6'827.7	28.5	*	*	9.2	*	10.2	47.9	0.0	0.2	0.0	0.2	1'854.9	4.7	36.1	8'771.6	
BeNeLux	604.9	399.1	*	0.5	1'004.5	64.7	5.5	41.1	28.1	0.8	3.2	143.3	0.0	*	0.3	0.3	289.8	42.2	525.6	2'005.7	
Grande-Bretagne	216.1	302.3	*	0.0	518.4	9.0	*	*	1.2	*	0.0	10.2	0.0	*	0.0	0.0	15.7	0.0	21.8	566.1	
Espagne/Portugal	132.3	174.4	*	0.0	306.7	*	*	*	*	*	0.0	0.0	0.0	*	0.0	0.0	24.4	0.0	165.4	496.5	
Autres pays d'Europe	2'125.3	279.0	366.1	43.4	2'813.9	191.1	2.3	14.3	28.9	75.8	10.4	322.8	2.1	3.8	0.0	5.9	18.8	31.2	89.7	3'282.3	
TOTAL EUROPE	12'099.2	3'144.2	366.1	101.4	15'710.9	2'498.4	88.1	133.3	386.1	187.0	189.6	3'482.5	15.5	4.7	214.6	234.9	2'329.9	148.9	1'169.8	23'076.9	
Autres pays																					
Canada	305.5	*	*	0.0	305.5	7.8	*	*	3.1	*	14.0	24.9	0.0	*	0.1	0.2	190.3	0.1	250.1	770.9	
USA	1'697.6	1'376.6	*	68.9	3'143.1	47.0	5.5	22.2	9.3	*	34.3	118.3	0.0	*	0.1	0.1	215.2	2.8	76.8	3'556.3	
Canada ou USA / autres pays	280.4	813.5	42.8	0.8	1'137.5	8.6	5.8	32.4	1.8	10.2	5.4	64.2	0.0	1.1	4.0	5.1	170.2	7.6	178.0	1'562.5	
TOTAL AUTRES PAYS	2'283.5	2'190.1	42.8	69.6	4'586.1	63.3	11.2	54.7	14.3	10.2	53.7	207.4	0.0	1.1	4.2	5.3	575.7	10.4	504.9	5'889.8	
TOTAL	14'382.8	5'334.3	408.9	171.0	20'296.9	2'561.7	99.3	188.0	400.4	197.1	243.3	3'689.9	15.5	5.9	218.8	240.2	2'905.6	159.3	1'674.7	28'966.6	

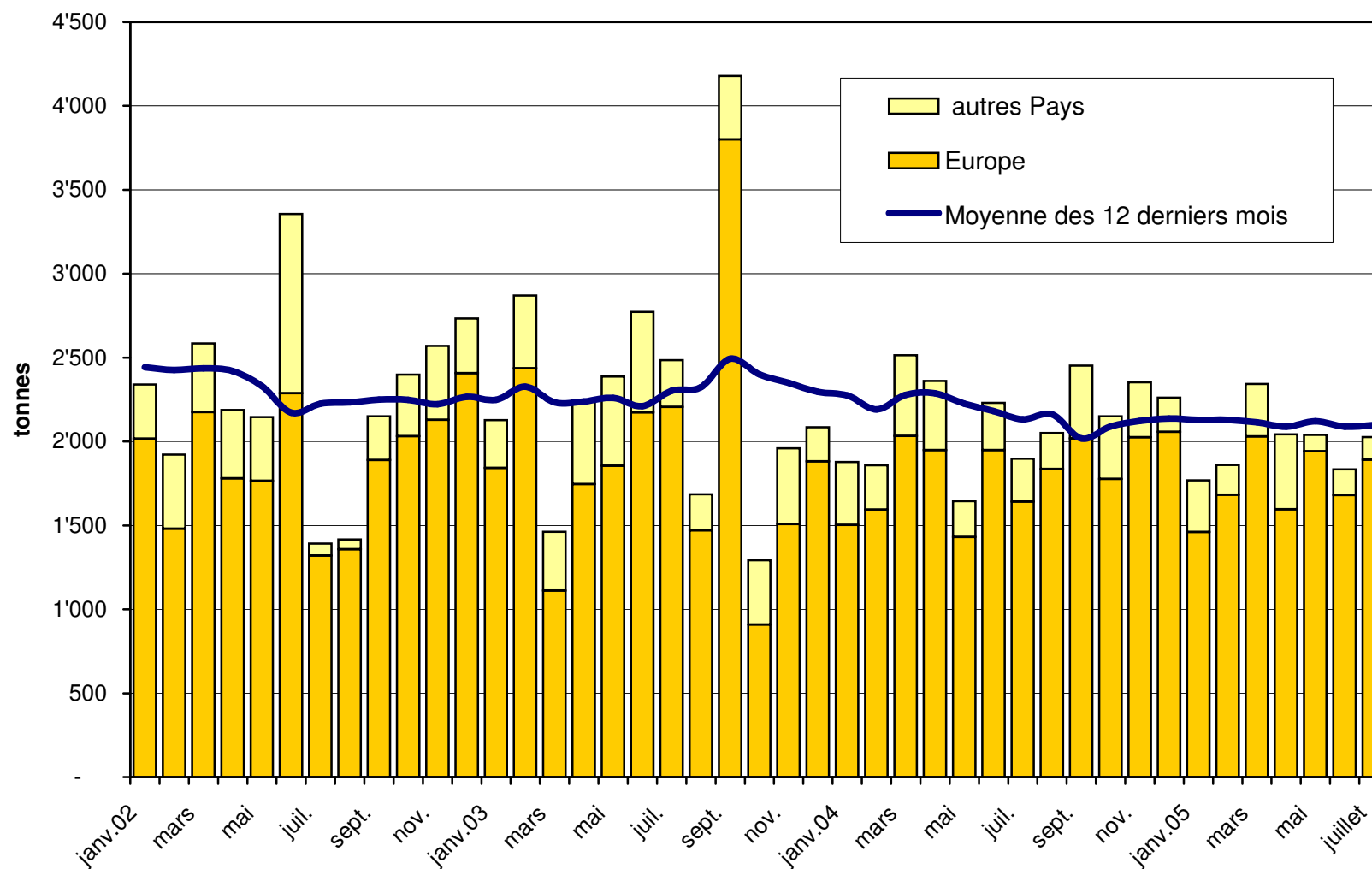
* Pour des raisons de protection de données, celles concernant les exportations de variétés ne comportant qu'un ou deux exportateurs ne sont pas ventilées par pays, mais rassemblées sous la rubrique "autres pays d'Europe" ou "Canada ou USA / autres pays".

Source: DGD

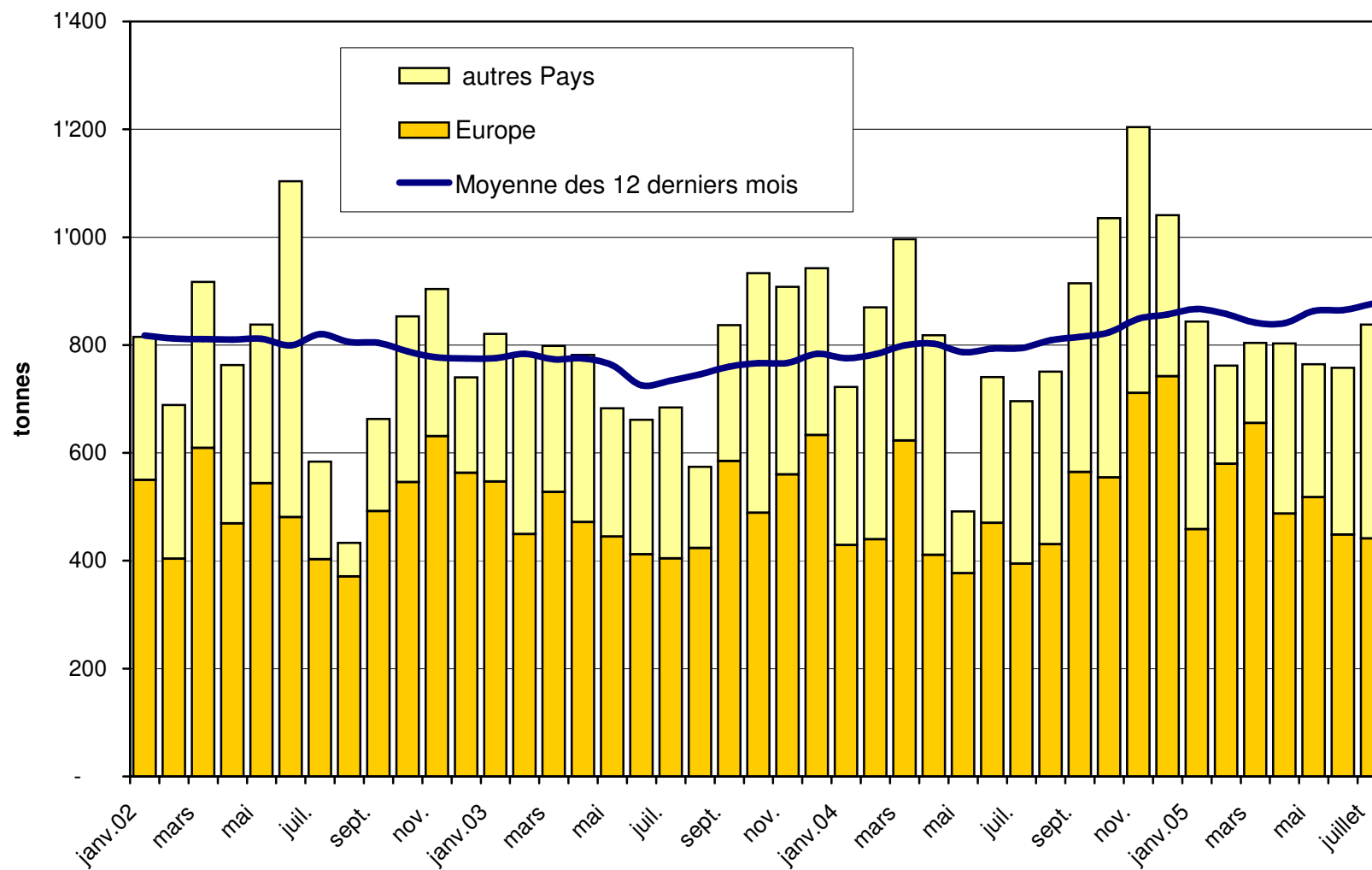
Total des exportations de fromage (y c. mélanges à fondue et fromage fondu) depuis 2002
Valeur moyenne des 12 derniers



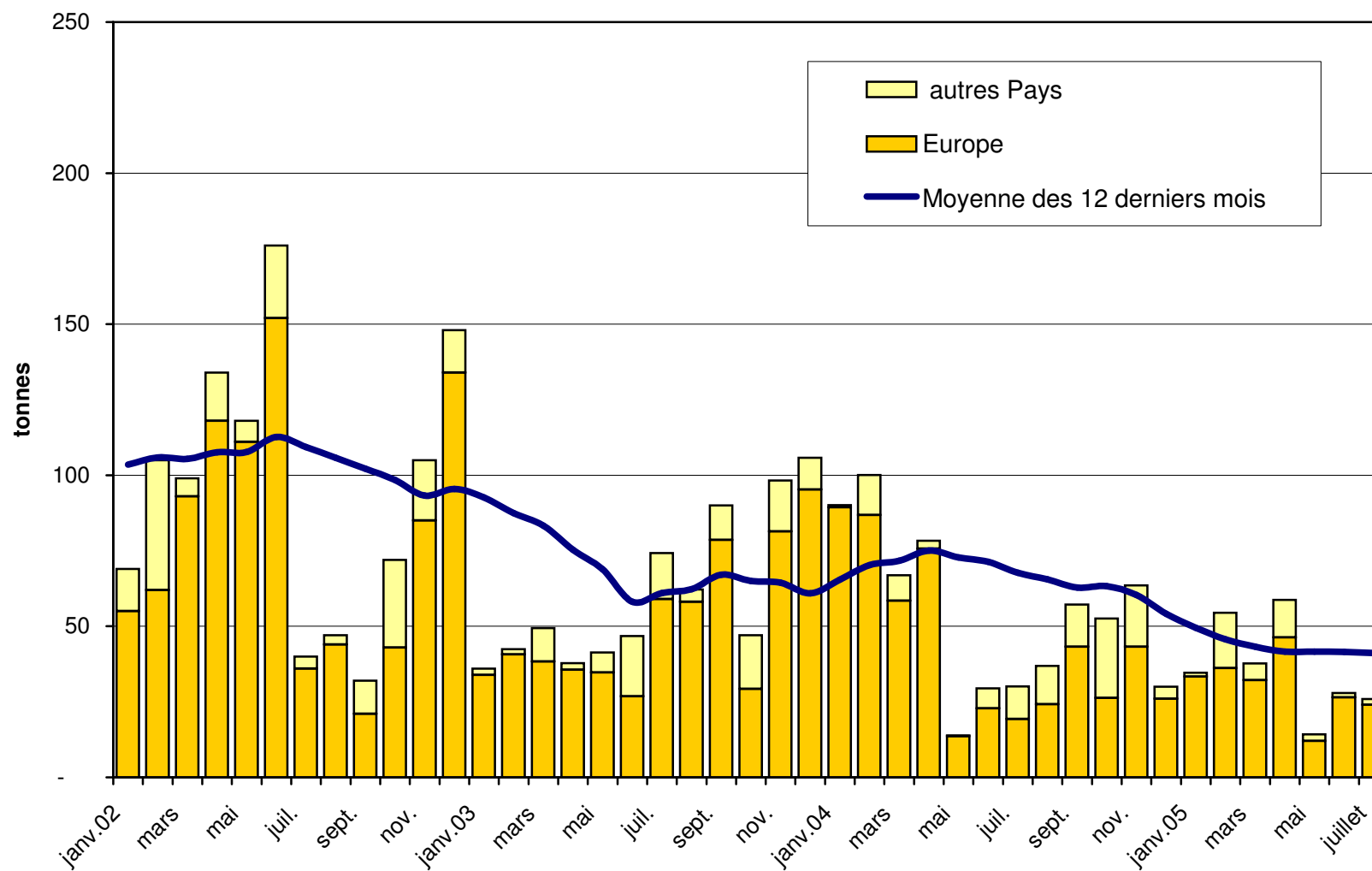
Exportations d'Emmentaler depuis 2002 Valeur moyenne des 12 derniers mois



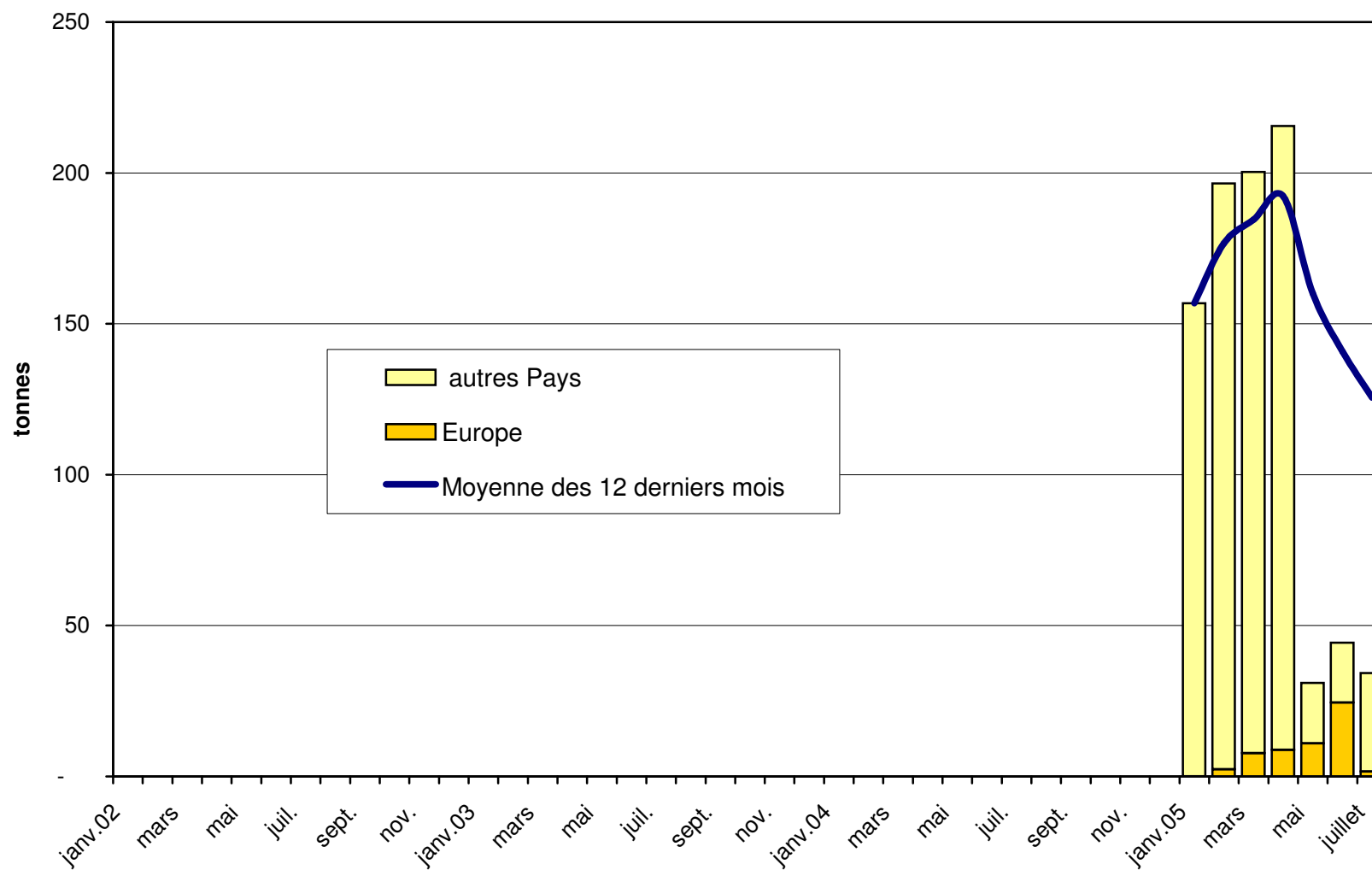
Exportations de Gruyère depuis 2002 Valeur moyenne des 12 derniers mois



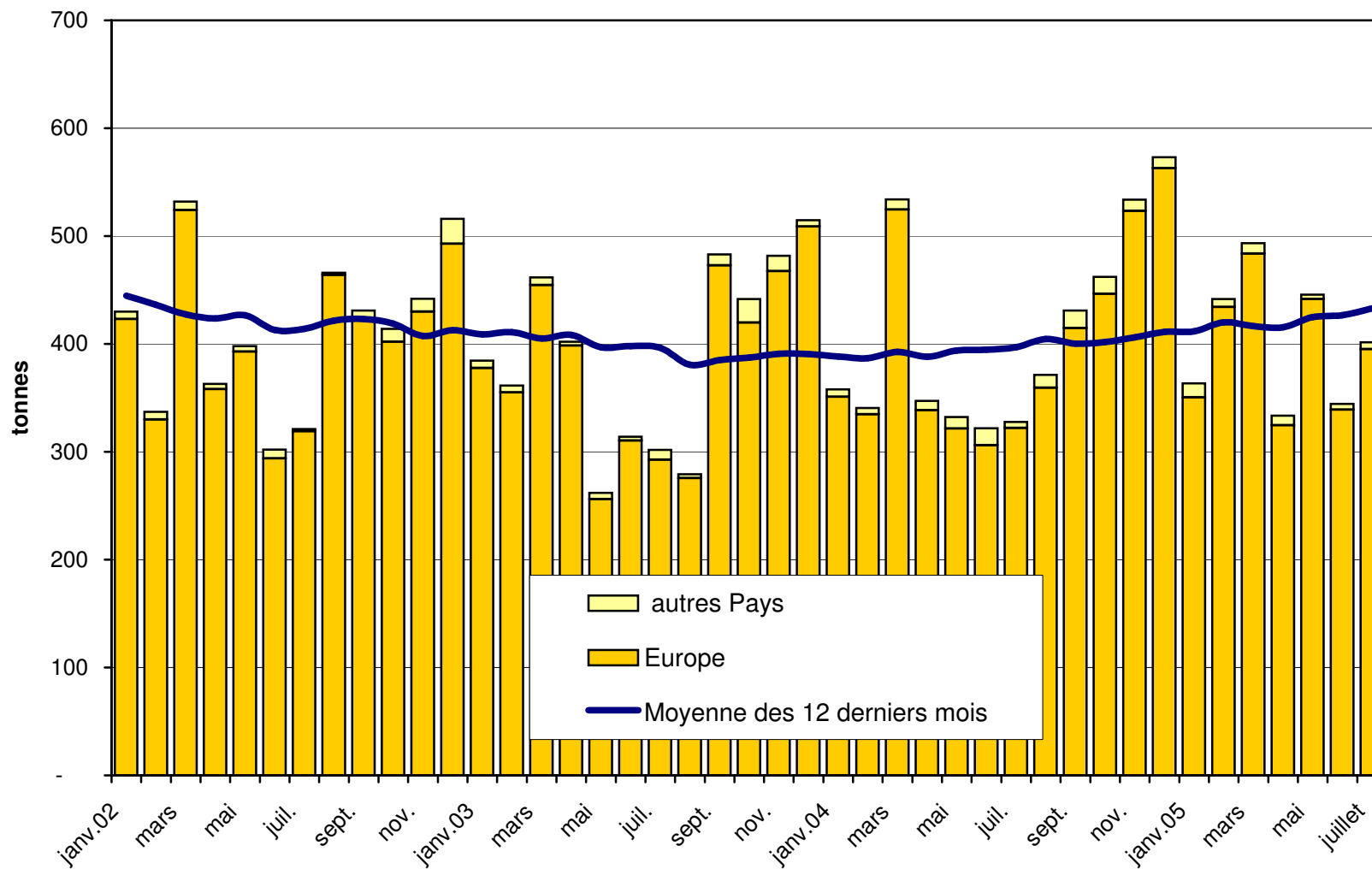
Exportations de sbrinz depuis 2002 Valeur moyenne des 12 derniers mois



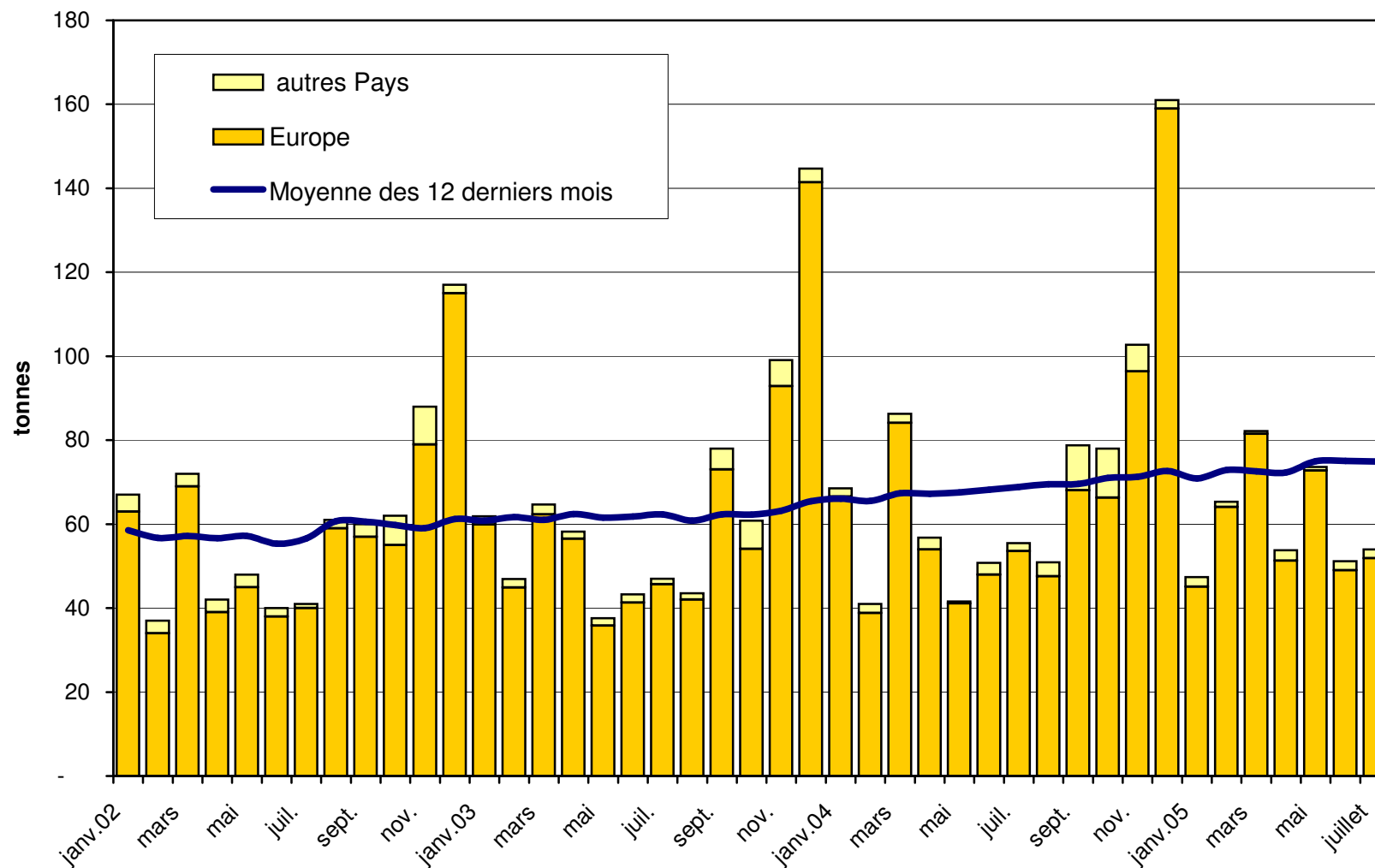
Exportations de Switzerland Swiss depuis 2005



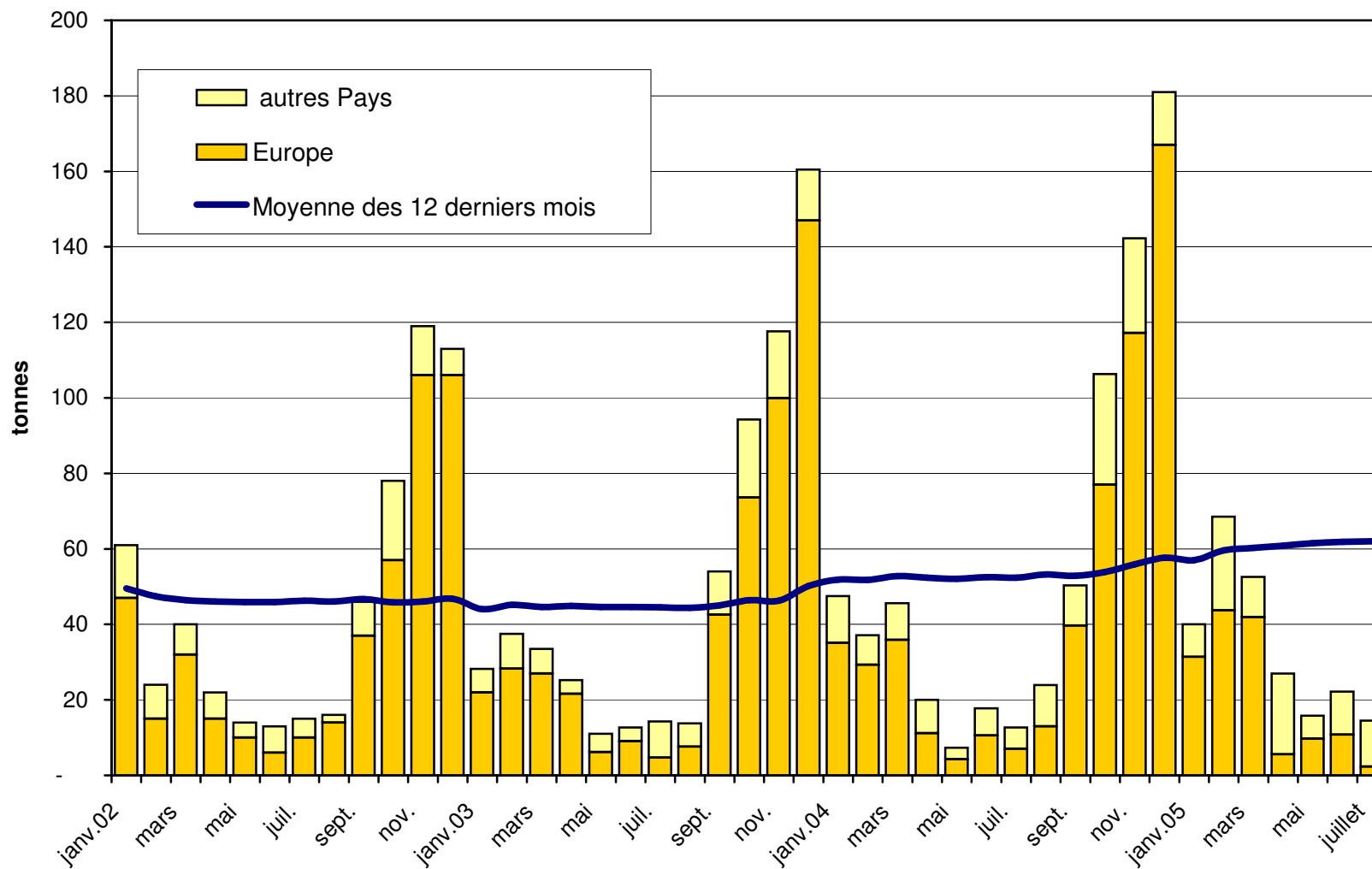
Exportations du Fromage Appenzeller depuis 2002 Valeur moyenne des 12 derniers mois



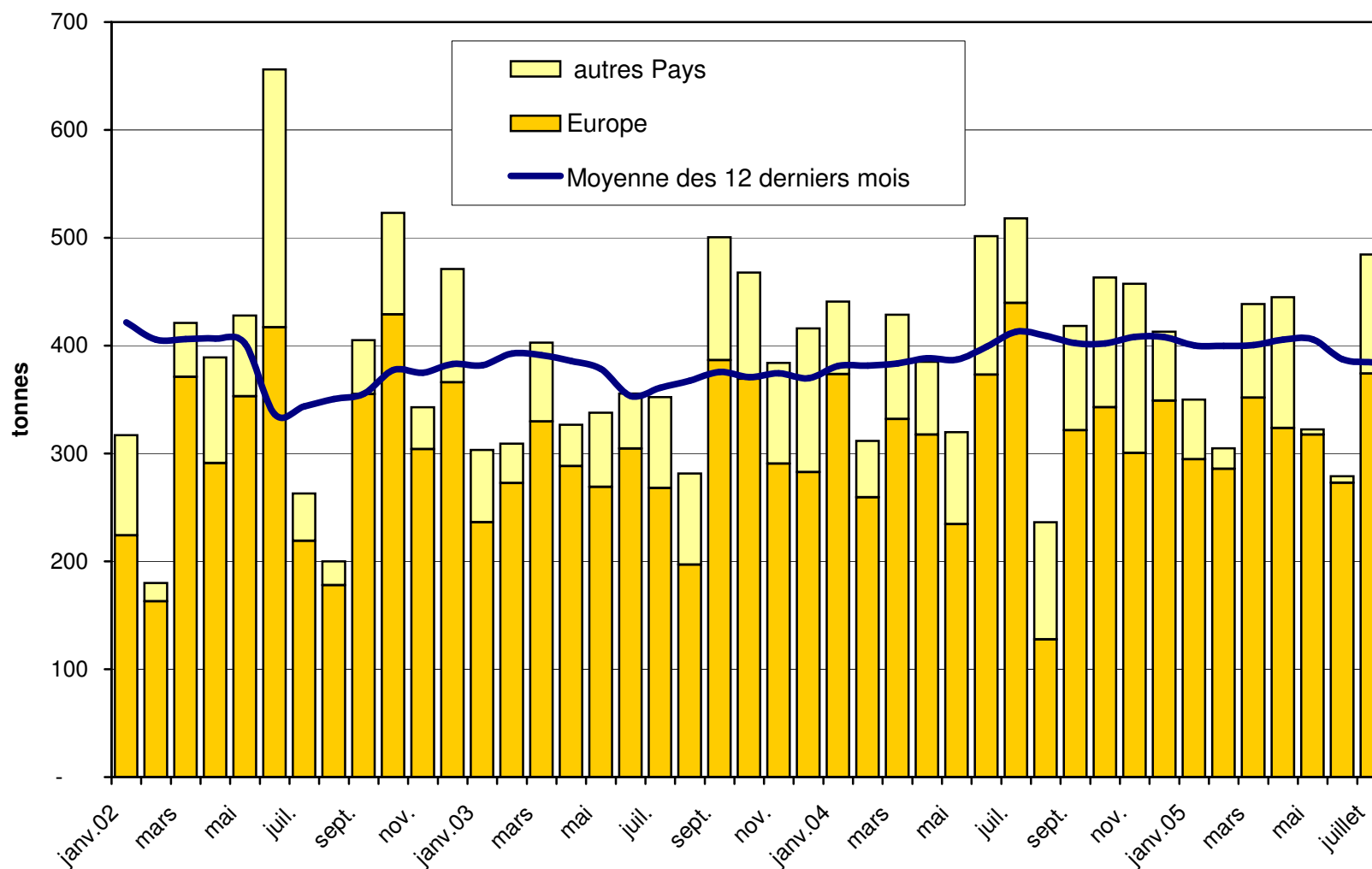
Exportations de Tête de Moine depuis 2002 Valeur moyenne des 12 derniers mois



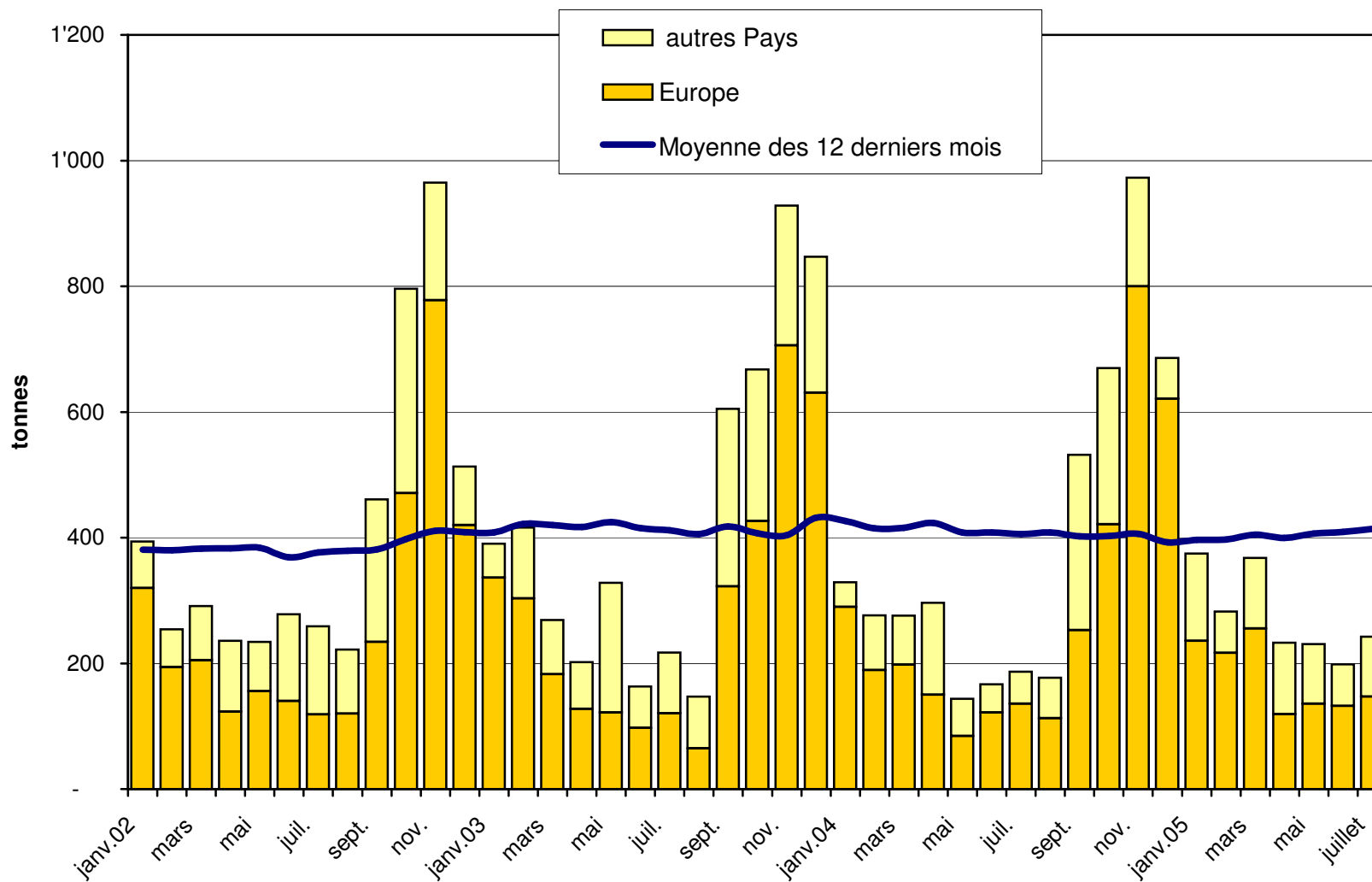
Exportations de Raclette Suisse depuis 2002 Valeur moyenne des 12 derniers mois



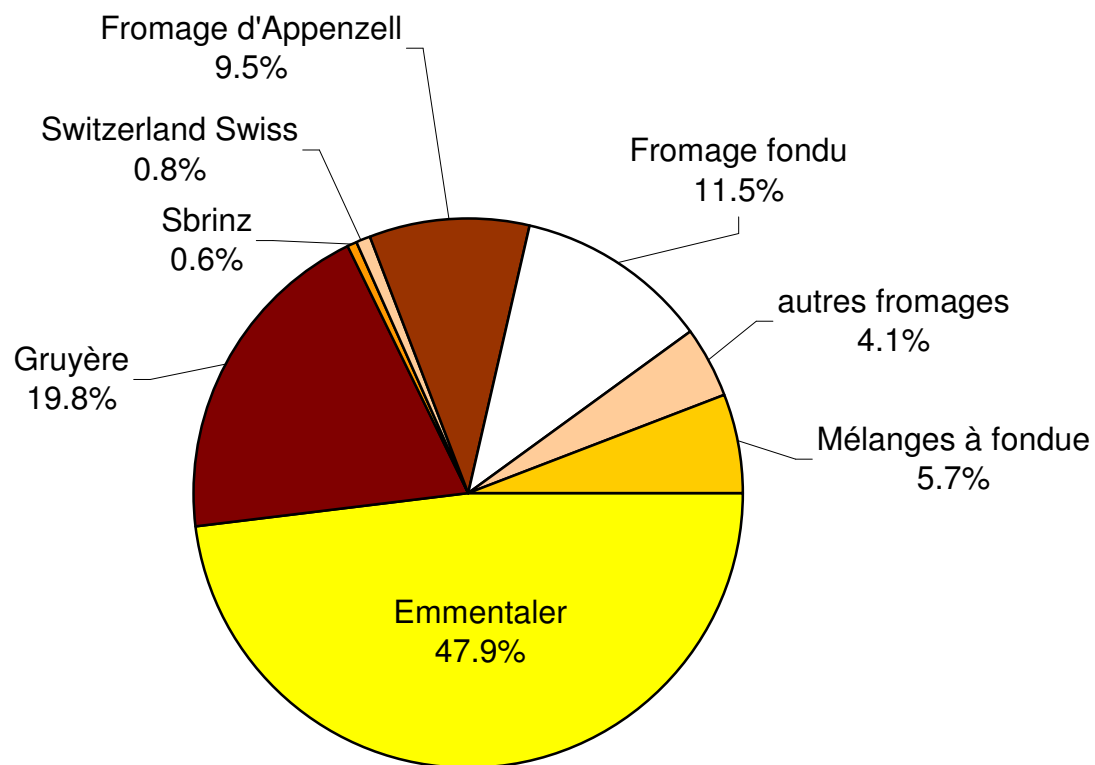
Exportations de fromage fondu depuis 2002 Valeur moyenne des 12 derniers mois



Exportations de Fondue prête à l'emploi depuis 2002 Valeur moyenne des 12 derniers mois



Pourcentage des exportations de fromage par variété en juillet 2005 Total 4 228 tonnes



Importations de fromage par produit/groupe de produit

Fromages / Catégorie	Importations mensuelles		Différence par rapport au même mois de l'année précédente		Importations cumulées		Différence par rapport à la période de l'année précédente	
	juillet 2004 tonnes	juillet 2005 tonnes	tonnes	(%)	jan. - juillet 2004 tonnes	jan. - juillet 2005 tonnes	tonnes	(%)
Mascarpone, Ricotta Romana	72.7	78.2	5.5	7.6	519.7	560.7	41.0	7.9
Mozzarella	448.1	282.5	-165.6	-37.0	1'995.6	1'686.7	-308.9	-15.5
Autres fromages frais	426.8	458.3	31.5	7.4	3'137.4	3'198.4	61.0	1.9
Total fromages frais	947.6	819.1	-128.5	-13.6	5'652.7	5'445.8	-206.9	-3.7
Danablu, Gorgonzola, Roquefort	28.6	28.1	-0.5	-1.8	290.4	233.8	-56.6	-19.5
Fromage à croûte fleurie	109.9	109.9	0.0	0.0	913.7	892.9	-20.7	-2.3
Bleu, fromage à pâte persillée								
Brie, Camembert, Italic	92.8	80.8	-12.0	-13.0	817.0	749.0	-68.0	-8.3
Autres fromages à pâte molle	388.1	366.0	-22.2	-5.7	2'443.7	2'541.4	97.7	4.0
Total fromages à pâte molle	619.4	584.7	-34.7	-5.6	4'464.8	4'417.1	-47.7	-1.1
Fromage à pâte mi-dure persillée		1.3	1.3		5.1	10.3	5.2	100.5
Caciocavallo, Fontina, Brà, etc.	100.8	83.4	-17.4	-17.3	831.9	796.5	-35.4	-4.3
Tilsiter	1.9	2.1	0.1	6.8	13.4	16.4	3.0	22.0
Autres fromages à pâte mi-dure	239.5	252.3	12.8	5.3	1'911.7	1'969.0	57.3	3.0
Fromages à pâte mi-dure râpé, en poudre	8.3	6.5	-1.7	-20.9	43.0	14.9	-28.1	-65.3
Total fromages à pâte mi-dure	350.6	345.6	-5.0	-1.4	2'805.2	2'807.1	1.9	0.1
Fromage aux herbes (Schabziger)	0.1		-0.1	-100.0	5.6	0.0	-5.6	-99.9
Fromage à pâte dure persillée	0.0		0.0	-100.0	0.0		0.0	-100.0
Caciocavallo, Fontina, Brà, etc.	34.6	26.6	-8.0	-23.0	254.3	180.2	-74.0	-29.1
Emmentaler	0.8	2.1	1.3	157.2	24.8	23.1	-1.7	-7.0
Autres fromages à pâte dure	61.5	61.2	-0.3	-0.5	513.8	569.8	56.0	10.9
Fromages à pâte dure râpé, en poudre	36.9	23.0	-13.9	-37.7	224.5	263.6	39.1	17.4
Total fromages à pâte dure	133.9	112.9	-21.0	-15.7	1'022.9	1'036.7	13.8	1.3
Grana/Parmigiano	407.0	302.0	-104.9	-25.8	3'027.7	3'068.9	41.1	1.4
Total fromages à pâte extra-dure	407.0	302.0	-104.9	-25.8	3'027.7	3'068.9	41.1	1.4
Total variétés de fromages sans fr. fondu	2'458.4	2'164.2	-294.3	-12.0	16'973.3	16'775.6	-197.7	-1.2
Total fromage fondu	218.1	175.8	-42.4	-19.4	1'298.5	1'199.2	-99.4	-7.7

Source: DGD

Importations de fromage par pays fournisseur

Juillet 2005

Pays	Type de fromage												TOTAL
	Mascarpone, ricotta Romana	Mozzarella	Autres fromages frais	TOTAL fromages frais	Danablu, Gorgonzola, Roquefort	Brie, Camembert, Reblochon	Autres fromages à pâte molle	TOTAL fromages à pâte molle	Fromage aux herbes	Fromage à pâte dure et mi-dure	Autres fromages		
EUROPE													
Allemagne		0.1	61.9	62.0	1.5		78.3	79.8		21.9	36.9		200.6
France		1.1	223.2	224.4	6.6	71.7	270.2	348.5		180.3	86.1		839.3
Italie	78.2	281.2	114.4	473.8	19.8		98.3	118.1		443.0	38.4		1'073.3
Pays-Bas										49.6			49.6
Belgique													
Luxembourg													
Autriche		0.1		0.1			0.2	0.2		19.3	14.0		33.6
Grande-Bretagne										2.0			2.0
Danemark			52.1	52.1	0.2		3.0	3.2		19.8			75.1
Norvège													
Suède							0.1	0.1		1.3	0.3		1.8
Portugal							0.1	0.1		6.8			6.9
Espagne			6.5	6.5						15.7			22.2
Grèce			0.2	0.2			32.7	32.7		0.2			33.1
Autres pays d'Europe							1.9	1.9		0.7			2.6
TOTAL EUROPE	78.2	282.5	458.3	819.1	28.1	71.7	484.9	584.7		760.4	175.8		2'339.9
Autres pays													
Canada													
USA													
Autres pays d'Amérique													
Amérique latine													
Afrique													
Asie										0.0			0.0
Australie													
TOTAL AUTRES PAYS										0.0			0.0
TOTAL	78.2	282.5	458.3	819.1	28.1	71.7	484.9	584.7		760.5	175.8		2'340.0

Source: DGD

Importations de fromage par pays fournisseur

juillet 2004

Pays	Importations de fromage par pays fournisseur											TOTAL
	Mascarpone, ricotta Romana	Mozzarella	Autres fromages frais	TOTAL fromages frais	Danablu, Gorgonzola, Roquefort	Brie, Camembert, Reblochon	Autres fromages à pâte molle	TOTAL fromages à pâte molle	Fromage aux herbes	Fromage à pâte dure et mi-dure	Autres fromages	
	tonnes	tonnes	tonnes	tonnes	tonnes	tonnes	tonnes	tonnes	tonnes	tonnes	tonnes	
EUROPE												
Allemagne		0.2	85.2	85.4	0.3		80.5	80.8		14.5	10.8	191.4
France		0.8	145.3	146.2	7.7	75.2	273.6	356.5		174.1	131.3	808.0
Italie	72.7	447.0	149.2	669.0	20.6		98.4	119.0	0.1	573.6	41.5	1'403.2
Pays-Bas										30.5		30.5
Belgique												
Luxembourg												
Autriche		0.0		0.0			0.2	0.2		13.6	9.6	23.4
Grande-Bretagne										24.4		24.4
Danemark			32.1	32.1	0.1		4.6	4.7		23.9		60.7
Norvège												
Suède												
Portugal										2.2		2.2
Espagne			6.5	6.5			0.3	0.3		16.0		22.8
Grèce			1.3	1.3			49.7	49.7		0.0		51.0
Autres pays d'Europe							0.4	0.4		2.5		2.9
TOTAL EUROPE	72.7	448.1	419.7	940.5	28.6	75.2	507.7	611.5	0.1	875.2	193.1	2'620.4
Autres pays												
Canada												
USA												
Autres pays d'Amérique												
Amérique latine												
Afrique												
Asie												
Australie												
TOTAL AUTRES PAYS												
TOTAL	72.7	448.1	419.7	940.5	28.6	75.2	507.7	611.5	0.1	875.2	193.1	2'620.4

Source: DGD

Importations de fromage cumulées par pays, cumulées

janvier à juillet 2005

Pays	janvier à juillet 2005												TOTAL
	Mascarpone, ricotta Romana	Mozzarella	Autres fromages frais	TOTAL fromages frais	Danablu, Gorgonzola, Roquefort	Brie, Camembert, Reblochon	Autres fromages à pâte molle	TOTAL fromages à pâte molle	Fromage aux herbes	Fromage à pâte dure et mi-dure	Autres fromages		
	tonnes	tonnes	tonnes	tonnes	tonnes	tonnes	tonnes	tonnes	tonnes	tonnes	tonnes	tonnes	
EUROPE													
Allemagne	0.5	0.5	465.6	467	9.5		535.2	545		149.9	326.3		1'487.4
France	2.2	4.6	1'444.9	1'452	53.4	561.2	1'938.3	2'553		1'428.7	519.4		5'952.8
Italie	554.0	1'661.7	861.2	3'077	167.5		818.0	985	0.0	4'269.2	247.4		8'578.9
Pays-Bas										407.6			407.6
Belgique			0.1	0.1			0.0	0.0		0.6			0.7
Luxembourg													
Autriche		0.4	0.1	0.4			2.2	2.2		105.7	102.1		210.4
Grande-Bretagne		0.0	0.0	0.1			0.1	0.1		49.2			49.4
Danemark			357.8	357.8	3.4		32.3	35.8		153.2			546.7
Norvège													
Suède							0.2	0.2		6.5	1.3		8.0
Portugal							2.3	2.3		38.4			40.8
Espagne			22.3	22.3			3.5	3.5		134.1			159.9
Grèce			4.9	4.9			233.5	233.5		1.3			239.7
Autres pays d'Europe			0.4	0.4			18.7	18.7		104.2			123.2
TOTAL EUROPE	556.7	1'667.1	3'157.3	5'381.1	233.7	561.2	3'584.4	4'379.3	0.0	6'848.6	1'196.5		17'805.5
Autres pays													
Canada													
USA													
Autres pays d'Amérique													
Amérique latine							0.0	0.0					0.0
Afrique													
Asie										0.0			0.0
Australie													
TOTAL AUTRES PAYS							0.0	0.0		0.0			0.0
TOTAL	556.7	1'667.1	3'157.3	5'381.1	233.7	561.2	3'584.4	4'379.3	0.0	6'848.6	1'196.5		17'805.6

Source: DGD

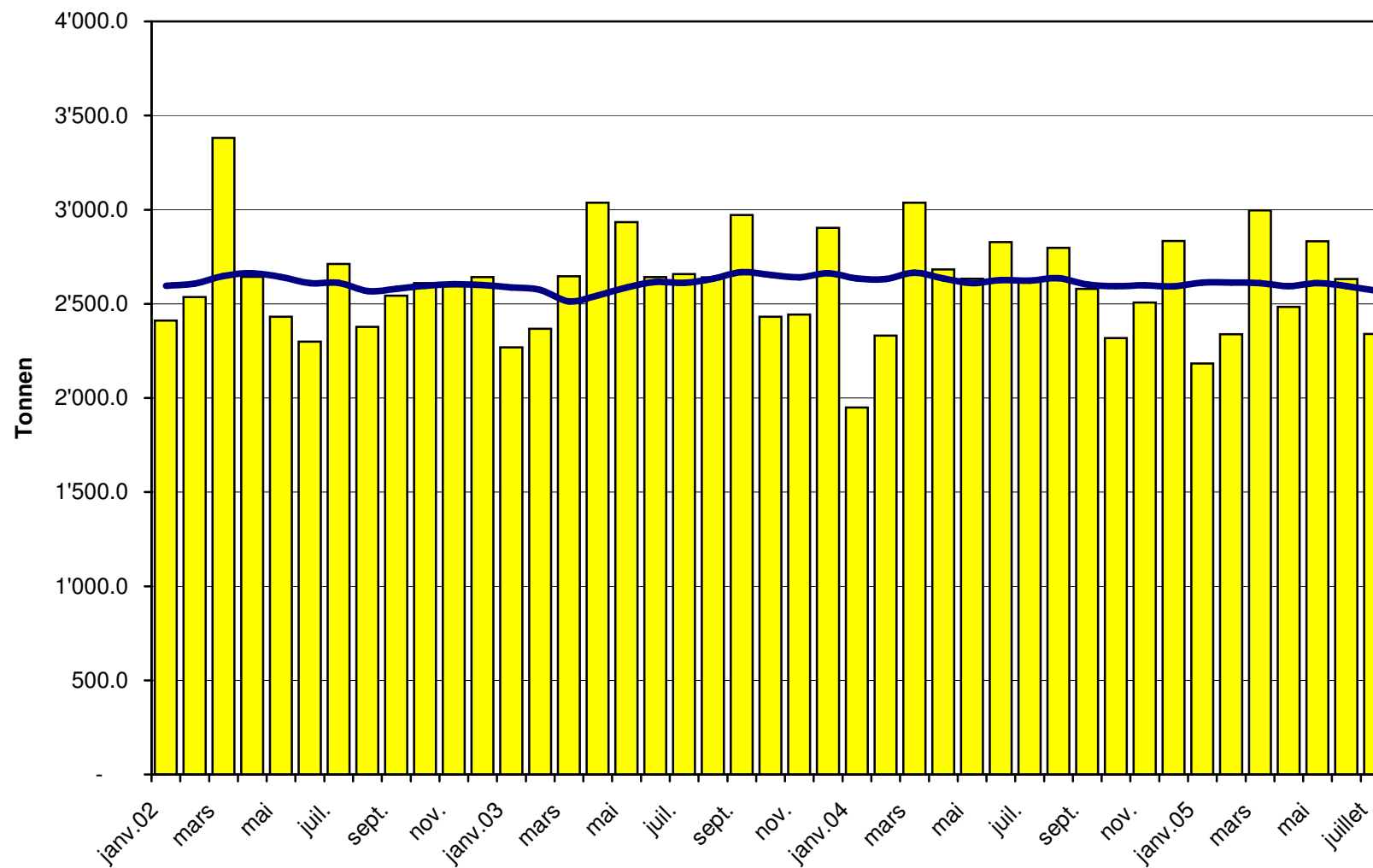
Importations de fromage cumulées par pays, cumulées

janvier à juillet 2004

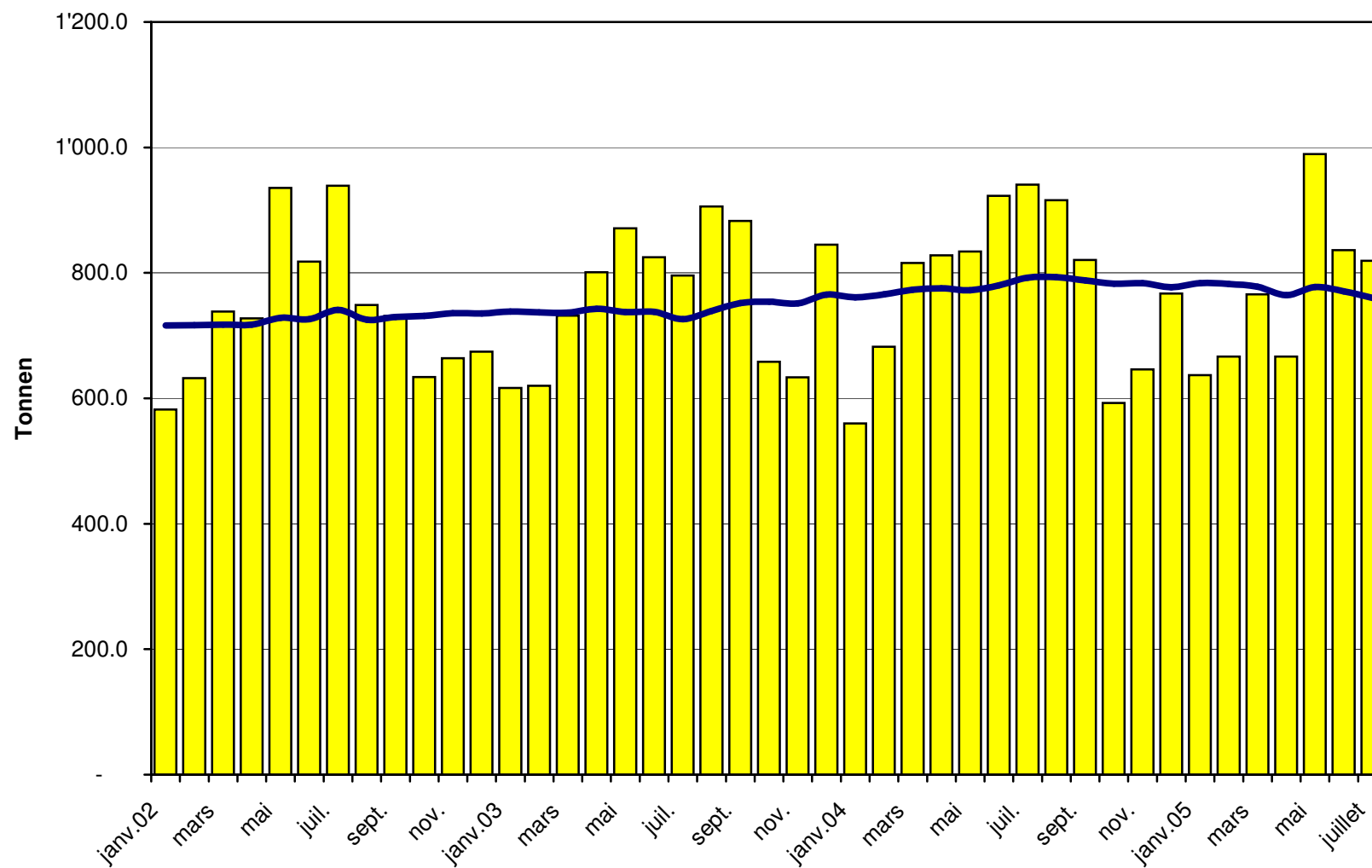
Pays	Importations de fromage cumulées par pays, cumulées												TOTAL
	Mascarpone, ricotta Romana	Mozzarella	Autres fromages frais	TOTAL fromages frais	Danablu, Gorgonzola, Roquefort	Brie, Camembert, Reblochon	Autres fromages à pâte molle	TOTAL fromages à pâte molle	Fromage aux herbes	Fromage à pâte dure et mi-dure	Autres fromages		
	tonnes	tonnes	tonnes	tonnes	tonnes	tonnes	tonnes	tonnes	tonnes	tonnes	tonnes	tonnes	
EUROPE													
Allemagne	0.0	0.8	495.0	495.8	17.5		581.0	598.5		129.4	265.8		1'489.5
France		4.0	1'308.0	1'312.0	48.0	668.8	1'769.6	2'486.5		1'431.6	611.5		5'841.5
Italie	510.8	1'967.2	916.8	3'394.7	218.4		810.1	1'028.5	0.5	4'299.5	292.2		9'015.3
Pays-Bas			0.3	0.3			1.1	1.1		236.2	0.1		237.6
Belgique			0.2	0.2			0.7	0.7		0.7			1.5
Luxembourg													
Autriche		0.2	0.1	0.3			2.1	2.1		163.5	81.9		247.9
Grande-Bretagne							0.2	0.2		93.8			94.0
Danemark			262.1	262.1	5.0		41.0	46.0		196.6			504.7
Norvège										0.0	0.0		0.0
Suède							0.0	0.0		0.1			0.1
Portugal			0.0	0.0			0.9	0.9		38.2			39.1
Espagne			27.7	27.7			1.7	1.7		131.4			160.8
Grèce			6.0	6.0			251.2	251.2		19.5			276.7
Autres pays d'Europe							9.0	9.0		4.5			13.5
TOTAL EUROPE	510.8	1'972.2	3'016.1	5'499.1	289.0	668.8	3'468.6	4'426.4	0.5	6'744.9	1'251.4		17'922.3
Autres pays													
Canada													
USA										0.1	0.4		0.5
Autres pays d'Amérique													
Amérique latine													
Afrique													
Asie			0.2	0.2			0.0	0.0		0.0			0.2
Australie													
TOTAL AUTRES PAYS			0.2	0.2			0.0	0.0		0.1	0.4		0.7
TOTAL	510.8	1'972.2	3'016.3	5'499.3	289.0	668.8	3'468.6	4'426.4	0.5	6'745.0	1'251.8		17'923.1

Source: DGD

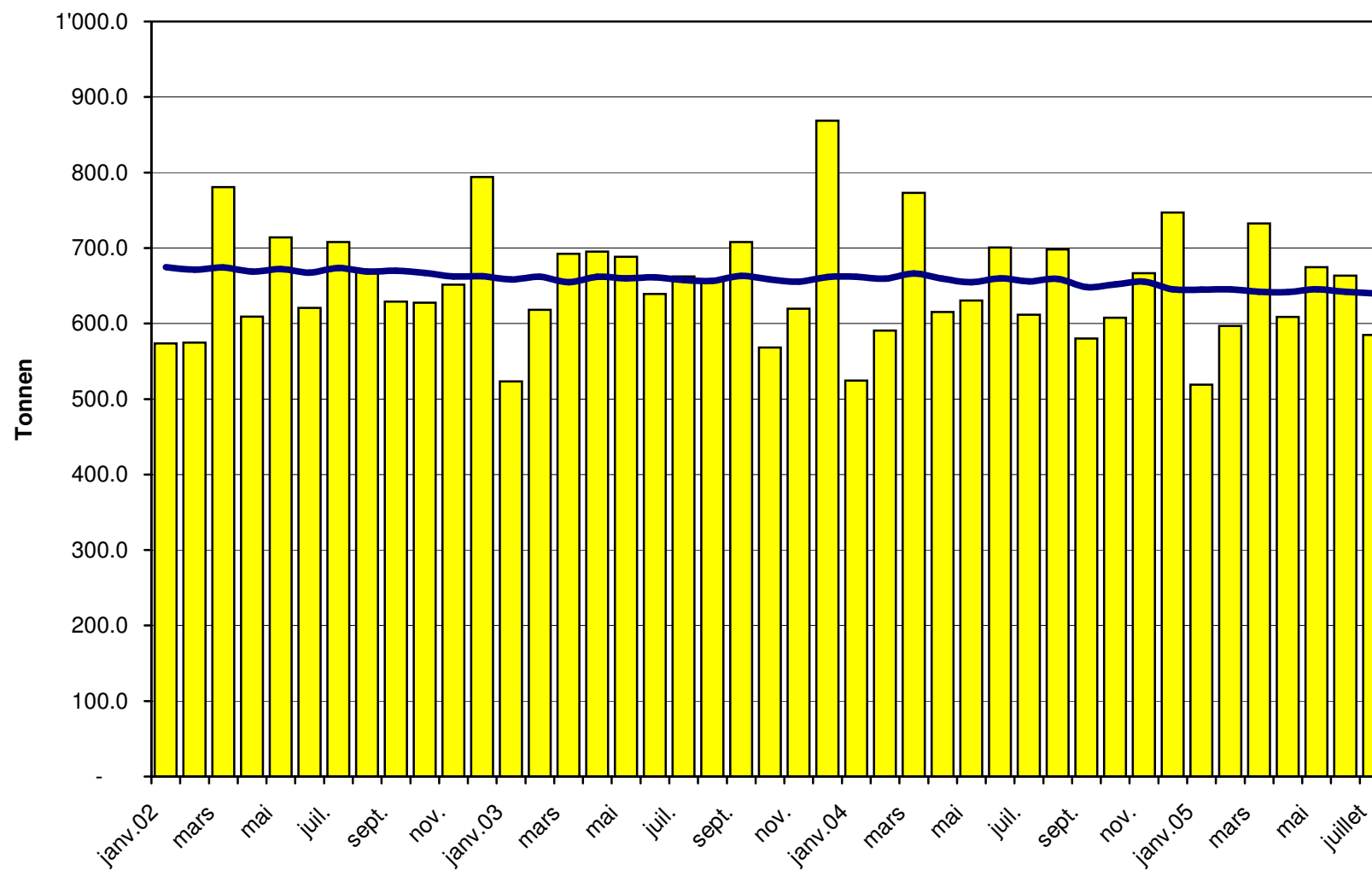
Total des importations de fromages depuis 2002 Valeur moyenne des 12 derniers mois



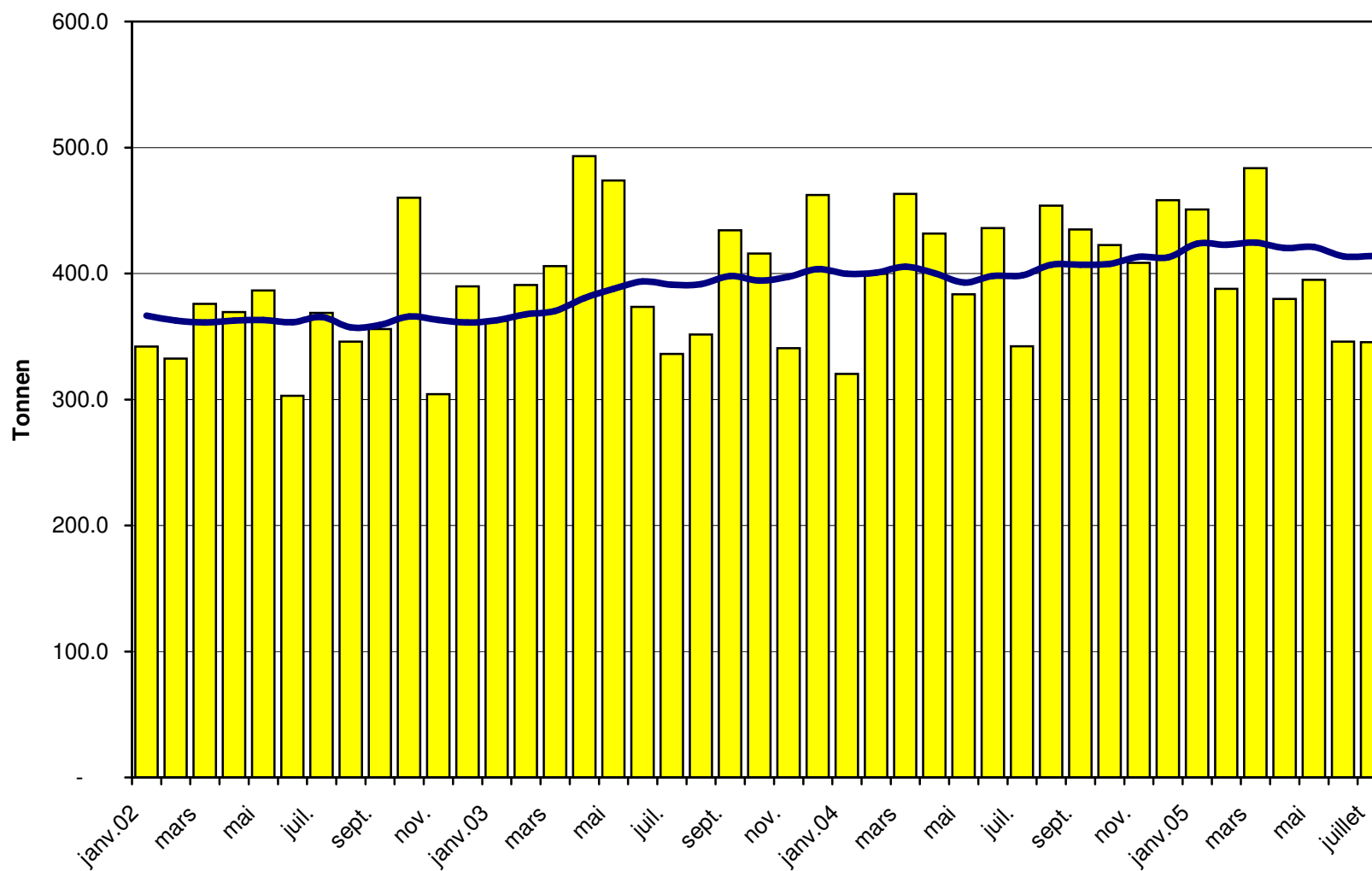
Importations de fromages frais depuis 2002 Valeur moyenne des 12 derniers mois



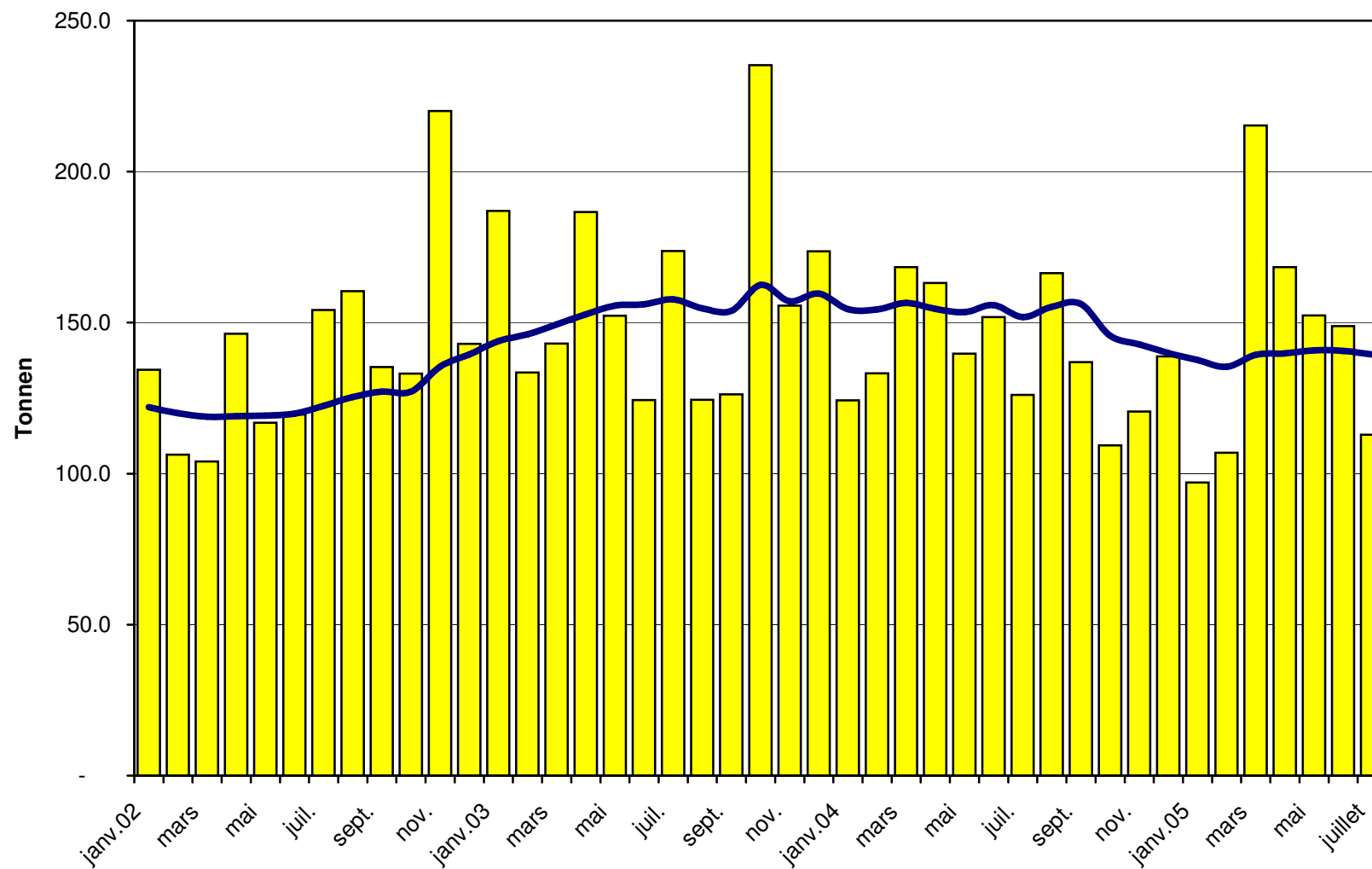
Importations de fromages à pâte molle depuis 2002 Valeur moyenne des 12 derniers mois



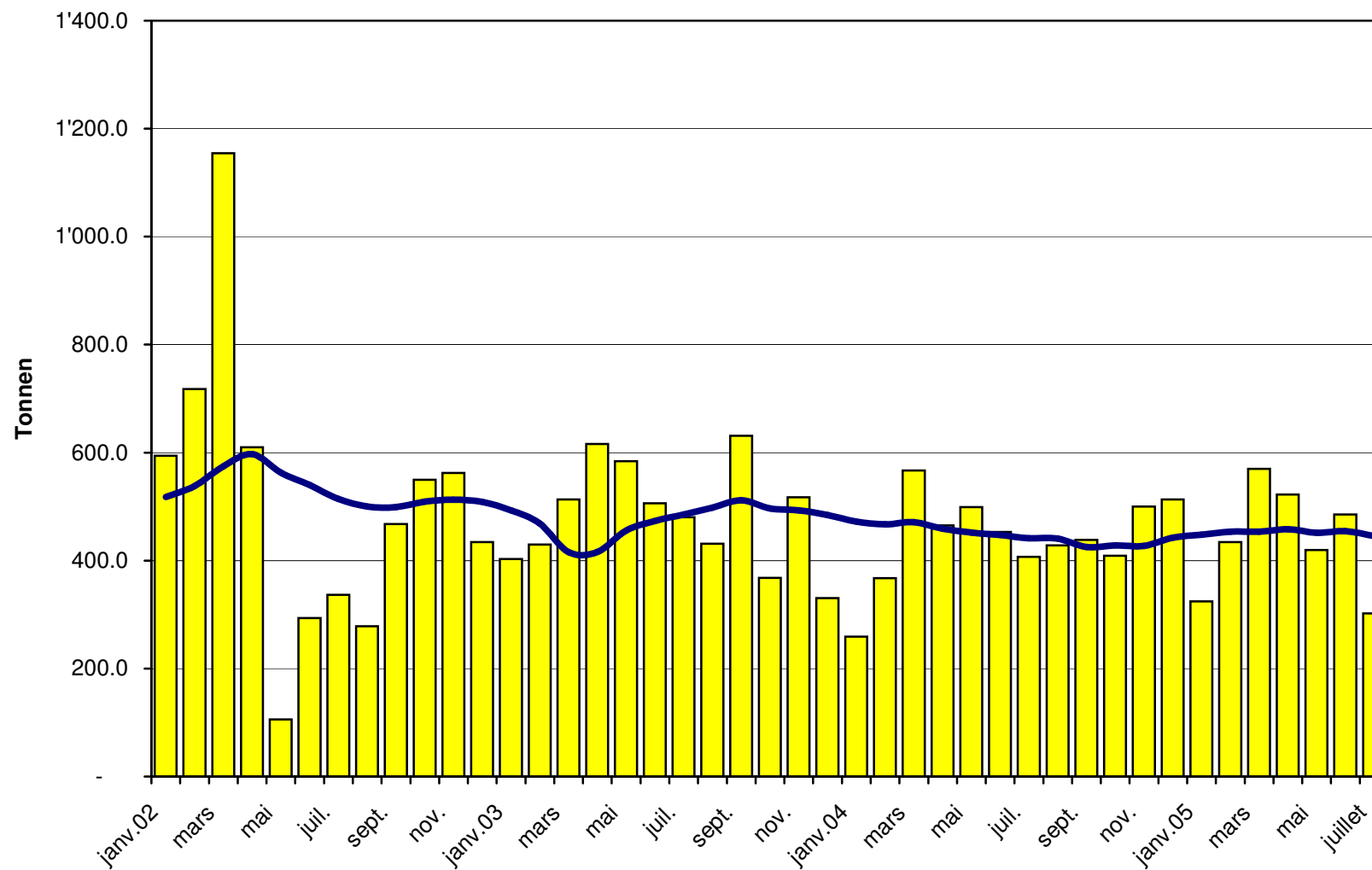
Importations de fromages à pâte mi-dure depuis 2002 Valeur moyenne des 12 derniers mois



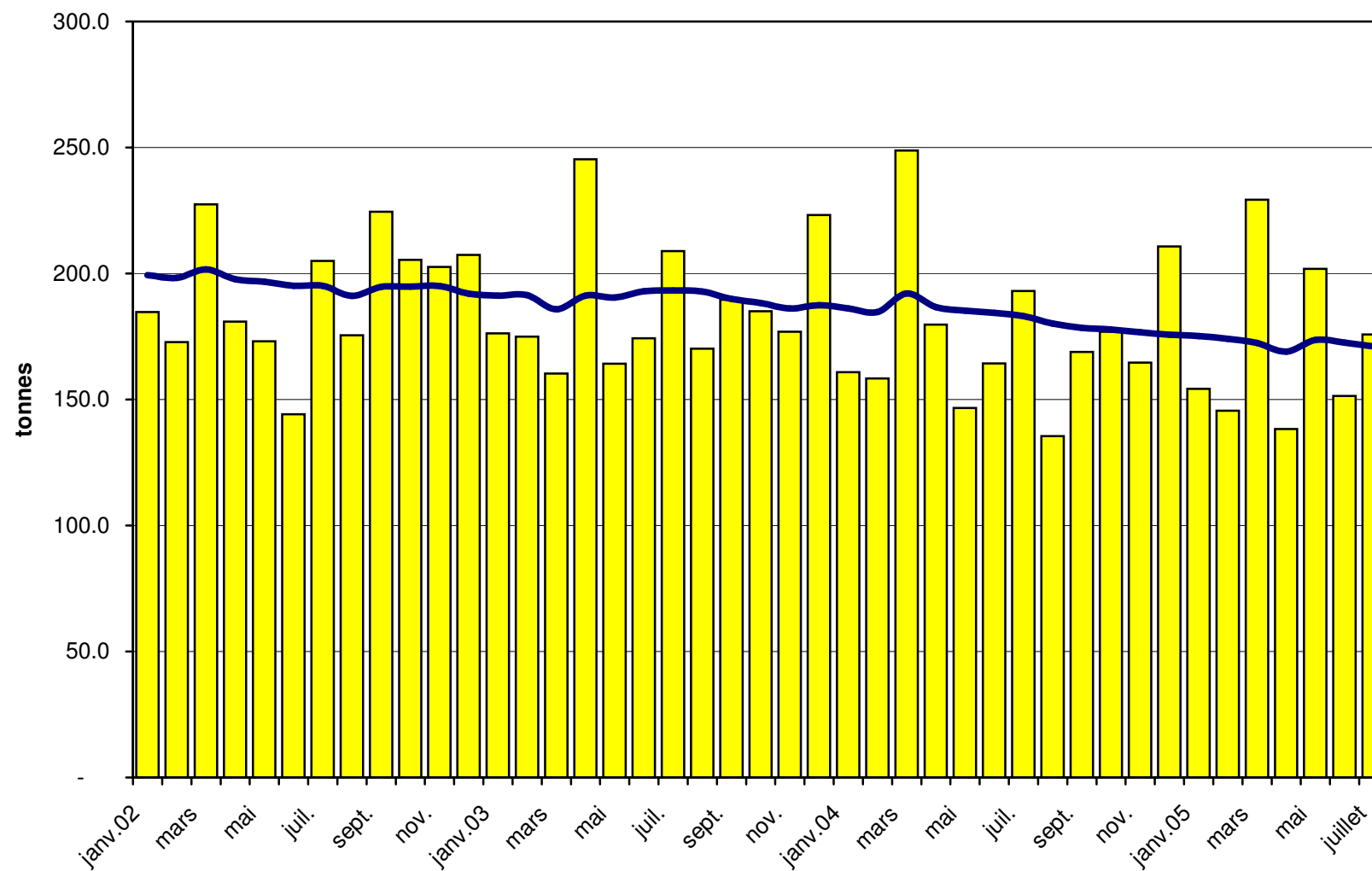
Importations de fromages à pâte dure depuis 2002 Valeur moyenne des 12 derniers mois



Importations de fromages à pâte extra-dure depuis 2002 Valeur moyenne des 12 derniers mois



Importations de fromage fondu depuis 2002 Valeur moyenne des 12 derniers mois



Importations de fromage par pays fournisseur, juillet 2005 Total 2 340 tonnes

