

Statistiques mensuelle du marché du lait: Septembre 2005

Berne, le 16 novembre 2005

1 - Production / mise en valeur du lait

- 01 Production laitière mensuelle
- 10 Mise en valeur selon l'équivalent-lait
- 11 Mise en valeur selon l'équivalent-lait (graphique)
- 14 Composition du lait selon centre SICL 2005
- 15 Composition du lait selon centre SICL 2004
- 16 Lait écrémé affouragé sous forme liquide, vente de succédanés du lait

2 - Fabrication de produits laitiers

- 20 Production fromagère mensuelle et cumulée 2005
- 21 Production fromagère mensuelle et cumulée 2004
- 22 Production fromagère mensuelle par rapport au mois de l'année précédente (graphique)
- 23 Production fromagère cumulée par rapport à la même période de l'année précédente
- 24 Pourcentages de la production fromagère par variété, cumuls 2005 (graphique)
- 25 Production de lait de consommation
- 26 Production et vente de beurre
- 27 Spécialités laitières
- 28 Poudre de lait et lait condensé

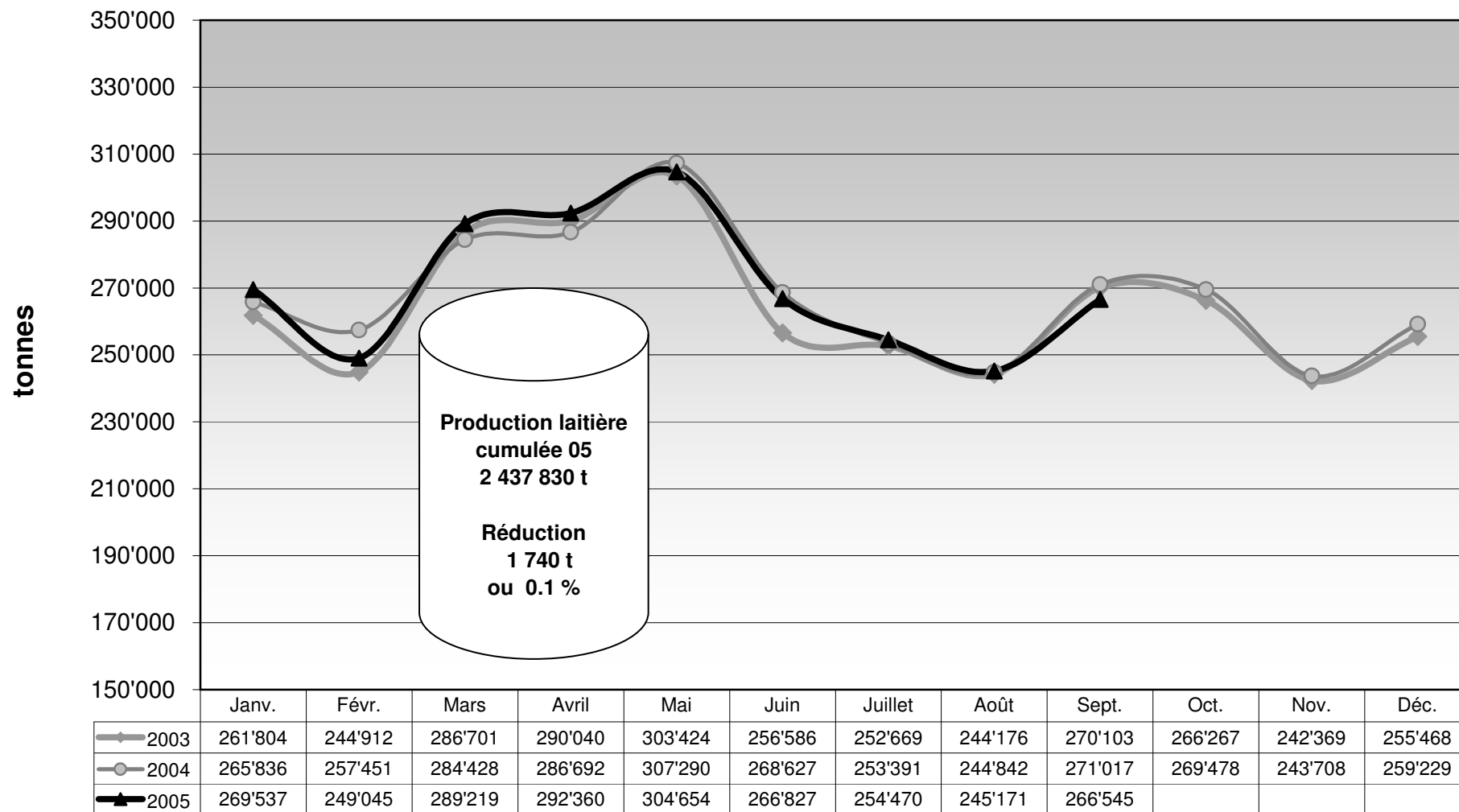
3 - Exportation de fromage

- 30 Exportations de fromage par produit/groupe de produits
- 31 Exportations de fromage par pays
- 31 Exportations de fromage par pays, mois de l'année précédente
- 32 Exportations de fromage par pays, cumulées
- 32 Exportations de fromage par pays, cumulées, année précédente
- 33-1 à 33-10 Total des exportations / sortes principales, depuis 2002
- 34 Pourcentage des exportations par variété (graphique)

4 - Importations de fromage

- 40 Importations de fromage par produit/groupe de produits
- 41 Importations de fromage par pays fournisseur
- 41 Importations de fromage par pays fournisseur, mois de l'année précédente
- 42 Importations cumulées de fromage par pays fournisseur
- 42 Importations cumulées de fromage par pays fournisseur, année précédente
- 43.1 à 43.7 Total des importations / par groupe de produits, depuis 2002
- 44 Importations de fromage par pays (graphique)

Production laitière mensuelle en 2005 (lait de zone franche inclus)



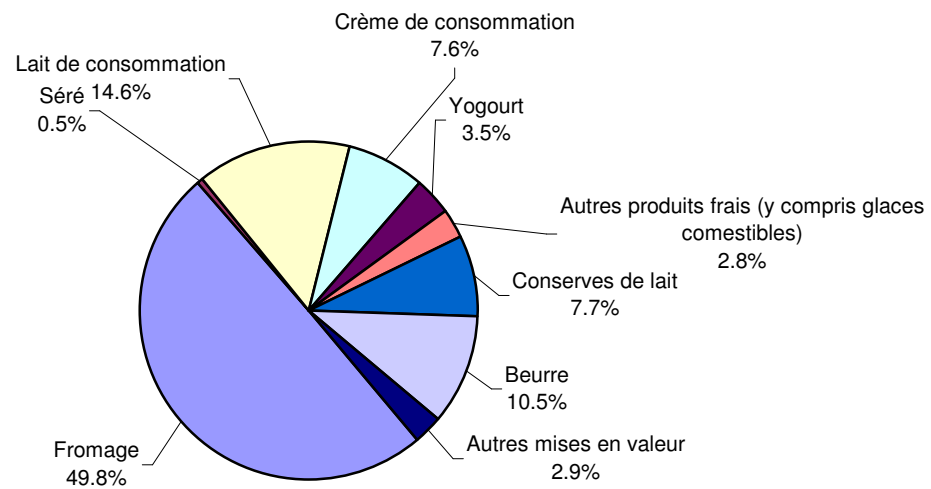
Mise en valeur du lait en équivalents-lait

Mise en valeur:	Mise en valeur mensuelle		Différence par rapport au même mois de l'année précédente		Mise en valeur cumulée		Différence par rapport à la même période de l'année précédente	
	<i>septembre 2004</i>	<i>septembre 2005</i>	tonnes	(%)	<i>jan. - sept. 2004</i>	<i>jan. - sept. 2005</i>	tonnes	(%)
Fromage	131'115	132'781	1'666	1.3	1'005'357	1'024'722	19'365	1.9
Séré	1'505	1'444	-61	-4.1	14'343	13'927	-416	-2.9
Lait de consommation	38'269	38'932	663	1.7	339'663	333'717	-5'946	-1.8
Crème de consommation	21'504	20'364	-1'140	-5.3	180'687	178'445	-2'242	-1.2
Yogourt	9'208	9'213	5	0.1	84'885	85'621	736	0.9
Autres produits frais (y c. glaces comestibles)	7'214	7'453	239	3.3	62'084	71'378	9'294	15.0
Conserves de lait	26'200	20'535	-5'665	-21.6	243'019	236'143	-6'876	-2.8
Beurre	28'102	28'075	-27	-0.1	389'453	387'016	-2'437	-0.6
Autres mises en valeur	7'900	7'748	-152	-1.9	120'079	106'861	-13'218	-11.0
Total	271'017	266'545	-4'472	-1.7	2'439'570	2'437'830	-1'740	-0.1

Un équivalent-lait correspond à la teneur en protéine et en matière grasse d'un kilo de lait (fraction protéique = 0.45 EL; fraction butyrique = 0.55 EL)

Exemple 1 kg lait entier past./UHT = 0,45 protéine + 0.55 matière grasse = 1.00 équivalent-lait
 1 kg lait écrémé past./UHT = 0.45 protéine + 0.05 matière grasse = 0.50 équivalent-lait
 1 kg crème entière past./UHT = 0.30 protéine + 4.80 matière grasse = 5.10 équivalents-lait

Mise en valeur du lait en équivalents-lait sept. 2005 Total 266 545 tonnes de lait



Composition du lait par région/laboratoire SICL : 2005

Centre SICL	Composants	janv.	févr.	mars	avril	mai	juin	juil.	août	sept.	oct.	nov.	déc.	Moyenne 2005
		g/kg	g/kg	g/kg	g/kg	g/kg	g/kg	g/kg	g/kg	g/kg	g/kg	g/kg	g/kg	
Aarau	MG	42.2	42.1	42.3	41.8	40.3	40.0	39.8	40.1	41.1				41.1
	Prot.	33.2	32.9	32.5	32.1	32.2	31.8	32.0	32.4	33.0				32.5
	Total	75.4	75.0	74.8	73.9	72.5	71.8	71.8	72.5	74.1				73.5
Bern	MG													
	Prot.													
	Total													
Fribourg - Neuchâtel	MG	41.8	41.7	41.4	40.4	39.1	39.1	39.6	40.3	40.5				40.4
	Prot.	33.0	32.8	32.4	31.9	32.5	32.2	31.7	32.5	33.6				32.5
	Total	74.8	74.5	73.8	72.3	71.6	71.3	71.3	72.8	74.1				72.9
Nordostschweiz	MG													
	Prot.													
	Total													
St. Gallen - Appenzell	MG	41.5	41.6	41.4	41.0	41.0	40.4	40.2	40.4	40.3				40.9
	Prot.	34.2	34.2	34.0	33.3	33.2	33.1	33.0	33.0	33.8				33.5
	Total	75.7	75.8	75.4	74.3	74.2	73.5	73.2	73.4	74.1				74.4
Thurgau	MG	42.0	42.1	41.9	41.2	40.0	39.6	39.4	39.7	39.9				40.6
	Prot.	34.4	34.2	33.7	33.2	32.5	32.0	32.2	32.8	33.2				33.1
	Total	76.4	76.3	75.6	74.4	72.5	71.6	71.6	72.5	73.1				73.8
Vaud-Genève	MG													
	Prot.													
	Total													
Zentralschweiz	MG	41.2	41.4	41.7	41.1	40.3	40.1	39.8	40.2	40.5				40.7
	Prot.	33.4	33.3	33.2	32.7	32.8	32.6	32.3	32.6	33.0				32.9
	Total	74.6	74.7	74.9	73.8	73.1	72.7	72.1	72.8	73.5				73.6
Moyenne 2004	MG	41.7	41.8	41.7	41.1	40.1	39.8	39.8	40.1	40.5				40.7
	Prot.	33.6	33.5	33.2	32.6	32.6	32.3	32.2	32.7	33.3				32.9
	Total	75.4	75.3	74.9	73.7	72.8	72.2	72.0	72.8	73.8				73.6

Remarque: ces données correspondent aux valeurs moyennes des échantillons analysés par chaque SICL

Composition du lait selon région/laboratoire SICL : 2004

Centre SICL	Composants	janv.	févr.	mars	avril	mai	juin	juil.	août	sept.	oct.	nov.	déc.	Moyenne 2004
		g/kg	g/kg	g/kg	g/kg	g/kg	g/kg	g/kg	g/kg	g/kg	g/kg	g/kg	g/kg	
Aarau	MG	42.4	42.1	42.2	41.1	39.6	39.6	40.1	39.7	40.0	40.4	41.6	42.8	41.0
	Prot.	33.2	32.7	32.7	32.6	32.7	32.2	31.8	31.8	32.9	33.5	34.0	34.1	32.9
	Total	75.6	74.8	74.9	73.7	72.3	71.8	71.9	71.5	72.9	73.9	75.6	76.9	73.8
Bern	MG													
	Prot.													
	Total													
Fribourg - Neuchâtel	MG	41.3	41.1	40.3	39.9	38.9	39.3	39.7	40.0	40.1	39.7	41.2	41.9	40.3
	Prot.	32.7	32.1	31.8	31.6	32.5	32.6	32.6	32.5	33.5	32.6	34.3	33.8	32.7
	Total	74.0	73.2	72.1	71.5	71.4	71.9	72.3	72.5	73.6	72.3	75.5	75.7	73.0
Nordostschweiz	MG													
	Prot.													
	Total													
St. Gallen - Appenzell	MG	41.0	40.5	40.6	40.5	40.4	40.3	40.0	39.9	40.1	40.2	41.3	41.7	40.5
	Prot.	33.3	33.2	33.3	33.1	33.5	33.4	33.0	32.9	33.7	34.4	34.7	34.4	33.6
	Total	74.3	73.7	73.9	73.6	73.9	73.7	73.0	72.8	73.8	74.6	76.0	76.1	74.1
Thurgau	MG	42.4	41.7	41.8	41.1	40.4	40.2	40.5	40.1	40.6	41.2	41.9	42.3	41.2
	Prot.	33.6	33.4	33.4	33.4	33.9	33.0	32.7	32.7	33.8	34.5	34.9	35.1	33.7
	Total	76.0	75.1	75.2	74.5	74.3	73.2	73.2	72.8	74.4	75.7	76.8	77.4	74.9
Vaud-Genève	MG	40.5	40.1	40.3	38.9	38.3	38.4	38.7	39.0	39.6	40.1	40.6	39.6	39.5
	Prot.	32.7	32.5	32.4	32.3	33.1	32.9	32.8	33.0	33.5	34.8	34.7	33.3	33.2
	Total	73.2	72.6	72.7	71.2	71.4	71.3	71.5	72.0	73.1	74.9	75.3	72.9	72.7
Zentralschweiz	MG	41.4	41.1	41.4	40.3	39.4	39.7	39.9	39.8	39.7	40.0	40.8	41.8	40.4
	Prot.	33.2	32.7	33.0	32.7	33.1	32.6	32.2	32.3	33.0	33.9	34.1	34.0	33.1
	Total	74.6	73.8	74.4	73.0	72.5	72.3	72.1	72.1	72.7	73.9	74.9	75.8	73.5
Moyenne 2003	MG	41.5	41.1	41.1	40.3	39.5	39.6	39.8	39.8	40.0	40.3	41.2	41.7	40.5
	Prot.	33.1	32.8	32.8	32.6	33.1	32.8	32.5	32.5	33.4	34.0	34.5	34.1	33.2
	Total	74.6	73.9	73.9	72.9	72.6	72.4	72.3	72.3	73.4	74.2	75.7	75.8	73.7

Remarque: ces données correspondent aux valeurs moyennes des échantillons analysés par chaque SICL

Lait écrémé affouragé sous forme liquide

	Mise en valeur mensuelle		Différence par rapport au même mois de l'année précédente		Mise en valeur cumulée		Différence par rapport à la même période de l'année précédente	
	<i>septembre 2004</i>	<i>septembre 2005</i>	tonnes	(%)	<i>jan. - sept. 2004</i>	<i>jan. - sept. 2005</i>	tonnes	(%)
	tonnes	tonnes			tonnes	tonnes		
Total lait écrémé affouragé sous forme liquide	1'659	780	-879	-53.0	12'608	6'241	-6'367	-50.5

Ventes de succédanés du lait

	Ventes mensuelles		Différence par rapport au même mois de l'année précédente		Ventes cumulées		Différence par rapport à la même période de l'année précédente	
	<i>septembre 2004</i>	<i>septembre 2005</i>	tonnes	(%)	<i>jan. - sept. 2004</i>	<i>jan. - sept. 2005</i>	tonnes	(%)
	tonnes	tonnes			tonnes	tonnes		
SL engraissement > 30%	1'307	1'019	-288	-22.0	11'658	10'042	-1'616	-13.9
SL élevage > 30%	182	170	-12	-6.6	1'485	1'491	6	0.4
SL autres > 30%	12	9	-3	-25.0	153	135	-18	-11.8
SL engraissement < 30%	37	41	4	10.8	215	271	56	26.0
SL élevage < 30%	4	5	1	25.0	50	64	14	28.0
SL autres < 30%	12	8	-4	-33.3	105	96	-9	-8.6
Total succédanés du lait	1'554	1'252	-302	-19.4	13'666	12'099	-1'567	-11.5

Production fromagère 2005 cumulée avec comparaison année précédente

	janv.	févr.	mars	avril	mai	juin	juil.	août	sept.	oct.	nov.	déc.	Cumul 2004 tonnes	Cumul 2005 tonnes	Différence période année	
	tonnes	tonnes	tonnes	tonnes	tonnes	tonnes	tonnes	tonnes	tonnes	tonnes	tonnes	tonnes			tonnes	pour cent
Séré	680	719	924	781	884	907	852	875	825				6'982	7'447	465	6.7
Mozzarella	1'002	966	1'295	1'209	1'467	1'614	1'465	1'394	1'170				10'543	11'582	1'039	9.9
Mascarpone	38	41	51	54	57	50	45	47	49				452	432	-20	-4.4
Autres produits frais *	1'134	1'072	1'361	1'250	1'352	1'483	1'056	1'367	1'184				10'534	11'259	725	6.9
Total fromages frais	2'854	2'799	3'631	3'294	3'760	4'054	3'418	3'683	3'228				28'510	30'721	2'211	7.8
Fromage à croûte fleurie, maigre à 1/4 gras																
Fromage à croûte fleurie, 1/2 gras à gras	117	136	133	119	131	115	112	128	120				1'045	1'111	66	6.3
Fromage à croûte fleurie, crème	83	80	106	75	94	98	69	87	88				688	780	92	13.4
Bleu, fromage à pâte persillée													19		-19	-100.0
Tomme	168	168	185	162	192	151	140	202	176				1'603	1'544	-59	-3.7
Vacherin Mont-d'Or	63	30	1					29	121				244	244		
Autres fromages à croûte fleurie, maigres à 1/4 gras	3	5	13	2	4	4	7	10	8				77	56	-21	-27.3
Autres fromages à croûte fleurie, 1/2 gras à gras	59	83	54	41	57	49	55	69	62				617	529	-88	-14.3
Autres fromages à croûte fleurie, crème	57	41	50	39	55	48	44	68	53				509	455	-54	-10.6
Total fromage à pâte molle	550	542	542	438	532	466	427	594	629				4'801	4'720	-81	-1.7
Appenzeller	797	723	790	727	775	721	751	845	848				5'983	6'977	994	16.6
Tilsiter	370	365	397	349	346	351	344	285	323				3'457	3'130	-327	-9.5
Fromage du Valais (fromage à raclette du Valais)	220	205	232	229	222	133	70	54	212				1'598	1'577	-21	-1.3
Raclette Suisse	472	466	634	924	1'120	1'240	1'218	1'197	1'118				8'384	8'389	5	0.1
Vacherin fribourgeois	112	75	77	111	137	207	226	267	281				1'438	1'493	55	3.8
Tête de Moine	138	122	131	130	145	153	156	166	168				1'219	1'309	90	7.4
Fromage du Jura	20	16	22	24	20	14	16	17	19				235	168	-67	-28.5
Winzerkäse	42	44	43	45	45	31	40	35	35				331	360	29	8.8
Mutschli	44	33	29	33	35	38	29	37	60				306	338	32	10.5
Fromage d'alpage à pâte mi-dure						3	6	4	6	1'241			1'186	1'260	74	6.2
Fromage de montagne des Grisons	80	73	85	86	92	76	42	17	16				628	567	-61	-9.7
Fromages de montagne, à la coupe	107	94	133	112	130	116	121	88	102				1'080	1'003	-77	-7.1
St. Paulin Suisse	81	35	103	44	65	64	51	97	82				786	622	-164	-20.9
Edam suisse	69	41	41	10	52	35	57	65	62				602	432	-170	-28.2
Fromage affiné à froid	2	2	3	1	2	2	1	1	1				20	15	-5	-25.0
Fromage à pâte mi-dure persillée	9	11	14	13	17	21	9	9	12				76	115	39	51.3
Fromage semi - préparé	97	90	180	123	104	73	94	65	56				960	882	-78	-8.1
Fromage pour la fonte, gras	77	57	98	94	71	77	80	84	91				499	729	230	46.1
Feta au lait de vache **													126		-126	-100.0
Autres fromages à pâte mi-dure, maigre à 1/4 gras	32	43	56	56	66	44	36	69	77				464	479	15	3.2
Autres fromages à pâte mi-dure, 1/2 gras à gras	616	563	672	662	683	689	645	656	674				5'376	5'860	484	9.0
Autres fromages à pâte mi-dure, crème	73	100	138	96	113	123	91	113	135				909	982	73	8.0
Total fromage à pâte mi-dure	3'458	3'159	3'878	3'871	4'242	4'215	4'083	4'175	5'614				35'662	36'695	1'033	2.9
Emmentaler	2'655	2'463	2'839	2'830	2'958	2'721	2'716	2'666	2'546				25'831	24'394	-1'437	-5.6
Switzerland Swiss	218	213	246	271	231	179	157	105	120				1'431	1'740	309	21.6
Gruyère	2'258	2'162	2'560	2'546	2'800	2'413	2'275	2'050	2'017				20'527	21'081	554	2.7
Fromage d'alpage à pâte dure				1	22	116	111	151	1'043				1'394	1'444	50	3.6
Autres fromages à pâte dure, maigre à 1/4 gras	3	6	4	8	4	1	7	3	1				90	37	-53	-58.9
Autres fromages à pâte dure, 1/2 gras à gras	487	463	516	545	534	450	416	361	384				3'033	4'156	1'123	37.0
Autres fromages à pâte dure, crème	2	2	1	2	2			3	1				33	13	-20	-60.6
Total fromage à pâte dure	5'623	5'309	6'166	6'203	6'551	5'880	5'682	5'339	6'112				52'339	52'865	526	1.0
Sbrinz	126	118	148	141	194	153	119	86	111				1'338	1'196	-142	-10.6
Total fromage à pâte extra-dure	126	118	148	141	194	153	119	86	111				1'338	1'196	-142	-10.6
Fromage pur chèvre	18	33	59	75	85	72	65	59	94				520	560	40	7.7
Fromage pur brebis	11	13	17	21	23	20	16	15	15				123	151	28	22.8
Total produits spéciaux	29	45	76	96	108	91	81	74	109				643	709	66	10.3
Total général	12'639	11'971	14'440	14'042	15'387	14'859	13'810	13'950	15'802				123'291	126'900	3'609	2.9

Remarque : la Feta au lait de vache a été affectée à une nouvelle catégorie

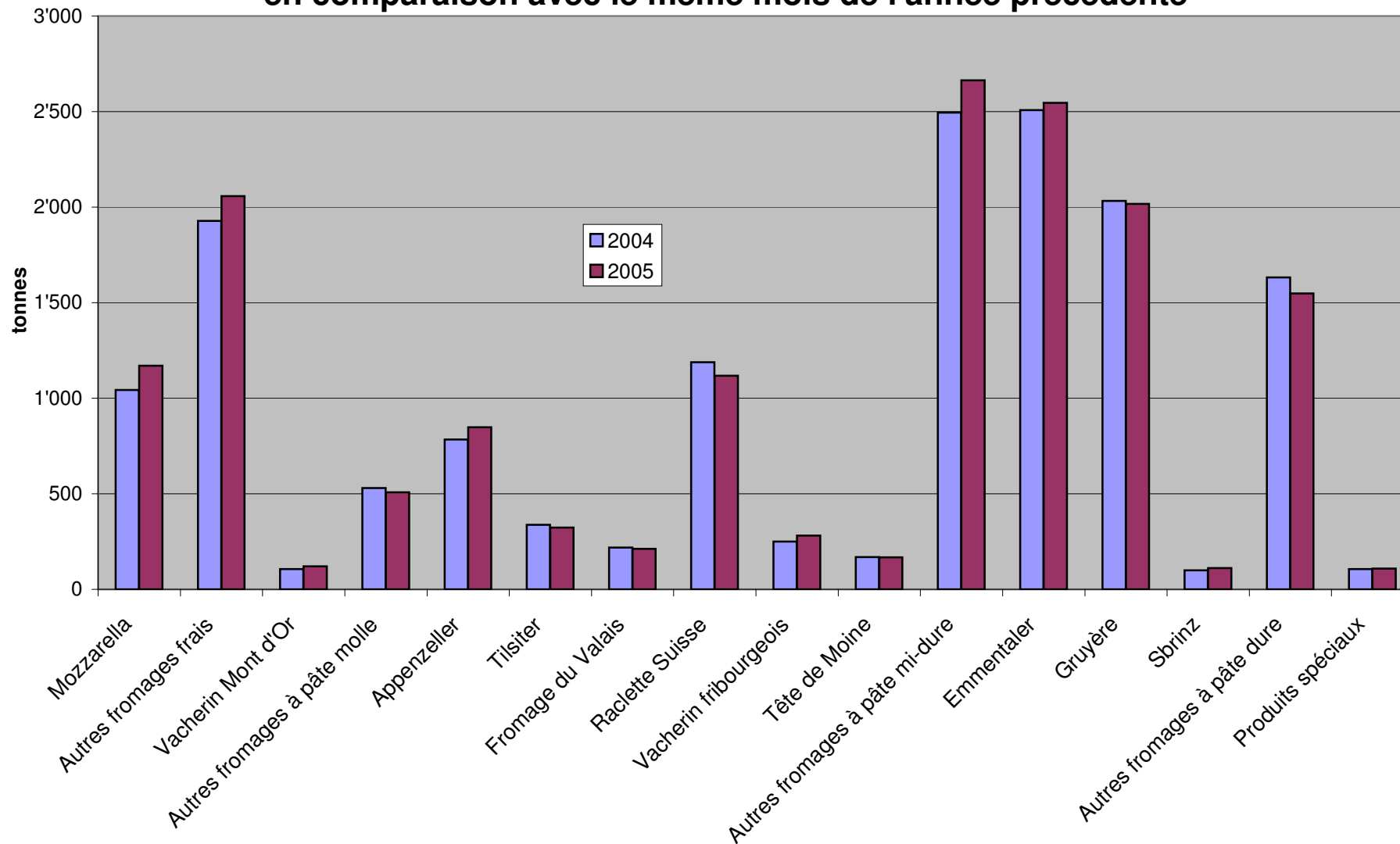
* à partir du mois de mai 2004 y c. Feta au lait de vache

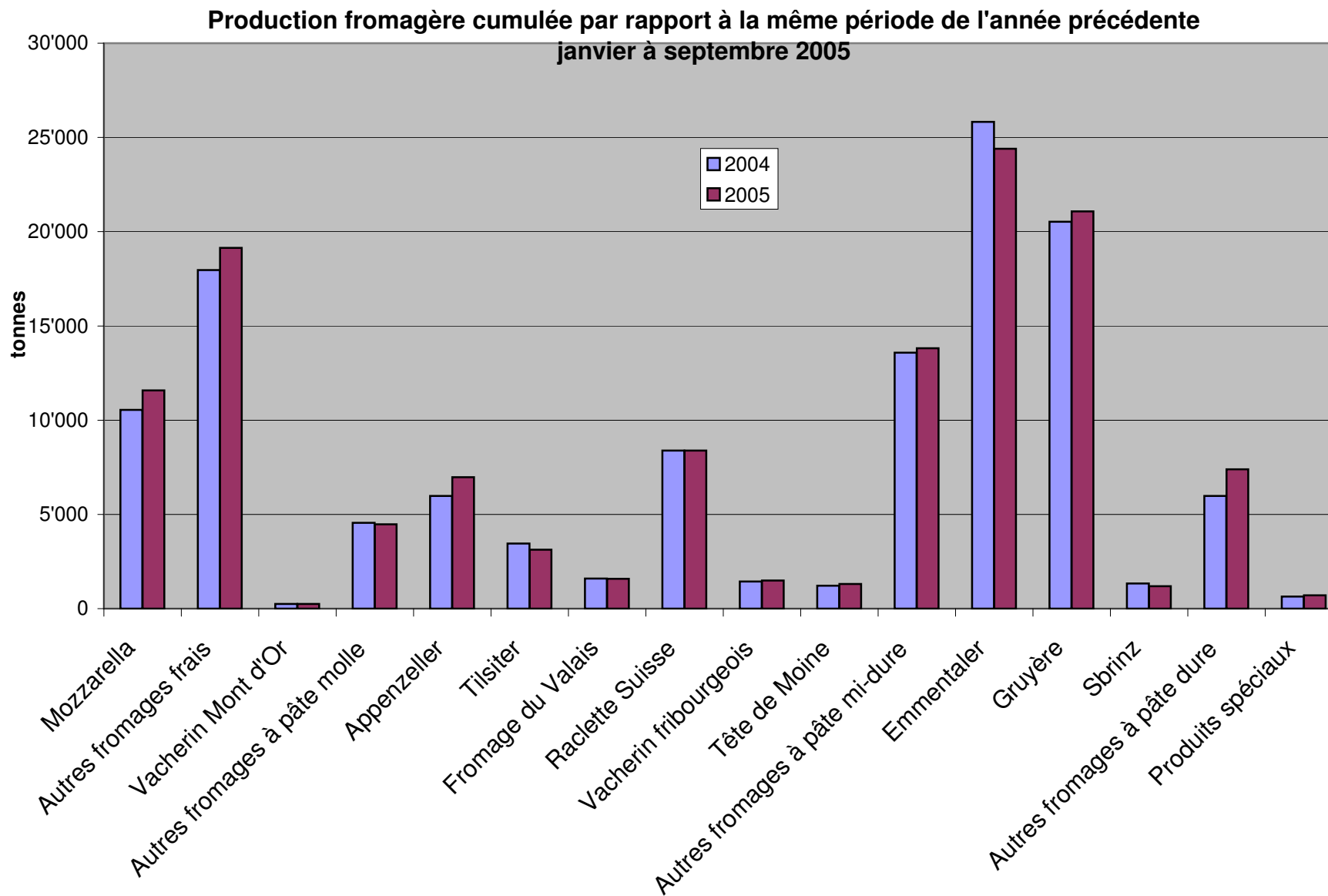
** à partir du mois de mai 2004 la Feta au lait de vache est attribuée à la catégorie "fromages frais", sous-groupe "autres fromages frais"

Production fromagère 2004

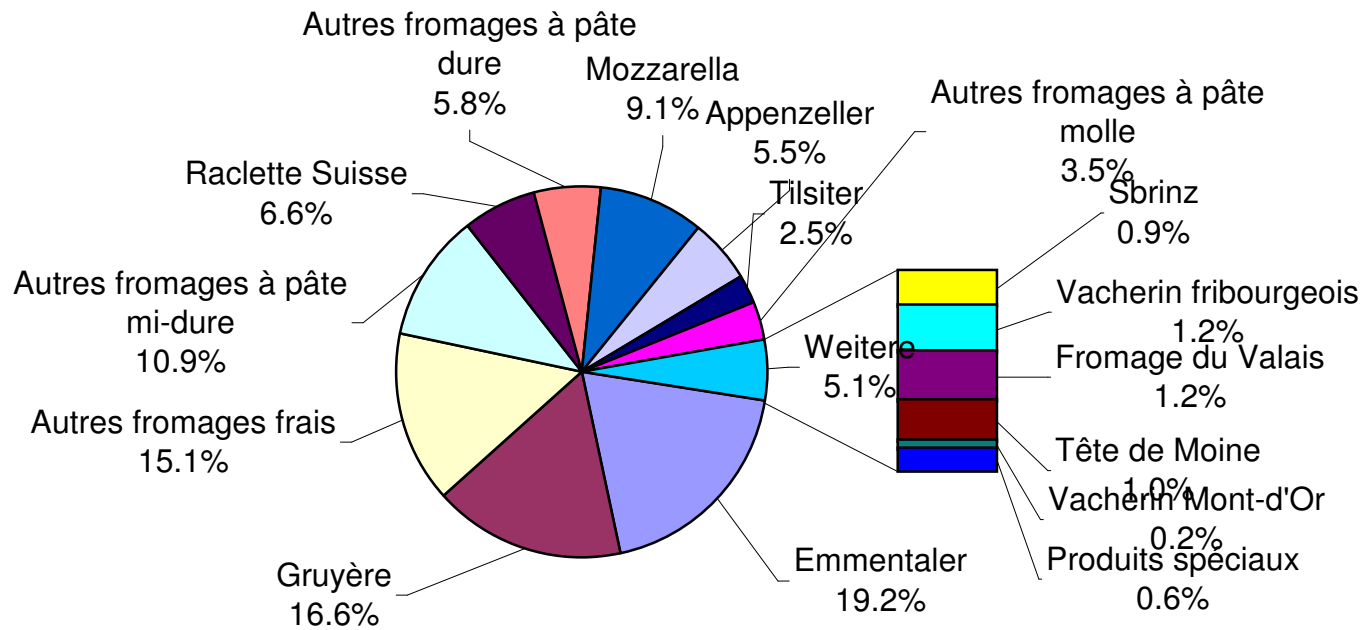
	janv. tonnes	févr. tonnes	mars tonnes	avril tonnes	mai tonnes	juin tonnes	juil. tonnes	août tonnes	sept. tonnes	oct. tonnes	nov. tonnes	déc. tonnes	Cumul 2004 tonnes
Séré	697	730	852	832	782	856	708	770	755	652	776	726	9'136
Mozzarella	886	941	1'260	1'149	1'283	1'441	1'174	1'366	1'043	934	938	921	13'336
Mascarpone	40	42	48	61	70	47	42	59	43	38	70	71	631
Autres produits frais	1'148	985	1'258	1'206	1'195	1'248	1'064	1'300	1'130	1'118	1'050	1'015	13'717
Total fromages frais	2'772	2'698	3'417	3'247	3'329	3'593	2'987	3'496	2'971	2'743	2'834	2'733	36'820
Fromage à croûte fleurie, maigre à 1/4 gras													
Fromage à croûte fleurie, 1/2 gras à gras	94	117	140	109	102	126	112	131	114	97	116	140	1'398
Fromage à croûte fleurie, crème	81	66	80	90	69	67	62	105	68	96	90	100	974
Bleu, fromage à pâte persillée						19							19
Tomme	155	177	196	194	166	130	172	211	202	199	188	191	2'181
Vacherin Mont-d'Or	68	32	3					35	106	111	129	98	582
Autres fromages à croûte fleurie, maigres à 1/4 gras	6	5	9	10	12	6	6	15	8	2	8	4	91
Autres fromages à croûte fleurie, 1/2 gras à gras	52	54	81	64	64	91	65	66	80	84	70	50	821
Autres fromages à croûte fleurie, crème	55	59	63	52	54	60	49	59	58	43	59	51	662
Total fromage à pâte molle	512	510	571	519	466	500	466	621	636	633	660	633	6'727
Appenzeller	546	655	621	569	659	739	701	709	784	738	740	838	8'299
Tilsiter	414	353	420	378	411	433	374	336	338	354	342	300	4'453
Fromage du Valais (fromage à raclette du Valais)	225	227	236	223	198	126	77	68	218	236	145	197	2'176
Raclette Suisse	544	514	661	709	1'050	1'061	1'316	1'340	1'189	1'085	898	575	10'942
Vacherin fribourgeois	114	88	74	94	162	191	231	234	250	259	199	163	2'059
Tête de Moine	139	119	107	121	137	120	145	162	169	163	141	146	1'669
Fromage du Jura	30	27	30	27	38	22	23	20	18	20	20	26	301
Winzerkäse	44	39	43	41	34	31	31	38	30	33	31	43	438
Mutschli	26	39	34	31	26	32	28	32	58	54	38	32	430
Fromage d'alpage à pâte mi-dure					2	5	3	7	1'169	424	59	4	1'673
Fromage de montagne des Grisons	93	90	89	97	93	75	50	20	21	40	70	78	816
Fromages de montagne, à la coupe	120	116	123	144	146	121	114	96	100	115	111	123	1'429
St. Paulin Suisse	103	61	76	104	65	125	89	73	90	99	92	112	1'089
Edam suisse	76	52	69	71	70	41	78	83	62	64	38	75	779
Fromage affiné à froid	3	2	2	4	2	2	1	3	1	2	2	2	26
Fromage à pâte mi-dure persillée	6	7	6	7	8	7	9	7	19	17	10	12	115
Fromage semi - préparé	93	103	163	127	88	82	114	112	78	74	87	94	1'215
Fromage pour la fonte, gras	49	61	80	44	56	64	46	44	55	51	68	71	689
Feta au lait de vache	20	29	44	33									126
Autres fromages à pâte mi-dure, maigre à 1/4 gras	52	35	58	51	66	58	43	46	55	49	39	31	583
Autres fromages à pâte mi-dure, 1/2 gras à gras	527	523	578	662	654	658	559	571	644	716	627	616	7'335
Autres fromages à pâte mi-dure, crème	124	80	113	99	90	114	103	89	97	121	113	98	1'241
Total fromage à pâte mi-dure	3'346	3'219	3'628	3'637	4'056	4'108	4'136	4'089	5'443	4'713	3'867	3'635	47'877
Emmentaler	2'979	2'587	3'122	3'230	3'379	2'937	2'635	2'454	2'508	2'592	2'496	2'584	33'503
Switzerland Swiss	148	140	152	158	161	143	174	175	180	200	191	211	2'033
Gruyère	2'189	2'166	2'373	2'411	2'775	2'406	2'171	2'003	2'033	2'186	1'898	2'108	26'719
Fromage d'alpage à pâte dure					15	109	114	51	1'105	470	28		1'892
Autres fromages à pâte dure, maigre à 1/4 gras	11	9	7	10	11	9	12	9	12	7	7	4	108
Autres fromages à pâte dure, 1/2 gras à gras	309	300	388	390	385	336	301	291	333	372	345	401	4'151
Autres fromages à pâte dure, crème	3	2	3	4	6	3	5	4	3	2	2	2	39
Total fromage à pâte dure	5'639	5'204	6'045	6'203	6'732	5'943	5'412	4'987	6'174	5'829	4'967	5'310	68'445
Sbrinz	176	176	178	172	181	168	98	89	100	122	123	133	1'716
Total fromage à pâte extra-dure	176	176	178	172	181	168	98	89	100	122	123	133	1'716
Fromage pur chèvre	15	25	46	66	77	71	63	63	94	86	33	19	658
Fromage pur brebis	9	9	13	17	18	17	15	13	12	11	9	10	153
Total produits spéciaux	24	34	59	83	95	87	78	77	106	98	42	29	812
Total fromage	12'468	11'840	13'900	13'862	14'859	14'398	13'176	13'358	15'430	14'139	12'493	12'474	162'397

Production fromagère septembre 2005 en comparaison avec le même mois de l'année précédente





Production fromagère: janvier à septembre 2005 (en %) Total 126 900 tonnes



Production de lait de consommation

Variété de lait	Production mensuelle		Différence par rapport au même mois de l'année précédente		Production cumulée		Différence par rapport à la même période de l'année précédente	
	<i>septembre 2004</i>	<i>septembre 2005</i>			<i>jan. - sept. 2004</i>	<i>jan. - sept. 2005</i>		
	tonnes	tonnes	tonnes	(%)	tonnes	tonnes	tonnes	(%)
Lait cru	1'149	1'128	-21	-1.8	12'176	10'360	-1'816	-14.9
Lait past. enrichi en matière grasse	0	0	0		8	0	-8	-100.0
Lait UHT enrichi en matière grasse	102	97	-5	-4.9	872	853	-19	-2.2
Lait entier past.	8'351	8'094	-257	-3.1	72'859	72'856	-3	0.0
Lait entier UHT	13'451	16'082	2'631	19.6	124'223	122'226	-1'997	-1.6
Lait partiellement écrémé past.	6'689	6'447	-242	-3.6	58'851	58'437	-414	-0.7
Lait partiellement écrémé UHT	11'363	9'406	-1'957	-17.2	87'417	86'921	-496	-0.6
Lait écrémé past.	1	12	11	1'100.0	220	82	-138	-62.7
Lait écrémé UHT	1'324	1'505	181	13.7	13'074	12'378	-696	-5.3
Total lait de consommation	42'430	42'771	341	0.8	369'700	364'113	-5'587	-1.5

Production et ventes de beurre

Production de beurre

	Production mensuelle		Différence par rapport au même mois de l'année précédente		Production cumulée		Différence par rapport à la même période de l'année précédente	
	<i>septembre 2004</i>	<i>septembre 2005</i>	tonnes	(%)	<i>jan. - sept. 2004</i>	<i>jan. - sept. 2005</i>	tonnes	(%)
	tonnes	tonnes			tonnes	tonnes		
Total production de beurre	2'213	2'197	-16	-0.7	31'616	31'042	-574	-1.8

Ventes de beurre (y compris beurre importé)

	Ventes mensuelles		Différence par rapport au même mois de l'année précédente		Ventes cumulées		Différence par rapport à la même période de l'année précédente	
	<i>septembre 2004</i>	<i>septembre 2005</i>	tonnes	(%)	<i>jan. - sept. 2004</i>	<i>jan. - sept. 2005</i>	tonnes	(%)
	tonnes	tonnes			tonnes	tonnes		
Beurre de choix	480	490	10	2.1	4'524	4'405	-119	-2.6
LE BEURRE, beurre industriel ou artisanal	2'190	2'168	-22	-1.0	19'102	18'639	-463	-2.4
Beurre de fromagerie	31	29	-2	-6.5	428	247	-181	-42.3
Autres beurres	402	395	-7	-1.7	2'544	2'600	56	2.2
Beurre fondu	429	419	-10	-2.3	3'309	3'374	65	2.0
Beurre déshydraté et autres	26	31	5	19.2	232	253	21	9.1
Total des ventes indigènes	3'558	3'532	-26	-0.7	30'139	29'518	-621	-2.1
Exportation	0	0	0		0	0	0	
trafic de perfectionnement *	3	0	-3	-100.0	285	104	-181	-63.5
Total des ventes	3'561	3'532	-29	-0.8	30'424	29'622	-802	-2.6

* Source: OSB

Production de spécialités laitières

Crème de consommation

	Production mensuelle		Différence par rapport au même mois de l'année précédente		Production cumulée		Différence par rapport à la même période de l'année précédente	
	<i>septembre 2004</i> tonnes	<i>septembre 2005</i> tonnes	tonnes	(%)	<i>jan. - sept. 2004</i> tonnes	<i>jan. - sept. 2005</i> tonnes	tonnes	(%)
Crème double	55	57	2	3.6	447	454	7	1.6
Crème entière 35%	2'259	1'841	-418	-18.5	17'834	17'825	-9	-0.1
Demi-crème	1'188	1'240	52	4.4	9'853	9'565	-288	-2.9
Crème à café	1'941	2'217	276	14.2	18'526	18'354	-172	-0.9
Total crème de consommation	5'443	5'355	-88	-1.6	46'660	46'198	-462	-1.0

Autres spécialités laitières

	Production mensuelle		Différence par rapport au même mois de l'année précédente		Production cumulée		Différence par rapport à la même période de l'année précédente	
	<i>septembre 2004</i> tonnes	<i>septembre 2005</i> tonnes	tonnes	(%)	<i>jan. - sept. 2004</i> tonnes	<i>jan. - sept. 2005</i> tonnes	tonnes	(%)
Lait acidulé	190	284	94	49.5	2'306	2'631	325	14.1
Crème acidulée	102	130	28	27.5	760	1'086	326	42.9
Desserts (crèmes, flans, coupes, etc.)	1'872	2'271	399	21.3	17'852	18'673	821	4.6
Boissons lactées	4'329	5'471	1'142	26.4	33'287	45'759	12'472	37.5
Yogourt	11'347	11'820	473	4.2	103'381	107'296	3'915	3.8
Kéfir	7	5	-2	-28.6	67	68	1	1.5
Glaces comestibles	1'478	1'278	-200	-13.5	18'306	19'927	1'621	8.9

Production de poudre de lait et de lait condensé

	Production mensuelle		Différence par rapport au même mois de l'année précédente		Production cumulée		Différence par rapport à la même période de l'année précédente	
	<i>septembre 2004</i> tonnes	<i>septembre 2005</i> tonnes	tonnes	(%)	<i>jan. - sept. 2004</i> tonnes	<i>jan. - sept. 2005</i> tonnes	tonnes	(%)
Poudre de lait entier	1'780	1'396	-384	-21.6	12'067	12'629	562	4.7
Poudre de lait partiellement écrémé	362	164	-198	-54.7	1'513	2'104	591	39.1
Poudre de lait enrichie et poudre de crème	20	55	35	175.0	252	315	63	25.0
Poudre de lait écrémé	1'009	1'136	127	12.6	20'828	20'369	-459	-2.2
Poudre de babeurre	0	11	11		104	215	111	106.7
Poudre de petit-lait	75	106	31	41.3	1'266	1'656	390	30.8
Lait condensé	313	266	-47	-15.0	2'433	2'083	-350	-14.4

Exportations de fromage par produit/groupe de produit

Variété / catégorie	Exportations mensuelles		Différence par rapport au même mois de l'année précédente		Exportations cumulées		Différence par rapport à la même période de l'année précédente	
	septembre 2004 tonnes	septembre 2005 tonnes	tonnes	(%)	jan. - sept. 2004 tonnes	jan. - sept. 2005 tonnes	tonnes	(%)
Total fromages frais	2.3	1.8	-0.5	-21.8	19.1	18.1	-1.0	-5.4
Vacherin Mont-d'Or	5.2	4.7	-0.5	-9.4	11.1	17.3	6.2	56.0
Autres fromages à pâte molle	37.9	42.3	4.4	11.7	288.2	408.6	120.5	41.8
Total fromages à pâte molle	43.1	47.0	3.9	9.2	299.2	425.9	126.7	42.3
Appenzeller	430.9	517.7	86.8	20.1	3'364.0	3'776.2	412.3	12.3
Tilsiter	41.3	55.0	13.7	33.2	265.6	299.4	33.8	12.7
Raclette Suisse	50.3	60.3	10.1	20.0	262.1	326.7	64.6	24.6
Vacherin Fribourgeois	21.5	30.6	9.1	42.1	132.4	149.2	16.8	12.7
Tête de Moine	78.8	97.5	18.7	23.7	530.1	596.9	66.7	12.6
Autres fromages à pâte mi-dure	52.1	77.5	25.4	48.7	343.2	574.9	231.7	67.5
Total fromages à pâte mi-dure	674.9	838.6	163.6	24.2	4'897.4	5'723.4	826.0	16.9
Emmentaler	2'452.3	2'013.5	-438.8	-17.9	18'886.6	18'145.3	-741.4	-3.9
Gruyère	914.4	1'041.1	126.6	13.9	6'999.5	7'428.9	429.4	6.1
Switzerland Swiss		138.4	138.4			1'062.2	1'062.2	
Autres fromages à pâte dure	127.8	184.3	56.6	44.3	451.7	298.8	-152.9	-33.9
Total fromages à pâte dure	3'494.5	3'377.3	-117.2	-3.4	26'337.8	26'935.1	597.3	2.3
Sbrinz	57.2	45.7	-11.5	-20.1	503.0	323.8	-179.1	-35.6
Total fromages à pâte extra-dure	57.2	45.7	-11.5	-20.1	503.0	323.8	-179.1	-35.6
Total fromage fondu	418.4	419.0	0.6	0.1	3'560.4	3'275.8	-284.6	-8.0
Fondue prête à l'emploi	532.1	478.1	-53.9	-10.1	2'383.8	2'749.3	365.6	15.3
Autres fromages	11.3	6.1	-5.2	-46.1	199.2	101.2	-98.0	-49.2
Total	5'233.7	5'213.5	-20.2	-0.4	38'199.9	39'552.6	1'352.7	3.5

Source: DGD

Exportations par pays

Septembre 2005

PAYS	Produits																				TOTAL
	t	t	t	t	t	t	t	t	t	t	t	t	t	t	t	t	t	t	t	t	
EUROPE																					
Allemagne	253.1	220.2	*	*	4.6	477.9	383.5	4.9	21.1	40.5	41.1	58.9	550.0	1.6	0.0	38.0	39.6	16.1	3.9	88.2	
France	272.4	235.7	*	*		508.1	74.4	21.4	8.0	25.3	*	2.1	131.2	0.2	*	2.8	3.0	0.1		62.3	
Italie	1'108.9	35.1	*	*	1.3	1'145.3	1.3	*	*	3.9	*		5.1					274.0		1.9	
BeNeLux	81.1	65.2	*	*	6.7	153.0	7.9	0.8	6.0	5.7	0.2	1.5	22.1		*	0.0	0.0	55.2		90.2	
Grande-Bretagne	26.7	50.3	*	*		77.0	1.4	*	*	0.2	*		1.6		*			3.4		5.1	
Espagne/Portugal	14.2	17.5	*	*		31.7	*	*	*	*	*				*					17.4	
Autres pays d'Europe	107.5	50.0	39.2	6.9	171.8	375.4	36.1	1.1	1.6	9.5	11.0	6.7	66.0		4.7	0.0	4.7	3.1	0.2	23.4	
TOTAL EUROPE	1'863.9	674.2	39.2	6.9	184.3	2'768.4	504.5	28.3	36.7	85.1	52.2	69.2	776.0	1.8	4.7	40.7	47.3	351.9	4.0	288.5	
Autres pays																					
Canada	60.0	*	*	*	0.0	60.1	2.4	*	*	1.9	*	1.7	6.0		*			20.2	0.2	37.7	
USA	74.4	253.5	*	*		328.0	9.6	0.6	15.8	9.7	*	5.8	41.4		*	0.2	0.2	45.3	0.4	131.8	
Canada ou USA / autres pays	15.1	113.3	6.5	131.6		266.5	1.2	1.7	7.8	0.8	2.8	0.8	15.1			1.4	1.4	1.6	1.4	20.2	
TOTAL AUTRES PAYS	149.6	366.9	6.5	131.6	0.0	654.5	13.2	2.3	23.6	12.4	2.8	8.3	62.5			1.6	1.6	67.0	2.1	189.7	
TOTAL	2'013.5	1'041.1	45.7	138.4	184.3	3'423.0	517.7	30.6	60.3	97.5	55.0	77.5	838.6	1.8	4.7	42.3	48.8	419.0	6.1	478.1	

* Pour des raisons de protection de données, celles concernant les exportations de variétés ne comportant qu'un ou deux exportateurs ne sont pas ventilées par pays, mais rassemblées sous la rubrique "autres pays d'Europe" ou "Canada ou USA / autres pays".

Source: DGD

Exportations par pays

Septembre 2004

PAYS	Emmentaler Gruyère Sbrinz Autres fromages à pâtes dures TOTAL fromages à pâtes dures Appenzeller Vacherin fribourgeois Raclette Suisse Tête de Moine Tilsiter Autres fromages à pâte mi-dure TOTAL fromages à pâte mi-dure Total fromages frais, séché inclus Vacherin Mont d'Or Autres fromages à pâte molle TOTAL fromages à pâte molle Total fromage fondu Autres fromages Fondue																			TOTAL	
	t	t	t	t	t	t	t	t	t	t	t	t	t	t	t	t	t	t	t		t
EUROPE																					
Allemagne	178.0	147.9	*	7.2	333.1	323.4	10.3	20.1	37.1	23.1	29.1	443.1	2.1	0.2	32.1	34.3	2.2	7.7	93.1	913.4	
France	216.1	171.7	*	0.2	388.1	43.9	6.8	9.9	19.5	*	1.4	81.4	0.2	*	4.2	4.4	1.0	0.5	31.0	506.4	
Italie	1'273.1	45.8	*	6.0	1'324.9	1.3	*	*	1.6	*		2.9					263.6	0.3	1.9	1'593.6	
BeNeLux	90.2	68.6	*		158.8	8.3	1.2	8.3	3.7	0.1	0.8	22.4		*	0.6	0.6	43.5	0.0	83.9	309.3	
Grande-Bretagne	40.1	48.0	*		88.2	0.7	*	*	0.2	*		0.8		*			3.6		1.2	93.8	
Espagne/Portugal	14.5	21.4	*		35.9	*	*	*	*	*				*			3.5		22.3	61.8	
Autres pays d'Europe	205.4	61.0	43.2	2.7	312.2	37.1	0.9	1.4	6.1	16.1	2.2	63.9		5.1		5.1	4.0	1.6	19.4	406.3	
TOTAL EUROPE	2'017.5	564.5	43.2	16.1	2'641.3	414.6	19.2	39.7	68.2	39.3	33.5	614.5	2.3	5.2	36.9	44.4	321.5	10.0	252.8	3'884.6	
Autres pays																					
Canada	69.3	*	*	3.3	72.6	3.3	*	*	5.3	*	5.5	14.1		*			47.0		110.8	244.5	
USA	294.4	210.4	*	106.9	611.8	11.8	0.9	2.9	4.9	*	12.6	33.1		*	0.2	0.2	21.2	0.1	138.3	804.5	
Canada ou USA / autres pays	71.1	139.5	14.0	1.5	226.0	1.2	1.5	7.7	0.4	2.0	0.4	13.2			0.8	0.8	28.7	1.2	30.1	300.1	
TOTAL AUTRES PAYS	434.8	349.9	14.0	111.7	910.4	16.3	2.3	10.6	10.7	2.0	18.6	60.4			1.0	1.0	96.9	1.2	279.2	1'349.2	
TOTAL	2'452.3	914.4	57.2	127.8	3'551.7	430.9	21.5	50.3	78.8	41.3	52.1	674.9	2.3	5.2	37.9	45.4	418.4	11.3	532.1	5'233.7	

* Pour des raisons de protection de données, celles concernant les exportations de variétés ne comportant qu'un ou deux exportateurs ne sont pas ventilées par pays, mais rassemblées sous la rubrique "autres pays d'Europe" ou "Canada ou USA / autres pays".

Source: DGD

Exportations par pays, cumulées

janvier à septembre 2005

PAYS																					TOTAL
	t	t	t	t	t	t	t	t	t	t	t	t	t	t	t	t	t	t	t	t	
EUROPE																					
Allemagne	1'946.1	1'622.7	*	*	39.2	3'608.0	2'846.9	43.0	93.0	311.5	187.2	413.7	3'895.2	13.7	0.8	369.5	384.1	223.3	44.7	305.2	8'460.5
France	1'765.5	1'406.7	*	*	3.3	3'175.4	425.7	78.7	37.0	148.3	*	27.3	717.0	2.3	*	27.5	29.9	14.1		199.8	4'136.2
Italie	8'981.2	266.7	*	*	1.3	9'249.2	9.7	*	*	15.7	*	5.0	30.3	1.4	0.1		1.6	2'124.5	2.0	34.5	11'442.1
BeNeLux	721.6	537.0	*	*	8.1	1'266.7	69.7	8.4	53.5	37.9	1.0	9.2	179.6		*	0.1	0.1	326.4	38.2	635.8	2'446.8
Grande-Bretagne	240.9	388.7	*	*	0.1	629.8	8.9	*	*	1.3	*	0.1	10.3		*			17.6		32.3	689.9
Espagne/Portugal	153.6	205.9	*	*	0.1	359.5	*	*	*	*	*	0.0	0.0		*			28.5		218.5	606.5
Autres pays d'Europe	2'431.7	405.2	266.0	65.3	243.2	3'411.3	336.4	6.2	12.1	55.9	98.4	58.3	567.4		16.1	2.6	18.8	25.6	0.5	252.5	4'276.1
TOTAL EUROPE	16'240.6	4'832.9	266.0	65.3	295.2	21'700.0	3'697.2	136.2	195.5	570.6	286.6	513.6	5'399.8	17.5	17.1	399.8	434.3	2'760.1	85.4	1'678.7	32'058.3
Autres pays																					
Canada	376.3		*	*	*	0.4	376.7	12.6	*	*	6.5	*	12.3	31.4		*		230.8	0.8	378.4	1'018.1
USA	1'222.7	1'724.3	*	*	0.8	2'947.8	58.4	5.3	70.6	16.2	*	38.8	189.2		*	1.0	1.0	125.9	2.2	268.2	3'534.3
Canada ou USA / autres pays	305.8	871.7	57.8	996.9	2.3	2'234.6	8.0	7.7	60.6	3.5	12.9	10.2	102.9	0.6	0.2	7.8	8.6	159.0	12.7	424.1	2'941.9
TOTAL AUTRES PAYS	1'904.7	2'596.0	57.8	996.9	3.6	5'559.0	79.0	13.0	131.2	26.2	12.9	61.3	323.6	0.6	0.2	8.9	9.6	515.7	15.8	1'070.7	7'494.3
TOTAL	18'145.3	7'428.9	323.8	#####	298.8	27'259.0	3'776.2	149.2	326.7	596.9	299.4	574.9	5'723.4	18.1	17.3	408.6	443.9	3'275.8	101.2	2'749.3	39'552.6

* Pour des raisons de protection de données, celles concernant les exportations de variétés ne comportant qu'un ou deux exportateurs ne sont pas ventilées par pays, mais rassemblées sous la rubrique "autres pays d'Europe" ou "Canada ou USA / autres pays".

Source: DGD

Exportations par pays, cumulées

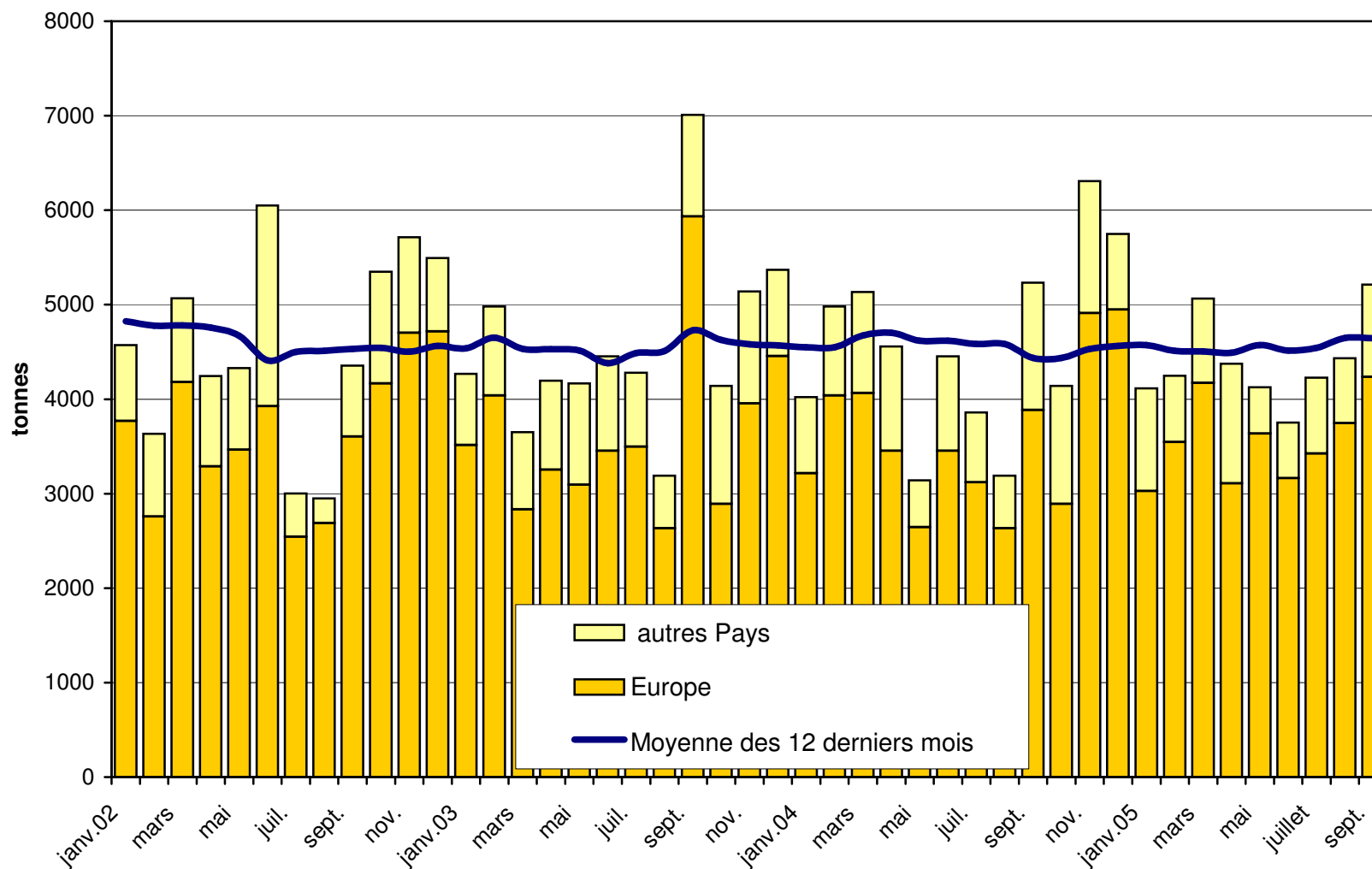
Janvier à septembre 2004

PAYS																					TOTAL
	t	t	t	t	t	t	t	t	t	t	t	t	t	t	t	t	t	t	t	t	
EUROPE																					
Allemagne	1'420.1	1'094.0	*	63.0	2'577.1	2'509.2	52.0	84.4	291.1	151.8	221.6	3'310.1	15.0	0.9	256.3	272.1	125.0	95.7	295.8	6'675.7	
France	1'764.8	1'266.6	*	5.3	3'036.6	386.2	55.3	32.8	122.2	*	3.9	600.5	2.0	*	24.7	26.7	13.9	2.4	189.6	3'869.6	
Italie	8'865.4	269.8	*	6.0	9'141.2	29.8	*	*	11.5	*	12.3	53.6		0.2		0.2	2'205.4	6.4	38.7	11'445.6	
BeNeLux	783.6	525.0	*	0.6	1'309.2	81.8	7.2	51.9	36.0	1.0	4.4	182.3		*	0.9	0.9	358.9	46.0	648.5	2'545.9	
Grande-Bretagne	279.7	377.0	*		656.7	10.2	*	*	1.5	*	0.0	11.7		*	0.0	0.0	19.3		26.3	713.9	
Espagne/Portugal	165.4	226.3	*		391.7	*	*	*	*	*				*	0.0	0.0	33.5		221.4	646.6	
Autres pays d'Europe	2'689.4	380.6	433.5	46.4	3'549.8	255.4	3.3	16.7	39.7	99.5	15.9	430.4	2.1	8.8		10.9	23.0	34.9	115.1	4'164.1	
TOTAL EUROPE	15'968.3	4'139.4	433.5	121.2	20'662.3	3'272.5	117.7	185.9	502.0	252.3	258.2	4'588.6	19.1	9.9	281.9	310.9	2'779.0	185.4	1'535.3	30'061.5	
Autres pays																					
Canada	430.6	*	*	3.3	433.9	13.3	*	*	9.9	*	23.3	46.5		*	0.1	0.2	261.3	0.1	399.7	1'141.7	
USA	2'105.9	1'765.8	*	324.9	4'196.7	67.6	6.8	30.6	15.8	*	54.2	175.0		*	0.4	0.4	267.9	3.3	226.6	4'869.9	
Canada ou USA / autres pays	381.8	1'094.3	69.5	2.2	1'547.9	10.5	7.9	45.6	2.5	13.3	7.5	87.2	0.0	1.1	5.8	6.9	252.2	10.4	222.1	2'126.8	
TOTAL AUTRES PAYS	2'918.4	2'860.1	69.5	330.5	6'178.5	91.4	14.7	76.2	28.2	13.3	85.0	308.8	0.0	1.1	6.3	7.4	781.4	13.8	848.5	8'138.4	
TOTAL	18'886.6	6'999.5	503.0	451.7	26'840.8	3'364.0	132.4	262.1	530.1	265.6	343.2	4'897.4	19.1	11.1	288.2	318.3	3'560.4	199.2	2'383.8	38'199.9	

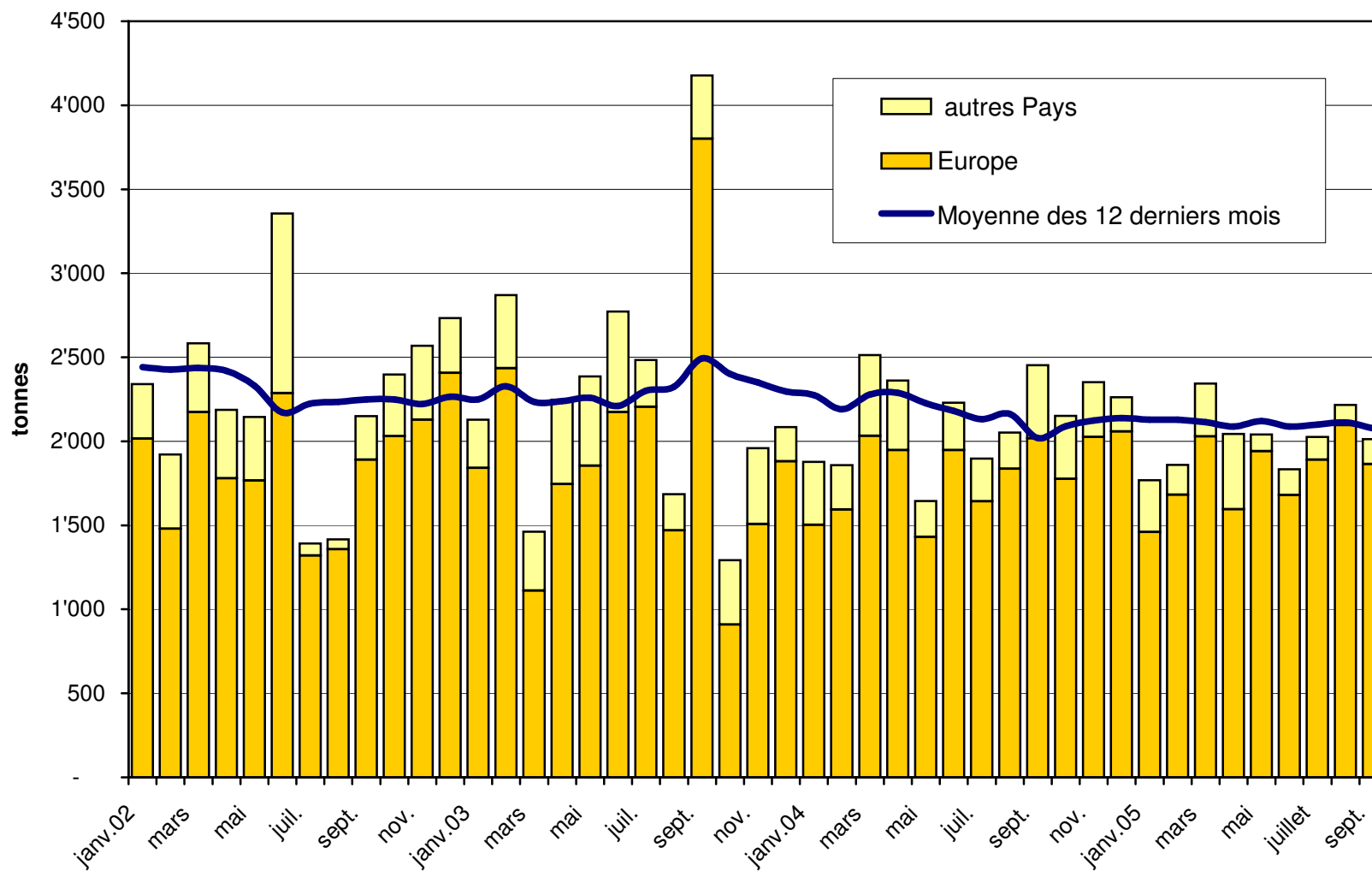
* Pour des raisons de protection de données, celles concernant les exportations de variétés ne comportant qu'un ou deux exportateurs ne sont pas ventilées par pays, mais rassemblées sous la rubrique "autres pays d'Europe" ou "Canada ou USA / autres pays".

Source: DGD

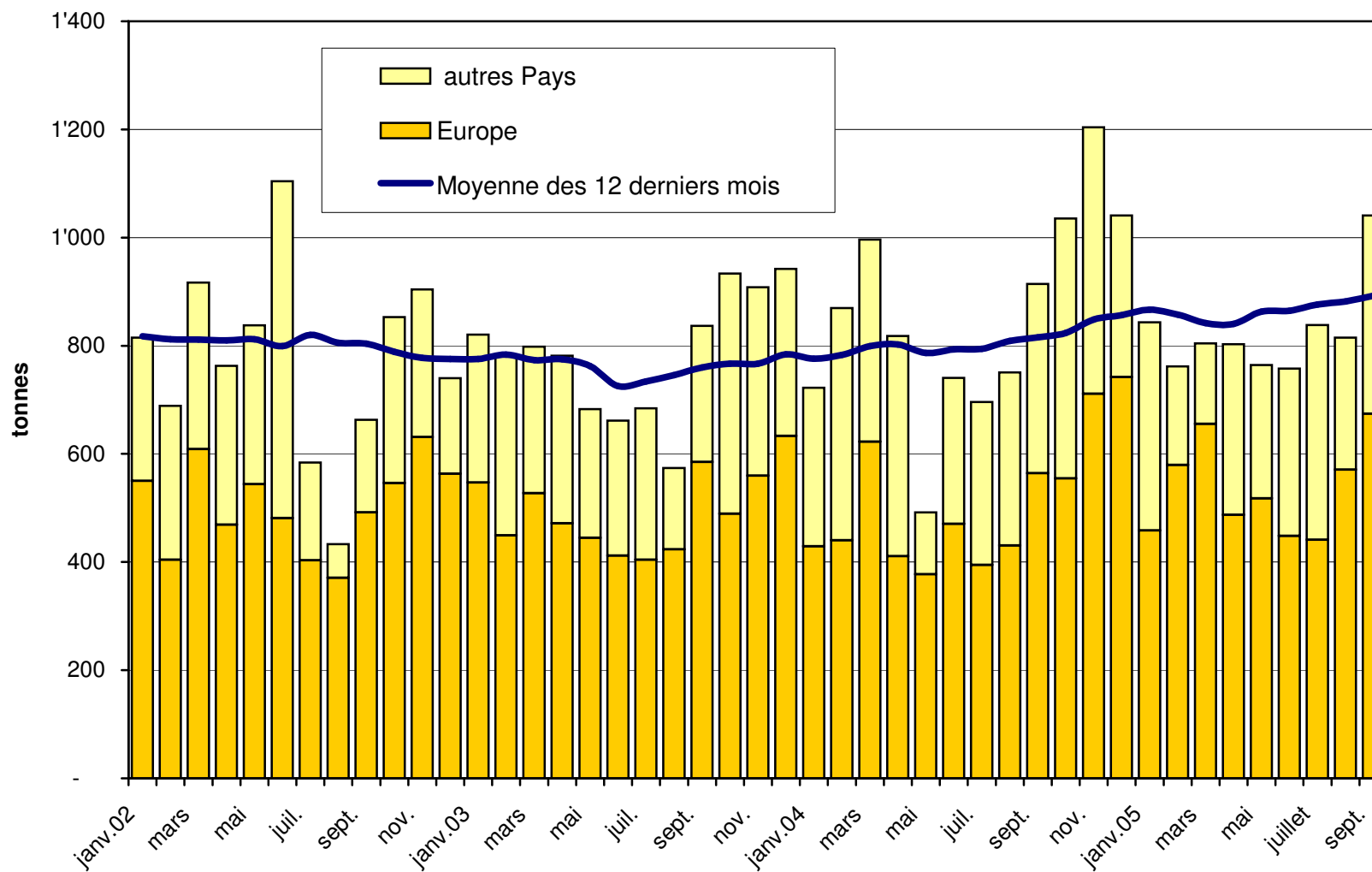
Total des exportations de fromage (y c. mélanges à fondue et fromage fondu) depuis 2002
Valeur moyenne des 12 derniers



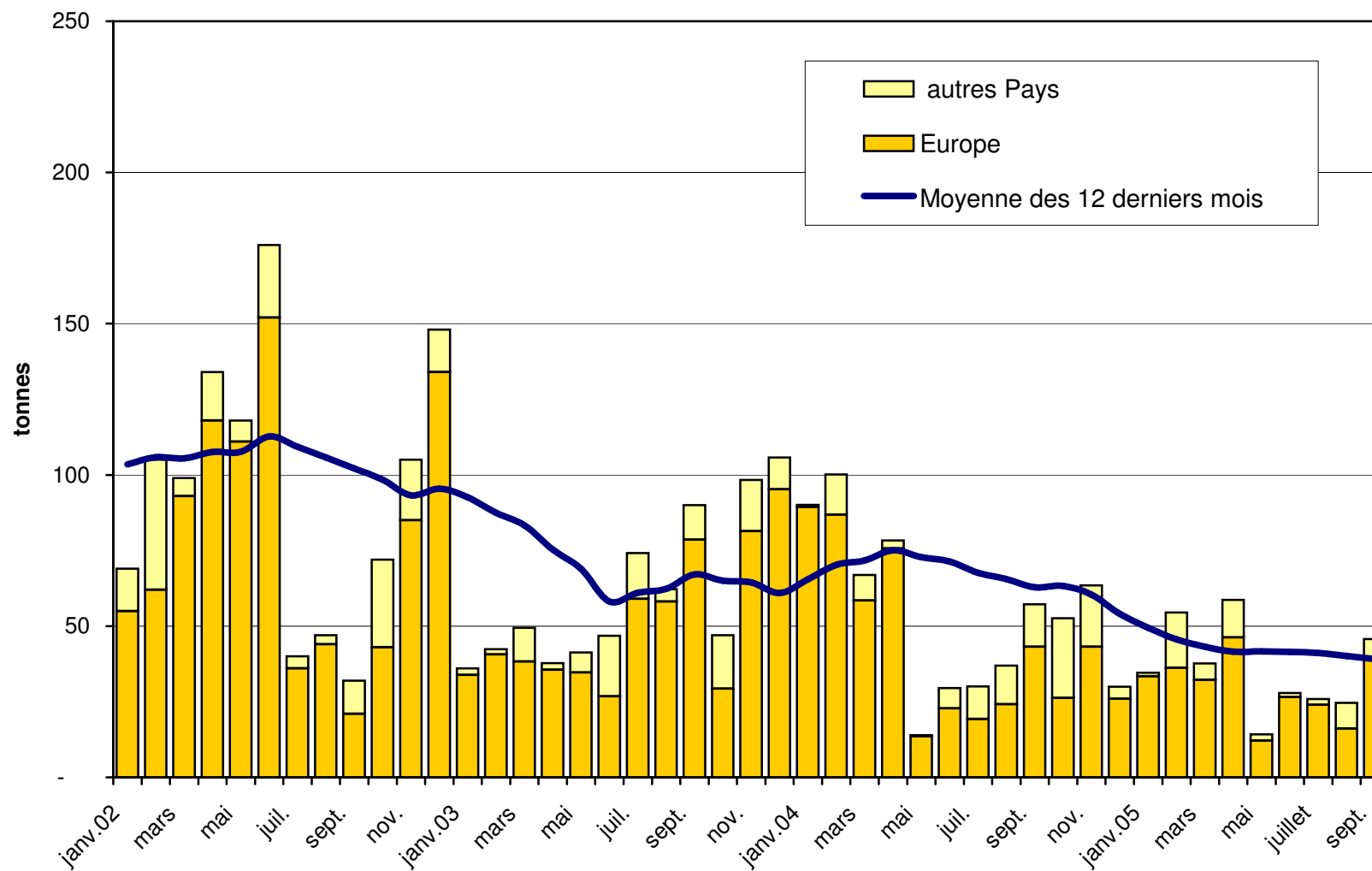
Exportations d'Emmentaler depuis 2002 Valeur moyenne des 12 derniers mois



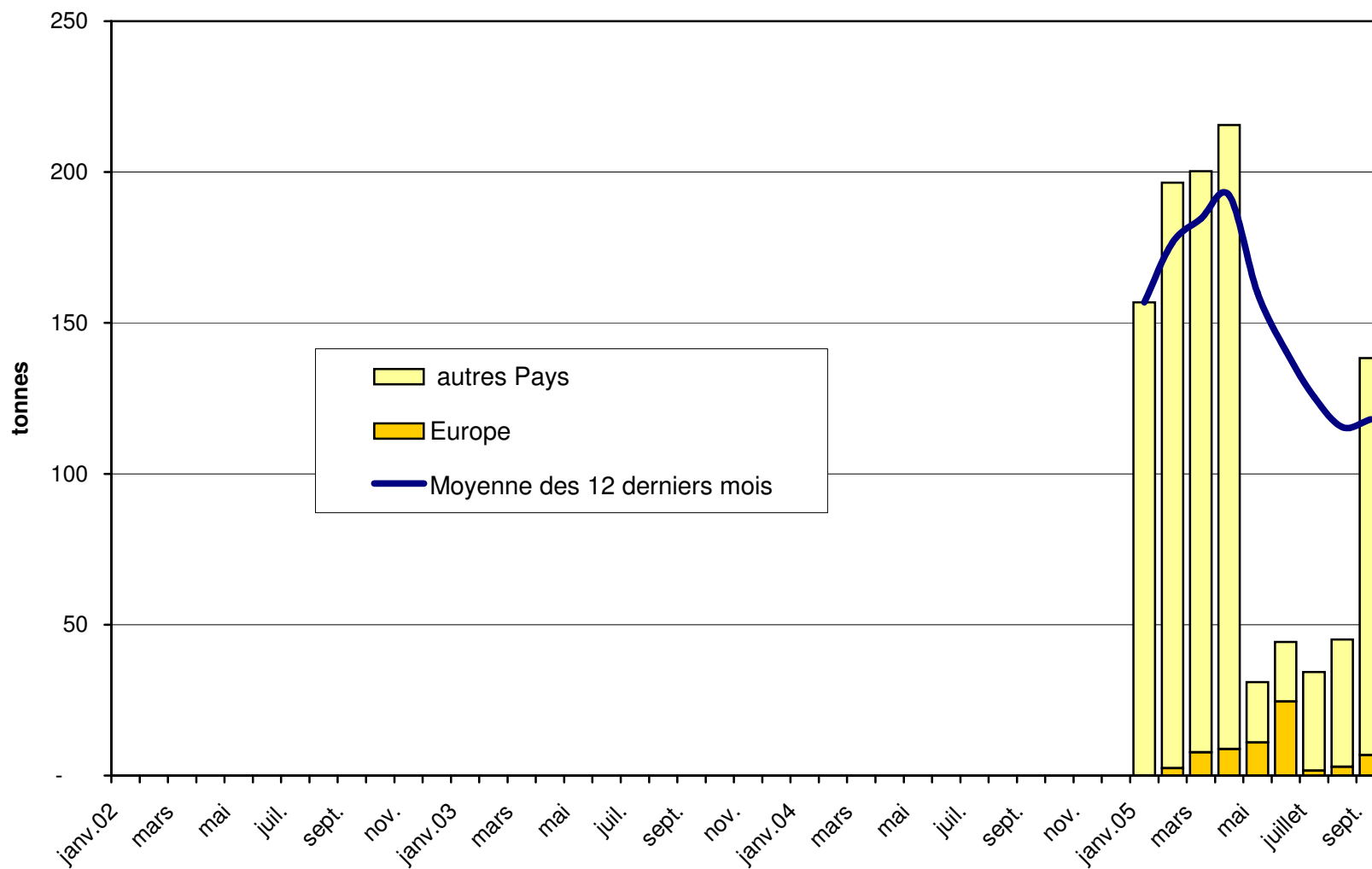
Exportations de Gruyère depuis 2002 Valeur moyenne des 12 derniers mois



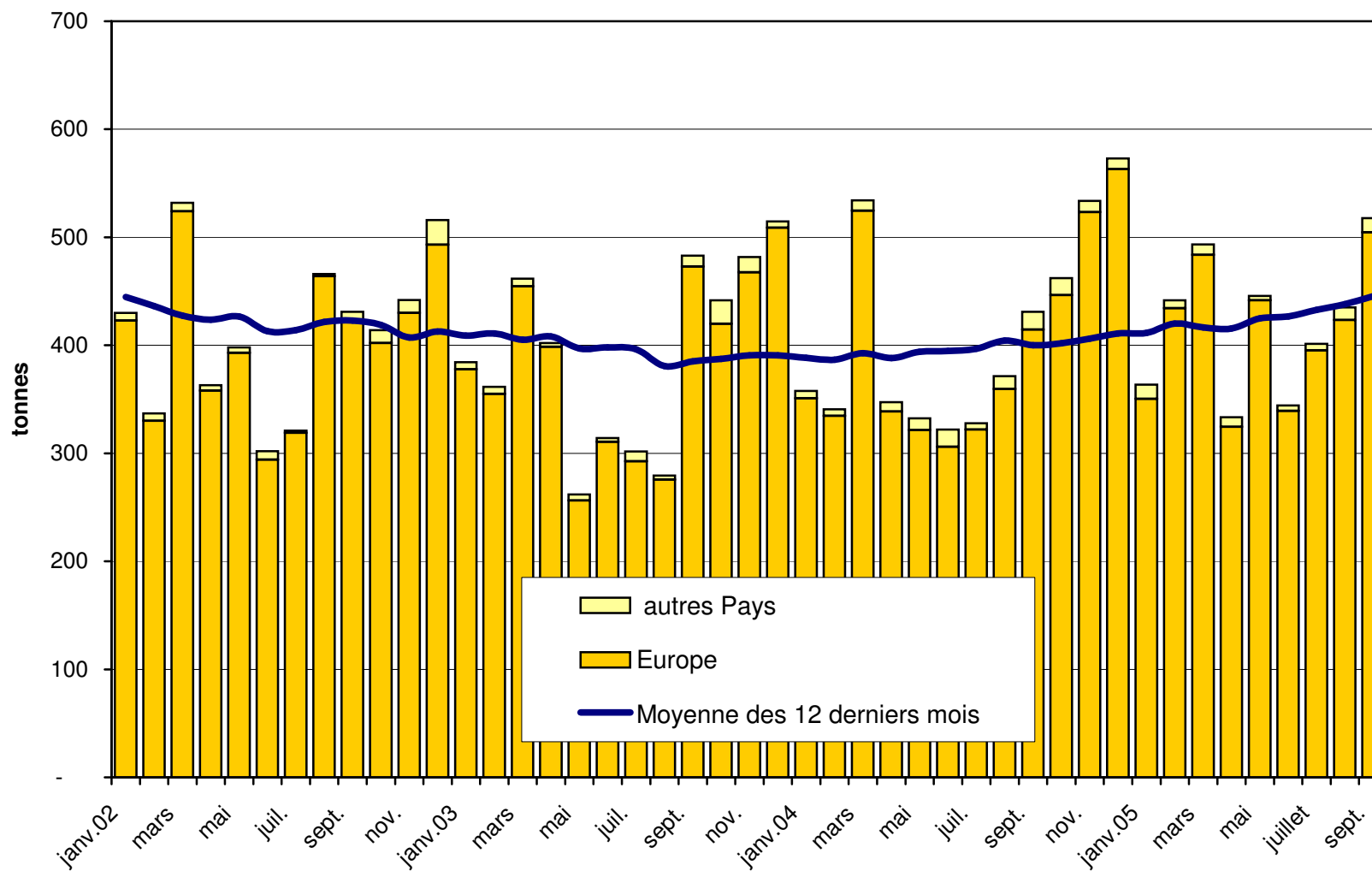
Exportations de sbrinz depuis 2002 Valeur moyenne des 12 derniers mois



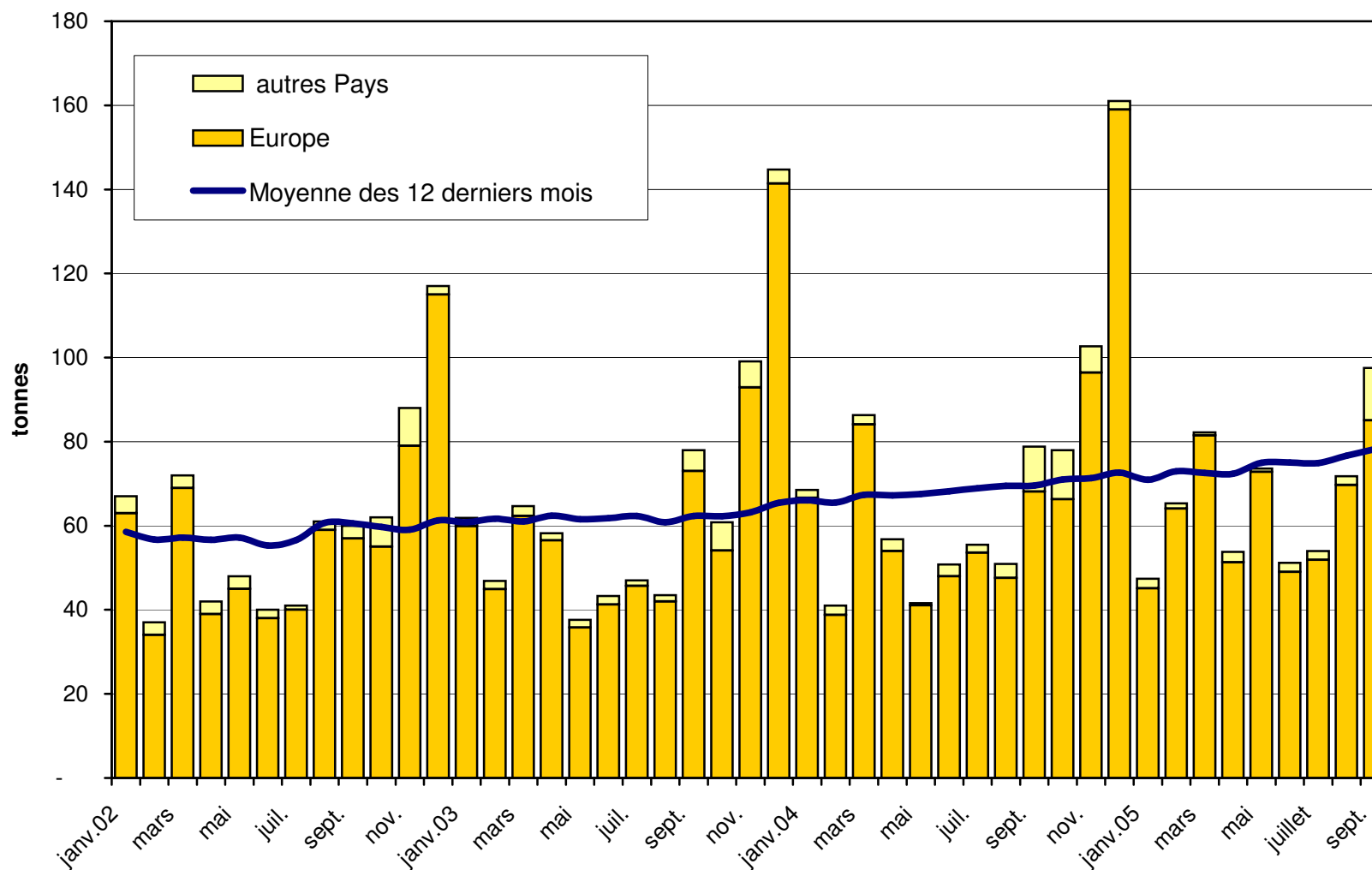
Exportations de Switzerland Swiss depuis 2005



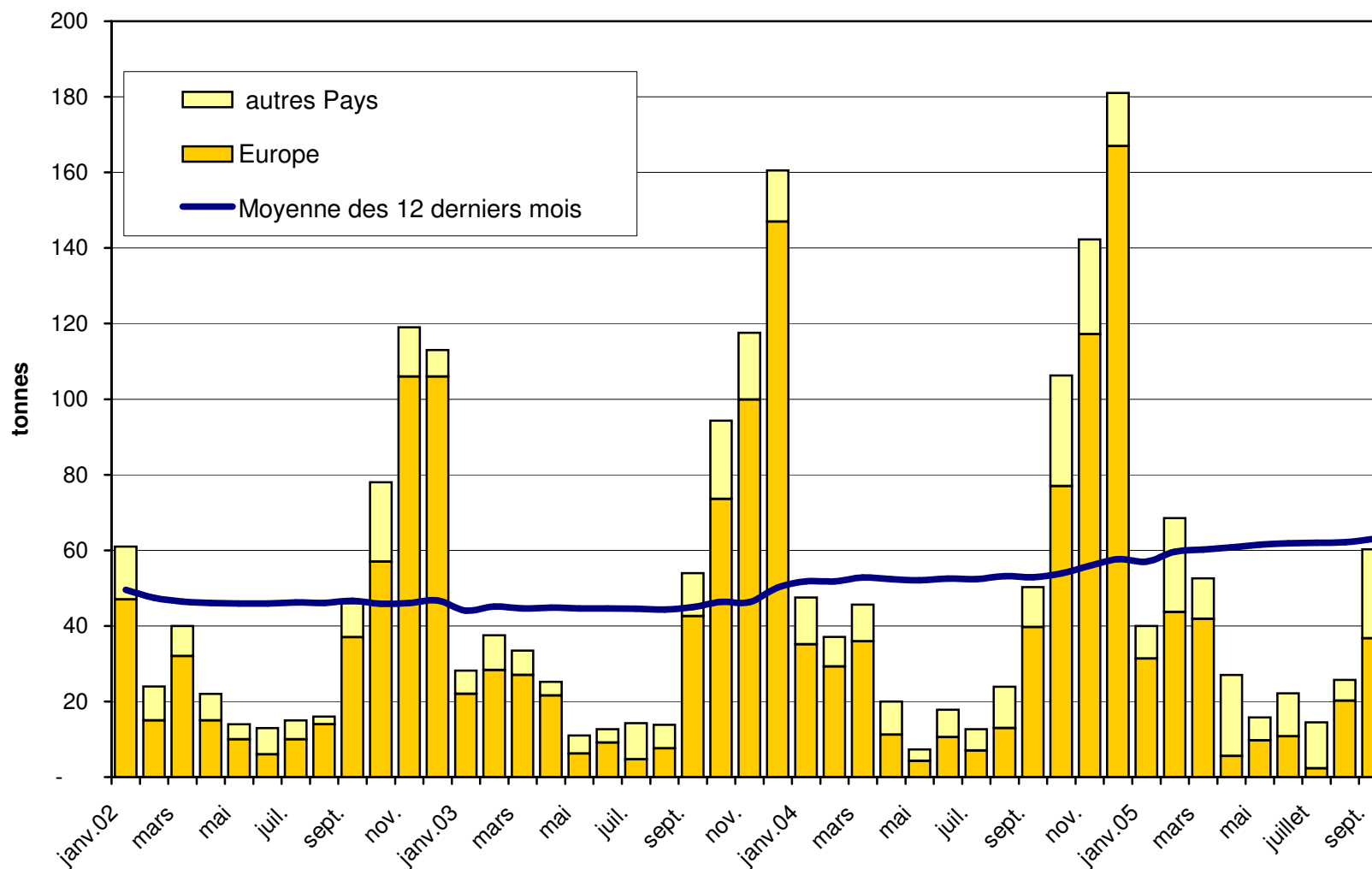
Exportations du Fromage Appenzeller depuis 2002 Valeur moyenne des 12 derniers mois



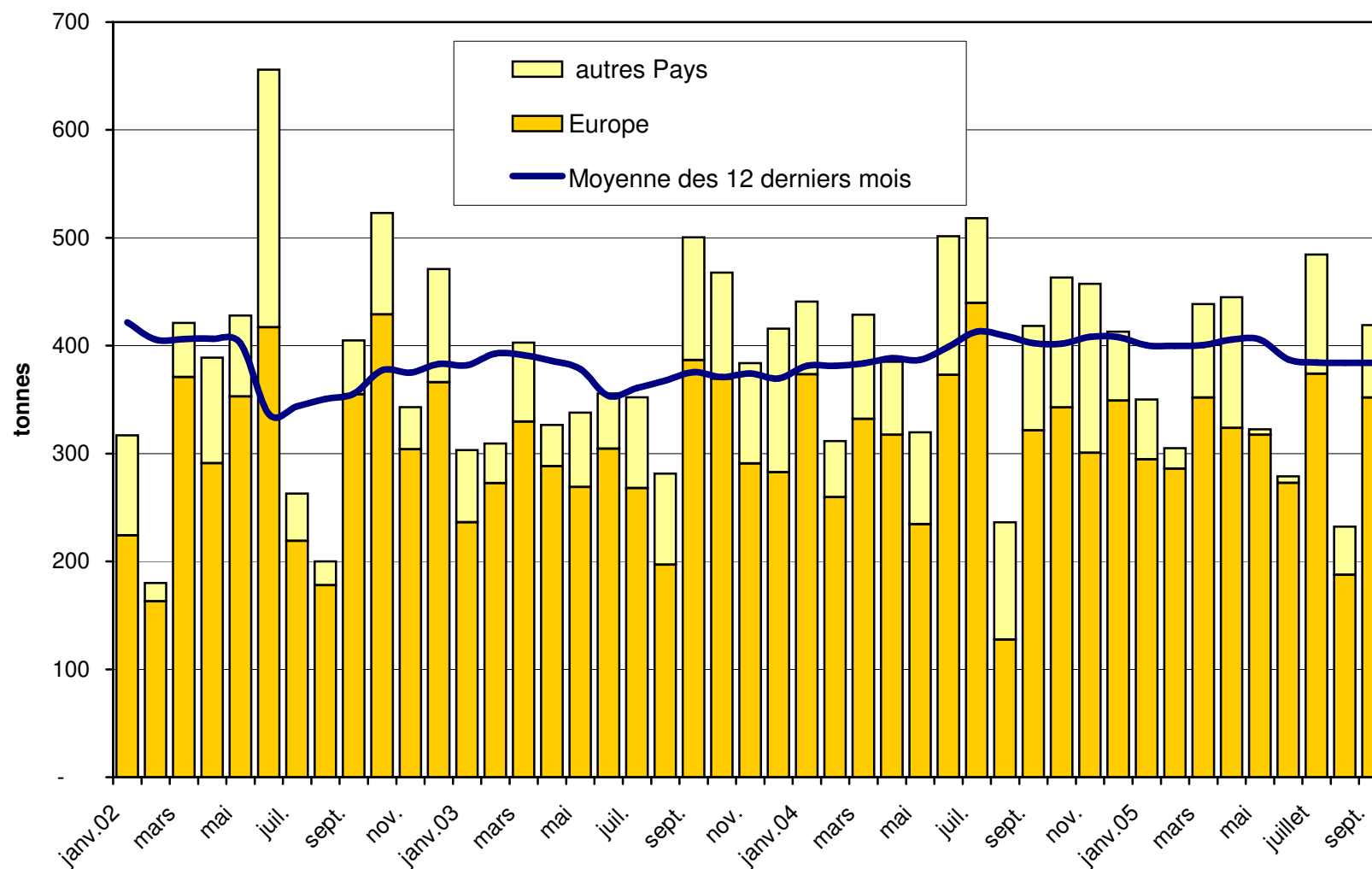
Exportations de Tête de Moine depuis 2002 Valeur moyenne des 12 derniers mois



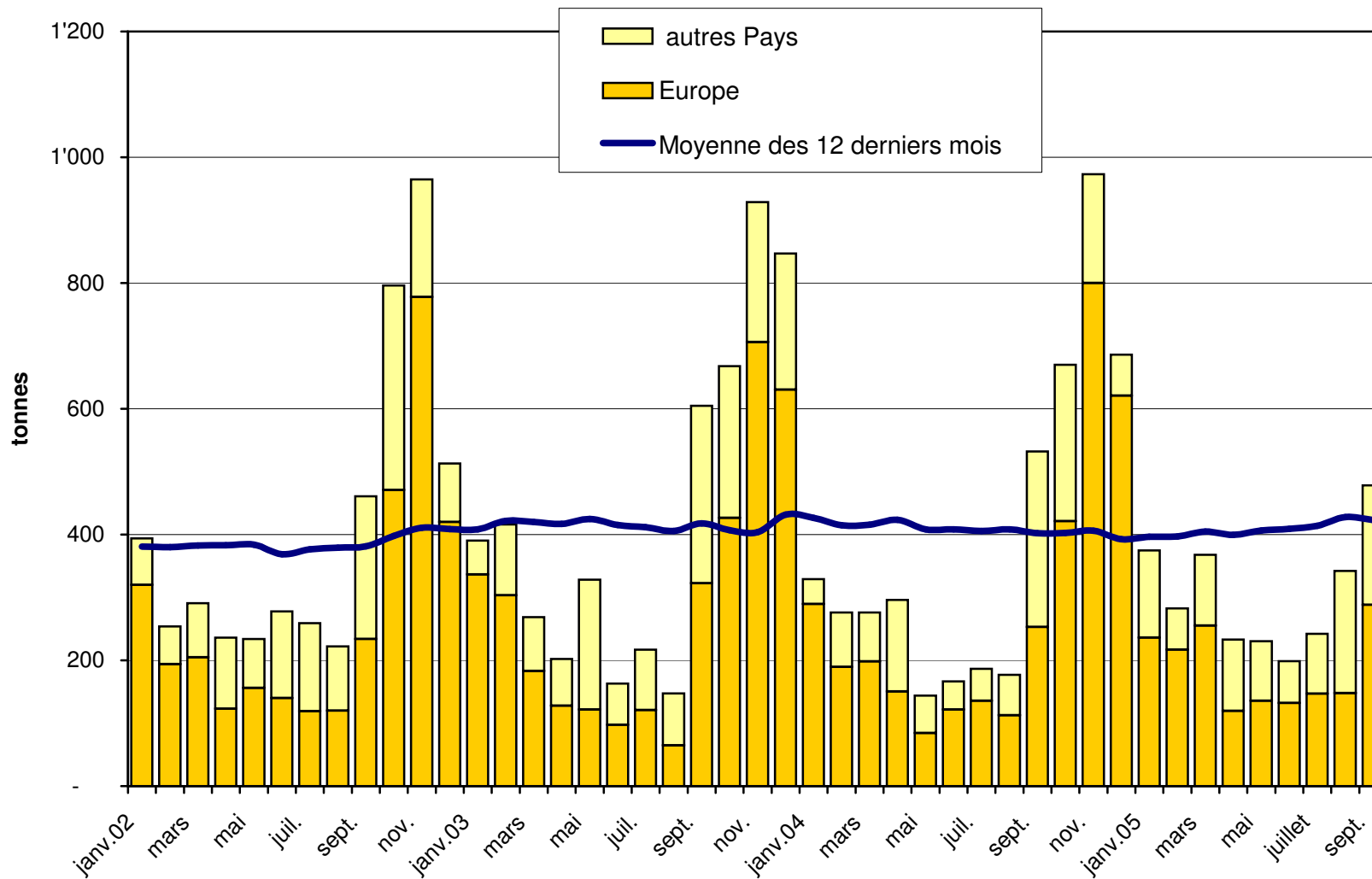
Exportations de Raclette Suisse depuis 2002 Valeur moyenne des 12 derniers mois



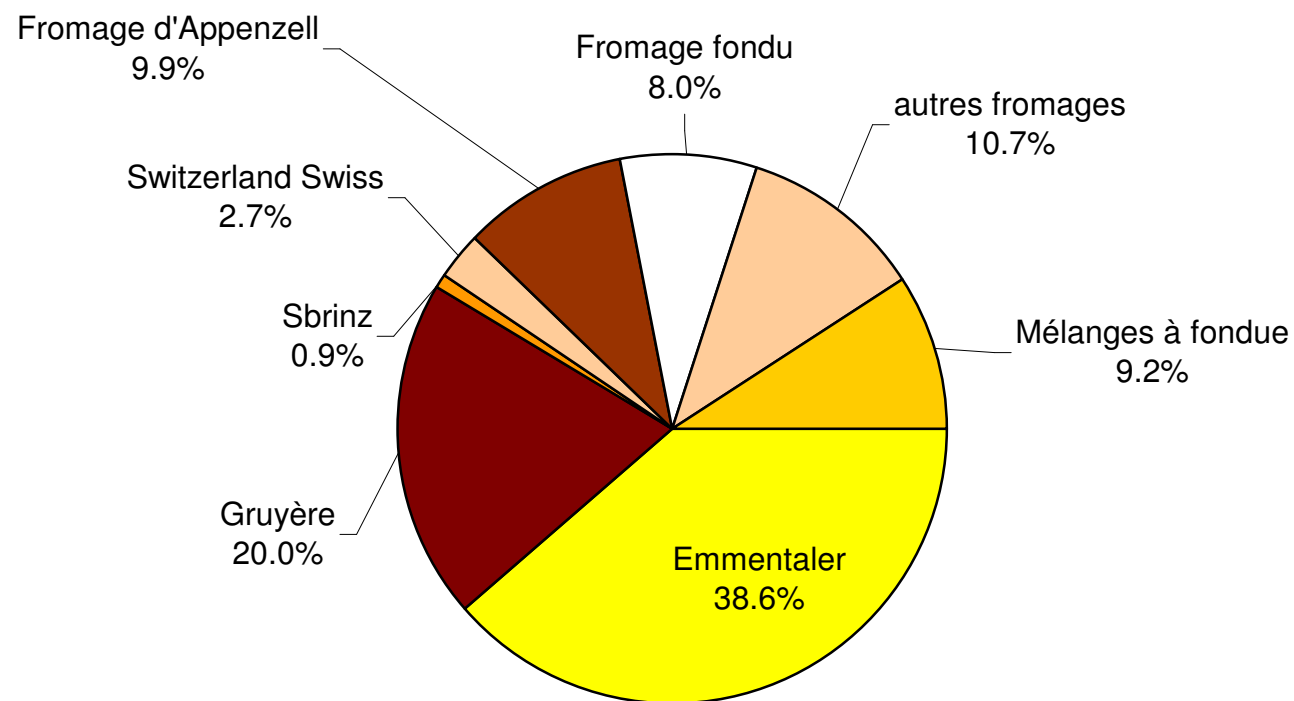
Exportations de fromage fondu depuis 2002 Valeur moyenne des 12 derniers mois



Exportations de Fondue prête à l'emploi depuis 2002 Valeur moyenne des 12 derniers mois



Pourcentage des exportations de fromage par variété en septembre 2005 Total 5 214 tonnes



Importations de fromage par produit/groupe de produit

Fromages / Catégorie	Importations mensuelles		Différence par rapport au même mois de l'année précédente		Importations cumulées		Différence par rapport à la période de l'année précédente	
	septembre 2004 tonnes	septembre 2005 tonnes	tonnes	(%)	jan. - sept. 2004 tonnes	jan. - sept. 2005 tonnes	tonnes	(%)
Mascarpone, Ricotta Romana	75.1	71.3	-3.9	-5.2	678.8	722.2	43.3	6.4
Mozzarella	320.5	275.3	-45.2	-14.1	2'673.7	2'232.5	-441.2	-16.5
Autres fromages frais	447.5	357.2	-90.3	-20.2	4'053.5	4'012.8	-40.7	-1.0
Total fromages frais	843.1	703.8	-139.4	-16.5	7'406.1	6'967.5	-438.6	-5.9
Danablu, Gorgonzola, Roquefort	34.7	31.7	-3.0	-8.6	355.8	297.7	-58.1	-16.3
Fromage à croûte fleurie	128.4	121.2	-7.2	-5.6	1'198.2	1'166.4	-31.7	-2.6
Bleu, fromage à pâte persillée								
Brie, Camembert, Italic	113.6	119.8	6.2	5.4	1'042.4	990.4	-52.0	-5.0
Autres fromages à pâte molle	305.2	301.1	-4.1	-1.3	3'159.7	3'272.1	112.4	3.6
Total fromages à pâte molle	582.0	573.8	-8.1	-1.4	5'756.1	5'726.7	-29.4	-0.5
Fromage à pâte mi-dure persillée	1.1	3.5	2.4	213.9	7.2	17.6	10.4	145.2
Caciocavallo, Fontina, Brà, etc.	131.1	115.1	-16.0	-12.2	1'113.3	1'036.9	-76.4	-6.9
Tilsiter	1.5	2.6	1.1	75.5	17.1	22.0	4.9	28.3
Autres fromages à pâte mi-dure	298.8	264.7	-34.1	-11.4	2'509.3	2'519.5	10.1	0.4
Fromages à pâte mi-dure râpé, en poudre	7.4		-7.4	-100.0	55.9	22.3	-33.6	-60.2
Total fromages à pâte mi-dure	439.9	385.9	-54.0	-12.3	3'702.8	3'618.2	-84.6	-2.3
Fromage aux herbes (Schabziger)	0.0		0.0	-100.0	5.6	0.0	-5.6	-99.9
Fromage à pâte dure persillée		0.1	0.1		0.0	0.1	0.1	866.7
Caciocavallo, Fontina, Brà, etc.	33.8	25.9	-7.8	-23.2	324.8	235.3	-89.5	-27.5
Emmentaler	6.1	42.6	36.6	601.8	33.6	69.2	35.6	105.9
Autres fromages à pâte dure	61.1	57.2	-3.9	-6.4	683.7	733.8	50.1	7.3
Fromages à pâte dure râpé, en poudre	38.9	22.4	-16.5	-42.5	290.4	327.9	37.5	12.9
Total fromages à pâte dure	139.9	148.3	8.4	6.0	1'338.2	1'366.5	28.3	2.1
Grana/Parmigiano	438.4	511.6	73.2	16.7	3'894.5	4'042.5	148.0	3.8
Total fromages à pâte extra-dure	438.4	511.6	73.2	16.7	3'894.5	4'042.5	148.0	3.8
Total variétés de fromages sans fr. fondu	2'443.3	2'323.4	-119.9	-4.9	22'097.7	21'721.3	-376.4	-1.7
Total fromage fondu	168.9	166.1	-2.8	-1.7	1'639.5	1'557.5	-82.0	-5.0

Source: DGD

Importations de fromage par pays fournisseur

Septembre 2005

Pays	Type de fromage												TOTAL
	Mascarpone, ricotta Romana	Mozzarella	Autres fromages frais	TOTAL fromages frais	Danablu, Gorgonzola, Roquefort	Brie, Camembert, Reblochon	Autres fromages à pâte molle	TOTAL fromages à pâte molle	Fromage aux herbes	Fromage à pâte dure et mi-dure	Autres fromages		
	tonnes	tonnes	tonnes	tonnes	tonnes	tonnes	tonnes	tonnes	tonnes	tonnes	tonnes	tonnes	
EUROPE													
Allemagne		0.1	52.0	52.1	3.5		77.3	80.8		20.6	42.5		196.0
France	0.3	0.5	146.3	147.1	6.1	100.8	209.8	316.7		243.3	67.3		774.5
Italie	70.9	274.7	104.5	450.1	21.2		112.0	133.2		649.9	37.6		1'270.7
Pays-Bas							4.2	4.2		42.9			47.1
Belgique							0.9	0.9		0.1			1.0
Luxembourg													
Autriche		0.1	0.0	0.1			0.3	0.3		26.4	18.3		45.1
Grande-Bretagne										4.5			4.5
Danemark			51.8	51.8	0.9		3.9	4.8		29.3			85.8
Norvège													
Suède										1.3	0.3		1.6
Portugal							0.2	0.2		5.4			5.6
Espagne			2.1	2.1			0.4	0.4		21.5			24.0
Grèce			0.5	0.5			31.9	31.9		0.8			33.2
Autres pays d'Europe			0.0	0.0			0.4	0.4					0.4
TOTAL EUROPE	71.3	275.3	357.2	703.8	31.7	100.8	441.3	573.8		1'045.8	166.1		2'489.5
Autres pays													
Canada													
USA													
Autres pays d'Amérique													
Amérique latine													
Afrique										0.0			0.0
Asie													
Australie													
TOTAL AUTRES PAYS										0.0			0.0
TOTAL	71.3	275.3	357.2	703.8	31.7	100.8	441.3	573.8		1'045.8	166.1		2'489.5

Source: DGD

Importations de fromage par pays fournisseur

Septembre 2004

Pays	<div style="display: flex; justify-content: space-between;"> <div style="writing-mode: vertical-rl; transform: rotate(180deg);">Mascarpone, ricotta Romana</div> <div style="writing-mode: vertical-rl; transform: rotate(180deg);">Mozzarella</div> <div style="writing-mode: vertical-rl; transform: rotate(180deg);">Autres fromages frais</div> <div style="writing-mode: vertical-rl; transform: rotate(180deg);">TOTAL fromages frais</div> <div style="writing-mode: vertical-rl; transform: rotate(180deg);">Danablu, Gorgonzola, Roquefort</div> <div style="writing-mode: vertical-rl; transform: rotate(180deg);">Brie, Camembert, Reblochon</div> <div style="writing-mode: vertical-rl; transform: rotate(180deg);">Autres fromages à pâte molle</div> <div style="writing-mode: vertical-rl; transform: rotate(180deg);">TOTAL fromages à pâte molle</div> <div style="writing-mode: vertical-rl; transform: rotate(180deg);">Fromage aux herbes</div> <div style="writing-mode: vertical-rl; transform: rotate(180deg);">Fromage à pâte dure et mi-dure</div> <div style="writing-mode: vertical-rl; transform: rotate(180deg);">Autres fromages</div> </div>											TOTAL	
	tonnes	tonnes	tonnes	tonnes	tonnes	tonnes	tonnes	tonnes	tonnes	tonnes	tonnes	tonnes	
EUROPE													
Allemagne		0.1	60.3	60.4	0.5		67.3	67.8		18.2	36.3		182.6
France		0.2	199.3	199.5	6.6		321.3	327.9		256.7	68.3		852.4
Italie	75.1	320.1	133.5	528.8	26.5		113.5	139.9	0.0	596.3	38.4		1'303.4
Pays-Bas							0.0	0.0		37.2			37.2
Belgique													
Luxembourg													
Autriche							0.2	0.2		11.5	26.0		37.8
Grande-Bretagne							0.0	0.0		37.9			38.0
Danemark			28.9	28.9	1.0		5.1	6.1		31.0			66.1
Norvège													
Suède													
Portugal							2.2	2.2		3.1			5.3
Espagne			2.2	2.2			0.1	0.1		18.3			20.6
Grèce			1.0	1.0			35.8	35.8					36.8
Autres pays d'Europe										0.0			0.0
TOTAL EUROPE	75.1	320.4	425.3	820.8	34.5		545.7	580.1	0.0	1'010.3	168.9		2'580.2
Autres pays													
Canada													
USA													
Autres pays d'Amérique													
Amérique latine													
Afrique													
Asie													
Australie													
TOTAL AUTRES PAYS													
TOTAL	75.1	320.4	425.3	820.8	34.5		545.7	580.1	0.0	1'010.3	168.9		2'580.2

Source: DGD

Importations de fromage cumulées par pays, cumulées

janvier à septembre 2005

Pays	<div style="display: flex; justify-content: space-between;"> <div style="writing-mode: vertical-rl; transform: rotate(180deg);">Mascarpone, ricotta Romana</div> <div style="writing-mode: vertical-rl; transform: rotate(180deg);">Mozzarella</div> <div style="writing-mode: vertical-rl; transform: rotate(180deg);">Autres fromages frais</div> <div style="writing-mode: vertical-rl; transform: rotate(180deg);">TOTAL fromages frais</div> <div style="writing-mode: vertical-rl; transform: rotate(180deg);">Danablu, Gorgonzola, Roquefort</div> <div style="writing-mode: vertical-rl; transform: rotate(180deg);">Brie, Camembert, Reblochon</div> <div style="writing-mode: vertical-rl; transform: rotate(180deg);">Autres fromages à pâte molle</div> <div style="writing-mode: vertical-rl; transform: rotate(180deg);">TOTAL fromages à pâte molle</div> <div style="writing-mode: vertical-rl; transform: rotate(180deg);">Fromage aux herbes</div> <div style="writing-mode: vertical-rl; transform: rotate(180deg);">Fromage à pâte dure et mi-dure</div> <div style="writing-mode: vertical-rl; transform: rotate(180deg);">Autres fromages</div> </div>											TOTAL
	tonnes	tonnes	tonnes	tonnes	tonnes	tonnes	tonnes	tonnes	tonnes	tonnes	tonnes	
EUROPE												
Allemagne	0.5	0.6	583.5	585	14.7		711.5	726		202.8	438.1	1'951.8
France	2.7	6.0	1'790.1	1'799	67.1	766.7	2'429.4	3'263		1'914.5	659.8	7'636.3
Italie	714.9	2'205.5	1'097.4	4'018	210.5		1'068.3	1'279	0.0	5'537.9	316.6	11'151.3
Pays-Bas							4.2	4.2		503.0		507.2
Belgique			0.1	0.1			0.9	0.9		0.7		1.7
Luxembourg												
Autriche		0.4	0.1	0.5			3.0	3.0		153.9	135.5	292.9
Grande-Bretagne		0.0	0.0	0.1			0.1	0.1		57.4		57.6
Danemark			461.4	461.4	5.1		42.2	47.3		201.0		709.8
Norvège												
Suède							0.2	0.2		8.3	1.6	10.1
Portugal							2.5	2.5		45.4		47.9
Espagne			27.7	27.7			4.0	4.0		185.7		217.4
Grèce			5.4	5.4			312.1	312.1		2.0		319.5
Autres pays d'Europe			1.4	1.4			26.6	26.6		123.4		151.3
TOTAL EUROPE	718.2	2'212.6	3'967.1	6'897.9	297.5	766.7	4'605.0	5'669.2	0.0	8'936.2	1'551.5	23'054.8
Autres pays												
Canada												
USA												
Autres pays d'Amérique												
Amérique latine							0.0	0.0				0.0
Afrique										0.0		0.0
Asie										0.1		0.1
Australie												
TOTAL AUTRES PAYS							0.0	0.0		0.1		0.1
TOTAL	718.2	2'212.6	3'967.1	6'897.9	297.5	766.7	4'605.0	5'669.2	0.0	8'936.2	1'551.5	23'054.9

Source: DGD

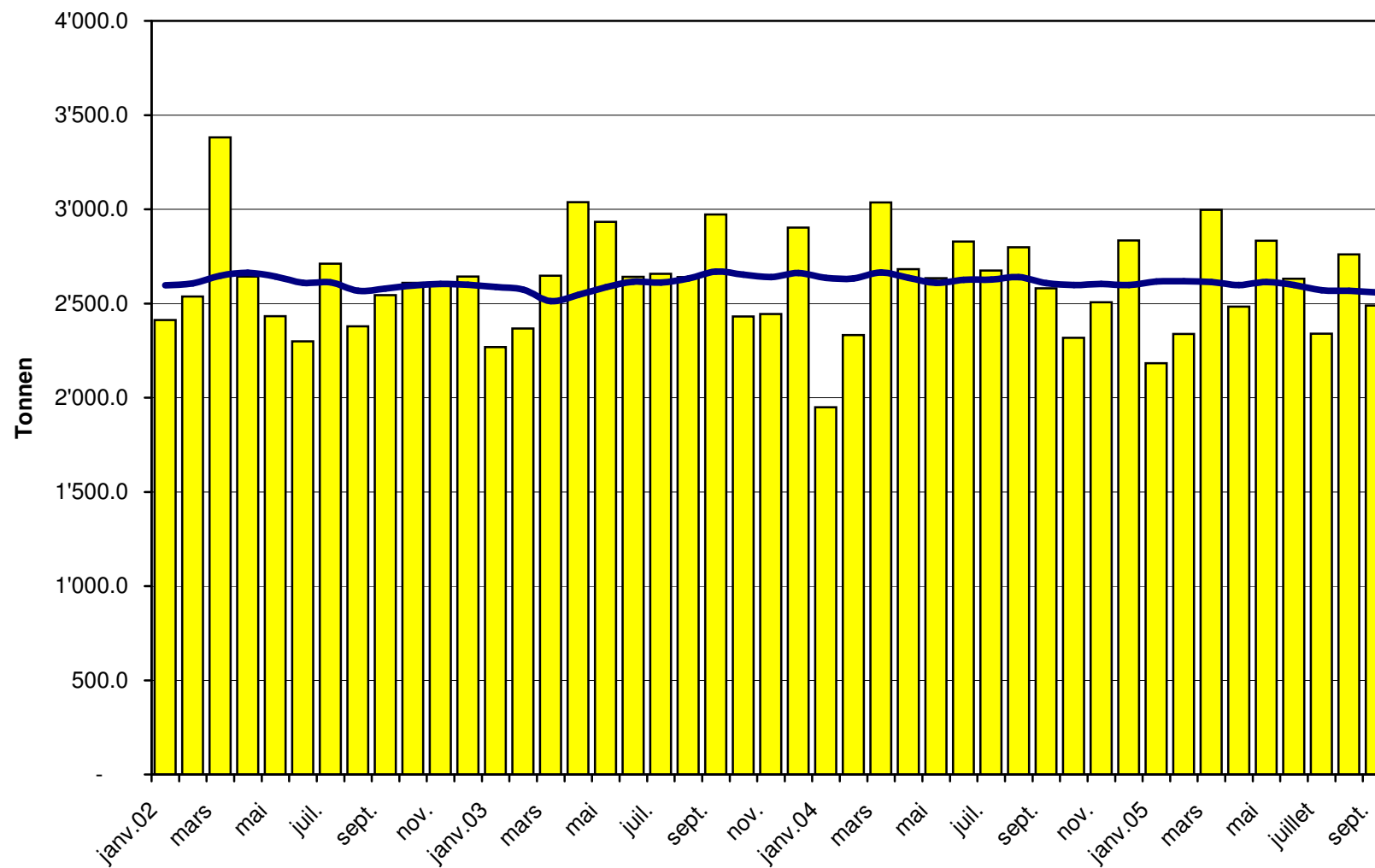
Importations de fromage cumulées par pays, cumulées

Janvier à septembre 2004

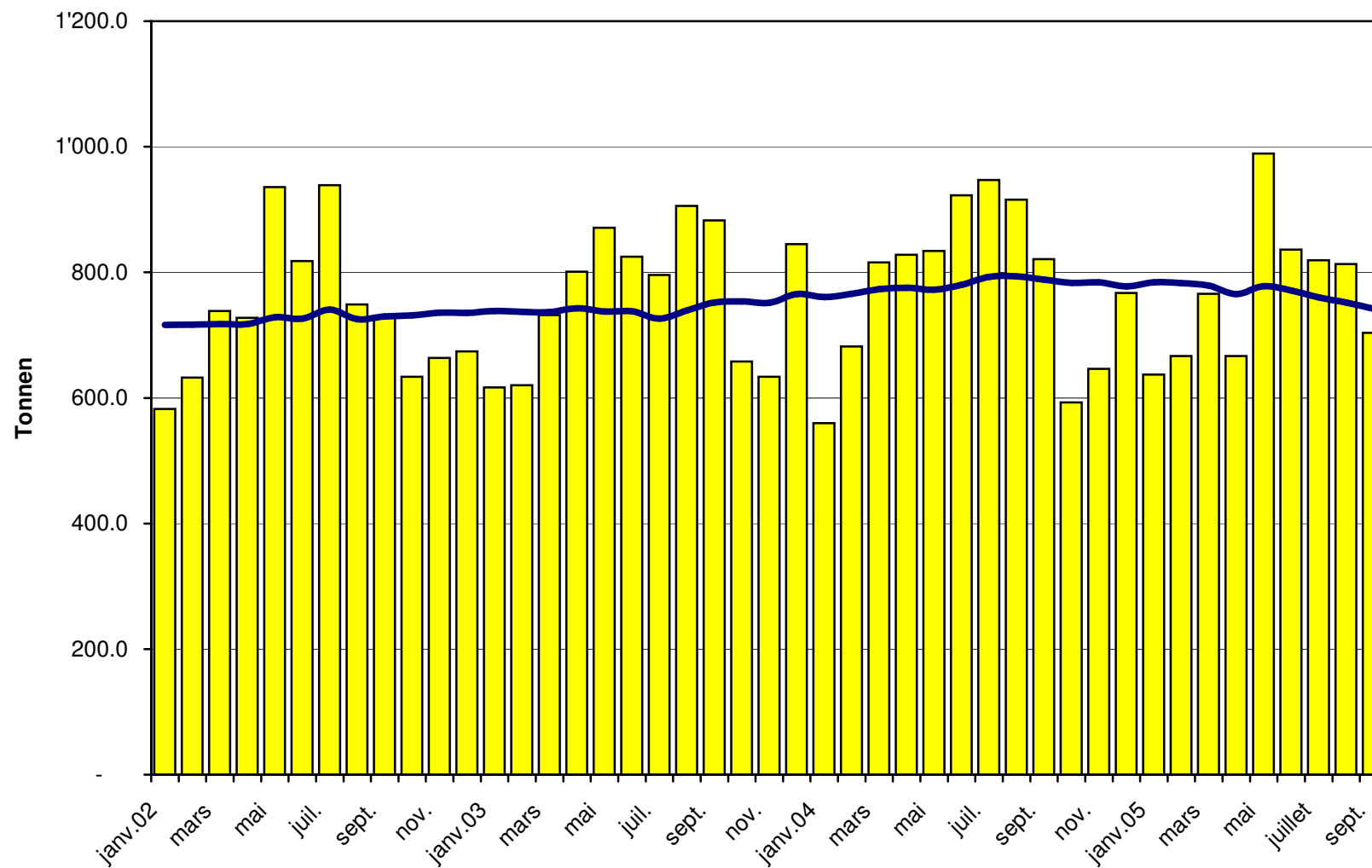
Pays	Type de fromage												TOTAL
	Mascarpone, ricotta Romana	Mozzarella	Autres fromages frais	TOTAL fromages frais	Danablu, Gorgonzola, Roquefort	Brie, Camembert, Reblochon	Autres fromages à pâte molle	TOTAL fromages à pâte molle	Fromage aux herbes	Fromage à pâte dure et mi-dure	Autres fromages		
	tonnes	tonnes	tonnes	tonnes	tonnes	tonnes	tonnes	tonnes	tonnes	tonnes	tonnes	tonnes	
EUROPE													
Allemagne	0.0	1.1	625.1	626	19.1		728.6	748		165.8	304.1		1'843.8
France		5.2	1'713.8	1'719	61.8	754.4	2'378.3	3'195		1'951.8	757.5		7'622.7
Italie	669.9	2'650.7	1'197.4	4'518	266.4		1'078.9	1'345	0.5	5'524.0	375.9		11'763.7
Pays-Bas			0.3	0.3			1.2	1.2		325.1	0.1		326.6
Belgique			0.2	0.2			0.7	0.7		0.7			1.5
Luxembourg													
Autriche		0.3	0.1	0.4			2.9	2.9		206.1	118.3		327.7
Grande-Bretagne							0.3	0.3		153.0			153.3
Danemark			329.9	329.9	6.9		51.7	58.6		250.6			639.1
Norvège										0.0	0.0		0.0
Suède							0.0	0.0		0.1			0.1
Portugal			0.0	0.0			3.2	3.2		44.5			47.8
Espagne			34.3	34.3			1.9	1.9		157.7			193.9
Grèce			7.5	7.5			339.5	339.5		19.5			366.6
Autres pays d'Europe							9.0	9.0		4.9			13.9
TOTAL EUROPE	670.0	2'657.2	3'908.5	7'235.7	354.2	754.4	4'596.1	5'704.8	0.5	8'803.8	1'555.8		23'300.6
Autres pays													
Canada										0.0			0.0
USA										0.1	0.4		0.5
Autres pays d'Amérique													
Amérique latine													
Afrique													
Asie			0.2	0.2			0.0	0.0		0.0			0.2
Australie													
TOTAL AUTRES PAYS			0.2	0.2			0.0	0.0		0.1	0.4		0.8
TOTAL	670.0	2'657.2	3'908.7	7'235.9	354.2	754.4	4'596.2	5'704.8	0.5	8'803.9	1'556.2		23'301.3

Source: DGD

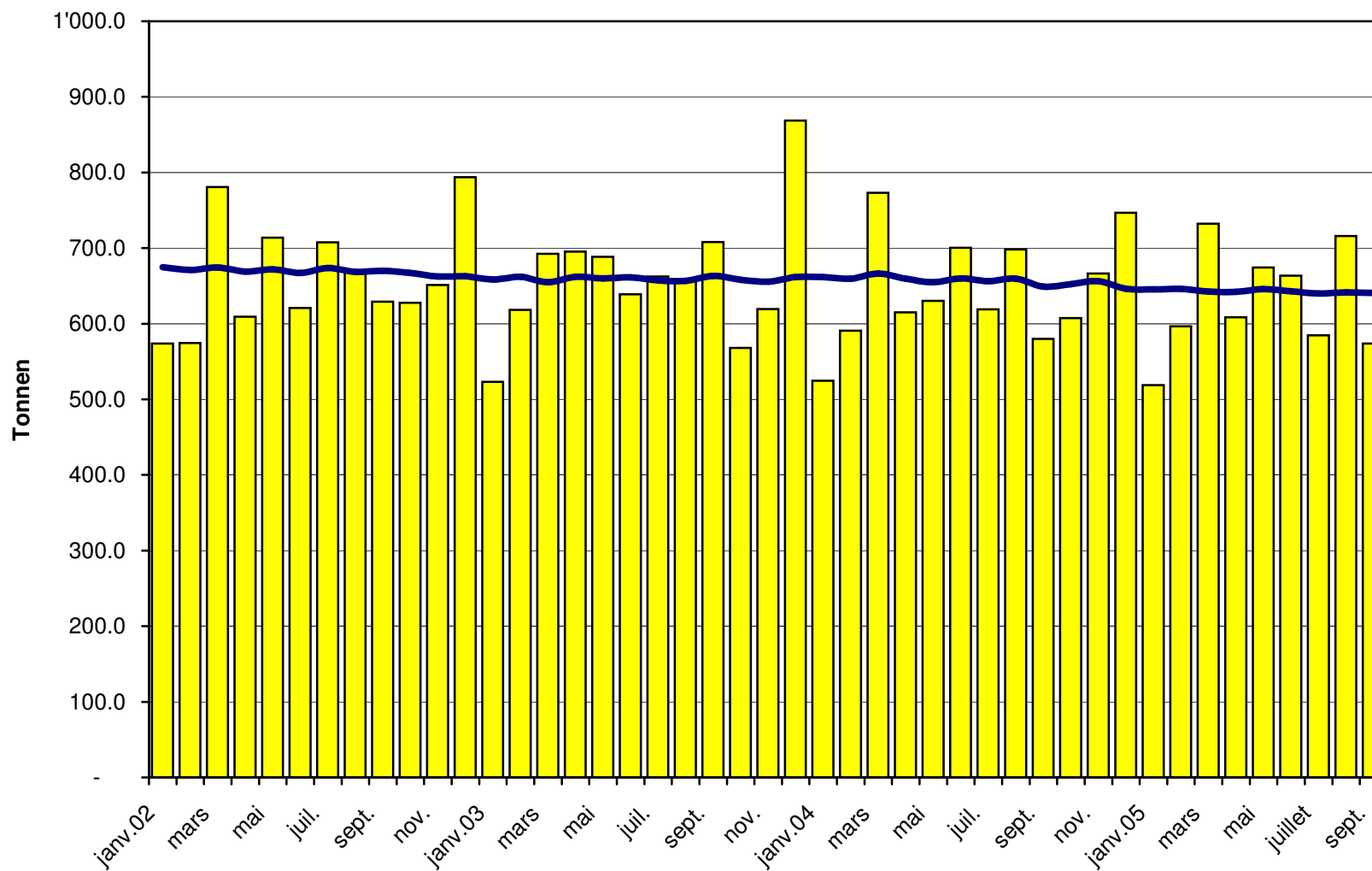
Total des importations de fromages depuis 2002 Valeur moyenne des 12 derniers mois



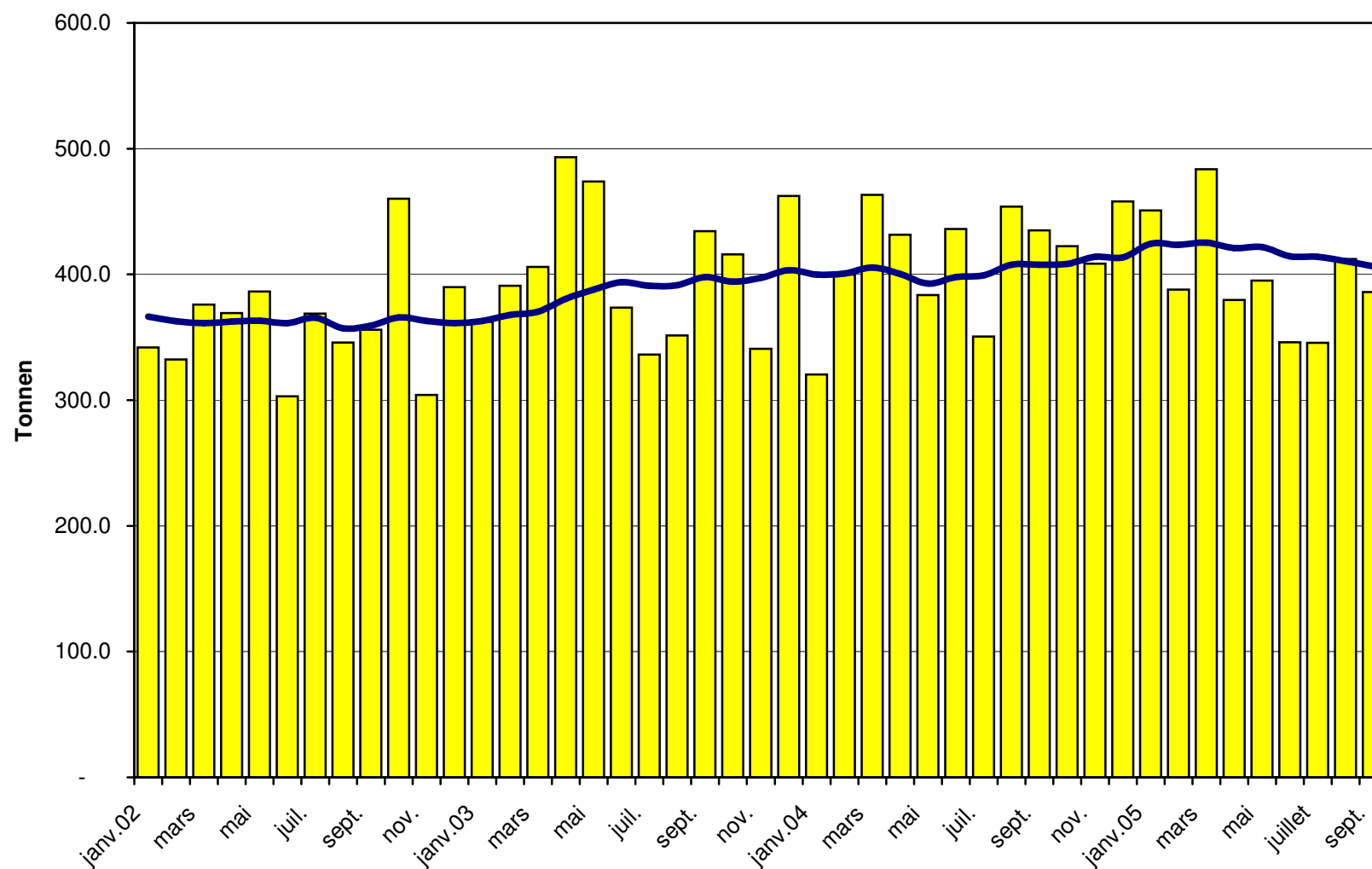
Importations de fromages frais depuis 2002 Valeur moyenne des 12 derniers mois



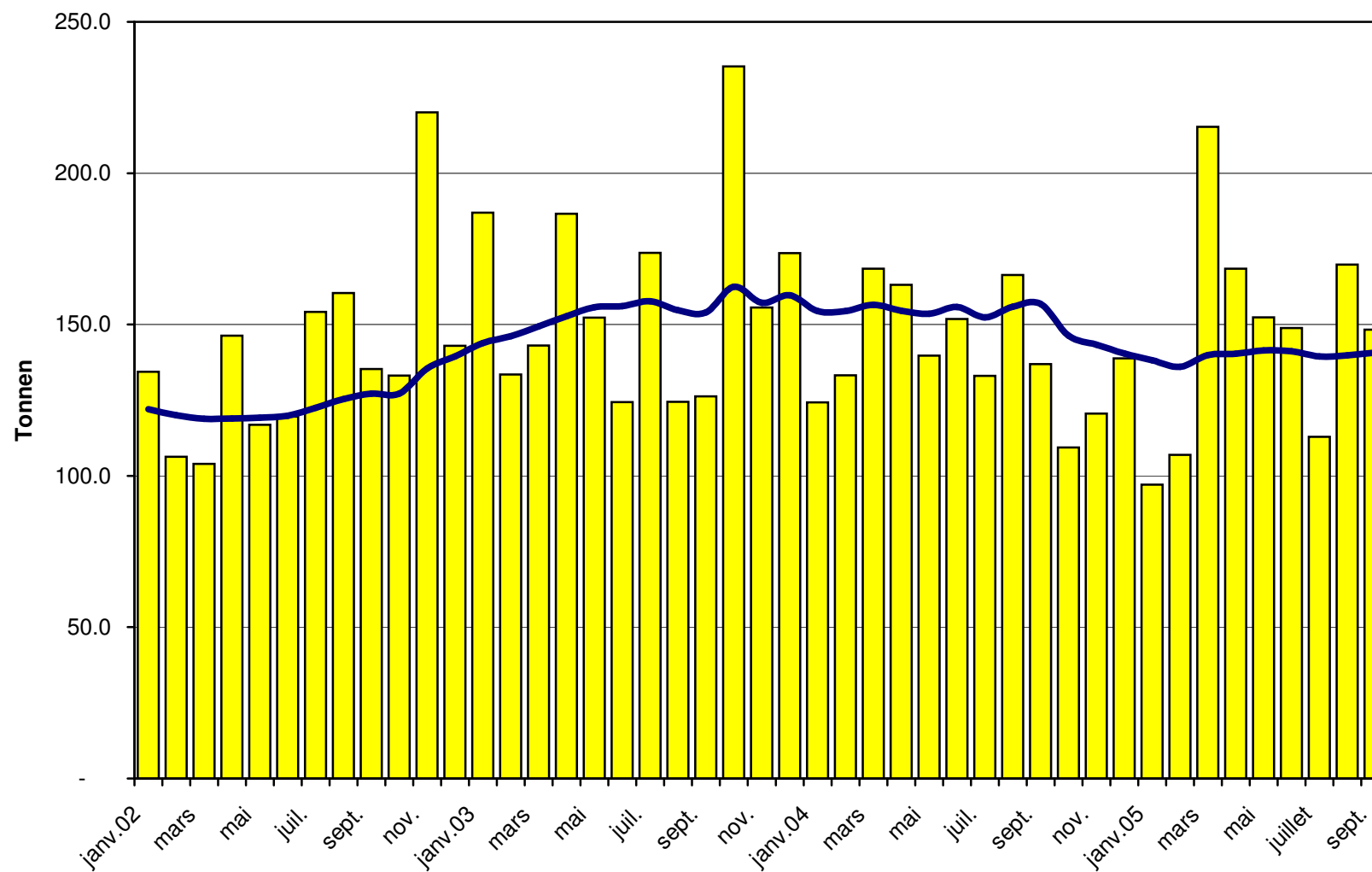
Importations de fromages à pâte molle depuis 2002 Valeur moyenne des 12 derniers mois



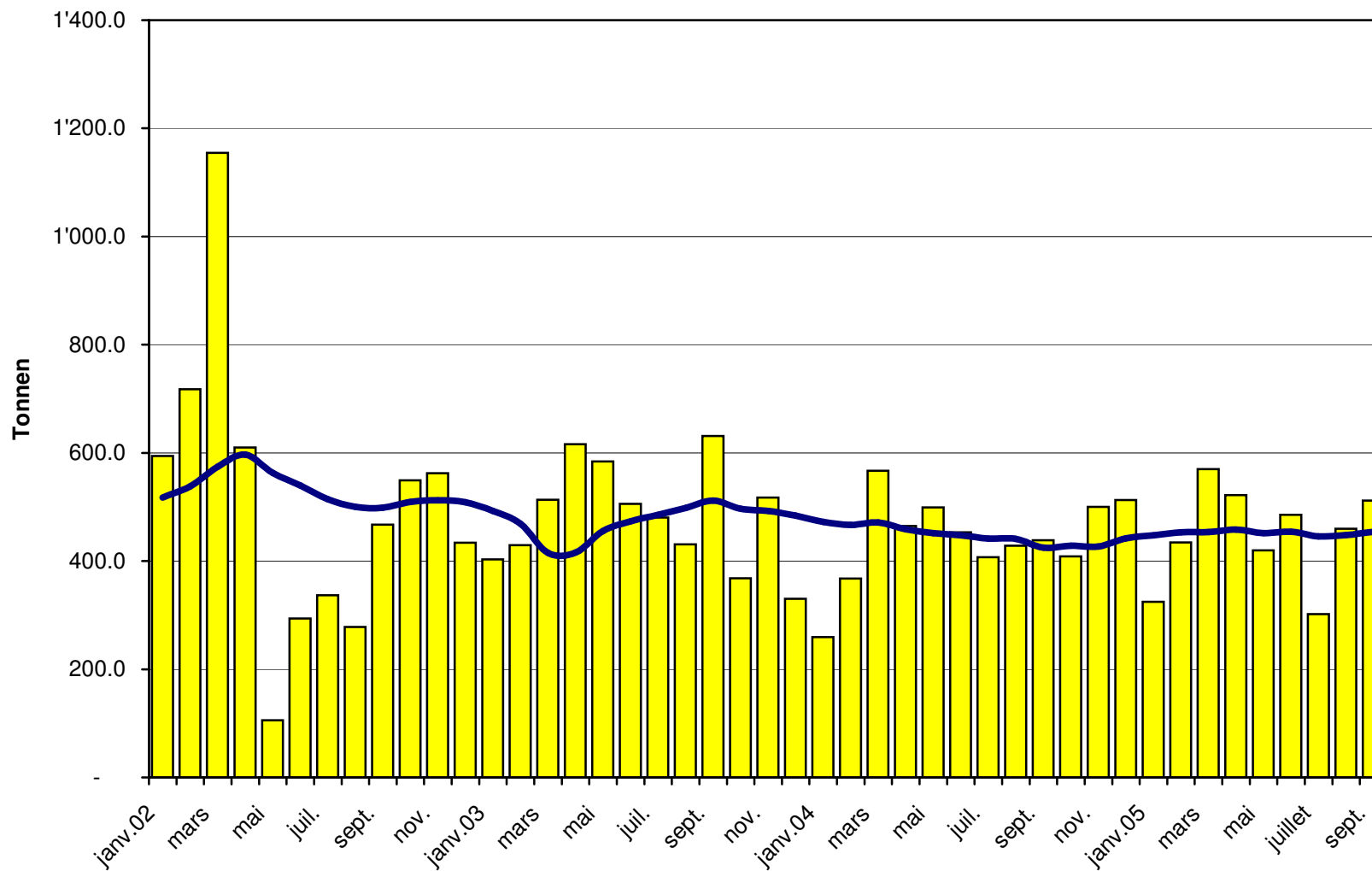
Importations de fromages à pâte mi-dure depuis 2002 Valeur moyenne des 12 derniers mois



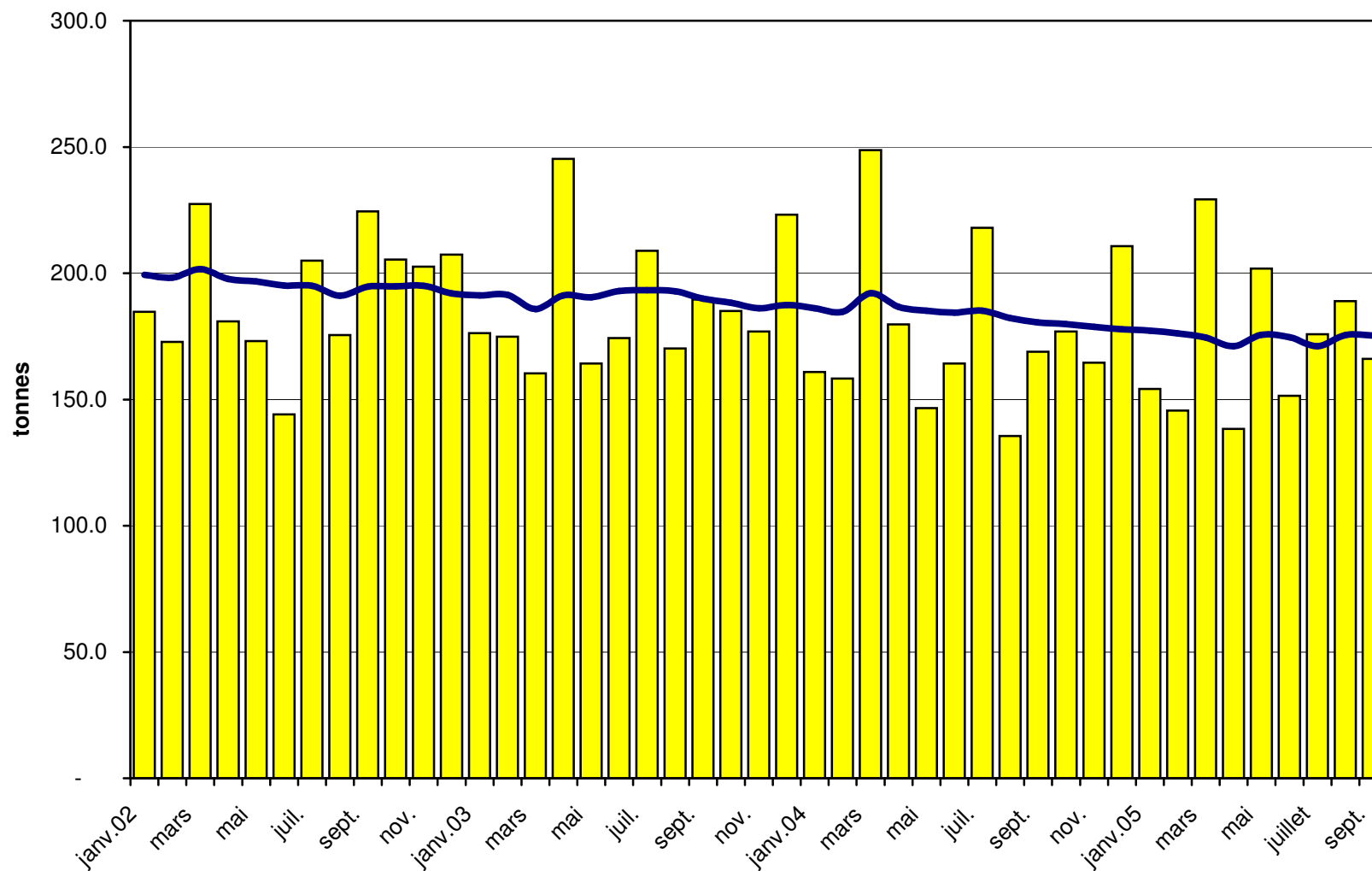
Importations de fromages à pâte dure depuis 2002 Valeur moyenne des 12 derniers mois



Importations de fromages à pâte extra-dure depuis 2002 Valeur moyenne des 12 derniers mois



Importations de fromage fondu depuis 2002 Valeur moyenne des 12 derniers mois



Importations de fromage par pays fournisseur, septembre 2005 Total 2 490 tonnes

