



TSM Fiduciaire Sàrl
Weststrasse 10
Case postale 1006
3000 Berne 6
Téléphone 031 359 59 51
Fax 031 359 59 61
e-mail: info@tsmfiduciaire.ch
www.tsmfiduciaire.ch

Statistiques mensuelle du marché du lait: Octobre 2005

Berne, le 14 décembre 2005

1 - Production / mise en valeur du lait

- 01 Production laitière mensuelle
- 10 Mise en valeur selon l'équivalent-lait
- 11 Mise en valeur selon l'équivalent-lait (graphique)
- 14 Composition du lait selon centre SICL 2005
- 15 Composition du lait selon centre SICL 2004
- 16 Lait écrémé affouragé sous forme liquide, vente de succédanés du lait

2 - Fabrication de produits laitiers

- 20 Production fromagère mensuelle et cumulée 2005
- 21 Production fromagère mensuelle et cumulée 2004
- 22 Production fromagère mensuelle par rapport au mois de l'année précédente (graphique)
- 23 Production fromagère cumulée par rapport à la même période de l'année précédente
- 24 Pourcentages de la production fromagère par variété, cumuls 2005 (graphique)
- 25 Production de lait de consommation
- 26 Production et vente de beurre
- 27 Spécialités laitières
- 28 Poudre de lait et lait condensé

3 - Exportation de fromage

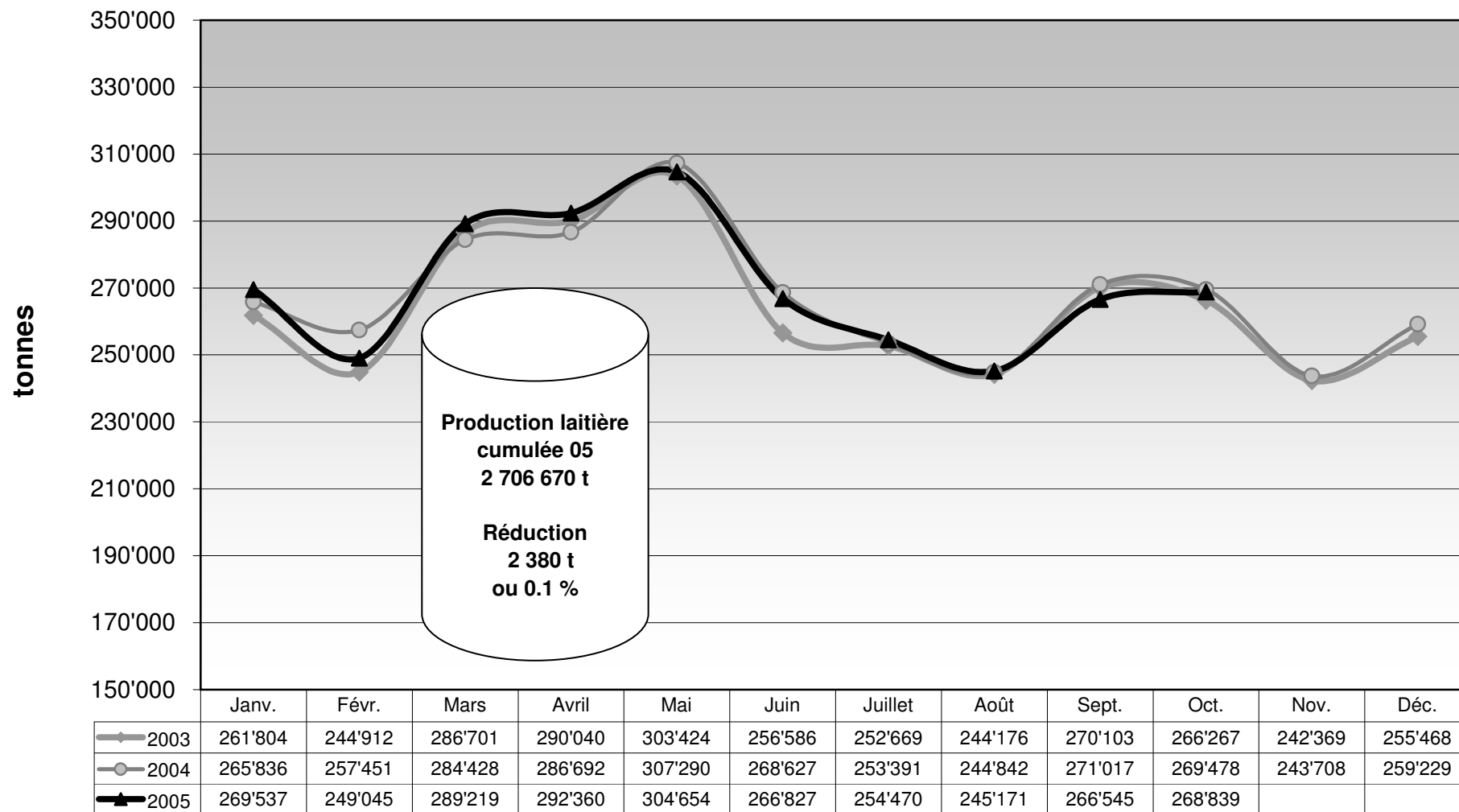
- 30 Exportations de fromage par produit/groupe de produits
- 31 Exportations de fromage par pays
- 31 Exportations de fromage par pays, mois de l'année précédente
- 32 Exportations de fromage par pays, cumulées
- 32 Exportations de fromage par pays, cumulées, année précédente
- 33-1 à 33-10 Total des exportations / sortes principales, depuis 2002
- 34 Pourcentage des exportations par variété (graphique)

4 - Importations de fromage

- 40 Importations de fromage par produit/groupe de produits
- 41 Importations de fromage par pays fournisseur
- 41 Importations de fromage par pays fournisseur, mois de l'année précédente
- 42 Importations cumulées de fromage par pays fournisseur
- 42 Importations cumulées de fromage par pays fournisseur, année précédente
- 43.1 à 43.7 Total des importations / par groupe de produits, depuis 2002
- 44 Importations de fromage par pays (graphique)

La reproduction des données est autorisée sous réserve de l'indication de la source

Production laitière mensuelle en 2005 (lait de zone franche inclus)



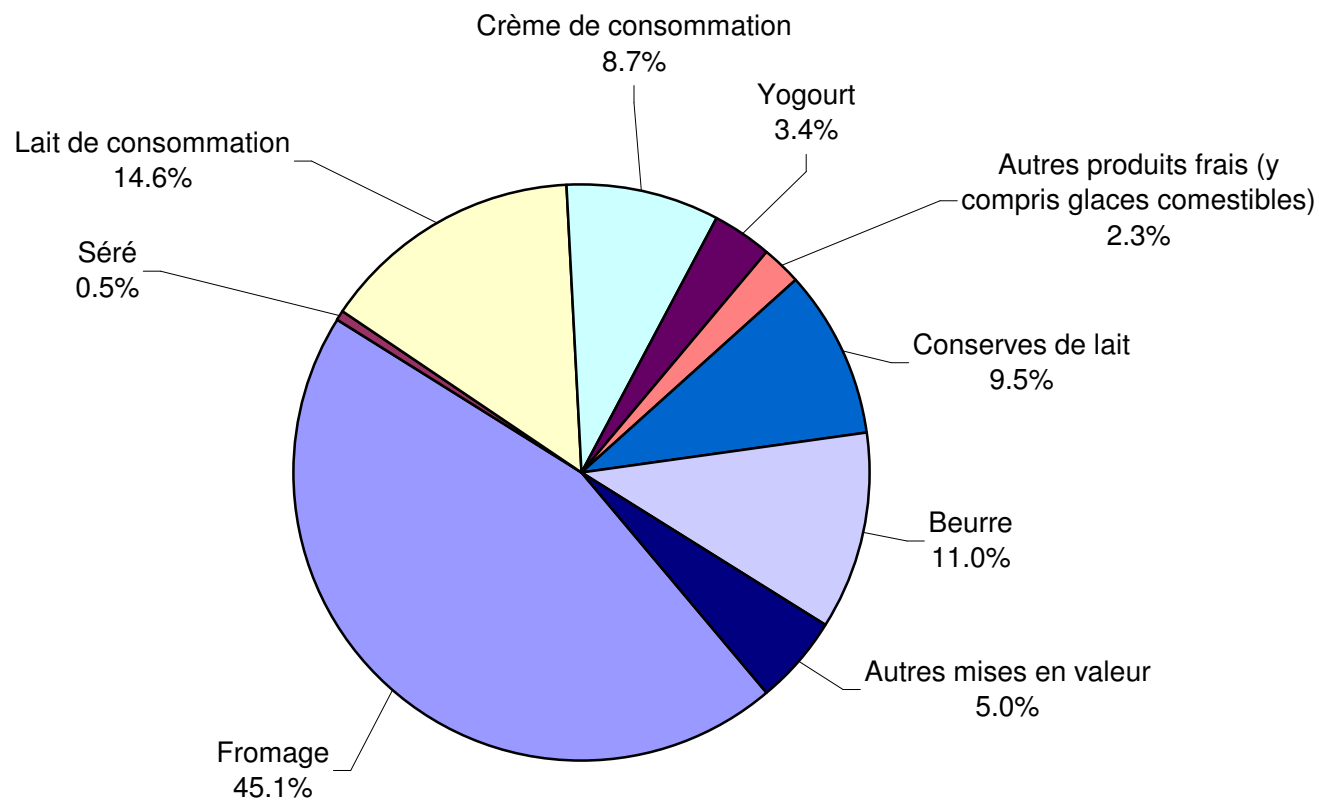
Mise en valeur du lait en équivalents-lait

Mise en valeur:	Mise en valeur mensuelle		Différence par rapport au même mois de l'année précédente		Mise en valeur cumulée		Différence par rapport à la même période de l'année précédente	
	<i>octobre 2004</i> tonnes	<i>octobre 2005</i> tonnes	tonnes	(%)	<i>jan. - oct. 2004</i> tonnes	<i>jan. - oct. 2005</i> tonnes	tonnes	(%)
Fromage	117'699	121'145	3'446	2.9	1'123'056	1'145'868	22'812	2.0
Séré	1'316	1'338	22	1.7	15'659	15'265	-394	-2.5
Lait de consommation	40'516	39'288	-1'228	-3.0	380'179	373'005	-7'174	-1.9
Crème de consommation	19'506	23'272	3'766	19.3	200'194	201'717	1'523	0.8
Yogourt	8'251	9'114	863	10.5	93'136	94'735	1'599	1.7
Autres produits frais (y c. glaces comestibles)	5'744	6'105	361	6.3	67'828	77'483	9'655	14.2
Conserves de lait	28'063	25'462	-2'601	-9.3	271'082	261'605	-9'477	-3.5
Beurre	32'204	29'631	-2'573	-8.0	421'657	416'647	-5'010	-1.2
Autres mises en valeur	16'179	13'484	-2'695	-16.7	136'259	120'345	-15'914	-11.7
Total	269'478	268'839	-639	-0.2	2'709'050	2'706'670	-2'380	-0.1

Un équivalent-lait correspond à la teneur en protéine et en matière grasse d'un kilo de lait (fraction protéique = 0.45 EL; fraction butyrique = 0.55 EL)

Exemple 1 kg lait entier past./UHT = 0,45 protéine + 0.55 matière grasse = 1.00 équivalent-lait
 1 kg lait écrémé past./UHT = 0.45 protéine + 0.05 matière grasse = 0.50 équivalent-lait
 1 kg crème entière past./UHT = 0.30 protéine + 4.80 matière grasse = 5.10 équivalents-lait

Mise en valeur du lait en équivalents-lait octobre 2005 Total 268 839 tonnes de lait



Composition du lait par région/laboratoire SICL : 2005

Centre SICL	Composants	janv.	févr.	mars	avril	mai	juin	juil.	août	sept.	oct.	nov.	déc.	Moyenne 2005
		g/kg	g/kg	g/kg	g/kg	g/kg	g/kg	g/kg	g/kg	g/kg	g/kg	g/kg	g/kg	
Aarau	MG	42.2	42.1	42.3	41.8	40.3	40.0	39.8	40.1	41.1	41.3			41.1
	Prot.	33.2	32.9	32.5	32.1	32.2	31.8	32.0	32.4	33.0	33.7			32.6
	Total	75.4	75.0	74.8	73.9	72.5	71.8	71.8	72.5	74.1	75.0			73.7
Bern	MG													
	Prot.													
	Total													
Fribourg - Neuchâtel	MG	41.8	41.7	41.4	40.4	39.1	39.1	39.6	40.3	40.5	40.6			40.5
	Prot.	33.0	32.8	32.4	31.9	32.5	32.2	31.7	32.5	33.6	34.5			32.7
	Total	74.8	74.5	73.8	72.3	71.6	71.3	71.3	72.8	74.1	75.1			73.2
Nordostschweiz	MG													
	Prot.													
	Total													
St. Gallen - Appenzell	MG	41.5	41.6	41.4	41.0	41.0	40.4	40.2	40.4	40.3	40.3			40.8
	Prot.	34.2	34.2	34.0	33.3	33.2	33.1	33.0	33.0	33.8	34.9			33.7
	Total	75.7	75.8	75.4	74.3	74.2	73.5	73.2	73.4	74.1	75.2			74.5
Thurgau	MG	42.0	42.1	41.9	41.2	40.0	39.6	39.4	39.7	39.9	40.7			40.7
	Prot.	34.4	34.2	33.7	33.2	32.5	32.0	32.2	32.8	33.2	34.7			33.3
	Total	76.4	76.3	75.6	74.4	72.5	71.6	71.6	72.5	73.1	75.4			73.9
Vaud-Genève	MG													
	Prot.													
	Total													
Zentralschweiz	MG	41.2	41.4	41.7	41.1	40.3	40.1	39.8	40.2	40.5	40.8			40.7
	Prot.	33.4	33.3	33.2	32.7	32.8	32.6	32.3	32.6	33.0	34.5			33.0
	Total	74.6	74.7	74.9	73.8	73.1	72.7	72.1	72.8	73.5	75.3			73.8
Moyenne 2004	MG	41.7	41.8	41.7	41.1	40.1	39.8	39.8	40.1	40.5	40.7			40.7
	Prot.	33.6	33.5	33.2	32.6	32.6	32.3	32.2	32.7	33.3	34.5			33.1
	Total	75.4	75.3	74.9	73.7	72.8	72.2	72.0	72.8	73.8	75.2			73.8

Remarque: ces données correspondent aux valeurs moyennes des échantillons analysés par chaque SICL

Composition du lait selon région/laboratoire SICL : 2004

Centre SICL	Composants	janv.	févr.	mars	avril	mai	juin	juil.	août	sept.	oct.	nov.	déc.	Moyenne 2004
		g/kg	g/kg	g/kg	g/kg	g/kg	g/kg	g/kg	g/kg	g/kg	g/kg	g/kg	g/kg	
Aarau	MG	42.4	42.1	42.2	41.1	39.6	39.6	40.1	39.7	40.0	40.4	41.6	42.8	41.0
	Prot.	33.2	32.7	32.7	32.6	32.7	32.2	31.8	31.8	32.9	33.5	34.0	34.1	32.9
	Total	75.6	74.8	74.9	73.7	72.3	71.8	71.9	71.5	72.9	73.9	75.6	76.9	73.8
Bern	MG													
	Prot.													
	Total													
Fribourg - Neuchâtel	MG	41.3	41.1	40.3	39.9	38.9	39.3	39.7	40.0	40.1	39.7	41.2	41.9	40.3
	Prot.	32.7	32.1	31.8	31.6	32.5	32.6	32.6	32.5	33.5	32.6	34.3	33.8	32.7
	Total	74.0	73.2	72.1	71.5	71.4	71.9	72.3	72.5	73.6	72.3	75.5	75.7	73.0
Nordostschweiz	MG													
	Prot.													
	Total													
St. Gallen - Appenzell	MG	41.0	40.5	40.6	40.5	40.4	40.3	40.0	39.9	40.1	40.2	41.3	41.7	40.5
	Prot.	33.3	33.2	33.3	33.1	33.5	33.4	33.0	32.9	33.7	34.4	34.7	34.4	33.6
	Total	74.3	73.7	73.9	73.6	73.9	73.7	73.0	72.8	73.8	74.6	76.0	76.1	74.1
Thurgau	MG	42.4	41.7	41.8	41.1	40.4	40.2	40.5	40.1	40.6	41.2	41.9	42.3	41.2
	Prot.	33.6	33.4	33.4	33.4	33.9	33.0	32.7	32.7	33.8	34.5	34.9	35.1	33.7
	Total	76.0	75.1	75.2	74.5	74.3	73.2	73.2	72.8	74.4	75.7	76.8	77.4	74.9
Vaud-Genève	MG	40.5	40.1	40.3	38.9	38.3	38.4	38.7	39.0	39.6	40.1	40.6	39.6	39.5
	Prot.	32.7	32.5	32.4	32.3	33.1	32.9	32.8	33.0	33.5	34.8	34.7	33.3	33.2
	Total	73.2	72.6	72.7	71.2	71.4	71.3	71.5	72.0	73.1	74.9	75.3	72.9	72.7
Zentralschweiz	MG	41.4	41.1	41.4	40.3	39.4	39.7	39.9	39.8	39.7	40.0	40.8	41.8	40.4
	Prot.	33.2	32.7	33.0	32.7	33.1	32.6	32.2	32.3	33.0	33.9	34.1	34.0	33.1
	Total	74.6	73.8	74.4	73.0	72.5	72.3	72.1	72.1	72.7	73.9	74.9	75.8	73.5
Moyenne 2003	MG	41.5	41.1	41.1	40.3	39.5	39.6	39.8	39.8	40.0	40.3	41.2	41.7	40.5
	Prot.	33.1	32.8	32.8	32.6	33.1	32.8	32.5	32.5	33.4	34.0	34.5	34.1	33.2
	Total	74.6	73.9	73.9	72.9	72.6	72.4	72.3	72.3	73.4	74.2	75.7	75.8	73.7

Remarque: ces données correspondent aux valeurs moyennes des échantillons analysés par chaque SICL

Lait écrémé affouragé sous forme liquide

	Mise en valeur mensuelle		Différence par rapport au même mois de l'année précédente		Mise en valeur cumulée		Différence par rapport à la même période de l'année précédente	
	<i>octobre 2004</i> tonnes	<i>octobre 2005</i> tonnes	tonnes	(%)	<i>jan. - oct. 2004</i> tonnes	<i>jan. - oct. 2005</i> tonnes	tonnes	(%)
Total lait écrémé affouragé sous forme liquide	1'767	496	-1'271	-71.9	14'376	7'015	-7'361	-51.2

Ventes de succédanés du lait

	Ventes mensuelles		Différence par rapport au même mois de l'année précédente		Ventes cumulées		Différence par rapport à la même période de l'année précédente	
	<i>octobre 2004</i> tonnes	<i>octobre 2005</i> tonnes	tonnes	(%)	<i>jan. - oct. 2004</i> tonnes	<i>jan. - oct. 2005</i> tonnes	tonnes	(%)
SL engraissement > 30%	1'113	856	-257	-23.1	12'772	10'899	-1'873	-14.7
SL élevage > 30%	201	147	-54	-26.9	1'686	1'638	-48	-2.8
SL autres > 30%	11	10	-1	-9.1	165	145	-20	-12.1
SL engraissement < 30%	21	26	5	23.8	236	297	61	25.8
SL élevage < 30%	6	2	-4	-66.7	56	66	10	17.9
SL autres < 30%	15	16	1	6.7	120	111	-9	-7.5
Total succédanés du lait	1'367	1'057	-310	-22.7	15'035	13'156	-1'879	-12.5

Production fromagère 2005 cumulée avec comparaison année précédente

	janv.	févr.	mars	avril	mai	juin	juil.	août	sept.	oct.	nov.	déc.	Cumul 2004 tonnes	Cumul 2005 tonnes	Différence période année	
	tonnes	tonnes	tonnes	tonnes	tonnes	tonnes	tonnes	tonnes	tonnes	tonnes	tonnes	tonnes	tonnes	tonnes	tonnes	pour cent
Séré	680	719	924	781	884	907	852	875	825	694			7'634	8'141	507	6.6
Mozzarella	1'002	966	1'295	1'209	1'467	1'614	1'465	1'394	1'170	1'048			11'477	12'630	1'153	10.0
Mascarpone	38	41	51	54	57	50	45	47	49	43			490	475	-15	-3.1
Autres produits frais *	1'134	1'072	1'361	1'250	1'352	1'483	1'056	1'367	1'184	1'068			11'652	12'327	675	5.8
Total fromages frais	2'854	2'799	3'631	3'294	3'760	4'054	3'418	3'683	3'228	2'853			31'253	33'574	2'321	7.4
Fromage à croûte fleurie, maigre à 1/4 gras													1'142	1'216	74	6.5
Fromage à croûte fleurie, 1/2 gras à gras	117	136	133	119	131	115	112	128	120	105			784	888	104	13.3
Fromage à croûte fleurie, crème	83	80	106	75	94	98	69	87	88	108			19		-19	-100.0
Bleu, fromage à pâte persillée													1'802	1'687	-115	-6.4
Tomme	168	168	185	162	192	151	140	202	176	143			355	347	-8	-2.3
Vacherin Mont-d'Or	63	30	1					29	121	103			19	61	-18	-22.8
Autres fromages à croûte fleurie, maigres à 1/4 gras	3	5	13	2	4	4	7	10	8	5			701	593	-108	-15.4
Autres fromages à croûte fleurie, 1/2 gras à gras	59	83	54	41	57	49	55	69	62	64			552	506	-46	-8.3
Autres fromages à croûte fleurie, crème	57	41	50	39	55	48	44	68	53	51			5'434	5'298	-136	-2.5
Total fromage à pâte molle	550	542	542	438	532	466	427	594	629	578			6'121	6'782	1'061	15.8
Appenzeller	797	723	790	727	775	721	751	845	848	805			3'811	3'432	-379	-9.9
Tilsiter	370	365	397	349	346	351	344	285	323	302			1'834	1'810	-24	-1.3
Fromage du Valais (fromage à raclette du Valais)	220	205	232	229	222	133	70	54	212	233			9'469	9'583	114	1.2
Raclette Suisse	472	466	634	924	1'120	1'240	1'218	1'197	1'118	1'194			1'697	1'787	90	5.3
Vacherin fribourgeois	112	75	77	111	137	207	226	267	281	294			1'382	1'476	94	6.8
Tête de Moine	138	122	131	130	145	153	156	166	168	167			255	193	-62	-24.3
Fromage du Jura	20	16	22	24	20	14	16	17	19	25			364	399	35	9.6
Winzerkäse	42	44	43	45	45	31	40	35	35	39			360	395	35	9.7
Mutschli	44	33	29	33	35	38	29	37	60	57			1'610	1'668	58	3.6
Fromage d'alpage à pâte mi-dure						3	6	4	6	1'241	408		668	609	-59	-8.8
Fromage de montagne des Grisons	80	73	85	86	92	76	42	17	16	42			1'195	1'102	-93	-7.8
Fromages de montagne, à la coupe	107	94	133	112	130	116	121	88	102	99			885	690	-195	-22.0
St. Paulin Suisse	81	35	103	44	65	64	51	97	82	68			666	493	-173	-26.0
Edam suisse	69	41	41	10	52	35	57	65	62	61			22	17	-5	-22.7
Fromage affiné à froid	2	2	3	1	2	2	1	1	1	2			93	129	36	38.7
Fromage à pâte mi-dure persillée	9	11	14	13	17	21	9	9	12	14			1'034	969	-65	-6.3
Fromage semi - préparé	97	90	180	123	104	73	94	65	56	87			550	839	289	52.5
Fromage pour la fonte, gras	77	57	98	94	71	77	80	84	91	110			126		-126	-100.0
Feta au lait de vache **													513	559	46	9.0
Autres fromages à pâte mi-dure, maigre à 1/4 gras	32	43	56	56	66	44	36	69	77	80			6'092	6'650	558	9.2
Autres fromages à pâte mi-dure, 1/2 gras à gras	616	563	672	662	683	689	645	656	674	790			1'030	1'114	84	8.2
Autres fromages à pâte mi-dure, crème	73	100	138	96	113	123	91	113	135	132			40'375	41'702	1'327	3.3
Total fromage à pâte mi-dure	3'458	3'159	3'878	3'871	4'242	4'215	4'083	4'175	5'614	5'007			28'423	27'076	-1'347	-4.7
Emmentaler	2'655	2'463	2'839	2'830	2'958	2'721	2'716	2'666	2'546	2'682			1'631	1'878	247	15.1
Switzerland Swiss	218	213	246	271	231	179	157	105	120	138			22'713	23'298	585	2.6
Gruyère	2'258	2'162	2'560	2'546	2'800	2'413	2'275	2'050	2'017	2'217			1'864	1'858	-6	-0.3
Fromage d'alpage à pâte dure				1	22	116	111	151	1'043	414			97	45	-52	-53.6
Autres fromages à pâte dure, maigre à 1/4 gras	3	6	4	8	4	1	7	3	1	8			3'405	4'622	1'217	35.7
Autres fromages à pâte dure, 1/2 gras à gras	487	463	516	545	534	450	416	361	384	466			35	14	-21	-60.0
Autres fromages à pâte dure, crème	2	2	1	2	2			3	1	1			58'168	58'791	623	1.1
Total fromage à pâte dure	5'623	5'309	6'166	6'203	6'551	5'880	5'682	5'339	6'112	5'926			1'460	1'327	-133	-9.1
Sbrinz	126	118	148	141	194	153	119	86	111	131			1'460	1'327	-133	-9.1
Total fromage à pâte extra-dure	126	118	148	141	194	153	119	86	111	131			606	649	43	7.1
Fromage pur chèvre	18	33	59	75	85	72	65	59	94	89			134	161	27	20.1
Fromage pur brebis	11	13	17	21	23	20	16	15	15	10			741	808	67	9.0
Total produits spéciaux	29	45	76	96	108	91	81	74	109	99			137'430	141'495	4'065	3.0
Total général	12'639	11'971	14'440	14'042	15'387	14'859	13'810	13'950	15'802	14'595						

Remarque : la Feta au lait de vache a été affectée à une nouvelle catégorie

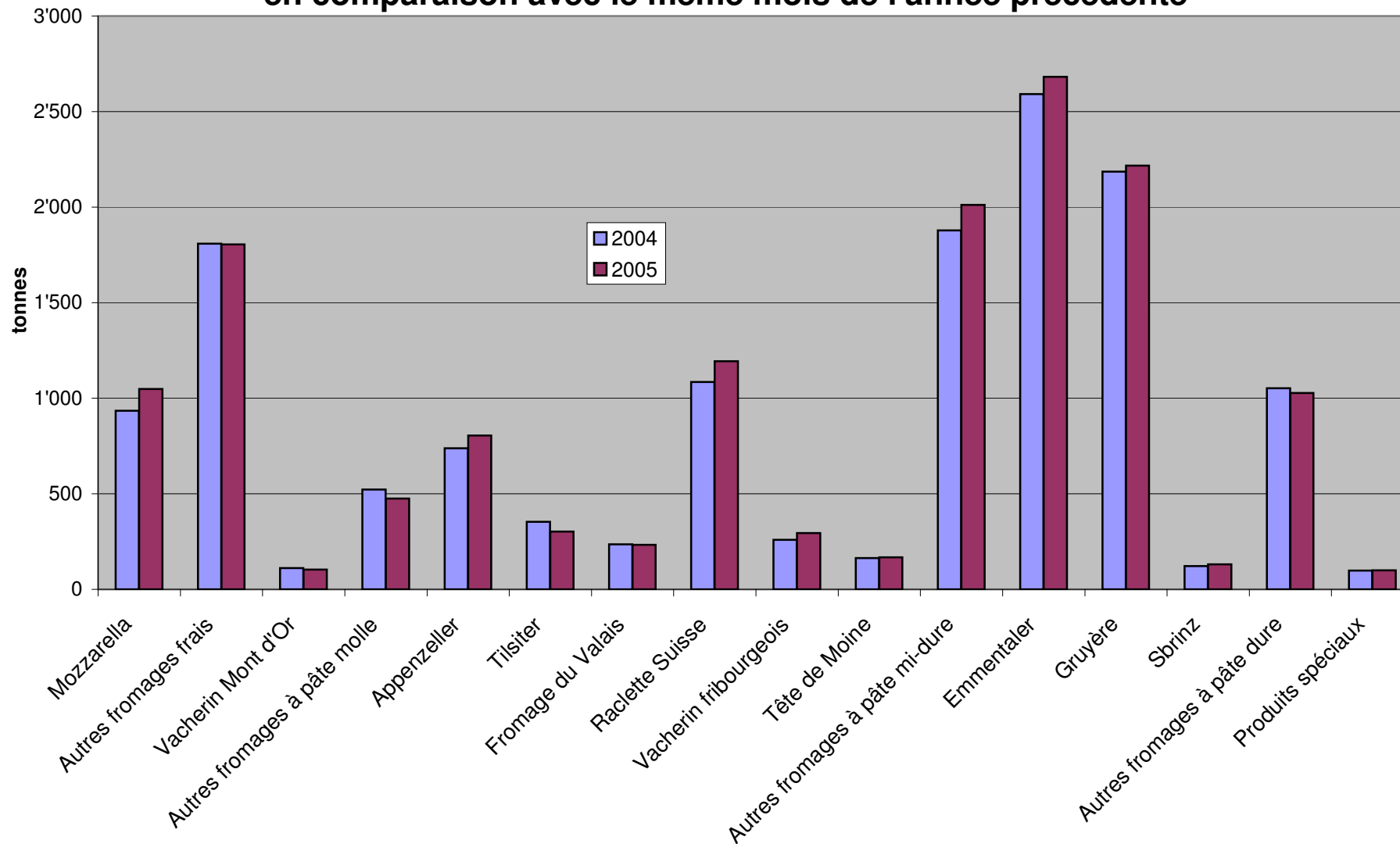
* à partir du mois de mai 2004 y c. Feta au lait de vache

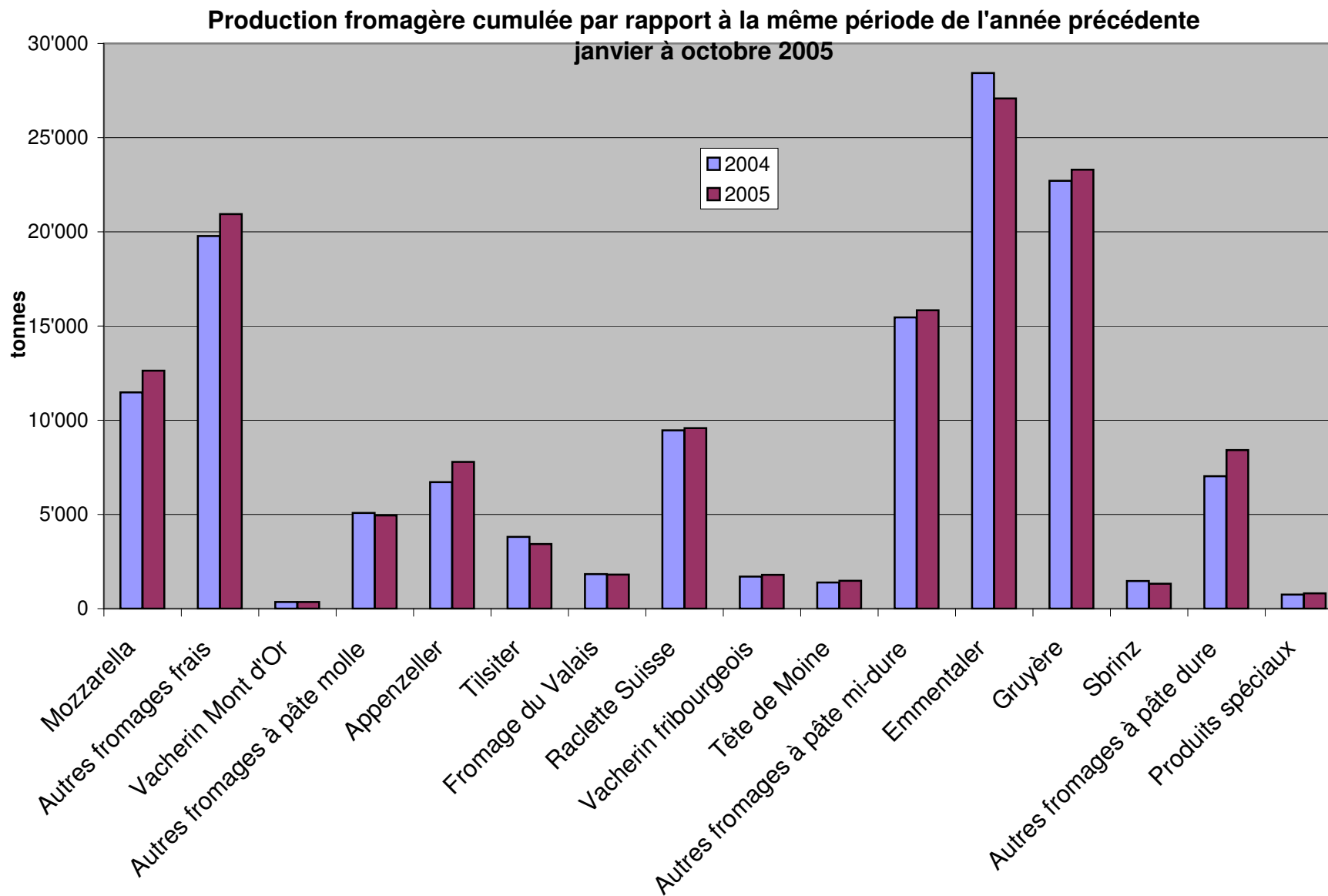
** à partir du mois de mai 2004 la Feta au lait de vache est attribuée à la catégorie "fromages frais", sous-groupe "autres fromages frais"

Production fromagère 2004

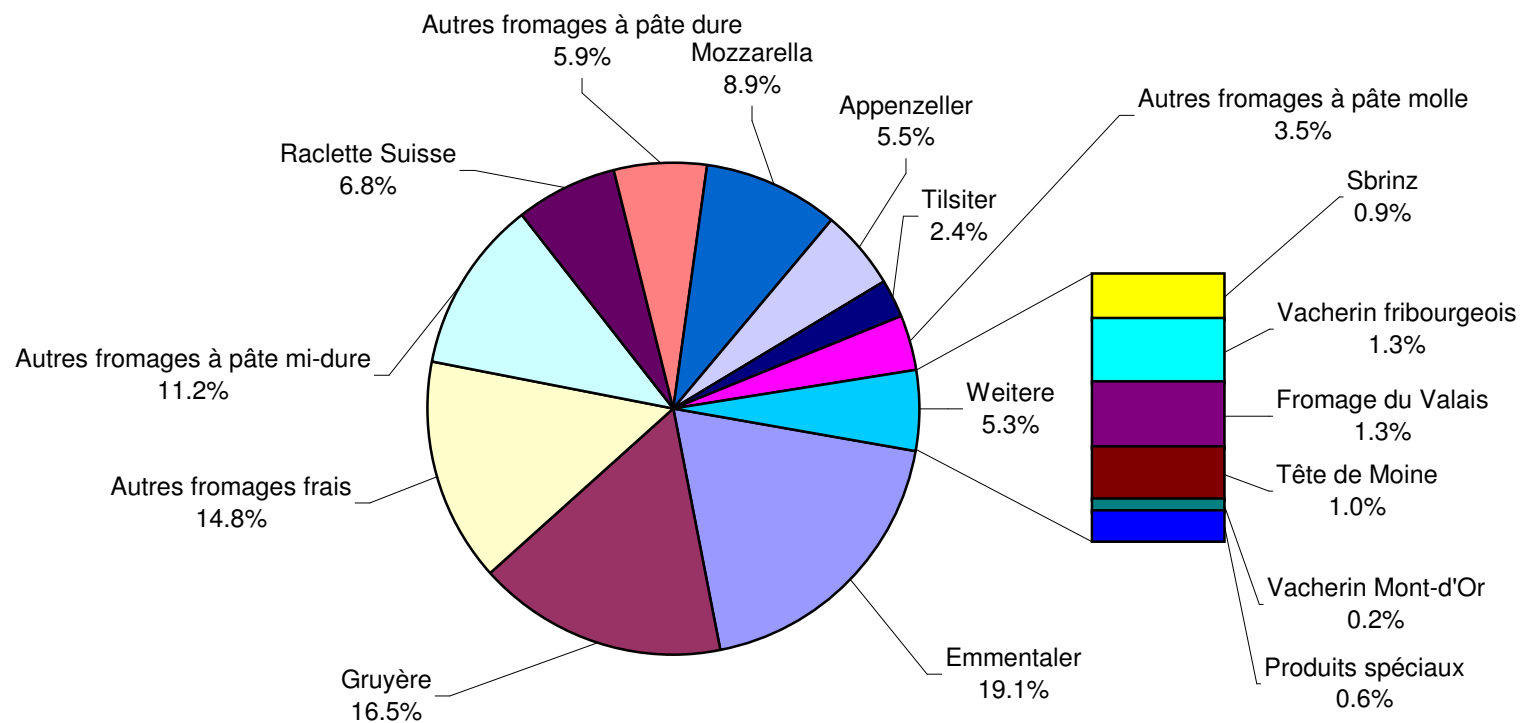
	janv. tonnes	févr. tonnes	mars tonnes	avril tonnes	mai tonnes	juin tonnes	juil. tonnes	août tonnes	sept. tonnes	oct. tonnes	nov. tonnes	déc. tonnes	Cumul 2004 tonnes
Séré	697	730	852	832	782	856	708	770	755	652	776	726	9'136
Mozzarella	886	941	1'260	1'149	1'283	1'441	1'174	1'366	1'043	934	938	921	13'336
Mascarpone	40	42	48	61	70	47	42	59	43	38	70	71	631
Autres produits frais	1'148	985	1'258	1'206	1'195	1'248	1'064	1'300	1'130	1'118	1'050	1'015	13'717
Total fromages frais	2'772	2'698	3'417	3'247	3'329	3'593	2'987	3'496	2'971	2'743	2'834	2'733	36'820
Fromage à croûte fleurie, maigre à 1/4 gras													
Fromage à croûte fleurie, 1/2 gras à gras	94	117	140	109	102	126	112	131	114	97	116	140	1'398
Fromage à croûte fleurie, crème	81	66	80	90	69	67	62	105	68	96	90	100	974
Bleu, fromage à pâte persillée						19							19
Tomme	155	177	196	194	166	130	172	211	202	199	188	191	2'181
Vacherin Mont-d'Or	68	32	3					35	106	111	129	98	582
Autres fromages à croûte fleurie, maigres à 1/4 gras	6	5	9	10	12	6	6	15	8	2	8	4	91
Autres fromages à croûte fleurie, 1/2 gras à gras	52	54	81	64	64	91	65	66	80	84	70	50	821
Autres fromages à croûte fleurie, crème	55	59	63	52	54	60	49	59	58	43	59	51	662
Total fromage à pâte molle	512	510	571	519	466	500	466	621	636	633	660	633	6'727
Appenzeller	546	655	621	569	659	739	701	709	784	738	740	838	8'299
Tilsiter	414	353	420	378	411	433	374	336	338	354	342	300	4'453
Fromage du Valais (fromage à raclette du Valais)	225	227	236	223	198	126	77	68	218	236	145	197	2'176
Raclette Suisse	544	514	661	709	1'050	1'061	1'316	1'340	1'189	1'085	898	575	10'942
Vacherin fribourgeois	114	88	74	94	162	191	231	234	250	259	199	163	2'059
Tête de Moine	139	119	107	121	137	120	145	162	169	163	141	146	1'669
Fromage du Jura	30	27	30	27	38	22	23	20	18	20	20	26	301
Winzerkäse	44	39	43	41	34	31	31	38	30	33	31	43	438
Mutschli	26	39	34	31	26	32	28	32	58	54	38	32	430
Fromage d'alpage à pâte mi-dure					2	5	3	7	1'169	424	59	4	1'673
Fromage de montagne des Grisons	93	90	89	97	93	75	50	20	21	40	70	78	816
Fromages de montagne, à la coupe	120	116	123	144	146	121	114	96	100	115	111	123	1'429
St. Paulin Suisse	103	61	76	104	65	125	89	73	90	99	92	112	1'089
Edam suisse	76	52	69	71	70	41	78	83	62	64	38	75	779
Fromage affiné à froid	3	2	2	4	2	2	1	3	1	2	2	2	26
Fromage à pâte mi-dure persillée	6	7	6	7	8	7	9	7	19	17	10	12	115
Fromage semi - préparé	93	103	163	127	88	82	114	112	78	74	87	94	1'215
Fromage pour la fonte, gras	49	61	80	44	56	64	46	44	55	51	68	71	689
Feta au lait de vache	20	29	44	33									126
Autres fromages à pâte mi-dure, maigre à 1/4 gras	52	35	58	51	66	58	43	46	55	49	39	31	583
Autres fromages à pâte mi-dure, 1/2 gras à gras	527	523	578	662	654	658	559	571	644	716	627	616	7'335
Autres fromages à pâte mi-dure, crème	124	80	113	99	90	114	103	89	97	121	113	98	1'241
Total fromage à pâte mi-dure	3'346	3'219	3'628	3'637	4'056	4'108	4'136	4'089	5'443	4'713	3'867	3'635	47'877
Emmentaler	2'979	2'587	3'122	3'230	3'379	2'937	2'635	2'454	2'508	2'592	2'496	2'584	33'503
Switzerland Swiss	148	140	152	158	161	143	174	175	180	200	191	211	2'033
Gruyère	2'189	2'166	2'373	2'411	2'775	2'406	2'171	2'003	2'033	2'186	1'898	2'108	26'719
Fromage d'alpage à pâte dure					15	109	114	51	1'105	470	28		1'892
Autres fromages à pâte dure, maigre à 1/4 gras	11	9	7	10	11	9	12	9	12	7	7	4	108
Autres fromages à pâte dure, 1/2 gras à gras	309	300	388	390	385	336	301	291	333	372	345	401	4'151
Autres fromages à pâte dure, crème	3	2	3	4	6	3	5	4	3	2	2	2	39
Total fromage à pâte dure	5'639	5'204	6'045	6'203	6'732	5'943	5'412	4'987	6'174	5'829	4'967	5'310	68'445
Sbrinz	176	176	178	172	181	168	98	89	100	122	123	133	1'716
Total fromage à pâte extra-dure	176	176	178	172	181	168	98	89	100	122	123	133	1'716
Fromage pur chèvre	15	25	46	66	77	71	63	63	94	86	33	19	658
Fromage pur brebis	9	9	13	17	18	17	15	13	12	11	9	10	153
Total produits spéciaux	24	34	59	83	95	87	78	77	106	98	42	29	812
Total fromage	12'468	11'840	13'900	13'862	14'859	14'398	13'176	13'358	15'430	14'139	12'493	12'474	162'397

Production fromagère octobre 2005 en comparaison avec le même mois de l'année précédente





Production fromagère: janvier à octobre 2005 (en %) Total 141 495 tonnes



Production de lait de consommation

Variété de lait	Production mensuelle		Différence par rapport au même mois de l'année précédente		Production cumulée		Différence par rapport à la même période de l'année précédente	
	<i>octobre 2004</i> tonnes	<i>octobre 2005</i> tonnes	tonnes	(%)	<i>jan. - oct. 2004</i> tonnes	<i>jan. - oct. 2005</i> tonnes	tonnes	(%)
Lait cru	2'139	2'043	-96	-4.5	14'315	12'402	-1'913	-13.4
Lait past. enrichi en matière grasse	0	0	0		8	0	-8	-100.0
Lait UHT enrichi en matière grasse	76	68	-8	-10.5	948	921	-27	-2.8
Lait entier past.	8'093	7'682	-411	-5.1	80'951	80'539	-412	-0.5
Lait entier UHT	13'374	16'337	2'963	22.2	137'597	138'563	966	0.7
Lait partiellement écrémé past.	6'541	6'156	-385	-5.9	65'392	64'593	-799	-1.2
Lait partiellement écrémé UHT	12'327	8'992	-3'335	-27.1	99'744	95'913	-3'831	-3.8
Lait écrémé past.	0	0	0		220	83	-137	-62.3
Lait écrémé UHT	1'230	1'092	-138	-11.2	14'303	13'470	-833	-5.8
Total lait de consommation	43'780	42'370	-1'410	-3.2	413'478	406'484	-6'994	-1.7

Production et ventes de beurre

Production de beurre

	Production mensuelle		Différence par rapport au même mois de l'année précédente		Production cumulée		Différence par rapport à la même période de l'année précédente	
	<i>octobre 2004</i> tonnes	<i>octobre 2005</i> tonnes	tonnes	(%)	<i>jan. - oct. 2004</i> tonnes	<i>jan. - oct. 2005</i> tonnes	tonnes	(%)
Total production de beurre	2'600	2'362	-238	-9.2	34'216	33'404	-812	-2.4

Ventes de beurre (y compris beurre importé)

	Ventes mensuelles		Différence par rapport au même mois de l'année précédente		Ventes cumulées		Différence par rapport à la même période de l'année précédente	
	<i>octobre 2004</i> tonnes	<i>octobre 2005</i> tonnes	tonnes	(%)	<i>jan. - oct. 2004</i> tonnes	<i>jan. - oct. 2005</i> tonnes	tonnes	(%)
Beurre de choix	520	460	-60	-11.5	5'043	4'865	-178	-3.5
LE BEURRE, beurre industriel ou artisanal	2'193	2'165	-28	-1.3	21'295	20'804	-491	-2.3
Beurre de fromagerie	25	26	1	4.0	453	273	-180	-39.7
Autres beurres	311	314	3	1.0	2'855	2'914	59	2.1
Beurre fondu	352	420	68	19.3	3'661	3'794	133	3.6
Beurre déshydraté et autres	30	29	-1	-3.3	262	282	20	7.6
Total des ventes indigènes	3'431	3'414	-17	-0.5	33'569	32'932	-637	-1.9
Exportation	0	0	0		0	0	0	
trafic de perfectionnement *	23	2	-21	-91.3	308	106	-202	-65.6
Total des ventes	3'454	3'416	-38	-1.1	33'877	33'038	-839	-2.5

* Source: OSB

Production de spécialités laitières

Crème de consommation

	Production mensuelle		Différence par rapport au même mois de l'année précédente		Production cumulée		Différence par rapport à la même période de l'année précédente	
	<i>octobre 2004</i> tonnes	<i>octobre 2005</i> tonnes	tonnes	(%)	<i>jan. - oct. 2004</i> tonnes	<i>jan. - oct. 2005</i> tonnes	tonnes	(%)
Crème double	50	50	0	0.0	498	504	6	1.2
Crème entière 35%	2'015	2'595	580	28.8	19'849	20'420	571	2.9
Demi-crème	1'086	1'059	-27	-2.5	10'939	10'624	-315	-2.9
Crème à café	1'993	2'122	129	6.5	20'519	20'476	-43	-0.2
Total crème de consommation	5'144	5'826	682	13.3	51'805	52'024	219	0.4

Autres spécialités laitières

	Production mensuelle		Différence par rapport au même mois de l'année précédente		Production cumulée		Différence par rapport à la même période de l'année précédente	
	<i>octobre 2004</i> tonnes	<i>octobre 2005</i> tonnes	tonnes	(%)	<i>jan. - oct. 2004</i> tonnes	<i>jan. - oct. 2005</i> tonnes	tonnes	(%)
Lait acidulé	250	290	40	16.0	2'556	2'921	365	14.3
Crème acidulée	82	129	47	57.3	843	1'215	372	44.1
Desserts (crèmes, flans, coupes, etc.)	1'795	1'176	-619	-34.5	19'647	19'849	202	1.0
Boissons lactées	4'235	4'852	617	14.6	37'523	50'611	13'088	34.9
Yogourt	9'995	11'258	1'263	12.6	113'376	118'554	5'178	4.6
Kéfir	6	5	-1	-16.7	73	73	0	0.0
Glaces comestibles	1'172	984	-188	-16.0	19'478	20'911	1'433	7.4

Production de poudre de lait et de lait condensé

	Production mensuelle		Différence par rapport au même mois de l'année précédente		Production cumulée		Différence par rapport à la même période de l'année précédente	
	<i>octobre 2004</i> tonnes	<i>octobre 2005</i> tonnes	tonnes	(%)	<i>jan. - oct. 2004</i> tonnes	<i>jan. - oct. 2005</i> tonnes	tonnes	(%)
Poudre de lait entier	1'897	1'595	-302	-15.9	13'964	14'224	260	1.9
Poudre de lait partiellement écrémé	298	229	-69	-23.2	1'811	2'333	522	28.8
Poudre de lait enrichie et poudre de crème	67	37	-30	-44.8	319	352	33	10.3
Poudre de lait écrémé	1'485	1'530	45	3.0	22'313	21'899	-414	-1.9
Poudre de babeurre	18	9	-9	-50.0	122	224	102	83.6
Poudre de petit-lait	50	101	51	102.0	1'316	1'757	441	33.5
Lait condensé	250	249	-1	-0.4	2'683	2'332	-351	-13.1

Exportations de fromage par produit/groupe de produit

Variété / catégorie	Exportations mensuelles		Différence par rapport au même mois de l'année précédente		Exportations cumulées		Différence par rapport à la même période de l'année précédente	
	octobre 2004 tonnes	octobre 2005 tonnes	tonnes	(%)	jan. - oct. 2004 tonnes	jan. - oct. 2005 tonnes	tonnes	(%)
Total fromages frais	4.5	1.7	-2.8	-61.5	23.6	19.8	-3.8	-16.1
Vacherin Mont-d'Or	10.8	8.7	-2.0	-18.9	21.8	26.0	4.2	19.0
Autres fromages à pâte molle	27.2	39.1	11.9	43.9	315.3	447.7	132.4	42.0
Total fromages à pâte molle	38.0	47.8	9.9	26.0	337.2	473.7	136.5	40.5
Appenzeller	462.2	477.2	15.0	3.2	3'826.1	4'253.4	427.3	11.2
Tilsiter	35.0	50.8	15.7	45.0	300.6	350.2	49.6	16.5
Raclette Suisse	106.3	141.4	35.1	33.0	368.4	468.2	99.7	27.1
Vacherin Fribourgeois	29.4	32.7	3.3	11.3	161.7	181.9	20.1	12.5
Tête de Moine	78.0	93.1	15.1	19.4	608.2	690.0	81.9	13.5
Autres fromages à pâte mi-dure	79.0	100.7	21.7	27.5	422.2	675.6	253.4	60.0
Total fromages à pâte mi-dure	789.9	895.9	106.0	13.4	5'687.3	6'619.3	932.0	16.4
Emmentaler	2'151.0	1'816.6	-334.5	-15.5	21'037.6	19'961.8	-1'075.8	-5.1
Gruyère	1'035.1	1'063.3	28.1	2.7	8'034.7	8'492.2	457.6	5.7
Switzerland Swiss		48.2	48.2			1'110.3	1'110.3	
Autres fromages à pâte dure	140.3	144.7	4.5	3.2	592.0	443.5	-148.4	-25.1
Total fromages à pâte dure	3'326.4	3'072.8	-253.6	-7.6	29'664.3	30'007.9	343.7	1.2
Sbrinz	52.6	39.4	-13.1	-25.0	555.5	363.3	-192.3	-34.6
Total fromages à pâte extra-dure	52.6	39.4	-13.1	-25.0	555.5	363.3	-192.3	-34.6
Total fromage fondu	463.3	471.6	8.4	1.8	4'023.7	3'747.4	-276.3	-6.9
Fondue prête à l'emploi	669.8	780.3	110.5	16.5	3'053.5	3'529.6	476.1	15.6
Autres fromages	12.7	8.7	-4.0	-31.4	211.8	109.9	-102.0	-48.1
Total	5'357.1	5'318.3	-38.7	-0.7	43'557.0	44'871.0	1'314.0	3.0

Source: DGD

Exportations par pays

Octobre 2005

PAYS																					TOTAL
	t	t	t	t	t	t	t	t	t	t	t	t	t	t	t	t	t	t	t	t	
EUROPE																					
Allemagne	275.9	203.0	*	*	5.9	484.8	355.5	6.2	67.9	50.9	34.7	62.7	577.9	1.6	0.7	33.4	35.6	22.2	2.8	237.9	
France	154.0	135.4	*	*		289.4	54.3	20.3	27.3	18.4	*	10.3	130.6	0.2	*	3.4	3.5	2.2	0.0	105.1	
Italie	922.8	28.6	*	*		951.4	1.4	*	*	1.9	*	2.1	5.3		0.0	1.2	1.2	281.9	2.8	1.0	
BeNeLux	94.0	61.9	*	*		155.9	9.7	1.6	14.5	4.1	0.1	1.7	31.6		*	0.0	0.0	37.7		89.8	
Grande-Bretagne	19.1	41.6	*	*		60.8	0.6	*	*	0.1	*		0.7		*					6.0	
Espagne/Portugal	24.4	27.4	*	*		51.8	*	*	*	*	*	0.0	0.0		*			3.5		40.1	
Autres pays d'Europe	79.1	40.8	26.0	13.2	135.1	294.2	26.5	1.2	2.4	7.1	8.4	7.6	53.2		7.9		7.9	0.1		32.7	
TOTAL EUROPE	1'569.4	538.7	26.0	13.2	140.9	2'288.2	448.0	29.3	112.1	82.5	43.1	84.4	799.4	1.7	8.6	37.9	48.3	347.5	5.6	512.6	
Autres pays																					
Canada	59.1	*	*	*	3.3	62.4	9.7	*	*	5.3	*	5.3	20.2		*			28.4	0.2	96.9	
USA	158.7	387.0	*	*	0.4	546.0	17.5	1.5	14.1	4.5	*	10.5	48.1		*			74.2	1.1	131.9	
Canada ou USA / autres pays	29.4	137.6	13.5	34.9	0.1	215.6	2.0	2.0	15.3	0.8	7.6	0.5	28.2	0.0	0.1	1.2	1.3	21.5	1.8	38.8	
TOTAL AUTRES PAYS	247.2	524.6	13.5	34.9	3.8	824.0	29.2	3.4	29.4	10.6	7.6	16.3	96.5	0.0	0.1	1.2	1.3	124.1	3.1	267.6	
TOTAL	1'816.6	1'063.3	39.4	48.2	144.7	3'112.2	477.2	32.7	141.4	93.1	50.8	100.7	895.9	1.7	8.7	39.1	49.6	471.6	8.7	780.3	

* Pour des raisons de protection de données, celles concernant les exportations de variétés ne comportant qu'un ou deux exportateurs ne sont pas ventilées par pays, mais rassemblées sous la rubrique "autres pays d'Europe" ou "Canada ou USA / autres pays".

Source: DGD

Exportations par pays

Octobre 2004

PAYS	Emmentaler Gruyère Sbrinz Autres fromages à pâtes dures TOTAL fromages à pâtes dures Appenzeller Vacherin fribourgeois Raclette Suisse Tête de Moine Tilsiter Autres fromages à pâte mi-dure TOTAL fromages à pâte mi-dure Total fromages frais, séché inclus Vacherin Mont d'Or Autres fromages à pâte molle TOTAL fromages à pâte molle Total fromage fondu Autres fromages Fondue																			TOTAL	
	t	t	t	t	t	t	t	t	t	t	t	t	t	t	t	t	t	t	t		t
EUROPE																					
Allemagne	203.6	182.0	*	13.3	398.9	338.2	9.4	44.6	37.4	26.7	39.7	496.0	2.1	0.7	20.7	23.4	5.6	2.2	20.4	946.5	
France	169.6	178.1	*	4.1	351.8	76.6	14.4	8.9	17.1	*	1.5	118.5	0.2	*	4.8	5.0	1.4	0.4	50.0	527.1	
Italie	1'021.1	14.9	*	7.5	1'043.5	1.2	*	*	2.5	*	5.1	8.8	2.2	0.0		2.3	291.0		8.9	1'354.5	
BeNeLux	77.2	53.2	*		130.3	8.5	2.0	21.6	4.8	0.1	0.5	37.6		*	0.0	0.0	40.7	7.9	127.1	343.6	
Grande-Bretagne	39.9	60.6	*		100.6	1.0	*	*	0.3	*		1.3		*			1.3		2.5	105.6	
Espagne/Portugal	19.8	15.7	*		35.5	*	*	*	*	*				*			2.3		8.9	46.7	
Autres pays d'Europe	245.3	50.0	26.3	0.3	321.9	20.9	0.7	1.9	4.1	5.7	1.0	34.5		9.9		9.9	0.5	0.0	203.7	570.5	
TOTAL EUROPE	1'776.5	554.5	26.3	25.2	2'382.5	446.4	26.5	77.1	66.3	32.5	47.8	696.5	4.5	10.6	25.5	40.7	342.8	10.4	421.5	3'894.4	
Autres pays																					
Canada	76.3	*	*	0.7	77.0	3.8	*	*	3.0	*	1.7	8.6		*			21.1	0.1	86.7	193.5	
USA	260.5	339.9	*	114.4	714.8	10.1	1.5	19.8	8.2	*	28.4	68.0		*	0.1	0.1	70.0	0.3	123.4	976.5	
Canada ou USA / autres pays	37.7	140.8	26.3		204.7	1.9	1.4	9.5	0.6	2.5	1.0	16.9		0.2	1.6	1.8	29.4	1.9	38.1	292.7	
TOTAL AUTRES PAYS	374.5	480.7	26.3	115.1	996.5	15.8	2.8	29.3	11.7	2.5	31.2	93.4		0.2	1.6	1.8	120.4	2.2	248.3	1'462.7	
TOTAL	2'151.0	1'035.1	52.6	140.3	3'379.0	462.2	29.4	106.3	78.0	35.0	79.0	789.9	4.5	10.8	27.2	42.5	463.3	12.7	669.8	5'357.1	

* Pour des raisons de protection de données, celles concernant les exportations de variétés ne comportant qu'un ou deux exportateurs ne sont pas ventilées par pays, mais rassemblées sous la rubrique "autres pays d'Europe" ou "Canada ou USA / autres pays".

Source: DGD

Exportations par pays, cumulées

janvier à octobre 2005

PAYS																					TOTAL
	t	t	t		t	t	t	t	t	t	t	t	t	t	t	t	t	t	t	t	
EUROPE																					
Allemagne	2'222.0	1'825.7	*	*	45.1	4'092.8	3'202.4	49.1	160.9	362.4	221.8	476.5	4'473.1	15.3	1.5	402.9	419.7	245.5	47.5	543.1	9'821.7
France	1'919.5	1'542.1	*	*	3.3	3'464.9	480.0	98.9	64.3	166.7	*	37.6	847.6	2.5	*	30.9	33.4	16.3	0.0	304.9	4'667.1
Italie	9'904.1	295.3	*	*	1.3	10'200.7	11.1	*	*	17.5	*	7.1	35.7	1.4	0.1	1.2	2.8	2'406.5	4.7	35.5	12'685.8
BeNeLux	815.6	598.9	*	*	8.1	1'422.5	79.4	10.0	67.9	42.0	1.1	10.9	211.3		*	0.1	0.1	364.0	38.2	725.7	2'761.8
Grande-Bretagne	260.0	430.4	*	*	0.1	690.5	9.5	*	*	1.4	*	0.1	11.0		*			17.6		38.3	757.4
Espagne/Portugal	178.0	233.2	*	*	0.1	411.3	*	*	*	*	*	0.0	0.0		*			32.0		258.6	701.9
Autres pays d'Europe	2'510.8	446.0	292.0	78.5	378.3	3'705.5	362.9	7.5	14.4	63.1	106.8	66.0	620.6		24.1	2.6	26.7	25.7	0.5	285.2	4'664.3
TOTAL EUROPE	17'810.0	5'371.6	292.0	78.5	436.2	23'988.2	4'145.2	165.5	307.6	653.2	329.7	598.1	6'199.3	19.3	25.7	437.7	482.7	3'107.6	91.1	2'191.3	36'060.1
Autres pays																					
Canada	435.3	*	*	*	3.7	439.1	22.3	*	*	11.8	*	17.5	51.6		*			259.2	1.0	475.3	1'226.3
USA	1'381.4	2'111.3	*	*	1.2	3'493.8	75.9	6.7	84.7	20.7	*	49.3	237.3		*	1.0	1.0	200.1	3.3	400.1	4'335.6
Canada ou USA / autres pays	335.2	1'009.4	71.3	#####	2.5	2'450.1	10.0	9.7	75.9	4.3	20.5	10.7	131.1	0.6	0.3	9.0	9.8	180.5	14.5	462.9	3'249.0
TOTAL AUTRES PAYS	2'151.9	3'120.6	71.3	#####	7.4	6'383.0	108.2	16.4	160.5	36.8	20.5	77.6	420.1	0.6	0.3	10.0	10.9	639.8	18.8	1'338.3	8'810.9
TOTAL	19'961.8	8'492.2	363.3	#####	443.5	30'371.2	4'253.4	181.9	468.2	690.0	350.2	675.6	6'619.3	19.8	26.0	447.7	493.5	3'747.4	109.9	3'529.6	44'871.0

* Pour des raisons de protection de données, celles concernant les exportations de variétés ne comportant qu'un ou deux exportateurs ne sont pas ventilées par pays, mais rassemblées sous la rubrique "autres pays d'Europe" ou "Canada ou USA / autres pays".

Source: DGD

Exportations par pays, cumulées

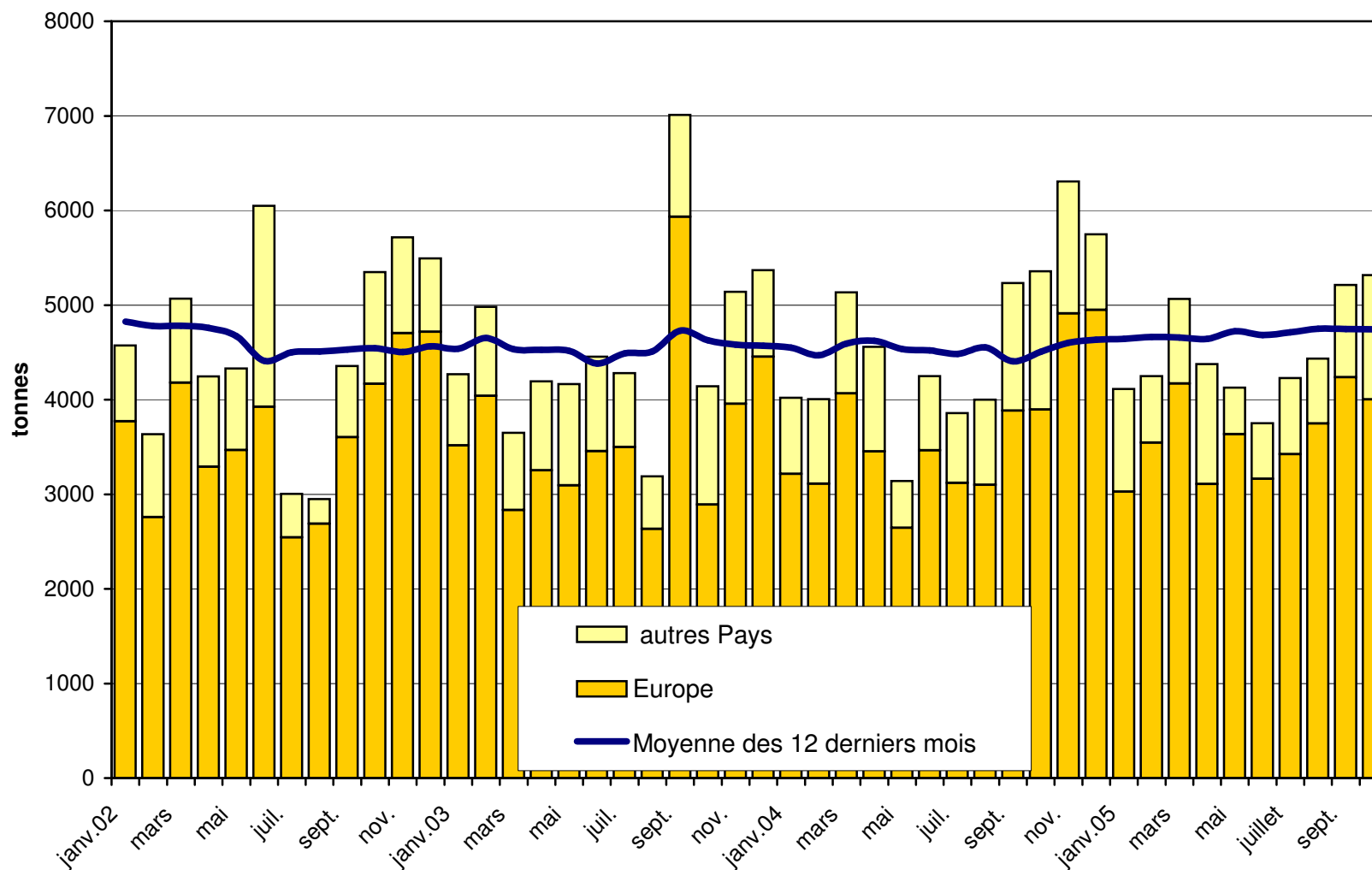
Janvier à octobre 2004

	Emmentaler		Gruyère		Sbrinz		Autres fromages à pâtes dures		TOTAL fromages à pâte dure		Appenzeller		Vacherin fribourgeois		Raclette Suisse		Tête de Moine		Tilsiter		Autres fromages à pâte mi-dure		TOTAL fromages à pâte mi-dure		Sous-total fromages frais		Vacherin Mont d'Or		Autres fromages à pâte molle		TOTAL fromages à pâte mi-dure		Total fromage fondu		Autres fromages		Fondue		TOTAL			
PAYS	t	t	t	t	t	t	t	t	t	t	t	t	t	t	t	t	t	t	t	t	t	t	t	t	t	t	t	t	t	t	t	t	t	t	t	t	t	t	t	t		
EUROPE																																										
Allemagne	1'623.7	1'276.0	*	76.3	2'976.1	2'847.3	61.4	129.1	328.5	178.5	261.3	3'806.1	17.1	1.5	276.9	295.5	130.6	97.9	316.1																						7'622.3	
France	1'934.4	1'444.7	*	9.4	3'388.4	462.8	69.6	41.7	139.3	*	5.5	718.9	2.2	*	29.5	31.7	15.3	2.8	239.6																					4'396.7		
Italie	9'886.5	284.8	*	13.5	10'184.7	31.1	*	*	13.9	*	17.4	62.4	2.2	0.2		2.5	2'496.4	6.4	47.7																				12'800.1			
BeNeLux	860.8	578.1	*	0.6	1'439.5	90.2	9.2	73.5	40.8	1.1	5.0	219.9		*	1.0	1.0	399.6	53.9	775.6																				2'889.5			
Grande-Bretagne	319.6	437.6	*		757.2	11.1	*	*	1.8	*	0.0	13.0		*	0.0	0.0	20.5		28.7																				819.5			
Espagne/Portugal	185.2	242.0	*		427.2	*	*	*	*	*				*	0.0	0.0	35.8		230.3																				693.3			
Autres pays d'Europe	2'934.6	430.6	459.8	46.7	3'871.7	276.3	4.0	18.6	43.9	105.2	16.8	464.9	2.1	18.7		20.8	23.6	34.9	318.7																				4'734.6			
TOTAL EUROPE	17'744.8	4'693.9	459.8	146.4	23'044.8	3'718.9	144.2	263.0	568.2	284.8	306.0	5'285.1	23.6	20.5	307.4	351.5	3'121.8	195.8	1'956.8																					33'955.9		
Autres pays																																										
Canada	507.0	*	*	4.0	510.9	17.2	*	*	12.9	*	25.0	55.1		*	0.1	0.2	282.4	0.2	486.5																				1'335.1			
USA	2'366.4	2'105.7	*	439.4	4'911.4	77.7	8.3	50.4	24.0	*	82.6	243.0		*	0.5	0.5	337.9	3.6	350.1																				5'846.4			
Canada ou USA / autres pays	419.5	1'235.1	95.8	2.2	1'752.6	12.4	9.2	55.1	3.0	15.8	8.6	104.1	0.0	1.3	7.4	8.7	281.6	12.3	260.2																				2'419.5			
TOTAL AUTRES PAYS	3'292.9	3'340.8	95.8	445.6	7'175.0	107.2	17.5	105.5	39.9	15.8	116.2	402.2	0.0	1.3	7.9	9.3	901.9	16.0	1'096.7																				9'601.1			
TOTAL	21'037.6	8'034.7	555.5	592.0	30'219.8	3'826.1	161.7	368.4	608.2	300.6	422.2	5'687.3	23.6	21.8	315.3	360.8	4'023.7	211.8	3'053.5																				43'557.0			

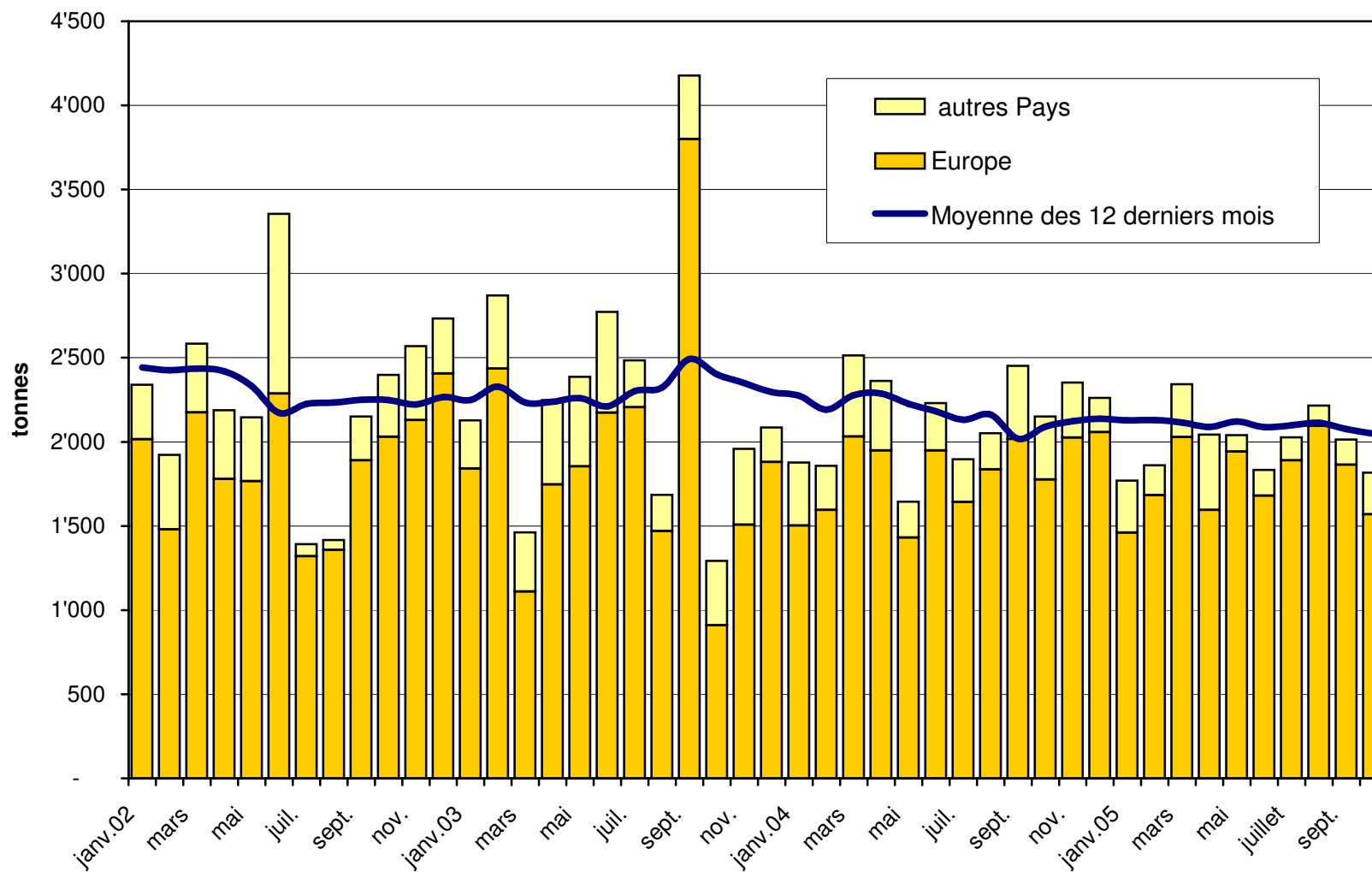
* Pour des raisons de protection de données, celles concernant les exportations de variétés ne comportant qu'un ou deux exportateurs ne sont pas ventilées par pays, mais rassemblées sous la rubrique "autres pays d'Europe" ou "Canada ou USA / autres pays".

Source: DGD

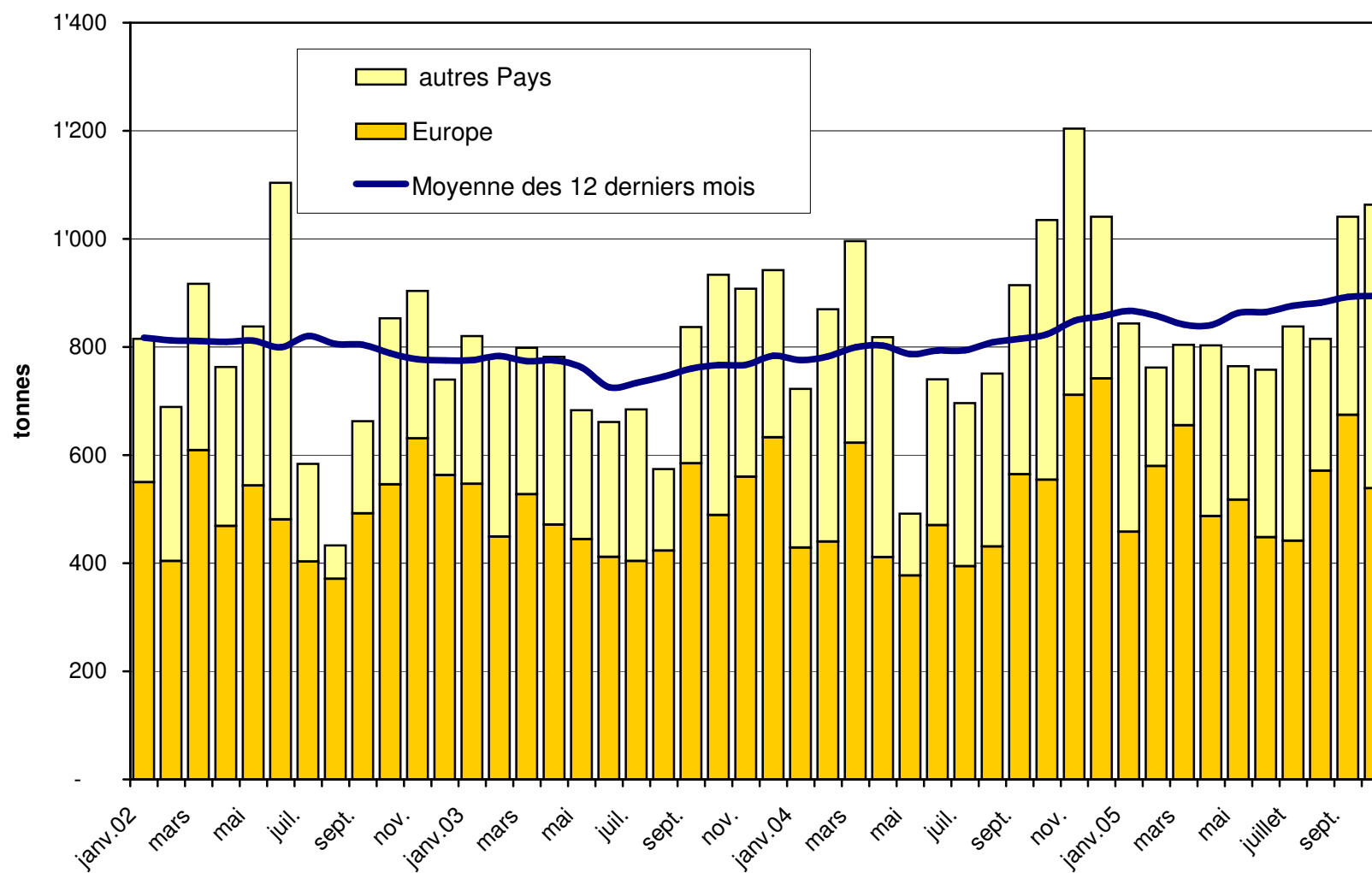
Total des exportations de fromage (y c. mélanges à fondue et fromage fondu) depuis 2002
Valeur moyenne des 12 derniers



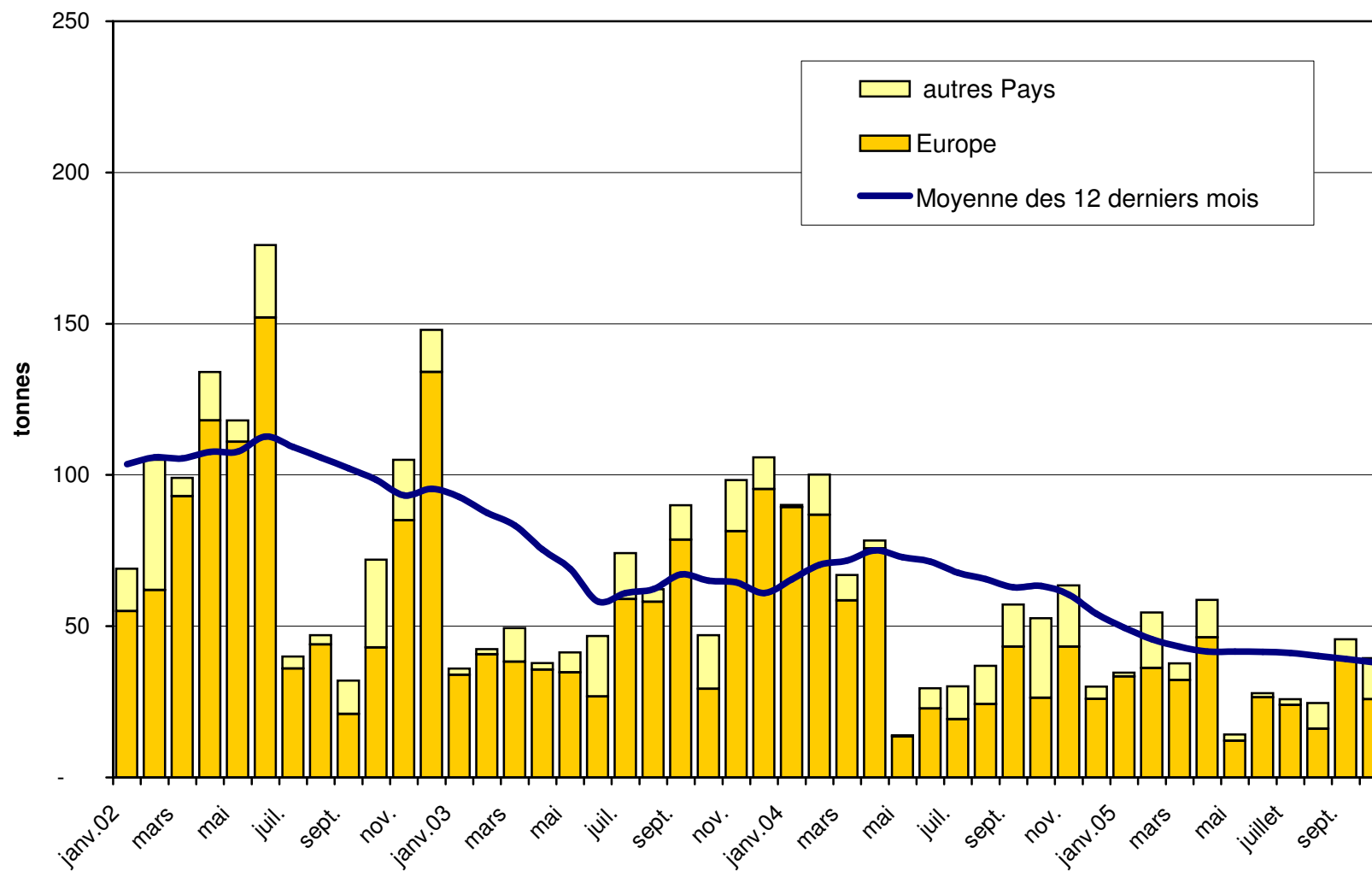
Exportations d'Emmentaler depuis 2002 Valeur moyenne des 12 derniers mois



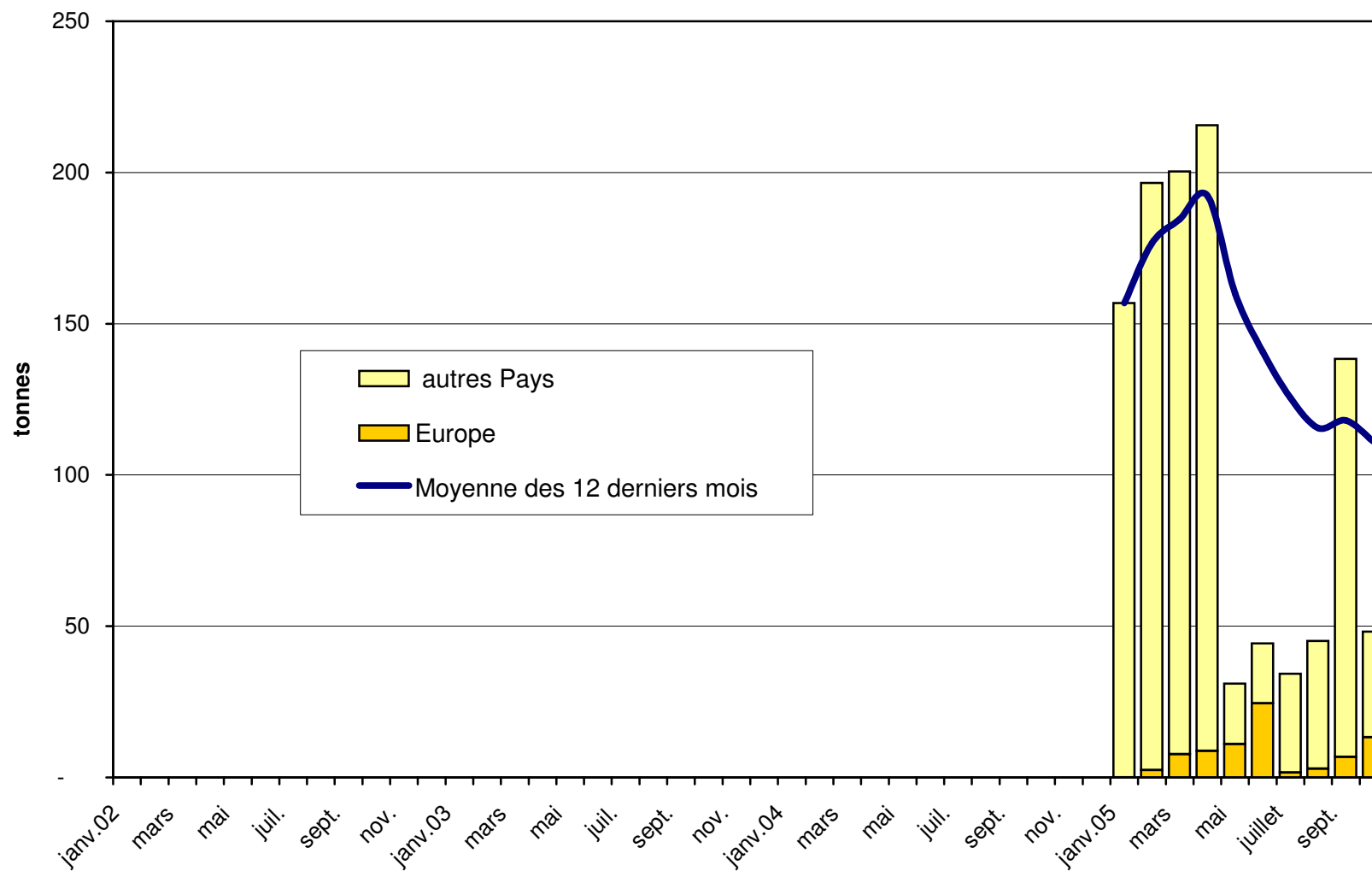
Exportations de Gruyère depuis 2002 Valeur moyenne des 12 derniers mois



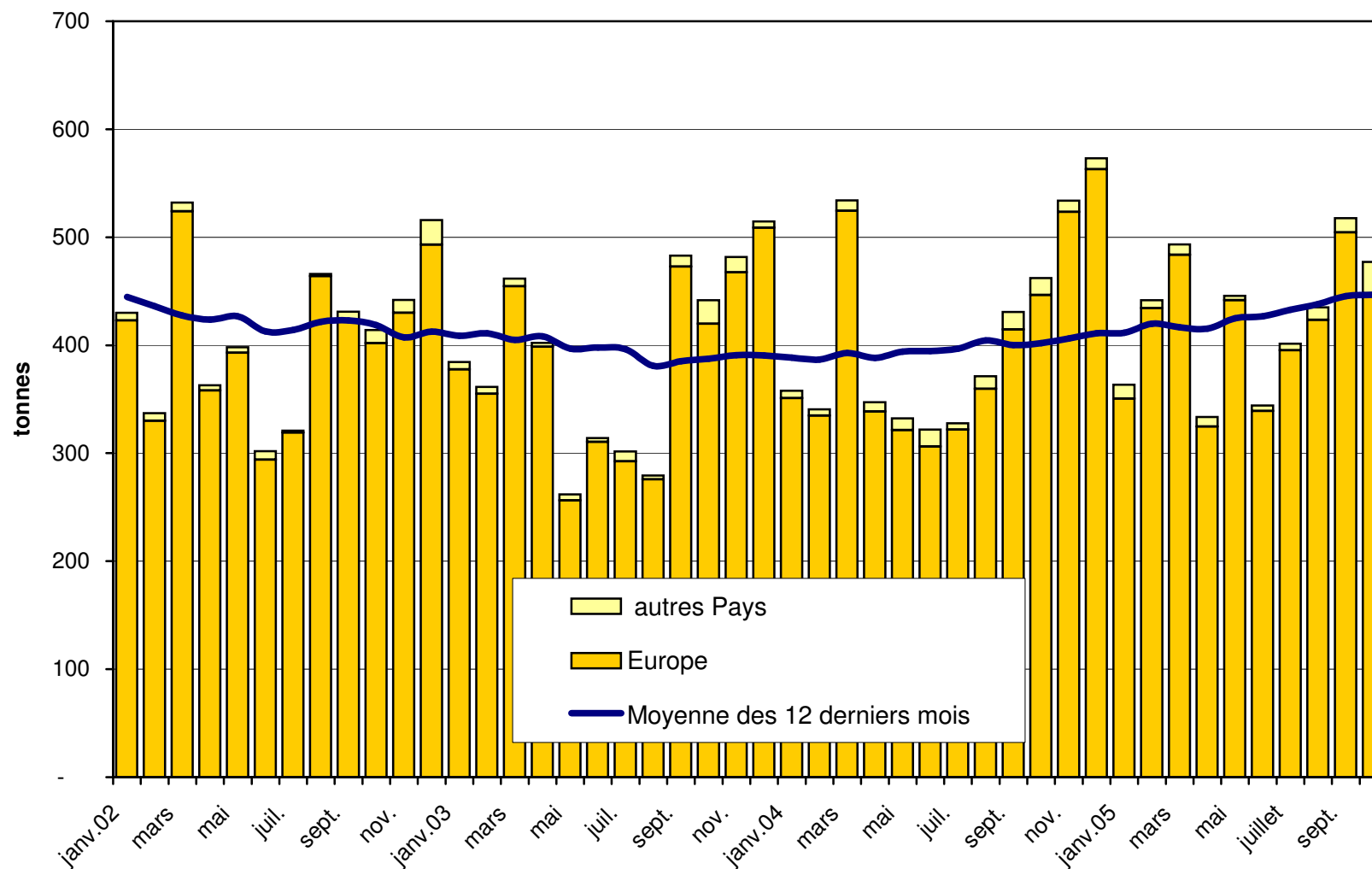
Exportations de sbrinz depuis 2002 Valeur moyenne des 12 derniers mois



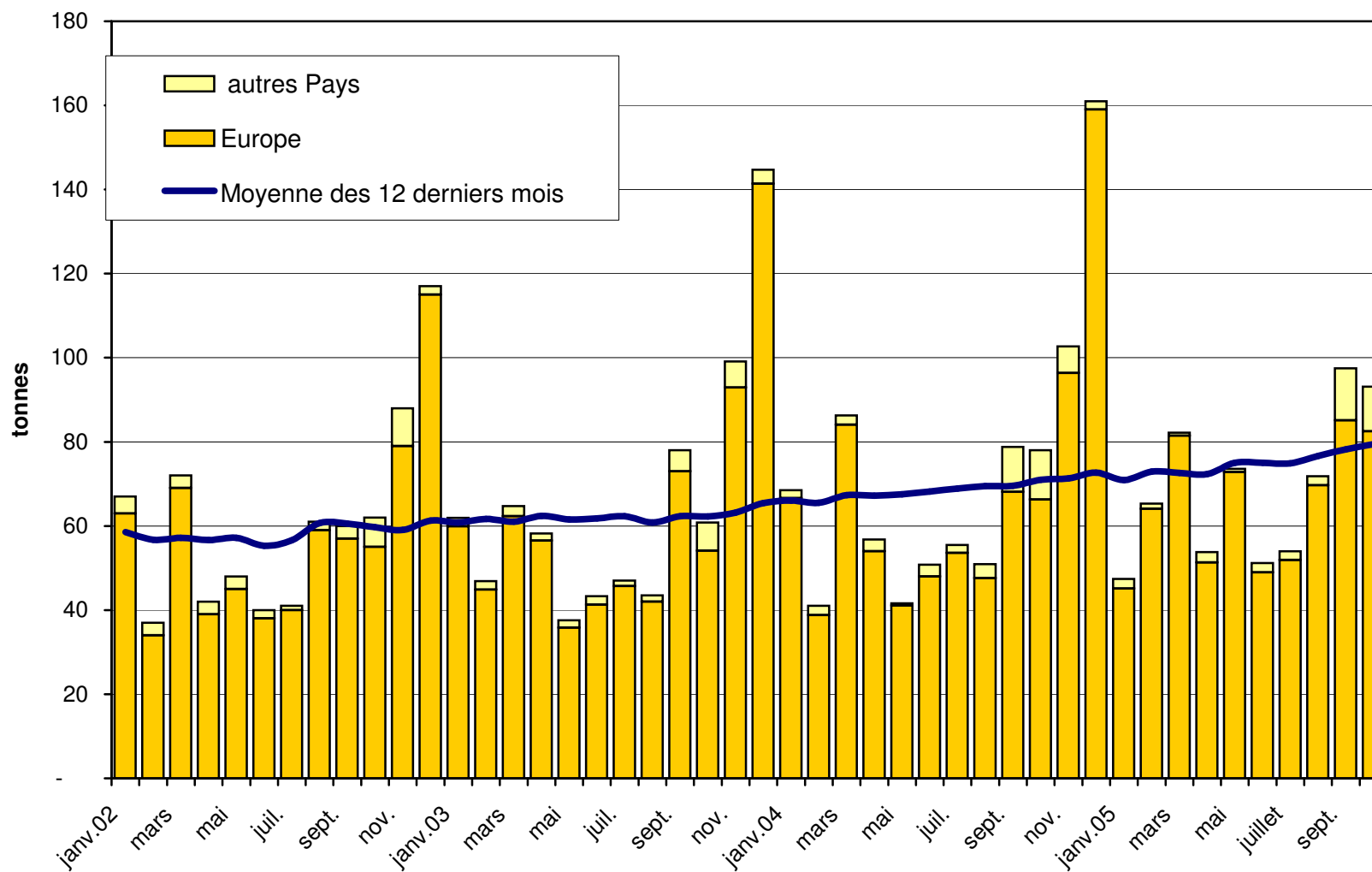
Exportations de Switzerland Swiss depuis 2005



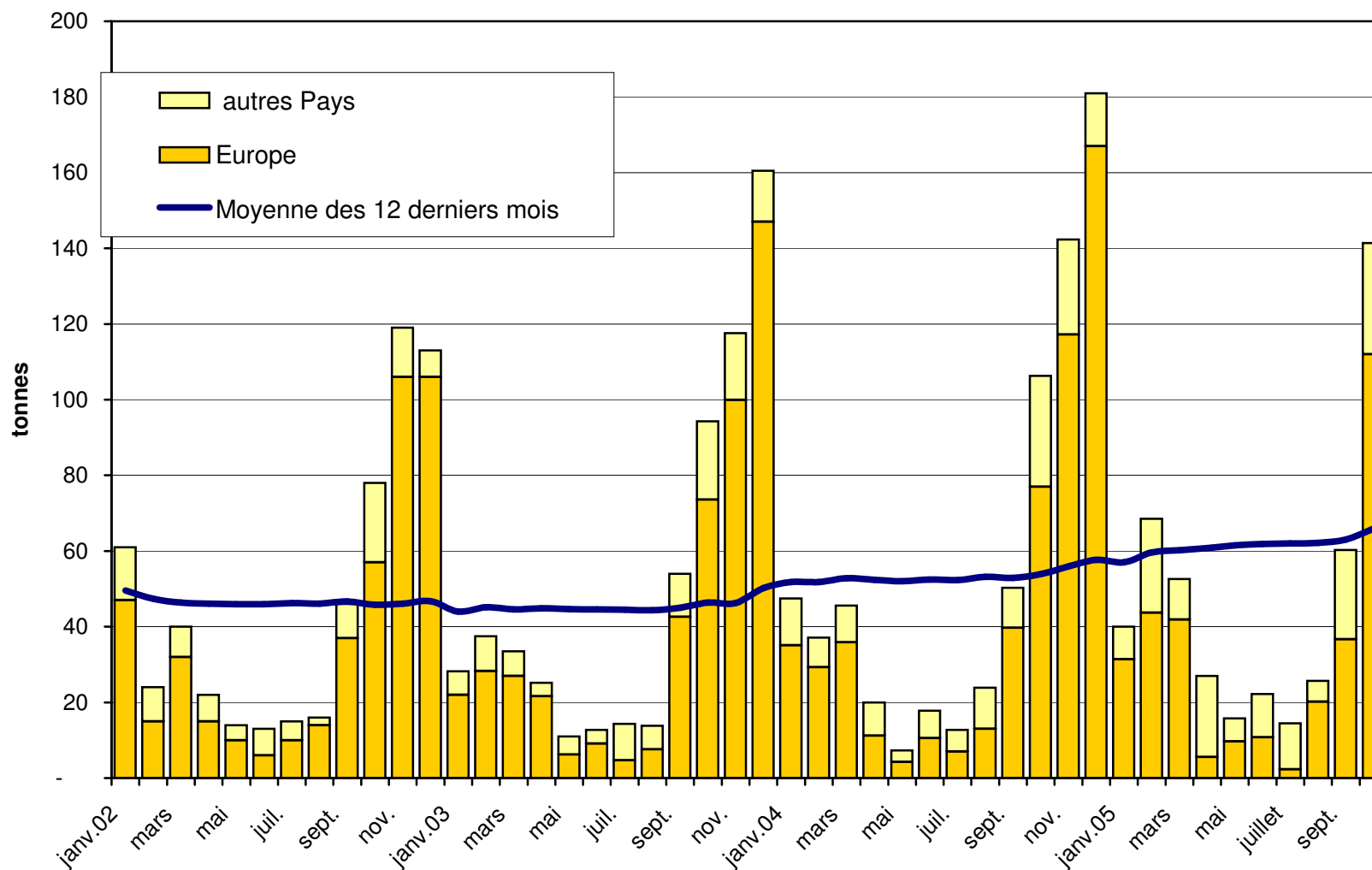
Exportations du Fromage Appenzeller depuis 2002 Valeur moyenne des 12 derniers mois



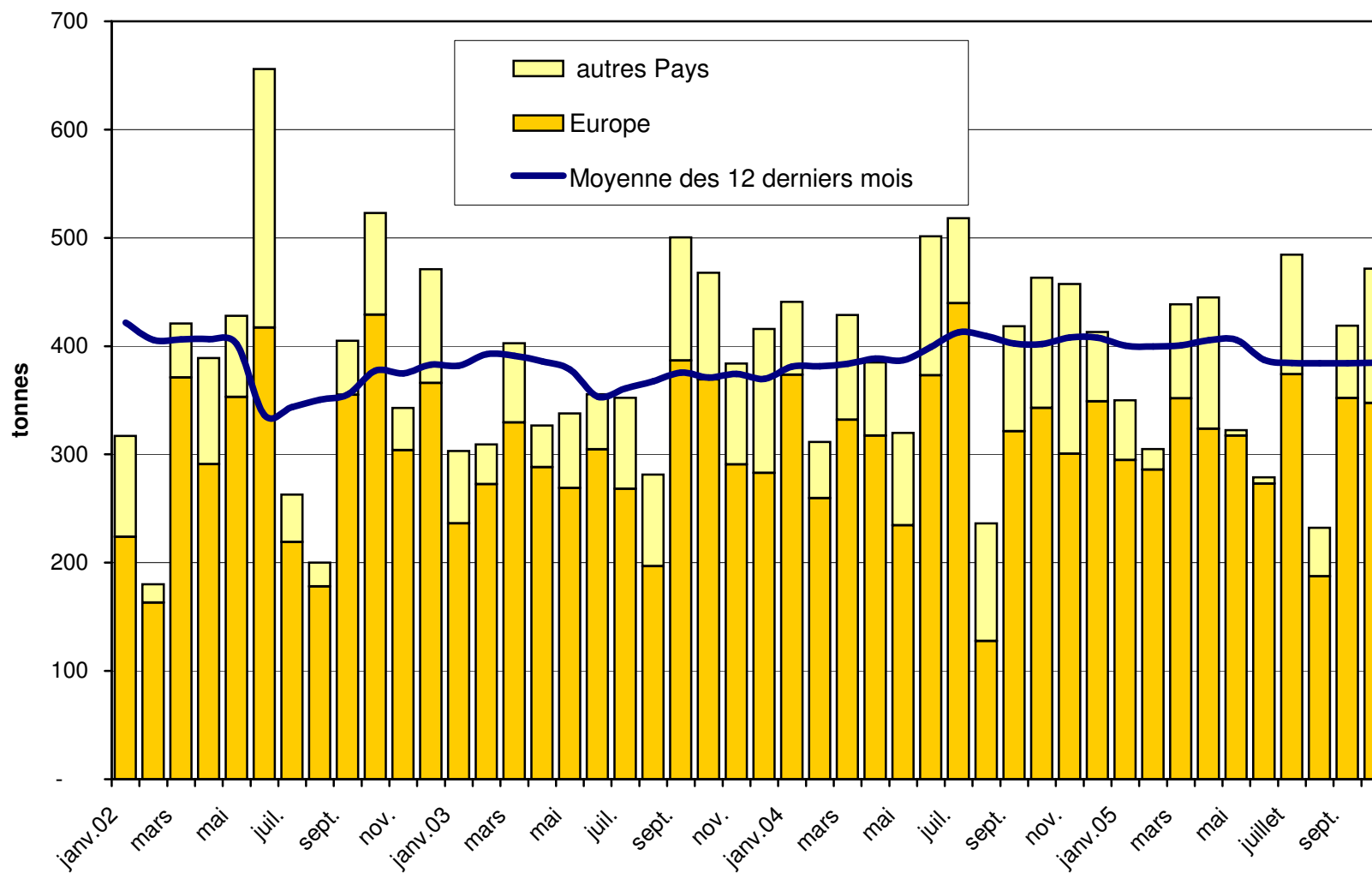
Exportations de Tête de Moine depuis 2002 Valeur moyenne des 12 derniers mois



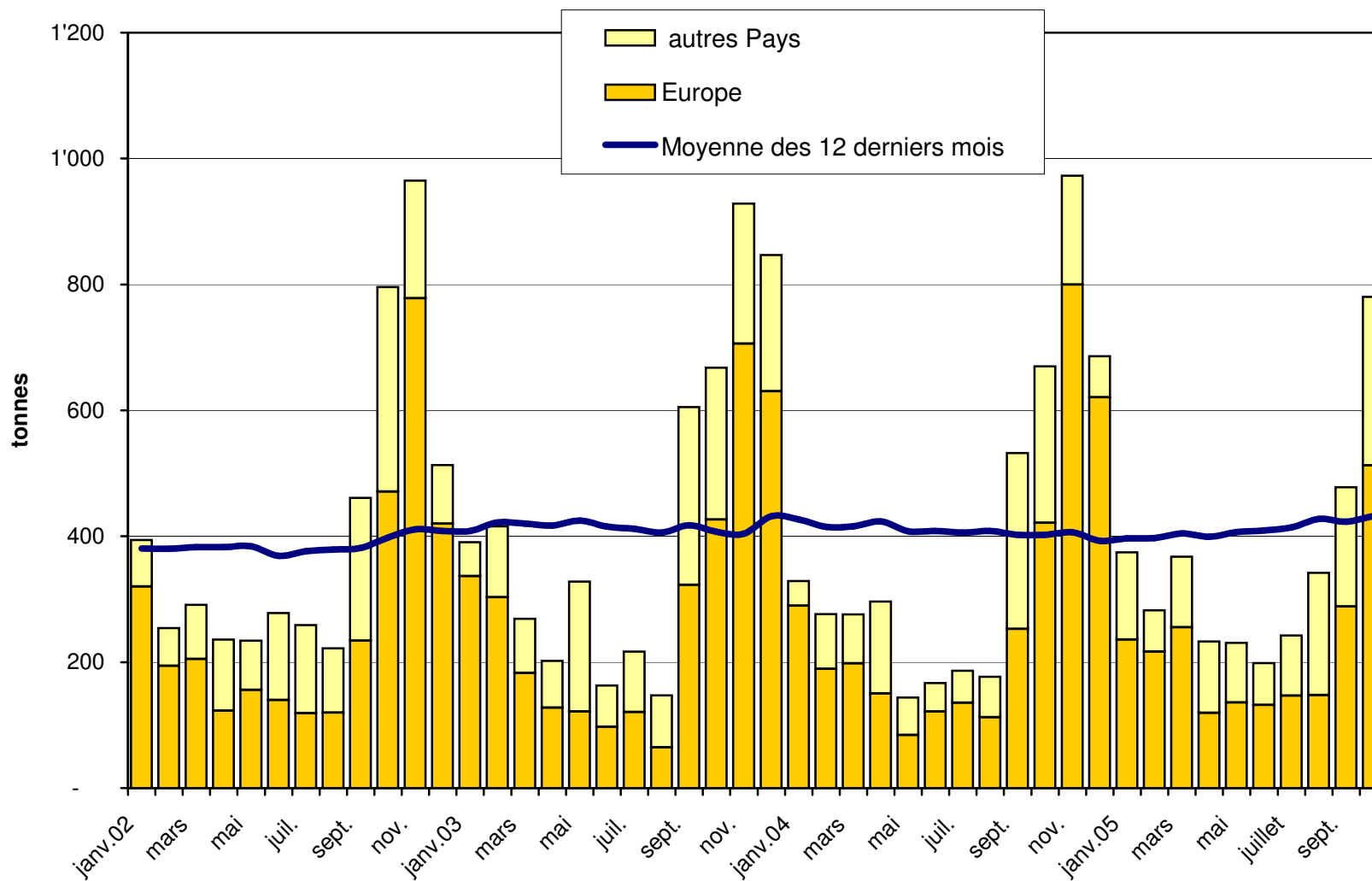
Exportations de Raclette Suisse depuis 2002 Valeur moyenne des 12 derniers mois



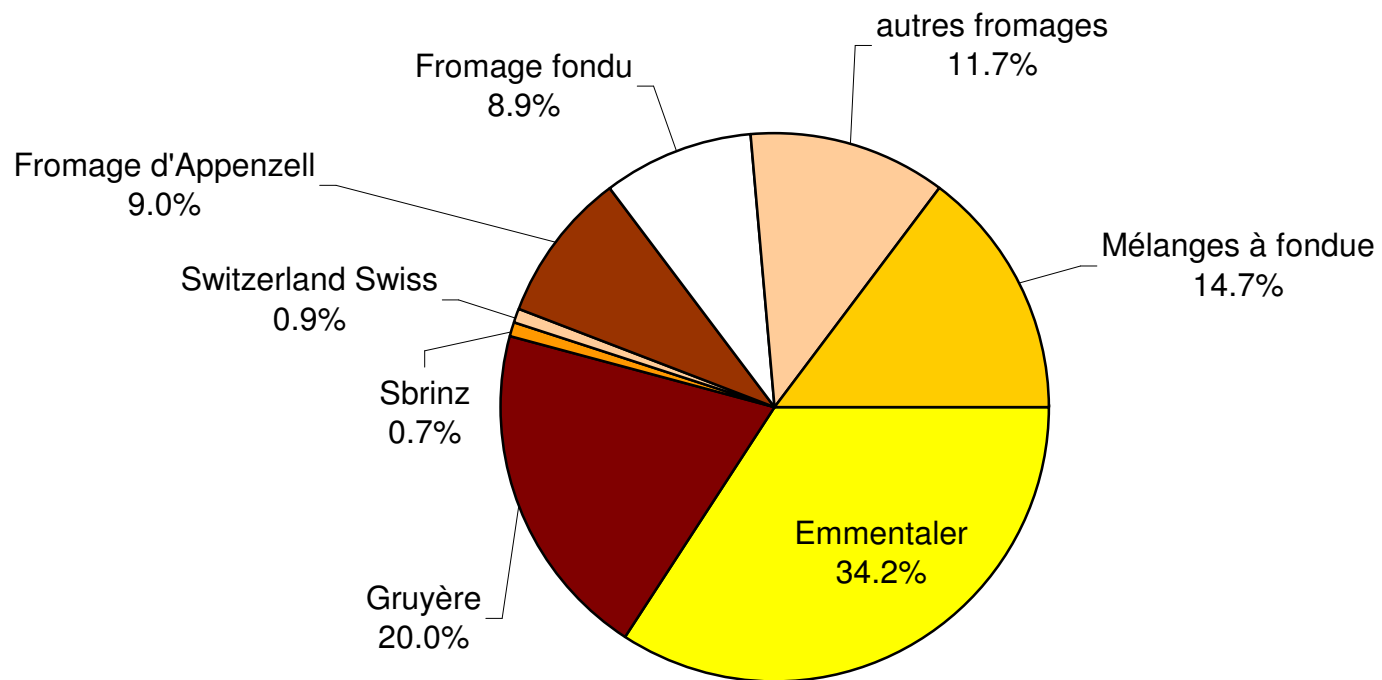
Exportations de fromage fondu depuis 2002 Valeur moyenne des 12 derniers mois



Exportations de Fondue prête à l'emploi depuis 2002 Valeur moyenne des 12 derniers mois



Pourcentage des exportations de fromage par variété en octobre 2005 Total 5 318 tonnes



Importations de fromage par produit/groupe de produit

Fromages / Catégorie	Importations mensuelles		Différence par rapport au même mois de l'année précédente		Importations cumulées		Différence par rapport à la période de l'année précédente	
	octobre 2004 tonnes	octobre 2005 tonnes	tonnes	(%)	jan. - oct. 2004 tonnes	jan. - oct. 2005 tonnes	tonnes	(%)
Mascarpone, Ricotta Romana	62.5	67.0	4.5	7.2	741.4	789.2	47.8	6.4
Mozzarella	210.4	120.9	-89.5	-42.6	2'884.1	2'353.2	-530.9	-18.4
Autres fromages frais	320.1	423.2	103.2	32.2	4'373.6	4'437.1	63.5	1.5
Total fromages frais	593.0	611.1	18.1	3.1	7'999.1	7'579.4	-419.7	-5.2
Danablu, Gorgonzola, Roquefort	52.6	35.3	-17.3	-32.9	408.5	333.1	-75.4	-18.5
Fromage à croûte fleurie	134.1	140.1	6.0	4.5	1'332.2	1'306.6	-25.6	-1.9
Bleu, fromage à pâte persillée								
Brie, Camembert, Italic	102.0	115.7	13.7	13.4	1'144.4	1'106.3	-38.1	-3.3
Autres fromages à pâte molle	318.9	361.9	43.0	13.5	3'478.6	3'638.3	159.7	4.6
Total fromages à pâte molle	607.6	653.0	45.4	7.5	6'363.7	6'384.2	20.5	0.3
Fromage à pâte mi-dure persillée	2.1	2.6	0.5	23.1	9.3	20.2	10.9	117.6
Caciocavallo, Fontina, Brà, etc.	121.5	96.2	-25.4	-20.9	1'234.9	1'133.1	-101.8	-8.2
Tilsiter	1.5	2.0	0.6	39.5	18.6	24.0	5.4	29.2
Autres fromages à pâte mi-dure	294.6	296.5	1.8	0.6	2'804.0	2'818.6	14.6	0.5
Fromages à pâte mi-dure râpé, en poudre	6.5	4.4	-2.1	-32.8	62.3	44.6	-17.8	-28.5
Total fromages à pâte mi-dure	426.2	401.6	-24.6	-5.8	4'129.0	4'040.4	-88.6	-2.1
Fromage aux herbes (Schabziger)	0.1		-0.1	-100.0	5.8	0.0	-5.8	-99.9
Fromage à pâte dure persillée		0.1	0.1		0.0	0.2	0.2	1'350.0
Caciocavallo, Fontina, Brà, etc.	29.7	37.2	7.5	25.2	354.5	272.6	-82.0	-23.1
Emmentaler	1.3	20.3	18.9	1'411.3	35.0	89.5	54.5	156.0
Autres fromages à pâte dure	56.1	111.4	55.4	98.7	739.8	845.3	105.5	14.3
Fromages à pâte dure râpé, en poudre	24.8	23.2	-1.6	-6.5	315.2	351.2	36.0	11.4
Total fromages à pâte dure	112.0	192.1	80.1	71.5	1'450.2	1'558.7	108.5	7.5
Grana/Parmigiano	408.9	342.9	-66.0	-16.1	4'303.4	4'385.4	82.0	1.9
Total fromages à pâte extra-dure	408.9	342.9	-66.0	-16.1	4'303.4	4'385.4	82.0	1.9
Total variétés de fromages sans fr. fondu	2'147.8	2'200.8	53.0	2.5	24'245.5	23'948.2	-297.2	-1.2
Total fromage fondu	177.3	181.4	4.0	2.3	1'816.8	1'738.8	-77.9	-4.3

Source: DGD

Importations de fromage par pays fournisseur

Octobre 2005

Pays	Type de fromage												TOTAL
	Mascarpone, ricotta Romana	Mozzarella	Autres fromages frais	TOTAL fromages frais	Danablu, Gorgonzola, Roquefort	Brie, Camembert, Reblochon	Autres fromages à pâte molle	TOTAL fromages à pâte molle	Fromage aux herbes	Fromage à pâte dure et mi-dure	Autres fromages	TOTAL	
EUROPE													
Allemagne		1.3	79.2	80.4	3.9		69.6	73.6		26.9	61.3		242.2
France	0.3	0.3	175.9	176.5	8.0	102.6	306.4	417.1		249.6	72.0		915.1
Italie	66.7	119.2	106.1	292.0	22.9		121.2	144.1		502.2	30.5		968.8
Pays-Bas							1.0	1.0		45.5			46.5
Belgique													
Luxembourg													
Autriche		0.1	0.2	0.2			0.4	0.4		19.4	17.3		37.3
Grande-Bretagne										2.3			2.3
Danemark			61.9	61.9	0.4		7.7	8.1		28.8			98.8
Norvège													
Suède										0.3	0.3		0.7
Portugal							0.1	0.1		5.8			6.0
Espagne							0.1	0.1		16.6			16.8
Grèce			0.0	0.0			7.7	7.7		0.6			8.3
Autres pays d'Europe										38.5			38.5
TOTAL EUROPE	67.0	120.9	423.2	611.1	35.3	102.6	514.2	652.1		936.7	181.4		2'381.3
Autres pays													
Canada													
USA													
Autres pays d'Amérique													
Amérique latine													
Afrique							0.8	0.8					0.8
Asie													
Australie													
TOTAL AUTRES PAYS							0.8	0.8					0.8
TOTAL	67.0	120.9	423.2	611.1	35.3	102.6	515.0	653.0		936.7	181.4		2'382.1

Source: DGD

Importations de fromage par pays fournisseur

Octobre 2004

Pays	Type de fromage												TOTAL
	Mascarpone, ricotta Romana	Mozzarella	Autres fromages frais	TOTAL fromages frais	Danablu, Gorgonzola, Roquefort	Brie, Camembert, Reblochon	Autres fromages à pâte molle	TOTAL fromages à pâte molle	Fromage aux herbes	Fromage à pâte dure et mi-dure	Autres fromages		
	tonnes	tonnes	tonnes	tonnes	tonnes	tonnes	tonnes	tonnes	tonnes	tonnes	tonnes	tonnes	
EUROPE													
Allemagne		0.1	48.9	49.0	2.0		58.1	60.2		16.4	55.1		180.7
France		0.2	175.8	176.1	6.4	87.1	277.6	371.1	0.0	239.3	66.9		853.4
Italie	62.5	210.0	50.9	323.5	44.2		120.8	165.0	0.1	549.4	41.8		1'079.9
Pays-Bas							1.1	1.1		40.7			41.8
Belgique										0.6			0.6
Luxembourg													
Autriche		0.0		0.0			0.4	0.4		12.1	13.0		25.5
Grande-Bretagne							0.0	0.0		19.8			19.9
Danemark			42.0	42.0			4.0	4.0		21.4			67.4
Norvège													
Suède													
Portugal							0.2	0.2		1.8			2.0
Espagne			2.2	2.2			0.2	0.2		37.6			40.0
Grèce			0.1	0.1			5.1	5.1		1.4			6.6
Autres pays d'Europe							0.4	0.4					0.4
TOTAL EUROPE	62.5	210.4	319.9	592.7	52.6	87.1	467.8	607.6	0.1	940.7	176.9		2'318.0
Autres pays													
Canada													
USA													
Autres pays d'Amérique													
Amérique latine													
Afrique										0.0			0.0
Asie													
Australie													
TOTAL AUTRES PAYS										0.0			0.0
TOTAL	62.5	210.4	319.9	592.7	52.6	87.1	467.8	607.6	0.1	940.7	176.9		2'318.0

Source: DGD

Importations de fromage cumulées par pays, cumulées

janvier à octobre 2005

Pays	Type de fromage												TOTAL
	Mascarpone, ricotta Romana	Mozzarella	Autres fromages frais	TOTAL fromages frais	Danablu, Gorgonzola, Roquefort	Brie, Camembert, Reblochon	Autres fromages à pâte molle	TOTAL fromages à pâte molle	Fromage aux herbes	Fromage à pâte dure et mi-dure	Autres fromages		
	tonnes	tonnes	tonnes	tonnes	tonnes	tonnes	tonnes	tonnes	tonnes	tonnes	tonnes	tonnes	
EUROPE													
Allemagne	0.5	1.9	662.7	665	18.7		781.1	800		229.7	499.4		2'194.0
France	3.1	6.3	1'965.9	1'975	75.2	869.3	2'735.8	3'680		2'164.1	731.8		8'551.5
Italie	781.6	2'324.8	1'203.5	4'310	233.5		1'189.5	1'423	0.0	6'040.1	347.1		12'120.1
Pays-Bas							5.2	5.2		548.6			553.8
Belgique			0.1	0.1			0.9	0.9		0.7			1.7
Luxembourg													
Autriche		0.5	0.2	0.7			3.4	3.4		173.4	152.7		330.2
Grande-Bretagne		0.0	0.0	0.1			0.1	0.1		59.7			59.9
Danemark			523.3	523.3	5.5		49.9	55.4		229.9			808.6
Norvège													
Suède							0.2	0.2		8.7	1.9		10.8
Portugal							2.6	2.6		51.2			53.9
Espagne			27.7	27.7			4.1	4.1		202.3			234.1
Grèce			5.4	5.4			319.8	319.8		2.6			327.8
Autres pays d'Europe			1.4	1.4			26.6	26.6		161.9			189.8
TOTAL EUROPE	785.2	2'333.5	4'390.3	7'509.0	332.9	869.3	5'119.1	6'321.3	0.0	9'872.8	1'732.9		25'436.1
Autres pays													
Canada													
USA													
Autres pays d'Amérique													
Amérique latine							0.0	0.0					0.0
Afrique							0.8	0.8		0.0			0.9
Asie										0.1			0.1
Australie													
TOTAL AUTRES PAYS							0.8	0.8		0.1			0.9
TOTAL	785.2	2'333.5	4'390.3	7'509.0	332.9	869.3	5'120.0	6'322.2	0.0	9'872.9	1'732.9		25'437.0

Source: DGD

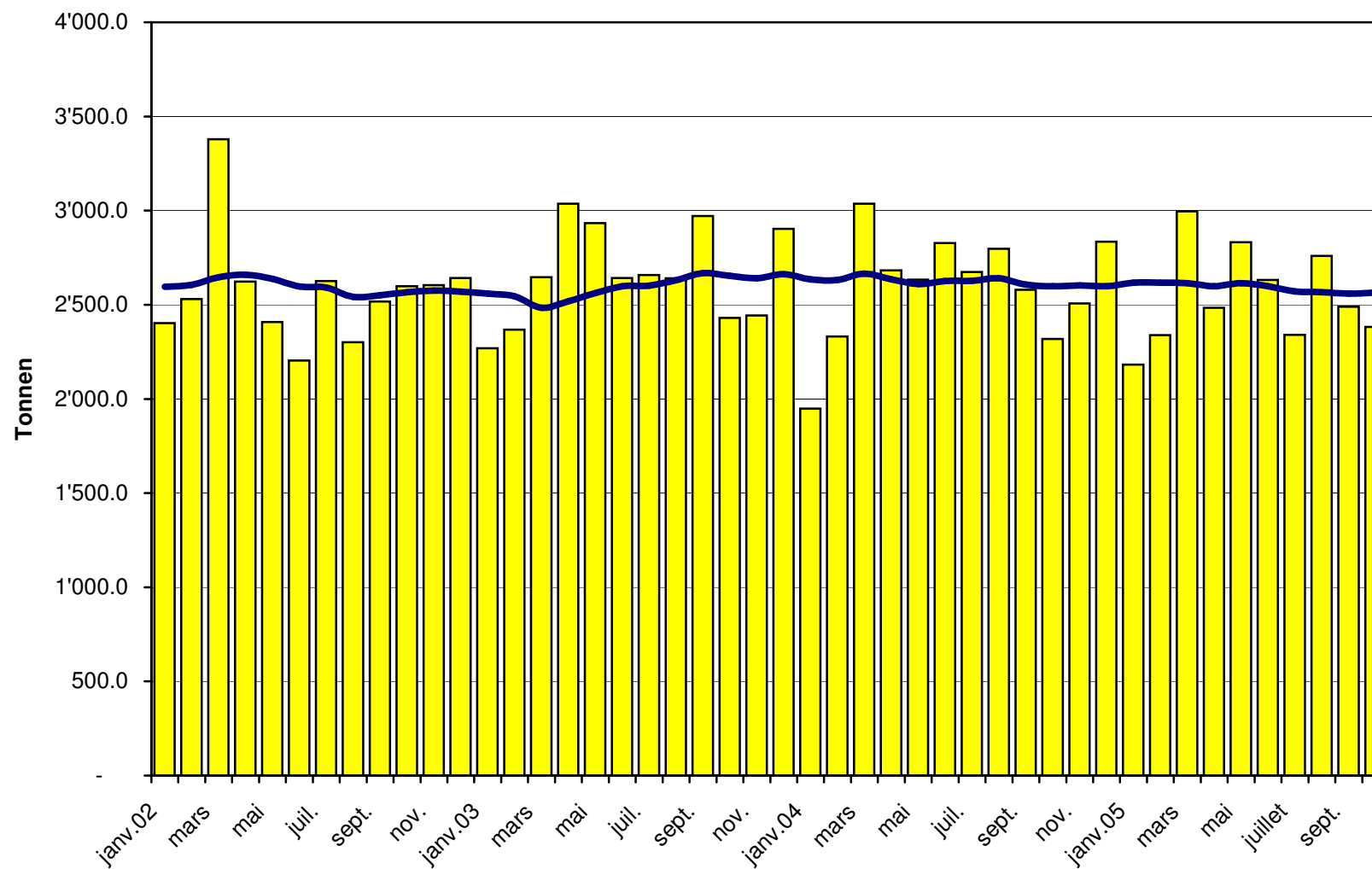
Importations de fromage cumulées par pays, cumulées

Janvier à octobre 2004

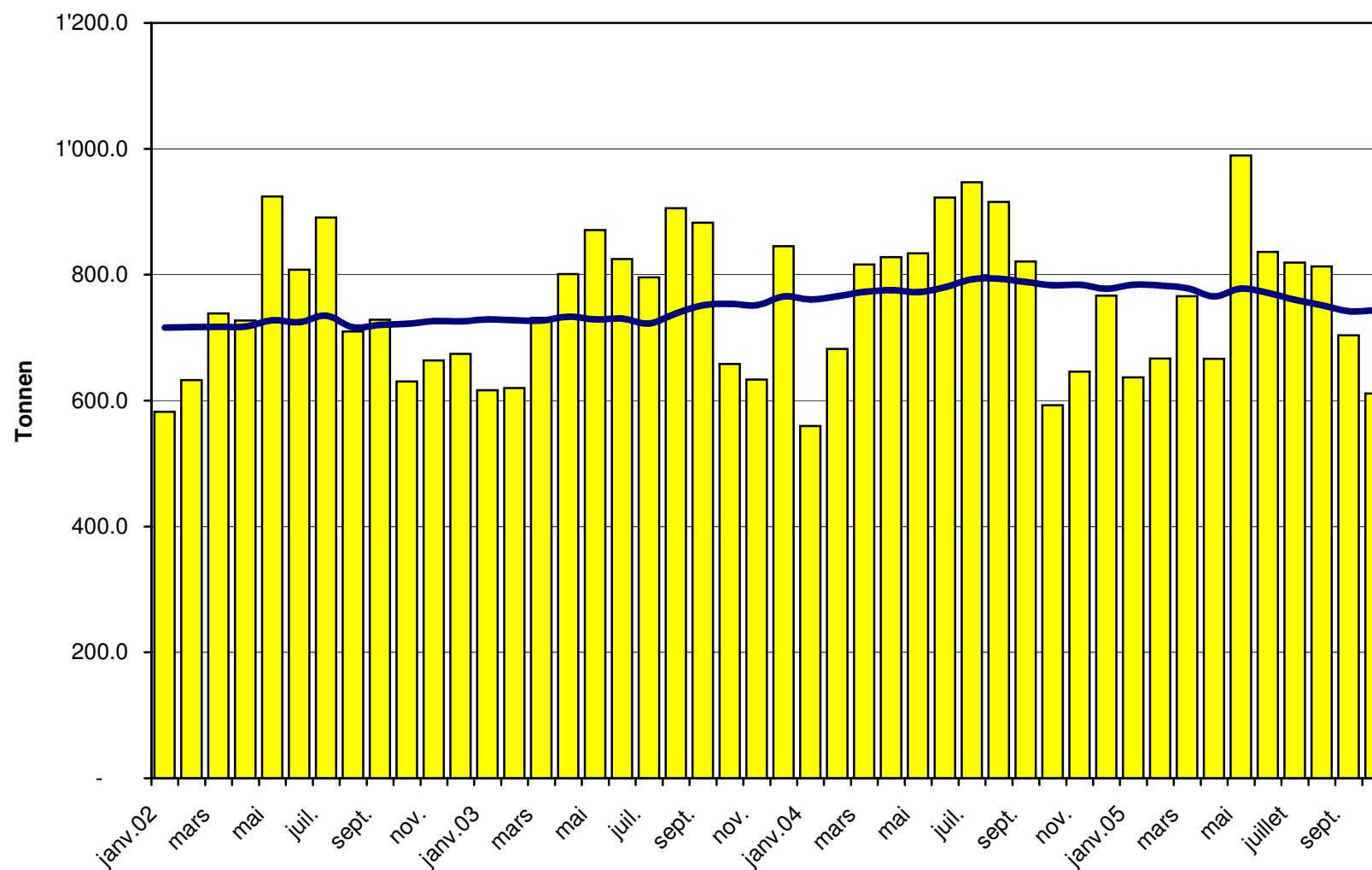
Pays	Type de fromage												TOTAL
	Mascarpone, ricotta Romana	Mozzarella	Autres fromages frais	TOTAL fromages frais	Danablu, Gorgonzola, Roquefort	Brie, Camembert, Reblochon	Autres fromages à pâte molle	TOTAL fromages à pâte molle	Fromage aux herbes	Fromage à pâte dure et mi-dure	Autres fromages		
	tonnes	tonnes	tonnes	tonnes	tonnes	tonnes	tonnes	tonnes	tonnes	tonnes	tonnes	tonnes	
EUROPE													
Allemagne	0.0	1.2	674.0	675	21.2		786.7	808		182.2		359.2	2'024.5
France		5.4	1'889.6	1'895	68.2	841.5	2'655.9	3'566	0.0	2'191.1		824.4	8'476.1
Italie	732.5	2'860.7	1'248.4	4'842	310.6		1'199.7	1'510	0.6	6'073.4		417.7	12'843.5
Pays-Bas			0.3	0.3			2.2	2.2		365.9		0.1	368.4
Belgique			0.2	0.2			0.7	0.7		1.2			2.1
Luxembourg													
Autriche		0.3	0.1	0.4			3.3	3.3		218.2		131.3	353.2
Grande-Bretagne							0.3	0.3		172.9			173.2
Danemark			371.9	371.9	6.9		55.7	62.6		272.0			706.4
Norvège										0.0		0.0	0.0
Suède							0.0	0.0		0.1			0.1
Portugal			0.0	0.0			3.5	3.5		46.3			49.8
Espagne			36.4	36.4			2.1	2.1		195.3			233.9
Grèce			7.6	7.6			344.6	344.6		20.9			373.1
Autres pays d'Europe							9.4	9.4		4.9			14.3
TOTAL EUROPE	732.5	2'867.6	4'228.4	7'828.5	406.8	841.5	5'063.9	6'312.3	0.6	9'744.5		1'732.7	25'618.6
Autres pays													
Canada										0.0			0.0
USA										0.1		0.4	0.5
Autres pays d'Amérique													
Amérique latine													
Afrique										0.0			0.0
Asie			0.2	0.2			0.0	0.0		0.0			0.2
Australie													
TOTAL AUTRES PAYS			0.2	0.2			0.0	0.0		0.1		0.4	0.8
TOTAL	732.5	2'867.6	4'228.6	7'828.7	406.8	841.5	5'064.0	6'312.4	0.6	9'744.7		1'733.1	25'619.4

Source: DGD

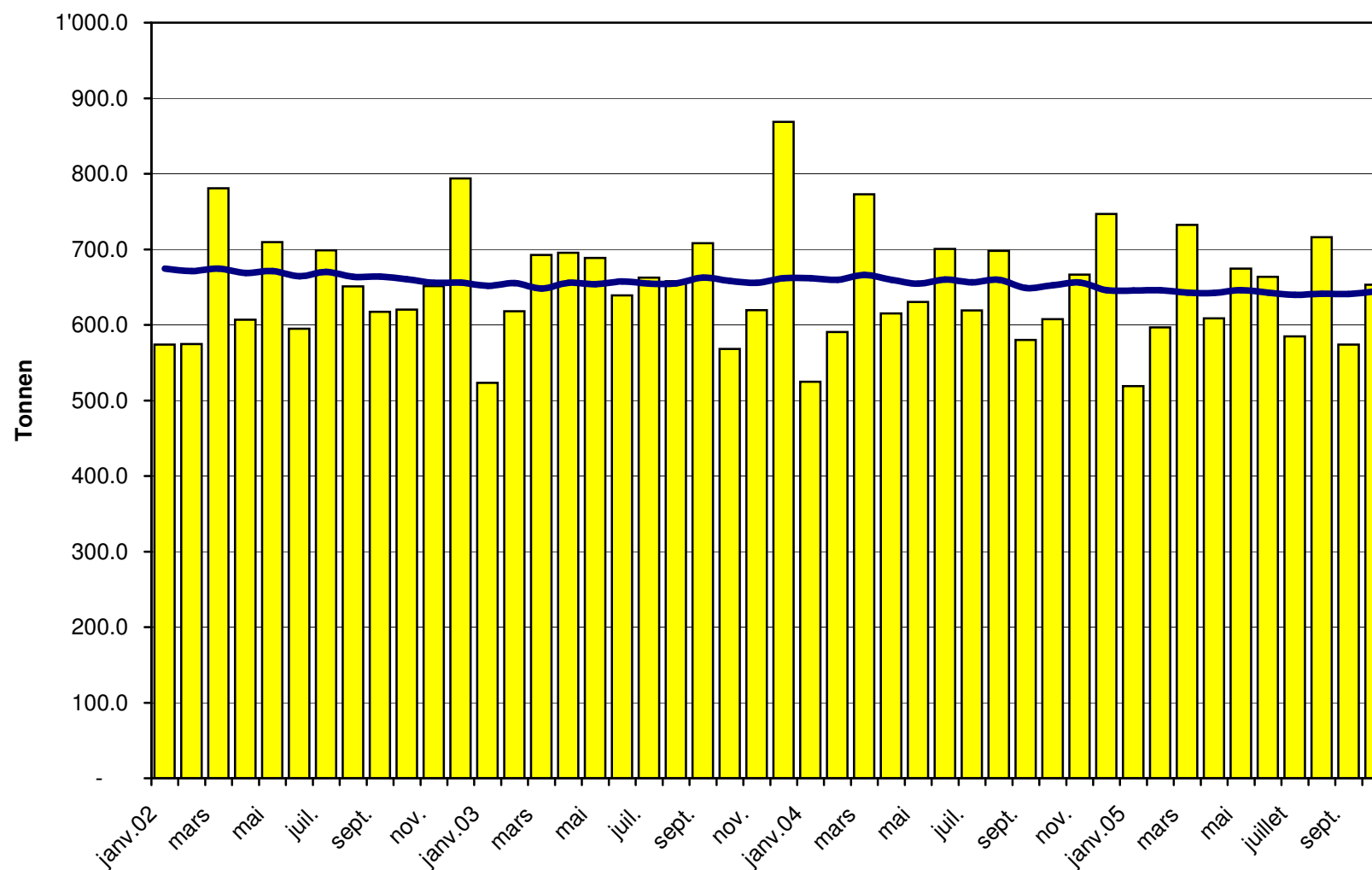
Total des importations de fromages depuis 2002 Valeur moyenne des 12 derniers mois



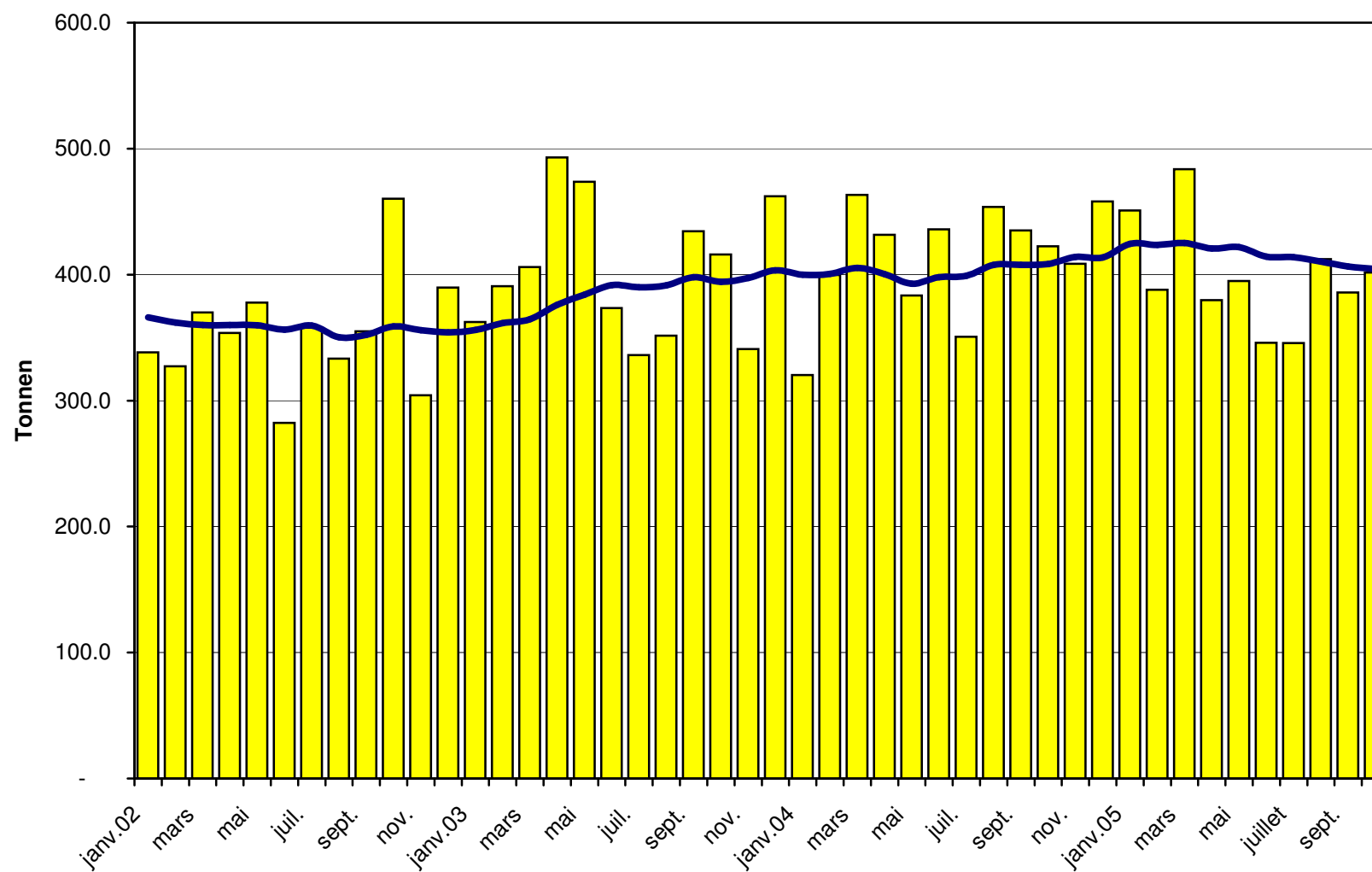
Importations de fromages frais depuis 2002 Valeur moyenne des 12 derniers mois



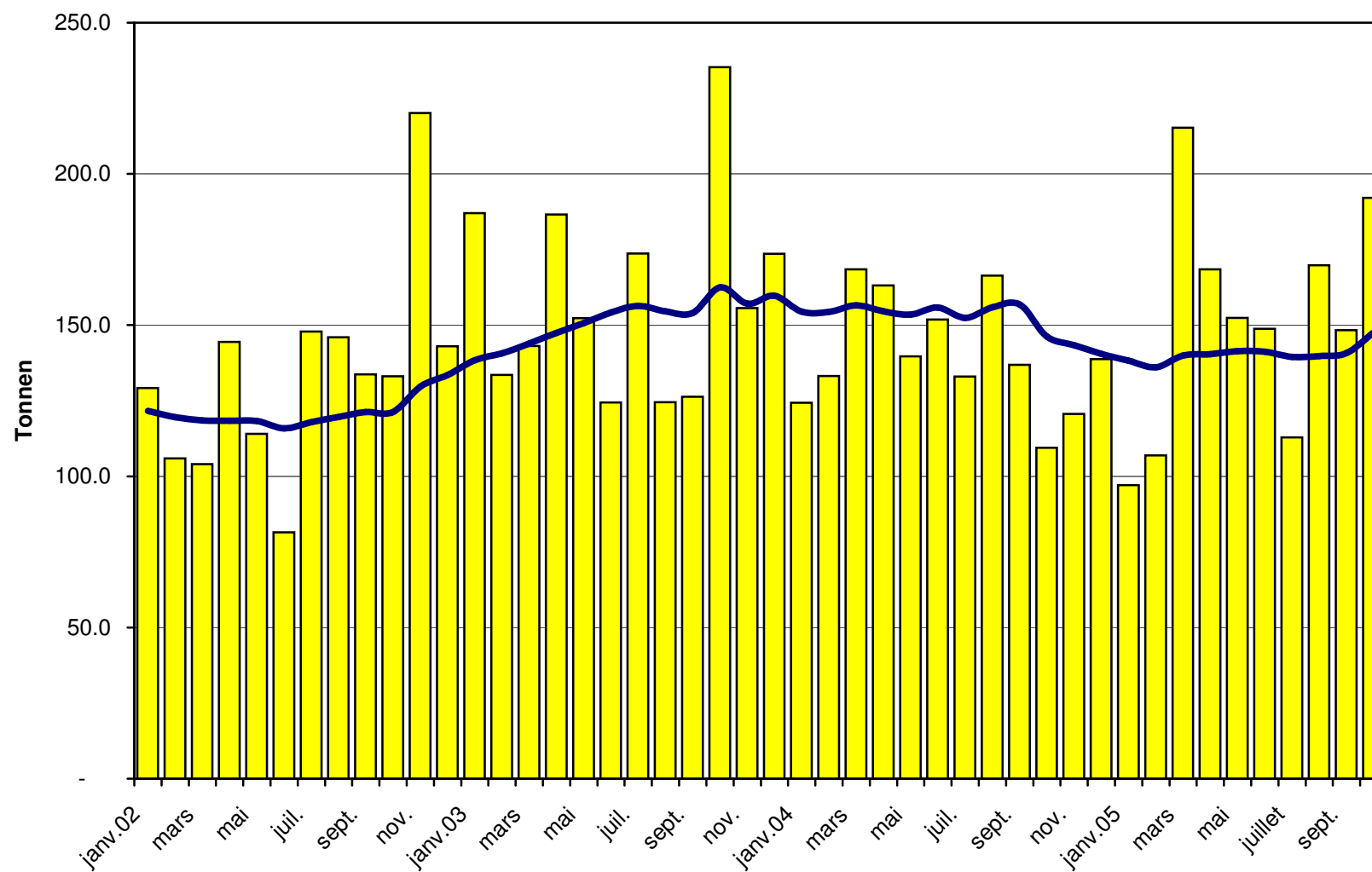
Importations de fromages à pâte molle depuis 2002 Valeur moyenne des 12 derniers mois



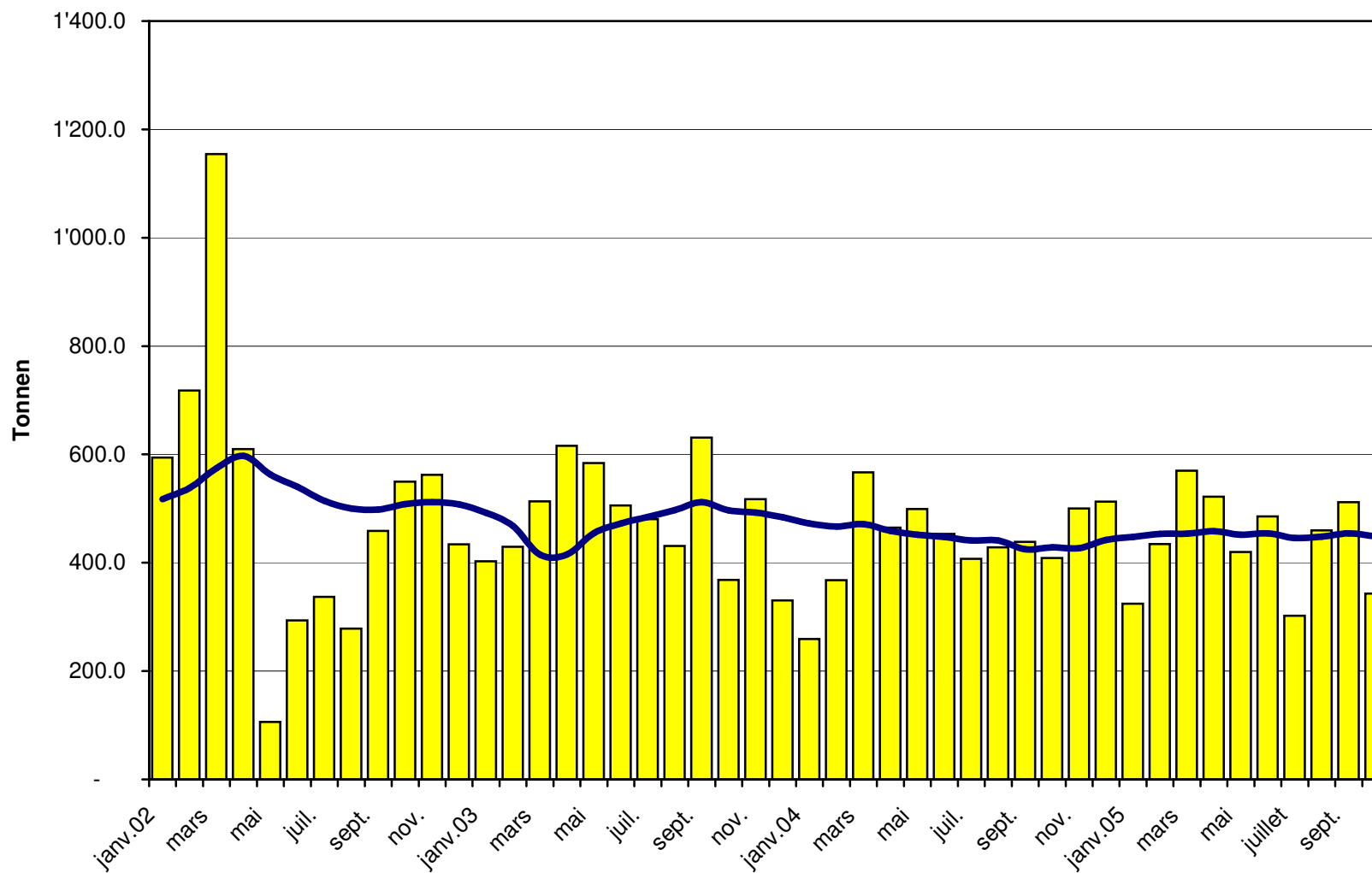
Importations de fromages à pâte mi-dure depuis 2002 Valeur moyenne des 12 derniers mois



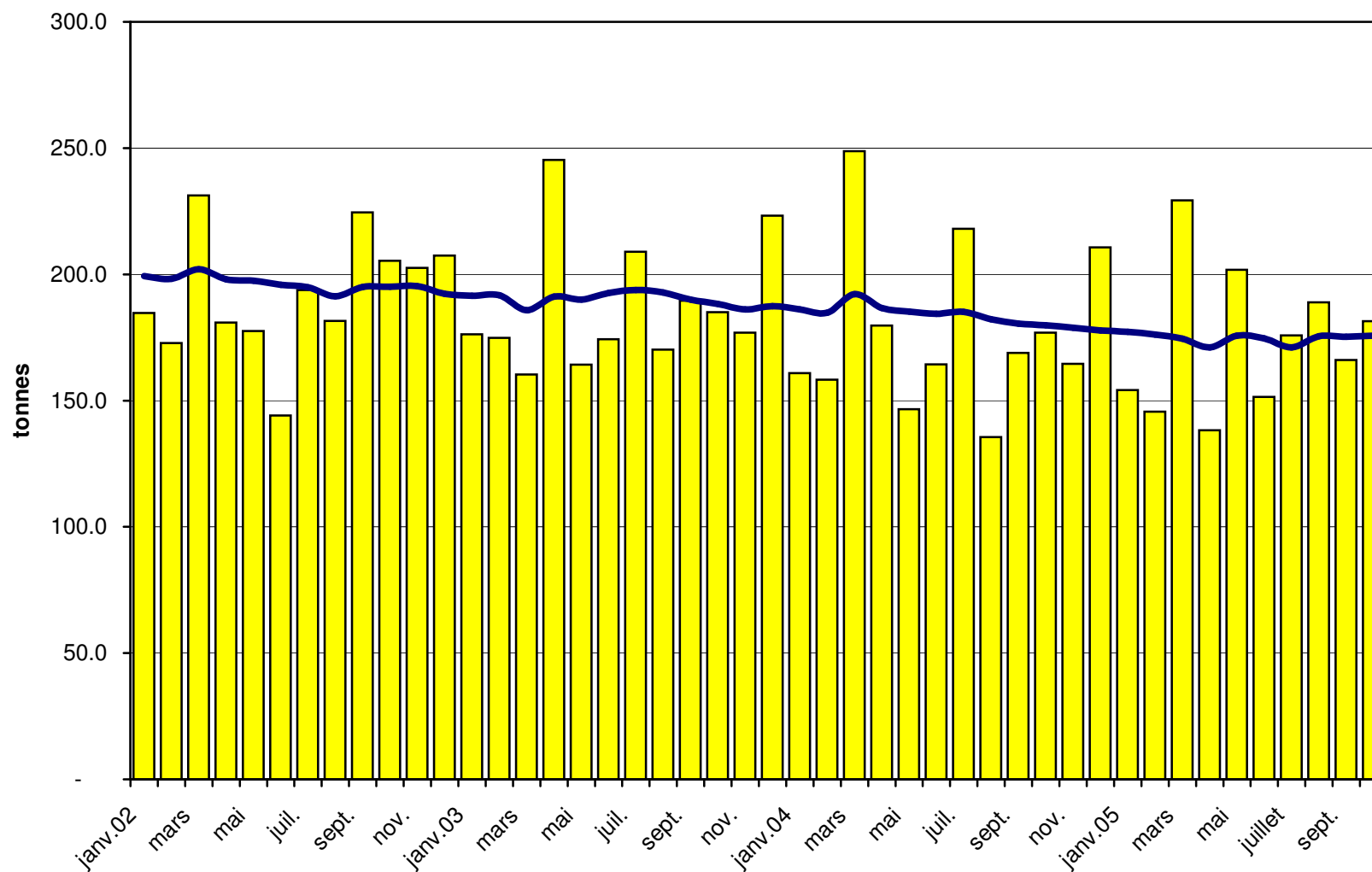
Importations de fromages à pâte dure depuis 2002 Valeur moyenne des 12 derniers mois



Importations de fromages à pâte extra-dure depuis 2002 Valeur moyenne des 12 derniers mois



Importations de fromage fondu depuis 2002 Valeur moyenne des 12 derniers mois



Importations de fromage par pays fournisseur, octobre 2005 Total 2 382 tonnes

