



TSM Fiduciaire Sàrl
Weststrasse 10
Case postale 1006
3000 Berne 6
Téléphone 031 359 59 51
Fax 031 359 59 61
e-mail: info@tsmfiduciaire.ch
www.tsmfiduciaire.ch

Statistiques mensuelle du marché du lait: Novembre 2005

Berne, le 12 Janvier 2006

1 - Production / mise en valeur du lait

- 01 Production laitière mensuelle
- 10 Mise en valeur selon l'équivalent-lait
- 11 Mise en valeur selon l'équivalent-lait (graphique)
- 14 Composition du lait selon centre SICL 2005
- 15 Composition du lait selon centre SICL 2004
- 16 Lait écrémé affouragé sous forme liquide, vente de succédanés du lait

2 - Fabrication de produits laitiers

- 20 Production fromagère mensuelle et cumulée 2005
- 21 Production fromagère mensuelle et cumulée 2004
- 22 Production fromagère mensuelle par rapport au mois de l'année précédente (graphique)
- 23 Production fromagère cumulée par rapport à la même période de l'année précédente
- 24 Pourcentages de la production fromagère par variété, cumuls 2005 (graphique)
- 25 Production de lait de consommation
- 26 Production et vente de beurre
- 27 Spécialités laitières
- 28 Poudre de lait et lait condensé

3 - Exportation de fromage

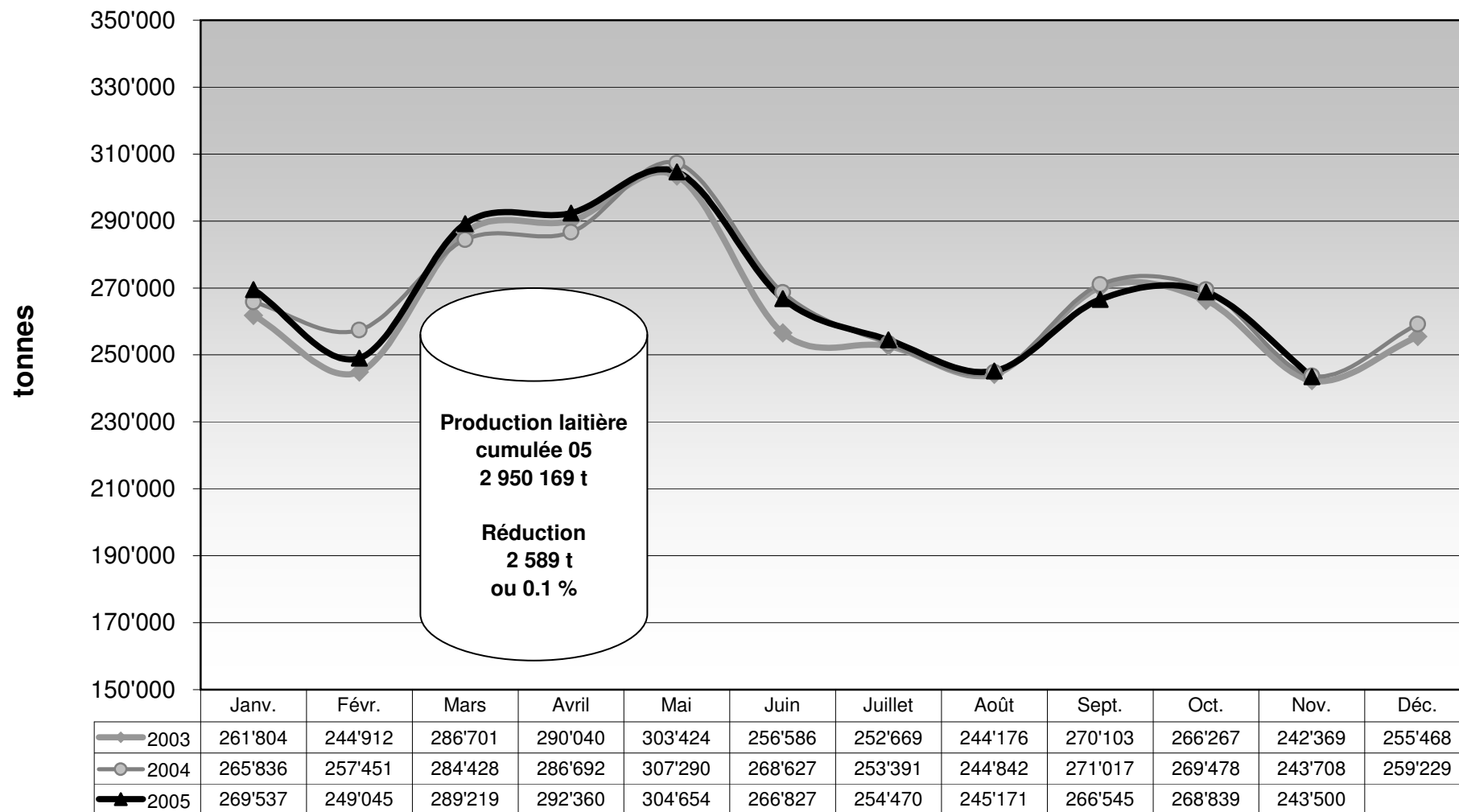
- 30 Exportations de fromage par produit/groupe de produits
- 31 Exportations de fromage par pays
- 31 Exportations de fromage par pays, mois de l'année précédente
- 32 Exportations de fromage par pays, cumulées
- 32 Exportations de fromage par pays, cumulées, année précédente
- 33-1 à 33-10 Total des exportations / sortes principales, depuis 2002
- 34 Pourcentage des exportations par variété (graphique)

4 - Importations de fromage

- 40 Importations de fromage par produit/groupe de produits
- 41 Importations de fromage par pays fournisseur
- 41 Importations de fromage par pays fournisseur, mois de l'année précédente
- 42 Importations cumulées de fromage par pays fournisseur
- 42 Importations cumulées de fromage par pays fournisseur, année précédente
- 43.1 à 43.7 Total des importations / par groupe de produits, depuis 2002
- 44 Importations de fromage par pays (graphique)

La reproduction des données est autorisée sous réserve de l'indication de la source

Production laitière mensuelle en 2005 (lait de zone franche inclus)



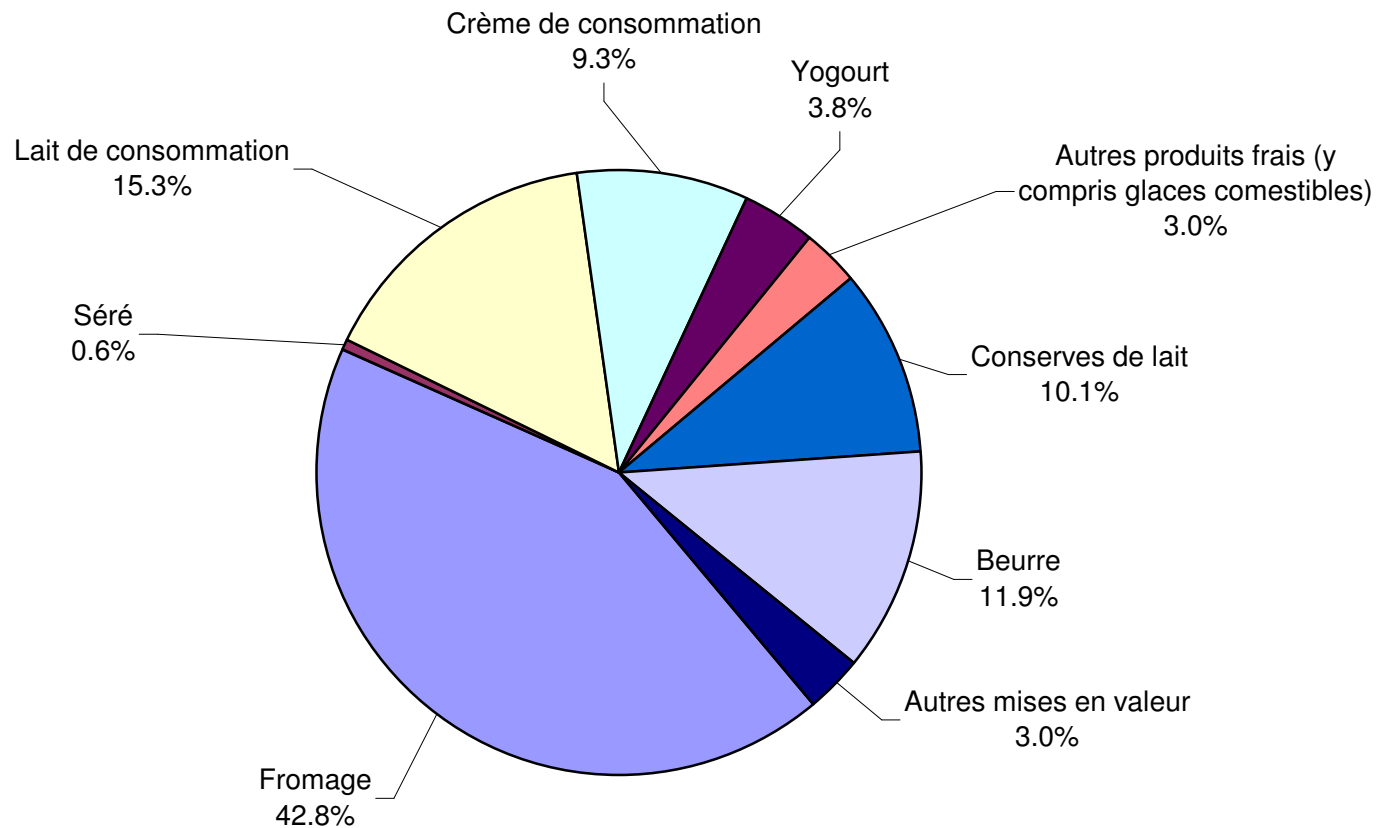
Mise en valeur du lait en équivalents-lait

Mise en valeur:	Mise en valeur mensuelle		Différence par rapport au même mois de l'année précédente		Mise en valeur cumulée		Différence par rapport à la même période de l'année précédente	
	<i>novembre 2004</i> tonnes	<i>novembre 2005</i> tonnes	tonnes	(%)	<i>jan. - nov. 2004</i> tonnes	<i>jan. - nov. 2005</i> tonnes	tonnes	(%)
Fromage	99'913	104'262	4'349	4.4	1'222'969	1'250'130	27'161	2.2
Séré	1'566	1'561	-5	-0.3	17'225	16'826	-399	-2.3
Lait de consommation	37'424	37'363	-61	-0.2	417'603	410'368	-7'235	-1.7
Crème de consommation	22'388	22'751	363	1.6	222'582	224'468	1'886	0.8
Yogourt	8'890	9'314	424	4.8	102'026	104'049	2'023	2.0
Autres produits frais (y c. glaces comestibles)	7'445	7'350	-95	-1.3	75'273	84'833	9'560	12.7
Conserves de lait	24'163	24'666	503	2.1	295'245	286'271	-8'974	-3.0
Beurre	31'536	28'866	-2'670	-8.5	453'193	445'513	-7'680	-1.7
Autres mises en valeur	10'383	7'367	-3'016	-29.0	146'642	127'711	-18'931	-12.9
Total	243'708	243'500	-208	-0.1	2'952'758	2'950'169	-2'589	-0.1

Un équivalent-lait correspond à la teneur en protéine et en matière grasse d'un kilo de lait (fraction protéique = 0.45 EL; fraction butyrique = 0.55 EL)

Exemple 1 kg lait entier past./UHT = 0,45 protéine + 0.55 matière grasse = 1.00 équivalent-lait
 1 kg lait écrémé past./UHT = 0.45 protéine + 0.05 matière grasse = 0.50 équivalent-lait
 1 kg crème entière past./UHT = 0.30 protéine + 4.80 matière grasse = 5.10 équivalents-lait

Mise en valeur du lait en équivalents-lait novembre 2005 Total 243 500 tonnes de lait



Composition du lait par région/laboratoire SICL : 2005

Centre SICL	Composants	janv.	févr.	mars	avril	mai	juin	juil.	août	sept.	oct.	nov.	déc.	Moyenne 2005
		g/kg	g/kg	g/kg	g/kg	g/kg	g/kg	g/kg	g/kg	g/kg	g/kg	g/kg	g/kg	
Aarau	MG	42.2	42.1	42.3	41.8	40.3	40.0	39.8	40.1	41.1	41.3	42.2		41.2
	Prot.	33.2	32.9	32.5	32.1	32.2	31.8	32.0	32.4	33.0	33.7	34.0		32.7
	Total	75.4	75.0	74.8	73.9	72.5	71.8	71.8	72.5	74.1	75.0	76.2		73.9
Bern	MG													
	Prot.													
	Total													
Fribourg - Neuchâtel	MG	41.8	41.7	41.4	40.4	39.1	39.1	39.6	40.3	40.5	40.6	40.8		40.5
	Prot.	33.0	32.8	32.4	31.9	32.5	32.2	31.7	32.5	33.6	34.5	34.0		32.8
	Total	74.8	74.5	73.8	72.3	71.6	71.3	71.3	72.8	74.1	75.1	74.8		73.3
Nordostschweiz	MG													
	Prot.													
	Total													
St. Gallen - Appenzell	MG	41.5	41.6	41.4	41.0	41.0	40.4	40.2	40.4	40.3	40.3	41.2		40.8
	Prot.	34.2	34.2	34.0	33.3	33.2	33.1	33.0	33.0	33.8	34.9	34.5		33.7
	Total	75.7	75.8	75.4	74.3	74.2	73.5	73.2	73.4	74.1	75.2	75.7		74.6
Thurgau	MG	42.0	42.1	41.9	41.2	40.0	39.6	39.4	39.7	39.9	40.7	41.6		40.7
	Prot.	34.4	34.2	33.7	33.2	32.5	32.0	32.2	32.8	33.2	34.7	35.2		33.5
	Total	76.4	76.3	75.6	74.4	72.5	71.6	71.6	72.5	73.1	75.4	76.8		74.2
Vaud-Genève	MG													
	Prot.													
	Total													
Zentralschweiz	MG	41.2	41.4	41.7	41.1	40.3	40.1	39.8	40.2	40.5	40.8	41.0		40.7
	Prot.	33.4	33.3	33.2	32.7	32.8	32.6	32.3	32.6	33.0	34.5	34.2		33.1
	Total	74.6	74.7	74.9	73.8	73.1	72.7	72.1	72.8	73.5	75.3	75.2		73.9
Moyenne 2004	MG	41.7	41.8	41.7	41.1	40.1	39.8	39.8	40.1	40.5	40.7	41.4		40.8
	Prot.	33.6	33.5	33.2	32.6	32.6	32.3	32.2	32.7	33.3	34.5	34.4		33.2
	Total	75.4	75.3	74.9	73.7	72.8	72.2	72.0	72.8	73.8	75.2	75.7		74.0

Remarque: ces données correspondent aux valeurs moyennes des échantillons analysés par chaque SICL

Composition du lait selon région/laboratoire SICL : 2004

Centre SICL	Composants	janv.	févr.	mars	avril	mai	juin	juil.	août	sept.	oct.	nov.	déc.	Moyenne 2004
		g/kg	g/kg	g/kg	g/kg	g/kg	g/kg	g/kg	g/kg	g/kg	g/kg	g/kg	g/kg	
Aarau	MG	42.4	42.1	42.2	41.1	39.6	39.6	40.1	39.7	40.0	40.4	41.6	42.8	41.0
	Prot.	33.2	32.7	32.7	32.6	32.7	32.2	31.8	31.8	32.9	33.5	34.0	34.1	32.9
	Total	75.6	74.8	74.9	73.7	72.3	71.8	71.9	71.5	72.9	73.9	75.6	76.9	73.8
Bern	MG													
	Prot.													
	Total													
Fribourg - Neuchâtel	MG	41.3	41.1	40.3	39.9	38.9	39.3	39.7	40.0	40.1	39.7	41.2	41.9	40.3
	Prot.	32.7	32.1	31.8	31.6	32.5	32.6	32.6	32.5	33.5	32.6	34.3	33.8	32.7
	Total	74.0	73.2	72.1	71.5	71.4	71.9	72.3	72.5	73.6	72.3	75.5	75.7	73.0
Nordostschweiz	MG													
	Prot.													
	Total													
St. Gallen - Appenzell	MG	41.0	40.5	40.6	40.5	40.4	40.3	40.0	39.9	40.1	40.2	41.3	41.7	40.5
	Prot.	33.3	33.2	33.3	33.1	33.5	33.4	33.0	32.9	33.7	34.4	34.7	34.4	33.6
	Total	74.3	73.7	73.9	73.6	73.9	73.7	73.0	72.8	73.8	74.6	76.0	76.1	74.1
Thurgau	MG	42.4	41.7	41.8	41.1	40.4	40.2	40.5	40.1	40.6	41.2	41.9	42.3	41.2
	Prot.	33.6	33.4	33.4	33.4	33.9	33.0	32.7	32.7	33.8	34.5	34.9	35.1	33.7
	Total	76.0	75.1	75.2	74.5	74.3	73.2	73.2	72.8	74.4	75.7	76.8	77.4	74.9
Vaud-Genève	MG	40.5	40.1	40.3	38.9	38.3	38.4	38.7	39.0	39.6	40.1	40.6	39.6	39.5
	Prot.	32.7	32.5	32.4	32.3	33.1	32.9	32.8	33.0	33.5	34.8	34.7	33.3	33.2
	Total	73.2	72.6	72.7	71.2	71.4	71.3	71.5	72.0	73.1	74.9	75.3	72.9	72.7
Zentralschweiz	MG	41.4	41.1	41.4	40.3	39.4	39.7	39.9	39.8	39.7	40.0	40.8	41.8	40.4
	Prot.	33.2	32.7	33.0	32.7	33.1	32.6	32.2	32.3	33.0	33.9	34.1	34.0	33.1
	Total	74.6	73.8	74.4	73.0	72.5	72.3	72.1	72.1	72.7	73.9	74.9	75.8	73.5
Moyenne 2003	MG	41.5	41.1	41.1	40.3	39.5	39.6	39.8	39.8	40.0	40.3	41.2	41.7	40.5
	Prot.	33.1	32.8	32.8	32.6	33.1	32.8	32.5	32.5	33.4	34.0	34.5	34.1	33.2
	Total	74.6	73.9	73.9	72.9	72.6	72.4	72.3	72.3	73.4	74.2	75.7	75.8	73.7

Remarque: ces données correspondent aux valeurs moyennes des échantillons analysés par chaque SICL

Lait écrémé affouragé sous forme liquide

	Mise en valeur mensuelle		Différence par rapport au même mois de l'année précédente		Mise en valeur cumulée		Différence par rapport à la même période de l'année précédente	
	<i>novembre 2004</i>	<i>novembre 2005</i>			<i>jan. - nov. 2004</i>	<i>jan. - nov. 2005</i>		
	tonnes	tonnes	tonnes	(%)	tonnes	tonnes	tonnes	(%)
Total lait écrémé affouragé sous forme liquide	1'220	386	-834	-68.4	15'595	7'555	-8'040	-51.6

Ventes de succédanés du lait

	Ventes mensuelles		Différence par rapport au même mois de l'année précédente		Ventes cumulées		Différence par rapport à la même période de l'année précédente	
	<i>novembre 2004</i>	<i>novembre 2005</i>			<i>jan. - nov. 2004</i>	<i>jan. - nov. 2005</i>		
	tonnes	tonnes	tonnes	(%)	tonnes	tonnes	tonnes	(%)
SL engraissement > 30%	1'439	1'132	-307	-21.3	14'210	12'031	-2'179	-15.3
SL élevage > 30%	239	258	19	7.9	1'925	1'896	-29	-1.5
SL autres > 30%	15	18	3	20.0	180	163	-17	-9.4
SL engraissement < 30%	31	41	10	32.3	267	337	70	26.2
SL élevage < 30%	5	4	-1	-20.0	61	70	9	14.8
SL autres < 30%	8	23	15	187.5	129	135	6	4.7
Total succédanés du lait	1'737	1'476	-261	-15.0	16'772	14'632	-2'140	-12.8

Production fromagère 2005 cumulée avec comparaison année précédente

	janv.	févr.	mars	avril	mai	juin	juil.	août	sept.	oct.	nov.	déc.	Cumul 2004 tonnes	Cumul 2005 tonnes	Différence période année	
	tonnes	tonnes	tonnes	tonnes	tonnes	tonnes	tonnes	tonnes	tonnes	tonnes	tonnes	tonnes	tonnes	tonnes	tonnes	pour cent
Séré	680	719	924	781	884	907	852	875	825	694	896		8'410	9'037	627	7.5
Mozzarella	1'002	966	1'295	1'209	1'467	1'614	1'465	1'394	1'170	1'048	1'098		12'415	13'728	1'313	10.6
Mascarpone	38	41	51	54	57	50	45	47	49	43	65		560	540	-20	-3.6
Autres produits frais *	1'134	1'072	1'361	1'250	1'352	1'483	1'056	1'367	1'184	1'068	1'110		12'702	13'437	735	5.8
Total fromages frais	2'854	2'799	3'631	3'294	3'760	4'054	3'418	3'683	3'228	2'853	3'169		34'087	36'743	2'656	7.8
Fromage à croûte fleurie, maigre à 1/4 gras																
Fromage à croûte fleurie, 1/2 gras à gras	117	136	133	119	131	115	112	128	120	105	133		1'258	1'349	91	7.2
Fromage à croûte fleurie, crème	83	80	106	75	94	98	69	87	88	108	106		874	994	120	13.7
Bleu, fromage à pâte persillée													19		-19	-100.0
Tomme	168	168	185	162	192	151	140	202	176	143	194		1'990	1'881	-109	-5.5
Vacherin Mont-d'Or	63	30	1					29	121	103	105		484	452	-32	-6.6
Autres fromages à croûte fleurie, maigres à 1/4 gras	3	5	13	2	4	4	7	10	8	5	12		87	73	-14	-16.1
Autres fromages à croûte fleurie, 1/2 gras à gras	59	83	54	41	57	49	55	69	62	64	66		771	659	-112	-14.5
Autres fromages à croûte fleurie, crème	57	41	50	39	55	48	44	68	53	51	60		611	566	-45	-7.4
Total fromage à pâte molle	550	542	542	438	532	466	427	594	629	578	676		6'094	5'974	-120	-2.0
Appenzeller	797	723	790	727	775	721	751	845	848	805	666		7'461	8'448	987	13.2
Tilsiter	370	365	397	349	346	351	344	285	323	302	356		4'153	3'788	-365	-8.8
Fromage du Valais (fromage à raclette du Valais)	220	205	232	229	222	133	70	54	212	233	134		1'979	1'944	-35	-1.8
Raclette Suisse	472	466	634	924	1'120	1'240	1'218	1'197	1'118	1'194	834		10'367	10'417	50	0.5
Vacherin fribourgeois	112	75	77	111	137	207	226	267	281	294	232		1'896	2'019	123	6.5
Tête de Moine	138	122	131	130	145	153	156	166	168	167	148		1'523	1'624	101	6.6
Fromage du Jura	20	16	22	24	20	14	16	17	19	25	22		275	215	-60	-21.8
Winzerkäse	42	44	43	45	45	31	40	35	35	39	38		395	437	42	10.6
Mutschli	44	33	29	33	35	38	29	37	60	57	39		398	434	36	9.0
Fromage d'alpage à pâte mi-dure						3	6	4	6	1'241	408	55	1'669	1'723	54	3.2
Fromage de montagne des Grisons	80	73	85	86	92	76	42	17	16	42	73		738	682	-56	-7.6
Fromages de montagne, à la coupe	107	94	133	112	130	116	121	88	102	99	112		1'306	1'214	-92	-7.0
St. Paulin Suisse	81	35	103	44	65	64	51	97	82	68	44		977	734	-243	-24.9
Edam suisse	69	41	41	10	52	35	57	65	62	61	46		704	539	-165	-23.4
Fromage affiné à froid	2	2	3	1	2	2	1	1	1	2	2		24	19	-5	-20.8
Fromage à pâte mi-dure persillée	9	11	14	13	17	21	9	9	12	14	11		103	140	37	35.9
Fromage semi - préparé	97	90	180	123	104	73	94	65	56	87	78		1'121	1'047	-74	-6.6
Fromage pour la fonte, gras	77	57	98	94	71	77	80	84	91	110	100		618	939	321	51.9
Feta au lait de vache **													126		-126	-100.0
Autres fromages à pâte mi-dure, maigre à 1/4 gras	32	43	56	56	66	44	36	69	77	80	54		552	613	61	11.1
Autres fromages à pâte mi-dure, 1/2 gras à gras	616	563	672	662	683	689	645	656	674	790	724		6'719	7'374	655	9.7
Autres fromages à pâte mi-dure, crème	73	100	138	96	113	123	91	113	135	132	136		1'143	1'250	107	9.4
Total fromage à pâte mi-dure	3'458	3'159	3'878	3'871	4'242	4'215	4'083	4'175	5'614	5'007	3'904		44'242	45'606	1'364	3.1
Emmentaler	2'655	2'463	2'839	2'830	2'958	2'721	2'716	2'666	2'546	2'682	2'553		30'919	29'629	-1'290	-4.2
Switzerland Swiss	218	213	246	271	231	179	157	105	120	138	134		1'822	2'012	190	10.4
Gruyère	2'258	2'162	2'560	2'546	2'800	2'413	2'275	2'050	2'017	2'217	2'098		24'611	25'396	785	3.2
Fromage d'alpage à pâte dure				1	22	116	111	151	1'043	414	39		1'892	1'897	5	0.3
Autres fromages à pâte dure, maigre à 1/4 gras	3	6	4	8	4	1	7	3	1	8	2		104	47	-57	-54.8
Autres fromages à pâte dure, 1/2 gras à gras	487	463	516	545	534	450	416	361	384	466	475		3'750	5'097	1'347	35.9
Autres fromages à pâte dure, crème	2	2	1	2	2	2	3	1	1	1	2		37	16	-21	-56.8
Total fromage à pâte dure	5'623	5'309	6'166	6'203	6'551	5'880	5'682	5'339	6'112	5'926	5'303		63'135	64'094	959	1.5
Sbrinz	126	118	148	141	194	153	119	86	111	131	113		1'583	1'440	-143	-9.0
Total fromage à pâte extra-dure	126	118	148	141	194	153	119	86	111	131	113		1'583	1'440	-143	-9.0
Fromage pur chèvre	18	33	59	75	85	72	65	59	94	89	32		639	681	42	6.6
Fromage pur brebis	11	13	17	21	23	20	16	15	15	10	10		143	171	28	19.6
Total produits spéciaux	29	45	76	96	108	91	81	74	109	99	42		783	850	67	8.6
Total général	12'639	11'971	14'440	14'042	15'387	14'859	13'810	13'950	15'802	14'595	13'206		149'923	154'701	4'778	3.2

Remarque : la Feta au lait de vache a été affectée à une nouvelle catégorie

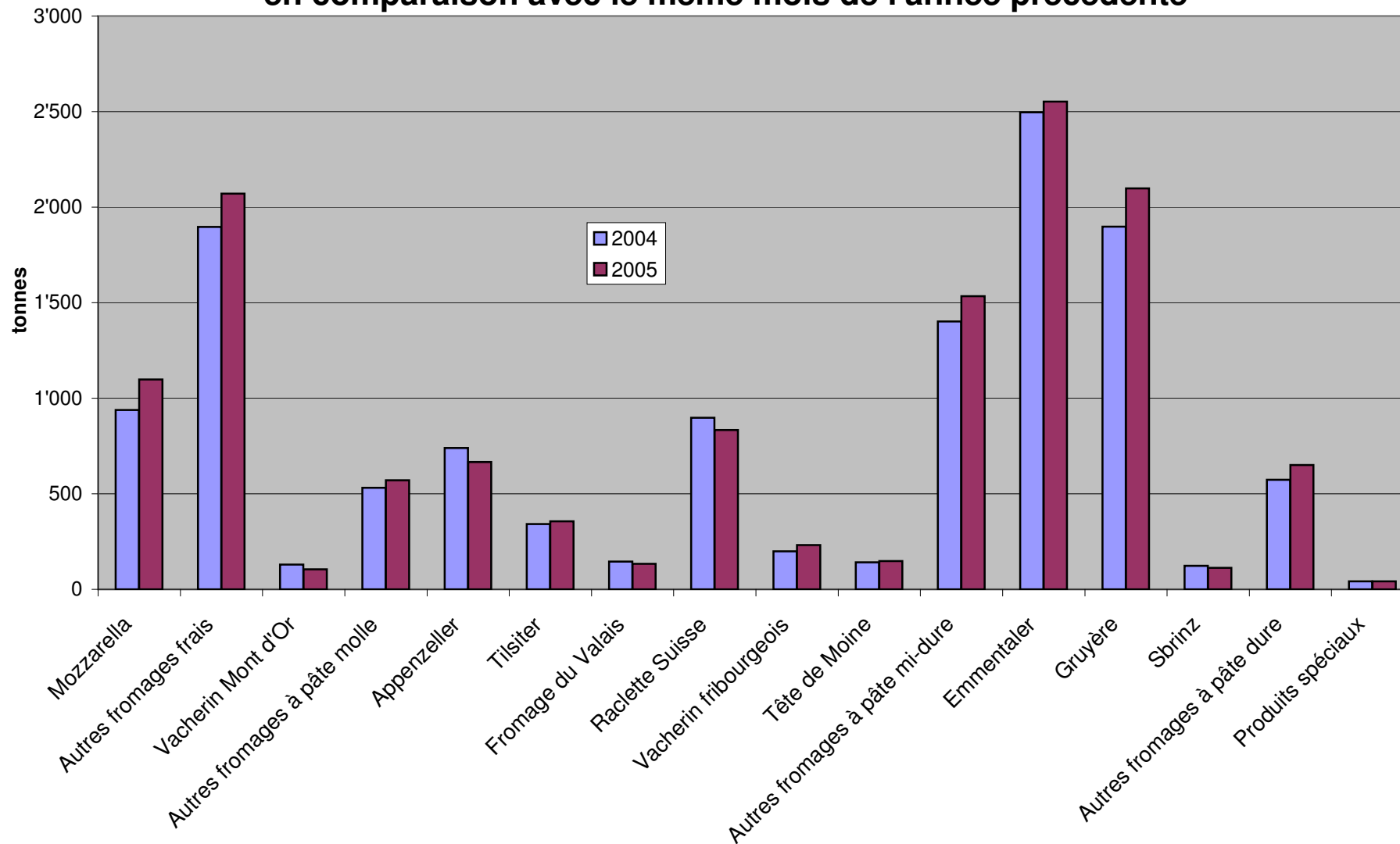
* à partir du mois de mai 2004 y c. Feta au lait de vache

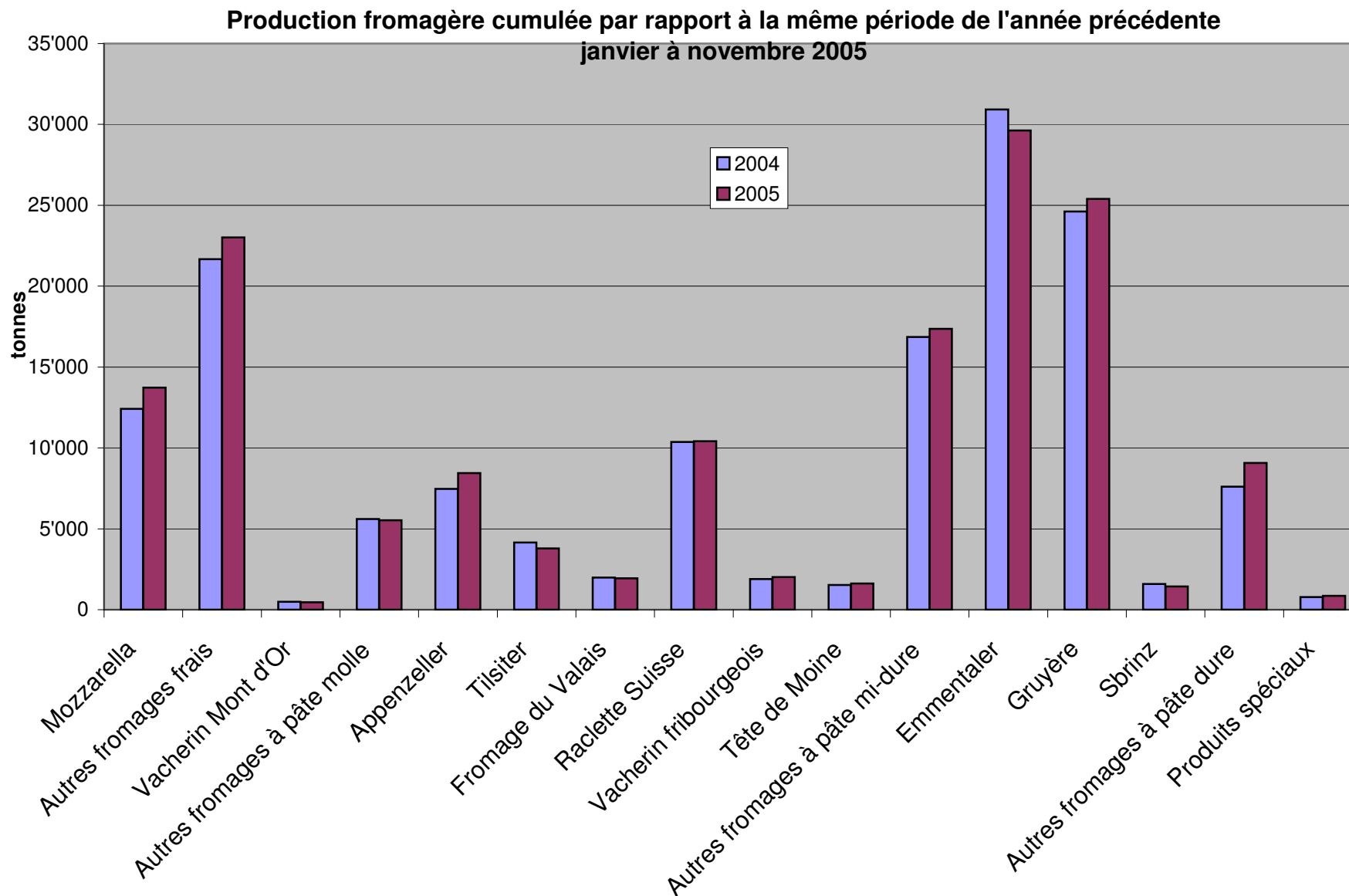
** à partir du mois de mai 2004 la Feta au lait de vache est attribuée à la catégorie "fromages frais", sous-groupe "autres fromages frais"

Production fromagère 2004

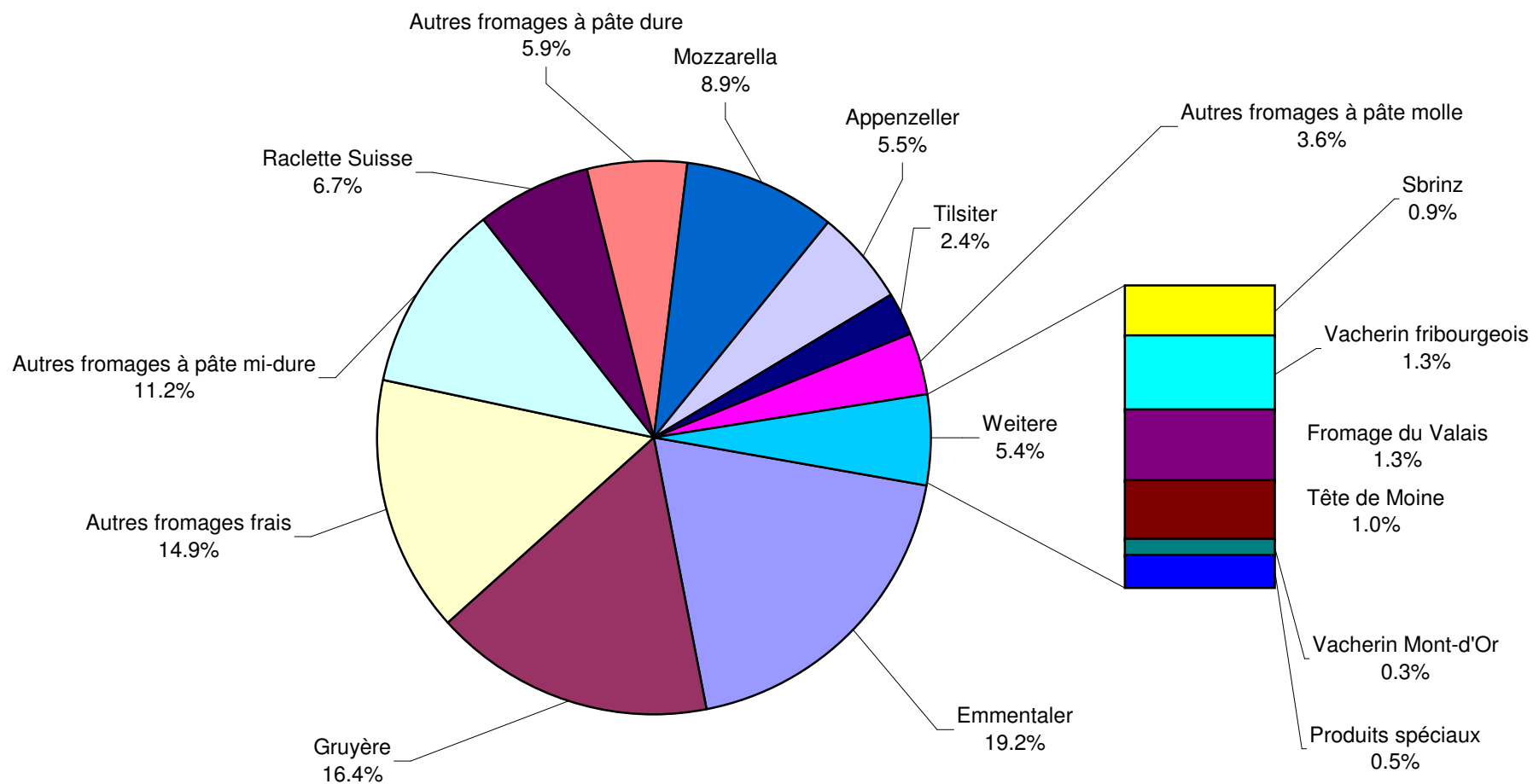
	janv. tonnes	févr. tonnes	mars tonnes	avril tonnes	mai tonnes	juin tonnes	juil. tonnes	août tonnes	sept. tonnes	oct. tonnes	nov. tonnes	déc. tonnes	Cumul 2004 tonnes
Séré	697	730	852	832	782	856	708	770	755	652	776	726	9'136
Mozzarella	886	941	1'260	1'149	1'283	1'441	1'174	1'366	1'043	934	938	921	13'336
Mascarpone	40	42	48	61	70	47	42	59	43	38	70	71	631
Autres produits frais	1'148	985	1'258	1'206	1'195	1'248	1'064	1'300	1'130	1'118	1'050	1'015	13'717
Total fromages frais	2'772	2'698	3'417	3'247	3'329	3'593	2'987	3'496	2'971	2'743	2'834	2'733	36'820
Fromage à croûte fleurie, maigre à 1/4 gras													
Fromage à croûte fleurie, 1/2 gras à gras	94	117	140	109	102	126	112	131	114	97	116	140	1'398
Fromage à croûte fleurie, crème	81	66	80	90	69	67	62	105	68	96	90	100	974
Bleu, fromage à pâte persillée						19							19
Tomme	155	177	196	194	166	130	172	211	202	199	188	191	2'181
Vacherin Mont-d'Or	68	32	3					35	106	111	129	98	582
Autres fromages à croûte fleurie, maigres à 1/4 gras	6	5	9	10	12	6	6	15	8	2	8	4	91
Autres fromages à croûte fleurie, 1/2 gras à gras	52	54	81	64	64	91	65	66	80	84	70	50	821
Autres fromages à croûte fleurie, crème	55	59	63	52	54	60	49	59	58	43	59	51	662
Total fromage à pâte molle	512	510	571	519	466	500	466	621	636	633	660	633	6'727
Appenzeller	546	655	621	569	659	739	701	709	784	738	740	838	8'299
Tilsiter	414	353	420	378	411	433	374	336	338	354	342	300	4'453
Fromage du Valais (fromage à raclette du Valais)	225	227	236	223	198	126	77	68	218	236	145	197	2'176
Raclette Suisse	544	514	661	709	1'050	1'061	1'316	1'340	1'189	1'085	898	575	10'942
Vacherin fribourgeois	114	88	74	94	162	191	231	234	250	259	199	163	2'059
Tête de Moine	139	119	107	121	137	120	145	162	169	163	141	146	1'669
Fromage du Jura	30	27	30	27	38	22	23	20	18	20	20	26	301
Winzerkäse	44	39	43	41	34	31	31	38	30	33	31	43	438
Mutschli	26	39	34	31	26	32	28	32	58	54	38	32	430
Fromage d'alpage à pâte mi-dure					2	5	3	7	1'169	424	59	4	1'673
Fromage de montagne des Grisons	93	90	89	97	93	75	50	20	21	40	70	78	816
Fromages de montagne, à la coupe	120	116	123	144	146	121	114	96	100	115	111	123	1'429
St. Paulin Suisse	103	61	76	104	65	125	89	73	90	99	92	112	1'089
Edam suisse	76	52	69	71	70	41	78	83	62	64	38	75	779
Fromage affiné à froid	3	2	2	4	2	2	1	3	1	2	2	2	26
Fromage à pâte mi-dure persillée	6	7	6	7	8	7	9	7	19	17	10	12	115
Fromage semi - préparé	93	103	163	127	88	82	114	112	78	74	87	94	1'215
Fromage pour la fonte, gras	49	61	80	44	56	64	46	44	55	51	68	71	689
Feta au lait de vache	20	29	44	33									126
Autres fromages à pâte mi-dure, maigre à 1/4 gras	52	35	58	51	66	58	43	46	55	49	39	31	583
Autres fromages à pâte mi-dure, 1/2 gras à gras	527	523	578	662	654	658	559	571	644	716	627	616	7'335
Autres fromages à pâte mi-dure, crème	124	80	113	99	90	114	103	89	97	121	113	98	1'241
Total fromage à pâte mi-dure	3'346	3'219	3'628	3'637	4'056	4'108	4'136	4'089	5'443	4'713	3'867	3'635	47'877
Emmentaler	2'979	2'587	3'122	3'230	3'379	2'937	2'635	2'454	2'508	2'592	2'496	2'584	33'503
Switzerland Swiss	148	140	152	158	161	143	174	175	180	200	191	211	2'033
Gruyère	2'189	2'166	2'373	2'411	2'775	2'406	2'171	2'003	2'033	2'186	1'898	2'108	26'719
Fromage d'alpage à pâte dure					15	109	114	51	1'105	470	28		1'892
Autres fromages à pâte dure, maigre à 1/4 gras	11	9	7	10	11	9	12	9	12	7	7	4	108
Autres fromages à pâte dure, 1/2 gras à gras	309	300	388	390	385	336	301	291	333	372	345	401	4'151
Autres fromages à pâte dure, crème	3	2	3	4	6	3	5	4	3	2	2	2	39
Total fromage à pâte dure	5'639	5'204	6'045	6'203	6'732	5'943	5'412	4'987	6'174	5'829	4'967	5'310	68'445
Sbrinz	176	176	178	172	181	168	98	89	100	122	123	133	1'716
Total fromage à pâte extra-dure	176	176	178	172	181	168	98	89	100	122	123	133	1'716
Fromage pur chèvre	15	25	46	66	77	71	63	63	94	86	33	19	658
Fromage pur brebis	9	9	13	17	18	17	15	13	12	11	9	10	153
Total produits spéciaux	24	34	59	83	95	87	78	77	106	98	42	29	812
Total fromage	12'468	11'840	13'900	13'862	14'859	14'398	13'176	13'358	15'430	14'139	12'493	12'474	162'397

Production fromagère novembre 2005 en comparaison avec le même mois de l'année précédente





Production fromagère: janvier à novembre 2005 (en %) Total 154 701 tonnes



Production de lait de consommation

Variété de lait	Production mensuelle		Différence par rapport au même mois de l'année précédente		Production cumulée		Différence par rapport à la même période de l'année précédente	
	<i>novembre 2004</i> tonnes	<i>novembre 2005</i> tonnes	tonnes	(%)	<i>jan. - nov. 2004</i> tonnes	<i>jan. - nov. 2005</i> tonnes	tonnes	(%)
Lait cru	1'173	933	-240	-20.5	15'488	13'336	-2'152	-13.9
Lait past. enrichi en matière grasse	0	0	0		8	0	-8	-100.0
Lait UHT enrichi en matière grasse	111	87	-24	-21.6	1'059	1'008	-51	-4.8
Lait entier past.	8'650	8'161	-489	-5.7	89'601	88'699	-902	-1.0
Lait entier UHT	15'398	15'227	-171	-1.1	152'994	153'790	796	0.5
Lait partiellement écrémé past.	6'922	6'568	-354	-5.1	72'314	71'161	-1'153	-1.6
Lait partiellement écrémé UHT	7'637	8'520	883	11.6	107'381	104'433	-2'948	-2.7
Lait écrémé past.	0	0	0		220	83	-137	-62.3
Lait écrémé UHT	1'429	1'450	21	1.5	15'733	14'920	-813	-5.2
Total lait de consommation	41'320	40'946	-374	-0.9	454'798	447'430	-7'368	-1.6

Production et ventes de beurre

Production de beurre

	Production mensuelle		Différence par rapport au même mois de l'année précédente		Production cumulée		Différence par rapport à la même période de l'année précédente	
	<i>novembre 2004</i>	<i>novembre 2005</i>			<i>jan. - nov. 2004</i>	<i>jan. - nov. 2005</i>		
	tonnes	tonnes	tonnes	(%)	tonnes	tonnes	tonnes	(%)
Total production de beurre	2'485	2'250	-235	-9.5	36'701	35'654	-1'047	-2.9

Ventes de beurre (y compris beurre importé)

	Ventes mensuelles		Différence par rapport au même mois de l'année précédente		Ventes cumulées		Différence par rapport à la même période de l'année précédente	
	<i>novembre 2004</i>	<i>novembre 2005</i>			<i>jan. - nov. 2004</i>	<i>jan. - nov. 2005</i>		
	tonnes	tonnes	tonnes	(%)	tonnes	tonnes	tonnes	(%)
Beurre de choix	545	529	-16	-2.9	5'589	5'394	-195	-3.5
LE BEURRE, beurre industriel ou artisanal	2'714	2'768	54	2.0	24'009	23'572	-437	-1.8
Beurre de fromagerie	29	28	-1	-3.4	482	300	-182	-37.8
Autres beurres	304	295	-9	-3.0	3'159	3'209	50	1.6
Beurre fondu	434	421	-13	-3.0	4'095	4'215	120	2.9
Beurre déshydraté et autres	25	23	-2	-8.0	287	306	19	6.6
Total des ventes indigènes	4'051	4'064	13	0.3	37'621	36'996	-625	-1.7
Exportation	0	0	0		0	0	0	
trafic de perfectionnement *	26	2	-24	-92.3	334	108	-226	-67.7
Total des ventes	4'077	4'066	-11	-0.3	37'955	37'104	-851	-2.2

* Source: OSB

Production de spécialités laitières

Crème de consommation

	Production mensuelle		Différence par rapport au même mois de l'année précédente		Production cumulée		Différence par rapport à la même période de l'année précédente	
	<i>novembre 2004</i> tonnes	<i>novembre 2005</i> tonnes	tonnes	(%)	<i>jan. - nov. 2004</i> tonnes	<i>jan. - nov. 2005</i> tonnes	tonnes	(%)
Crème double	43	38	-5	-11.6	541	542	1	0.2
Crème entière 35%	2'211	2'180	-31	-1.4	22'060	22'600	540	2.4
Demi-crème	1'188	1'376	188	15.8	12'127	12'000	-127	-1.0
Crème à café	2'415	2'274	-141	-5.8	22'934	22'750	-184	-0.8
Total crème de consommation	5'857	5'868	11	0.2	57'662	57'892	230	0.4

Autres spécialités laitières

	Production mensuelle		Différence par rapport au même mois de l'année précédente		Production cumulée		Différence par rapport à la même période de l'année précédente	
	<i>novembre 2004</i> tonnes	<i>novembre 2005</i> tonnes	tonnes	(%)	<i>jan. - nov. 2004</i> tonnes	<i>jan. - nov. 2005</i> tonnes	tonnes	(%)
Lait acidulé	249	352	103	41.4	2'805	3'273	468	16.7
Crème acidulée	83	129	46	55.4	926	1'344	418	45.1
Desserts (crèmes, flans, coupes, etc.)	2'054	2'226	172	8.4	21'701	22'075	374	1.7
Boissons lactées	4'748	5'015	267	5.6	42'270	55'626	13'356	31.6
Yogourt	11'033	11'817	784	7.1	124'409	130'371	5'962	4.8
Kéfir	6	5	-1	-16.7	80	78	-2	-2.5
Glaces comestibles	1'467	1'535	68	4.6	20'945	22'446	1'501	7.2

Production de poudre de lait et de lait condensé

	Production mensuelle		Différence par rapport au même mois de l'année précédente		Production cumulée		Différence par rapport à la même période de l'année précédente	
	<i>novembre 2004</i>	<i>novembre 2005</i>			<i>jan. - nov. 2004</i>	<i>jan. - nov. 2005</i>		
	tonnes	tonnes	tonnes	(%)	tonnes	tonnes	tonnes	(%)
Poudre de lait entier	1'428	1'367	-61	-4.3	15'392	15'590	198	1.3
Poudre de lait partiellement écrémé	270	375	105	38.9	2'080	2'708	628	30.2
Poudre de lait enrichie et poudre de crème	36	52	16	44.4	356	404	48	13.5
Poudre de lait écrémé	1'307	1'636	329	25.2	23'619	23'535	-84	-0.4
Poudre de babeurre	22	4	-18	-81.8	144	228	84	58.3
Poudre de petit-lait	50	114	64	128.0	1'366	1'871	505	37.0
Lait condensé	283	305	22	7.8	2'966	2'637	-329	-11.1

Exportations de fromage par produit/groupe de produit

Variété / catégorie	Exportations mensuelles		Différence par rapport au même mois de l'année précédente		Exportations cumulées		Différence par rapport à la même période de l'année précédente	
	<i>novembre 2004</i> tonnes	<i>novembre 2005</i> tonnes	tonnes	(%)	<i>jan. - nov. 2004</i> tonnes	<i>jan. - nov. 2005</i> tonnes	tonnes	(%)
Total fromages frais	2.0	1.7	-0.3	-16.4	25.7	21.5	-4.1	-16.2
Vacherin Mont-d'Or	14.3	15.4	1.1	7.5	36.2	41.4	5.2	14.4
Autres fromages à pâte molle	96.5	42.4	-54.1	-56.1	411.8	490.1	78.3	19.0
Total fromages à pâte molle	110.8	57.8	-53.0	-47.8	448.0	531.5	83.5	18.6
Appenzeller	533.8	636.6	102.8	19.3	4'359.9	4'890.0	530.2	12.2
Tilsiter	61.5	37.6	-23.9	-38.8	362.1	387.8	25.7	7.1
Raclette Suisse	142.3	167.3	25.0	17.6	510.8	635.5	124.7	24.4
Vacherin Fribourgeois	42.0	42.0	0.0	0.0	203.7	223.9	20.2	9.9
Tête de Moine	102.7	148.1	45.4	44.2	710.8	838.1	127.3	17.9
Autres fromages à pâte mi-dure	67.7	143.7	76.0	112.3	489.9	819.3	329.4	67.2
Total fromages à pâte mi-dure	949.9	1'175.3	225.4	23.7	6'637.2	7'794.6	1'157.4	17.4
Emmentaler	2'352.6	2'054.4	-298.2	-12.7	23'390.2	22'016.2	-1'374.0	-5.9
Gruyère	1'204.2	1'107.1	-97.1	-8.1	9'238.9	9'599.3	360.4	3.9
Switzerland Swiss		124.8	124.8			1'235.1	1'235.1	
Autres fromages à pâte dure	189.6	190.3	0.7	0.4	781.6	633.8	-147.7	-18.9
Total fromages à pâte dure	3'746.4	3'476.6	-269.8	-7.2	33'410.7	33'484.5	73.8	0.2
Sbrinz	63.5	47.3	-16.2	-25.6	619.1	410.6	-208.5	-33.7
Total fromages à pâte extra-dure	63.5	47.3	-16.2	-25.6	619.1	410.6	-208.5	-33.7
Total fromage fondu	457.4	532.9	75.5	16.5	4'481.0	4'280.3	-200.7	-4.5
Fondue prête à l'emploi	972.9	1'184.9	212.0	21.8	4'026.4	4'714.5	688.1	17.1
Autres fromages	4.0	24.0	20.0	493.0	215.9	133.9	-82.0	-38.0
Total	6'307.0	6'500.5	193.5	3.1	49'864.0	51'371.5	1'507.5	3.0

Source: DGD

Exportations par pays

Novembre 2005

PAYS																					TOTAL
	t	t	t	t	t	t	t	t	t	t	t	t	t	t	t	t	t	t	t	t	
EUROPE																					
Allemagne	297.9	235.8	*	*	8.4	542.1	426.9	8.4	104.2	79.7	20.7	97.5	737.3	1.5	0.9	28.8	31.1	17.9	2.7	528.7	
France	237.8	174.2	*	*	0.5	412.5	93.8	26.3	24.9	32.8	*	15.1	193.0	0.2	*	3.6	3.9	2.2		112.3	
Italie	940.1	28.0	*	*		968.1	0.9	*	*	3.8	*	2.0	6.6		0.8	0.1	0.8	281.1		6.9	
BeNeLux	116.8	81.8	*	*	0.3	198.8	10.7	3.0	16.2	10.9	0.1	0.9	41.7		*			55.5	18.9	213.1	
Grande-Bretagne	29.1	52.7	*	*		81.7	22.0	*	*	0.1	*	0.2	22.3		*	0.2	0.2	0.6		5.0	
Espagne/Portugal	27.8	25.0	*	*		52.8	*	*	*	*	*				*			0.9		44.0	
Autres pays d'Europe	205.9	94.4	43.4	18.4	180.8	542.8	73.6	2.1	4.7	15.3	14.8	17.7	128.2		12.6	8.8	21.4	2.4		26.5	
TOTAL EUROPE	1'855.2	691.9	43.4	18.4	190.0	2'798.8	627.9	39.8	150.0	142.6	35.6	133.3	#####	1.7	14.2	41.5	57.4	360.6	21.6	936.5	
Autres pays																					
Canada	57.0	*	*	*	0.1	57.1	3.0	*	*	4.5	*	3.5	10.9		*			26.2	0.2	129.9	
USA	104.5	283.5	*	*		388.0	5.0	0.1	2.9	0.8	*	5.9	14.6		*	0.2	0.2	88.6	0.4	81.5	
Canada ou USA / autres pays	37.6	131.7	3.9	106.5	0.2	280.0	0.8	2.1	14.4	0.3	2.1	1.0	20.6		1.2	0.7	1.9	57.6	1.8	37.0	
TOTAL AUTRES PAYS	199.2	415.2	3.9	106.5	0.3	725.1	8.8	2.2	17.3	5.5	2.1	10.4	46.2		1.2	0.9	2.1	172.4	2.4	248.4	
TOTAL	2'054.4	1'107.1	47.3	124.8	190.3	3'523.9	636.6	42.0	167.3	148.1	37.6	143.7	#####	1.7	15.4	42.4	59.5	532.9	24.0	#####	

* Pour des raisons de protection de données, celles concernant les exportations de variétés ne comportant qu'un ou deux exportateurs ne sont pas ventilées par pays, mais rassemblées sous la rubrique "autres pays d'Europe" ou "Canada ou USA / autres pays".

Source: DGD

Exportations par pays

Novembre 2004

PAYS																					TOTAL
	t	t	t	t	t	t	t	t	t	t	t	t	t	t	t	t	t	t	t	t	
EUROPE																					
Allemagne	299.9	242.3	*	5.6	547.8	390.2	15.5	71.8	57.5	30.8	52.1	617.8	1.8	1.5	92.4	95.7	7.8	2.2	441.1	1'712.4	
France	238.0	196.3	*		434.3	72.7	16.9	11.0	20.3	*	2.2	123.1	0.2	*	3.2	3.4	0.6		70.2	631.6	
Italie	941.3	28.5	*	20.8	990.7	1.5	*	*	2.3	*		3.8		0.4		0.4	233.5		26.6	1'255.0	
BeNeLux	143.4	94.5	*		237.9	15.3	2.4	28.0	8.0	0.1	1.5	55.3		*	0.0	0.0	48.2		164.9	506.3	
Grande-Bretagne	39.6	60.9	*		100.4	1.4	*	*	0.4	*		1.8		*			2.1		6.2	110.5	
Espagne/Portugal	44.4	26.8	*		71.2	*	*	*	*	*				*			5.8		45.8	122.8	
Autres pays d'Europe	319.1	62.2	43.2	1.9	426.3	42.3	0.5	6.5	7.7	28.4	2.7	88.1		11.4	0.0	11.4	2.7		45.1	573.7	
TOTAL EUROPE	2'025.6	711.4	43.2	28.3	2'808.5	523.3	35.2	117.2	96.4	59.3	58.6	889.9	2.0	13.4	95.6	111.0	300.6	2.2	800.0	4'912.3	
Autres pays																					
Canada	73.4	*	*	3.9	77.3	1.9	*	*	4.0	*	4.8	10.8		*			23.0	0.1	70.5	181.6	
USA	218.9	305.5	*	157.4	681.8	7.6	4.9	14.1	1.9	*	3.3	31.8		*	0.2	0.2	112.0	0.4	88.2	914.3	
Canada ou USA / autres pays	34.7	187.4	20.3		242.3	1.0	1.9	11.0	0.4	2.2	1.0	17.4	0.0	1.0	0.7	1.7	21.7	1.5	14.2	298.8	
TOTAL AUTRES PAYS	327.0	492.9	20.3	161.3	1'001.5	10.4	6.8	25.1	6.3	2.2	9.1	59.9	0.0	1.0	0.9	1.8	156.8	1.9	172.9	1'394.7	
TOTAL	2'352.6	1'204.2	63.5	189.6	3'810.0	533.8	42.0	142.3	102.7	61.5	67.7	949.9	2.0	14.3	96.5	112.9	457.4	4.0	972.9	6'307.0	

* Pour des raisons de protection de données, celles concernant les exportations de variétés ne comportant qu'un ou deux exportateurs ne sont pas ventilées par pays, mais rassemblées sous la rubrique "autres pays d'Europe" ou "Canada ou USA / autres pays".

Source: DGD

Exportations par pays, cumulées

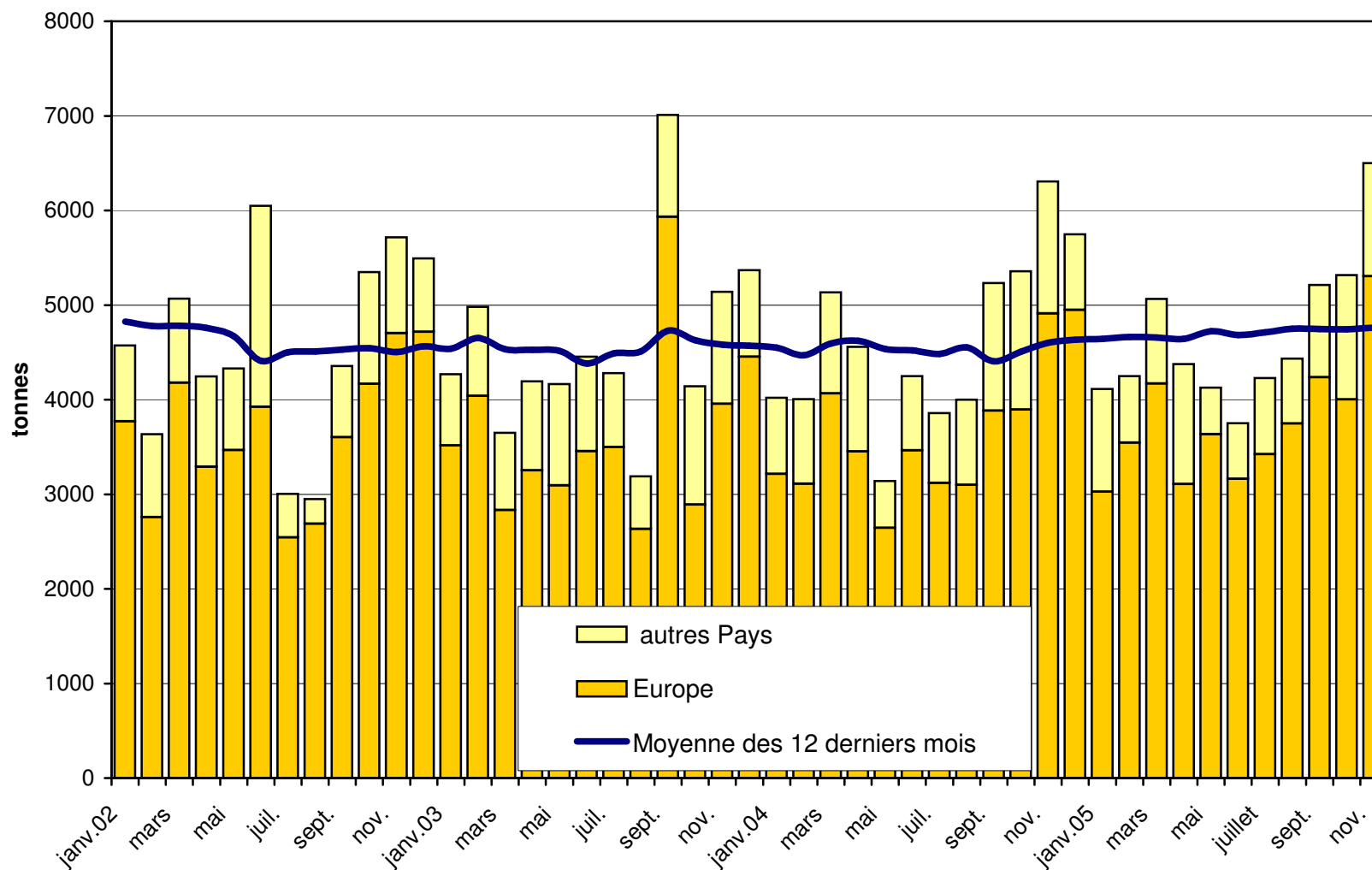
janvier à novembre 2005

PAYS																					TOTAL
	t	t	t		t	t	t	t	t	t	t	t	t	t	t	t	t	t	t	t	
EUROPE																					
Allemagne	2'519.9	2'061.5	*	*	53.5	4'634.9	3'629.3	57.5	265.1	442.1	242.5	574.0	5'210.4	16.8	2.4	431.7	450.8	263.4	50.2	1'071.8	11'681.5
France	2'157.3	1'716.3	*	*	3.8	3'877.4	573.8	125.2	89.2	199.5	*	52.7	1'040.6	2.7	*	34.5	37.3	18.5	0.0	417.2	5'390.9
Italie	10'844.2	323.3	*	*	1.3	11'168.8	12.0	*	*	21.3	*	9.1	42.3	1.4	0.9	1.3	3.6	2'687.6	4.7	42.4	13'949.4
BeNeLux	932.4	680.7	*	*	8.4	1'621.3	90.1	13.0	84.1	52.9	1.2	11.8	253.0		*	0.1	0.1	419.5	57.1	938.8	3'289.9
Grande-Bretagne	289.1	483.1	*	*	0.1	772.2	31.5	*	*	1.5	*	0.3	33.3		*	0.2	0.2	18.2		43.3	867.2
Espagne/Portugal	205.8	258.2	*	*	0.1	464.1	*	*	*	*	*	0.0	0.0		*			32.9		302.6	799.6
Autres pays d'Europe	2'716.7	540.4	335.4	96.9	559.1	4'248.3	436.5	9.6	19.1	78.4	121.6	83.7	748.8		36.7	11.4	48.1	28.1	0.5	311.7	5'385.6
TOTAL EUROPE	19'665.2	6'063.5	335.4	96.9	626.2	26'787.0	4'773.1	205.3	457.6	795.8	365.3	731.4	7'328.4	21.0	39.9	479.2	540.1	3'468.2	112.7	3'127.8	41'364.1
Autres pays																					
Canada	492.3	*	*	*	3.8	496.2	25.3	*	*	16.3	*	21.0	62.5		*			285.4	1.2	605.2	1'450.7
USA	1'485.9	2'394.8	*	*	1.2	3'881.8	80.9	6.8	87.6	21.5	*	55.2	251.9		*	1.2	1.2	288.7	3.7	481.6	4'908.9
Canada ou USA / autres pays	372.8	1'141.1	75.2	#####	2.7	2'730.1	10.8	11.8	90.3	4.6	22.6	11.7	151.7	0.6	1.5	9.7	11.7	238.1	16.3	499.9	3'647.8
TOTAL AUTRES PAYS	2'351.1	3'535.8	75.2	#####	7.7	7'108.1	117.0	18.6	177.8	42.3	22.6	88.0	466.3	0.6	1.5	10.9	13.0	812.2	21.2	1'586.7	10'007.4
TOTAL	22'016.2	9'599.3	410.6	#####	633.8	33'895.1	4'890.0	223.9	635.5	838.1	387.8	819.3	7'794.6	21.5	41.4	490.1	553.0	4'280.3	133.9	4'714.5	51'371.5

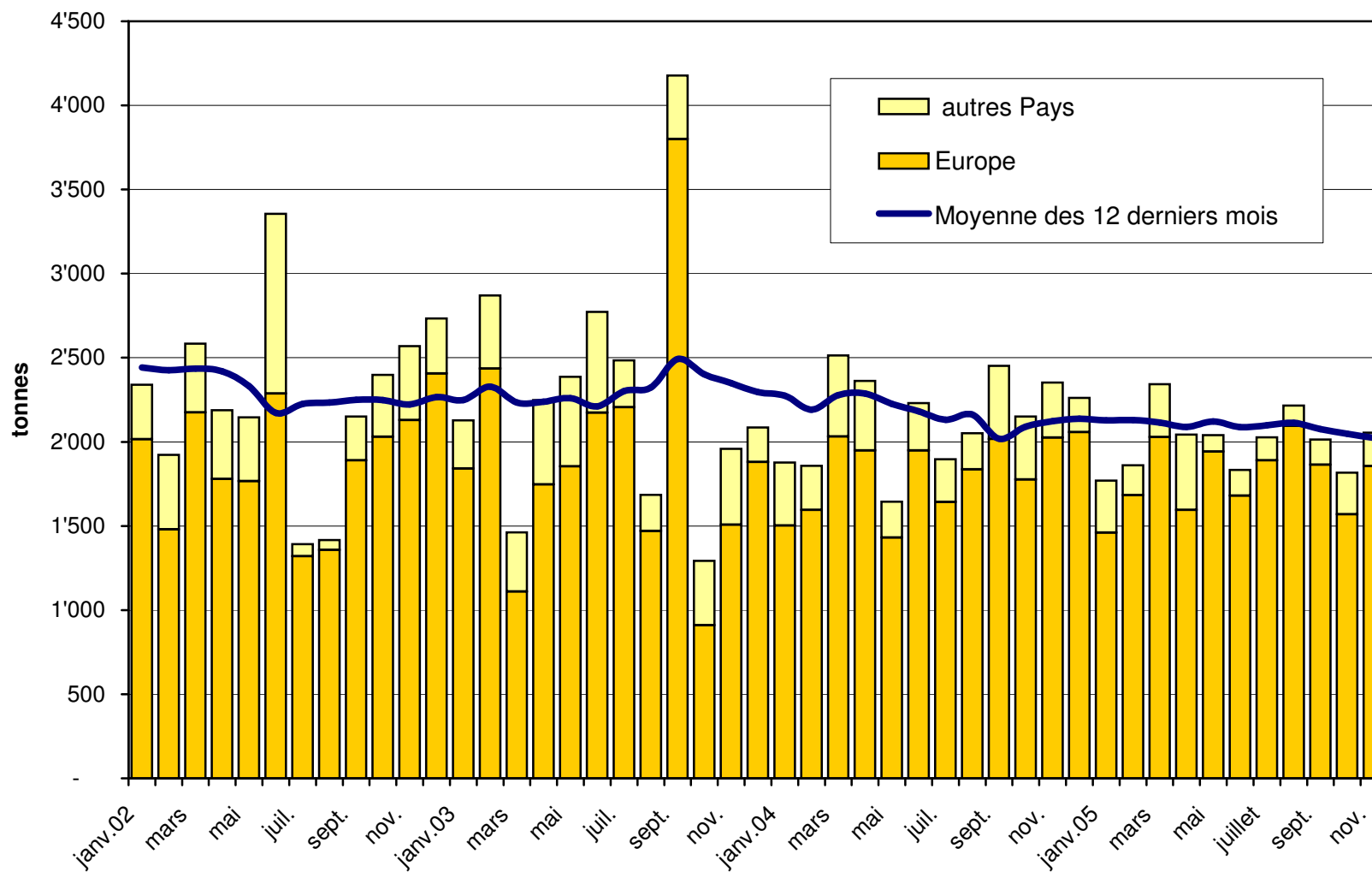
* Pour des raisons de protection de données, celles concernant les exportations de variétés ne comportant qu'un ou deux exportateurs ne sont pas ventilées par pays, mais rassemblées sous la rubrique "autres pays d'Europe" ou "Canada ou USA / autres pays".

Source: DGD

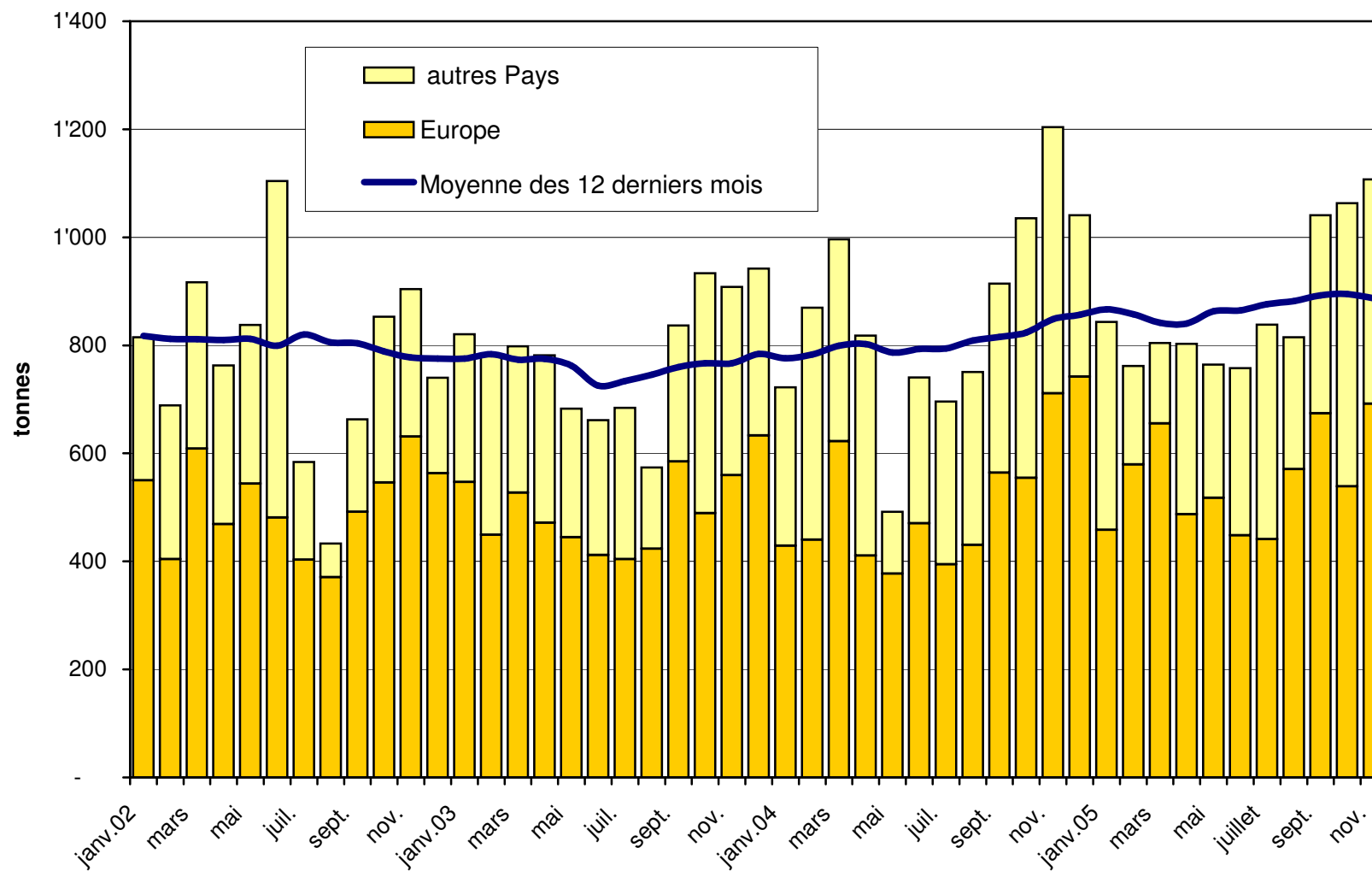
**Total des exportations de fromage (y c. mélanges à fondue et fromage fondu) depuis 2002
Valeur moyenne des 12 derniers**



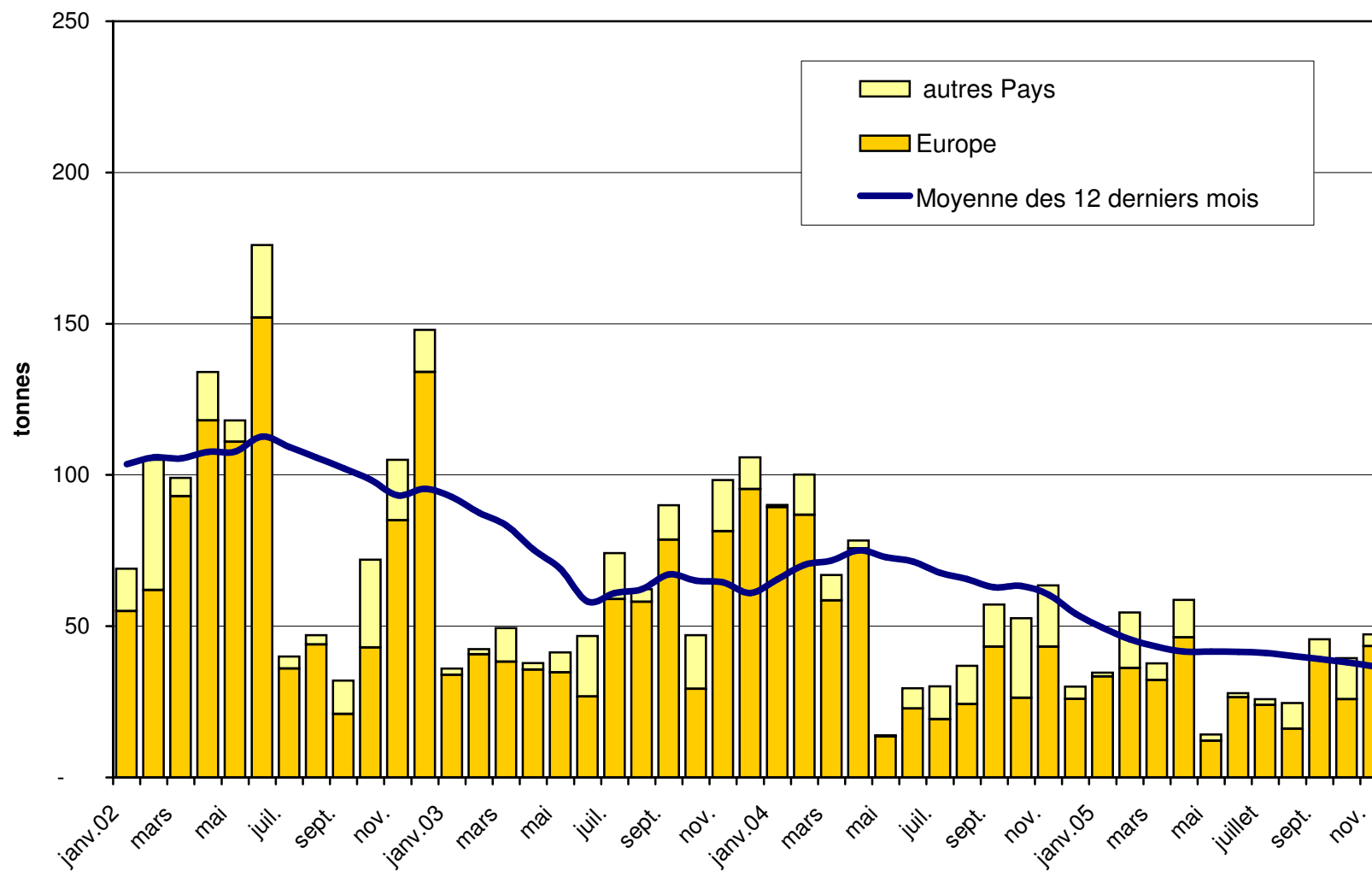
Exportations d'Emmentaler depuis 2002 Valeur moyenne des 12 derniers mois



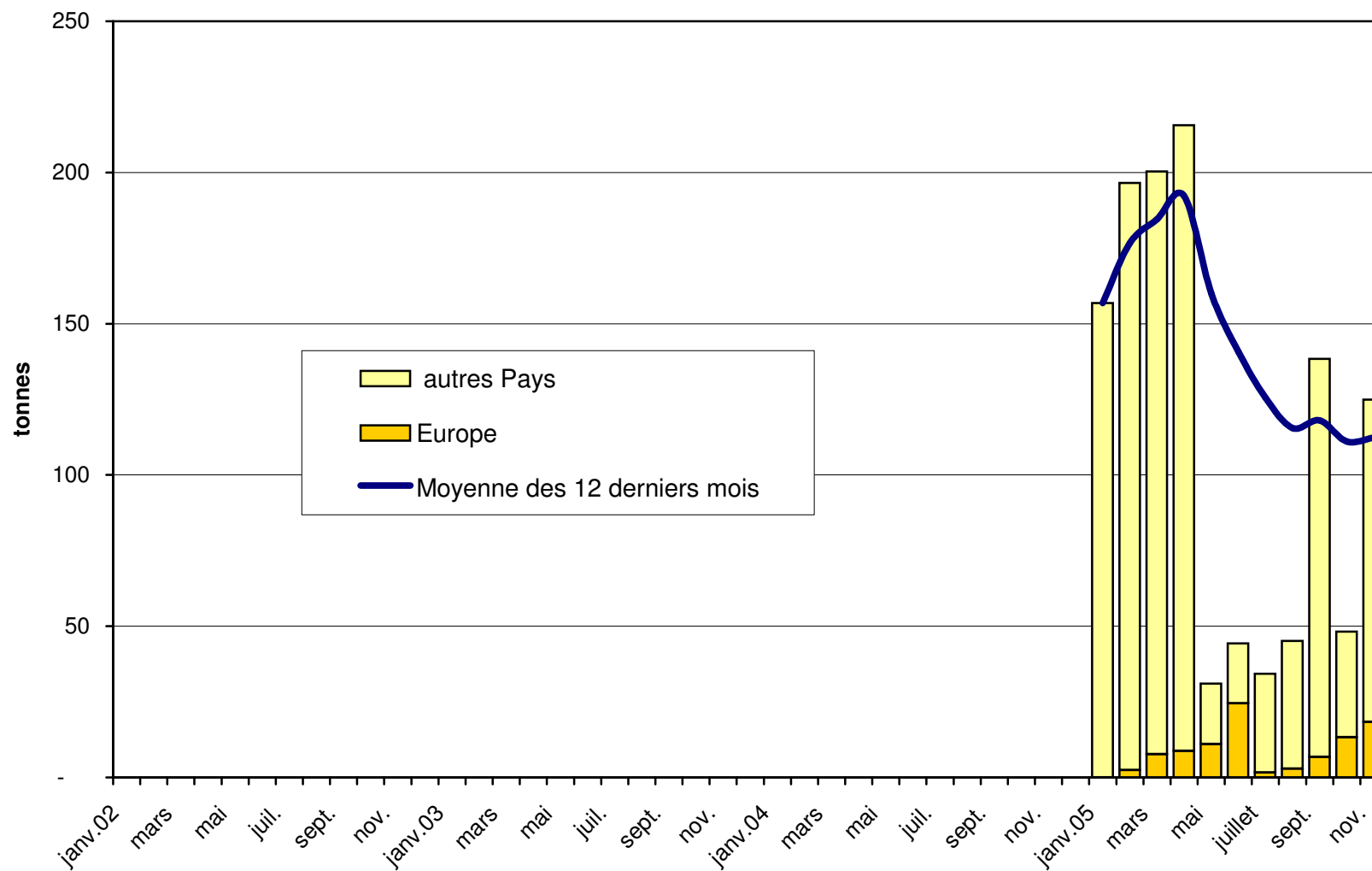
Exportations de Gruyère depuis 2002 Valeur moyenne des 12 derniers mois



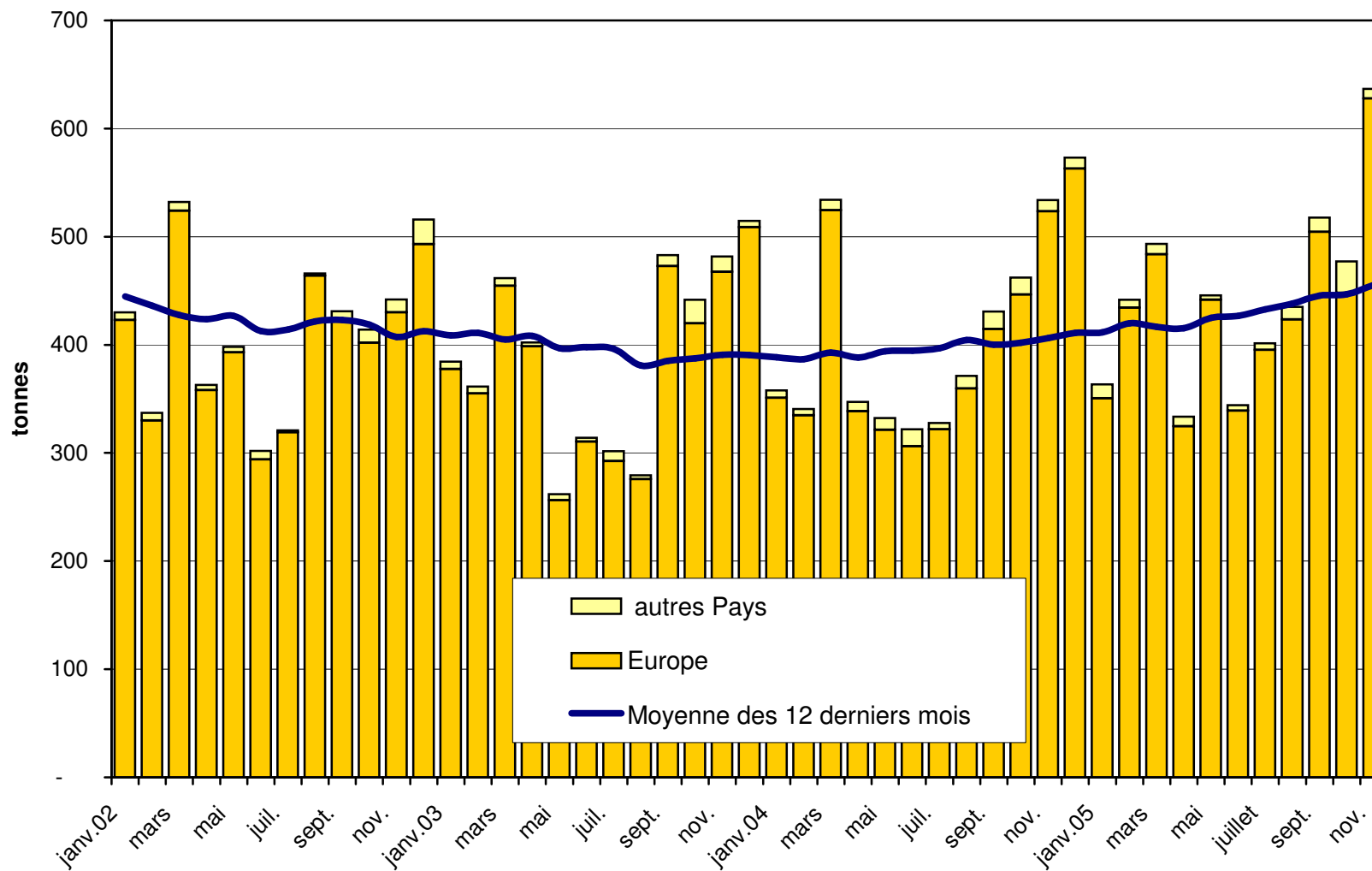
Exportations de sbrinz depuis 2002 Valeur moyenne des 12 derniers mois



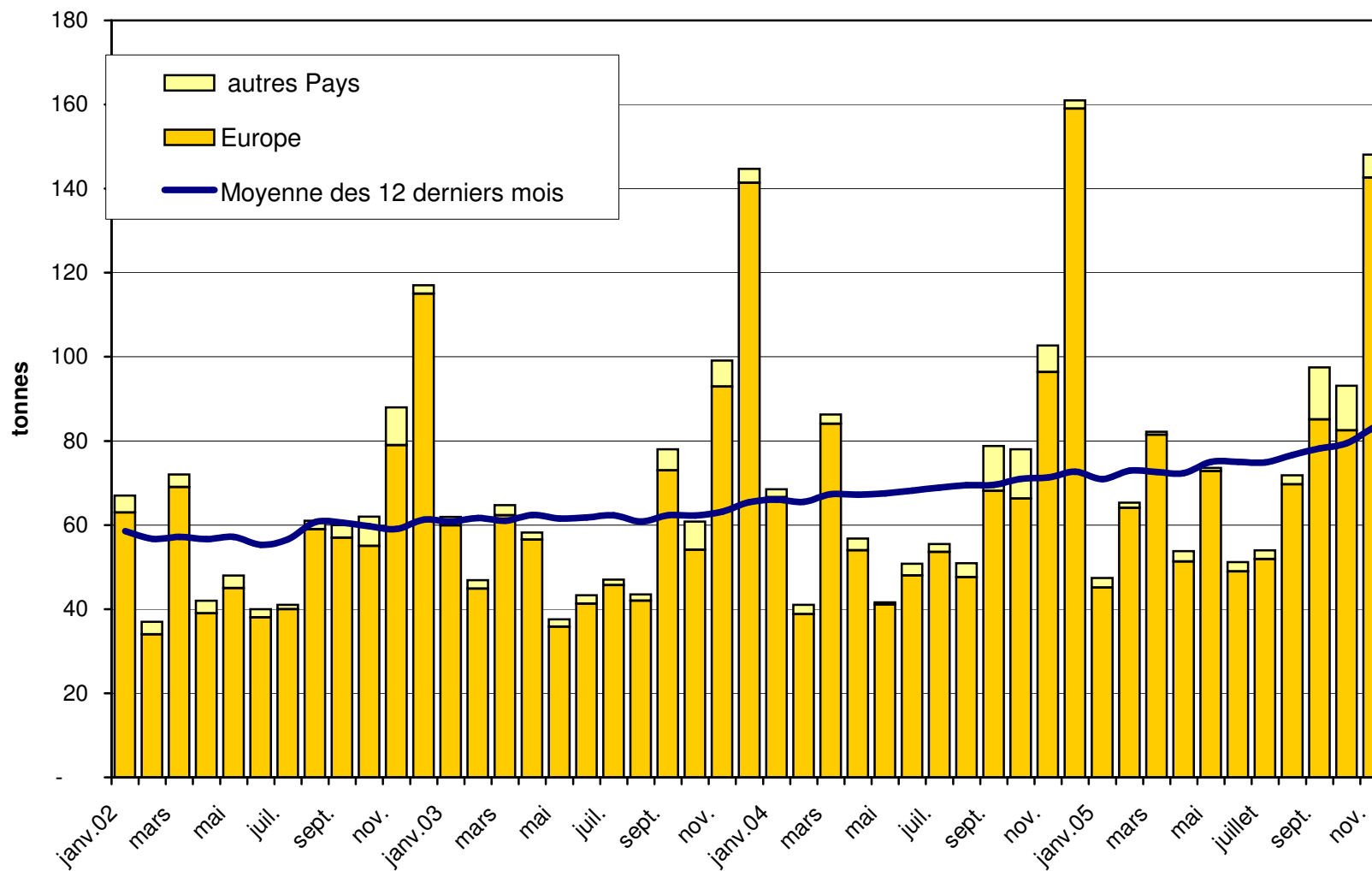
Exportations de Switzerland Swiss depuis 2005



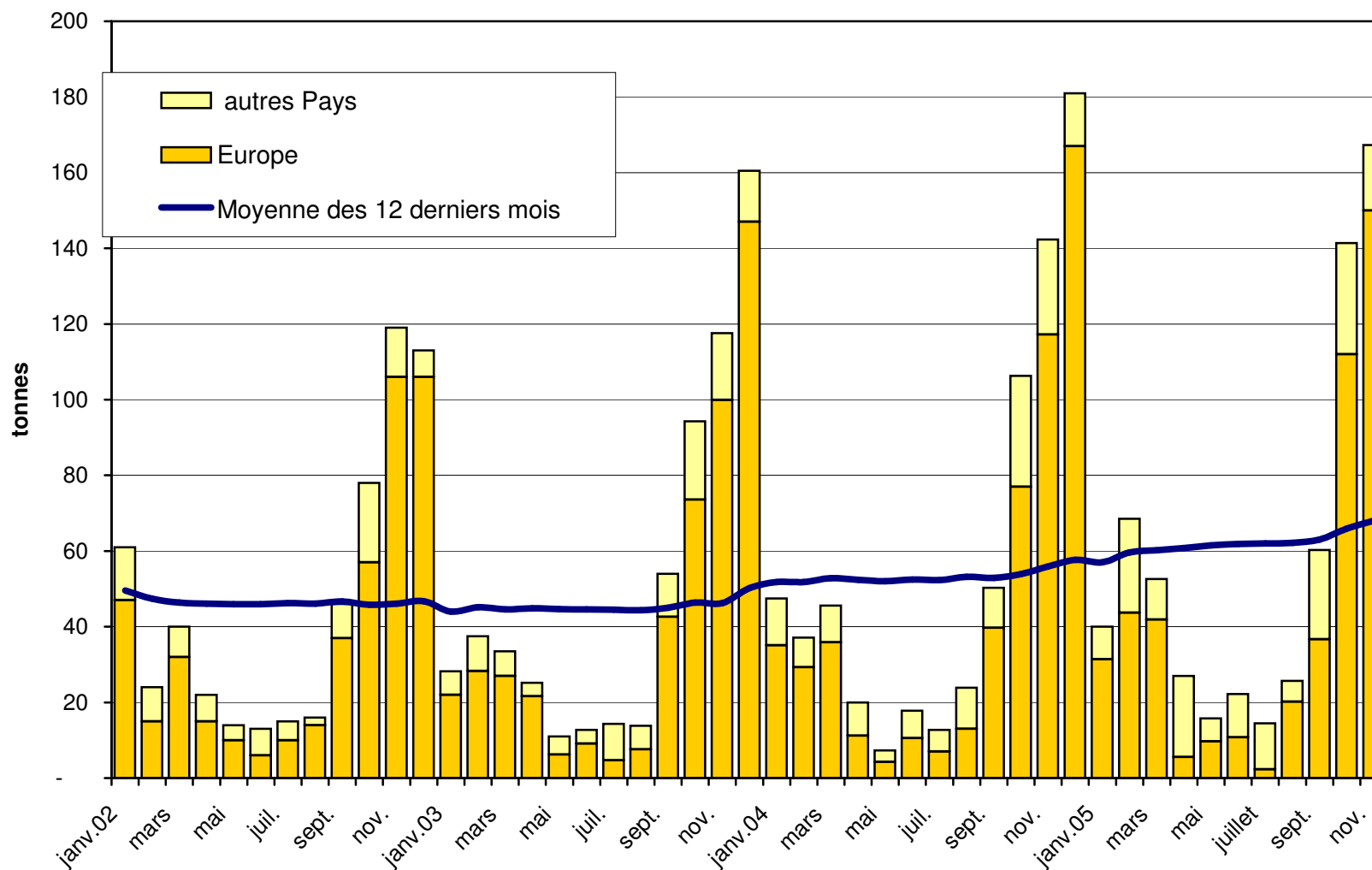
Exportations du Fromage Appenzeller depuis 2002 Valeur moyenne des 12 derniers mois



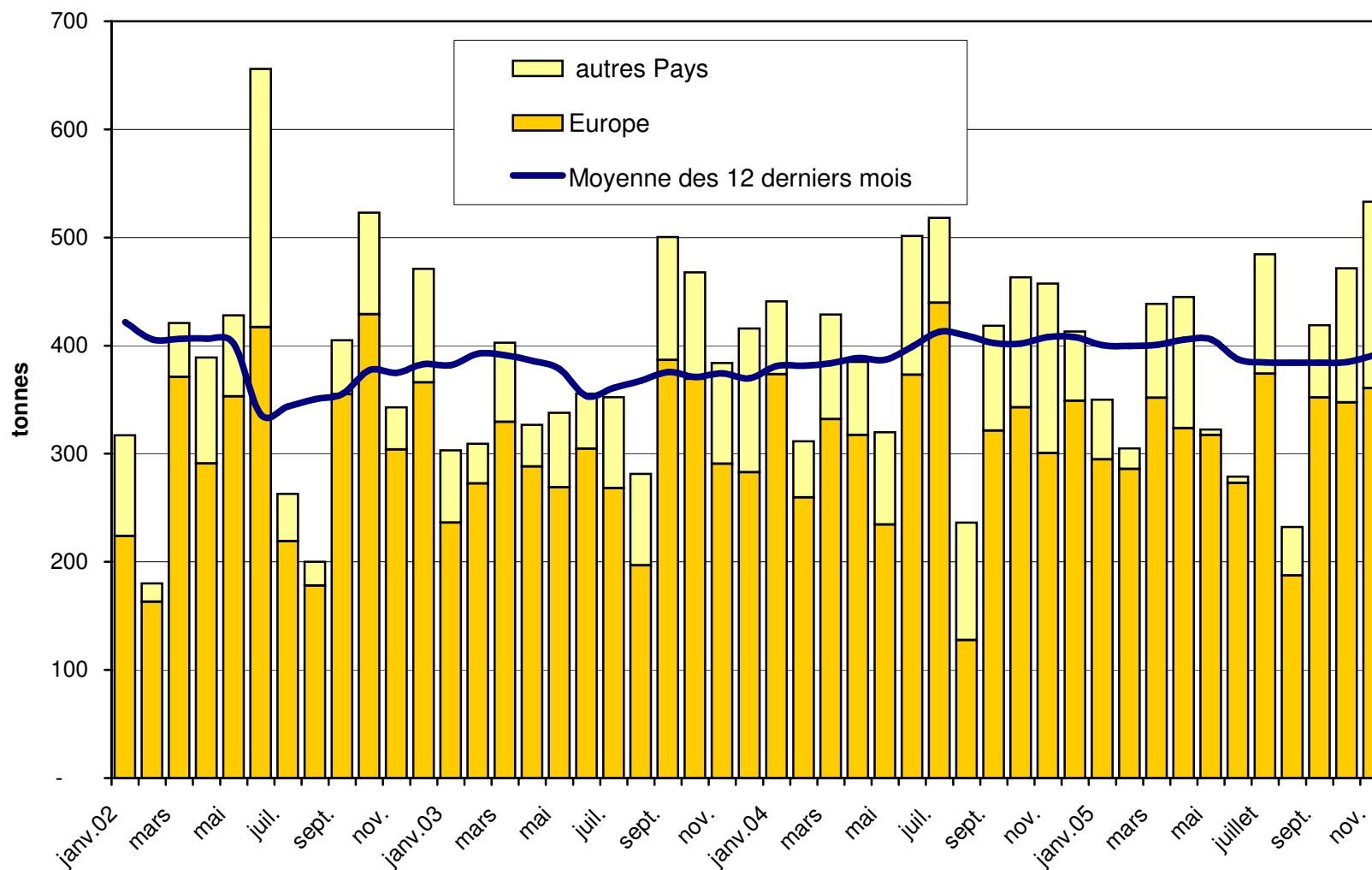
Exportations de Tête de Moine depuis 2002 Valeur moyenne des 12 derniers mois



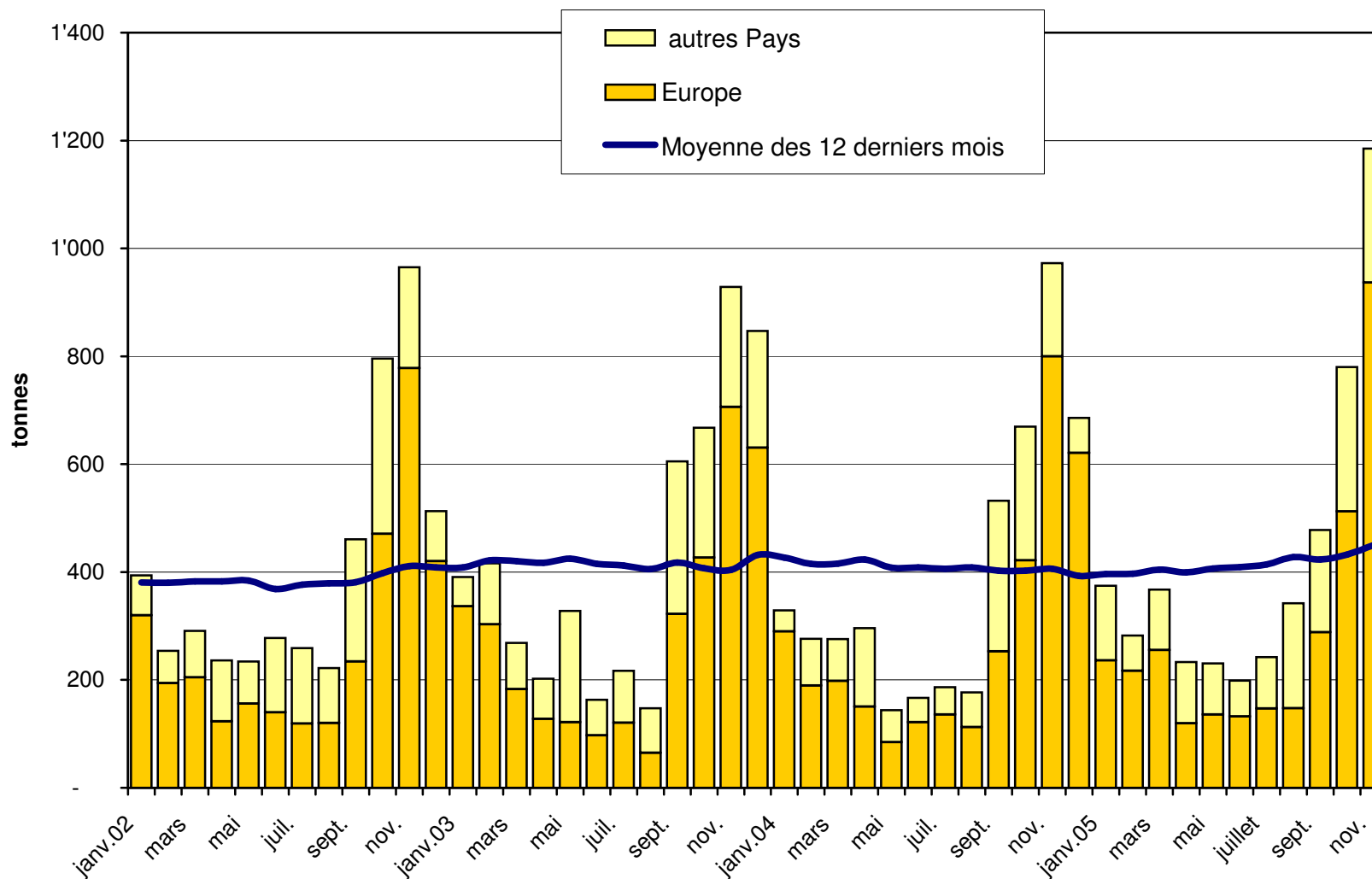
Exportations de Raclette Suisse depuis 2002 Valeur moyenne des 12 derniers mois



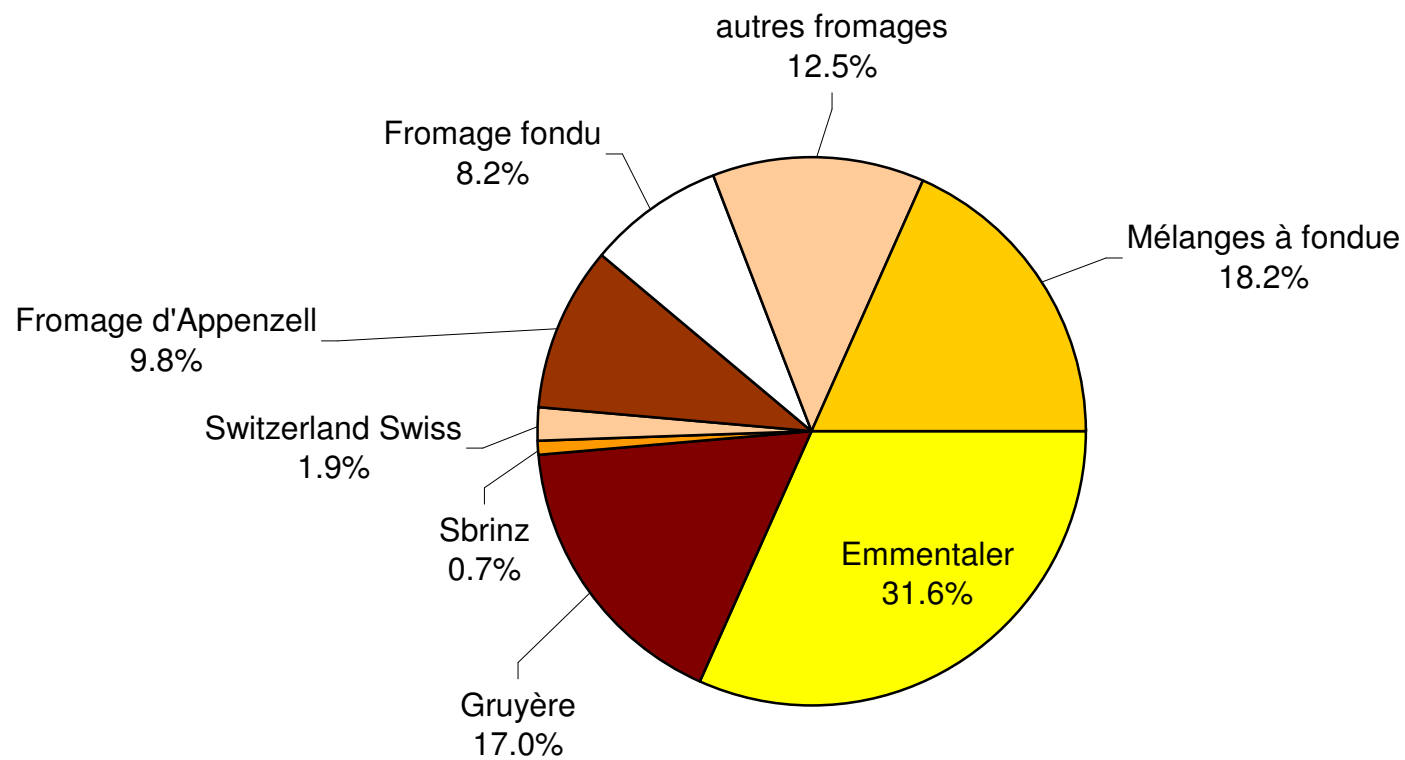
Exportations de fromage fondu depuis 2002 Valeur moyenne des 12 derniers mois



Exportations de Fondue prête à l'emploi depuis 2002 Valeur moyenne des 12 derniers mois



Pourcentage des exportations de fromage par variété en novembre 2005 Total 6 707 tonnes



Importations de fromage par produit/groupe de produit

Fromages / Catégorie	Importations mensuelles		Différence par rapport au même mois de l'année précédente		Importations cumulées		Différence par rapport à la période de l'année précédente	
	novembre 2004 tonnes	novembre 2005 tonnes	tonnes	(%)	jan. - nov. 2004 tonnes	jan. - nov. 2005 tonnes	tonnes	(%)
Mascarpone, Ricotta Romana	77.3	86.2	8.9	11.5	818.7	875.4	56.7	6.9
Mozzarella	211.6	106.8	-104.9	-49.5	3'095.7	2'459.8	-636.0	-20.5
Autres fromages frais	359.8	466.7	106.9	29.7	4'733.4	4'902.4	169.0	3.6
Total fromages frais	648.8	659.7	10.9	1.7	8'647.8	8'237.6	-410.3	-4.7
Danablu, Gorgonzola, Roquefort	34.9	58.1	23.2	66.4	443.4	391.2	-52.2	-11.8
Fromage à croûte fleurie	138.3	150.5	12.2	8.8	1'470.5	1'458.2	-12.4	-0.8
Bleu, fromage à pâte persillée								
Brie, Camembert, Italic	119.5	121.0	1.5	1.3	1'263.9	1'227.9	-36.0	-2.8
Autres fromages à pâte molle	384.3	334.5	-49.8	-13.0	3'862.9	3'973.7	110.8	2.9
Total fromages à pâte molle	677.0	664.1	-12.9	-1.9	7'040.7	7'051.0	10.2	0.1
Fromage à pâte mi-dure persillée	4.5	6.3	1.8	39.1	13.8	28.0	14.2	102.5
Caciocavallo, Fontina, Brà, etc.	138.8	86.0	-52.7	-38.0	1'373.6	1'219.1	-154.5	-11.2
Tilsiter	1.5	1.4	0.0	-1.8	20.0	25.5	5.4	27.0
Autres fromages à pâte mi-dure	262.5	274.3	11.8	4.5	3'066.5	3'111.7	45.2	1.5
Fromages à pâte mi-dure râpé, en poudre	5.8	2.5	-3.3	-56.3	68.2	50.4	-17.8	-26.1
Total fromages à pâte mi-dure	413.1	370.6	-42.5	-10.3	4'542.1	4'434.6	-107.5	-2.4
Fromage aux herbes (Schabziger)	0.0	0.0	0.0	128.6	5.8	0.0	-5.7	-99.4
Fromage à pâte dure persillée		0.2	0.2		0.0	0.3	0.3	2'708.3
Caciocavallo, Fontina, Brà, etc.	25.7	22.0	-3.7	-14.3	380.3	294.9	-85.4	-22.4
Emmentaler	3.9	57.2	53.3	1'365.9	38.9	146.7	107.9	277.5
Autres fromages à pâte dure	48.1	119.6	71.5	148.7	787.9	969.3	181.4	23.0
Fromages à pâte dure râpé, en poudre	46.3	24.9	-21.5	-46.3	361.5	376.5	15.1	4.2
Total fromages à pâte dure	124.0	223.9	99.9	80.5	1'574.3	1'787.8	213.6	13.6
Grana/Parmigiano	536.5	642.9	106.3	19.8	4'840.0	5'106.5	266.6	5.5
Total fromages à pâte extra-dure	536.5	642.9	106.3	19.8	4'840.0	5'106.5	266.6	5.5
Total variétés de fromages sans fr. fondu	2'399.5	2'561.2	161.7	6.7	26'644.9	26'617.5	-27.4	-0.1
Total fromage fondu	164.6	219.6	55.0	33.4	1'981.4	1'958.5	-22.9	-1.2

Source: DGD

Importations de fromage par pays fournisseur

Novembre 2005

Pays	Type de fromage												TOTAL
	Mascarpone, ricotta Romana	Mozzarella	Autres fromages frais	TOTAL fromages frais	Danablu, Gorgonzola, Roquefort	Brie, Camembert, Reblochon	Autres fromages à pâte molle	TOTAL fromages à pâte molle	Fromage aux herbes	Fromage à pâte dure et mi-dure	Autres fromages		
	tonnes	tonnes	tonnes	tonnes	tonnes	tonnes	tonnes	tonnes	tonnes	tonnes	tonnes	tonnes	
EUROPE													
Allemagne	0.0	0.1	83.2	83.3	7.5		79.5	87.0		31.8	79.7		281.8
France	0.3	0.3	184.1	184.7	7.7		357.7	365.5		282.6	81.3		914.0
Italie	85.9	106.3	143.5	335.7	41.3		134.0	175.2	0.0	791.8	35.9		1'338.7
Pays-Bas			1.5	1.5			4.1	4.1		34.8			40.4
Belgique										0.0			0.0
Luxembourg													
Autriche		0.1	0.4	0.5			0.2	0.2		29.1	22.3		52.2
Grande-Bretagne							0.0	0.0		3.7			3.8
Danemark			53.9	53.9	1.7		6.0	7.7		25.6			87.2
Norvège													
Suède										1.9	0.3		2.2
Portugal							0.3	0.3		4.4			4.7
Espagne							0.3	0.3		14.2			14.5
Grèce			0.0	0.0			23.9	23.9					23.9
Autres pays d'Europe										17.5			17.5
TOTAL EUROPE	86.2	106.8	466.6	659.6	58.1		606.0	664.1	0.0	1'237.4	219.6		2'780.7
Autres pays													
Canada													
USA													
Autres pays d'Amérique													
Amérique latine													
Afrique													
Asie			0.1	0.1									0.1
Australie													
TOTAL AUTRES PAYS			0.1	0.1									0.1
TOTAL	86.2	106.8	466.7	659.7	58.1		606.0	664.1	0.0	1'237.4	219.6		2'780.8

Source: DGD

Importations de fromage par pays fournisseur

Novembre 2004

Pays	Type de fromage												TOTAL
	Mascarpone, ricotta Romana	Mozzarella	Autres fromages frais	TOTAL fromages frais	Danablu, Gorgonzola, Roquefort	Brie, Camembert, Reblochon	Autres fromages à pâte molle	TOTAL fromages à pâte molle	Fromage aux herbes	Fromage à pâte dure et mi-dure	Autres fromages		
EUROPE													
Allemagne		0.0	59.9	59.9	3.7		73.0	76.7		17.9	37.2		191.7
France		0.3	177.0	177.3	12.1	95.0	298.7	405.8	0.0	214.3	81.7		879.2
Italie	77.3	211.2	70.9	359.5	16.8		124.1	140.9	0.0	681.3	36.1		1'217.8
Pays-Bas							1.6	1.6		51.1			52.7
Belgique													
Luxembourg													
Autriche		0.0		0.0			0.2	0.2		12.8	9.5		22.6
Grande-Bretagne							0.0	0.0		3.4			3.4
Danemark			43.8	43.8	2.3		5.4	7.7		23.8			75.4
Norvège													
Suède													
Portugal							0.4	0.4		11.8			12.2
Espagne			4.7	4.7			0.7	0.7		12.7			18.0
Grèce			0.8	0.8			32.6	32.6					33.4
Autres pays d'Europe										0.4			0.4
TOTAL EUROPE	77.3	211.6	357.2	646.1	34.9	95.0	536.6	666.6	0.0	1'029.4	164.5		2'506.6
Autres pays													
Canada													
USA													
Autres pays d'Amérique													
Amérique latine													
Afrique													
Asie											0.0		0.0
Australie													
TOTAL AUTRES PAYS											0.0		0.0
TOTAL	77.3	211.6	357.2	646.1	34.9	95.0	536.6	666.6	0.0	1'029.4	164.6		2'506.7

Source: DGD

Importations de fromage cumulées par pays, cumulées

janvier à novembre 2005

Pays	janvier à novembre 2005												TOTAL
	Mascarpone, ricotta Romana	Mozzarella	Autres fromages frais	TOTAL fromages frais	Danablu, Gorgonzola, Roquefort	Brie, Camembert, Reblochon	Autres fromages à pâte molle	TOTAL fromages à pâte molle	Fromage aux herbes	Fromage à pâte dure et mi-dure	Autres fromages		
	tonnes	tonnes	tonnes	tonnes	tonnes	tonnes	tonnes	tonnes	tonnes	tonnes	tonnes	tonnes	
EUROPE													
Allemagne	0.5	2.0	745.9	748	26.2		860.6	887		261.5	579.1		2'475.7
France	3.4	6.6	2'150.0	2'160	82.9	869.3	3'093.5	4'046		2'446.7	813.1		9'465.4
Italie	867.6	2'431.1	1'347.0	4'646	274.7		1'323.5	1'598	0.1	6'831.9	383.0		13'458.8
Pays-Bas			1.5	1.5			9.3	9.3		583.3			594.2
Belgique			0.1	0.1			0.9	0.9		0.7			1.7
Luxembourg													
Autriche		0.6	0.6	1.2			3.6	3.6		202.5	175.1		382.4
Grande-Bretagne		0.0	0.0	0.1			0.1	0.1		63.4			63.6
Danemark			577.3	577.3	7.2		55.9	63.1		255.4			895.7
Norvège													
Suède							0.2	0.2		10.6	2.2		13.0
Portugal							2.9	2.9		55.7			58.6
Espagne			27.7	27.7			4.4	4.4		216.5			248.6
Grèce			5.4	5.4			343.6	343.6		2.6			351.7
Autres pays d'Europe			1.4	1.4			26.6	26.6		179.4			207.3
TOTAL EUROPE	871.4	2'440.2	4'856.9	8'168.6	391.0	869.3	5'725.2	6'985.5	0.1	11'110.2	1'952.5		28'216.8
Autres pays													
Canada													
USA													
Autres pays d'Amérique													
Amérique latine							0.0	0.0					0.0
Afrique							0.8	0.8		0.0			0.9
Asie			0.1	0.1						0.1			0.1
Australie													
TOTAL AUTRES PAYS			0.1	0.1			0.8	0.8		0.1			1.0
TOTAL	871.4	2'440.2	4'856.9	8'168.6	391.0	869.3	5'726.0	6'986.3	0.1	11'110.3	1'952.5		28'217.8

Source: DGD

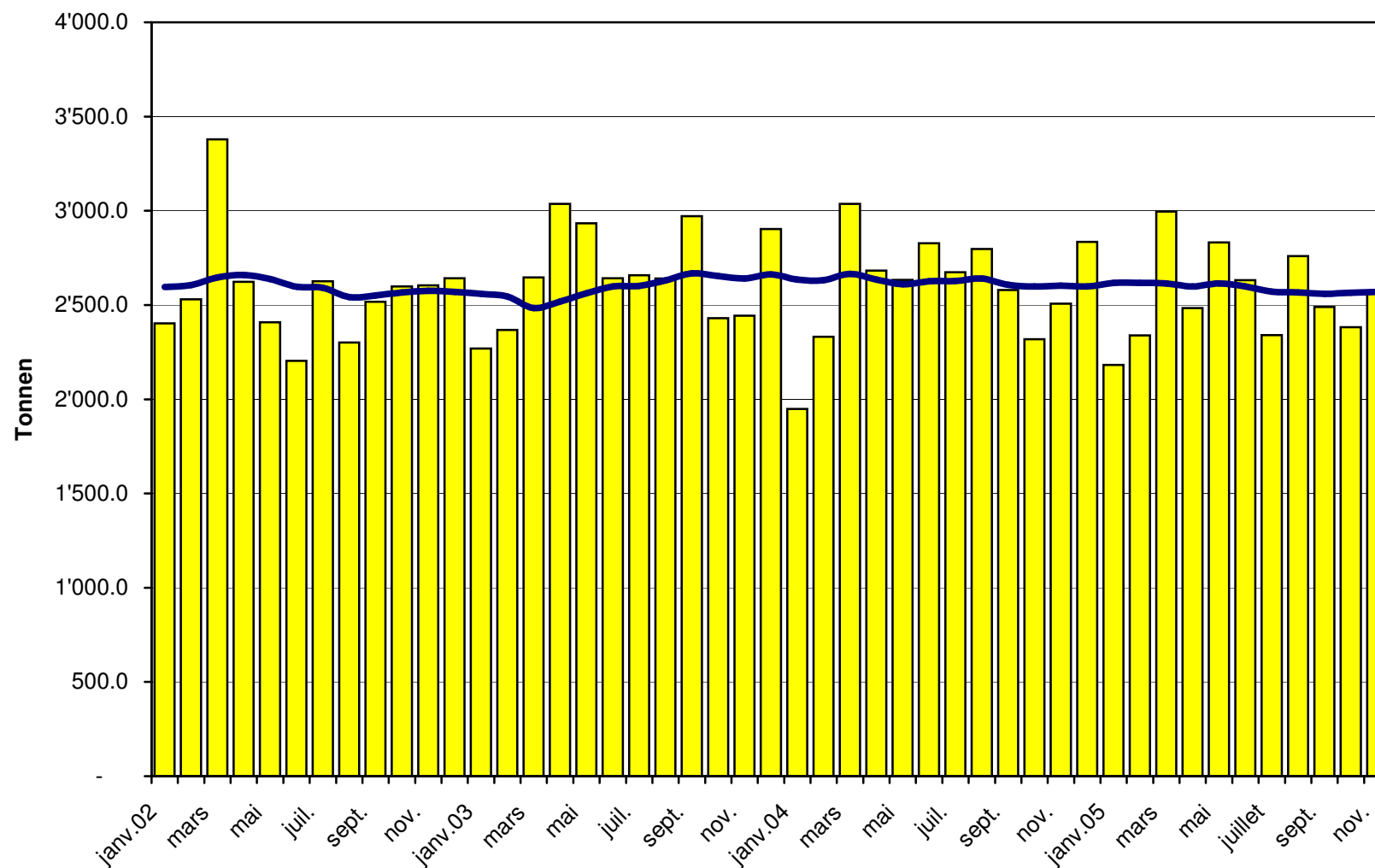
Importations de fromage cumulées par pays, cumulées

Janvier à novembre 2004

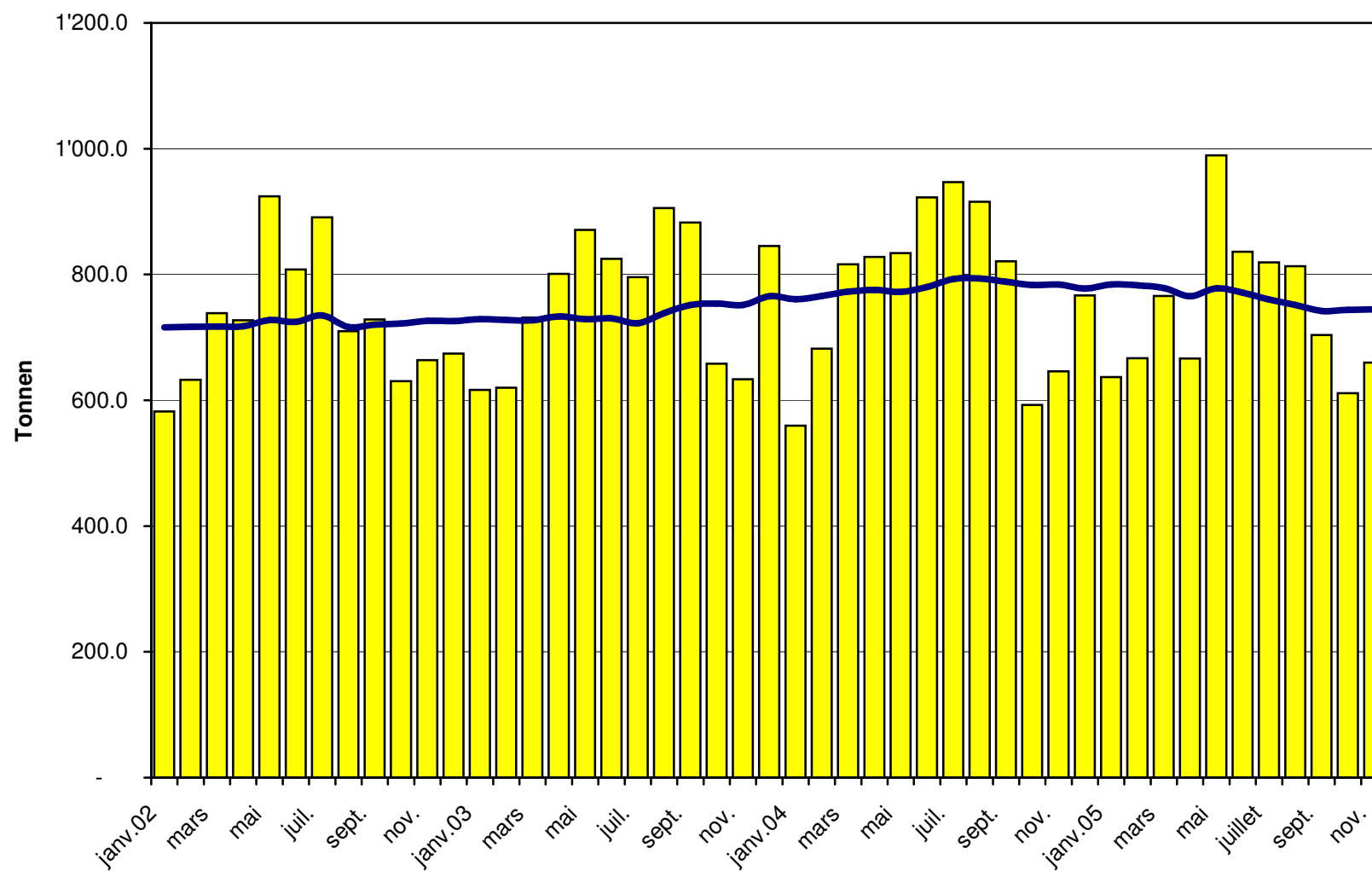
Pays	Type de fromage												TOTAL
	Mascarpone, ricotta Romana	Mozzarella	Autres fromages frais	TOTAL fromages frais	Danablu, Gorgonzola, Roquefort	Brie, Camembert, Reblochon	Autres fromages à pâte molle	TOTAL fromages à pâte molle	Fromage aux herbes	Fromage à pâte dure et mi-dure	Autres fromages		
	tonnes	tonnes	tonnes	tonnes	tonnes	tonnes	tonnes	tonnes	tonnes	tonnes	tonnes	tonnes	
EUROPE													
Allemagne	0.0	1.2	733.8	735	24.9		859.7	885		200.1		396.4	2'216.2
France		5.7	2'066.6	2'072	80.3	936.6	2'954.5	3'971	0.0	2'405.4		906.1	9'355.3
Italie	809.8	3'072.0	1'319.3	5'201	327.4		1'323.8	1'651	0.6	6'754.7		453.9	14'061.4
Pays-Bas			0.3	0.3			3.8	3.8		416.9		0.1	421.1
Belgique			0.2	0.2			0.7	0.7		1.2			2.1
Luxembourg													
Autriche		0.3	0.1	0.4			3.5	3.5		231.1		140.8	375.8
Grande-Bretagne							0.3	0.3		176.2			176.5
Danemark			415.7	415.7	9.2		61.1	70.2		295.9			781.8
Norvège										0.0		0.0	0.0
Suède							0.0	0.0		0.1			0.1
Portugal			0.0	0.0			3.9	3.9		58.1			62.0
Espagne			41.1	41.1			2.8	2.8		208.0			251.9
Grèce			8.4	8.4			377.2	377.2		20.9			406.5
Autres pays d'Europe							9.4	9.4		5.2			14.6
TOTAL EUROPE	809.8	3'079.2	4'585.5	8'474.6	441.8	936.6	5'600.5	6'978.9	0.6	10'773.9		1'897.2	28'125.3
Autres pays													
Canada										0.0			0.0
USA										0.1		0.4	0.5
Autres pays d'Amérique													
Amérique latine													
Afrique										0.0			0.0
Asie			0.2	0.2			0.0	0.0		0.0		0.0	0.3
Australie													
TOTAL AUTRES PAYS			0.2	0.2			0.0	0.0		0.1		0.4	0.8
TOTAL	809.8	3'079.2	4'585.7	8'474.8	441.8	936.6	5'600.6	6'978.9	0.6	10'774.0		1'897.6	28'126.0

Source: DGD

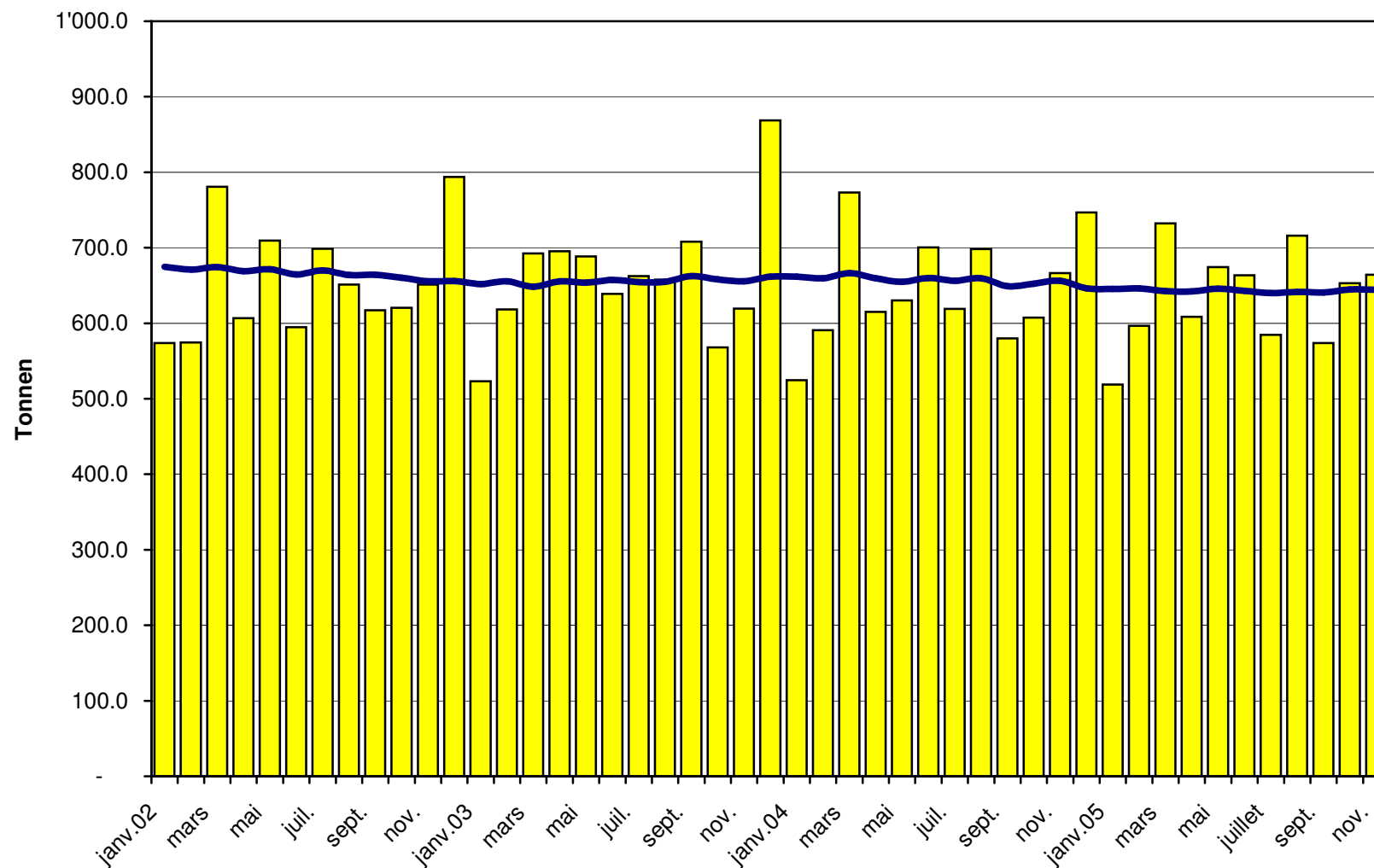
Total des importations de fromages depuis 2002 Valeur moyenne des 12 derniers mois



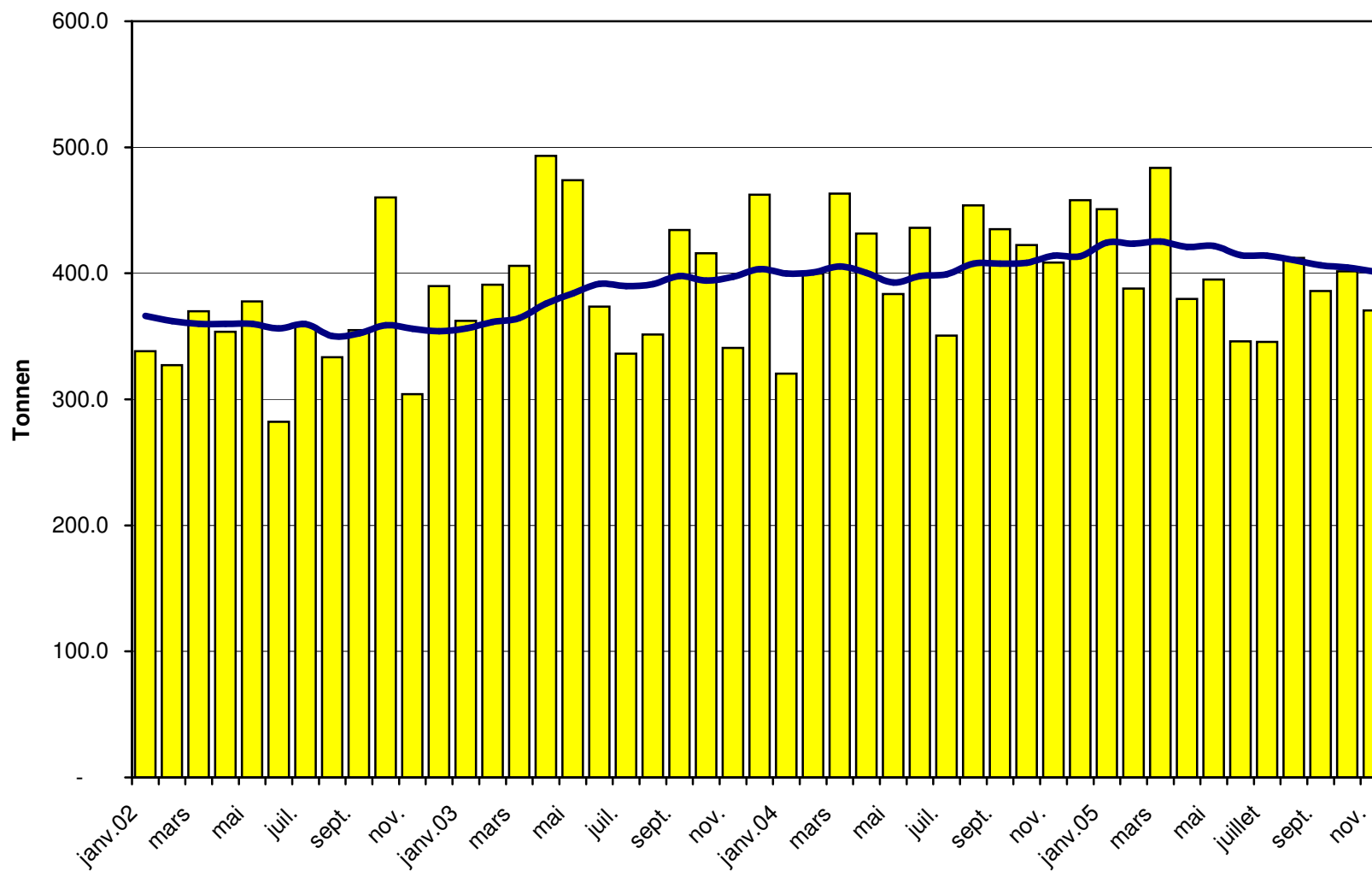
Importations de fromages frais depuis 2002 Valeur moyenne des 12 derniers mois



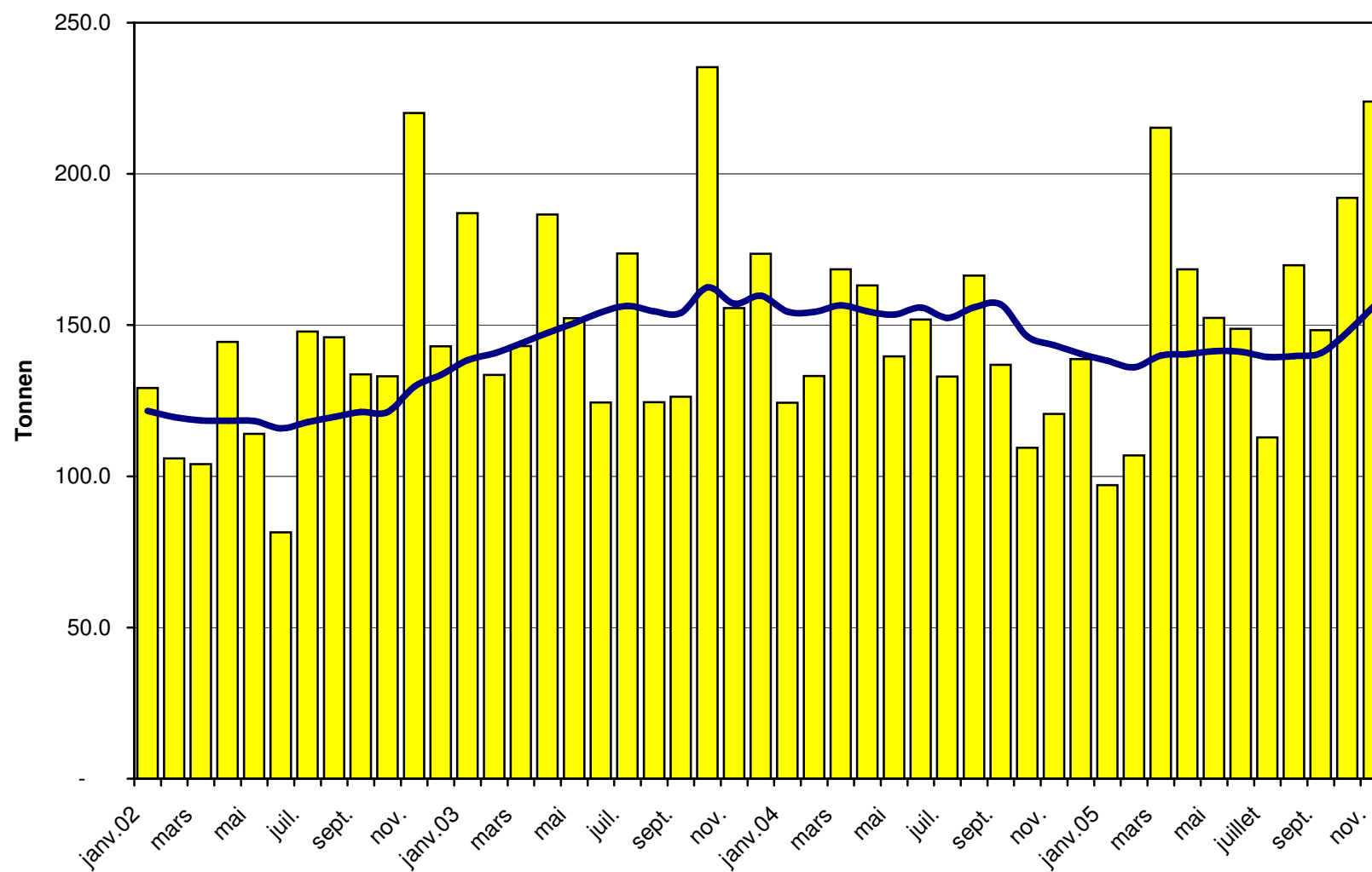
Importations de fromages à pâte molle depuis 2002 Valeur moyenne des 12 derniers mois



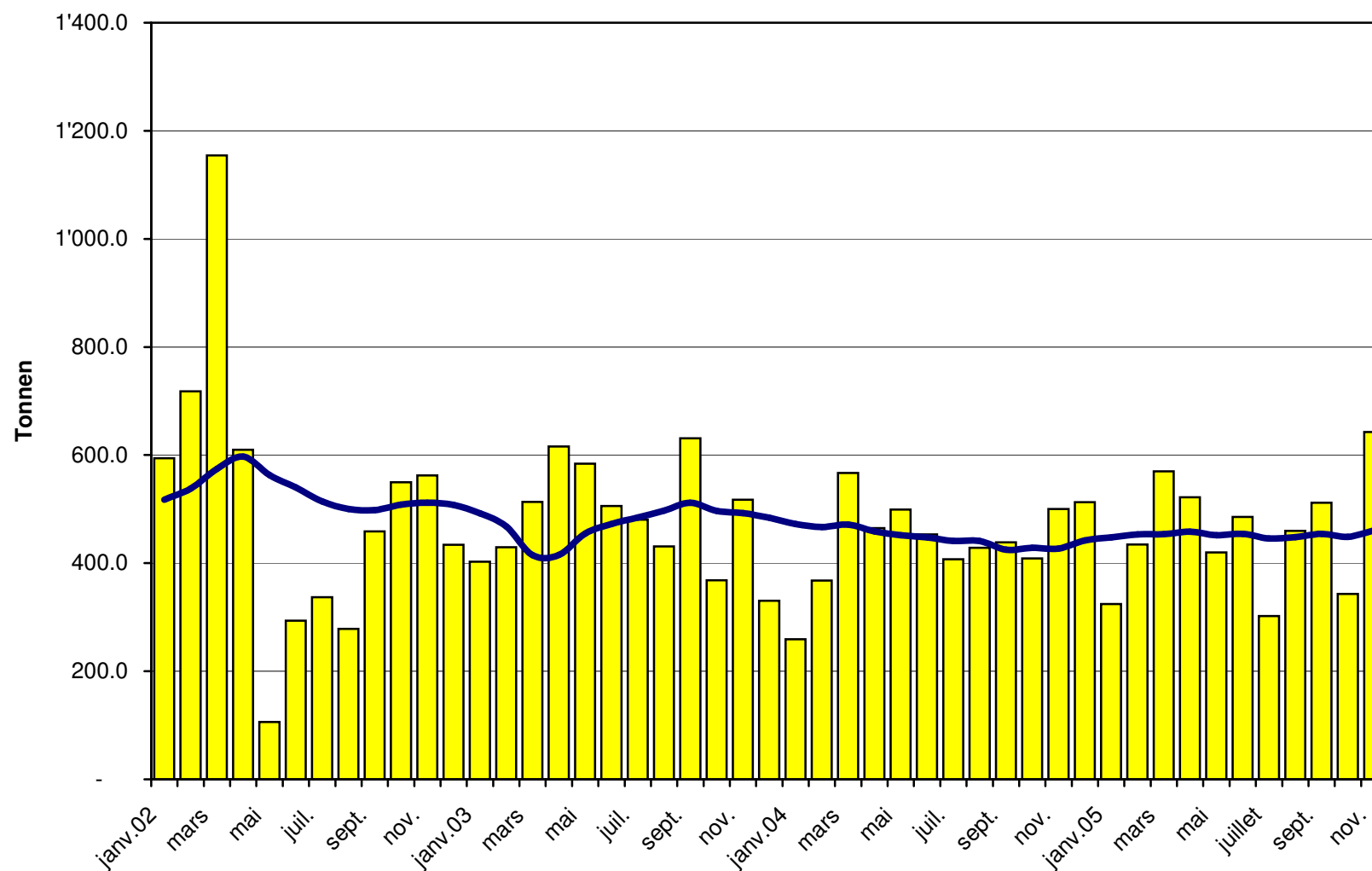
Importations de fromages à pâte mi-dure depuis 2002 Valeur moyenne des 12 derniers mois



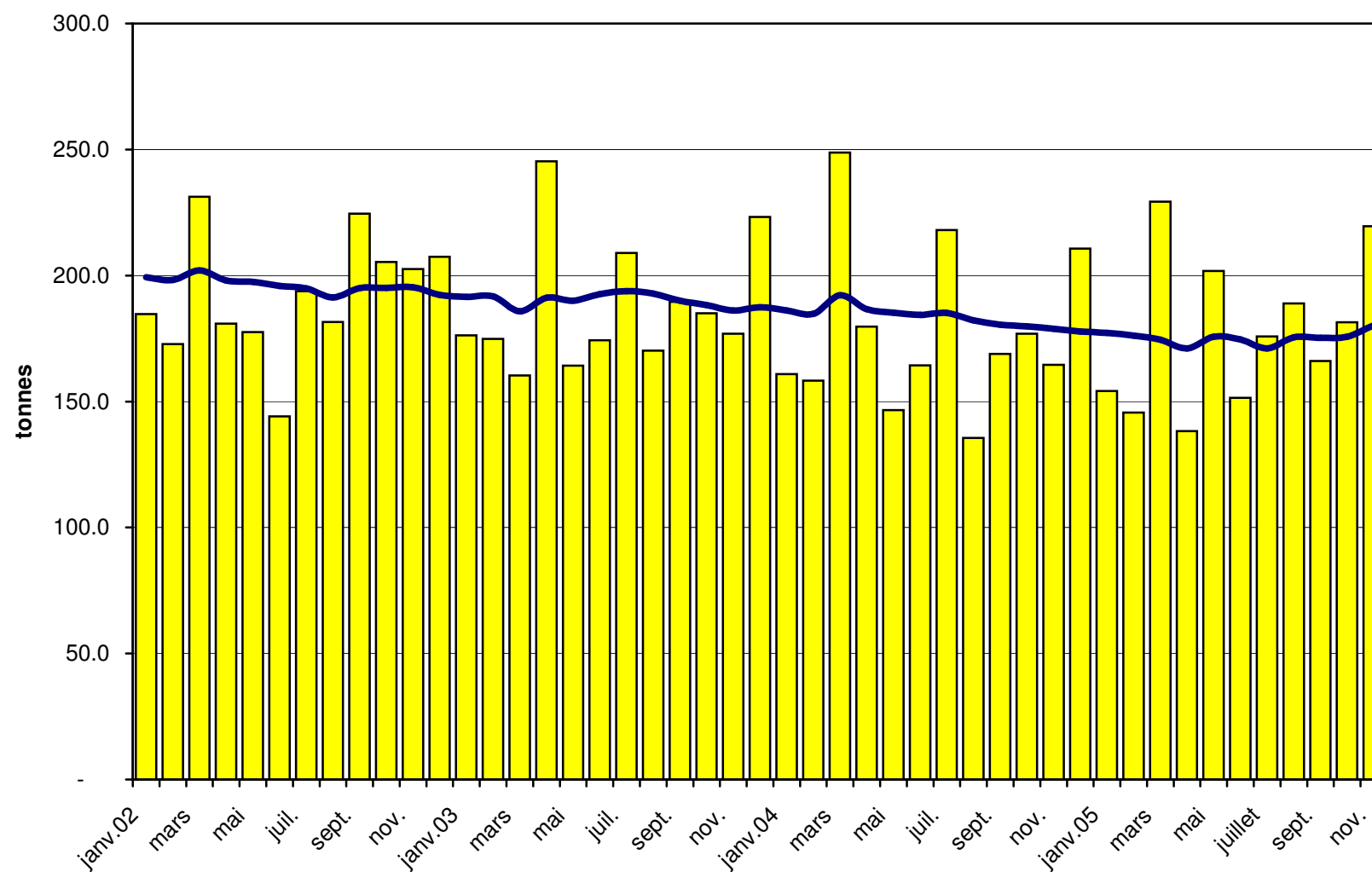
Importations de fromages à pâte dure depuis 2002 Valeur moyenne des 12 derniers mois



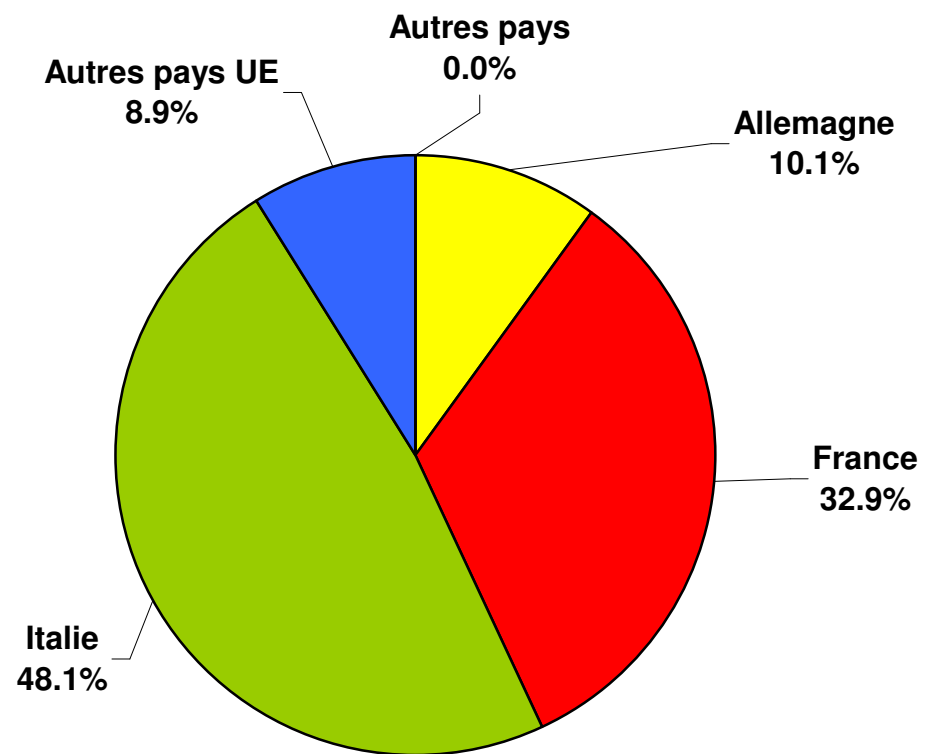
Importations de fromages à pâte extra-dure depuis 2002 Valeur moyenne des 12 derniers mois



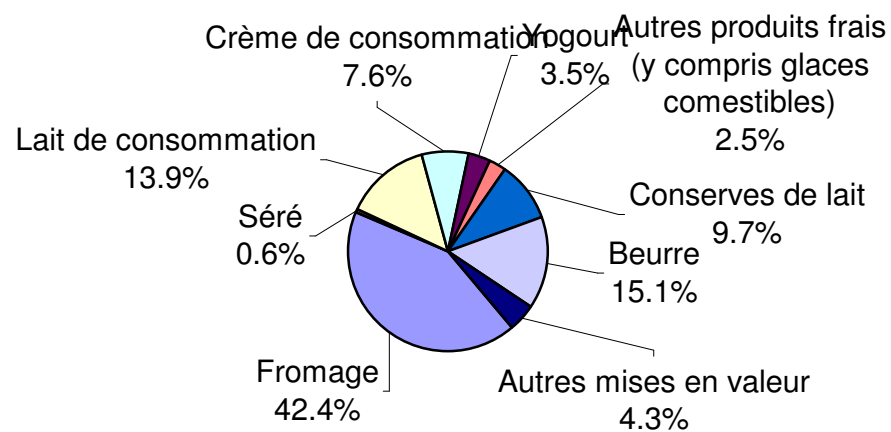
Importations de fromage fondu depuis 2002 Valeur moyenne des 12 derniers mois



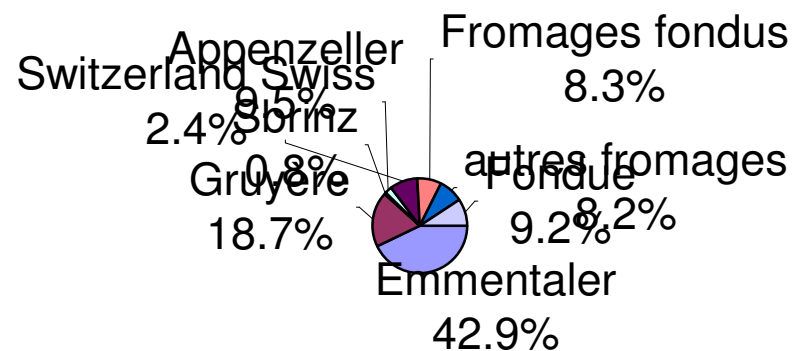
Importations de fromage par pays fournisseur, novembre 2005 Total 2 781 tonnes



Mise en valeur du lait en équivalents-lait 2004 Total tonnes de lait



Pourcentage des exportations de fromage par variété en 2005 Total tonnes



Importations de fromage par pays fournisseur 2005 Total tonnes

