



TSM Fiduciaire Sàrl
Weststrasse 10
Case postale 1006
3000 Berne 6
Téléphone 031 359 59 51
Fax 031 359 59 61
e-mail: info@tsmfiduciaire.ch
www.tsmfiduciaire.ch

Statistiques mensuelle du marché du lait: Juin 2006

Berne, le 15 Aout 2006

1 - Production / mise en valeur du lait

- 01 Production laitière mensuelle
- 10 Mise en valeur selon l'équivalent-lait
- 11 Mise en valeur selon l'équivalent-lait (graphique)
- 14 Composition du lait selon centre SICL 2006
- 15 Composition du lait selon centre SICL 2005
- 16 Lait écrémé affouragé sous forme liquide, vente de succédanés du lait

2 - Fabrication de produits laitiers

- 20 Production fromagère mensuelle et cumulée 2006
- 21 Production fromagère mensuelle et cumulée 2005
- 22 Production fromagère mensuelle par rapport au mois de l'année précédente (graphique)
- 23 Production fromagère cumulée par rapport à la même période de l'année précédente
- 24 Pourcentages de la production fromagère par variété, cumulés 2006 (graphique)
- 25 Production de lait de consommation
- 26 Production et vente de beurre
- 27 Spécialités laitières
- 28 Poudre de lait et lait condensé

3 - Exportation de fromage

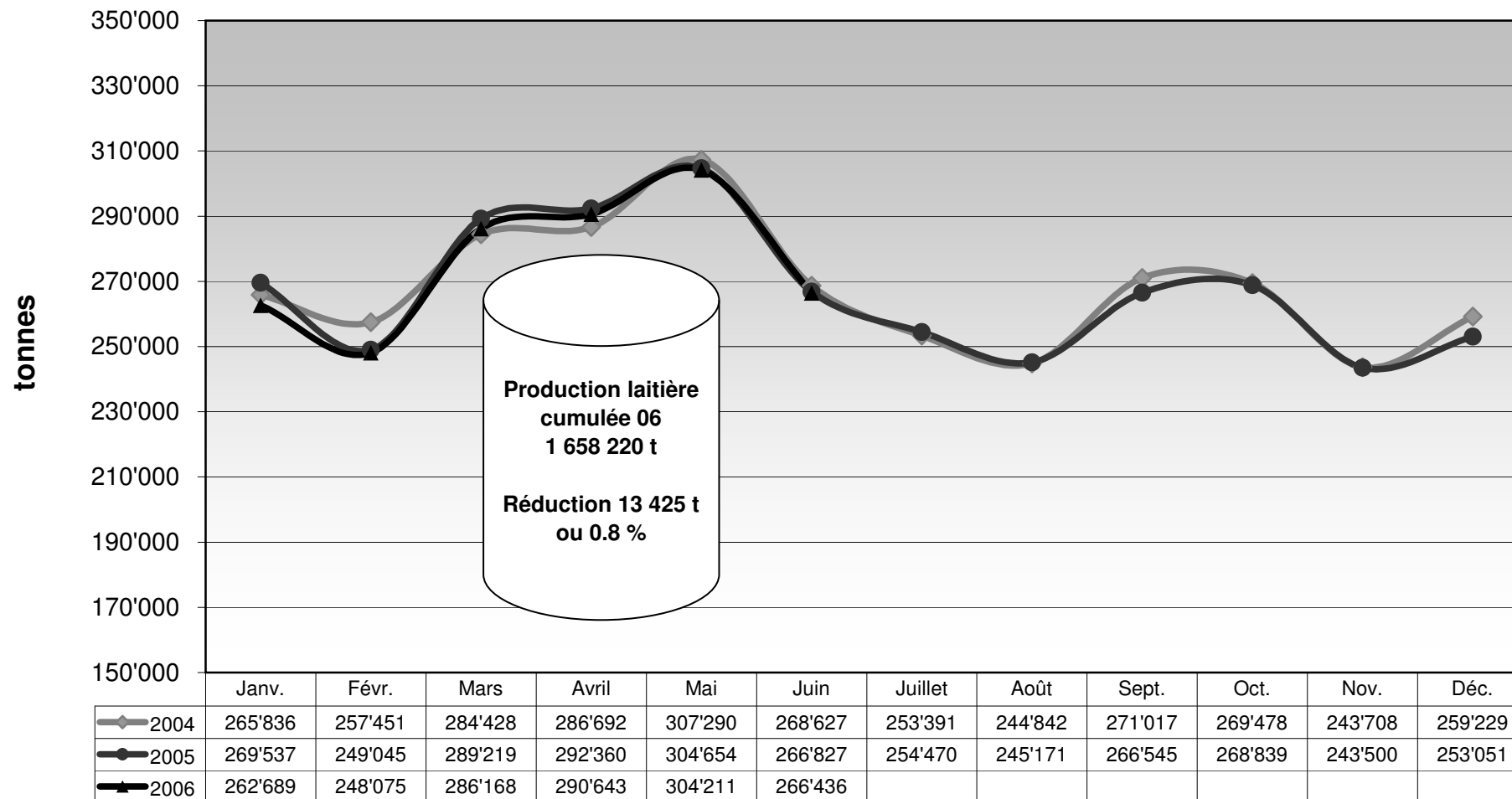
- 30 Exportations de fromage par produit/groupe de produits
- 31 Exportations de fromage par pays
- 31 Exportations de fromage par pays, mois de l'année précédente
- 32 Exportations de fromage par pays, cumulées
- 32 Exportations de fromage par pays, cumulées, année précédente
- 33-1 à 33-10 Total des exportations / sortes principales, depuis 2003
- 34 Pourcentage des exportations par variété (graphique)

4 - Importations de fromage

- 40 Importations de fromage par produit/groupe de produits
- 41 Importations de fromage par pays fournisseur
- 41 Importations de fromage par pays fournisseur, mois de l'année précédente
- 42 Importations cumulées de fromage par pays fournisseur
- 42 Importations cumulées de fromage par pays fournisseur, année précédente
- 43.1 à 43.7 Total des importations / par groupe de produits, depuis 2003
- 44 Importations de fromage par pays (graphique)

La reproduction des données est autorisée sous réserve de l'indication de la source

Production laitière mensuelle en 2006 (Lait de la zone franche et lait du Liechtenstein inclus)



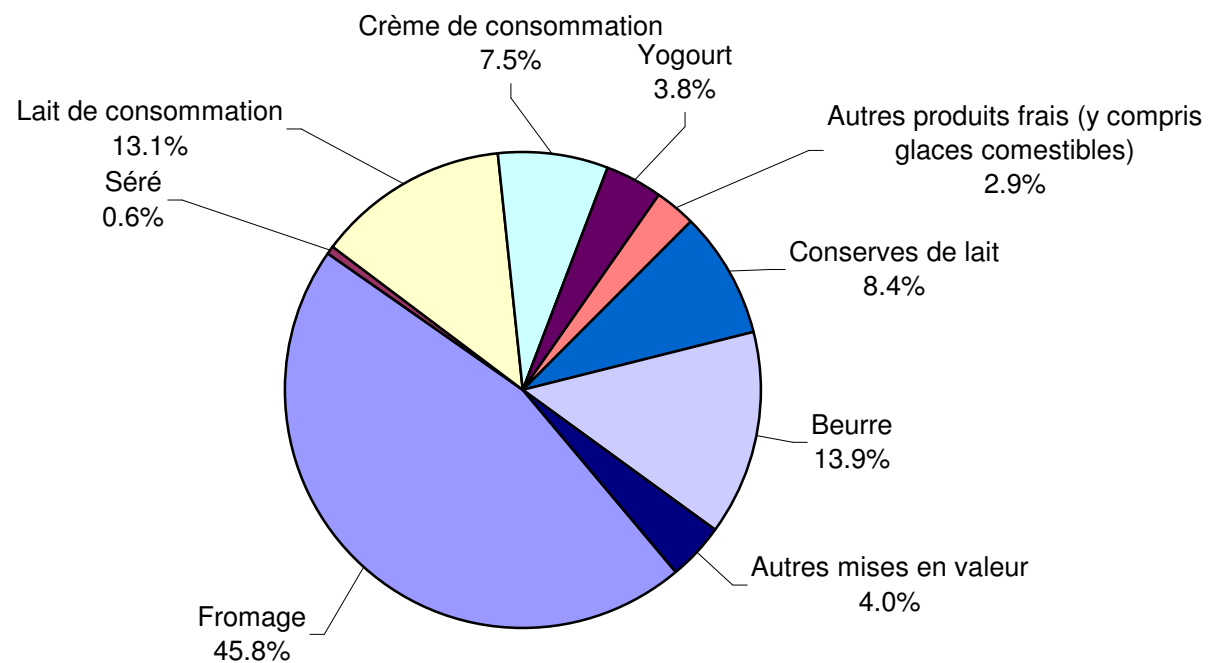
Mise en valeur du lait en équivalents-lait

Mise en valeur:	Mise en valeur mensuelle		Différence par rapport au même mois de l'année précédente		Mise en valeur cumulée		Différence par rapport à la même période de l'année précédente	
	juin 2005 tonnes	juin 2006 tonnes	tonnes	(%)	jan. - juin 2005 tonnes	jan. - juin 2006 tonnes	tonnes	(%)
Fromage	118'436	121'924	3'488	2.9	669'341	689'353	20'012	3.0
Séré	1'677	1'650	-27	-1.6	9'204	9'397	193	2.1
Lait de consommation	33'742	34'910	1'168	3.5	223'966	227'699	3'733	1.7
Crème de consommation	18'924	19'917	993	5.2	121'214	122'269	1'055	0.9
Yogourt	10'019	10'041	22	0.2	57'295	58'110	815	1.4
Autres produits frais (y c. glaces comestibles)	8'788	7'804	-984	-11.2	46'279	48'157	1'878	4.1
Conserves de lait	26'377	22'494	-3'883	-14.7	172'773	160'751	-12'022	-7.0
Beurre	41'251	37'089	-4'162	-10.1	290'606	274'548	-16'058	-5.5
Autres mises en valeur	7'613	10'607	2'994	39.3	80'967	67'936	-13'031	-16.1
Total	266'827	266'436	-391	-0.1	1'671'645	1'658'220	-13'425	-0.8

Un équivalent-lait correspond à la teneur en protéine et en matière grasse d'un kilo de lait (fraction protéique = 0.45 EL; fraction butyrique = 0.55 EL)

Exemple 1 kg lait entier past./UHT = 0,45 protéine + 0.55 matière grasse = 1.00 équivalent-lait
 1 kg lait écrémé past./UHT = 0.45 protéine + 0.05 matière grasse = 0.50 équivalent-lait
 1 kg crème entière past./UHT = 0.30 protéine + 4.80 matière grasse = 5.10 équivalents-lait

Mise en valeur du lait en équivalents-lait juin 2006 Total 266 436 tonnes de lait



Composition du lait par région/laboratoire SICL : 2006

Centre SICL	Composants	janv.	févr.	mars	avril	mai	juin	juil.	août	sept.	oct.	nov.	déc.	Moyenne 2006
		g/kg	g/kg	g/kg	g/kg	g/kg	g/kg	g/kg	g/kg	g/kg	g/kg	g/kg	g/kg	
Aarau	MG	42.9	42.9	42.3	42.1	40.8	39.8							41.8
	Prot.	33.4	33.3	32.9	32.8	31.9	31.3							32.6
	Total	76.3	76.2	75.2	74.9	72.7	71.1							74.4
Bern	MG													
	Prot.													
	Total													
Fribourg - Neuchâtel	MG	42.1	41.3	40.9	40.0	39.3	39.8							40.6
	Prot.	32.8	32.4	32.2	31.6	32.1	32.4							32.3
	Total	74.9	73.7	73.1	71.6	71.4	72.2							72.8
Nordostschweiz	MG													
	Prot.													
	Total													
St. Gallen - Appenzell	MG	42.0	41.4	41.5	41.0	41.0	40.2							41.2
	Prot.	34.3	33.9	33.9	33.1	33.0	33.0							33.5
	Total	76.3	75.3	75.4	74.1	74.0	73.2							74.7
Thurgau	MG	42.3	41.8	41.7	41.2	40.1	39.6							41.1
	Prot.	34.3	33.9	33.7	33.5	33.2	32.8							33.6
	Total	76.6	75.7	75.4	74.7	73.3	72.4							74.7
Vaud-Genève	MG													
	Prot.													
	Total													
Zentralschweiz	MG	42.1	41.7	41.8	41.2	40.8	39.8							41.2
	Prot.	33.6	33.4	33.4	33.0	32.4	32.3							33.0
	Total	75.7	75.1	75.2	74.2	73.2	72.1							74.3
Moyenne	MG	42.3	41.8	41.6	41.1	40.4	39.8							41.2
	Prot.	33.7	33.4	33.2	32.8	32.5	32.4							33.0
	Total	76.0	75.2	74.9	73.9	72.9	72.2							74.2

Remarque: ces données correspondent aux valeurs moyennes des échantillons analysés par chaque SICL

Composition du lait selon région/laboratoire SICL : 2005

Centre SICL	Composants	janv. g/kg	févr. g/kg	mars g/kg	avril g/kg	mai g/kg	juin g/kg	juil. g/kg	août g/kg	sept. g/kg	oct. g/kg	nov. g/kg	déc. g/kg	Moyenne 2004 g/kg
Aarau	MG	42.2	42.1	42.3	41.8	40.3	40.0	39.8	40.1	41.1	41.3	42.2	43.0	41.4
	Prot.	33.2	32.9	32.5	32.1	32.2	31.8	32.0	32.4	33.0	33.7	34.0	33.8	32.8
	Total	75.4	75.0	74.8	73.9	72.5	71.8	71.8	72.5	74.1	75.0	76.2	76.8	74.2
Bern	MG													
	Prot.													
	Total													
Fribourg - Neuchâtel	MG	41.8	41.7	41.4	40.4	39.1	39.1	39.6	40.3	40.5	40.6	40.8	42.6	40.7
	Prot.	33.0	32.8	32.4	31.9	32.5	32.2	31.7	32.5	33.6	34.5	34.0	33.6	32.9
	Total	74.8	74.5	73.8	72.3	71.6	71.3	71.3	72.8	74.1	75.1	74.8	76.2	73.6
Nordostschweiz	MG													
	Prot.													
	Total													
St. Gallen - Appenzell	MG	41.5	41.6	41.4	41.0	41.0	40.4	40.2	40.4	40.3	40.3	41.2	41.9	40.9
	Prot.	34.2	34.2	34.0	33.3	33.2	33.1	33.0	33.0	33.8	34.9	34.5	34.4	33.8
	Total	75.7	75.8	75.4	74.3	74.2	73.5	73.2	73.4	74.1	75.2	75.7	76.3	74.7
Thurgau	MG	42.0	42.1	41.9	41.2	40.0	39.6	39.4	39.7	39.9	40.7	41.6	42.5	40.9
	Prot.	34.4	34.2	33.7	33.2	32.5	32.0	32.2	32.8	33.2	34.7	35.2	34.8	33.6
	Total	76.4	76.3	75.6	74.4	72.5	71.6	71.6	72.5	73.1	75.4	76.8	77.3	74.5
Vaud-Genève	MG													
	Prot.													
	Total													
Zentralschweiz	MG	41.2	41.4	41.7	41.1	40.3	40.1	39.8	40.2	40.5	40.8	41.0	42.1	40.9
	Prot.	33.4	33.3	33.2	32.7	32.8	32.6	32.3	32.6	33.0	34.5	34.2	34.0	33.2
	Total	74.6	74.7	74.9	73.8	73.1	72.7	72.1	72.8	73.5	75.3	75.2	76.1	74.1
Moyenne	MG	41.7	41.8	41.7	41.1	40.1	39.8	39.8	40.1	40.5	40.7	41.4	42.4	40.9
	Prot.	33.6	33.5	33.2	32.6	32.6	32.3	32.2	32.7	33.3	34.5	34.4	34.1	33.3
	Total	75.4	75.3	74.9	73.7	72.8	72.2	72.0	72.8	73.8	75.2	75.7	76.5	74.2

Remarque: ces données correspondent aux valeurs moyennes des échantillons analysés par chaque SICL

Lait écrémé affouragé sous forme liquide

	Mise en valeur mensuelle		Différence par rapport au même mois de l'année précédente		Mise en valeur cumulée		Différence par rapport à la même période de l'année précédente	
	<i>juin 2005</i> tonnes	<i>juin 2006</i> tonnes	tonnes	(%)	<i>jan. - juin 2005</i> tonnes	<i>jan. - juin 2006</i> tonnes	tonnes	(%)
Total lait écrémé affouragé sous forme liquide	556	388	-168	-30.2	4'466	2'890	-1'576	-35.3

Ventes de succédanés du lait

	Ventes mensuelles		Différence par rapport au même mois de l'année précédente		Ventes cumulées		Différence par rapport à la même période de l'année précédente	
	<i>juin 2005</i> tonnes	<i>juin 2006</i> tonnes	tonnes	(%)	<i>jan. - juin 2005</i> tonnes	<i>jan. - juin 2006</i> tonnes	tonnes	(%)
SL engraissement > 30%	984	1'206	222	22.6	6'837	6'508	-329	-4.8
SL élevage > 30%	117	147	30	25.6	1'067	1'110	43	4.0
SL autres > 30%	5	15	10	200.0	113	134	21	18.6
SL engraissement < 30%	24	24			169	151	-18	-10.7
SL élevage < 30%	3	2	-1	-33.3	50	25	-25	-50.0
SL autres < 30%	10	11	1	10.0	64	86	22	34.4
Total succédanés du lait	1'143	1'405	262	22.9	8'300	8'014	-286	-3.4

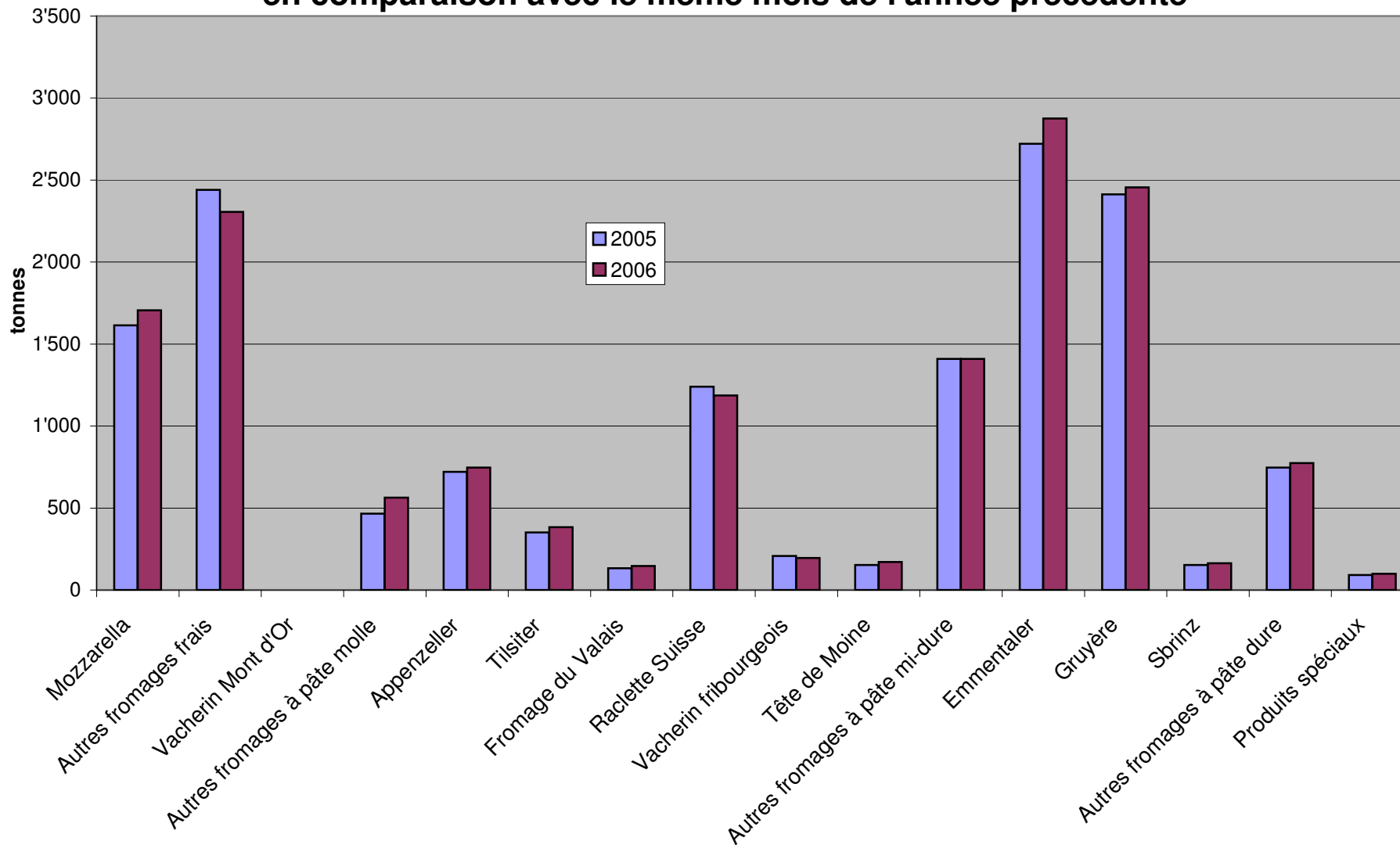
Production fromagère 2006 cumulée avec comparaison année précédente

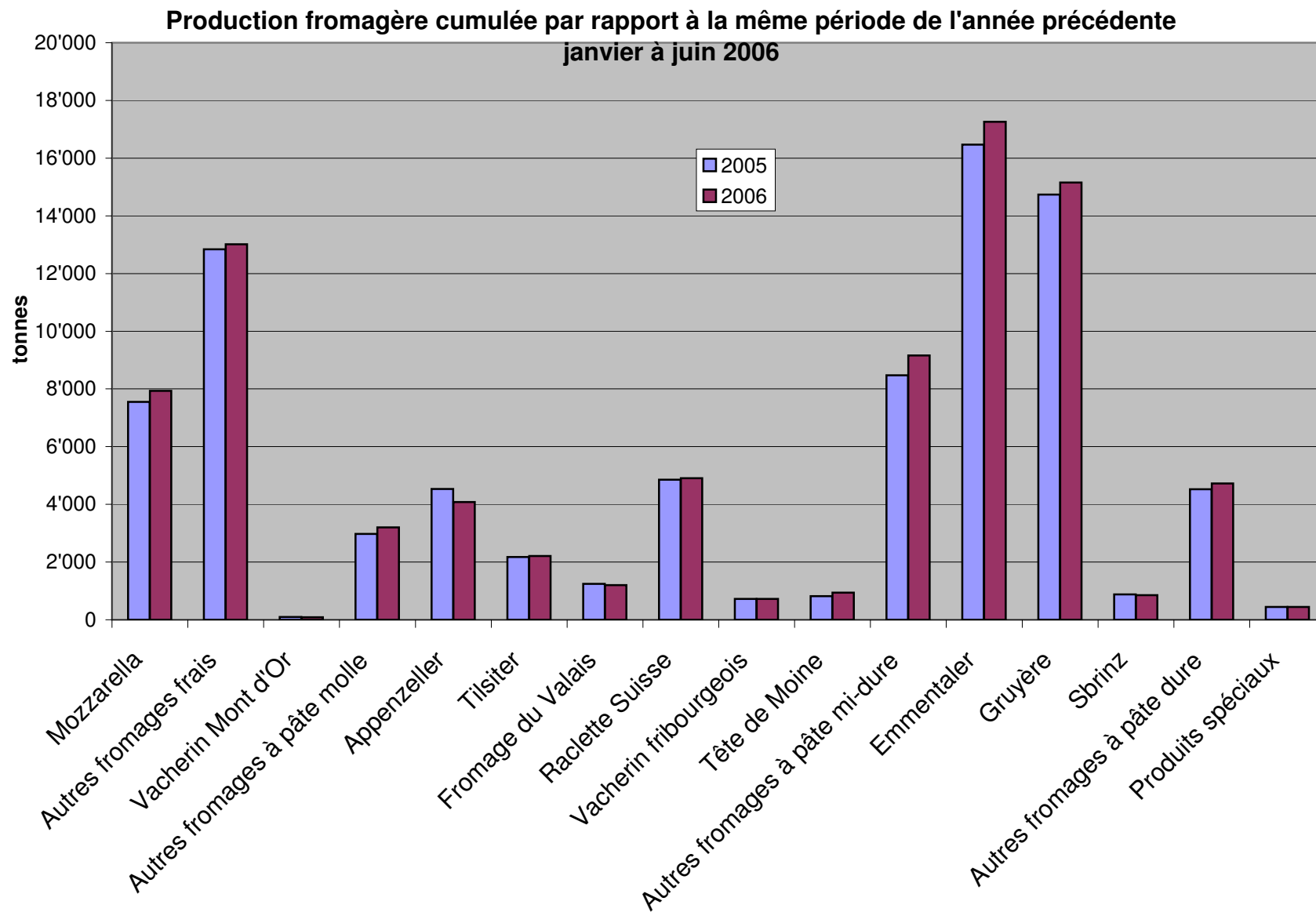
	janv.	févr.	mars	avril	mai	juin	juil.	août	sept.	oct.	nov.	déc.	Cumul 2005 tonnes	Cumul 2006 tonnes	Différence période année	
	tonnes	tonnes	tonnes	tonnes	tonnes	tonnes	tonnes	tonnes	tonnes	tonnes	tonnes	tonnes	tonnes	tonnes	tonnes	pour cent
Sère	825	776	930	811	891	943							4'895	5'176	281	5.7
Mozzarella	1'072	1'064	1'288	1'243	1'563	1'705							7'553	7'935	382	5.1
Mascarpone	42	39	61	49	68	45							291	304	13	4.5
Autres produits frais	1'217	1'038	1'351	1'180	1'428	1'318							7'652	7'532	-120	-1.6
Total fromages frais	3'156	2'917	3'631	3'283	3'951	4'011							20'392	20'949	557	2.7
Fromage à croûte fleurie, maigre à 1/4 gras																
Fromage à croûte fleurie, 1/2 gras à gras	131	115	138	119	128	130							751	761	10	1.3
Fromage à croûte fleurie, crème	94	97	120	124	132	123							536	690	154	28.7
Bleu, fromage à pâte persillée																
Tomme	160	164	169	158	180	192							1'026	1'023	-3	-0.3
Vacherin Mont-d'Or	57	22	11										94	90	-4	-4.3
Autres fromages à croûte fleurie, maigres à 1/4 gras	2	18	10	5	4	7							31	46	15	48.4
Autres fromages à croûte fleurie, 1/2 gras à gras	55	69	67	66	65	68							343	390	47	13.7
Autres fromages à croûte fleurie, crème	57	49	43	44	54	44							290	291	1	0.3
Total fromage à pâte molle	556	534	559	516	564	564							3'070	3'293	223	7.3
Appenzeller	693	595	637	672	738	747							4'533	4'082	-451	-9.9
Tilsiter	380	322	390	350	387	383							2'178	2'212	34	1.6
Fromage du Valais (fromage à raclette du Valais)	192	182	238	220	225	146							1'241	1'203	-38	-3.1
Raclette Suisse	598	445	721	831	1'124	1'187							4'856	4'906	50	1.0
Vacherin fribourgeois	133	101	82	66	142	195							719	719		
Tête de Moine	170	144	147	140	170	171							819	942	123	15.0
Fromage du Jura	19	13	19	18	22	16							116	107	-9	-7.8
Winzerkäse	37	30	31	31	32	31							250	192	-58	-23.2
Mutschli	37	33	38	32	42	46							212	228	16	7.5
Fromage d'alpage à pâte mi-dure					2	3							9	5	-4	-44.4
Fromage de montagne des Grisons	86	76	86	85	88	74							492	495	3	0.6
Fromages de montagne, à la coupe	115	114	115	123	145	142							692	754	62	9.0
St. Paulin Suisse	80	66	49	46	73	58							392	372	-20	-5.1
Edam suisse	53	47	55	45	85	49							248	334	86	34.7
Fromage affiné à froid	2	1	1	2	3								12	9	-3	-25.0
Fromage à pâte mi-dure persillée	11	11	11	12	19	23							85	87	2	2.4
Fromage semi - préparé	95	103	128	96	139	69							667	630	-37	-5.5
Fromage pour la fonte, gras	100	121	152	94	106	87							474	660	186	39.2
Autres fromages à pâte mi-dure, maigre à 1/4 gras	66	66	75	65	81	62							297	415	118	39.7
Autres fromages à pâte mi-dure, 1/2 gras à gras	703	603	723	671	717	648							3'885	4'065	180	4.6
Autres fromages à pâte mi-dure, crème	123	102	188	160	135	103							643	811	168	26.1
Total fromage à pâte mi-dure	3'690	3'174	3'887	3'758	4'473	4'239							22'823	23'221	398	1.7
Emmentaler	2'681	2'520	2'975	3'029	3'184	2'875							16'466	17'264	798	4.8
Switzerland Swiss	155	200	156	168	188	134							1'358	1'001	-357	-26.3
Gruyère	2'343	2'227	2'638	2'684	2'810	2'455							14'739	15'157	418	2.8
Fromage d'alpage à pâte dure					27	115							139	142	3	2.2
Autres fromages à pâte dure, maigre à 1/4 gras	3	4	9	8	13	14							26	51	25	96.2
Autres fromages à pâte dure, 1/2 gras à gras	544	497	643	639	685	510							2'995	3'518	523	17.5
Autres fromages à pâte dure, crème	2		1	2	2	2							9	9		
Total fromage à pâte dure	5'728	5'448	6'422	6'530	6'909	6'105							35'732	37'142	1'410	3.9
Sbrinz	136	120	129	142	162	163							880	852	-28	-3.2
Total fromage à pâte extra-dure	136	120	129	142	162	163							880	852	-28	-3.2
Fromage pur chèvre	17	33	55	70	84	80							342	339	-3	-0.9
Fromage pur brebis	11	14	18	19	25	21							105	108	3	2.9
Total produits spéciaux	27	47	73	89	108	100							445	444	-1	-0.2
Total général	13'293	12'240	14'700	14'318	16'166	15'182							83'338	85'899	2'561	3.1

Production fromagère 2005

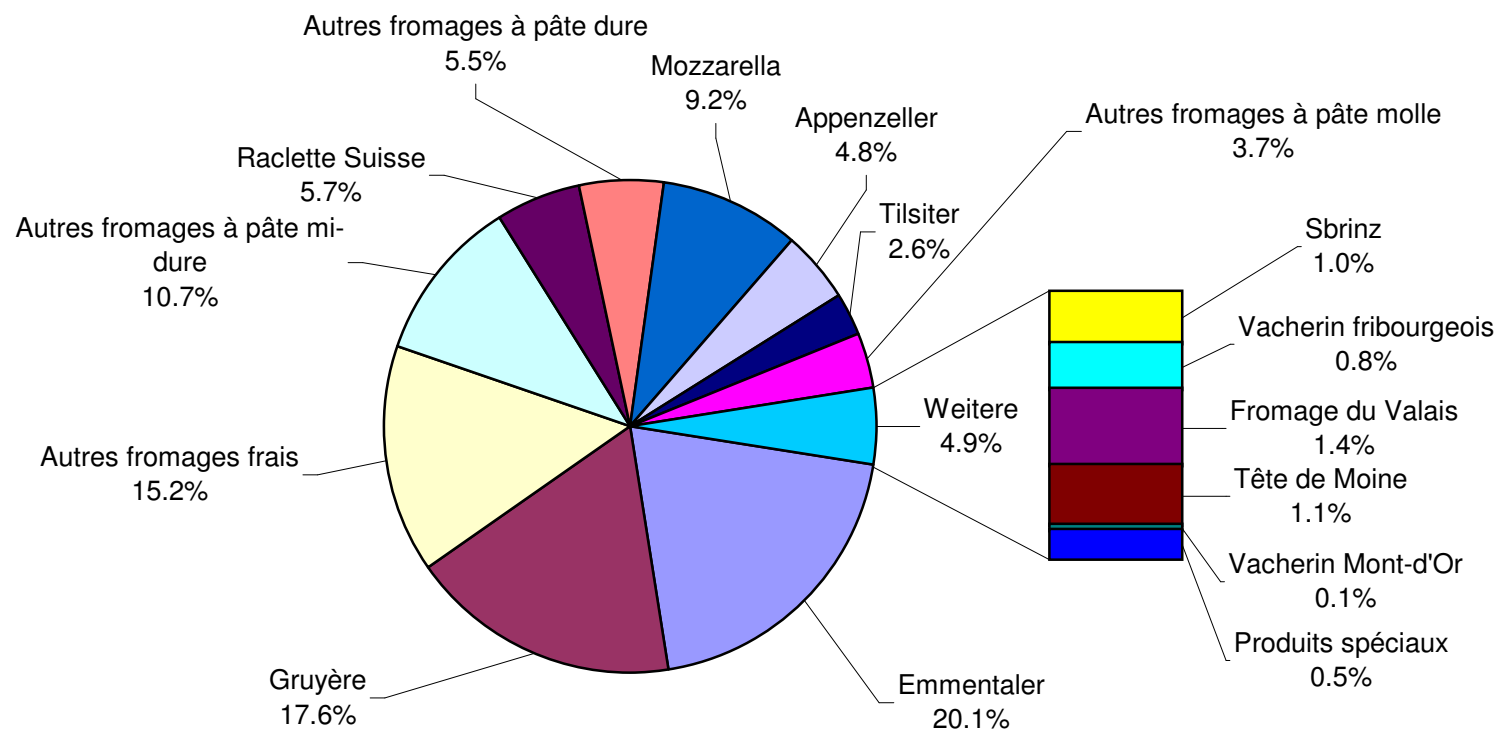
	janv. tonnes	févr. tonnes	mars tonnes	avril tonnes	mai tonnes	juin tonnes	juil. tonnes	août tonnes	sept. tonnes	oct. tonnes	nov. tonnes	déc. tonnes	Cumul 2005 tonnes
Séré	680	719	924	781	884	907	852	875	825	694	896	762	9'799
Mozzarella	1'002	966	1'295	1'209	1'467	1'614	1'465	1'394	1'170	1'048	1'098	1'087	14'815
Mascarpone	38	41	51	54	57	50	45	47	49	43	65	77	617
Autres produits frais	1'134	1'072	1'361	1'250	1'352	1'483	1'056	1'367	1'184	1'068	1'110	1'112	14'549
Total fromages frais	2'854	2'799	3'631	3'294	3'760	4'054	3'418	3'683	3'228	2'853	3'169	3'039	39'782
Fromage à croûte fleurie, maigre à 1/4 gras													
Fromage à croûte fleurie, 1/2 gras à gras	117	136	133	119	131	115	112	128	120	105	133	106	1'455
Fromage à croûte fleurie, crème	83	80	106	75	94	98	69	87	88	108	106	130	1'124
Bleu, fromage à pâte persillée													
Tomme	168	168	185	162	192	151	140	202	176	143	194	155	2'036
Vacherin Mont-d'Or	63	30	1					29	121	103	105	86	538
Autres fromages à croûte fleurie, maigres à 1/4 gras	3	5	13	2	4	4	7	10	8	5	12	3	76
Autres fromages à croûte fleurie, 1/2 gras à gras	59	83	54	41	57	49	55	69	62	64	66	47	706
Autres fromages à croûte fleurie, crème	57	41	50	39	55	48	44	68	53	51	60	63	629
Total fromage à pâte molle	550	542	542	438	532	466	427	594	629	578	676	590	6'564
Appenzeller	797	723	790	727	775	721	751	845	848	805	666	740	9'188
Tilsiter	370	365	397	349	346	351	344	285	323	302	356	353	4'141
Fromage du Valais (fromage à raclette du Valais)	220	205	232	229	222	133	70	54	212	233	134	179	2'123
Raclette Suisse	472	466	634	924	1'120	1'240	1'218	1'197	1'118	1'194	834	663	11'080
Vacherin fribourgeois	112	75	77	111	137	207	226	267	281	294	232	207	2'226
Tête de Moine	138	122	131	130	145	153	156	166	168	167	148	167	1'791
Fromage du Jura	20	16	22	24	20	14	16	17	19	25	22	15	230
Winzerkäse	42	44	43	45	45	31	40	35	35	39	38	35	472
Mutschli	44	33	29	33	35	38	29	37	60	57	39	51	485
Fromage d'alpage à pâte mi-dure													
Fromage de montagne des Grisons	80	73	85	86	92	76	42	17	16	42	73	81	763
Fromages de montagne, à la coupe	107	94	133	112	130	116	121	88	102	99	112	135	1'349
St. Paulin Suisse	81	35	103	44	65	64	51	97	82	68	44	83	817
Edam suisse	69	41	41	10	52	35	57	65	62	61	46	38	577
Fromage affiné à froid	2	2	3	1	2	2	1	1	1	2	2	1	20
Fromage à pâte mi-dure persillée	9	11	14	13	17	21	9	9	12	14	11	11	151
Fromage semi - préparé	97	90	180	123	104	73	94	65	56	87	78	84	1'131
Fromage pour la fonte, gras	77	57	98	94	71	77	80	84	91	110	100	94	1'033
Autres fromages à pâte mi-dure, maigre à 1/4 gras	32	43	56	56	66	44	36	69	77	80	54	61	674
Autres fromages à pâte mi-dure, 1/2 gras à gras	616	563	672	662	683	689	645	656	674	790	724	683	8'057
Autres fromages à pâte mi-dure, crème	73	100	138	96	113	123	91	113	135	132	136	144	1'394
Total fromage à pâte mi-dure	3'458	3'159	3'878	3'871	4'242	4'215	4'083	4'175	5'614	5'007	3'904	3'829	49'435
Emmentaler	2'655	2'463	2'839	2'830	2'958	2'721	2'716	2'666	2'546	2'682	2'553	2'552	32'181
Switzerland Swiss	218	213	246	271	231	179	157	105	120	138	134	169	2'181
Gruyère	2'258	2'162	2'560	2'546	2'800	2'413	2'275	2'050	2'017	2'217	2'098	2'134	27'530
Fromage d'alpage à pâte dure													
Autres fromages à pâte dure, maigre à 1/4 gras	3	6	4	8	4	1	7	3	1	8	2	10	57
Autres fromages à pâte dure, 1/2 gras à gras	487	463	516	545	534	450	416	361	384	466	475	533	5'630
Autres fromages à pâte dure, crème	2	2	1	2	2			3	1	1	2		16
Total fromage à pâte dure	5'623	5'309	6'166	6'203	6'551	5'880	5'682	5'339	6'112	5'926	5'303	5'398	69'492
Sbrinz	126	118	148	141	194	153	119	86	111	131	113	124	1'564
Total fromage à pâte extra-dure	126	118	148	141	194	153	119	86	111	131	113	124	1'564
Fromage pur chèvre	18	33	59	75	85	72	65	59	94	89	32	17	698
Fromage pur brebis	11	13	17	21	23	20	16	15	15	10	10	9	180
Total produits spéciaux	29	45	76	96	108	91	81	74	109	99	42	27	877
Total fromage	12'639	11'971	14'440	14'042	15'387	14'859	13'810	13'950	15'802	14'595	13'206	13'005	167'706

Production fromagère juin 2006 en comparaison avec le même mois de l'année précédente





Production fromagère: janvier à juin 2006 (en %) Total 85 899 tonnes



Production de lait de consommation

Variété de lait	Production mensuelle		Différence par rapport au même mois de l'année précédente		Production cumulée		Différence par rapport à la même période de l'année précédente	
	<i>juin 2005</i> tonnes	<i>juin 2006</i> tonnes	tonnes	(%)	<i>jan. - juin 2005</i> tonnes	<i>jan. - juin 2006</i> tonnes	tonnes	(%)
Lait cru	976	928	-48	-4.9	7'278	6'646	-632	-8.7
Lait past. enrichi en matière grasse	0	0	0		0	0	0	
Lait UHT enrichi en matière grasse	112	114	2	1.8	563	566	3	0.5
Lait entier past.	7'899	7'866	-33	-0.4	49'000	47'486	-1'514	-3.1
Lait entier UHT	12'198	13'777	1'579	12.9	81'031	88'925	7'894	9.7
Lait partiellement écrémé past.	6'434	6'709	275	4.3	39'306	39'432	126	0.3
Lait partiellement écrémé UHT	6'954	7'491	537	7.7	58'858	58'992	134	0.2
Lait écrémé past.	1	0	-1	-100.0	59	11	-48	-81.4
Lait écrémé UHT	1'874	1'213	-661	-35.3	8'820	7'867	-953	-10.8
Total lait de consommation	36'448	38'098	1'650	4.5	244'915	249'925	5'010	2.0

Production et ventes de beurre

Production de beurre

	Production mensuelle		Différence par rapport au même mois de l'année précédente		Production cumulée		Différence par rapport à la même période de l'année précédente	
	<i>juin 2005</i> tonnes	<i>juin 2006</i> tonnes	tonnes	(%)	<i>jan. - juin 2005</i> tonnes	<i>jan. - juin 2006</i> tonnes	tonnes	(%)
Total production de beurre	3'242	2'908	-334	-10.3	23'555	22'052	-1'503	-6.4

Ventes de beurre (y compris beurre importé)

	Ventes mensuelles		Différence par rapport au même mois de l'année précédente		Ventes cumulées		Différence par rapport à la même période de l'année précédente	
	<i>juin 2005</i> tonnes	<i>juin 2006</i> tonnes	tonnes	(%)	<i>jan. - juin 2005</i> tonnes	<i>jan. - juin 2006</i> tonnes	tonnes	(%)
Beurre de choix	445	471	26	5.8	2'936	2'879	-57	-1.9
LE BEURRE, beurre industriel ou artisanal	1'931	2'151	220	11.4	12'289	12'791	502	4.1
Beurre de fromagerie	27	23	-4	-14.8	167	170	3	1.8
Autres beurres	288	270	-18	-6.3	1'614	1'537	-77	-4.8
Beurre fondu	384	376	-8	-2.1	2'174	2'144	-30	-1.4
Beurre déshydraté et autres	25	24	-1	-4.0	169	172	3	1.8
Total des ventes indigènes	3'100	3'315	215	6.9	19'349	19'693	344	1.8
Exportation	0	0	0		0	0	0	
trafic de perfectionnement *	11	1	-10	-90.9	88	53	-35	-39.8
Total des ventes	3'111	3'316	205	6.6	19'437	19'746	309	1.6

* Source: OSB

Production de spécialités laitières

Crème de consommation

	Production mensuelle		Différence par rapport au même mois de l'année précédente		Production cumulée		Différence par rapport à la même période de l'année précédente	
	<i>juin 2005</i> tonnes	<i>juin 2006</i> tonnes	tonnes	(%)	<i>jan. - juin 2005</i> tonnes	<i>jan. - juin 2006</i> tonnes	tonnes	(%)
Crème double	46	42	-4	-8.7	278	279	1	0.4
Crème entière 35%	1'965	2'230	265	13.5	12'266	12'505	239	1.9
Demi-crème	874	892	18	2.1	6'570	6'424	-146	-2.2
Crème à café	1'915	1'929	14	0.7	12'163	12'443	280	2.3
Total crème de consommation	4'800	5'093	293	6.1	31'277	31'651	374	1.2

Autres spécialités laitières

	Production mensuelle		Différence par rapport au même mois de l'année précédente		Production cumulée		Différence par rapport à la même période de l'année précédente	
	<i>juin 2005</i> tonnes	<i>juin 2006</i> tonnes	tonnes	(%)	<i>jan. - juin 2005</i> tonnes	<i>jan. - juin 2006</i> tonnes	tonnes	(%)
Lait acidulé	287	305	18	6.3	1'725	2'088	363	21.0
Crème acidulée	144	124	-20	-13.9	671	743	72	10.7
Desserts (crèmes, flans, coupes, etc.)	1'892	1'816	-76	-4.0	11'422	11'925	503	4.4
Boissons lactées	5'521	5'820	299	5.4	29'063	31'047	1'984	6.8
Yogourt	12'529	12'472	-57	-0.5	71'630	72'271	641	0.9
Kéfir	10	6	-4	-40.0	46	32	-14	-30.4
Glaces comestibles	2'937	2'164	-773	-26.3	13'498	12'905	-593	-4.4

Production de poudre de lait et de lait condensé

	Production mensuelle		Différence par rapport au même mois de l'année précédente		Production cumulée		Différence par rapport à la même période de l'année précédente	
	<i>juin 2005</i> tonnes	<i>juin 2006</i> tonnes	tonnes	(%)	<i>jan. - juin 2005</i> tonnes	<i>jan. - juin 2006</i> tonnes	tonnes	(%)
Poudre de lait entier	1'361	1'308	-53	-3.9	8'825	7'895	-930	-10.5
Poudre de lait partiellement écrémé	204	187	-17	-8.3	1'409	1'431	22	1.6
Poudre de lait enrichie et poudre de crème	32	33	1	3.1	187	149	-38	-20.3
Poudre de lait écrémé	2'093	1'915	-178	-8.5	16'469	15'592	-877	-5.3
Poudre de babeurre	25	71	46	184.0	171	491	320	187.1
Poudre de petit-lait	190	180	-10	-5.3	1'106	1'533	427	38.6
Lait condensé	287	193	-94	-32.8	1'385	1'335	-50	-3.6

Exportations de fromage par produit/groupe de produit

Variété / catégorie	Exportations mensuelles		Différence par rapport au même mois de l'année précédente		Exportations cumulées		Différence par rapport à la même période de l'année précédente	
	juin 2005 tonnes	juin 2006 tonnes	tonnes	(%)	jan. - juin 2005 tonnes	jan. - juin 2006 tonnes	tonnes	(%)
Total fromages frais	2.1	55.3	53.2	2522.2	13.4	172.7	159.3	1189.3
Vacherin Mont-d'Or	0.0	0.0	0.0		12.5	10.0	-2.5	-20.0
Autres fromages à pâte molle	49.1	28.3	-20.8	-42.3	294.8	222.0	-72.8	-24.7
Total fromages à pâte molle	49.1	28.3	-20.8	-42.3	307.3	232.1	-75.3	-24.5
Appenzeller	344.3	401.7	57.4	16.7	2'422.0	2'572.2	150.1	6.2
Tilsiter	25.5	33.5	8.0	31.4	192.9	184.7	-8.1	-4.2
Raclette Suisse	22.2	15.4	-6.8	-30.7	226.2	209.9	-16.3	-7.2
Vacherin Fribourgeois	10.2	7.5	-2.7	-26.4	99.9	111.3	11.4	11.4
Tête de Moine	51.2	69.4	18.3	35.7	373.6	500.8	127.2	34.1
Autres fromages à pâte mi-dure	65.4	152.4	87.1	133.2	399.7	573.3	173.6	43.4
Total fromages à pâte mi-dure	518.8	680.0	161.2	31.1	3'714.2	4'152.2	438.0	11.8
Emmentaler	1'833.6	1'777.1	-56.5	-3.1	11'889.1	10'163.2	-1'725.9	-14.5
Gruyère	757.9	725.6	-32.3	-4.3	4'734.5	4'973.4	238.9	5.0
Switzerland Swiss	44.3	126.5	82.3	185.7	844.4	660.9	-183.5	-21.7
Autres fromages à pâte dure	26.6	127.6	101.0	379.9	58.4	770.0	711.7	1219.4
Total fromages à pâte dure	2'662.3	2'756.8	94.5	3.5	17'526.3	16'567.5	-958.8	-5.5
Sbrinz	27.9	32.2	4.2	15.2	227.6	239.9	12.3	5.4
Total fromages à pâte extra-dure	27.9	32.2	4.2	15.2	227.6	239.9	12.3	5.4
Total fromage fondu	278.9	314.6	35.7	12.8	2'140.0	2'042.0	-98.1	-4.6
Fondue prête à l'emploi *)	198.5	139.4	-59.2	-29.8	1'686.9	1'664.1	-22.8	-1.4 **
Autres fromages	13.7	14.9	1.2	8.4	61.2	147.7	86.5	141.5
Total	3'751.3	4'021.4	270.1	7.2	25'676.9	25'218.1	-458.8	-1.8 **

*) sans Autres préparations de produits alimentaires à base de matière grasse du lait à partir du 1er janvier 2006
Source: DGD

** L'année précédente, la rubrique Fondue prête à l'emploi comprenait encore d'autres préparations de produits alimentaires à base de matière grasse du lait. Ces chiffres ont maintenant été corrigés et, pour la période de janvier à juin 2006, les écarts par rapport à 2005 sont les suivants:
Fondue prête à la consommation: + 146 tonnes ou + 9,6 %
Total des exportations de fromage: - 290 tonnes ou - 1,1 %

Exportations par pays

Juin 2006

PAYS																					TOTAL
	t	t	t	t	t	t	t	t	t	t	t	t	t	t	t	t	t	t	t	t	
EUROPE																					
Allemagne	237.6	165.1	*	*	4.5	407.2	318.3	3.1	6.2	40.4	28.6	87.8	484.4	8.3	17.2	25.5	51.1	13.0	10.5	991.7	
France	208.5	99.3	*	*	0.5	308.3	26.9	3.3	1.4	15.2	*	6.1	52.9	0.2	*	2.9	3.1	0.0	2.7	367.0	
Italie	902.2	25.5	*	*	121.3	1'048.9	1.7	*	*	1.9	*	0.1	3.7	46.3		46.3	204.1		3.0	1'306.0	
BeNeLux	67.9	37.6	*	*	0.0	105.6	5.4	0.4	3.7	4.3	0.0	1.5	15.4		*		34.2	0.2	40.0	195.3	
Grande-Bretagne	23.3	39.3	*	*		62.7	0.8	*	*	0.2	*	0.1	1.1		*		2.4		2.3	68.5	
Espagne/Portugal	25.8	23.8	*	*	0.0	49.7	*	*	*	*	*	*			*		2.8			52.6	
UE sans affectation / Autres pays d'Europe (Fondue: autres pays du monde)	97.6	43.4	24.2	39.6	0.9	205.6	43.0	0.4	0.7	6.3	3.8	52.2	106.5			7.8	7.8	0.0	41.4	361.4	
TOTAL EUROPE	1'562.9	434.1	24.2	39.6	127.2	2'187.9	396.2	7.3	12.1	68.3	32.4	147.8	664.1	54.7	28.0	82.7	294.7	13.2	99.9	3'342.4	
Autres pays																					
Canada	51.5	*	*	*	0.1	51.7	1.4	*	*	0.5	*	0.8	2.7		*		16.6		39.5	110.5	
USA	126.7	188.0	*	*		314.7	3.3		0.7	0.3	*	1.8	6.1		*	0.0	0.0	1.5	0.1	322.3	
Canada ou USA / autres pays	36.0	103.5	8.0	87.0	0.3	234.7	0.8	0.3	2.7	0.3	1.0	2.1	7.2	0.5		0.3	0.9	1.9	1.6	246.2	
TOTAL AUTRES PAYS	214.2	291.5	8.0	87.0	0.4	601.0	5.5	0.3	3.3	1.1	1.0	4.6	16.0	0.5		0.4	0.9	20.0	1.7	39.5	678.9
TOTAL	1'777.1	725.6	32.2	126.5	127.6	2'788.9	401.7	7.5	15.4	69.4	33.5	152.4	680.0	55.3	28.3	83.6	314.6	14.9	139.4	4'021.4	

* Pour des raisons de protection de données, celles concernant les exportations de variétés ne comportant qu'un ou deux exportateurs ne sont pas ventilées par pays, mais rassemblées sous la rubrique "autres pays d'Europe" ou "Canada ou USA / autres pays".

**) sans Autres préparations de produits alimentaires à base de matière grasse du lait à partir du 1er janvier 2006

Exportations par pays

Juin 2005

PAYS																					TOTAL
	t	t	t	t	t	t	t	t	t	t	t	t	t	t	t	t	t	t	t	t	
EUROPE																					
Allemagne	213.3	148.5	*	*	5.3	367.1	283.7	8.3	7.3	22.2	15.9	47.7	385.2	1.9	43.8	45.7	36.6	5.0	25.2	864.8	
France	172.0	135.8	*	*		307.8	22.7	1.1	0.7	15.4	*	6.2	46.0	0.2	*	3.2	3.5	3.3	5.7	366.2	
Italie	816.8	20.4	*	*		837.2	0.7	*	*	1.5	*	1.5	3.7				172.7		0.3	1'013.9	
BeNeLux	80.4	50.4	*	*	0.1	130.8	5.9	0.3	2.2	3.0	0.0	0.3	11.7		*		58.7	7.5	66.2	275.0	
Grande-Bretagne	23.6	37.9	*	*		61.5	1.1	*	*	0.1	*		1.2		*		0.9		2.6	66.2	
Espagne/Portugal	27.1	24.0	*	*		51.1	*	*	*	*	*	0.0	0.0		*				0.8	52.0	
Autres pays d'Europe	347.4	31.3	26.5	24.5	21.0	450.7	25.1	0.2	0.6	6.7	7.3	1.3	41.2		1.6	1.6	0.7	0.0	31.4	525.7	
TOTAL EUROPE	1'680.6	448.2	26.5	24.5	26.4	2'206.2	339.2	9.9	10.8	48.9	23.2	57.1	489.2	2.1	48.6	50.7	272.9	12.5	132.2	3'163.7	
Autres pays																					
Canada	37.7	*	*	*		37.7	0.6	*	*	0.8	*	1.9	3.3		*			0.1	23.8	64.9	
USA	80.7	234.0	*	*		314.7	3.8	0.3	7.3	1.1	*	4.6	17.0		*	0.0	0.0		2.3	334.0	
Canada ou USA / autres pays	34.6	75.6	1.4	19.8	0.1	131.6	0.8	0.0	4.1	0.3	2.2	1.8	9.3	0.0	0.4	0.4	6.0	1.1	40.3	188.6	
TOTAL AUTRES PAYS	153.0	309.6	1.4	19.8	0.1	484.0	5.2	0.3	11.4	2.2	2.2	8.3	29.6	0.0	0.4	0.4	6.0	1.2	66.3	587.6	
TOTAL	1'833.6	757.9	27.9	44.3	26.6	2'690.2	344.3	10.2	22.2	51.2	25.5	65.4	518.8	2.1	49.1	51.2	278.9	13.7	198.5	3'751.3	

* Pour des raisons de protection de données, celles concernant les exportations de variétés ne comportant qu'un ou deux exportateurs ne sont pas ventilées par pays, mais rassemblées sous la rubrique "autres pays d'Europe" ou "Canada ou USA / autres pays".

Source: DGD

Exportations par pays, cumulées

Janvier à juin 2006

PAYS	Janvier à juin 2006																				TOTAL
	t	t	t	t	t	t	t	t	t	t	t	t	t	t	t	t	t	t	t	t	
EUROPE																					
Allemagne	1'341.2	1'095.6	*	*	29.1	2'465.8	1'952.9	26.8	67.9	296.1	135.6	423.5	2'902.9	22.0	0.7	173.0	195.6	173.4	67.1	200.9	
France	1'062.3	904.2	*	*	9.0	1'975.5	275.9	62.0	26.1	104.4	*	19.2	487.5	1.2	*	18.5	19.7	4.8		149.2	
Italie	4'946.6	144.0	*	*	177.3	5'268.0	13.0	*	*	17.4	*	2.7	33.1	148.7	0.2	0.1	149.0	1'356.6	1.7	31.7	
BeNeLux	502.7	336.5	*	*	1.3	840.5	39.5	6.6	39.1	32.3	0.3	8.7	126.5		*	0.1	0.1	191.5	57.4	426.5	
Grande-Bretagne	158.6	272.8	*	*	0.0	431.4	19.0	*	*	1.1	*	0.3	20.4		*	0.0	0.0	8.6	0.0	14.6	
Espagne/Portugal	119.7	138.0	*	*	0.1	257.8	*	*	*	*	*	0.0	0.0		*			14.6	0.0		
UE sans affectation / Autres pays d'Europe (Fondue; autres pays du monde)	777.2	323.8	204.9	110.7	550.0	1'966.6	238.2	5.9	11.1	40.2	40.6	82.2	418.2	0.3	8.8	25.3	34.4	5.1	0.0	470.3	
TOTAL EUROPE	8'908.2	3'214.9	204.9	110.7	766.9	13'205.6	2'538.6	101.4	144.2	491.5	176.5	536.6	3'988.7	172.1	9.7	217.0	398.8	1'754.7	126.3	1'273.8	
Autres pays																					
Canada	313.4	*	*	*	0.4	313.8	7.1	*	*	4.7	*	8.5	20.4		*			139.6		265.6	
USA	622.5	977.5	*	*	1.8	1'601.7	16.7	4.8	27.6	2.1	*	20.9	72.0		*	0.9	0.9	70.6	1.1	105.5	
Canada ou USA / autres pays	319.1	781.0	35.1	550.2	1.0	1'686.3	9.8	5.1	38.1	2.5	8.2	7.2	71.0	0.5	0.4	4.2	5.1	77.1	20.4		
TOTAL AUTRES PAYS	1'255.0	1'758.5	35.1	550.2	3.2	3'601.8	33.6	9.9	65.7	9.3	8.2	36.6	163.4	0.5	0.4	5.1	6.0	287.3	21.5	390.3	
TOTAL	10'163.2	4'973.4	239.9	660.9	770.0	16'807.4	2'572.2	111.3	209.9	500.8	184.7	573.3	4'152.2	172.7	10.0	222.0	404.7	2'042.0	147.7	1'664.1	

* Pour des raisons de protection de données, celles concernant les exportations de variétés ne comportant qu'un ou deux exportateurs ne sont pas ventilées par pays, mais rassemblées sous la rubrique "autres pays d'Europe" ou "Canada ou USA / autres pays".

** sans Autres préparations de produits alimentaires à base de matière grasse du lait à partir du 1er janvier 2006

Source: DGD

Exportations par pays, cumulées

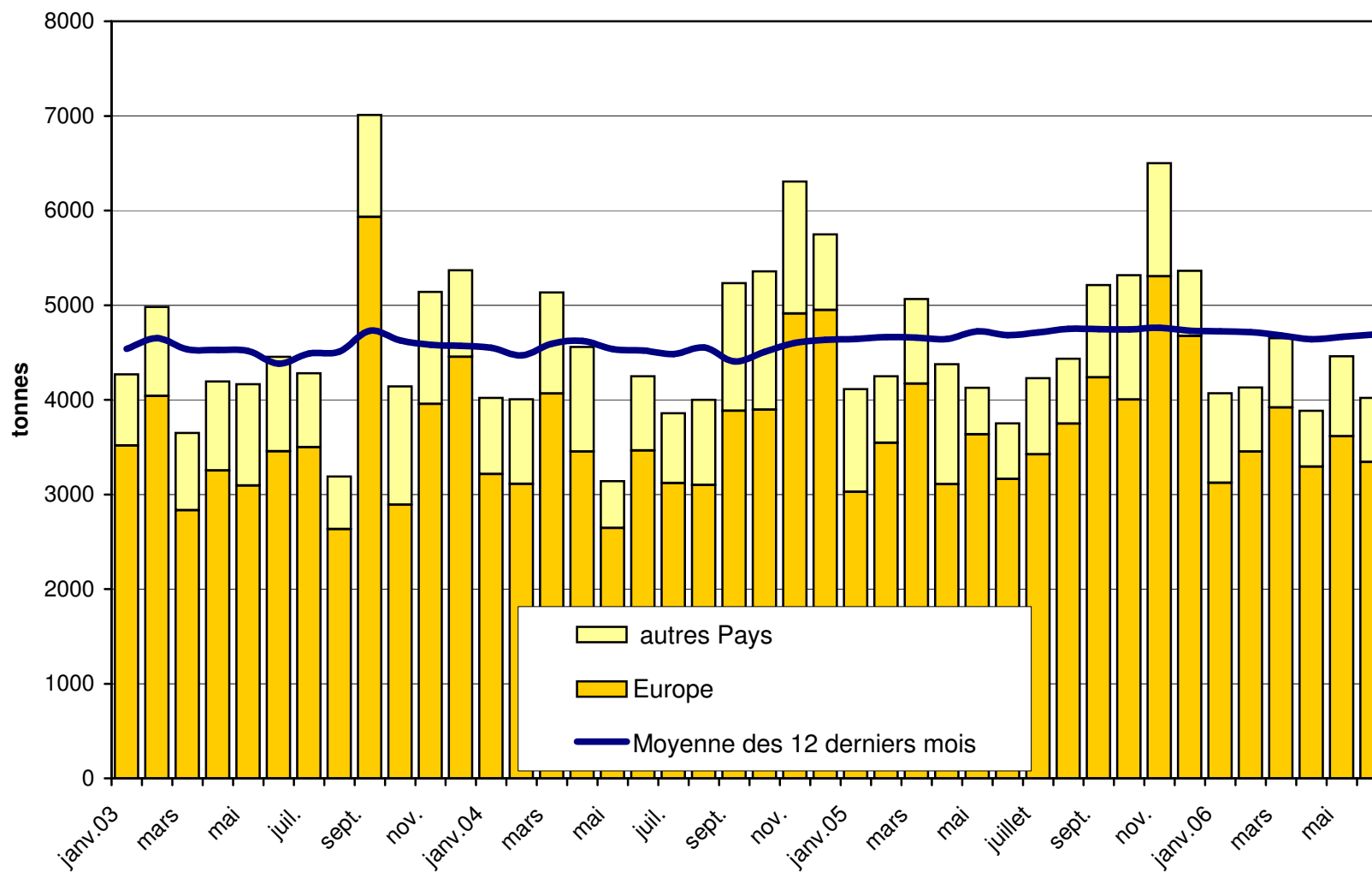
janvier à juin 2005

PAYS																					TOTAL
	t	t	t	t	t	t	t	t	t	t	t	t	t	t	t	t	t	t	t	t	
EUROPE																					
Allemagne	1'227.2	1'005.7	*	*	28.0	2'260.9	1'825.7	32.9	57.7	199.3	109.2	282.4	2'507.2	9.7	0.8	268.5	279.0	133.8	30.6	153.6	
France	1'150.5	902.6	*	*	2.5	2'055.5	275.1	47.5	27.0	95.1	*	22.0	466.7	1.7	*	18.3	20.0	14.0		124.9	
Italie	5'518.0	200.2	*	*		5'718.2	8.0	*	*	9.3	*	5.0	22.3	1.4	0.1		1.6	1'430.4	2.0	19.9	
BeNeLux	486.7	357.7	*	*	1.0	845.4	45.9	6.2	43.0	23.3	0.7	4.6	123.7		*	0.1	0.1	216.5	18.5	446.1	
Grande-Bretagne	153.4	262.1	*	*	0.1	415.6	6.2	*	*	0.8	*	0.1	7.1		*			12.1		20.1	
Espagne/Portugal	101.7	139.4	*	*	0.1	241.2	*	*	*	*	*	0.0	0.0		*			17.4		161.0	
Autres pays d'Europe	1'752.6	278.8	186.7	53.9	23.7	2'295.9	212.9	4.5	8.6	36.1	74.1	47.3	383.5		11.5	2.5	14.0	22.4	0.2	169.9	
TOTAL EUROPE	10'390.2	3'146.5	186.7	53.9	55.4	13'832.7	2'373.9	91.1	136.2	363.9	183.9	361.4	3'510.5	12.9	12.4	289.4	314.6	1'846.6	51.2	1'095.5	
Autres pays																					
Canada	247.2	*	*	*	0.4	247.6	8.6	*	*	3.1	*	5.8	17.5		*			172.9	0.3	203.1	
USA	1'010.0	1'038.4	*	*	0.4	2'048.8	34.1	3.5	43.9	4.7	*	26.3	112.5		*	0.8	0.8	60.3	1.2	56.6	
Canada ou USA / autres pays	241.7	549.6	40.9	790.4	2.2	1'624.8	5.4	5.3	46.1	1.9	8.9	6.1	73.7	0.5	0.2	4.6	5.3	60.2	8.4	331.8	
TOTAL AUTRES PAYS	1'498.9	1'588.0	40.9	790.4	3.0	3'921.2	48.1	8.8	89.9	9.7	8.9	38.3	203.7	0.5	0.2	5.4	6.1	293.5	9.9	591.4	
TOTAL	11'889.1	4'734.5	227.6	844.4	58.4	17'753.9	2'422.0	99.9	226.2	373.6	192.9	399.7	3'714.2	13.4	12.5	294.8	320.7	2'140.0	61.2	1'686.9	

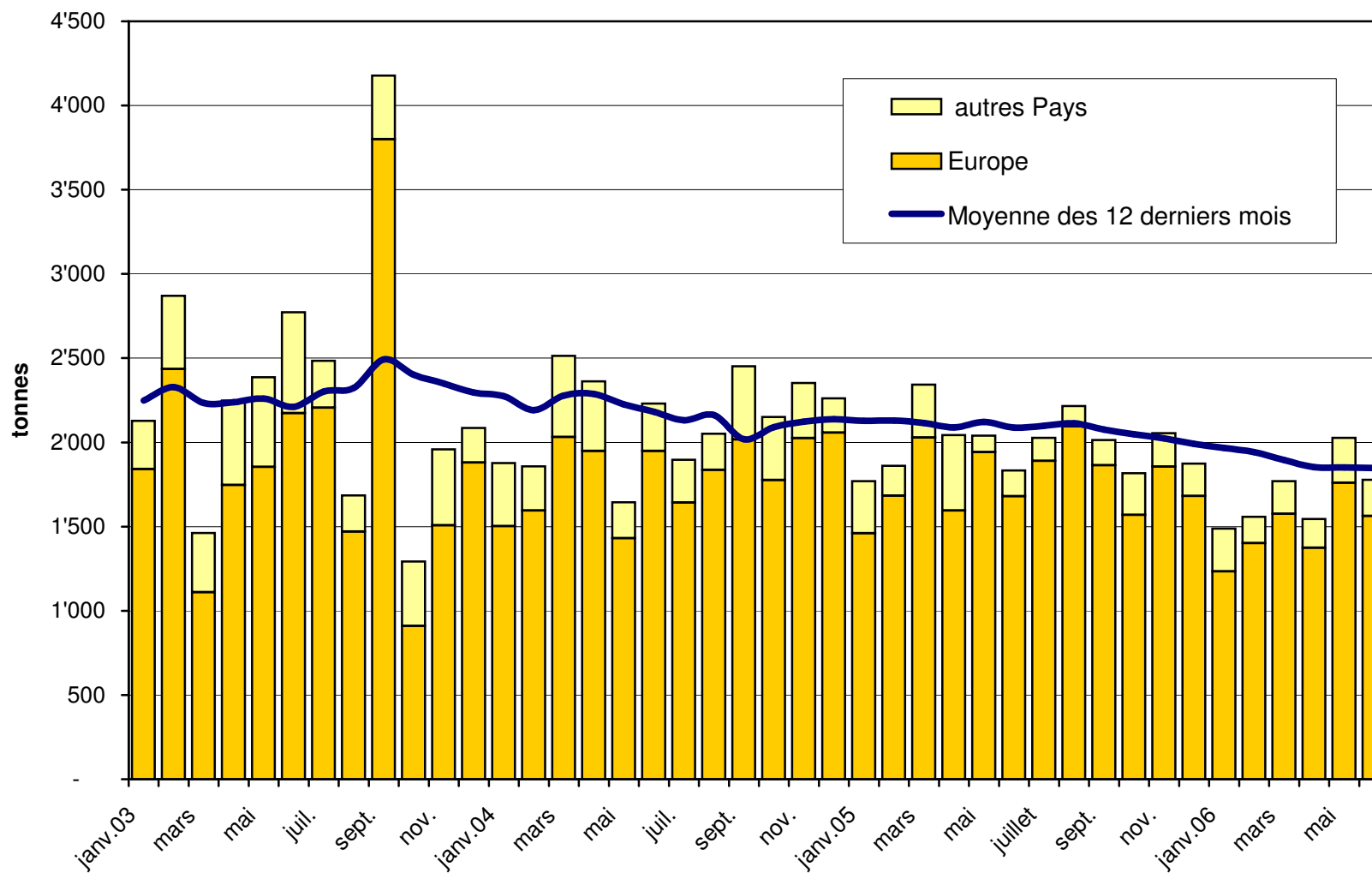
* Pour des raisons de protection de données, celles concernant les exportations de variétés ne comportant qu'un ou deux exportateurs ne sont pas ventilées par pays, mais rassemblées sous la rubrique

Source: DGD

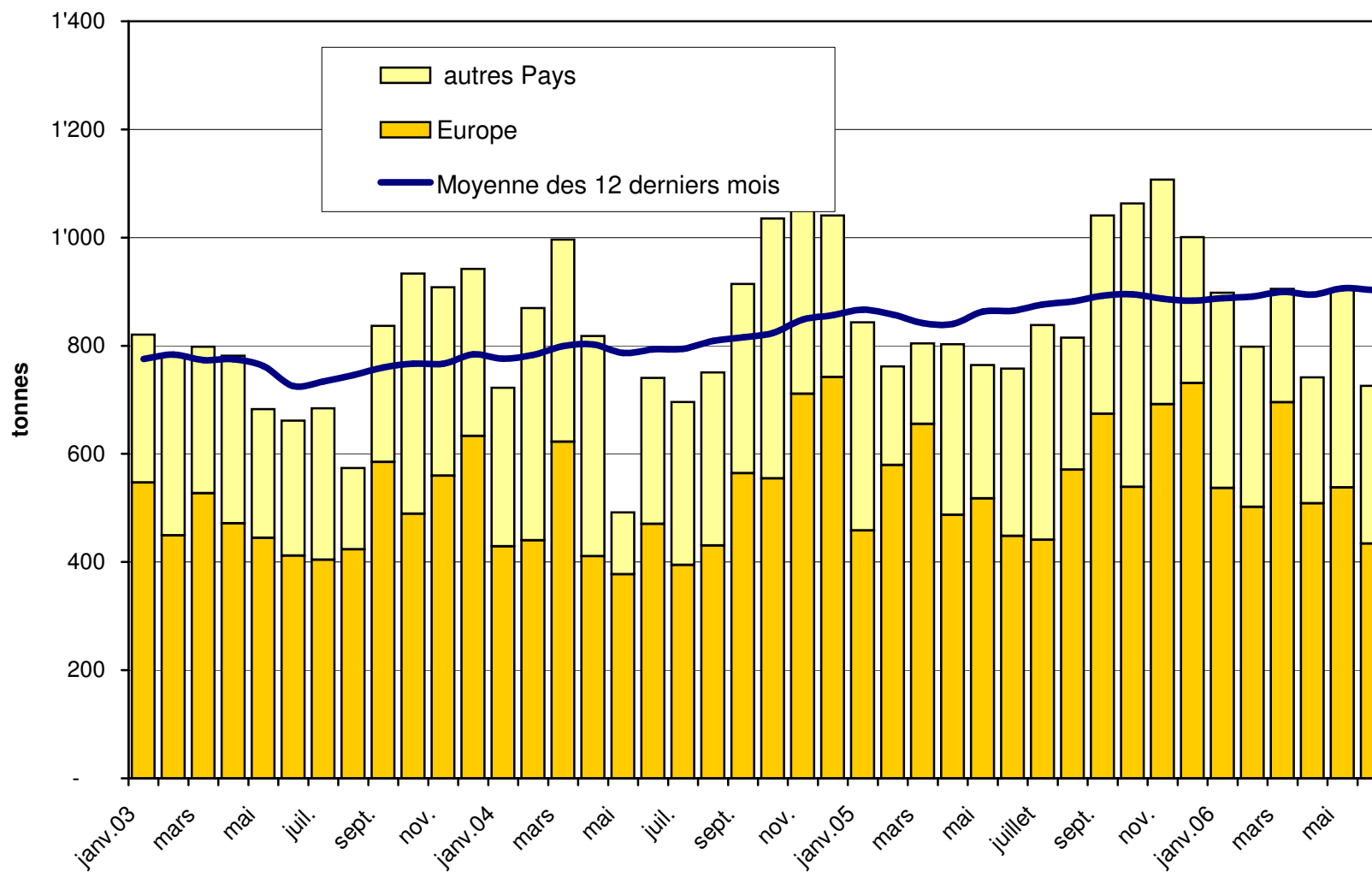
Total des exportations de fromage (y c. mélanges à fondue et fromage fondu) depuis 2003
Valeur moyenne des 12 derniers



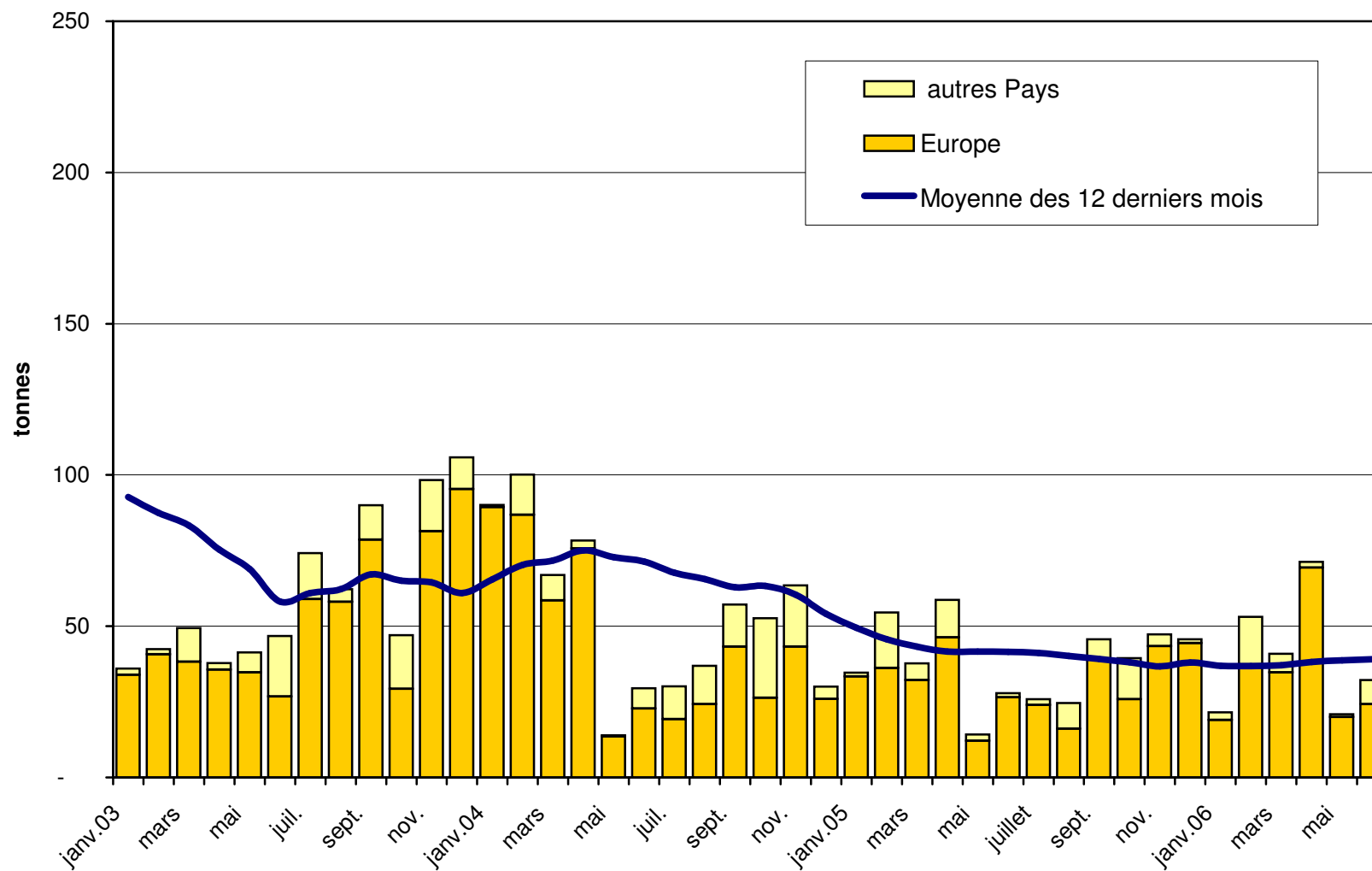
Exportations d'Emmentaler depuis 2003 Valeur moyenne des 12 derniers mois



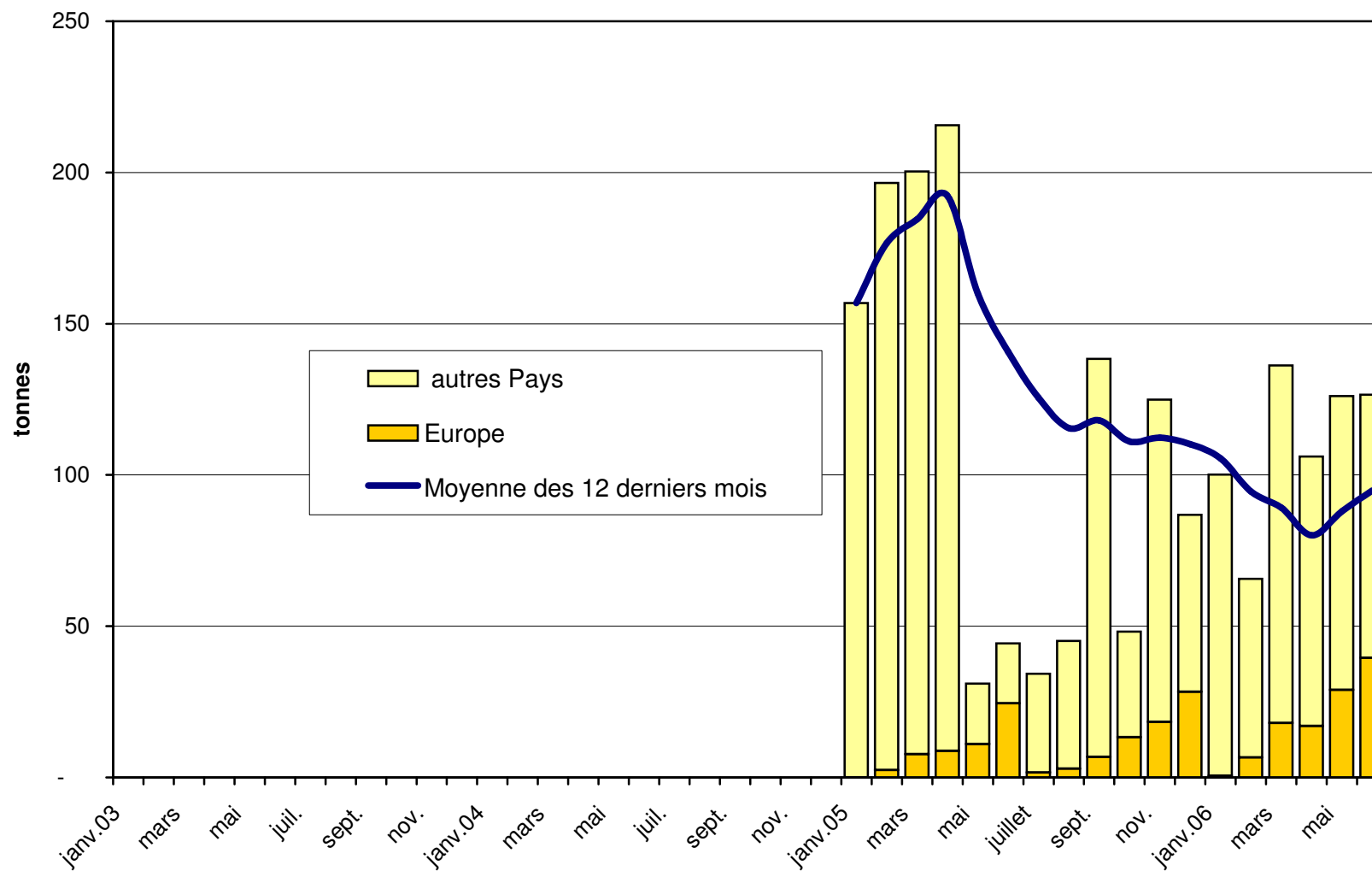
Exportations de Gruyère depuis 2003 Valeur moyenne des 12 derniers mois



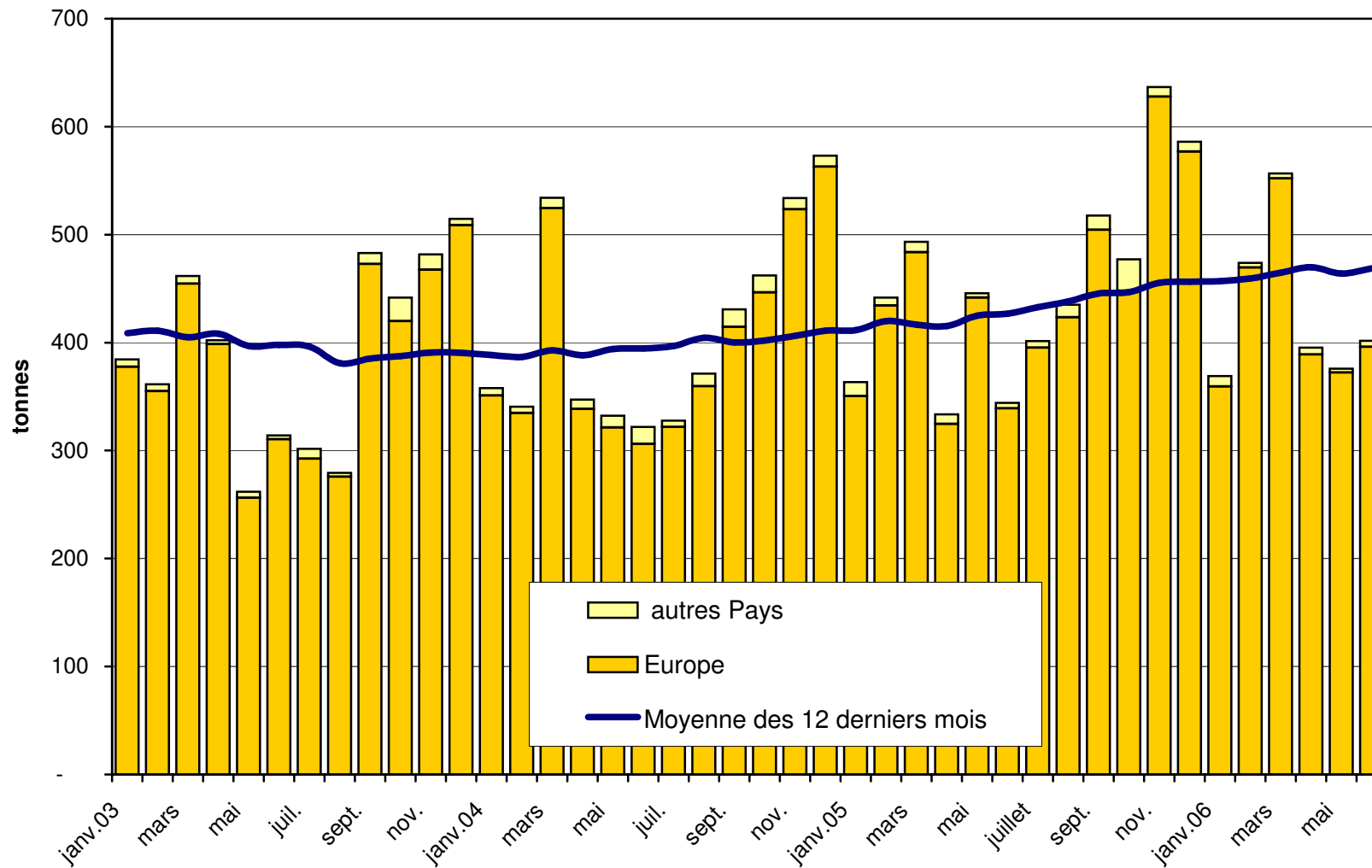
Exportations de sbrinz depuis 2003 Valeur moyenne des 12 derniers mois



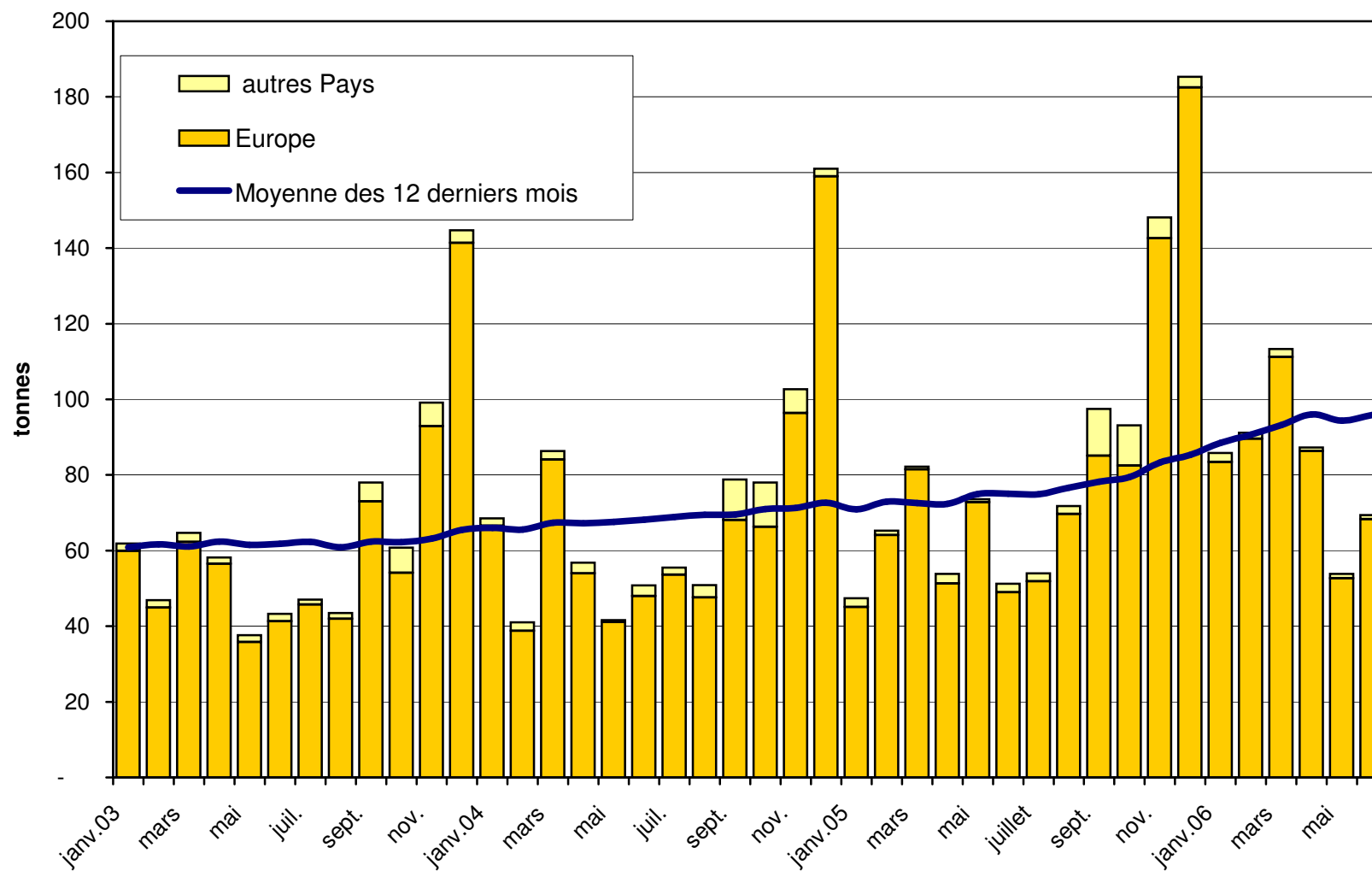
Exportations de Switzerland Swiss depuis 2005



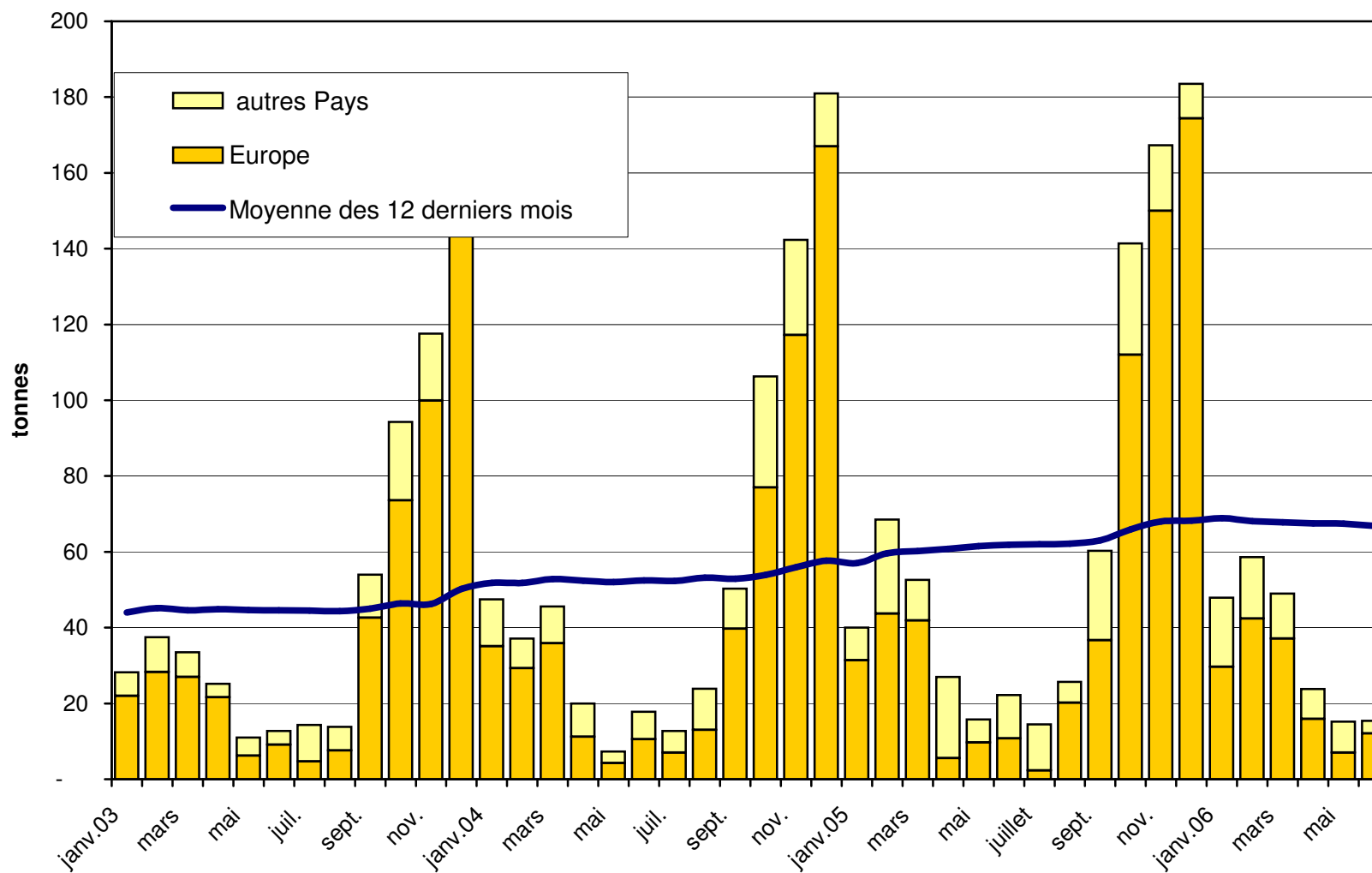
Exportations du Fromage Appenzeller depuis 2003 Valeur moyenne des 12 derniers mois



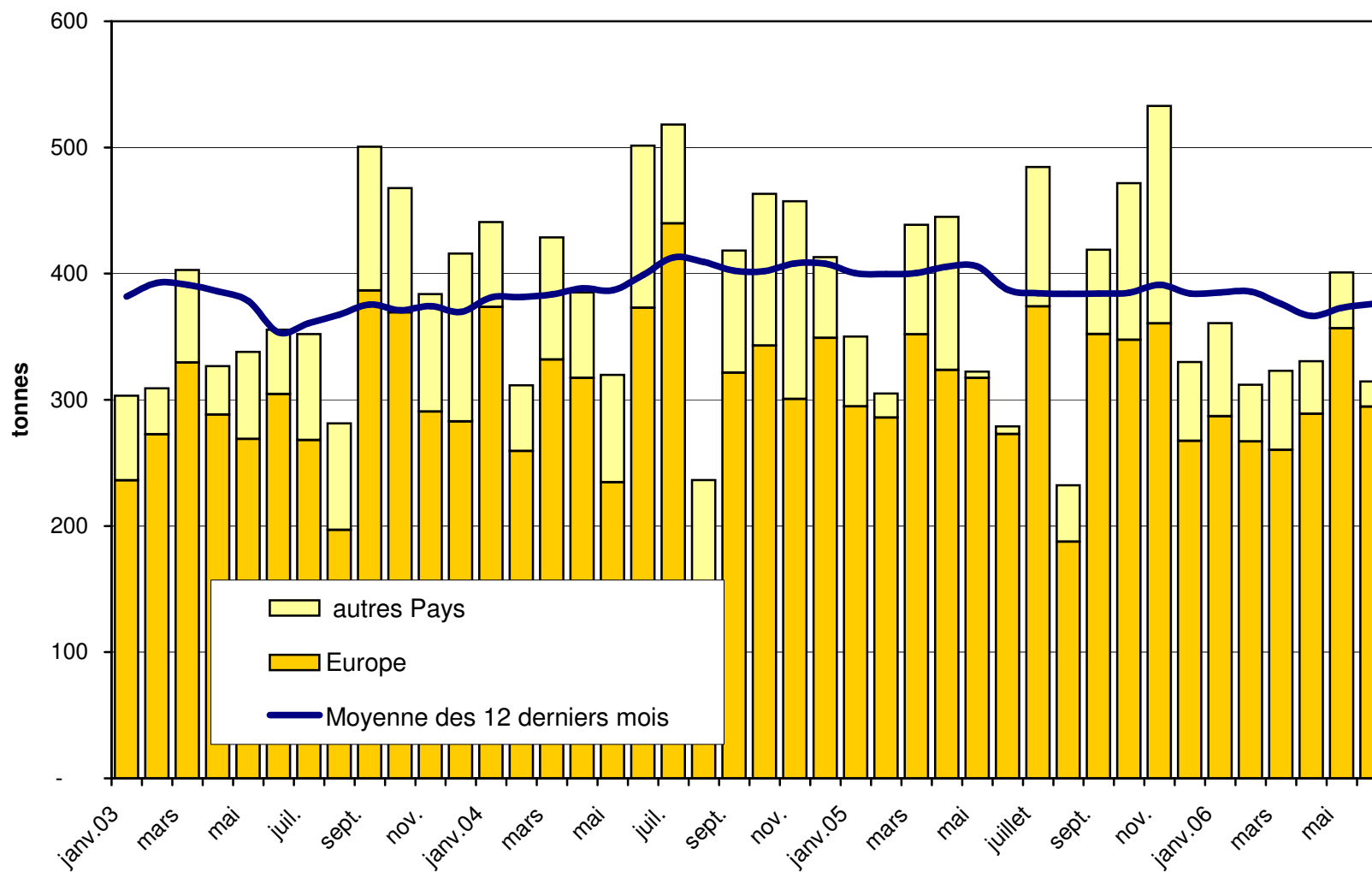
Exportations de Tête de Moine depuis 2003 Valeur moyenne des 12 derniers mois



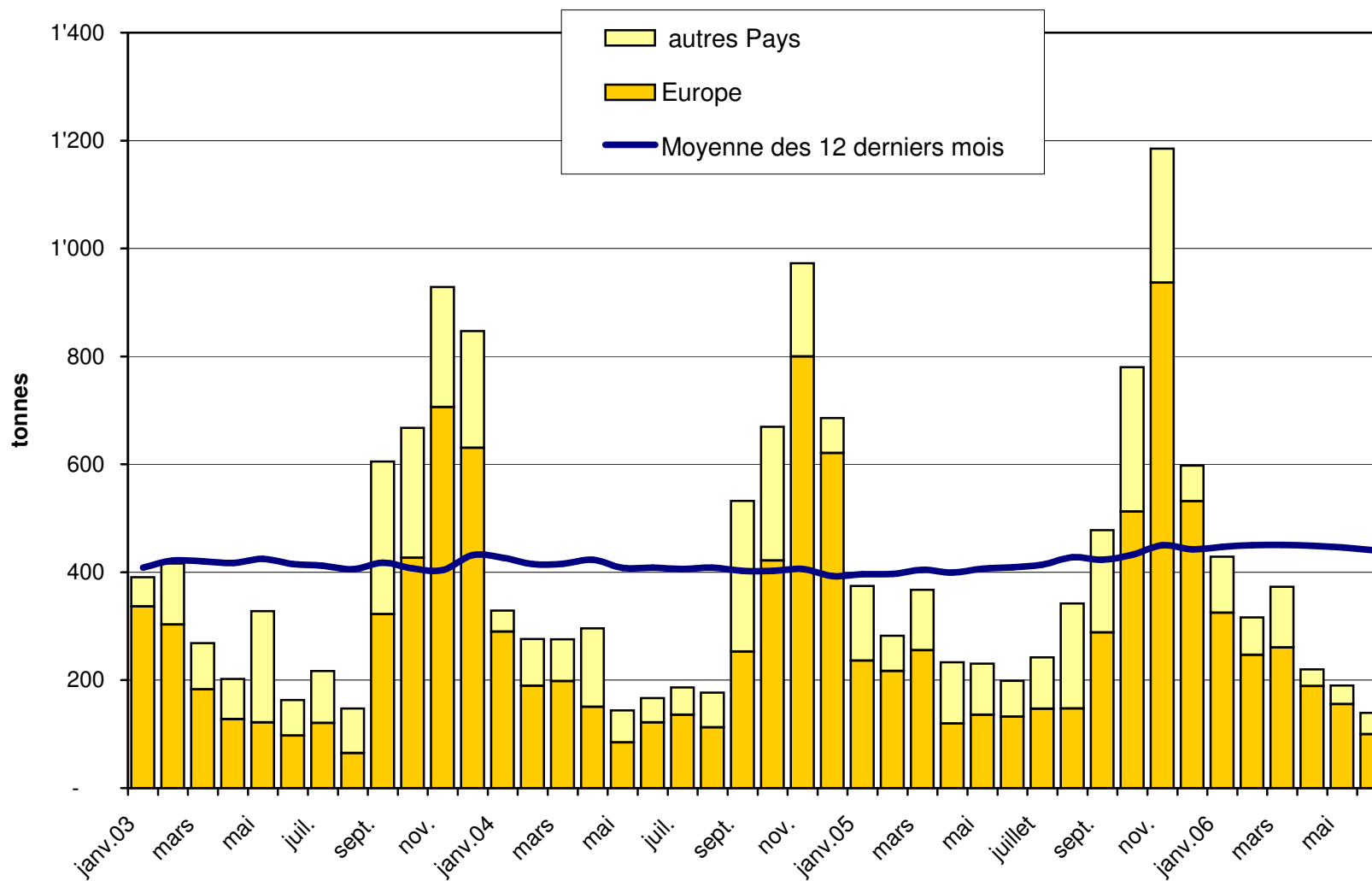
Exportations de Raclette Suisse depuis 2003 Valeur moyenne des 12 derniers mois



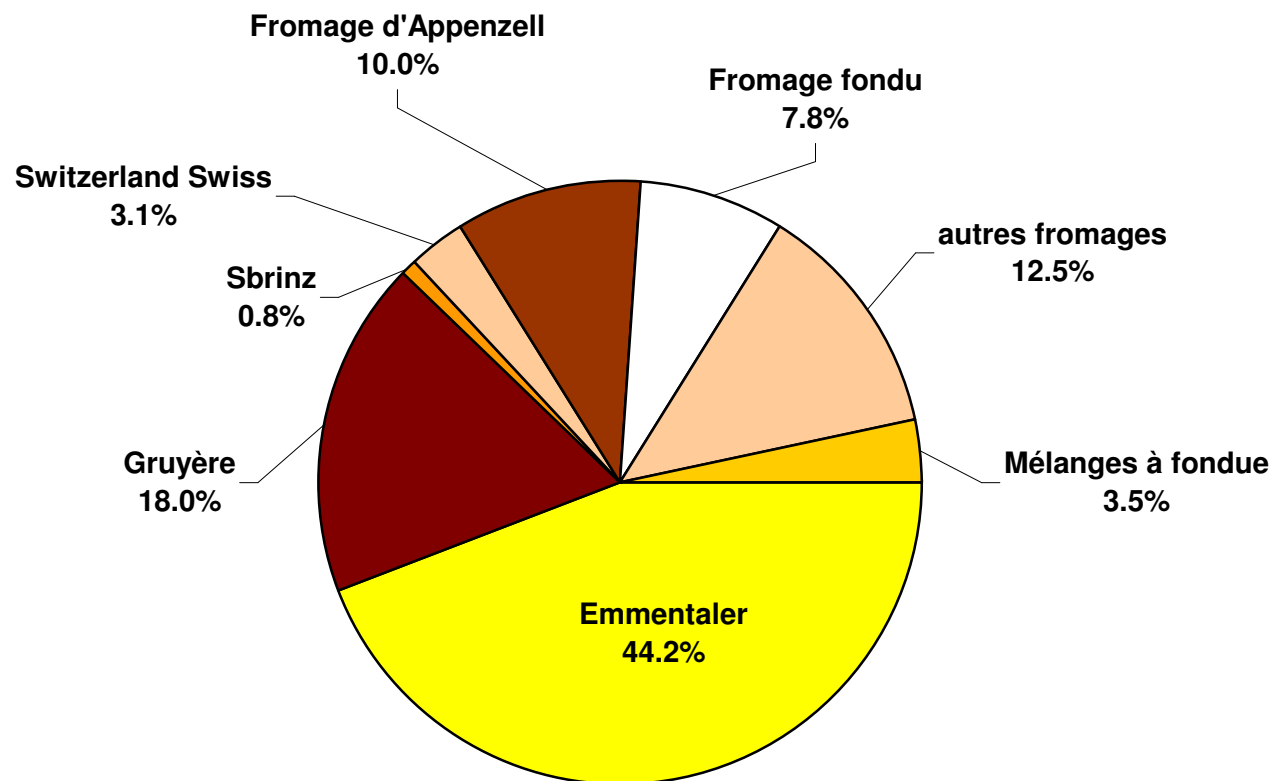
Exportations de fromage fondu depuis 2003 Valeur moyenne des 12 derniers mois



Exportations de Fondue prête à l'emploi depuis 2003 Valeur moyenne des 12 derniers mois



Pourcentage des exportations de fromage par variété en juin 2006 Total 4 021 tonnes



Importations de fromage par produit/groupe de produit

Fromages / Catégorie	Importations mensuelles		Différence par rapport au même mois de l'année précédente		Importations cumulées		Différence par rapport à la période de l'année précédente	
	juin 2005 tonnes	juin 2006 tonnes	tonnes	(%)	jan. - juin 2005 tonnes	jan. - juin 2006 tonnes	tonnes	(%)
Mascarpone, Ricotta Romana	81.5	94.7	13.2	16.2	482.5	537.6	55.1	11.4
Mozzarella	345.4	296.9	-48.5	-14.0	1'441.7	1'234.7	-206.9	-14.4
Autres fromages frais	455.9	515.1	59.1	13.0	2'789.8	3'101.3	311.6	11.2
Total fromages frais	882.9	906.7	23.8	2.7	4'713.9	4'873.7	159.8	3.4
Danablu, Gorgonzola, Roquefort	26.2	29.5	3.2	12.2	205.8	202.0	-3.7	-1.8
Fromage à croûte fleurie	111.9	127.9	16.0	14.3	783.1	812.6	29.5	3.8
Bleu, fromage à pâte persillée	0.0	0.0	0.0		0.0	0.0	0.0	
Brie, Camembert, Italic	106.7	109.1	2.4	2.3	668.2	662.8	-5.4	-0.8
Autres fromages à pâte molle	426.4	369.3	-57.1	-13.4	2'182.6	2'130.8	-51.8	-2.4
Total fromages à pâte molle	671.3	635.8	-35.5	-5.3	3'839.7	3'808.2	-31.5	-0.8
Fromage à pâte mi-dure persillée	0.2	3.7	3.5	1'940.8	9.0	22.3	13.2	146.2
Caciocavallo, Fontina, Brà, etc.	110.0	123.5	13.5	12.3	713.1	640.0	-73.1	-10.2
Tilsiter	2.6	1.4	-1.2	-45.1	14.3	14.1	-0.2	-1.5
Autres fromages à pâte mi-dure	235.8	348.3	112.5	47.7	1'733.2	1'994.0	260.8	15.0
Fromages à pâte mi-dure râpé, en poudre	0.5	0.0	-0.5	-97.6	8.4	3.0	-5.5	-64.9
Total fromages à pâte mi-dure	349.1	476.9	127.7	36.6	2'478.1	2'673.3	195.3	7.9
Fromage aux herbes (Schabziger)	0.0	0.0	0.0		0.0	0.0	0.0	80.0
Fromage à pâte dure persillée	0.0	0.0	0.0		0.0	0.3	0.3	
Caciocavallo, Fontina, Brà, etc.	18.1	35.5	17.4	96.5	153.6	158.0	4.4	2.9
Emmentaler	3.7	7.4	3.7	98.9	38.3	103.8	65.6	171.3
Autres fromages à pâte dure	80.9	103.4	22.4	27.7	523.6	631.1	107.5	20.5
Fromages à pâte dure râpé, en poudre	50.7	29.1	-21.6	-42.6	243.9	187.1	-56.8	-23.3
Total fromages à pâte dure	153.4	175.3	21.9	14.3	959.4	1'080.4	121.0	12.6
Grana/Parmigiano	486.7	515.2	28.5	5.9	2'766.8	2'844.2	77.4	2.8
Total fromages à pâte extra-dure	486.7	515.2	28.5	5.9	2'766.8	2'844.2	77.4	2.8
Total variétés de fromages sans fr. fondu	2'543.5	2'709.9	166.4	6.5	14'757.9	15'279.8	521.9	3.5
Total fromage fondu	151.6	194.2	42.5	28.0	1'023.4	1'150.8	127.4	12.5

Source: DGD

Importations de fromage par pays fournisseur

Juin 2006

Pays	Type de fromage												TOTAL
	Mascarpone, ricotta Romana	Mozzarella	Autres fromages frais	TOTAL fromages frais	Danablu, Gorgonzola, Roquefort	Brie, Camembert, Reblochon	Autres fromages à pâte molle	TOTAL fromages à pâte molle	Fromage aux herbes	Fromage à pâte dure et mi-dure	Autres fromages		
	tonnes	tonnes	tonnes	tonnes	tonnes	tonnes	tonnes	tonnes	tonnes	tonnes	tonnes	tonnes	
EUROPE													
Allemagne		15.6	100.7	116.3	2.2		87.8	90.0		43.7	59.5		309.6
France	0.0	0.6	171.9	172.5	6.7	96.0	251.5	354.3		234.3	73.5		834.6
Italie	94.7	280.4	187.0	562.1	20.5		122.7	143.1		743.3	31.9		1'480.4
Pays-Bas			1.5	1.5			0.0	0.0		31.0	1.5		33.9
Belgique										4.9			4.9
Luxembourg													
Autriche		0.3	0.0	0.3			0.2	0.2		34.6	27.6		62.7
Grande-Bretagne										9.0			9.0
Danemark			53.8	53.8	0.0		4.7	4.7		27.8			86.3
Norvège													
Suède										1.2	0.3		1.5
Portugal							0.4	0.4		6.2			6.6
Espagne							0.4	0.4		31.3			31.7
Grèce			0.1	0.1			42.6	42.6		0.2			42.8
Autres pays d'Europe													
TOTAL EUROPE	94.7	296.9	515.0	906.6	29.5	96.0	510.3	635.8		1'167.4	194.2		2'904.0
Autres pays													
Canada													
USA													
Autres pays d'Amérique													
Amérique latine													
Afrique													
Asie			0.1	0.1									0.1
Australie													
TOTAL AUTRES PAYS			0.1	0.1									0.1
TOTAL	94.7	296.9	515.1	906.7	29.5	96.0	510.3	635.8		1'167.4	194.2		2'904.1

Source: DGD

Importations de fromage par pays fournisseur

Juin 2005

Pays	Type de fromage												TOTAL
	Mascarpone, ricotta Romana	Mozzarella	Autres fromages frais	TOTAL fromages frais	Danablu, Gorgonzola, Roquefort	Brie, Camembert, Reblochon	Autres fromages à pâte molle	TOTAL fromages à pâte molle	Fromage aux herbes	Fromage à pâte dure et mi-dure	Autres fromages		
	tonnes	tonnes	tonnes	tonnes	tonnes	tonnes	tonnes	tonnes	tonnes	tonnes	tonnes	tonnes	
EUROPE													
Allemagne	0.5	0.1	65.4	65.9	1.8	90.7	92.5		17.6	46.9			222.8
France	0.6	1.1	190.2	191.9	6.1	366.4	372.5		180.8	61.7			806.8
Italie	80.4	322.9	122.6	525.9	17.6	101.5	119.1		643.4	29.7			1'318.1
Pays-Bas									56.3				56.3
Belgique			0.0	0.0					0.0				0.0
Luxembourg													
Autriche		0.1		0.1		0.3	0.3		13.1	13.1			26.6
Grande-Bretagne									6.1				6.1
Danemark			49.1	49.1	0.7	3.5	4.2		20.3				73.6
Norvège													
Suède						0.1	0.1		0.0				0.1
Portugal						0.6	0.6		2.1				2.6
Espagne			2.1	2.1		0.4	0.4		21.3				23.8
Grèce			1.4	1.4		63.8	63.8						65.2
Autres pays d'Europe						10.1	10.1		19.3				29.4
TOTAL EUROPE	81.5	324.1	430.7	836.4	26.2	637.3	663.5		980.2	151.4			2'631.5
Autres pays													
Canada													
USA													
Autres pays d'Amérique													
Amérique latine													
Afrique													
Asie													
Australie													
TOTAL AUTRES PAYS													
TOTAL	81.5	324.1	430.7	836.4	26.2	637.3	663.5		980.2	151.4			2'631.5

Source: DGD

Importations de fromage cumulées par pays, cumulées

janvier à juin 2006

Pays	<div style="display: flex; justify-content: space-between;"> <div style="writing-mode: vertical-rl; transform: rotate(180deg);">Mascarpone, ricotta Romana</div> <div style="writing-mode: vertical-rl; transform: rotate(180deg);">Mozzarella</div> <div style="writing-mode: vertical-rl; transform: rotate(180deg);">Autres fromages frais</div> <div style="writing-mode: vertical-rl; transform: rotate(180deg);">TOTAL fromages frais</div> <div style="writing-mode: vertical-rl; transform: rotate(180deg);">Danablu, Gorgonzola, Roquefort</div> <div style="writing-mode: vertical-rl; transform: rotate(180deg);">Brie, Camembert, Reblochon</div> <div style="writing-mode: vertical-rl; transform: rotate(180deg);">Autres fromages à pâte molle</div> <div style="writing-mode: vertical-rl; transform: rotate(180deg);">TOTAL fromages à pâte molle</div> <div style="writing-mode: vertical-rl; transform: rotate(180deg);">Fromage aux herbes</div> <div style="writing-mode: vertical-rl; transform: rotate(180deg);">Fromage à pâte dure et mi-dure</div> <div style="writing-mode: vertical-rl; transform: rotate(180deg);">Autres fromages</div> </div>											TOTAL
	tonnes	tonnes	tonnes	tonnes	tonnes	tonnes	tonnes	tonnes	tonnes	tonnes	tonnes	
EUROPE												
Allemagne	0.0	41.5	521.3	563	18.5		554.7	573		225.9	362.1	1'724.0
France	1.1	2.5	1'139.6	1'143	43.2	444.6	1'616.5	2'104		1'520.3	436.9	5'204.7
Italie	532.3	1'188.7	1'008.4	2'729	135.0		749.0	884		3'962.3	204.9	7'780.6
Pays-Bas			6.3	6.3			7.8	7.8		241.6	5.1	260.8
Belgique										5.2		5.2
Luxembourg		0.3		0.3								0.3
Autriche		0.8	1.2	2.0			2.2	2.2		191.6	133.9	329.7
Grande-Bretagne			55.8	55.8			0.2	0.2		40.0		95.9
Danemark			284.9	284.9	4.6		45.5	50.2		132.9		468.0
Norvège												
Suède										5.4	1.2	6.6
Portugal							2.3	2.3		37.2		39.5
Espagne							1.9	1.9		127.5		129.4
Grèce			3.0	3.0			164.0	164.0		2.1		169.1
Autres pays d'Europe							1.3	1.3		67.4		68.6
TOTAL EUROPE	533.4	1'233.8	3'020.4	4'787.6	201.3	444.6	3'145.6	3'791.5		6'559.4	1'144.0	16'282.4
Autres pays												
Canada												
USA												
Autres pays d'Amérique												
Amérique latine												
Afrique												
Asie			0.2	0.2								0.2
Australie												
TOTAL AUTRES PAYS			0.2	0.2								0.2
TOTAL	533.4	1'233.8	3'020.6	4'787.8	201.3	444.6	3'145.6	3'791.5		6'559.4	1'144.0	16'282.6

Source: DGD

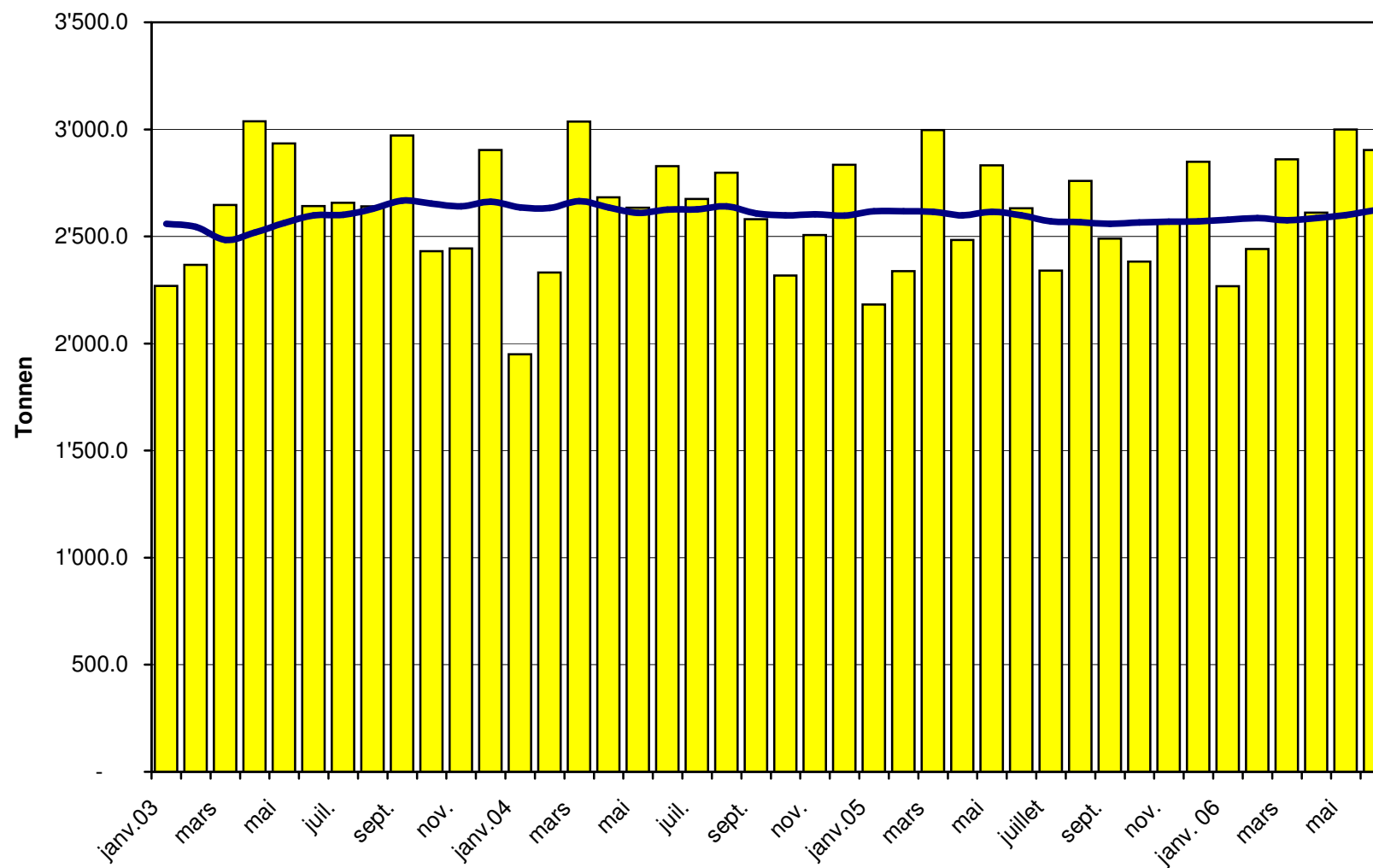
Importations de fromage cumulées par pays, cumulées

Janvier à juin 2005

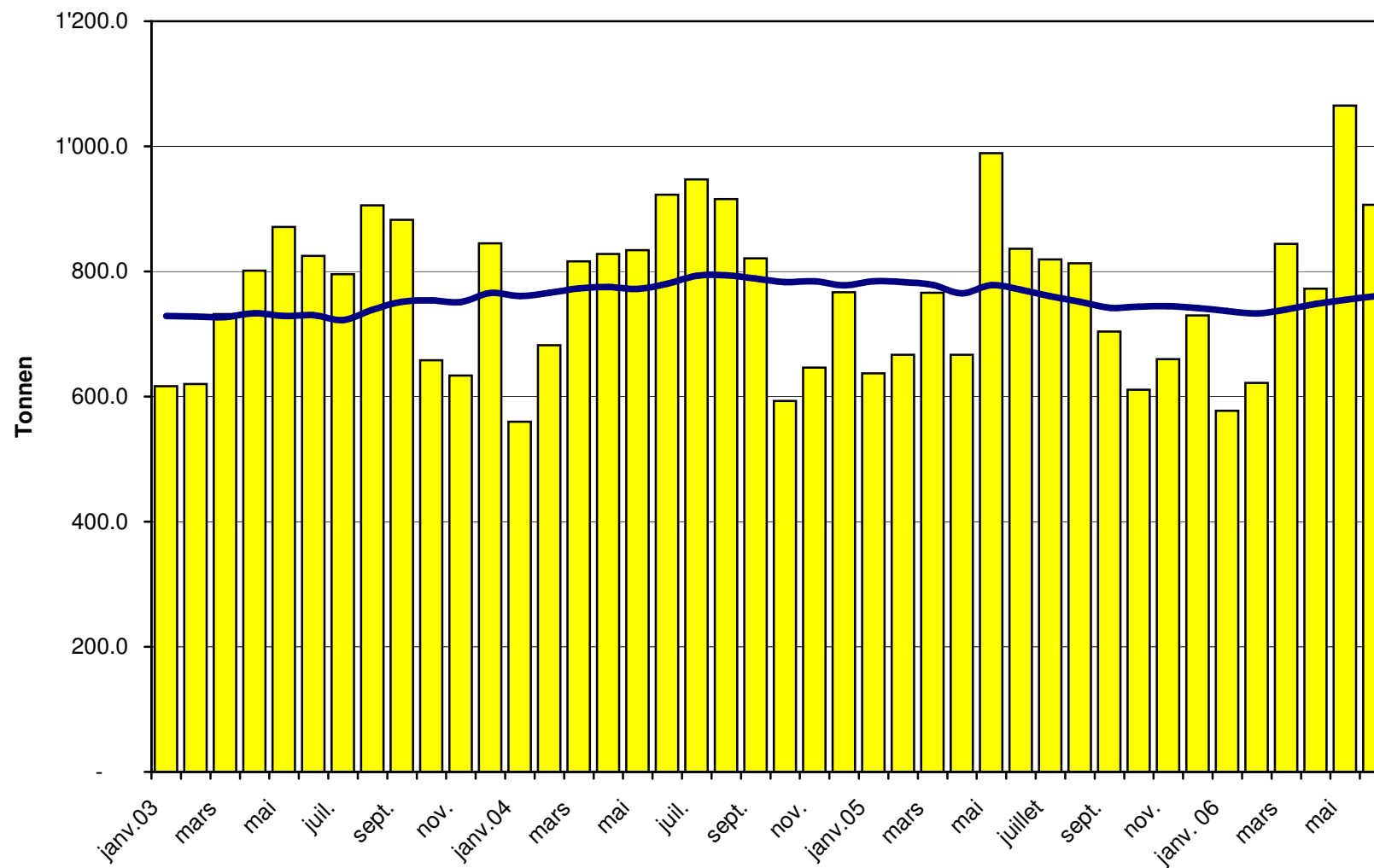
Pays	<div style="display: flex; justify-content: space-between;"> <div style="writing-mode: vertical-rl; transform: rotate(180deg);">Mascarpone, ricotta Romana</div> <div style="writing-mode: vertical-rl; transform: rotate(180deg);">Mozzarella</div> <div style="writing-mode: vertical-rl; transform: rotate(180deg);">Autres fromages frais</div> <div style="writing-mode: vertical-rl; transform: rotate(180deg);">TOTAL fromages frais</div> <div style="writing-mode: vertical-rl; transform: rotate(180deg);">Danablu, Gorgonzola, Roquefort</div> <div style="writing-mode: vertical-rl; transform: rotate(180deg);">Brie, Camembert, Reblochon</div> <div style="writing-mode: vertical-rl; transform: rotate(180deg);">Autres fromages à pâte molle</div> <div style="writing-mode: vertical-rl; transform: rotate(180deg);">Fromage à pâte molle</div> <div style="writing-mode: vertical-rl; transform: rotate(180deg);">Fromage aux herbes</div> <div style="writing-mode: vertical-rl; transform: rotate(180deg);">Fromage à pâte dure et mi-dure</div> <div style="writing-mode: vertical-rl; transform: rotate(180deg);">Autres fromages</div> </div>												TOTAL
	tonnes	tonnes	tonnes	tonnes	tonnes	tonnes	tonnes	tonnes	tonnes	tonnes	tonnes	tonnes	tonnes
EUROPE													
Allemagne	0.5	0.3	403.7	405	8.0		456.9	465		128.1	289.4		1'286.8
France	2.2	3.5	1'221.7	1'227	46.8	489.5	1'668.2	2'204		1'248.4	433.3		5'113.5
Italie	475.8	1'380.5	746.8	2'603	147.7		719.7	867	0.0	3'826.2	208.9		7'505.7
Pays-Bas										358.1			358.1
Belgique			0.1	0.1			0.0	0.0		0.6			0.7
Luxembourg													
Autriche		0.3	0.1	0.4			1.9	1.9		86.3	88.2		176.8
Grande-Bretagne		0.0	0.0	0.1			0.1	0.1		47.2			47.4
Danemark			305.7	305.7	3.2		29.3	32.5		133.4			471.6
Norvège													
Suède							0.1	0.1		5.2	1.0		6.2
Portugal							2.2	2.2		31.7			33.9
Espagne			15.8	15.8			3.5	3.5		118.4			137.7
Grèce			4.6	4.6			200.8	200.8		1.1			206.6
Autres pays d'Europe			0.4	0.4			16.8	16.8		103.5			120.7
TOTAL EUROPE	478.5	1'384.6	2'699.0	4'562.1	205.7	489.5	3'099.5	3'794.6	0.0	6'088.2	1'020.7		15'465.6
Autres pays													
Canada													
USA													
Autres pays d'Amérique													
Amérique latine							0.0	0.0					0.0
Afrique													
Asie													
Australie													
TOTAL AUTRES PAYS							0.0	0.0					0.0
TOTAL	478.5	1'384.6	2'699.0	4'562.1	205.7	489.5	3'099.5	3'794.6	0.0	6'088.2	1'020.7		15'465.6

Source: DGD

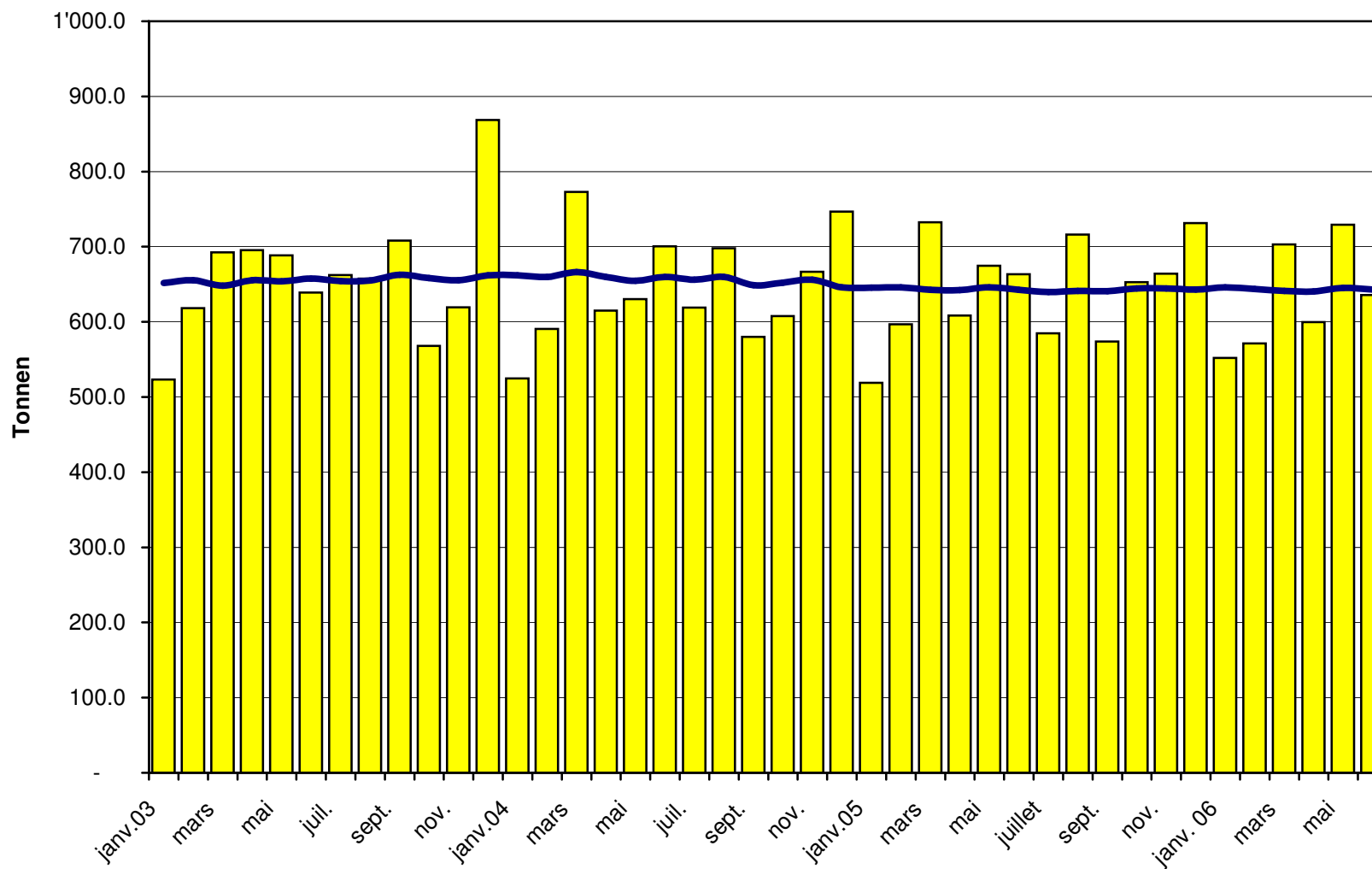
Total des importations de fromages depuis 2003 Valeur moyenne des 12 derniers mois



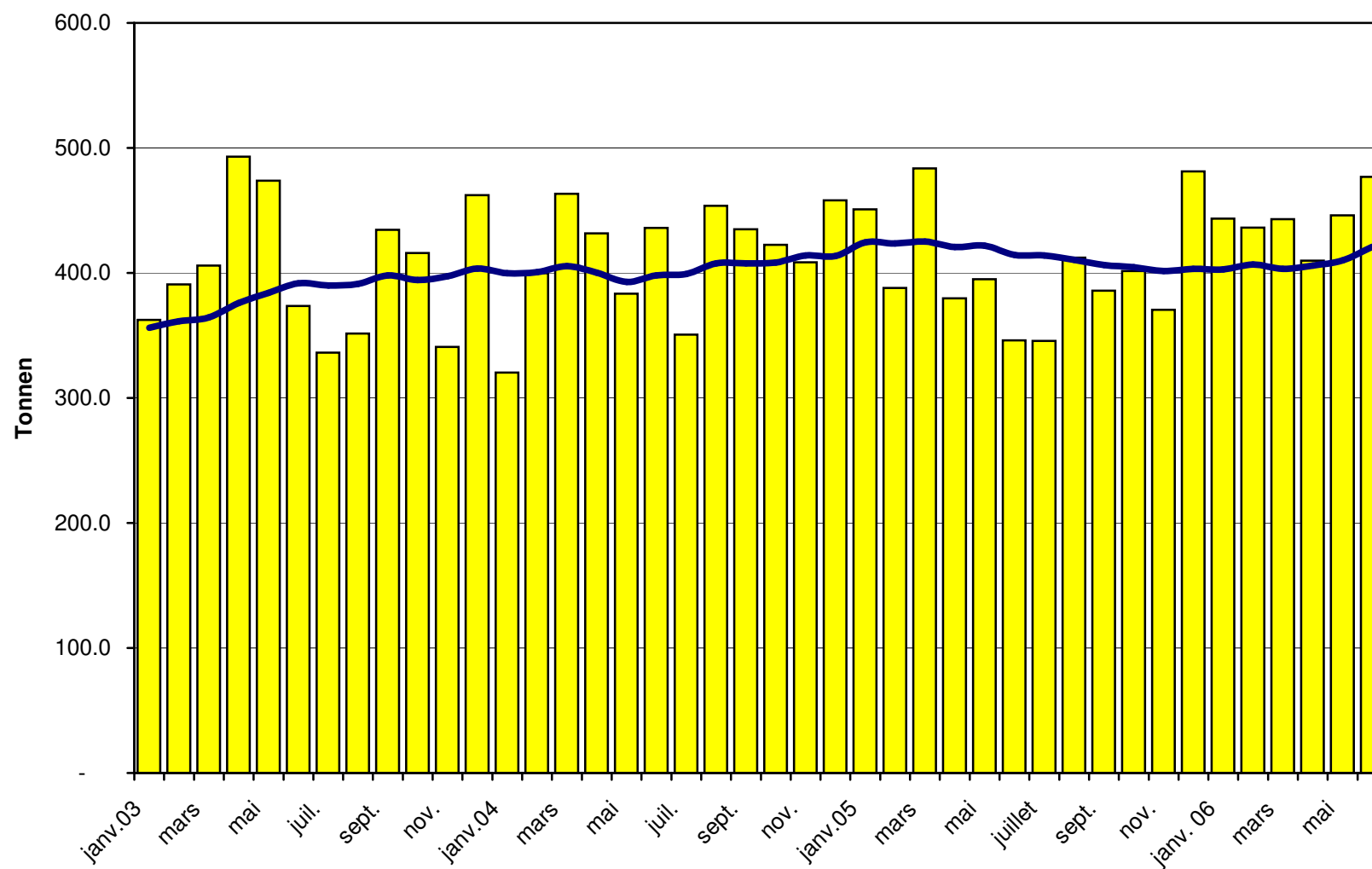
Importations de fromages frais depuis 2003 Valeur moyenne des 12 derniers mois



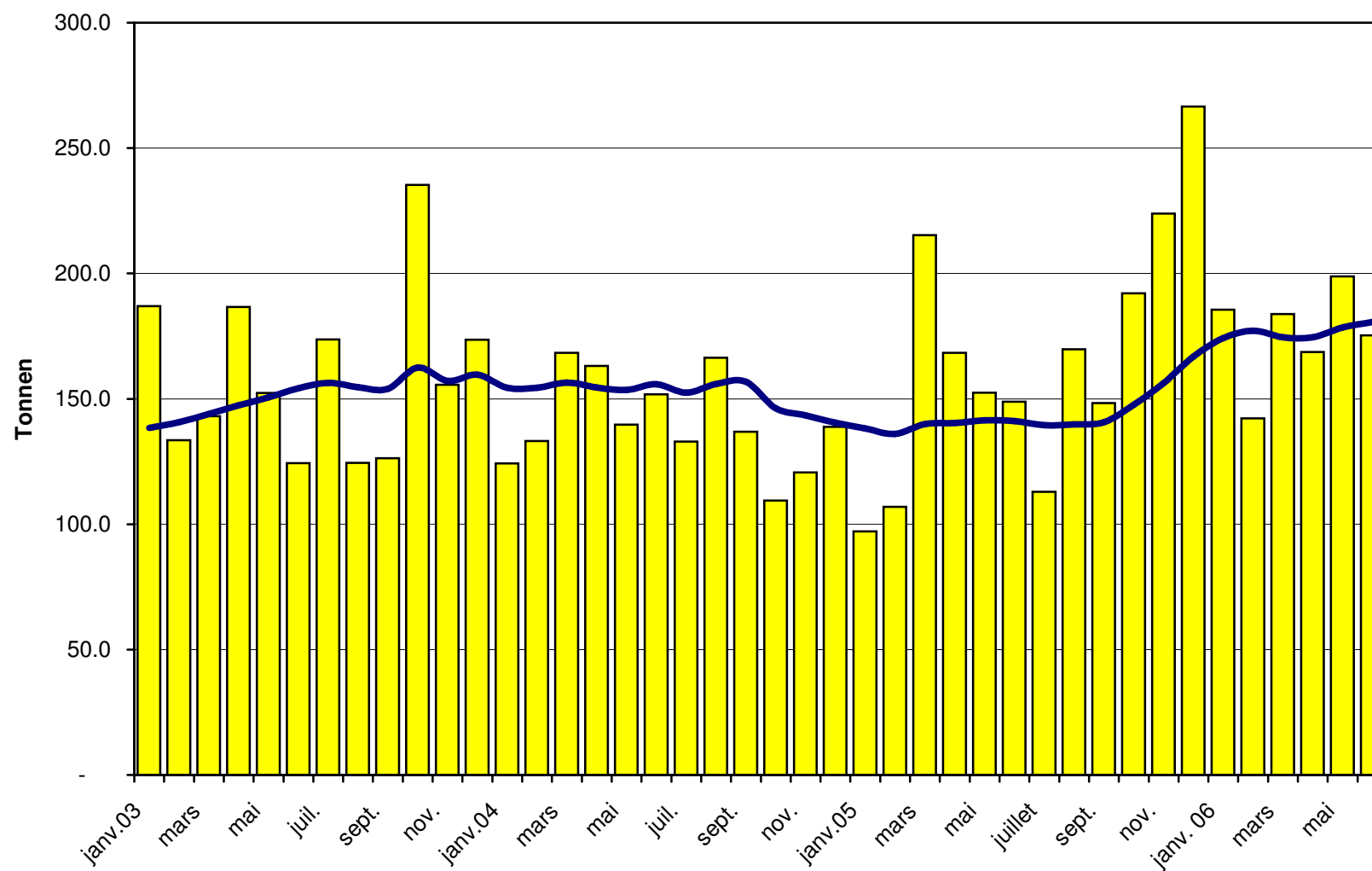
Importations de fromages à pâte molle depuis 2003 Valeur moyenne des 12 derniers mois



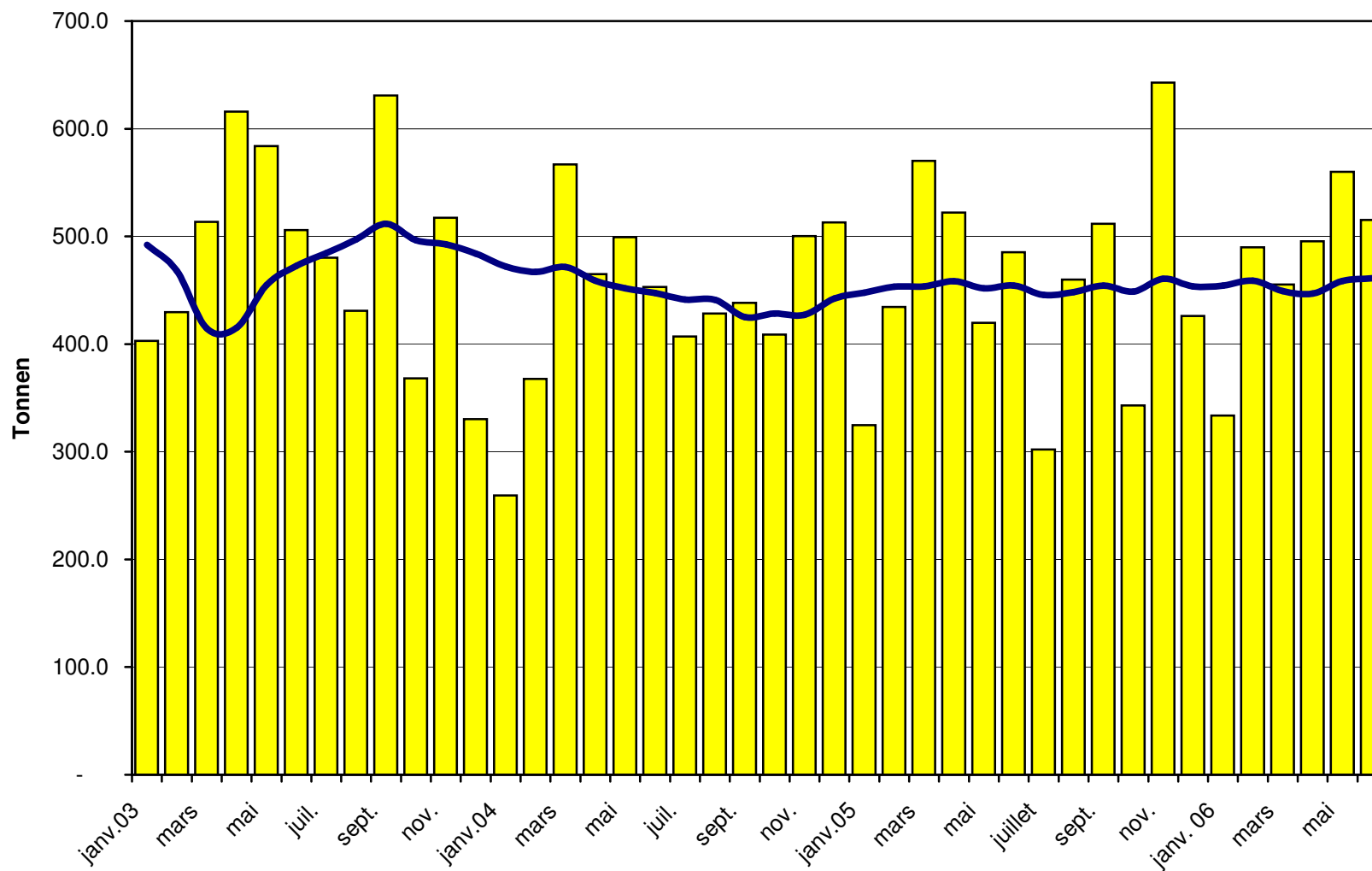
Importations de fromages à pâte mi-dure depuis 2003 Valeur moyenne des 12 derniers mois



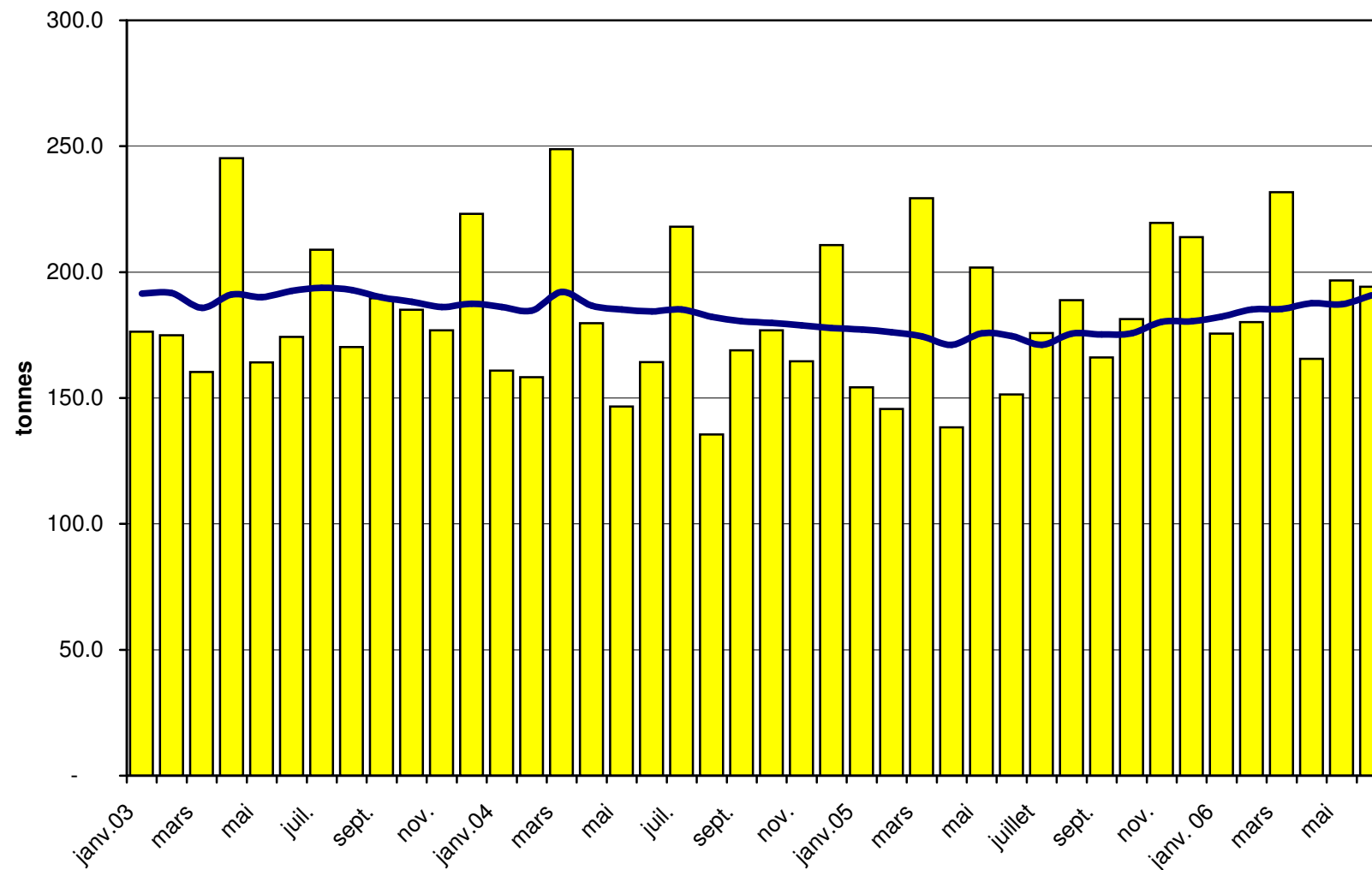
Importations de fromages à pâte dure depuis 2003 Valeur moyenne des 12 derniers mois



Importations de fromages à pâte extra-dure depuis 2003 Valeur moyenne des 12 derniers mois



Importations de fromage fondu depuis 2003 Valeur moyenne des 12 derniers mois



Importations de fromage par pays fournisseur, juin 2006 Total 2 904 tonnes

