



TSM Fiduciaire Sàrl
Weststrasse 10
Case postale 1006
3000 Berne 6
Téléphone 031 359 59 51
Fax 031 359 59 61
e-mail: info@tsmfiduciaire.ch
www.tsmfiduciaire.ch

Statistiques mensuelle du marché du lait: **Juillet 2006**

Berne, le 13 Septembre 2006

1 - Production / mise en valeur du lait

- 01 Production laitière mensuelle
- 10 Mise en valeur selon l'équivalent-lait
- 11 Mise en valeur selon l'équivalent-lait (graphique)
- 14 Composition du lait selon centre SICL 2006
- 15 Composition du lait selon centre SICL 2005
- 16 Lait écrémé affouragé sous forme liquide, vente de succédanés du lait

2 - Fabrication de produits laitiers

- 20 Production fromagère mensuelle et cumulée 2006
- 21 Production fromagère mensuelle et cumulée 2005
- 22 Production fromagère mensuelle par rapport au mois de l'année précédente (graphique)
- 23 Production fromagère cumulée par rapport à la même période de l'année précédente
- 24 Pourcentages de la production fromagère par variété, cumulés 2006 (graphique)
- 25 Production de lait de consommation
- 26 Production et vente de beurre
- 27 Spécialités laitières
- 28 Poudre de lait et lait condensé

3 - Exportation de fromage

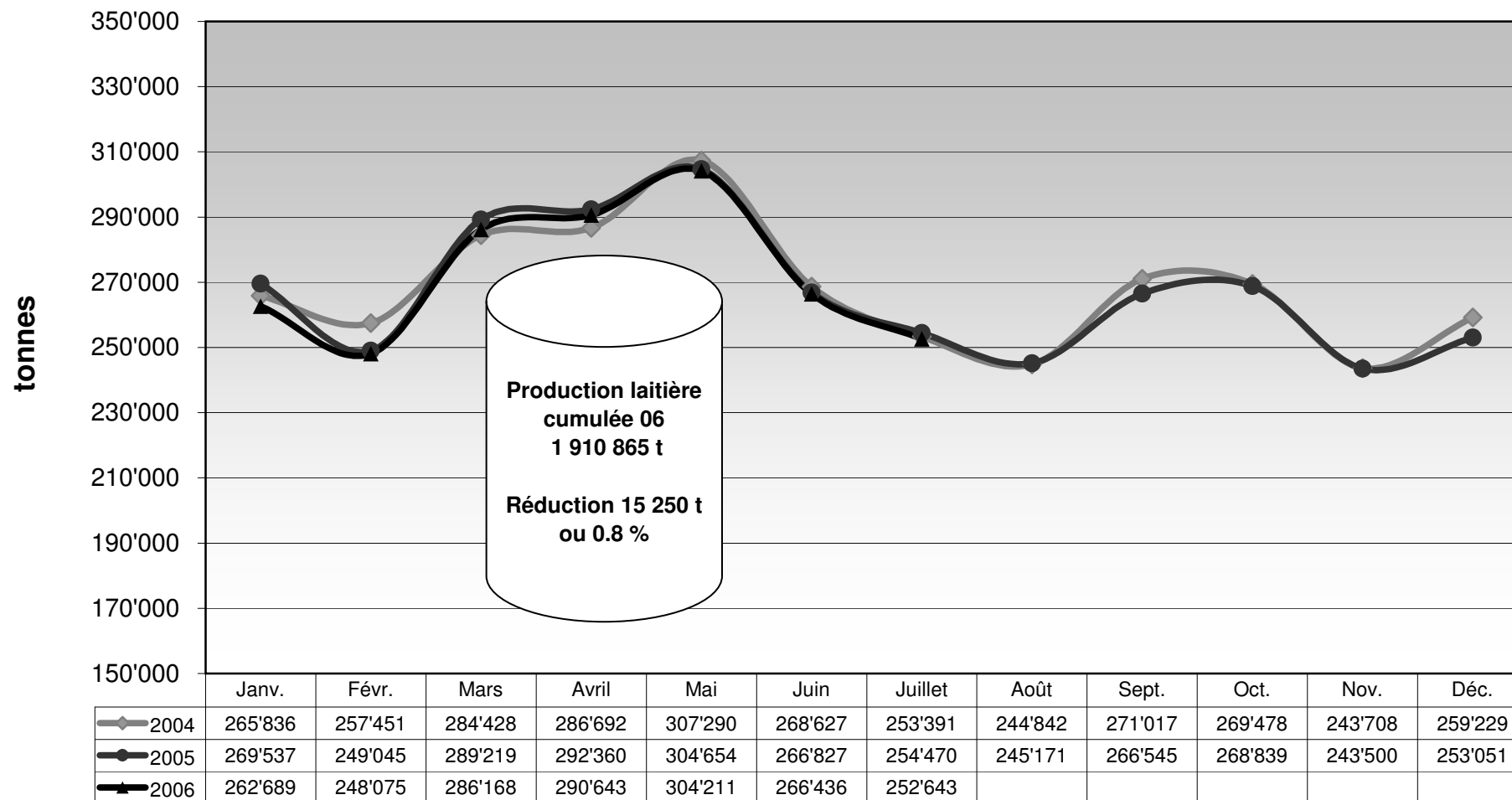
- 30 Exportations de fromage par produit/groupe de produits
- 31 Exportations de fromage par pays
- 31 Exportations de fromage par pays, mois de l'année précédente
- 32 Exportations de fromage par pays, cumulées
- 32 Exportations de fromage par pays, cumulées, année précédente
- 33-1 à 33-10 Total des exportations / sortes principales, depuis 2003
- 34 Pourcentage des exportations par variété (graphique)

4 - Importations de fromage

- 40 Importations de fromage par produit/groupe de produits
- 41 Importations de fromage par pays fournisseur
- 41 Importations de fromage par pays fournisseur, mois de l'année précédente
- 42 Importations cumulées de fromage par pays fournisseur
- 42 Importations cumulées de fromage par pays fournisseur, année précédente
- 43.1 à 43.7 Total des importations / par groupe de produits, depuis 2003
- 44 Importations de fromage par pays (graphique)

La reproduction des données est autorisée sous réserve de l'indication de la source

Production laitière mensuelle en 2006 (Lait de la zone franche et lait du Liechtenstein inclus)



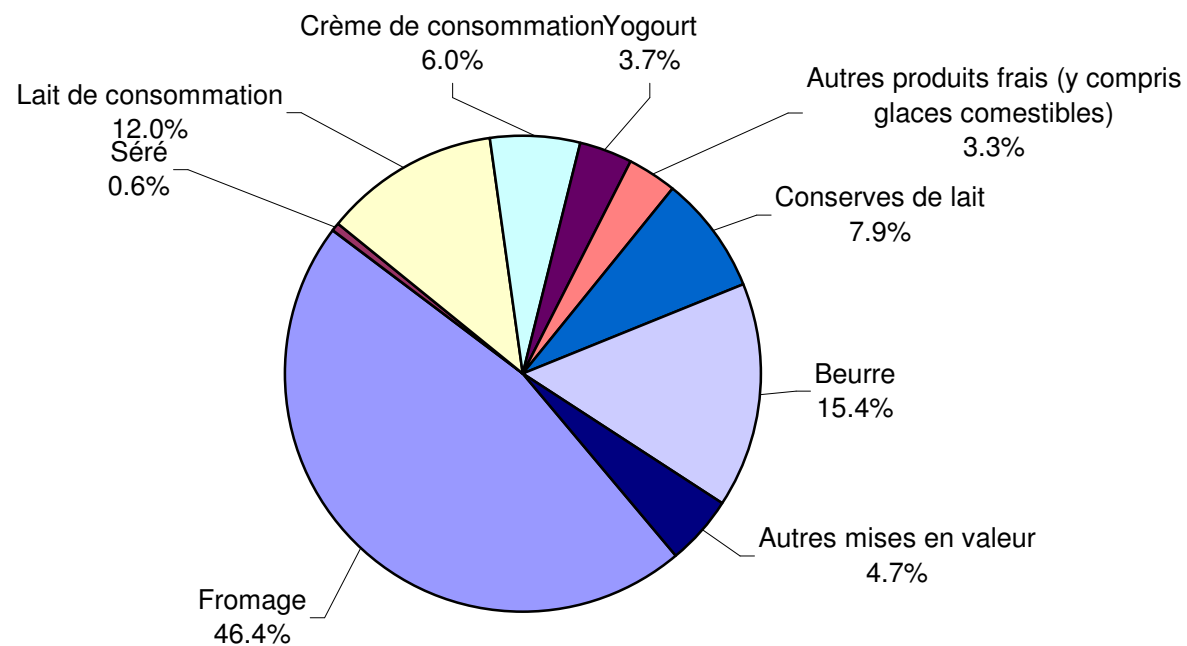
Mise en valeur du lait en équivalents-lait

Mise en valeur:	Mise en valeur mensuelle		Différence par rapport au même mois de l'année précédente		Mise en valeur cumulée		Différence par rapport à la même période de l'année précédente	
	juillet 2005 tonnes	juillet 2006 tonnes	tonnes	(%)	jan. - juillet 2005 tonnes	jan. - juillet 2006 tonnes	tonnes	(%)
Fromage	112'377	117'163	4'786	4.3	781'718	806'516	24'798	3.2
Séré	1'592	1'607	15	0.9	10'796	11'004	208	1.9
Lait de consommation	33'412	30'273	-3'139	-9.4	257'378	257'972	594	0.2
Crème de consommation	16'903	15'163	-1'740	-10.3	138'116	137'432	-684	-0.5
Yogourt	9'185	9'427	242	2.6	66'480	67'537	1'057	1.6
Autres produits frais (y c. glaces comestibles)	9'076	8'343	-733	-8.1	55'355	56'500	1'145	2.1
Conserves de lait	22'209	19'874	-2'335	-10.5	194'982	180'626	-14'356	-7.4
Beurre	36'364	39'022	2'658	7.3	326'971	313'571	-13'400	-4.1
Autres mises en valeur	13'352	11'771	-1'581	-11.8	94'319	79'707	-14'612	-15.5
Total	254'470	252'643	-1'827	-0.7	1'926'115	1'910'865	-15'250	-0.8

Un équivalent-lait correspond à la teneur en protéine et en matière grasse d'un kilo de lait (fraction protéique = 0.45 EL; fraction butyrique = 0.55 EL)

Exemple 1 kg lait entier past./UHT = 0,45 protéine + 0.55 matière grasse = 1.00 équivalent-lait
 1 kg lait écrémé past./UHT = 0.45 protéine + 0.05 matière grasse = 0.50 équivalent-lait
 1 kg crème entière past./UHT = 0.30 protéine + 4.80 matière grasse = 5.10 équivalents-lait

Mise en valeur du lait en équivalents-lait juillet 2006 Total 252 643 tonnes de lait



Composition du lait par région/laboratoire SICL : 2006

Centre SICL	Composants	janv.	févr.	mars	avril	mai	juin	juil.	août	sept.	oct.	nov.	déc.	Moyenne 2006
		g/kg	g/kg	g/kg	g/kg	g/kg	g/kg	g/kg	g/kg	g/kg	g/kg	g/kg	g/kg	
Aarau	MG	42.9	42.9	42.3	42.1	40.8	39.8	39.5						41.5
	Prot.	33.4	33.3	32.9	32.8	31.9	31.3	31.4						32.4
	Total	76.3	76.2	75.2	74.9	72.7	71.1	70.9						73.9
Bern	MG													
	Prot.													
	Total													
Fribourg - Neuchâtel	MG	42.1	41.3	40.9	40.0	39.3	39.8	39.3						40.4
	Prot.	32.8	32.4	32.2	31.6	32.1	32.4	31.8						32.2
	Total	74.9	73.7	73.1	71.6	71.4	72.2	71.1						72.6
Nordostschweiz	MG													
	Prot.													
	Total													
St. Gallen - Appenzell	MG	42.0	41.4	41.5	41.0	41.0	40.2	39.8						41.0
	Prot.	34.3	33.9	33.9	33.1	33.0	33.0	32.4						33.4
	Total	76.3	75.3	75.4	74.1	74.0	73.2	72.2						74.4
Thurgau	MG	42.3	41.8	41.7	41.2	40.1	39.6	39.1						40.8
	Prot.	34.3	33.9	33.7	33.5	33.2	32.8	32.0						33.3
	Total	76.6	75.7	75.4	74.7	73.3	72.4	71.1						74.2
Vaud-Genève	MG													
	Prot.													
	Total													
Zentralschweiz	MG	42.1	41.7	41.8	41.2	40.8	39.8	39.9						41.0
	Prot.	33.6	33.4	33.4	33.0	32.4	32.3	31.9						32.9
	Total	75.7	75.1	75.2	74.2	73.2	72.1	71.8						73.9
Moyenne	MG	42.3	41.8	41.6	41.1	40.4	39.8	39.5						40.9
	Prot.	33.7	33.4	33.2	32.8	32.5	32.4	31.9						32.8
	Total	76.0	75.2	74.9	73.9	72.9	72.2	71.4						73.8

Remarque: ces données correspondent aux valeurs moyennes des échantillons analysés par chaque SICL

Composition du lait selon région/laboratoire SICL : 2005

Centre SICL	Composants	janv.	févr.	mars	avril	mai	juin	juil.	août	sept.	oct.	nov.	déc.	Moyenne 2004
		g/kg	g/kg	g/kg	g/kg	g/kg	g/kg	g/kg	g/kg	g/kg	g/kg	g/kg	g/kg	
Aarau	MG	42.2	42.1	42.3	41.8	40.3	40.0	39.8	40.1	41.1	41.3	42.2	43.0	41.4
	Prot.	33.2	32.9	32.5	32.1	32.2	31.8	32.0	32.4	33.0	33.7	34.0	33.8	32.8
	Total	75.4	75.0	74.8	73.9	72.5	71.8	71.8	71.8	72.5	74.1	75.0	76.2	76.8
Bern	MG													
	Prot.													
	Total													
Fribourg - Neuchâtel	MG	41.8	41.7	41.4	40.4	39.1	39.1	39.6	40.3	40.5	40.6	40.8	42.6	40.7
	Prot.	33.0	32.8	32.4	31.9	32.5	32.2	31.7	32.5	33.6	34.5	34.0	33.6	32.9
	Total	74.8	74.5	73.8	72.3	71.6	71.3	71.3	71.3	72.8	74.1	75.1	74.8	76.2
Nordostschweiz	MG													
	Prot.													
	Total													
St. Gallen - Appenzell	MG	41.5	41.6	41.4	41.0	41.0	40.4	40.2	40.4	40.3	40.3	41.2	41.9	40.9
	Prot.	34.2	34.2	34.0	33.3	33.2	33.1	33.0	33.0	33.8	34.9	34.5	34.4	33.8
	Total	75.7	75.8	75.4	74.3	74.2	73.5	73.2	73.4	74.1	75.2	75.7	76.3	74.7
Thurgau	MG	42.0	42.1	41.9	41.2	40.0	39.6	39.4	39.7	39.9	40.7	41.6	42.5	40.9
	Prot.	34.4	34.2	33.7	33.2	32.5	32.0	32.2	32.8	33.2	34.7	35.2	34.8	33.6
	Total	76.4	76.3	75.6	74.4	72.5	71.6	71.6	71.6	72.5	73.1	75.4	76.8	77.3
Vaud-Genève	MG													
	Prot.													
	Total													
Zentralschweiz	MG	41.2	41.4	41.7	41.1	40.3	40.1	39.8	40.2	40.5	40.8	41.0	42.1	40.9
	Prot.	33.4	33.3	33.2	32.7	32.8	32.6	32.3	32.6	33.0	34.5	34.2	34.0	33.2
	Total	74.6	74.7	74.9	73.8	73.1	72.7	72.1	72.8	73.5	75.3	75.2	76.1	74.1
Moyenne	MG	41.7	41.8	41.7	41.1	40.1	39.8	39.8	40.1	40.5	40.7	41.4	42.4	40.9
	Prot.	33.6	33.5	33.2	32.6	32.6	32.3	32.2	32.7	33.3	34.5	34.4	34.1	33.3
	Total	75.4	75.3	74.9	73.7	72.8	72.2	72.0	72.8	73.8	75.2	75.7	76.5	74.2

Remarque: ces données correspondent aux valeurs moyennes des échantillons analysés par chaque SICL

Lait écrémé affouragé sous forme liquide

	Mise en valeur mensuelle		Différence par rapport au même mois de l'année précédente		Mise en valeur cumulée		Différence par rapport à la même période de l'année précédente	
	<i>juillet 2005</i> tonnes	<i>juillet 2006</i> tonnes	tonnes	(%)	<i>jan. - juillet 2005</i> tonnes	<i>jan. - juillet 2006</i> tonnes	tonnes	(%)
Total lait écrémé affouragé sous forme liquide	557	370	-187	-33.6	5'022	3'334	-1'688	-33.6

Ventes de succédanés du lait

	Ventes mensuelles		Différence par rapport au même mois de l'année précédente		Ventes cumulées		Différence par rapport à la même période de l'année précédente	
	<i>juillet 2005</i> tonnes	<i>juillet 2006</i> tonnes	tonnes	(%)	<i>jan. - juillet 2005</i> tonnes	<i>jan. - juillet 2006</i> tonnes	tonnes	(%)
SL engraissement > 30%	1'067	1'039	-28	-2.6	7'904	7'546	-358	-4.5
SL élevage > 30%	116	121	5	4.3	1'182	1'231	49	4.1
SL autres > 30%	6	4	-2	-33.3	119	138	19	16.0
SL engraissement < 30%	30	13	-17		199	164	-35	-17.6
SL élevage < 30%	3	8	5	166.7	54	34	-20	-37.0
SL autres < 30%	13	8	-5	-38.5	77	94	17	22.1
Total succédanés du lait	1'235	1'193	-42	-3.4	9'535	9'207	-328	-3.4

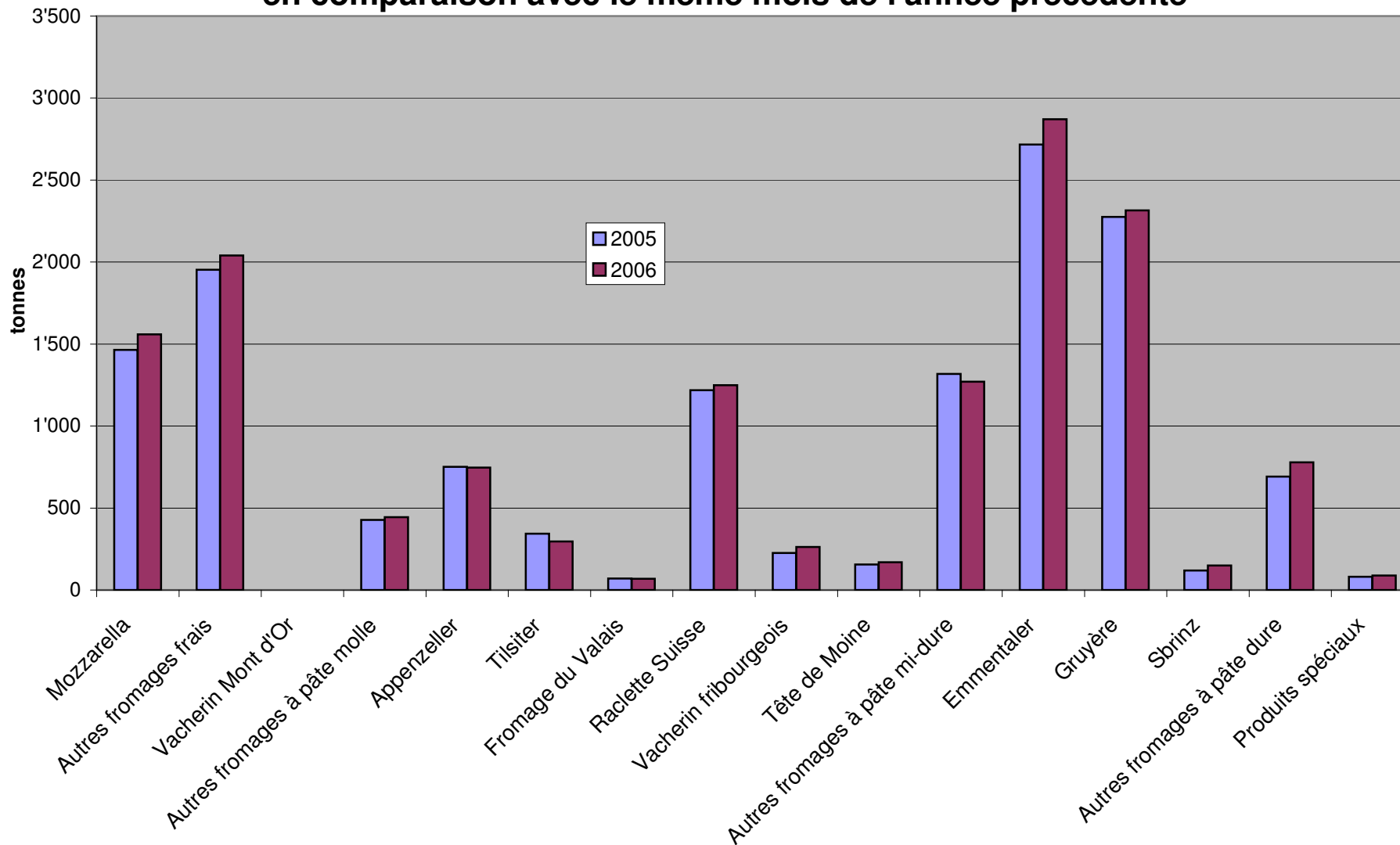
Production fromagère 2006 cumulée avec comparaison année précédente

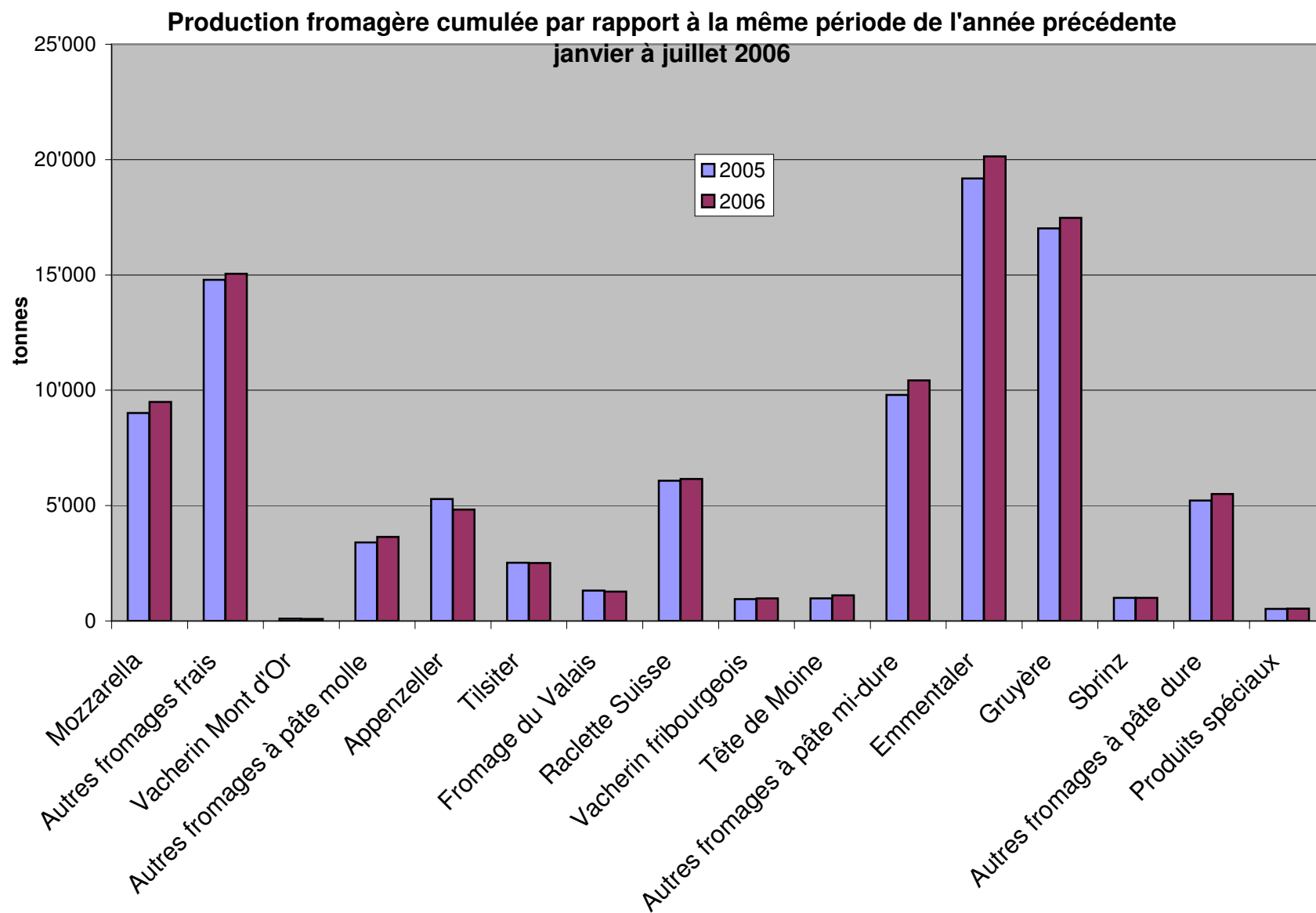
	janv.	févr.	mars	avril	mai	juin	juil.	août	sept.	oct.	nov.	déc.	Cumul 2005 tonnes	Cumul 2006 tonnes	Différence période année	
	tonnes	tonnes	tonnes	tonnes	tonnes	tonnes	tonnes	tonnes	tonnes	tonnes	tonnes	tonnes			tonnes	pour cent
Sère	825	776	930	811	891	943	842						5'747	6'018	271	4.7
Mozzarella	1'072	1'064	1'288	1'243	1'563	1'705	1'559						9'018	9'494	476	5.3
Mascarpone	42	39	61	49	68	45	45						336	349	13	3.9
Autres produits frais	1'217	1'038	1'351	1'180	1'428	1'318	1'153						8'708	8'685	-23	-0.3
Total fromages frais	3'156	2'917	3'631	3'283	3'951	4'011	3'599						23'810	24'548	738	3.1
Fromage à croûte fleurie, maigre à 1/4 gras																
Fromage à croûte fleurie, 1/2 gras à gras	131	115	138	119	128	130	103						863	864	1	0.1
Fromage à croûte fleurie, crème	94	97	120	124	132	123	89						605	779	174	28.8
Bleu, fromage à pâte persillée																
Tomme	160	164	169	158	180	192	152						1'166	1'175	9	0.8
Vacherin Mont-d'Or	57	22	11										94	90	-4	-4.3
Autres fromages à croûte fleurie, maigres à 1/4 gras	2	18	10	5	4	7	3						38	49	11	28.9
Autres fromages à croûte fleurie, 1/2 gras à gras	55	69	67	66	65	68	61						398	451	53	13.3
Autres fromages à croûte fleurie, crème	57	49	43	44	54	44	38						334	329	-5	-1.5
Total fromage à pâte molle	556	534	559	516	564	564	445						3'497	3'738	241	6.9
Appenzeller	693	595	637	672	738	747	747						5'284	4'829	-455	-8.6
Tilsiter	380	322	390	350	387	383	296						2'522	2'508	-14	-0.6
Fromage du Valais (fromage à raclette du Valais)	192	182	238	220	225	146	68						1'311	1'271	-40	-3.1
Raclette Suisse	598	445	721	831	1'124	1'187	1'249						6'074	6'155	81	1.3
Vacherin fribourgeois	133	101	82	66	142	195	262						945	981	36	3.8
Tête de Moine	170	144	147	140	170	171	169						975	1'111	136	13.9
Fromage du Jura	19	13	19	18	22	16	13						132	120	-12	-9.1
Winzerkäse	37	30	31	31	32	31	34						290	226	-64	-22.1
Mutschli	37	33	38	32	42	46	30						241	258	17	7.1
Fromage d'alpage à pâte mi-dure					2	3	3						13	8	-5	-38.5
Fromage de montagne des Grisons	86	76	86	85	88	74	47						534	542	8	1.5
Fromages de montagne, à la coupe	115	114	115	123	145	142	95						813	849	36	4.4
St. Paulin Suisse	80	66	49	46	73	58	81						443	453	10	2.3
Edam suisse	53	47	55	45	85	49	46						305	380	75	24.6
Fromage affiné à froid	2	1	1	2	3		2						13	11	-2	-15.4
Fromage à pâte mi-dure persillée	11	11	11	12	19	23	7						94	94		
Fromage semi - préparé	95	103	128	96	139	69	59						761	689	-72	-9.5
Fromage pour la fonte, gras	100	121	152	94	106	87	85						554	745	191	34.5
Autres fromages à pâte mi-dure, maigre à 1/4 gras	66	66	75	65	81	62	54						333	469	136	40.8
Autres fromages à pâte mi-dure, 1/2 gras à gras	703	603	723	671	717	648	606						4'530	4'671	141	3.1
Autres fromages à pâte mi-dure, crème	123	102	188	160	135	103	110						734	921	187	25.5
Total fromage à pâte mi-dure	3'690	3'174	3'887	3'758	4'473	4'239	4'062						26'906	27'283	377	1.4
Emmentaler	2'681	2'520	2'975	3'029	3'184	2'875	2'871						19'182	20'135	953	5.0
Switzerland Swiss	155	200	156	168	188	134	143						1'515	1'144	-371	-24.5
Gruyère	2'343	2'227	2'638	2'684	2'810	2'455	2'315						17'014	17'472	458	2.7
Fromage d'alpage à pâte dure					27	115	134						250	276	26	10.4
Autres fromages à pâte dure, maigre à 1/4 gras	3	4	9	8	13	14	14						33	65	32	97.0
Autres fromages à pâte dure, 1/2 gras à gras	544	497	643	639	685	510	487						3'411	4'005	594	17.4
Autres fromages à pâte dure, crème	2		1	2	2	2							9	9		
Total fromage à pâte dure	5'728	5'448	6'422	6'530	6'909	6'105	5'964						41'414	43'106	1'692	4.1
Sbrinz	136	120	129	142	162	163	150						999	1'002	3	0.3
Total fromage à pâte extra-dure	136	120	129	142	162	163	150						999	1'002	3	0.3
Fromage pur chèvre	17	33	55	70	84	80	71						407	410	3	0.7
Fromage pur brebis	11	14	18	19	25	21	18						121	126	5	4.1
Total produits spéciaux	27	47	73	89	108	100	89						526	533	7	1.3
Total général	13'293	12'240	14'700	14'318	16'166	15'182	14'310						97'148	100'209	3'061	3.2

Production fromagère 2005

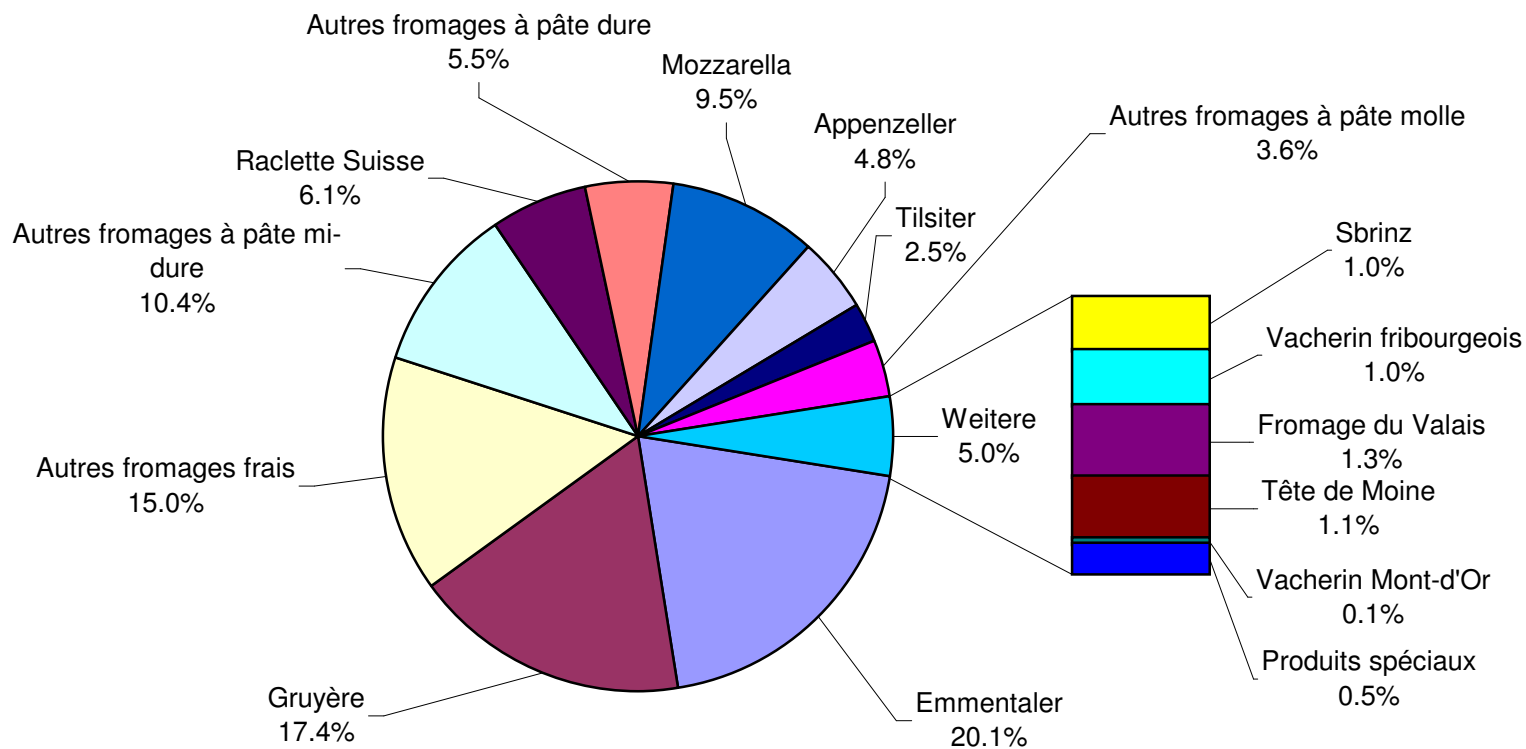
	janv. tonnes	févr. tonnes	mars tonnes	avril tonnes	mai tonnes	juin tonnes	juil. tonnes	août tonnes	sept. tonnes	oct. tonnes	nov. tonnes	déc. tonnes	Cumul 2005 tonnes
Séré	680	719	924	781	884	907	852	875	825	694	896	762	9'799
Mozzarella	1'002	966	1'295	1'209	1'467	1'614	1'465	1'394	1'170	1'048	1'098	1'087	14'815
Mascarpone	38	41	51	54	57	50	45	47	49	43	65	77	617
Autres produits frais	1'134	1'072	1'361	1'250	1'352	1'483	1'056	1'367	1'184	1'068	1'110	1'112	14'549
Total fromages frais	2'854	2'799	3'631	3'294	3'760	4'054	3'418	3'683	3'228	2'853	3'169	3'039	39'782
Fromage à croûte fleurie, maigre à 1/4 gras													
Fromage à croûte fleurie, 1/2 gras à gras	117	136	133	119	131	115	112	128	120	105	133	106	1'455
Fromage à croûte fleurie, crème	83	80	106	75	94	98	69	87	88	108	106	130	1'124
Bleu, fromage à pâte persillée													
Tomme	168	168	185	162	192	151	140	202	176	143	194	155	2'036
Vacherin Mont-d'Or	63	30	1					29	121	103	105	86	538
Autres fromages à croûte fleurie, maigres à 1/4 gras	3	5	13	2	4	4	7	10	8	5	12	3	76
Autres fromages à croûte fleurie, 1/2 gras à gras	59	83	54	41	57	49	55	69	62	64	66	47	706
Autres fromages à croûte fleurie, crème	57	41	50	39	55	48	44	68	53	51	60	63	629
Total fromage à pâte molle	550	542	542	438	532	466	427	594	629	578	676	590	6'564
Appenzeller	797	723	790	727	775	721	751	845	848	805	666	740	9'188
Tilsiter	370	365	397	349	346	351	344	285	323	302	356	353	4'141
Fromage du Valais (fromage à raclette du Valais)	220	205	232	229	222	133	70	54	212	233	134	179	2'123
Raclette Suisse	472	466	634	924	1'120	1'240	1'218	1'197	1'118	1'194	834	663	11'080
Vacherin fribourgeois	112	75	77	111	137	207	226	267	281	294	232	207	2'226
Tête de Moine	138	122	131	130	145	153	156	166	168	167	148	167	1'791
Fromage du Jura	20	16	22	24	20	14	16	17	19	25	22	15	230
Winzerkäse	42	44	43	45	45	31	40	35	35	39	38	35	472
Mutschli	44	33	29	33	35	38	29	37	60	57	39	51	485
Fromage d'alpage à pâte mi-dure					3	6	4	6	1'241	408	55	4	1'727
Fromage de montagne des Grisons	80	73	85	86	92	76	42	17	16	42	73	81	763
Fromages de montagne, à la coupe	107	94	133	112	130	116	121	88	102	99	112	135	1'349
St. Paulin Suisse	81	35	103	44	65	64	51	97	82	68	44	83	817
Edam suisse	69	41	41	10	52	35	57	65	62	61	46	38	577
Fromage affiné à froid	2	2	3	1	2	2	1	1	1	2	2	1	20
Fromage à pâte mi-dure persillée	9	11	14	13	17	21	9	9	12	14	11	11	151
Fromage semi - préparé	97	90	180	123	104	73	94	65	56	87	78	84	1'131
Fromage pour la fonte, gras	77	57	98	94	71	77	80	84	91	110	100	94	1'033
Autres fromages à pâte mi-dure, maigre à 1/4 gras	32	43	56	56	66	44	36	69	77	80	54	61	674
Autres fromages à pâte mi-dure, 1/2 gras à gras	616	563	672	662	683	689	645	656	674	790	724	683	8'057
Autres fromages à pâte mi-dure, crème	73	100	138	96	113	123	91	113	135	132	136	144	1'394
Total fromage à pâte mi-dure	3'458	3'159	3'878	3'871	4'242	4'215	4'083	4'175	5'614	5'007	3'904	3'829	49'435
Emmentaler	2'655	2'463	2'839	2'830	2'958	2'721	2'716	2'666	2'546	2'682	2'553	2'552	32'181
Switzerland Swiss	218	213	246	271	231	179	157	105	120	138	134	169	2'181
Gruyère	2'258	2'162	2'560	2'546	2'800	2'413	2'275	2'050	2'017	2'217	2'098	2'134	27'530
Fromage d'alpage à pâte dure				1	22	116	111	151	1'043	414	39		1'897
Autres fromages à pâte dure, maigre à 1/4 gras	3	6	4	8	4	1	7	3	1	8	2	10	57
Autres fromages à pâte dure, 1/2 gras à gras	487	463	516	545	534	450	416	361	384	466	475	533	5'630
Autres fromages à pâte dure, crème	2	2	1	2	2			3	1	1	2		16
Total fromage à pâte dure	5'623	5'309	6'166	6'203	6'551	5'880	5'682	5'339	6'112	5'926	5'303	5'398	69'492
Sbrinz	126	118	148	141	194	153	119	86	111	131	113	124	1'564
Total fromage à pâte extra-dure	126	118	148	141	194	153	119	86	111	131	113	124	1'564
Fromage pur chèvre	18	33	59	75	85	72	65	59	94	89	32	17	698
Fromage pur brebis	11	13	17	21	23	20	16	15	15	10	10	9	180
Total produits spéciaux	29	45	76	96	108	91	81	74	109	99	42	27	877
Total fromage	12'639	11'971	14'440	14'042	15'387	14'859	13'810	13'950	15'802	14'595	13'206	13'005	167'706

Production fromagère juillet 2006 en comparaison avec le même mois de l'année précédente





Production fromagère: janvier à juillet 2006 (en %) Total 100 209 tonnes



Production de lait de consommation

Variété de lait	Production mensuelle		Différence par rapport au même mois de l'année précédente		Production cumulée		Différence par rapport à la même période de l'année précédente	
	<i>juillet 2005</i> tonnes	<i>juillet 2006</i> tonnes	tonnes	(%)	<i>jan. - juillet 2005</i> tonnes	<i>jan. - juillet 2006</i> tonnes	tonnes	(%)
Lait cru	945	819	-126	-13.3	8'223	7'465	-758	-9.2
Lait past. enrichi en matière grasse	0	0	0		0	0	0	
Lait UHT enrichi en matière grasse	95	89	-6	-6.3	658	656	-2	-0.3
Lait entier past.	7'573	6'845	-728	-9.6	56'573	54'331	-2'242	-4.0
Lait entier UHT	11'989	10'477	-1'512	-12.6	93'020	99'402	6'382	6.9
Lait partiellement écrémé past.	5'906	5'959	53	0.9	45'212	45'391	179	0.4
Lait partiellement écrémé UHT	8'318	6'857	-1'461	-17.6	67'176	65'849	-1'327	-2.0
Lait écrémé past.	0	0	0		60	12	-48	-80.0
Lait écrémé UHT	871	1'536	665	76.3	9'691	9'404	-287	-3.0
Total lait de consommation	35'697	32'582	-3'115	-8.7	280'613	282'510	1'897	0.7

Production et ventes de beurre

Production de beurre

	Production mensuelle		Différence par rapport au même mois de l'année précédente		Production cumulée		Différence par rapport à la même période de l'année précédente	
	juillet 2005 tonnes	juillet 2006 tonnes	tonnes	(%)	jan. - juillet 2005 tonnes	jan. - juillet 2006 tonnes	tonnes	(%)
Total production de beurre	2'813	2'912	99	3.5	26'368	24'964	-1'404	-5.3

Ventes de beurre (y compris beurre importé)

	Ventes mensuelles		Différence par rapport au même mois de l'année précédente		Ventes cumulées		Différence par rapport à la même période de l'année précédente	
	juillet 2005 tonnes	juillet 2006 tonnes	tonnes	(%)	jan. - juillet 2005 tonnes	jan. - juillet 2006 tonnes	tonnes	(%)
Beurre de choix	469	437	-32	-6.8	3'404	3'316	-88	-2.6
LE BEURRE, beurre industriel ou artisanal	1'841	1'822	-19	-1.0	14'130	14'613	483	3.4
Beurre de fromagerie	24	22	-2	-8.3	191	192	1	0.5
Autres beurres	286	253	-33	-11.5	1'900	1'790	-110	-5.8
Beurre fondu	342	344	2	0.6	2'517	2'488	-29	-1.2
Beurre déshydraté et autres	29	27	-2	-6.9	198	199	1	0.5
Total des ventes indigènes	2'991	2'905	-86	-2.9	22'340	22'598	258	1.2
Exportation	0	0	0		0	0	0	
trafic de perfectionnement *	9	1	-8	-88.9	97	54	-43	-44.3
Total des ventes	3'000	2'906	-94	-3.1	22'437	22'652	215	1.0

* Source: OSB

Production de spécialités laitières

Crème de consommation

	Production mensuelle		Différence par rapport au même mois de l'année précédente		Production cumulée		Différence par rapport à la même période de l'année précédente	
	<i>juillet 2005</i> tonnes	<i>juillet 2006</i> tonnes	tonnes	(%)	<i>jan. - juillet 2005</i> tonnes	<i>jan. - juillet 2006</i> tonnes	tonnes	(%)
Crème double	50	36	-14	-28.0	328	314	-14	-4.3
Crème entière 35%	1'684	1'511	-173	-10.3	13'950	14'016	66	0.5
Demi-crème	778	742	-36	-4.6	7'348	7'166	-182	-2.5
Crème à café	1'864	1'656	-208	-11.2	14'027	14'099	72	0.5
Total crème de consommation	4'376	3'945	-431	-9.8	35'653	35'595	-58	-0.2

Autres spécialités laitières

	Production mensuelle		Différence par rapport au même mois de l'année précédente		Production cumulée		Différence par rapport à la même période de l'année précédente	
	<i>juillet 2005</i> tonnes	<i>juillet 2006</i> tonnes	tonnes	(%)	<i>jan. - juillet 2005</i> tonnes	<i>jan. - juillet 2006</i> tonnes	tonnes	(%)
Lait acidulé	263	311	48	18.3	1'988	2'399	411	20.7
Crème acidulée	129	150	21	16.3	800	894	94	11.8
Desserts (crèmes, flans, coupes, etc.)	2'828	1'820	-1'008	-35.6	14'249	13'745	-504	-3.5
Boissons lactées	5'601	6'746	1'145	20.4	34'664	37'793	3'129	9.0
Yogourt	11'389	11'521	132	1.2	83'019	83'791	772	0.9
Kéfir	10	5	-5	-50.0	56	37	-19	-33.9
Glaces comestibles	3'271	1'996	-1'275	-39.0	16'769	14'901	-1'868	-11.1

Production de poudre de lait et de lait condensé

	Production mensuelle		Différence par rapport au même mois de l'année précédente		Production cumulée		Différence par rapport à la même période de l'année précédente	
	<i>juillet 2005</i> tonnes	<i>juillet 2006</i> tonnes	tonnes	(%)	<i>jan. - juillet 2005</i> tonnes	<i>jan. - juillet 2006</i> tonnes	tonnes	(%)
Poudre de lait entier	1'133	1'064	-69	-6.1	9'958	8'959	-999	-10.0
Poudre de lait partiellement écrémé	322	259	-63	-19.6	1'731	1'690	-41	-2.4
Poudre de lait enrichie et poudre de crème	46	42	-4	-8.7	233	191	-42	-18.0
Poudre de lait écrémé	1'635	1'526	-109	-6.7	18'104	17'118	-986	-5.4
Poudre de babeurre	14	19	5	35.7	185	510	325	175.7
Poudre de petit-lait	268	211	-57	-21.3	1'374	1'744	370	26.9
Lait condensé	177	186	9	5.1	1'562	1'521	-41	-2.6

Exportations de fromage par produit/groupe de produit

Variété / catégorie	Exportations mensuelles		Différence par rapport au même mois de l'année précédente		Exportations cumulées		Différence par rapport à la même période de l'année précédente	
	juillet 2005 tonnes	juillet 2006 tonnes	tonnes	(%)	jan. - juillet 2005 tonnes	jan. - juillet 2006 tonnes	tonnes	(%)
Total fromages frais	1.0	41.9	41.0	4274.6	14.4	214.6	200.3	1395.2
Vacherin Mont-d'Or	0.0	0.0	0.0		12.5	10.0	-2.5	-20.0
Autres fromages à pâte molle	31.1	17.7	-13.4	-43.1	325.9	239.7	-86.2	-26.4
Total fromages à pâte molle	31.1	17.7	-13.4	-43.1	338.4	249.8	-88.7	-26.2
Appenzeller	401.4	331.5	-69.9	-17.4	2'823.4	2'903.7	80.3	2.8
Tilsiter	15.6	21.6	6.0	38.7	208.5	206.4	-2.1	-1.0
Raclette Suisse	14.5	12.1	-2.4	-16.6	240.7	222.0	-18.7	-7.8
Vacherin Fribourgeois	6.3	5.6	-0.7	-10.5	106.2	116.9	10.8	10.1
Tête de Moine	54.0	58.5	4.5	8.3	427.6	559.3	131.7	30.8
Autres fromages à pâte mi-dure	26.3	25.9	-0.4	-1.7	426.0	599.2	173.2	40.6
Total fromages à pâte mi-dure	518.2	455.3	-62.9	-12.1	4'232.4	4'607.5	375.1	8.9
Emmentaler	2'026.2	1'829.4	-196.8	-9.7	13'915.3	11'992.6	-1'922.7	-13.8
Gruyère	838.2	822.6	-15.6	-1.9	5'572.6	5'796.0	223.3	4.0
Switzerland Swiss	34.3	141.0	106.7	311.1	878.7	796.4	-82.2	-9.4
Autres fromages à pâte dure	9.8	167.2	157.4	1605.0	68.2	937.2	869.0	1274.8
Total fromages à pâte dure	2'908.4	2'960.2	51.7	1.8	20'434.8	19'522.2	-912.5	-4.5
Sbrinz	25.9	29.1	3.2	12.3	253.5	269.1	15.5	6.1
Total fromages à pâte extra-dure	25.9	29.1	3.2	12.3	253.5	269.1	15.5	6.1
Total fromage fondu	484.6	368.3	-116.2	-24.0	2'624.6	2'410.3	-214.3	-8.2
Fondue prête à l'emploi *)	242.3	156.7	-85.7	-35.3	1'929.3	1'820.8	-108.5	-5.6
Autres fromages	16.2	9.3	-6.9	-42.5	77.4	157.0	79.7	103.0
Total	4'227.7	4'038.5	-189.1	-4.5	29'904.6	29'251.2	-653.4	-2.2

*) sans Autres préparations de produits alimentaires à base de matière grasse du lait à partir du 1er janvier 2006
Source: DGD

Exportations par pays

Juillet 2006

PAYS	Produits																				TOTAL
	t	t	t	t	t	t	t	t	t	t	t	t	t	t	t	t	t	t	t	t	
EUROPE																					
Allemagne	221.7	149.6	*	*	2.4	373.7	261.5	1.2	4.6	29.0	12.9	15.6	324.8	5.4	14.6	20.0	46.2	6.9	7.4	779.1	
France	169.6	128.7	*	*	0.8	299.0	39.8	1.5	0.8	19.1	*	0.6	61.7	0.1	*	2.3	2.5	1.3	10.2	374.8	
Italie	1'038.8	44.8	*	*	162.1	1'245.7	1.2	*	*	0.9	*	0.0	2.0	35.9		35.9	252.6	1.2		1'537.4	
BeNeLux	60.8	34.1	*	*	0.2	95.1	4.0	0.3	0.2	3.3	0.1	0.2	8.1		*		23.9	0.0	25.4	152.6	
Grande-Bretagne	25.7	32.1	*	*		57.7	1.3	*	*	0.1	*	0.1	1.6		*		1.4			60.7	
Espagne/Portugal	28.3	49.2	*	*		77.5	*	*	*	*	*				*					77.5	
UE sans affectation / Autres pays d'Europe (Fondue: autres pays du monde)	99.1	40.4	27.8	1.0		168.4	16.6	0.5	0.3	2.8	6.7	2.5	29.3				2.2	20.2		220.1	
TOTAL EUROPE	1'644.0	478.9	27.8	1.0	165.5	2'317.2	324.4	3.4	5.9	55.3	19.6	19.0	427.6	41.5	16.9	58.4	327.6	8.2	63.2	3'202.2	
Autres pays																					
Canada	38.8	*	*	*		38.8	1.0	*	*	1.0	*	2.2	4.1		*		15.2		82.5	140.7	
USA	95.2	257.9	*	*	1.4	354.5	4.3	0.7	1.8	1.6	*	2.9	11.3		*		6.8	10.9		383.6	
Canada ou USA / autres pays	51.4	85.8	1.3	140.0	0.3	278.8	1.8	1.5	4.5	0.6	2.0	1.9	12.3	0.4	0.8	1.2	18.7	1.2		312.1	
TOTAL AUTRES PAYS	185.4	343.7	1.3	140.0	1.7	672.1	7.2	2.2	6.3	3.2	2.0	6.9	27.8	0.4	0.8	1.2	40.7	1.2	93.5	836.4	
TOTAL	1'829.4	822.6	29.1	141.0	167.2	2'989.3	331.5	5.6	12.1	58.5	21.6	25.9	455.3	41.9	17.7	59.6	368.3	9.3	156.7	4'038.5	

* Pour des raisons de protection de données, celles concernant les exportations de variétés ne comportant qu'un ou deux exportateurs ne sont pas ventilées par pays, mais rassemblées sous la rubrique "autres pays d'Europe" ou "Canada ou USA / autres pays".

**) sans Autres préparations de produits alimentaires à base de matière grasse du lait à partir du 1er janvier 2006

Exportations par pays

Juillet 2005

PAYS																					TOTAL
	t	t	t	t	t	t	t	t	t	t	t	t	t	t	t	t	t	t	t	t	
EUROPE																					
Allemagne	209.0	189.9	*	*	0.8	399.7	302.0	1.8	1.0	28.9	9.4	14.9	358.0	0.7	28.1	28.8	57.0	6.1	24.5	874.1	
France	143.5	101.9	*	*	0.4	245.7	33.8	2.6	0.7	12.4	*	1.4	51.0	0.2	2.4	2.7	0.0		3.5	302.9	
Italie	1'103.7	9.0	*	*		1'112.7	0.2	*	*	1.1	*		1.3				296.6			1'410.6	
BeNeLux	63.8	38.3	*	*	0.1	102.3	5.4	0.5	0.6	3.7	0.0	2.0	12.1		*		15.2	8.0	33.2	170.8	
Grande-Bretagne	35.2	36.7	*	*		72.0	0.5	*	*	0.1	*		0.6		*		1.6		3.2	77.4	
Espagne/Portugal	15.9	32.1	*	*		48.0	*	*	*	*	*				*		3.5		32.5	84.0	
Autres pays d'Europe	319.6	33.4	24.0	1.6	8.5	387.0	53.4	0.2	0.1	5.7	5.8	1.7	66.9					0.0	50.2	504.1	
TOTAL EUROPE	1'890.6	441.3	24.0	1.6	9.7	2'367.2	395.3	5.2	2.4	51.9	15.2	20.0	490.0	1.0	30.5	31.5	374.0	14.1	147.0	3'423.8	
Autres pays																					
Canada	27.9	*	*	*		27.9	0.3	*	*	0.7	*	1.0	2.0		*		6.1	0.2	65.5	101.7	
USA	74.6	283.9	*	*	0.1	358.6	5.2	0.8	8.0	0.9	*	3.4	18.2		*		16.2	0.6	8.7	402.2	
Canada ou USA / autres pays	33.0	113.0	1.9	32.7		180.6	0.7	0.3	4.2	0.5	0.4	1.9	8.0	0.0	0.6	0.6	88.2	1.4	21.2	300.0	
TOTAL AUTRES PAYS	135.6	396.8	1.9	32.7	0.1	567.1	6.1	1.1	12.2	2.1	0.4	6.3	28.2	0.0	0.6	0.6	110.5	2.1	95.3	803.9	
TOTAL	2'026.2	838.2	25.9	34.3	9.8	2'934.4	401.4	6.3	14.5	54.0	15.6	26.3	518.2	1.0	31.1	32.1	484.6	16.2	242.3	4'227.7	

* Pour des raisons de protection de données, celles concernant les exportations de variétés ne comportant qu'un ou deux exportateurs ne sont pas ventilées par pays, mais rassemblées sous la rubrique "autres pays d'Europe" ou "Canada ou USA / autres pays".

Source: DGD

Exportations par pays, cumulées

Janvier à juillet 2006

PAYS																					TOTAL
	t	t	t	t	t	t	t	t	t	t	t	t	t	t	t	t	t	t	t	t	
EUROPE																					
Allemagne	1'562.9	1'245.2	*	*	31.5	2'839.6	2'214.4	28.1	72.4	325.1	148.5	439.1	3'227.7	27.4	0.7	187.6	215.7	219.6	74.1	208.3	6'784.9
France	1'231.9	1'032.9	*	*	9.7	2'274.5	315.7	63.4	26.8	123.5	*	19.8	549.3	1.3	*	20.9	22.2	6.1		159.5	3'011.5
Italie	5'985.4	188.9	*	*	339.4	6'513.7	14.2	*	*	18.3	*	2.7	35.2	184.6	0.2	0.1	184.9	1'609.2	2.9	31.7	8'377.4
BeNeLux	563.6	370.6	*	*	1.5	935.7	43.6	6.9	39.4	35.5	0.3	8.9	134.6		*	0.1	0.1	215.4	57.4	451.9	1'795.0
Grande-Bretagne	184.3	304.9	*	*	0.0	489.2	20.3	*	*	1.3	*	0.4	22.0		*	0.0	0.0	10.0	0.0	14.6	535.3
Espagne/Portugal	148.0	187.2	*	*	0.1	335.3	*	*	*	*	*	0.0	0.0		*			14.6	0.0		349.9
UE sans affectation / Autres pays d'Europe (Fondue; autres pays du monde)	876.3	364.2	232.7	106.3	550.0	2'129.5	254.7	6.4	11.4	43.0	47.2	84.7	447.6	0.3	8.8	25.3	34.4	7.4	0.0	490.5	3'090.5
TOTAL EUROPE	10'552.2	3'693.8	232.7	106.3	932.3	15'517.3	2'862.9	104.8	150.0	546.8	196.1	555.7	4'416.3	213.6	9.7	233.9	457.1	2'082.3	134.4	1'337.0	23'944.5
Autres pays																					
Canada	352.2	*	*	*	0.4	352.7	8.1	*	*	5.7	*	10.7	24.5		*			154.7		348.1	880.0
USA	717.7	1'235.4	*	*	3.2	1'956.2	21.0	5.6	29.4	3.7	*	23.7	83.4		*	0.9	0.9	77.4	1.1	116.5	2'235.5
Canada ou USA / autres pays	370.5	866.8	36.4	690.2	1.3	1'965.1	11.6	6.6	42.6	3.2	10.2	9.1	83.3	1.0	0.4	4.9	6.3	95.8	21.6		2'191.3
TOTAL AUTRES PAYS	1'440.4	2'102.2	36.4	690.2	4.9	4'273.9	40.8	12.1	72.0	12.6	10.2	43.5	191.2	1.0	0.4	5.8	7.2	328.0	22.6	483.7	5'306.7
TOTAL	11'992.6	5'796.0	269.1	796.4	937.2	19'791.3	2'903.7	116.9	222.0	559.3	206.4	599.2	4'607.5	214.6	10.0	239.7	464.4	2'410.3	157.0	1'820.8	29'251.2

* Pour des raisons de protection de données, celles concernant les exportations de variétés ne comportant qu'un ou deux exportateurs ne sont pas ventilées par pays, mais rassemblées sous la rubrique "autres pays d'Europe" ou "Canada ou USA / autres pays".

** sans Autres préparations de produits alimentaires à base de matière grasse du lait à partir du 1er janvier 2006

Source: DGD

Exportations par pays, cumulées

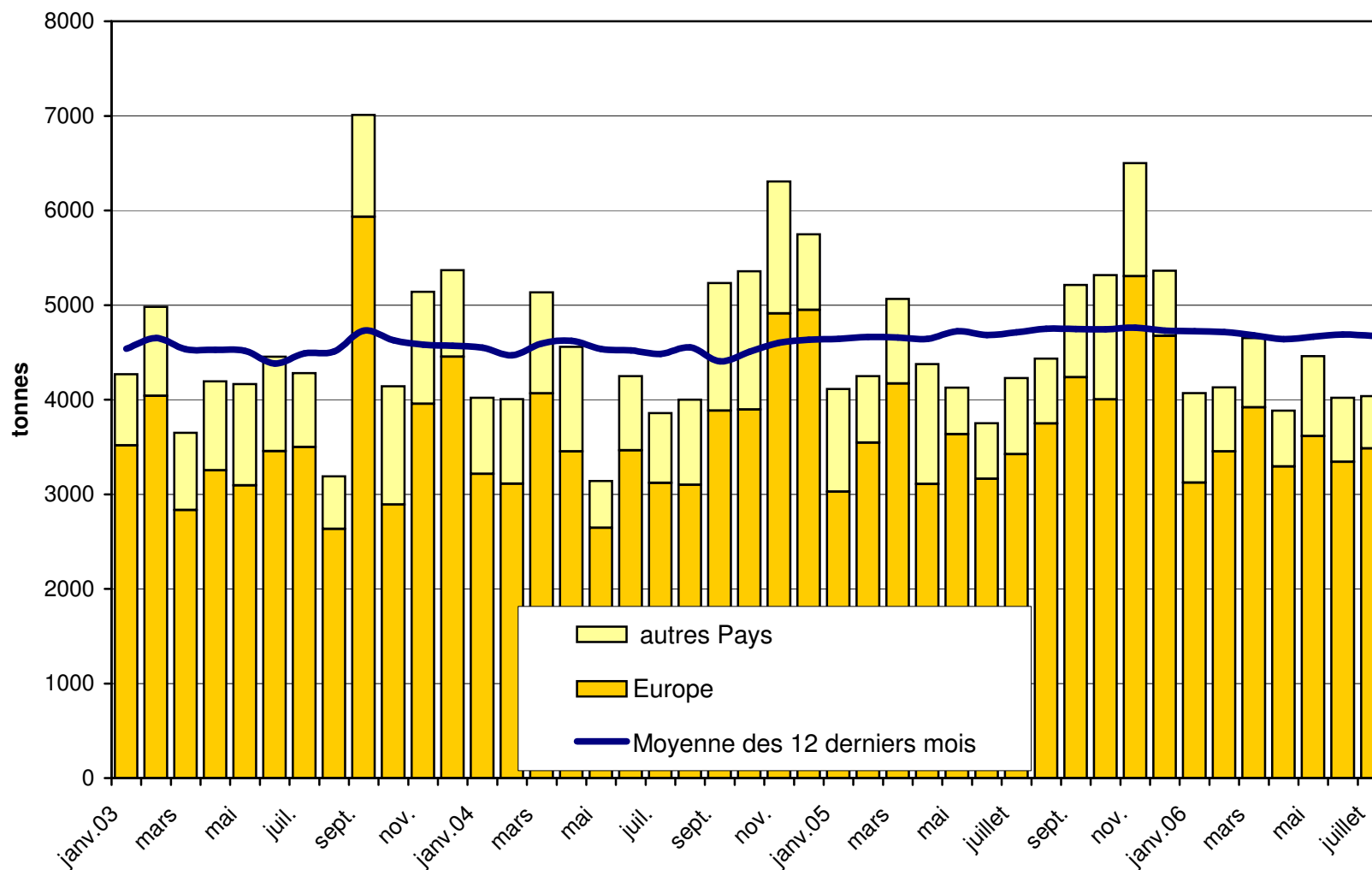
janvier à juillet 2005

PAYS																					TOTAL
	t	t	t	t	t	t	t	t	t	t	t	t	t	t	t	t	t	t	t	t	
EUROPE																					
Allemagne	1'436.2	1'195.6	*	*	28.7	2'660.6	2'127.8	34.7	58.7	228.1	118.6	297.4	2'865.2	10.5	0.8	296.6	307.8	190.8	36.7	178.1	6'239.2
France	1'293.9	1'004.5	*	*	2.8	2'301.2	309.0	50.1	27.7	107.6	*	23.4	517.7	1.9	*	20.8	22.7	14.0		128.4	2'984.0
Italie	6'621.7	209.1	*	*		6'830.8	8.2	*	*	10.4	*	5.0	23.6	1.4	0.1		1.6	1'727.0	2.0	19.9	8'604.9
BeNeLux	550.6	396.0	*	*	1.2	947.7	51.3	6.7	43.5	27.0	0.7	6.6	135.8		*	0.1	0.1	231.6	26.5	479.2	1'820.9
Grande-Bretagne	188.6	298.9	*	*	0.1	487.6	6.7	*	*	1.0	*	0.1	7.7		*			13.7		23.3	532.3
Espagne/Portugal	117.6	171.5	*	*	0.1	289.2	*	*	*	*	*	0.0	0.0		*			20.9		193.5	503.6
Autres pays d'Europe	2'072.2	312.2	210.7	55.5	32.2	2'682.9	266.3	4.8	8.7	41.8	79.9	49.0	450.4		11.5	2.5	14.0	22.4	0.2	220.1	3'390.0
TOTAL EUROPE	12'280.8	3'587.8	210.7	55.5	65.1	16'199.9	2'769.2	96.3	138.6	415.9	199.1	381.5	4'000.5	13.8	12.4	319.9	346.1	2'220.6	65.3	1'242.5	24'074.9
Autres pays																					
Canada	275.2	*	*	*	0.4	275.6	8.8	*	*	3.8	*	6.8	19.4		*			179.1	0.5	268.5	743.1
USA	1'084.6	1'322.3	*	*	0.5	2'407.4	39.3	4.3	51.8	5.6	*	29.7	130.7		*	0.8	0.8	76.5	1.8	65.3	2'682.4
Canada ou USA / autres pays	274.7	662.6	42.8	823.1	2.2	1'805.4	6.1	5.6	50.2	2.4	9.4	8.1	81.8	0.6	0.2	5.1	5.9	148.4	9.8	353.0	2'404.2
TOTAL AUTRES PAYS	1'634.5	1'984.8	42.8	823.1	3.1	4'488.4	54.3	9.9	102.1	11.7	9.4	44.6	231.9	0.6	0.2	5.9	6.7	404.0	12.1	686.8	5'829.7
TOTAL	13'915.3	5'572.6	253.5	878.7	68.2	20'688.3	2'823.4	106.2	240.7	427.6	208.5	426.0	4'232.4	14.4	12.5	325.9	352.8	2'624.6	77.4	1'929.3	29'904.6

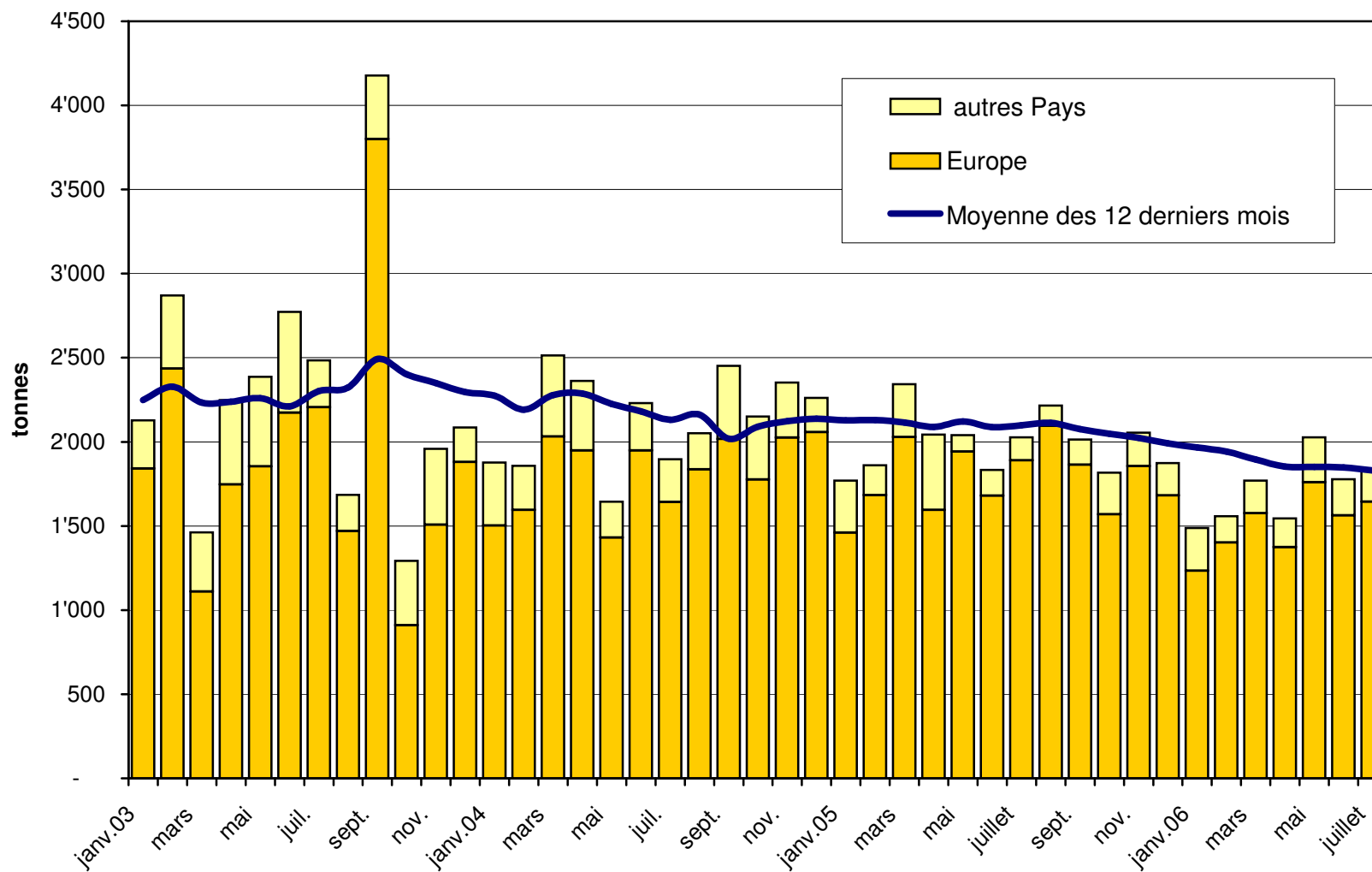
* Pour des raisons de protection de données, celles concernant les exportations de variétés ne comportant qu'un ou deux exportateurs ne sont pas ventilées par pays, mais rassemblées sous la rubrique

Source: DGD

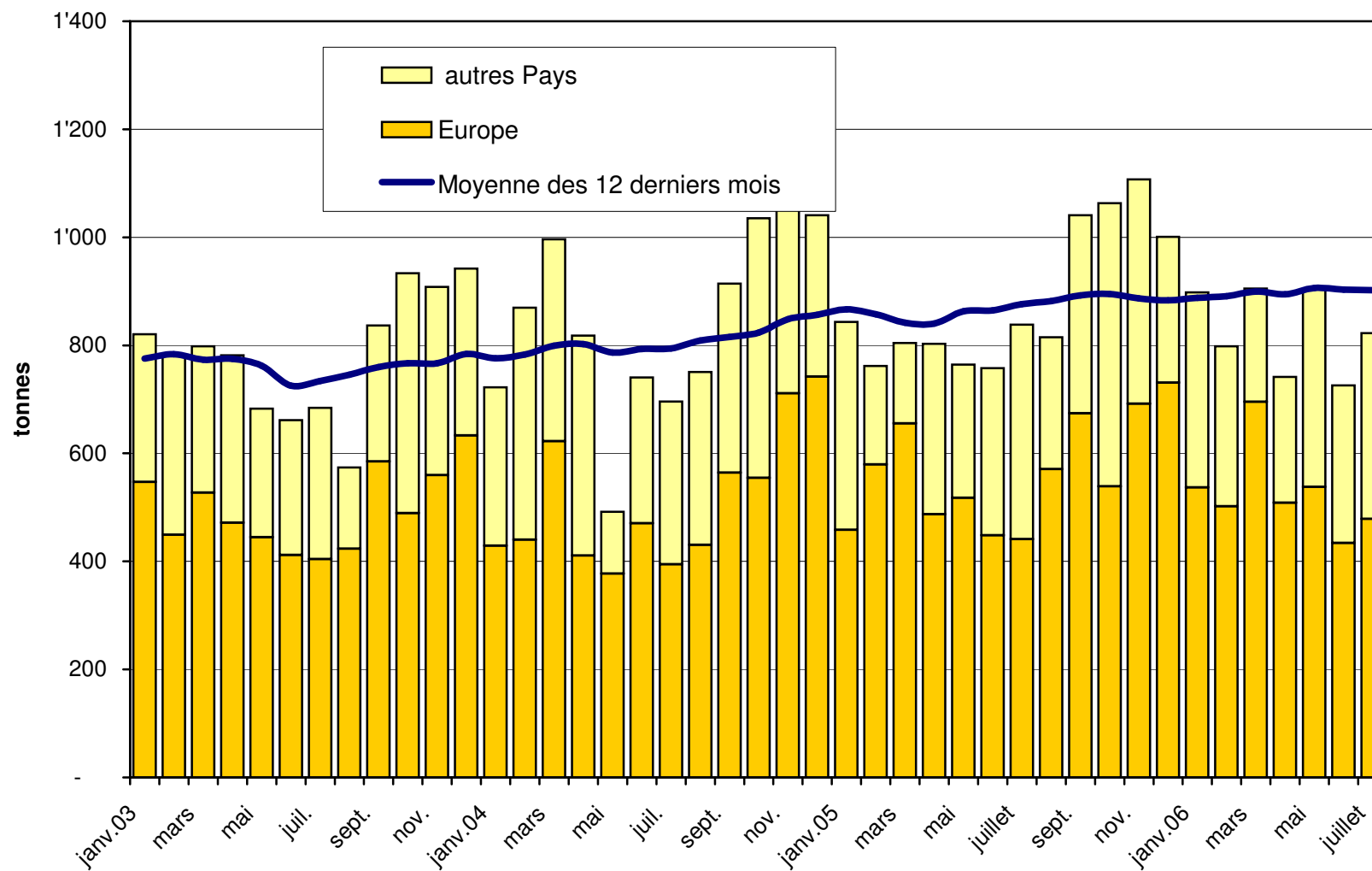
Total des exportations de fromage (y c. mélanges à fondue et fromage fondu) depuis 2003 Valeur moyenne des 12 derniers



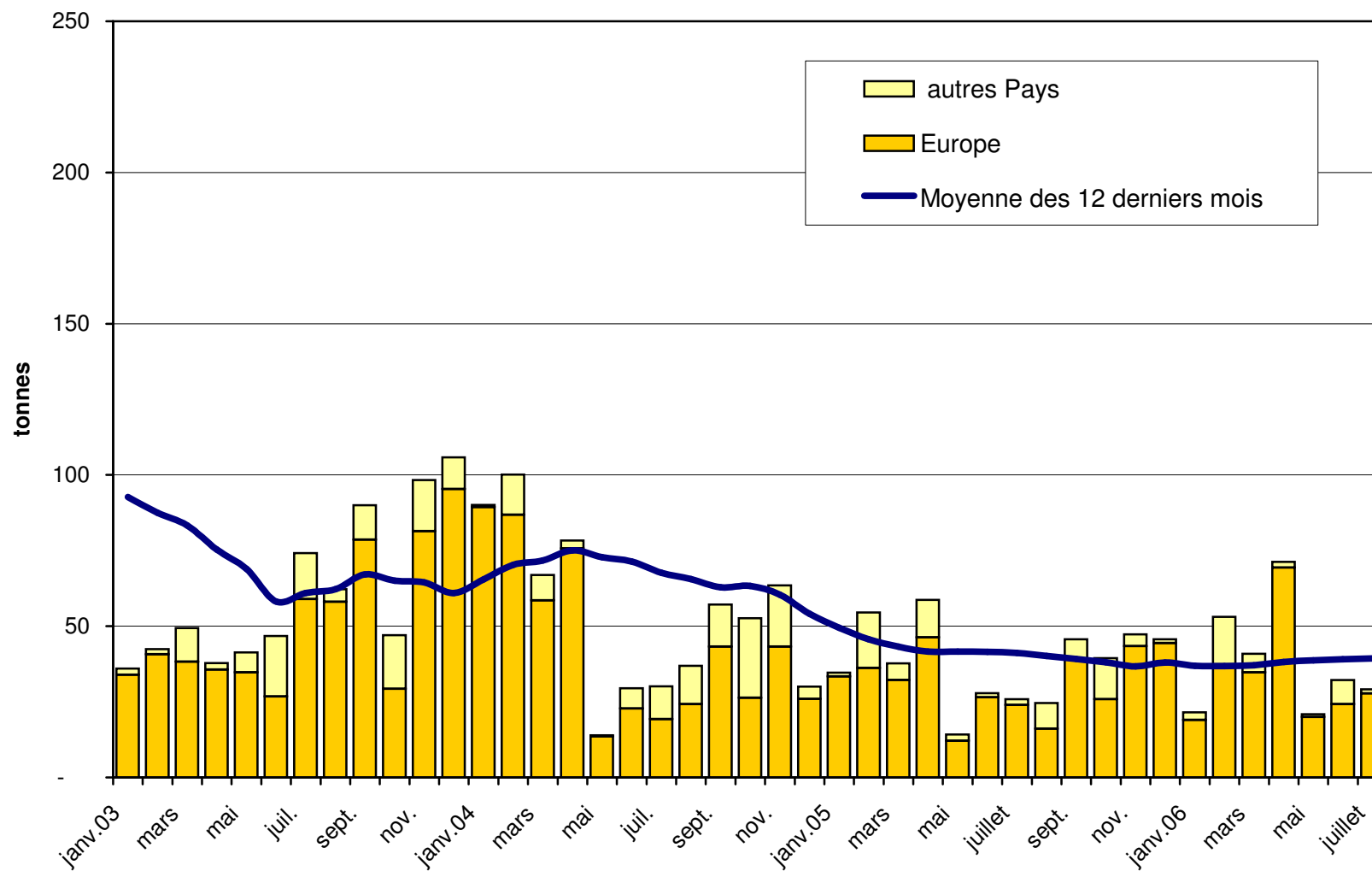
Exportations d'Emmentaler depuis 2003 Valeur moyenne des 12 derniers mois



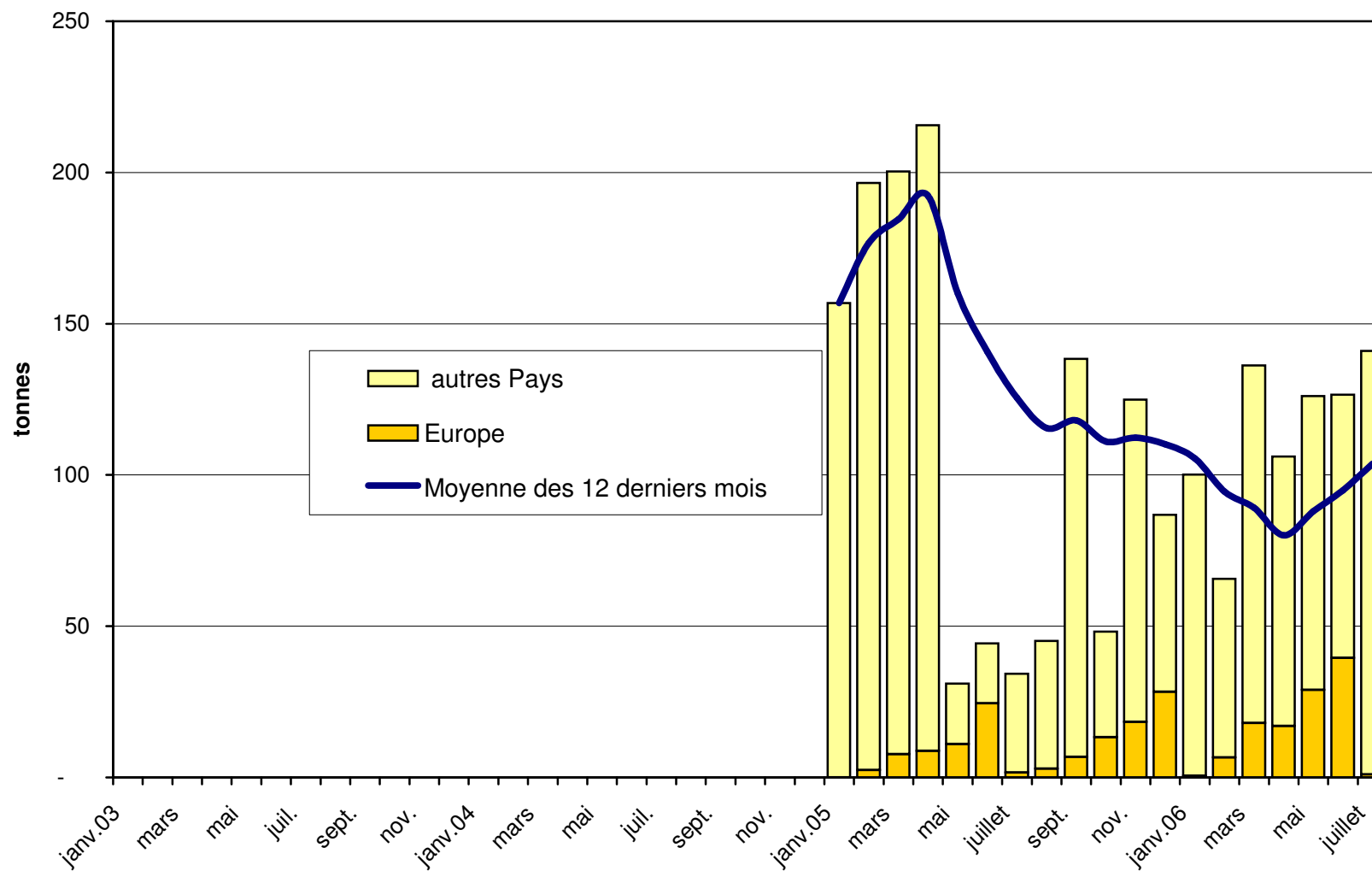
Exportations de Gruyère depuis 2003 Valeur moyenne des 12 derniers mois



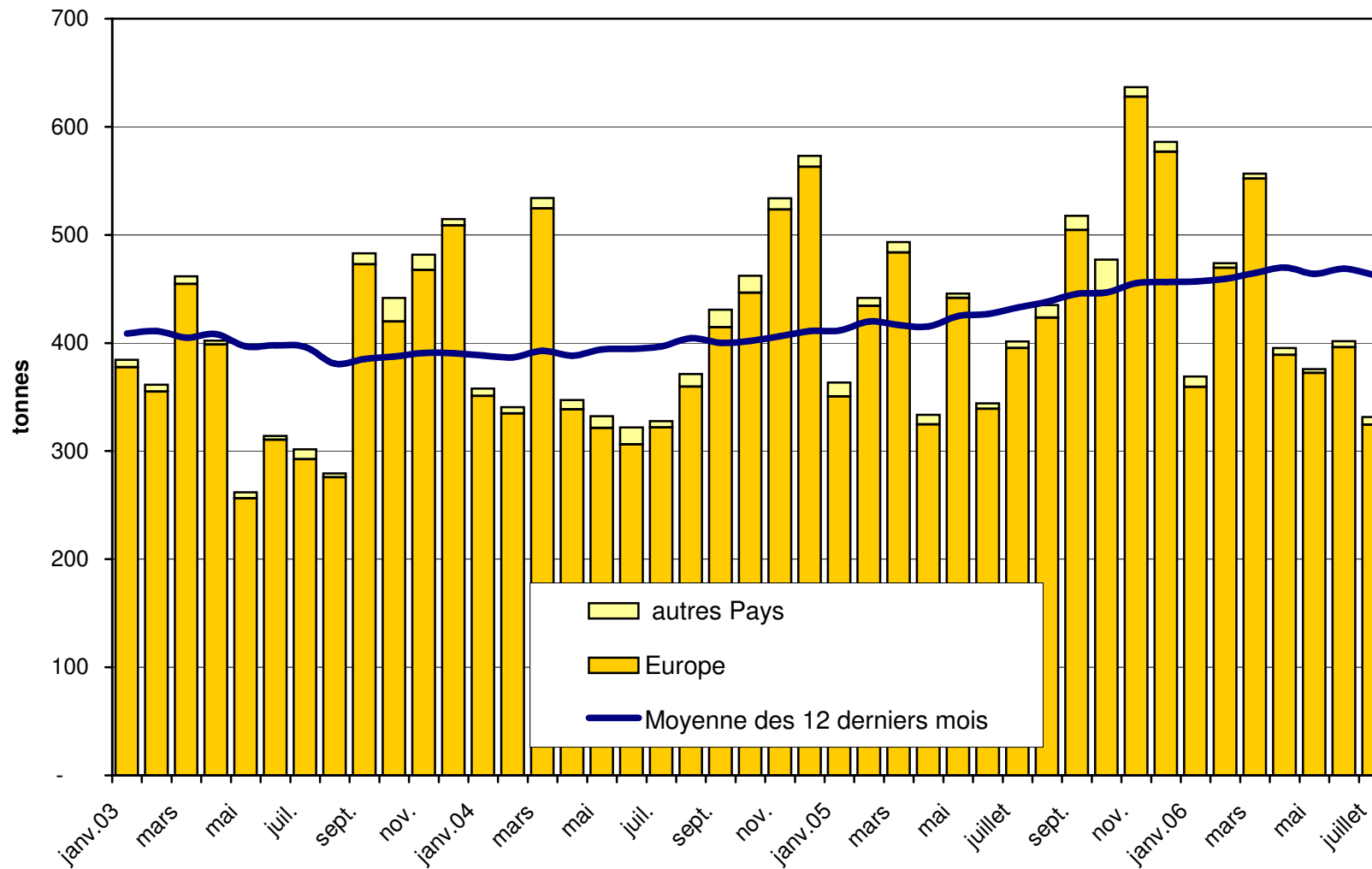
Exportations de sbrinz depuis 2003 Valeur moyenne des 12 derniers mois



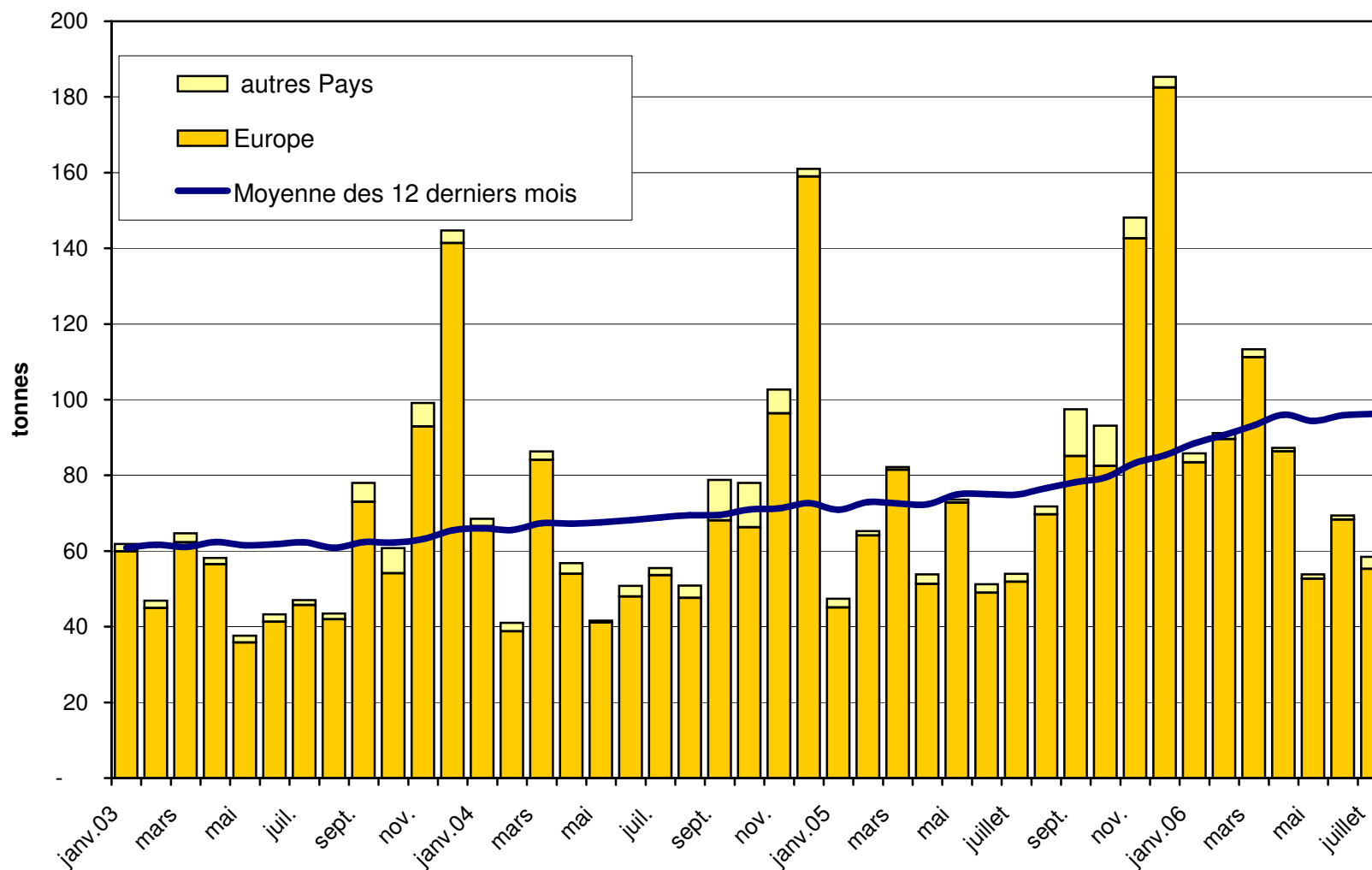
Exportations de Switzerland Swiss depuis 2005



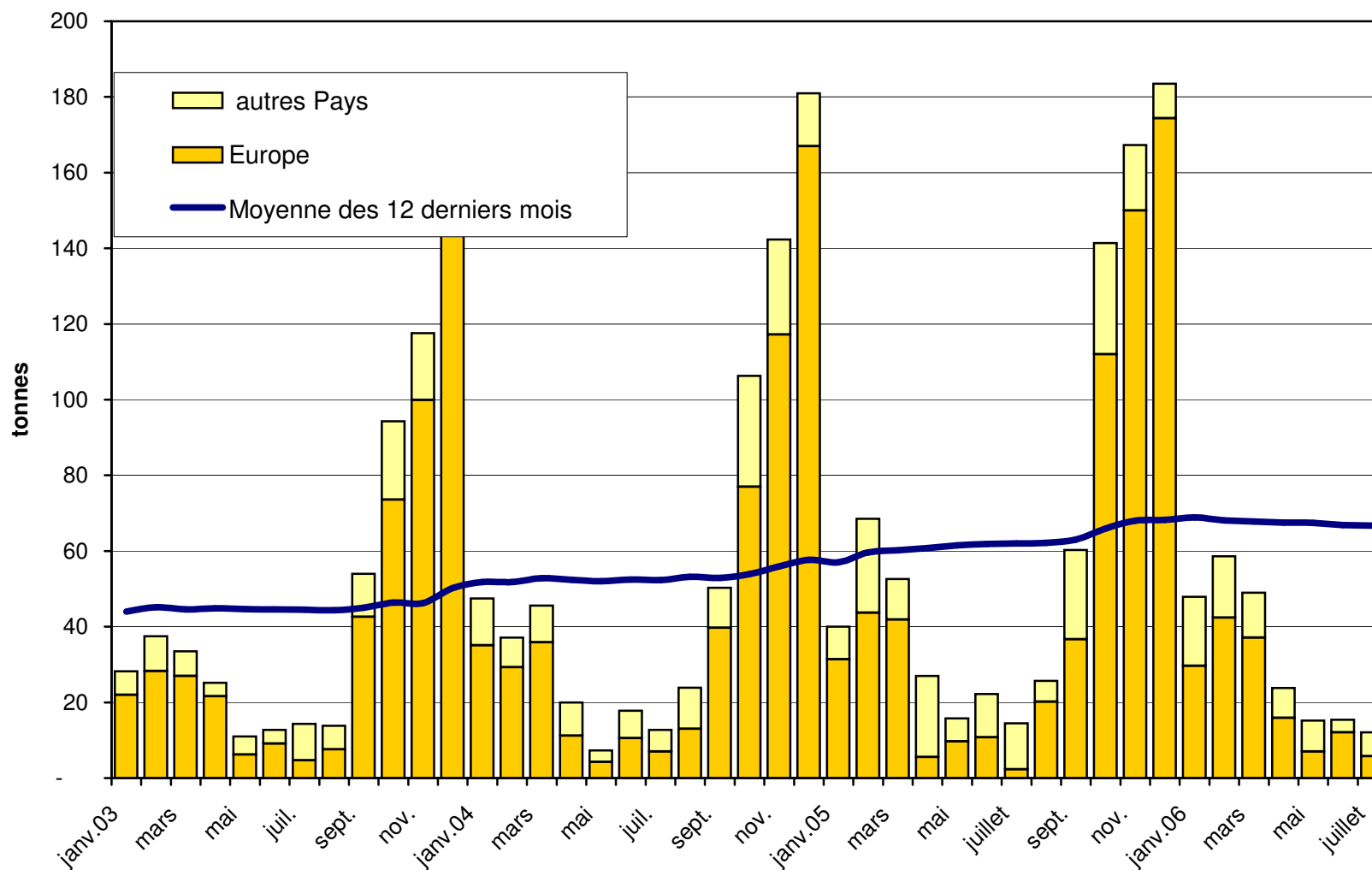
Exportations du Fromage Appenzeller depuis 2003 Valeur moyenne des 12 derniers mois



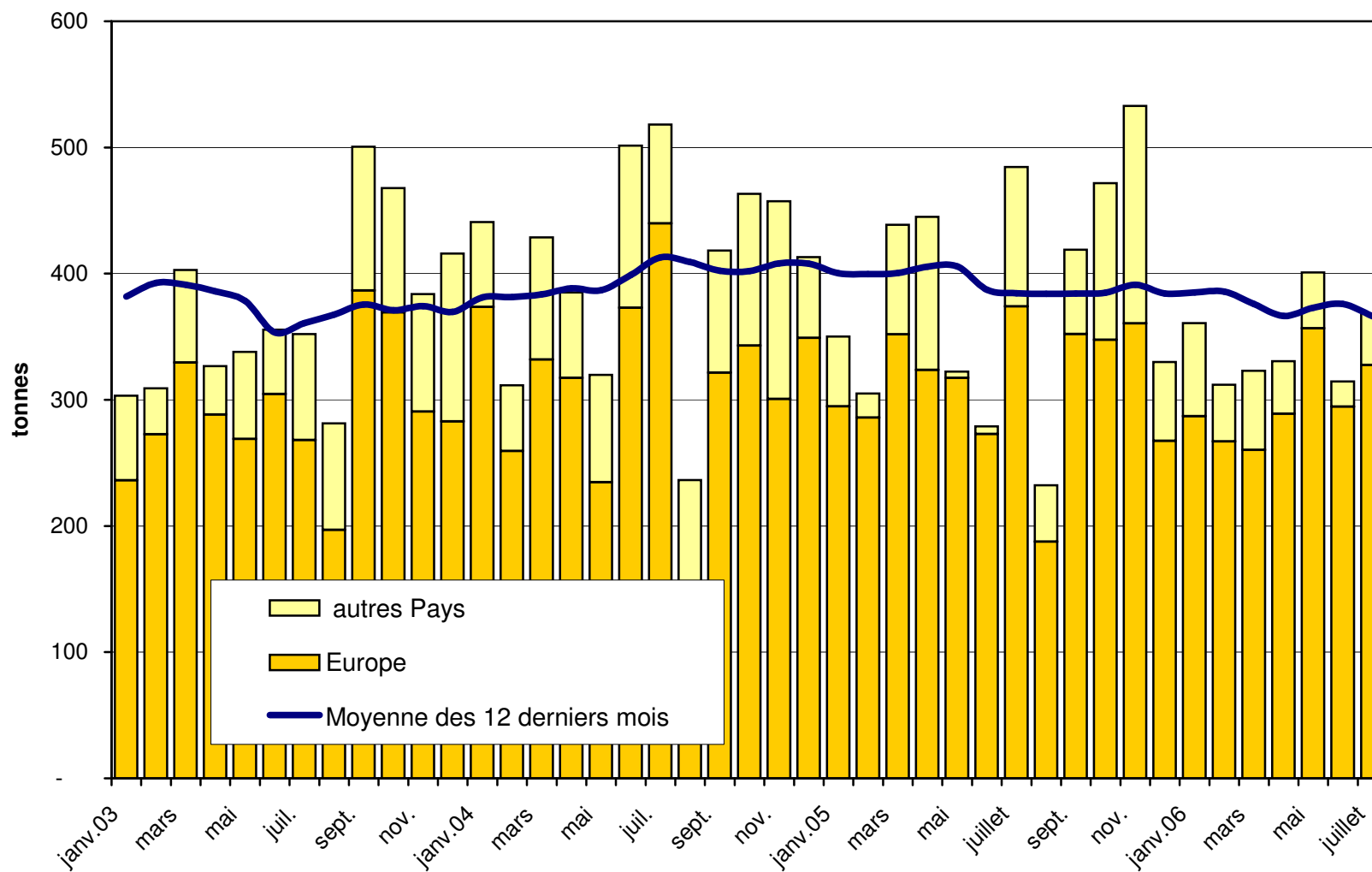
Exportations de Tête de Moine depuis 2003 Valeur moyenne des 12 derniers mois



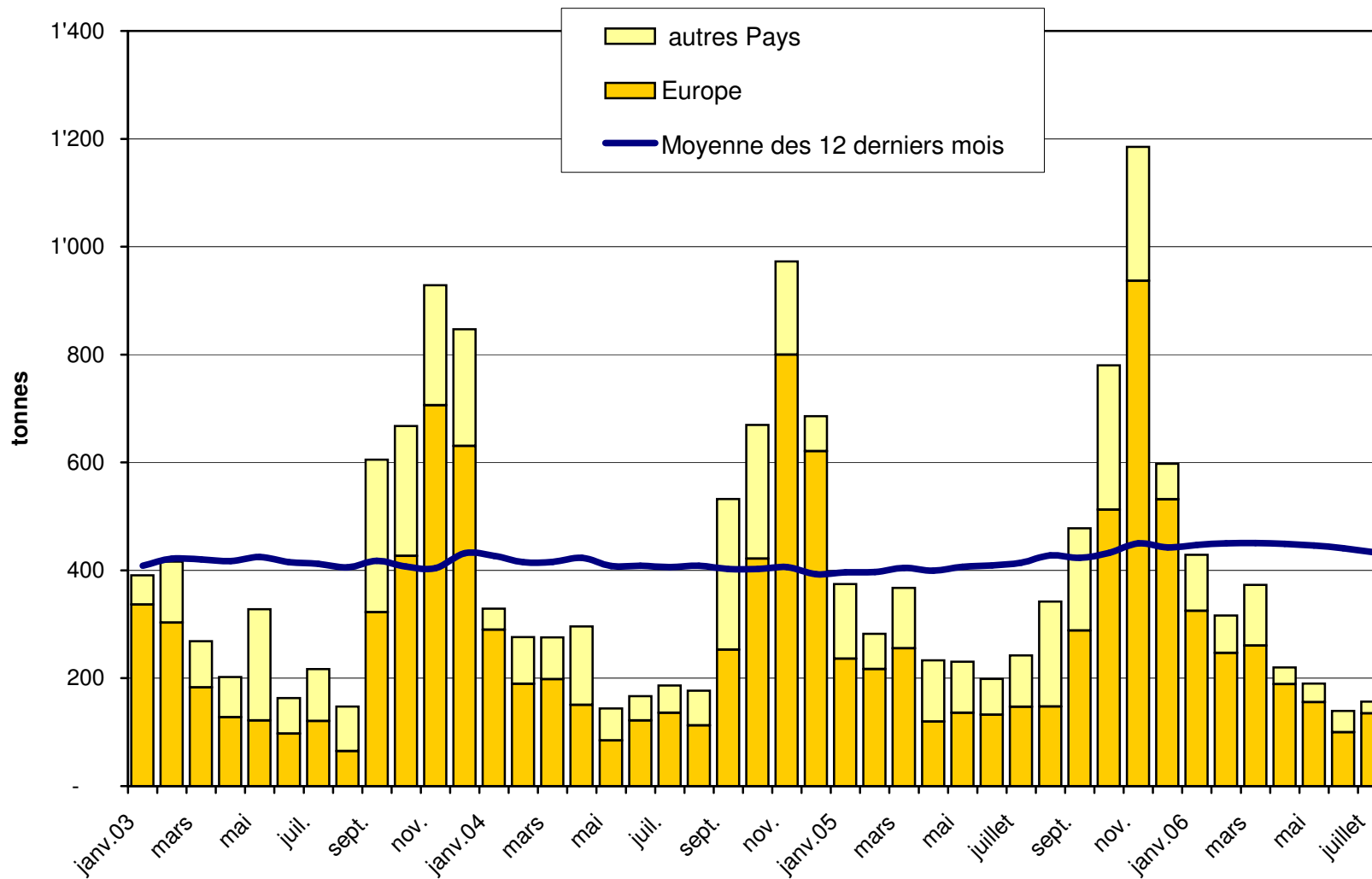
Exportations de Raclette Suisse depuis 2003 Valeur moyenne des 12 derniers mois



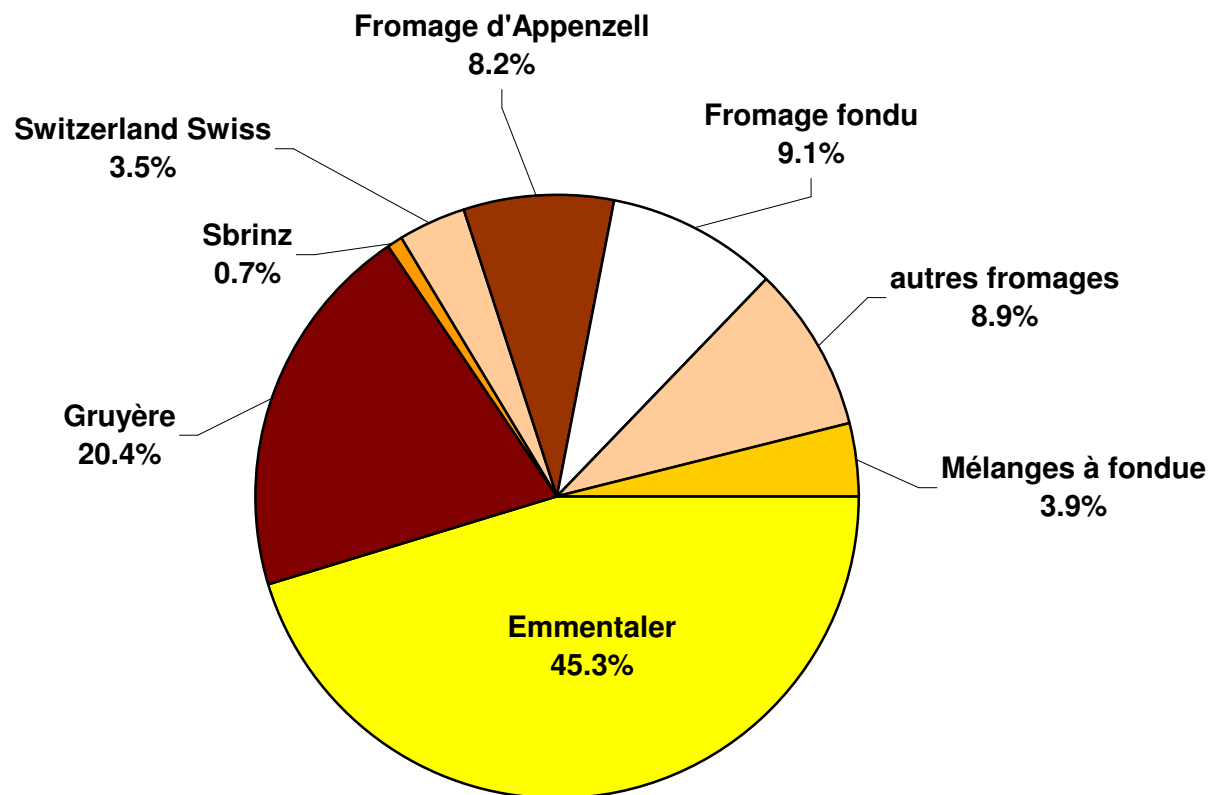
Exportations de fromage fondu depuis 2003 Valeur moyenne des 12 derniers mois



Exportations de Fondue prête à l'emploi depuis 2003 Valeur moyenne des 12 derniers mois



Pourcentage des exportations de fromage par variété en juillet 2006 Total 4 039 tonnes



Importations de fromage par produit/groupe de produit

Fromages / Catégorie	Importations mensuelles		Différence par rapport au même mois de l'année précédente		Importations cumulées		Différence par rapport à la période de l'année précédente	
	juillet 2005 tonnes	juillet 2006 tonnes	tonnes	(%)	jan. - juillet 2005 tonnes	jan. - juillet 2006 tonnes	tonnes	(%)
Mascarpone, Ricotta Romana	78.2	72.0	-6.3	-8.0	560.7	612.7	52.0	9.3
Mozzarella	298.5	341.0	42.6	14.3	1'740.1	1'591.7	-148.4	-8.5
Autres fromages frais	486.7	495.1	8.4	1.7	3'276.5	3'613.2	336.7	10.3
Total fromages frais	863.4	908.1	44.7	5.2	5'577.4	5'817.6	240.2	4.3
Danablu, Gorgonzola, Roquefort	28.1	18.0	-10.1	-36.0	233.8	220.3	-13.5	-5.8
Fromage à croûte fleurie	109.9	107.1	-2.8	-2.6	893.0	923.9	31.0	3.5
Bleu, fromage à pâte persillée	0.0	0.0	0.0		0.0	0.0	0.0	
Brie, Camembert, Italic	80.8	86.0	5.3	6.5	749.0	749.1	0.1	0.0
Autres fromages à pâte molle	368.7	472.7	104.0	28.2	2'551.3	2'605.8	54.6	2.1
Total fromages à pâte molle	587.4	683.7	96.4	16.4	4'427.0	4'499.1	72.1	1.6
Fromage à pâte mi-dure persillée	1.4	3.4	2.0	137.6	10.5	25.7	15.2	145.0
Caciocavallo, Fontina, Brà, etc.	83.4	75.5	-7.9	-9.4	796.5	715.6	-80.9	-10.2
Tilsiter	2.1	2.5	0.4	16.7	16.5	16.6	0.1	0.9
Autres fromages à pâte mi-dure	259.2	324.3	65.1	25.1	1'992.4	2'323.3	330.9	16.6
Fromages à pâte mi-dure râpé, en poudre	11.4	0.0	-11.4	-100.0	19.8	3.0	-16.9	-85.1
Total fromages à pâte mi-dure	357.6	405.7	48.1	13.5	2'835.7	3'084.1	248.4	8.8
Fromage aux herbes (Schabziger)	0.0	0.5	0.5		0.0	0.5	0.5	9'740.0
Fromage à pâte dure persillée	0.0	0.0	0.0		0.0	0.3	0.3	
Caciocavallo, Fontina, Brà, etc.	26.6	15.4	-11.3	-42.3	180.2	173.4	-6.9	-3.8
Emmentaler	2.5	9.4	6.9	282.3	40.7	113.2	72.5	178.0
Autres fromages à pâte dure	90.3	133.4	43.1	47.7	613.9	764.6	150.6	24.5
Fromages à pâte dure râpé, en poudre	23.0	32.5	9.6	41.6	266.9	219.6	-47.3	-17.7
Total fromages à pâte dure	142.4	191.1	48.8	34.3	1'101.7	1'271.6	169.8	15.4
Grana/Parmigiano	302.0	289.0	-13.1	-4.3	3'068.9	3'133.2	64.3	2.1
Total fromages à pâte extra-dure	302.0	289.0	-13.1	-4.3	3'068.9	3'133.2	64.3	2.1
Total variétés de fromages sans fr. fondu	2'252.8	2'477.6	224.8	10.0	17'010.7	17'805.6	794.9	4.7
Total fromage fondu	179.0	183.6	4.5	2.5	1'202.4	1'338.1	135.7	11.3

Source: DGD

Importations de fromage par pays fournisseur

Juillet 2006

Pays	Type de fromage												TOTAL
	Mascarpone, ricotta Romana	Mozzarella	Autres fromages frais	TOTAL fromages frais	Danablu, Gorgonzola, Roquefort	Brie, Camembert, Reblochon	Autres fromages à pâte molle	TOTAL fromages à pâte molle	Fromage aux herbes	Fromage à pâte dure et mi-dure	Autres fromages		
	tonnes	tonnes	tonnes	tonnes	tonnes	tonnes	tonnes	tonnes	tonnes	tonnes	tonnes	tonnes	
EUROPE													
Allemagne		16.5	89.0	105.5	1.6		105.4	107.1		44.8	32.9		290.2
France	0.0	0.8	177.7	178.5	6.4	75.4	292.7	374.5		186.3	105.1		844.5
Italie	71.9	323.6	179.1	574.6	9.0		103.8	112.8		476.1	30.3		1'193.8
Pays-Bas							0.0	0.0		40.5			40.5
Belgique													
Luxembourg													
Autriche		0.1	0.2	0.3			0.2	0.2		33.5	15.0		48.9
Grande-Bretagne									0.5	6.1			6.6
Danemark			47.5	47.5	0.9		6.2	7.0		24.7			79.2
Norvège													
Suède										0.3	0.3		0.6
Portugal							0.1	0.1		4.4			4.5
Espagne										26.8			26.8
Grèce			1.7	1.7			81.6	81.6		0.5			83.8
Autres pays d'Europe										41.3			41.3
TOTAL EUROPE	72.0	341.0	495.1	908.0	18.0	75.4	589.9	683.3	0.5	885.3	183.6		2'660.7
Autres pays													
Canada										0.0			0.0
USA													
Autres pays d'Amérique													
Amérique latine							0.0	0.0					0.0
Afrique													
Asie			0.1	0.1			0.4	0.4					0.5
Australie													
TOTAL AUTRES PAYS			0.1	0.1			0.4	0.4		0.0			0.5
TOTAL	72.0	341.0	495.1	908.1	18.0	75.4	590.3	683.7	0.5	885.3	183.6		2'661.2

Source: DGD

Importations de fromage par pays fournisseur

Juillet 2005

Pays	Type de fromage												TOTAL
	Mascarpone, ricotta Romana	Mozzarella	Autres fromages frais	TOTAL fromages frais	Danablu, Gorgonzola, Roquefort	Brie, Camembert, Reblochon	Autres fromages à pâte molle	TOTAL fromages à pâte molle	Fromage aux herbes	Fromage à pâte dure et mi-dure	Autres fromages		
EUROPE													
Allemagne		0.1	61.9	62.0	1.5		78.3	79.8		21.9	36.9		200.6
France		1.1	223.2	224.4	6.6	71.7	270.2	348.5		180.3	86.1		839.3
Italie	78.2	281.2	114.4	473.8	19.8		98.3	118.1		443.0	38.4		1'073.3
Pays-Bas										49.6			49.6
Belgique													
Luxembourg													
Autriche		0.1		0.1			0.2	0.2		19.3	14.0		33.6
Grande-Bretagne										2.0			2.0
Danemark			52.1	52.1	0.2		3.0	3.2		19.8			75.1
Norvège													
Suède							0.1	0.1		1.3	0.3		1.8
Portugal							0.1	0.1		6.8			6.9
Espagne			6.5	6.5						15.7			22.2
Grèce			0.2	0.2			32.7	32.7		0.2			33.1
Autres pays d'Europe							1.9	1.9		0.7			2.6
TOTAL EUROPE	78.2	282.5	458.3	819.1	28.1	71.7	484.9	584.7		760.4	175.8		2'339.9
Autres pays													
Canada													
USA													
Autres pays d'Amérique													
Amérique latine													
Afrique													
Asie										0.0			0.0
Australie													
TOTAL AUTRES PAYS										0.0			0.0
TOTAL	78.2	282.5	458.3	819.1	28.1	71.7	484.9	584.7		760.5	175.8		2'340.0

Source: DGD

Importations de fromage cumulées par pays, cumulées

Janvier à juillet 2006

Pays	Janvier à juillet 2006												TOTAL
	Mascarpone, ricotta Romana	Mozzarella	Autres fromages frais	TOTAL fromages frais	Danablu, Gorgonzola, Roquefort	Autres fromages à pâte molle	TOTAL fromages à pâte molle	Fromage aux herbes	Fromage à pâte dure et mi-dure	Autres fromages			
	tonnes	tonnes	tonnes	tonnes	tonnes	tonnes	tonnes	tonnes	tonnes	tonnes	tonnes	tonnes	
EUROPE													
Allemagne	0.0	58.1	610.3	668	20.1		660.1	680		270.7	394.9		2'014.2
France	1.2	3.3	1'317.3	1'322	49.6	520.0	1'909.2	2'479		1'706.6	542.0		6'049.2
Italie	604.2	1'512.3	1'187.5	3'304	144.0		852.8	997		4'438.3	235.2		8'974.3
Pays-Bas			6.3	6.3			7.9	7.9		282.0	5.1		301.3
Belgique										5.2			5.2
Luxembourg		0.3		0.3									0.3
Autriche		0.9	1.3	2.3			2.4	2.4		225.1	148.9		378.7
Grande-Bretagne			55.8	55.8			0.2	0.2	0.5	46.1			102.5
Danemark			332.4	332.4	5.5		51.7	57.2		157.6			547.3
Norvège													
Suède										5.7	1.5		7.2
Portugal							2.4	2.4		41.6			44.0
Espagne							1.9	1.9		154.3			156.2
Grèce			4.6	4.6			245.6	245.6		2.6			252.9
Autres pays d'Europe							1.3	1.3		108.6			109.9
TOTAL EUROPE	605.4	1'574.8	3'515.4	5'695.6	219.2	520.0	3'735.5	4'474.8	0.5	7'444.7	1'327.6		18'943.1
Autres pays													
Canada										0.0			0.0
USA													
Autres pays d'Amérique													
Amérique latine							0.0	0.0					0.0
Afrique													
Asie			0.3	0.3			0.4	0.4					0.7
Australie													
TOTAL AUTRES PAYS			0.3	0.3			0.4	0.4		0.0			0.7
TOTAL	605.4	1'574.8	3'515.7	5'695.9	219.2	520.0	3'736.0	4'475.2	0.5	7'444.7	1'327.6		18'943.8

Source: DGD

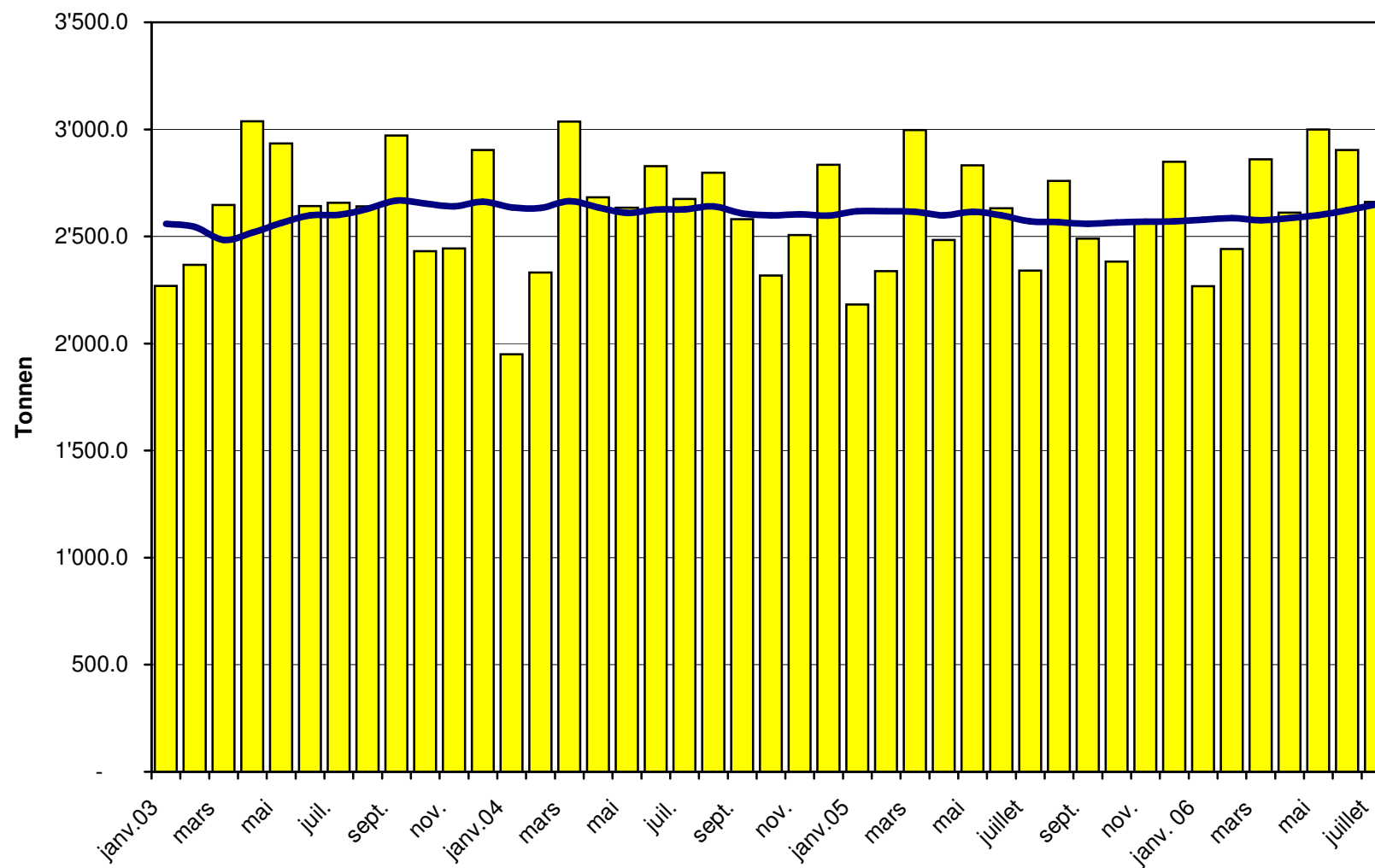
Importations de fromage cumulées par pays, cumulées

Janvier à juillet 2005

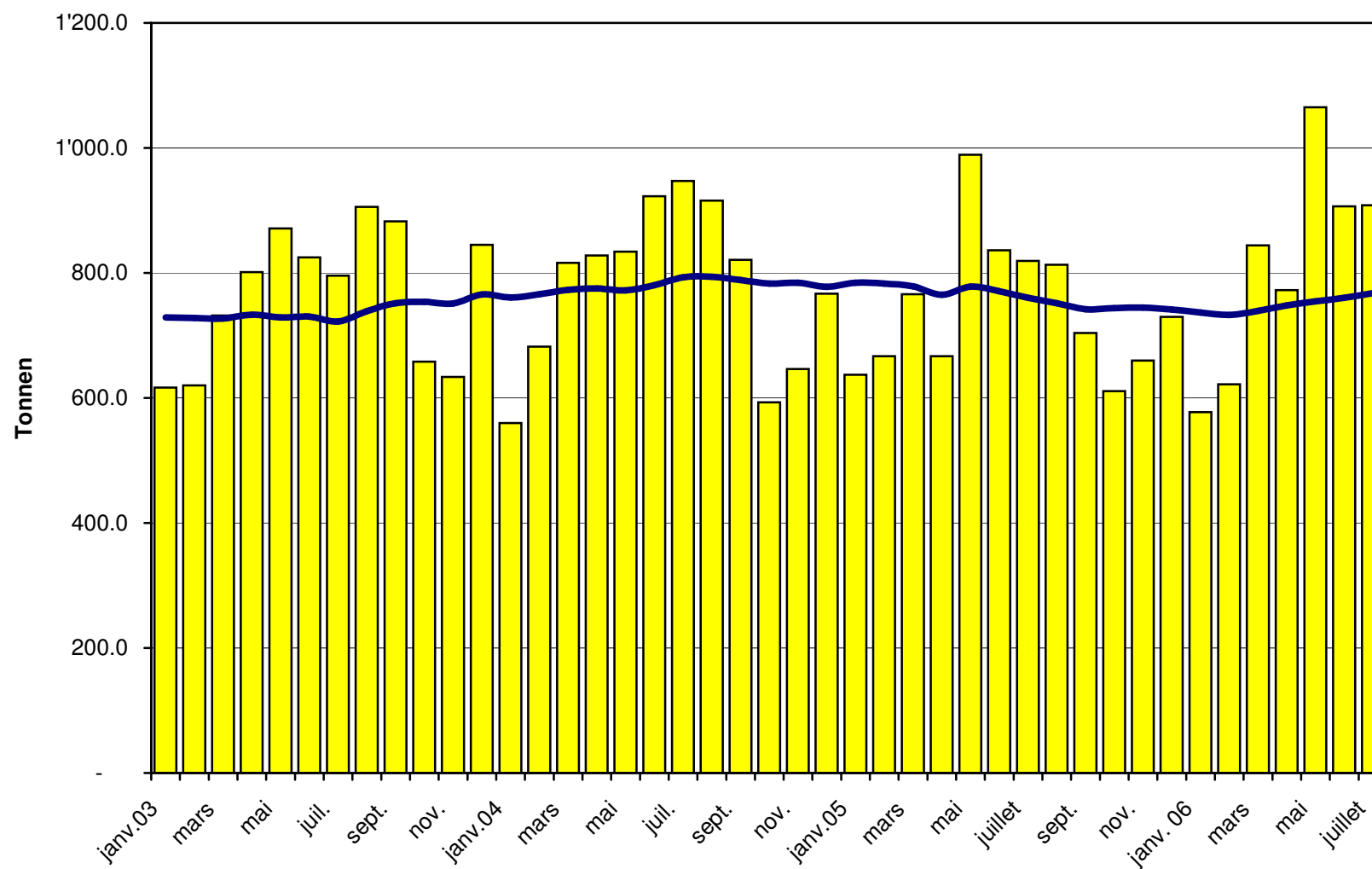
Pays	Type de fromage												TOTAL
	Mascarpone, ricotta Romana	Mozzarella	Autres fromages frais	TOTAL fromages frais	Danablu, Gorgonzola, Roquefort	Brie, Camembert, Reblochon	Autres fromages à pâte molle	TOTAL fromages à pâte molle	Fromage aux herbes	Fromage à pâte dure et mi-dure	Autres fromages		
	tonnes	tonnes	tonnes	tonnes	tonnes	tonnes	tonnes	tonnes	tonnes	tonnes	tonnes	tonnes	
EUROPE													
Allemagne	0.5	0.5	465.6	467	9.5		535.2	545		149.9	326.3		1'487.4
France	2.2	4.6	1'444.9	1'452	53.4	561.2	1'938.3	2'553		1'428.7	519.4		5'952.8
Italie	554.0	1'661.7	861.2	3'077	167.5		818.0	985	0.0	4'269.2	247.4		8'578.9
Pays-Bas										407.6			407.6
Belgique			0.1	0.1			0.0	0.0		0.6			0.7
Luxembourg													
Autriche		0.4	0.1	0.4			2.2	2.2		105.7	102.1		210.4
Grande-Bretagne		0.0	0.0	0.1			0.1	0.1		49.2			49.4
Danemark			357.8	357.8	3.4		32.3	35.8		153.2			546.7
Norvège													
Suède							0.2	0.2		6.5	1.3		8.0
Portugal							2.3	2.3		38.4			40.8
Espagne			22.3	22.3			3.5	3.5		134.1			159.9
Grèce			4.9	4.9			233.5	233.5		1.3			239.7
Autres pays d'Europe			0.4	0.4			18.7	18.7		104.2			123.2
TOTAL EUROPE	556.7	1'667.1	3'157.3	5'381.1	233.7	561.2	3'584.4	4'379.3	0.0	6'848.6	1'196.5		17'805.5
Autres pays													
Canada													
USA													
Autres pays d'Amérique													
Amérique latine							0.0	0.0					0.0
Afrique													
Asie										0.0			0.0
Australie													
TOTAL AUTRES PAYS							0.0	0.0		0.0			0.0
TOTAL	556.7	1'667.1	3'157.3	5'381.1	233.7	561.2	3'584.4	4'379.3	0.0	6'848.6	1'196.5		17'805.6

Source: DGD

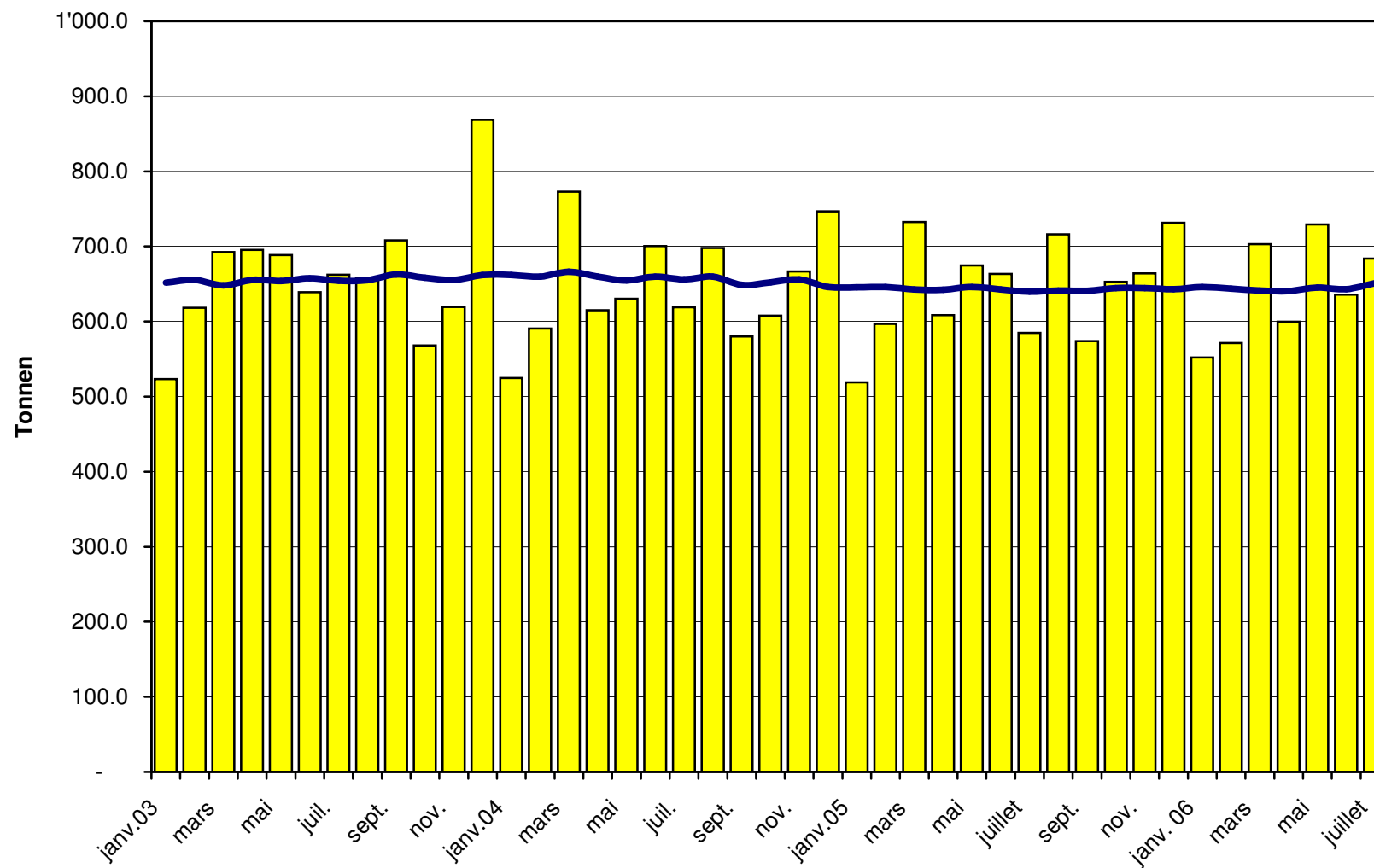
Total des importations de fromages depuis 2003 Valeur moyenne des 12 derniers mois



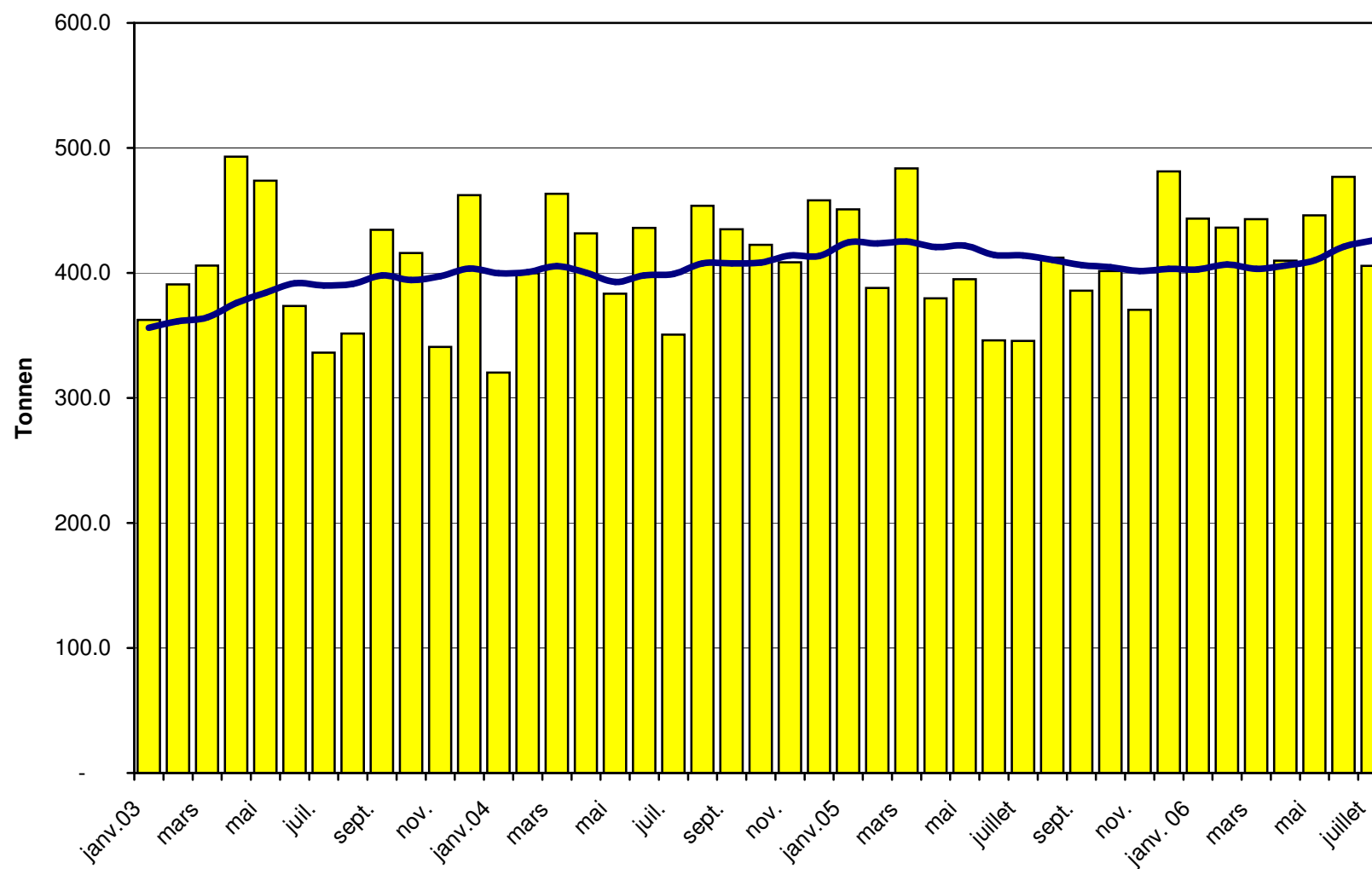
Importations de fromages frais depuis 2003 Valeur moyenne des 12 derniers mois



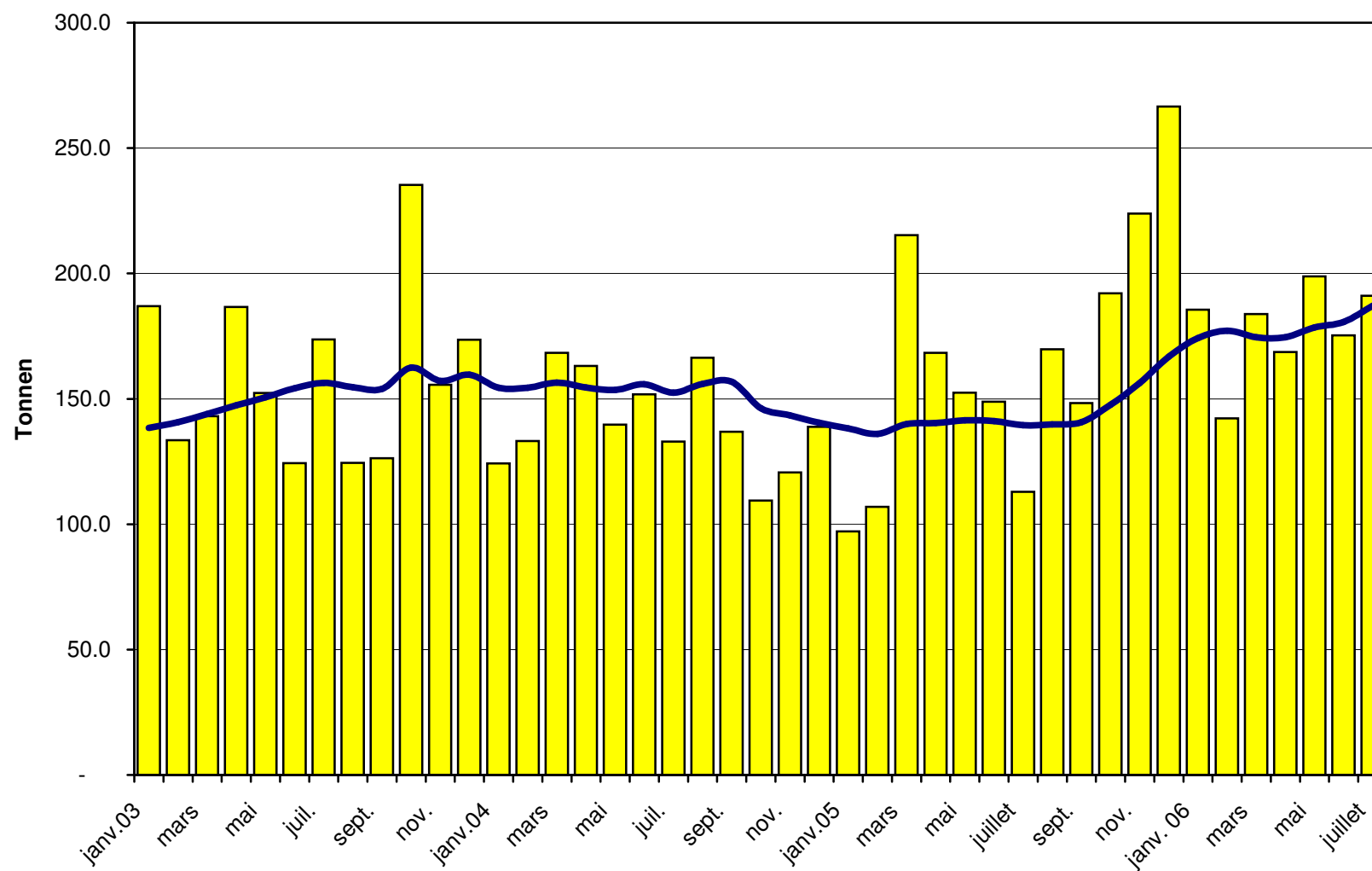
Importations de fromages à pâte molle depuis 2003 Valeur moyenne des 12 derniers mois



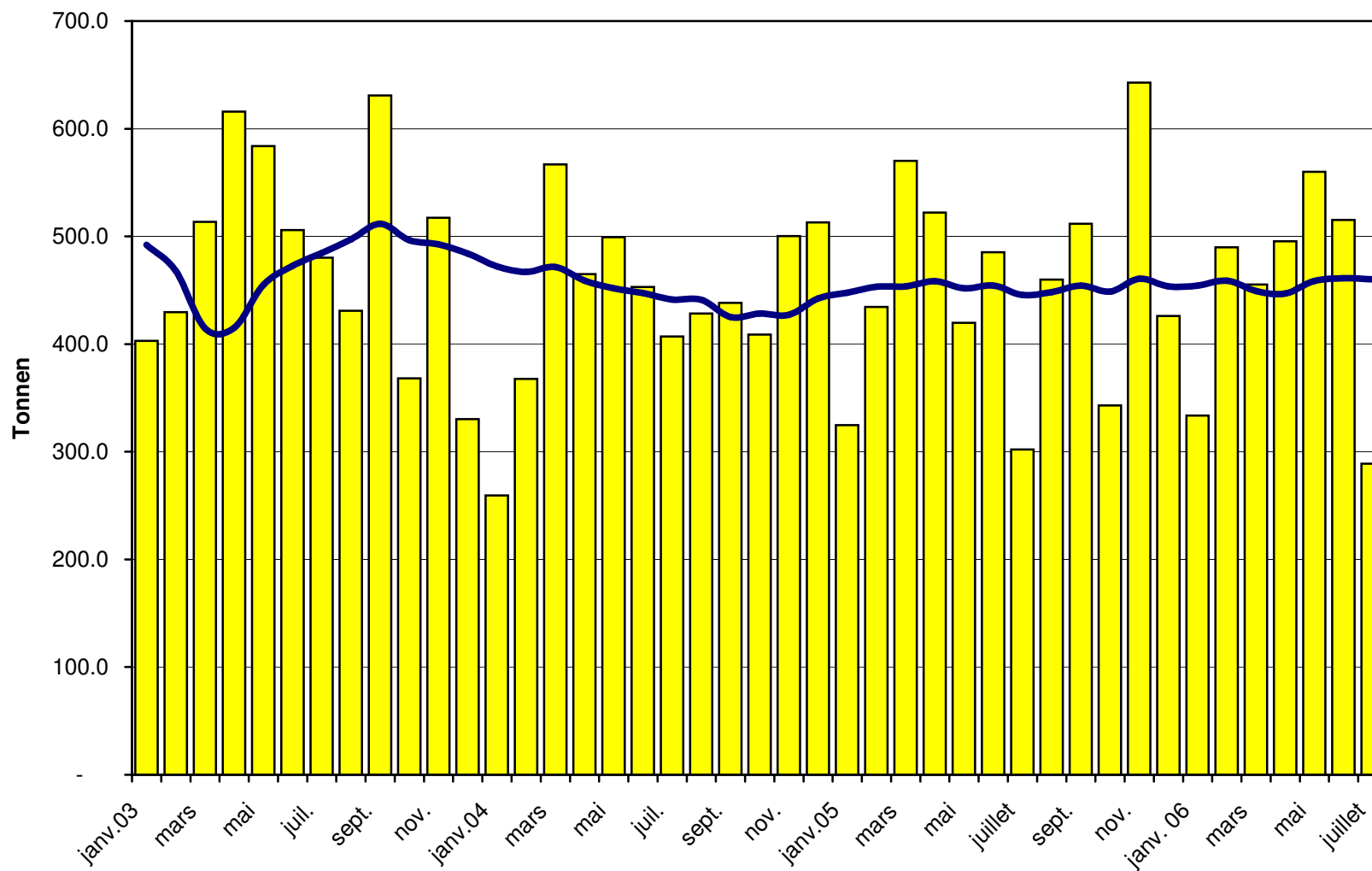
Importations de fromages à pâte mi-dure depuis 2003 Valeur moyenne des 12 derniers mois



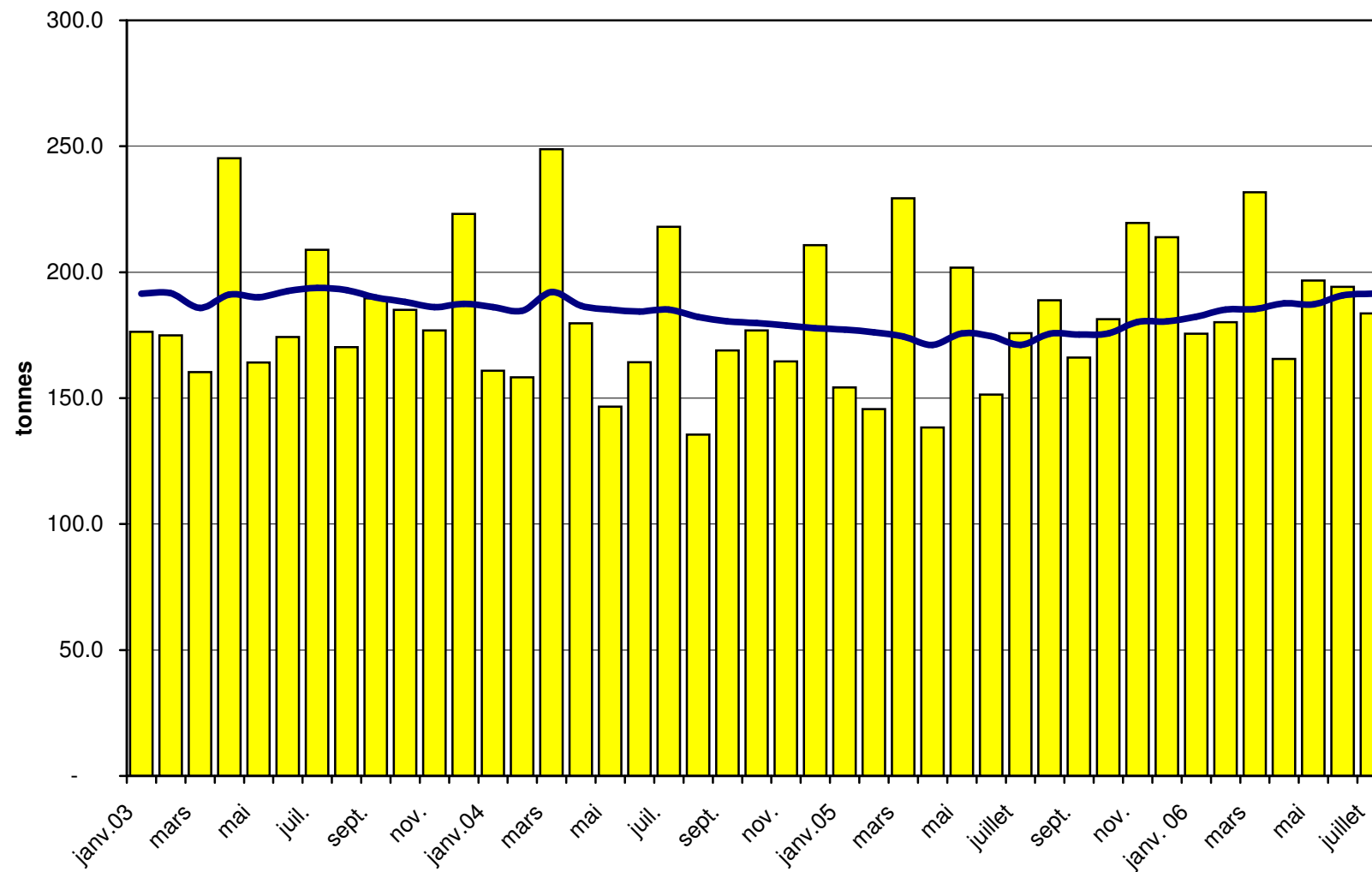
Importations de fromages à pâte dure depuis 2003 Valeur moyenne des 12 derniers mois



Importations de fromages à pâte extra-dure depuis 2003 Valeur moyenne des 12 derniers mois



Importations de fromage fondu depuis 2003 Valeur moyenne des 12 derniers mois



Importations de fromage par pays fournisseur, juillet 2006 Total 2 661 tonnes

