



TSM Fiduciaire Sàrl
Weststrasse 10
Case postale 1006
3000 Berne 6
Téléphone 031 359 59 51
Fax 031 359 59 61
e-mail: info@tsmfiduciaire.ch
www.tsmfiduciaire.ch

Statistiques mensuelles du marché du lait: Oct. 2007

Berne, le 18 décembre 2007

1 - Production / mise en valeur du lait

- 01 Production laitière mensuelle
- 10 Mise en valeur selon l'équivalent-lait
- 11 Mise en valeur selon l'équivalent-lait / 2007 (graphique)
- 14.1+14.2 Composition du lait par canton 2007
- 16 Lait écrémé affouragé sous forme liquide, vente de succédanés du lait

2 - Fabrication de produits laitiers

- 20 Production fromagère mensuelle et cumulée 2007
- 21 Production fromagère mensuelle et cumulée 2006
- 22 Production fromagère mensuelle par rapport au mois de l'année précédente (graphique)
- 23 Production fromagère cumulée par rapport à la même période de l'année précédente
- 24 Pourcentages de la production fromagère par variété, cumuls 2007 (graphique)
- 25 Production de lait de consommation
- 26 Production et vente de beurre
- 27 Spécialités laitières
- 28 Poudre de lait et lait condensé

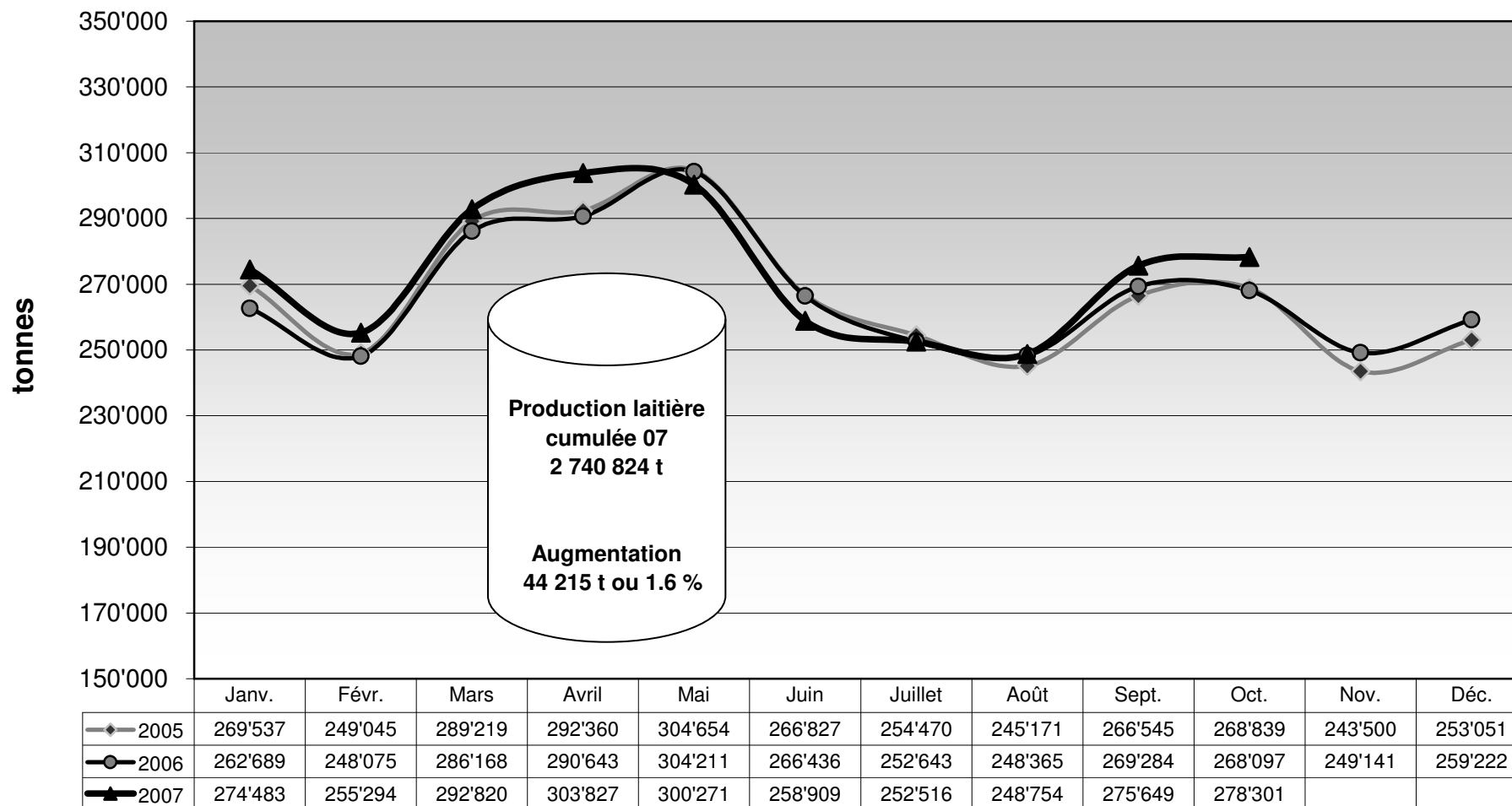
3 - Exportation de fromage

- 30 Exportations de fromage par produit/groupe de produits
- 31 Exportations de fromage par pays
- 31 Exportations de fromage par pays, mois de l'année précédente
- 32 Exportations de fromage par pays, cumulées
- 32 Exportations de fromage par pays, cumulées, année précédente
- 33-1 à 33-10 Total des exportations / sortes principales, depuis 2004
- 34 Pourcentage des exportations par variété / 2007 (graphique)

4 - Importations de fromage

- 40 Importations de fromage par produit/groupe de produits
- 41 Importations de fromage par pays fournisseur
- 41 Importations de fromage par pays fournisseur, mois de l'année précédente
- 42 Importations cumulées de fromage par pays fournisseur
- 42 Importations cumulées de fromage par pays fournisseur, année précédente
- 43.1 à 43.7 Total des importations / par groupe de produits, depuis 2004
- 44 Importations de fromage par pays / 2007 (graphique)

Production laitière mensuelle en 2007 (Lait de la zone franche et lait du Liechtenstein inclus)



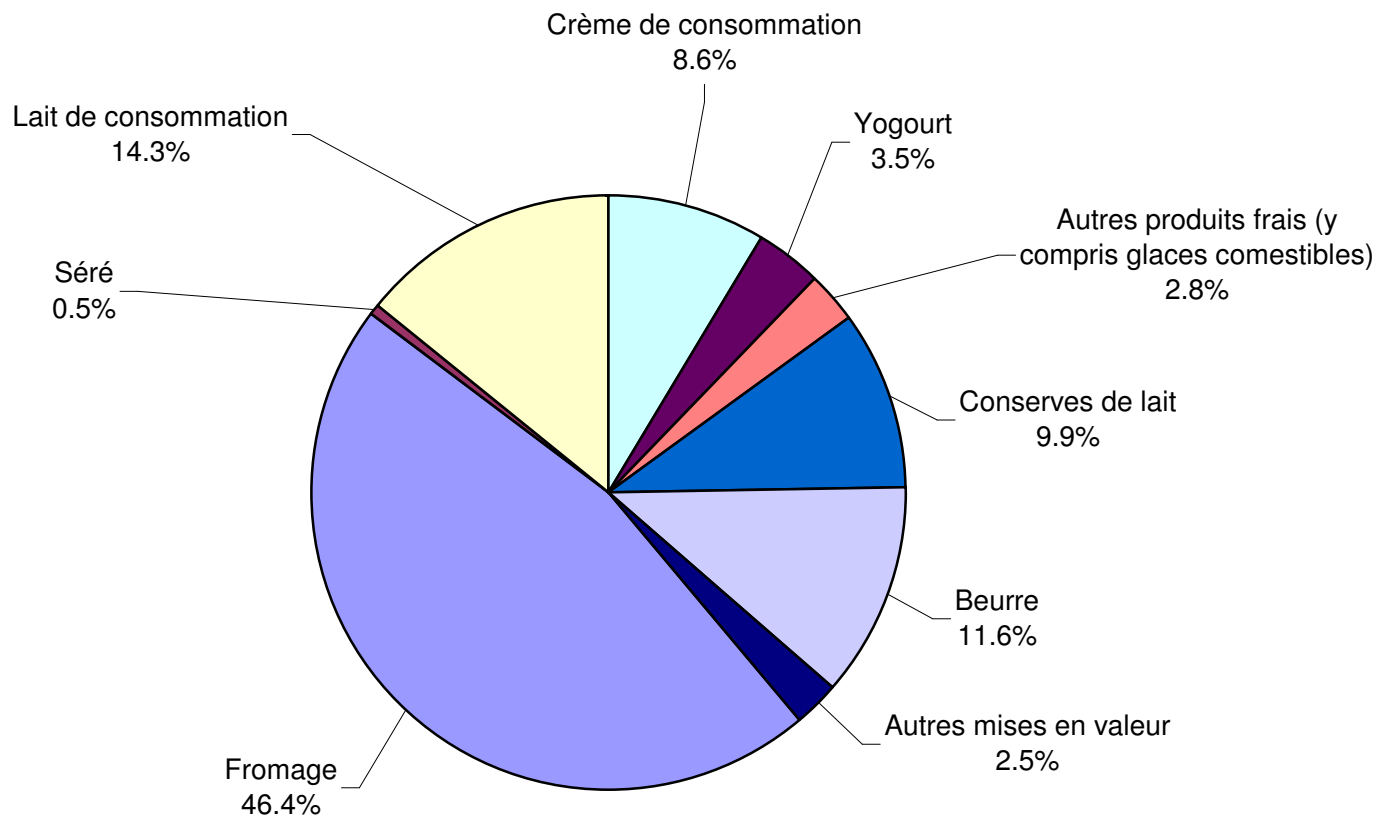
Mise en valeur du lait en équivalents-lait

Mise en valeur:	Mise en valeur mensuelle		Différence par rapport au même mois de l'année précédente		Mise en valeur cumulée		Différence par rapport à la même période de l'année précédente	
	oct. 2006 tonnes	oct. 2007 tonnes	tonnes	(%)	jan. - oct. 2006 tonnes	jan. - oct. 2007 tonnes	tonnes	(%)
Fromage	124'592	129'190	4'598	3.7	1'186'372	1'207'961	21'589	1.8
Séré	1'452	1'357	-95	-6.5	15'615	16'016	401	2.6
Lait de consommation	38'802	39'689	887	2.3	370'070	370'034	-36	0.0
Crème de consommation	23'800	23'939	139	0.6	202'786	212'671	9'885	4.9
Yogourt	9'363	9'633	270	2.9	95'195	95'380	185	0.2
Autres produits frais (y c. glaces comestibles)	6'336	7'830	1'494	23.6	78'781	84'751	5'970	7.6
Conserves de lait	23'743	27'441	3'698	15.6	244'899	255'994	11'095	4.5
Beurre	30'040	32'269	2'229	7.4	397'171	381'360	-15'811	-4.0
Autres mises en valeur	9'969	6'953	-3'016	-30.3	105'720	116'657	10'937	10.3
Total	268'097	278'301	10'204	3.8	2'696'609	2'740'824	44'215	1.6

Un équivalent-lait correspond à la teneur en protéine et en matière grasse d'un kilo de lait (fraction protéique = 0.45 EL; fraction butyrique = 0.55 EL)

Exemple 1 kg lait entier past./UHT = 0,45 protéine + 0.55 matière grasse = 1.00 équivalent-lait
 1 kg lait écrémé past./UHT = 0.45 protéine + 0.05 matière grasse = 0.50 équivalent-lait
 1 kg crème entière past./UHT = 0.30 protéine + 4.80 matière grasse = 5.10 équivalents-lait

Mise en valeur du lait en équivalents-lait octobre 2007 Total 278 301 tonnes de lait



Composition du lait par canton 2007 (page 1 / canton d'Argovie à Nidwald)

Canton	Composants	janv. g/kg	févr g/kg	mars g/kg	avril g/kg	mai g/kg	juin g/kg	juil. g/kg	août g/kg	sept. g/kg	oct. g/kg	nov. g/kg	déc. g/kg	Moyenne 2007 g/kg
Argovie	Matière grasse	41.4	41.6	41.6	41.1	39.7	40.0	39.8	40.1	40.5	41.0			40.7
	Protéine	33.1	33.0	32.6	32.1	31.8	31.6	31.9	32.1	33.1	33.7			32.5
	Total	74.5	74.6	74.2	73.2	71.5	71.6	71.7	72.2	73.6	74.7			73.2
Appenzell Rhodes-Intérieures	Matière grasse	41.4	41.7	41.7	41.3	41.5	41.3	40.8	40.5	41.3	40.6			41.2
	Protéine	33.5	33.4	33.2	32.8	32.6	32.5	32.8	33.0	33.7	33.7			33.1
	Total	74.9	75.1	74.9	74.1	74.1	73.8	73.6	73.5	75.0	74.3			74.3
Appenzell Rhodes-Extérieures	Matière grasse	40.4	40.8	40.6	40.4	40.4	40.3	40.0	40.0	39.8	40.1			40.3
	Protéine	33.6	33.5	33.3	32.8	32.6	32.4	32.7	32.9	33.6	33.8			33.1
	Total	74.0	74.3	73.9	73.2	73.0	72.7	72.7	72.9	73.4	73.9			73.4
Bâle-Campagne	Matière grasse	41.0	41.4	41.3	40.8	39.7	39.6	39.6	40.0	40.4	40.8			40.5
	Protéine	32.5	32.2	32.0	31.6	31.6	31.1	31.6	31.9	32.9	32.7			32.0
	Total	73.5	73.5	73.3	72.4	71.3	70.7	71.2	71.9	73.3	73.5			72.5
Bâle-Ville	Matière grasse	41.6	42.6	42.5	40.2	38.5	38.7	38.4	39.2	40.9	41.1			40.4
	Protéine	32.4	32.6	32.1	31.6	30.9	31.5	32.3	32.1	33.9	33.2			32.2
	Total	74.0	75.2	74.6	71.8	69.4	70.2	70.7	71.3	74.8	74.3			72.6
Berne	Matière grasse	41.7	41.8	41.3	40.3	39.9	39.8	39.7	39.8	39.9	40.3			40.5
	Protéine	32.5	32.3	31.8	31.6	31.8	31.9	31.9	32.0	32.8	33.8			32.2
	Total	74.2	74.1	73.1	71.9	71.7	71.7	71.6	71.8	72.7	74.1			72.7
Fribourg	Matière grasse	40.4	40.6	39.8	38.4	39.0	38.4	39.6	39.6	39.7	39.7			39.5
	Protéine	32.1	32.0	31.5	31.6	32.0	31.9	32.2	32.4	33.5	34.3			32.4
	Total	72.5	72.6	71.3	70.0	71.0	70.3	71.8	72.0	73.2	74.0			71.9
Genève	Matière grasse	41.2	42.3	42.0	39.7	38.4	37.7	38.3	38.7	38.0	39.0			39.5
	Protéine	33.1	34.1	33.1	32.4	32.6	32.0	32.5	32.9	33.9	34.5			33.1
	Total	74.3	76.4	75.1	72.1	71.0	69.7	70.8	71.6	71.9	73.5			72.6
Glaris	Matière grasse	39.1	39.2	39.2	39.4	40.0	39.6	39.8	40.4	39.6	38.9			39.5
	Protéine	32.0	31.9	31.7	31.8	31.9	31.7	32.3	32.2	32.9	33.7			32.2
	Total	71.1	71.1	70.9	71.2	71.9	71.3	72.1	72.6	72.5	72.6			71.7
Grisons	Matière grasse	38.4	38.3	38.7	38.9	39.2	40.9	40.5	39.7	39.9	39.0			39.4
	Protéine	31.8	32.0	32.1	31.8	32.3	32.9	33.6	33.4	34.3	33.1			32.7
	Total	70.2	70.3	70.8	70.7	71.5	73.8	74.1	73.1	74.2	72.1			72.1
Jura	Matière grasse	40.1	40.3	40.3	39.7	39.4	38.2	38.7	38.9	39.5	39.3			39.4
	Protéine	32.2	32.1	31.7	31.5	31.9	31.3	31.9	32.2	33.4	33.7			32.2
	Total	72.3	72.4	72.0	71.2	71.3	69.5	70.6	71.1	72.9	73.0			71.6
Lucerne	Matière grasse	40.8	40.8	40.9	39.6	40.2	40.0	39.8	40.1	40.3	40.7			40.3
	Protéine	33.4	33.3	32.8	32.6	32.5	32.1	32.3	32.5	33.8	34.3			33.0
	Total	74.2	74.1	73.7	72.2	72.7	72.1	72.1	72.6	74.1	75.0			73.3
Neuchâtel	Matière grasse	39.8	39.8	39.5	39.1	38.9	38.4	38.5	38.5	39.1	39.1			39.1
	Protéine	31.8	31.7	31.4	30.9	32.1	31.7	31.7	32.3	33.4	34.0			32.1
	Total	71.6	71.5	70.9	70.0	71.0	70.1	70.2	70.8	72.5	73.1			71.2
Nidwald	Matière grasse	39.4	39.8	39.6	38.7	39.1	39.9	39.6	40.0	39.9	40.0			39.6
	Protéine	32.7	32.7	32.3	32.0	32.0	32.2	32.5	32.5	33.2	33.4			32.6
	Total	72.1	72.5	71.9	70.7	71.1	72.1	72.1	72.5	73.1	73.4			72.1

Source: Suisselab AG Zöllikofen / Qualitas AG Zug

Les données déterminées sont issues de tous les prélèvements (échantillonnage automatique ou manuel), effectués dans le cadre du contrôle de qualité du lait. Dans le présent tableau, la valeur médiane est nouvellement affichée (avant valeur moyenne), cela avec effet rétroactif au 1er janvier 2007.

Composition du lait par canton 2007 (page 2 / canton d'Obwald à Zurich)

Canton	Composants	janv. g/kg	févr. g/kg	mars g/kg	avril g/kg	mai g/kg	juin g/kg	juillet g/kg	août g/kg	sept. g/kg	oct. g/kg	nov. g/kg	déc. g/kg	Moyenne 2007 g/kg
Obwald	Matière grasse	40.5	40.8	41.0	40.4	39.7	40.8	40.2	40.3	40.2	40.2			40.4
	Protéine	32.8	32.9	32.5	32.3	32.3	32.2	32.4	32.5	33.5	33.5			32.7
	Total	73.3	73.7	73.5	72.7	72.0	73.0	72.6	72.8	73.7	73.7			73.1
Schaffhouse	Matière grasse	41.7	40.8	41.4	41.2	40.3	40.0	40.0	40.3	41.1	41.3			40.8
	Protéine	32.9	32.8	32.7	31.8	31.6	31.4	31.6	31.7	33.1	33.1			32.3
	Total	74.6	73.6	74.1	73.0	71.9	71.4	71.6	72.0	74.2	74.4			73.1
Schwyz	Matière grasse	39.4	39.7	39.6	39.3	39.4	39.9	39.5	39.4	39.3	39.6			39.5
	Protéine	33.0	32.9	32.7	32.4	32.3	32.2	32.6	32.7	33.3	33.7			32.8
	Total	72.4	72.6	72.3	71.7	71.7	72.1	72.1	72.1	72.6	73.3			72.3
Saint-Gall	Matière grasse	40.5	40.8	40.7	40.2	40.2	40.3	40.1	40.1	40.1	40.3			40.3
	Protéine	33.5	33.4	33.2	32.9	32.4	32.3	32.7	32.7	33.6	33.9			33.1
	Total	74.0	74.2	73.9	73.1	72.6	72.6	72.8	72.8	73.7	74.2			73.4
Soleure	Matière grasse	41.7	42.1	41.9	41.2	40.2	39.6	39.6	39.9	40.4	40.8			40.7
	Protéine	32.9	32.7	32.3	32.0	31.7	31.5	31.8	32.1	33.2	33.2			32.3
	Total	74.6	74.8	74.2	73.2	71.9	71.1	71.4	72.0	73.6	74.0			73.1
Tessin	Matière grasse	38.5	38.7	37.9	38.0	38.8	39.4	38.7	39.5	40.5	40.5			39.0
	Protéine	32.5	32.2	32.1	31.8	32.2	32.4	32.1	32.3	34.3	34.4			32.6
	Total	71.0	70.9	70.0	69.8	71.0	71.8	70.8	71.8	74.8	74.9			71.7
Thurgovie	Matière grasse	41.1	40.5	41.0	39.8	39.8	40.0	39.8	40.0	40.2	41.2			40.3
	Protéine	33.8	33.6	33.3	33.1	32.8	32.3	32.6	32.9	33.8	34.6			33.3
	Total	74.9	74.1	74.3	72.9	72.6	72.3	72.4	72.9	74.0	75.8			73.6
Uri	Matière grasse	40.8	41.3	40.6	39.4	40.3	43.4	40.8	40.8	40.9	40.5			40.9
	Protéine	32.7	32.9	32.6	32.4	32.4	32.6	33.0	32.9	33.6	33.9			32.9
	Total	73.5	74.2	73.2	71.8	72.7	75.9	73.8	73.7	74.5	74.4			73.8
Vaud	Matière grasse	39.3	39.7	39.2	37.6	37.7	38.0	38.1	38.5	38.8	39.5			38.6
	Protéine	32.2	32.2	31.7	31.6	32.0	32.1	32.3	32.6	33.8	34.2			32.5
	Total	71.5	71.9	70.9	69.2	69.7	70.1	70.4	71.1	72.6	73.7			71.1
Valais	Matière grasse	36.8	37.4	36.8	36.9	37.8	39.1	40.4	41.1	40.0	39.3			38.6
	Protéine	31.3	31.5	31.5	31.6	32.1	32.9	32.7	33.1	34.1	33.9			32.5
	Total	68.1	68.9	68.3	68.5	69.9	72.0	73.1	74.2	74.1	73.2			71.0
Zoug	Matière grasse	40.9	40.5	40.6	39.7	39.7	39.7	39.9	40.1	40.2	40.8			40.2
	Protéine	33.3	33.4	33.0	32.5	32.1	32.2	32.6	32.8	33.7	34.5			33.0
	Total	74.2	73.9	73.6	72.2	71.8	71.9	72.5	72.9	73.9	75.3			73.2
Zurich	Matière grasse	41.6	41.2	41.5	40.9	40.1	39.8	40.0	40.1	40.4	40.8			40.6
	Protéine	33.5	33.3	32.9	32.6	32.3	32.0	32.3	32.6	33.6	34.2			32.9
	Total	75.1	74.5	74.4	73.5	72.4	71.8	72.3	72.7	74.0	75.0			73.6
Moyenne CH	Matière grasse	40.7	40.9	40.6	39.8	39.6	39.7	39.7	39.8	40.0	40.3			40.1
	Protéine	32.8	32.7	32.3	32.1	32.1	32.0	32.2	32.4	33.4	33.9			32.6
	Total	73.5	73.6	72.9	71.9	71.7	71.7	71.9	72.2	73.4	74.2			72.7

Source: Suisselab AG Zollikofen / Qualitas AG Zug

Les données déterminées sont issues de tous les prélèvements (échantillonnage automatique ou manuel), effectués dans le cadre du contrôle de qualité du lait. Dans le présent tableau, la valeur médiane est nouvellement affichée (avant valeur moyenne), cela avec effet rétroactif au 1er janvier 2007.

Lait écrémé affouragé sous forme liquide

	Mise en valeur mensuelle		Différence par rapport au même mois de l'année précédente		Mise en valeur cumulée		Différence par rapport à la même période de l'année précédente	
	<i>oct. 2006</i> tonnes	<i>oct. 2007</i> tonnes	tonnes	(%)	<i>jan. - oct. 2006</i> tonnes	<i>jan. - oct. 2007</i> tonnes	tonnes	(%)
Total lait écrémé affouragé sous forme liquide	529	459	-70	-13.2	5'136	4'981	-155	-3.0

Ventes de succédanés du lait

	Ventes mensuelles		Différence par rapport au même mois de l'année précédente		Ventes cumulées		Différence par rapport à la même période de l'année précédente	
	<i>oct. 2006</i> tonnes	<i>oct. 2007</i> tonnes	tonnes	(%)	<i>jan. - oct. 2006</i> tonnes	<i>jan. - oct. 2007</i> tonnes	tonnes	(%)
SL engraissement > 30%	1'211	909	-302	-24.9	11'315	14'167	2'852	25.2
SL élevage > 30%	200	184	-16	-8.0	1'796	2'192	396	22.0
SL autres > 30%	15	10	-5	-33.3	171	158	-13	-7.6
SL engraissement < 30%	17	31	14	82.4	210	191	-19	-9.0
SL élevage < 30%	3	3	0	0.0	48	55	7	14.6
SL autres < 30%	8	14	6	75.0	120	99	-21	-17.5
Total succédanés du lait	1'454	1'151	-303	-20.8	13'660	16'862	3'202	23.4

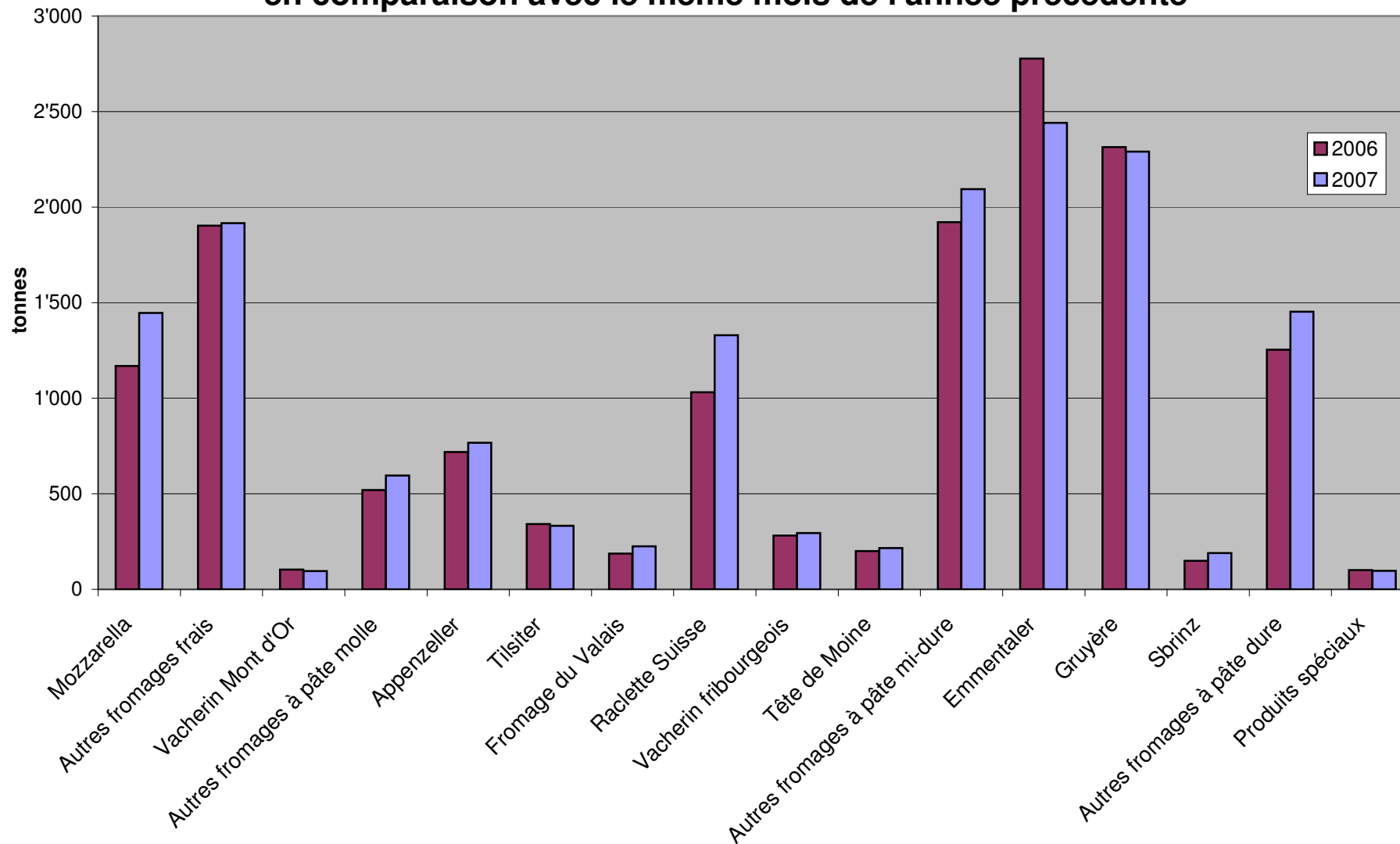
Production fromagère 2007 cumulée avec comparaison année précédente

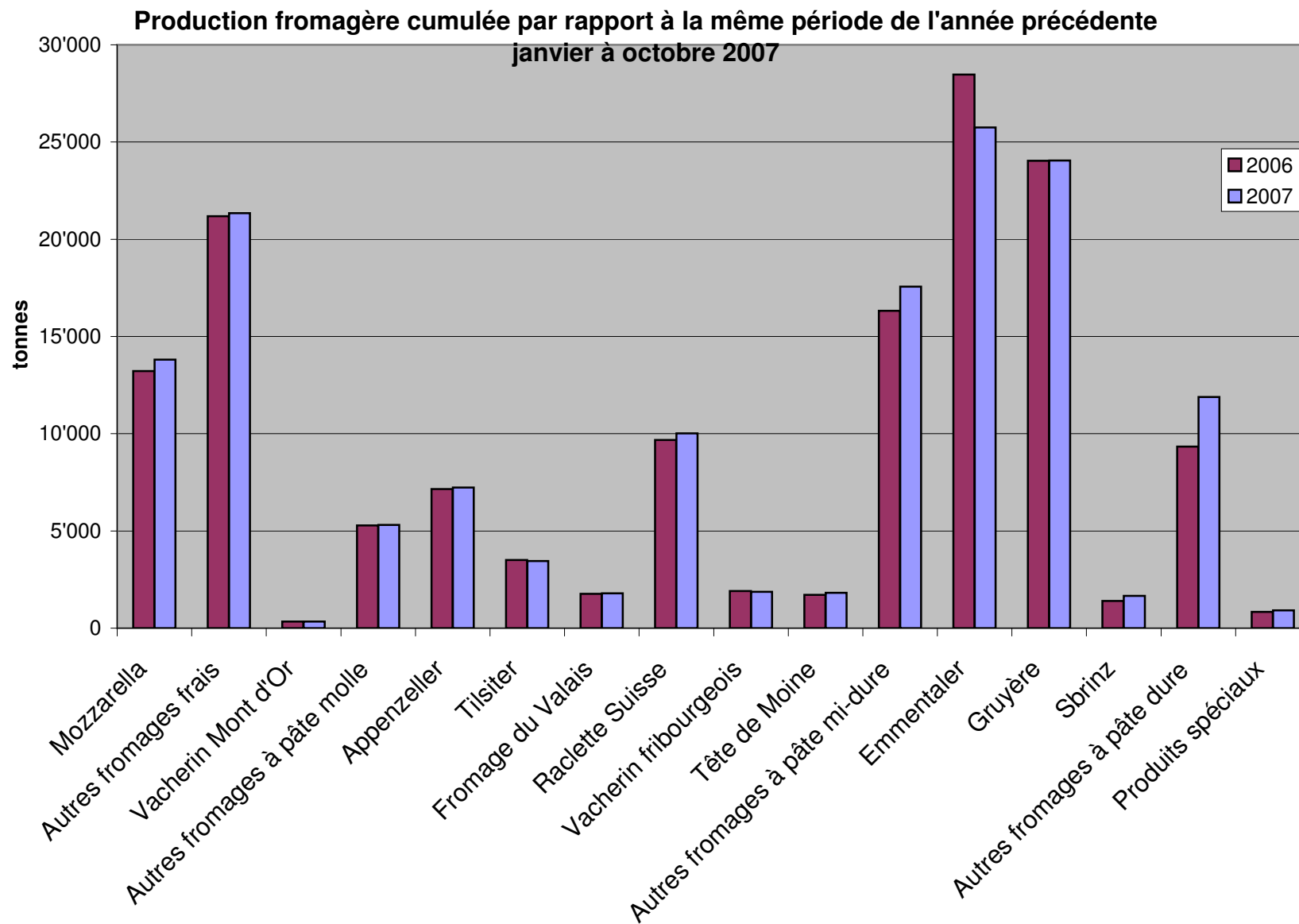
	janv.	févr.	mars	avril	mai	juin	juillet	août	sept.	oct.	nov.	déc.	Cumul 2006 tonnes	Cumul 2007 tonnes	Différence période année	
	tonnes	tonnes	tonnes	tonnes	tonnes	tonnes	tonnes	tonnes	tonnes	tonnes	tonnes	tonnes			tonnes	pour cent
Sère	869	834	999	873	1'006	882	899	915	835	768			8'515	8'880	365	4.3
Mozzarella	1'157	1'054	1'331	1'400	1'583	1'514	1'523	1'521	1'277	1'446			13'221	13'806	585	4.4
Mascarpone	49	58	59	54	54	53	53	50	40	45			508	515	7	1.4
Autres produits frais	1'232	1'103	1'328	1'178	1'427	1'268	1'114	1'196	999	1'102			12'155	11'947	-208	-1.7
Total fromages frais	3'308	3'050	3'717	3'505	4'070	3'717	3'590	3'681	3'151	3'362			34'402	35'151	749	2.2
Fromage à croûte fleurie, maigre à 1/4 gras													1'249	1'160	-89	-7.1
Fromage à croûte fleurie, 1/2 gras à gras	114	138	100	123	117	112	106	120	110	120			1'143	1'216	73	6.4
Fromage à croûte fleurie, crème	117	123	119	109	132	124	112	120	108	152				1	1	
Bleu, fromage à pâte persillée									1							
Tomme	176	146	143	164	188	157	179	208	175	183			1'691	1'719	28	1.7
Vacherin Mont-d'Or	61	34	8					43	98	95			338	339	1	0.3
Autres fromages à croûte fleurie, maigres à 1/4 gras	13	10	12	11	14	21	3	9	4	4			59	101	42	71.2
Autres fromages à croûte fleurie, 1/2 gras à gras	60	68	65	67	77	63	64	65	70	80			652	679	27	4.1
Autres fromages à croûte fleurie, crème	55	39	42	42	47	35	40	36	43	55			483	434	-49	-10.1
Total fromage à pâte molle	596	559	488	517	577	512	504	600	608	690			5'618	5'651	33	0.6
Appenzeller	652	615	725	656	673	731	762	787	860	767			7'156	7'228	72	1.0
Tilsiter	331	306	385	344	391	312	361	341	347	333			3'503	3'451	-52	-1.5
Fromage du Valais (fromage à raclette du Valais)	198	195	230	227	214	126	67	62	245	225			1'759	1'789	30	1.7
Raclette Suisse	638	474	628	897	1'075	1'030	1'307	1'345	1'298	1'330			9'678	10'022	344	3.6
Vacherin fribourgeois	135	108	116	119	134	197	218	255	298	295			1'908	1'875	-33	-1.7
Tête de Moine	173	148	164	158	170	165	189	212	228	216			1'716	1'823	107	6.2
Fromage du Jura	16	19	27	29	24	18	18	17	14	23			751	205	48	30.6
Winzerkäse	35	32	34	24	31	22	24	28	24	28			327	282	-45	-13.8
Mutschli	35	34	50	35	39	44	41	44	79	50			424	451	27	6.4
Fromage d'alpage à pâte mi-dure					1	5	3	47	1'396	301			1'560	1'753	193	12.4
Fromage de montagne des Grisons	80	82	86	87	90	69	42	19	22	49			616	626	10	1.6
Fromages de montagne, à la coupe	127	120	165	159	155	136	117	124	117	176			1'162	1'396	234	20.1
St. Paulin Suisse	63	64	85	64	78	41	77	84	42	59			660	657	-3	-0.5
Edam suisse	42	19	33	49	49	38	33	38	8	7			531	316	-215	-40.5
Fromage affiné à froid	2	1	1	2	2	1	2	1	2	2			11	16	-1	-5.9
Fromage à pâte mi-dure persillée	12	11	13	18	20	20	12	10	20	16			136	152	16	11.8
Fromage semi - préparé	118	75	98	95	130	96	88	109	62	125			950	996	46	4.8
Fromage pour la fonte, gras	122	128	148	109	82	100	67	94	147	170			1'030	1'167	137	13.3
Autres fromages à pâte mi-dure, maigre à 1/4 gras	61	53	53	75	60	61	40	46	49	80			629	578	-51	-8.1
Autres fromages à pâte mi-dure, 1/2 gras à gras	722	626	724	756	729	708	713	742	782	832			6'758	7'334	576	8.5
Autres fromages à pâte mi-dure, crème	152	141	192	194	147	167	126	174	174	176			1'366	1'643	277	20.3
Total fromage à pâte mi-dure	3'713	3'253	3'955	4'097	4'292	4'085	4'307	4'579	6'214	5'260			42'037	43'755	1'718	4.1
Emmentaler	2'859	2'626	2'984	2'931	3'106	2'563	2'161	1'736	2'348	2'441			28'465	25'755	-2'710	-9.5
Switzerland Swiss	157	155	290	305	337	313	243	214	222	294			1'955	2'530	575	29.4
Gruyère	2'414	2'292	2'648	2'693	2'843	2'388	2'277	2'095	2'105	2'291			24'032	24'046	14	0.1
Fromage d'alpage à pâte dure	1			-1	49	135	126	190	1'011	372			1'833	1'883	50	2.7
Autres fromages à pâte dure, maigre à 1/4 gras	2	1	2	8	12	8	4	5	3	4			86	49	-37	-43.0
Autres fromages à pâte dure, 1/2 gras à gras	756	706	773	963	787	635	641	754	574	780			5'438	7'369	1'931	35.5
Autres fromages à pâte dure, crème	4	4	6	10	11	7	10	8	6	4			19	70	51	268.4
Total fromage à pâte dure	6'193	5'784	6'703	6'909	7'145	6'049	5'462	5'002	6'269	6'186			61'828	61'702	-126	-0.2
Sbrinz	161	154	180	176	191	172	136	125	173	190			1'397	1'658	261	18.7
Total fromage à pâte extra-dure	161	154	180	176	191	172	136	125	173	190			1'397	1'658	261	18.7
Fromage pur chèvre	22	37	67	92	95	81	75	74	113	85			674	741	67	9.9
Fromage pur brebis	12	14	21	24	27	21	18	17	13	11			165	178	13	7.9
Total produits spéciaux	33	50	88	116	121	102	94	91	126	97			836	918	82	9.8
Total général	14'003	12'849	15'132	15'319	16'394	14'637	14'092	14'077	16'541	15'783			146'116	148'827	2'711	1.9

Production fromagère 2006

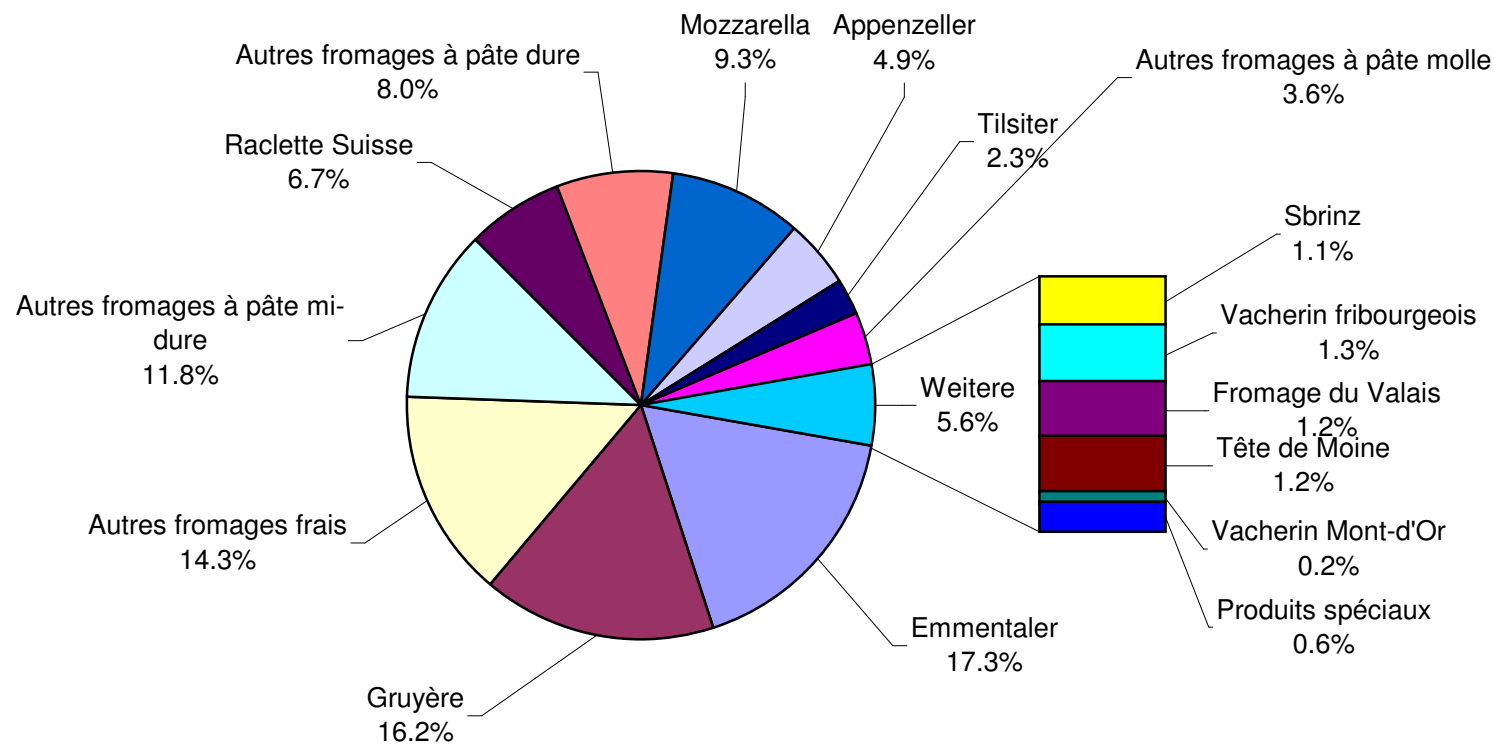
	janv. tonnes	févr. tonnes	mars tonnes	avril tonnes	mai tonnes	juin tonnes	juillet tonnes	août tonnes	sept. tonnes	oct. tonnes	nov. tonnes	déc. tonnes	Cumul 2006 tonnes
Séré	825	776	930	811	891	943	842	920	812	765	859	726	10'100
Mozzarella	1'072	1'064	1'288	1'243	1'563	1'705	1'559	1'423	1'135	1'169	1'143	1'106	15'470
Mascarpone	42	39	61	49	68	45	45	52	51	56	83	82	673
Autres produits frais	1'217	1'038	1'351	1'180	1'428	1'318	1'153	1'299	1'090	1'081	1'097	1'053	14'305
Total fromages frais	3'156	2'917	3'631	3'283	3'951	4'011	3'599	3'694	3'088	3'072	3'182	2'967	40'551
Fromage à croûte fleurie, maigre à 1/4 gras	0	0	0	0	0	0	0	0	0	0	0	0	0
Fromage à croûte fleurie, 1/2 gras à gras	131	115	138	119	128	130	103	159	109	117	139	101	1'489
Fromage à croûte fleurie, crème	94	97	120	124	132	123	89	116	131	117	128	99	1'370
Bleu, fromage à pâte persillée	0	0	0	0	0	0	0	0	0	0	0	0	0
Tomme	160	164	169	158	180	192	152	199	159	158	173	123	1'987
Vacherin Mont-d'Or	57	22	11	0	0	0	0	37	107	104	104	69	511
Autres fromages à croûte fleurie, maigres à 1/4 gras	2	18	10	5	4	7	3	3	2	5	11	7	77
Autres fromages à croûte fleurie, 1/2 gras à gras	55	69	67	66	65	68	61	68	67	66	70	50	772
Autres fromages à croûte fleurie, crème	57	49	43	44	54	44	38	55	44	55	46	37	566
Total fromage à pâte molle	556	534	559	516	564	564	445	638	619	623	671	485	6'774
Appenzeller	693	595	637	672	738	747	747	811	798	718	718	788	8'662
Tilsiter	380	322	390	350	387	383	296	328	325	342	301	318	4'122
Fromage du Valais (fromage à raclette du Valais)	192	182	238	220	225	146	68	49	252	187	143	156	2'058
Raclette Suisse	598	445	721	831	1'124	1'187	1'249	1'254	1'238	1'031	701	492	10'871
Vacherin fribourgeois	133	101	82	66	142	195	262	305	341	281	221	214	2'343
Tête de Moine	170	144	147	140	170	171	169	207	198	200	171	177	2'064
Fromage du Jura	19	13	19	18	22	16	13	8	11	18	11	17	185
Winzerkäse	37	30	31	31	32	31	34	36	31	34	31	33	391
Mutschli	37	33	38	32	42	46	30	36	70	60	47	34	505
Fromage d'alpage à pâte mi-dure	0	0	0	0	2	3	3	17	1'164	371	68	1	1'629
Fromage de montagne des Grisons	86	76	86	85	88	74	47	16	20	38	61	77	754
Fromages de montagne, à la coupe	115	114	115	123	145	142	95	82	111	120	107	127	1'396
St. Paulin Suisse	80	66	49	46	73	58	81	68	66	73	52	97	809
Edam suisse	53	47	55	45	85	49	46	60	49	42	28	47	606
Fromage affiné à froid	2	1	1	2	3	0	2	1	3	2	2	2	21
Fromage à pâte mi-dure persillée	11	11	11	12	19	23	7	6	18	18	12	11	159
Fromage semi - préparé	95	103	128	96	139	69	59	79	85	97	97	60	1'107
Fromage pour la fonte, gras	100	121	152	94	106	87	85	96	93	96	103	124	1'257
Autres fromages à pâte mi-dure, maigre à 1/4 gras	66	66	75	65	81	62	54	49	53	58	53	46	728
Autres fromages à pâte mi-dure, 1/2 gras à gras	703	603	723	671	717	648	606	615	714	758	758	739	8'255
Autres fromages à pâte mi-dure, crème	123	102	188	160	135	103	110	160	148	137	154	123	1'643
Total fromage à pâte mi-dure	3'690	3'174	3'887	3'758	4'473	4'239	4'062	4'285	5'788	4'681	3'840	3'683	49'560
Emmentaler	2'681	2'520	2'975	3'029	3'184	2'875	2'871	2'860	2'693	2'777	2'695	2'734	33'894
Switzerland Swiss	155	200	156	168	188	134	143	208	299	304	237	169	2'361
Gruyère	2'343	2'227	2'638	2'684	2'810	2'455	2'315	2'116	2'130	2'314	2'113	2'222	28'367
Fromage d'alpage à pâte dure	0	0	0	0	27	115	134	147	1'034	376	79	1	1'913
Autres fromages à pâte dure, maigre à 1/4 gras	3	4	9	8	13	14	14	10	9	2	8	2	96
Autres fromages à pâte dure, 1/2 gras à gras	544	497	643	639	685	510	487	424	441	568	652	694	6'784
Autres fromages à pâte dure, crème	2	0	1	2	2	2	0	2	4	4	4	3	26
Total fromage à pâte dure	5'728	5'448	6'422	6'530	6'909	6'105	5'964	5'767	6'610	6'345	5'788	5'825	73'441
Sbrinz	136	120	129	142	162	163	150	125	121	149	132	135	1'664
Total fromage à pâte extra-dure	136	120	129	142	162	163	150	125	121	149	132	135	1'664
Fromage pur chèvre	17	33	55	70	84	80	71	67	106	91	41	28	743
Fromage pur brebis	11	14	18	19	25	21	18	16	13	10	10	10	185
Total produits spéciaux	27	47	73	89	108	100	89	83	119	101	51	38	925
Total fromage	13'293	12'240	14'700	14'318	16'166	15'182	14'310	14'590	16'346	14'971	13'663	13'135	172'914

Production fromagère octobre 2007 en comparaison avec le même mois de l'année précédente





Production fromagère: janvier à octobre 2007 (en %) Total 148 827 tonnes



Production de lait de consommation

Variété de lait	Production mensuelle		Différence par rapport au même mois de l'année précédente		Production cumulée		Différence par rapport à la même période de l'année précédente	
	<i>oct. 2006</i> tonnes	<i>oct. 2007</i> tonnes	tonnes	(%)	<i>jan. - oct. 2006</i> tonnes	<i>jan. - oct. 2007</i> tonnes	tonnes	(%)
Lait cru	1'874	1'733	-141	-7.5	11'273	10'507	-766	-6.8
Lait past. enrichi en matière grasse	0	0	0		0	0	0	
Lait UHT enrichi en matière grasse	73	106	33	45.2	911	910	-1	-0.1
Lait entier past.	7'688	7'884	196	2.5	77'522	74'882	-2'640	-3.4
Lait entier UHT	15'605	15'203	-402	-2.6	142'637	138'771	-3'866	-2.7
Lait partiellement écrémé past.	6'432	6'869	437	6.8	65'120	66'059	939	1.4
Lait partiellement écrémé UHT	8'789	11'380	2'591	29.5	93'912	100'327	6'415	6.8
Lait écrémé past.	1	29	28	2'800.0	13	214	201	1'546.2
Lait écrémé UHT	1'270	1'300	30	2.4	13'035	12'348	-687	-5.3
Total lait de consommation	41'732	44'504	2'772	6.6	404'423	404'018	-405	-0.1

Production et ventes de beurre

Production de beurre

	Production mensuelle		Différence par rapport au même mois de l'année précédente		Production cumulée		Différence par rapport à la même période de l'année précédente	
	<i>oct. 2006</i> tonnes	<i>oct. 2007</i> tonnes	tonnes	(%)	<i>jan. - oct. 2006</i> tonnes	<i>jan. - oct. 2007</i> tonnes	tonnes	(%)
Total production de beurre	2'360	2'691	331	14.0	31'598	31'152	-446	-1.4

Ventes de beurre (y compris beurre importé)

	Ventes mensuelles		Différence par rapport au même mois de l'année précédente		Ventes cumulées		Différence par rapport à la même période de l'année précédente	
	<i>oct. 2006</i> tonnes	<i>oct. 2007</i> tonnes	tonnes	(%)	<i>jan. - oct. 2006</i> tonnes	<i>jan. - oct. 2007</i> tonnes	tonnes	(%)
Beurre de choix	449	674	225	50.1	4'736	5'153	417	8.8
LE BEURRE, beurre industriel ou artisanal	2'382	3'074	692	29.1	21'858	23'373	1'515	6.9
Beurre de fromagerie	27	27	0	0.0	264	281	17	6.4
Autres beurres	299	316	17	5.7	2'717	2'693	-24	-0.9
Beurre fondu	398	543	145	36.4	3'751	3'951	200	5.3
Beurre déshydraté et autres	35	48	13	37.1	300	355	55	18.3
Total des ventes indigènes	3'590	4'682	1'092	30.4	33'626	35'806	2'180	6.5
Exportation	0	0	0		0	0	0	
trafic de perfectionnement *	0	0	0		54	11	-43	-79.6
Total des ventes	3'590	4'682	1'092	30.4	33'680	35'817	2'137	6.3

* Source: OSB

Production de spécialités laitières

Crème de consommation

	Production mensuelle		Différence par rapport au même mois de l'année précédente		Production cumulée		Différence par rapport à la même période de l'année précédente	
	<i>oct. 2006</i> tonnes	<i>oct. 2007</i> tonnes	tonnes	(%)	<i>jan. - oct. 2006</i> tonnes	<i>jan. - oct. 2007</i> tonnes	tonnes	(%)
Crème double	48	60	12	25.0	486	549	63	13.0
Crème entière 35%	2'552	2'501	-51	-2.0	20'807	22'243	1'436	6.9
Demi-crème	1'445	1'388	-57	-3.9	10'875	11'178	303	2.8
Crème à café	2'105	2'150	45	2.1	20'380	20'796	416	2.0
Total crème de consommation	6'150	6'099	-51	-0.8	52'548	54'766	2'218	4.2

Autres spécialités laitières

	Production mensuelle		Différence par rapport au même mois de l'année précédente		Production cumulée		Différence par rapport à la même période de l'année précédente	
	<i>oct. 2006</i> tonnes	<i>oct. 2007</i> tonnes	tonnes	(%)	<i>jan. - oct. 2006</i> tonnes	<i>jan. - oct. 2007</i> tonnes	tonnes	(%)
Lait acidulé	365	476	111	30.4	3'370	4'652	1'282	38.0
Crème acidulée	125	179	54	43.2	1'229	1'587	358	29.1
Desserts (crèmes, flans, coupes, etc.)	1'983	1'919	-64	-3.2	19'685	19'382	-303	-1.5
Boissons lactées	5'264	6'087	823	15.6	55'467	55'751	284	0.5
Yogourt	11'795	11'960	165	1.4	118'784	118'211	-573	-0.5
Kéfir	6	5	-1	-16.7	53	56	3	5.7
Glaces comestibles	758	1'189	431	56.9	19'085	19'903	818	4.3

Production de poudre de lait et de lait condensé

	Production mensuelle		Différence par rapport au même mois de l'année précédente		Production cumulée		Différence par rapport à la même période de l'année précédente	
	<i>oct. 2006</i> tonnes	<i>oct. 2007</i> tonnes	tonnes	(%)	<i>jan. - oct. 2006</i> tonnes	<i>jan. - oct. 2007</i> tonnes	tonnes	(%)
Poudre de lait entier	1'590	1'753	163	10.3	13'484	13'618	134	1.0
Poudre de lait partiellement écrémé	426	422	-4	-0.9	2'875	3'141	266	9.3
Poudre de lait enrichie et poudre de crème	23	55	32	139.1	273	331	58	21.2
Poudre de lait écrémé	1'553	1'997	444	28.6	20'336	21'697	1'361	6.7
Poudre de babeurre	6	15	9	150.0	550	191	-359	-65.3
Poudre de petit-lait	71	104	33	46.5	2'041	2'039	-2	-0.1
Lait condensé	106	224	118	111.3	1'958	2'264	306	15.6

Exportations de fromage par produit/groupe de produit

Variété / catégorie	Exportations mensuelles		Différence par rapport au même mois de l'année précédente		Exportations cumulées		Différence par rapport à la même période de l'année précédente	
	oct. 2006 tonnes	oct. 2007 tonnes	tonnes	(%)	jan. - oct. 2006 tonnes	jan. - oct. 2007 tonnes	tonnes	(%)
Total fromages frais	15.1	114.1	98.9	653.2	292.4	322.9	30.4	10.4
Vacherin Mont-d'Or	10.1	7.3	-2.8	-28.0	23.6	21.1	-2.5	-10.8
Autres fromages à pâte molle	16.3	44.0	27.7	169.7	289.8	249.5	-40.3	-13.9
Total fromages à pâte molle	26.4	51.3	24.9	94.1	313.4	270.5	-42.9	-13.7
Appenzeller	513.2	478.6	-34.6	-6.7	4'344.0	4'381.9	37.9	0.9
Tilsiter	54.4	67.5	13.0	24.0	339.3	429.1	89.8	26.5
Raclette Suisse	121.6	160.5	38.8	31.9	426.9	485.3	58.4	13.7
Vacherin Fribourgeois	34.2	26.3	-7.9	-23.0	188.9	161.2	-27.7	-14.7
Tête de Moine	119.6	138.1	18.6	15.5	835.3	910.3	75.0	9.0
Autres fromages à pâte mi-dure	130.1	262.2	132.1	101.6	916.4	1'568.1	651.7	71.1
Total fromages à pâte mi-dure	973.2	1'133.2	160.1	16.4	7'050.8	7'935.8	885.0	12.6
Emmentaler	2'241.8	2'376.4	134.6	6.0	18'191.6	19'356.0	1'164.4	6.4
Gruyère	1'224.2	1'154.5	-69.7	-5.7	8'821.7	8'633.6	-188.1	-2.1
Switzerland Swiss	80.7	224.3	143.6	177.9	1'008.5	1'462.8	454.3	45.0
Autres fromages à pâte dure	187.7	81.2	-106.5	-56.7	1'480.5	1'254.6	-225.8	-15.3
Total fromages à pâte dure	3'734.5	3'836.5	102.0	2.7	29'502.2	30'706.9	1'204.7	4.1
Sbrinz	39.1	48.9	9.8	25.0	367.0	320.4	-46.6	-12.7
Total fromages à pâte extra-dure	39.1	48.9	9.8	25.0	367.0	320.4	-46.6	-12.7
Total fromage fondu	430.6	517.4	86.8	20.2	3'545.3	3'676.7	131.3	3.7
Fondue prête à l'emploi *)	743.2	932.8	189.5	25.5	3'436.5	3'301.5	-135.1	-3.9
Autres fromages	16.7	187.8	171.2	1027.8	217.9	626.1	408.2	187.4
Total	5'978.8	6'822.0	843.2	14.1	44'725.7	47'160.9	2'435.2	5.4

*) sans Autres préparations de produits alimentaires à base de matière grasse du lait à partir du 1er janvier 2006
Source: DGD

**) sans Autres préparations de produits alimentaires à base de matière grasse du lait à partir du 1er janvier 2006
Source: DGD

Exportations par pays

Oct. 2007

PAYS																					TOTAL
	t	t	t	t	t	t	t	t	t	t	t	t	t	t	t	t	t	t	t	t	
EUROPE																					
Allemagne	422.1	240.6	*	*	16.5	679.2	367.2	5.8	71.9	81.6	46.7	163.0	736.2	5.0	0.2	34.9	40.1	53.3	72.0	255.3	
France	202.6	123.1	*	*	1.1	326.8	58.8	11.5	20.6	23.0	*	5.9	119.8	0.5	*	6.4	6.9		0.7	85.5	
Italie	1'096.1	48.9	*	*	27.7	1'172.7	4.9	*	*	5.0	*	0.3	10.2	####	0.1	0.3	104.2	289.1	0.6	0.7	
BeNeLux	120.4	77.4	*	*	2.3	200.1	6.8	1.3	21.2	9.4	0.0	2.1	40.9		*	0.0	0.0	41.4	7.8	143.4	
Grande-Bretagne	29.6	44.3	*	*		73.9	0.8	*	*	0.4	*	0.1	1.3	0.0	*	0.1	0.1	1.4		1.6	
Espagne/Portugal	8.6	28.8	*	*		37.5	*	*	*	*	*				*						
UE sans affectation / Autres pays d'Europe (Fondue: autres pays du monde)	155.7	75.0	40.5	23.6	28.6	323.4	25.0	2.5	12.8	12.0	18.3	67.3	137.8	4.5	7.0	0.9	12.4	35.4	0.0	173.9	
TOTAL EUROPE	2'035.1	638.1	40.5	23.6	76.3	2'813.6	463.4	21.1	126.6	131.3	65.0	238.7	1'046.1	####	7.3	42.6	163.7	420.6	81.0	660.4	
Autres pays																					
Canada	88.1	*	*	*	0.7	88.8	3.9	*	*	2.7	*	8.0	14.6		*			48.2		163.4	
USA	206.3	352.9	*	*	3.1	562.3	9.5	0.7	16.5	3.0	*	13.9	43.5		*	0.3	0.3	20.0	0.2	109.0	
Canada ou USA / autres pays	46.9	163.5	8.4	200.7	1.2	420.7	1.8	4.6	17.5	1.1	2.5	1.7	29.1	0.3		1.1	1.4	28.5	106.6		
TOTAL AUTRES PAYS	341.3	516.5	8.4	200.7	4.9	1'071.8	15.2	5.3	33.9	6.8	2.5	23.5	87.2	0.3		1.4	1.7	96.8	106.8	272.4	
TOTAL	2'376.4	1'154.5	48.9	224.3	81.2	3'885.4	478.6	26.3	160.5	138.1	67.5	262.2	1'133.2	####	7.3	44.0	165.4	517.4	187.8	932.8	

* Pour des raisons de protection de données, celles concernant les exportations de variétés ne comportant qu'un ou deux exportateurs ne sont pas ventilées par pays, mais rassemblées sous la rubrique "autres pays d'Europe" ou "Canada ou USA / autres pays".

** sans Autres préparations de produits alimentaires à base de matière grasse du lait à partir du 1er janvier 2006

Source: DGD

Exportations par pays

Oct. 2006

PAYS																					TOTAL	
	t	t	t	t	t	t	t	t	t	t	t	t	t	t	t	t	t	t	t	t		t
EUROPE																						
Allemagne	256.1	205.8	*	*	12.5	474.4	355.3	6.5	55.7	68.8	43.7	84.2	614.0	1.8	0.6	6.3	8.6	26.8	4.5	259.1	1'387.4	
France	216.5	135.3	*	*	0.6	352.4	79.6	18.9	18.7	19.5	*	7.8	144.5	0.1	*	4.5	4.6	1.0	2.5	105.6	610.6	
Italie	1'182.5	33.9	*	*	166.8	1'383.2	20.8	*	*	4.6	*	0.6	26.1	12.9	0.3	0.0	13.2	237.6	1.1	2.5	1'663.7	
BeNeLux	116.0	77.2	*	*	1.3	194.5	6.7	2.0	15.3	8.9	0.1	1.8	34.8		*	0.2	0.2	37.1	6.9	111.7	385.1	
Grande-Bretagne	32.7	44.6	*	*	0.0	77.4	1.3	*	*	0.1	*	0.2	1.6		*			1.4	0.0	1.4	81.7	
Espagne/Portugal	29.4	36.4	*	*	0.9	66.7	*	*	*	*	50.0				*			3.9			70.6	
Autres pays d'Europe	97.5	61.3	31.0	14.6	1.9	206.3	29.6	2.9	3.5	12.5	7.8	27.6	83.9		9.0	4.2	13.2	1.4	0.0	120.6	425.4	
TOTAL EUROPE	1'930.7	594.6	31.0	14.6	184.0	2'754.9	493.3	30.2	93.2	114.3	51.6	122.2	904.8	14.7	9.8	15.2	39.8	309.1	15.0	600.8	4'624.4	
Autres pays																						
Canada	63.9	*	*	*	0.4	64.2	2.4	*	*	1.9	*	1.6	5.9		*			21.5		81.8	173.5	
USA	210.7	442.5	*	*	2.3	655.4	15.3	0.5	12.9	2.4	*	6.0	37.2		*	0.2	0.2	19.5	0.3	60.6	773.1	
Canada ou USA / autres pays	36.6	187.2	8.2	66.1	1.0	299.0	2.2	3.5	15.5	0.9	2.8	0.3	25.3	0.4	0.3	0.9	1.6	80.6	1.4		407.8	
TOTAL AUTRES PAYS	311.1	629.6	8.2	66.1	3.6	1'018.7	19.9	4.0	28.4	5.3	2.8	7.9	68.3	0.4	0.3	1.1	1.7	121.5	1.7	142.4	1'354.4	
TOTAL	2'241.8	1'224.2	39.1	80.7	187.7	3'773.6	513.2	34.2	121.6	119.6	54.4	130.1	973.2	15.1	10.1	16.3	41.6	430.6	16.7	743.2	5'978.8	

* Pour des raisons de protection de données, celles concernant les exportations de variétés ne comportant qu'un ou deux exportateurs ne sont pas ventilées par pays, mais rassemblées sous la rubrique "autres pays d'Europe" ou "Canada ou USA / autres pays".

** sans Autres préparations de produits alimentaires à base de matière grasse du lait à partir du 1er janvier 2006

Source: DGD

Exportations par pays, cumulées

Janvier à oct. 2007

PAYS	Janvier à oct. 2007																				TOTAL
	t	t	t	t	t	t	t	t	t	t	t	t	t	t	t	t	t	t	t	t	
EUROPE																					
Allemagne	2'839.1	1'905.1			303.5	5'047.7	3'377.2	31.2	181.7	487.2	317.4	930.9	5'325.6	91.6	0.7	141.4	233.7	318.5	165.5	612.4	11'703.4
France	1'685.4	1'384.6			88.4	3'158.5	487.2	87.2	64.6	208.2		49.9	897.0	2.1		45.9	48.1	23.9	8.8	319.8	4'456.1
Italie	10'674.2	332.6			757.8	11'764.7	39.5			35.6		3.9	79.1	219.4	0.3	0.6	220.3	2'263.3	3.9	45.8	14'377.1
BeNeLux	887.5	567.7			15.8	1'471.0	57.0	8.9	68.3	65.1	0.5	15.5	215.3			0.0	0.0	340.9	59.3	664.4	2'750.8
Grande-Bretagne	295.0	474.6			0.3	770.0	11.3			1.5		0.9	13.7	0.0		0.3	0.3	19.9	0.0	20.4	824.2
Espagne/Portugal	160.2	261.9			0.0	422.1						0.0	0.0					23.1			445.3
UE sans affectation / Autres pays d'Europe (Fondue: autres pays du monde)	762.0	550.4	259.8	253.0	50.9	1'876.1	295.0	15.6	28.8	82.6	93.4	467.6	982.8	5.9	20.0	53.0	78.8	136.2	7.7	739.1	3'820.7
TOTAL EUROPE	17'303.5	5'477.0	259.8	253.0	1'216.8	24'510.1	4'267.2	142.9	343.4	880.2	411.3	1'468.6	7'513.5	319.1	21.0	241.2	581.2	3'125.7	245.3	2'401.8	38'377.7
Autres pays																					
Canada	543.8				1.9	545.7	17.5			11.7		21.6	50.7					200.7	0.5	466.8	1'264.3
USA	1'055.1	1'940.7			22.9	3'018.8	77.8	4.2	60.2	11.8		59.2	213.1			2.0	2.0	163.1	2.0	432.9	3'831.9
Canada ou USA / autres pays	453.5	1'215.9	60.7	1'209.7	13.0	2'952.8	19.4	14.1	81.7	6.7	17.8	18.8	158.5	3.8	0.1	6.3	10.2	187.1	378.2		3'687.0
TOTAL AUTRES PAYS	2'052.4	3'156.6	60.7	1'209.7	37.8	6'517.3	114.7	18.3	141.9	30.2	17.8	99.5	422.3	3.8	0.1	8.3	12.2	550.9	380.8	899.7	8'783.2
TOTAL	19'356.0	8'633.6	320.4	1'462.8	1'254.6	31'027.4	4'381.9	161.2	485.3	910.3	429.1	1'568.1	7'935.8	322.9	21.1	249.5	593.4	3'676.7	626.1	3'301.5	47'160.9

* Pour des raisons de protection de données, celles concernant les exportations de variétés ne comportant qu'un ou deux exportateurs ne sont pas ventilées par pays, mais rassemblées sous la rubrique "autres pays d'Europe" ou "Canada ou USA / autres pays".
 **) sans Autres préparations de produits alimentaires à base de matière grasse du lait à partir du 1er janvier 2006
 Source: DGD

Exportations par pays, cumulées

janvier à oct. 2006

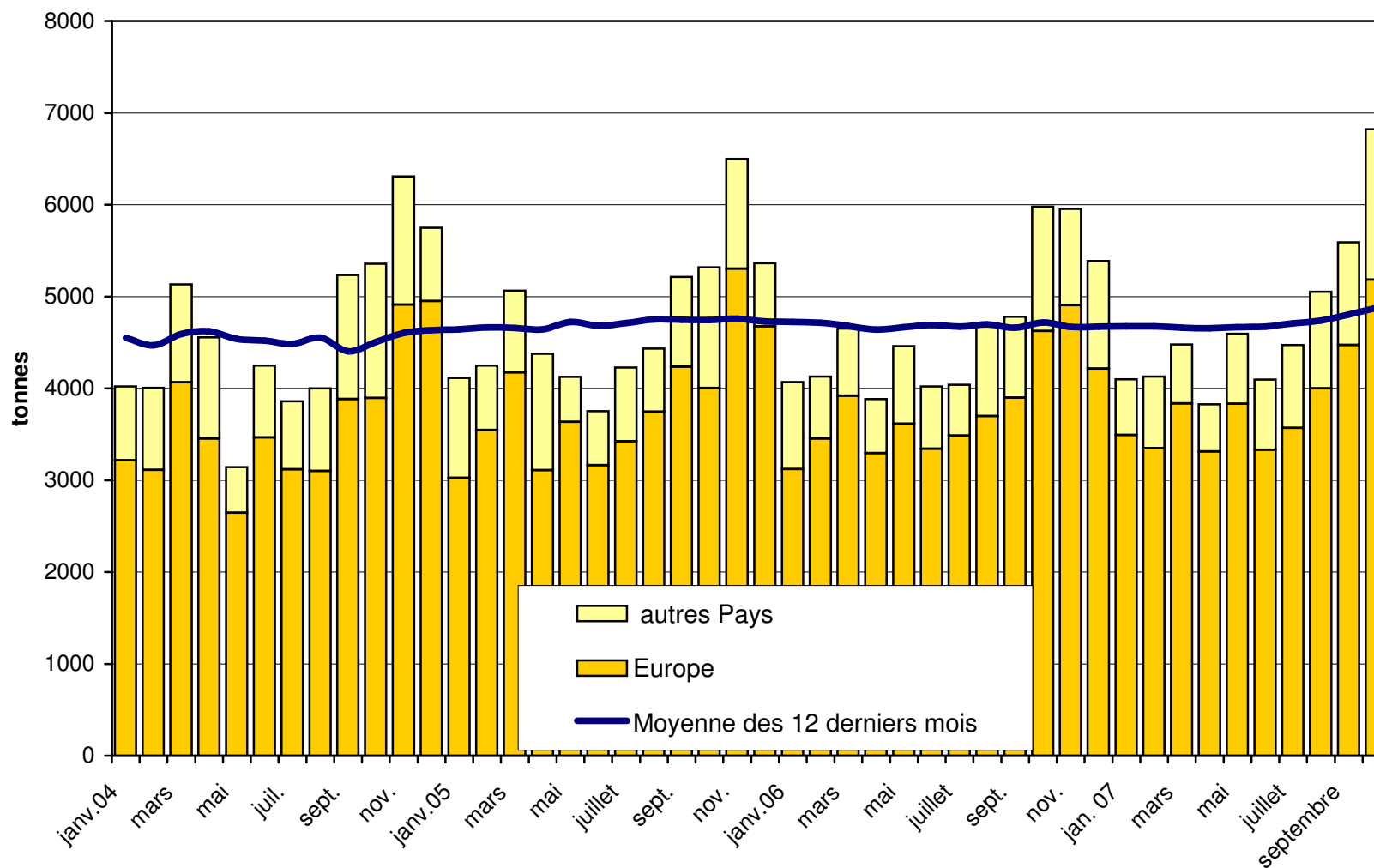
PAYS																					TOTAL	
	t	t	t	t	t	t	t	t	t	t	t	t	t	t	t	t	t	t	t	t		t
EUROPE																						
Allemagne	2'332.6	1'821.6	*	*	62.0	4'216.2	3'277.6	42.5	159.6	483.4	249.9	670.0	4'883.0	35.5	1.4	216.3	253.2	298.9	87.8	721.3	10'460.4	
France	1'801.6	1'457.4	*	*	10.6	3'269.7	495.9	105.3	56.0	180.3	*	35.0	872.5	1.7	*	34.1	35.8	10.2	2.5	335.1	4'525.8	
Italie	9'181.6	270.6	*	*	824.9	10'277.1	36.7	*	*	26.5	*	4.0	67.2	252.6	0.5	0.2	253.2	2'308.5	4.0	48.1	12'958.1	
BeNeLux	895.7	573.8	*	*	10.8	1'480.3	67.9	11.4	65.4	55.0	0.6	13.7	213.9		*	0.3	0.3	342.7	75.6	711.3	2'823.9	
Grande-Bretagne	274.1	443.9	*	*	0.0	718.0	23.4	*	*	1.7	*	1.1	26.2		*	0.0	0.0	13.6	0.0	20.5	777.8	
Espagne/Portugal	222.4	269.8	*	*	0.9	493.1	*	*	*	*	*	0.0	0.0		*			25.7	0.0		518.8	
Autres pays d'Europe	1'136.1	533.9	315.4	150.6	553.3	2'689.2	356.4	10.7	17.2	66.4	72.9	126.0	649.5	0.3	21.1	29.5	50.9	9.1	2.6	719.8	4'102.1	
TOTAL EUROPE	15'844.3	5'370.8	315.4	150.6	#####	23'143.6	4'257.8	169.8	298.2	813.2	323.4	849.8	6'712.3	290.1	23.0	280.3	593.3	3'008.6	172.5	2'536.7	36'166.9	
Autres pays																						
Canada	539.2	*	*	*	1.6	540.9	15.5	*	*	9.5	*	15.5	40.5		*			198.0		501.7	1'281.1	
USA	1'314.5	2'136.0	*	*	12.9	3'463.4	54.1	6.8	53.9	7.7	*	39.7	162.2		*	1.1	1.1	154.1	1.4	379.0	4'161.2	
Canada ou USA / autres pays	493.6	1'314.9	51.6	857.9	3.4	2'721.4	16.5	12.3	74.8	4.9	15.9	11.5	135.8	2.4	0.6	8.4	11.5	184.7	43.9		3'116.4	
TOTAL AUTRES PAYS	2'347.3	3'450.9	51.6	857.9	17.9	6'725.7	86.2	19.1	128.7	22.1	15.9	66.7	338.5	2.4	0.6	9.6	12.6	536.7	45.3	899.9	8'558.7	
TOTAL	18'191.6	8'821.7	367.0	1'008.5	#####	29'869.3	4'344.0	188.9	426.9	835.3	339.3	916.4	7'050.8	292.4	23.6	289.8	605.9	3'545.3	217.9	3'436.5	44'725.7	

* Pour des raisons de protection de données, celles concernant les exportations de variétés ne comportant qu'un ou deux exportateurs ne sont pas ventilées par pays, mais rassemblées sous la rubrique "autres pays d'Europe" ou "Canada ou USA / autres pays".

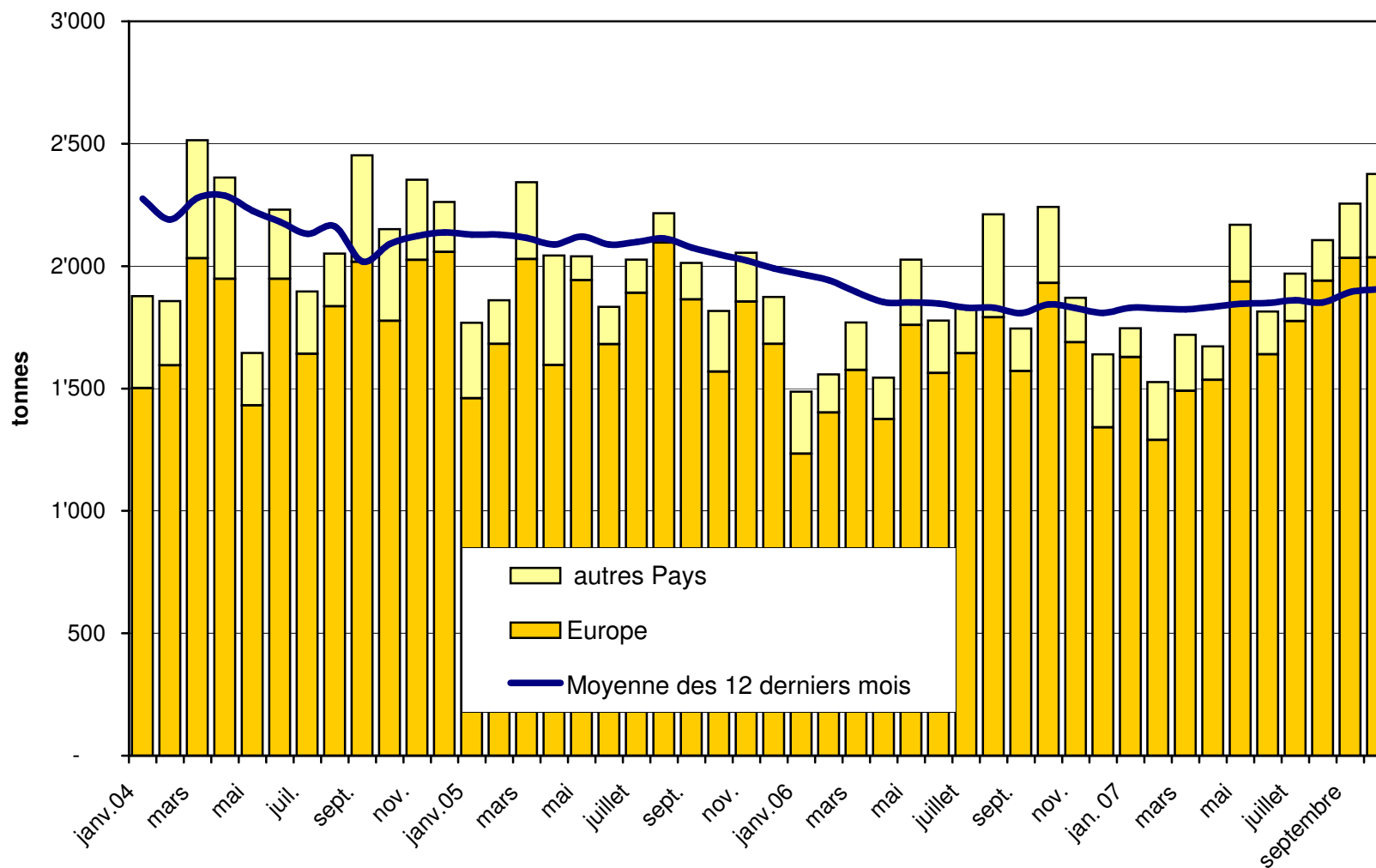
**) sans Autres préparations de produits alimentaires à base de matière grasse du lait à partir du 1er janvier 2006

Source: DGD

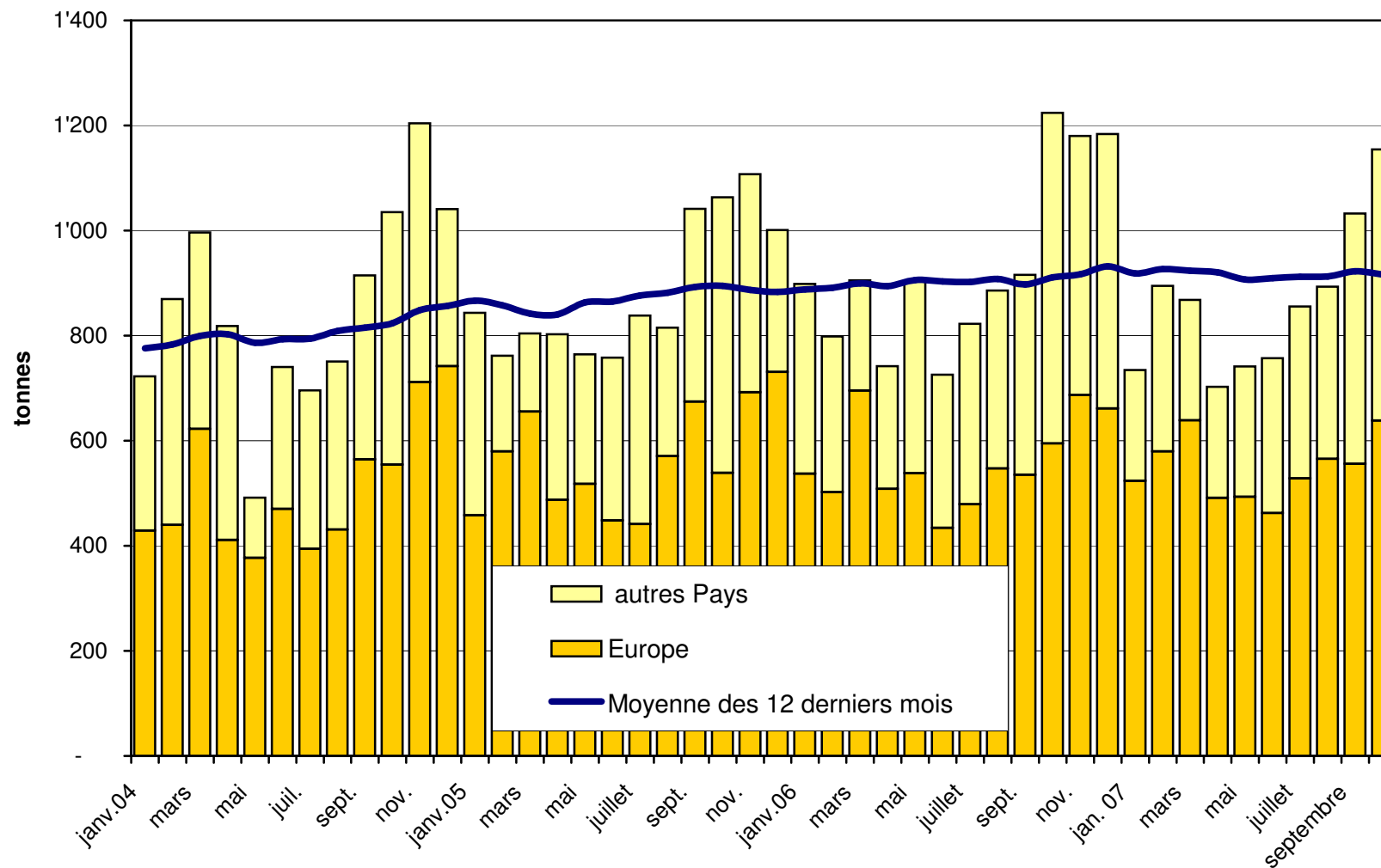
**Total des exportations de fromage (y c. mélanges à fondue et fromage fondu) depuis 2004
Valeur moyenne des 12 derniers**



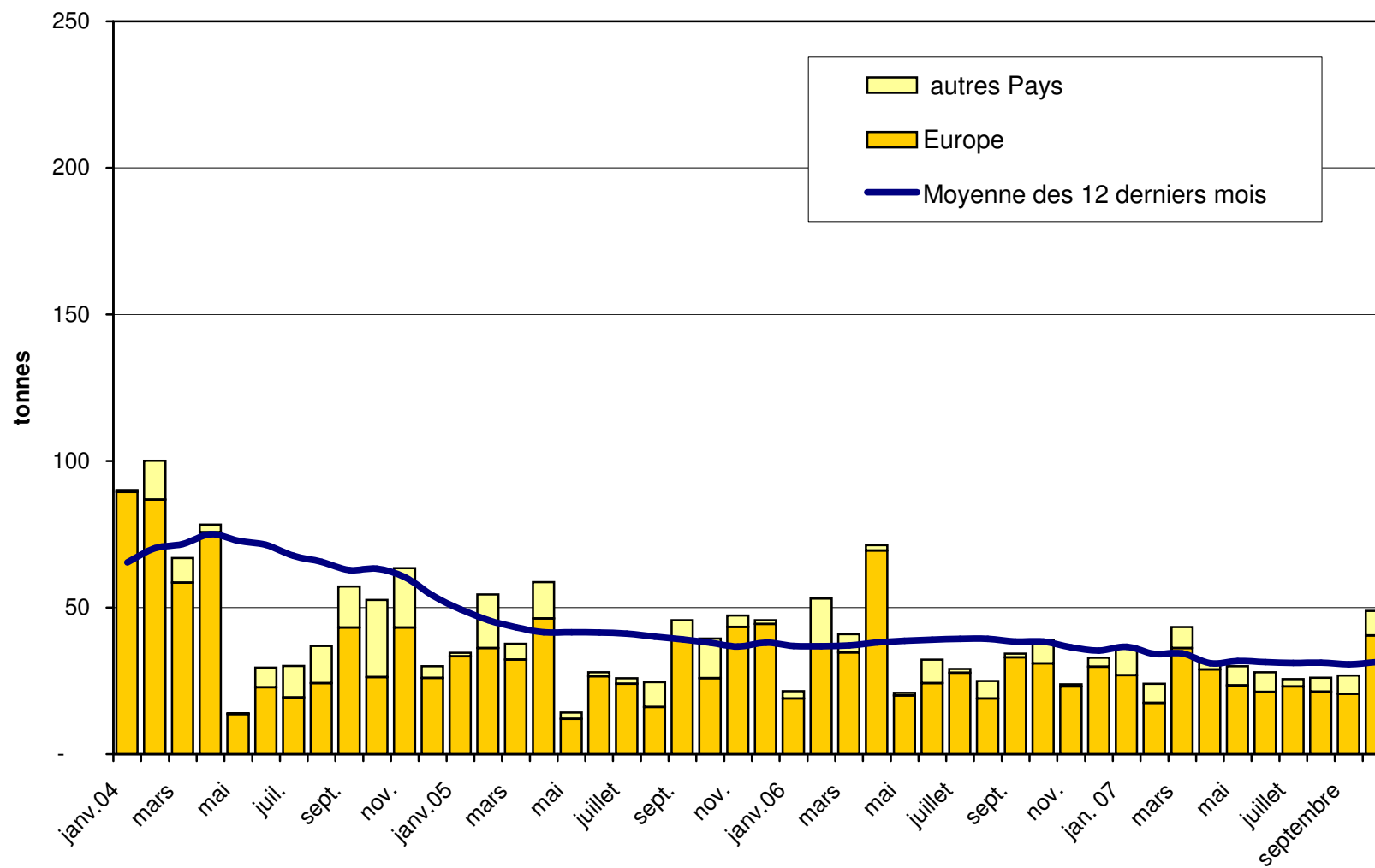
Exportations d'Emmentaler depuis 2004 Valeur moyenne des 12 derniers mois



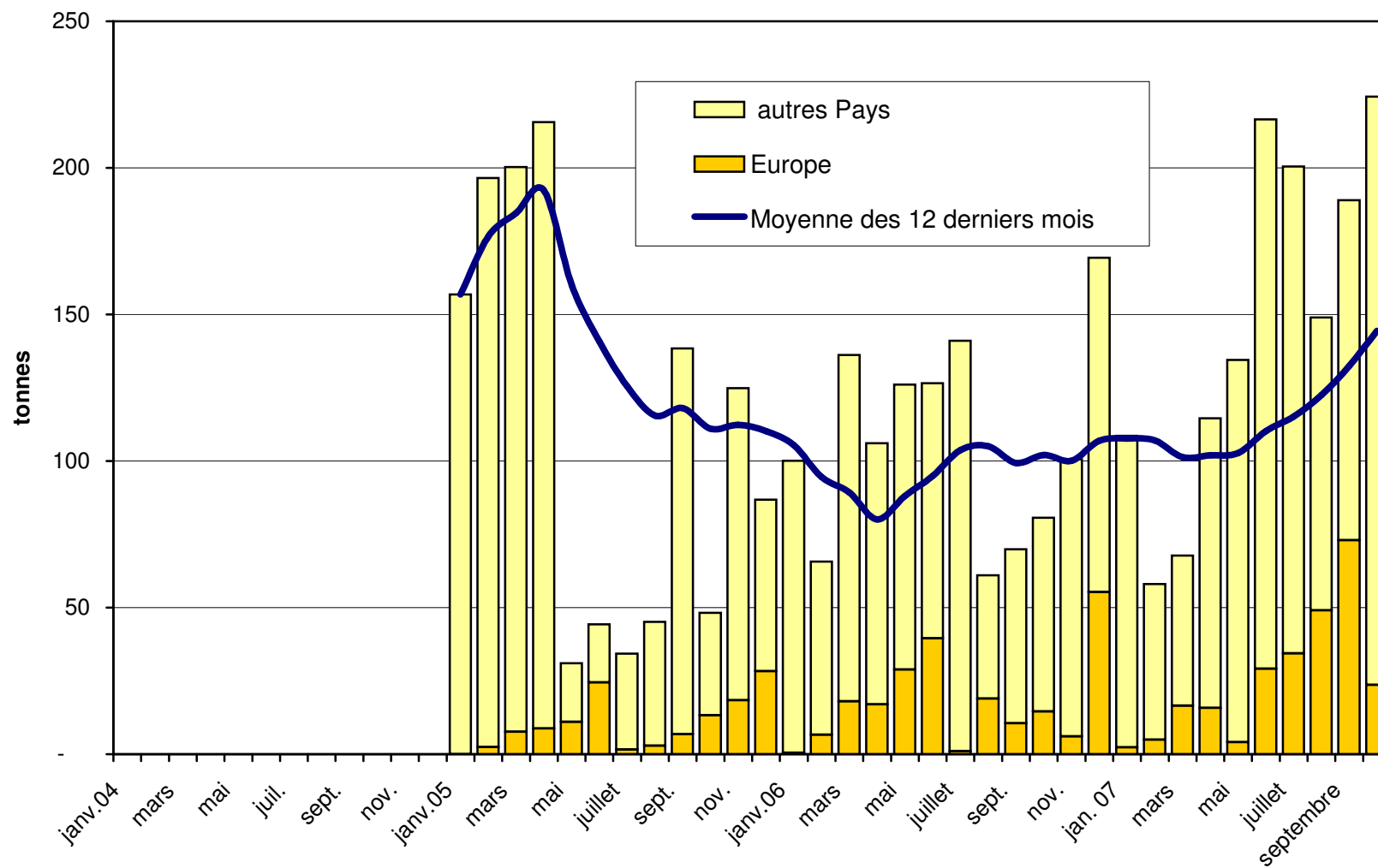
Exportations de Gruyère depuis 2004 Valeur moyenne des 12 derniers mois



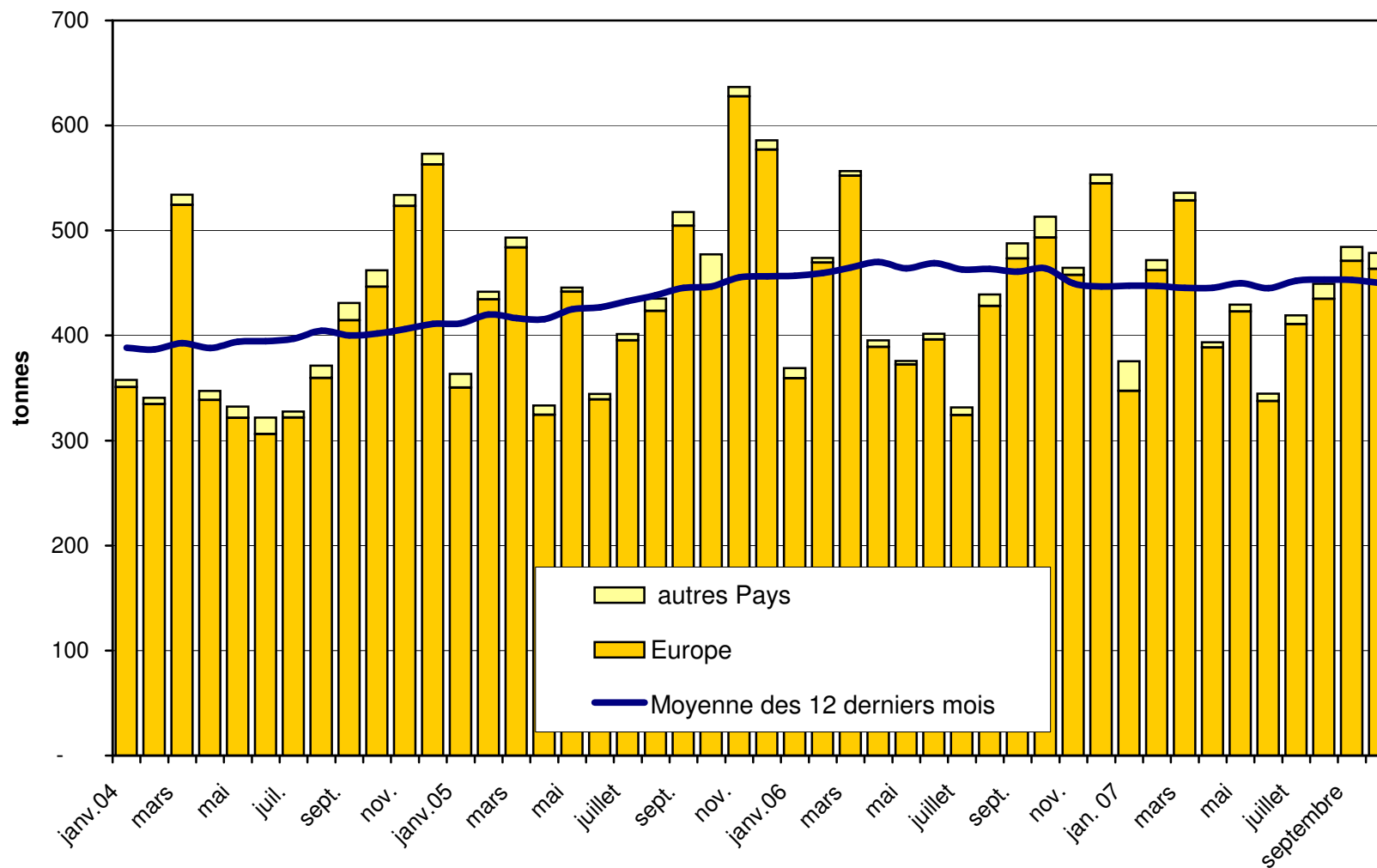
Exportations de sbrinz depuis 2004 Valeur moyenne des 12 derniers mois



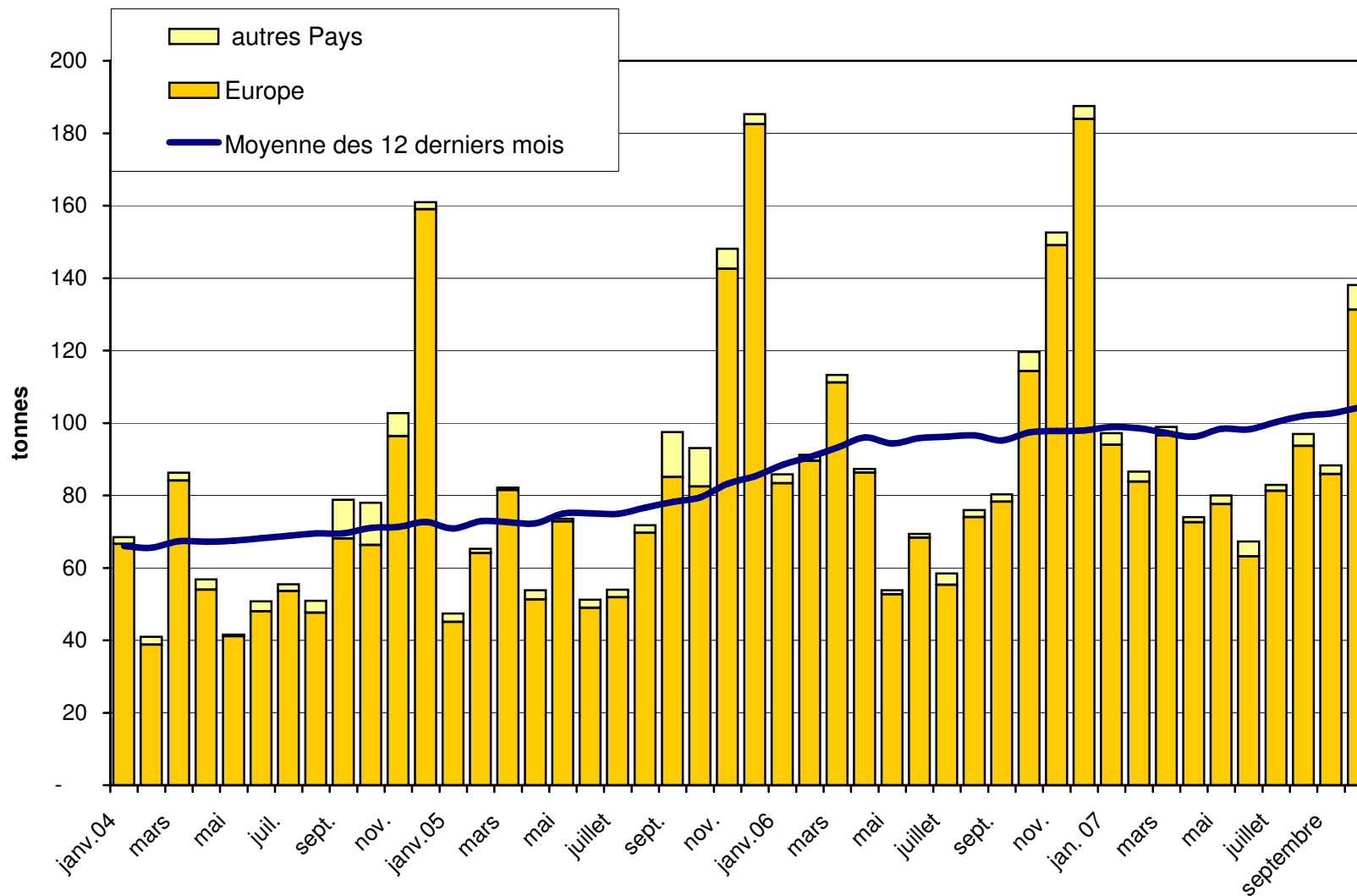
Exportations de Switzerland Swiss depuis 2005



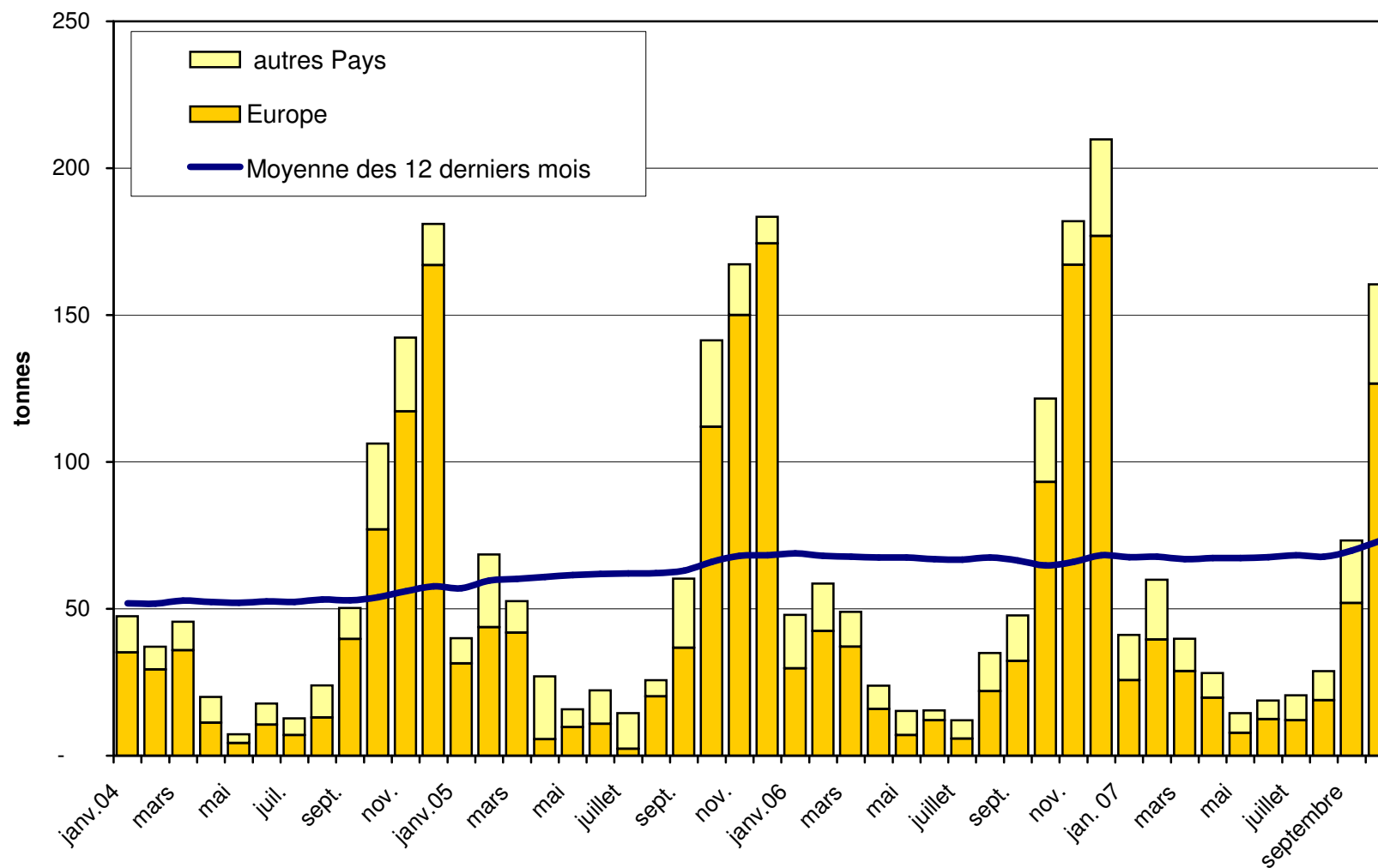
Exportations du Fromage Appenzeller depuis 2004 Valeur moyenne des 12 derniers mois



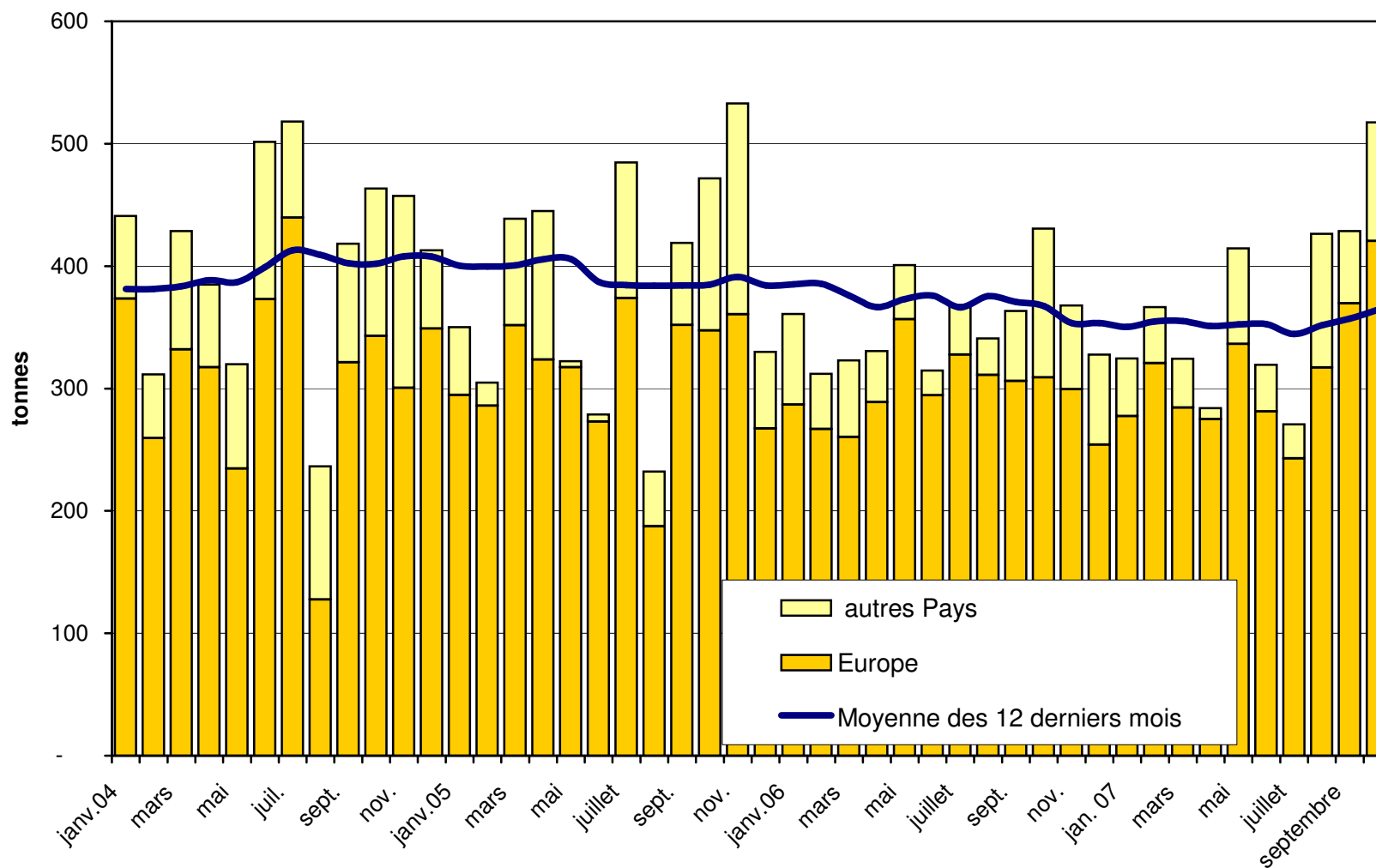
Exportations de Tête de Moine depuis 2004 Valeur moyenne des 12 derniers mois



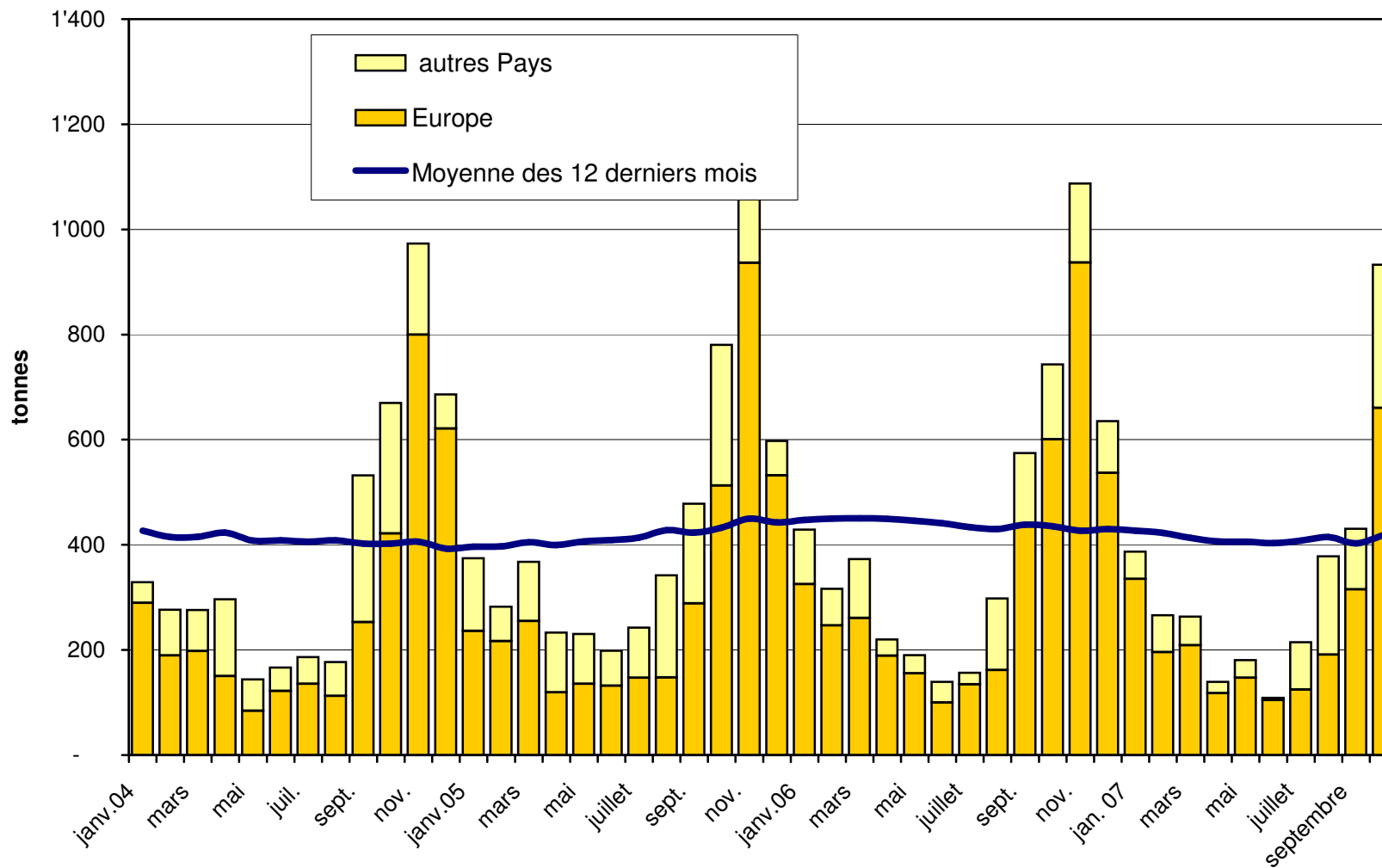
Exportations de Raclette Suisse depuis 2004 Valeur moyenne des 12 derniers mois



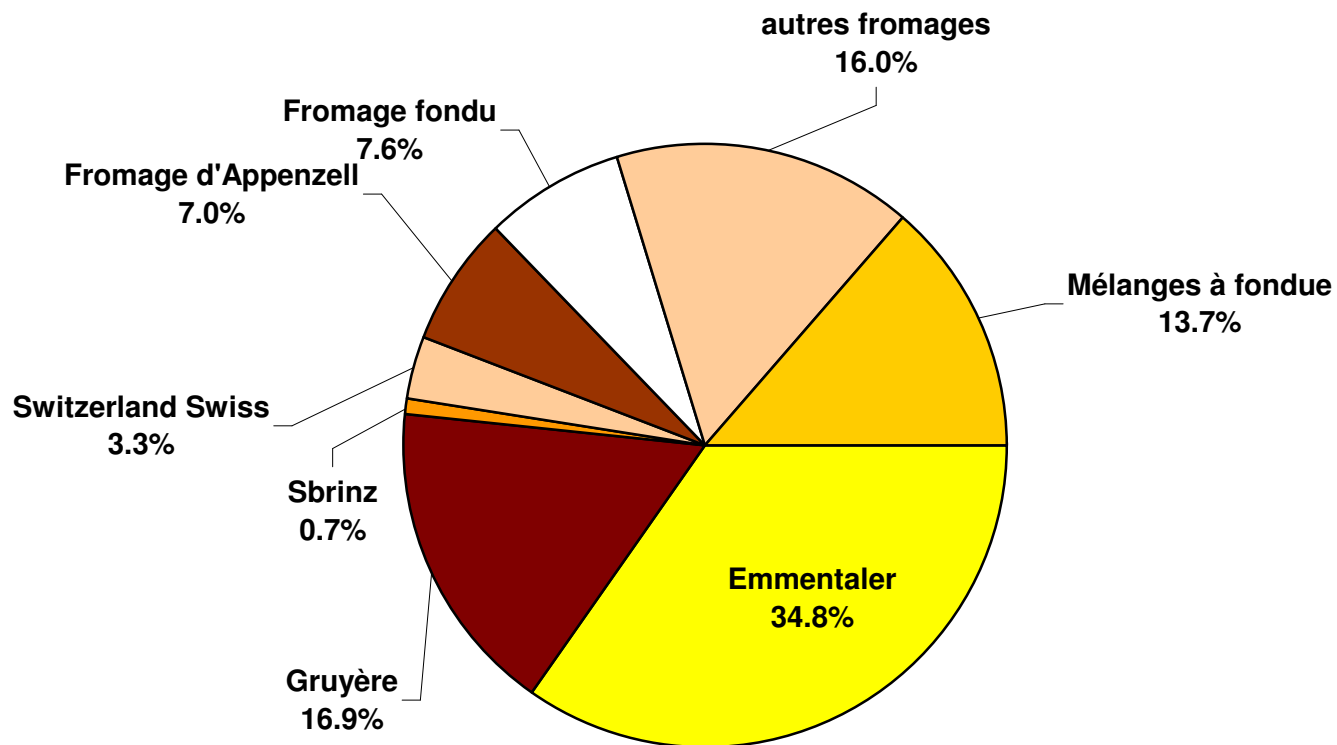
Exportations de fromage fondu depuis 2004 Valeur moyenne des 12 derniers mois



Exportations de Fondue prête à l'emploi depuis 2004 Valeur moyenne des 12 derniers mois



Pourcentage des exportations de fromage par variété en octobre 2007 Total 6 822 tonnes



Importations de fromage par produit/groupe de produit

Fromages / Catégorie	Importations mensuelles		Différence par rapport au même mois de l'année précédente		Importations cumulées		Différence par rapport à la période de l'année précédente	
	oct. 2006 tonnes	oct. 2007 tonnes	tonnes	(%)	jan. - oct. 2006 tonnes	jan. - oct. 2007 tonnes	tonnes	(%)
Mascarpone, Ricotta Romana	80.6	85.1	4.5	5.5	864.4	945.2	80.9	9.4
Mozzarella	149.6	183.1	33.5	22.4	2'302.2	2'552.4	250.3	10.9
Autres fromages frais	534.3	717.4	183.1	34.3	5'204.7	6'211.1	1'006.4	19.3
Total fromages frais	764.5	985.6	221.1	28.9	8'371.3	9'708.8	1'337.5	16.0
Danablu, Gorgonzola, Roquefort	21.6	22.2	0.6	2.7	276.3	196.6	-79.7	-28.8
Fromage à croûte fleurie	152.3	159.6	7.4	4.8	1'382.3	1'547.4	165.1	11.9
Bleu, fromage à pâte persillée	0.0	0.0	0.0		0.0	0.0	0.0	
Brie, Camembert, Italic	107.0	134.0	27.0	25.2	1'082.3	1'222.6	140.3	13.0
Autres fromages à pâte molle	364.6	407.1	42.5	11.7	3'632.0	4'308.3	676.3	18.6
Total fromages à pâte molle	645.4	722.8	77.4	12.0	6'373.0	7'274.9	901.9	14.2
Fromage à pâte mi-dure persillée	3.8	8.0	4.2	108.5	36.4	39.3	2.9	8.1
Caciocavallo, Fontina, Brà, etc.	83.0	69.5	-13.5	-16.2	998.1	843.2	-154.9	-15.5
Tilsiter	2.0	1.9	-0.1	-5.8	23.3	22.7	-0.6	-2.7
Autres fromages à pâte mi-dure	391.6	538.0	146.4	37.4	3'483.4	4'304.4	820.9	23.6
Fromages à pâte mi-dure râpé, en poudre	0.0	2.4	2.4		3.0	6.9	4.0	134.7
Total fromages à pâte mi-dure	480.5	619.8	139.4	29.0	4'544.2	5'216.5	672.3	14.8
Fromage aux herbes (Schabziger)	0.2	0.7	0.5	241.0	1.0	2.1	1.0	97.7
Fromage à pâte dure persillée	0.0	0.9	0.9	4'419.0	0.6	1.9	1.3	233.3
Caciocavallo, Fontina, Brà, etc.	27.5	14.2	-13.3	-48.4	250.7	211.7	-39.1	-15.6
Emmentaler	9.3	22.9	13.6	146.8	134.3	130.5	-3.8	-2.8
Autres fromages à pâte dure	113.2	243.6	130.4	115.2	1'063.9	1'856.0	792.1	74.5
Fromages à pâte dure râpé, en poudre	22.6	48.1	25.5	113.0	297.0	323.3	26.3	8.9
Total fromages à pâte dure	172.8	330.5	157.7	91.2	1'747.5	2'525.4	777.9	44.5
Grana/Parmigiano	488.1	440.2	-47.8	-9.8	4'576.6	4'153.4	-423.1	-9.2
Total fromages à pâte extra-dure	488.1	440.2	-47.8	-9.8	4'576.6	4'153.4	-423.1	-9.2
Total variétés de fromages sans fr. fondu	2'551.3	3'099.0	547.7	21.5	25'612.5	28'878.9	3'266.5	12.8
Total fromage fondu	197.1	176.4	-20.7	-10.5	1'937.5	2'034.2	96.7	5.0

Source: DGD

Importations de fromage par pays fournisseur

Oct. 2007

Pays	Type de fromage												TOTAL
	Mascarpone, ricotta Romana	Mozzarella	Autres fromages frais	TOTAL fromages frais	Danablu, Gorgonzola, Roquefort	Brie, Camembert, Reblochon	Autres fromages à pâte molle	TOTAL fromages à pâte molle	Fromage aux herbes	Fromage à pâte dure et mi-dure	Autres fromages		
	tonnes	tonnes	tonnes	tonnes	tonnes	tonnes	tonnes	tonnes	tonnes	tonnes	tonnes	tonnes	
EUROPE													
Allemagne	1.0	40.1	205.9	247.1	3.4		112.8	116.2	0.6	113.1	9.1		486.1
France		0.1	209.8	209.9	10.9	117.4	265.8	394.2		341.4	95.4		1'040.9
Italie	84.1	142.4	216.7	443.2	7.4		157.9	165.4	0.1	748.7	33.4		1'390.8
Pays-Bas			9.2	9.2			0.5	0.5		54.1			63.8
Belgique										17.7			17.7
Luxembourg			0.5	0.5									0.5
Autriche		0.4	8.0	8.4			2.8	2.8		24.0	38.5		73.7
Grande-Bretagne										7.8			7.8
Danemark			67.3	67.3		0.4	10.5	10.9		23.7			101.9
Norvège													
Suède										0.3			0.3
Portugal							0.3	0.3		11.1			11.4
Espagne							0.3	0.3		28.3			28.6
Grèce			0.1	0.1			32.2	32.2		0.2			32.6
Autres pays d'Europe										19.5			19.5
TOTAL EUROPE	85.1	183.1	717.4	985.6	21.7	117.8	583.3	722.8	0.7	1'389.9	176.4		3'275.4
Autres pays													
Canada													
USA													
Autres pays d'Amérique													
Amérique latine													
Afrique													
Asie													
Australie													
TOTAL AUTRES PAYS													
TOTAL	85.1	183.1	717.4	985.6	21.7	117.8	583.3	722.8	0.7	1'389.9	176.4		3'275.4

Source: DGD

Importations de fromage par pays fournisseur

Oct. 2006

Pays	Type de fromage												TOTAL
	Mascarpone, ricotta Romana	Mozzarella	Autres fromages frais	TOTAL fromages frais	Danablu, Gorgonzola, Roquefort	Brie, Camembert, Reblochon	Autres fromages à pâte molle	TOTAL fromages à pâte molle	Fromage aux herbes	Fromage à pâte dure et mi-dure	Autres fromages		
	tonnes	tonnes	tonnes	tonnes	tonnes	tonnes	tonnes	tonnes	tonnes	tonnes	tonnes	tonnes	
EUROPE													
Allemagne		15.1	83.7	98.8	3.5		83.2	86.8	0.2	52.8	54.9		293.5
France	0.1	0.1	213.0	213.3	7.2	91.8	264.9	363.9		267.0	82.8		926.9
Italie	80.5	131.0	164.0	375.5	9.8		138.4	148.3		672.7	34.4		1'230.9
Pays-Bas			1.7	1.7						61.7	0.5		63.9
Belgique										9.8			9.8
Luxembourg													
Autriche		0.2	0.2	0.4			0.4	0.4		22.6	24.2		47.6
Grande-Bretagne							0.0	0.0		6.9			6.9
Danemark			58.3	58.3	1.0		5.5	6.5		17.5			82.3
Norvège													
Suède										2.2	0.3		2.5
Portugal			0.1	0.1			0.2	0.2		5.6			5.9
Espagne							0.6	0.6		16.1			16.6
Grèce			0.2	0.2			30.2	30.2		0.1			30.4
Autres pays d'Europe										0.2			0.2
TOTAL EUROPE	80.6	146.4	521.1	748.2	21.6	91.8	523.4	636.7	0.2	1'135.1	197.1		2'717.4
Autres pays													
Canada													
USA													
Autres pays d'Amérique													
Amérique latine													
Afrique													
Asie			0.1	0.1						0.0			0.1
Australie													
TOTAL AUTRES PAYS			0.1	0.1						0.0			0.1
TOTAL	80.6	146.4	521.2	748.3	21.6	91.8	523.4	636.7	0.2	1'135.1	197.1		2'717.5

Source: DGD

Importations de fromage cumulées par pays, cumulées

Janvier à oct. 2007

Pays	Janvier à oct. 2007											TOTAL
	Mascarpone, ricotta Romana	Mozzarella	Autres fromages frais	TOTAL fromages frais	Danablu, Gorgonzola, Roquefort	Brie, Camembert, Reblochon	Autres fromages à pâte molle	TOTAL fromages à pâte molle	Fromage aux herbes	Fromage à pâte dure et mi-dure	Autres fromages	
	tonnes	tonnes	tonnes	tonnes	tonnes	tonnes	tonnes	tonnes	tonnes	tonnes	tonnes	tonnes
EUROPE												
Allemagne	1.0	337.0	1'244.2	1'582	27.2		1'187.6	1'215	1.5	847.1	556.4	4'202.0
France	0.3	2.0	1'968.9	1'971	92.7	1'059.0	2'762.5	3'914	0.4	2'514.7	855.9	9'256.6
Italie	937.3	2'198.7	2'241.9	5'378	71.9		1'514.4	1'586	0.1	6'850.5	341.0	14'155.9
Pays-Bas			22.0	22.1			17.9	17.9		657.9	2.9	700.8
Belgique			23.1	23.1						38.5	0.1	61.7
Luxembourg			0.5	0.5								0.5
Autriche		8.8	42.7	51.6			16.0	16.0	0.0	269.2	265.8	602.5
Grande-Bretagne							0.2	0.2		59.4		59.6
Danemark			639.3	639.4	3.8	0.4	119.1	123.3		229.3		991.9
Norvège												
Suède			0.1	0.1						11.2	2.6	13.9
Portugal							4.2	4.2		72.0		76.2
Espagne							3.5	3.5		198.8		202.3
Grèce			2.0	2.0			364.7	364.7		2.0		368.8
Autres pays d'Europe										116.8		116.8
TOTAL EUROPE	938.6	2'546.7	6'184.6	9'669.9	195.6	1'059.4	5'990.3	7'245.3	2.0	11'867.4	2'024.7	30'809.3
Autres pays												
Canada												
USA											8.7	8.7
Autres pays d'Amérique												
Amérique latine			0.1	0.1						2.3		2.3
Afrique											0.0	0.0
Asie			0.2	0.2			0.2	0.2				0.4
Australie												
TOTAL AUTRES PAYS			0.2	0.2			0.2	0.2		2.3	8.8	11.4
TOTAL	938.6	2'546.7	6'184.8	9'670.1	195.6	1'059.4	5'990.5	7'245.5	2.0	11'869.7	2'033.4	30'820.8

Source: DGD

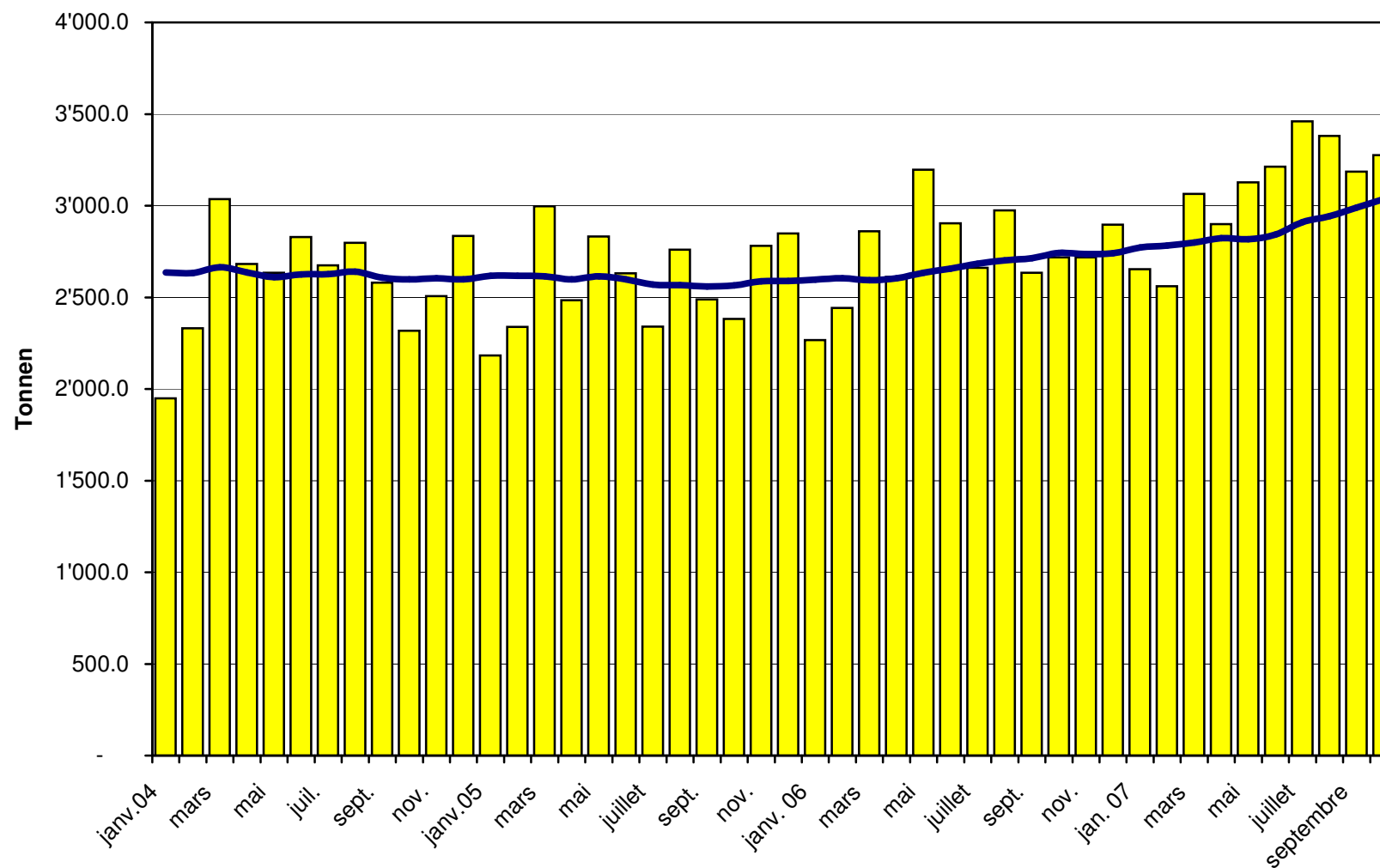
Importations de fromage cumulées par pays, cumulées

Janvier à oct. 2006

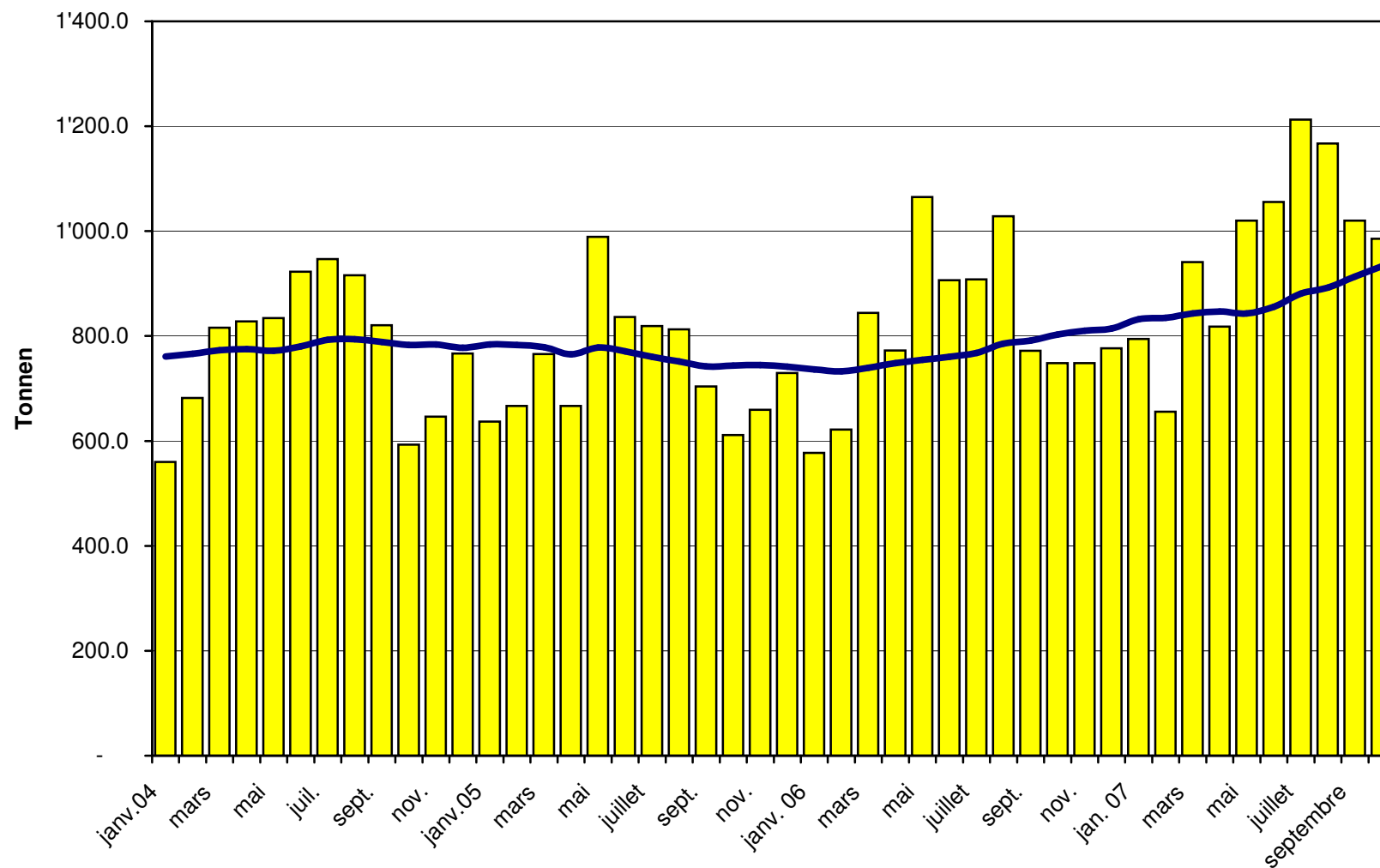
Pays	<div style="display: flex; justify-content: space-between;"> <div style="writing-mode: vertical-rl; transform: rotate(180deg);">Mascarpone, ricotta Romana</div> <div style="writing-mode: vertical-rl; transform: rotate(180deg);">Mozzarella</div> <div style="writing-mode: vertical-rl; transform: rotate(180deg);">Autres fromages frais</div> <div style="writing-mode: vertical-rl; transform: rotate(180deg);">TOTAL fromages frais</div> <div style="writing-mode: vertical-rl; transform: rotate(180deg);">Danablu, Gorgonzola, Roquefort</div> <div style="writing-mode: vertical-rl; transform: rotate(180deg);">Brie, Camembert, Reblochon</div> <div style="writing-mode: vertical-rl; transform: rotate(180deg);">Autres fromages à pâte molle</div> <div style="writing-mode: vertical-rl; transform: rotate(180deg);">TOTAL fromages à pâte molle</div> <div style="writing-mode: vertical-rl; transform: rotate(180deg);">Fromage aux herbes</div> <div style="writing-mode: vertical-rl; transform: rotate(180deg);">Fromage à pâte dure et mi-dure</div> <div style="writing-mode: vertical-rl; transform: rotate(180deg);">Autres fromages</div> </div>											TOTAL
	tonnes	tonnes	tonnes	tonnes	tonnes	tonnes	tonnes	tonnes	tonnes	tonnes	tonnes	
EUROPE												
Allemagne	0.0	101.1	867.5	969	28.7		894.3	923	0.2	415.8	583.5	2'891.1
France	1.3	4.1	1'930.4	1'936	70.2	812.6	2'649.9	3'533	0.3	2'539.5	760.6	8'769.0
Italie	855.6	2'185.4	1'726.0	4'767	169.2		1'288.2	1'457		6'401.9	338.6	12'964.9
Pays-Bas			9.6	9.6			7.9	7.9		404.1	6.3	427.9
Belgique										15.2		15.2
Luxembourg		0.3		0.3								0.3
Autriche		1.4	1.7	3.1			3.6	3.6		319.3	214.4	540.5
Grande-Bretagne			55.8	55.8			0.2	0.2	0.5	67.1		123.6
Danemark			498.6	498.6	7.2		74.7	81.9		219.7		800.2
Norvège									0.0			0.0
Suède										10.4	2.1	12.5
Portugal			0.1	0.1			3.3	3.3		52.6		56.0
Espagne							2.6	2.6		196.9		199.6
Grèce			5.4	5.4			322.6	322.6		2.7		330.6
Autres pays d'Europe							1.3	1.3		135.3		136.5
TOTAL EUROPE	856.9	2'292.3	5'094.9	8'244.1	275.4	812.6	5'248.5	6'336.5	1.0	10'780.6	1'905.5	27'267.8
Autres pays												
Canada										0.0		0.0
USA												
Autres pays d'Amérique												
Amérique latine							0.0	0.0				0.0
Afrique												
Asie			0.4	0.4			0.4	0.4		0.0	0.0	0.9
Australie												
TOTAL AUTRES PAYS			0.4	0.4			0.4	0.4		0.0	0.0	0.9
TOTAL	856.9	2'292.3	5'095.3	8'244.5	275.4	812.6	5'248.9	6'337.0	1.0	10'780.6	1'905.5	27'268.6

Source: DGD

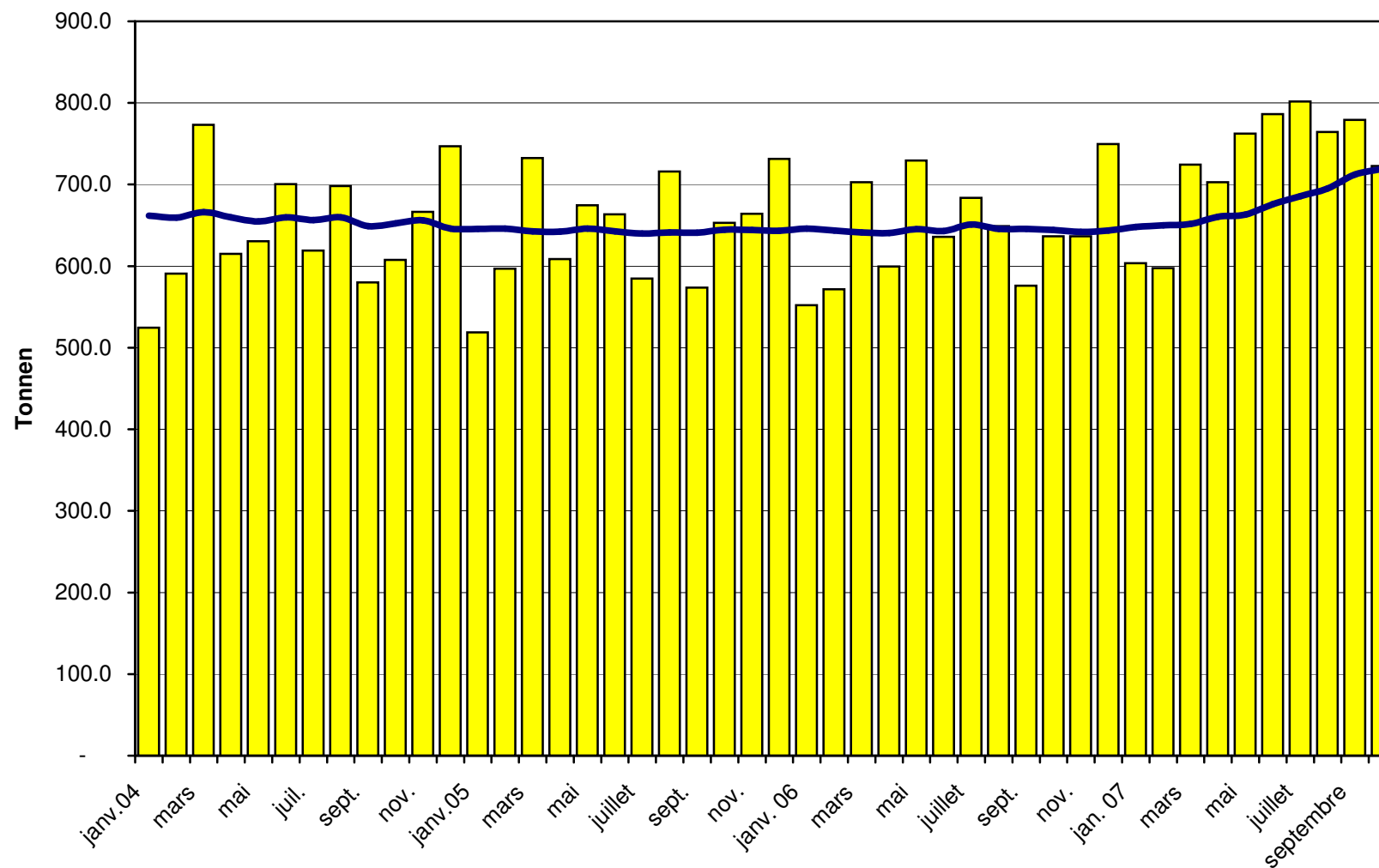
Total des importations de fromages depuis 2004 Valeur moyenne des 12 derniers mois



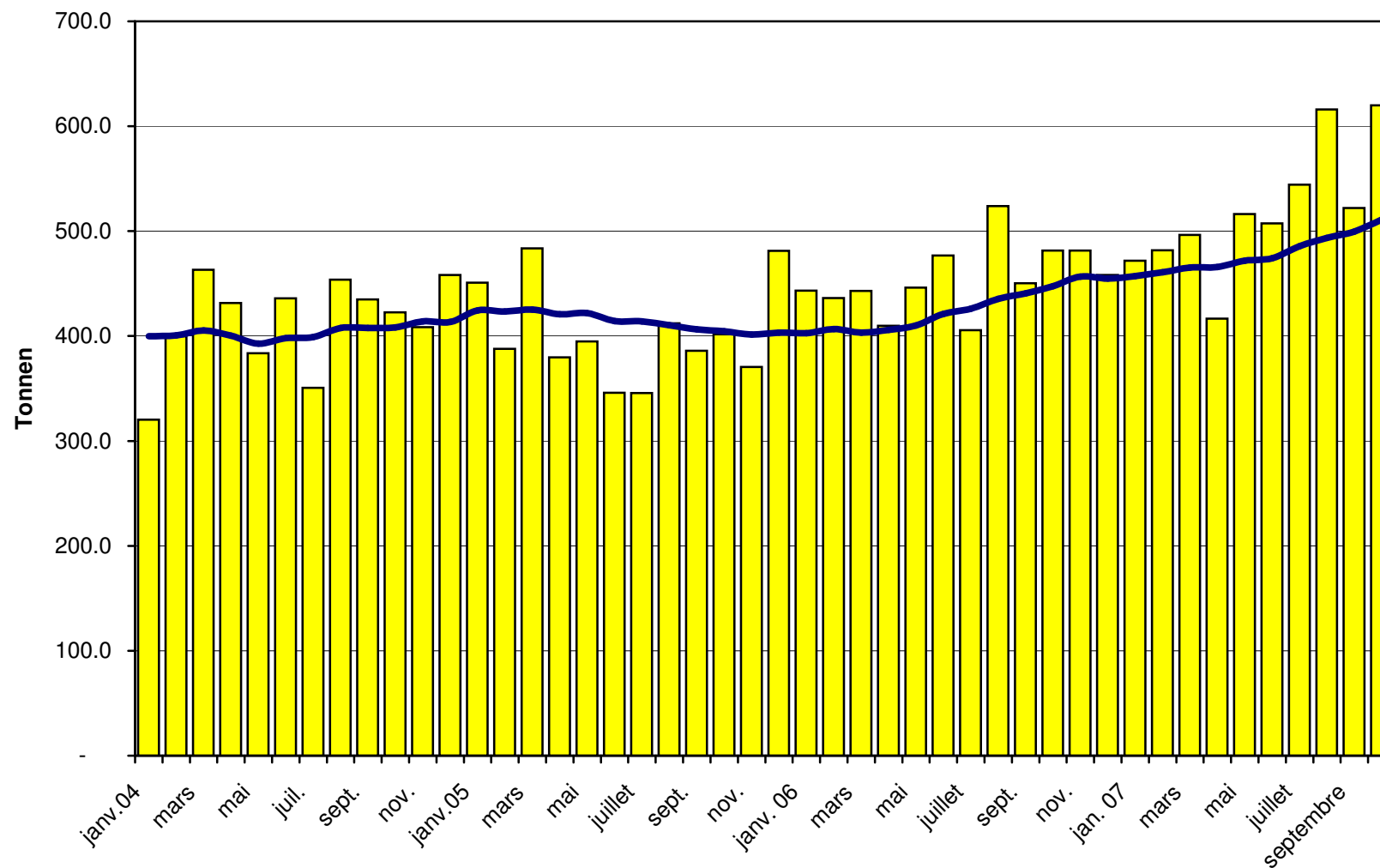
Importations de fromages frais depuis 2004 Valeur moyenne des 12 derniers mois



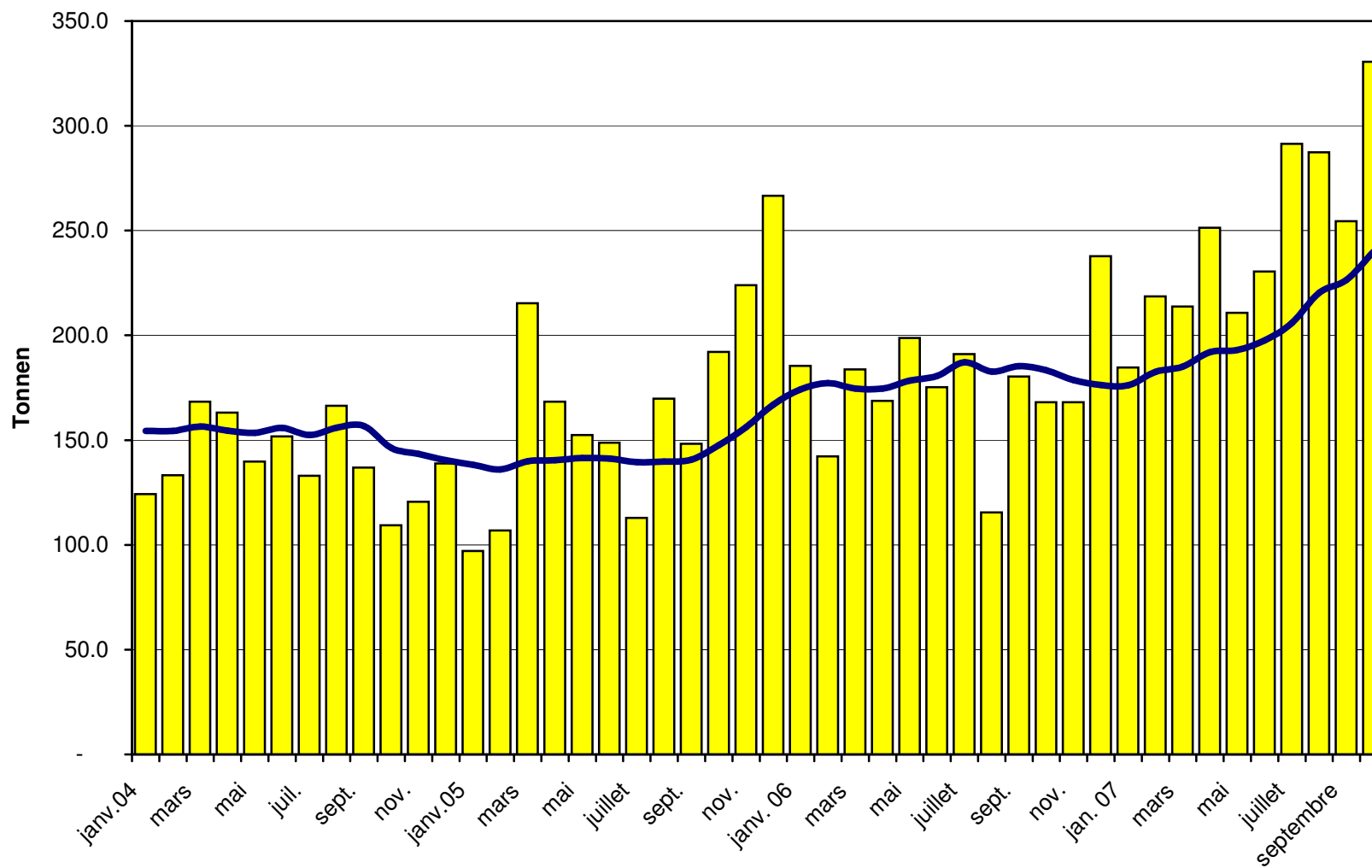
Importations de fromages à pâte molle depuis 2004 Valeur moyenne des 12 derniers mois



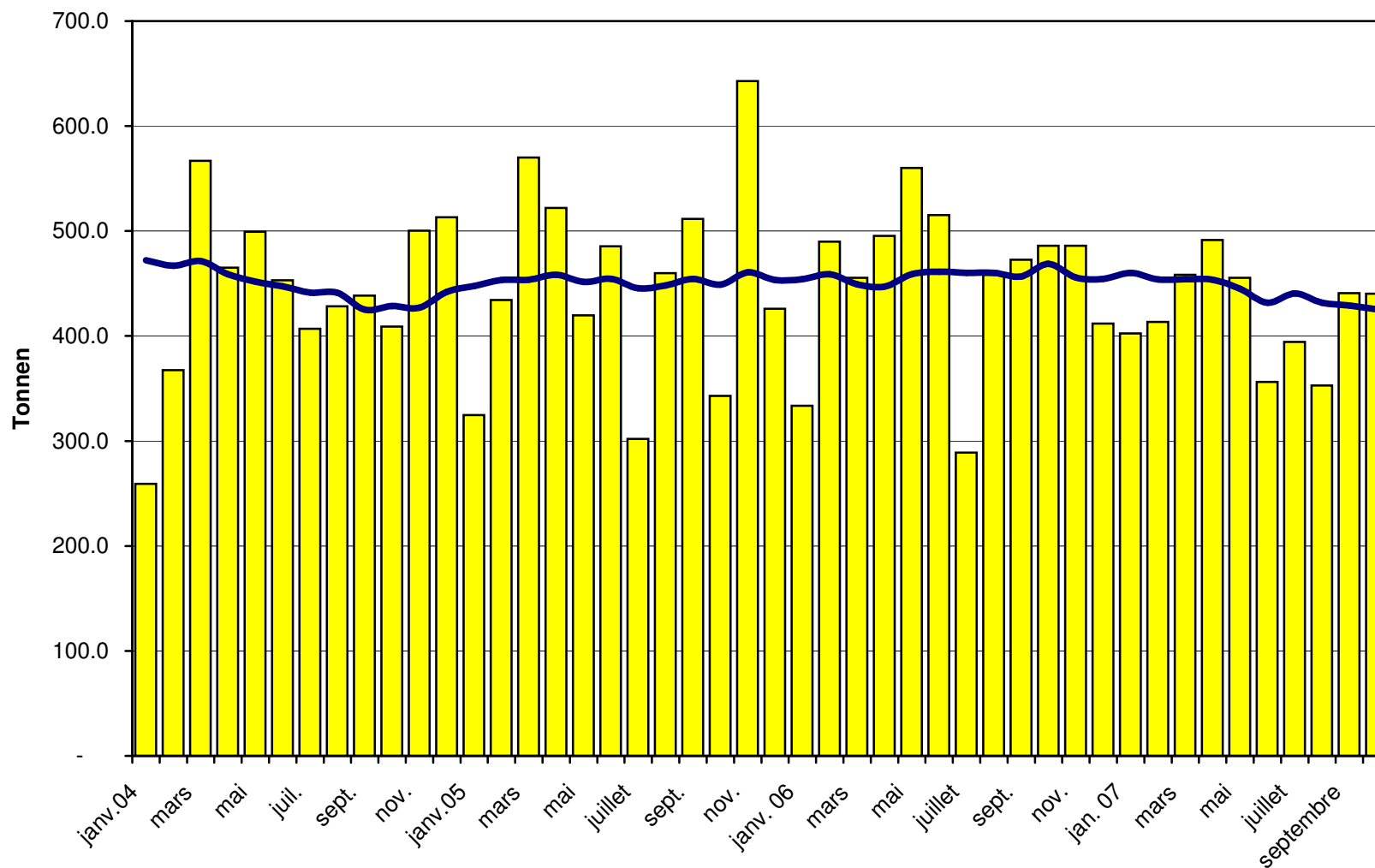
Importations de fromages à pâte mi-dure depuis 2004 Valeur moyenne des 12 derniers mois



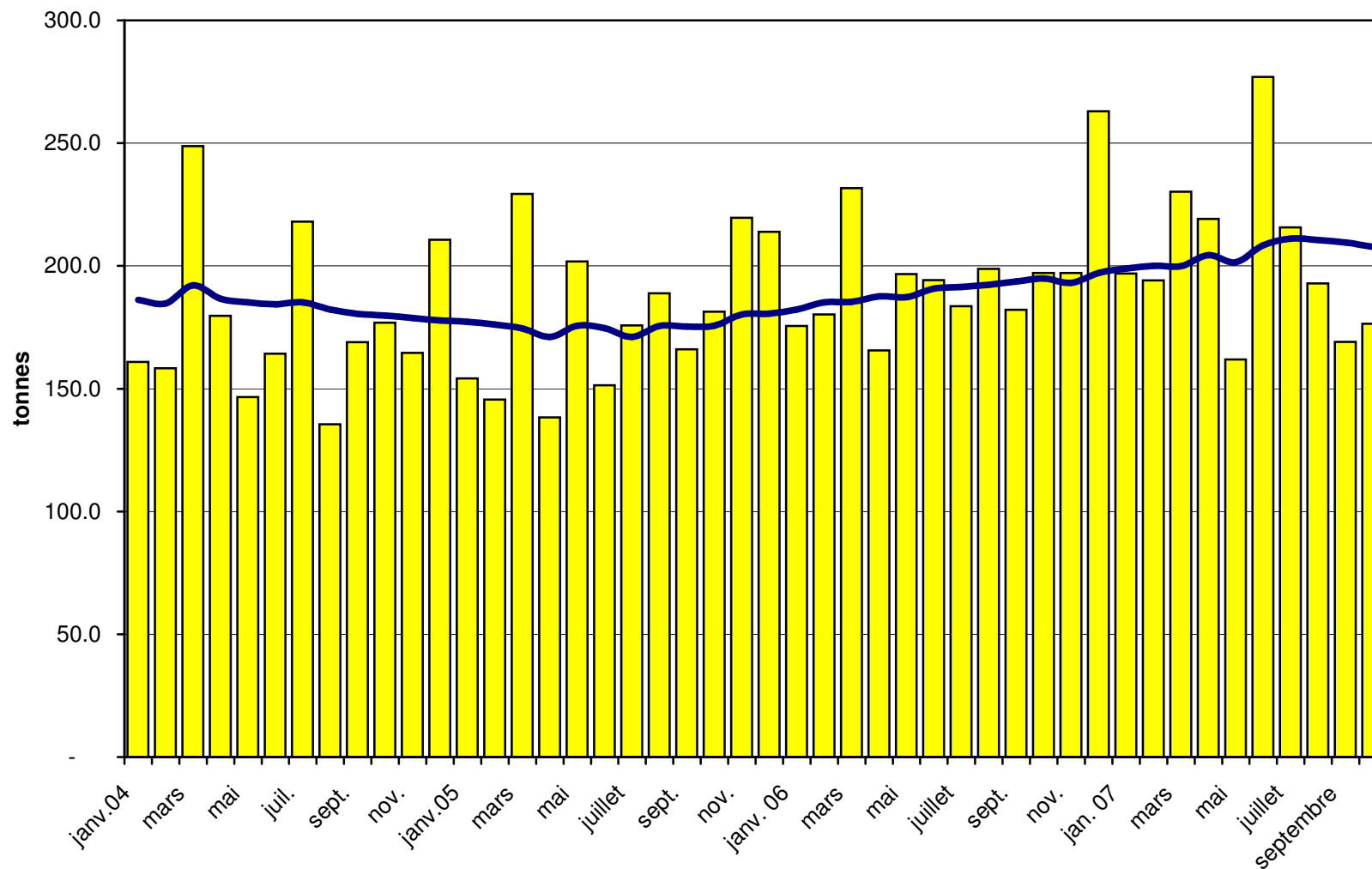
Importations de fromages à pâte dure depuis 2004 Valeur moyenne des 12 derniers mois



Importations de fromages à pâte extra-dure depuis 2004 Valeur moyenne des 12 derniers mois



Importations de fromage fondu depuis 2004 Valeur moyenne des 12 derniers mois



Importations de fromage par pays fournisseur, octobre 2007 Total 3 275 tonnes

