



TSM Fiduciaire Sàrl
Weststrasse 10
Case postale 1006
3000 Berne 6
Téléphone 031 359 59 51
Fax 031 359 59 61
e-mail: info@tsmfiduciaire.ch
www.tsmfiduciaire.ch

Statistiques mensuelles du marché du lait: Novembre 2007

Berne, le 16 janvier 2008

1 - Production / mise en valeur du lait

- 01 Production laitière mensuelle
- 10 Mise en valeur selon l'équivalent-lait
- 11 Mise en valeur selon l'équivalent-lait / 2007 (graphique)
- 14.1+14.2 Composition du lait par canton 2007
- 16 Lait écrémé affouragé sous forme liquide, vente de succédanés du lait

2 - Fabrication de produits laitiers

- 20 Production fromagère mensuelle et cumulée 2007
- 21 Production fromagère mensuelle et cumulée 2006
- 22 Production fromagère mensuelle par rapport au mois de l'année précédente (graphique)
- 23 Production fromagère cumulée par rapport à la même période de l'année précédente
- 24 Pourcentages de la production fromagère par variété, cumuls 2007 (graphique)
- 25 Production de lait de consommation
- 26 Production et vente de beurre
- 27 Spécialités laitières
- 28 Poudre de lait et lait condensé

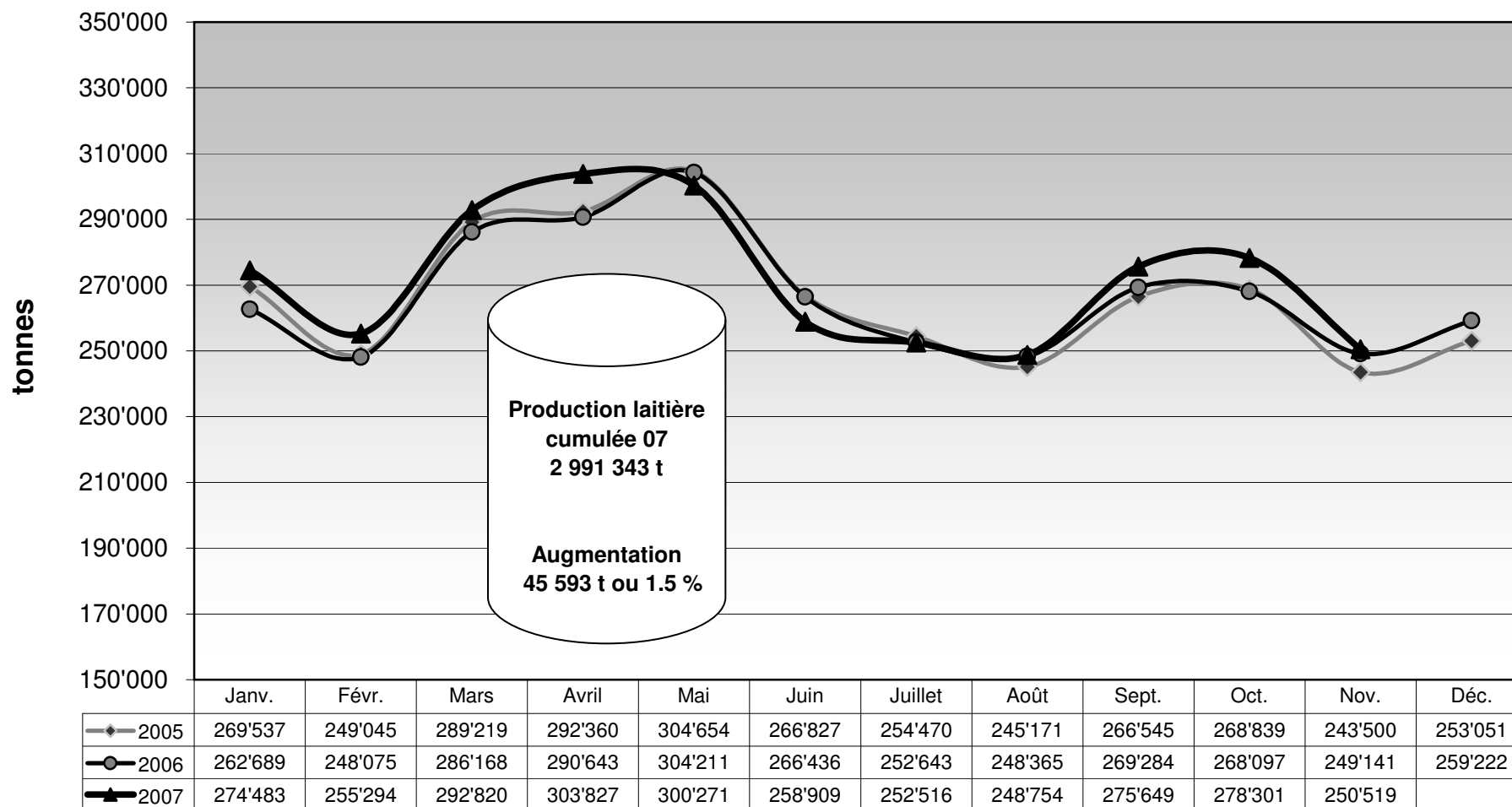
3 - Exportation de fromage

- 30 Exportations de fromage par produit/groupe de produits
- 31 Exportations de fromage par pays
- 31 Exportations de fromage par pays, mois de l'année précédente
- 32 Exportations de fromage par pays, cumulées
- 32 Exportations de fromage par pays, cumulées, année précédente
- 33-1 à 33-10 Total des exportations / sortes principales, depuis 2004
- 34 Pourcentage des exportations par variété / 2007 (graphique)

4 - Importations de fromage

- 40 Importations de fromage par produit/groupe de produits
- 41 Importations de fromage par pays fournisseur
- 41 Importations de fromage par pays fournisseur, mois de l'année précédente
- 42 Importations cumulées de fromage par pays fournisseur
- 42 Importations cumulées de fromage par pays fournisseur, année précédente
- 43.1 à 43.7 Total des importations / par groupe de produits, depuis 2004
- 44 Importations de fromage par pays / 2007 (graphique)

Production laitière mensuelle en 2007 (Lait de la zone franche et lait du Liechtenstein inclus)



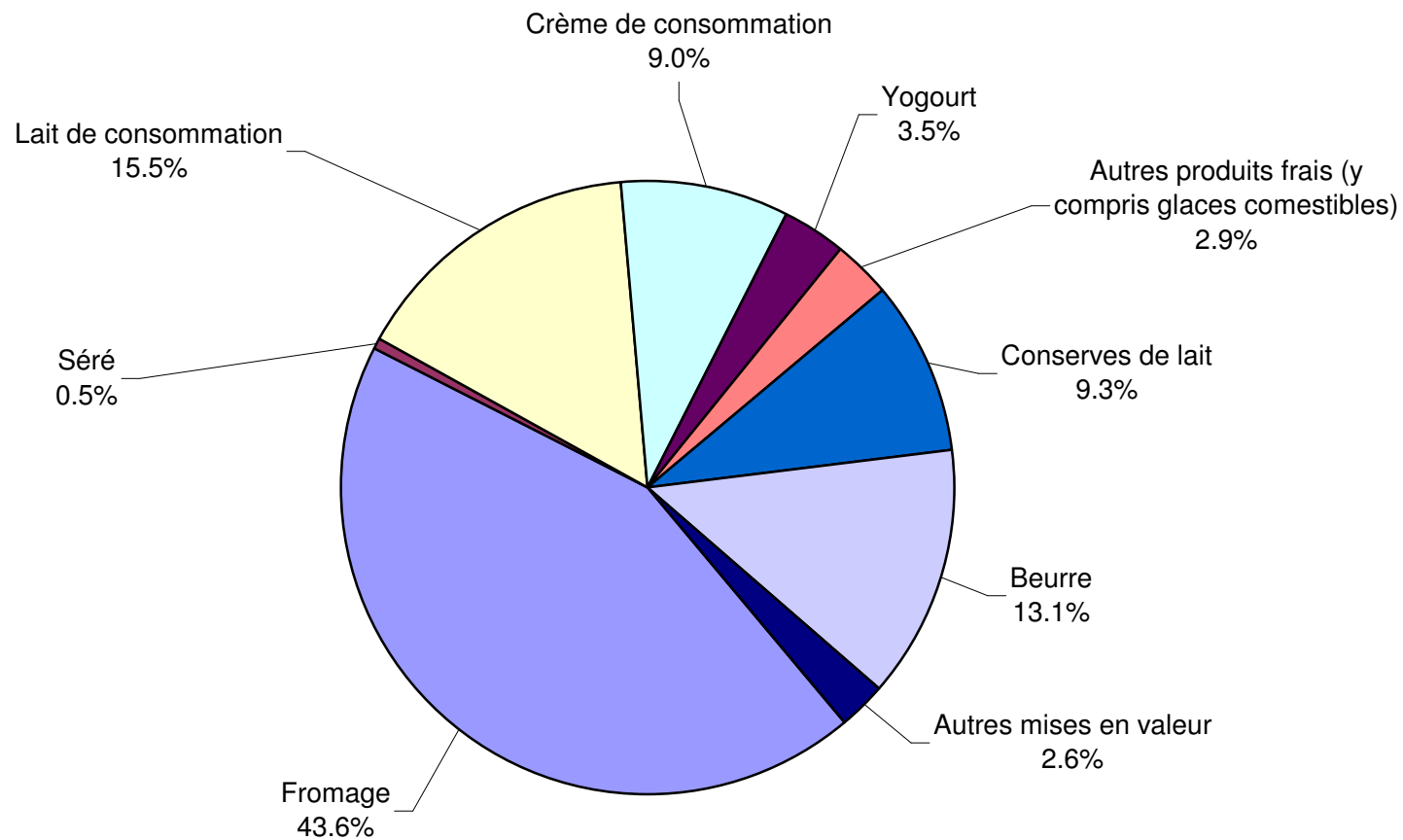
Mise en valeur du lait en équivalents-lait

Mise en valeur:	Mise en valeur mensuelle		Différence par rapport au même mois de l'année précédente		Mise en valeur cumulée		Différence par rapport à la même période de l'année précédente	
	<i>novembre 2006</i> tonnes	<i>novembre 2007</i> tonnes	tonnes	(%)	<i>jan. - nov. 2006</i> tonnes	<i>jan. - nov. 2007</i> tonnes	tonnes	(%)
Fromage	109'662	109'274	-388	-0.4	1'296'034	1'317'236	21'202	1.6
Séré	1'506	1'239	-267	-17.7	17'121	17'255	134	0.8
Lait de consommation	39'739	38'760	-979	-2.5	409'808	408'794	-1'014	-0.2
Crème de consommation	23'378	22'460	-918	-3.9	226'164	235'131	8'967	4.0
Yogourt	8'888	8'785	-103	-1.2	104'083	104'165	82	0.1
Autres produits frais (y c. glaces comestibles)	6'982	7'358	376	5.4	85'763	92'109	6'346	7.4
Conserves de lait	22'893	23'225	332	1.5	267'793	279'219	11'426	4.3
Beurre	28'501	32'899	4'398	15.4	425'672	414'259	-11'413	-2.7
Autres mises en valeur	7'592	6'519	-1'073	-14.1	113'312	123'175	9'863	8.7
Total	249'141	250'519	1'378	0.6	2'945'750	2'991'343	45'593	1.5

Un équivalent-lait correspond à la teneur en protéine et en matière grasse d'un kilo de lait (fraction protéique = 0.45 EL; fraction butyrique = 0.55 EL)

Exemple 1 kg lait entier past./UHT = 0,45 protéine + 0.55 matière grasse = 1.00 équivalent-lait
 1 kg lait écrémé past./UHT = 0.45 protéine + 0.05 matière grasse = 0.50 équivalent-lait
 1 kg crème entière past./UHT = 0.30 protéine + 4.80 matière grasse = 5.10 équivalents-lait

Mise en valeur du lait en équivalents-lait novembre 2007 Total 250 519 tonnes de lait



Composition du lait par canton 2007 (page 1 / canton d'Argovie à Nidwald)

Canton	Composants	janv. g/kg	févr g/kg	mars g/kg	avril g/kg	mai g/kg	juin g/kg	juil. g/kg	août g/kg	sept. g/kg	oct. g/kg	nov. g/kg	déc. g/kg	Moyenne 2007 g/kg
Argovie	Matière grasse	41.4	41.6	41.6	41.1	39.7	40.0	39.8	40.1	40.5	41.0	42.8		40.9
	Protéine	33.1	33.0	32.6	32.1	31.8	31.6	31.9	32.1	33.1	33.7	34.3		32.7
	Total	74.5	74.6	74.2	73.2	71.5	71.6	71.7	72.2	73.6	74.7	77.1		73.5
Appenzell Rhodes-Intérieures	Matière grasse	41.4	41.7	41.7	41.3	41.5	41.3	40.8	40.5	41.3	40.6	42.1		41.3
	Protéine	33.5	33.4	33.2	32.8	32.6	32.5	32.8	33.0	33.7	33.7	33.8		33.2
	Total	74.9	75.1	74.9	74.1	74.1	73.8	73.6	73.5	75.0	74.3	75.9		74.5
Appenzell Rhodes-Extérieures	Matière grasse	40.4	40.8	40.6	40.4	40.4	40.3	40.0	40.0	39.8	40.1	41.3		40.4
	Protéine	33.6	33.5	33.3	32.8	32.6	32.4	32.7	32.9	33.6	33.8	34.1		33.2
	Total	74.0	74.3	73.9	73.2	73.0	72.7	72.7	72.9	73.4	73.9	75.4		73.6
Bâle-Campagne	Matière grasse	41.0	41.4	41.3	40.8	39.7	39.6	39.6	40.0	40.4	40.8	42.0		40.6
	Protéine	32.5	32.2	32.0	31.6	31.6	31.1	31.6	31.9	32.9	32.7	33.7		32.2
	Total	73.5	73.5	73.3	72.4	71.3	70.7	71.2	71.9	73.3	73.5	75.7		72.8
Bâle-Ville	Matière grasse	41.6	42.6	42.5	40.2	38.5	38.7	38.4	39.2	40.9	41.1	42.6		40.6
	Protéine	32.4	32.6	32.1	31.6	30.9	31.5	32.3	32.1	33.9	33.2	34.8		32.5
	Total	74.0	75.2	74.6	71.8	69.4	70.2	70.7	71.3	74.8	74.3	77.4		73.0
Berne	Matière grasse	41.7	41.8	41.3	40.3	39.9	39.8	39.7	39.8	39.9	40.3	41.6		40.6
	Protéine	32.5	32.3	31.8	31.6	31.8	31.9	31.9	32.0	32.8	33.8	33.8		32.4
	Total	74.2	74.1	73.1	71.9	71.7	71.7	71.6	71.8	72.7	74.1	75.4		72.9
Fribourg	Matière grasse	40.4	40.6	39.8	38.4	39.0	38.4	39.6	39.6	39.7	39.7	41.2		39.7
	Protéine	32.1	32.0	31.5	31.6	32.0	31.9	32.2	32.4	33.5	34.3	34.0		32.5
	Total	72.5	72.6	71.3	70.0	71.0	70.3	71.8	72.0	73.2	74.0	75.2		72.2
Genève	Matière grasse	41.2	42.3	42.0	39.7	38.4	37.7	38.3	38.7	38.0	39.0	42.2		39.8
	Protéine	33.1	34.1	33.1	32.4	32.6	32.0	32.5	32.9	33.9	34.5	34.9		33.3
	Total	74.3	76.4	75.1	72.1	71.0	69.7	70.8	71.6	71.9	73.5	77.1		73.0
Glaris	Matière grasse	39.1	39.2	39.2	39.4	40.0	39.6	39.8	40.4	39.6	38.9	40.0		39.6
	Protéine	32.0	31.9	31.7	31.8	31.9	31.7	32.3	32.2	32.9	33.7	32.6		32.2
	Total	71.1	71.1	70.9	71.2	71.9	71.3	72.1	72.6	72.5	72.6	72.6		71.8
Grisons	Matière grasse	38.4	38.3	38.7	38.9	39.2	40.9	40.5	39.7	39.9	39.0	39.2		39.3
	Protéine	31.8	32.0	32.1	31.8	32.3	32.9	33.6	33.4	34.3	33.1	31.8		32.6
	Total	70.2	70.3	70.8	70.7	71.5	73.8	74.1	73.1	74.2	72.1	71.0		72.0
Jura	Matière grasse	40.1	40.3	40.3	39.7	39.4	38.2	38.7	38.9	39.5	39.3	41.1		39.6
	Protéine	32.2	32.1	31.7	31.5	31.9	31.3	31.9	32.2	33.4	33.7	33.7		32.3
	Total	72.3	72.4	72.0	71.2	71.3	69.5	70.6	71.1	72.9	73.0	74.8		71.9
Lucerne	Matière grasse	40.8	40.8	40.9	39.6	40.2	40.0	39.8	40.1	40.3	40.7	41.7		40.4
	Protéine	33.4	33.3	32.8	32.6	32.5	32.1	32.3	32.5	33.8	34.3	34.6		33.1
	Total	74.2	74.1	73.7	72.2	72.7	72.1	72.1	72.6	74.1	75.0	76.3		73.6
Neuchâtel	Matière grasse	39.8	39.8	39.5	39.1	38.9	38.4	38.5	38.5	39.1	39.1	41.2		39.3
	Protéine	31.8	31.7	31.4	30.9	32.1	31.7	31.7	32.3	33.4	34.0	33.2		32.2
	Total	71.6	71.5	70.9	70.0	71.0	70.1	70.2	70.8	72.5	73.1	74.4		71.5
Nidwald	Matière grasse	39.4	39.8	39.6	38.7	39.1	39.9	39.6	40.0	39.9	40.0	41.0		39.7
	Protéine	32.7	32.7	32.3	32.0	32.0	32.2	32.5	32.5	33.2	33.4	33.6		32.6
	Total	72.1	72.5	71.9	70.7	71.1	72.1	72.1	72.5	73.1	73.4	74.6		72.4

Source: Suisselab AG Zöllikofen / Qualitas AG Zug

Les données déterminées sont issues de tous les prélèvements (échantillonnage automatique ou manuel), effectués dans le cadre du contrôle de qualité du lait. Dans le présent tableau, la valeur médiane est nouvellement affichée (avant valeur moyenne), cela avec effet rétroactif au 1er janvier 2007.

Composition du lait par canton 2007 (page 2 / canton d'Obwald à Zurich)

Canton	Composants	janv. g/kg	févr. g/kg	mars g/kg	avril g/kg	mai g/kg	juin g/kg	juillet g/kg	août g/kg	sept. g/kg	oct. g/kg	nov. g/kg	déc. g/kg	Moyenne 2007 g/kg
Obwald	Matière grasse	40.5	40.8	41.0	40.4	39.7	40.8	40.2	40.3	40.2	40.2	41.3		40.5
	Protéine	32.8	32.9	32.5	32.3	32.3	32.2	32.4	32.5	33.5	33.5	33.4		32.8
	Total	73.3	73.7	73.5	72.7	72.0	73.0	72.6	72.8	73.7	73.7	74.7		73.2
Schaffhouse	Matière grasse	41.7	40.8	41.4	41.2	40.3	40.0	40.0	40.3	41.1	41.3	42.3		40.9
	Protéine	32.9	32.8	32.7	31.8	31.6	31.4	31.6	31.7	33.1	33.1	34.0		32.4
	Total	74.6	73.6	74.1	73.0	71.9	71.4	71.6	72.0	74.2	74.4	76.3		73.4
Schwyz	Matière grasse	39.4	39.7	39.6	39.3	39.4	39.9	39.5	39.4	39.3	39.6	40.8		39.6
	Protéine	33.0	32.9	32.7	32.4	32.3	32.2	32.6	32.7	33.3	33.7	33.9		32.9
	Total	72.4	72.6	72.3	71.7	71.7	72.1	72.1	72.1	72.6	73.3	74.7		72.5
Saint-Gall	Matière grasse	40.5	40.8	40.7	40.2	40.2	40.3	40.1	40.1	40.1	40.3	42.0		40.5
	Protéine	33.5	33.4	33.2	32.9	32.4	32.3	32.7	32.7	33.6	33.9	34.4		33.2
	Total	74.0	74.2	73.9	73.1	72.6	72.6	72.8	72.8	73.7	74.2	76.4		73.7
Soleure	Matière grasse	41.7	42.1	41.9	41.2	40.2	39.6	39.6	39.9	40.4	40.8	42.6		40.9
	Protéine	32.9	32.7	32.3	32.0	31.7	31.5	31.8	32.1	33.2	33.2	34.2		32.5
	Total	74.6	74.8	74.2	73.2	71.9	71.1	71.4	72.0	73.6	74.0	76.8		73.4
Tessin	Matière grasse	38.5	38.7	37.9	38.0	38.8	39.4	38.7	39.5	40.5	40.5	40.8		39.2
	Protéine	32.5	32.2	32.1	31.8	32.2	32.4	32.1	32.3	34.3	34.4	33.4		32.7
	Total	71.0	70.9	70.0	69.8	71.0	71.8	70.8	71.8	74.8	74.9	74.2		71.9
Thurgovie	Matière grasse	41.1	40.5	41.0	39.8	39.8	40.0	39.8	40.0	40.2	41.2	42.5		40.5
	Protéine	33.8	33.6	33.3	33.1	32.8	32.3	32.6	32.9	33.8	34.6	35.1		33.4
	Total	74.9	74.1	74.3	72.9	72.6	72.3	72.4	72.9	74.0	75.8	77.6		74.0
Uri	Matière grasse	40.8	41.3	40.6	39.4	40.3	43.4	40.8	40.8	40.9	40.5	41.2		40.9
	Protéine	32.7	32.9	32.6	32.4	32.4	32.6	33.0	32.9	33.6	33.9	33.1		32.9
	Total	73.5	74.2	73.2	71.8	72.7	75.9	73.8	73.7	74.5	74.4	74.3		73.8
Vaud	Matière grasse	39.3	39.7	39.2	37.6	37.7	38.0	38.1	38.5	38.8	39.5	40.6		38.8
	Protéine	32.2	32.2	31.7	31.6	32.0	32.1	32.3	32.6	33.8	34.2	33.9		32.6
	Total	71.5	71.9	70.9	69.2	69.7	70.1	70.4	71.1	72.6	73.7	74.5		71.4
Valais	Matière grasse	36.8	37.4	36.8	36.9	37.8	39.1	40.4	41.1	40.0	39.3	38.7		38.6
	Protéine	31.3	31.5	31.5	31.6	32.1	32.9	32.7	33.1	34.1	33.9	32.6		32.5
	Total	68.1	68.9	68.3	68.5	69.9	72.0	73.1	74.2	74.1	73.2	71.3		71.0
Zoug	Matière grasse	40.9	40.5	40.6	39.7	39.7	39.7	39.9	40.1	40.2	40.8	42.4		40.4
	Protéine	33.3	33.4	33.0	32.5	32.1	32.2	32.6	32.8	33.7	34.5	34.7		33.2
	Total	74.2	73.9	73.6	72.2	71.8	71.9	72.5	72.9	73.9	75.3	77.1		73.6
Zurich	Matière grasse	41.6	41.2	41.5	40.9	40.1	39.8	40.0	40.1	40.4	40.8	42.8		40.8
	Protéine	33.5	33.3	32.9	32.6	32.3	32.0	32.3	32.6	33.6	34.2	34.8		33.1
	Total	75.1	74.5	74.4	73.5	72.4	71.8	72.3	72.7	74.0	75.0	77.6		73.9
Moyenne CH	Matière grasse	40.7	40.9	40.6	39.8	39.6	39.7	39.7	39.8	40.0	40.3	41.6		40.2
	Protéine	32.8	32.7	32.3	32.1	32.1	32.0	32.2	32.4	33.4	33.9	34.0		32.7
	Total	73.5	73.6	72.9	71.9	71.7	71.7	71.9	72.2	73.4	74.2	75.6		73.0

Source: Suisselab AG Zollikofen / Qualitas AG Zug

Les données déterminées sont issues de tous les prélèvements (échantillonnage automatique ou manuel), effectués dans le cadre du contrôle de qualité du lait. Dans le présent tableau, la valeur médiane est nouvellement affichée (avant valeur moyenne), cela avec effet rétroactif au 1er janvier 2007.

Lait écrémé affouragé sous forme liquide

	Mise en valeur mensuelle		Différence par rapport au même mois de l'année précédente		Mise en valeur cumulée		Différence par rapport à la même période de l'année précédente	
	<i>novembre 2006</i>	<i>novembre 2007</i>			<i>jan. - nov. 2006</i>	<i>jan. - nov. 2007</i>		
	tonnes	tonnes	tonnes	(%)	tonnes	tonnes	tonnes	(%)
Total lait écrémé affouragé sous forme liquide	413	404	-9	-2.2	5'550	5'589	39	0.7

Ventes de succédanés du lait

	Ventes mensuelles		Différence par rapport au même mois de l'année précédente		Ventes cumulées		Différence par rapport à la même période de l'année précédente	
	<i>novembre 2006</i>	<i>novembre 2007</i>			<i>jan. - nov. 2006</i>	<i>jan. - nov. 2007</i>		
	tonnes	tonnes	tonnes	(%)	tonnes	tonnes	tonnes	(%)
SL engraissement > 30%	1'263	961	-302	-23.9	12'577	15'128	2'551	20.3
SL élevage > 30%	274	251	-23	-8.4	2'070	2'443	373	18.0
SL autres > 30%	10	17	7	70.0	181	174	-7	-3.9
SL engraissement < 30%	18	21	3	16.7	228	212	-16	-7.0
SL élevage < 30%	2	6	4	200.0	50	60	10	20.0
SL autres < 30%	6	7	1	16.7	126	106	-20	-15.9
Total succédanés du lait	1'573	1'263	-310	-19.7	15'232	18'123	2'891	19.0

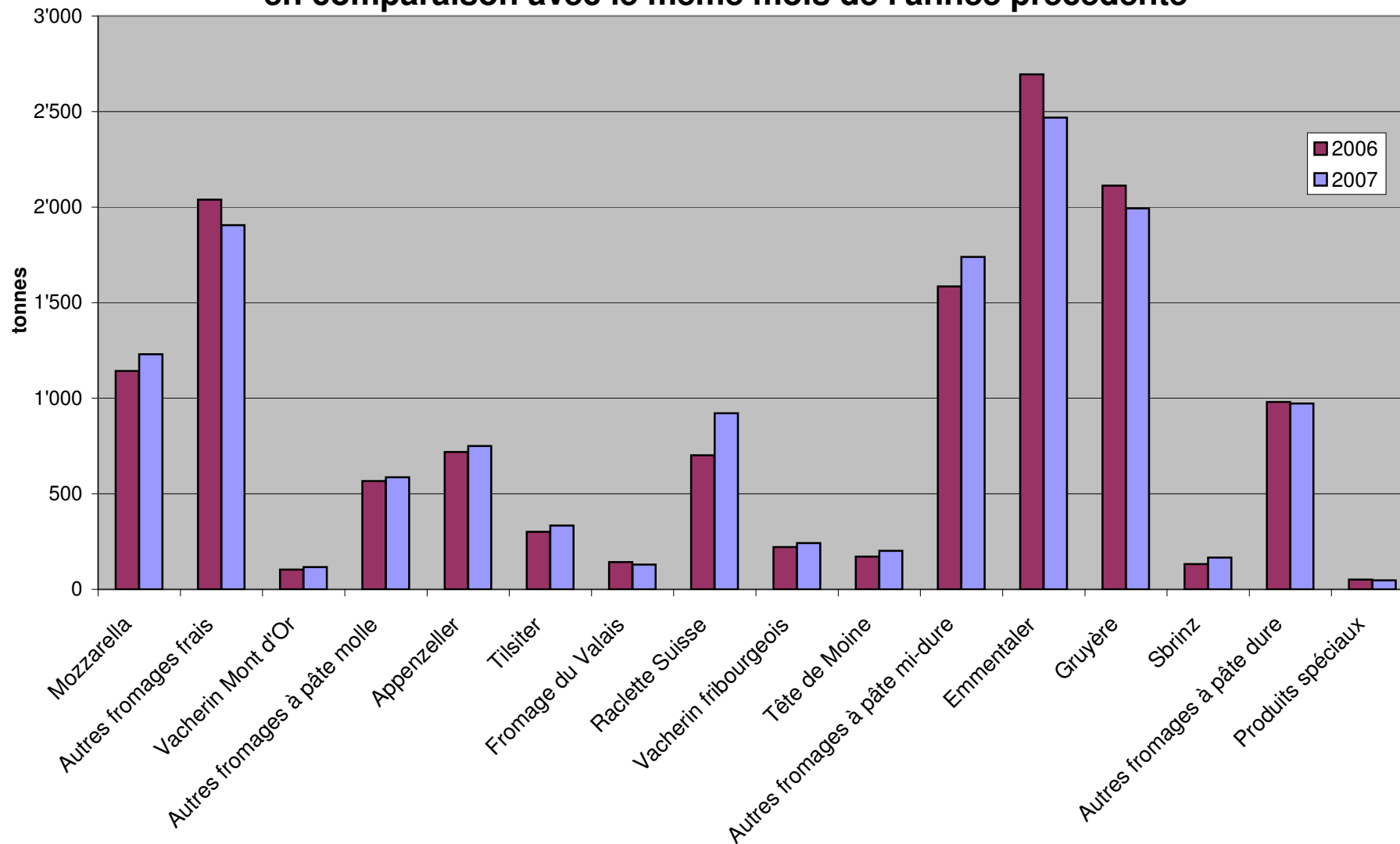
Production fromagère 2007 cumulée avec comparaison année précédente

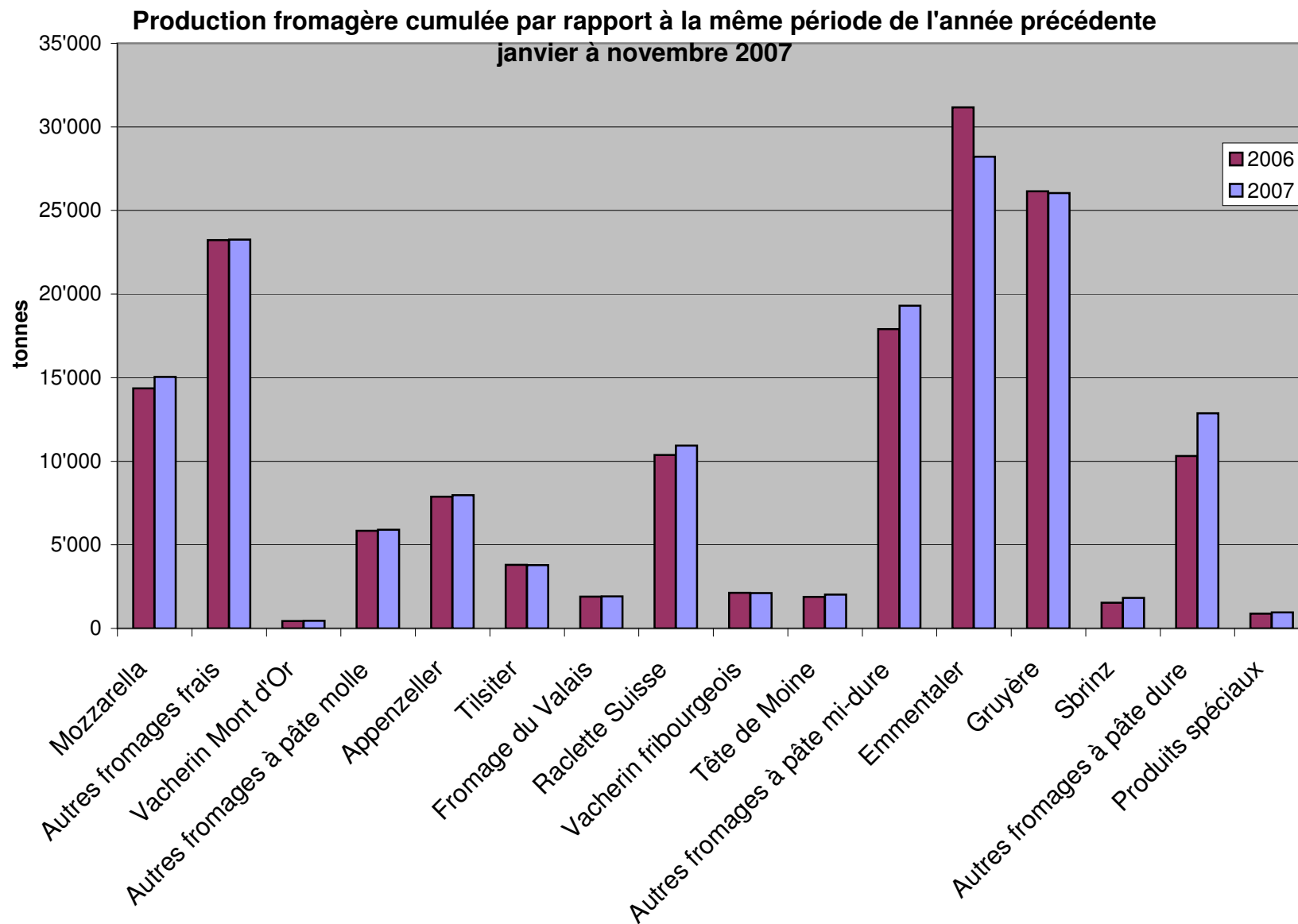
	janv.	févr.	mars	avril	mai	juin	juillet	août	sept.	oct.	nov.	déc.	Cumul 2006 tonnes	Cumul 2007 tonnes	Différence période année	
	tonnes	tonnes	tonnes	tonnes	tonnes	tonnes	tonnes	tonnes	tonnes	tonnes	tonnes	tonnes			tonnes	pour cent
Sère	869	834	999	873	1'006	882	899	915	835	768	742		9'374	9'622	248	2.6
Mozzarella	1'157	1'054	1'331	1'400	1'583	1'514	1'523	1'521	1'277	1'446	1'230		14'364	15'036	672	4.7
Mascarpone	49	58	59	54	54	53	53	50	40	45	49		591	564	-27	-4.6
Autres produits frais	1'232	1'103	1'328	1'178	1'427	1'268	1'114	1'196	999	1'102	1'115		13'252	13'062	-190	-1.4
Total fromages frais	3'308	3'050	3'717	3'505	4'070	3'717	3'590	3'681	3'151	3'362	3'136		37'584	38'287	703	1.9
Fromage à croûte fleurie, maigre à 1/4 gras													1'388	1'290	-98	-7.1
Fromage à croûte fleurie, 1/2 gras à gras	114	138	100	123	117	112	106	120	110	120	130		1'271	1'352	81	6.4
Fromage à croûte fleurie, crème	117	123	119	109	132	124	112	120	108	152	136		2	2		
Bleu, fromage à pâte persillée									1		1		1'864	1'917	53	2.8
Tomme	176	146	143	164	188	157	179	208	175	183	198		442	455	13	2.9
Vacherin Mont-d'Or	61	34	8					43	98	95	116		70	104	34	48.6
Autres fromages à croûte fleurie, maigres à 1/4 gras	13	10	12	11	14	21	3	9	4	4	3		722	757	35	4.8
Autres fromages à croûte fleurie, 1/2 gras à gras	60	68	65	67	77	63	64	65	70	80	78		529	474	-55	-10.4
Autres fromages à croûte fleurie, crème	55	39	42	42	47	35	40	36	43	55	40		6'289	6'353	64	1.0
Total fromage à pâte molle	596	559	488	517	577	512	504	600	608	690	702		7'874	7'978	104	1.3
Appenzeller	652	615	725	656	673	731	762	787	860	767	750		3'804	3'785	-19	-0.5
Tilsiter	331	306	385	344	391	312	361	341	347	333	334		1'902	1'918	16	0.8
Fromage du Valais (fromage à raclette du Valais)	198	195	230	227	214	126	67	62	245	225	129		10'379	10'944	565	5.4
Raclette Suisse	638	474	628	897	1'075	1'030	1'307	1'345	1'298	1'330	922		2'129	2'117	-12	-0.6
Vacherin fribourgeois	135	108	116	119	134	197	218	255	298	295	242		1'887	2'025	138	7.3
Tête de Moine	173	148	164	158	170	165	189	212	228	216	202		168	216	48	28.6
Fromage du Jura	16	19	27	29	24	18	18	17	14	23	11		358	309	-49	-13.7
Winzerkäse	35	32	34	24	31	22	24	28	24	28	27		4'1	517	46	9.8
Mutschli	35	34	50	35	39	44	41	44	79	50	66		1'628	1'805	177	10.9
Fromage d'alpage à pâte mi-dure					1	5	3	47	1'396	301	52		677	693	16	2.4
Fromage de montagne des Grisons	80	82	86	87	90	69	42	19	22	49	67		1'269	1'553	284	22.4
Fromages de montagne, à la coupe	127	120	165	159	155	136	117	124	117	176	157		712	707	-5	-0.7
St. Paulin Suisse	63	64	85	64	78	41	77	84	42	59	50		559	319	-240	-42.9
Edam suisse	42	19	33	49	49	38	33	38	8	7	3		19	18	-1	-5.3
Fromage affiné à froid	2	1	1	2	2	1	2	1	2	2	2		148	165	17	11.5
Fromage à pâte mi-dure persillée	12	11	13	18	20	20	12	10	20	16	13		1'047	1'097	50	4.8
Fromage semi - préparé	118	75	98	95	130	96	88	109	62	125	101		1'133	1'340	207	18.3
Fromage pour la fonte, gras	122	128	148	109	82	100	67	94	147	170	173		682	640	-42	-6.2
Autres fromages à pâte mi-dure, maigre à 1/4 gras	61	53	53	75	60	61	40	46	49	80	62		7'516	8'137	621	8.3
Autres fromages à pâte mi-dure, 1/2 gras à gras	722	626	724	756	729	708	713	742	782	832	803		1'520	1'794	274	18.0
Autres fromages à pâte mi-dure, crème	152	141	192	194	147	167	126	174	174	176	151		45'877	48'074	2'197	4.8
Total fromage à pâte mi-dure	3'713	3'253	3'955	4'097	4'292	4'085	4'307	4'579	6'214	5'260	4'319		31'160	28'223	-2'937	-9.4
Emmentaler	2'859	2'626	2'984	2'931	3'106	2'563	2'161	1'736	2'348	2'441	2'468		2'192	2'831	639	29.2
Switzerland Swiss	157	155	290	305	337	313	243	214	222	294	301		26'145	26'040	-105	-0.4
Gruyère	2'414	2'292	2'648	2'693	2'843	2'388	2'277	2'095	2'105	2'291	1'994		1'912	1'918	6	0.3
Fromage d'alpage à pâte dure	1			-1	49	135	126	190	1'011	372	35		94	51	-43	-45.7
Autres fromages à pâte dure, maigre à 1/4 gras	2	1	2	8	12	8	4	5	3	4	2		6'090	7'998	1'908	31.3
Autres fromages à pâte dure, 1/2 gras à gras	756	706	773	963	787	635	641	754	574	780	629		23	75	52	226.1
Autres fromages à pâte dure, crème	4	4	6	10	11	7	10	8	6	4	5		67'616	67'136	-480	-0.7
Total fromage à pâte dure	6'193	5'784	6'703	6'909	7'145	6'049	5'462	5'002	6'269	6'186	5'434		1'529	1'824	295	19.3
Sbrinz	161	154	180	176	191	172	136	125	173	190	166		715	779	64	9.0
Total fromage à pâte extra-dure	161	154	180	176	191	172	136	125	173	190	166		1'715	1'871	156	9.0
Fromage pur chèvre	22	37	67	92	95	81	75	74	113	85	38		1'75	187	12	6.9
Fromage pur brebis	12	14	21	24	27	21	18	17	13	11	9		887	965	78	8.8
Total produits spéciaux	33	50	88	116	121	102	94	91	126	97	47		159'779	162'633	2'854	1.8
Total général	14'003	12'849	15'132	15'319	16'394	14'637	14'092	14'077	16'541	15'783	13'806		159'779	162'633	2'854	1.8

Production fromagère 2006

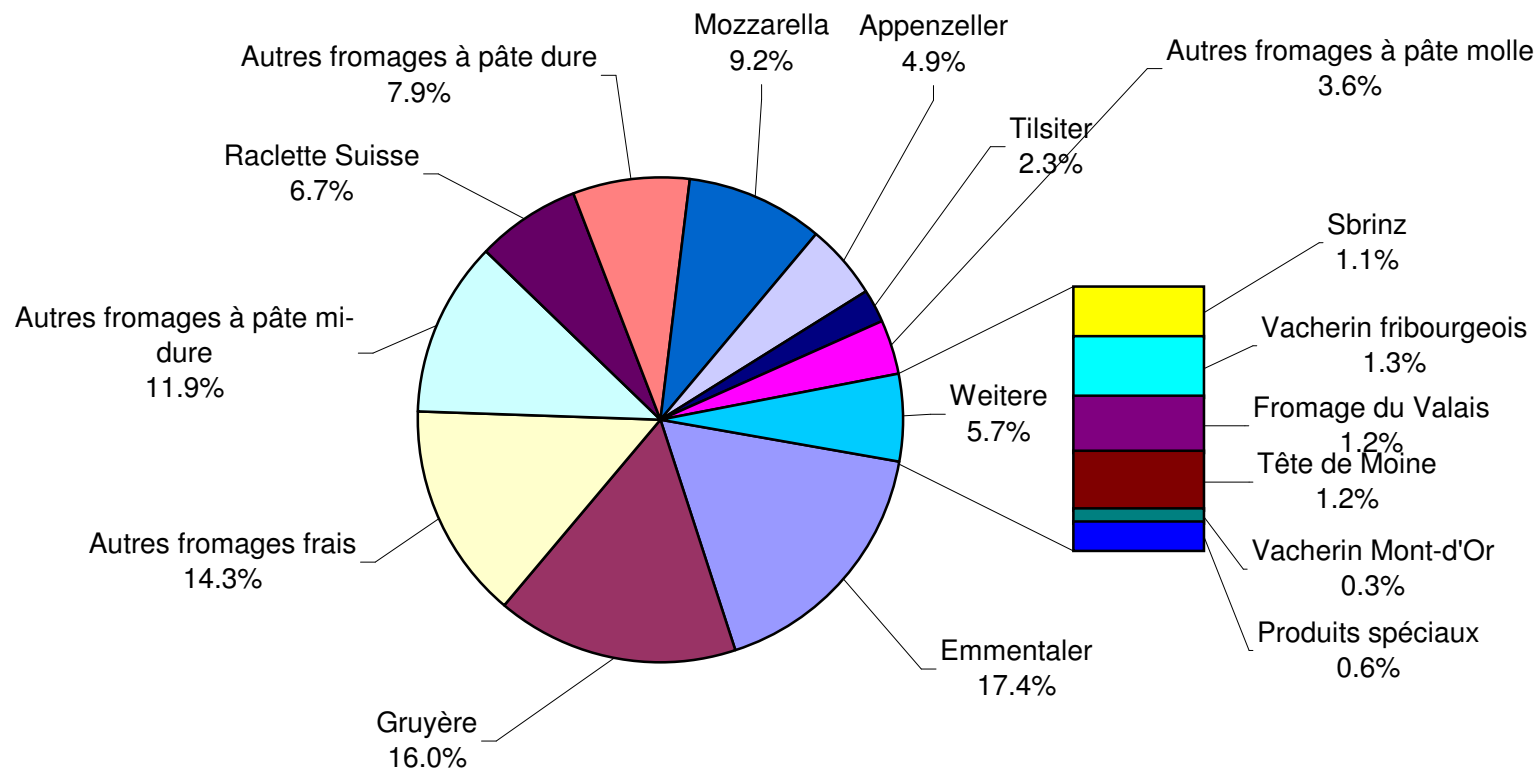
	janv. tonnes	févr. tonnes	mars tonnes	avril tonnes	mai tonnes	juin tonnes	juillet tonnes	août tonnes	sept. tonnes	oct. tonnes	nov. tonnes	déc. tonnes	Cumul 2006 tonnes
Séré	825	776	930	811	891	943	842	920	812	765	859	726	10'100
Mozzarella	1'072	1'064	1'288	1'243	1'563	1'705	1'559	1'423	1'135	1'169	1'143	1'106	15'470
Mascarpone	42	39	61	49	68	45	45	52	51	56	83	82	673
Autres produits frais	1'217	1'038	1'351	1'180	1'428	1'318	1'153	1'299	1'090	1'081	1'097	1'053	14'305
Total fromages frais	3'156	2'917	3'631	3'283	3'951	4'011	3'599	3'694	3'088	3'072	3'182	2'967	40'551
Fromage à croûte fleurie, maigre à 1/4 gras	0	0	0	0	0	0	0	0	0	0	0	0	0
Fromage à croûte fleurie, 1/2 gras à gras	131	115	138	119	128	130	103	159	109	117	139	101	1'489
Fromage à croûte fleurie, crème	94	97	120	124	132	123	89	116	131	117	128	99	1'370
Bleu, fromage à pâte persillée	0	0	0	0	0	0	0	0	0	0	0	0	0
Tomme	160	164	169	158	180	192	152	199	159	158	173	123	1'987
Vacherin Mont-d'Or	57	22	11	0	0	0	0	37	107	104	104	69	511
Autres fromages à croûte fleurie, maigres à 1/4 gras	2	18	10	5	4	7	3	3	2	5	11	7	77
Autres fromages à croûte fleurie, 1/2 gras à gras	55	69	67	66	65	68	61	68	67	66	70	50	772
Autres fromages à croûte fleurie, crème	57	49	43	44	54	44	38	55	44	55	46	37	566
Total fromage à pâte molle	556	534	559	516	564	564	445	638	619	623	671	485	6'774
Appenzeller	693	595	637	672	738	747	747	811	798	718	718	788	8'662
Tilsiter	380	322	390	350	387	383	296	328	325	342	301	318	4'122
Fromage du Valais (fromage à raclette du Valais)	192	182	238	220	225	146	68	49	252	187	143	156	2'058
Raclette Suisse	598	445	721	831	1'124	1'187	1'249	1'254	1'238	1'031	701	492	10'871
Vacherin fribourgeois	133	101	82	66	142	195	262	305	341	281	221	214	2'343
Tête de Moine	170	144	147	140	170	171	169	207	198	200	171	177	2'064
Fromage du Jura	19	13	19	18	22	16	13	8	11	18	11	17	185
Winzerkäse	37	30	31	31	32	31	34	36	31	34	31	33	391
Mutschli	37	33	38	32	42	46	30	36	70	60	47	34	505
Fromage d'alpage à pâte mi-dure	0	0	0	0	2	3	3	17	1'164	371	68	1	1'629
Fromage de montagne des Grisons	86	76	86	85	88	74	47	16	20	38	61	77	754
Fromages de montagne, à la coupe	115	114	115	123	145	142	95	82	111	120	107	127	1'396
St. Paulin Suisse	80	66	49	46	73	58	81	68	66	73	52	97	809
Edam suisse	53	47	55	45	85	49	46	60	49	42	28	47	606
Fromage affiné à froid	2	1	1	2	3	0	2	1	3	2	2	2	21
Fromage à pâte mi-dure persillée	11	11	11	12	19	23	7	6	18	18	12	11	159
Fromage semi - préparé	95	103	128	96	139	69	59	79	85	97	97	60	1'107
Fromage pour la fonte, gras	100	121	152	94	106	87	85	96	93	96	103	124	1'257
Autres fromages à pâte mi-dure, maigre à 1/4 gras	66	66	75	65	81	62	54	49	53	58	53	46	728
Autres fromages à pâte mi-dure, 1/2 gras à gras	703	603	723	671	717	648	606	615	714	758	758	739	8'255
Autres fromages à pâte mi-dure, crème	123	102	188	160	135	103	110	160	148	137	154	123	1'643
Total fromage à pâte mi-dure	3'690	3'174	3'887	3'758	4'473	4'239	4'062	4'285	5'788	4'681	3'840	3'683	49'560
Emmentaler	2'681	2'520	2'975	3'029	3'184	2'875	2'871	2'860	2'693	2'777	2'695	2'734	33'894
Switzerland Swiss	155	200	156	168	188	134	143	208	299	304	237	169	2'361
Gruyère	2'343	2'227	2'638	2'684	2'810	2'455	2'315	2'116	2'130	2'314	2'113	2'222	28'367
Fromage d'alpage à pâte dure	0	0	0	0	27	115	134	147	1'034	376	79	1	1'913
Autres fromages à pâte dure, maigre à 1/4 gras	3	4	9	8	13	14	14	10	9	2	8	2	96
Autres fromages à pâte dure, 1/2 gras à gras	544	497	643	639	685	510	487	424	441	568	652	694	6'784
Autres fromages à pâte dure, crème	2	0	1	2	2	2	0	2	4	4	4	3	26
Total fromage à pâte dure	5'728	5'448	6'422	6'530	6'909	6'105	5'964	5'767	6'610	6'345	5'788	5'825	73'441
Sbrinz	136	120	129	142	162	163	150	125	121	149	132	135	1'664
Total fromage à pâte extra-dure	136	120	129	142	162	163	150	125	121	149	132	135	1'664
Fromage pur chèvre	17	33	55	70	84	80	71	67	106	91	41	28	743
Fromage pur brebis	11	14	18	19	25	21	18	16	13	10	10	10	185
Total produits spéciaux	27	47	73	89	108	100	89	83	119	101	51	38	925
Total fromage	13'293	12'240	14'700	14'318	16'166	15'182	14'310	14'590	16'346	14'971	13'663	13'135	172'914

Production fromagère novembre 2007 en comparaison avec le même mois de l'année précédente





Production fromagère: janvier à novembre 2007 (en %) Total 162 633 tonnes



Production de lait de consommation

Variété de lait	Production mensuelle		Différence par rapport au même mois de l'année précédente		Production cumulée		Différence par rapport à la même période de l'année précédente	
	<i>novembre 2006</i> tonnes	<i>novembre 2007</i> tonnes	tonnes	(%)	<i>jan. - nov. 2006</i> tonnes	<i>jan. - nov. 2007</i> tonnes	tonnes	(%)
Lait cru	833	828	-5	-0.6	12'106	11'335	-771	-6.4
Lait past. enrichi en matière grasse	0	0	0		0	0	0	
Lait UHT enrichi en matière grasse	101	61	-40	-39.6	1'011	972	-39	-3.9
Lait entier past.	7'939	8'010	71	0.9	85'461	82'891	-2'570	-3.0
Lait entier UHT	16'565	15'172	-1'393	-8.4	159'202	153'943	-5'259	-3.3
Lait partiellement écrémé past.	6'841	7'047	206	3.0	71'961	73'106	1'145	1.6
Lait partiellement écrémé UHT	10'509	9'872	-637	-6.1	104'421	110'199	5'778	5.5
Lait écrémé past.	0	22	22		14	236	222	1'585.7
Lait écrémé UHT	1'272	1'179	-93	-7.3	14'307	13'526	-781	-5.5
Total lait de consommation	44'060	42'191	-1'869	-4.2	448'483	446'208	-2'275	-0.5

Production et ventes de beurre

Production de beurre

	Production mensuelle		Différence par rapport au même mois de l'année précédente		Production cumulée		Différence par rapport à la même période de l'année précédente	
	<i>novembre 2006</i>	<i>novembre 2007</i>			<i>jan. - nov. 2006</i>	<i>jan. - nov. 2007</i>		
	tonnes	tonnes	tonnes	(%)	tonnes	tonnes	tonnes	(%)
Total production de beurre	2'266	2'560	294	13.0	33'863	33'712	-151	-0.4

Ventes de beurre (y compris beurre importé)

	Ventes mensuelles		Différence par rapport au même mois de l'année précédente		Ventes cumulées		Différence par rapport à la même période de l'année précédente	
	<i>novembre 2006</i>	<i>novembre 2007</i>			<i>jan. - nov. 2006</i>	<i>jan. - nov. 2007</i>		
	tonnes	tonnes	tonnes	(%)	tonnes	tonnes	tonnes	(%)
Beurre de choix	469	491	22	4.7	5'206	5'644	438	8.4
LE BEURRE, beurre industriel ou artisanal	2'868	2'885	17	0.6	24'726	26'258	1'532	6.2
Beurre de fromagerie	26	25	-1	-3.8	290	307	17	5.9
Autres beurres	273	324	51	18.7	2'990	3'018	28	0.9
Beurre fondu	450	426	-24	-5.3	4'201	4'378	177	4.2
Beurre déshydraté et autres	34	44	10	29.4	335	399	64	19.1
Total des ventes indigènes	4'120	4'195	75	1.8	37'748	40'004	2'256	6.0
Exportation	0	0	0		0	0	0	
trafic de perfectionnement *	0	0	0		54	11	-43	-79.6
Total des ventes	4'120	4'195	75	1.8	37'802	40'015	2'213	5.9

* Source: OSB

Production de spécialités laitières

Crème de consommation

	Production mensuelle		Différence par rapport au même mois de l'année précédente		Production cumulée		Différence par rapport à la même période de l'année précédente	
	<i>novembre 2006</i> tonnes	<i>novembre 2007</i> tonnes	tonnes	(%)	<i>jan. - nov. 2006</i> tonnes	<i>jan. - nov. 2007</i> tonnes	tonnes	(%)
Crème double	43	48	5	11.6	529	597	68	12.9
Crème entière 35%	2'510	2'273	-237	-9.4	23'317	24'515	1'198	5.1
Demi-crème	1'164	1'174	10	0.9	12'038	12'352	314	2.6
Crème à café	2'244	2'366	122	5.4	22'624	23'162	538	2.4
Total crème de consommation	5'961	5'861	-100	-1.7	58'508	60'626	2'118	3.6

Autres spécialités laitières

	Production mensuelle		Différence par rapport au même mois de l'année précédente		Production cumulée		Différence par rapport à la même période de l'année précédente	
	<i>novembre 2006</i> tonnes	<i>novembre 2007</i> tonnes	tonnes	(%)	<i>jan. - nov. 2006</i> tonnes	<i>jan. - nov. 2007</i> tonnes	tonnes	(%)
Lait acidulé	391	510	119	30.4	3'761	5'162	1'401	37.3
Crème acidulée	110	146	36	32.7	1'339	1'733	394	29.4
Desserts (crèmes, flans, coupes, etc.)	2'018	2'107	89	4.4	21'703	21'489	-214	-1.0
Boissons lactées	5'501	5'728	227	4.1	60'969	61'479	510	0.8
Yogourt	11'284	10'976	-308	-2.7	130'068	129'187	-881	-0.7
Kéfir	5	5	0	0.0	58	62	4	6.9
Glaces comestibles	1'208	1'087	-121	-10.0	20'293	20'989	696	3.4

Production de poudre de lait et de lait condensé

	Production mensuelle		Différence par rapport au même mois de l'année précédente		Production cumulée		Différence par rapport à la même période de l'année précédente	
	<i>novembre 2006</i>	<i>novembre 2007</i>			<i>jan. - nov. 2006</i>	<i>jan. - nov. 2007</i>		
	tonnes	tonnes	tonnes	(%)	tonnes	tonnes	tonnes	(%)
Poudre de lait entier	1'075	1'608	533	49.6	14'558	15'226	668	4.6
Poudre de lait partiellement écrémé	370	368	-2	-0.5	3'245	3'509	264	8.1
Poudre de lait enrichie et poudre de crème	34	30	-4	-11.8	306	361	55	18.0
Poudre de lait écrémé	1'461	865	-596	-40.8	21'797	22'562	765	3.5
Poudre de babeurre	28	31	3	10.7	578	221	-357	-61.8
Poudre de petit-lait	124	115	-9	-7.3	2'165	2'154	-11	-0.5
Lait condensé	200	277	77	38.5	2'158	2'541	383	17.7

Exportations de fromage par produit/groupe de produit

Variété / catégorie	Exportations mensuelles		Différence par rapport au même mois de l'année précédente		Exportations cumulées		Différence par rapport à la même période de l'année précédente	
	novembre 2006 tonnes	novembre 2007 tonnes	tonnes	(%)	jan. - nov. 2006 tonnes	jan. - nov. 2007 tonnes	tonnes	(%)
Total fromages frais	32.7	53.9	21.2	64.7	325.1	376.8	51.6	15.9
Vacherin Mont-d'Or	10.0	13.2	3.1	31.4	33.6	34.2	0.6	1.8
Autres fromages à pâte molle	21.0	46.6	25.6	122.2	310.8	296.1	-14.7	-4.7
Total fromages à pâte molle	31.0	59.7	28.8	92.9	344.4	330.3	-14.1	-4.1
Appenzeller	464.4	574.4	110.1	23.7	4'808.3	4'956.3	148.0	3.1
Tilsiter	67.6	63.1	-4.4	-6.6	406.8	492.2	85.4	21.0
Raclette Suisse	182.0	218.0	35.9	19.7	608.9	703.3	94.4	15.5
Vacherin Fribourgeois	41.0	46.3	5.3	12.9	229.9	207.5	-22.4	-9.8
Tête de Moine	152.6	204.7	52.1	34.2	987.9	1'115.0	127.1	12.9
Autres fromages à pâte mi-dure	179.5	258.0	78.5	43.7	1'096.0	1'826.1	730.2	66.6
Total fromages à pâte mi-dure	1'087.1	1'364.6	277.5	25.5	8'137.9	9'300.4	1'162.6	14.3
Emmentaler	1'870.8	1'825.7	-45.1	-2.4	20'062.4	21'181.6	1'119.2	5.6
Gruyère	1'180.3	1'304.3	124.0	10.5	10'002.0	9'937.9	-64.1	-0.6
Switzerland Swiss	100.6	277.2	176.5	175.4	1'109.1	1'739.9	630.8	56.9
Autres fromages à pâte dure	143.1	172.4	29.4	20.5	1'623.5	1'427.0	-196.5	-12.1
Total fromages à pâte dure	3'294.8	3'579.6	284.8	8.6	32'797.0	34'286.5	1'489.5	4.5
Sbrinz	23.8	33.8	10.0	41.9	390.8	354.2	-36.6	-9.4
Total fromages à pâte extra-dure	23.8	33.8	10.0	41.9	390.8	354.2	-36.6	-9.4
Total fromage fondu	367.9	424.3	56.4	15.3	3'913.2	4'101.0	187.7	4.8
Fondue prête à l'emploi *)	1'087.2	1'099.6	12.3	1.1	4'523.8	4'401.0	-122.7	-2.7
Autres fromages	30.0	117.6	87.6	291.7	247.9	743.7	495.8	200.0
Total	5'954.5	6'733.1	778.5	13.1	50'680.2	53'893.9	3'213.7	6.3

*) sans Autres préparations de produits alimentaires à base de matière grasse du lait à partir du 1er janvier 2006
Source: DGD

**) sans Autres préparations de produits alimentaires à base de matière grasse du lait à partir du 1er janvier 2006
Source: DGD

Exportations par pays

Novembre 2007

PAYS																					TOTAL	
	t	t	t	t	t	t	t	t	t	t	t	t	t	t	t	t	t	t	t	t		t
EUROPE																						
Allemagne	319.2	284.5	*	*	10.3	614.1	461.3	9.1	136.7	126.3	52.0	168.8	954.1	3.9	0.3	40.4	44.6	40.7	13.7	562.8	2'230.0	
France	147.8	162.7	*	*	52.7	363.2	55.6	29.7	25.0	32.0	*	8.7	150.9	3.7	*	4.3	8.0	1.7	0.8	107.6	632.3	
Italie	790.4	32.5	*	*	52.4	875.4	2.2	*	*	7.1	*	0.8	10.1	41.2	0.5	0.4	42.2	248.4	0.5	10.4	1'186.9	
BeNeLux	125.3	75.2	*	*	0.3	200.8	11.4	3.3	24.3	14.0	0.0	2.5	55.5		*	0.0	0.0	41.2	12.5	176.3	486.3	
Grande-Bretagne	39.4	82.7	*	*		122.2	2.4	*	*	0.5	*	0.2	3.1		*	0.0	0.0	0.5	0.0	2.7	128.5	
Espagne/Portugal	39.6	40.4	*	*		80.1	*	*	*	*	*				*			3.2			83.2	
UE sans affectation / Autres pays d'Europe (Fondue: autres pays du monde)	145.2	92.8	30.1	53.2	37.4	358.7	23.4	2.1	10.6	19.1	8.5	57.3	121.0	4.5	9.9	0.2	14.6	33.9	0.0	119.5	647.6	
TOTAL EUROPE	1'607.0	771.0	30.1	53.2	153.1	2'614.4	556.2	44.2	196.5	198.9	60.6	238.3	1'294.7	53.4	10.7	45.3	109.4	369.5	27.5	979.3	5'394.8	
Autres pays																						
Canada	55.0	*	*	*	0.2	55.2	3.2	*	*	2.1	*	4.5	9.8		*	0.2	0.2	9.4		81.8	156.5	
USA	114.6	393.9	*	*	1.1	509.6	13.9	0.7	11.6	2.1	*	13.6	42.0		*	0.4	0.4	28.8	0.0	38.5	619.4	
Canada ou USA / autres pays	49.1	139.4	3.7	224.0	17.9	434.1	1.0	1.4	9.8	1.5	2.6	1.7	18.0	0.5	2.5	0.6	3.6	16.5	90.1		562.4	
TOTAL AUTRES PAYS	218.6	533.4	3.7	224.0	19.3	999.0	18.2	2.1	21.4	5.8	2.6	19.8	69.8	0.5	2.5	1.3	4.2	54.8	90.2	120.3	1'338.3	
TOTAL	1'825.7	1'304.3	33.8	277.2	172.4	3'613.4	574.4	46.3	218.0	204.7	63.1	258.0	1'364.6	53.9	13.2	46.6	113.6	424.3	117.6	1'099.6	6'733.1	

* Pour des raisons de protection de données, celles concernant les exportations de variétés ne comportant qu'un ou deux exportateurs ne sont pas ventilées par pays, mais rassemblées sous la rubrique "autres pays d'Europe" ou "Canada ou USA / autres pays".

** sans Autres préparations de produits alimentaires à base de matière grasse du lait à partir du 1er janvier 2006

Source: DGD

Exportations par pays

Novembre 2006

	Emmentaler Gruyère Sbrinz Switzerland Swiss Autres fromages à pâtes dures TOTAL fromages à pâtes dures Appenzeller Vacherin fribourgeois Raclette Suisse Tête de Moine Tilsiter Autres fromages à pâte mi-dure TOTAL fromages à pâte mi-dure Total fromages frais, séché inclus Vacherin Mont d'Or Autres fromages à pâte molle TOTAL fromages à pâte molle Total fromage fondu Autres fromages Fondue																				TOTAL	
PAYS	t	t	t	t	t	t	t	t	t	t	t	t	t	t	t	t	t	t	t	t	t	t
EUROPE																						
Allemagne	319.0	255.3	*	*	17.9	592.2	370.9	15.3	126.8	87.9	45.7	129.6	776.3	3.0	0.7	4.3	8.0	14.8	3.2	463.5	1'857.9	
France	184.0	178.4	*	*	0.5	362.9	36.7	18.9	11.7	32.0	*	7.6	106.9	0.1	*	4.7	4.8	1.0	1.5	110.7	587.8	
Italie	857.4	41.5	*	*	119.4	1'018.2	10.5	*	*	4.9	*	0.6	15.9	29.0	0.6	0.0	29.6	256.5		12.2	1'332.5	
BeNeLux	116.5	73.6	*	*	0.5	190.6	10.5	2.9	19.1	11.9	0.1	2.2	46.8		*			25.0	22.5	235.9	520.8	
Grande-Bretagne	35.8	64.0	*	*		99.7	2.1	*	*	0.4	*	0.4	2.9		*	0.0	0.0	0.9		0.5	104.1	
Espagne/Portugal	20.8	18.4	*	*		39.2	*	*	*	*	50.0				*			1.4			40.5	
Autres pays d'Europe	155.8	55.7	23.1	6.1	0.5	241.3	27.0	1.0	9.5	11.9	10.6	29.8	89.8		6.9	10.7	17.6		0.0	114.0	462.8	
TOTAL EUROPE	1'689.3	686.9	23.1	6.1	138.7	2'544.1	457.7	38.2	167.2	149.1	56.3	170.2	1'038.6	32.2	8.2	19.7	60.0	299.6	27.2	936.9	4'906.4	
Autres pays																						
Canada	21.1	*	*	*		21.1	0.3	*	*	0.4	*	0.5	1.3		*			24.3		90.8	137.5	
USA	111.1	430.8	*	*	4.3	546.2	5.9	2.7	9.5	2.6	*	7.6	28.3		*	0.3	0.3	17.0	0.9	59.5	652.2	
Canada ou USA / autres pays	49.3	62.7	0.7	94.5		207.2	0.5	0.2	5.4	0.4	11.3	1.2	18.9	0.5	1.8	1.0	3.4	27.0	2.0		258.4	
TOTAL AUTRES PAYS	181.5	493.4	0.7	94.5	4.3	774.5	6.7	2.9	14.9	3.5	11.3	9.3	48.5	0.5	1.8	1.3	3.6	68.4	2.9	150.3	1'048.1	
TOTAL	1'870.8	1'180.3	23.8	100.6	143.1	3'318.6	464.4	41.0	182.0	152.6	67.6	179.5	1'087.1	32.7	10.0	21.0	63.7	367.9	30.0	1'087.2	5'954.5	

* Pour des raisons de protection de données, celles concernant les exportations de variétés ne comportant qu'un ou deux exportateurs ne sont pas ventilées par pays, mais rassemblées sous la rubrique "autres pays d'Europe" ou "Canada ou USA / autres pays".

** sans Autres préparations de produits alimentaires à base de matière grasse du lait à partir du 1er janvier 2006

Source: DGD

Exportations par pays, cumulées

Janvier à novembre 2007

PAYS	Produits																				TOTAL
	t	t	t	t	t	t	t	t	t	t	t	t	t	t	t	t	t	t	t	t	
EUROPE																					
Allemagne	3'158.3	2'189.6			313.9	5'661.8	3'838.4	40.3	318.4	613.5	369.4	1'099.6	6'279.7	95.6	1.0	181.8	278.3	359.2	179.2	1'175.3	13'933.4
France	1'833.2	1'547.4			141.1	3'521.7	542.8	116.8	89.5	240.3		58.6	1'048.0	5.8		50.2	56.0	25.6	9.6	427.4	5'088.3
Italie	11'464.7	365.1			810.2	12'640.0	41.8			42.7		4.7	89.2	260.7	0.8	1.0	262.5	2'511.7	4.5	56.2	15'564.0
BeNeLux	1'012.8	642.9			16.0	1'671.8	68.4	12.2	92.6	79.0	0.6	18.0	270.8			0.0	0.0	382.1	71.8	840.7	3'237.1
Grande-Bretagne	334.5	557.3			0.3	892.1	13.7			2.0		1.0	16.8	0.0		0.3	0.3	20.4	0.1	23.1	952.7
Espagne/Portugal	199.8	302.4			0.0	502.2						0.0	0.0					26.3			528.5
UE sans affectation / Autres pays d'Europe (Fondue: autres pays du monde)	907.2	643.2	289.8	306.2	88.4	2'234.8	318.3	17.7	39.4	101.6	101.9	524.9	1'103.9	10.4	29.9	53.2	93.4	170.0	7.7	858.5	4'468.3
TOTAL EUROPE	18'910.6	6'247.9	289.8	306.2	1'369.9	27'124.5	4'823.4	187.1	540.0	1'079.1	471.8	1'706.9	8'808.2	372.4	31.7	286.5	690.6	3'495.2	272.8	3'381.1	43'772.4
Autres pays																					
Canada	598.8				2.1	600.9	20.7			13.8		26.1	60.6			0.2	0.2	210.0	0.5	548.6	1'420.8
USA	1'169.7	2'334.7			24.0	3'528.4	91.8	4.9	71.8	13.9		72.7	255.0			2.4	2.4	192.0	2.1	471.4	4'451.3
Canada ou USA / autres pays	502.6	1'355.3	64.4	1'433.7	31.0	3'387.0	20.5	15.5	91.6	8.3	20.4	20.4	176.6	4.3	2.6	6.9	13.8	203.7	468.4		4'249.4
TOTAL AUTRES PAYS	2'271.1	3'690.0	64.4	1'433.7	57.1	7'516.3	132.9	20.4	163.3	35.9	20.4	119.2	492.2	4.3	2.6	9.6	16.4	605.7	470.9	1'019.9	10'121.5
TOTAL	21'181.6	9'937.9	354.2	1'739.9	1'427.0	34'640.7	4'956.3	207.5	703.3	1'115.0	492.2	1'826.1	9'300.4	376.8	34.2	296.1	707.0	4'101.0	743.7	4'401.0	53'893.9

* Pour des raisons de protection de données, celles concernant les exportations de variétés ne comportant qu'un ou deux exportateurs ne sont pas ventilées par pays, mais rassemblées sous la rubrique "autres pays d'Europe" ou "Canada ou USA / autres pays".
 **) sans Autres préparations de produits alimentaires à base de matière grasse du lait à partir du 1er janvier 2006
 Source: DGD

Exportations par pays, cumulées

janvier à novembre 2006

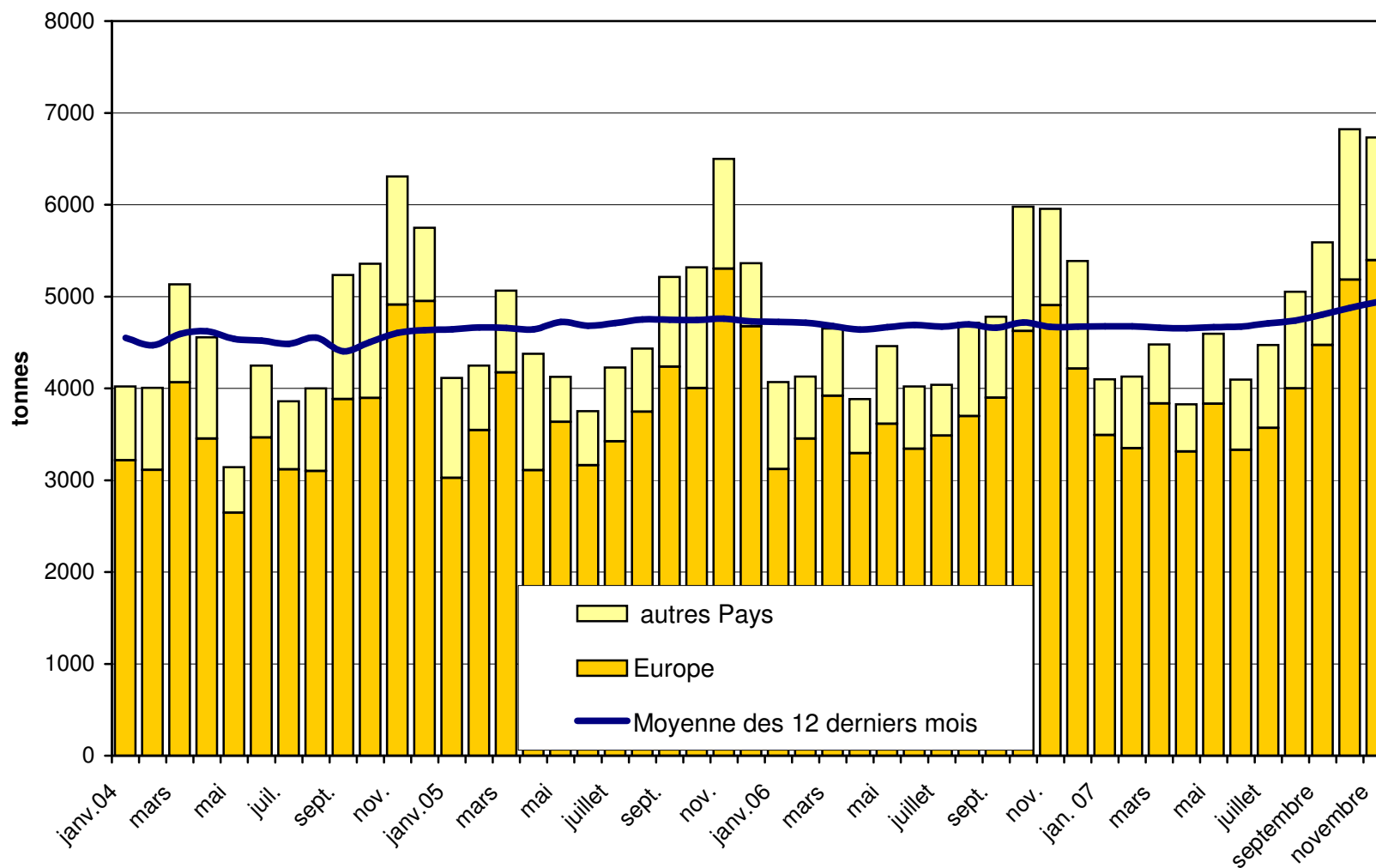
PAYS	Exportations par pays, cumulées																				TOTAL
	t	t	t	t	t	t	t	t	t	t	t	t	t	t	t	t	t	t	t	t	
EUROPE																					
Allemagne	2'651.6	2'076.9	*	*	79.8	4'808.3	3'648.5	57.8	286.5	571.4	295.6	799.6	5'659.3	38.4	2.1	220.6	261.1	313.7	91.0	1'184.8	12'318.3
France	1'985.6	1'635.9	*	*	11.1	3'632.6	532.6	124.2	67.7	212.3	*	42.6	979.4	1.9	*	38.7	40.6	11.2	4.0	445.8	5'113.7
Italie	10'039.0	312.0	*	*	944.3	11'295.4	47.1	*	*	31.4	*	4.6	83.1	281.6	1.0	0.2	282.8	2'565.0	4.0	60.3	14'290.5
BeNeLux	1'012.3	647.3	*	*	11.3	1'670.9	78.3	14.3	84.5	66.9	0.6	15.9	260.6		*	0.3	0.3	367.6	98.1	947.2	3'344.7
Grande-Bretagne	309.9	507.9	*	*	0.0	817.8	25.5	*	*	2.1	*	1.6	29.1		*	0.0	0.0	14.5	0.0	21.0	881.9
Espagne/Portugal	243.2	288.2	*	*	0.9	532.3	*	*	*	*	*	0.0	0.0		*			27.0	0.0		559.4
Autres pays d'Europe	1'291.9	589.6	338.5	156.7	553.7	2'930.4	383.4	11.6	26.7	78.3	83.5	155.8	739.3	0.3	28.0	40.2	68.5	9.1	2.7	833.8	4'564.9
TOTAL EUROPE	17'533.5	6'057.7	338.5	156.7	#####	25'687.7	4'715.5	208.0	465.4	962.3	379.7	#####	7'750.9	322.2	31.2	299.9	653.3	3'308.2	199.7	3'473.6	41'073.4
Autres pays																					
Canada	560.3	*	*	*	1.6	562.0	15.8	*	*	9.9	*	16.1	41.8		*			222.3		592.5	1'418.6
USA	1'425.6	2'566.8	*	*	17.2	4'009.6	60.0	9.5	63.3	10.4	*	47.3	190.5		*	1.4	1.4	171.1	2.3	438.5	4'813.4
Canada ou USA / autres pays	543.0	1'377.5	52.3	952.4	3.4	2'928.6	17.0	12.5	80.2	5.3	27.1	12.6	154.7	2.9	2.5	9.5	14.8	211.7	45.9		3'374.9
TOTAL AUTRES PAYS	2'528.9	3'944.3	52.3	952.4	22.3	7'500.1	92.8	21.9	143.5	25.6	27.1	76.0	387.0	2.9	2.5	10.9	16.2	605.1	48.2	1'050.2	9'606.9
TOTAL	20'062.4	10'002.0	390.8	1'109.1	#####	33'187.9	4'808.3	229.9	608.9	987.9	406.8	#####	8'137.9	325.1	33.6	310.8	669.6	3'913.2	247.9	4'523.8	50'680.2

* Pour des raisons de protection de données, celles concernant les exportations de variétés ne comportant qu'un ou deux exportateurs ne sont pas ventilées par pays, mais rassemblées sous la rubrique "autres pays d'Europe" ou "Canada ou USA / autres pays".

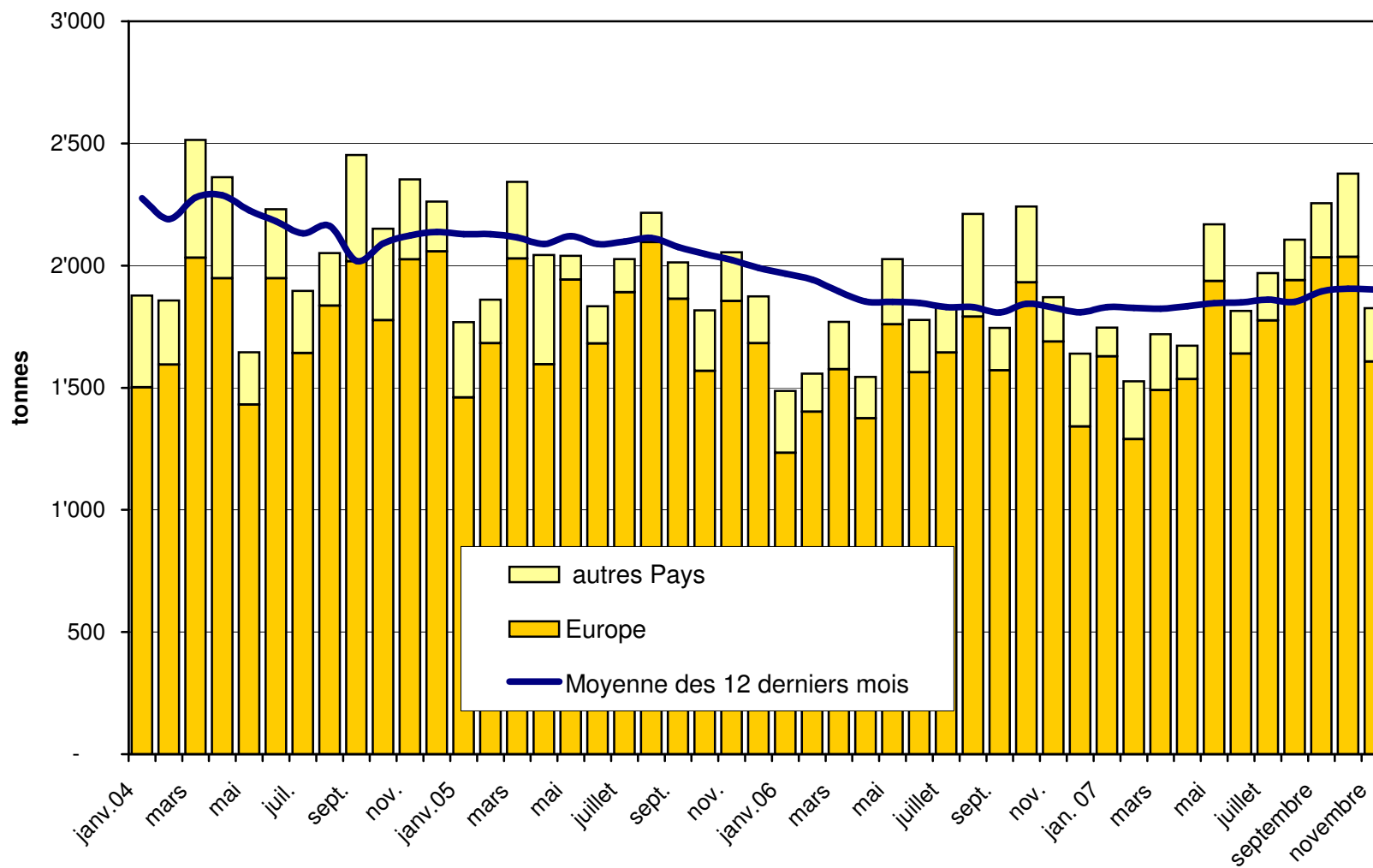
**) sans Autres préparations de produits alimentaires à base de matière grasse du lait à partir du 1er janvier 2006

Source: DGD

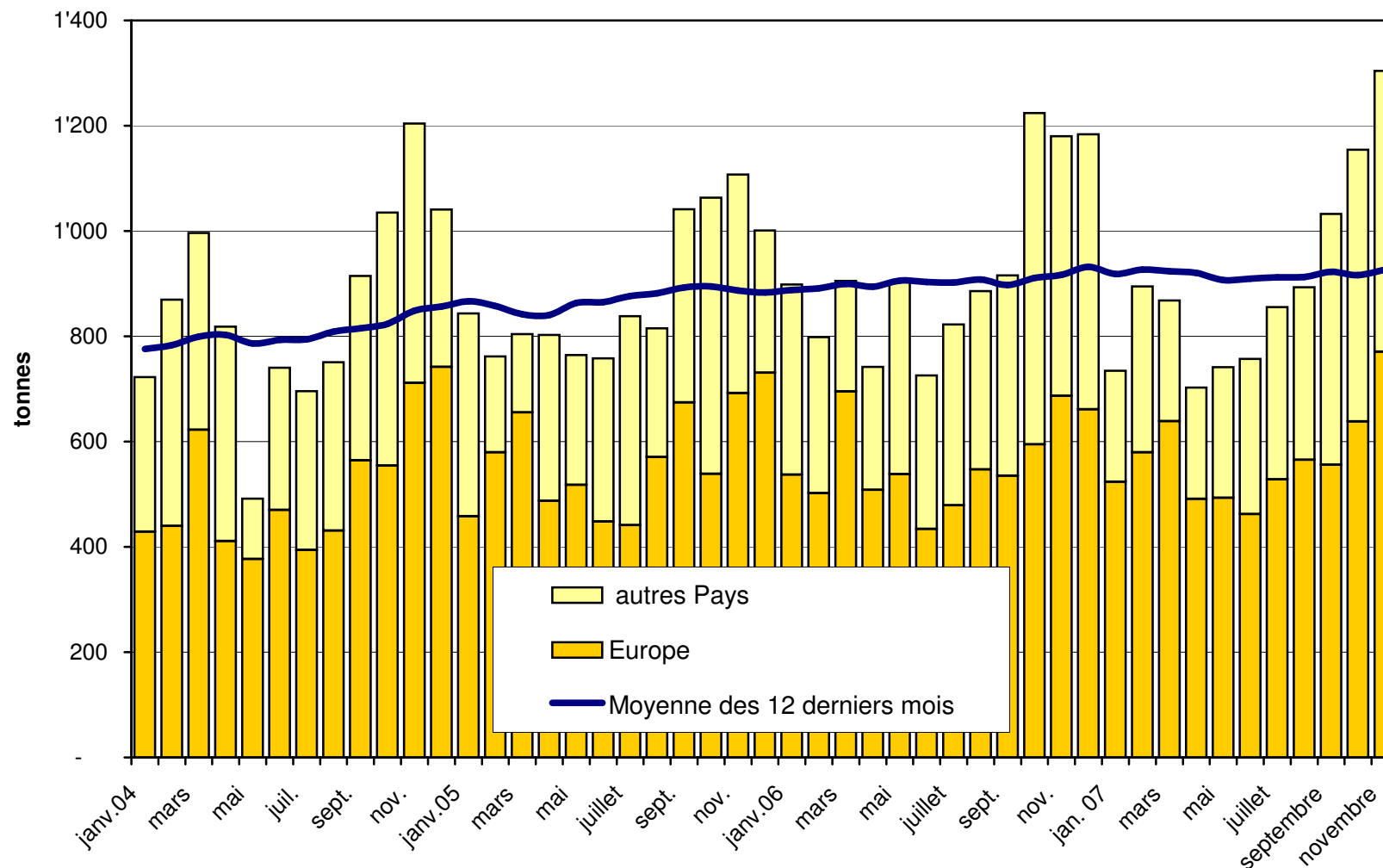
Total des exportations de fromage (y c. mélanges à fondue et fromage fondu) depuis 2004
Valeur moyenne des 12 derniers



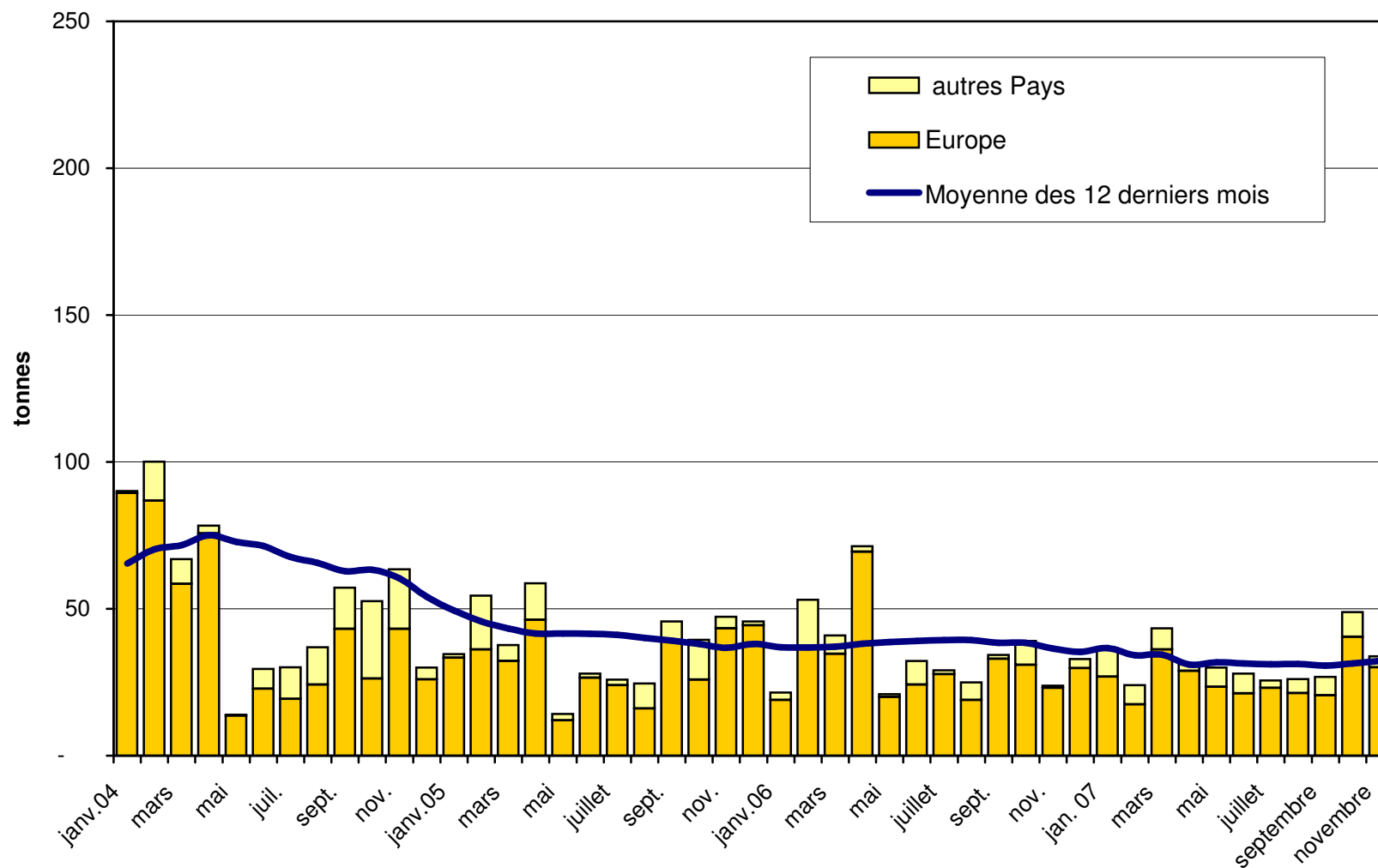
Exportations d'Emmentaler depuis 2004 Valeur moyenne des 12 derniers mois



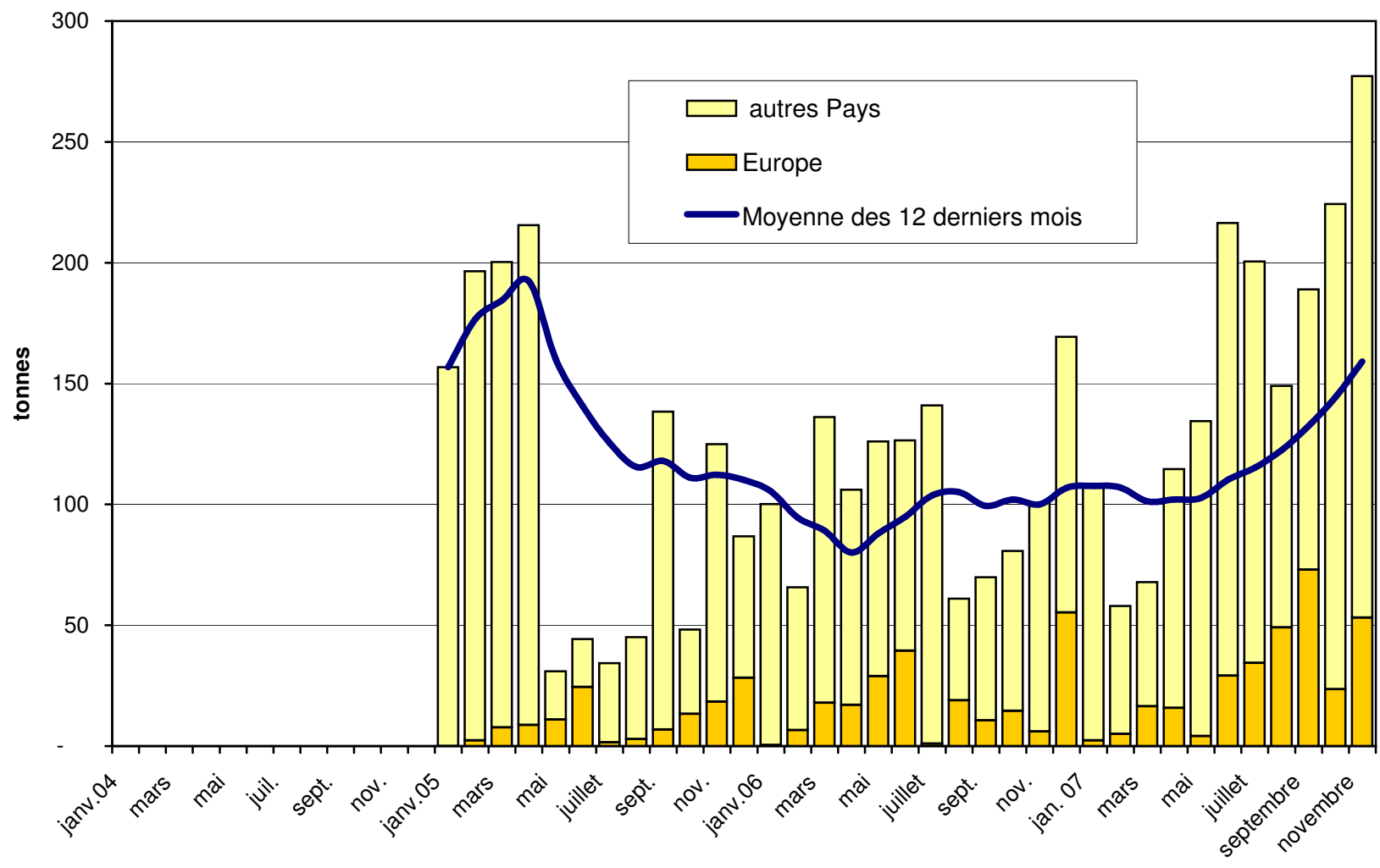
Exportations de Gruyère depuis 2004 Valeur moyenne des 12 derniers mois



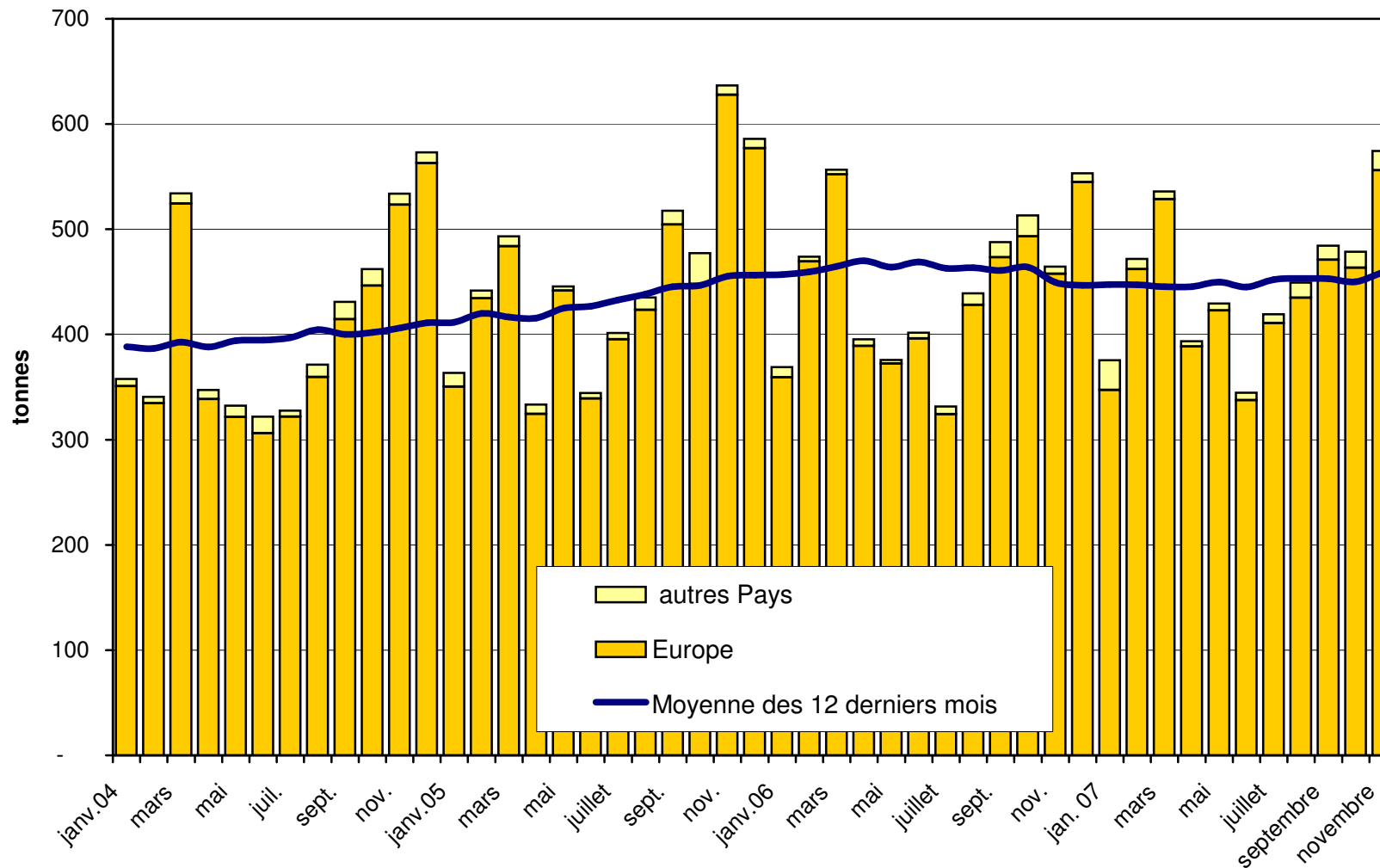
Exportations de sbrinz depuis 2004 Valeur moyenne des 12 derniers mois



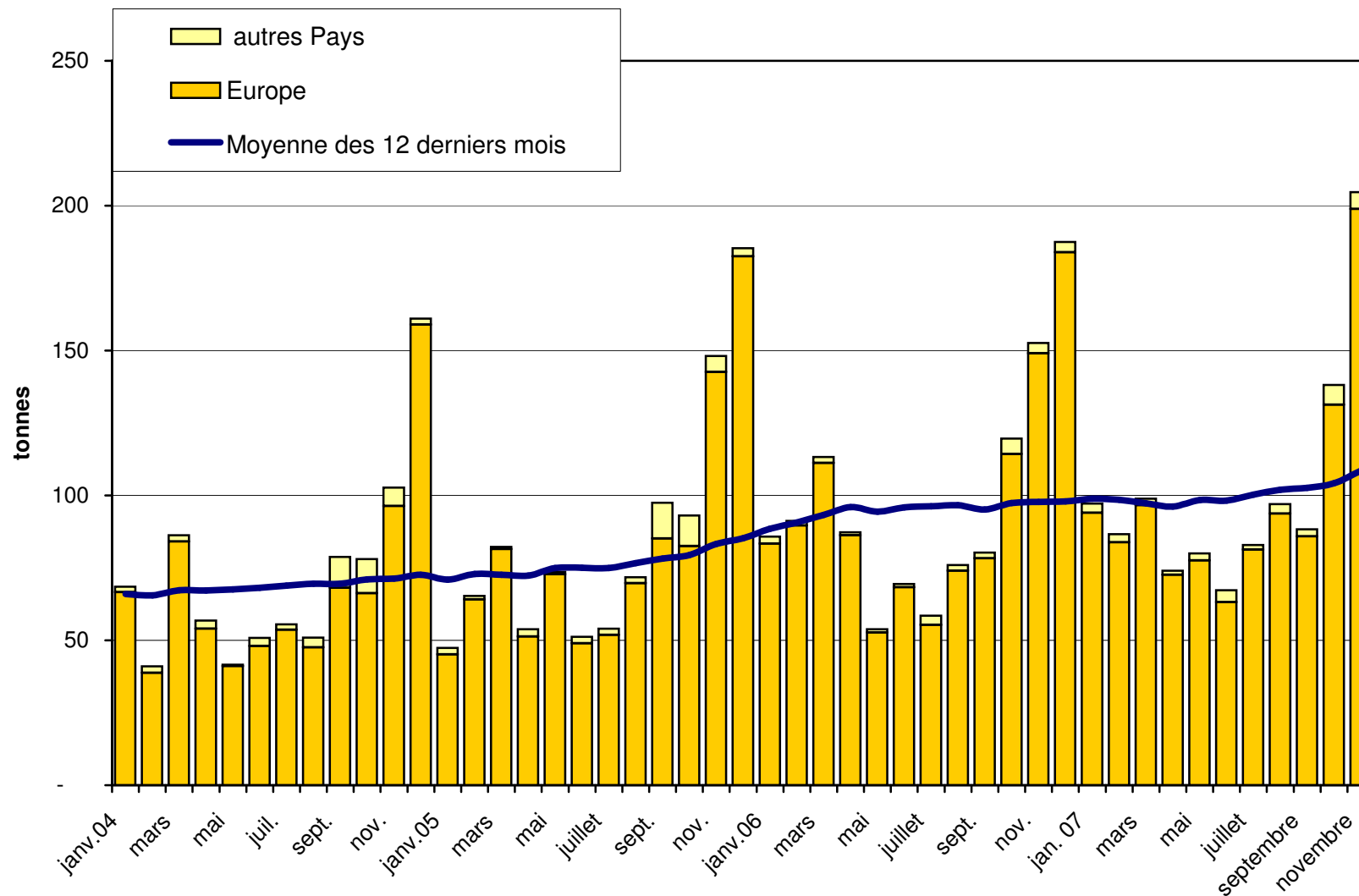
Exportations de Switzerland Swiss depuis 2005



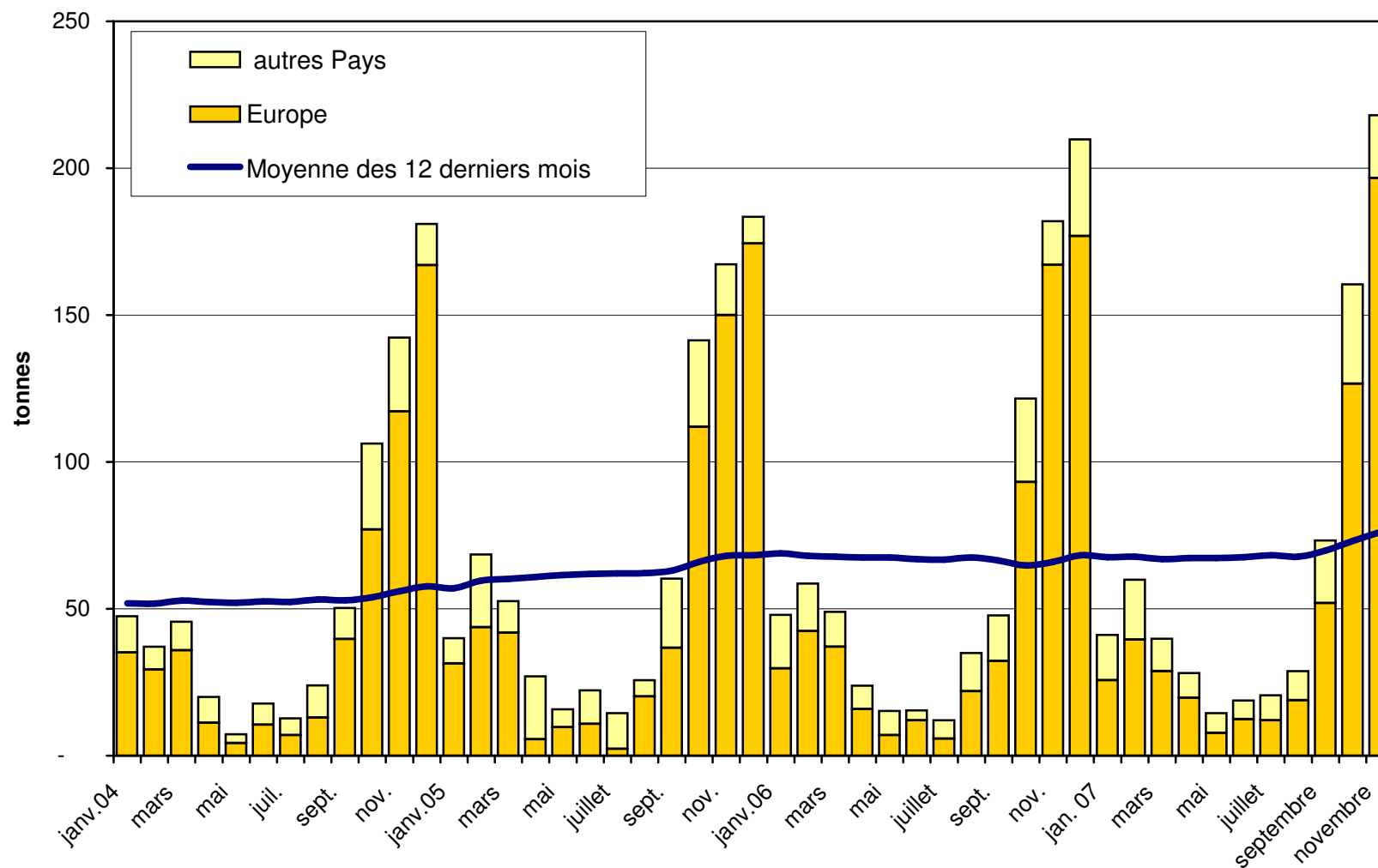
Exportations du Fromage Appenzeller depuis 2004 Valeur moyenne des 12 derniers mois



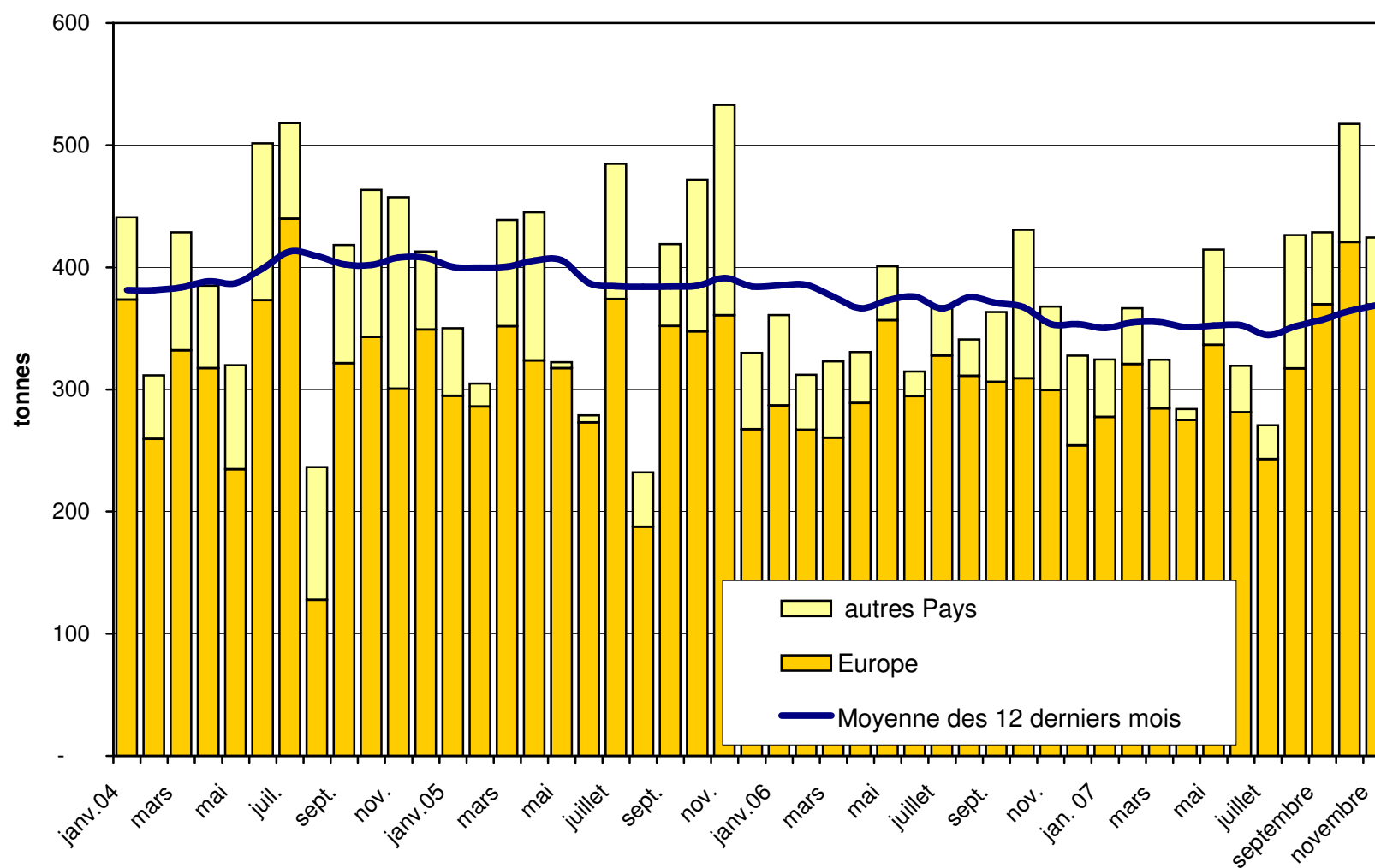
Exportations de Tête de Moine depuis 2004 Valeur moyenne des 12 derniers mois



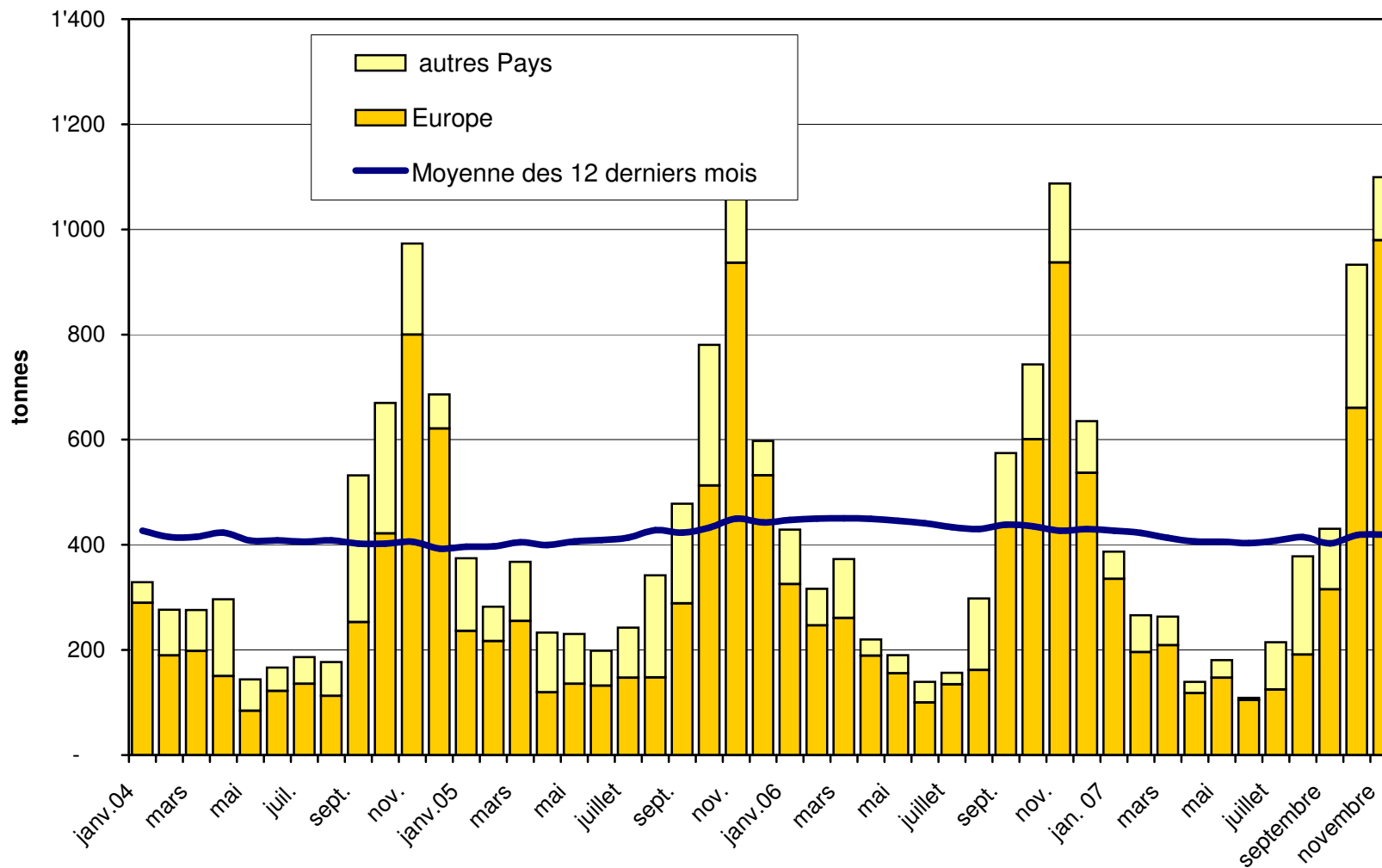
Exportations de Raclette Suisse depuis 2004 Valeur moyenne des 12 derniers mois



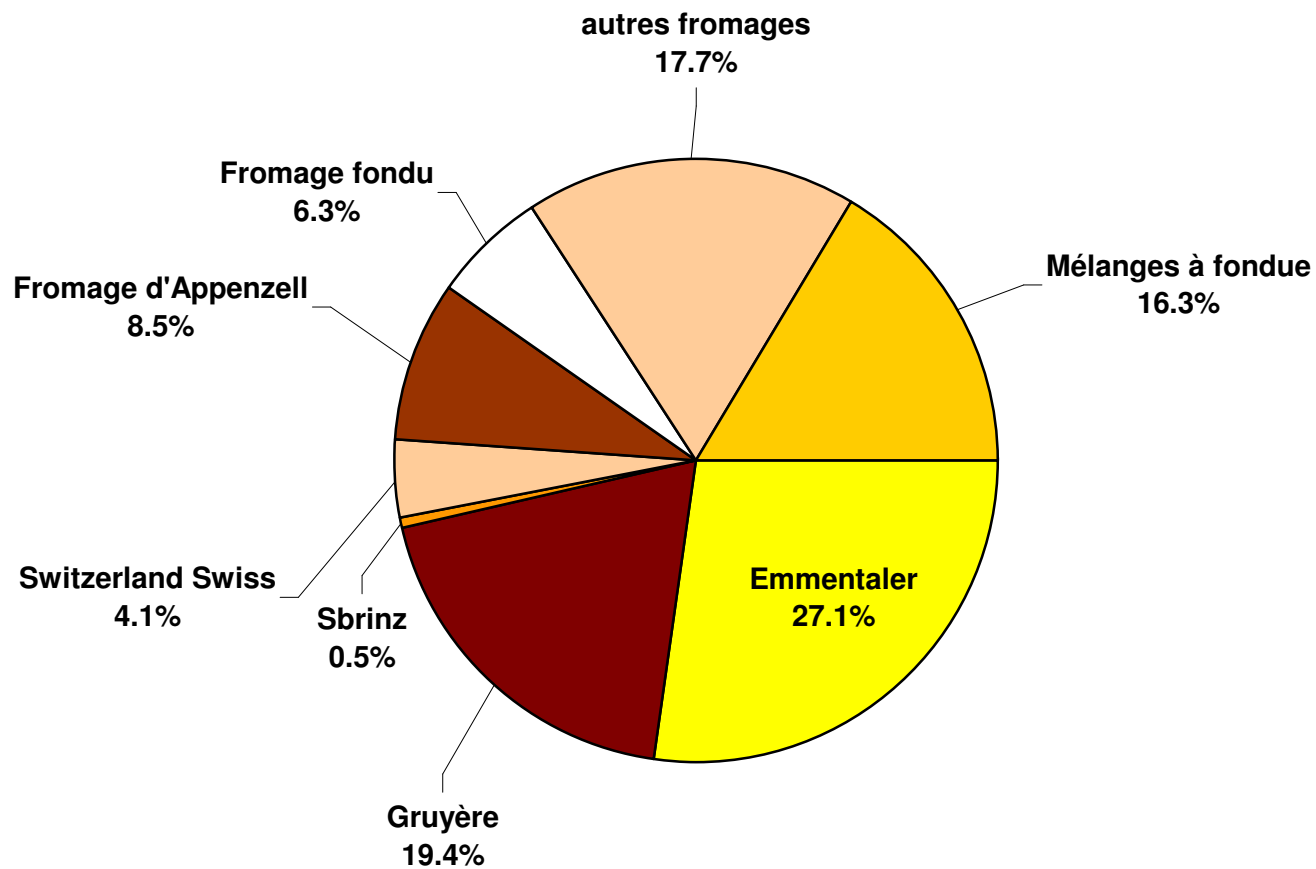
Exportations de fromage fondu depuis 2004 Valeur moyenne des 12 derniers mois



Exportations de Fondue prête à l'emploi depuis 2004 Valeur moyenne des 12 derniers mois



Pourcentage des exportations de fromage par variété en novembre 2007 Total 6 733 tonnes



Importations de fromage par produit/groupe de produit

Fromages / Catégorie	Importations mensuelles		Différence par rapport au même mois de l'année précédente		Importations cumulées		Différence par rapport à la période de l'année précédente	
	<i>novembre 2006</i> tonnes	<i>novembre 2007</i> tonnes	tonnes	(%)	<i>jan. - nov. 2006</i> tonnes	<i>jan. - nov. 2007</i> tonnes	tonnes	(%)
Mascarpone, Ricotta Romana	89.7	112.4	22.7	25.3	954.1	1'057.6	103.5	10.9
Mozzarella	161.6	174.7	13.1	8.1	2'463.8	2'727.1	263.3	10.7
Autres fromages frais	496.6	636.0	139.4	28.1	5'701.3	6'847.1	1'145.8	20.1
Total fromages frais	747.9	923.0	175.2	23.4	9'119.1	10'631.8	1'512.7	16.6
Danablu, Gorgonzola, Roquefort	19.2	21.0	1.8	9.4	295.5	217.6	-77.9	-26.4
Fromage à croûte fleurie	160.2	193.0	32.8	20.5	1'542.5	1'740.4	197.9	12.8
Bleu, fromage à pâte persillée	0.0	0.0	0.0		0.0	0.0	0.0	
Brie, Camembert, Italic	127.5	144.9	17.4	13.6	1'209.9	1'367.5	157.6	13.0
Autres fromages à pâte molle	353.5	460.2	106.7	30.2	3'985.6	4'768.6	783.0	19.6
Total fromages à pâte molle	660.4	819.1	158.7	24.0	7'033.4	8'094.0	1'060.6	15.1
Fromage à pâte mi-dure persillée	7.5	4.2	-3.3	-44.4	43.9	43.5	-0.4	-0.9
Caciocavallo, Fontina, Brà, etc.	104.4	67.6	-36.8	-35.3	1'102.4	910.7	-191.7	-17.4
Tilsiter	3.8	1.6	-2.2	-57.8	27.1	24.3	-2.8	-10.4
Autres fromages à pâte mi-dure	442.4	494.1	51.7	11.7	3'925.9	4'798.8	872.9	22.2
Fromages à pâte mi-dure râpé, en poudre	0.0	2.9	2.9		3.0	9.8	6.9	232.7
Total fromages à pâte mi-dure	558.1	570.4	12.3	2.2	5'102.3	5'787.1	684.9	13.4
Fromage aux herbes (Schabziger)	0.0	0.1	0.1		1.0	2.2	1.2	112.0
Fromage à pâte dure persillée	0.3	0.4	0.0	8.9	0.9	2.3	1.3	147.8
Caciocavallo, Fontina, Brà, etc.	18.1	14.9	-3.2	-17.5	268.8	226.6	-42.2	-15.7
Emmentaler	8.9	15.9	7.0	79.0	143.2	146.4	3.2	2.3
Autres fromages à pâte dure	130.6	263.4	132.8	101.7	1'194.5	2'123.3	928.8	77.8
Fromages à pâte dure râpé, en poudre	36.2	29.9	-6.3	-17.4	333.1	353.2	20.0	6.0
Total fromages à pâte dure	194.1	324.6	130.6	67.3	1'941.5	2'853.9	912.3	47.0
Grana/Parmigiano	541.5	365.7	-175.8	-32.5	5'118.1	4'519.1	-599.0	-11.7
Total fromages à pâte extra-dure	541.5	365.7	-175.8	-32.5	5'118.1	4'519.1	-599.0	-11.7
Total variétés de fromages sans fr. fondu	2'701.9	3'002.9	300.9	11.1	28'314.4	31'886.0	3'571.6	12.6
Total fromage fondu	207.8	181.4	-26.4	-12.7	2'145.3	2'215.9	70.6	3.3

Source: DGD

Importations de fromage par pays fournisseur

Novembre 2007

Pays	Type de fromage												TOTAL
	Mascarpone, ricotta Romana	Mozzarella	Autres fromages frais	TOTAL fromages frais	Danablu, Gorgonzola, Roquefort	Brie, Camembert, Reblochon	Autres fromages à pâte molle	TOTAL fromages à pâte molle	Fromage aux herbes	Fromage à pâte dure et mi-dure	Autres fromages		
	tonnes	tonnes	tonnes	tonnes	tonnes	tonnes	tonnes	tonnes	tonnes	tonnes	tonnes	tonnes	
EUROPE													
Allemagne	4.6	52.3	166.7	223.5	2.2		159.7	161.9	0.1	123.4	16.2		525.2
France		0.2	191.9	192.0	10.9	128.1	284.2	423.3		292.6	97.1		1'005.0
Italie	104.5	117.6	190.3	412.4	6.5		181.5	188.0		680.6	35.9		1'316.9
Pays-Bas			1.6	1.6			0.2	0.2		58.4			60.1
Belgique	3.3	4.4	4.2	11.9			0.1	0.1		11.6	0.6		24.2
Luxembourg													
Autriche		0.2	6.2	6.5			2.5	2.5		17.5	31.2		57.7
Grande-Bretagne							0.0	0.0		27.6			27.6
Danemark			75.1	75.1	1.3		27.0	28.3		23.3			126.7
Norvège										0.2			0.2
Suède			0.0	0.0						1.5	0.3		1.8
Portugal							2.5	2.5		8.3			10.7
Espagne							0.3	0.3		10.0			10.3
Grèce			0.0	0.0			12.1	12.1		0.2			12.2
Autres pays d'Europe										5.4			5.4
TOTAL EUROPE	112.4	174.7	636.0	923.0	21.0	128.1	670.0	819.1	0.1	1'260.5	181.4		3'184.2
Autres pays													
Canada													
USA													
Autres pays d'Amérique													
Amérique latine													
Afrique													
Asie													
Australie													
TOTAL AUTRES PAYS													
TOTAL	112.4	174.7	636.0	923.0	21.0	128.1	670.0	819.1	0.1	1'260.5	181.4		3'184.2

Source: DGD

Importations de fromage par pays fournisseur

Novembre 2006

	Mascarpone, ricotta Romana	Mozzarella	Autres fromages frais	TOTAL fromages frais	Danablu, Gorgonzola, Roquefort	Brie, Camembert, Reblochon	Autres fromages à pâte molle	TOTAL fromages à pâte molle	Fromage aux herbes	Fromage à pâte dure et mi-dure	Autres fromages	TOTAL
Pays	tonnes	tonnes	tonnes	tonnes	tonnes	tonnes	tonnes	tonnes	tonnes	tonnes	tonnes	
EUROPE												
Allemagne		17.9	100.0	118.0	3.4		105.0	108.4		69.5	71.8	367.6
France		0.2	198.8	199.0	9.7	108.1	259.1	376.9		317.2	73.6	966.8
Italie	85.8	142.6	142.3	370.7	5.5		146.2	151.8		723.3	37.5	1'283.3
Pays-Bas			1.5	1.5						61.4	0.7	63.7
Belgique										0.0		0.0
Luxembourg												
Autriche		0.3	0.1	0.4			0.5	0.5		24.8	24.0	49.7
Grande-Bretagne										8.6		8.6
Danemark			56.8	56.8	0.6		9.9	10.5		61.0		128.4
Norvège												
Suède										1.0	0.2	1.1
Portugal							0.6	0.6		8.0		8.5
Espagne							0.1	0.1		17.9		18.0
Grèce			0.6	0.6			12.0	12.0		0.0		12.6
Autres pays d'Europe										0.5		0.5
TOTAL EUROPE	85.8	161.0	500.2	747.0	19.2	108.1	533.3	660.6		1'293.2	207.8	2'908.6
Autres pays												
Canada												
USA												
Autres pays d'Amérique												
Amérique latine												
Afrique												
Asie												
Australie												
TOTAL AUTRES PAYS												
TOTAL	85.8	161.0	500.2	747.0	19.2	108.1	533.3	660.6		1'293.2	207.8	2'908.6

Source: DGD

Importations de fromage cumulées par pays, cumulées

Janvier à novembre 2007

Pays	Type de fromage											TOTAL
	Mascarpone, ricotta Romana	Mozzarella	Autres fromages frais	TOTAL fromages frais	Danablu, Gorgonzola, Roquefort	Brie, Camembert, Reblochon	Autres fromages à pâte molle	TOTAL fromages à pâte molle	Fromage aux herbes	Fromage à pâte dure et mi-dure	Autres fromages	
	tonnes	tonnes	tonnes	tonnes	tonnes	tonnes	tonnes	tonnes	tonnes	tonnes	tonnes	tonnes
EUROPE												
Allemagne	5.6	389.3	1'410.8	1'806	29.4		1'347.3	1'377	1.6	970.5	572.6	4'727.2
France	0.3	2.2	2'160.8	2'163	103.7	1'187.1	3'046.7	4'338	0.4	2'807.3	953.0	10'261.6
Italie	1'041.8	2'316.3	2'432.2	5'790	78.4		1'695.9	1'774	0.1	7'531.0	376.9	15'472.8
Pays-Bas			23.6	23.6			18.1	18.1		716.3	2.9	760.9
Belgique	3.3	4.4	27.2	35.0			0.1	0.1		50.1	0.7	85.9
Luxembourg			0.5	0.5								0.5
Autriche		9.0	49.0	58.0			18.5	18.5	0.0	286.7	297.0	660.3
Grande-Bretagne							0.3	0.3		87.0		87.2
Danemark			714.5	714.5	5.1	0.4	146.1	151.6		252.6		1'118.7
Norvège										0.2		0.2
Suède			0.1	0.1						12.7	2.9	15.7
Portugal							6.6	6.6		80.3		86.9
Espagne							3.8	3.8		208.8		212.6
Grèce			2.0	2.0			376.7	376.7		2.2		381.0
Autres pays d'Europe										122.3		122.3
TOTAL EUROPE	1'051.0	2'721.4	6'820.6	10'593.0	216.6	1'187.5	6'660.3	8'064.4	2.2	13'128.0	2'206.1	33'993.6
Autres pays												
Canada												
USA											8.7	8.7
Autres pays d'Amérique												
Amérique latine			0.1	0.1						2.3		2.3
Afrique											0.0	0.0
Asie			0.2	0.2			0.2	0.2				0.4
Australie												
TOTAL AUTRES PAYS			0.2	0.2			0.2	0.2		2.3	8.8	11.4
TOTAL	1'051.0	2'721.4	6'820.8	10'593.2	216.6	1'187.5	6'660.5	8'064.6	2.2	13'130.2	2'214.8	34'005.0

Source: DGD

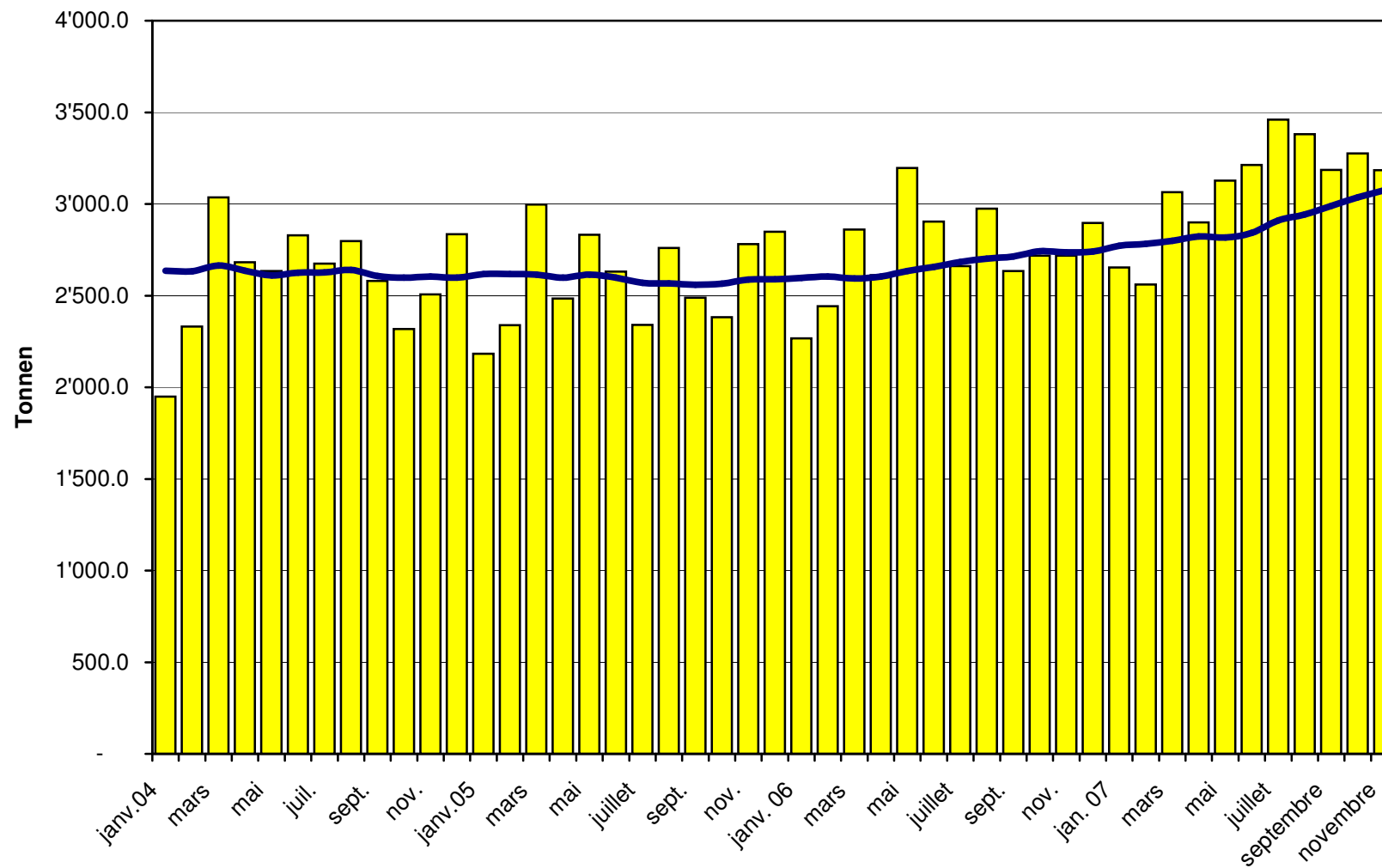
Importations de fromage cumulées par pays, cumulées

Janvier à novembre 2006

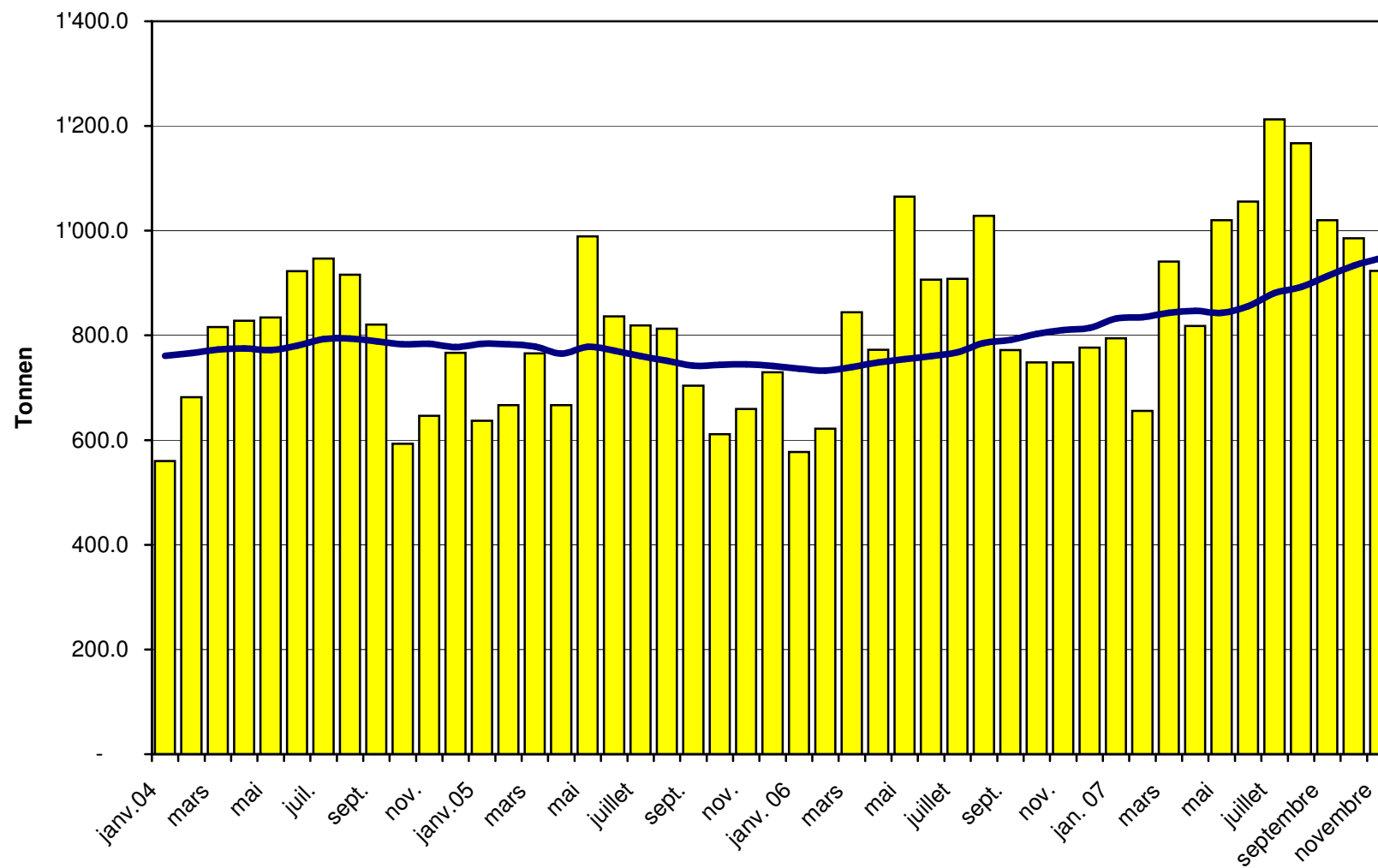
Pays	Janvier à novembre 2006											
	Mascarpone, ricotta Romana	Mozzarella	Autres fromages frais	TOTAL fromages frais	Danablu, Gorgonzola, Roquefort	Brie, Camembert, Reblochon	Autres fromages à pâte molle	TOTAL fromages à pâte molle	Fromage aux herbes	Fromage à pâte dure et mi-dure	Autres fromages	TOTAL
	tonnes	tonnes	tonnes	tonnes	tonnes	tonnes	tonnes	tonnes	tonnes	tonnes	tonnes	tonnes
EUROPE												
Allemagne	0.0	119.1	967.5	1'087	32.1		999.3	1'031	0.2	485.3	655.3	3'258.7
France	1.3	4.3	2'129.2	2'135	79.9	920.8	2'909.0	3'910	0.3	2'856.7	834.2	9'735.7
Italie	941.5	2'328.0	1'868.2	5'138	174.7		1'434.4	1'609		7'125.3	376.1	14'248.2
Pays-Bas			11.1	11.1			7.9	7.9		465.5	7.0	491.5
Belgique										15.2		15.2
Luxembourg		0.3		0.3								0.3
Autriche		1.7	1.8	3.5			4.1	4.1		344.1	238.4	590.1
Grande-Bretagne			55.8	55.8			0.2	0.2	0.5	75.7		132.1
Danemark			555.5	555.5	7.8		84.6	92.4		280.7		928.6
Norvège									0.0			0.0
Suède										11.4	2.3	13.7
Portugal			0.1	0.1			3.9	3.9		60.6		64.5
Espagne							2.7	2.7		214.8		217.5
Grèce			5.9	5.9			334.5	334.5		2.7		343.2
Autres pays d'Europe							1.3	1.3		135.7		137.0
TOTAL EUROPE	942.8	2'453.3	5'595.1	8'991.1	294.6	920.8	5'781.8	6'997.2	1.0	12'073.7	2'113.3	30'176.4
Autres pays												
Canada										0.0		0.0
USA												
Autres pays d'Amérique												
Amérique latine							0.0	0.0				0.0
Afrique												
Asie			0.4	0.4			0.4	0.4		0.0	0.0	0.9
Australie												
TOTAL AUTRES PAYS			0.4	0.4			0.4	0.4		0.0	0.0	0.9
TOTAL	942.8	2'453.3	5'595.5	8'991.6	294.6	920.8	5'782.3	6'997.6	1.0	12'073.8	2'113.3	30'177.3

Source: DGD

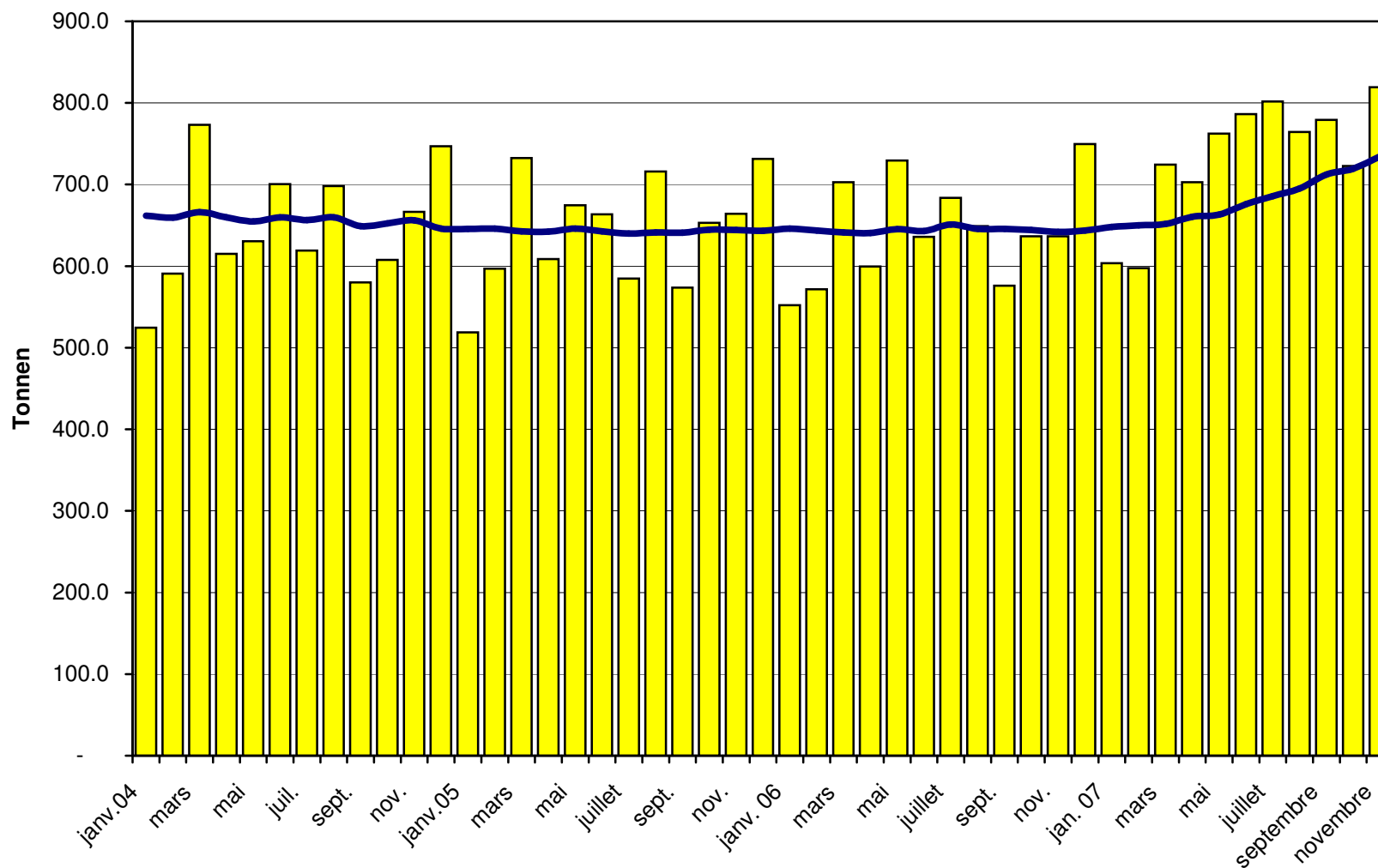
Total des importations de fromages depuis 2004 Valeur moyenne des 12 derniers mois



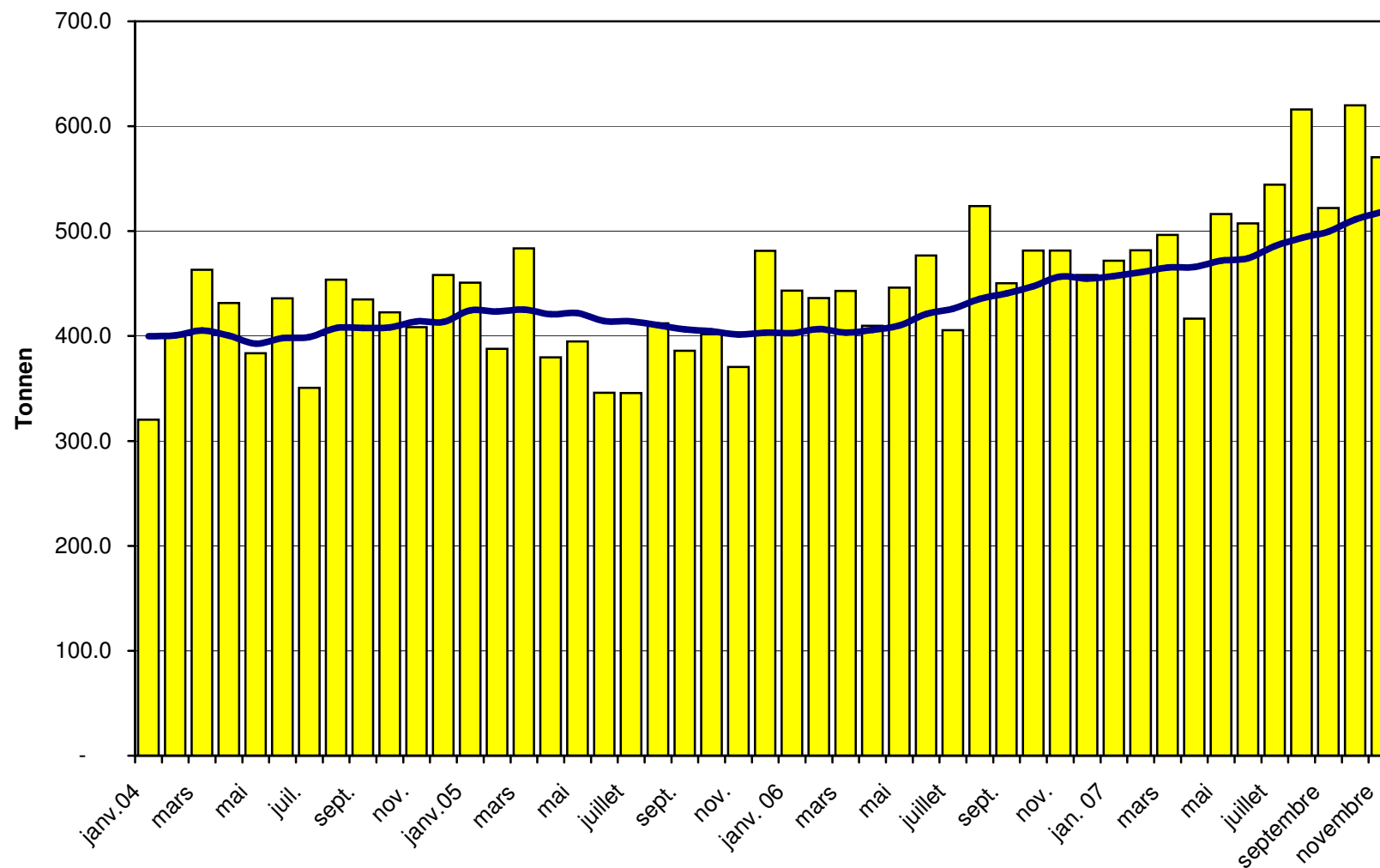
Importations de fromages frais depuis 2004 Valeur moyenne des 12 derniers mois



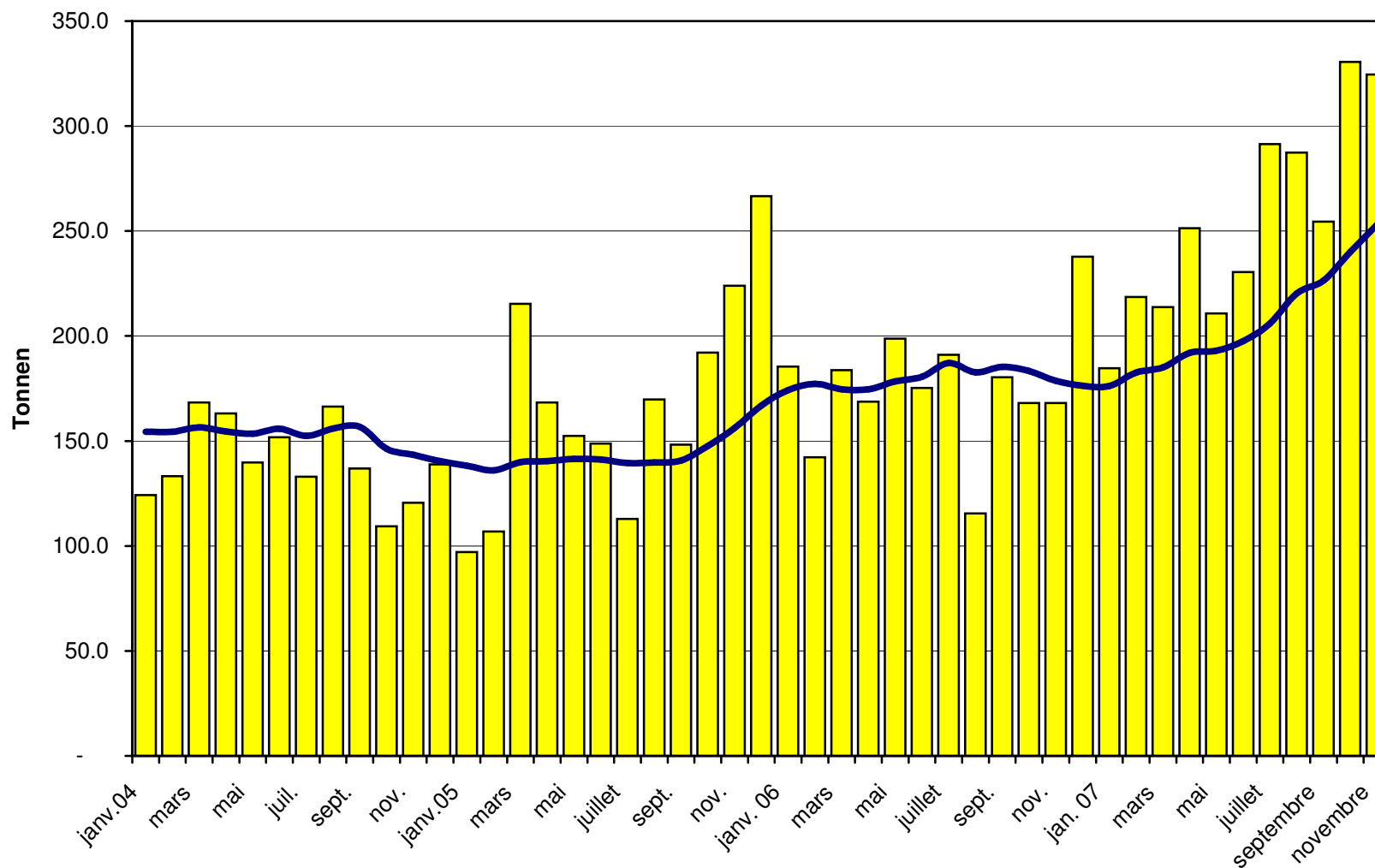
Importations de fromages à pâte molle depuis 2004 Valeur moyenne des 12 derniers mois



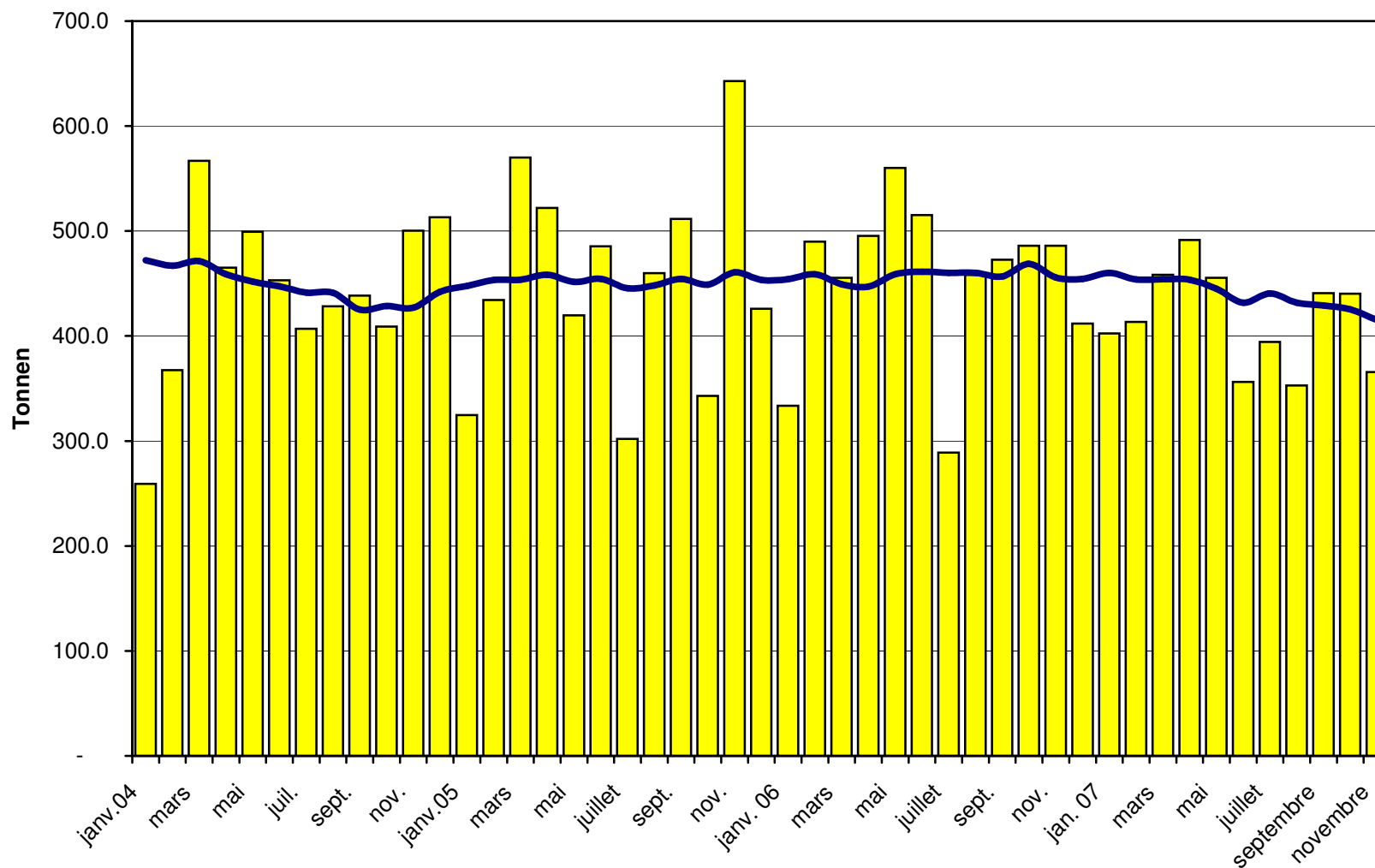
Importations de fromages à pâte mi-dure depuis 2004 Valeur moyenne des 12 derniers mois



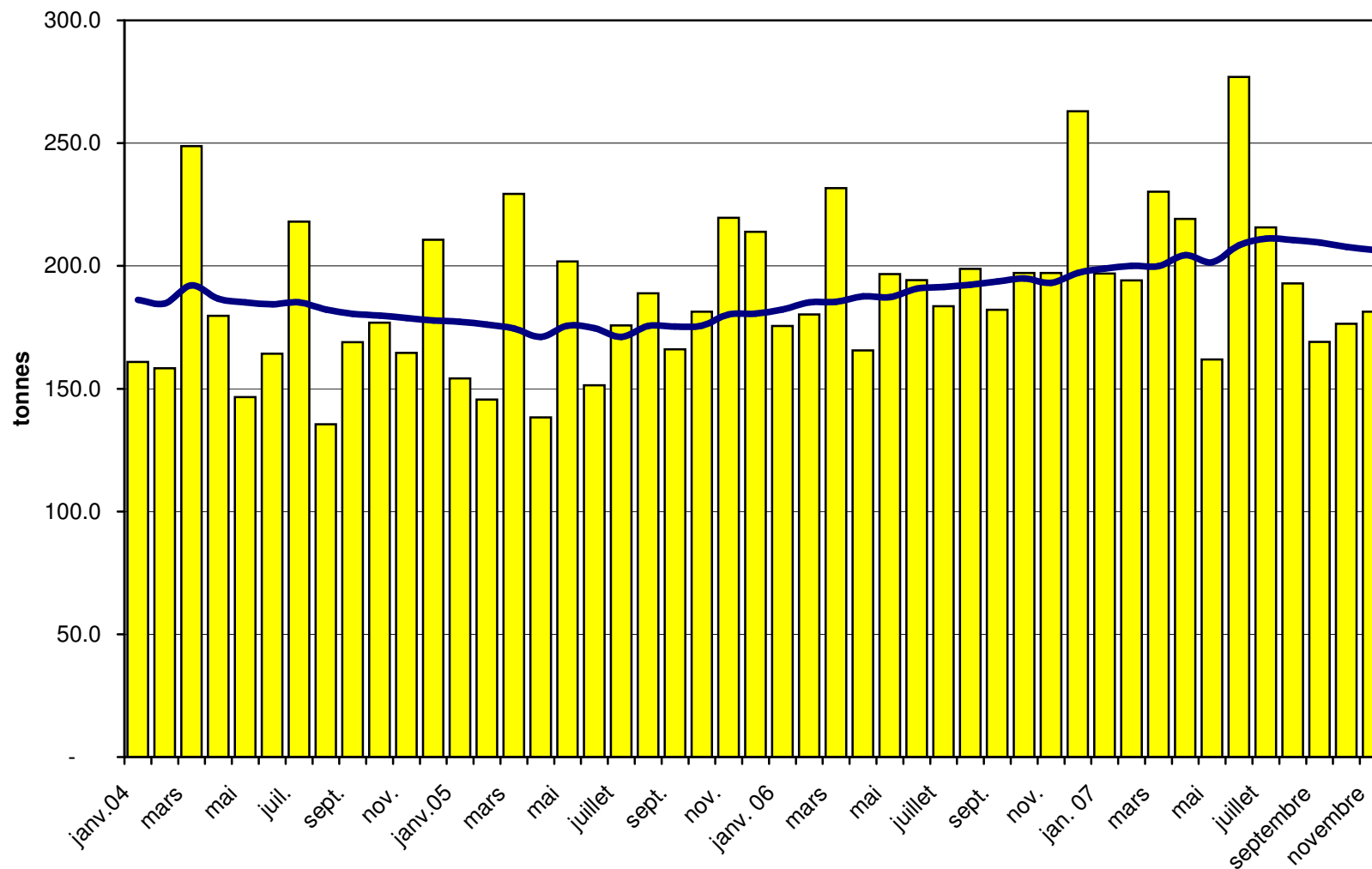
Importations de fromages à pâte dure depuis 2004 Valeur moyenne des 12 derniers mois



Importations de fromages à pâte extra-dure depuis 2004 Valeur moyenne des 12 derniers mois



Importations de fromage fondu depuis 2004 Valeur moyenne des 12 derniers mois



Importations de fromage par pays fournisseur, novembre 2007 Total 3 184 tonnes

