

## Statistiques mensuelles du marché du lait: Décembre 2007

### Statistique annuelle du marché du lait - année 2007

Berne, le 14 février 2008

#### 1 - Production / mise en valeur du lait

- 01 Production laitière mensuelle
- 10 Mise en valeur selon l'équivalent-lait
- 11+11a Mise en valeur selon l'équivalent-lait / 2007 (graphique)
- 14.1+14.2 Composition du lait par canton
- 16 Lait écrémé affouragé sous forme liquide, vente de succédanés du lait

#### 2 - Fabrication de produits laitiers

- 20 Production fromagère mensuelle et cumulée 2007
- 21 Production fromagère mensuelle et cumulée 2006
- 22 Production fromagère mensuelle par rapport au mois de l'année précédente (graphique)
- 23 Production fromagère cumulée par rapport à la même période de l'année précédente
- 24 Pourcentages de la production fromagère par variété, cumuls 2007 (graphique)
- 25 Production de lait de consommation
- 26 Production et vente de beurre
- 27 Spécialités laitières
- 28 Poudre de lait et lait condensé

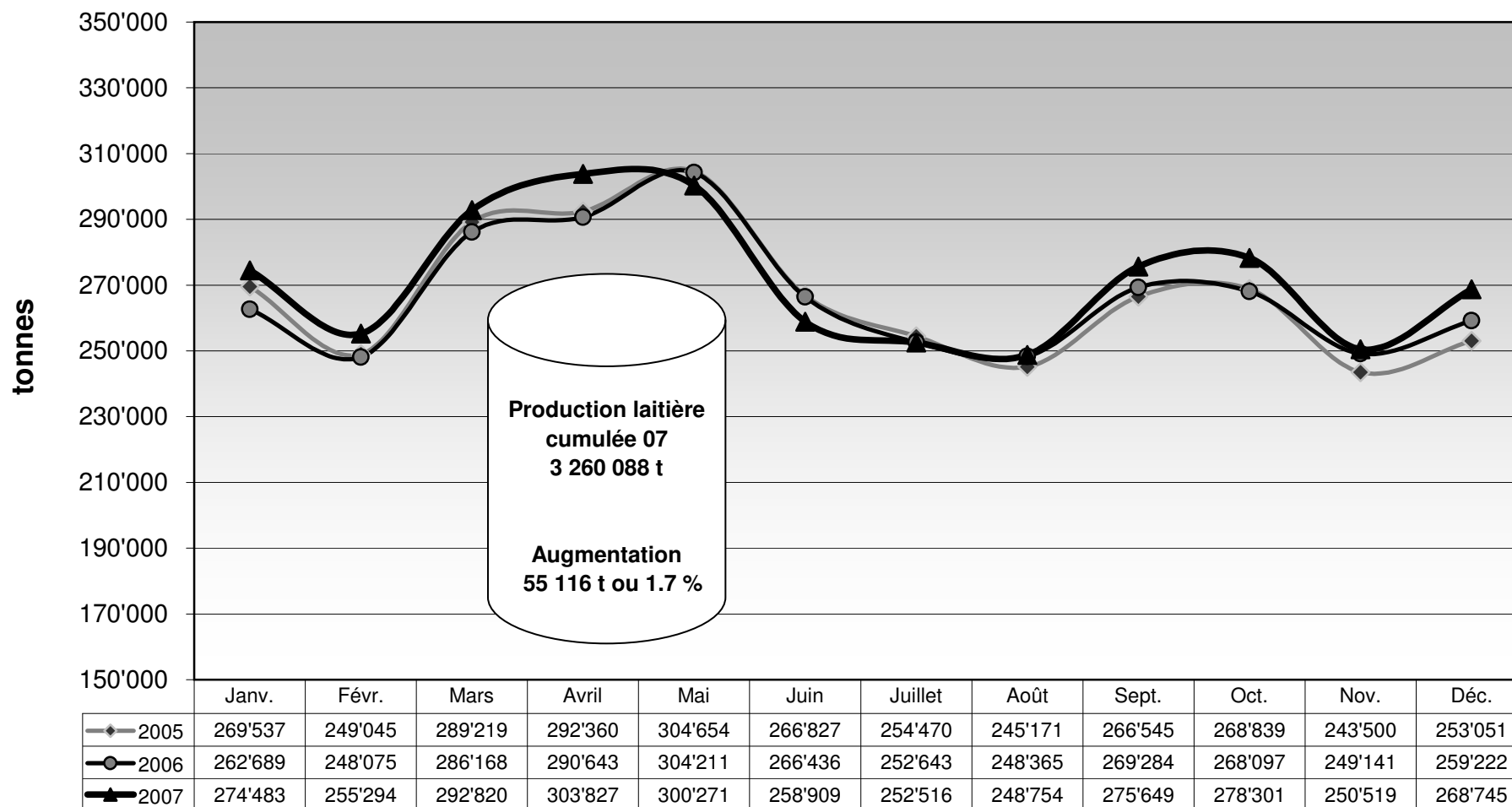
#### 3 - Exportation de fromage

- 30 Exportations de fromage par produit/groupe de produits
- 31 Exportations de fromage par pays
- 31 Exportations de fromage par pays, mois de l'année précédente
- 32 Exportations de fromage par pays, cumulées
- 32 Exportations de fromage par pays, cumulées, année précédente
- 33-1 à 33-10 Total des exportations / sortes principales, depuis 2004
- 34+34a Pourcentage des exportations par variété / 2007 (graphique)

#### 4 - Importations de fromage

- 40 Importations de fromage par produit/groupe de produits
- 41 Importations de fromage par pays fournisseur
- 41 Importations de fromage par pays fournisseur, mois de l'année précédente
- 42 Importations cumulées de fromage par pays fournisseur
- 42 Importations cumulées de fromage par pays fournisseur, année précédente
- 43.1 à 43.7 Total des importations / par groupe de produits, depuis 2004
- 44+44a Importations de fromage par pays / 2007 (graphique)

## Production laitière mensuelle en 2007 (Lait de la zone franche et lait du Liechtenstein inclus)



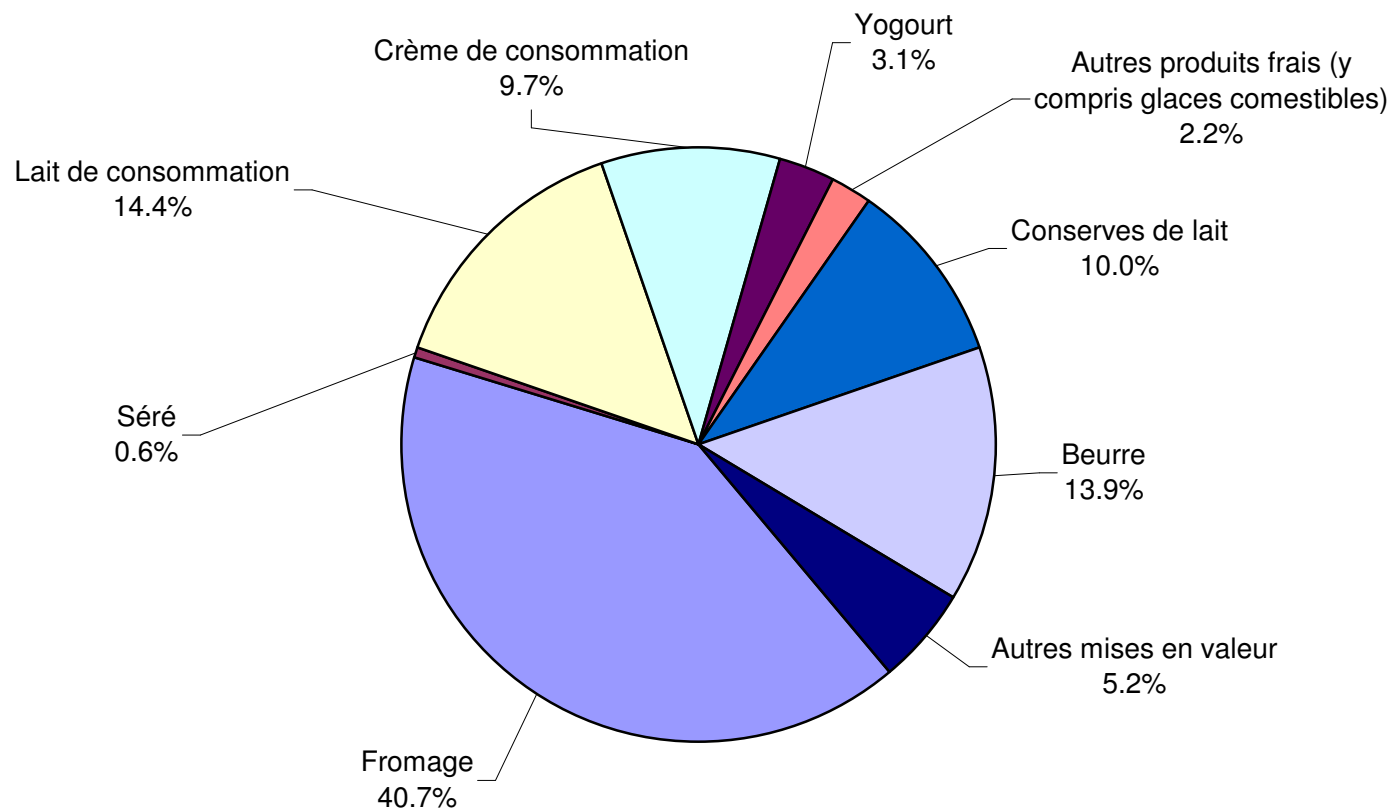
### Mise en valeur du lait en équivalents-lait

Mise en valeur:	Mise en valeur mensuelle		Différence par rapport au même mois de l'année précédente		Mise en valeur cumulée		Différence par rapport à la même période de l'année précédente	
	décembre 2006 tonnes	décembre 2007 tonnes	tonnes	(%)	jan. - déc. 2006 tonnes	jan. - déc. 2007 tonnes	tonnes	(%)
Fromage	106'518	109'501	2'983	2.8	1'402'552	1'426'736	24'184	1.7
Séré	1'377	1'525	148	10.7	18'498	18'779	281	1.5
Lait de consommation	40'683	38'651	-2'032	-5.0	450'491	447'445	-3'046	-0.7
Crème de consommation	24'425	26'199	1'774	7.3	250'588	261'331	10'743	4.3
Yogourt	7'836	8'421	585	7.5	111'920	112'586	666	0.6
Autres produits frais (y c. glaces comestibles)	6'053	6'039	-14	-0.2	91'816	98'148	6'332	6.9
Conserves de lait	21'052	26'953	5'901	28.0	288'845	306'172	17'327	6.0
Beurre	38'102	37'442	-660	-1.7	463'774	451'701	-12'073	-2.6
Autres mises en valeur	13'176	14'014	838	6.4	126'488	137'190	10'702	8.5
<b>Total</b>	<b>259'222</b>	<b>268'745</b>	<b>9'523</b>	<b>3.7</b>	<b>3'204'972</b>	<b>3'260'088</b>	<b>55'116</b>	<b>1.7</b>

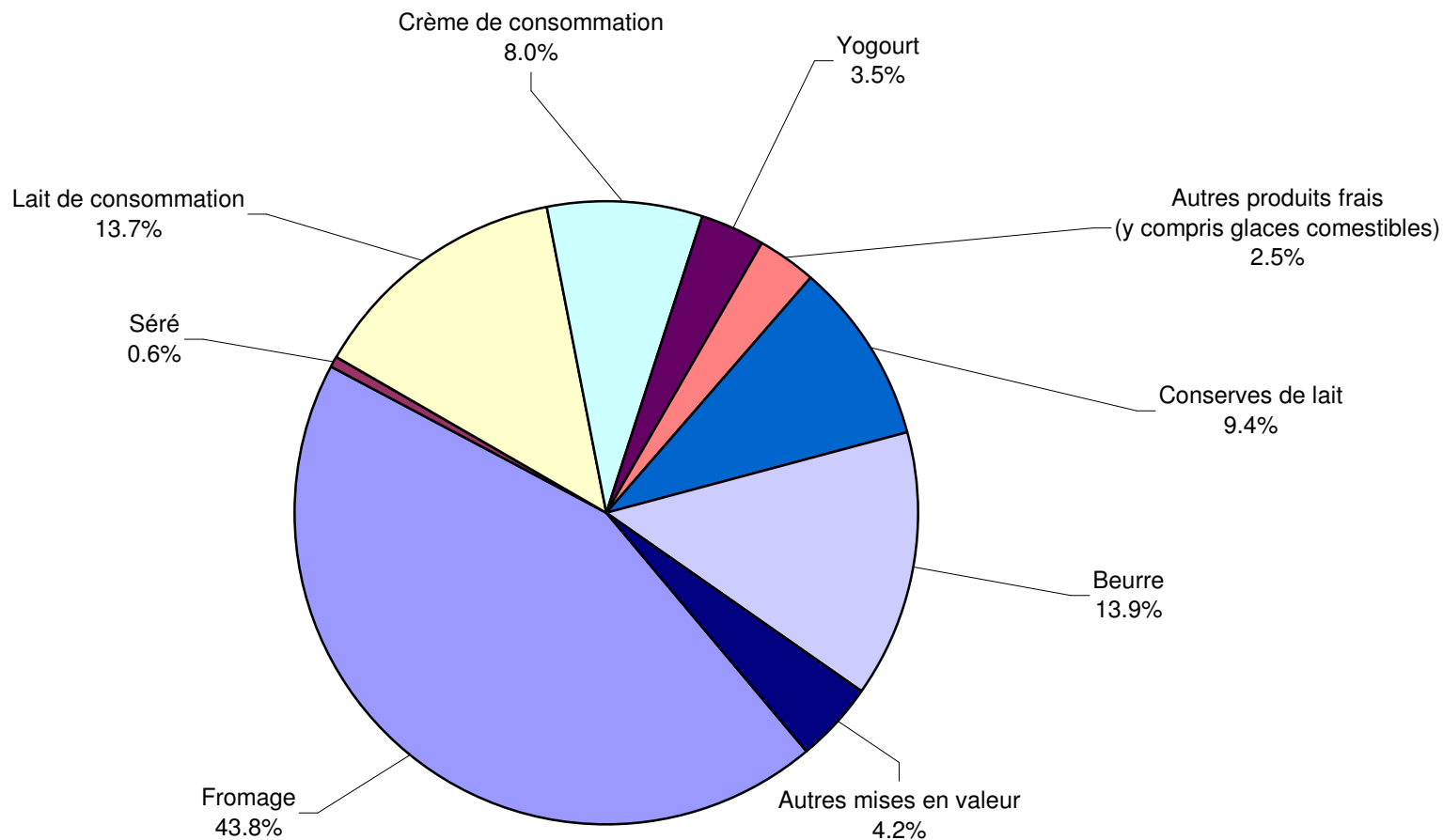
Un équivalent-lait correspond à la teneur en protéine et en matière grasse d'un kilo de lait (fraction protéique = 0.45 EL; fraction butyrique = 0.55 EL)

Exemple 1 kg lait entier past./UHT = 0,45 protéine + 0.55 matière grasse = 1.00 équivalent-lait  
 1 kg lait écrémé past./UHT = 0.45 protéine + 0.05 matière grasse = 0.50 équivalent-lait  
 1 kg crème entière past./UHT = 0.30 protéine + 4.80 matière grasse = 5.10 équivalents-lait

### Mise en valeur du lait en équivalents-lait décembre 2007 Total 268 745 tonnes de lait



### Mise en valeur du lait en équivalents-lait 2007 Total 3 260 088 tonnes de lait



Composition du lait par canton 2007 (page 1 / canton d'Argovie à Nidwald)

Canton	Composants	janv. g/kg	févr g/kg	mars g/kg	avril g/kg	mai g/kg	juin g/kg	juil. g/kg	août g/kg	sept. g/kg	oct. g/kg	nov. g/kg	déc. g/kg	Moyenne 2007 g/kg
Argovie	Matière grasse	41.4	41.6	41.6	41.1	39.7	40.0	39.8	40.1	40.5	41.0	42.8	43.1	41.1
	Protéine	33.1	33.0	32.6	32.1	31.8	31.6	31.9	32.1	33.1	33.7	34.3	33.6	32.7
	<b>Total</b>	<b>74.5</b>	<b>74.6</b>	<b>74.2</b>	<b>73.2</b>	<b>71.5</b>	<b>71.6</b>	<b>71.7</b>	<b>72.2</b>	<b>73.6</b>	<b>74.7</b>	<b>77.1</b>	<b>76.7</b>	<b>73.8</b>
Appenzell Rhodes-Intérieures	Matière grasse	41.4	41.7	41.7	41.3	41.5	41.3	40.8	40.5	41.3	40.6	42.1	41.8	41.3
	Protéine	33.5	33.4	33.2	32.8	32.6	32.5	32.8	33.0	33.7	33.7	33.8	33.3	33.2
	<b>Total</b>	<b>74.9</b>	<b>75.1</b>	<b>74.9</b>	<b>74.1</b>	<b>74.1</b>	<b>73.8</b>	<b>73.6</b>	<b>73.5</b>	<b>75.0</b>	<b>74.3</b>	<b>75.9</b>	<b>75.1</b>	<b>74.5</b>
Appenzell Rhodes-Extérieures	Matière grasse	40.4	40.8	40.6	40.4	40.4	40.3	40.0	40.0	39.8	40.1	41.3	41.2	40.4
	Protéine	33.6	33.5	33.3	32.8	32.6	32.4	32.7	32.9	33.6	33.8	34.1	33.7	33.3
	<b>Total</b>	<b>74.0</b>	<b>74.3</b>	<b>73.9</b>	<b>73.2</b>	<b>73.0</b>	<b>72.7</b>	<b>72.7</b>	<b>72.9</b>	<b>73.4</b>	<b>73.9</b>	<b>75.4</b>	<b>74.9</b>	<b>73.7</b>
Bâle-Campagne	Matière grasse	41.0	41.4	41.3	40.8	39.7	39.6	39.6	40.0	40.4	40.8	42.0	42.1	40.7
	Protéine	32.5	32.2	32.0	31.6	31.6	31.1	31.6	31.9	32.9	32.7	33.7	32.9	32.2
	<b>Total</b>	<b>73.5</b>	<b>73.5</b>	<b>73.3</b>	<b>72.4</b>	<b>71.3</b>	<b>70.7</b>	<b>71.2</b>	<b>71.9</b>	<b>73.3</b>	<b>73.5</b>	<b>75.7</b>	<b>75.0</b>	<b>72.9</b>
Bâle-Ville	Matière grasse	41.6	42.6	42.5	40.2	38.5	38.7	38.4	39.2	40.9	41.1	42.6	43.8	40.8
	Protéine	32.4	32.6	32.1	31.6	30.9	31.5	32.3	32.1	33.9	33.2	34.8	34.0	32.6
	<b>Total</b>	<b>74.0</b>	<b>75.2</b>	<b>74.6</b>	<b>71.8</b>	<b>69.4</b>	<b>70.2</b>	<b>70.7</b>	<b>71.3</b>	<b>74.8</b>	<b>74.3</b>	<b>77.4</b>	<b>77.8</b>	<b>73.4</b>
Berne	Matière grasse	41.7	41.8	41.3	40.3	39.9	39.8	39.7	39.8	39.9	40.3	41.6	42.2	40.7
	Protéine	32.5	32.3	31.8	31.6	31.8	31.9	31.9	32.0	32.8	33.8	33.8	33.3	32.5
	<b>Total</b>	<b>74.2</b>	<b>74.1</b>	<b>73.1</b>	<b>71.9</b>	<b>71.7</b>	<b>71.7</b>	<b>71.6</b>	<b>71.8</b>	<b>72.7</b>	<b>74.1</b>	<b>75.4</b>	<b>75.5</b>	<b>73.2</b>
Fribourg	Matière grasse	40.4	40.6	39.8	38.4	39.0	38.4	39.6	39.6	39.7	39.7	41.2	41.5	39.8
	Protéine	32.1	32.0	31.5	31.6	32.0	31.9	32.2	32.4	33.5	34.3	34.0	33.1	32.6
	<b>Total</b>	<b>72.5</b>	<b>72.6</b>	<b>71.3</b>	<b>70.0</b>	<b>71.0</b>	<b>70.3</b>	<b>71.8</b>	<b>72.0</b>	<b>73.2</b>	<b>74.0</b>	<b>75.2</b>	<b>74.6</b>	<b>72.4</b>
Genève	Matière grasse	41.2	42.3	42.0	39.7	38.4	37.7	38.3	38.7	38.0	39.0	42.2	43.4	40.1
	Protéine	33.1	34.1	33.1	32.4	32.6	32.0	32.5	32.9	33.9	34.5	34.9	34.4	33.4
	<b>Total</b>	<b>74.3</b>	<b>76.4</b>	<b>75.1</b>	<b>72.1</b>	<b>71.0</b>	<b>69.7</b>	<b>70.8</b>	<b>71.6</b>	<b>71.9</b>	<b>73.5</b>	<b>77.1</b>	<b>77.8</b>	<b>73.4</b>
Glaris	Matière grasse	39.1	39.2	39.2	39.4	40.0	39.6	39.8	40.4	39.6	38.9	40.0	39.7	39.6
	Protéine	32.0	31.9	31.7	31.8	31.9	31.7	32.3	32.2	32.9	33.7	32.6	31.6	32.2
	<b>Total</b>	<b>71.1</b>	<b>71.1</b>	<b>70.9</b>	<b>71.2</b>	<b>71.9</b>	<b>71.3</b>	<b>72.1</b>	<b>72.6</b>	<b>72.5</b>	<b>72.6</b>	<b>72.6</b>	<b>71.3</b>	<b>71.8</b>
Grisons	Matière grasse	38.4	38.3	38.7	38.9	39.2	40.9	40.5	39.7	39.9	39.0	39.2	38.9	39.3
	Protéine	31.8	32.0	32.1	31.8	32.3	32.9	33.6	33.4	34.3	33.1	31.8	31.3	32.5
	<b>Total</b>	<b>70.2</b>	<b>70.3</b>	<b>70.8</b>	<b>70.7</b>	<b>71.5</b>	<b>73.8</b>	<b>74.1</b>	<b>73.1</b>	<b>74.2</b>	<b>72.1</b>	<b>71.0</b>	<b>70.2</b>	<b>71.8</b>
Jura	Matière grasse	40.1	40.3	40.3	39.7	39.4	38.2	38.7	38.9	39.5	39.3	41.1	41.3	39.7
	Protéine	32.2	32.1	31.7	31.5	31.9	31.3	31.9	32.2	33.4	33.7	33.7	32.7	32.4
	<b>Total</b>	<b>72.3</b>	<b>72.4</b>	<b>72.0</b>	<b>71.2</b>	<b>71.3</b>	<b>69.5</b>	<b>70.6</b>	<b>71.1</b>	<b>72.9</b>	<b>73.0</b>	<b>74.8</b>	<b>74.0</b>	<b>72.1</b>
Lucerne	Matière grasse	40.8	40.8	40.9	39.6	40.2	40.0	39.8	40.1	40.3	40.7	41.7	42.1	40.6
	Protéine	33.4	33.3	32.8	32.6	32.5	32.1	32.3	32.5	33.8	34.3	34.6	34.1	33.2
	<b>Total</b>	<b>74.2</b>	<b>74.1</b>	<b>73.7</b>	<b>72.2</b>	<b>72.7</b>	<b>72.1</b>	<b>72.1</b>	<b>72.6</b>	<b>74.1</b>	<b>75.0</b>	<b>76.3</b>	<b>76.2</b>	<b>73.8</b>
Neuchâtel	Matière grasse	39.8	39.8	39.5	39.1	38.9	38.4	38.5	38.5	39.1	39.1	41.2	40.9	39.4
	Protéine	31.8	31.7	31.4	30.9	32.1	31.7	31.7	32.3	33.4	34.0	33.2	32.7	32.2
	<b>Total</b>	<b>71.6</b>	<b>71.5</b>	<b>70.9</b>	<b>70.0</b>	<b>71.0</b>	<b>70.1</b>	<b>70.2</b>	<b>70.8</b>	<b>72.5</b>	<b>73.1</b>	<b>74.4</b>	<b>73.6</b>	<b>71.6</b>
Nidwald	Matière grasse	39.4	39.8	39.6	38.7	39.1	39.9	39.6	40.0	39.9	40.0	41.0	40.6	39.8
	Protéine	32.7	32.7	32.3	32.0	32.0	32.2	32.5	32.5	33.2	33.4	33.6	33.1	32.7
	<b>Total</b>	<b>72.1</b>	<b>72.5</b>	<b>71.9</b>	<b>70.7</b>	<b>71.1</b>	<b>72.1</b>	<b>72.1</b>	<b>72.5</b>	<b>73.1</b>	<b>73.4</b>	<b>74.6</b>	<b>73.7</b>	<b>72.5</b>

Source: Suisselab AG Zollikofen / Qualitas AG Zug

Les données déterminées sont issues de tous les prélèvements (échantillonnage automatique ou manuel), effectués dans le cadre du contrôle de qualité du lait. Dans le présent tableau, la valeur médiane est nouvellement affichée (avant valeur moyenne), cela avec effet rétroactif au 1er janvier 2007.

Composition du lait par canton 2007 (page 2 / canton d'Obwald à Zurich)

Canton	Composants	janv. g/kg	févr. g/kg	mars g/kg	avril g/kg	mai g/kg	juin g/kg	juillet g/kg	août g/kg	sept. g/kg	oct. g/kg	nov. g/kg	déc. g/kg	Moyenne 2007 g/kg
Obwald	Matière grasse	40.5	40.8	41.0	40.4	39.7	40.8	40.2	40.3	40.2	40.2	41.3	41.4	40.6
	Protéine	32.8	32.9	32.5	32.3	32.3	32.2	32.4	32.5	33.5	33.5	33.4	33.3	32.8
	<b>Total</b>	<b>73.3</b>	<b>73.7</b>	<b>73.5</b>	<b>72.7</b>	<b>72.0</b>	<b>73.0</b>	<b>72.6</b>	<b>72.8</b>	<b>73.7</b>	<b>73.7</b>	<b>74.7</b>	<b>74.7</b>	<b>73.4</b>
Schaffhouse	Matière grasse	41.7	40.8	41.4	41.2	40.3	40.0	40.0	40.3	41.1	41.3	42.3	42.6	41.1
	Protéine	32.9	32.8	32.7	31.8	31.6	31.4	31.6	31.7	33.1	33.1	34.0	33.7	32.5
	<b>Total</b>	<b>74.6</b>	<b>73.6</b>	<b>74.1</b>	<b>73.0</b>	<b>71.9</b>	<b>71.4</b>	<b>71.6</b>	<b>72.0</b>	<b>74.2</b>	<b>74.4</b>	<b>76.3</b>	<b>76.3</b>	<b>73.6</b>
Schwyz	Matière grasse	39.4	39.7	39.6	39.3	39.4	39.9	39.5	39.4	39.3	39.6	40.8	40.6	39.7
	Protéine	33.0	32.9	32.7	32.4	32.3	32.2	32.6	32.7	33.3	33.7	33.9	33.4	32.9
	<b>Total</b>	<b>72.4</b>	<b>72.6</b>	<b>72.3</b>	<b>71.7</b>	<b>71.7</b>	<b>72.1</b>	<b>72.1</b>	<b>72.1</b>	<b>72.6</b>	<b>73.3</b>	<b>74.7</b>	<b>74.0</b>	<b>72.6</b>
Saint-Gall	Matière grasse	40.5	40.8	40.7	40.2	40.2	40.3	40.1	40.1	40.1	40.3	42.0	41.7	40.6
	Protéine	33.5	33.4	33.2	32.9	32.4	32.3	32.7	32.7	33.6	33.9	34.4	34.0	33.3
	<b>Total</b>	<b>74.0</b>	<b>74.2</b>	<b>73.9</b>	<b>73.1</b>	<b>72.6</b>	<b>72.6</b>	<b>72.8</b>	<b>72.8</b>	<b>73.7</b>	<b>74.2</b>	<b>76.4</b>	<b>75.7</b>	<b>73.8</b>
Soleure	Matière grasse	41.7	42.1	41.9	41.2	40.2	39.6	39.6	39.9	40.4	40.8	42.6	42.8	41.1
	Protéine	32.9	32.7	32.3	32.0	31.7	31.5	31.8	32.1	33.2	33.2	34.2	33.6	32.6
	<b>Total</b>	<b>74.6</b>	<b>74.8</b>	<b>74.2</b>	<b>73.2</b>	<b>71.9</b>	<b>71.1</b>	<b>71.4</b>	<b>72.0</b>	<b>73.6</b>	<b>74.0</b>	<b>76.8</b>	<b>76.4</b>	<b>73.7</b>
Tessin	Matière grasse	38.5	38.7	37.9	38.0	38.8	39.4	38.7	39.5	40.5	40.5	40.8	39.1	39.2
	Protéine	32.5	32.2	32.1	31.8	32.2	32.4	32.1	32.3	34.3	34.4	33.4	32.1	32.7
	<b>Total</b>	<b>71.0</b>	<b>70.9</b>	<b>70.0</b>	<b>69.8</b>	<b>71.0</b>	<b>71.8</b>	<b>70.8</b>	<b>71.8</b>	<b>74.8</b>	<b>74.9</b>	<b>74.2</b>	<b>71.2</b>	<b>71.8</b>
Thurgovie	Matière grasse	41.1	40.5	41.0	39.8	39.8	40.0	39.8	40.0	40.2	41.2	42.5	42.6	40.7
	Protéine	33.8	33.6	33.3	33.1	32.8	32.3	32.6	32.9	33.8	34.6	35.1	34.7	33.5
	<b>Total</b>	<b>74.9</b>	<b>74.1</b>	<b>74.3</b>	<b>72.9</b>	<b>72.6</b>	<b>72.3</b>	<b>72.4</b>	<b>72.9</b>	<b>74.0</b>	<b>75.8</b>	<b>77.6</b>	<b>77.3</b>	<b>74.3</b>
Uri	Matière grasse	40.8	41.3	40.6	39.4	40.3	43.4	40.8	40.8	40.9	40.5	41.2	40.5	40.9
	Protéine	32.7	32.9	32.6	32.4	32.4	32.6	33.0	32.9	33.6	33.9	33.1	32.5	32.9
	<b>Total</b>	<b>73.5</b>	<b>74.2</b>	<b>73.2</b>	<b>71.8</b>	<b>72.7</b>	<b>75.9</b>	<b>73.8</b>	<b>73.7</b>	<b>74.5</b>	<b>74.4</b>	<b>74.3</b>	<b>73.0</b>	<b>73.7</b>
Vaud	Matière grasse	39.3	39.7	39.2	37.6	37.7	38.0	38.1	38.5	38.8	39.5	40.6	40.8	39.0
	Protéine	32.2	32.2	31.7	31.6	32.0	32.1	32.3	32.6	33.8	34.2	33.9	33.1	32.6
	<b>Total</b>	<b>71.5</b>	<b>71.9</b>	<b>70.9</b>	<b>69.2</b>	<b>69.7</b>	<b>70.1</b>	<b>70.4</b>	<b>71.1</b>	<b>72.6</b>	<b>73.7</b>	<b>74.5</b>	<b>73.9</b>	<b>71.6</b>
Valais	Matière grasse	36.8	37.4	36.8	36.9	37.8	39.1	40.4	41.1	40.0	39.3	38.7	38.2	38.5
	Protéine	31.3	31.5	31.5	31.6	32.1	32.9	32.7	33.1	34.1	33.9	32.6	31.9	32.4
	<b>Total</b>	<b>68.1</b>	<b>68.9</b>	<b>68.3</b>	<b>68.5</b>	<b>69.9</b>	<b>72.0</b>	<b>73.1</b>	<b>74.2</b>	<b>74.1</b>	<b>73.2</b>	<b>71.3</b>	<b>70.1</b>	<b>71.0</b>
Zoug	Matière grasse	40.9	40.5	40.6	39.7	39.7	39.7	39.9	40.1	40.2	40.8	42.4	41.7	40.5
	Protéine	33.3	33.4	33.0	32.5	32.1	32.2	32.6	32.8	33.7	34.5	34.7	34.2	33.3
	<b>Total</b>	<b>74.2</b>	<b>73.9</b>	<b>73.6</b>	<b>72.2</b>	<b>71.8</b>	<b>71.9</b>	<b>72.5</b>	<b>72.9</b>	<b>73.9</b>	<b>75.3</b>	<b>77.1</b>	<b>75.9</b>	<b>73.8</b>
Zurich	Matière grasse	41.6	41.2	41.5	40.9	40.1	39.8	40.0	40.1	40.4	40.8	42.8	42.9	41.0
	Protéine	33.5	33.3	32.9	32.6	32.3	32.0	32.3	32.6	33.6	34.2	34.8	34.2	33.2
	<b>Total</b>	<b>75.1</b>	<b>74.5</b>	<b>74.4</b>	<b>73.5</b>	<b>72.4</b>	<b>71.8</b>	<b>72.3</b>	<b>72.7</b>	<b>74.0</b>	<b>75.0</b>	<b>77.6</b>	<b>77.1</b>	<b>74.2</b>
Moyenne CH	Matière grasse	40.7	40.9	40.6	39.8	39.6	39.7	39.7	39.8	40.0	40.3	41.6	41.8	40.4
	Protéine	32.8	32.7	32.3	32.1	32.1	32.0	32.2	32.4	33.4	33.9	34.0	33.4	32.8
	<b>Total</b>	<b>73.5</b>	<b>73.6</b>	<b>72.9</b>	<b>71.9</b>	<b>71.7</b>	<b>71.7</b>	<b>71.9</b>	<b>72.2</b>	<b>73.4</b>	<b>74.2</b>	<b>75.6</b>	<b>75.2</b>	<b>73.2</b>

Source: Suisselab AG Zollikofen / Qualitas AG Zug

Les données déterminées sont issues de tous les prélèvements (échantillonnage automatique ou manuel), effectués dans le cadre du contrôle de qualité du lait. Dans le présent tableau, la valeur médiane est nouvellement affichée (avant valeur moyenne), cela avec effet rétroactif au 1er janvier 2007.

### Lait écrémé affouragé sous forme liquide

	Mise en valeur mensuelle		Différence par rapport au même mois de l'année précédente		Mise en valeur cumulée		Différence par rapport à la même période de l'année précédente	
	décembre 2006 tonnes	décembre 2007 tonnes	tonnes	(%)	jan. - déc. 2006 tonnes	jan. - déc. 2007 tonnes	tonnes	(%)
<b>Total lait écrémé affouragé sous forme liquide</b>	475	438	-37	-7.8	6'025	6'104	79	1.3

### Ventes de succédanés du lait

	Ventes mensuelles		Différence par rapport au même mois de l'année précédente		Ventes cumulées		Différence par rapport à la même période de l'année précédente	
	décembre 2006 tonnes	décembre 2007 tonnes	tonnes	(%)	jan. - déc. 2006 tonnes	jan. - déc. 2007 tonnes	tonnes	(%)
SL engraissement > 30%	1'264	858	-406	-32.1	13'841	15'986	2'145	15.5
SL élevage > 30%	226	208	-18	-8.0	2'296	2'651	355	15.5
SL autres > 30%	21	27	6	28.6	202	201	-1	-0.5
SL engraissement < 30%	27	24	-3	-11.1	256	236	-20	-7.8
SL élevage < 30%	1	3	2	200.0	50	63	13	26.0
SL autres < 30%	10	9	-1	-10.0	136	115	-21	-15.4
<b>Total succédanés du lait</b>	1'549	1'129	-420	-27.1	16'781	19'252	2'471	14.7



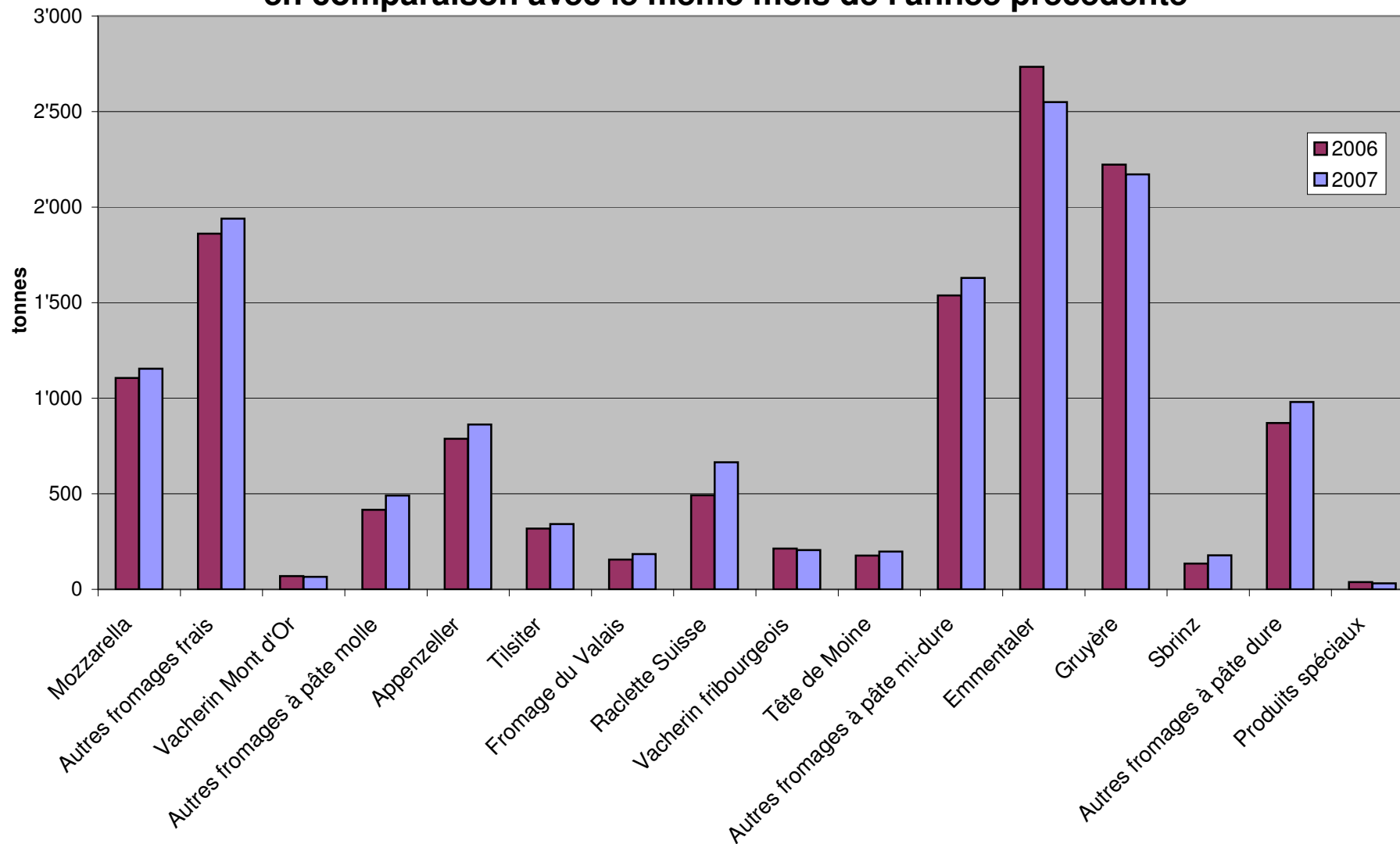
**Production fromagère 2007 cumulée avec comparaison année précédente**

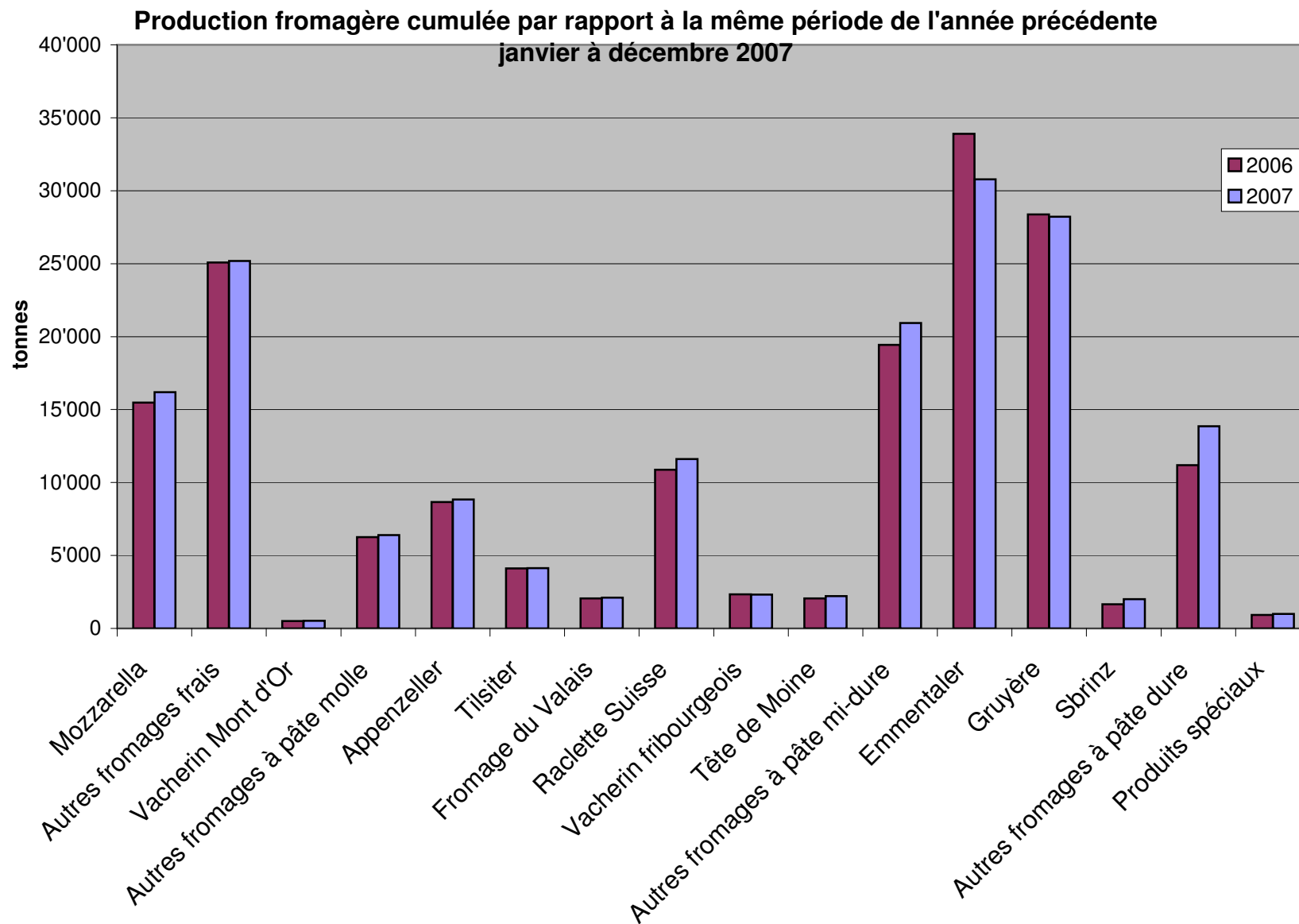
	janv.	févr.	mars	avril	mai	juin	juillet	août	sept.	oct.	nov.	déc.	Cumul 2006 tonnes	Cumul 2007 tonnes	Différence période année	
	tonnes	tonnes	tonnes	tonnes	tonnes	tonnes	tonnes	tonnes	tonnes	tonnes	tonnes	tonnes			tonnes	pour cent
Sère	869	834	999	873	1'006	882	899	915	835	768	742	841	10'100	10'463	363	3.6
Mozzarella	1'157	1'054	1'331	1'400	1'583	1'514	1'523	1'521	1'277	1'446	1'230	1'155	15'470	16'191	721	4.7
Mascarpone	49	58	59	54	54	53	53	50	40	45	49	96	673	660	-13	-1.9
Autres produits frais	1'232	1'103	1'328	1'178	1'427	1'268	1'114	1'196	999	1'102	1'115	1'004	14'305	14'066	-239	-1.7
<b>Total fromages frais</b>	<b>3'308</b>	<b>3'050</b>	<b>3'717</b>	<b>3'505</b>	<b>4'070</b>	<b>3'717</b>	<b>3'590</b>	<b>3'681</b>	<b>3'151</b>	<b>3'362</b>	<b>3'136</b>	<b>3'095</b>	<b>40'551</b>	<b>41'382</b>	<b>831</b>	<b>2.0</b>
Fromage à croûte fleurie, maigre à 1/4 gras	0	0	0	0	0	0	0	0	0	0	0	0	0	0	0	0.0
Fromage à croûte fleurie, 1/2 gras à gras	114	138	100	123	117	112	106	120	110	120	130	127	1'489	1'417	-72	-4.8
Fromage à croûte fleurie, crème	117	123	119	109	132	124	112	120	108	152	136	109	1'370	1'461	91	6.6
Bleu, fromage à pâte persillée	0	0	0	0	0	0	0	0	1	0	1	1	0	3	3	0.0
Tomme	176	146	143	164	188	157	179	208	175	183	198	145	1'987	2'062	75	3.8
Vacherin Mont-d'Or	61	34	8	0	0	0	0	43	98	95	116	65	511	520	9	1.8
Autres fromages à croûte fleurie, maigres à 1/4 gras	13	10	12	11	14	21	3	9	4	4	3	14	77	118	41	53.2
Autres fromages à croûte fleurie, 1/2 gras à gras	60	68	65	67	77	63	64	65	70	80	78	59	772	816	44	5.7
Autres fromages à croûte fleurie, crème	55	39	42	42	47	35	40	36	43	55	40	37	566	511	-55	-9.7
<b>Total fromage à pâte molle</b>	<b>596</b>	<b>559</b>	<b>488</b>	<b>517</b>	<b>577</b>	<b>512</b>	<b>504</b>	<b>600</b>	<b>608</b>	<b>690</b>	<b>702</b>	<b>556</b>	<b>6'774</b>	<b>6'909</b>	<b>135</b>	<b>2.0</b>
Appenzeller	652	615	725	656	673	731	762	787	860	767	750	863	8'662	8'841	179	2.1
Tilsiter	331	306	385	344	391	312	361	341	347	333	334	341	4'122	4'126	4	0.1
Fromage du Valais (fromage à raclette du Valais)	198	195	230	227	214	126	67	62	245	225	129	184	2'058	2'102	44	2.1
Raclette Suisse	638	474	628	897	1'075	1'030	1'307	1'345	1'298	1'330	922	665	10'871	11'609	738	6.8
Vacherin fribourgeois	135	108	116	119	134	197	218	255	298	295	242	205	2'343	2'322	-21	-0.9
Tête de Moine	173	148	164	158	170	165	189	212	228	216	202	197	2'064	2'222	158	7.7
Fromage du Jura	16	19	27	29	24	18	18	17	14	23	11	17	185	233	48	25.9
Winzerkäse	35	32	34	24	31	22	24	28	24	28	27	29	391	338	-53	-13.6
Mutschli	35	34	50	35	39	44	41	44	79	50	66	37	505	554	49	9.7
Fromage d'alpage à pâte mi-dure	0	0	0	0	1	5	3	47	1'396	301	52	0	1'629	1'805	176	10.8
Fromage de montagne des Grisons	80	82	86	87	90	69	42	19	22	49	67	84	754	777	23	3.1
Fromages de montagne, à la coupe	127	120	165	159	155	136	117	124	117	176	157	159	1'396	1'712	316	22.6
St. Paulin Suisse	63	64	85	64	78	41	77	84	42	59	50	96	809	803	-6	-0.7
Edam suisse	42	19	33	49	49	38	33	38	8	7	3	20	606	339	-267	-44.1
Fromage affiné à froid	2	1	1	2	2	1	2	1	2	2	2	2	21	20	-1	-4.8
Fromage à pâte mi-dure persillée	12	11	13	18	20	20	12	10	20	16	13	12	159	177	18	11.3
Fromage semi - préparé	118	75	98	95	130	96	88	109	62	125	101	94	1'107	1'191	84	7.6
Fromage pour la fonte, gras	122	128	148	109	82	100	67	94	147	170	173	150	1'257	1'490	233	18.5
Autres fromages à pâte mi-dure, maigre à 1/4 gras	61	53	53	75	60	61	40	46	49	80	62	79	728	719	-9	-1.2
Autres fromages à pâte mi-dure, 1/2 gras à gras	722	626	724	756	729	708	713	742	782	832	803	688	8'255	8'825	570	6.9
Autres fromages à pâte mi-dure, crème	152	141	192	194	147	167	126	174	174	176	151	164	1'643	1'958	315	19.2
<b>Total fromage à pâte mi-dure</b>	<b>3'713</b>	<b>3'253</b>	<b>3'955</b>	<b>4'097</b>	<b>4'292</b>	<b>4'085</b>	<b>4'307</b>	<b>4'579</b>	<b>6'214</b>	<b>5'260</b>	<b>4'319</b>	<b>4'085</b>	<b>49'560</b>	<b>52'159</b>	<b>2'599</b>	<b>5.2</b>
Emmentaler	2'859	2'626	2'984	2'931	3'106	2'563	2'161	1'736	2'348	2'441	2'468	2'550	33'894	30'773	-3'121	-9.2
Switzerland Swiss	157	155	290	305	337	313	243	214	222	294	301	272	2'361	3'103	742	31.4
Gruyère	2'414	2'292	2'648	2'693	2'843	2'388	2'277	2'095	2'105	2'291	1'994	2'171	28'367	28'211	-156	-0.5
Fromage d'alpage à pâte dure	1	0	0	-1	49	135	126	190	1'011	372	35	0	1'913	1'918	5	0.3
Autres fromages à pâte dure, maigre à 1/4 gras	2	1	2	8	12	8	4	5	3	4	2	2	96	53	-43	-44.8
Autres fromages à pâte dure, 1/2 gras à gras	756	706	773	963	787	635	641	754	574	780	629	706	6'784	8'704	1'920	28.3
Autres fromages à pâte dure, crème	4	4	6	10	11	7	10	8	6	4	5	1	26	76	50	192.3
<b>Total fromage à pâte dure</b>	<b>6'193</b>	<b>5'784</b>	<b>6'703</b>	<b>6'909</b>	<b>7'145</b>	<b>6'049</b>	<b>5'462</b>	<b>5'002</b>	<b>6'269</b>	<b>6'186</b>	<b>5'434</b>	<b>5'702</b>	<b>73'441</b>	<b>72'838</b>	<b>-603</b>	<b>-0.8</b>
Sbrinz	161	154	180	176	191	172	136	125	173	190	166	178	1'664	2'002	338	20.3
<b>Total fromage à pâte extra-dure</b>	<b>161</b>	<b>154</b>	<b>180</b>	<b>176</b>	<b>191</b>	<b>172</b>	<b>136</b>	<b>125</b>	<b>173</b>	<b>190</b>	<b>166</b>	<b>178</b>	<b>1'664</b>	<b>2'002</b>	<b>338</b>	<b>20.3</b>
Fromage pur chèvre	22	37	67	92	95	81	75	74	113	85	38	22	743	801	58	7.8
Fromage pur brebis	12	14	21	24	27	21	18	17	13	11	9	10	185	197	12	6.5
<b>Total produits spéciaux</b>	<b>33</b>	<b>50</b>	<b>88</b>	<b>116</b>	<b>121</b>	<b>102</b>	<b>94</b>	<b>91</b>	<b>126</b>	<b>97</b>	<b>47</b>	<b>32</b>	<b>925</b>	<b>997</b>	<b>72</b>	<b>7.8</b>
<b>Total général</b>	<b>14'003</b>	<b>12'849</b>	<b>15'132</b>	<b>15'319</b>	<b>16'394</b>	<b>14'637</b>	<b>14'092</b>	<b>14'077</b>	<b>16'541</b>	<b>15'783</b>	<b>13'806</b>	<b>13'647</b>	<b>172'914</b>	<b>176'280</b>	<b>3'366</b>	<b>1.9</b>

## Production fromagère 2006

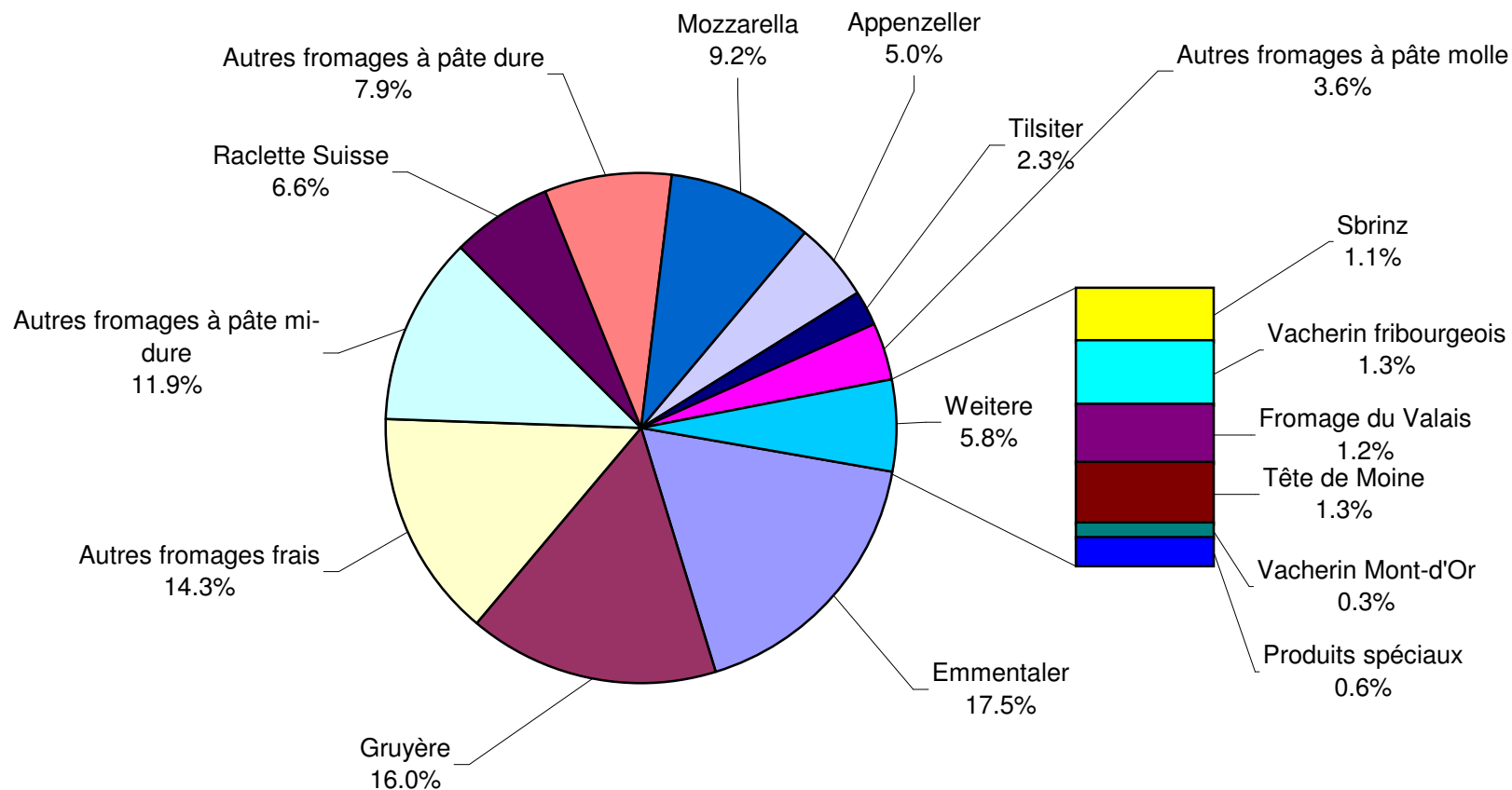
	janv. tonnes	févr. tonnes	mars tonnes	avril tonnes	mai tonnes	juin tonnes	juillet tonnes	août tonnes	sept. tonnes	oct. tonnes	nov. tonnes	déc. tonnes	Cumul 2006 tonnes
Séré	825	776	930	811	891	943	842	920	812	765	859	726	10'100
Mozzarella	1'072	1'064	1'288	1'243	1'563	1'705	1'559	1'423	1'135	1'169	1'143	1'106	15'470
Mascarpone	42	39	61	49	68	45	45	52	51	56	83	82	673
Autres produits frais	1'217	1'038	1'351	1'180	1'428	1'318	1'153	1'299	1'090	1'081	1'097	1'053	14'305
<b>Total fromages frais</b>	<b>3'156</b>	<b>2'917</b>	<b>3'631</b>	<b>3'283</b>	<b>3'951</b>	<b>4'011</b>	<b>3'599</b>	<b>3'694</b>	<b>3'088</b>	<b>3'072</b>	<b>3'182</b>	<b>2'967</b>	<b>40'551</b>
Fromage à croûte fleurie, maigre à 1/4 gras	0	0	0	0	0	0	0	0	0	0	0	0	0
Fromage à croûte fleurie, 1/2 gras à gras	131	115	138	119	128	130	103	159	109	117	139	101	1'489
Fromage à croûte fleurie, crème	94	97	120	124	132	123	89	116	131	117	128	99	1'370
Bleu, fromage à pâte persillée	0	0	0	0	0	0	0	0	0	0	0	0	0
Tomme	160	164	169	158	180	192	152	199	159	158	173	123	1'987
Vacherin Mont-d'Or	57	22	11	0	0	0	0	37	107	104	104	69	511
Autres fromages à croûte fleurie, maigres à 1/4 gras	2	18	10	5	4	7	3	3	2	5	11	7	77
Autres fromages à croûte fleurie, 1/2 gras à gras	55	69	67	66	65	68	61	68	67	66	70	50	772
Autres fromages à croûte fleurie, crème	57	49	43	44	54	44	38	55	44	55	46	37	566
<b>Total fromage à pâte molle</b>	<b>556</b>	<b>534</b>	<b>559</b>	<b>516</b>	<b>564</b>	<b>564</b>	<b>445</b>	<b>638</b>	<b>619</b>	<b>623</b>	<b>671</b>	<b>485</b>	<b>6'774</b>
Appenzeller	693	595	637	672	738	747	747	811	798	718	718	788	8'662
Tilsiter	380	322	390	350	387	383	296	328	325	342	301	318	4'122
Fromage du Valais (fromage à raclette du Valais)	192	182	238	220	225	146	68	49	252	187	143	156	2'058
Raclette Suisse	598	445	721	831	1'124	1'187	1'249	1'254	1'238	1'031	701	492	10'871
Vacherin fribourgeois	133	101	82	66	142	195	262	305	341	281	221	214	2'343
Tête de Moine	170	144	147	140	170	171	169	207	198	200	171	177	2'064
Fromage du Jura	19	13	19	18	22	16	13	8	11	18	11	17	185
Winzerkäse	37	30	31	31	32	31	34	36	31	34	31	33	391
Mutschli	37	33	38	32	42	46	30	36	70	60	47	34	505
Fromage d'alpage à pâte mi-dure	0	0	0	0	2	3	3	17	1'164	371	68	1	1'629
Fromage de montagne des Grisons	86	76	86	85	88	74	47	16	20	38	61	77	754
Fromages de montagne, à la coupe	115	114	115	123	145	142	95	82	111	120	107	127	1'396
St. Paulin Suisse	80	66	49	46	73	58	81	68	66	73	52	97	809
Edam suisse	53	47	55	45	85	49	46	60	49	42	28	47	606
Fromage affiné à froid	2	1	1	2	3	0	2	1	3	2	2	2	21
Fromage à pâte mi-dure persillée	11	11	11	12	19	23	7	6	18	18	12	11	159
Fromage semi - préparé	95	103	128	96	139	69	59	79	85	97	97	60	1'107
Fromage pour la fonte, gras	100	121	152	94	106	87	85	96	93	96	103	124	1'257
Autres fromages à pâte mi-dure, maigre à 1/4 gras	66	66	75	65	81	62	54	49	53	58	53	46	728
Autres fromages à pâte mi-dure, 1/2 gras à gras	703	603	723	671	717	648	606	615	714	758	758	739	8'255
Autres fromages à pâte mi-dure, crème	123	102	188	160	135	103	110	160	148	137	154	123	1'643
<b>Total fromage à pâte mi-dure</b>	<b>3'690</b>	<b>3'174</b>	<b>3'887</b>	<b>3'758</b>	<b>4'473</b>	<b>4'239</b>	<b>4'062</b>	<b>4'285</b>	<b>5'788</b>	<b>4'681</b>	<b>3'840</b>	<b>3'683</b>	<b>49'560</b>
Emmentaler	2'681	2'520	2'975	3'029	3'184	2'875	2'871	2'860	2'693	2'777	2'695	2'734	33'894
Switzerland Swiss	155	200	156	168	188	134	143	208	299	304	237	169	2'361
Gruyère	2'343	2'227	2'638	2'684	2'810	2'455	2'315	2'116	2'130	2'314	2'113	2'222	28'367
Fromage d'alpage à pâte dure	0	0	0	0	27	115	134	147	1'034	376	79	1	1'913
Autres fromages à pâte dure, maigre à 1/4 gras	3	4	9	8	13	14	14	10	9	2	8	2	96
Autres fromages à pâte dure, 1/2 gras à gras	544	497	643	639	685	510	487	424	441	568	652	694	6'784
Autres fromages à pâte dure, crème	2	0	1	2	2	2	0	2	4	4	4	3	26
<b>Total fromage à pâte dure</b>	<b>5'728</b>	<b>5'448</b>	<b>6'422</b>	<b>6'530</b>	<b>6'909</b>	<b>6'105</b>	<b>5'964</b>	<b>5'767</b>	<b>6'610</b>	<b>6'345</b>	<b>5'788</b>	<b>5'825</b>	<b>73'441</b>
Sbrinz	136	120	129	142	162	163	150	125	121	149	132	135	1'664
<b>Total fromage à pâte extra-dure</b>	<b>136</b>	<b>120</b>	<b>129</b>	<b>142</b>	<b>162</b>	<b>163</b>	<b>150</b>	<b>125</b>	<b>121</b>	<b>149</b>	<b>132</b>	<b>135</b>	<b>1'664</b>
Fromage pur chèvre	17	33	55	70	84	80	71	67	106	91	41	28	743
Fromage pur brebis	11	14	18	19	25	21	18	16	13	10	10	10	185
<b>Total produits spéciaux</b>	<b>27</b>	<b>47</b>	<b>73</b>	<b>89</b>	<b>108</b>	<b>100</b>	<b>89</b>	<b>83</b>	<b>119</b>	<b>101</b>	<b>51</b>	<b>38</b>	<b>925</b>
<b>Total fromage</b>	<b>13'293</b>	<b>12'240</b>	<b>14'700</b>	<b>14'318</b>	<b>16'166</b>	<b>15'182</b>	<b>14'310</b>	<b>14'590</b>	<b>16'346</b>	<b>14'971</b>	<b>13'663</b>	<b>13'135</b>	<b>172'914</b>

### Production fromagère décembre 2007 en comparaison avec le même mois de l'année précédente





## Production fromagère: janvier à décembre 2007 (en %) Total 176 280 tonnes



## Production de lait de consommation

Variété de lait	Production mensuelle		Différence par rapport au même mois de l'année précédente		Production cumulée		Différence par rapport à la même période de l'année précédente	
	décembre 2006 tonnes	décembre 2007 tonnes	tonnes	(%)	jan. - déc. 2006 tonnes	jan. - déc. 2007 tonnes	tonnes	(%)
Lait cru	901	871	-30	-3.3	13'007	12'206	-801	-6.2
Lait past. enrichi en matière grasse	0	0	0		0	0	0	
Lait UHT enrichi en matière grasse	76	93	17	22.4	1'088	1'064	-24	-2.2
Lait entier past.	7'950	8'029	79	1.0	93'410	90'920	-2'490	-2.7
Lait entier UHT	15'044	13'700	-1'344	-8.9	174'246	167'643	-6'603	-3.8
Lait partiellement écrémé past.	6'638	6'607	-31	-0.5	78'599	79'713	1'114	1.4
Lait partiellement écrémé UHT	12'471	12'508	37	0.3	116'892	122'707	5'815	5.0
Lait écrémé past.	0	22	22		14	258	244	1'742.9
Lait écrémé UHT	1'692	1'197	-495	-29.3	15'998	14'723	-1'275	-8.0
<b>Total lait de consommation</b>	<b>44'772</b>	<b>43'027</b>	<b>-1'745</b>	<b>-3.9</b>	<b>493'254</b>	<b>489'234</b>	<b>-4'020</b>	<b>-0.8</b>

## Production et ventes de beurre

### Production de beurre

	Production mensuelle		Différence par rapport au même mois de l'année précédente		Production cumulée		Différence par rapport à la même période de l'année précédente	
	décembre 2006 tonnes	décembre 2007 tonnes	tonnes	(%)	jan. - déc. 2006 tonnes	jan. - déc. 2007 tonnes	tonnes	(%)
<b>Total production de beurre</b>	3'029	3'240	211	7.0	36'892	36'953	61	0.2

### Ventes de beurre (y compris beurre importé)

	Ventes mensuelles		Différence par rapport au même mois de l'année précédente		Ventes cumulées		Différence par rapport à la même période de l'année précédente	
	décembre 2006 tonnes	décembre 2007 tonnes	tonnes	(%)	jan. - déc. 2006 tonnes	jan. - déc. 2007 tonnes	tonnes	(%)
Beurre de choix	541	589	48	8.9	5'747	6'233	486	8.5
LE BEURRE, beurre industriel ou artisanal	2'685	2'570	-115	-4.3	27'411	28'828	1'417	5.2
Beurre de fromagerie	30	27	-3	-10.0	320	334	14	4.4
Autres beurres	255	219	-36	-14.1	3'245	3'236	-9	-0.3
Beurre fondu	363	351	-12	-3.3	4'565	4'729	164	3.6
Beurre déshydraté et autres	36	32	-4	-11.1	371	431	60	16.2
<b>Total des ventes indigènes</b>	<b>3'910</b>	<b>3'788</b>	<b>-122</b>	<b>-3.1</b>	<b>41'659</b>	<b>43'791</b>	<b>2'132</b>	<b>5.1</b>
<b>Exportation</b>	<b>0</b>	<b>0</b>	<b>0</b>		<b>0</b>	<b>0</b>	<b>0</b>	
<b>trafic de perfectionnement *</b>	<b>0</b>	<b>0</b>	<b>0</b>		<b>54</b>	<b>20</b>	<b>-34</b>	<b>-63.0</b>
<b>Total des ventes</b>	<b>3'910</b>	<b>3'788</b>	<b>-122</b>	<b>-3.1</b>	<b>41'713</b>	<b>43'811</b>	<b>2'098</b>	<b>5.0</b>

\* Source: OSB

## Production de spécialités laitières

### Crème de consommation

	Production mensuelle		Différence par rapport au même mois de l'année précédente		Production cumulée		Différence par rapport à la même période de l'année précédente	
	<i>décembre 2006</i> tonnes	<i>décembre 2007</i> tonnes	tonnes	(%)	<i>jan. - déc. 2006</i> tonnes	<i>jan. - déc. 2007</i> tonnes	tonnes	(%)
Crème double	52	66	14	26.9	581	663	82	14.1
Crème entière 35%	2'749	3'080	331	12.0	26'066	27'595	1'529	5.9
Demi-crème	1'213	1'107	-106	-8.7	13'251	13'459	208	1.6
Crème à café	2'255	2'266	11	0.5	24'879	25'428	549	2.2
<b>Total crème de consommation</b>	<b>6'269</b>	<b>6'519</b>	<b>250</b>	<b>4.0</b>	<b>64'777</b>	<b>67'145</b>	<b>2'368</b>	<b>3.7</b>

### Autres spécialités laitières

	Production mensuelle		Différence par rapport au même mois de l'année précédente		Production cumulée		Différence par rapport à la même période de l'année précédente	
	<i>décembre 2006</i> tonnes	<i>décembre 2007</i> tonnes	tonnes	(%)	<i>jan. - déc. 2006</i> tonnes	<i>jan. - déc. 2007</i> tonnes	tonnes	(%)
Lait acidulé	338	373	35	10.4	4'098	5'535	1'437	35.1
Crème acidulée	160	226	66	41.3	1'500	1'959	459	30.6
Desserts (crèmes, flans, coupes, etc.)	1'830	1'737	-93	-5.1	23'533	23'226	-307	-1.3
Boissons lactées	4'176	4'189	13	0.3	65'145	65'668	523	0.8
Yogourt	9'835	10'568	733	7.5	139'904	139'755	-149	-0.1
Kéfir	5	5	0	0.0	63	67	4	6.3
Glaces comestibles	703	542	-161	-22.9	20'995	21'531	536	2.6



## Production de poudre de lait et de lait condensé

	Production mensuelle		Différence par rapport au même mois de l'année précédente		Production cumulée		Différence par rapport à la même période de l'année précédente	
	<i>décembre 2006</i> tonnes	<i>décembre 2007</i> tonnes	tonnes	(%)	<i>jan. - déc. 2006</i> tonnes	<i>jan. - déc. 2007</i> tonnes	tonnes	(%)
Poudre de lait entier	1'197	1'547	350	29.2	15'755	16'773	1'018	6.5
Poudre de lait partiellement écrémé	106	200	94	88.7	3'351	3'709	358	10.7
Poudre de lait enrichie et poudre de crème	0	11	11		306	372	66	21.6
Poudre de lait écrémé	2'009	2'292	283	14.1	23'806	24'854	1'048	4.4
Poudre de babeurre	39	6	-33	-84.6	617	228	-389	-63.0
Poudre de petit-lait	75	60	-15	-20.0	2'239	2'214	-25	-1.1
Lait condensé	140	143	3	2.1	2'298	2'683	385	16.8

## Exportations de fromage par produit/groupe de produit

Variété / catégorie	Exportations mensuelles		Différence par rapport au même mois de l'année précédente		Exportations cumulées		Différence par rapport à la même période de l'année précédente	
	décembre 2006 tonnes	décembre 2007 tonnes	tonnes	(%)	jan. - déc. 2006 tonnes	jan. - déc. 2007 tonnes	tonnes	(%)
<b>Total fromages frais</b>	<b>7.9</b>	<b>39.1</b>	<b>31.2</b>	<b>393.4</b>	<b>333.1</b>	<b>415.9</b>	<b>82.8</b>	<b>24.9</b>
Vacherin Mont-d'Or	17.3	15.1	-2.2	-12.9	50.9	49.3	-1.6	-3.2
Autres fromages à pâte molle	12.6	42.8	30.1	239.0	323.4	338.8	15.4	4.8
<b>Total fromages à pâte molle</b>	<b>29.9</b>	<b>57.8</b>	<b>27.9</b>	<b>93.3</b>	<b>374.3</b>	<b>388.1</b>	<b>13.8</b>	<b>3.7</b>
Appenzeller	553.2	479.1	-74.1	-13.4	5'361.5	5'435.4	73.9	1.4
Tilsiter	40.2	61.1	20.9	52.0	447.0	553.3	106.3	23.8
Raclette Suisse	209.8	205.0	-4.8	-2.3	818.7	908.3	89.5	10.9
Vacherin Fribourgeois	35.4	23.7	-11.7	-33.0	265.3	231.2	-34.1	-12.9
Tête de Moine	187.5	185.4	-2.1	-1.1	1'175.4	1'300.4	125.0	10.6
Autres fromages à pâte mi-dure	145.3	219.2	73.9	50.8	1'241.3	2'045.3	804.0	64.8
<b>Total fromages à pâte mi-dure</b>	<b>1'171.3</b>	<b>1'173.4</b>	<b>2.1</b>	<b>0.2</b>	<b>9'309.2</b>	<b>10'473.9</b>	<b>1'164.6</b>	<b>12.5</b>
Emmentaler	1'639.8	1'811.5	171.6	10.5	21'702.2	22'993.1	1'290.9	5.9
Gruyère	1'183.9	953.8	-230.0	-19.4	11'185.9	10'891.8	-294.1	-2.6
Switzerland Swiss	169.3	285.4	116.1	68.6	1'278.4	2'025.3	746.9	58.4
Autres fromages à pâte dure	145.2	117.9	-27.3	-18.8	1'768.7	1'544.9	-223.8	-12.7
<b>Total fromages à pâte dure</b>	<b>3'138.2</b>	<b>3'168.6</b>	<b>30.4</b>	<b>1.0</b>	<b>35'935.2</b>	<b>37'455.1</b>	<b>1'519.9</b>	<b>4.2</b>
Sbrinz	32.9	36.4	3.5	10.7	423.7	390.6	-33.1	-7.8
<b>Total fromages à pâte extra-dure</b>	<b>32.9</b>	<b>36.4</b>	<b>3.5</b>	<b>10.7</b>	<b>423.7</b>	<b>390.6</b>	<b>-33.1</b>	<b>-7.8</b>
<b>Total fromage fondu</b>	<b>327.7</b>	<b>302.1</b>	<b>-25.6</b>	<b>-7.8</b>	<b>4'240.9</b>	<b>4'403.1</b>	<b>162.1</b>	<b>3.8</b>
<b>Fondue prête à l'emploi *)</b>	<b>635.2</b>	<b>489.8</b>	<b>-145.4</b>	<b>-22.9</b>	<b>5'159.0</b>	<b>4'893.3</b>	<b>-265.7</b>	<b>-5.1</b>
Autres fromages	44.8	139.2	94.5	211.0	292.7	883.0	590.3	201.7
<b>Total</b>	<b>5'387.9</b>	<b>5'406.4</b>	<b>18.5</b>	<b>0.3</b>	<b>56'068.2</b>	<b>59'302.9</b>	<b>3'234.7</b>	<b>5.8</b>

\*) sans Autres préparations de produits alimentaires à base de matière grasse du lait à partir du 1er janvier 2006  
Source: DGD

Exportations par pays

Décembre 2007

PAYS																					TOTAL
	t	t	t	t	t	t	t	t	t	t	t	t	t	t	t	t	t	t	t	t	
<b>EUROPE</b>																					
Allemagne	247.4	217.3	*	*	18.6	483.3	361.3	5.1	117.2	104.5	37.7	104.1	729.9	3.2	0.0	36.5	39.7	65.5	27.5	170.3	
France	159.5	190.5	*	*	18.6	368.5	73.7	13.3	17.5	42.2	*	7.8	154.6	0.1	*	4.7	4.8	0.2	0.6	68.6	
Italie	888.2	31.2	*	*	25.3	944.8	1.7	*	*	4.3	*	0.3	6.3	21.5	1.3	0.1	22.8	154.8	12.8	6.0	
BeNeLux	78.5	92.9	*	*	1.4	172.8	7.5	2.2	34.8	12.8	0.3	2.2	59.7	0.0	*	0.3	0.3	37.5	18.5	100.1	
Grande-Bretagne	27.2	53.0	*	*	0.0	80.2	0.6	*	*	0.3	*	0.2	1.0	0.0	*	0.0	0.0	1.5	0.0	6.9	
Espagne/Portugal	24.8	46.8	*	*	0.0	71.6	*	*	*	*	*	0.0	0.0	0.0	*	0.0	0.0	3.3	0.0	0.0	
UE sans affectation / Autres pays d'Europe (Fondue: autres pays du monde)	134.4	80.2	28.9	59.6	23.4	326.4	28.5	2.1	20.3	18.4	21.6	89.0	179.8	14.0	11.8	0.1	25.9	16.4	1.3	95.3	
<b>TOTAL EUROPE</b>	<b>1'559.9</b>	<b>711.8</b>	<b>28.9</b>	<b>59.6</b>	<b>87.3</b>	<b>2'447.5</b>	<b>473.3</b>	<b>22.7</b>	<b>189.8</b>	<b>182.4</b>	<b>59.6</b>	<b>203.6</b>	<b>1'131.4</b>	<b>38.7</b>	<b>13.0</b>	<b>41.8</b>	<b>93.6</b>	<b>279.1</b>	<b>60.8</b>	<b>447.2</b>	
<b>Autres pays</b>																					
Canada	95.5	*	*	*	0.5	96.0	2.2	*	*	1.6	*	6.4	10.1	0.0	*	0.3	0.3	4.3	0.0	32.5	
USA	113.5	107.5	*	*	1.0	222.0	1.6	0.2	0.9	0.9	*	6.0	9.7	0.0	*	0.1	0.1	12.8	0.0	10.0	
Canada ou USA / autres pays	42.5	134.5	7.5	225.9	29.0	439.4	2.0	0.8	14.3	0.5	1.5	3.3	22.3	0.5	2.0	0.6	3.0	6.0	78.4	0.0	
<b>TOTAL AUTRES PAYS</b>	<b>251.5</b>	<b>242.0</b>	<b>7.5</b>	<b>225.9</b>	<b>30.6</b>	<b>757.5</b>	<b>5.8</b>	<b>1.0</b>	<b>15.2</b>	<b>3.0</b>	<b>1.5</b>	<b>15.6</b>	<b>42.1</b>	<b>0.5</b>	<b>2.0</b>	<b>0.9</b>	<b>3.4</b>	<b>23.0</b>	<b>78.4</b>	<b>42.5</b>	
<b>TOTAL</b>	<b>1'811.5</b>	<b>953.8</b>	<b>36.4</b>	<b>285.4</b>	<b>117.9</b>	<b>3'205.0</b>	<b>479.1</b>	<b>23.7</b>	<b>205.0</b>	<b>185.4</b>	<b>61.1</b>	<b>219.2</b>	<b>1'173.4</b>	<b>39.1</b>	<b>15.1</b>	<b>42.8</b>	<b>96.9</b>	<b>302.1</b>	<b>139.2</b>	<b>489.8</b>	

\* Pour des raisons de protection de données, celles concernant les exportations de variétés ne comportant qu'un ou deux exportateurs ne sont pas ventilées par pays, mais rassemblées sous la rubrique "autres pays d'Europe" ou "Canada ou USA / autres pays".

\*\* sans Autres préparations de produits alimentaires à base de matière grasse du lait à partir du 1er janvier 2006

Source: DGD

Exportations par pays

Décembre 2006

PAYS																					TOTAL
	t	t	t	t	t	t	t	t	t	t	t	t	t	t	t	t	t	t	t	t	
<b>EUROPE</b>																					
Allemagne	350.9	256.4	*	*	19.0	626.3	443.2	12.8	126.1	110.9	28.4	110.2	831.6	2.3	0.1	5.1	7.5	19.6	23.3	265.3	
France	128.8	139.7	*	*	0.4	268.9	67.1	16.0	16.2	37.6	*	8.8	145.7	0.1	*	2.9	3.0	0.9	0.7	60.7	
Italie	637.6	42.3	*	*	118.1	798.1	1.2	*	*	5.4	*	0.3	6.9	4.9	1.6	0.0	6.5	184.2	0.1	8.1	
BeNeLux	85.7	64.4	*	*	1.3	151.5	5.8	2.5	25.8	8.4	0.1	1.2	43.8	0.0	*	0.0	0.0	40.3	19.7	96.8	
Grande-Bretagne	38.3	55.6	*	*	0.0	94.0	1.3	*	*	0.4	*	0.0	1.7	0.0	*	0.0	0.0	2.9	0.0	5.0	
Espagne/Portugal	27.3	32.5	*	*	0.0	59.8	*	*	*	*	50.0	0.0	0.0	0.0	*	0.0	0.0	5.9	0.0	0.0	
Autres pays d'Europe	72.6	70.1	29.8	55.3	4.1	232.0	26.3	1.0	8.7	21.2	9.5	17.8	84.6	0.0	13.3	3.8	17.1	0.4	0.0	101.0	
<b>TOTAL EUROPE</b>	1'341.3	661.1	29.8	55.3	143.0	2'230.5	544.9	32.2	176.9	183.9	38.0	138.4	1'114.3	7.4	15.0	11.8	34.2	254.1	43.8	536.8	
<b>Autres pays</b>	0.0	0.0	0.0	0.0	0.0	0.0	0.0	0.0	0.0	0.0	0.0	0.0	0.0	0.0	0.0	0.0	0.0	0.0	0.0	0.0	
Canada	155.5	*	*	*	0.4	155.9	2.7	*	*	1.1	*	1.4	5.2	0.0	*	0.0	0.0	15.0	0.0	47.2	
USA	79.4	351.6	*	*	1.5	432.5	4.1	1.9	11.7	1.6	*	3.4	22.7	0.0	*	0.2	0.2	21.8	0.1	51.2	
Canada ou USA / autres pays	63.6	171.2	3.1	114.0	0.3	352.2	1.6	1.3	21.2	0.8	2.1	2.1	29.1	0.5	2.3	0.6	3.4	36.8	0.8	0.0	
<b>TOTAL AUTRES PAYS</b>	298.5	522.8	3.1	114.0	2.2	940.5	8.3	3.2	32.9	3.6	2.1	6.9	57.1	0.5	2.3	0.9	3.6	73.6	0.9	98.3	
<b>TOTAL</b>	1'639.8	1'183.9	32.9	169.3	145.2	3'171.1	553.2	35.4	209.8	187.5	40.2	145.3	1'171.3	7.9	17.3	12.6	37.8	327.7	44.8	635.2	

\* Pour des raisons de protection de données, celles concernant les exportations de variétés ne comportant qu'un ou deux exportateurs ne sont pas ventilées par pays, mais rassemblées sous la rubrique "autres pays d'Europe" ou "Canada ou USA / autres pays".

\*\* sans Autres préparations de produits alimentaires à base de matière grasse du lait à partir du 1er janvier 2006

Source: DGD



Exportations par pays, cumulées

janvier à décembre 2006

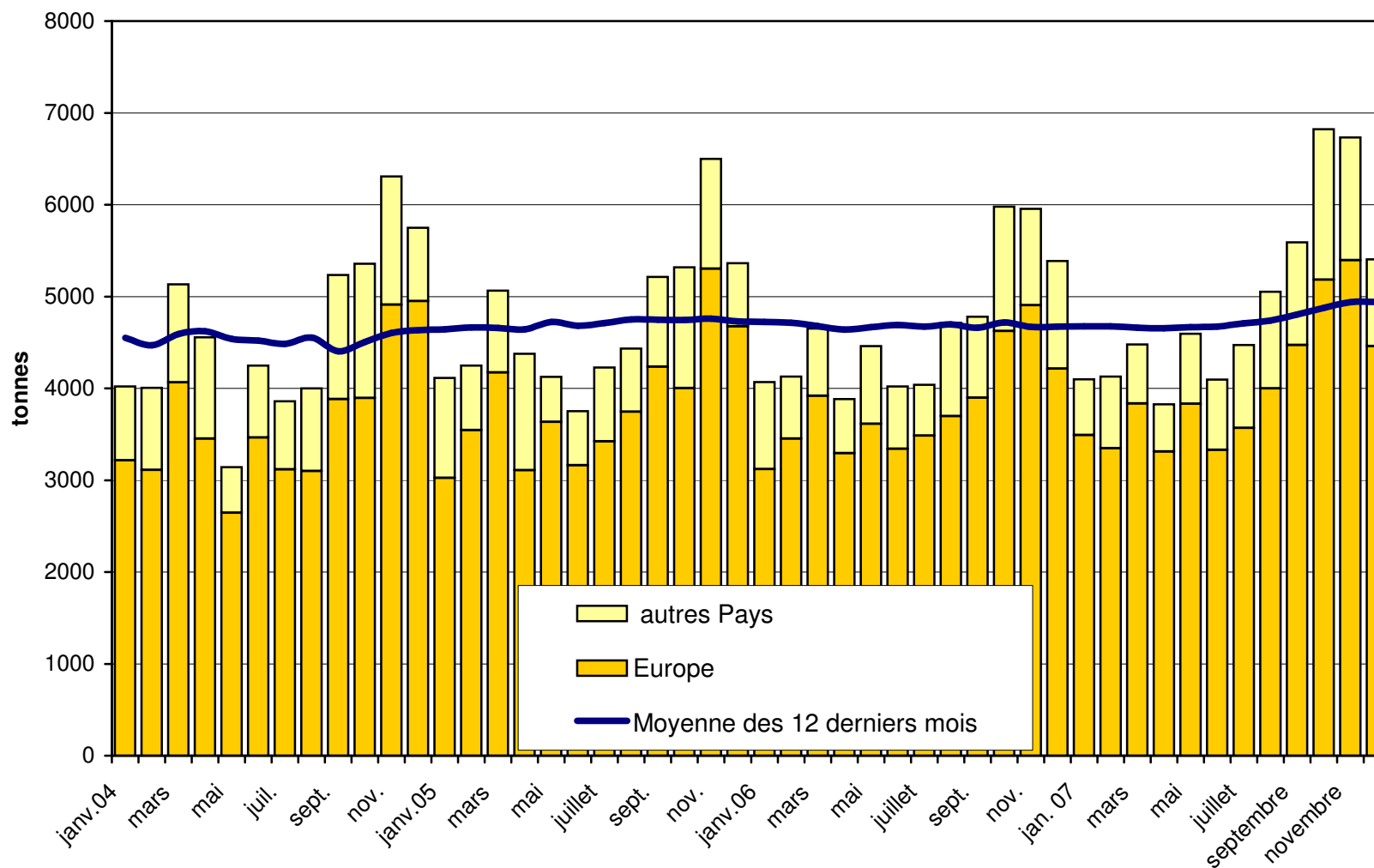
PAYS	Produits laitiers												Fromages								TOTAL	
	t	t	t	t	t	t	t	t	t	t	t	t	t	t	t	t	t	t	t	t		
<b>EUROPE</b>																						
Allemagne	3'002.5	2'333.3	*	*	98.9	5'434.7	4'091.7	70.6	412.6	682.2	324.0	909.8	6'490.9	40.8	2.2	225.7	268.7	333.2	114.4	1'450.1	14'091.9	
France	2'114.4	1'775.6	*	*	11.5	3'901.5	599.7	140.2	83.9	249.9	*	51.4	1'125.1	2.0	*	41.6	43.6	12.1	4.6	506.5	5'593.5	
Italie	10'676.6	354.3	*	*	1'062.5	12'093.4	48.4	*	*	36.7	*	4.9	90.0	286.5	2.6	0.2	289.3	2'749.3	4.1	68.5	15'294.5	
BeNeLux	1'098.0	711.7	*	*	12.6	1'822.4	84.1	16.8	110.3	75.3	0.7	17.1	304.4	0.0	*	0.3	0.3	407.9	117.8	1'044.0	3'696.8	
Grande-Bretagne	348.2	563.5	*	*	0.0	911.8	26.8	*	*	2.5	*	1.6	30.9	0.0	*	0.0	0.0	17.4	0.0	25.4	985.5	
Espagne/Portugal	270.5	320.7	*	*	0.9	592.2	*	*	*	*	*	0.0	0.0	0.0	*	0.0	0.0	32.9	0.0	0.0	625.1	
Autres pays d'Europe	1'364.5	659.7	368.3	212.0	557.9	3'162.4	409.7	12.6	35.5	99.6	93.0	173.6	823.9	0.3	41.3	43.9	85.6	9.5	2.7	935.1	5'019.1	
<b>TOTAL EUROPE</b>	<b>18'874.8</b>	<b>6'718.8</b>	<b>368.3</b>	<b>212.0</b>	<b>1'744.3</b>	<b>27'918.3</b>	<b>5'260.4</b>	<b>240.2</b>	<b>642.3</b>	<b>1'146.2</b>	<b>417.7</b>	<b>#####</b>	<b>8'865.2</b>	<b>329.6</b>	<b>46.2</b>	<b>311.7</b>	<b>687.5</b>	<b>3'562.3</b>	<b>243.5</b>	<b>4'029.6</b>	<b>45'306.4</b>	
<b>Autres pays</b>	<b>0.0</b>	<b>0.0</b>	<b>0.0</b>	<b>0.0</b>	<b>0.0</b>	<b>0.0</b>	<b>0.0</b>	<b>0.0</b>	<b>0.0</b>	<b>0.0</b>	<b>0.0</b>	<b>0.0</b>	<b>0.0</b>	<b>0.0</b>	<b>0.0</b>	<b>0.0</b>	<b>0.0</b>	<b>0.0</b>	<b>0.0</b>	<b>0.0</b>	<b>0.0</b>	
Canada	715.8	*	*	*	2.0	717.8	18.5	*	*	11.0	*	17.4	47.0	0.0	*	0.0	0.0	237.3	0.0	639.7	1'641.8	
USA	1'505.0	2'918.4	*	*	18.7	4'442.1	64.1	11.4	75.1	12.0	*	50.7	213.2	0.0	*	1.6	1.6	192.9	2.5	489.7	5'341.9	
Canada ou USA / autres pays	606.6	1'548.7	55.3	1'066.4	3.7	3'280.7	18.5	13.7	101.4	6.2	29.3	14.8	183.8	3.5	4.7	10.1	18.3	248.5	46.7	0.0	3'778.0	
<b>TOTAL AUTRES PAYS</b>	<b>2'827.4</b>	<b>4'467.1</b>	<b>55.3</b>	<b>1'066.4</b>	<b>24.4</b>	<b>8'440.6</b>	<b>101.2</b>	<b>25.1</b>	<b>176.5</b>	<b>29.1</b>	<b>29.3</b>	<b>82.9</b>	<b>444.1</b>	<b>3.5</b>	<b>4.7</b>	<b>11.7</b>	<b>19.9</b>	<b>678.6</b>	<b>49.1</b>	<b>1'129.4</b>	<b>10'761.8</b>	
<b>TOTAL</b>	<b>21'702.2</b>	<b>11'185.9</b>	<b>423.7</b>	<b>1'278.4</b>	<b>1'768.7</b>	<b>36'358.9</b>	<b>5'361.5</b>	<b>265.3</b>	<b>818.7</b>	<b>1'175.4</b>	<b>447.0</b>	<b>#####</b>	<b>9'309.2</b>	<b>333.1</b>	<b>50.9</b>	<b>323.4</b>	<b>707.4</b>	<b>4'240.9</b>	<b>292.7</b>	<b>5'159.0</b>	<b>56'068.2</b>	

\* Pour des raisons de protection de données, celles concernant les exportations de variétés ne comportant qu'un ou deux exportateurs ne sont pas ventilées par pays, mais rassemblées sous la rubrique "autres pays d'Europe" ou "Canada ou USA / autres pays".

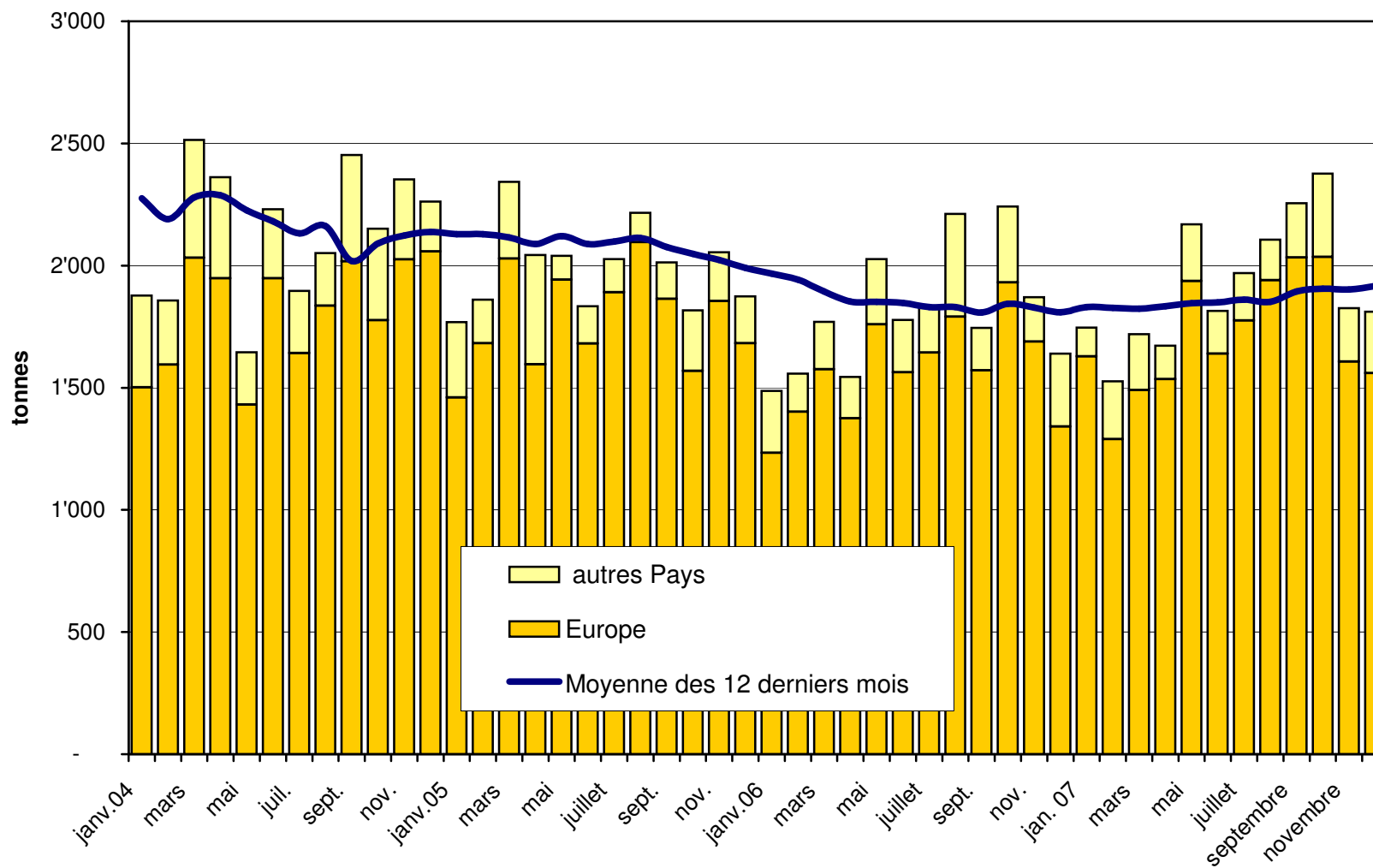
\*\*\*) sans Autres préparations de produits alimentaires à base de matière grasse du lait à partir du 1er janvier 2006

Source: DGD

**Total des exportations de fromage (y c. mélanges à fondue et fromage fondu) depuis 2004**  
**Valeur moyenne des 12 derniers**

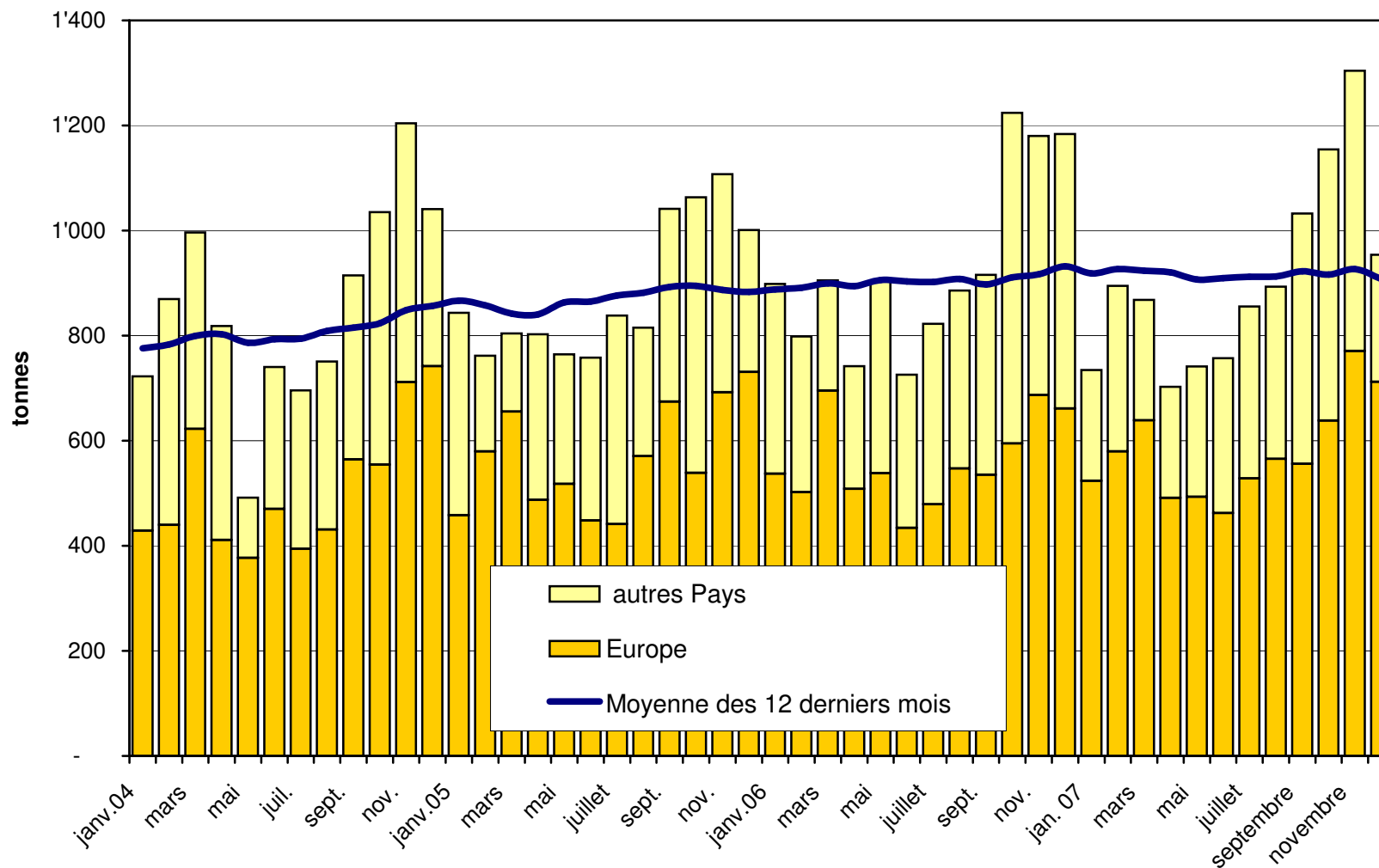


### Exportations d'Emmentaler depuis 2004 Valeur moyenne des 12 derniers mois

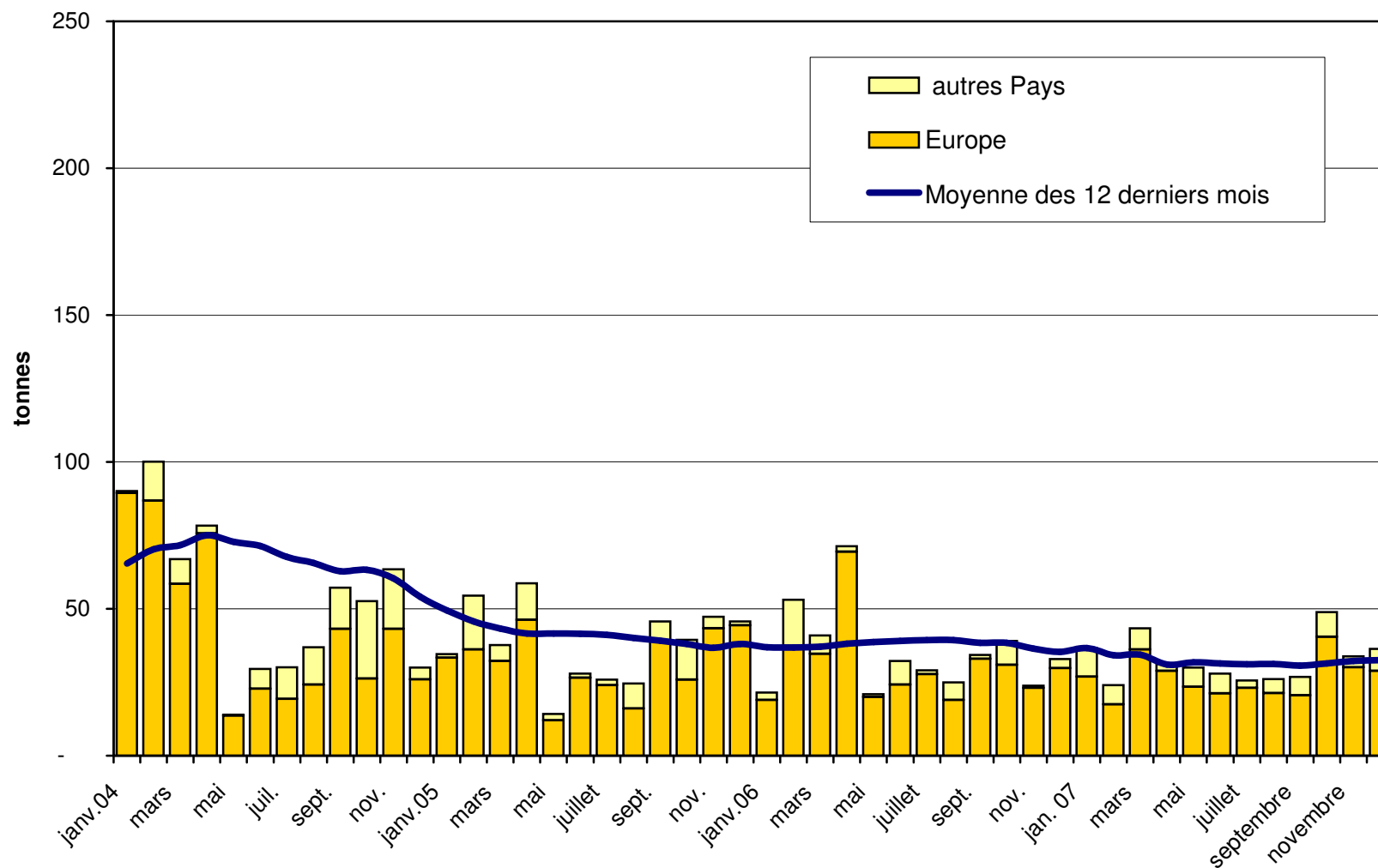




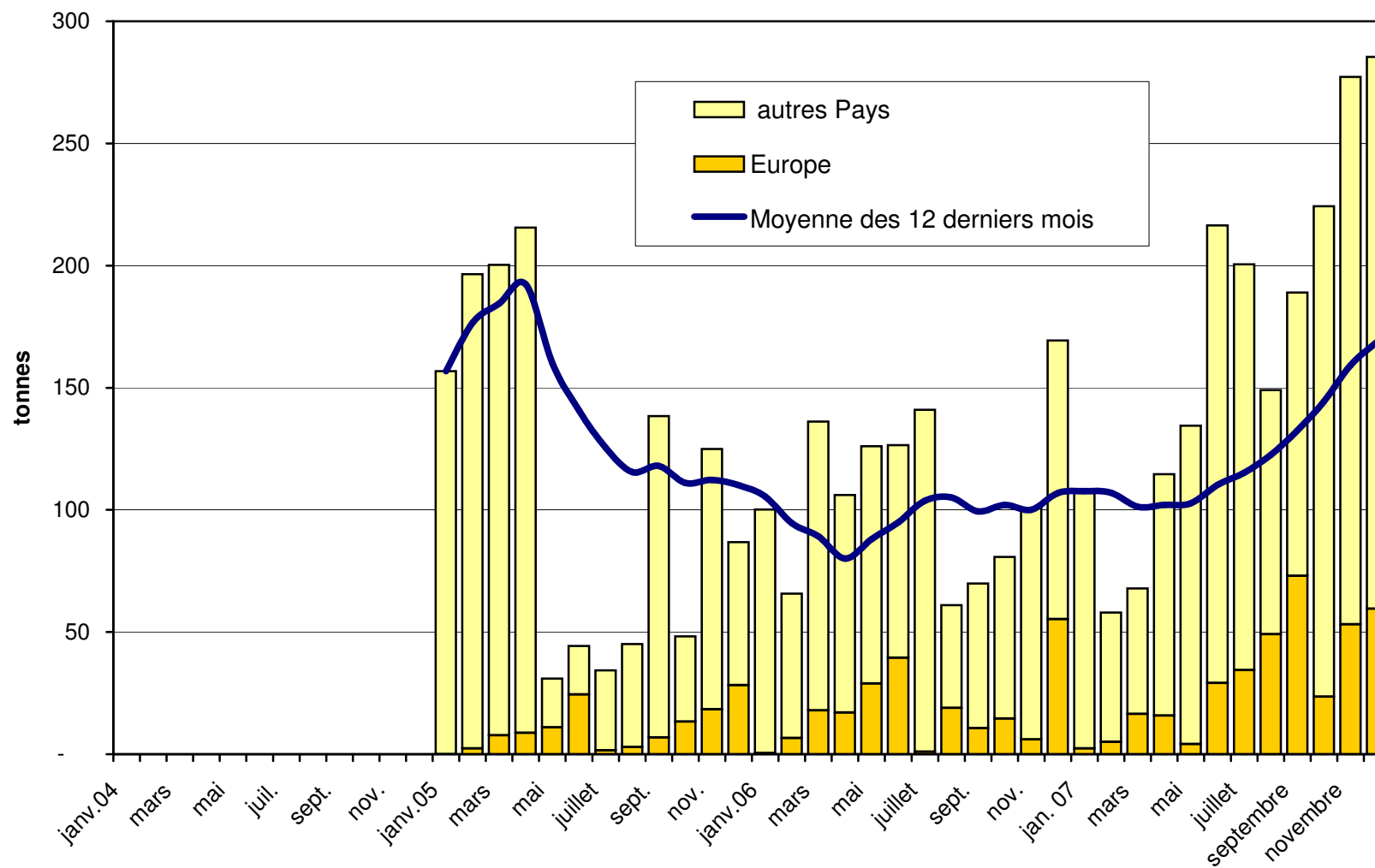
### Exportations de Gruyère depuis 2004 Valeur moyenne des 12 derniers mois



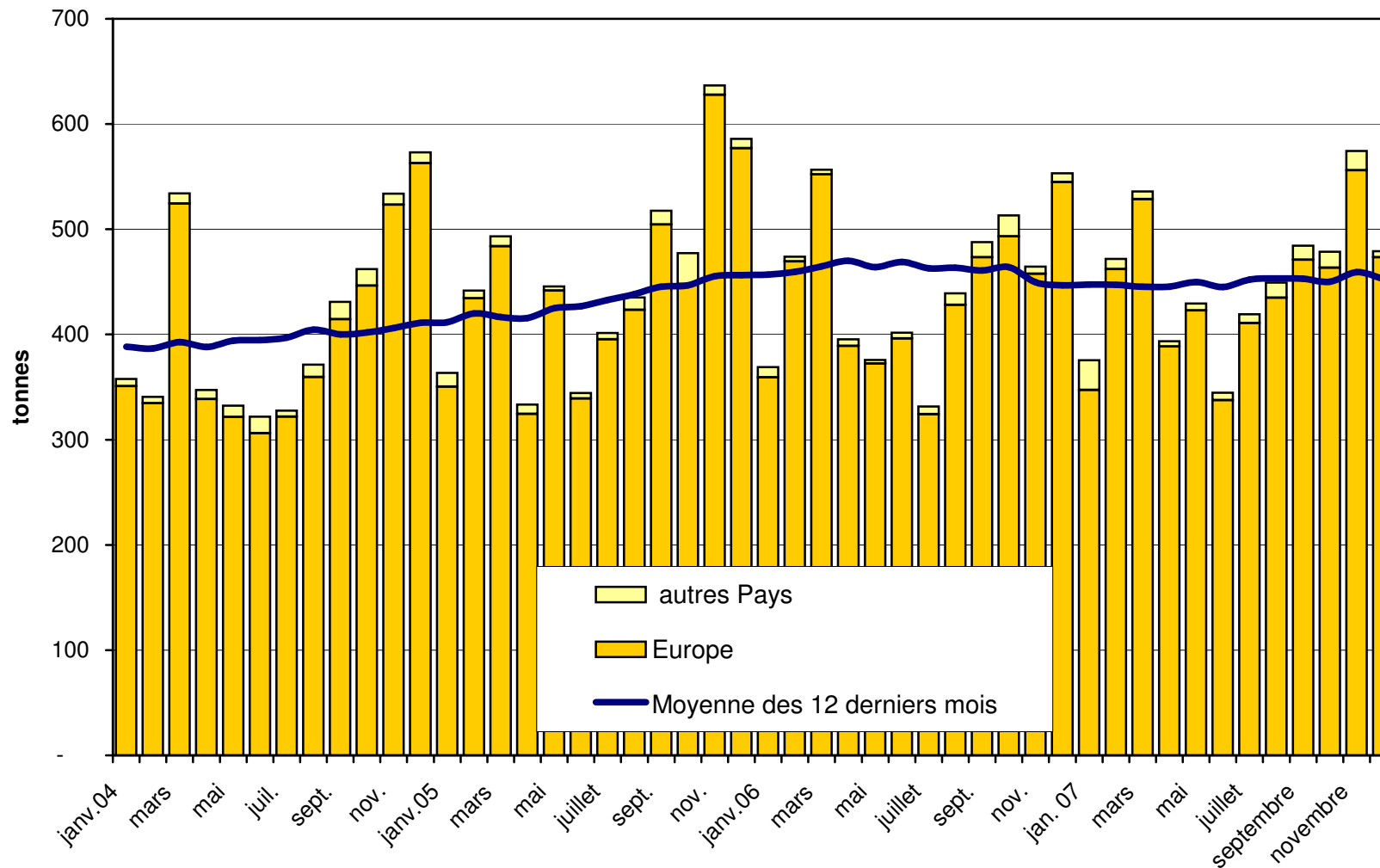
### Exportations de sbrinz depuis 2004 Valeur moyenne des 12 derniers mois



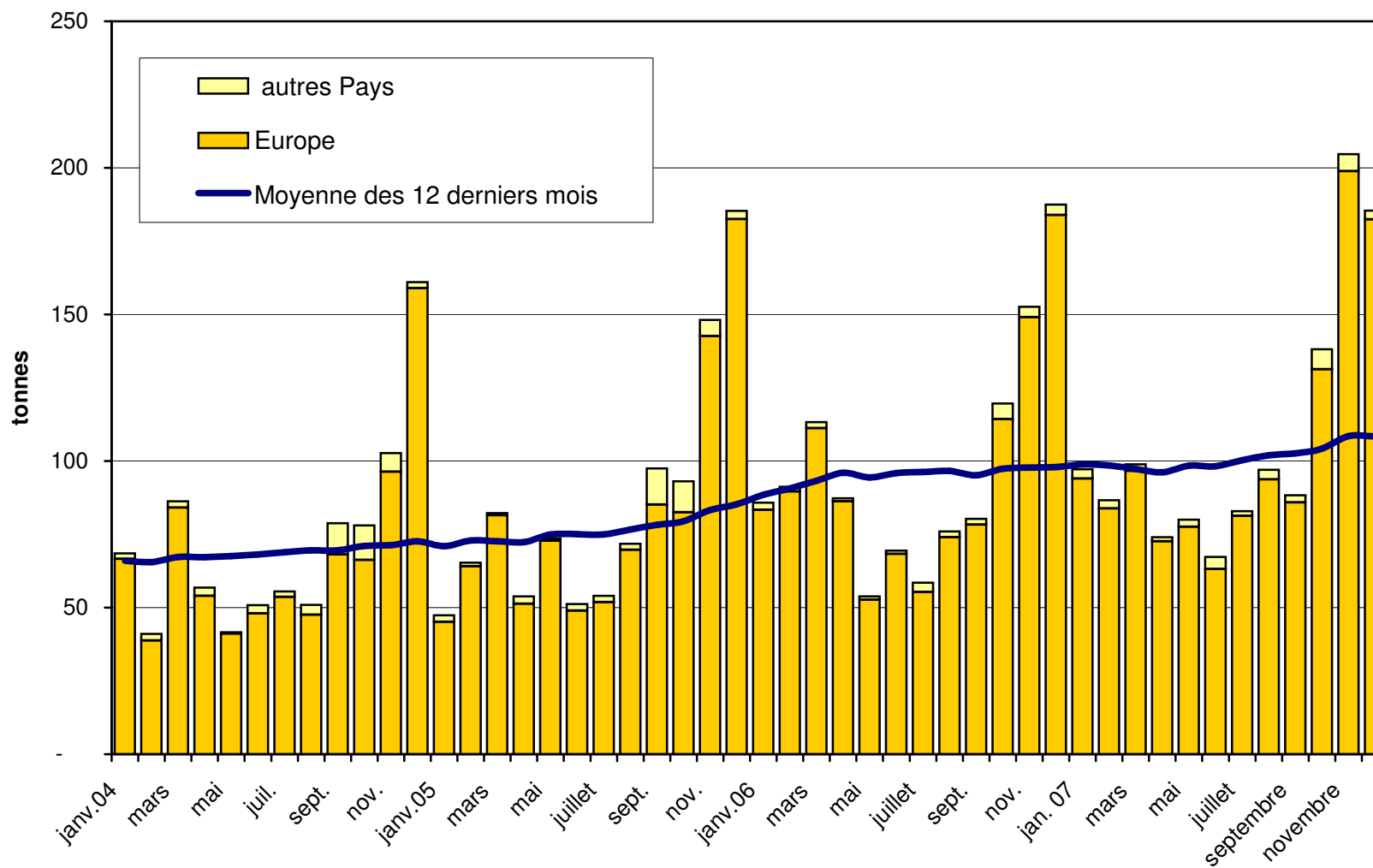
### Exportations de Switzerland Swiss depuis 2005



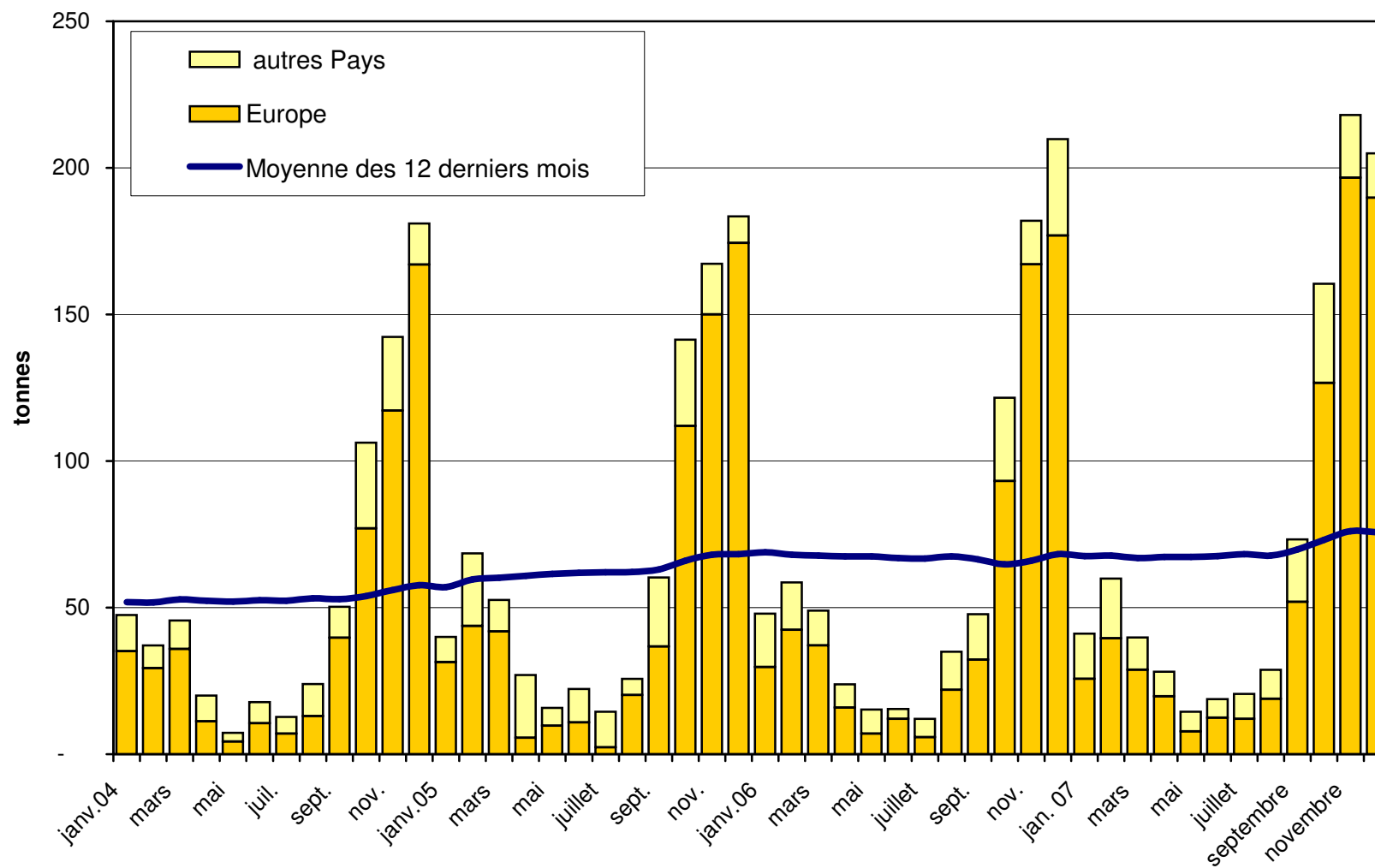
### Exportations du Fromage Appenzeller depuis 2004 Valeur moyenne des 12 derniers mois



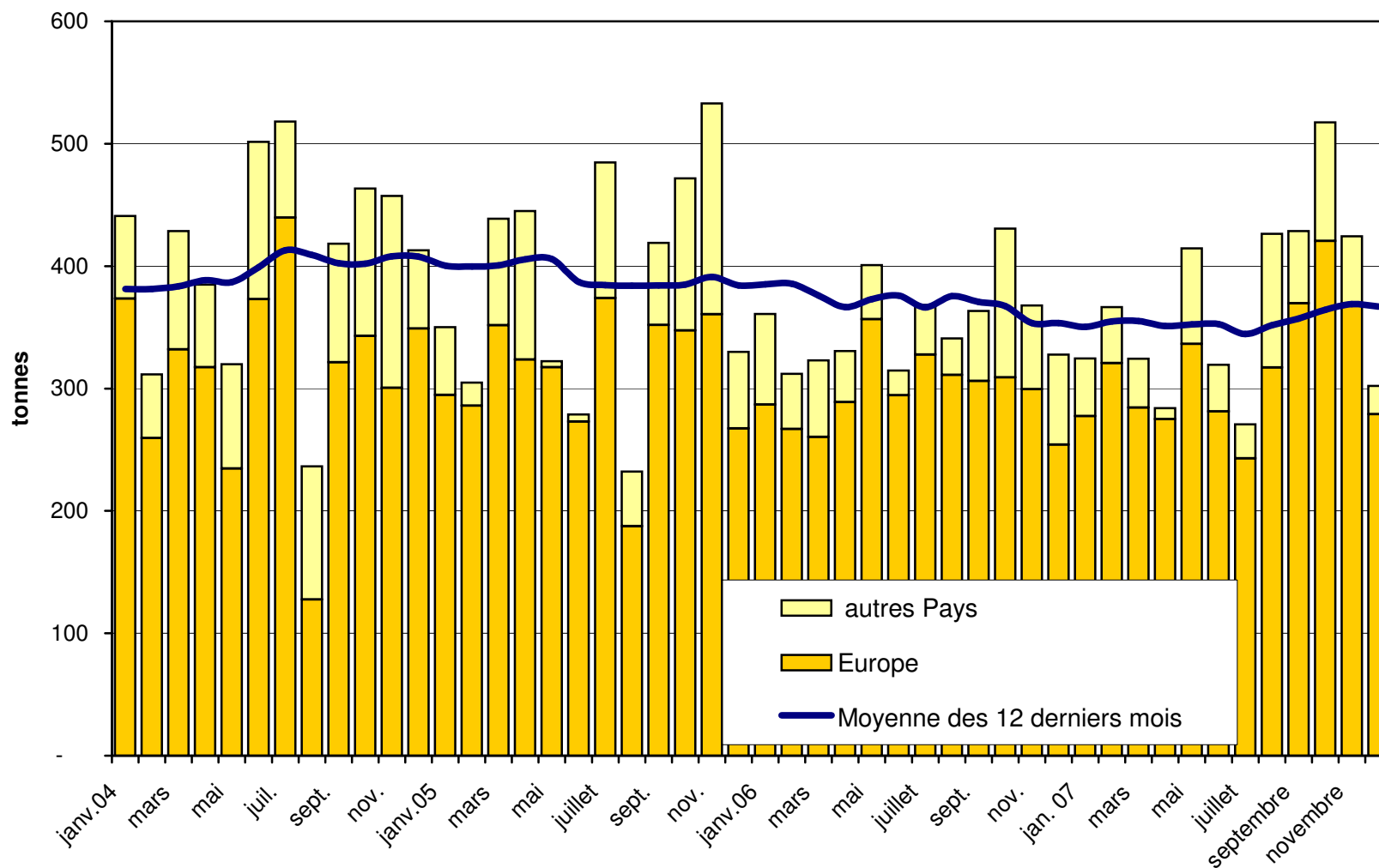
### Exportations de Tête de Moine depuis 2004 Valeur moyenne des 12 derniers mois



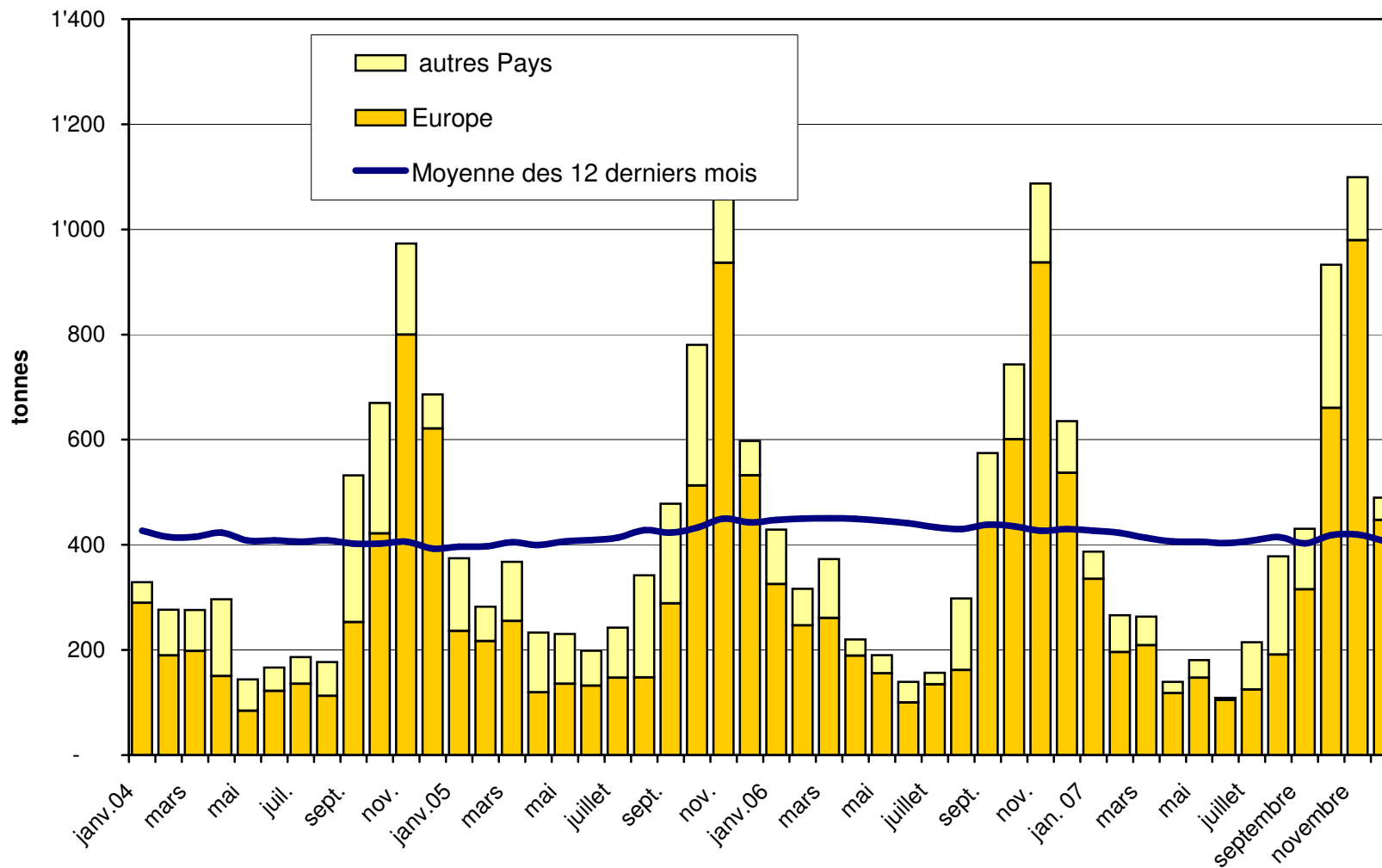
### Exportations de Raclette Suisse depuis 2004 Valeur moyenne des 12 derniers mois



### Exportations de fromage fondu depuis 2004 Valeur moyenne des 12 derniers mois

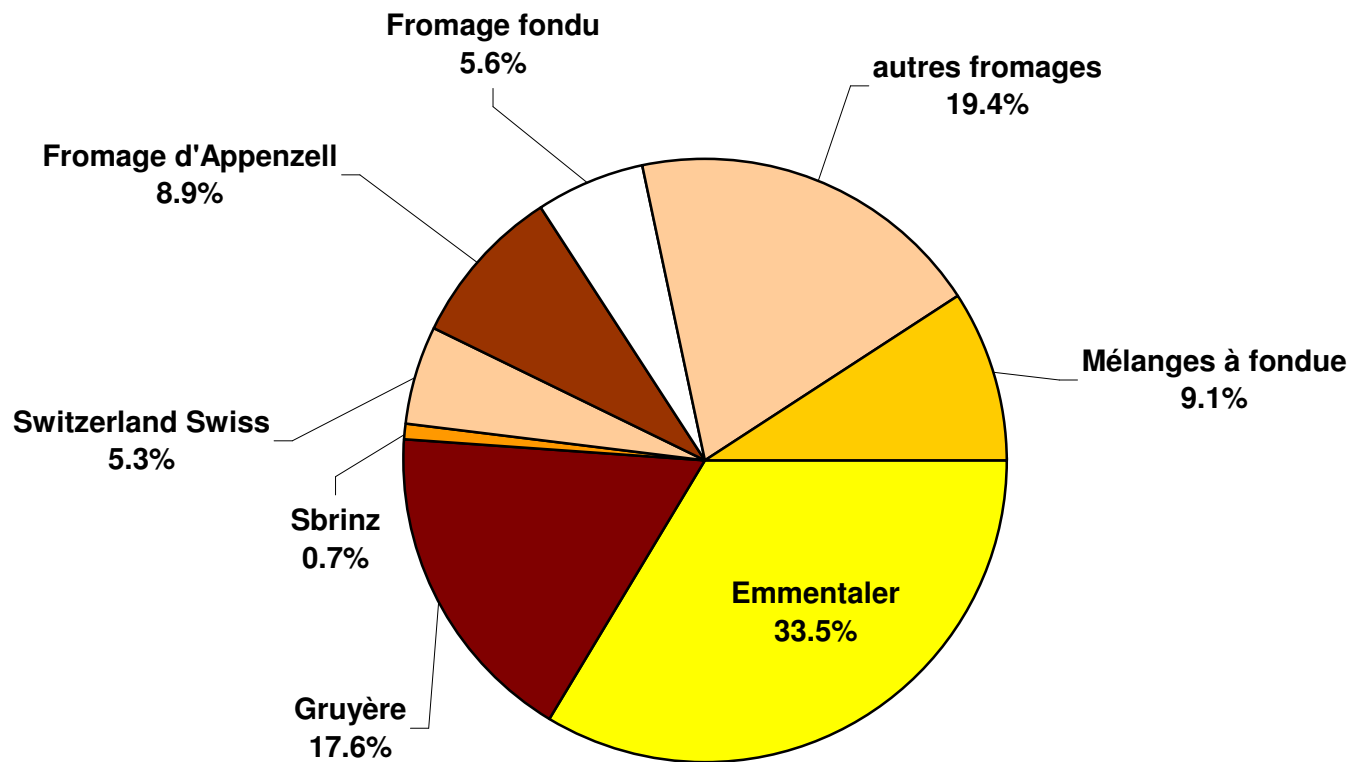


### Exportations de Fondue prête à l'emploi depuis 2004 Valeur moyenne des 12 derniers mois

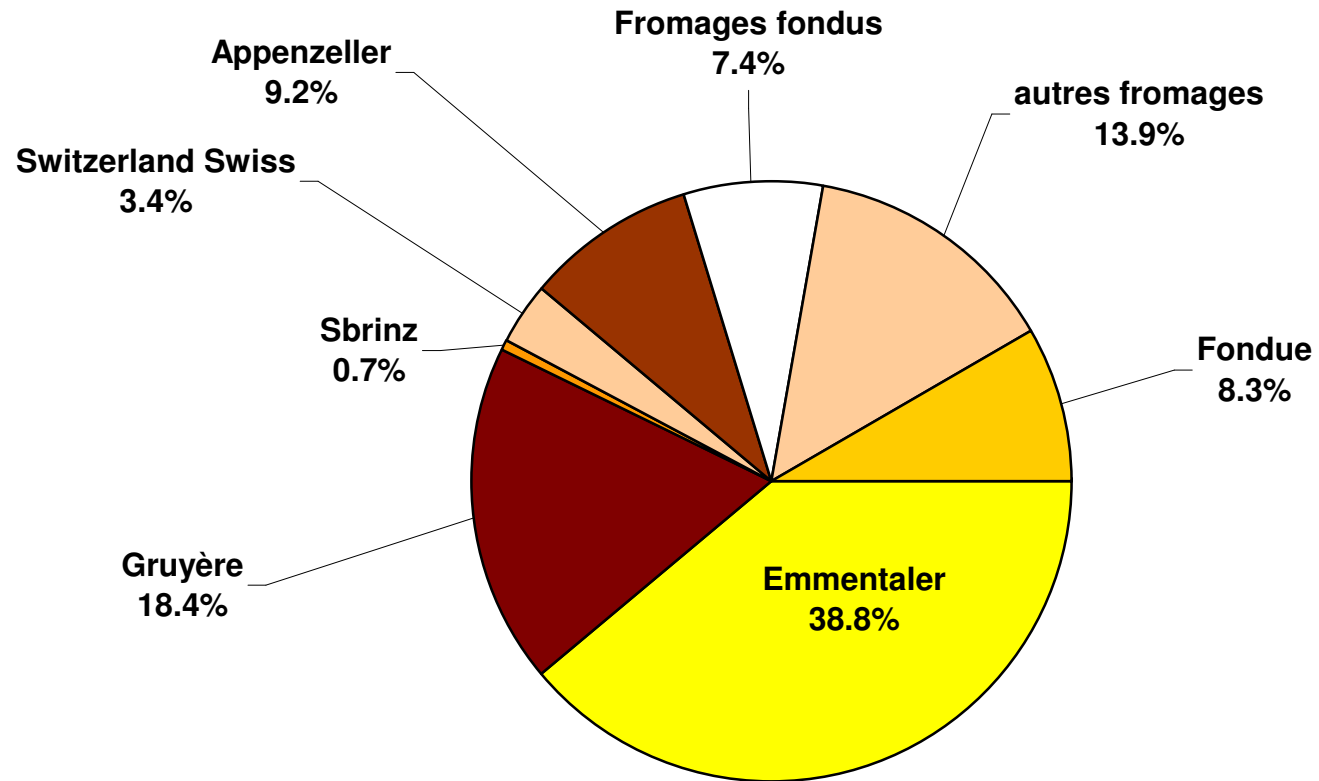




## Pourcentage des exportations de fromage par variété en décembre 2007 Total 5 406 tonnes



## Pourcentage des exportations de fromage par variété en 2007 Total 59 303 tonnes



## Importations de fromage par produit/groupe de produit

Fromages / Catégorie	Importations mensuelles		Différence par rapport au même mois de l'année précédente		Importations cumulées		Différence par rapport à la période de l'année précédente	
	décembre 2006 tonnes	décembre 2007 tonnes	tonnes	(%)	jan. - déc. 2006 tonnes	jan. - déc. 2007 tonnes	tonnes	(%)
Mascarpone, Ricotta Romana	147.2	154.5	7.3	5.0	1'101.3	1'212.1	110.8	10.1
Mozzarella	131.0	158.4	27.4	20.9	2'594.8	2'885.5	290.7	11.2
Autres fromages frais	498.2	682.0	183.9	36.9	6'199.5	7'529.1	1'329.7	21.4
<b>Total fromages frais</b>	<b>776.4</b>	<b>994.9</b>	<b>218.6</b>	<b>28.2</b>	<b>9'895.5</b>	<b>11'626.7</b>	<b>1'731.2</b>	<b>17.5</b>
Danablu, Gorgonzola, Roquefort	22.6	25.1	2.6	11.4	318.1	242.7	-75.3	-23.7
Fromage à croûte fleurie	165.2	169.2	4.0	2.4	1'707.7	1'909.6	201.9	11.8
Bleu, fromage à pâte persillée	0.0	0.0	0.0		0.0	0.0	0.0	
Brie, Camembert, Italic	122.7	147.0	24.3	19.8	1'332.8	1'514.5	181.7	13.6
Autres fromages à pâte molle	439.3	510.4	71.2	16.2	4'424.6	5'281.1	856.5	19.4
<b>Total fromages à pâte molle</b>	<b>749.8</b>	<b>851.8</b>	<b>102.0</b>	<b>13.6</b>	<b>7'783.1</b>	<b>8'947.9</b>	<b>1'164.7</b>	<b>15.0</b>
Fromage à pâte mi-dure persillée	7.0	6.5	-0.5	-7.3	50.9	50.0	-0.9	-1.8
Caciocavallo, Fontina, Brà, etc.	74.0	59.7	-14.3	-19.3	1'176.4	970.4	-206.0	-17.5
Tilsiter	3.8	2.8	-0.9	-25.2	30.9	27.1	-3.8	-12.2
Autres fromages à pâte mi-dure	373.4	476.5	103.0	27.6	4'299.3	5'275.3	976.0	22.7
Fromages à pâte mi-dure râpé, en poudre	0.0	0.1	0.1		3.0	9.9	7.0	236.9
<b>Total fromages à pâte mi-dure</b>	<b>458.1</b>	<b>545.5</b>	<b>87.4</b>	<b>19.1</b>	<b>5'560.4</b>	<b>6'332.7</b>	<b>772.3</b>	<b>13.9</b>
Fromage aux herbes (Schabziger)	0.0	0.2	0.2		1.0	2.4	1.4	132.6
Fromage à pâte dure persillée	1.0	1.1	0.1	10.9	1.9	3.4	1.5	75.6
Caciocavallo, Fontina, Brà, etc.	31.0	11.5	-19.5	-63.0	297.2	238.1	-59.2	-19.9
Emmentaler	18.3	13.7	-4.6	-25.0	161.4	160.1	-1.3	-0.8
Autres fromages à pâte dure	163.6	226.6	63.0	38.5	1'358.1	2'349.8	991.8	73.0
Fromages à pâte dure râpé, en poudre	27.1	31.0	3.9	14.3	360.2	384.2	23.9	6.6
<b>Total fromages à pâte dure</b>	<b>241.0</b>	<b>284.1</b>	<b>43.1</b>	<b>17.9</b>	<b>2'179.9</b>	<b>3'138.0</b>	<b>958.0</b>	<b>43.9</b>
Grana/Parmigiano	412.1	374.6	-37.5	-9.1	5'532.8	4'893.8	-639.0	-11.5
<b>Total fromages à pâte extra-dure</b>	<b>412.1</b>	<b>374.6</b>	<b>-37.5</b>	<b>-9.1</b>	<b>5'532.8</b>	<b>4'893.8</b>	<b>-639.0</b>	<b>-11.5</b>
<b>Total variétés de fromages sans fr. fondu</b>	<b>2'637.4</b>	<b>3'051.0</b>	<b>413.6</b>	<b>15.7</b>	<b>30'951.8</b>	<b>34'939.0</b>	<b>3'987.2</b>	<b>12.9</b>
<b>Total fromage fondu</b>	<b>263.0</b>	<b>173.6</b>	<b>-89.4</b>	<b>-34.0</b>	<b>2'408.3</b>	<b>2'389.5</b>	<b>-18.8</b>	<b>-0.8</b>

Source: DGD

## Importations de fromage par pays fournisseur

Décembre 2007

Pays	Type de fromage												TOTAL
	Mascarpone, ricotta Romana	Mozzarella	Autres fromages frais	TOTAL fromages frais	Danablu, Gorgonzola, Roquefort	Brie, Camembert, Reblochon	Autres fromages à pâte molle	TOTAL fromages à pâte molle	Fromage aux herbes	Fromage à pâte dure et mi-dure	Autres fromages		
	tonnes	tonnes	tonnes	tonnes	tonnes	tonnes	tonnes	tonnes	tonnes	tonnes	tonnes	tonnes	
<b>EUROPE</b>													
Allemagne	3.6	36.0	160.1	199.6	7.8		131.0	138.8	0.2	92.4	8.5		439.5
France		0.0	218.5	218.5	13.1	129.0	363.0	505.2		302.2	99.9		1'125.7
Italie	151.0	122.1	208.5	481.5	4.2		158.2	162.4	0.1	679.5	29.7		1'353.2
Pays-Bas			1.4	1.4						51.9			53.3
Belgique										0.1			0.1
Luxembourg			0.5	0.5									0.5
Autriche		0.3	13.0	13.3			2.1	2.1		13.7	35.2		64.3
Grande-Bretagne							0.0	0.0		4.3			4.3
Danemark			80.0	80.0			12.4	12.4		8.2			100.7
Norvège													
Suède										0.0	0.3		0.3
Portugal							0.4	0.4		8.6			9.0
Espagne										18.8			18.8
Grèce			0.0	0.0			30.5	30.5					30.6
Autres pays d'Europe										24.3			24.3
<b>TOTAL EUROPE</b>	154.5	158.4	682.0	994.9	25.1	129.0	697.6	851.8	0.2	1'204.1	173.6		3'224.6
<b>Autres pays</b>													
Canada													
USA													
Autres pays d'Amérique													
Amérique latine													
Afrique													
Asie													
Australie													
<b>TOTAL AUTRES PAYS</b>													
<b>TOTAL</b>	154.5	158.4	682.0	994.9	25.1	129.0	697.6	851.8	0.2	1'204.1	173.6		3'224.6

Source: DGD

## Importations de fromage par pays fournisseur

Décembre 2006

Pays	Type de fromage												TOTAL
	Mascarpone, ricotta Romana	Mozzarella	Autres fromages frais	TOTAL fromages frais	Danablu, Gorgonzola, Roquefort	Brie, Camembert, Reblochon	Autres fromages à pâte molle	TOTAL fromages à pâte molle	Fromage aux herbes	Fromage à pâte dure et mi-dure	Autres fromages	TOTAL	
<b>EUROPE</b>													
Allemagne		13.1	79.3	92.3	3.5		95.2	98.7		72.8	103.1		366.9
France	0.1	0.2	189.9	190.1	9.7	107.3	341.2	458.2		221.8	96.1		966.2
Italie	146.6	117.7	176.5	440.8	8.9		148.3	157.1		652.0	40.1		1'290.0
Pays-Bas			1.0	1.0			0.1	0.1		52.4			53.5
Belgique										0.0			0.0
Luxembourg													
Autriche		0.1	0.0	0.1			0.3	0.3		33.7	23.7		57.7
Grande-Bretagne							0.0	0.0		8.5			8.5
Danemark			52.2	52.2	0.5		4.5	5.0		13.7			70.9
Norvège													
Suède										1.0			1.0
Portugal							0.3	0.3		9.7			10.0
Espagne							0.3	0.3		21.2			21.5
Grèce			0.0	0.0			29.7	29.7		0.1			29.8
Autres pays d'Europe										21.0			21.0
<b>TOTAL EUROPE</b>	146.7	131.0	498.9	776.5	22.6	107.3	619.8	749.7		1'107.8	263.0		2'897.0
<b>Autres pays</b>													
Canada													
USA													
Autres pays d'Amérique													
Amérique latine													
Afrique													
Asie			0.1	0.1									0.1
Australie													
<b>TOTAL AUTRES PAYS</b>			0.1	0.1									0.1
<b>TOTAL</b>	146.7	131.0	499.0	776.6	22.6	107.3	619.8	749.7		1'107.8	263.0		2'897.2

Source: DGD

## Importations de fromage cumulées par pays, cumulées

Janvier à décembre 2007

Pays	Type de fromage												TOTAL
	Mascarpone, ricotta Romana	Mozzarella	Autres fromages frais	TOTAL fromages frais	Danablu, Gorgonzola, Roquefort	Brie, Camembert, Reblochon	Autres fromages à pâte molle	TOTAL fromages à pâte molle	Fromage aux herbes	Fromage à pâte dure et mi-dure	Autres fromages		
	tonnes	tonnes	tonnes	tonnes	tonnes	tonnes	tonnes	tonnes	tonnes	tonnes	tonnes	tonnes	
<b>EUROPE</b>													
Allemagne	9.1	425.3	1'570.9	2'005.5	37.3		1'478.3	1'515.5	1.8	1'062.9	581.1		5'166.7
France	0.3	2.2	2'379.3	2'381.8	116.8	1'316.2	3'409.8	4'842.8	0.4	3'109.5	1'052.9		11'387.4
Italie	1'192.8	2'438.4	2'640.7	6'271.8	82.6		1'854.1	1'936.8	0.2	8'210.6	406.6		16'825.9
Pays-Bas			25.0	25.1			18.1	18.1		768.1	2.9		814.2
Belgique	3.3	4.4	27.2	35.0			0.1	0.1		50.2	0.7		86.0
Luxembourg			1.0	1.0									1.0
Autriche		9.3	62.0	71.3			20.5	20.5	0.0	300.5	332.3		724.6
Grande-Bretagne							0.3	0.3		91.3			91.6
Danemark			794.5	794.5	5.1	0.4	158.5	164.0		260.8			1'219.3
Norvège										0.2			0.2
Suède			0.1	0.1						12.8	3.2		16.1
Portugal							7.0	7.0		88.9			95.9
Espagne							3.8	3.8		227.6			231.4
Grèce			2.0	2.0			407.3	407.3		2.2			411.5
Autres pays d'Europe										146.6			146.6
<b>TOTAL EUROPE</b>	<b>1'205.5</b>	<b>2'879.7</b>	<b>7'502.7</b>	<b>11'587.9</b>	<b>241.7</b>	<b>1'316.6</b>	<b>7'357.9</b>	<b>8'916.2</b>	<b>2.4</b>	<b>14'332.0</b>	<b>2'379.7</b>		<b>37'218.2</b>
<b>Autres pays</b>													
Canada													
USA											8.7		8.7
Autres pays d'Amérique													
Amérique latine			0.1	0.1						2.3			2.3
Afrique											0.0		0.0
Asie			0.2	0.2			0.2	0.2					0.4
Australie													
<b>TOTAL AUTRES PAYS</b>			<b>0.2</b>	<b>0.2</b>			<b>0.2</b>	<b>0.2</b>		<b>2.3</b>	<b>8.8</b>		<b>11.4</b>
Correction issue de mois précédents	6.6	5.8	26.2	38.6	1.0	197.9	-167.4	31.5	0.0	28.9	0.0		99.0
<b>TOTAL</b>	<b>1'212.1</b>	<b>2'885.5</b>	<b>7'529.1</b>	<b>11'626.7</b>	<b>242.7</b>	<b>1'514.5</b>	<b>7'190.7</b>	<b>8'947.9</b>	<b>2.4</b>	<b>14'363.2</b>	<b>2'388.4</b>		<b>37'328.6</b>

Source: DGD

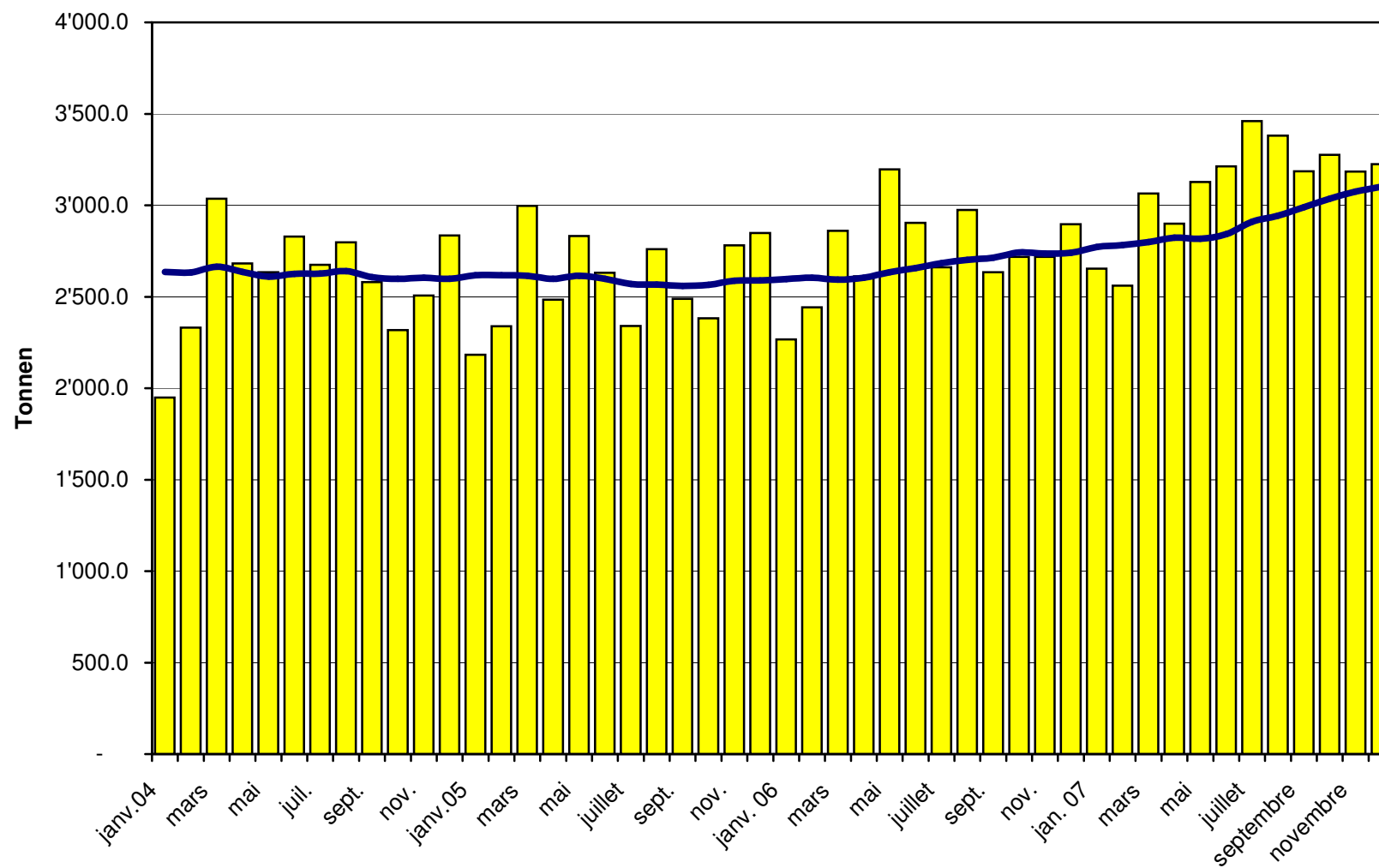
## Importations de fromage cumulées par pays, cumulées

Janvier à décembre 2006

Pays	Type de fromage												TOTAL
	Mascarpone, ricotta Romana	Mozzarella	Autres fromages frais	TOTAL fromages frais	Danablu, Gorgonzola, Roquefort	Brie, Camembert, Reblochon	Autres fromages à pâte molle	TOTAL fromages à pâte molle	Fromage aux herbes	Fromage à pâte dure et mi-dure	Autres fromages		
	tonnes	tonnes	tonnes	tonnes	tonnes	tonnes	tonnes	tonnes	tonnes	tonnes	tonnes	tonnes	
<b>EUROPE</b>													
Allemagne	0.0	132.1	1'046.7	1'178.9	35.6		1'094.5	1'130.1	0.2	558.0	758.4		3'625.6
France	1.4	4.4	2'319.1	2'324.9	89.6	1'028.1	3'250.2	4'367.9	0.3	3'078.5	930.3		10'701.9
Italie	1'088.0	2'445.7	2'044.7	5'578.4	183.6		1'582.7	1'766.3		7'777.3	416.2		15'538.2
Pays-Bas			12.1	12.1			7.9	7.9		517.9	7.0		545.0
Belgique										15.2			15.2
Luxembourg		0.3		0.3									0.3
Autriche		1.8		3.6			4.3	4.3		377.8	262.1		647.9
Grande-Bretagne			55.8	55.8			0.3	0.3	0.5	84.2			140.7
Danemark			607.7	607.7	8.3		89.1	97.4		294.4			999.5
Norvège									0.0				0.0
Suède										12.4	2.3		14.7
Portugal			0.1	0.1			4.2	4.2		70.3			74.5
Espagne							3.0	3.0		236.0			239.0
Grèce			6.0	6.0			364.2	364.2		2.8			373.0
Autres pays d'Europe							1.3	1.3		156.7			158.0
<b>TOTAL EUROPE</b>	<b>1'089.4</b>	<b>2'584.3</b>	<b>6'093.9</b>	<b>9'767.6</b>	<b>317.1</b>	<b>1'028.1</b>	<b>6'401.7</b>	<b>7'746.9</b>	<b>1.0</b>	<b>13'181.5</b>	<b>2'376.3</b>		<b>33'073.4</b>
<b>Autres pays</b>													
Canada										0.0			0.0
USA													
Autres pays d'Amérique													
Amérique latine							0.0	0.0					0.0
Afrique													
Asie			0.5	0.5			0.4	0.4		0.0	0.0		1.0
Australie													
<b>TOTAL AUTRES PAYS</b>			<b>0.5</b>	<b>0.5</b>			<b>0.4</b>	<b>0.4</b>		<b>0.0</b>	<b>0.0</b>		<b>1.0</b>
Correction issue de mois précédents	11.3	10.5	99.6	121.5	1.0	304.5	-270.5	34.9		83.6	31.9		271.9
<b>TOTAL</b>	<b>1'100.7</b>	<b>2'594.8</b>	<b>6'194.1</b>	<b>9'889.7</b>	<b>318.1</b>	<b>1'332.6</b>	<b>6'131.6</b>	<b>7'782.2</b>	<b>1.0</b>	<b>13'265.1</b>	<b>2'408.3</b>		<b>33'346.3</b>

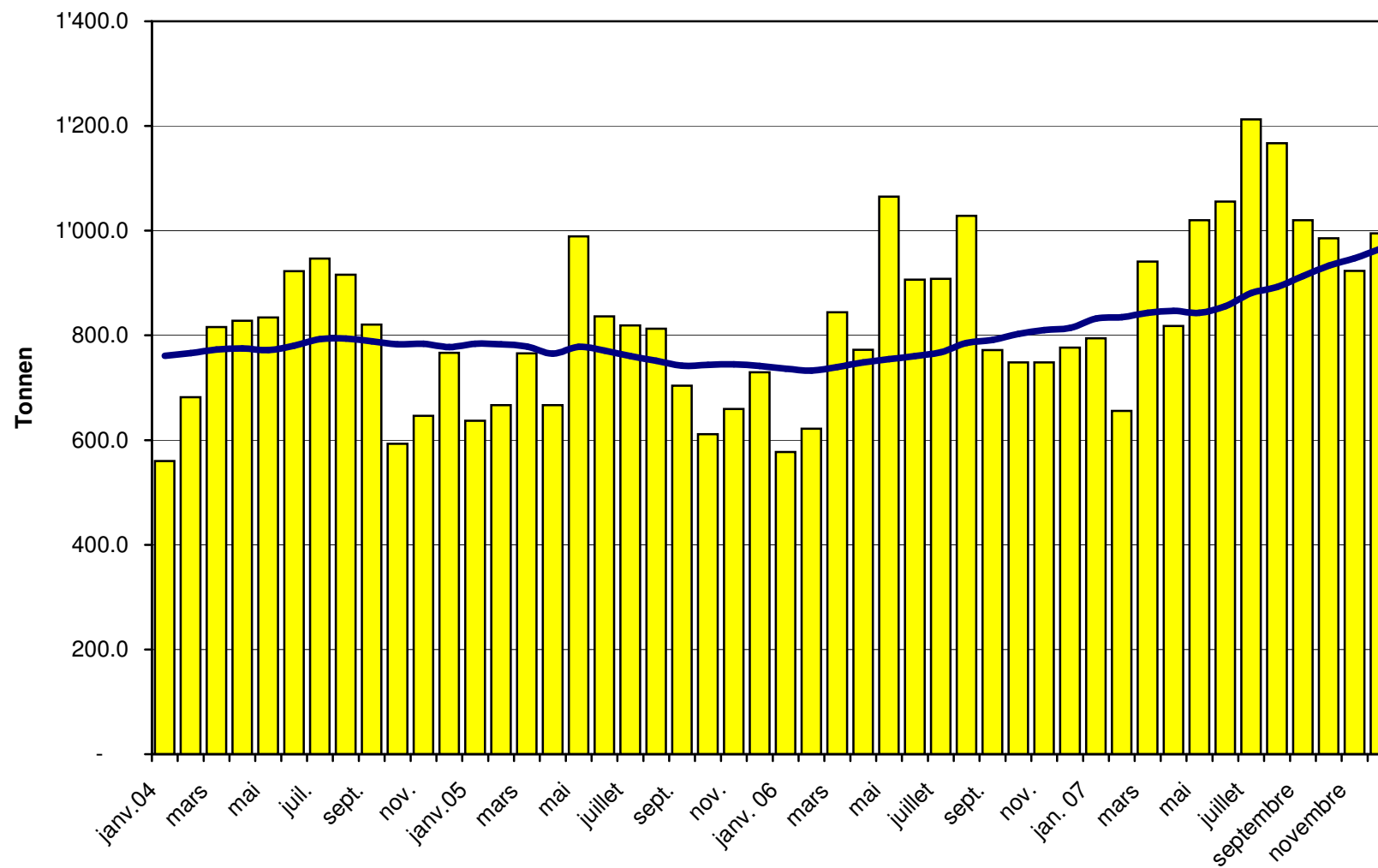
Source: DGD

### Total des importations de fromages depuis 2004 Valeur moyenne des 12 derniers mois

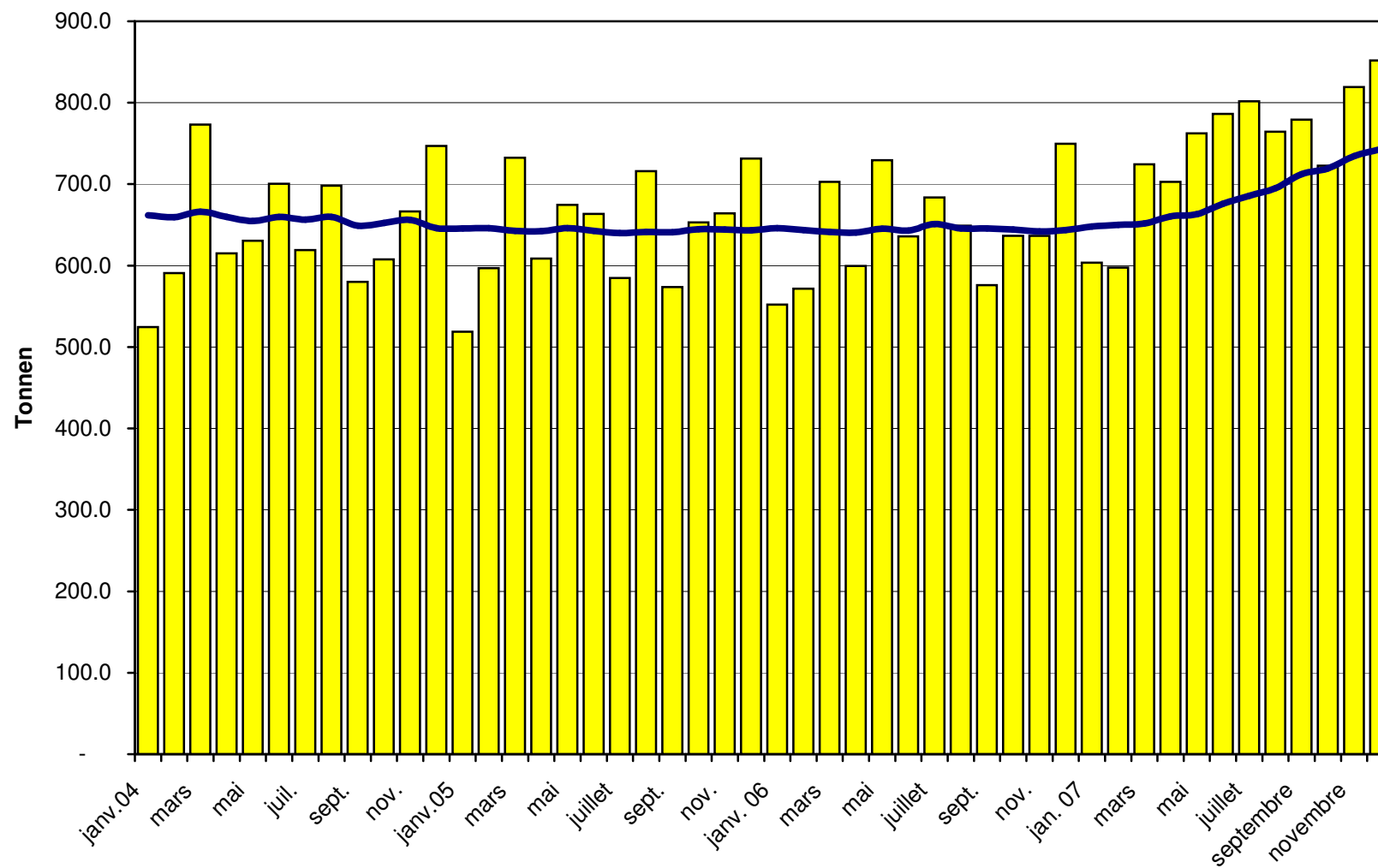




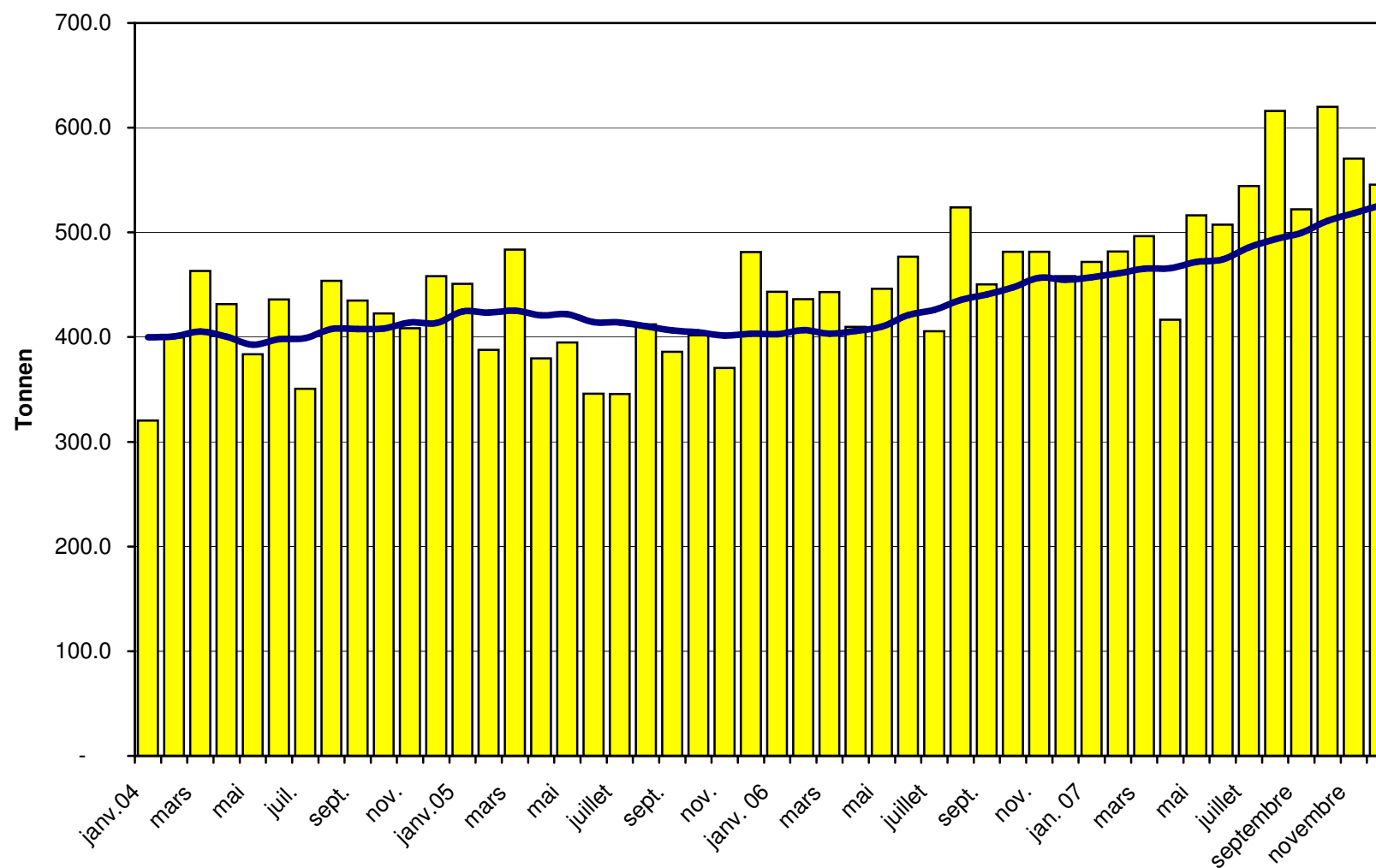
### Importations de fromages frais depuis 2004 Valeur moyenne des 12 derniers mois



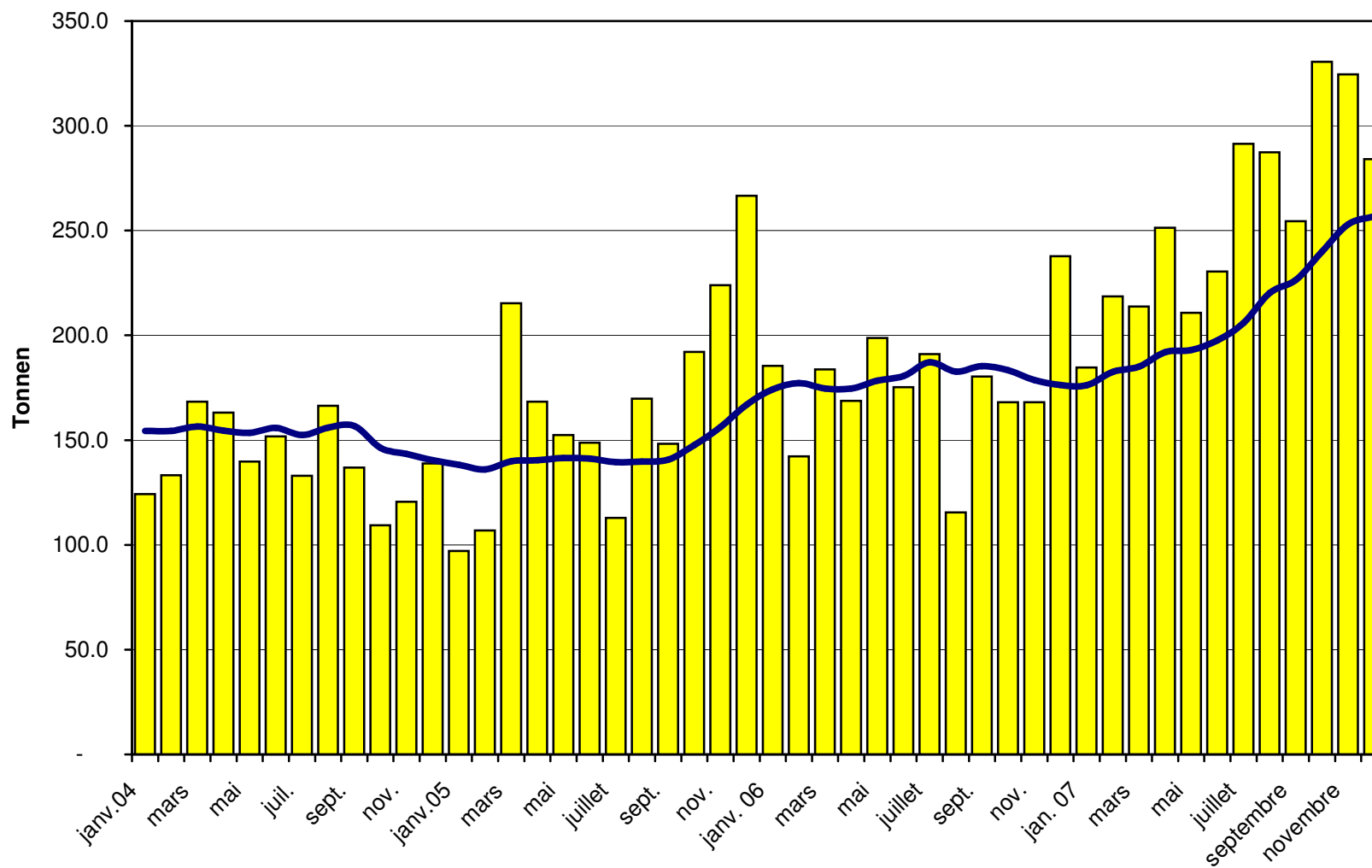
### Importations de fromages à pâte molle depuis 2004 Valeur moyenne des 12 derniers mois



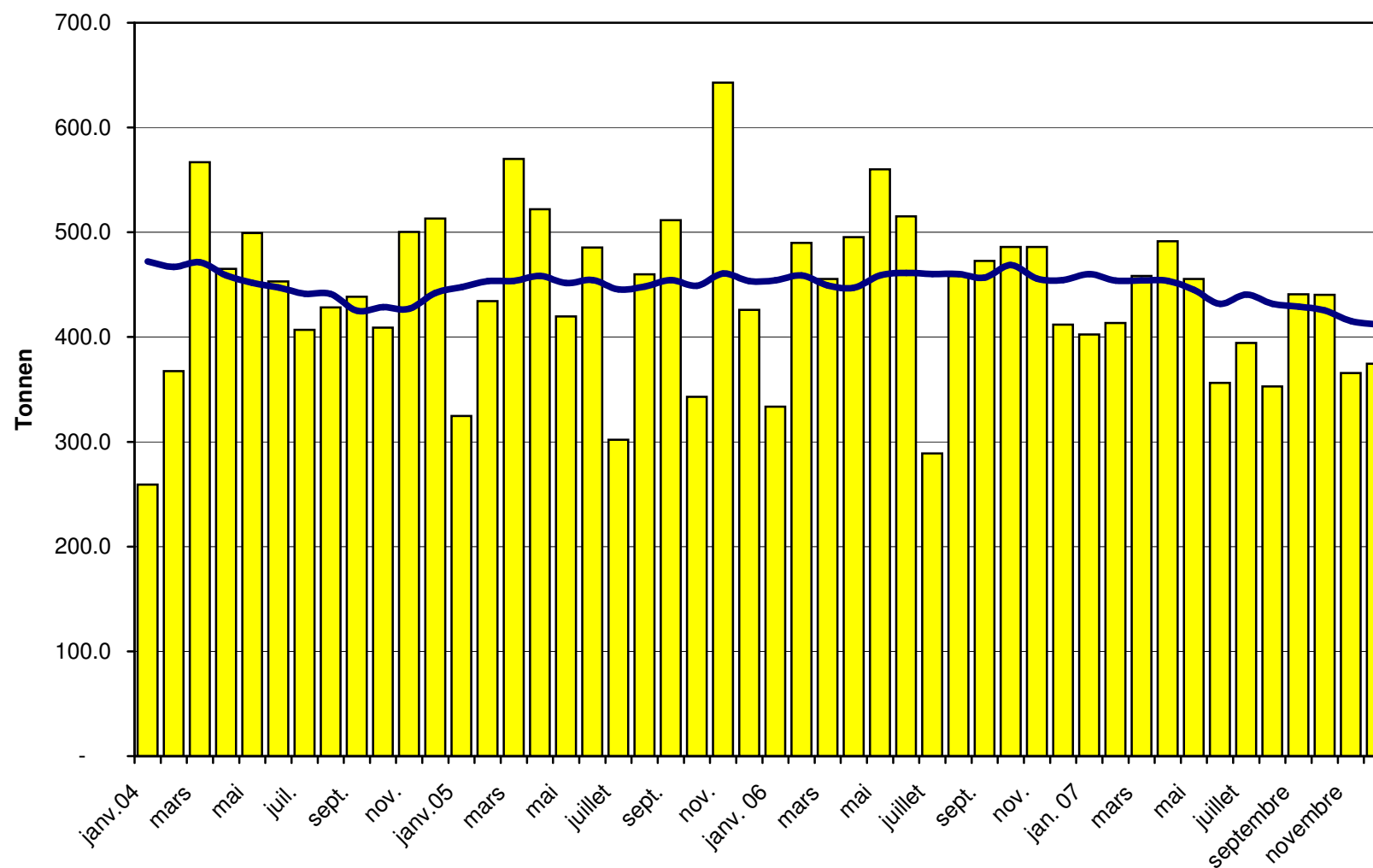
### Importations de fromages à pâte mi-dure depuis 2004 Valeur moyenne des 12 derniers mois



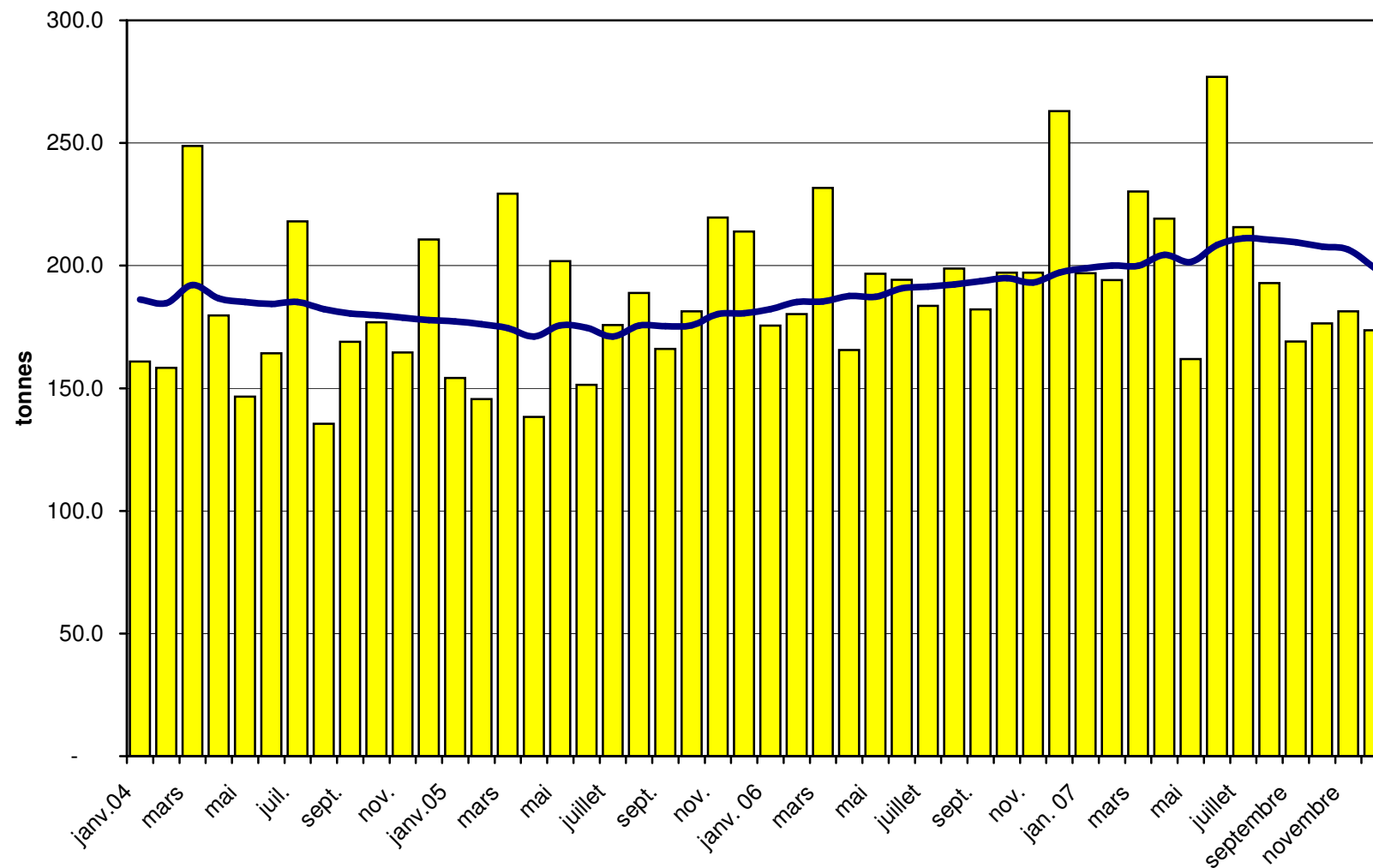
### Importations de fromages à pâte dure depuis 2004 Valeur moyenne des 12 derniers mois



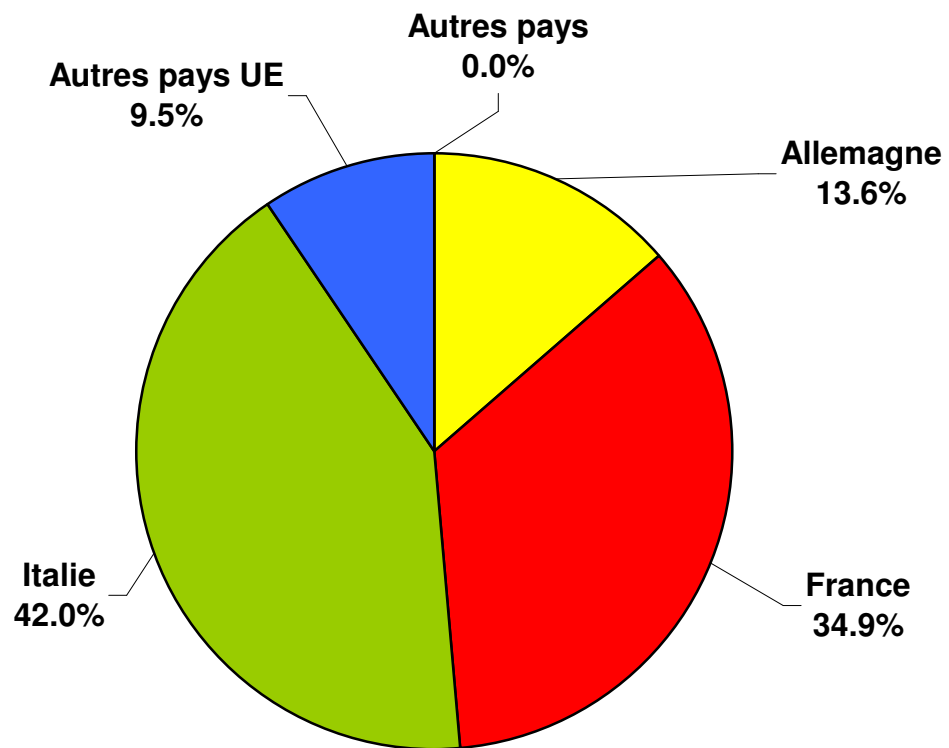
### Importations de fromages à pâte extra-dure depuis 2004 Valeur moyenne des 12 derniers mois



### Importations de fromage fondu depuis 2004 Valeur moyenne des 12 derniers mois



### Importations de fromage par pays fournisseur, décembre 2007 Total 3 225 tonnes



## Importations de fromage par pays fournisseur 2007 Total 37 329 tonnes

