



TSM Fiduciaire Sàrl
Weststrasse 10
Case postale 1006
3000 Berne 6
Téléphone 031 359 59 51
Fax 031 359 59 61
e-mail: info@tsmfiduciaire.ch
www.tsmfiduciaire.ch

Statistiques mensuelles du marché du lait: Janvier 2008

Berne, le 16 mars 2008

1 - Production / mise en valeur du lait

- 01 Production laitière mensuelle
- 10 Mise en valeur selon l'équivalent-lait
- 11 Mise en valeur selon l'équivalent-lait / 2008 (graphique)
- 14.1+14.2 Composition du lait par canton 2008
- 16 Lait écrémé affouragé sous forme liquide, vente de succédanés du lait

2 - Fabrication de produits laitiers

- 20 Production fromagère mensuelle et cumulée 2008
- 21 Production fromagère mensuelle et cumulée 2007
- 22 Production fromagère mensuelle par rapport au mois de l'année précédente (graphique)
- 23 Production fromagère cumulée par rapport à la même période de l'année précédente
- 24 Pourcentages de la production fromagère par variété, cumulés 2008 (graphique)
- 25 Production de lait de consommation
- 26 Production et vente de beurre
- 27 Spécialités laitières
- 28 Poudre de lait et lait condensé

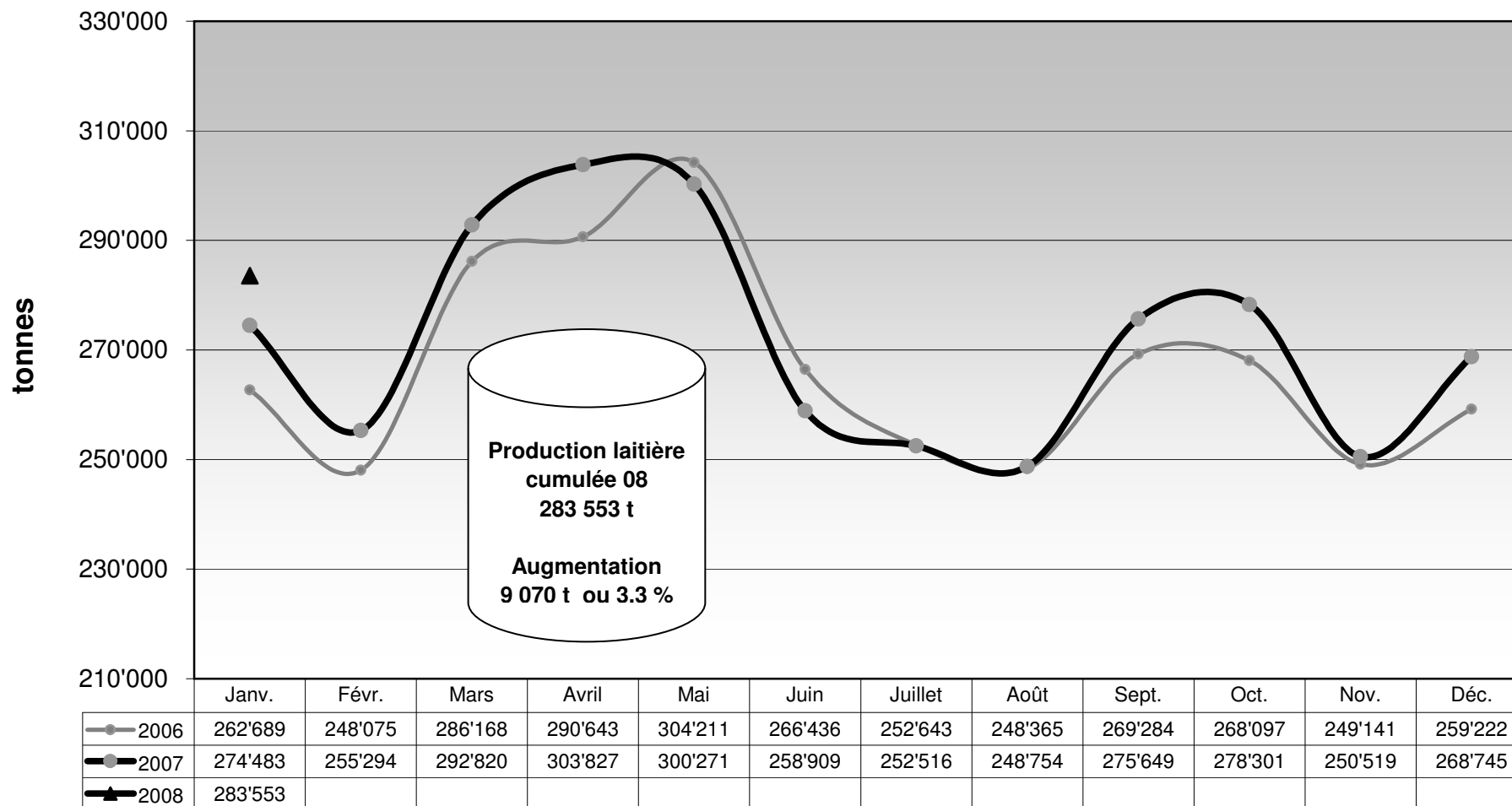
3 - Exportation de fromage

- 30 Exportations de fromage par produit/groupe de produits
- 31 Exportations de fromage par pays
- 31 Exportations de fromage par pays, mois de l'année précédente
- 32 Exportations de fromage par pays, cumulées
- 32 Exportations de fromage par pays, cumulées, année précédente
- 33-1 à 33-10 Total des exportations / sortes principales, depuis 2005
- 34 Pourcentage des exportations par variété / 2008 (graphique)

4 - Importations de fromage

- 40 Importations de fromage par produit/groupe de produits
- 41 Importations de fromage par pays fournisseur
- 41 Importations de fromage par pays fournisseur, mois de l'année précédente
- 42 Importations cumulées de fromage par pays fournisseur
- 42 Importations cumulées de fromage par pays fournisseur, année précédente
- 43.1 à 43.7 Total des importations / par groupe de produits, depuis 2005
- 44 Importations de fromage par pays / 2008 (graphique)

Production laitière mensuelle en 2008 (Lait de la zone franche et lait du Liechtenstein inclus)



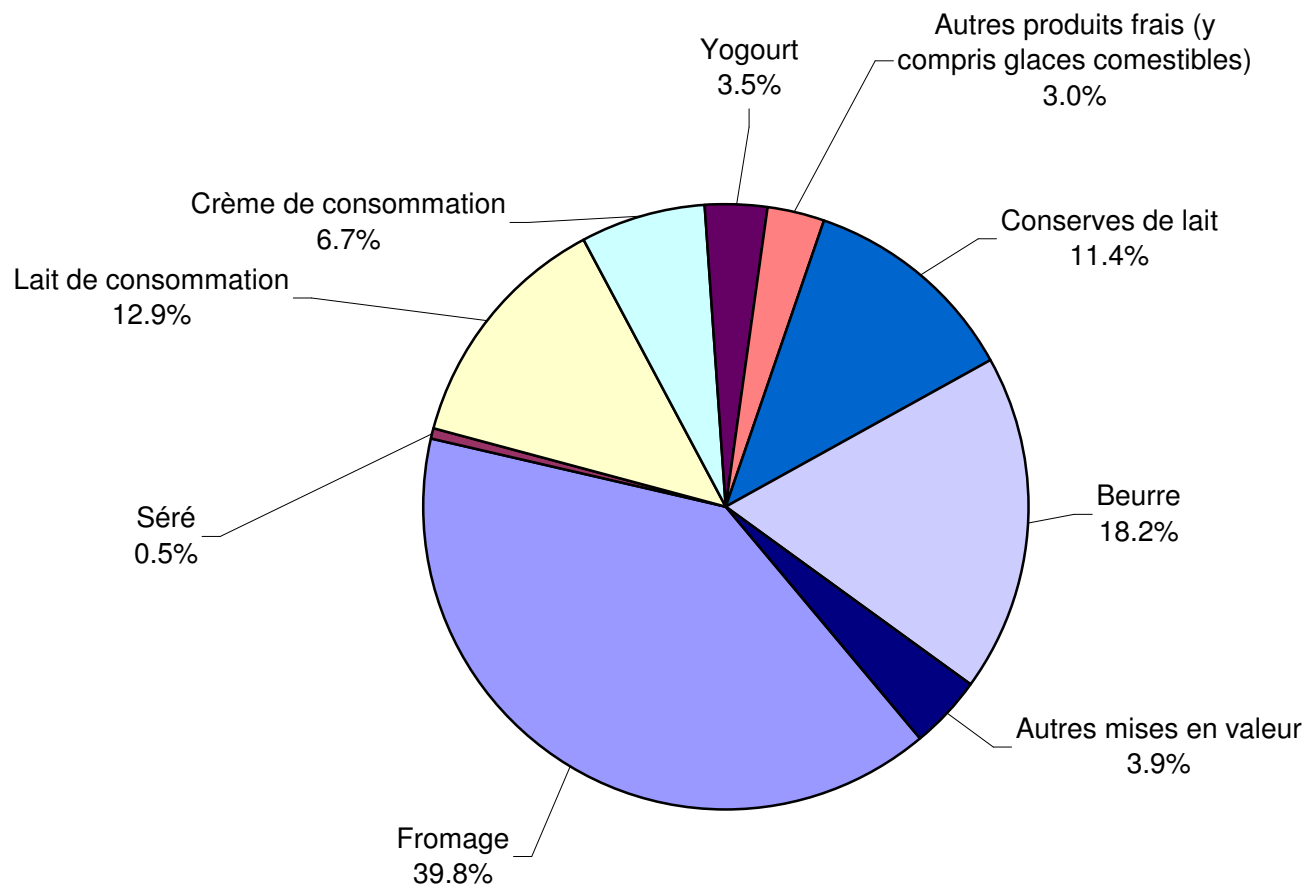
Mise en valeur du lait en équivalents-lait

Mise en valeur:	Mise en valeur mensuelle		Différence par rapport au même mois de l'année précédente		Mise en valeur cumulée		Différence par rapport à la même période de l'année précédente	
	janvier 2007 tonnes	janvier 2008 tonnes	tonnes	(%)	jan. - jan. 2007 tonnes	jan. - jan. 2008 tonnes	tonnes	(%)
Fromage	112'674	112'933	259	0.2	112'674	112'933	259	0.2
Séré	1'619	1'368	-251	-15.5	1'619	1'368	-251	-15.5
Lait de consommation	39'015	36'702	-2'313	-5.9	39'015	36'702	-2'313	-5.9
Crème de consommation	18'966	19'065	99	0.5	18'966	19'065	99	0.5
Yogourt	9'778	9'846	68	0.7	9'778	9'846	68	0.7
Autres produits frais (y c. glaces comestibles)	7'601	8'604	1'003	13.2	7'601	8'604	1'003	13.2
Conserves de lait	27'056	32'436	5'380	19.9	27'056	32'436	5'380	19.9
Beurre	43'701	51'635	7'934	18.2	43'701	51'635	7'934	18.2
Autres mises en valeur	14'073	10'964	-3'109	-22.1	14'073	10'964	-3'109	-22.1
Total	274'483	283'553	9'070	3.3	274'483	283'553	9'070	3.3

Un équivalent-lait correspond à la teneur en protéine et en matière grasse d'un kilo de lait (fraction protéique = 0.45 EL; fraction butyrique = 0.55 EL)

Exemple 1 kg lait entier past./UHT = 0,45 protéine + 0.55 matière grasse = 1.00 équivalent-lait
 1 kg lait écrémé past./UHT = 0.45 protéine + 0.05 matière grasse = 0.50 équivalent-lait
 1 kg crème entière past./UHT = 0.30 protéine + 4.80 matière grasse = 5.10 équivalents-lait

Mise en valeur du lait en équivalents-lait janvier 2008 Total 283 553 tonnes de lait



Composition du lait par canton 2008 (page 1 / canton d'Argovie à Nidwald)

Canton	Composants	janv. g/kg	févr. g/kg	mars g/kg	avril g/kg	mai g/kg	juin g/kg	juil. g/kg	août g/kg	sept. g/kg	oct. g/kg	nov. g/kg	déc. g/kg	Moyenne 2008 g/kg
Argovie	Matière grasse	42.6												42.6
	Protéine	33.2												33.2
	Total	75.8												75.8
Appenzell Rhodes-Intérieures	Matière grasse	42.2												42.2
	Protéine	33.2												33.2
	Total	75.4												75.4
Appenzell Rhodes-Extérieures	Matière grasse	41.0												41.0
	Protéine	33.2												33.2
	Total	74.2												74.2
Bâle-Campagne	Matière grasse	42.2												42.2
	Protéine	32.6												32.6
	Total	74.8												74.8
Bâle-Ville	Matière grasse	44.4												44.4
	Protéine	34.1												34.1
	Total	78.5												78.5
Berne	Matière grasse	41.8												41.8
	Protéine	32.8												32.8
	Total	74.6												74.6
Fribourg	Matière grasse	40.4												40.4
	Protéine	32.1												32.1
	Total	72.5												72.5
Genève	Matière grasse	42.8												42.8
	Protéine	33.5												33.5
	Total	76.3												76.3
Glaris	Matière grasse	39.4												39.4
	Protéine	31.4												31.4
	Total	70.8												70.8
Grisons	Matière grasse	38.9												38.9
	Protéine	31.3												31.3
	Total	70.2												70.2
Jura	Matière grasse	40.7												40.7
	Protéine	32.1												32.1
	Total	72.8												72.8
Lucerne	Matière grasse	41.7												41.7
	Protéine	33.5												33.5
	Total	75.2												75.2
Neuchâtel	Matière grasse	40.0												40.0
	Protéine	32.1												32.1
	Total	72.1												72.1
Nidwald	Matière grasse	40.7												40.7
	Protéine	32.8												32.8
	Total	73.5												73.5

Source: Suisselab AG Zollikofen / Qualitas AG Zug

Les données déterminées sont issues de tous les prélèvements (échantillonnage automatique ou manuel), effectués dans le cadre du contrôle de qualité du lait (valeur médiane).

Composition du lait par canton 2008 (page 2 / canton d'Obwald à Zurich)

Canton	Composants	janv. g/kg	févr. g/kg	mars g/kg	avril g/kg	mai g/kg	juin g/kg	juillet g/kg	août g/kg	sept. g/kg	oct. g/kg	nov. g/kg	déc. g/kg	Moyenne 2008 g/kg
Obwald	Matière grasse	41.1												41.1
	Protéine	32.7												32.7
	Total	73.8												73.8
Schaffhouse	Matière grasse	42.2												42.2
	Protéine	33.0												33.0
	Total	75.2												75.2
Schwyz	Matière grasse	40.4												40.4
	Protéine	32.8												32.8
	Total	73.2												73.2
Saint-Gall	Matière grasse	41.4												41.4
	Protéine	33.5												33.5
	Total	74.9												74.9
Soleure	Matière grasse	42.9												42.9
	Protéine	32.9												32.9
	Total	75.8												75.8
Tessin	Matière grasse	38.6												38.6
	Protéine	31.7												31.7
	Total	70.3												70.3
Thurgovie	Matière grasse	42.2												42.2
	Protéine	34.1												34.1
	Total	76.3												76.3
Uri	Matière grasse	40.7												40.7
	Protéine	32.4												32.4
	Total	73.1												73.1
Vaud	Matière grasse	39.9												39.9
	Protéine	32.5												32.5
	Total	72.4												72.4
Valais	Matière grasse	37.7												37.7
	Protéine	31.7												31.7
	Total	69.4												69.4
Zoug	Matière grasse	42.0												42.0
	Protéine	33.4												33.4
	Total	75.4												75.4
Zurich	Matière grasse	42.4												42.4
	Protéine	33.5												33.5
	Total	75.9												75.9
Moyenne CH	Matière grasse	41.7												41.7
	Protéine	32.9												32.9
	Total	74.6												74.6

Source: Suisselab AG Zollikofen / Qualitas AG Zug

Les données déterminées sont issues de tous les prélèvements (échantillonnage automatique ou manuel), effectués dans le cadre du contrôle de qualité du lait (valeur médiane).

Lait écrémé affouragé sous forme liquide

	Mise en valeur mensuelle		Différence par rapport au même mois de l'année précédente		Mise en valeur cumulée		Différence par rapport à la même période de l'année précédente	
	<i>janvier 2007</i> tonnes	<i>janvier 2008</i> tonnes	tonnes	(%)	<i>jan. - jan. 2007</i> tonnes	<i>jan. - jan. 2008</i> tonnes	tonnes	(%)
Total lait écrémé affouragé sous forme liquide	484	517	33	6.8	484	517	33	6.8

Ventes de succédanés du lait

	Ventes mensuelles		Différence par rapport au même mois de l'année précédente		Ventes cumulées		Différence par rapport à la même période de l'année précédente	
	<i>janvier 2007</i> tonnes	<i>janvier 2008</i> tonnes	tonnes	(%)	<i>jan. - jan. 2007</i> tonnes	<i>jan. - jan. 2008</i> tonnes	tonnes	(%)
SL engraissement > 30%	1'488	1'624	136	9.1	1'488	1'624	136	9.1
SL élevage > 30%	243	257	14	5.8	243	257	14	5.8
SL autres > 30%	25	22	-3	-12.0	25	22	-3	-12.0
SL engraissement < 30%	25	27	2	8.0	25	27	2	8.0
SL élevage < 30%	5	4	-1	-20.0	5	4	-1	-20.0
SL autres < 30%	9	13	4	44.4	9	13	4	44.4
Total succédanés du lait	1'795	1'947	152	8.5	1'795	1'947	152	8.5

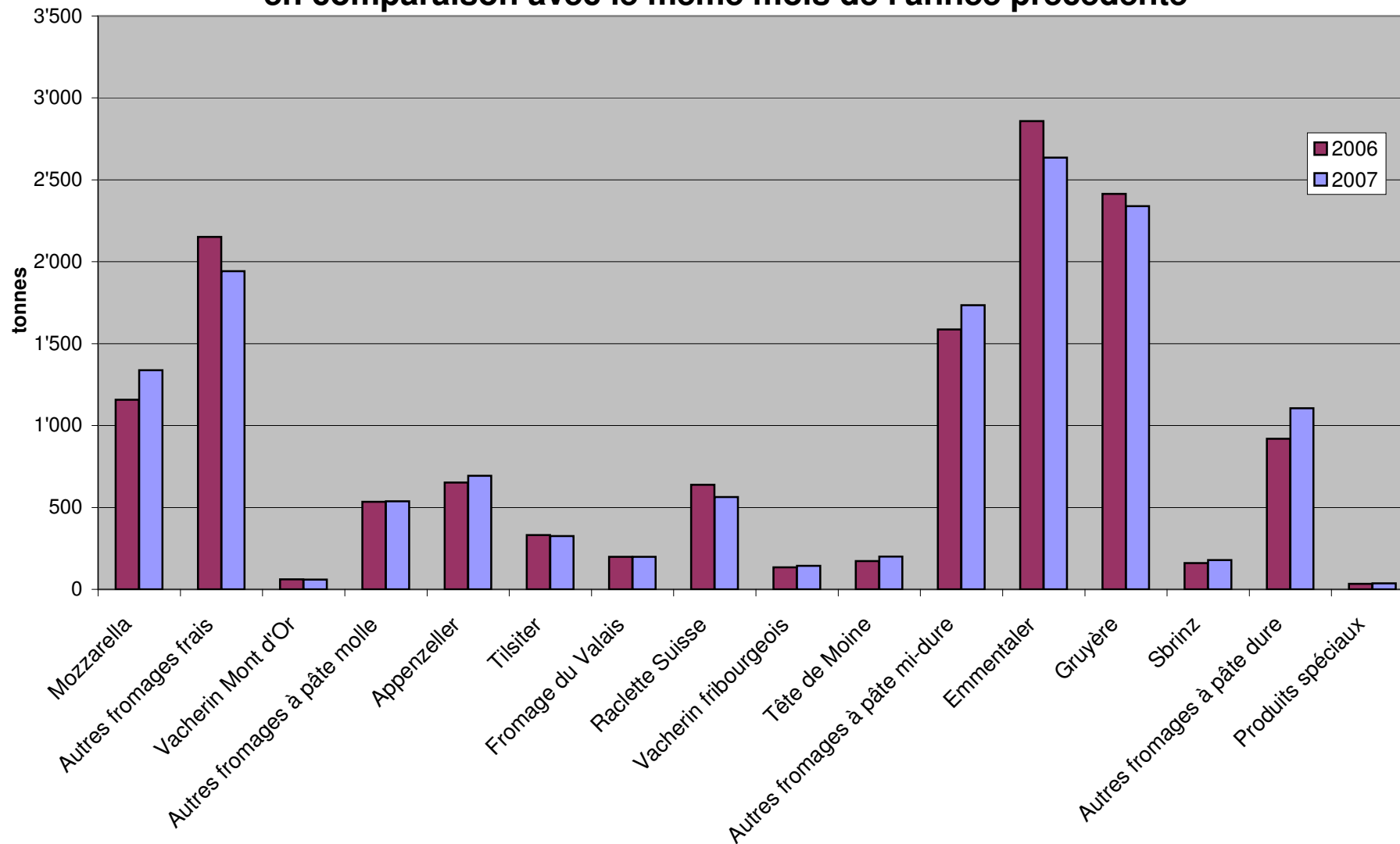
Production fromagère 2008 cumulée avec comparaison année précédente

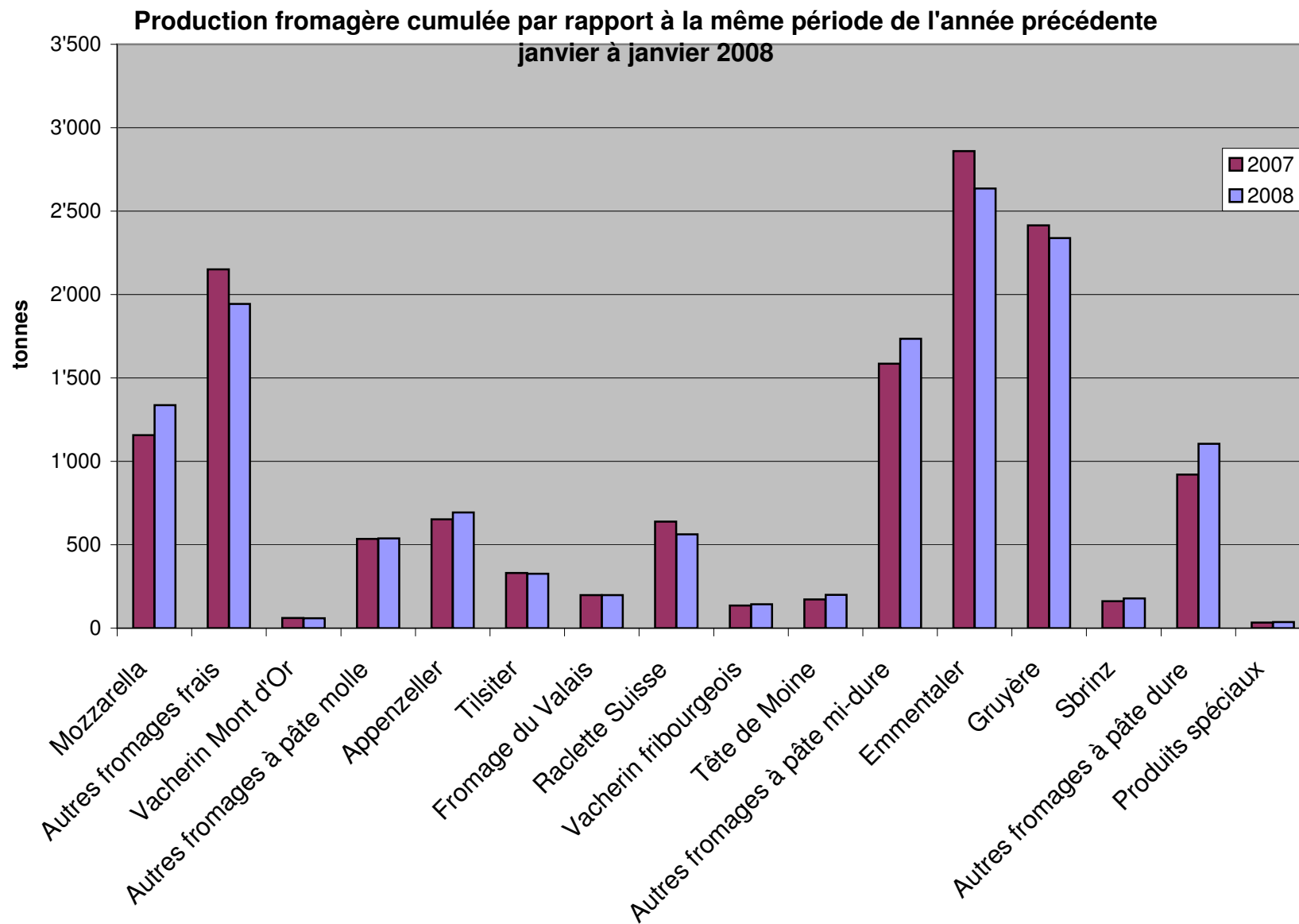
	janv.	févr.	mars	avril	mai	juin	juillet	août	sept.	oct.	nov.	déc.	Cumul 2007 tonnes	Cumul 2008 tonnes	Différence période année	
	tonnes	tonnes	tonnes	tonnes	tonnes	tonnes	tonnes	tonnes	tonnes	tonnes	tonnes	tonnes			tonnes	pour cent
Sère	746												869	746	-123	-14.2
Mozzarella	1'337												1'157	1'337	180	15.6
Mascarpone	43												49	43	-6	-12.2
Autres produits frais	1'154												1'232	1'154	-78	-6.3
Total fromages frais	3'280												3'308	3'280	-28	-0.8
Fromage à croûte fleurie, maigre à 1/4 gras																
Fromage à croûte fleurie, 1/2 gras à gras	113												114	113	-1	-0.9
Fromage à croûte fleurie, crème	120												117	120	3	2.6
Bleu, fromage à pâte persillée																
Tomme	203												176	203	27	15.3
Vacherin Mont-d'Or	60												61	60	-1	-1.6
Autres fromages à croûte fleurie, maigres à 1/4 gras	4												13	4	-9	-69.2
Autres fromages à croûte fleurie, 1/2 gras à gras	65												60	65	5	8.3
Autres fromages à croûte fleurie, crème	33												55	33	-22	-40.0
Total fromage à pâte molle	598												596	598	2	0.3
Appenzeller	693												652	693	41	6.3
Tilsiter	326												331	326	-5	-1.5
Fromage du Valais (fromage à raclette du Valais)	198												198	198		
Raclette Suisse	563												638	563	-75	-11.8
Vacherin fribourgeois	144												135	144	9	6.7
Tête de Moine	200												173	200	27	15.6
Fromage du Jura	17												16	17	1	6.3
Winzerkäse	32												35	32	-3	-8.6
Mutschli	41												35	41	6	17.1
Fromage d'alpage à pâte mi-dure	-3													-3		#DIV/0!
Fromage de montagne des Grisons	91												80	91	11	13.8
Fromages de montagne, à la coupe	192												127	192	65	51.2
St. Paulin Suisse	50												63	50	-13	-20.6
Edam suisse	33												42	33	-9	-21.4
Fromage affiné à froid	3												2	3	1	50.0
Fromage à pâte mi-dure persillée	12												12	12		
Fromage semi - préparé	107												118	107	-11	-9.3
Fromage pour la fonte, gras	200												122	200	78	63.9
Autres fromages à pâte mi-dure, maigre à 1/4 gras	51												61	51	-10	-16.4
Autres fromages à pâte mi-dure, 1/2 gras à gras	717												722	717	-5	-0.7
Autres fromages à pâte mi-dure, crème	192												152	192	40	26.3
Total fromage à pâte mi-dure	3'858												3'713	3'858	145	3.9
Emmentaler	2'635												2'859	2'635	-224	-7.8
Switzerland Swiss	292												157	292	135	86.0
Gruyère	2'339												2'414	2'339	-75	-3.1
Fromage d'alpage à pâte dure													1		-1	-100.0
Autres fromages à pâte dure, maigre à 1/4 gras	9												2	9	7	350.0
Autres fromages à pâte dure, 1/2 gras à gras	802												756	802	46	6.1
Autres fromages à pâte dure, crème	2												4	2	-2	-50.0
Total fromage à pâte dure	6'079												6'193	6'079	-114	-1.8
Sbrinz	179												161	179	18	11.2
Total fromage à pâte extra-dure	179												161	179	18	11.2
Fromage pur chèvre	23												22	23	1	4.5
Fromage pur brebis	14												12	14	2	16.7
Total produits spéciaux	37												33	37	4	12.1
Total général	14'031												14'003	14'031	28	0.2

Production fromagère 2007

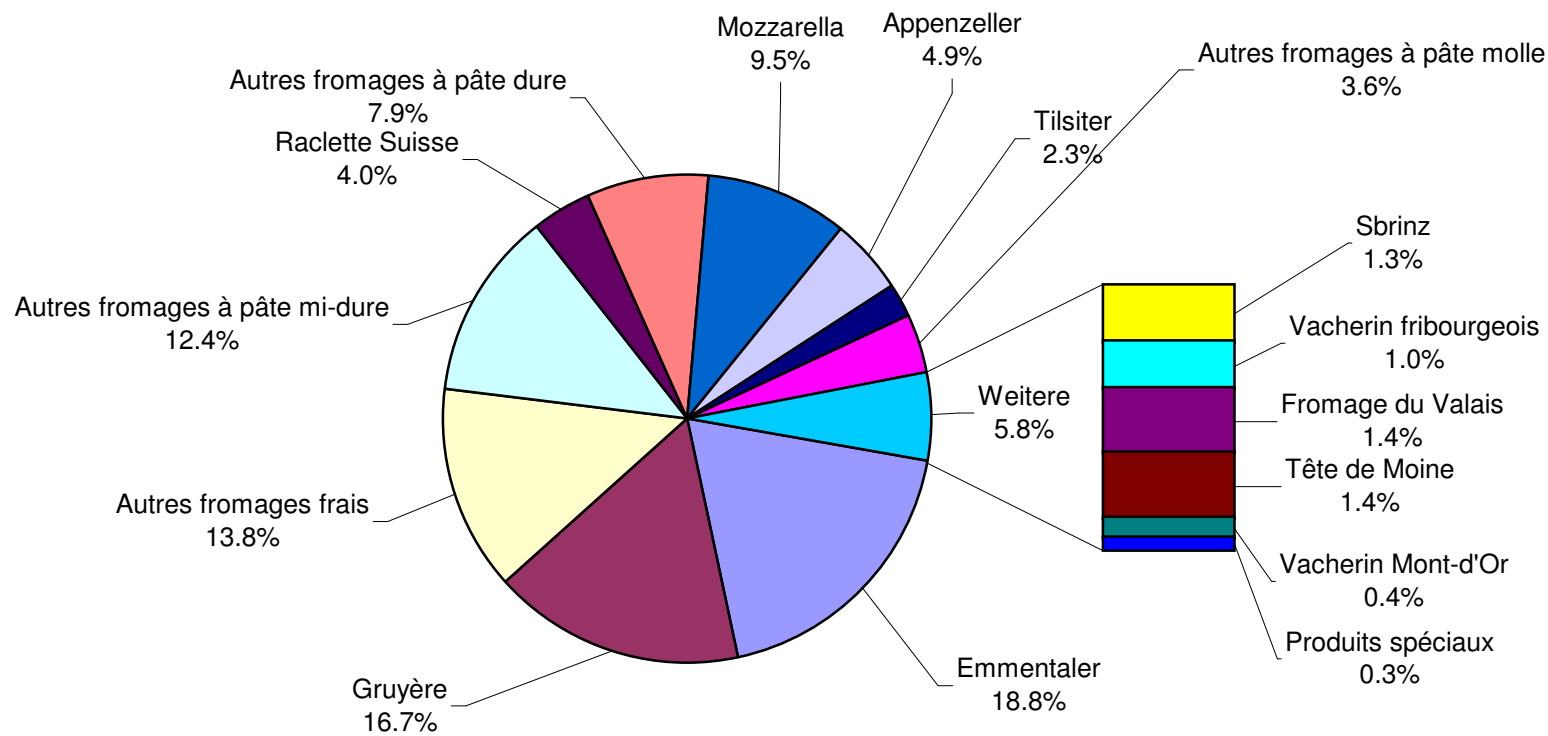
	janv. tonnes	févr. tonnes	mars tonnes	avril tonnes	mai tonnes	juin tonnes	juillet tonnes	août tonnes	sept. tonnes	oct. tonnes	nov. tonnes	déc. tonnes	Cumul 2007 tonnes
Séré	825	776	930	811	891	943	842	920	812	765	859	726	10'100
Mozzarella	1'072	1'064	1'288	1'243	1'563	1'705	1'559	1'423	1'135	1'169	1'143	1'106	15'470
Mascarpone	42	39	61	49	68	45	45	52	51	56	83	82	673
Autres produits frais	1'217	1'038	1'351	1'180	1'428	1'318	1'153	1'299	1'090	1'081	1'097	1'053	14'305
Total fromages frais	3'156	2'917	3'631	3'283	3'951	4'011	3'599	3'694	3'088	3'072	3'182	2'967	40'551
Fromage à croûte fleurie, maigre à 1/4 gras	0	0	0	0	0	0	0	0	0	0	0	0	0
Fromage à croûte fleurie, 1/2 gras à gras	131	115	138	119	128	130	103	159	109	117	139	101	1'489
Fromage à croûte fleurie, crème	94	97	120	124	132	123	89	116	131	117	128	99	1'370
Bleu, fromage à pâte persillée	0	0	0	0	0	0	0	0	0	0	0	0	0
Tomme	160	164	169	158	180	192	152	199	159	158	173	123	1'987
Vacherin Mont-d'Or	57	22	11	0	0	0	0	37	107	104	104	69	511
Autres fromages à croûte fleurie, maigres à 1/4 gras	2	18	10	5	4	7	3	3	2	5	11	7	77
Autres fromages à croûte fleurie, 1/2 gras à gras	55	69	67	66	65	68	61	68	67	66	70	50	772
Autres fromages à croûte fleurie, crème	57	49	43	44	54	44	38	55	44	55	46	37	566
Total fromage à pâte molle	556	534	559	516	564	564	445	638	619	623	671	485	6'774
Appenzeller	693	595	637	672	738	747	747	811	798	718	718	788	8'662
Tilsiter	380	322	390	350	387	383	296	328	325	342	301	318	4'122
Fromage du Valais (fromage à raclette du Valais)	192	182	238	220	225	146	68	49	252	187	143	156	2'058
Raclette Suisse	598	445	721	831	1'124	1'187	1'249	1'254	1'238	1'031	701	492	10'871
Vacherin fribourgeois	133	101	82	66	142	195	262	305	341	281	221	214	2'343
Tête de Moine	170	144	147	140	170	171	169	207	198	200	171	177	2'064
Fromage du Jura	19	13	19	18	22	16	13	8	11	18	11	17	185
Winzerkäse	37	30	31	31	32	31	34	36	31	34	31	33	391
Mutschli	37	33	38	32	42	46	30	36	70	60	47	34	505
Fromage d'alpage à pâte mi-dure	0	0	0	0	2	3	3	17	1'164	371	68	1	1'629
Fromage de montagne des Grisons	86	76	86	85	88	74	47	16	20	38	61	77	754
Fromages de montagne, à la coupe	115	114	115	123	145	142	95	82	111	120	107	127	1'396
St. Paulin Suisse	80	66	49	46	73	58	81	68	66	73	52	97	809
Edam suisse	53	47	55	45	85	49	46	60	49	42	28	47	606
Fromage affiné à froid	2	1	1	2	3	0	2	1	3	2	2	2	21
Fromage à pâte mi-dure persillée	11	11	11	12	19	23	7	6	18	18	12	11	159
Fromage semi - préparé	95	103	128	96	139	69	59	79	85	97	97	60	1'107
Fromage pour la fonte, gras	100	121	152	94	106	87	85	96	93	96	103	124	1'257
Autres fromages à pâte mi-dure, maigre à 1/4 gras	66	66	75	65	81	62	54	49	53	58	53	46	728
Autres fromages à pâte mi-dure, 1/2 gras à gras	703	603	723	671	717	648	606	615	714	758	758	739	8'255
Autres fromages à pâte mi-dure, crème	123	102	188	160	135	103	110	160	148	137	154	123	1'643
Total fromage à pâte mi-dure	3'690	3'174	3'887	3'758	4'473	4'239	4'062	4'285	5'788	4'681	3'840	3'683	49'560
Emmentaler	2'681	2'520	2'975	3'029	3'184	2'875	2'871	2'860	2'693	2'777	2'695	2'734	33'894
Switzerland Swiss	155	200	156	168	188	134	143	208	299	304	237	169	2'361
Gruyère	2'343	2'227	2'638	2'684	2'810	2'455	2'315	2'116	2'130	2'314	2'113	2'222	28'367
Fromage d'alpage à pâte dure	0	0	0	0	27	115	134	147	1'034	376	79	1	1'913
Autres fromages à pâte dure, maigre à 1/4 gras	3	4	9	8	13	14	14	10	9	2	8	2	96
Autres fromages à pâte dure, 1/2 gras à gras	544	497	643	639	685	510	487	424	441	568	652	694	6'784
Autres fromages à pâte dure, crème	2	0	1	2	2	2	0	2	4	4	4	3	26
Total fromage à pâte dure	5'728	5'448	6'422	6'530	6'909	6'105	5'964	5'767	6'610	6'345	5'788	5'825	73'441
Sbrinz	136	120	129	142	162	163	150	125	121	149	132	135	1'664
Total fromage à pâte extra-dure	136	120	129	142	162	163	150	125	121	149	132	135	1'664
Fromage pur chèvre	17	33	55	70	84	80	71	67	106	91	41	28	743
Fromage pur brebis	11	14	18	19	25	21	18	16	13	10	10	10	185
Total produits spéciaux	27	47	73	89	108	100	89	83	119	101	51	38	925
Total fromage	13'293	12'240	14'700	14'318	16'166	15'182	14'310	14'590	16'346	14'971	13'663	13'135	172'914

Production fromagère janvier 2008 en comparaison avec le même mois de l'année précédente





Production fromagère: janvier à janvier 2008 (en %) Total 14 031 tonnes



Production de lait de consommation

Variété de lait	Production mensuelle		Différence par rapport au même mois de l'année précédente		Production cumulée		Différence par rapport à la même période de l'année précédente	
	janvier 2007 tonnes	janvier 2008 tonnes	tonnes	(%)	jan. - jan. 2007 tonnes	jan. - jan. 2008 tonnes	tonnes	(%)
Lait cru	918	952	34	3.7	918	952	34	3.7
Lait past. enrichi en matière grasse	0	0	0		0	0	0	
Lait UHT enrichi en matière grasse	86	82	-4	-4.7	86	82	-4	-4.7
Lait entier past.	8'003	7'910	-93	-1.2	8'003	7'910	-93	-1.2
Lait entier UHT	14'339	13'312	-1'027	-7.2	14'339	13'312	-1'027	-7.2
Lait partiellement écrémé past.	6'898	6'915	17	0.2	6'898	6'915	17	0.2
Lait partiellement écrémé UHT	12'079	10'502	-1'577	-13.1	12'079	10'502	-1'577	-13.1
Lait écrémé past.	0	23	23		0	23	23	
Lait écrémé UHT	1'122	1'313	191	17.0	1'122	1'313	191	17.0
Total lait de consommation	43'445	41'009	-2'436	-5.6	43'445	41'009	-2'436	-5.6

Production et ventes de beurre

Production de beurre

	Production mensuelle		Différence par rapport au même mois de l'année précédente		Production cumulée		Différence par rapport à la même période de l'année précédente	
	<i>janvier 2007</i> tonnes	<i>janvier 2008</i> tonnes	tonnes	(%)	<i>jan. - jan. 2007</i> tonnes	<i>jan. - jan. 2008</i> tonnes	tonnes	(%)
Total production de beurre	3'640	4'303	663	18.2	3'640	4'303	663	18.2

Ventes de beurre (y compris beurre importé)

	Ventes mensuelles		Différence par rapport au même mois de l'année précédente		Ventes cumulées		Différence par rapport à la même période de l'année précédente	
	<i>janvier 2007</i> tonnes	<i>janvier 2008</i> tonnes	tonnes	(%)	<i>jan. - jan. 2007</i> tonnes	<i>jan. - jan. 2008</i> tonnes	tonnes	(%)
Beurre de choix	504	599	95	18.8	504	599	95	18.8
LE BEURRE, beurre industriel ou artisanal	2'028	2'006	-22	-1.1	2'028	2'006	-22	-1.1
Beurre de fromagerie	32	25	-7	-21.9	32	25	-7	-21.9
Autres beurres	245	202	-43	-17.6	245	202	-43	-17.6
Beurre fondu	378	419	41	10.8	378	419	41	10.8
Beurre déshydraté et autres	23	31	8	34.8	23	31	8	34.8
Total des ventes indigènes	3'210	3'282	72	2.2	3'210	3'282	72	2.2
Exportation	0	0	0		0	0	0	
trafic de perfectionnement *	1	0	-1	-100.0	1	0	-1	-100.0
Total des ventes	3'211	3'282	71	2.2	3'211	3'282	71	2.2

* Source: OSB

Production de spécialités laitières

Crème de consommation

	Production mensuelle		Différence par rapport au même mois de l'année précédente		Production cumulée		Différence par rapport à la même période de l'année précédente	
	<i>janvier 2007</i> tonnes	<i>janvier 2008</i> tonnes	tonnes	(%)	<i>jan. - jan. 2007</i> tonnes	<i>jan. - jan. 2008</i> tonnes	tonnes	(%)
Crème double	48	41	-7	-14.6	48	41	-7	-14.6
Crème entière 35%	1'824	1'945	121	6.6	1'824	1'945	121	6.6
Demi-crème	1'072	1'000	-72	-6.7	1'072	1'000	-72	-6.7
Crème à café	2'022	2'098	76	3.8	2'022	2'098	76	3.8
Total crème de consommation	4'966	5'084	118	2.4	4'966	5'084	118	2.4

Autres spécialités laitières

	Production mensuelle		Différence par rapport au même mois de l'année précédente		Production cumulée		Différence par rapport à la même période de l'année précédente	
	<i>janvier 2007</i> tonnes	<i>janvier 2008</i> tonnes	tonnes	(%)	<i>jan. - jan. 2007</i> tonnes	<i>jan. - jan. 2008</i> tonnes	tonnes	(%)
Lait acidulé	479	605	126	26.3	479	605	126	26.3
Crème acidulée	135	153	18	13.3	135	153	18	13.3
Desserts (crèmes, flans, coupes, etc.)	1'862	1'959	97	5.2	1'862	1'959	97	5.2
Boissons lactées	5'405	5'777	372	6.9	5'405	5'777	372	6.9
Yogourt	12'018	12'011	-7	-0.1	12'018	12'011	-7	-0.1
Kéfir	6	13	7	116.7	6	13	7	116.7
Glaces comestibles	1'380	2'041	661	47.9	1'380	2'041	661	47.9

Production de poudre de lait et de lait condensé

	Production mensuelle		Différence par rapport au même mois de l'année précédente		Production cumulée		Différence par rapport à la même période de l'année précédente	
	<i>janvier 2007</i> tonnes	<i>janvier 2008</i> tonnes	tonnes	(%)	<i>jan. - jan. 2007</i> tonnes	<i>jan. - jan. 2008</i> tonnes	tonnes	(%)
Poudre de lait entier	1'505	1'657	152	10.1	1'505	1'657	152	10.1
Poudre de lait partiellement écrémé	172	335	163	94.8	172	335	163	94.8
Poudre de lait enrichie et poudre de crème	41	44	3	7.3	41	44	3	7.3
Poudre de lait écrémé	2'379	2'686	307	12.9	2'379	2'686	307	12.9
Poudre de babeurre	27	48	21	77.8	27	48	21	77.8
Poudre de petit-lait	103	60	-43	-41.7	103	60	-43	-41.7
Lait condensé	260	297	37	14.2	260	297	37	14.2

Exportations de fromage par produit/groupe de produit

Variété / catégorie	Exportations mensuelles		Différence par rapport au même mois de l'année précédente		Exportations cumulées		Différence par rapport à la même période de l'année précédente	
	janvier 2007 tonnes	janvier 2008 tonnes	tonnes	(%)	jan. - jan. 2007 tonnes	jan. - jan. 2008 tonnes	tonnes	(%)
Total fromages frais	22.9	52.1	29.2	127.2	22.9	52.1	29.2	127.2
Vacherin Mont-d'Or	6.0	5.7	-0.4	-6.0	6.0	5.7	-0.4	-6.0
Autres fromages à pâte molle	8.7	35.4	26.7	305.3	8.7	35.4	26.7	305.3
Total fromages à pâte molle	14.8	41.1	26.3	178.1	14.8	41.1	26.3	178.1
Appenzeller	375.6	473.3	97.7	26.0	375.6	473.3	97.7	26.0
Tilsiter	22.9	36.2	13.3	57.9	22.9	36.2	13.3	57.9
Raclette Suisse	41.1	94.2	53.1	129.4	41.1	94.2	53.1	129.4
Vacherin Fribourgeois	28.5	25.5	-3.0	-10.5	28.5	25.5	-3.0	-10.5
Tête de Moine	97.2	118.8	21.5	22.2	97.2	118.8	21.5	22.2
Autres fromages à pâte mi-dure	52.4	317.1	264.7	504.8	52.4	317.1	264.7	504.8
Total fromages à pâte mi-dure	617.7	1'065.1	447.3	72.4	617.7	1'065.1	447.3	72.4
Emmentaler	1'746.6	1'847.3	100.7	5.8	1'746.6	1'847.3	100.7	5.8
Gruyère	734.3	1'251.1	516.8	70.4	734.3	1'251.1	516.8	70.4
Switzerland Swiss	108.6	164.7	56.2	51.7	108.6	164.7	56.2	51.7
Autres fromages à pâte dure	95.2	103.1	7.9	8.3	95.2	103.1	7.9	8.3
Total fromages à pâte dure	2'684.6	3'366.2	681.6	25.4	2'684.6	3'366.2	681.6	25.4
Sbrinz	36.6	35.8	-0.9	-2.4	36.6	35.8	-0.9	-2.4
Total fromages à pâte extra-dure	36.6	35.8	-0.9	-2.4	36.6	35.8	-0.9	-2.4
Total fromage fondu	324.6	397.8	73.2	22.6	324.6	397.8	73.2	22.6
Fondue prête à l'emploi	386.9	431.9	45.0	11.6	386.9	431.9	45.0	11.6
Autres fromages	10.5	142.4	132.0	1258.6	10.5	142.4	132.0	1258.6
Total	4'098.6	5'532.4	1'433.8	35.0	4'098.6	5'532.4	1'433.8	35.0

Source: DGD

Exportations par pays

Janvier 2008

PAYS																					TOTAL
	t	t	t	t	t	t	t	t	t	t	t	t	t	t	t	t	t	t	t	t	
EUROPE																					
Allemagne	242.7	202.3	*	*	31.8	476.8	344.8	2.8	19.7	58.0	24.1	137.6	586.9	10.6	0.2	27.5	38.3	30.0	21.2	73.7	
France	162.1	141.1	*	*	1.4	304.7	61.8	16.4	16.1	33.8	*	4.2	132.3	0.1	*	6.8	6.9	0.5	0.8	78.4	
Italie	926.6	28.2	*	*	45.4	1'000.2	3.0	*	*	2.4	*	0.2	5.5	39.9	0.0	0.0	39.9	264.3		7.2	
BeNeLux	80.0	51.4	*	*	0.2	131.6	6.7	1.2	14.3	7.4	0.1	0.7	30.4		*	0.0	0.0	28.7	14.8	82.0	
Grande-Bretagne	36.2	63.0	*	*		99.2	1.0	*	*	0.2	*	0.3	1.5		*			3.8		6.5	
Espagne/Portugal	9.8	20.2	*	*		30.0	*	*	*	*	*	*			*			0.9			
UE sans affectation / Autres pays d'Europe (Fondue: autres pays du monde)	93.9	70.5	25.5	21.3	6.4	217.6	33.0	1.8	8.1	12.5	11.0	151.5	217.9	1.3	4.5	0.2	6.0	0.5	0.0	96.0	
TOTAL EUROPE	1'551.2	576.7	25.5	21.3	85.3	2'260.0	450.3	22.2	58.3	114.3	35.1	294.4	974.7	51.9	4.7	34.5	91.1	328.7	36.8	343.8	
Autres pays																					
Canada	75.4	*	*	*	0.4	75.8	4.0	*	*	2.5	*	6.0	12.6		*			36.6		61.8	
USA	179.3	486.7	*	*	3.1	669.1	18.0	1.0	17.8	1.5	*	15.1	53.5		*	0.1	0.1	12.7	0.3	26.3	
Canada ou USA / autres pays	41.3	187.7	10.3	143.4	14.3	397.1	0.9	2.3	18.1	0.4	1.1	1.6	24.4	0.2	1.0	0.9	2.0	19.9	105.3		
TOTAL AUTRES PAYS	296.1	674.4	10.3	143.4	17.8	1'142.0	23.0	3.3	35.9	4.5	1.1	22.7	90.4	0.2	1.0	0.9	2.1	69.2	105.7	88.1	
TOTAL	1'847.3	1'251.1	35.8	164.7	103.1	3'402.0	473.3	25.5	94.2	118.8	36.2	317.1	1'065.1	52.1	5.7	35.4	93.2	397.8	142.4	431.9	

* Pour des raisons de protection de données, celles concernant les exportations de variétés ne comportant qu'un ou deux exportateurs ne sont pas ventilées par pays, mais rassemblées sous la rubrique "autres pays d'Europe" ou "Canada ou USA / autres pays".

Source: DGD

Exportations par pays

Janvier 2007

	<div style="display: flex; justify-content: space-between;"> Emmentaler Gruyère Sbrinz Switzerland Swiss Autres fromages à pâtes dures TOTAL fromages à pâtes dures Appenzeller Vacherin fribourgeois Raclette Suisse Tête de Moine Tilsiter Autres fromages à pâte mi-dure TOTAL fromages à pâte mi-dure Total fromages frais, séché inclus Vacherin Mont d'Or TOTAL fromages à pâte molle Total fromage fondu Autres fromages Fondue </div>																				TOTAL	
PAYS	t	t	t	t	t	t	t	t	t	t	t	t	t	t	t	t	t	t	t	t	t	t
EUROPE																						
Allemagne	140.2	150.7	*	*	3.3	294.1	267.7	2.1	6.5	44.2	16.4	39.2	376.1	3.2	0.2	1.9	5.3	9.8	3.4	110.5	799.2	
France	168.8	146.8	*	*	0.0	315.6	49.8	19.8	3.7	26.2	*	2.4	101.9	0.1	*	5.5	5.6	1.7	0.8	83.9	509.6	
Italie	1'085.3	40.0	*	*	86.2	1'211.5	1.5	*	*	3.8	*	0.0	5.3	19.2	0.1	0.0	19.2	227.4		9.3	1'472.7	
BeNeLux	83.0	59.4	*	*	0.6	143.0	6.6	1.5	9.5	9.9	0.0	1.2	28.7		*			32.7	5.5	67.7	277.6	
Grande-Bretagne	30.2	43.9	*	*	0.1	74.2	1.1	*	*	0.1	*		1.2		*	0.0	0.0	2.3		1.8	79.5	
Espagne/Portugal	12.6	29.9	*	*	0.0	42.5	*	*	*	*	50.0	0.0	0.0		*						42.5	
Autres pays d'Europe	108.2	52.9	27.0	2.3	2.4	192.8	20.7	3.2	6.0	9.8	4.7	2.5	46.8		5.8	0.0	5.8	3.5	0.0	62.3	311.1	
TOTAL EUROPE	1'628.2	523.5	27.0	2.3	92.7	2'273.7	347.3	26.6	25.7	94.0	21.1	45.3	560.0	22.5	6.0	7.4	36.0	277.4	9.7	335.4	3'492.3	
Autres pays																						
Canada	10.7	*	*	*	0.3	11.0	1.9	*	*	0.9	*	2.1	4.9		*			18.1	0.0	37.7	71.7	
USA	78.0	100.8	*	*	2.0	180.8	24.3	0.5	5.8	1.2	*	3.2	34.9		*	1.0	1.0	13.8	0.0	13.8	244.3	
Canada ou USA / autres pays	29.6	110.0	9.7	106.3	0.2	255.7	2.1	1.4	9.6	1.2	1.8	1.8	17.9	0.4		0.4	0.8	15.2	0.7		290.4	
TOTAL AUTRES PAYS	118.3	210.8	9.7	106.3	2.5	447.5	28.3	1.9	15.4	3.2	1.8	7.1	57.7	0.4		1.4	1.7	47.2	0.8	51.5	606.4	
TOTAL	1'746.6	734.3	36.6	108.6	95.2	2'721.2	375.6	28.5	41.1	97.2	22.9	52.4	617.7	22.9	6.0	8.7	37.7	324.6	10.5	386.9	4'098.6	

* Pour des raisons de protection de données, celles concernant les exportations de variétés ne comportant qu'un ou deux exportateurs ne sont pas ventilées par pays, mais rassemblées sous la rubrique "autres pays d'Europe" ou "Canada ou USA / autres pays".

Source: DGD

Exportations par pays, cumulées

Janvier à janvier 2008

PAYS	Janvier à janvier 2008																				TOTAL
	t	t	t	t	t	t	t	t	t	t	t	t	t	t	t	t	t	t	t	t	
EUROPE																					
Allemagne	242.7	202.3			31.8	476.8	344.8	2.8	19.7	58.0	24.1	137.6	586.9	10.6	0.2	27.5	38.3	30.0	21.2	73.7	1'226.9
France	162.1	141.1			1.4	304.7	61.8	16.4	16.1	33.8		4.2	132.3	0.1		6.8	6.9	0.5	0.8	78.4	523.6
Italie	926.6	28.2			45.4	1'000.2	3.0			2.4		0.2	5.5	39.9	0.0	0.0	39.9	264.3		7.2	1'317.1
BeNeLux	80.0	51.4			0.2	131.6	6.7	1.2	14.3	7.4	0.1	0.7	30.4			0.0	0.0	28.7	14.8	82.0	287.5
Grande-Bretagne	36.2	63.0				99.2	1.0			0.2		0.3	1.5					3.8		6.5	111.1
Espagne/Portugal	9.8	20.2				30.0												0.9			30.8
UE sans affectation / Autres pays d'Europe (Fondue: autres pays du monde)	93.9	70.5	25.5	21.3	6.4	217.6	33.0	1.8	8.1	12.5	11.0	151.5	217.9	1.3	4.5	0.2	6.0	0.5	0.0	96.0	538.0
TOTAL EUROPE	1'551.2	576.7	25.5	21.3	85.3	2'260.0	450.3	22.2	58.3	114.3	35.1	294.4	974.7	51.9	4.7	34.5	91.1	328.7	36.8	343.8	4'035.0
Autres pays																					
Canada	75.4				0.4	75.8	4.0			2.5		6.0	12.6					36.6		61.8	186.8
USA	179.3	486.7			3.1	669.1	18.0	1.0	17.8	1.5		15.1	53.5			0.1	0.1	12.7	0.3	26.3	761.9
Canada ou USA / autres pays	41.3	187.7	10.3	143.4	14.3	397.1	0.9	2.3	18.1	0.4	1.1	1.6	24.4	0.2	1.0	0.9	2.0	19.9	105.3		548.7
TOTAL AUTRES PAYS	296.1	674.4	10.3	143.4	17.8	1'142.0	23.0	3.3	35.9	4.5	1.1	22.7	90.4	0.2	1.0	0.9	2.1	69.2	105.7	88.1	1'497.4
TOTAL	1'847.3	1'251.1	35.8	164.7	103.1	3'402.0	473.3	25.5	94.2	118.8	36.2	317.1	1'065.1	52.1	5.7	35.4	93.2	397.8	142.4	431.9	5'532.4

* Pour des raisons de protection de données, celles concernant les exportations de variétés ne comportant qu'un ou deux exportateurs ne sont pas ventilées par pays, mais rassemblées sous la rubrique "autres pays d'Europe" ou "Canada ou USA / autres pays".

Source: DGD

Exportations par pays, cumulées

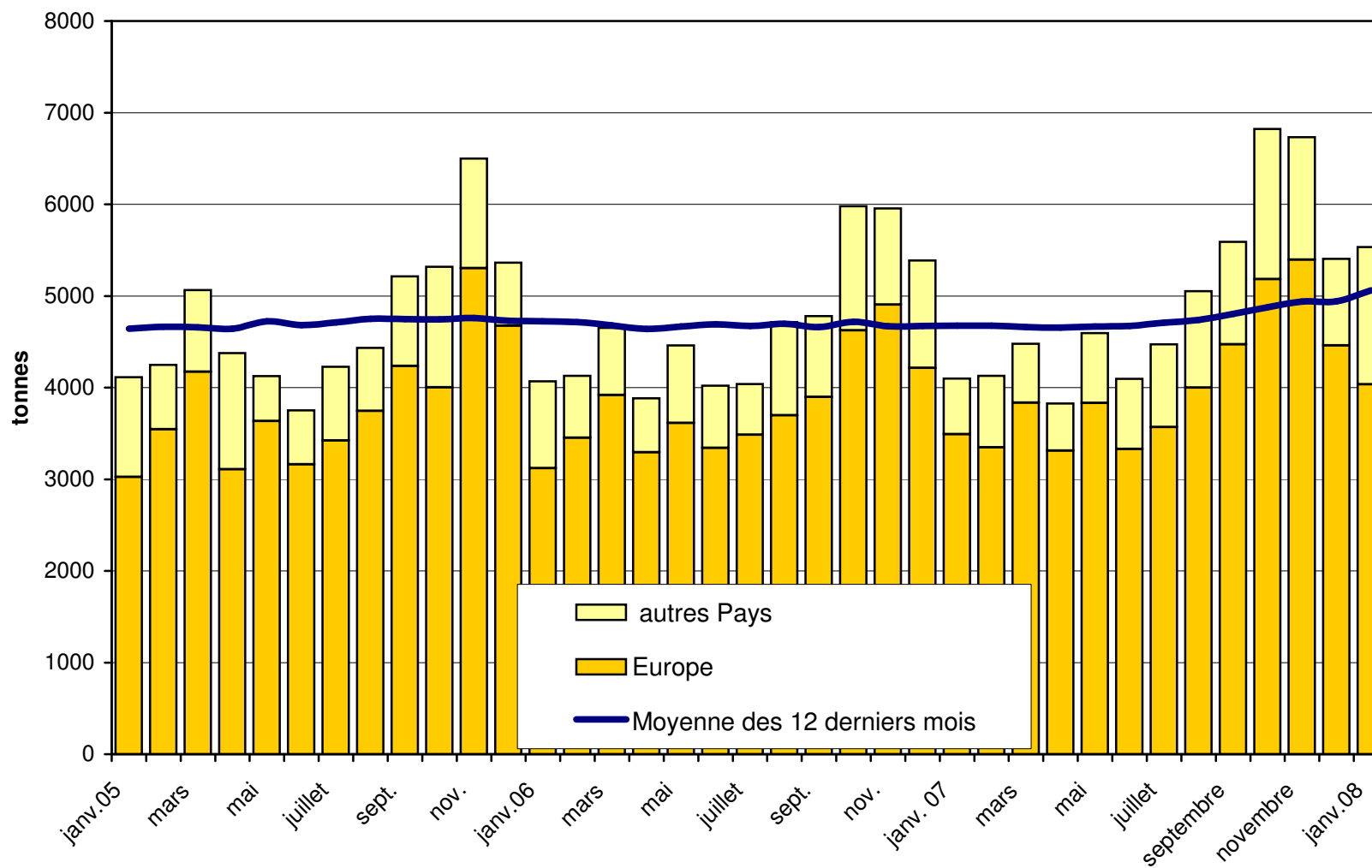
janvier à janvier 2007

PAYS	Emmentaler Gruyère Sbrinz Switzerland Swiss Autres fromages à pâtes dures TOTAL fromages à pâte dure Appenzeller Vacherin fribourgeois Raclette Suisse Tête de Moine Tilsiter Autres fromages à pâte mi-dure TOTAL fromages à pâte mi-dure Sous-total fromages frais Vacherin Mont d'Or Autres fromages à pâte moll TOTAL fromages à pâte mi-dure Total fromage fondu Autres fromages Fondue																				TOTAL
	t	t	t	t	t	t	t	t	t	t	t	t	t	t	t	t	t	t	t	t	
EUROPE																					
Allemagne	140.2	150.7	*	*	3.3	294.1	267.7	2.1	6.5	44.2	16.4	39.2	376.1	3.2	0.2	1.9	5.3	9.8	3.4	110.5	799.2
France	168.8	146.8	*	*	0.0	315.6	49.8	19.8	3.7	26.2	*	2.4	101.9	0.1	*	5.5	5.6	1.7	0.8	83.9	509.6
Italie	1'085.3	40.0	*	*	86.2	1'211.5	1.5	*	*	3.8	*	0.0	5.3	19.2	0.1	0.0	19.2	227.4		9.3	1'472.7
BeNeLux	83.0	59.4	*	*	0.6	143.0	6.6	1.5	9.5	9.9	0.0	1.2	28.7		*			32.7	5.5	67.7	277.6
Grande-Bretagne	30.2	43.9	*	*	0.1	74.2	1.1	*	*	0.1	*		1.2		*	0.0	0.0	2.3		1.8	79.5
Espagne/Portugal	12.6	29.9	*	*	0.0	42.5	*	*	*	*	*	0.0	0.0		*						42.5
Autres pays d'Europe	108.2	52.9	27.0	2.3	2.4	192.8	20.7	3.2	6.0	9.8	4.7	2.5	46.8		5.8	0.0	5.8	3.5	0.0	62.3	311.1
TOTAL EUROPE	1'628.2	523.5	27.0	2.3	92.7	2'273.7	347.3	26.6	25.7	94.0	21.1	45.3	560.0	22.5	6.0	7.4	36.0	277.4	9.7	335.4	3'492.3
Autres pays																					
Canada	10.7	*	*	*	0.3	11.0	1.9	*	*	0.9	*	2.1	4.9		*			18.1	0.0	37.7	71.7
USA	78.0	100.8	*	*	2.0	180.8	24.3	0.5	5.8	1.2	*	3.2	34.9		*	1.0	1.0	13.8	0.0	13.8	244.3
Canada ou USA / autres pays	29.6	110.0	9.7	106.3	0.2	255.7	2.1	1.4	9.6	1.2	1.8	1.8	17.9	0.4		0.4	0.8	15.2	0.7		290.4
TOTAL AUTRES PAYS	118.3	210.8	9.7	106.3	2.5	447.5	28.3	1.9	15.4	3.2	1.8	7.1	57.7	0.4		1.4	1.7	47.2	0.8	51.5	606.4
TOTAL	1'746.6	734.3	36.6	108.6	95.2	2'721.2	375.6	28.5	41.1	97.2	22.9	52.4	617.7	22.9	6.0	8.7	37.7	324.6	10.5	386.9	4'098.6

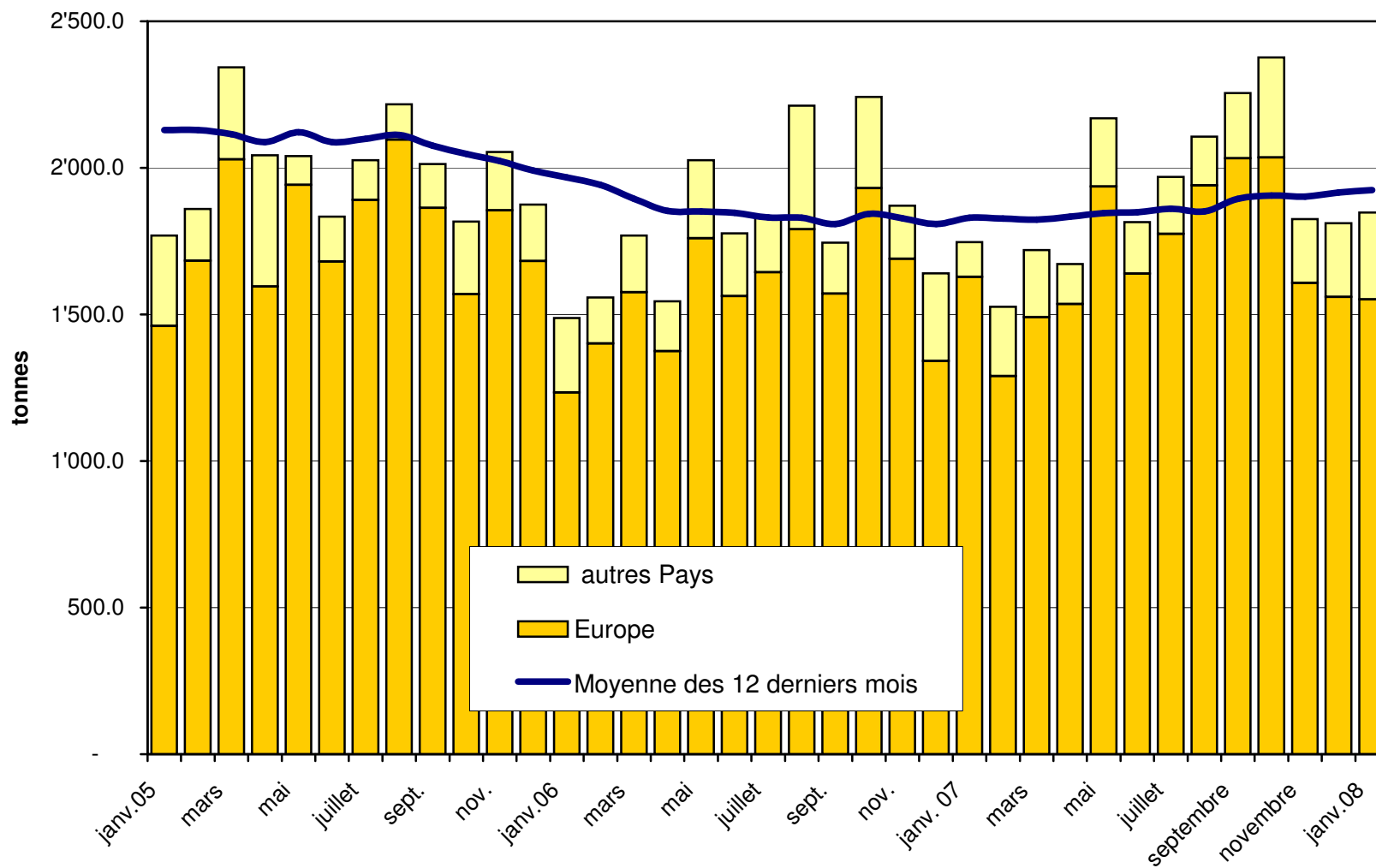
* Pour des raisons de protection de données, celles concernant les exportations de variétés ne comportant qu'un ou deux exportateurs ne sont pas ventilées par pays, mais rassemblées sous la rubrique "autres pays d'Europe" ou "Canada ou USA / autres pays".

Source: DGD

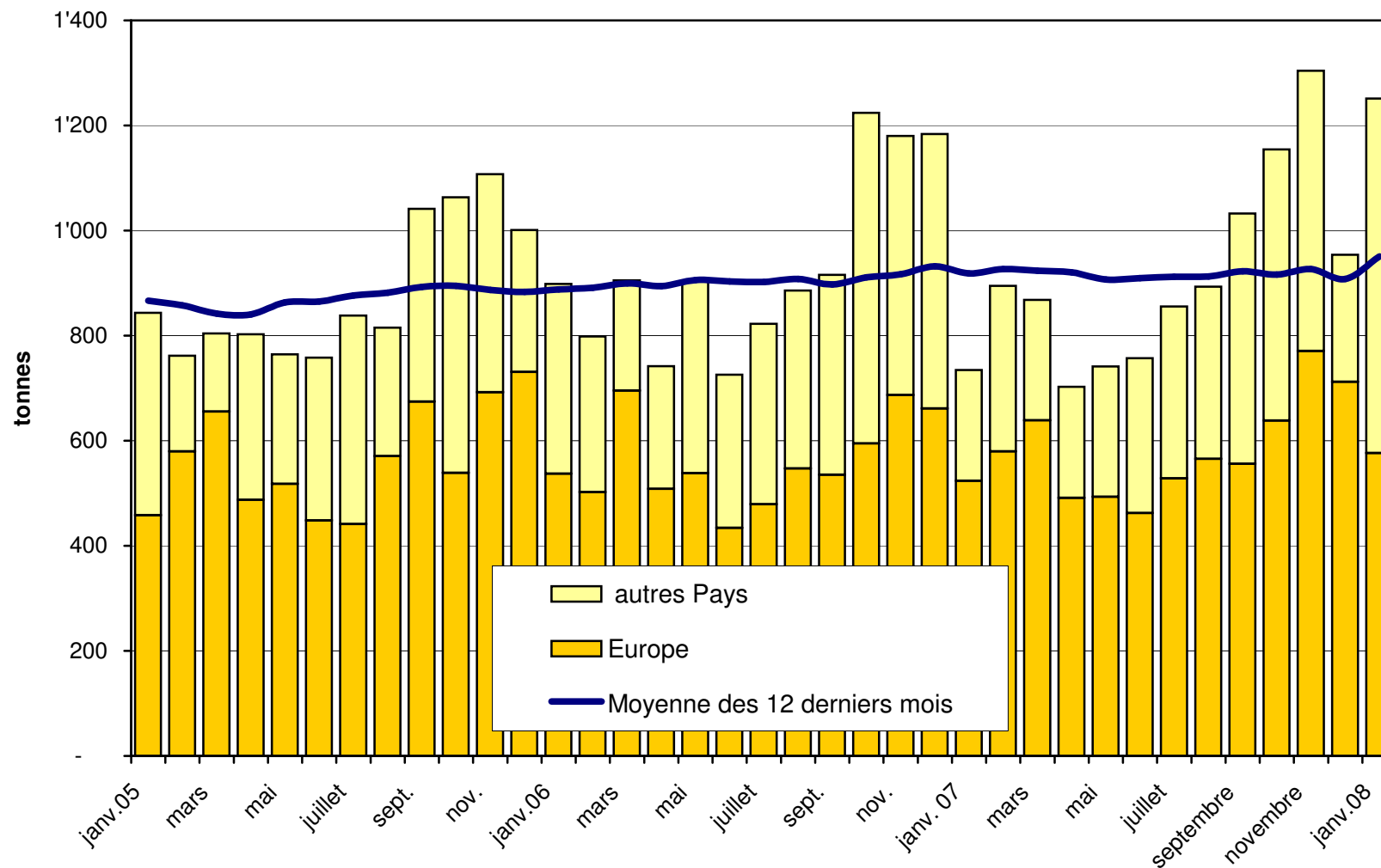
Total des exportations de fromage (y c. mélanges à fondue et fromage fondu) depuis 2005
Valeur moyenne des 12 derniers



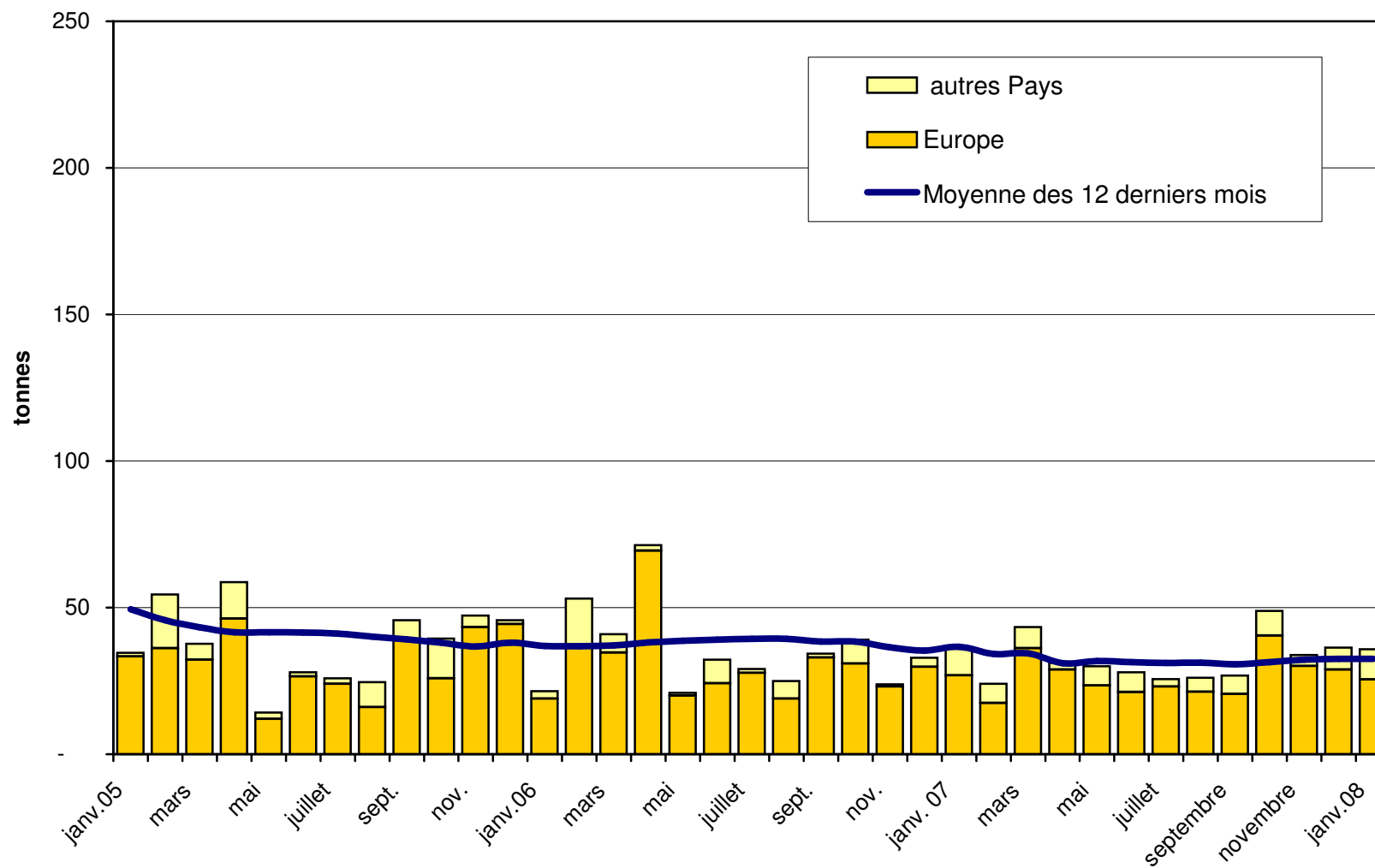
Exportations d'Emmentaler depuis 2005 Valeur moyenne des 12 derniers mois



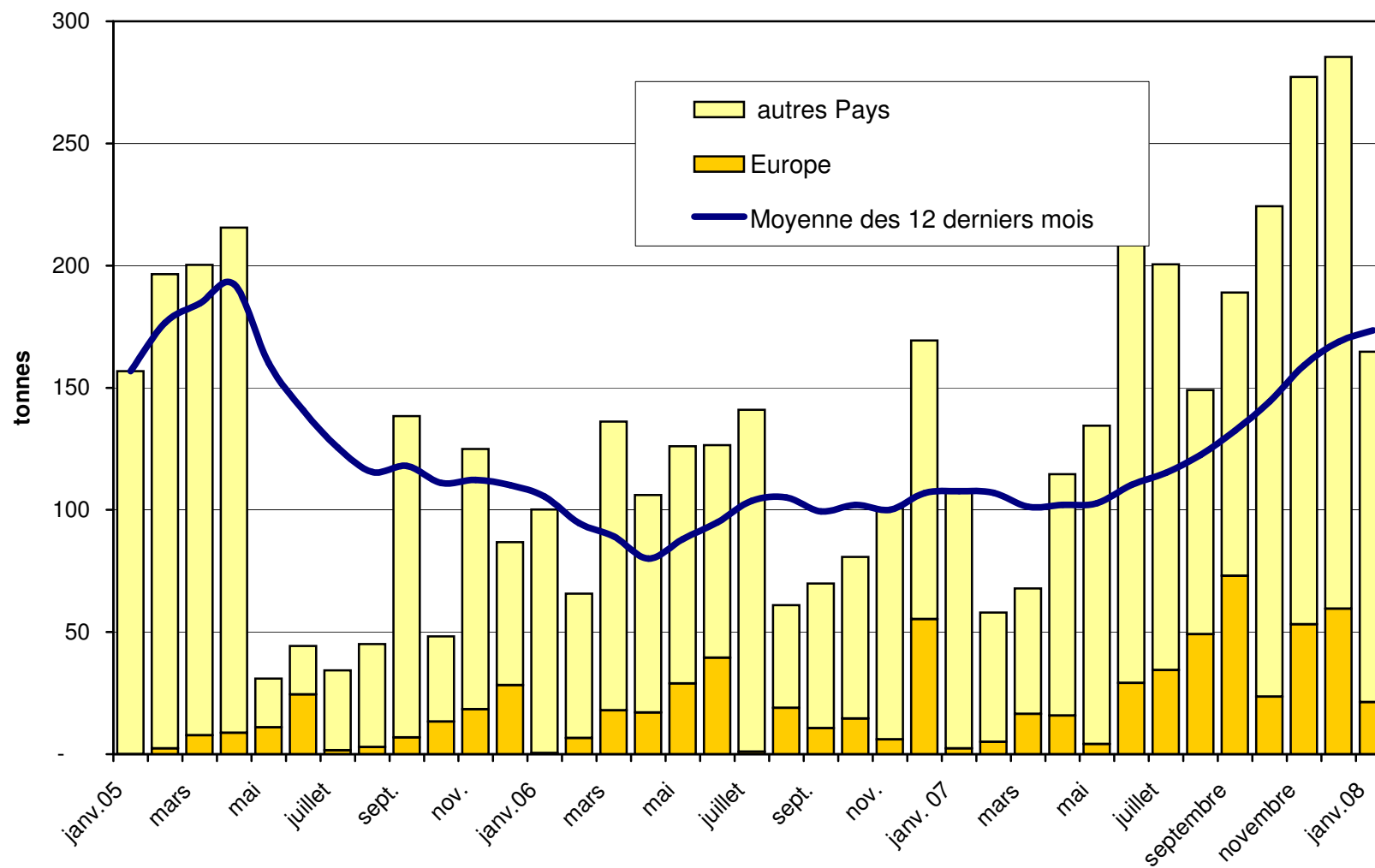
Exportations de Gruyère depuis 2005 Valeur moyenne des 12 derniers mois



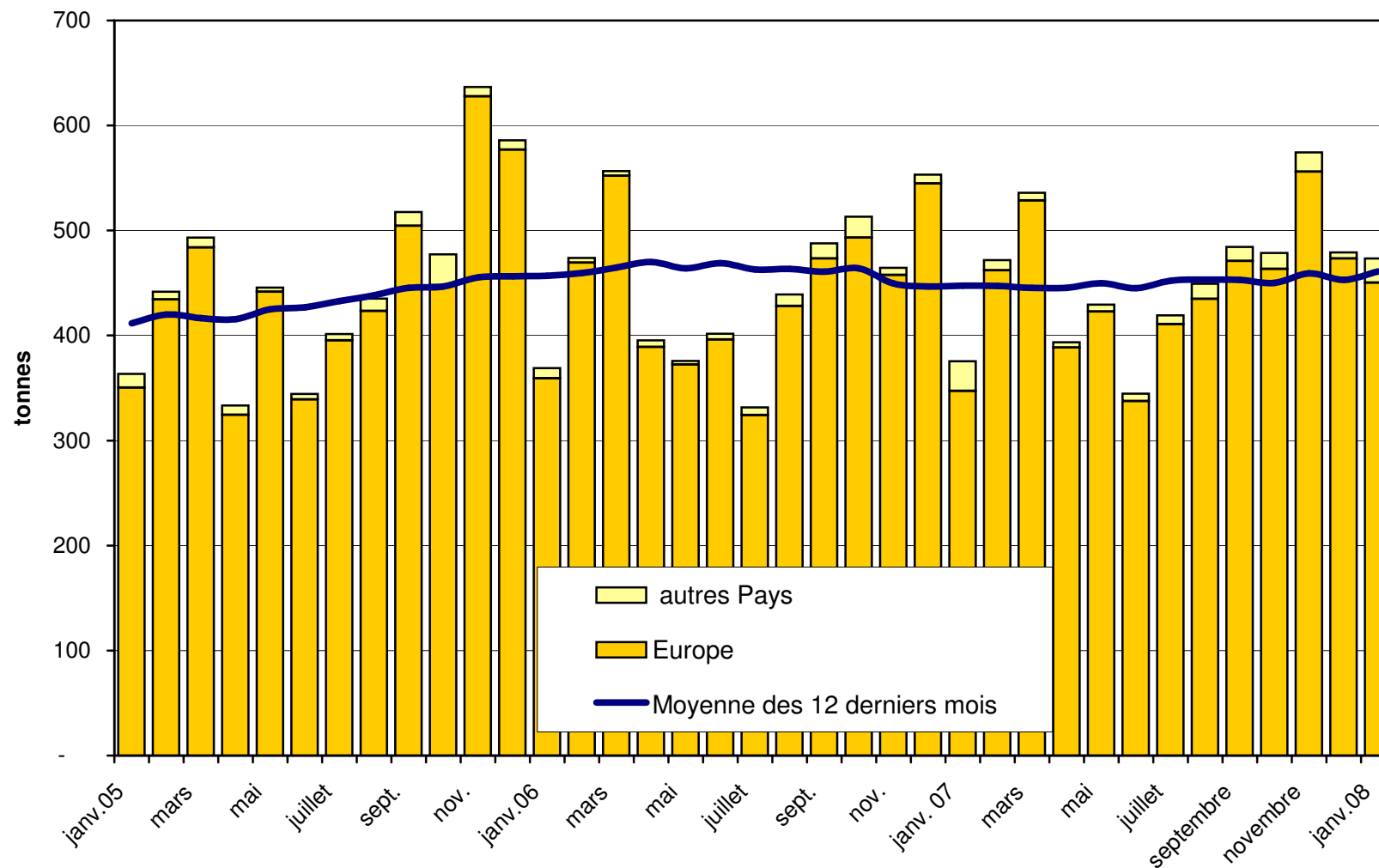
Exportations de sbrinz depuis 2005 Valeur moyenne des 12 derniers mois



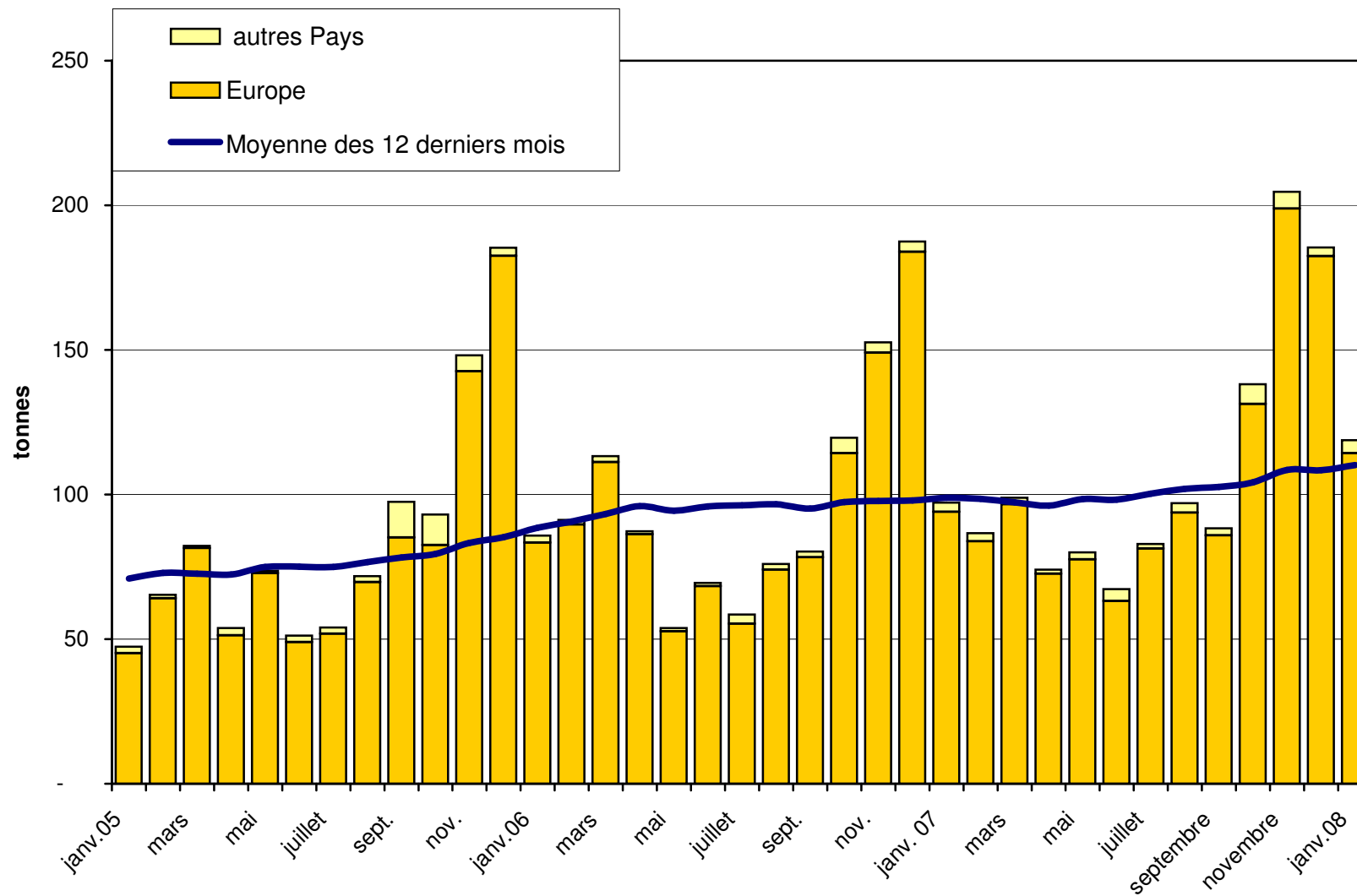
Exportations de Switzerland Swiss depuis 2005



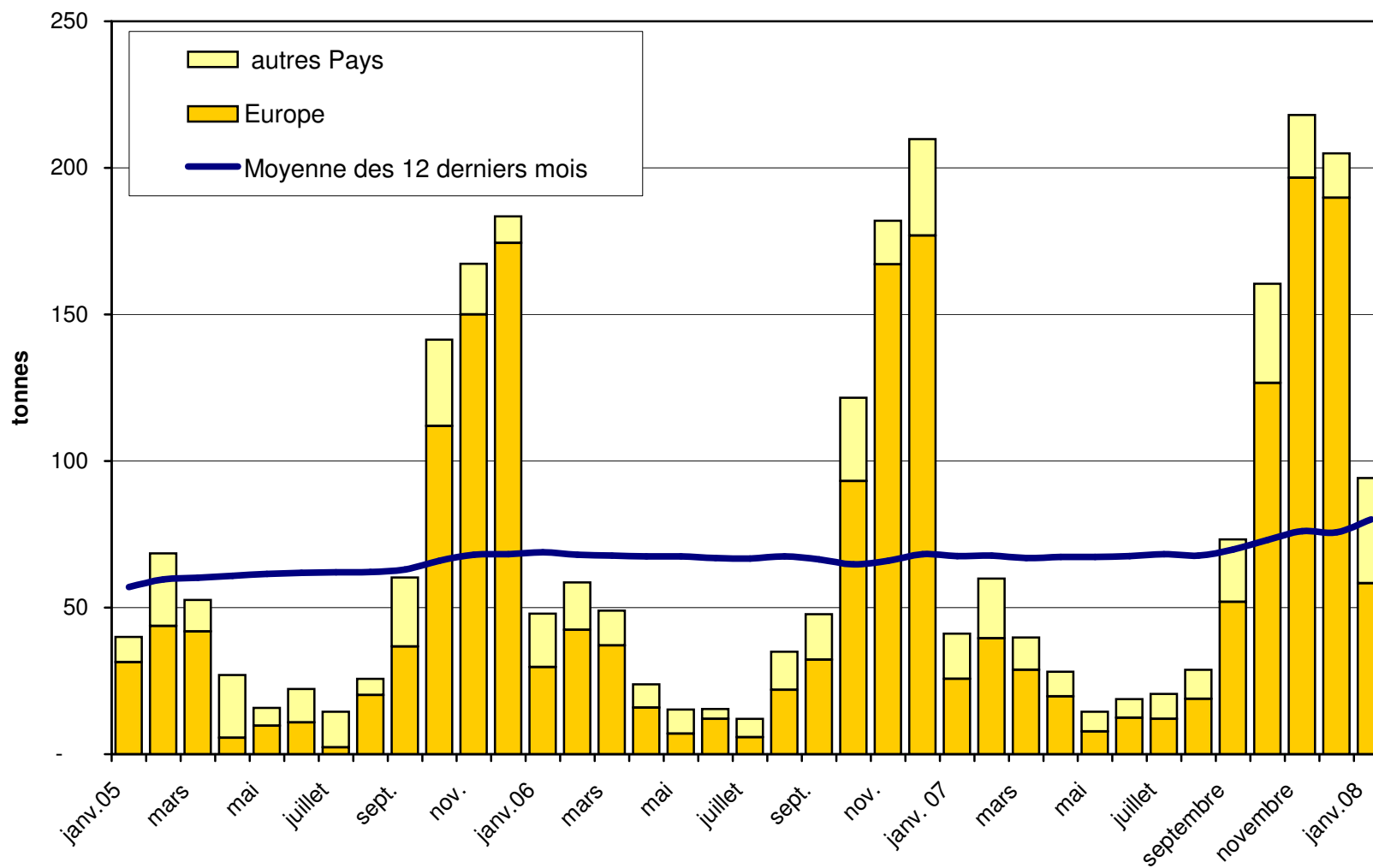
Exportations du Fromage Appenzeller depuis 2005 Valeur moyenne des 12 derniers mois



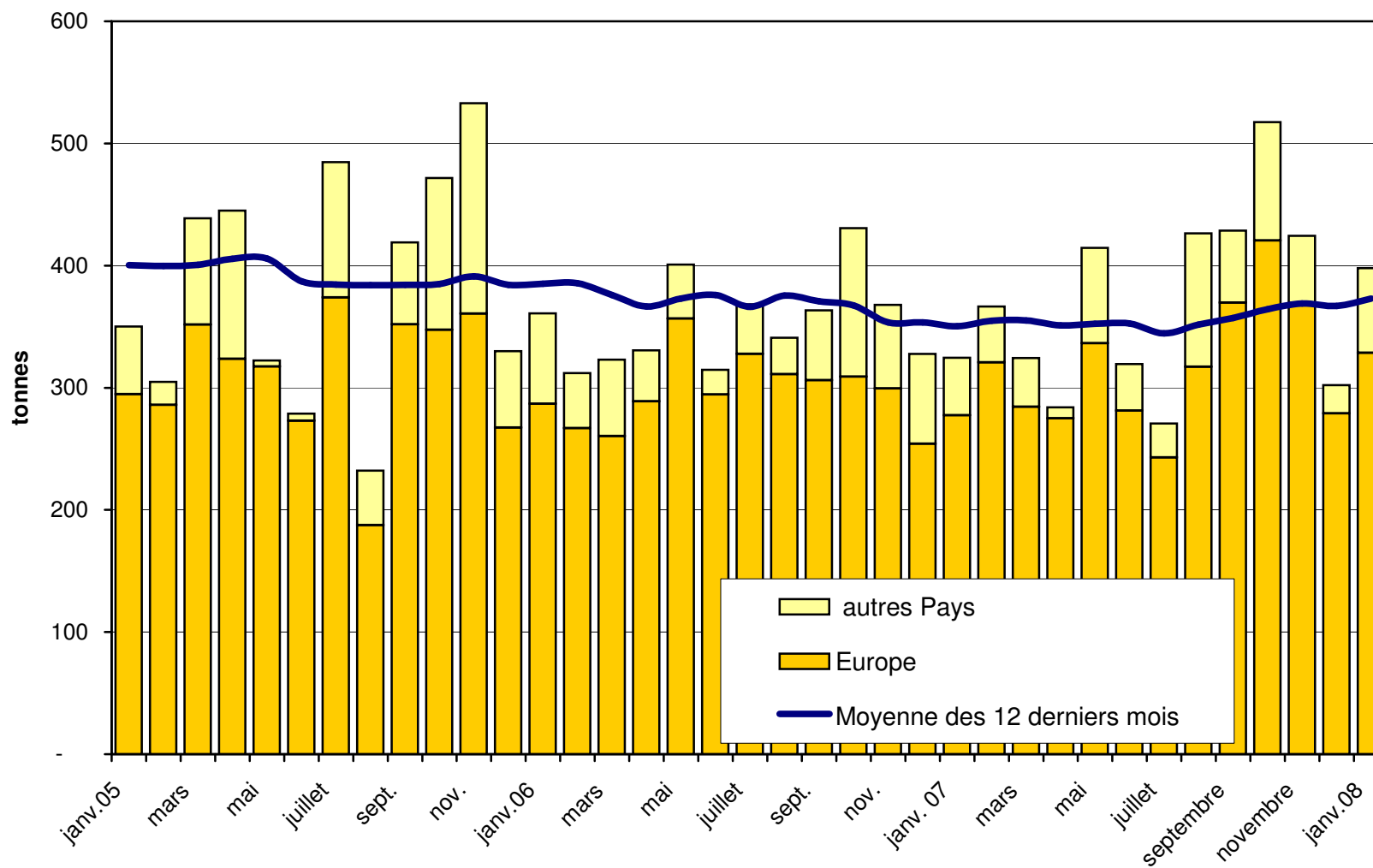
Exportations de Tête de Moine depuis 2005 Valeur moyenne des 12 derniers mois



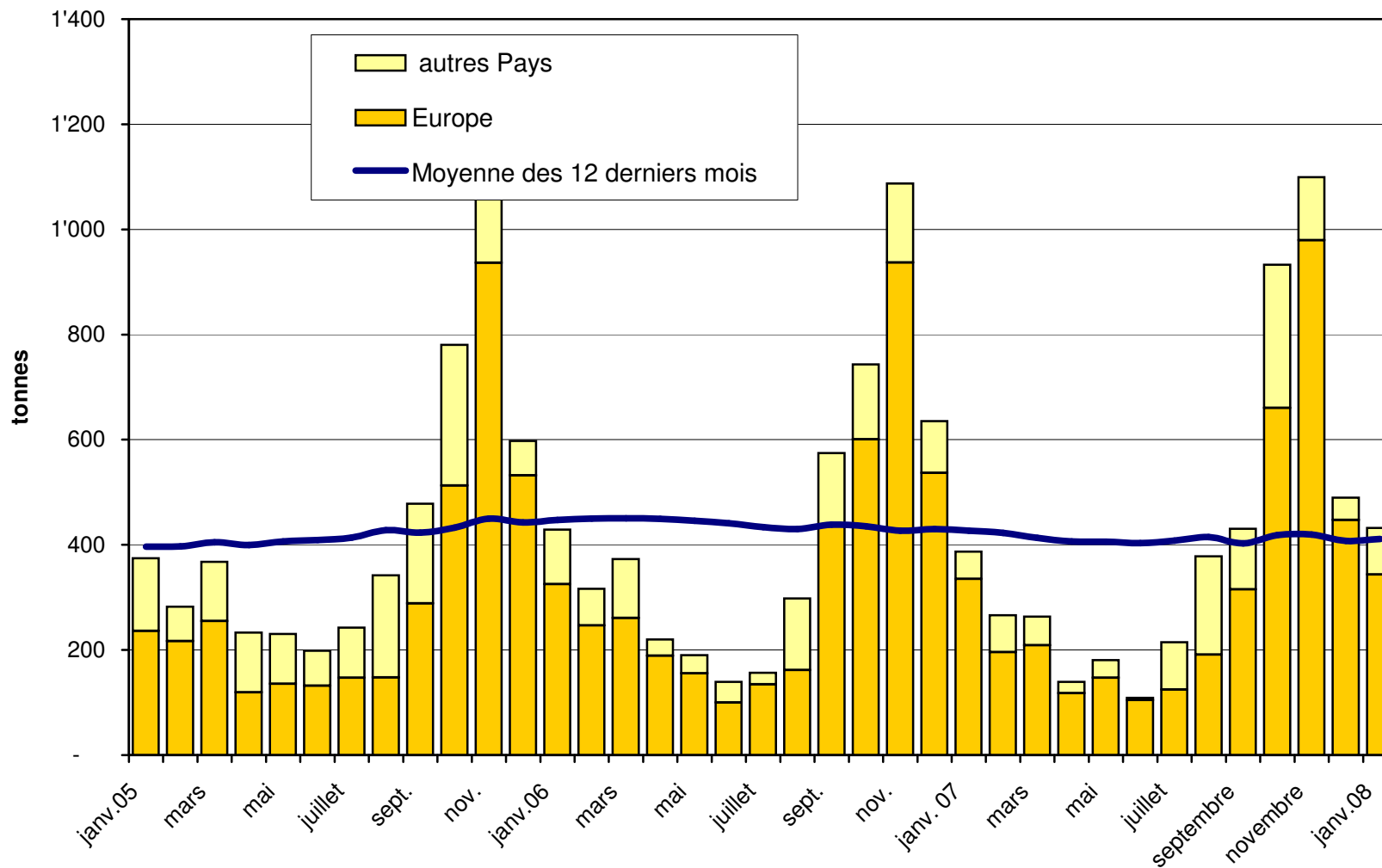
Exportations de Raclette Suisse depuis 2005 Valeur moyenne des 12 derniers mois



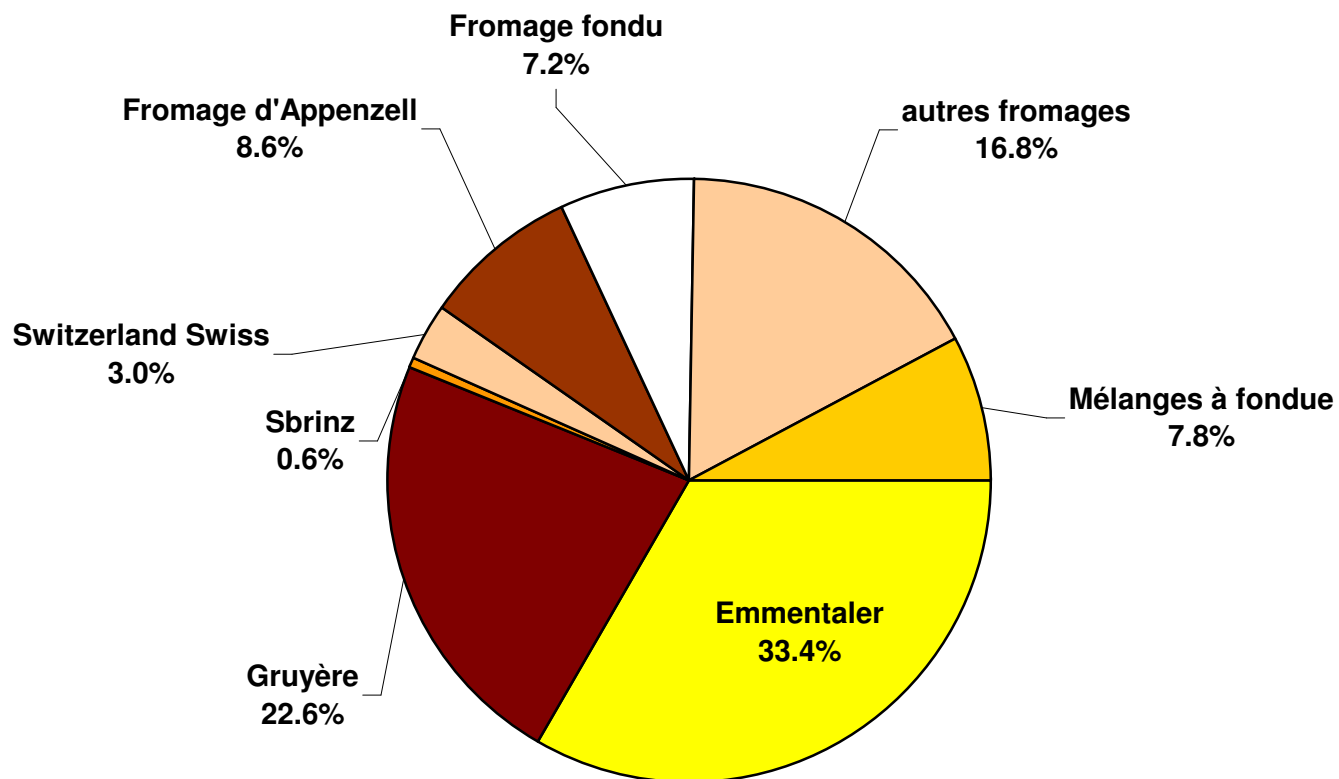
Exportations de fromage fondu depuis 2005 Valeur moyenne des 12 derniers mois



Exportations de Fondue prête à l'emploi depuis 2005 Valeur moyenne des 12 derniers mois



Pourcentage des exportations de fromage par variété en janvier 2008 Total 5 532 tonnes



Importations de fromage par produit/groupe de produit

Fromages / Catégorie	Importations mensuelles		Différence par rapport au même mois de l'année précédente		Importations cumulées		Différence par rapport à la période de l'année précédente	
	janvier 2007 tonnes	janvier 2008 tonnes	tonnes	(%)	jan. - jan. 2007 tonnes	jan. - jan. 2008 tonnes	tonnes	(%)
Mascarpone, Ricotta Romana	78.8	80.7	1.9	2.4	78.8	80.7	1.9	2.4
Mozzarella	174.5	148.2	-26.3	-15.0	174.5	148.2	-26.3	-15.0
Autres fromages frais	541.5	749.3	207.8	38.4	541.5	749.3	207.8	38.4
Total fromages frais	794.8	978.2	183.4	23.1	794.8	978.2	183.4	23.1
Danablu, Gorgonzola, Roquefort	19.5	16.2	-3.4	-17.2	19.5	16.2	-3.4	-17.2
Fromage à croûte fleurie	151.1	164.9	13.8	9.1	151.1	164.9	13.8	9.1
Bleu, fromage à pâte persillée	0.0	0.0	0.0		0.0	0.0	0.0	
Brie, Camembert, Italic	117.8	114.4	-3.4	-2.9	117.8	114.4	-3.4	-2.9
Autres fromages à pâte molle	327.8	479.8	152.0	46.4	327.8	479.8	152.0	46.4
Total fromages à pâte molle	616.2	775.3	159.1	25.8	616.2	775.3	159.1	25.8
Fromage à pâte mi-dure persillée	2.6	3.7	1.2	46.2	2.6	3.7	1.2	46.2
Caciocavallo, Fontina, Brà, etc.	77.4	66.7	-10.7	-13.9	77.4	66.7	-10.7	-13.9
Tilsiter	3.6	22.2	18.7	525.5	3.6	22.2	18.7	525.5
Autres fromages à pâte mi-dure	388.9	471.2	82.3	21.2	388.9	471.2	82.3	21.2
Fromages à pâte mi-dure râpé, en poudre	1.0	0.0	-1.0	-100.0	1.0	0.0	-1.0	-100.0
Total fromages à pâte mi-dure	473.5	563.9	90.4	19.1	473.5	563.9	90.4	19.1
Fromage aux herbes (Schabziger)	0.0	0.1	0.1		0.0	0.1	0.1	
Fromage à pâte dure persillée	0.0	0.3	0.3		0.0	0.3	0.3	
Caciocavallo, Fontina, Brà, etc.	13.3	25.2	11.9	89.0	13.3	25.2	11.9	89.0
Emmentaler	15.7	23.2	7.5	48.2	15.7	23.2	7.5	48.2
Autres fromages à pâte dure	139.9	210.9	71.0	50.8	139.9	210.9	71.0	50.8
Fromages à pâte dure râpé, en poudre	26.7	34.3	7.7	28.7	26.7	34.3	7.7	28.7
Total fromages à pâte dure	195.5	294.0	98.5	50.4	195.5	294.0	98.5	50.4
Grana/Parmigiano	390.2	392.5	2.3	0.6	390.2	392.5	2.3	0.6
Total fromages à pâte extra-dure	390.2	392.5	2.3	0.6	390.2	392.5	2.3	0.6
Total variétés de fromages sans fr. fondu	2'470.2	3'003.8	533.6	21.6	2'470.2	3'003.8	533.6	21.6
Total fromage fondu	196.9	144.6	-52.3	-26.6	196.9	144.6	-52.3	-26.6

Source: DGD

Importations de fromage par pays fournisseur

Janvier 2008

Pays	Type de fromage												TOTAL
	Mascarpone, ricotta Romana	Mozzarella	Autres fromages frais	TOTAL fromages frais	Danablu, Gorgonzola, Roquefort	Brie, Camembert, Reblochon	Autres fromages à pâte molle	TOTAL fromages à pâte molle	Fromage aux herbes	Fromage à pâte dure et mi-dure	Autres fromages		
EUROPE													
Allemagne	3.4	18.3	279.3	300.9	4.0		140.0	144.0	0.0	118.7	11.8		575.5
France		0.2	188.1	188.2	7.1	104.3	282.9	394.2		262.3	70.7		915.5
Italie	77.3	129.5	209.0	415.9	3.7		160.9	164.6	0.0	683.0	32.6		1'296.2
Pays-Bas			0.5	0.5			2.0	2.0		45.1			47.6
Belgique										6.0			6.0
Luxembourg													
Autriche		0.3	9.5	9.8			2.4	2.4		29.0	29.1		70.3
Grande-Bretagne										10.1			10.1
Danemark			62.2	62.2	1.3		15.6	16.9		7.8			86.9
Norvège													
Suède										2.2	0.3		2.5
Portugal							2.9	2.9		13.2			16.0
Espagne										13.3			13.3
Grèce			0.6	0.6			34.8	34.8		0.1			35.5
Autres pays d'Europe					13.4			13.4		59.5			72.9
TOTAL EUROPE	80.7	148.2	749.3	978.2	29.6	104.3	641.4	775.3	0.1	1'250.3	144.6		3'148.4
Autres pays													
Canada													
USA													
Autres pays d'Amérique													
Amérique latine													
Afrique													
Asie													
Australie													
TOTAL AUTRES PAYS													
TOTAL	80.7	148.2	749.3	978.2	29.6	104.3	641.4	775.3	0.1	1'250.3	144.6		3'148.4

Source: DGD

Importations de fromage par pays fournisseur

Janvier 2007

Pays	Type de fromage												TOTAL
	Mascarpone, ricotta Romana	Mozzarella	Autres fromages frais	TOTAL fromages frais	Danablu, Gorgonzola, Roquefort	Brie, Camembert, Reblochon	Autres fromages à pâte molle	TOTAL fromages à pâte molle	Fromage aux herbes	Fromage à pâte dure et mi-dure	Autres fromages		
tonnes	tonnes	tonnes	tonnes	tonnes	tonnes	tonnes	tonnes	tonnes	tonnes	tonnes	tonnes	tonnes	
EUROPE													
Allemagne		15.6	91.9	107.5	2.5		76.3	78.8		70.4	63.7		320.4
France		0.3	212.7	213.0	11.1	106.5	246.4	364.0		261.5	83.3		921.8
Italie	78.8	158.6	176.9	414.4	4.9		137.4	142.2		587.4	26.8		1'170.8
Pays-Bas			0.8	0.8						17.2	0.7		18.7
Belgique										10.9			10.9
Luxembourg													
Autriche			0.0	0.0			0.4	0.4		32.0	22.1		54.5
Grande-Bretagne							0.0	0.0		8.0			8.0
Danemark			58.5	58.5	0.5		6.7	7.2		28.9			94.6
Norvège													
Suède										1.5	0.3		1.8
Portugal							0.3	0.3		5.6			5.9
Espagne							0.1	0.1		4.3			4.4
Grèce			0.1	0.1			10.4	10.4		0.0			10.6
Autres pays d'Europe										31.2			31.2
TOTAL EUROPE	78.8	174.5	541.0	794.3	18.9	106.5	478.1	603.5		1'058.9	196.9		2'653.5
Autres pays													
Canada													
USA													
Autres pays d'Amérique													
Amérique latine													
Afrique													
Asie													
Australie													
TOTAL AUTRES PAYS													
TOTAL	78.8	174.5	541.0	794.3	18.9	106.5	478.1	603.5		1'058.9	196.9		2'653.5

Source: DGD

Importations de fromage cumulées par pays, cumulées

Janvier à janvier 2008

Pays	Janvier à janvier 2008											TOTAL
	Mascarpone, ricotta Romana	Mozzarella	Autres fromages frais	TOTAL fromages frais	Danablu, Gorgonzola, Roquefort	Brie, Camembert, Reblochon	Autres fromages à pâte molle	TOTAL fromages à pâte molle	Fromage aux herbes	Fromage à pâte dure et mi-dure	Autres fromages	
	tonnes	tonnes	tonnes	tonnes	tonnes	tonnes	tonnes	tonnes	tonnes	tonnes	tonnes	
EUROPE												
Allemagne	3.4	18.3	279.3	301	4.0	140.0	144	0.0	118.7	11.8		575.5
France		0.2	188.1	188	7.1	104.3	282.9	394	262.3	70.7		915.5
Italie	77.3	129.5	209.0	416	3.7	160.9	165	0.0	683.0	32.6		1'296.2
Pays-Bas			0.5	0.5		2.0	2.0		45.1			47.6
Belgique									6.0			6.0
Luxembourg												
Autriche		0.3	9.5	9.8		2.4	2.4		29.0	29.1		70.3
Grande-Bretagne									10.1			10.1
Danemark			62.2	62.2	1.3	15.6	16.9		7.8			86.9
Norvège												
Suède									2.2	0.3		2.5
Portugal						2.9	2.9		13.2			16.0
Espagne									13.3			13.3
Grèce			0.6	0.6		34.8	34.8		0.1			35.5
Autres pays d'Europe					13.4		13.4		59.5			72.9
TOTAL EUROPE	80.7	148.2	749.3	978.2	29.6	104.3	641.4	775.3	0.1	1'250.3	144.6	3'148.4
Autres pays												
Canada												
USA												
Autres pays d'Amérique												
Amérique latine												
Afrique												
Asie												
Australie												
TOTAL AUTRES PAYS												
TOTAL	80.7	148.2	749.3	978.2	29.6	104.3	641.4	775.3	0.1	1'250.3	144.6	3'148.4

Source: DGD

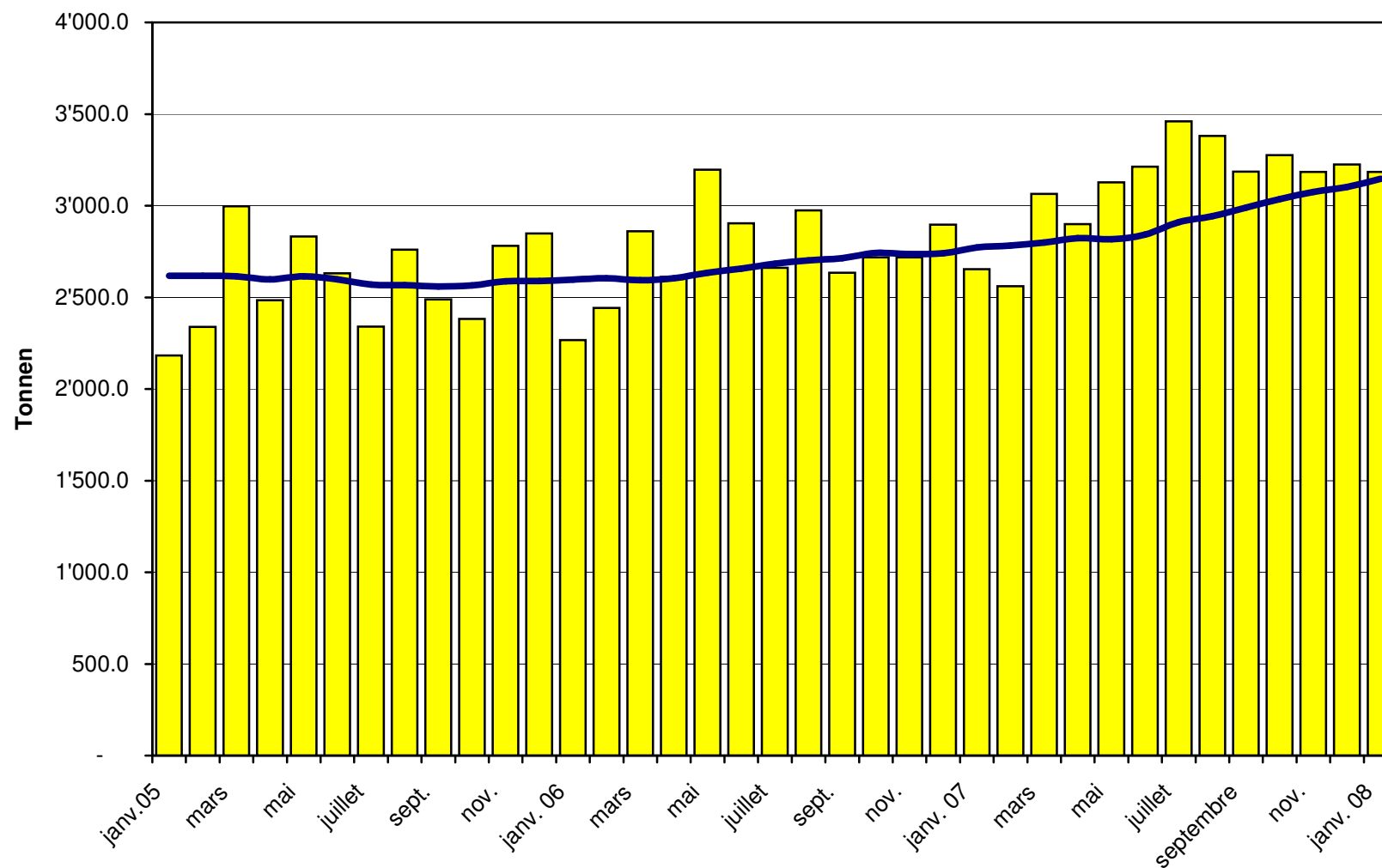
Importations de fromage cumulées par pays, cumulées

Janvier à janvier 2007

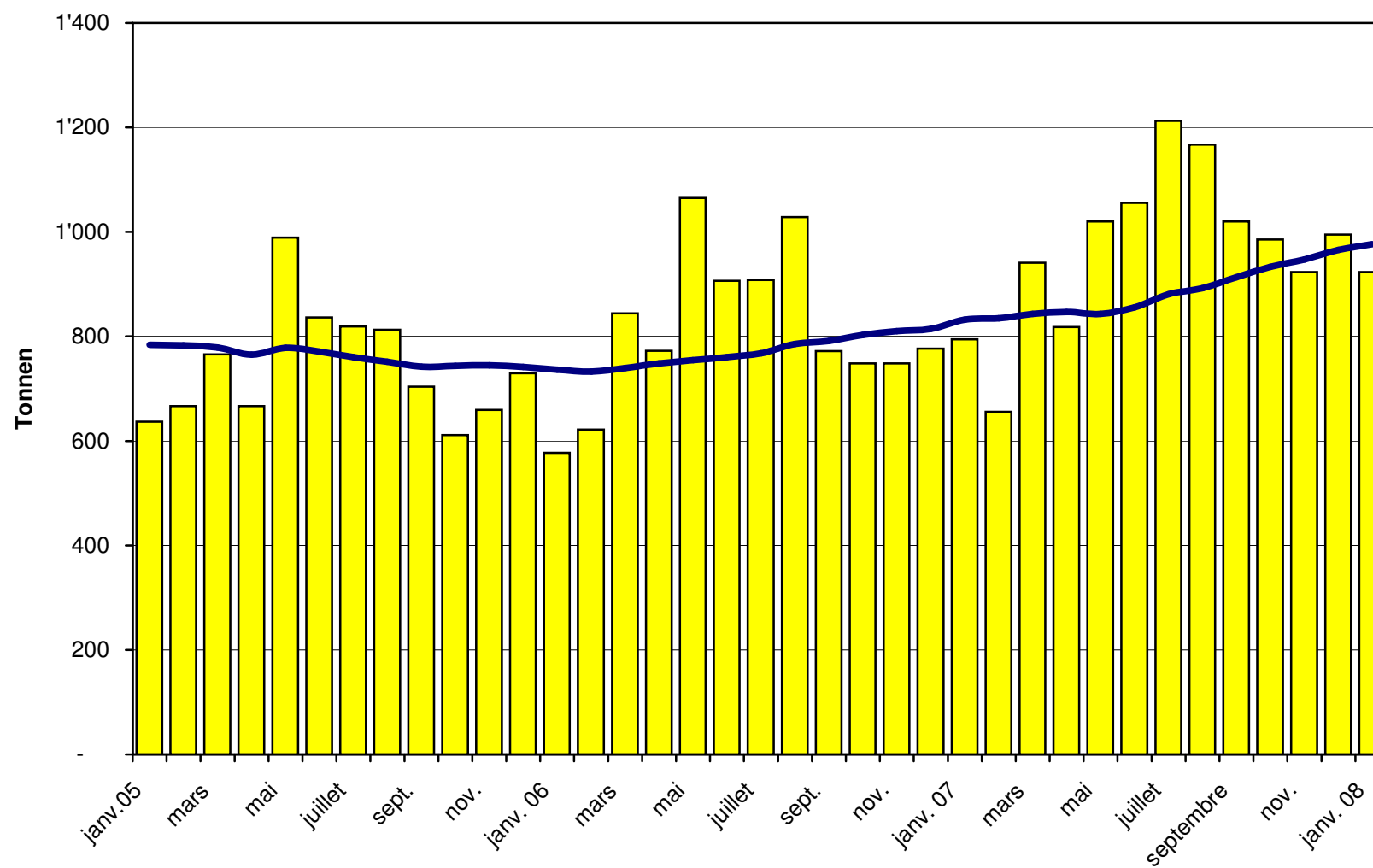
Pays	Janvier à janvier 2007												TOTAL
	Mascarpone, ricotta Romana	Mozzarella	Autres fromages frais	TOTAL fromages frais	Danablu, Gorgonzola, Roquefort	Brie, Camembert, Reblochon	Autres fromages à pâte molle	TOTAL fromages à pâte molle	Fromage aux herbes	Fromage à pâte dure et mi-dure	Autres fromages		
	tonnes	tonnes	tonnes	tonnes	tonnes	tonnes	tonnes	tonnes	tonnes	tonnes	tonnes	tonnes	
EUROPE													
Allemagne		15.6	91.9	107	2.5	76.3	79		70.4	63.7			320.4
France		0.3	212.7	213	11.1	106.5	246.4	364	261.5	83.3			921.8
Italie	78.8	158.6	176.9	414	4.9	137.4	142		587.4	26.8			1'170.8
Pays-Bas			0.8	0.8					17.2	0.7			18.7
Belgique									10.9				10.9
Luxembourg													
Autriche			0.0	0.0		0.4	0.4		32.0	22.1			54.5
Grande-Bretagne						0.0	0.0		8.0				8.0
Danemark			58.5	58.5	0.5	6.7	7.2		28.9				94.6
Norvège													
Suède									1.5	0.3			1.8
Portugal						0.3	0.3		5.6				5.9
Espagne						0.1	0.1		4.3				4.4
Grèce			0.1	0.1		10.4	10.4		0.0				10.6
Autres pays d'Europe									31.2				31.2
TOTAL EUROPE	78.8	174.5	541.0	794.3	18.9	106.5	478.1	603.5	1'058.9	196.9			2'653.5
Autres pays													
Canada													
USA													
Autres pays d'Amérique													
Amérique latine													
Afrique													
Asie													
Australie													
TOTAL AUTRES PAYS													
TOTAL	78.8	174.5	541.0	794.3	18.9	106.5	478.1	603.5	1'058.9	196.9			2'653.5

Source: DGD

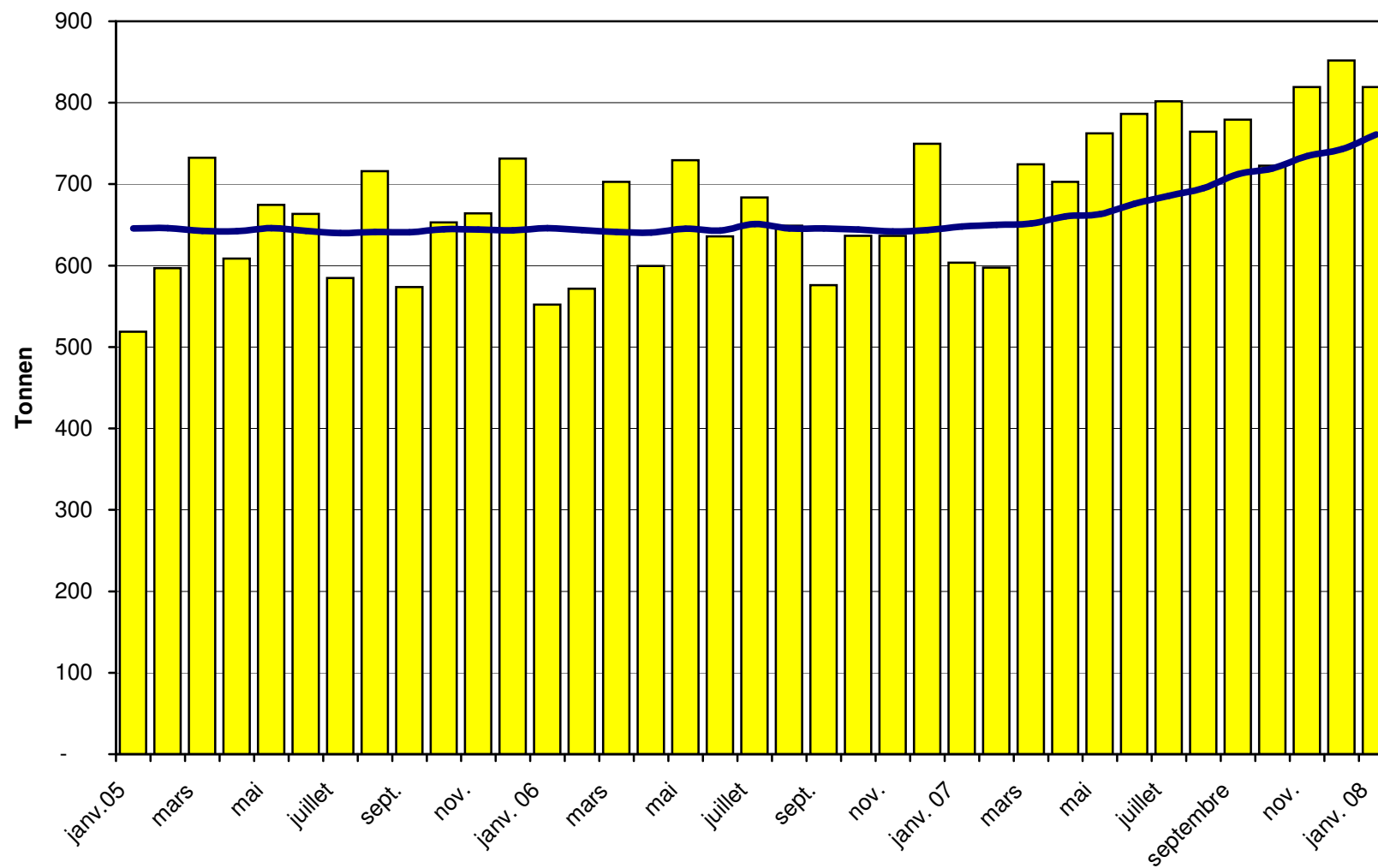
Total des importations de fromages depuis 2005 Valeur moyenne des 12 derniers mois



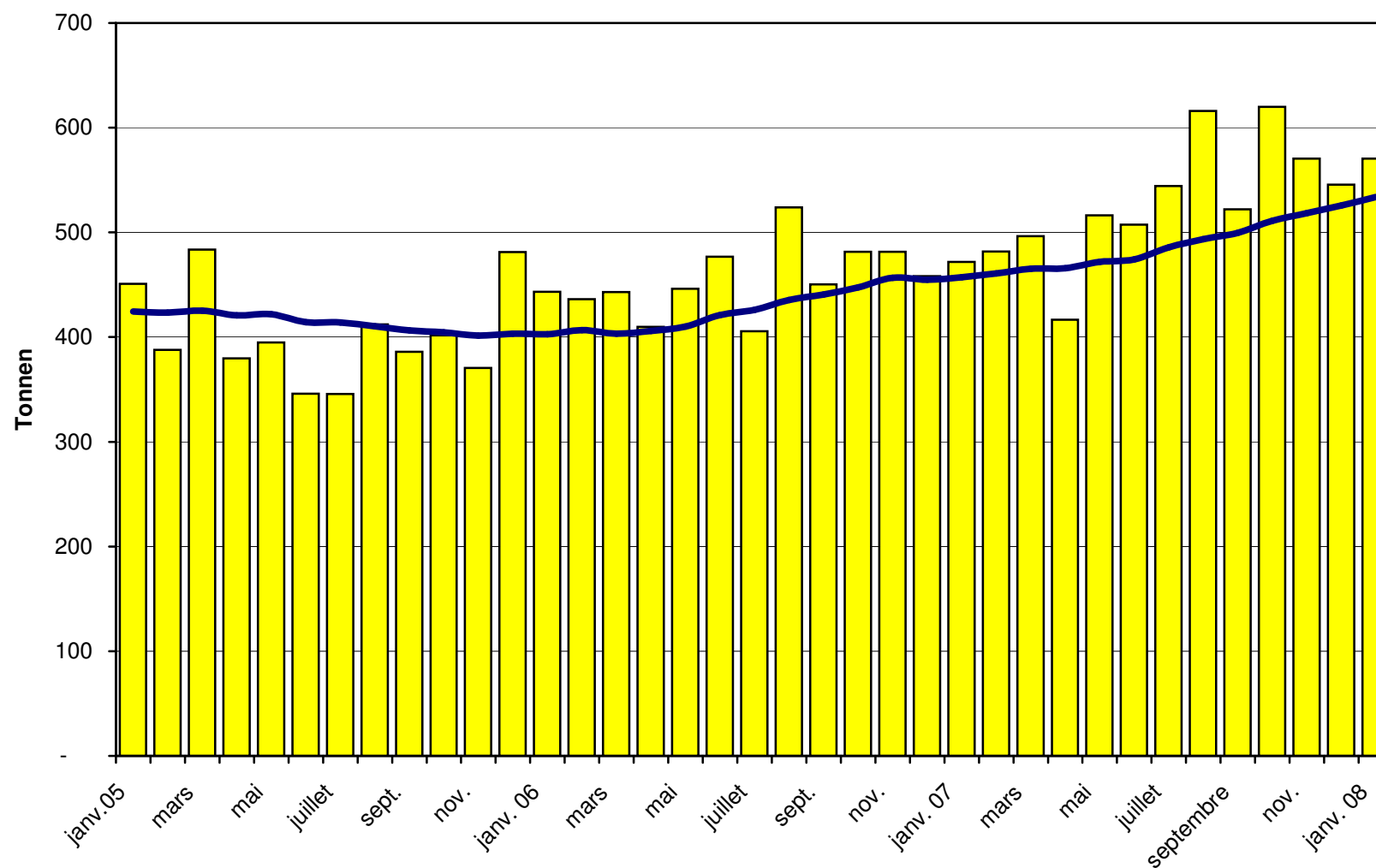
Importations de fromages frais depuis 2005 Valeur moyenne des 12 derniers mois



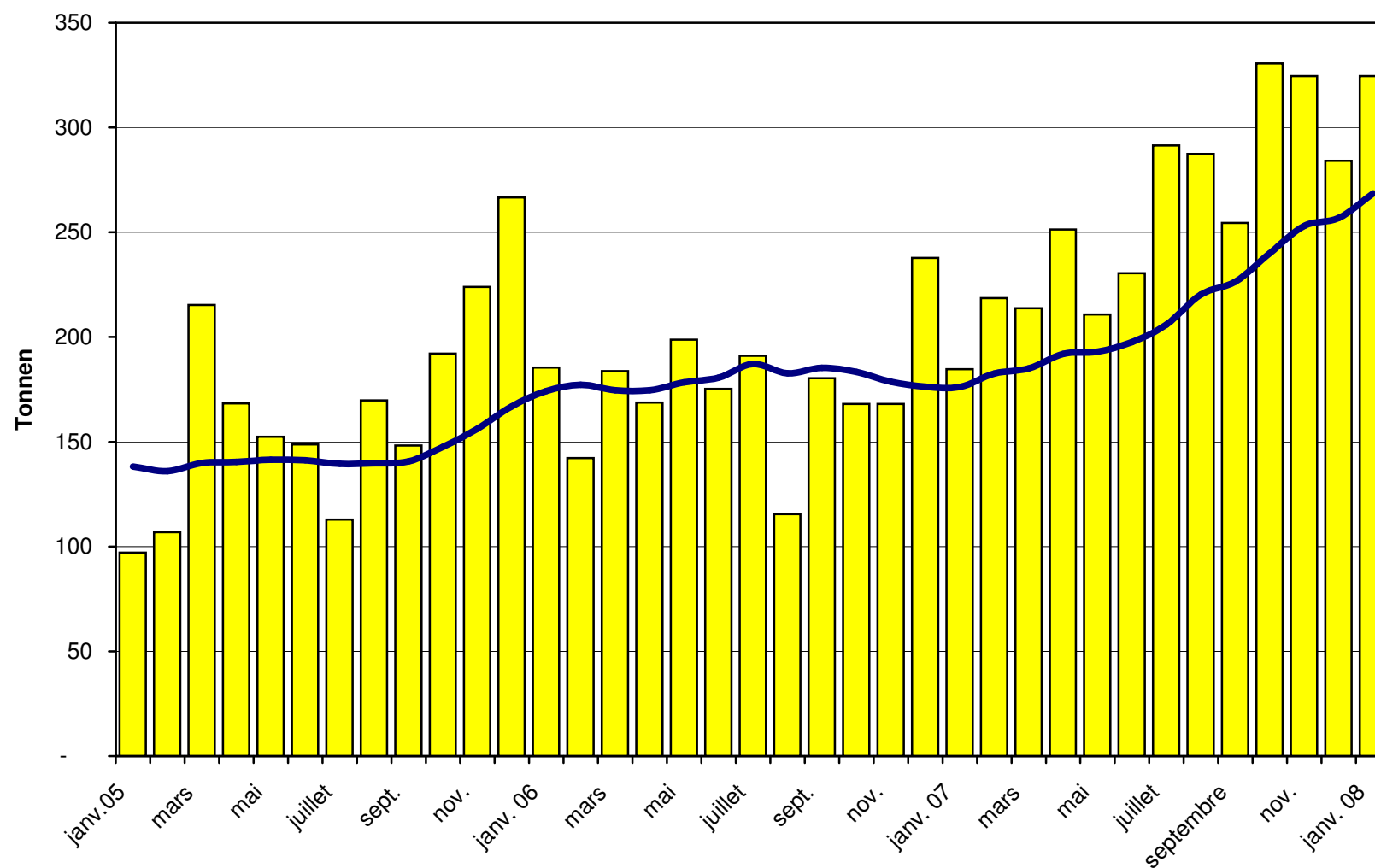
Importations de fromages à pâte molle depuis 2005 Valeur moyenne des 12 derniers mois



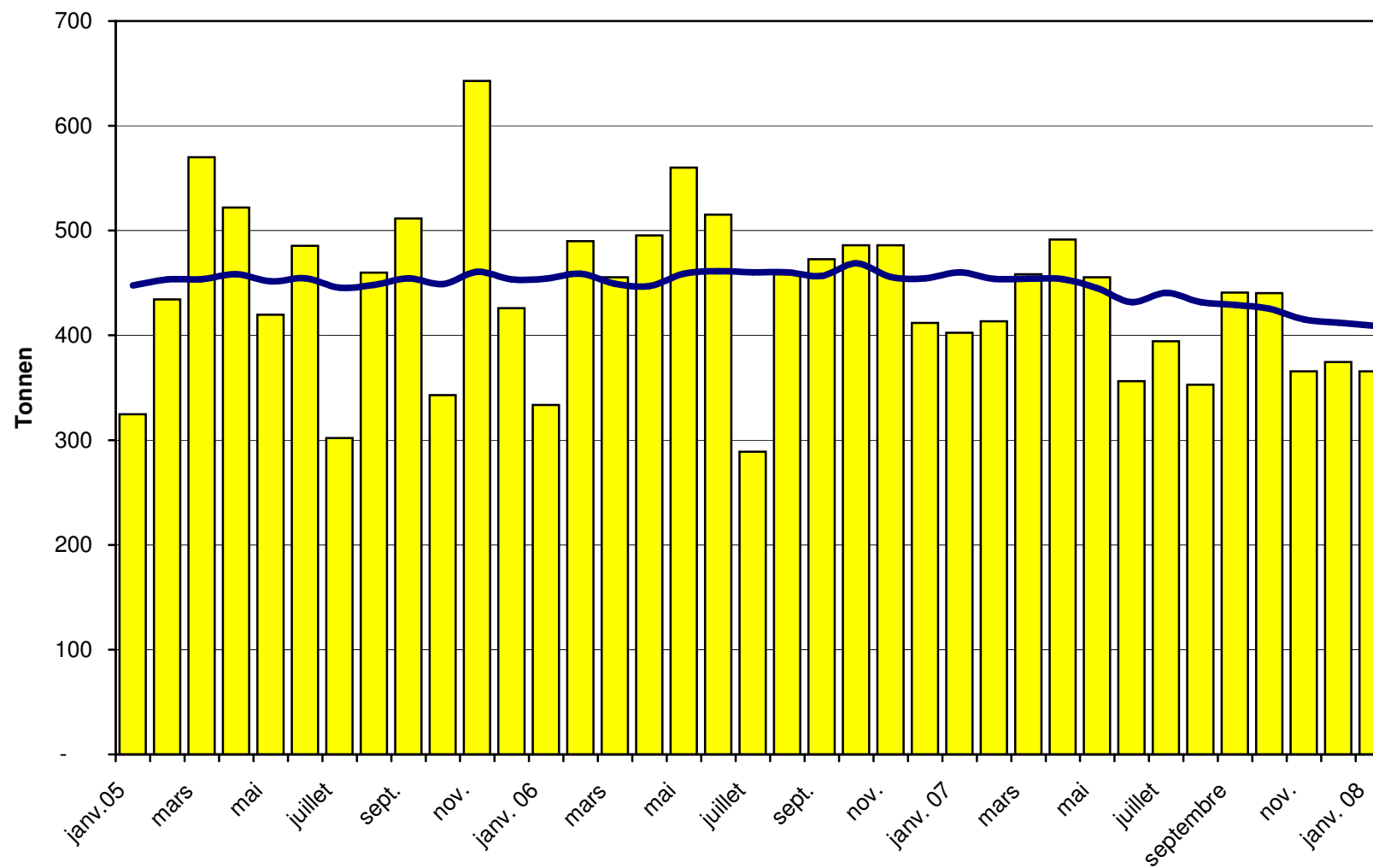
Importations de fromages à pâte mi-dure depuis 2005 Valeur moyenne des 12 derniers mois



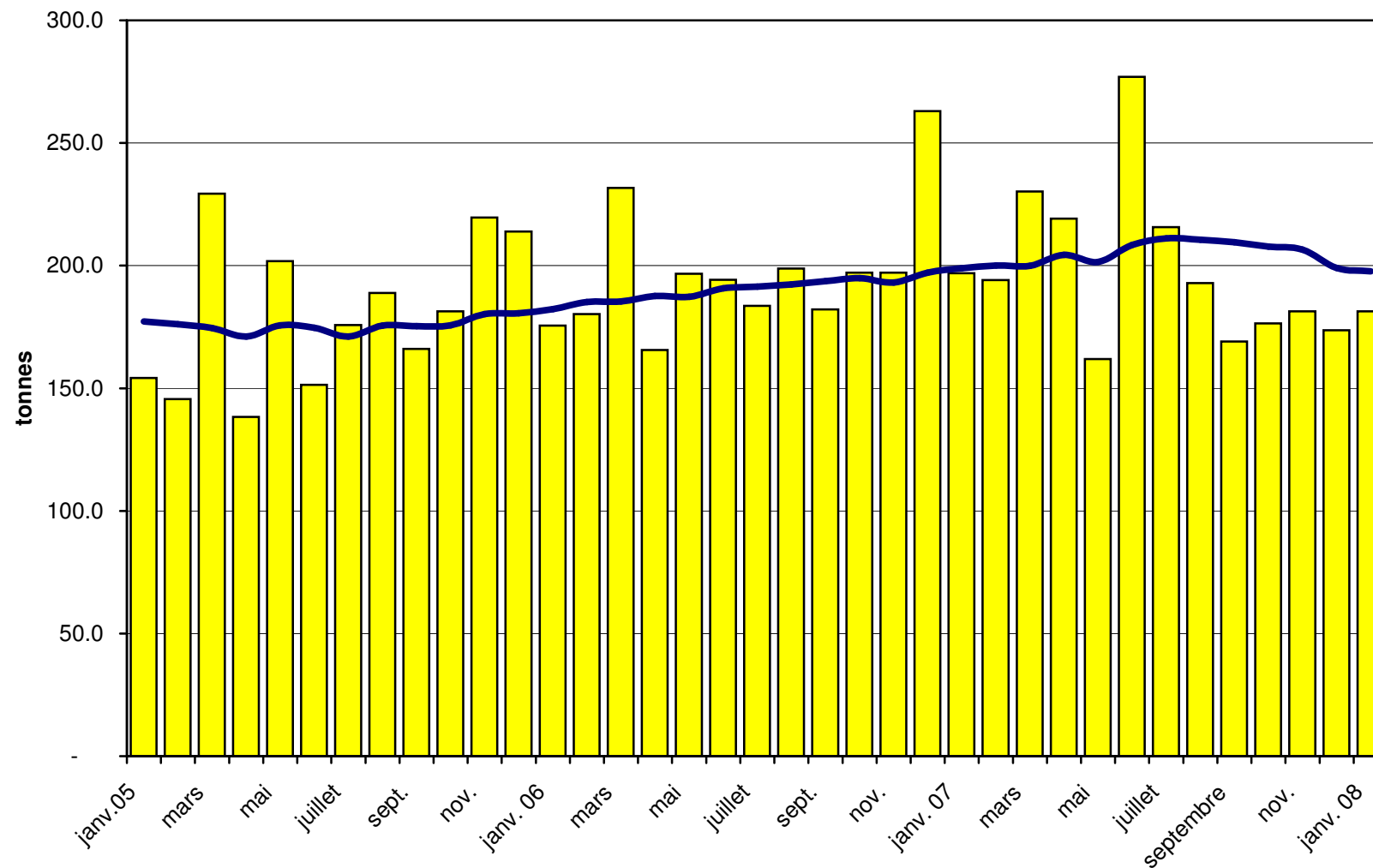
Importations de fromages à pâte dure depuis 2005 Valeur moyenne des 12 derniers mois



Importations de fromages à pâte extra-dure depuis 2005 Valeur moyenne des 12 derniers mois



Importations de fromage fondu depuis 2005 Valeur moyenne des 12 derniers mois



Importations de fromage par pays fournisseur, janvier 2008 Total 3 148 tonnes

