

Statistiques mensuelles du marché du lait: Février 2008

1 - Production / mise en valeur du lait

- 01 Production laitière mensuelle
- 10 Mise en valeur selon l'équivalent-lait
- 11 Mise en valeur selon l'équivalent-lait / 2008 (graphique)
- 14.1+14.2 Composition du lait par canton 2008
- 16 Lait écrémé affouragé sous forme liquide, vente de succédanés du lait

2 - Fabrication de produits laitiers

- 20 Production fromagère mensuelle et cumulée 2008
- 21 Production fromagère mensuelle et cumulée 2007
- 22 Production fromagère mensuelle par rapport au mois de l'année précédente (graphique)
- 23 Production fromagère cumulée par rapport à la même période de l'année précédente
- 24 Pourcentages de la production fromagère par variété, cumulés 2008 (graphique)
- 25 Production de lait de consommation
- 26 Production et vente de beurre
- 27 Spécialités laitières
- 28 Poudre de lait et lait condensé

3 - Exportation de fromage

- 30 Exportations de fromage par produit/groupe de produits
- 31 Exportations de fromage par pays
- 31 Exportations de fromage par pays, mois de l'année précédente
- 32 Exportations de fromage par pays, cumulées
- 32 Exportations de fromage par pays, cumulées, année précédente
- 33-1 à 33-10 Total des exportations / sortes principales, depuis 2005
- 34 Pourcentage des exportations par variété / 2008 (graphique)

4 - Importations de fromage

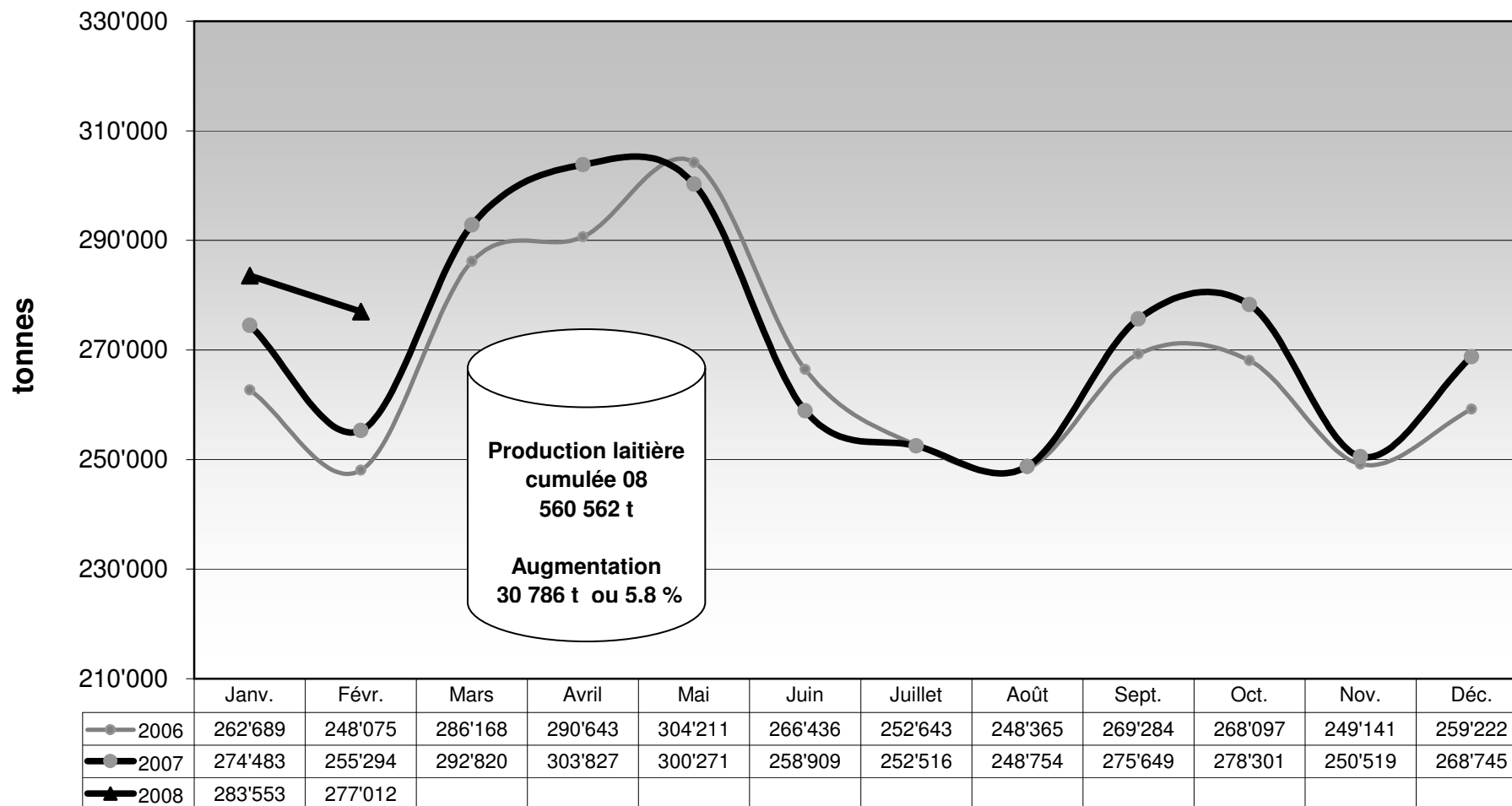
- 40 Importations de fromage par produit/groupe de produits
- 41 Importations de fromage par pays fournisseur
- 41 Importations de fromage par pays fournisseur, mois de l'année précédente
- 42 Importations cumulées de fromage par pays fournisseur
- 42 Importations cumulées de fromage par pays fournisseur, année précédente
- 43.1 à 43.7 Total des importations / par groupe de produits, depuis 2005
- 44 Importations de fromage par pays / 2008 (graphique)

Précision :

Du fait que l'année en cours est une année bissextile, le mois de février compte 29 jours. Cela correspond à une différence positive d'environ 3.5 pour cent.

Berne, le 15 avril 2008

Production laitière mensuelle en 2008 (Lait de la zone franche et lait du Liechtenstein inclus)



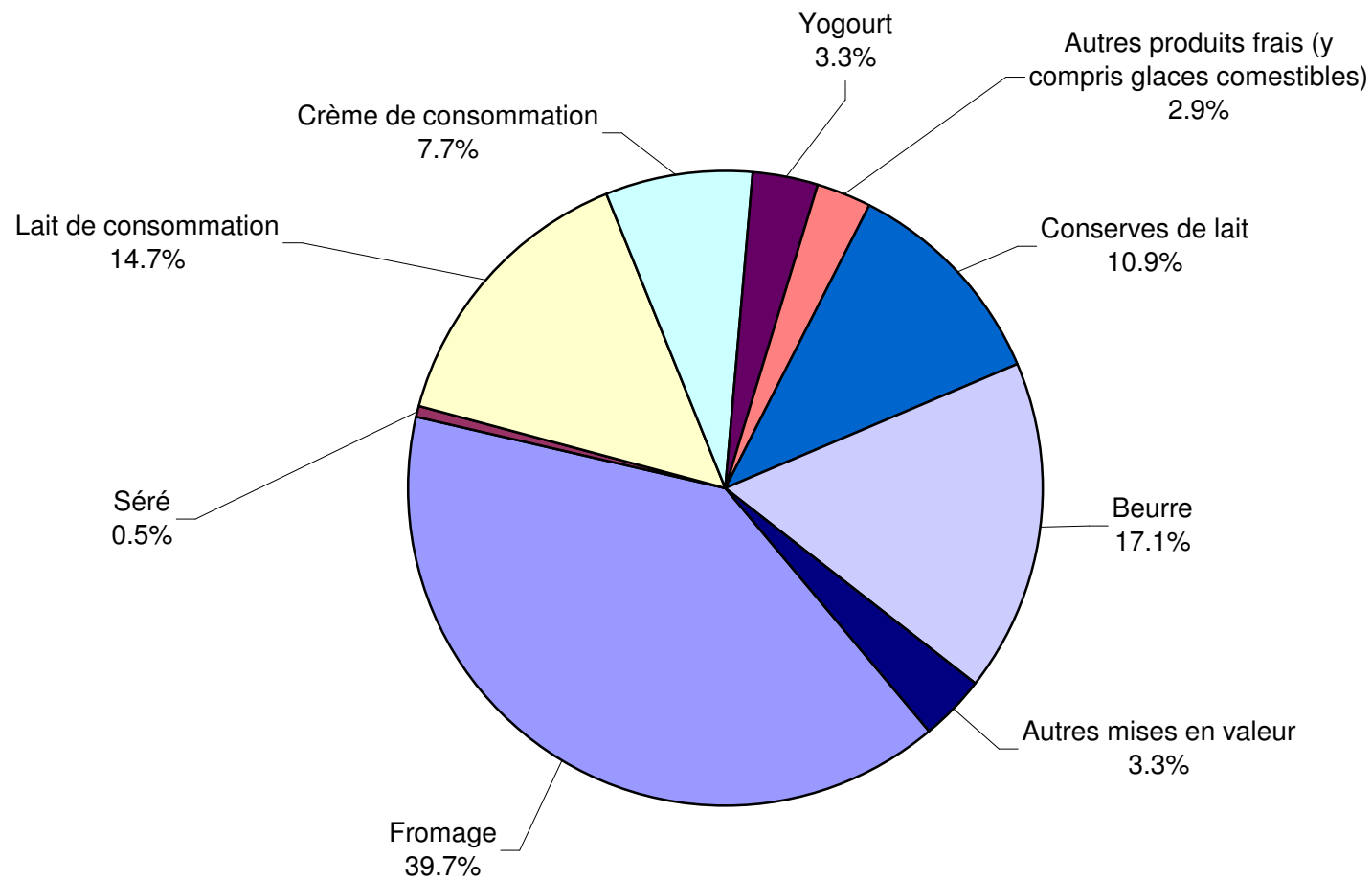
Mise en valeur du lait en équivalents-lait

Mise en valeur:	Mise en valeur mensuelle		Différence par rapport au même mois de l'année précédente		Mise en valeur cumulée		Différence par rapport à la même période de l'année précédente	
	<i>février 2007</i> tonnes	<i>février 2008</i> tonnes	tonnes	(%)	<i>jan. - févr. 2007</i> tonnes	<i>jan. - févr. 2008</i> tonnes	tonnes	(%)
Fromage	103'494	109'961	6'467	6.2	216'168	222'894	6'726	3.1
Séré	1'495	1'330	-165	-11.0	3'114	2'697	-417	-13.4
Lait de consommation	35'842	40'692	4'850	13.5	74'857	77'393	2'536	3.4
Crème de consommation	20'342	21'352	1'010	5.0	39'308	40'417	1'109	2.8
Yogourt	8'920	9'041	121	1.4	18'698	18'887	189	1.0
Autres produits frais (y c. glaces comestibles)	7'576	7'990	414	5.5	15'176	16'594	1'418	9.3
Conserves de lait	26'333	30'131	3'798	14.4	53'389	62'566	9'177	17.2
Beurre	39'967	47'351	7'384	18.5	83'668	98'986	15'318	18.3
Autres mises en valeur	11'325	9'164	-2'161	-19.1	25'398	20'128	-5'270	-20.7
Total	255'294	277'012	21'718	8.5	529'776	560'562	30'786	5.8

Un équivalent-lait correspond à la teneur en protéine et en matière grasse d'un kilo de lait (fraction protéique = 0.45 EL; fraction butyrique = 0.55 EL)

Exemple 1 kg lait entier past./UHT = 0,45 protéine + 0.55 matière grasse = 1.00 équivalent-lait
 1 kg lait écrémé past./UHT = 0.45 protéine + 0.05 matière grasse = 0.50 équivalent-lait
 1 kg crème entière past./UHT = 0.30 protéine + 4.80 matière grasse = 5.10 équivalents-lait

Mise en valeur du lait en équivalents-lait février 2008 Total 277 012 tonnes de lait



Composition du lait par canton 2008 (page 1 / canton d'Argovie à Nidwald)

Canton	Composants	janv. g/kg	févr g/kg	mars g/kg	avril g/kg	mai g/kg	juin g/kg	juil. g/kg	août g/kg	sept. g/kg	oct. g/kg	nov. g/kg	déc. g/kg	Moyenne 2008 g/kg
Argovie	Matière grasse	42.6	43.0	0.0	0.0	0.0	0.0	0.0	0.0	0.0	0.0	0.0	0.0	42.8
	Protéine	33.2	33.2	0.0	0.0	0.0	0.0	0.0	0.0	0.0	0.0	0.0	0.0	33.2
	Total	75.8	76.2	0.0	0.0	0.0	0.0	0.0	0.0	0.0	0.0	0.0	0.0	76.0
Appenzell Rhodes-Intérieures	Matière grasse	42.2	41.9	0.0	0.0	0.0	0.0	0.0	0.0	0.0	0.0	0.0	0.0	42.1
	Protéine	33.2	33.1	0.0	0.0	0.0	0.0	0.0	0.0	0.0	0.0	0.0	0.0	33.2
	Total	75.4	75.0	0.0	0.0	0.0	0.0	0.0	0.0	0.0	0.0	0.0	0.0	75.2
Appenzell Rhodes-Extérieures	Matière grasse	41.0	41.1	0.0	0.0	0.0	0.0	0.0	0.0	0.0	0.0	0.0	0.0	41.1
	Protéine	33.2	33.1	0.0	0.0	0.0	0.0	0.0	0.0	0.0	0.0	0.0	0.0	33.2
	Total	74.2	74.2	0.0	0.0	0.0	0.0	0.0	0.0	0.0	0.0	0.0	0.0	74.2
Bâle-Campagne	Matière grasse	42.2	42.1	0.0	0.0	0.0	0.0	0.0	0.0	0.0	0.0	0.0	0.0	42.2
	Protéine	32.6	32.4	0.0	0.0	0.0	0.0	0.0	0.0	0.0	0.0	0.0	0.0	32.5
	Total	74.8	74.5	0.0	0.0	0.0	0.0	0.0	0.0	0.0	0.0	0.0	0.0	74.7
Bâle-Ville	Matière grasse	44.4	43.3	0.0	0.0	0.0	0.0	0.0	0.0	0.0	0.0	0.0	0.0	43.9
	Protéine	34.1	33.7	0.0	0.0	0.0	0.0	0.0	0.0	0.0	0.0	0.0	0.0	33.9
	Total	78.5	77.0	0.0	0.0	0.0	0.0	0.0	0.0	0.0	0.0	0.0	0.0	77.8
Berne	Matière grasse	41.8	41.7	0.0	0.0	0.0	0.0	0.0	0.0	0.0	0.0	0.0	0.0	41.8
	Protéine	32.8	32.5	0.0	0.0	0.0	0.0	0.0	0.0	0.0	0.0	0.0	0.0	32.7
	Total	74.6	74.2	0.0	0.0	0.0	0.0	0.0	0.0	0.0	0.0	0.0	0.0	74.4
Fribourg	Matière grasse	40.4	40.3	0.0	0.0	0.0	0.0	0.0	0.0	0.0	0.0	0.0	0.0	40.4
	Protéine	32.1	32.0	0.0	0.0	0.0	0.0	0.0	0.0	0.0	0.0	0.0	0.0	32.1
	Total	72.5	72.3	0.0	0.0	0.0	0.0	0.0	0.0	0.0	0.0	0.0	0.0	72.4
Genève	Matière grasse	42.8	41.8	0.0	0.0	0.0	0.0	0.0	0.0	0.0	0.0	0.0	0.0	42.3
	Protéine	33.5	33.6	0.0	0.0	0.0	0.0	0.0	0.0	0.0	0.0	0.0	0.0	33.6
	Total	76.3	75.4	0.0	0.0	0.0	0.0	0.0	0.0	0.0	0.0	0.0	0.0	75.9
Glaris	Matière grasse	39.4	39.9	0.0	0.0	0.0	0.0	0.0	0.0	0.0	0.0	0.0	0.0	39.7
	Protéine	31.4	31.6	0.0	0.0	0.0	0.0	0.0	0.0	0.0	0.0	0.0	0.0	31.5
	Total	70.8	71.5	0.0	0.0	0.0	0.0	0.0	0.0	0.0	0.0	0.0	0.0	71.2
Grisons	Matière grasse	38.9	39.2	0.0	0.0	0.0	0.0	0.0	0.0	0.0	0.0	0.0	0.0	39.1
	Protéine	31.3	31.5	0.0	0.0	0.0	0.0	0.0	0.0	0.0	0.0	0.0	0.0	31.4
	Total	70.2	70.7	0.0	0.0	0.0	0.0	0.0	0.0	0.0	0.0	0.0	0.0	70.5
Jura	Matière grasse	40.7	40.7	0.0	0.0	0.0	0.0	0.0	0.0	0.0	0.0	0.0	0.0	40.7
	Protéine	32.1	31.7	0.0	0.0	0.0	0.0	0.0	0.0	0.0	0.0	0.0	0.0	31.9
	Total	72.8	72.4	0.0	0.0	0.0	0.0	0.0	0.0	0.0	0.0	0.0	0.0	72.6
Lucerne	Matière grasse	41.7	41.8	0.0	0.0	0.0	0.0	0.0	0.0	0.0	0.0	0.0	0.0	41.8
	Protéine	33.5	33.2	0.0	0.0	0.0	0.0	0.0	0.0	0.0	0.0	0.0	0.0	33.4
	Total	75.2	75.0	0.0	0.0	0.0	0.0	0.0	0.0	0.0	0.0	0.0	0.0	75.1
Neuchâtel	Matière grasse	40.0	39.6	0.0	0.0	0.0	0.0	0.0	0.0	0.0	0.0	0.0	0.0	39.8
	Protéine	32.1	31.8	0.0	0.0	0.0	0.0	0.0	0.0	0.0	0.0	0.0	0.0	32.0
	Total	72.1	71.4	0.0	0.0	0.0	0.0	0.0	0.0	0.0	0.0	0.0	0.0	71.8
Nidwald	Matière grasse	40.7	40.9	0.0	0.0	0.0	0.0	0.0	0.0	0.0	0.0	0.0	0.0	40.8
	Protéine	32.8	32.7	0.0	0.0	0.0	0.0	0.0	0.0	0.0	0.0	0.0	0.0	32.8
	Total	73.5	73.6	0.0	0.0	0.0	0.0	0.0	0.0	0.0	0.0	0.0	0.0	73.6

Source: Suisselab AG Zollikofen / Qualitas AG Zug

Les données déterminées sont issues de tous les prélèvements (échantillonnage automatique ou manuel), effectués dans le cadre du contrôle de qualité du lait (valeur médiane).

Composition du lait par canton 2008 (page 2 / canton d'Obwald à Zurich)

Canton	Composants	janv. g/kg	févr. g/kg	mars g/kg	avril g/kg	mai g/kg	juin g/kg	juillet g/kg	août g/kg	sept. g/kg	oct. g/kg	nov. g/kg	déc. g/kg	Moyenne 2008 g/kg
Obwald	Matière grasse	41.1	41.4	0.0	0.0	0.0	0.0	0.0	0.0	0.0	0.0	0.0	0.0	41.3
	Protéine	32.7	32.9	0.0	0.0	0.0	0.0	0.0	0.0	0.0	0.0	0.0	0.0	32.8
	Total	73.8	74.3	0.0	0.0	0.0	0.0	0.0	0.0	0.0	0.0	0.0	0.0	74.1
Schaffhouse	Matière grasse	42.2	42.5	0.0	0.0	0.0	0.0	0.0	0.0	0.0	0.0	0.0	0.0	42.4
	Protéine	33.0	33.0	0.0	0.0	0.0	0.0	0.0	0.0	0.0	0.0	0.0	0.0	33.0
	Total	75.2	75.5	0.0	0.0	0.0	0.0	0.0	0.0	0.0	0.0	0.0	0.0	75.4
Schwyz	Matière grasse	40.4	40.8	0.0	0.0	0.0	0.0	0.0	0.0	0.0	0.0	0.0	0.0	40.6
	Protéine	32.8	32.9	0.0	0.0	0.0	0.0	0.0	0.0	0.0	0.0	0.0	0.0	32.9
	Total	73.2	73.7	0.0	0.0	0.0	0.0	0.0	0.0	0.0	0.0	0.0	0.0	73.5
Saint-Gall	Matière grasse	41.4	41.5	0.0	0.0	0.0	0.0	0.0	0.0	0.0	0.0	0.0	0.0	41.5
	Protéine	33.5	33.4	0.0	0.0	0.0	0.0	0.0	0.0	0.0	0.0	0.0	0.0	33.5
	Total	74.9	74.9	0.0	0.0	0.0	0.0	0.0	0.0	0.0	0.0	0.0	0.0	74.9
Soleure	Matière grasse	42.9	42.8	0.0	0.0	0.0	0.0	0.0	0.0	0.0	0.0	0.0	0.0	42.9
	Protéine	32.9	32.8	0.0	0.0	0.0	0.0	0.0	0.0	0.0	0.0	0.0	0.0	32.9
	Total	75.8	75.6	0.0	0.0	0.0	0.0	0.0	0.0	0.0	0.0	0.0	0.0	75.7
Tessin	Matière grasse	38.6	38.7	0.0	0.0	0.0	0.0	0.0	0.0	0.0	0.0	0.0	0.0	38.7
	Protéine	31.7	31.7	0.0	0.0	0.0	0.0	0.0	0.0	0.0	0.0	0.0	0.0	31.7
	Total	70.3	70.4	0.0	0.0	0.0	0.0	0.0	0.0	0.0	0.0	0.0	0.0	70.4
Thurgovie	Matière grasse	42.2	42.2	0.0	0.0	0.0	0.0	0.0	0.0	0.0	0.0	0.0	0.0	42.2
	Protéine	34.1	34.0	0.0	0.0	0.0	0.0	0.0	0.0	0.0	0.0	0.0	0.0	34.1
	Total	76.3	76.2	0.0	0.0	0.0	0.0	0.0	0.0	0.0	0.0	0.0	0.0	76.3
Uri	Matière grasse	40.7	41.2	0.0	0.0	0.0	0.0	0.0	0.0	0.0	0.0	0.0	0.0	41.0
	Protéine	32.4	32.7	0.0	0.0	0.0	0.0	0.0	0.0	0.0	0.0	0.0	0.0	32.6
	Total	73.1	73.9	0.0	0.0	0.0	0.0	0.0	0.0	0.0	0.0	0.0	0.0	73.5
Vaud	Matière grasse	39.9	39.8	0.0	0.0	0.0	0.0	0.0	0.0	0.0	0.0	0.0	0.0	39.9
	Protéine	32.5	32.1	0.0	0.0	0.0	0.0	0.0	0.0	0.0	0.0	0.0	0.0	32.3
	Total	72.4	71.9	0.0	0.0	0.0	0.0	0.0	0.0	0.0	0.0	0.0	0.0	72.2
Valais	Matière grasse	37.7	37.7	0.0	0.0	0.0	0.0	0.0	0.0	0.0	0.0	0.0	0.0	37.7
	Protéine	31.7	31.9	0.0	0.0	0.0	0.0	0.0	0.0	0.0	0.0	0.0	0.0	31.8
	Total	69.4	69.6	0.0	0.0	0.0	0.0	0.0	0.0	0.0	0.0	0.0	0.0	69.5
Zoug	Matière grasse	42.0	42.1	0.0	0.0	0.0	0.0	0.0	0.0	0.0	0.0	0.0	0.0	42.1
	Protéine	33.4	33.5	0.0	0.0	0.0	0.0	0.0	0.0	0.0	0.0	0.0	0.0	33.5
	Total	75.4	75.6	0.0	0.0	0.0	0.0	0.0	0.0	0.0	0.0	0.0	0.0	75.5
Zurich	Matière grasse	42.4	42.7	0.0	0.0	0.0	0.0	0.0	0.0	0.0	0.0	0.0	0.0	42.6
	Protéine	33.5	33.4	0.0	0.0	0.0	0.0	0.0	0.0	0.0	0.0	0.0	0.0	33.5
	Total	75.9	76.1	0.0	0.0	0.0	0.0	0.0	0.0	0.0	0.0	0.0	0.0	76.0
Moyenne CH	Matière grasse	41.7	41.4	0.0	0.0	0.0	0.0	0.0	0.0	0.0	0.0	0.0	0.0	41.6
	Protéine	32.9	32.8	0.0	0.0	0.0	0.0	0.0	0.0	0.0	0.0	0.0	0.0	32.9
	Total	74.6	74.2	0.0	0.0	0.0	0.0	0.0	0.0	0.0	0.0	0.0	0.0	74.4

Source: Suisselab AG Zollikofen / Qualitas AG Zug

Les données déterminées sont issues de tous les prélèvements (échantillonnage automatique ou manuel), effectués dans le cadre du contrôle de qualité du lait (valeur médiane).

Lait écrémé affouragé sous forme liquide

	Mise en valeur mensuelle		Différence par rapport au même mois de l'année précédente		Mise en valeur cumulée		Différence par rapport à la même période de l'année précédente	
	<i>février 2007</i> tonnes	<i>février 2008</i> tonnes	tonnes	(%)	<i>jan. - févr. 2007</i> tonnes	<i>jan. - févr. 2008</i> tonnes	tonnes	(%)
Total lait écrémé affouragé sous forme liquide	442	628	186	42.1	926	1'244	318	34.3

Ventes de succédanés du lait

	Ventes mensuelles		Différence par rapport au même mois de l'année précédente		Ventes cumulées		Différence par rapport à la même période de l'année précédente	
	<i>février 2007</i> tonnes	<i>février 2008</i> tonnes	tonnes	(%)	<i>jan. - févr. 2007</i> tonnes	<i>jan. - févr. 2008</i> tonnes	tonnes	(%)
SL engraissement > 30%	1'344	2'016	672	50.0	2'832	3'640	808	28.5
SL élevage > 30%	249	359	110	44.2	492	615	123	25.0
SL autres > 30%	36	25	-11	-30.6	61	47	-14	-23.0
SL engraissement < 30%	21	28	7	33.3	47	55	8	17.0
SL élevage < 30%	2	8	6	300.0	7	12	5	71.4
SL autres < 30%	12	7	-5	-41.7	20	20	0	0.0
Total succédanés du lait	1'664	2'443	779	46.8	3'459	4'389	930	26.9

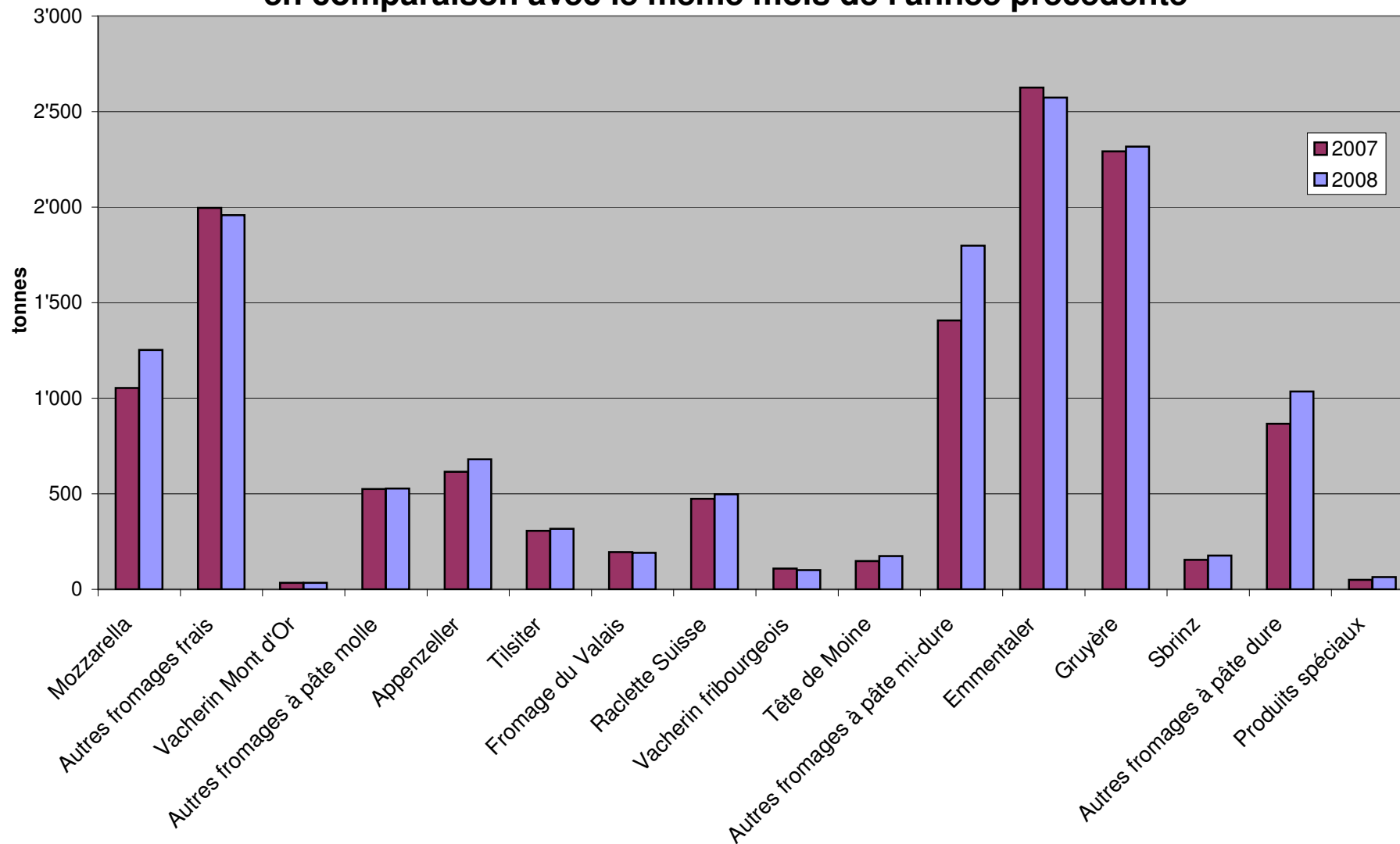
Production fromagère 2008 cumulée avec comparaison année précédente

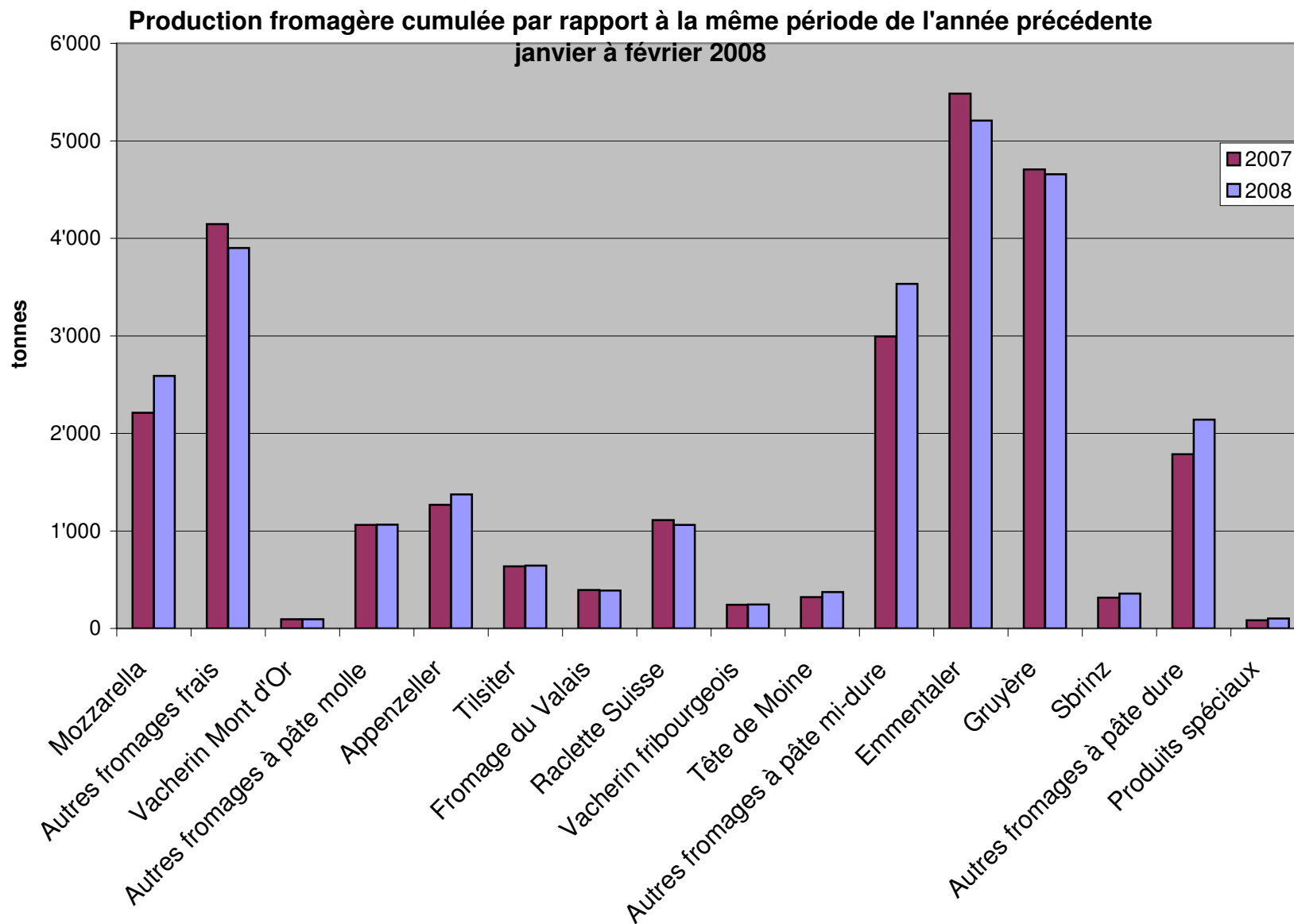
	janv.	févr.	mars	avril	mai	juin	juillet	août	sept.	oct.	nov.	déc.	Cumul 2007 tonnes	Cumul 2008 tonnes	Différence période année	
	tonnes	tonnes	tonnes	tonnes	tonnes	tonnes	tonnes	tonnes	tonnes	tonnes	tonnes	tonnes			tonnes	pour cent
Sère	746	758	0	0	0	0	0	0	0	0	0	0	1'703	1'504	-199	-11.7
Mozzarella	1'337	1'253	0	0	0	0	0	0	0	0	0	0	2'211	2'590	379	17.1
Mascarpone	43	48	0	0	0	0	0	0	0	0	0	0	107	91	-16	-15.0
Autres produits frais	1'154	1'152	0	0	0	0	0	0	0	0	0	0	2'335	2'306	-29	-1.2
Total fromages frais	3'280	3'211	0	0	0	0	0	0	0	0	0	0	6'358	6'491	133	2.1
Fromage à croûte fleurie, maigre à 1/4 gras	0	0	0	0	0	0	0	0	0	0	0	0	0	0	0	0.0
Fromage à croûte fleurie, 1/2 gras à gras	113	123	0	0	0	0	0	0	0	0	0	0	252	236	-16	-6.3
Fromage à croûte fleurie, crème	120	124	0	0	0	0	0	0	0	0	0	0	240	244	4	1.7
Bleu, fromage à pâte persillée	0	1	0	0	0	0	0	0	0	0	0	0	0	1	1	0.0
Tomme	203	172	0	0	0	0	0	0	0	0	0	0	322	375	53	16.5
Vacherin Mont-d'Or	60	34	0	0	0	0	0	0	0	0	0	0	95	94	-1	-1.1
Autres fromages à croûte fleurie, maigres à 1/4 gras	4	3	0	0	0	0	0	0	0	0	0	0	23	7	-16	-69.6
Autres fromages à croûte fleurie, 1/2 gras à gras	65	66	0	0	0	0	0	0	0	0	0	0	128	131	3	2.3
Autres fromages à croûte fleurie, crème	33	38	0	0	0	0	0	0	0	0	0	0	94	71	-23	-24.5
Total fromage à pâte molle	598	561	0	0	0	0	0	0	0	0	0	0	1'155	1'159	4	0.3
Appenzeller	693	680	0	0	0	0	0	0	0	0	0	0	1'267	1'373	106	8.4
Tilsiter	326	317	0	0	0	0	0	0	0	0	0	0	637	643	6	0.9
Fromage du Valais (fromage à raclette du Valais)	198	191	0	0	0	0	0	0	0	0	0	0	393	389	-4	-1.0
Raclette Suisse	563	497	0	0	0	0	0	0	0	0	0	0	1'112	1'060	-52	-4.7
Vacherin fribourgeois	144	101	0	0	0	0	0	0	0	0	0	0	243	245	2	0.8
Tête de Moine	200	174	0	0	0	0	0	0	0	0	0	0	321	374	53	16.5
Fromage du Jura	17	20	0	0	0	0	0	0	0	0	0	0	35	37	2	5.7
Winzerkäse	32	32	0	0	0	0	0	0	0	0	0	0	67	64	-3	-4.5
Mutschli	41	53	0	0	0	0	0	0	0	0	0	0	69	94	25	36.2
Fromage d'alpage à pâte mi-dure	-3	1	0	0	0	0	0	0	0	0	0	0	0	-2	-2	#DIV/0!
Fromage de montagne des Grisons	91	87	0	0	0	0	0	0	0	0	0	0	162	178	16	9.9
Fromages de montagne, à la coupe	192	151	0	0	0	0	0	0	0	0	0	0	247	343	96	38.9
St. Paulin Suisse	50	51	0	0	0	0	0	0	0	0	0	0	127	101	-26	-20.5
Edam suisse	33	36	0	0	0	0	0	0	0	0	0	0	61	69	8	13.1
Fromage affiné à froid	3	1	0	0	0	0	0	0	0	0	0	0	3	4	1	33.3
Fromage à pâte mi-dure persillée	12	15	0	0	0	0	0	0	0	0	0	0	23	27	4	17.4
Fromage semi - préparé	107	130	0	0	0	0	0	0	0	0	0	0	193	237	44	22.8
Fromage pour la fonte, gras	200	215	0	0	0	0	0	0	0	0	0	0	250	415	165	66.0
Autres fromages à pâte mi-dure, maigre à 1/4 gras	51	58	0	0	0	0	0	0	0	0	0	0	114	109	-5	-4.4
Autres fromages à pâte mi-dure, 1/2 gras à gras	717	732	0	0	0	0	0	0	0	0	0	0	1'348	1'449	101	7.5
Autres fromages à pâte mi-dure, crème	192	216	0	0	0	0	0	0	0	0	0	0	293	408	115	39.2
Total fromage à pâte mi-dure	3'858	3'759	0	0	0	0	0	0	0	0	0	0	6'966	7'617	651	9.3
Emmentaler	2'635	2'573	0	0	0	0	0	0	0	0	0	0	5'485	5'208	-277	-5.1
Switzerland Swiss	292	249	0	0	0	0	0	0	0	0	0	0	312	541	229	73.4
Gruyère	2'339	2'317	0	0	0	0	0	0	0	0	0	0	4'706	4'656	-50	-1.1
Fromage d'alpage à pâte dure	0	0	0	0	0	0	0	0	0	0	0	0	1	0	-1	-100.0
Autres fromages à pâte dure, maigre à 1/4 gras	9	2	0	0	0	0	0	0	0	0	0	0	3	11	8	266.7
Autres fromages à pâte dure, 1/2 gras à gras	802	781	0	0	0	0	0	0	0	0	0	0	1'462	1'583	121	8.3
Autres fromages à pâte dure, crème	2	1	0	0	0	0	0	0	0	0	0	0	8	3	-5	-62.5
Total fromage à pâte dure	6'079	5'923	0	0	0	0	0	0	0	0	0	0	11'977	12'002	25	0.2
Sbrinz	179	177	0	0	0	0	0	0	0	0	0	0	315	356	41	13.0
Total fromage à pâte extra-dure	179	177	0	0	0	0	0	0	0	0	0	0	315	356	41	13.0
Fromage pur chèvre	23	48	0	0	0	0	0	0	0	0	0	0	59	71	12	20.3
Fromage pur brebis	14	16	0	0	0	0	0	0	0	0	0	0	26	30	4	15.4
Total produits spéciaux	37	64	0	0	0	0	0	0	0	0	0	0	83	101	18	21.7
Total général	14'031	13'697	0	0	0	0	0	0	0	0	0	0	26'852	27'728	876	3.3

Production fromagère 2007

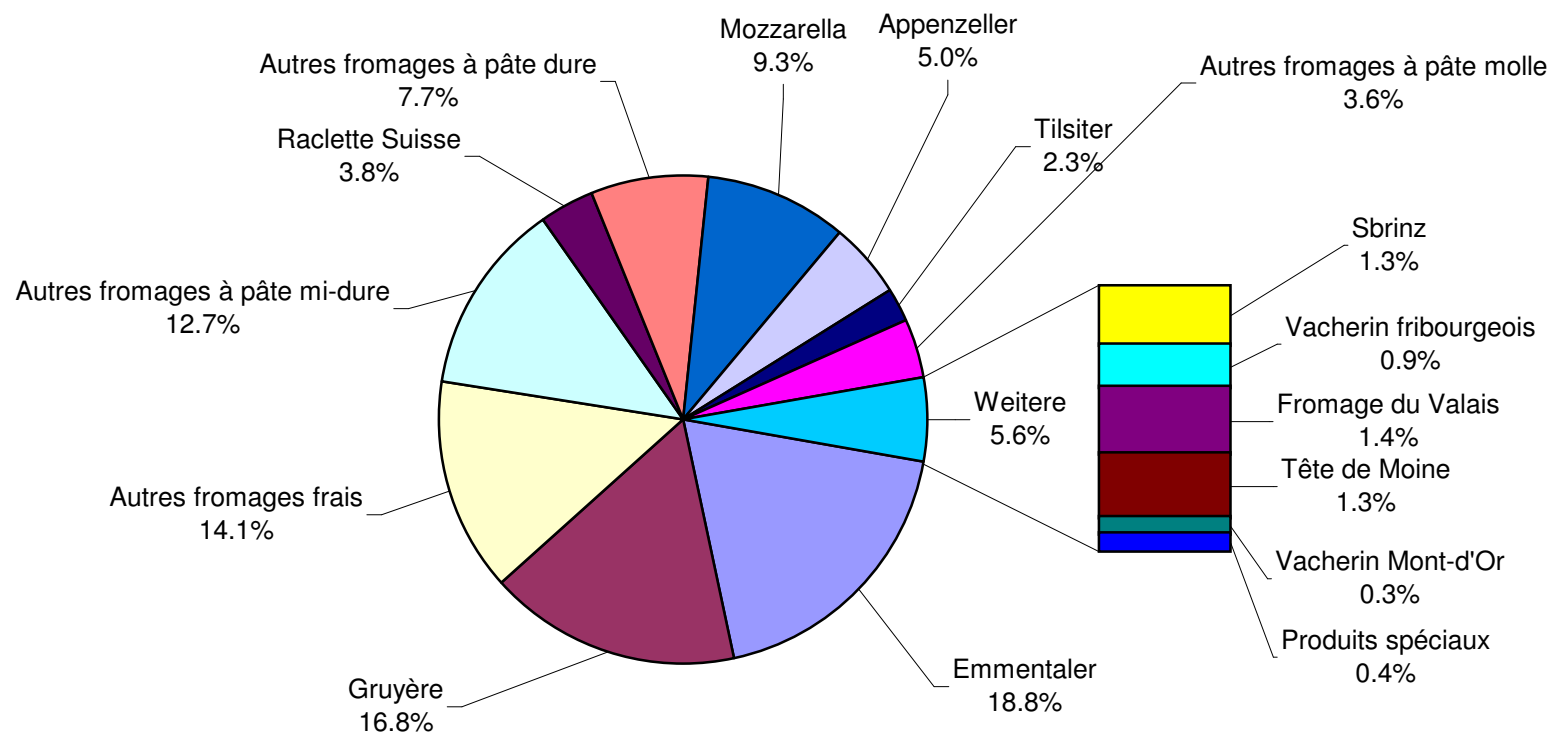
	janv. tonnes	févr. tonnes	mars tonnes	avril tonnes	mai tonnes	juin tonnes	juillet tonnes	août tonnes	sept. tonnes	oct. tonnes	nov. tonnes	déc. tonnes	Cumul 2007 tonnes
Séré	825	776	930	811	891	943	842	920	812	765	859	726	10'100
Mozzarella	1'072	1'064	1'288	1'243	1'563	1'705	1'559	1'423	1'135	1'169	1'143	1'106	15'470
Mascarpone	42	39	61	49	68	45	45	52	51	56	83	82	673
Autres produits frais	1'217	1'038	1'351	1'180	1'428	1'318	1'153	1'299	1'090	1'081	1'097	1'053	14'305
Total fromages frais	3'156	2'917	3'631	3'283	3'951	4'011	3'599	3'694	3'088	3'072	3'182	2'967	40'551
Fromage à croûte fleurie, maigre à 1/4 gras	0	0	0	0	0	0	0	0	0	0	0	0	0
Fromage à croûte fleurie, 1/2 gras à gras	131	115	138	119	128	130	103	159	109	117	139	101	1'489
Fromage à croûte fleurie, crème	94	97	120	124	132	123	89	116	131	117	128	99	1'370
Bleu, fromage à pâte persillée	0	0	0	0	0	0	0	0	0	0	0	0	0
Tomme	160	164	169	158	180	192	152	199	159	158	173	123	1'987
Vacherin Mont-d'Or	57	22	11	0	0	0	0	37	107	104	104	69	511
Autres fromages à croûte fleurie, maigres à 1/4 gras	2	18	10	5	4	7	3	3	2	5	11	7	77
Autres fromages à croûte fleurie, 1/2 gras à gras	55	69	67	66	65	68	61	68	67	66	70	50	772
Autres fromages à croûte fleurie, crème	57	49	43	44	54	44	38	55	44	55	46	37	566
Total fromage à pâte molle	556	534	559	516	564	564	445	638	619	623	671	485	6'774
Appenzeller	693	595	637	672	738	747	747	811	798	718	718	788	8'662
Tilsiter	380	322	390	350	387	383	296	328	325	342	301	318	4'122
Fromage du Valais (fromage à raclette du Valais)	192	182	238	220	225	146	68	49	252	187	143	156	2'058
Raclette Suisse	598	445	721	831	1'124	1'187	1'249	1'254	1'238	1'031	701	492	10'871
Vacherin fribourgeois	133	101	82	66	142	195	262	305	341	281	221	214	2'343
Tête de Moine	170	144	147	140	170	171	169	207	198	200	171	177	2'064
Fromage du Jura	19	13	19	18	22	16	13	8	11	18	11	17	185
Winzerkäse	37	30	31	31	32	31	34	36	31	34	31	33	391
Mutschli	37	33	38	32	42	46	30	36	70	60	47	34	505
Fromage d'alpage à pâte mi-dure	0	0	0	0	2	3	3	17	1'164	371	68	1	1'629
Fromage de montagne des Grisons	86	76	86	85	88	74	47	16	20	38	61	77	754
Fromages de montagne, à la coupe	115	114	115	123	145	142	95	82	111	120	107	127	1'396
St. Paulin Suisse	80	66	49	46	73	58	81	68	66	73	52	97	809
Edam suisse	53	47	55	45	85	49	46	60	49	42	28	47	606
Fromage affiné à froid	2	1	1	2	3	0	2	1	3	2	2	2	21
Fromage à pâte mi-dure persillée	11	11	11	12	19	23	7	6	18	18	12	11	159
Fromage semi - préparé	95	103	128	96	139	69	59	79	85	97	97	60	1'107
Fromage pour la fonte, gras	100	121	152	94	106	87	85	96	93	96	103	124	1'257
Autres fromages à pâte mi-dure, maigre à 1/4 gras	66	66	75	65	81	62	54	49	53	58	53	46	728
Autres fromages à pâte mi-dure, 1/2 gras à gras	703	603	723	671	717	648	606	615	714	758	758	739	8'255
Autres fromages à pâte mi-dure, crème	123	102	188	160	135	103	110	160	148	137	154	123	1'643
Total fromage à pâte mi-dure	3'690	3'174	3'887	3'758	4'473	4'239	4'062	4'285	5'788	4'681	3'840	3'683	49'560
Emmentaler	2'681	2'520	2'975	3'029	3'184	2'875	2'871	2'860	2'693	2'777	2'695	2'734	33'894
Switzerland Swiss	155	200	156	168	188	134	143	208	299	304	237	169	2'361
Gruyère	2'343	2'227	2'638	2'684	2'810	2'455	2'315	2'116	2'130	2'314	2'113	2'222	28'367
Fromage d'alpage à pâte dure	0	0	0	0	27	115	134	147	1'034	376	79	1	1'913
Autres fromages à pâte dure, maigre à 1/4 gras	3	4	9	8	13	14	14	10	9	2	8	2	96
Autres fromages à pâte dure, 1/2 gras à gras	544	497	643	639	685	510	487	424	441	568	652	694	6'784
Autres fromages à pâte dure, crème	2	0	1	2	2	2	0	2	4	4	4	3	26
Total fromage à pâte dure	5'728	5'448	6'422	6'530	6'909	6'105	5'964	5'767	6'610	6'345	5'788	5'825	73'441
Sbrinz	136	120	129	142	162	163	150	125	121	149	132	135	1'664
Total fromage à pâte extra-dure	136	120	129	142	162	163	150	125	121	149	132	135	1'664
Fromage pur chèvre	17	33	55	70	84	80	71	67	106	91	41	28	743
Fromage pur brebis	11	14	18	19	25	21	18	16	13	10	10	10	185
Total produits spéciaux	27	47	73	89	108	100	89	83	119	101	51	38	925
Total fromage	13'293	12'240	14'700	14'318	16'166	15'182	14'310	14'590	16'346	14'971	13'663	13'135	172'914

Production fromagère février 2008 en comparaison avec le même mois de l'année précédente





Production fromagère: janvier à février 2008 (en %) Total 27 728 tonnes



Production de lait de consommation

Variété de lait	Production mensuelle		Différence par rapport au même mois de l'année précédente		Production cumulée		Différence par rapport à la même période de l'année précédente	
	<i>février 2007</i> tonnes	<i>février 2008</i> tonnes	tonnes	(%)	<i>jan. - févr. 2007</i> tonnes	<i>jan. - févr. 2008</i> tonnes	tonnes	(%)
Lait cru	941	744	-197	-20.9	1'860	1'696	-164	-8.8
Lait past. enrichi en matière grasse	0	0	0		0	0	0	
Lait UHT enrichi en matière grasse	69	64	-5	-7.2	155	145	-10	-6.5
Lait entier past.	7'087	7'829	742	10.5	15'091	15'739	648	4.3
Lait entier UHT	17'040	15'649	-1'391	-8.2	31'379	28'961	-2'418	-7.7
Lait partiellement écrémé past.	6'272	6'764	492	7.8	13'170	13'679	509	3.9
Lait partiellement écrémé UHT	6'800	11'907	5'107	75.1	18'880	22'410	3'530	18.7
Lait écrémé past.	0	18	18		1	41	40	4'000.0
Lait écrémé UHT	1'083	1'559	476	44.0	2'206	2'871	665	30.1
Total lait de consommation	39'292	44'534	5'242	13.3	82'742	85'542	2'800	3.4

Production et ventes de beurre

Production de beurre

	Production mensuelle		Différence par rapport au même mois de l'année précédente		Production cumulée		Différence par rapport à la même période de l'année précédente	
	<i>février 2007</i> tonnes	<i>février 2008</i> tonnes	tonnes	(%)	<i>jan. - févr. 2007</i> tonnes	<i>jan. - févr. 2008</i> tonnes	tonnes	(%)
Total production de beurre	3'315	3'802	487	14.7	6'955	8'105	1'150	16.5

Ventes de beurre (y compris beurre importé)

	Ventes mensuelles		Différence par rapport au même mois de l'année précédente		Ventes cumulées		Différence par rapport à la même période de l'année précédente	
	<i>février 2007</i> tonnes	<i>février 2008</i> tonnes	tonnes	(%)	<i>jan. - févr. 2007</i> tonnes	<i>jan. - févr. 2008</i> tonnes	tonnes	(%)
Beurre de choix	504	447	-57	-11.3	1'009	1'046	37	3.7
LE BEURRE, beurre industriel ou artisanal	2'022	2'415	393	19.4	4'050	4'421	371	9.2
Beurre de fromagerie	31	24	-7	-22.6	63	50	-13	-20.6
Autres beurres	219	225	6	2.7	464	427	-37	-8.0
Beurre fondu	359	403	44	12.3	737	822	85	11.5
Beurre déshydraté et autres	33	35	2	6.1	57	66	9	15.8
Total des ventes indigènes	3'168	3'549	381	12.0	6'380	6'832	452	7.1
Exportation	0	0	0		0	0	0	
trafic de perfectionnement *	0	19	19		1	19	18	1800.0
Total des ventes	3'168	3'568	400	12.6	6'381	6'851	470	7.4

* Source: OSB

Production de spécialités laitières

Crème de consommation

	Production mensuelle		Différence par rapport au même mois de l'année précédente		Production cumulée		Différence par rapport à la même période de l'année précédente	
	<i>février 2007</i> tonnes	<i>février 2008</i> tonnes	tonnes	(%)	<i>jan. - févr. 2007</i> tonnes	<i>jan. - févr. 2008</i> tonnes	tonnes	(%)
Crème double	43	49	6	14.0	91	89	-2	-2.2
Crème entière 35%	2'056	2'226	170	8.3	3'880	4'171	291	7.5
Demi-crème	1'295	1'252	-43	-3.3	2'366	2'252	-114	-4.8
Crème à café	2'025	2'006	-19	-0.9	4'047	4'104	57	1.4
Total crème de consommation	5'419	5'533	114	2.1	10'384	10'616	232	2.2

Autres spécialités laitières

	Production mensuelle		Différence par rapport au même mois de l'année précédente		Production cumulée		Différence par rapport à la même période de l'année précédente	
	<i>février 2007</i> tonnes	<i>février 2008</i> tonnes	tonnes	(%)	<i>jan. - févr. 2007</i> tonnes	<i>jan. - févr. 2008</i> tonnes	tonnes	(%)
Lait acidulé	404	470	66	16.3	883	1'075	192	21.7
Crème acidulée	139	154	15	10.8	274	306	32	11.7
Desserts (crèmes, flans, coupes, etc.)	1'964	2'155	191	9.7	3'827	4'114	287	7.5
Boissons lactées	4'544	4'828	284	6.3	9'949	10'605	656	6.6
Yogourt	11'163	11'538	375	3.4	23'181	23'549	368	1.6
Kéfir	5	16	11	220.0	11	29	18	163.6
Glaces comestibles	1'916	2'061	145	7.6	3'296	4'103	807	24.5

Production de poudre de lait et de lait condensé

	Production mensuelle		Différence par rapport au même mois de l'année précédente		Production cumulée		Différence par rapport à la même période de l'année précédente	
	<i>février 2007</i> tonnes	<i>février 2008</i> tonnes	tonnes	(%)	<i>jan. - févr. 2007</i> tonnes	<i>jan. - févr. 2008</i> tonnes	tonnes	(%)
Poudre de lait entier	1'102	1'514	412	37.4	2'606	3'172	566	21.7
Poudre de lait partiellement écrémé	399	291	-108	-27.1	570	626	56	9.8
Poudre de lait enrichie et poudre de crème	60	0	-60	-100.0	101	44	-57	-56.4
Poudre de lait écrémé	2'419	2'481	62	2.6	4'798	5'167	369	7.7
Poudre de babeurre	14	72	58	414.3	41	120	79	192.7
Poudre de petit-lait	97	92	-5	-5.2	201	153	-48	-23.9
Lait condensé	206	119	-87	-42.2	466	416	-50	-10.7

Exportations de fromage par produit/groupe de produit

Variété / catégorie	Exportations mensuelles		Différence par rapport au même mois de l'année précédente		Exportations cumulées		Différence par rapport à la même période de l'année précédente	
	février 2007 tonnes	février 2008 tonnes	tonnes	(%)	jan. - févr. 2007 tonnes	jan. - févr. 2008 tonnes	tonnes	(%)
Total fromages frais	23.3	68.7	45.4	195.3	46.2	120.7	74.6	161.5
Vacherin Mont-d'Or	3.5	2.7	-0.8	-23.2	9.5	8.3	-1.2	-12.2
Autres fromages à pâte molle	27.7	47.3	19.6	70.5	36.5	82.7	46.2	126.7
Total fromages à pâte molle	31.2	49.9	18.7	60.1	46.0	91.1	45.1	98.0
Appenzeller	471.8	426.6	-45.3	-9.6	847.4	899.8	52.4	6.2
Tilsiter	47.0	61.5	14.5	30.9	69.9	97.7	27.8	39.7
Raclette Suisse	59.9	52.0	-7.9	-13.2	100.9	146.2	45.2	44.8
Vacherin Fribourgeois	26.4	23.9	-2.5	-9.3	54.9	49.4	-5.5	-9.9
Tête de Moine	86.6	110.2	23.5	27.2	183.8	228.9	45.1	24.5
Autres fromages à pâte mi-dure	150.3	290.6	140.4	93.4	202.7	607.8	405.1	199.8
Total fromages à pâte mi-dure	841.9	964.7	122.8	14.6	1'459.7	2'029.8	570.1	39.1
Emmentaler	1'526.1	2'196.2	670.2	43.9	3'272.6	4'043.5	770.9	23.6
Gruyère	894.6	968.0	73.4	8.2	1'628.9	2'219.1	590.1	36.2
Switzerland Swiss	58.0	184.5	126.5	218.2	166.5	349.2	182.7	109.7
Autres fromages à pâte dure	82.7	90.7	8.0	9.7	177.9	193.8	15.9	9.0
Total fromages à pâte dure	2'561.4	3'439.4	878.1	34.3	5'245.9	6'805.6	1'559.7	29.7
Sbrinz	24.0	27.4	3.4	14.0	60.7	63.2	2.5	4.1
Total fromages à pâte extra-dure	24.0	27.4	3.4	14.0	60.7	63.2	2.5	4.1
Total fromage fondu	366.4	329.9	-36.4	-9.9	691.0	727.8	36.8	5.3
Fondue prête à l'emploi	266.1	310.4	44.2	16.6	653.0	742.3	89.3	13.7
Autres fromages	15.3	77.6	62.3	407.7	25.8	220.0	194.3	754.0
Total	4'129.5	5'268.0	1'138.5	27.6	8'228.2	10'800.4	2'572.3	31.3

Source: DGD

Exportations par pays

Février 2008

PAYS																					TOTAL
	t	t	t	t	t	t	t	t	t	t	t	t	t	t	t	t	t	t	t	t	
EUROPE																					
Allemagne	334.0	245.1	*	*	56.6	635.7	334.2	3.1	14.6	68.6	55.3	165.8	641.6	28.1	0.1	36.8	64.9	34.2	26.4	22.0	1'424.9
France	219.8	169.7	*	*	0.6	390.1	49.1	15.2	6.2	19.6	*	2.2	92.3	0.1	*	7.3	7.4	0.0	0.5	69.2	559.5
Italie	1'269.0	30.0	*	*	21.2	1'320.2	1.4	*	*	3.6	*	2.8	7.8	39.2	0.0	0.0	39.2	242.7	0.0	10.8	1'620.7
BeNeLux	74.2	54.8	*	*	1.0	130.0	7.0	1.6	12.6	8.0	0.0	0.7	29.9	0.0	*	0.0	0.0	28.7	2.2	77.8	268.6
Grande-Bretagne	21.7	60.9	*	*	0.0	82.6	1.5	*	*	0.3	*	0.2	2.0	0.0	*	0.1	0.1	0.1	0.0	4.3	89.1
Espagne/Portugal	6.9	18.7	*	*	0.0	25.6	*	*	*	*	*	0.0	0.0	0.0	*	0.0	0.0	4.2	0.0	0.0	29.8
UE sans affectation / Autres pays d'Europe (Fondue: autres pays du monde)	132.1	63.8	25.0	2.6	5.8	229.3	25.9	3.2	6.4	7.9	4.9	113.0	161.3	0.3	2.3	0.0	2.6	0.0	0.0	79.2	472.5
TOTAL EUROPE	2'057.8	642.9	25.0	2.6	85.2	2'813.5	419.0	23.2	39.9	107.9	60.2	284.7	935.0	67.7	2.4	44.2	114.2	310.0	29.1	263.2	4'465.0
Autres pays																					
Canada	60.0	*	*	*	0.0	60.0	1.7	*	*	0.5	*	0.2	2.3	0.0	*	0.0	0.0	11.3	0.0	18.1	91.7
USA	33.4	103.4	*	*	5.1	141.9	4.4	0.5	1.5	1.1	*	2.9	10.4	0.0	*	0.5	0.5	0.7	0.0	29.1	182.6
Canada ou USA / autres pays	45.1	221.6	2.4	181.8	0.5	451.4	1.4	0.3	10.6	0.6	1.3	2.8	17.0	1.0	0.3	2.6	3.9	8.0	48.4	0.0	528.7
TOTAL AUTRES PAYS	138.5	325.0	2.4	181.8	5.5	653.3	7.5	0.7	12.1	2.2	1.3	5.9	29.8	1.0	0.3	3.1	4.4	20.0	48.5	47.1	803.0
TOTAL	2'196.2	968.0	27.4	184.5	90.7	3'466.8	426.6	23.9	52.0	110.2	61.5	290.6	964.7	68.7	2.7	47.3	118.6	329.9	77.6	310.4	5'268.0

* Pour des raisons de protection de données, celles concernant les exportations de variétés ne comportant qu'un ou deux exportateurs ne sont pas ventilées par pays, mais rassemblées sous la rubrique "autres pays d'Europe" ou "Canada ou USA / autres pays".

Source: DGD

Exportations par pays

Février 2007

	Emmentaler	Gruyère	Sbrinz	Switzerland Swiss	Autres fromages à pâtes dures	TOTAL fromages à pâtes dures	Appenzeller	Vacherin fribourgeois	Raclette Suisse	Tête de Moine	Tilsiter	Autres fromages à pâte mi-dure	TOTAL fromages à pâte mi-dure	Total fromages frais, séché inclus	Vacherin Mont d'Or	Autres fromages à pâte molle	TOTAL fromages à pâte molle	Autres fromages	Fondue	TOTAL	
PAYS	t	t	t	t	t	t	t	t	t	t	t	t	t	t	t	t	t	t	t	t	t
EUROPE																					
Allemagne	238.6	197.3	*	*	8.5	444.4	343.0	3.2	16.5	53.0	40.2	104.2	560.0	8.0	0.2	5.1	13.2	15.0	3.3	15.4	1'051.3
France	181.9	163.2	*	*	0.1	345.2	68.0	17.3	10.5	20.9	*	4.2	120.9	0.1	*	5.4	5.5	0.9	0.9	23.8	497.1
Italie	665.9	28.2	*	*	63.9	757.9	1.6	*	*	2.2	*	0.5	4.3	14.7	0.0	0.0	14.7	269.3	0.0	5.2	1'051.5
BeNeLux	71.6	50.6	*	*	0.4	122.7	4.6	1.3	10.9	3.6	0.0	0.3	20.7	0.0	*	0.0	0.0	32.5	9.0	65.9	250.7
Grande-Bretagne	22.9	42.9	*	*	0.1	65.8	1.0	*	*	0.1	*	0.0	1.0	0.0	*	0.0	0.0	2.1	0.0	3.4	72.3
Espagne/Portugal	21.9	34.5	*	*	0.0	56.4	*	*	*	*	50.0	0.0	0.0	0.0	*	0.0	0.0	0.9	0.0	0.0	57.3
Autres pays d'Europe	87.1	63.1	17.6	5.0	1.3	174.0	43.9	2.4	1.7	4.1	5.5	35.3	92.8	0.1	3.2	16.1	19.3	0.1	0.2	82.4	368.9
TOTAL EUROPE	1'289.9	579.7	17.6	5.0	74.2	1'966.3	462.1	24.2	39.5	83.8	45.7	144.5	799.8	22.9	3.4	26.6	52.8	320.8	13.3	196.0	3'349.0
Autres pays	0.0	0.0	0.0	0.0	0.0	0.0	0.0	0.0	0.0	0.0	0.0	0.0	0.0	0.0	0.0	0.0	0.0	0.0	0.0	0.0	0.0
Canada	65.9	*	*	*	0.4	66.3	2.4	*	*	2.0	*	3.0	7.4	0.0	*	0.0	0.0	16.3	0.4	60.5	151.0
USA	108.6	193.1	*	*	8.1	309.9	5.9	0.7	11.8	0.5	*	1.4	20.3	0.0	*	0.1	0.1	17.9	0.2	9.6	358.0
Canada ou USA / autres pays	61.7	121.8	6.5	53.0	0.0	242.9	1.3	1.5	8.6	0.3	1.3	1.4	14.5	0.4	0.1	1.1	1.5	11.4	1.4	0.0	271.6
TOTAL AUTRES PAYS	236.2	314.9	6.5	53.0	8.6	619.1	9.7	2.2	20.4	2.8	1.3	5.8	42.2	0.4	0.1	1.2	1.6	45.6	2.0	70.1	780.5
TOTAL	1'526.1	894.6	24.0	58.0	82.7	2'585.4	471.8	26.4	59.9	86.6	47.0	150.3	841.9	23.3	3.5	27.7	54.5	366.4	15.3	266.1	4'129.5

* Pour des raisons de protection de données, celles concernant les exportations de variétés ne comportant qu'un ou deux exportateurs ne sont pas ventilées par pays, mais rassemblées sous la rubrique "autres pays d'Europe" ou "Canada ou USA / autres pays".

Source: DGD

Exportations par pays, cumulées

Janvier à février 2008

PAYS	Janvier à février 2008																				TOTAL
	t	t	t	t	t	t	t	t	t	t	t	t	t	t	t	t	t	t	t	t	
EUROPE																					
Allemagne	576.7	447.3			88.4	1'112.5	679.0	6.0	34.3	126.6	79.3	303.4	1'228.6	38.7	0.3	64.3	103.3	64.2	47.6	95.7	
France	382.0	310.8			2.0	694.8	110.9	31.6	22.3	53.4		6.4	224.7	0.2		14.0	14.3	0.5	1.3	147.5	
Italie	2'195.6	58.2			66.6	2'320.3	4.4			5.9		3.0	13.3	79.0	0.0	0.0	79.1	507.0	0.0	18.0	
BeNeLux	154.1	106.3			1.2	261.6	13.8	2.8	27.0	15.3	0.1	1.4	60.4	0.0		0.0	0.0	57.4	16.9	159.7	
Grande-Bretagne	57.9	124.0			0.0	181.9	2.6			0.6		0.4	3.6	0.0		0.1	0.1	3.9	0.0	10.8	
Espagne/Portugal	16.7	38.9			0.0	55.6						0.0	0.0	0.0		0.0	0.0	5.1	0.0	0.0	
UE sans affectation / Autres pays d'Europe (Fondue: autres pays du monde)	226.0	134.3	50.4	24.0	12.3	446.9	58.8	5.0	14.6	20.4	15.8	264.5	379.1	1.6	6.8	0.2	8.6	0.5	0.0	175.2	
TOTAL EUROPE	3'609.0	1'219.7	50.4	24.0	170.5	5'073.5	869.4	45.4	98.2	222.2	95.3	579.2	1'909.6	119.6	7.1	78.7	205.3	638.6	65.9	607.0	
Autres pays																					
Canada	135.4				0.4	135.8	5.7			3.0		6.2	14.9	0.0		0.0	0.0	47.9	0.0	79.9	
USA	212.7	590.1			8.2	810.9	22.5	1.4	19.3	2.7		18.0	63.9	0.0		0.6	0.6	13.4	0.3	55.4	
Canada ou USA / autres pays	86.5	409.3	12.7	325.2	14.7	848.5	2.3	2.6	28.7	1.0	2.4	4.4	41.4	1.2	1.3	3.5	5.9	27.9	153.8	0.0	
TOTAL AUTRES PAYS	434.5	999.4	12.7	325.2	23.4	1'795.2	30.5	4.0	48.0	6.7	2.4	28.6	120.2	1.2	1.3	4.0	6.5	89.1	154.1	135.3	
TOTAL	4'043.5	2'219.1	63.2	349.2	193.8	6'868.8	899.8	49.4	146.2	228.9	97.7	607.8	2'029.8	120.7	8.3	82.7	211.8	727.8	220.0	742.3	

* Pour des raisons de protection de données, celles concernant les exportations de variétés ne comportant qu'un ou deux exportateurs ne sont pas ventilées par pays, mais rassemblées sous la rubrique "autres pays d'Europe" ou "Canada ou USA / autres pays".

Source: DGD

Exportations par pays, cumulées

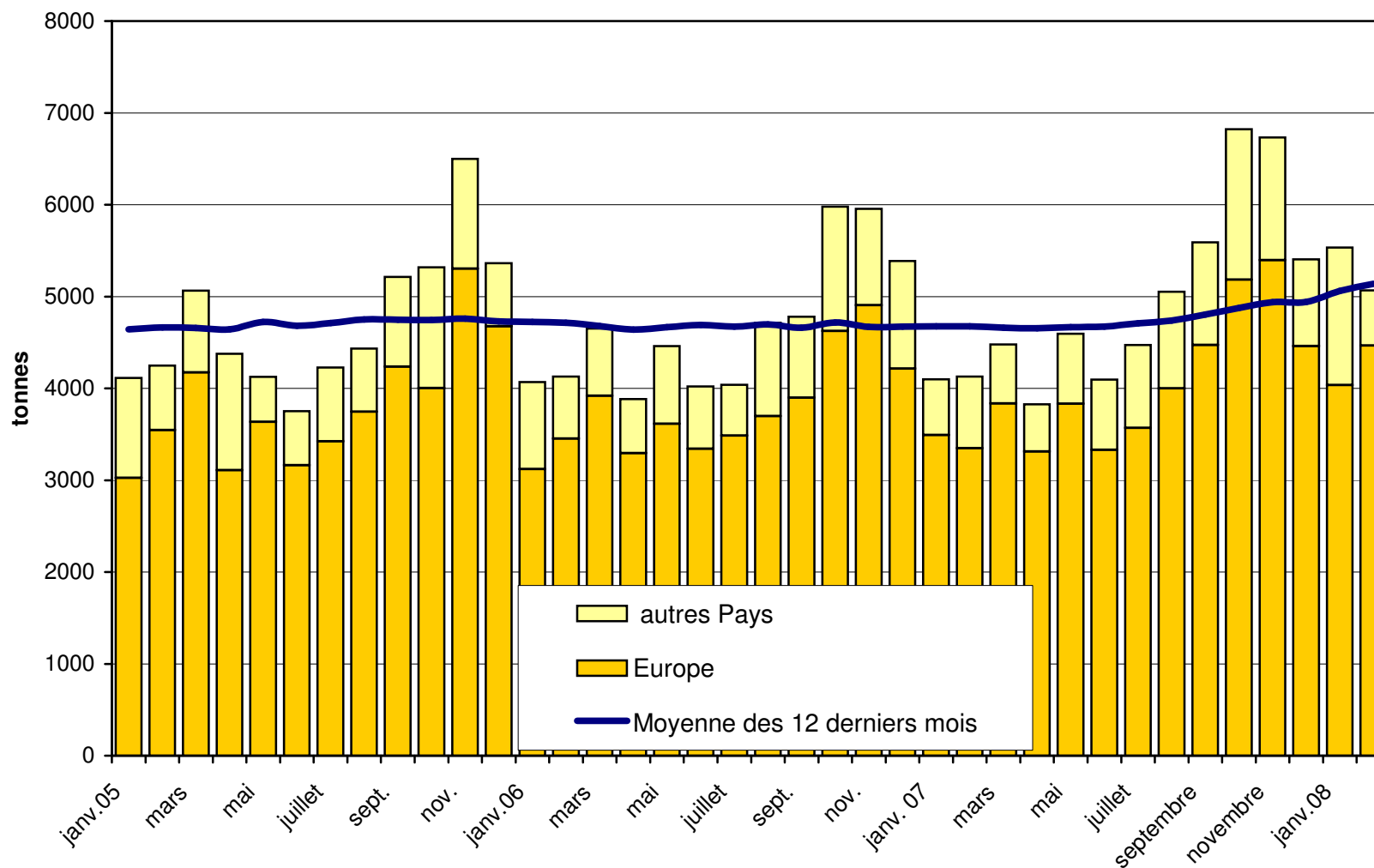
janvier à février 2007

PAYS																					TOTAL	
	t	t	t	t	t	t	t	t	t	t	t	t	t	t	t	t	t	t	t	t		t
EUROPE																						
Allemagne	378.8	348.0	*	*	11.8	738.5	610.7	5.3	23.0	97.2	56.6	143.4	936.1	11.2	0.4	7.0	18.6	24.8	6.6	126.0	1'850.5	
France	350.7	309.9	*	*	0.1	660.7	117.8	37.1	14.2	47.1	*	6.6	222.8	0.3	*	10.8	11.1	2.6	1.7	107.6	1'006.7	
Italie	1'751.2	68.2	*	*	150.1	1'969.4	3.1	*	*	6.0	*	0.5	9.6	33.9	0.1	0.0	34.0	496.8	0.0	14.4	2'524.2	
BeNeLux	154.6	110.0	*	*	1.0	265.7	11.1	2.8	20.3	13.5	0.0	1.5	49.4	0.0	*	0.0	0.0	65.2	14.5	133.6	528.3	
Grande-Bretagne	53.1	86.7	*	*	0.2	140.0	2.1	*	*	0.2	*	0.0	2.3	0.0	*	0.0	0.0	4.4	0.0	5.2	151.8	
Espagne/Portugal	34.5	64.4	*	*	0.0	98.9	*	*	*	*	*	0.0	0.0	0.0	*	0.0	0.0	0.9	0.0	0.0	99.8	
Autres pays d'Europe	195.3	116.0	44.5	7.3	3.6	366.8	64.7	5.5	7.6	13.9	10.2	37.7	139.6	0.1	8.9	16.1	25.1	3.6	0.2	144.7	680.0	
TOTAL EUROPE	2'918.1	1'103.2	44.5	7.3	166.9	4'240.0	809.4	50.8	65.2	177.8	66.8	189.8	1'359.7	45.4	9.4	33.9	88.8	598.2	23.0	531.4	6'841.2	
Autres pays	0.0	0.0	0.0	0.0	0.0	0.0	0.0	0.0	0.0	0.0	0.0	0.0	0.0	0.0	0.0	0.0	0.0	0.0	0.0	0.0	0.0	
Canada	76.6	*	*	*	0.7	77.3	4.3	*	*	2.9	*	5.1	12.3	0.0	*	0.0	0.0	34.4	0.4	98.2	222.6	
USA	186.7	293.9	*	*	10.1	490.7	30.2	1.2	17.5	1.7	*	4.6	55.2	0.0	*	1.1	1.1	31.7	0.2	23.4	602.3	
Canada ou USA / autres pays	91.3	231.7	16.1	159.2	0.2	498.6	3.4	2.9	18.2	1.5	3.1	3.2	32.4	0.7	0.1	1.5	2.3	26.6	2.1	0.0	562.0	
TOTAL AUTRES PAYS	354.5	525.7	16.1	159.2	11.0	1'066.6	38.0	4.1	35.8	6.0	3.1	12.9	99.9	0.7	0.1	2.6	3.4	92.7	2.7	121.6	1'386.9	
TOTAL	3'272.6	1'628.9	60.7	166.5	177.9	5'306.6	847.4	54.9	100.9	183.8	69.9	202.7	1'459.7	46.2	9.5	36.5	92.2	691.0	25.8	653.0	8'228.2	

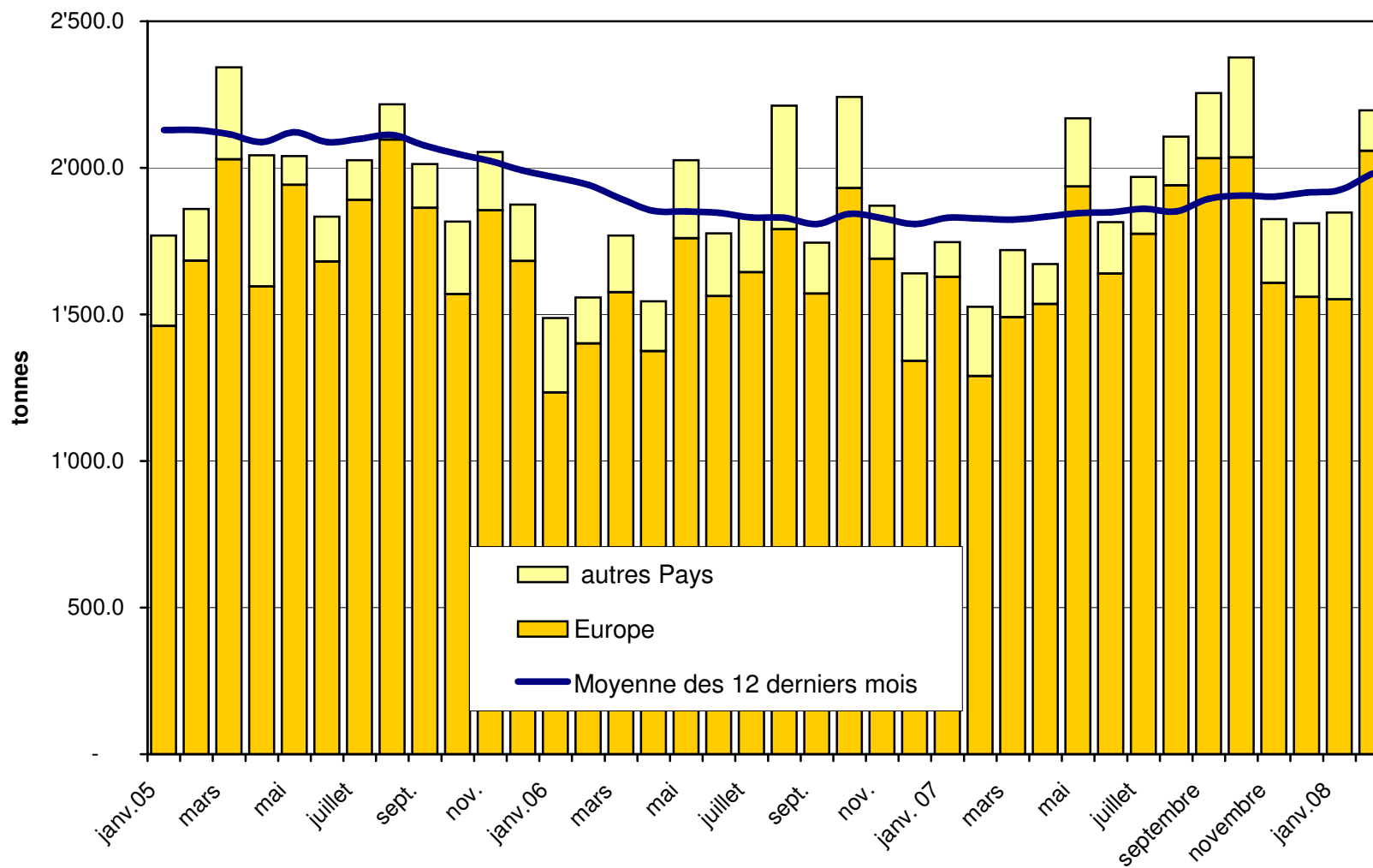
* Pour des raisons de protection de données, celles concernant les exportations de variétés ne comportant qu'un ou deux exportateurs ne sont pas ventilées par pays, mais rassemblées sous la rubrique "autres pays d'Europe" ou "Canada ou USA / autres pays".

Source: DGD

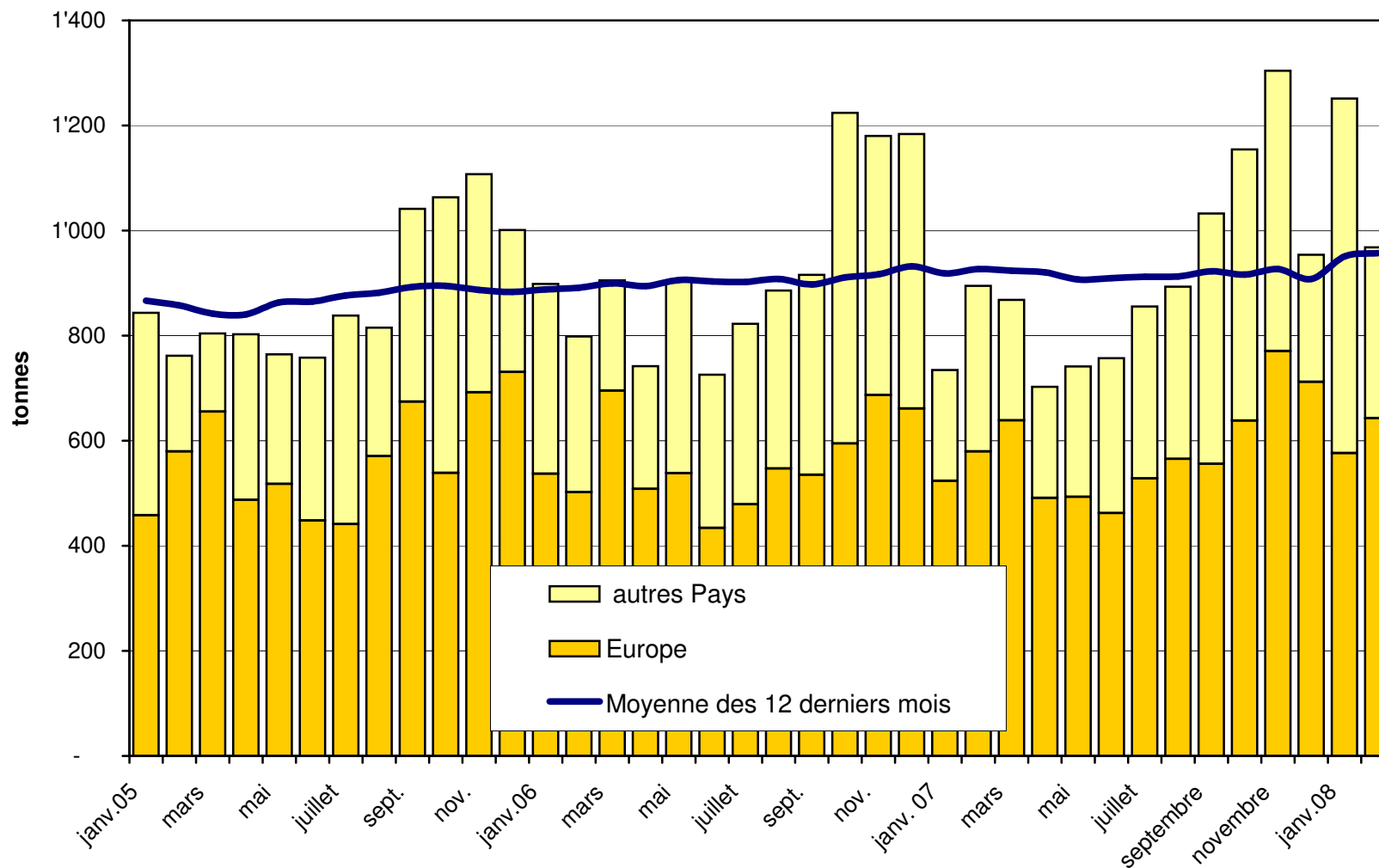
**Total des exportations de fromage (y c. mélanges à fondue et fromage fondu) depuis 2005
Valeur moyenne des 12 derniers**



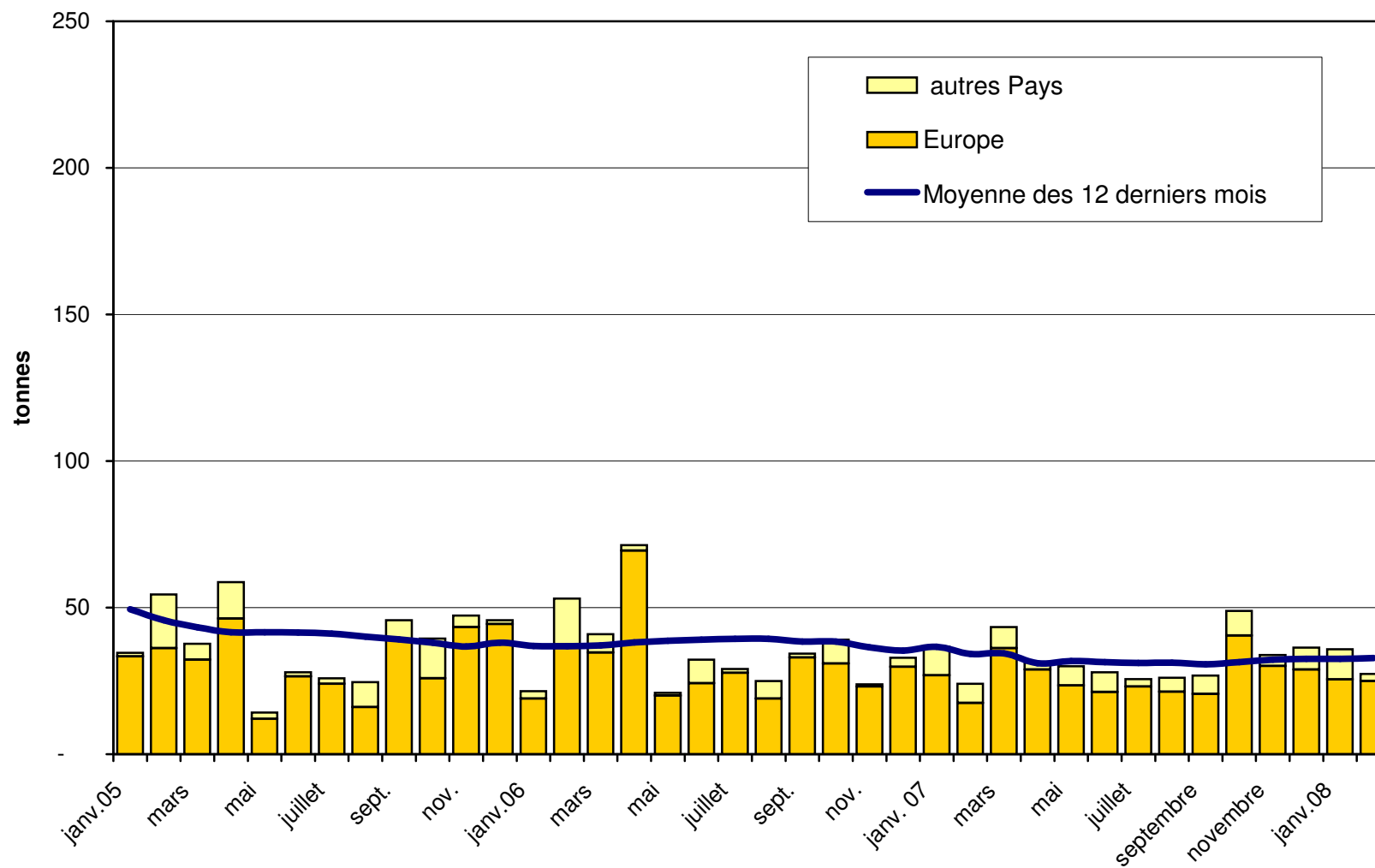
Exportations d'Emmentaler depuis 2005 Valeur moyenne des 12 derniers mois



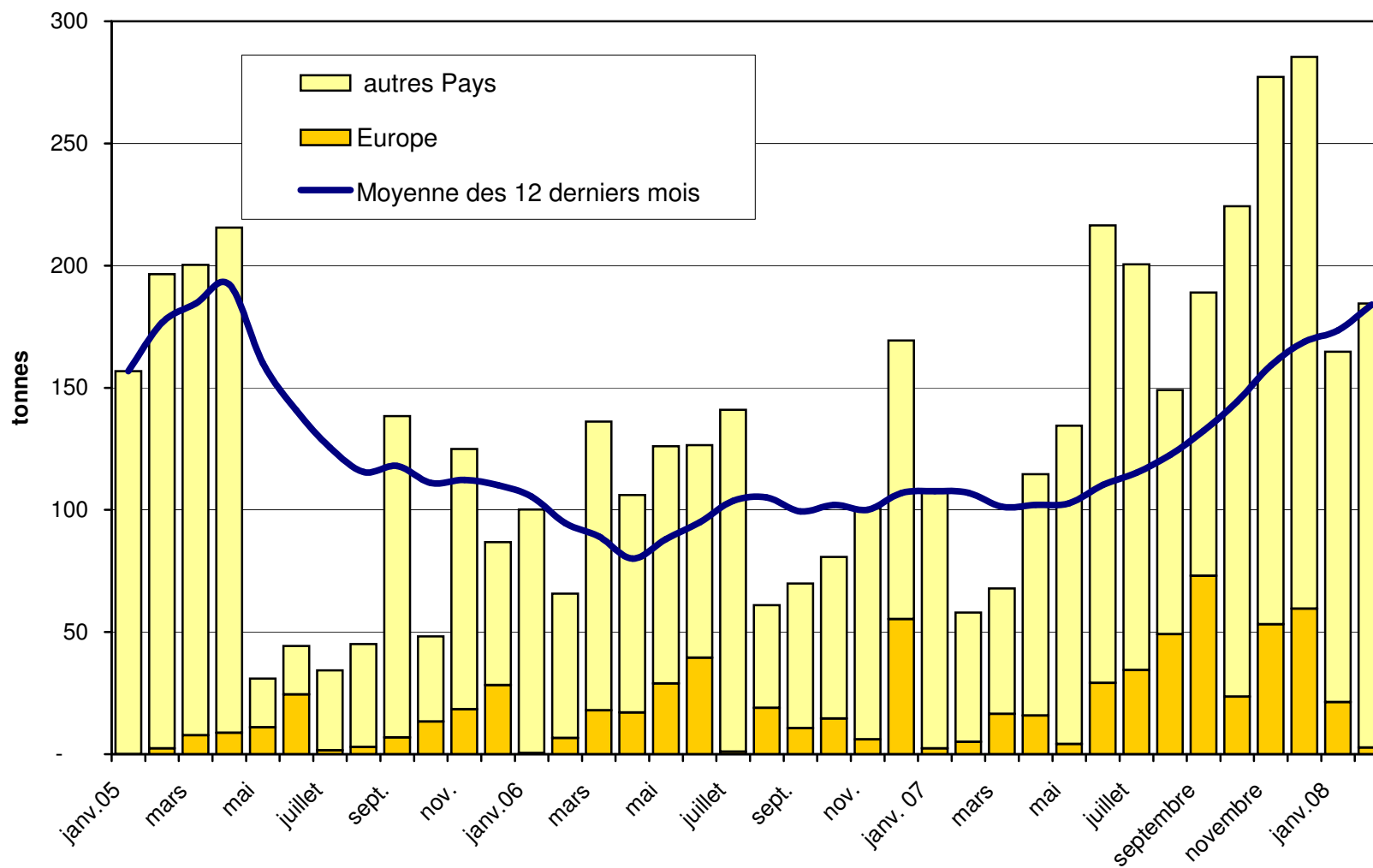
Exportations de Gruyère depuis 2005 Valeur moyenne des 12 derniers mois



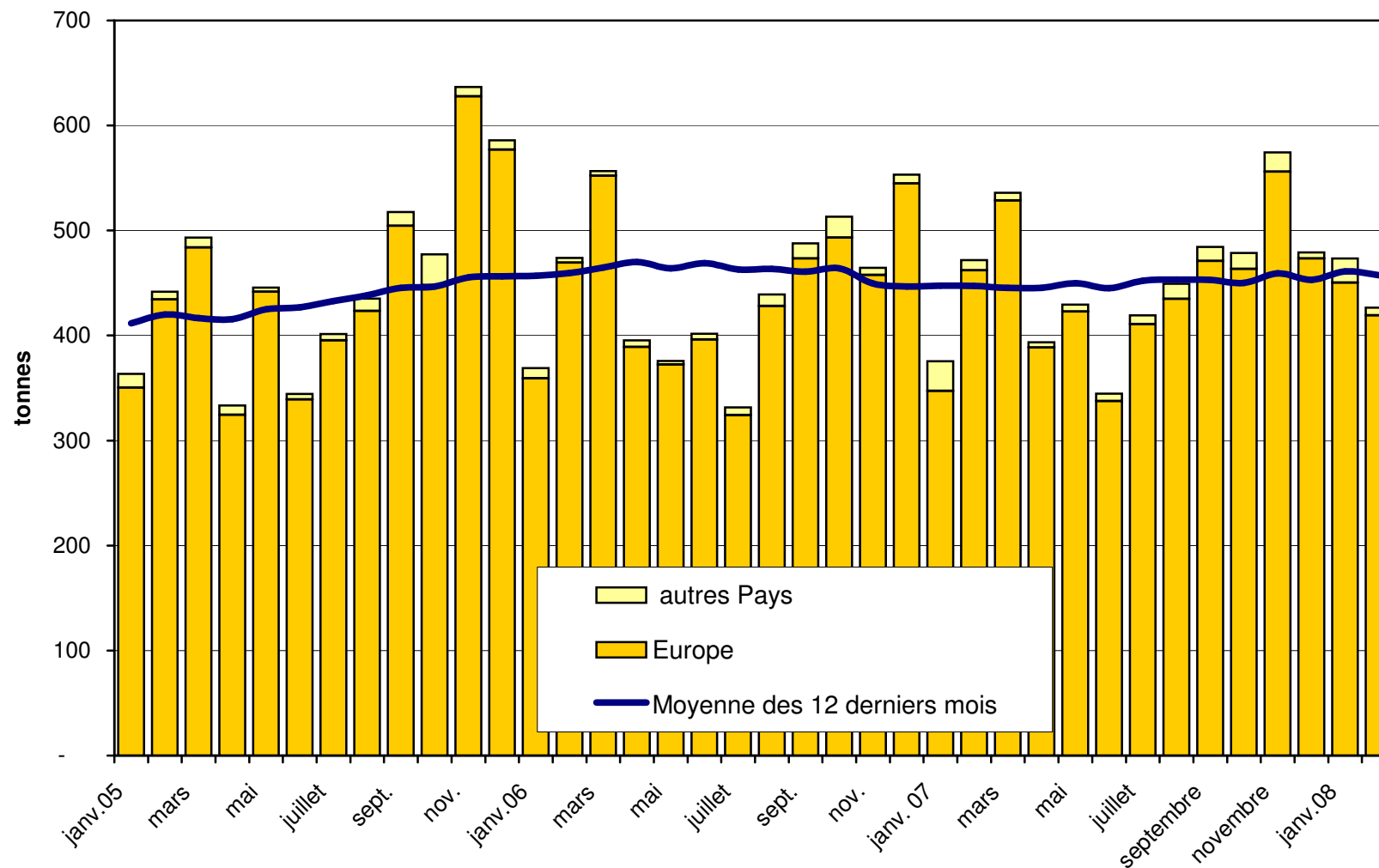
Exportations de sbrinz depuis 2005 Valeur moyenne des 12 derniers mois



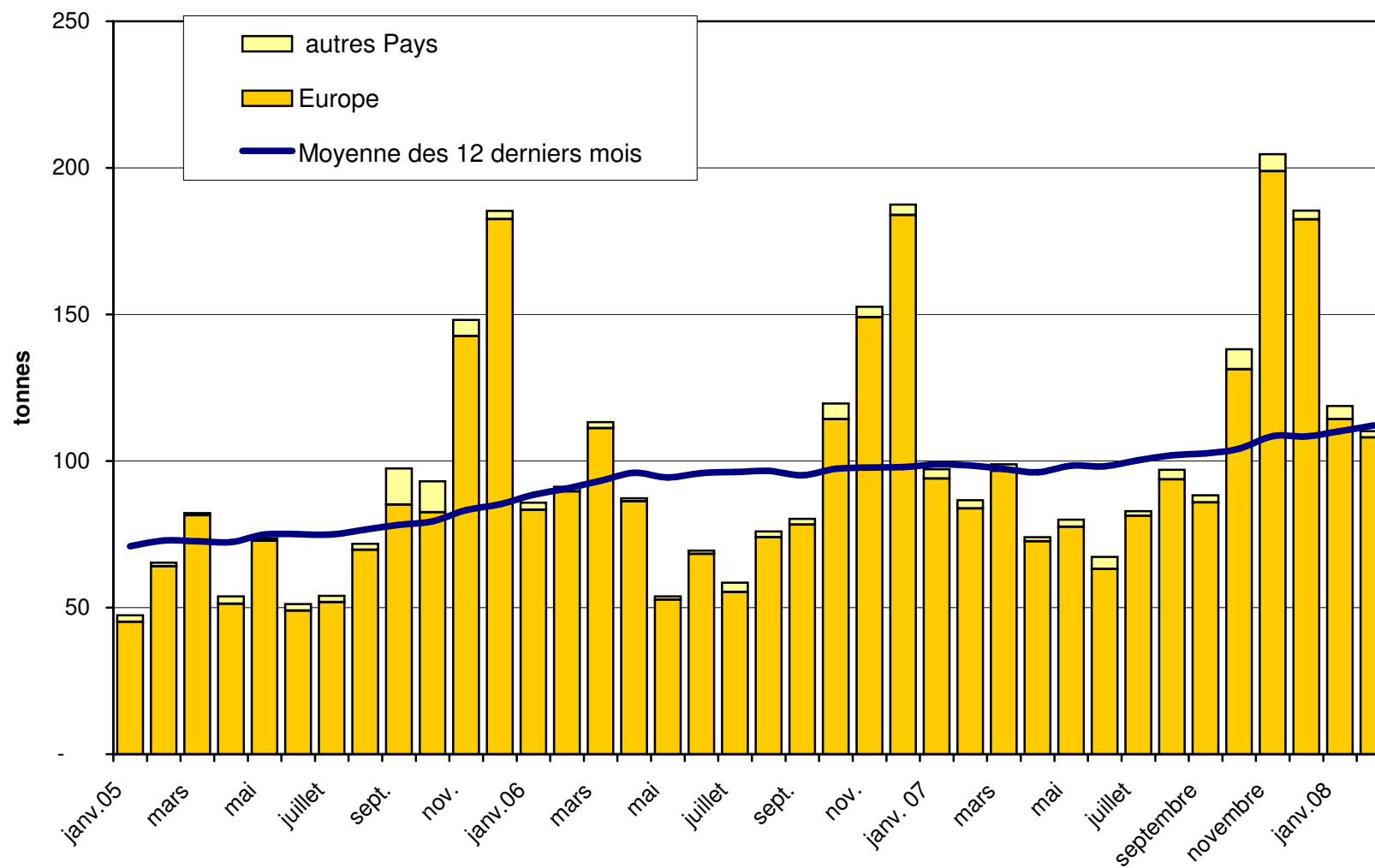
Exportations de Switzerland Swiss depuis 2005



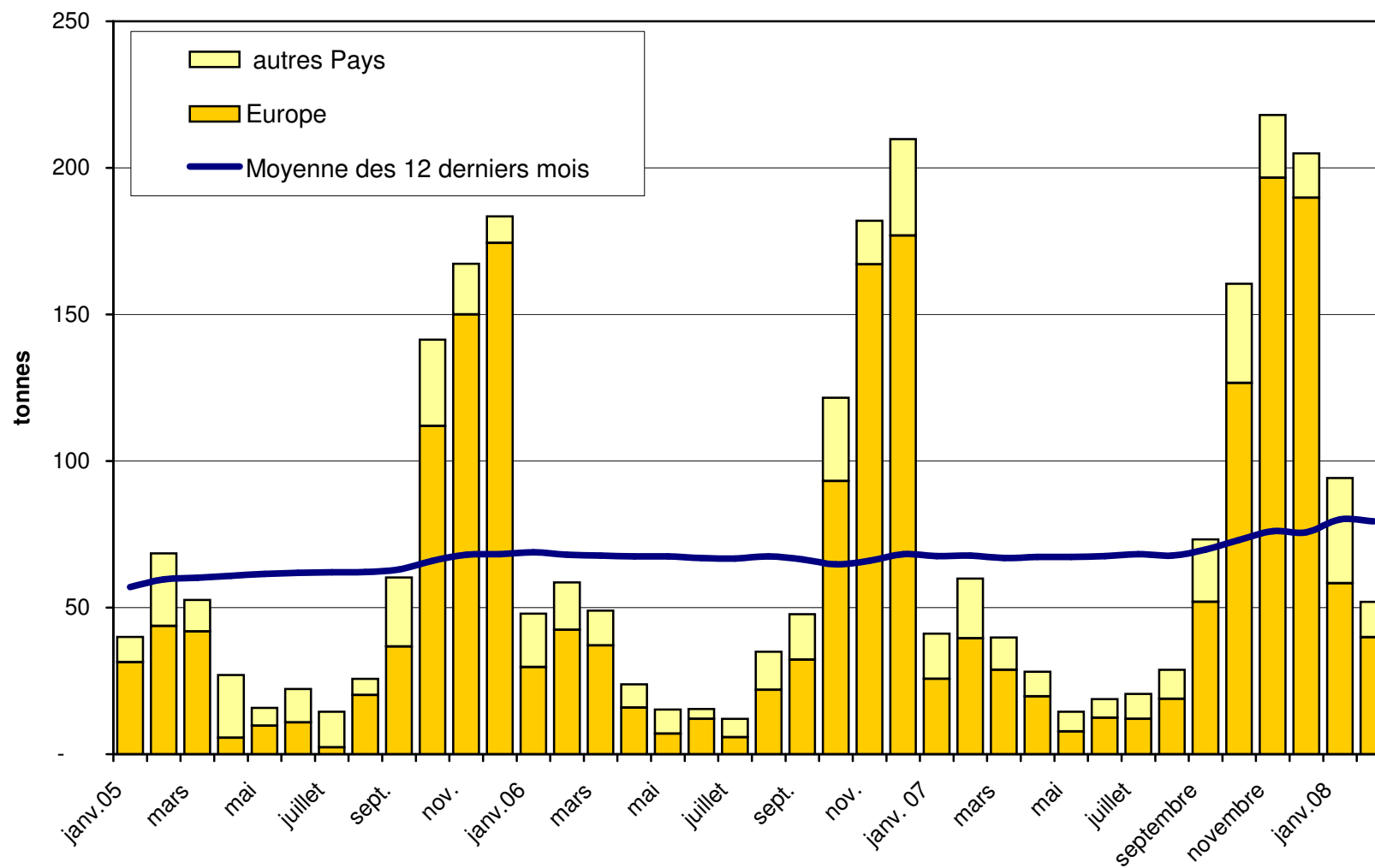
Exportations du Fromage Appenzeller depuis 2005 Valeur moyenne des 12 derniers mois



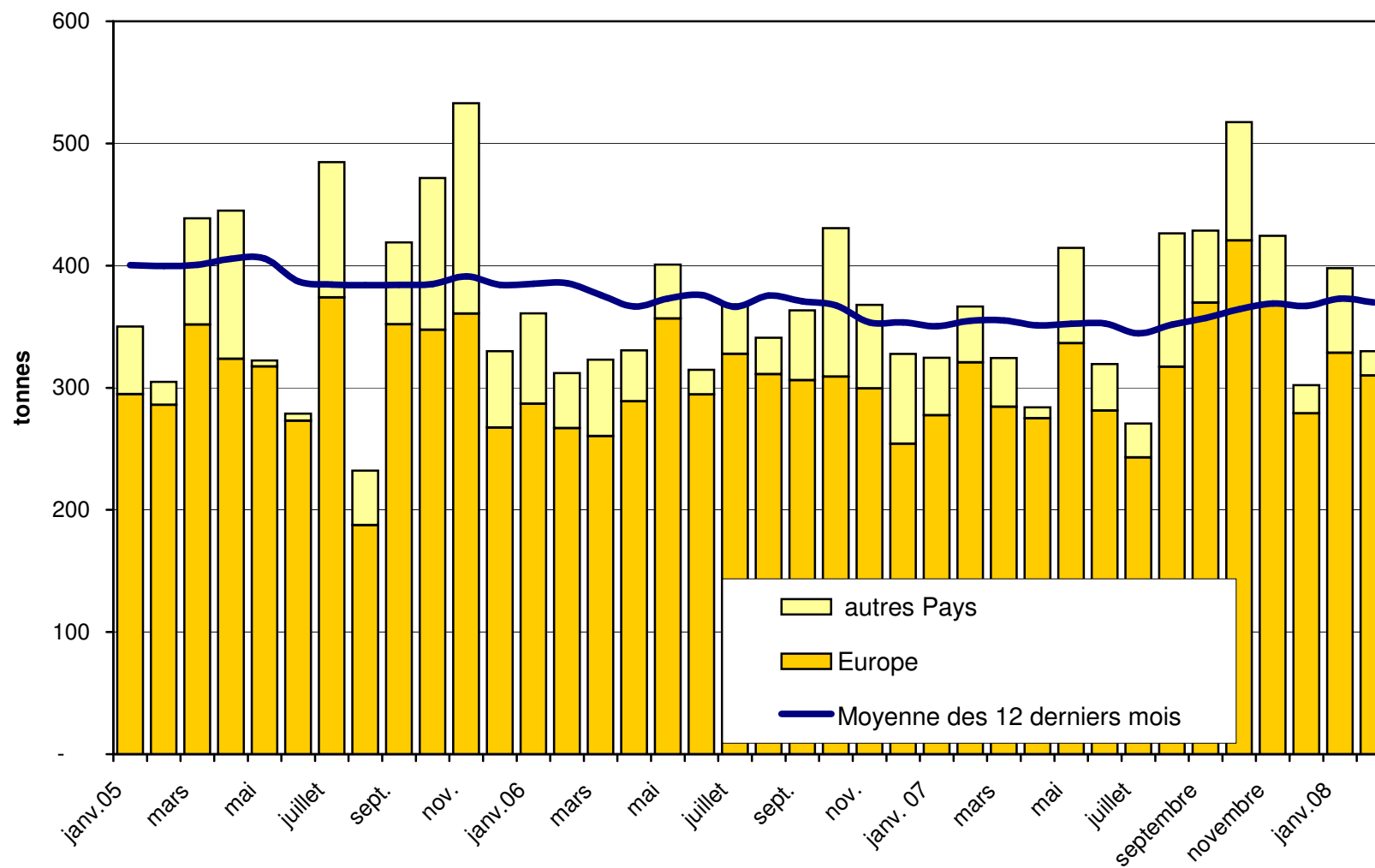
Exportations de Tête de Moine depuis 2005 Valeur moyenne des 12 derniers mois



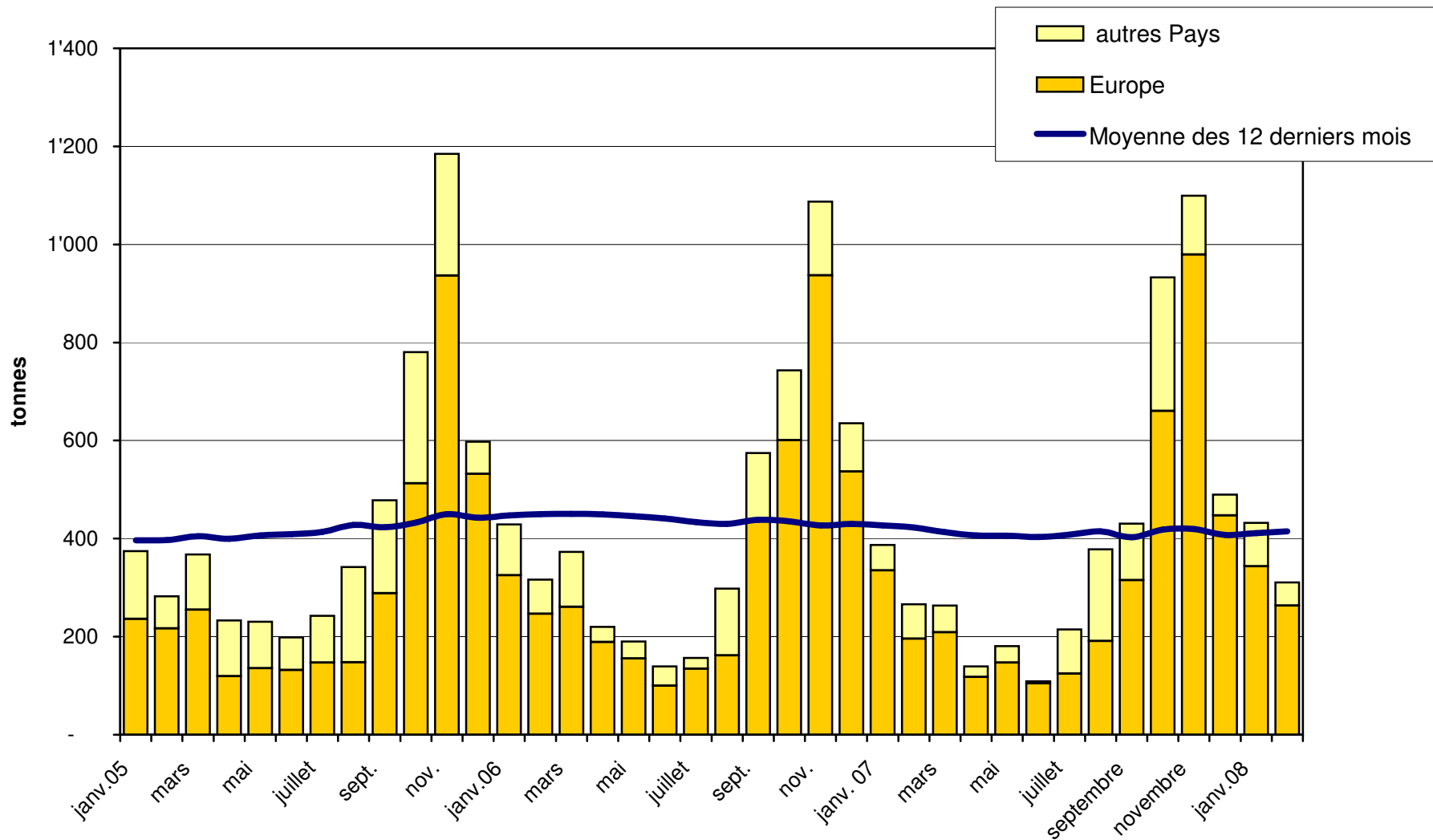
Exportations de Raclette Suisse depuis 2005 Valeur moyenne des 12 derniers mois



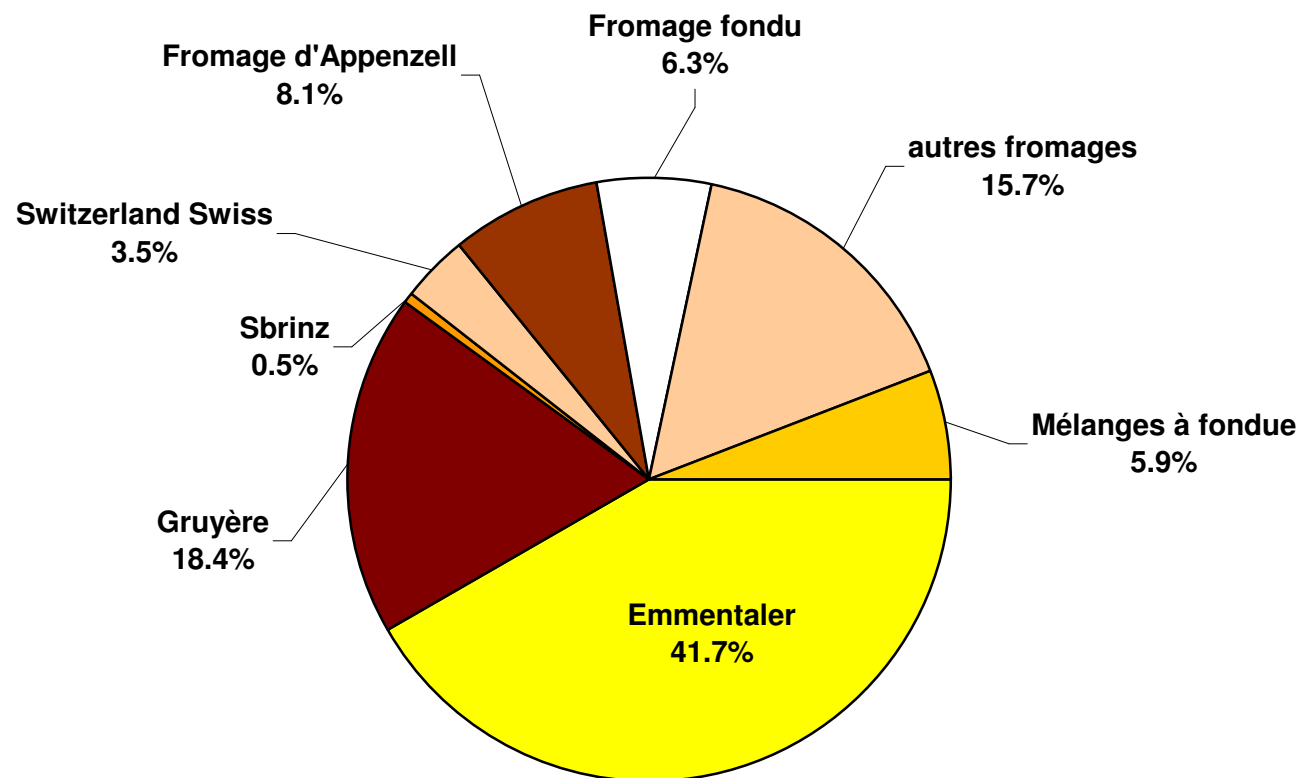
Exportations de fromage fondu depuis 2005 Valeur moyenne des 12 derniers mois



Exportations de Fondue prête à l'emploi depuis 2005 Valeur moyenne des 12 derniers mois



Pourcentage des exportations de fromage par variété en février 2008 Total 5 268 tonnes



Importations de fromage par produit/groupe de produit

Fromages / Catégorie	Importations mensuelles		Différence par rapport au même mois de l'année précédente		Importations cumulées		Différence par rapport à la période de l'année précédente	
	février 2007 tonnes	février 2008 tonnes	tonnes	(%)	jan. - févr. 2007 tonnes	jan. - févr. 2008 tonnes	tonnes	(%)
Mascarpone, Ricotta Romana	72.0	80.1	8.1	11.2	150.8	160.8	9.9	6.6
Mozzarella	125.4	166.4	41.0	32.7	299.9	314.6	14.7	4.9
Autres fromages frais	458.2	712.7	254.5	55.6	999.7	1'461.9	462.3	46.2
Total fromages frais	655.6	959.2	303.6	46.3	1'450.4	1'937.3	486.9	33.6
Danablu, Gorgonzola, Roquefort	19.2	17.8	-1.4	-7.3	38.7	34.0	-4.8	-12.3
Fromage à croûte fleurie	147.8	169.3	21.5	14.5	298.9	334.2	35.3	11.8
Bleu, fromage à pâte persillée	0.0	0.0	0.0		0.0	0.0	0.0	
Brie, Camembert, Italic	121.9	112.2	-9.8	-8.0	239.7	226.5	-13.2	-5.5
Autres fromages à pâte molle	327.9	426.5	98.7	30.1	655.7	906.5	250.8	38.3
Total fromages à pâte molle	616.8	725.8	108.9	17.7	1'233.1	1'501.2	268.2	21.7
Fromage à pâte mi-dure persillée	3.5	4.3	0.8	23.5	6.1	8.1	2.0	33.1
Caciocavallo, Fontina, Brà, etc.	81.2	59.3	-21.9	-27.0	158.6	126.0	-32.7	-20.6
Tilsiter	2.6	21.6	19.0	744.1	6.1	43.8	37.7	617.0
Autres fromages à pâte mi-dure	393.5	505.7	112.2	28.5	782.4	977.0	194.6	24.9
Fromages à pâte mi-dure râpé, en poudre	1.1	0.0	-1.1	-99.3	2.2	0.0	-2.2	-99.6
Total fromages à pâte mi-dure	481.8	590.8	109.0	22.6	955.4	1'154.8	199.4	20.9
Fromage aux herbes (Schabziger)	0.0	0.1	0.1		0.0	0.2	0.2	
Fromage à pâte dure persillée	0.0	0.4	0.4	5'300.0	0.0	0.8	0.7	9'350.0
Caciocavallo, Fontina, Brà, etc.	20.4	11.9	-8.5	-41.8	33.7	37.0	3.3	9.9
Emmentaler	8.0	19.0	11.0	138.0	23.6	42.2	18.5	78.5
Autres fromages à pâte dure	170.6	230.0	59.4	34.8	310.5	440.9	130.4	42.0
Fromages à pâte dure râpé, en poudre	27.7	22.7	-5.0	-18.1	54.4	57.0	2.6	4.8
Total fromages à pâte dure	226.6	284.1	57.4	25.3	422.1	578.1	155.9	36.9
Grana/Parmigiano	405.4	429.7	24.3	6.0	795.6	822.2	26.6	3.3
Total fromages à pâte extra-dure	405.4	429.7	24.3	6.0	795.6	822.2	26.6	3.3
Total variétés de fromages sans fr. fondu	2'386.3	2'989.5	603.2	25.3	4'856.6	5'993.6	1'137.0	23.4
Total fromage fondu	194.1	155.2	-38.9	-20.0	391.0	299.7	-91.2	-23.3

Source: DGD

Importations de fromage par pays fournisseur

Février 2008

	Mascarpone, ricotta Romana		Mozzarella		Autres fromages frais		TOTAL fromages frais		Danablu, Gorgonzola, Roquefort		Brie, Camembert, Reblochon		Autres fromages à pâte molle		TOTAL fromages à pâte molle		Fromage aux herbes		Fromage à pâte dure et mi-dure		Autres fromages		TOTAL	
Pays	tonnes	tonnes	tonnes	tonnes	tonnes	tonnes	tonnes	tonnes	tonnes	tonnes	tonnes	tonnes	tonnes	tonnes	tonnes	tonnes	tonnes	tonnes	tonnes	tonnes	tonnes	tonnes	tonnes	TOTAL
EUROPE																								
Allemagne	2.5	18.2	212.7	233.3	1.5	0.0	129.3	130.8	0.1	129.7	9.4													503.4
France	0.0	0.0	216.4	216.4	10.3	101.5	281.1	392.8	0.0	236.3	78.4													923.8
Italie	77.6	148.0	203.9	429.5	6.0	0.0	164.8	170.8	0.0	709.1	36.8													1'346.2
Pays-Bas	0.0	0.0	0.1	0.1	0.0	0.0	0.0	0.0	0.0	84.1	0.0													84.2
Belgique	0.0	0.0	0.0	0.0	0.0	0.0	0.0	0.0	0.0	0.0	0.0													0.0
Luxembourg	0.0	0.0	0.0	0.0	0.0	0.0	0.0	0.0	0.0	0.0	0.0													0.0
Autriche	0.0	0.3	10.9	11.1	0.0	0.0	2.7	2.7	0.0	36.7	30.6													81.1
Grande-Bretagne	0.0	0.0	0.0	0.0	0.0	0.0	0.0	0.0	0.0	10.7	0.0													10.7
Danemark	0.0	0.0	68.7	68.7	0.0	0.0	11.1	11.1	0.0	12.4	0.0													92.3
Norvège	0.0	0.0	0.0	0.0	0.0	0.0	0.0	0.0	0.0	0.0	0.0													0.0
Suède	0.0	0.0	0.0	0.0	0.0	0.0	0.3	0.3	0.0	0.6	0.0													0.9
Portugal	0.0	0.0	0.0	0.0	0.0	0.0	1.0	1.0	0.0	5.9	0.0													7.0
Espagne	0.0	0.0	0.0	0.0	0.0	0.0	0.8	0.8	0.0	19.4	0.0													20.1
Grèce	0.0	0.0	0.0	0.0	0.0	0.0	15.4	15.4	0.0	0.4	0.0													15.8
Autres pays d'Europe	0.0	0.0	0.0	0.0	0.0	0.0	0.0	0.0	0.0	59.2	0.0													59.2
TOTAL EUROPE	80.1	166.4	712.7	959.2	17.8	101.5	606.5	725.8	0.1	1'304.4	155.2													3'144.7
Autres pays								0.0																0.0
Canada	0.0	0.0	0.0	0.0	0.0	0.0	0.0	0.0	0.0	0.0	0.0													0.0
USA	0.0	0.0	0.0	0.0	0.0	0.0	0.0	0.0	0.0	0.0	0.0													0.0
Autres pays d'Amérique	0.0	0.0	0.0	0.0	0.0	0.0	0.0	0.0	0.0	0.0	0.0													0.0
Amérique latine	0.0	0.0	0.0	0.0	0.0	0.0	0.0	0.0	0.0	0.0	0.0													0.0
Afrique	0.0	0.0	0.0	0.0	0.0	0.0	0.0	0.0	0.0	0.0	0.0													0.0
Asie	0.0	0.0	0.0	0.0	0.0	0.0	0.0	0.0	0.0	0.0	0.0													0.0
Australie	0.0	0.0	0.0	0.0	0.0	0.0	0.0	0.0	0.0	0.0	0.0													0.0
TOTAL AUTRES PAYS	0.0	0.0	0.0	0.0	0.0	0.0	0.0	0.0	0.0	0.0	0.0													0.0
TOTAL	80.1	166.4	712.7	959.2	17.8	101.5	606.5	725.8	0.1	1'304.4	155.2													3'144.7

Source: DGD

Importations de fromage par pays fournisseur

Février 2007

	Mascarpone, ricotta Romana	Mozzarella	Autres fromages frais	TOTAL fromages frais	Danablu, Gorgonzola, Roquefort	Brie, Camembert, Reblochon	Autres fromages à pâte molle	TOTAL fromages à pâte molle	Fromage aux herbes	Fromage à pâte dure et mi-dure	Autres fromages	TOTAL
Pays	tonnes	tonnes	tonnes	tonnes	tonnes	tonnes	tonnes	tonnes	tonnes	tonnes	tonnes	
EUROPE												
Allemagne	0.0	17.5	67.2	84.7	2.0	0.0	79.1	81.2	0.0	59.0	65.8	290.6
France	0.0	0.2	158.4	158.6	9.4	103.7	235.3	348.3	0.0	249.3	69.8	825.9
Italie	71.2	106.7	168.7	346.5	7.3	0.0	127.9	135.1	0.0	646.1	34.0	1'161.8
Pays-Bas	0.0	0.0	0.8	0.8	0.0	0.0	5.1	5.1	0.0	79.1	0.7	85.7
Belgique	0.0	0.0	0.0	0.0	0.0	0.0	0.0	0.0	0.0	0.0	0.0	0.0
Luxembourg	0.0	0.0	0.0	0.0	0.0	0.0	0.0	0.0	0.0	0.0	0.0	0.0
Autriche	0.0	1.0	0.0	1.1	0.0	0.0	0.4	0.4	0.0	24.7	23.7	49.9
Grande-Bretagne	0.0	0.0	0.0	0.0	0.0	0.0	0.0	0.0	0.0	8.4	0.0	8.4
Danemark	0.0	0.0	63.9	63.9	0.5	0.0	10.2	10.8	0.0	20.4	0.0	95.0
Norvège	0.0	0.0	0.0	0.0	0.0	0.0	0.0	0.0	0.0	0.0	0.0	0.0
Suède	0.0	0.0	0.0	0.0	0.0	0.0	0.0	0.0	0.0	0.8	0.0	0.8
Portugal	0.0	0.0	0.0	0.0	0.0	0.0	0.8	0.8	0.0	5.9	0.0	6.7
Espagne	0.0	0.0	0.0	0.0	0.0	0.0	0.7	0.7	0.0	20.3	0.0	21.1
Grèce	0.0	0.0	0.0	0.0	0.0	0.0	15.3	15.3	0.0	0.0	0.0	15.3
Autres pays d'Europe	0.0	0.0	0.0	0.0	0.0	0.0	0.0	0.0	0.0	0.0	0.0	0.0
TOTAL EUROPE	71.2	125.4	459.0	655.5	19.2	103.7	474.8	597.7	0.0	1'113.9	194.1	2'561.1
Autres pays	0.0	0.0	0.0	0.0	0.0	0.0	0.0	0.0	0.0	0.0	0.0	0.0
Canada	0.0	0.0	0.0	0.0	0.0	0.0	0.0	0.0	0.0	0.0	0.0	0.0
USA	0.0	0.0	0.0	0.0	0.0	0.0	0.0	0.0	0.0	0.0	0.0	0.0
Autres pays d'Amérique	0.0	0.0	0.0	0.0	0.0	0.0	0.0	0.0	0.0	0.0	0.0	0.0
Amérique latine	0.0	0.0	0.0	0.0	0.0	0.0	0.0	0.0	0.0	0.0	0.0	0.0
Afrique	0.0	0.0	0.0	0.0	0.0	0.0	0.0	0.0	0.0	0.0	0.0	0.0
Asie	0.0	0.0	0.1	0.1	0.0	0.0	0.0	0.0	0.0	0.0	0.0	0.1
Australie	0.0	0.0	0.0	0.0	0.0	0.0	0.0	0.0	0.0	0.0	0.0	0.0
TOTAL AUTRES PAYS	0.0	0.0	0.1	0.1	0.0	0.0	0.0	0.0	0.0	0.0	0.0	0.1
TOTAL	71.2	125.4	459.0	655.6	19.2	103.7	474.8	597.7	0.0	1'113.9	194.1	2'561.2

Source: DGD

Importations de fromage cumulées par pays, cumulées

Janvier à février 2008

Pays	Janvier à février 2008											TOTAL
	Mascarpone, ricotta Romana	Mozzarella	Autres fromages frais	TOTAL fromages frais	Danablu, Gorgonzola, Roquefort	Brie, Camembert, Reblochon	Autres fromages à pâte molle	TOTAL fromages à pâte molle	Fromage aux herbes	Fromage à pâte dure et mi-dure	Autres fromages	
	tonnes	tonnes	tonnes	tonnes	tonnes	tonnes	tonnes	tonnes	tonnes	tonnes	tonnes	tonnes
EUROPE	0.0											
Allemagne	5.9	36.4	492.0	534	5.5	0.0	269.3	275	0.1	248.4	21.2	1'078.9
France	0.0	0.2	404.4	405	17.4	205.7	563.9	787	0.0	498.6	149.1	1'839.3
Italie	154.9	277.5	413.0	845	9.8	0.0	325.7	335	0.1	1'392.1	69.5	2'642.5
Pays-Bas	0.0	0.0	0.6	0.6	0.0	0.0	2.0	2.0	0.0	129.2	0.0	131.8
Belgique	0.0	0.0	0.0	0.0	0.0	0.0	0.0	0.0	0.0	6.0	0.0	6.0
Luxembourg	0.0	0.0	0.0	0.0	0.0	0.0	0.0	0.0	0.0	0.0	0.0	0.0
Autriche	0.0	0.5	20.4	20.9	0.0	0.0	5.1	5.1	0.0	65.7	59.6	151.4
Grande-Bretagne	0.0	0.0	0.0	0.0	0.0	0.0	0.0	0.0	0.0	20.8	0.0	20.8
Danemark	0.0	0.0	131.0	131.0	1.3	0.0	26.7	28.1	0.0	20.2	0.0	179.2
Norvège	0.0	0.0	0.0	0.0	0.0	0.0	0.0	0.0	0.0	0.0	0.0	0.0
Suède	0.0	0.0	0.0	0.0	0.0	0.0	0.3	0.3	0.0	2.8	0.3	3.4
Portugal	0.0	0.0	0.0	0.0	0.0	0.0	3.9	3.9	0.0	19.1	0.0	23.0
Espagne	0.0	0.0	0.0	0.0	0.0	0.0	0.8	0.8	0.0	32.7	0.0	33.4
Grèce	0.0	0.0	0.6	0.6	0.0	0.0	50.2	50.2	0.0	0.6	0.0	51.3
Autres pays d'Europe	0.0	0.0	0.0	0.0	13.4	0.0	0.0	13.4	0.0	118.6	0.0	132.0
TOTAL EUROPE	160.8	314.6	1'461.9	1'937.3	47.4	205.7	1'247.9	1'501.0	0.2	2'554.7	299.7	6'293.1
Autres pays	0.0	0.0	0.0	0.0	0.0	0.0	0.0	0.0	0.0	0.0	0.0	0.0
Canada	0.0	0.0	0.0	0.0	0.0	0.0	0.0	0.0	0.0	0.0	0.0	0.0
USA	0.0	0.0	0.0	0.0	0.0	0.0	0.0	0.0	0.0	0.0	0.0	0.0
Autres pays d'Amérique	0.0	0.0	0.0	0.0	0.0	0.0	0.0	0.0	0.0	0.0	0.0	0.0
Amérique latine	0.0	0.0	0.0	0.0	0.0	0.0	0.0	0.0	0.0	0.0	0.0	0.0
Afrique	0.0	0.0	0.0	0.0	0.0	0.0	0.0	0.0	0.0	0.0	0.0	0.0
Asie	0.0	0.0	0.0	0.0	0.0	0.0	0.0	0.0	0.0	0.0	0.0	0.0
Australie	0.0	0.0	0.0	0.0	0.0	0.0	0.0	0.0	0.0	0.0	0.0	0.0
TOTAL AUTRES PAYS	0.0	0.0	0.0	0.0	0.0	0.0	0.0	0.0	0.0	0.0	0.0	0.0
TOTAL	160.8	314.6	1'461.9	1'937.3	47.4	205.7	1'247.9	1'501.0	0.2	2'554.7	299.7	6'293.1

Source: DGD

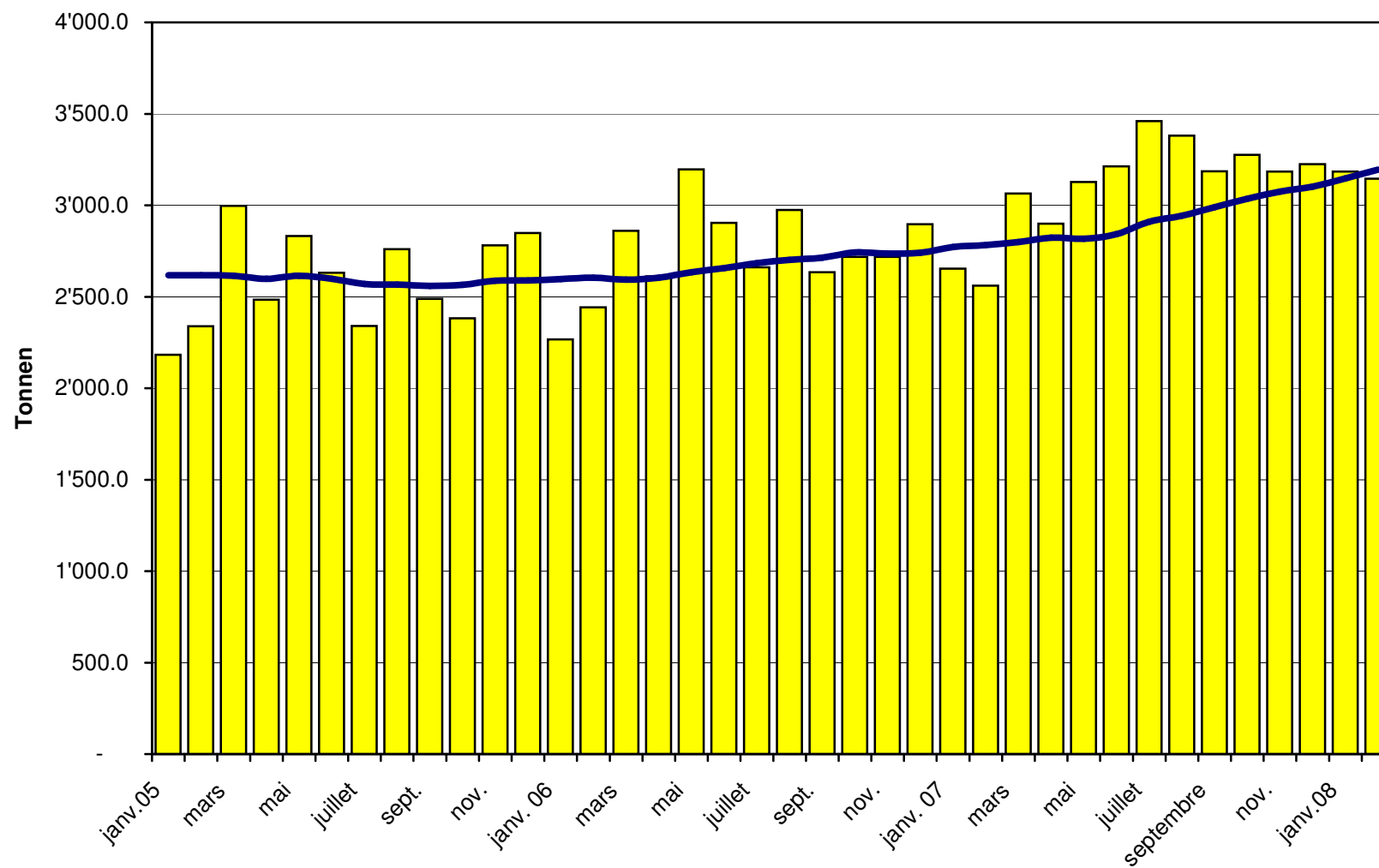
Importations de fromage cumulées par pays, cumulées

Janvier à février 2007

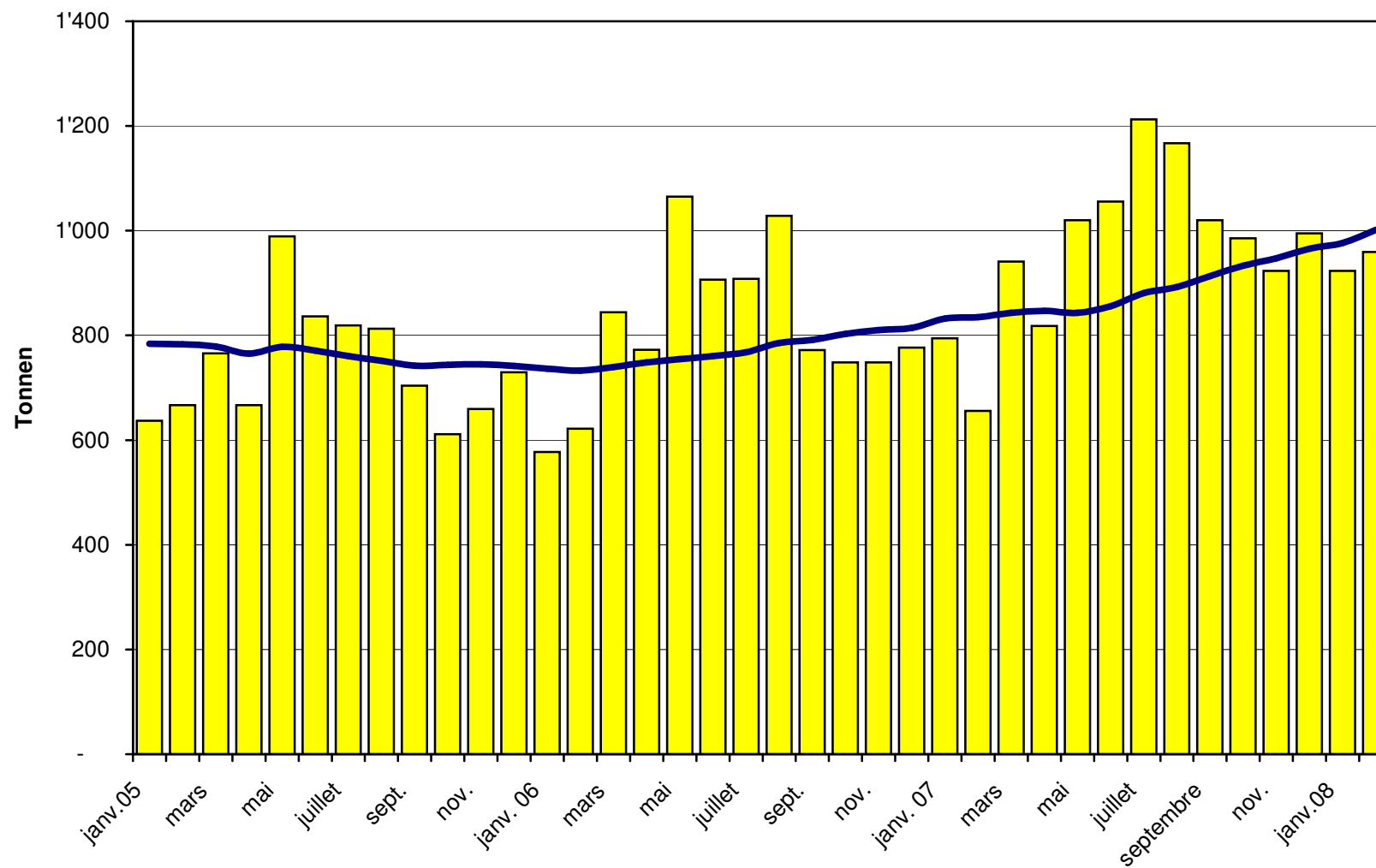
Pays	Janvier à février 2007												TOTAL
	Mascarpone, ricotta Romana	Mozzarella	Autres fromages frais	TOTAL fromages frais	Danablu, Gorgonzola, Roquefort	Brie, Camembert, Reblochon	Autres fromages à pâte molle	TOTAL fromages à pâte molle	Fromage aux herbes	Fromage à pâte dure et mi-dure	Autres fromages		
	tonnes	tonnes	tonnes	tonnes	tonnes	tonnes	tonnes	tonnes	tonnes	tonnes	tonnes	tonnes	
EUROPE													
Allemagne	0.0	33.1	159.1	192	4.6	0.0	155.4	160	0.0	129.4	129.4		610.9
France	0.0	0.5	371.1	372	20.5	210.1	481.7	712	0.0	510.7	153.1		1'747.7
Italie	150.0	265.3	345.6	761	12.1	0.0	265.2	277	0.0	1'233.5	60.8		2'332.6
Pays-Bas	0.0	0.0	1.6	1.6	0.0	0.0	5.1	5.1	0.0	96.3	1.5		104.4
Belgique	0.0	0.0	0.0	0.0	0.0	0.0	0.0	0.0	0.0	10.9	0.0		10.9
Luxembourg	0.0	0.0	0.0	0.0	0.0	0.0	0.0	0.0	0.0	0.0	0.0		0.0
Autriche	0.0	1.0	0.0	1.1	0.0	0.0	0.9	0.9	0.0	56.7	45.9		104.5
Grande-Bretagne	0.0	0.0	0.0	0.0	0.0	0.0	0.0	0.0	0.0	16.3	0.0		16.3
Danemark	0.0	0.0	122.4	122.4	1.0	0.0	16.9	18.0	0.0	49.3	0.0		189.6
Norvège	0.0	0.0	0.0	0.0	0.0	0.0	0.0	0.0	0.0	0.0	0.0		0.0
Suède	0.0	0.0	0.0	0.0	0.0	0.0	0.0	0.0	0.0	2.3	0.3		2.6
Portugal	0.0	0.0	0.0	0.0	0.0	0.0	1.1	1.1	0.0	11.5	0.0		12.6
Espagne	0.0	0.0	0.0	0.0	0.0	0.0	0.8	0.8	0.0	24.6	0.0		25.4
Grèce	0.0	0.0	0.1	0.1	0.0	0.0	25.8	25.8	0.0	0.1	0.0		25.9
Autres pays d'Europe	0.0	0.0	0.0	0.0	0.0	0.0	0.0	0.0	0.0	31.2	0.0		31.2
TOTAL EUROPE	150.0	299.9	999.9	1'449.8	38.2	210.1	952.9	1'201.2	0.0	2'172.7	390.9		5'214.7
Autres pays	0.0	0.0	0.0	0.0	0.0	0.0	0.0	0.0	0.0	0.0	0.0		0.0
Canada	0.0	0.0	0.0	0.0	0.0	0.0	0.0	0.0	0.0	0.0	0.0		0.0
USA	0.0	0.0	0.0	0.0	0.0	0.0	0.0	0.0	0.0	0.0	0.0		0.0
Autres pays d'Amérique	0.0	0.0	0.0	0.0	0.0	0.0	0.0	0.0	0.0	0.0	0.0		0.0
Amérique latine	0.0	0.0	0.0	0.0	0.0	0.0	0.0	0.0	0.0	0.0	0.0		0.0
Afrique	0.0	0.0	0.0	0.0	0.0	0.0	0.0	0.0	0.0	0.0	0.0		0.0
Asie	0.0	0.0	0.1	0.1	0.0	0.0	0.0	0.0	0.0	0.0	0.0		0.1
Australie	0.0	0.0	0.0	0.0	0.0	0.0	0.0	0.0	0.0	0.0	0.0		0.0
TOTAL AUTRES PAYS	0.0	0.0	0.1	0.1	0.0	0.0	0.0	0.0	0.0	0.0	0.0		0.1
TOTAL	150.0	299.9	1'000.0	1'449.8	38.2	210.1	952.9	1'201.2	0.0	2'172.7	390.9		5'214.7

Source: DGD

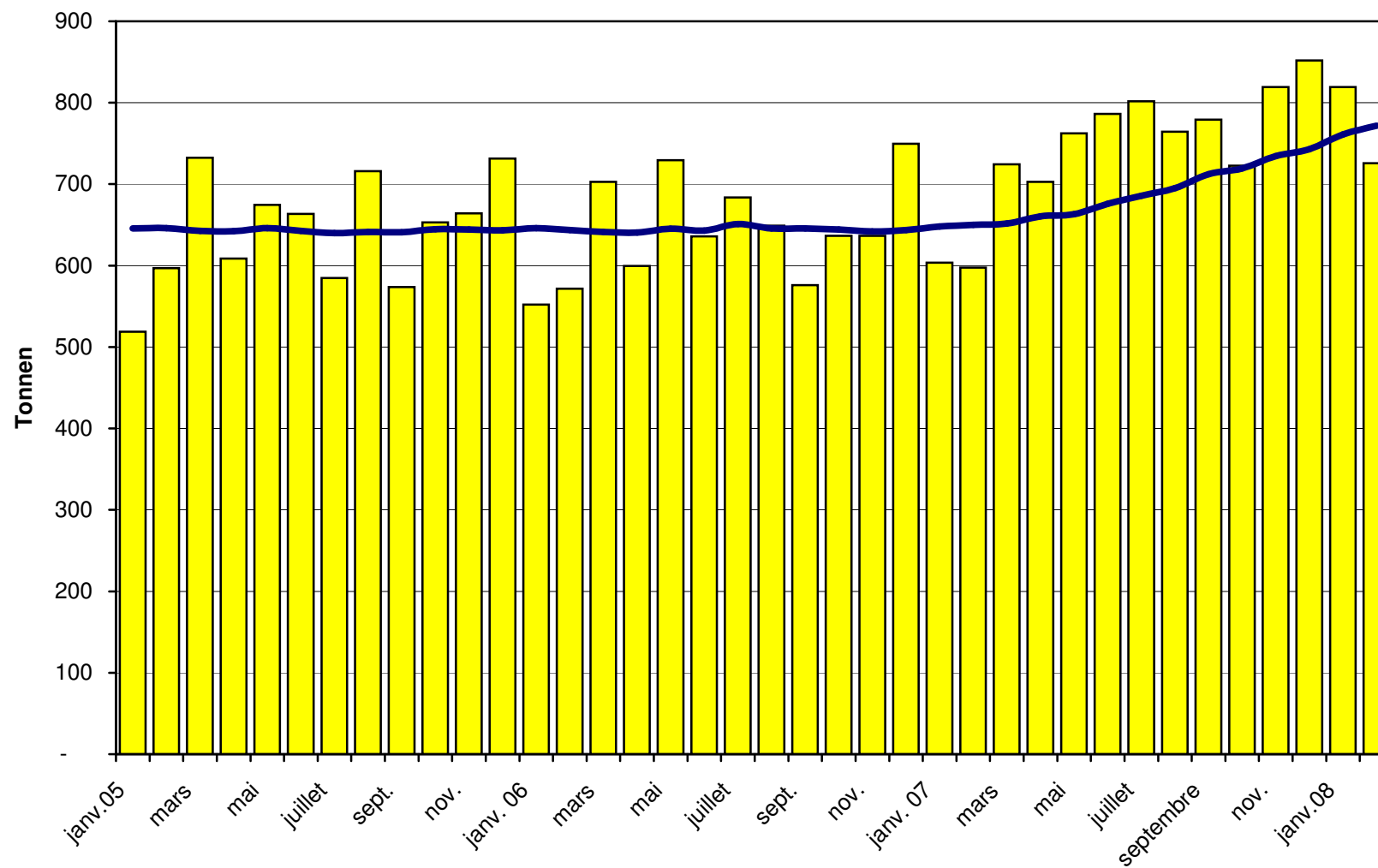
Total des importations de fromages depuis 2005 Valeur moyenne des 12 derniers mois



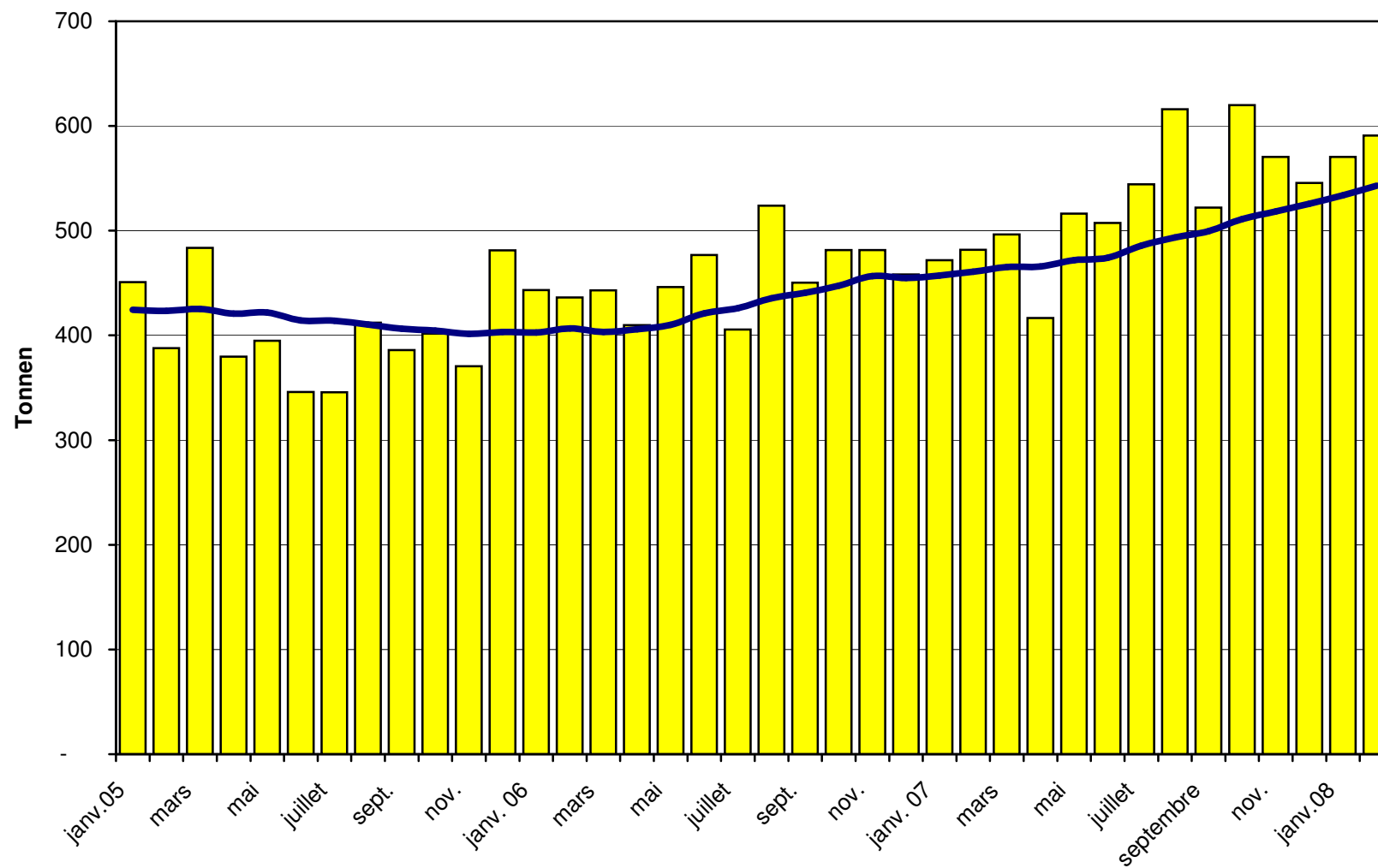
Importations de fromages frais depuis 2005 Valeur moyenne des 12 derniers mois



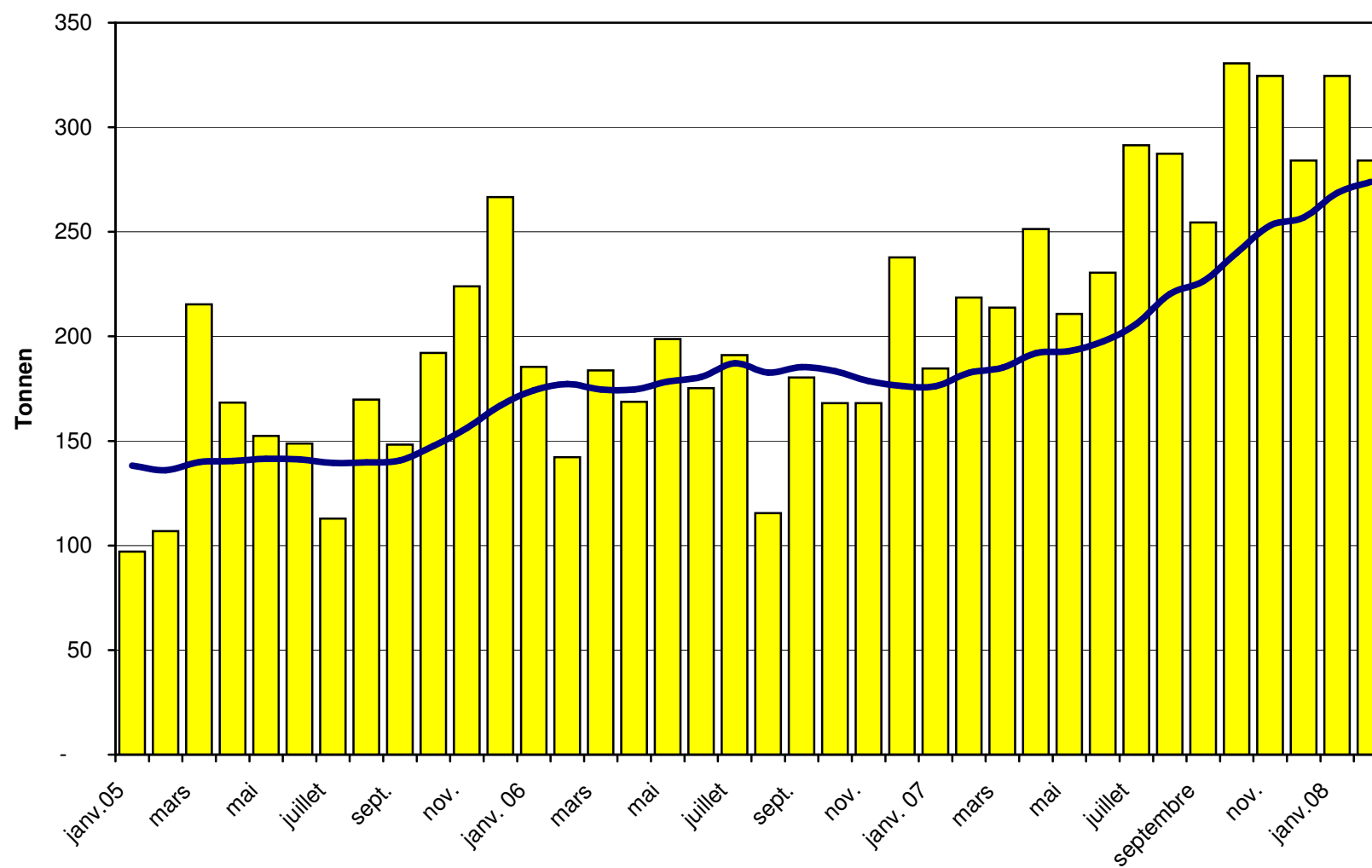
Importations de fromages à pâte molle depuis 2005 Valeur moyenne des 12 derniers mois



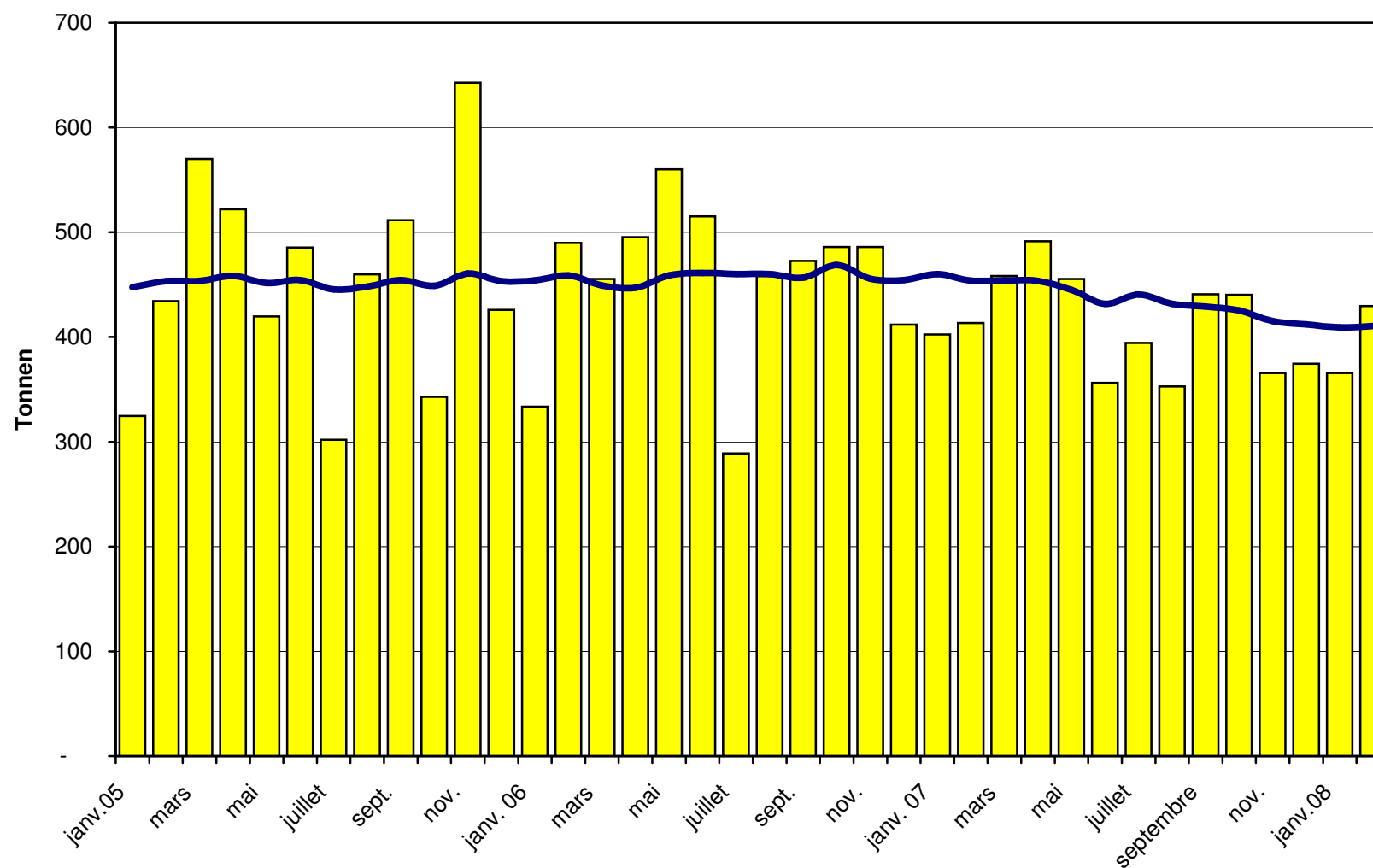
Importations de fromages à pâte mi-dure depuis 2005 Valeur moyenne des 12 derniers mois



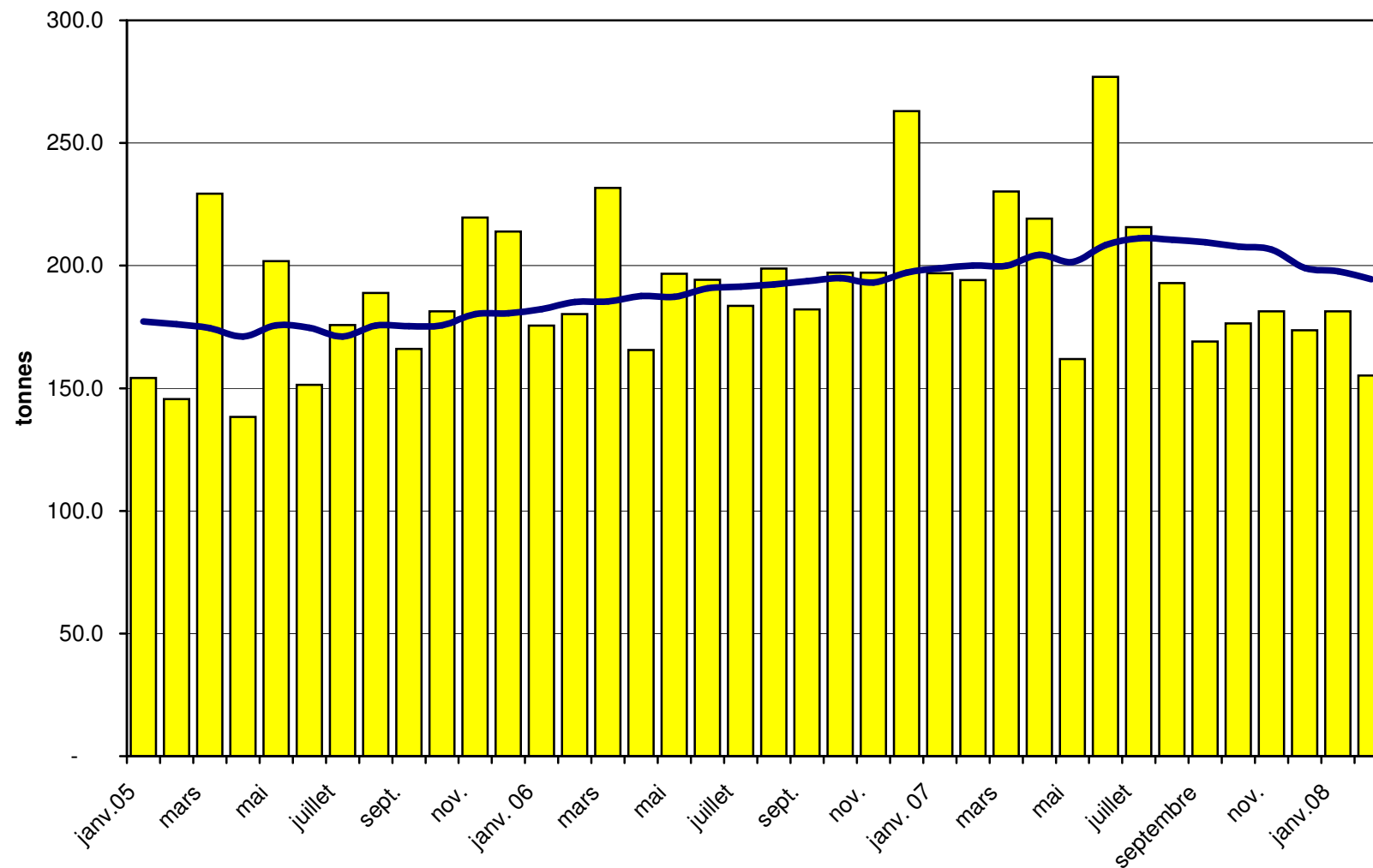
Importations de fromages à pâte dure depuis 2005 Valeur moyenne des 12 derniers mois



Importations de fromages à pâte extra-dure depuis 2005 Valeur moyenne des 12 derniers mois



Importations de fromage fondu depuis 2005 Valeur moyenne des 12 derniers mois



Importations de fromage par pays fournisseur, février 2008 Total 3 145 tonnes

