

Statistiques mensuelles du marché du lait: Mars 2008

Berne, le 15 mai 2008

1 - Production / mise en valeur du lait

- 01 Production laitière mensuelle
- 10 Mise en valeur selon l'équivalent-lait
- 11 Mise en valeur selon l'équivalent-lait / 2008 (graphique)
- 14.1+14.2 Composition du lait par canton 2008
- 16 Lait écrémé affouragé sous forme liquide, vente de succédanés du lait

2 - Fabrication de produits laitiers

- 20 Production fromagère mensuelle et cumulée 2008
- 21 Production fromagère mensuelle et cumulée 2007
- 22 Production fromagère mensuelle par rapport au mois de l'année précédente (graphique)
- 23 Production fromagère cumulée par rapport à la même période de l'année précédente
- 24 Pourcentages de la production fromagère par variété, cumulés 2008 (graphique)
- 25 Production de lait de consommation
- 26 Production et vente de beurre
- 27 Spécialités laitières
- 28 Poudre de lait et lait condensé

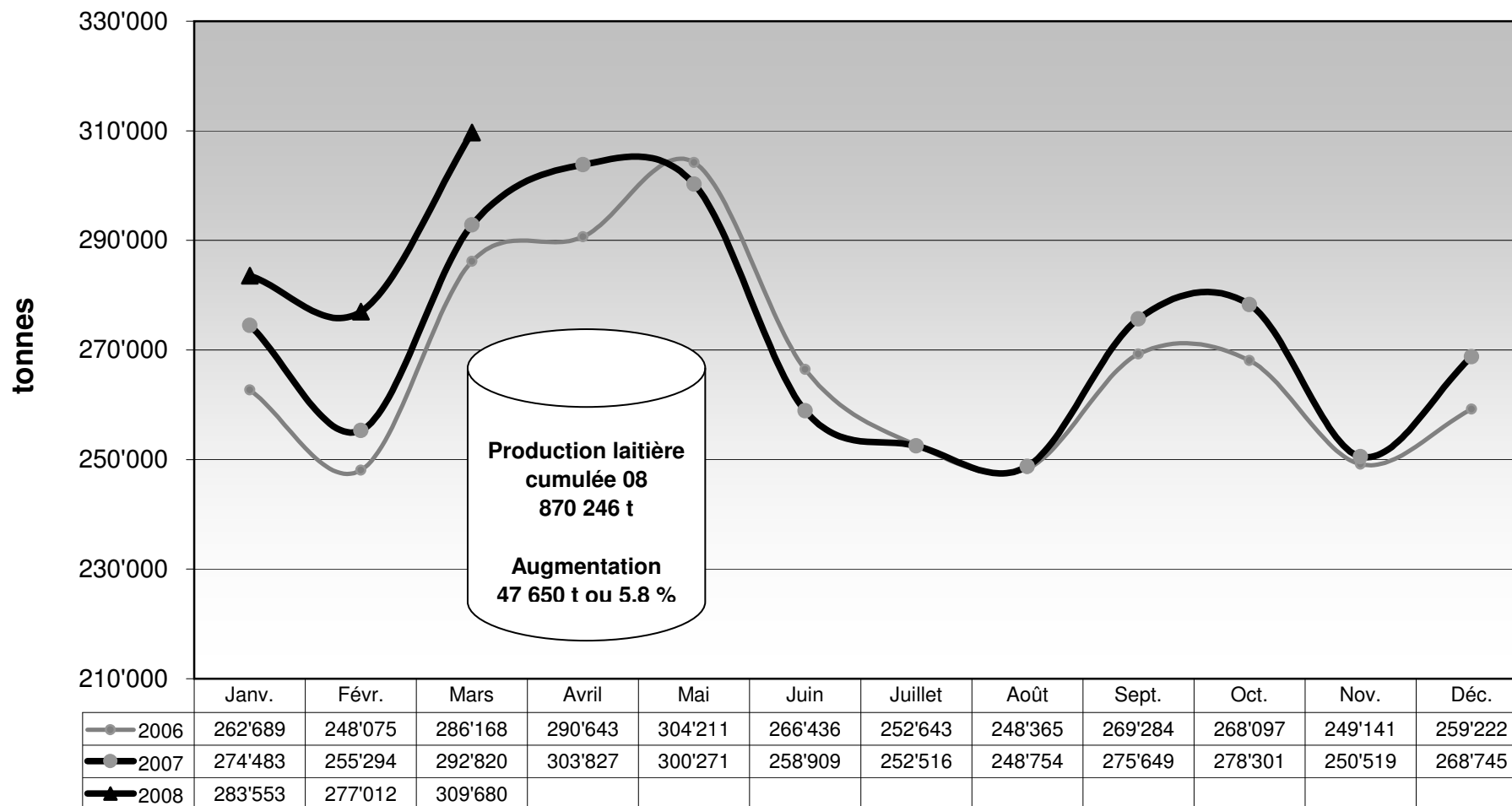
3 - Exportation de fromage

- 30 Exportations de fromage par produit/groupe de produits
- 31 Exportations de fromage par pays
- 31 Exportations de fromage par pays, mois de l'année précédente
- 32 Exportations de fromage par pays, cumulées
- 32 Exportations de fromage par pays, cumulées, année précédente
- 33-1 à 33-10 Total des exportations / sortes principales, depuis 2005
- 34 Pourcentage des exportations par variété / 2008 (graphique)

4 - Importations de fromage

- 40 Importations de fromage par produit/groupe de produits
- 41 Importations de fromage par pays fournisseur
- 41 Importations de fromage par pays fournisseur, mois de l'année précédente
- 42 Importations cumulées de fromage par pays fournisseur
- 42 Importations cumulées de fromage par pays fournisseur, année précédente
- 43.1 à 43.7 Total des importations / par groupe de produits, depuis 2005
- 44 Importations de fromage par pays / 2008 (graphique)

Production laitière mensuelle en 2008 (Lait de la zone franche et lait du Liechtenstein inclus)



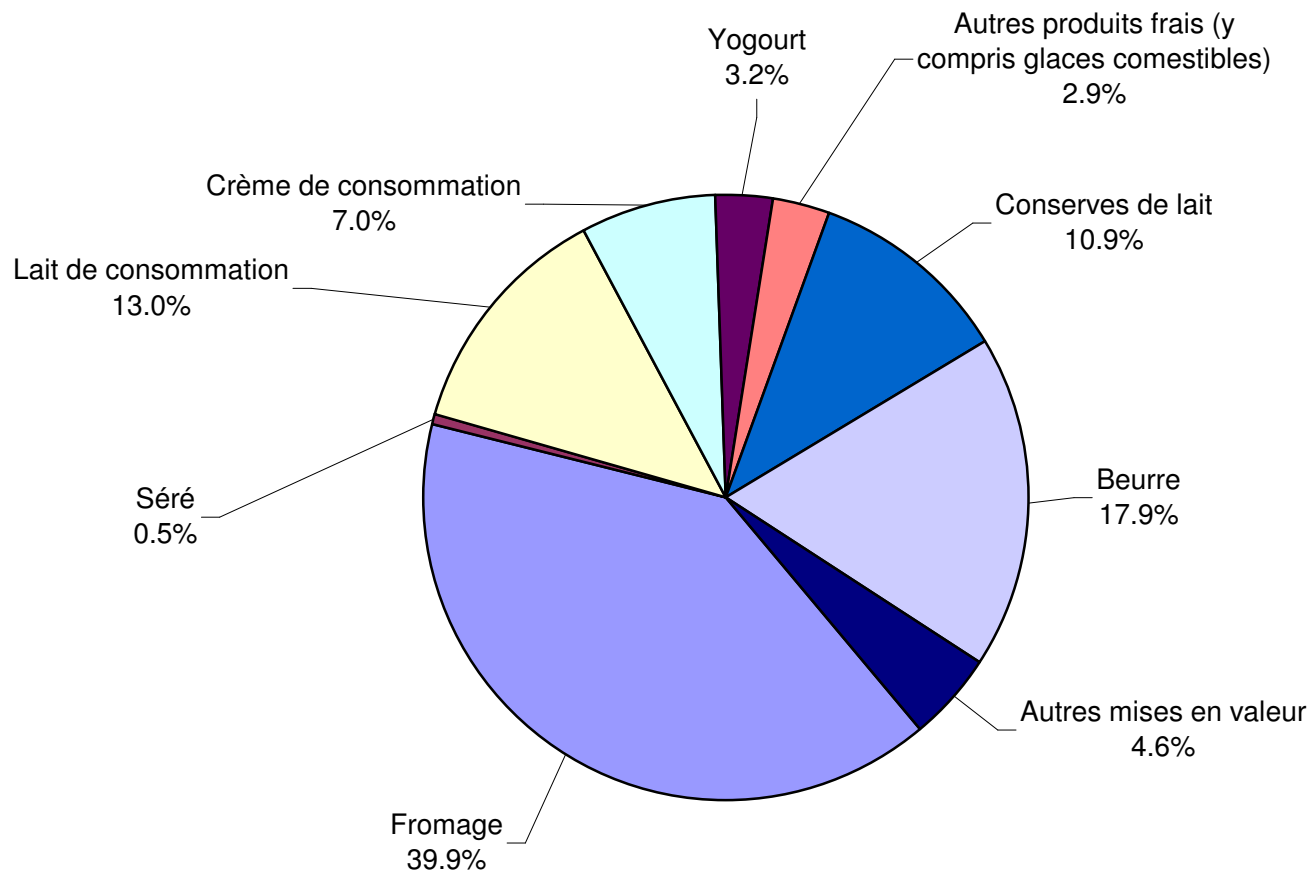
Mise en valeur du lait en équivalents-lait

Mise en valeur:	Mise en valeur mensuelle		Différence par rapport au même mois de l'année précédente		Mise en valeur cumulée		Différence par rapport à la même période de l'année précédente	
	<i>mars 2007</i> tonnes	<i>mars 2008</i> tonnes	tonnes	(%)	<i>jan. - mars 2007</i> tonnes	<i>jan. - mars 2008</i> tonnes	tonnes	(%)
Fromage	121'130	123'538	2'408	2.0	337'299	346'432	9'133	2.7
Séré	1'741	1'632	-109	-6.3	4'855	4'330	-525	-10.8
Lait de consommation	38'399	40'366	1'967	5.1	113'256	117'760	4'504	4.0
Crème de consommation	22'843	21'617	-1'226	-5.4	62'151	62'035	-116	-0.2
Yogourt	10'439	9'934	-505	-4.8	29'137	28'821	-316	-1.1
Autres produits frais (y c. glaces comestibles)	9'497	9'026	-471	-5.0	24'673	25'620	947	3.8
Conserves de lait	28'462	33'764	5'302	18.6	81'850	96'331	14'481	17.7
Beurre	46'882	55'587	8'705	18.6	130'550	154'573	24'023	18.4
Autres mises en valeur	13'427	14'216	789	5.9	38'825	34'344	-4'481	-11.5
Total	292'820	309'680	16'860	5.8	822'596	870'246	47'650	5.8

Un équivalent-lait correspond à la teneur en protéine et en matière grasse d'un kilo de lait (fraction protéique = 0.45 EL; fraction butyrique = 0.55 EL)

Exemple 1 kg lait entier past./UHT = 0,45 protéine + 0.55 matière grasse = 1.00 équivalent-lait
 1 kg lait écrémé past./UHT = 0.45 protéine + 0.05 matière grasse = 0.50 équivalent-lait
 1 kg crème entière past./UHT = 0.30 protéine + 4.80 matière grasse = 5.10 équivalents-lait

Mise en valeur du lait en équivalents-lait mars 2008 Total 309 680 tonnes de lait



Composition du lait par canton 2008 (page 1 / canton d'Argovie à Nidwald)

Canton	Composants	janv. g/kg	févr g/kg	mars g/kg	avril g/kg	mai g/kg	juin g/kg	juil. g/kg	août g/kg	sept. g/kg	oct. g/kg	nov. g/kg	déc. g/kg	Moyenne 2008 g/kg
Argovie	Matière grasse	42.6	43.0	42.3	0.0	0.0	0.0	0.0	0.0	0.0	0.0	0.0	0.0	42.6
	Protéine	33.2	33.2	32.8	0.0	0.0	0.0	0.0	0.0	0.0	0.0	0.0	0.0	33.1
	Total	75.8	76.2	75.1	0.0	0.0	0.0	0.0	0.0	0.0	0.0	0.0	0.0	75.7
Appenzell Rhodes-Intérieures	Matière grasse	42.2	41.9	42.1	0.0	0.0	0.0	0.0	0.0	0.0	0.0	0.0	0.0	42.1
	Protéine	33.2	33.1	33.4	0.0	0.0	0.0	0.0	0.0	0.0	0.0	0.0	0.0	33.2
	Total	75.4	75.0	75.5	0.0	0.0	0.0	0.0	0.0	0.0	0.0	0.0	0.0	75.3
Appenzell Rhodes-Extérieures	Matière grasse	41.0	41.1	40.8	0.0	0.0	0.0	0.0	0.0	0.0	0.0	0.0	0.0	41.0
	Protéine	33.2	33.1	33.4	0.0	0.0	0.0	0.0	0.0	0.0	0.0	0.0	0.0	33.2
	Total	74.2	74.2	74.2	0.0	0.0	0.0	0.0	0.0	0.0	0.0	0.0	0.0	74.2
Bâle-Campagne	Matière grasse	42.2	42.1	41.7	0.0	0.0	0.0	0.0	0.0	0.0	0.0	0.0	0.0	42.0
	Protéine	32.6	32.4	32.1	0.0	0.0	0.0	0.0	0.0	0.0	0.0	0.0	0.0	32.4
	Total	74.8	74.5	73.8	0.0	0.0	0.0	0.0	0.0	0.0	0.0	0.0	0.0	74.4
Bâle-Ville	Matière grasse	44.4	43.3	42.4	0.0	0.0	0.0	0.0	0.0	0.0	0.0	0.0	0.0	43.4
	Protéine	34.1	33.7	32.8	0.0	0.0	0.0	0.0	0.0	0.0	0.0	0.0	0.0	33.5
	Total	78.5	77.0	75.2	0.0	0.0	0.0	0.0	0.0	0.0	0.0	0.0	0.0	76.9
Berne	Matière grasse	41.8	41.7	41.4	0.0	0.0	0.0	0.0	0.0	0.0	0.0	0.0	0.0	41.6
	Protéine	32.8	32.5	32.2	0.0	0.0	0.0	0.0	0.0	0.0	0.0	0.0	0.0	32.5
	Total	74.6	74.2	73.6	0.0	0.0	0.0	0.0	0.0	0.0	0.0	0.0	0.0	74.1
Fribourg	Matière grasse	40.4	40.3	40.3	0.0	0.0	0.0	0.0	0.0	0.0	0.0	0.0	0.0	40.3
	Protéine	32.1	32.0	31.9	0.0	0.0	0.0	0.0	0.0	0.0	0.0	0.0	0.0	32.0
	Total	72.5	72.3	72.2	0.0	0.0	0.0	0.0	0.0	0.0	0.0	0.0	0.0	72.3
Genève	Matière grasse	42.8	41.8	40.6	0.0	0.0	0.0	0.0	0.0	0.0	0.0	0.0	0.0	41.7
	Protéine	33.5	33.6	32.8	0.0	0.0	0.0	0.0	0.0	0.0	0.0	0.0	0.0	33.3
	Total	76.3	75.4	73.4	0.0	0.0	0.0	0.0	0.0	0.0	0.0	0.0	0.0	75.0
Glaris	Matière grasse	39.4	39.9	39.6	0.0	0.0	0.0	0.0	0.0	0.0	0.0	0.0	0.0	39.6
	Protéine	31.4	31.6	31.8	0.0	0.0	0.0	0.0	0.0	0.0	0.0	0.0	0.0	31.6
	Total	70.8	71.5	71.4	0.0	0.0	0.0	0.0	0.0	0.0	0.0	0.0	0.0	71.2
Grisons	Matière grasse	38.9	39.2	39.6	0.0	0.0	0.0	0.0	0.0	0.0	0.0	0.0	0.0	39.2
	Protéine	31.3	31.5	32.4	0.0	0.0	0.0	0.0	0.0	0.0	0.0	0.0	0.0	31.7
	Total	70.2	70.7	72.0	0.0	0.0	0.0	0.0	0.0	0.0	0.0	0.0	0.0	71.0
Jura	Matière grasse	40.7	40.7	40.2	0.0	0.0	0.0	0.0	0.0	0.0	0.0	0.0	0.0	40.5
	Protéine	32.1	31.7	31.8	0.0	0.0	0.0	0.0	0.0	0.0	0.0	0.0	0.0	31.9
	Total	72.8	72.4	72.0	0.0	0.0	0.0	0.0	0.0	0.0	0.0	0.0	0.0	72.4
Lucerne	Matière grasse	41.7	41.8	41.4	0.0	0.0	0.0	0.0	0.0	0.0	0.0	0.0	0.0	41.6
	Protéine	33.5	33.2	33.3	0.0	0.0	0.0	0.0	0.0	0.0	0.0	0.0	0.0	33.3
	Total	75.2	75.0	74.7	0.0	0.0	0.0	0.0	0.0	0.0	0.0	0.0	0.0	75.0
Neuchâtel	Matière grasse	40.0	39.6	39.6	0.0	0.0	0.0	0.0	0.0	0.0	0.0	0.0	0.0	39.7
	Protéine	32.1	31.8	31.7	0.0	0.0	0.0	0.0	0.0	0.0	0.0	0.0	0.0	31.9
	Total	72.1	71.4	71.3	0.0	0.0	0.0	0.0	0.0	0.0	0.0	0.0	0.0	71.6
Nidwald	Matière grasse	40.7	40.9	40.2	0.0	0.0	0.0	0.0	0.0	0.0	0.0	0.0	0.0	40.6
	Protéine	32.8	32.7	32.3	0.0	0.0	0.0	0.0	0.0	0.0	0.0	0.0	0.0	32.6
	Total	73.5	73.6	72.5	0.0	0.0	0.0	0.0	0.0	0.0	0.0	0.0	0.0	73.2

Source: Suisselab AG Zollikofen / Qualitas AG Zug

Les données déterminées sont issues de tous les prélèvements (échantillonnage automatique ou manuel), effectués dans le cadre du contrôle de qualité du lait (valeur médiane).

Composition du lait par canton 2008 (page 2 / canton d'Obwald à Zurich)

Canton	Composants	janv. g/kg	févr. g/kg	mars g/kg	avril g/kg	mai g/kg	juin g/kg	juillet g/kg	août g/kg	sept. g/kg	oct. g/kg	nov. g/kg	déc. g/kg	Moyenne 2008 g/kg
Obwald	Matière grasse	41.1	41.4	41.5	0.0	0.0	0.0	0.0	0.0	0.0	0.0	0.0	0.0	41.3
	Protéine	32.7	32.9	32.7	0.0	0.0	0.0	0.0	0.0	0.0	0.0	0.0	0.0	32.8
	Total	73.8	74.3	74.2	0.0	0.0	0.0	0.0	0.0	0.0	0.0	0.0	0.0	74.1
Schaffhouse	Matière grasse	42.2	42.5	42.3	0.0	0.0	0.0	0.0	0.0	0.0	0.0	0.0	0.0	42.3
	Protéine	33.0	33.0	33.0	0.0	0.0	0.0	0.0	0.0	0.0	0.0	0.0	0.0	33.0
	Total	75.2	75.5	75.3	0.0	0.0	0.0	0.0	0.0	0.0	0.0	0.0	0.0	75.3
Schwyz	Matière grasse	40.4	40.8	40.5	0.0	0.0	0.0	0.0	0.0	0.0	0.0	0.0	0.0	40.6
	Protéine	32.8	32.9	33.0	0.0	0.0	0.0	0.0	0.0	0.0	0.0	0.0	0.0	32.9
	Total	73.2	73.7	73.5	0.0	0.0	0.0	0.0	0.0	0.0	0.0	0.0	0.0	73.5
Saint-Gall	Matière grasse	41.4	41.5	41.3	0.0	0.0	0.0	0.0	0.0	0.0	0.0	0.0	0.0	41.4
	Protéine	33.5	33.4	33.5	0.0	0.0	0.0	0.0	0.0	0.0	0.0	0.0	0.0	33.5
	Total	74.9	74.9	74.8	0.0	0.0	0.0	0.0	0.0	0.0	0.0	0.0	0.0	74.9
Soleure	Matière grasse	42.9	42.8	42.4	0.0	0.0	0.0	0.0	0.0	0.0	0.0	0.0	0.0	42.7
	Protéine	32.9	32.8	32.6	0.0	0.0	0.0	0.0	0.0	0.0	0.0	0.0	0.0	32.8
	Total	75.8	75.6	75.0	0.0	0.0	0.0	0.0	0.0	0.0	0.0	0.0	0.0	75.5
Tessin	Matière grasse	38.6	38.7	38.9	0.0	0.0	0.0	0.0	0.0	0.0	0.0	0.0	0.0	38.7
	Protéine	31.7	31.7	32.1	0.0	0.0	0.0	0.0	0.0	0.0	0.0	0.0	0.0	31.8
	Total	70.3	70.4	71.0	0.0	0.0	0.0	0.0	0.0	0.0	0.0	0.0	0.0	70.6
Thurgovie	Matière grasse	42.2	42.2	41.8	0.0	0.0	0.0	0.0	0.0	0.0	0.0	0.0	0.0	42.1
	Protéine	34.1	34.0	34.0	0.0	0.0	0.0	0.0	0.0	0.0	0.0	0.0	0.0	34.0
	Total	76.3	76.2	75.8	0.0	0.0	0.0	0.0	0.0	0.0	0.0	0.0	0.0	76.1
Uri	Matière grasse	40.7	41.2	40.9	0.0	0.0	0.0	0.0	0.0	0.0	0.0	0.0	0.0	40.9
	Protéine	32.4	32.7	32.2	0.0	0.0	0.0	0.0	0.0	0.0	0.0	0.0	0.0	32.4
	Total	73.1	73.9	73.1	0.0	0.0	0.0	0.0	0.0	0.0	0.0	0.0	0.0	73.4
Vaud	Matière grasse	39.9	39.8	39.5	0.0	0.0	0.0	0.0	0.0	0.0	0.0	0.0	0.0	39.7
	Protéine	32.5	32.1	32.1	0.0	0.0	0.0	0.0	0.0	0.0	0.0	0.0	0.0	32.2
	Total	72.4	71.9	71.6	0.0	0.0	0.0	0.0	0.0	0.0	0.0	0.0	0.0	72.0
Valais	Matière grasse	37.7	37.7	37.9	0.0	0.0	0.0	0.0	0.0	0.0	0.0	0.0	0.0	37.8
	Protéine	31.7	31.9	32.2	0.0	0.0	0.0	0.0	0.0	0.0	0.0	0.0	0.0	31.9
	Total	69.4	69.6	70.1	0.0	0.0	0.0	0.0	0.0	0.0	0.0	0.0	0.0	69.7
Zoug	Matière grasse	42.0	42.1	41.3	0.0	0.0	0.0	0.0	0.0	0.0	0.0	0.0	0.0	41.8
	Protéine	33.4	33.5	33.5	0.0	0.0	0.0	0.0	0.0	0.0	0.0	0.0	0.0	33.5
	Total	75.4	75.6	74.8	0.0	0.0	0.0	0.0	0.0	0.0	0.0	0.0	0.0	75.3
Zurich	Matière grasse	42.4	42.7	41.9	0.0	0.0	0.0	0.0	0.0	0.0	0.0	0.0	0.0	42.3
	Protéine	33.5	33.4	33.1	0.0	0.0	0.0	0.0	0.0	0.0	0.0	0.0	0.0	33.3
	Total	75.9	76.1	75.0	0.0	0.0	0.0	0.0	0.0	0.0	0.0	0.0	0.0	75.7
Moyenne CH	Matière grasse	41.7	41.4	41.0	0.0	0.0	0.0	0.0	0.0	0.0	0.0	0.0	0.0	41.4
	Protéine	32.9	32.8	32.7	0.0	0.0	0.0	0.0	0.0	0.0	0.0	0.0	0.0	32.8
	Total	74.6	74.2	73.7	0.0	0.0	0.0	0.0	0.0	0.0	0.0	0.0	0.0	74.2

Source: Suisselab AG Zollikofen / Qualitas AG Zug

Les données déterminées sont issues de tous les prélèvements (échantillonnage automatique ou manuel), effectués dans le cadre du contrôle de qualité du lait (valeur médiane).

Lait écrémé affouragé sous forme liquide

	Mise en valeur mensuelle		Différence par rapport au même mois de l'année précédente		Mise en valeur cumulée		Différence par rapport à la même période de l'année précédente	
	<i>mars 2007</i> tonnes	<i>mars 2008</i> tonnes	tonnes	(%)	<i>jan. - mars 2007</i> tonnes	<i>jan. - mars 2008</i> tonnes	tonnes	(%)
Total lait écrémé affouragé sous forme liquide	490	561	71	14.5	1'416	1'867	451	31.9

Ventes de succédanés du lait

	Ventes mensuelles		Différence par rapport au même mois de l'année précédente		Ventes cumulées		Différence par rapport à la même période de l'année précédente	
	<i>mars 2007</i> tonnes	<i>mars 2008</i> tonnes	tonnes	(%)	<i>jan. - mars 2007</i> tonnes	<i>jan. - mars 2008</i> tonnes	tonnes	(%)
SL engraissement > 30%	1'407	1'078	-329	-23.4	4'239	4'718	479	11.3
SL élevage > 30%	214	232	18	8.4	706	848	142	20.1
SL autres > 30%	32	37	5	15.6	93	84	-9	-9.7
SL engraissement < 30%	13	57	44	338.5	59	112	53	89.8
SL élevage < 30%	7	1	-6	-85.7	14	13	-1	-7.1
SL autres < 30%	8	13	5	62.5	28	33	5	17.9
Total succédanés du lait	1'681	1'418	-263	-15.6	5'139	5'808	669	13.0

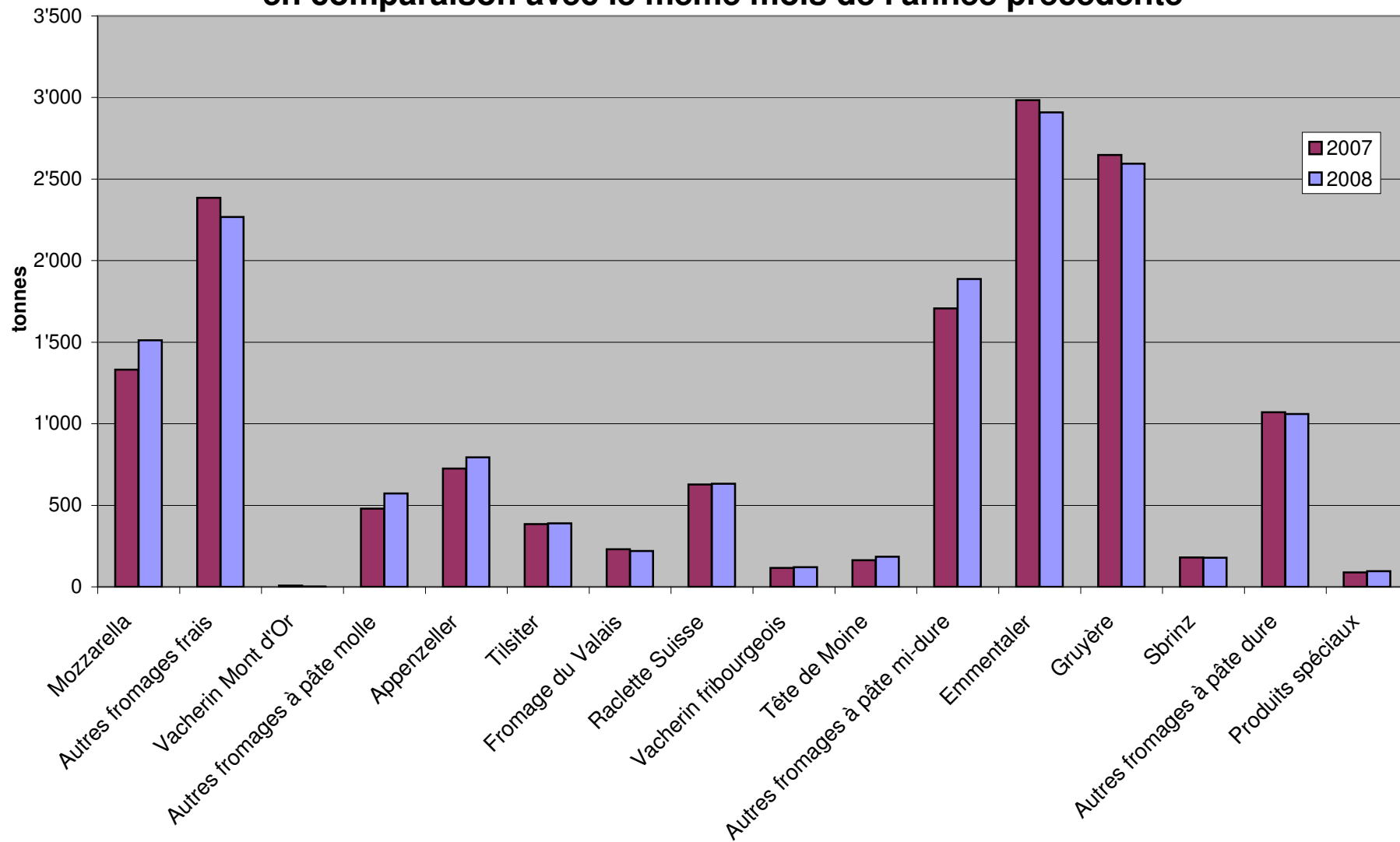
Production fromagère 2008 cumulée avec comparaison année précédente

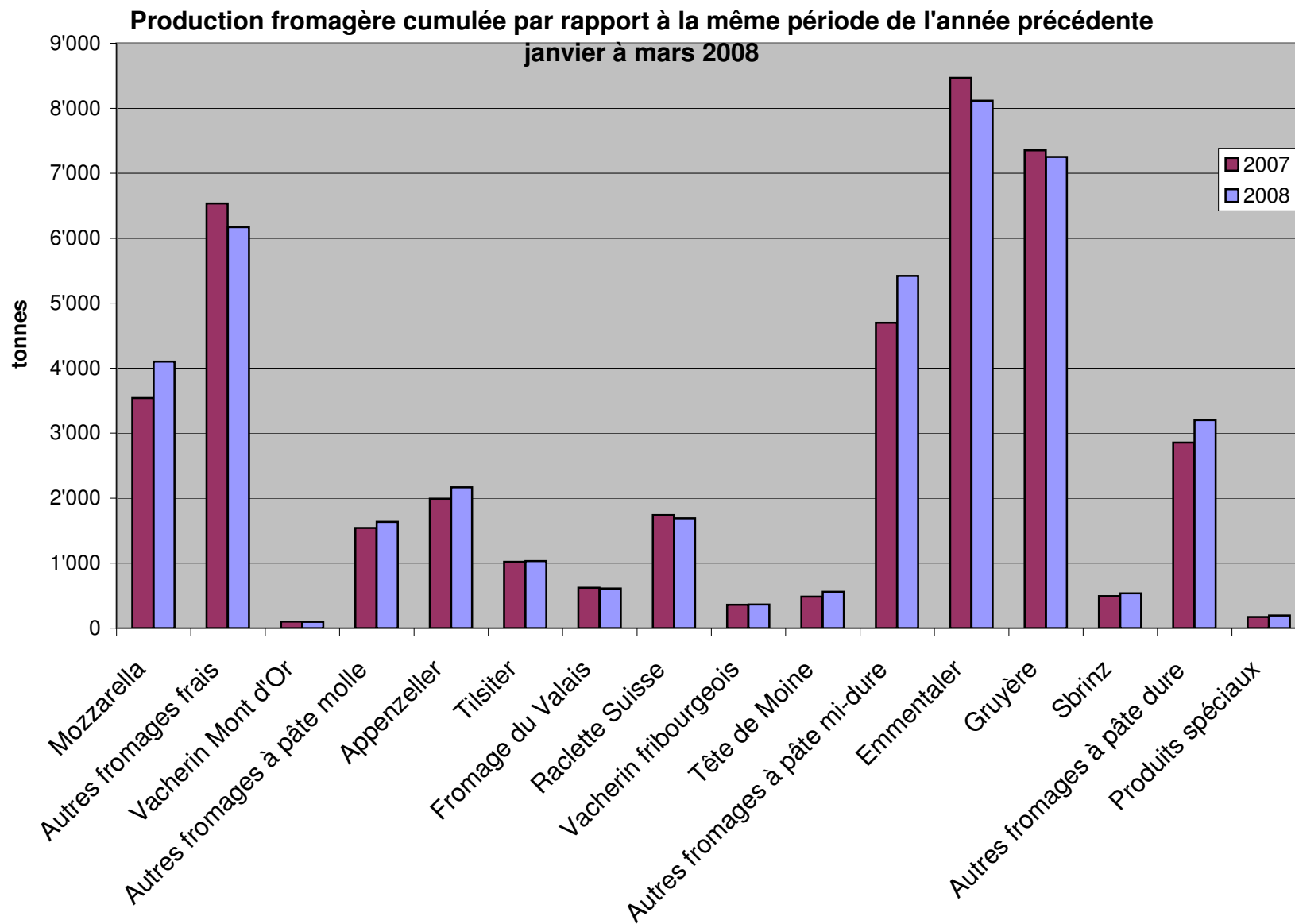
	janv.	févr.	mars	avril	mai	juin	juillet	août	sept.	oct.	nov.	déc.	Cumul 2007 tonnes	Cumul 2008 tonnes	Différence période année	
	tonnes	tonnes	tonnes	tonnes	tonnes	tonnes	tonnes	tonnes	tonnes	tonnes	tonnes	tonnes			tonnes	pour cent
Sère	746	758	896										2'702	2'400	-302	-11.2
Mozzarella	1'337	1'253	1'512										3'542	4'102	560	15.8
Mascarpone	43	48	56										166	147	-19	-11.4
Autres produits frais	1'154	1'152	1'316										3'663	3'622	-41	-1.1
Total fromages frais	3'280	3'211	3'780										10'075	10'271	196	1.9
Fromage à croûte fleurie, maigre à 1/4 gras																
Fromage à croûte fleurie, 1/2 gras à gras	113	123	119										352	355	3	0.9
Fromage à croûte fleurie, crème	120	124	150										359	394	35	9.7
Bleu, fromage à pâte persillée		1	1											2	2	
Tomme	203	172	183										465	558	93	20.0
Vacherin Mont-d'Or	60	34	2										103	96	-7	-6.8
Autres fromages à croûte fleurie, maigres à 1/4 gras	4	3	3										35	10	-25	-71.4
Autres fromages à croûte fleurie, 1/2 gras à gras	65	66	70										193	201	8	4.1
Autres fromages à croûte fleurie, crème	33	38	47										136	118	-18	-13.2
Total fromage à pâte molle	598	561	574										1'643	1'733	90	5.5
Appenzeller	693	680	794										1'992	2'167	175	8.8
Tilsiter	326	317	389										1'022	1'032	10	1.0
Fromage du Valais (fromage à raclette du Valais)	198	191	220										623	609	-14	-2.2
Raclette Suisse	563	497	632										1'740	1'692	-48	-2.8
Vacherin fribourgeois	144	101	120										359	365	6	1.7
Tête de Moine	200	174	185										485	559	74	15.3
Fromage du Jura	17	20	28										62	65	3	4.8
Winzerkäse	32	32	43										101	107	6	5.9
Mutschli	41	53	40										119	134	15	12.6
Fromage d'alpage à pâte mi-dure	-3	1												-2	-2	#DIV/0!
Fromage de montagne des Grisons	91	87	91										248	269	21	8.5
Fromages de montagne, à la coupe	192	151	180										412	523	111	26.9
St. Paulin Suisse	50	51	50										212	151	-61	-28.8
Edam suisse	33	36	25										94	94		
Fromage affiné à froid	3	1	2										4	6	2	50.0
Fromage à pâte mi-dure persillée	12	15	17										36	44	8	22.2
Fromage semi - préparé	107	130	254										291	491	200	68.7
Fromage pour la fonte, gras	200	215	184										398	599	201	50.5
Autres fromages à pâte mi-dure, maigre à 1/4 gras	51	58	63										161	172	5	3.0
Autres fromages à pâte mi-dure, 1/2 gras à gras	717	732	766										2'072	2'215	143	6.9
Autres fromages à pâte mi-dure, crème	192	216	146										485	554	69	14.2
Total fromage à pâte mi-dure	3'858	3'759	4'228										10'921	11'845	924	8.5
Emmentaler	2'635	2'573	2'909										8'469	8'117	-352	-4.2
Switzerland Swiss	292	249	293										602	834	232	38.5
Gruyère	2'339	2'317	2'594										7'354	7'250	-104	-1.4
Fromage d'alpage à pâte dure													1		-1	-100.0
Autres fromages à pâte dure, maigre à 1/4 gras	9	2	1										5	12	7	140.0
Autres fromages à pâte dure, 1/2 gras à gras	802	781	765										2'235	2'348	113	5.1
Autres fromages à pâte dure, crème	2	1											14	3	-11	-78.6
Total fromage à pâte dure	6'079	5'923	6'562										18'680	18'564	-116	-0.6
Sbrinz	179	177	179										495	535	40	8.1
Total fromage à pâte extra-dure	179	177	179										495	535	40	8.1
Fromage pur chèvre	23	48	76										126	147	21	16.7
Fromage pur brebis	14	16	20										41	50	3	6.4
Total produits spéciaux	37	64	96										171	197	26	15.2
Total général	14'031	13'697	15'421										41'984	43'149	1'165	2.8

Production fromagère 2007

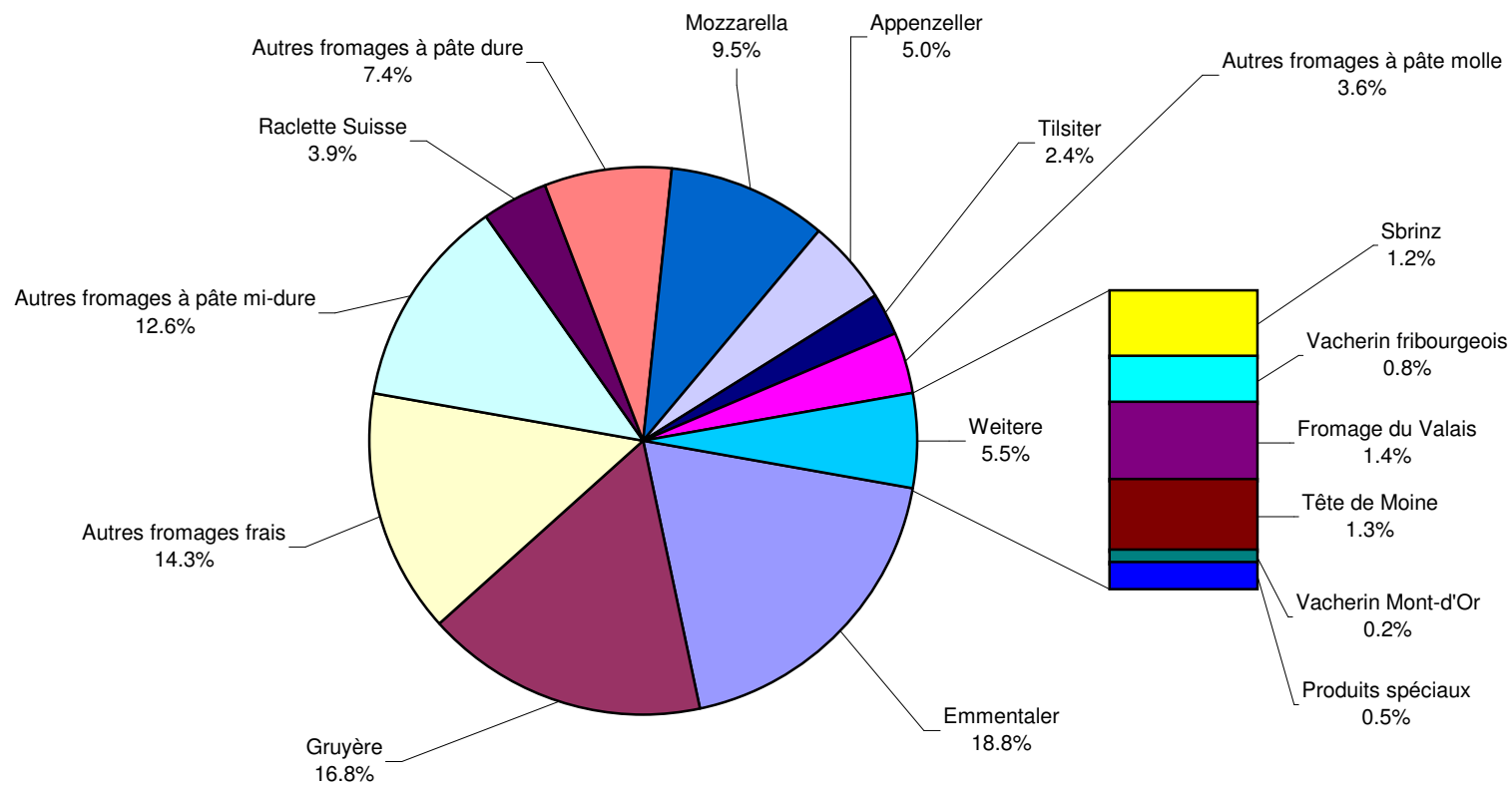
	janv. tonnes	févr. tonnes	mars tonnes	avril tonnes	mai tonnes	juin tonnes	juillet tonnes	août tonnes	sept. tonnes	oct. tonnes	nov. tonnes	déc. tonnes	Cumul 2007 tonnes
Séré	825	776	930	811	891	943	842	920	812	765	859	726	10'100
Mozzarella	1'072	1'064	1'288	1'243	1'563	1'705	1'559	1'423	1'135	1'169	1'143	1'106	15'470
Mascarpone	42	39	61	49	68	45	45	52	51	56	83	82	673
Autres produits frais	1'217	1'038	1'351	1'180	1'428	1'318	1'153	1'299	1'090	1'081	1'097	1'053	14'305
Total fromages frais	3'156	2'917	3'631	3'283	3'951	4'011	3'599	3'694	3'088	3'072	3'182	2'967	40'551
Fromage à croûte fleurie, maigre à 1/4 gras	0	0	0	0	0	0	0	0	0	0	0	0	0
Fromage à croûte fleurie, 1/2 gras à gras	131	115	138	119	128	130	103	159	109	117	139	101	1'489
Fromage à croûte fleurie, crème	94	97	120	124	132	123	89	116	131	117	128	99	1'370
Bleu, fromage à pâte persillée	0	0	0	0	0	0	0	0	0	0	0	0	0
Tomme	160	164	169	158	180	192	152	199	159	158	173	123	1'987
Vacherin Mont-d'Or	57	22	11	0	0	0	0	37	107	104	104	69	511
Autres fromages à croûte fleurie, maigres à 1/4 gras	2	18	10	5	4	7	3	3	2	5	11	7	77
Autres fromages à croûte fleurie, 1/2 gras à gras	55	69	67	66	65	68	61	68	67	66	70	50	772
Autres fromages à croûte fleurie, crème	57	49	43	44	54	44	38	55	44	55	46	37	566
Total fromage à pâte molle	556	534	559	516	564	564	445	638	619	623	671	485	6'774
Appenzeller	693	595	637	672	738	747	747	811	798	718	718	788	8'662
Tilsiter	380	322	390	350	387	383	296	328	325	342	301	318	4'122
Fromage du Valais (fromage à raclette du Valais)	192	182	238	220	225	146	68	49	252	187	143	156	2'058
Raclette Suisse	598	445	721	831	1'124	1'187	1'249	1'254	1'238	1'031	701	492	10'871
Vacherin fribourgeois	133	101	82	66	142	195	262	305	341	281	221	214	2'343
Tête de Moine	170	144	147	140	170	171	169	207	198	200	171	177	2'064
Fromage du Jura	19	13	19	18	22	16	13	8	11	18	11	17	185
Winzerkäse	37	30	31	31	32	31	34	36	31	34	31	33	391
Mutschli	37	33	38	32	42	46	30	36	70	60	47	34	505
Fromage d'alpage à pâte mi-dure	0	0	0	0	2	3	3	17	1'164	371	68	1	1'629
Fromage de montagne des Grisons	86	76	86	85	88	74	47	16	20	38	61	77	754
Fromages de montagne, à la coupe	115	114	115	123	145	142	95	82	111	120	107	127	1'396
St. Paulin Suisse	80	66	49	46	73	58	81	68	66	73	52	97	809
Edam suisse	53	47	55	45	85	49	46	60	49	42	28	47	606
Fromage affiné à froid	2	1	1	2	3	0	2	1	3	2	2	2	21
Fromage à pâte mi-dure persillée	11	11	11	12	19	23	7	6	18	18	12	11	159
Fromage semi - préparé	95	103	128	96	139	69	59	79	85	97	97	60	1'107
Fromage pour la fonte, gras	100	121	152	94	106	87	85	96	93	96	103	124	1'257
Autres fromages à pâte mi-dure, maigre à 1/4 gras	66	66	75	65	81	62	54	49	53	58	53	46	728
Autres fromages à pâte mi-dure, 1/2 gras à gras	703	603	723	671	717	648	606	615	714	758	758	739	8'255
Autres fromages à pâte mi-dure, crème	123	102	188	160	135	103	110	160	148	137	154	123	1'643
Total fromage à pâte mi-dure	3'690	3'174	3'887	3'758	4'473	4'239	4'062	4'285	5'788	4'681	3'840	3'683	49'560
Emmentaler	2'681	2'520	2'975	3'029	3'184	2'875	2'871	2'860	2'693	2'777	2'695	2'734	33'894
Switzerland Swiss	155	200	156	168	188	134	143	208	299	304	237	169	2'361
Gruyère	2'343	2'227	2'638	2'684	2'810	2'455	2'315	2'116	2'130	2'314	2'113	2'222	28'367
Fromage d'alpage à pâte dure	0	0	0	0	27	115	134	147	1'034	376	79	1	1'913
Autres fromages à pâte dure, maigre à 1/4 gras	3	4	9	8	13	14	14	10	9	2	8	2	96
Autres fromages à pâte dure, 1/2 gras à gras	544	497	643	639	685	510	487	424	441	568	652	694	6'784
Autres fromages à pâte dure, crème	2	0	1	2	2	2	0	2	4	4	4	3	26
Total fromage à pâte dure	5'728	5'448	6'422	6'530	6'909	6'105	5'964	5'767	6'610	6'345	5'788	5'825	73'441
Sbrinz	136	120	129	142	162	163	150	125	121	149	132	135	1'664
Total fromage à pâte extra-dure	136	120	129	142	162	163	150	125	121	149	132	135	1'664
Fromage pur chèvre	17	33	55	70	84	80	71	67	106	91	41	28	743
Fromage pur brebis	11	14	18	19	25	21	18	16	13	10	10	10	185
Total produits spéciaux	27	47	73	89	108	100	89	83	119	101	51	38	925
Total fromage	13'293	12'240	14'700	14'318	16'166	15'182	14'310	14'590	16'346	14'971	13'663	13'135	172'914

Production fromagère mars 2008 en comparaison avec le même mois de l'année précédente





Production fromagère: janvier à mars 2008 (en %) Total 43 149 tonnes



Production de lait de consommation

Variété de lait	Production mensuelle		Différence par rapport au même mois de l'année précédente		Production cumulée		Différence par rapport à la même période de l'année précédente	
	<i>mars 2007</i> tonnes	<i>mars 2008</i> tonnes	tonnes	(%)	<i>jan. - mars 2007</i> tonnes	<i>jan. - mars 2008</i> tonnes	tonnes	(%)
Lait cru	867	974	107	12.3	2'727	2'670	-57	-2.1
Lait past. enrichi en matière grasse	0	0	0		0	0	0	
Lait UHT enrichi en matière grasse	97	91	-6	-6.2	253	236	-17	-6.7
Lait entier past.	8'068	7'960	-108	-1.3	23'159	23'699	540	2.3
Lait entier UHT	14'065	16'171	2'106	15.0	45'444	45'132	-312	-0.7
Lait partiellement écrémé past.	7'048	6'970	-78	-1.1	20'219	20'648	429	2.1
Lait partiellement écrémé UHT	10'676	9'980	-696	-6.5	29'556	32'390	2'834	9.6
Lait écrémé past.	9	19	10	111.1	10	59	49	490.0
Lait écrémé UHT	1'355	1'668	313	23.1	3'561	4'540	979	27.5
Total lait de consommation	42'185	43'833	1'648	3.9	124'929	129'374	4'445	3.6

Production et ventes de beurre

Production de beurre

	Production mensuelle		Différence par rapport au même mois de l'année précédente		Production cumulée		Différence par rapport à la même période de l'année précédente	
	<i>mars 2007</i> tonnes	<i>mars 2008</i> tonnes	tonnes	(%)	<i>jan. - mars 2007</i> tonnes	<i>jan. - mars 2008</i> tonnes	tonnes	(%)
Total production de beurre	3'777	4'686	909	24.1	10'732	12'792	2'060	19.2

Ventes de beurre (y compris beurre importé)

	Ventes mensuelles		Différence par rapport au même mois de l'année précédente		Ventes cumulées		Différence par rapport à la même période de l'année précédente	
	<i>mars 2007</i> tonnes	<i>mars 2008</i> tonnes	tonnes	(%)	<i>jan. - mars 2007</i> tonnes	<i>jan. - mars 2008</i> tonnes	tonnes	(%)
Beurre de choix	511	509	-2	-0.4	1'520	1'555	35	2.3
LE BEURRE, beurre industriel ou artisanal	2'596	2'242	-354	-13.6	6'646	6'662	16	0.2
Beurre de fromagerie	31	27	-4	-12.9	94	77	-17	-18.1
Autres beurres	286	242	-44	-15.4	750	669	-81	-10.8
Beurre fondu	390	322	-68	-17.4	1'128	1'145	17	1.5
Beurre déshydraté et autres	36	46	10	27.8	93	112	19	20.4
Total des ventes indigènes	3'850	3'388	-462	-12.0	10'231	10'220	-11	-0.1
Exportation	0	0	0		0	0	0	
trafic de perfectionnement *	0	19	19		1	38	37	3700.0
Total des ventes	3'850	3'407	-443	-11.5	10'232	10'258	26	0.3

* Source: OSB

Production de spécialités laitières

Crème de consommation

	Production mensuelle		Différence par rapport au même mois de l'année précédente		Production cumulée		Différence par rapport à la même période de l'année précédente	
	<i>mars 2007</i> tonnes	<i>mars 2008</i> tonnes	tonnes	(%)	<i>jan. - mars 2007</i> tonnes	<i>jan. - mars 2008</i> tonnes	tonnes	(%)
Crème double	56	57	1	1.8	147	146	-1	-0.7
Crème entière 35%	2'521	2'258	-263	-10.4	6'401	6'429	28	0.4
Demi-crème	1'002	1'149	147	14.7	3'368	3'401	33	1.0
Crème à café	2'107	2'073	-34	-1.6	6'154	6'177	23	0.4
Total crème de consommation	5'686	5'537	-149	-2.6	16'070	16'153	83	0.5

Autres spécialités laitières

	Production mensuelle		Différence par rapport au même mois de l'année précédente		Production cumulée		Différence par rapport à la même période de l'année précédente	
	<i>mars 2007</i> tonnes	<i>mars 2008</i> tonnes	tonnes	(%)	<i>jan. - mars 2007</i> tonnes	<i>jan. - mars 2008</i> tonnes	tonnes	(%)
Lait acidulé	500	551	51	10.2	1'383	1'626	243	17.6
Crème acidulée	143	216	73	51.0	417	522	105	25.2
Desserts (crèmes, flans, coupes, etc.)	2'098	1'908	-190	-9.1	5'924	6'022	98	1.7
Boissons lactées	5'370	5'679	309	5.8	15'319	16'284	965	6.3
Yogourt	12'489	11'885	-604	-4.8	35'670	35'434	-236	-0.7
Kéfir	7	17	10	142.9	18	46	28	155.6
Glaces comestibles	2'832	2'120	-712	-25.1	6'129	6'223	94	1.5

Production de poudre de lait et de lait condensé

	Production mensuelle		Différence par rapport au même mois de l'année précédente		Production cumulée		Différence par rapport à la même période de l'année précédente	
	<i>mars 2007</i> tonnes	<i>mars 2008</i> tonnes	tonnes	(%)	<i>jan. - mars 2007</i> tonnes	<i>jan. - mars 2008</i> tonnes	tonnes	(%)
Poudre de lait entier	1'103	1'411	308	27.9	3'710	4'583	873	23.5
Poudre de lait partiellement écrémé	647	289	-358	-55.3	1'218	916	-302	-24.8
Poudre de lait enrichie et poudre de crème	16	43	27	168.8	117	87	-30	-25.6
Poudre de lait écrémé	2'535	3'007	472	18.6	7'333	8'175	842	11.5
Poudre de babeurre	31	9	-22	-71.0	72	130	58	80.6
Poudre de petit-lait	210	108	-102	-48.6	411	261	-150	-36.5
Lait condensé	301	130	-171	-56.8	767	546	-221	-28.8

Exportations de fromage par produit/groupe de produit

Variété / catégorie	Exportations mensuelles		Différence par rapport au même mois de l'année précédente		Exportations cumulées		Différence par rapport à la même période de l'année précédente	
	<i>mars 2007</i> tonnes	<i>mars 2008</i> tonnes	tonnes	(%)	<i>jan. - mars 2007</i> tonnes	<i>jan. - mars 2008</i> tonnes	tonnes	(%)
Total fromages frais	22.3	62.1	39.7	178.0	68.5	182.8	114.3	166.8
Vacherin Mont-d'Or	0.9	0.1	-0.8	-86.3	10.4	8.5	-1.9	-18.7
Autres fromages à pâte molle	19.2	51.5	32.3	167.7	55.7	134.3	78.5	140.9
Total fromages à pâte molle	20.1	51.7	31.5	156.4	66.1	142.7	76.6	115.8
Appenzeller	535.8	433.2	-102.6	-19.1	1'383.2	1'333.1	-50.1	-3.6
Tilsiter	64.8	70.7	5.9	9.1	134.7	168.4	33.7	25.0
Raclette Suisse	39.8	59.5	19.7	49.6	140.7	205.7	65.0	46.2
Vacherin Fribourgeois	16.1	18.7	2.6	16.0	70.9	68.1	-2.9	-4.1
Tête de Moine	98.9	118.6	19.6	19.9	282.7	347.5	64.7	22.9
Autres fromages à pâte mi-dure	194.1	323.2	129.1	66.5	396.8	930.9	534.1	134.6
Total fromages à pâte mi-dure	949.4	1'023.8	74.4	7.8	2'409.1	3'053.6	644.5	26.8
Emmentaler	1'719.6	1'610.5	-109.1	-6.3	4'992.2	5'654.0	661.8	13.3
Gruyère	868.2	805.0	-63.2	-7.3	2'497.1	3'024.1	527.0	21.1
Switzerland Swiss	67.8	145.0	77.2	113.8	234.3	494.2	259.8	110.9
Autres fromages à pâte dure	183.5	74.7	-108.8	-59.3	361.4	268.5	-92.9	-25.7
Total fromages à pâte dure	2'839.1	2'635.1	-204.0	-7.2	8'085.0	9'440.8	1'355.7	16.8
Sbrinz	43.4	18.0	-25.4	-58.5	104.1	81.2	-22.9	-22.0
Total fromages à pâte extra-dure	43.4	18.0	-25.4	-58.5	104.1	81.2	-22.9	-22.0
Total fromage fondu	324.4	332.2	7.8	2.4	1'015.4	1'060.0	44.6	4.4
Fondue prête à l'emploi	263.2	221.1	-42.1	-16.0	916.2	952.9	36.7	4.0
Autres fromages	17.7	186.5	168.7	951.0	43.5	406.5	363.0	834.3
Total	4'479.7	4'530.5	50.8	1.1	12'707.9	15'320.5	2'612.6	20.6

Source: DGD

Exportations par pays

Mars 2008

PAYS																					TOTAL
	t	t	t	t	t	t	t	t	t	t	t	t	t	t	t	t	t	t	t	t	
EUROPE																					
Allemagne	212.9	176.5	*	*	60.5	449.9	360.4	3.1	21.4	85.6	58.5	176.8	705.8	22.6	0.1	38.6	61.3	65.7	77.9	39.8	
France	146.1	148.4	*	*	0.8	295.3	38.4	11.5	16.8	12.2	*	6.6	85.6	0.1	*	9.2	9.3	4.8	0.6	25.3	
Italie	955.3	38.9	*	*	5.0	999.2	0.5	*	*	2.9	*	0.0	3.3	38.9	0.0	0.7	39.6	190.5	0.0	0.0	
BeNeLux	107.1	63.8	*	*	0.3	171.1	5.9	1.9	8.2	6.4	0.1	3.2	25.7	0.0	*	0.1	0.1	31.7	4.1	33.2	
Grande-Bretagne	30.7	75.1	*	*	0.0	105.8	1.3	*	*	0.2	*	0.3	1.7	0.0	*	0.1	0.1	2.5	0.0	0.7	
Espagne/Portugal	5.0	17.1	*	*	0.0	22.1	*	*	*	*	*	0.0	0.0	0.0	*	0.0	0.0	5.4	0.0	0.0	
UE sans affectation / Autres pays d'Europe (Fondue: autres pays du monde)	26.6	76.0	17.8	23.4	6.2	150.0	18.9	1.2	4.6	9.3	10.0	128.3	172.2	0.0	0.0	0.0	0.0	1.1	0.5	99.5	
TOTAL EUROPE	1'483.7	595.9	17.8	23.4	72.7	2'193.5	425.3	17.6	51.0	116.5	68.6	315.2	994.2	61.6	0.1	48.7	110.4	301.7	83.1	198.6	
Autres pays																					
Canada	30.2	*	*	*	0.1	30.3	0.5	*	*	0.6	*	0.0	1.2	0.0	*	0.0	0.0	7.3	0.0	10.5	
USA	45.4	76.5	*	*	0.3	122.3	5.3	0.4	2.3	0.5	*	4.6	12.9	0.0	*	0.6	0.6	15.7	0.0	12.0	
Canada ou USA / autres pays	51.2	132.6	0.2	121.5	1.5	307.1	2.1	0.7	6.2	1.0	2.2	3.4	15.5	0.4	0.1	2.3	2.8	7.6	103.4	0.0	
TOTAL AUTRES PAYS	126.8	209.1	0.2	121.5	2.0	459.7	7.9	1.0	8.5	2.0	2.2	8.0	29.6	0.4	0.1	2.8	3.3	30.6	103.4	22.5	
TOTAL	1'610.5	805.0	18.0	145.0	74.7	2'653.2	433.2	18.7	59.5	118.6	70.7	323.2	1'023.8	62.1	0.1	51.5	113.7	332.2	186.5	221.1	

* Pour des raisons de protection de données, celles concernant les exportations de variétés ne comportant qu'un ou deux exportateurs ne sont pas ventilées par pays, mais rassemblées sous la rubrique "autres pays d'Europe" ou "Canada ou USA / autres pays".

Source: DGD

Exportations par pays

Mars 2007

PAYS																					TOTAL	
	t	t	t	t	t	t	t	t	t	t	t	t	t	t	t	t	t	t	t	t		t
EUROPE																						
Allemagne	326.3	248.8	*	*	14.3	589.4	420.8	4.3	19.1	50.7	53.4	122.3	670.5	8.0	0.1	7.3	15.4	15.6	5.5	19.3	1'315.8	
France	163.0	159.1	*	*	0.2	322.3	60.5	7.8	2.7	18.4	*	12.3	101.7	0.2	*	4.8	4.9	2.0	0.6	23.2	454.8	
Italie	785.5	30.7	*	*	164.2	980.4	13.6	*	*	10.5	*	0.2	24.4	13.7	0.0	0.0	13.7	222.3	0.5	0.5	1'241.6	
BeNeLux	81.5	62.5	*	*	0.6	144.5	7.8	0.8	6.1	6.8	0.1	2.7	24.2	0.0	*	0.0	0.0	34.0	9.6	82.6	295.0	
Grande-Bretagne	34.7	53.2	*	*	0.0	87.9	1.4	*	*	0.2	*	0.0	1.6	0.0	*	0.0	0.0	4.8	0.0	3.4	97.7	
Espagne/Portugal	7.9	22.1	*	*	0.0	30.0	*	*	*	*	50.0	0.0	0.0	0.0	*	0.0	0.0	4.4	0.0	0.0	34.5	
Autres pays d'Europe	92.1	62.6	36.2	16.5	3.4	210.9	24.5	1.1	0.9	10.1	9.8	50.4	96.8	0.0	0.8	5.8	6.6	1.4	0.0	80.3	396.0	
TOTAL EUROPE	1'491.0	639.0	36.2	16.5	182.6	2'365.4	528.6	13.9	28.8	96.7	63.3	188.0	919.2	21.9	0.9	17.9	40.7	284.5	16.3	209.2	3'835.3	
Autres pays	0.0	0.0	0.0	0.0	0.0	0.0	0.0	0.0	0.0	0.0	0.0	0.0	0.0	0.0	0.0	0.0	0.0	0.0	0.0	0.0	0.0	
Canada	80.4	*	*	*	0.0	80.4	1.1	*	*	1.1	*	1.6	3.8	0.0	*	0.0	0.0	22.4	0.0	36.9	143.5	
USA	112.3	118.5	*	*	0.2	231.0	4.4	0.8	2.6	0.8	*	3.3	11.8	0.0	*	0.0	0.0	14.6	0.0	17.1	274.5	
Canada ou USA / autres pays	35.9	110.7	7.2	51.3	0.6	205.7	1.7	1.4	8.4	0.3	1.5	1.2	14.5	0.5	0.0	1.3	1.8	3.0	1.4	0.0	226.4	
TOTAL AUTRES PAYS	228.6	229.2	7.2	51.3	0.9	517.1	7.2	2.1	11.0	2.3	1.5	6.1	30.2	0.5	0.0	1.3	1.8	39.9	1.5	54.0	644.5	
TOTAL	1'719.6	868.2	43.4	67.8	183.5	2'882.5	535.8	16.1	39.8	98.9	64.8	194.1	949.4	22.3	0.9	19.2	42.5	324.4	17.7	263.2	4'479.7	

* Pour des raisons de protection de données, celles concernant les exportations de variétés ne comportant qu'un ou deux exportateurs ne sont pas ventilées par pays, mais rassemblées sous la rubrique "autres pays d'Europe" ou "Canada ou USA / autres pays".

Source: DGD

Exportations par pays, cumulées

Janvier à mars 2008

PAYS	Janvier à mars 2008																				TOTAL
	t	t	t	t	t	t	t	t	t	t	t	t	t	t	t	t	t	t	t	t	
EUROPE																					
Allemagne	789.6	623.9			148.9	1'562.4	1'039.4	9.0	55.8	212.2	137.8	480.2	1'934.3	61.3	0.3	102.9	164.5	129.8	125.5	135.5	4'052.1
France	528.1	459.2			2.7	990.0	149.3	43.1	39.1	65.6		13.0	310.2	0.3		23.2	23.6	5.3	1.9	172.8	1'503.9
Italie	3'150.9	97.1			71.6	3'319.5	4.8			8.8		3.0	16.6	117.9	0.0	0.8	118.7	697.5	0.0	18.0	4'170.5
BeNeLux	261.2	170.0			1.5	432.8	19.6	4.7	35.2	21.7	0.2	4.6	86.0	0.0		0.1	0.1	89.1	21.0	192.9	822.0
Grande-Bretagne	88.6	199.1			0.0	287.7	3.8			0.7		0.7	5.3	0.0		0.2	0.2	6.5	0.0	11.5	311.1
Espagne/Portugal	21.7	56.0			0.0	77.7						0.0	0.0	0.0		0.0	0.0	10.4	0.0	0.0	88.1
UE sans affectation / Autres pays d'Europe (Fondue: autres pays du monde)	252.5	210.3	68.2	47.4	18.4	596.9	77.7	6.2	19.2	29.7	25.8	392.8	551.3	1.6	6.8	0.2	8.6	1.6	0.5	264.3	1'423.3
TOTAL EUROPE	5'092.7	1'815.6	68.2	47.4	243.1	7'267.0	1'294.6	63.0	149.2	338.8	163.8	894.4	2'903.8	181.2	7.1	127.4	315.7	940.3	149.0	795.1	12'371.0
Autres pays																					
Canada	165.6				0.5	166.1	6.2			3.6		6.2	16.1	0.0		0.0	0.0	55.3	0.0	90.4	327.9
USA	258.0	666.6			8.6	933.2	27.7	1.8	21.6	3.1		22.5	76.8	0.0		1.2	1.2	29.0	0.3	67.4	1'108.0
Canada ou USA / autres pays	137.7	541.9	12.9	446.8	16.3	1'155.6	4.5	3.2	34.8	2.0	4.6	7.8	56.9	1.6	1.3	5.7	8.7	35.4	257.1	0.0	1'513.7
TOTAL AUTRES PAYS	561.3	1'208.5	12.9	446.8	25.3	2'254.9	38.4	5.0	56.4	8.7	4.6	36.5	149.7	1.6	1.3	6.9	9.8	119.7	257.5	157.8	2'949.5
TOTAL	5'654.0	3'024.1	81.2	494.2	268.5	9'522.0	1'333.1	68.1	205.7	347.5	168.4	930.9	3'053.6	182.8	8.5	134.3	325.5	1'060.0	406.5	952.9	15'320.5

* Pour des raisons de protection de données, celles concernant les exportations de variétés ne comportant qu'un ou deux exportateurs ne sont pas ventilées par pays, mais rassemblées sous la rubrique "autres pays d'Europe" ou "Canada ou USA / autres pays".

Source: DGD

Exportations par pays, cumulées

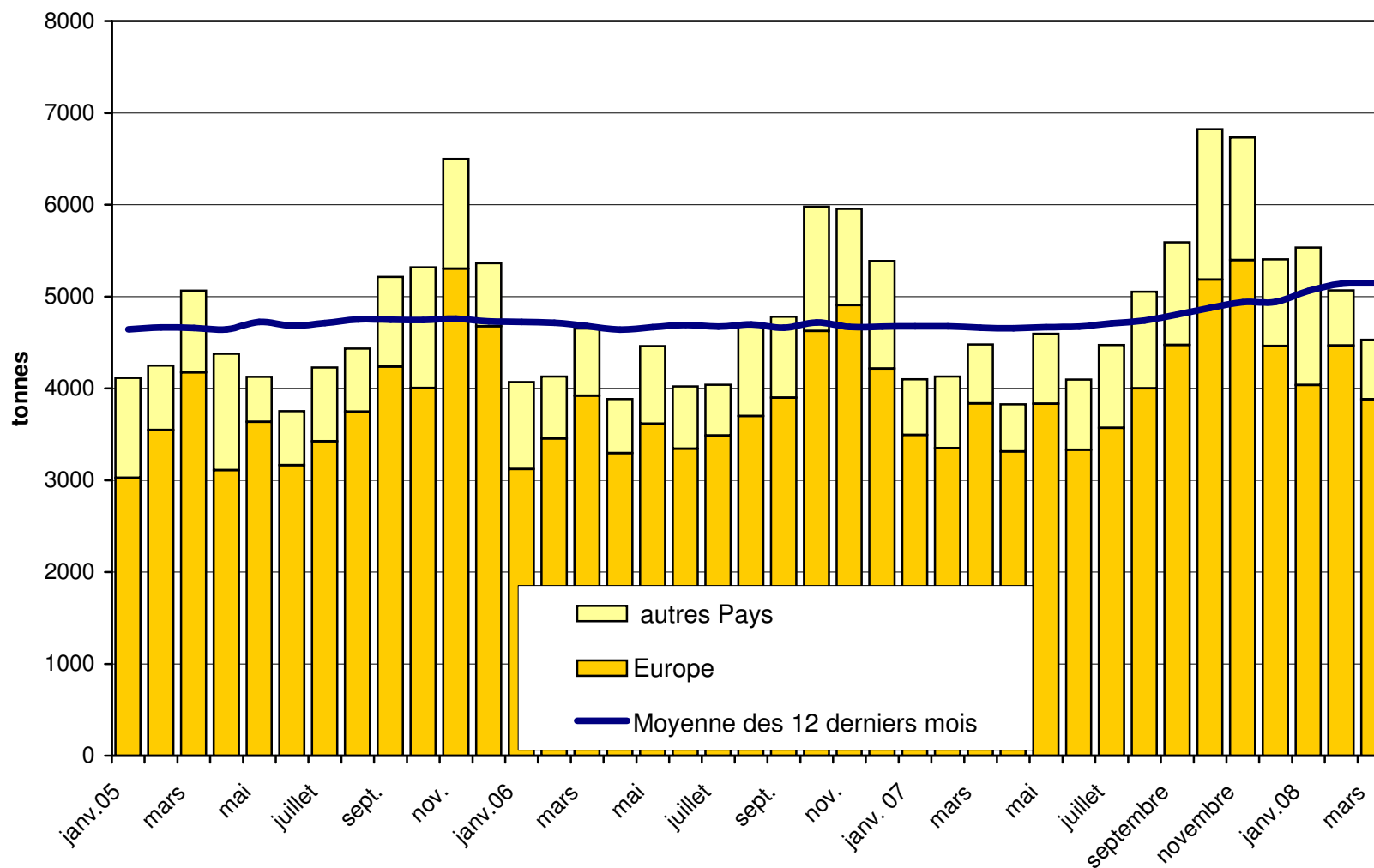
janvier à Mars 2007

PAYS																					TOTAL	
	t	t	t	t	t	t	t	t	t	t	t	t	t	t	t	t	t	t	t	t		t
EUROPE																						
Allemagne	705.1	596.7	*	*	26.1	1'327.9	1'031.5	9.6	42.1	147.9	110.0	265.7	1'606.6	19.2	0.5	14.3	34.0	40.4	12.2	145.3	3'166.4	
France	513.6	469.1	*	*	0.3	983.0	178.3	45.0	16.9	65.5	*	18.9	324.6	0.4	*	15.6	16.0	4.6	2.3	130.9	1'461.4	
Italie	2'536.7	98.9	*	*	314.3	2'949.8	16.7	*	*	16.5	*	0.7	33.9	47.5	0.1	0.0	47.6	719.1	0.5	14.9	3'765.8	
BeNeLux	236.1	172.5	*	*	1.6	410.2	18.9	3.6	26.4	20.3	0.1	4.3	73.6	0.0	*	0.0	0.0	99.2	24.1	216.1	823.2	
Grande-Bretagne	87.7	140.0	*	*	0.2	227.9	3.5	*	*	0.4	*	0.0	3.9	0.0	*	0.1	0.1	9.1	0.0	8.5	249.5	
Espagne/Portugal	42.4	86.4	*	*	0.0	128.9	*	*	*	*	*	0.0	0.0	0.0	*	0.0	0.0	5.3	0.0	0.0	134.3	
Autres pays d'Europe	287.4	178.7	80.8	23.8	7.0	577.7	89.1	6.6	8.5	24.0	20.0	88.1	236.4	0.1	9.7	21.9	31.8	5.0	0.2	224.9	1'076.0	
TOTAL EUROPE	4'409.1	1'742.2	80.8	23.8	349.5	6'605.4	1'338.0	64.7	93.9	274.5	130.1	377.7	2'278.9	67.3	10.3	51.9	129.5	882.7	39.3	740.6	10'676.5	
Autres pays	0.0	0.0	0.0	0.0	0.0	0.0	0.0	0.0	0.0	0.0	0.0	0.0	0.0	0.0	0.0	0.0	0.0	0.0	0.0	0.0	0.0	
Canada	157.0	*	*	*	0.7	157.7	5.5	*	*	4.0	*	6.7	16.1	0.0	*	0.0	0.0	56.8	0.5	135.0	366.2	
USA	298.9	412.4	*	*	10.3	721.7	34.6	1.9	20.1	2.5	*	7.9	67.0	0.0	*	1.1	1.1	46.3	0.2	40.5	876.8	
Canada ou USA / autres pays	127.2	342.5	23.3	210.5	0.9	704.3	5.1	4.3	26.7	1.8	4.6	4.5	47.0	1.2	0.1	2.8	4.1	29.6	3.5	0.0	788.4	
TOTAL AUTRES PAYS	583.1	754.9	23.3	210.5	11.9	1'583.7	45.2	6.3	46.8	8.3	4.6	19.0	130.1	1.2	0.1	3.9	5.2	132.7	4.2	175.6	2'031.4	
TOTAL	4'992.2	2'497.1	104.1	234.3	361.4	8'189.1	1'383.2	70.9	140.7	282.7	134.7	396.8	2'409.1	68.5	10.4	55.7	134.7	1'015.4	43.5	916.2	12'707.9	

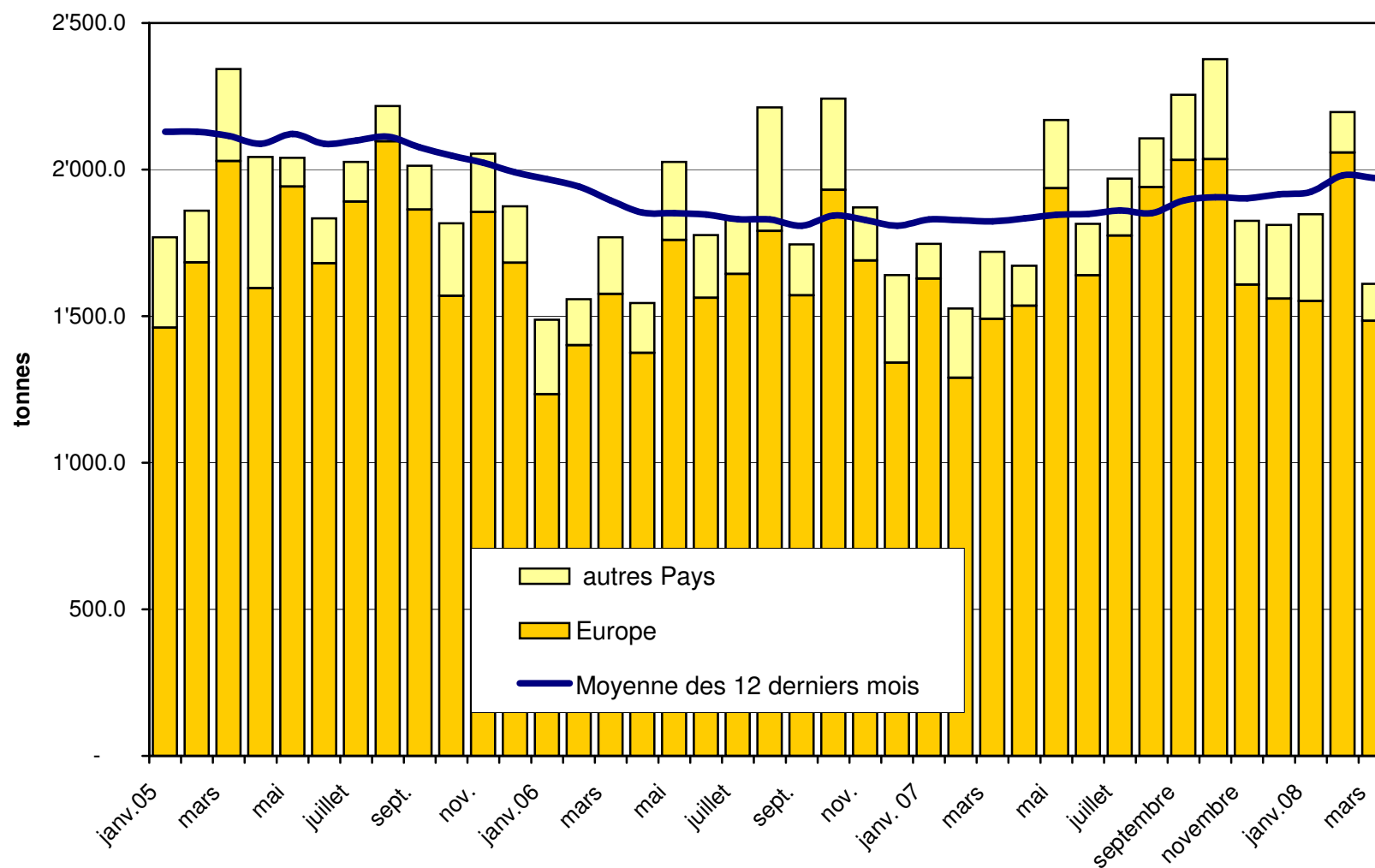
* Pour des raisons de protection de données, celles concernant les exportations de variétés ne comportant qu'un ou deux exportateurs ne sont pas ventilées par pays, mais rassemblées sous la rubrique "autres pays d'Europe" ou "Canada ou USA / autres pays".

Source: DGD

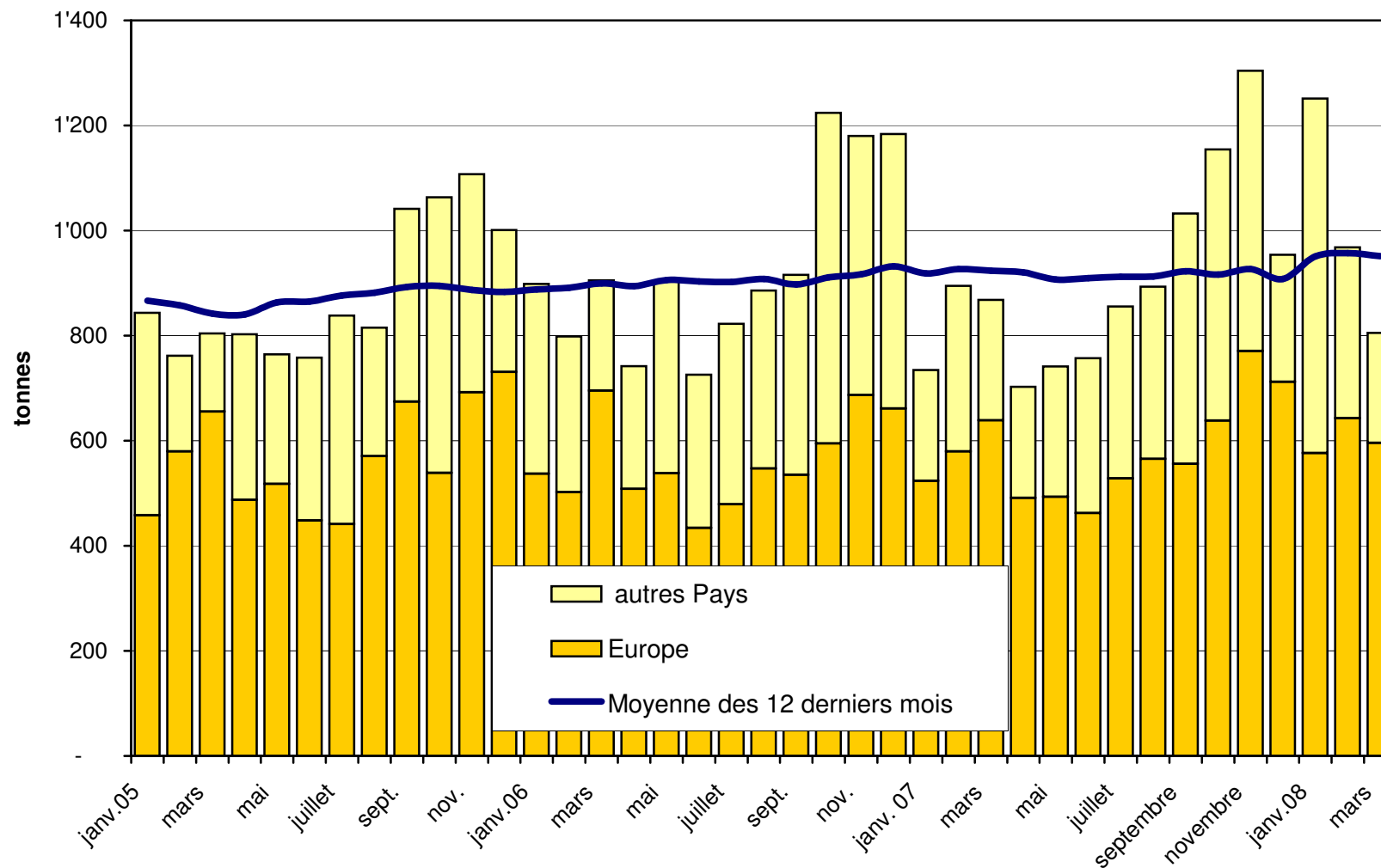
**Total des exportations de fromage (y c. mélanges à fondue et fromage fondu) depuis 2005
Valeur moyenne des 12 derniers**



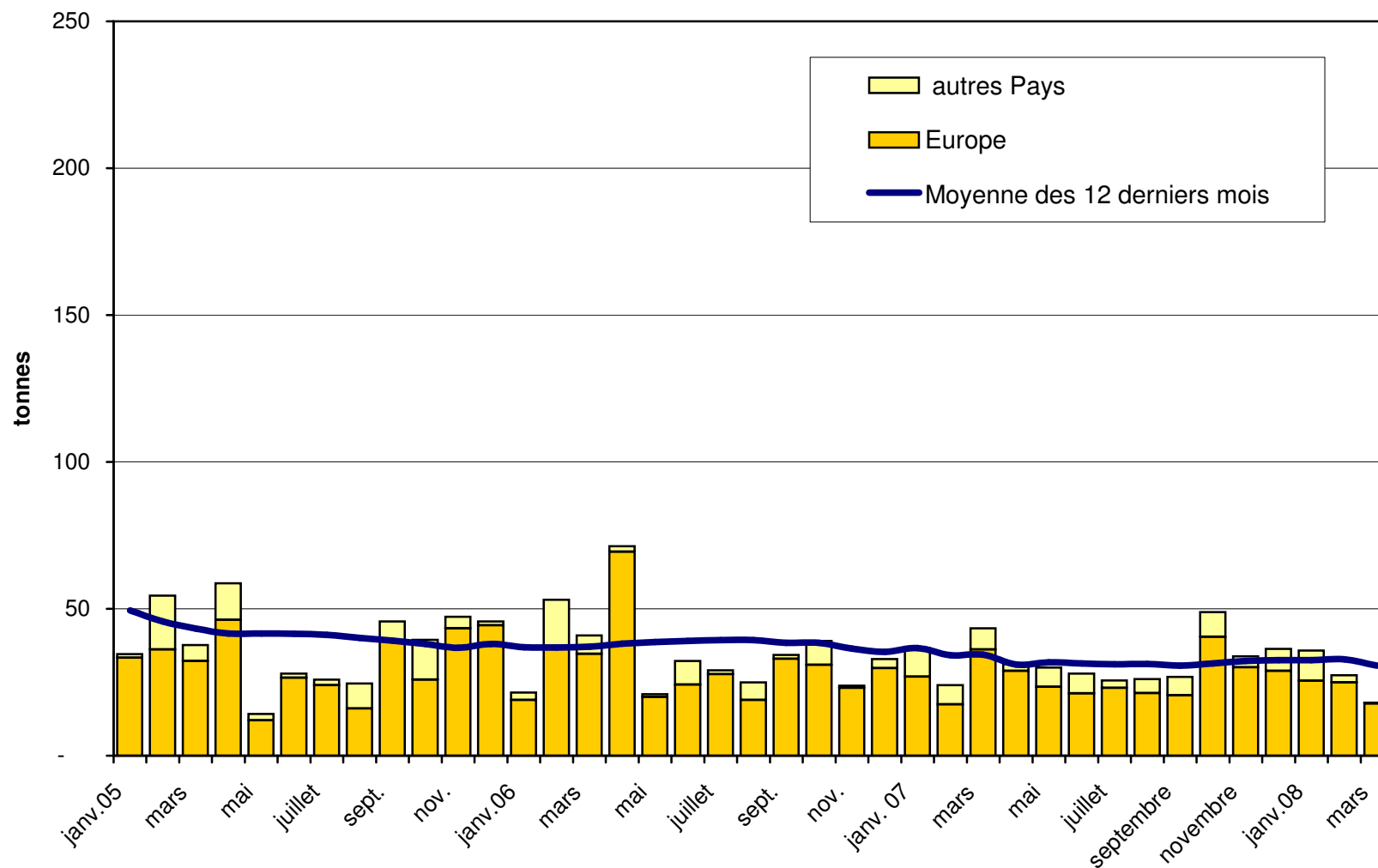
Exportations d'Emmentaler depuis 2005 Valeur moyenne des 12 derniers mois



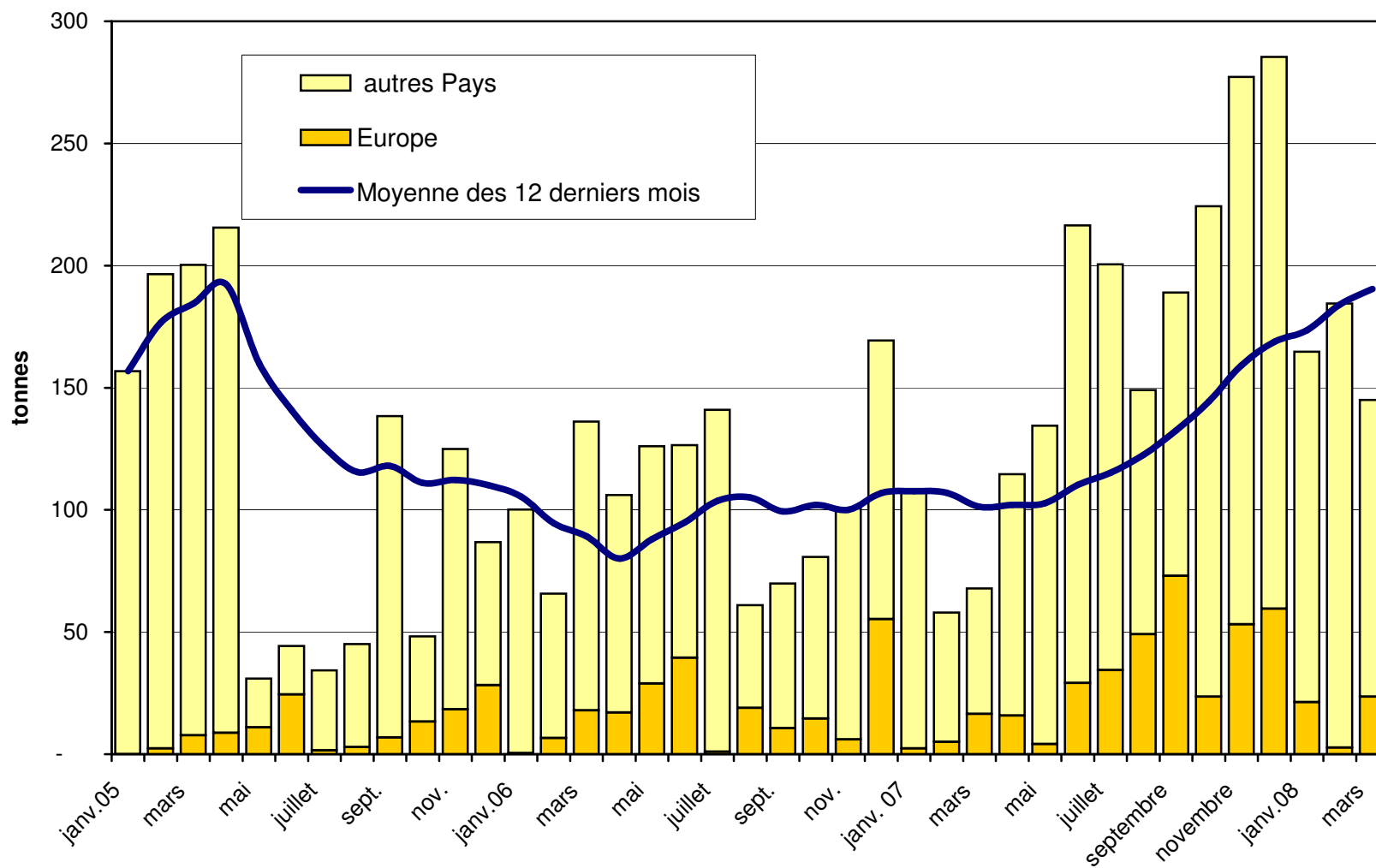
Exportations de Gruyère depuis 2005 Valeur moyenne des 12 derniers mois



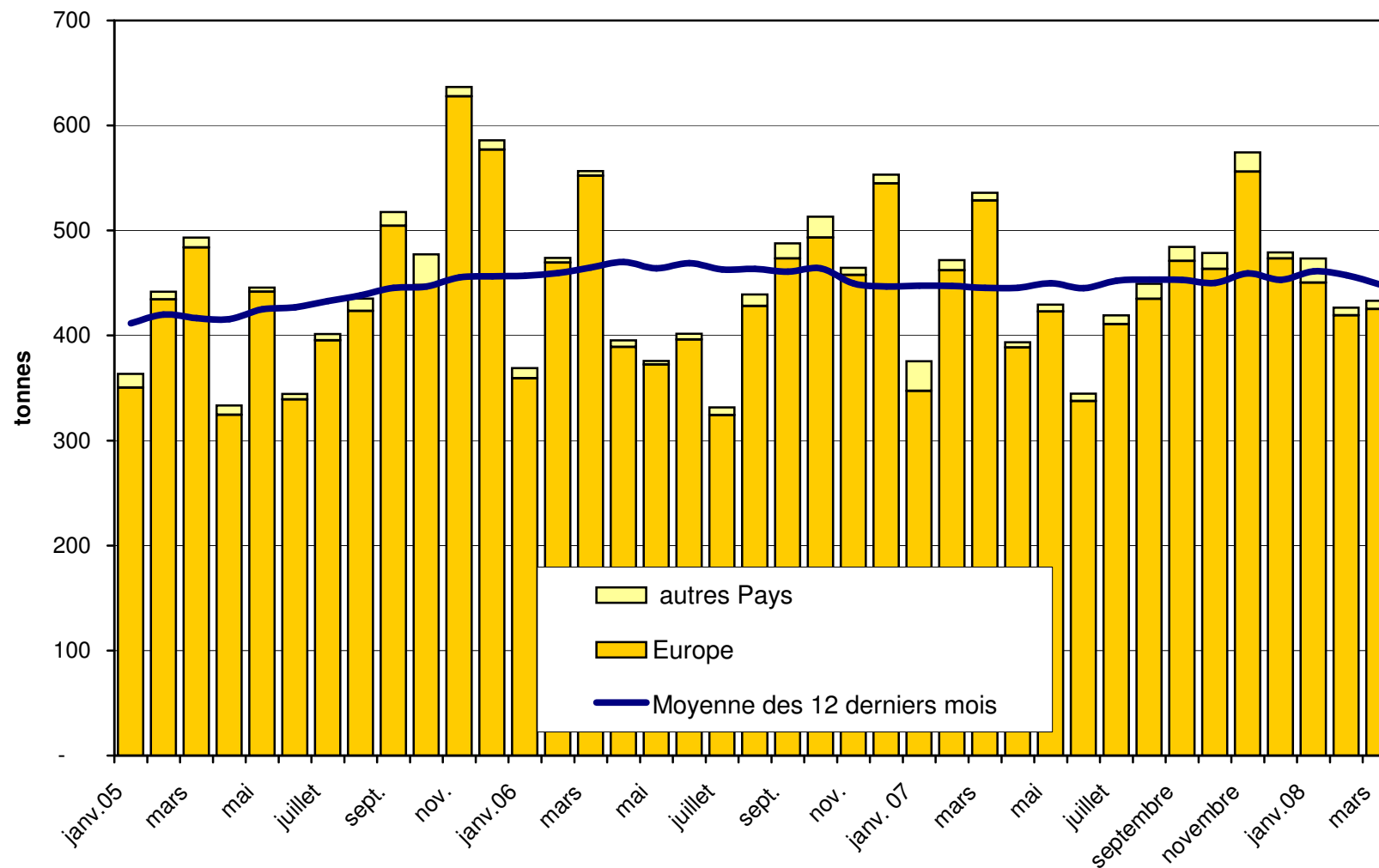
Exportations de sbrinz depuis 2005 Valeur moyenne des 12 derniers mois



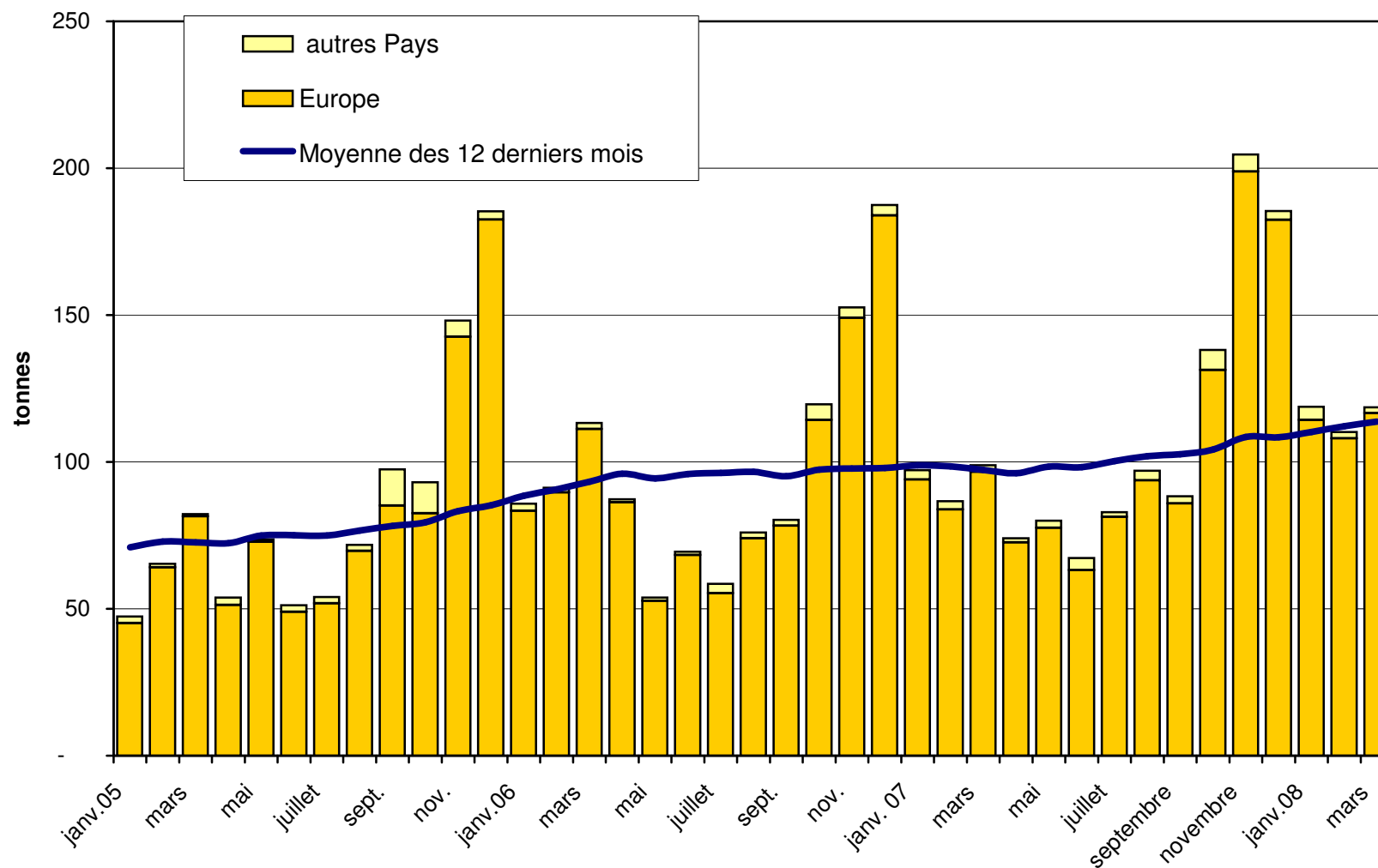
Exportations de Switzerland Swiss depuis 2005



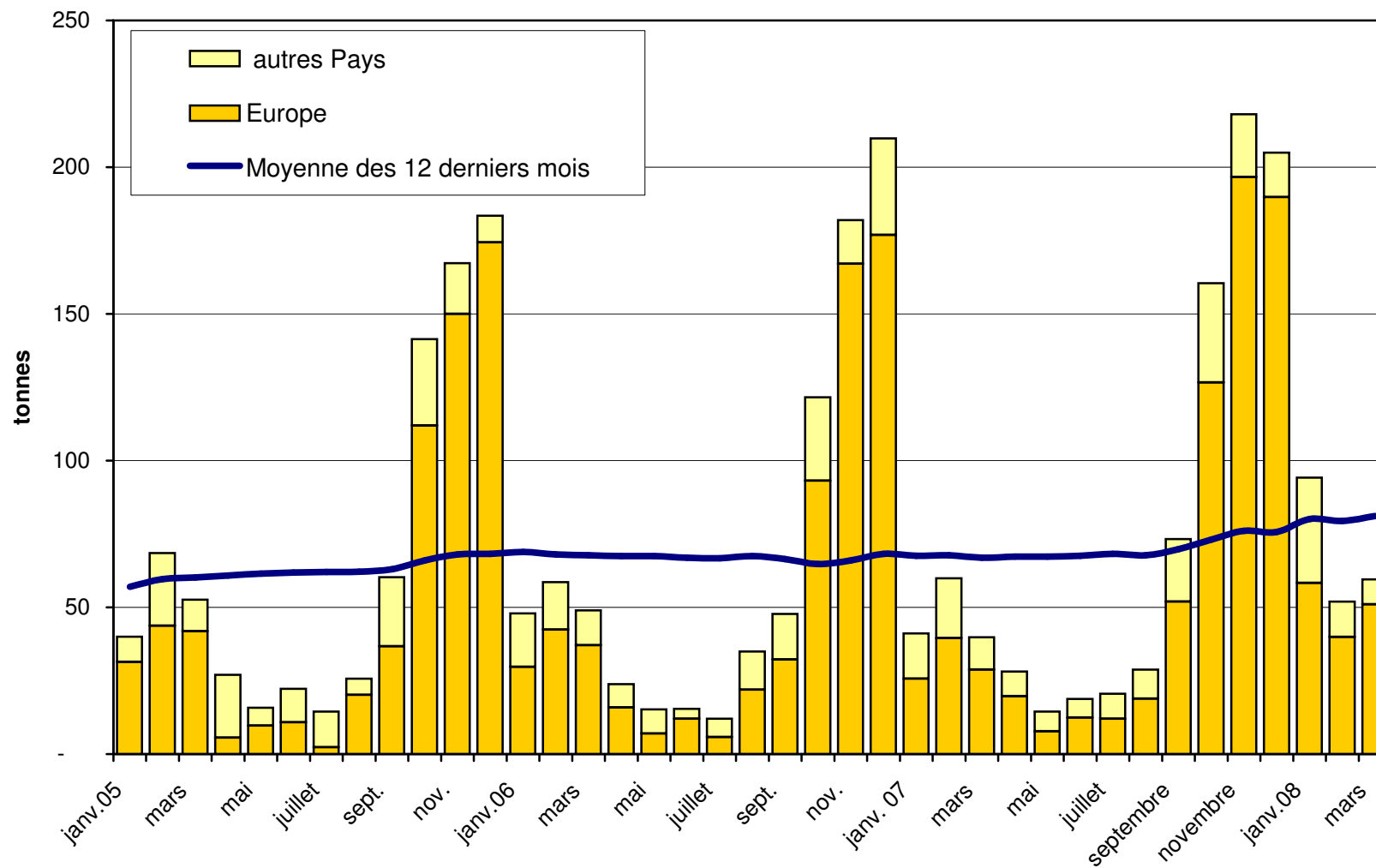
Exportations du Fromage Appenzeller depuis 2005 Valeur moyenne des 12 derniers mois



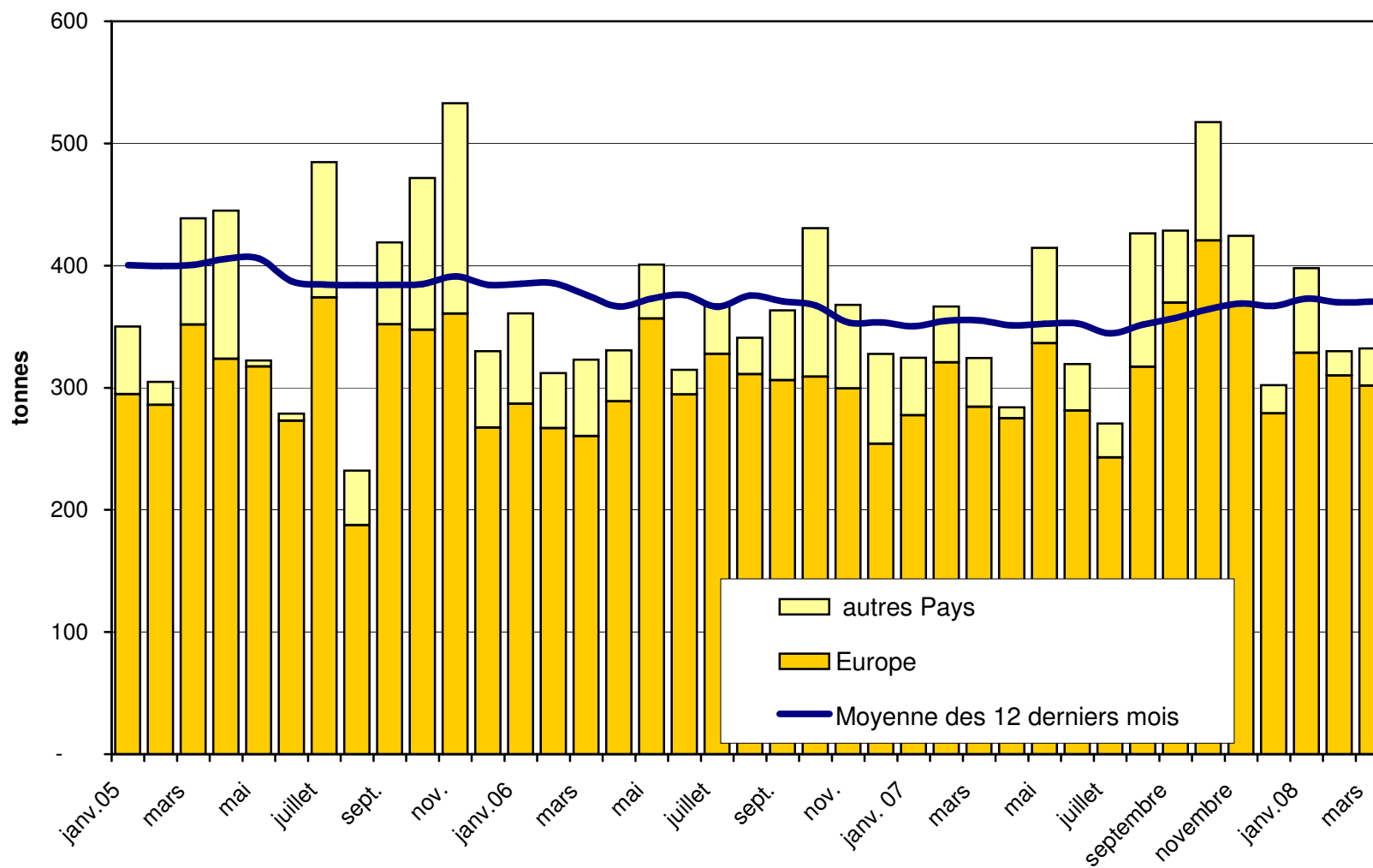
Exportations de Tête de Moine depuis 2005 Valeur moyenne des 12 derniers mois



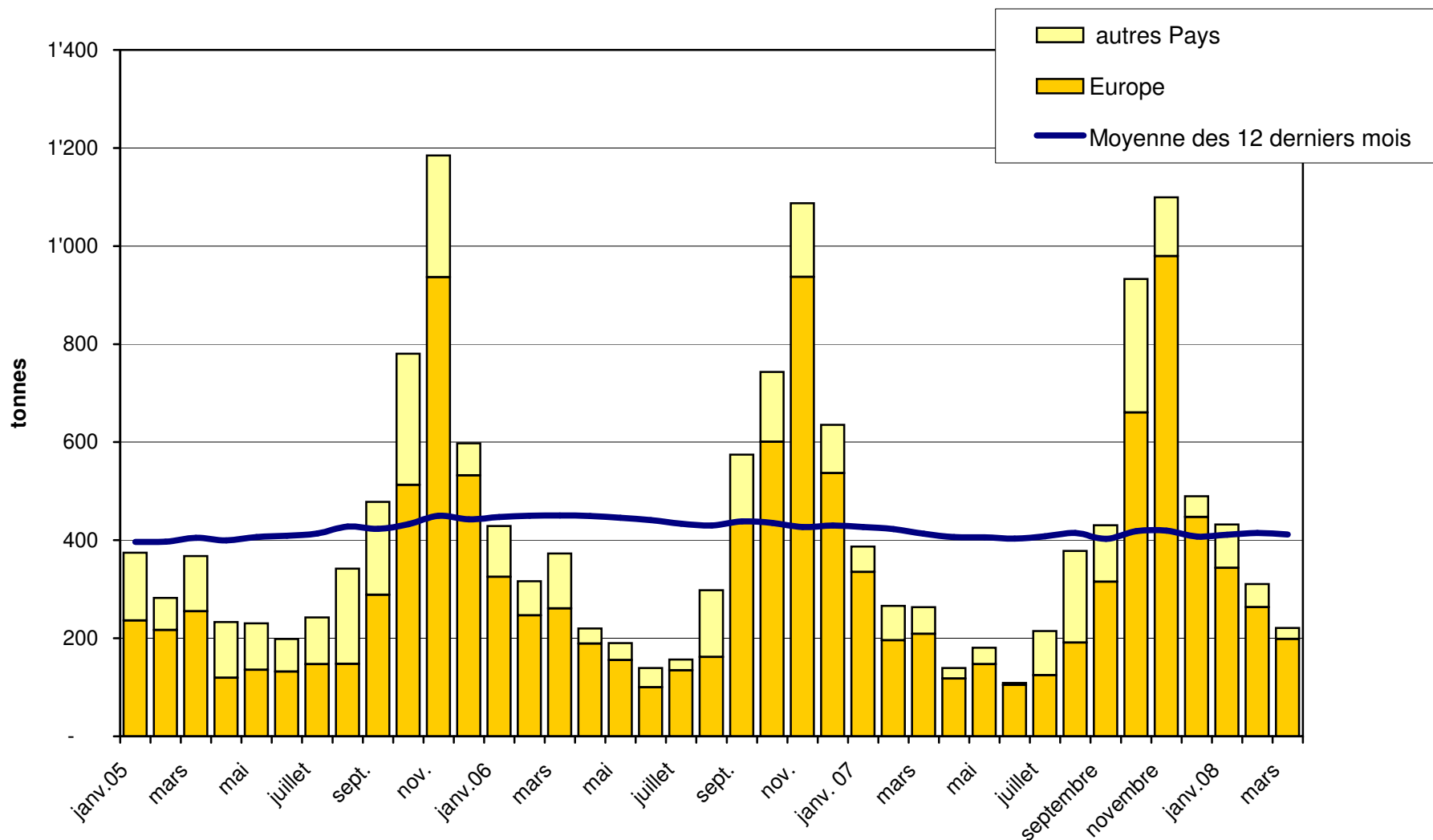
Exportations de Raclette Suisse depuis 2005 Valeur moyenne des 12 derniers mois



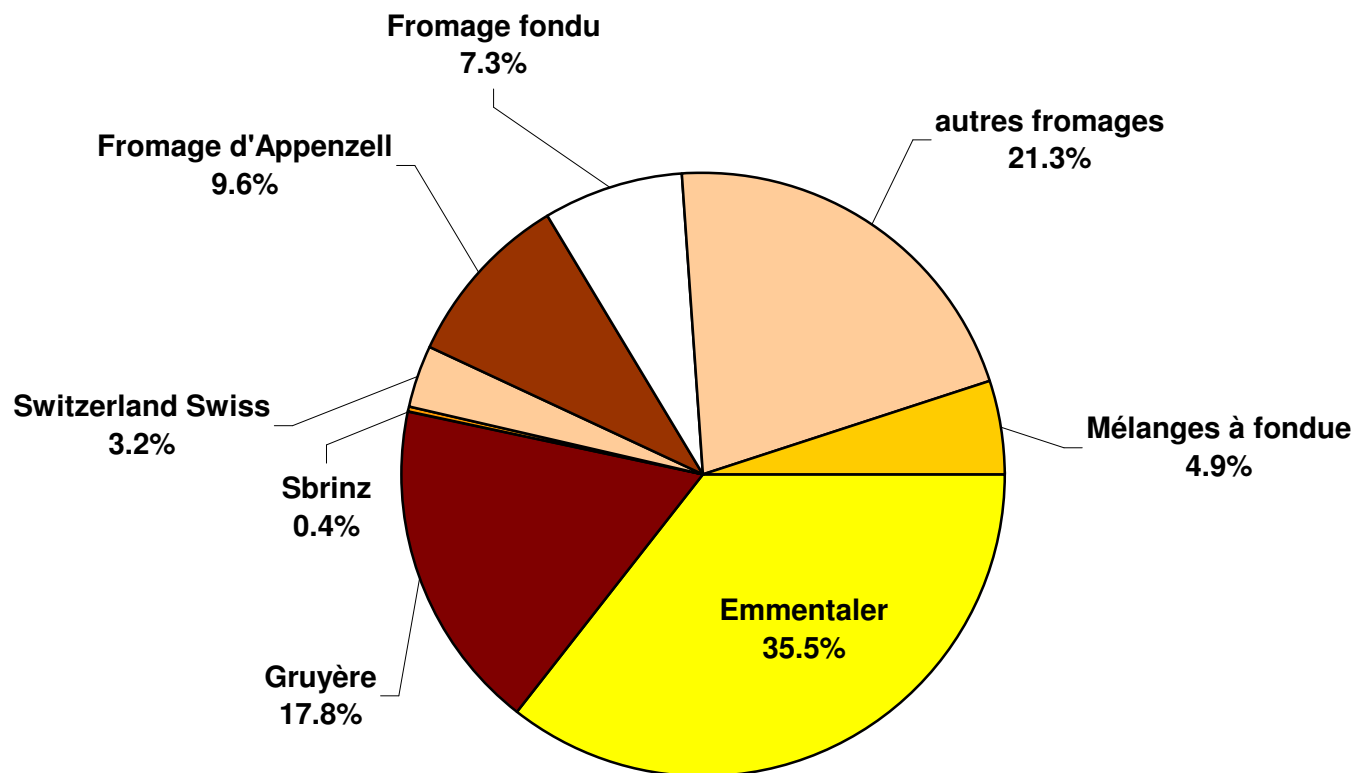
Exportations de fromage fondu depuis 2005 Valeur moyenne des 12 derniers mois



Exportations de Fondue prête à l'emploi depuis 2005 Valeur moyenne des 12 derniers mois



Pourcentage des exportations de fromage par variété en mars 2008 Total 4 531 tonnes



Importations de fromage par produit/groupe de produit

Fromages / Catégorie	Importations mensuelles		Différence par rapport au même mois de l'année précédente		Importations cumulées		Différence par rapport à la période de l'année précédente	
	<i>mars 2007</i> tonnes	<i>mars 2008</i> tonnes	tonnes	(%)	<i>jan. - mars 2007</i> tonnes	<i>jan. - mars 2008</i> tonnes	tonnes	(%)
Mascarpone, Ricotta Romana	132.4	151.5	19.2	14.5	283.2	312.3	29.1	10.3
Mozzarella	212.4	206.3	-6.1	-2.9	512.3	520.9	8.6	1.7
Autres fromages frais	595.2	837.4	242.2	40.7	1'594.8	2'299.8	705.0	44.2
Total fromages frais	939.9	1'195.2	255.3	27.2	2'390.3	3'133.1	742.7	31.1
Danablu, Gorgonzola, Roquefort	20.5	22.0	1.5	7.1	59.3	56.0	-3.3	-5.6
Fromage à croûte fleurie	177.8	157.0	-20.8	-11.7	476.7	491.1	14.5	3.0
Bleu, fromage à pâte persillée	0.0	0.0	0.0		0.0	0.0	0.0	
Brie, Camembert, Italic	115.5	148.2	32.7	28.3	355.2	374.7	19.5	5.5
Autres fromages à pâte molle	401.5	541.6	140.2	34.9	1'057.1	1'447.7	390.6	36.9
Total fromages à pâte molle	715.2	868.8	153.5	21.5	1'948.3	2'369.5	421.2	21.6
Fromage à pâte mi-dure persillée	4.9	4.7	-0.2	-4.2	10.9	12.7	1.8	16.4
Caciocavallo, Fontina, Brà, etc.	82.9	55.5	-27.3	-33.0	241.5	181.5	-60.0	-24.8
Tilsiter	2.1	11.9	9.8	463.4	8.2	55.7	47.5	577.4
Autres fromages à pâte mi-dure	411.6	485.5	73.8	17.9	1'194.0	1'462.4	268.4	22.5
Fromages à pâte mi-dure râpé, en poudre	0.7	0.0	-0.7	-100.0	2.9	0.0	-2.9	-99.7
Total fromages à pâte mi-dure	502.2	557.6	55.4	11.0	1'457.6	1'712.4	254.9	17.5
Fromage aux herbes (Schabziger)	0.0	0.1	0.1		0.0	0.3	0.3	
Fromage à pâte dure persillée	0.0	0.7	0.6	1'254.2	0.1	1.4	1.4	2'410.7
Caciocavallo, Fontina, Brà, etc.	24.4	29.0	4.6	18.7	58.1	66.3	8.2	14.1
Emmentaler	6.1	32.1	26.0	427.4	29.7	74.2	44.5	149.9
Autres fromages à pâte dure	174.0	188.6	14.6	8.4	484.5	629.2	144.7	29.9
Fromages à pâte dure râpé, en poudre	40.4	43.0	2.6	6.4	94.7	99.9	5.2	5.5
Total fromages à pâte dure	244.9	293.3	48.4	19.7	667.1	871.4	204.3	30.6
Grana/Parmigiano	425.9	336.1	-89.8	-21.1	1'221.5	1'158.3	-63.2	-5.2
Total fromages à pâte extra-dure	425.9	336.1	-89.8	-21.1	1'221.5	1'158.3	-63.2	-5.2
Total variétés de fromages sans fr. fondu	2'828.2	3'251.0	422.8	15.0	7'684.8	9'244.6	1'559.9	20.3
Total fromage fondu	230.2	216.3	-13.9	-6.1	621.2	516.1	-105.2	-16.9

Source: DGD

Importations de fromage par pays fournisseur

Mars 2008

Pays	Mars 2008											
	Mascarpone, ricotta Romana	Mozzarella	Autres fromages frais	TOTAL fromages frais	Danablu, Gorgonzola, Roquefort	Brie, Camembert, Reblochon	Autres fromages à pâte molle	TOTAL fromages à pâte molle	Fromage aux herbes	Fromage à pâte dure et mi-dure	Autres fromages	TOTAL
EUROPE												
Allemagne	5.6	29.0	259.8	294.4	3.7	0.0	162.8	166.5	0.0	163.8	9.8	634.5
France	0.0	0.0	209.6	209.6	13.3	133.2	334.0	480.5	0.0	225.3	125.2	1'040.6
Italie	145.9	176.5	254.5	576.9	5.1	0.0	155.8	160.9	0.0	619.2	37.1	1'394.1
Pays-Bas	0.0	0.0	0.8	0.8	0.0	0.0	0.0	0.0	0.0	58.5	0.0	59.2
Belgique	0.0	0.0	0.0	0.0	0.0	0.0	0.0	0.0	0.0	11.9	2.5	14.4
Luxembourg	0.0	0.0	0.0	0.0	0.0	0.0	0.0	0.0	0.0	0.0	0.0	0.0
Autriche	0.0	0.8	13.0	13.8	0.0	0.0	3.2	3.2	0.0	26.0	41.4	84.4
Grande-Bretagne	0.0	0.0	0.0	0.0	0.0	0.0	0.0	0.0	0.0	10.3	0.0	10.3
Danemark	0.0	0.0	99.8	99.8	0.0	0.0	26.3	26.3	0.0	18.3	0.0	144.4
Norvège	0.0	0.0	0.0	0.0	0.0	0.0	0.0	0.0	0.0	0.0	0.0	0.0
Suède	0.0	0.0	0.0	0.0	0.0	0.0	0.0	0.0	0.0	1.5	0.3	1.8
Portugal	0.0	0.0	0.0	0.0	0.0	0.0	0.7	0.7	0.0	9.0	0.0	9.7
Espagne	0.0	0.0	0.0	0.0	0.0	0.0	0.2	0.2	0.0	22.7	0.0	22.9
Grèce	0.0	0.0	0.0	0.0	0.0	0.0	30.5	30.5	0.0	0.7	0.0	31.3
Autres pays d'Europe	0.0	0.0	0.0	0.0	0.0	0.0	0.0	0.0	0.0	19.8	0.0	19.8
TOTAL EUROPE	151.5	206.3	837.4	1'195.2	22.0	133.2	713.6	868.8	0.1	1'187.0	216.3	3'467.4
Autres pays								0.0				0.0
Canada	0.0	0.0	0.0	0.0	0.0	0.0	0.0	0.0	0.0	0.0	0.0	0.0
USA	0.0	0.0	0.0	0.0	0.0	0.0	0.0	0.0	0.0	0.0	0.0	0.0
Autres pays d'Amérique	0.0	0.0	0.0	0.0	0.0	0.0	0.0	0.0	0.0	0.0	0.0	0.0
Amérique latine	0.0	0.0	0.0	0.0	0.0	0.0	0.0	0.0	0.0	0.0	0.0	0.0
Afrique	0.0	0.0	0.0	0.0	0.0	0.0	0.0	0.0	0.0	0.0	0.0	0.0
Asie	0.0	0.0	0.0	0.0	0.0	0.0	0.0	0.0	0.0	0.0	0.0	0.0
Australie	0.0	0.0	0.0	0.0	0.0	0.0	0.0	0.0	0.0	0.0	0.0	0.0
TOTAL AUTRES PAYS	0.0	0.0	0.0	0.0	0.0	0.0	0.0	0.0	0.0	0.0	0.0	0.0
TOTAL	151.5	206.3	837.4	1'195.2	22.0	133.2	713.6	868.8	0.1	1'187.0	216.3	3'467.4

Source: DGD

Importations de fromage par pays fournisseur

Mars 2007

	Mascarpone, ricotta Romana	Mozzarella	Autres fromages frais	TOTAL fromages frais	Danablu, Gorgonzola, Roquefort	Brie, Camembert, Reblochon	Autres fromages à pâte molle	TOTAL fromages à pâte molle	Fromage aux herbes	Fromage à pâte dure et mi-dure	Autres fromages	TOTAL
Pays	tonnes	tonnes	tonnes	tonnes	tonnes	tonnes	tonnes	tonnes	tonnes	tonnes	tonnes	
EUROPE												
Allemagne	0.0	18.8	103.8	122.6	2.2	0.0	90.5	92.7	0.0	66.1	59.5	340.8
France	0.1	0.2	209.7	210.0	9.3	101.5	304.2	414.9	0.0	222.0	108.1	955.0
Italie	130.6	205.4	199.5	535.6	8.6	0.0	167.7	176.3	0.0	700.5	35.4	1'447.8
Pays-Bas	0.0	0.0	1.5	1.5	0.0	0.0	0.0	0.0	0.0	51.1	0.0	52.6
Belgique	0.0	0.0	0.0	0.0	0.0	0.0	0.0	0.0	0.0	9.1	0.0	9.1
Luxembourg	0.0	0.0	0.0	0.0	0.0	0.0	0.0	0.0	0.0	0.0	0.0	0.0
Autriche	0.0	0.9	3.2	4.1	0.0	0.0	0.4	0.4	0.0	26.5	27.0	58.0
Grande-Bretagne	0.0	0.0	0.0	0.0	0.0	0.0	0.0	0.0	0.0	6.2	0.0	6.2
Danemark	0.0	0.0	67.4	67.4	0.4	0.0	12.9	13.3	0.0	29.5	0.0	110.2
Norvège	0.0	0.0	0.0	0.0	0.0	0.0	0.0	0.0	0.0	0.0	0.0	0.0
Suède	0.0	0.0	0.0	0.0	0.0	0.0	0.0	0.0	0.0	1.0	0.3	1.3
Portugal	0.0	0.0	0.0	0.0	0.0	0.0	0.5	0.5	0.0	7.7	0.0	8.2
Espagne	0.0	0.0	0.0	0.0	0.0	0.0	0.1	0.1	0.0	6.3	0.0	6.4
Grèce	0.0	0.0	0.0	0.0	0.0	0.0	26.1	26.1	0.0	0.1	0.0	26.2
Autres pays d'Europe	0.0	0.0	0.0	0.0	0.0	0.0	0.0	0.0	0.0	42.4	0.0	42.4
TOTAL EUROPE	130.7	225.3	585.2	941.2	20.5	101.5	602.3	724.3	0.0	1'168.5	230.2	3'064.2
Autres pays	0.0	0.0	0.0	0.0	0.0	0.0	0.0	0.0	0.0	0.0	0.0	0.0
Canada	0.0	0.0	0.0	0.0	0.0	0.0	0.0	0.0	0.0	0.0	0.0	0.0
USA	0.0	0.0	0.0	0.0	0.0	0.0	0.0	0.0	0.0	0.0	0.0	0.0
Autres pays d'Amérique	0.0	0.0	0.0	0.0	0.0	0.0	0.0	0.0	0.0	0.0	0.0	0.0
Amérique latine	0.0	0.0	0.0	0.0	0.0	0.0	0.0	0.0	0.0	0.0	0.0	0.0
Afrique	0.0	0.0	0.0	0.0	0.0	0.0	0.0	0.0	0.0	0.0	0.0	0.0
Asie	0.0	0.0	0.0	0.0	0.0	0.0	0.2	0.2	0.0	0.0	0.0	0.2
Australie	0.0	0.0	0.0	0.0	0.0	0.0	0.0	0.0	0.0	0.0	0.0	0.0
TOTAL AUTRES PAYS	0.0	0.0	0.0	0.0	0.0	0.0	0.2	0.2	0.0	0.0	0.0	0.3
TOTAL	130.7	225.3	585.2	941.2	20.5	101.5	602.5	724.5	0.0	1'168.5	230.2	3'064.5

Source: DGD

Importations de fromage cumulées par pays, cumulées

Janvier à mars 2008

Pays	Janvier à mars 2008												TOTAL
	Mascarpone, ricotta Romana	Mozzarella	Autres fromages frais	TOTAL fromages frais	Danablu, Gorgonzola, Roquefort	Brie, Camembert, Reblochon	Autres fromages à pâte molle	TOTAL fromages à pâte molle	Fromage aux herbes	Fromage à pâte dure et mi-dure	Autres fromages		
	tonnes	tonnes	tonnes	tonnes	tonnes	tonnes	tonnes	tonnes	tonnes	tonnes	tonnes	tonnes	
EUROPE	0.0												
Allemagne	11.5	65.4	751.7	829	9.2	0.0	432.1	441	0.2	412.2	31.0		1'713.4
France	0.0	0.2	614.0	614	30.6	338.9	898.0	1'268	0.0	723.9	274.3		2'879.9
Italie	300.8	454.0	667.5	1'422	14.8	0.0	481.5	496	0.1	2'011.3	106.6		4'036.5
Pays-Bas	0.0	0.0	1.4	1.4	0.0	0.0	2.0	2.0	0.0	187.7	0.0		191.1
Belgique	0.0	0.0	0.0	0.0	0.0	0.0	0.0	0.0	0.0	17.9	2.5		20.4
Luxembourg	0.0	0.0	0.0	0.0	0.0	0.0	0.0	0.0	0.0	0.0	0.0		0.0
Autriche	0.0	1.3	33.4	34.7	0.0	0.0	8.3	8.3	0.0	91.7	101.0		235.8
Grande-Bretagne	0.0	0.0	0.0	0.0	0.0	0.0	0.0	0.0	0.0	31.1	0.0		31.1
Danemark	0.0	0.0	230.8	230.8	1.3	0.0	53.0	54.3	0.0	38.5	0.0		323.6
Norvège	0.0	0.0	0.0	0.0	0.0	0.0	0.0	0.0	0.0	0.0	0.0		0.0
Suède	0.0	0.0	0.0	0.0	0.0	0.0	0.3	0.3	0.0	4.2	0.6		5.2
Portugal	0.0	0.0	0.0	0.0	0.0	0.0	4.6	4.6	0.0	28.1	0.0		32.7
Espagne	0.0	0.0	0.0	0.0	0.0	0.0	0.9	0.9	0.0	55.4	0.0		56.3
Grèce	0.0	0.0	0.6	0.6	0.0	0.0	80.7	80.7	0.0	1.3	0.0		82.6
Autres pays d'Europe	0.0	0.0	0.0	0.0	13.4	0.0	0.0	13.4	0.0	138.5	0.0		151.9
TOTAL EUROPE	312.3	520.9	2'299.4	3'132.6	69.4	338.9	1'961.5	2'369.8	0.3	3'741.7	516.0		9'760.4
Autres pays	0.0	0.0	0.0	0.0	0.0	0.0	0.0	0.0	0.0	0.0	0.0		0.0
Canada	0.0	0.0	0.0	0.0	0.0	0.0	0.0	0.0	0.0	0.0	0.0		0.0
USA	0.0	0.0	0.0	0.0	0.0	0.0	0.0	0.0	0.0	0.0	0.0		0.0
Autres pays d'Amérique	0.0	0.0	0.0	0.0	0.0	0.0	0.0	0.0	0.0	0.0	0.0		0.0
Amérique latine	0.0	0.0	0.0	0.0	0.0	0.0	0.0	0.0	0.0	0.0	0.0		0.0
Afrique	0.0	0.0	0.0	0.0	0.0	0.0	0.0	0.0	0.0	0.0	0.0		0.0
Asie	0.0	0.0	0.0	0.0	0.0	0.0	0.0	0.0	0.0	0.0	0.0		0.0
Australie	0.0	0.0	0.0	0.0	0.0	0.0	0.0	0.0	0.0	0.0	0.0		0.0
TOTAL AUTRES PAYS	0.0	0.0	0.0	0.0	0.0	0.0	0.0	0.0	0.0	0.0	0.0		0.0
TOTAL	312.3	520.9	2'299.4	3'132.6	69.4	338.9	1'961.5	2'369.8	0.3	3'741.7	516.0		9'760.4

Source: DGD

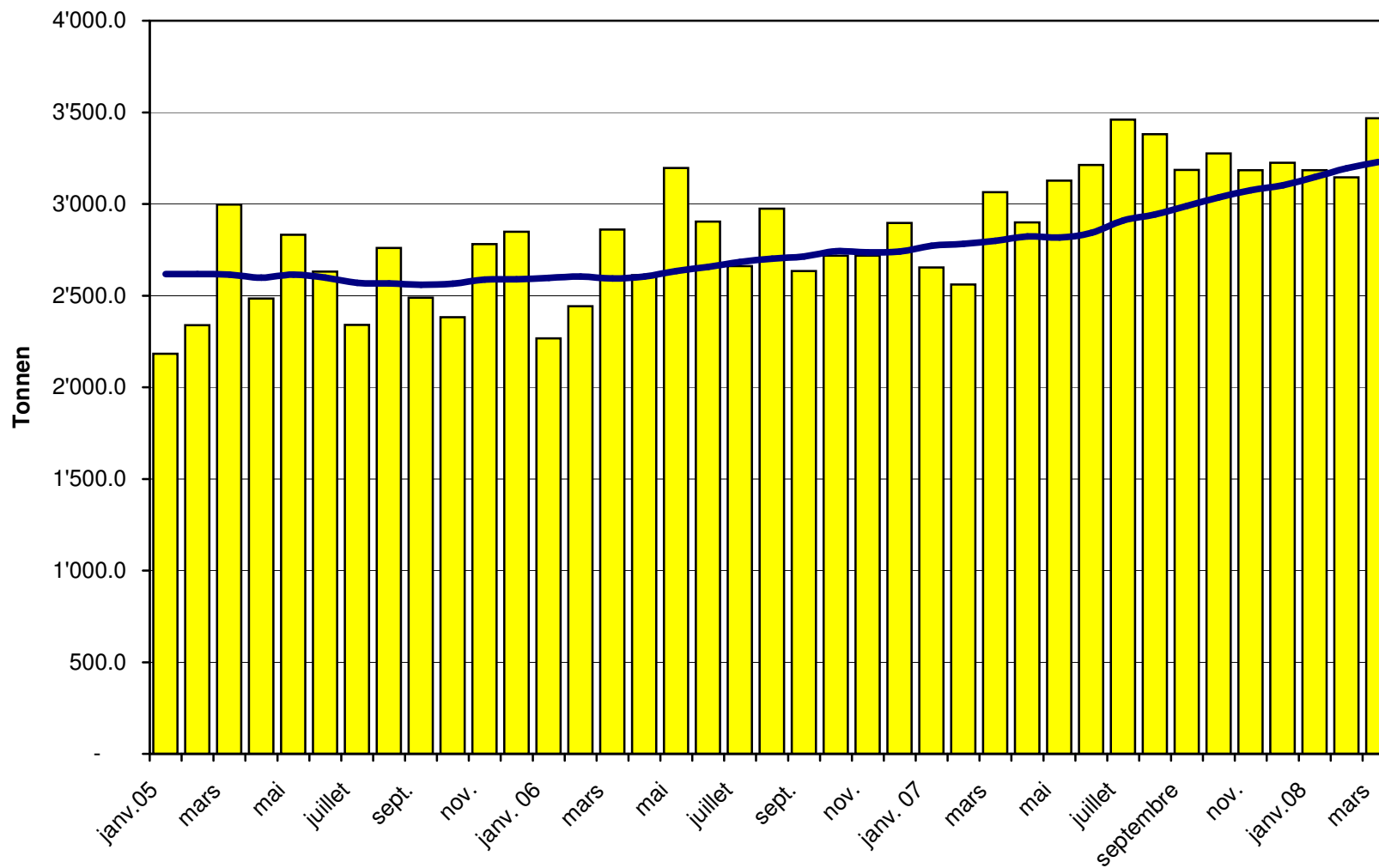
Importations de fromage cumulées par pays, cumulées

Janvier à Mars 2007

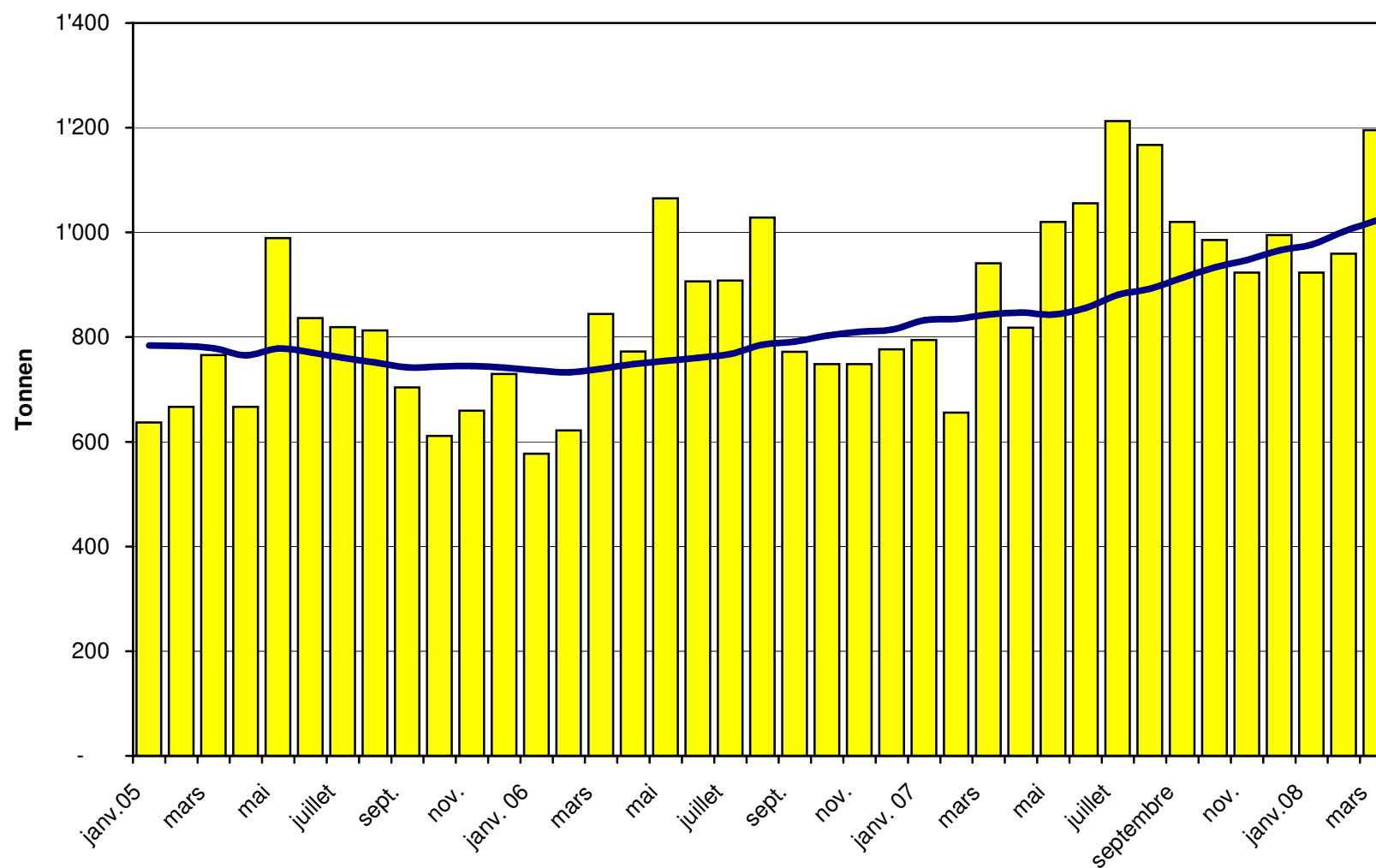
Pays	Janvier à Mars 2007												TOTAL
	Mascarpone, ricotta Romana	Mozzarella	Autres fromages frais	TOTAL fromages frais	Danablu, Gorgonzola, Roquefort	Brie, Camembert, Reblochon	Autres fromages à pâte molle	TOTAL fromages à pâte molle	Fromage aux herbes	Fromage à pâte dure et mi-dure	Autres fromages		
	tonnes	tonnes	tonnes	tonnes	tonnes	tonnes	tonnes	tonnes	tonnes	tonnes	tonnes	tonnes	
EUROPE													
Allemagne	0.0	51.8	262.9	315	6.8	0.0	245.9	253	0.0	195.4	188.9		951.8
France	0.1	0.7	580.8	582	29.7	311.6	785.9	1'127	0.0	732.8	261.1		2'702.7
Italie	280.6	470.7	545.1	1'296	20.7	0.0	432.9	454	0.0	1'934.0	96.2		3'780.3
Pays-Bas	0.0	0.0	3.1	3.1	0.0	0.0	5.1	5.1	0.0	147.4	1.5		157.0
Belgique	0.0	0.0	0.0	0.0	0.0	0.0	0.0	0.0	0.0	20.0	0.0		20.0
Luxembourg	0.0	0.0	0.0	0.0	0.0	0.0	0.0	0.0	0.0	0.0	0.0		0.0
Autriche	0.0	1.9	3.2	5.2	0.0	0.0	1.3	1.3	0.0	83.2	72.8		162.5
Grande-Bretagne	0.0	0.0	0.0	0.0	0.0	0.0	0.0	0.0	0.0	22.5	0.0		22.5
Danemark	0.0	0.0	189.7	189.7	1.4	0.0	29.8	31.3	0.0	78.8	0.0		299.8
Norvège	0.0	0.0	0.0	0.0	0.0	0.0	0.0	0.0	0.0	0.0	0.0		0.0
Suède	0.0	0.0	0.0	0.0	0.0	0.0	0.0	0.0	0.0	3.3	0.6		3.9
Portugal	0.0	0.0	0.0	0.0	0.0	0.0	1.6	1.6	0.0	19.2	0.0		20.8
Espagne	0.0	0.0	0.0	0.0	0.0	0.0	0.9	0.9	0.0	30.9	0.0		31.8
Grèce	0.0	0.0	0.1	0.1	0.0	0.0	51.9	51.9	0.0	0.1	0.0		52.1
Autres pays d'Europe	0.0	0.0	0.0	0.0	0.0	0.0	0.0	0.0	0.0	73.6	0.0		73.6
TOTAL EUROPE	280.7	525.1	1'585.1	2'391.0	58.7	311.6	1'555.2	1'925.5	0.0	3'341.2	621.2		8'278.9
Autres pays	0.0	0.0	0.0	0.0	0.0	0.0	0.0	0.0	0.0	0.0	0.0		0.0
Canada	0.0	0.0	0.0	0.0	0.0	0.0	0.0	0.0	0.0	0.0	0.0		0.0
USA	0.0	0.0	0.0	0.0	0.0	0.0	0.0	0.0	0.0	0.0	0.0		0.0
Autres pays d'Amérique	0.0	0.0	0.0	0.0	0.0	0.0	0.0	0.0	0.0	0.0	0.0		0.0
Amérique latine	0.0	0.0	0.0	0.0	0.0	0.0	0.0	0.0	0.0	0.0	0.0		0.0
Afrique	0.0	0.0	0.0	0.0	0.0	0.0	0.0	0.0	0.0	0.0	0.0		0.0
Asie	0.0	0.0	0.1	0.1	0.0	0.0	0.2	0.2	0.0	0.0	0.0		0.3
Australie	0.0	0.0	0.0	0.0	0.0	0.0	0.0	0.0	0.0	0.0	0.0		0.0
TOTAL AUTRES PAYS	0.0	0.0	0.1	0.1	0.0	0.0	0.2	0.2	0.0	0.0	0.0		0.3
TOTAL	280.7	525.1	1'585.2	2'391.0	58.7	311.6	1'555.4	1'925.7	0.0	3'341.2	621.2		8'279.2

Source: DGD

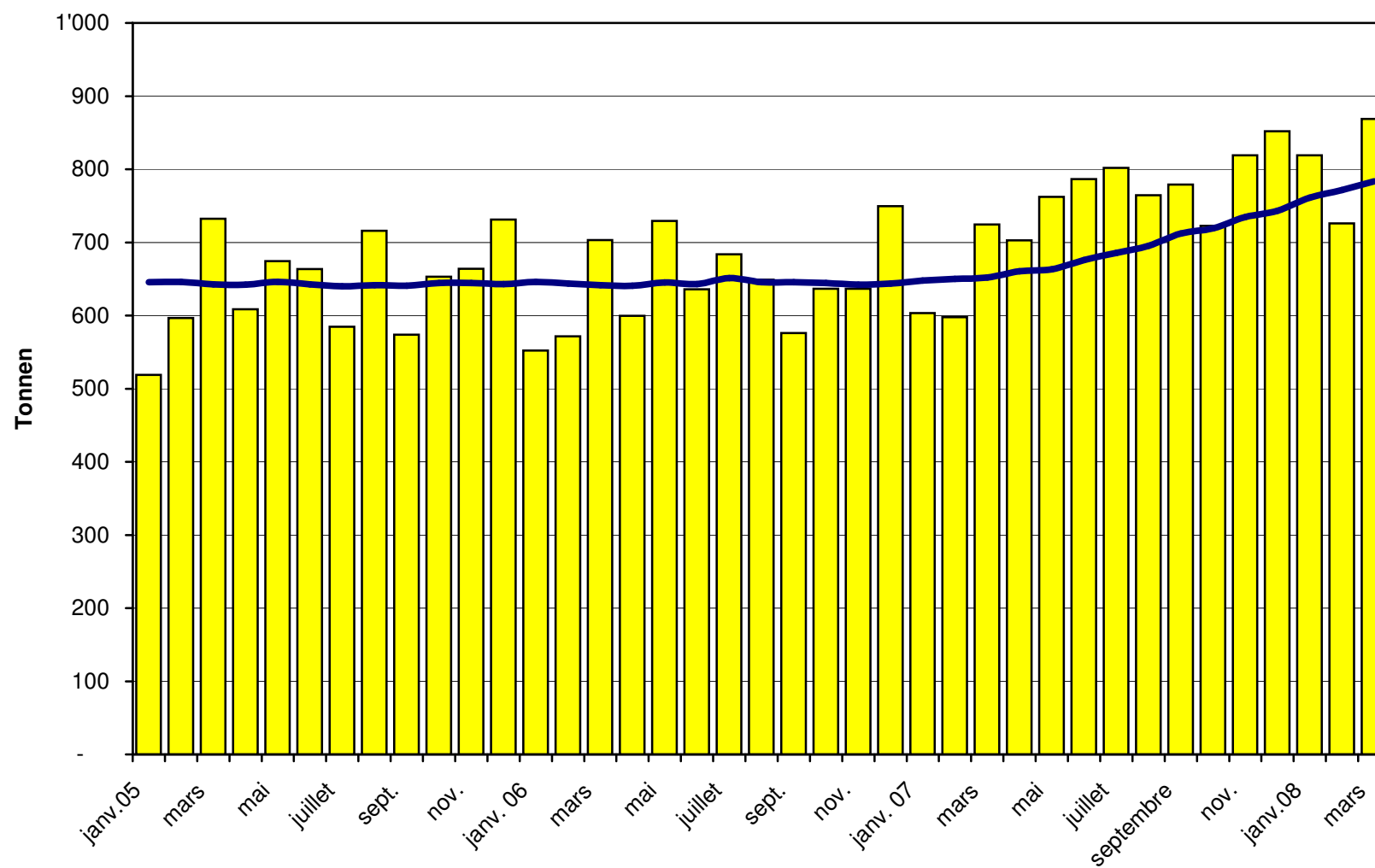
Total des importations de fromages depuis 2005 Valeur moyenne des 12 derniers mois



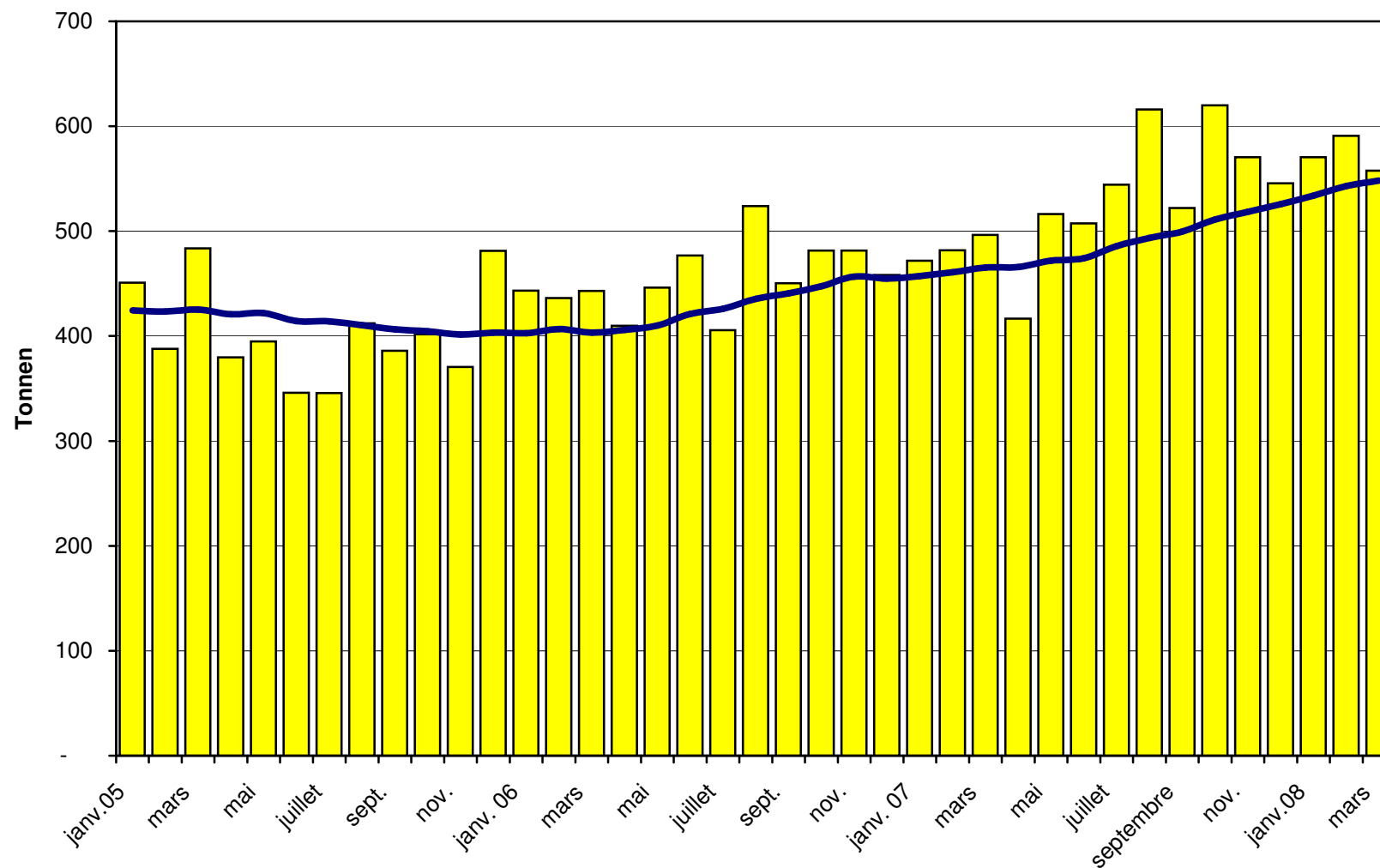
Importations de fromages frais depuis 2005 Valeur moyenne des 12 derniers mois



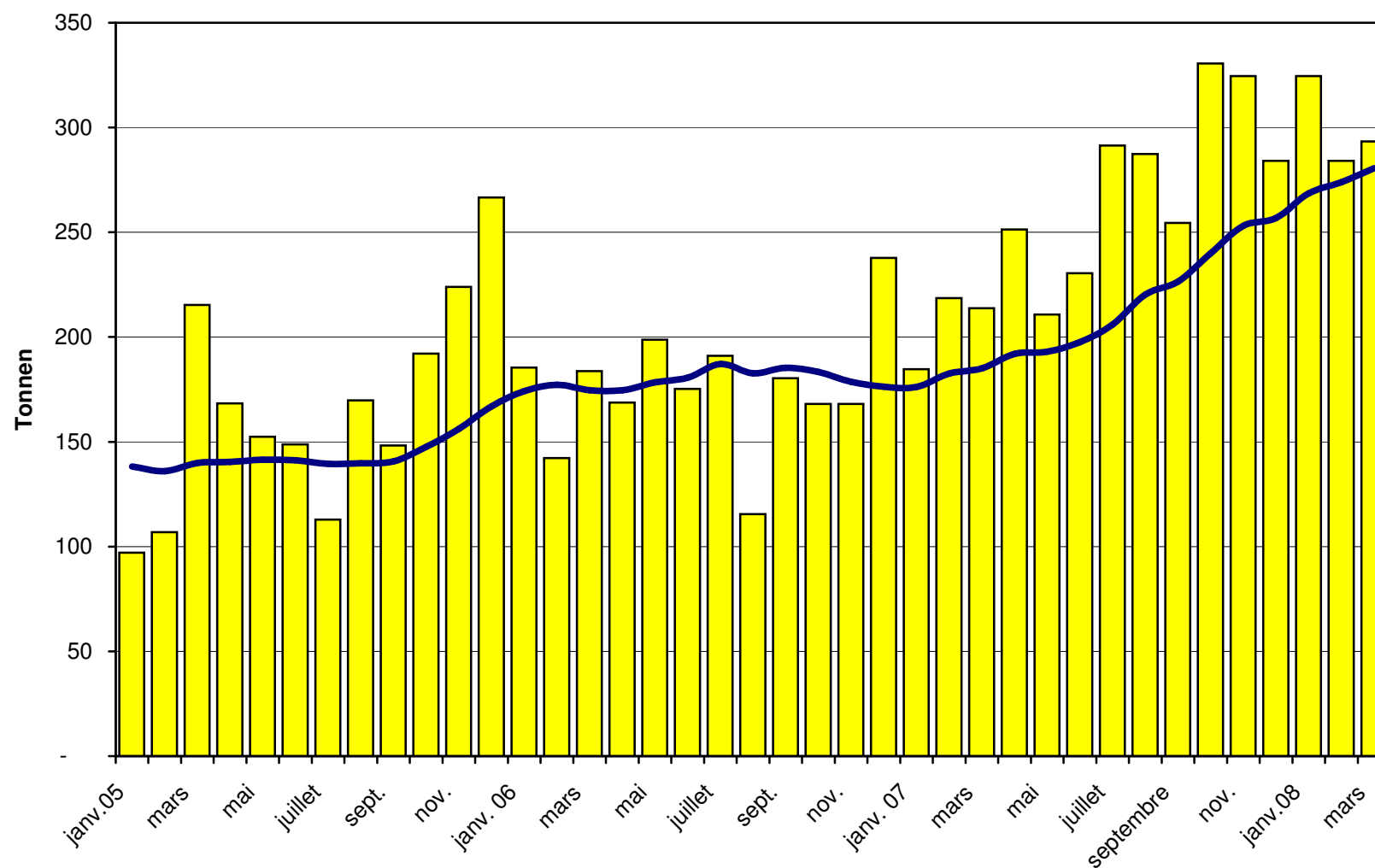
Importations de fromages à pâte molle depuis 2005 Valeur moyenne des 12 derniers mois



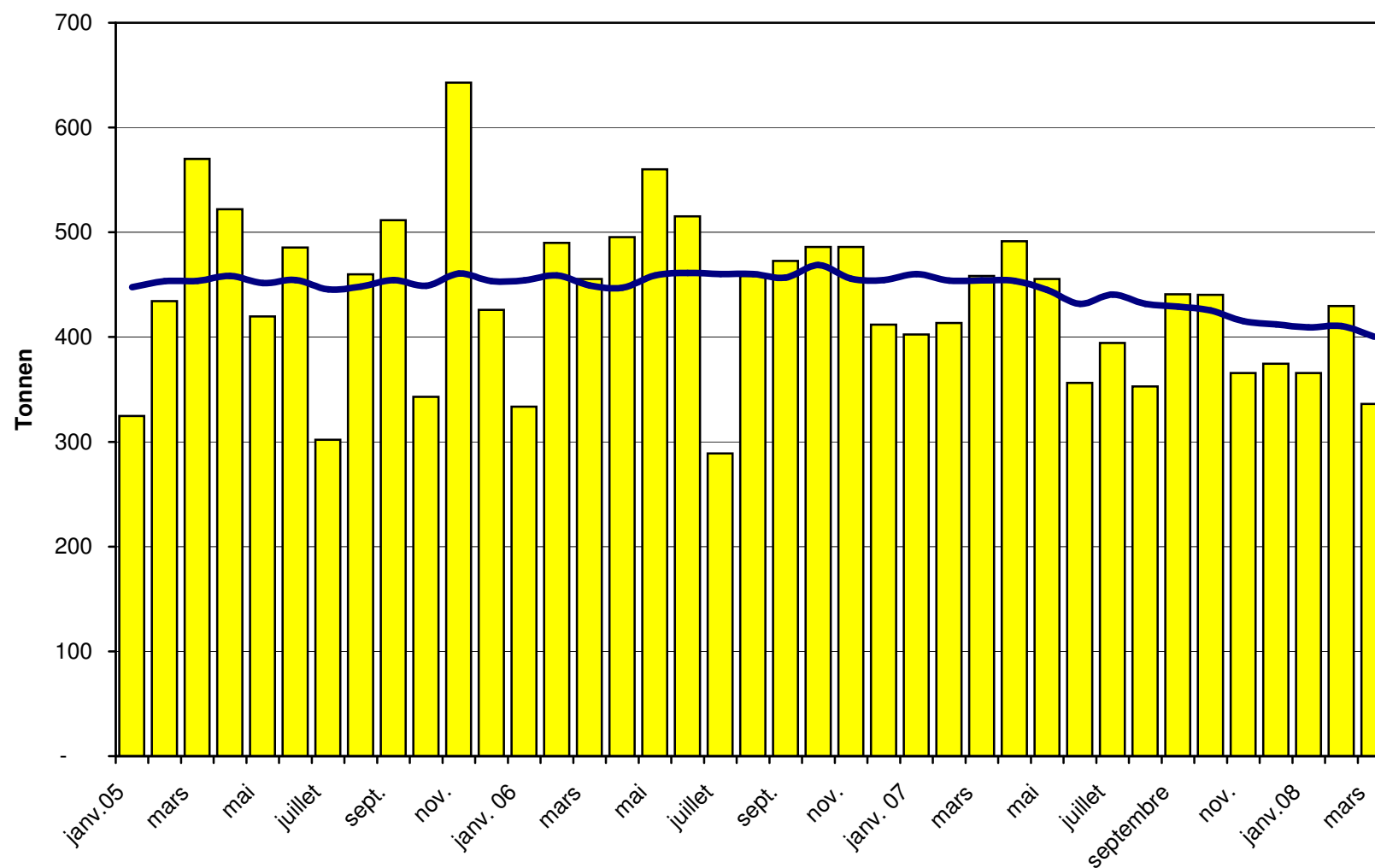
Importations de fromages à pâte mi-dure depuis 2005 Valeur moyenne des 12 derniers mois



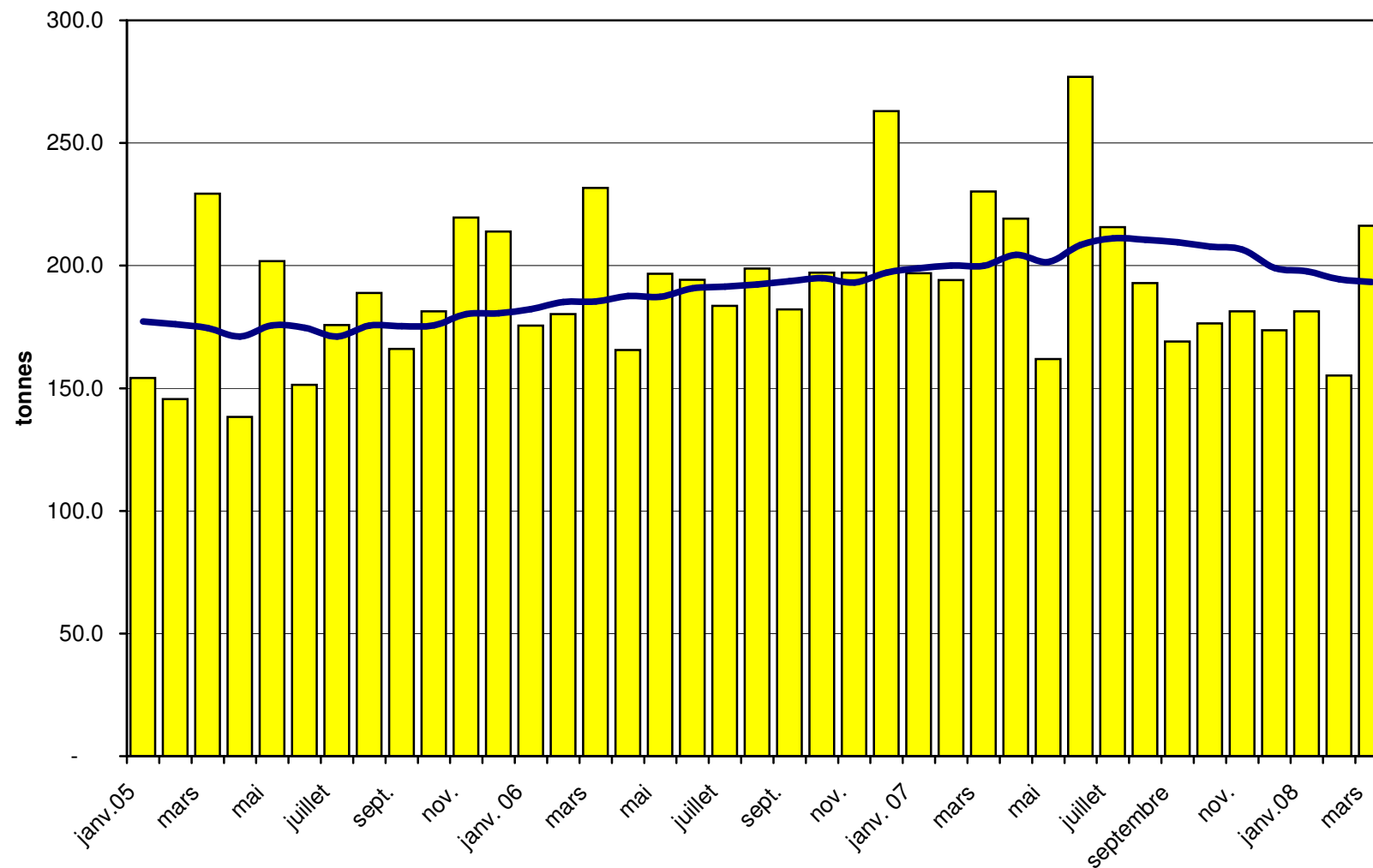
Importations de fromages à pâte dure depuis 2005 Valeur moyenne des 12 derniers mois



Importations de fromages à pâte extra-dure depuis 2005 Valeur moyenne des 12 derniers mois



Importations de fromage fondu depuis 2005 Valeur moyenne des 12 derniers mois



Importations de fromage par pays fournisseur, mars 2008 Total 3 467 tonnes

