



TSM Fiduciaire Sàrl
Weststrasse 10
Case postale 1006
3000 Berne 6
Téléphone 031 359 59 51
Fax 031 359 59 61
e-mail: info@tsmfiduciaire.ch
www.tsmfiduciaire.ch

Statistiques mensuelles du marché du lait: Avril 2008

Berne, le 12 Juin 2008

1 - Production / mise en valeur du lait

- 01 Production laitière mensuelle
- 10 Mise en valeur selon l'équivalent-lait
- 11 Mise en valeur selon l'équivalent-lait / 2008 (graphique)
- 14.1+14.2 Composition du lait par canton 2008
- 16 Lait écrémé affouragé sous forme liquide, vente de succédanés du lait

2 - Fabrication de produits laitiers

- 20 Production fromagère mensuelle et cumulée 2008
- 21 Production fromagère mensuelle et cumulée 2007
- 22 Production fromagère mensuelle par rapport au mois de l'année précédente (graphique)
- 23 Production fromagère cumulée par rapport à la même période de l'année précédente
- 24 Pourcentages de la production fromagère par variété, cumulés 2008 (graphique)
- 25 Production de lait de consommation
- 26 Production et vente de beurre
- 27 Spécialités laitières
- 28 Poudre de lait et lait condensé

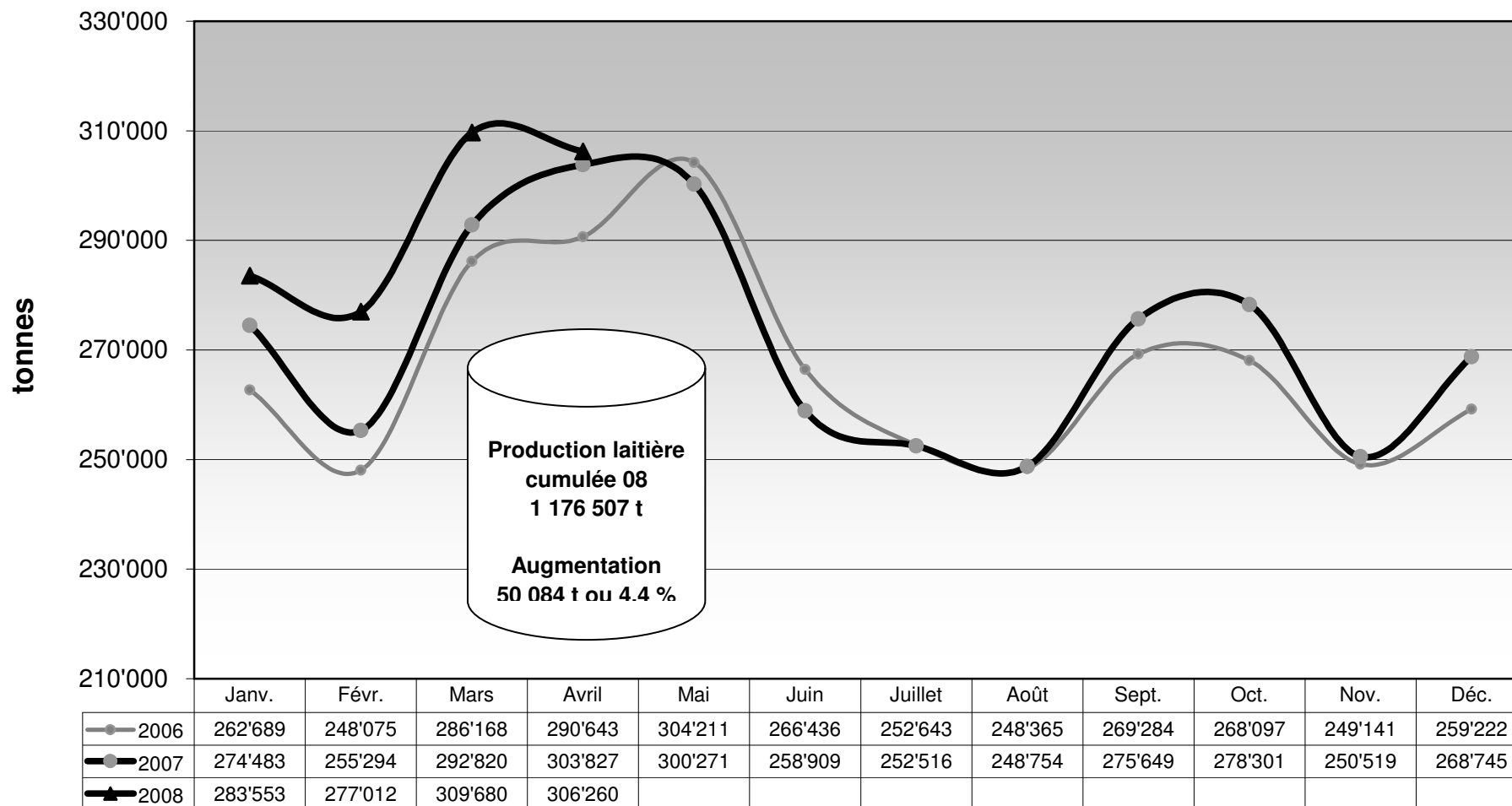
3 - Exportation de fromage

- 30 Exportations de fromage par produit/groupe de produits
- 31 Exportations de fromage par pays
- 31 Exportations de fromage par pays, mois de l'année précédente
- 32 Exportations de fromage par pays, cumulées
- 32 Exportations de fromage par pays, cumulées, année précédente
- 33-1 à 33-10 Total des exportations / sortes principales, depuis 2005
- 34 Pourcentage des exportations par variété / 2008 (graphique)

4 - Importations de fromage

- 40 Importations de fromage par produit/groupe de produits
- 41 Importations de fromage par pays fournisseur
- 41 Importations de fromage par pays fournisseur, mois de l'année précédente
- 42 Importations cumulées de fromage par pays fournisseur
- 42 Importations cumulées de fromage par pays fournisseur, année précédente
- 43.1 à 43.7 Total des importations / par groupe de produits, depuis 2005
- 44 Importations de fromage par pays / 2008 (graphique)

Production laitière mensuelle en 2008 (Lait de la zone franche et lait du Liechtenstein inclus)



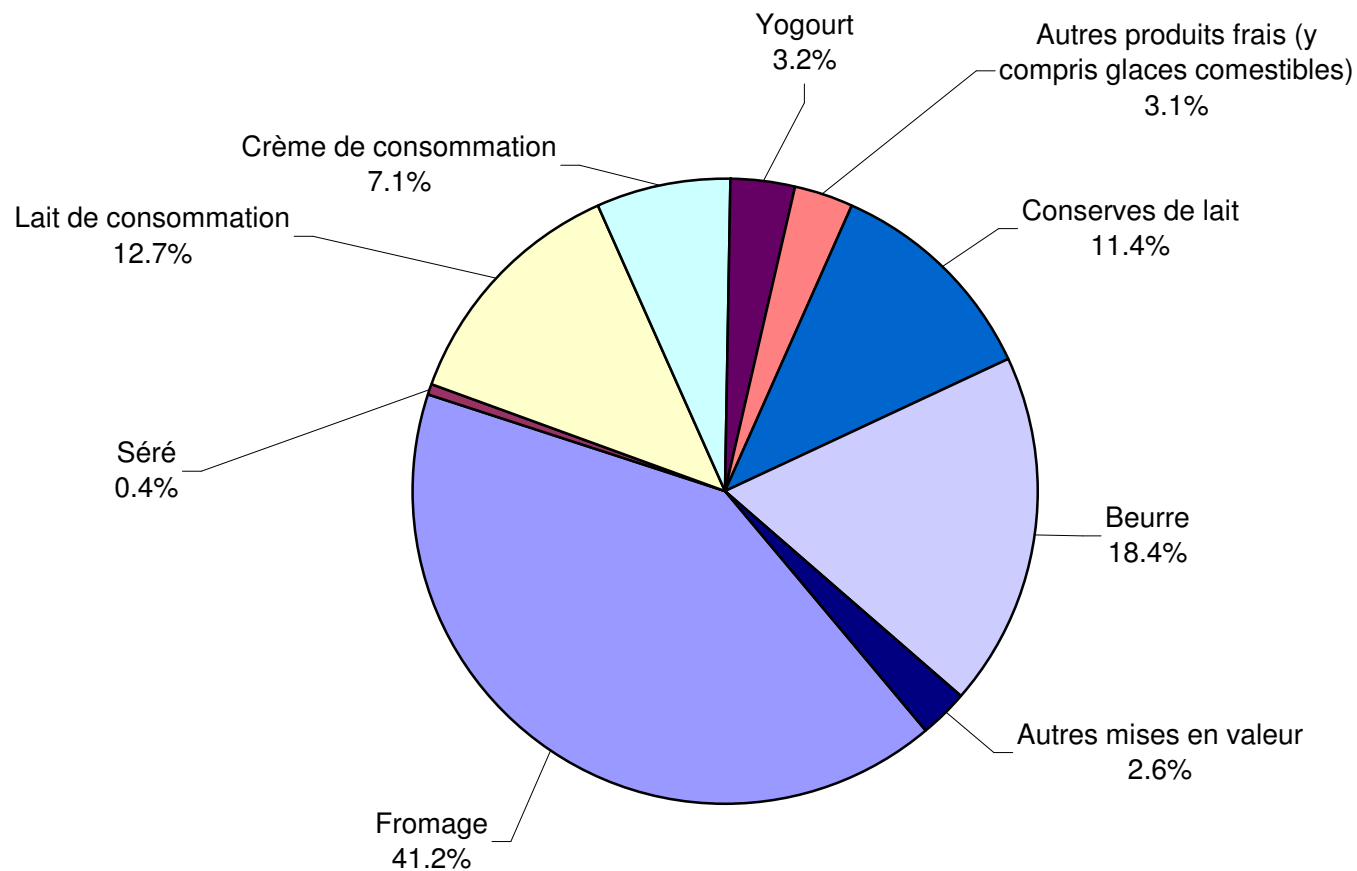
Mise en valeur du lait en équivalents-lait

Mise en valeur:	Mise en valeur mensuelle		Différence par rapport au même mois de l'année précédente		Mise en valeur cumulée		Différence par rapport à la même période de l'année précédente	
	avril 2007 tonnes	avril 2008 tonnes	tonnes	(%)	jan. - avril 2007 tonnes	jan. - avril 2008 tonnes	tonnes	(%)
Fromage	125'344	126'214	870	0.7	462'642	472'647	10'005	2.2
Séré	1'617	1'309	-308	-19.0	6'472	5'638	-834	-12.9
Lait de consommation	36'487	38'833	2'346	6.4	149'743	156'593	6'850	4.6
Crème de consommation	21'325	21'633	308	1.4	83'476	83'668	192	0.2
Yogourt	9'472	9'940	468	4.9	38'609	38'761	152	0.4
Autres produits frais (y c. glaces comestibles)	8'755	9'418	663	7.6	33'428	35'039	1'611	4.8
Conserves de lait	30'578	34'785	4'207	13.8	112'428	131'116	18'688	16.6
Beurre	50'299	56'314	6'015	12.0	180'850	210'887	30'037	16.6
Autres mises en valeur	19'950	7'814	-12'136	-60.8	58'775	42'158	-16'617	-28.3
Total	303'827	306'260	2'433	0.8	1'126'423	1'176'507	50'084	4.4

Un équivalent-lait correspond à la teneur en protéine et en matière grasse d'un kilo de lait (fraction protéique = 0.45 EL; fraction butyrique = 0.55 EL)

Exemple 1 kg lait entier past./UHT = 0,45 protéine + 0.55 matière grasse = 1.00 équivalent-lait
 1 kg lait écrémé past./UHT = 0.45 protéine + 0.05 matière grasse = 0.50 équivalent-lait
 1 kg crème entière past./UHT = 0.30 protéine + 4.80 matière grasse = 5.10 équivalents-lait

Mise en valeur du lait en équivalents-lait avril 2008 Total 306 260 tonnes de lait



Composition du lait par canton 2008 (page 1 / canton d'Argovie à Nidwald)

Canton	Composants	janv. g/kg	févr g/kg	mars g/kg	avril g/kg	mai g/kg	juin g/kg	juil. g/kg	août g/kg	sept. g/kg	oct. g/kg	nov. g/kg	déc. g/kg	Moyenne 2008 g/kg
Argovie	Matière grasse	42.6	43.0	42.3	42.1	0.0	0.0	0.0	0.0	0.0	0.0	0.0	0.0	42.5
	Protéine	33.2	33.2	32.8	32.9	0.0	0.0	0.0	0.0	0.0	0.0	0.0	0.0	33.0
	Total	75.8	76.2	75.1	75.0	0.0	0.0	0.0	0.0	0.0	0.0	0.0	0.0	75.5
Appenzell Rhodes-Intérieures	Matière grasse	42.2	41.9	42.1	42.7	0.0	0.0	0.0	0.0	0.0	0.0	0.0	0.0	42.2
	Protéine	33.2	33.1	33.4	33.6	0.0	0.0	0.0	0.0	0.0	0.0	0.0	0.0	33.3
	Total	75.4	75.0	75.5	76.3	0.0	0.0	0.0	0.0	0.0	0.0	0.0	0.0	75.6
Appenzell Rhodes-Extérieures	Matière grasse	41.0	41.1	40.8	41.6	0.0	0.0	0.0	0.0	0.0	0.0	0.0	0.0	41.1
	Protéine	33.2	33.1	33.4	33.5	0.0	0.0	0.0	0.0	0.0	0.0	0.0	0.0	33.3
	Total	74.2	74.2	74.2	75.1	0.0	0.0	0.0	0.0	0.0	0.0	0.0	0.0	74.4
Bâle-Campagne	Matière grasse	42.2	42.1	41.7	42.2	0.0	0.0	0.0	0.0	0.0	0.0	0.0	0.0	42.1
	Protéine	32.6	32.4	32.1	32.0	0.0	0.0	0.0	0.0	0.0	0.0	0.0	0.0	32.3
	Total	74.8	74.5	73.8	74.2	0.0	0.0	0.0	0.0	0.0	0.0	0.0	0.0	74.3
Bâle-Ville	Matière grasse	44.4	43.3	42.4	42.3	0.0	0.0	0.0	0.0	0.0	0.0	0.0	0.0	43.1
	Protéine	34.1	33.7	32.8	33.1	0.0	0.0	0.0	0.0	0.0	0.0	0.0	0.0	33.4
	Total	78.5	77.0	75.2	75.4	0.0	0.0	0.0	0.0	0.0	0.0	0.0	0.0	76.5
Berne	Matière grasse	41.8	41.7	41.4	41.3	0.0	0.0	0.0	0.0	0.0	0.0	0.0	0.0	41.6
	Protéine	32.8	32.5	32.2	32.1	0.0	0.0	0.0	0.0	0.0	0.0	0.0	0.0	32.4
	Total	74.6	74.2	73.6	73.4	0.0	0.0	0.0	0.0	0.0	0.0	0.0	0.0	74.0
Fribourg	Matière grasse	40.4	40.3	40.3	40.0	0.0	0.0	0.0	0.0	0.0	0.0	0.0	0.0	40.3
	Protéine	32.1	32.0	31.9	32.0	0.0	0.0	0.0	0.0	0.0	0.0	0.0	0.0	32.0
	Total	72.5	72.3	72.2	72.0	0.0	0.0	0.0	0.0	0.0	0.0	0.0	0.0	72.3
Genève	Matière grasse	42.8	41.8	40.6	39.5	0.0	0.0	0.0	0.0	0.0	0.0	0.0	0.0	41.2
	Protéine	33.5	33.6	32.8	33.5	0.0	0.0	0.0	0.0	0.0	0.0	0.0	0.0	33.4
	Total	76.3	75.4	73.4	73.0	0.0	0.0	0.0	0.0	0.0	0.0	0.0	0.0	74.5
Glaris	Matière grasse	39.4	39.9	39.6	40.3	0.0	0.0	0.0	0.0	0.0	0.0	0.0	0.0	39.8
	Protéine	31.4	31.6	31.8	31.8	0.0	0.0	0.0	0.0	0.0	0.0	0.0	0.0	31.7
	Total	70.8	71.5	71.4	72.1	0.0	0.0	0.0	0.0	0.0	0.0	0.0	0.0	71.5
Grisons	Matière grasse	38.9	39.2	39.6	39.9	0.0	0.0	0.0	0.0	0.0	0.0	0.0	0.0	39.4
	Protéine	31.3	31.5	32.4	32.5	0.0	0.0	0.0	0.0	0.0	0.0	0.0	0.0	31.9
	Total	70.2	70.7	72.0	72.4	0.0	0.0	0.0	0.0	0.0	0.0	0.0	0.0	71.3
Jura	Matière grasse	40.7	40.7	40.2	40.5	0.0	0.0	0.0	0.0	0.0	0.0	0.0	0.0	40.5
	Protéine	32.1	31.7	31.8	31.7	0.0	0.0	0.0	0.0	0.0	0.0	0.0	0.0	31.8
	Total	72.8	72.4	72.0	72.2	0.0	0.0	0.0	0.0	0.0	0.0	0.0	0.0	72.4
Lucerne	Matière grasse	41.7	41.8	41.4	41.9	0.0	0.0	0.0	0.0	0.0	0.0	0.0	0.0	41.7
	Protéine	33.5	33.2	33.3	33.4	0.0	0.0	0.0	0.0	0.0	0.0	0.0	0.0	33.4
	Total	75.2	75.0	74.7	75.3	0.0	0.0	0.0	0.0	0.0	0.0	0.0	0.0	75.1
Neuchâtel	Matière grasse	40.0	39.6	39.6	39.4	0.0	0.0	0.0	0.0	0.0	0.0	0.0	0.0	39.7
	Protéine	32.1	31.8	31.7	31.5	0.0	0.0	0.0	0.0	0.0	0.0	0.0	0.0	31.8
	Total	72.1	71.4	71.3	70.9	0.0	0.0	0.0	0.0	0.0	0.0	0.0	0.0	71.4
Nidwald	Matière grasse	40.7	40.9	40.2	41.1	0.0	0.0	0.0	0.0	0.0	0.0	0.0	0.0	40.7
	Protéine	32.8	32.7	32.3	33.0	0.0	0.0	0.0	0.0	0.0	0.0	0.0	0.0	32.7
	Total	73.5	73.6	72.5	74.1	0.0	0.0	0.0	0.0	0.0	0.0	0.0	0.0	73.4

Source: Suisselab AG Zollikofen / Qualitas AG Zug

Les données déterminées sont issues de tous les prélèvements (échantillonnage automatique ou manuel), effectués dans le cadre du contrôle de qualité du lait (valeur médiane).

Composition du lait par canton 2008 (page 2 / canton d'Obwald à Zurich)

Canton	Composants	janv. g/kg	févr. g/kg	mars g/kg	avril g/kg	mai g/kg	juin g/kg	juillet g/kg	août g/kg	sept. g/kg	oct. g/kg	nov. g/kg	déc. g/kg	Moyenne 2008 g/kg
Obwald	Matière grasse	41.1	41.4	41.5	41.4	0.0	0.0	0.0	0.0	0.0	0.0	0.0	0.0	41.4
	Protéine	32.7	32.9	32.7	33.2	0.0	0.0	0.0	0.0	0.0	0.0	0.0	0.0	32.9
	Total	73.8	74.3	74.2	74.6	0.0	0.0	0.0	0.0	0.0	0.0	0.0	0.0	74.2
Schaffhouse	Matière grasse	42.2	42.5	42.3	42.6	0.0	0.0	0.0	0.0	0.0	0.0	0.0	0.0	42.4
	Protéine	33.0	33.0	33.0	32.5	0.0	0.0	0.0	0.0	0.0	0.0	0.0	0.0	32.9
	Total	75.2	75.5	75.3	75.1	0.0	0.0	0.0	0.0	0.0	0.0	0.0	0.0	75.3
Schwyz	Matière grasse	40.4	40.8	40.5	40.6	0.0	0.0	0.0	0.0	0.0	0.0	0.0	0.0	40.6
	Protéine	32.8	32.9	33.0	32.9	0.0	0.0	0.0	0.0	0.0	0.0	0.0	0.0	32.9
	Total	73.2	73.7	73.5	73.5	0.0	0.0	0.0	0.0	0.0	0.0	0.0	0.0	73.5
Saint-Gall	Matière grasse	41.4	41.5	41.3	41.6	0.0	0.0	0.0	0.0	0.0	0.0	0.0	0.0	41.5
	Protéine	33.5	33.4	33.5	33.4	0.0	0.0	0.0	0.0	0.0	0.0	0.0	0.0	33.5
	Total	74.9	74.9	74.8	75.0	0.0	0.0	0.0	0.0	0.0	0.0	0.0	0.0	74.9
Soleure	Matière grasse	42.9	42.8	42.4	42.5	0.0	0.0	0.0	0.0	0.0	0.0	0.0	0.0	42.7
	Protéine	32.9	32.8	32.6	32.5	0.0	0.0	0.0	0.0	0.0	0.0	0.0	0.0	32.7
	Total	75.8	75.6	75.0	75.0	0.0	0.0	0.0	0.0	0.0	0.0	0.0	0.0	75.4
Tessin	Matière grasse	38.6	38.7	38.9	39.6	0.0	0.0	0.0	0.0	0.0	0.0	0.0	0.0	39.0
	Protéine	31.7	31.7	32.1	32.8	0.0	0.0	0.0	0.0	0.0	0.0	0.0	0.0	32.1
	Total	70.3	70.4	71.0	72.4	0.0	0.0	0.0	0.0	0.0	0.0	0.0	0.0	71.0
Thurgovie	Matière grasse	42.2	42.2	41.8	41.8	0.0	0.0	0.0	0.0	0.0	0.0	0.0	0.0	42.0
	Protéine	34.1	34.0	34.0	33.8	0.0	0.0	0.0	0.0	0.0	0.0	0.0	0.0	34.0
	Total	76.3	76.2	75.8	75.6	0.0	0.0	0.0	0.0	0.0	0.0	0.0	0.0	76.0
Uri	Matière grasse	40.7	41.2	40.9	42.3	0.0	0.0	0.0	0.0	0.0	0.0	0.0	0.0	41.3
	Protéine	32.4	32.7	32.2	33.1	0.0	0.0	0.0	0.0	0.0	0.0	0.0	0.0	32.6
	Total	73.1	73.9	73.1	75.4	0.0	0.0	0.0	0.0	0.0	0.0	0.0	0.0	73.9
Vaud	Matière grasse	39.9	39.8	39.5	39.4	0.0	0.0	0.0	0.0	0.0	0.0	0.0	0.0	39.7
	Protéine	32.5	32.1	32.1	32.3	0.0	0.0	0.0	0.0	0.0	0.0	0.0	0.0	32.3
	Total	72.4	71.9	71.6	71.7	0.0	0.0	0.0	0.0	0.0	0.0	0.0	0.0	71.9
Valais	Matière grasse	37.7	37.7	37.9	37.8	0.0	0.0	0.0	0.0	0.0	0.0	0.0	0.0	37.8
	Protéine	31.7	31.9	32.2	32.5	0.0	0.0	0.0	0.0	0.0	0.0	0.0	0.0	32.1
	Total	69.4	69.6	70.1	70.3	0.0	0.0	0.0	0.0	0.0	0.0	0.0	0.0	69.9
Zoug	Matière grasse	42.0	42.1	41.3	41.6	0.0	0.0	0.0	0.0	0.0	0.0	0.0	0.0	41.8
	Protéine	33.4	33.5	33.5	33.2	0.0	0.0	0.0	0.0	0.0	0.0	0.0	0.0	33.4
	Total	75.4	75.6	74.8	74.8	0.0	0.0	0.0	0.0	0.0	0.0	0.0	0.0	75.2
Zurich	Matière grasse	42.4	42.7	41.9	42.1	0.0	0.0	0.0	0.0	0.0	0.0	0.0	0.0	42.3
	Protéine	33.5	33.4	33.1	33.1	0.0	0.0	0.0	0.0	0.0	0.0	0.0	0.0	33.3
	Total	75.9	76.1	75.0	75.2	0.0	0.0	0.0	0.0	0.0	0.0	0.0	0.0	75.6
Moyenne CH	Matière grasse	41.7	41.4	41.0	41.2	0.0	0.0	0.0	0.0	0.0	0.0	0.0	0.0	41.3
	Protéine	32.9	32.8	32.7	32.7	0.0	0.0	0.0	0.0	0.0	0.0	0.0	0.0	32.8
	Total	74.6	74.2	73.7	73.9	0.0	0.0	0.0	0.0	0.0	0.0	0.0	0.0	74.1

Source: Suisselab AG Zollikofen / Qualitas AG Zug

Les données déterminées sont issues de tous les prélèvements (échantillonnage automatique ou manuel), effectués dans le cadre du contrôle de qualité du lait (valeur médiane).

Lait écrémé affouragé sous forme liquide

	Mise en valeur mensuelle		Différence par rapport au même mois de l'année précédente		Mise en valeur cumulée		Différence par rapport à la même période de l'année précédente	
	<i>avril 2007</i> tonnes	<i>avril 2008</i> tonnes	tonnes	(%)	<i>jan. - avril 2007</i> tonnes	<i>jan. - avril 2008</i> tonnes	tonnes	(%)
Total lait écrémé affouragé sous forme liquide	527	524	-3	-0.6	1'942	2'480	538	27.7

Ventes de succédanés du lait

	Ventes mensuelles		Différence par rapport au même mois de l'année précédente		Ventes cumulées		Différence par rapport à la même période de l'année précédente	
	<i>avril 2007</i> tonnes	<i>avril 2008</i> tonnes	tonnes	(%)	<i>jan. - avril 2007</i> tonnes	<i>jan. - avril 2008</i> tonnes	tonnes	(%)
SL engraissement > 30%	1'158	1'214	56	4.8	5'397	5'932	535	9.9
SL élevage > 30%	198	204	6	3.0	905	1'052	147	16.2
SL autres > 30%	17	23	6	35.3	110	107	-3	-2.7
SL engraissement < 30%	14	14	0	0.0	73	126	53	72.6
SL élevage < 30%	3	4	1	33.3	17	17	0	0.0
SL autres < 30%	12	9	-3	-25.0	40	42	2	5.0
Total succédanés du lait	1'402	1'468	66	4.7	6'542	7'276	734	11.2

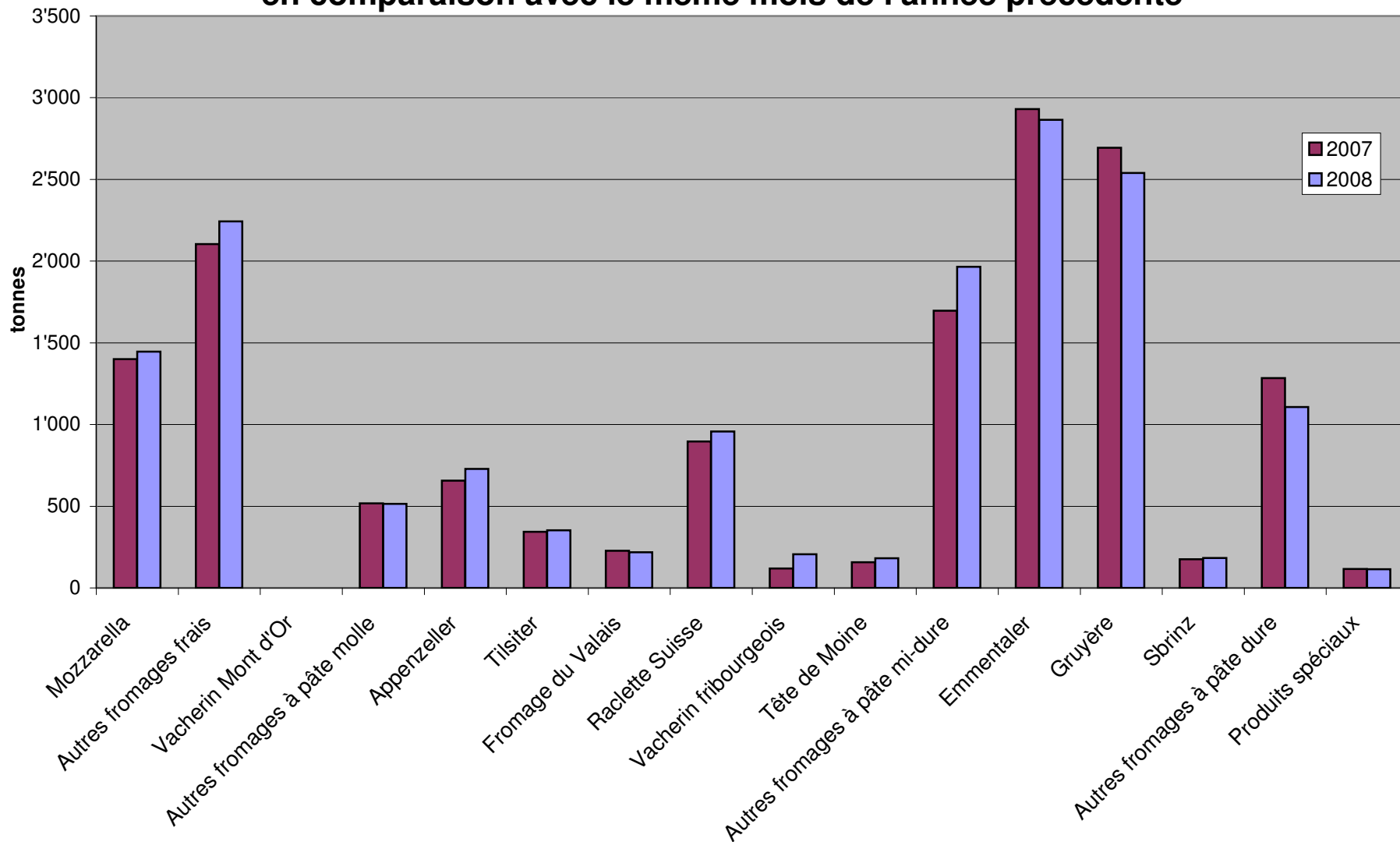
Production fromagère 2008 cumulée avec comparaison année précédente

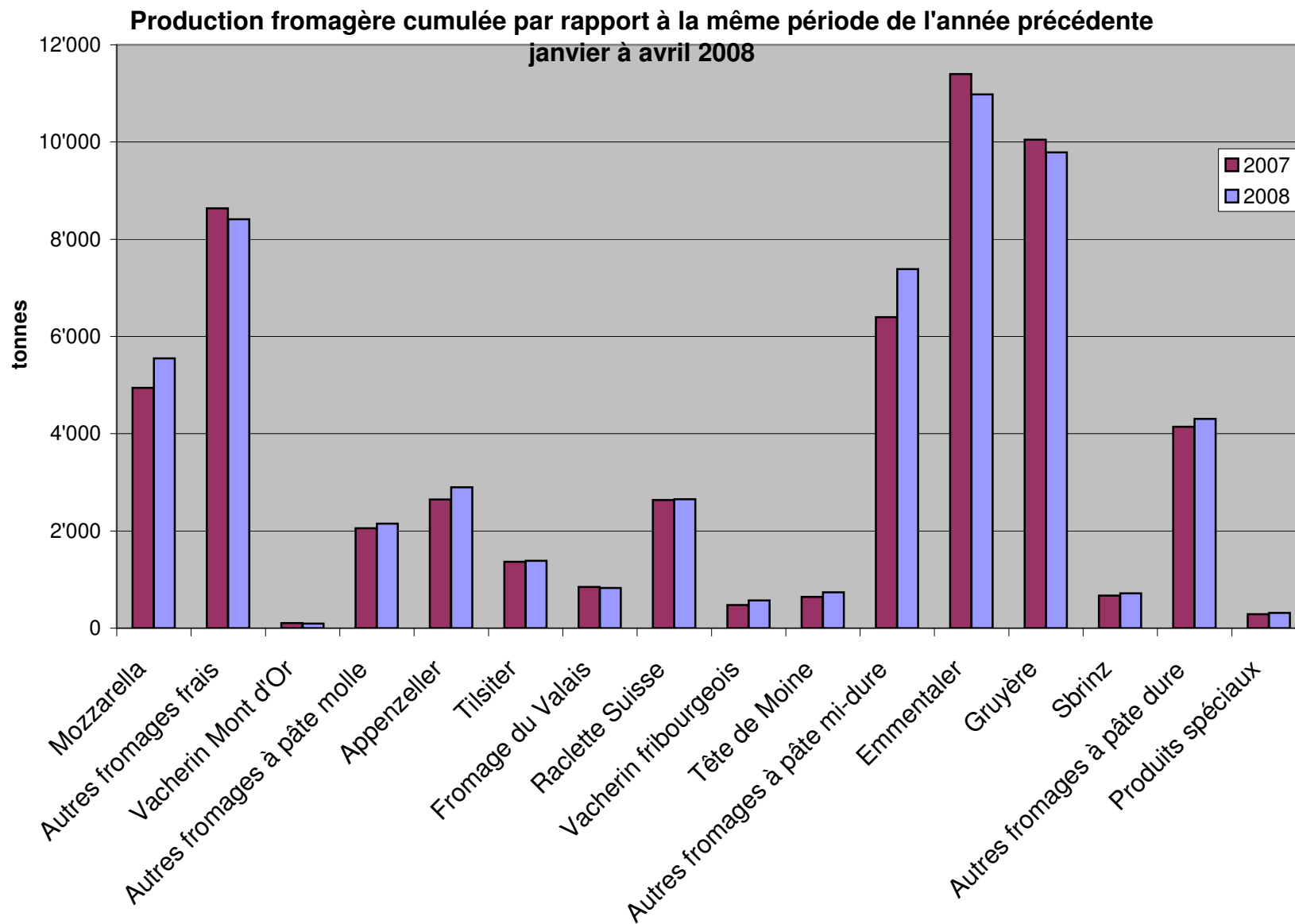
	janv.	févr.	mars	avril	mai	juin	juillet	août	sept.	oct.	nov.	déc.	Cumul 2007 tonnes	Cumul 2008 tonnes	Différence période année	
	tonnes	tonnes	tonnes	tonnes	tonnes	tonnes	tonnes	tonnes	tonnes	tonnes	tonnes	tonnes			tonnes	pour cent
Sère	746	758	896	754									3'575	3'154	-421	-11.8
Mozzarella	1'337	1'253	1'512	1'446									4'942	5'548	606	12.3
Mascarpone	43	48	56	50									220	197	-23	-10.5
Autres produits frais	1'154	1'152	1'316	1'440									4'841	5'062	221	4.6
Total fromages frais	3'280	3'211	3'780	3'690									13'580	13'961	381	2.8
Fromage à croûte fleurie, maigre à 1/4 gras																
Fromage à croûte fleurie, 1/2 gras à gras	113	123	119	89									475	444	-31	-6.5
Fromage à croûte fleurie, crème	120	124	150	126									468	520	52	11.1
Bleu, fromage à pâte persillée		1	1	1										3	3	
Tomme	203	172	183	197									629	755	126	20.0
Vacherin Mont-d'Or	60	34	2										103	96	-7	-6.8
Autres fromages à croûte fleurie, maigres à 1/4 gras	4	3	3	3									46	13	-33	-71.7
Autres fromages à croûte fleurie, 1/2 gras à gras	65	66	70	69									260	270	10	3.8
Autres fromages à croûte fleurie, crème	33	38	47	31									178	149	-29	-16.3
Total fromage à pâte molle	598	561	574	514									2'160	2'247	87	4.0
Appenzeller	693	680	794	729									2'648	2'896	248	9.4
Tilsiter	326	317	389	353									1'366	1'385	19	1.4
Fromage du Valais (fromage à raclette du Valais)	198	191	220	218									850	827	-23	-2.7
Raclette Suisse	563	497	632	958									2'637	2'650	13	0.5
Vacherin fribourgeois	144	101	120	206									478	571	93	19.5
Tête de Moine	200	174	185	181									643	740	97	15.1
Fromage du Jura	17	20	28	20									91	85	-6	-6.6
Winzerkäse	32	32	43	39									125	146	21	16.8
Mutschli	41	53	40	42									154	176	22	14.3
Fromage d'alpage à pâte mi-dure	-3	1												-2	-2	#DIV/0!
Fromage de montagne des Grisons	91	87	91	91									335	360	25	7.5
Fromages de montagne, à la coupe	192	151	180	205									571	728	157	27.5
St. Paulin Suisse	50	51	50	102									276	253	-23	-8.3
Edam suisse	33	36	25	88									143	182	39	27.3
Fromage affiné à froid	3	1	2	2									6	8	2	33.3
Fromage à pâte mi-dure persillée	12	15	17	18									54	62	8	14.8
Fromage semi - préparé	107	130	254	218									386	709	323	83.7
Fromage pour la fonte, gras	200	215	184	103									507	702	195	38.5
Autres fromages à pâte mi-dure, maigre à 1/4 gras	51	58	63	62									242	234	-8	-3.3
Autres fromages à pâte mi-dure, 1/2 gras à gras	717	732	766	741									2'828	2'956	128	4.5
Autres fromages à pâte mi-dure, crème	192	216	146	235									679	789	110	16.2
Total fromage à pâte mi-dure	3'858	3'759	4'228	4'611									15'018	16'456	1'438	9.6
Emmentaler	2'635	2'573	2'909	2'865									11'400	10'982	-418	-3.7
Switzerland Swiss	292	249	293	262									907	1'096	189	20.8
Gruyère	2'339	2'317	2'594	2'539									10'047	9'789	-258	-2.6
Fromage d'alpage à pâte dure																
Autres fromages à pâte dure, maigre à 1/4 gras	9	2	1	3									13	15	2	15.4
Autres fromages à pâte dure, 1/2 gras à gras	802	781	765	837									3'198	3'185	-13	-0.4
Autres fromages à pâte dure, crème	2	1		4									24	7	-17	-70.8
Total fromage à pâte dure	6'079	5'923	6'562	6'510									25'589	25'074	-515	-2.0
Sbrinz	179	177	179	183									671	718	47	7.0
Total fromage à pâte extra-dure	179	177	179	183									671	718	47	7.0
Fromage pur chèvre	23	48	76	91									218	238	20	9.2
Fromage pur brebis	14	16	20	24									71	74	3	4.2
Total produits spéciaux	37	64	96	115									287	312	25	8.7
Total général	14'031	13'697	15'421	15'625									57'303	58'774	1'471	2.6

Production fromagère 2007

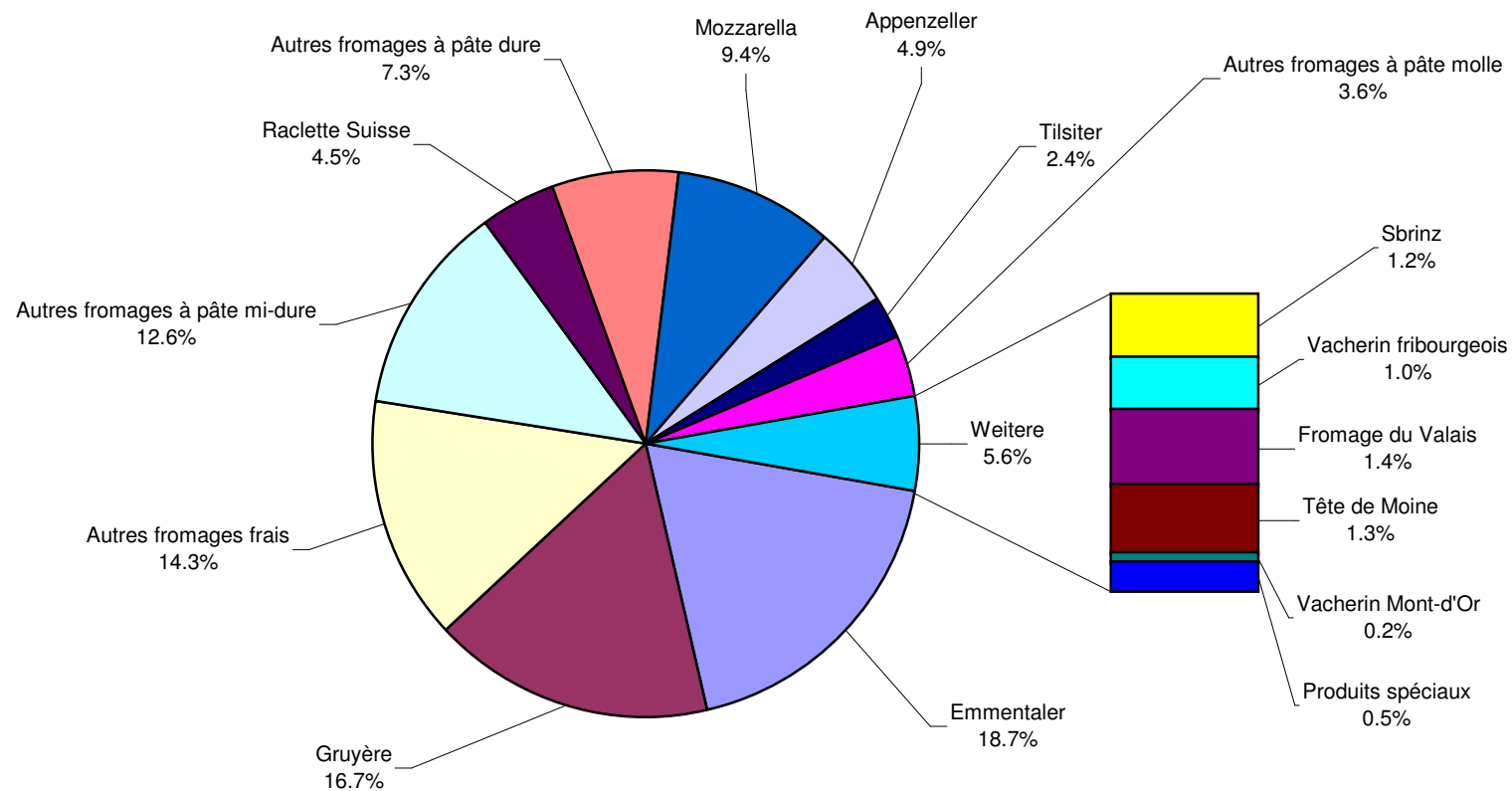
	janv. tonnes	févr. tonnes	mars tonnes	avril tonnes	mai tonnes	juin tonnes	juillet tonnes	août tonnes	sept. tonnes	oct. tonnes	nov. tonnes	déc. tonnes	Cumul 2007 tonnes
Séré	825	776	930	811	891	943	842	920	812	765	859	726	10'100
Mozzarella	1'072	1'064	1'288	1'243	1'563	1'705	1'559	1'423	1'135	1'169	1'143	1'106	15'470
Mascarpone	42	39	61	49	68	45	45	52	51	56	83	82	673
Autres produits frais	1'217	1'038	1'351	1'180	1'428	1'318	1'153	1'299	1'090	1'081	1'097	1'053	14'305
Total fromages frais	3'156	2'917	3'631	3'283	3'951	4'011	3'599	3'694	3'088	3'072	3'182	2'967	40'551
Fromage à croûte fleurie, maigre à 1/4 gras	0	0	0	0	0	0	0	0	0	0	0	0	0
Fromage à croûte fleurie, 1/2 gras à gras	131	115	138	119	128	130	103	159	109	117	139	101	1'489
Fromage à croûte fleurie, crème	94	97	120	124	132	123	89	116	131	117	128	99	1'370
Bleu, fromage à pâte persillée	0	0	0	0	0	0	0	0	0	0	0	0	0
Tomme	160	164	169	158	180	192	152	199	159	158	173	123	1'987
Vacherin Mont-d'Or	57	22	11	0	0	0	0	37	107	104	104	69	511
Autres fromages à croûte fleurie, maigres à 1/4 gras	2	18	10	5	4	7	3	3	2	5	11	7	77
Autres fromages à croûte fleurie, 1/2 gras à gras	55	69	67	66	65	68	61	68	67	66	70	50	772
Autres fromages à croûte fleurie, crème	57	49	43	44	54	44	38	55	44	55	46	37	566
Total fromage à pâte molle	556	534	559	516	564	564	445	638	619	623	671	485	6'774
Appenzeller	693	595	637	672	738	747	747	811	798	718	718	788	8'662
Tilsiter	380	322	390	350	387	383	296	328	325	342	301	318	4'122
Fromage du Valais (fromage à raclette du Valais)	192	182	238	220	225	146	68	49	252	187	143	156	2'058
Raclette Suisse	598	445	721	831	1'124	1'187	1'249	1'254	1'238	1'031	701	492	10'871
Vacherin fribourgeois	133	101	82	66	142	195	262	305	341	281	221	214	2'343
Tête de Moine	170	144	147	140	170	171	169	207	198	200	171	177	2'064
Fromage du Jura	19	13	19	18	22	16	13	8	11	18	11	17	185
Winzerkäse	37	30	31	31	32	31	34	36	31	34	31	33	391
Mutschli	37	33	38	32	42	46	30	36	70	60	47	34	505
Fromage d'alpage à pâte mi-dure	0	0	0	0	2	3	3	17	1'164	371	68	1	1'629
Fromage de montagne des Grisons	86	76	86	85	88	74	47	16	20	38	61	77	754
Fromages de montagne, à la coupe	115	114	115	123	145	142	95	82	111	120	107	127	1'396
St. Paulin Suisse	80	66	49	46	73	58	81	68	66	73	52	97	809
Edam suisse	53	47	55	45	85	49	46	60	49	42	28	47	606
Fromage affiné à froid	2	1	1	2	3	0	2	1	3	2	2	2	21
Fromage à pâte mi-dure persillée	11	11	11	12	19	23	7	6	18	18	12	11	159
Fromage semi - préparé	95	103	128	96	139	69	59	79	85	97	97	60	1'107
Fromage pour la fonte, gras	100	121	152	94	106	87	85	96	93	96	103	124	1'257
Autres fromages à pâte mi-dure, maigre à 1/4 gras	66	66	75	65	81	62	54	49	53	58	53	46	728
Autres fromages à pâte mi-dure, 1/2 gras à gras	703	603	723	671	717	648	606	615	714	758	758	739	8'255
Autres fromages à pâte mi-dure, crème	123	102	188	160	135	103	110	160	148	137	154	123	1'643
Total fromage à pâte mi-dure	3'690	3'174	3'887	3'758	4'473	4'239	4'062	4'285	5'788	4'681	3'840	3'683	49'560
Emmentaler	2'681	2'520	2'975	3'029	3'184	2'875	2'871	2'860	2'693	2'777	2'695	2'734	33'894
Switzerland Swiss	155	200	156	168	188	134	143	208	299	304	237	169	2'361
Gruyère	2'343	2'227	2'638	2'684	2'810	2'455	2'315	2'116	2'130	2'314	2'113	2'222	28'367
Fromage d'alpage à pâte dure	0	0	0	0	27	115	134	147	1'034	376	79	1	1'913
Autres fromages à pâte dure, maigre à 1/4 gras	3	4	9	8	13	14	14	10	9	2	8	2	96
Autres fromages à pâte dure, 1/2 gras à gras	544	497	643	639	685	510	487	424	441	568	652	694	6'784
Autres fromages à pâte dure, crème	2	0	1	2	2	2	0	2	4	4	4	3	26
Total fromage à pâte dure	5'728	5'448	6'422	6'530	6'909	6'105	5'964	5'767	6'610	6'345	5'788	5'825	73'441
Sbrinz	136	120	129	142	162	163	150	125	121	149	132	135	1'664
Total fromage à pâte extra-dure	136	120	129	142	162	163	150	125	121	149	132	135	1'664
Fromage pur chèvre	17	33	55	70	84	80	71	67	106	91	41	28	743
Fromage pur brebis	11	14	18	19	25	21	18	16	13	10	10	10	185
Total produits spéciaux	27	47	73	89	108	100	89	83	119	101	51	38	925
Total fromage	13'293	12'240	14'700	14'318	16'166	15'182	14'310	14'590	16'346	14'971	13'663	13'135	172'914

Production fromagère avril 2008 en comparaison avec le même mois de l'année précédente





Production fromagère: janvier à avril 2008 (en %) Total 58 774 tonnes



Production de lait de consommation

Variété de lait	Production mensuelle		Différence par rapport au même mois de l'année précédente		Production cumulée		Différence par rapport à la même période de l'année précédente	
	<i>avril 2007</i> tonnes	<i>avril 2008</i> tonnes	tonnes	(%)	<i>jan. - avril 2007</i> tonnes	<i>jan. - avril 2008</i> tonnes	tonnes	(%)
Lait cru	1'934	1'586	-348	-18.0	4'660	4'256	-404	-8.7
Lait past. enrichi en matière grasse	0	0	0		0	0	0	
Lait UHT enrichi en matière grasse	91	81	-10	-11.0	343	317	-26	-7.6
Lait entier past.	7'109	7'866	757	10.6	30'267	31'565	1'298	4.3
Lait entier UHT	12'921	16'121	3'200	24.8	58'366	61'253	2'887	4.9
Lait partiellement écrémé past.	6'352	6'904	552	8.7	26'571	27'553	982	3.7
Lait partiellement écrémé UHT	10'669	8'886	-1'783	-16.7	40'225	41'276	1'051	2.6
Lait écrémé past.	36	22	-14	-38.9	46	82	36	78.3
Lait écrémé UHT	1'213	952	-261	-21.5	4'773	5'492	719	15.1
Total lait de consommation	40'325	42'418	2'093	5.2	165'251	171'794	6'543	4.0

Production et ventes de beurre

Production de beurre

	Production mensuelle		Différence par rapport au même mois de l'année précédente		Production cumulée		Différence par rapport à la même période de l'année précédente	
	<i>avril 2007</i> tonnes	<i>avril 2008</i> tonnes	tonnes	(%)	<i>jan. - avril 2007</i> tonnes	<i>jan. - avril 2008</i> tonnes	tonnes	(%)
Total production de beurre	4'186	4'502	316	7.5	14'918	17'294	2'376	15.9

Ventes de beurre (y compris beurre importé)

	Ventes mensuelles		Différence par rapport au même mois de l'année précédente		Ventes cumulées		Différence par rapport à la même période de l'année précédente	
	<i>avril 2007</i> tonnes	<i>avril 2008</i> tonnes	tonnes	(%)	<i>jan. - avril 2007</i> tonnes	<i>jan. - avril 2008</i> tonnes	tonnes	(%)
Beurre de choix	423	485	62	14.7	1'942	2'041	99	5.1
LE BEURRE, beurre industriel ou artisanal	2'150	2'391	241	11.2	8'796	9'053	257	2.9
Beurre de fromagerie	32	27	-5	-15.6	126	104	-22	-17.5
Autres beurres	242	261	19	7.9	993	930	-63	-6.3
Beurre fondu	346	435	89	25.7	1'474	1'580	106	7.2
Beurre déshydraté et autres	34	32	-2	-5.9	127	145	18	14.2
Total des ventes indigènes	3'227	3'631	404	12.5	13'458	13'853	395	2.9
Exportation	0	0	0		0	0	0	
trafic de perfectionnement *	0	21	21		1	59	58	5800.0
Total des ventes	3'227	3'652	425	13.2	13'459	13'912	453	3.4

* Source: OSB

Production de spécialités laitières

Crème de consommation

	Production mensuelle		Différence par rapport au même mois de l'année précédente		Production cumulée		Différence par rapport à la même période de l'année précédente	
	<i>avril 2007</i> tonnes	<i>avril 2008</i> tonnes	tonnes	(%)	<i>jan. - avril 2007</i> tonnes	<i>jan. - avril 2008</i> tonnes	tonnes	(%)
Crème double	38	50	12	31.6	185	196	11	5.9
Crème entière 35%	2'320	2'155	-165	-7.1	8'722	8'584	-138	-1.6
Demi-crème	1'091	1'236	145	13.3	4'459	4'636	177	4.0
Crème à café	2'080	2'253	173	8.3	8'234	8'430	196	2.4
Total crème de consommation	5'529	5'694	165	3.0	21'600	21'846	246	1.1

Autres spécialités laitières

	Production mensuelle		Différence par rapport au même mois de l'année précédente		Production cumulée		Différence par rapport à la même période de l'année précédente	
	<i>avril 2007</i> tonnes	<i>avril 2008</i> tonnes	tonnes	(%)	<i>jan. - avril 2007</i> tonnes	<i>jan. - avril 2008</i> tonnes	tonnes	(%)
Lait acidulé	446	614	168	37.7	1'829	2'240	411	22.5
Crème acidulée	175	145	-30	-17.1	592	667	75	12.7
Desserts (crèmes, flans, coupes, etc.)	1'947	2'143	196	10.1	7'871	8'164	293	3.7
Boissons lactées	5'281	5'548	267	5.1	20'599	21'831	1'232	6.0
Yogourt	11'585	12'288	703	6.1	47'254	47'723	469	1.0
Kéfir	6	18	12	200.0	24	64	40	166.7
Glaces comestibles	2'459	2'850	391	15.9	8'587	9'073	486	5.7

Production de poudre de lait et de lait condensé

	Production mensuelle		Différence par rapport au même mois de l'année précédente		Production cumulée		Différence par rapport à la même période de l'année précédente	
	<i>avril 2007</i> tonnes	<i>avril 2008</i> tonnes	tonnes	(%)	<i>jan. - avril 2007</i> tonnes	<i>jan. - avril 2008</i> tonnes	tonnes	(%)
Poudre de lait entier	1'437	1'285	-152	-10.6	5'147	5'867	720	14.0
Poudre de lait partiellement écrémé	262	319	57	21.8	1'480	1'235	-245	-16.6
Poudre de lait enrichie et poudre de crème	30	22	-8	-26.7	147	109	-38	-25.9
Poudre de lait écrémé	3'546	3'021	-525	-14.8	10'880	11'196	316	2.9
Poudre de babeurre	9	22	13	144.4	81	152	71	87.7
Poudre de petit-lait	141	40	-101	-71.6	551	302	-249	-45.2
Lait condensé	106	165	59	55.7	873	711	-162	-18.6

Exportations de fromage par produit/groupe de produit

Variété / catégorie	Exportations mensuelles		Différence par rapport au même mois de l'année précédente		Exportations cumulées		Différence par rapport à la même période de l'année précédente	
	avril 2007 tonnes	avril 2008 tonnes	tonnes	(%)	jan. - avril 2007 tonnes	jan. - avril 2008 tonnes	tonnes	(%)
Total fromages frais	24.0	71.6	47.6	198.6	92.5	254.4	161.9	175.1
Vacherin Mont-d'Or	0.0	0.0	0.0		10.4	8.5	-1.9	-18.7
Autres fromages à pâte molle	24.3	53.6	29.4	121.1	80.0	187.9	107.9	134.9
Total fromages à pâte molle	24.3	53.6	29.4	121.1	90.4	196.4	106.0	117.2
Appenzeller	393.5	403.3	9.9	2.5	1'776.7	1'736.4	-40.3	-2.3
Tilsiter	37.9	54.7	16.8	44.3	172.6	223.1	50.5	29.2
Raclette Suisse	28.1	39.3	11.3	40.1	168.8	245.0	76.2	45.2
Vacherin Fribourgeois	8.3	10.7	2.4	29.4	79.2	78.8	-0.4	-0.6
Tête de Moine	74.0	74.5	0.5	0.7	356.7	421.9	65.2	18.3
Autres fromages à pâte mi-dure	118.1	269.0	150.9	127.8	514.9	1'199.9	685.1	133.1
Total fromages à pâte mi-dure	659.8	851.6	191.8	29.1	3'068.9	3'905.1	836.3	27.3
Emmentaler	1'672.3	1'693.3	21.0	1.3	6'664.5	7'347.3	682.8	10.2
Gruyère	702.6	900.6	198.0	28.2	3'199.7	3'924.7	725.0	22.7
Switzerland Swiss	114.6	136.4	21.7	18.9	349.0	630.5	281.5	80.7
Autres fromages à pâte dure	148.2	106.6	-41.5	-28.0	509.6	375.1	-134.4	-26.4
Total fromages à pâte dure	2'637.7	2'836.9	199.2	7.6	10'722.7	12'277.6	1'554.9	14.5
Sbrinz	31.2	31.5	0.3	1.0	135.2	112.7	-22.6	-16.7
Total fromages à pâte extra-dure	31.2	31.5	0.3	1.0	135.2	112.7	-22.6	-16.7
Total fromage fondu	283.9	394.4	110.5	38.9	1'299.3	1'454.4	155.1	11.9
Fondue prête à l'emploi	139.1	157.2	18.1	13.0	1'055.3	1'110.1	54.8	5.2
Autres fromages	25.5	103.0	77.5	303.7	69.0	509.5	440.5	638.2
Total	3'825.4	4'499.7	674.3	17.6	16'533.3	19'820.3	3'286.9	19.9

Source: DGD

Exportations par pays

Avril 2008

PAYS																					TOTAL
	t	t	t	t	t	t	t	t	t	t	t	t	t	t	t	t	t	t	t	t	
EUROPE																					
Allemagne	281.8	204.4	*	*	89.7	575.9	295.0	2.3	19.0	36.0	43.7	165.4	561.4	32.1	0.0	41.6	73.7	31.2	61.7	24.0	
France	166.5	169.8	*	*	2.3	338.6	47.0	5.2	2.8	18.2	*	9.3	82.4	0.5	*	8.7	9.2	0.0	0.8	19.1	
Italie	861.7	13.4	*	*	8.3	883.4	2.8	*	*	3.0	*	0.4	6.2	38.4	0.0	0.2	38.6	291.5	0.1	0.0	
BeNeLux	104.9	73.3	*	*	0.8	179.0	5.0	0.5	9.4	5.0	0.5	2.2	22.6	0.0	*	0.1	0.1	30.9	8.9	40.5	
Grande-Bretagne	24.2	65.1	*	*	0.0	89.4	1.8	*	*	0.1	*	0.1	1.9	0.0	*	0.1	0.1	7.3	0.0	2.0	
Espagne/Portugal	21.4	27.6	*	*	0.0	49.0	*	*	*	*	*	0.0	0.0	0.0	*	0.0	0.0	0.6	0.0	0.0	
UE sans affectation / Autres pays d'Europe (Fondue: autres pays du monde)	92.5	71.7	23.6	20.9	1.1	209.8	44.4	0.9	1.8	9.9	8.7	75.5	141.2	0.0	0.0	1.3	1.3	0.0	0.6	52.9	
TOTAL EUROPE	1'553.1	625.3	23.6	20.9	102.3	2'325.1	396.0	9.0	33.0	72.2	52.8	252.8	815.8	71.0	0.0	51.9	122.9	361.5	72.1	138.5	
Autres pays																					
Canada	37.2	*	*	*	0.1	37.4	1.2	*	*	0.5	*	5.1	6.7	0.0	*	0.0	0.0	15.7	0.0	10.2	
USA	33.7	132.7	*	*	0.2	166.6	4.7	0.7	2.4	1.2	*	9.9	18.8	0.0	*	0.5	0.5	0.0	0.0	8.5	
Canada ou USA / autres pays	69.3	142.6	7.9	115.5	4.1	339.3	1.5	1.1	4.0	0.5	1.9	1.2	10.2	0.6	0.0	1.3	1.8	17.2	30.8	0.0	
TOTAL AUTRES PAYS	140.2	275.3	7.9	115.5	4.4	543.3	7.4	1.8	6.4	2.2	1.9	16.2	35.8	0.6	0.0	1.8	2.4	32.9	30.8	18.8	
TOTAL	1'693.3	900.6	31.5	136.4	106.6	2'868.4	403.3	10.7	39.3	74.5	54.7	269.0	851.6	71.6	0.0	53.6	125.2	394.4	103.0	157.2	

* Pour des raisons de protection de données, celles concernant les exportations de variétés ne comportant qu'un ou deux exportateurs ne sont pas ventilées par pays, mais rassemblées sous la rubrique "autres pays d'Europe" ou "Canada ou USA / autres pays".

Source: DGD

Exportations par pays

Avril 2007

PAYS																					TOTAL	
	t	t	t	t	t	t	t	t	t	t	t	t	t	t	t	t	t	t	t	t		t
EUROPE																						
Allemagne	228.7	185.5	*	*	28.9	443.2	304.6	2.8	8.8	39.2	28.5	56.1	440.1	9.9	0.0	8.4	18.3	42.2	9.3	8.5	961.6	
France	148.9	118.6	*	*	0.1	267.6	42.2	3.9	7.2	16.9	*	2.7	72.8	0.1	*	3.2	3.4	1.9	0.0	10.6	356.3	
Italie	961.4	21.0	*	*	115.3	1'097.7	10.8	*	*	3.4	*	0.3	14.4	13.5	0.0	0.0	13.5	201.0	0.0	5.6	1'332.3	
BeNeLux	103.4	49.1	*	*	0.9	153.4	7.2	0.7	3.1	4.9	0.0	0.9	16.7	0.0	*	0.0	0.0	24.5	0.8	33.9	229.3	
Grande-Bretagne	23.6	45.1	*	*	0.0	68.7	1.3	*	*	0.1	*	0.2	1.6	0.0	*	0.0	0.0	0.9	0.0	1.4	72.7	
Espagne/Portugal	14.2	17.4	*	*	0.0	31.6	*	*	*	*	50.0	0.0	0.0	0.0	*	0.0	0.0	4.1	0.0	0.0	35.7	
Autres pays d'Europe	55.2	54.5	28.9	15.8	1.3	155.7	22.4	0.6	0.6	8.1	7.3	55.8	94.8	0.0	0.0	12.2	12.2	0.3	2.9	57.8	323.7	
TOTAL EUROPE	1'535.5	491.1	28.9	15.8	146.5	2'217.8	388.5	7.9	19.7	72.5	35.9	115.9	640.5	23.6	0.0	23.8	47.4	275.0	13.0	117.9	3'311.5	
Autres pays	0.0	0.0	0.0	0.0	0.0	0.0	0.0	0.0	0.0	0.0	0.0	0.0	0.0	0.0	0.0	0.0	0.0	0.0	0.0	0.0	0.0	
Canada	48.2	*	*	*	0.1	48.3	1.0	*	*	0.7	*	0.0	1.8	0.0	*	0.0	0.0	5.9	0.0	17.6	73.5	
USA	55.0	96.7	*	*	1.1	152.8	0.8	0.0	1.1	0.2	*	1.5	3.7	0.0	*	0.2	0.2	0.0	0.1	3.7	160.4	
Canada ou USA / autres pays	33.6	114.8	2.3	98.8	0.4	250.0	3.1	0.4	7.3	0.5	2.0	0.6	13.9	0.4	0.0	0.3	0.7	3.0	12.4	0.0	279.9	
TOTAL AUTRES PAYS	136.8	211.5	2.3	98.8	1.6	451.1	4.9	0.4	8.4	1.4	2.0	2.1	19.3	0.4	0.0	0.4	0.8	8.9	12.5	21.2	513.9	
TOTAL	1'672.3	702.6	31.2	114.6	148.2	2'668.9	393.5	8.3	28.1	74.0	37.9	118.1	659.8	24.0	0.0	24.3	48.2	283.9	25.5	139.1	3'825.4	

* Pour des raisons de protection de données, celles concernant les exportations de variétés ne comportant qu'un ou deux exportateurs ne sont pas ventilées par pays, mais rassemblées sous la rubrique "autres pays d'Europe" ou "Canada ou USA / autres pays".

Source: DGD

Exportations par pays, cumulées

Janvier à avril 2008

PAYS	Janvier à avril 2008																				TOTAL
	t	t	t	t	t	t	t	t	t	t	t	t	t	t	t	t	t	t	t	t	
EUROPE																					
Allemagne	1'071.4	828.2			238.6	2'138.3	1'334.3	11.3	74.8	248.2	181.5	645.6	2'495.7	93.4	0.3	144.5	238.2	161.1	187.2	159.6	5'380.1
France	694.6	629.0			5.0	1'328.7	196.3	48.4	41.9	83.8		22.3	392.6	0.8		32.0	32.8	5.3	2.7	191.9	1'954.0
Italie	4'012.5	110.5			79.9	4'202.9	7.6			11.8		3.4	22.9	156.3	0.0	0.9	157.3	989.0	0.1	18.0	5'390.2
BeNeLux	366.1	243.4			2.3	611.8	24.6	5.2	44.6	26.8	0.7	6.8	108.7	0.0		0.1	0.1	120.0	30.0	233.4	1'104.0
Grande-Bretagne	112.9	264.2			0.0	377.1	5.6			0.8		0.8	7.2	0.0		0.2	0.2	13.7	0.0	13.5	411.6
Espagne/Portugal	43.1	83.5			0.0	126.7						0.0	0.0	0.0		0.0	0.0	11.0	0.0	0.0	137.7
UE sans affectation / Autres pays d'Europe (Fondue: autres pays du monde)	345.0	282.0	91.8	68.3	19.6	806.7	122.1	7.1	21.0	39.6	34.5	468.3	692.6	1.6	6.8	1.5	9.9	1.6	1.2	317.2	1'829.2
TOTAL EUROPE	6'645.8	2'440.8	91.8	68.3	345.4	9'592.1	1'690.6	72.0	182.2	411.0	216.7	1'147.2	3'719.6	252.2	7.1	179.2	438.6	1'301.8	221.1	933.6	16'206.8
Autres pays																					
Canada	202.8				0.6	203.5	7.4			4.1		11.3	22.8	0.0		0.0	0.0	71.0	0.0	100.6	397.9
USA	291.7	799.3			8.7	1'099.8	32.4	2.5	24.0	4.4		32.4	95.7	0.0		1.7	1.7	29.0	0.4	76.0	1'302.5
Canada ou USA / autres pays	207.0	684.5	20.9	562.2	20.3	1'494.9	6.0	4.3	38.8	2.5	6.5	9.0	67.1	2.2	1.3	7.0	10.5	52.6	287.9	0.0	1'913.0
TOTAL AUTRES PAYS	701.5	1'483.9	20.9	562.2	29.7	2'798.2	45.8	6.8	62.8	11.0	6.5	52.7	185.6	2.2	1.3	8.7	12.2	152.6	288.3	176.6	3'613.5
TOTAL	7'347.3	3'924.7	112.7	630.5	375.1	12'390.3	1'736.4	78.8	245.0	421.9	223.1	1'199.9	3'905.1	254.4	8.5	187.9	450.8	1'454.4	509.5	1'110.1	19'820.3

* Pour des raisons de protection de données, celles concernant les exportations de variétés ne comportant qu'un ou deux exportateurs ne sont pas ventilées par pays, mais rassemblées sous la rubrique "autres pays d'Europe" ou "Canada ou USA / autres pays".

Source: DGD

Exportations par pays, cumulées

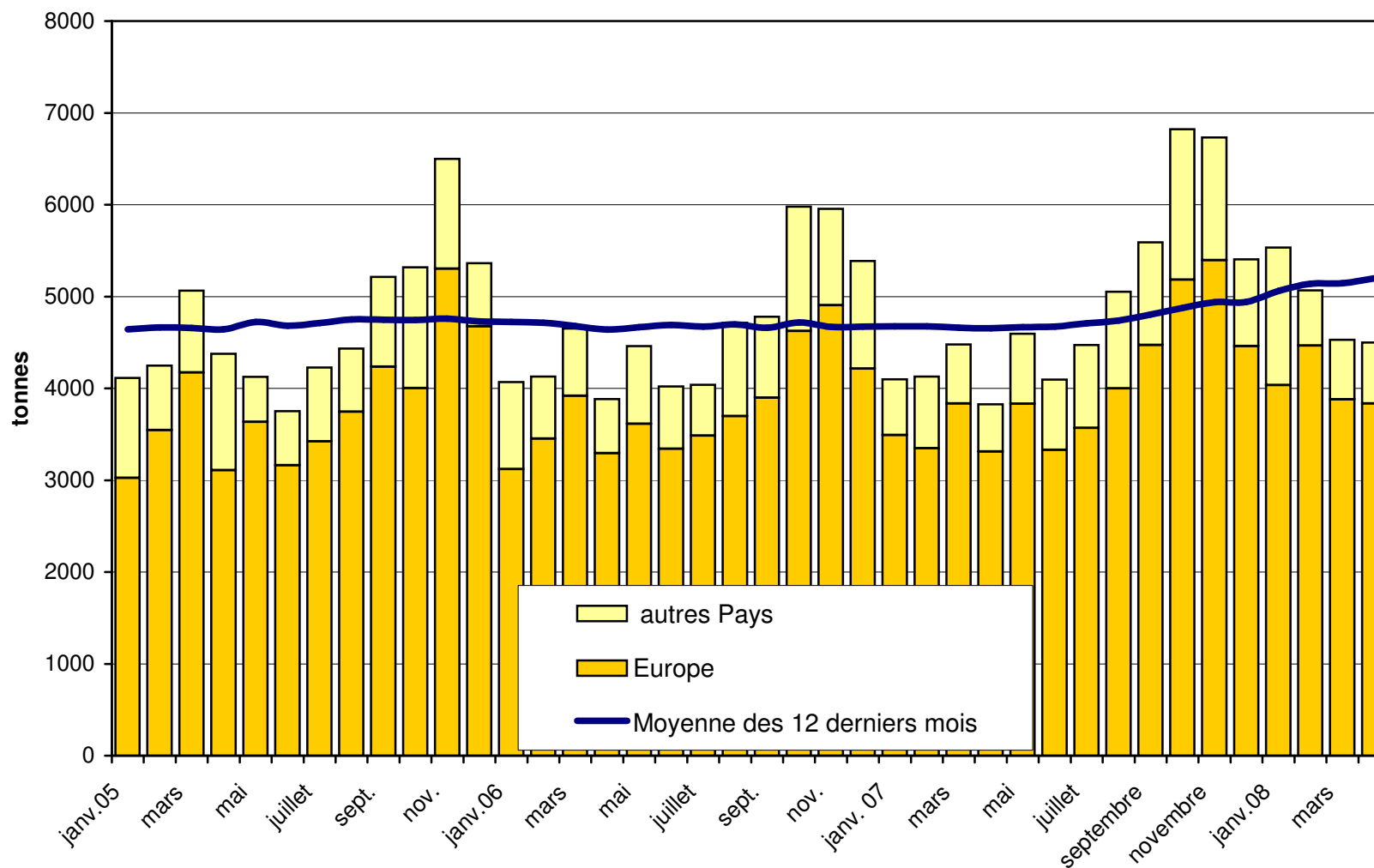
janvier à avril 2007

PAYS																					TOTAL	
	t	t	t	t	t	t	t	t	t	t	t	t	t	t	t	t	t	t	t	t		t
EUROPE																						
Allemagne	933.8	782.3	*	*	55.0	1'771.1	1'336.1	12.4	50.9	187.1	138.5	321.7	2'046.7	29.2	0.5	22.6	52.3	82.6	21.5	153.8	4'127.9	
France	662.6	587.6	*	*	0.4	1'250.6	220.5	48.8	24.1	82.4	*	21.6	397.4	0.6	*	18.8	19.4	6.5	2.4	141.5	1'817.7	
Italie	3'498.1	119.8	*	*	429.6	4'047.5	27.4	*	*	19.9	*	1.0	48.4	61.0	0.1	0.0	61.1	920.1	0.5	20.5	5'098.1	
BeNeLux	339.5	221.6	*	*	2.5	563.6	26.1	4.2	29.5	25.1	0.2	5.2	90.3	0.0	*	0.0	0.0	123.7	24.9	250.0	1'052.5	
Grande-Bretagne	111.4	185.0	*	*	0.2	296.6	4.8	*	*	0.4	*	0.2	5.5	0.0	*	0.1	0.1	10.0	0.0	9.9	322.1	
Espagne/Portugal	56.7	103.8	*	*	0.0	160.5	*	*	*	*	*	0.0	0.0	0.0	*	0.0	0.0	9.4	0.0	0.0	170.0	
Autres pays d'Europe	342.7	233.1	109.7	39.7	8.3	733.4	111.5	7.2	9.1	32.1	27.3	143.9	331.2	0.1	9.7	34.1	44.0	5.3	3.1	282.8	1'399.7	
TOTAL EUROPE	5'944.6	2'233.3	109.7	39.7	496.0	8'823.2	1'726.5	72.6	113.6	347.0	166.0	493.7	2'919.4	90.9	10.3	75.7	176.9	1'157.7	52.4	858.5	13'988.1	
Autres pays	0.0	0.0	0.0	0.0	0.0	0.0	0.0	0.0	0.0	0.0	0.0	0.0	0.0	0.0	0.0	0.0	0.0	0.0	0.0	0.0	0.0	
Canada	205.2	*	*	*	0.8	206.0	6.5	*	*	4.7	*	6.7	17.9	0.0	*	0.0	0.0	62.7	0.5	152.6	439.7	
USA	353.9	509.1	*	*	11.5	874.5	35.4	1.9	21.3	2.7	*	9.3	70.7	0.0	*	1.3	1.3	46.3	0.3	44.2	1'037.2	
Canada ou USA / autres pays	160.9	457.2	25.6	309.3	1.3	954.3	8.2	4.7	33.9	2.3	6.6	5.1	60.9	1.6	0.1	3.0	4.7	32.6	15.8	0.0	1'068.3	
TOTAL AUTRES PAYS	719.9	966.4	25.6	309.3	13.6	2'034.7	50.1	6.6	55.2	9.7	6.6	21.2	149.4	1.6	0.1	4.3	6.0	141.6	16.7	196.8	2'545.3	
TOTAL	6'664.5	3'199.7	135.2	349.0	509.6	10'858.0	1'776.7	79.2	168.8	356.7	172.6	514.9	3'068.9	92.5	10.4	80.0	182.9	1'299.3	69.0	1'055.3	16'533.3	

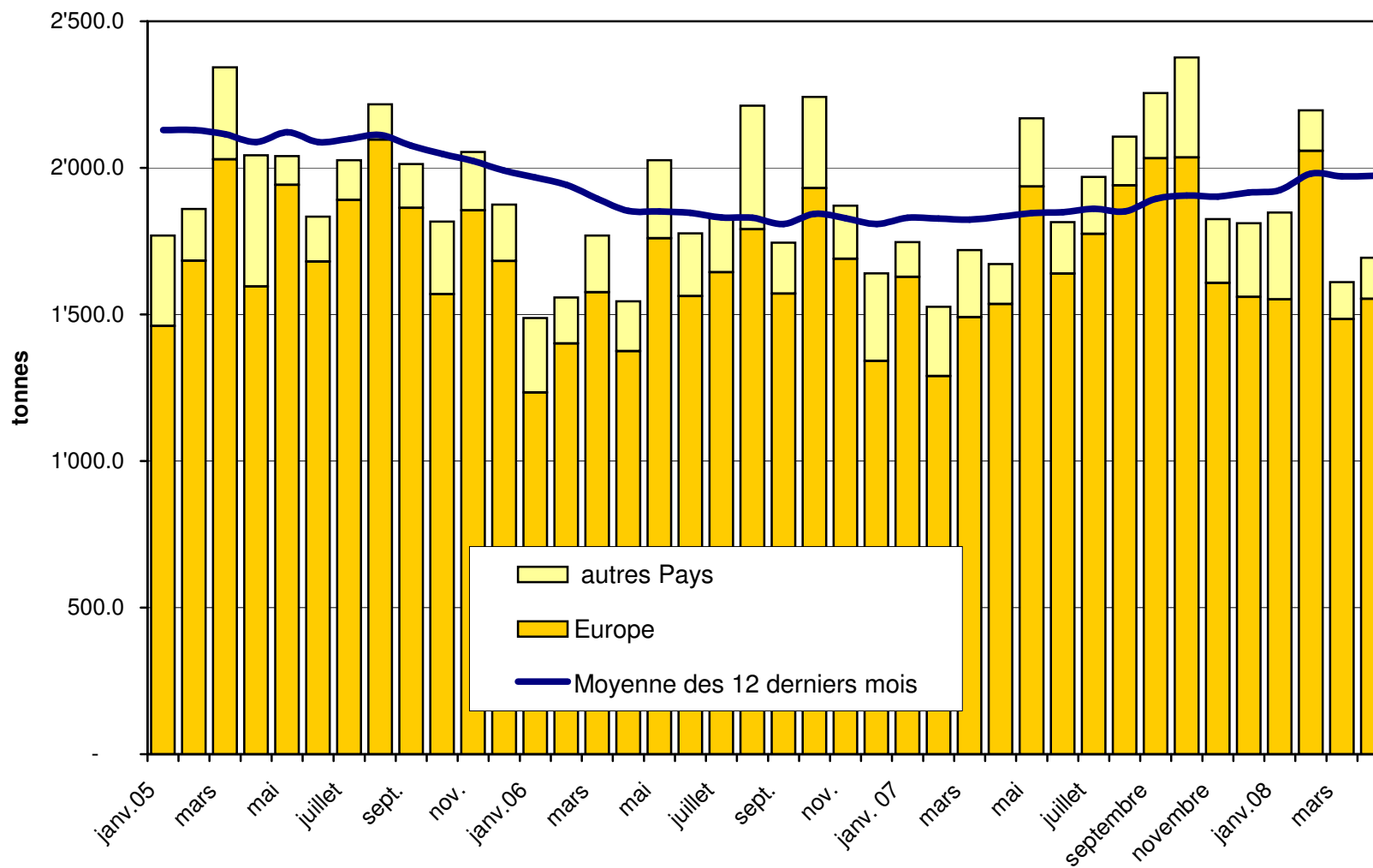
* Pour des raisons de protection de données, celles concernant les exportations de variétés ne comportant qu'un ou deux exportateurs ne sont pas ventilées par pays, mais rassemblées sous la rubrique "autres pays d'Europe" ou "Canada ou USA / autres pays".

Source: DGD

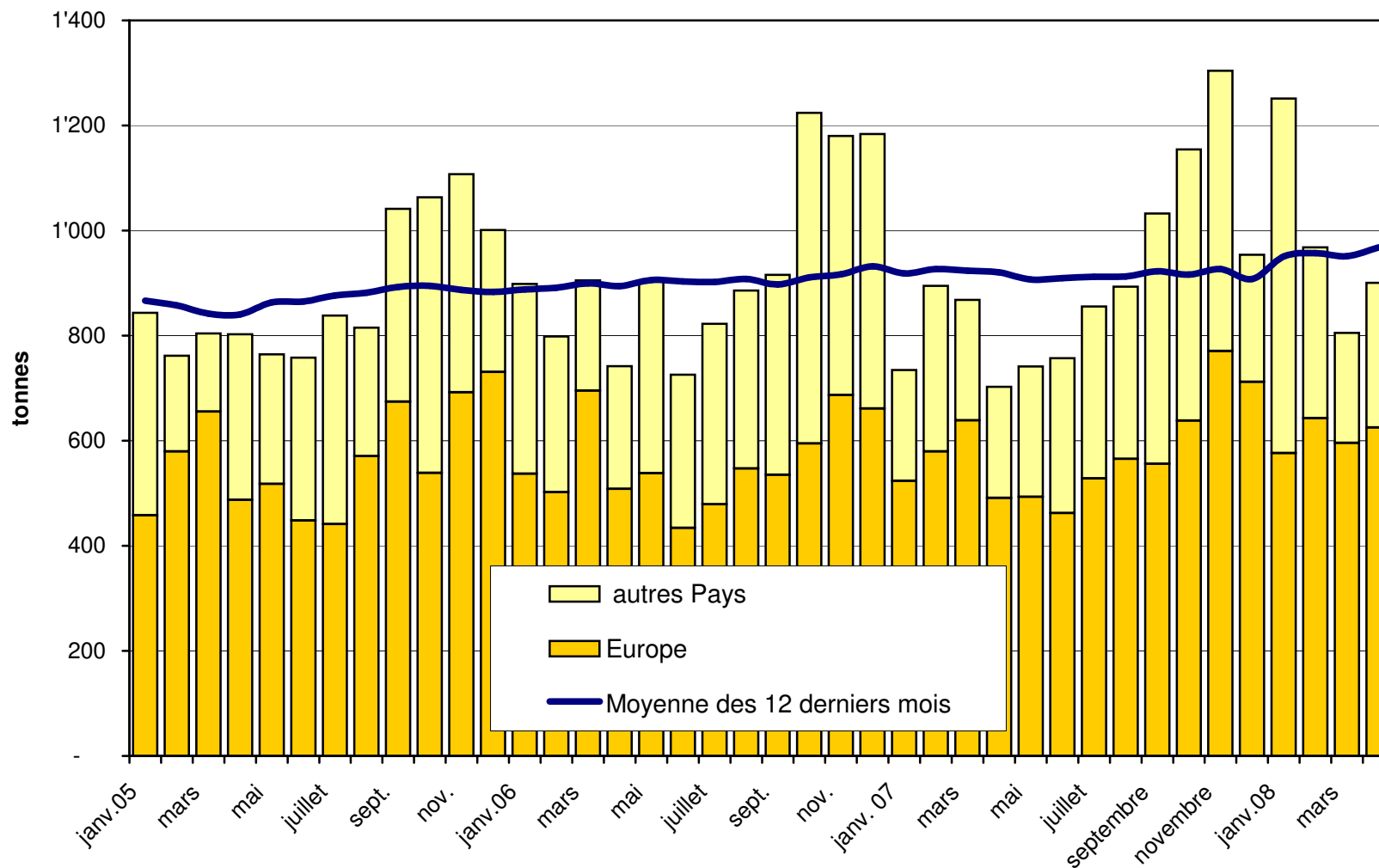
Total des exportations de fromage (y c. mélanges à fondue et fromage fondu) depuis 2005
Valeur moyenne des 12 derniers



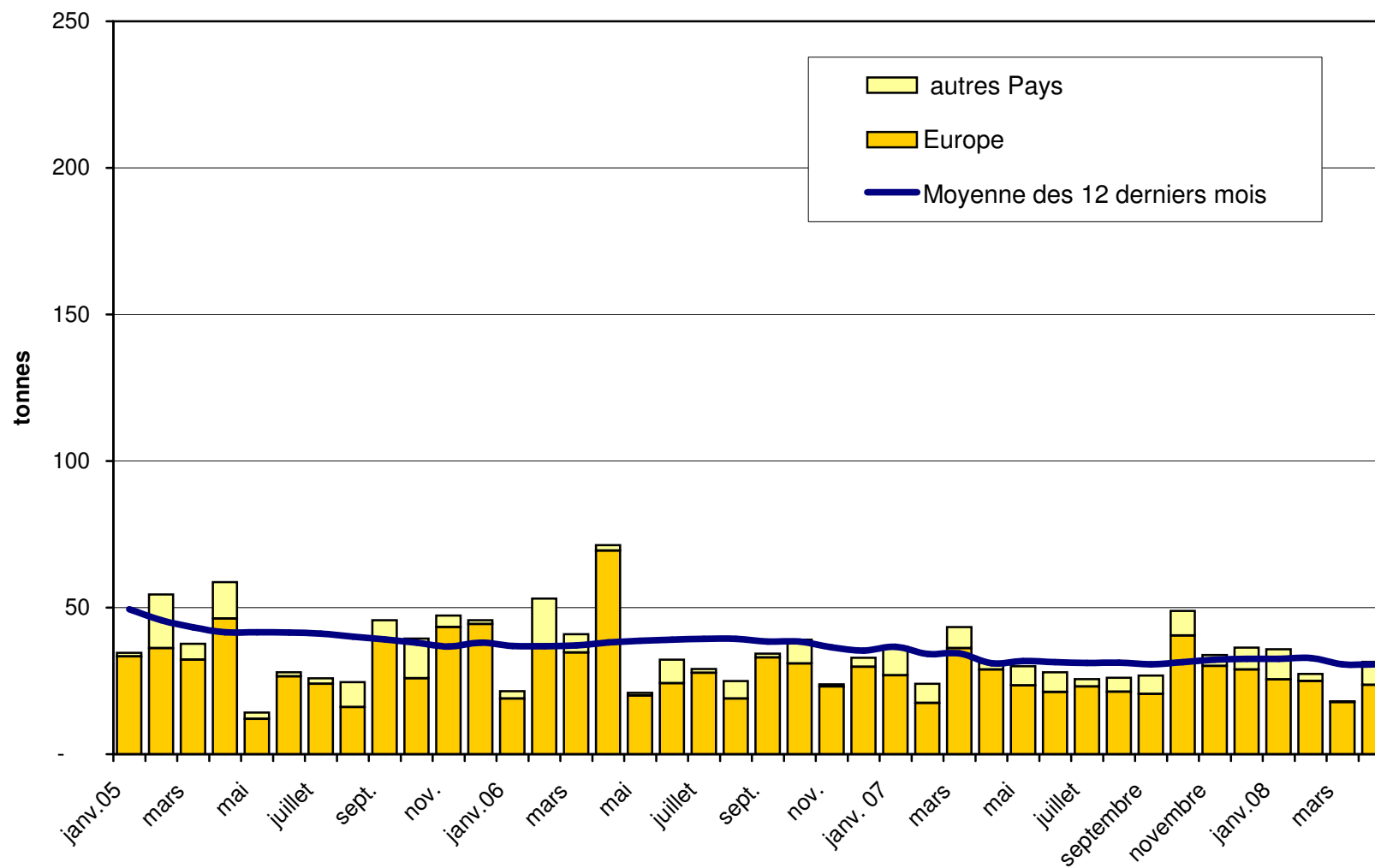
Exportations d'Emmentaler depuis 2005 Valeur moyenne des 12 derniers mois



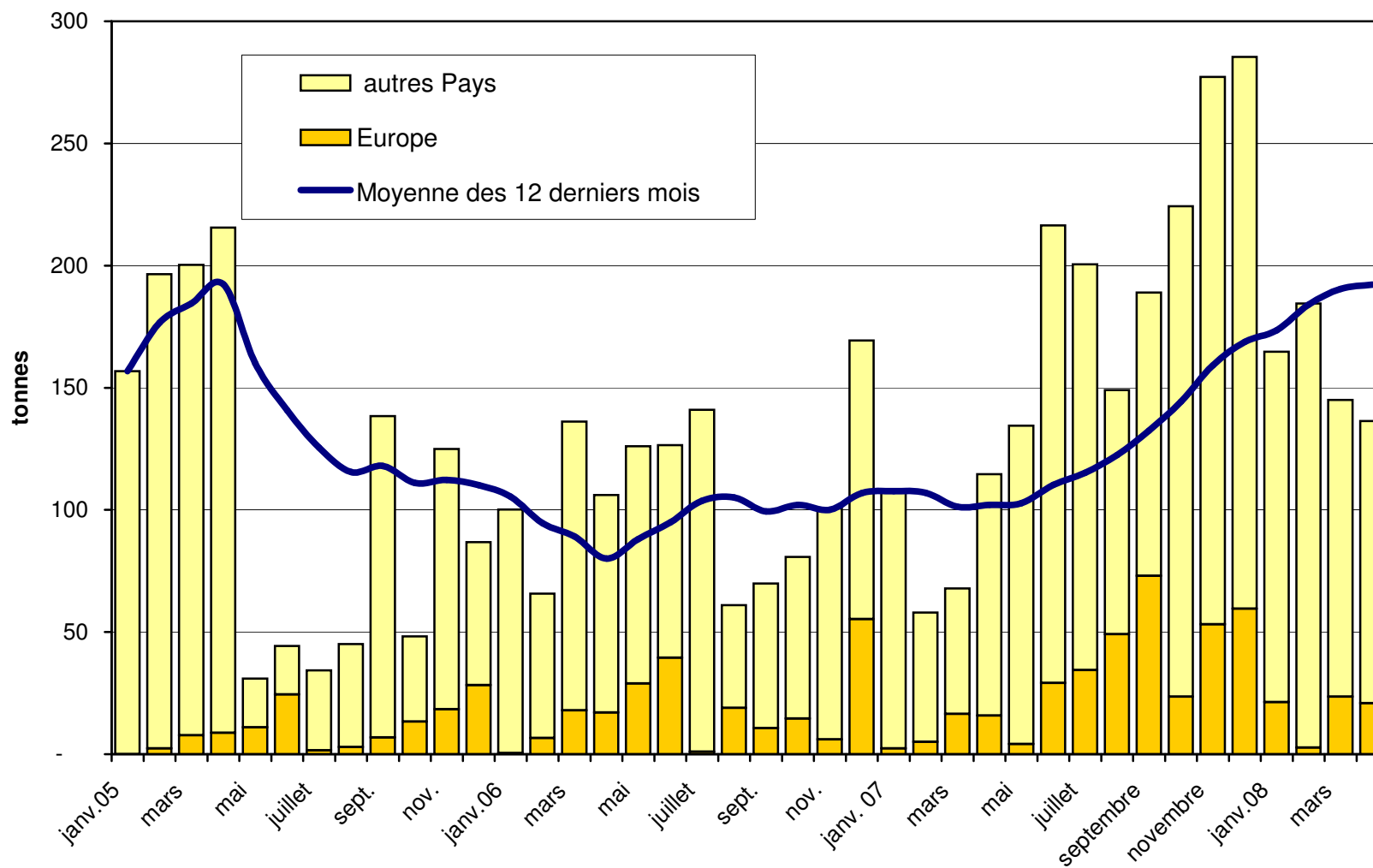
Exportations de Gruyère depuis 2005 Valeur moyenne des 12 derniers mois



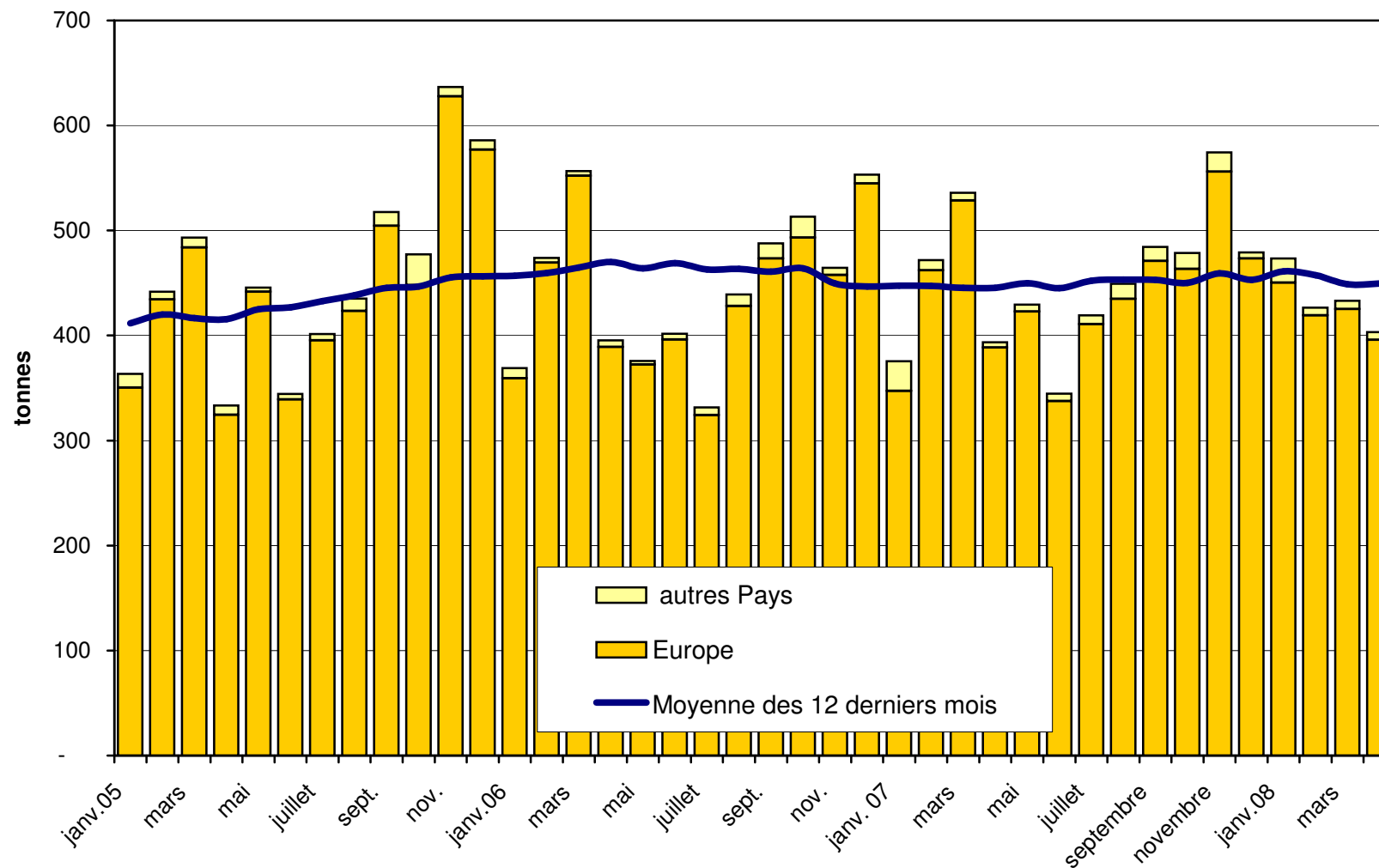
Exportations de sbrinz depuis 2005 Valeur moyenne des 12 derniers mois



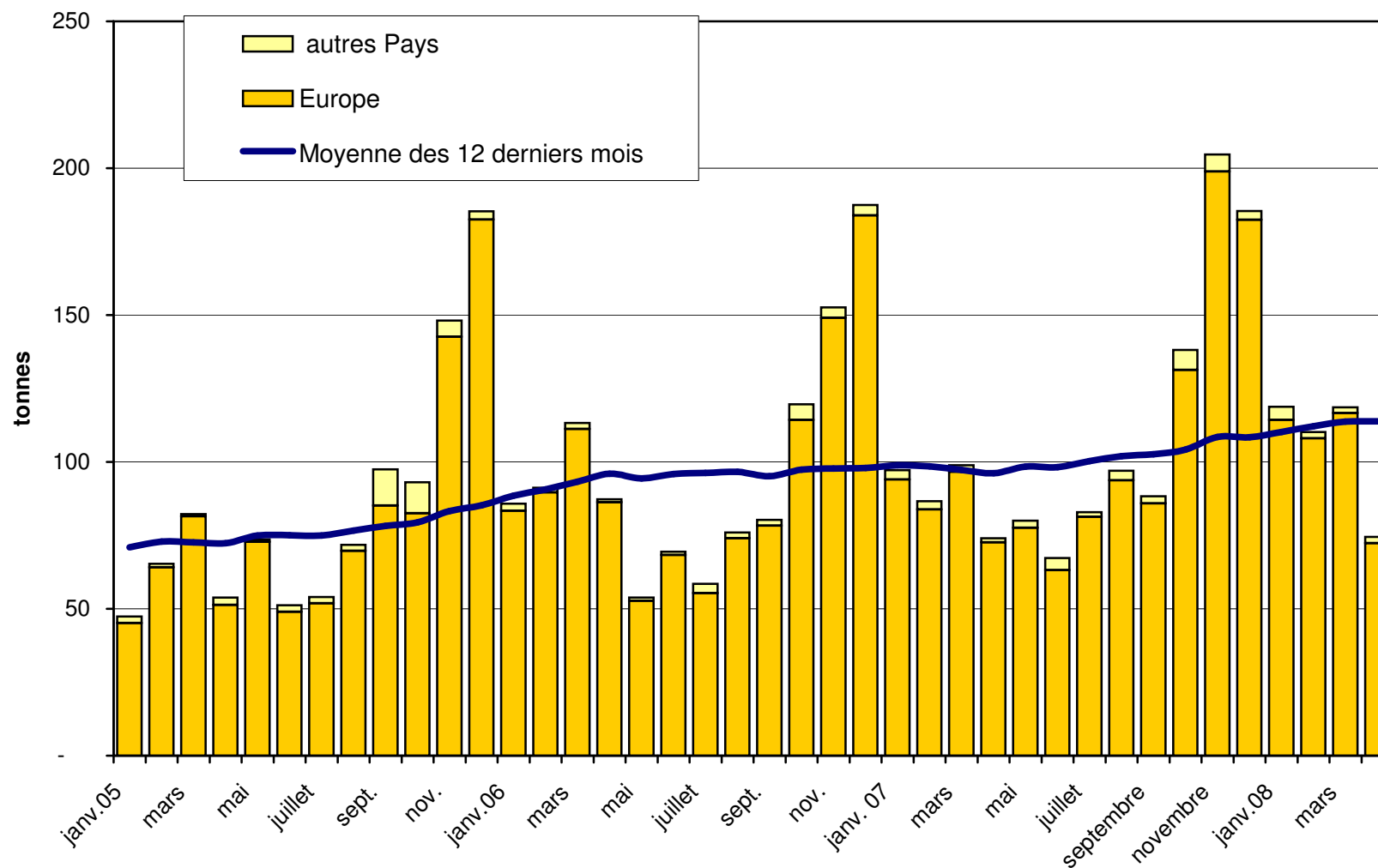
Exportations de Switzerland Swiss depuis 2005



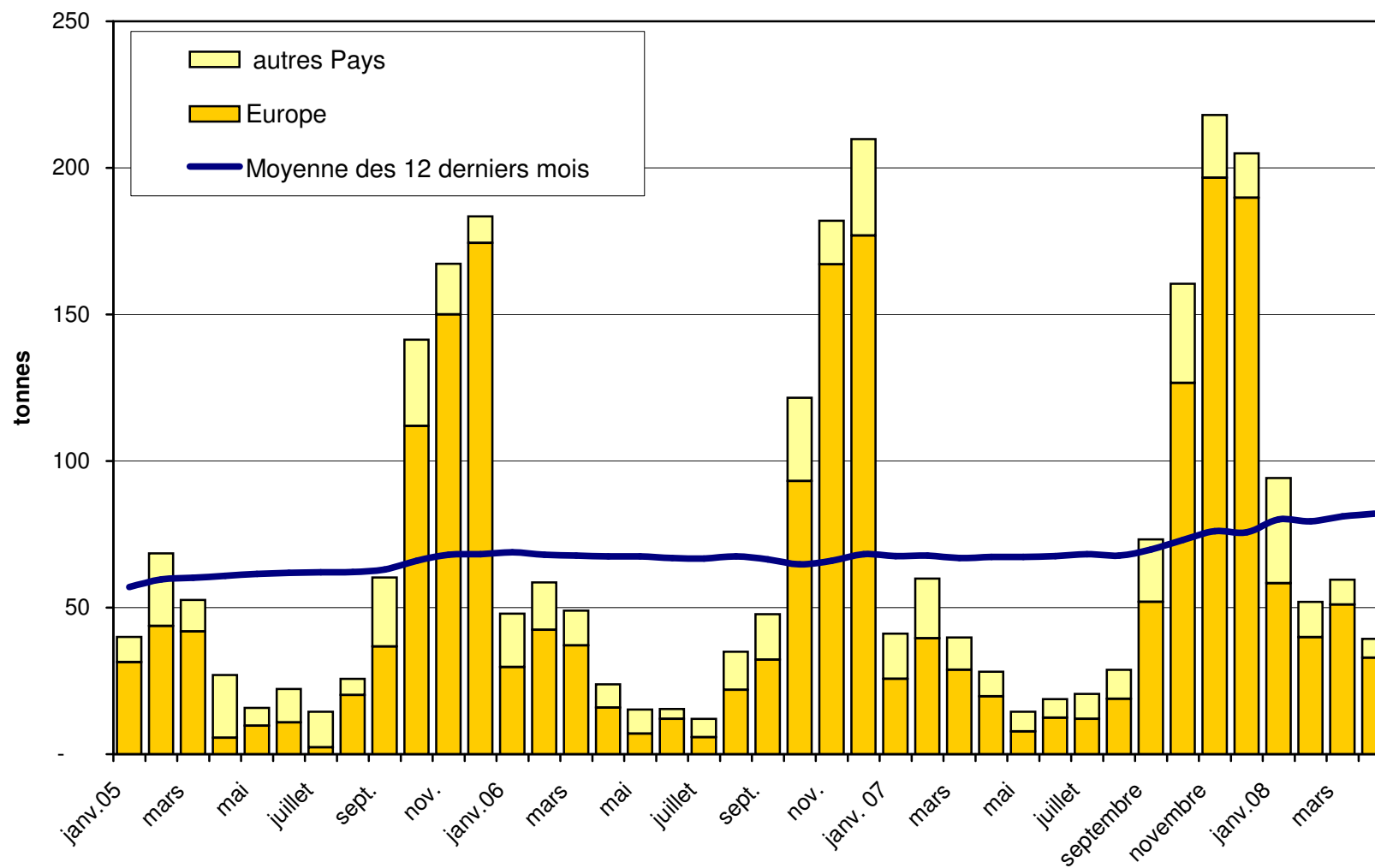
Exportations du Fromage Appenzeller depuis 2005 Valeur moyenne des 12 derniers mois



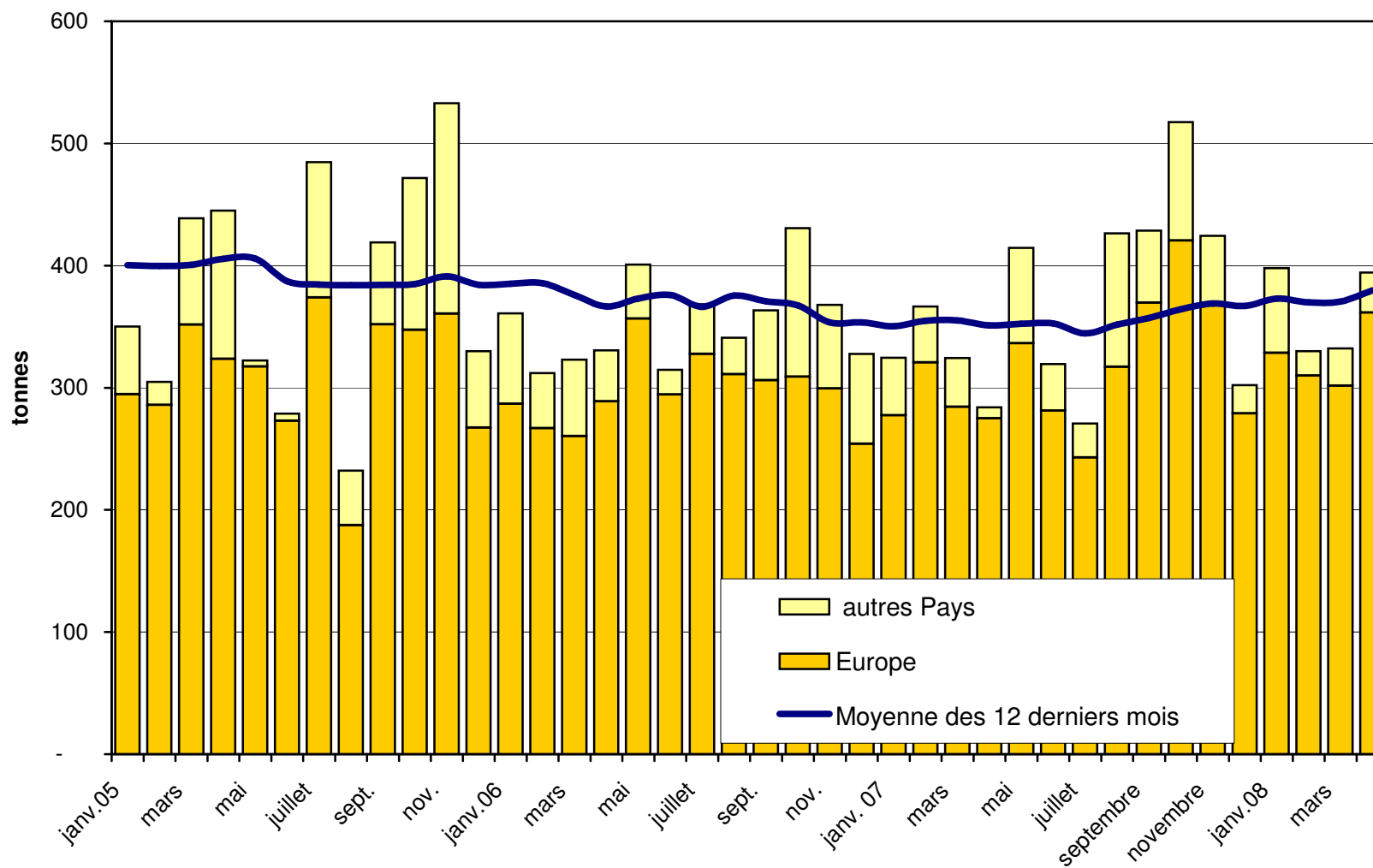
Exportations de Tête de Moine depuis 2005 Valeur moyenne des 12 derniers mois



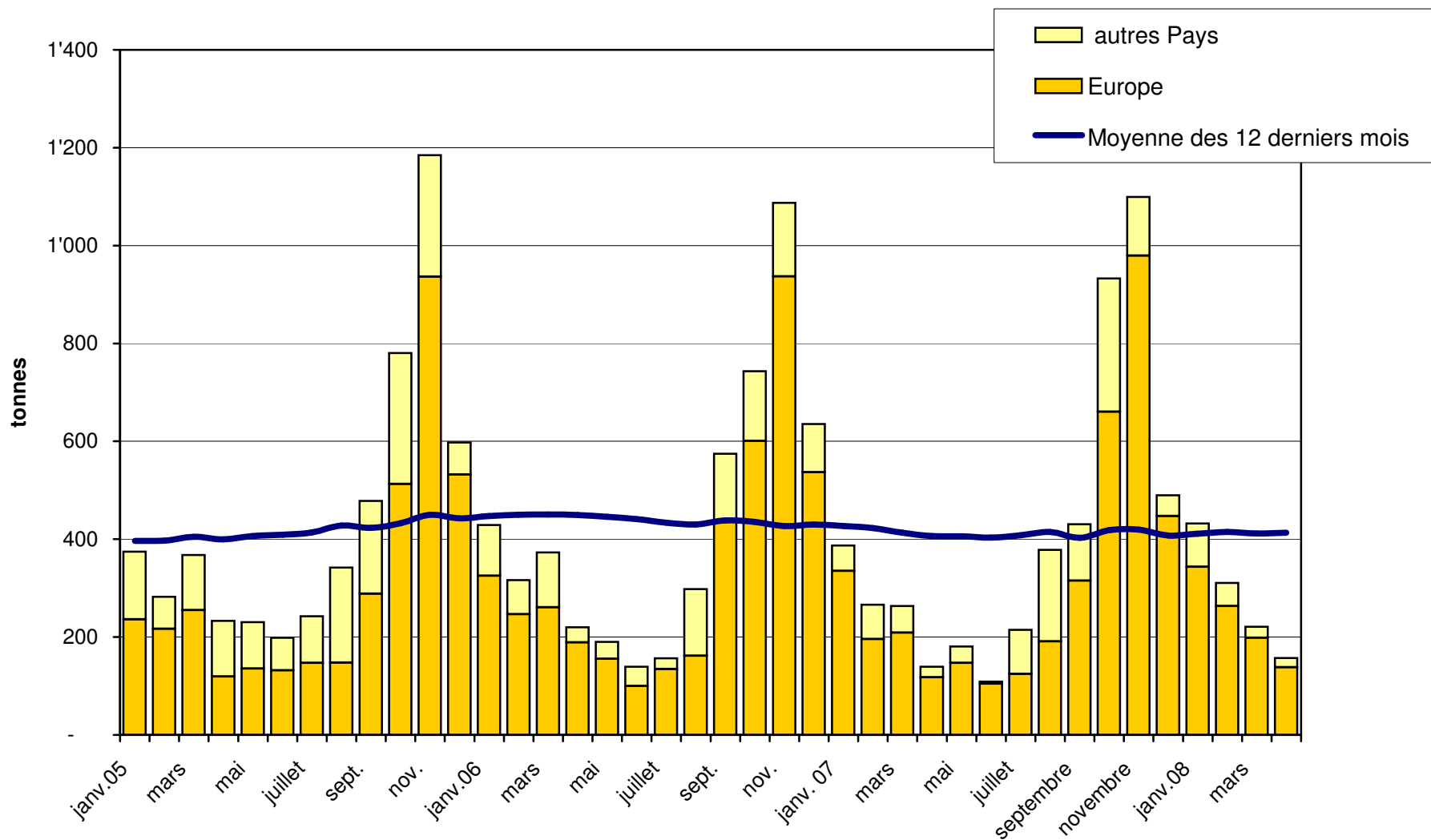
Exportations de Raclette Suisse depuis 2005 Valeur moyenne des 12 derniers mois



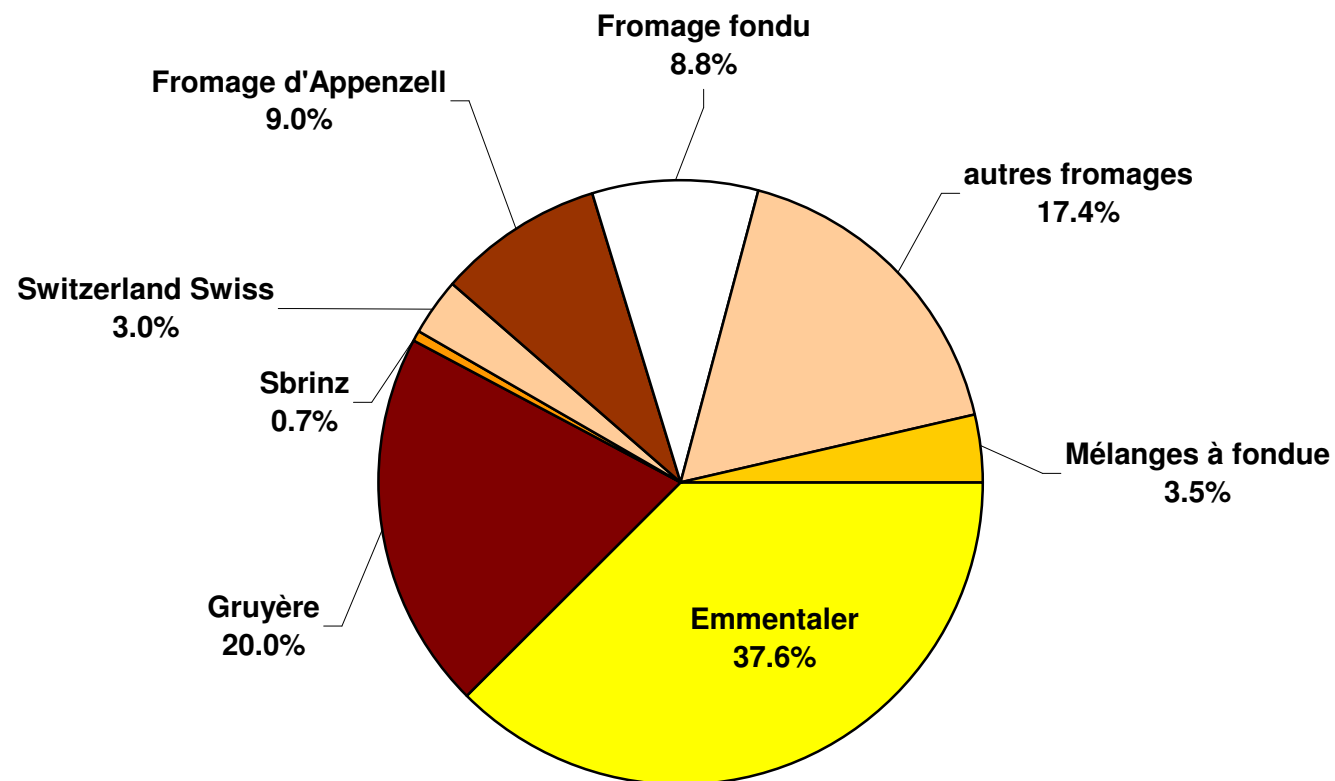
Exportations de fromage fondu depuis 2005 Valeur moyenne des 12 derniers mois



Exportations de Fondue prête à l'emploi depuis 2005 Valeur moyenne des 12 derniers mois



Pourcentage des exportations de fromage par variété en avril 2008 Total 4 500 tonnes



Importations de fromage par produit/groupe de produit

Fromages / Catégorie	Importations mensuelles		Différence par rapport au même mois de l'année précédente		Importations cumulées		Différence par rapport à la période de l'année précédente	
	avril 2007 tonnes	avril 2008 tonnes	tonnes	(%)	jan. - avril 2007 tonnes	jan. - avril 2008 tonnes	tonnes	(%)
Mascarpone, Ricotta Romana	75.4	67.7	-7.7	-10.2	358.6	384.8	26.2	7.3
Mozzarella	216.0	191.7	-24.3	-11.2	728.3	712.7	-15.6	-2.1
Autres fromages frais	526.6	757.0	230.5	43.8	2'121.4	3'069.1	947.7	44.7
Total fromages frais	817.9	1'016.4	198.5	24.3	3'208.3	4'166.5	958.3	29.9
Danablu, Gorgonzola, Roquefort	23.3	20.0	-3.3	-14.2	82.6	76.0	-6.6	-8.0
Fromage à croûte fleurie	132.7	159.3	26.6	20.0	609.4	650.4	41.1	6.7
Bleu, fromage à pâte persillée	0.0	0.0	0.0		0.0	0.0	0.0	
Brie, Camembert, Italic	118.1	115.6	-2.4	-2.1	473.3	490.3	17.1	3.6
Autres fromages à pâte molle	428.8	491.3	62.5	14.6	1'486.0	1'939.0	453.1	30.5
Total fromages à pâte molle	702.9	786.2	83.3	11.9	2'651.2	3'155.8	504.6	19.0
Fromage à pâte mi-dure persillée	2.3	2.9	0.6	25.2	13.3	15.7	2.4	18.0
Caciocavallo, Fontina, Brà, etc.	75.9	48.6	-27.4	-36.0	317.4	230.1	-87.3	-27.5
Tilsiter	1.9	20.9	18.9	971.4	10.2	76.6	66.4	652.8
Autres fromages à pâte mi-dure	336.3	402.3	66.1	19.6	1'530.3	1'864.7	334.5	21.9
Fromages à pâte mi-dure râpé, en poudre	0.0	0.2	0.1	730.0	2.9	0.2	-2.7	-94.0
Total fromages à pâte mi-dure	416.5	474.9	58.4	14.0	1'874.1	2'187.3	313.2	16.7
Fromage aux herbes (Schabziger)	0.0	0.1	0.1	2'400.0	0.0	0.4	0.3	11'600.0
Fromage à pâte dure persillée	0.0	0.4	0.4	1'036.8	0.1	1.8	1.7	1'855.3
Caciocavallo, Fontina, Brà, etc.	17.3	31.3	14.0	81.0	75.4	97.6	22.2	29.5
Emmentaler	21.0	20.4	-0.6	-2.9	50.7	94.6	43.9	86.6
Autres fromages à pâte dure	184.3	310.5	126.2	68.5	668.7	939.7	271.0	40.5
Fromages à pâte dure râpé, en poudre	28.8	35.4	6.6	23.0	123.5	135.3	11.8	9.6
Total fromages à pâte dure	251.4	398.1	146.7	58.4	918.4	1'269.4	351.0	38.2
Grana/Parmigiano	491.5	413.2	-78.3	-15.9	1'713.0	1'571.5	-141.5	-8.3
Total fromages à pâte extra-dure	491.5	413.2	-78.3	-15.9	1'713.0	1'571.5	-141.5	-8.3
Total variétés de fromages sans fr. fondu	2'680.2	3'088.8	408.6	15.2	10'365.0	12'350.5	1'985.5	19.2
Total fromage fondu	218.2	181.7	-36.4	-16.7	839.4	697.8	-141.6	-16.9

Source: DGD

Importations de fromage par pays fournisseur

Avril 2008

Pays	Type de fromage											TOTAL
	Mascarpone, ricotta Romana	Mozzarella	Autres fromages frais	TOTAL fromages frais	Danablu, Gorgonzola, Roquefort	Brie, Camembert, Reblochon	Autres fromages à pâte molle	TOTAL fromages à pâte molle	Fromage aux herbes	Fromage à pâte dure et mi-dure	Autres fromages	
	tonnes	tonnes	tonnes	tonnes	tonnes	tonnes	tonnes	tonnes	tonnes	tonnes	tonnes	
EUROPE												
Allemagne	3.1	20.5	258.6	282.1	0.6		121.4	122.0		156.2	20.9	581.3
France		0.1	208.4	208.5	15.3	105.7	305.4	426.4	0.1	172.0	92.3	899.4
Italie	64.6	170.6	205.5	440.6	4.1		157.8	161.9		741.2	34.2	1'378.0
Pays-Bas			0.0	0.0			13.3	13.3		46.4		59.8
Belgique										11.5		11.5
Luxembourg												
Autriche	0.0	0.6	13.7	14.3	0.0		2.2	2.2		25.4	31.4	73.3
Grande-Bretagne							0.0	0.0		7.8		7.8
Danemark			70.6	70.6			21.9	21.9		8.8		101.4
Norvège												
Suède										0.7		0.7
Portugal							4.1	4.1		9.3		13.3
Espagne							0.1	0.1		26.3		26.4
Grèce			0.1	0.1			33.5	33.5		0.2		33.8
Autres pays d'Europe							0.4	0.4		80.2	2.9	83.6
TOTAL EUROPE	67.7	191.7	757.0	1'016.4	20.0	105.7	660.2	785.9	0.1	1'286.1	181.7	3'270.1
Autres pays												
Canada												
USA												
Autres pays d'Amérique												
Amérique latine												
Afrique												
Asie			0.1	0.1			0.4	0.4		0.0		0.4
Australie										0.0		0.0
TOTAL AUTRES PAYS			0.1	0.1			0.4	0.4		0.0		0.5
TOTAL	67.7	191.7	757.0	1'016.4	20.0	105.7	660.6	786.2	0.1	1'286.1	181.7	3'270.6

Source: DGD

Importations de fromage par pays fournisseur

Avril 2007

Pays	Type de fromage											TOTAL
	Mascarpone, ricotta Romana	Mozzarella	Autres fromages frais	TOTAL fromages frais	Danablu, Gorgonzola, Roquefort	Brie, Camembert, Reblochon	Autres fromages à pâte molle	TOTAL fromages à pâte molle	Fromage aux herbes	Fromage à pâte dure et mi-dure	Autres fromages	
	tonnes	tonnes	tonnes	tonnes	tonnes	tonnes	tonnes	tonnes	tonnes	tonnes	tonnes	
EUROPE												
Allemagne		25.2	107.7	132.9	3.7		109.6	113.3		62.7	62.9	371.8
France	0.1	0.3	175.0	175.5	9.9	98.0	292.4	400.3		199.0	80.7	855.4
Italie	75.3	190.4	174.3	440.0	9.6		133.8	143.4		736.8	35.0	1'355.3
Pays-Bas			0.8	0.8						61.3		62.1
Belgique												
Luxembourg												
Autriche		0.1	3.4	3.5			0.5	0.5	0.0	35.0	31.6	70.6
Grande-Bretagne							0.2	0.2		6.3		6.5
Danemark			64.9	64.9	0.1		12.0	12.1		24.6		101.6
Norvège												
Suède										1.3	0.3	1.6
Portugal							0.6	0.6		3.0		3.5
Espagne							0.7	0.7		28.9		29.6
Grèce			0.2	0.2			31.9	31.9		0.5		32.6
Autres pays d'Europe												
TOTAL EUROPE	75.4	216.0	526.4	817.8	23.3	98.0	581.6	702.9	0.0	1'159.5	210.5	2'890.7
Autres pays												
Canada												
USA											8.7	8.7
Autres pays d'Amérique												
Amérique latine			0.0	0.0								0.0
Afrique												
Asie												
Australie												
TOTAL AUTRES PAYS			0.0	0.0							8.7	8.8
TOTAL	75.4	216.0	526.4	817.8	23.3	98.0	581.6	702.9	0.0	1'159.5	219.2	2'899.4

Source: DGD

Importations de fromage cumulées par pays, cumulées

Janvier à avril 2008

Pays	Type de fromage											TOTAL
	Mascarpone, ricotta Romana	Mozzarella	Autres fromages frais	TOTAL fromages frais	Danablu, Gorgonzola, Roquefort	Brie, Camembert, Reblochon	Autres fromages à pâte molle	TOTAL fromages à pâte molle	Fromage aux herbes	Fromage à pâte dure et mi-dure	Autres fromages	
	tonnes	tonnes	tonnes	tonnes	tonnes	tonnes	tonnes	tonnes	tonnes	tonnes	tonnes	tonnes
EUROPE												
Allemagne	14.6	85.9	1'010.3	1'111	9.8		553.5	563	0.2	568.4	51.9	2'294.6
France		0.3	822.4	823	45.9	444.6	1'203.4	1'694	0.1	895.9	366.6	3'779.3
Italie	365.4	624.6	872.9	1'863	18.9		639.3	658	0.1	2'752.5	140.8	5'414.5
Pays-Bas			1.4	1.4			15.3	15.3		234.1		250.8
Belgique										29.4	2.5	31.9
Luxembourg												
Autriche	0.0	1.9	47.2	49.1	0.0		10.5	10.5		117.1	132.4	309.1
Grande-Bretagne							0.0	0.0		38.8		38.9
Danemark			301.4	301.4	1.3		74.9	76.3		47.3		425.0
Norvège												
Suède							0.3	0.3		5.0	0.6	6.0
Portugal							8.6	8.6		37.4		46.0
Espagne							1.0	1.0		81.7		82.7
Grèce			0.7	0.7			114.2	114.2		1.5		116.3
Autres pays d'Europe					13.4		0.4	13.8		218.7	2.9	235.4
TOTAL EUROPE	380.0	712.7	3'056.3	4'149.0	89.4	444.6	2'621.7	3'155.7	0.4	5'027.8	697.8	13'030.5
Autres pays												
Canada												
USA												
Autres pays d'Amérique												
Amérique latine												
Afrique												
Asie			0.1	0.1			0.4	0.4		0.0		0.4
Australie										0.0		0.0
TOTAL AUTRES PAYS			0.1	0.1			0.4	0.4		0.0		0.5
TOTAL	380.0	712.7	3'056.4	4'149.0	89.4	444.6	2'622.1	3'156.1	0.4	5'027.8	697.8	13'031.0

Source: DGD

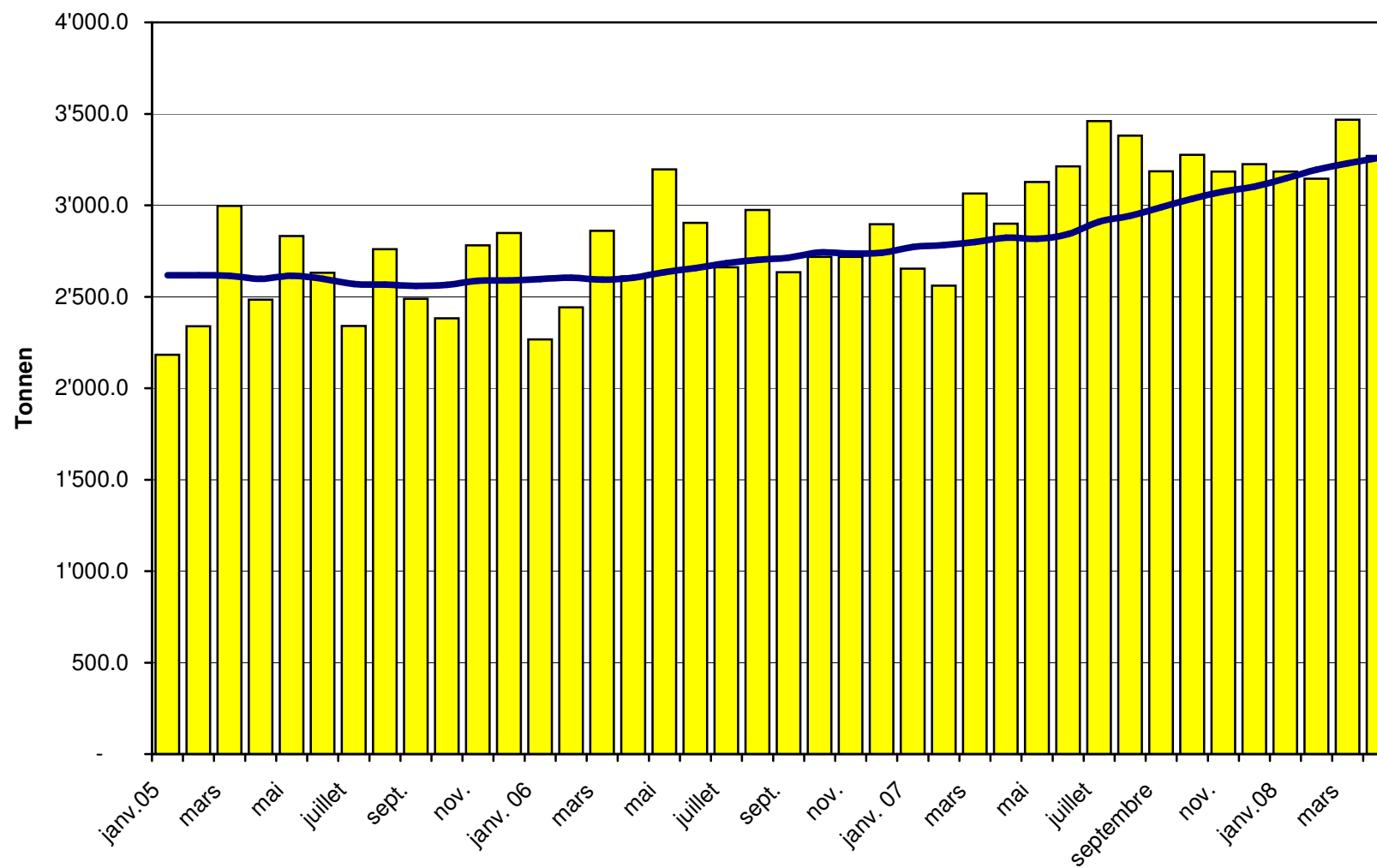
Importations de fromage cumulées par pays, cumulées

Janvier à avril 2007

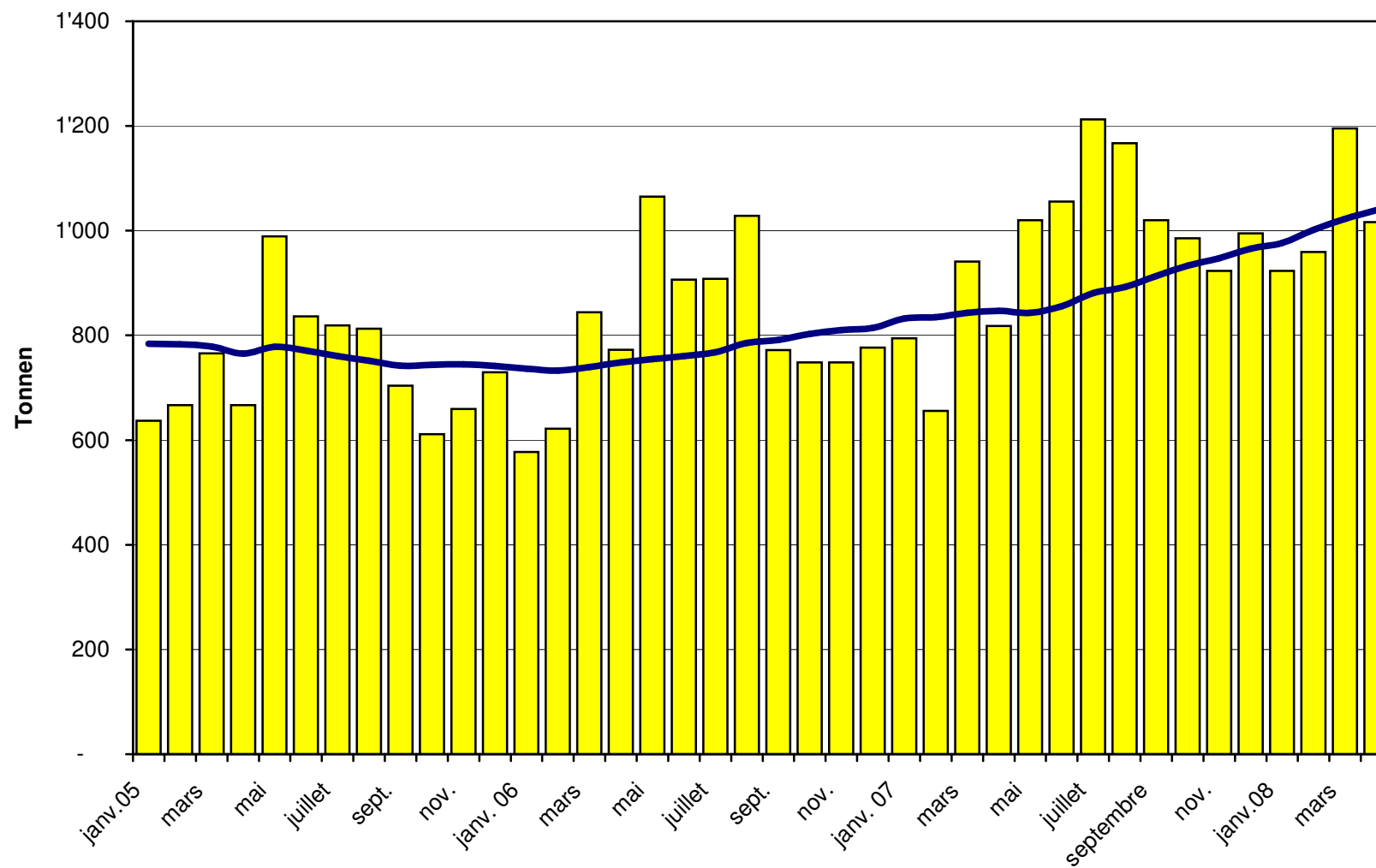
Pays	Type de fromage											TOTAL
	Mascarpone, ricotta Romana	Mozzarella	Autres fromages frais	TOTAL fromages frais	Danablu, Gorgonzola, Roquefort	Brie, Camembert, Reblochon	Autres fromages à pâte molle	TOTAL fromages à pâte molle	Fromage aux herbes	Fromage à pâte dure et mi-dure	Autres fromages	
	tonnes	tonnes	tonnes	tonnes	tonnes	tonnes	tonnes	tonnes	tonnes	tonnes	tonnes	tonnes
EUROPE												
Allemagne		77.0	370.6	448	10.5		355.5	366		258.1	251.8	1'323.5
France	0.2	1.0	755.9	757	39.6	409.6	1'078.2	1'527		931.7	341.8	3'558.1
Italie	355.8	661.2	719.4	1'736	30.4		566.7	597		2'670.9	131.2	5'135.6
Pays-Bas			3.9	3.9			5.1	5.1		208.7	1.5	219.1
Belgique										20.0		20.0
Luxembourg												
Autriche		2.0	6.6	8.6			1.8	1.8	0.0	118.2	104.4	233.1
Grande-Bretagne							0.2	0.2		28.8		29.0
Danemark			254.6	254.6	1.5		41.8	43.4		103.4		401.4
Norvège												
Suède										4.6	1.0	5.5
Portugal							2.1	2.1		22.2		24.3
Espagne							1.6	1.6		59.9		61.4
Grèce			0.3	0.3			83.7	83.7		0.7		84.7
Autres pays d'Europe										73.6		73.6
TOTAL EUROPE	356.1	741.2	2'111.5	3'208.7	82.0	409.6	2'136.8	2'628.5	0.0	4'500.7	831.6	11'169.5
Autres pays												
Canada												
USA											8.7	8.7
Autres pays d'Amérique												
Amérique latine			0.0	0.0						0.0		0.0
Afrique												
Asie			0.1	0.1			0.2	0.2				0.3
Australie												
TOTAL AUTRES PAYS			0.1	0.1			0.2	0.2		0.0	8.7	9.1
TOTAL	356.1	741.2	2'111.6	3'208.8	82.0	409.6	2'137.0	2'628.7	0.0	4'500.7	840.4	11'178.6

Source: DGD

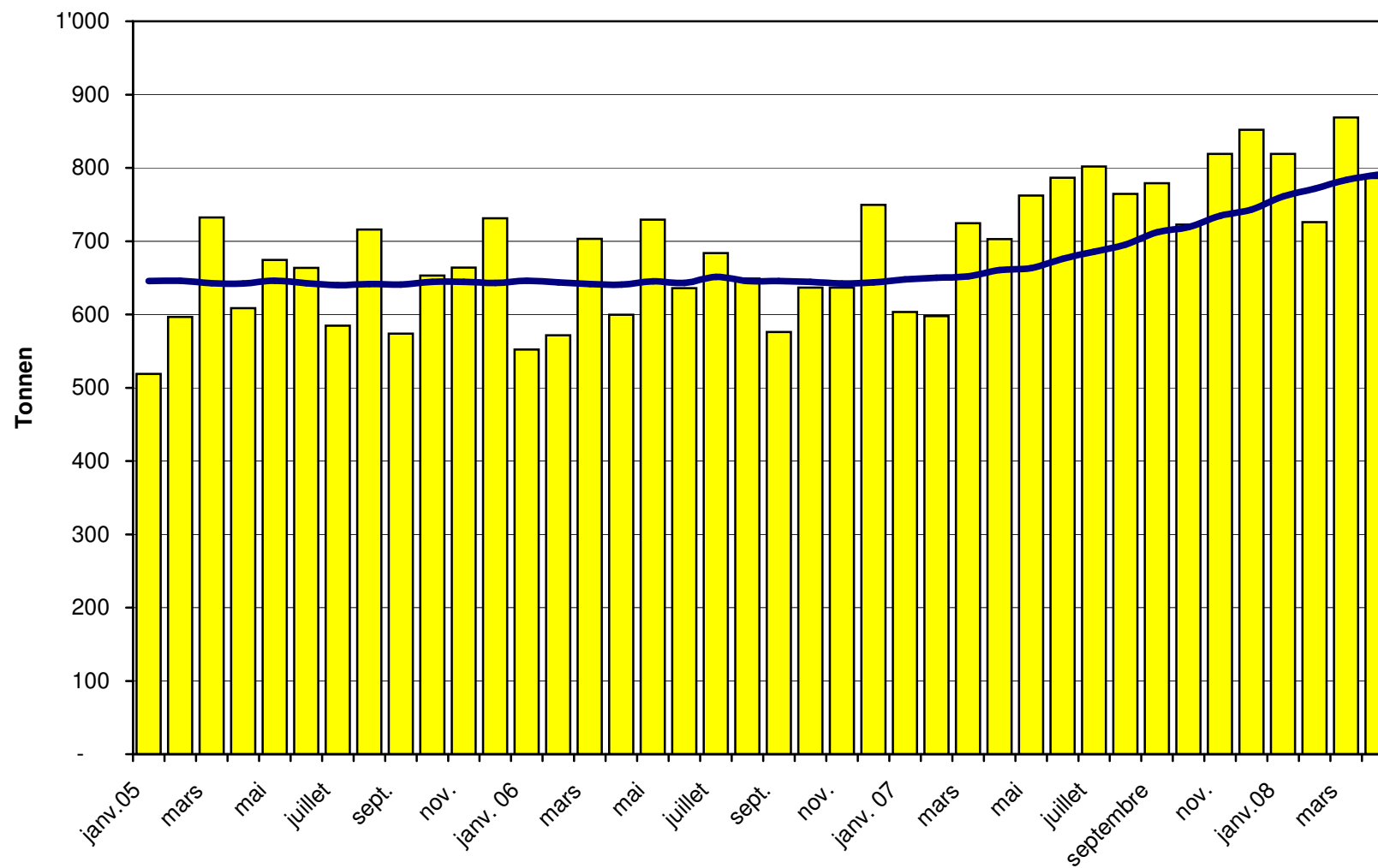
Total des importations de fromages depuis 2005 Valeur moyenne des 12 derniers mois



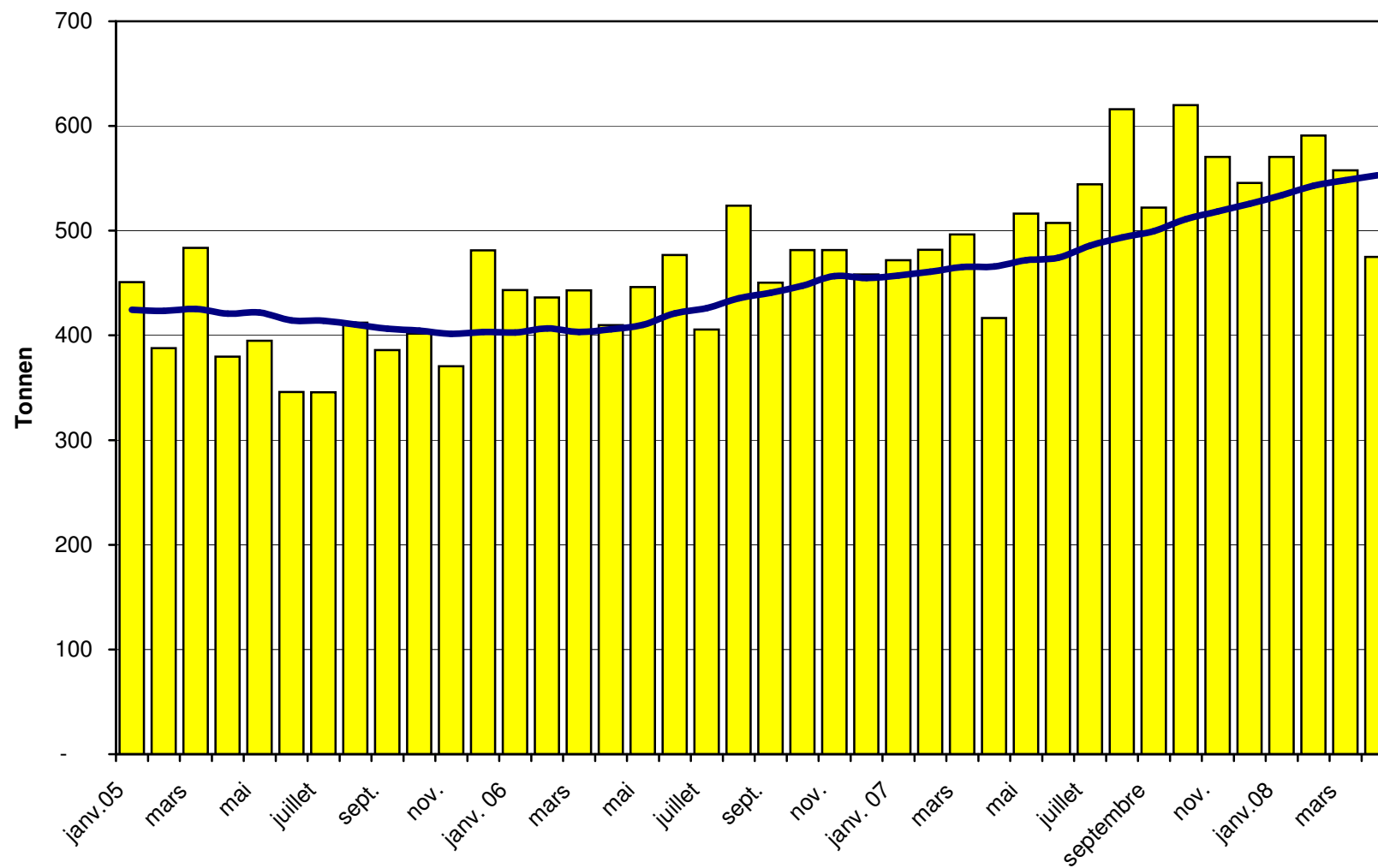
Importations de fromages frais depuis 2005 Valeur moyenne des 12 derniers mois



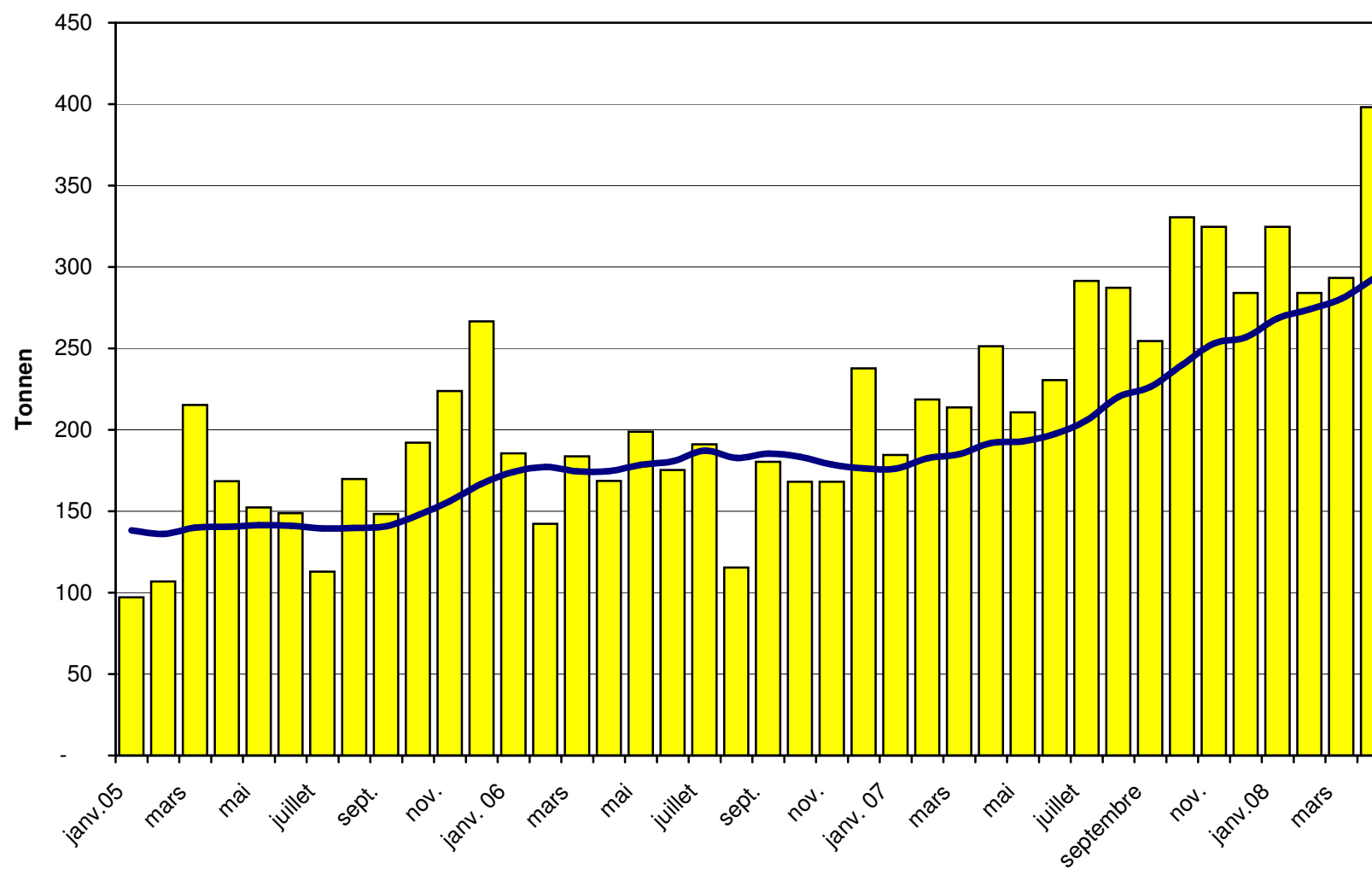
Importations de fromages à pâte molle depuis 2005 Valeur moyenne des 12 derniers mois



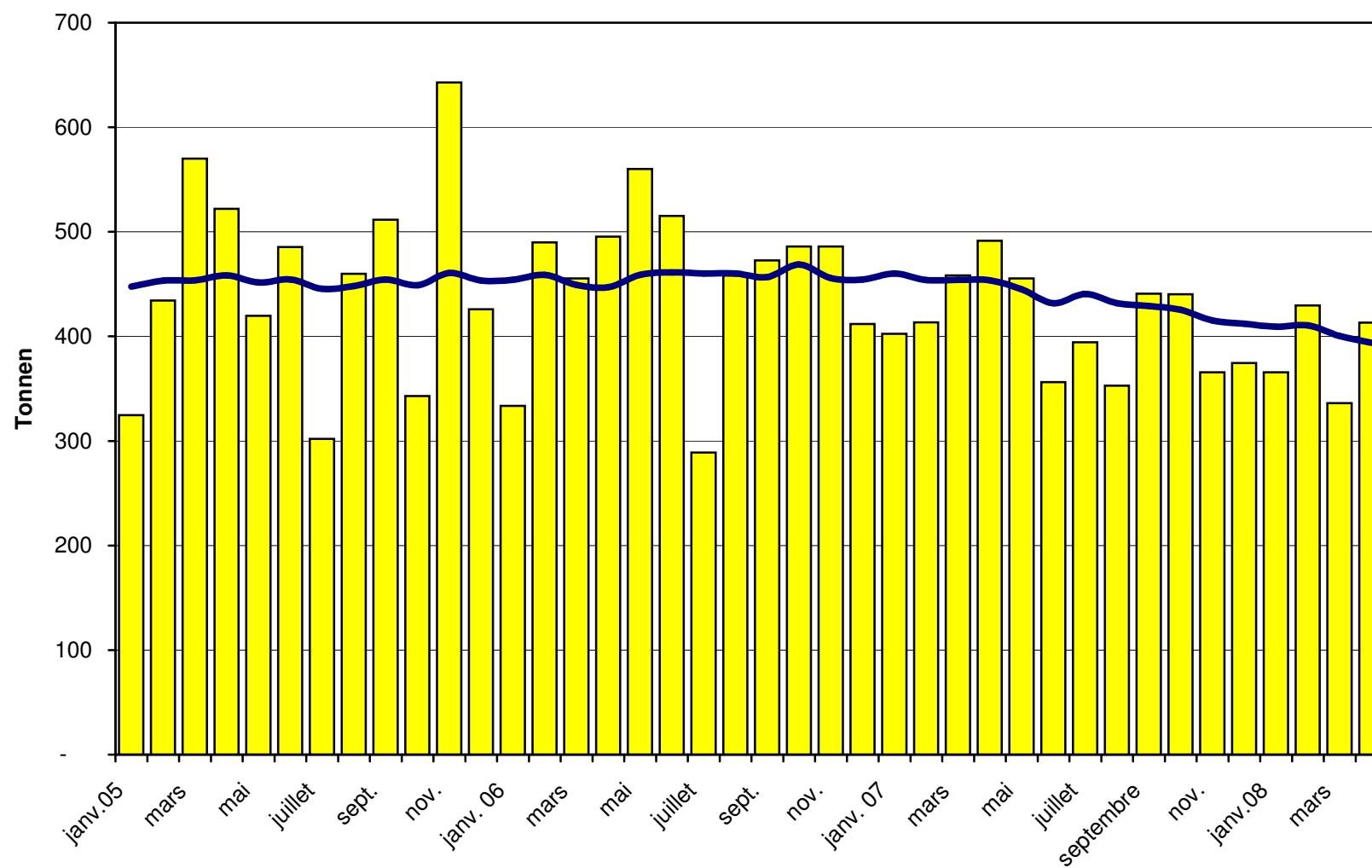
Importations de fromages à pâte mi-dure depuis 2005 Valeur moyenne des 12 derniers mois



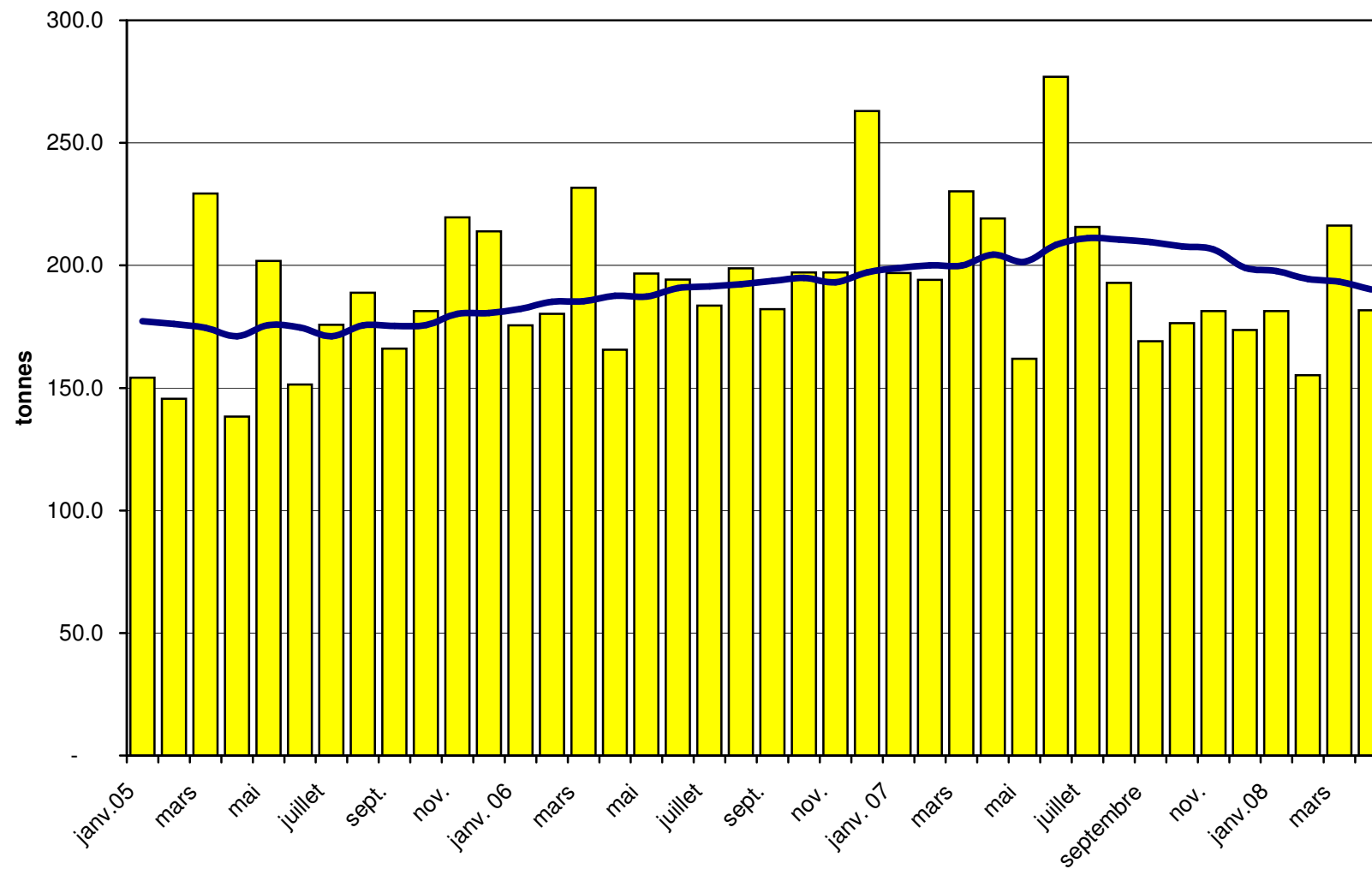
Importations de fromages à pâte dure depuis 2005 Valeur moyenne des 12 derniers mois



Importations de fromages à pâte extra-dure depuis 2005 Valeur moyenne des 12 derniers mois



Importations de fromage fondu depuis 2005 Valeur moyenne des 12 derniers mois



Importations de fromage par pays fournisseur, avril 2008 Total 3 271 tonnes

