



TSM Fiduciaire Sàrl
Weststrasse 10
Case postale 1006
3000 Berne 6
Téléphone 031 359 59 51
Fax 031 359 59 61
e-mail: info@tsmfiduciaire.ch
www.tsmfiduciaire.ch

Statistiques mensuelles du marché du lait: Juillet 2008

Berne, le 11 Septembre 2008

1 - Production / mise en valeur du lait

- 01 Production laitière mensuelle
- 10 Mise en valeur selon l'équivalent-lait
- 11 Mise en valeur selon l'équivalent-lait / 2008 (graphique)
- 14.1+14.2 Composition du lait par canton 2008
- 16 Lait écrémé affouragé sous forme liquide, vente de succédanés du lait

2 - Fabrication de produits laitiers

- 20 Production fromagère mensuelle et cumulée 2008
- 21 Production fromagère mensuelle et cumulée 2007
- 22 Production fromagère mensuelle par rapport au mois de l'année précédente (graphique)
- 23 Production fromagère cumulée par rapport à la même période de l'année précédente
- 24 Pourcentages de la production fromagère par variété, cumulés 2008 (graphique)
- 25 Production de lait de consommation
- 26 Production et vente de beurre
- 27 Spécialités laitières
- 28 Poudre de lait et lait condensé

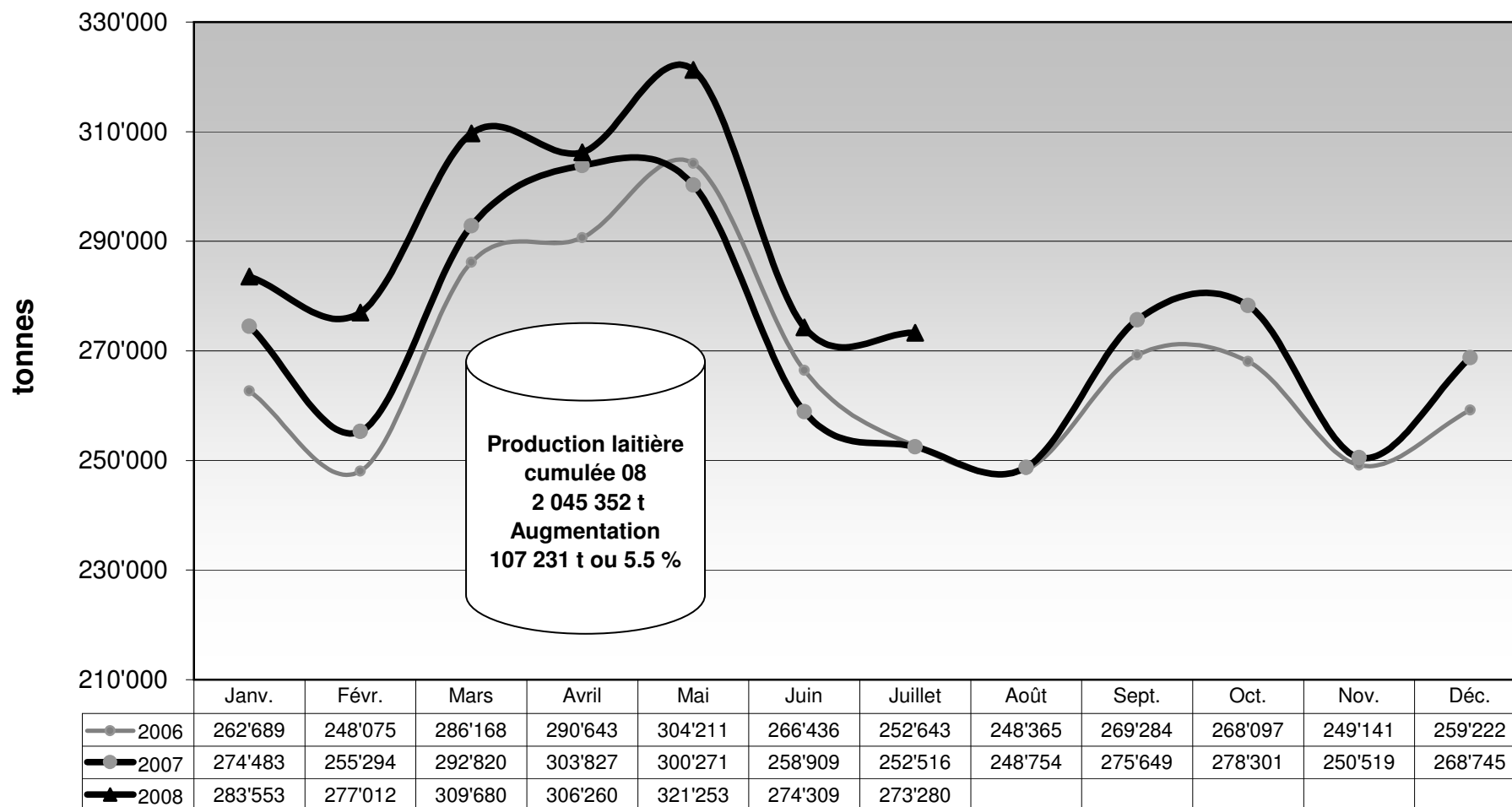
3 - Exportation de fromage

- 30 Exportations de fromage par produit/groupe de produits
- 31 Exportations de fromage par pays
- 31 Exportations de fromage par pays, mois de l'année précédente
- 32 Exportations de fromage par pays, cumulées
- 32 Exportations de fromage par pays, cumulées, année précédente
- 33-1 à 33-10 Total des exportations / sortes principales, depuis 2005
- 34 Pourcentage des exportations par variété / 2008 (graphique)

4 - Importations de fromage

- 40 Importations de fromage par produit/groupe de produits
- 41 Importations de fromage par pays fournisseur
- 41 Importations de fromage par pays fournisseur, mois de l'année précédente
- 42 Importations cumulées de fromage par pays fournisseur
- 42 Importations cumulées de fromage par pays fournisseur, année précédente
- 43.1 à 43.7 Total des importations / par groupe de produits, depuis 2005
- 44 Importations de fromage par pays / 2008 (graphique)

Production laitière mensuelle en 2008 (Lait de la zone franche et lait du Liechtenstein inclus)



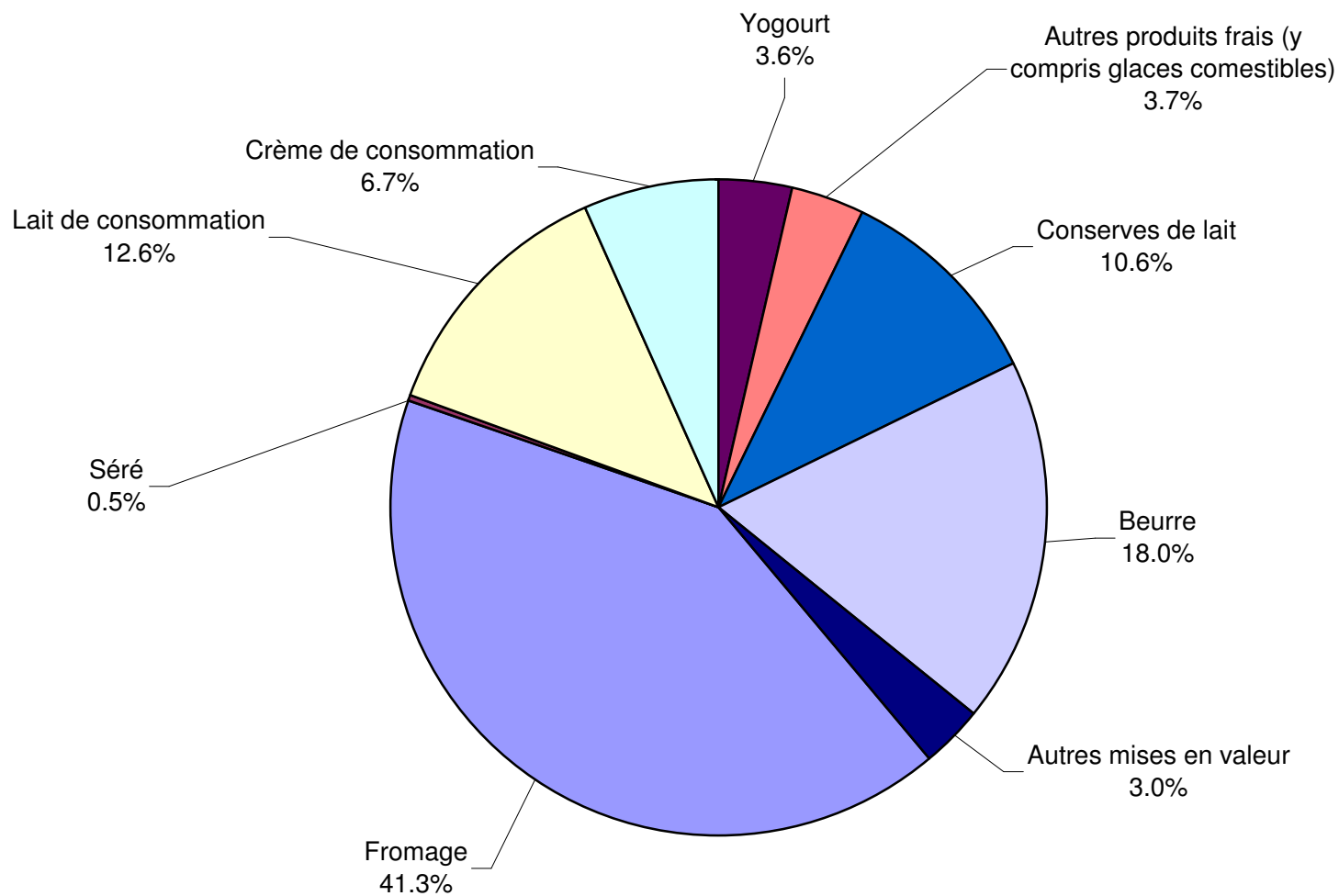
Mise en valeur du lait en équivalents-lait

Mise en valeur:	Mise en valeur mensuelle		Différence par rapport au même mois de l'année précédente		Mise en valeur cumulée		Différence par rapport à la même période de l'année précédente	
	juillet 2007 tonnes	juillet 2008 tonnes	tonnes	(%)	jan. - juillet 2007 tonnes	jan. - juillet 2008 tonnes	tonnes	(%)
Fromage	113'377	112'740	-637	-0.6	826'777	841'421	14'644	1.8
Séré	1'636	1'440	-196	-12.0	11'555	10'084	-1'471	-12.7
Lait de consommation	36'070	34'348	-1'722	-4.8	256'406	263'893	7'487	2.9
Crème de consommation	19'749	18'440	-1'309	-6.6	147'816	144'592	-3'224	-2.2
Yogourt	9'282	9'792	510	5.5	67'705	69'084	1'379	2.0
Autres produits frais (y c. glaces comestibles)	9'469	10'071	602	6.4	62'023	64'174	2'151	3.5
Conserves de lait	20'659	29'009	8'350	40.4	184'698	221'970	37'272	20.2
Beurre	34'229	49'146	14'917	43.6	290'115	354'350	64'235	22.1
Autres mises en valeur	8'045	8'294	249	3.1	91'026	75'784	-15'242	-16.7
Total	252'516	273'280	20'764	8.2	1'938'121	2'045'352	107'231	5.5

Un équivalent-lait correspond à la teneur en protéine et en matière grasse d'un kilo de lait (fraction protéique = 0.45 EL; fraction butyrique = 0.55 EL)

Exemple 1 kg lait entier past./UHT = 0,45 protéine + 0.55 matière grasse = 1.00 équivalent-lait
 1 kg lait écrémé past./UHT = 0.45 protéine + 0.05 matière grasse = 0.50 équivalent-lait
 1 kg crème entière past./UHT = 0.30 protéine + 4.80 matière grasse = 5.10 équivalents-lait

Mise en valeur du lait en équivalents-lait juillet 2008 Total 273 280 tonnes de lait



Composition du lait par canton 2008 (page 1 / canton d'Argovie à Nidwald)

Canton	Composants	janv. g/kg	févr g/kg	mars g/kg	avril g/kg	mai g/kg	juin g/kg	juil. g/kg	août g/kg	sept. g/kg	oct. g/kg	nov. g/kg	déc. g/kg	Moyenne 2008 g/kg
Argovie	Matière grasse	42.6	43.0	42.3	42.1	40.5	40.6	40.4						41.6
	Protéine	33.2	33.2	32.8	32.9	32.5	32.2	32.0						32.7
	Total	75.8	76.2	75.1	75.0	73.0	72.8	72.4						74.3
Appenzell Rhodes-Intérieures	Matière grasse	42.2	41.9	42.1	42.7	41.8	40.8	40.9						41.8
	Protéine	33.2	33.1	33.4	33.6	33.6	32.9	32.8						33.2
	Total	75.4	75.0	75.5	76.3	75.4	73.7	73.7						75.0
Appenzell Rhodes-Extérieures	Matière grasse	41.0	41.1	40.8	41.6	41.3	40.4	40.3						40.9
	Protéine	33.2	33.1	33.4	33.5	33.5	32.8	32.8						33.2
	Total	74.2	74.2	74.2	75.1	74.8	73.2	73.1						74.1
Bâle-Campagne	Matière grasse	42.2	42.1	41.7	42.2	40.4	40.0	39.6						41.2
	Protéine	32.6	32.4	32.1	32.0	32.2	31.8	31.7						32.1
	Total	74.8	74.5	73.8	74.2	72.6	71.8	71.3						73.3
Bâle-Ville	Matière grasse	44.4	43.3	42.4	42.3	41.2	39.6	38.0						41.6
	Protéine	34.1	33.7	32.8	33.1	32.4	31.6	31.5						32.7
	Total	78.5	77.0	75.2	75.4	73.6	71.2	69.5						74.3
Berne	Matière grasse	41.8	41.7	41.4	41.3	40.1	40.3	40.4						41.0
	Protéine	32.8	32.5	32.2	32.1	32.5	31.9	31.8						32.3
	Total	74.6	74.2	73.6	73.4	72.6	72.2	72.2						73.3
Fribourg	Matière grasse	40.4	40.3	40.3	40.0	38.7	39.0	40.0						39.8
	Protéine	32.1	32.0	31.9	32.0	32.4	31.6	32.0						32.0
	Total	72.5	72.3	72.2	72.0	71.1	70.6	72.0						71.8
Genève	Matière grasse	42.8	41.8	40.6	39.5	38.1	37.7	38.0						39.8
	Protéine	33.5	33.6	32.8	33.5	33.8	32.3	32.4						33.1
	Total	76.3	75.4	73.4	73.0	71.9	70.0	70.4						72.9
Glaris	Matière grasse	39.4	39.9	39.6	40.3	39.5	39.8	40.7						39.9
	Protéine	31.4	31.6	31.8	31.8	32.9	32.9	32.4						32.1
	Total	70.8	71.5	71.4	72.1	72.4	72.7	73.1						72.0
Grisons	Matière grasse	38.9	39.2	39.6	39.9	39.8	40.1	40.4						39.7
	Protéine	31.3	31.5	32.4	32.5	32.9	33.2	33.7						32.5
	Total	70.2	70.7	72.0	72.4	72.7	73.3	74.1						72.2
Jura	Matière grasse	40.7	40.7	40.2	40.5	38.9	38.3	38.9						39.7
	Protéine	32.1	31.7	31.8	31.7	32.3	32.0	31.6						31.9
	Total	72.8	72.4	72.0	72.2	71.2	70.3	70.5						71.6
Lucerne	Matière grasse	41.7	41.8	41.4	41.9	40.2	40.4	40.5						41.1
	Protéine	33.5	33.2	33.3	33.4	33.2	32.7	32.4						33.1
	Total	75.2	75.0	74.7	75.3	73.4	73.1	72.9						74.2
Neuchâtel	Matière grasse	40.0	39.6	39.6	39.4	39.5	38.2	38.4						39.2
	Protéine	32.1	31.8	31.7	31.5	32.4	32.4	31.7						31.9
	Total	72.1	71.4	71.3	70.9	71.9	70.6	70.1						71.2
Nidwald	Matière grasse	40.7	40.9	40.2	41.1	40.1	40.4	40.3						40.5
	Protéine	32.8	32.7	32.3	33.0	32.5	32.6	32.6						32.6
	Total	73.5	73.6	72.5	74.1	72.6	73.0	72.9						73.2

Source: Suisselab AG Zollikofen / Qualitas AG Zug

Les données déterminées sont issues de tous les prélèvements (échantillonnage automatique ou manuel), effectués dans le cadre du contrôle de qualité du lait (valeur médiane).

Composition du lait par canton 2008 (page 2 / canton d'Obwald à Zurich)

Canton	Composants	janv. g/kg	févr. g/kg	mars g/kg	avril g/kg	mai g/kg	juin g/kg	juillet g/kg	août g/kg	sept. g/kg	oct. g/kg	nov. g/kg	déc. g/kg	Moyenne 2008 g/kg
Obwald	Matière grasse	41.1	41.4	41.5	41.4	40.7	41.3	41.0						41.2
	Protéine	32.7	32.9	32.7	33.2	32.9	33.0	32.6						32.9
	Total	73.8	74.3	74.2	74.6	73.6	74.3	73.6						74.1
Schaffhouse	Matière grasse	42.2	42.5	42.3	42.6	40.4	40.5	40.4						41.6
	Protéine	33.0	33.0	33.0	32.5	31.9	31.9	31.7						32.4
	Total	75.2	75.5	75.3	75.1	72.3	72.4	72.1						74.0
Schwyz	Matière grasse	40.4	40.8	40.5	40.6	39.9	39.9	40.0						40.3
	Protéine	32.8	32.9	33.0	32.9	32.8	32.7	32.5						32.8
	Total	73.2	73.7	73.5	73.5	72.7	72.6	72.5						73.1
Saint-Gall	Matière grasse	41.4	41.5	41.3	41.6	40.6	40.6	40.6						41.1
	Protéine	33.5	33.4	33.5	33.4	33.1	32.8	32.7						33.2
	Total	74.9	74.9	74.8	75.0	73.7	73.4	73.3						74.3
Soleure	Matière grasse	42.9	42.8	42.4	42.5	40.8	40.4	40.0						41.7
	Protéine	32.9	32.8	32.6	32.5	32.0	32.0	31.7						32.4
	Total	75.8	75.6	75.0	75.0	72.8	72.4	71.7						74.1
Tessin	Matière grasse	38.6	38.7	38.9	39.6	39.0	39.6	39.7						39.2
	Protéine	31.7	31.7	32.1	32.8	32.6	32.7	32.5						32.3
	Total	70.3	70.4	71.0	72.4	71.6	72.3	72.2						71.5
Thurgovie	Matière grasse	42.2	42.2	41.8	41.8	40.4	40.4	40.3						41.3
	Protéine	34.1	34.0	34.0	33.8	33.2	32.8	32.7						33.5
	Total	76.3	76.2	75.8	75.6	73.6	73.2	73.0						74.8
Uri	Matière grasse	40.7	41.2	40.9	42.3	41.1	41.6	40.2						41.1
	Protéine	32.4	32.7	32.2	33.1	33.0	33.4	33.3						32.9
	Total	73.1	73.9	73.1	75.4	74.1	75.0	73.5						74.0
Vaud	Matière grasse	39.9	39.8	39.5	39.4	38.1	38.3	38.7						39.1
	Protéine	32.5	32.1	32.1	32.3	32.8	32.3	32.1						32.3
	Total	72.4	71.9	71.6	71.7	70.9	70.6	70.8						71.4
Valais	Matière grasse	37.7	37.7	37.9	37.8	38.0	40.4	40.9						38.6
	Protéine	31.7	31.9	32.2	32.5	32.8	32.9	32.9						32.4
	Total	69.4	69.6	70.1	70.3	70.8	73.3	73.8						71.0
Zoug	Matière grasse	42.0	42.1	41.3	41.6	40.1	40.4	40.2						41.1
	Protéine	33.4	33.5	33.5	33.2	32.7	32.5	32.5						33.0
	Total	75.4	75.6	74.8	74.8	72.8	72.9	72.7						74.1
Zurich	Matière grasse	42.4	42.7	41.9	42.1	40.3	40.3	40.2						41.4
	Protéine	33.5	33.4	33.1	33.1	32.7	32.6	32.4						33.0
	Total	75.9	76.1	75.0	75.2	73.0	72.9	72.6						74.4
Moyenne CH	Matière grasse	41.7	41.4	41.0	41.2	39.9	40.1	40.2						40.8
	Protéine	32.9	32.8	32.7	32.7	32.7	32.3	32.2						32.6
	Total	74.6	74.2	73.7	73.9	72.6	72.4	72.4						73.4

Source: Suisselab AG Zollikofen / Qualitas AG Zug

Les données déterminées sont issues de tous les prélèvements (échantillonnage automatique ou manuel), effectués dans le cadre du contrôle de qualité du lait (valeur médiane).

Lait écrémé affouragé sous forme liquide

	Mise en valeur mensuelle		Différence par rapport au même mois de l'année précédente		Mise en valeur cumulée		Différence par rapport à la même période de l'année précédente	
	<i>juillet 2007</i> tonnes	<i>juillet 2008</i> tonnes	tonnes	(%)	<i>jan. - juillet 2007</i> tonnes	<i>jan. - juillet 2008</i> tonnes	tonnes	(%)
Total lait écrémé affouragé sous forme liquide	342	435	93	27.2	3'193	4'063	870	27.2

Ventes de succédanés du lait

	Ventes mensuelles		Différence par rapport au même mois de l'année précédente		Ventes cumulées		Différence par rapport à la même période de l'année précédente	
	<i>juillet 2007</i> tonnes	<i>juillet 2008</i> tonnes	tonnes	(%)	<i>jan. - juillet 2007</i> tonnes	<i>jan. - juillet 2008</i> tonnes	tonnes	(%)
SL engraissement > 30%	1'593	1'377	-216	-13.6	9'575	9'325	-250	-2.6
SL élevage > 30%	166	218	52	31.3	1'390	1'600	210	15.1
SL autres > 30%	7	8	1	14.3	135	134	-1	-0.7
SL engraissement < 30%	19	38	19	100.0	114	189	75	65.8
SL élevage < 30%	11	2	-9	-81.8	34	25	-9	-26.5
SL autres < 30%	11	8	-3	-27.3	66	73	7	10.6
Total succédanés du lait	1'807	1'651	-156	-8.6	11'314	11'346	32	0.3

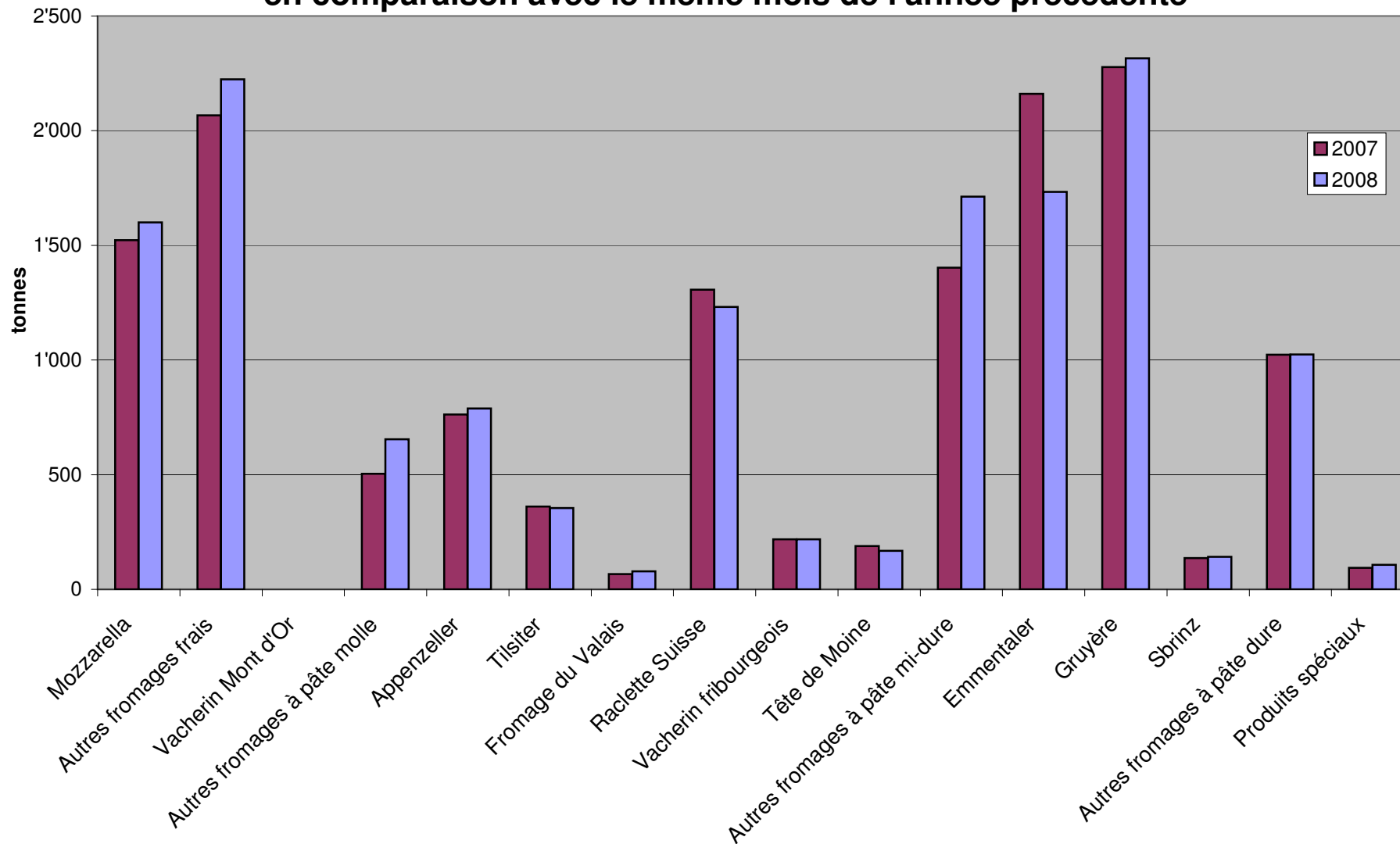
Production fromagère 2008 cumulée avec comparaison année précédente

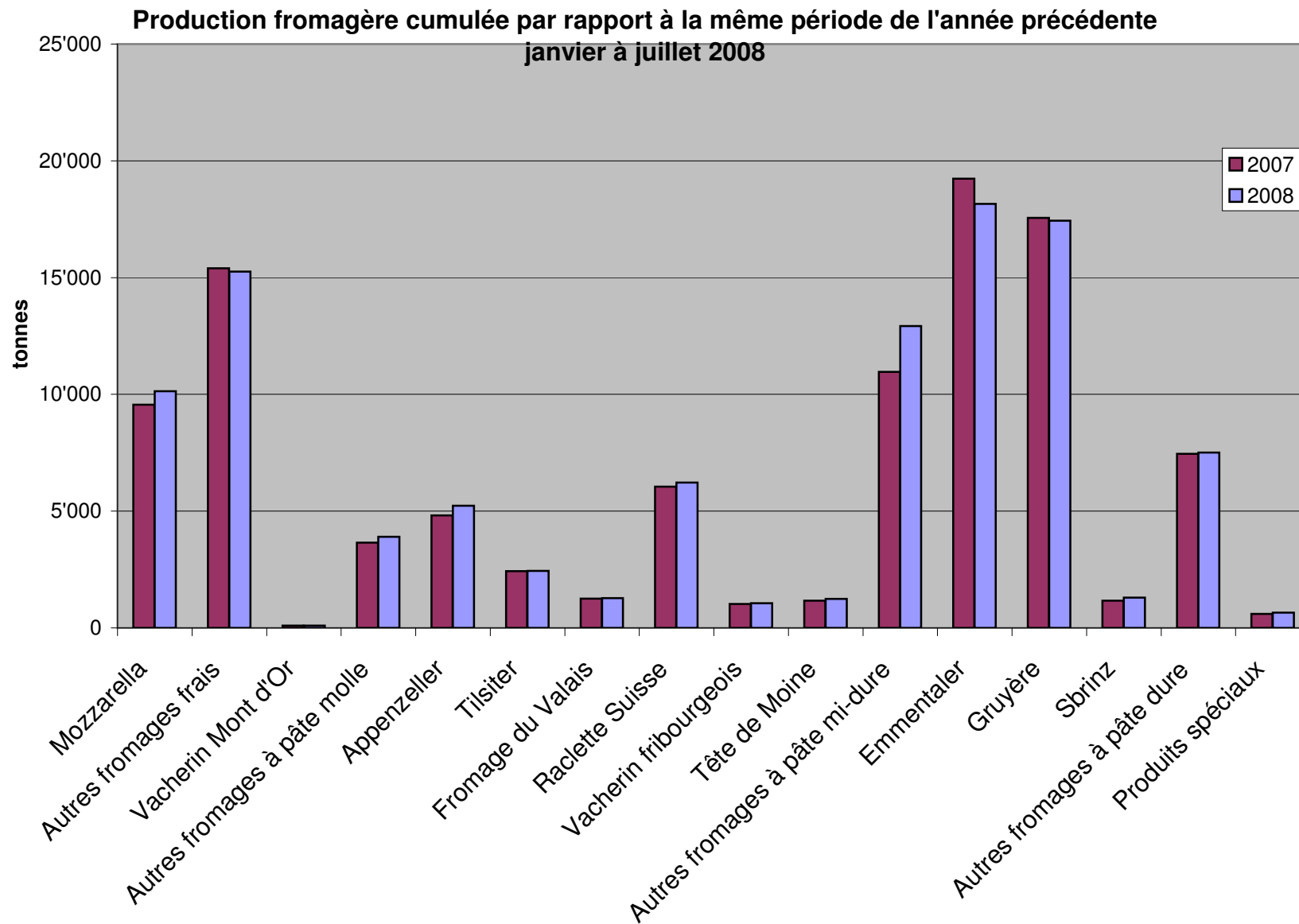
	janv.	févr.	mars	avril	mai	juin	juillet	août	sept.	oct.	nov.	déc.	Cumul 2007 tonnes	Cumul 2008 tonnes	Différence période année	
	tonnes	tonnes	tonnes	tonnes	tonnes	tonnes	tonnes	tonnes	tonnes	tonnes	tonnes	tonnes			tonnes	pour cent
Sère	746	758	896	754	946	799	801						6'362	5'700	-662	-10.4
Mozzarella	1'337	1'253	1'512	1'446	1'459	1'530	1'600						9'562	10'137	575	6.0
Mascarpone	43	48	56	50	63	49	48						380	357	-23	-6.1
Autres produits frais	1'154	1'152	1'316	1'440	1'454	1'310	1'377						8'650	9'203	553	6.4
Total fromages frais	3'280	3'211	3'780	3'690	3'921	3'688	3'824						24'957	25'394	437	1.8
Fromage à croûte fleurie, maigre à 1/4 gras													810	723	-87	-10.7
Fromage à croûte fleurie, 1/2 gras à gras	113	123	119	89	96	101	82						836	849	13	1.6
Fromage à croûte fleurie, crème	120	124	150	126	117	111	101							5	5	
Bleu, fromage à pâte persillée		1	1	1		1	1							1'346	193	16.7
Tomme	203	172	183	197	197	180	214							103	96	-7
Vacherin Mont-d'Or	60	34	2											84	141	57
Autres fromages à croûte fleurie, maigres à 1/4 gras	4	3	3	3	35	53	40							464	592	128
Autres fromages à croûte fleurie, 1/2 gras à gras	65	66	70	69	66	69	187							300	248	-52
Autres fromages à croûte fleurie, crème	33	38	47	31	29	41	29							3'997	244	6.5
Total fromage à pâte molle	598	561	574	514	540	556	654						4'814	5'232	418	8.7
Appenzeller	693	680	794	729	796	751	789							2'430	2'438	8
Tilsiter	326	317	389	353	366	333	354							1'257	1'272	15
Fromage du Valais (fromage à raclette du Valais)	198	191	220	218	226	140	79							6'049	6'222	173
Raclette Suisse	563	497	632	958	1'101	1'240	1'231							1'027	1'060	33
Vacherin fribourgeois	144	101	120	206	112	159	218							1'167	1'238	71
Tête de Moine	200	174	185	181	191	139	168							151	132	-19
Fromage du Jura	17	20	28	20	22	12	13							202	253	51
Winzerkäse	32	32	43	39	31	35	41							2'78	304	26
Mutschli	41	53	40	42	35	52	41							9	6	-3
Fromage d'alpage à pâte mi-dure	-3	1			1	4	3							536	585	49
Fromage de montagne des Grisons	91	87	91	91	97	77	51							979	1'276	297
Fromages de montagne, à la coupe	192	151	180	205	204	166	178							4'72	451	-21
St. Paulin Suisse	50	51	50	102	67	71	60							263	264	1
Edam suisse	33	36	25	88	43	12	27							11	13	2
Fromage affiné à froid	3	1	2	2	2	1	2							106	126	20
Fromage à pâte mi-dure persillée	12	15	17	18	19	29	16							100	1'396	696
Fromage semi - préparé	107	130	254	218	311	171	205							756	1'095	339
Fromage pour la fonte, gras	200	215	184	103	157	140	96							403	397	-6
Autres fromages à pâte mi-dure, maigre à 1/4 gras	51	58	63	62	53	66	44							4'978	5'213	235
Autres fromages à pâte mi-dure, 1/2 gras à gras	717	732	766	741	752	770	735							1'119	1'413	294
Autres fromages à pâte mi-dure, crème	192	216	146	235	215	209	200							27'702	30'387	2'685
Total fromage à pâte mi-dure	3'858	3'759	4'228	4'611	4'800	4'579	4'552						19'230	18'153	-1'077	-5.6
Emmentaler	2'635	2'573	2'909	2'865	3'001	2'437	1'733							1'800	1'752	-48
Switzerland Swiss	292	249	293	262	251	192	213							17'555	17'440	-115
Gruyère	2'339	2'317	2'594	2'539	2'901	2'434	2'316							310	287	-23
Fromage d'alpage à pâte dure					32	129	126							37	25	-12
Autres fromages à pâte dure, maigre à 1/4 gras	9	2	1	3	3	3	4							5'261	5'430	169
Autres fromages à pâte dure, 1/2 gras à gras	802	781	765	837	829	738	678							52	17	-35
Autres fromages à pâte dure, crème	2	1		4	2	5	3							44'245	43'104	-1'141
Total fromage à pâte dure	6'079	5'923	6'562	6'510	7'019	5'938	5'073						1'170	1'294	124	10.6
Sbrinz	179	177	179	183	202	232	142							1'170	1'294	124
Total fromage à pâte extra-dure	179	177	179	183	202	232	142						469	513	44	9.4
Fromage pur chèvre	23	48	76	91	101	87	87							137	143	6
Fromage pur brebis	14	16	20	24	26	23	20							604	657	53
Total produits spéciaux	37	64	96	115	127	111	107						102'426	104'837	2'411	2.4
Total général	14'031	13'697	15'421	15'625	16'608	15'103	14'352									

Production fromagère 2007

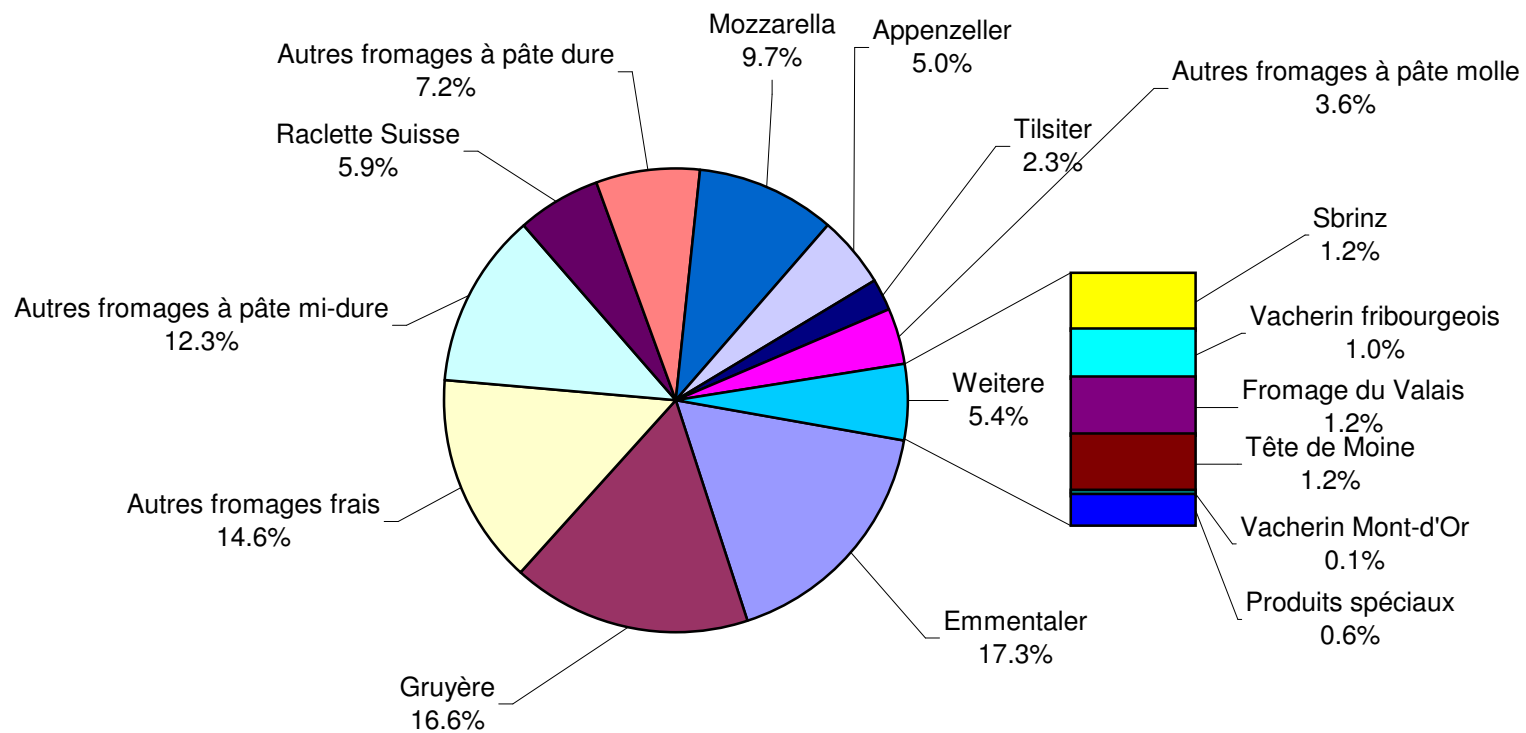
	janv. tonnes	févr. tonnes	mars tonnes	avril tonnes	mai tonnes	juin tonnes	juillet tonnes	août tonnes	sept. tonnes	oct. tonnes	nov. tonnes	déc. tonnes	Cumul 2007 tonnes
Séré	869	834	999	873	1'006	882	899	915	835	768	742	841	10'463
Mozzarella	1'157	1'054	1'331	1'400	1'583	1'514	1'523	1'521	1'277	1'446	1'230	1'155	16'191
Mascarpone	49	58	59	54	54	53	53	50	40	45	49	96	660
Autres produits frais	1'232	1'103	1'328	1'178	1'427	1'268	1'114	1'196	999	1'102	1'115	1'004	14'066
Total fromages frais	3'308	3'050	3'717	3'505	4'070	3'717	3'590	3'681	3'151	3'362	3'136	3'095	41'382
Fromage à croûte fleurie, maigre à 1/4 gras	0	0	0	0	0	0	0	0	0	0	0	0	0
Fromage à croûte fleurie, 1/2 gras à gras	114	138	100	123	117	112	106	120	110	120	130	127	1'417
Fromage à croûte fleurie, crème	117	123	119	109	132	124	112	120	108	152	136	109	1'461
Bleu, fromage à pâte persillée	0	0	0	0	0	0	0	0	1	0	1	1	3
Tomme	176	146	143	164	188	157	179	208	175	183	198	145	2'062
Vacherin Mont-d'Or	61	34	8	0	0	0	0	43	98	95	116	65	520
Autres fromages à croûte fleurie, maigres à 1/4 gras	13	10	12	11	14	21	3	9	4	4	3	14	118
Autres fromages à croûte fleurie, 1/2 gras à gras	60	68	65	67	77	63	64	65	70	80	78	59	816
Autres fromages à croûte fleurie, crème	55	39	42	42	47	35	40	36	43	55	40	37	511
Total fromage à pâte molle	596	559	488	517	577	512	504	600	608	690	702	556	6'909
Appenzeller	652	615	725	656	673	731	762	787	860	767	750	863	8'841
Tilsiter	331	306	385	344	391	312	361	341	347	333	334	341	4'126
Fromage du Valais (fromage à raclette du Valais)	198	195	230	227	214	126	67	62	245	225	129	184	2'102
Raclette Suisse	638	474	628	897	1'075	1'030	1'307	1'345	1'298	1'330	922	665	11'609
Vacherin fribourgeois	135	108	116	119	134	197	218	255	298	295	242	205	2'322
Tête de Moine	173	148	164	158	170	165	189	212	228	216	202	197	2'222
Fromage du Jura	16	19	27	29	24	18	18	17	14	23	11	17	233
Winzerkäse	35	32	34	24	31	22	24	28	24	28	27	29	338
Mutschli	35	34	50	35	39	44	41	44	79	50	66	37	554
Fromage d'alpage à pâte mi-dure	0	0	0	0	1	5	3	47	1'396	301	52	0	1'805
Fromage de montagne des Grisons	80	82	86	87	90	69	42	19	22	49	67	84	777
Fromages de montagne, à la coupe	127	120	165	159	155	136	117	124	117	176	157	159	1'712
St. Paulin Suisse	63	64	85	64	78	41	77	84	42	59	50	96	803
Edam suisse	42	19	33	49	49	38	33	38	8	7	3	20	339
Fromage affiné à froid	2	1	1	2	2	1	2	1	2	2	2	2	20
Fromage à pâte mi-dure persillée	12	11	13	18	20	20	12	10	20	16	13	12	177
Fromage semi - préparé	118	75	98	95	130	96	88	109	62	125	101	94	1'191
Fromage pour la fonte, gras	122	128	148	109	82	100	67	94	147	170	173	150	1'490
Autres fromages à pâte mi-dure, maigre à 1/4 gras	61	53	53	75	60	61	40	46	49	80	62	79	719
Autres fromages à pâte mi-dure, 1/2 gras à gras	722	626	724	756	729	708	713	742	782	832	803	688	8'825
Autres fromages à pâte mi-dure, crème	152	141	192	194	147	167	126	174	174	176	151	164	1'958
Total fromage à pâte mi-dure	3'713	3'253	3'955	4'097	4'292	4'085	4'307	4'579	6'214	5'260	4'319	4'085	52'159
Emmentaler	2'859	2'626	2'984	2'931	3'106	2'563	2'161	1'736	2'348	2'441	2'468	2'550	30'773
Switzerland Swiss	157	155	290	305	337	313	243	214	222	294	301	272	3'103
Gruyère	2'414	2'292	2'648	2'693	2'843	2'388	2'277	2'095	2'105	2'291	1'994	2'171	28'211
Fromage d'alpage à pâte dure	1	0	0	-1	49	135	126	190	1'011	372	35	0	1'918
Autres fromages à pâte dure, maigre à 1/4 gras	2	1	2	8	12	8	4	5	3	4	2	2	53
Autres fromages à pâte dure, 1/2 gras à gras	756	706	773	963	787	635	641	754	574	780	629	706	8'704
Autres fromages à pâte dure, crème	4	4	6	10	11	7	10	8	6	4	5	1	76
Total fromage à pâte dure	6'193	5'784	6'703	6'909	7'145	6'049	5'462	5'002	6'269	6'186	5'434	5'702	72'838
Sbrinz	161	154	180	176	191	172	136	125	173	190	166	178	2'002
Total fromage à pâte extra-dure	161	154	180	176	191	172	136	125	173	190	166	178	2'002
Fromage pur chèvre	22	37	67	92	95	81	75	74	113	85	38	22	801
Fromage pur brebis	12	14	21	24	27	21	18	17	13	11	9	10	197
Total produits spéciaux	33	50	88	116	121	102	94	91	126	97	47	32	997
Total fromage	14'003	12'849	15'132	15'319	16'394	14'637	14'092	14'077	16'541	15'783	13'806	13'647	176'280

Production fromagère juillet 2008 en comparaison avec le même mois de l'année précédente





Production fromagère: janvier à juillet 2008 (en %) Total 104 837 tonnes



Production de lait de consommation

Variété de lait	Production mensuelle		Différence par rapport au même mois de l'année précédente		Production cumulée		Différence par rapport à la même période de l'année précédente	
	juillet 2007 tonnes	juillet 2008 tonnes	tonnes	(%)	jan. - juillet 2007 tonnes	jan. - juillet 2008 tonnes	tonnes	(%)
Lait cru	812	653	-159	-19.6	7'072	6'324	-748	-10.6
Lait past. enrichi en matière grasse	0	0	0		0	0	0	
Lait UHT enrichi en matière grasse	82	94	12	14.6	633	599	-34	-5.4
Lait entier past.	6'948	7'334	386	5.6	52'060	53'853	1'793	3.4
Lait entier UHT	13'678	15'708	2'030	14.8	97'021	105'772	8'751	9.0
Lait partiellement écrémé past.	6'054	6'436	382	6.3	46'080	47'276	1'196	2.6
Lait partiellement écrémé UHT	8'036	6'906	-1'130	-14.1	68'309	66'724	-1'585	-2.3
Lait écrémé past.	27	0	-27	-100.0	139	109	-30	-21.6
Lait écrémé UHT	936	1'239	303	32.4	8'441	9'283	842	10.0
Total lait de consommation	36'573	38'370	1'797	4.9	279'755	289'940	10'185	3.6

Production et ventes de beurre

Production de beurre

	Production mensuelle		Différence par rapport au même mois de l'année précédente		Production cumulée		Différence par rapport à la même période de l'année précédente	
	juillet 2007 tonnes	juillet 2008 tonnes	tonnes	(%)	jan. - juillet 2007 tonnes	jan. - juillet 2008 tonnes	tonnes	(%)
Total production de beurre	2'765	3'951	1'186	42.9	23'697	29'148	5'451	23.0

Ventes de beurre (y compris beurre importé)

	Ventes mensuelles		Différence par rapport au même mois de l'année précédente		Ventes cumulées		Différence par rapport à la même période de l'année précédente	
	juillet 2007 tonnes	juillet 2008 tonnes	tonnes	(%)	jan. - juillet 2007 tonnes	jan. - juillet 2008 tonnes	tonnes	(%)
Beurre de choix	526	523	-3	-0.6	3'465	3'525	60	1.7
LE BEURRE, beurre industriel ou artisanal	2'199	2'014	-185	-8.4	15'483	16'001	518	3.3
Beurre de fromagerie	26	22	-4	-15.4	205	171	-34	-16.6
Autres beurres	247	208	-39	-15.8	1'746	1'791	45	2.6
Beurre fondu	372	332	-40	-10.8	2'583	2'767	184	7.1
Beurre déshydraté et autres	33	20	-13	-39.4	221	266	45	20.4
Total des ventes indigènes	3'403	3'119	-284	-8.3	23'703	24'521	818	3.5
Exportation	0	0	0		0	0	0	
trafic de perfectionnement *	9	42	33	366.7	10	202	192	1920.0
Total des ventes	3'412	3'161	-251	-7.4	23'713	24'723	1'010	4.3

* Source: OSB

Production de spécialités laitières

Crème de consommation

	Production mensuelle		Différence par rapport au même mois de l'année précédente		Production cumulée		Différence par rapport à la même période de l'année précédente	
	<i>juillet 2007</i> tonnes	<i>juillet 2008</i> tonnes	tonnes	(%)	<i>jan. - juillet 2007</i> tonnes	<i>jan. - juillet 2008</i> tonnes	tonnes	(%)
Crème double	58	44	-14	-24.1	356	343	-13	-3.7
Crème entière 35%	2'103	1'898	-205	-9.7	15'567	15'238	-329	-2.1
Demi-crème	989	1'005	16	1.6	7'715	7'758	43	0.6
Crème à café	1'803	1'929	126	7.0	14'383	14'549	166	1.2
Total crème de consommation	4'953	4'876	-77	-1.6	38'021	37'888	-133	-0.3

Autres spécialités laitières

	Production mensuelle		Différence par rapport au même mois de l'année précédente		Production cumulée		Différence par rapport à la même période de l'année précédente	
	<i>juillet 2007</i> tonnes	<i>juillet 2008</i> tonnes	tonnes	(%)	<i>jan. - juillet 2007</i> tonnes	<i>jan. - juillet 2008</i> tonnes	tonnes	(%)
Lait acidulé	445	526	81	18.2	3'288	3'783	495	15.1
Crème acidulée	197	162	-35	-17.8	1'102	1'227	125	11.3
Desserts (crèmes, flans, coupes, etc.)	1'887	1'851	-36	-1.9	13'595	13'660	65	0.5
Boissons lactées	6'083	8'565	2'482	40.8	38'950	42'628	3'678	9.4
Yogourt	11'519	12'237	718	6.2	83'579	84'796	1'217	1.5
Kéfir	6	15	9	150.0	41	116	75	182.9
Glaces comestibles	2'264	2'123	-141	-6.2	16'428	16'172	-256	-1.6

Production de poudre de lait et de lait condensé

	Production mensuelle		Différence par rapport au même mois de l'année précédente		Production cumulée		Différence par rapport à la même période de l'année précédente	
	<i>juillet 2007</i> tonnes	<i>juillet 2008</i> tonnes	tonnes	(%)	<i>jan. - juillet 2007</i> tonnes	<i>jan. - juillet 2008</i> tonnes	tonnes	(%)
Poudre de lait entier	1'185	886	-299	-25.2	9'026	9'834	808	9.0
Poudre de lait partiellement écrémé	329	266	-63	-19.1	2'276	2'129	-147	-6.5
Poudre de lait enrichie et poudre de crème	20	21	1	5.0	211	179	-32	-15.2
Poudre de lait écrémé	1'627	2'399	772	47.4	16'655	18'392	1'737	10.4
Poudre de babeurre	19	7	-12	-63.2	134	184	50	37.3
Poudre de petit-lait	320	120	-200	-62.5	1'429	836	-593	-41.5
Lait condensé	197	203	6	3.0	1'515	1'378	-137	-9.0

Exportations de fromage par produit/groupe de produit

Variété / catégorie	Exportations mensuelles		Différence par rapport au même mois de l'année précédente		Exportations cumulées		Différence par rapport à la même période de l'année précédente	
	juillet 2007 tonnes	juillet 2008 tonnes	tonnes	(%)	jan. - juillet 2007 tonnes	jan. - juillet 2008 tonnes	tonnes	(%)
Total fromages frais	9.7	14.2	4.5	46.7	148.3	313.8	165.5	111.6
Vacherin Mont-d'Or	0.0	0.0	0.0	0.0	10.4	8.5	-1.9	-18.3
Autres fromages à pâte molle	20.6	99.6	78.9	383.0	150.8	415.1	264.3	175.2
Total fromages à pâte molle	20.6	99.6	78.9	383.0	161.2	423.6	262.4	162.7
Appenzeller	419.2	418.7	-0.5	-0.1	2'969.8	2'882.7	-87.1	-2.9
Tilsiter	40.9	54.5	13.6	33.2	285.9	410.0	124.1	43.4
Raclette Suisse	20.6	18.6	-2.0	-9.7	222.7	304.2	81.5	36.6
Vacherin Fribourgeois	11.0	7.8	-3.2	-29.1	101.3	102.3	1.0	1.0
Tête de Moine	82.9	73.3	-9.5	-11.5	586.9	639.5	52.7	9.0
Autres fromages à pâte mi-dure	101.8	197.6	95.7	94.0	955.3	1'838.3	883.0	92.4
Total fromages à pâte mi-dure	676.4	770.5	94.1	13.9	5'121.8	6'177.1	1'055.3	20.6
Emmentaler	1'968.9	1'757.4	-211.5	-10.7	12'617.7	12'214.1	-403.6	-3.2
Gruyère	855.3	759.7	-95.6	-11.2	5'553.3	6'057.1	503.8	9.1
Switzerland Swiss	200.5	100.3	-100.2	-50.0	900.4	961.8	61.4	6.8
Autres fromages à pâte dure	120.3	96.0	-24.3	-20.2	886.3	694.8	-191.5	-21.6
Total fromages à pâte dure	3'145.1	2'713.5	-431.6	-13.7	19'957.7	19'927.9	-29.8	-0.1
Sbrinz	25.6	17.5	-8.0	-31.4	218.7	194.9	-23.7	-10.8
Total fromages à pâte extra-dure	25.6	17.5	-8.0	-31.4	218.7	194.9	-23.7	-10.8
Total fromage fondu	270.8	378.0	107.1	39.6	2'304.3	2'595.8	291.6	12.7
Fondue prête à l'emploi	214.5	332.8	118.3	55.1	1'559.8	1'717.0	157.2	10.1
Autres fromages	108.5	109.8	1.3	1.2	223.8	750.9	527.0	235.5
Total	4'471.2	4'435.8	-35.4	-0.8	29'695.7	32'101.1	2'405.5	8.1

Source: DGD

Exportations par pays

Juillet 2008

PAYS																					TOTAL
	t	t	t	t	t	t	t	t	t	t	t	t	t	t	t	t	t	t	t	t	
EUROPE																					
Allemagne	261.3	182.4	*	*	44.2	487.9	318.4	1.2	6.6	37.3	47.1	143.5	554.1	13.5	41.7	55.2	37.6	75.1	20.7		
France	131.4	115.6	*	*	0.0	247.0	47.2	3.5	1.1	16.9	*	2.4	71.0	0.3	* 9.3	9.6	1.5	0.5	16.7		
Italie	1'029.4	6.8	*	*	19.9	1'056.0	0.3	*	*	1.0	*		1.4				204.8	5.7	7.4		
BeNeLux	79.7	51.1	*	*	0.8	131.5	3.8	0.4	2.1	5.0	0.1	0.8	12.1		* 0.0	0.0	32.7	0.1	47.0		
Grande-Bretagne	27.0	56.2	*	*	0.0	83.2	1.7	*	*	0.1	*	0.1	1.9		* 0.5	0.5	2.2		6.3		
Espagne/Portugal	10.4	27.4	*	*		37.7	*	*	*	*	*				*		2.4				
UE sans affectation / Autres pays d'Europe (Fondue: autres pays du monde)	57.7	43.8	16.2	20.7	24.7	163.1	41.5	1.2	1.3	9.4	5.3	39.1	97.8		46.8	46.8	0.1	4.4	70.9		
TOTAL EUROPE	1'596.8	483.3	16.2	20.7	89.5	2'206.5	412.9	6.3	11.1	69.7	52.5	185.8	738.2	13.9	98.2	112.1	281.4	85.7	169.0		
Autres pays																					
Canada	41.5	*	*	*	0.1	41.6	1.2	*	*	0.7	*	0.6	2.5		*		38.3		102.9		
USA	73.2	198.8	*	*	3.7	275.7	3.0	0.8	3.3	2.0	*	7.9	17.0		* 0.4	0.4	49.1	0.3	60.8		
Canada ou USA / autres pays	45.9	77.6	1.3	79.6	2.7	207.2	1.6	0.7	4.2	0.9	2.0	3.3	12.8	0.4	0.9	1.3	9.2	23.7			
TOTAL AUTRES PAYS	160.6	276.5	1.3	79.6	6.5	524.5	5.8	1.5	7.6	3.6	2.0	11.8	32.3	0.4	1.3	1.7	96.6	24.0	163.7		
TOTAL	1'757.4	759.7	17.5	100.3	96.0	2'731.0	418.7	7.8	18.6	73.3	54.5	197.6	770.5	14.2	99.6	113.8	378.0	109.8	332.8		

* Pour des raisons de protection de données, celles concernant les exportations de variétés ne comportant qu'un ou deux exportateurs ne sont pas ventilées par pays, mais rassemblées sous la rubrique "autres pays d'Europe" ou "Canada ou USA / autres pays".

Source: DGD

Exportations par pays

Juillet 2007

PAYS																					TOTAL
	t	t	t	t	t	t	t	t	t	t	t	t	t	t	t	t	t	t	t	t	
EUROPE																					
Allemagne	267.7	187.3	*	*	60.6	515.6	331.0	2.8	9.3	46.8	31.7	73.1	494.6	8.5		14.4	22.9	30.1	40.7	19.5	1'123.5
France	135.0	144.0	*	*	36.9	316.0	33.1	5.2	0.6	19.9	*	1.6	60.4	0.4	*	2.8	3.2	0.1	1.4	17.0	398.1
Italie	1'205.6	37.2	*	*	17.1	1'259.9	1.5	*	*	1.1	*	0.2	2.8	0.5			0.5	172.6	1.9	0.2	1'437.9
BeNeLux	64.4	55.4	*	*	0.2	120.0	4.2	0.5	1.1	5.1	0.1	0.6	11.6		*			34.4	0.2	61.0	227.2
Grande-Bretagne	33.5	45.9	*	*	0.1	79.4	1.3	*	*	0.1	*	0.1	1.4		*	0.0	0.0	0.9		3.5	85.3
Espagne/Portugal	31.0	13.4	*	*		44.4	*	*	*	*	50.0				*			4.5			48.9
Autres pays d'Europe	37.8	45.3	23.0	34.4	2.3	142.8	39.9	1.7	1.2	8.3	8.4	16.8	76.3			3.0	3.0	0.2	2.8	23.2	248.4
TOTAL EUROPE	1'775.0	528.6	23.0	34.4	117.2	2'478.1	410.8	10.2	12.2	81.3	40.1	92.5	647.0	9.4		20.3	29.6	243.0	47.0	124.4	3'569.3
Autres pays																					
Canada	38.6	*	*	*		38.6	1.0	*	*	0.5	*	1.4	2.9		*			7.3		30.4	79.3
USA	108.8	252.4	*	*	1.7	363.0	5.0	0.1	2.3	0.8	*	5.8	14.1		*			1.7	0.4	59.6	438.8
Canada ou USA / autres pays	46.5	74.3	2.5	166.1	1.4	291.0	2.3	0.7	6.2	0.2	0.8	2.2	12.4	0.3		0.4	0.7	18.8	61.0		383.8
TOTAL AUTRES PAYS	194.0	326.8	2.5	166.1	3.2	692.6	8.4	0.8	8.5	1.6	0.8	9.4	29.4	0.3		0.4	0.7	27.8	61.4	90.1	902.0
TOTAL	1'968.9	855.3	25.6	200.5	120.3	3'170.7	419.2	11.0	20.6	82.9	40.9	101.8	676.4	9.7		20.6	30.3	270.8	108.5	214.5	4'471.2

* Pour des raisons de protection de données, celles concernant les exportations de variétés ne comportant qu'un ou deux exportateurs ne sont pas ventilées par pays, mais rassemblées sous la rubrique "autres pays d'Europe" ou "Canada ou USA / autres pays".

Source: DGD

Exportations par pays, cumulées

Janvier à juillet 2008

PAYS	Janvier à juillet 2008																				TOTAL
	t	t	t	t	t	t	t	t	t	t	t	t	t	t	t	t	t	t	t	t	
EUROPE																					
Allemagne	1'778.8	1'378.6			390.3	3'547.7	2'258.3	17.0	97.5	357.7	334.5	1'091.1	4'156.1	146.2	0.3	263.4	409.9	305.5	349.0	202.2	8'970.5
France	1'111.9	994.8			5.8	2'112.6	303.8	56.5	47.1	139.3		35.5	582.3	1.8		56.8	58.6	7.3	4.1	237.3	3'002.1
Italie	6'837.5	138.6			144.5	7'120.6	9.7			17.8		3.5	31.0	156.4	0.0	1.1	157.5	1'661.5	5.9	25.5	9'002.0
BeNeLux	577.9	388.5			4.2	970.6	37.5	6.6	50.3	40.9	1.6	9.8	146.6			0.2	0.2	202.5	50.3	335.0	1'705.2
Grande-Bretagne	197.7	415.5			0.0	613.2	9.2			1.4		1.1	11.6			1.1	1.1	18.3		23.4	666.9
Espagne/Portugal	87.8	149.0			0.0	236.8						0.0	0.0					19.0			255.8
UE sans affectation / Autres pays d'Europe (Fondue: autres pays du monde)	544.2	450.2	171.8	104.5	72.3	1'343.0	205.6	11.7	26.8	63.6	63.4	593.3	964.5	5.5	6.8	81.3	93.6	3.2	5.6	484.6	2'895.7
TOTAL EUROPE	11'135.9	3'915.3	171.8	104.5	617.1	15'944.6	2'824.2	91.8	221.7	620.7	399.5	1'734.3	5'892.0	309.9	7.1	403.8	720.9	2'217.2	414.9	1'308.6	26'498.2
Autres pays																					
Canada	293.0				1.0	293.9	10.4			5.6		16.5	32.6					144.5	0.0	266.1	737.1
USA	463.8	1'248.6			51.2	1'763.6	38.1	4.0	30.5	8.4		67.6	148.6			3.0	3.0	95.6	0.7	142.7	2'154.2
Canada ou USA / autres pays	321.6	893.2	23.1	857.4	25.5	2'120.8	10.0	6.6	52.0	4.8	10.6	19.9	103.9	3.9	1.4	8.3	13.6	138.6	335.3		2'712.1
TOTAL AUTRES PAYS	1'078.3	2'141.8	23.1	857.4	77.7	4'178.3	58.5	10.6	82.5	18.8	10.6	104.0	285.1	3.9	1.4	11.3	16.5	378.7	336.0	408.8	5'603.4
TOTAL	12'214.1	6'057.1	194.9	961.8	694.8	20'122.8	2'882.7	102.3	304.2	639.5	410.0	1'838.3	6'177.1	313.8	8.5	415.1	737.5	2'595.8	750.9	1'717.0	32'101.6

* Pour des raisons de protection de données, celles concernant les exportations de variétés ne comportant qu'un ou deux exportateurs ne sont pas ventilées par pays, mais rassemblées sous la rubrique "autres pays d'Europe" ou "Canada ou USA / autres pays".

Source: DGD

Exportations par pays, cumulées

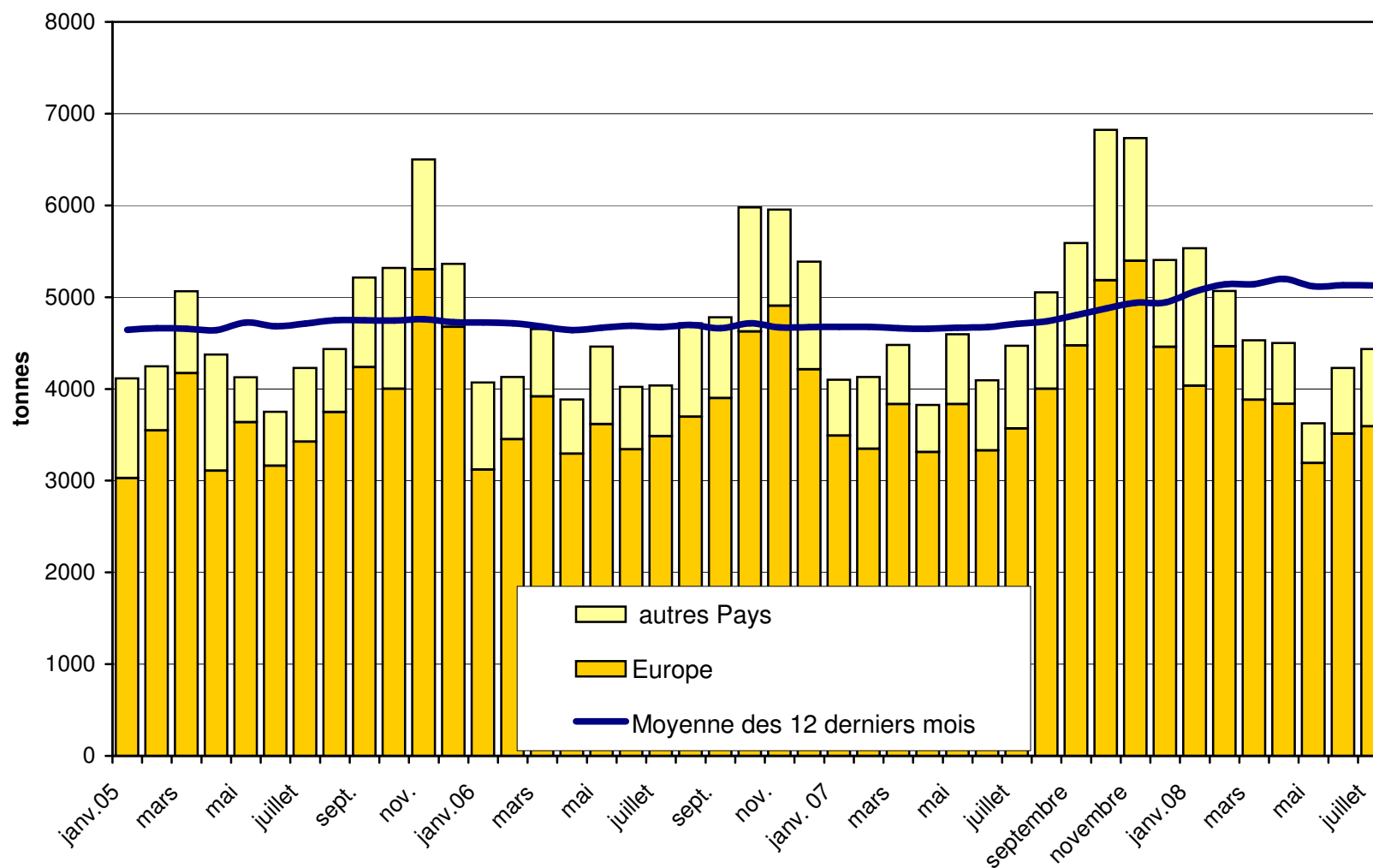
janvier à juillet 2007

PAYS																				TOTAL	
	t	t	t	t	t	t	t	t	t	t	t	t	t	t	t	t	t	t	t		t
EUROPE																					
Allemagne	1'651.4	1'300.4	*	*	225.6	3'177.5	2'288.8	18.4	71.6	310.2	219.3	568.0	3'476.4	69.0	0.5	65.2	134.7	216.2	74.7	181.6	7'261.0
France	1'133.8	932.3	*	*	54.8	2'120.9	319.1	56.4	26.8	139.4	*	34.3	576.0	1.3	*	31.0	32.3	8.6	4.3	171.7	2'913.9
Italie	7'117.8	219.3	*	*	559.3	7'896.4	31.5	*	*	25.3	*	2.3	59.1	75.2	0.1	0.2	75.4	1'536.9	2.7	24.8	9'595.3
BeNeLux	575.6	380.0	*	*	3.8	959.4	37.9	5.9	35.4	40.7	0.4	8.7	129.0		*			217.0	32.8	396.3	1'734.5
Grande-Bretagne	214.2	341.3	*	*	0.3	555.8	8.6	*	*	0.8	*	0.6	10.1		*	0.2	0.2	15.3	0.0	16.2	597.5
Espagne/Portugal	114.7	181.6	*	*	0.0	296.4	*	*	*	*	*	0.0	0.0		*			16.1			312.5
Autres pays d'Europe	487.8	362.8	177.4	107.3	16.6	1'152.0	211.9	11.2	12.1	52.9	54.7	290.6	633.4	0.1	9.8	49.2	59.1	8.3	7.5	444.3	2'304.6
TOTAL EUROPE	11'295.4	3'717.7	177.4	107.3	860.5	16'158.3	2'897.9	91.9	145.9	569.2	274.3	904.7	4'883.9	145.6	10.3	145.7	301.6	2'018.4	122.1	1'234.9	24'719.3
Autres pays																					
Canada	379.7	*	*	*	1.2	380.8	9.7	*	*	7.1	*	10.4	27.2		*			114.8	0.5	200.1	723.4
USA	633.6	1'037.4	*	*	18.2	1'689.2	49.3	2.5	27.7	5.9	*	28.0	113.4		*	1.5	1.5	86.4	0.9	124.8	2'016.2
Canada ou USA / autres pays	309.1	798.2	41.3	793.1	6.3	1'948.0	12.9	6.8	49.1	4.7	11.6	12.3	97.3	2.7	0.1	3.6	6.5	84.6	100.4		2'236.8
TOTAL AUTRES PAYS	1'322.3	1'835.6	41.3	793.1	25.8	4'018.0	71.9	9.3	76.7	17.7	11.6	50.6	237.9	2.7	0.1	5.1	7.9	285.8	101.7	325.0	4'976.4
TOTAL	12'617.7	5'553.3	218.7	900.4	886.3	20'176.4	2'969.8	101.3	222.7	586.9	285.9	955.3	5'121.8	148.3	10.4	150.8	309.6	2'304.3	223.8	1'559.8	29'695.7

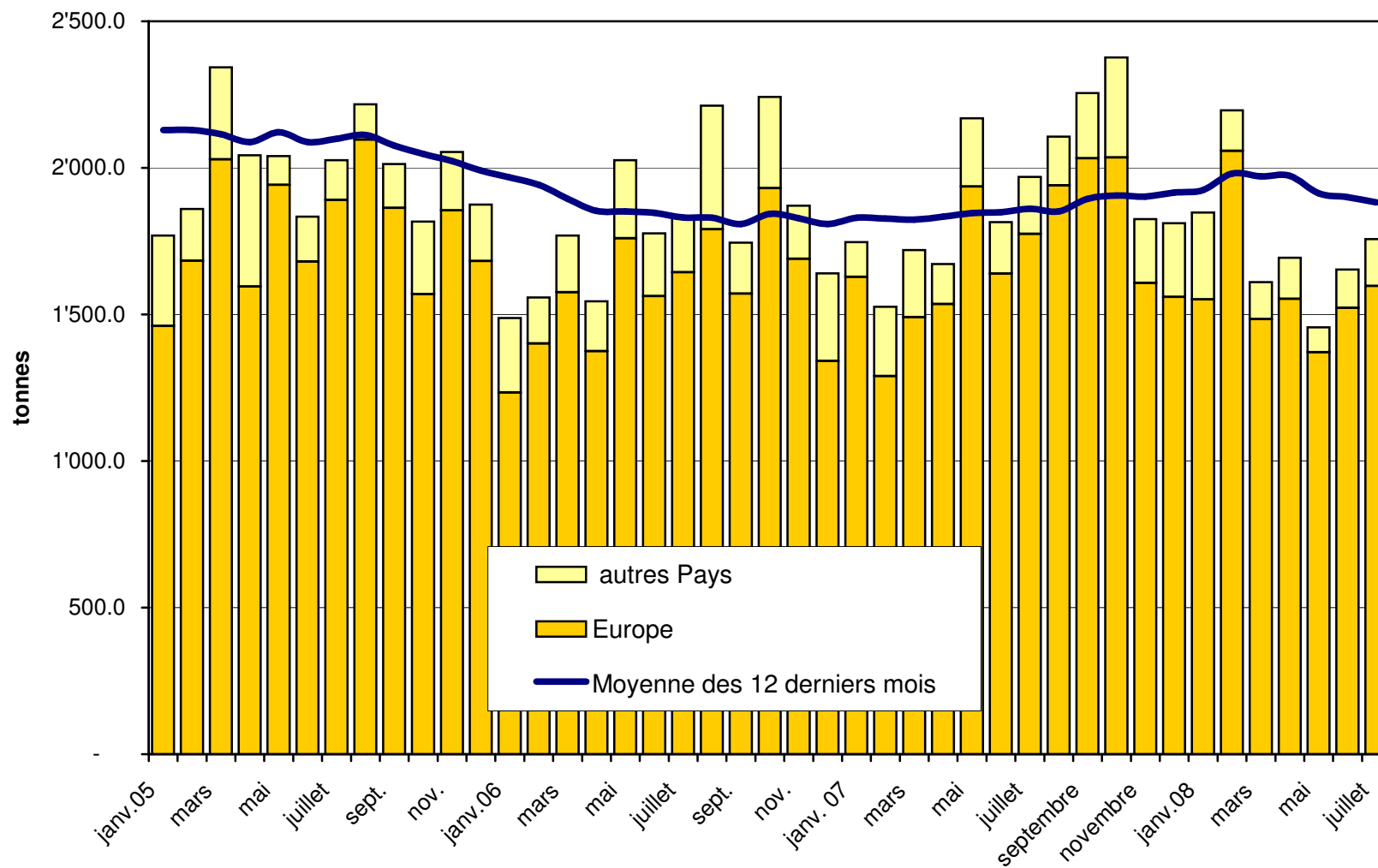
* Pour des raisons de protection de données, celles concernant les exportations de variétés ne comportant qu'un ou deux exportateurs ne sont pas ventilées par pays, mais rassemblées sous la rubrique "autres pays d'Europe" ou "Canada ou USA / autres pays".

Source: DGD

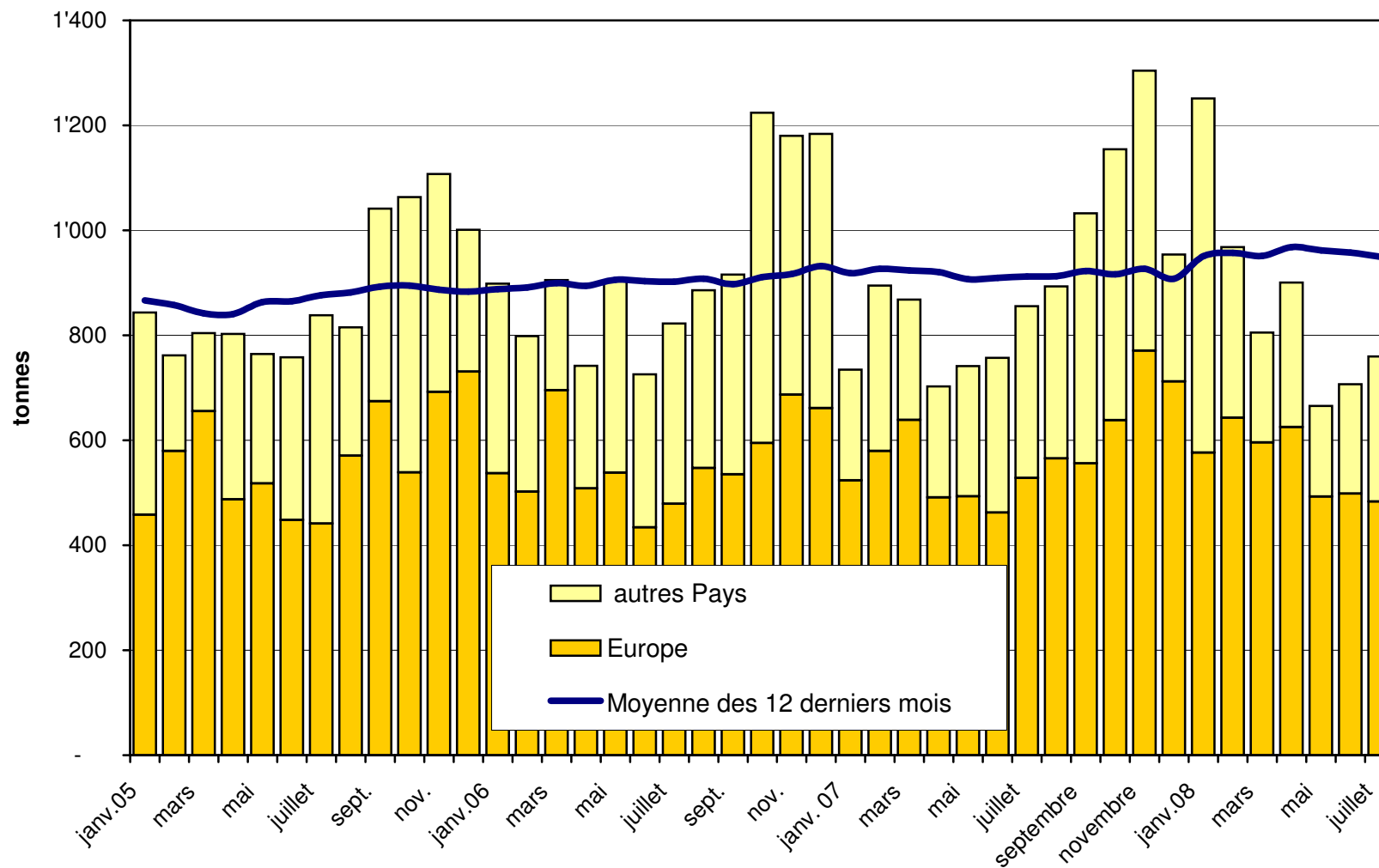
**Total des exportations de fromage (y c. mélanges à fondue et fromage fondu) depuis 2005
Valeur moyenne des 12 derniers**



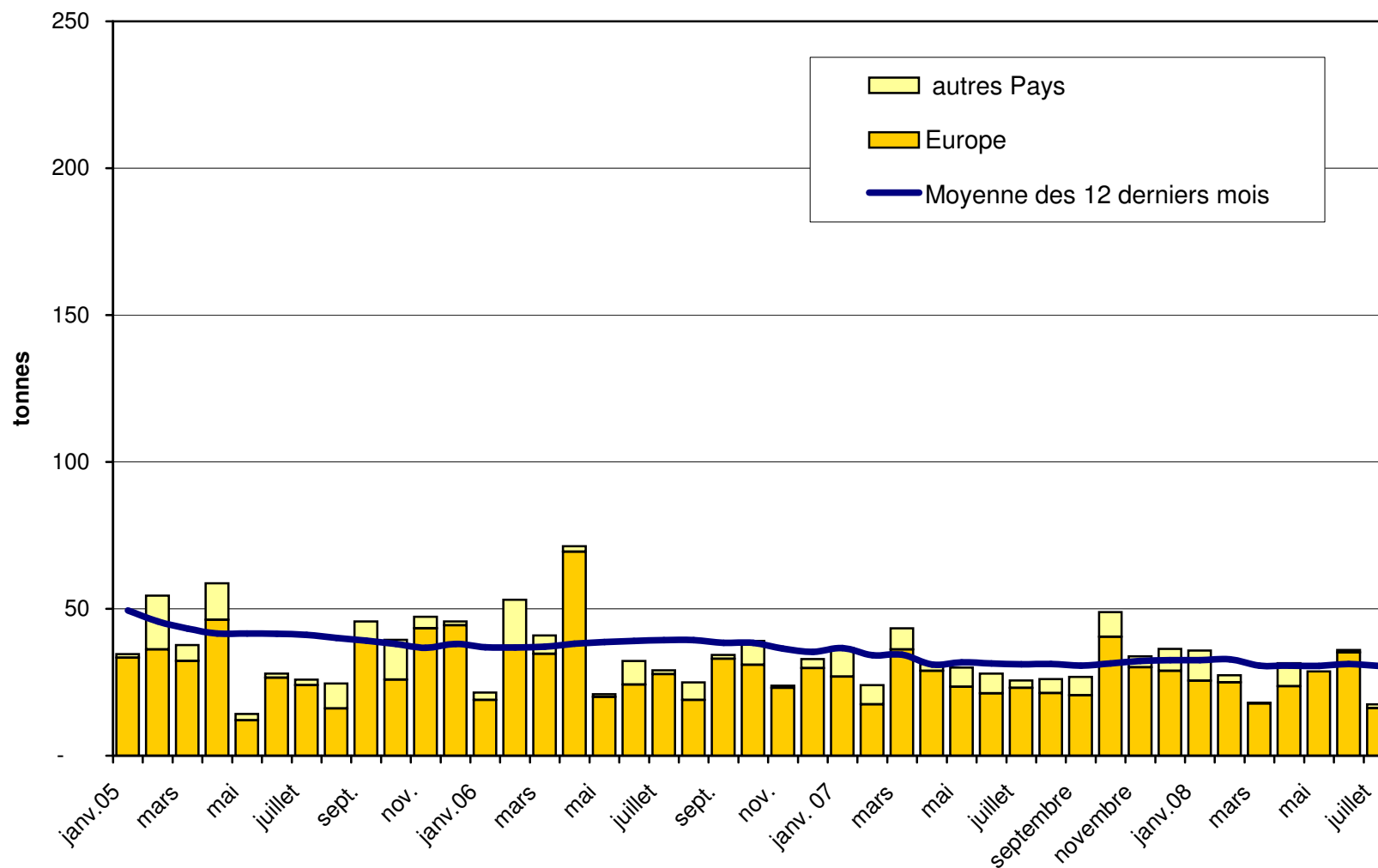
Exportations d'Emmentaler depuis 2005 Valeur moyenne des 12 derniers mois



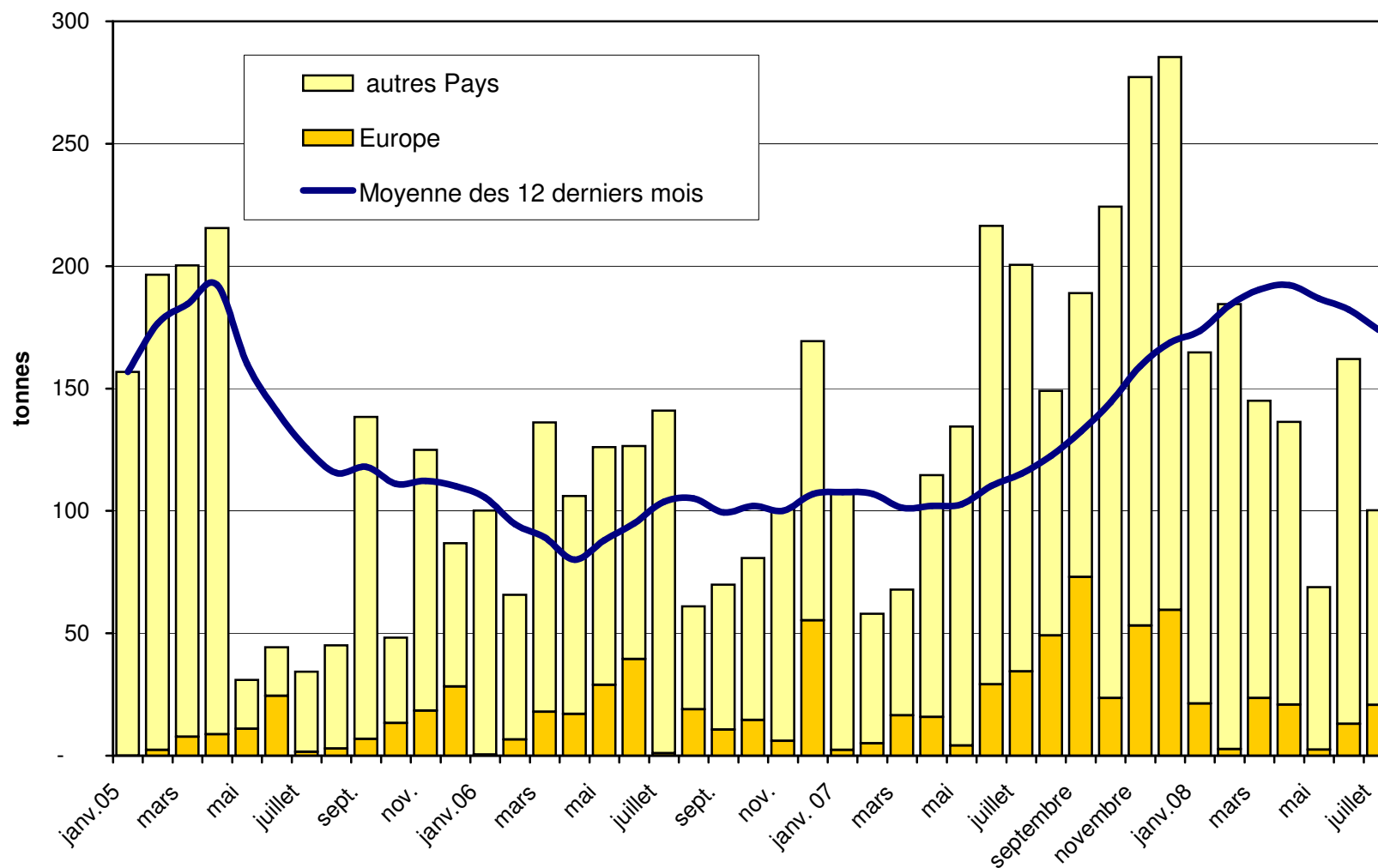
Exportations de Gruyère depuis 2005 Valeur moyenne des 12 derniers mois



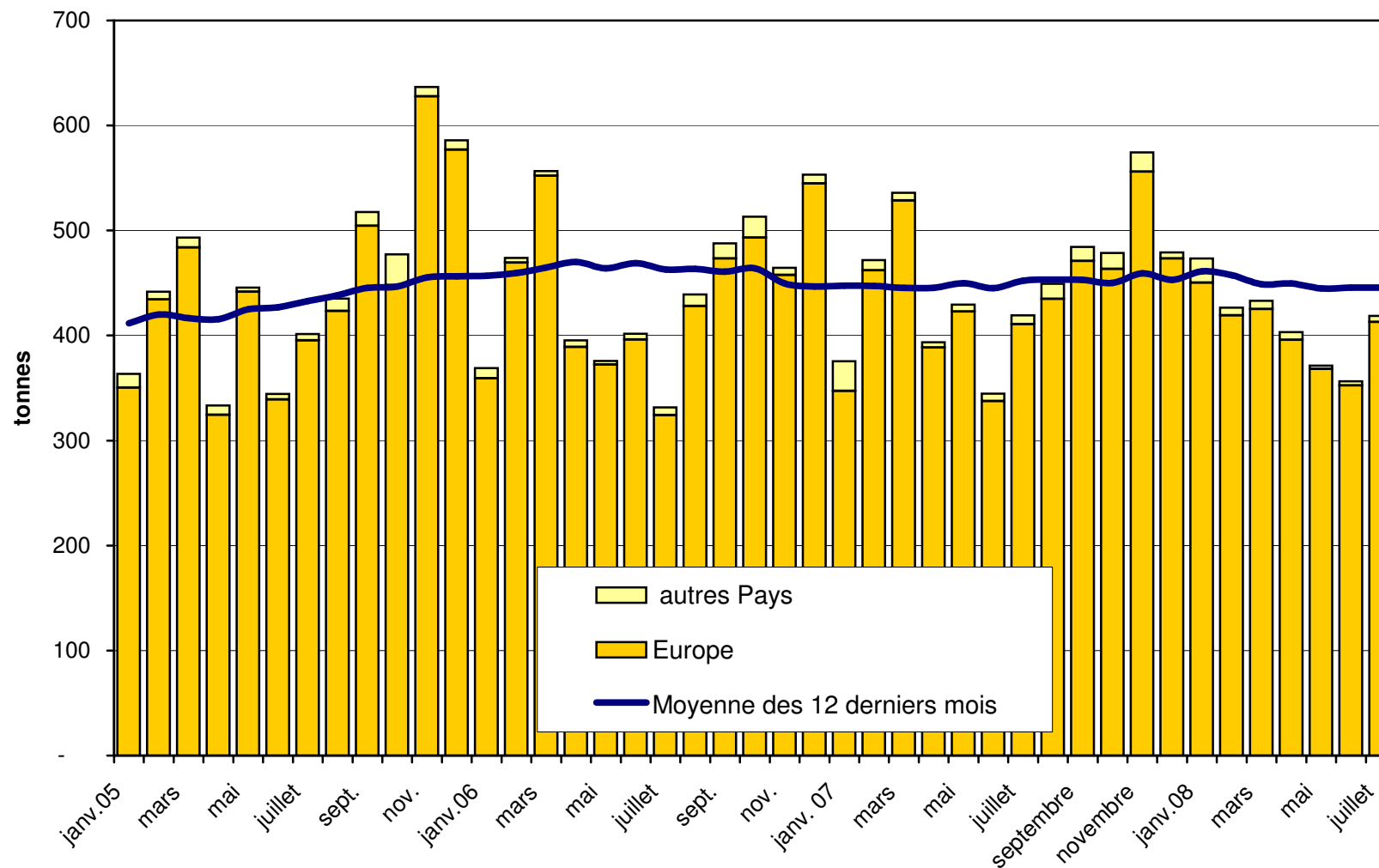
Exportations de sbrinz depuis 2005 Valeur moyenne des 12 derniers mois



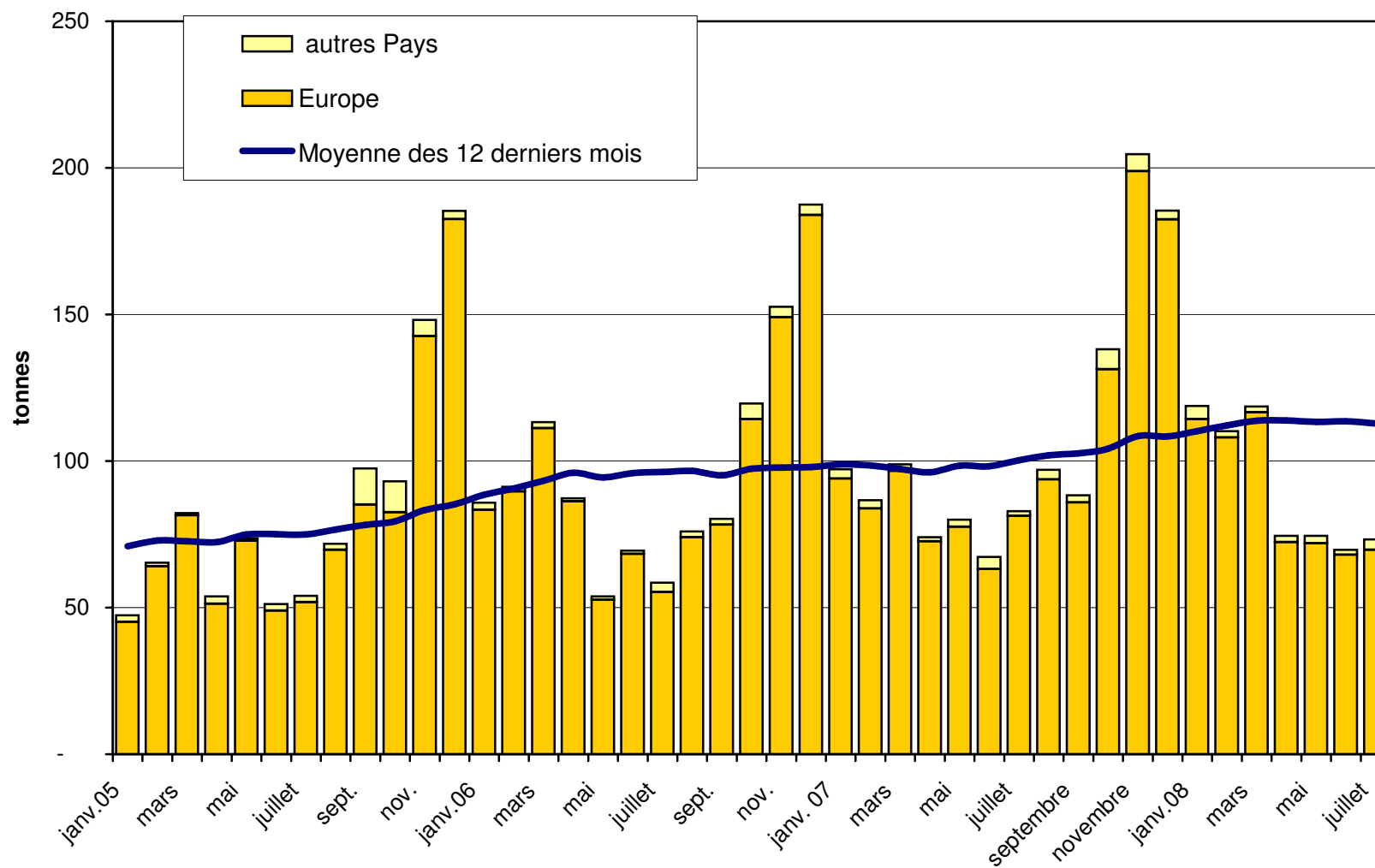
Exportations de Switzerland Swiss depuis 2005



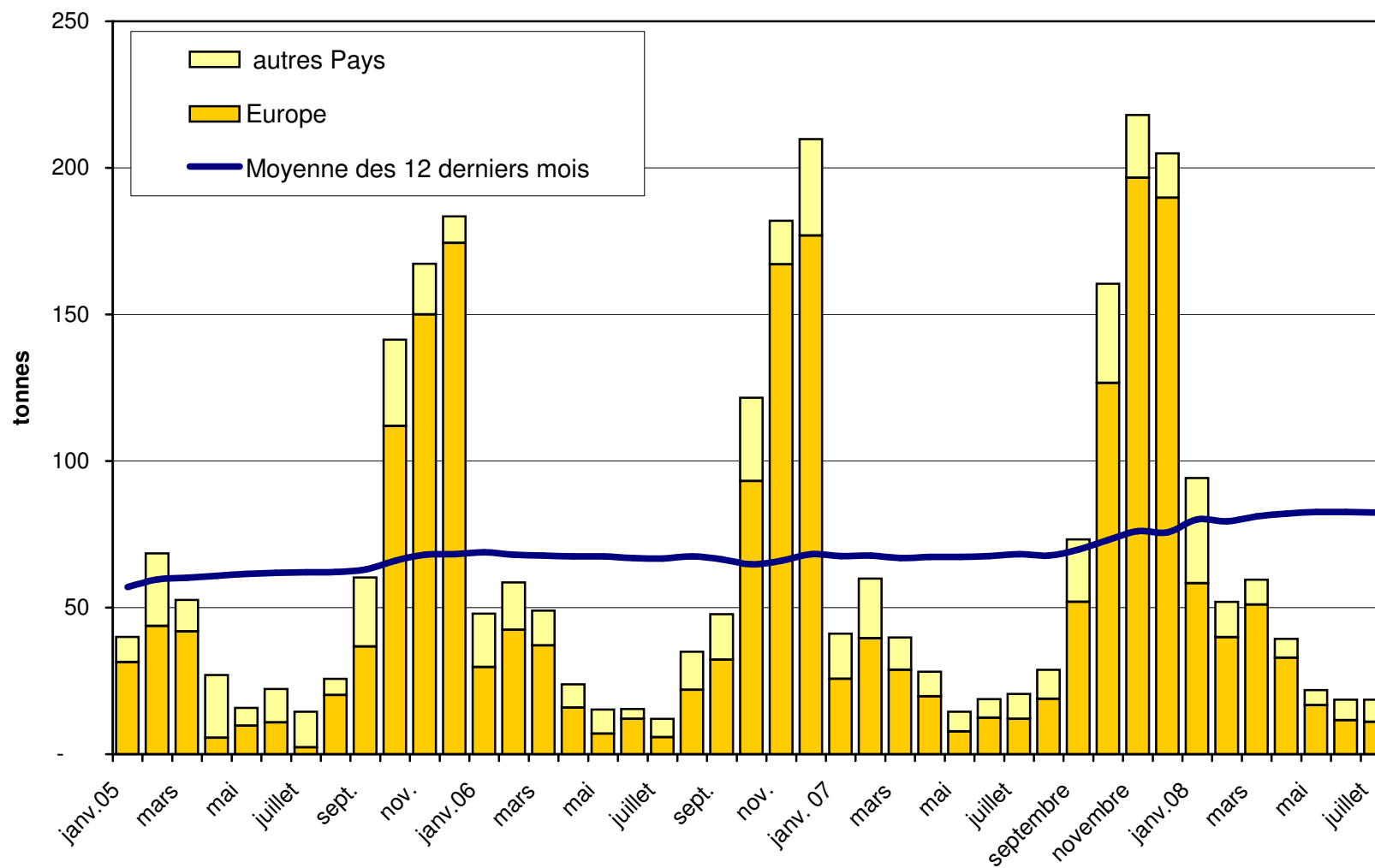
Exportations du Fromage Appenzeller depuis 2005 Valeur moyenne des 12 derniers mois



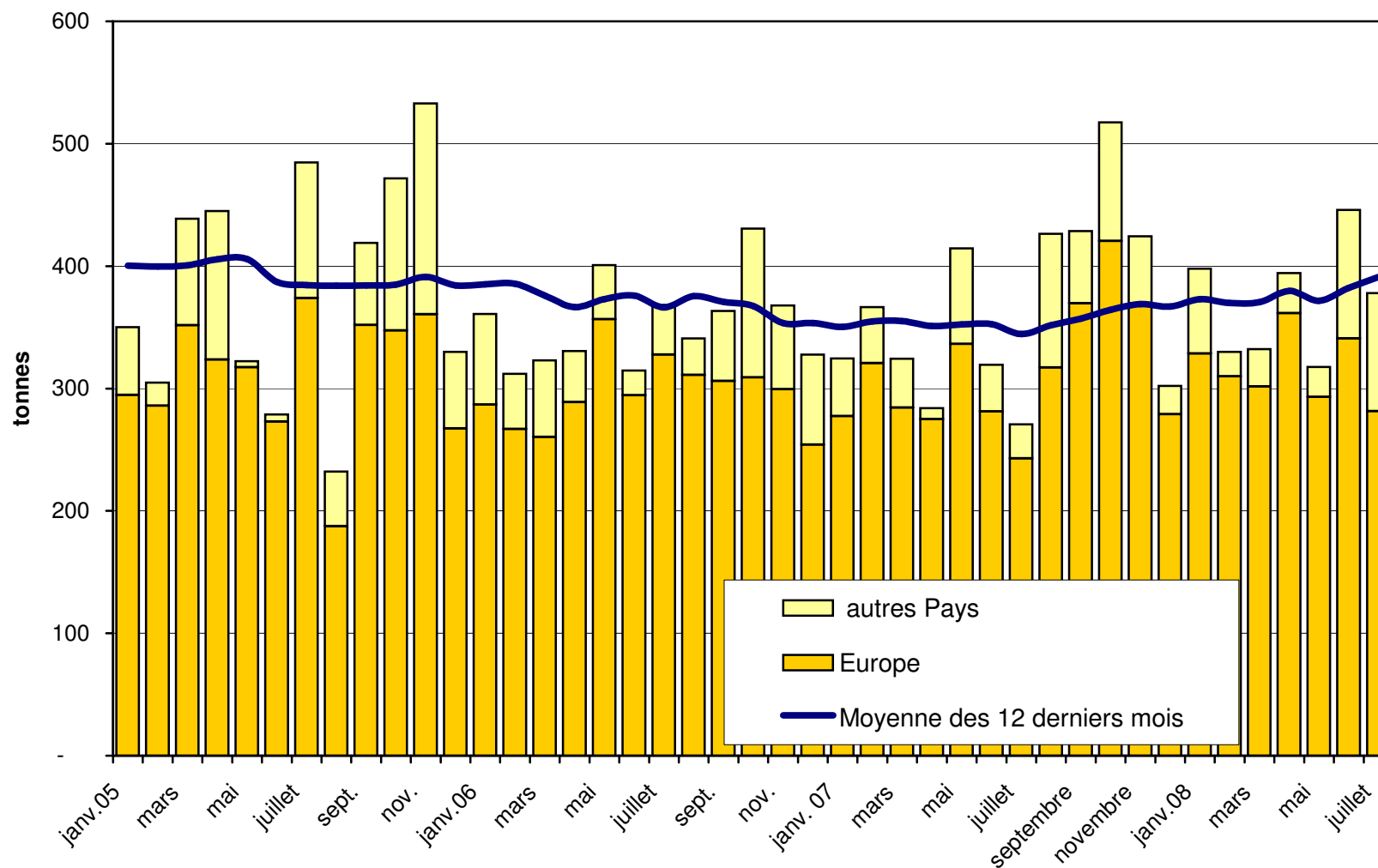
Exportations de Tête de Moine depuis 2005 Valeur moyenne des 12 derniers mois



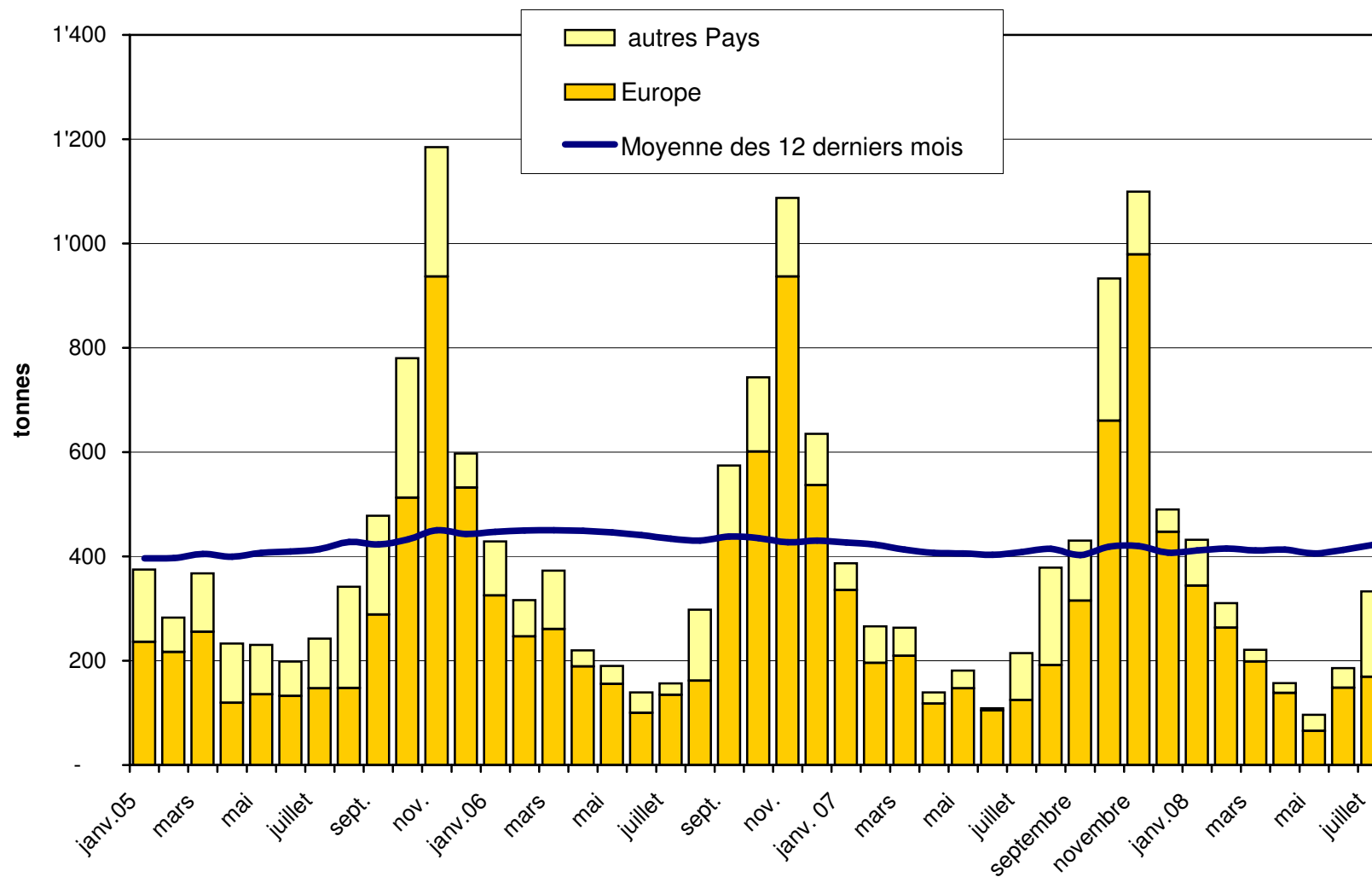
Exportations de Raclette Suisse depuis 2005 Valeur moyenne des 12 derniers mois



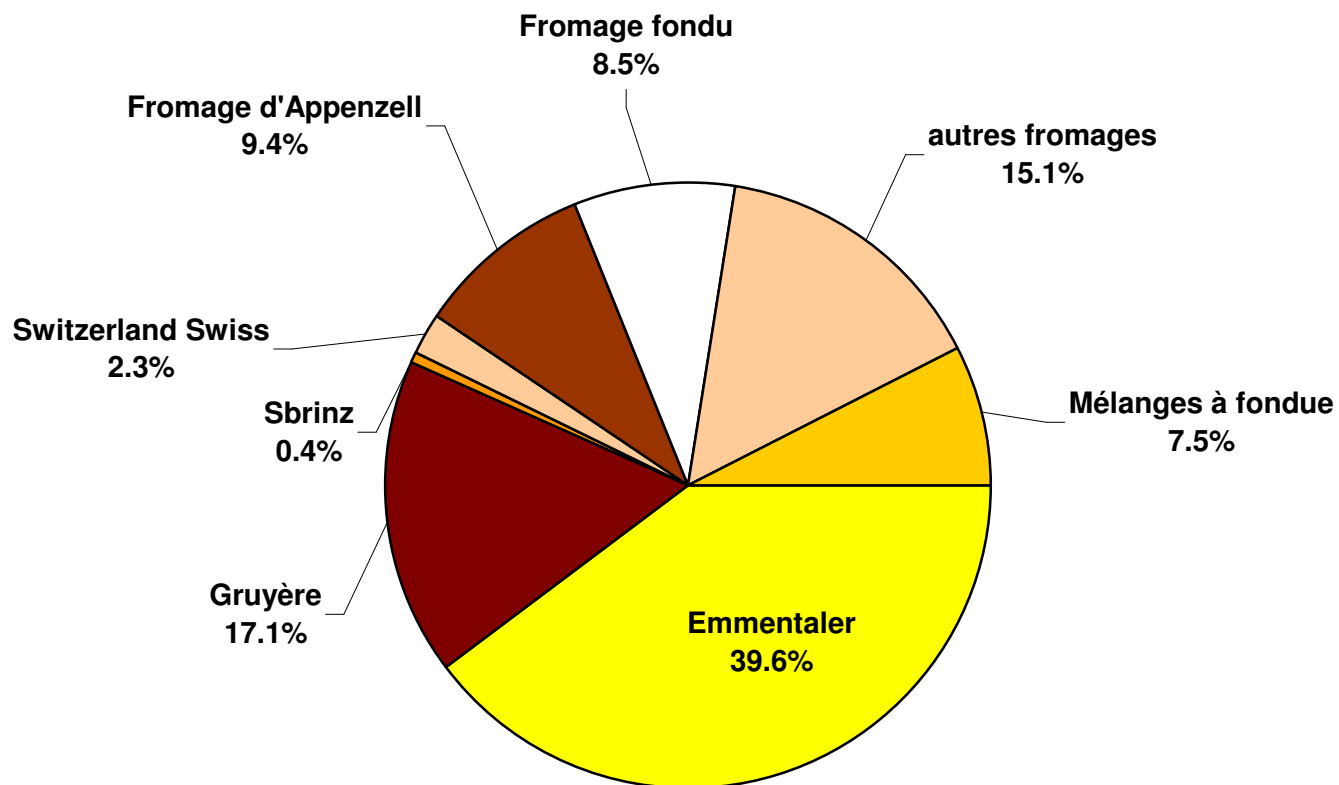
Exportations de fromage fondu depuis 2005 Valeur moyenne des 12 derniers mois



Exportations de Fondue prête à l'emploi depuis 2005 Valeur moyenne des 12 derniers mois



Pourcentage des exportations de fromage par variété en juillet 2008 Total 4 436 tonnes



Importations de fromage par produit/groupe de produit

Fromages / Catégorie	Importations mensuelles		Différence par rapport au même mois de l'année précédente		Importations cumulées		Différence par rapport à la période de l'année précédente	
	juillet 2007 tonnes	juillet 2008 tonnes	tonnes	(%)	jan. - juillet 2007 tonnes	jan. - juillet 2008 tonnes	tonnes	(%)
Mascarpone, Ricotta Romana	92.4	89.6	-2.7	-3.0	667.7	713.3	45.6	6.8
Mozzarella	459.6	334.1	-125.4	-27.3	1'835.8	1'888.6	52.7	2.9
Autres fromages frais	679.0	790.0	111.0	16.4	4'025.2	5'460.3	1'435.1	35.7
Total fromages frais	1'230.9	1'213.7	-17.1	-1.4	6'528.8	8'062.2	1'533.5	23.5
Danablu, Gorgonzola, Roquefort	21.4	13.0	-8.4	-39.1	137.2	120.6	-16.6	-12.1
Fromage à croûte fleurie	154.3	146.6	-7.6	-5.0	1'069.3	1'116.4	47.1	4.4
Bleu, fromage à pâte persillée	0.0	0.0	0.0		0.0	0.0	0.0	
Brie, Camembert, Italic	118.3	113.9	-4.4	-3.8	832.0	867.1	35.1	4.2
Autres fromages à pâte molle	508.6	475.4	-33.2	-6.5	2'964.6	3'466.7	502.0	16.9
Total fromages à pâte molle	802.6	749.0	-53.6	-6.7	5'003.2	5'570.8	567.6	11.3
Fromage à pâte mi-dure persillée	3.3	1.7	-1.6	-49.6	24.2	24.8	0.6	2.5
Caciocavallo, Fontina, Brà, etc.	100.1	73.1	-27.0	-27.0	604.1	457.4	-146.7	-24.3
Tilsiter	1.5	12.6	11.1	736.4	16.3	104.5	88.2	542.4
Autres fromages à pâte mi-dure	440.1	480.2	40.1	9.1	2'794.4	3'385.3	590.9	21.1
Fromages à pâte mi-dure râpé, en poudre	0.2	0.0	-0.2	-81.3	4.1	0.3	-3.8	-92.2
Total fromages à pâte mi-dure	545.3	567.6	22.4	4.1	3'443.1	3'972.3	529.2	15.4
Fromage aux herbes (Schabziger)	0.2	0.0	-0.2	-97.3	0.2	0.4	0.2	118.8
Fromage à pâte dure persillée	0.0	0.7	0.7		0.1	3.4	3.3	2'581.0
Caciocavallo, Fontina, Brà, etc.	22.1	15.5	-6.5	-29.6	148.0	149.1	1.1	0.8
Emmentaler	19.4	33.6	14.2	73.3	80.9	254.8	173.9	215.1
Autres fromages à pâte dure	215.9	144.3	-71.6	-33.2	1'210.3	1'420.8	210.4	17.4
Fromages à pâte dure râpé, en poudre	34.5	38.9	4.4	12.6	212.4	243.0	30.6	14.4
Total fromages à pâte dure	292.1	233.0	-59.1	-20.2	1'651.9	2'071.5	419.5	25.4
Grana/Parmigiano	394.8	402.4	7.6	1.9	2'919.5	2'730.5	-189.0	-6.5
Total fromages à pâte extra-dure	394.8	402.4	7.6	1.9	2'919.5	2'730.5	-189.0	-6.5
Total variétés de fromages sans fr. fondu	3'265.7	3'165.8	-99.9	-3.1	19'546.5	22'407.3	2'860.8	14.6
Total fromage fondu	216.2	186.1	-30.1	-13.9	1'494.6	1'174.0	-320.7	-21.5

Source: DGD

Importations de fromage par pays fournisseur

Juillet 2008

Pays	Categorie												TOTAL
	Mascarpone, ricotta Romana	Mozzarella	Autres fromages frais	TOTAL fromages frais	Danablu, Gorgonzola, Roquefort	Brie, Camembert, Reblochon	Autres fromages à pâte molle	TOTAL fromages à pâte molle	Fromage aux herbes	Fromage à pâte dure et mi-dure	Autres fromages		
	tonnes	tonnes	tonnes	tonnes	tonnes	tonnes	tonnes	tonnes	tonnes	tonnes	tonnes	tonnes	
EUROPE													
Allemagne	4.3	28.9	235.6	268.8	0.3		126.0	126.3		173.6	6.9		575.5
France			208.6	208.6	10.2	103.2	256.1	369.4		198.7	101.5		878.2
Italie	85.4	303.1	261.8	650.3	2.5		149.7	152.2	0.0	659.4	29.1		1'491.0
Pays-Bas		0.1	0.0	0.1						48.7			48.9
Belgique													
Luxembourg													
Autriche		2.0	15.0	17.0			4.9	4.9		44.1	48.3		114.3
Grande-Bretagne							0.0	0.0		11.1			11.2
Danemark			68.9	68.9			26.2	26.2		13.1			108.2
Norvège													
Suède										2.3	0.3		2.6
Portugal							0.4	0.4		3.4			3.8
Espagne							1.0	1.0		9.3			10.3
Grèce			0.0	0.0			68.5	68.5					68.5
Autres pays d'Europe										39.5			39.5
TOTAL EUROPE	89.6	334.1	790.0	1'213.7	13.0	103.2	632.8	749.0	0.0	1'203.1	186.1		3'351.9
Autres pays													
Canada													
USA													
Autres pays d'Amérique													
Amérique latine													
Afrique													
Asie													
Australie													
TOTAL AUTRES PAYS													
TOTAL	89.6	334.1	790.0	1'213.7	13.0	103.2	632.8	749.0	0.0	1'203.1	186.1		3'351.9

Source: DGD

Importations de fromage par pays fournisseur

Juillet 2007

	Mascarpone, ricotta Romana		Mozzarella		Autres fromages frais		TOTAL fromages frais		Danablu, Gorgonzola, Roquefort		Brie, Camembert, Reblochon		Autres fromages à pâte molle		Fromage aux herbes		Fromage à pâte dure et mi-dure		Autres fromages		TOTAL	
Pays	tonnes	tonnes	tonnes	tonnes	tonnes	tonnes	tonnes	tonnes	tonnes	tonnes	tonnes	tonnes	tonnes	tonnes	tonnes	tonnes	tonnes	tonnes	tonnes	tonnes	tonnes	
EUROPE																						
Allemagne		48.5	113.9	162.4	2.3			158.1	160.4	0.2	90.7	74.3										488.1
France			214.1	214.1	10.2	102.9	277.7	390.9			246.1	81.8										932.8
Italie	88.2	397.8	257.6	743.6	8.9		159.2	168.1			714.1	38.4										1'664.2
Pays-Bas			2.4	2.4				5.3	5.3		118.8											126.5
Belgique			5.2	5.2							0.2											5.4
Luxembourg																						
Autriche		4.0	5.9	9.9				2.0	2.0		19.9	21.2										53.0
Grande-Bretagne								0.0	0.0		2.5											2.5
Danemark			74.0	74.0				12.6	12.6		12.3											98.8
Norvège																						
Suède											1.0											1.0
Portugal								0.4	0.4		3.2											3.6
Espagne								0.0	0.0		20.8											20.9
Grèce			0.9	0.9				62.1	62.1		0.0											63.1
Autres pays d'Europe											0.2											0.2
TOTAL EUROPE	88.2	450.3	674.0	1'212.5	21.4	102.9	677.4	801.7	0.2	1'230.0	215.7											3'460.1
Autres pays																						
Canada																						
USA																						
Autres pays d'Amérique																						
Amérique latine																						
Afrique																						
Asie																						
Australie																						
TOTAL AUTRES PAYS																						
TOTAL	88.2	450.3	674.0	1'212.5	21.4	102.9	677.4	801.7	0.2	1'230.0	215.7											3'460.1

Source: DGD

Importations de fromage cumulées par pays, cumulées

Janvier à juillet 2008

Pays	Janvier à juillet 2008											TOTAL
	Mascarpone, ricotta Romana	Mozzarella	Autres fromages frais	TOTAL fromages frais	Danablu, Gorgonzola, Roquefort	Brie, Camembert, Reblochon	Autres fromages à pâte molle	TOTAL fromages à pâte molle	Fromage aux herbes	Fromage à pâte dure et mi-dure	Autres fromages	
	tonnes	tonnes	tonnes	tonnes	tonnes	tonnes	tonnes	tonnes	tonnes	tonnes	tonnes	
EUROPE												
Allemagne	28.5	192.6	1'715.3	1'936	11.5		966.0	978	0.2	1'087.9	78.9	4'080.8
France		0.9	1'419.5	1'420	78.8	781.2	2'090.5	2'951	0.1	1'501.8	598.4	6'471.2
Italie	680.1	1'686.2	1'677.1	4'043	27.7		1'114.9	1'143	0.2	4'781.3	242.0	10'209.4
Pays-Bas		0.4	2.3	2.7			15.3	15.3		428.3		446.4
Belgique							0.0	0.0		29.4	2.5	31.9
Luxembourg												
Autriche	0.0	7.3	89.0	96.2	0.0		22.0	22.0		218.8	247.5	584.6
Grande-Bretagne							0.1	0.1		63.2		63.2
Danemark			539.2	539.2	2.6		149.7	152.3		96.9		788.4
Norvège										0.0		0.0
Suède							0.7	0.7		9.3	1.6	11.6
Portugal							10.0	10.0		57.8		67.7
Espagne							3.1	3.1		154.7		157.7
Grèce			0.8	0.8			281.9	281.9		1.9		284.6
Autres pays d'Europe		1.3		1.3	13.4		0.9	14.3		338.4	3.0	356.9
TOTAL EUROPE	708.6	1'888.6	5'443.2	8'040.4	134.0	781.2	4'655.0	5'570.2	0.4	8'769.7	1'174.0	23'554.7
Autres pays												
Canada												
USA										0.0		0.0
Autres pays d'Amérique												
Amérique latine												
Afrique												
Asie			0.1	0.1			0.4	0.4		0.0		0.4
Australie										0.0		0.0
TOTAL AUTRES PAYS			0.1	0.1			0.4	0.4		0.1		0.5
TOTAL	708.6	1'888.6	5'443.3	8'040.5	134.0	781.2	4'655.4	5'570.6	0.4	8'769.7	1'174.0	23'555.2

Source: DGD

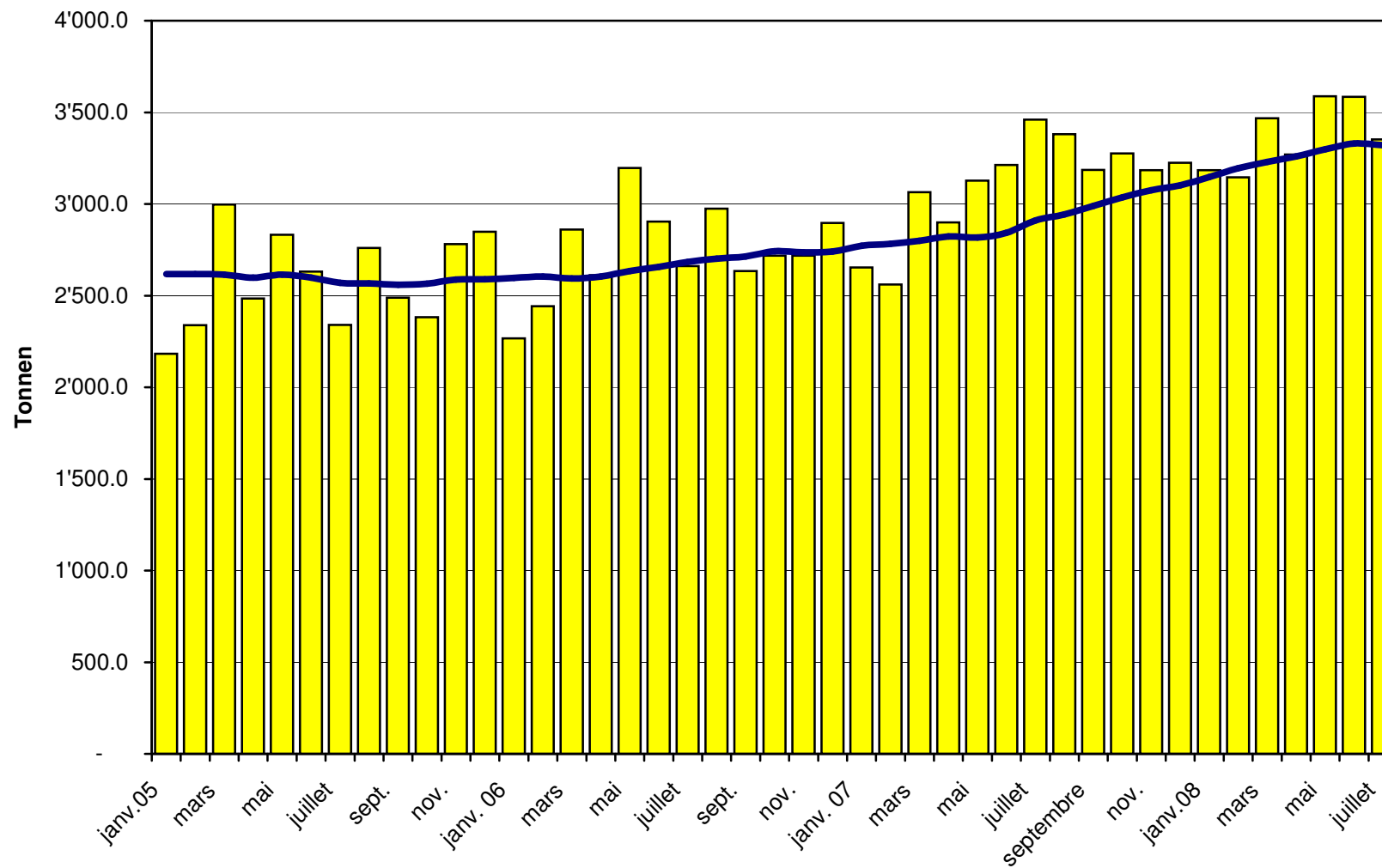
Importations de fromage cumulées par pays, cumulées

Janvier à juillet 2007

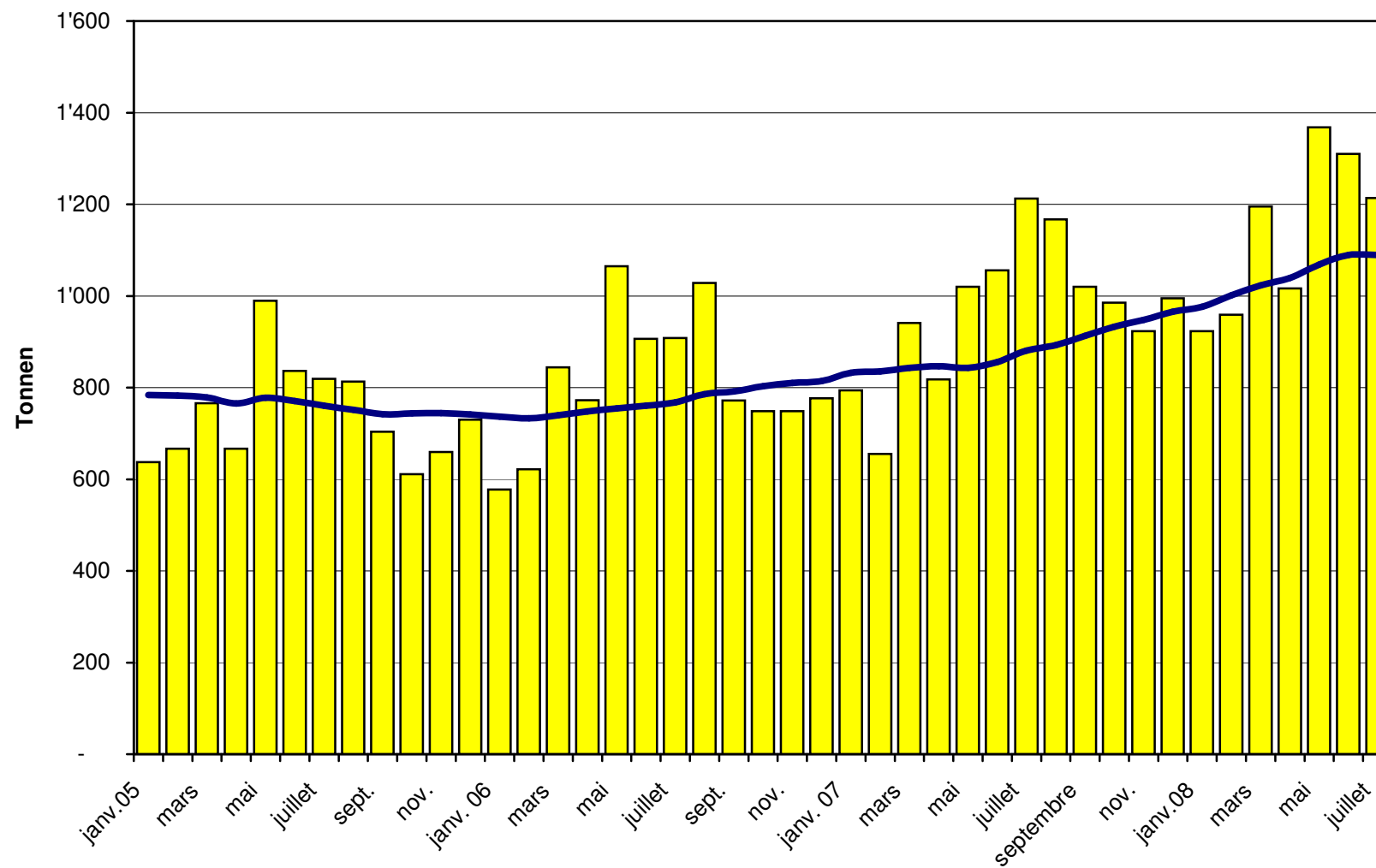
Pays	Janvier à juillet 2007												TOTAL
	Mascarpone, ricotta Romana	Mozzarella	Autres fromages frais	TOTAL fromages frais	Danablu, Gorgonzola, Roquefort	Brie, Camembert, Reblochon	Autres fromages à pâte molle	TOTAL fromages à pâte molle	Fromage aux herbes	Fromage à pâte dure et mi-dure	Autres fromages		
	tonnes	tonnes	tonnes	tonnes	tonnes	tonnes	tonnes	tonnes	tonnes	tonnes	tonnes	tonnes	
EUROPE													
Allemagne		190.8	679.3	870	17.8		779.2	797	0.2	534.1	468.1		2'669.6
France	0.3	1.4	1'365.1	1'367	65.0	720.2	1'942.9	2'728		1'600.2	598.4		6'293.4
Italie	660.8	1'631.3	1'459.6	3'752	51.2		1'038.3	1'090	0.0	4'701.5	240.6		9'783.3
Pays-Bas			8.6	8.6			10.3	10.3		487.5	2.9		509.3
Belgique			17.7	17.7						20.2			37.9
Luxembourg													
Autriche		6.5	21.9	28.4			5.8	5.8	0.0	198.6	173.9		406.8
Grande-Bretagne							0.2	0.2		47.3			47.5
Danemark			452.2	452.2	2.7		78.6	81.3		148.1			681.6
Norvège													
Suède										8.0	2.3		10.3
Portugal							3.5	3.5		44.5			47.9
Espagne							2.6	2.6		139.8			142.4
Grèce			1.4	1.4			260.6	260.6		1.6			263.6
Autres pays d'Europe										76.0			76.0
TOTAL EUROPE	661.1	1'830.1	4'005.8	6'496.9	136.7	720.2	4'122.0	4'978.9	0.2	8'007.4	1'486.2		20'969.6
Autres pays													
Canada													
USA											8.7		8.7
Autres pays d'Amérique													
Amérique latine			0.1	0.1						0.0			0.1
Afrique											0.0		0.0
Asie			0.1	0.1			0.2	0.2					0.3
Australie													
TOTAL AUTRES PAYS			0.1	0.1			0.2	0.2		0.0	8.8		9.1
TOTAL	661.1	1'830.1	4'005.9	6'497.0	136.7	720.2	4'122.3	4'979.1	0.2	8'007.4	1'495.0		20'978.7

Source: DGD

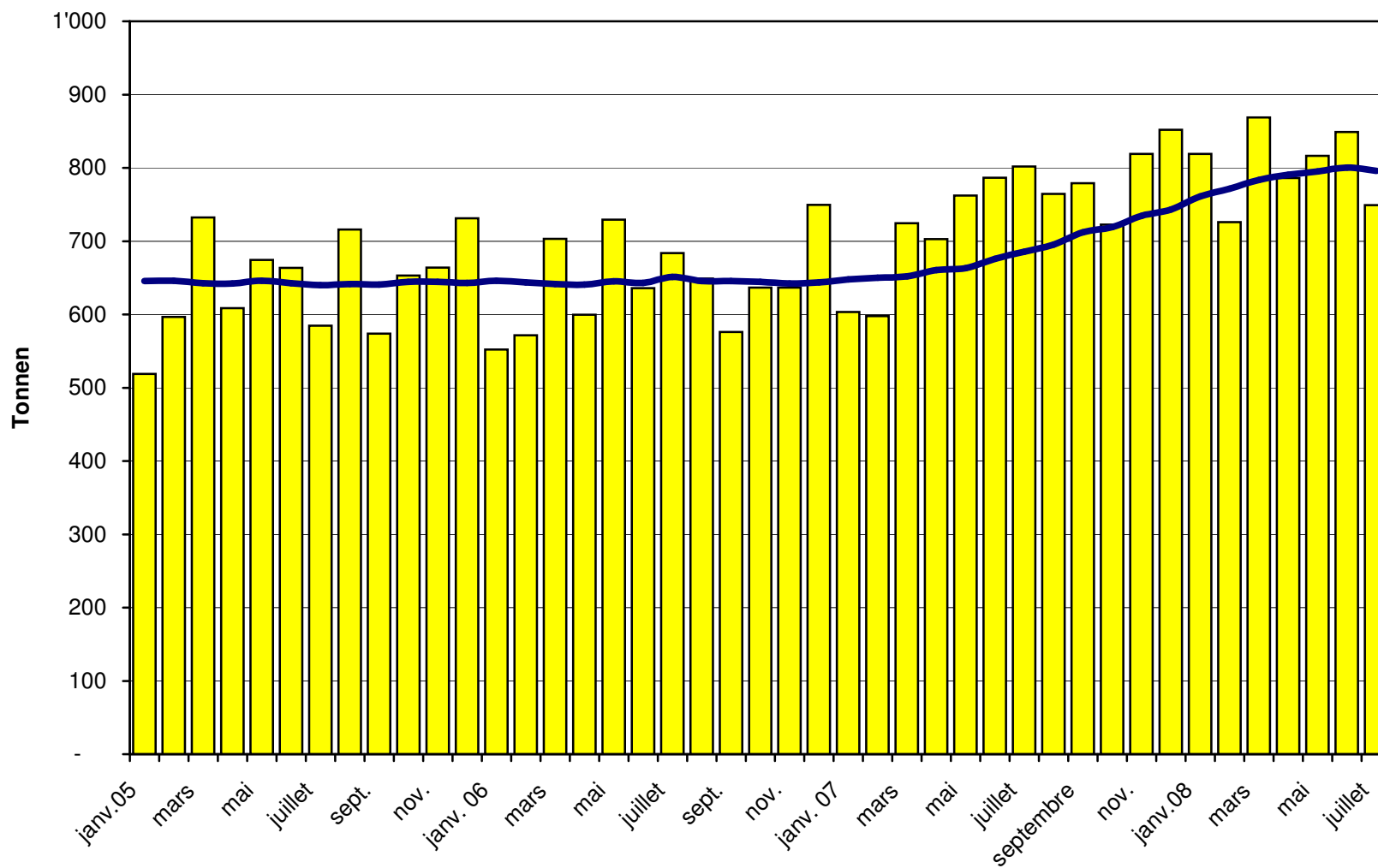
Total des importations de fromages depuis 2005 Valeur moyenne des 12 derniers mois



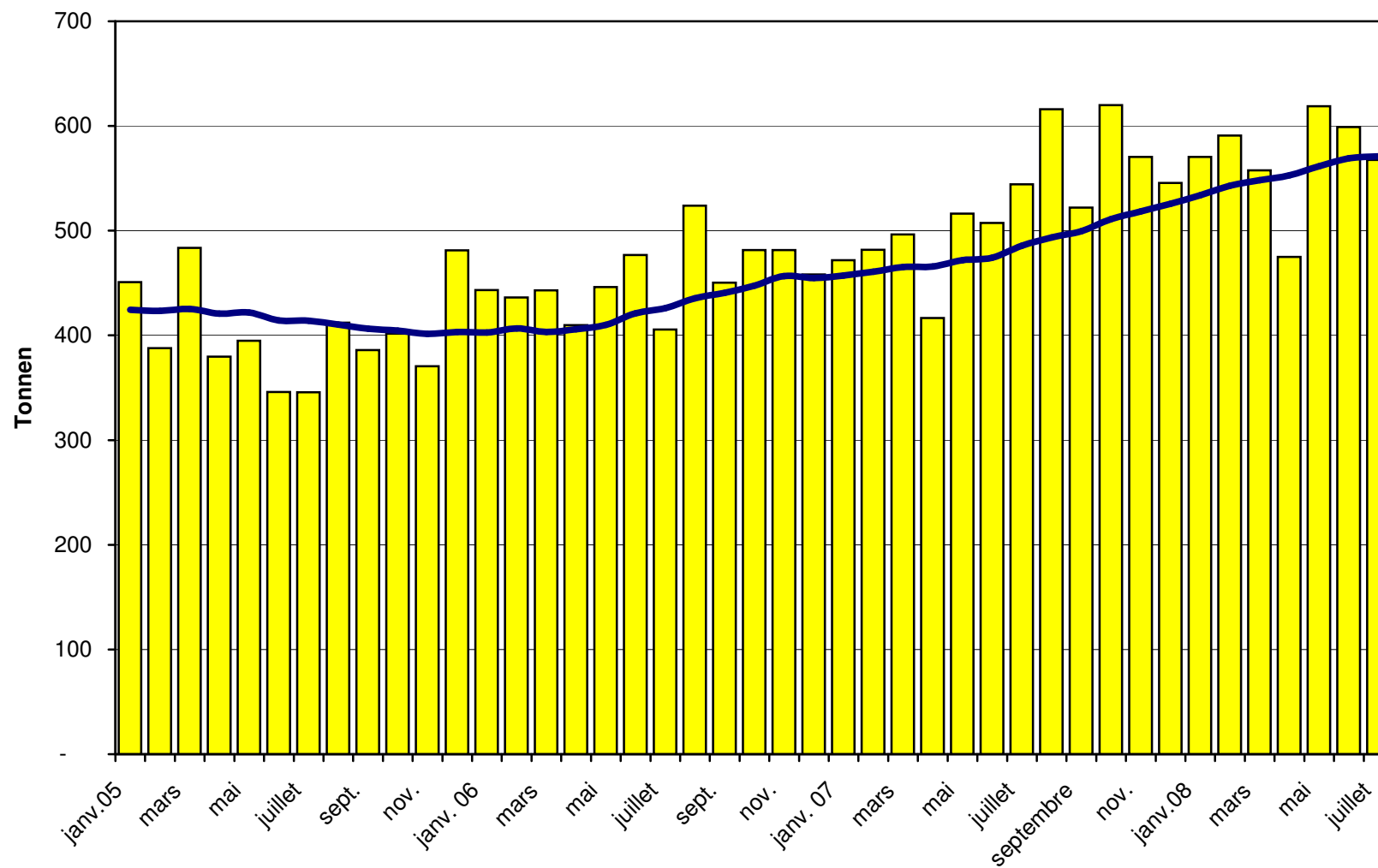
Importations de fromages frais depuis 2005 Valeur moyenne des 12 derniers mois



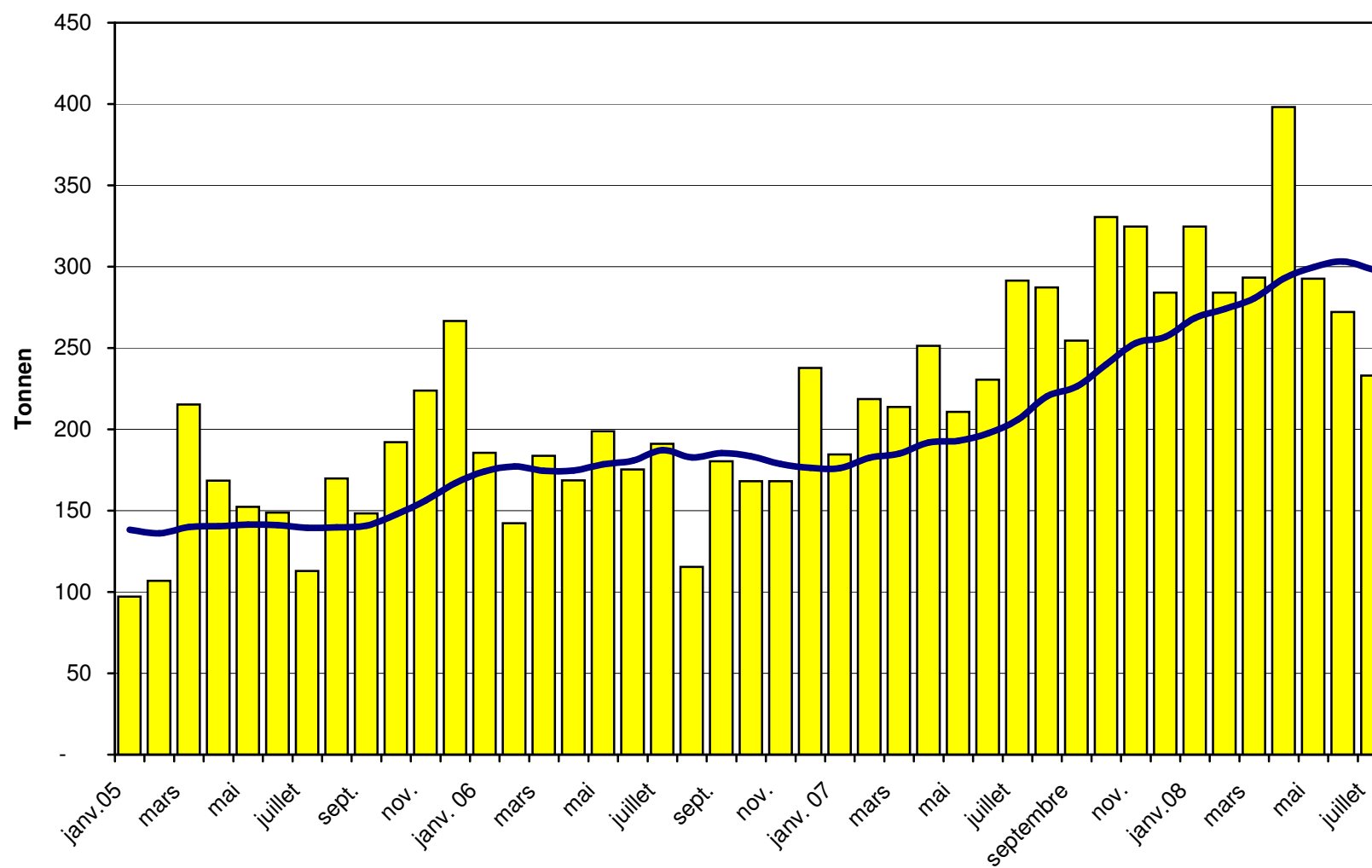
Importations de fromages à pâte molle depuis 2005 Valeur moyenne des 12 derniers mois



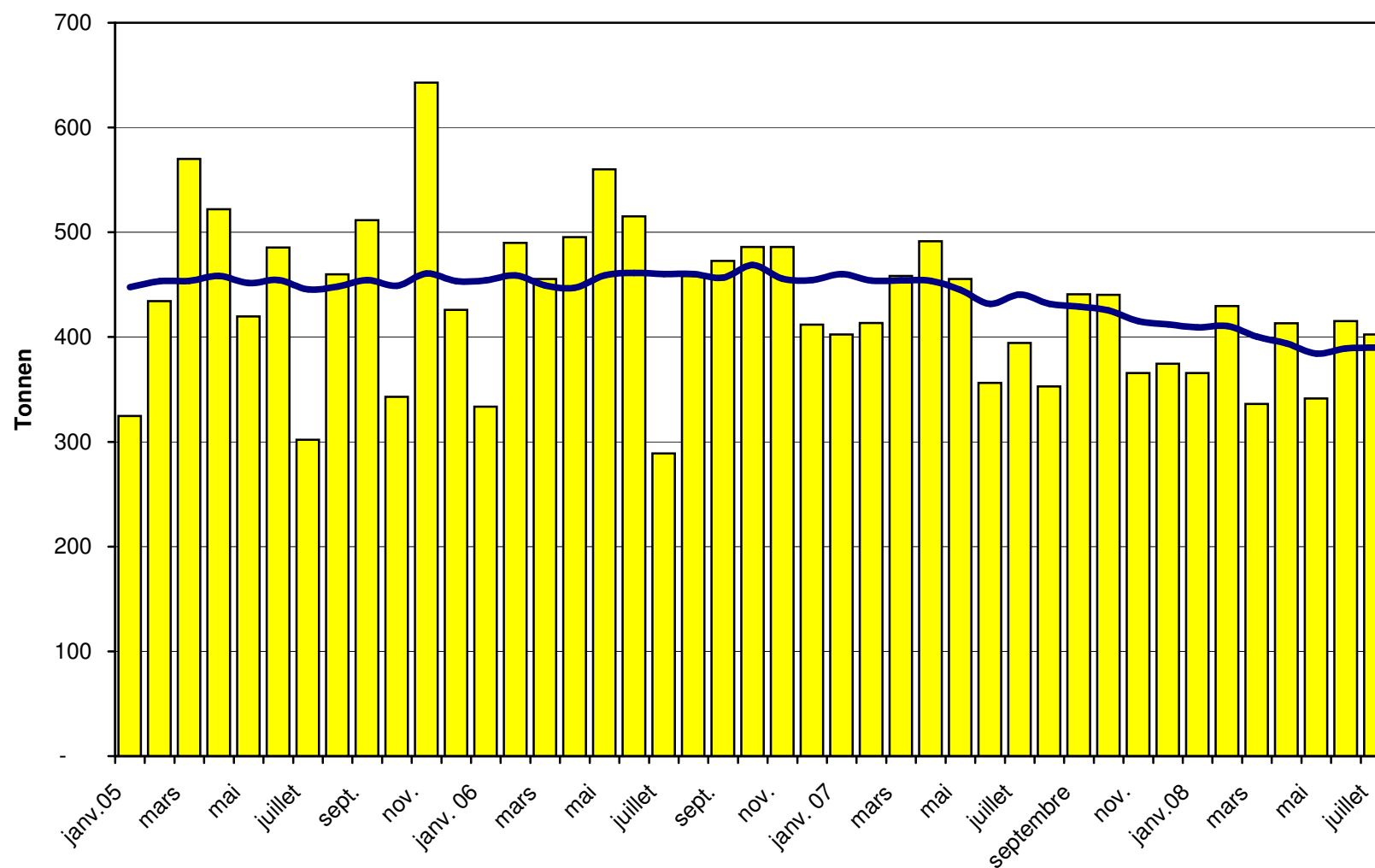
Importations de fromages à pâte mi-dure depuis 2005 Valeur moyenne des 12 derniers mois



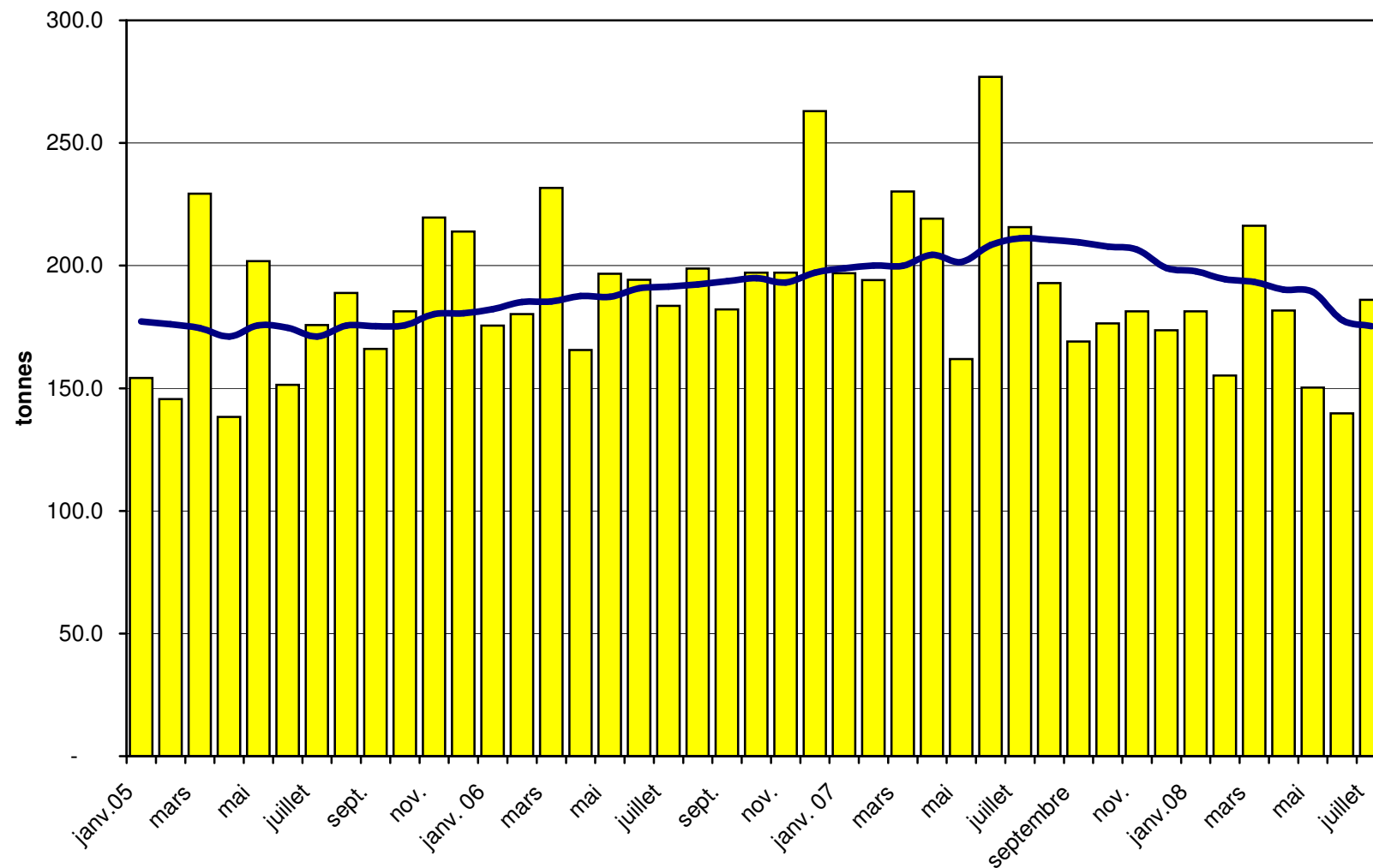
Importations de fromages à pâte dure depuis 2005 Valeur moyenne des 12 derniers mois



Importations de fromages à pâte extra-dure depuis 2005 Valeur moyenne des 12 derniers mois



Importations de fromage fondu depuis 2005 Valeur moyenne des 12 derniers mois



Importations de fromage par pays fournisseur, juillet 2008 Total 3 352 tonnes

