



TSM Fiduciaire Sàrl
Weststrasse 10
Case postale 1006
3000 Berne 6
Téléphone 031 359 59 51
Fax 031 359 59 61
e-mail: info@tsmfiduciaire.ch
www.tsmfiduciaire.ch

Statistiques mensuelles du marché du lait: Août 2008

Berne, le 14 Octobre 2008

1 - Production / mise en valeur du lait

- 01 Production laitière mensuelle
- 10 Mise en valeur selon l'équivalent-lait
- 11 Mise en valeur selon l'équivalent-lait / 2008 (graphique)
- 14.1+14.2 Composition du lait par canton 2008
- 16 Lait écrémé affouragé sous forme liquide, vente de succédanés du lait

2 - Fabrication de produits laitiers

- 20 Production fromagère mensuelle et cumulée 2008
- 21 Production fromagère mensuelle et cumulée 2007
- 22 Production fromagère mensuelle par rapport au mois de l'année précédente (graphique)
- 23 Production fromagère cumulée par rapport à la même période de l'année précédente
- 24 Pourcentages de la production fromagère par variété, cumulés 2008 (graphique)
- 25 Production de lait de consommation
- 26 Production et vente de beurre
- 27 Spécialités laitières
- 28 Poudre de lait et lait condensé

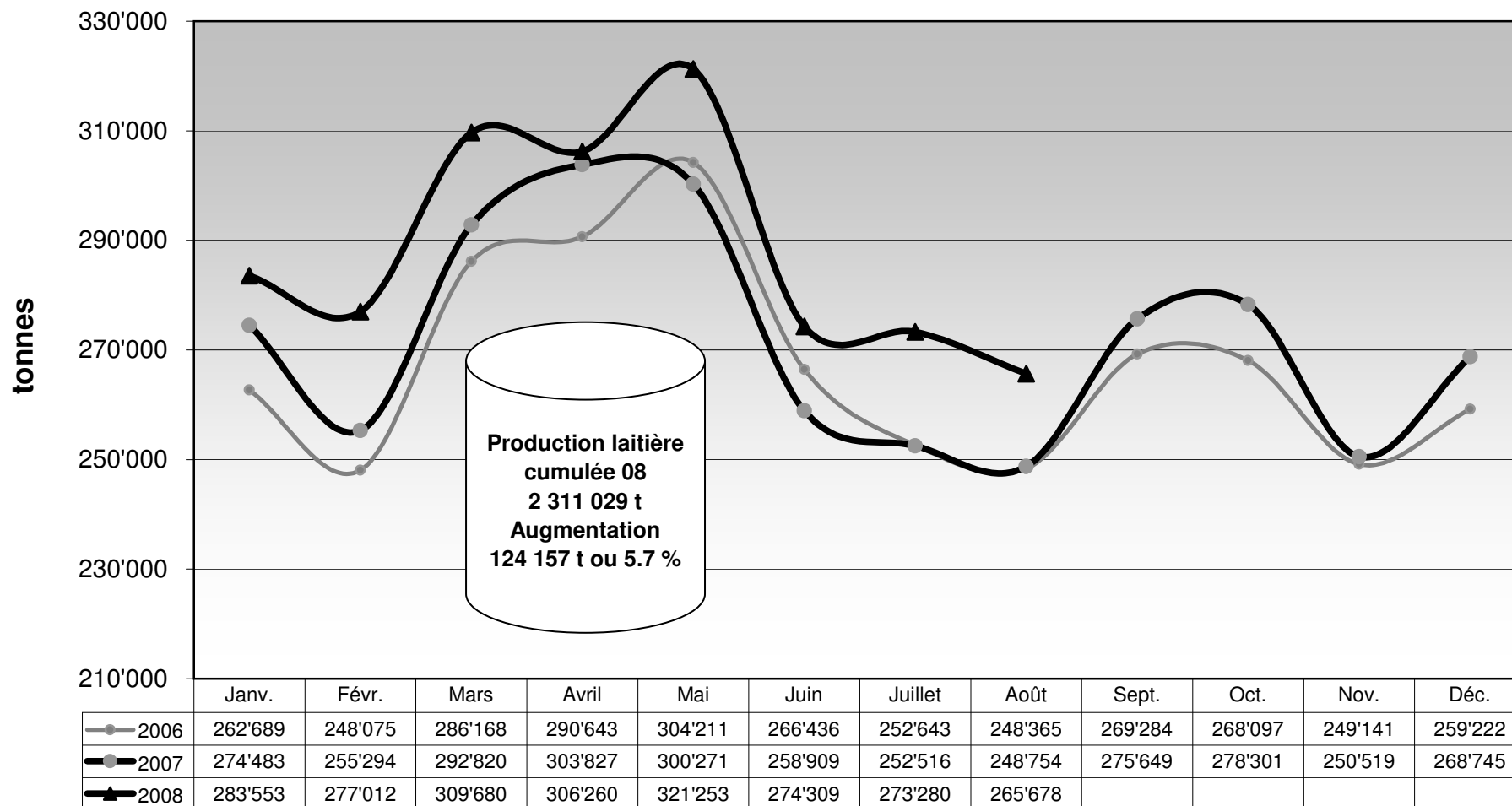
3 - Exportation de fromage

- 30 Exportations de fromage par produit/groupe de produits
- 31 Exportations de fromage par pays
- 31 Exportations de fromage par pays, mois de l'année précédente
- 32 Exportations de fromage par pays, cumulées
- 32 Exportations de fromage par pays, cumulées, année précédente
- 33-1 à 33-10 Total des exportations / sortes principales, depuis 2005
- 34 Pourcentage des exportations par variété / 2008 (graphique)

4 - Importations de fromage

- 40 Importations de fromage par produit/groupe de produits
- 41 Importations de fromage par pays fournisseur
- 41 Importations de fromage par pays fournisseur, mois de l'année précédente
- 42 Importations cumulées de fromage par pays fournisseur
- 42 Importations cumulées de fromage par pays fournisseur, année précédente
- 43.1 à 43.7 Total des importations / par groupe de produits, depuis 2005
- 44 Importations de fromage par pays / 2008 (graphique)

Production laitière mensuelle en 2008 (Lait de la zone franche et lait du Liechtenstein inclus)



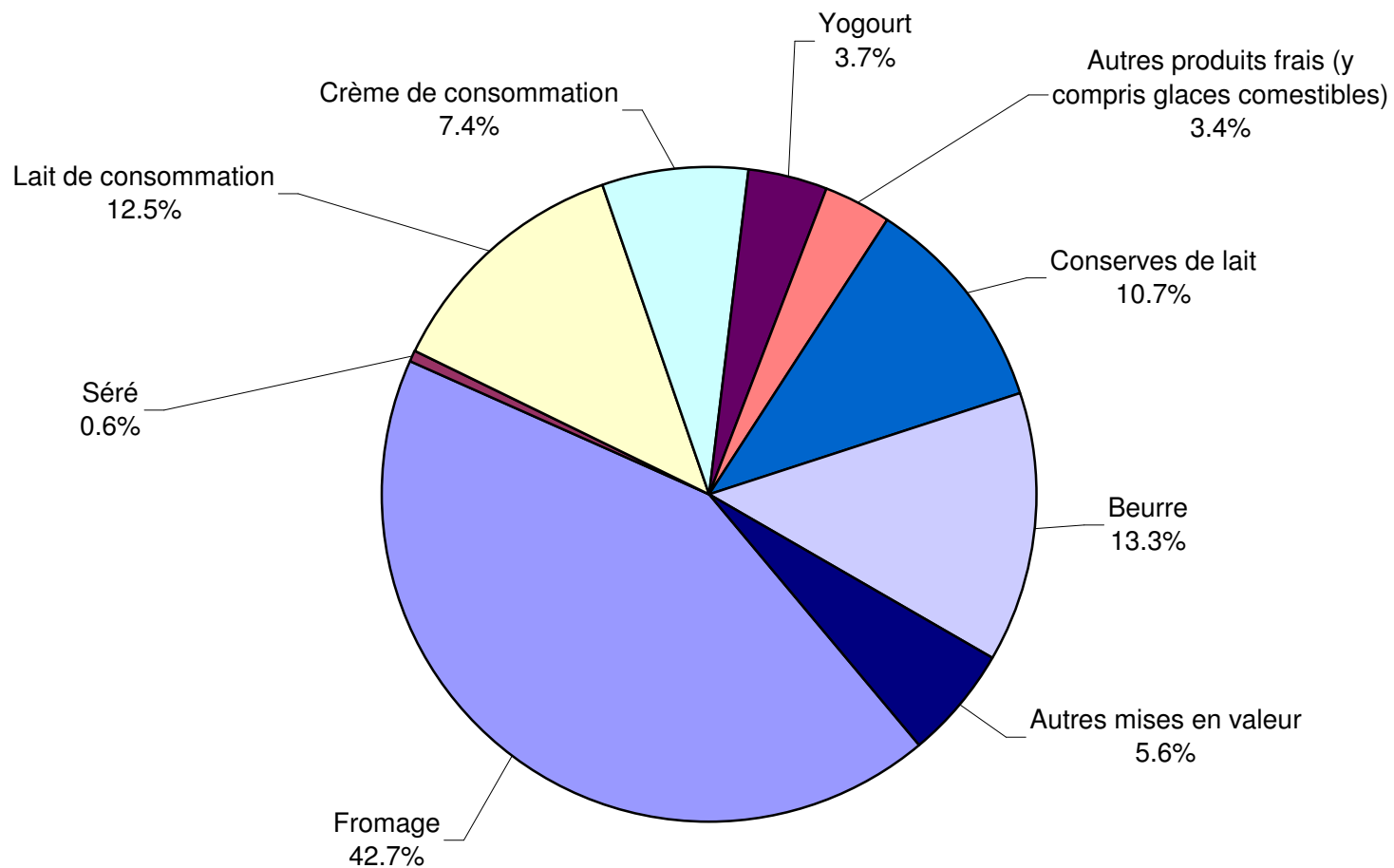
Mise en valeur du lait en équivalents-lait

Mise en valeur:	Mise en valeur mensuelle		Différence par rapport au même mois de l'année précédente		Mise en valeur cumulée		Différence par rapport à la même période de l'année précédente	
	août 2007 tonnes	août 2008 tonnes	tonnes	(%)	jan. - août 2007 tonnes	jan. - août 2008 tonnes	tonnes	(%)
Fromage	111'307	113'453	2'146	1.9	938'084	954'874	16'790	1.8
Séré	1'616	1'489	-127	-7.9	13'171	11'573	-1'598	-12.1
Lait de consommation	35'900	33'285	-2'615	-7.3	292'305	297'179	4'874	1.7
Crème de consommation	20'038	19'568	-470	-2.3	167'853	164'160	-3'693	-2.2
Yogourt	9'561	9'946	385	4.0	77'266	79'029	1'763	2.3
Autres produits frais (y c. glaces comestibles)	7'881	9'021	1'140	14.5	69'904	73'195	3'291	4.7
Conserves de lait	23'330	28'532	5'202	22.3	208'028	250'502	42'474	20.4
Beurre	32'862	35'402	2'540	7.7	322'976	389'752	66'776	20.7
Autres mises en valeur	6'259	14'982	8'723	139.4	97'285	90'765	-6'520	-6.7
Total	248'754	265'678	16'924	6.8	2'186'872	2'311'029	124'157	5.7

Un équivalent-lait correspond à la teneur en protéine et en matière grasse d'un kilo de lait (fraction protéique = 0.45 EL; fraction butyrique = 0.55 EL)

Exemple 1 kg lait entier past./UHT = 0,45 protéine + 0.55 matière grasse = 1.00 équivalent-lait
 1 kg lait écrémé past./UHT = 0.45 protéine + 0.05 matière grasse = 0.50 équivalent-lait
 1 kg crème entière past./UHT = 0.30 protéine + 4.80 matière grasse = 5.10 équivalents-lait

Mise en valeur du lait en équivalents-lait août 2008 Total 265 678 tonnes de lait



Composition du lait par canton 2008 (page 1 / canton d'Argovie à Nidwald)

Canton	Composants	janv. g/kg	févr g/kg	mars g/kg	avril g/kg	mai g/kg	juin g/kg	juil. g/kg	août g/kg	sept. g/kg	oct. g/kg	nov. g/kg	déc. g/kg	Moyenne 2008 g/kg
Argovie	Matière grasse	42.6	43.0	42.3	42.1	40.5	40.6	40.4	40.4					41.5
	Protéine	33.2	33.2	32.8	32.9	32.5	32.2	32.0	32.5					32.7
	Total	75.8	76.2	75.1	75.0	73.0	72.8	72.4	72.9					74.2
Appenzell Rhodes-Intérieures	Matière grasse	42.2	41.9	42.1	42.7	41.8	40.8	40.9	40.3					41.6
	Protéine	33.2	33.1	33.4	33.6	33.6	32.9	32.8	33.4					33.3
	Total	75.4	75.0	75.5	76.3	75.4	73.7	73.7	73.7					74.8
Appenzell Rhodes-Extérieures	Matière grasse	41.0	41.1	40.8	41.6	41.3	40.4	40.3	39.9					40.8
	Protéine	33.2	33.1	33.4	33.5	33.5	32.8	32.8	33.0					33.2
	Total	74.2	74.2	74.2	75.1	74.8	73.2	73.1	72.9					74.0
Bâle-Campagne	Matière grasse	42.2	42.1	41.7	42.2	40.4	40.0	39.6	40.0					41.0
	Protéine	32.6	32.4	32.1	32.0	32.2	31.8	31.7	32.1					32.1
	Total	74.8	74.5	73.8	74.2	72.6	71.8	71.3	72.1					73.1
Bâle-Ville	Matière grasse	44.4	43.3	42.4	42.3	41.2	39.6	38.0	40.3					41.4
	Protéine	34.1	33.7	32.8	33.1	32.4	31.6	31.5	32.9					32.8
	Total	78.5	77.0	75.2	75.4	73.6	71.2	69.5	73.2					74.2
Berne	Matière grasse	41.8	41.7	41.4	41.3	40.1	40.3	40.4	40.3					40.9
	Protéine	32.8	32.5	32.2	32.1	32.5	31.9	31.8	32.0					32.2
	Total	74.6	74.2	73.6	73.4	72.6	72.2	72.2	72.3					73.1
Fribourg	Matière grasse	40.4	40.3	40.3	40.0	38.7	39.0	40.0	39.6					39.8
	Protéine	32.1	32.0	31.9	32.0	32.4	31.6	32.0	32.1					32.0
	Total	72.5	72.3	72.2	72.0	71.1	70.6	72.0	71.7					71.8
Genève	Matière grasse	42.8	41.8	40.6	39.5	38.1	37.7	38.0	38.8					39.7
	Protéine	33.5	33.6	32.8	33.5	33.8	32.3	32.4	33.2					33.1
	Total	76.3	75.4	73.4	73.0	71.9	70.0	70.4	72.0					72.8
Glaris	Matière grasse	39.4	39.9	39.6	40.3	39.5	39.8	40.7	39.5					39.8
	Protéine	31.4	31.6	31.8	31.8	32.9	32.9	32.4	32.8					32.2
	Total	70.8	71.5	71.4	72.1	72.4	72.7	73.1	72.3					72.0
Grisons	Matière grasse	38.9	39.2	39.6	39.9	39.8	40.1	40.4	40.0					39.7
	Protéine	31.3	31.5	32.4	32.5	32.9	33.2	33.7	33.8					32.7
	Total	70.2	70.7	72.0	72.4	72.7	73.3	74.1	73.8					72.4
Jura	Matière grasse	40.7	40.7	40.2	40.5	38.9	38.3	38.9	39.2					39.7
	Protéine	32.1	31.7	31.8	31.7	32.3	32.0	31.6	32.0					31.9
	Total	72.8	72.4	72.0	72.2	71.2	70.3	70.5	71.2					71.6
Lucerne	Matière grasse	41.7	41.8	41.4	41.9	40.2	40.4	40.5	40.2					41.0
	Protéine	33.5	33.2	33.3	33.4	33.2	32.7	32.4	32.4					33.0
	Total	75.2	75.0	74.7	75.3	73.4	73.1	72.9	72.6					74.0
Neuchâtel	Matière grasse	40.0	39.6	39.6	39.4	39.5	38.2	38.4	38.9					39.2
	Protéine	32.1	31.8	31.7	31.5	32.4	32.4	31.7	32.1					32.0
	Total	72.1	71.4	71.3	70.9	71.9	70.6	70.1	71.0					71.2
Nidwald	Matière grasse	40.7	40.9	40.2	41.1	40.1	40.4	40.3	40.0					40.5
	Protéine	32.8	32.7	32.3	33.0	32.5	32.6	32.6	32.4					32.6
	Total	73.5	73.6	72.5	74.1	72.6	73.0	72.9	72.4					73.1

Source: Suisselab AG Zollikofen / Qualitas AG Zug

Les données déterminées sont issues de tous les prélèvements (échantillonnage automatique ou manuel), effectués dans le cadre du contrôle de qualité du lait (valeur médiane).

Composition du lait par canton 2008 (page 2 / canton d'Obwald à Zurich)

Canton	Composants	janv. g/kg	févr. g/kg	mars g/kg	avril g/kg	mai g/kg	juin g/kg	juillet g/kg	août g/kg	sept. g/kg	oct. g/kg	nov. g/kg	déc. g/kg	Moyenne 2008 g/kg
Obwald	Matière grasse	41.1	41.4	41.5	41.4	40.7	41.3	41.0	40.3					41.1
	Protéine	32.7	32.9	32.7	33.2	32.9	33.0	32.6	32.5					32.8
	Total	73.8	74.3	74.2	74.6	73.6	74.3	73.6	72.8					73.9
Schaffhouse	Matière grasse	42.2	42.5	42.3	42.6	40.4	40.5	40.4	40.3					41.4
	Protéine	33.0	33.0	33.0	32.5	31.9	31.9	31.7	32.3					32.4
	Total	75.2	75.5	75.3	75.1	72.3	72.4	72.1	72.6					73.8
Schwyz	Matière grasse	40.4	40.8	40.5	40.6	39.9	39.9	40.0	39.7					40.2
	Protéine	32.8	32.9	33.0	32.9	32.8	32.7	32.5	32.7					32.8
	Total	73.2	73.7	73.5	73.5	72.7	72.6	72.5	72.4					73.0
Saint-Gall	Matière grasse	41.4	41.5	41.3	41.6	40.6	40.6	40.6	40.3					41.0
	Protéine	33.5	33.4	33.5	33.4	33.1	32.8	32.7	32.8					33.2
	Total	74.9	74.9	74.8	75.0	73.7	73.4	73.3	73.1					74.1
Soleure	Matière grasse	42.9	42.8	42.4	42.5	40.8	40.4	40.0	40.2					41.5
	Protéine	32.9	32.8	32.6	32.5	32.4	32.0	31.7	32.1					32.4
	Total	75.8	75.6	75.0	75.0	73.2	72.4	71.7	72.3					73.9
Tessin	Matière grasse	38.6	38.7	38.9	39.6	39.0	39.6	39.7	39.3					39.2
	Protéine	31.7	31.7	32.1	32.8	32.6	32.7	32.5	32.3					32.3
	Total	70.3	70.4	71.0	72.4	71.6	72.3	72.2	71.6					71.5
Thurgovie	Matière grasse	42.2	42.2	41.8	41.8	40.4	40.4	40.3	40.4					41.2
	Protéine	34.1	34.0	34.0	33.8	33.2	32.8	32.7	32.9					33.4
	Total	76.3	76.2	75.8	75.6	73.6	73.2	73.0	73.3					74.6
Uri	Matière grasse	40.7	41.2	40.9	42.3	41.1	41.6	40.2	40.6					41.1
	Protéine	32.4	32.7	32.2	33.1	33.0	33.4	33.3	33.3					32.9
	Total	73.1	73.9	73.1	75.4	74.1	75.0	73.5	73.9					74.0
Vaud	Matière grasse	39.9	39.8	39.5	39.4	38.1	38.3	38.7	38.9					39.1
	Protéine	32.5	32.1	32.1	32.3	32.8	32.3	32.1	32.2					32.3
	Total	72.4	71.9	71.6	71.7	70.9	70.6	70.8	71.1					71.4
Valais	Matière grasse	37.7	37.7	37.9	37.8	38.0	40.4	40.9	40.6					38.9
	Protéine	31.7	31.9	32.2	32.5	32.8	32.9	32.9	32.8					32.5
	Total	69.4	69.6	70.1	70.3	70.8	73.3	73.8	73.4					71.3
Zoug	Matière grasse	42.0	42.1	41.3	41.6	40.1	40.4	40.2	40.2					41.0
	Protéine	33.4	33.5	33.5	33.2	32.7	32.5	32.5	32.6					33.0
	Total	75.4	75.6	74.8	74.8	72.8	72.9	72.7	72.8					74.0
Zurich	Matière grasse	42.4	42.7	41.9	42.1	40.3	40.3	40.2	39.9					41.2
	Protéine	33.5	33.4	33.1	33.1	32.7	32.6	32.4	32.6					32.9
	Total	75.9	76.1	75.0	75.2	73.0	72.9	72.6	72.5					74.2
Moyenne CH	Matière grasse	41.7	41.4	41.0	41.2	39.9	40.1	40.2	40.1					40.7
	Protéine	32.9	32.8	32.7	32.7	32.7	32.3	32.2	32.4					32.6
	Total	74.6	74.2	73.7	73.9	72.6	72.4	72.4	72.5					73.3

Source: Suisselab AG Zollikofen / Qualitas AG Zug

Les données déterminées sont issues de tous les prélèvements (échantillonnage automatique ou manuel), effectués dans le cadre du contrôle de qualité du lait (valeur médiane).

Lait écrémé affouragé sous forme liquide

	Mise en valeur mensuelle		Différence par rapport au même mois de l'année précédente		Mise en valeur cumulée		Différence par rapport à la même période de l'année précédente	
	<i>août 2007</i> tonnes	<i>août 2008</i> tonnes	tonnes	(%)	<i>jan. - août 2007</i> tonnes	<i>jan. - août 2008</i> tonnes	tonnes	(%)
Total lait écrémé affouragé sous forme liquide	502	445	-57	-11.4	3'695	4'557	862	23.3

Ventes de succédanés du lait

	Ventes mensuelles		Différence par rapport au même mois de l'année précédente		Ventes cumulées		Différence par rapport à la même période de l'année précédente	
	<i>août 2007</i> tonnes	<i>août 2008</i> tonnes	tonnes	(%)	<i>jan. - août 2007</i> tonnes	<i>jan. - août 2008</i> tonnes	tonnes	(%)
SL engraissement > 30%	2'542	1'114	-1'428	-56.2	12'116	10'439	-1'677	-13.8
SL élevage > 30%	336	158	-178	-53.0	1'726	1'758	32	1.9
SL autres > 30%	6	5	-1	-16.7	140	139	-1	-0.7
SL engraissement < 30%	16	30	14	87.5	130	220	90	69.2
SL élevage < 30%	7	4	-3	-42.9	41	29	-12	-29.3
SL autres < 30%	12	8	-4	-33.3	77	81	4	5.2
Total succédanés du lait	2'919	1'319	-1'600	-54.8	14'230	12'666	-1'564	-11.0

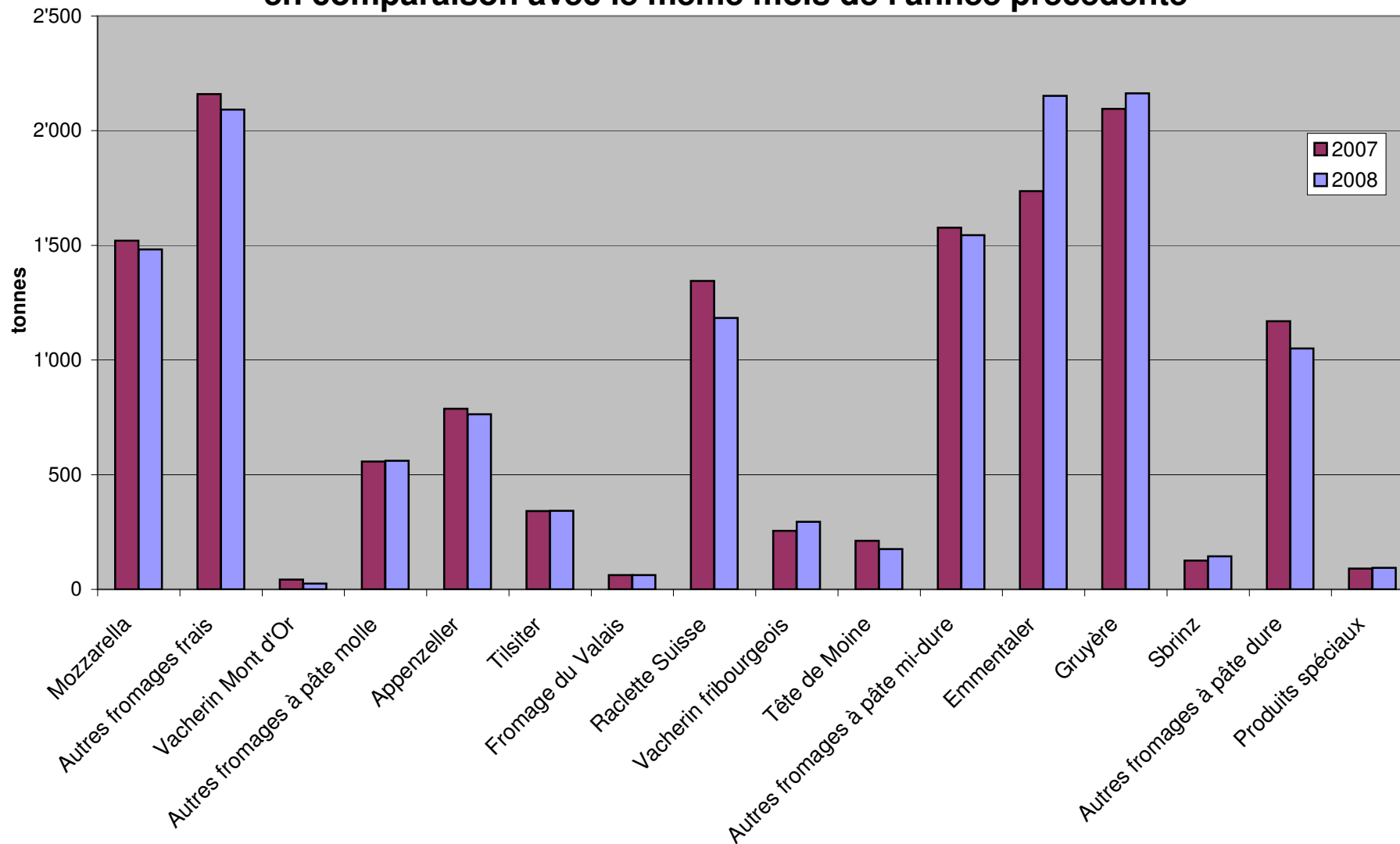
Production fromagère 2008 cumulée avec comparaison année précédente

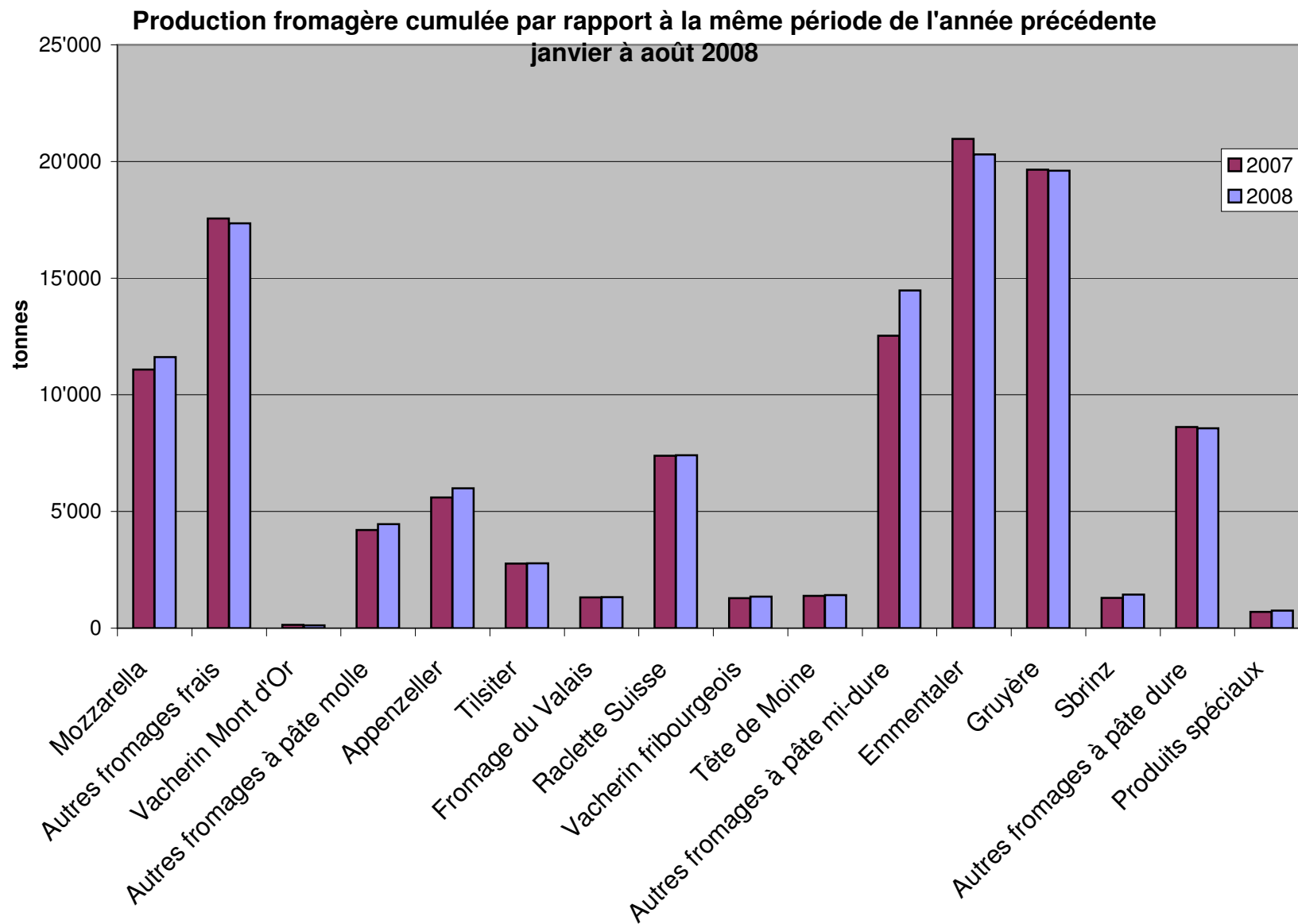
	janv.	févr.	mars	avril	mai	juin	juillet	août	sept.	oct.	nov.	déc.	Cumul 2007 tonnes	Cumul 2008 tonnes	Différence période année	
	tonnes	tonnes	tonnes	tonnes	tonnes	tonnes	tonnes	tonnes	tonnes	tonnes	tonnes	tonnes			tonnes	pour cent
Sère	746	758	896	754	946	799	801	824					7'277	6'524	-753	-10.3
Mozzarella	1'337	1'253	1'512	1'446	1'459	1'530	1'600	1'482					11'083	11'619	536	4.8
Mascarpone	43	48	56	50	63	49	48	47					430	404	-26	-6.0
Autres produits frais	1'154	1'152	1'316	1'440	1'454	1'310	1'377	1'222					9'846	10'425	579	5.9
Total fromages frais	3'280	3'211	3'780	3'690	3'921	3'688	3'824	3'574					28'638	28'968	330	1.2
Fromage à croûte fleurie, maigre à 1/4 gras													930	830	-100	-10.8
Fromage à croûte fleurie, 1/2 gras à gras	113	123	119	89	96	101	82	107					956	965	9	0.9
Fromage à croûte fleurie, crème	120	124	150	126	117	111	101	116					6	6		
Bleu, fromage à pâte persillée		1	1	1		1	1	1					1'361	1'558	197	14.5
Tomme	203	172	183	197	197	180	214	212					146	121	-25	-17.1
Vacherin Mont-d'Or	60	34	2					25					93	163	70	75.3
Autres fromages à croûte fleurie, maigres à 1/4 gras	4	3	3	3	35	53	40	22					529	659	130	24.6
Autres fromages à croûte fleurie, 1/2 gras à gras	65	66	70	69	66	69	187	67					336	284	-52	-15.5
Autres fromages à croûte fleurie, crème	33	38	47	31	29	41	29	36					4'353	4'583	230	5.3
Total fromage à pâte molle	598	561	574	514	540	556	654	586					5'601	5'996	395	7.1
Appenzeller	693	680	794	729	796	751	789	764					2'771	2'781	10	0.4
Tilsiter	326	317	389	353	366	333	354	343					1'319	1'334	15	1.1
Fromage du Valais (fromage à raclette du Valais)	198	191	220	218	226	140	79	62					7'394	7'406	12	0.2
Raclette Suisse	563	497	632	958	1'101	1'240	1'231	1'184					1'282	1'354	72	5.6
Vacherin fribourgeois	144	101	120	206	112	159	218	294					1'379	1'414	35	2.5
Tête de Moine	200	174	185	181	191	139	168	176					168	153	-15	-8.9
Fromage du Jura	17	20	28	20	22	12	13	21					230	284	54	23.5
Winzerkäse	32	32	43	39	31	35	41	31					322	344	22	6.8
Mutschli	41	53	40	42	35	52	41	40					56	37	-19	-33.9
Fromage d'alpage à pâte mi-dure	-3	1			1	4	3	31					555	609	54	9.7
Fromage de montagne des Grisons	91	87	91	91	97	77	51	24					1'103	1'411	308	27.9
Fromages de montagne, à la coupe	192	151	180	205	204	166	178	135					556	493	-63	-11.3
St. Paulin Suisse	50	51	50	102	67	71	60	42					301	273	-28	-9.3
Edam suisse	33	36	25	88	43	12	27	9					12	13	1	8.3
Fromage affiné à froid	3	1	2	2	2	1	2						116	137	21	18.1
Fromage à pâte mi-dure persillée	12	15	17	18	19	29	16	11					809	1'538	729	90.1
Fromage semi - préparé	107	130	254	218	311	171	205	142					850	1'174	324	38.1
Fromage pour la fonte, gras	200	215	184	103	157	140	96	79					449	448	-1	-0.2
Autres fromages à pâte mi-dure, maigre à 1/4 gras	51	58	63	62	53	66	44	51					5'720	5'968	248	4.3
Autres fromages à pâte mi-dure, 1/2 gras à gras	717	732	766	741	752	770	735	755					1'293	1'585	292	22.6
Autres fromages à pâte mi-dure, crème	192	216	146	235	215	209	200	172					32'281	34'755	2'474	7.7
Total fromage à pâte mi-dure	3'858	3'759	4'228	4'611	4'800	4'579	4'552	4'368					20'966	20'305	-661	-3.2
Emmentaler	2'635	2'573	2'909	2'865	3'001	2'437	1'733	2'152					2'014	2'035	21	1.0
Switzerland Swiss	292	249	293	262	251	192	213	283					19'650	19'603	-47	-0.2
Gruyère	2'339	2'317	2'594	2'539	2'901	2'434	2'316	2'163					500	442	-58	-11.6
Fromage d'alpage à pâte dure					32	129	126	155					42	28	-14	-33.3
Autres fromages à pâte dure, maigre à 1/4 gras	9	2	1	3	3	3	4	3					6'015	6'036	21	0.3
Autres fromages à pâte dure, 1/2 gras à gras	802	781	765	837	829	738	678	606					60	20	-40	-66.7
Autres fromages à pâte dure, crème	2	1		4	2	5	3	3					49'247	48'469	-778	-1.6
Total fromage à pâte dure	6'079	5'923	6'562	6'510	7'019	5'938	5'073	5'365					1'295	1'438	143	11.0
Sbrinz	179	177	179	183	202	232	142	144					543	589	46	8.5
Fromage pur chèvre	23	48	76	91	101	87	87	76					154	161	7	4.5
Fromage pur brebis	14	16	20	24	26	23	20	18					695	751	56	8.1
Total produits spéciaux	37	64	96	115	127	111	107	94					116'503	118'968	2'465	2.1
Total général	14'031	13'697	15'421	15'625	16'608	15'103	14'352	14'131								

Production fromagère 2007

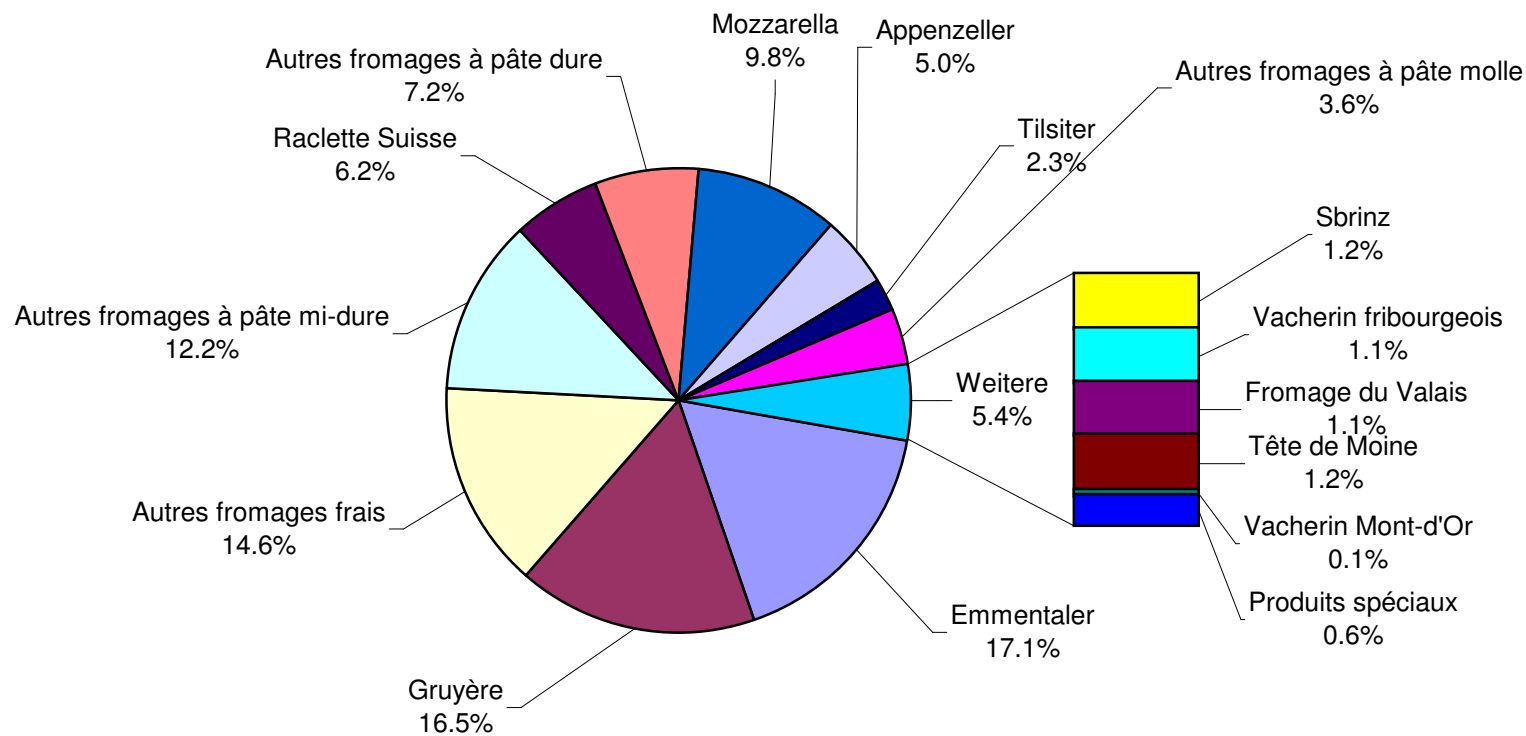
	janv. tonnes	févr. tonnes	mars tonnes	avril tonnes	mai tonnes	juin tonnes	juillet tonnes	août tonnes	sept. tonnes	oct. tonnes	nov. tonnes	déc. tonnes	Cumul 2007 tonnes
Séré	869	834	999	873	1'006	882	899	915	835	768	742	841	10'463
Mozzarella	1'157	1'054	1'331	1'400	1'583	1'514	1'523	1'521	1'277	1'446	1'230	1'155	16'191
Mascarpone	49	58	59	54	54	53	53	50	40	45	49	96	660
Autres produits frais	1'232	1'103	1'328	1'178	1'427	1'268	1'114	1'196	999	1'102	1'115	1'004	14'066
Total fromages frais	3'308	3'050	3'717	3'505	4'070	3'717	3'590	3'681	3'151	3'362	3'136	3'095	41'382
Fromage à croûte fleurie, maigre à 1/4 gras	0	0	0	0		0	0	0	0	0	0	0	0
Fromage à croûte fleurie, 1/2 gras à gras	114	138	100	123	117	112	106	120	110	120	130	127	1'417
Fromage à croûte fleurie, crème	117	123	119	109	132	124	112	120	108	152	136	109	1'461
Bleu, fromage à pâte persillée	0	0	0	0		0	0	0	1	0	1	1	3
Tomme	176	146	143	164	188	157	179	208	175	183	198	145	2'062
Vacherin Mont-d'Or	61	34	8	0	0	0	0	43	98	95	116	65	520
Autres fromages à croûte fleurie, maigres à 1/4 gras	13	10	12	11	14	21	3	9	4	4	3	14	118
Autres fromages à croûte fleurie, 1/2 gras à gras	60	68	65	67	77	63	64	65	70	80	78	59	816
Autres fromages à croûte fleurie, crème	55	39	42	42	47	35	40	36	43	55	40	37	511
Total fromage à pâte molle	596	559	488	517	577	512	504	600	608	690	702	556	6'909
Appenzeller	652	615	725	656	673	731	762	787	860	767	750	863	8'841
Tilsiter	331	306	385	344	391	312	361	341	347	333	334	341	4'126
Fromage du Valais (fromage à raclette du Valais)	198	195	230	227	214	126	67	62	245	225	129	184	2'102
Raclette Suisse	638	474	628	897	1'075	1'030	1'307	1'345	1'298	1'330	922	665	11'609
Vacherin fribourgeois	135	108	116	119	134	197	218	255	298	295	242	205	2'322
Tête de Moine	173	148	164	158	170	165	189	212	228	216	202	197	2'222
Fromage du Jura	16	19	27	29	24	18	18	17	14	23	11	17	233
Winzerkäse	35	32	34	24	31	22	24	28	24	28	27	29	338
Mutschli	35	34	50	35	39	44	41	44	79	50	66	37	554
Fromage d'alpage à pâte mi-dure	0	0	0	0	1	5	3	47	1'396	301	52	0	1'805
Fromage de montagne des Grisons	80	82	86	87	90	69	42	19	22	49	67	84	777
Fromages de montagne, à la coupe	127	120	165	159	155	136	117	124	117	176	157	159	1'712
St. Paulin Suisse	63	64	85	64	78	41	77	84	42	59	50	96	803
Edam suisse	42	19	33	49	49	38	33	38	8	7	3	20	339
Fromage affiné à froid	2	1	1	2	2	1	2	1	2	2	2	2	20
Fromage à pâte mi-dure persillée	12	11	13	18	20	20	12	10	20	16	13	12	177
Fromage semi - préparé	118	75	98	95	130	96	88	109	62	125	101	94	1'191
Fromage pour la fonte, gras	122	128	148	109	82	100	67	94	147	170	173	150	1'490
Autres fromages à pâte mi-dure, maigre à 1/4 gras	61	53	53	75	60	61	40	46	49	80	62	79	719
Autres fromages à pâte mi-dure, 1/2 gras à gras	722	626	724	756	729	708	713	742	782	832	803	688	8'825
Autres fromages à pâte mi-dure, crème	152	141	192	194	147	167	126	174	174	176	151	164	1'958
Total fromage à pâte mi-dure	3'713	3'253	3'955	4'097	4'292	4'085	4'307	4'579	6'214	5'260	4'319	4'085	52'159
Emmentaler	2'859	2'626	2'984	2'931	3'106	2'563	2'161	1'736	2'348	2'441	2'468	2'550	30'773
Switzerland Swiss	157	155	290	305	337	313	243	214	222	294	301	272	3'103
Gruyère	2'414	2'292	2'648	2'693	2'843	2'388	2'277	2'095	2'105	2'291	1'994	2'171	28'211
Fromage d'alpage à pâte dure	1	0	0	-1	49	135	126	190	1'011	372	35	0	1'918
Autres fromages à pâte dure, maigre à 1/4 gras	2	1	2	8	12	8	4	5	3	4	2	2	53
Autres fromages à pâte dure, 1/2 gras à gras	756	706	773	963	787	635	641	754	574	780	629	706	8'704
Autres fromages à pâte dure, crème	4	4	6	10	11	7	10	8	6	4	5	1	76
Total fromage à pâte dure	6'193	5'784	6'703	6'909	7'145	6'049	5'462	5'002	6'269	6'186	5'434	5'702	72'838
Sbrinz	161	154	180	176	191	172	136	125	173	190	166	178	2'002
Total fromage à pâte extra-dure	161	154	180	176	191	172	136	125	173	190	166	178	2'002
Fromage pur chèvre	22	37	67	92	95	81	75	74	113	85	38	22	801
Fromage pur brebis	12	14	21	24	27	21	18	17	13	11	9	10	197
Total produits spéciaux	33	50	88	116	121	102	94	91	126	97	47	32	997
Total fromage	14'003	12'849	15'132	15'319	16'394	14'637	14'092	14'077	16'541	15'783	13'806	13'647	176'280

Production fromagère août 2008 en comparaison avec le même mois de l'année précédente





Production fromagère: janvier à août 2008 (en %) Total 118 968 tonnes



Production de lait de consommation

Variété de lait	Production mensuelle		Différence par rapport au même mois de l'année précédente		Production cumulée		Différence par rapport à la même période de l'année précédente	
	août 2007 tonnes	août 2008 tonnes	tonnes	(%)	jan. - août 2007 tonnes	jan. - août 2008 tonnes	tonnes	(%)
Lait cru	912	669	-243	-26.6	7'983	6'993	-990	-12.4
Lait past. enrichi en matière grasse	0	0	0		0	0	0	
Lait UHT enrichi en matière grasse	84	73	-11	-13.1	717	672	-45	-6.3
Lait entier past.	7'814	7'464	-350	-4.5	59'874	61'317	1'443	2.4
Lait entier UHT	12'228	11'543	-685	-5.6	109'249	117'315	8'066	7.4
Lait partiellement écrémé past.	6'873	6'526	-347	-5.0	52'954	53'802	848	1.6
Lait partiellement écrémé UHT	9'536	9'037	-499	-5.2	77'845	75'761	-2'084	-2.7
Lait écrémé past.	21	0	-21	-100.0	161	109	-52	-32.3
Lait écrémé UHT	1'561	1'188	-373	-23.9	10'002	10'471	469	4.7
Total lait de consommation	39'029	36'500	-2'529	-6.5	318'785	326'440	7'655	2.4

Production et ventes de beurre

Production de beurre

	Production mensuelle		Différence par rapport au même mois de l'année précédente		Production cumulée		Différence par rapport à la même période de l'année précédente	
	août 2007 tonnes	août 2008 tonnes	tonnes	(%)	jan. - août 2007 tonnes	jan. - août 2008 tonnes	tonnes	(%)
Total production de beurre	2'507	3'083	576	23.0	26'204	32'232	6'028	23.0

Ventes de beurre (y compris beurre importé)

	Ventes mensuelles		Différence par rapport au même mois de l'année précédente		Ventes cumulées		Différence par rapport à la même période de l'année précédente	
	août 2007 tonnes	août 2008 tonnes	tonnes	(%)	jan. - août 2007 tonnes	jan. - août 2008 tonnes	tonnes	(%)
Beurre de choix	549	451	-98	-17.9	4'014	3'976	-38	-0.9
LE BEURRE, beurre industriel ou artisanal	2'441	2'048	-393	-16.1	17'924	18'049	125	0.7
Beurre de fromagerie	25	22	-3	-12.0	230	193	-37	-16.1
Autres beurres	276	212	-64	-23.2	2'022	2'003	-19	-0.9
Beurre fondu	429	342	-87	-20.3	3'011	3'109	98	3.3
Beurre déshydraté et autres	46	25	-21	-45.7	267	291	24	9.0
Total des ventes indigènes	3'766	3'100	-666	-17.7	27'468	27'621	153	0.6
Exportation	0	0	0		0	0	0	
trafic de perfectionnement *	0	0	0		10	202	192	1920.0
Total des ventes	3'766	3'100	-666	-17.7	27'478	27'823	345	1.3

* Source: OSB

Production de spécialités laitières

Crème de consommation

	Production mensuelle		Différence par rapport au même mois de l'année précédente		Production cumulée		Différence par rapport à la même période de l'année précédente	
	<i>août 2007</i> tonnes	<i>août 2008</i> tonnes	tonnes	(%)	<i>jan. - août 2007</i> tonnes	<i>jan. - août 2008</i> tonnes	tonnes	(%)
Crème double	77	62	-15	-19.5	433	406	-27	-6.2
Crème entière 35%	1'970	1'998	28	1.4	17'537	17'236	-301	-1.7
Demi-crème	1'065	1'128	63	5.9	8'781	8'886	105	1.2
Crème à café	2'114	2'041	-73	-3.5	16'497	16'590	93	0.6
Total crème de consommation	5'226	5'229	3	0.1	43'248	43'118	-130	-0.3

Autres spécialités laitières

	Production mensuelle		Différence par rapport au même mois de l'année précédente		Production cumulée		Différence par rapport à la même période de l'année précédente	
	<i>août 2007</i> tonnes	<i>août 2008</i> tonnes	tonnes	(%)	<i>jan. - août 2007</i> tonnes	<i>jan. - août 2008</i> tonnes	tonnes	(%)
Lait acidulé	454	473	19	4.2	3'743	4'256	513	13.7
Crème acidulée	174	181	7	4.0	1'276	1'408	132	10.3
Desserts (crèmes, flans, coupes, etc.)	2'067	1'968	-99	-4.8	15'662	15'628	-34	-0.2
Boissons lactées	5'698	7'227	1'529	26.8	44'648	49'854	5'206	11.7
Yogourt	12'163	11'998	-165	-1.4	95'743	96'794	1'051	1.1
Kéfir	6	20	14	233.3	47	136	89	189.4
Glaces comestibles	1'253	1'487	234	18.7	17'681	17'659	-22	-0.1

Production de poudre de lait et de lait condensé

	Production mensuelle		Différence par rapport au même mois de l'année précédente		Production cumulée		Différence par rapport à la même période de l'année précédente	
	<i>août 2007</i> tonnes	<i>août 2008</i> tonnes	tonnes	(%)	<i>jan. - août 2007</i> tonnes	<i>jan. - août 2008</i> tonnes	tonnes	(%)
Poudre de lait entier	1'411	1'161	-250	-17.7	10'437	10'995	558	5.3
Poudre de lait partiellement écrémé	227	336	109	48.0	2'503	2'465	-38	-1.5
Poudre de lait enrichie et poudre de crème	28	32	4	14.3	238	211	-27	-11.3
Poudre de lait écrémé	1'979	1'946	-33	-1.7	18'634	20'338	1'704	9.1
Poudre de babeurre	9	13	4	44.4	143	197	54	37.8
Poudre de petit-lait	251	238	-13	-5.2	1'680	1'073	-607	-36.1
Lait condensé	217	295	78	35.9	1'732	1'673	-59	-3.4

Exportations de fromage par produit/groupe de produit

Variété / catégorie	Exportations mensuelles		Différence par rapport au même mois de l'année précédente		Exportations cumulées		Différence par rapport à la même période de l'année précédente	
	août 2007 tonnes	août 2008 tonnes	tonnes	(%)	jan. - août 2007 tonnes	jan. - août 2008 tonnes	tonnes	(%)
Total fromages frais	14.6	15.2	0.6	4.4	162.9	329.0	166.2	102.0
Vacherin Mont-d'Or	0.0	0.0	0.0	0.0	10.4	8.5	-1.9	-18.3
Autres fromages à pâte molle	18.7	54.9	36.2	193.9	169.5	470.0	300.5	177.3
Total fromages à pâte molle	18.7	54.9	36.2	193.9	179.9	478.6	298.6	166.0
Appenzeller	449.2	396.8	-52.4	-11.7	3'418.9	3'279.5	-139.5	-4.1
Tilsiter	44.8	52.9	8.1	18.1	330.8	463.0	132.2	40.0
Raclette Suisse	28.8	28.2	-0.6	-2.2	251.5	332.4	80.9	32.2
Vacherin Fribourgeois	12.4	14.0	1.6	13.0	113.7	116.3	2.6	2.3
Tête de Moine	97.0	78.0	-19.0	-19.6	683.9	717.6	33.7	4.9
Autres fromages à pâte mi-dure	166.1	226.0	59.8	36.0	1'121.4	2'064.2	942.9	84.1
Total fromages à pâte mi-dure	798.3	795.8	-2.4	-0.3	5'920.1	6'973.0	1'052.9	17.8
Emmentaler	2'106.6	1'789.5	-317.1	-15.1	14'724.3	14'003.6	-720.7	-4.9
Gruyère	893.2	783.3	-109.9	-12.3	6'446.5	6'840.4	393.9	6.1
Switzerland Swiss	149.0	86.5	-62.6	-42.0	1'049.5	1'048.3	-1.2	-0.1
Autres fromages à pâte dure	110.3	87.6	-22.8	-20.6	996.6	782.4	-214.2	-21.5
Total fromages à pâte dure	3'259.2	2'746.8	-512.4	-15.7	23'216.9	22'674.7	-542.2	-2.3
Sbrinz	26.1	18.2	-7.8	-30.1	244.7	213.2	-31.6	-12.9
Total fromages à pâte extra-dure	26.1	18.2	-7.8	-30.1	244.7	213.2	-31.6	-12.9
Total fromage fondu	426.3	255.9	-170.4	-40.0	2'730.5	2'851.8	121.2	4.4
Fondue prête à l'emploi	378.3	261.7	-116.6	-30.8	1'938.1	1'977.9	39.8	2.1
Autres fromages	130.9	111.7	-19.1	-14.6	354.7	862.6	507.9	143.2
Total	5'052.2	4'260.4	-791.9	-15.7	34'747.9	36'360.7	1'612.8	4.6

Source: DGD

Exportations par pays

Août 2008

PAYS																					TOTAL
	t	t	t	t	t	t	t	t	t	t	t	t	t	t	t	t	t	t	t	t	
EUROPE																					
Allemagne	236.3	151.2	*	*	54.6	442.1	305.0	3.8	10.0	41.7	39.1	171.5	571.1	14.2	30.8	45.0	22.0	48.8	57.8	1'186.7	
France	192.5	144.4	*	*	20.5	357.3	31.5	5.7	1.9	17.6	*	2.0	58.7	0.4	* 8.6	8.9	1.0	0.6	25.6	452.1	
Italie	983.7	16.0	*	*	0.1	999.9	0.3	*	*	1.2	*		1.5				116.4	2.2		1'119.9	
BeNeLux	82.2	53.4	*	*	0.2	135.7	6.0	0.8	3.3	3.7	0.0	0.8	14.6		* 0.0	0.0	16.0	9.8	22.4	198.5	
Grande-Bretagne	34.5	58.1	*	*	1.9	94.4	0.8	*	*	0.1	*	0.1	1.0		* 0.5	0.5	1.2		0.0	97.1	
Espagne/Portugal	10.9	19.3	*	*		30.2	*	*	*	*	*				*		0.3			30.5	
UE sans affectation / Autres pays d'Europe (Fondue: autres pays du monde)	35.3	56.6	14.8	22.5	5.2	134.3	47.3	1.5	2.5	10.7	11.5	46.5	119.9	0.3	12.4	12.7	1.0	2.5	68.9	339.3	
TOTAL EUROPE	1'575.3	499.0	14.8	22.5	82.5	2'194.0	390.7	11.8	17.7	75.0	50.6	220.9	766.7	14.8	52.2	67.0	157.8	63.9	174.7	3'424.2	
Autres pays																					
Canada	62.4	*	*	*	0.2	62.6	1.9	*	*	1.4	*	1.7	5.1		*		18.1	0.1	56.1	141.9	
USA	98.2	158.2	*	*	0.5	256.9	2.2	0.0	1.2	0.2	*	1.1	4.7		* 0.3	0.3	17.1	0.2	30.9	310.0	
Canada ou USA / autres pays	53.7	126.1	3.5	64.0	4.4	251.7	1.9	2.2	9.3	1.4	2.3	2.2	19.4	0.4	2.4	2.8	62.9	47.6		384.2	
TOTAL AUTRES PAYS	214.2	284.3	3.5	64.0	5.1	571.1	6.0	2.2	10.5	3.0	2.3	5.1	29.1	0.4	2.7	3.1	98.1	47.8	87.0	836.2	
TOTAL	1'789.5	783.3	18.2	86.5	87.6	2'765.1	396.8	14.0	28.2	78.0	52.9	226.0	795.8	15.2	54.9	70.1	255.9	111.7	261.7	4'260.4	

* Pour des raisons de protection de données, celles concernant les exportations de variétés ne comportant qu'un ou deux exportateurs ne sont pas ventilées par pays, mais rassemblées sous la rubrique "autres pays d'Europe" ou "Canada ou USA / autres pays".

Source: DGD

Exportations par pays

Août 2007

	<div style="display: flex; justify-content: space-between;"> Emmentaler Gruyère Sbrinz Switzerland Swiss Autres fromages à pâtes dures TOTAL fromages à pâtes dures Appenzeller Vacherin fribourgeois Raclette Suisse Tête de Moine Tilsiter Autres fromages à pâte mi-dure TOTAL fromages à pâte mi-dure Total fromages frais, séché inclus Vacherin Mont d'Or Autres fromages à pâte molle TOTAL fromages à pâte molle Total fromage fondu Autres fromages Fondue </div>																				TOTAL	
PAYS	t	t	t	t	t	t	t	t	t	t	t	t	t	t	t	t	t	t	t	t	t	t
EUROPE																						
Allemagne	306.2	207.1	*	*	14.6	527.9	359.4	3.0	13.8	58.4	27.1	96.0	557.9	12.6		12.2	24.8	28.5	10.3	43.5		1'192.9
France	202.9	146.3	*	*	32.0	381.1	37.9	6.2	1.8	20.8	*	2.2	68.9	0.2	*	4.1	4.3	14.9	1.1	17.4		487.8
Italie	1'237.6	20.8	*	*	55.7	1'314.1	0.9	*	*	2.0	*	0.5	3.4					188.4	0.5	10.6		1'517.1
BeNeLux	108.9	59.8	*	*	0.6	169.2	5.8	0.5	2.6	3.9	0.0	2.1	14.9		*			41.5	11.3	56.4		293.4
Grande-Bretagne	28.4	42.7	*	*		71.1	1.0	*	*	0.0	*	0.0	1.1		*			2.3		0.7		75.2
Espagne/Portugal	9.2	42.4	*	*		51.6	*	*	*	*	50.0				*			3.7				55.3
Autres pays d'Europe	46.9	46.3	21.3	49.2	1.2	164.8	29.9	0.5	0.7	8.6	15.6	54.7	110.1	1.3		1.8	3.1	37.6	0.2	62.8		378.6
TOTAL EUROPE	1'940.0	565.4	21.3	49.2	104.0	2'679.9	434.9	10.4	18.9	93.7	42.8	155.6	756.3	14.1		18.1	32.2	317.1	23.4	191.4		4'000.3
Autres pays																						
Canada	21.6	*	*	*		21.6	1.8	*	*	1.2	*	1.4	4.4		*			12.5		60.9		99.4
USA	90.8	195.6	*	*	1.3	287.6	10.1	0.4	5.3	1.6	*	7.3	24.7		*			27.1	0.4	126.0		465.9
Canada ou USA / autres pays	54.1	132.2	4.8	99.9	5.0	296.1	2.3	1.6	4.6	0.5	2.0	1.9	12.9	0.4		0.6	1.0	69.6	107.1			486.6
TOTAL AUTRES PAYS	166.6	327.8	4.8	99.9	6.3	605.4	14.2	2.0	9.9	3.3	2.0	10.5	42.0	0.4		0.6	1.0	109.2	107.5	186.9		1'051.9
TOTAL	2'106.6	893.2	26.1	149.0	110.3	3'285.3	449.2	12.4	28.8	97.0	44.8	166.1	798.3	14.6		18.7	33.2	426.3	130.9	378.3		5'052.2

* Pour des raisons de protection de données, celles concernant les exportations de variétés ne comportant qu'un ou deux exportateurs ne sont pas ventilées par pays, mais rassemblées sous la rubrique "autres pays d'Europe" ou "Canada ou USA / autres pays".

Source: DGD

Exportations par pays, cumulées

Janvier à août 2008

PAYS	Janvier à août 2008																				TOTAL
	t	t	t	t	t	t	t	t	t	t	t	t	t	t	t	t	t	t	t	t	
EUROPE																					
Allemagne	2'015.1	1'529.8			444.9	3'989.8	2'563.4	20.7	107.5	399.4	373.5	1'262.5	4'727.2	160.4	0.3	294.2	454.9	327.5	397.8	260.0	10'157.2
France	1'304.4	1'139.2			26.2	2'469.9	335.3	62.2	49.0	156.9		37.5	640.9	2.2		65.4	67.6	8.3	4.7	262.8	3'454.2
Italie	7'821.2	154.6			144.6	8'120.5	9.9			19.0		3.5	32.5	156.4	0.0	1.1	157.5	1'777.8	8.1	25.5	10'122.0
BeNeLux	660.1	441.9			4.4	1'106.4	43.5	7.4	53.5	44.6	1.6	10.6	161.2			0.2	0.2	218.4	60.1	357.4	1'903.8
Grande-Bretagne	232.1	473.6			2.0	707.7	9.9			1.5		1.2	12.6			1.5	1.5	19.4		22.7	763.9
Espagne/Portugal	98.7	168.3			0.0	267.0						0.0	0.0					19.2			286.2
UE sans affectation / Autres pays d'Europe (Fondue: autres pays du monde)	579.5	506.8	186.6	127.0	77.5	1'477.3	252.9	13.1	29.3	74.3	74.9	639.8	1'084.4	5.8	6.8	93.7	106.3	4.2	8.1	553.5	3'235.1
TOTAL EUROPE	12'711.1	4'414.3	186.6	127.0	699.6	18'138.6	3'214.9	103.5	239.4	695.7	450.1	1'955.1	6'658.8	324.7	7.1	456.1	788.0	2'375.0	478.8	1'483.3	29'922.4
Autres pays																					
Canada	355.3				1.2	356.5	12.3			7.1		18.3	37.6					162.6	0.1	322.2	879.1
USA	561.9	1'406.8			51.7	2'020.4	40.3	4.0	31.7	8.6		68.7	153.3			3.3	3.3	112.7	0.8	173.6	2'464.2
Canada ou USA / autres pays	375.2	1'019.3	26.6	921.3	29.9	2'372.4	11.9	8.8	61.3	6.2	12.9	22.1	123.2	4.3	1.4	10.7	16.3	201.4	382.9		3'096.3
TOTAL AUTRES PAYS	1'292.5	2'426.1	26.6	921.3	82.8	4'749.4	64.5	12.8	93.0	21.8	12.9	109.1	314.2	4.3	1.4	14.0	19.6	476.8	383.8	495.8	6'439.6
TOTAL	14'003.6	6'840.4	213.2	1'048.3	782.4	22'887.9	3'279.5	116.3	332.4	717.6	463.0	2'064.2	6'973.0	329.0	8.5	470.0	807.6	2'851.8	862.6	1'977.9	36'361.9

* Pour des raisons de protection de données, celles concernant les exportations de variétés ne comportant qu'un ou deux exportateurs ne sont pas ventilées par pays, mais rassemblées sous la rubrique "autres pays d'Europe" ou "Canada ou USA / autres pays".

Source: DGD

Exportations par pays, cumulées

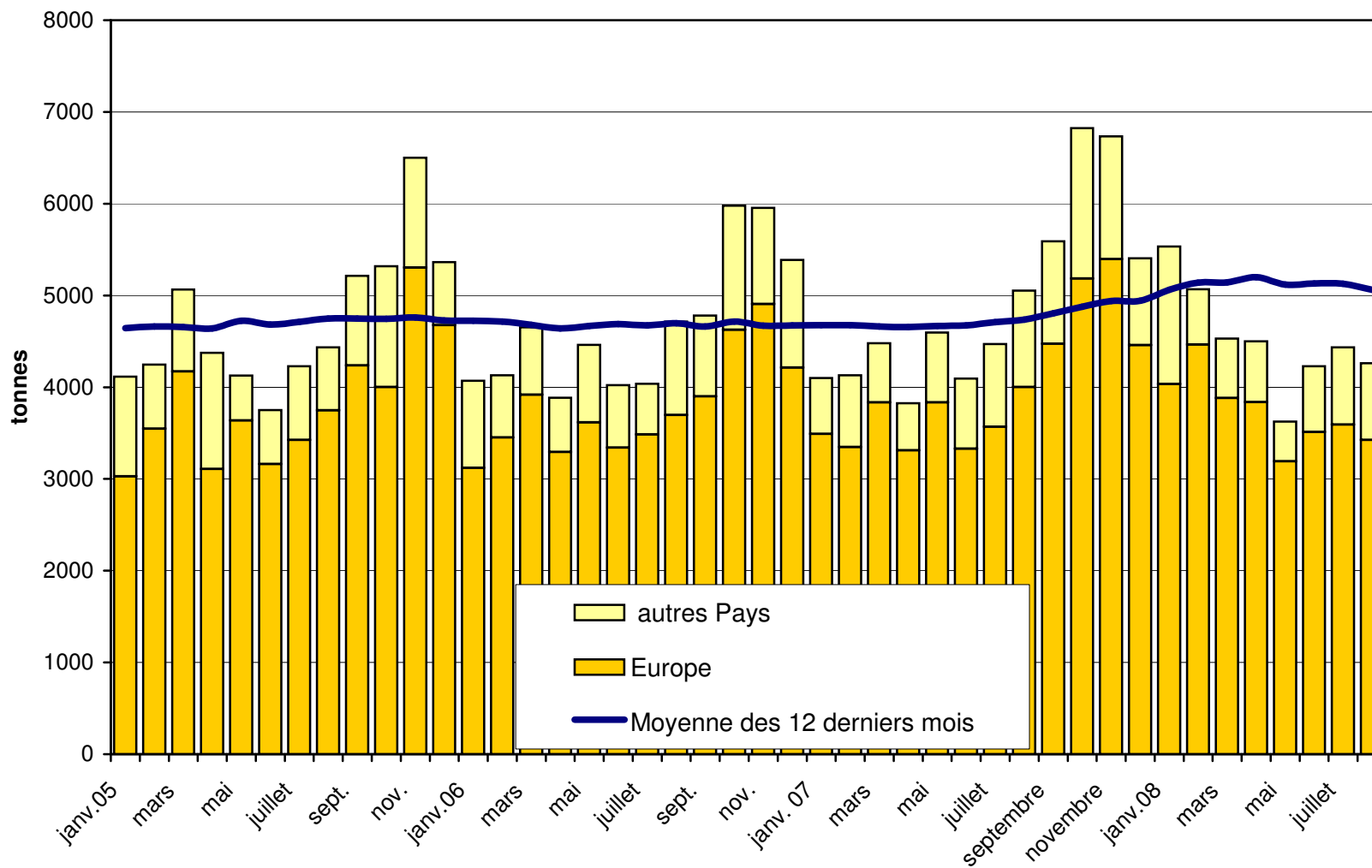
janvier à août 2007

PAYS	janvier à août 2007																				TOTAL
	t	t	t	t	t	t	t	t	t	t	t	t	t	t	t	t	t	t	t	t	
EUROPE																					
Allemagne	1'957.6	1'507.5	*	*	240.2	3'705.4	2'648.2	21.5	85.5	368.6	246.4	664.1	4'034.2	81.6	0.5	77.4	159.5	244.8	85.0	225.1	8'453.9
France	1'336.7	1'078.6	*	*	86.8	2'502.1	357.0	62.7	28.6	160.2	*	36.6	644.9	1.5	*	35.1	36.6	23.5	5.5	189.1	3'401.7
Italie	8'355.4	240.1	*	*	615.0	9'210.5	32.4	*	*	27.3	*	2.8	62.5	75.2	0.1	0.2	75.4	1'725.3	3.3	35.4	11'112.4
BeNeLux	684.5	439.7	*	*	4.4	1'128.6	43.7	6.4	38.0	44.6	0.4	10.8	143.9		*			258.5	44.1	452.8	2'027.8
Grande-Bretagne	242.6	384.0	*	*	0.3	626.9	9.6	*	*	0.8	*	0.6	11.1		*	0.2	0.2	17.6	0.0	16.8	672.7
Espagne/Portugal	123.9	224.0	*	*	0.0	348.0	*	*	*	*	*	0.0	0.0		*			19.8			367.9
Autres pays d'Europe	534.7	409.2	198.7	156.5	17.8	1'316.8	241.9	11.7	12.8	61.4	70.3	345.3	743.5	1.4	9.8	51.0	62.2	46.0	7.7	507.1	2'683.2
TOTAL EUROPE	13'235.4	4'283.1	198.7	156.5	964.5	18'838.3	3'332.8	102.3	164.8	662.9	317.1	#####	5'640.2	159.7	10.3	163.9	333.9	2'335.5	145.5	1'426.3	28'719.6
Autres pays																					
Canada	401.3	*	*	*	1.2	402.5	11.5	*	*	8.3	*	11.7	31.5		*			127.3	0.5	261.0	822.9
USA	724.3	1'233.0	*	*	19.5	1'976.8	59.4	2.9	33.0	7.5	*	35.2	138.1		*	1.5	1.5	113.5	1.3	250.8	2'482.0
Canada ou USA / autres pays	363.2	930.4	46.1	893.0	11.4	2'244.1	15.2	8.4	53.7	5.1	13.6	14.1	110.2	3.2	0.1	4.2	7.5	154.2	207.4		2'723.4
TOTAL AUTRES PAYS	1'488.9	2'163.4	46.1	893.0	32.1	4'623.4	86.1	11.4	86.6	21.0	13.6	61.1	279.9	3.2	0.1	5.7	8.9	395.0	209.2	511.8	6'028.3
TOTAL	14'724.3	6'446.5	244.7	1'049.5	996.6	23'461.6	3'418.9	113.7	251.5	683.9	330.8	#####	5'920.1	162.9	10.4	169.5	342.8	2'730.5	354.7	1'938.1	34'747.9

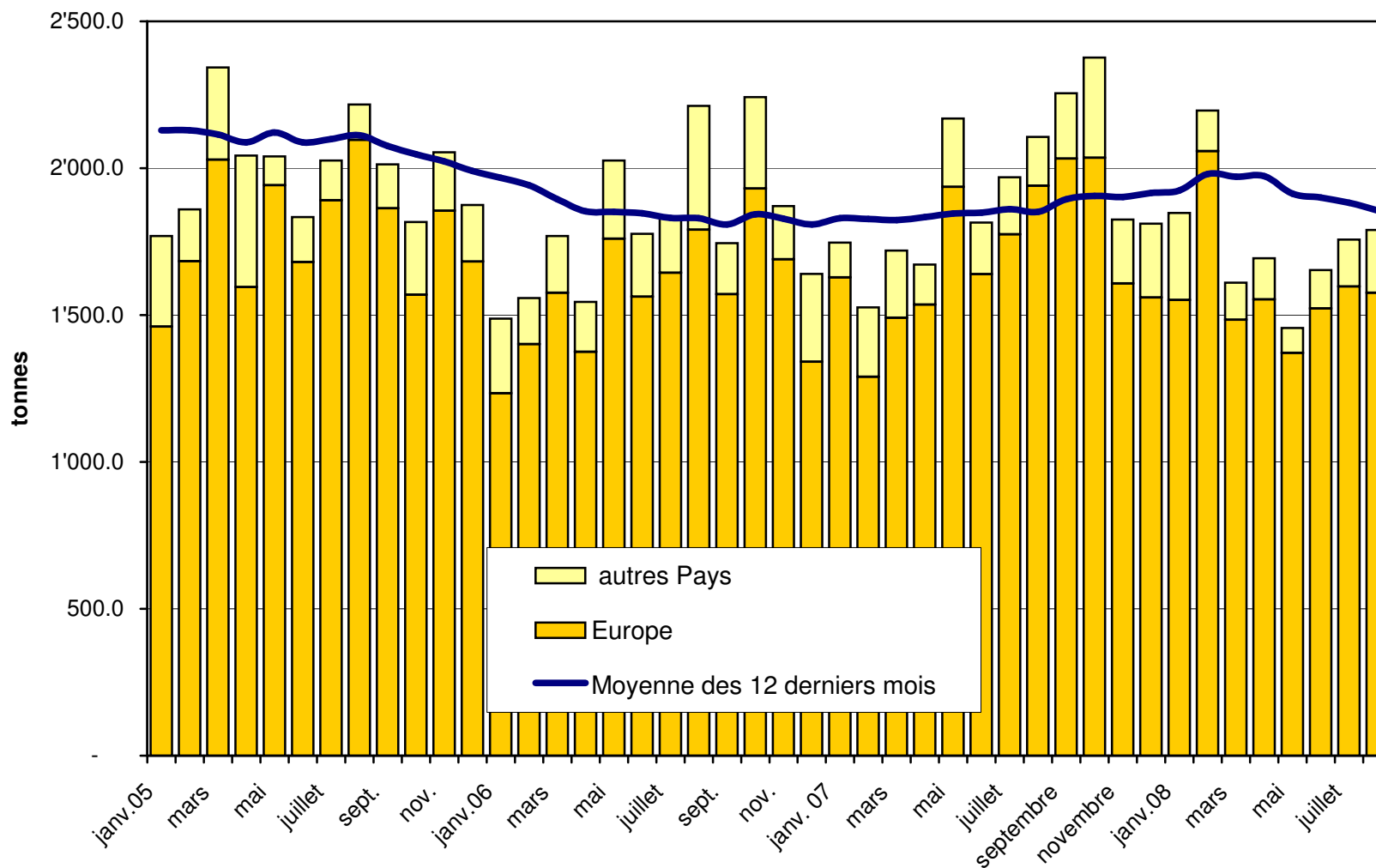
* Pour des raisons de protection de données, celles concernant les exportations de variétés ne comportant qu'un ou deux exportateurs ne sont pas ventilées par pays, mais rassemblées sous la rubrique "autres pays d'Europe" ou "Canada ou USA / autres pays".

Source: DGD

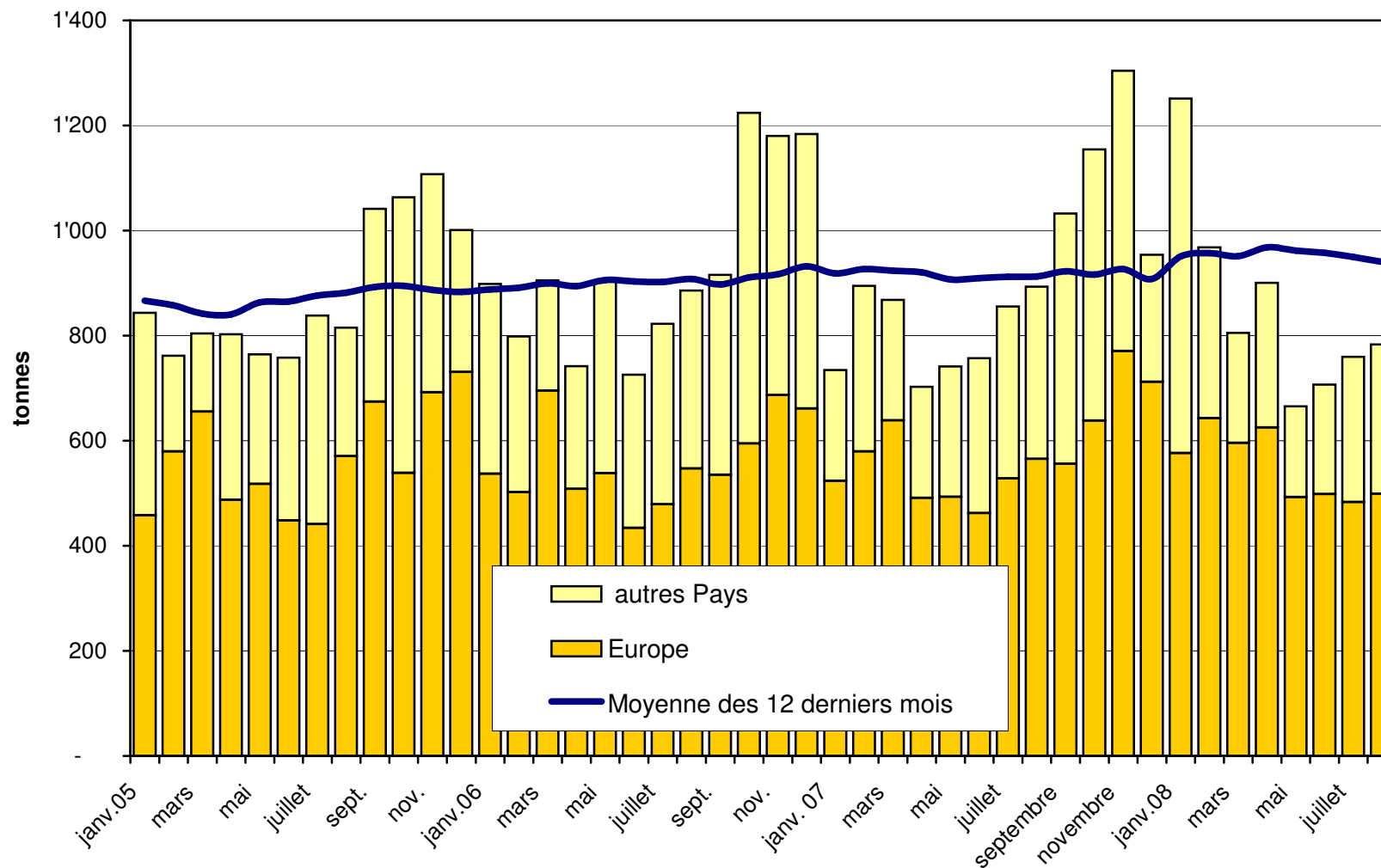
Total des exportations de fromage (y c. mélanges à fondue et fromage fondu) depuis 2005
Valeur moyenne des 12 derniers



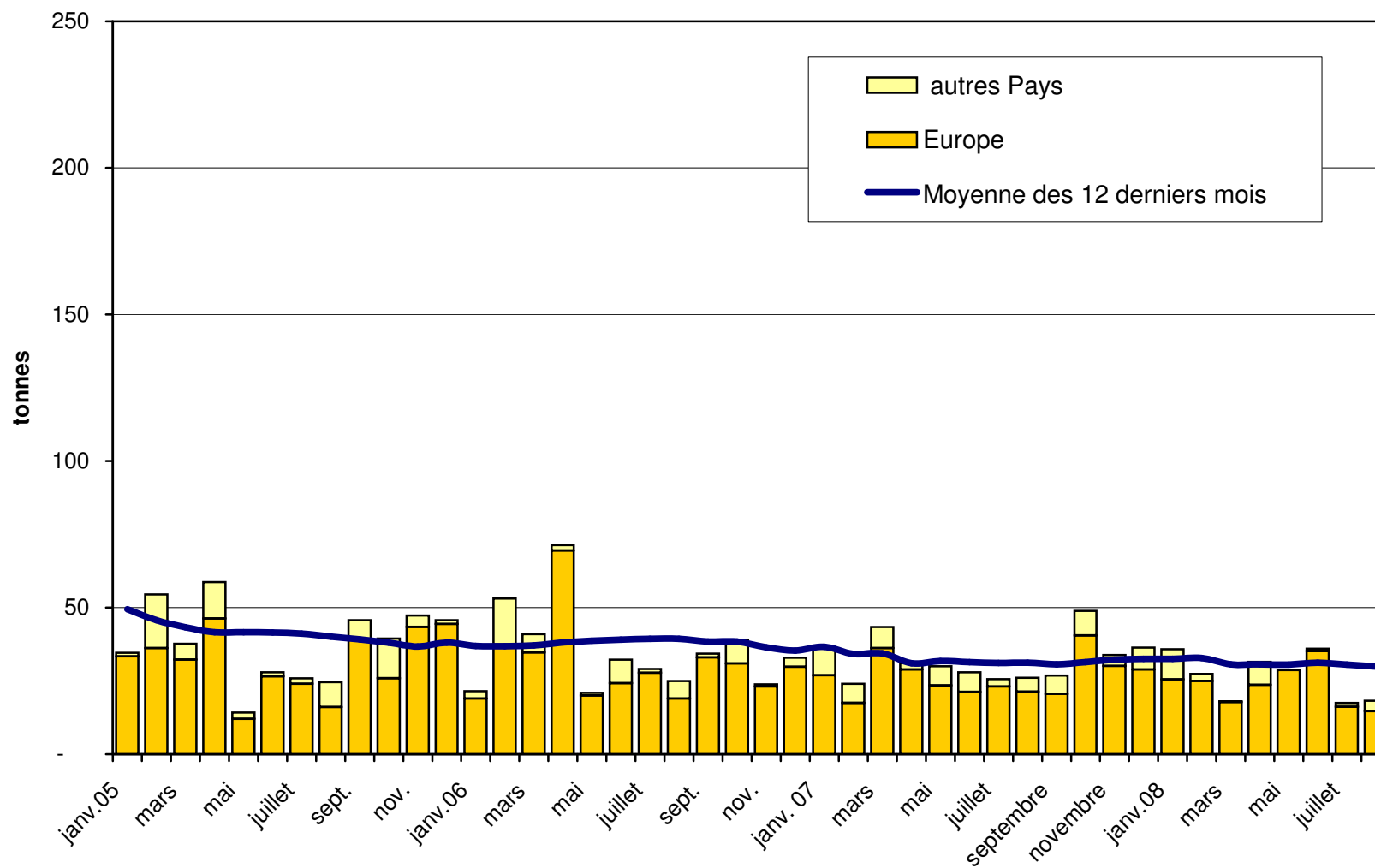
Exportations d'Emmentaler depuis 2005 Valeur moyenne des 12 derniers mois



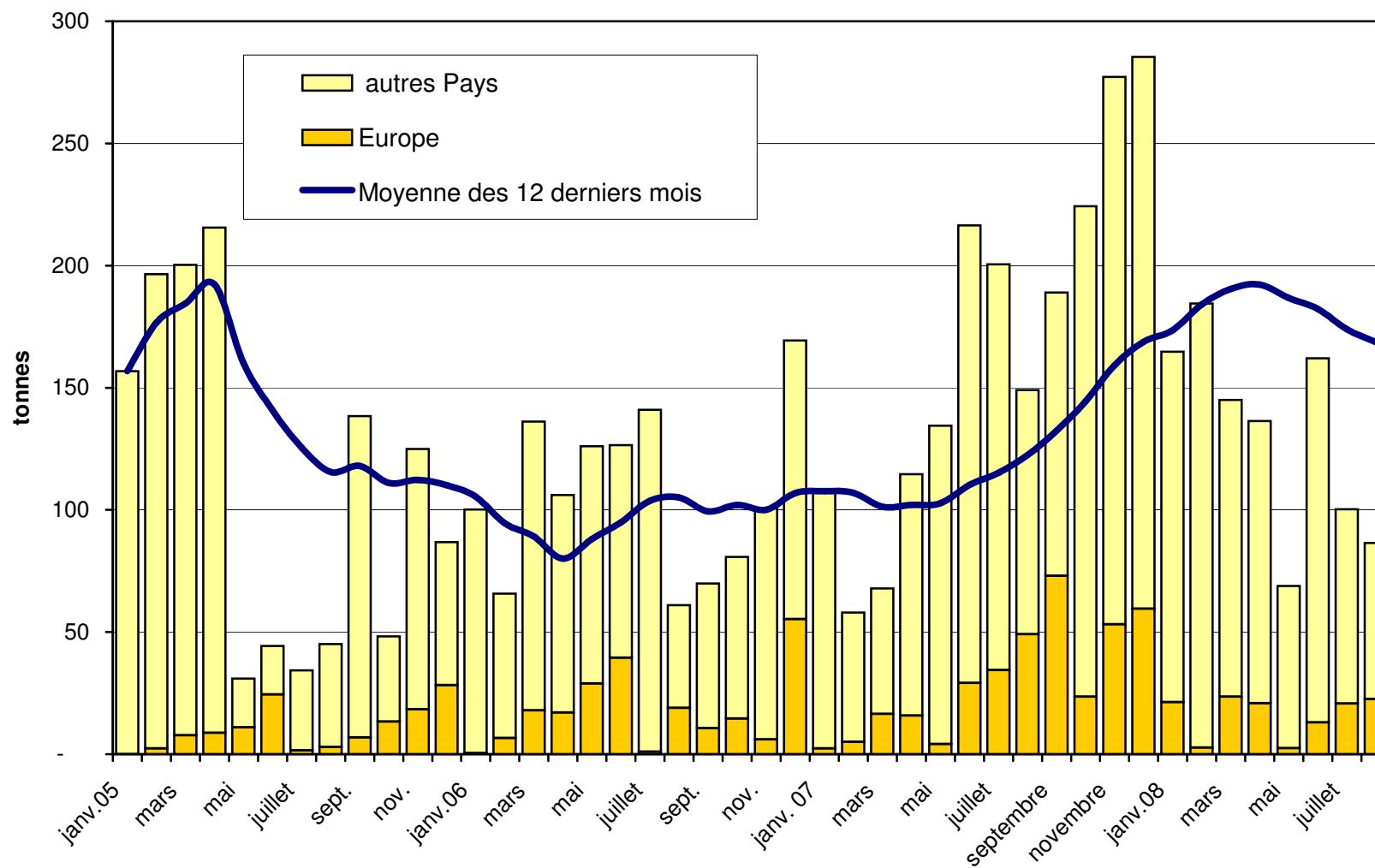
Exportations de Gruyère depuis 2005 Valeur moyenne des 12 derniers mois



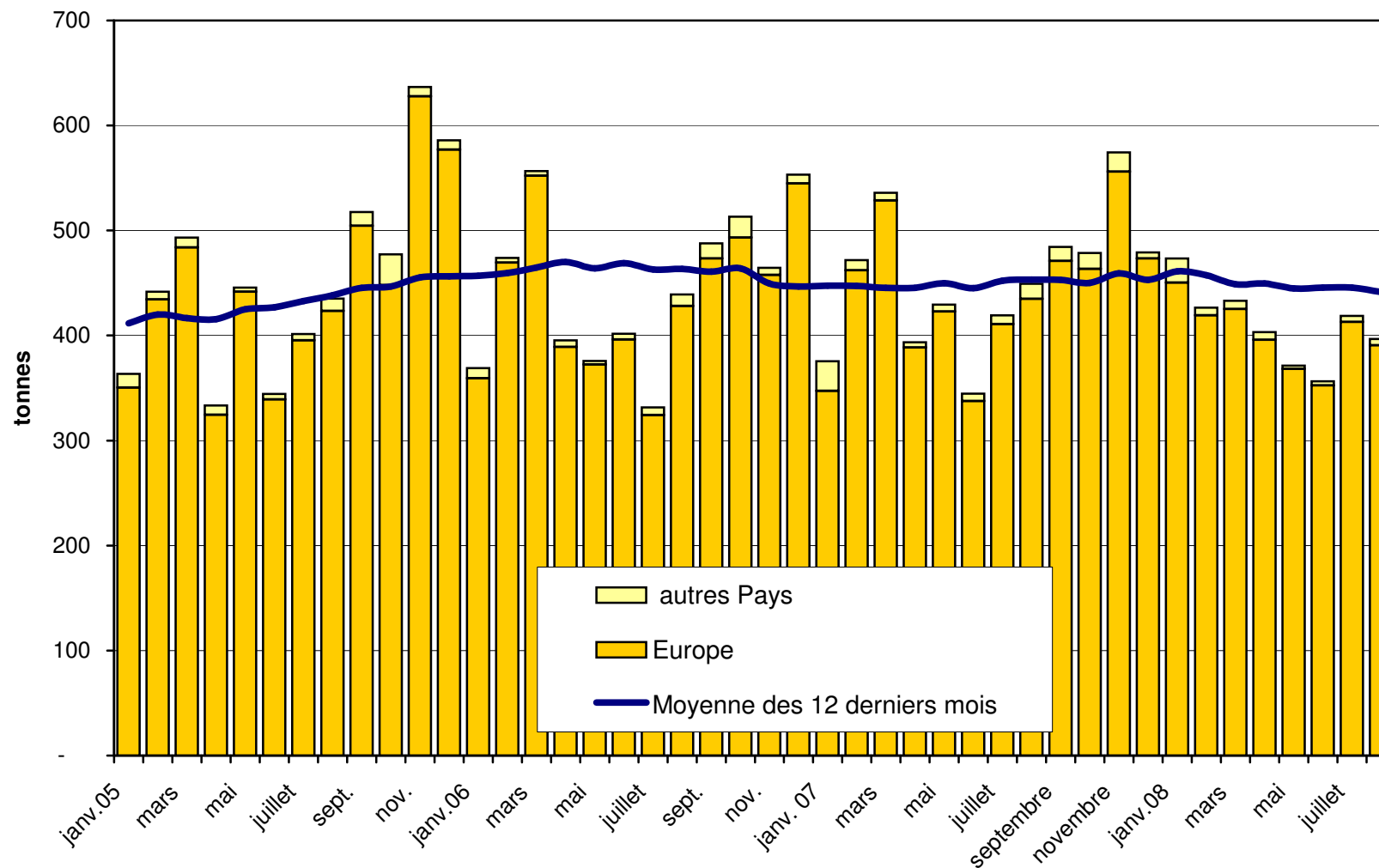
Exportations de sbrinz depuis 2005 Valeur moyenne des 12 derniers mois



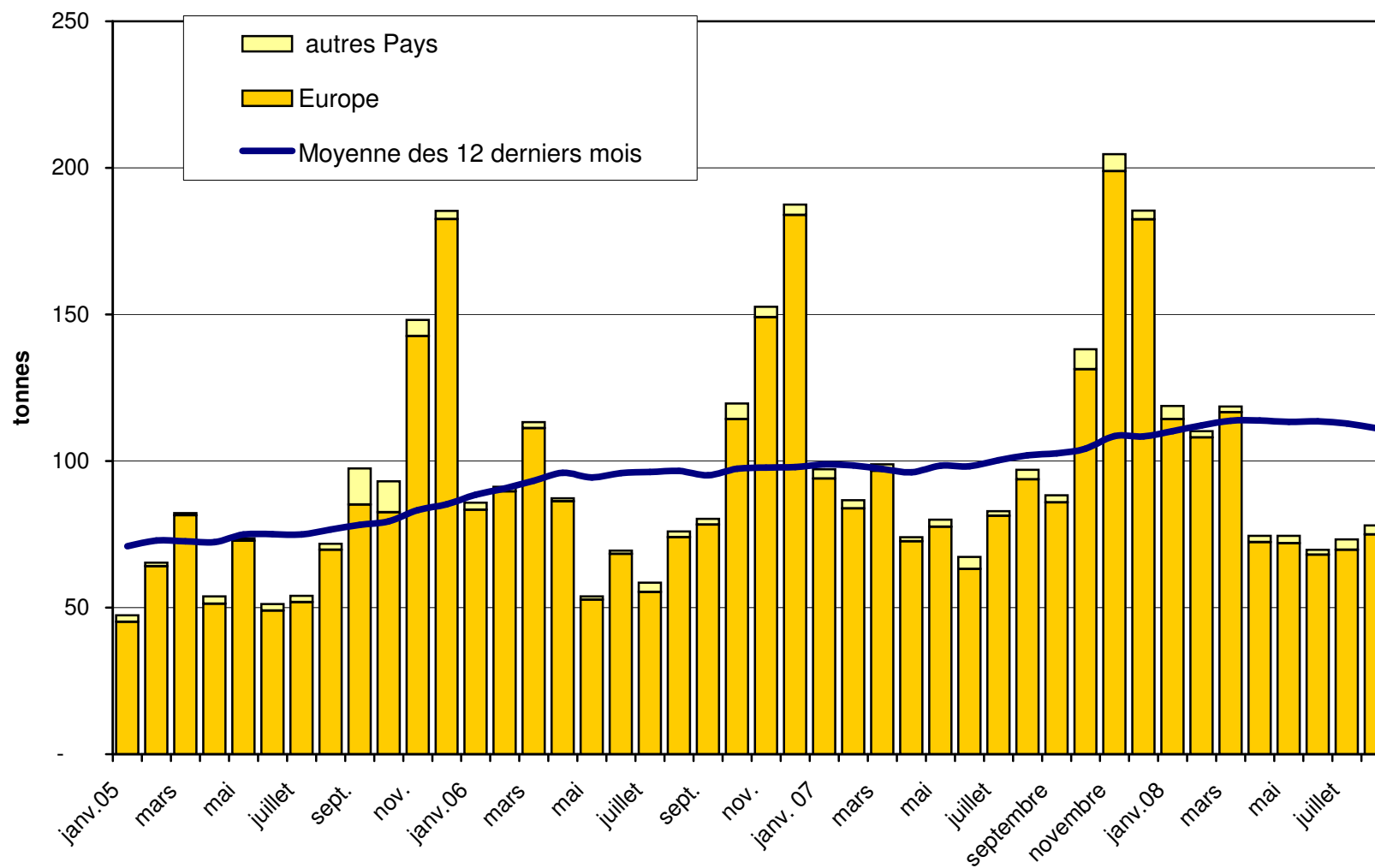
Exportations de Switzerland Swiss depuis 2005



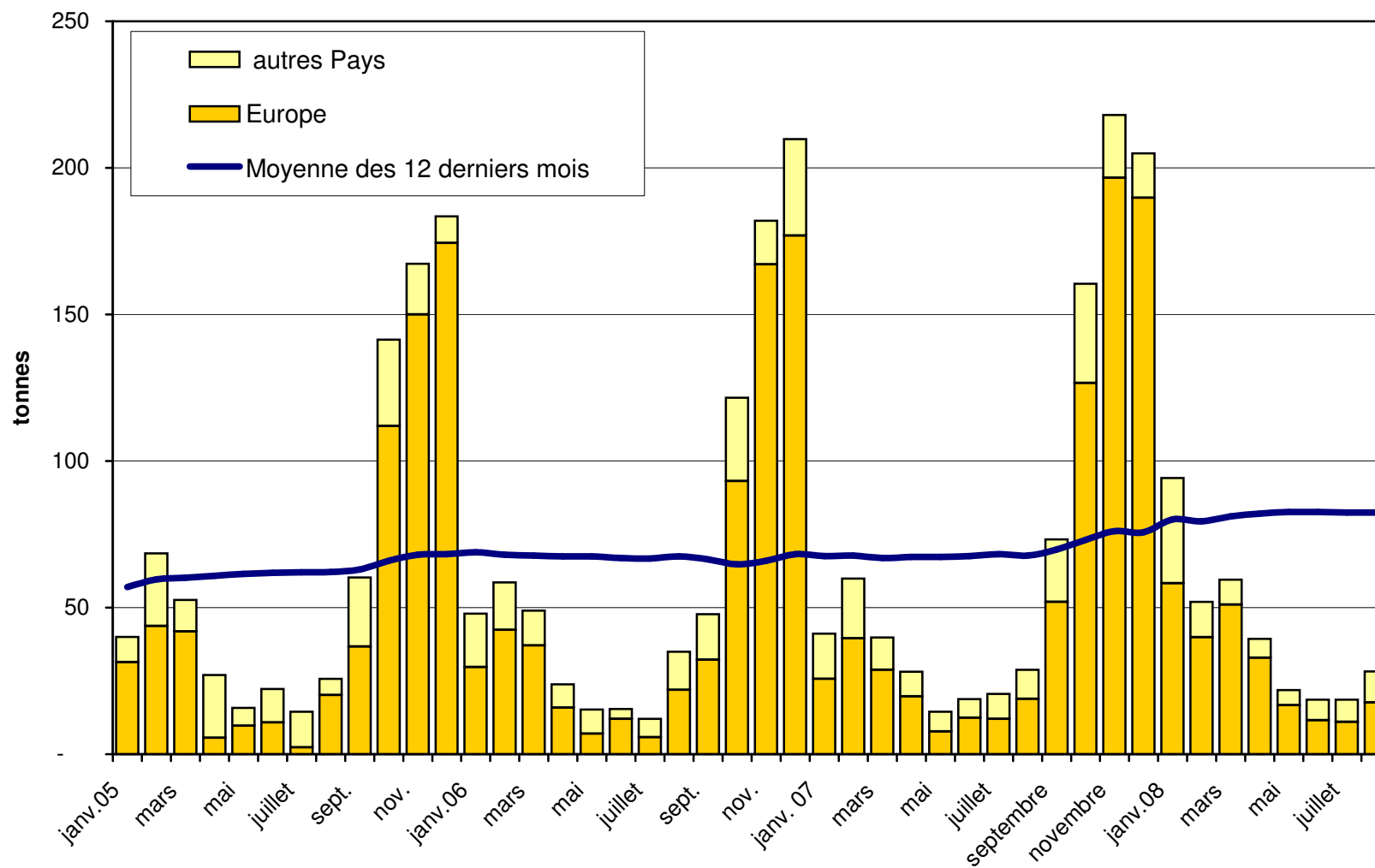
Exportations du Fromage Appenzeller depuis 2005 Valeur moyenne des 12 derniers mois



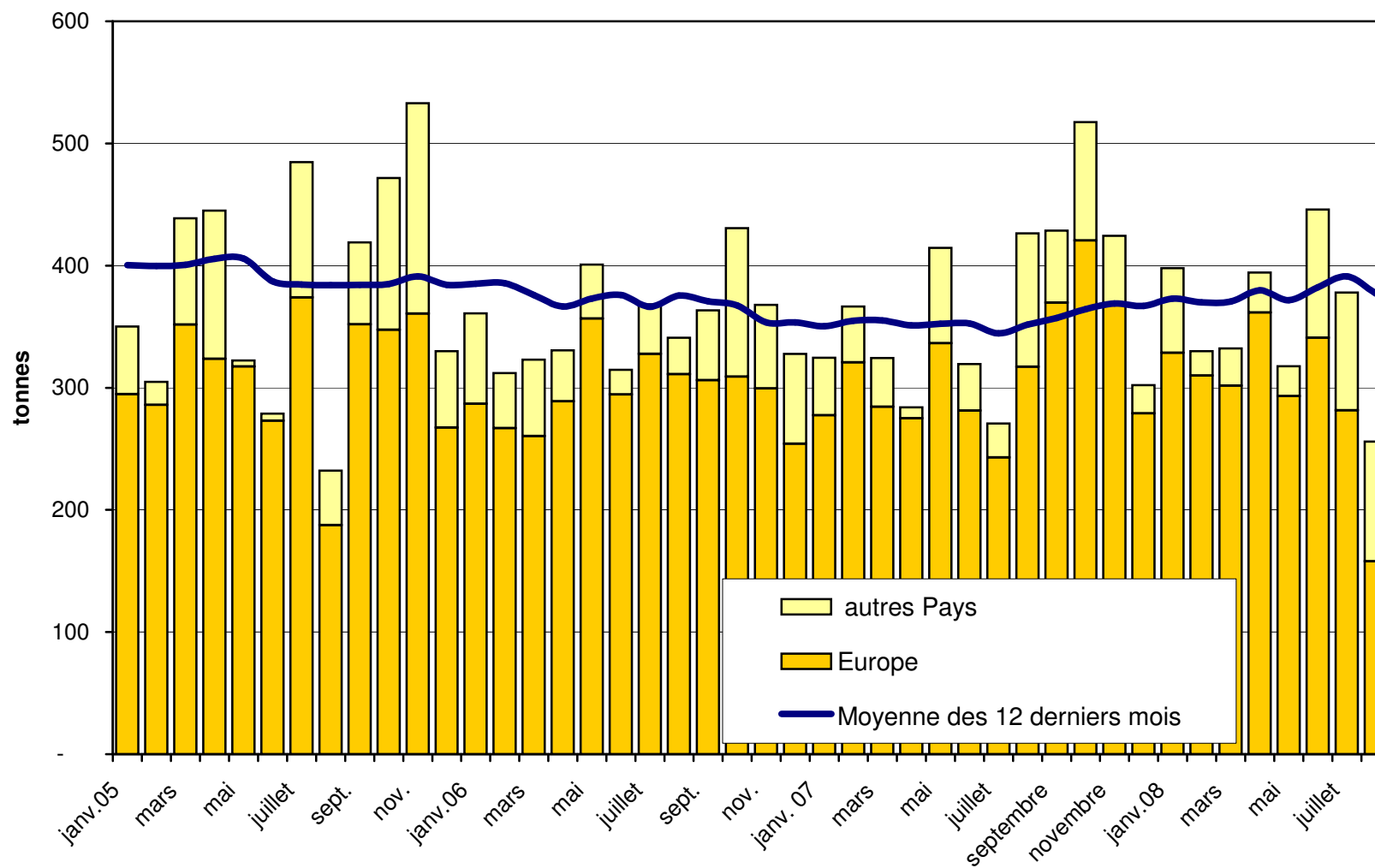
Exportations de Tête de Moine depuis 2005 Valeur moyenne des 12 derniers mois



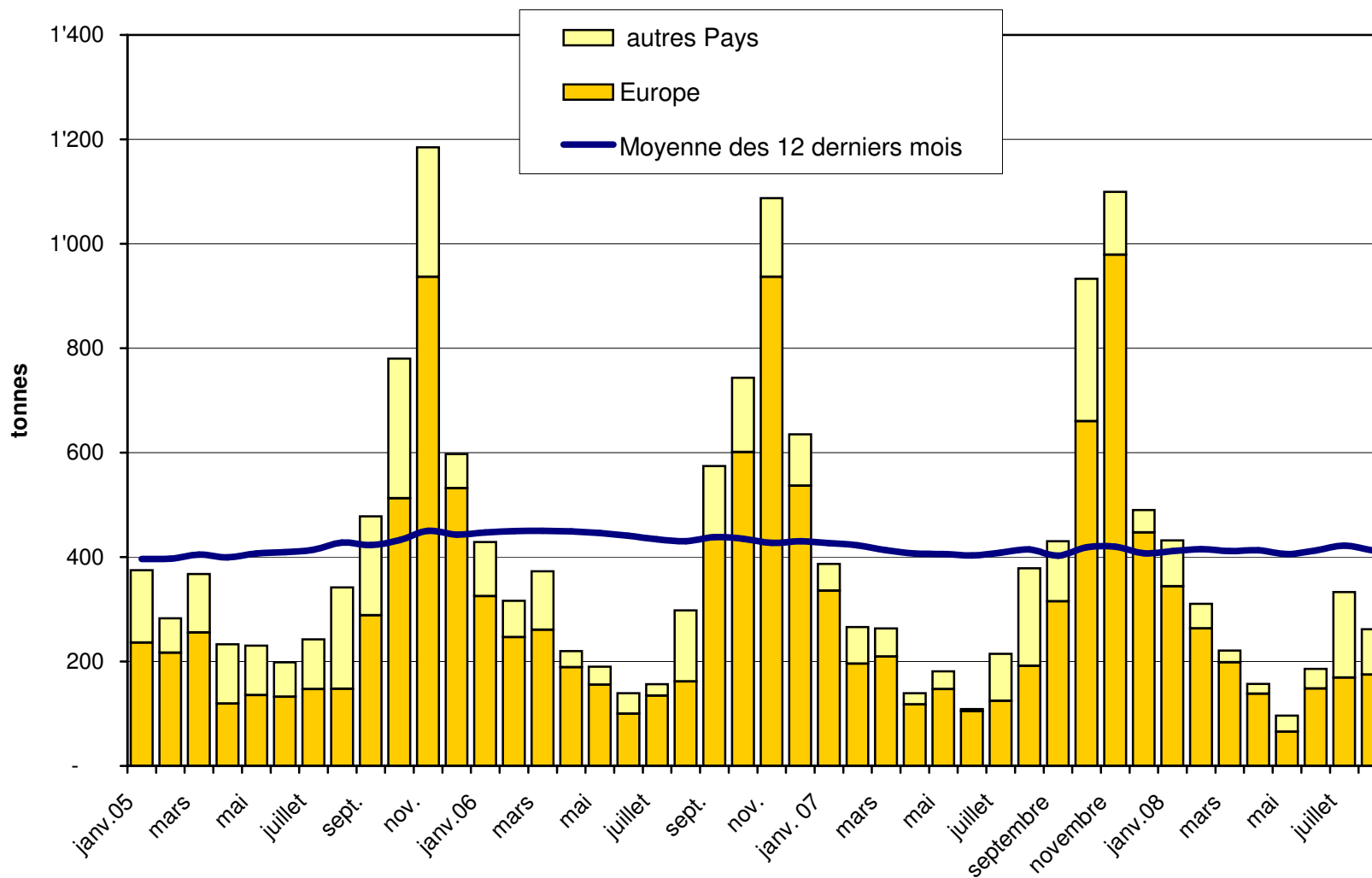
Exportations de Raclette Suisse depuis 2005 Valeur moyenne des 12 derniers mois



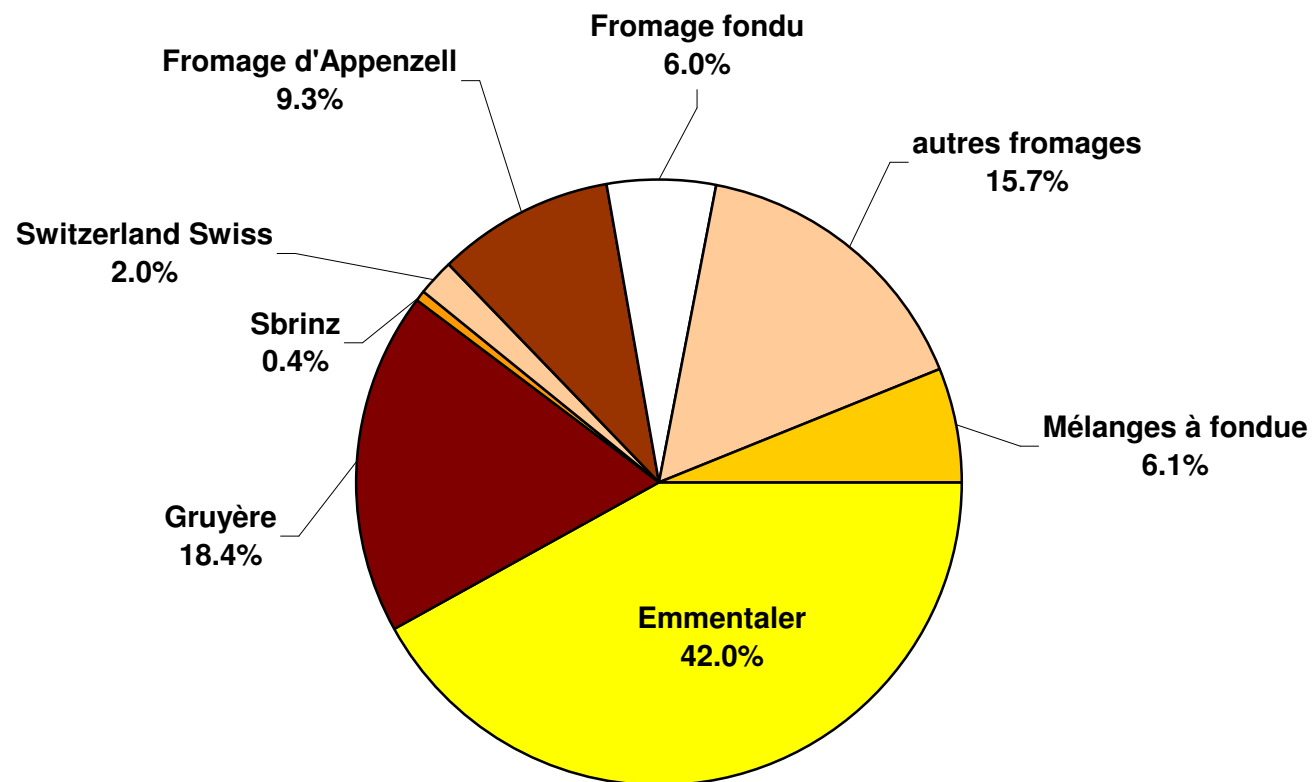
Exportations de fromage fondu depuis 2005 Valeur moyenne des 12 derniers mois



Exportations de Fondue prête à l'emploi depuis 2005 Valeur moyenne des 12 derniers mois



Pourcentage des exportations de fromage par variété en août 2008 Total 4 260 tonnes



Importations de fromage par produit/groupe de produit

Fromages / Catégorie	Importations mensuelles		Différence par rapport au même mois de l'année précédente		Importations cumulées		Différence par rapport à la période de l'année précédente	
	août 2007 tonnes	août 2008 tonnes	tonnes	(%)	jan. - août 2007 tonnes	jan. - août 2008 tonnes	tonnes	(%)
Mascarpone, Ricotta Romana	111.8	96.2	-15.6	-13.9	779.5	809.6	30.0	3.9
Mozzarella	350.3	410.9	60.6	17.3	2'186.1	2'299.7	113.5	5.2
Autres fromages frais	708.6	762.7	54.1	7.6	4'733.8	6'223.1	1'489.3	31.5
Total fromages frais	1'170.7	1'269.8	99.1	8.5	7'699.5	9'332.4	1'632.9	21.2
Danablu, Gorgonzola, Roquefort	20.9	13.6	-7.2	-34.6	158.1	134.2	-23.9	-15.1
Fromage à croûte fleurie	169.9	154.2	-15.8	-9.3	1'239.2	1'270.7	31.5	2.5
Bleu, fromage à pâte persillée	0.0	0.0	0.0		0.0	0.0	0.0	
Brie, Camembert, Italic	134.0	133.0	-1.0	-0.8	966.0	1'000.5	34.4	3.6
Autres fromages à pâte molle	442.5	515.0	72.5	16.4	3'407.2	3'982.1	574.9	16.9
Total fromages à pâte molle	767.4	815.8	48.4	6.3	5'770.6	6'387.5	616.9	10.7
Fromage à pâte mi-dure persillée	3.2	3.3	0.0	1.4	27.4	28.0	0.6	2.4
Caciocavallo, Fontina, Brà, etc.	84.6	71.2	-13.4	-15.8	688.7	529.7	-159.1	-23.1
Tilsiter	2.2	23.2	21.0	955.3	18.5	127.7	109.2	591.6
Autres fromages à pâte mi-dure	527.7	513.1	-14.6	-2.8	3'322.1	3'898.8	576.7	17.4
Fromages à pâte mi-dure râpé, en poudre	0.4	0.1	-0.3	-84.5	4.5	0.4	-4.1	-91.5
Total fromages à pâte mi-dure	618.1	610.9	-7.2	-1.2	4'061.2	4'584.6	523.3	12.9
Fromage aux herbes (Schabziger)	0.7	0.0	-0.7	-99.7	0.9	0.4	-0.5	-51.2
Fromage à pâte dure persillée	0.5	0.4	-0.1	-16.9	0.6	3.8	3.2	489.8
Caciocavallo, Fontina, Brà, etc.	36.2	18.7	-17.5	-48.4	184.2	168.8	-15.5	-8.4
Emmentaler	12.7	25.4	12.7	99.8	93.6	280.2	186.6	199.4
Autres fromages à pâte dure	209.2	234.5	25.4	12.1	1'419.5	1'664.5	245.0	17.3
Fromages à pâte dure râpé, en poudre	28.0	26.7	-1.3	-4.6	240.4	269.9	29.6	12.3
Total fromages à pâte dure	287.3	305.7	18.5	6.4	1'939.2	2'387.6	448.4	23.1
Grana/Parmigiano	352.8	382.9	30.1	8.5	3'272.3	3'131.4	-140.9	-4.3
Total fromages à pâte extra-dure	352.8	382.9	30.1	8.5	3'272.3	3'131.4	-140.9	-4.3
Total variétés de fromages sans fr. fondu	3'196.3	3'385.1	188.8	5.9	22'742.8	25'823.5	3'080.7	13.5
Total fromage fondu	192.9	157.8	-35.1	-18.2	1'687.6	1'331.8	-355.8	-21.1

Source: DGD

Importations de fromage par pays fournisseur

Août 2008

	Mascarpone, ricotta Romana		Mozzarella		Autres fromages frais		TOTAL fromages frais		Danablu, Gorgonzola, Roquefort		Autres fromages à pâte molle		TOTAL fromages à pâte molle		Fromage aux herbes		Fromage à pâte dure et mi-dure		Autres fromages		TOTAL	
Pays	tonnes	tonnes	tonnes	tonnes	tonnes	tonnes	tonnes	tonnes	tonnes	tonnes	tonnes	tonnes	tonnes	tonnes	tonnes	tonnes	tonnes	tonnes	tonnes	tonnes	tonnes	
EUROPE																						
Allemagne	2.5	29.5	233.4	265.4	0.8			125.2	126.1			186.0	6.6								584.1	
France		0.3	217.4	217.7	10.2	120.9	308.7	439.8			201.5	87.7									946.5	
Italie	93.7	379.9	234.4	708.0	2.6		154.9	157.5	0.0	671.5	30.1										1'567.1	
Pays-Bas			0.4	0.4			0.0	0.0		53.4											53.8	
Belgique										20.2											20.2	
Luxembourg																						
Autriche		1.2	11.4	12.6	0.0		7.2	7.3		32.5	30.1										82.5	
Grande-Bretagne			0.8	0.8						8.4											9.2	
Danemark			64.8	64.8			25.1	25.1		13.9											103.8	
Norvège																						
Suède							0.5	0.5			0.3										0.8	
Portugal							0.4	0.4		4.8											5.1	
Espagne			0.1	0.1			0.0	0.0		24.1											24.2	
Grèce			0.0	0.0			59.2	59.2		0.8											60.0	
Autres pays d'Europe										82.5	3.0										85.5	
TOTAL EUROPE	96.2	410.9	762.7	1'269.8	13.6	120.9	681.3	815.8	0.0	1'299.5	157.8										3'542.9	
Autres pays																						
Canada																						
USA																						
Autres pays d'Amérique																						
Amérique latine																						
Afrique																						
Asie																						
Australie																						
TOTAL AUTRES PAYS																						
TOTAL	96.2	410.9	762.7	1'269.8	13.6	120.9	681.3	815.8	0.0	1'299.5	157.8										3'542.9	

Source: DGD

Importations de fromage par pays fournisseur

Août 2007

	Mascarpone, ricotta Romana		Mozzarella		Autres fromages frais		TOTAL fromages frais		Danablu, Gorgonzola, Roquefort		Brie, Camembert, Reblochon		Autres fromages à pâte molle		Fromage aux herbes		Fromage à pâte dure et mi-dure		Autres fromages		TOTAL
Pays	tonnes	tonnes	tonnes	tonnes	tonnes	tonnes	tonnes	tonnes	tonnes	tonnes	tonnes	tonnes	tonnes	tonnes	tonnes	tonnes	tonnes	tonnes	tonnes	tonnes	tonnes
EUROPE																					
Allemagne		55.9	144.3	200.2	2.8		135.4	138.2	0.2	88.7	59.4										486.7
France		0.3	219.1	219.4	8.9	114.4	265.3	388.7	0.4	303.1	72.7										984.3
Italie	111.8	292.8	269.7	674.3	8.6		170.6	179.2	0.0	675.7	33.2										1'562.4
Pays-Bas			0.5	0.5			0.0	0.0		84.9											85.4
Belgique			5.2	5.2						0.4											5.6
Luxembourg																					
Autriche		1.4	7.1	8.4			3.8	3.8		39.7	27.3										79.2
Grande-Bretagne							0.0	0.0		1.8											1.8
Danemark			58.9	58.9	0.5		16.9	17.4		36.9											113.2
Norvège																					
Suède			0.1	0.1						1.5	0.3										1.9
Portugal							0.1	0.1		7.6											7.7
Espagne										14.9											14.9
Grèce			0.4	0.4			37.0	37.0													37.4
Autres pays d'Europe										0.3											0.3
TOTAL EUROPE	111.8	350.3	705.2	1'167.3	20.9	114.4	629.2	764.4	0.7	1'255.4	192.9										3'380.8
Autres pays																					
Canada																					
USA																					
Autres pays d'Amérique																					
Amérique latine																					
Afrique																					
Asie																					
Australie																					
TOTAL AUTRES PAYS																					
TOTAL	111.8	350.3	705.2	1'167.3	20.9	114.4	629.2	764.4	0.7	1'255.4	192.9										3'380.8

Source: DGD

Importations de fromage cumulées par pays, cumulées

Janvier à août 2008

Pays	Janvier à août 2008											TOTAL
	Mascarpone, ricotta Romana	Mozzarella	Autres fromages frais	TOTAL fromages frais	Danablu, Gorgonzola, Roquefort	Brie, Camembert, Reblochon	Autres fromages à pâte molle	TOTAL fromages à pâte molle	Fromage aux herbes	Fromage à pâte dure et mi-dure	Autres fromages	
	tonnes	tonnes	tonnes	tonnes	tonnes	tonnes	tonnes	tonnes	tonnes	tonnes	tonnes	tonnes
EUROPE												
Allemagne	31.0	222.1	1'948.7	2'202	12.3		1'091.3	1'104	0.2	1'273.9	85.6	4'665.0
France		1.1	1'636.9	1'638	89.0	902.1	2'399.2	3'390	0.1	1'703.2	686.1	7'417.7
Italie	773.8	2'066.1	1'911.5	4'751	30.3		1'269.7	1'300	0.2	5'452.8	272.1	11'776.5
Pays-Bas		0.4	2.7	3.1			15.4	15.4		481.8		500.2
Belgique							0.0	0.0		49.6	2.5	52.1
Luxembourg												
Autriche	0.0	8.5	100.4	108.8	0.0		29.3	29.3		251.3	277.7	667.1
Grande-Bretagne			0.8	0.8			0.1	0.1		71.6		72.4
Danemark			604.1	604.1	2.6		174.9	177.4		110.8		892.3
Norvège										0.0		0.0
Suède							1.2	1.2		9.3	2.0	12.4
Portugal							10.3	10.3		62.5		72.9
Espagne			0.1	0.1			3.1	3.1		178.8		182.0
Grèce			0.8	0.8			341.1	341.1		2.7		344.6
Autres pays d'Europe		1.3		1.3	13.4		0.9	14.3		421.0	6.0	442.5
TOTAL EUROPE	804.8	2'299.5	6'205.9	9'310.2	147.6	902.1	5'336.3	6'386.0	0.4	10'069.2	1'331.8	27'097.6
Autres pays												
Canada												
USA										0.0		0.0
Autres pays d'Amérique												
Amérique latine												
Afrique												
Asie			0.1	0.1			0.4	0.4		0.0		0.4
Australie										0.0		0.0
TOTAL AUTRES PAYS			0.1	0.1			0.4	0.4		0.1		0.5
TOTAL	804.8	2'299.5	6'206.0	9'310.2	147.6	902.1	5'336.7	6'386.4	0.4	10'069.2	1'331.8	27'098.1

Source: DGD

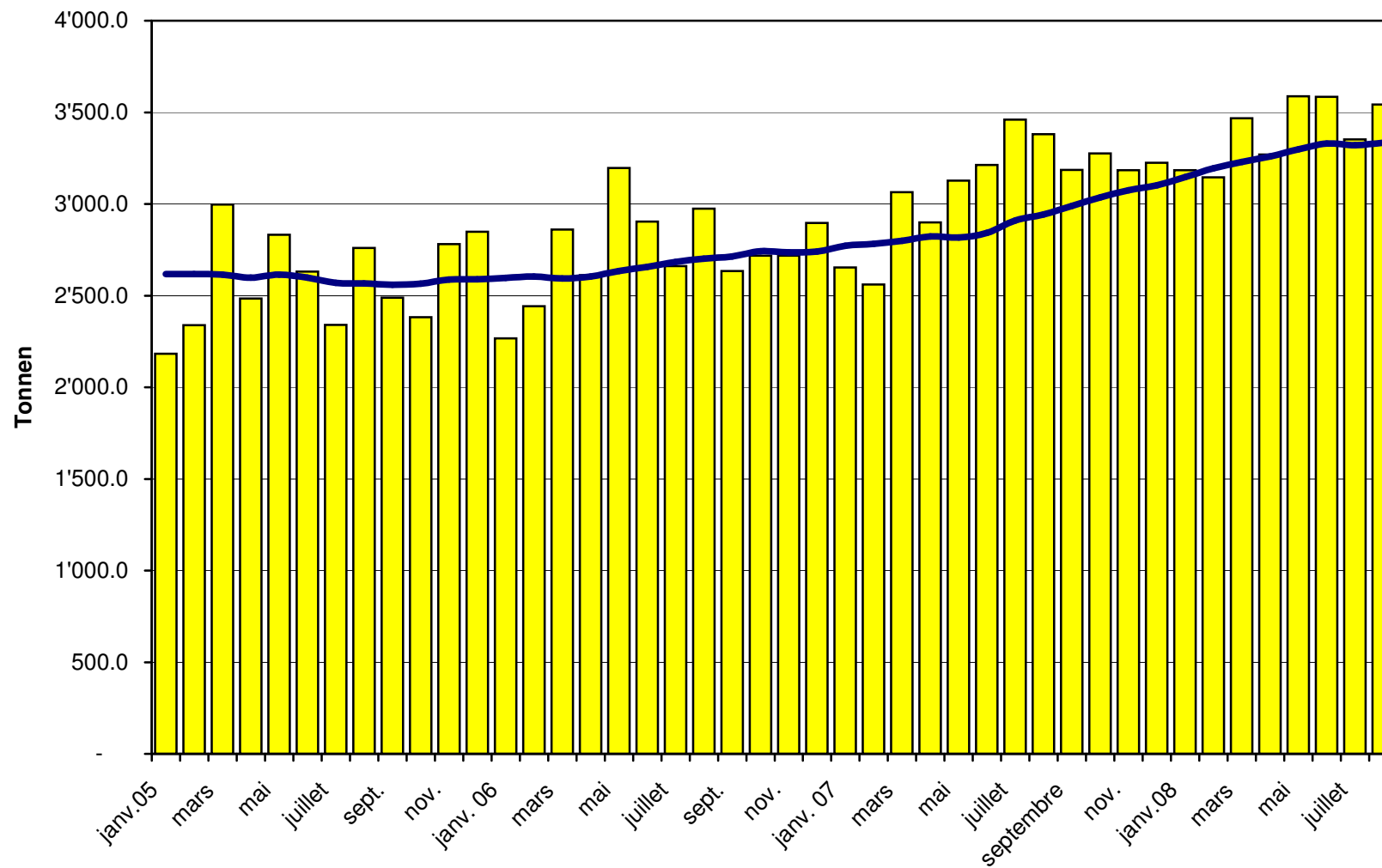
Importations de fromage cumulées par pays, cumulées

Janvier à août 2007

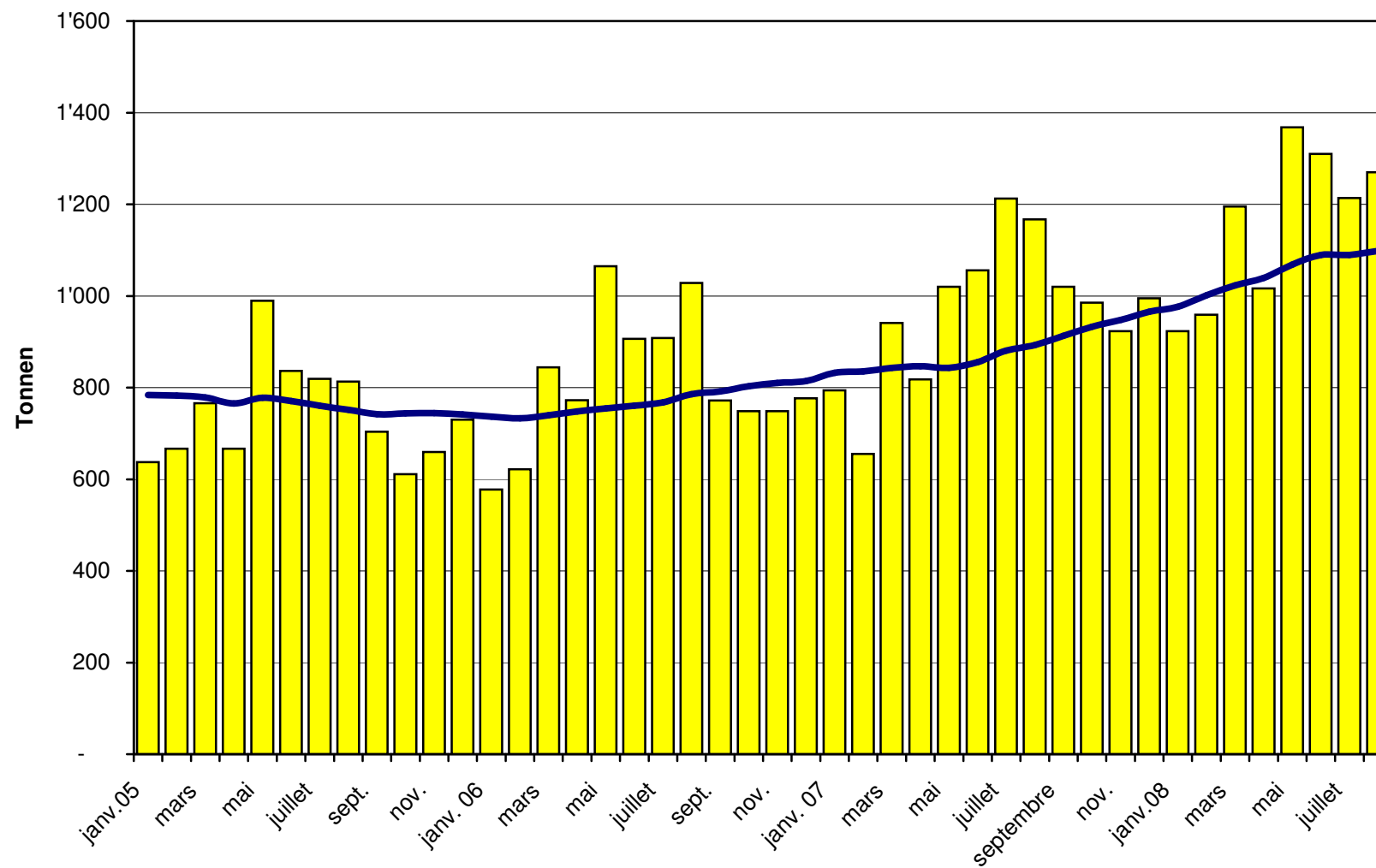
Pays	Janvier à août 2007												TOTAL
	Mascarpone, ricotta Romana	Mozzarella	Autres fromages frais	TOTAL fromages frais	Danablu, Gorgonzola, Roquefort	Brie, Camembert, Reblochon	Autres fromages à pâte molle	TOTAL fromages à pâte molle	Fromage aux herbes	Fromage à pâte dure et mi-dure	Autres fromages		
	tonnes	tonnes	tonnes	tonnes	tonnes	tonnes	tonnes	tonnes	tonnes	tonnes	tonnes	tonnes	
EUROPE													
Allemagne		246.7	823.6	1'070	20.6		914.6	935	0.4	622.8	527.6		3'156.3
France	0.3	1.7	1'584.2	1'586	73.9	834.6	2'208.2	3'117	0.4	1'903.3	671.1		7'277.7
Italie	772.6	1'924.1	1'729.3	4'426	59.8		1'209.0	1'269	0.0	5'377.2	273.8		11'345.7
Pays-Bas			9.0	9.0			10.4	10.4		572.4	2.9		594.7
Belgique			22.9	22.9						20.6			43.5
Luxembourg													
Autriche		7.9	29.0	36.9			9.6	9.6	0.0	238.3	201.2		485.9
Grande-Bretagne							0.2	0.2		49.1			49.3
Danemark			511.1	511.1	3.2		95.5	98.8		185.0			794.9
Norvège													
Suède			0.1	0.1						9.5	2.6		12.1
Portugal							3.6	3.6		52.0			55.6
Espagne							2.6	2.6		154.7			157.3
Grèce			1.8	1.8			297.6	297.6		1.6			301.0
Autres pays d'Europe										76.3			76.3
TOTAL EUROPE	772.9	2'180.4	4'710.9	7'664.2	157.5	834.6	4'751.2	5'743.3	0.9	9'262.8	1'679.2		24'350.3
Autres pays													
Canada													
USA											8.7		8.7
Autres pays d'Amérique													
Amérique latine			0.1	0.1						0.0			0.1
Afrique											0.0		0.0
Asie			0.1	0.1			0.2	0.2					0.3
Australie													
TOTAL AUTRES PAYS			0.1	0.1			0.2	0.2		0.0	8.8		9.1
TOTAL	772.9	2'180.4	4'711.1	7'664.3	157.5	834.6	4'751.4	5'743.5	0.9	9'262.8	1'687.9		24'359.4

Source: DGD

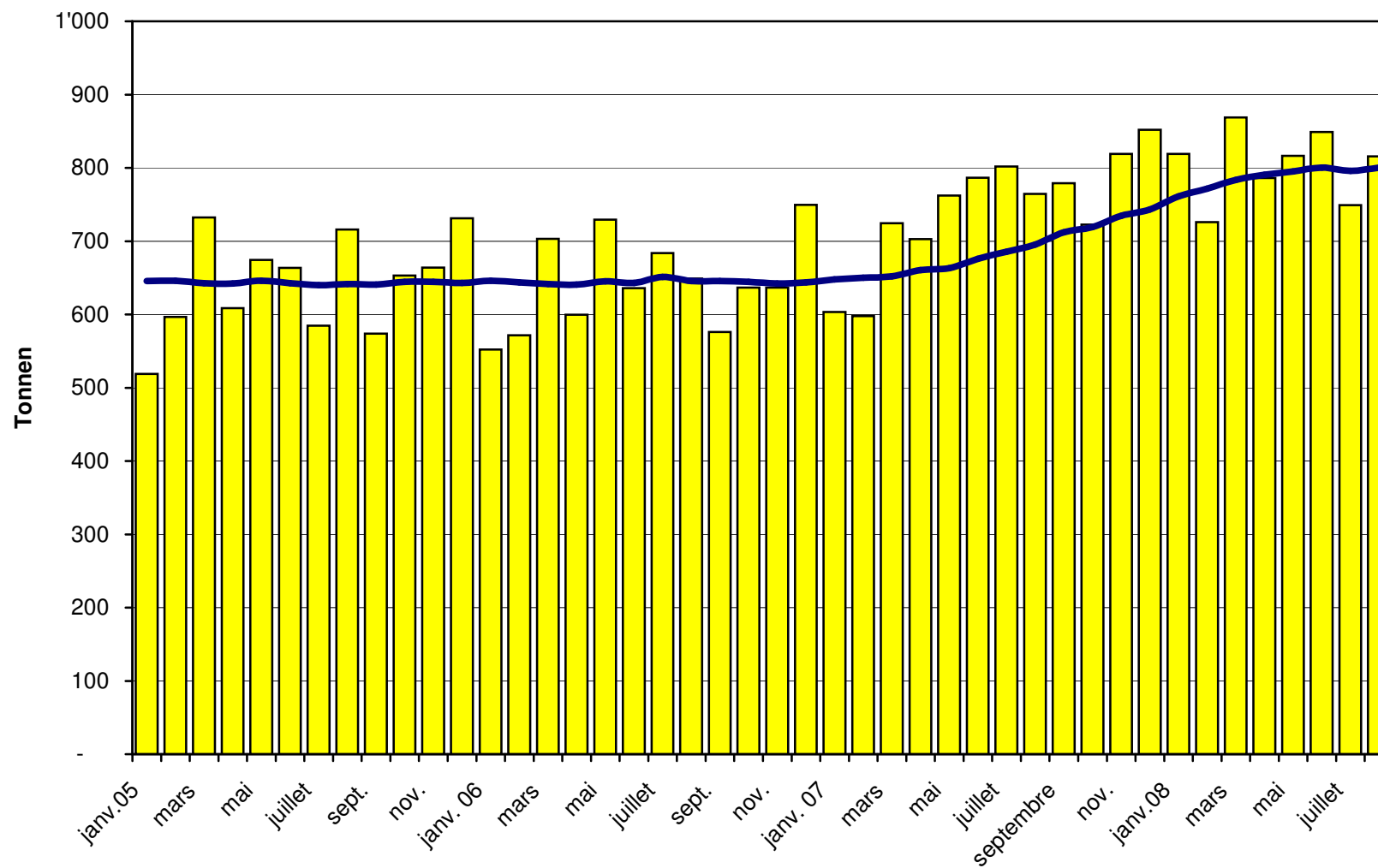
Total des importations de fromages depuis 2005 Valeur moyenne des 12 derniers mois



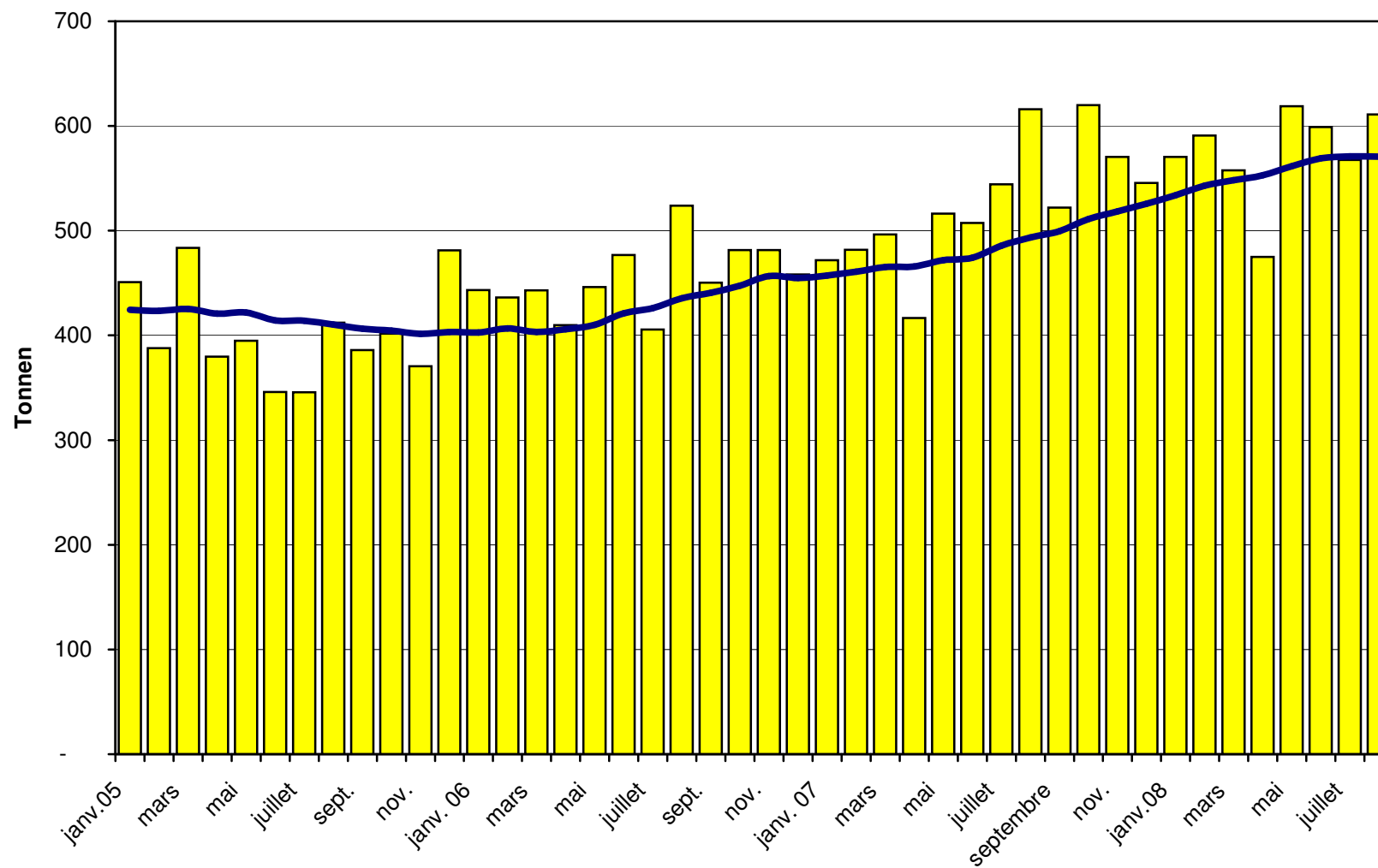
Importations de fromages frais depuis 2005 Valeur moyenne des 12 derniers mois



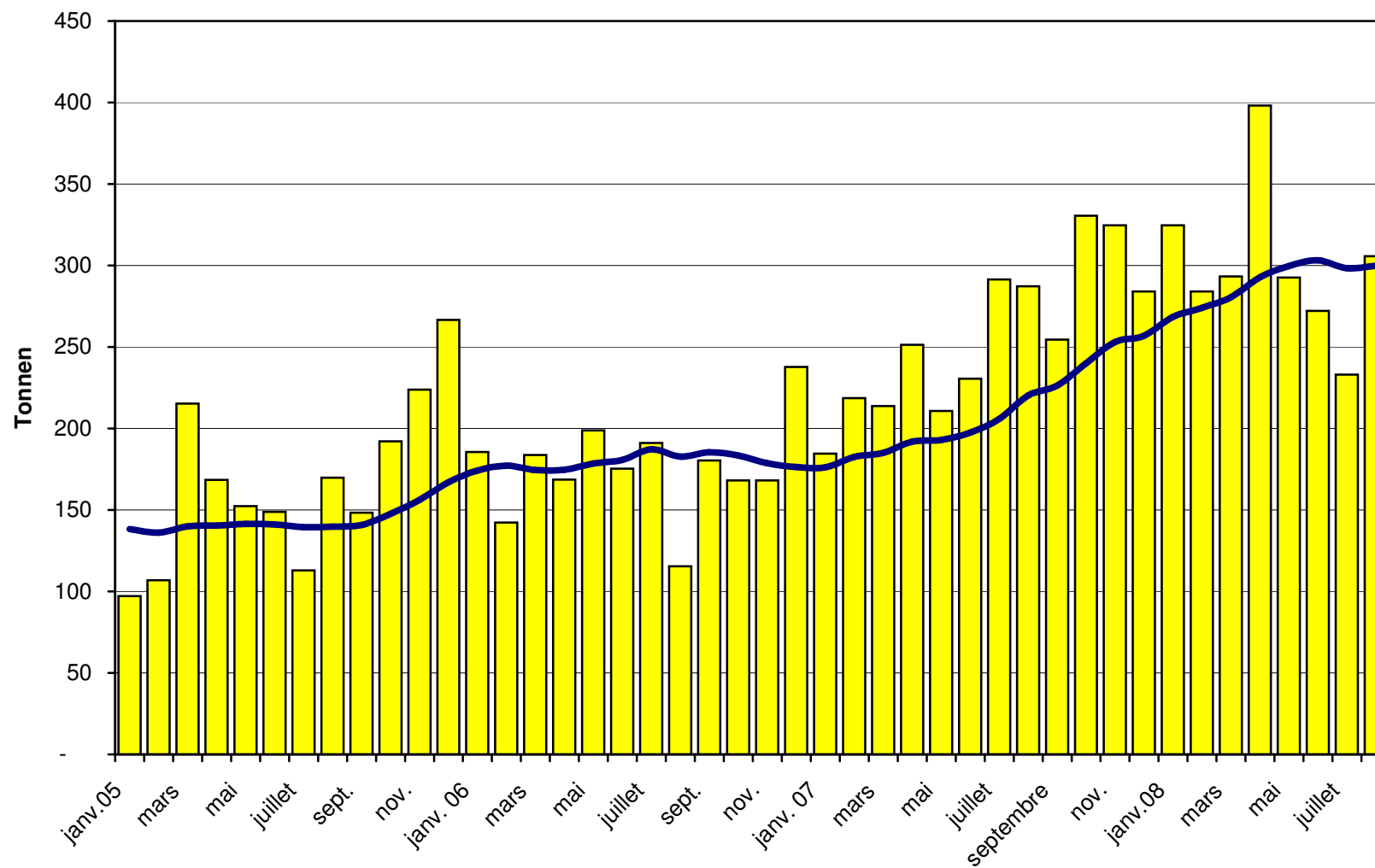
Importations de fromages à pâte molle depuis 2005 Valeur moyenne des 12 derniers mois



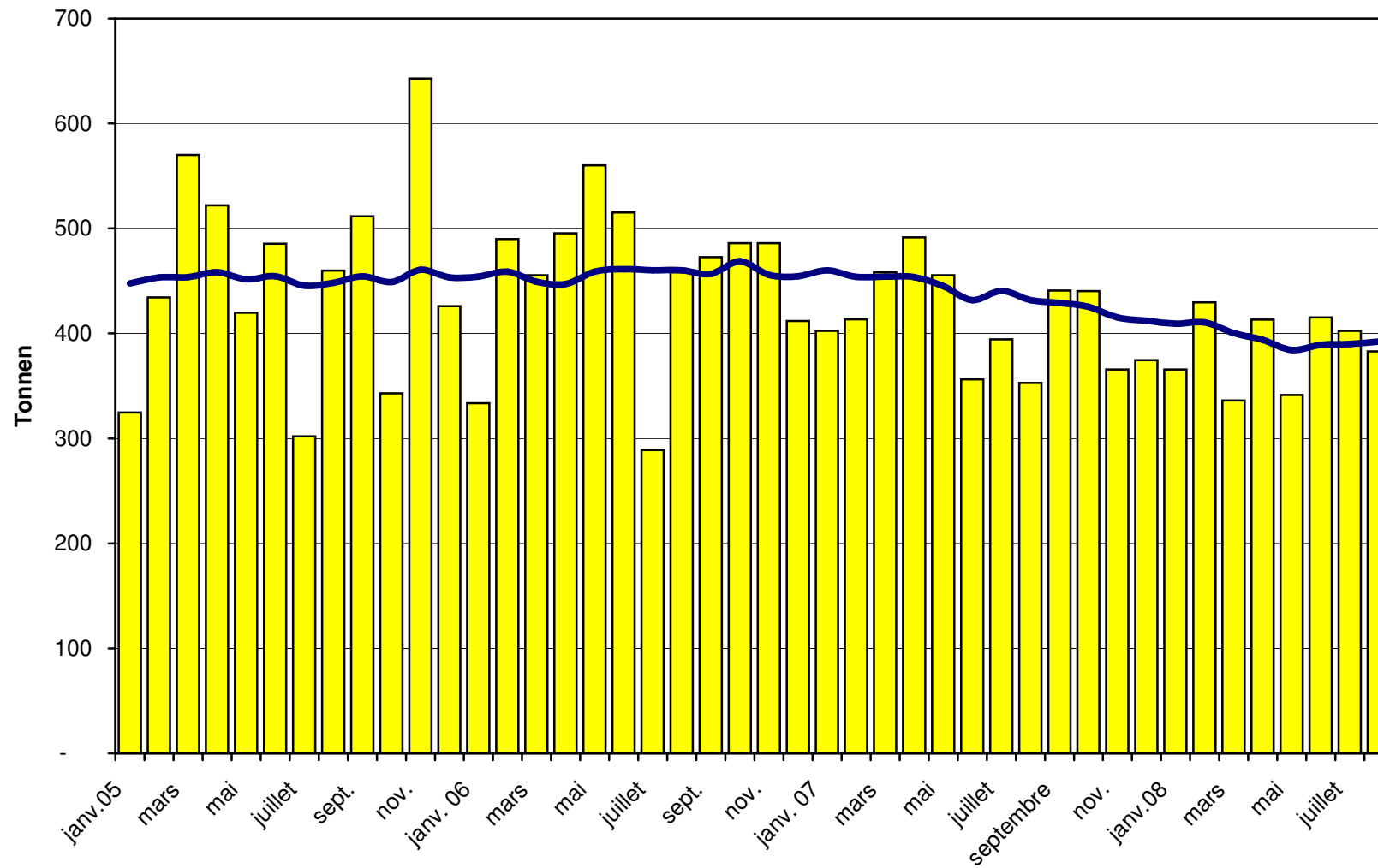
Importations de fromages à pâte mi-dure depuis 2005 Valeur moyenne des 12 derniers mois



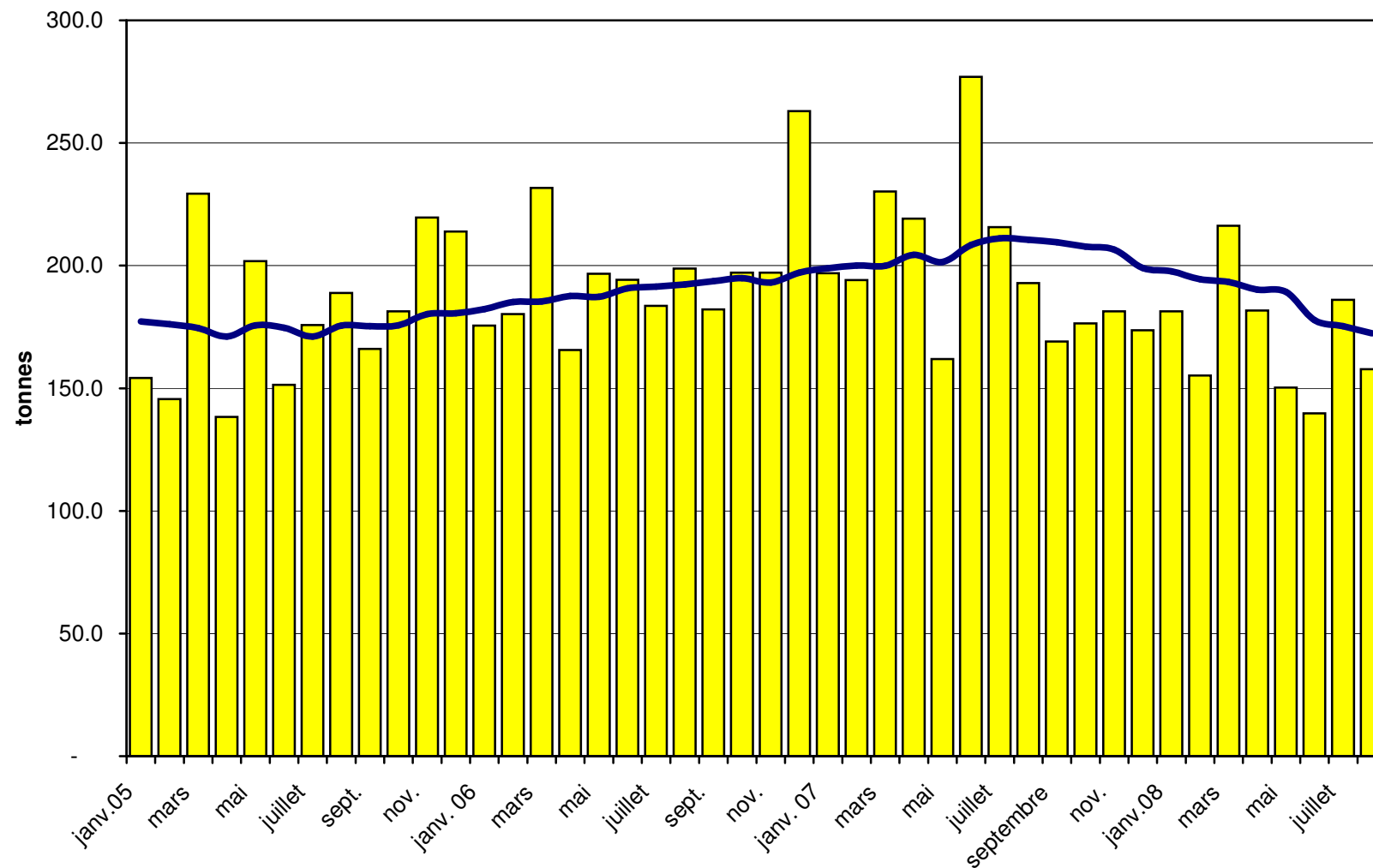
Importations de fromages à pâte dure depuis 2005 Valeur moyenne des 12 derniers mois



Importations de fromages à pâte extra-dure depuis 2005 Valeur moyenne des 12 derniers mois



Importations de fromage fondu depuis 2005 Valeur moyenne des 12 derniers mois



Importations de fromage par pays fournisseur, août 2008 Total 3 543 tonnes

