



TSM Fiduciaire Sàrl
Weststrasse 10
Case postale 1006
3000 Berne 6
Téléphone 031 359 59 51
Fax 031 359 59 61
e-mail: info@tsmfiduciaire.ch
www.tsmfiduciaire.ch

Statistiques mensuelles du marché du lait: Septembre 2008

Berne, le 12 Novembre 2008

1 - Production / mise en valeur du lait

- 01 Production laitière mensuelle
- 10 Mise en valeur selon l'équivalent-lait
- 11 Mise en valeur selon l'équivalent-lait / 2008 (graphique)
- 14.1+14.2 Composition du lait par canton 2008
- 16 Lait écrémé affouragé sous forme liquide, vente de succédanés du lait

2 - Fabrication de produits laitiers

- 20 Production fromagère mensuelle et cumulée 2008
- 21 Production fromagère mensuelle et cumulée 2007
- 22 Production fromagère mensuelle par rapport au mois de l'année précédente (graphique)
- 23 Production fromagère cumulée par rapport à la même période de l'année précédente
- 24 Pourcentages de la production fromagère par variété, cumulés 2008 (graphique)
- 25 Production de lait de consommation
- 26 Production et vente de beurre
- 27 Spécialités laitières
- 28 Poudre de lait et lait condensé

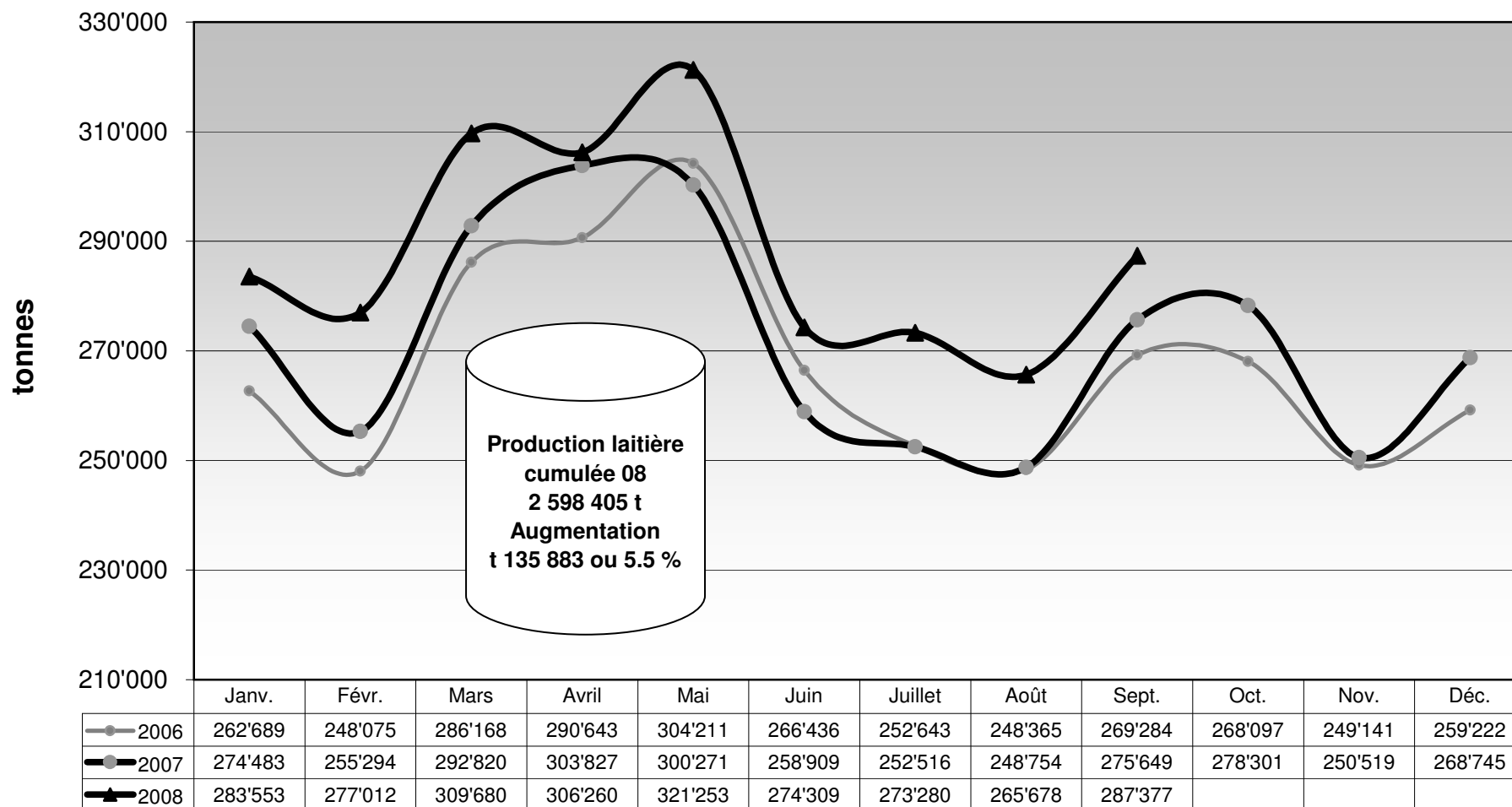
3 - Exportation de fromage

- 30 Exportations de fromage par produit/groupe de produits
- 31 Exportations de fromage par pays
- 31 Exportations de fromage par pays, mois de l'année précédente
- 32 Exportations de fromage par pays, cumulées
- 32 Exportations de fromage par pays, cumulées, année précédente
- 33-1 à 33-10 Total des exportations / sortes principales, depuis 2005
- 34 Pourcentage des exportations par variété / 2008 (graphique)

4 - Importations de fromage

- 40 Importations de fromage par produit/groupe de produits
- 41 Importations de fromage par pays fournisseur
- 41 Importations de fromage par pays fournisseur, mois de l'année précédente
- 42 Importations cumulées de fromage par pays fournisseur
- 42 Importations cumulées de fromage par pays fournisseur, année précédente
- 43.1 à 43.7 Total des importations / par groupe de produits, depuis 2005
- 44 Importations de fromage par pays / 2008 (graphique)

Production laitière mensuelle en 2008 (Lait de la zone franche et lait du Liechtenstein inclus)



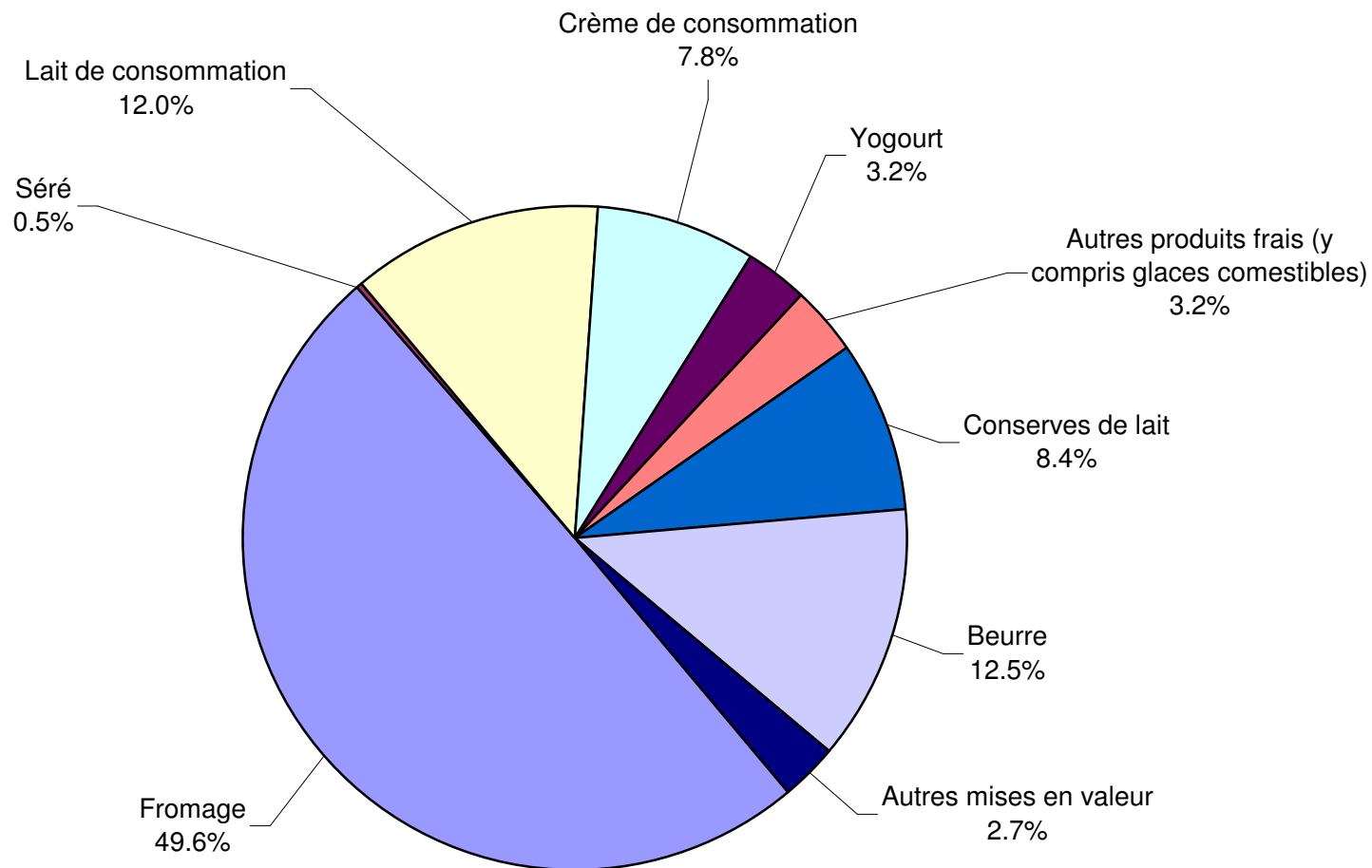
Mise en valeur du lait en équivalents-lait

Mise en valeur:	Mise en valeur mensuelle		Différence par rapport au même mois de l'année précédente		Mise en valeur cumulée		Différence par rapport à la même période de l'année précédente	
	septembre 2007 tonnes	septembre 2008 tonnes	tonnes	(%)	jan. - sept. 2007 tonnes	jan. - sept. 2008 tonnes	tonnes	(%)
Fromage	140'687	142'631	1'944	1.4	1'078'771	1'097'504	18'733	1.7
Séré	1'488	1'347	-141	-9.5	14'659	12'920	-1'739	-11.9
Lait de consommation	38'039	34'557	-3'482	-9.2	330'345	331'735	1'390	0.4
Crème de consommation	20'879	22'448	1'569	7.5	188'732	186'608	-2'124	-1.1
Yogourt	8'481	9'321	840	9.9	85'747	88'350	2'603	3.0
Autres produits frais (y c. glaces comestibles)	7'016	9'284	2'268	32.3	76'920	82'479	5'559	7.2
Conserves de lait	20'525	24'180	3'655	17.8	228'553	274'682	46'129	20.2
Beurre	26'115	35'853	9'738	37.3	349'091	425'606	76'515	21.9
Autres mises en valeur	12'419	7'756	-4'663	-37.5	109'704	98'521	-11'183	-10.2
Total	275'649	287'377	11'728	4.3	2'462'522	2'598'405	135'883	5.5

Un équivalent-lait correspond à la teneur en protéine et en matière grasse d'un kilo de lait (fraction protéique = 0.45 EL; fraction butyrique = 0.55 EL)

Exemple 1 kg lait entier past./UHT = 0,45 protéine + 0.55 matière grasse = 1.00 équivalent-lait
 1 kg lait écrémé past./UHT = 0.45 protéine + 0.05 matière grasse = 0.50 équivalent-lait
 1 kg crème entière past./UHT = 0.30 protéine + 4.80 matière grasse = 5.10 équivalents-lait

Mise en valeur du lait en équivalents-lait septembre 2008 Total 287 377 tonnes de lait



Composition du lait par canton 2008 (page 1 / canton d'Argovie à Nidwald)

Canton	Composants	janv. g/kg	févr g/kg	mars g/kg	avril g/kg	mai g/kg	juin g/kg	juil. g/kg	août g/kg	sept. g/kg	oct. g/kg	nov. g/kg	déc. g/kg	Moyenne 2008 g/kg
Argovie	Matière grasse	42.6	43.0	42.3	42.1	40.5	40.6	40.4	40.4	41.3				41.5
	Protéine	33.2	33.2	32.8	32.9	32.5	32.2	32.0	32.5	33.5				32.8
	Total	75.8	76.2	75.1	75.0	73.0	72.8	72.4	72.9	74.8				74.2
Appenzell Rhodes-Intérieures	Matière grasse	42.2	41.9	42.1	42.7	41.8	40.8	40.9	40.3	40.9				41.5
	Protéine	33.2	33.1	33.4	33.6	33.6	32.9	32.8	33.4	33.6				33.3
	Total	75.4	75.0	75.5	76.3	75.4	73.7	73.7	73.7	74.5				74.8
Appenzell Rhodes-Extérieures	Matière grasse	41.0	41.1	40.8	41.6	41.3	40.4	40.3	39.9	40.9				40.8
	Protéine	33.2	33.1	33.4	33.5	33.5	32.8	32.8	33.0	33.6				33.2
	Total	74.2	74.2	74.2	75.1	74.8	73.2	73.1	72.9	74.5				74.0
Bâle-Campagne	Matière grasse	42.2	42.1	41.7	42.2	40.4	40.0	39.6	40.0	40.8				41.0
	Protéine	32.6	32.4	32.1	32.0	32.2	31.8	31.7	32.1	33.4				32.3
	Total	74.8	74.5	73.8	74.2	72.6	71.8	71.3	72.1	74.2				73.3
Bâle-Ville	Matière grasse	44.4	43.3	42.4	42.3	41.2	39.6	38.0	40.3	40.4				41.3
	Protéine	34.1	33.7	32.8	33.1	32.4	31.6	31.5	32.9	33.8				32.9
	Total	78.5	77.0	75.2	75.4	73.6	71.2	69.5	73.2	74.2				74.2
Berne	Matière grasse	41.8	41.7	41.4	41.3	40.1	40.3	40.4	40.3	40.6				40.9
	Protéine	32.8	32.5	32.2	32.1	32.5	31.9	31.8	32.0	32.9				32.3
	Total	74.6	74.2	73.6	73.4	72.6	72.2	72.2	72.3	73.5				73.2
Fribourg	Matière grasse	40.4	40.3	40.3	40.0	38.7	39.0	40.0	39.6	39.8				39.8
	Protéine	32.1	32.0	31.9	32.0	32.4	31.6	32.0	32.1	33.3				32.2
	Total	72.5	72.3	72.2	72.0	71.1	70.6	72.0	71.7	73.1				71.9
Genève	Matière grasse	42.8	41.8	40.6	39.5	38.1	37.7	38.0	38.8	40.8				39.8
	Protéine	33.5	33.6	32.8	33.5	33.8	32.3	32.4	33.2	34.4				33.3
	Total	76.3	75.4	73.4	73.0	71.9	70.0	70.4	72.0	75.2				73.1
Glaris	Matière grasse	39.4	39.9	39.6	40.3	39.5	39.8	40.7	39.5	40.2				39.9
	Protéine	31.4	31.6	31.8	31.8	32.9	32.9	32.4	32.8	33.7				32.4
	Total	70.8	71.5	71.4	72.1	72.4	72.7	73.1	72.3	73.9				72.2
Grisons	Matière grasse	38.9	39.2	39.6	39.9	39.8	40.1	40.4	40.0	41.1				39.9
	Protéine	31.3	31.5	32.4	32.5	32.9	33.2	33.7	33.8	34.6				32.9
	Total	70.2	70.7	72.0	72.4	72.7	73.3	74.1	73.8	75.7				72.8
Jura	Matière grasse	40.7	40.7	40.2	40.5	38.9	38.3	38.9	39.2	40.0				39.7
	Protéine	32.1	31.7	31.8	31.7	32.3	32.0	31.6	32.0	33.5				32.1
	Total	72.8	72.4	72.0	72.2	71.2	70.3	70.5	71.2	73.5				71.8
Lucerne	Matière grasse	41.7	41.8	41.4	41.9	40.2	40.4	40.5	40.2	41.2				41.0
	Protéine	33.5	33.2	33.3	33.4	33.2	32.7	32.4	32.4	34.2				33.1
	Total	75.2	75.0	74.7	75.3	73.4	73.1	72.9	72.6	75.4				74.2
Neuchâtel	Matière grasse	40.0	39.6	39.6	39.4	39.5	38.2	38.4	38.9	40.1				39.3
	Protéine	32.1	31.8	31.7	31.5	32.4	32.4	31.7	32.1	33.4				32.1
	Total	72.1	71.4	71.3	70.9	71.9	70.6	70.1	71.0	73.5				71.4
Nidwald	Matière grasse	40.7	40.9	40.2	41.1	40.1	40.4	40.3	40.0	40.5				40.5
	Protéine	32.8	32.7	32.3	33.0	32.5	32.6	32.6	32.4	33.0				32.7
	Total	73.5	73.6	72.5	74.1	72.6	73.0	72.9	72.4	73.5				73.1

Source: Suisselab AG Zollikofen / Qualitas AG Zug

Les données déterminées sont issues de tous les prélèvements (échantillonnage automatique ou manuel), effectués dans le cadre du contrôle de qualité du lait (valeur médiane).

Composition du lait par canton 2008 (page 2 / canton d'Obwald à Zurich)

Canton	Composants	janv. g/kg	févr. g/kg	mars g/kg	avril g/kg	mai g/kg	juin g/kg	juillet g/kg	août g/kg	sept. g/kg	oct. g/kg	nov. g/kg	déc. g/kg	Moyenne 2008 g/kg
Obwald	Matière grasse	41.1	41.4	41.5	41.4	40.7	41.3	41.0	40.3	40.7				41.0
	Protéine	32.7	32.9	32.7	33.2	32.9	33.0	32.6	32.5	33.5				32.9
	Total	73.8	74.3	74.2	74.6	73.6	74.3	73.6	72.8	74.2				73.9
Schaffhouse	Matière grasse	42.2	42.5	42.3	42.6	40.4	40.5	40.4	40.3	42.1				41.5
	Protéine	33.0	33.0	33.0	32.5	31.9	31.9	31.7	32.3	33.3				32.5
	Total	75.2	75.5	75.3	75.1	72.3	72.4	72.1	72.6	75.4				74.0
Schwyz	Matière grasse	40.4	40.8	40.5	40.6	39.9	39.9	40.0	39.7	40.2				40.2
	Protéine	32.8	32.9	33.0	32.9	32.8	32.7	32.5	32.7	33.8				32.9
	Total	73.2	73.7	73.5	73.5	72.7	72.6	72.5	72.4	74.0				73.1
Saint-Gall	Matière grasse	41.4	41.5	41.3	41.6	40.6	40.6	40.6	40.3	40.6				40.9
	Protéine	33.5	33.4	33.5	33.4	33.1	32.8	32.7	32.8	33.9				33.2
	Total	74.9	74.9	74.8	75.0	73.7	73.4	73.3	73.1	74.5				74.2
Soleure	Matière grasse	42.9	42.8	42.4	42.5	40.8	40.4	40.0	40.2	40.9				41.4
	Protéine	32.9	32.8	32.6	32.5	32.4	32.0	31.7	32.1	33.4				32.5
	Total	75.8	75.6	75.0	75.0	73.2	72.4	71.7	72.3	74.3				73.9
Tessin	Matière grasse	38.6	38.7	38.9	39.6	39.0	39.6	39.7	39.3	40.4				39.3
	Protéine	31.7	31.7	32.1	32.8	32.6	32.7	32.5	32.3	33.5				32.4
	Total	70.3	70.4	71.0	72.4	71.6	72.3	72.2	71.6	73.9				71.7
Thurgovie	Matière grasse	42.2	42.2	41.8	41.8	40.4	40.4	40.3	40.4	41.0				41.2
	Protéine	34.1	34.0	34.0	33.8	33.2	32.8	32.7	32.9	34.0				33.5
	Total	76.3	76.2	75.8	75.6	73.6	73.2	73.0	73.3	75.0				74.7
Uri	Matière grasse	40.7	41.2	40.9	42.3	41.1	41.6	40.2	40.6	41.5				41.1
	Protéine	32.4	32.7	32.2	33.1	33.0	33.4	33.3	33.3	33.9				33.0
	Total	73.1	73.9	73.1	75.4	74.1	75.0	73.5	73.9	75.4				74.2
Vaud	Matière grasse	39.9	39.8	39.5	39.4	38.1	38.3	38.7	38.9	39.4				39.1
	Protéine	32.5	32.1	32.1	32.3	32.8	32.3	32.1	32.2	33.5				32.4
	Total	72.4	71.9	71.6	71.7	70.9	70.6	70.8	71.1	72.9				71.5
Valais	Matière grasse	37.7	37.7	37.9	37.8	38.0	40.4	40.9	40.6	41.8				39.2
	Protéine	31.7	31.9	32.2	32.5	32.8	32.9	32.9	32.8	33.9				32.6
	Total	69.4	69.6	70.1	70.3	70.8	73.3	73.8	73.4	75.7				71.8
Zoug	Matière grasse	42.0	42.1	41.3	41.6	40.1	40.4	40.2	40.2	40.9				41.0
	Protéine	33.4	33.5	33.5	33.2	32.7	32.5	32.5	32.6	34.0				33.1
	Total	75.4	75.6	74.8	74.8	72.8	72.9	72.7	72.8	74.9				74.1
Zurich	Matière grasse	42.4	42.7	41.9	42.1	40.3	40.3	40.2	39.9	41.0				41.2
	Protéine	33.5	33.4	33.1	33.1	32.7	32.6	32.4	32.6	33.9				33.0
	Total	75.9	76.1	75.0	75.2	73.0	72.9	72.6	72.5	74.9				74.2
Moyenne CH	Matière grasse	41.7	41.4	41.0	41.2	39.9	40.1	40.2	40.1	40.6				40.7
	Protéine	32.9	32.8	32.7	32.7	32.7	32.3	32.2	32.4	33.5				32.7
	Total	74.6	74.2	73.7	73.9	72.6	72.4	72.4	72.5	74.1				73.4

Source: Suisselab AG Zollikofen / Qualitas AG Zug

Les données déterminées sont issues de tous les prélèvements (échantillonnage automatique ou manuel), effectués dans le cadre du contrôle de qualité du lait (valeur médiane).

Lait écrémé affouragé sous forme liquide

	Mise en valeur mensuelle		Différence par rapport au même mois de l'année précédente		Mise en valeur cumulée		Différence par rapport à la même période de l'année précédente	
	<i>septembre 2007</i>	<i>septembre 2008</i>			<i>jan. - sept. 2007</i>	<i>jan. - sept. 2008</i>		
	tonnes	tonnes	tonnes	(%)	tonnes	tonnes	tonnes	(%)
Total lait écrémé affouragé sous forme liquide	929	505	-424	-45.6	4'623	5'092	469	10.1

Ventes de succédanés du lait

	Ventes mensuelles		Différence par rapport au même mois de l'année précédente		Ventes cumulées		Différence par rapport à la même période de l'année précédente	
	<i>septembre 2007</i>	<i>septembre 2008</i>			<i>jan. - sept. 2007</i>	<i>jan. - sept. 2008</i>		
	tonnes	tonnes	tonnes	(%)	tonnes	tonnes	tonnes	(%)
SL engraissement > 30%	1'141	1'196	55	4.8	13'258	11'636	-1'622	-12.2
SL élevage > 30%	283	182	-101	-35.7	2'008	1'941	-67	-3.3
SL autres > 30%	7	6	-1	-14.3	147	146	-1	-0.7
SL engraissement < 30%	29	24	-5	-17.2	159	243	84	52.8
SL élevage < 30%	10	5	-5	-50.0	51	34	-17	-33.3
SL autres < 30%	7	14	7	100.0	85	95	10	11.8
Total succédanés du lait	1'477	1'427	-50	-3.4	15'708	14'095	-1'613	-10.3

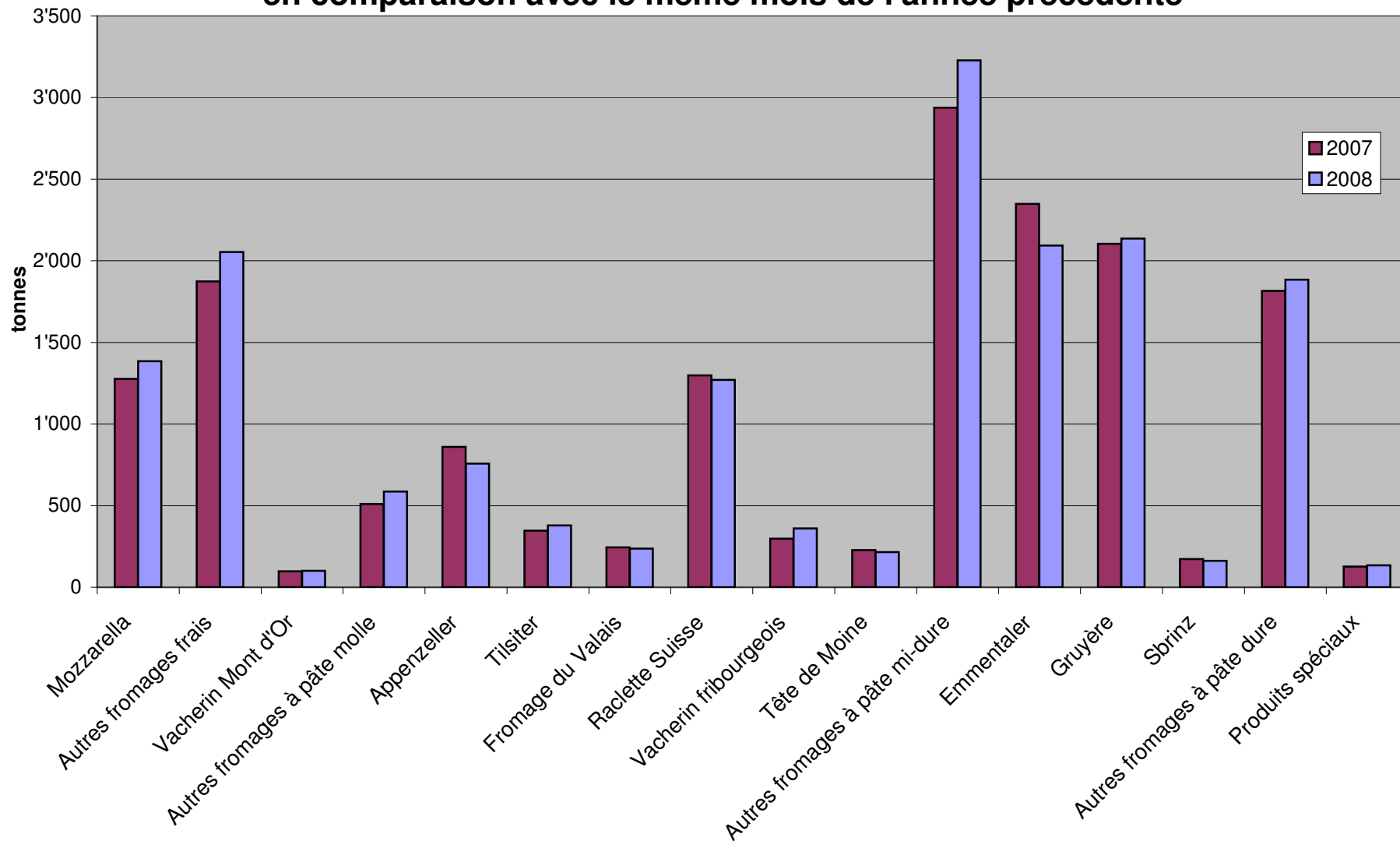
Production fromagère 2008 cumulée avec comparaison année précédente

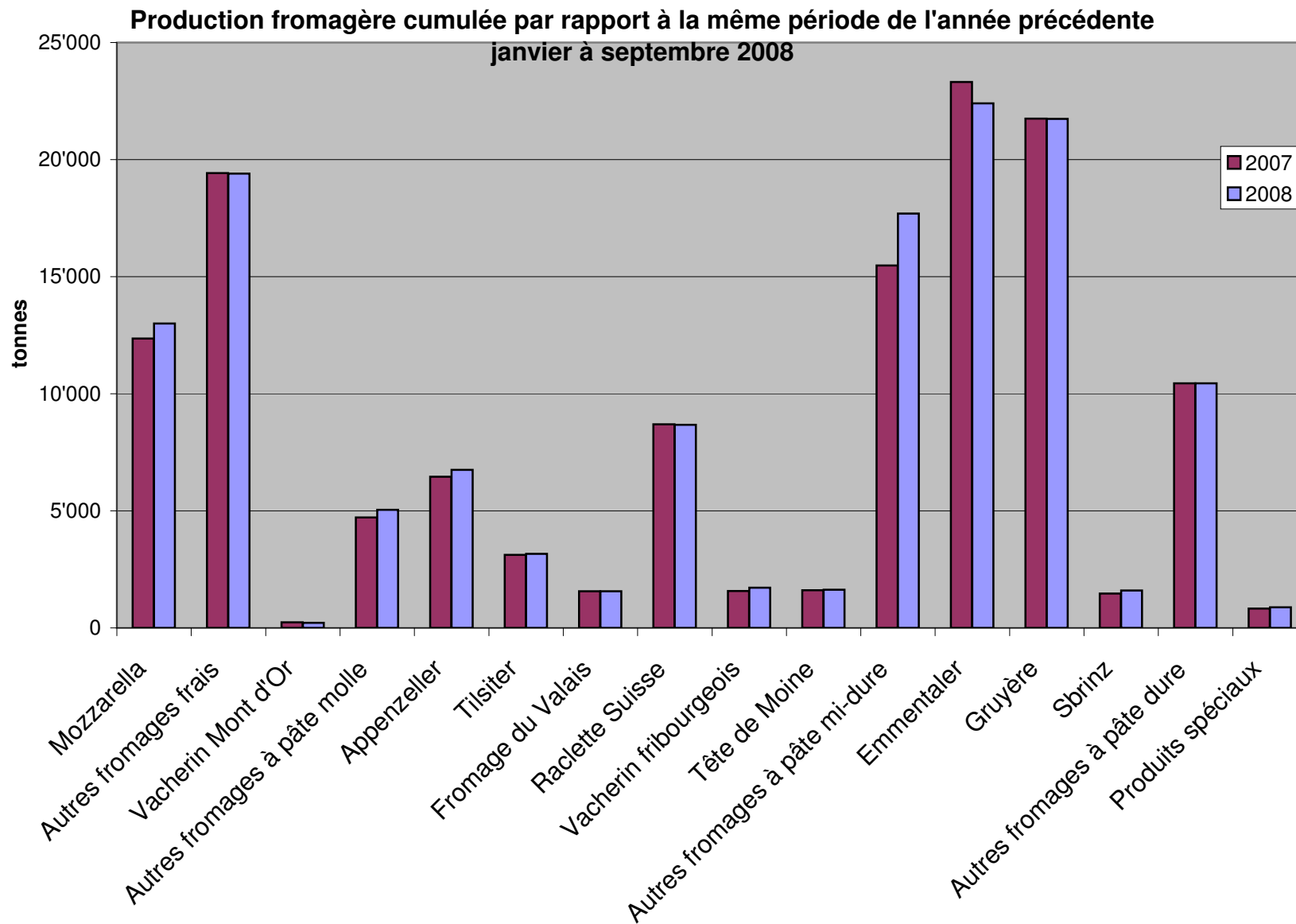
	janv.	févr.	mars	avril	mai	juin	juillet	août	sept.	oct.	nov.	déc.	Cumul 2007 tonnes	Cumul 2008 tonnes	Différence période année	
	tonnes	tonnes	tonnes	tonnes	tonnes	tonnes	tonnes	tonnes	tonnes	tonnes	tonnes	tonnes			tonnes	pour cent
Sère	746	758	896	754	946	799	801	824	779				8'112	7'303	-809	-10.0
Mozzarella	1'337	1'253	1'512	1'446	1'459	1'530	1'600	1'482	1'385				12'360	13'004	644	5.2
Mascarpone	43	48	56	50	63	49	48	47	42				470	446	-24	-5.1
Autres produits frais	1'154	1'152	1'316	1'440	1'454	1'310	1'377	1'222	1'233				10'845	11'658	813	7.5
Total fromages frais	3'280	3'211	3'780	3'690	3'921	3'688	3'824	3'574	3'439				31'789	32'407	618	1.9
Fromage à croûte fleurie, maigre à 1/4 gras													1'040	927	-113	-10.9
Fromage à croûte fleurie, 1/2 gras à gras	113	123	119	89	96	101	82	107	97				1'064	1'115	51	4.8
Fromage à croûte fleurie, crème	120	124	150	126	117	111	101	116	150				1	7	6	
Bleu, fromage à pâte persillée		1	1	1			1	1	1				1	7	6	
Tomme	203	172	183	197	197	180	214	212	188				1'536	1'746	210	13.7
Vacherin Mont-d'Or	60	34	2					25	101				244	222	-22	-9.0
Autres fromages à croûte fleurie, maigres à 1/4 gras	4	3	3	3	35	53	40	22	23				97	186	89	91.8
Autres fromages à croûte fleurie, 1/2 gras à gras	65	66	70	69	66	69	187	67	79				599	738	139	23.2
Autres fromages à croûte fleurie, crème	33	38	47	31	29	41	29	36	48				379	332	-47	-12.4
Total fromage à pâte molle	598	561	574	514	540	556	654	586	687				4'961	5'270	309	6.2
Appenzeller	693	680	794	729	796	751	789	764	757				6'461	6'753	292	4.5
Tilsiter	326	317	389	353	366	333	354	343	379				3'118	3'160	42	1.3
Fromage du Valais (fromage à raclette du Valais)	198	191	220	218	226	140	79	62	236				1'564	1'570	6	0.4
Raclette Suisse	563	497	632	958	1'101	1'240	1'231	1'184	1'271				8'692	8'677	-15	-0.2
Vacherin fribourgeois	144	101	120	206	112	159	218	294	361				1'580	1'715	135	8.5
Tête de Moine	200	174	185	181	191	139	168	176	215				1'607	1'629	22	1.4
Fromage du Jura	17	20	28	20	22	12	13	21	17				182	170	-12	-6.6
Winzerkäse	32	32	43	39	31	35	41	31	31				254	315	61	24.0
Mutschli	41	53	40	42	35	52	41	40	79				401	423	22	5.5
Fromage d'alpage à pâte mi-dure	-3	1			1	4	3	31	1'361				1'452	1'398	-54	-3.7
Fromage de montagne des Grisons	91	87	91	91	97	77	51	24	28				577	637	60	10.4
Fromages de montagne, à la coupe	192	151	180	205	204	166	178	135	156				1'220	1'567	347	28.4
St. Paulin Suisse	50	51	50	102	67	71	60	42	66				598	559	-39	-6.5
Edam suisse	33	36	25	88	43	12	27	9	27				309	300	-9	-2.9
Fromage affiné à froid	3	1	2	2	2	1	2		2				14	15	1	7.1
Fromage à pâte mi-dure persillée	12	15	17	18	19	29	16	11	19				136	156	20	14.7
Fromage semi - préparé	107	130	254	218	311	171	205	142	155				871	1'693	822	94.4
Fromage pour la fonte, gras	200	215	184	103	157	140	96	79	75				997	1'249	252	25.3
Autres fromages à pâte mi-dure, maigre à 1/4 gras	51	58	63	62	53	66	44	51	45				498	493	-5	-1.0
Autres fromages à pâte mi-dure, 1/2 gras à gras	717	732	766	741	752	770	735	755	949				6'502	6'917	415	6.4
Autres fromages à pâte mi-dure, crème	192	216	146	235	215	209	200	172	218				1'467	1'803	336	22.9
Total fromage à pâte mi-dure	3'858	3'759	4'228	4'611	4'800	4'579	4'552	4'368	6'447				38'495	41'202	2'707	7.0
Emmentaler	2'635	2'573	2'909	2'865	3'001	2'437	1'733	2'152	2'093				23'314	22'398	-916	-3.9
Switzerland Swiss	292	249	293	262	251	192	213	283	278				2'236	2'313	77	3.4
Gruyère	2'339	2'317	2'594	2'539	2'901	2'434	2'316	2'163	2'136				21'755	21'739	-16	-0.1
Fromage d'alpage à pâte dure					32	129	126	155	992				1'511	1'434	-77	-5.1
Autres fromages à pâte dure, maigre à 1/4 gras	9	2	1	3	3	3	4	3	1				45	29	-16	-35.6
Autres fromages à pâte dure, 1/2 gras à gras	802	781	765	837	829	738	678	606	608				6'589	6'644	55	0.8
Autres fromages à pâte dure, crème	2	1		4	2	5	3	3	4				66	24	-42	-63.6
Total fromage à pâte dure	6'079	5'923	6'562	6'510	7'019	5'938	5'073	5'365	6'112				55'516	54'581	-935	-1.7
Sbrinz	179	177	179	183	202	232	142	144	162				1'468	1'600	132	9.0
Total fromage à pâte extra-dure	179	177	179	183	202	232	142	144	162				1'468	1'600	132	9.0
Fromage pur chèvre	23	48	76	91	101	87	87	76	119				656	708	52	7.9
Fromage pur brebis	14	16	20	24	26	23	20	18	15				167	176	9	5.4
Total produits spéciaux	37	64	96	115	127	111	107	94	134				821	885	64	7.8
Total général	14'031	13'697	15'421	15'625	16'608	15'103	14'352	14'131	16'981				133'044	135'949	2'905	2.2

Production fromagère 2007

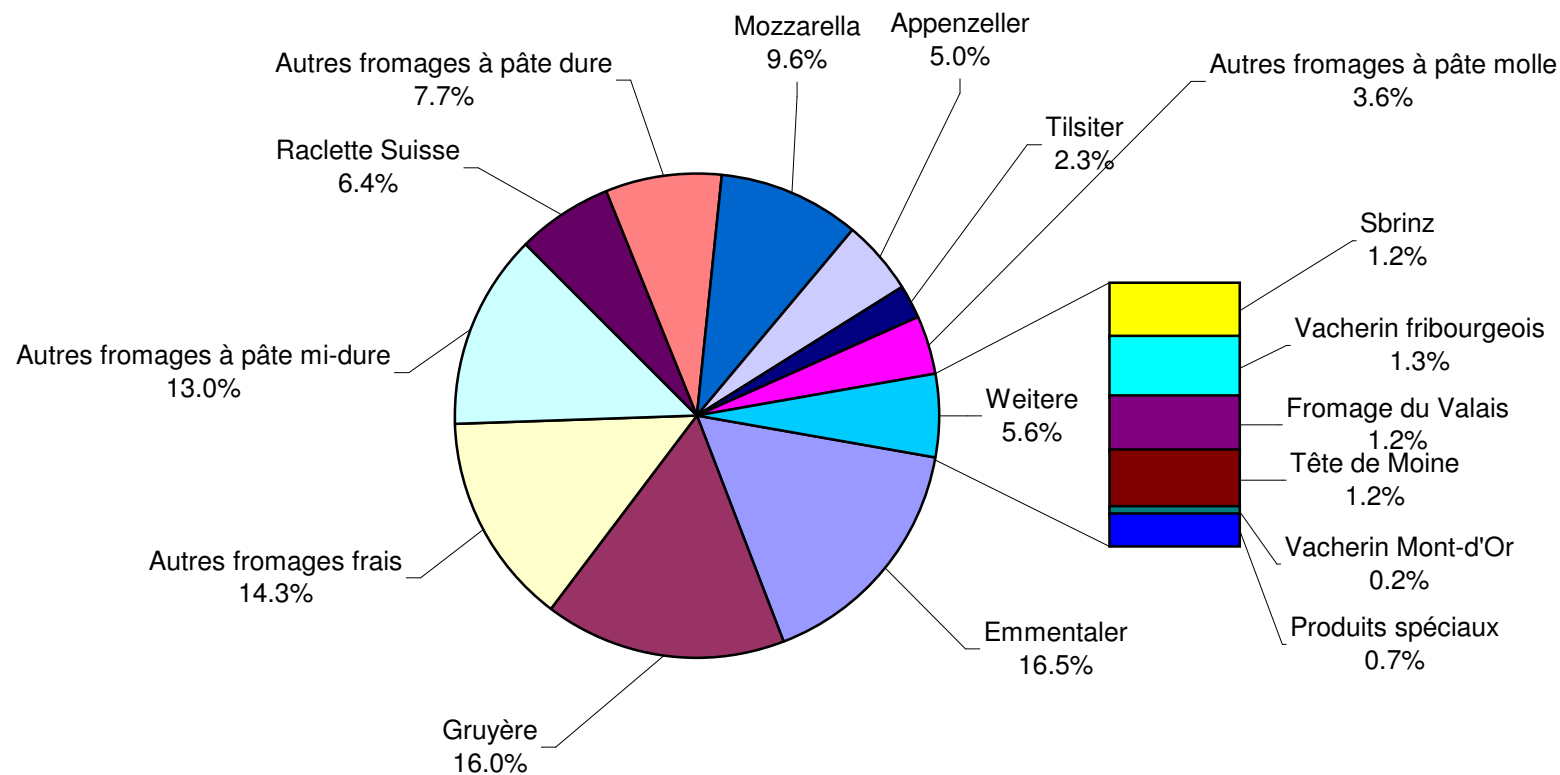
	janv. tonnes	févr. tonnes	mars tonnes	avril tonnes	mai tonnes	juin tonnes	juillet tonnes	août tonnes	sept. tonnes	oct. tonnes	nov. tonnes	déc. tonnes	Cumul 2007 tonnes
Séré	869	834	999	873	1'006	882	899	915	835	768	742	841	10'463
Mozzarella	1'157	1'054	1'331	1'400	1'583	1'514	1'523	1'521	1'277	1'446	1'230	1'155	16'191
Mascarpone	49	58	59	54	54	53	53	50	40	45	49	96	660
Autres produits frais	1'232	1'103	1'328	1'178	1'427	1'268	1'114	1'196	999	1'102	1'115	1'004	14'066
Total fromages frais	3'308	3'050	3'717	3'505	4'070	3'717	3'590	3'681	3'151	3'362	3'136	3'095	41'382
Fromage à croûte fleurie, maigre à 1/4 gras	0	0	0	0		0	0	0	0	0	0	0	0
Fromage à croûte fleurie, 1/2 gras à gras	114	138	100	123	117	112	106	120	110	120	130	127	1'417
Fromage à croûte fleurie, crème	117	123	119	109	132	124	112	120	108	152	136	109	1'461
Bleu, fromage à pâte persillée	0	0	0	0		0	0	0	1	0	1	1	3
Tomme	176	146	143	164	188	157	179	208	175	183	198	145	2'062
Vacherin Mont-d'Or	61	34	8	0	0	0	0	43	98	95	116	65	520
Autres fromages à croûte fleurie, maigres à 1/4 gras	13	10	12	11	14	21	3	9	4	4	3	14	118
Autres fromages à croûte fleurie, 1/2 gras à gras	60	68	65	67	77	63	64	65	70	80	78	59	816
Autres fromages à croûte fleurie, crème	55	39	42	42	47	35	40	36	43	55	40	37	511
Total fromage à pâte molle	596	559	488	517	577	512	504	600	608	690	702	556	6'909
Appenzeller	652	615	725	656	673	731	762	787	860	767	750	863	8'841
Tilsiter	331	306	385	344	391	312	361	341	347	333	334	341	4'126
Fromage du Valais (fromage à raclette du Valais)	198	195	230	227	214	126	67	62	245	225	129	184	2'102
Raclette Suisse	638	474	628	897	1'075	1'030	1'307	1'345	1'298	1'330	922	665	11'609
Vacherin fribourgeois	135	108	116	119	134	197	218	255	298	295	242	205	2'322
Tête de Moine	173	148	164	158	170	165	189	212	228	216	202	197	2'222
Fromage du Jura	16	19	27	29	24	18	18	17	14	23	11	17	233
Winzerkäse	35	32	34	24	31	22	24	28	24	28	27	29	338
Mutschli	35	34	50	35	39	44	41	44	79	50	66	37	554
Fromage d'alpage à pâte mi-dure	0	0	0	0	1	5	3	47	1'396	301	52	0	1'805
Fromage de montagne des Grisons	80	82	86	87	90	69	42	19	22	49	67	84	777
Fromages de montagne, à la coupe	127	120	165	159	155	136	117	124	117	176	157	159	1'712
St. Paulin Suisse	63	64	85	64	78	41	77	84	42	59	50	96	803
Edam suisse	42	19	33	49	49	38	33	38	8	7	3	20	339
Fromage affiné à froid	2	1	1	2	2	1	2	1	2	2	2	2	20
Fromage à pâte mi-dure persillée	12	11	13	18	20	20	12	10	20	16	13	12	177
Fromage semi - préparé	118	75	98	95	130	96	88	109	62	125	101	94	1'191
Fromage pour la fonte, gras	122	128	148	109	82	100	67	94	147	170	173	150	1'490
Autres fromages à pâte mi-dure, maigre à 1/4 gras	61	53	53	75	60	61	40	46	49	80	62	79	719
Autres fromages à pâte mi-dure, 1/2 gras à gras	722	626	724	756	729	708	713	742	782	832	803	688	8'825
Autres fromages à pâte mi-dure, crème	152	141	192	194	147	167	126	174	174	176	151	164	1'958
Total fromage à pâte mi-dure	3'713	3'253	3'955	4'097	4'292	4'085	4'307	4'579	6'214	5'260	4'319	4'085	52'159
Emmentaler	2'859	2'626	2'984	2'931	3'106	2'563	2'161	1'736	2'348	2'441	2'468	2'550	30'773
Switzerland Swiss	157	155	290	305	337	313	243	214	222	294	301	272	3'103
Gruyère	2'414	2'292	2'648	2'693	2'843	2'388	2'277	2'095	2'105	2'291	1'994	2'171	28'211
Fromage d'alpage à pâte dure	1	0	0	-1	49	135	126	190	1'011	372	35	0	1'918
Autres fromages à pâte dure, maigre à 1/4 gras	2	1	2	8	12	8	4	5	3	4	2	2	53
Autres fromages à pâte dure, 1/2 gras à gras	756	706	773	963	787	635	641	754	574	780	629	706	8'704
Autres fromages à pâte dure, crème	4	4	6	10	11	7	10	8	6	4	5	1	76
Total fromage à pâte dure	6'193	5'784	6'703	6'909	7'145	6'049	5'462	5'002	6'269	6'186	5'434	5'702	72'838
Sbrinz	161	154	180	176	191	172	136	125	173	190	166	178	2'002
Total fromage à pâte extra-dure	161	154	180	176	191	172	136	125	173	190	166	178	2'002
Fromage pur chèvre	22	37	67	92	95	81	75	74	113	85	38	22	801
Fromage pur brebis	12	14	21	24	27	21	18	17	13	11	9	10	197
Total produits spéciaux	33	50	88	116	121	102	94	91	126	97	47	32	997
Total fromage	14'003	12'849	15'132	15'319	16'394	14'637	14'092	14'077	16'541	15'783	13'806	13'647	176'280

Production fromagère septembre 2008 en comparaison avec le même mois de l'année précédente





Production fromagère: janvier à septembre 2008 (en %) Total 135 949 tonnes



Production de lait de consommation

Variété de lait	Production mensuelle		Différence par rapport au même mois de l'année précédente		Production cumulée		Différence par rapport à la même période de l'année précédente	
	<i>septembre 2007</i> tonnes	<i>septembre 2008</i> tonnes	tonnes	(%)	<i>jan. - sept. 2007</i> tonnes	<i>jan. - sept. 2008</i> tonnes	tonnes	(%)
Lait cru	790	791	1	0.1	8'773	7'784	-989	-11.3
Lait past. enrichi en matière grasse	0	0	0		0	0	0	
Lait UHT enrichi en matière grasse	88	89	1	1.1	804	762	-42	-5.2
Lait entier past.	7'124	7'662	538	7.6	66'998	68'980	1'982	3.0
Lait entier UHT	14'318	14'684	366	2.6	123'568	131'998	8'430	6.8
Lait partiellement écrémé past.	6'236	6'675	439	7.0	59'190	60'477	1'287	2.2
Lait partiellement écrémé UHT	11'102	7'839	-3'263	-29.4	88'947	83'600	-5'347	-6.0
Lait écrémé past.	24	0	-24	-100.0	185	110	-75	-40.5
Lait écrémé UHT	1'046	1'168	122	11.7	11'048	11'639	591	5.3
Total lait de consommation	40'728	38'908	-1'820	-4.5	359'513	365'350	5'837	1.6

Production et ventes de beurre

Production de beurre

	Production mensuelle		Différence par rapport au même mois de l'année précédente		Production cumulée		Différence par rapport à la même période de l'année précédente	
	<i>septembre 2007</i>	<i>septembre 2008</i>	tonnes	(%)	<i>jan. - sept. 2007</i>	<i>jan. - sept. 2008</i>	tonnes	(%)
	tonnes	tonnes			tonnes	tonnes		
Total production de beurre	2'257	3'025	768	34.0	28'461	35'256	6'795	23.9

Ventes de beurre (y compris beurre importé)

	Ventes mensuelles		Différence par rapport au même mois de l'année précédente		Ventes cumulées		Différence par rapport à la même période de l'année précédente	
	<i>septembre 2007</i>	<i>septembre 2008</i>	tonnes	(%)	<i>jan. - sept. 2007</i>	<i>jan. - sept. 2008</i>	tonnes	(%)
	tonnes	tonnes			tonnes	tonnes		
Beurre de choix	466	410	-56	-12.0	4'480	4'386	-94	-2.1
LE BEURRE, beurre industriel ou artisanal	2'375	2'624	249	10.5	20'298	20'673	375	1.8
Beurre de fromagerie	24	24	0	0.0	254	217	-37	-14.6
Autres beurres	355	326	-29	-8.2	2'378	2'328	-50	-2.1
Beurre fondu	397	389	-8	-2.0	3'409	3'498	89	2.6
Beurre déshydraté et autres	40	29	-11	-27.5	308	320	12	3.9
Total des ventes indigènes	3'657	3'802	145	4.0	31'127	31'422	295	0.9
Exportation	0	0	0		0	0	0	
trafic de perfectionnement *	10	20	10	100.0	20	222	202	1010.0
Total des ventes	3'667	3'822	155	4.2	31'147	31'644	497	1.6

* Source: OSB

Production de spécialités laitières

Crème de consommation

	Production mensuelle		Différence par rapport au même mois de l'année précédente		Production cumulée		Différence par rapport à la même période de l'année précédente	
	<i>septembre 2007</i> tonnes	<i>septembre 2008</i> tonnes	tonnes	(%)	<i>jan. - sept. 2007</i> tonnes	<i>jan. - sept. 2008</i> tonnes	tonnes	(%)
Crème double	56	65	9	16.1	489	471	-18	-3.7
Crème entière 35%	2'205	2'411	206	9.3	19'742	19'647	-95	-0.5
Demi-crème	1'009	1'208	199	19.7	9'790	10'094	304	3.1
Crème à café	2'149	2'111	-38	-1.8	18'646	18'701	55	0.3
Total crème de consommation	5'419	5'795	376	6.9	48'667	48'913	246	0.5

Autres spécialités laitières

	Production mensuelle		Différence par rapport au même mois de l'année précédente		Production cumulée		Différence par rapport à la même période de l'année précédente	
	<i>septembre 2007</i> tonnes	<i>septembre 2008</i> tonnes	tonnes	(%)	<i>jan. - sept. 2007</i> tonnes	<i>jan. - sept. 2008</i> tonnes	tonnes	(%)
Lait acidulé	433	621	188	43.4	4'176	4'877	701	16.8
Crème acidulée	132	201	69	52.3	1'408	1'608	200	14.2
Desserts (crèmes, flans, coupes, etc.)	1'802	1'920	118	6.5	17'463	17'548	85	0.5
Boissons lactées	5'015	7'756	2'741	54.7	49'664	57'610	7'946	16.0
Yogourt	10'509	11'395	886	8.4	106'251	108'189	1'938	1.8
Kéfir	5	15	10	200.0	52	151	99	190.4
Glaces comestibles	1'032	1'416	384	37.2	18'714	19'075	361	1.9

Production de poudre de lait et de lait condensé

	Production mensuelle		Différence par rapport au même mois de l'année précédente		Production cumulée		Différence par rapport à la même période de l'année précédente	
	<i>septembre 2007</i>	<i>septembre 2008</i>			<i>jan. - sept. 2007</i>	<i>jan. - sept. 2008</i>		
	tonnes	tonnes	tonnes	(%)	tonnes	tonnes	tonnes	(%)
Poudre de lait entier	1'428	1'423	-5	-0.4	11'865	12'418	553	4.7
Poudre de lait partiellement écrémé	216	271	55	25.5	2'719	2'736	17	0.6
Poudre de lait enrichie et poudre de crème	37	7	-30	-81.1	275	218	-57	-20.7
Poudre de lait écrémé	1'066	1'678	612	57.4	19'700	22'016	2'316	11.8
Poudre de babeurre	33	32	-1	-3.0	176	228	52	29.5
Poudre de petit-lait	256	161	-95	-37.1	1'936	1'235	-701	-36.2
Lait condensé	308	233	-75	-24.4	2'040	1'906	-134	-6.6

Exportations de fromage par produit/groupe de produit

Variété / catégorie	Exportations mensuelles		Différence par rapport au même mois de l'année précédente		Exportations cumulées		Différence par rapport à la même période de l'année précédente	
	septembre 2007 tonnes	septembre 2008 tonnes	tonnes	(%)	jan. - sept. 2007 tonnes	jan. - sept. 2008 tonnes	tonnes	(%)
Total fromages frais	45.9	117.5	71.6	155.8	208.8	446.5	237.7	113.9
Vacherin Mont-d'Or	3.4	2.8	-0.6	0.0	13.8	11.3	-2.5	-18.0
Autres fromages à pâte molle	35.9	79.4	43.5	121.0	205.5	549.5	344.0	167.4
Total fromages à pâte molle	39.3	82.2	42.9	109.1	219.3	560.8	341.5	155.8
Appenzeller	484.4	504.6	20.2	4.2	3'903.3	3'784.0	-119.3	-3.1
Tilsiter	30.8	63.9	33.0	107.1	361.6	526.8	165.2	45.7
Raclette Suisse	73.3	97.7	24.4	33.3	324.8	430.1	105.3	32.4
Vacherin Fribourgeois	21.1	24.1	3.0	14.3	134.8	140.5	5.7	4.2
Tête de Moine	88.3	108.6	20.3	23.0	772.2	826.2	54.0	7.0
Autres fromages à pâte mi-dure	184.5	249.1	64.6	35.0	1'305.9	2'313.3	1'007.4	77.1
Total fromages à pâte mi-dure	882.5	1'048.0	165.5	18.8	6'802.6	8'021.0	1'218.4	17.9
Emmentaler	2'255.2	2'094.9	-160.3	-7.1	16'979.5	16'098.6	-881.0	-5.2
Gruyère	1'032.6	1'072.2	39.6	3.8	7'479.1	7'912.6	433.5	5.8
Switzerland Swiss	189.0	88.6	-100.4	-53.1	1'238.4	1'136.9	-101.5	-8.2
Autres fromages à pâte dure	176.8	131.6	-45.2	-25.6	1'173.4	914.0	-259.4	-22.1
Total fromages à pâte dure	3'653.6	3'387.4	-266.2	-7.3	26'870.5	26'062.1	-808.4	-3.0
Sbrinz	26.8	27.4	0.6	2.3	271.5	240.6	-30.9	-11.4
Total fromages à pâte extra-dure	26.8	27.4	0.6	2.3	271.5	240.6	-30.9	-11.4
Total fromage fondu	428.7	316.5	-112.2	-26.2	3'159.3	3'168.3	9.0	0.3
Fondue prête à l'emploi	430.6	581.6	151.0	35.1	2'368.7	2'559.5	190.8	8.1
Autres fromages	83.5	72.7	-10.8	-13.0	438.3	935.3	497.1	113.4
Total	5'591.0	5'633.4	42.4	0.8	40'338.9	41'995.3	1'656.5	4.1

Source: DGD

Exportations par pays

Septembre 2008

PAYS																					TOTAL
	t	t	t	t	t	t	t	t	t	t	t	t	t	t	t	t	t	t	t	t	
EUROPE																					
Allemagne	282.3	232.7	*	*	75.8	590.8	366.0	2.9	30.4	54.4	53.9	181.4	689.0	8.8	0.0	41.5	50.3	15.1	66.3	207.2	
France	158.7	214.7	*	*	20.8	394.2	88.8	15.9	13.3	25.5	*	8.6	152.1	0.2	*	11.1	11.2	4.0	0.6	56.0	
Italie	1'213.4	16.5	*	*	10.8	1'240.7	0.4	*	*	2.5	*	0.4	3.4		0.0		0.0	226.5			
BeNeLux	87.2	68.3	*	*	8.9	164.4	7.5	1.5	19.3	9.1	0.4	2.0	39.9		*	0.0	0.0	40.4	0.2	137.5	
Grande-Bretagne	22.9	50.2	*	*	0.1	73.1	1.2	*	*	0.2	*	0.2	1.6		*	0.5	0.5	1.9		1.7	
Espagne/Portugal	24.0	8.5	*	*		32.6	*	*	*	*	*				*			2.8			
UE sans affectation / Autres pays d'Europe (Fondue: autres pays du monde)	104.9	85.4	25.3	13.9	7.5	237.0	21.7	1.2	6.3	12.0	8.3	41.6	91.1		2.8	23.0	25.8	3.2	2.3	79.1	
TOTAL EUROPE	1'893.4	676.3	25.3	13.9	123.8	2'732.7	485.7	21.6	69.3	103.9	62.6	234.2	977.1	9.0	2.8	76.2	87.9	293.9	69.3	481.4	
Autres pays																					
Canada	55.0	*	*	*		55.0	2.3	*	*	0.9	*	5.0	8.2		*			11.1		32.8	
USA	113.0	257.6	*	*	4.0	374.6	15.1	0.9	15.2	1.6	*	7.8	40.6		*	0.5	0.5	8.2	0.5	67.3	
Canada ou USA / autres pays	33.5	138.3	2.1	74.7	3.9	252.4	1.5	1.6	13.2	2.3	1.3	2.1	22.1	####	0.0	2.8	111.3	3.3	2.9		
TOTAL AUTRES PAYS	201.5	395.9	2.1	74.7	7.9	682.0	18.9	2.6	28.4	4.8	1.3	14.9	70.9	####	0.0	3.2	111.8	22.6	3.4	100.1	
TOTAL	2'094.9	1'072.2	27.4	88.6	131.6	3'414.8	504.6	24.1	97.7	108.6	63.9	249.1	1'048.0	####	2.8	79.4	199.7	316.5	72.7	581.6	

* Pour des raisons de protection de données, celles concernant les exportations de variétés ne comportant qu'un ou deux exportateurs ne sont pas ventilées par pays, mais rassemblées sous la rubrique "autres pays d'Europe" ou "Canada ou USA / autres pays".
Source: DGD

Exportations par pays

Septembre 2007

PAYS																					TOTAL
	t	t	t	t	t	t	t	t	t	t	t	t	t	t	t	t	t	t	t	t	
EUROPE																					
Allemagne	459.4	156.9	*	*	46.8	663.2	361.8	4.0	24.4	37.0	24.3	103.8	555.2	5.0		29.1	34.1	20.4	8.5	132.1	
France	146.1	183.0	*	*	0.5	329.6	71.4	13.0	15.4	25.1	*	7.4	132.4	0.1	*	4.4	4.5	0.5	2.6	45.1	
Italie	1'222.7	43.7	*	*	115.0	1'381.5	2.2	*	*	3.4	*	0.8	6.4	40.5	0.2	0.1	40.7	249.0	0.1	9.7	
BeNeLux	82.7	50.5	*	*	9.1	142.3	6.5	1.1	9.1	11.1	0.1	2.6	30.5		*			41.0	7.5	68.2	
Grande-Bretagne	22.9	46.3	*	*	0.0	69.2	0.9	*	*	0.2	*	0.1	1.2		*	0.0	0.0	0.8		1.9	
Espagne/Portugal	27.6	9.1	*	*		36.7	*	*	*	*	50.0				*			3.3			
Autres pays d'Europe	71.6	66.2	20.6	72.9	4.6	235.9	28.1	1.4	3.2	9.2	4.8	54.9	101.5		3.2	1.1	4.3	54.8	0.0	58.1	
TOTAL EUROPE	2'033.0	555.8	20.6	72.9	176.0	2'858.3	471.0	19.5	52.0	85.9	29.1	169.7	827.2	45.6	3.4	34.7	83.7	369.7	18.8	315.2	
Autres pays																					
Canada	54.4	*	*	*		54.4	2.1	*	*	0.6	*	1.9	4.6		*			25.1		42.3	
USA	124.4	354.8	*	*	0.4	479.6	8.9	0.5	10.7	1.3	*	10.1	31.5		*	0.2	0.2	29.6	0.6	73.1	
Canada ou USA / autres pays	43.4	122.0	6.2	116.0	0.5	288.0	2.4	1.1	10.6	0.5	1.7	2.9	19.3	0.4		1.0	1.3	4.4	64.2		
TOTAL AUTRES PAYS	222.2	476.8	6.2	116.0	0.8	822.1	13.4	1.6	21.3	2.4	1.7	14.8	55.3	0.4		1.2	1.6	59.1	64.8	115.5	
TOTAL	2'255.2	1'032.6	26.8	189.0	176.8	3'680.3	484.4	21.1	73.3	88.3	30.8	184.5	882.5	45.9	3.4	35.9	85.3	428.7	83.5	430.6	

* Pour des raisons de protection de données, celles concernant les exportations de variétés ne comportant qu'un ou deux exportateurs ne sont pas ventilées par pays, mais rassemblées sous la rubrique "autres pays d'Europe" ou "Canada ou USA / autres pays".

Source: DGD

Exportations par pays, cumulées

Janvier à septembre 2008

PAYS	Janvier à septembre 2008																				TOTAL
	t	t	t	t	t	t	t	t	t	t	t	t	t	t	t	t	t	t	t	t	
EUROPE																					
Allemagne	2'297.5	1'762.5			520.6	4'580.6	2'929.3	23.7	138.0	453.9	427.4	1'443.9	5'416.2	169.2	0.3	335.7	505.2	342.6	464.1	467.2	11'775.9
France	1'463.1	1'354.0			47.0	2'864.1	424.1	78.1	62.2	182.5		46.1	793.1	2.4		76.4	78.8	12.3	5.3	318.8	4'072.3
Italie	9'034.6	171.2			155.4	9'361.2	10.4			21.6		3.9	35.9	156.4	0.1	1.1	157.5	2'004.4	8.1	25.5	11'592.6
BeNeLux	747.3	510.2			13.3	1'270.8	51.0	9.0	72.8	53.7	2.1	12.6	201.1			0.3	0.3	258.8	60.3	494.9	2'286.2
Grande-Bretagne	255.0	523.8			2.0	780.8	11.2			1.7		1.4	14.2			2.1	2.1	21.3		24.4	842.8
Espagne/Portugal	122.7	176.9			0.0	299.6						0.0	0.0					22.0			321.6
UE sans affectation / Autres pays d'Europe (Fondue: autres pays du monde)	684.4	592.2	211.9	140.9	85.0	1'714.4	274.6	14.3	35.7	86.3	83.2	681.4	1'175.5	5.8	9.5	116.7	132.0	7.4	10.4	632.6	3'673.5
TOTAL EUROPE	14'604.5	5'090.6	211.9	140.9	823.4	20'871.3	3'700.6	125.1	308.7	799.6	512.7	2'189.3	7'635.9	333.7	9.9	532.3	875.9	2'668.9	548.1	1'964.7	34'564.9
Autres pays																					
Canada	410.3				1.2	411.5	14.7			7.9		23.2	45.8					173.8	0.1	355.0	986.2
USA	675.0	1'664.4			55.7	2'395.0	55.4	4.9	46.9	10.2		76.5	194.0			3.8	3.8	120.9	1.3	240.9	2'955.9
Canada ou USA / autres pays	408.7	1'157.6	28.7	996.0	33.8	2'624.9	13.4	10.5	74.5	8.4	14.2	24.3	145.3	112.8	1.4	13.5	127.7	204.7	385.8		3'488.4
TOTAL AUTRES PAYS	1'494.0	2'822.0	28.7	996.0	90.7	5'431.4	83.5	15.4	121.4	26.6	14.2	124.0	385.1	112.8	1.4	17.2	131.4	499.4	387.2	596.0	7'430.5
TOTAL	16'098.6	7'912.6	240.6	1'136.9	914.0	26'302.7	3'784.0	140.5	430.1	826.2	526.8	2'313.3	8'021.0	446.5	11.3	549.5	####	3'168.3	935.3	2'559.5	41'995.3

* Pour des raisons de protection de données, celles concernant les exportations de variétés ne comportant qu'un ou deux exportateurs ne sont pas ventilées par pays, mais rassemblées sous la rubrique "autres pays d'Europe" ou "Canada ou USA / autres pays".

Source: DGD

Exportations par pays, cumulées

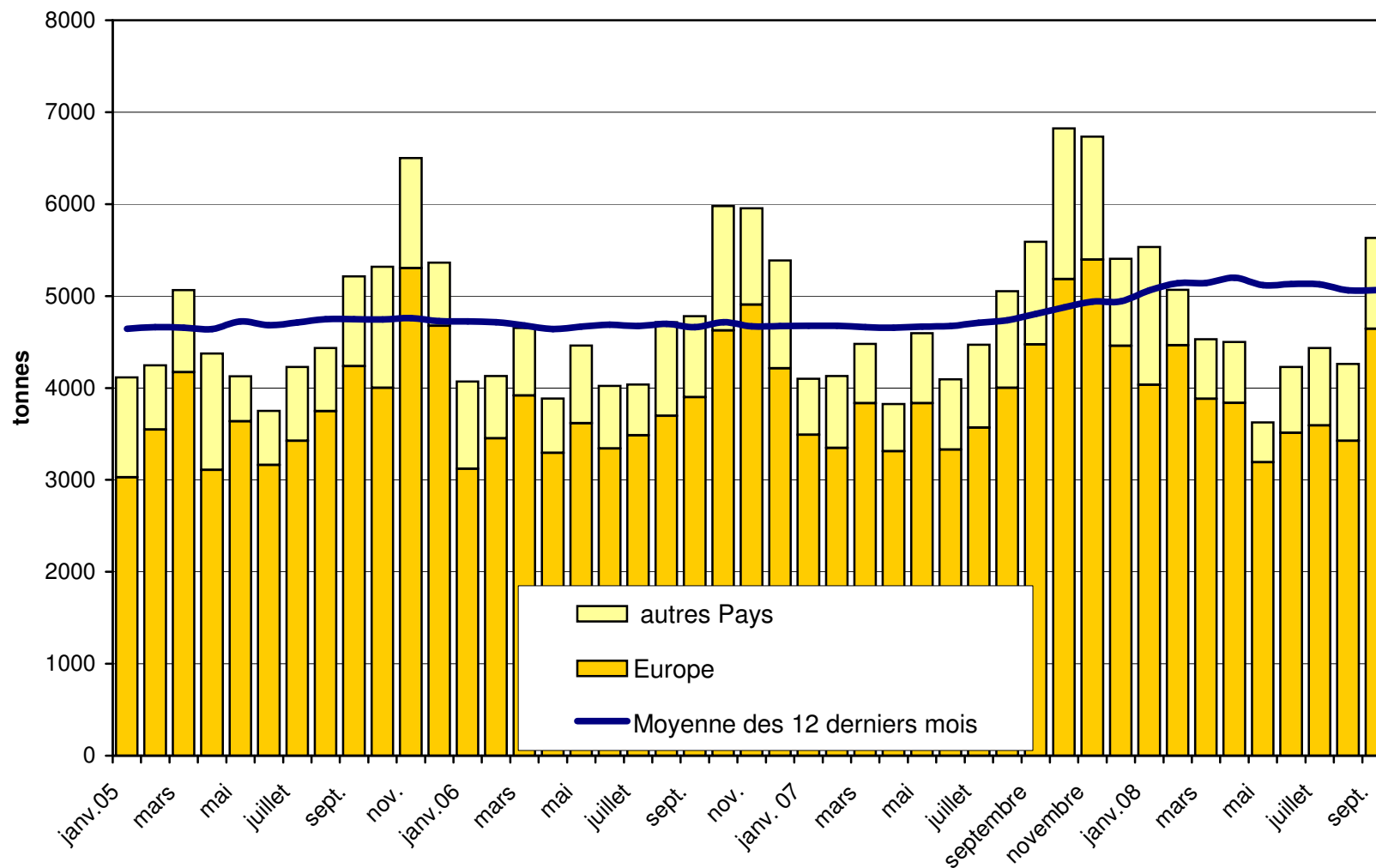
janvier à septembre 2007

PAYS	Exportations par pays, cumulées																				TOTAL
	t	t	t	t	t	t	t	t	t	t	t	t	t	t	t	t	t	t	t	t	
EUROPE																					
Allemagne	2'417.0	1'664.5	*	*	287.0	4'368.5	3'010.0	25.4	109.8	405.6	270.7	767.9	4'589.4	86.6	0.5	106.5	193.6	265.2	93.5	357.1	9'867.4
France	1'482.8	1'261.6	*	*	87.3	2'831.7	428.4	75.7	44.0	185.3	*	44.0	777.3	1.6	*	39.6	41.2	23.9	8.1	234.3	3'916.4
Italie	9'578.1	283.8	*	*	730.1	10'592.0	34.6	*	*	30.6	*	3.6	68.9	115.6	0.2	0.3	116.1	1'974.3	3.4	45.1	12'799.7
BeNeLux	767.1	490.3	*	*	13.5	1'270.9	50.2	7.6	47.1	55.6	0.5	13.4	174.4		*			299.5	51.5	521.0	2'317.4
Grande-Bretagne	265.4	430.3	*	*	0.3	696.0	10.5	*	*	1.1	*	0.7	12.4		*	0.2	0.2	18.4	0.0	18.8	745.8
Espagne/Portugal	151.6	233.1	*	*	0.0	384.7	*	*	*	*	*	0.0	0.0		*			23.1			407.8
Autres pays d'Europe	606.3	475.4	219.2	229.4	22.3	1'552.7	270.0	13.1	16.0	70.6	75.1	400.3	845.1	1.4	13.0	52.1	66.5	100.8	7.7	565.2	3'137.9
TOTAL EUROPE	15'268.4	4'838.9	219.2	229.4	#####	21'696.5	3'803.8	121.8	216.9	748.8	346.3	#####	6'467.4	205.3	13.7	198.6	417.6	2'705.2	164.3	1'741.4	33'192.4
Autres pays																					
Canada	455.7	*	*	*	1.2	456.9	13.6	*	*	8.9	*	13.6	36.1		*			152.4	0.5	303.4	949.3
USA	848.8	1'587.8	*	*	19.9	2'456.4	68.3	3.5	43.7	8.8	*	45.3	169.6		*	1.7	1.7	143.1	1.9	323.9	3'096.6
Canada ou USA / autres pays	406.6	1'052.4	52.3	1'009.0	11.8	2'532.1	17.6	9.6	64.2	5.6	15.3	17.1	129.5	3.5	0.1	5.2	8.8	158.6	271.6		3'100.6
TOTAL AUTRES PAYS	1'711.1	2'640.2	52.3	1'009.0	32.9	5'445.5	99.6	13.0	107.9	23.4	15.3	75.9	335.2	3.5	0.1	6.9	10.5	454.1	274.0	627.3	7'146.5
TOTAL	16'979.5	7'479.1	271.5	1'238.4	#####	27'142.0	3'903.3	134.8	324.8	772.2	361.6	#####	6'802.6	208.8	13.8	205.5	428.1	3'159.3	438.3	2'368.7	40'338.9

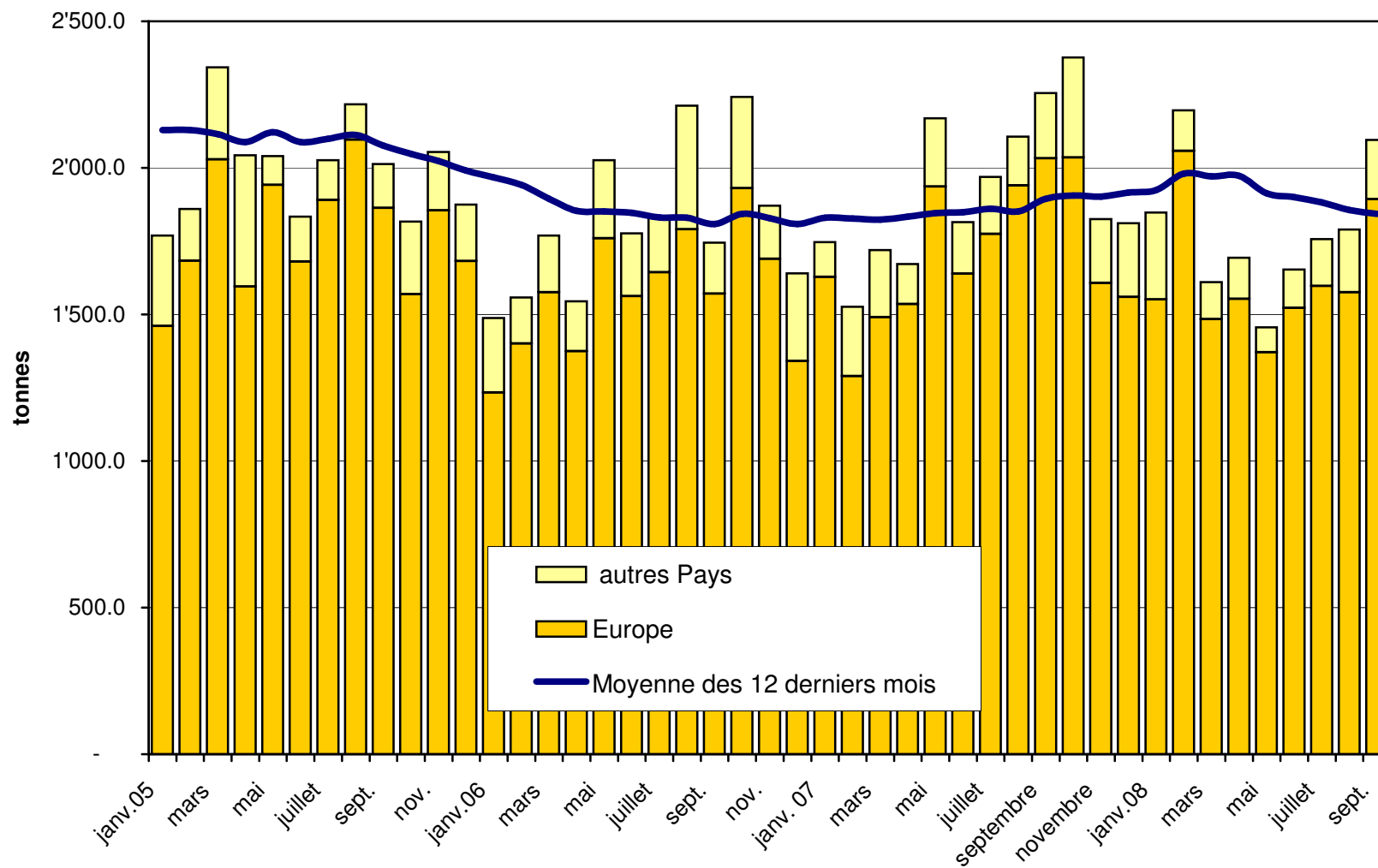
* Pour des raisons de protection de données, celles concernant les exportations de variétés ne comportant qu'un ou deux exportateurs ne sont pas ventilées par pays, mais rassemblées sous la rubrique "autres pays d'Europe" ou "Canada ou USA / autres pays".

Source: DGD

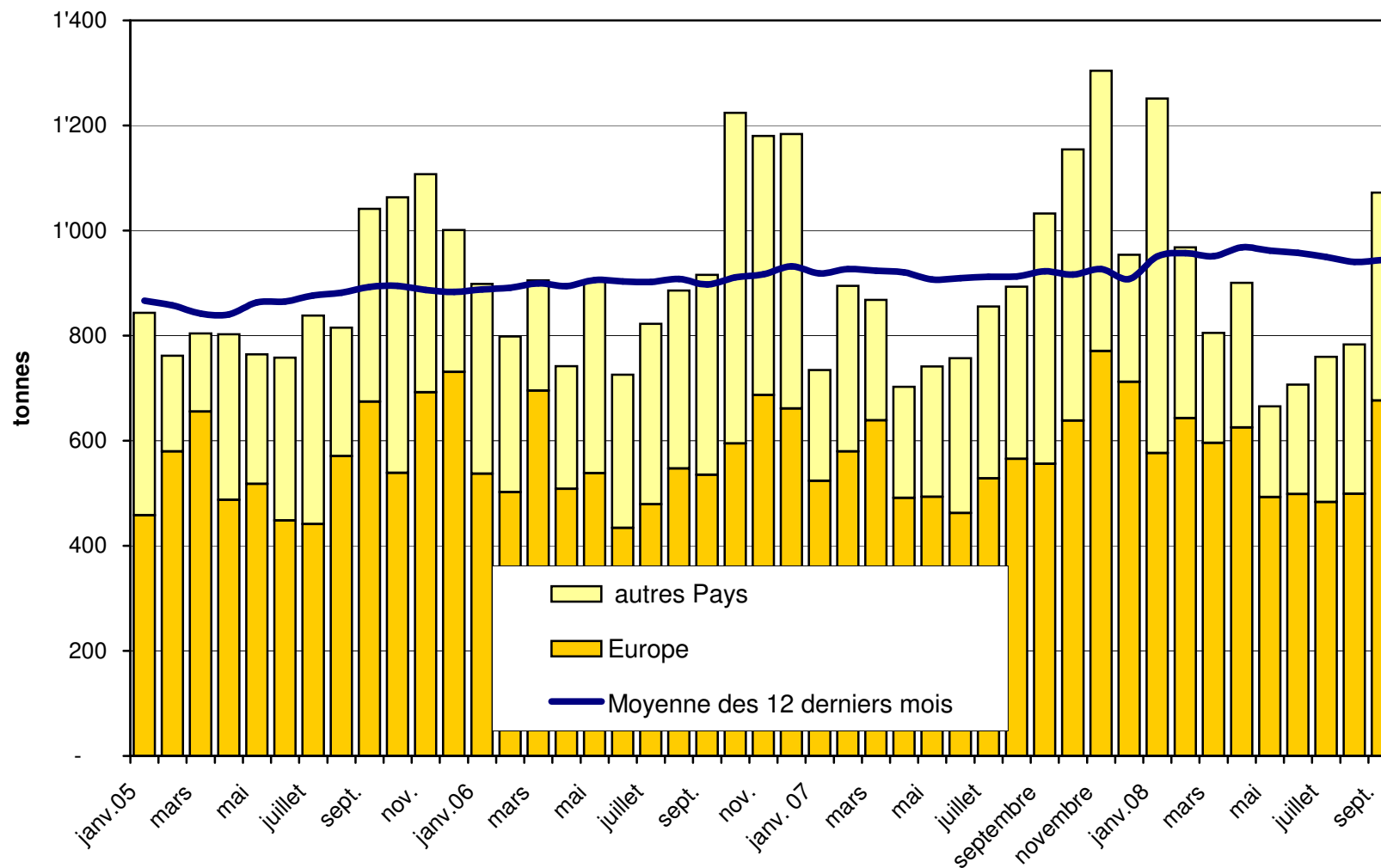
**Total des exportations de fromage (y c. mélanges à fondue et fromage fondu) depuis 2005
Valeur moyenne des 12 derniers**



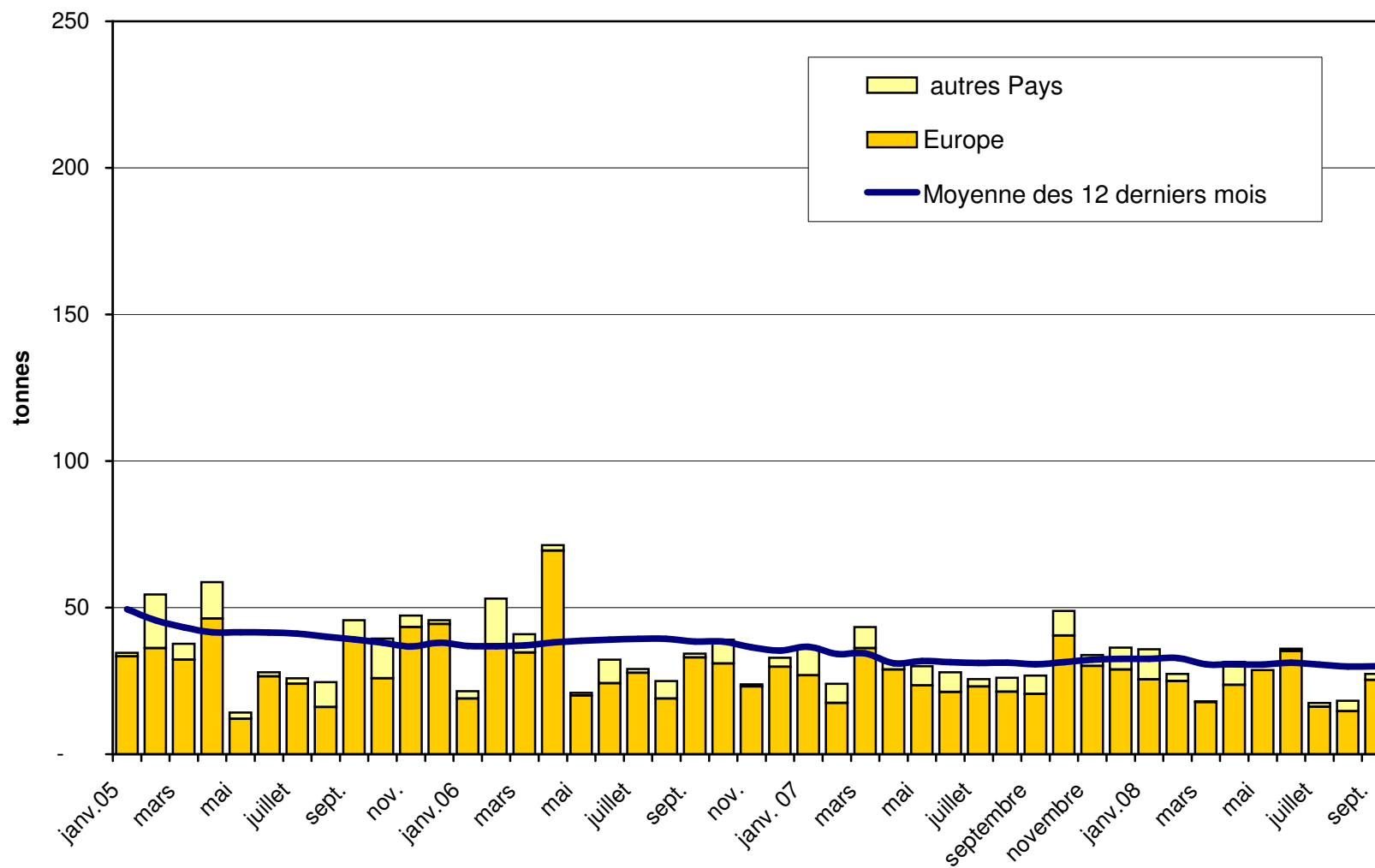
Exportations d'Emmentaler depuis 2005 Valeur moyenne des 12 derniers mois



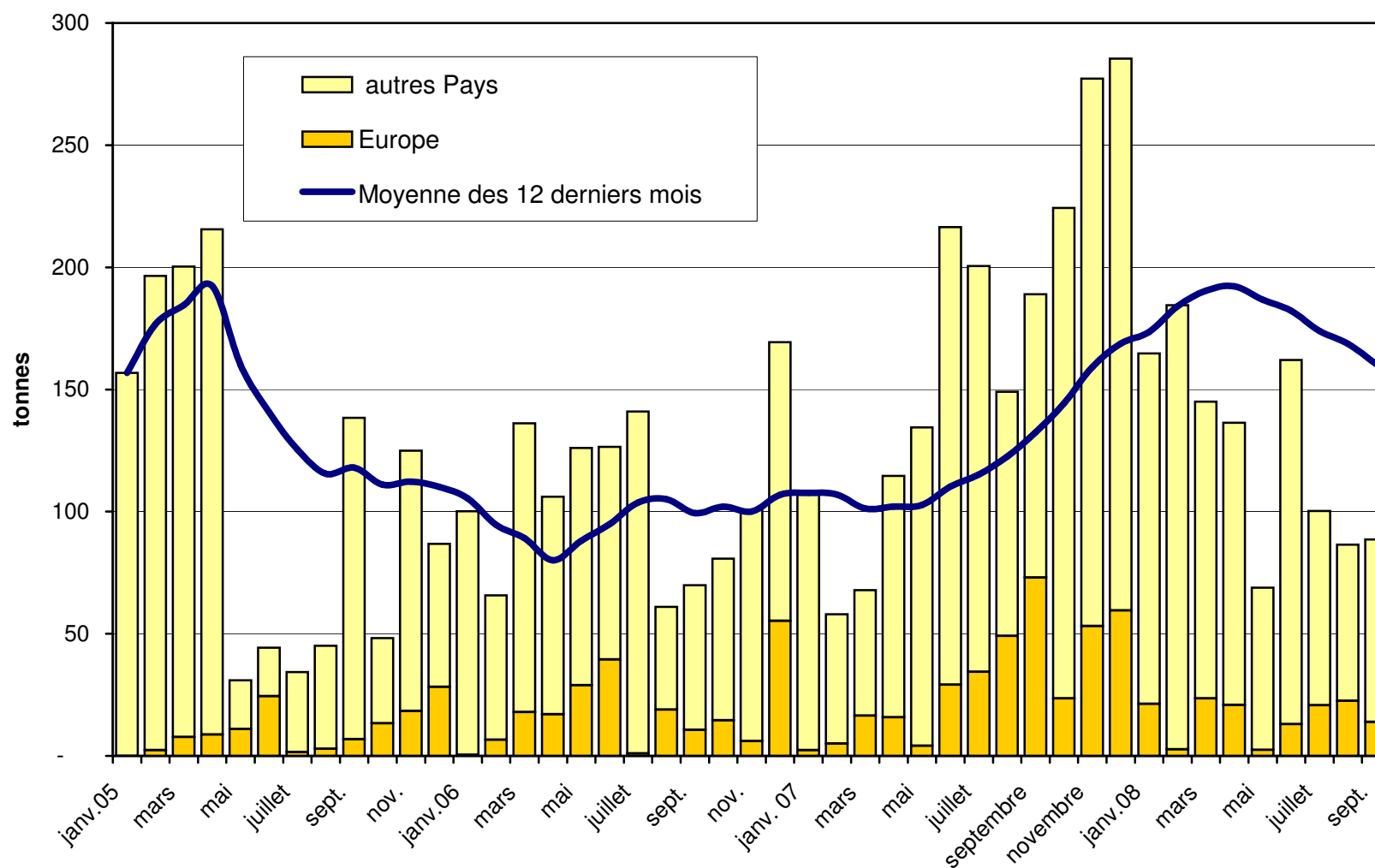
Exportations de Gruyère depuis 2005 Valeur moyenne des 12 derniers mois



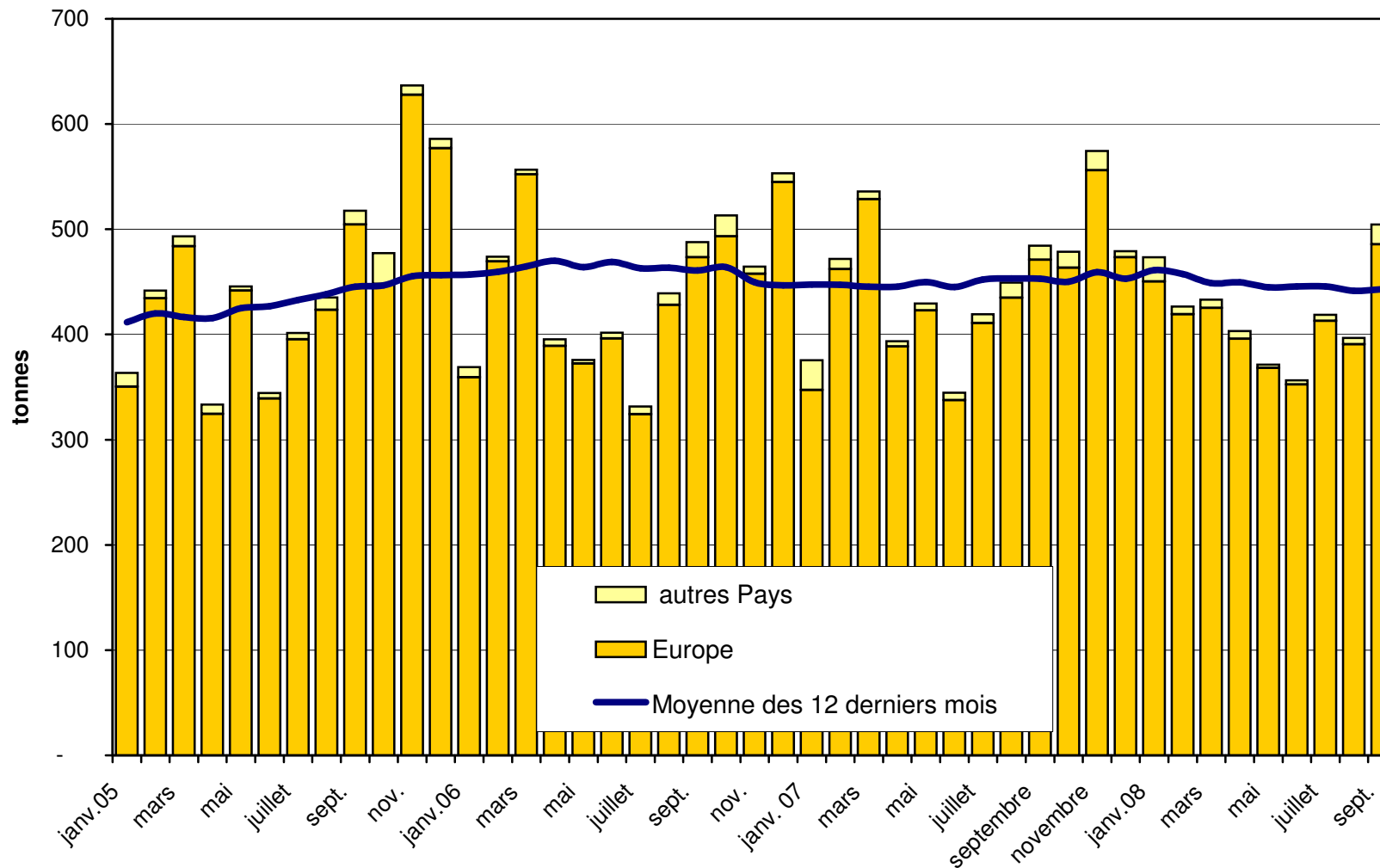
Exportations de sbrinz depuis 2005 Valeur moyenne des 12 derniers mois



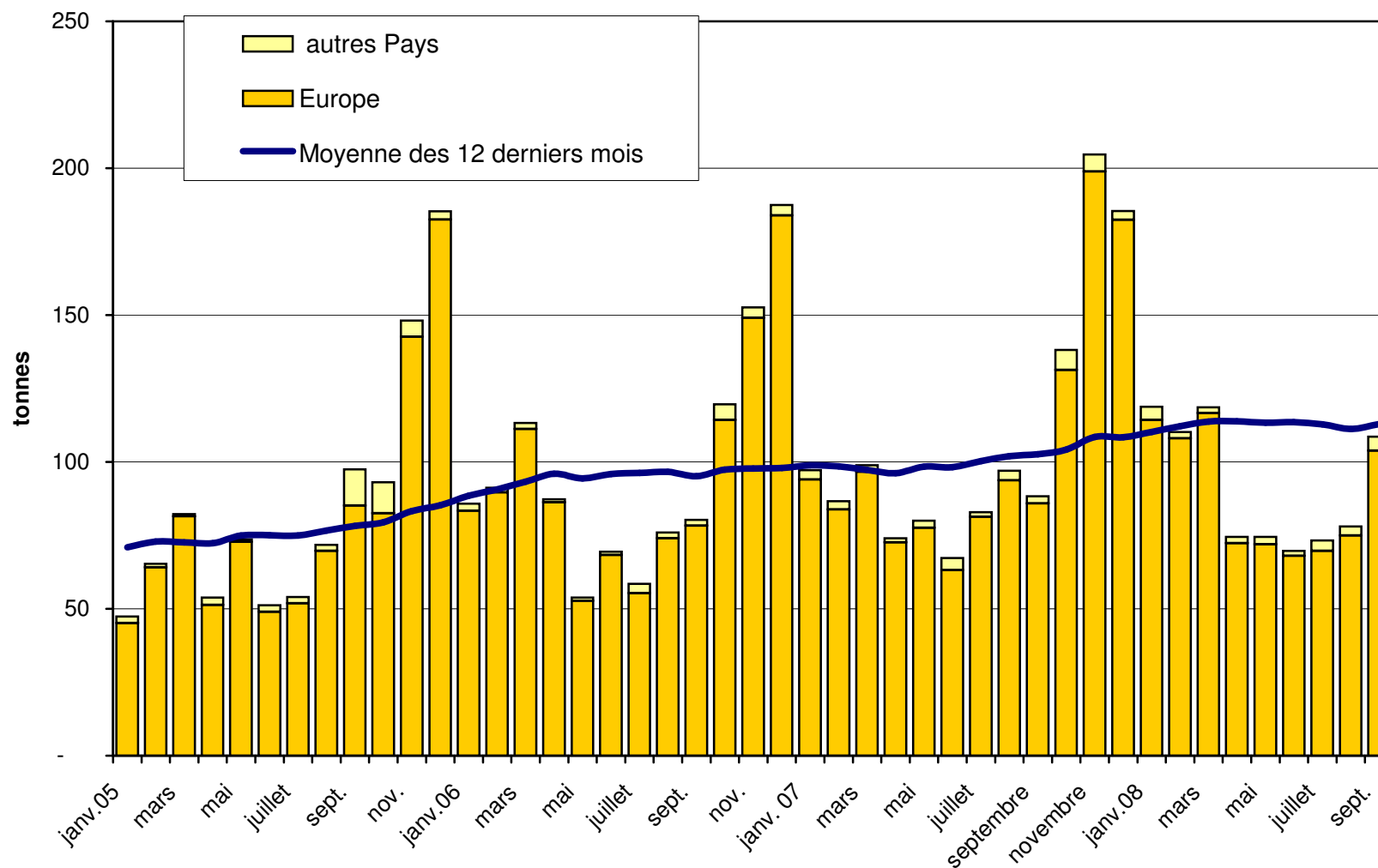
Exportations de Switzerland Swiss depuis 2005



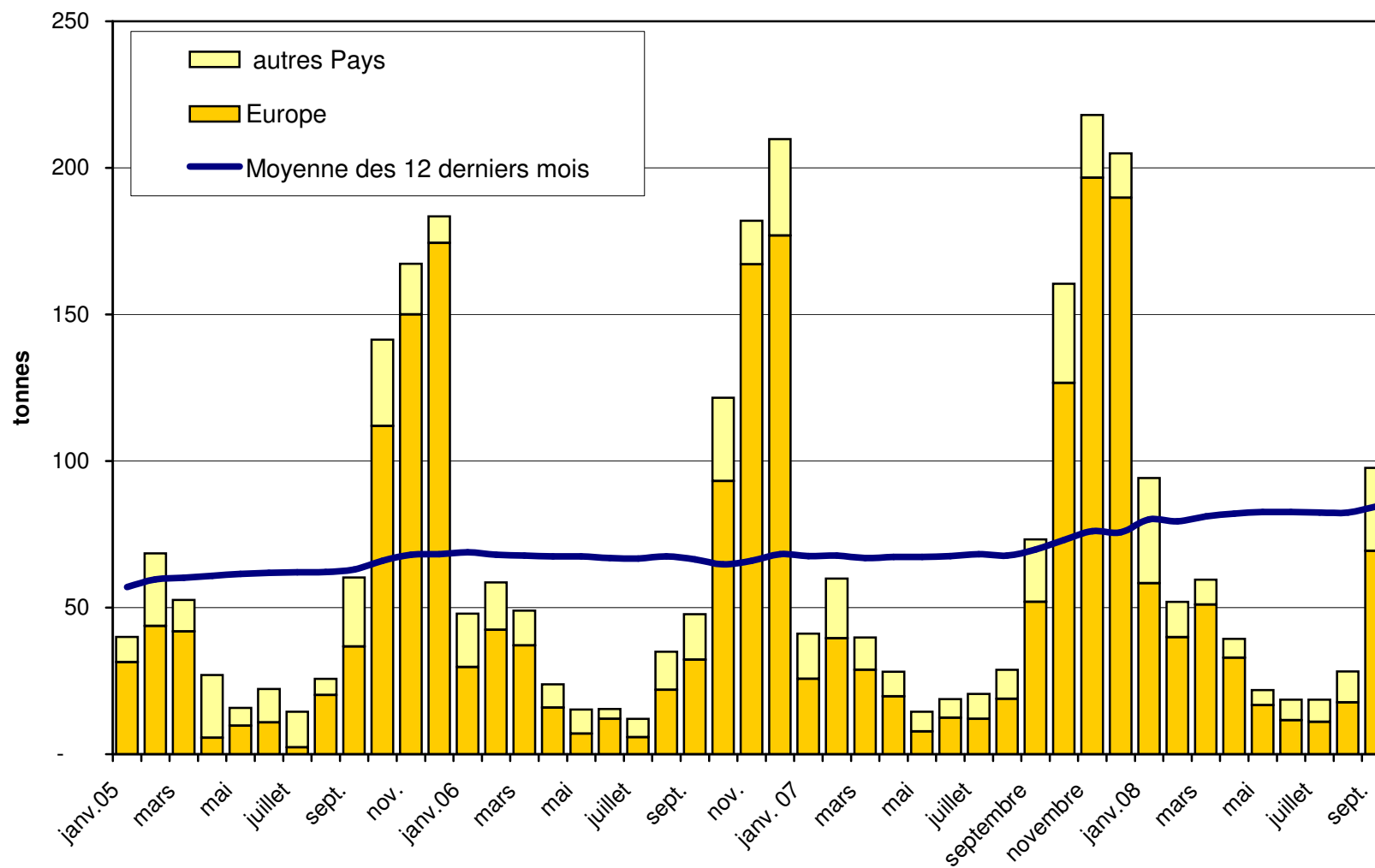
Exportations du Fromage Appenzeller depuis 2005 Valeur moyenne des 12 derniers mois



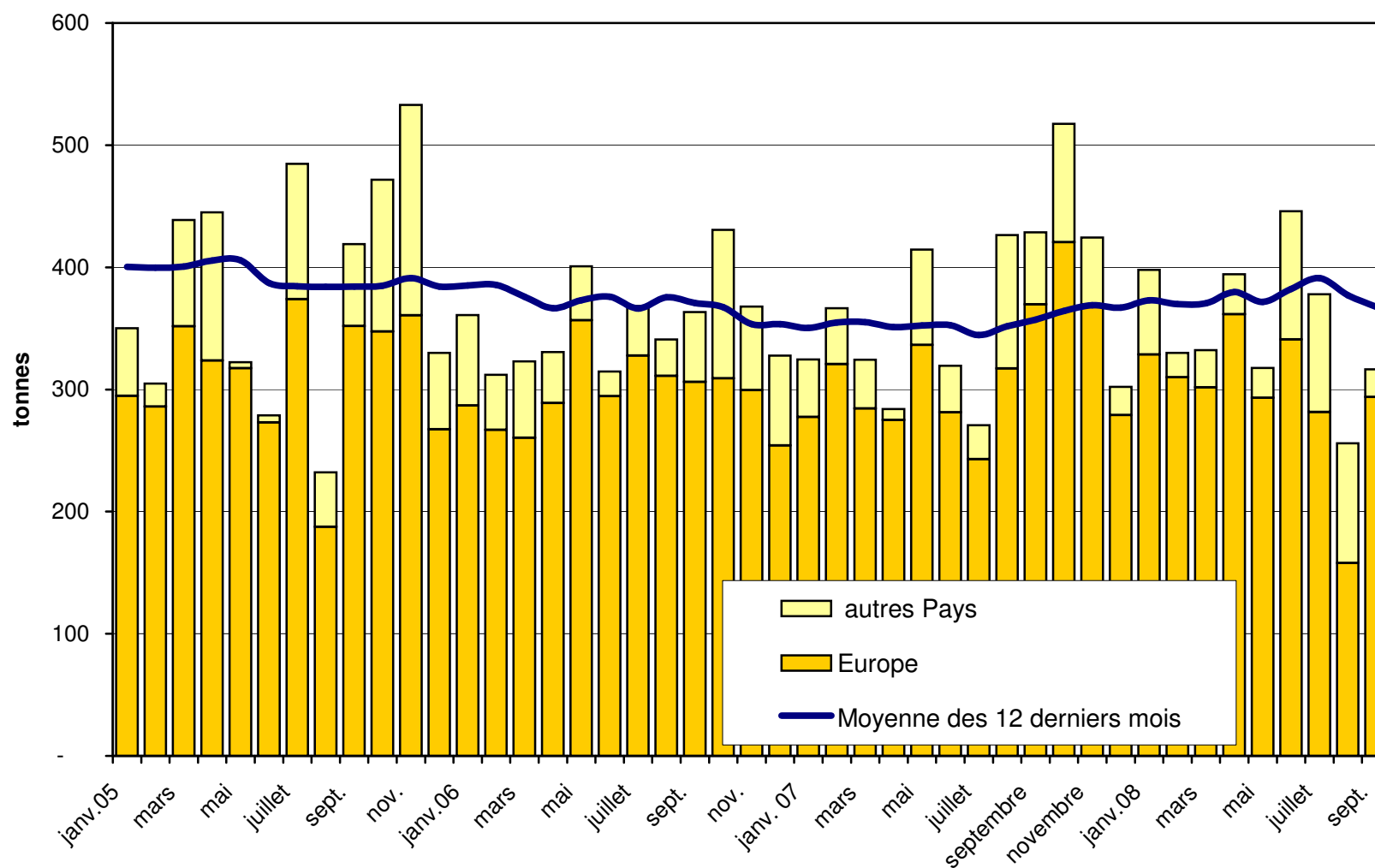
Exportations de Tête de Moine depuis 2005 Valeur moyenne des 12 derniers mois



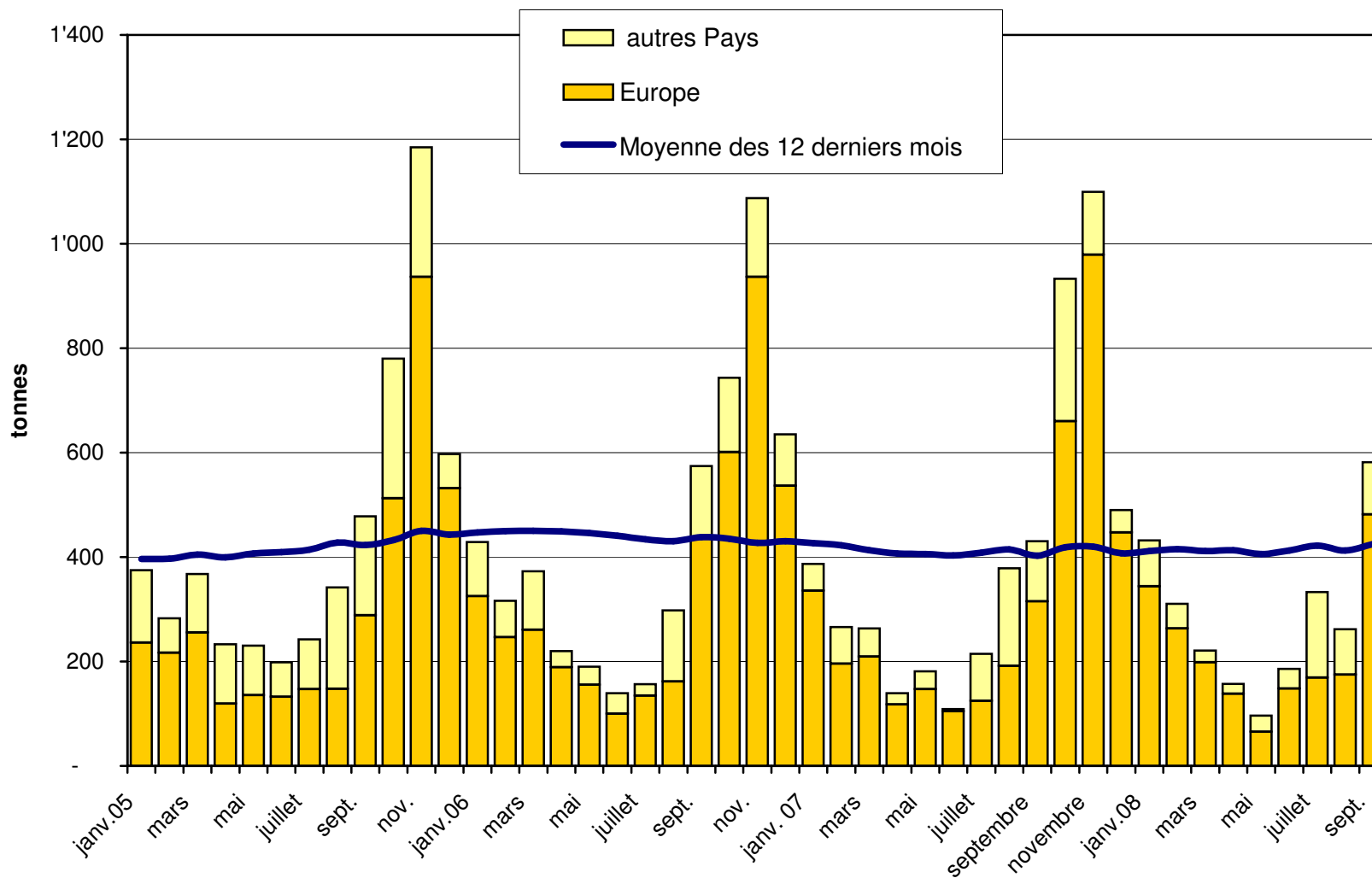
Exportations de Raclette Suisse depuis 2005 Valeur moyenne des 12 derniers mois



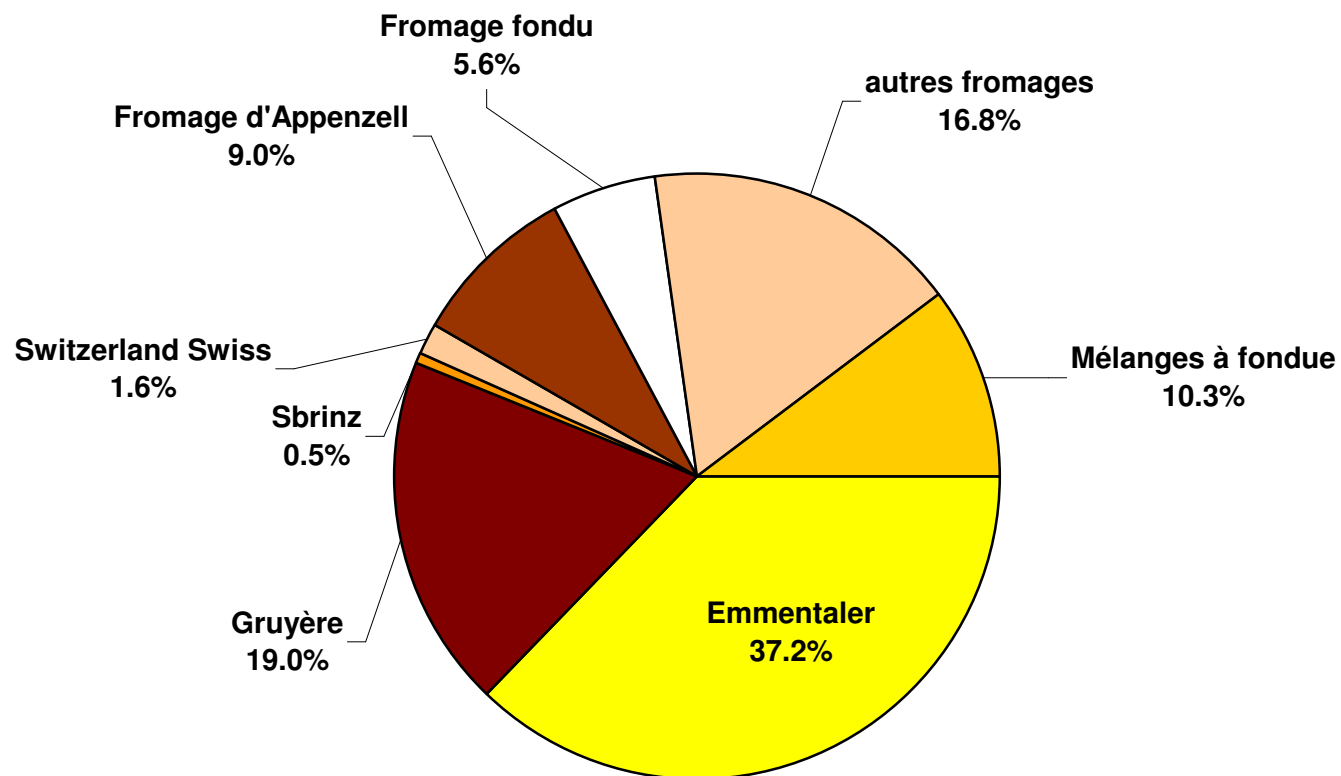
Exportations de fromage fondu depuis 2005 Valeur moyenne des 12 derniers mois



Exportations de Fondue prête à l'emploi depuis 2005 Valeur moyenne des 12 derniers mois



Pourcentage des exportations de fromage par variété en septembre 2008 Total 5 633 tonnes



Importations de fromage par produit/groupe de produit

Fromages / Catégorie	Importations mensuelles		Différence par rapport au même mois de l'année précédente		Importations cumulées		Différence par rapport à la période de l'année précédente	
	septembre 2007 tonnes	septembre 2008 tonnes	tonnes	(%)	jan. - sept. 2007 tonnes	jan. - sept. 2008 tonnes	tonnes	(%)
Mascarpone, Ricotta Romana	80.6	96.2	15.6	19.3	860.1	905.7	45.6	5.3
Mozzarella	183.2	187.4	4.2	2.3	2'369.3	2'487.1	117.8	5.0
Autres fromages frais	759.9	845.0	85.0	11.2	5'493.7	7'068.4	1'574.7	28.7
Total fromages frais	1'023.7	1'128.5	104.8	10.2	8'723.2	10'461.2	1'738.0	19.9
Danablu, Gorgonzola, Roquefort	16.3	15.0	-1.4	-8.4	174.5	149.2	-25.2	-14.5
Fromage à croûte fleurie	148.5	160.5	12.0	8.1	1'387.7	1'431.2	43.5	3.1
Bleu, fromage à pâte persillée	0.0	0.0	0.0		0.0	0.0	0.0	
Brie, Camembert, Italic	122.6	134.1	11.5	9.4	1'088.6	1'134.5	45.9	4.2
Autres fromages à pâte molle	494.1	535.5	41.4	8.4	3'901.3	4'517.6	616.4	15.8
Total fromages à pâte molle	781.5	845.0	63.6	8.1	6'552.0	7'232.5	680.5	10.4
Fromage à pâte mi-dure persillée	3.9	3.2	-0.7	-18.9	31.3	31.2	-0.1	-0.3
Caciocavallo, Fontina, Brà, etc.	84.9	63.8	-21.1	-24.8	773.6	593.5	-180.1	-23.3
Tilsiter	2.3	13.0	10.6	456.4	20.8	140.7	119.9	576.4
Autres fromages à pâte mi-dure	444.2	576.1	131.9	29.7	3'766.4	4'475.5	709.1	18.8
Fromages à pâte mi-dure râpé, en poudre	0.0	0.0	0.0	66.7	4.5	0.4	-4.1	-91.3
Total fromages à pâte mi-dure	535.4	656.0	120.7	22.5	4'596.6	5'241.2	644.6	14.0
Fromage aux herbes (Schabziger)	0.5	0.1	-0.4	-82.5	1.4	0.5	-0.9	-62.2
Fromage à pâte dure persillée	0.3	0.0	-0.3	-100.0	0.9	3.8	2.9	307.9
Caciocavallo, Fontina, Brà, etc.	13.3	9.7	-3.6	-27.2	197.5	178.4	-19.1	-9.7
Emmentaler	14.0	49.3	35.3	251.7	107.6	329.5	221.9	206.2
Autres fromages à pâte dure	192.8	209.3	16.5	8.6	1'612.3	1'870.3	258.0	16.0
Fromages à pâte dure râpé, en poudre	34.8	30.8	-4.0	-11.6	275.2	302.6	27.5	10.0
Total fromages à pâte dure	255.6	299.1	43.5	17.0	2'194.8	2'685.0	490.2	22.3
Grana/Parmigiano	440.9	491.2	50.3	11.4	3'713.2	3'622.6	-90.6	-2.4
Total fromages à pâte extra-dure	440.9	491.2	50.3	11.4	3'713.2	3'622.6	-90.6	-2.4
Total variétés de fromages sans fr. fondu	3'037.1	3'419.9	382.8	12.6	25'779.9	29'242.6	3'462.7	13.4
Total fromage fondu	169.1	168.8	-0.3	-0.2	1'856.7	1'500.6	-356.1	-19.2

Source: DGD

Importations de fromage par pays fournisseur

Septembre 2008

	Mascarpone, ricotta Romana		Mozzarella		Autres fromages frais		TOTAL fromages frais		Danablu, Gorgonzola, Roquefort		Autres fromages à pâte molle		TOTAL fromages à pâte molle		Fromage aux herbes		Fromage à pâte dure et mi-dure		Autres fromages		TOTAL	
Pays	tonnes	tonnes	tonnes	tonnes	tonnes	tonnes	tonnes	tonnes	tonnes	tonnes	tonnes	tonnes	tonnes	tonnes	tonnes	tonnes	tonnes	tonnes	tonnes	tonnes	tonnes	
EUROPE																						
Allemagne	4.1	4.3	317.8	326.2	1.1		157.0	158.1		194.7	3.4										682.3	
France		0.1	190.0	190.1	11.1	119.8	286.5	417.4	0.1	229.8	88.9										926.3	
Italie	92.1	182.7	229.3	504.1	2.8		160.3	163.1		807.9	34.1										1'509.1	
Pays-Bas			1.3	1.3			8.3	8.3		73.7											83.3	
Belgique										0.1											0.1	
Luxembourg																						
Autriche		0.3	13.1	13.3			5.1	5.1		38.6	42.2										99.2	
Grande-Bretagne							0.0	0.0		10.0											10.0	
Danemark			92.1	92.1			30.0	30.0		14.3											136.3	
Norvège																						
Suède										1.5	0.3										1.8	
Portugal							4.1	4.1		9.7											13.8	
Espagne							1.2	1.2		24.8											26.0	
Grèce			0.3	0.3			57.8	57.8		0.1											58.1	
Autres pays d'Europe			1.1	1.1						41.3											42.4	
TOTAL EUROPE	96.2	187.4	845.0	1'128.5	15.0	119.8	710.3	845.0	0.1	1'446.2	168.8										3'588.7	
Autres pays																						
Canada																						
USA																						
Autres pays d'Amérique																						
Amérique latine																						
Afrique																						
Asie																						
Australie																						
TOTAL AUTRES PAYS																						
TOTAL	96.2	187.4	845.0	1'128.5	15.0	119.8	710.3	845.0	0.1	1'446.2	168.8										3'588.7	

Source: DGD

Importations de fromage par pays fournisseur

Septembre 2007

Pays	Type de fromage												TOTAL
	Mascarpone, ricotta Romana	Mozzarella	Autres fromages frais	TOTAL fromages frais	Danablu, Gorgonzola, Roquefort	Brie, Camembert, Reblochon	Autres fromages à pâte molle	TOTAL fromages à pâte molle	Fromage aux herbes	Fromage à pâte dure et mi-dure	Autres fromages		
EUROPE													
Allemagne	0.0	50.2	214.7	264.9	3.2		160.2	163.5	0.4	111.2	19.7		559.6
France		0.3	174.9	175.2	7.9	107.0	288.5	403.5		270.0	89.4		938.0
Italie	80.6	132.3	295.9	508.7	4.6		147.6	152.2		724.6	33.8		1'419.3
Pays-Bas			3.8	3.8			7.1	7.1		31.4			42.3
Belgique			0.2	0.2						0.2	0.1		0.5
Luxembourg													
Autriche		0.5	5.8	6.3			3.6	3.6		6.9	26.1		42.9
Grande-Bretagne										2.5			2.5
Danemark			60.9	60.9	0.6		13.1	13.6		20.6			95.2
Norvège													
Suède										1.5			1.5
Portugal							0.3	0.3		8.9			9.2
Espagne							0.6	0.6		15.8			16.4
Grèce			0.1	0.1			34.9	34.9		0.2			35.1
Autres pays d'Europe										21.0			21.0
TOTAL EUROPE	80.6	183.2	756.3	1'020.1	16.3	107.0	655.8	779.2	0.4	1'214.7	169.1		3'183.6
Autres pays													
Canada													
USA													
Autres pays d'Amérique													
Amérique latine			0.0	0.0						2.2			2.3
Afrique													
Asie			0.1	0.1									0.1
Australie													
TOTAL AUTRES PAYS			0.1	0.1						2.2			2.3
TOTAL	80.6	183.2	756.4	1'020.2	16.3	107.0	655.8	779.2	0.4	1'217.0	169.1		3'185.9

Source: DGD

Importations de fromage cumulées par pays, cumulées

Janvier à septembre 2008

Pays	<div style="display: flex; justify-content: space-between;"> <div style="writing-mode: vertical-rl; transform: rotate(180deg);">Mascarpone, ricotta Romana</div> <div style="writing-mode: vertical-rl; transform: rotate(180deg);">Mozzarella</div> <div style="writing-mode: vertical-rl; transform: rotate(180deg);">Autres fromages frais</div> <div style="writing-mode: vertical-rl; transform: rotate(180deg);">TOTAL fromages frais</div> <div style="writing-mode: vertical-rl; transform: rotate(180deg);">Danablu, Gorgonzola, Roquefort</div> <div style="writing-mode: vertical-rl; transform: rotate(180deg);">Brie, Camembert, Reblochon</div> <div style="writing-mode: vertical-rl; transform: rotate(180deg);">Autres fromages à pâte molle</div> <div style="writing-mode: vertical-rl; transform: rotate(180deg);">TOTAL fromages à pâte molle</div> <div style="writing-mode: vertical-rl; transform: rotate(180deg);">Fromage aux herbes</div> <div style="writing-mode: vertical-rl; transform: rotate(180deg);">Fromage à pâte dure et mi-dure</div> <div style="writing-mode: vertical-rl; transform: rotate(180deg);">Autres fromages</div> </div>											TOTAL
	tonnes	tonnes	tonnes	tonnes	tonnes	tonnes	tonnes	tonnes	tonnes	tonnes	tonnes	
EUROPE												
Allemagne	35.1	226.5	2'266.5	2'528	13.4		1'248.2	1'262	0.2	1'468.5	88.9	5'347.3
France		1.2	1'827.0	1'828	100.1	1'021.9	2'685.7	3'808	0.2	1'933.1	775.0	8'344.1
Italie	865.9	2'248.8	2'140.8	5'255	33.1		1'430.0	1'463	0.2	6'260.7	306.2	13'285.6
Pays-Bas		0.4	4.0	4.3			23.7	23.7		555.4		583.4
Belgique							0.0	0.0		49.6	2.5	52.2
Luxembourg												
Autriche	0.0	8.8	113.4	122.2	0.0		34.4	34.4		289.9	319.8	766.3
Grande-Bretagne			0.8	0.8			0.1	0.1		81.6		82.4
Danemark			696.1	696.1	2.6		204.9	207.4		125.0		1'028.6
Norvège										0.0		0.0
Suède							1.2	1.2		10.8	2.3	14.2
Portugal							14.4	14.4		72.3		86.7
Espagne			0.1	0.1			4.3	4.3		203.5		207.9
Grèce			1.1	1.1			398.8	398.8		2.8		402.8
Autres pays d'Europe		1.3	1.1	2.4	13.4		0.9	14.3		462.2	6.0	484.9
TOTAL EUROPE	901.0	2'486.9	7'050.9	10'438.7	162.6	1'021.9	6'046.6	7'231.1	0.5	11'515.4	1'500.6	30'686.3
Autres pays												
Canada												
USA										0.0		0.0
Autres pays d'Amérique												
Amérique latine												
Afrique												
Asie			0.1	0.1			0.4	0.4		0.0		0.4
Australie										0.0		0.0
TOTAL AUTRES PAYS			0.1	0.1			0.4	0.4		0.1		0.5
TOTAL	901.0	2'486.9	7'050.9	10'438.8	162.6	1'021.9	6'046.9	7'231.4	0.5	11'515.5	1'500.6	30'686.8

Source: DGD

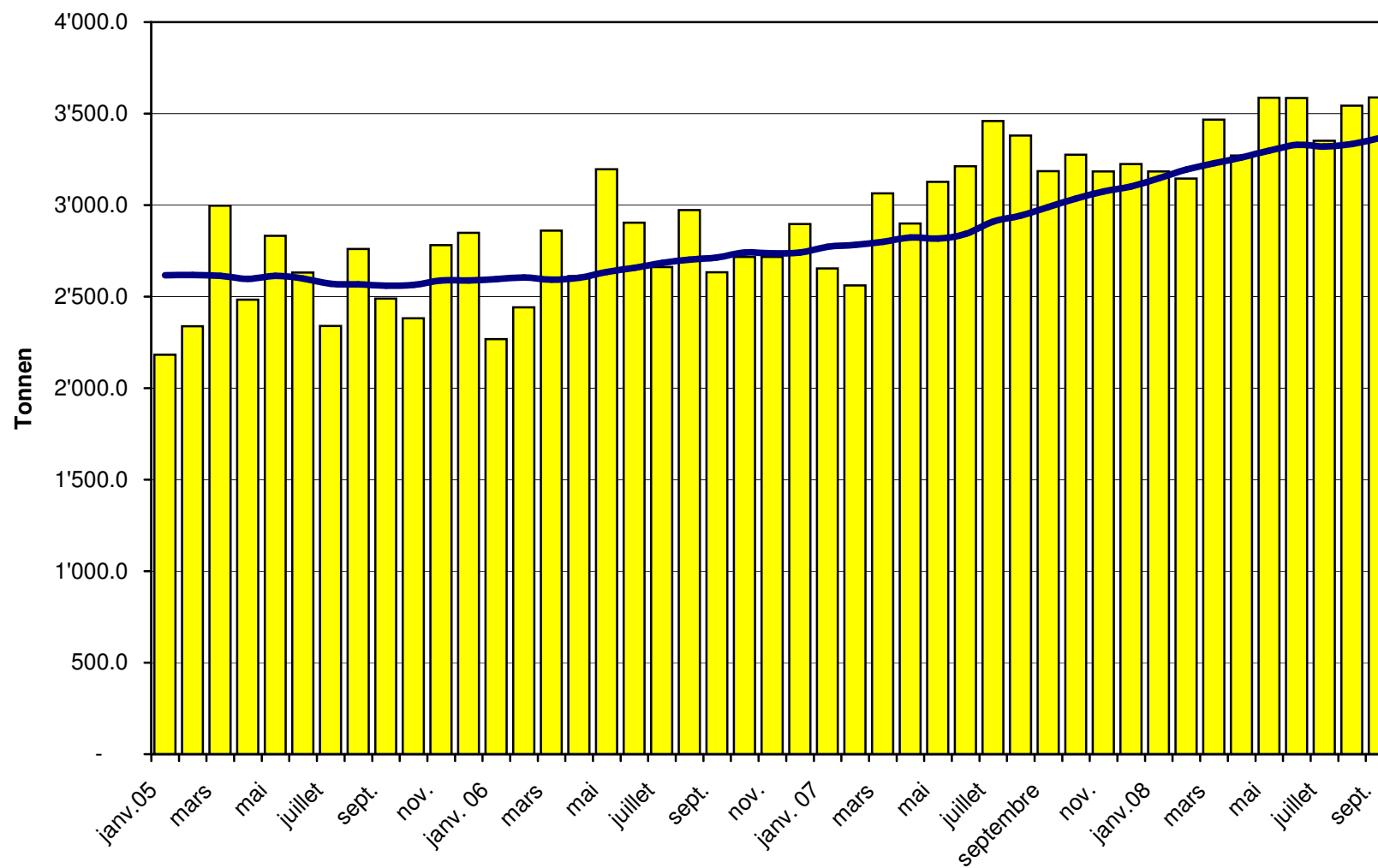
Importations de fromage cumulées par pays, cumulées

Janvier à septembre 2007

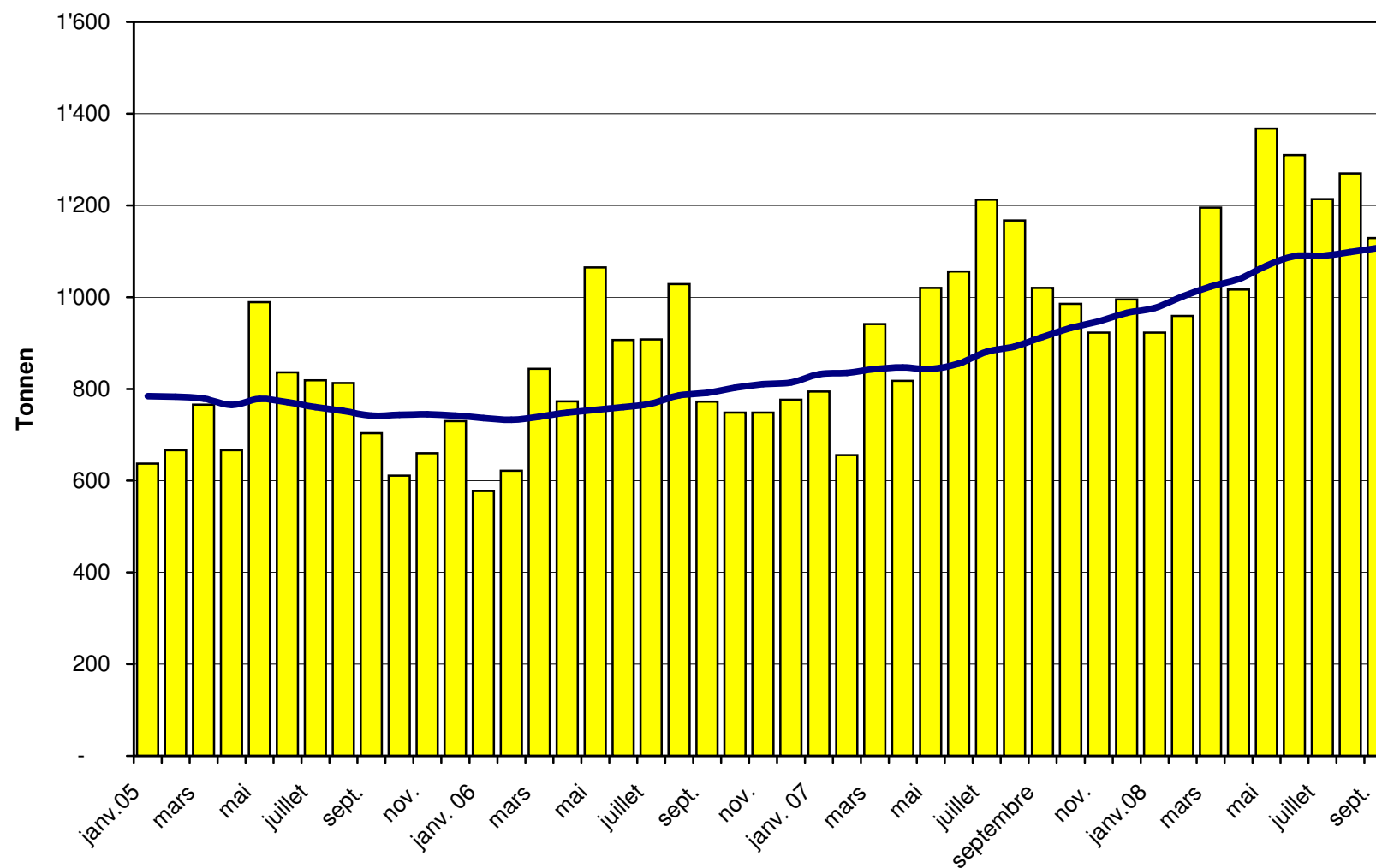
Pays	<div style="display: flex; justify-content: space-between;"> <div style="writing-mode: vertical-rl; transform: rotate(180deg);">Mascarpone, ricotta Romana</div> <div style="writing-mode: vertical-rl; transform: rotate(180deg);">Mozzarella</div> <div style="writing-mode: vertical-rl; transform: rotate(180deg);">Autres fromages frais</div> <div style="writing-mode: vertical-rl; transform: rotate(180deg);">TOTAL fromages frais</div> <div style="writing-mode: vertical-rl; transform: rotate(180deg);">Danablu, Gorgonzola, Roquefort</div> <div style="writing-mode: vertical-rl; transform: rotate(180deg);">Brie, Camembert, Reblochon</div> <div style="writing-mode: vertical-rl; transform: rotate(180deg);">Autres fromages à pâte molle</div> <div style="writing-mode: vertical-rl; transform: rotate(180deg);">TOTAL fromages à pâte molle</div> <div style="writing-mode: vertical-rl; transform: rotate(180deg);">Fromage aux herbes</div> <div style="writing-mode: vertical-rl; transform: rotate(180deg);">Fromage à pâte dure et mi-dure</div> <div style="writing-mode: vertical-rl; transform: rotate(180deg);">Autres fromages</div> </div>											TOTAL
	tonnes	tonnes	tonnes	tonnes	tonnes	tonnes	tonnes	tonnes	tonnes	tonnes	tonnes	
EUROPE												
Allemagne	0.0	296.9	1'038.3	1'335	23.8		1'074.8	1'099	0.9	734.0	547.3	3'715.9
France	0.3	1.9	1'759.1	1'761	81.8	941.6	2'496.7	3'520	0.4	2'173.3	760.5	8'215.7
Italie	853.2	2'056.3	2'025.2	4'935	64.5		1'356.5	1'421	0.0	6'101.8	307.6	12'765.1
Pays-Bas			12.9	12.9			17.4	17.4		603.8	2.9	637.0
Belgique			23.1	23.1						20.8	0.1	44.0
Luxembourg												
Autriche		8.4	34.8	43.2			13.2	13.2	0.0	245.2	227.3	528.8
Grande-Bretagne							0.2	0.2		51.6		51.8
Danemark			572.1	572.1	3.8		108.6	112.4		205.6		890.0
Norvège												
Suède			0.1	0.1						10.9	2.6	13.6
Portugal							3.9	3.9		60.9		64.8
Espagne							3.2	3.2		170.5		173.7
Grèce			1.9	1.9			332.5	332.5		1.8		336.2
Autres pays d'Europe										97.3		97.3
TOTAL EUROPE	853.5	2'363.6	5'467.2	8'684.3	173.9	941.6	5'407.0	6'522.5	1.3	10'477.5	1'848.3	27'533.9
Autres pays												
Canada												
USA											8.7	8.7
Autres pays d'Amérique												
Amérique latine			0.1	0.1						2.3		2.3
Afrique											0.0	0.0
Asie			0.2	0.2			0.2	0.2				0.4
Australie												
TOTAL AUTRES PAYS			0.2	0.2			0.2	0.2		2.3	8.8	11.4
TOTAL	853.5	2'363.6	5'467.4	8'684.5	173.9	941.6	5'407.2	6'522.7	1.3	10'479.8	1'857.0	27'545.4

Source: DGD

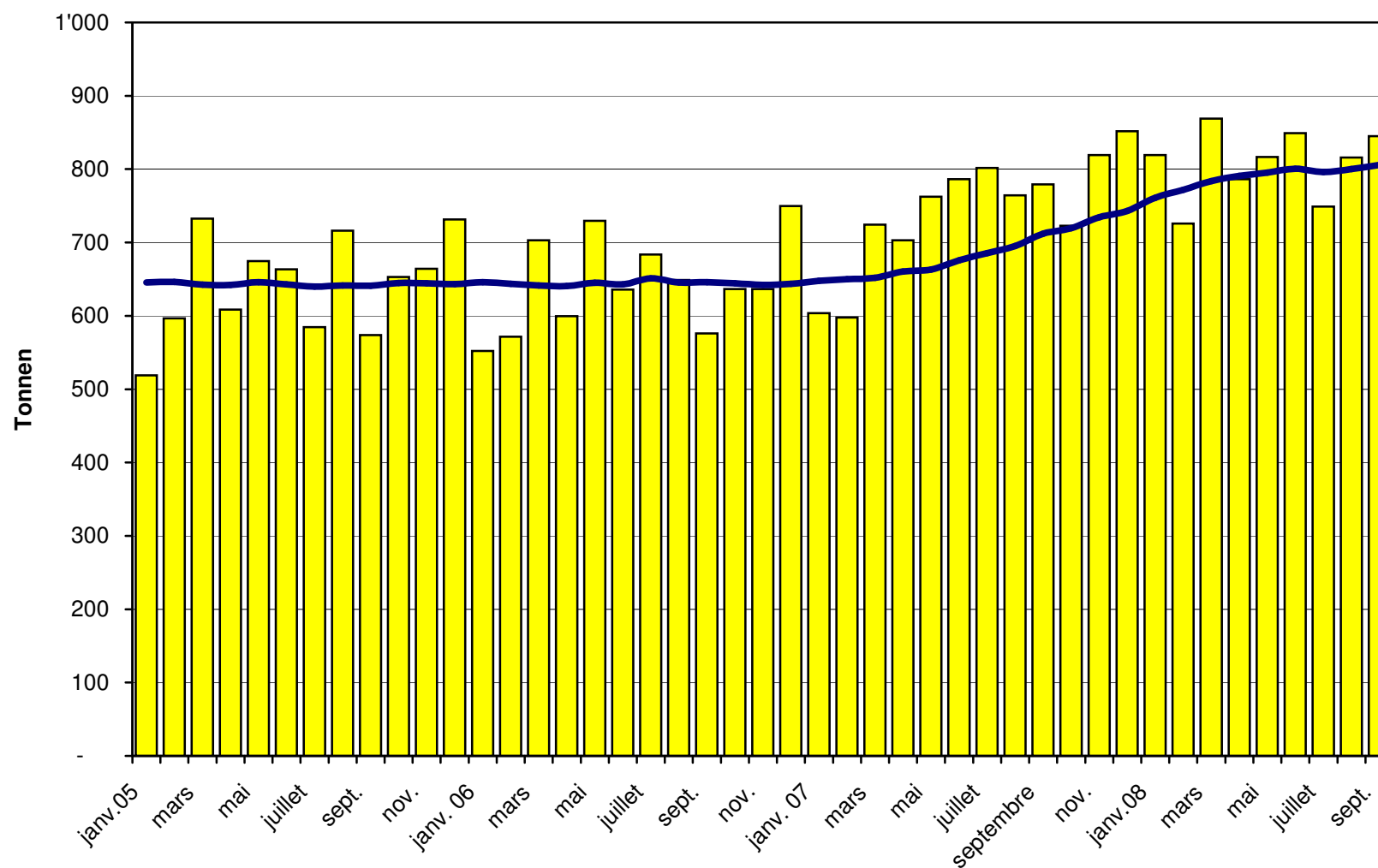
Total des importations de fromages depuis 2005 Valeur moyenne des 12 derniers mois



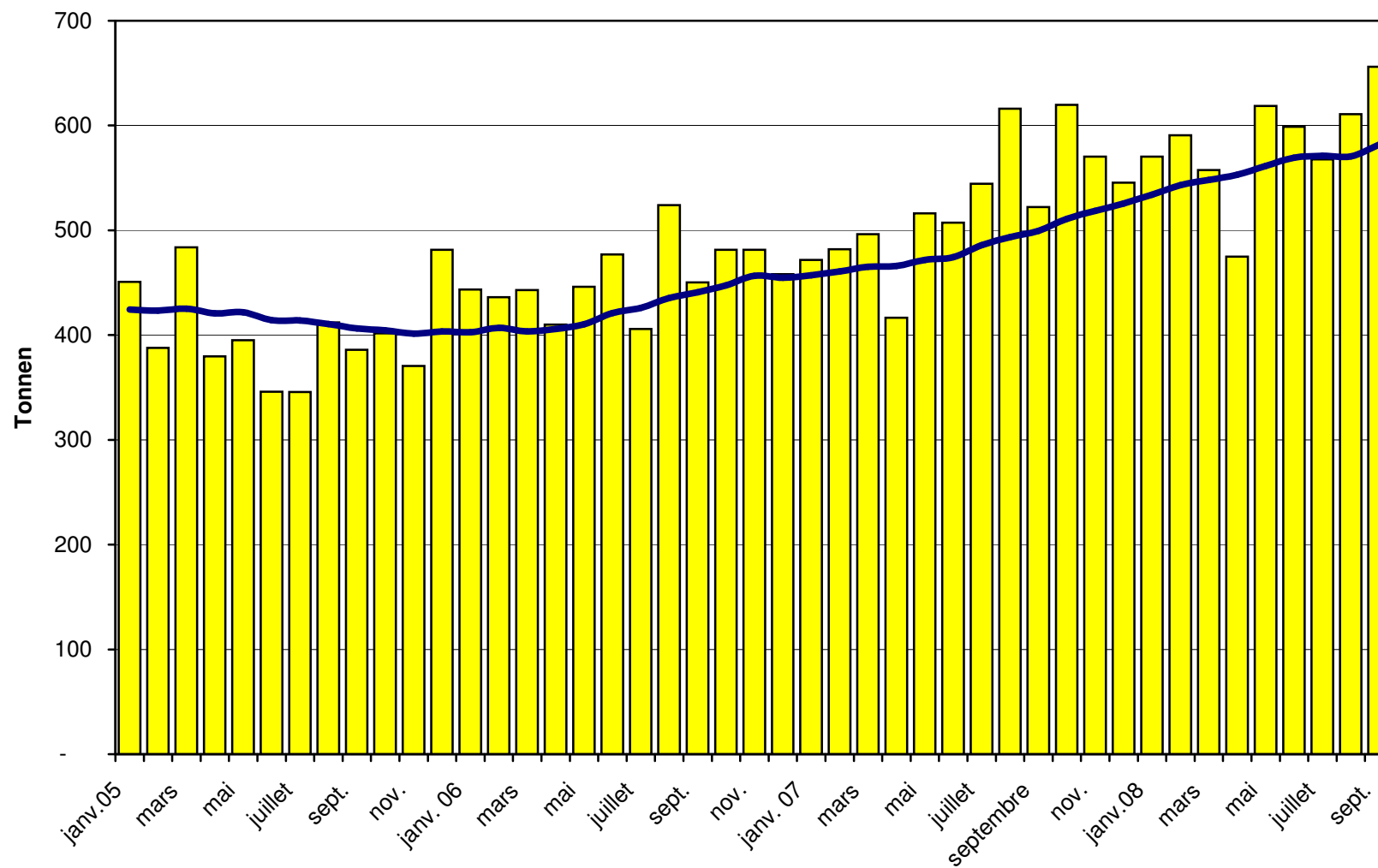
Importations de fromages frais depuis 2005 Valeur moyenne des 12 derniers mois



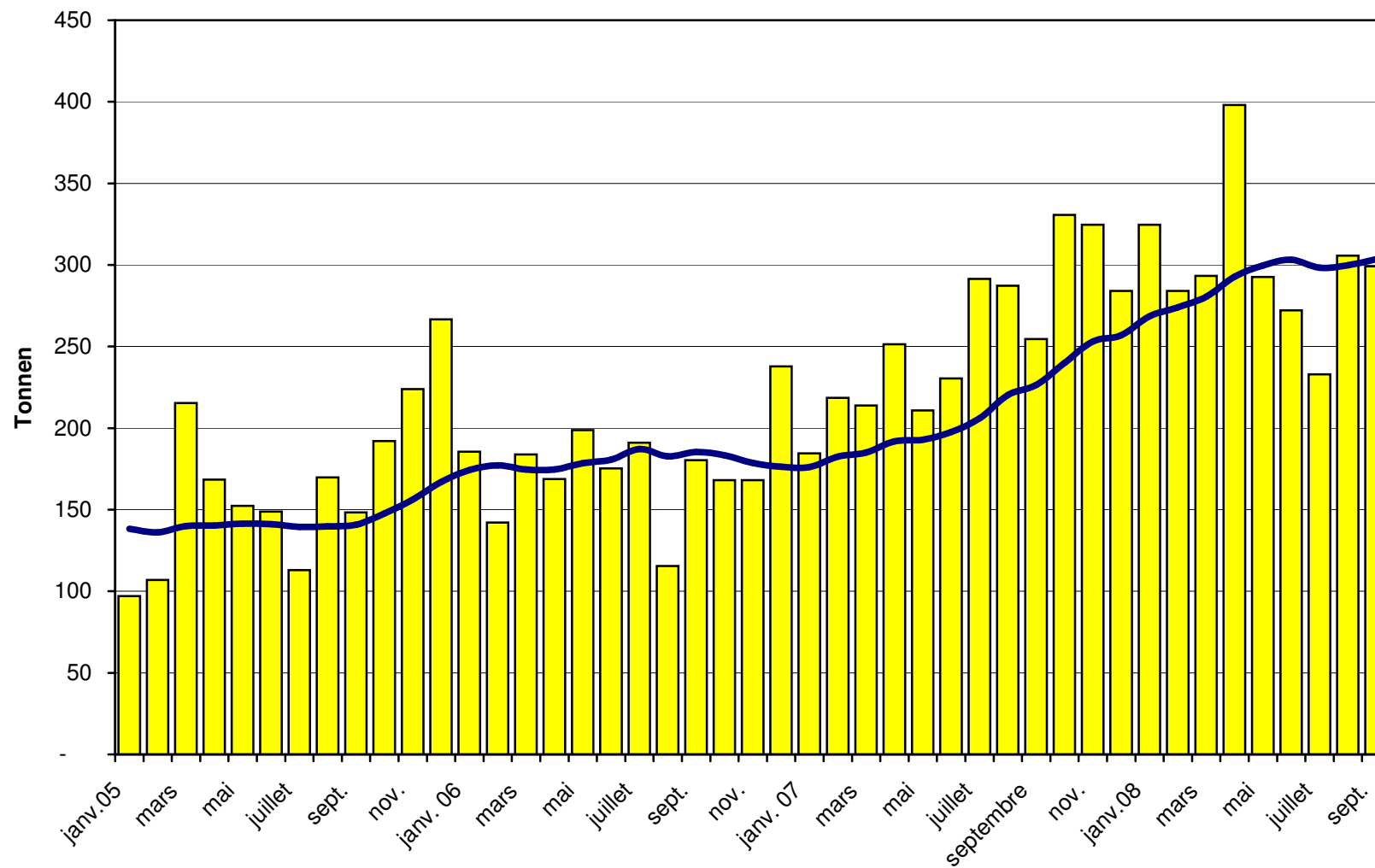
Importations de fromages à pâte molle depuis 2005 Valeur moyenne des 12 derniers mois



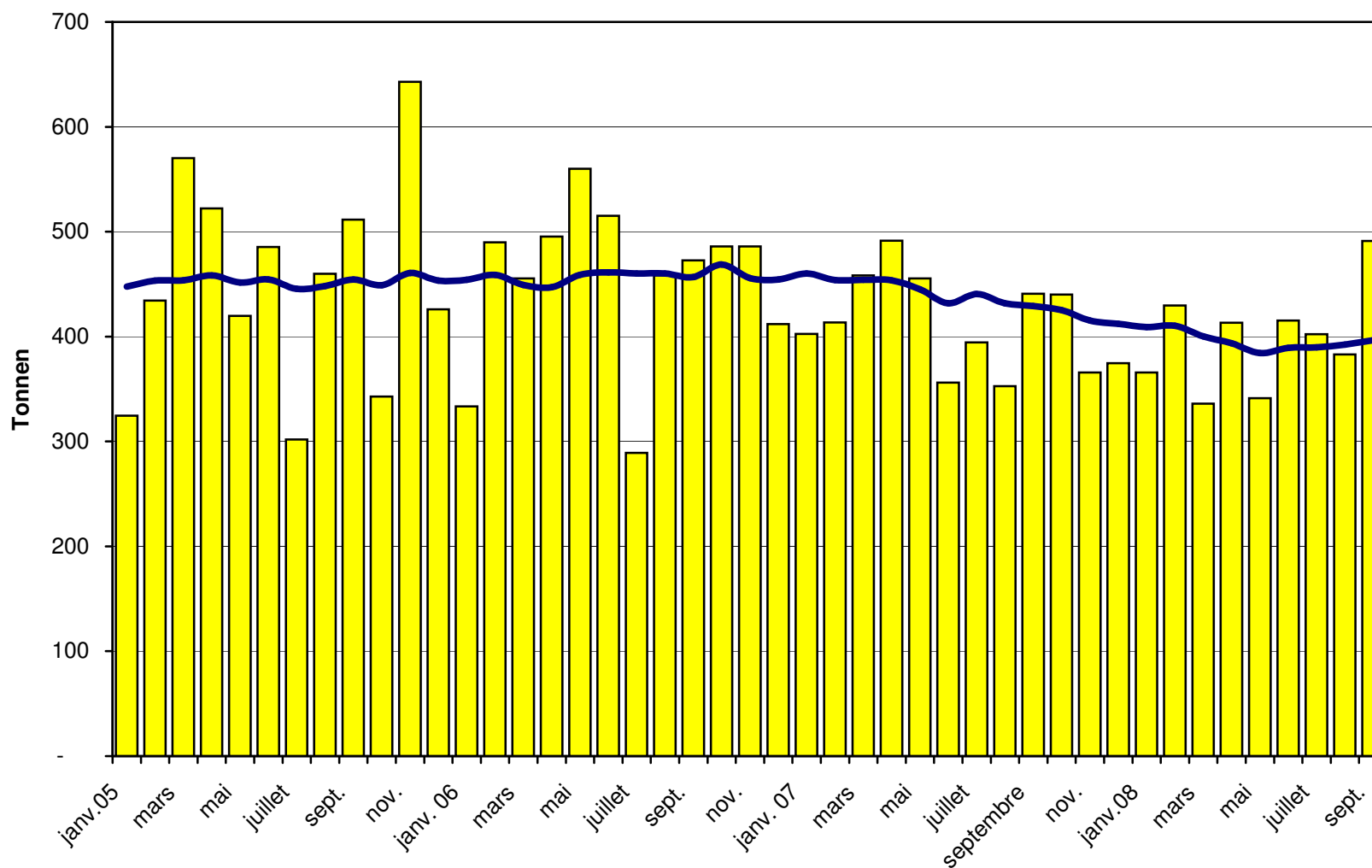
Importations de fromages à pâte mi-dure depuis 2005 Valeur moyenne des 12 derniers mois



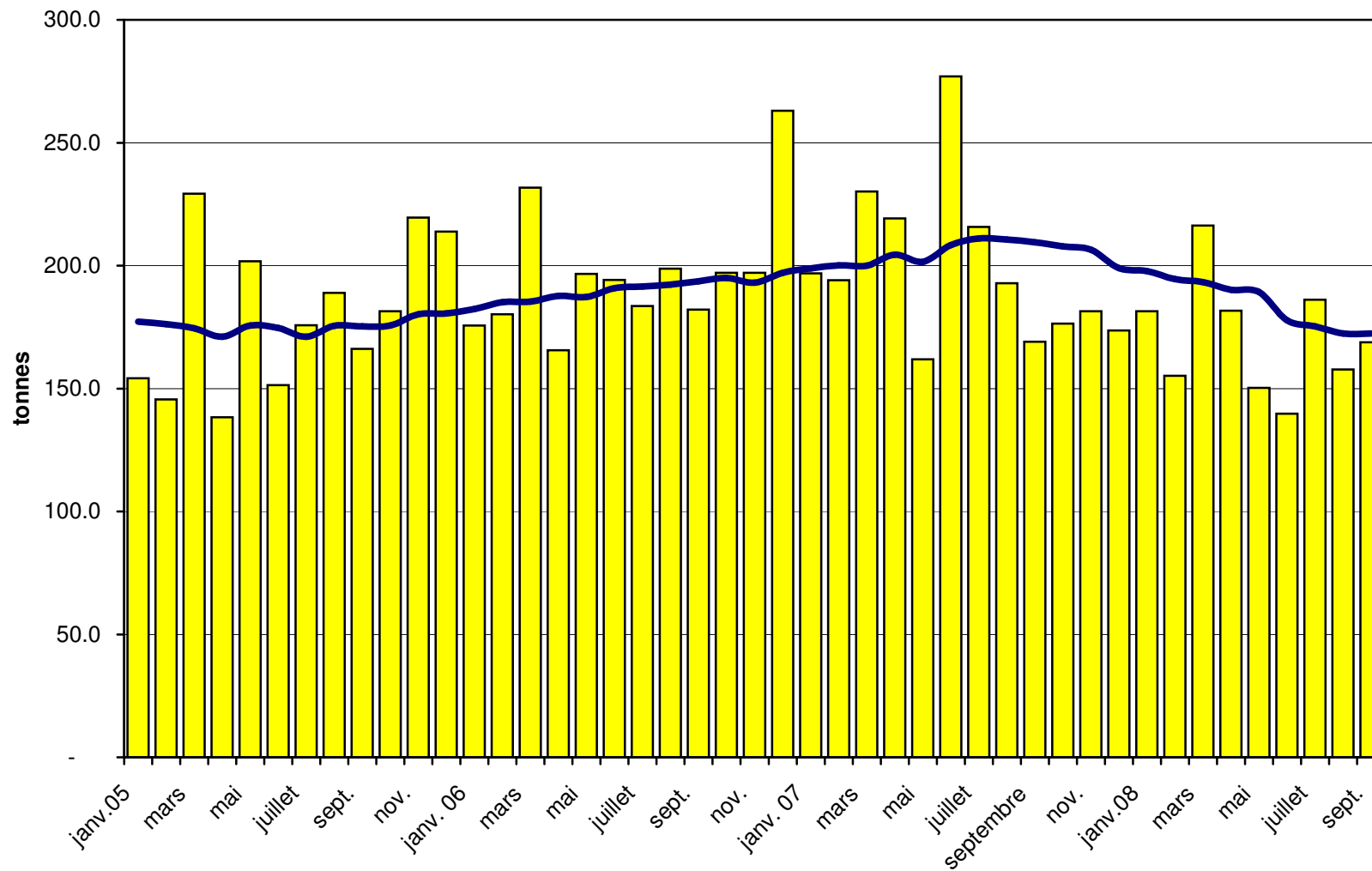
Importations de fromages à pâte dure depuis 2005 Valeur moyenne des 12 derniers mois



Importations de fromages à pâte extra-dure depuis 2005 Valeur moyenne des 12 derniers mois



Importations de fromage fondu depuis 2005 Valeur moyenne des 12 derniers mois



Importations de fromage par pays fournisseur, septembre 2008 Total 3 589 tonnes

