



TSM Fiduciaire Sàrl
Weststrasse 10
Case postale 1006
3000 Berne 6
Téléphone 031 359 59 51
Fax 031 359 59 61
e-mail: info@tsmfiduciaire.ch
www.tsmfiduciaire.ch

Statistiques mensuelles du marché du lait: Octobre 2008

Berne, le 16 Décembre 2008

1 - Production / mise en valeur du lait

- 01 Production laitière mensuelle
- 10 Mise en valeur selon l'équivalent-lait
- 11 Mise en valeur selon l'équivalent-lait / 2008 (graphique)
- 14.1+14.2 Composition du lait par canton 2008
- 16 Lait écrémé affouragé sous forme liquide, vente de succédanés du lait

2 - Fabrication de produits laitiers

- 20 Production fromagère mensuelle et cumulée 2008
- 21 Production fromagère mensuelle et cumulée 2007
- 22 Production fromagère mensuelle par rapport au mois de l'année précédente (graphique)
- 23 Production fromagère cumulée par rapport à la même période de l'année précédente
- 24 Pourcentages de la production fromagère par variété, cumulés 2008 (graphique)
- 25 Production de lait de consommation
- 26 Production et vente de beurre
- 27 Spécialités laitières
- 28 Poudre de lait et lait condensé

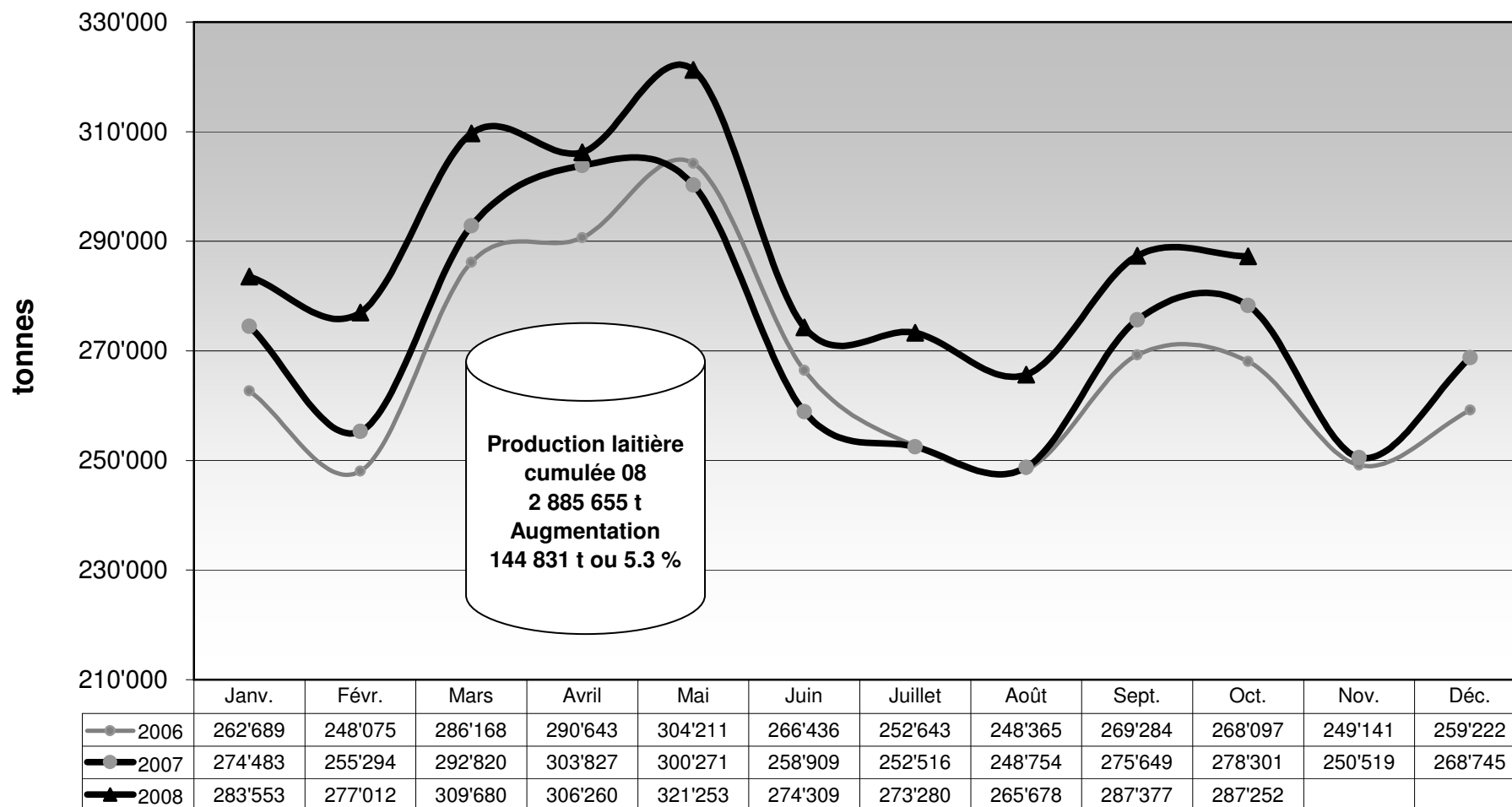
3 - Exportation de fromage

- 30 Exportations de fromage par produit/groupe de produits
- 31 Exportations de fromage par pays
- 31 Exportations de fromage par pays, mois de l'année précédente
- 32 Exportations de fromage par pays, cumulées
- 32 Exportations de fromage par pays, cumulées, année précédente
- 33-1 à 33-10 Total des exportations / sortes principales, depuis 2005
- 34 Pourcentage des exportations par variété / 2008 (graphique)

4 - Importations de fromage

- 40 Importations de fromage par produit/groupe de produits
- 41 Importations de fromage par pays fournisseur
- 41 Importations de fromage par pays fournisseur, mois de l'année précédente
- 42 Importations cumulées de fromage par pays fournisseur
- 42 Importations cumulées de fromage par pays fournisseur, année précédente
- 43.1 à 43.7 Total des importations / par groupe de produits, depuis 2005
- 44 Importations de fromage par pays / 2008 (graphique)

Production laitière mensuelle en 2008 (Lait de la zone franche et lait du Liechtenstein inclus)



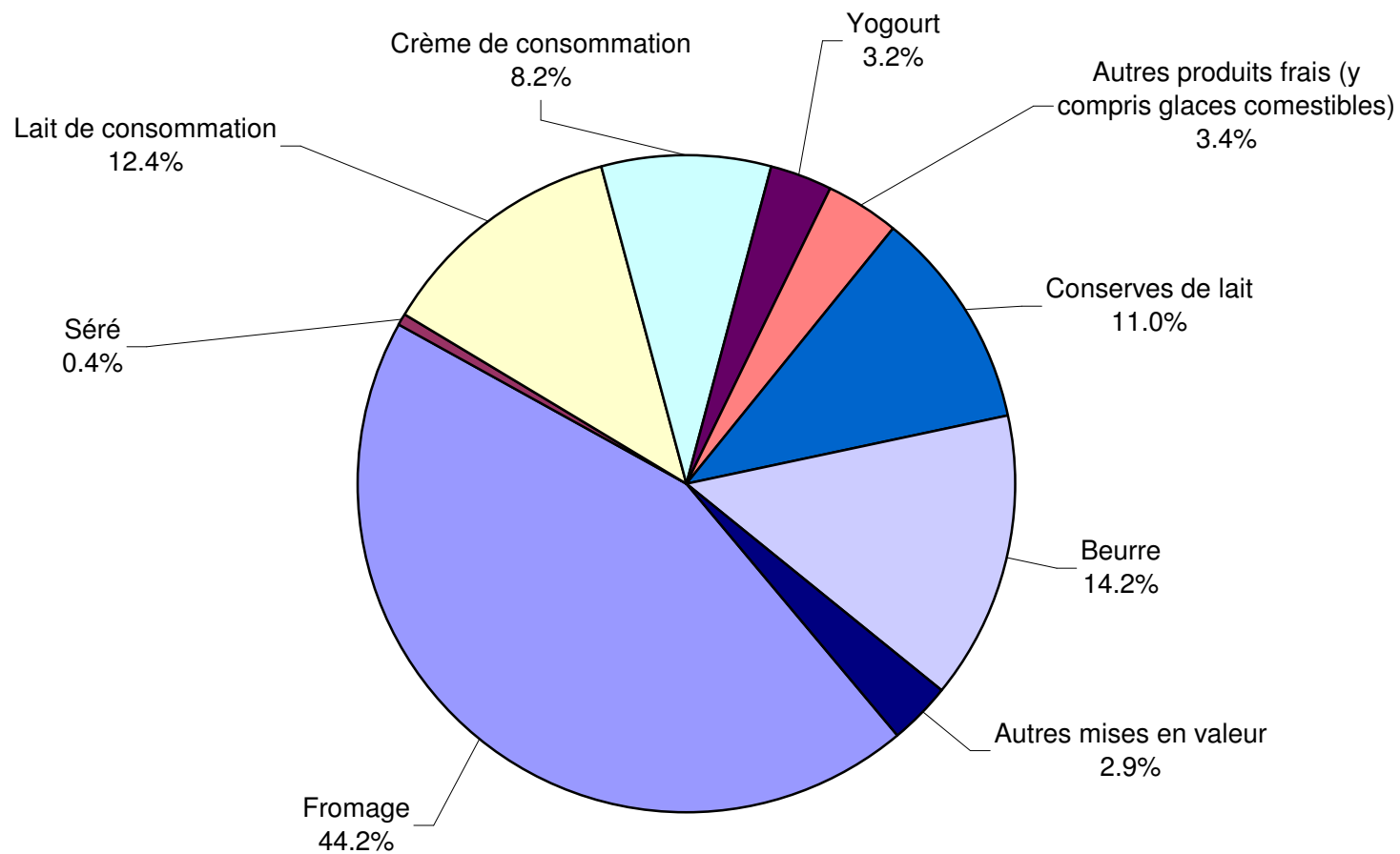
Mise en valeur du lait en équivalents-lait

Mise en valeur:	Mise en valeur mensuelle		Différence par rapport au même mois de l'année précédente		Mise en valeur cumulée		Différence par rapport à la même période de l'année précédente	
	<i>octobre 2007</i> tonnes	<i>octobre 2008</i> tonnes	tonnes	(%)	<i>jan. - oct. 2007</i> tonnes	<i>jan. - oct. 2008</i> tonnes	tonnes	(%)
Fromage	129'190	126'966	-2'224	-1.7	1'207'961	1'224'471	16'510	1.4
Séré	1'357	1'227	-130	-9.6	16'016	14'146	-1'870	-11.7
Lait de consommation	39'689	35'675	-4'014	-10.1	370'034	367'410	-2'624	-0.7
Crème de consommation	23'939	23'427	-512	-2.1	212'671	210'034	-2'637	-1.2
Yogourt	9'633	9'306	-327	-3.4	95'380	97'656	2'276	2.4
Autres produits frais (y c. glaces comestibles)	7'830	9'887	2'057	26.3	84'751	92'366	7'615	9.0
Conserves de lait	27'441	31'661	4'220	15.4	255'994	306'343	50'349	19.7
Beurre	32'269	40'695	8'426	26.1	381'360	466'300	84'940	22.3
Autres mises en valeur	6'953	8'408	1'455	20.9	116'657	106'929	-9'728	-8.3
Total	278'301	287'252	8'951	3.2	2'740'824	2'885'655	144'831	5.3

Un équivalent-lait correspond à la teneur en protéine et en matière grasse d'un kilo de lait (fraction protéique = 0.45 EL; fraction butyrique = 0.55 EL)

Exemple 1 kg lait entier past./UHT = 0,45 protéine + 0.55 matière grasse = 1.00 équivalent-lait
 1 kg lait écrémé past./UHT = 0.45 protéine + 0.05 matière grasse = 0.50 équivalent-lait
 1 kg crème entière past./UHT = 0.30 protéine + 4.80 matière grasse = 5.10 équivalents-lait

Mise en valeur du lait en équivalents-lait octobre 2008 Total 287 252 tonnes de lait



Composition du lait par canton 2008 (page 1 / canton d'Argovie à Nidwald)

Canton	Composants	janv. g/kg	févr g/kg	mars g/kg	avril g/kg	mai g/kg	juin g/kg	juil. g/kg	août g/kg	sept. g/kg	oct. g/kg	nov. g/kg	déc. g/kg	Moyenne 2008 g/kg
Argovie	Matière grasse	42.6	43.0	42.3	42.1	40.5	40.6	40.4	40.4	41.3	42.0			41.5
	Protéine	33.2	33.2	32.8	32.9	32.5	32.2	32.0	32.5	33.5	34.4			32.9
	Total	75.8	76.2	75.1	75.0	73.0	72.8	72.4	72.9	74.8	76.4			74.4
Appenzell Rhodes-Intérieures	Matière grasse	42.2	41.9	42.1	42.7	41.8	40.8	40.9	40.3	40.9	41.6			41.5
	Protéine	33.2	33.1	33.4	33.6	33.6	32.9	32.8	33.4	33.6	34.6			33.4
	Total	75.4	75.0	75.5	76.3	75.4	73.7	73.7	73.7	74.5	76.2			74.9
Appenzell Rhodes-Extérieures	Matière grasse	41.0	41.1	40.8	41.6	41.3	40.4	40.3	39.9	40.9	40.5			40.8
	Protéine	33.2	33.1	33.4	33.5	33.5	32.8	32.8	33.0	33.6	34.9			33.4
	Total	74.2	74.2	74.2	75.1	74.8	73.2	73.1	72.9	74.5	75.4			74.2
Bâle-Campagne	Matière grasse	42.2	42.1	41.7	42.2	40.4	40.0	39.6	40.0	40.8	41.1			41.0
	Protéine	32.6	32.4	32.1	32.0	32.2	31.8	31.7	32.1	33.4	33.7			32.4
	Total	74.8	74.5	73.8	74.2	72.6	71.8	71.3	72.1	74.2	74.8			73.4
Bâle-Ville	Matière grasse	44.4	43.3	42.4	42.3	41.2	39.6	38.0	40.3	40.4	41.6			41.4
	Protéine	34.1	33.7	32.8	33.1	32.4	31.6	31.5	32.9	33.8	33.2			32.9
	Total	78.5	77.0	75.2	75.4	73.6	71.2	69.5	73.2	74.2	74.8			74.3
Berne	Matière grasse	41.8	41.7	41.4	41.3	40.1	40.3	40.4	40.3	40.6	40.6			40.9
	Protéine	32.8	32.5	32.2	32.1	32.5	31.9	31.8	32.0	32.9	33.7			32.4
	Total	74.6	74.2	73.6	73.4	72.6	72.2	72.2	72.3	73.5	74.3			73.3
Fribourg	Matière grasse	40.4	40.3	40.3	40.0	38.7	39.0	40.0	39.6	39.8	39.7			39.8
	Protéine	32.1	32.0	31.9	32.0	32.4	31.6	32.0	32.1	33.3	33.8			32.3
	Total	72.5	72.3	72.2	72.0	71.1	70.6	72.0	71.7	73.1	73.5			72.1
Genève	Matière grasse	42.8	41.8	40.6	39.5	38.1	37.7	38.0	38.8	40.8	41.5			40.0
	Protéine	33.5	33.6	32.8	33.5	33.8	32.3	32.4	33.2	34.4	34.7			33.4
	Total	76.3	75.4	73.4	73.0	71.9	70.0	70.4	72.0	75.2	76.2			73.4
Glaris	Matière grasse	39.4	39.9	39.6	40.3	39.5	39.8	40.7	39.5	40.2	39.8			39.9
	Protéine	31.4	31.6	31.8	31.8	32.9	32.9	32.4	32.8	33.7	34.3			32.6
	Total	70.8	71.5	71.4	72.1	72.4	72.7	73.1	72.3	73.9	74.1			72.4
Grisons	Matière grasse	38.9	39.2	39.6	39.9	39.8	40.1	40.4	40.0	41.1	40.2			39.9
	Protéine	31.3	31.5	32.4	32.5	32.9	33.2	33.7	33.8	34.6	33.7			33.0
	Total	70.2	70.7	72.0	72.4	72.7	73.3	74.1	73.8	75.7	73.9			72.9
Jura	Matière grasse	40.7	40.7	40.2	40.5	38.9	38.3	38.9	39.2	40.0	40.4			39.8
	Protéine	32.1	31.7	31.8	31.7	32.3	32.0	31.6	32.0	33.5	33.9			32.3
	Total	72.8	72.4	72.0	72.2	71.2	70.3	70.5	71.2	73.5	74.3			72.0
Lucerne	Matière grasse	41.7	41.8	41.4	41.9	40.2	40.4	40.5	40.2	41.2	41.0			41.0
	Protéine	33.5	33.2	33.3	33.4	33.2	32.7	32.4	32.4	34.2	34.8			33.3
	Total	75.2	75.0	74.7	75.3	73.4	73.1	72.9	72.6	75.4	75.8			74.3
Neuchâtel	Matière grasse	40.0	39.6	39.6	39.4	39.5	38.2	38.4	38.9	40.1	39.7			39.3
	Protéine	32.1	31.8	31.7	31.5	32.4	32.4	31.7	32.1	33.4	33.9			32.3
	Total	72.1	71.4	71.3	70.9	71.9	70.6	70.1	71.0	73.5	73.6			71.6
Nidwald	Matière grasse	40.7	40.9	40.2	41.1	40.1	40.4	40.3	40.0	40.5	40.8			40.5
	Protéine	32.8	32.7	32.3	33.0	32.5	32.6	32.6	32.4	33.0	33.9			32.8
	Total	73.5	73.6	72.5	74.1	72.6	73.0	72.9	72.4	73.5	74.7			73.3

Source: Suisselab AG Zollikofen / Qualitas AG Zug

Les données déterminées sont issues de tous les prélèvements (échantillonnage automatique ou manuel), effectués dans le cadre du contrôle de qualité du lait (valeur médiane).

Composition du lait par canton 2008 (page 2 / canton d'Obwald à Zurich)

Canton	Composants	janv. g/kg	févr. g/kg	mars g/kg	avril g/kg	mai g/kg	juin g/kg	juillet g/kg	août g/kg	sept. g/kg	oct. g/kg	nov. g/kg	déc. g/kg	Moyenne 2008 g/kg
Obwald	Matière grasse	41.1	41.4	41.5	41.4	40.7	41.3	41.0	40.3	40.7	40.3			41.0
	Protéine	32.7	32.9	32.7	33.2	32.9	33.0	32.6	32.5	33.5	34.1			33.0
	Total	73.8	74.3	74.2	74.6	73.6	74.3	73.6	72.8	74.2	74.4			74.0
Schaffhouse	Matière grasse	42.2	42.5	42.3	42.6	40.4	40.5	40.4	40.3	42.1	42.8			41.6
	Protéine	33.0	33.0	33.0	32.5	31.9	31.9	31.7	32.3	33.3	34.3			32.7
	Total	75.2	75.5	75.3	75.1	72.3	72.4	72.1	72.6	75.4	77.1			74.3
Schwyz	Matière grasse	40.4	40.8	40.5	40.6	39.9	39.9	40.0	39.7	40.2	40.5			40.3
	Protéine	32.8	32.9	33.0	32.9	32.8	32.7	32.5	32.7	33.8	34.3			33.0
	Total	73.2	73.7	73.5	73.5	72.7	72.6	72.5	72.4	74.0	74.8			73.3
Saint-Gall	Matière grasse	41.4	41.5	41.3	41.6	40.6	40.6	40.6	40.3	40.6	41.0			41.0
	Protéine	33.5	33.4	33.5	33.4	33.1	32.8	32.7	32.8	33.9	34.8			33.4
	Total	74.9	74.9	74.8	75.0	73.7	73.4	73.3	73.1	74.5	75.8			74.3
Soleure	Matière grasse	42.9	42.8	42.4	42.5	40.8	40.4	40.0	40.2	40.9	41.1			41.4
	Protéine	32.9	32.8	32.6	32.5	32.4	32.0	31.7	32.1	33.4	33.9			32.6
	Total	75.8	75.6	75.0	75.0	73.2	72.4	71.7	72.3	74.3	75.0			74.0
Tessin	Matière grasse	38.6	38.7	38.9	39.6	39.0	39.6	39.7	39.3	40.4	40.6			39.4
	Protéine	31.7	31.7	32.1	32.8	32.6	32.7	32.5	32.3	33.5	34.6			32.7
	Total	70.3	70.4	71.0	72.4	71.6	72.3	72.2	71.6	73.9	75.2			72.1
Thurgovie	Matière grasse	42.2	42.2	41.8	41.8	40.4	40.4	40.3	40.4	41.0	41.3			41.2
	Protéine	34.1	34.0	34.0	33.8	33.2	32.8	32.7	32.9	34.0	35.1			33.7
	Total	76.3	76.2	75.8	75.6	73.6	73.2	73.0	73.3	75.0	76.4			74.8
Uri	Matière grasse	40.7	41.2	40.9	42.3	41.1	41.6	40.2	40.6	41.5	41.3			41.1
	Protéine	32.4	32.7	32.2	33.1	33.0	33.4	33.3	33.3	33.9	34.3			33.2
	Total	73.1	73.9	73.1	75.4	74.1	75.0	73.5	73.9	75.4	75.6			74.3
Vaud	Matière grasse	39.9	39.8	39.5	39.4	38.1	38.3	38.7	38.9	39.4	40.0			39.2
	Protéine	32.5	32.1	32.1	32.3	32.8	32.3	32.1	32.2	33.5	34.0			32.6
	Total	72.4	71.9	71.6	71.7	70.9	70.6	70.8	71.1	72.9	74.0			71.8
Valais	Matière grasse	37.7	37.7	37.9	37.8	38.0	40.4	40.9	40.6	41.8	39.6			39.2
	Protéine	31.7	31.9	32.2	32.5	32.8	32.9	32.9	32.8	33.9	33.5			32.7
	Total	69.4	69.6	70.1	70.3	70.8	73.3	73.8	73.4	75.7	73.1			72.0
Zoug	Matière grasse	42.0	42.1	41.3	41.6	40.1	40.4	40.2	40.2	40.9	41.6			41.0
	Protéine	33.4	33.5	33.5	33.2	32.7	32.5	32.5	32.6	34.0	34.8			33.3
	Total	75.4	75.6	74.8	74.8	72.8	72.9	72.7	72.8	74.9	76.4			74.3
Zurich	Matière grasse	42.4	42.7	41.9	42.1	40.3	40.3	40.2	39.9	41.0	41.4			41.2
	Protéine	33.5	33.4	33.1	33.1	32.7	32.6	32.4	32.6	33.9	34.7			33.2
	Total	75.9	76.1	75.0	75.2	73.0	72.9	72.6	72.5	74.9	76.1			74.4
Moyenne CH	Matière grasse	41.7	41.4	41.0	41.2	39.9	40.1	40.2	40.1	40.6	40.8			40.7
	Protéine	32.9	32.8	32.7	32.7	32.7	32.3	32.2	32.4	33.5	34.2			32.8
	Total	74.6	74.2	73.7	73.9	72.6	72.4	72.4	72.5	74.1	75.0			73.5

Source: Suisselab AG Zollikofen / Qualitas AG Zug

Les données déterminées sont issues de tous les prélèvements (échantillonnage automatique ou manuel), effectués dans le cadre du contrôle de qualité du lait (valeur médiane).

Lait écrémé affouragé sous forme liquide

	Mise en valeur mensuelle		Différence par rapport au même mois de l'année précédente		Mise en valeur cumulée		Différence par rapport à la même période de l'année précédente	
	<i>octobre 2007</i>	<i>octobre 2008</i>			<i>jan. - oct. 2007</i>	<i>jan. - oct. 2008</i>		
	tonnes	tonnes	tonnes	(%)	tonnes	tonnes	tonnes	(%)
Total lait écrémé affouragé sous forme liquide	562	411	-151	-26.9	5'185	5'931	746	14.4

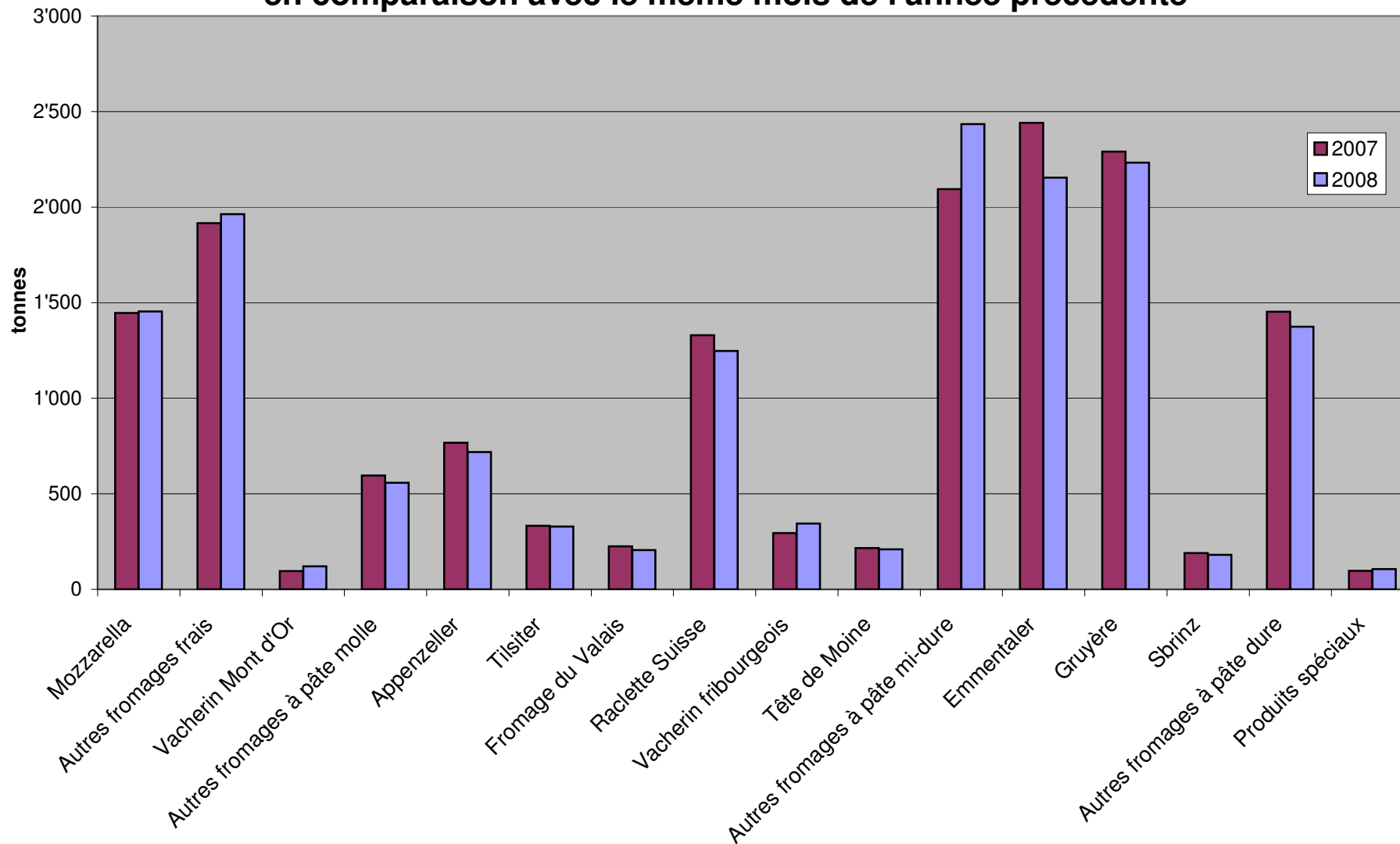
Ventes de succédanés du lait

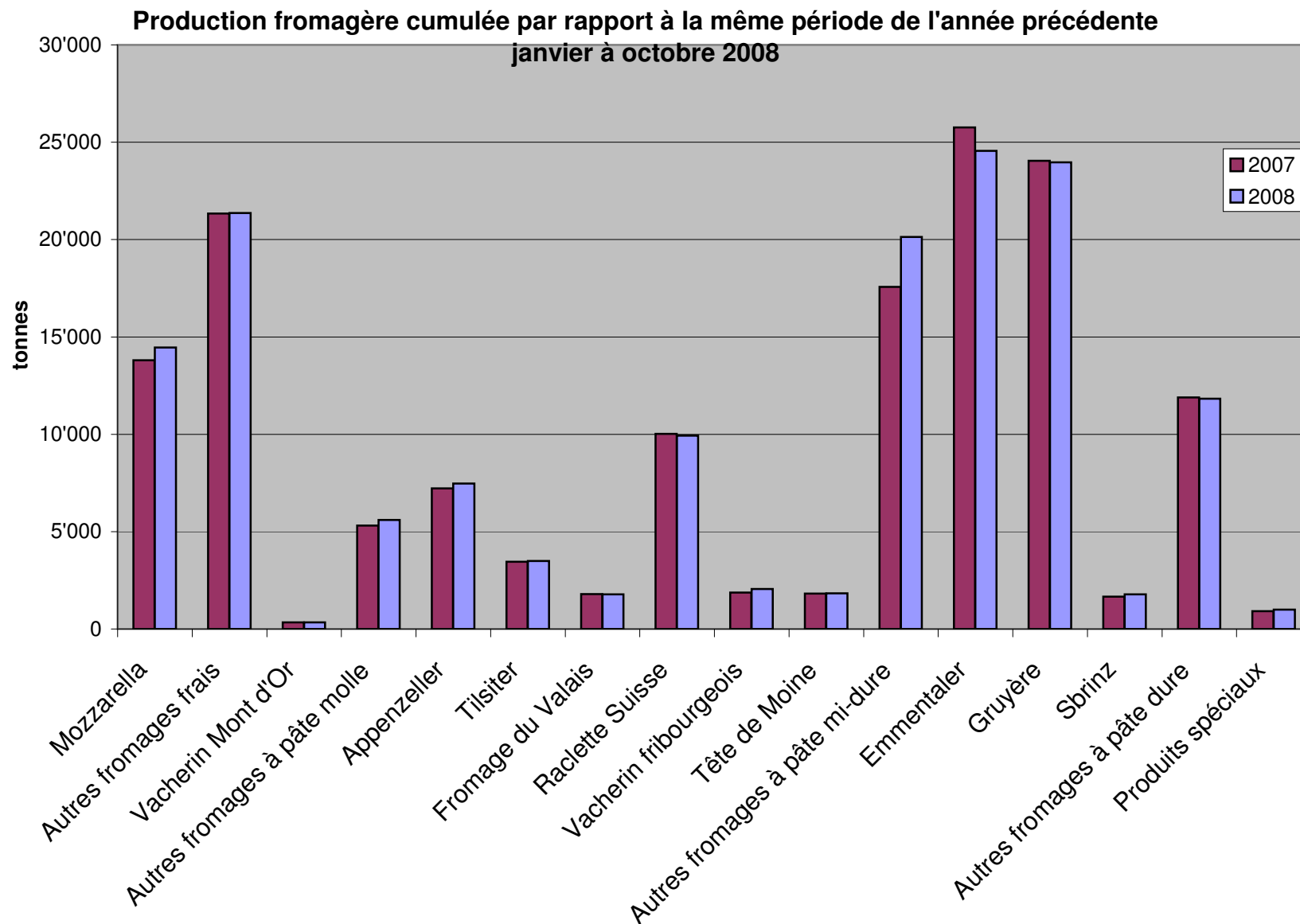
	Ventes mensuelles		Différence par rapport au même mois de l'année précédente		Ventes cumulées		Différence par rapport à la même période de l'année précédente	
	<i>octobre 2007</i>	<i>octobre 2008</i>			<i>jan. - oct. 2007</i>	<i>jan. - oct. 2008</i>		
	tonnes	tonnes	tonnes	(%)	tonnes	tonnes	tonnes	(%)
SL engraissement > 30%	909	2'077	1'168	128.5	14'167	13'713	-454	-3.2
SL élevage > 30%	184	254	70	38.0	2'192	2'195	3	0.1
SL autres > 30%	10	10	0	0.0	158	155	-3	-1.9
SL engraissement < 30%	31	39	8	25.8	191	282	91	47.6
SL élevage < 30%	3	4	1	33.3	55	38	-17	-30.9
SL autres < 30%	14	10	-4	-28.6	99	104	5	5.1
Total succédanés du lait	1'151	2'394	1'243	108.0	16'862	16'487	-375	-2.2

Production fromagère 2007

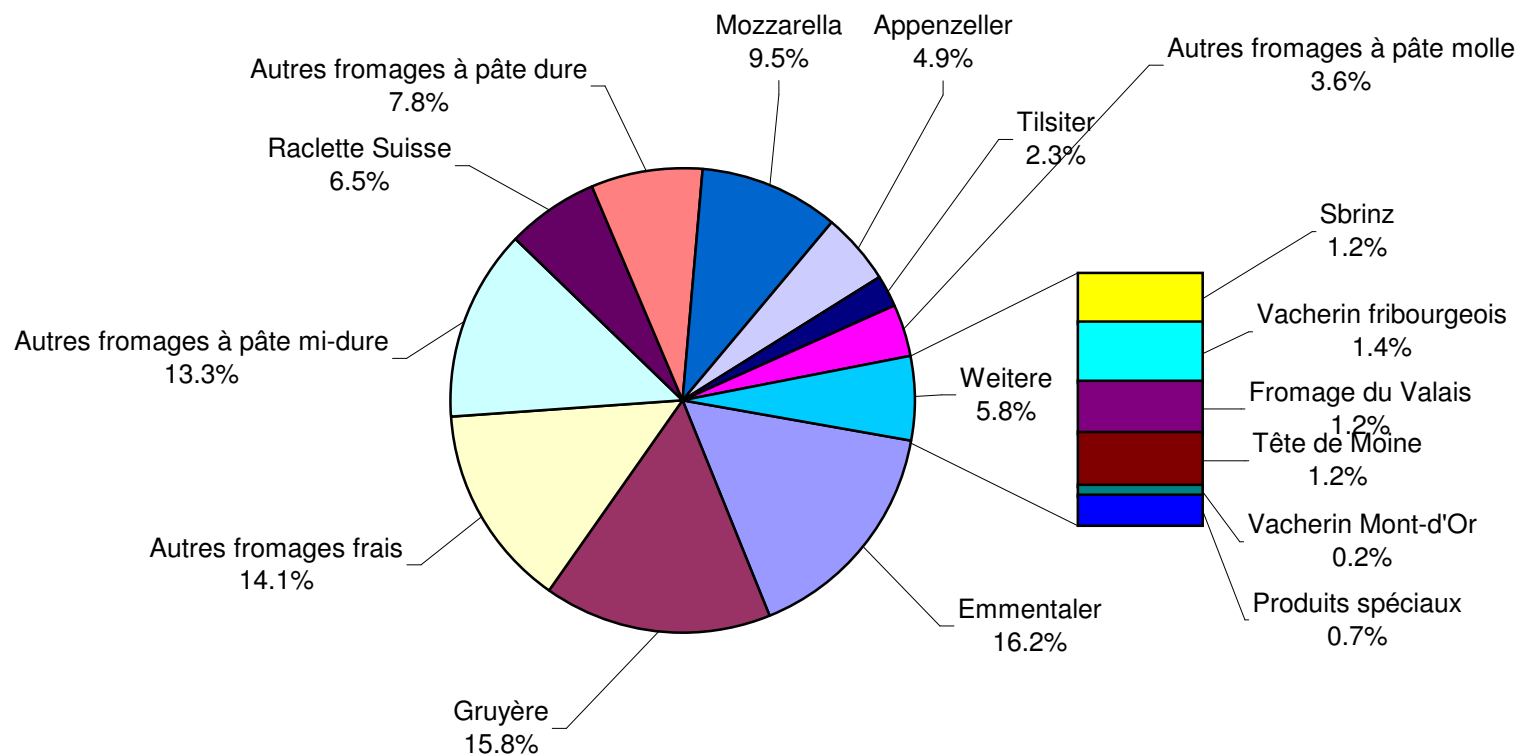
	janv. tonnes	févr. tonnes	mars tonnes	avril tonnes	mai tonnes	juin tonnes	juillet tonnes	août tonnes	sept. tonnes	oct. tonnes	nov. tonnes	déc. tonnes	Cumul 2007 tonnes
Séré	869	834	999	873	1'006	882	899	915	835	768	742	841	10'463
Mozzarella	1'157	1'054	1'331	1'400	1'583	1'514	1'523	1'521	1'277	1'446	1'230	1'155	16'191
Mascarpone	49	58	59	54	54	53	53	50	40	45	49	96	660
Autres produits frais	1'232	1'103	1'328	1'178	1'427	1'268	1'114	1'196	999	1'102	1'115	1'004	14'066
Total fromages frais	3'308	3'050	3'717	3'505	4'070	3'717	3'590	3'681	3'151	3'362	3'136	3'095	41'382
Fromage à croûte fleurie, maigre à 1/4 gras	0	0	0	0		0	0	0	0	0	0	0	0
Fromage à croûte fleurie, 1/2 gras à gras	114	138	100	123	117	112	106	120	110	120	130	127	1'417
Fromage à croûte fleurie, crème	117	123	119	109	132	124	112	120	108	152	136	109	1'461
Bleu, fromage à pâte persillée	0	0	0	0		0	0	0	1	0	1	1	3
Tomme	176	146	143	164	188	157	179	208	175	183	198	145	2'062
Vacherin Mont-d'Or	61	34	8	0	0	0	0	43	98	95	116	65	520
Autres fromages à croûte fleurie, maigres à 1/4 gras	13	10	12	11	14	21	3	9	4	4	3	14	118
Autres fromages à croûte fleurie, 1/2 gras à gras	60	68	65	67	77	63	64	65	70	80	78	59	816
Autres fromages à croûte fleurie, crème	55	39	42	42	47	35	40	36	43	55	40	37	511
Total fromage à pâte molle	596	559	488	517	577	512	504	600	608	690	702	556	6'909
Appenzeller	652	615	725	656	673	731	762	787	860	767	750	863	8'841
Tilsiter	331	306	385	344	391	312	361	341	347	333	334	341	4'126
Fromage du Valais (fromage à raclette du Valais)	198	195	230	227	214	126	67	62	245	225	129	184	2'102
Raclette Suisse	638	474	628	897	1'075	1'030	1'307	1'345	1'298	1'330	922	665	11'609
Vacherin fribourgeois	135	108	116	119	134	197	218	255	298	295	242	205	2'322
Tête de Moine	173	148	164	158	170	165	189	212	228	216	202	197	2'222
Fromage du Jura	16	19	27	29	24	18	18	17	14	23	11	17	233
Winzerkäse	35	32	34	24	31	22	24	28	24	28	27	29	338
Mutschli	35	34	50	35	39	44	41	44	79	50	66	37	554
Fromage d'alpage à pâte mi-dure	0	0	0	0	1	5	3	47	1'396	301	52	0	1'805
Fromage de montagne des Grisons	80	82	86	87	90	69	42	19	22	49	67	84	777
Fromages de montagne, à la coupe	127	120	165	159	155	136	117	124	117	176	157	159	1'712
St. Paulin Suisse	63	64	85	64	78	41	77	84	42	59	50	96	803
Edam suisse	42	19	33	49	49	38	33	38	8	7	3	20	339
Fromage affiné à froid	2	1	1	2	2	1	2	1	2	2	2	2	20
Fromage à pâte mi-dure persillée	12	11	13	18	20	20	12	10	20	16	13	12	177
Fromage semi - préparé	118	75	98	95	130	96	88	109	62	125	101	94	1'191
Fromage pour la fonte, gras	122	128	148	109	82	100	67	94	147	170	173	150	1'490
Autres fromages à pâte mi-dure, maigre à 1/4 gras	61	53	53	75	60	61	40	46	49	80	62	79	719
Autres fromages à pâte mi-dure, 1/2 gras à gras	722	626	724	756	729	708	713	742	782	832	803	688	8'825
Autres fromages à pâte mi-dure, crème	152	141	192	194	147	167	126	174	174	176	151	164	1'958
Total fromage à pâte mi-dure	3'713	3'253	3'955	4'097	4'292	4'085	4'307	4'579	6'214	5'260	4'319	4'085	52'159
Emmentaler	2'859	2'626	2'984	2'931	3'106	2'563	2'161	1'736	2'348	2'441	2'468	2'550	30'773
Switzerland Swiss	157	155	290	305	337	313	243	214	222	294	301	272	3'103
Gruyère	2'414	2'292	2'648	2'693	2'843	2'388	2'277	2'095	2'105	2'291	1'994	2'171	28'211
Fromage d'alpage à pâte dure	1	0	0	-1	49	135	126	190	1'011	372	35	0	1'918
Autres fromages à pâte dure, maigre à 1/4 gras	2	1	2	8	12	8	4	5	3	4	2	2	53
Autres fromages à pâte dure, 1/2 gras à gras	756	706	773	963	787	635	641	754	574	780	629	706	8'704
Autres fromages à pâte dure, crème	4	4	6	10	11	7	10	8	6	4	5	1	76
Total fromage à pâte dure	6'193	5'784	6'703	6'909	7'145	6'049	5'462	5'002	6'269	6'186	5'434	5'702	72'838
Sbrinz	161	154	180	176	191	172	136	125	173	190	166	178	2'002
Total fromage à pâte extra-dure	161	154	180	176	191	172	136	125	173	190	166	178	2'002
Fromage pur chèvre	22	37	67	92	95	81	75	74	113	85	38	22	801
Fromage pur brebis	12	14	21	24	27	21	18	17	13	11	9	10	197
Total produits spéciaux	33	50	88	116	121	102	94	91	126	97	47	32	997
Total fromage	14'003	12'849	15'132	15'319	16'394	14'637	14'092	14'077	16'541	15'783	13'806	13'647	176'280

Production fromagère octobre 2008 en comparaison avec le même mois de l'année précédente





Production fromagère: janvier à octobre 2008 (en %) Total 151 578 tonnes



Production de lait de consommation

Variété de lait	Production mensuelle		Différence par rapport au même mois de l'année précédente		Production cumulée		Différence par rapport à la même période de l'année précédente	
	<i>octobre 2007</i> tonnes	<i>octobre 2008</i> tonnes	tonnes	(%)	<i>jan. - oct. 2007</i> tonnes	<i>jan. - oct. 2008</i> tonnes	tonnes	(%)
Lait cru	1'733	1'668	-65	-3.8	10'507	9'451	-1'056	-10.1
Lait past. enrichi en matière grasse	0	0	0		0	0	0	
Lait UHT enrichi en matière grasse	106	80	-26	-24.5	910	841	-69	-7.6
Lait entier past.	7'884	8'050	166	2.1	74'882	77'029	2'147	2.9
Lait entier UHT	15'203	15'346	143	0.9	138'771	147'345	8'574	6.2
Lait partiellement écrémé past.	6'869	6'691	-178	-2.6	66'059	67'168	1'109	1.7
Lait partiellement écrémé UHT	11'380	7'331	-4'049	-35.6	100'327	90'931	-9'396	-9.4
Lait écrémé past.	29	0	-29	-100.0	214	110	-104	-48.6
Lait écrémé UHT	1'300	1'279	-21	-1.6	12'348	12'918	570	4.6
Total lait de consommation	44'504	40'445	-4'059	-9.1	404'018	405'793	1'775	0.4

Production et ventes de beurre

Production de beurre

	Production mensuelle		Différence par rapport au même mois de l'année précédente		Production cumulée		Différence par rapport à la même période de l'année précédente	
	<i>octobre 2007</i> tonnes	<i>octobre 2008</i> tonnes	tonnes	(%)	<i>jan. - oct. 2007</i> tonnes	<i>jan. - oct. 2008</i> tonnes	tonnes	(%)
Total production de beurre	2'691	3'394	703	26.1	31'152	38'650	7'498	24.1

Ventes de beurre (y compris beurre importé)

	Ventes mensuelles		Différence par rapport au même mois de l'année précédente		Ventes cumulées		Différence par rapport à la même période de l'année précédente	
	<i>octobre 2007</i> tonnes	<i>octobre 2008</i> tonnes	tonnes	(%)	<i>jan. - oct. 2007</i> tonnes	<i>jan. - oct. 2008</i> tonnes	tonnes	(%)
Beurre de choix	674	1'335	661	98.1	5'153	5'721	568	11.0
LE BEURRE, beurre industriel ou artisanal	3'074	2'541	-533	-17.3	23'373	23'215	-158	-0.7
Beurre de fromagerie	27	24	-3	-11.1	281	241	-40	-14.2
Autres beurres	316	328	12	3.8	2'693	2'656	-37	-1.4
Beurre fondu	543	412	-131	-24.1	3'951	3'910	-41	-1.0
Beurre déshydraté et autres	48	48	0	0.0	355	368	13	3.7
Total des ventes indigènes	4'682	4'688	6	0.1	35'806	36'111	305	0.9
Exportation	0	0	0		0	0	0	
trafic de perfectionnement *	0	0	0		20	222	202	1010.0
Total des ventes	4'682	4'688	6	0.1	35'826	36'333	507	1.4

* Source: OSB

Production de spécialités laitières

Crème de consommation

	Production mensuelle		Différence par rapport au même mois de l'année précédente		Production cumulée		Différence par rapport à la même période de l'année précédente	
	<i>octobre 2007</i> tonnes	<i>octobre 2008</i> tonnes	tonnes	(%)	<i>jan. - oct. 2007</i> tonnes	<i>jan. - oct. 2008</i> tonnes	tonnes	(%)
Crème double	60	54	-6	-10.0	549	525	-24	-4.4
Crème entière 35%	2'501	2'523	22	0.9	22'243	22'170	-73	-0.3
Demi-crème	1'388	1'431	43	3.1	11'178	11'524	346	3.1
Crème à café	2'150	2'269	119	5.5	20'796	20'970	174	0.8
Total crème de consommation	6'099	6'277	178	2.9	54'766	55'189	423	0.8

Autres spécialités laitières

	Production mensuelle		Différence par rapport au même mois de l'année précédente		Production cumulée		Différence par rapport à la même période de l'année précédente	
	<i>octobre 2007</i> tonnes	<i>octobre 2008</i> tonnes	tonnes	(%)	<i>jan. - oct. 2007</i> tonnes	<i>jan. - oct. 2008</i> tonnes	tonnes	(%)
Lait acidulé	476	552	76	16.0	4'652	5'429	777	16.7
Crème acidulée	179	176	-3	-1.7	1'587	1'785	198	12.5
Desserts (crèmes, flans, coupes, etc.)	1'919	2'114	195	10.2	19'382	19'663	281	1.4
Boissons lactées	6'087	7'523	1'436	23.6	55'751	65'132	9'381	16.8
Yogourt	11'960	11'672	-288	-2.4	118'211	119'861	1'650	1.4
Kéfir	5	17	12	240.0	56	169	113	201.8
Glaces comestibles	1'189	1'536	347	29.2	19'903	20'612	709	3.6

Production de poudre de lait et de lait condensé

	Production mensuelle		Différence par rapport au même mois de l'année précédente		Production cumulée		Différence par rapport à la même période de l'année précédente	
	<i>octobre 2007</i> tonnes	<i>octobre 2008</i> tonnes	tonnes	(%)	<i>jan. - oct. 2007</i> tonnes	<i>jan. - oct. 2008</i> tonnes	tonnes	(%)
Poudre de lait entier	1'753	2'251	498	28.4	13'618	14'669	1'051	7.7
Poudre de lait partiellement écrémé	422	637	215	50.9	3'141	3'373	232	7.4
Poudre de lait enrichie et poudre de crème	55	37	-18	-32.7	331	255	-76	-23.0
Poudre de lait écrémé	1'997	1'370	-627	-31.4	21'697	23'385	1'688	7.8
Poudre de babeurre	15	11	-4	-26.7	191	239	48	25.1
Poudre de petit-lait	104	57	-47	-45.2	2'039	1'291	-748	-36.7
Lait condensé	224	229	5	2.2	2'264	2'135	-129	-5.7

Exportations de fromage par produit/groupe de produit

Variété / catégorie	Exportations mensuelles		Différence par rapport au même mois de l'année précédente		Exportations cumulées		Différence par rapport à la même période de l'année précédente	
	octobre 2007 tonnes	octobre 2008 tonnes	tonnes	(%)	jan. - oct. 2007 tonnes	jan. - oct. 2008 tonnes	tonnes	(%)
Total fromages frais	114.1	180.3	66.2	58.0	322.9	626.8	303.9	94.1
Vacherin Mont-d'Or	7.3	7.0	-0.3	0.0	21.1	18.3	-2.8	-13.1
Autres fromages à pâte molle	44.0	66.1	22.1	50.2	249.5	615.6	366.1	146.7
Total fromages à pâte molle	51.3	73.1	21.8	42.5	270.5	633.9	363.3	134.3
Appenzeller	478.6	417.1	-61.5	-12.9	4'381.9	4'201.1	-180.8	-4.1
Tilsiter	67.5	68.1	0.6	1.0	429.1	595.0	165.9	38.7
Raclette Suisse	160.5	175.1	14.6	9.1	485.3	605.2	119.9	24.7
Vacherin Fribourgeois	26.3	38.2	11.8	44.8	161.2	178.6	17.5	10.8
Tête de Moine	138.1	135.6	-2.6	-1.9	910.3	961.8	51.4	5.7
Autres fromages à pâte mi-dure	262.2	301.8	39.5	15.1	1'568.1	2'615.1	1'047.0	66.8
Total fromages à pâte mi-dure	1'133.2	1'135.8	2.5	0.2	7'935.8	9'156.8	1'220.9	15.4
Emmentaler	2'376.4	1'773.1	-603.4	-25.4	19'356.0	17'871.6	-1'484.3	-7.7
Gruyère	1'154.5	1'452.0	297.5	25.8	8'633.6	9'364.6	731.0	8.5
Switzerland Swiss	224.3	182.3	-42.0	-18.7	1'462.8	1'319.2	-143.5	-9.8
Autres fromages à pâte dure	81.2	80.7	-0.5	-0.6	1'254.6	994.7	-259.9	-20.7
Total fromages à pâte dure	3'836.5	3'488.1	-348.3	-9.1	30'706.9	29'550.2	-1'156.7	-3.8
Sbrinz	48.9	39.7	-9.2	-18.9	320.4	280.3	-40.2	-12.5
Total fromages à pâte extra-dure	48.9	39.7	-9.2	-18.9	320.4	280.3	-40.2	-12.5
Total fromage fondu	517.4	301.5	-215.9	-41.7	3'676.7	3'469.8	-206.8	-5.6
Fondue prête à l'emploi	932.8	935.3	2.5	0.3	3'301.5	3'494.8	193.3	5.9
Autres fromages	187.8	59.0	-128.9	-68.6	626.1	994.3	368.2	58.8
Total	6'822.0	6'212.7	-609.3	-8.9	47'160.9	48'208.0	1'047.1	2.2

Source: DGD

Exportations par pays

Octobre 2008

PAYS																					TOTAL
	t	t	t	t	t	t	t	t	t	t	t	t	t	t	t	t	t	t	t	t	
EUROPE																					
Allemagne	287.6	224.7	*	*	61.3	573.6	332.2	3.4	107.1	79.2	58.9	245.8	826.6	7.0	0.1	26.9	34.1	9.2	36.5	255.3	
France	141.2	192.8	*	*	1.3	335.3	33.8	26.5	16.9	27.0	*	3.2	107.4	0.1	*	10.9	11.0	1.0	0.8	85.5	
Italie	957.5	24.4	*	*	5.5	987.5	2.0	*	*	4.8	*	0.6	7.4	19.8	0.1	0.7	20.6	209.4	0.3	0.7	
BeNeLux	110.8	86.9	*	*	0.9	198.7	7.5	2.4	20.8	9.5	0.1	2.1	42.5		*	0.1	0.1	34.0	13.4	143.4	
Grande-Bretagne	24.7	54.7	*	*	0.0	79.4	1.4	*	*	0.1	*	0.1	1.6		*	0.6	0.6		0.3	1.6	
Espagne/Portugal	7.9	22.0	*	*		29.9	*	*	*	*	*				*			3.8			
UE sans affectation / Autres pays d'Europe (Fondue: autres pays du monde)	54.9	70.3	35.1	10.0	7.0	177.3	25.0	2.7	7.9	9.5	7.3	34.2	86.7		6.3	24.3	30.6	0.8	2.2	173.8	
TOTAL EUROPE	1'584.7	675.8	35.1	10.0	76.0	2'381.6	402.0	35.1	152.8	130.0	66.3	286.1	1'072.2	26.9	6.5	63.4	96.8	258.3	53.5	660.3	
Autres pays																					
Canada	92.5	*	*	*	0.3	92.8	3.1	*	*	2.3	*	4.0	9.4		*			9.4		163.4	
USA	62.2	621.6	*	*	1.5	685.3	9.2	1.1	8.5	2.6	*	10.2	31.5		*	1.1	1.1	16.5	0.0	111.6	
Canada ou USA / autres pays	33.8	154.6	4.6	172.3	2.8	368.1	2.9	2.0	13.8	0.7	1.9	1.5	22.7	####	0.5	1.6	155.4	17.3	5.5		
TOTAL AUTRES PAYS	188.4	776.2	4.6	172.3	4.7	1'146.2	15.1	3.1	22.3	5.5	1.9	15.7	63.6	####	0.5	2.7	156.5	43.3	5.5	275.0	
TOTAL	1'773.1	1'452.0	39.7	182.3	80.7	3'527.8	417.1	38.2	175.1	135.6	68.1	301.8	1'135.8	####	7.0	66.1	253.4	301.5	59.0	935.3	

* Pour des raisons de protection de données, celles concernant les exportations de variétés ne comportant qu'un ou deux exportateurs ne sont pas ventilées par pays, mais rassemblées sous la rubrique "autres pays d'Europe" ou "Canada ou USA / autres pays".

Source: DGD

Exportations par pays

Octobre 2007

	Emmentaler	Gruyère	Sbrinz	Switzerland Swiss	Autres fromages à pâtes dures	TOTAL fromages à pâtes dures	Appenzeller	Vacherin fribourgeois	Raclette Suisse	Tête de Moine	Tilsiter	Autres fromages à pâte mi-dure	TOTAL fromages à pâte mi-dure	Total fromages frais, séché inclus	Vacherin Mont d'Or	Autres fromages à pâte molle	TOTAL fromages à pâte molle	Autres fromages fondus	Fondue	TOTAL	
PAYS	t	t	t	t	t	t	t	t	t	t	t	t	t	t	t	t	t	t	t	t	t
EUROPE																					
Allemagne	422.1	240.6	*	*	16.5	679.2	367.2	5.8	71.9	81.6	46.7	163.0	736.2	5.0	0.2	34.9	40.1	53.3	72.0	255.3	1'836.0
France	202.6	123.1	*	*	1.1	326.8	58.8	11.5	20.6	23.0	*	5.9	119.8	0.5	*	6.4	6.9		0.7	85.5	539.7
Italie	1'096.1	48.9	*	*	27.7	1'172.7	4.9	*	*	5.0	*	0.3	10.2	103.8	0.1	0.3	104.2	289.1	0.6	0.7	1'577.4
BeNeLux	120.4	77.4	*	*	2.3	200.1	6.8	1.3	21.2	9.4	0.0	2.1	40.9		*	0.0	0.0	41.4	7.8	143.4	433.5
Grande-Bretagne	29.6	44.3	*	*		73.9	0.8	*	*	0.4	*	0.1	1.3	0.0	*	0.1	0.1	1.4		1.6	78.4
Espagne/Portugal	8.6	28.8	*	*		37.5	*	*	*	*	50.0				*						37.5
Autres pays d'Europe	155.7	75.0	40.5	23.6	28.6	323.4	25.0	2.5	12.8	12.0	18.3	67.3	137.8	4.5	7.0	0.9	12.4	35.4	0.0	173.9	682.9
TOTAL EUROPE	2'035.1	638.1	40.5	23.6	76.3	2'813.6	463.4	21.1	126.6	131.3	65.0	238.7	1'046.1	113.8	7.3	42.6	163.7	420.6	81.0	660.4	5'185.3
Autres pays																					
Canada	88.1	*	*	*	0.7	88.8	3.9	*	*	2.7	*	8.0	14.6		*			48.2		163.4	315.0
USA	206.3	352.9	*	*	3.1	562.3	9.5	0.7	16.5	3.0	*	13.9	43.5		*	0.3	0.3	20.0	0.2	109.0	735.3
Canada ou USA / autres pays	46.9	163.5	8.4	200.7	1.2	420.7	1.8	4.6	17.5	1.1	2.5	1.7	29.1	0.3		1.1	1.4	28.5	106.6		586.4
TOTAL AUTRES PAYS	341.3	516.5	8.4	200.7	4.9	1'071.8	15.2	5.3	33.9	6.8	2.5	23.5	87.2	0.3		1.4	1.7	96.8	106.8	272.4	1'636.7
TOTAL	2'376.4	1'154.5	48.9	224.3	81.2	3'885.4	478.6	26.3	160.5	138.1	67.5	262.2	1'133.2	114.1	7.3	44.0	165.4	517.4	187.8	932.8	6'822.0

* Pour des raisons de protection de données, celles concernant les exportations de variétés ne comportant qu'un ou deux exportateurs ne sont pas ventilées par pays, mais rassemblées sous la rubrique "autres pays d'Europe" ou "Canada ou USA / autres pays".

Source: DGD

Exportations par pays, cumulées

Janvier à octobre 2008

PAYS	Produits																				TOTAL
	t	t	t	t	t	t	t	t	t	t	t	t	t	t	t	t	t	t	t	t	
EUROPE																					
Allemagne	2'585.0	1'987.2			582.0	5'154.2	3'261.5	27.1	245.1	533.0	486.3	1'689.8	6'242.8	176.2	0.4	362.6	539.3	351.8	500.6	722.5	13'511.2
France	1'604.3	1'546.7			48.3	3'199.4	457.9	104.7	79.2	209.5		49.3	900.5	2.5		87.3	89.8	13.3	6.1	404.3	4'613.4
Italie	9'992.1	195.6			161.0	10'348.7	12.4			26.4		4.5	43.3	176.2	0.2	1.7	178.1	2'213.8	8.3	26.3	12'818.5
BeNeLux	858.1	597.1			14.2	1'469.4	58.5	11.4	93.6	63.2	2.2	14.7	243.5			0.3	0.3	292.9	73.7	638.3	2'718.2
Grande-Bretagne	279.7	578.4			2.0	860.1	12.6			1.7		1.5	15.8			2.6	2.6	21.3	0.3	26.0	926.2
Espagne/Portugal	130.6	198.9			0.0	329.5						0.0	0.0					25.8			355.4
UE sans affectation / Autres pays d'Europe (Fondue: autres pays du monde)	739.2	662.5	247.0	150.9	91.9	1'891.6	299.6	17.1	43.6	95.8	90.5	715.6	1'262.2	5.8	15.8	141.0	162.6	8.2	12.6	806.4	4'144.7
TOTAL EUROPE	16'189.2	5'766.4	247.0	150.9	899.4	23'252.9	4'102.5	160.1	461.5	929.6	578.9	2'475.4	8'708.1	360.6	16.4	595.6	972.7	2'927.2	601.6	2'625.0	39'087.4
Autres pays																					
Canada	502.8				1.5	504.3	17.7			10.2		27.2	55.2					183.2	0.1	518.4	1'261.3
USA	737.1	2'286.0			57.2	3'080.3	64.6	6.0	55.4	12.8		86.8	225.5			4.9	4.9	137.4	1.4	352.6	3'802.0
Canada ou USA / autres pays	442.5	1'312.2	33.3	1'168.3	36.6	2'992.9	16.3	12.5	88.3	9.1	16.0	25.7	168.0	266.2	1.9	15.1	283.1	222.1	391.2		4'057.3
TOTAL AUTRES PAYS	1'682.5	3'598.2	33.3	1'168.3	95.3	6'577.6	98.6	18.5	143.7	32.1	16.0	139.7	448.7	266.2	1.9	20.0	288.0	542.7	392.7	871.0	9'120.6
TOTAL	17'871.6	9'364.6	280.3	1'319.2	994.7	29'830.5	4'201.1	178.6	605.2	961.8	595.0	2'615.1	9'156.8	626.8	18.3	615.6	1'260.7	3'469.8	994.3	3'494.8	48'208.0

* Pour des raisons de protection de données, celles concernant les exportations de variétés ne comportant qu'un ou deux exportateurs ne sont pas ventilées par pays, mais rassemblées sous la rubrique "autres pays d'Europe" ou "Canada ou USA / autres pays".

Source: DGD

Exportations par pays, cumulées

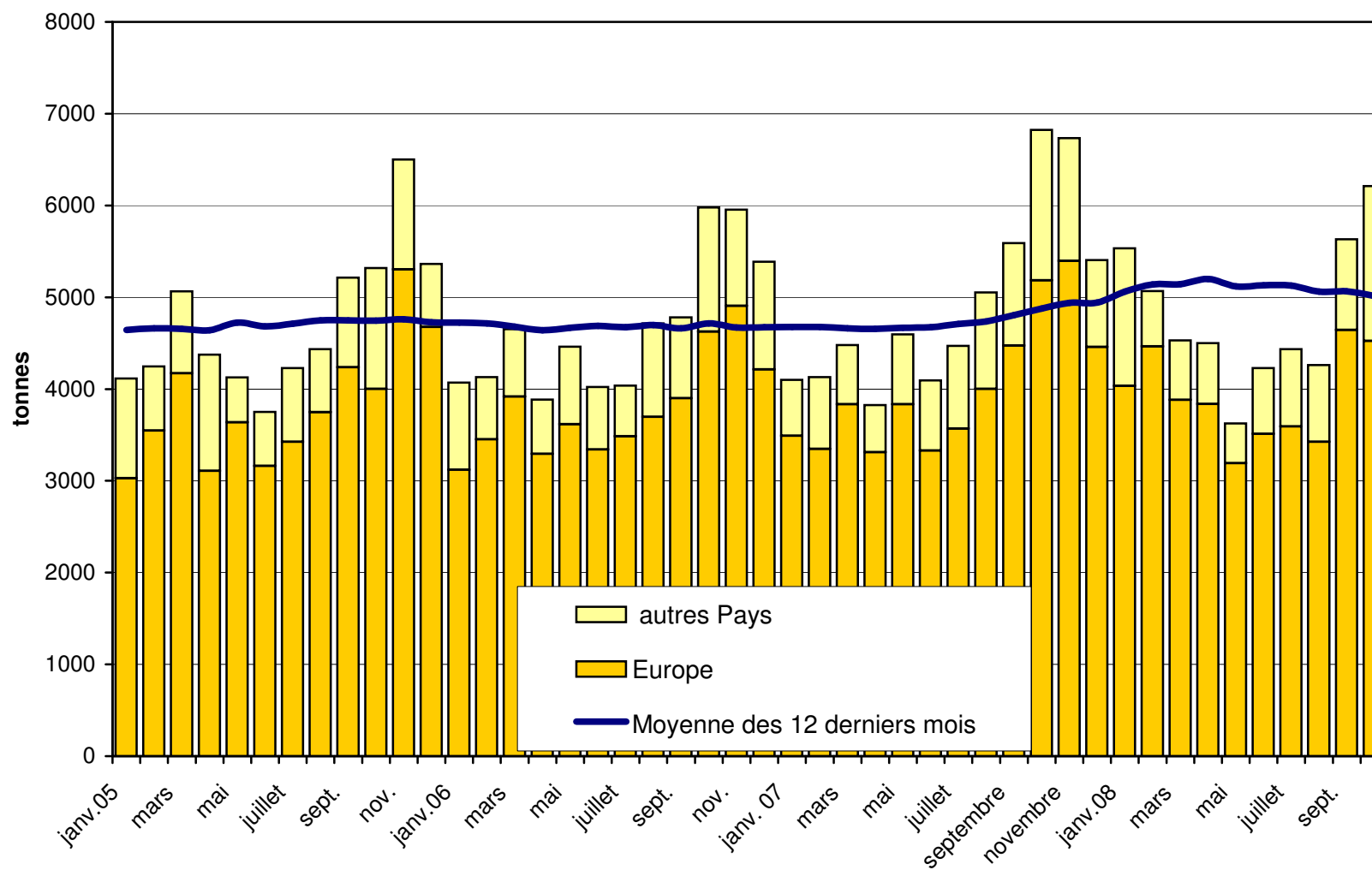
janvier à octobre 2007

PAYS	EUROPE											AUTRES PAYS								TOTAL		
	t	t	t	t	t	t	t	t	t	t	t	t	t	t	t	t	t	t	t			
EUROPE																						
Allemagne	2'839.1	1'905.1	*	*	303.5	5'047.7	3'377.2	31.2	181.7	487.2	317.4	930.9	5'325.6	91.6	0.7	141.4	233.7	318.5	165.5	612.4	11'703.4	
France	1'685.4	1'384.6	*	*	88.4	3'158.5	487.2	87.2	64.6	208.2	*	49.9	897.0	2.1	*	45.9	48.1	23.9	8.8	319.8	4'456.1	
Italie	10'674.2	332.6	*	*	757.8	11'764.7	39.5	*	*	35.6	*	3.9	79.1	219.4	0.3	0.6	220.3	2'263.3	3.9	45.8	14'377.1	
BeNeLux	887.5	567.7	*	*	15.8	1'471.0	57.0	8.9	68.3	65.1	0.5	15.5	215.3		*	0.0	0.0	340.9	59.3	664.4	2'750.8	
Grande-Bretagne	295.0	474.6	*	*	0.3	770.0	11.3	*	*	1.5	*	0.9	13.7	0.0	*	0.3	0.3	19.9	0.0	20.4	824.2	
Espagne/Portugal	160.2	261.9	*	*	0.0	422.1	*	*	*	*	*	0.0	0.0		*			23.1			445.3	
Autres pays d'Europe	762.0	550.4	259.8	253.0	50.9	1'876.1	295.0	15.6	28.8	82.6	93.4	467.6	982.8	5.9	20.0	53.0	78.8	136.2	7.7	739.1	3'820.7	
TOTAL EUROPE	17'303.5	5'477.0	259.8	253.0	1'216.8	24'510.1	4'267.2	142.9	343.4	880.2	411.3	1'468.6	7'513.5	319.1	21.0	241.2	581.2	3'125.7	245.3	2'401.8	38'377.7	
Autres pays																						
Canada	543.8	*	*	*	1.9	545.7	17.5	*	*	11.7	*	21.6	50.7		*			200.7	0.5	466.8	1'264.3	
USA	1'055.1	1'940.7	*	*	22.9	3'018.8	77.8	4.2	60.2	11.8	*	59.2	213.1		*	2.0	2.0	163.1	2.0	432.9	3'831.9	
Canada ou USA / autres pays	453.5	1'215.9	60.7	1'209.7	13.0	2'952.8	19.4	14.1	81.7	6.7	17.8	18.8	158.5	3.8	0.1	6.3	10.2	187.1	378.2		3'687.0	
TOTAL AUTRES PAYS	2'052.4	3'156.6	60.7	1'209.7	37.8	6'517.3	114.7	18.3	141.9	30.2	17.8	99.5	422.3	3.8	0.1	8.3	12.2	550.9	380.8	899.7	8'783.2	
TOTAL	19'356.0	8'633.6	320.4	1'462.8	1'254.6	31'027.4	4'381.9	161.2	485.3	910.3	429.1	1'568.1	7'935.8	322.9	21.1	249.5	593.4	3'676.7	626.1	3'301.5	47'160.9	

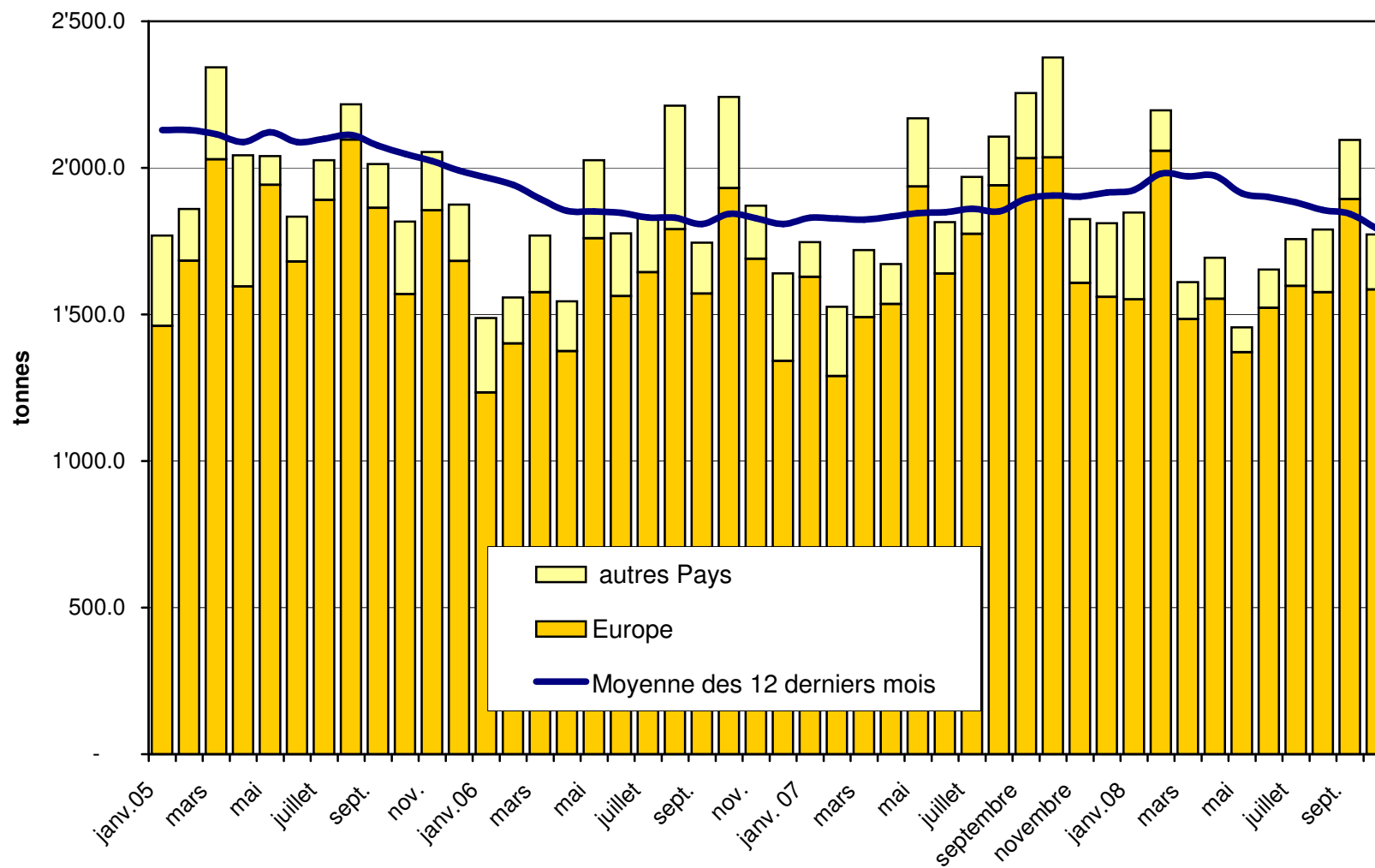
* Pour des raisons de protection de données, celles concernant les exportations de variétés ne comportant qu'un ou deux exportateurs ne sont pas ventilées par pays, mais rassemblées sous la rubrique "autres pays d'Europe" ou "Canada ou USA / autres pays".

Source: DGD

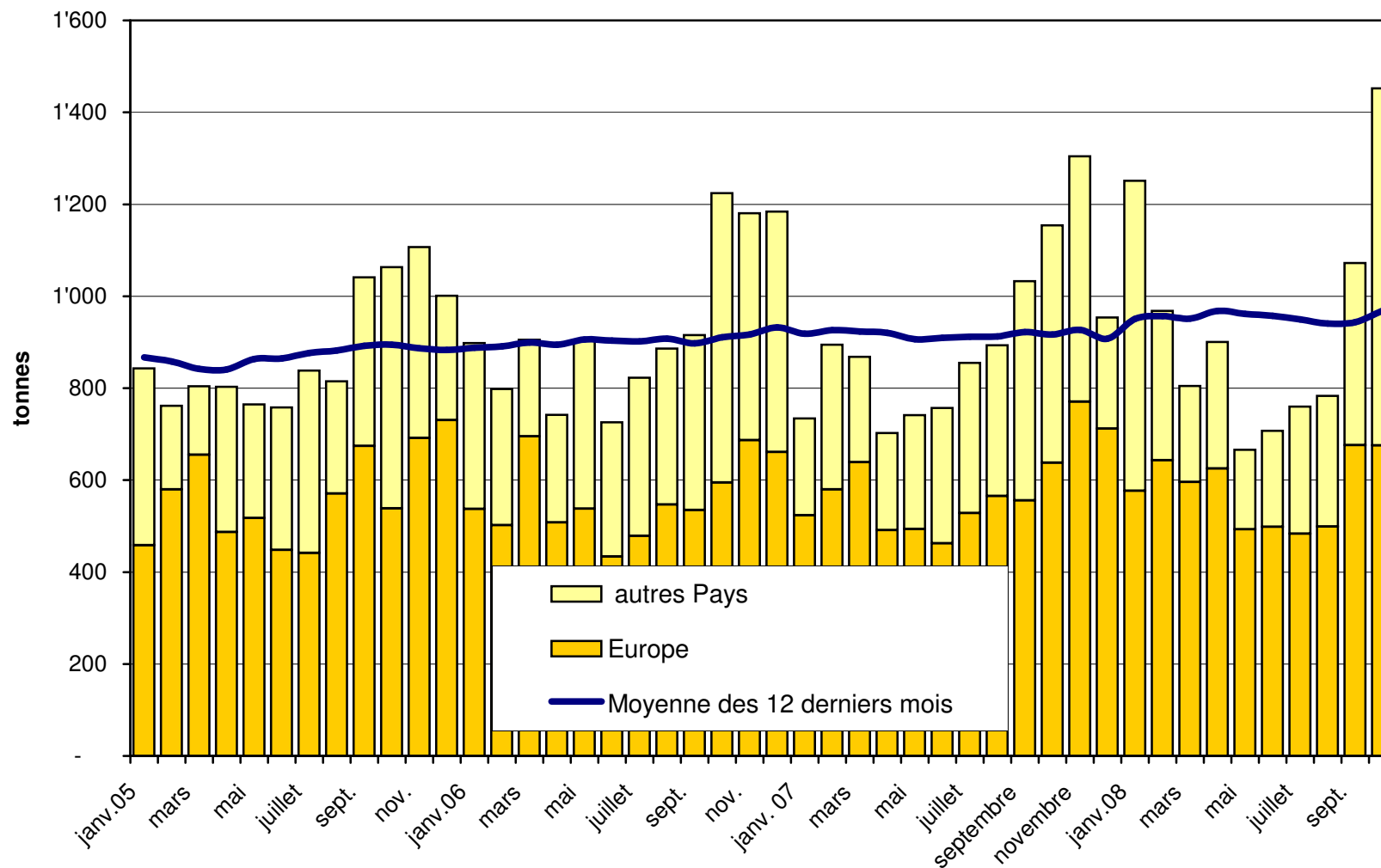
**Total des exportations de fromage (y c. mélanges à fondue et fromage fondu) depuis 2005
Valeur moyenne des 12 derniers**



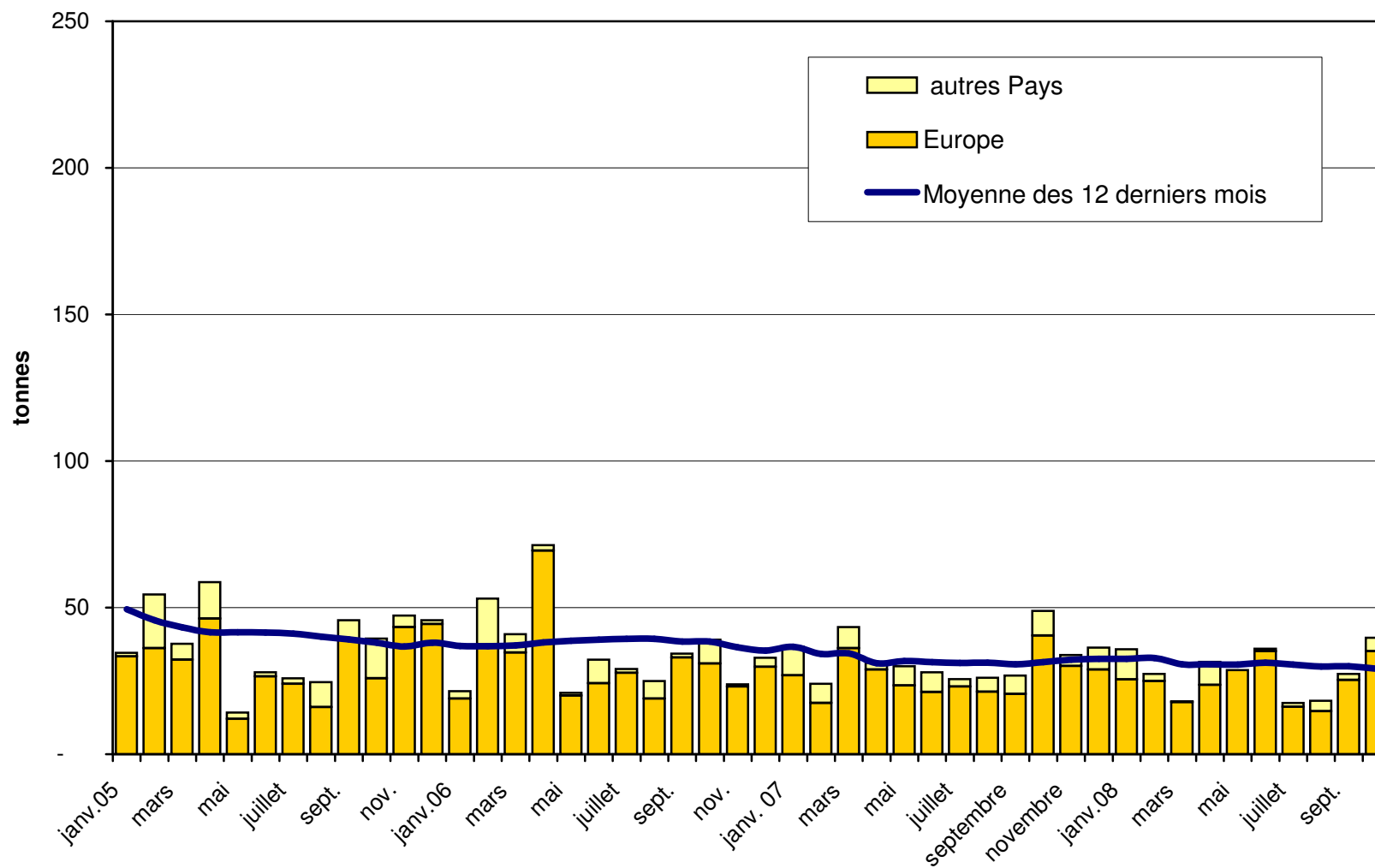
Exportations d'Emmentaler depuis 2005 Valeur moyenne des 12 derniers mois



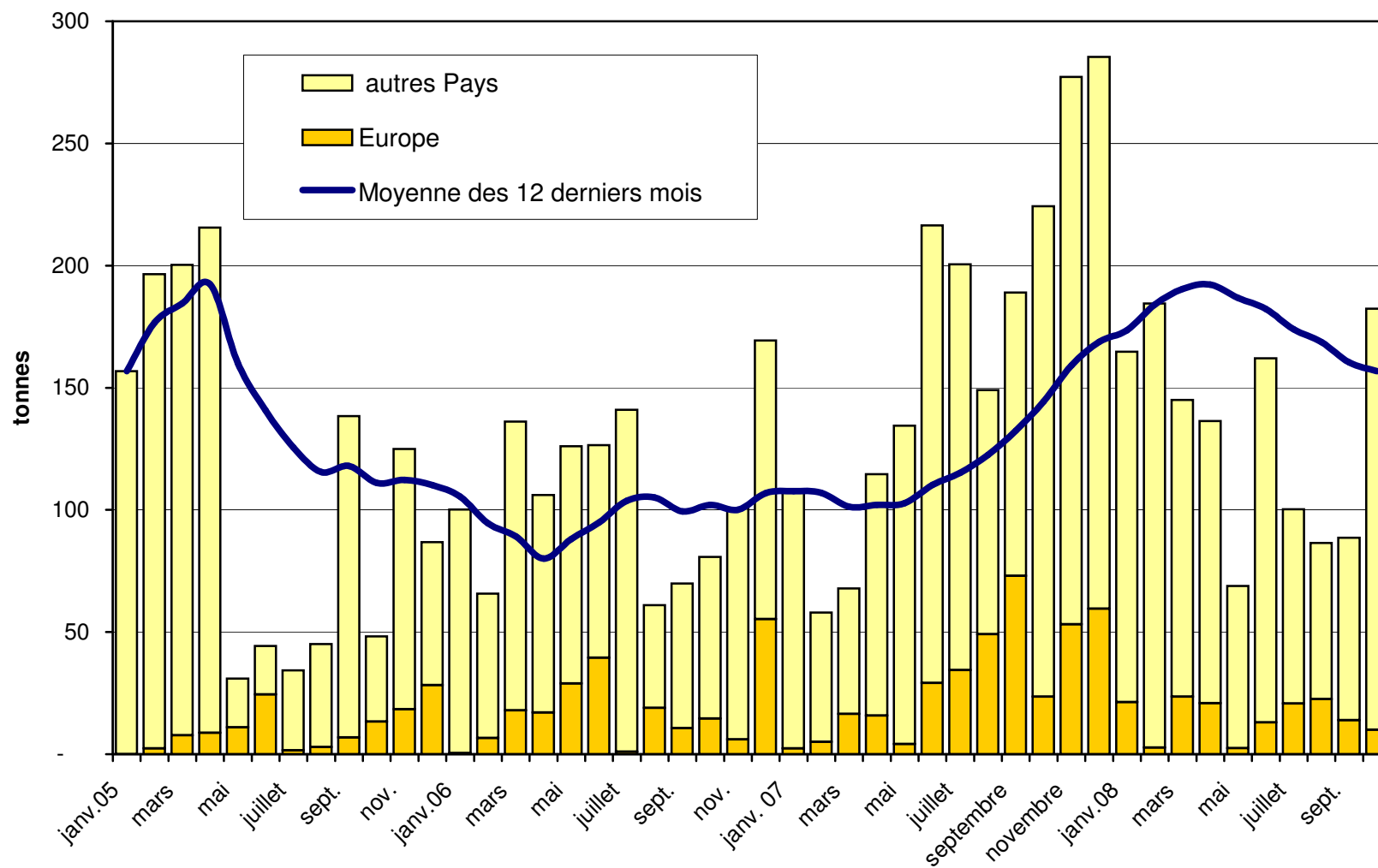
Exportations de Gruyère depuis 2005 Valeur moyenne des 12 derniers mois



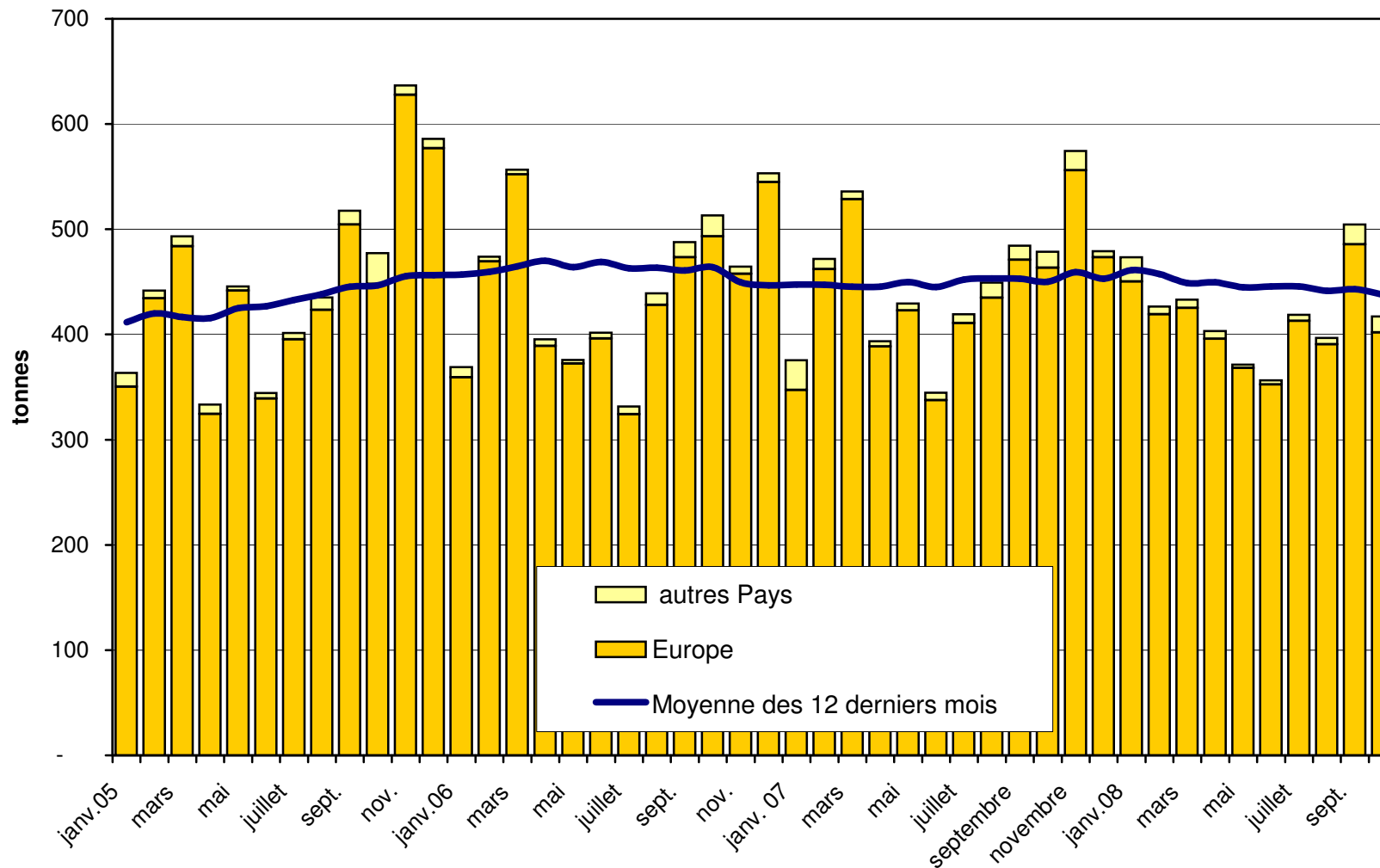
Exportations de sbrinz depuis 2005 Valeur moyenne des 12 derniers mois



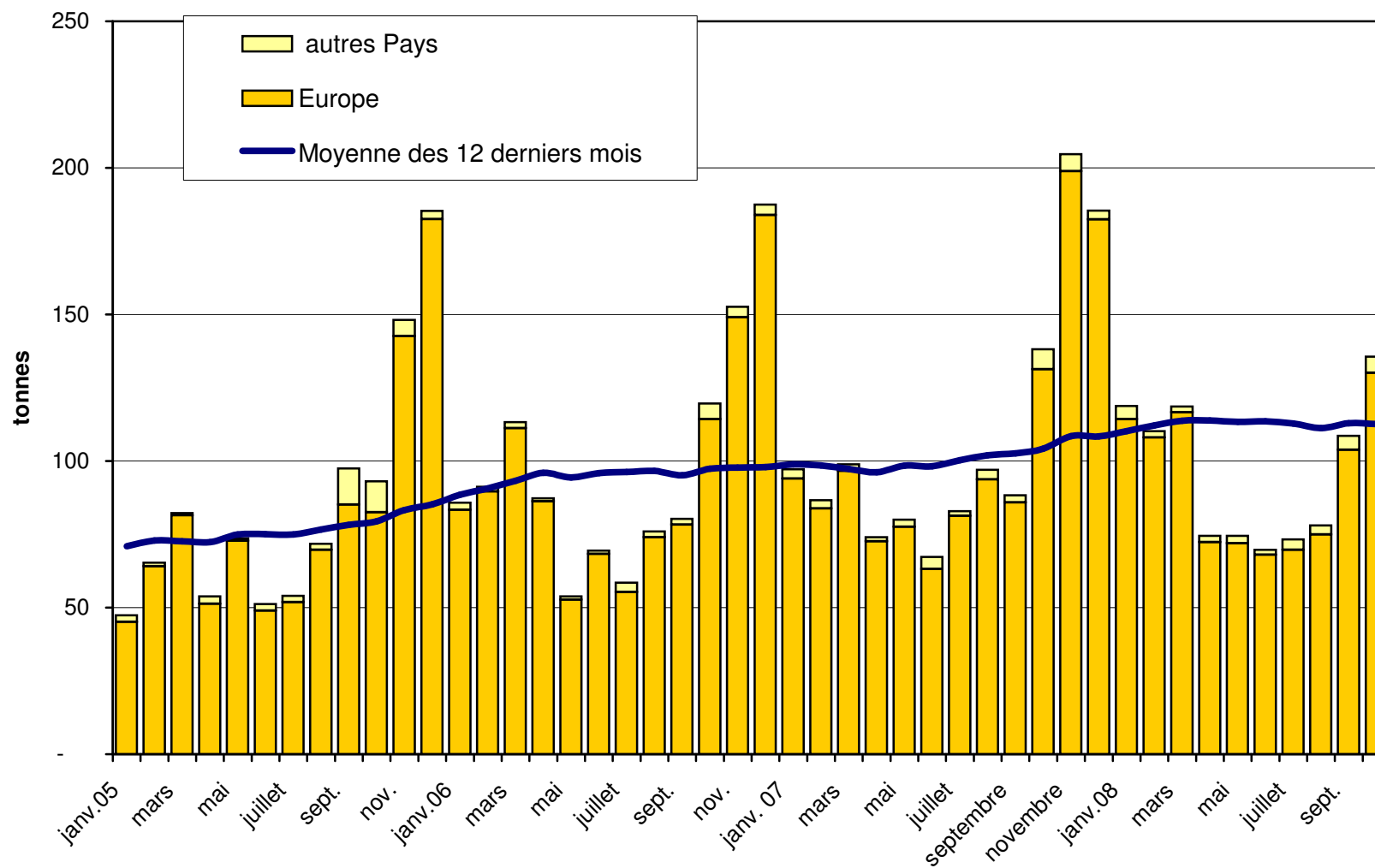
Exportations de Switzerland Swiss depuis 2005



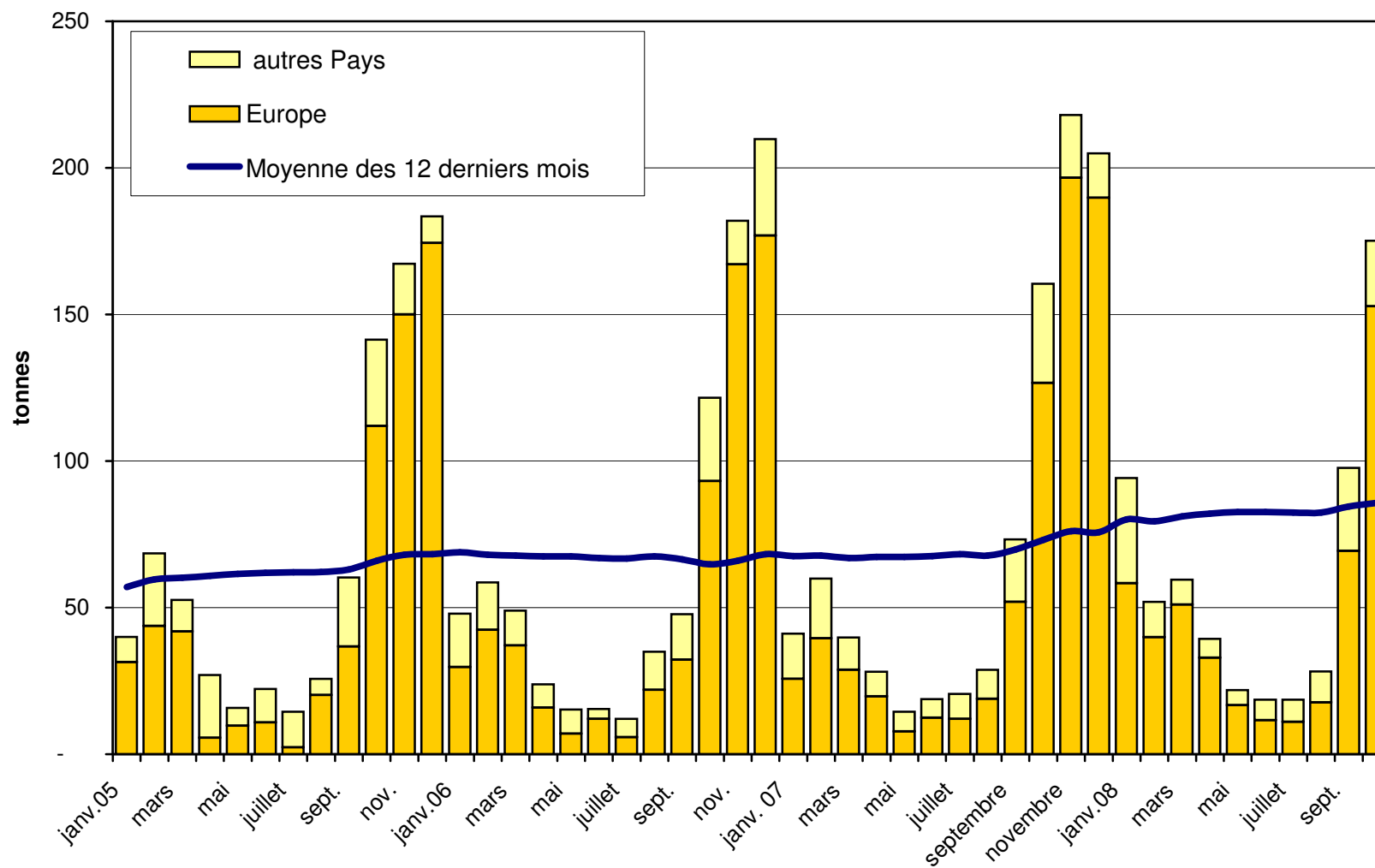
Exportations du Fromage Appenzeller depuis 2005 Valeur moyenne des 12 derniers mois



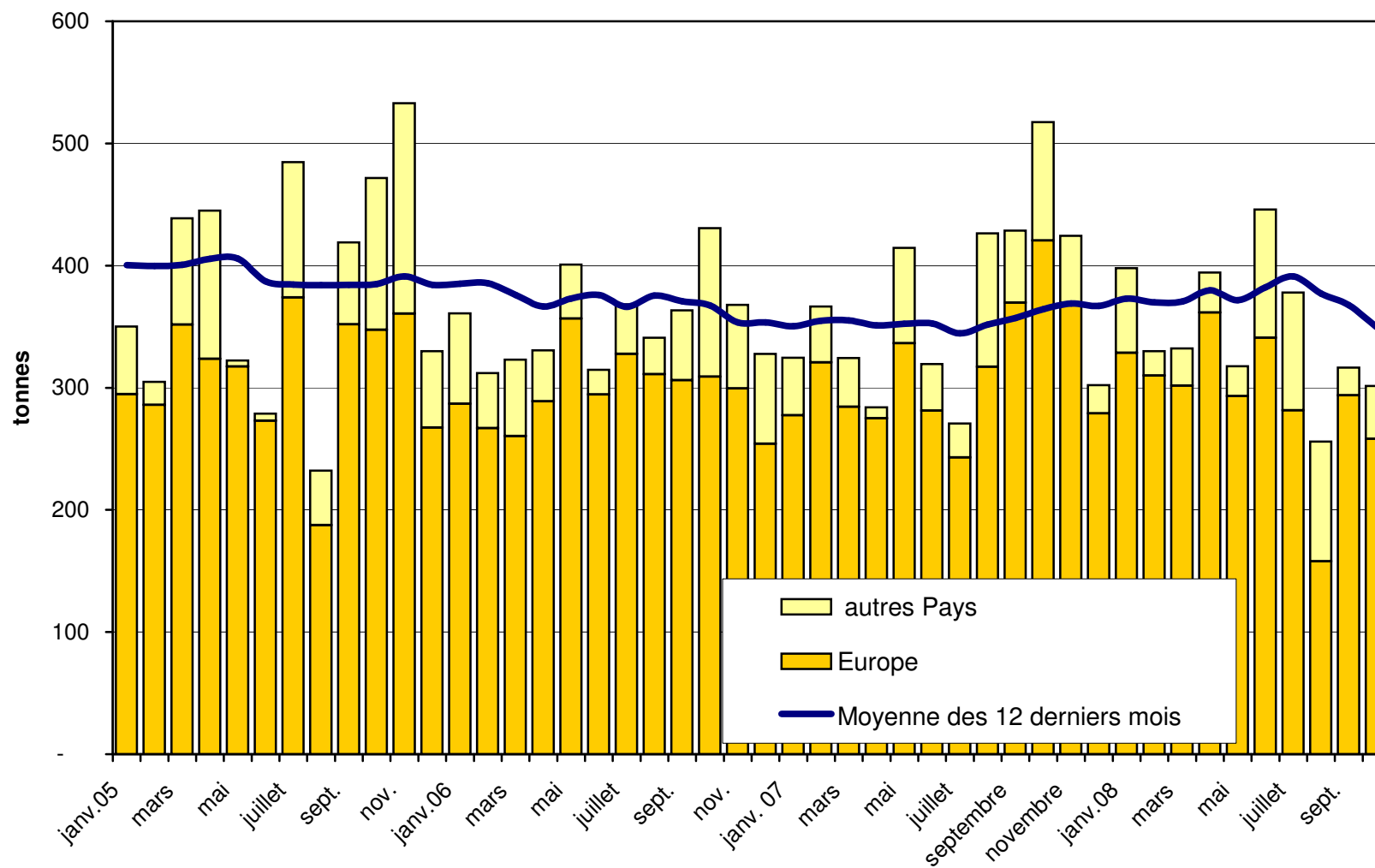
Exportations de Tête de Moine depuis 2005 Valeur moyenne des 12 derniers mois



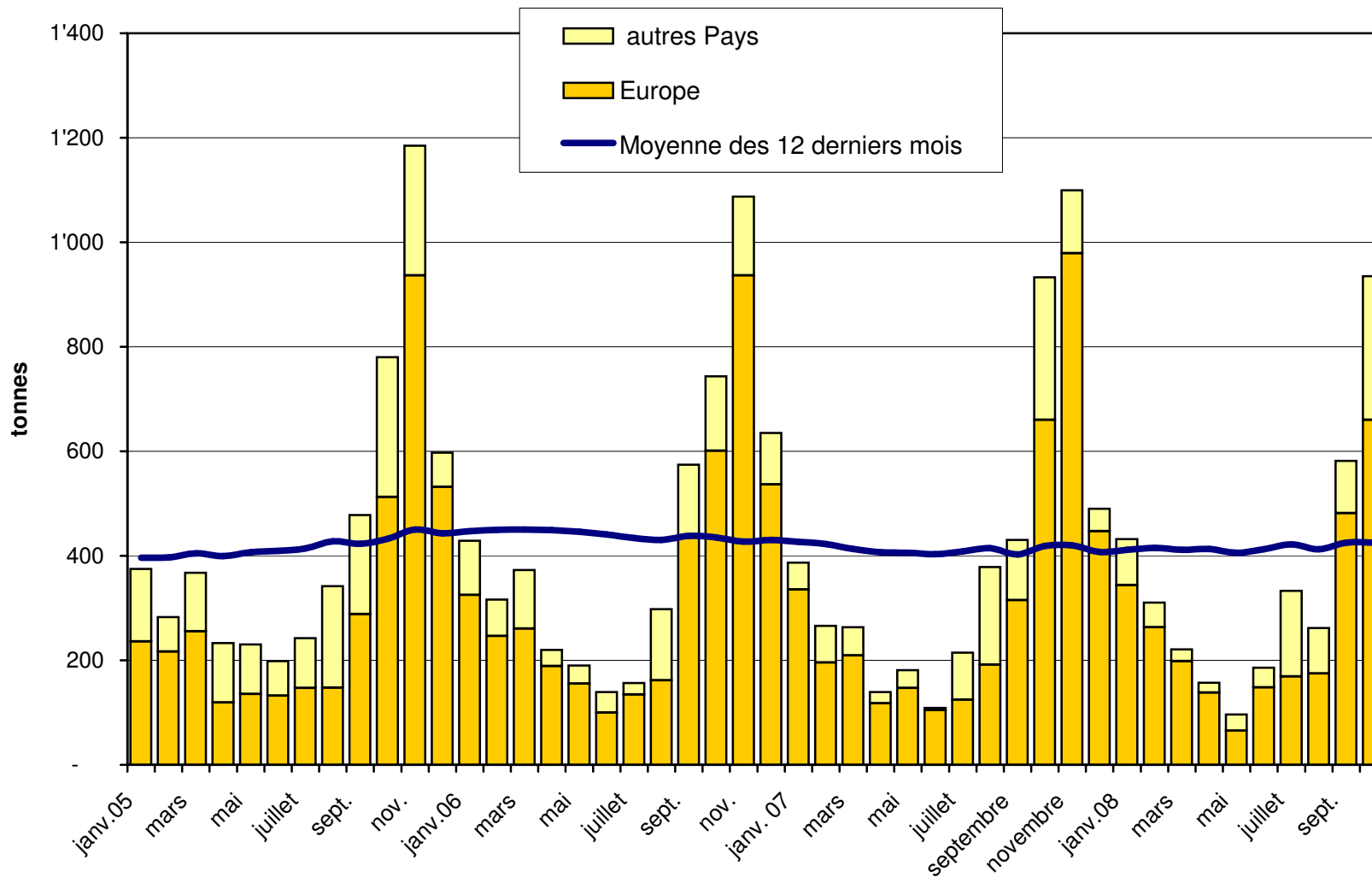
Exportations de Raclette Suisse depuis 2005 Valeur moyenne des 12 derniers mois



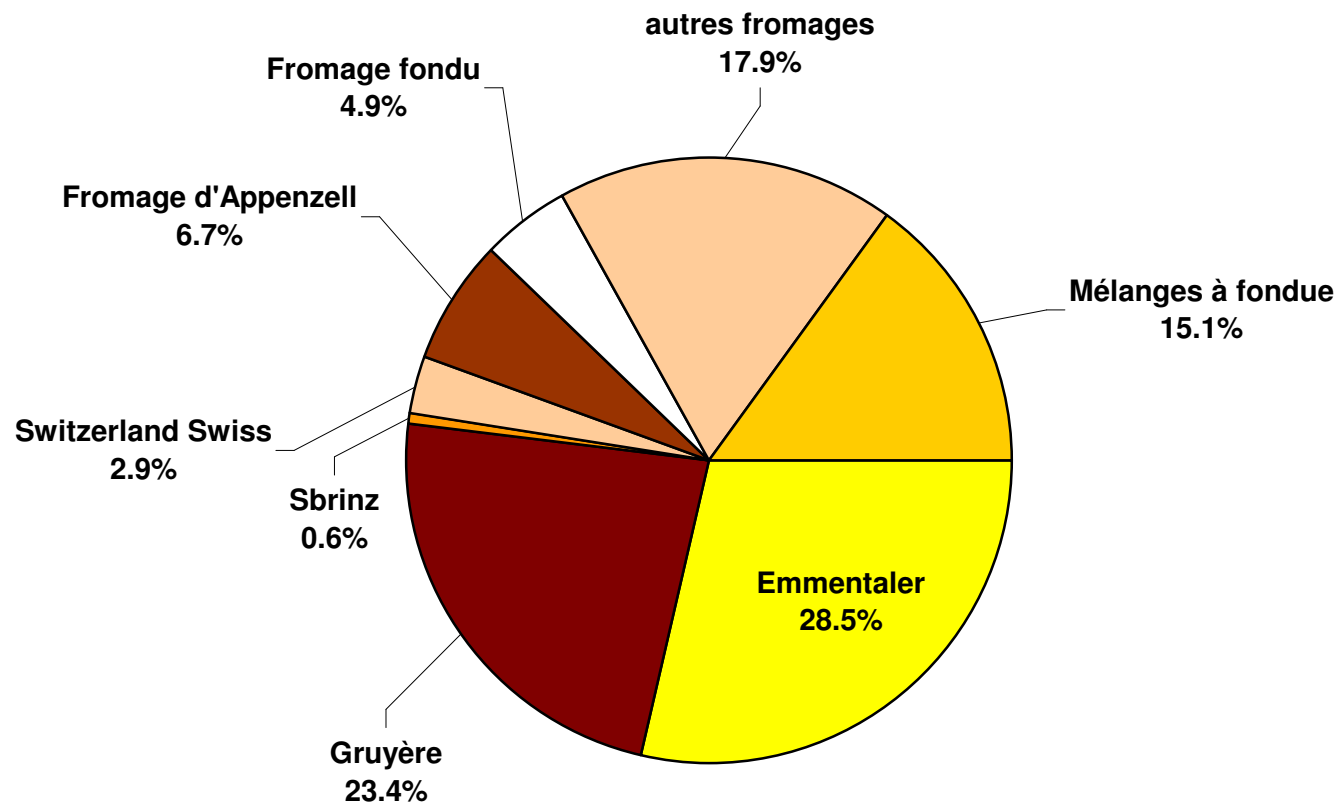
Exportations de fromage fondu depuis 2005 Valeur moyenne des 12 derniers mois



Exportations de Fondue prête à l'emploi depuis 2005 Valeur moyenne des 12 derniers mois



Pourcentage des exportations de fromage par variété en octobre 2008 Total 6 213 tonnes



Importations de fromage par produit/groupe de produit

Fromages / Catégorie	Importations mensuelles		Différence par rapport au même mois de l'année précédente		Importations cumulées		Différence par rapport à la période de l'année précédente	
	octobre 2007 tonnes	octobre 2008 tonnes	tonnes	(%)	jan. - oct. 2007 tonnes	jan. - oct. 2008 tonnes	tonnes	(%)
Mascarpone, Ricotta Romana	85.1	84.0	-1.1	-1.2	945.2	993.1	47.8	5.1
Mozzarella	183.1	156.7	-26.4	-14.4	2'552.4	2'648.1	95.7	3.7
Autres fromages frais	717.9	757.0	39.1	5.4	6'211.6	7'832.5	1'620.9	26.1
Total fromages frais	986.1	997.8	11.7	1.2	9'709.3	11'473.7	1'764.4	18.2
Danablu, Gorgonzola, Roquefort	22.2	15.3	-6.9	-31.0	196.6	164.5	-32.1	-16.3
Fromage à croûte fleurie	159.6	158.3	-1.3	-0.8	1'547.4	1'589.8	42.5	2.7
Bleu, fromage à pâte persillée	0.0	0.0	0.0		0.0	0.0	0.0	
Brie, Camembert, Italic	134.0	131.5	-2.5	-1.9	1'222.6	1'271.9	49.3	4.0
Autres fromages à pâte molle	407.1	437.0	29.9	7.4	4'308.3	4'955.6	647.3	15.0
Total fromages à pâte molle	722.8	742.1	19.3	2.7	7'274.9	7'981.9	707.0	9.7
Fromage à pâte mi-dure persillée	8.0	4.2	-3.8	-47.9	39.3	35.4	-3.9	-10.0
Caciocavallo, Fontina, Brà, etc.	69.5	60.8	-8.7	-12.5	843.1	654.3	-188.9	-22.4
Tilsiter	1.9	14.3	12.4	641.7	22.7	154.9	132.2	581.9
Autres fromages à pâte mi-dure	538.3	613.5	75.2	14.0	4'304.7	5'092.3	787.7	18.3
Fromages à pâte mi-dure râpé, en poudre	2.4	0.6	-1.8	-73.8	6.9	1.0	-5.9	-85.2
Total fromages à pâte mi-dure	620.1	693.4	73.2	11.8	5'216.7	5'937.9	721.2	13.8
Fromage aux herbes (Schabziger)	0.7	0.0	-0.7	-100.0	2.1	0.5	-1.5	-74.8
Fromage à pâte dure persillée	0.9	0.0	-0.9	-100.0	1.9	3.8	1.9	102.3
Caciocavallo, Fontina, Brà, etc.	14.2	17.4	3.3	23.0	211.7	195.8	-15.9	-7.5
Emmentaler	22.9	21.2	-1.7	-7.4	130.5	350.7	220.2	168.7
Autres fromages à pâte dure	247.5	144.6	-102.9	-41.6	1'859.8	2'014.8	155.0	8.3
Fromages à pâte dure râpé, en poudre	48.1	28.7	-19.5	-40.4	323.3	331.8	8.5	2.6
Total fromages à pâte dure	334.4	211.9	-122.5	-36.6	2'529.2	2'897.4	368.2	14.6
Grana/Parmigiano	440.2	341.3	-99.0	-22.5	4'153.4	3'964.0	-189.5	-4.6
Total fromages à pâte extra-dure	440.2	341.3	-99.0	-22.5	4'153.4	3'964.0	-189.5	-4.6
Total variétés de fromages sans fr. fondu	3'103.7	2'986.4	-117.3	-3.8	28'883.6	32'254.9	3'371.4	11.7
Total fromage fondu	176.7	225.2	48.5	27.4	2'033.5	1'726.4	-307.0	-15.1

Source: DGD

Importations de fromage par pays fournisseur

Octobre 2008

Pays	Type de fromage												TOTAL
	Mascarpone, ricotta Romana	Mozzarella	Autres fromages frais	TOTAL fromages frais	Danablu, Gorgonzola, Roquefort	Brie, Camembert, Reblochon	Autres fromages à pâte molle	TOTAL fromages à pâte molle	Fromage aux herbes	Fromage à pâte dure et mi-dure	Autres fromages		
EUROPE													
Allemagne	3.5	3.1	258.7	265.3	0.6		119.3	119.9		230.2	63.6		678.9
France			217.9	217.9	12.8		296.9	309.7		237.5	87.8		852.9
Italie	80.5	152.9	203.6	437.0	1.9	121.8	157.4	281.1		581.0	33.8		1'333.0
Pays-Bas			1.2	1.2			6.6	6.6		58.3			66.1
Belgique													
Luxembourg													
Autriche		0.7	9.9	10.6			4.6	4.6		38.2	39.7		93.1
Grande-Bretagne							0.0	0.0		12.1			12.2
Danemark			65.8	65.8			12.0	12.0		17.5			95.3
Norvège													
Suède										0.7	0.3		1.0
Portugal							1.4	1.4		7.9			9.2
Espagne										24.3			24.3
Grèce			0.0	0.0			6.8	6.8		0.1			6.9
Autres pays d'Europe			0.0	0.0						38.6			38.6
TOTAL EUROPE	84.0	156.7	757.0	997.8	15.3	121.8	605.0	742.1		1'246.5	225.2		3'211.6
Autres pays													
Canada													
USA													
Autres pays d'Amérique													
Amérique latine													
Afrique													
Asie													
Australie													
TOTAL AUTRES PAYS													
TOTAL	84.0	156.7	757.0	997.8	15.3	121.8	605.0	742.1		1'246.5	225.2		3'211.6

Source: DGD

Importations de fromage par pays fournisseur

Octobre 2007

Pays	Type de fromage												TOTAL
	Mascarpone, ricotta Romana	Mozzarella	Autres fromages frais	TOTAL fromages frais	Danablu, Gorgonzola, Roquefort	Brie, Camembert, Reblochon	Autres fromages à pâte molle	TOTAL fromages à pâte molle	Fromage aux herbes	Fromage à pâte dure et mi-dure	Autres fromages		
tonnes	tonnes	tonnes	tonnes	tonnes	tonnes	tonnes	tonnes	tonnes	tonnes	tonnes	tonnes	tonnes	
EUROPE													
Allemagne	1.0	40.1	205.9	247.1	3.4		112.8	116.2	0.6	113.1	9.1		486.1
France		0.1	209.8	209.9	10.9	117.4	265.8	394.2		341.4	95.4		1'040.9
Italie	84.1	142.4	216.7	443.2	7.4		157.9	165.4	0.1	748.7	33.4		1'390.8
Pays-Bas			9.2	9.2			0.5	0.5		54.1			63.8
Belgique										17.7			17.7
Luxembourg			0.5	0.5									0.5
Autriche		0.4	8.0	8.4			2.8	2.8		24.0	38.5		73.7
Grande-Bretagne										7.8			7.8
Danemark			67.3	67.3		0.4	10.5	10.9		23.7			101.9
Norvège													
Suède										0.3			0.3
Portugal							0.3	0.3		11.1			11.4
Espagne							0.3	0.3		28.3			28.6
Grèce			0.1	0.1			32.2	32.2		0.2			32.6
Autres pays d'Europe										19.5			19.5
TOTAL EUROPE	85.1	183.1	717.4	985.6	21.7	117.8	583.3	722.8	0.7	1'389.9	176.4		3'275.4
Autres pays													
Canada													
USA													
Autres pays d'Amérique													
Amérique latine													
Afrique													
Asie													
Australie													
TOTAL AUTRES PAYS													
TOTAL	85.1	183.1	717.4	985.6	21.7	117.8	583.3	722.8	0.7	1'389.9	176.4		3'275.4

Source: DGD

Importations de fromage cumulées par pays, cumulées

Janvier à octobre 2008

Pays	Janvier à octobre 2008											TOTAL
	Mascarpone, ricotta Romana	Mozzarella	Autres fromages frais	TOTAL fromages frais	Danablu, Gorgonzola, Roquefort	Brie, Camembert, Reblochon	Autres fromages à pâte molle	TOTAL fromages à pâte molle	Fromage aux herbes	Fromage à pâte dure et mi-dure	Autres fromages	
	tonnes	tonnes	tonnes	tonnes	tonnes	tonnes	tonnes	tonnes	tonnes	tonnes	tonnes	tonnes
EUROPE												
Allemagne	38.6	229.6	2'525.1	2'793	14.0		1'367.5	1'382	0.2	1'698.7	152.5	6'026.2
France		1.2	2'044.9	2'046	112.9	1'021.9	2'982.6	4'117	0.2	2'170.6	862.8	9'197.0
Italie	946.4	2'401.7	2'344.3	5'692	35.0	121.8	1'587.4	1'744	0.2	6'841.7	340.0	14'618.5
Pays-Bas		0.4	5.2	5.5			30.3	30.3		613.8		649.6
Belgique							0.0	0.0		49.6	2.5	52.2
Luxembourg												
Autriche	0.0	9.4	123.3	132.8	0.0		39.0	39.1		328.1	359.5	859.4
Grande-Bretagne			0.8	0.8			0.1	0.1		93.7		94.5
Danemark			761.9	761.9	2.6		216.8	219.4		142.6		1'123.9
Norvège										0.0		0.0
Suède							1.2	1.2		11.5	2.6	15.2
Portugal							15.8	15.8		80.1		95.9
Espagne			0.1	0.1			4.3	4.3		227.9		232.3
Grèce			1.1	1.1			405.7	405.7		2.9		409.7
Autres pays d'Europe		1.3	1.1	2.4	13.4		0.9	14.3		500.9	6.0	523.5
TOTAL EUROPE	985.0	2'643.6	7'807.9	11'436.5	177.9	1'143.7	6'651.6	7'973.2	0.5	12'761.9	1'725.9	33'898.0
Autres pays												
Canada												
USA										0.0		0.0
Autres pays d'Amérique												
Amérique latine												
Afrique												
Asie			0.1	0.1			0.4	0.4		0.0		0.4
Australie										0.0		0.0
TOTAL AUTRES PAYS			0.1	0.1			0.4	0.4		0.1		0.5
TOTAL	985.0	2'643.6	7'807.9	11'436.6	177.9	1'143.7	6'651.9	7'973.5	0.5	12'762.0	1'725.9	33'898.5

Source: DGD

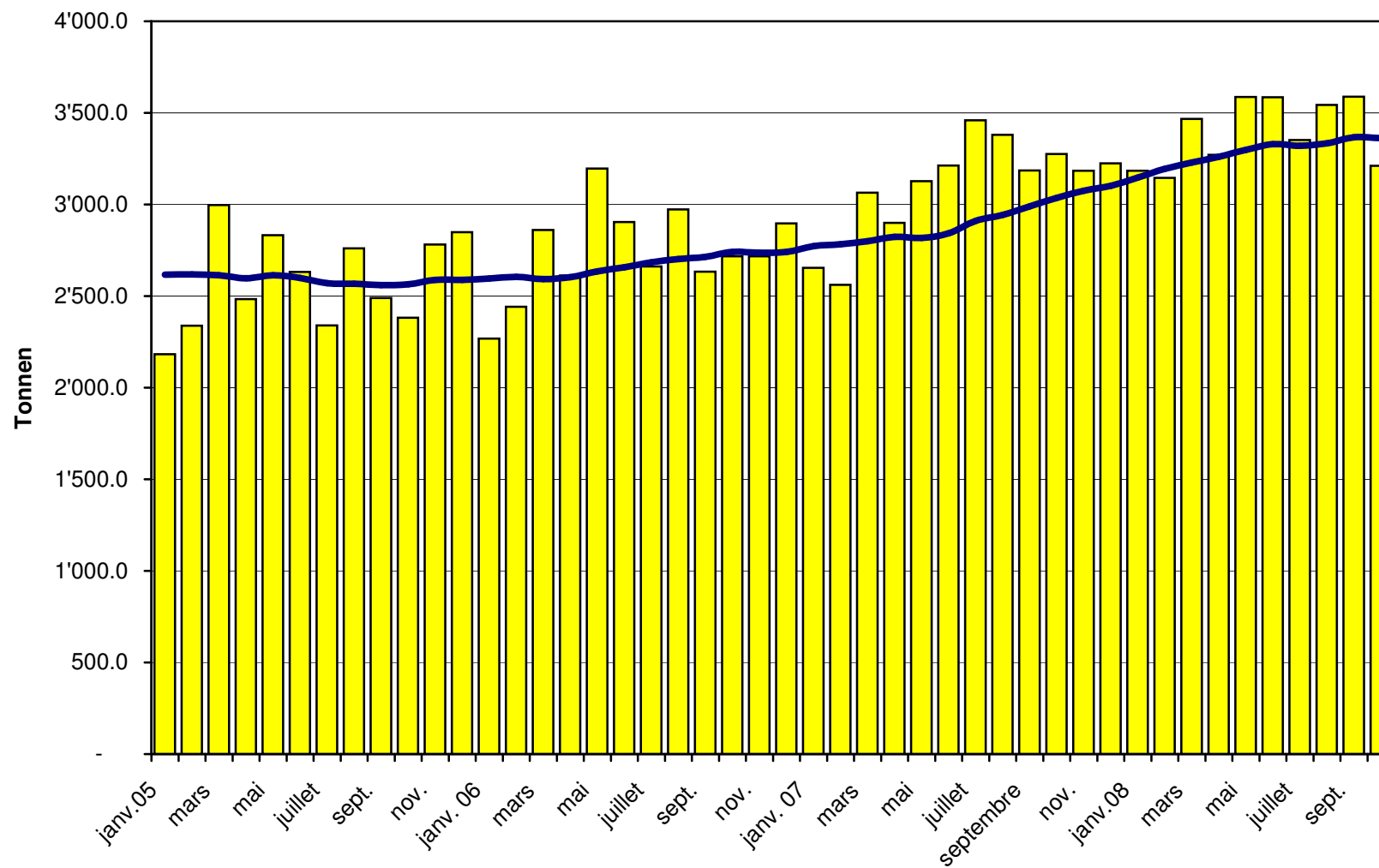
Importations de fromage cumulées par pays, cumulées

Janvier à octobre 2007

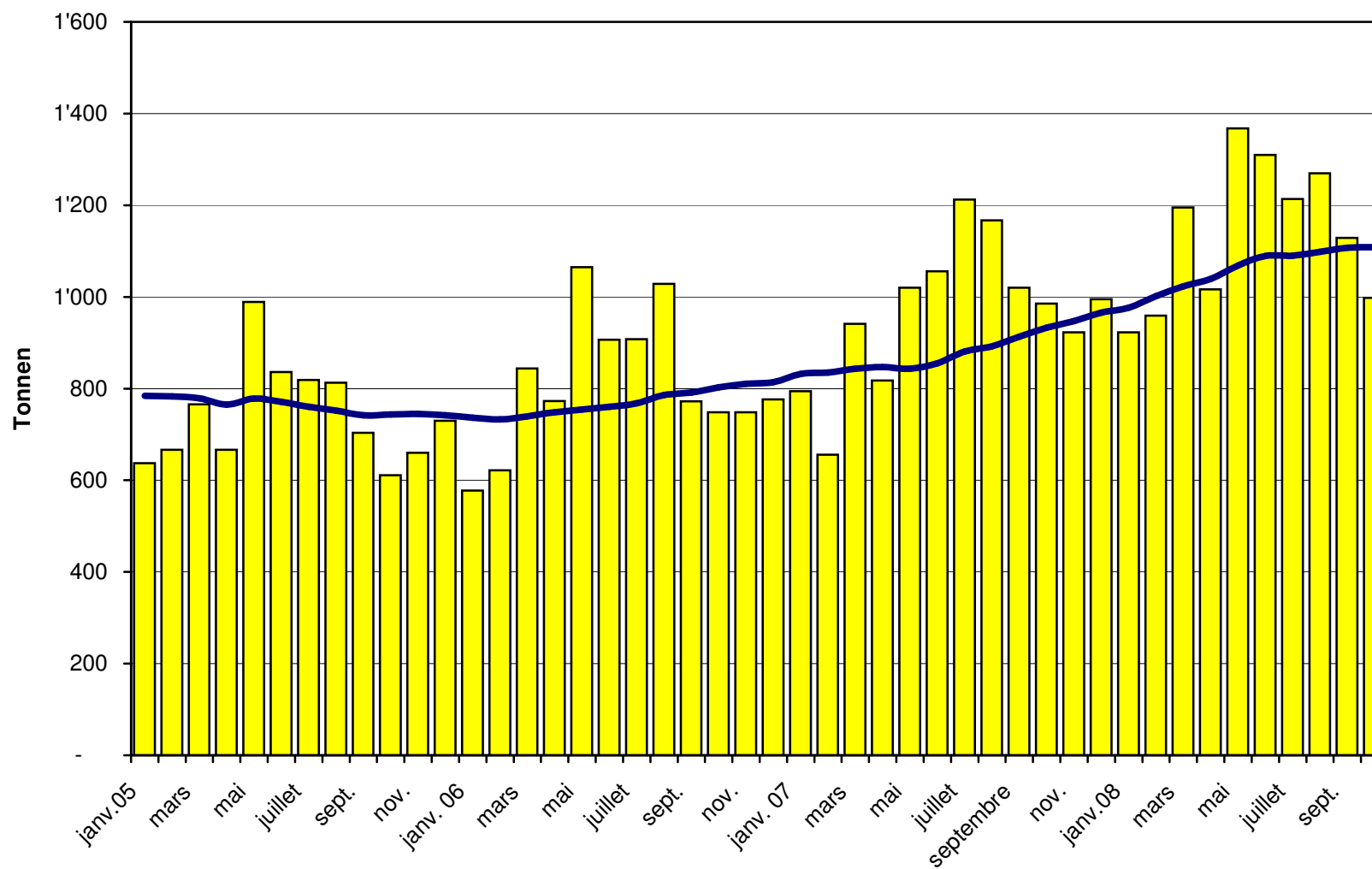
Pays	Type de fromage											TOTAL
	Mascarpone, ricotta Romana	Mozzarella	Autres fromages frais	TOTAL fromages frais	Danablu, Gorgonzola	Brie, Camembert, Roquefort	Autres fromages à pâte molle	TOTAL fromages à pâte molle	Fromage aux herbes	Fromage à pâte dure et mi-dure	Autres fromages	
	tonnes	tonnes	tonnes	tonnes	tonnes	tonnes	tonnes	tonnes	tonnes	tonnes	tonnes	tonnes
EUROPE												
Allemagne	1.0	337.0	1'244.2	1'582	27.2		1'187.6	1'215	1.5	847.1	556.4	4'202.0
France	0.3	2.0	1'968.9	1'971	92.7	1'059.0	2'762.5	3'914	0.4	2'514.7	855.9	9'256.6
Italie	937.3	2'198.7	2'241.9	5'378	71.9		1'514.4	1'586	0.1	6'850.5	341.0	14'155.9
Pays-Bas			22.0	22.1			17.9	17.9		657.9	2.9	700.8
Belgique			23.1	23.1						38.5	0.1	61.7
Luxembourg			0.5	0.5								0.5
Autriche		8.8	42.7	51.6			16.0	16.0	0.0	269.2	265.8	602.5
Grande-Bretagne							0.2	0.2		59.4		59.6
Danemark			639.3	639.4	3.8	0.4	119.1	123.3		229.3		991.9
Norvège												
Suède			0.1	0.1						11.2	2.6	13.9
Portugal							4.2	4.2		72.0		76.2
Espagne							3.5	3.5		198.8		202.3
Grèce			2.0	2.0			364.7	364.7		2.0		368.8
Autres pays d'Europe										116.8		116.8
TOTAL EUROPE	938.6	2'546.7	6'184.6	9'669.9	195.6	1'059.4	5'990.3	7'245.3	2.0	11'867.4	2'024.7	30'809.3
Autres pays												
Canada												
USA											8.7	8.7
Autres pays d'Amérique												
Amérique latine			0.1	0.1						2.3		2.3
Afrique											0.0	0.0
Asie			0.2	0.2			0.2	0.2				0.4
Australie												
TOTAL AUTRES PAYS			0.2	0.2			0.2	0.2		2.3	8.8	11.4
TOTAL	938.6	2'546.7	6'184.8	9'670.1	195.6	1'059.4	5'990.5	7'245.5	2.0	11'869.7	2'033.4	30'820.8

Source: DGD

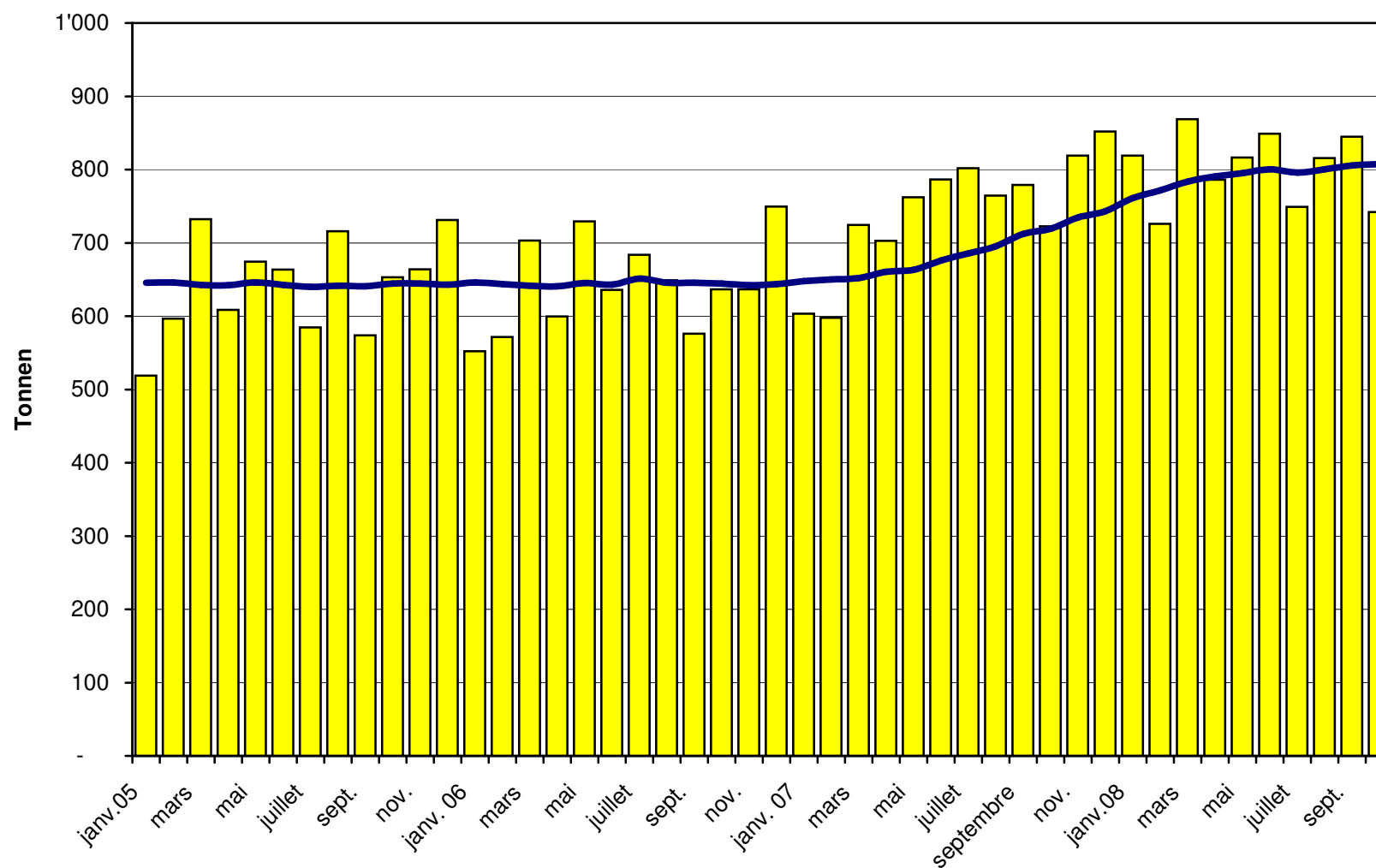
Total des importations de fromages depuis 2005 Valeur moyenne des 12 derniers mois



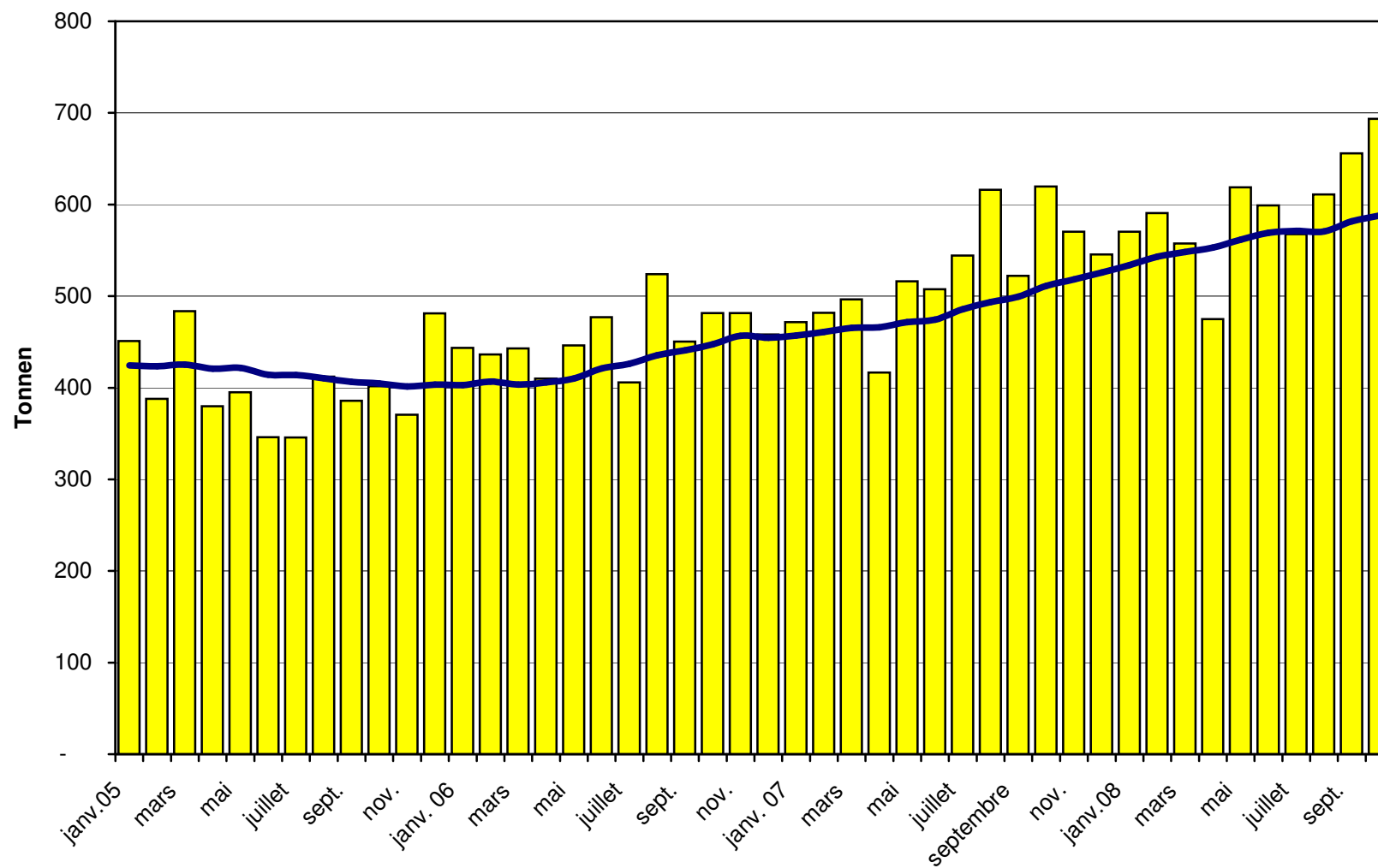
Importations de fromages frais depuis 2005 Valeur moyenne des 12 derniers mois



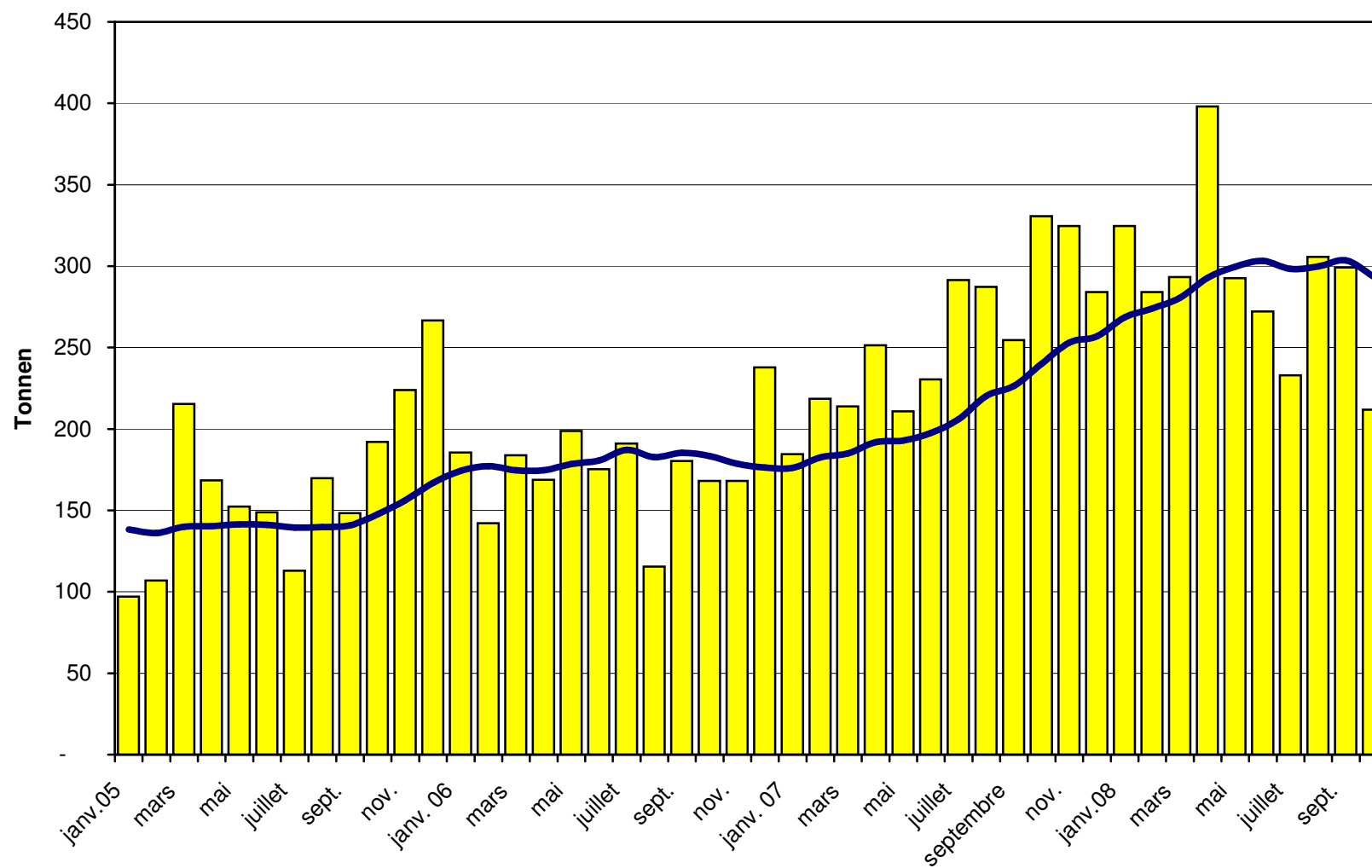
Importations de fromages à pâte molle depuis 2005 Valeur moyenne des 12 derniers mois



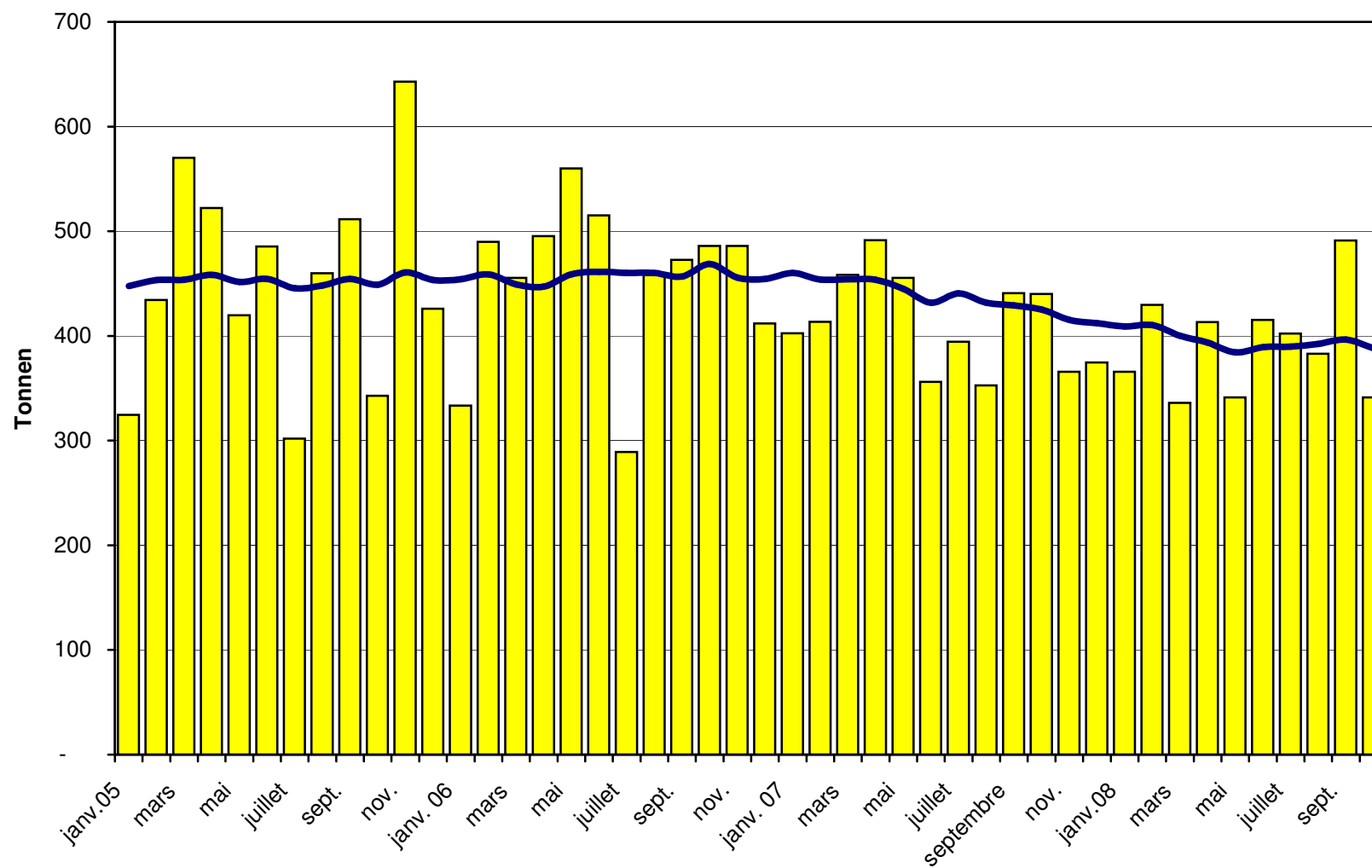
Importations de fromages à pâte mi-dure depuis 2005 Valeur moyenne des 12 derniers mois



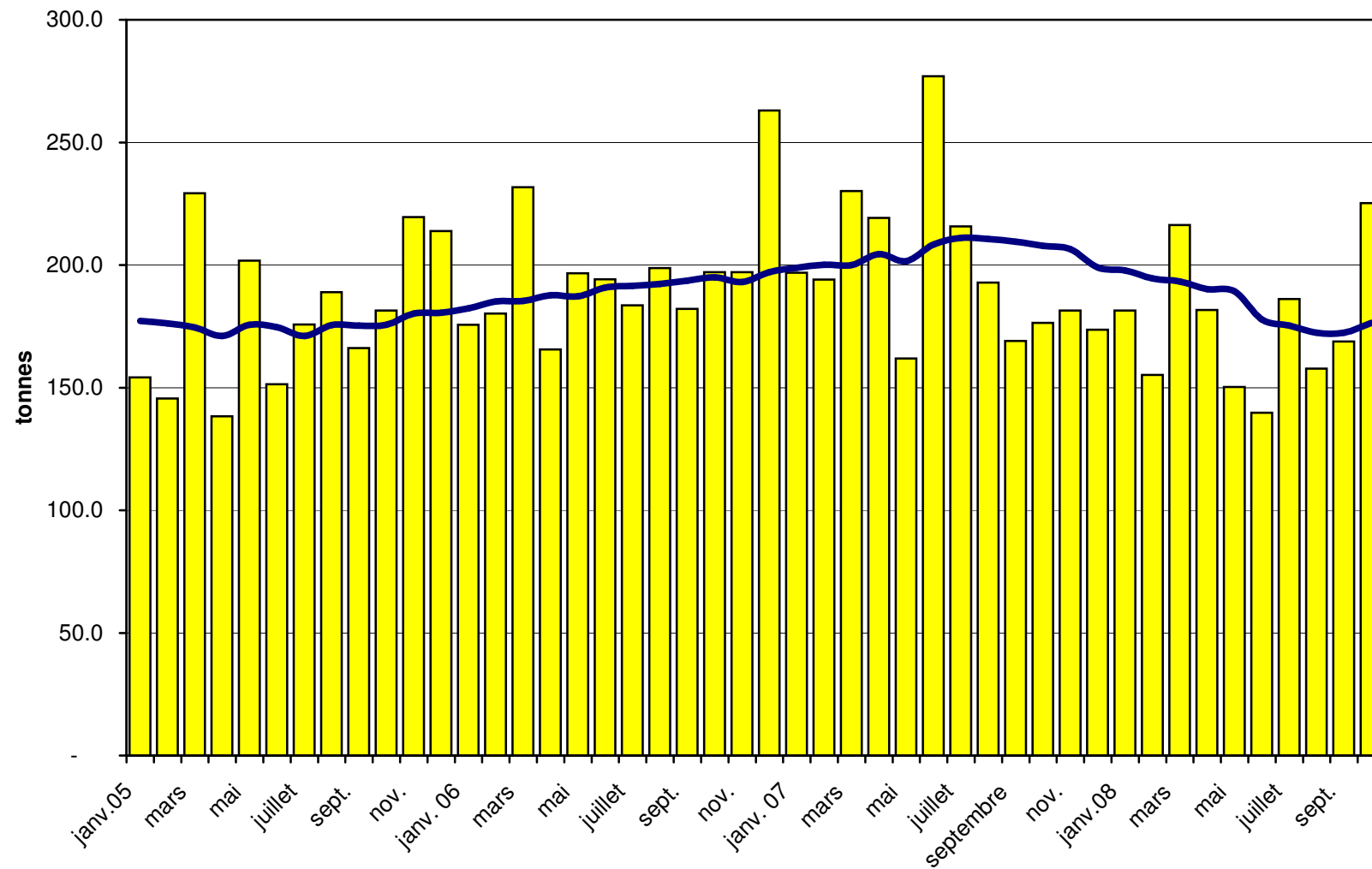
Importations de fromages à pâte dure depuis 2005 Valeur moyenne des 12 derniers mois



Importations de fromages à pâte extra-dure depuis 2005 Valeur moyenne des 12 derniers mois



Importations de fromage fondu depuis 2005 Valeur moyenne des 12 derniers mois



Importations de fromage par pays fournisseur, octobre 2008 Total 3 212 tonnes

