

Statistiques mensuelles du marché du lait: Décembre 2008

Statistique annuelle du marché du lait - année 2008

Berne, le 12 Février 2009

1 - Production / mise en valeur du lait

- 01 Production laitière mensuelle
- 10 Mise en valeur selon l'équivalent-lait
- 11+11a Mise en valeur selon l'équivalent-lait / 2008 (graphique)
- 14.1+14.2 Composition du lait par canton 2008
- 16 Lait écrémé affouragé sous forme liquide, vente de succédanés du lait

2 - Fabrication de produits laitiers

- 20 Production fromagère mensuelle et cumulée 2008
- 21 Production fromagère mensuelle et cumulée 2007
- 22 Production fromagère mensuelle par rapport au mois de l'année précédente (graphique)
- 23 Production fromagère cumulée par rapport à la même période de l'année précédente
- 24 Pourcentages de la production fromagère par variété, cumuls 2008 (graphique)
- 25 Production de lait de consommation
- 26 Production et vente de beurre
- 27 Spécialités laitières
- 28 Poudre de lait et lait condensé

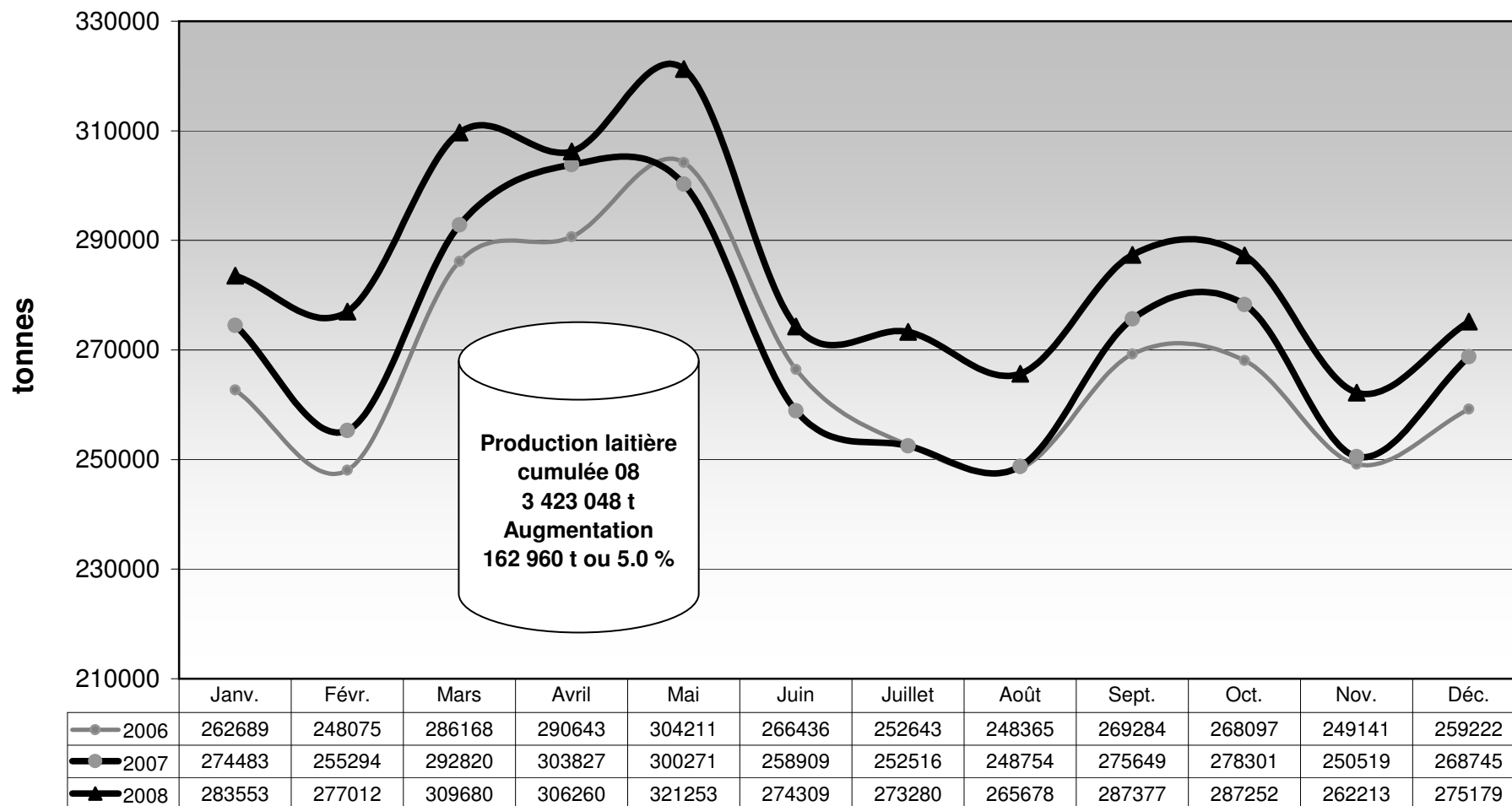
3 - Exportation de fromage

- 30 Exportations de fromage par produit/groupe de produits
- 31 Exportations de fromage par pays
- 31 Exportations de fromage par pays, mois de l'année précédente
- 32 Exportations de fromage par pays, cumulées
- 32 Exportations de fromage par pays, cumulées, année précédente
- 33-1 à 33-10 Total des exportations / sortes principales, depuis 2005
- 34+34a Pourcentage des exportations par variété / 2008 (graphique)

4 - Importations de fromage

- 40 Importations de fromage par produit/groupe de produits
- 41 Importations de fromage par pays fournisseur
- 41 Importations de fromage par pays fournisseur, mois de l'année précédente
- 42 Importations cumulées de fromage par pays fournisseur
- 42 Importations cumulées de fromage par pays fournisseur, année précédente
- 43.1 à 43.7 Total des importations / par groupe de produits, depuis 2005
- 44+44a Importations de fromage par pays / 2008 (graphique)

Production laitière mensuelle en 2008 (Lait de la zone franche et lait du Liechtenstein inclus)



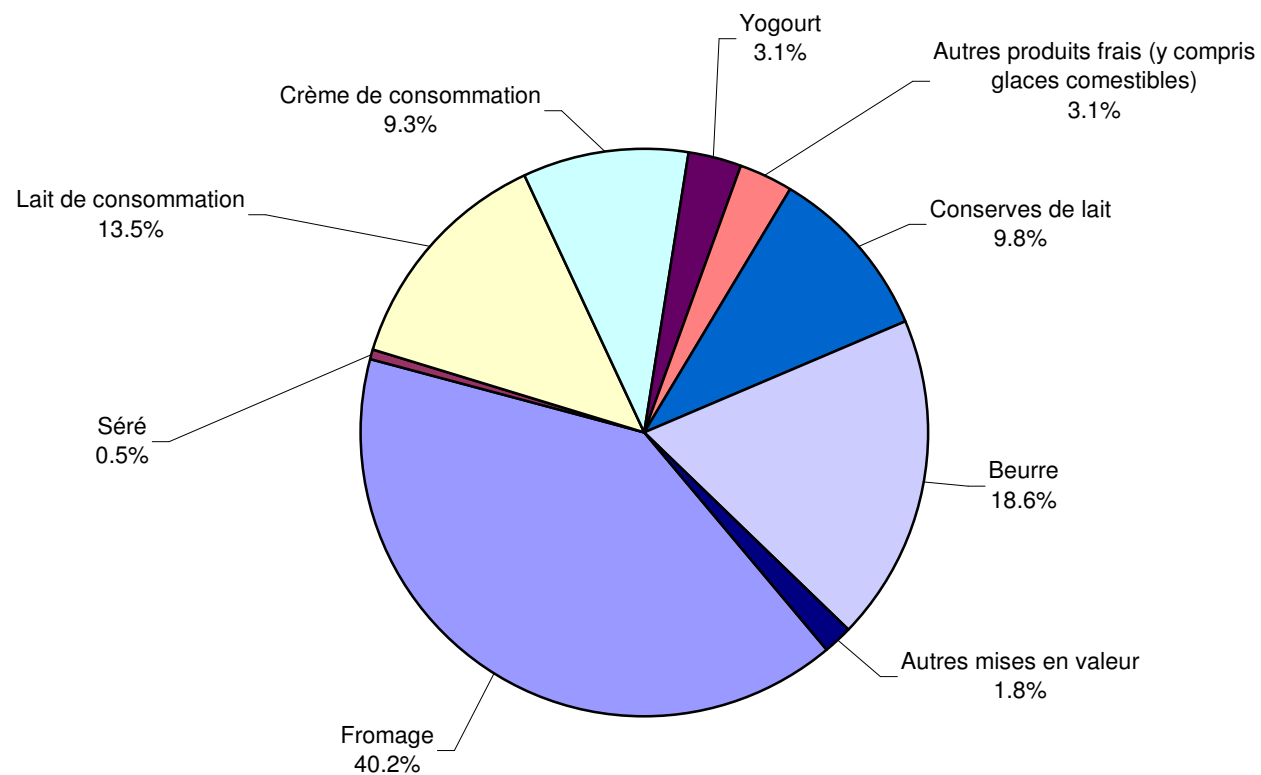
Mise en valeur du lait en équivalents-lait

| Mise en valeur: | Mise en valeur mensuelle | | Différence par rapport au même mois de l'année précédente | | Mise en valeur cumulée | | Différence par rapport à la même période de l'année précédente | |
|---|--------------------------|-------------------------|---|------------|----------------------------|----------------------------|--|------------|
| | décembre 2007 tonnes | décembre 2008 tonnes | tonnes | (%) | jan. - déc. 2007 tonnes | jan. - déc. 2008 tonnes | tonnes | (%) |
| Fromage | 109'501 | 110'699 | 1'198 | 1.1 | 1'426'736 | 1'443'644 | 16'908 | 1.2 |
| Séré | 1'525 | 1'440 | -85 | -5.6 | 18'779 | 16'855 | -1'924 | -10.2 |
| Lait de consommation | 38'651 | 37'231 | -1'420 | -3.7 | 447'445 | 438'267 | -9'178 | -2.1 |
| Crème de consommation | 26'199 | 25'703 | -496 | -1.9 | 261'331 | 258'686 | -2'645 | -1.0 |
| Yogourt | 8'421 | 8'608 | 187 | 2.2 | 112'586 | 115'435 | 2'849 | 2.5 |
| Autres produits frais (y c. glaces comestibles) | 6'039 | 8'547 | 2'508 | 41.5 | 98'148 | 109'295 | 11'147 | 11.4 |
| Conserves de lait | 26'953 | 26'903 | -50 | -0.2 | 306'172 | 361'144 | 54'972 | 18.0 |
| Beurre | 37'442 | 51'130 | 13'688 | 36.6 | 451'701 | 550'636 | 98'935 | 21.9 |
| Autres mises en valeur | 14'014 | 4'918 | -9'096 | -64.9 | 137'190 | 129'086 | -8'104 | -5.9 |
| Total | 268'745 | 275'179 | 6'434 | 2.4 | 3'260'088 | 3'423'048 | 162'960 | 5.0 |

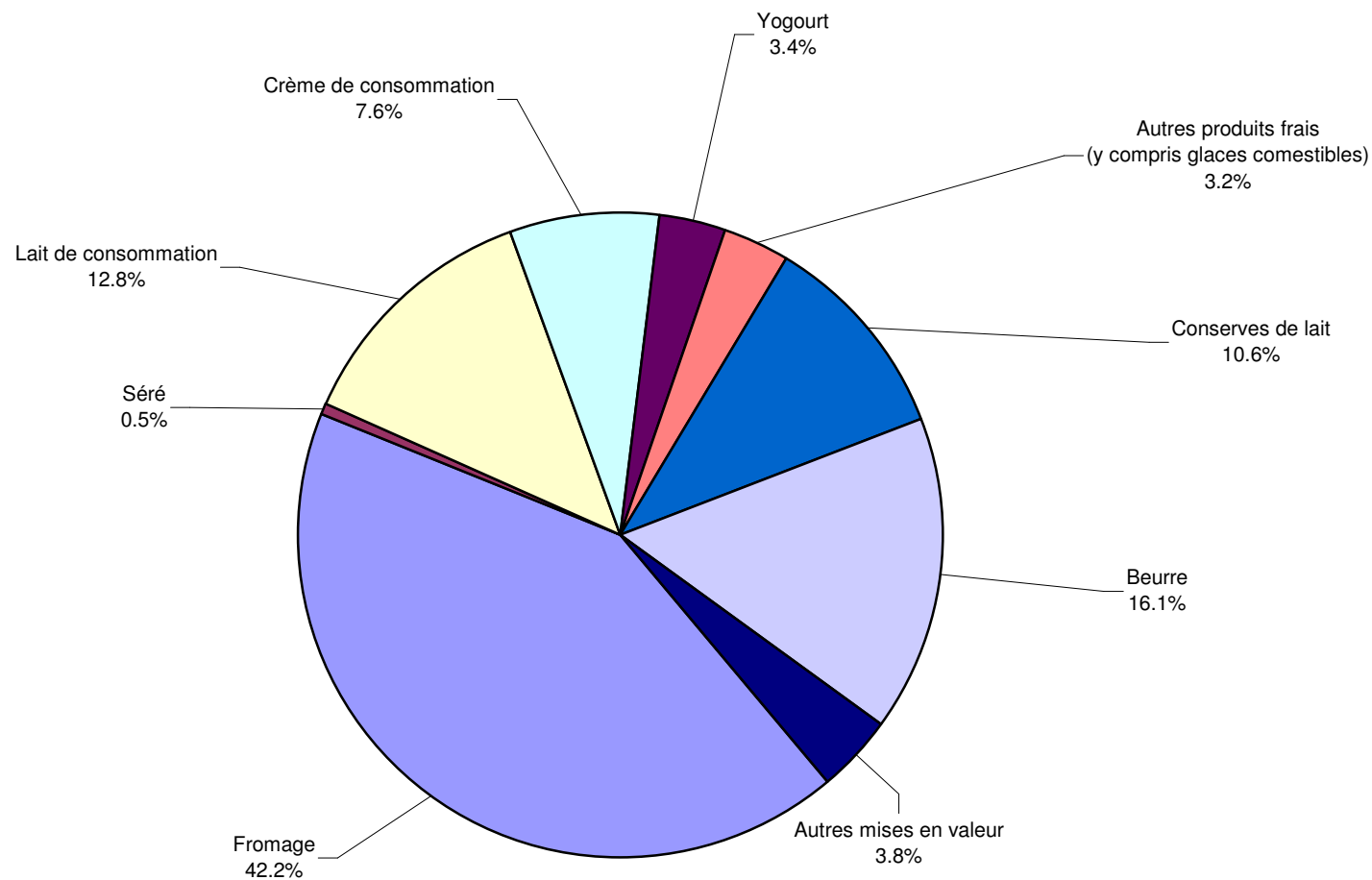
Un équivalent-lait correspond à la teneur en protéine et en matière grasse d'un kilo de lait (fraction protéique = 0.45 EL; fraction butyrique = 0.55 EL)

Exemple 1 kg lait entier past./UHT = 0,45 protéine + 0.55 matière grasse = 1.00 équivalent-lait
 1 kg lait écrémé past./UHT = 0.45 protéine + 0.05 matière grasse = 0.50 équivalent-lait
 1 kg crème entière past./UHT = 0.30 protéine + 4.80 matière grasse = 5.10 équivalents-lait

Mise en valeur du lait en équivalents-lait décembre 2008 Total 275 179 tonnes de lait



Mise en valeur du lait en équivalents-lait 2008 Total 3 423 048 tonnes de lait



Composition du lait par canton 2008 (page 1 / canton d'Argovie à Nidwald)

| Canton | Composants | janv. g/kg | févr g/kg | mars g/kg | avril g/kg | mai g/kg | juin g/kg | juil. g/kg | août g/kg | sept. g/kg | oct. g/kg | nov. g/kg | déc. g/kg | Moyenne 2008 g/kg |
|------------------------------|----------------|---------------|--------------|--------------|---------------|-------------|--------------|---------------|--------------|---------------|--------------|--------------|--------------|----------------------|
| Argovie | Matière grasse | 42.6 | 43.0 | 42.3 | 42.1 | 40.5 | 40.6 | 40.4 | 40.4 | 41.3 | 42.0 | 43.2 | 43.4 | 41.8 |
| | Protéine | 33.2 | 33.2 | 32.8 | 32.9 | 32.5 | 32.2 | 32.0 | 32.5 | 33.5 | 34.4 | 34.3 | 34.4 | 33.2 |
| | Total | 75.8 | 76.2 | 75.1 | 75.0 | 73.0 | 72.8 | 72.4 | 72.9 | 74.8 | 76.4 | 77.5 | 77.8 | 75.0 |
| Appenzell Rhodes-Intérieures | Matière grasse | 42.2 | 41.9 | 42.1 | 42.7 | 41.8 | 40.8 | 40.9 | 40.3 | 40.9 | 41.6 | 42.5 | 42.8 | 41.7 |
| | Protéine | 33.2 | 33.1 | 33.4 | 33.6 | 33.6 | 32.9 | 32.8 | 33.4 | 33.6 | 34.6 | 34.2 | 34.3 | 33.6 |
| | Total | 75.4 | 75.0 | 75.5 | 76.3 | 75.4 | 73.7 | 73.7 | 73.7 | 74.5 | 76.2 | 76.7 | 77.1 | 75.3 |
| Appenzell Rhodes-Extérieures | Matière grasse | 41.0 | 41.1 | 40.8 | 41.6 | 41.3 | 40.4 | 40.3 | 39.9 | 40.9 | 40.5 | 41.8 | 42.2 | 41.0 |
| | Protéine | 33.2 | 33.1 | 33.4 | 33.5 | 33.5 | 32.8 | 32.8 | 33.0 | 33.6 | 34.9 | 34.7 | 34.6 | 33.6 |
| | Total | 74.2 | 74.2 | 74.2 | 75.1 | 74.8 | 73.2 | 73.1 | 72.9 | 74.5 | 75.4 | 76.5 | 76.8 | 74.6 |
| Bâle-Campagne | Matière grasse | 42.2 | 42.1 | 41.7 | 42.2 | 40.4 | 40.0 | 39.6 | 40.0 | 40.8 | 41.1 | 42.2 | 42.8 | 41.3 |
| | Protéine | 32.6 | 32.4 | 32.1 | 32.0 | 32.2 | 31.8 | 31.7 | 32.1 | 33.4 | 33.7 | 33.6 | 33.7 | 32.6 |
| | Total | 74.8 | 74.5 | 73.8 | 74.2 | 72.6 | 71.8 | 71.3 | 72.1 | 74.2 | 74.8 | 75.8 | 76.5 | 73.9 |
| Bâle-Ville | Matière grasse | 44.4 | 43.3 | 42.4 | 42.3 | 41.2 | 39.6 | 38.0 | 40.3 | 40.4 | 41.6 | 42.4 | 41.6 | 41.5 |
| | Protéine | 34.1 | 33.7 | 32.8 | 33.1 | 32.4 | 31.6 | 31.5 | 32.9 | 33.8 | 33.2 | 34.2 | 33.5 | 33.1 |
| | Total | 78.5 | 77.0 | 75.2 | 75.4 | 73.6 | 71.2 | 69.5 | 73.2 | 74.2 | 74.8 | 76.6 | 75.1 | 74.5 |
| Berne | Matière grasse | 41.8 | 41.7 | 41.4 | 41.3 | 40.1 | 40.3 | 40.4 | 40.3 | 40.6 | 40.6 | 42.0 | 42.4 | 41.1 |
| | Protéine | 32.8 | 32.5 | 32.2 | 32.1 | 32.5 | 31.9 | 31.8 | 32.0 | 32.9 | 33.7 | 33.4 | 33.5 | 32.6 |
| | Total | 74.6 | 74.2 | 73.6 | 73.4 | 72.6 | 72.2 | 72.2 | 72.3 | 73.5 | 74.3 | 75.4 | 75.9 | 73.7 |
| Fribourg | Matière grasse | 40.4 | 40.3 | 40.3 | 40.0 | 38.7 | 39.0 | 40.0 | 39.6 | 39.8 | 39.7 | 41.0 | 41.6 | 40.0 |
| | Protéine | 32.1 | 32.0 | 31.9 | 32.0 | 32.4 | 31.6 | 32.0 | 32.1 | 33.3 | 33.8 | 33.5 | 33.3 | 32.5 |
| | Total | 72.5 | 72.3 | 72.2 | 72.0 | 71.1 | 70.6 | 72.0 | 71.7 | 73.1 | 73.5 | 74.5 | 74.9 | 72.5 |
| Genève | Matière grasse | 42.8 | 41.8 | 40.6 | 39.5 | 38.1 | 37.7 | 38.0 | 38.8 | 40.8 | 41.5 | 41.5 | 42.1 | 40.3 |
| | Protéine | 33.5 | 33.6 | 32.8 | 33.5 | 33.8 | 32.3 | 32.4 | 33.2 | 34.4 | 34.7 | 33.7 | 34.1 | 33.5 |
| | Total | 76.3 | 75.4 | 73.4 | 73.0 | 71.9 | 70.0 | 70.4 | 72.0 | 75.2 | 76.2 | 75.2 | 76.2 | 73.8 |
| Glaris | Matière grasse | 39.4 | 39.9 | 39.6 | 40.3 | 39.5 | 39.8 | 40.7 | 39.5 | 40.2 | 39.8 | 40.3 | 39.7 | 39.9 |
| | Protéine | 31.4 | 31.6 | 31.8 | 31.8 | 32.9 | 32.9 | 32.4 | 32.8 | 33.7 | 34.3 | 32.9 | 32.5 | 32.6 |
| | Total | 70.8 | 71.5 | 71.4 | 72.1 | 72.4 | 72.7 | 73.1 | 72.3 | 73.9 | 74.1 | 73.2 | 72.2 | 72.5 |
| Grisons | Matière grasse | 38.9 | 39.2 | 39.6 | 39.9 | 39.8 | 40.1 | 40.4 | 40.0 | 41.1 | 40.2 | 39.1 | 39.1 | 39.8 |
| | Protéine | 31.3 | 31.5 | 32.4 | 32.5 | 32.9 | 33.2 | 33.7 | 33.8 | 34.6 | 33.7 | 31.9 | 31.7 | 32.8 |
| | Total | 70.2 | 70.7 | 72.0 | 72.4 | 72.7 | 73.3 | 74.1 | 73.8 | 75.7 | 73.9 | 71.0 | 70.8 | 72.6 |
| Jura | Matière grasse | 40.7 | 40.7 | 40.2 | 40.5 | 38.9 | 38.3 | 38.9 | 39.2 | 40.0 | 40.4 | 41.3 | 41.8 | 40.1 |
| | Protéine | 32.1 | 31.7 | 31.8 | 31.7 | 32.3 | 32.0 | 31.6 | 32.0 | 33.5 | 33.9 | 33.1 | 33.2 | 32.4 |
| | Total | 72.8 | 72.4 | 72.0 | 72.2 | 71.2 | 70.3 | 70.5 | 71.2 | 73.5 | 74.3 | 74.4 | 75.0 | 72.5 |
| Lucerne | Matière grasse | 41.7 | 41.8 | 41.4 | 41.9 | 40.2 | 40.4 | 40.5 | 40.2 | 41.2 | 41.0 | 42.1 | 43.0 | 41.3 |
| | Protéine | 33.5 | 33.2 | 33.3 | 33.4 | 33.2 | 32.7 | 32.4 | 32.4 | 34.2 | 34.8 | 34.8 | 34.7 | 33.6 |
| | Total | 75.2 | 75.0 | 74.7 | 75.3 | 73.4 | 73.1 | 72.9 | 72.6 | 75.4 | 75.8 | 76.9 | 77.7 | 74.8 |
| Neuchâtel | Matière grasse | 40.0 | 39.6 | 39.6 | 39.4 | 39.5 | 38.2 | 38.4 | 38.9 | 40.1 | 39.7 | 40.9 | 40.8 | 39.6 |
| | Protéine | 32.1 | 31.8 | 31.7 | 31.5 | 32.4 | 32.4 | 31.7 | 32.1 | 33.4 | 33.9 | 33.1 | 32.9 | 32.4 |
| | Total | 72.1 | 71.4 | 71.3 | 70.9 | 71.9 | 70.6 | 70.1 | 71.0 | 73.5 | 73.6 | 74.0 | 73.7 | 72.0 |
| Nidwald | Matière grasse | 40.7 | 40.9 | 40.2 | 41.1 | 40.1 | 40.4 | 40.3 | 40.0 | 40.5 | 40.8 | 40.6 | 41.2 | 40.6 |
| | Protéine | 32.8 | 32.7 | 32.3 | 33.0 | 32.5 | 32.6 | 32.6 | 32.4 | 33.0 | 33.9 | 33.6 | 33.8 | 32.9 |
| | Total | 73.5 | 73.6 | 72.5 | 74.1 | 72.6 | 73.0 | 72.9 | 72.4 | 73.5 | 74.7 | 74.2 | 75.0 | 73.5 |

Source: Suisselab AG Zollikofen / Qualitas AG Zug

Les données déterminées sont issues de tous les prélèvements (échantillonnage automatique ou manuel), effectués dans le cadre du contrôle de qualité du lait (valeur médiane).

Composition du lait par canton 2008 (page 2 / canton d'Obwald à Zurich)

| Canton | Composants | janv. g/kg | févr. g/kg | mars g/kg | avril g/kg | mai g/kg | juin g/kg | juillet g/kg | août g/kg | sept. g/kg | oct. g/kg | nov. g/kg | déc. g/kg | Moyenne 2008 g/kg |
|-------------|----------------|---------------|---------------|--------------|---------------|-------------|--------------|-----------------|--------------|---------------|--------------|--------------|--------------|----------------------|
| Obwald | Matière grasse | 41.1 | 41.4 | 41.5 | 41.4 | 40.7 | 41.3 | 41.0 | 40.3 | 40.7 | 40.3 | 40.9 | 41.9 | 41.0 |
| | Protéine | 32.7 | 32.9 | 32.7 | 33.2 | 32.9 | 33.0 | 32.6 | 32.5 | 33.5 | 34.1 | 33.6 | 33.8 | 33.1 |
| | Total | 73.8 | 74.3 | 74.2 | 74.6 | 73.6 | 74.3 | 73.6 | 72.8 | 74.2 | 74.4 | 74.5 | 75.7 | 74.2 |
| Schaffhouse | Matière grasse | 42.2 | 42.5 | 42.3 | 42.6 | 40.4 | 40.5 | 40.4 | 40.3 | 42.1 | 42.8 | 42.8 | 43.5 | 41.9 |
| | Protéine | 33.0 | 33.0 | 33.0 | 32.5 | 31.9 | 31.9 | 31.7 | 32.3 | 33.3 | 34.3 | 34.2 | 34.6 | 33.0 |
| | Total | 75.2 | 75.5 | 75.3 | 75.1 | 72.3 | 72.4 | 72.1 | 72.6 | 75.4 | 77.1 | 77.0 | 78.1 | 74.8 |
| Schwyz | Matière grasse | 40.4 | 40.8 | 40.5 | 40.6 | 39.9 | 39.9 | 40.0 | 39.7 | 40.2 | 40.5 | 41.3 | 41.6 | 40.5 |
| | Protéine | 32.8 | 32.9 | 33.0 | 32.9 | 32.8 | 32.7 | 32.5 | 32.7 | 33.8 | 34.3 | 34.1 | 34.3 | 33.2 |
| | Total | 73.2 | 73.7 | 73.5 | 73.5 | 72.7 | 72.6 | 72.5 | 72.4 | 74.0 | 74.8 | 75.4 | 75.9 | 73.7 |
| Saint-Gall | Matière grasse | 41.4 | 41.5 | 41.3 | 41.6 | 40.6 | 40.6 | 40.6 | 40.3 | 40.6 | 41.0 | 42.1 | 42.6 | 41.2 |
| | Protéine | 33.5 | 33.4 | 33.5 | 33.4 | 33.1 | 32.8 | 32.7 | 32.8 | 33.9 | 34.8 | 34.7 | 34.7 | 33.6 |
| | Total | 74.9 | 74.9 | 74.8 | 75.0 | 73.7 | 73.4 | 73.3 | 73.1 | 74.5 | 75.8 | 76.8 | 77.3 | 74.8 |
| Soleure | Matière grasse | 42.9 | 42.8 | 42.4 | 42.5 | 40.8 | 40.4 | 40.0 | 40.2 | 40.9 | 41.1 | 42.5 | 43.3 | 41.7 |
| | Protéine | 32.9 | 32.8 | 32.6 | 32.5 | 32.4 | 32.0 | 31.7 | 32.1 | 33.4 | 33.9 | 33.9 | 34.0 | 32.9 |
| | Total | 75.8 | 75.6 | 75.0 | 75.0 | 73.2 | 72.4 | 71.7 | 72.3 | 74.3 | 75.0 | 76.4 | 77.3 | 74.5 |
| Tessin | Matière grasse | 38.6 | 38.7 | 38.9 | 39.6 | 39.0 | 39.6 | 39.7 | 39.3 | 40.4 | 40.6 | 40.4 | 40.6 | 39.6 |
| | Protéine | 31.7 | 31.7 | 32.1 | 32.8 | 32.6 | 32.7 | 32.5 | 32.3 | 33.5 | 34.6 | 33.4 | 32.8 | 32.7 |
| | Total | 70.3 | 70.4 | 71.0 | 72.4 | 71.6 | 72.3 | 72.2 | 71.6 | 73.9 | 75.2 | 73.8 | 73.4 | 72.3 |
| Thurgovie | Matière grasse | 42.2 | 42.2 | 41.8 | 41.8 | 40.4 | 40.4 | 40.3 | 40.4 | 41.0 | 41.3 | 42.5 | 43.3 | 41.5 |
| | Protéine | 34.1 | 34.0 | 34.0 | 33.8 | 33.2 | 32.8 | 32.7 | 32.9 | 34.0 | 35.1 | 35.1 | 35.3 | 33.9 |
| | Total | 76.3 | 76.2 | 75.8 | 75.6 | 73.6 | 73.2 | 73.0 | 73.3 | 75.0 | 76.4 | 77.6 | 78.6 | 75.4 |
| Uri | Matière grasse | 40.7 | 41.2 | 40.9 | 42.3 | 41.1 | 41.6 | 40.2 | 40.6 | 41.5 | 41.3 | 41.5 | 41.7 | 41.2 |
| | Protéine | 32.4 | 32.7 | 32.2 | 33.1 | 33.0 | 33.4 | 33.3 | 33.3 | 33.9 | 34.3 | 33.1 | 33.3 | 33.2 |
| | Total | 73.1 | 73.9 | 73.1 | 75.4 | 74.1 | 75.0 | 73.5 | 73.9 | 75.4 | 75.6 | 74.6 | 75.0 | 74.4 |
| Vaud | Matière grasse | 39.9 | 39.8 | 39.5 | 39.4 | 38.1 | 38.3 | 38.7 | 38.9 | 39.4 | 40.0 | 40.6 | 40.7 | 39.4 |
| | Protéine | 32.5 | 32.1 | 32.1 | 32.3 | 32.8 | 32.3 | 32.1 | 32.2 | 33.5 | 34.0 | 33.5 | 33.3 | 32.7 |
| | Total | 72.4 | 71.9 | 71.6 | 71.7 | 70.9 | 70.6 | 70.8 | 71.1 | 72.9 | 74.0 | 74.1 | 74.0 | 72.2 |
| Valais | Matière grasse | 37.7 | 37.7 | 37.9 | 37.8 | 38.0 | 40.4 | 40.9 | 40.6 | 41.8 | 39.6 | 39.3 | 37.6 | 39.1 |
| | Protéine | 31.7 | 31.9 | 32.2 | 32.5 | 32.8 | 32.9 | 32.9 | 32.8 | 33.9 | 33.5 | 32.2 | 31.6 | 32.6 |
| | Total | 69.4 | 69.6 | 70.1 | 70.3 | 70.8 | 73.3 | 73.8 | 73.4 | 75.7 | 73.1 | 71.5 | 69.2 | 71.7 |
| Zoug | Matière grasse | 42.0 | 42.1 | 41.3 | 41.6 | 40.1 | 40.4 | 40.2 | 40.2 | 40.9 | 41.6 | 42.6 | 42.6 | 41.3 |
| | Protéine | 33.4 | 33.5 | 33.5 | 33.2 | 32.7 | 32.5 | 32.5 | 32.6 | 34.0 | 34.8 | 34.6 | 34.9 | 33.5 |
| | Total | 75.4 | 75.6 | 74.8 | 74.8 | 72.8 | 72.9 | 72.7 | 72.8 | 74.9 | 76.4 | 77.2 | 77.5 | 74.8 |
| Zurich | Matière grasse | 42.4 | 42.7 | 41.9 | 42.1 | 40.3 | 40.3 | 40.2 | 39.9 | 41.0 | 41.4 | 42.9 | 43.2 | 41.5 |
| | Protéine | 33.5 | 33.4 | 33.1 | 33.1 | 32.7 | 32.6 | 32.4 | 32.6 | 33.9 | 34.7 | 34.5 | 34.8 | 33.4 |
| | Total | 75.9 | 76.1 | 75.0 | 75.2 | 73.0 | 72.9 | 72.6 | 72.5 | 74.9 | 76.1 | 77.4 | 78.0 | 75.0 |
| Moyenne CH | Matière grasse | 41.7 | 41.4 | 41.0 | 41.2 | 39.9 | 40.1 | 40.2 | 40.1 | 40.6 | 40.8 | 41.9 | 42.3 | 40.9 |
| | Protéine | 32.9 | 32.8 | 32.7 | 32.7 | 32.7 | 32.3 | 32.2 | 32.4 | 33.5 | 34.2 | 34.0 | 34.0 | 33.0 |
| | Total | 74.6 | 74.2 | 73.7 | 73.9 | 72.6 | 72.4 | 72.4 | 72.5 | 74.1 | 75.0 | 75.9 | 76.3 | 74.0 |

Source: Suisselab AG Zollikofen / Qualitas AG Zug

Les données déterminées sont issues de tous les prélèvements (échantillonnage automatique ou manuel), effectués dans le cadre du contrôle de qualité du lait (valeur médiane).

Lait écrémé affouragé sous forme liquide

| | Mise en valeur mensuelle | | Différence par rapport au même mois de l'année précédente | | Mise en valeur cumulée | | Différence par rapport à la même période de l'année précédente | |
|---|--------------------------|-------------------------|---|-------|----------------------------|----------------------------|--|------|
| | décembre 2007 tonnes | décembre 2008 tonnes | tonnes | (%) | jan. - déc. 2007 tonnes | jan. - déc. 2008 tonnes | tonnes | (%) |
| Total lait écrémé affouragé sous forme liquide | 522 | 454 | -68 | -13.0 | 6'189 | 6'824 | 635 | 10.3 |

Ventes de succédanés du lait

| | Ventes mensuelles | | Différence par rapport au même mois de l'année précédente | | Ventes cumulées | | Différence par rapport à la même période de l'année précédente | |
|---------------------------------|-------------------------|-------------------------|---|-------|----------------------------|----------------------------|--|------|
| | décembre 2007 tonnes | décembre 2008 tonnes | tonnes | (%) | jan. - déc. 2007 tonnes | jan. - déc. 2008 tonnes | tonnes | (%) |
| SL engraissement > 30% | 858 | 1'600 | 742 | 86.5 | 15'986 | 17'185 | 1'199 | 7.5 |
| SL élevage > 30% | 208 | 314 | 106 | 51.0 | 2'651 | 2'808 | 157 | 5.9 |
| SL autres > 30% | 27 | 14 | -13 | -48.1 | 201 | 188 | -13 | -6.5 |
| SL engraissement < 30% | 24 | 50 | 26 | 108.3 | 236 | 381 | 145 | 61.4 |
| SL élevage < 30% | 3 | 5 | 2 | 66.7 | 63 | 57 | -6 | -9.5 |
| SL autres < 30% | 9 | 9 | 0 | 0.0 | 115 | 122 | 7 | 6.1 |
| Total succédanés du lait | 1'129 | 1'992 | 863 | 76.4 | 19'252 | 20'741 | 1'489 | 7.7 |

Production fromagère 2008 cumulée avec comparaison année précédente

| | janv. | févr. | mars | avril | mai | juin | juillet | août | sept. | oct. | nov. | déc. | Cumul 2007 tonnes | Cumul 2008 tonnes | Différence période année tonnes pour cent | |
|--|---------------|---------------|---------------|---------------|---------------|---------------|---------------|---------------|---------------|---------------|---------------|---------------|-------------------------|-------------------------|---|-------------|
| | tonnes | tonnes | tonnes | tonnes | tonnes | tonnes | tonnes | tonnes | tonnes | tonnes | tonnes | tonnes | tonnes | tonnes | tonnes | pour cent |
| Séré | 746 | 758 | 896 | 754 | 946 | 799 | 801 | 824 | 779 | 735 | 718 | 877 | 10'463 | 9'633 | -830 | -7.9 |
| Mozzarella | 1'337 | 1'253 | 1'512 | 1'446 | 1'459 | 1'530 | 1'600 | 1'482 | 1'385 | 1'454 | 1'251 | 1'475 | 16'191 | 17'184 | 993 | 6.1 |
| Mascarpone | 43 | 48 | 56 | 50 | 63 | 49 | 48 | 47 | 42 | 46 | 42 | 76 | 660 | 610 | -50 | -7.6 |
| Autres produits frais | 1'154 | 1'152 | 1'316 | 1'440 | 1'454 | 1'310 | 1'377 | 1'222 | 1'233 | 1'182 | 1'108 | 1'246 | 14'066 | 15'194 | 1'128 | 8.0 |
| Total fromages frais | 3'280 | 3'211 | 3'780 | 3'690 | 3'921 | 3'688 | 3'824 | 3'574 | 3'439 | 3'417 | 3'119 | 3'674 | 41'382 | 42'617 | 1'235 | 3.0 |
| Fromage à croûte fleurie, maigre à 1/4 gras | | | | | | | | | | | | | | | | |
| Fromage à croûte fleurie, 1/2 gras à gras | 113 | 123 | 119 | 89 | 96 | 101 | 82 | 107 | 97 | 101 | 105 | 103 | 1'417 | 1'236 | -181 | -12.8 |
| Fromage à croûte fleurie, crème | 120 | 124 | 150 | 126 | 117 | 111 | 101 | 116 | 150 | 148 | 129 | 83 | 1'461 | 1'475 | 14 | 1.0 |
| Bleu, fromage à pâte persillée | | 1 | 1 | 1 | | 1 | 1 | 1 | 1 | 1 | 1 | | 3 | 9 | 6 | |
| Tomme | 203 | 172 | 183 | 197 | 197 | 180 | 214 | 212 | 188 | 185 | 168 | 184 | 2'062 | 2'283 | 221 | 10.7 |
| Vacherin Mont-d'Or | 60 | 34 | 2 | | | | | 25 | 101 | 120 | 111 | 76 | 520 | 529 | 9 | 1.7 |
| Autres fromages à croûte fleurie, maigres à 1/4 gras | 4 | 3 | 3 | 3 | 35 | 53 | 40 | 22 | 23 | 23 | 41 | 29 | 118 | 279 | 161 | 136.4 |
| Autres fromages à croûte fleurie, 1/2 gras à gras | 65 | 66 | 70 | 69 | 66 | 69 | 187 | 67 | 79 | 70 | 71 | 62 | 816 | 941 | 125 | 15.3 |
| Autres fromages à croûte fleurie, crème | 33 | 38 | 47 | 31 | 29 | 41 | 29 | 36 | 48 | 30 | 31 | 39 | 511 | 432 | -79 | -15.5 |
| Total fromage à pâte molle | 598 | 561 | 574 | 514 | 540 | 556 | 654 | 586 | 687 | 678 | 657 | 577 | 6'909 | 7'182 | 273 | 4.0 |
| Appenzeller | 693 | 680 | 794 | 729 | 796 | 751 | 789 | 764 | 757 | 718 | 702 | 751 | 8'841 | 8'924 | 83 | 0.9 |
| Tilsiter | 326 | 317 | 389 | 353 | 366 | 333 | 354 | 343 | 379 | 328 | 305 | 384 | 4'126 | 4'177 | 51 | 1.2 |
| Fromage du Valais (fromage à raclette du Valais) | 198 | 191 | 220 | 218 | 226 | 140 | 79 | 62 | 236 | 205 | 202 | 187 | 2'102 | 2'164 | 62 | 2.9 |
| Raclette Suisse | 563 | 497 | 632 | 958 | 1'101 | 1'240 | 1'231 | 1'184 | 1'271 | 1'247 | 874 | 740 | 11'609 | 11'538 | -71 | -0.6 |
| Vacherin fribourgeois | 144 | 101 | 120 | 206 | 112 | 159 | 218 | 294 | 361 | 344 | 267 | 221 | 2'322 | 2'547 | 225 | 9.7 |
| Tête de Moine | 200 | 174 | 185 | 181 | 191 | 139 | 168 | 176 | 215 | 209 | 174 | 185 | 2'222 | 2'197 | -25 | -1.1 |
| Fromage du Jura | 17 | 20 | 28 | 20 | 22 | 12 | 13 | 21 | 17 | 18 | 24 | 17 | 233 | 229 | -4 | -1.7 |
| Winzerkäse | 32 | 32 | 43 | 39 | 31 | 35 | 41 | 31 | 31 | 39 | 34 | 34 | 338 | 422 | 84 | 24.9 |
| Mutschli | 41 | 53 | 40 | 42 | 35 | 52 | 41 | 40 | 79 | 54 | 52 | 55 | 554 | 584 | 30 | 5.4 |
| Fromage d'alpage à pâte mi-dure | -3 | 1 | | | 1 | 4 | 3 | 31 | 1'361 | 474 | 88 | | 1'805 | 1'960 | 155 | 8.6 |
| Fromage de montagne des Grisons | 91 | 87 | 91 | 91 | 97 | 77 | 51 | 24 | 28 | 47 | 74 | 82 | 777 | 840 | 63 | 8.1 |
| Fromages de montagne, à la coupe | 192 | 151 | 180 | 205 | 204 | 166 | 178 | 135 | 156 | 149 | 162 | 197 | 1'712 | 2'075 | 363 | 21.2 |
| St. Paulin Suisse | 50 | 51 | 50 | 102 | 67 | 71 | 60 | 42 | 66 | 75 | 55 | 43 | 803 | 732 | -71 | -8.8 |
| Edam suisse | 33 | 36 | 25 | 88 | 43 | 12 | 27 | 9 | 27 | 25 | 22 | 42 | 339 | 389 | 50 | 14.7 |
| Fromage affiné à froid | 3 | 1 | 2 | 2 | 2 | 1 | 2 | 2 | 2 | 1 | 1 | 1 | 20 | 18 | -2 | -10.0 |
| Fromage à pâte mi-dure persillée | 12 | 15 | 17 | 18 | 19 | 29 | 16 | 11 | 19 | 19 | 14 | 12 | 177 | 201 | 24 | 13.6 |
| Fromage semi - préparé | 107 | 130 | 254 | 218 | 311 | 171 | 205 | 142 | 155 | 153 | 85 | 120 | 1'191 | 2'051 | 860 | 72.2 |
| Fromage pour la fonte, gras | 200 | 215 | 184 | 103 | 157 | 140 | 96 | 79 | 75 | 103 | 116 | 168 | 1'490 | 1'636 | 146 | 9.8 |
| Feta au lait de vache | | | | | | | | | | | | | | | | #DIV/0! |
| Autres fromages à pâte mi-dure, maigre à 1/4 gras | 51 | 58 | 63 | 62 | 53 | 66 | 44 | 51 | 45 | 52 | 42 | 45 | 719 | 632 | -87 | -12.1 |
| Autres fromages à pâte mi-dure, 1/2 gras à gras * | 717 | 732 | 766 | 741 | 752 | 770 | 735 | 755 | 949 | 1'018 | 1'037 | 976 | 8'825 | 9'948 | 1'123 | 12.7 |
| Autres fromages à pâte mi-dure, crème | 192 | 216 | 146 | 235 | 215 | 209 | 200 | 172 | 218 | 209 | 188 | 187 | 1'958 | 2'387 | 429 | 21.9 |
| Total fromage à pâte mi-dure | 3'858 | 3'759 | 4'228 | 4'611 | 4'800 | 4'579 | 4'552 | 4'368 | 6'447 | 5'486 | 4'515 | 4'446 | 52'159 | 55'649 | 3'490 | 6.7 |
| Emmentaler | 2'635 | 2'573 | 2'909 | 2'865 | 3'001 | 2'437 | 1'733 | 2'152 | 2'093 | 2'155 | 2'065 | 2'212 | 30'773 | 28'830 | -1'943 | -6.3 |
| Switzerland Swiss | 292 | 249 | 293 | 262 | 251 | 192 | 213 | 283 | 278 | 289 | 254 | 283 | 3'103 | 3'139 | 36 | 1.2 |
| Gruyère | 2'339 | 2'317 | 2'594 | 2'539 | 2'901 | 2'434 | 2'316 | 2'163 | 2'136 | 2'233 | 2'055 | 2'179 | 28'211 | 28'206 | -5 | 0.0 |
| Fromage d'alpage à pâte dure | | | | | 32 | 129 | 126 | 155 | 992 | 348 | 47 | | 1'918 | 1'829 | -89 | -4.6 |
| Autres fromages à pâte dure, maigre à 1/4 gras | 9 | 2 | 1 | 3 | 3 | 3 | 4 | 3 | 1 | 7 | 1 | 10 | 53 | 47 | -6 | -11.3 |
| Autres fromages à pâte dure, 1/2 gras à gras ** | 802 | 781 | 765 | 837 | 829 | 738 | 678 | 606 | 608 | 725 | 628 | 599 | 8'704 | 8'596 | -108 | -1.2 |
| Autres fromages à pâte dure, crème | 2 | 1 | | 4 | 2 | 5 | 3 | 3 | 4 | 3 | 2 | 1 | 76 | 30 | -46 | -60.5 |
| Total fromage à pâte dure | 6'079 | 5'923 | 6'562 | 6'510 | 7'019 | 5'938 | 5'073 | 5'365 | 6'112 | 5'760 | 5'052 | 5'284 | 72'838 | 70'677 | -2'161 | -3.0 |
| Sbrinz | 179 | 177 | 179 | 183 | 202 | 232 | 142 | 144 | 162 | 180 | 166 | 182 | 2'002 | 2'128 | 126 | 6.3 |
| Total fromage à pâte extra-dure | 179 | 177 | 179 | 183 | 202 | 232 | 142 | 144 | 162 | 180 | 166 | 182 | 2'002 | 2'128 | 126 | 6.3 |
| Fromage pur chèvre | 23 | 48 | 76 | 91 | 101 | 87 | 87 | 76 | 119 | 94 | 37 | 30 | 801 | 869 | 68 | 8.5 |
| Fromage pur brebis | 14 | 16 | 20 | 24 | 26 | 23 | 20 | 18 | 15 | 12 | 9 | 12 | 197 | 209 | 12 | 6.1 |
| Total produits spéciaux | 37 | 64 | 96 | 115 | 127 | 111 | 107 | 94 | 134 | 106 | 47 | 42 | 997 | 1'080 | 83 | 8.3 |
| Total général | 14'031 | 13'697 | 15'421 | 15'625 | 16'608 | 15'103 | 14'352 | 14'131 | 16'981 | 15'629 | 13'555 | 14'205 | 176'280 | 179'338 | 3'058 | 1.7 |

* y c. spécialités locales

** y c. fromage pour la fonte, spécialités locales

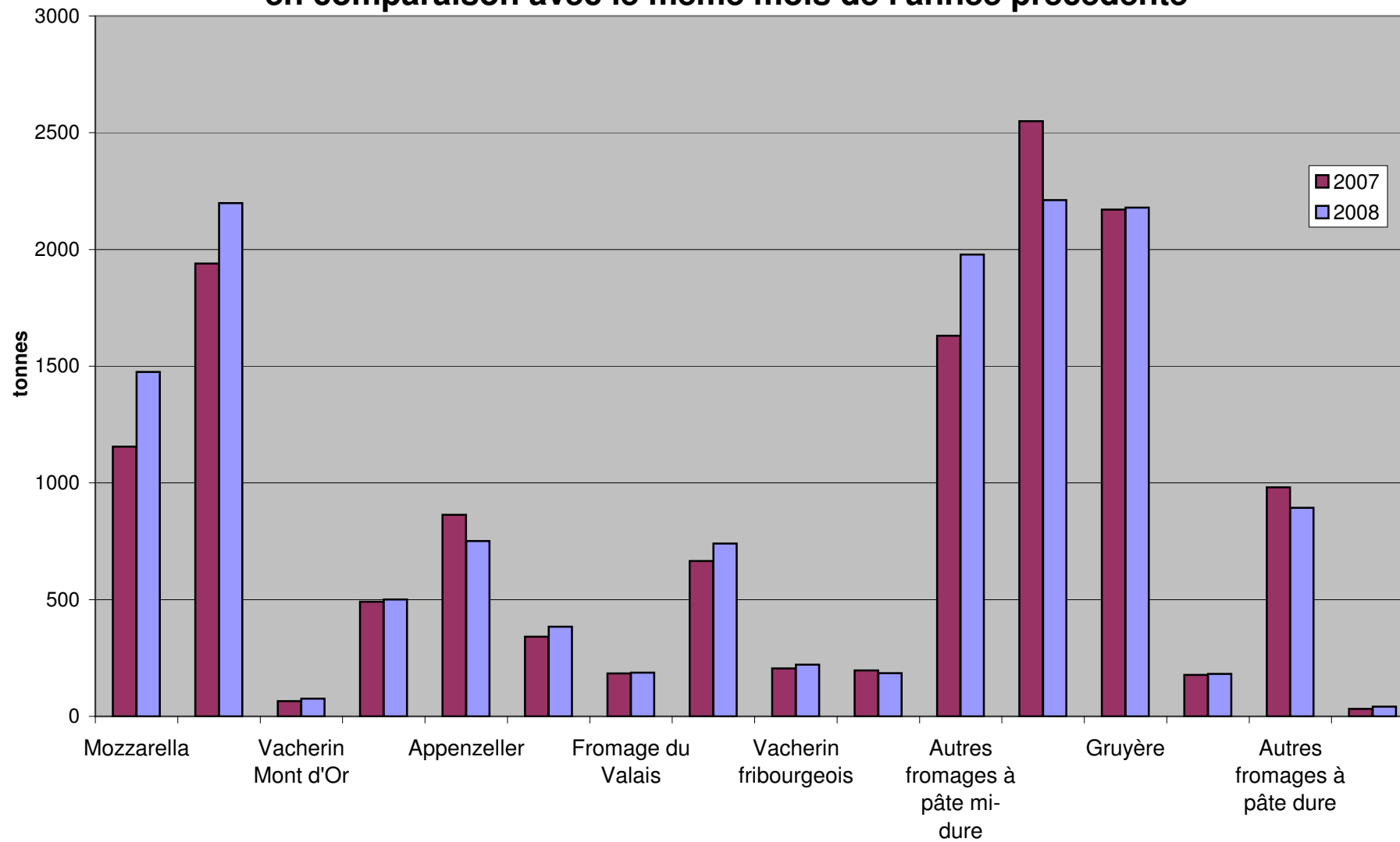
Production fromagère 2007

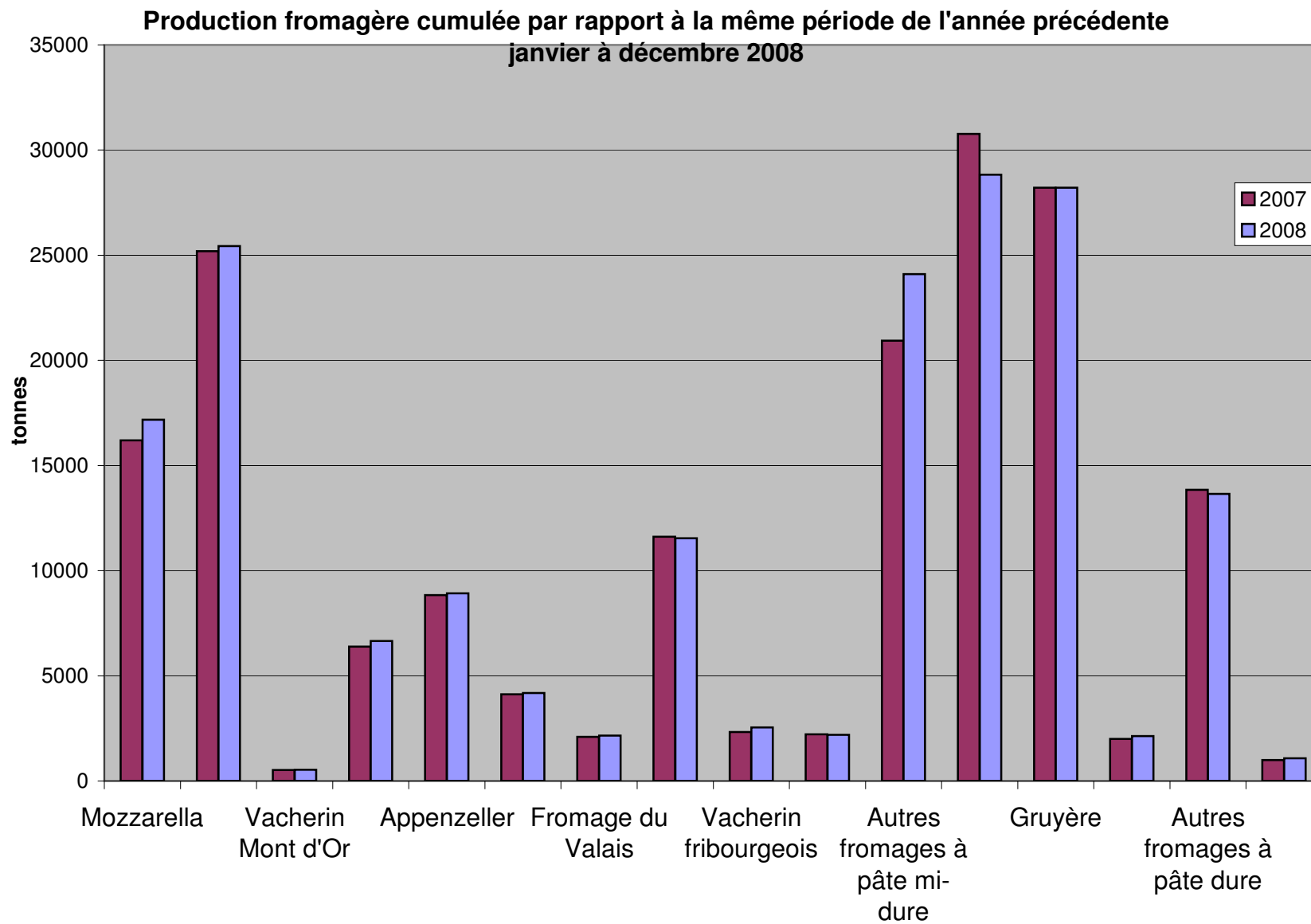
| | janv. tonnes | févr. tonnes | mars tonnes | avril tonnes | mai tonnes | juin tonnes | juillet tonnes | août tonnes | sept. tonnes | oct. tonnes | nov. tonnes | déc. tonnes | Cumul 2007 tonnes |
|--|-----------------|-----------------|----------------|-----------------|---------------|----------------|-------------------|----------------|-----------------|----------------|----------------|----------------|----------------------|
| Séré | 869 | 834 | 999 | 873 | 1'006 | 882 | 899 | 915 | 835 | 768 | 742 | 841 | 10'463 |
| Mozzarella | 1'157 | 1'054 | 1'331 | 1'400 | 1'583 | 1'514 | 1'523 | 1'521 | 1'277 | 1'446 | 1'230 | 1'155 | 16'191 |
| Mascarpone | 49 | 58 | 59 | 54 | 54 | 53 | 53 | 50 | 40 | 45 | 49 | 96 | 660 |
| Autres produits frais | 1'232 | 1'103 | 1'328 | 1'178 | 1'427 | 1'268 | 1'114 | 1'196 | 999 | 1'102 | 1'115 | 1'004 | 14'066 |
| Total fromages frais | 3'308 | 3'050 | 3'717 | 3'505 | 4'070 | 3'717 | 3'590 | 3'681 | 3'151 | 3'362 | 3'136 | 3'095 | 41'382 |
| Fromage à croûte fleurie, maigre à 1/4 gras | 0 | 0 | 0 | 0 | 0 | 0 | 0 | 0 | 0 | 0 | 0 | 0 | 0 |
| Fromage à croûte fleurie, 1/2 gras à gras | 114 | 138 | 100 | 123 | 117 | 112 | 106 | 120 | 110 | 120 | 130 | 127 | 1'417 |
| Fromage à croûte fleurie, crème | 117 | 123 | 119 | 109 | 132 | 124 | 112 | 120 | 108 | 152 | 136 | 109 | 1'461 |
| Bleu, fromage à pâte persillée | 0 | 0 | 0 | 0 | 0 | 0 | 0 | 0 | 1 | 0 | 1 | 1 | 3 |
| Tomme | 176 | 146 | 143 | 164 | 188 | 157 | 179 | 208 | 175 | 183 | 198 | 145 | 2'062 |
| Vacherin Mont-d'Or | 61 | 34 | 8 | 0 | 0 | 0 | 0 | 43 | 98 | 95 | 116 | 65 | 520 |
| Autres fromages à croûte fleurie, maigres à 1/4 gras | 13 | 10 | 12 | 11 | 14 | 21 | 3 | 9 | 4 | 4 | 3 | 14 | 118 |
| Autres fromages à croûte fleurie, 1/2 gras à gras | 60 | 68 | 65 | 67 | 77 | 63 | 64 | 65 | 70 | 80 | 78 | 59 | 816 |
| Autres fromages à croûte fleurie, crème | 55 | 39 | 42 | 42 | 47 | 35 | 40 | 36 | 43 | 55 | 40 | 37 | 511 |
| Total fromage à pâte molle | 596 | 559 | 488 | 517 | 577 | 512 | 504 | 600 | 608 | 690 | 702 | 556 | 6'909 |
| Appenzeller | 652 | 615 | 725 | 656 | 673 | 731 | 762 | 787 | 860 | 767 | 750 | 863 | 8'841 |
| Tilsiter | 331 | 306 | 385 | 344 | 391 | 312 | 361 | 341 | 347 | 333 | 334 | 341 | 4'126 |
| Fromage du Valais (fromage à raclette du Valais) | 198 | 195 | 230 | 227 | 214 | 126 | 67 | 62 | 245 | 225 | 129 | 184 | 2'102 |
| Raclette Suisse | 638 | 474 | 628 | 897 | 1'075 | 1'030 | 1'307 | 1'345 | 1'298 | 1'330 | 922 | 665 | 11'609 |
| Vacherin fribourgeois | 135 | 108 | 116 | 119 | 134 | 197 | 218 | 255 | 298 | 295 | 242 | 205 | 2'322 |
| Tête de Moine | 173 | 148 | 164 | 158 | 170 | 165 | 189 | 212 | 228 | 216 | 202 | 197 | 2'222 |
| Fromage du Jura | 16 | 19 | 27 | 29 | 24 | 18 | 18 | 17 | 14 | 23 | 11 | 17 | 233 |
| Winzerkäse | 35 | 32 | 34 | 24 | 31 | 22 | 24 | 28 | 24 | 28 | 27 | 29 | 338 |
| Mutschli | 35 | 34 | 50 | 35 | 39 | 44 | 41 | 44 | 79 | 50 | 66 | 37 | 554 |
| Fromage d'alpage à pâte mi-dure | 0 | 0 | 0 | 0 | 1 | 5 | 3 | 47 | 1'396 | 301 | 52 | 0 | 1'805 |
| Fromage de montagne des Grisons | 80 | 82 | 86 | 87 | 90 | 69 | 42 | 19 | 22 | 49 | 67 | 84 | 777 |
| Fromages de montagne, à la coupe | 127 | 120 | 165 | 159 | 155 | 136 | 117 | 124 | 117 | 176 | 157 | 159 | 1'712 |
| St. Paulin Suisse | 63 | 64 | 85 | 64 | 78 | 41 | 77 | 84 | 42 | 59 | 50 | 96 | 803 |
| Edam suisse | 42 | 19 | 33 | 49 | 49 | 38 | 33 | 38 | 8 | 7 | 3 | 20 | 339 |
| Fromage affiné à froid | 2 | 1 | 1 | 2 | 2 | 1 | 2 | 1 | 2 | 2 | 2 | 2 | 20 |
| Fromage à pâte mi-dure persillée | 12 | 11 | 13 | 18 | 20 | 20 | 12 | 10 | 20 | 16 | 13 | 12 | 177 |
| Fromage semi - préparé | 118 | 75 | 98 | 95 | 130 | 96 | 88 | 109 | 62 | 125 | 101 | 94 | 1'191 |
| Fromage pour la fonte, gras | 122 | 128 | 148 | 109 | 82 | 100 | 67 | 94 | 147 | 170 | 173 | 150 | 1'490 |
| Feta au lait de vache | 0 | 0 | 0 | 0 | 0 | 0 | 0 | 0 | 0 | 0 | 0 | 0 | 0 |
| Autres fromages à pâte mi-dure, maigre à 1/4 gras | 61 | 53 | 53 | 75 | 60 | 61 | 40 | 46 | 49 | 80 | 62 | 79 | 719 |
| Autres fromages à pâte mi-dure, 1/2 gras à gras * | 722 | 626 | 724 | 756 | 729 | 708 | 713 | 742 | 782 | 832 | 803 | 688 | 8'825 |
| Autres fromages à pâte mi-dure, crème | 152 | 141 | 192 | 194 | 147 | 167 | 126 | 174 | 174 | 176 | 151 | 164 | 1'958 |
| Total fromage à pâte mi-dure | 3'713 | 3'253 | 3'955 | 4'097 | 4'292 | 4'085 | 4'307 | 4'579 | 6'214 | 5'260 | 4'319 | 4'085 | 52'159 |
| Emmentaler | 2'859 | 2'626 | 2'984 | 2'931 | 3'106 | 2'563 | 2'161 | 1'736 | 2'348 | 2'441 | 2'468 | 2'550 | 30'773 |
| Switzerland Swiss | 157 | 155 | 290 | 305 | 337 | 313 | 243 | 214 | 222 | 294 | 301 | 272 | 3'103 |
| Gruyère | 2'414 | 2'292 | 2'648 | 2'693 | 2'843 | 2'388 | 2'277 | 2'095 | 2'105 | 2'291 | 1'994 | 2'171 | 28'211 |
| Fromage d'alpage à pâte dure | 1 | 0 | 0 | -1 | 49 | 135 | 126 | 190 | 1'011 | 372 | 35 | 0 | 1'918 |
| Autres fromages à pâte dure, maigre à 1/4 gras | 2 | 1 | 2 | 8 | 12 | 8 | 4 | 5 | 3 | 4 | 2 | 2 | 53 |
| Autres fromages à pâte dure, 1/2 gras à gras ** | 756 | 706 | 773 | 963 | 787 | 635 | 641 | 754 | 574 | 780 | 629 | 706 | 8'704 |
| Autres fromages à pâte dure, crème | 4 | 4 | 6 | 10 | 11 | 7 | 10 | 8 | 6 | 4 | 5 | 1 | 76 |
| Total fromage à pâte dure | 6'193 | 5'784 | 6'703 | 6'909 | 7'145 | 6'049 | 5'462 | 5'002 | 6'269 | 6'186 | 5'434 | 5'702 | 72'838 |
| Sbrinz | 161 | 154 | 180 | 176 | 191 | 172 | 136 | 125 | 173 | 190 | 166 | 178 | 2'002 |
| Total fromage à pâte extra-dure | 161 | 154 | 180 | 176 | 191 | 172 | 136 | 125 | 173 | 190 | 166 | 178 | 2'002 |
| Fromage pur chèvre | 22 | 37 | 67 | 92 | 95 | 81 | 75 | 74 | 113 | 85 | 38 | 22 | 801 |
| Fromage pur brebis | 12 | 14 | 21 | 24 | 27 | 21 | 18 | 17 | 13 | 11 | 9 | 10 | 197 |
| Total produits spéciaux | 33 | 50 | 88 | 116 | 121 | 102 | 94 | 91 | 126 | 97 | 47 | 32 | 997 |
| Total fromage | 14'003 | 12'849 | 15'132 | 15'319 | 16'394 | 14'637 | 14'092 | 14'077 | 16'541 | 15'783 | 13'806 | 13'647 | 176'280 |

* y c. spécialités locales

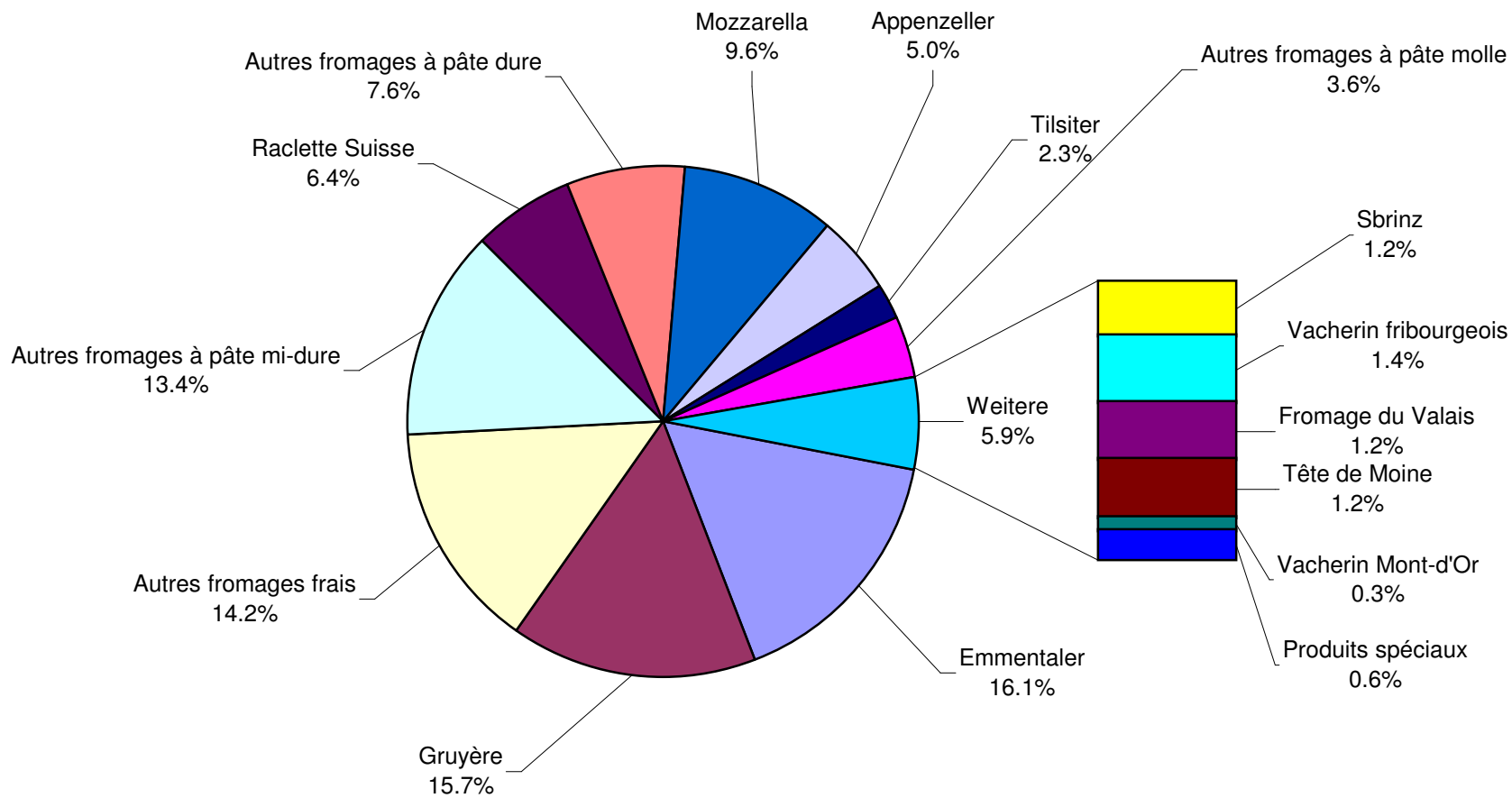
** y c. fromage pour la fonte, spécialités locales

Production fromagère décembre 2008 en comparaison avec le même mois de l'année précédente





Production fromagère: janvier à décembre 2008 (en %) Total 179 338 tonnes



Production de lait de consommation

| Variété de lait | Production mensuelle | | Différence par rapport au même mois de l'année précédente | | Production cumulée | | Différence par rapport à la même période de l'année précédente | |
|--------------------------------------|-------------------------|-------------------------|---|------------|----------------------------|----------------------------|--|-------------|
| | décembre 2007 tonnes | décembre 2008 tonnes | tonnes | (%) | jan. - déc. 2007 tonnes | jan. - déc. 2008 tonnes | tonnes | (%) |
| Lait cru | 871 | 781 | -90 | -10.3 | 12'206 | 10'918 | -1'288 | -10.6 |
| Lait past. enrichi en matière grasse | 0 | 0 | 0 | | 0 | 0 | 0 | |
| Lait UHT enrichi en matière grasse | 93 | 93 | 0 | 0.0 | 1'064 | 1'007 | -57 | -5.4 |
| Lait entier past. | 8'029 | 8'486 | 457 | 5.7 | 90'920 | 92'656 | 1'736 | 1.9 |
| Lait entier UHT | 13'700 | 15'865 | 2'165 | 15.8 | 167'643 | 176'881 | 9'238 | 5.5 |
| Lait partiellement écrémé past. | 6'607 | 7'460 | 853 | 12.9 | 79'713 | 81'085 | 1'372 | 1.7 |
| Lait partiellement écrémé UHT | 12'508 | 9'039 | -3'469 | -27.7 | 122'707 | 110'031 | -12'676 | -10.3 |
| Lait écrémé past. | 22 | 0 | -22 | -100.0 | 258 | 110 | -148 | -57.4 |
| Lait écrémé UHT | 1'197 | 1'588 | 391 | 32.7 | 14'723 | 15'716 | 993 | 6.7 |
| Total lait de consommation | 43'027 | 43'312 | 285 | 0.7 | 489'234 | 488'404 | -830 | -0.2 |

Production et ventes de beurre

Production de beurre

| | Production mensuelle | | Différence par rapport au même mois de l'année précédente | | Production cumulée | | Différence par rapport à la même période de l'année précédente | |
|-----------------------------------|----------------------|---------------|---|------|--------------------|------------------|--|------|
| | décembre 2007 | décembre 2008 | tonnes | (%) | jan. - déc. 2007 | jan. - déc. 2008 | tonnes | (%) |
| | tonnes | tonnes | | | tonnes | tonnes | | |
| Total production de beurre | 3'240 | 4'347 | 1'107 | 34.2 | 36'953 | 45'763 | 8'810 | 23.8 |

Ventes de beurre (y compris beurre importé)

| | Ventes mensuelles | | Différence par rapport au même mois de l'année précédente | | Ventes cumulées | | Différence par rapport à la même période de l'année précédente | |
|---|-------------------|---------------|---|-------------|------------------|------------------|--|---------------|
| | décembre 2007 | décembre 2008 | tonnes | (%) | jan. - déc. 2007 | jan. - déc. 2008 | tonnes | (%) |
| | tonnes | tonnes | | | tonnes | tonnes | | |
| Beurre de choix | 589 | 1'326 | 737 | 125.1 | 6'233 | 7'448 | 1'215 | 19.5 |
| LE BEURRE, beurre industriel ou artisanal | 2'570 | 3'125 | 555 | 21.6 | 28'828 | 28'980 | 152 | 0.5 |
| Beurre de fromagerie | 27 | 26 | -1 | -3.7 | 334 | 291 | -43 | -12.9 |
| Autres beurres | 219 | 237 | 18 | 8.2 | 3'236 | 3'152 | -84 | -2.6 |
| Beurre fondu | 351 | 307 | -44 | -12.5 | 4'729 | 4'617 | -112 | -2.4 |
| Beurre déshydraté et autres | 32 | 47 | 15 | 46.9 | 431 | 455 | 24 | 5.6 |
| Total des ventes indigènes | 3'788 | 5'068 | 1'280 | 33.8 | 43'791 | 44'943 | 1'152 | 2.6 |
| Exportation | 0 | 0 | 0 | | 0 | 0 | 0 | |
| trafic de perfectionnement * | 0 | 0 | 0 | | 20 | 223 | 203 | 1015.0 |
| Total des ventes | 3'788 | 5'068 | 1'280 | 33.8 | 43'811 | 45'166 | 1'355 | 3.1 |

* Source: OSB

Production de spécialités laitières

Crème de consommation

| | Production mensuelle | | Différence par rapport au même mois de l'année précédente | | Production cumulée | | Différence par rapport à la même période de l'année précédente | |
|------------------------------------|-------------------------|-------------------------|---|-------------|----------------------------|----------------------------|--|------------|
| | décembre 2007 tonnes | décembre 2008 tonnes | tonnes | (%) | jan. - déc. 2007 tonnes | jan. - déc. 2008 tonnes | tonnes | (%) |
| Crème double | 66 | 68 | 2 | 3.0 | 663 | 635 | -28 | -4.2 |
| Crème entière 35% | 3'080 | 2'740 | -340 | -11.0 | 27'595 | 27'389 | -206 | -0.7 |
| Demi-crème | 1'107 | 1'302 | 195 | 17.6 | 13'459 | 14'007 | 548 | 4.1 |
| Crème à café | 2'266 | 2'366 | 100 | 4.4 | 25'428 | 25'581 | 153 | 0.6 |
| Total crème de consommation | 6'519 | 6'476 | -43 | -0.7 | 67'145 | 67'612 | 467 | 0.7 |

Autres spécialités laitières

| | Production mensuelle | | Différence par rapport au même mois de l'année précédente | | Production cumulée | | Différence par rapport à la même période de l'année précédente | |
|--|-------------------------|-------------------------|---|-------|----------------------------|----------------------------|--|-------|
| | décembre 2007 tonnes | décembre 2008 tonnes | tonnes | (%) | jan. - déc. 2007 tonnes | jan. - déc. 2008 tonnes | tonnes | (%) |
| Lait acidulé | 373 | 399 | 26 | 7.0 | 5'535 | 6'286 | 751 | 13.6 |
| Crème acidulée | 226 | 235 | 9 | 4.0 | 1'959 | 2'208 | 249 | 12.7 |
| Desserts (crèmes, flans, coupes, etc.) | 1'737 | 1'909 | 172 | 9.9 | 23'226 | 23'457 | 231 | 1.0 |
| Boissons lactées | 4'189 | 7'478 | 3'289 | 78.5 | 65'668 | 79'017 | 13'349 | 20.3 |
| Yogourt | 10'568 | 10'879 | 311 | 2.9 | 139'755 | 141'784 | 2'029 | 1.5 |
| Kéfir | 5 | 16 | 11 | 220.0 | 67 | 201 | 134 | 200.0 |
| Glaces comestibles | 542 | 707 | 165 | 30.4 | 21'531 | 22'440 | 909 | 4.2 |

Production de poudre de lait et de lait condensé

| | Production mensuelle | | Différence par rapport au même mois de l'année précédente | | Production cumulée | | Différence par rapport à la même période de l'année précédente | |
|--|-------------------------|-------------------------|---|-------|----------------------------|----------------------------|--|-------|
| | décembre 2007 tonnes | décembre 2008 tonnes | tonnes | (%) | jan. - déc. 2007 tonnes | jan. - déc. 2008 tonnes | tonnes | (%) |
| Poudre de lait entier | 1'547 | 1'127 | -420 | -27.1 | 16'773 | 18'156 | 1'383 | 8.2 |
| Poudre de lait partiellement écrémé | 200 | 102 | -98 | -49.0 | 3'709 | 3'745 | 36 | 1.0 |
| Poudre de lait enrichie et poudre de crème | 11 | 38 | 27 | 245.5 | 372 | 293 | -79 | -21.2 |
| Poudre de lait écrémé | 2'292 | 3'028 | 736 | 32.1 | 24'854 | 27'509 | 2'655 | 10.7 |
| Poudre de babeurre | 6 | 22 | 16 | 266.7 | 228 | 280 | 52 | 22.8 |
| Poudre de petit-lait | 60 | 166 | 106 | 176.7 | 2'214 | 1'613 | -601 | -27.1 |
| Lait condensé | 143 | 139 | -4 | -2.8 | 2'683 | 2'532 | -151 | -5.6 |

Exportations de fromage par produit/groupe de produit

| Variété / catégorie | Exportations mensuelles | | Différence par rapport au même mois de l'année précédente | | Exportations cumulées | | Différence par rapport à la même période de l'année précédente | |
|---|-------------------------|-------------------------|---|--------------|----------------------------|----------------------------|--|--------------|
| | décembre 2007 tonnes | décembre 2008 tonnes | tonnes | (%) | jan. - déc. 2007 tonnes | jan. - déc. 2008 tonnes | tonnes | (%) |
| Total fromages frais | 39.1 | 297.8 | 258.7 | 661.3 | 415.9 | 1'177.2 | 761.4 | 183.1 |
| Vacherin Mont-d'Or | 15.1 | 11.6 | -3.5 | 0.0 | 49.3 | 35.5 | -13.8 | -28.1 |
| Autres fromages à pâte molle | 42.8 | 82.4 | 39.7 | 92.8 | 338.8 | 754.0 | 415.2 | 122.6 |
| Total fromages à pâte molle | 57.8 | 94.0 | 36.2 | 62.6 | 388.1 | 789.5 | 401.4 | 103.4 |
| Appenzeller | 479.1 | 509.4 | 30.3 | 6.3 | 5'435.4 | 5'249.4 | -186.0 | -3.4 |
| Tilsiter | 61.1 | 56.5 | -4.6 | -7.5 | 553.3 | 726.8 | 173.5 | 31.4 |
| Raclette Suisse | 205.0 | 327.6 | 122.6 | 59.8 | 908.3 | 1'189.9 | 281.7 | 31.0 |
| Vacherin Fribourgeois | 23.7 | 30.5 | 6.8 | 28.8 | 231.2 | 255.7 | 24.5 | 10.6 |
| Tête de Moine | 185.4 | 218.0 | 32.6 | 17.6 | 1'300.4 | 1'403.2 | 102.9 | 7.9 |
| Autres fromages à pâte mi-dure | 219.2 | 436.2 | 217.0 | 99.0 | 2'045.3 | 3'574.1 | 1'528.8 | 74.7 |
| Total fromages à pâte mi-dure | 1'173.4 | 1'578.1 | 404.7 | 34.5 | 10'473.9 | 12'399.2 | 1'925.4 | 18.4 |
| Emmentaler | 1'811.5 | 1'860.2 | 48.7 | 2.7 | 22'993.1 | 21'603.3 | -1'389.8 | -6.0 |
| Gruyère | 953.8 | 1'297.0 | 343.2 | 36.0 | 10'891.8 | 11'779.1 | 887.4 | 8.1 |
| Switzerland Swiss | 285.4 | 127.2 | -158.2 | -55.4 | 2'025.3 | 1'665.8 | -359.6 | -17.8 |
| Autres fromages à pâte dure | 117.9 | 59.4 | -58.5 | -49.6 | 1'544.9 | 1'146.6 | -398.3 | -25.8 |
| Total fromages à pâte dure | 3'168.6 | 3'343.9 | 175.3 | 5.5 | 37'455.1 | 36'194.8 | -1'260.3 | -3.4 |
| Sbrinz | 36.4 | 34.2 | -2.1 | -5.9 | 390.6 | 359.5 | -31.1 | -8.0 |
| Total fromages à pâte extra-dure | 36.4 | 34.2 | -2.1 | -5.9 | 390.6 | 359.5 | -31.1 | -8.0 |
| Total fromage fondu | 302.1 | 331.9 | 29.8 | 9.9 | 4'403.1 | 4'091.6 | -311.5 | -7.1 |
| Fondue prête à l'emploi | 489.8 | 719.1 | 229.3 | 46.8 | 4'893.3 | 5'042.1 | 148.8 | 3.0 |
| Autres fromages | 139.2 | 60.9 | -78.3 | -56.3 | 883.0 | 1'135.7 | 252.7 | 28.6 |
| Total | 5'406.4 | 6'460.0 | 1'053.5 | 19.5 | 59'302.9 | 61'190.8 | 1'888.0 | 3.2 |

Source: DGD

Exportations par pays

Décembre 2008

| | Emmentaler | Gruyère | Sbrinz | Switzerland Swiss | Autres fromages à pâtes dures | TOTAL fromages à pâte dure | Appenzeller | Vacherin fribourgeois | Raclette Suisse | Tête de Moine | Tilsiter | Autres fromages à pâte mi-dure | TOTAL fromages à pâte mi-dure | Total fromages frais, séché inclus | Vacherin Mont d'Or | Autres fromages à pâte molle | TOTAL fromages à pâte molle | Autres fromages fondus | Fondue <small>(source: SESK)</small> | TOTAL | |
|--|----------------|----------------|-------------|-------------------|-------------------------------|----------------------------|--------------|-----------------------|-----------------|---------------|-------------|--------------------------------|-------------------------------|------------------------------------|--------------------|------------------------------|-----------------------------|------------------------|--------------------------------------|--------------|----------------|
| PAYS | t | t | t | t | t | t | t | t | t | t | t | t | t | t | t | t | t | t | t | t | t |
| EUROPE | | | | | | | | | | | | | | | | | | | | | |
| Allemagne | 325.7 | 240.4 | * | * | 33.4 | 599.5 | 397.6 | 7.0 | 213.9 | 135.3 | 47.9 | 258.9 | 1'060.7 | 4.8 | 0.3 | 67.5 | 72.6 | 18.2 | 41.4 | 256.1 | 2'048.6 |
| France | 146.1 | 224.9 | * | * | 1.9 | 372.9 | 71.6 | 15.3 | 24.2 | 42.4 | * | 10.2 | 163.7 | 0.1 | * | 12.2 | 12.3 | | 0.8 | 98.3 | 648.1 |
| Italie | 820.1 | 21.9 | * | * | 0.5 | 842.5 | 0.4 | * | * | 3.1 | * | 0.3 | 3.8 | 19.1 | 1.2 | | 20.3 | 215.2 | 3.3 | 7.3 | 1'092.4 |
| BeNeLux | 126.1 | 89.8 | * | * | 1.2 | 217.1 | 9.6 | 2.5 | 44.5 | 13.0 | 0.1 | 2.3 | 72.0 | | * | 0.2 | 0.2 | 37.0 | 12.0 | 140.9 | 479.2 |
| Grande-Bretagne | 29.9 | 67.9 | * | * | 3.0 | 100.8 | 2.4 | * | * | 0.3 | * | 0.2 | 2.9 | | * | 1.0 | 1.0 | 0.0 | 0.1 | 7.0 | 111.9 |
| Espagne/Portugal | 2.3 | 34.8 | * | * | | 37.1 | * | * | * | * | * | | | | * | | | 3.4 | | | 40.5 |
| UE sans affectation / Autres pays d'Europe (Fondue: autres pays du monde) | 36.3 | 76.9 | 30.4 | 1.2 | 7.9 | 152.6 | 18.7 | 1.2 | 24.3 | 21.2 | 5.8 | 153.2 | 224.4 | 0.2 | 10.1 | 0.0 | 10.3 | 1.1 | 2.3 | 117.0 | 507.7 |
| TOTAL EUROPE | 1'486.5 | 756.7 | 30.4 | 1.2 | 47.8 | 2'322.6 | 500.2 | 26.1 | 306.9 | 215.1 | 53.9 | 425.2 | 1'527.4 | 24.3 | 11.6 | 81.0 | 116.8 | 275.0 | 59.9 | 626.7 | 4'928.4 |
| Autres pays | | | | | | | | | | | | | | | | | | | | | |
| Canada | 75.2 | * | * | * | 0.3 | 75.6 | 3.5 | * | * | 0.6 | * | 4.4 | 8.5 | | * | | | 15.4 | 0.1 | 71.0 | 170.6 |
| USA | 223.6 | 330.9 | * | * | 2.5 | 557.0 | 3.7 | 2.5 | 4.3 | 1.4 | * | 1.0 | 12.9 | | * | 0.7 | 0.7 | 14.7 | 0.0 | 21.4 | 606.6 |
| Canada ou USA / autres pays | 74.9 | 209.5 | 3.8 | 126.0 | 8.7 | 423.0 | 2.0 | 2.0 | 16.4 | 0.9 | 2.6 | 5.6 | 29.4 | 273.5 | 0.0 | 0.8 | 274.3 | 26.8 | 0.9 | | 754.4 |
| TOTAL AUTRES PAYS | 373.7 | 540.4 | 3.8 | 126.0 | 11.6 | 1'055.5 | 9.2 | 4.5 | 20.7 | 2.9 | 2.6 | 11.0 | 50.8 | 273.5 | 0.0 | 1.5 | 275.0 | 56.9 | 1.0 | 92.4 | 1'531.5 |
| TOTAL | 1'860.2 | 1'297.0 | 34.2 | 127.2 | 59.4 | 3'378.1 | 509.4 | 30.5 | 327.6 | 218.0 | 56.5 | 436.2 | 1'578.1 | 297.8 | 11.6 | 82.4 | 391.8 | 331.9 | 60.9 | 719.1 | 6'460.0 |

* Pour des raisons de protection de données, celles concernant les exportations de variétés ne comportant qu'un ou deux exportateurs ne sont pas ventilées par pays, mais rassemblées sous la rubrique "autres pays d'Europe" ou "Canada ou USA / autres pays".
Source: DGD

Exportations par pays

Décembre 2007

| PAYS | Exportations par pays | | | | | | | | | | | | | | | | | | | | TOTAL |
|-----------------------------|-----------------------|--------------|-------------|--------------|--------------|----------------|--------------|-------------|--------------|--------------|-------------|--------------|----------------|-------------|-------------|-------------|-------------|--------------|--------------|--------------|-------|
| | t | t | t | t | t | t | t | t | t | t | t | t | t | t | t | t | t | t | t | t | |
| EUROPE | | | | | | | | | | | | | | | | | | | | | |
| Allemagne | 247.4 | 217.3 | * | * | 18.6 | 483.3 | 361.3 | 5.1 | 117.2 | 104.5 | 37.7 | 104.1 | 729.9 | 3.2 | 0.0 | 36.5 | 39.7 | 65.5 | 27.5 | 170.3 | |
| France | 159.5 | 190.5 | * | * | 18.6 | 368.5 | 73.7 | 13.3 | 17.5 | 42.2 | * | 7.8 | 154.6 | 0.1 | * | 4.7 | 4.8 | 0.2 | 0.6 | 68.6 | |
| Italie | 888.2 | 31.2 | * | * | 25.3 | 944.8 | 1.7 | * | * | 4.3 | * | 0.3 | 6.3 | 21.5 | 1.3 | 0.1 | 22.8 | 154.8 | 12.8 | 6.0 | |
| BeNeLux | 78.5 | 92.9 | * | * | 1.4 | 172.8 | 7.5 | 2.2 | 34.8 | 12.8 | 0.3 | 2.2 | 59.7 | | * | 0.3 | 0.3 | 37.5 | 18.5 | 100.1 | |
| Grande-Bretagne | 27.2 | 53.0 | * | * | | 80.2 | 0.6 | * | * | 0.3 | * | 0.2 | 1.0 | | * | 0.0 | 0.0 | 1.5 | | 6.9 | |
| Espagne/Portugal | 24.8 | 46.8 | * | * | | 71.6 | * | * | * | * | 50.0 | | | 0.0 | * | | 0.0 | 3.3 | | | |
| Autres pays d'Europe | 134.4 | 80.2 | 28.9 | 59.6 | 23.4 | 326.4 | 28.5 | 2.1 | 20.3 | 18.4 | 21.6 | 89.0 | 179.8 | 14.0 | 11.8 | 0.1 | 25.9 | 16.4 | 1.3 | 95.3 | |
| TOTAL EUROPE | 1'559.9 | 711.8 | 28.9 | 59.6 | 87.3 | 2'447.5 | 473.3 | 22.7 | 189.8 | 182.4 | 59.6 | 203.6 | 1'131.4 | 38.7 | 13.0 | 41.8 | 93.6 | 279.1 | 60.8 | 447.2 | |
| Autres pays | | | | | | | | | | | | | | | | | | | | | |
| Canada | 95.5 | * | * | * | 0.5 | 96.0 | 2.2 | * | * | 1.6 | * | 6.4 | 10.1 | | * | 0.3 | 0.3 | 4.3 | | 32.5 | |
| USA | 113.5 | 107.5 | * | * | 1.0 | 222.0 | 1.6 | 0.2 | 0.9 | 0.9 | * | 6.0 | 9.7 | | * | 0.1 | 0.1 | 12.8 | | 10.0 | |
| Canada ou USA / autres pays | 42.5 | 134.5 | 7.5 | 225.9 | 29.0 | 439.4 | 2.0 | 0.8 | 14.3 | 0.5 | 1.5 | 3.3 | 22.3 | 0.5 | 2.0 | 0.6 | 3.0 | 6.0 | 78.4 | | |
| TOTAL AUTRES PAYS | 251.5 | 242.0 | 7.5 | 225.9 | 30.6 | 757.5 | 5.8 | 1.0 | 15.2 | 3.0 | 1.5 | 15.6 | 42.1 | 0.5 | 2.0 | 0.9 | 3.4 | 23.0 | 78.4 | 42.5 | |
| TOTAL | 1'811.5 | 953.8 | 36.4 | 285.4 | 117.9 | 3'205.0 | 479.1 | 23.7 | 205.0 | 185.4 | 61.1 | 219.2 | 1'173.4 | 39.1 | 15.1 | 42.8 | 96.9 | 302.1 | 139.2 | 489.8 | |

* Pour des raisons de protection de données, celles concernant les exportations de variétés ne comportant qu'un ou deux exportateurs ne sont pas ventilées par pays, mais rassemblées sous la rubrique "autres pays d'Europe" ou "Canada ou USA / autres pays".

Source: DGD

Exportations par pays, cumulées

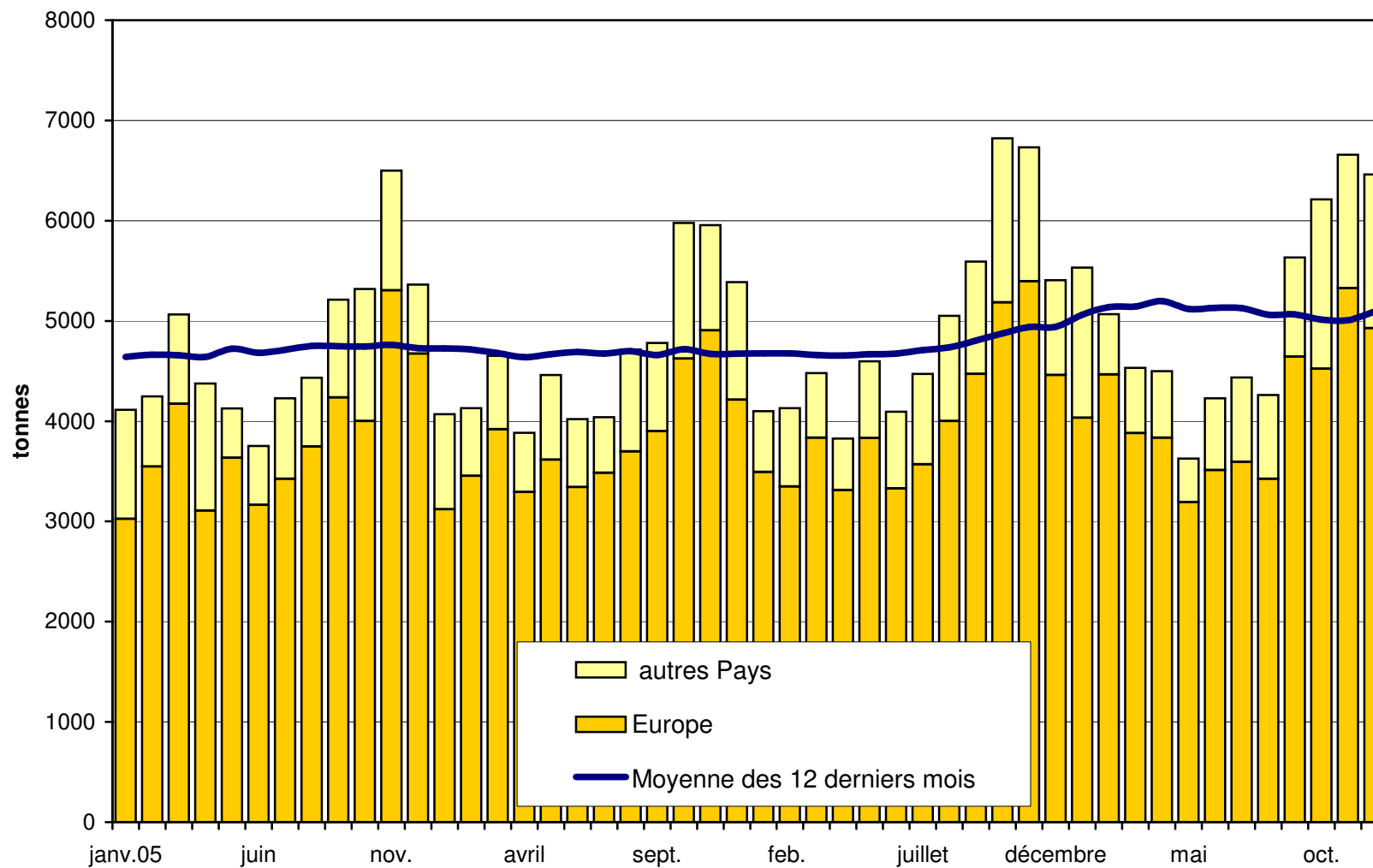
Janvier à décembre 2008

| | Emmentaler | | Gruyère | | Sbrinz | | Switzerland Swiss | | Autres fromages à pâtes dures | | TOTAL fromages à pâtes dures | | Appenzeller | | Vacherin fribourgeois | | Raclette Suisse | | Tête de Moine | | Tilsiter | | Autres fromages à pâte mi-dure | | TOTAL fromages à pâte mi-dure | | Sous-total fromages frais | | Vacherin Mont d'Or | | Autres fromages à pâte moll | | TOTAL fromages à pâte mi-dure | | Total fromage fondu | | Autres fromages | | Fondue (source: SESKY) | | TOTAL | | | |
|---|------------|----------|---------|---------|---------|----------|-------------------|---------|-------------------------------|---------|------------------------------|---------|-------------|---------|-----------------------|-------|-----------------|---------|---------------|---------|----------|---|--------------------------------|---|-------------------------------|---|---------------------------|---|--------------------|---|-----------------------------|---|-------------------------------|---|---------------------|---|-----------------|---|------------------------|---|-------|----------|----------|--|
| PAYS | t | t | t | t | t | t | t | t | t | t | t | t | t | t | t | t | t | t | t | t | t | t | t | t | t | t | t | t | t | t | t | t | t | t | t | t | t | t | t | t | t | | | |
| EUROPE | | | | | | | | | | | | | | | | | | | | | | | | | | | | | | | | | | | | | | | | | | | | |
| Allemagne | 3'209.4 | 2'494.8 | | | | 672.9 | 6'377.1 | 4'061.7 | 39.8 | 618.2 | 813.6 | 599.8 | 2'287.1 | 8'420.3 | 188.0 | 1.0 | 471.5 | 660.4 | 381.3 | 581.2 | 1'557.6 | | | | | | | | | | | | | | | | | | | | | | 17'977.9 | |
| France | 1'939.2 | 1'926.0 | | | | 70.1 | 3'935.3 | 607.0 | 152.4 | 123.7 | 285.3 | | 68.5 | 1'236.9 | 2.6 | | 111.6 | 114.2 | 14.3 | 7.5 | 598.1 | | | | | | | | | | | | | | | | | | | | | 5'906.4 | | |
| Italie | 11'679.4 | 239.8 | | | | 167.5 | 12'086.6 | 13.3 | | | 33.9 | | 5.6 | 52.8 | 214.2 | 1.9 | 1.7 | 217.8 | 2'606.5 | 11.8 | 57.3 | | | | | | | | | | | | | | | | | | | | | 15'032.9 | | |
| BeNeLux | 1'076.6 | 740.5 | | | | 18.7 | 1'835.8 | 76.5 | 17.1 | 177.1 | 88.4 | 2.4 | 19.3 | 380.8 | | | 0.6 | 0.6 | 394.3 | 96.6 | 920.8 | | | | | | | | | | | | | | | | | | | | | 3'628.9 | | |
| Grande-Bretagne | 335.6 | 705.1 | | | | 5.1 | 1'045.8 | 17.6 | | | 2.4 | | 1.8 | 21.8 | | | 4.0 | 4.0 | 23.8 | 0.4 | 37.2 | | | | | | | | | | | | | | | | | | | | | 1'133.0 | | |
| Espagne/Portugal | 155.9 | 265.9 | | | | 0.0 | 421.8 | | | | | | 0.0 | 0.0 | | | | | 32.7 | | | | | | | | | | | | | | | | | | | | | | | 454.5 | | |
| UE sans affectation / Autres pays d'Europe (Fondue: autres pays du monde) | 906.2 | 833.1 | 306.2 | 167.8 | 102.4 | 2'315.6 | 351.8 | 20.4 | 81.9 | 140.0 | 104.2 | 1'031.7 | 1'730.1 | 6.0 | 29.8 | 141.1 | 176.9 | 9.6 | 18.4 | 973.8 | | | | | | | | | | | | | | | | | | | | | | 5'225.7 | | |
| TOTAL EUROPE | 19'302.3 | 7'205.2 | 306.2 | 167.8 | 1'036.5 | 28'018.1 | 5'127.9 | 229.7 | 1'001.0 | 1'363.7 | 706.4 | 3'414.1 | 11'842.7 | 410.8 | 32.6 | 730.5 | 1'174.0 | 3'462.6 | 715.9 | 4'146.0 | | | | | | | | | | | | | | | | | | | | | | | 49'359.4 | |
| Autres pays | | | | | | | | | | | | | | | | | | | | | | | | | | | | | | | | | | | | | | | | | | | | |
| Canada | 680.6 | | | | 2.0 | 682.6 | 24.9 | | | 12.9 | | 34.0 | 71.8 | | | | | | 214.1 | 0.2 | 525.8 | | | | | | | | | | | | | | | | | | | | | 1'494.5 | | |
| USA | 1'055.1 | 2'848.1 | | | 60.9 | 3'964.1 | 77.9 | 9.8 | 70.9 | 16.2 | | 92.5 | 267.4 | | | 6.9 | 6.9 | 152.9 | 1.7 | 371.5 | | | | | | | | | | | | | | | | | | | | | | 4'764.6 | | |
| Canada ou USA / autres pays | 565.3 | 1'725.8 | 53.3 | 1'498.0 | 47.1 | 3'889.5 | 18.7 | 16.2 | 118.0 | 10.4 | 20.4 | 33.4 | 217.2 | 766.4 | 2.8 | 16.6 | 785.8 | 261.9 | 417.9 | | | | | | | | | | | | | | | | | | | | | | | 5'572.3 | | |
| TOTAL AUTRES PAYS | 2'301.0 | 4'573.9 | 53.3 | 1'498.0 | 110.1 | 8'536.3 | 121.6 | 26.0 | 189.0 | 39.6 | 20.4 | 160.0 | 556.5 | 766.4 | 2.8 | 23.5 | 792.7 | 628.9 | 419.7 | 897.3 | | | | | | | | | | | | | | | | | | | | | | 11'831.5 | | |
| TOTAL | 21'603.3 | 11'779.1 | 359.5 | 1'665.8 | 1'146.6 | 36'554.3 | 5'249.4 | 255.7 | 1'189.9 | 1'403.2 | 726.8 | 3'574.1 | 12'399.2 | 1'177.2 | 35.5 | 754.0 | 1'966.7 | 4'091.6 | 1'135.7 | 5'042.1 | | | | | | | | | | | | | | | | | | | | | | 61'190.8 | | |

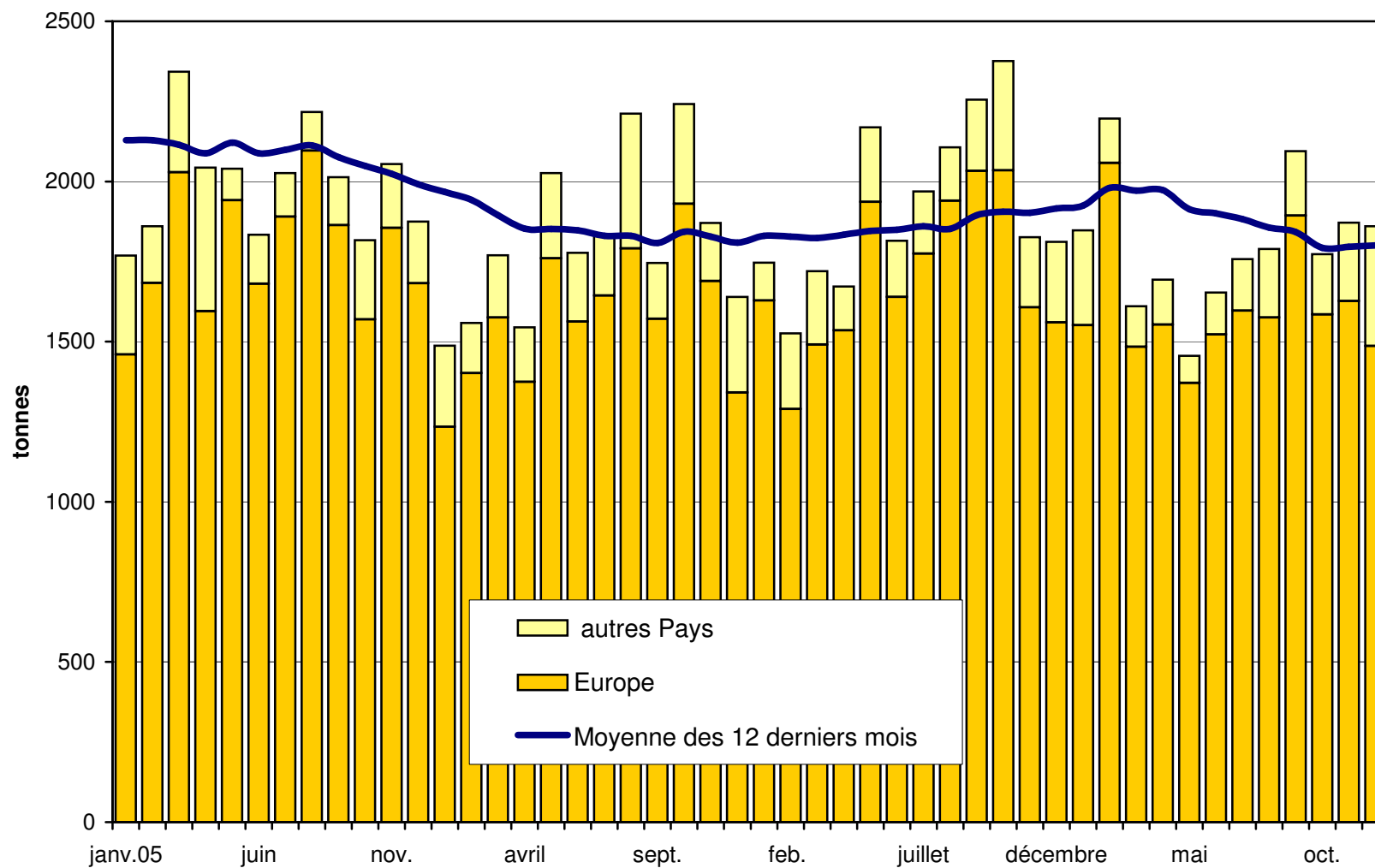
* Pour des raisons de protection de données, celles concernant les exportations de variétés ne comportant qu'un ou deux exportateurs ne sont pas ventilées par pays, mais rassemblées sous la rubrique "autres pays d'Europe" ou "Canada ou USA / autres pays".

Source: DGD

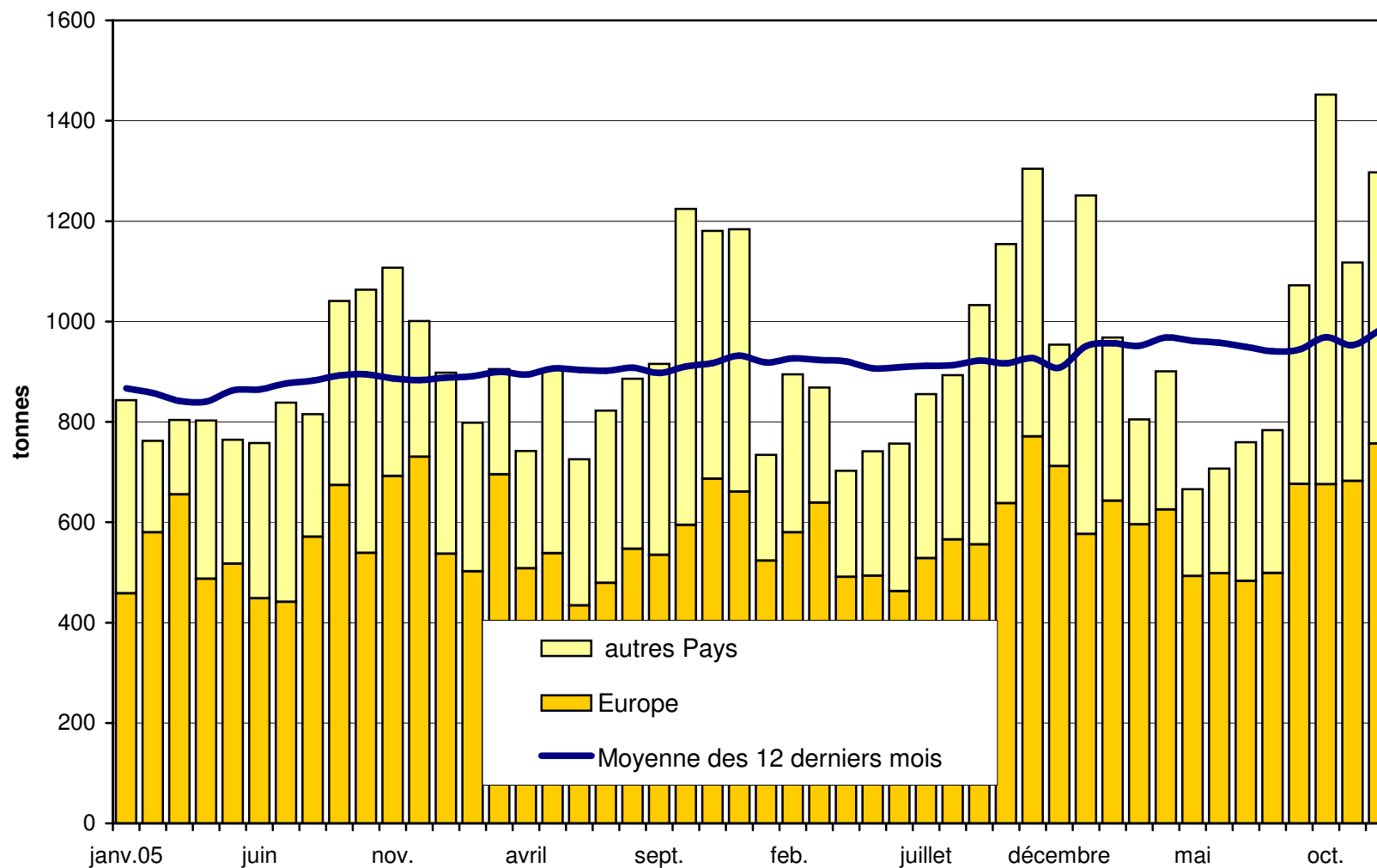
Total des exportations de fromage (y c. mélanges à fondue et fromage fondu) depuis 2005 Valeur moyenne des 12 derniers



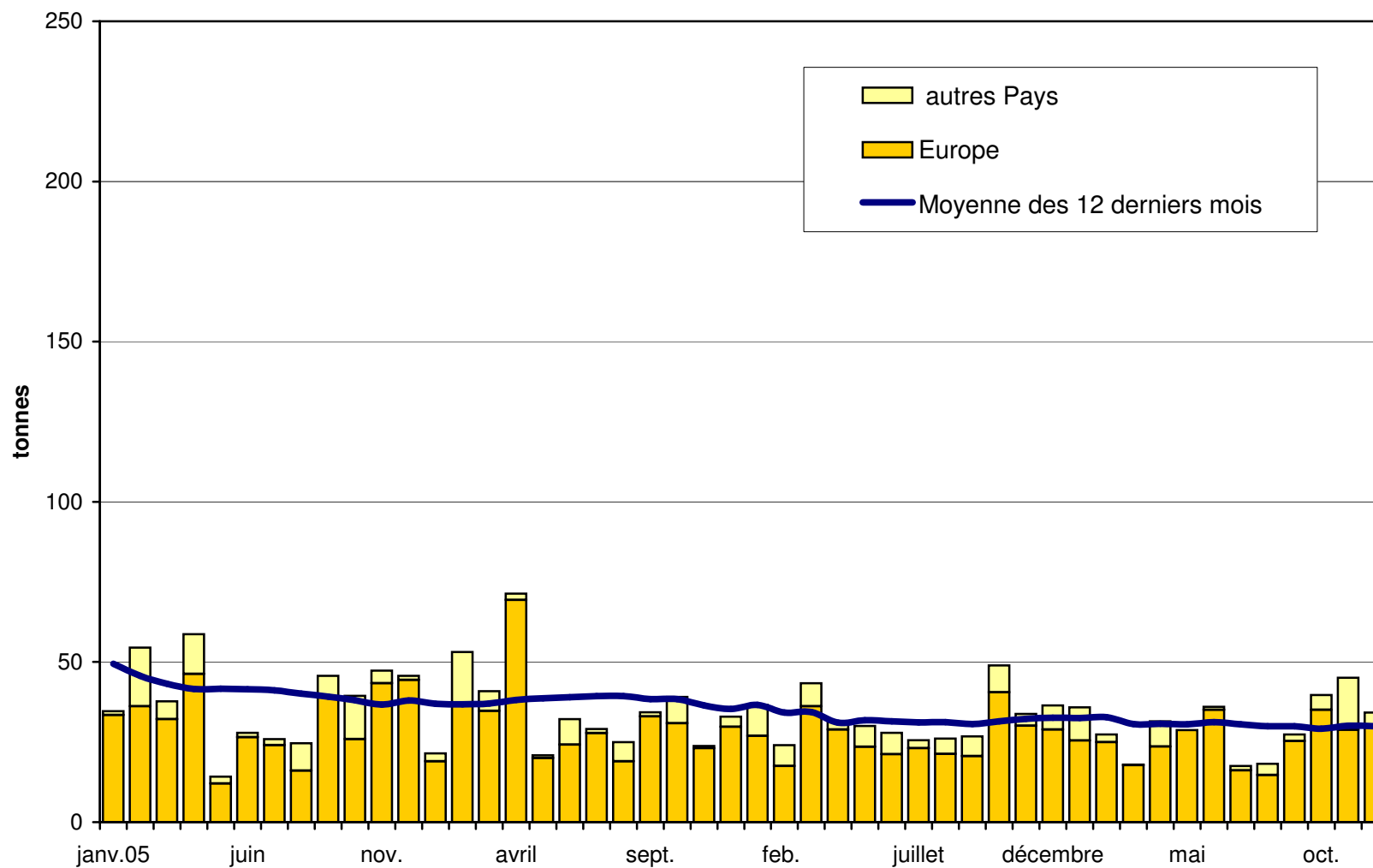
Exportations d'Emmentaler depuis 2005 Valeur moyenne des 12 derniers mois



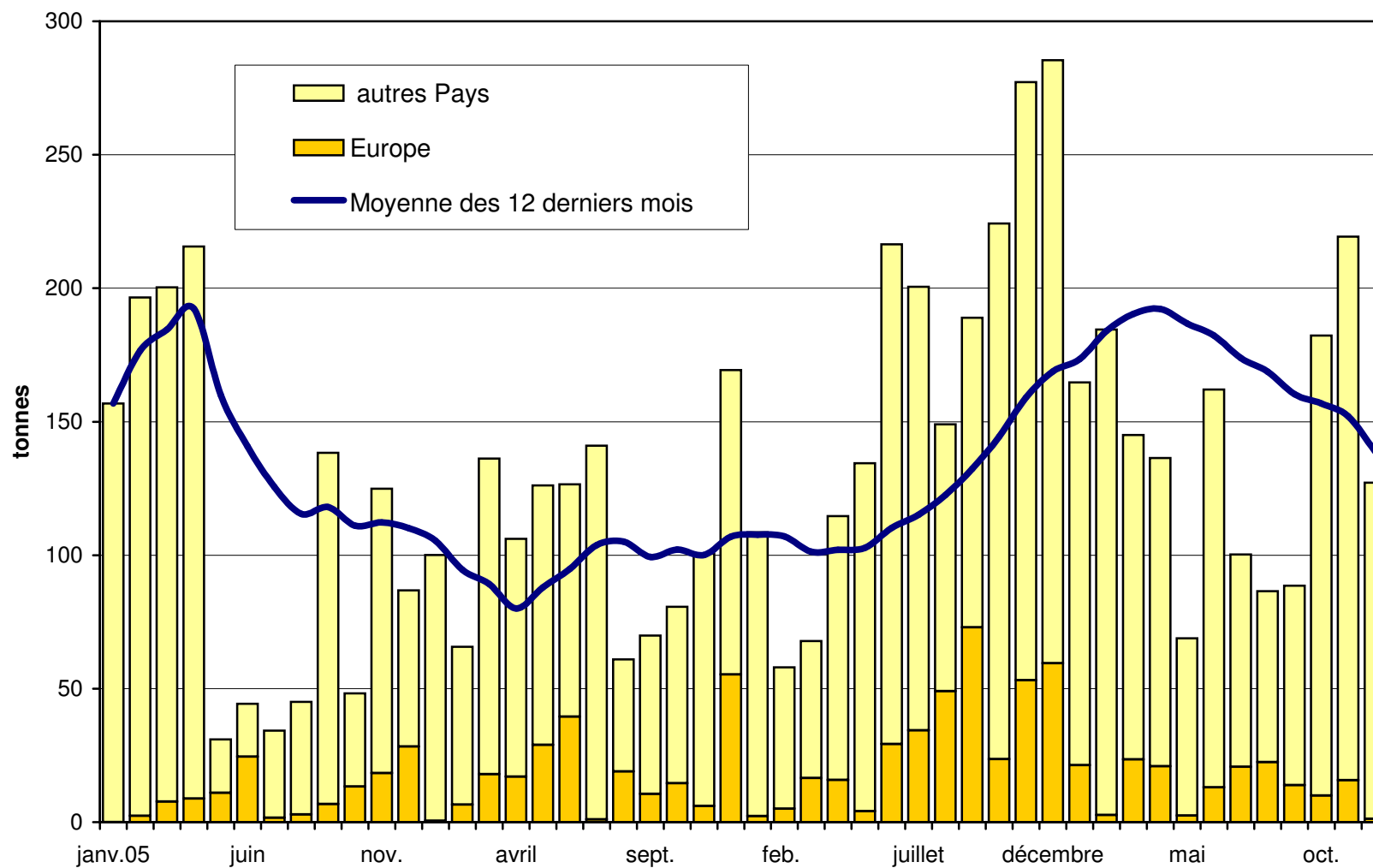
Exportations de Gruyère depuis 2005 Valeur moyenne des 12 derniers mois



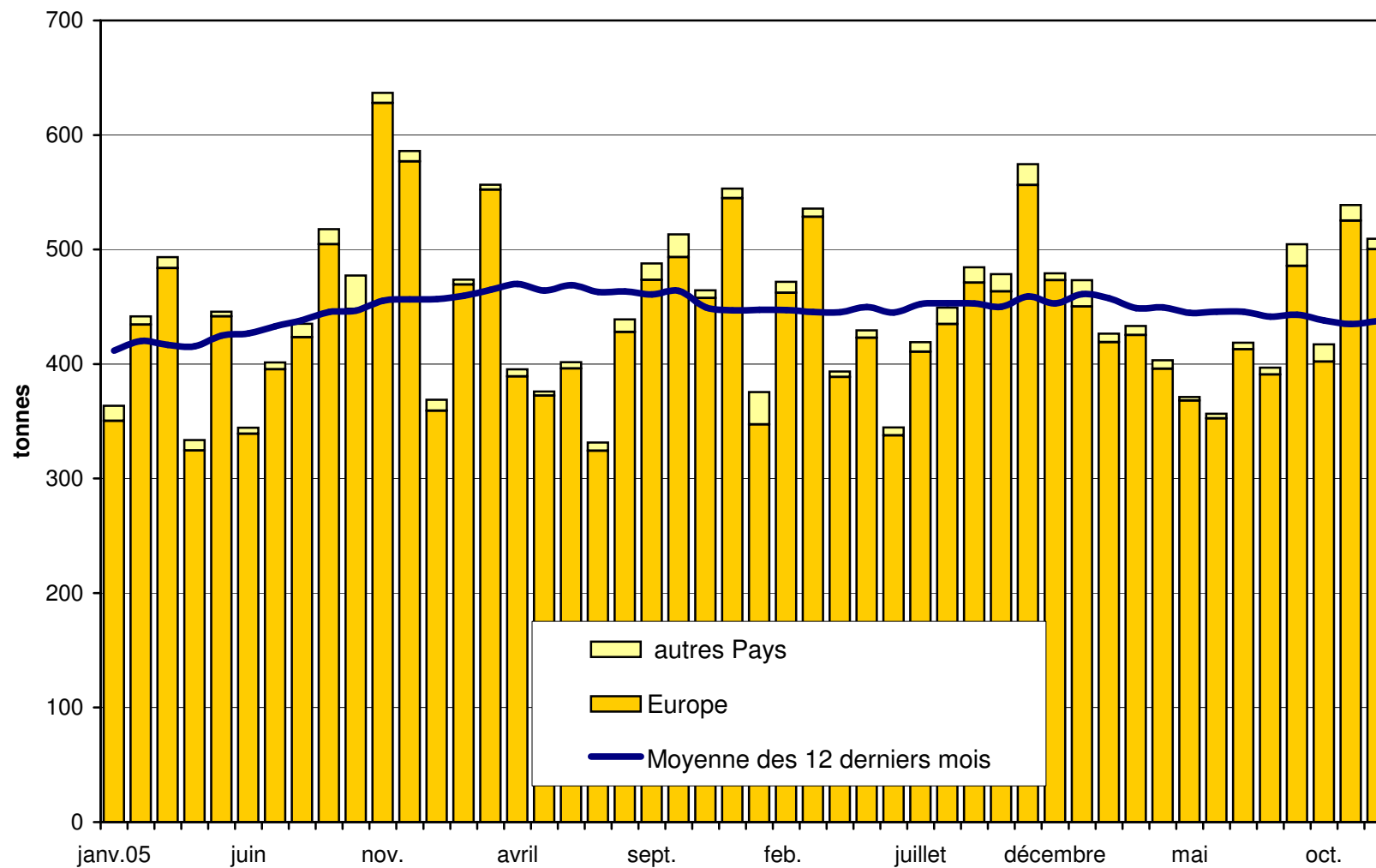
Exportations de sbrinz depuis 2005 Valeur moyenne des 12 derniers mois



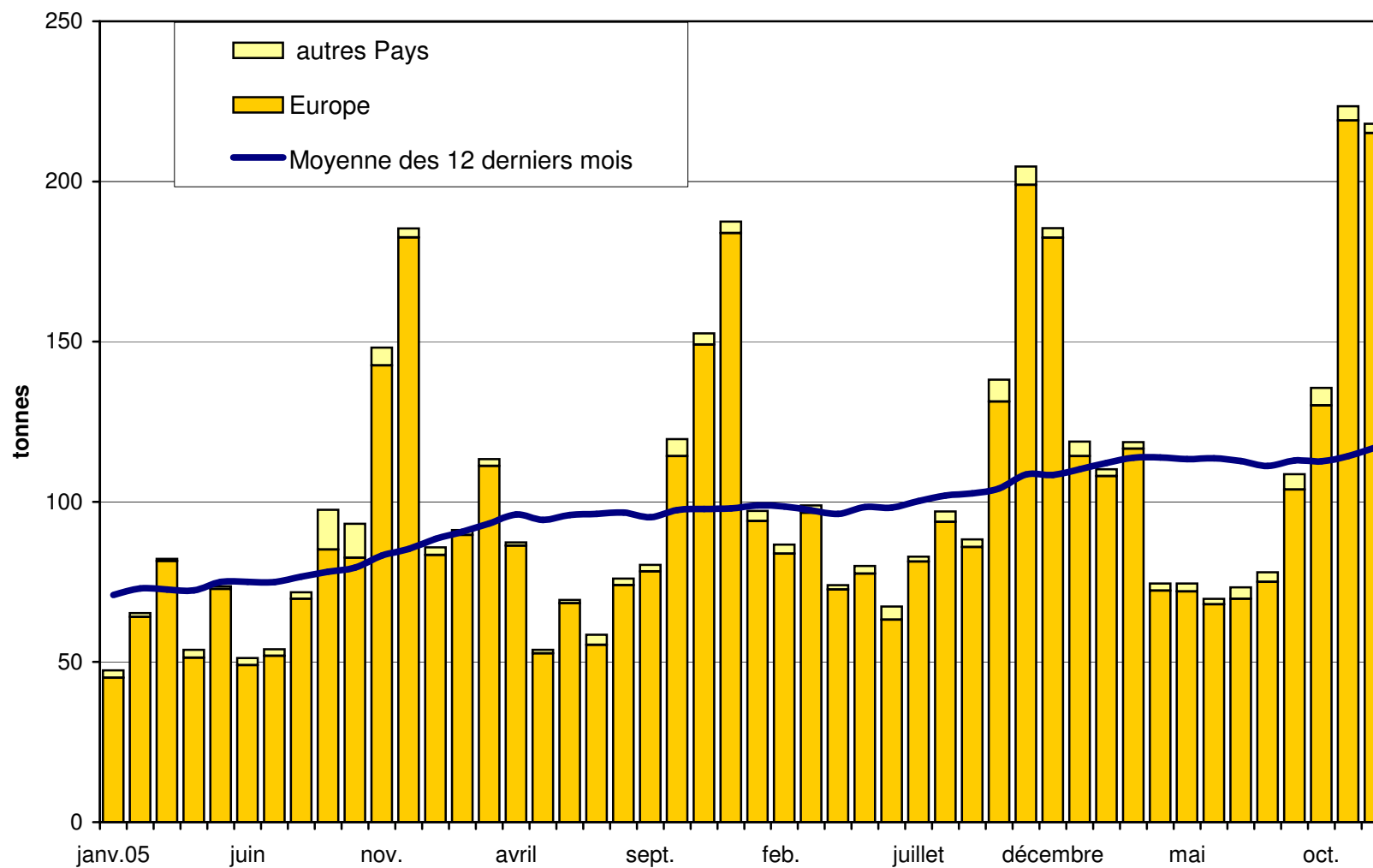
Exportations de Switzerland Swiss depuis 2005



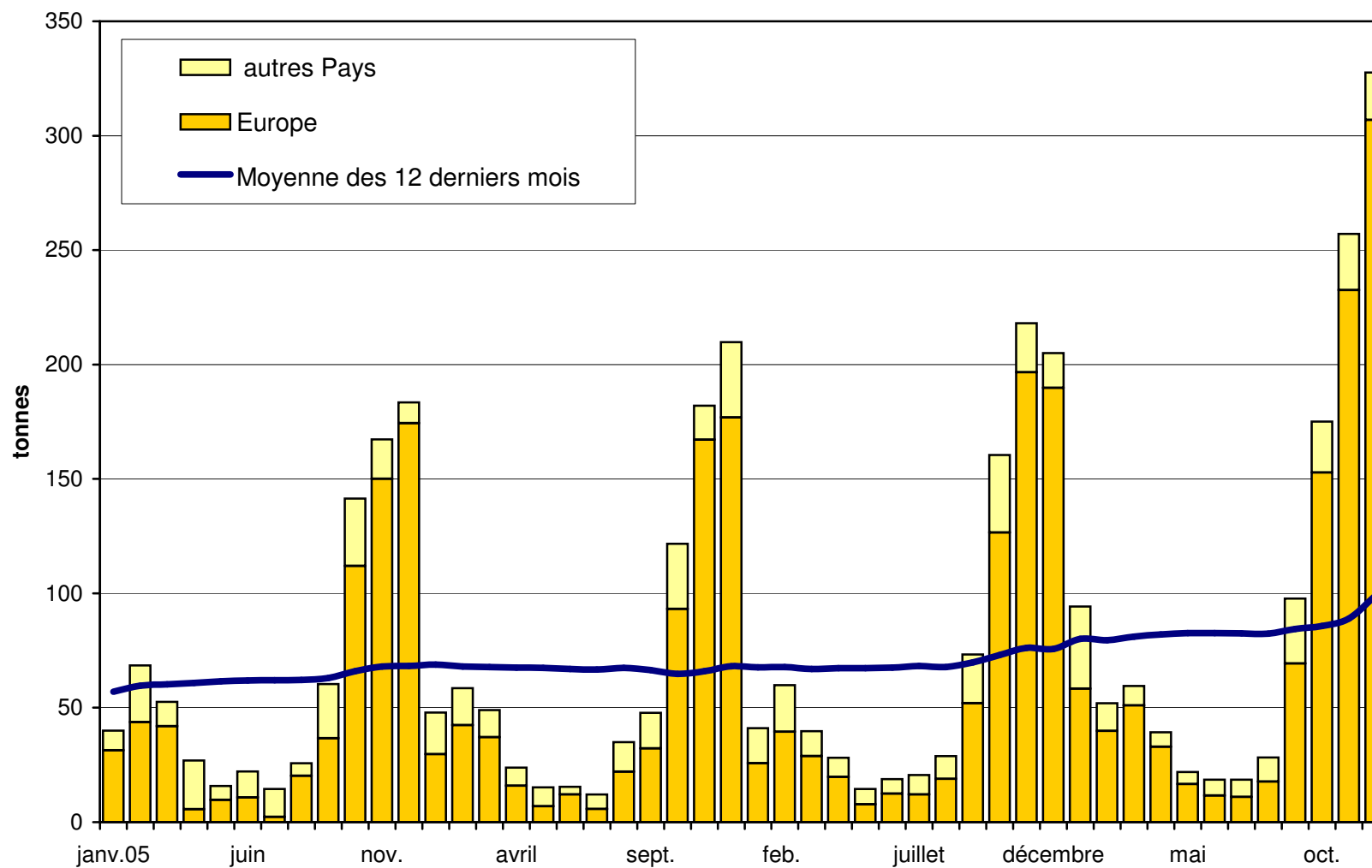
Exportations du Fromage Appenzeller depuis 2005 Valeur moyenne des 12 derniers mois



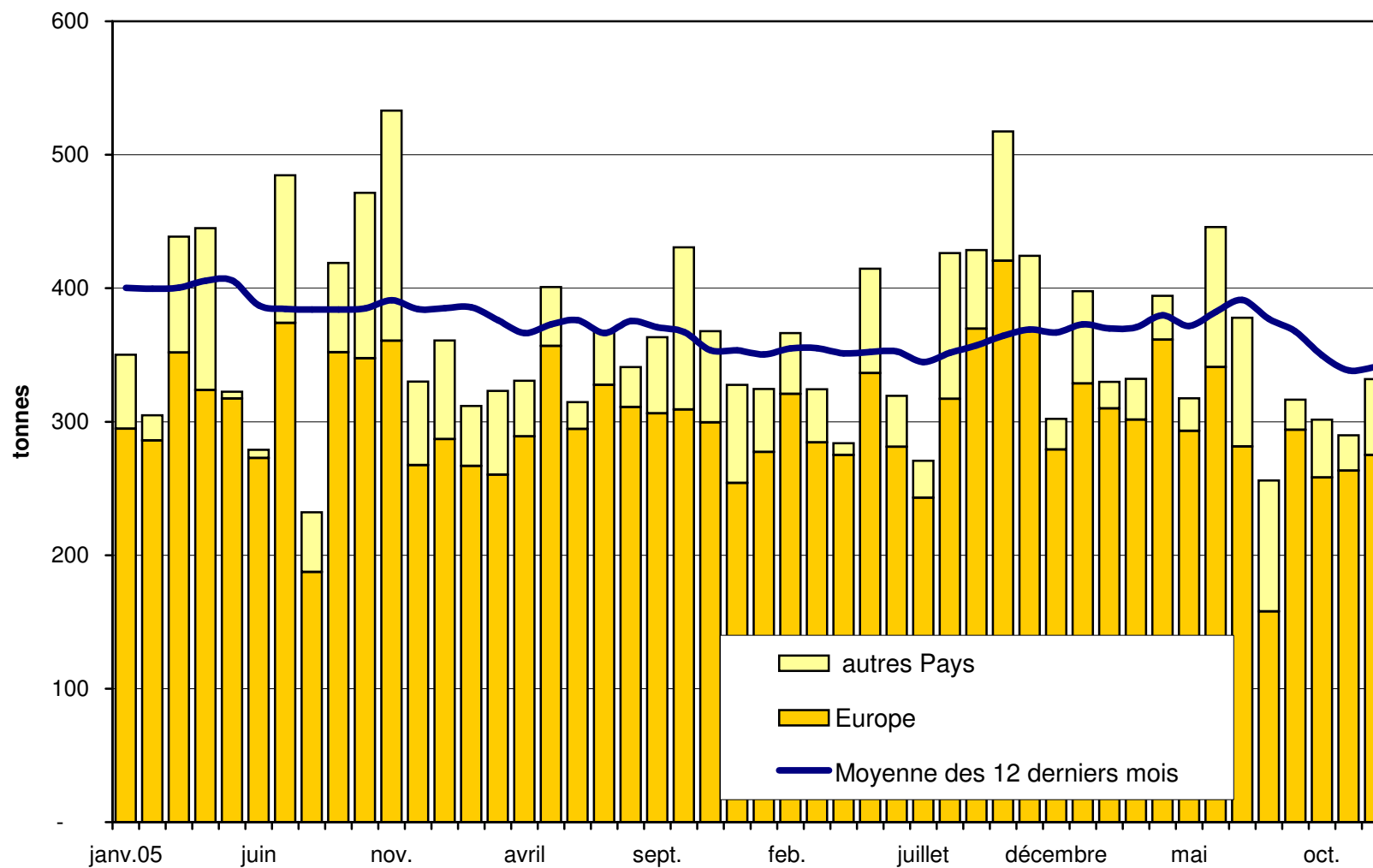
Exportations de Tête de Moine depuis 2005 Valeur moyenne des 12 derniers mois



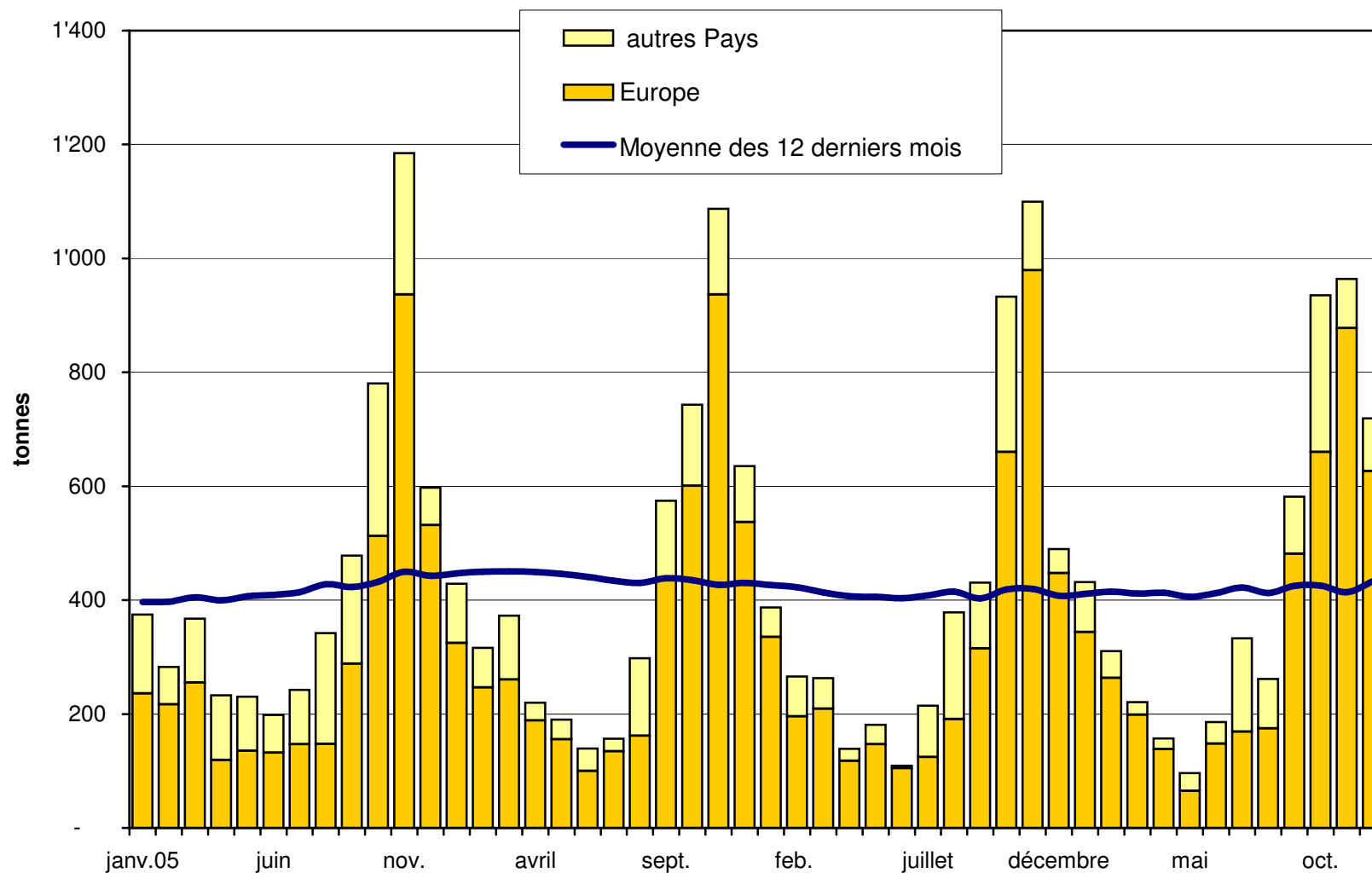
Exportations de Raclette Suisse depuis 2005 Valeur moyenne des 12 derniers mois



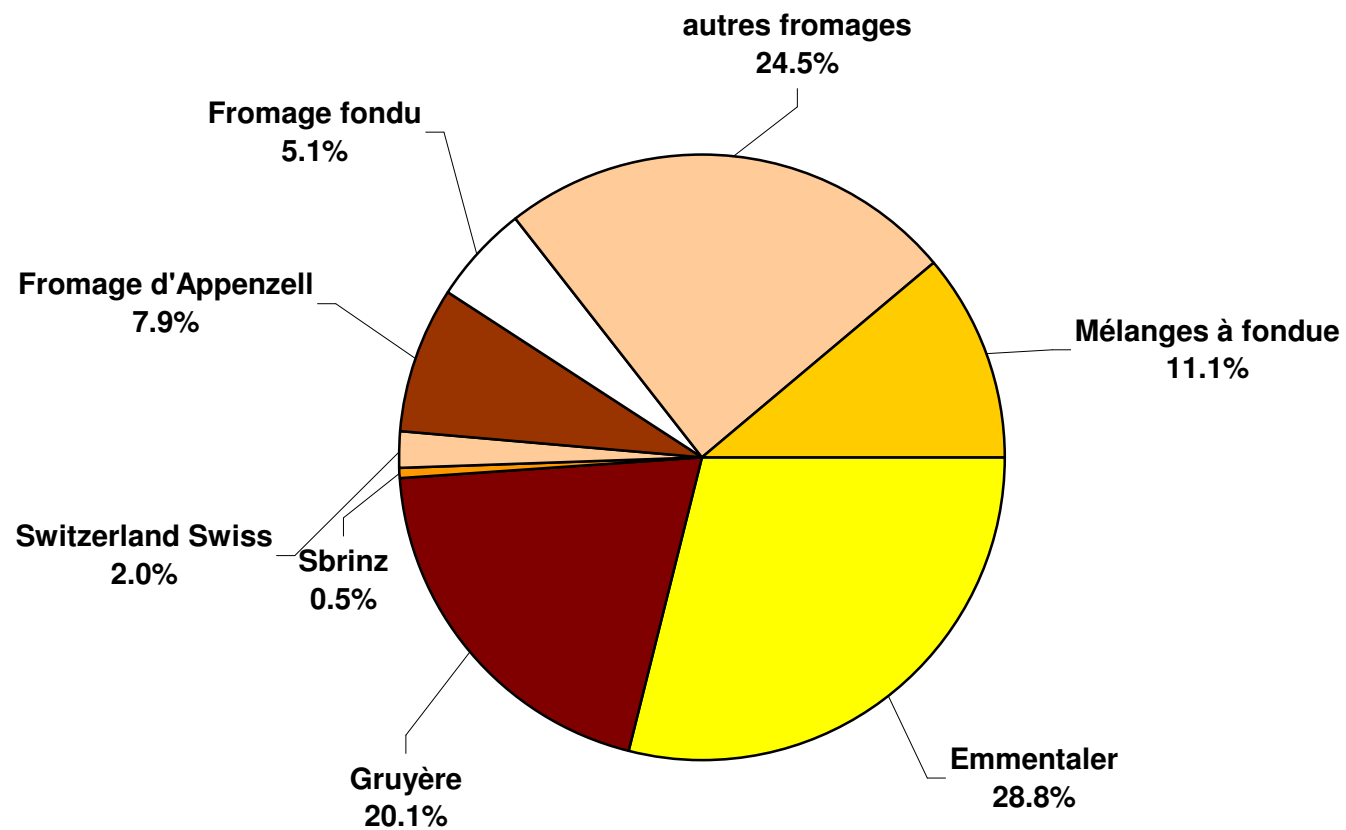
Exportations de fromage fondu depuis 2005 Valeur moyenne des 12 derniers mois



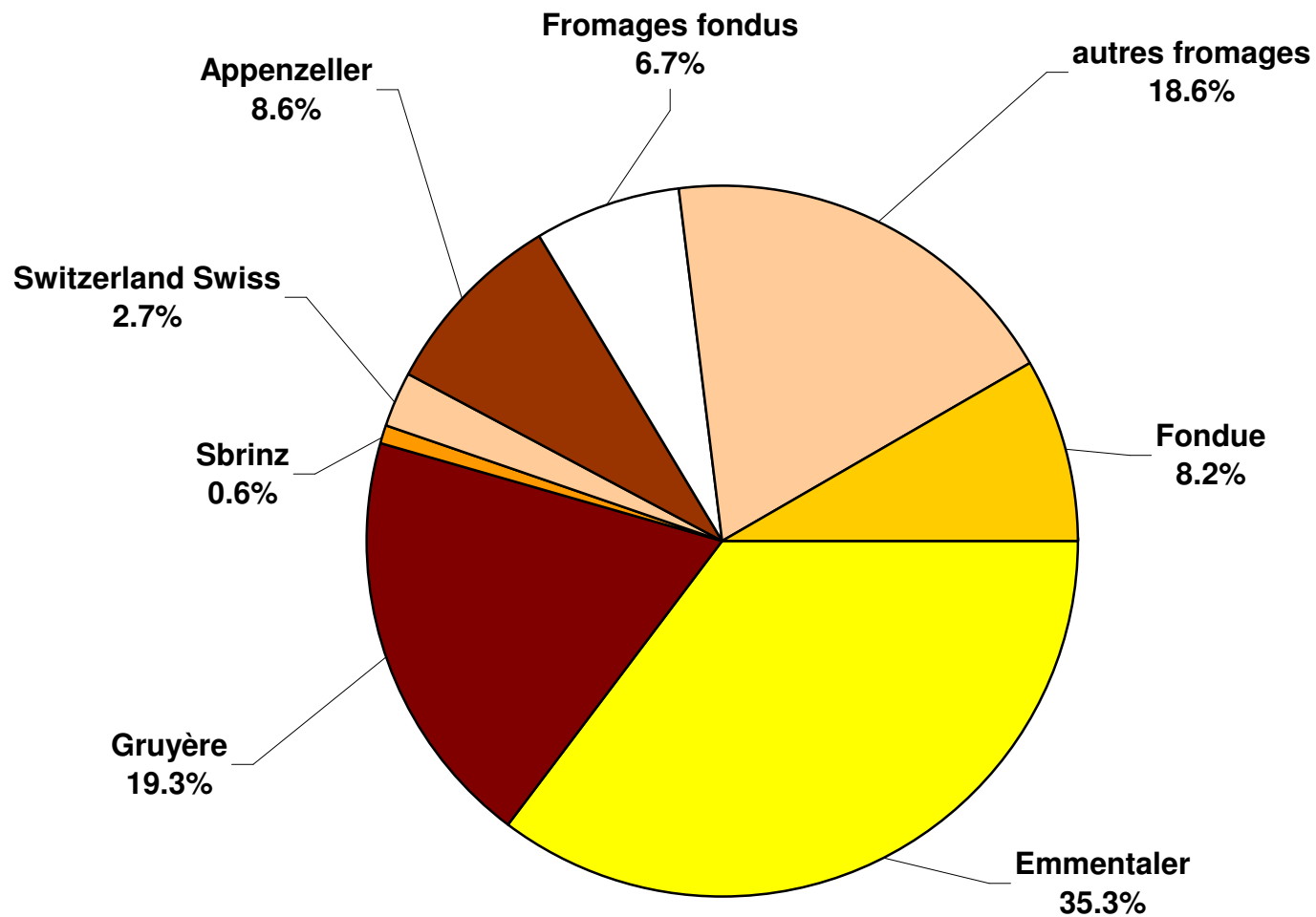
Exportations de Fondue prête à l'emploi depuis 2005 Valeur moyenne des 12 derniers mois



Pourcentage des exportations de fromage par variété en décembre 2008 Total 6 460 tonnes



Pourcentage des exportations de fromage par variété en 2008 Total 61 191 tonnes



Importations de fromage par produit/groupe de produit

| Fromages / Catégorie | Importations mensuelles | | Différence par rapport au même mois de l'année précédente | | Importations cumulées | | Différence par rapport à la période de l'année précédente | |
|--|-------------------------|-------------------------|---|-------------|----------------------------|----------------------------|---|--------------|
| | décembre 2007 tonnes | décembre 2008 tonnes | tonnes | (%) | jan. - déc. 2007 tonnes | jan. - déc. 2008 tonnes | tonnes | (%) |
| Mascarpone, Ricotta Romana | 154.5 | 183.6 | 29.0 | 18.8 | 1'212.1 | 1'268.0 | 55.8 | 4.6 |
| Mozzarella | 158.4 | 127.1 | -31.2 | -19.7 | 2'885.5 | 2'890.5 | 5.1 | 0.2 |
| Autres fromages frais | 683.3 | 835.0 | 151.7 | 22.2 | 7'530.9 | 9'409.5 | 1'878.5 | 24.9 |
| Total fromages frais | 996.2 | 1'145.7 | 149.5 | 15.0 | 11'628.5 | 13'568.0 | 1'939.4 | 16.7 |
| Danablu, Gorgonzola, Roquefort | 25.1 | 30.3 | 5.1 | 20.4 | 242.7 | 209.9 | -32.8 | -13.5 |
| Fromage à croûte fleurie | 168.6 | 189.4 | 20.8 | 12.3 | 1'908.9 | 1'956.4 | 47.5 | 2.5 |
| Bleu, fromage à pâte persillée | 0.0 | 0.0 | 0.0 | | 0.0 | 0.0 | 0.0 | |
| Brie, Camembert, Italic | 147.0 | 192.4 | 45.4 | 30.9 | 1'514.5 | 1'607.2 | 92.7 | 6.1 |
| Autres fromages à pâte molle | 510.4 | 571.7 | 61.2 | 12.0 | 5'281.1 | 6'022.9 | 741.8 | 14.0 |
| Total fromages à pâte molle | 851.1 | 983.7 | 132.6 | 15.6 | 8'947.2 | 9'796.3 | 849.1 | 9.5 |
| Fromage à pâte mi-dure persillée | 6.5 | 6.1 | -0.4 | -6.5 | 50.0 | 49.5 | -0.4 | -0.8 |
| Caciocavallo, Fontina, Brà, etc. | 59.7 | 54.9 | -4.7 | -7.9 | 970.4 | 775.9 | -194.5 | -20.0 |
| Tilsiter | 2.8 | 7.9 | 5.1 | 180.9 | 27.1 | 178.3 | 151.1 | 557.0 |
| Autres fromages à pâte mi-dure | 476.7 | 586.8 | 110.1 | 23.1 | 5'275.5 | 6'213.0 | 937.5 | 17.8 |
| Fromages à pâte mi-dure râpé, en poudre | 0.1 | 2.8 | 2.6 | 2'163.1 | 9.9 | 5.4 | -4.5 | -45.6 |
| Total fromages à pâte mi-dure | 545.8 | 658.4 | 112.6 | 20.6 | 6'332.9 | 7'222.1 | 889.2 | 14.0 |
| Fromage aux herbes (Schabziger) | 0.2 | 6.0 | 5.8 | 2'707.5 | 2.4 | 6.6 | 4.2 | 172.5 |
| Fromage à pâte dure persillée | 1.1 | 0.0 | -1.1 | -100.0 | 3.4 | 3.8 | 0.4 | 12.3 |
| Caciocavallo, Fontina, Brà, etc. | 11.5 | 14.4 | 2.9 | 25.6 | 238.1 | 201.9 | -36.2 | -15.2 |
| Emmentaler | 13.7 | 32.0 | 18.3 | 134.0 | 160.1 | 416.6 | 256.5 | 160.2 |
| Autres fromages à pâte dure | 226.6 | 237.8 | 11.2 | 4.9 | 2'349.9 | 2'416.1 | 66.2 | 2.8 |
| Fromages à pâte dure râpé, en poudre | 31.0 | 48.9 | 18.0 | 58.0 | 384.2 | 408.5 | 24.4 | 6.3 |
| Total fromages à pâte dure | 284.1 | 339.2 | 55.1 | 19.4 | 3'138.0 | 3'453.5 | 315.5 | 10.1 |
| Grana/Parmigiano | 374.6 | 451.4 | 76.7 | 20.5 | 4'893.8 | 4'922.4 | 28.7 | 0.6 |
| Total fromages à pâte extra-dure | 374.6 | 451.4 | 76.7 | 20.5 | 4'893.8 | 4'922.4 | 28.7 | 0.6 |
| Total variétés de fromages sans fr. fondu | 3'051.8 | 3'578.4 | 526.6 | 17.3 | 34'940.4 | 38'962.3 | 4'021.9 | 11.5 |
| Total fromage fondu | 173.6 | 222.0 | 48.4 | 27.9 | 2'388.5 | 2'117.8 | -270.7 | -11.3 |

Source: DGD

Importations de fromage par pays fournisseur

Décembre 2008

| Pays | <div style="display: flex; justify-content: space-between; text-align: center;"> <div style="width: 15%; transform: rotate(-45deg);">Mascarpone, ricotta Romana</div> <div style="width: 15%; transform: rotate(-45deg);">Mozzarella</div> <div style="width: 15%; transform: rotate(-45deg);">Autres fromages frais</div> <div style="width: 15%; transform: rotate(-45deg);">TOTAL fromages frais</div> <div style="width: 15%; transform: rotate(-45deg);">Danablu, Gorgonzola, Roquefort</div> <div style="width: 15%; transform: rotate(-45deg);">Brie, Camembert, Reblochon</div> <div style="width: 15%; transform: rotate(-45deg);">Autres fromages à pâte molle</div> <div style="width: 15%; transform: rotate(-45deg);">TOTAL fromages à pâte molle</div> <div style="width: 15%; transform: rotate(-45deg);">Fromage aux herbes</div> <div style="width: 15%; transform: rotate(-45deg);">Fromage à pâte dure et mi-dure</div> <div style="width: 15%; transform: rotate(-45deg);">Autres fromages</div> </div> | | | | | | | | | | | | TOTAL |
|--------------------------|---|--------|--------|---------|--------|--------|--------|--------|--------|---------|--------|--------|---------|
| | tonnes | tonnes | tonnes | tonnes | tonnes | tonnes | tonnes | tonnes | tonnes | tonnes | tonnes | tonnes | tonnes |
| EUROPE | | | | | | | | | | | | | |
| Allemagne | | 0.2 | 244.4 | 244.6 | 0.9 | | 125.5 | 126.5 | | 221.6 | 14.1 | | 606.8 |
| France | | | 225.8 | 225.8 | 24.6 | 178.2 | 409.4 | 612.2 | | 258.5 | 115.8 | | 1'212.3 |
| Italie | 182.6 | 126.5 | 259.8 | 568.9 | 4.0 | | 186.6 | 190.5 | 6.0 | 767.3 | 44.0 | | 1'576.7 |
| Pays-Bas | | | 0.2 | 0.2 | | | 0.1 | 0.1 | | 57.4 | | | 57.7 |
| Belgique | | | | | | | | | | | | | |
| Luxembourg | | | | | | | | | | | | | |
| Autriche | 1.0 | 0.4 | 9.4 | 10.8 | | | 5.1 | 5.1 | | 57.2 | 48.0 | | 121.1 |
| Grande-Bretagne | | | | | | | 0.3 | 0.3 | | 9.6 | | | 9.8 |
| Danemark | | | 95.5 | 95.5 | 0.7 | | 23.5 | 24.3 | | 16.4 | | | 136.2 |
| Norvège | | | | | | | | | | | | | |
| Suède | | | 0.0 | 0.0 | | | | | | 1.2 | | | 1.2 |
| Portugal | | | | | | | 1.5 | 1.5 | | 6.7 | | | 8.2 |
| Espagne | | | | | | | 0.6 | 0.6 | | 24.9 | | | 25.5 |
| Grèce | | | 0.0 | 0.0 | | | 22.7 | 22.7 | | 0.2 | | | 22.9 |
| Autres pays d'Europe | | | | | | | | | | 22.0 | 0.1 | | 22.1 |
| TOTAL EUROPE | 183.6 | 127.1 | 835.0 | 1'145.7 | 30.3 | 178.2 | 775.2 | 983.7 | 6.0 | 1'443.0 | 222.0 | | 3'800.4 |
| Autres pays | | | | | | | | | | | | | |
| Canada | | | | | | | | | | | | | |
| USA | | | | | | | | | | | | | |
| Autres pays d'Amérique | | | | | | | | | | | | | |
| Amérique latine | | | | | | | | | | | | | |
| Afrique | | | | | | | | | | | | | |
| Asie | | | | | | | | | | | | | |
| Australie | | | | | | | | | | | | | |
| TOTAL AUTRES PAYS | | | | | | | | | | | | | |
| TOTAL | 183.6 | 127.1 | 835.0 | 1'145.7 | 30.3 | 178.2 | 775.2 | 983.7 | 6.0 | 1'443.0 | 222.0 | | 3'800.4 |

Source: DGD

Importations de fromage par pays fournisseur

Décembre 2007

| Pays | Type de fromage | | | | | | | | | | | | TOTAL |
|--------------------------|----------------------------|------------|-----------------------|----------------------|--------------------------------|----------------------------|------------------------------|-----------------------------|--------------------|-------------------------------|-----------------|--------|---------|
| | Mascarpone, ricotta Romana | Mozzarella | Autres fromages frais | TOTAL fromages frais | Danablu, Gorgonzola, Roquefort | Brie, Camembert, Reblochon | Autres fromages à pâte molle | TOTAL fromages à pâte molle | Fromage aux herbes | Fromage à pâte dure et mi-dur | Autres fromages | | |
| | tonnes | tonnes | tonnes | tonnes | tonnes | tonnes | tonnes | tonnes | tonnes | tonnes | tonnes | tonnes | |
| EUROPE | | | | | | | | | | | | | |
| Allemagne | 3.6 | 36.0 | 160.1 | 199.6 | 7.8 | | 131.0 | 138.8 | 0.2 | 92.4 | 8.5 | | 439.5 |
| France | | 0.0 | 218.5 | 218.5 | 13.1 | 129.0 | 363.0 | 505.2 | | 302.2 | 99.9 | | 1'125.7 |
| Italie | 151.0 | 122.1 | 208.5 | 481.5 | 4.2 | | 158.2 | 162.4 | 0.1 | 679.5 | 29.7 | | 1'353.2 |
| Pays-Bas | | | 1.4 | 1.4 | | | | | | 51.9 | | | 53.3 |
| Belgique | | | | | | | | | | 0.1 | | | 0.1 |
| Luxembourg | | | 0.5 | 0.5 | | | | | | | | | 0.5 |
| Autriche | | 0.3 | 13.0 | 13.3 | | | 2.1 | 2.1 | | 13.7 | 35.2 | | 64.3 |
| Grande-Bretagne | | | | | | | 0.0 | 0.0 | | 4.3 | | | 4.3 |
| Danemark | | | 80.0 | 80.0 | | | 12.4 | 12.4 | | 8.2 | | | 100.7 |
| Norvège | | | | | | | | | | | | | |
| Suède | | | | | | | | | | 0.0 | 0.3 | | 0.3 |
| Portugal | | | | | | | 0.4 | 0.4 | | 8.6 | | | 9.0 |
| Espagne | | | | | | | | | | 18.8 | | | 18.8 |
| Grèce | | | 0.0 | 0.0 | | | 30.5 | 30.5 | | | | | 30.6 |
| Autres pays d'Europe | | | | | | | | | | 24.3 | | | 24.3 |
| TOTAL EUROPE | 154.5 | 158.4 | 682.0 | 994.9 | 25.1 | 129.0 | 697.6 | 851.8 | 0.2 | 1'204.1 | 173.6 | | 3'224.6 |
| Autres pays | | | | | | | | | | | | | |
| Canada | | | | | | | | | | | | | |
| USA | | | | | | | | | | | | | |
| Autres pays d'Amérique | | | | | | | | | | | | | |
| Amérique latine | | | | | | | | | | | | | |
| Afrique | | | | | | | | | | | | | |
| Asie | | | | | | | | | | | | | |
| Australie | | | | | | | | | | | | | |
| TOTAL AUTRES PAYS | | | | | | | | | | | | | |
| TOTAL | 154.5 | 158.4 | 682.0 | 994.9 | 25.1 | 129.0 | 697.6 | 851.8 | 0.2 | 1'204.1 | 173.6 | | 3'224.6 |

Source: DGD

Importations de fromage cumulées par pays, cumulées

Janvier à décembre 2008

| Pays | Mascarpone, ricotta Romana | | Mozzarella | | Autres fromages frais | | TOTAL fromages frais | | Danablu, Gorgonzola, Roquefort | | Brie, Camembert, Reblochon | | Autres fromages à pâte molle | | TOTAL fromages à pâte molle | | Fromage aux herbes | | Fromage à pâte dure et mi-dur | | Autres fromages | | TOTAL |
|--|----------------------------|---------|------------|----------|-----------------------|---------|----------------------|---------|--------------------------------|----------|----------------------------|--------|------------------------------|--------|-----------------------------|--------|--------------------|--------|-------------------------------|--------|-----------------|--------|----------|
| | tonnes | tonnes | tonnes | tonnes | tonnes | tonnes | tonnes | tonnes | tonnes | tonnes | tonnes | tonnes | tonnes | tonnes | tonnes | tonnes | tonnes | tonnes | tonnes | tonnes | tonnes | tonnes | |
| EUROPE | | | | | | | | | | | | | | | | | | | | | | | |
| Allemagne | 40.1 | 229.8 | 3'026.2 | 3'296 | 15.4 | | 1'633.6 | 1'649 | 0.2 | 2'098.9 | 176.2 | | | | | | | | | | | | 7'220.5 |
| France | | 1.2 | 2'474.8 | 2'476 | 149.1 | 1'452.0 | 3'709.2 | 5'188 | 0.2 | 2'646.0 | 1'059.2 | | | | | | | | | | | | 11'369.9 |
| Italie | 1'218.8 | 2'643.2 | 2'793.7 | 6'656 | 42.0 | | 1'948.0 | 2'112 | 6.2 | 8'337.5 | 415.1 | | | | | | | | | | | | 17'526.4 |
| Pays-Bas | | 0.4 | 7.3 | 7.7 | | | | 30.5 | 30.5 | | 714.7 | | | | | | | | | | | | 752.9 |
| Belgique | | | | | | | | 0.0 | 0.0 | | 58.2 | 2.5 | | | | | | | | | | | 60.7 |
| Luxembourg | | | | | | | | | | | | | | | | | | | | | | | |
| Autriche | 1.0 | 10.1 | 146.3 | 157.3 | 0.0 | | 49.1 | 49.1 | | 426.2 | 445.5 | | | | | | | | | | | | 1'078.1 |
| Grande-Bretagne | | | 0.8 | 0.8 | | | 0.6 | 0.6 | | 114.5 | | | | | | | | | | | | | 115.9 |
| Danemark | | | 931.3 | 931.3 | 3.3 | | 268.9 | 272.2 | | 174.0 | | | | | | | | | | | | | 1'377.5 |
| Norvège | | | 0.2 | 0.2 | | | | | | 0.1 | | | | | | | | | | | | | 0.2 |
| Suède | | | 0.0 | 0.0 | | | 1.6 | 1.6 | | 15.2 | 2.9 | | | | | | | | | | | | 19.6 |
| Portugal | | | | | | | 21.7 | 21.7 | | 99.4 | | | | | | | | | | | | | 121.1 |
| Espagne | | | 0.1 | 0.1 | | | 5.1 | 5.1 | | 280.7 | | | | | | | | | | | | | 285.9 |
| Grèce | | | 1.1 | 1.1 | | | 435.4 | 435.4 | | 3.2 | | | | | | | | | | | | | 439.7 |
| Autres pays d'Europe | | 1.3 | 1.1 | 2.4 | 13.4 | | 0.9 | 14.3 | | 584.2 | 9.0 | | | | | | | | | | | | 609.9 |
| TOTAL EUROPE | 1'259.9 | 2'886.0 | 9'382.9 | 13'528.8 | 223.3 | 1'452.0 | 8'104.5 | 9'779.8 | 6.6 | 15'552.8 | 2'110.3 | | | | | | | | | | | | 40'978.3 |
| Autres pays | | | | | | | | | | | | | | | | | | | | | | | |
| Canada | | | | | | | | | | | | | | | | | | | | | | | |
| USA | | | | | | | | | | 0.0 | | | | | | | | | | | | | 0.0 |
| Autres pays d'Amérique | | | | | | | | | | | | | | | | | | | | | | | |
| Amérique latine | | | | | | | | | | | | | | | | | | | | | | | |
| Afrique | | | | | | | | | | | | | | | | | | | | | | | |
| Asie | | | 0.1 | 0.1 | | | 0.4 | 0.4 | | 0.0 | | | | | | | | | | | | | 0.4 |
| Australie | | | | | | | | | | 0.0 | | | | | | | | | | | | | 0.0 |
| TOTAL AUTRES PAYS | | | 0.1 | 0.1 | | | 0.4 | 0.4 | | 0.1 | | | | | | | | | | | | | 0.5 |
| Correction issue de mois précédents | 8.1 | 4.5 | 26.6 | 39.1 | -13.4 | 155.2 | -125.6 | 16.2 | 0.0 | 38.5 | 7.5 | | | | | | | | | | | | 101.3 |
| TOTAL | 1'268.0 | 2'890.5 | 9'409.5 | 13'568.0 | 209.9 | 1'607.2 | 7'979.3 | 9'796.3 | 6.6 | 15'591.4 | 2'117.8 | | | | | | | | | | | | 41'080.1 |

Source: DGD

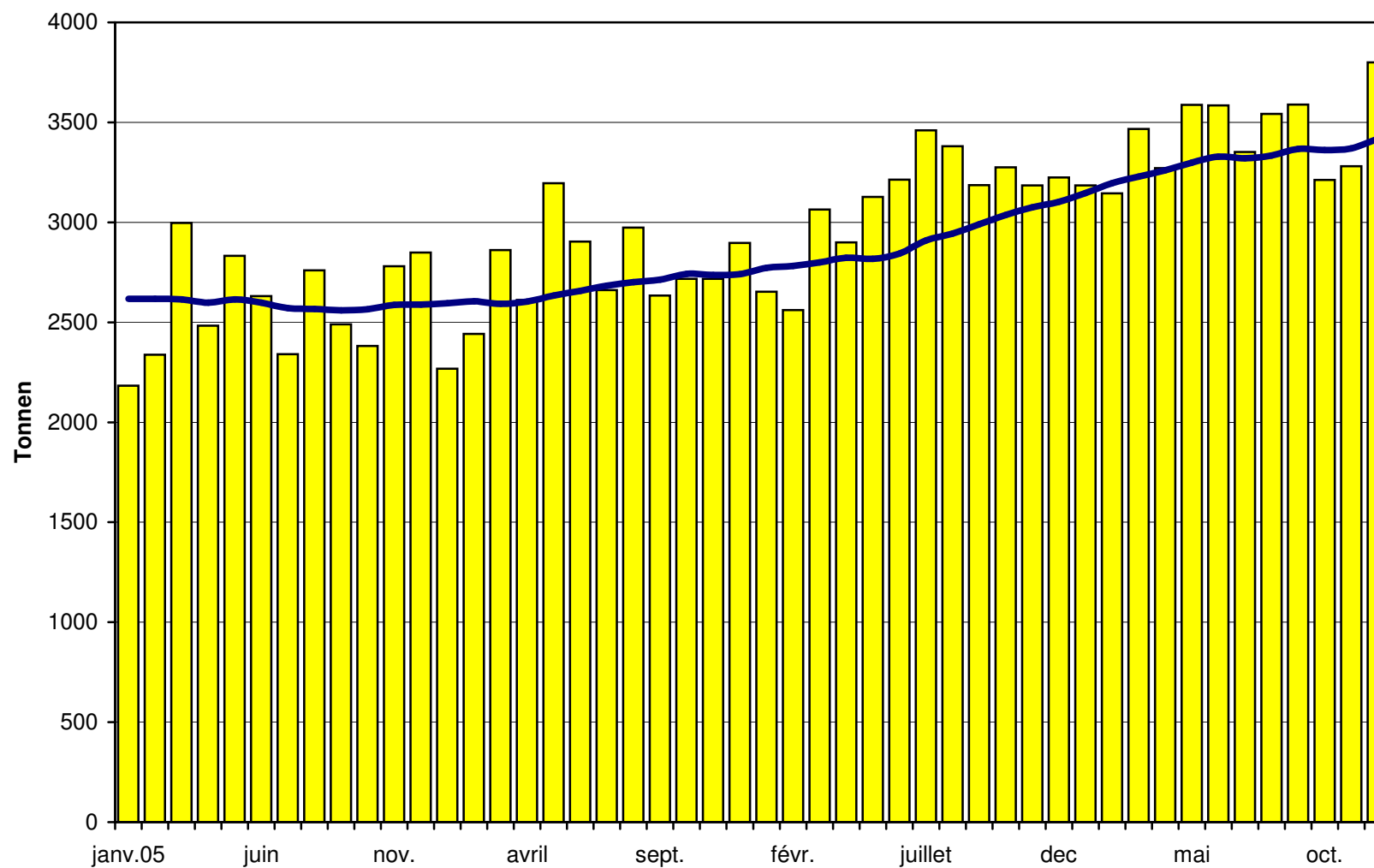
Importations de fromage cumulées par pays, cumulées

Janvier à décembre 2007

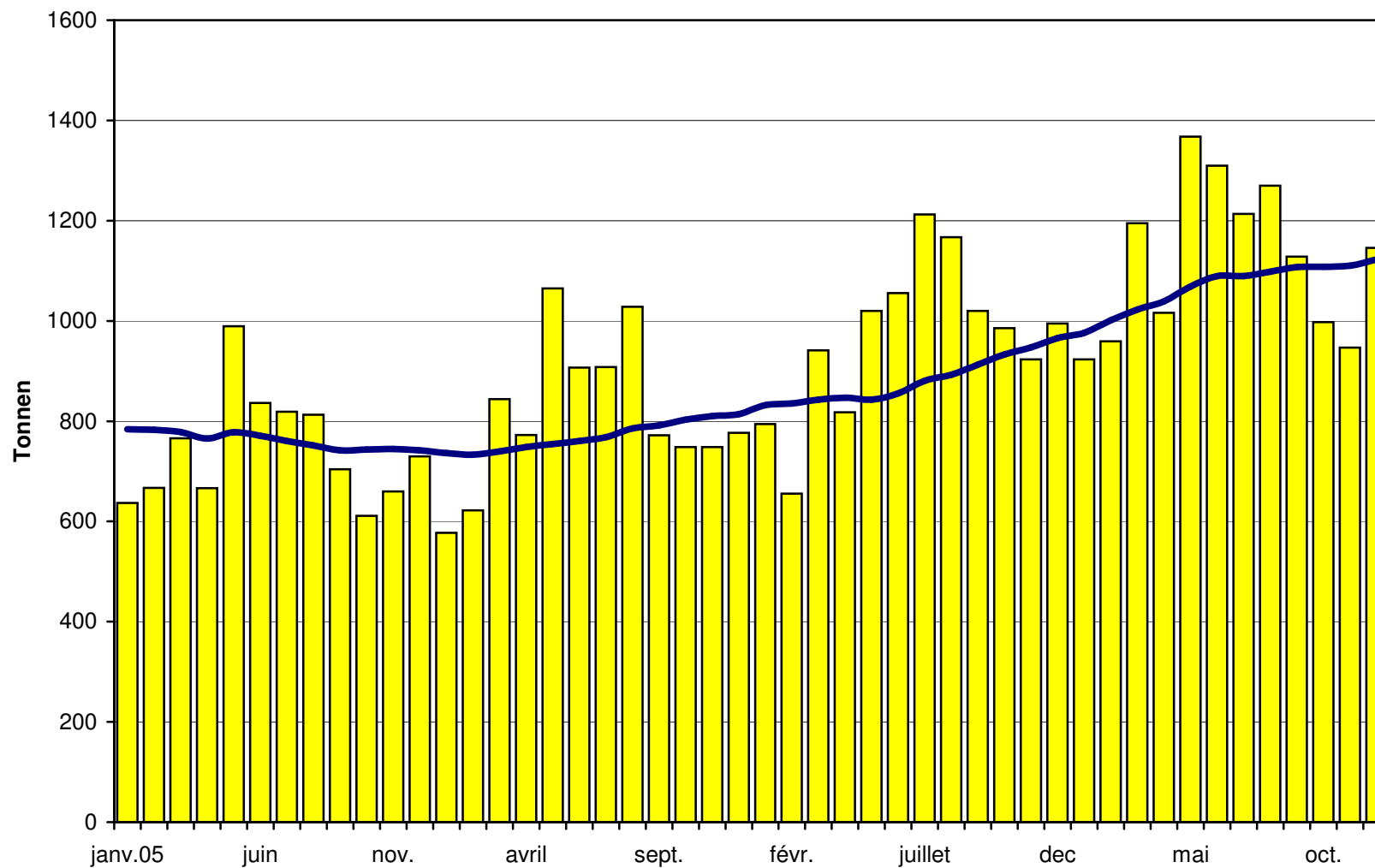
| Pays | Janvier à décembre 2007 | | | | | | | | | | | | TOTAL |
|-------------------------------------|----------------------------|------------|-----------------------|----------------------|--------------------------------|----------------------------|------------------------------|-----------------------------|--------------------|-------------------------------|-----------------|--------|----------|
| | Mascarpone, ricotta Romana | Mozzarella | Autres fromages frais | TOTAL fromages frais | Danablu, Gorgonzola, Roquefort | Brie, Camembert, Reblochon | Autres fromages à pâte molle | TOTAL fromages à pâte molle | Fromage aux herbes | Fromage à pâte dure et mi-dur | Autres fromages | | |
| | tonnes | tonnes | tonnes | tonnes | tonnes | tonnes | tonnes | tonnes | tonnes | tonnes | tonnes | tonnes | |
| EUROPE | | | | | | | | | | | | | |
| Allemagne | 9.1 | 425.3 | 1'570.9 | 2'005 | 37.3 | | 1'478.3 | 1'516 | 1.8 | 1'062.9 | 581.1 | | 5'166.7 |
| France | 0.3 | 2.2 | 2'379.3 | 2'382 | 116.8 | 1'316.2 | 3'409.8 | 4'843 | 0.4 | 3'109.5 | 1'052.9 | | 11'387.4 |
| Italie | 1'192.8 | 2'438.4 | 2'640.7 | 6'272 | 82.6 | | 1'854.1 | 1'937 | 0.2 | 8'210.6 | 406.6 | | 16'825.9 |
| Pays-Bas | | | 25.0 | 25.1 | | | 18.1 | 18.1 | | 768.1 | 2.9 | | 814.2 |
| Belgique | 3.3 | 4.4 | 27.2 | 35.0 | | | 0.1 | 0.1 | | 50.2 | 0.7 | | 86.0 |
| Luxembourg | | | 1.0 | 1.0 | | | | | | | | | 1.0 |
| Autriche | | 9.3 | 62.0 | 71.3 | | | 20.5 | 20.5 | 0.0 | 300.5 | 332.3 | | 724.6 |
| Grande-Bretagne | | | | | | | 0.3 | 0.3 | | 91.3 | | | 91.6 |
| Danemark | | | 794.5 | 794.5 | 5.1 | 0.4 | 158.5 | 164.0 | | 260.8 | | | 1'219.3 |
| Norvège | | | | | | | | | | 0.2 | | | 0.2 |
| Suède | | | 0.1 | 0.1 | | | | | | 12.8 | 3.2 | | 16.1 |
| Portugal | | | | | | | 7.0 | 7.0 | | 88.9 | | | 95.9 |
| Espagne | | | | | | | 3.8 | 3.8 | | 227.6 | | | 231.4 |
| Grèce | | | 2.0 | 2.0 | | | 407.3 | 407.3 | | 2.2 | | | 411.5 |
| Autres pays d'Europe | | | | | | | | | | 146.6 | | | 146.6 |
| TOTAL EUROPE | 1'205.5 | 2'879.7 | 7'502.7 | 11'587.9 | 241.7 | 1'316.6 | 7'357.9 | 8'916.2 | 2.4 | 14'332.0 | 2'379.7 | | 37'218.2 |
| Autres pays | | | | | | | | | | | | | |
| Canada | | | | | | | | | | | | | |
| USA | | | | | | | | | | | 8.7 | | 8.7 |
| Autres pays d'Amérique | | | | | | | | | | | | | |
| Amérique latine | | | 0.1 | 0.1 | | | | | | 2.3 | | | 2.3 |
| Afrique | | | | | | | | | | | 0.0 | | 0.0 |
| Asie | | | 0.2 | 0.2 | | | 0.2 | 0.2 | | | | | 0.4 |
| Australie | | | | | | | | | | | | | |
| TOTAL AUTRES PAYS | | | 0.2 | 0.2 | | | 0.2 | 0.2 | | 2.3 | 8.8 | | 11.4 |
| Correction issue de mois précédents | 6.6 | 5.8 | 26.2 | 38.6 | 1.0 | 197.9 | -167.4 | 31.5 | 0.0 | 28.9 | 0.0 | | 99.0 |
| TOTAL | 1'212.1 | 2'885.5 | 7'529.1 | 11'626.7 | 242.7 | 1'514.5 | 7'190.7 | 8'947.9 | 2.4 | 14'363.2 | 2'388.4 | | 37'328.6 |

Source: DGD

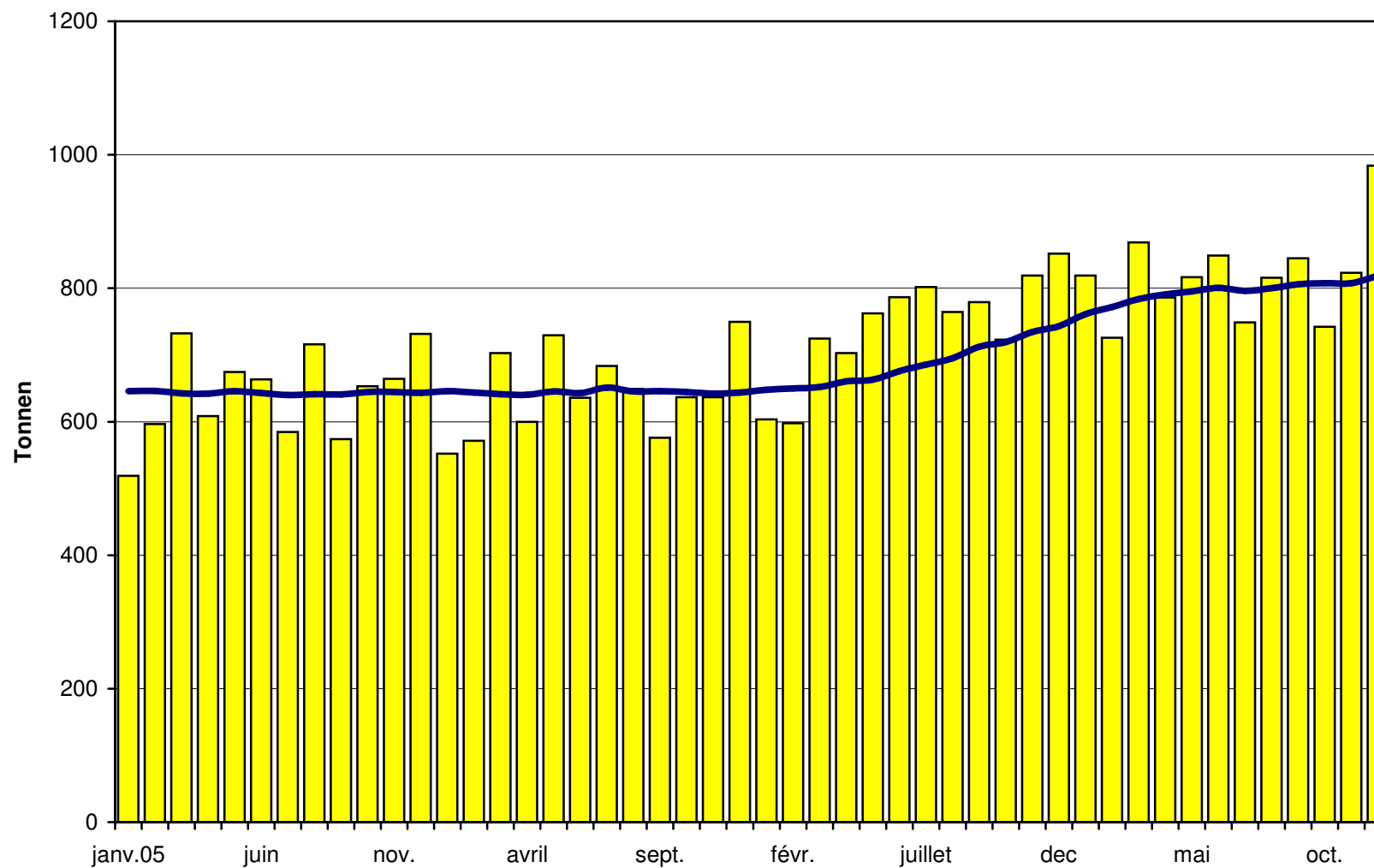
Total des importations de fromages depuis 2005 Valeur moyenne des 12 derniers mois



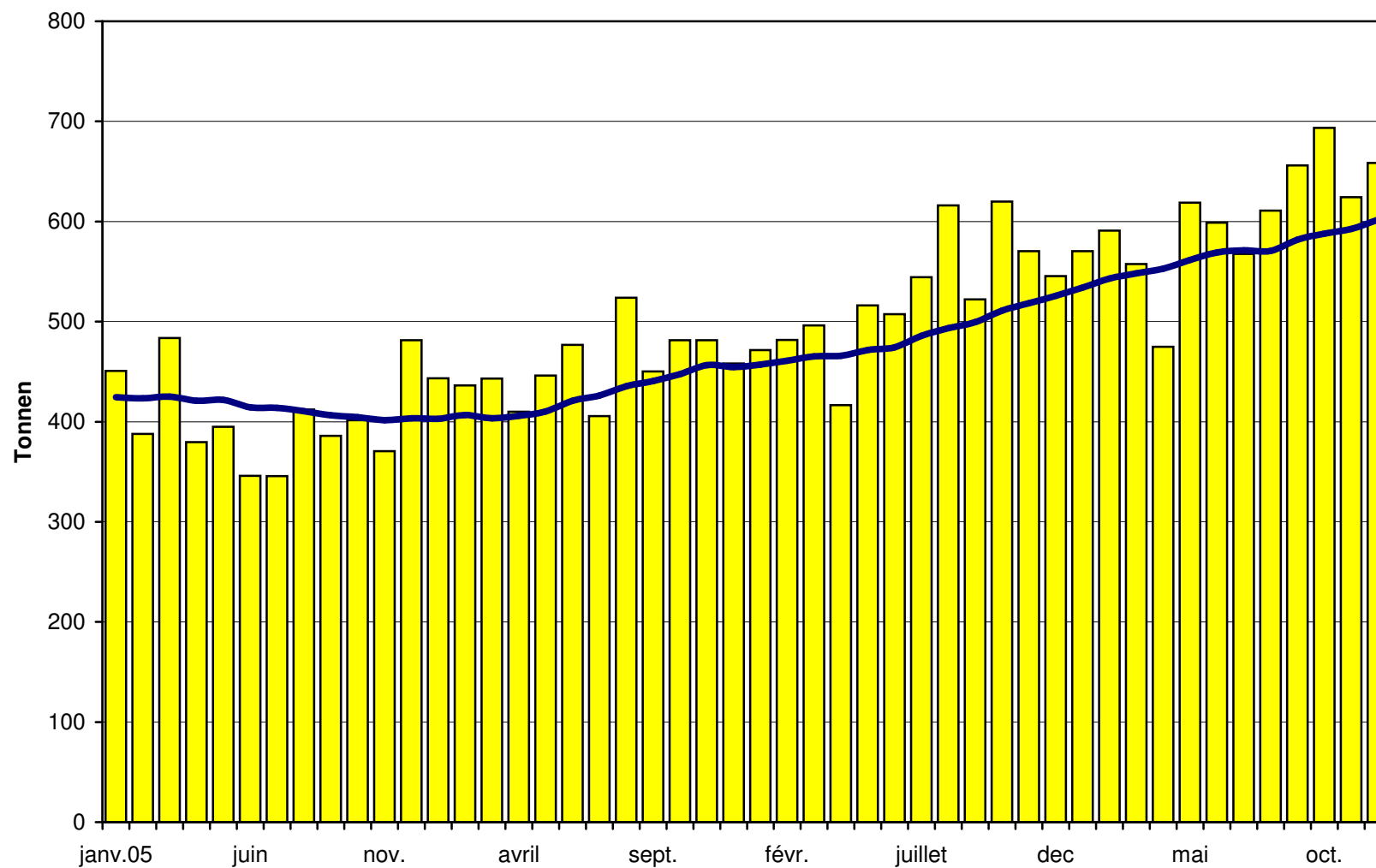
Importations de fromages frais depuis 2005 Valeur moyenne des 12 derniers mois



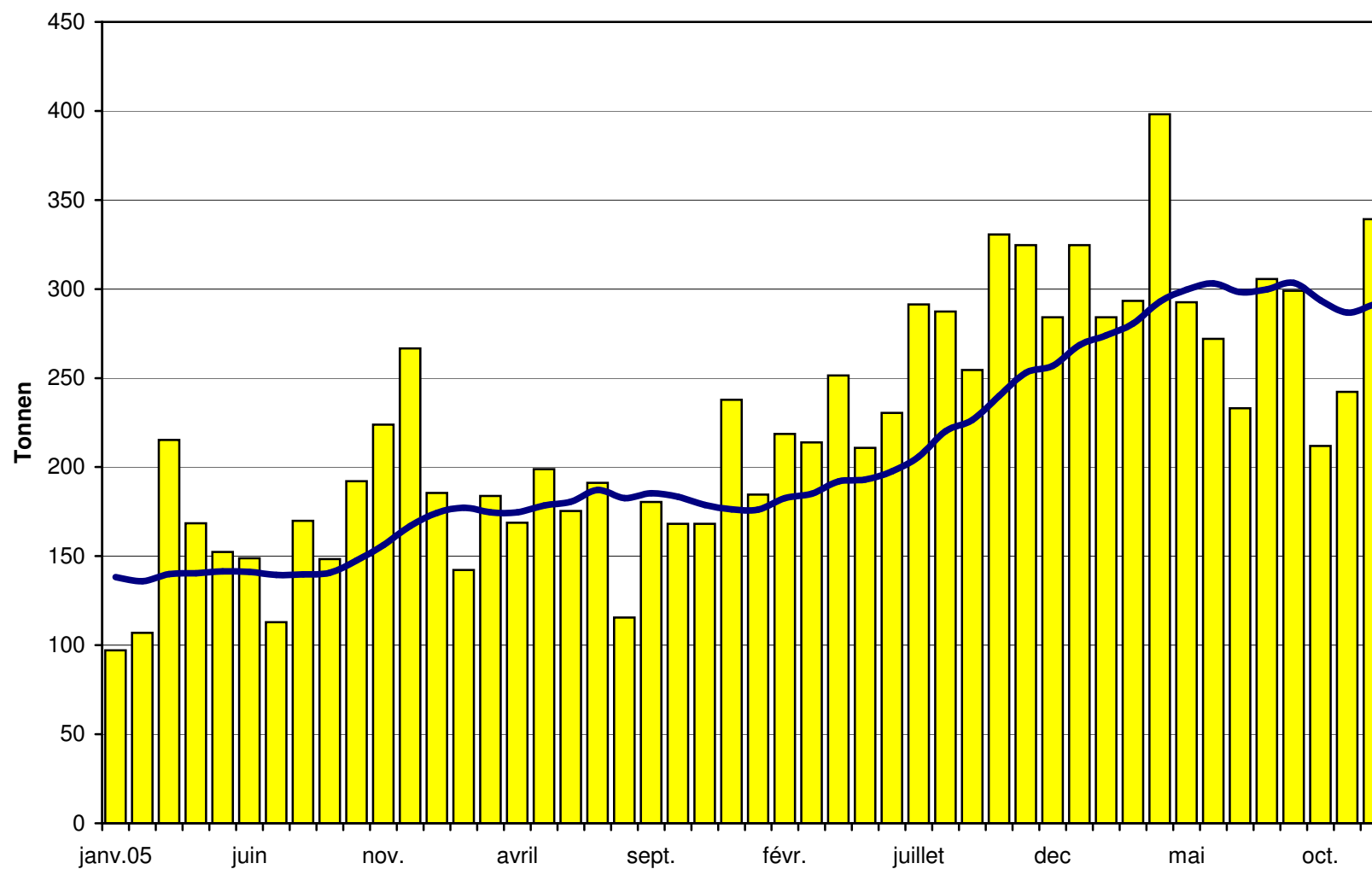
Importations de fromages à pâte molle depuis 2005 Valeur moyenne des 12 derniers mois



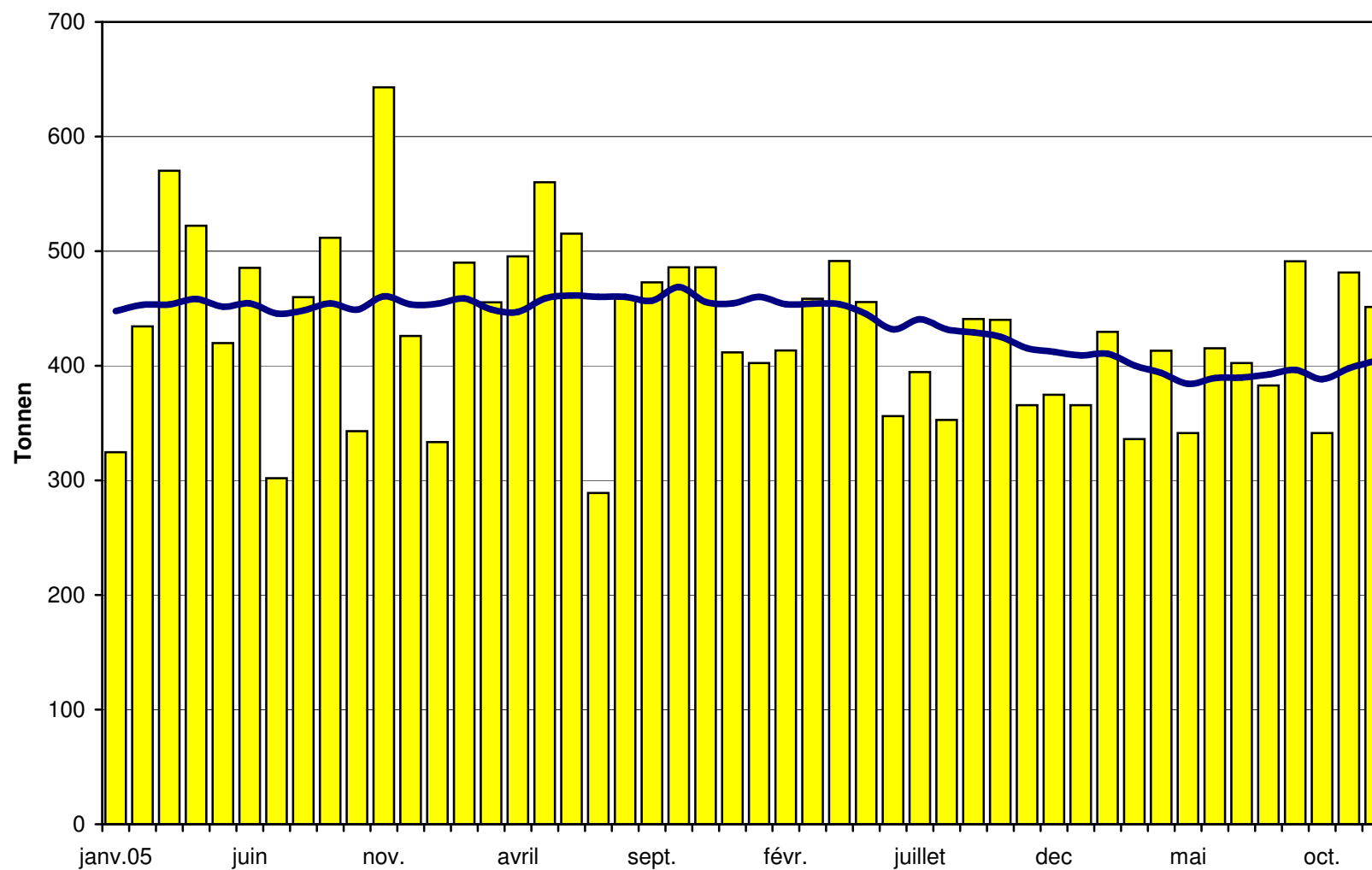
Importations de fromages à pâte mi-dure depuis 2005 Valeur moyenne des 12 derniers mois



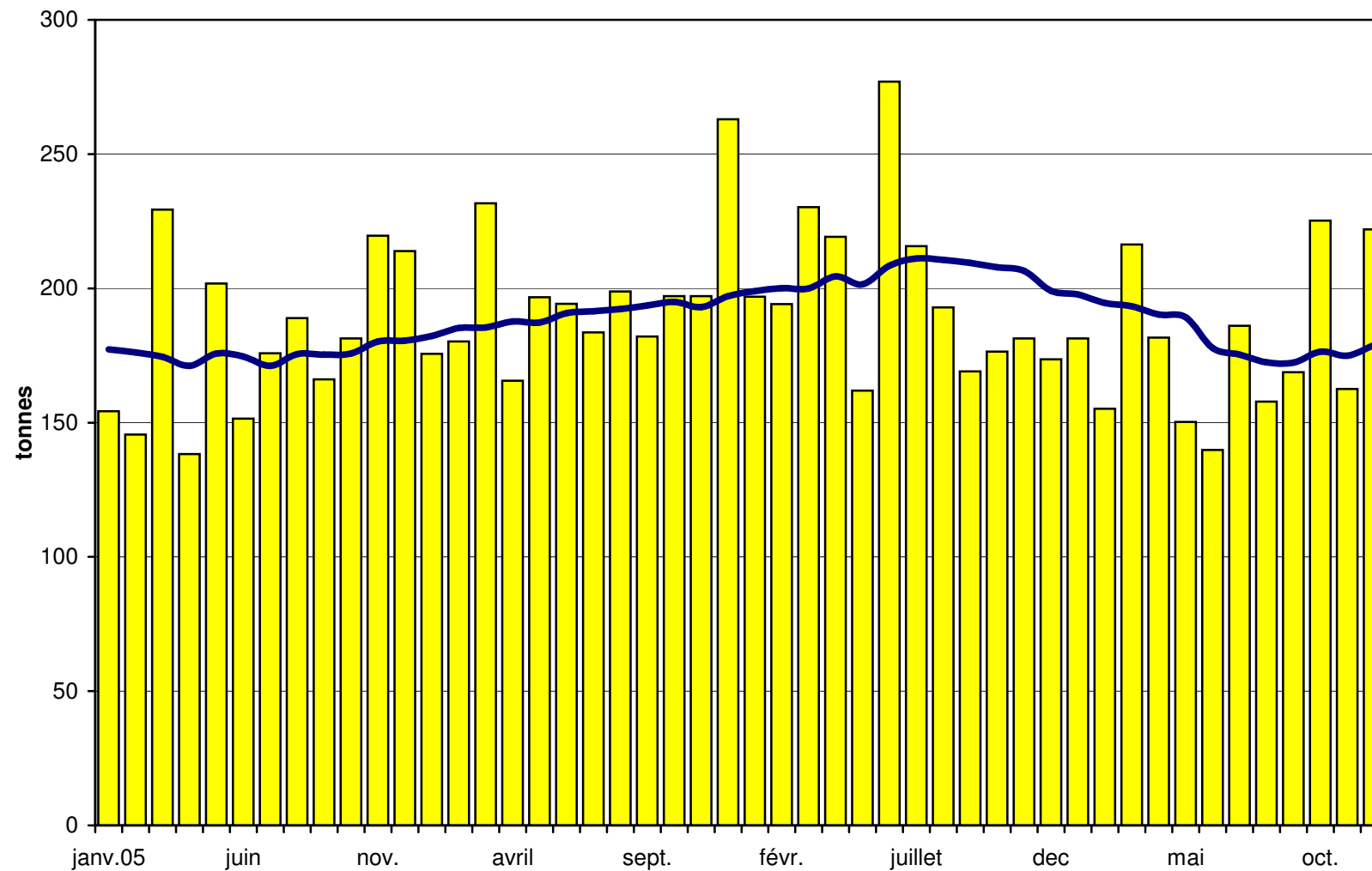
Importations de fromages à pâte dure depuis 2005 Valeur moyenne des 12 derniers mois



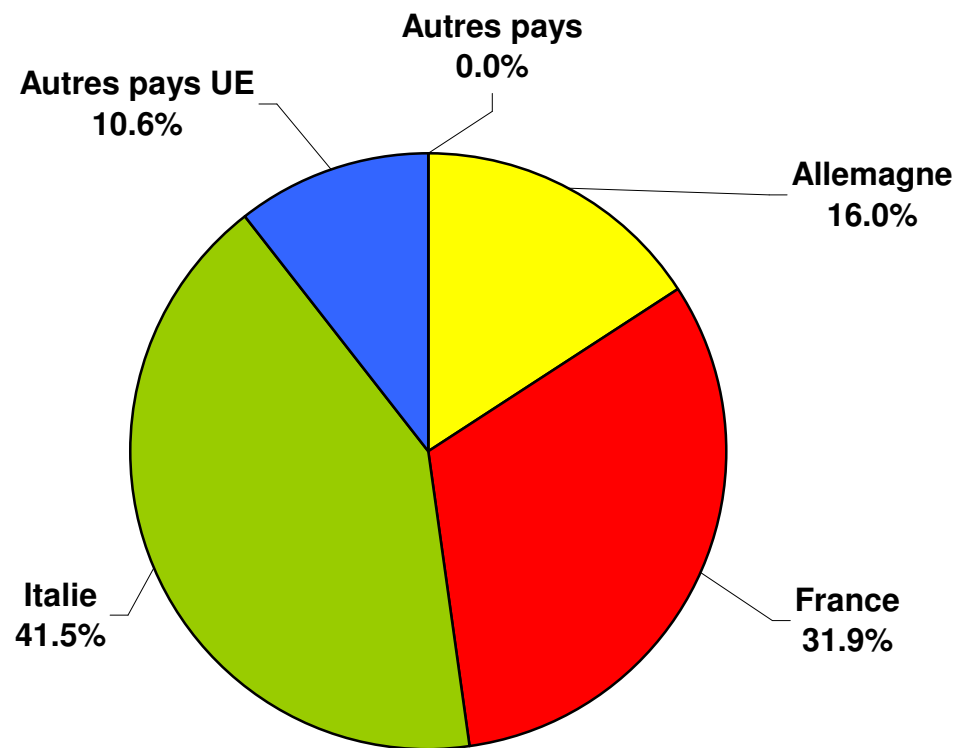
Importations de fromages à pâte extra-dure depuis 2005 Valeur moyenne des 12 derniers mois



Importations de fromage fondu depuis 2005 Valeur moyenne des 12 derniers mois



Importations de fromage par pays fournisseur, décembre 2008 Total 3 800 tonnes



Importations de fromage par pays fournisseur 2008 Total 41 080 tonnes

