

Statistiques mensuelles du marché du lait: Février 2009

1 - Production / mise en valeur du lait

- 01 Production laitière mensuelle
- 10 Mise en valeur selon l'équivalent-lait
- 11 Mise en valeur selon l'équivalent-lait / 2009 (graphique)
- 14.1 Composition du lait par canton 2009

2 - Fabrication de produits laitiers

- 20 Production fromagère mensuelle et cumulée 2009
- 21 Production fromagère mensuelle et cumulée 2008
- 22 Production fromagère mensuelle par rapport au mois de l'année précédente (graphique)
- 23 Production fromagère cumulée par rapport à la même période de l'année précédente
- 24 Pourcentages de la production fromagère par variété, cumuls 2009 (graphique)
- 25 Production de lait de consommation / Production de beurre
- 26 Spécialités laitières
- 27 Poudre de lait et lait condensé

3 - Exportation de fromage

- 30 Exportations de fromage par produit/groupe de produits
- 31 Exportations de fromage par pays
- 31 Exportations de fromage par pays, mois de l'année précédente
- 32 Exportations de fromage par pays, cumulées
- 32 Exportations de fromage par pays, cumulées, année précédente
- 33-1 à 33-10 Total des exportations / sortes principales, depuis 2006
- 34 Pourcentage des exportations par variété (graphique)

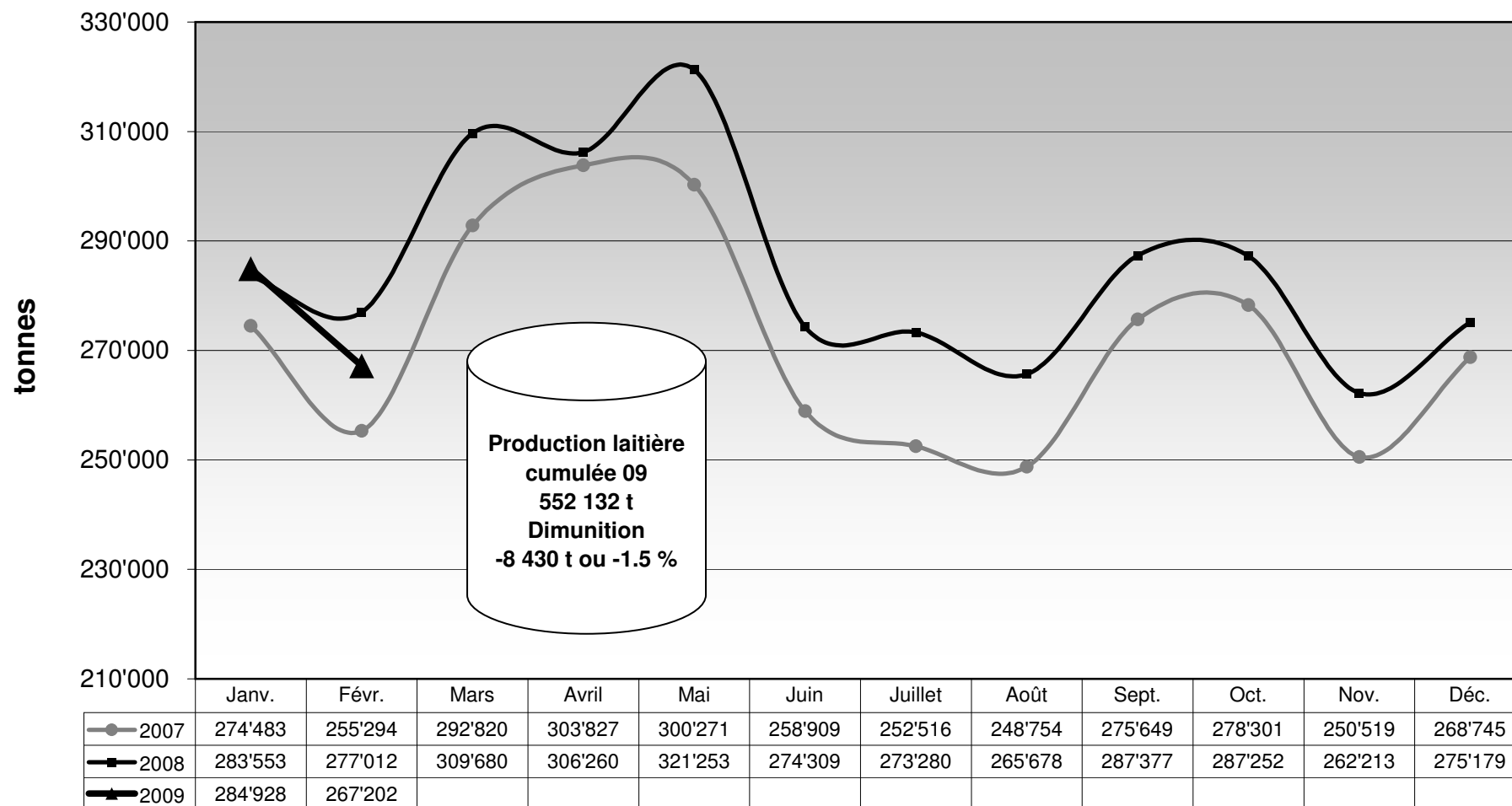
4 - Importations de fromage

- 40 Importations de fromage par produit/groupe de produits
- 41 Importations de fromage par pays fournisseur
- 41 Importations de fromage par pays fournisseur, mois de l'année précédente
- 42 Importations cumulées de fromage par pays fournisseur
- 42 Importations cumulées de fromage par pays fournisseur, année précédente
- 43.1 à 43.7 Total des importations / par groupe de produits, depuis 2006
- 44 Importations de fromage par pays (graphique)

Précision :

Du fait que 2008 était une année bissextile, lors de la comparaison de février 2009 avec le même mois de l'année précédente, on constate une différence de moins 3,4%.

Production laitière mensuelle en 2009 (Lait de la zone franche et lait du Liechtenstein inclus)



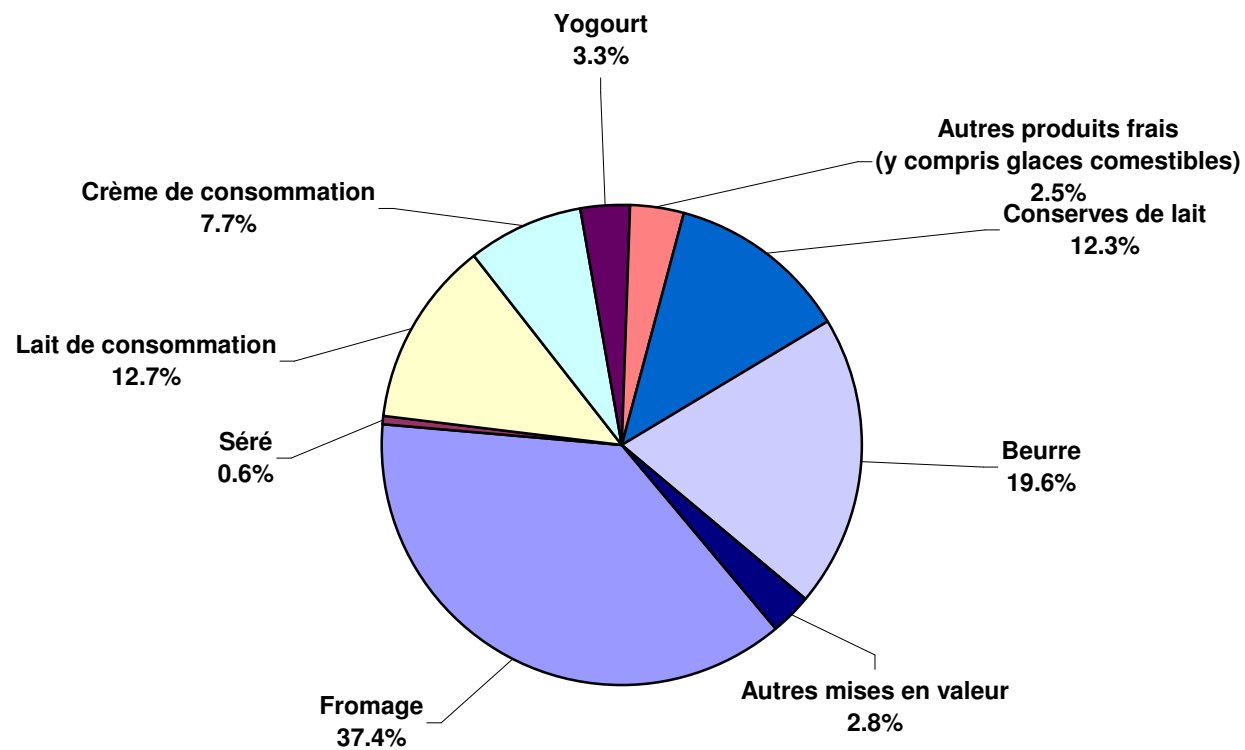
Mise en valeur du lait en équivalents-lait

Mise en valeur:	Mise en valeur mensuelle		Différence par rapport au même mois de l'année précédente		Mise en valeur cumulée		Différence par rapport à la même période de l'année précédente	
	<i>février 2008</i> tonnes	<i>février 2009</i> tonnes	tonnes	(%)	<i>jan. - fév. 2008</i> tonnes	<i>jan. - fév. 2009</i> tonnes	tonnes	(%)
Fromage	109'961	99'916	-10'045	-9.1	222'894	206'299	-16'595	-7.4
Séré	1'330	1'516	186	14.0	2'697	2'792	95	3.5
Lait de consommation	40'692	33'942	-6'750	-16.6	77'393	70'173	-7'220	-9.3
Crème de consommation	21'352	20'644	-708	-3.3	40'417	38'393	-2'024	-5.0
Yogourt	9'041	8'942	-99	-1.1	18'887	18'280	-607	-3.2
Autres produits frais (y c. glaces comestibles)	7'990	9'540	1'550	19.4	16'594	18'397	1'803	10.9
Conserves de lait	30'131	32'759	2'628	8.7	62'566	67'391	4'825	7.7
Beurre	47'351	52'371	5'020	10.6	98'986	110'052	11'066	11.2
Autres mises en valeur	9'164	7'572	-1'592	-17.4	20'128	20'355	227	1.1
Total	277'012	267'202	-9'810	-3.5	560'562	552'132	-8'430	-1.5

Un équivalent-lait correspond à la teneur en protéine et en matière grasse d'un kilo de lait (fraction protéique = 0.45 EL; fraction butyrique = 0.55 EL)

Exemple 1 kg lait entier past./UHT = 0,45 protéine + 0.55 matière grasse = 1.00 équivalent-lait
 1 kg lait écrémé past./UHT = 0.45 protéine + 0.05 matière grasse = 0.50 équivalent-lait
 1 kg crème entière past./UHT = 0.30 protéine + 4.80 matière grasse = 5.10 équivalents-lait

Mise en valeur du lait en équivalents-lait 2009 Total 267 202 tonnes de lait



Composition du lait par canton 2009 (page 1 / canton d'Argovie à Nidwald)

Canton	Composants	janv. g/kg	févr g/kg	mars g/kg	avril g/kg	mai g/kg	juin g/kg	juil. g/kg	août g/kg	sept. g/kg	oct. g/kg	nov. g/kg	déc. g/kg	Moyenne 2009 g/kg
Argovie	Matière grasse	43.5	42.9											43.2
	Protéine	34.0	33.4											33.7
	Total	77.5	76.3											76.9
Appenzell Rhodes-Intérieures	Matière grasse	43.0	42.8											42.9
	Protéine	34.2	33.8											34.0
	Total	77.2	76.6											76.9
Appenzell Rhodes-Extérieures	Matière grasse	42.2	41.6											41.9
	Protéine	34.3	33.8											34.1
	Total	76.5	75.4											76.0
Bâle-Campagne	Matière grasse	42.7	41.9											42.3
	Protéine	33.3	32.4											32.9
	Total	76.0	74.3											75.2
Bâle-Ville	Matière grasse	39.6	39.0											39.3
	Protéine	33.2	32.4											32.8
	Total	72.8	71.3											72.1
Berne	Matière grasse	42.6	42.2											42.4
	Protéine	32.9	32.3											32.6
	Total	75.5	74.5											75.0
Fribourg	Matière grasse	41.2	41.0											41.1
	Protéine	32.4	32.0											32.2
	Total	73.6	73.0											73.3
Genève	Matière grasse	42.6	41.8											42.2
	Protéine	33.3	32.8											33.1
	Total	75.9	74.6											75.3
Glaris	Matière grasse	39.7	39.8											39.8
	Protéine	32.1	31.7											31.9
	Total	71.8	71.5											71.7
Grisons	Matière grasse	38.8	39.2											39.0
	Protéine	31.8	31.9											31.9
	Total	70.6	71.1											70.9
Jura	Matière grasse	41.3	41.1											41.2
	Protéine	32.6	32.0											32.3
	Total	73.9	73.1											73.5
Lucerne	Matière grasse	42.4	42.2											42.3
	Protéine	34.1	33.7											33.9
	Total	76.5	75.9											76.2
Neuchâtel	Matière grasse	40.6	40.5											40.6
	Protéine	32.5	31.8											32.2
	Total	73.1	72.3											72.7
Nidwald	Matière grasse	41.4	41.4											41.4
	Protéine	33.7	33.4											33.6
	Total	75.1	74.8											74.9

Source: Suisselab AG Zollikofen / Qualitas AG Zug

Les données déterminées sont issues de tous les prélèvements (échantillonnage automatique ou manuel), effectués dans le cadre du contrôle de qualité du lait (valeur médiane).

Composition du lait par canton 2009 (page 2 / canton d'Obwald à Zurich)

Canton	Composants	janv. g/kg	févr. g/kg	mars g/kg	avril g/kg	mai g/kg	juin g/kg	juillet g/kg	août g/kg	sept. g/kg	oct. g/kg	nov. g/kg	déc. g/kg	Moyenne 2009 g/kg
Obwald	Matière grasse	42.2	42.1											42.2
	Protéine	33.7	33.4											33.6
	Total	75.9	75.5											75.7
Schaffhouse	Matière grasse	43.2	42.4											42.8
	Protéine	34.0	33.4											33.7
	Total	77.2	75.8											76.5
Schwyz	Matière grasse	41.6	41.3											41.5
	Protéine	34.0	33.4											33.7
	Total	75.6	74.7											75.2
Saint-Gall	Matière grasse	42.4	42.0											42.2
	Protéine	34.2	33.8											34.0
	Total	76.6	75.8											76.2
Soleure	Matière grasse	43.4	42.8											43.1
	Protéine	33.7	32.9											33.3
	Total	77.1	75.7											76.4
Tessin	Matière grasse	39.9	39.3											39.6
	Protéine	32.4	31.7											32.1
	Total	72.3	71.0											71.7
Thurgovie	Matière grasse	42.8	42.4											42.6
	Protéine	34.9	34.3											34.6
	Total	77.7	76.7											77.2
Uri	Matière grasse	41.3	41.5											41.4
	Protéine	32.9	32.8											32.9
	Total	74.2	74.3											74.3
Vaud	Matière grasse	40.2	40.2											40.2
	Protéine	32.5	32.1											32.3
	Total	72.7	72.3											72.5
Valais	Matière grasse	37.8	38.8											38.3
	Protéine	31.4	31.7											31.6
	Total	69.2	70.5											69.9
Zoug	Matière grasse	42.6	42.2											42.4
	Protéine	34.3	33.9											34.1
	Total	76.9	76.1											76.5
Zurich	Matière grasse	43.1	42.5											42.8
	Protéine	34.2	33.6											33.9
	Total	77.3	76.1											76.7
Moyenne CH	Matière grasse	42.2	41.9											42.1
	Protéine	33.4	32.9											33.2
	Total	75.6	74.8											75.2

Source: Suisselab AG Zollikofen / Qualitas AG Zug

Les données déterminées sont issues de tous les prélèvements (échantillonnage automatique ou manuel), effectués dans le cadre du contrôle de qualité du lait (valeur médiane).

Production fromagère 2009 cumulée avec comparaison année précédente

	janv.	févr.	mars	avril	mai	juin	juillet	août	sept.	oct.	nov.	déc.	Cumul 2007 tonnes	Cumul 2008 tonnes	Différence période année tonnes pour cent	
	tonnes	tonnes	tonnes	tonnes	tonnes	tonnes	tonnes	tonnes	tonnes	tonnes	tonnes	tonnes	tonnes	tonnes	tonnes	pour cent
Séré	755	831											1'504	1'586	82	5.5
Mozzarella	1'279	1'160											2'590	2'439	-151	-5.8
Mascarpone	38	40											91	78	-13	-14.3
Autres produits frais	1'184	1'266											2'306	2'450	144	6.2
Total fromages frais	3'255	3'297											6'491	6'552	61	0.9
Fromage à croûte fleurie, maigre à 1/4 gras																
Fromage à croûte fleurie, 1/2 gras à gras	88	106											236	194	-42	-17.8
Fromage à croûte fleurie, crème	121	123											244	244		
Bleu, fromage à pâte persillée													1		-1	
Tomme	171	177											375	348	-27	-7.2
Vacherin Mont-d'Or	58	35											94	93	-1	-1.1
Autres fromages à croûte fleurie, maigres à 1/4 gras	60	35											7	95	88	1'257.1
Autres fromages à croûte fleurie, 1/2 gras à gras	57	59											131	116	-15	-11.5
Autres fromages à croûte fleurie, crème	26	40											71	66	-5	-7.0
Total fromage à pâte molle	582	576											1'159	1'158	-1	-0.1
Appenzeller	461	554											1'373	1'015	-358	-26.1
Tilsiter	330	291											643	621	-22	-3.4
Fromage du Valais (fromage à raclette du Valais)	207	198											389	405	16	4.1
Raclette Suisse	615	540											1'060	1'155	95	9.0
Vacherin fribourgeois	137	85											245	222	-23	-9.4
Tête de Moine	201	142											374	343	-31	-8.3
Fromage du Jura	21	19											37	40	3	8.1
Winzerkäse	37	27											64	64		
Mutschli	39	32											94	71	-23	-24.5
Fromage d'alpage à pâte mi-dure		2											-2	2	4	-200.0
Fromage de montagne des Grisons	89	86											178	175	-3	-1.7
Fromages de montagne, à la coupe	205	186											343	391	48	14.0
St. Paulin Suisse	40	57											101	97	-4	-4.0
Edam suisse	33	16											69	49	-20	-29.0
Fromage affiné à froid	2												4	2	-2	-50.0
Fromage à pâte mi-dure persillée	15	14											27	29	2	7.4
Fromage semi - préparé	113	104											237	217	-20	-8.4
Fromage pour la fonte, gras	117	133											415	250	-165	-39.8
Feta au lait de vache																#DIV/0!
Autres fromages à pâte mi-dure, maigre à 1/4 gras	62	77											109	139	30	27.5
Autres fromages à pâte mi-dure, 1/2 gras à gras *	900	857											1'449	1'757	308	21.3
Autres fromages à pâte mi-dure, crème	183	185											408	368	-40	-9.8
Total fromage à pâte mi-dure	3'808	3'607											7'617	7'415	-202	-2.7
Emmentaler	2'183	1'875											5'208	4'058	-1'150	-22.1
Switzerland Swiss	255	234											541	489	-52	-9.6
Gruyère	2'359	2'258											4'656	4'617	-39	-0.8
Fromage d'alpage à pâte dure																#DIV/0!
Autres fromages à pâte dure, maigre à 1/4 gras	2	2											11	4	-7	-63.6
Autres fromages à pâte dure, 1/2 gras à gras **	759	686											1'583	1'445	-138	-8.7
Autres fromages à pâte dure, crème	5	2											3	7	4	133.3
Total fromage à pâte dure	5'563	5'057											12'002	10'620	-1'382	-11.5
Sbrinz	166	85											356	251	-105	-29.5
Total fromage à pâte extra-dure	166	85											356	251	-105	-29.5
Fromage pur chèvre	26	41											71	67	-4	-5.6
Fromage pur brebis	15	18											30	33	3	10.0
Total produits spéciaux	42	59											101	101		
Total général	13'417	12'681											27'728	26'098	-1'630	-5.9

* y c. spécialités locales

** y c. fromage pour la fonte, spécialités locales

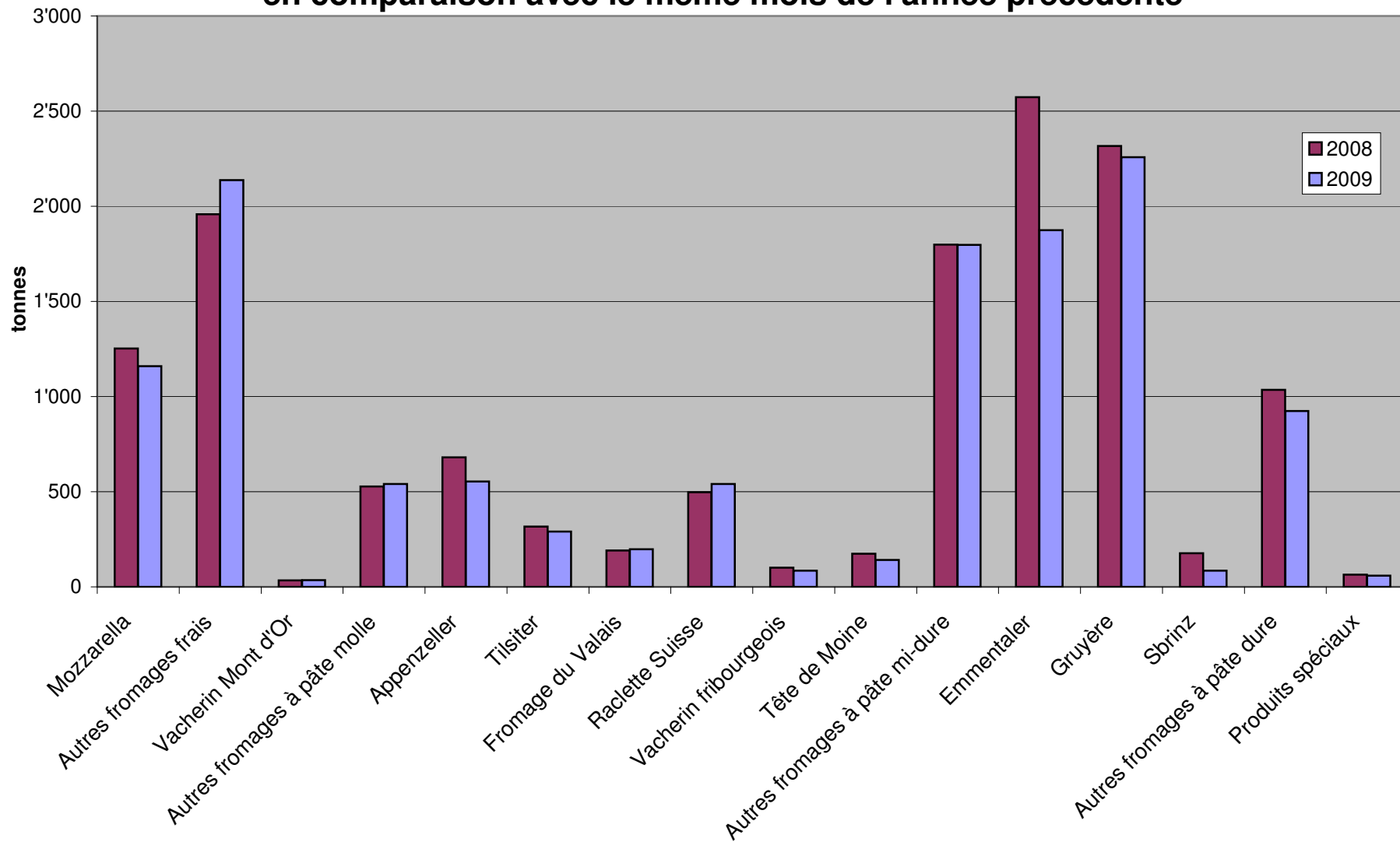
Production fromagère 2008

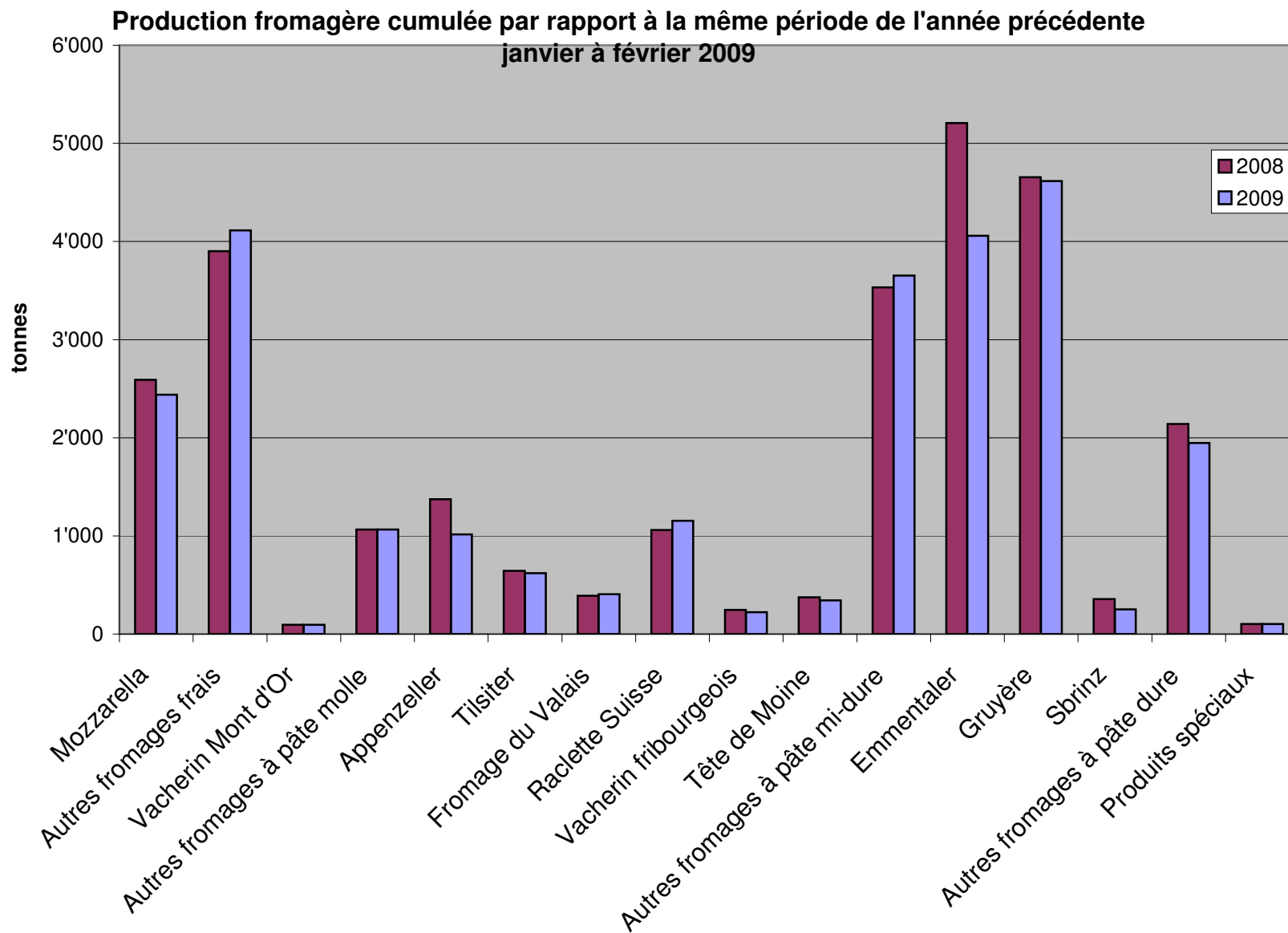
	janv. tonnes	févr. tonnes	mars tonnes	avril tonnes	mai tonnes	juin tonnes	juillet tonnes	août tonnes	sept. tonnes	oct. tonnes	nov. tonnes	déc. tonnes	Cumul 2008 tonnes
Séré	746	758	896	754	946	799	801	824	779	735	718	877	9'633
Mozzarella	1'337	1'253	1'512	1'446	1'459	1'530	1'600	1'482	1'385	1'454	1'251	1'475	17'184
Mascarpone	43	48	56	50	63	49	48	47	42	46	42	76	610
Autres produits frais	1'154	1'152	1'316	1'440	1'454	1'310	1'377	1'222	1'233	1'182	1'108	1'246	15'194
Total fromages frais	3'280	3'211	3'780	3'690	3'921	3'688	3'824	3'574	3'439	3'417	3'119	3'674	42'617
Fromage à croûte fleurie, maigre à 1/4 gras	0	0	0	0	0	0	0	0	0	0	0	0	0
Fromage à croûte fleurie, 1/2 gras à gras	113	123	119	89	96	101	82	107	97	101	105	103	1'236
Fromage à croûte fleurie, crème	120	124	150	126	117	111	101	116	150	148	129	83	1'475
Bleu, fromage à pâte persillée	0	1	1	1	1	1	1	1	1	1	1	0	9
Tomme	203	172	183	197	197	180	214	212	188	185	168	184	2'283
Vacherin Mont-d'Or	60	34	2	0	0	0	0	25	101	120	111	76	529
Autres fromages à croûte fleurie, maigres à 1/4 gras	4	3	3	3	35	53	40	22	23	23	41	29	279
Autres fromages à croûte fleurie, 1/2 gras à gras	65	66	70	69	66	69	187	67	79	70	71	62	941
Autres fromages à croûte fleurie, crème	33	38	47	31	29	41	29	36	48	30	31	39	432
Total fromage à pâte molle	598	561	574	514	540	556	654	586	687	678	657	577	7'182
Appenzeller	693	680	794	729	796	751	789	764	757	718	702	751	8'924
Tilsiter	326	317	389	353	366	333	354	343	379	328	305	384	4'177
Fromage du Valais (fromage à raclette du Valais)	198	191	220	218	226	140	79	62	236	205	202	187	2'164
Raclette Suisse	563	497	632	958	1'101	1'240	1'231	1'184	1'271	1'247	874	740	11'538
Vacherin fribourgeois	144	101	120	206	112	159	218	294	361	344	267	221	2'547
Tête de Moine	200	174	185	181	191	139	168	176	215	209	174	185	2'197
Fromage du Jura	17	20	28	20	22	12	13	21	17	18	24	17	229
Winzerkäse	32	32	43	39	31	35	41	31	31	39	34	34	422
Mutschli	41	53	40	42	35	52	41	40	79	54	52	55	584
Fromage d'alpage à pâte mi-dure	-3	1	0	0	1	4	3	31	1'361	474	88	0	1'960
Fromage de montagne des Grisons	91	87	91	91	97	77	51	24	28	47	74	82	840
Fromages de montagne, à la coupe	192	151	180	205	204	166	178	135	156	149	162	197	2'075
St. Paulin Suisse	50	51	50	102	67	71	60	42	66	75	55	43	732
Edam suisse	33	36	25	88	43	12	27	9	27	25	22	42	389
Fromage affiné à froid	3	1	2	2	2	1	2	0	2	1	1	1	18
Fromage à pâte mi-dure persillée	12	15	17	18	19	29	16	11	19	19	14	12	201
Fromage semi - préparé	107	130	254	218	311	171	205	142	155	153	85	120	2'051
Fromage pour la fonte, gras	200	215	184	103	157	140	96	79	75	103	116	168	1'636
Feta au lait de vache	0	0	0	0	0	0	0	0	0	0	0	0	0
Autres fromages à pâte mi-dure, maigre à 1/4 gras	51	58	63	62	53	66	44	51	45	52	42	45	632
Autres fromages à pâte mi-dure, 1/2 gras à gras *	717	732	766	741	752	770	735	755	949	1'018	1'037	976	9'948
Autres fromages à pâte mi-dure, crème	192	216	146	235	215	209	200	172	218	209	188	187	2'387
Total fromage à pâte mi-dure	3'858	3'759	4'228	4'611	4'800	4'579	4'552	4'368	6'447	5'486	4'515	4'446	55'649
Emmentaler	2'635	2'573	2'909	2'865	3'001	2'437	1'733	2'152	2'093	2'155	2'065	2'212	28'830
Switzerland Swiss	292	249	293	262	251	192	213	283	278	289	254	283	3'139
Gruyère	2'339	2'317	2'594	2'539	2'901	2'434	2'316	2'163	2'136	2'233	2'055	2'179	28'206
Fromage d'alpage à pâte dure	0	0	0	0	32	129	126	155	992	348	47	0	1'829
Autres fromages à pâte dure, maigre à 1/4 gras	9	2	1	3	3	3	4	3	1	7	1	10	47
Autres fromages à pâte dure, 1/2 gras à gras **	802	781	765	837	829	738	678	606	608	725	628	599	8'596
Autres fromages à pâte dure, crème	2	1	0	4	2	5	3	3	4	3	2	1	30
Total fromage à pâte dure	6'079	5'923	6'562	6'510	7'019	5'938	5'073	5'365	6'112	5'760	5'052	5'284	70'677
Sbrinz	179	177	179	183	202	232	142	144	162	180	166	182	2'128
Total fromage à pâte extra-dure	179	177	179	183	202	232	142	144	162	180	166	182	2'128
Fromage pur chèvre	23	48	76	91	101	87	87	76	119	94	37	30	869
Fromage pur brebis	14	16	20	24	26	23	20	18	15	12	9	12	209
Total produits spéciaux	37	64	96	115	127	111	107	94	134	106	47	42	1'080
Total fromage	14'031	13'697	15'421	15'625	16'608	15'103	14'352	14'131	16'981	15'629	13'555	14'205	179'338

* y c. spécialités locales

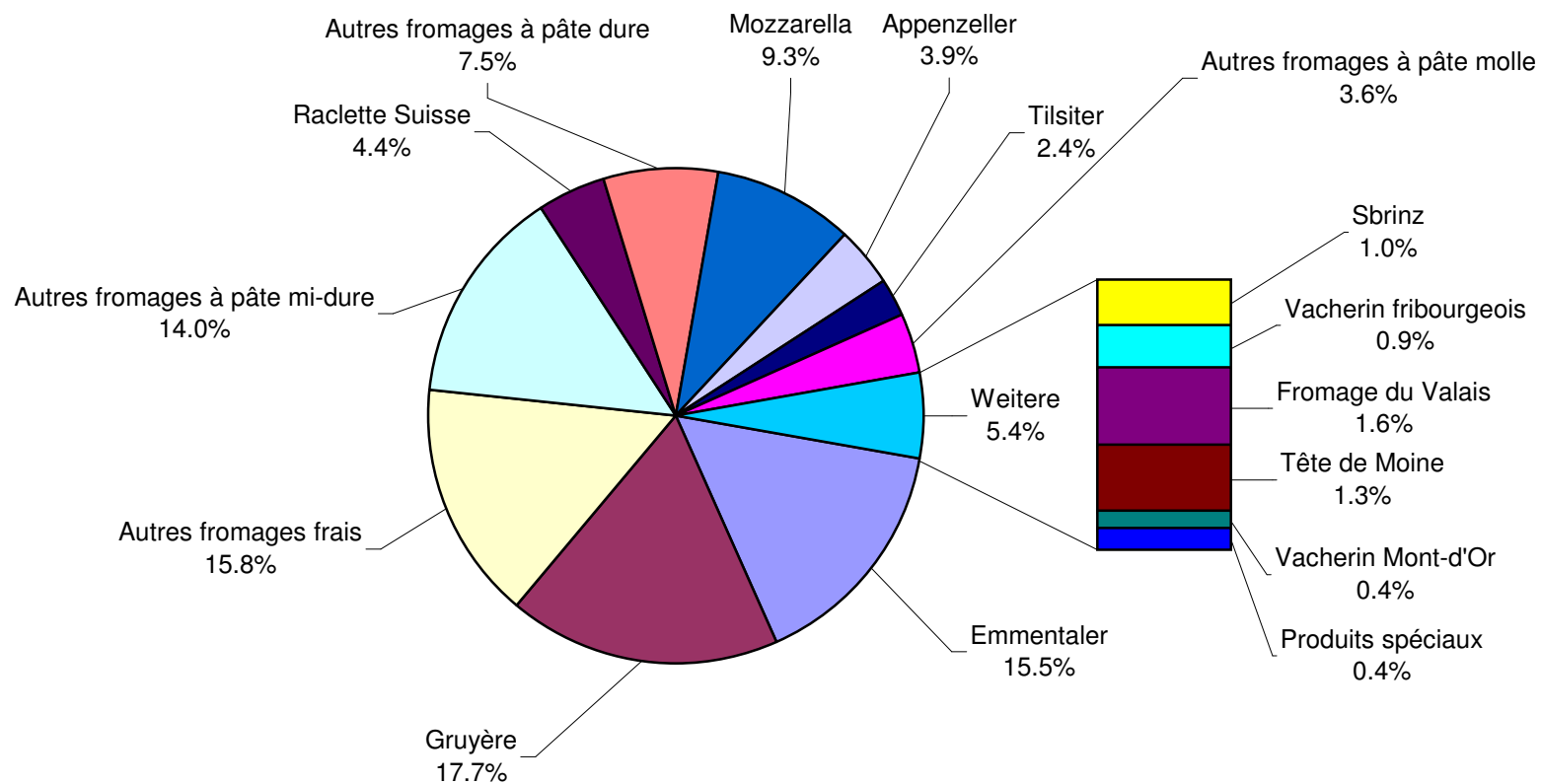
** y c. fromage pour la fonte, spécialités locales

Production fromagère février 2009 en comparaison avec le même mois de l'année précédente





Production fromagère: janvier à février 2009 (en %) Total 26 098 tonnes



Production de lait de consommation

Variété de lait	Production mensuelle		Différence par rapport au même mois de l'année précédente		Production cumulée		Différence par rapport à la même période de l'année précédente	
	<i>février 2008</i> tonnes	<i>février 2009</i> tonnes	tonnes	(%)	<i>jan. - fév. 2008</i> tonnes	<i>jan. - fév. 2009</i> tonnes	tonnes	(%)
Lait cru	744	667	-77	-10.3	1'696	1'684	-12	-0.7
Lait past. enrichi en matière grasse								
Lait UHT enrichi en matière grasse	64	69	5	7.8	145	141	-4	-2.8
Lait entier past.	7'829	4'951	-2'878	-36.8	15'739	10'290	-5'449	-34.6
Lait entier UHT	15'649	1'809	-13'840	-88.4	28'961	3'680	-25'281	-87.3
Standartisierte Vollmilch past. 35g		2'480	2'480			5'051	5'051	
Standartisierte Vollmilch UHT 35g		12'193	12'193			27'331	27'331	
Lait partiellement écrémé past.	6'764	6'446	-318	-4.7	13'679	13'260	-419	-3.1
Lait partiellement écrémé UHT	11'907	8'639	-3'268	-27.4	22'410	15'906	-6'504	-29.0
Lait écrémé past.	18		-18	-100.0	41		-41	-100.0
Lait écrémé UHT	1'559	1'358	-201	-12.9	2'871	2'397	-474	-16.5
Total lait de consommation	44'534	38'612	-5'922	-13.3	85'542	79'740	-5'802	-6.8

Production de beurre

	Production mensuelle		Différence par rapport au même mois de l'année		Production cumulée		Différence par rapport à la même période de l'année	
	<i>février 2008</i> tonnes	<i>février 2009</i> tonnes	tonnes	(%)	<i>jan. - fév. 2008</i> tonnes	<i>jan. - fév. 2009</i> tonnes	tonnes	(%)
Total production de beurre	3'802	4'404	602	15.8	8'105	9'154	1'049	12.9

Production de spécialités laitières

Crème de consommation

	Production mensuelle		Différence par rapport au même mois de l'année précédente		Production cumulée		Différence par rapport à la même période de l'année précédente	
	<i>février 2008</i> tonnes	<i>février 2009</i> tonnes	tonnes	(%)	<i>jan. - fév. 2008</i> tonnes	<i>jan. - fév. 2009</i> tonnes	tonnes	(%)
Crème double	49	44	-5	-10.2	89	84	-5	-5.6
Crème entière 35%	2'226	2'191	-35	-1.6	4'171	4'017	-154	-3.7
Demi-crème	1'252	1'172	-80	-6.4	2'252	2'224	-28	-1.2
Crème à café	2'006	2'026	20	1.0	4'104	3'958	-146	-3.6
Total crème de consommation	5'533	5'433	-100	-1.8	10'616	10'283	-333	-3.1

Autres spécialités laitières

	Production mensuelle		Différence par rapport au même mois de l'année précédente		Production cumulée		Différence par rapport à la même période de l'année précédente	
	<i>février 2008</i> tonnes	<i>février 2009</i> tonnes	tonnes	(%)	<i>jan. - fév. 2008</i> tonnes	<i>jan. - fév. 2009</i> tonnes	tonnes	(%)
Lait acidulé	470	421	-49	-10.4	1'075	1'047	-28	-2.6
Crème acidulée	154	175	21	13.6	306	356	50	16.3
Desserts (crèmes, flans, coupes, etc.)	2'155	1'857	-298	-13.8	4'114	3'901	-213	-5.2
Boissons lactées	4'828	7'804	2'976	61.6	10'605	14'345	3'740	35.3
Yogourt	11'538	11'136	-402	-3.5	23'549	23'562	13	0.1
Kéfir	16	15	-1	-6.3	29	32	3	10.3
Glaces comestibles	2'061	2'153	92	4.5	4'103	3'821	-282	-6.9

Production de poudre de lait et de lait condensé

	Production mensuelle		Différence par rapport au même mois de l'année précédente		Production cumulée		Différence par rapport à la même période de l'année précédente	
	<i>février 2008</i> tonnes	<i>février 2009</i> tonnes	tonnes	(%)	<i>jan. - fév. 2008</i> tonnes	<i>jan. - fév. 2009</i> tonnes	tonnes	(%)
Poudre de lait entier	1'514	891	-623	-41.1	3'172	2'283	-889	-28.0
Poudre de lait partiellement écrémé	291	261	-30	-10.3	626	530	-96	-15.3
Poudre de lait enrichie et poudre de crème	0	9	9		44	14	-30	-68.2
Poudre de lait écrémé	2'481	3'589	1'108	44.7	5'167	7'080	1'913	37.0
Poudre de babeurre	72	0	-72	-100.0	120	10	-110	-91.7
Poudre de petit-lait	92	32	-60	-65.2	153	67	-86	-56.2
Lait condensé	119	196	77	64.7	416	387	-29	-7.0

Exportations de fromage par produit/groupe de produit

Variété / catégorie	Exportations mensuelles		Différence par rapport au même mois de l'année précédente		Exportations cumulées		Différence par rapport à la même période de l'année précédente	
	<i>février 2008</i> tonnes	<i>février 2009</i> tonnes	tonnes	(%)	<i>jan. - fév. 2008</i> tonnes	<i>jan. - fév. 2009</i> tonnes	tonnes	(%)
Total fromages frais	68.7	137.3	68.7	100.0	120.7	233.0	112.2	92.9
Vacherin Mont-d'Or	2.7	2.1	-0.6	0.0	8.3	6.3	-2.0	-24.2
Autres fromages à pâte molle	47.3	156.5	109.2	230.8	82.7	258.3	175.5	212.2
Total fromages à pâte molle	49.9	158.6	108.6	217.4	91.1	264.6	173.5	190.5
Appenzeller	426.6	406.3	-20.2	-4.7	899.8	783.2	-116.6	-13.0
Tilsiter	61.5	38.8	-22.7	-36.9	97.7	69.8	-27.9	-28.5
Raclette Suisse	52.0	46.4	-5.6	-10.7	146.2	114.1	-32.0	-21.9
Vacherin Fribourgeois	23.9	21.5	-2.4	-9.9	49.4	54.4	5.0	10.1
Tête de Moine	110.2	68.5	-41.6	-37.8	228.9	148.9	-80.0	-35.0
Autres fromages à pâte mi-dure	290.6	340.2	49.6	17.1	607.8	639.3	31.6	5.2
Total fromages à pâte mi-dure	964.7	921.8	-42.9	-4.4	2'029.8	1'809.7	-220.0	-10.8
Emmentaler	2'196.2	1'573.9	-622.3	-28.3	4'043.5	3'104.9	-938.6	-23.2
Gruyère	968.0	786.3	-181.7	-18.8	2'219.1	1'463.1	-756.0	-34.1
Switzerland Swiss	184.5	123.9	-60.6	-32.8	349.2	284.7	-64.6	-18.5
Autres fromages à pâte dure	90.7	91.5	0.8	0.9	193.8	199.1	5.3	2.7
Total fromages à pâte dure	3'439.4	2'575.7	-863.7	-25.1	6'805.6	5'051.8	-1'753.9	-25.8
Sbrinz	27.4	25.6	-1.8	-6.6	63.2	44.0	-19.1	-30.3
Total fromages à pâte extra-dure	27.4	25.6	-1.8	-6.6	63.2	44.0	-19.1	-30.3
Total fromage fondu	329.9	358.6	28.7	8.7	727.8	639.1	-88.7	-12.2
Fondue prête à l'emploi	310.4	238.1	-72.3	-23.3	742.3	617.5	-124.8	-16.8
Autres fromages	77.6	95.6	18.1	23.3	220.0	161.1	-58.9	-26.8
Total	5'268.0	4'511.3	-756.7	-14.4	10'800.4	8'820.7	-1'979.7	-18.3

Source: DGD

Exportations par pays

Février 2009

PAYS																					TOTAL
	t	t	t	t	t	t	t	t	t	t	t	t	t	t	t	t	t	t	t	t	
EUROPE																					
Allemagne	285.1	204.9	*	*	30.4	520.4	300.6	2.4	9.9	37.5	28.8	232.9	612.1	4.8	0.0	82.1	87.0	4.6	48.3	29.1	
France	236.6	194.6	*	*	32.6	463.8	65.5	12.5	6.7	13.7	*	9.1	107.6	0.1	*	16.3	16.4	1.0	30.5	51.3	
Italie	837.7	17.3	*	*	3.3	858.3	0.7	*	*	4.1	*	0.0	4.8	0.0	0.0	0.0	0.0	336.4	3.0	6.3	
BeNeLux	42.4	40.1	*	*	1.0	83.5	4.3	1.4	9.6	3.4	0.0	0.4	19.0	0.0	*	0.0	0.0	9.7	9.2	61.6	
Grande-Bretagne	17.2	59.5	*	*	2.4	79.2	1.3	*	*	0.1	*	0.3	1.7	0.0	*	0.1	0.1	0.0	0.1	5.1	
Espagne/Portugal	14.7	26.2	*	*	0.0	40.9	*	*	*	*	*	0.0	0.0	0.0	*	0.0	0.0	1.2	0.0	0.0	
UE sans affectation / Autres pays d'Europe (Fondue: autres pays du monde)	60.1	70.2	22.7	6.5	19.9	179.4	25.1	3.1	3.1	8.1	5.6	90.6	135.6	0.0	2.0	55.1	57.2	0.6	2.9	61.5	
TOTAL EUROPE	1'493.8	612.9	22.7	6.5	89.6	2'225.5	397.6	19.3	29.3	66.8	34.5	333.4	880.9	4.9	2.1	153.7	160.7	353.4	94.0	214.8	
Autres pays																					
Canada	28.8	*	*	*	0.1	28.9	5.3	*	*	0.8	*	2.1	8.2	0.0	*	0.0	0.0	0.0	0.0	16.9	
USA	22.2	71.6	*	*	0.8	94.7	1.4	0.9	5.7	0.2	*	3.3	11.4	0.0	*	0.6	0.6	3.0	0.0	6.4	
Canada ou USA / autres pays	29.2	101.8	2.9	117.4	1.0	252.2	2.1	1.3	11.4	0.7	4.3	1.4	21.3	132.5	0.0	2.1	134.6	2.2	1.6	0.0	
TOTAL AUTRES PAYS	80.1	173.4	2.9	117.4	1.9	375.8	8.8	2.2	17.1	1.7	4.3	6.8	40.9	132.5	0.0	2.7	135.2	5.2	1.7	23.3	
TOTAL	1'573.9	786.3	25.6	123.9	91.5	2'601.3	406.3	21.5	46.4	68.5	38.8	340.2	921.8	137.3	2.1	156.5	295.9	358.6	95.6	238.1	

* Pour des raisons de protection de données, celles concernant les exportations de variétés ne comportant qu'un ou deux exportateurs ne sont pas ventilées par pays, mais rassemblées sous la rubrique "autres pays d'Europe" ou "Canada ou USA / autres pays".
Source: DGD

Exportations par pays

Février 2008

PAYS																					TOTAL	
	t	t	t	t	t	t	t	t	t	t	t	t	t	t	t	t	t	t	t	t		t
EUROPE																						
Allemagne	334.0	245.1	*	*	56.6	635.7	334.2	3.1	14.6	68.6	55.3	165.8	641.6	28.1	0.1	36.8	64.9	34.2	26.4	22.0	1'424.9	
France	219.8	169.7	*	*	0.6	390.1	49.1	15.2	6.2	19.6	*	2.2	92.3	0.1	*	7.3	7.4	0.0	0.5	69.2	559.5	
Italie	1'269.0	30.0	*	*	21.2	1'320.2	1.4	*	*	3.6	*	2.8	7.8	39.2	0.0	0.0	39.2	242.7	0.0	10.8	1'620.7	
BeNeLux	74.2	54.8	*	*	1.0	130.0	7.0	1.6	12.6	8.0	0.0	0.7	29.9	0.0	*	0.0	0.0	28.7	2.2	77.8	268.6	
Grande-Bretagne	21.7	60.9	*	*	0.0	82.6	1.5	*	*	0.3	*	0.2	2.0	0.0	*	0.1	0.1	0.1	0.0	4.3	89.1	
Espagne/Portugal	6.9	18.7	*	*	0.0	25.6	*	*	*	*	50.0	0.0	0.0	0.0	*	0.0	0.0	4.2	0.0	0.0	29.8	
Autres pays d'Europe	132.1	63.8	25.0	2.6	5.8	229.3	25.9	3.2	6.4	7.9	4.9	113.0	161.3	0.3	2.3	0.0	2.6	0.0	0.0	79.2	472.5	
TOTAL EUROPE	2'057.8	642.9	25.0	2.6	85.2	2'813.5	419.0	23.2	39.9	107.9	60.2	284.7	935.0	67.7	2.4	44.2	114.2	310.0	29.1	263.2	4'465.0	
Autres pays	0.0	0.0	0.0	0.0	0.0	0.0	0.0	0.0	0.0	0.0	0.0	0.0	0.0	0.0	0.0	0.0	0.0	0.0	0.0	0.0	0.0	
Canada	60.0	*	*	*	0.0	60.0	1.7	*	*	0.5	*	0.2	2.3	0.0	*	0.0	0.0	11.3	0.0	18.1	91.7	
USA	33.4	103.4	*	*	5.1	141.9	4.4	0.5	1.5	1.1	*	2.9	10.4	0.0	*	0.5	0.5	0.7	0.0	29.1	182.6	
Canada ou USA / autres pays	45.1	221.6	2.4	181.8	0.5	451.4	1.4	0.3	10.6	0.6	1.3	2.8	17.0	1.0	0.3	2.6	3.9	8.0	48.4	0.0	528.7	
TOTAL AUTRES PAYS	138.5	325.0	2.4	181.8	5.5	653.3	7.5	0.7	12.1	2.2	1.3	5.9	29.8	1.0	0.3	3.1	4.4	20.0	48.5	47.1	803.0	
TOTAL	2'196.2	968.0	27.4	184.5	90.7	3'466.8	426.6	23.9	52.0	110.2	61.5	290.6	964.7	68.7	2.7	47.3	118.6	329.9	77.6	310.4	5'268.0	

* Pour des raisons de protection de données, celles concernant les exportations de variétés ne comportant qu'un ou deux exportateurs ne sont pas ventilées par pays, mais rassemblées sous la rubrique "autres pays d'Europe" ou "Canada ou USA / autres pays".

Source: DGD

Exportations par pays, cumulées

Janvier à février 2009

PAYS	Emmentaler		Gruyère		Sbrinz		Switzerland Swiss		Autres fromages à pâtes dure		TOTAL fromages à pâte dure		Appenzeller		Vacherin fribourgeois		Raclette Suisse		Tête de Moine		Tilsiter		Autres fromages à pâte mi-dure		TOTAL fromages à pâte mi-dure		Sous-total fromages frais		Vacherin Mont d'Or		Autres fromages à pâte moll		TOTAL fromages à pâte mi-dure		Total fromage fondu		Autres fromages		Fondue		TOTAL		
	t	t	t	t	t	t	t	t	t	t	t	t	t	t	t	t	t	t	t	t	t	t	t	t	t	t	t	t	t	t	t	t	t	t	t	t	t	t	t	t		t	t
EUROPE																																											
Allemagne	501.2	385.2					85.7	972.1	592.0	6.1	32.8	66.1	55.7	452.4	1'205.1	9.3	0.1	160.3	169.7	14.0	89.4	63.6																			2'513.9		
France	376.7	335.3					72.8	784.8	109.5	37.8	20.7	46.3		10.9	225.1	0.1		25.0	25.2	1.0	36.9	185.5																			1'258.6		
Italie	1'786.1	34.2					8.4	1'828.7	1.4			6.1		0.0	7.6	0.0	0.0	0.0	0.0	574.4	8.9	11.3																			2'430.9		
BeNeLux	133.3	118.7					1.5	253.5	8.1	3.0	27.9	13.3	0.1	0.6	52.9	0.0		0.0	0.0	14.5	17.4	114.8																			453.2		
Grande-Bretagne	34.7	97.0					2.4	134.1	2.6			0.2		0.5	3.3	0.0		0.1	0.1	2.5	0.2	9.8																			150.0		
Espagne/Portugal	24.4	45.2					0.0	69.6						0.0	0.0	0.0		0.0	0.0	3.1	0.0	0.0																		72.7			
UE sans affectation / Autres pays d'Europe (Fondue: autres pays du monde)	117.2	133.6	40.7	57.5	21.4	370.3	57.8	4.4	11.7	14.6	9.2	140.3	238.0	0.0	6.2	68.6	74.7	0.8	6.0	123.7																					813.5		
TOTAL EUROPE	2'973.7	1'149.2	40.7	57.5	192.2	4'413.1	771.5	51.3	93.0	146.6	64.9	604.7	1'732.1	9.4	6.2	254.1	269.7	610.3	158.8	508.6																					7'692.7		
Autres pays																																											
Canada	46.2					0.2	46.4	5.8			0.8		2.5	9.2	0.0		0.0	0.0	8.2	0.1	72.5																					136.4	
USA	39.7	152.0				1.3	193.0	2.4	1.6	7.2	0.6		6.3	18.2	0.0		0.9	0.9	15.1	0.0	36.3																					263.5	
Canada ou USA / autres pays	45.3	162.0	3.3	227.2	5.4	443.2	3.5	1.4	13.9	0.8	4.9	25.7	50.3	223.6	0.1	3.2	226.9	5.5	2.1	0.0																					728.0		
TOTAL AUTRES PAYS	131.3	313.9	3.3	227.2	6.9	682.6	11.7	3.0	21.2	2.3	4.9	34.6	77.7	223.6	0.1	4.2	227.8	28.8	2.3	108.8																					1'128.0		
TOTAL	3'104.9	1'463.1	44.0	284.7	199.1	5'095.8	783.2	54.4	114.1	148.9	69.8	639.3	1'809.7	233.0	6.3	258.3	497.5	639.1	161.1	617.5																					8'820.7		

* Pour des raisons de protection de données, celles concernant les exportations de variétés ne comportant qu'un ou deux exportateurs ne sont pas ventilées par pays, mais rassemblées sous la rubrique "autres pays d'Europe" ou "Canada ou USA / autres pays".

Source: DGD

Exportations par pays, cumulées

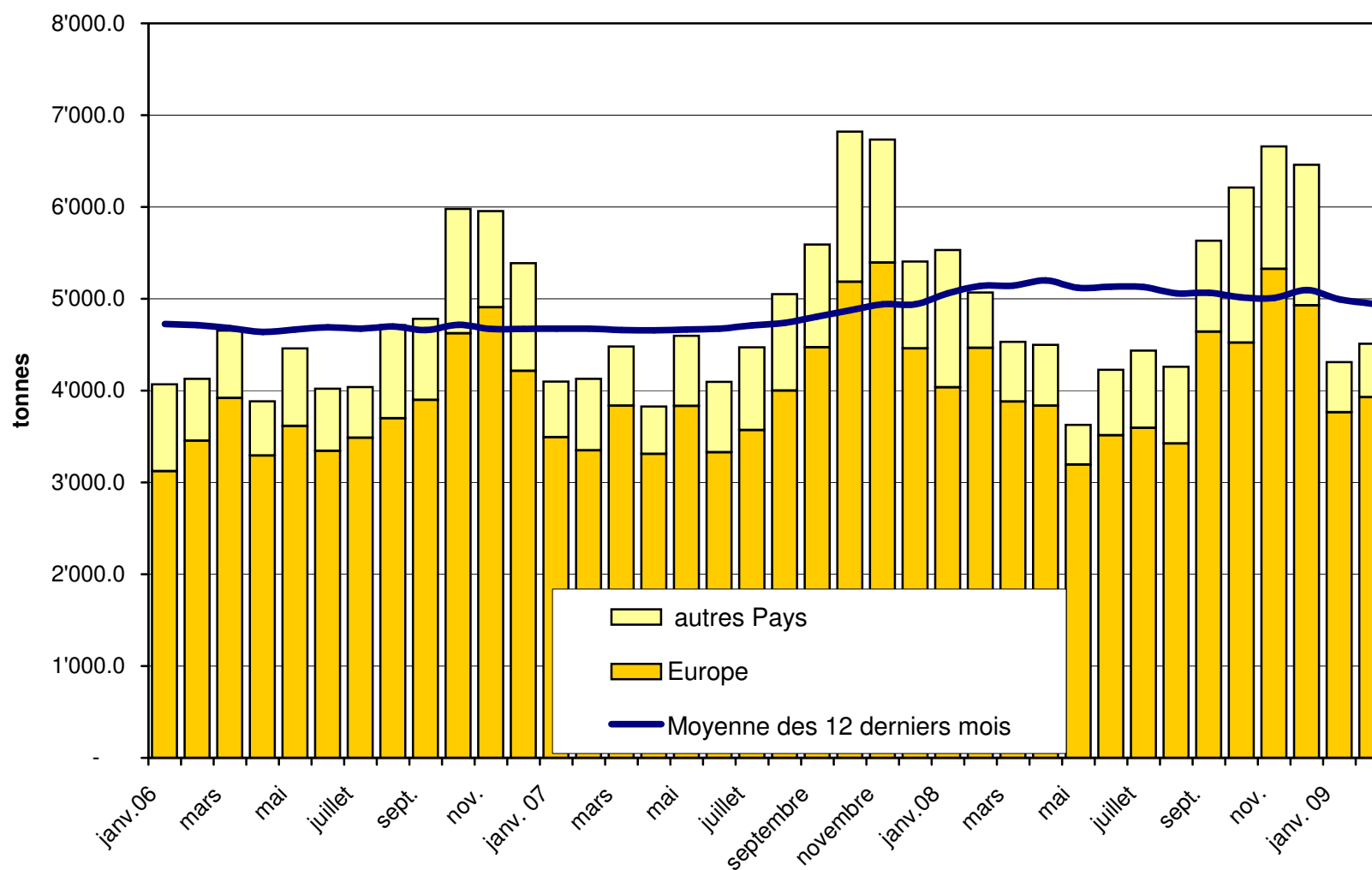
janvier à février 2008

PAYS																					TOTAL	
	t	t	t	t	t	t	t	t	t	t	t	t	t	t	t	t	t	t	t	t		t
EUROPE																						
Allemagne	576.7	447.3	*	*	88.4	1'112.5	679.0	6.0	34.3	126.6	79.3	303.4	1'228.6	38.7	0.3	64.3	103.3	64.2	47.6	95.7	2'651.8	
France	382.0	310.8	*	*	2.0	694.8	110.9	31.6	22.3	53.4	*	6.4	224.7	0.2	*	14.0	14.3	0.5	1.3	147.5	1'083.1	
Italie	2'195.6	58.2	*	*	66.6	2'320.3	4.4	*	*	5.9	*	3.0	13.3	79.0	0.0	0.0	79.1	507.0	0.0	18.0	2'937.8	
BeNeLux	154.1	106.3	*	*	1.2	261.6	13.8	2.8	27.0	15.3	0.1	1.4	60.4	0.0	*	0.0	0.0	57.4	16.9	159.7	556.1	
Grande-Bretagne	57.9	124.0	*	*	0.0	181.9	2.6	*	*	0.6	*	0.4	3.6	0.0	*	0.1	0.1	3.9	0.0	10.8	200.2	
Espagne/Portugal	16.7	38.9	*	*	0.0	55.6	*	*	*	*	*	0.0	0.0	0.0	*	0.0	0.0	5.1	0.0	0.0	60.6	
Autres pays d'Europe	226.0	134.3	50.4	24.0	12.3	446.9	58.8	5.0	14.6	20.4	15.8	264.5	379.1	1.6	6.8	0.2	8.6	0.5	0.0	175.2	1'010.5	
TOTAL EUROPE	3'609.0	1'219.7	50.4	24.0	170.5	5'073.5	869.4	45.4	98.2	222.2	95.3	579.2	1'909.6	119.6	7.1	78.7	205.3	638.6	65.9	607.0	8'500.0	
Autres pays	0.0	0.0	0.0	0.0	0.0	0.0	0.0	0.0	0.0	0.0	0.0	0.0	0.0	0.0	0.0	0.0	0.0	0.0	0.0	0.0	0.0	
Canada	135.4	*	*	*	0.4	135.8	5.7	*	*	3.0	*	6.2	14.9	0.0	*	0.0	0.0	47.9	0.0	79.9	278.5	
USA	212.7	590.1	*	*	8.2	810.9	22.5	1.4	19.3	2.7	*	18.0	63.9	0.0	*	0.6	0.6	13.4	0.3	55.4	944.5	
Canada ou USA / autres pays	86.5	409.3	12.7	325.2	14.7	848.5	2.3	2.6	28.7	1.0	2.4	4.4	41.4	1.2	1.3	3.5	5.9	27.9	153.8	0.0	1'077.4	
TOTAL AUTRES PAYS	434.5	999.4	12.7	325.2	23.4	1'795.2	30.5	4.0	48.0	6.7	2.4	28.6	120.2	1.2	1.3	4.0	6.5	89.1	154.1	135.3	2'300.4	
TOTAL	4'043.5	2'219.1	63.2	349.2	193.8	6'868.8	899.8	49.4	146.2	228.9	97.7	607.8	2'029.8	120.7	8.3	82.7	211.8	727.8	220.0	742.3	10'800.4	

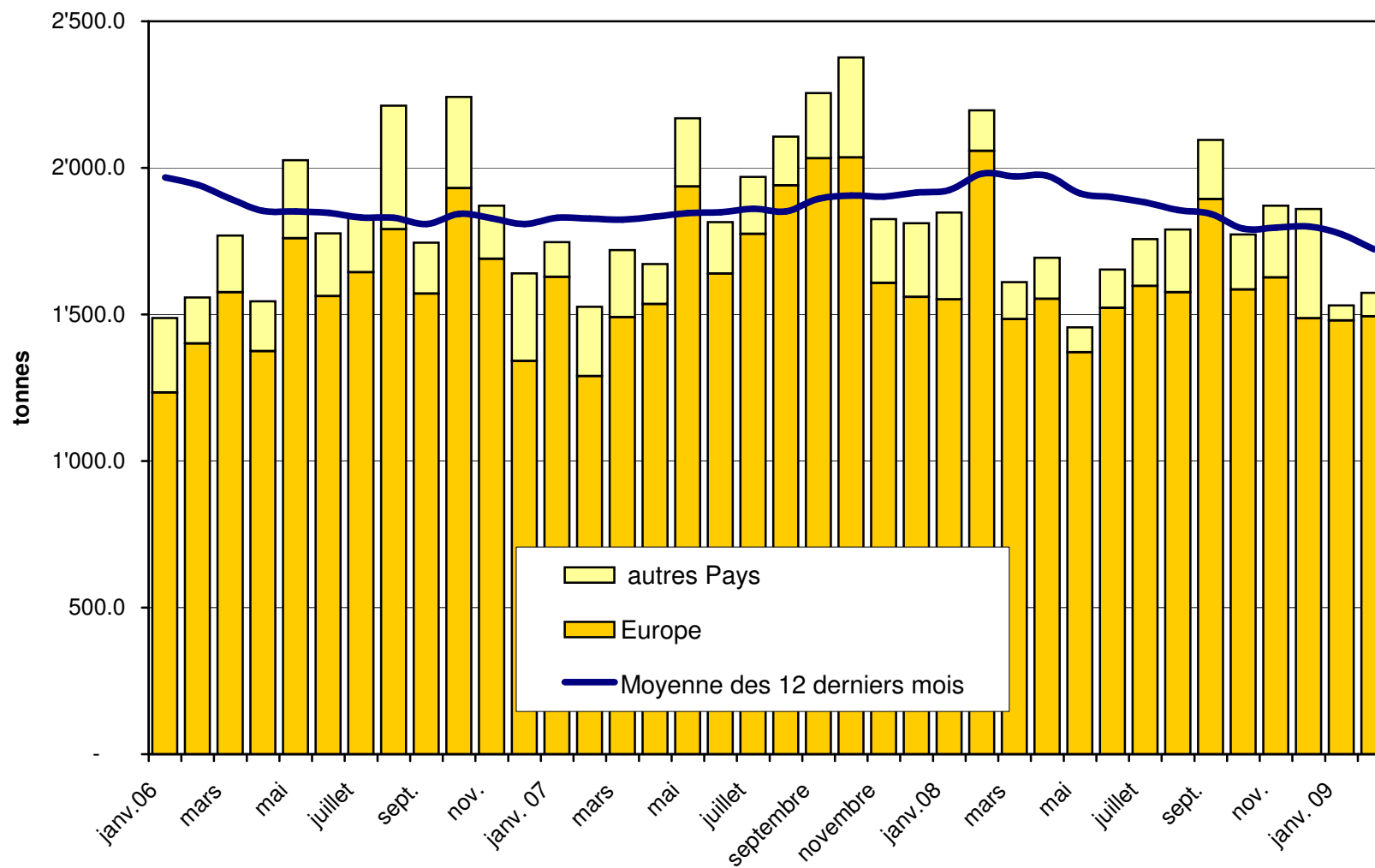
* Pour des raisons de protection de données, celles concernant les exportations de variétés ne comportant qu'un ou deux exportateurs ne sont pas ventilées par pays, mais rassemblées sous la rubrique "autres pays d'Europe" ou "Canada ou USA / autres pays".

Source: DGD

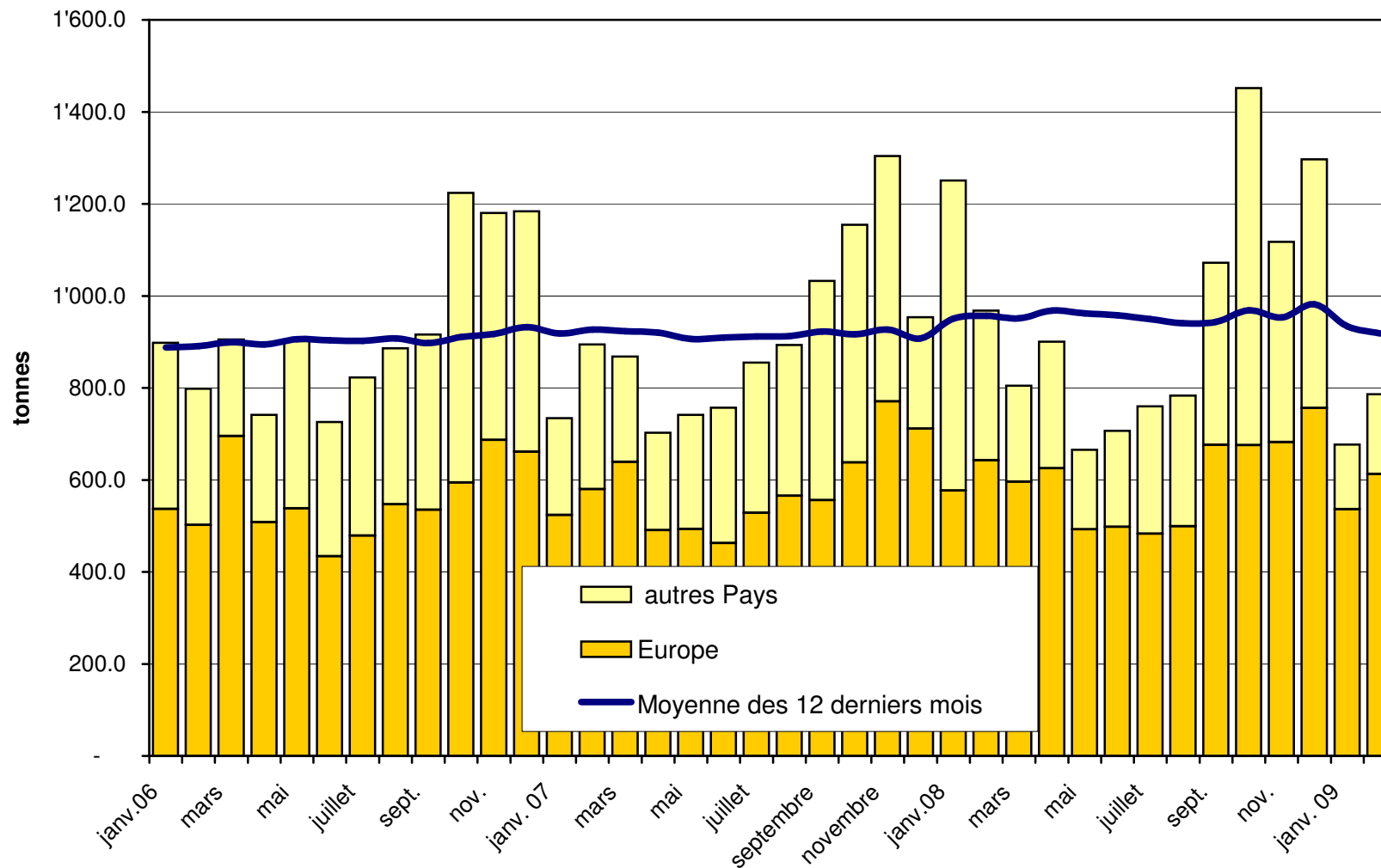
Total des exportations de fromage (y c. mélanges à fondue et fromage fondu) depuis 2006
Valeur moyenne des 12 derniers



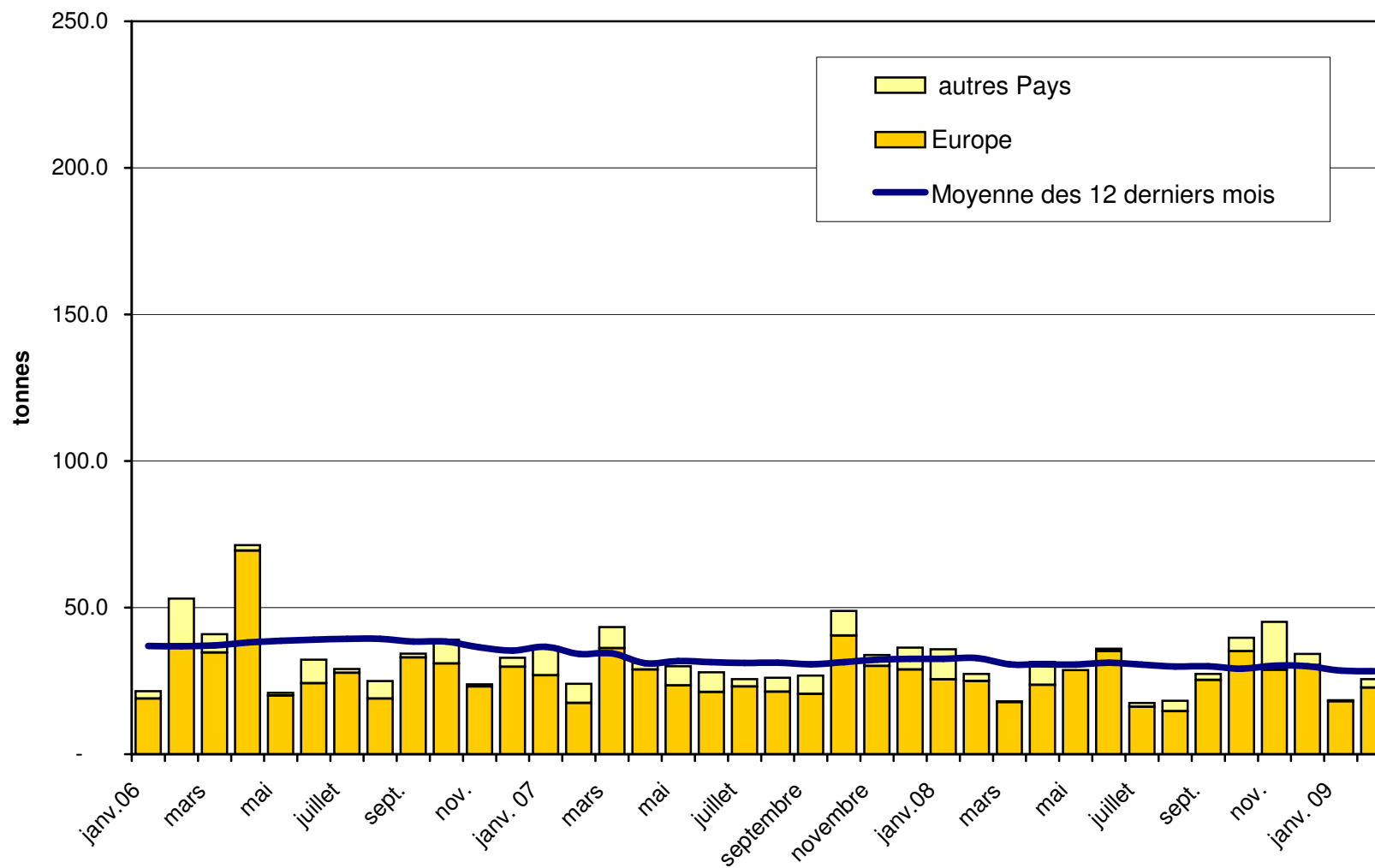
Exportations d'Emmentaler depuis 2006 Valeur moyenne des 12 derniers mois



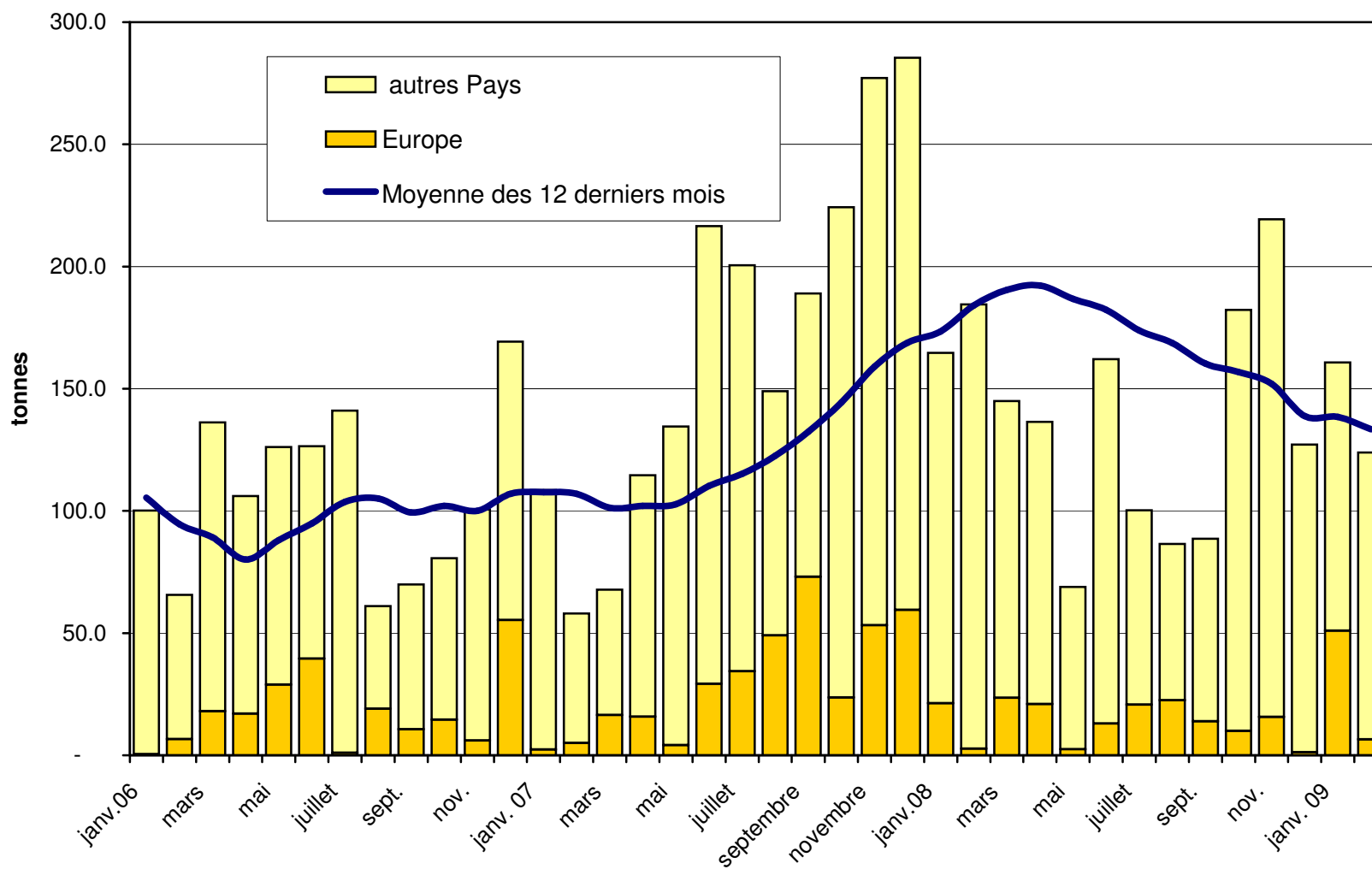
Exportations de Gruyère depuis 2006 Valeur moyenne des 12 derniers mois



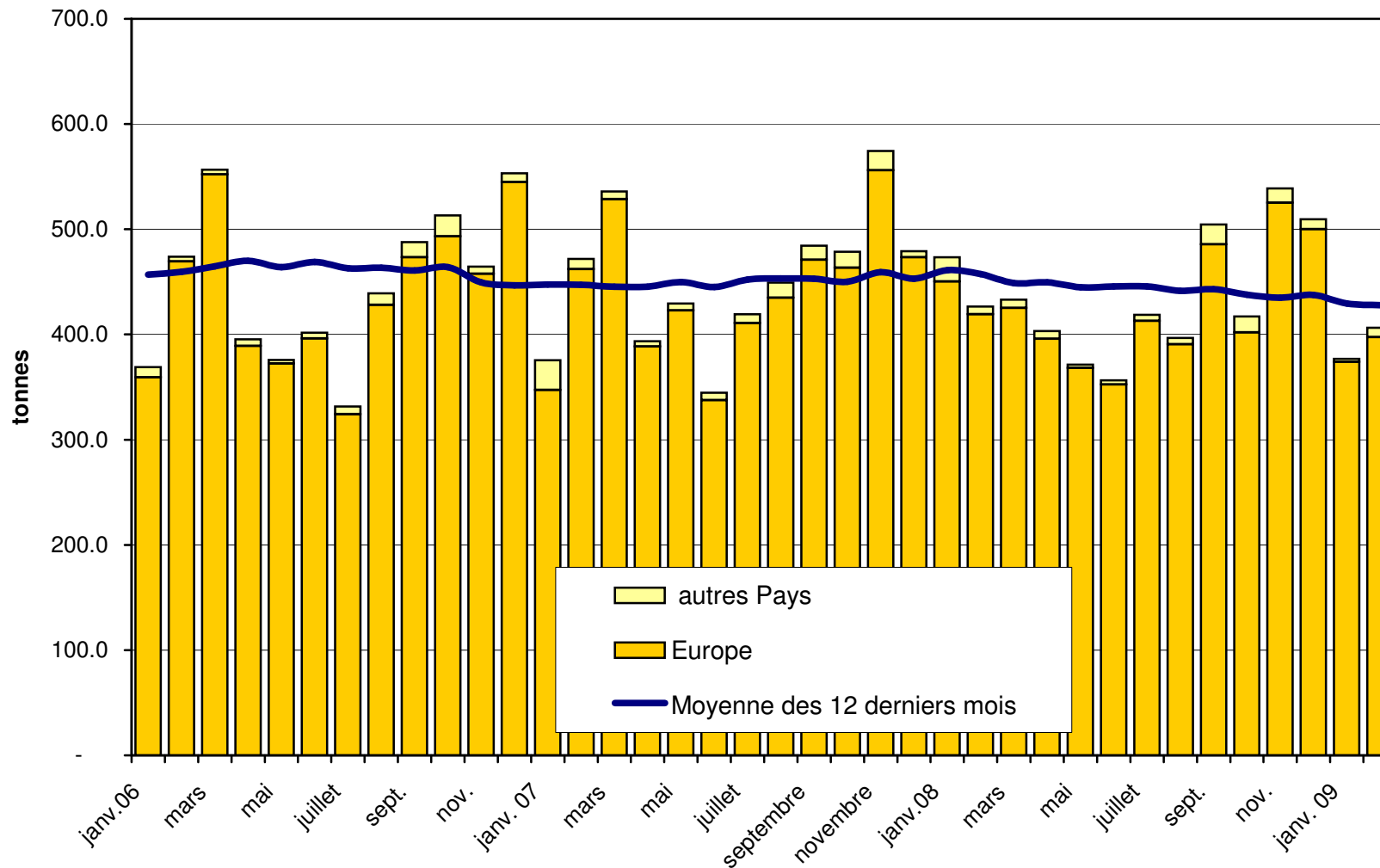
Exportations de sbrinz depuis 2006 Valeur moyenne des 12 derniers mois



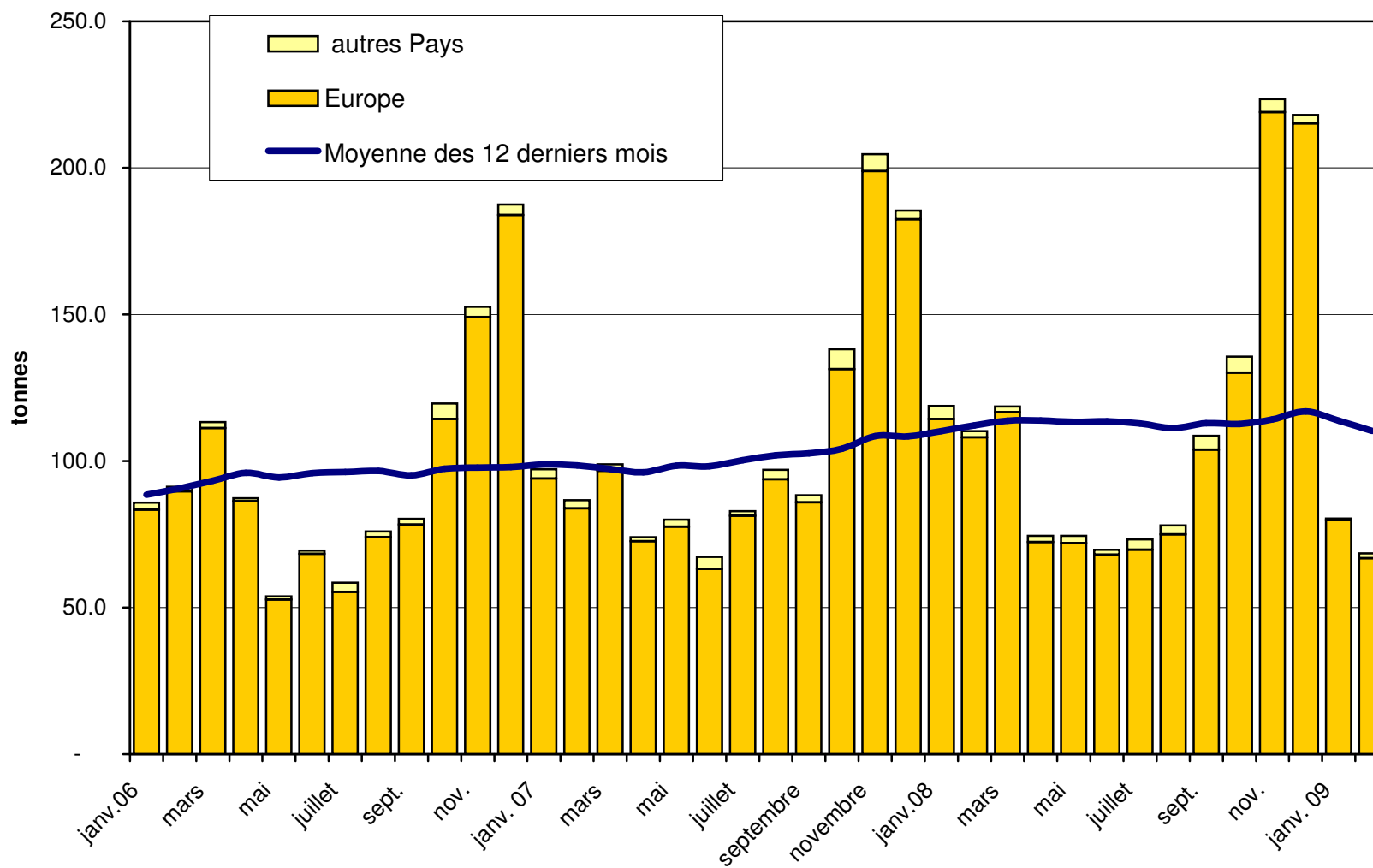
Exportations de Switzerland Swiss depuis 2006 Moyenne des 12 derniers mois



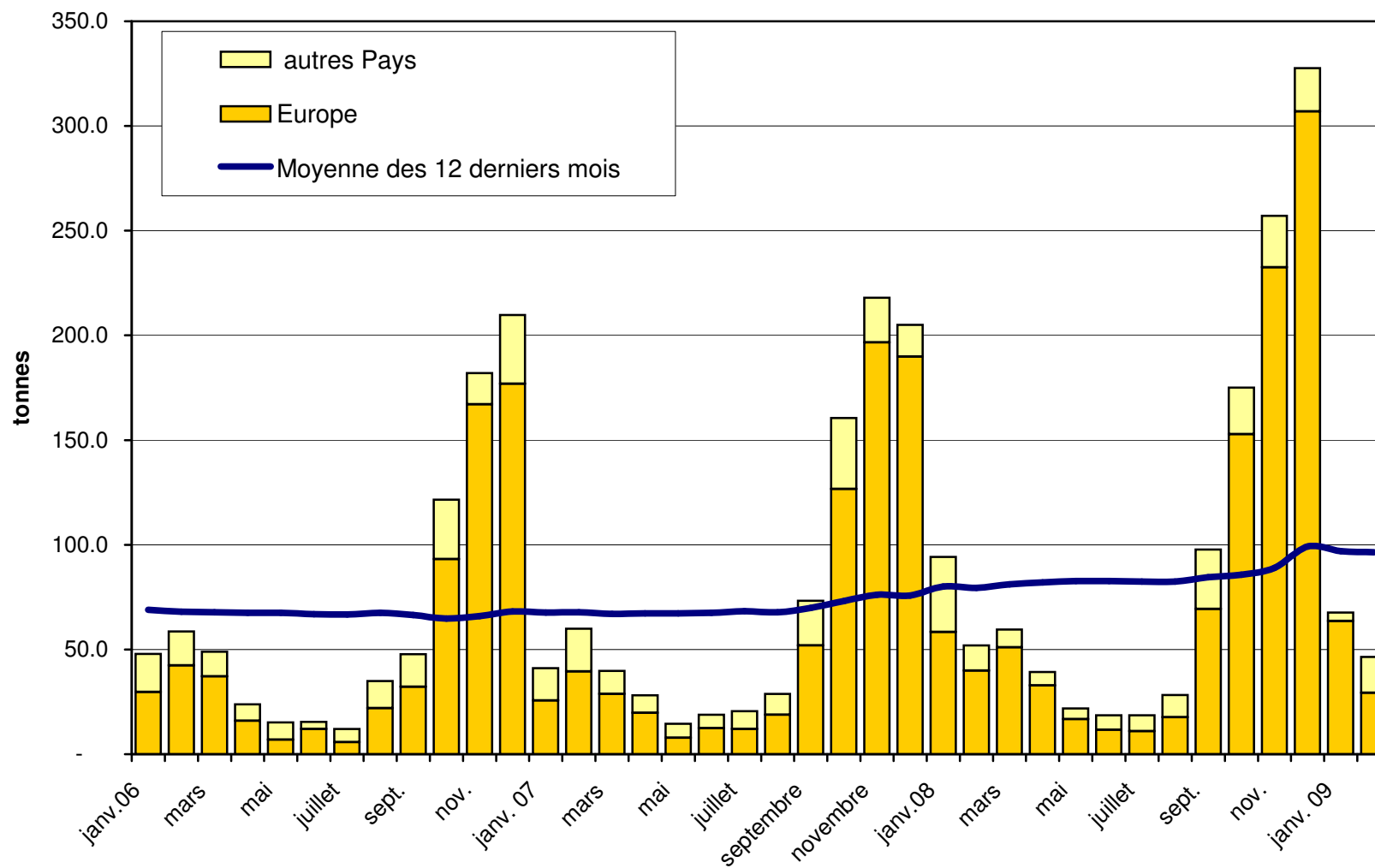
Exportations du Fromage Appenzeller depuis 2006 Valeur moyenne des 12 derniers mois



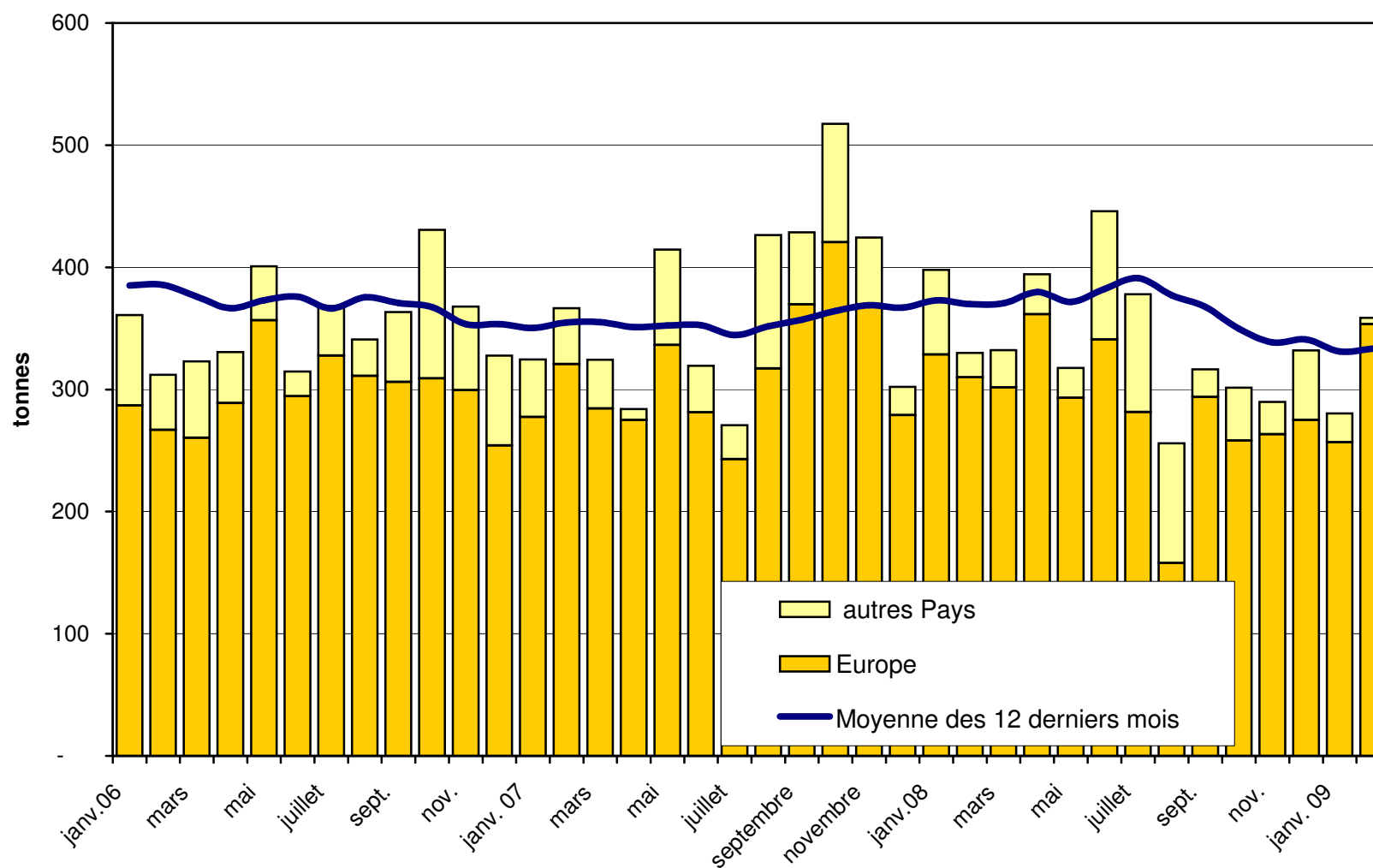
Exportations de Tête de Moine depuis 2006 Valeur moyenne des 12 derniers mois



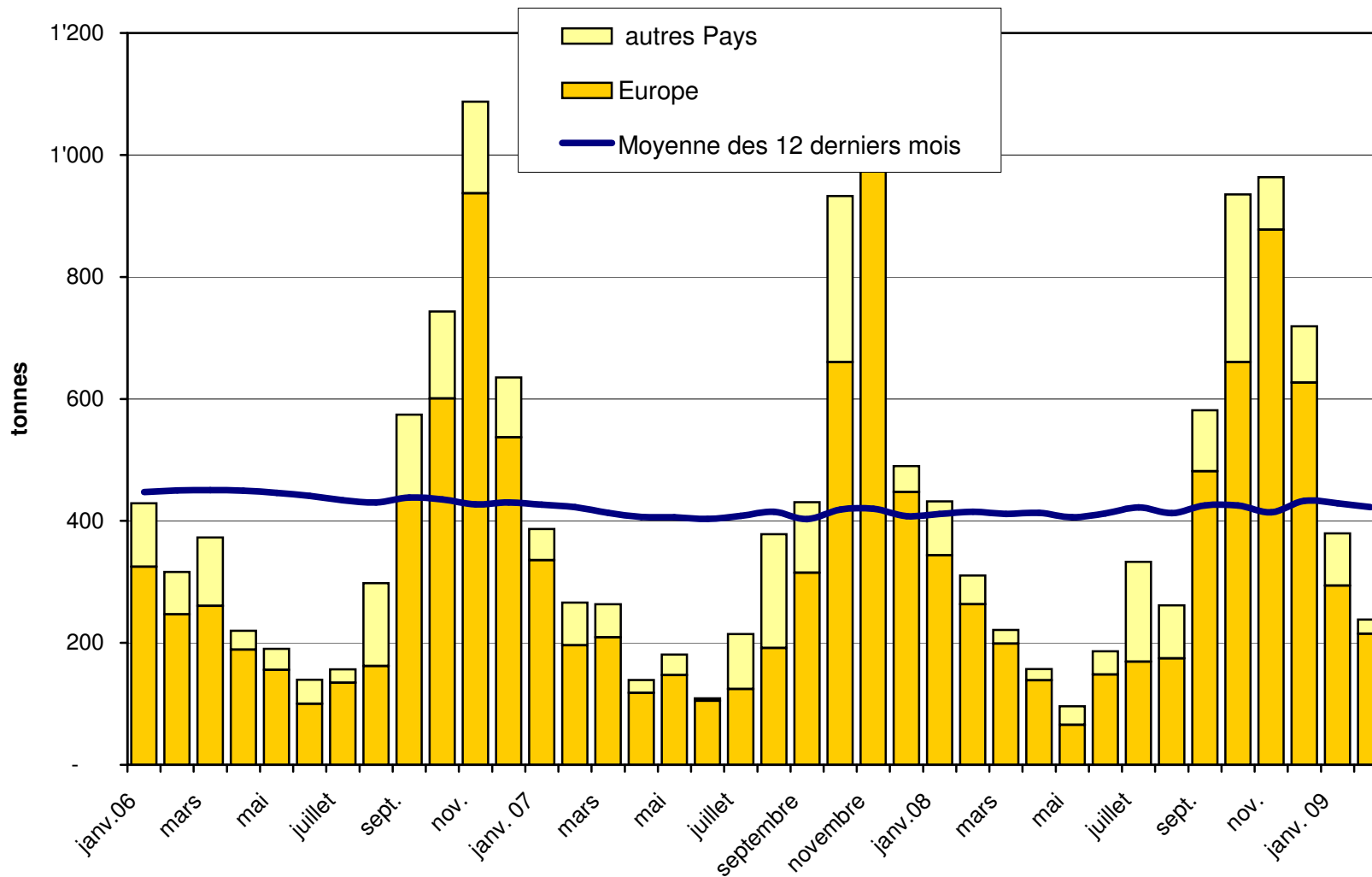
Exportations de Raclette Suisse depuis 2006 Valeur moyenne des 12 derniers mois



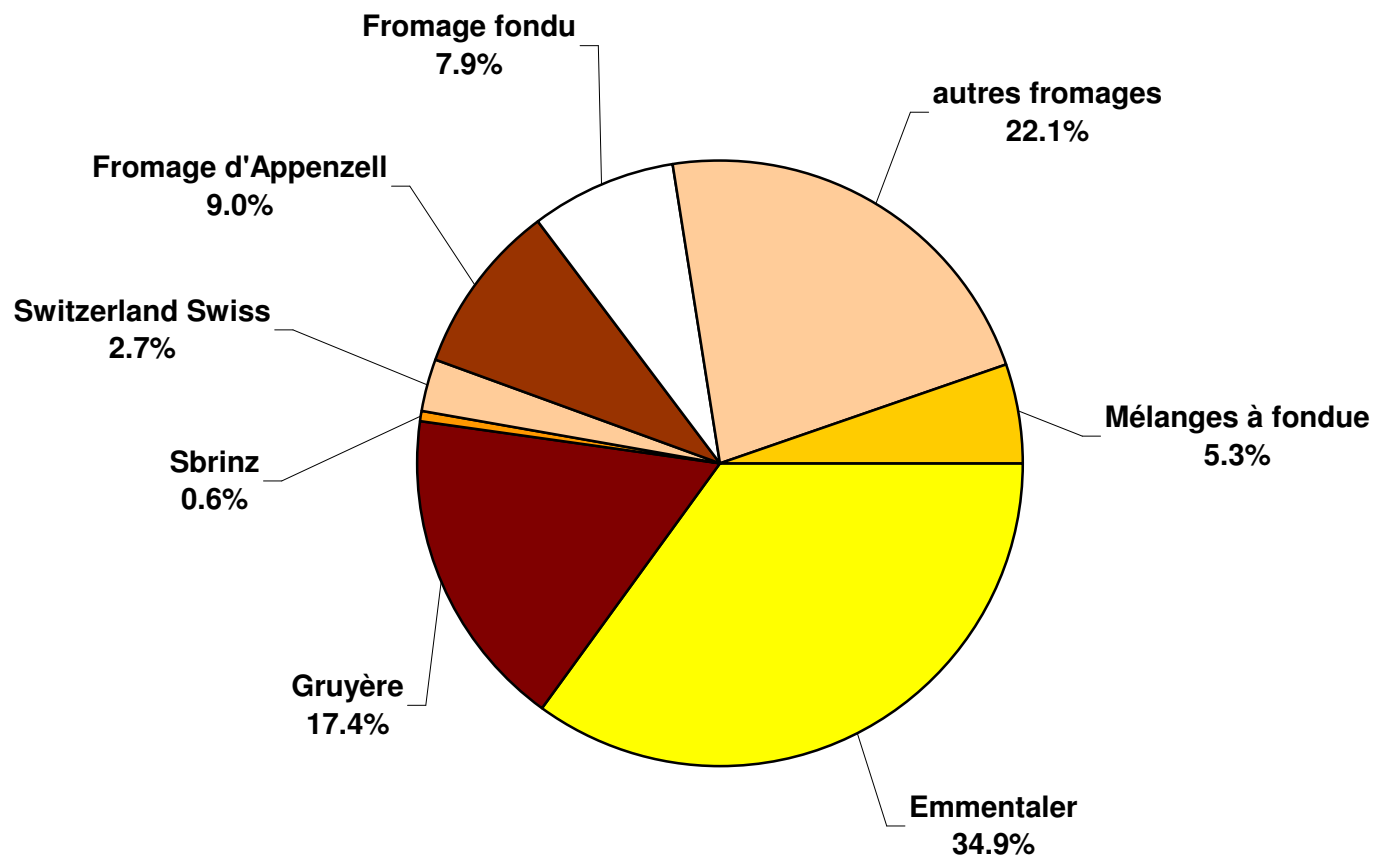
Exportations de fromage fondu depuis 2006 Valeur moyenne des 12 derniers mois



Exportations de Fondue prête à l'emploi depuis 2006 Valeur moyenne des 12 derniers mois



Pourcentage des exportations de fromage par variété en février 2009 Total 4 511 tonnes



Importations de fromage par produit/groupe de produit

Fromages / Catégorie	Importations mensuelles		Différence par rapport au même mois de l'année précédente		Importations cumulées		Différence par rapport à la période de l'année précédente	
	février 2008 tonnes	février 2009 tonnes	tonnes	(%)	jan. - fév. 2008 tonnes	jan. - fév. 2009 tonnes	tonnes	(%)
Mascarpone, Ricotta Romana	80.1	73.8	-6.3	-7.9	160.8	133.2	-27.6	-17.2
Mozzarella	166.4	182.9	16.4	9.9	314.6	294.7	-19.9	-6.3
Autres fromages frais	713.2	781.1	67.9	9.5	1'462.4	1'525.4	63.0	4.3
Total fromages frais	959.6	1'037.7	78.0	8.1	1'937.8	1'953.3	15.5	0.8
Danablu, Gorgonzola, Roquefort	17.8	13.8	-4.0	-22.7	34.0	26.1	-7.9	-23.3
Fromage à croûte fleurie	169.3	170.6	1.4	0.8	334.2	323.2	-11.0	-3.3
Bleu, fromage à pâte persillée	0.0	0.0	0.0		0.0	0.0	0.0	
Brie, Camembert, Italic	112.2	155.9	43.8	39.0	226.8	304.7	78.0	34.4
Autres fromages à pâte molle	426.1	412.7	-13.4	-3.1	906.1	828.7	-77.4	-8.5
Total fromages à pâte molle	725.3	753.0	27.7	3.8	1'501.0	1'482.6	-18.4	-1.2
Fromage à pâte mi-dure persillée	4.3	2.3	-2.0	-46.2	8.1	4.5	-3.5	-43.7
Caciocavallo, Fontina, Brà, etc.	59.3	82.9	23.7	39.9	126.0	134.4	8.4	6.7
Tilsiter	21.6	16.6	-4.9	-22.9	43.8	37.0	-6.8	-15.6
Autres fromages à pâte mi-dure	505.7	439.2	-66.5	-13.1	977.0	945.3	-31.6	-3.2
Fromages à pâte mi-dure râpé, en poudre	0.0	4.1	4.0	50'550.0	0.0	6.3	6.3	78'462.5
Total fromages à pâte mi-dure	590.8	545.2	-45.7	-7.7	1'154.8	1'127.5	-27.2	-2.4
Fromage aux herbes (Schabziger)	0.1	10.9	10.7	7'835.0	0.2	22.9	22.7	10'797.1
Fromage à pâte dure persillée	0.4	0.0	-0.4	-100.0	0.8	0.0	-0.8	-99.2
Caciocavallo, Fontina, Brà, etc.	12.2	13.2	1.0	8.2	37.4	32.1	-5.3	-14.2
Emmentaler	19.0	27.7	8.7	46.0	42.2	57.1	15.0	35.5
Autres fromages à pâte dure	229.7	235.4	5.7	2.5	440.6	314.4	-126.2	-28.6
Fromages à pâte dure râpé, en poudre	22.7	34.2	11.5	50.7	57.0	60.0	3.0	5.3
Total fromages à pâte dure	284.1	321.3	37.2	13.1	578.1	486.5	-91.6	-15.8
Grana/Parmigiano	429.7	482.7	53.0	12.3	822.2	769.6	-52.6	-6.4
Total fromages à pâte extra-dure	429.7	482.7	53.0	12.3	822.2	769.6	-52.6	-6.4
Total variétés de fromages sans fr. fondu	2'989.5	3'139.8	150.3	5.0	5'993.8	5'819.6	-174.3	-2.9
Total fromage fondu	155.2	218.7	63.5	40.9	299.7	373.5	73.7	24.6

Source: DGD

Importations de fromage par pays fournisseur

Février 2009

Pays	Type de fromage												TOTAL
	Mascarpone, ricotta Romana	Mozzarella	Autres fromages frais	TOTAL fromages frais	Danablu, Gorgonzola, Roquefort	Brie, Camembert, Reblochon	Autres fromages à pâte molle	TOTAL fromages à pâte molle	Fromage aux herbes	Fromage à pâte dure et mi-dure	Autres fromages		
	tonnes	tonnes	tonnes	tonnes	tonnes	tonnes	tonnes	tonnes	tonnes	tonnes	tonnes	tonnes	
EUROPE													
Allemagne		0.1	238.0	238.1	0.8		136.3	137.0		161.9	63.3		600.3
France			198.1	198.1	11.0	146.9	242.3	400.1		185.8	93.4		877.4
Italie	72.8	181.6	208.1	462.5	2.0		173.0	175.0	10.9	774.9	28.7		1'452.0
Pays-Bas			0.9	0.9						39.7			40.6
Belgique							1.9	1.9		0.2			2.1
Luxembourg													
Autriche	1.0	0.5	15.1	16.5			4.2	4.2		48.5	33.3		102.6
Grande-Bretagne			39.6	39.6			0.5	0.5		8.8			48.8
Danemark			80.8	80.8	0.1		17.0	17.1		19.9			117.7
Norvège													
Suède										1.2			1.2
Portugal							0.4	0.4		12.3			12.7
Espagne							0.7	0.7		20.8			21.5
Grèce			0.5	0.5			15.1	15.1					15.6
Autres pays d'Europe		0.7		0.7			0.9	0.9		64.1			65.7
TOTAL EUROPE	73.8	182.9	781.1	1'037.7	13.8	146.9	592.4	753.0	10.9	1'338.1	218.7		3'358.3
Autres pays													
Canada													
USA										0.2			0.2
Autres pays d'Amérique													
Amérique latine													
Afrique													
Asie													
Australie													
TOTAL AUTRES PAYS										0.2			0.2
TOTAL	73.8	182.9	781.1	1'037.7	13.8	146.9	592.4	753.0	10.9	1'338.3	218.7		3'358.5

Source: DGD

Importations de fromage par pays fournisseur

Février 2008

	Mascarpone, ricotta Romana	Mozzarella	Autres fromages frais	TOTAL fromages frais	Danablu, Gorgonzola, Roquefort	Brie, Camembert, Reblochon	Autres fromages à pâte molle	TOTAL fromages à pâte molle	Fromage aux herbes	Fromage à pâte dure et mi-dure	Autres fromages	TOTAL
Pays	tonnes	tonnes	tonnes	tonnes	tonnes	tonnes	tonnes	tonnes	tonnes	tonnes	tonnes	tonnes
EUROPE												
Allemagne	2.5	18.2	212.7	233.3	1.5	129.3	130.8	0.1	129.7	9.4		503.4
France			216.4	216.4	10.3	101.5	281.1	392.8	236.3	78.4		923.8
Italie	77.6	148.0	203.9	429.5	6.0	164.8	170.8	0.0	709.1	36.8		1'346.2
Pays-Bas			0.1	0.1					84.1			84.2
Belgique												
Luxembourg												
Autriche		0.3	10.9	11.1		2.7	2.7		36.7	30.6		81.1
Grande-Bretagne									10.7			10.7
Danemark			68.7	68.7		11.1	11.1		12.4			92.3
Norvège												
Suède						0.3	0.3		0.6			0.9
Portugal						1.0	1.0		5.9			7.0
Espagne						0.8	0.8		19.4			20.1
Grèce			0.0	0.0		15.4	15.4		0.4			15.8
Autres pays d'Europe						0.0	0.0		59.2			59.2
TOTAL EUROPE	80.1	166.4	712.7	959.2	17.8	101.5	606.5	725.8	0.1	1'304.4	155.2	3'144.7
Autres pays												
Canada												
USA												
Autres pays d'Amérique												
Amérique latine												
Afrique												
Asie												
Australie												
TOTAL AUTRES PAYS												
TOTAL	80.1	166.4	712.7	959.2	17.8	101.5	606.5	725.8	0.1	1'304.4	155.2	3'144.7

Source: DGD

Importations de fromage cumulées par pays, cumulées

Janvier à février 2009

Pays	Type de fromage												TOTAL
	Mascarpone, ricotta Romana	Mozzarella	Autres fromages frais	TOTAL fromages frais	Danablu, Gorgonzola, Roquefort	Brie, Camembert, Reblochon	TOTAL fromages à pâte molle	Fromage aux herbes	Fromage à pâte dure et mi-dure	Autres fromages			
	tonnes	tonnes	tonnes	tonnes	tonnes	tonnes	tonnes	tonnes	tonnes	tonnes	tonnes	tonnes	
EUROPE													
Allemagne		0.1	497.2	497	1.3	245.1	246		309.1	84.8			1'137.5
France			396.2	396	21.0	281.6	500.0	803	412.6	154.5			1'765.9
Italie	131.5	293.0	404.2	829	3.7	322.1	326	22.9	1'249.6	58.8			2'485.7
Pays-Bas			1.7	1.7			0.3	0.3	72.0				74.0
Belgique							1.9	1.9	6.2				8.1
Luxembourg													
Autriche	1.7	0.9	28.2	30.7			9.2	9.2	89.2	74.6			203.8
Grande-Bretagne			39.6	39.6			0.7	0.7	20.1				60.4
Danemark			153.9	153.9	0.1		42.8	42.8	33.0				229.8
Norvège													
Suède									2.2	0.3			2.5
Portugal							4.2	4.2	21.0				25.2
Espagne							1.2	1.2	39.0				40.3
Grèce			0.7	0.7			45.5	45.5	1.0				47.3
Autres pays d'Europe		0.7		0.7			1.8	1.8	103.3				105.9
TOTAL EUROPE	133.2	294.7	1'521.8	1'949.7	26.1	281.6	1'174.9	1'482.6	22.9	2'358.3	372.9		6'186.3
Autres pays													
Canada													
USA									0.2				0.2
Autres pays d'Amérique													
Amérique latine													
Afrique													
Asie							0.1	0.1			0.0		0.1
Australie													
TOTAL AUTRES PAYS							0.1	0.1		0.2	0.0		0.2
TOTAL	133.2	294.7	1521.8	1949.7	26.1	281.6	1175.0	1482.6	22.9	2358.5	372.9		6186.5

Source: DGD

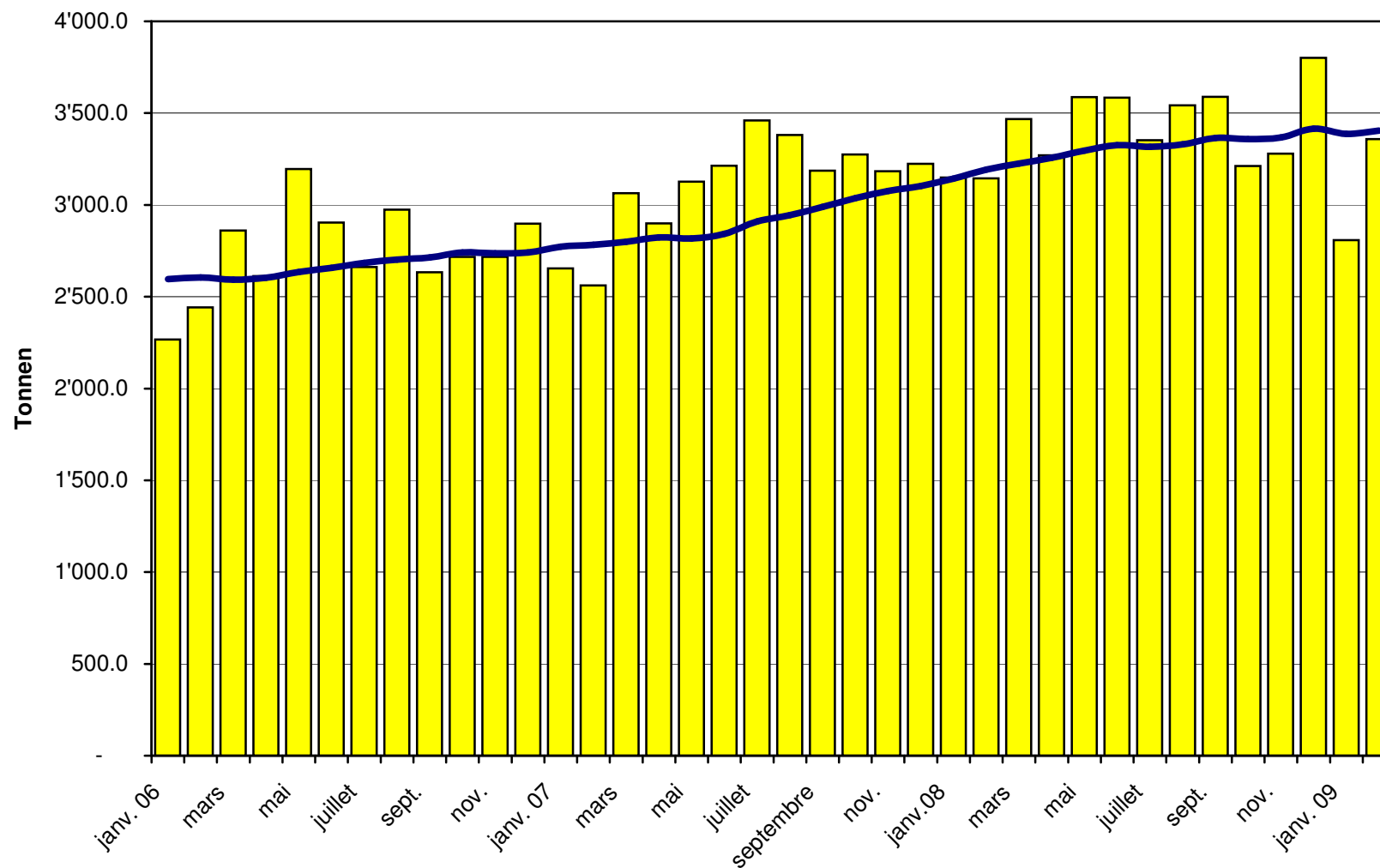
Importations de fromage cumulées par pays, cumulées

Janvier à février 2008

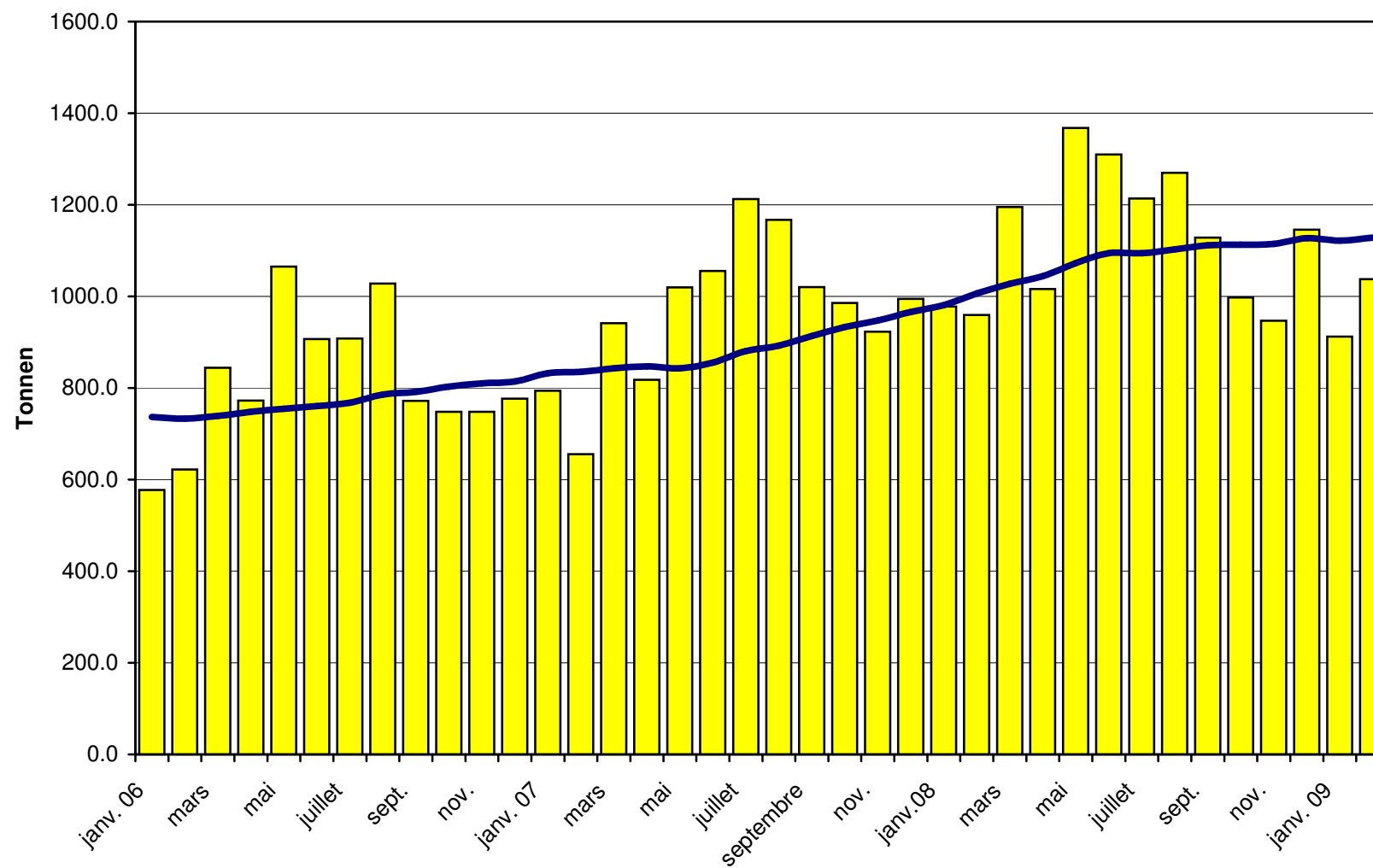
Pays	Janvier à février 2008												TOTAL
	Mascarpone, ricotta Romana	Mozzarella	Autres fromages frais	TOTAL fromages frais	Danablu, Gorgonzola, Roquefort	Brie, Camembert, Reblochon	Autres fromages à pâte molle	TOTAL fromages à pâte molle	Fromage aux herbes	Fromage à pâte dure et mi-dure	Autres fromages		
	tonnes	tonnes	tonnes	tonnes	tonnes	tonnes	tonnes	tonnes	tonnes	tonnes	tonnes	tonnes	
EUROPE													
Allemagne	5.9	36.4	492.0	534	5.5	269.3	275	0.1	248.4	21.2			1'078.9
France		0.2	404.4	405	17.4	205.7	563.9	787	498.6	149.1			1'839.3
Italie	154.9	277.5	413.0	845	9.8	325.7	335	0.1	1'392.1	69.5			2'642.5
Pays-Bas			0.6	0.6			2.0	2.0	129.2				131.8
Belgique									6.0				6.0
Luxembourg													
Autriche		0.5	20.4	20.9		5.1	5.1		65.7	59.6			151.4
Grande-Bretagne									20.8				20.8
Danemark			131.0	131.0	1.3	26.7	28.1		20.2				179.2
Norvège													
Suède							0.3	0.3	2.8	0.3			3.4
Portugal							3.9	3.9	19.1				23.0
Espagne							0.8	0.8	32.7				33.4
Grèce			0.6	0.6		50.2	50.2		0.6				51.3
Autres pays d'Europe					13.4	0.0	13.4		118.6				132.0
TOTAL EUROPE	160.8	314.6	1'461.9	1'937.3	47.4	205.7	1'247.9	1'501.0	0.2	2'554.7	299.7		6'293.1
Autres pays													
Canada													
USA													
Autres pays d'Amérique													
Amérique latine													
Afrique													
Asie													
Australie													
TOTAL AUTRES PAYS													
TOTAL	160.8	314.6	1461.9	1937.3	47.4	205.7	1247.9	1501.0	0.2	2554.7	299.7		6293.1

Source: DGD

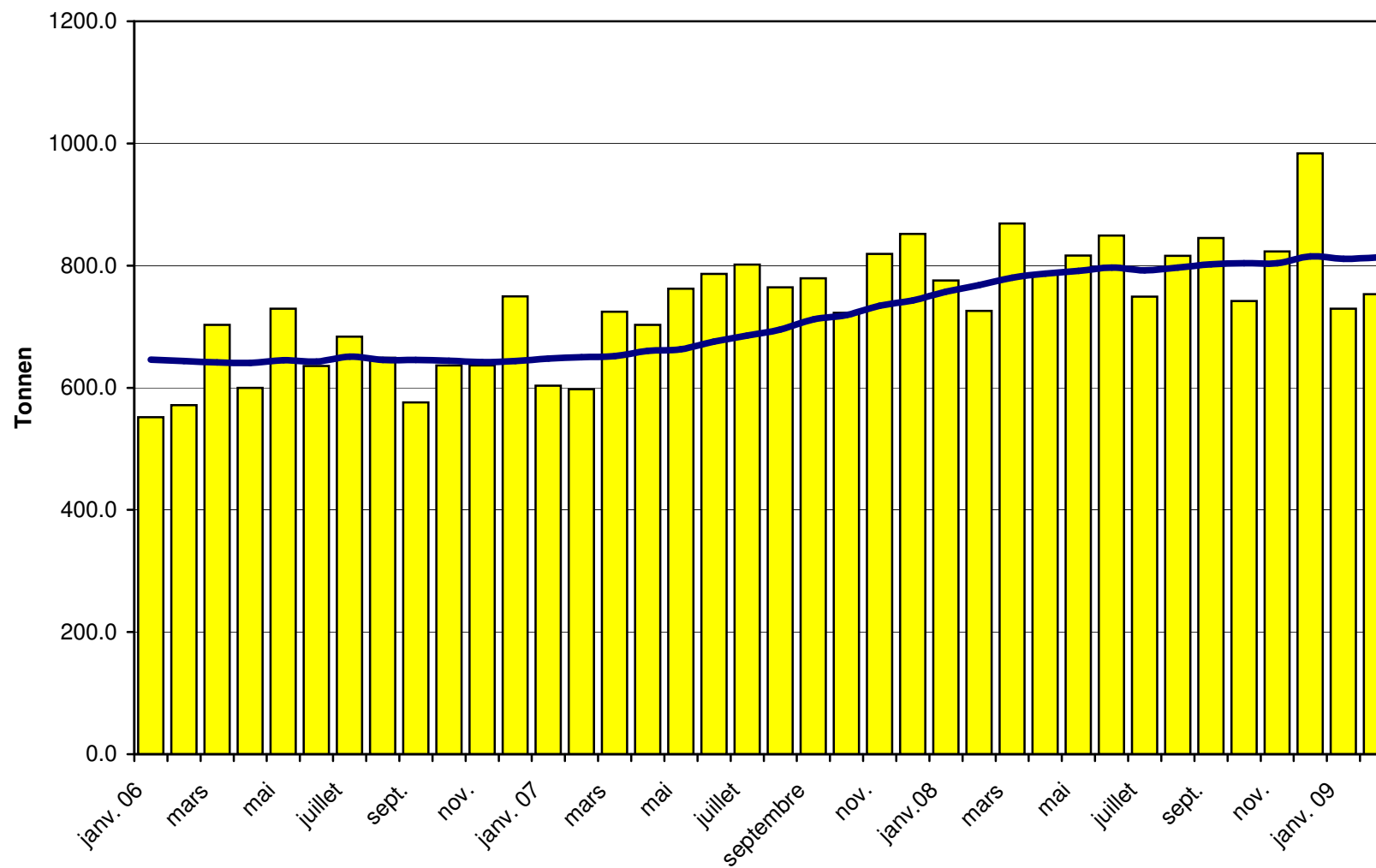
Total des importations de fromages depuis 2006 Valeur moyenne des 12 derniers mois



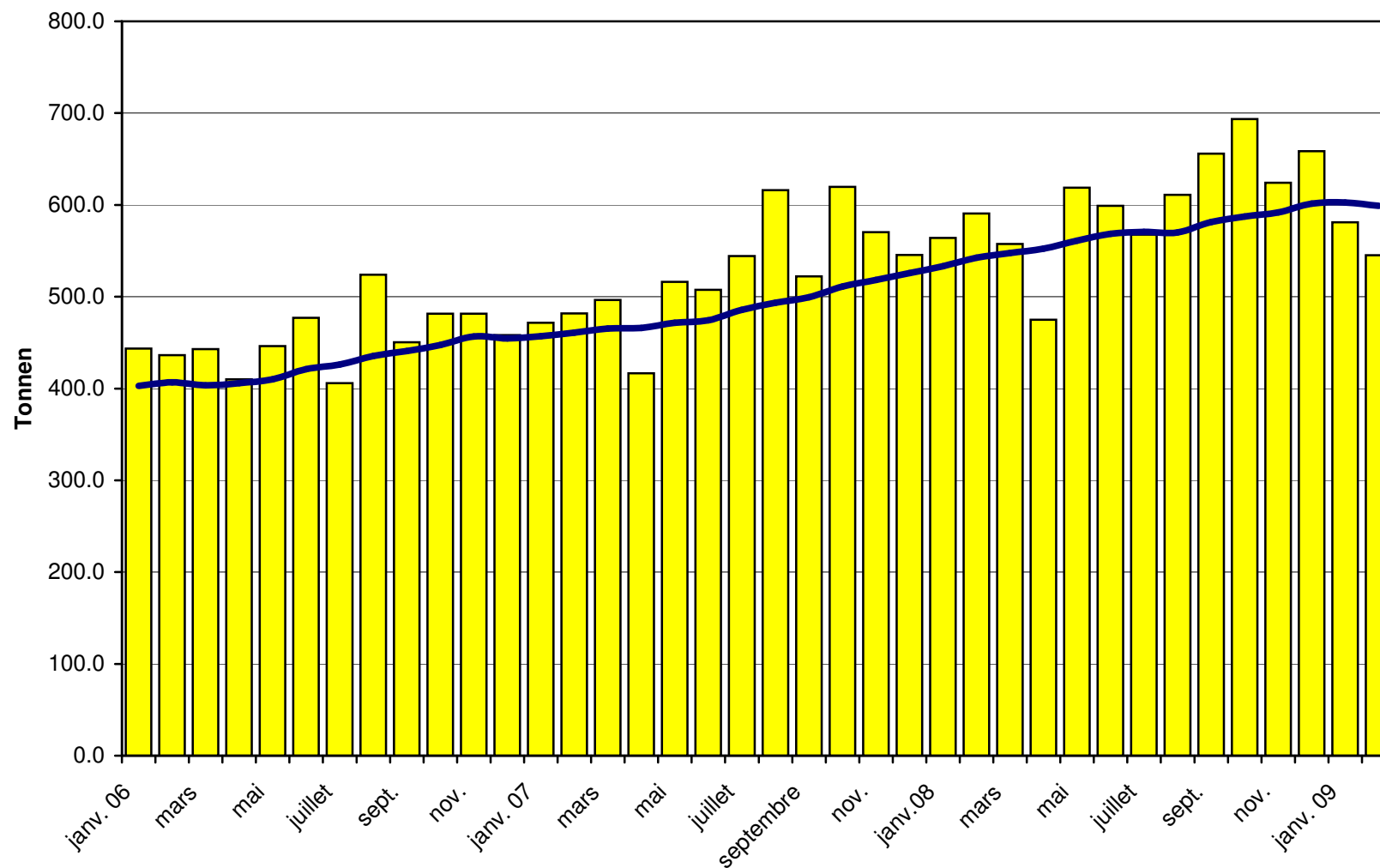
Importations de fromages frais depuis 2006 Valeur moyenne des 12 derniers mois



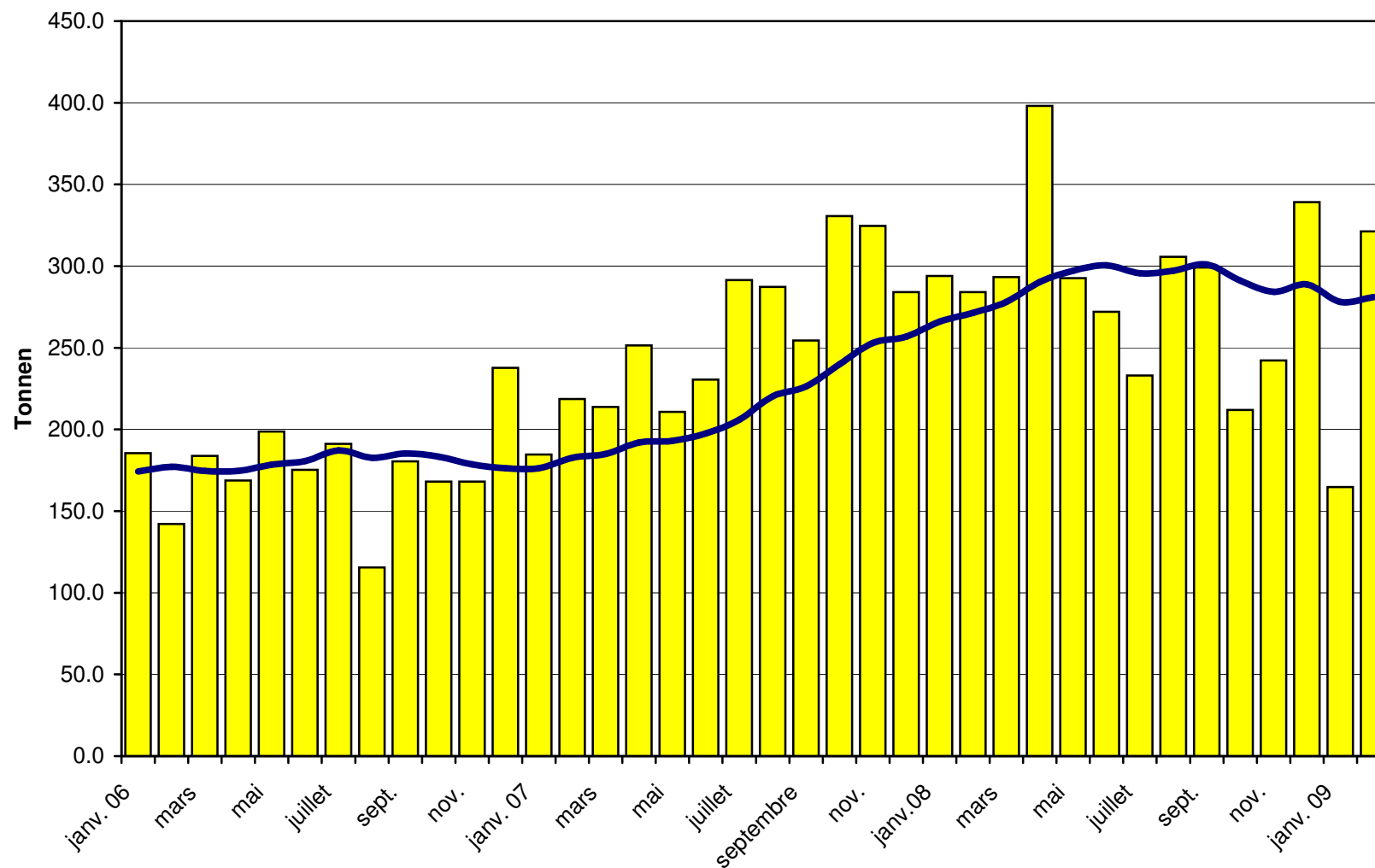
Importations de fromages à pâte molle depuis 2006 Valeur moyenne des 12 derniers mois



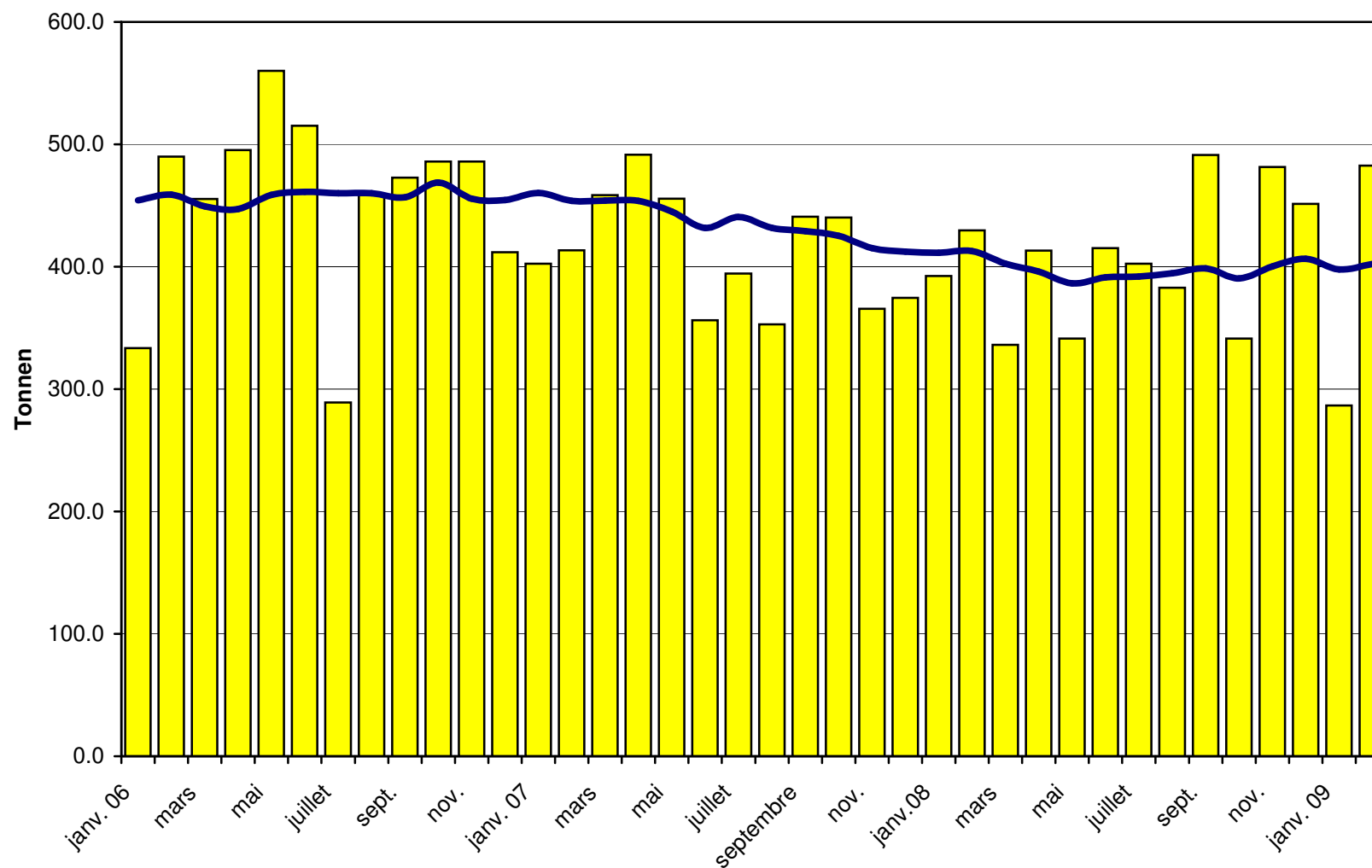
Importations de fromages à pâte mi-dure depuis 2006 Valeur moyenne des 12 derniers mois



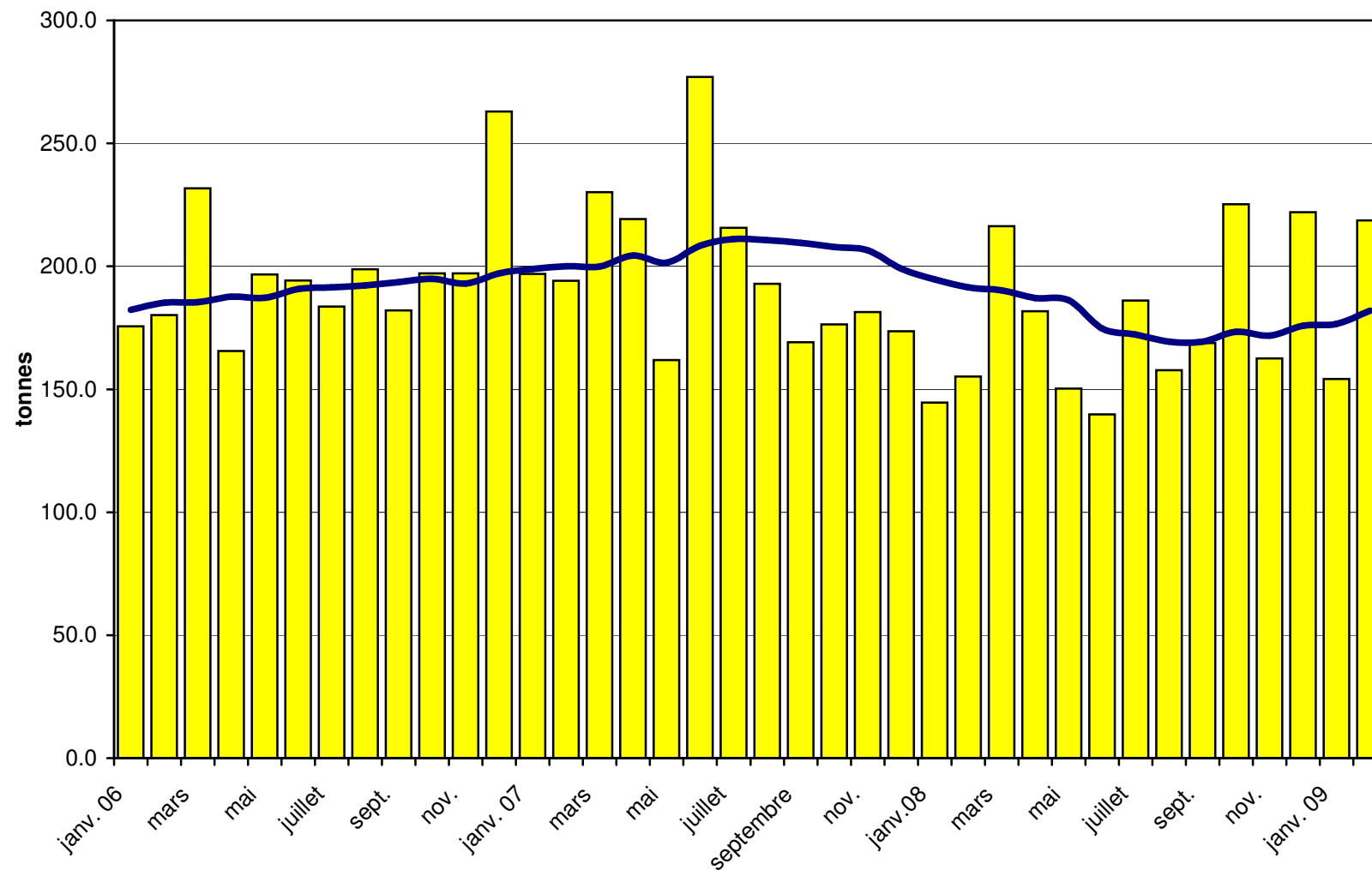
Importations de fromages à pâte dure depuis 2006 Valeur moyenne des 12 derniers mois



Importations de fromages à pâte extra-dure depuis 2006 Valeur moyenne des 12 derniers mois



Importations de fromage fondu depuis 2006 Valeur moyenne des 12 derniers mois



Importations de fromage par pays fournisseur, février 2009 Total 3 358 tonnes

