

Statistiques mensuelles du marché du lait: avril 2009

Berne, le 12 Juin 2009

1 - Production / mise en valeur du lait

- 01 Production laitière mensuelle
- 10 Mise en valeur selon l'équivalent-lait
- 11 Mise en valeur selon l'équivalent-lait / 2009 (graphique)
- 14.1 Composition du lait par canton 2009

2 - Fabrication de produits laitiers

- 20 Production fromagère mensuelle et cumulée 2009
- 21 Production fromagère mensuelle et cumulée 2008
- 22 Production fromagère mensuelle par rapport au mois de l'année précédente (graphique)
- 23 Production fromagère cumulée par rapport à la même période de l'année précédente
- 24 Pourcentages de la production fromagère par variété, cumuls 2009 (graphique)
- 25 Production de lait de consommation / Production de beurre
- 26 Spécialités laitières
- 27 Poudre de lait et lait condensé

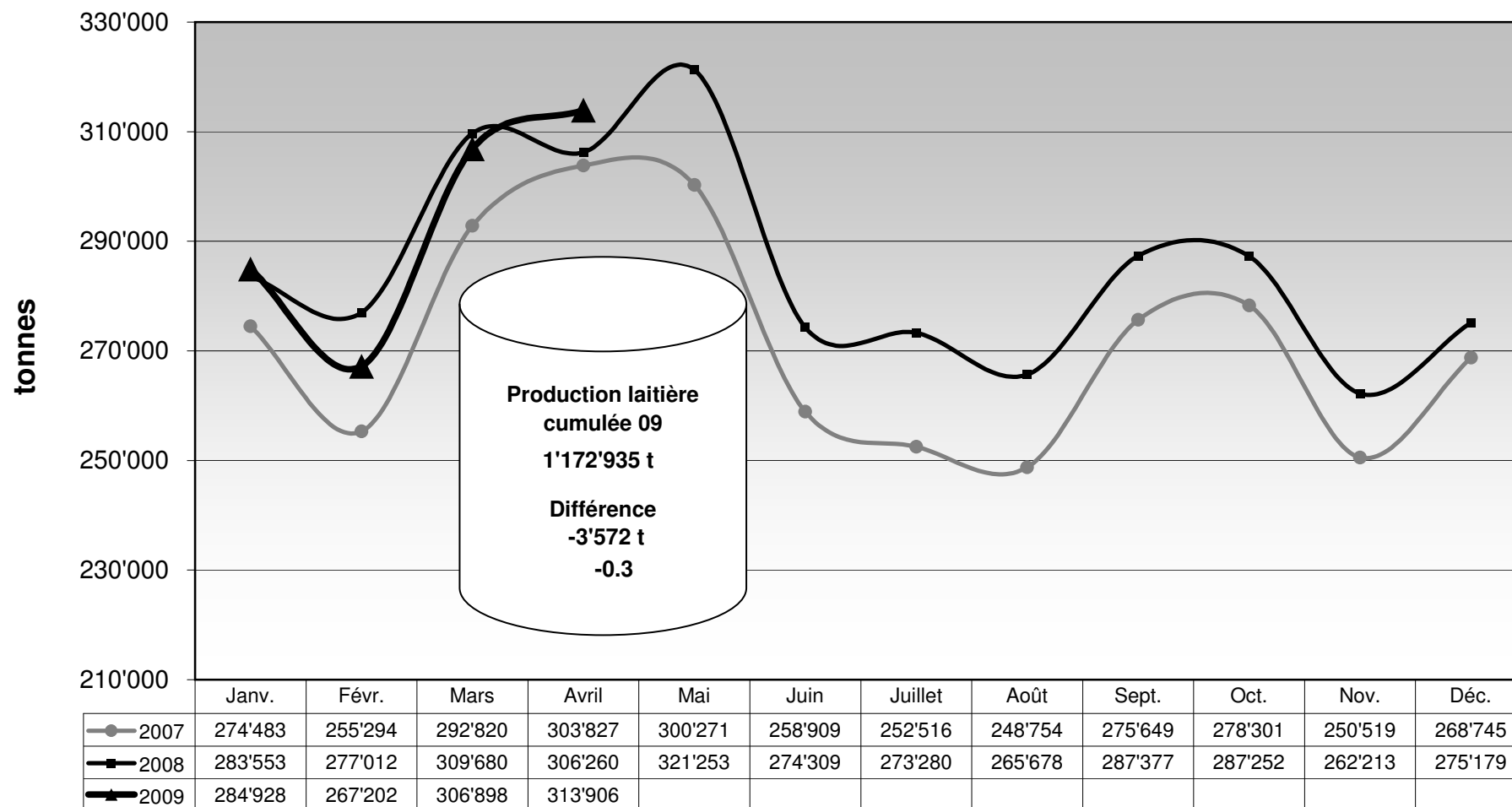
3 - Exportation de fromage

- 30 Exportations de fromage par produit/groupe de produits
- 31 Exportations de fromage par pays
- 31 Exportations de fromage par pays, mois de l'année précédente
- 32 Exportations de fromage par pays, cumulées
- 32 Exportations de fromage par pays, cumulées, année précédente
- 33-1 à 33-10 Total des exportations / sortes principales, depuis 2006
- 34 Pourcentage des exportations par variété (graphique)

4 - Importations de fromage

- 40 Importations de fromage par produit/groupe de produits
- 41 Importations de fromage par pays fournisseur
- 41 Importations de fromage par pays fournisseur, mois de l'année précédente
- 42 Importations cumulées de fromage par pays fournisseur
- 42 Importations cumulées de fromage par pays fournisseur, année précédente
- 43.1 à 43.7 Total des importations / par groupe de produits, depuis 2006
- 44 Importations de fromage par pays (graphique)

Production laitière mensuelle en 2009 (Lait de la zone franche et lait du Liechtenstein inclus)



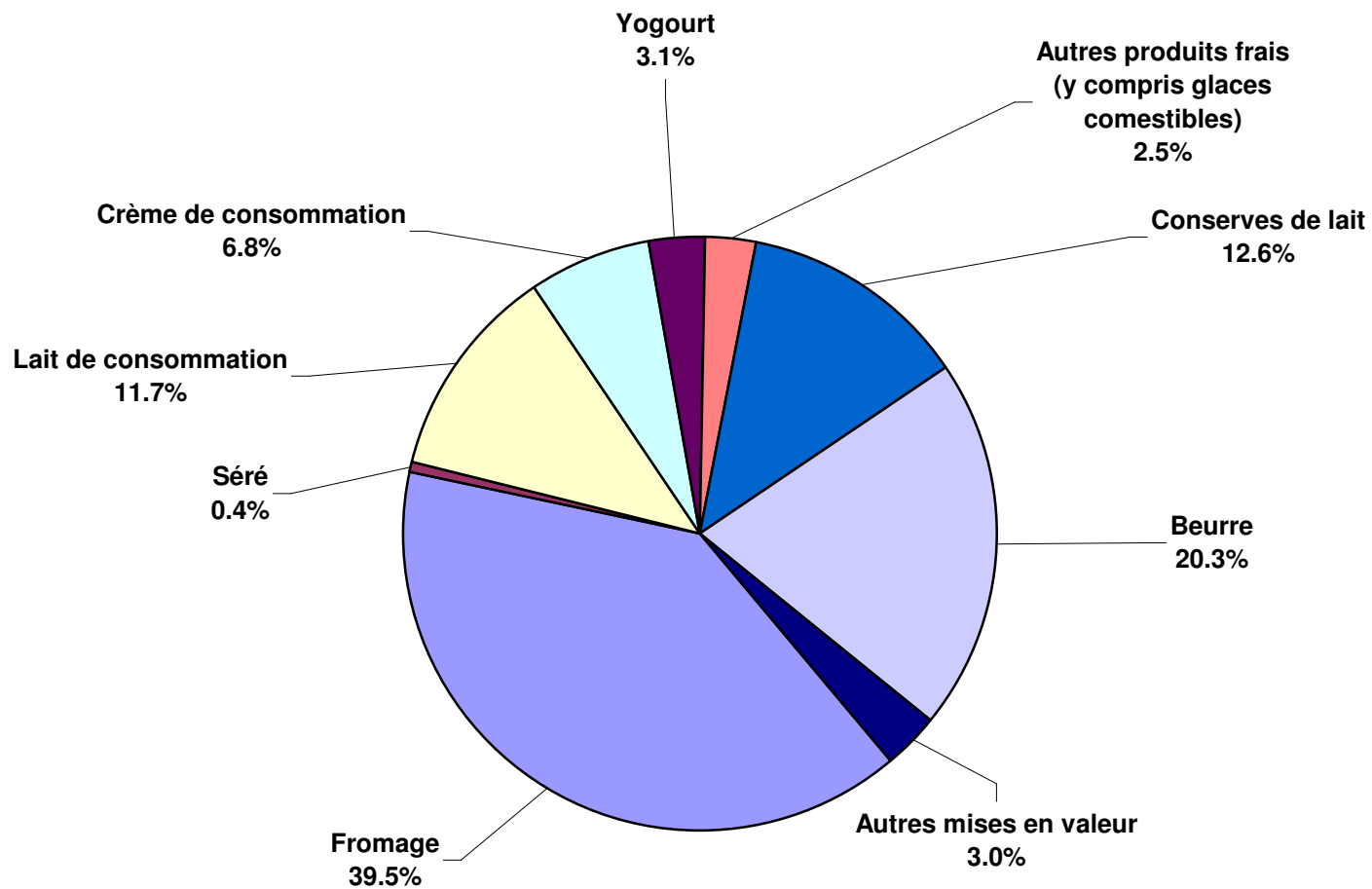
Mise en valeur du lait en équivalents-lait

Mise en valeur:	Mise en valeur mensuelle		Différence par rapport au même mois de l'année précédente		Mise en valeur cumulée		Différence par rapport à la même période de l'année précédente	
	<i>avril 2008</i> tonnes	<i>avril 2009</i> tonnes	tonnes	(%)	<i>jan. - avr. 2008</i> tonnes	<i>jan. - avr. 2009</i> tonnes	tonnes	(%)
Fromage	126'214	123'936	-2'278	-1.8	472'647	446'997	-25'650	-5.4
Séré	1'309	1'401	92	7.0	5'638	5'690	52	0.9
Lait de consommation	38'833	36'861	-1'972	-5.1	156'593	143'275	-13'318	-8.5
Crème de consommation	21'633	21'258	-375	-1.7	83'668	82'662	-1'006	-1.2
Yogourt	9'940	9'578	-362	-3.6	38'761	38'547	-214	-0.6
Autres produits frais (y c. glaces comestibles)	9'418	8'150	-1'268	-13.5	35'039	36'713	1'674	4.8
Conserves de lait	34'785	39'640	4'855	14.0	131'116	143'760	12'644	9.6
Beurre	56'314	63'796	7'482	13.3	210'887	235'045	24'158	11.5
Autres mises en valeur	7'814	9'286	1'472	18.8	42'158	40'246	-1'912	-4.5
Total	306'260	313'906	7'646	2.5	1'176'507	1'172'935	-3'572	-0.3

Un équivalent-lait correspond à la teneur en protéine et en matière grasse d'un kilo de lait (fraction protéique = 0.45 EL; fraction butyrique = 0.55 EL)

Exemple 1 kg lait entier past./UHT = 0,45 protéine + 0.55 matière grasse = 1.00 équivalent-lait
 1 kg lait écrémé past./UHT = 0.45 protéine + 0.05 matière grasse = 0.50 équivalent-lait
 1 kg crème entière past./UHT = 0.30 protéine + 4.80 matière grasse = 5.10 équivalents-lait

Mise en valeur du lait en équivalents-lait avril 2009 Total 313'906 tonnes de lait



Composition du lait par canton 2009 (page 1 / canton d'Argovie à Nidwald)

Canton	Composants	janv. g/kg	févr g/kg	mars g/kg	avril g/kg	mai g/kg	juin g/kg	juil. g/kg	août g/kg	sept. g/kg	oct. g/kg	nov. g/kg	déc. g/kg	Moyenne 2009 g/kg
Argovie	Matière grasse	43.5	42.9	42.4	41.4	0.0	0.0	0.0	0.0	0.0	0.0	0.0	0.0	42.6
	Protéine	34.0	33.4	32.8	32.8	0.0	0.0	0.0	0.0	0.0	0.0	0.0	0.0	33.3
	Total	77.5	76.3	75.2	74.2	0.0	0.0	0.0	0.0	0.0	0.0	0.0	0.0	75.8
Appenzell Rhodes-Intérieures	Matière grasse	43.0	42.8	42.6	42.2	0.0	0.0	0.0	0.0	0.0	0.0	0.0	0.0	42.7
	Protéine	34.2	33.8	33.6	33.5	0.0	0.0	0.0	0.0	0.0	0.0	0.0	0.0	33.8
	Total	77.2	76.6	76.2	75.7	0.0	0.0	0.0	0.0	0.0	0.0	0.0	0.0	76.4
Appenzell Rhodes-Extérieures	Matière grasse	42.2	41.6	41.7	41.3	0.0	0.0	0.0	0.0	0.0	0.0	0.0	0.0	41.7
	Protéine	34.3	33.8	33.6	33.5	0.0	0.0	0.0	0.0	0.0	0.0	0.0	0.0	33.8
	Total	76.5	75.4	75.3	74.8	0.0	0.0	0.0	0.0	0.0	0.0	0.0	0.0	75.5
Bâle-Campagne	Matière grasse	42.7	41.9	41.7	41.3	0.0	0.0	0.0	0.0	0.0	0.0	0.0	0.0	41.9
	Protéine	33.3	32.4	31.8	31.8	0.0	0.0	0.0	0.0	0.0	0.0	0.0	0.0	32.3
	Total	76.0	74.3	73.5	73.1	0.0	0.0	0.0	0.0	0.0	0.0	0.0	0.0	74.2
Bâle-Ville	Matière grasse	39.6	39.0	41.5	38.7	0.0	0.0	0.0	0.0	0.0	0.0	0.0	0.0	39.7
	Protéine	33.2	32.4	31.7	31.5	0.0	0.0	0.0	0.0	0.0	0.0	0.0	0.0	32.2
	Total	72.8	71.3	73.2	70.2	0.0	0.0	0.0	0.0	0.0	0.0	0.0	0.0	71.9
Berne	Matière grasse	42.6	42.2	42.0	41.1	0.0	0.0	0.0	0.0	0.0	0.0	0.0	0.0	42.0
	Protéine	32.9	32.3	32.1	31.8	0.0	0.0	0.0	0.0	0.0	0.0	0.0	0.0	32.3
	Total	75.5	74.5	74.1	72.9	0.0	0.0	0.0	0.0	0.0	0.0	0.0	0.0	74.3
Fribourg	Matière grasse	41.2	41.0	40.9	39.6	0.0	0.0	0.0	0.0	0.0	0.0	0.0	0.0	40.7
	Protéine	32.4	32.0	31.9	31.6	0.0	0.0	0.0	0.0	0.0	0.0	0.0	0.0	32.0
	Total	73.6	73.0	72.8	71.2	0.0	0.0	0.0	0.0	0.0	0.0	0.0	0.0	72.7
Genève	Matière grasse	42.6	41.8	41.7	40.3	0.0	0.0	0.0	0.0	0.0	0.0	0.0	0.0	41.6
	Protéine	33.3	32.8	32.6	32.7	0.0	0.0	0.0	0.0	0.0	0.0	0.0	0.0	32.8
	Total	75.9	74.6	74.3	72.9	0.0	0.0	0.0	0.0	0.0	0.0	0.0	0.0	74.4
Glaris	Matière grasse	39.7	39.8	39.8	39.6	0.0	0.0	0.0	0.0	0.0	0.0	0.0	0.0	39.7
	Protéine	32.1	31.7	31.7	32.0	0.0	0.0	0.0	0.0	0.0	0.0	0.0	0.0	31.9
	Total	71.8	71.5	71.5	71.6	0.0	0.0	0.0	0.0	0.0	0.0	0.0	0.0	71.6
Grisons	Matière grasse	38.8	39.2	39.4	39.5	0.0	0.0	0.0	0.0	0.0	0.0	0.0	0.0	39.2
	Protéine	31.8	31.9	32.0	32.4	0.0	0.0	0.0	0.0	0.0	0.0	0.0	0.0	32.0
	Total	70.6	71.1	71.4	71.9	0.0	0.0	0.0	0.0	0.0	0.0	0.0	0.0	71.3
Jura	Matière grasse	41.3	41.1	40.7	40.3	0.0	0.0	0.0	0.0	0.0	0.0	0.0	0.0	40.9
	Protéine	32.6	32.0	31.8	31.6	0.0	0.0	0.0	0.0	0.0	0.0	0.0	0.0	32.0
	Total	73.9	73.1	72.5	71.9	0.0	0.0	0.0	0.0	0.0	0.0	0.0	0.0	72.9
Lucerne	Matière grasse	42.4	42.2	42.0	41.3	0.0	0.0	0.0	0.0	0.0	0.0	0.0	0.0	42.0
	Protéine	34.1	33.7	33.3	33.3	0.0	0.0	0.0	0.0	0.0	0.0	0.0	0.0	33.6
	Total	76.5	75.9	75.3	74.6	0.0	0.0	0.0	0.0	0.0	0.0	0.0	0.0	75.6
Neuchâtel	Matière grasse	40.6	40.5	40.2	39.7	0.0	0.0	0.0	0.0	0.0	0.0	0.0	0.0	40.3
	Protéine	32.5	31.8	31.7	31.3	0.0	0.0	0.0	0.0	0.0	0.0	0.0	0.0	31.8
	Total	73.1	72.3	71.9	71.0	0.0	0.0	0.0	0.0	0.0	0.0	0.0	0.0	72.1
Nidwald	Matière grasse	41.4	41.4	41.1	41.0	0.0	0.0	0.0	0.0	0.0	0.0	0.0	0.0	41.2
	Protéine	33.7	33.4	33.1	32.9	0.0	0.0	0.0	0.0	0.0	0.0	0.0	0.0	33.3
	Total	75.1	74.8	74.2	73.9	0.0	0.0	0.0	0.0	0.0	0.0	0.0	0.0	74.5

Source: Suisselab AG Zollikofen / Qualitas AG Zug

Les données déterminées sont issues de tous les prélèvements (échantillonnage automatique ou manuel), effectués dans le cadre du contrôle de qualité du lait (valeur médiane).

Composition du lait par canton 2009 (page 2 / canton d'Obwald à Zurich)

Canton	Composants	janv. g/kg	févr. g/kg	mars g/kg	avril g/kg	mai g/kg	juin g/kg	juillet g/kg	août g/kg	sept. g/kg	oct. g/kg	nov. g/kg	déc. g/kg	Moyenne 2009 g/kg
Obwald	Matière grasse	42.2	42.1	41.2	40.9	0.0	0.0	0.0	0.0	0.0	0.0	0.0	0.0	41.6
	Protéine	33.7	33.4	33.0	33.1	0.0	0.0	0.0	0.0	0.0	0.0	0.0	0.0	33.3
	Total	75.9	75.5	74.2	74.0	0.0	0.0	0.0	0.0	0.0	0.0	0.0	0.0	74.9
Schaffhouse	Matière grasse	43.2	42.4	42.2	41.3	0.0	0.0	0.0	0.0	0.0	0.0	0.0	0.0	42.3
	Protéine	34.0	33.4	33.0	32.6	0.0	0.0	0.0	0.0	0.0	0.0	0.0	0.0	33.3
	Total	77.2	75.8	75.2	73.9	0.0	0.0	0.0	0.0	0.0	0.0	0.0	0.0	75.5
Schwyz	Matière grasse	41.6	41.3	41.3	40.9	0.0	0.0	0.0	0.0	0.0	0.0	0.0	0.0	41.3
	Protéine	34.0	33.4	33.0	33.1	0.0	0.0	0.0	0.0	0.0	0.0	0.0	0.0	33.4
	Total	75.6	74.7	74.3	74.0	0.0	0.0	0.0	0.0	0.0	0.0	0.0	0.0	74.7
Saint-Gall	Matière grasse	42.4	42.0	41.9	41.3	0.0	0.0	0.0	0.0	0.0	0.0	0.0	0.0	41.9
	Protéine	34.2	33.8	33.7	33.4	0.0	0.0	0.0	0.0	0.0	0.0	0.0	0.0	33.8
	Total	76.6	75.8	75.6	74.7	0.0	0.0	0.0	0.0	0.0	0.0	0.0	0.0	75.7
Soleure	Matière grasse	43.4	42.8	42.5	42.1	0.0	0.0	0.0	0.0	0.0	0.0	0.0	0.0	42.7
	Protéine	33.7	32.9	32.6	32.4	0.0	0.0	0.0	0.0	0.0	0.0	0.0	0.0	32.9
	Total	77.1	75.7	75.1	74.5	0.0	0.0	0.0	0.0	0.0	0.0	0.0	0.0	75.6
Tessin	Matière grasse	39.9	39.3	39.3	38.9	0.0	0.0	0.0	0.0	0.0	0.0	0.0	0.0	39.4
	Protéine	32.4	31.7	31.8	31.9	0.0	0.0	0.0	0.0	0.0	0.0	0.0	0.0	32.0
	Total	72.3	71.0	71.1	70.8	0.0	0.0	0.0	0.0	0.0	0.0	0.0	0.0	71.3
Thurgovie	Matière grasse	42.8	42.4	42.2	40.9	0.0	0.0	0.0	0.0	0.0	0.0	0.0	0.0	42.1
	Protéine	34.9	34.3	34.0	33.9	0.0	0.0	0.0	0.0	0.0	0.0	0.0	0.0	34.3
	Total	77.7	76.7	76.2	74.8	0.0	0.0	0.0	0.0	0.0	0.0	0.0	0.0	76.4
Uri	Matière grasse	41.3	41.5	42.0	41.3	0.0	0.0	0.0	0.0	0.0	0.0	0.0	0.0	41.5
	Protéine	32.9	32.8	32.8	33.0	0.0	0.0	0.0	0.0	0.0	0.0	0.0	0.0	32.9
	Total	74.2	74.3	74.8	74.3	0.0	0.0	0.0	0.0	0.0	0.0	0.0	0.0	74.4
Vaud	Matière grasse	40.2	40.2	39.9	38.7	0.0	0.0	0.0	0.0	0.0	0.0	0.0	0.0	39.8
	Protéine	32.5	32.1	31.9	32.1	0.0	0.0	0.0	0.0	0.0	0.0	0.0	0.0	32.2
	Total	72.7	72.3	71.8	70.8	0.0	0.0	0.0	0.0	0.0	0.0	0.0	0.0	71.9
Valais	Matière grasse	37.8	38.8	38.3	37.7	0.0	0.0	0.0	0.0	0.0	0.0	0.0	0.0	38.2
	Protéine	31.4	31.7	32.0	32.0	0.0	0.0	0.0	0.0	0.0	0.0	0.0	0.0	31.8
	Total	69.2	70.5	70.3	69.7	0.0	0.0	0.0	0.0	0.0	0.0	0.0	0.0	69.9
Zoug	Matière grasse	42.6	42.2	41.7	41.1	0.0	0.0	0.0	0.0	0.0	0.0	0.0	0.0	41.9
	Protéine	34.3	33.9	33.4	33.2	0.0	0.0	0.0	0.0	0.0	0.0	0.0	0.0	33.7
	Total	76.9	76.1	75.1	74.3	0.0	0.0	0.0	0.0	0.0	0.0	0.0	0.0	75.6
Zurich	Matière grasse	43.1	42.5	42.1	41.4	0.0	0.0	0.0	0.0	0.0	0.0	0.0	0.0	42.3
	Protéine	34.2	33.6	33.1	33.1	0.0	0.0	0.0	0.0	0.0	0.0	0.0	0.0	33.5
	Total	77.3	76.1	75.2	74.5	0.0	0.0	0.0	0.0	0.0	0.0	0.0	0.0	75.8
Moyenne CH	Matière grasse	42.2	41.9	41.6	40.9	0.0	0.0	0.0	0.0	0.0	0.0	0.0	0.0	41.7
	Protéine	33.4	32.9	32.7	32.6	0.0	0.0	0.0	0.0	0.0	0.0	0.0	0.0	32.9
	Total	75.6	74.8	74.3	73.5	0.0	0.0	0.0	0.0	0.0	0.0	0.0	0.0	74.6

Source: Suisselab AG Zollikofen / Qualitas AG Zug

Les données déterminées sont issues de tous les prélèvements (échantillonnage automatique ou manuel), effectués dans le cadre du contrôle de qualité du lait (valeur médiane).

Production fromagère 2009 cumulée avec comparaison année précédente

	janv.	févr.	mars	avril	mai	juin	juillet	août	sept.	oct.	nov.	déc.	Cumul 2007 tonnes	Cumul 2008 tonnes	Différence période année tonnes pour cent	
	tonnes	tonnes	tonnes	tonnes	tonnes	tonnes	tonnes	tonnes	tonnes	tonnes	tonnes	tonnes	tonnes	tonnes	tonnes	pour cent
Séré	755	831	842	823	0	0	0	0	0	0	0	0	3'154	3'251	97	3.1
Mozzarella	1'279	1'160	1'378	1'526	0	0	0	0	0	0	0	0	5'548	5'343	-205	-3.7
Mascarpone	38	40	50	33	0	0	0	0	0	0	0	0	197	161	-36	-18.3
Autres produits frais	1'184	1'266	1'337	1'482	0	0	0	0	0	0	0	0	5'062	5'269	207	4.1
Total fromages frais	3'255	3'297	3'608	3'863	0	0	0	0	0	0	0	0	13'961	14'023	62	0.4
Fromage à croûte fleurie, maigre à 1/4 gras	0	0	0	0	0	0	0	0	0	0	0	0	0	0	0	0.0
Fromage à croûte fleurie, 1/2 gras à gras	88	106	122	108	0	0	0	0	0	0	0	0	444	424	-20	-4.5
Fromage à croûte fleurie, crème	121	123	156	149	0	0	0	0	0	0	0	0	520	549	29	5.6
Bleu, fromage à pâte persillée	0	0	1	0	0	0	0	0	0	0	0	0	3	1	-2	0.0
Tomme	171	177	187	180	0	0	0	0	0	0	0	0	755	715	-40	-5.3
Vacherin Mont-d'Or	58	35	3	0	0	0	0	0	0	0	0	0	96	96	0	0.0
Autres fromages à croûte fleurie, maigres à 1/4 gras	60	35	106	33	0	0	0	0	0	0	0	0	13	234	221	1'700.0
Autres fromages à croûte fleurie, 1/2 gras à gras	57	59	69	70	0	0	0	0	0	0	0	0	270	255	-15	-5.6
Autres fromages à croûte fleurie, crème	26	40	44	36	0	0	0	0	0	0	0	0	149	146	-3	-2.0
Total fromage à pâte molle	582	576	687	575	0	0	0	0	0	0	0	0	2'247	2'420	173	7.7
Appenzeller	461	554	584	660	0	0	0	0	0	0	0	0	2'896	2'259	-637	-22.0
Tilsiter	330	291	328	314	0	0	0	0	0	0	0	0	1'385	1'263	-122	-8.8
Fromage du Valais (fromage à raclette du Valais)	207	198	222	227	0	0	0	0	0	0	0	0	827	854	27	3.3
Raclette Suisse	615	540	698	845	0	0	0	0	0	0	0	0	2'650	2'698	48	1.8
Vacherin fribourgeois	137	85	84	103	0	0	0	0	0	0	0	0	571	409	-162	-28.4
Tête de Moine	201	142	150	152	0	0	0	0	0	0	0	0	740	645	-95	-12.8
Fromage du Jura	21	19	16	25	0	0	0	0	0	0	0	0	85	81	-4	-4.7
Winzerkäse	37	27	28	39	0	0	0	0	0	0	0	0	146	131	-15	-10.3
Mutschli	39	32	41	36	0	0	0	0	0	0	0	0	176	148	-28	-15.9
Fromage d'alpage à pâte mi-dure	0	2	0	0	0	0	0	0	0	0	0	0	-2	2	4	-200.0
Fromage de montagne des Grisons	89	86	87	85	0	0	0	0	0	0	0	0	360	347	-13	-3.6
Fromages de montagne, à la coupe	205	186	206	215	0	0	0	0	0	0	0	0	728	812	84	11.5
St. Paulin Suisse	40	57	57	53	0	0	0	0	0	0	0	0	253	207	-46	-18.2
Edam suisse	33	16	32	10	0	0	0	0	0	0	0	0	182	91	-91	-50.0
Fromage affiné à froid	2	0	3	0	0	0	0	0	0	0	0	0	8	5	-3	-37.5
Fromage à pâte mi-dure persillée	15	14	19	22	0	0	0	0	0	0	0	0	62	70	8	12.9
Fromage semi - préparé	113	104	78	72	0	0	0	0	0	0	0	0	709	367	-342	-48.2
Fromage pour la fonte, gras	117	133	253	255	0	0	0	0	0	0	0	0	702	758	56	8.0
Feta au lait de vache	0	0	0	0	0	0	0	0	0	0	0	0	0	0	0	#DIV/0!
Autres fromages à pâte mi-dure, maigre à 1/4 gras	62	77	129	95	0	0	0	0	0	0	0	0	234	363	129	55.1
Autres fromages à pâte mi-dure, 1/2 gras à gras *	900	857	1'116	1'132	0	0	0	0	0	0	0	0	2'956	4'005	1'049	35.5
Autres fromages à pâte mi-dure, crème	183	185	244	239	0	0	0	0	0	0	0	0	789	851	62	7.9
Total fromage à pâte mi-dure	3'808	3'607	4'376	4'579	0	0	0	0	0	0	0	0	16'456	16'370	-86	-0.5
Emmentaler	2'183	1'875	2'071	2'240	0	0	0	0	0	0	0	0	10'982	8'369	-2'613	-23.8
Switzerland Swiss	255	234	265	269	0	0	0	0	0	0	0	0	1'096	1'023	-73	-6.7
Gruyère	2'359	2'258	2'625	2'659	0	0	0	0	0	0	0	0	9'789	9'901	112	1.1
Fromage d'alpage à pâte dure	0	0	0	0	0	0	0	0	0	0	0	0	0	0	0	#DIV/0!
Autres fromages à pâte dure, maigre à 1/4 gras	2	2	33	10	0	0	0	0	0	0	0	0	15	47	32	213.3
Autres fromages à pâte dure, 1/2 gras à gras **	759	686	802	948	0	0	0	0	0	0	0	0	3'185	3'195	10	0.3
Autres fromages à pâte dure, crème	5	2	7	29	0	0	0	0	0	0	0	0	7	43	36	514.3
Total fromage à pâte dure	5'563	5'057	5'803	6'155	0	0	0	0	0	0	0	0	25'074	22'578	-2'496	-10.0
Sbrinz	166	160	180	153	0	0	0	0	0	0	0	0	718	659	-59	-8.2
Total fromage à pâte extra-dure	166	160	180	153	0	0	0	0	0	0	0	0	718	659	-59	-8.2
Fromage pur chèvre	26	41	69	99	0	0	0	0	0	0	0	0	238	235	-3	-1.3
Fromage pur brebis	15	18	21	26	0	0	0	0	0	0	0	0	74	80	6	8.1
Total produits spéciaux	42	59	90	125	0	0	0	0	0	0	0	0	312	316	4	1.3
Total général	13'417	12'757	14'743	15'452	0	0	0	0	0	0	0	0	58'774	56'369	-2'405	-4.1

* y c. spécialités locales

** y c. fromage pour la fonte, spécialités locales

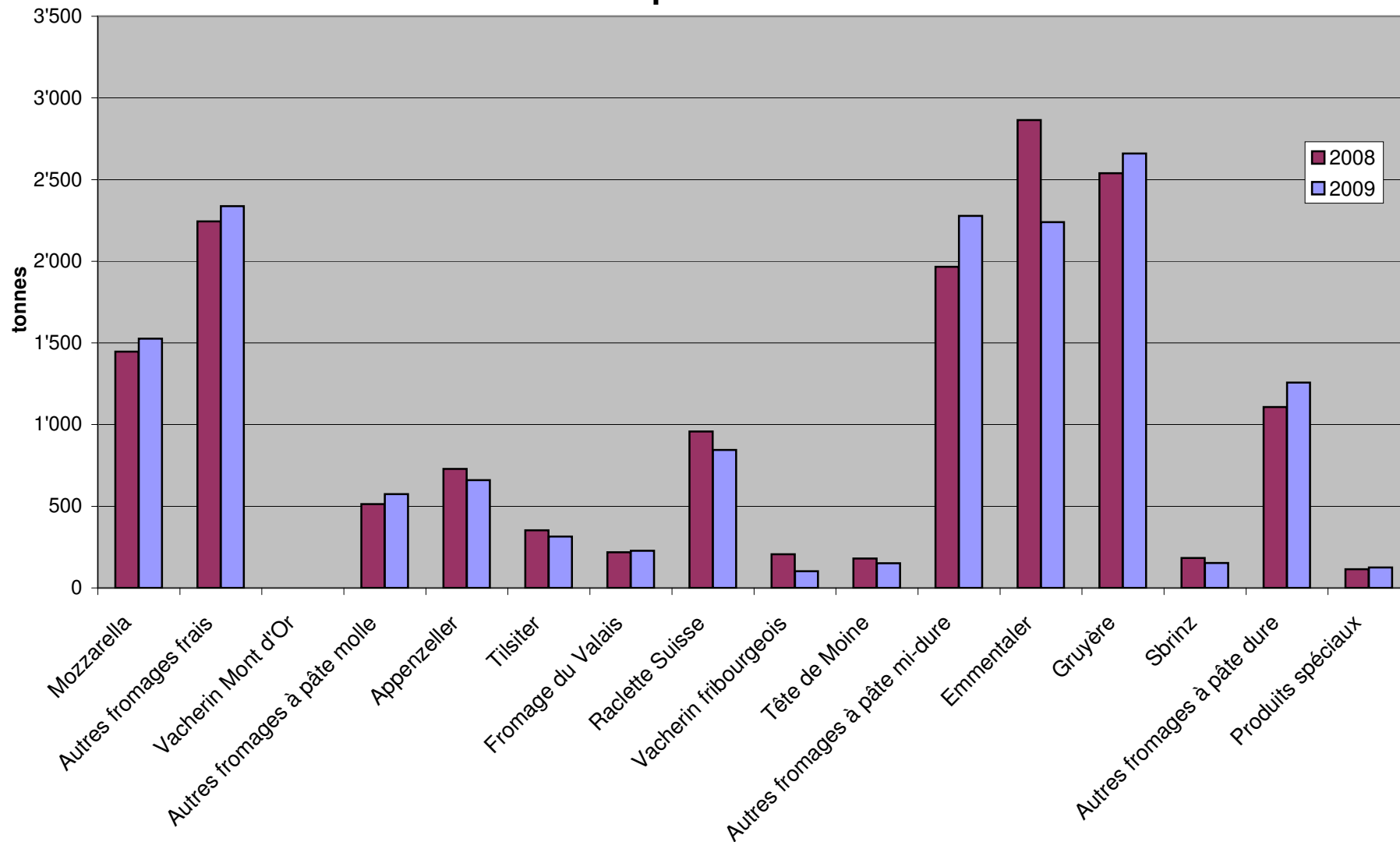
Production fromagère 2008

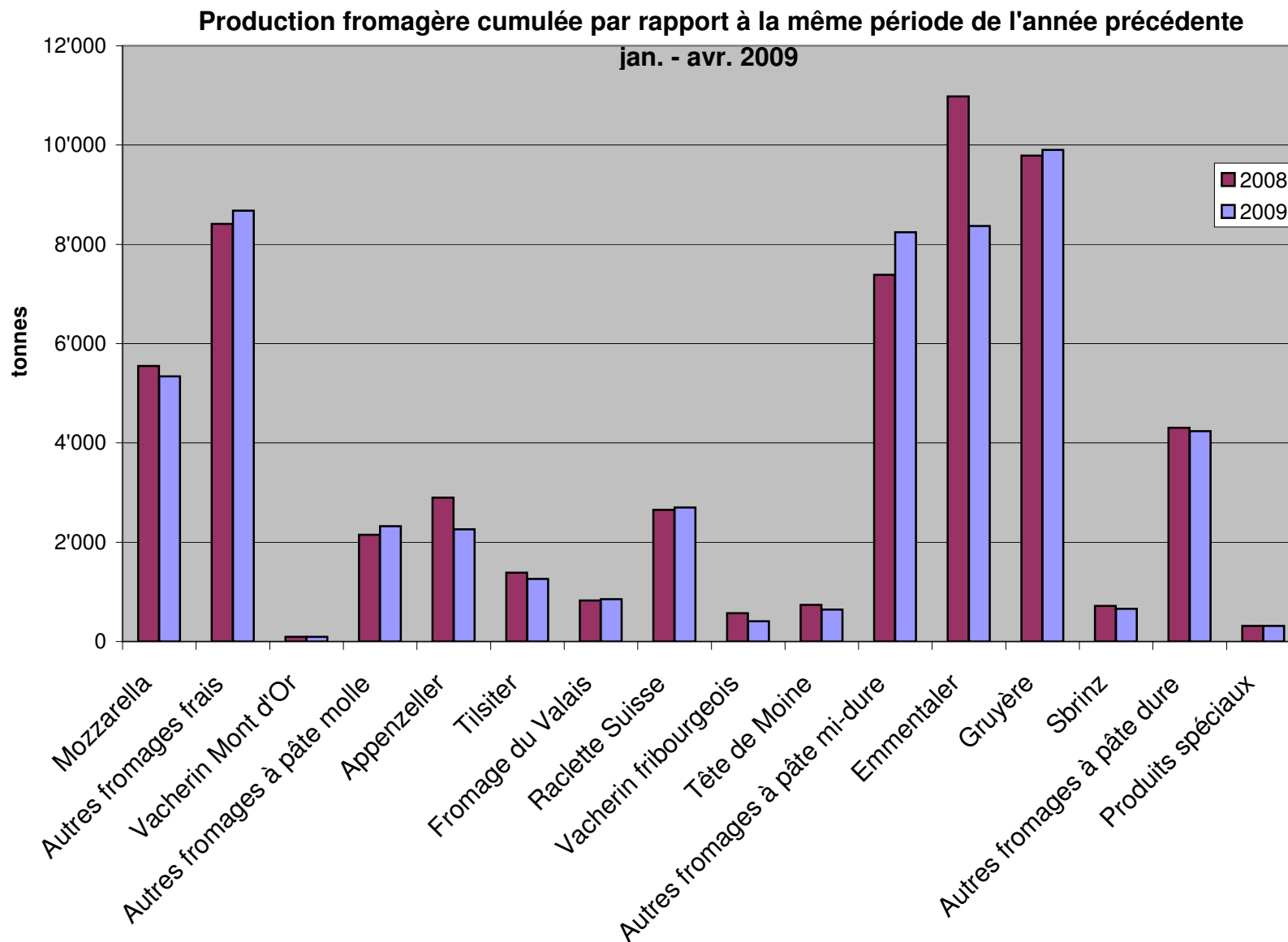
	janv. tonnes	févr. tonnes	mars tonnes	avril tonnes	mai tonnes	juin tonnes	juillet tonnes	août tonnes	sept. tonnes	oct. tonnes	nov. tonnes	déc. tonnes	Cumul 2008 tonnes
Séré	746	758	896	754	946	799	801	824	779	735	718	877	9'633
Mozzarella	1'337	1'253	1'512	1'446	1'459	1'530	1'600	1'482	1'385	1'454	1'251	1'475	17'184
Mascarpone	43	48	56	50	63	49	48	47	42	46	42	76	610
Autres produits frais	1'154	1'152	1'316	1'440	1'454	1'310	1'377	1'222	1'233	1'182	1'108	1'246	15'194
Total fromages frais	3'280	3'211	3'780	3'690	3'921	3'688	3'824	3'574	3'439	3'417	3'119	3'674	42'617
Fromage à croûte fleurie, maigre à 1/4 gras	0	0	0	0		0	0	0	0	0	0	0	0
Fromage à croûte fleurie, 1/2 gras à gras	113	123	119	89	96	101	82	107	97	101	105	103	1'236
Fromage à croûte fleurie, crème	120	124	150	126	117	111	101	116	150	148	129	83	1'475
Bleu, fromage à pâte persillée	0	1	1	1		1	1	1	1	1	1	0	9
Tomme	203	172	183	197	197	180	214	212	188	185	168	184	2'283
Vacherin Mont-d'Or	60	34	2	0	0	0	0	25	101	120	111	76	529
Autres fromages à croûte fleurie, maigres à 1/4 gras	4	3	3	3	35	53	40	22	23	23	41	29	279
Autres fromages à croûte fleurie, 1/2 gras à gras	65	66	70	69	66	69	187	67	79	70	71	62	941
Autres fromages à croûte fleurie, crème	33	38	47	31	29	41	29	36	48	30	31	39	432
Total fromage à pâte molle	598	561	574	514	540	556	654	586	687	678	657	577	7'182
Appenzeller	693	680	794	729	796	751	789	764	757	718	702	751	8'924
Tilsiter	326	317	389	353	366	333	354	343	379	328	305	384	4'177
Fromage du Valais (fromage à raclette du Valais)	198	191	220	218	226	140	79	62	236	205	202	187	2'164
Raclette Suisse	563	497	632	958	1'101	1'240	1'231	1'184	1'271	1'247	874	740	11'538
Vacherin fribourgeois	144	101	120	206	112	159	218	294	361	344	267	221	2'547
Tête de Moine	200	174	185	181	191	139	168	176	215	209	174	185	2'197
Fromage du Jura	17	20	28	20	22	12	13	21	17	18	24	17	229
Winzerkäse	32	32	43	39	31	35	41	31	31	39	34	34	422
Mutschli	41	53	40	42	35	52	41	40	79	54	52	55	584
Fromage d'alpage à pâte mi-dure	-3	1	0	0	1	4	3	31	1'361	474	88	0	1'960
Fromage de montagne des Grisons	91	87	91	91	97	77	51	24	28	47	74	82	840
Fromages de montagne, à la coupe	192	151	180	205	204	166	178	135	156	149	162	197	2'075
St. Paulin Suisse	50	51	50	102	67	71	60	42	66	75	55	43	732
Edam suisse	33	36	25	88	43	12	27	9	27	25	22	42	389
Fromage affiné à froid	3	1	2	2	2	1	2	0	2	1	1	1	18
Fromage à pâte mi-dure persillée	12	15	17	18	19	29	16	11	19	19	14	12	201
Fromage semi - préparé	107	130	254	218	311	171	205	142	155	153	85	120	2'051
Fromage pour la fonte, gras	200	215	184	103	157	140	96	79	75	103	116	168	1'636
Feta au lait de vache	0	0	0	0	0	0	0	0	0	0	0	0	0
Autres fromages à pâte mi-dure, maigre à 1/4 gras	51	58	63	62	53	66	44	51	45	52	42	45	632
Autres fromages à pâte mi-dure, 1/2 gras à gras *	717	732	766	741	752	770	735	755	949	1'018	1'037	976	9'948
Autres fromages à pâte mi-dure, crème	192	216	146	235	215	209	200	172	218	209	188	187	2'387
Total fromage à pâte mi-dure	3'858	3'759	4'228	4'611	4'800	4'579	4'552	4'368	6'447	5'486	4'515	4'446	55'649
Emmentaler	2'635	2'573	2'909	2'865	3'001	2'437	1'733	2'152	2'093	2'155	2'065	2'212	28'830
Switzerland Swiss	292	249	293	262	251	192	213	283	278	289	254	283	3'139
Gruyère	2'339	2'317	2'594	2'539	2'901	2'434	2'316	2'163	2'136	2'233	2'055	2'179	28'206
Fromage d'alpage à pâte dure	0	0	0	0	32	129	126	155	992	348	47	0	1'829
Autres fromages à pâte dure, maigre à 1/4 gras	9	2	1	3	3	3	4	3	1	7	1	10	47
Autres fromages à pâte dure, 1/2 gras à gras **	802	781	765	837	829	738	678	606	608	725	628	599	8'596
Autres fromages à pâte dure, crème	2	1	0	4	2	5	3	3	4	3	2	1	30
Total fromage à pâte dure	6'079	5'923	6'562	6'510	7'019	5'938	5'073	5'365	6'112	5'760	5'052	5'284	70'677
Sbrinz	179	177	179	183	202	232	142	144	162	180	166	182	2'128
Total fromage à pâte extra-dure	179	177	179	183	202	232	142	144	162	180	166	182	2'128
Fromage pur chèvre	23	48	76	91	101	87	87	76	119	94	37	30	869
Fromage pur brebis	14	16	20	24	26	23	20	18	15	12	9	12	209
Total produits spéciaux	37	64	96	115	127	111	107	94	134	106	47	42	1'080
Total fromage	14'031	13'697	15'421	15'625	16'608	15'103	14'352	14'131	16'981	15'629	13'555	14'205	179'338

* y c. spécialités locales

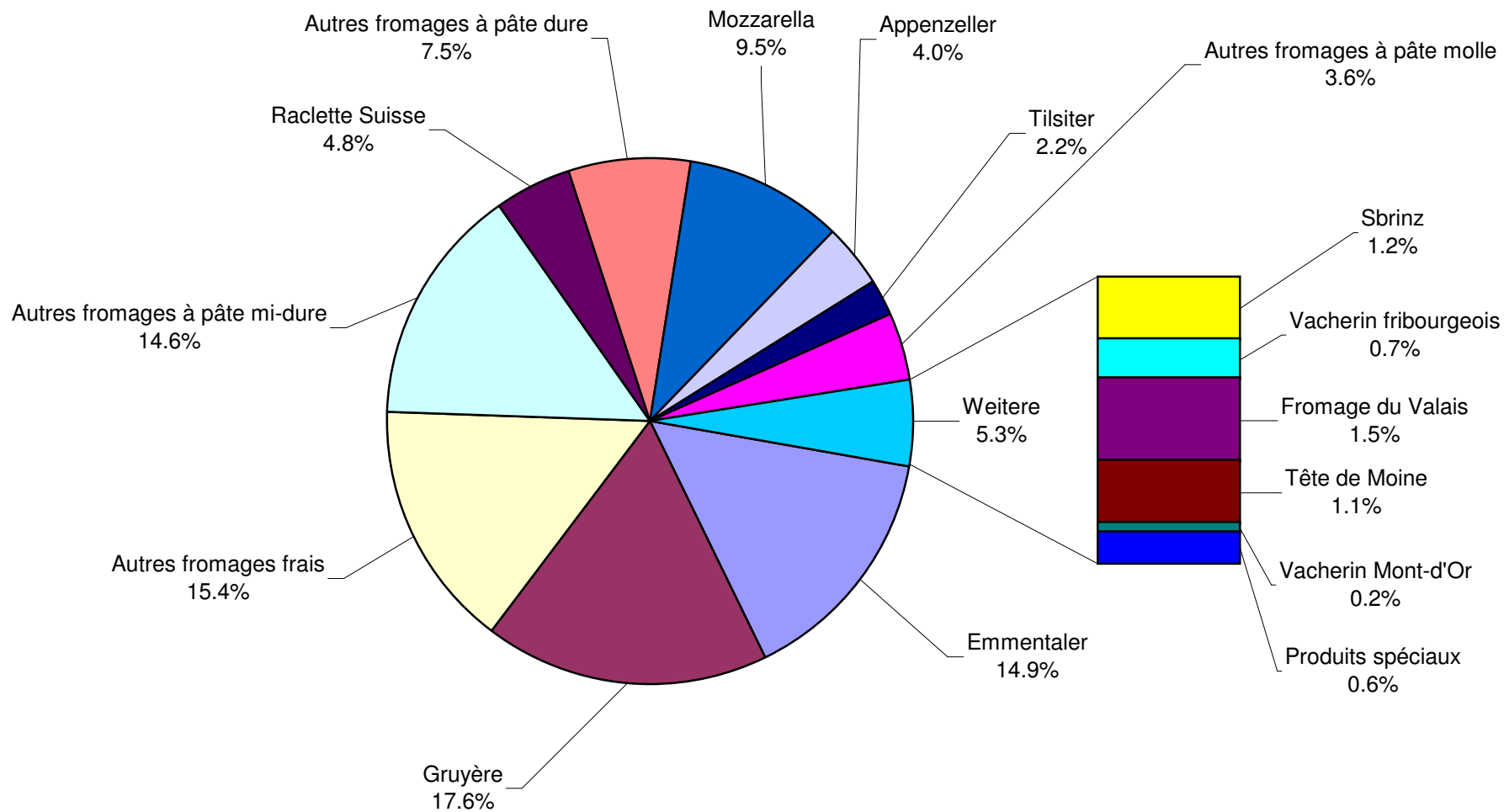
** y c. fromage pour la fonte, spécialités locales

Production fromagère avril 2009 en comparaison avec le même mois de l'année précédente





Production fromagère jan. - avr. 2009 Total 56'369 tonnes



Production de lait de consommation

Variété de lait	Production mensuelle		Différence par rapport au même mois de l'année précédente		Production cumulée		Différence par rapport à la même période de l'année précédente	
	avril 2008 tonnes	avril 2009 tonnes	tonnes	(%)	jan. - avr. 2008 tonnes	jan. - avr. 2009 tonnes	tonnes	(%)
Lait cru	1'586	1'574	-12	-0.8	4'256	4'037	-219	-5.1
Lait past. enrichi en matière grasse	0	0	0		0	0	0	
Lait UHT enrichi en matière grasse	81	87	6	7.4	317	306	-11	-3.5
Lait entier past.	7'866	5'095	-2'771	-35.2	31'565	20'873	-10'692	-33.9
Lait entier UHT	16'121	1'946	-14'175	-87.9	61'253	7'651	-53'602	-87.5
Lait entier standardisé pasteurisé, 3.5%	0	2'456	2'456		0	10'107	10'107	
Lait entier standardisé UHT, 3.5%	0	14'999	14'999		0	55'623	55'623	
Lait partiellement écrémé past.	6'904	6'762	-142	-2.1	27'553	26'997	-556	-2.0
Lait partiellement écrémé UHT	8'886	8'229	-657	-7.4	41'276	33'293	-7'983	-19.3
Lait écrémé past.	22	0	-22	-100.0	82	1	-81	-98.8
Lait écrémé UHT	952	1'075	123	12.9	5'492	4'697	-795	-14.5
Total lait de consommation	42'418	42'223	-195	-0.5	171'794	163'585	-8'209	-4.8

Production de beurre

	Production mensuelle		Différence par rapport au même mois de l'année		Production cumulée		Différence par rapport à la même période de l'année précédente	
	avril 2008 tonnes	avril 2009 tonnes	tonnes	(%)	jan. - avr. 2008 tonnes	jan. - avr. 2009 tonnes	tonnes	(%)
Total production de beurre	4'502	5'201	699	15.5	17'293	19'738	2'445	14.1

Production de spécialités laitières

Crème de consommation

	Production mensuelle		Différence par rapport au même mois de l'année précédente		Production cumulée		Différence par rapport à la même période de l'année précédente	
	<i>avril 2008</i> tonnes	<i>avril 2009</i> tonnes	tonnes	(%)	<i>jan. - avr. 2008</i> tonnes	<i>jan. - avr. 2009</i> tonnes	tonnes	(%)
Crème double	50	59	9	18.0	196	190	-6	-3.1
Crème entière 35%	2'155	2'297	142	6.6	8'584	8'905	321	3.7
Demi-crème	1'236	1'254	18	1.5	4'636	4'748	112	2.4
Crème à café	2'253	2'034	-219	-9.7	8'430	8'215	-215	-2.6
Total crème de consommation	5'694	5'644	-50	-0.9	21'846	22'058	212	1.0

Autres spécialités laitières

	Production mensuelle		Différence par rapport au même mois de l'année précédente		Production cumulée		Différence par rapport à la même période de l'année précédente	
	<i>avril 2008</i> tonnes	<i>avril 2009</i> tonnes	tonnes	(%)	<i>jan. - avr. 2008</i> tonnes	<i>jan. - avr. 2009</i> tonnes	tonnes	(%)
Lait acidulé	614	589	-25	-4.1	2'240	2'230	-10	-0.4
Crème acidulée	145	191	46	31.7	667	763	96	14.4
Desserts (crèmes, flans, coupes, etc.)	2'143	1'563	-580	-27.1	8'164	7'489	-675	-8.3
Boissons lactées	5'548	5'472	-76	-1.4	21'831	27'528	5'697	26.1
Yogourt	12'288	11'849	-439	-3.6	47'723	48'099	376	0.8
Kéfir	18	16	-2	-11.1	64	65	1	1.6
Glaces comestibles	2'850	2'410	-440	-15.4	9'073	8'624	-449	-4.9

Production de poudre de lait et de lait condensé

	Production mensuelle		Différence par rapport au même mois de l'année précédente		Production cumulée		Différence par rapport à la même période de l'année précédente	
	<i>avril 2008</i> tonnes	<i>avril 2009</i> tonnes	tonnes	(%)	<i>jan. - avr. 2008</i> tonnes	<i>jan. - avr. 2009</i> tonnes	tonnes	(%)
Poudre de lait entier	1'285	801	-484	-37.7	5'867	4'070	-1'797	-30.6
Poudre de lait partiellement écrémé	319	157	-162	-50.8	1'235	1'027	-208	-16.8
Poudre de lait enrichie et poudre de crème	22	16	-6	-27.3	109	67	-42	-38.5
Poudre de lait écrémé	3'021	4'676	1'655	54.8	11'196	16'220	5'024	44.9
Poudre de babeurre	22	16	-6	-27.3	152	40	-112	-73.7
Poudre de petit-lait	40	74	34	85.0	302	194	-108	-35.8
Lait condensé	165	134	-31	-18.8	711	677	-34	-4.8

Exportations de fromage par produit/groupe de produit

Variété / catégorie	Exportations mensuelles		Différence par rapport au même mois de l'année précédente		Exportations cumulées		Différence par rapport à la même période de l'année précédente	
	avril 2008 tonnes	avril 2009 tonnes	tonnes	(%)	jan. - avr. 2008 tonnes	jan. - avr. 2009 tonnes	tonnes	(%)
Total fromages frais	71.6	178.1	106.5	148.7	254.4	532.7	278.3	109.4
Vacherin Mont-d'Or	0.0	0.0	0.0	0.0	8.5	6.6	-1.9	-22.1
Autres fromages à pâte molle	53.6	74.1	20.4	38.1	187.9	420.2	232.3	123.6
Total fromages à pâte molle	53.6	74.1	20.5	38.1	196.4	426.8	230.4	117.3
Appenzeller	403.3	418.5	15.2	3.8	1'736.4	1'702.9	-33.5	-1.9
Tilsiter	54.7	44.0	-10.8	-19.7	223.1	173.0	-50.1	-22.5
Raclette Suisse	39.3	24.5	-14.8	-37.7	245.0	195.6	-49.4	-20.2
Vacherin Fribourgeois	10.7	15.9	5.2	48.7	78.8	96.2	17.4	22.1
Tête de Moine	74.5	75.3	0.9	1.2	421.9	361.1	-60.8	-14.4
Autres fromages à pâte mi-dure	269.0	750.7	481.7	179.1	1'199.9	1'910.5	710.6	59.2
Total fromages à pâte mi-dure	851.6	1'328.9	477.4	56.1	3'905.1	4'439.4	534.2	13.7
Emmentaler	1'693.3	1'528.6	-164.6	-9.7	7'347.3	6'340.5	-1'006.8	-13.7
Gruyère	900.6	764.4	-136.2	-15.1	3'924.7	3'131.6	-793.1	-20.2
Switzerland Swiss	136.4	158.2	21.9	16.0	630.5	665.1	34.6	5.5
Autres fromages à pâte dure	106.6	153.7	47.1	44.1	375.1	410.5	35.3	9.4
Total fromages à pâte dure	2'836.9	2'605.0	-231.9	-8.2	12'277.6	10'547.7	-1'729.9	-14.1
Sbrinz	31.5	22.3	-9.2	-29.1	112.7	98.6	-14.1	-12.5
Total fromages à pâte extra-dure	31.5	22.3	-9.2	-29.1	112.7	98.6	-14.1	-12.5
Total fromage fondu	394.4	205.6	-188.8	-47.9	1'454.4	1'243.5	-210.9	-14.5
Fondue prête à l'emploi	157.2	319.5	162.3	103.2	1'110.1	1'259.4	149.2	13.4
Autres fromages	103.0	222.0	119.1	115.7	509.5	515.3	5.9	1.2
Total	4'499.7	4'955.5	455.7	10.1	19'820.3	19'063.3	-756.9	-3.8

Source: DGD

Exportations par pays

avril 2009

PAYS	Emmentaler Gruyère Sbrinz Switzerland Swiss Autres fromages à pâtes dures TOTAL fromages à pâtes dures Appenzeller Vacherin fribourgeois Raclette Suisse Tête de Moine Tilsiter Autres fromages à pâte mi-dure TOTAL fromages à pâte mi-dure Total fromages frais, séché inclus Vacherin Mont d'Or Autres fromages à pâte molle TOTAL fromages à pâte molle Total fromage fondu Autres fromages Fondue <small>(source: SESK)</small>																				TOTAL
	t	t	t	t	t	t	t	t	t	t	t	t	t	t	t	t	t	t	t	t	
EUROPE																					
Allemagne	273.1	193.2	*	*	43.1	509.3	308.4	2.8	10.6	37.8	36.0	455.6	851.3	35.4	0.0	53.7	89.1	10.7	191.9	33.6	1'686.0
France	127.4	139.9	*	*	21.8	289.1	46.9	8.6	1.8	21.9	*	7.7	86.9	0.1	*	19.1	19.3	0.2	0.8	24.7	420.9
Italie	813.5	21.5	*	*	60.7	895.7	1.7	*	*	1.4	*	22.0	25.1	0.1	0.0	0.0	0.1	157.6	0.1	0.4	1'079.0
BeNeLux	74.4	67.8	*	*	1.6	143.8	7.6	0.4	5.3	7.4	0.3	8.4	29.4	0.0	*	0.2	0.2	25.8	2.7	77.8	279.7
Grande-Bretagne	25.8	72.2	*	*	0.0	98.0	2.6	*	*	0.3	*	0.1	3.1	0.0	*	0.1	0.1	1.3	0.1	2.5	105.0
Espagne/Portugal	5.4	20.5	*	*	0.0	25.9	*	*	*	*	*	0.0	0.0	0.0	*	0.0	0.0	1.4	0.0	0.0	27.3
UE sans affectation / Autres pays d'Europe (Fondue: autres pays du monde)	49.9	56.0	22.1	83.2	25.1	236.4	49.7	3.8	2.6	5.7	6.8	253.4	321.9	2.3	0.0	0.0	2.3	0.1	1.7	88.9	651.3
TOTAL EUROPE	1'369.4	571.1	22.1	83.2	152.4	2'198.2	416.9	15.6	20.3	74.5	43.2	747.3	1'317.8	37.9	0.0	73.2	111.1	197.0	197.4	227.9	4'249.3
Autres pays																					
Canada	28.3	*	*	*	0.0	28.3	0.1	*	*	0.2	*	0.0	0.3	0.0	*	0.0	0.0	0.9	0.0	7.2	36.7
USA	75.9	68.2	*	*	0.0	144.1	0.3	0.2	0.2	0.2	*	2.0	3.0	0.0	*	0.2	0.2	6.1	0.2	0.0	153.6
Canada ou USA / autres pays	55.0	125.1	0.2	75.0	1.3	256.7	1.2	0.2	3.9	0.4	0.8	1.4	7.8	140.1	0.0	0.7	140.9	1.6	24.5	84.4	515.8
TOTAL AUTRES PAYS	159.2	193.3	0.2	75.0	1.3	429.1	1.7	0.3	4.2	0.8	0.8	3.4	11.1	140.1	0.0	0.9	141.1	8.6	24.7	91.6	706.1
TOTAL	1'528.6	764.4	22.3	158.2	153.7	2'627.3	418.5	15.9	24.5	75.3	44.0	750.7	1'328.9	178.1	0.0	74.1	252.2	205.6	222.0	319.5	4'955.5

* Pour des raisons de protection de données, celles concernant les exportations de variétés ne comportant qu'un ou deux exportateurs ne sont pas ventilées par pays, mais rassemblées sous la rubrique "autres pays d'Europe" ou "Canada ou USA / autres pays".
Source: DGD

Exportations par pays

avril 2008

PAYS	Produits																				TOTAL
	t	t	t	t	t	t	t	t	t	t	t	t	t	t	t	t	t	t	t	t	
EUROPE																					
Allemagne	281.8	204.4	*	*	89.7	575.9	295.0	2.3	19.0	36.0	43.7	165.4	561.4	32.1	0.0	41.6	73.7	31.2	61.7	24.0	
France	166.5	169.8	*	*	2.3	338.6	47.0	5.2	2.8	18.2	*	9.3	82.4	0.5	*	8.7	9.2	0.0	0.8	19.1	
Italie	861.7	13.4	*	*	8.3	883.4	2.8	*	*	3.0	*	0.4	6.2	38.4	0.0	0.2	38.6	291.5	0.1	0.0	
BeNeLux	104.9	73.3	*	*	0.8	179.0	5.0	0.5	9.4	5.0	0.5	2.2	22.6	0.0	*	0.1	0.1	30.9	8.9	40.5	
Grande-Bretagne	24.2	65.1	*	*	0.0	89.4	1.8	*	*	0.1	*	0.1	1.9	0.0	*	0.1	0.1	7.3	0.0	2.0	
Espagne/Portugal	21.4	27.6	*	*	0.0	49.0	*	*	*	*	50.0	0.0	0.0	0.0	*	0.0	0.0	0.6	0.0	0.0	
Autres pays d'Europe	92.5	71.7	23.6	20.9	1.1	209.8	44.4	0.9	1.8	9.9	8.7	75.5	141.2	0.0	0.0	1.3	1.3	0.0	0.6	52.9	
TOTAL EUROPE	1'553.1	625.3	23.6	20.9	102.3	2'325.1	396.0	9.0	33.0	72.2	52.8	252.8	815.8	71.0	0.0	51.9	122.9	361.5	72.1	138.5	
Autres pays	0.0	0.0	0.0	0.0	0.0	0.0	0.0	0.0	0.0	0.0	0.0	0.0	0.0	0.0	0.0	0.0	0.0	0.0	0.0	0.0	
Canada	37.2	*	*	*	0.1	37.4	1.2	*	*	0.5	*	5.1	6.7	0.0	*	0.0	0.0	15.7	0.0	10.2	
USA	33.7	132.7	*	*	0.2	166.6	4.7	0.7	2.4	1.2	*	9.9	18.8	0.0	*	0.5	0.5	0.0	0.0	8.5	
Canada ou USA / autres pays	69.3	142.6	7.9	115.5	4.1	339.3	1.5	1.1	4.0	0.5	1.9	1.2	10.2	0.6	0.0	1.3	1.8	17.2	30.8	0.0	
TOTAL AUTRES PAYS	140.2	275.3	7.9	115.5	4.4	543.3	7.4	1.8	6.4	2.2	1.9	16.2	35.8	0.6	0.0	1.8	2.4	32.9	30.8	18.8	
TOTAL	1'693.3	900.6	31.5	136.4	106.6	2'868.4	403.3	10.7	39.3	74.5	54.7	269.0	851.6	71.6	0.0	53.6	125.2	394.4	103.0	157.2	

* Pour des raisons de protection de données, celles concernant les exportations de variétés ne comportant qu'un ou deux exportateurs ne sont pas ventilées par pays, mais rassemblées sous la rubrique "autres pays d'Europe" ou "Canada ou USA / autres pays".

Source: DGD

Exportations par pays, cumulées

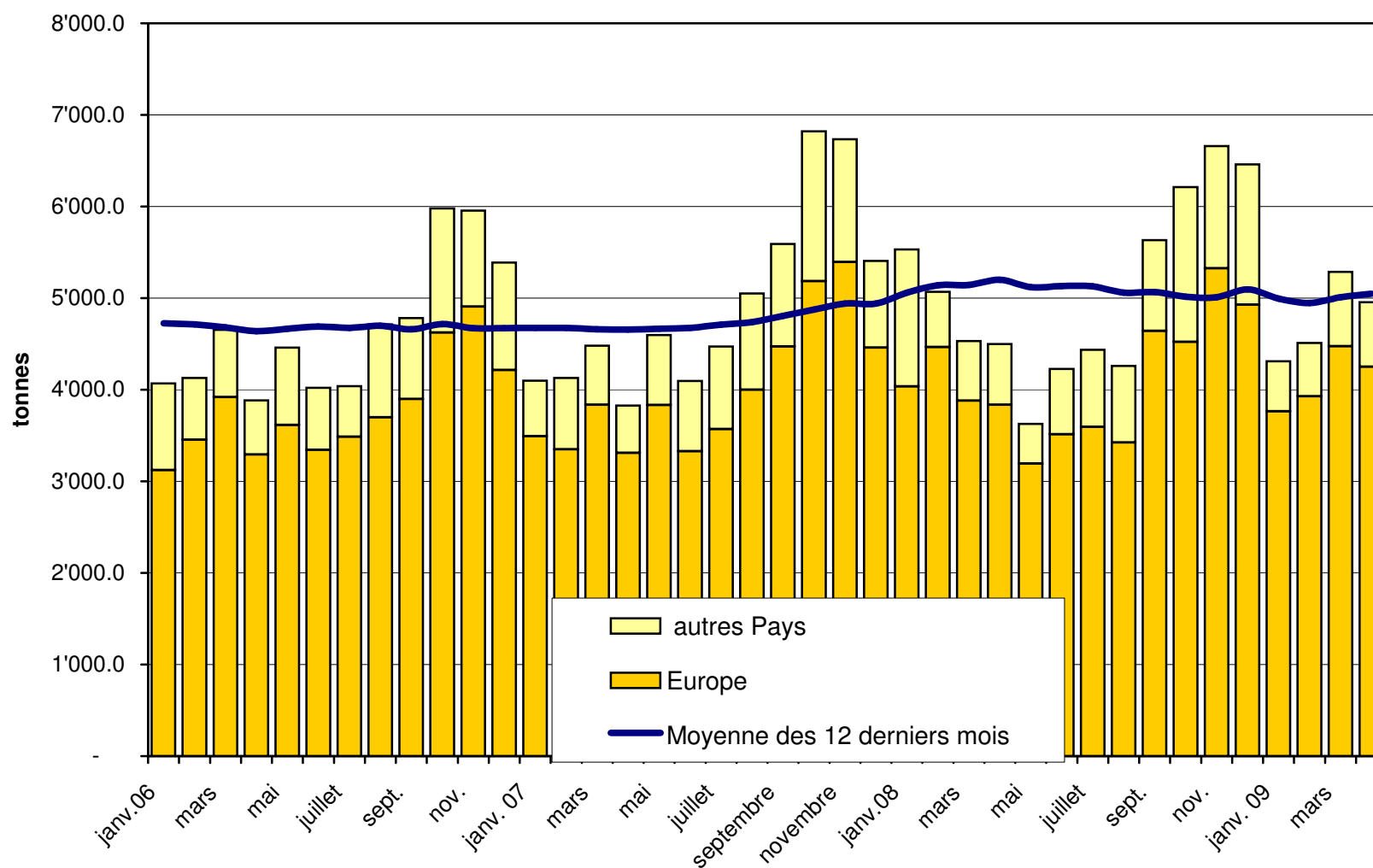
janvier à avril 2008

PAYS																					TOTAL	
	t	t	t	t	t	t	t	t	t	t	t	t	t	t	t	t	t	t	t	t		t
EUROPE																						
Allemagne	1'071.4	828.2	*	*	238.6	2'138.3	1'334.3	11.3	74.8	248.2	181.5	645.6	2'495.7	93.4	0.3	144.5	238.2	161.1	187.2	159.6	5'380.1	
France	694.6	629.0	*	*	5.0	1'328.7	196.3	48.4	41.9	83.8	*	22.3	392.6	0.8	*	32.0	32.8	5.3	2.7	191.9	1'954.0	
Italie	4'012.5	110.5	*	*	79.9	4'202.9	7.6	*	*	11.8	*	3.4	22.9	156.3	0.0	0.9	157.3	989.0	0.1	18.0	5'390.2	
BeNeLux	366.1	243.4	*	*	2.3	611.8	24.6	5.2	44.6	26.8	0.7	6.8	108.7	0.0	*	0.1	0.1	120.0	30.0	233.4	1'104.0	
Grande-Bretagne	112.9	264.2	*	*	0.0	377.1	5.6	*	*	0.8	*	0.8	7.2	0.0	*	0.2	0.2	13.7	0.0	13.5	411.6	
Espagne/Portugal	43.1	83.5	*	*	0.0	126.7	*	*	*	*	*	0.0	0.0	0.0	*	0.0	0.0	11.0	0.0	0.0	137.7	
Autres pays d'Europe	345.0	282.0	91.8	68.3	19.6	806.7	122.1	7.1	21.0	39.6	34.5	468.3	692.6	1.6	6.8	1.5	9.9	1.6	1.2	317.2	1'829.2	
TOTAL EUROPE	6'645.8	2'440.8	91.8	68.3	345.4	9'592.1	1'690.6	72.0	182.2	411.0	216.7	1'147.2	3'719.6	252.2	7.1	179.2	438.6	1'301.8	221.1	933.6	16'206.8	
Autres pays	0.0	0.0	0.0	0.0	0.0	0.0	0.0	0.0	0.0	0.0	0.0	0.0	0.0	0.0	0.0	0.0	0.0	0.0	0.0	0.0	0.0	
Canada	202.8	*	*	*	0.6	203.5	7.4	*	*	4.1	*	11.3	22.8	0.0	*	0.0	0.0	71.0	0.0	100.6	397.9	
USA	291.7	799.3	*	*	8.7	1'099.8	32.4	2.5	24.0	4.4	*	32.4	95.7	0.0	*	1.7	1.7	29.0	0.4	76.0	1'302.5	
Canada ou USA / autres pays	207.0	684.5	20.9	562.2	20.3	1'494.9	6.0	4.3	38.8	2.5	6.5	9.0	67.1	2.2	1.3	7.0	10.5	52.6	287.9	0.0	1'913.0	
TOTAL AUTRES PAYS	701.5	1'483.9	20.9	562.2	29.7	2'798.2	45.8	6.8	62.8	11.0	6.5	52.7	185.6	2.2	1.3	8.7	12.2	152.6	288.3	176.6	3'613.5	
TOTAL	7'347.3	3'924.7	112.7	630.5	375.1	12'390.3	1'736.4	78.8	245.0	421.9	223.1	1'199.9	3'905.1	254.4	8.5	187.9	450.8	1'454.4	509.5	1'110.1	19'820.3	

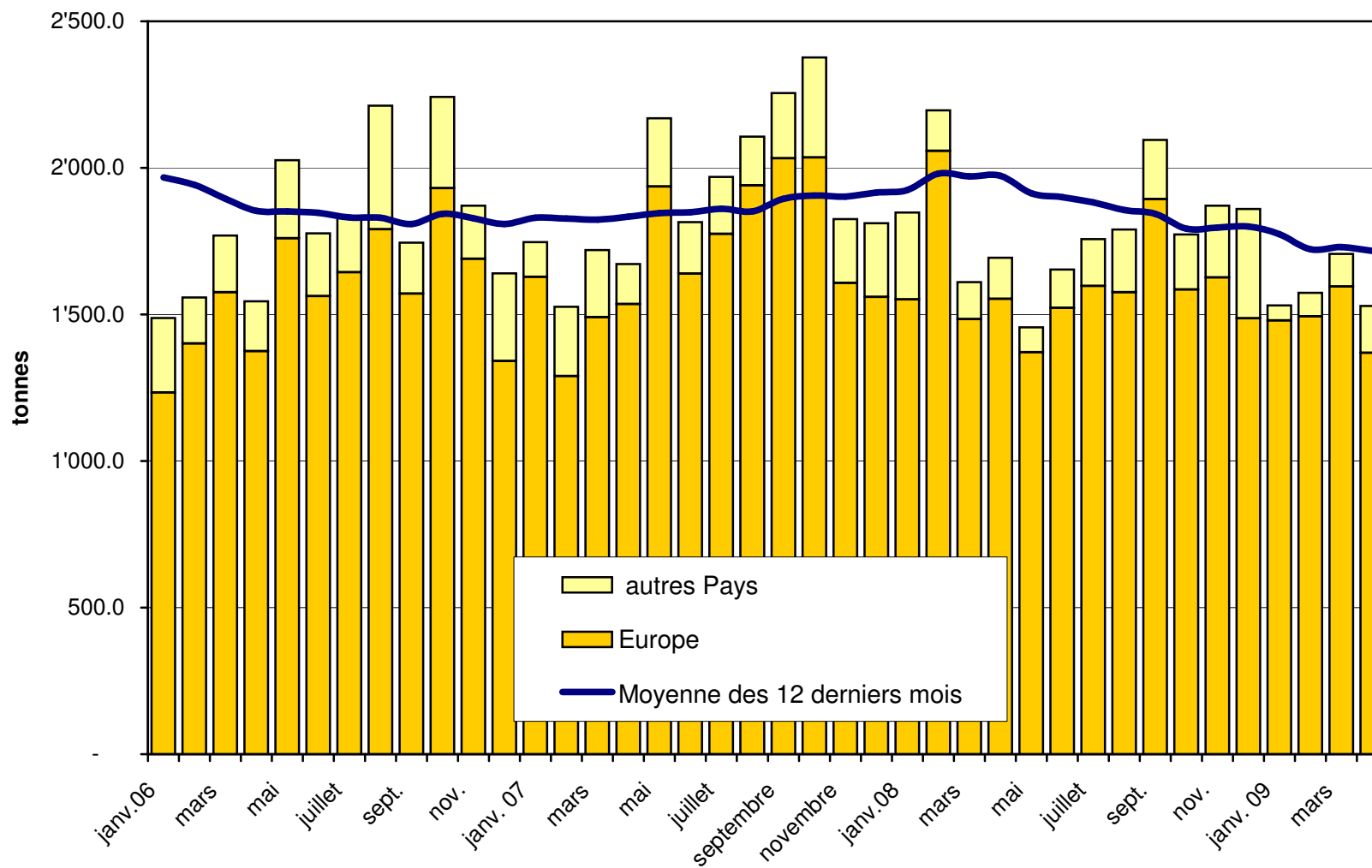
* Pour des raisons de protection de données, celles concernant les exportations de variétés ne comportant qu'un ou deux exportateurs ne sont pas ventilées par pays, mais rassemblées sous la rubrique "autres pays d'Europe" ou "Canada ou USA / autres pays".

Source: DGD

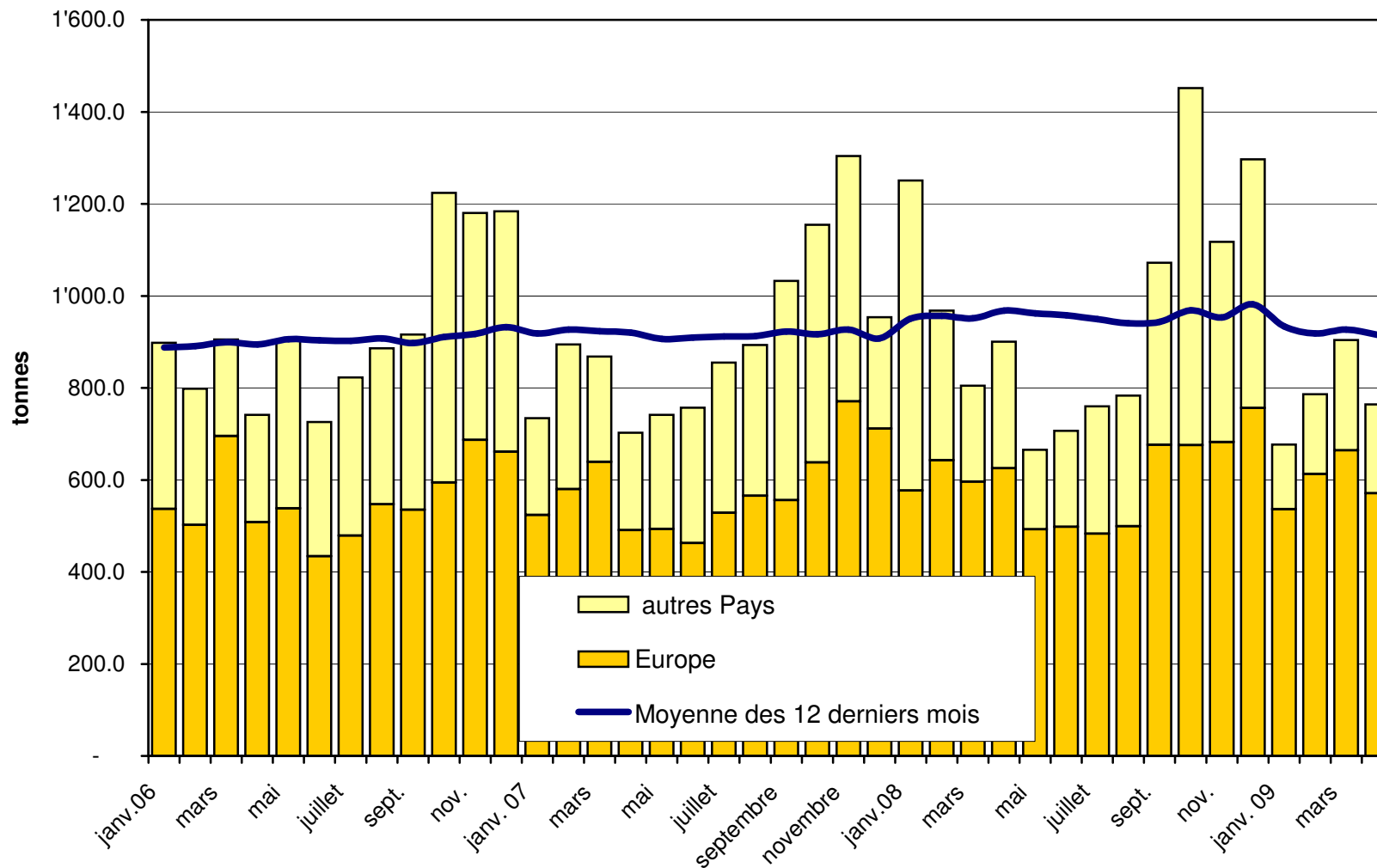
Total des exportations de fromage (y c. mélanges à fondue et fromage fondu) depuis 2006
Valeur moyenne des 12 derniers



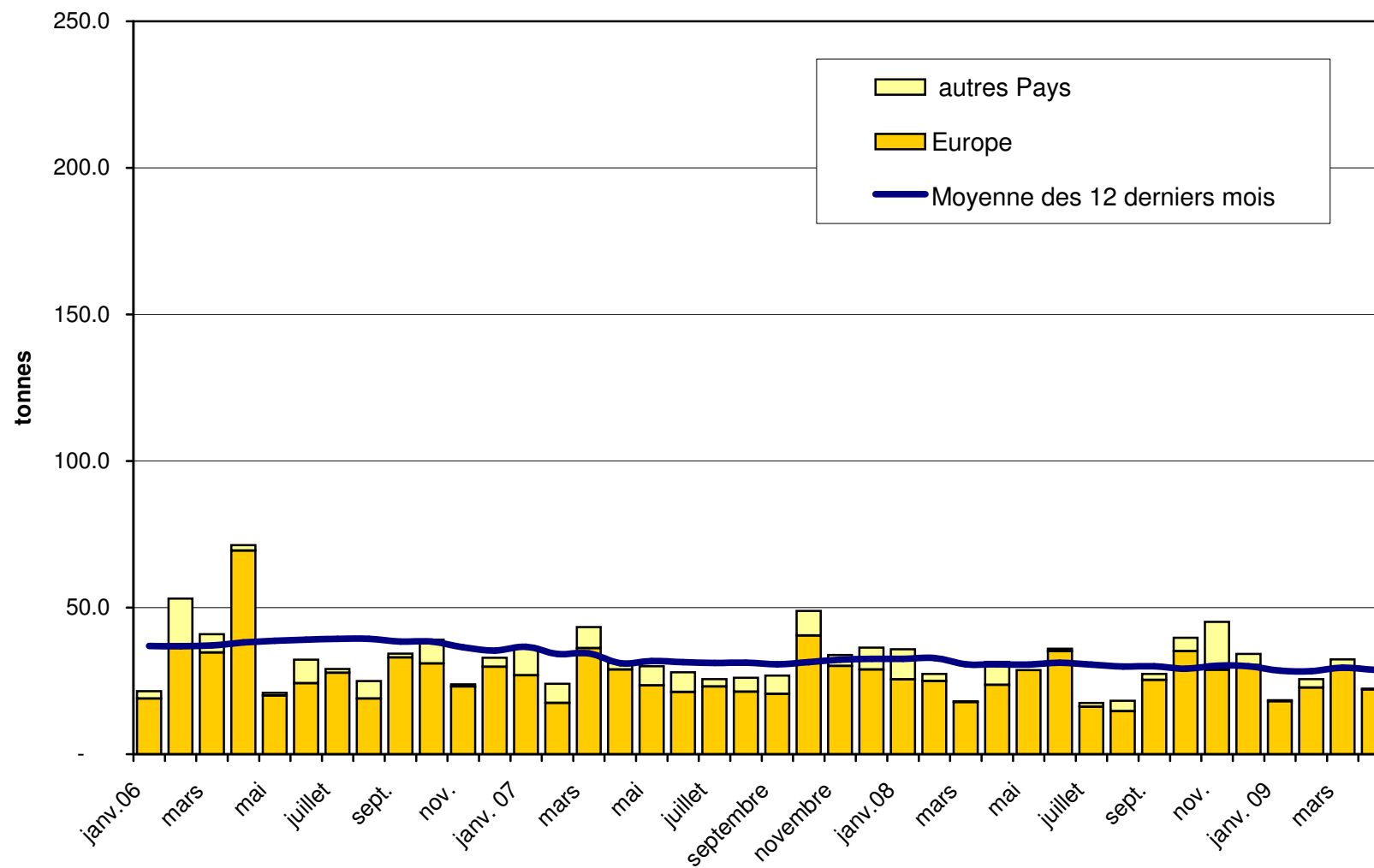
Exportations d'Emmentaler depuis 2006 Valeur moyenne des 12 derniers mois



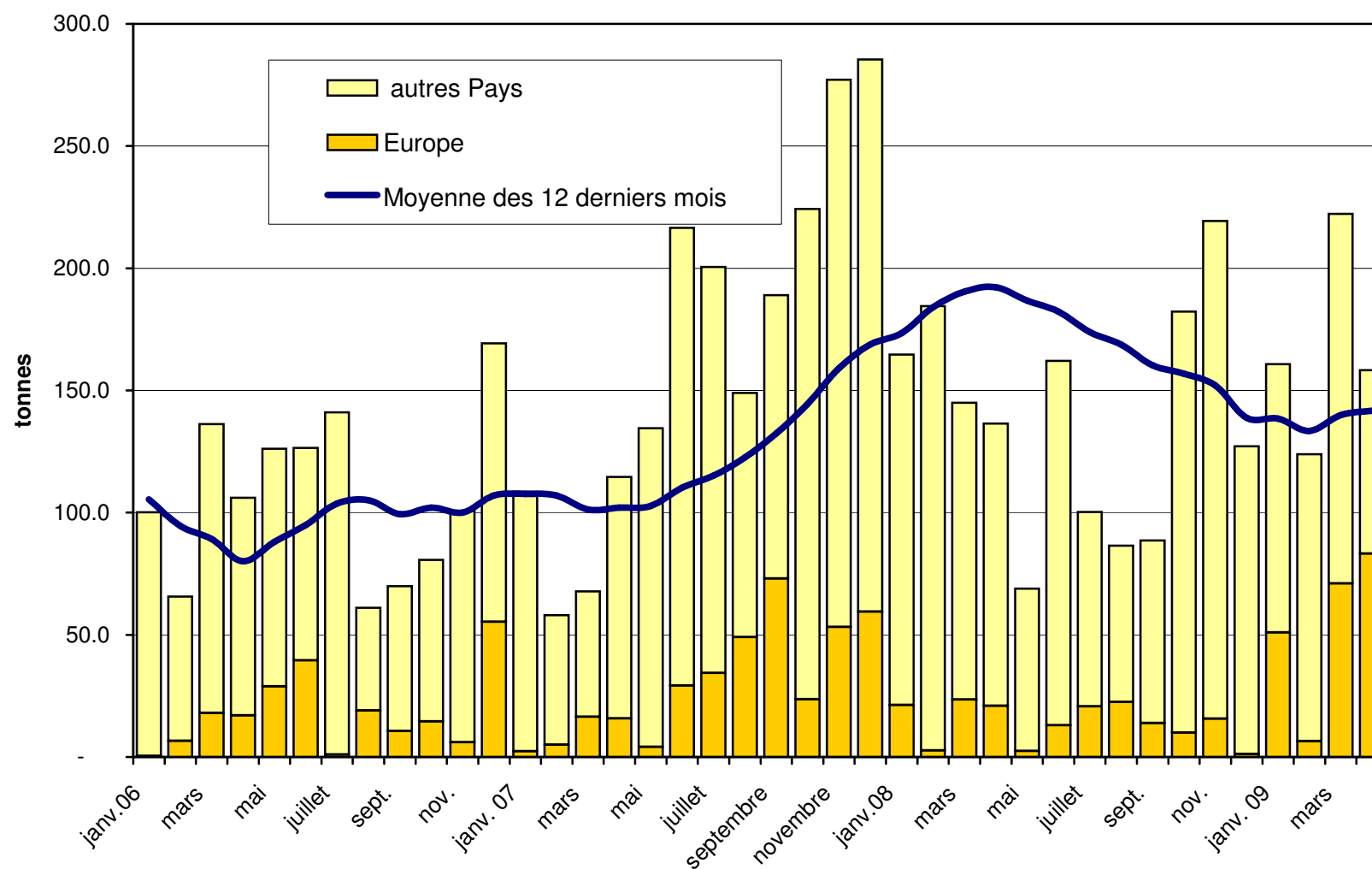
Exportations de Gruyère depuis 2006 Valeur moyenne des 12 derniers mois



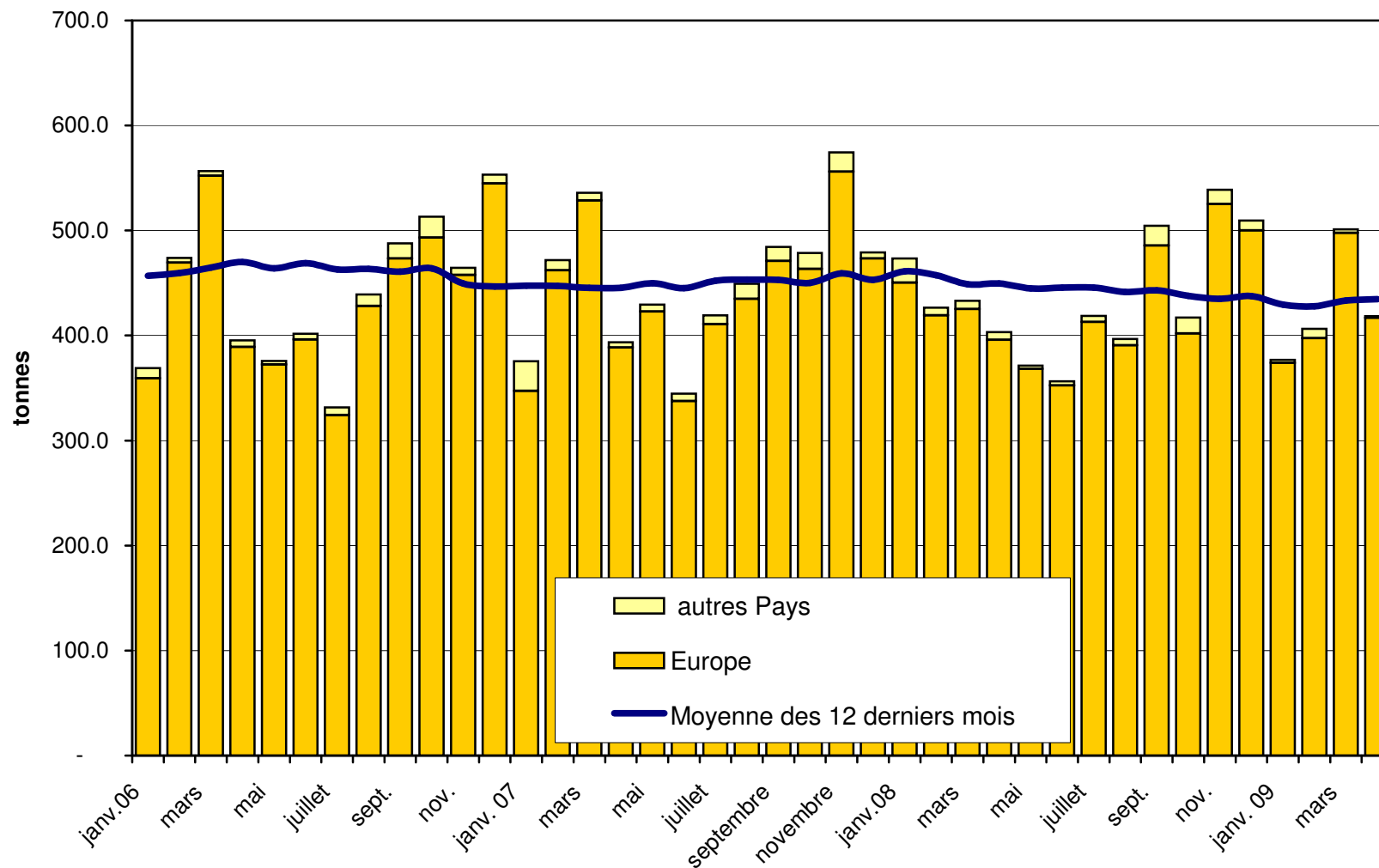
Exportations de sbrinz depuis 2006 Valeur moyenne des 12 derniers mois



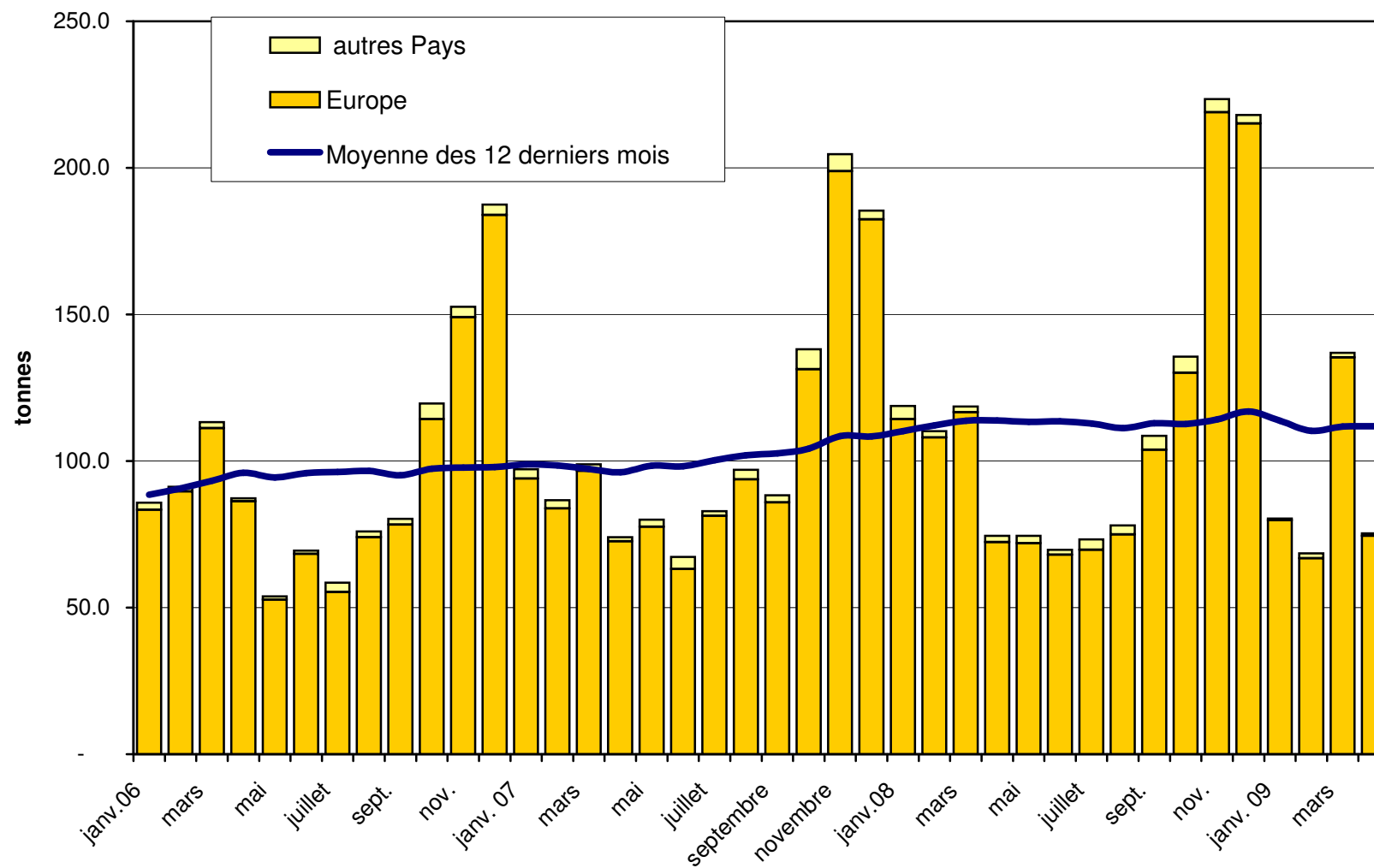
Exportations de Switzerland Swiss depuis 2006 Moyenne des 12 derniers mois



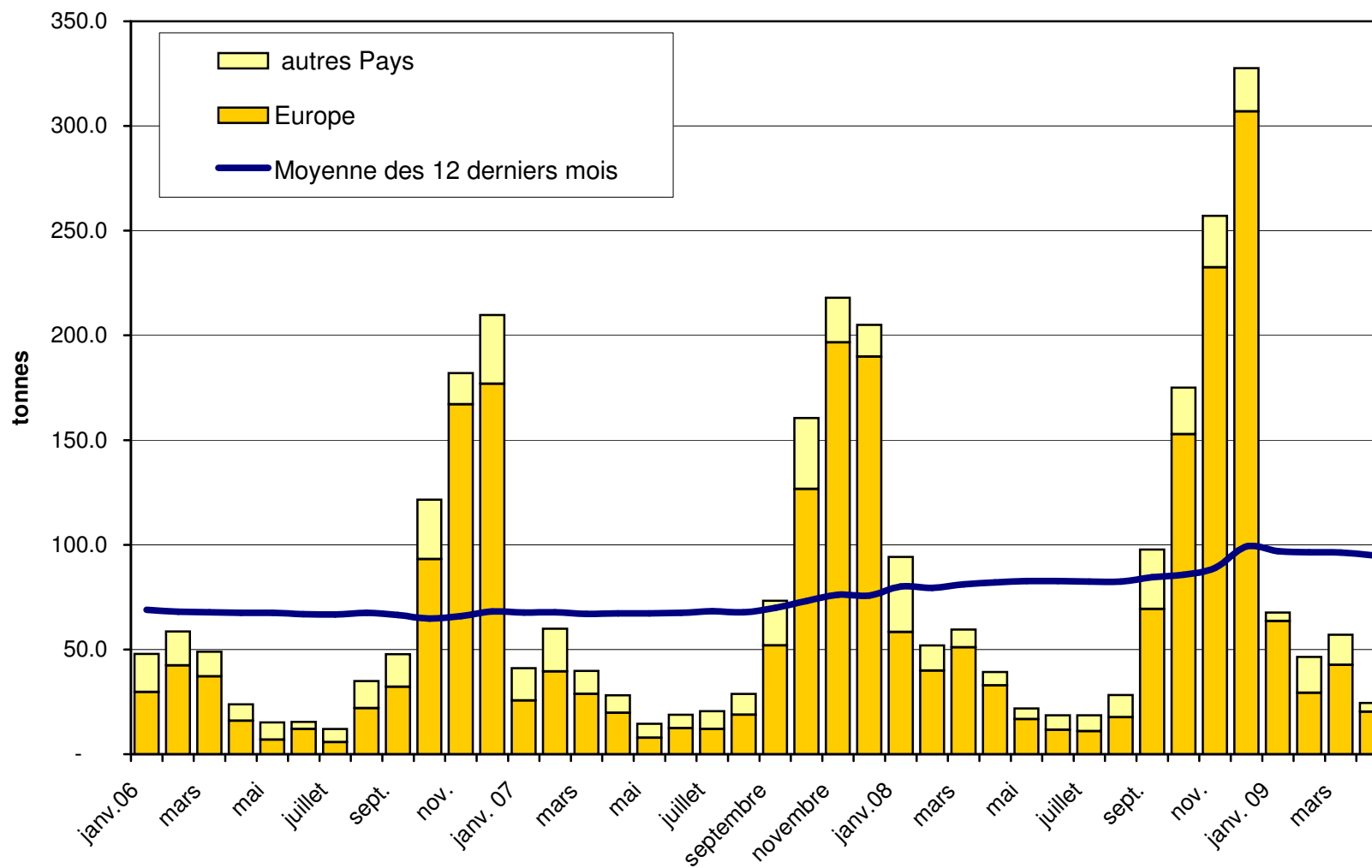
Exportations du Fromage Appenzeller depuis 2006 Valeur moyenne des 12 derniers mois



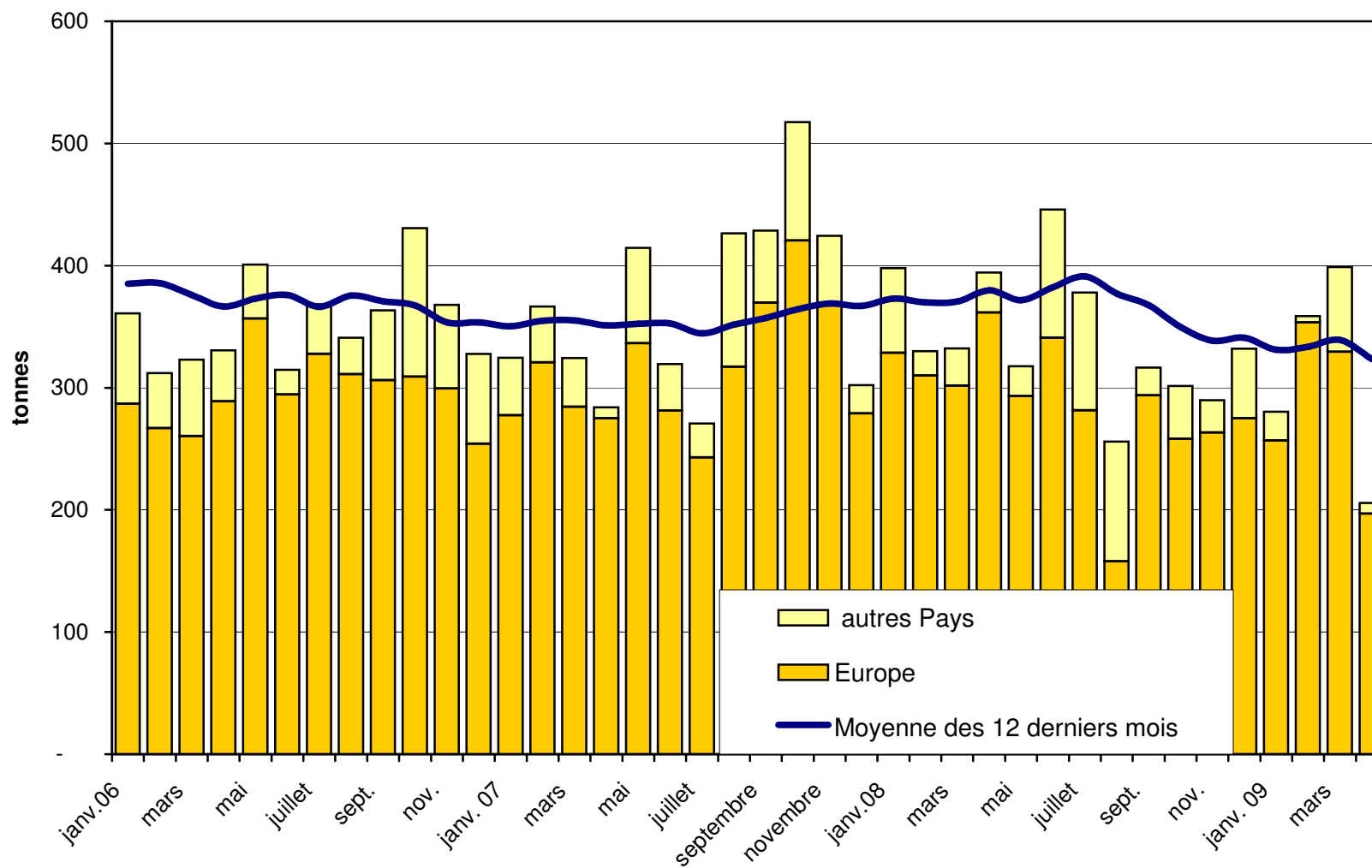
Exportations de Tête de Moine depuis 2006 Valeur moyenne des 12 derniers mois



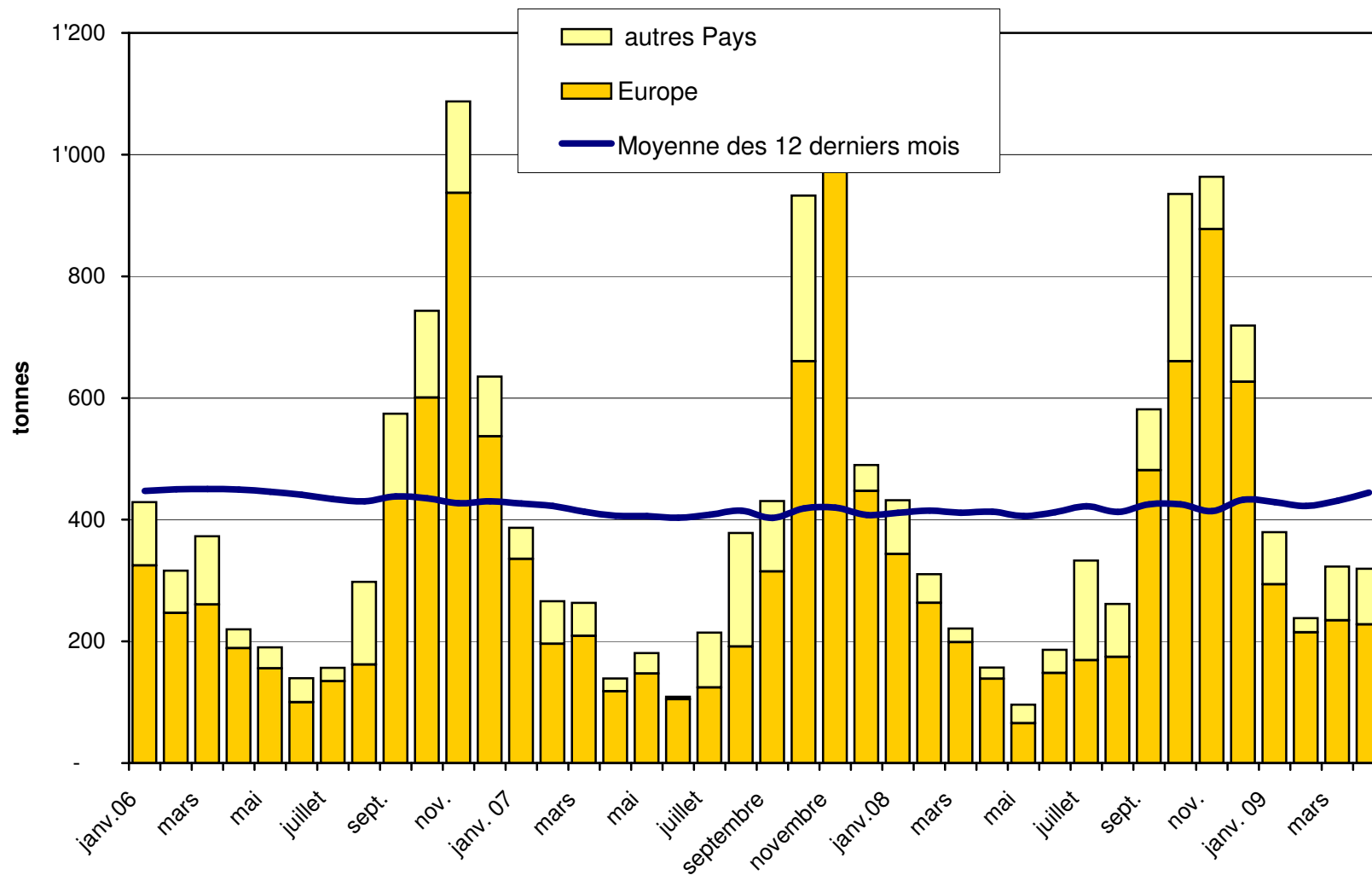
Exportations de Raclette Suisse depuis 2006 Valeur moyenne des 12 derniers mois



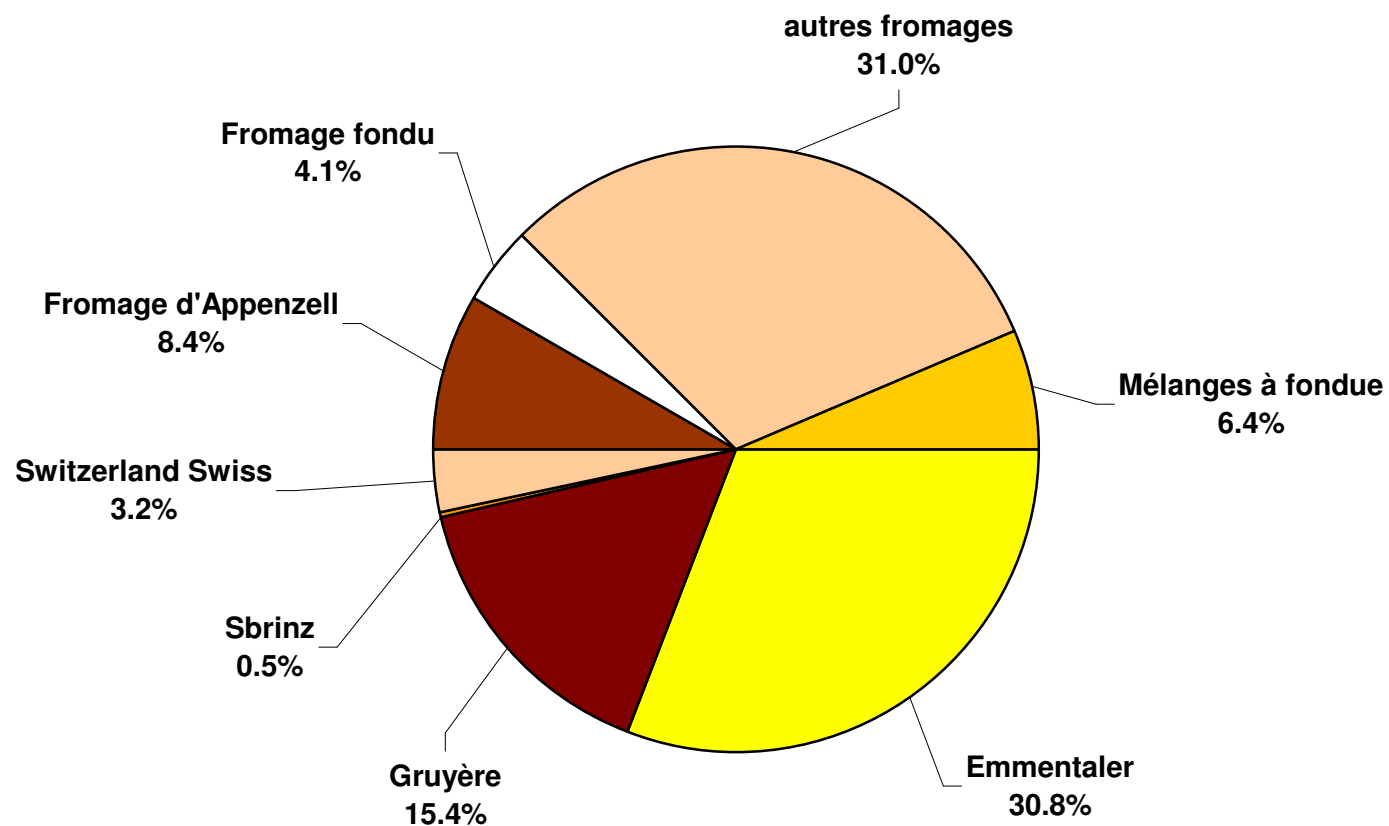
Exportations de fromage fondu depuis 2006 Valeur moyenne des 12 derniers mois



Exportations de Fondue prête à l'emploi depuis 2006 Valeur moyenne des 12 derniers mois



Pourcentage des exportations de fromage par variété en avril 2009 Total 4'955 tonnes



Importations de fromage par produit/groupe de produit

Fromages / Catégorie	Importations mensuelles		Différence par rapport au même mois de l'année précédente		Importations cumulées		Différence par rapport à la période de l'année précédente	
	avril 2008 tonnes	avril 2009 tonnes	tonnes	(%)	jan. - avr. 2008 tonnes	jan. - avr. 2009 tonnes	tonnes	(%)
Mascarpone, Ricotta Romana	67.7	98.3	30.6	45.3	384.8	352.1	-32.7	-8.5
Mozzarella	191.7	232.7	41.0	21.4	712.7	726.4	13.8	1.9
Autres fromages frais	758.2	1'007.6	249.4	32.9	3'073.3	3'619.9	546.6	17.8
Total fromages frais	1'017.6	1'338.6	321.0	31.5	4'170.8	4'698.4	527.7	12.7
Danablu, Gorgonzola, Roquefort	20.0	17.5	-2.5	-12.4	76.0	64.7	-11.3	-14.9
Fromage à croûte fleurie	159.3	155.7	-3.6	-2.2	650.4	657.3	6.9	1.1
Bleu, fromage à pâte persillée	0.0	0.0	0.0		0.0	0.0	0.0	
Brie, Camembert, Italic	115.6	167.8	52.2	45.2	490.6	648.1	157.5	32.1
Autres fromages à pâte molle	491.3	510.3	18.9	3.9	1'939.1	1'970.3	31.2	1.6
Total fromages à pâte molle	786.3	851.4	65.1	8.3	3'156.0	3'340.4	184.3	5.8
Fromage à pâte mi-dure persillée	2.9	1.5	-1.4	-47.7	15.7	10.4	-5.3	-33.9
Caciocavallo, Fontina, Brà, etc.	48.6	63.4	14.8	30.4	230.1	263.5	33.4	14.5
Tilsiter	20.9	3.3	-17.6	-84.2	76.6	59.3	-17.3	-22.6
Autres fromages à pâte mi-dure	402.4	431.7	29.3	7.3	1'864.8	1'952.6	87.7	4.7
Fromages à pâte mi-dure râpé, en poudre	0.2	5.3	5.2	3'104.8	0.2	15.5	15.3	8'783.9
Total fromages à pâte mi-dure	475.0	505.3	30.3	6.4	2'187.4	2'301.2	113.8	5.2
Fromage aux herbes (Schabziger)	0.1	0.0	-0.1	-81.3	0.4	33.8	33.5	9'537.0
Fromage à pâte dure persillée	0.4	0.0	-0.4	-100.0	1.8	0.0	-1.8	-99.7
Caciocavallo, Fontina, Brà, etc.	31.3	15.3	-16.0	-51.1	97.6	63.4	-34.2	-35.0
Emmentaler	19.9	26.1	6.2	31.1	94.2	127.3	33.2	35.2
Autres fromages à pâte dure	315.8	172.0	-143.7	-45.5	945.2	707.4	-237.8	-25.2
Fromages à pâte dure râpé, en poudre	35.4	45.3	9.9	28.1	135.3	141.3	6.0	4.5
Total fromages à pâte dure	402.8	258.8	-144.0	-35.8	1'274.4	1'073.3	-201.2	-15.8
Grana/Parmigiano	413.2	415.3	2.0	0.5	1'571.5	1'683.4	111.9	7.1
Total fromages à pâte extra-dure	413.2	415.3	2.0	0.5	1'571.5	1'683.4	111.9	7.1
Total variétés de fromages sans fr. fondu	3'094.9	3'369.3	274.4	8.9	12'360.1	13'096.7	736.6	6.0
Total fromage fondu	181.7	255.0	73.3	40.3	697.8	912.0	214.2	30.7

Source: DGD

Importations de fromage par pays fournisseur

avril 2009

Pays	Type de fromage												TOTAL
	Mascarpone, ricotta Romana	Mozzarella	Autres fromages frais	TOTAL fromages frais	Danablu, Gorgonzola, Roquefort	Brie, Camembert, Reblochon	Autres fromages à pâte molle	TOTAL fromages à pâte molle	Fromage aux herbes	Fromage à pâte dure et mi-dure	Autres fromages		
	tonnes	tonnes	tonnes	tonnes	tonnes	tonnes	tonnes	tonnes	tonnes	tonnes	tonnes	tonnes	
EUROPE													
Allemagne	0.0	11.5	341.4	352.9	0.7	0.0	141.2	141.8	0.0	137.0	72.0		703.8
France	0.0	0.0	233.1	233.1	12.7	155.0	315.6	483.3	0.0	176.2	116.4		1'008.9
Italie	97.7	219.5	275.3	592.6	3.0	0.0	152.8	155.8	0.0	695.4	29.9		1'473.6
Pays-Bas	0.0	0.0	5.2	5.2	0.0	0.0	6.4	6.4	0.0	50.7	0.0		62.3
Belgique	0.0	0.0	0.0	0.0	0.0	0.0	0.0	0.0	0.0	15.1	0.0		15.1
Luxembourg	0.0	0.0	0.0	0.0	0.0	0.0	0.0	0.0	0.0	0.0	0.0		0.0
Autriche	0.6	1.7	15.6	17.9	0.0	0.0	6.7	6.7	0.0	52.0	36.5		113.1
Grande-Bretagne	0.0	0.0	52.1	52.1	0.0	0.0	2.0	2.0	0.0	8.9	0.0		63.0
Danemark	0.0	0.0	84.0	84.0	1.2	0.0	9.5	10.7	0.0	11.8	0.0		106.5
Norvège	0.0	0.0	0.0	0.0	0.0	0.0	0.0	0.0	0.0	0.0	0.0		0.0
Suède	0.0	0.0	0.0	0.0	0.0	0.0	0.0	0.0	0.0	0.7	0.3		1.0
Portugal	0.0	0.0	0.0	0.0	0.0	0.0	1.1	1.1	0.0	9.0	0.0		10.1
Espagne	0.0	0.0	0.5	0.5	0.0	0.0	1.1	1.1	0.0	22.5	0.0		24.2
Grèce	0.0	0.0	0.4	0.4	0.0	0.0	42.5	42.5	0.0	0.0	0.0		42.9
Autres pays d'Europe	0.0	0.0	0.0	0.0	0.0	0.0	0.0	0.0	0.0	0.0	0.0		0.0
TOTAL EUROPE	98.3	232.7	1'007.6	1'338.6	17.5	155.0	678.9	851.4	0.0	1'179.3	255.0		3'624.3
Autres pays								0.0					0.0
Canada	0.0	0.0	0.0	0.0	0.0	0.0	0.0	0.0	0.0	0.0	0.0		0.0
USA	0.0	0.0	0.0	0.0	0.0	0.0	0.0	0.0	0.0	0.0	0.0		0.0
Autres pays d'Amérique	0.0	0.0	0.0	0.0	0.0	0.0	0.0	0.0	0.0	0.0	0.0		0.0
Amérique latine	0.0	0.0	0.0	0.0	0.0	0.0	0.0	0.0	0.0	0.0	0.0		0.0
Afrique	0.0	0.0	0.0	0.0	0.0	0.0	0.0	0.0	0.0	0.0	0.0		0.0
Asie	0.0	0.0	0.0	0.0	0.0	0.0	0.0	0.0	0.0	0.0	0.0		0.0
Australie	0.0	0.0	0.0	0.0	0.0	0.0	0.0	0.0	0.0	0.0	0.0		0.0
TOTAL AUTRES PAYS	0.0	0.0	0.0	0.0	0.0	0.0	0.0	0.0	0.0	0.0	0.0		0.0
TOTAL	98.3	232.7	1'007.6	1'338.6	17.5	155.0	678.9	851.4	0.0	1'179.3	255.0		3'624.3

Source: DGD

Importations de fromage par pays fournisseur

avril 2008

Pays	Type de fromage												TOTAL
	Mascarpone, ricotta Romana	Mozzarella	Autres fromages frais	TOTAL fromages frais	Danablu, Gorgonzola, Roquefort	Brie, Camembert, Reblochon	Autres fromages à pâte molle	TOTAL fromages à pâte molle	Fromage aux herbes	Fromage à pâte dure et mi-dur	Autres fromages		
	tonnes	tonnes	tonnes	tonnes	tonnes	tonnes	tonnes	tonnes	tonnes	tonnes	tonnes	tonnes	
EUROPE													
Allemagne	3.1	20.5	258.6	282.1	0.6	0.0	121.4	122.0	0.0	156.2	20.9		581.3
France	0.0	0.1	208.4	208.5	15.3	105.7	305.4	426.4	0.1	172.0	92.3		899.4
Italie	64.6	170.6	205.5	440.6	4.1	0.0	157.8	161.9	0.0	741.2	34.2		1'378.0
Pays-Bas	0.0	0.0	0.0	0.0	0.0	0.0	13.3	13.3	0.0	46.4	0.0		59.8
Belgique	0.0	0.0	0.0	0.0	0.0	0.0	0.0	0.0	0.0	11.5	0.0		11.5
Luxembourg	0.0	0.0	0.0	0.0	0.0	0.0	0.0	0.0	0.0	0.0	0.0		0.0
Autriche	0.0	0.6	13.7	14.3	0.0	0.0	2.2	2.2	0.0	25.4	31.4		73.3
Grande-Bretagne	0.0	0.0	0.0	0.0	0.0	0.0	0.0	0.0	0.0	7.8	0.0		7.8
Danemark	0.0	0.0	70.6	70.6	0.0	0.0	21.9	21.9	0.0	8.8	0.0		101.4
Norvège	0.0	0.0	0.0	0.0	0.0	0.0	0.0	0.0	0.0	0.0	0.0		0.0
Suède	0.0	0.0	0.0	0.0	0.0	0.0	0.0	0.0	0.0	0.7	0.0		0.7
Portugal	0.0	0.0	0.0	0.0	0.0	0.0	4.1	4.1	0.0	9.3	0.0		13.3
Espagne	0.0	0.0	0.0	0.0	0.0	0.0	0.1	0.1	0.0	26.3	0.0		26.4
Grèce	0.0	0.0	0.1	0.1	0.0	0.0	33.5	33.5	0.0	0.2	0.0		33.8
Autres pays d'Europe	0.0	0.0	0.0	0.0	0.0	0.0	0.4	0.4	0.0	80.2	2.9		83.6
TOTAL EUROPE	67.7	191.7	757.0	1'016.4	20.0	105.7	660.2	785.9	0.1	1'286.1	181.7		3'270.1
Autres pays	0.0	0.0	0.0	0.0	0.0	0.0	0.0	0.0	0.0	0.0	0.0		0.0
Canada	0.0	0.0	0.0	0.0	0.0	0.0	0.0	0.0	0.0	0.0	0.0		0.0
USA	0.0	0.0	0.0	0.0	0.0	0.0	0.0	0.0	0.0	0.0	0.0		0.0
Autres pays d'Amérique	0.0	0.0	0.0	0.0	0.0	0.0	0.0	0.0	0.0	0.0	0.0		0.0
Amérique latine	0.0	0.0	0.0	0.0	0.0	0.0	0.0	0.0	0.0	0.0	0.0		0.0
Afrique	0.0	0.0	0.0	0.0	0.0	0.0	0.0	0.0	0.0	0.0	0.0		0.0
Asie	0.0	0.0	0.1	0.1	0.0	0.0	0.4	0.4	0.0	0.0	0.0		0.4
Australie	0.0	0.0	0.0	0.0	0.0	0.0	0.0	0.0	0.0	0.0	0.0		0.0
TOTAL AUTRES PAYS	0.0	0.0	0.1	0.1	0.0	0.0	0.4	0.4	0.0	0.0	0.0		0.5
TOTAL	67.7	191.7	757.0	1'016.4	20.0	105.7	660.6	786.2	0.1	1'286.1	181.7		3'270.6

Source: DGD

Importations de fromage cumulées par pays, cumulées

Janvier à avril 2009

Pays	Mascarpone, ricotta Romana		Mozzarella		Autres fromages frais		TOTAL fromages frais		Danablu, Gorgonzola, Roquefort		Brie, Camembert, Reblochon		Autres fromages à pâte molle		TOTAL fromages à pâte molle		Fromage aux herbes		Fromage à pâte dure et mi-dur		Autres fromages		TOTAL
	tonnes	tonnes	tonnes	tonnes	tonnes	tonnes	tonnes	tonnes	tonnes	tonnes	tonnes	tonnes	tonnes	tonnes	tonnes	tonnes	tonnes	tonnes	tonnes	tonnes	tonnes	tonnes	
EUROPE	0.0																						
Allemagne	0.0	14.9	1'175.2	1'190	2.7	0.0	539.9	543	0.0	640.0	233.8												2'606.5
France	0.0	0.1	928.5	929	50.6	595.3	1'182.6	1'829	0.0	825.8	386.4												3'969.4
Italie	348.3	702.1	944.9	1'995	10.1	0.0	650.8	661	33.8	2'748.6	126.5												5'565.1
Pays-Bas	0.0	0.0	7.5	7.6	0.0	0.0	15.5	15.5	0.0	213.9	0.0												236.9
Belgique	0.0	0.0	0.0	0.0	0.0	0.0	10.8	10.8	0.0	25.2	0.0												36.0
Luxembourg	0.0	0.0	0.0	0.0	0.0	0.0	0.0	0.0	0.0	0.0	0.0												0.0
Autriche	3.8	3.6	58.9	66.3	0.0	0.0	22.0	22.0	0.0	188.7	152.2												429.1
Grande-Bretagne	0.0	0.0	136.7	136.7	0.0	0.0	3.3	3.3	0.0	45.4	0.0												185.4
Danemark	0.0	0.0	344.8	344.8	1.3	0.0	70.0	71.2	0.0	60.4	0.0												476.5
Norvège	0.0	0.0	0.0	0.0	0.0	0.0	0.0	0.0	0.0	0.0	0.0												0.0
Suède	0.0	0.0	0.0	0.0	0.0	0.0	0.3	0.3	0.0	4.0	0.9												5.2
Portugal	0.0	0.0	0.0	0.0	0.0	0.0	7.6	7.6	0.0	39.6	0.0												47.2
Espagne	0.0	0.0	0.5	0.5	0.0	0.0	3.6	3.6	0.0	80.8	0.0												84.9
Grèce	0.0	0.0	1.2	1.2	0.0	0.0	160.5	160.5	0.0	1.1	0.0												162.8
Autres pays d'Europe	0.0	0.7	0.0	0.7	0.0	0.0	1.8	1.8	0.0	123.3	0.0												125.9
TOTAL EUROPE	352.1	721.4	3'598.3	4'671.8	64.7	595.3	2'668.7	3'328.7	33.8	4'996.8	899.7												13'930.9
Autres pays	0.0	0.0	0.0	0.0	0.0	0.0	0.0	0.0	0.0	0.0	0.0												0.0
Canada	0.0	0.0	0.0	0.0	0.0	0.0	0.0	0.0	0.0	0.0	0.0												0.0
USA	0.0	0.0	0.0	0.0	0.0	0.0	0.0	0.0	0.0	0.2	0.0												0.2
Autres pays d'Amérique	0.0	0.0	0.0	0.0	0.0	0.0	0.0	0.0	0.0	0.0	0.0												0.0
Amérique latine	0.0	0.0	0.0	0.0	0.0	0.0	0.0	0.0	0.0	2.7	0.0												2.7
Afrique	0.0	0.0	0.0	0.0	0.0	0.0	0.0	0.0	0.0	0.0	0.0												0.0
Asie	0.0	0.0	0.0	0.0	0.0	0.0	0.1	0.1	0.0	0.0	0.0												0.1
Australie	0.0	0.0	0.0	0.0	0.0	0.0	0.0	0.0	0.0	0.0	0.0												0.0
TOTAL AUTRES PAYS	0.0	0.0	0.0	0.0	0.0	0.0	0.1	0.1	0.0	2.9	0.0												3.0
TOTAL	352.1	721.4	3598.3	4671.8	64.7	595.3	2668.8	3328.8	33.8	4999.7	899.7												13933.9

Source: DGD

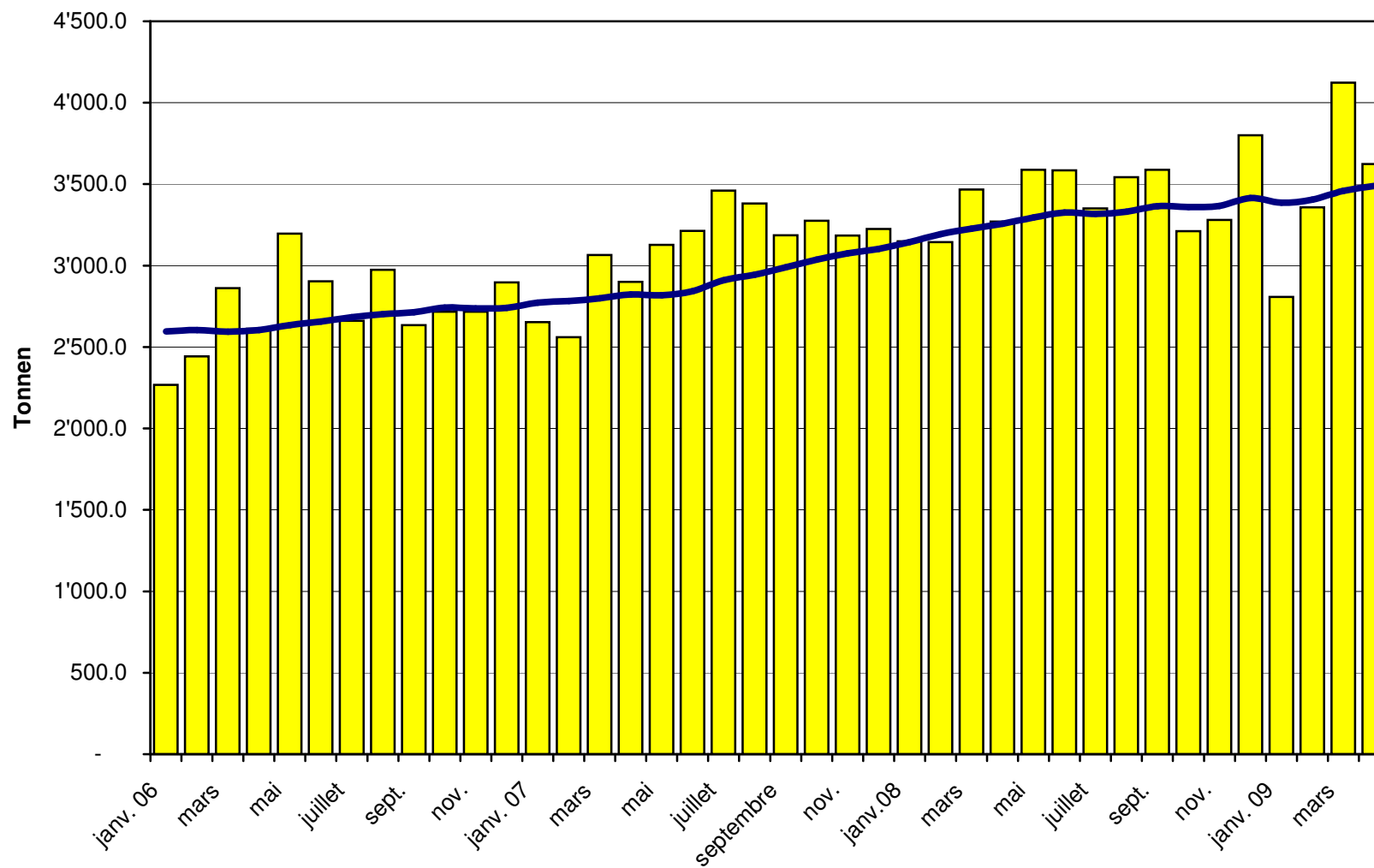
Importations de fromage cumulées par pays, cumulées

Janvier à avril 2008

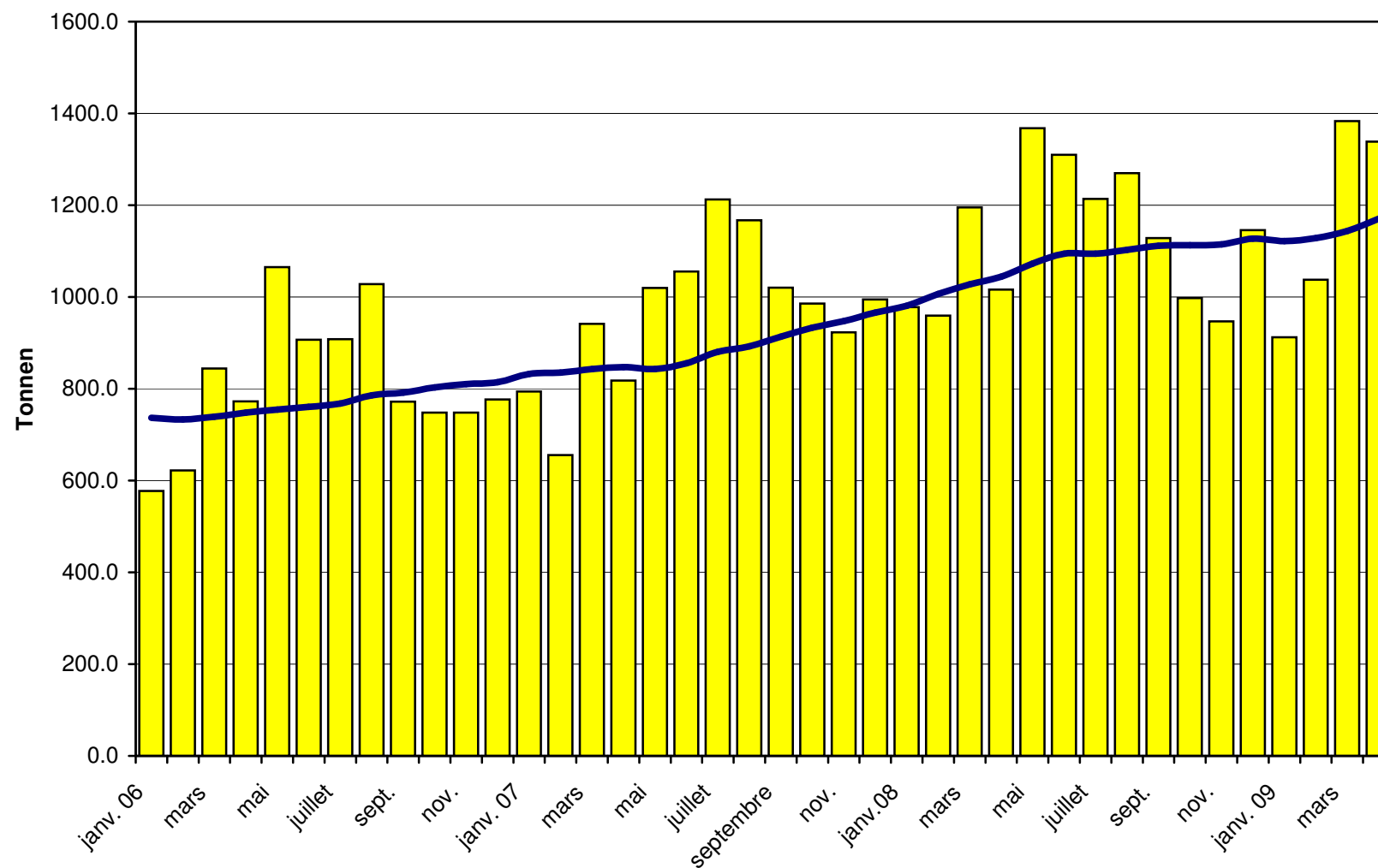
Pays	Janvier à avril 2008												TOTAL
	Mascarpone, ricotta Romana	Mozzarella	Autres fromages frais	TOTAL fromages frais	Danablu, Gorgonzola, Roquefort	Brie, Camembert, Reblochon	Autres fromages à pâte molle	TOTAL fromages à pâte molle	Fromage aux herbes	Fromage à pâte dure et mi-dur	Autres fromages		
tonnes	tonnes	tonnes	tonnes	tonnes	tonnes	tonnes	tonnes	tonnes	tonnes	tonnes	tonnes	tonnes	
EUROPE													
Allemagne	14.6	85.9	1'010.3	1'111	9.8	0.0	553.5	563	0.2	568.4	51.9		2'294.6
France	0.0	0.3	822.4	823	45.9	444.6	1'203.4	1'694	0.1	895.9	366.6		3'779.3
Italie	365.4	624.6	872.9	1'863	18.9	0.0	639.3	658	0.1	2'752.5	140.8		5'414.5
Pays-Bas	0.0	0.0	1.4	1.4	0.0	0.0	15.3	15.3	0.0	234.1	0.0		250.8
Belgique	0.0	0.0	0.0	0.0	0.0	0.0	0.0	0.0	0.0	29.4	2.5		31.9
Luxembourg	0.0	0.0	0.0	0.0	0.0	0.0	0.0	0.0	0.0	0.0	0.0		0.0
Autriche	0.0	1.9	47.2	49.1	0.0	0.0	10.5	10.5	0.0	117.1	132.4		309.1
Grande-Bretagne	0.0	0.0	0.0	0.0	0.0	0.0	0.0	0.0	0.0	38.8	0.0		38.9
Danemark	0.0	0.0	301.4	301.4	1.3	0.0	74.9	76.3	0.0	47.3	0.0		425.0
Norvège	0.0	0.0	0.0	0.0	0.0	0.0	0.0	0.0	0.0	0.0	0.0		0.0
Suède	0.0	0.0	0.0	0.0	0.0	0.0	0.3	0.3	0.0	5.0	0.6		6.0
Portugal	0.0	0.0	0.0	0.0	0.0	0.0	8.6	8.6	0.0	37.4	0.0		46.0
Espagne	0.0	0.0	0.0	0.0	0.0	0.0	1.0	1.0	0.0	81.7	0.0		82.7
Grèce	0.0	0.0	0.7	0.7	0.0	0.0	114.2	114.2	0.0	1.5	0.0		116.3
Autres pays d'Europe	0.0	0.0	0.0	0.0	13.4	0.0	0.4	13.8	0.0	218.7	2.9		235.4
TOTAL EUROPE	380.0	712.7	3'056.3	4'149.0	89.4	444.6	2'621.7	3'155.7	0.4	5'027.8	697.8		13'030.5
Autres pays	0.0	0.0	0.0	0.0	0.0	0.0	0.0	0.0	0.0	0.0	0.0		0.0
Canada	0.0	0.0	0.0	0.0	0.0	0.0	0.0	0.0	0.0	0.0	0.0		0.0
USA	0.0	0.0	0.0	0.0	0.0	0.0	0.0	0.0	0.0	0.0	0.0		0.0
Autres pays d'Amérique	0.0	0.0	0.0	0.0	0.0	0.0	0.0	0.0	0.0	0.0	0.0		0.0
Amérique latine	0.0	0.0	0.0	0.0	0.0	0.0	0.0	0.0	0.0	0.0	0.0		0.0
Afrique	0.0	0.0	0.0	0.0	0.0	0.0	0.0	0.0	0.0	0.0	0.0		0.0
Asie	0.0	0.0	0.1	0.1	0.0	0.0	0.4	0.4	0.0	0.0	0.0		0.4
Australie	0.0	0.0	0.0	0.0	0.0	0.0	0.0	0.0	0.0	0.0	0.0		0.0
TOTAL AUTRES PAYS	0.0	0.0	0.1	0.1	0.0	0.0	0.4	0.4	0.0	0.0	0.0		0.5
TOTAL	380.0	712.7	3056.4	4149.0	89.4	444.6	2622.1	3156.1	0.4	5027.8	697.8		13031.0

Source: DGD

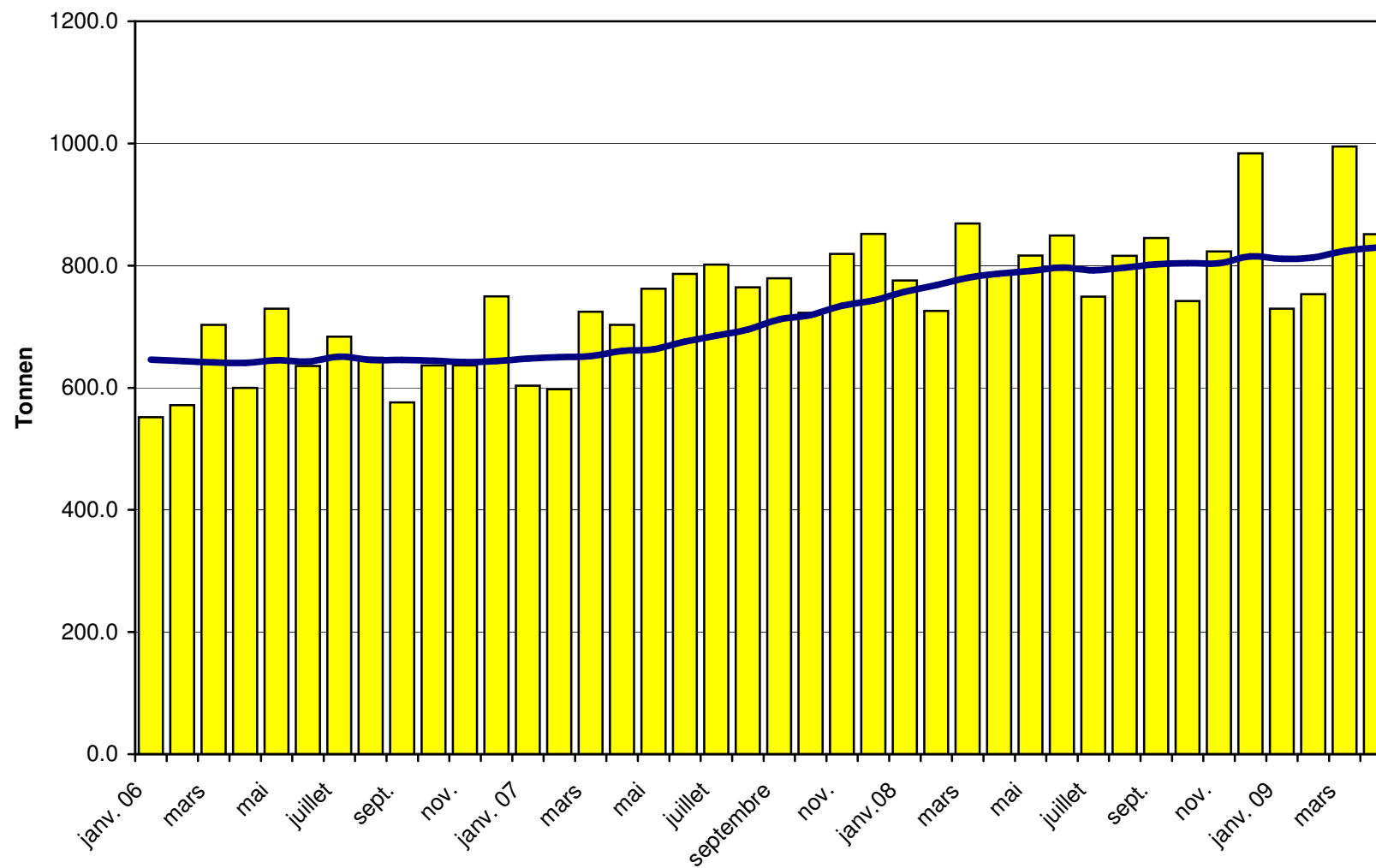
Total des importations de fromages depuis 2006 Valeur moyenne des 12 derniers mois



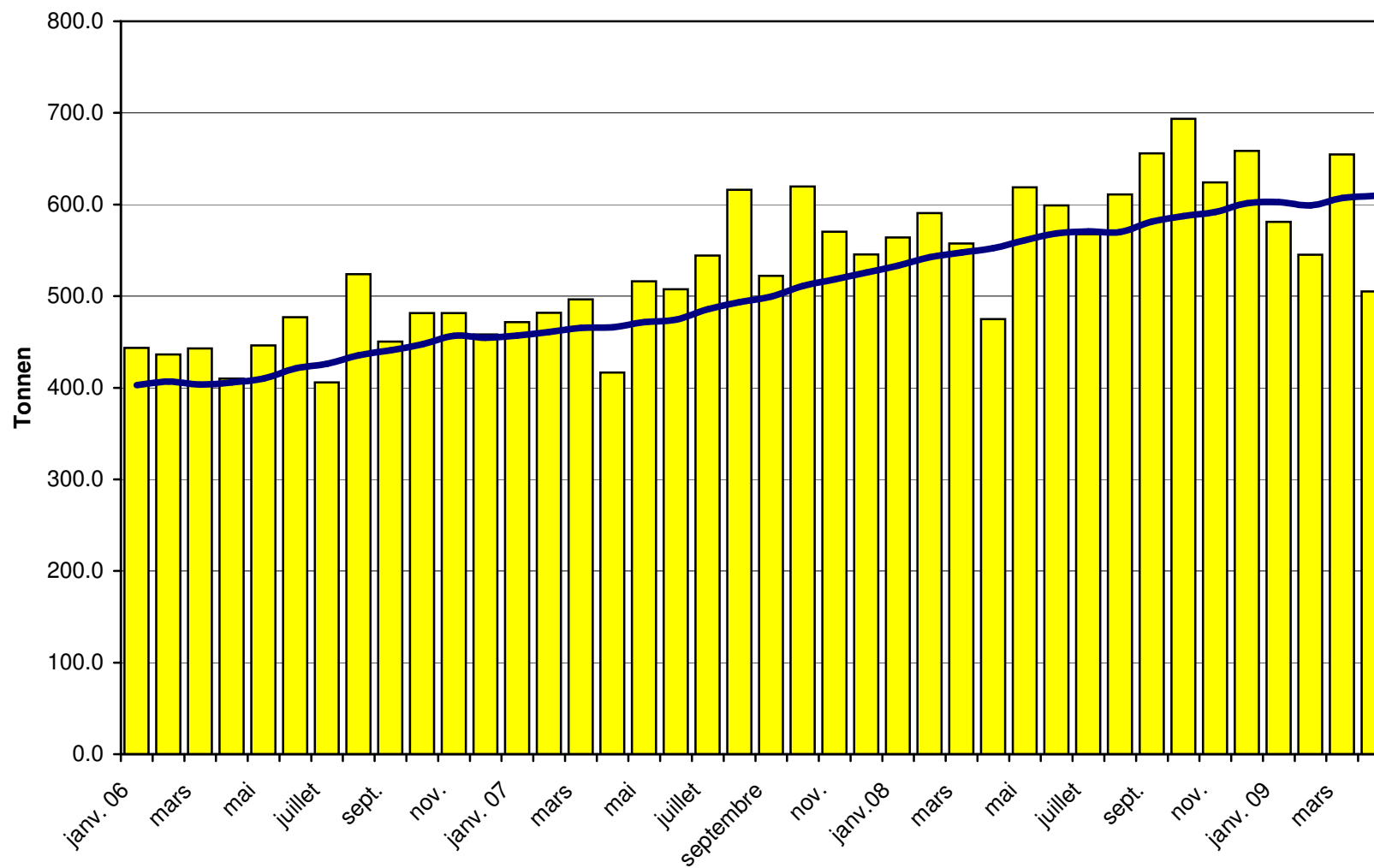
Importations de fromages frais depuis 2006 Valeur moyenne des 12 derniers mois



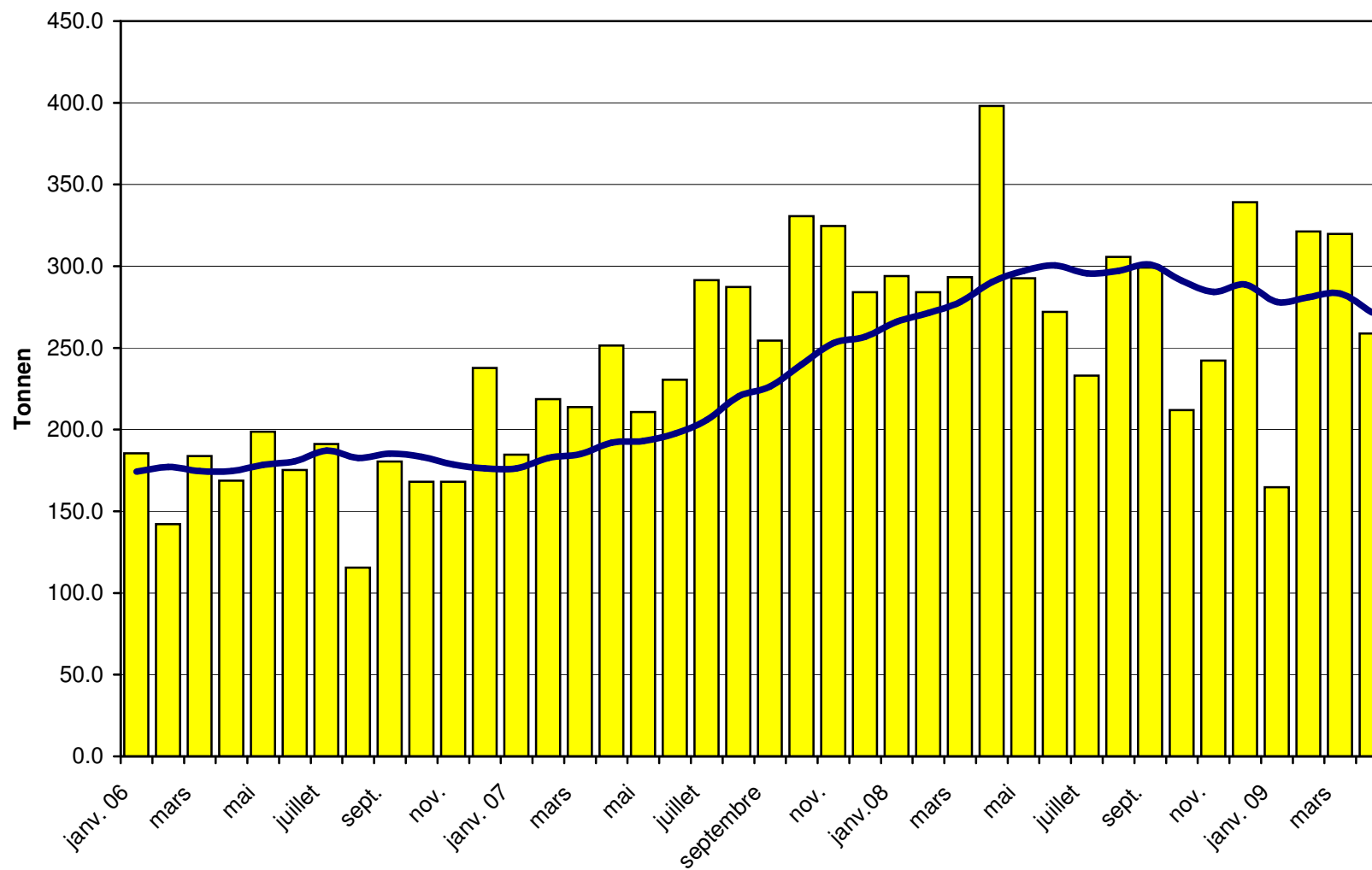
Importations de fromages à pâte molle depuis 2006 Valeur moyenne des 12 derniers mois



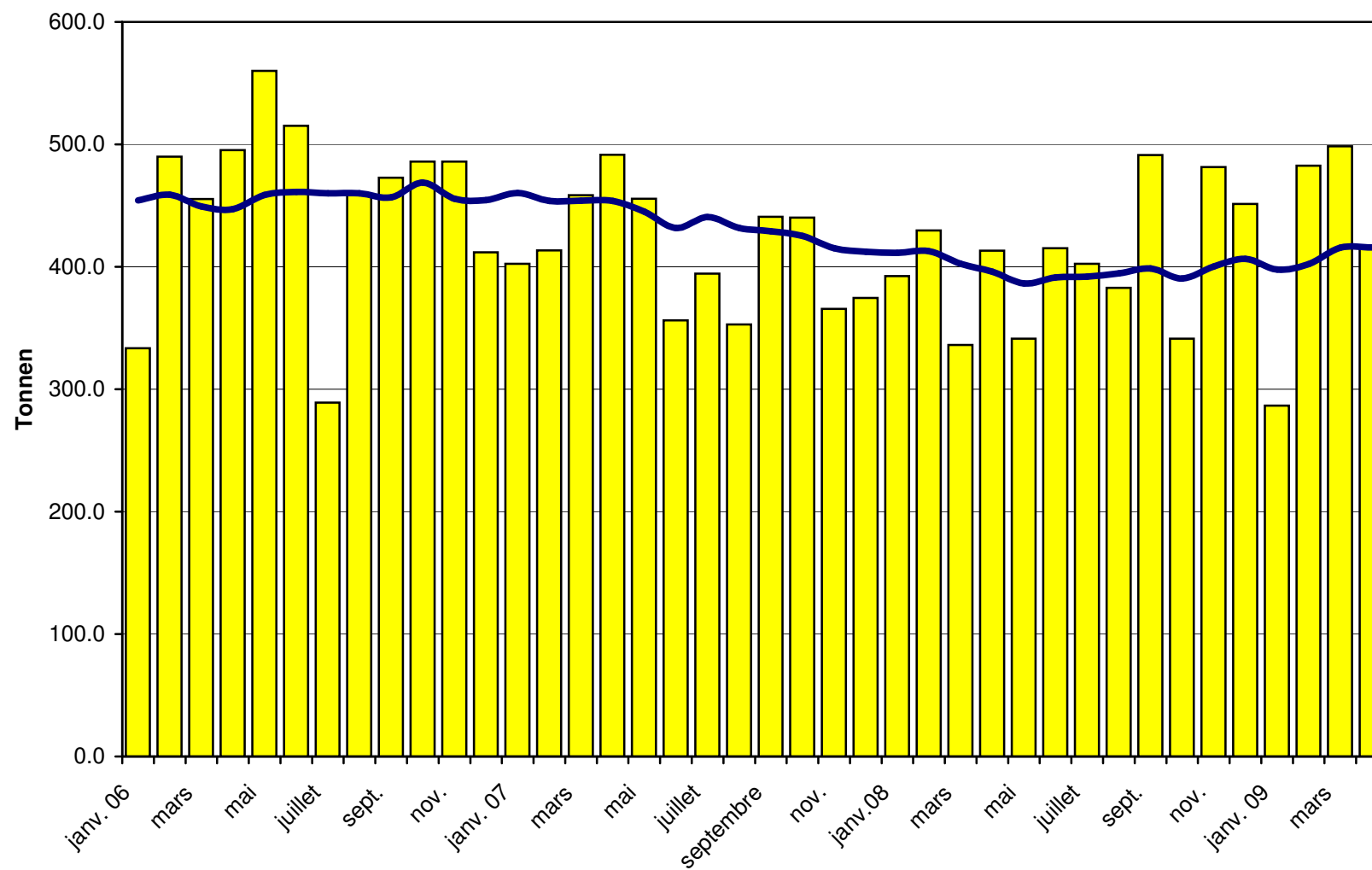
Importations de fromages à pâte mi-dure depuis 2006 Valeur moyenne des 12 derniers mois



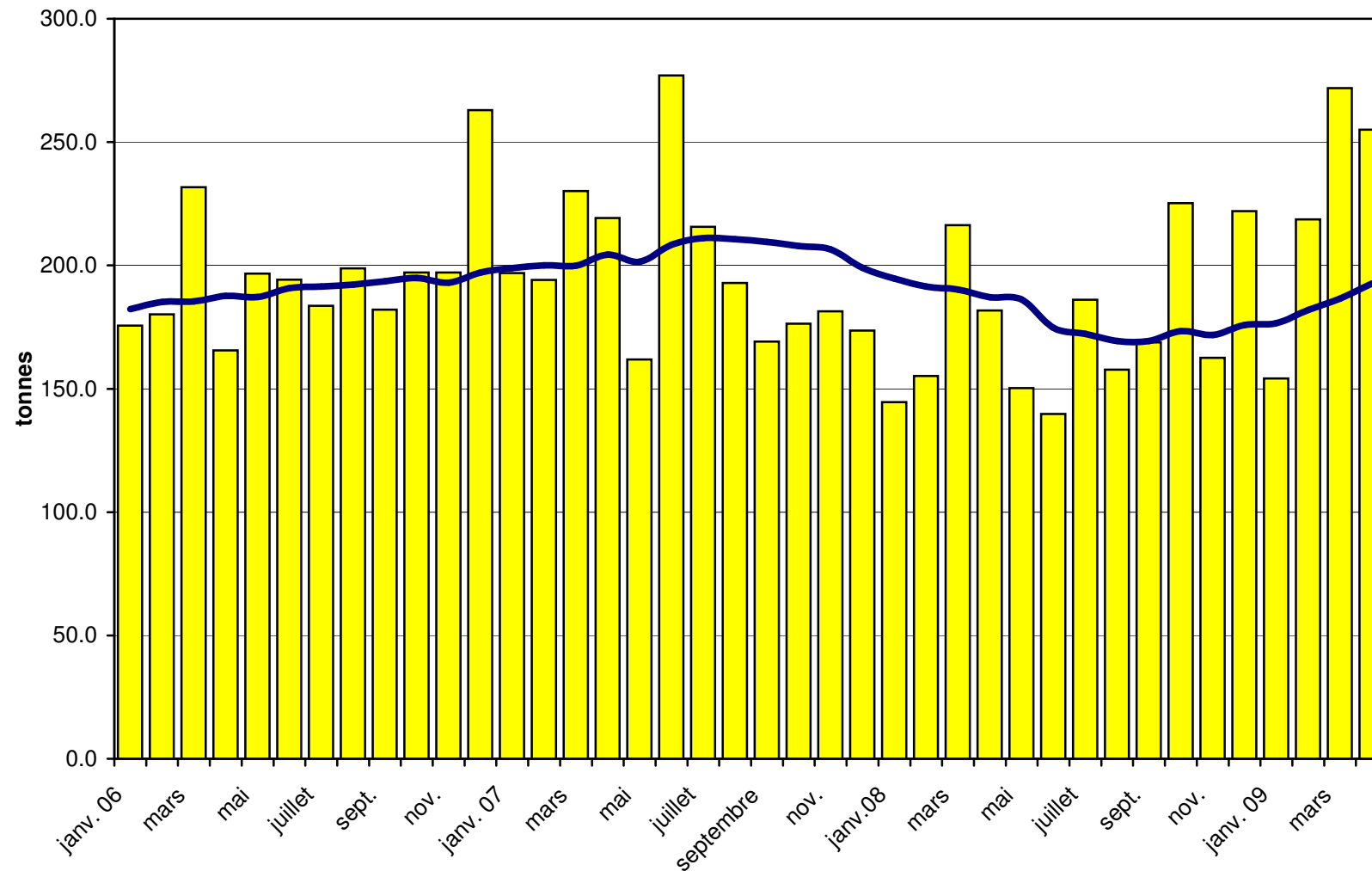
Importations de fromages à pâte dure depuis 2006 Valeur moyenne des 12 derniers mois



Importations de fromages à pâte extra-dure depuis 2006 Valeur moyenne des 12 derniers mois



Importations de fromage fondu depuis 2006 Valeur moyenne des 12 derniers mois



Importations de fromage par pays fournisseur, avril 2009 Total 3'624 tonnes

