

## Statistiques mensuelles du marché du lait: mai 2009

Berne, le 14 juillet 2009

### 1 - Production / mise en valeur du lait

- 01 Production laitière mensuelle
- 10 Mise en valeur selon l'équivalent-lait
- 11 Mise en valeur selon l'équivalent-lait / 2009 (graphique)
- 14.1 Composition du lait par canton 2009

### 2 - Fabrication de produits laitiers

- 20 Production fromagère mensuelle et cumulée 2009
- 21 Production fromagère mensuelle et cumulée 2008
- 22 Production fromagère mensuelle par rapport au mois de l'année précédente (graphique)
- 23 Production fromagère cumulée par rapport à la même période de l'année précédente
- 24 Pourcentages de la production fromagère par variété, cumuls 2009 (graphique)
- 25 Production de lait de consommation / Production de beurre
- 26 Spécialités laitières
- 27 Poudre de lait et lait condensé

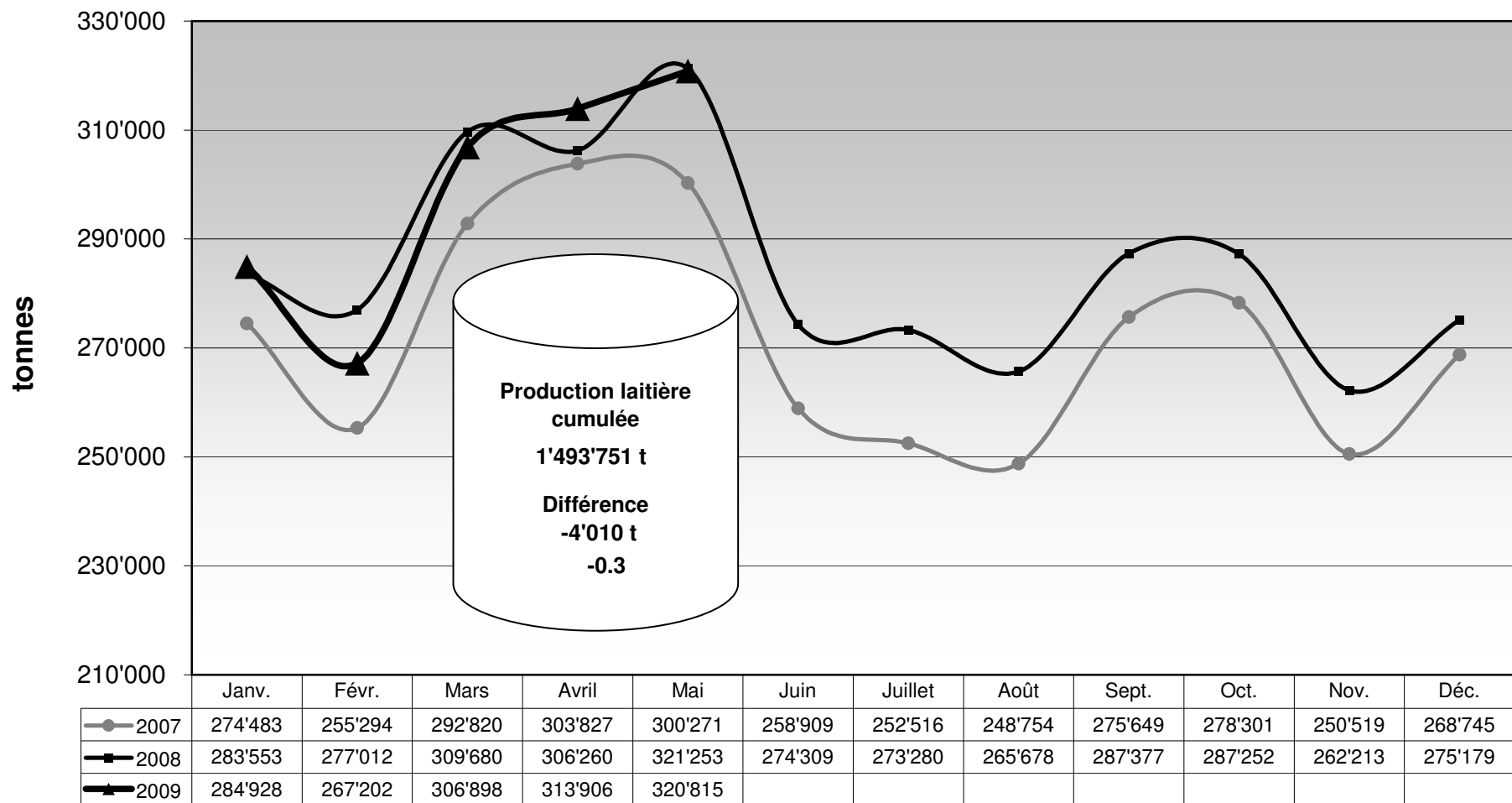
### 3 - Exportation de fromage

- 30 Exportations de fromage par produit/groupe de produits
- 31 Exportations de fromage par pays
- 31 Exportations de fromage par pays, mois de l'année précédente
- 32 Exportations de fromage par pays, cumulées
- 32 Exportations de fromage par pays, cumulées, année précédente
- 33-1 à 33-10 Total des exportations / sortes principales, depuis 2006
- 34 Pourcentage des exportations par variété (graphique)

### 4 - Importations de fromage

- 40 Importations de fromage par produit/groupe de produits
- 41 Importations de fromage par pays fournisseur
- 41 Importations de fromage par pays fournisseur, mois de l'année précédente
- 42 Importations cumulées de fromage par pays fournisseur
- 42 Importations cumulées de fromage par pays fournisseur, année précédente
- 43.1 à 43.7 Total des importations / par groupe de produits, depuis 2006
- 44 Importations de fromage par pays (graphique)

## Production laitière mensuelle en 2009 (Lait de la zone franche et lait du Liechtenstein inclus)



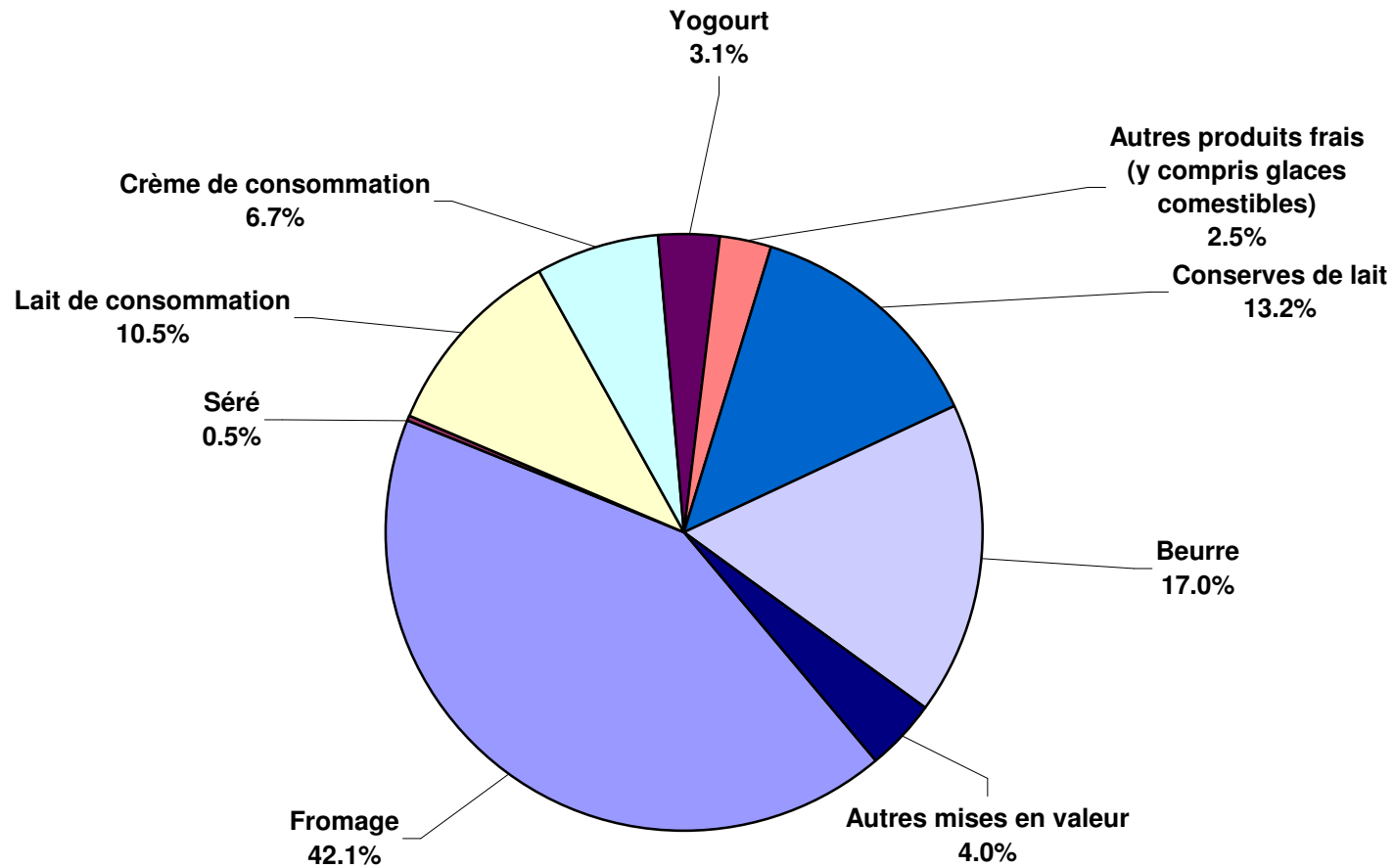
### Mise en valeur du lait en équivalents-lait

Mise en valeur:	Mise en valeur mensuelle		Différence par rapport au même mois de l'année précédente		Mise en valeur cumulée		Différence par rapport à la même période de l'année précédente	
	mai 2008 tonnes	mai 2009 tonnes	tonnes	(%)	janv. - mai 2008 tonnes	janv. - mai 2009 tonnes	tonnes	(%)
Fromage	134'613	135'098	485	0.4	607'260	582'095	-25'165	-4.1
Séré	1'553	1'541	-12	-0.8	7'192	7'231	39	0.5
Lait de consommation	38'794	33'805	-4'989	-12.9	195'387	177'080	-18'307	-9.4
Crème de consommation	21'123	21'449	326	1.5	104'791	104'112	-679	-0.6
Yogourt	10'254	10'015	-239	-2.3	49'015	48'562	-453	-0.9
Autres produits frais (y c. glaces comestibles)	10'001	9'232	-769	-7.7	45'040	45'945	905	2.0
Conserves de lait	35'663	42'429	6'766	19.0	166'779	186'189	19'410	11.6
Beurre	56'534	54'433	-2'101	-3.7	267'421	289'478	22'057	8.2
Autres mises en valeur	12'718	12'813	95	0.7	54'876	53'059	-1'817	-3.3
<b>Total</b>	<b>321'253</b>	<b>320'815</b>	<b>-438</b>	<b>-0.1</b>	<b>1'497'761</b>	<b>1'493'751</b>	<b>-4'010</b>	<b>-0.3</b>

Un équivalent-lait correspond à la teneur en protéine et en matière grasse d'un kilo de lait (fraction protéique = 0.45 EL; fraction butyrique = 0.55 EL)

Exemple 1 kg lait entier past./UHT = 0,45 protéine + 0.55 matière grasse = 1.00 équivalent-lait  
 1 kg lait écrémé past./UHT = 0.45 protéine + 0.05 matière grasse = 0.50 équivalent-lait  
 1 kg crème entière past./UHT = 0.30 protéine + 4.80 matière grasse = 5.10 équivalents-lait

## Mise en valeur du lait en équivalents-lait mai 2009 Total 320'815 tonnes de lait



Composition du lait par canton 2009 (page 1 / canton d'Argovie à Nidwald)

Canton	Composants	janv.	févr.	mars	avril	mai	juin	juil.	août	sept.	oct.	nov.	déc.	Moyenne 2009
		g/kg	g/kg	g/kg	g/kg	g/kg	g/kg	g/kg	g/kg	g/kg	g/kg	g/kg	g/kg	
Argovie	Matière grasse	43.5	42.9	42.4	41.4	40.4	0.0	0.0	0.0	0.0	0.0	0.0	0.0	42.1
	Protéine	34.0	33.4	32.8	32.8	32.4	0.0	0.0	0.0	0.0	0.0	0.0	0.0	33.1
	Total	77.5	76.3	75.2	74.2	72.8	0.0	0.0	0.0	0.0	0.0	0.0	0.0	75.2
Appenzell Rhodes-Intérieures	Matière grasse	43.0	42.8	42.6	42.2	41.3	0.0	0.0	0.0	0.0	0.0	0.0	0.0	42.4
	Protéine	34.2	33.8	33.6	33.5	33.0	0.0	0.0	0.0	0.0	0.0	0.0	0.0	33.6
	Total	77.2	76.6	76.2	75.7	74.3	0.0	0.0	0.0	0.0	0.0	0.0	0.0	76.0
Appenzell Rhodes-Extérieures	Matière grasse	42.2	41.6	41.7	41.3	40.8	0.0	0.0	0.0	0.0	0.0	0.0	0.0	41.5
	Protéine	34.3	33.8	33.6	33.5	32.7	0.0	0.0	0.0	0.0	0.0	0.0	0.0	33.6
	Total	76.5	75.4	75.3	74.8	73.5	0.0	0.0	0.0	0.0	0.0	0.0	0.0	75.1
Bâle-Campagne	Matière grasse	42.7	41.9	41.7	41.3	39.7	0.0	0.0	0.0	0.0	0.0	0.0	0.0	41.5
	Protéine	33.3	32.4	31.8	31.8	31.7	0.0	0.0	0.0	0.0	0.0	0.0	0.0	32.2
	Total	76.0	74.3	73.5	73.1	71.4	0.0	0.0	0.0	0.0	0.0	0.0	0.0	73.7
Bâle-Ville	Matière grasse	39.6	39.0	41.5	38.7	37.3	0.0	0.0	0.0	0.0	0.0	0.0	0.0	39.2
	Protéine	33.2	32.4	31.7	31.5	32.3	0.0	0.0	0.0	0.0	0.0	0.0	0.0	32.2
	Total	72.8	71.3	73.2	70.2	69.6	0.0	0.0	0.0	0.0	0.0	0.0	0.0	71.4
Berne	Matière grasse	42.6	42.2	42.0	41.1	39.8	0.0	0.0	0.0	0.0	0.0	0.0	0.0	41.5
	Protéine	32.9	32.3	32.1	31.8	32.3	0.0	0.0	0.0	0.0	0.0	0.0	0.0	32.3
	Total	75.5	74.5	74.1	72.9	72.1	0.0	0.0	0.0	0.0	0.0	0.0	0.0	73.8
Fribourg	Matière grasse	41.2	41.0	40.9	39.6	38.2	0.0	0.0	0.0	0.0	0.0	0.0	0.0	40.2
	Protéine	32.4	32.0	31.9	31.6	32.3	0.0	0.0	0.0	0.0	0.0	0.0	0.0	32.0
	Total	73.6	73.0	72.8	71.2	70.5	0.0	0.0	0.0	0.0	0.0	0.0	0.0	72.2
Genève	Matière grasse	42.6	41.8	41.7	40.3	37.9	0.0	0.0	0.0	0.0	0.0	0.0	0.0	40.9
	Protéine	33.3	32.8	32.6	32.7	33.7	0.0	0.0	0.0	0.0	0.0	0.0	0.0	33.0
	Total	75.9	74.6	74.3	72.9	71.6	0.0	0.0	0.0	0.0	0.0	0.0	0.0	73.9
Glaris	Matière grasse	39.7	39.8	39.8	39.6	39.7	0.0	0.0	0.0	0.0	0.0	0.0	0.0	39.7
	Protéine	32.1	31.7	31.7	32.0	32.2	0.0	0.0	0.0	0.0	0.0	0.0	0.0	31.9
	Total	71.8	71.5	71.5	71.6	71.9	0.0	0.0	0.0	0.0	0.0	0.0	0.0	71.7
Grisons	Matière grasse	38.8	39.2	39.4	39.5	39.1	0.0	0.0	0.0	0.0	0.0	0.0	0.0	39.2
	Protéine	31.8	31.9	32.0	32.4	32.4	0.0	0.0	0.0	0.0	0.0	0.0	0.0	32.1
	Total	70.6	71.1	71.4	71.9	71.5	0.0	0.0	0.0	0.0	0.0	0.0	0.0	71.3
Jura	Matière grasse	41.3	41.1	40.7	40.3	39.3	0.0	0.0	0.0	0.0	0.0	0.0	0.0	40.5
	Protéine	32.6	32.0	31.8	31.6	31.9	0.0	0.0	0.0	0.0	0.0	0.0	0.0	32.0
	Total	73.9	73.1	72.5	71.9	71.2	0.0	0.0	0.0	0.0	0.0	0.0	0.0	72.5
Lucerne	Matière grasse	42.4	42.2	42.0	41.3	40.3	0.0	0.0	0.0	0.0	0.0	0.0	0.0	41.6
	Protéine	34.1	33.7	33.3	33.3	33.0	0.0	0.0	0.0	0.0	0.0	0.0	0.0	33.5
	Total	76.5	75.9	75.3	74.6	73.3	0.0	0.0	0.0	0.0	0.0	0.0	0.0	75.1
Neuchâtel	Matière grasse	40.6	40.5	40.2	39.7	38.4	0.0	0.0	0.0	0.0	0.0	0.0	0.0	39.9
	Protéine	32.5	31.8	31.7	31.3	32.4	0.0	0.0	0.0	0.0	0.0	0.0	0.0	31.9
	Total	73.1	72.3	71.9	71.0	70.8	0.0	0.0	0.0	0.0	0.0	0.0	0.0	71.8
Nidwald	Matière grasse	41.4	41.4	41.1	41.0	40.3	0.0	0.0	0.0	0.0	0.0	0.0	0.0	41.0
	Protéine	33.7	33.4	33.1	32.9	32.9	0.0	0.0	0.0	0.0	0.0	0.0	0.0	33.2
	Total	75.1	74.8	74.2	73.9	73.2	0.0	0.0	0.0	0.0	0.0	0.0	0.0	74.2

Source: Suisselab AG Zollikofen / Qualitas AG Zug

Les données déterminées sont issues de tous les prélèvements (échantillonnage automatique ou manuel), effectués dans le cadre du contrôle de qualité du lait (valeur médiane).

Composition du lait par canton 2009 (page 2 / canton d'Obwald à Zurich)

Canton	Composants	janv. g/kg	févr. g/kg	mars g/kg	avril g/kg	mai g/kg	juin g/kg	juillet g/kg	août g/kg	sept. g/kg	oct. g/kg	nov. g/kg	déc. g/kg	Moyenne 2009 g/kg
Obwald	Matière grasse	42.2	42.1	41.2	40.9	40.8	0.0	0.0	0.0	0.0	0.0	0.0	0.0	41.4
	Protéine	33.7	33.4	33.0	33.1	33.1	0.0	0.0	0.0	0.0	0.0	0.0	0.0	33.3
	<b>Total</b>	<b>75.9</b>	<b>75.5</b>	<b>74.2</b>	<b>74.0</b>	<b>73.9</b>	<b>0.0</b>	<b>0.0</b>	<b>0.0</b>	<b>0.0</b>	<b>0.0</b>	<b>0.0</b>	<b>0.0</b>	<b>74.7</b>
Schaffhouse	Matière grasse	43.2	42.4	42.2	41.3	40.4	0.0	0.0	0.0	0.0	0.0	0.0	0.0	41.9
	Protéine	34.0	33.4	33.0	32.6	31.7	0.0	0.0	0.0	0.0	0.0	0.0	0.0	32.9
	<b>Total</b>	<b>77.2</b>	<b>75.8</b>	<b>75.2</b>	<b>73.9</b>	<b>72.0</b>	<b>0.0</b>	<b>0.0</b>	<b>0.0</b>	<b>0.0</b>	<b>0.0</b>	<b>0.0</b>	<b>0.0</b>	<b>74.8</b>
Schwyz	Matière grasse	41.6	41.3	41.3	40.9	40.4	0.0	0.0	0.0	0.0	0.0	0.0	0.0	41.1
	Protéine	34.0	33.4	33.0	33.1	32.9	0.0	0.0	0.0	0.0	0.0	0.0	0.0	33.3
	<b>Total</b>	<b>75.6</b>	<b>74.7</b>	<b>74.3</b>	<b>74.0</b>	<b>73.3</b>	<b>0.0</b>	<b>0.0</b>	<b>0.0</b>	<b>0.0</b>	<b>0.0</b>	<b>0.0</b>	<b>0.0</b>	<b>74.4</b>
Saint-Gall	Matière grasse	42.4	42.0	41.9	41.3	40.5	0.0	0.0	0.0	0.0	0.0	0.0	0.0	41.6
	Protéine	34.2	33.8	33.7	33.4	32.9	0.0	0.0	0.0	0.0	0.0	0.0	0.0	33.6
	<b>Total</b>	<b>76.6</b>	<b>75.8</b>	<b>75.6</b>	<b>74.7</b>	<b>73.4</b>	<b>0.0</b>	<b>0.0</b>	<b>0.0</b>	<b>0.0</b>	<b>0.0</b>	<b>0.0</b>	<b>0.0</b>	<b>75.2</b>
Soleure	Matière grasse	43.4	42.8	42.5	42.1	40.1	0.0	0.0	0.0	0.0	0.0	0.0	0.0	42.2
	Protéine	33.7	32.9	32.6	32.4	32.3	0.0	0.0	0.0	0.0	0.0	0.0	0.0	32.8
	<b>Total</b>	<b>77.1</b>	<b>75.7</b>	<b>75.1</b>	<b>74.5</b>	<b>72.4</b>	<b>0.0</b>	<b>0.0</b>	<b>0.0</b>	<b>0.0</b>	<b>0.0</b>	<b>0.0</b>	<b>0.0</b>	<b>75.0</b>
Tessin	Matière grasse	39.9	39.3	39.3	38.9	39.1	0.0	0.0	0.0	0.0	0.0	0.0	0.0	39.3
	Protéine	32.4	31.7	31.8	31.9	32.4	0.0	0.0	0.0	0.0	0.0	0.0	0.0	32.0
	<b>Total</b>	<b>72.3</b>	<b>71.0</b>	<b>71.1</b>	<b>70.8</b>	<b>71.5</b>	<b>0.0</b>	<b>0.0</b>	<b>0.0</b>	<b>0.0</b>	<b>0.0</b>	<b>0.0</b>	<b>0.0</b>	<b>71.3</b>
Thurgovie	Matière grasse	42.8	42.4	42.2	40.9	40.2	0.0	0.0	0.0	0.0	0.0	0.0	0.0	41.7
	Protéine	34.9	34.3	34.0	33.9	32.9	0.0	0.0	0.0	0.0	0.0	0.0	0.0	34.0
	<b>Total</b>	<b>77.7</b>	<b>76.7</b>	<b>76.2</b>	<b>74.8</b>	<b>73.1</b>	<b>0.0</b>	<b>0.0</b>	<b>0.0</b>	<b>0.0</b>	<b>0.0</b>	<b>0.0</b>	<b>0.0</b>	<b>75.7</b>
Uri	Matière grasse	41.3	41.5	42.0	41.3	40.8	0.0	0.0	0.0	0.0	0.0	0.0	0.0	41.4
	Protéine	32.9	32.8	32.8	33.0	33.3	0.0	0.0	0.0	0.0	0.0	0.0	0.0	33.0
	<b>Total</b>	<b>74.2</b>	<b>74.3</b>	<b>74.8</b>	<b>74.3</b>	<b>74.1</b>	<b>0.0</b>	<b>0.0</b>	<b>0.0</b>	<b>0.0</b>	<b>0.0</b>	<b>0.0</b>	<b>0.0</b>	<b>74.3</b>
Vaud	Matière grasse	40.2	40.2	39.9	38.7	37.4	0.0	0.0	0.0	0.0	0.0	0.0	0.0	39.3
	Protéine	32.5	32.1	31.9	32.1	32.5	0.0	0.0	0.0	0.0	0.0	0.0	0.0	32.2
	<b>Total</b>	<b>72.7</b>	<b>72.3</b>	<b>71.8</b>	<b>70.8</b>	<b>69.9</b>	<b>0.0</b>	<b>0.0</b>	<b>0.0</b>	<b>0.0</b>	<b>0.0</b>	<b>0.0</b>	<b>0.0</b>	<b>71.5</b>
Valais	Matière grasse	37.8	38.8	38.3	37.7	38.6	0.0	0.0	0.0	0.0	0.0	0.0	0.0	38.2
	Protéine	31.4	31.7	32.0	32.0	32.8	0.0	0.0	0.0	0.0	0.0	0.0	0.0	32.0
	<b>Total</b>	<b>69.2</b>	<b>70.5</b>	<b>70.3</b>	<b>69.7</b>	<b>71.4</b>	<b>0.0</b>	<b>0.0</b>	<b>0.0</b>	<b>0.0</b>	<b>0.0</b>	<b>0.0</b>	<b>0.0</b>	<b>70.2</b>
Zoug	Matière grasse	42.6	42.2	41.7	41.1	40.8	0.0	0.0	0.0	0.0	0.0	0.0	0.0	41.7
	Protéine	34.3	33.9	33.4	33.2	33.2	0.0	0.0	0.0	0.0	0.0	0.0	0.0	33.6
	<b>Total</b>	<b>76.9</b>	<b>76.1</b>	<b>75.1</b>	<b>74.3</b>	<b>74.0</b>	<b>0.0</b>	<b>0.0</b>	<b>0.0</b>	<b>0.0</b>	<b>0.0</b>	<b>0.0</b>	<b>0.0</b>	<b>75.3</b>
Zurich	Matière grasse	43.1	42.5	42.1	41.4	40.4	0.0	0.0	0.0	0.0	0.0	0.0	0.0	41.9
	Protéine	34.2	33.6	33.1	33.1	32.7	0.0	0.0	0.0	0.0	0.0	0.0	0.0	33.3
	<b>Total</b>	<b>77.3</b>	<b>76.1</b>	<b>75.2</b>	<b>74.5</b>	<b>73.1</b>	<b>0.0</b>	<b>0.0</b>	<b>0.0</b>	<b>0.0</b>	<b>0.0</b>	<b>0.0</b>	<b>0.0</b>	<b>75.2</b>
Moyenne CH	Matière grasse	42.2	41.9	41.6	40.9	39.9	0.0	0.0	0.0	0.0	0.0	0.0	0.0	41.3
	Protéine	33.4	32.9	32.7	32.6	32.6	0.0	0.0	0.0	0.0	0.0	0.0	0.0	32.8
	<b>Total</b>	<b>75.6</b>	<b>74.8</b>	<b>74.3</b>	<b>73.5</b>	<b>72.5</b>	<b>0.0</b>	<b>0.0</b>	<b>0.0</b>	<b>0.0</b>	<b>0.0</b>	<b>0.0</b>	<b>0.0</b>	<b>74.1</b>

Source: Suisselab AG Zollikofen / Qualitas AG Zug

Les données déterminées sont issues de tous les prélèvements (échantillonnage automatique ou manuel), effectués dans le cadre du contrôle de qualité du lait (valeur médiane).

**Production fromagère 2009 cumulée avec comparaison année précédente**

	janv.	févr.	mars	avril	mai	juin	juillet	août	sept.	oct.	nov.	déc.	Cumul 2007 tonnes	Cumul 2008 tonnes	Différence période année	
	tonnes	tonnes	tonnes	tonnes	tonnes	tonnes	tonnes	tonnes	tonnes	tonnes	tonnes	tonnes			tonnes	pour cent
Séré	755	831	842	823	927	0	0	0	0	0	0	0	4'100	4'178	78	1.9
Mozzarella	1'279	1'160	1'378	1'526	1'638	0	0	0	0	0	0	0	7'007	6'981	-26	-0.4
Mascarpone	38	40	50	33	58	0	0	0	0	0	0	0	260	219	-41	-15.8
Autres produits frais	1'184	1'266	1'337	1'482	1'500	0	0	0	0	0	0	0	6'516	6'769	253	3.9
<b>Total fromages frais</b>	<b>3'255</b>	<b>3'297</b>	<b>3'608</b>	<b>3'863</b>	<b>4'123</b>	<b>0</b>	<b>0</b>	<b>0</b>	<b>0</b>	<b>0</b>	<b>0</b>	<b>0</b>	<b>17'882</b>	<b>18'146</b>	<b>264</b>	<b>1.5</b>
Fromage à croûte fleurie, maigre à 1/4 gras	0	0	0	0	0	0	0	0	0	0	0	0	0	0	0	0.0
Fromage à croûte fleurie, 1/2 gras à gras	88	106	122	108	98	0	0	0	0	0	0	0	540	522	-18	-3.3
Fromage à croûte fleurie, crème	121	123	156	149	120	0	0	0	0	0	0	0	637	669	32	5.0
Bleu, fromage à pâte persillée	0	0	1	0	0	0	0	0	0	0	0	0	3	1	-2	0.0
Tomme	171	177	187	180	177	0	0	0	0	0	0	0	952	892	-60	-6.3
Vacherin Mont-d'Or	58	35	3	0	0	0	0	0	0	0	0	0	96	96	0	0.0
Autres fromages à croûte fleurie, maigres à 1/4 gras	60	35	106	33	4	0	0	0	0	0	0	0	48	238	190	395.8
Autres fromages à croûte fleurie, 1/2 gras à gras	57	59	69	70	53	0	0	0	0	0	0	0	336	308	-28	-8.3
Autres fromages à croûte fleurie, crème	26	40	44	36	28	0	0	0	0	0	0	0	178	174	-4	-2.2
<b>Total fromage à pâte molle</b>	<b>582</b>	<b>576</b>	<b>687</b>	<b>575</b>	<b>481</b>	<b>0</b>	<b>0</b>	<b>0</b>	<b>0</b>	<b>0</b>	<b>0</b>	<b>0</b>	<b>2'787</b>	<b>2'901</b>	<b>114</b>	<b>4.1</b>
Appenzeller	461	554	584	660	724	0	0	0	0	0	0	0	3'692	2'983	-709	-19.2
Tilsiter	330	291	328	314	363	0	0	0	0	0	0	0	1'751	1'626	-125	-7.1
Fromage du Valais (fromage à raclette du Valais)	207	198	222	227	216	0	0	0	0	0	0	0	1'053	1'070	17	1.6
Raclette Suisse	615	540	698	845	1'177	0	0	0	0	0	0	0	3'751	3'875	124	3.3
Vacherin fribourgeois	137	85	84	103	136	0	0	0	0	0	0	0	683	545	-138	-20.2
Tête de Moine	201	142	150	152	183	0	0	0	0	0	0	0	931	828	-103	-11.1
Fromage du Jura	21	19	16	25	25	0	0	0	0	0	0	0	107	106	-1	-0.9
Winzerkäse	37	27	28	39	38	0	0	0	0	0	0	0	177	169	-8	-4.5
Mutschli	39	32	41	36	34	0	0	0	0	0	0	0	211	182	-29	-13.7
Fromage d'alpage à pâte mi-dure	0	2	0	0	1	0	0	0	0	0	0	0	-1	3	4	-400.0
Fromage de montagne des Grisons	89	86	87	85	80	0	0	0	0	0	0	0	457	427	-30	-6.6
Fromages de montagne, à la coupe	205	186	206	215	197	0	0	0	0	0	0	0	932	1'009	77	8.3
St. Paulin Suisse	40	57	57	53	62	0	0	0	0	0	0	0	320	269	-51	-15.9
Edam suisse	33	16	32	10	46	0	0	0	0	0	0	0	225	137	-88	-39.1
Fromage affiné à froid	2	0	3	0	1	0	0	0	0	0	0	0	10	6	-4	-40.0
Fromage à pâte mi-dure persillée	15	14	19	22	19	0	0	0	0	0	0	0	81	89	8	9.9
Fromage semi - préparé	113	104	78	72	214	0	0	0	0	0	0	0	1'020	581	-439	-43.0
Fromage pour la fonte, gras	117	133	253	255	115	0	0	0	0	0	0	0	859	873	14	1.6
Feta au lait de vache	0	0	0	0	0	0	0	0	0	0	0	0	0	0	0	#DIV/0!
Autres fromages à pâte mi-dure, maigre à 1/4 gras	62	77	129	95	80	0	0	0	0	0	0	0	287	443	156	54.4
Autres fromages à pâte mi-dure, 1/2 gras à gras *	900	857	1'116	1'132	938	0	0	0	0	0	0	0	3'708	4'943	1'235	33.3
Autres fromages à pâte mi-dure, crème	183	185	244	239	221	0	0	0	0	0	0	0	1'004	1'072	68	6.8
<b>Total fromage à pâte mi-dure</b>	<b>3'808</b>	<b>3'607</b>	<b>4'376</b>	<b>4'579</b>	<b>4'869</b>	<b>0</b>	<b>0</b>	<b>0</b>	<b>0</b>	<b>0</b>	<b>0</b>	<b>0</b>	<b>21'256</b>	<b>21'239</b>	<b>-17</b>	<b>-0.1</b>
Emmentaler	2'183	1'875	2'071	2'240	2'543	0	0	0	0	0	0	0	13'983	10'912	-3'071	-22.0
Switzerland Swiss	255	234	265	269	286	0	0	0	0	0	0	0	1'347	1'309	-38	-2.8
Gruyère	2'359	2'258	2'625	2'659	2'983	0	0	0	0	0	0	0	12'690	12'884	194	1.5
Fromage d'alpage à pâte dure	0	0	0	0	45	0	0	0	0	0	0	0	32	45	13	40.6
Autres fromages à pâte dure, maigre à 1/4 gras	2	2	33	10	35	0	0	0	0	0	0	0	18	82	64	355.6
Autres fromages à pâte dure, 1/2 gras à gras **	759	686	802	948	892	0	0	0	0	0	0	0	4'014	4'087	73	1.8
Autres fromages à pâte dure, crème	5	2	7	29	10	0	0	0	0	0	0	0	9	53	44	488.9
<b>Total fromage à pâte dure</b>	<b>5'563</b>	<b>5'057</b>	<b>5'803</b>	<b>6'155</b>	<b>6'794</b>	<b>0</b>	<b>0</b>	<b>0</b>	<b>0</b>	<b>0</b>	<b>0</b>	<b>0</b>	<b>32'093</b>	<b>29'372</b>	<b>-2'721</b>	<b>-8.5</b>
Sbrinz	166	160	180	153	182	0	0	0	0	0	0	0	920	841	-79	-8.6
<b>Total fromage à pâte extra-dure</b>	<b>166</b>	<b>160</b>	<b>180</b>	<b>153</b>	<b>182</b>	<b>0</b>	<b>0</b>	<b>0</b>	<b>0</b>	<b>0</b>	<b>0</b>	<b>0</b>	<b>920</b>	<b>841</b>	<b>-79</b>	<b>-8.6</b>
Fromage pur chèvre	26	41	69	99	107	0	0	0	0	0	0	0	339	342	3	0.9
Fromage pur brebis	15	18	21	26	27	0	0	0	0	0	0	0	100	107	7	7.0
<b>Total produits spéciaux</b>	<b>42</b>	<b>59</b>	<b>90</b>	<b>125</b>	<b>134</b>	<b>0</b>	<b>0</b>	<b>0</b>	<b>0</b>	<b>0</b>	<b>0</b>	<b>0</b>	<b>439</b>	<b>450</b>	<b>11</b>	<b>2.5</b>
<b>Total général</b>	<b>13'417</b>	<b>12'757</b>	<b>14'743</b>	<b>15'452</b>	<b>16'584</b>	<b>0</b>	<b>0</b>	<b>0</b>	<b>0</b>	<b>0</b>	<b>0</b>	<b>0</b>	<b>75'382</b>	<b>72'953</b>	<b>-2'429</b>	<b>-3.2</b>

\* y c. spécialités locales

\*\* y c. fromage pour la fonte, spécialités locales

## Production fromagère 2008

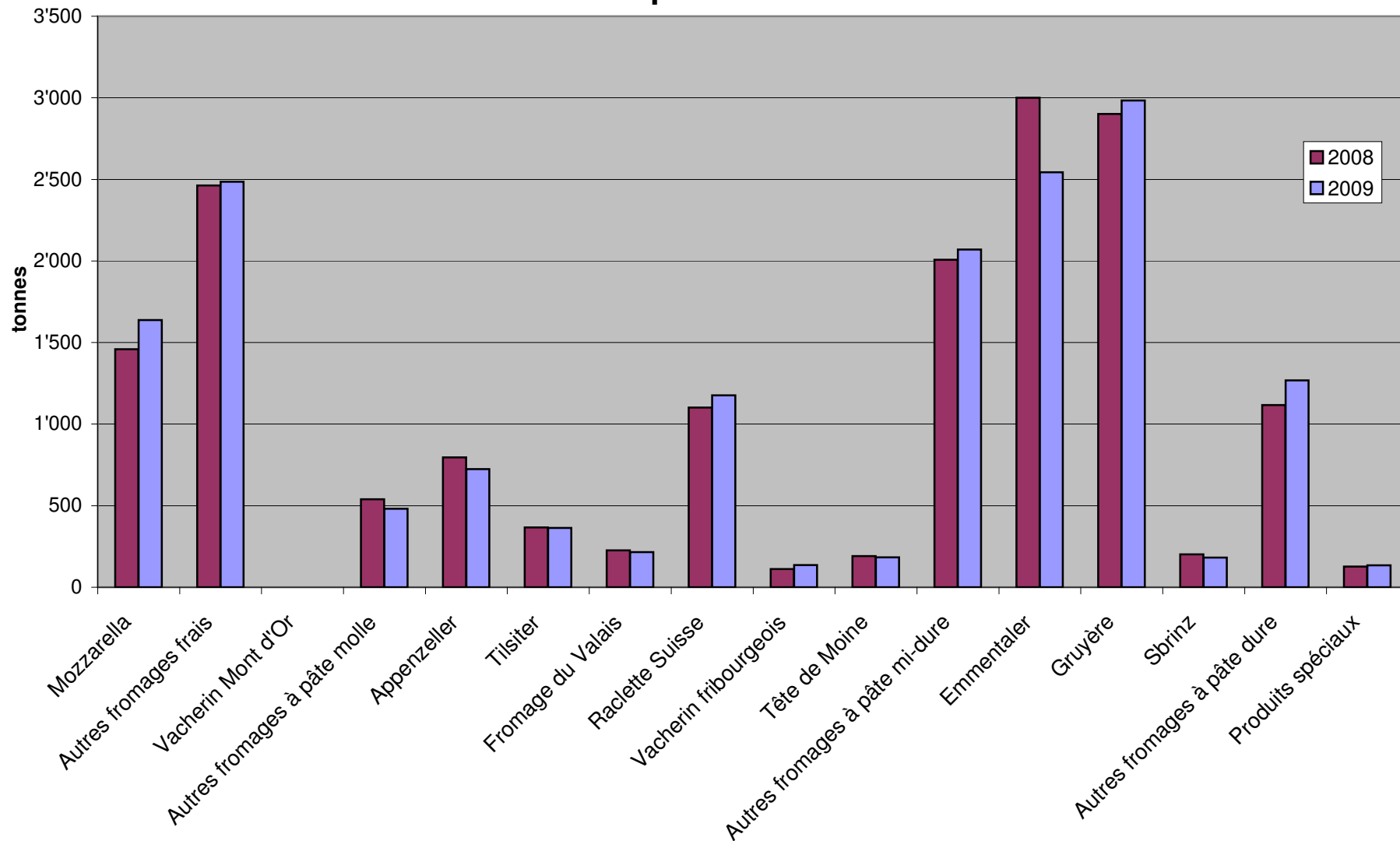
	janv. tonnes	févr. tonnes	mars tonnes	avril tonnes	mai tonnes	juin tonnes	juillet tonnes	août tonnes	sept. tonnes	oct. tonnes	nov. tonnes	déc. tonnes	Cumul 2008 tonnes
Séré	746	758	896	754	946	799	801	824	779	735	718	877	9'633
Mozzarella	1'337	1'253	1'512	1'446	1'459	1'530	1'600	1'482	1'385	1'454	1'251	1'475	17'184
Mascarpone	43	48	56	50	63	49	48	47	42	46	42	76	610
Autres produits frais	1'154	1'152	1'316	1'440	1'454	1'310	1'377	1'222	1'233	1'182	1'108	1'246	15'194
<b>Total fromages frais</b>	<b>3'280</b>	<b>3'211</b>	<b>3'780</b>	<b>3'690</b>	<b>3'921</b>	<b>3'688</b>	<b>3'824</b>	<b>3'574</b>	<b>3'439</b>	<b>3'417</b>	<b>3'119</b>	<b>3'674</b>	<b>42'617</b>
Fromage à croûte fleurie, maigre à 1/4 gras	0	0	0	0	0	0	0	0	0	0	0	0	0
Fromage à croûte fleurie, 1/2 gras à gras	113	123	119	89	96	101	82	107	97	101	105	103	1'236
Fromage à croûte fleurie, crème	120	124	150	126	117	111	101	116	150	148	129	83	1'475
Bleu, fromage à pâte persillée	0	1	1	1	1	1	1	1	1	1	1	0	9
Tomme	203	172	183	197	197	180	214	212	188	185	168	184	2'283
Vacherin Mont-d'Or	60	34	2	0	0	0	0	25	101	120	111	76	529
Autres fromages à croûte fleurie, maigres à 1/4 gras	4	3	3	3	35	53	40	22	23	23	41	29	279
Autres fromages à croûte fleurie, 1/2 gras à gras	65	66	70	69	66	69	187	67	79	70	71	62	941
Autres fromages à croûte fleurie, crème	33	38	47	31	29	41	29	36	48	30	31	39	432
<b>Total fromage à pâte molle</b>	<b>598</b>	<b>561</b>	<b>574</b>	<b>514</b>	<b>540</b>	<b>556</b>	<b>654</b>	<b>586</b>	<b>687</b>	<b>678</b>	<b>657</b>	<b>577</b>	<b>7'182</b>
Appenzeller	693	680	794	729	796	751	789	764	757	718	702	751	8'924
Tilsiter	326	317	389	353	366	333	354	343	379	328	305	384	4'177
Fromage du Valais (fromage à raclette du Valais)	198	191	220	218	226	140	79	62	236	205	202	187	2'164
Raclette Suisse	563	497	632	958	1'101	1'240	1'231	1'184	1'271	1'247	874	740	11'538
Vacherin fribourgeois	144	101	120	206	112	159	218	294	361	344	267	221	2'547
Tête de Moine	200	174	185	181	191	139	168	176	215	209	174	185	2'197
Fromage du Jura	17	20	28	20	22	12	13	21	17	18	24	17	229
Winzerkäse	32	32	43	39	31	35	41	31	31	39	34	34	422
Mutschli	41	53	40	42	35	52	41	40	79	54	52	55	584
Fromage d'alpage à pâte mi-dure	-3	1	0	0	1	4	3	31	1'361	474	88	0	1'960
Fromage de montagne des Grisons	91	87	91	91	97	77	51	24	28	47	74	82	840
Fromages de montagne, à la coupe	192	151	180	205	204	166	178	135	156	149	162	197	2'075
St. Paulin Suisse	50	51	50	102	67	71	60	42	66	75	55	43	732
Edam suisse	33	36	25	88	43	12	27	9	27	25	22	42	389
Fromage affiné à froid	3	1	2	2	2	1	2	0	2	1	1	1	18
Fromage à pâte mi-dure persillée	12	15	17	18	19	29	16	11	19	19	14	12	201
Fromage semi - préparé	107	130	254	218	311	171	205	142	155	153	85	120	2'051
Fromage pour la fonte, gras	200	215	184	103	157	140	96	79	75	103	116	168	1'636
Feta au lait de vache	0	0	0	0	0	0	0	0	0	0	0	0	0
Autres fromages à pâte mi-dure, maigre à 1/4 gras	51	58	63	62	53	66	44	51	45	52	42	45	632
Autres fromages à pâte mi-dure, 1/2 gras à gras *	717	732	766	741	752	770	735	755	949	1'018	1'037	976	9'948
Autres fromages à pâte mi-dure, crème	192	216	146	235	215	209	200	172	218	209	188	187	2'387
<b>Total fromage à pâte mi-dure</b>	<b>3'858</b>	<b>3'759</b>	<b>4'228</b>	<b>4'611</b>	<b>4'800</b>	<b>4'579</b>	<b>4'552</b>	<b>4'368</b>	<b>6'447</b>	<b>5'486</b>	<b>4'515</b>	<b>4'446</b>	<b>55'649</b>
Emmentaler	2'635	2'573	2'909	2'865	3'001	2'437	1'733	2'152	2'093	2'155	2'065	2'212	28'830
Switzerland Swiss	292	249	293	262	251	192	213	283	278	289	254	283	3'139
Gruyère	2'339	2'317	2'594	2'539	2'901	2'434	2'316	2'163	2'136	2'233	2'055	2'179	28'206
Fromage d'alpage à pâte dure	0	0	0	0	32	129	126	155	992	348	47	0	1'829
Autres fromages à pâte dure, maigre à 1/4 gras	9	2	1	3	3	3	4	3	1	7	1	10	47
Autres fromages à pâte dure, 1/2 gras à gras **	802	781	765	837	829	738	678	606	608	725	628	599	8'596
Autres fromages à pâte dure, crème	2	1	0	4	2	5	3	3	4	3	2	1	30
<b>Total fromage à pâte dure</b>	<b>6'079</b>	<b>5'923</b>	<b>6'562</b>	<b>6'510</b>	<b>7'019</b>	<b>5'938</b>	<b>5'073</b>	<b>5'365</b>	<b>6'112</b>	<b>5'760</b>	<b>5'052</b>	<b>5'284</b>	<b>70'677</b>
Sbrinz	179	177	179	183	202	232	142	144	162	180	166	182	2'128
<b>Total fromage à pâte extra-dure</b>	<b>179</b>	<b>177</b>	<b>179</b>	<b>183</b>	<b>202</b>	<b>232</b>	<b>142</b>	<b>144</b>	<b>162</b>	<b>180</b>	<b>166</b>	<b>182</b>	<b>2'128</b>
Fromage pur chèvre	23	48	76	91	101	87	87	76	119	94	37	30	869
Fromage pur brebis	14	16	20	24	26	23	20	18	15	12	9	12	209
<b>Total produits spéciaux</b>	<b>37</b>	<b>64</b>	<b>96</b>	<b>115</b>	<b>127</b>	<b>111</b>	<b>107</b>	<b>94</b>	<b>134</b>	<b>106</b>	<b>47</b>	<b>42</b>	<b>1'080</b>
<b>Total fromage</b>	<b>14'031</b>	<b>13'697</b>	<b>15'421</b>	<b>15'625</b>	<b>16'608</b>	<b>15'103</b>	<b>14'352</b>	<b>14'131</b>	<b>16'981</b>	<b>15'629</b>	<b>13'555</b>	<b>14'205</b>	<b>179'338</b>

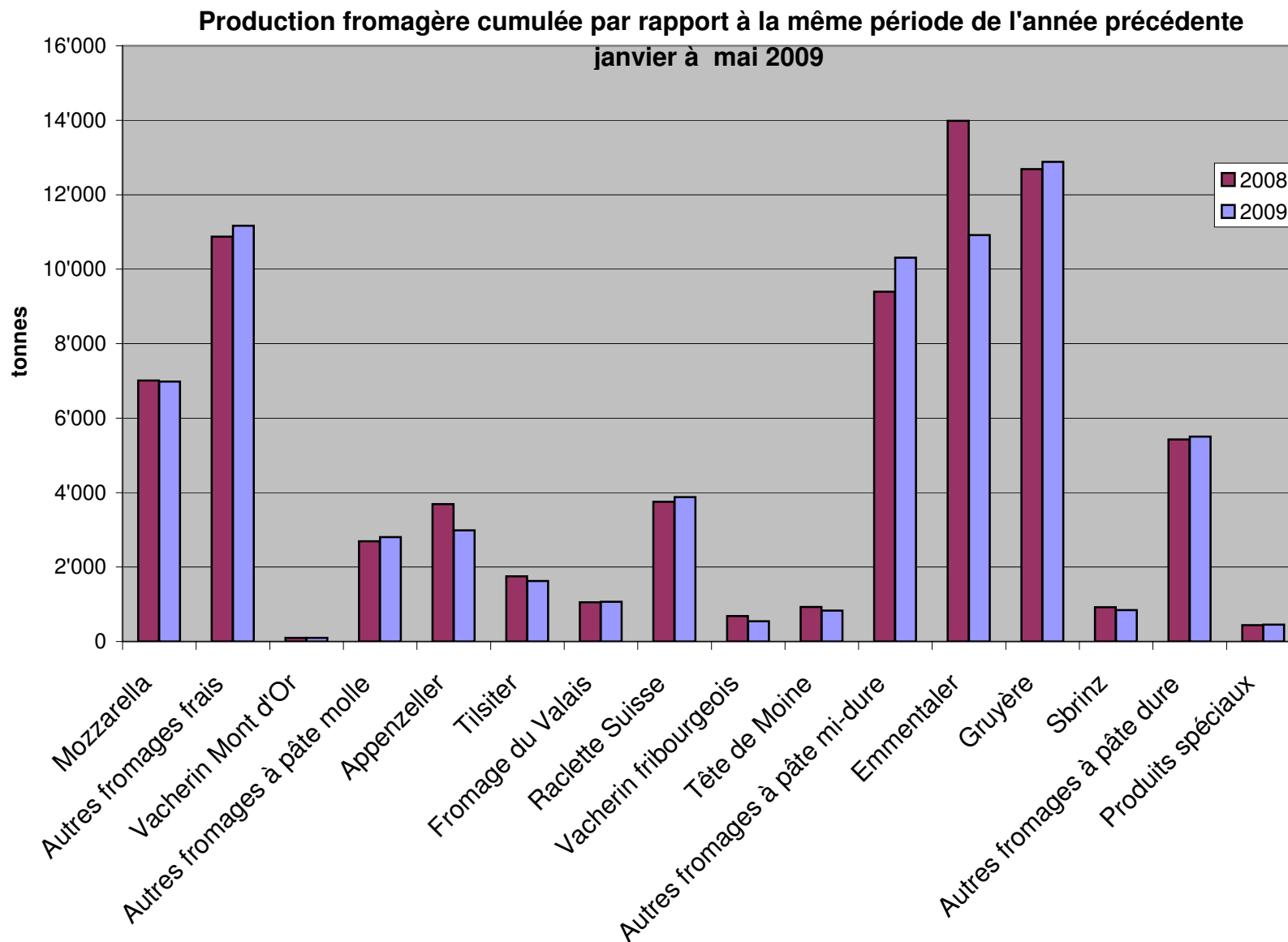
\* y c. spécialités locales

\*\* y c. fromage pour la fonte, spécialités locales

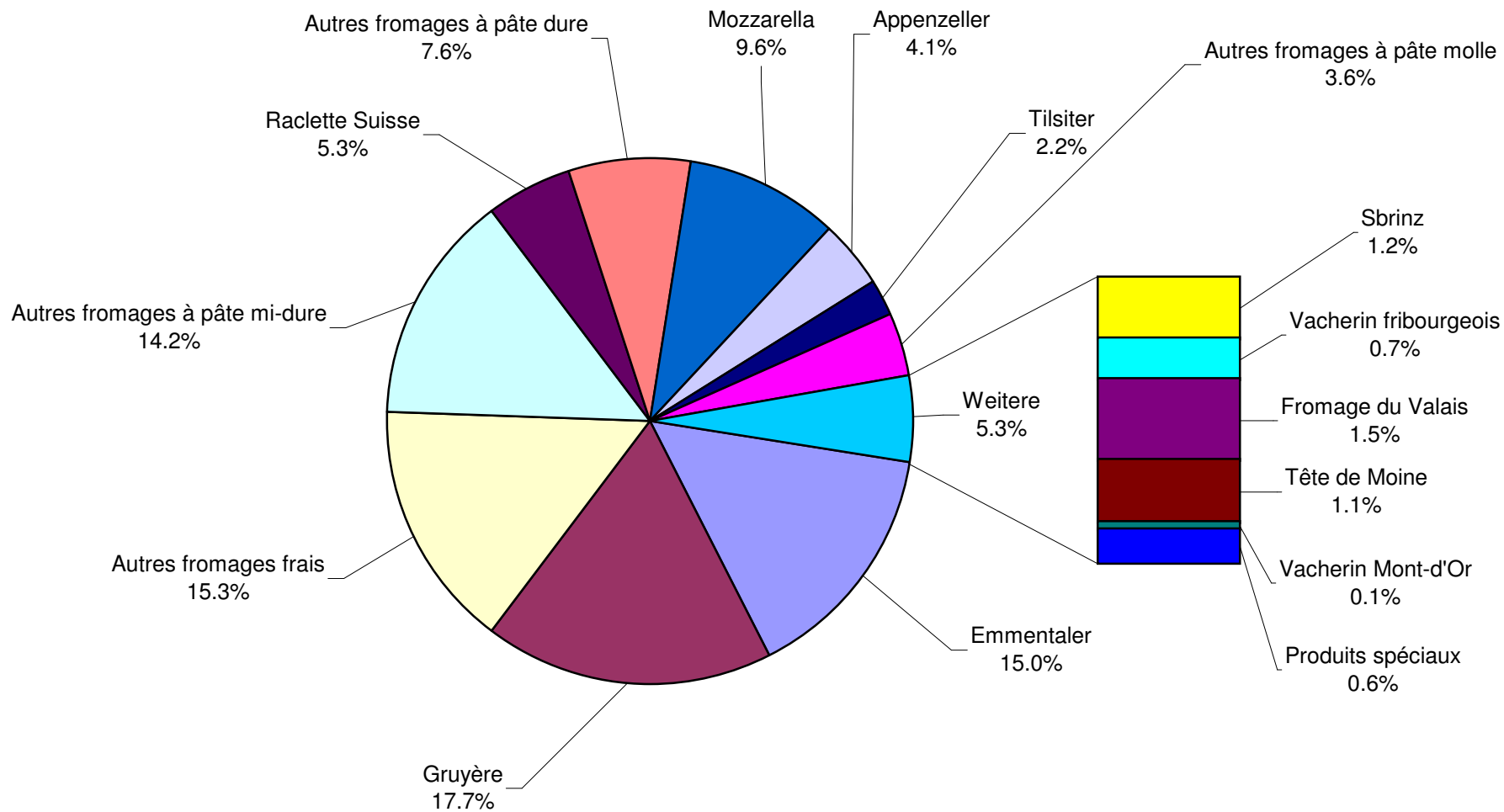


## Production fromagère mai 2009 en comparaison avec le même mois de l'année précédente





## Production fromagère janvier à mai 2009 Total 72'953 tonnes



## Production de lait de consommation

Variété de lait	Production mensuelle		Différence par rapport au même mois de l'année précédente		Production cumulée		Différence par rapport à la même période de l'année précédente	
	<i>mai 2008</i> tonnes	<i>mai 2009</i> tonnes	tonnes	(%)	<i>janv. - mai 2008</i> tonnes	<i>janv. - mai 2009</i> tonnes	tonnes	(%)
Lait cru	845	548	-297	-35.1	5'101	4'585	-516	-10.1
Lait past. enrichi en matière grasse	0	0	0		0	0	0	
Lait UHT enrichi en matière grasse	93	100	7	7.5	410	406	-4	-1.0
Lait entier past.	7'640	4'707	-2'933	-38.4	39'205	25'580	-13'625	-34.8
Lait entier UHT	15'780	2'354	-13'426	-85.1	77'033	10'005	-67'028	-87.0
Lait entier standardisé pasteurisé, 3.5%	0	2'907	2'907		0	13'014	13'014	
Lait entier standardisé UHT, 3.5%	0	11'428	11'428		0	67'050	67'050	
Lait partiellement écrémé past.	6'799	6'763	-36	-0.5	34'352	33'761	-591	-1.7
Lait partiellement écrémé UHT	10'226	9'068	-1'158	-11.3	51'502	42'361	-9'141	-17.7
Lait écrémé past.	18	2	-16	-88.9	100	3	-97	-97.0
Lait écrémé UHT	1'187	1'265	78	6.6	6'679	5'962	-717	-10.7
<b>Total lait de consommation</b>	<b>42'588</b>	<b>39'142</b>	<b>-3'446</b>	<b>-8.1</b>	<b>214'382</b>	<b>202'727</b>	<b>-11'655</b>	<b>-5.4</b>

## Production de beurre

	Production mensuelle		Différence par rapport au même mois de l'année		Production cumulée		Différence par rapport à la même période de l'année précédente	
	<i>mai 2008</i> tonnes	<i>mai 2009</i> tonnes	tonnes	(%)	<i>janv. - mai 2008</i> tonnes	<i>janv. - mai 2009</i> tonnes	tonnes	(%)
<b>Total production de beurre</b>	<b>4'750</b>	<b>4'602</b>	<b>-148</b>	<b>-3.1</b>	<b>22'043</b>	<b>24'339</b>	<b>2'296</b>	<b>10.4</b>

## Production de spécialités laitières

### Crème de consommation

	Production mensuelle		Différence par rapport au même mois de l'année précédente		Production cumulée		Différence par rapport à la même période de l'année précédente	
	<i>mai 2008</i> tonnes	<i>mai 2009</i> tonnes	tonnes	(%)	<i>janv. - mai 2008</i> tonnes	<i>janv. - mai 2009</i> tonnes	tonnes	(%)
Crème double	60	52	-8	-13.3	256	242	-14	-5.5
Crème entière 35%	2'409	2'188	-221	-9.2	10'993	11'094	101	0.9
Demi-crème	1'058	1'225	167	15.8	5'694	5'973	279	4.9
Crème à café	2'069	2'167	98	4.7	10'499	10'382	-117	-1.1
<b>Total crème de consommation</b>	<b>5'596</b>	<b>5'632</b>	<b>36</b>	<b>0.6</b>	<b>27'442</b>	<b>27'691</b>	<b>249</b>	<b>0.9</b>

### Autres spécialités laitières

	Production mensuelle		Différence par rapport au même mois de l'année précédente		Production cumulée		Différence par rapport à la même période de l'année précédente	
	<i>mai 2008</i> tonnes	<i>mai 2009</i> tonnes	tonnes	(%)	<i>janv. - mai 2008</i> tonnes	<i>janv. - mai 2009</i> tonnes	tonnes	(%)
Lait acidulé	501	568	67	13.4	2'741	2'798	57	2.1
Crème acidulée	184	236	52	28.3	852	998	146	17.1
Desserts (crèmes, flans, coupes, etc.)	1'820	1'887	67	3.7	9'984	9'377	-607	-6.1
Boissons lactées	6'421	5'780	-641	-10.0	28'252	33'308	5'056	17.9
Yogourt	12'634	12'241	-393	-3.1	60'357	60'340	-17	0.0
Kéfir	16	15	-1	-6.3	80	80	0	0.0
Glaces comestibles	2'623	2'605	-18	-0.7	11'696	11'229	-467	-4.0

## Production de poudre de lait et de lait condensé

	Production mensuelle		Différence par rapport au même mois de l'année précédente		Production cumulée		Différence par rapport à la même période de l'année précédente	
	<i>mai 2008</i> tonnes	<i>mai 2009</i> tonnes	tonnes	(%)	<i>janv. - mai 2008</i> tonnes	<i>janv. - mai 2009</i> tonnes	tonnes	(%)
Poudre de lait entier	1'466	2'236	770	52.5	7'333	6'305	-1'028	-14.0
Poudre de lait partiellement écrémé	406	771	365	89.9	1'641	1'798	157	9.6
Poudre de lait enrichie et poudre de crème	10	21	11	110.0	119	88	-31	-26.1
Poudre de lait écrémé	3'259	3'771	512	15.7	14'455	19'991	5'536	38.3
Poudre de babeurre	20	8	-12	-60.0	171	48	-123	-71.9
Poudre de petit-lait	154	187	33	21.4	455	380	-75	-16.5
Lait condensé	227	219	-8	-3.5	937	896	-41	-4.4

## Exportations de fromage par produit/groupe de produit

Variété / catégorie	Exportations mensuelles		Différence par rapport au même mois de l'année précédente		Exportations cumulées		Différence par rapport à la même période de l'année précédente	
	mai 2008 tonnes	mai 2009 tonnes	tonnes	(%)	janv. - mai 2008 tonnes	janv. - mai 2009 tonnes	tonnes	(%)
<b>Total fromages frais</b>	<b>18.2</b>	<b>248.1</b>	<b>229.9</b>	<b>1262.0</b>	<b>272.6</b>	<b>780.8</b>	<b>508.2</b>	<b>186.4</b>
Vacherin Mont-d'Or	0.0	0.6	0.6	0.0	8.5	7.2	-1.3	-15.0
Autres fromages à pâte molle	75.2	84.2	8.9	11.8	263.2	504.3	241.2	91.7
<b>Total fromages à pâte molle</b>	<b>75.3</b>	<b>84.8</b>	<b>9.5</b>	<b>12.6</b>	<b>271.7</b>	<b>511.6</b>	<b>239.9</b>	<b>88.3</b>
Appenzeller	371.2	341.2	-30.0	-8.1	2'107.6	2'044.1	-63.5	-3.0
Tilsiter	80.2	23.7	-56.5	-70.4	303.3	196.7	-106.6	-35.1
Raclette Suisse	21.9	23.3	1.4	6.3	266.9	219.0	-48.0	-18.0
Vacherin Fribourgeois	8.5	9.9	1.4	16.6	87.3	106.1	18.8	21.5
Tête de Moine	74.5	73.0	-1.5	-2.0	496.5	434.2	-62.3	-12.6
Autres fromages à pâte mi-dure	203.9	629.8	425.9	208.9	1'403.8	2'540.3	1'136.5	81.0
<b>Total fromages à pâte mi-dure</b>	<b>760.3</b>	<b>1'101.0</b>	<b>340.7</b>	<b>44.8</b>	<b>4'665.4</b>	<b>5'540.3</b>	<b>874.9</b>	<b>18.8</b>
Emmentaler	1'456.0	1'433.8	-22.1	-1.5	8'803.3	7'774.4	-1'028.9	-11.7
Gruyère	665.7	853.1	187.4	28.2	4'590.4	3'984.7	-605.7	-13.2
Switzerland Swiss	68.9	159.1	90.1	130.7	699.5	824.2	124.7	17.8
Autres fromages à pâte dure	68.9	196.7	127.8	185.4	444.0	607.2	163.1	36.7
<b>Total fromages à pâte dure</b>	<b>2'259.5</b>	<b>2'642.7</b>	<b>383.2</b>	<b>17.0</b>	<b>14'537.2</b>	<b>13'190.4</b>	<b>-1'346.8</b>	<b>-9.3</b>
Sbrinz	28.7	17.0	-11.7	-40.8	141.4	115.6	-25.8	-18.2
<b>Total fromages à pâte extra-dure</b>	<b>28.7</b>	<b>17.0</b>	<b>-11.7</b>	<b>-40.8</b>	<b>141.4</b>	<b>115.6</b>	<b>-25.8</b>	<b>-18.2</b>
<b>Total fromage fondu</b>	<b>317.6</b>	<b>281.5</b>	<b>-36.1</b>	<b>-11.4</b>	<b>1'772.0</b>	<b>1'525.0</b>	<b>-247.0</b>	<b>-13.9</b>
<b>Fondue prête à l'emploi</b>	<b>96.1</b>	<b>176.3</b>	<b>80.2</b>	<b>83.4</b>	<b>1'206.3</b>	<b>1'435.7</b>	<b>229.4</b>	<b>19.0</b>
Autres fromages	70.1	142.5	72.4	103.2	579.6	657.9	78.3	13.5
<b>Total</b>	<b>3'625.9</b>	<b>4'694.0</b>	<b>1'068.0</b>	<b>29.5</b>	<b>23'446.2</b>	<b>23'757.3</b>	<b>311.1</b>	<b>1.3</b>

Source: DGD

Exportations par pays

mai 2009

PAYS																					TOTAL
	t	t	t	t	t	t	t	t	t	t	t	t	t	t	t	t	t	t	t	t	
<b>EUROPE</b>																					
Allemagne	226.2	148.2	*	*	59.0	433.4	287.4	1.5	6.2	37.3	18.1	386.0	736.5	35.2	0.0	58.2	93.4	8.3	110.0	4.0	
France	132.4	146.7	*	*	5.4	284.5	24.0	5.5	3.2	16.3	*	10.6	59.7	0.1	*	23.0	23.1	0.0	0.5	8.4	
Italie	753.7	11.9	*	*	119.8	885.4	0.7	*	*	1.4	*	41.3	43.5	0.0	0.0	0.1	0.1	205.5	0.0	1.6	
BeNeLux	67.1	42.5	*	*	0.3	109.9	4.7	0.7	3.5	4.2	0.0	0.7	13.9	0.0	*	2.4	2.4	31.6	10.3	57.7	
Grande-Bretagne	17.1	45.1	*	*	2.4	64.6	2.4	*	*	0.0	*	0.1	2.5	0.0	*	0.0	0.0	2.4	15.7	1.7	
Espagne/Portugal	15.2	32.8	*	*	0.0	47.9	*	*	*	*	*	0.0	0.0	0.0	*	0.0	0.0	4.3	0.0	0.0	
UE sans affectation / Autres pays d'Europe (Fondue: autres pays du monde)	72.8	49.6	16.7	55.9	4.6	199.6	16.9	1.2	2.5	10.4	4.4	186.8	222.2	0.1	0.6	0.0	0.7	0.6	2.3	44.1	
<b>TOTAL EUROPE</b>	<b>1'284.5</b>	<b>476.7</b>	<b>16.7</b>	<b>55.9</b>	<b>191.5</b>	<b>2'025.3</b>	<b>336.1</b>	<b>8.9</b>	<b>15.4</b>	<b>69.7</b>	<b>22.6</b>	<b>625.5</b>	<b>1'078.2</b>	<b>35.4</b>	<b>0.6</b>	<b>83.8</b>	<b>119.8</b>	<b>252.7</b>	<b>138.7</b>	<b>117.6</b>	
<b>Autres pays</b>																					
Canada	21.4	*	*	*	3.0	24.4	0.5	*	*	1.4	*	0.7	2.6	0.0	*	0.0	0.0	16.4	0.0	11.1	
USA	84.7	270.5	*	*	0.6	355.7	3.3	0.0	3.3	1.5	*	1.7	9.8	0.0	*	0.2	0.2	10.6	0.2	4.9	
Canada ou USA / autres pays	43.3	105.9	0.3	103.2	1.5	254.3	1.3	1.1	4.5	0.4	1.1	1.9	10.3	212.8	0.0	0.1	212.9	1.7	3.6	42.8	
<b>TOTAL AUTRES PAYS</b>	<b>149.4</b>	<b>376.4</b>	<b>0.3</b>	<b>103.2</b>	<b>5.2</b>	<b>634.4</b>	<b>5.0</b>	<b>1.1</b>	<b>7.9</b>	<b>3.3</b>	<b>1.1</b>	<b>4.3</b>	<b>22.7</b>	<b>212.8</b>	<b>0.0</b>	<b>0.4</b>	<b>213.1</b>	<b>28.8</b>	<b>3.8</b>	<b>58.8</b>	
<b>TOTAL</b>	<b>1'433.8</b>	<b>853.1</b>	<b>17.0</b>	<b>159.1</b>	<b>196.7</b>	<b>2'659.7</b>	<b>341.2</b>	<b>9.9</b>	<b>23.3</b>	<b>73.0</b>	<b>23.7</b>	<b>629.8</b>	<b>1'101.0</b>	<b>248.1</b>	<b>0.6</b>	<b>84.2</b>	<b>332.9</b>	<b>281.5</b>	<b>142.5</b>	<b>176.3</b>	

\* Pour des raisons de protection de données, celles concernant les exportations de variétés ne comportant qu'un ou deux exportateurs ne sont pas ventilées par pays, mais rassemblées sous la rubrique "autres pays d'Europe" ou "Canada ou USA / autres pays".  
Source: DGD



Exportations par pays

mai 2008

PAYS																					TOTAL	
	t	t	t	t	t	t	t	t	t	t	t	t	t	t	t	t	t	t	t	t		t
<b>EUROPE</b>																						
Allemagne	232.9	162.5	*	*	53.3	448.7	312.9	2.1	8.6	35.8	69.2	143.5	572.1	16.6	0.0	46.2	62.9	56.1	47.7	13.0	1'200.4	
France	107.4	105.1	*	*	0.4	212.9	22.8	2.6	2.4	20.0	*	2.1	50.0	0.3	*	7.5	7.8	0.0	0.4	13.0	284.1	
Italie	817.1	9.5	*	*	0.6	827.2	1.3	*	*	2.7	*	0.0	4.0	0.0	0.0	0.1	0.2	204.5	0.1	0.0	1'036.0	
BeNeLux	80.3	55.4	*	*	0.7	136.4	4.7	0.6	2.6	4.4	0.1	1.2	13.6	0.0	*	0.0	0.0	27.3	11.1	24.7	213.2	
Grande-Bretagne	35.5	55.9	*	*	0.0	91.4	1.2	*	*	0.4	*	0.2	1.7	0.0	*	0.0	0.0	2.0	0.0	1.4	96.5	
Espagne/Portugal	17.3	29.5	*	*	0.0	46.8	*	*	*	*	50.0	0.0	0.0	0.0	*	0.0	0.0	2.0	0.0	0.0	48.8	
Autres pays d'Europe	80.7	75.2	28.7	2.5	12.2	199.3	25.2	2.3	3.1	8.7	10.3	29.8	79.4	0.5	0.0	20.7	21.2	1.4	0.0	13.3	314.5	
<b>TOTAL EUROPE</b>	<b>1'371.2</b>	<b>492.9</b>	<b>28.7</b>	<b>2.5</b>	<b>67.2</b>	<b>1'962.6</b>	<b>368.1</b>	<b>7.6</b>	<b>16.7</b>	<b>72.0</b>	<b>79.6</b>	<b>176.8</b>	<b>720.8</b>	<b>17.5</b>	<b>0.0</b>	<b>74.6</b>	<b>92.1</b>	<b>293.2</b>	<b>59.4</b>	<b>65.5</b>	<b>3'193.5</b>	
<b>Autres pays</b>	<b>0.0</b>	<b>0.0</b>	<b>0.0</b>	<b>0.0</b>	<b>0.0</b>	<b>0.0</b>	<b>0.0</b>	<b>0.0</b>	<b>0.0</b>	<b>0.0</b>	<b>0.0</b>	<b>0.0</b>	<b>0.0</b>	<b>0.0</b>	<b>0.0</b>	<b>0.0</b>	<b>0.0</b>	<b>0.0</b>	<b>0.0</b>	<b>0.0</b>	<b>0.0</b>	
Canada	32.2	*	*	*	0.0	32.2	1.3	*	*	0.8	*	3.6	5.7	0.0	*	0.0	0.0	13.6	0.0	29.7	81.3	
USA	33.4	110.7	*	*	0.7	144.8	0.4	0.3	1.9	1.2	*	20.7	24.5	0.0	*	0.5	0.5	6.1	0.0	1.0	176.9	
Canada ou USA / autres pays	19.2	62.1	0.0	66.4	1.0	148.7	1.4	0.6	3.3	0.5	0.6	2.8	9.2	0.7	0.0	0.1	0.9	4.7	10.8	0.0	174.3	
<b>TOTAL AUTRES PAYS</b>	<b>84.8</b>	<b>172.8</b>	<b>0.0</b>	<b>66.4</b>	<b>1.7</b>	<b>325.7</b>	<b>3.1</b>	<b>0.9</b>	<b>5.2</b>	<b>2.5</b>	<b>0.6</b>	<b>27.1</b>	<b>39.4</b>	<b>0.7</b>	<b>0.0</b>	<b>0.6</b>	<b>1.4</b>	<b>24.5</b>	<b>10.8</b>	<b>30.7</b>	<b>432.4</b>	
<b>TOTAL</b>	<b>1'456.0</b>	<b>665.7</b>	<b>28.7</b>	<b>68.9</b>	<b>68.9</b>	<b>2'288.3</b>	<b>371.2</b>	<b>8.5</b>	<b>21.9</b>	<b>74.5</b>	<b>80.2</b>	<b>203.9</b>	<b>760.3</b>	<b>18.2</b>	<b>0.0</b>	<b>75.2</b>	<b>93.5</b>	<b>317.6</b>	<b>70.1</b>	<b>96.1</b>	<b>3'625.9</b>	

\* Pour des raisons de protection de données, celles concernant les exportations de variétés ne comportant qu'un ou deux exportateurs ne sont pas ventilées par pays, mais rassemblées sous la rubrique "autres pays d'Europe" ou "Canada ou USA / autres pays".

Source: DGD

Exportations par pays, cumulées

Janvier à mai 2009

PAYS	Janvier à mai 2009																				TOTAL
	t	t	t	t	t	t	t	t	t	t	t	t	t	t	t	t	t	t	t	t	
<b>EUROPE</b>																					
Allemagne	1'270.9	938.2			220.6	2'429.7	1'577.0	15.1	73.2	229.0	163.6	1'655.8	3'713.6	86.3	0.2	342.5	429.0	48.7	503.6	155.1	7'279.7
France	817.5	799.2			104.2	1'720.9	229.5	65.4	29.6	111.0		35.5	471.0	0.4		81.8	82.2	4.8	39.1	244.4	2'562.4
Italie	4'266.5	88.1			198.3	4'552.8	5.1			10.9		63.9	79.9	0.3	0.0	0.2	0.4	1'226.1	13.1	15.5	5'887.8
BeNeLux	391.6	311.4			4.0	707.0	27.9	5.8	49.0	33.4	0.5	11.5	128.1	0.0		2.7	2.7	82.8	40.3	290.9	1'251.9
Grande-Bretagne	105.8	281.9			7.9	395.6	9.0			0.7		0.7	10.3	0.0		0.3	0.3	11.8	16.1	35.4	469.5
Espagne/Portugal	47.8	114.8			0.0	162.6						0.0	0.0	0.0		0.0	0.0	13.5	0.0	0.0	176.2
UE sans affectation / Autres pays d'Europe (Fondue: autres pays du monde)	322.8	327.5	108.3	267.6	56.4	1'082.5	173.8	14.1	19.7	41.2	24.6	724.9	998.3	2.4	6.9	68.6	77.9	1.7	14.0	346.9	2'521.3
<b>TOTAL EUROPE</b>	<b>7'222.9</b>	<b>2'861.1</b>	<b>108.3</b>	<b>267.6</b>	<b>591.4</b>	<b>11'051.3</b>	<b>2'022.2</b>	<b>100.3</b>	<b>171.4</b>	<b>426.2</b>	<b>188.7</b>	<b>2'492.3</b>	<b>5'401.2</b>	<b>89.4</b>	<b>7.1</b>	<b>496.1</b>	<b>592.6</b>	<b>1'389.4</b>	<b>626.1</b>	<b>1'088.2</b>	<b>20'148.8</b>
<b>Autres pays</b>																					
Canada	155.9				3.2	159.1	6.8			3.3		4.0	14.1	0.0		0.0	0.0	78.1	0.1	148.4	399.8
USA	224.6	584.3			2.7	811.6	8.0	2.6	14.9	3.0		12.9	41.4	0.0		1.7	1.7	42.2	0.7	72.0	969.6
Canada ou USA / autres pays	171.0	539.3	7.3	556.6	9.9	1'284.0	7.0	3.2	32.7	1.7	8.0	31.0	83.6	691.4	0.1	6.5	698.0	15.4	31.0	127.1	2'239.2
<b>TOTAL AUTRES PAYS</b>	<b>551.5</b>	<b>1'123.6</b>	<b>7.3</b>	<b>556.6</b>	<b>15.7</b>	<b>2'254.7</b>	<b>21.9</b>	<b>5.8</b>	<b>47.5</b>	<b>8.0</b>	<b>8.0</b>	<b>47.9</b>	<b>139.1</b>	<b>691.4</b>	<b>0.1</b>	<b>8.3</b>	<b>699.8</b>	<b>135.7</b>	<b>31.8</b>	<b>347.5</b>	<b>3'608.5</b>
<b>TOTAL</b>	<b>7'774.4</b>	<b>3'984.7</b>	<b>115.6</b>	<b>824.2</b>	<b>607.2</b>	<b>13'306.0</b>	<b>2'044.1</b>	<b>106.1</b>	<b>219.0</b>	<b>434.2</b>	<b>196.7</b>	<b>2'540.3</b>	<b>5'540.3</b>	<b>780.8</b>	<b>7.2</b>	<b>504.3</b>	<b>1'292.4</b>	<b>1'525.0</b>	<b>657.9</b>	<b>1'435.7</b>	<b>23'757.3</b>

\* Pour des raisons de protection de données, celles concernant les exportations de variétés ne comportant qu'un ou deux exportateurs ne sont pas ventilées par pays, mais rassemblées sous la rubrique "autres pays d'Europe" ou "Canada ou USA / autres pays".

Source: DGD

Exportations par pays, cumulées

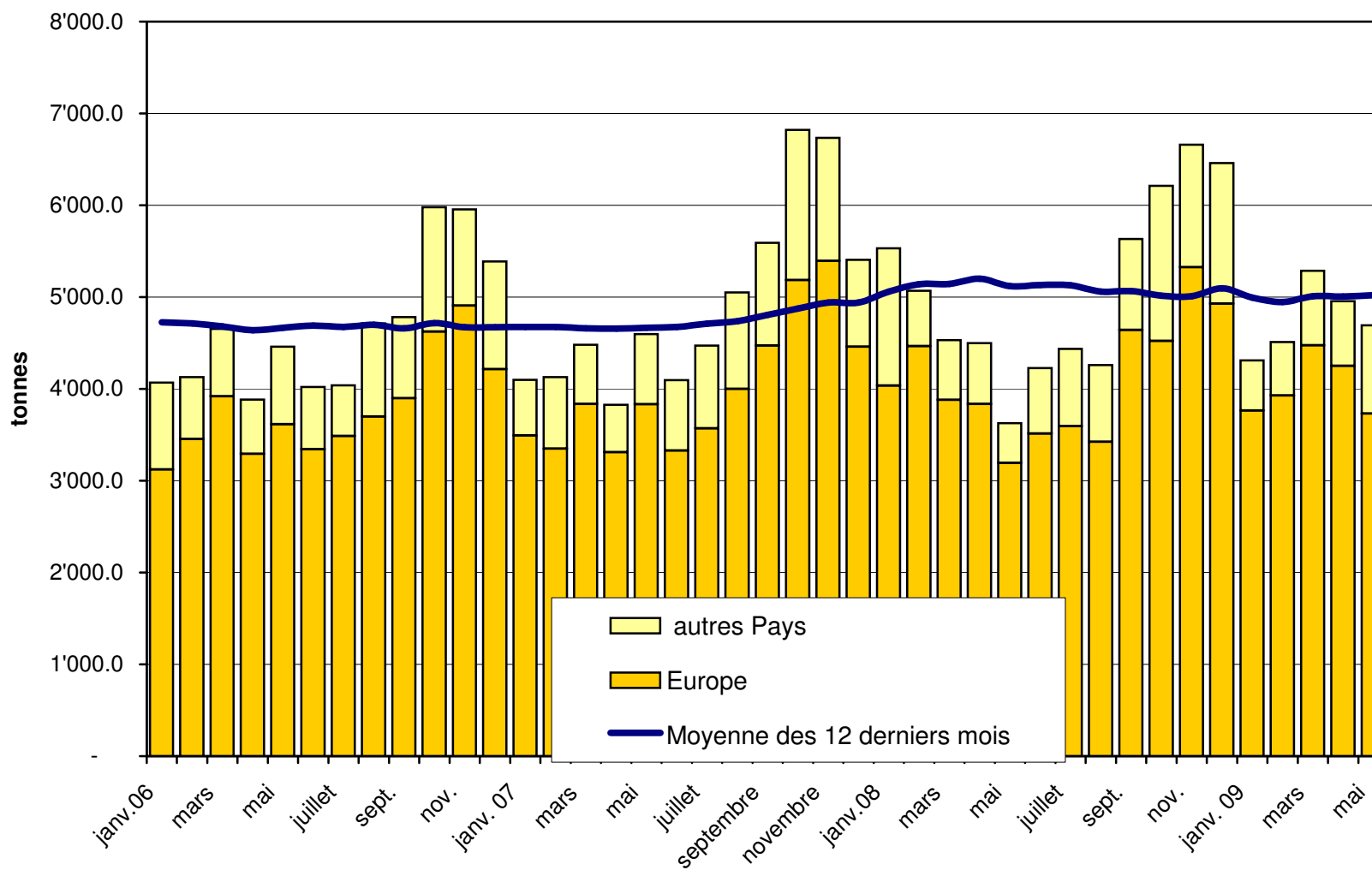
janvier à mai 2008

PAYS	janvier à mai 2008																				TOTAL
	t	t	t	t	t	t	t	t	t	t	t	t	t	t	t	t	t	t	t	t	
<b>EUROPE</b>																					
Allemagne	1'304.3	990.7	*	*	292.0	2'587.0	1'647.3	13.4	83.4	283.9	250.7	789.1	3'067.8	110.0	0.3	190.7	301.1	217.2	234.9	172.6	6'580.5
France	802.0	734.1	*	*	5.4	1'541.6	219.1	51.0	44.3	103.8	*	24.4	442.6	1.2	*	39.5	40.6	5.3	3.1	204.9	2'238.1
Italie	4'829.6	120.0	*	*	80.4	5'030.1	9.0	*	*	14.5	*	3.4	26.9	156.4	0.0	1.1	157.5	1'193.5	0.2	18.1	6'426.2
BeNeLux	446.4	298.7	*	*	3.1	748.2	29.3	5.8	47.2	31.2	0.8	8.0	122.3	0.0	*	0.2	0.2	147.3	41.1	258.1	1'317.2
Grande-Bretagne	148.4	320.0	*	*	0.0	468.4	6.8	*	*	1.1	*	0.9	8.9	0.0	*	0.3	0.3	15.7	0.0	14.9	508.2
Espagne/Portugal	60.5	113.0	*	*	0.0	173.5	*	*	*	*	*	0.0	0.0	0.0	*	0.0	0.0	13.0	0.0	0.0	186.6
Autres pays d'Europe	425.7	357.2	120.5	70.8	31.8	1'006.0	147.2	9.4	24.1	48.3	44.8	498.1	772.0	2.2	6.8	22.2	31.1	2.9	1.2	330.4	2'143.6
<b>TOTAL EUROPE</b>	<b>8'016.9</b>	<b>2'933.8</b>	<b>120.5</b>	<b>70.8</b>	<b>412.7</b>	<b>11'554.7</b>	<b>2'058.7</b>	<b>79.6</b>	<b>198.9</b>	<b>483.0</b>	<b>296.2</b>	<b>1'323.9</b>	<b>4'440.4</b>	<b>269.7</b>	<b>7.1</b>	<b>253.8</b>	<b>530.7</b>	<b>1'595.0</b>	<b>280.5</b>	<b>999.0</b>	<b>19'400.3</b>
<b>Autres pays</b>	<b>0.0</b>	<b>0.0</b>	<b>0.0</b>	<b>0.0</b>	<b>0.0</b>	<b>0.0</b>	<b>0.0</b>	<b>0.0</b>	<b>0.0</b>	<b>0.0</b>	<b>0.0</b>	<b>0.0</b>	<b>0.0</b>	<b>0.0</b>	<b>0.0</b>	<b>0.0</b>	<b>0.0</b>	<b>0.0</b>	<b>0.0</b>	<b>0.0</b>	<b>0.0</b>
Canada	235.0	*	*	*	0.6	235.7	8.7	*	*	4.9	*	14.9	28.5	0.0	*	0.0	0.0	84.6	0.0	130.3	479.2
USA	325.1	910.1	*	*	9.4	1'244.6	32.8	2.8	25.9	5.6	*	53.1	120.2	0.0	*	2.2	2.2	35.1	0.4	76.9	1'479.4
Canada ou USA / autres pays	226.2	746.6	20.9	628.7	21.3	1'643.6	7.3	4.9	42.1	3.0	7.1	11.8	76.3	2.9	1.4	7.1	11.4	57.3	298.7	0.0	2'087.3
<b>TOTAL AUTRES PAYS</b>	<b>786.3</b>	<b>1'656.6</b>	<b>20.9</b>	<b>628.7</b>	<b>31.4</b>	<b>3'123.9</b>	<b>48.8</b>	<b>7.7</b>	<b>68.0</b>	<b>13.5</b>	<b>7.1</b>	<b>79.9</b>	<b>225.0</b>	<b>2.9</b>	<b>1.4</b>	<b>9.3</b>	<b>13.6</b>	<b>177.0</b>	<b>299.1</b>	<b>207.3</b>	<b>4'045.9</b>
<b>TOTAL</b>	<b>8'803.3</b>	<b>4'590.4</b>	<b>141.4</b>	<b>699.5</b>	<b>444.0</b>	<b>14'678.6</b>	<b>2'107.6</b>	<b>87.3</b>	<b>266.9</b>	<b>496.5</b>	<b>303.3</b>	<b>1'403.8</b>	<b>4'665.4</b>	<b>272.6</b>	<b>8.5</b>	<b>263.2</b>	<b>544.3</b>	<b>1'772.0</b>	<b>579.6</b>	<b>1'206.3</b>	<b>23'446.2</b>

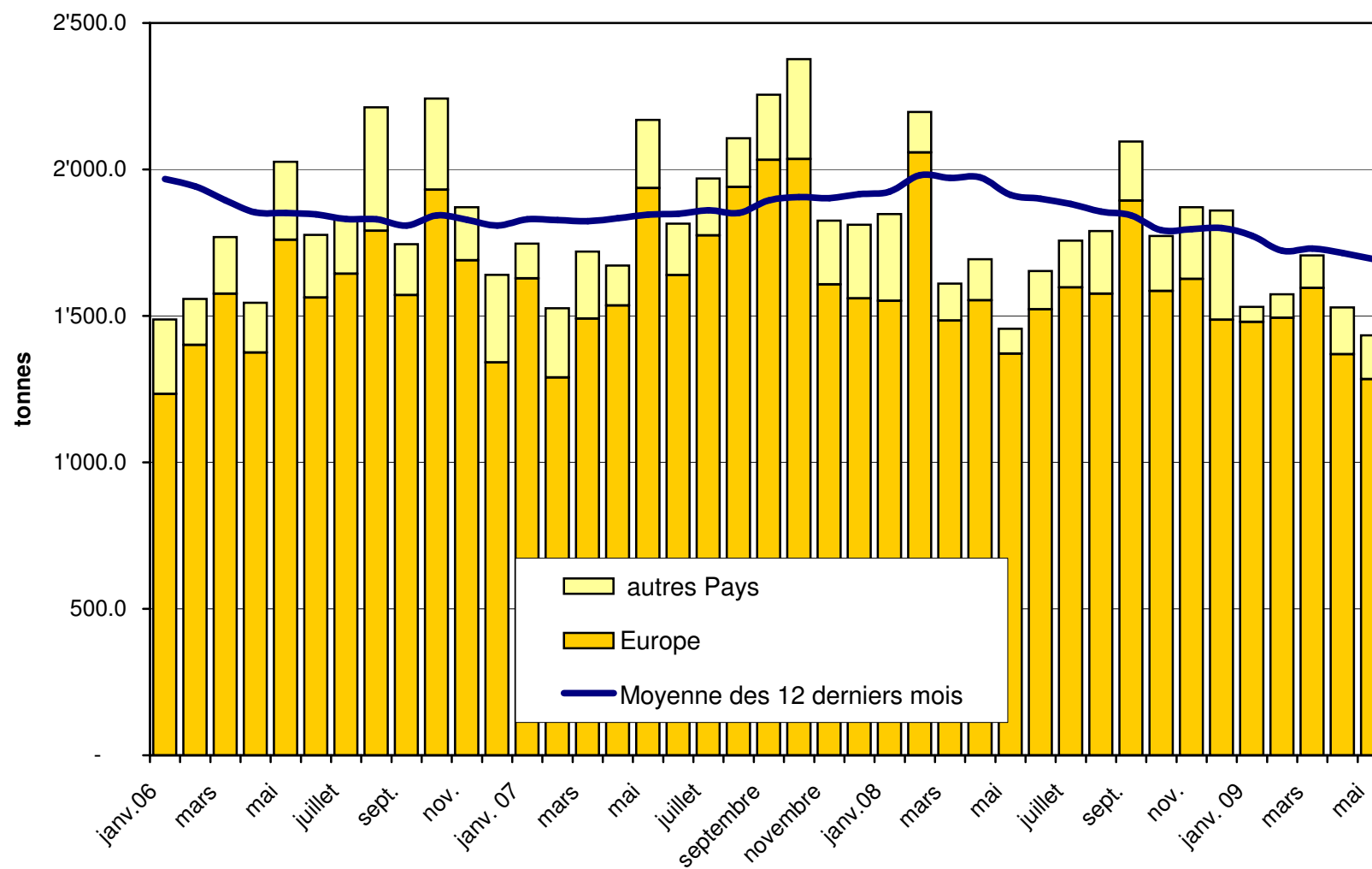
\* Pour des raisons de protection de données, celles concernant les exportations de variétés ne comportant qu'un ou deux exportateurs ne sont pas ventilées par pays, mais rassemblées sous la rubrique "autres pays d'Europe" ou "Canada ou USA / autres pays".

Source: DGD

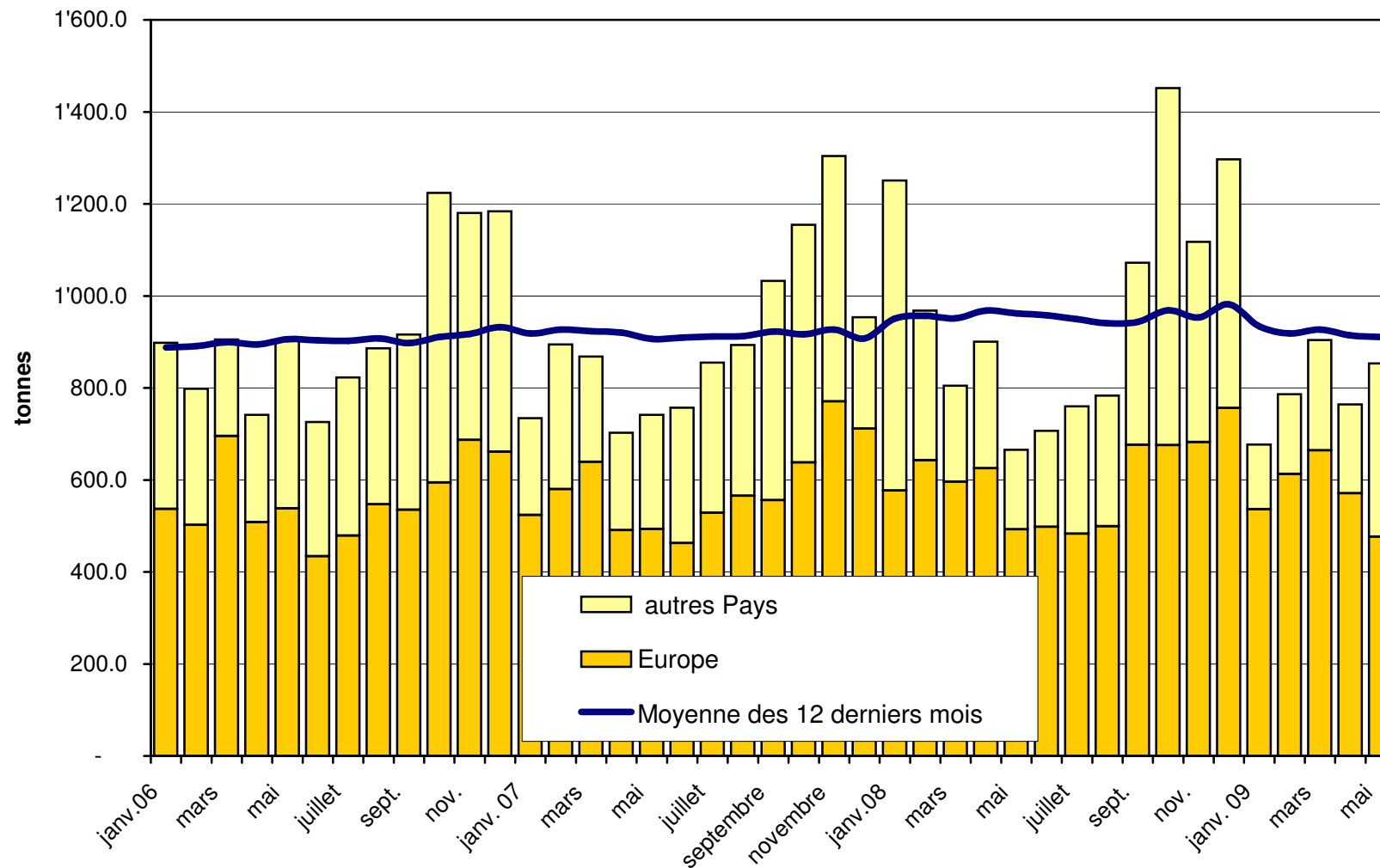
**Total des exportations de fromage (y c. mélanges à fondue et fromage fondu) depuis 2006**  
**Valeur moyenne des 12 derniers**



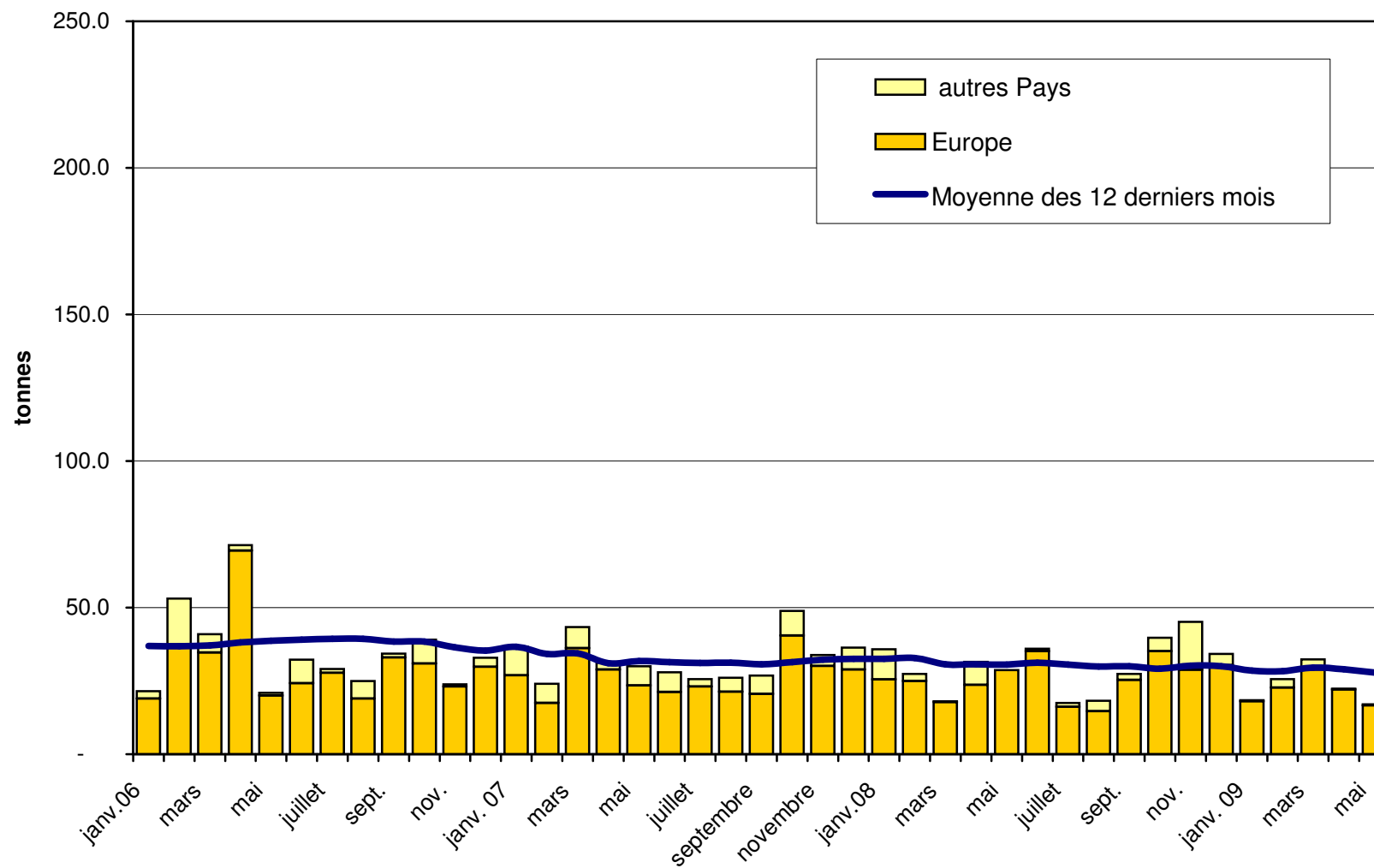
### Exportations d'Emmentaler depuis 2006 Valeur moyenne des 12 derniers mois



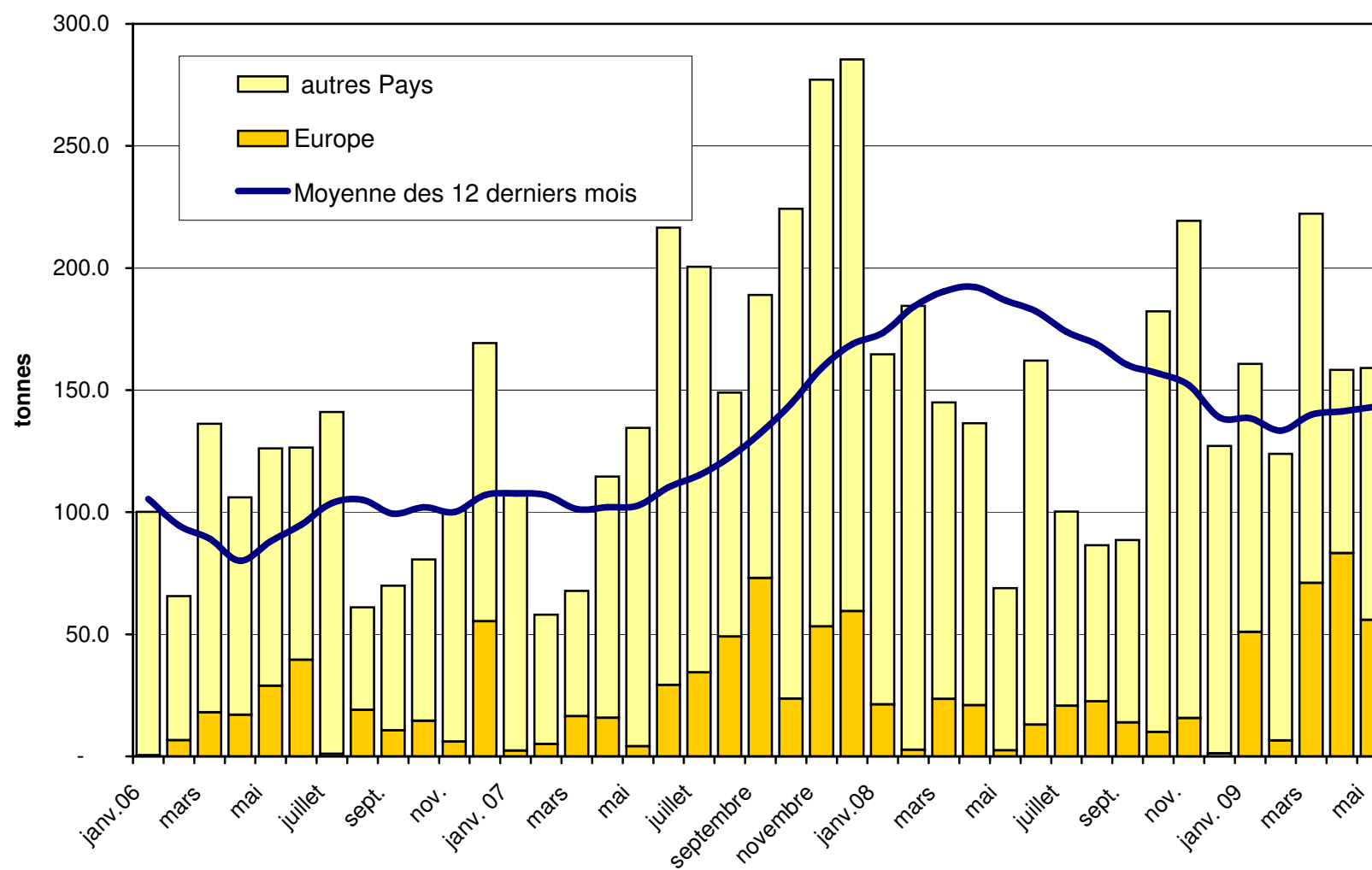
### Exportations de Gruyère depuis 2006 Valeur moyenne des 12 derniers mois



### Exportations de sbrinz depuis 2006 Valeur moyenne des 12 derniers mois

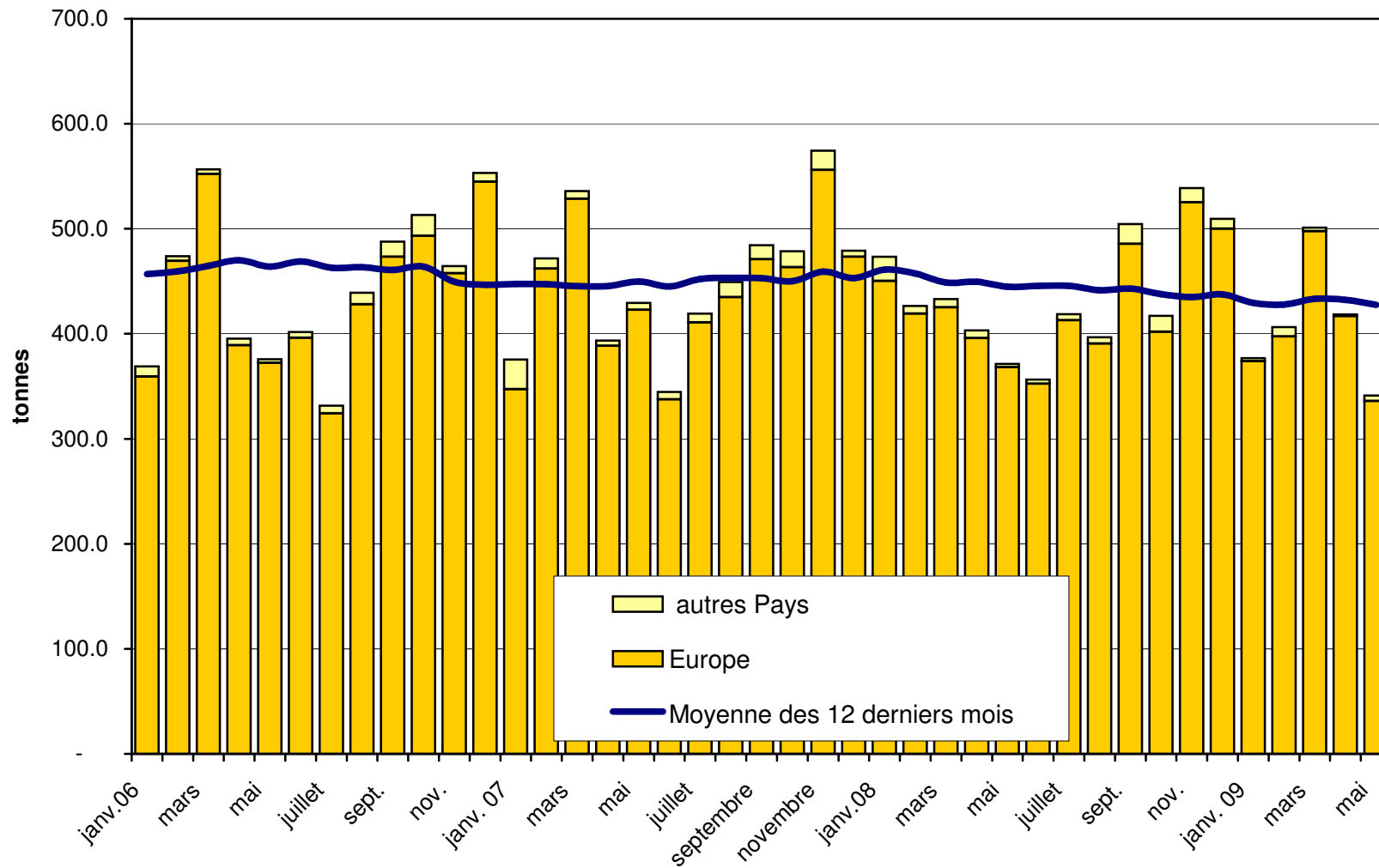


### Exportations de Switzerland Swiss depuis 2006 Moyenne des 12 derniers mois

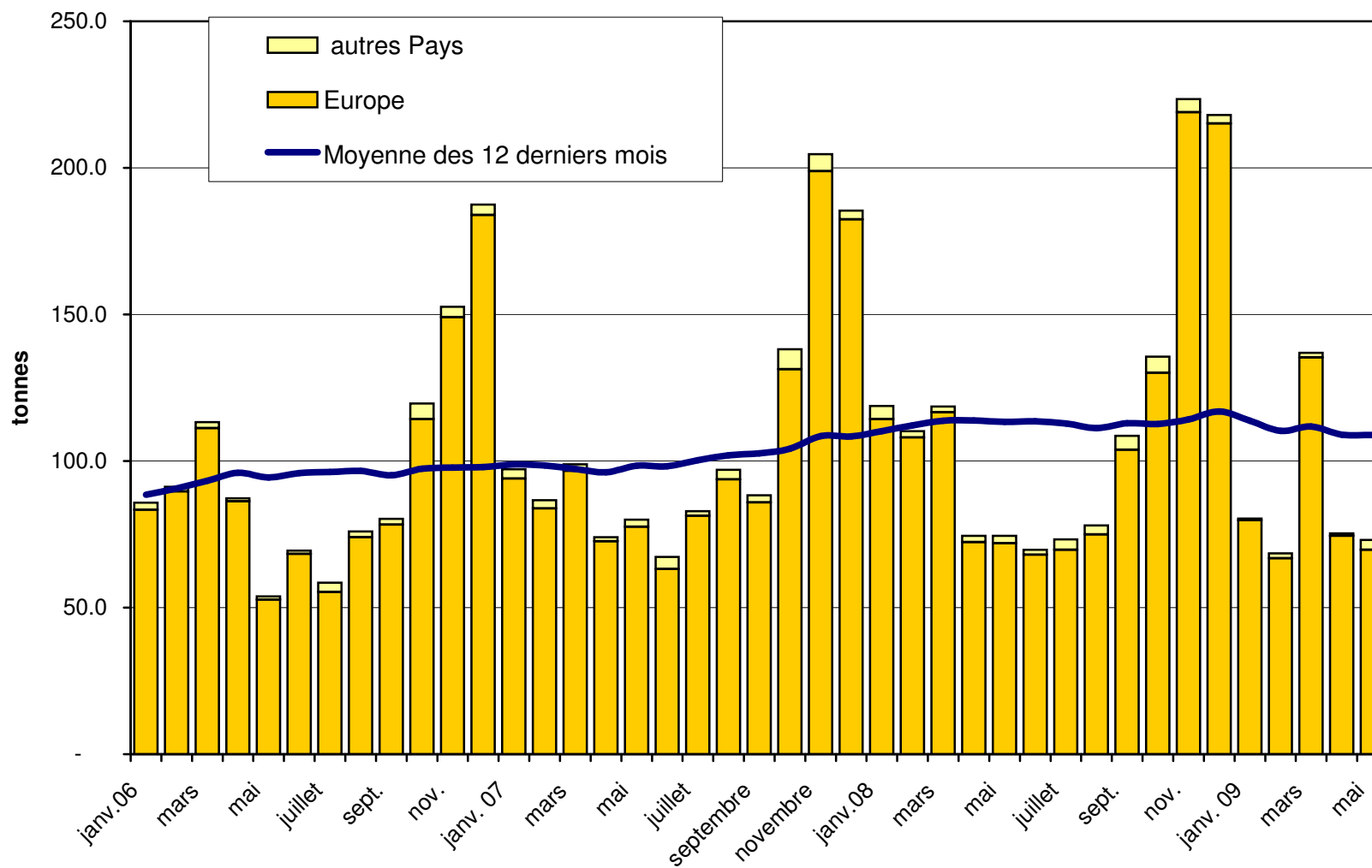




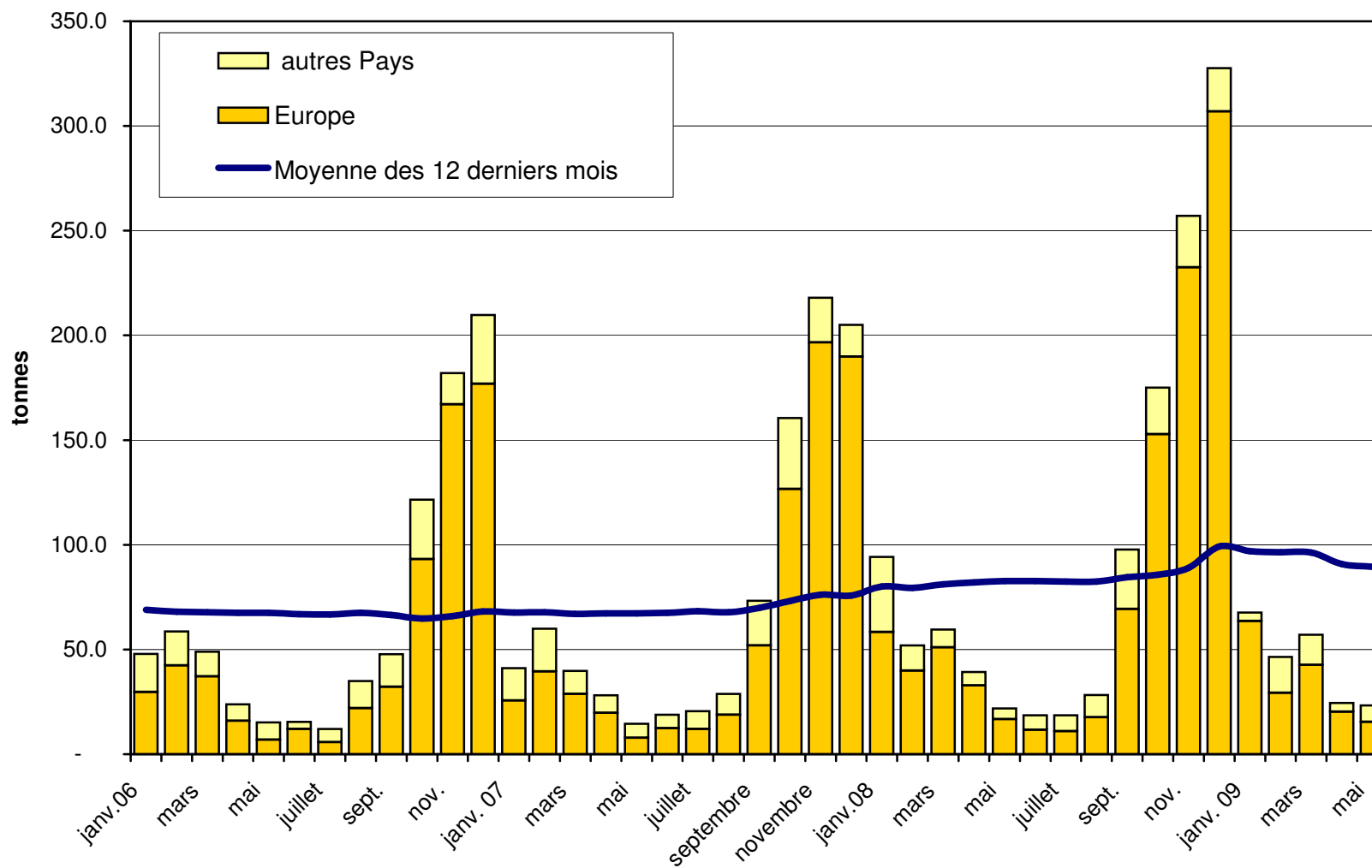
### Exportations du Fromage Appenzeller depuis 2006 Valeur moyenne des 12 derniers mois



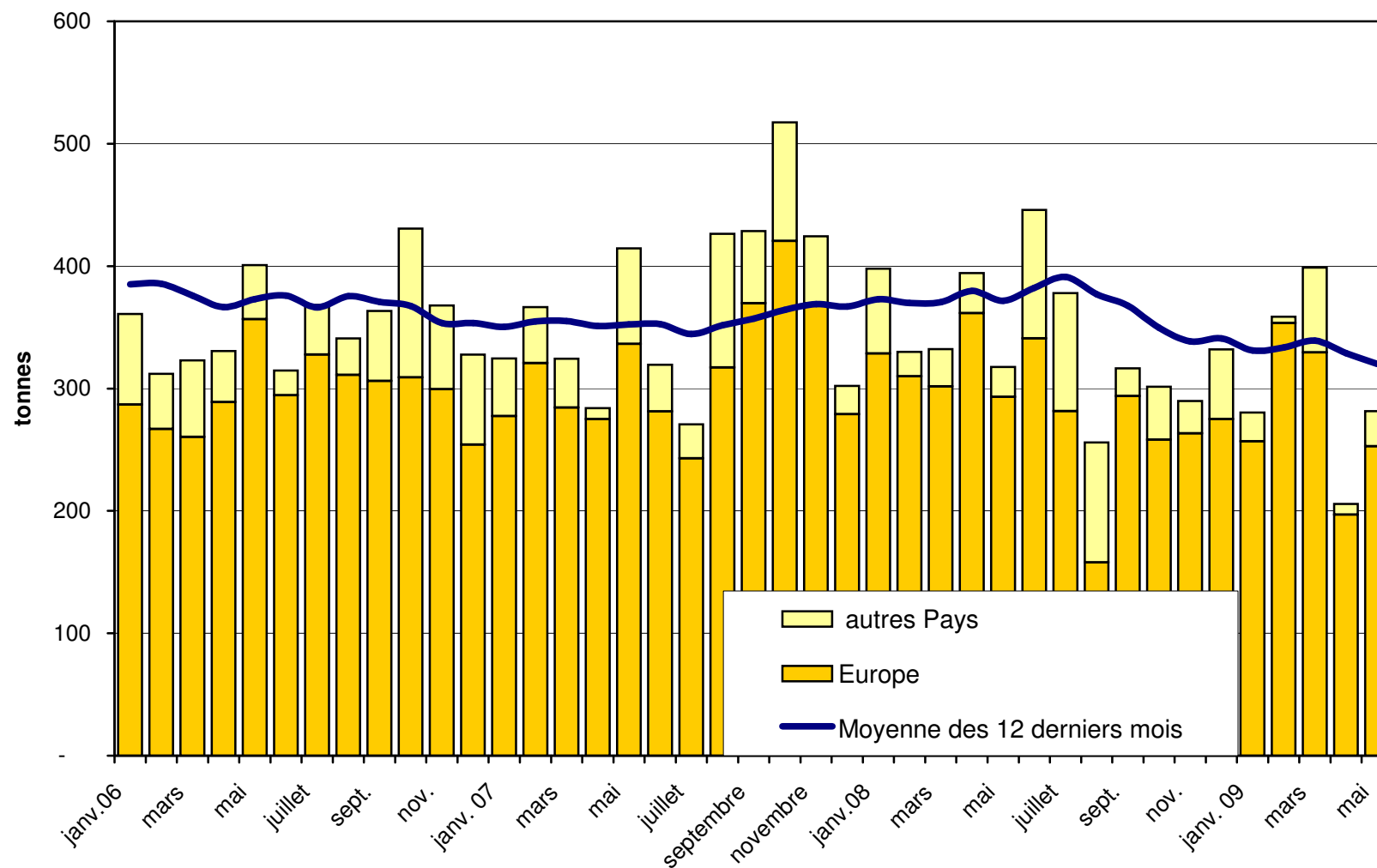
### Exportations de Tête de Moine depuis 2006 Valeur moyenne des 12 derniers mois



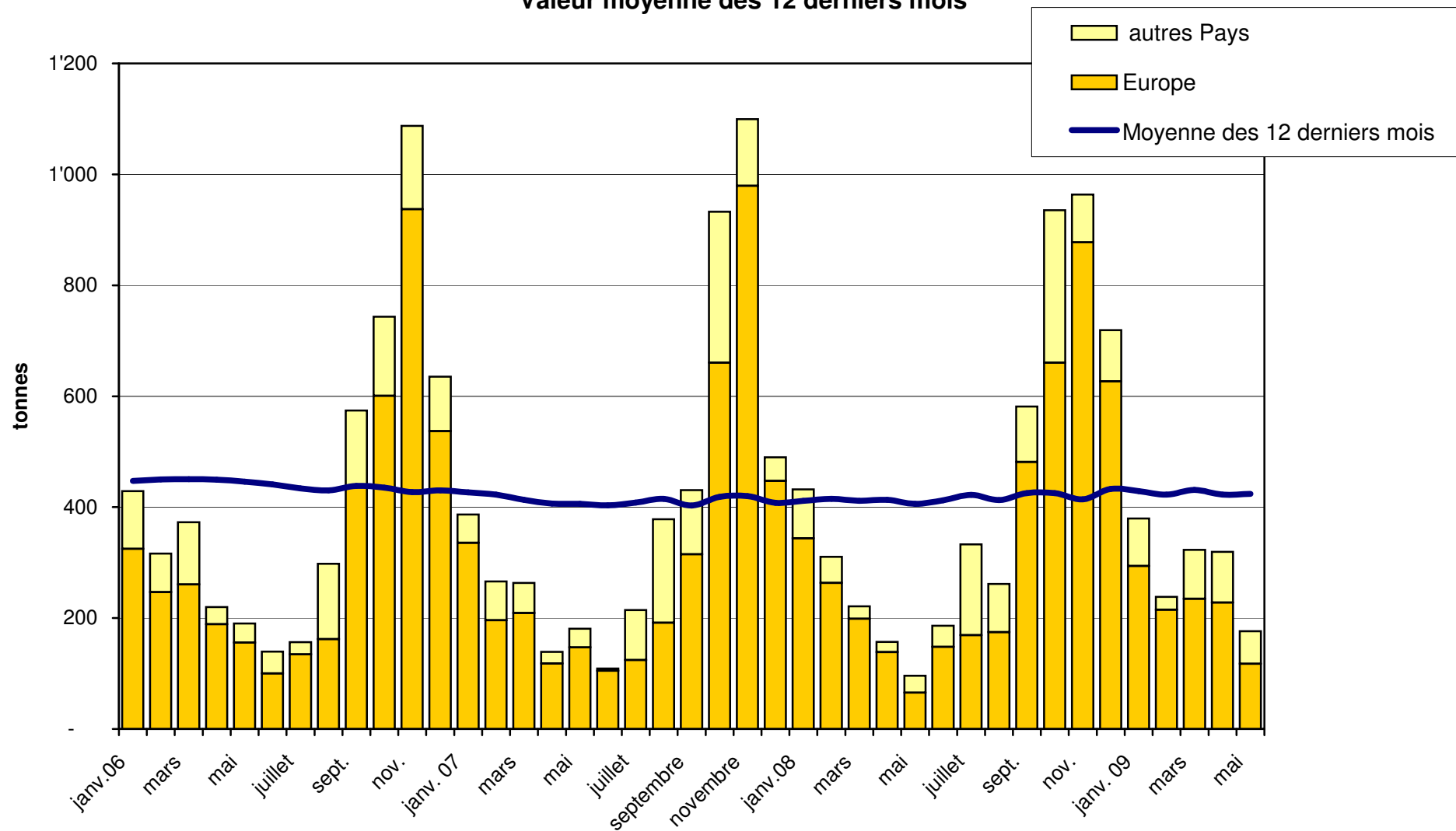
### Exportations de Raclette Suisse depuis 2006 Valeur moyenne des 12 derniers mois



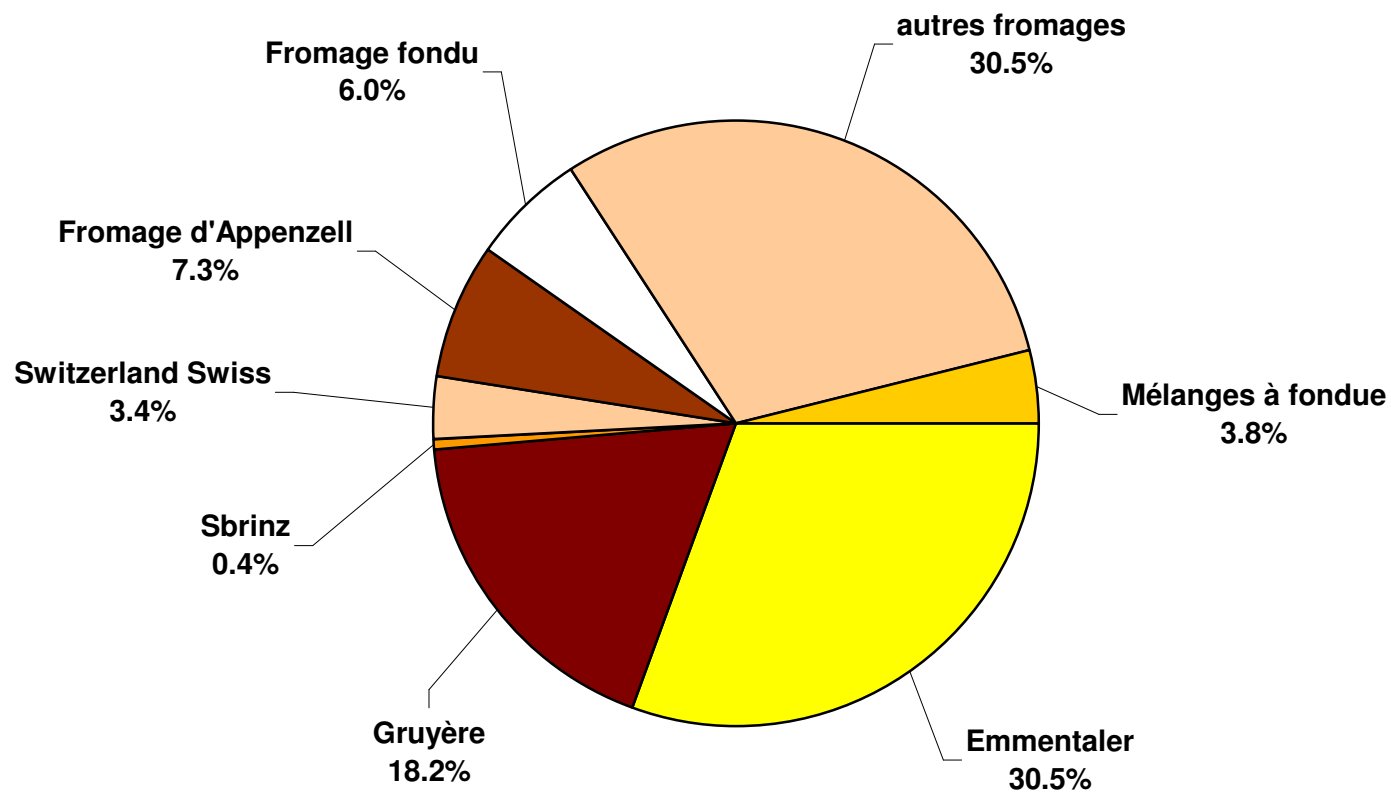
### Exportations de fromage fondu depuis 2006 Valeur moyenne des 12 derniers mois



### Exportations de Fondue prête à l'emploi depuis 2006 Valeur moyenne des 12 derniers mois



### Pourcentage des exportations de fromage par variété en mai 2009 Total 4'694 tonnes



## Importations de fromage par produit/groupe de produit

Fromages / Catégorie	Importations mensuelles		Différence par rapport au même mois de l'année précédente		Importations cumulées		Différence par rapport à la période de l'année précédente	
	mai 2008 tonnes	mai 2009 tonnes	tonnes	(%)	janv. - mai 2008 tonnes	janv. - mai 2009 tonnes	tonnes	(%)
Mascarpone, Ricotta Romana	131.7	114.2	-17.5	-13.3	516.5	466.3	-50.2	-9.7
Mozzarella	413.4	322.1	-91.3	-22.1	1'126.1	1'049.7	-76.4	-6.8
Autres fromages frais	822.8	918.1	95.4	11.6	3'896.1	4'540.7	644.5	16.5
<b>Total fromages frais</b>	<b>1'367.9</b>	<b>1'354.5</b>	<b>-13.4</b>	<b>-1.0</b>	<b>5'538.7</b>	<b>6'056.7</b>	<b>518.0</b>	<b>9.4</b>
Danablu, Gorgonzola, Roquefort	15.6	15.3	-0.4	-2.5	91.6	79.9	-11.7	-12.8
Fromage à croûte fleurie	166.9	149.5	-17.4	-10.4	817.4	807.7	-9.6	-1.2
Bleu, fromage à pâte persillée	0.0	0.0	0.0		0.0	0.0	0.0	
Brie, Camembert, Italic	128.6	149.0	20.4	15.9	619.2	797.5	178.3	28.8
Autres fromages à pâte molle	505.3	562.4	57.1	11.3	2'444.4	2'533.0	88.6	3.6
<b>Total fromages à pâte molle</b>	<b>816.5</b>	<b>876.2</b>	<b>59.7</b>	<b>7.3</b>	<b>3'972.6</b>	<b>4'218.1</b>	<b>245.5</b>	<b>6.2</b>
Fromage à pâte mi-dure persillée	4.8	2.4	-2.4	-49.9	20.5	12.8	-7.7	-37.7
Caciocavallo, Fontina, Brà, etc.	91.8	62.9	-28.9	-31.5	321.9	326.4	4.5	1.4
Tilsiter	12.2	3.0	-9.1	-75.1	88.8	62.3	-26.4	-29.8
Autres fromages à pâte mi-dure	509.2	430.1	-79.1	-15.5	2'374.0	2'404.8	30.8	1.3
Fromages à pâte mi-dure râpé, en poudre	0.0	8.1	8.1	101'075.0	0.2	23.6	23.4	12'840.7
<b>Total fromages à pâte mi-dure</b>	<b>618.0</b>	<b>506.5</b>	<b>-111.5</b>	<b>-18.0</b>	<b>2'805.4</b>	<b>2'829.9</b>	<b>24.5</b>	<b>0.9</b>
Fromage aux herbes (Schabziger)	0.1	0.0	0.0	-71.2	0.4	33.8	33.4	8'016.3
Fromage à pâte dure persillée	0.4	0.0	-0.4	-100.0	2.3	0.0	-2.3	-99.7
Caciocavallo, Fontina, Brà, etc.	19.5	13.6	-5.9	-30.2	117.0	77.0	-40.1	-34.2
Emmentaler	50.7	39.0	-11.7	-23.0	144.8	166.3	21.5	14.9
Autres fromages à pâte dure	179.0	197.0	18.0	10.1	1'124.2	901.7	-222.4	-19.8
Fromages à pâte dure râpé, en poudre	37.8	27.6	-10.2	-27.0	173.1	168.9	-4.2	-2.4
<b>Total fromages à pâte dure</b>	<b>287.3</b>	<b>277.2</b>	<b>-10.2</b>	<b>-3.5</b>	<b>1'561.8</b>	<b>1'347.8</b>	<b>-214.0</b>	<b>-13.7</b>
Grana/Parmigiano	341.3	399.3	58.0	17.0	1'912.9	2'082.7	169.9	8.9
<b>Total fromages à pâte extra-dure</b>	<b>341.3</b>	<b>399.3</b>	<b>58.0</b>	<b>17.0</b>	<b>1'912.9</b>	<b>2'082.7</b>	<b>169.9</b>	<b>8.9</b>
<b>Total variétés de fromages sans fr. fondu</b>	<b>3'431.1</b>	<b>3'413.7</b>	<b>-17.4</b>	<b>-0.5</b>	<b>15'791.2</b>	<b>16'535.2</b>	<b>743.9</b>	<b>4.7</b>
<b>Total fromage fondu</b>	<b>150.3</b>	<b>182.8</b>	<b>32.5</b>	<b>21.6</b>	<b>848.1</b>	<b>1'098.1</b>	<b>250.0</b>	<b>29.5</b>

Source: DGD

## Importations de fromage par pays fournisseur

mai 2009

	Mascarpone, ricotta Romana		Mozzarella		Autres fromages frais		TOTAL fromages frais		Danablu, Gorgonzola, Roquefort		Brie, Camembert, Reblochon		Autres fromages à pâte molle		TOTAL fromages à pâte molle		Fromage aux herbes		Fromage à pâte dure et mi-dure		Autres fromages		TOTAL	
Pays	tonnes	tonnes	tonnes	tonnes	tonnes	tonnes	tonnes	tonnes	tonnes	tonnes	tonnes	tonnes	tonnes	tonnes	tonnes	tonnes	tonnes	tonnes	tonnes	tonnes	tonnes	tonnes	tonnes	TOTAL
<b>EUROPE</b>																								
Allemagne	0.0	11.5	301.1	312.6	0.5	0.0	183.0	183.6	0.0	168.6	46.9													711.7
France	0.0	0.1	251.6	251.6	11.9	133.2	295.7	440.9	0.0	149.5	69.6													911.6
Italie	113.1	308.4	269.3	690.8	2.8	0.0	152.7	155.5	0.0	643.4	29.3													1'519.0
Pays-Bas	0.0	0.0	0.1	0.1	0.0	0.0	5.8	5.8	0.0	54.0	0.0													59.8
Belgique	0.0	0.0	0.0	0.0	0.0	0.0	0.0	0.0	0.0	26.5	0.0													26.5
Luxembourg	0.0	0.0	0.0	0.0	0.0	0.0	0.0	0.0	0.0	0.0	0.0													0.0
Autriche	1.2	1.9	15.4	18.5	0.0	0.0	7.1	7.1	0.0	43.7	36.9													106.3
Grande-Bretagne	0.0	0.0	0.0	0.0	0.0	0.0	0.5	0.5	0.0	12.7	0.0													13.2
Danemark	0.0	0.2	80.5	80.7	0.0	0.0	22.8	22.9	0.0	8.6	0.0													112.1
Norvège	0.0	0.0	0.0	0.0	0.0	0.0	0.0	0.0	0.0	0.0	0.0													0.0
Suède	0.0	0.0	0.0	0.0	0.0	0.0	0.0	0.0	0.0	1.5	0.0													1.5
Portugal	0.0	0.0	0.0	0.0	0.0	0.0	0.6	0.6	0.0	13.8	0.0													14.3
Espagne	0.0	0.0	0.0	0.0	0.0	0.0	1.4	1.4	0.0	17.2	0.0													18.5
Grèce	0.0	0.0	0.2	0.2	0.0	0.0	57.1	57.1	0.0	0.2	0.1													57.6
Autres pays d'Europe	0.0	0.0	0.0	0.0	0.0	0.0	0.4	0.4	0.0	43.3	0.0													43.7
<b>TOTAL EUROPE</b>	114.2	322.1	918.1	1'354.5	15.3	133.2	727.1	875.6	0.0	1'183.0	182.8													3'596.0
<b>Autres pays</b>								0.0																0.0
Canada	0.0	0.0	0.0	0.0	0.0	0.0	0.0	0.0	0.0	0.0	0.0													0.0
USA	0.0	0.0	0.0	0.0	0.0	0.0	0.0	0.0	0.0	0.0	0.0													0.0
Autres pays d'Amérique	0.0	0.0	0.0	0.0	0.0	0.0	0.0	0.0	0.0	0.0	0.0													0.0
Amérique latine	0.0	0.0	0.0	0.0	0.0	0.0	0.0	0.0	0.0	0.0	0.0													0.0
Afrique	0.0	0.0	0.0	0.0	0.0	0.0	0.0	0.0	0.0	0.0	0.0													0.0
Asie	0.0	0.0	0.0	0.0	0.0	0.0	0.6	0.6	0.0	0.0	0.0													0.6
Australie	0.0	0.0	0.0	0.0	0.0	0.0	0.0	0.0	0.0	0.0	0.0													0.0
<b>TOTAL AUTRES PAYS</b>	0.0	0.0	0.0	0.0	0.0	0.0	0.6	0.6	0.0	0.0	0.0													0.6
<b>TOTAL</b>	114.2	322.1	918.1	1'354.5	15.3	133.2	727.7	876.2	0.0	1'183.0	182.8													3'596.5

Source: DGD



## Importations de fromage par pays fournisseur

mai 2008

	Mascarpone, ricotta Romana		Mozzarella		Autres fromages frais		TOTAL fromages frais		Danablu, Gorgonzola, Roquefort		Autres fromages à pâte molle		TOTAL fromages à pâte molle		Fromage aux herbes		Fromage à pâte dure et mi-dure		Autres fromages		TOTAL	
Pays	tonnes	tonnes	tonnes	tonnes	tonnes	tonnes	tonnes	tonnes	tonnes	tonnes	tonnes	tonnes	tonnes	tonnes	tonnes	tonnes	tonnes	tonnes	tonnes	tonnes	tonnes	
<b>EUROPE</b>																						
Allemagne	5.6	35.2	254.0	294.8	0.6	0.0	149.1	149.7	0.0	191.1	10.0											645.5
France	0.0	0.6	198.6	199.1	11.4	114.9	282.0	408.3	0.0	208.6	67.5											883.5
Italie	126.2	376.0	276.2	778.4	3.0	0.0	171.6	174.6	0.1	670.1	34.7											1'657.9
Pays-Bas	0.0	0.0	0.9	0.9	0.0	0.0	0.0	0.0	0.0	56.0	0.0											56.9
Belgique	0.0	0.0	0.0	0.0	0.0	0.0	0.0	0.0	0.0	0.0	0.0											0.0
Luxembourg	0.0	0.0	0.0	0.0	0.0	0.0	0.0	0.0	0.0	0.0	0.0											0.0
Autriche	0.0	1.7	14.1	15.8	0.0	0.0	3.7	3.7	0.0	25.5	37.9											82.8
Grande-Bretagne	0.0	0.0	0.0	0.0	0.0	0.0	0.0	0.0	0.0	10.4	0.0											10.4
Danemark	0.0	0.0	79.0	79.0	0.6	0.0	23.3	23.9	0.0	14.6	0.0											117.5
Norvège	0.0	0.0	0.0	0.0	0.0	0.0	0.0	0.0	0.0	0.0	0.0											0.0
Suède	0.0	0.0	0.0	0.0	0.0	0.0	0.3	0.3	0.0	1.5	0.3											2.1
Portugal	0.0	0.0	0.0	0.0	0.0	0.0	0.6	0.6	0.0	9.1	0.0											9.6
Espagne	0.0	0.0	0.0	0.0	0.0	0.0	0.3	0.3	0.0	21.1	0.0											21.4
Grèce	0.0	0.0	0.0	0.0	0.0	0.0	54.7	54.7	0.0	0.0	0.0											54.7
Autres pays d'Europe	0.0	0.0	0.0	0.0	0.0	0.0	0.4	0.4	0.0	44.7	0.0											45.1
<b>TOTAL EUROPE</b>	131.7	413.4	822.8	1'367.9	15.6	114.9	685.9	816.5	0.1	1'252.7	150.3											3'587.4
<b>Autres pays</b>	0.0	0.0	0.0	0.0	0.0	0.0	0.0	0.0	0.0	0.0	0.0											0.0
Canada	0.0	0.0	0.0	0.0	0.0	0.0	0.0	0.0	0.0	0.0	0.0											0.0
USA	0.0	0.0	0.0	0.0	0.0	0.0	0.0	0.0	0.0	0.0	0.0											0.0
Autres pays d'Amérique	0.0	0.0	0.0	0.0	0.0	0.0	0.0	0.0	0.0	0.0	0.0											0.0
Amérique latine	0.0	0.0	0.0	0.0	0.0	0.0	0.0	0.0	0.0	0.0	0.0											0.0
Afrique	0.0	0.0	0.0	0.0	0.0	0.0	0.0	0.0	0.0	0.0	0.0											0.0
Asie	0.0	0.0	0.0	0.0	0.0	0.0	0.0	0.0	0.0	0.0	0.0											0.0
Australie	0.0	0.0	0.0	0.0	0.0	0.0	0.0	0.0	0.0	0.0	0.0											0.0
<b>TOTAL AUTRES PAYS</b>	0.0	0.0	0.0	0.0	0.0	0.0	0.0	0.0	0.0	0.0	0.0											0.0
<b>TOTAL</b>	131.7	413.4	822.8	1'367.9	15.6	114.9	685.9	816.5	0.1	1'252.7	150.3											3'587.4

Source: DGD

## Importations de fromage cumulées par pays, cumulées

Janvier à mai 2009

Pays	Janvier à mai 2009												TOTAL
	Mascarpone, ricotta Romana	Mozzarella	Autres fromages frais	TOTAL fromages frais	Danablu, Gorgonzola, Roquefort	Brie, Camembert, Reblochon	Autres fromages à pâte molle	TOTAL fromages à pâte molle	Fromage aux herbes	Fromage à pâte dure et mi-dure	Autres fromages	TOTAL	
	tonnes	tonnes	tonnes	tonnes	tonnes	tonnes	tonnes	tonnes	tonnes	tonnes	tonnes	tonnes	
<b>EUROPE</b>	0.0												
Allemagne	0.0	26.4	1'476.3	1'503	3.2	0.0	722.9	726	0.0	808.6	280.7		3'318.3
France	0.0	0.2	1'180.1	1'180	62.5	728.6	1'478.4	2'269	0.0	975.4	456.0		4'881.0
Italie	461.4	1'010.6	1'214.2	2'686	12.9	0.0	803.5	816	33.8	3'392.0	155.8		7'084.1
Pays-Bas	0.0	0.0	7.7	7.7	0.0	0.0	21.2	21.2	0.0	267.9	0.0		296.8
Belgique	0.0	0.0	0.0	0.0	0.0	0.0	10.8	10.8	0.0	51.7	0.0		62.5
Luxembourg	0.0	0.0	0.0	0.0	0.0	0.0	0.0	0.0	0.0	0.0	0.0		0.0
Autriche	4.9	5.5	74.3	84.8	0.0	0.0	29.1	29.1	0.0	232.4	189.1		535.4
Grande-Bretagne	0.0	0.0	136.7	136.7	0.0	0.0	3.8	3.8	0.0	58.1	0.0		198.6
Danemark	0.0	0.2	425.4	425.5	1.3	0.0	92.8	94.1	0.0	69.0	0.0		588.6
Norvège	0.0	0.0	0.0	0.0	0.0	0.0	0.0	0.0	0.0	0.0	0.0		0.0
Suède	0.0	0.0	0.0	0.0	0.0	0.0	0.3	0.3	0.0	5.4	0.9		6.6
Portugal	0.0	0.0	0.0	0.0	0.0	0.0	8.1	8.1	0.0	53.4	0.0		61.5
Espagne	0.0	0.0	0.5	0.5	0.0	0.0	5.0	5.0	0.0	98.0	0.0		103.5
Grèce	0.0	0.0	1.4	1.4	0.0	0.0	217.6	217.6	0.0	1.3	0.1		220.4
Autres pays d'Europe	0.0	0.7	0.0	0.7	0.0	0.0	2.3	2.3	0.0	166.6	0.0		169.6
<b>TOTAL EUROPE</b>	466.3	1'043.5	4'516.5	6'026.3	79.9	728.6	3'395.9	4'204.3	33.8	6'179.8	1'082.6		17'526.8
<b>Autres pays</b>	0.0	0.0	0.0	0.0	0.0	0.0	0.0	0.0	0.0	0.0	0.0		0.0
Canada	0.0	0.0	0.0	0.0	0.0	0.0	0.0	0.0	0.0	0.0	0.0		0.0
USA	0.0	0.0	0.0	0.0	0.0	0.0	0.0	0.0	0.0	0.2	0.0		0.2
Autres pays d'Amérique	0.0	0.0	0.0	0.0	0.0	0.0	0.0	0.0	0.0	0.0	0.0		0.0
Amérique latine	0.0	0.0	0.0	0.0	0.0	0.0	0.0	0.0	0.0	2.7	0.0		2.7
Afrique	0.0	0.0	0.0	0.0	0.0	0.0	0.0	0.0	0.0	0.0	0.0		0.0
Asie	0.0	0.0	0.0	0.0	0.0	0.0	0.6	0.6	0.0	0.0	0.0		0.6
Australie	0.0	0.0	0.0	0.0	0.0	0.0	0.0	0.0	0.0	0.0	0.0		0.0
<b>TOTAL AUTRES PAYS</b>	0.0	0.0	0.0	0.0	0.0	0.0	0.6	0.6	0.0	2.9	0.0		3.6
<b>TOTAL</b>	466.3	1043.5	4516.5	6026.3	79.9	728.6	3396.5	4205.0	33.8	6182.7	1082.6		17530.4

Source: DGD

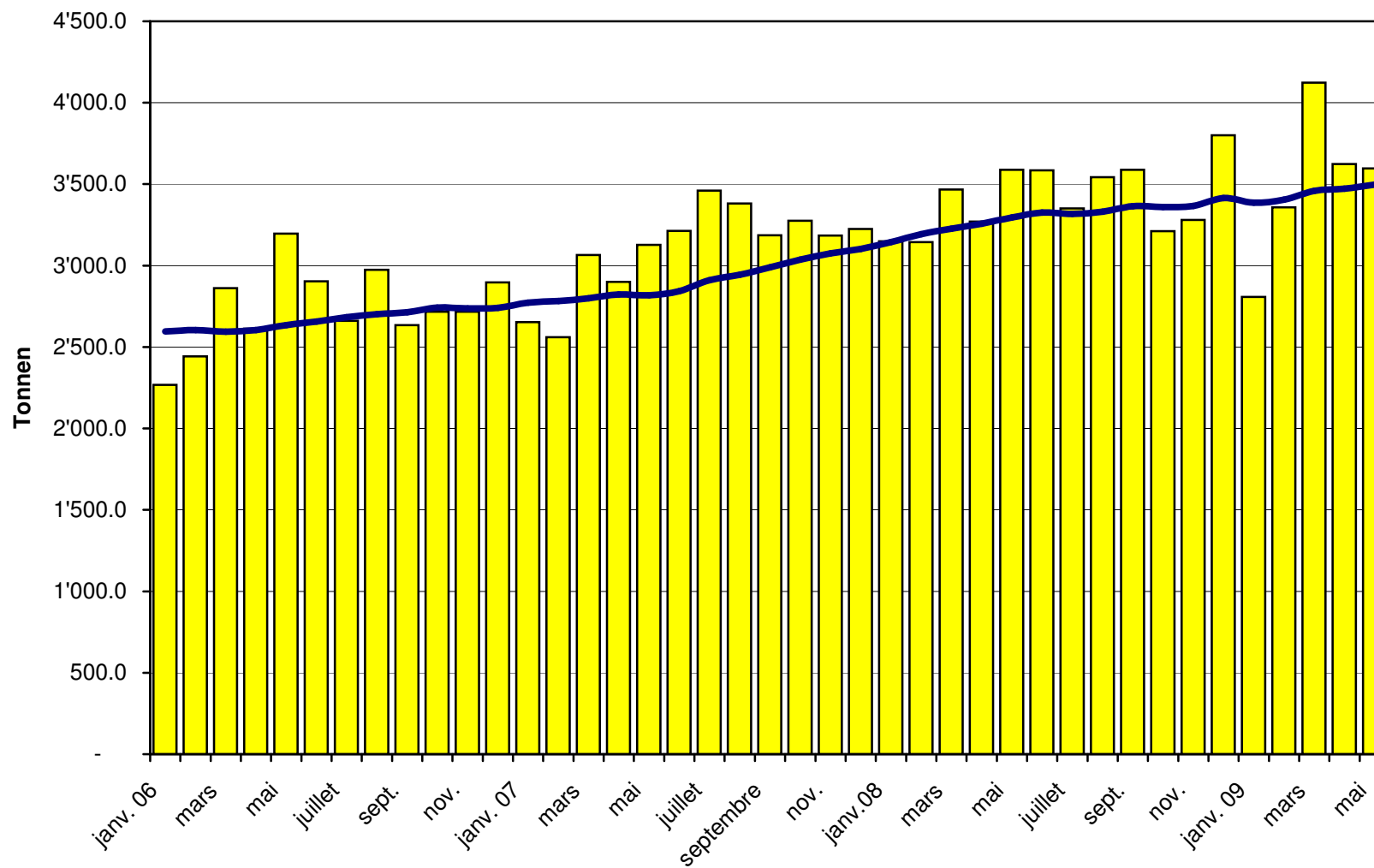
Importations de fromage cumulées par pays, cumulées

Janvier à mai 2008

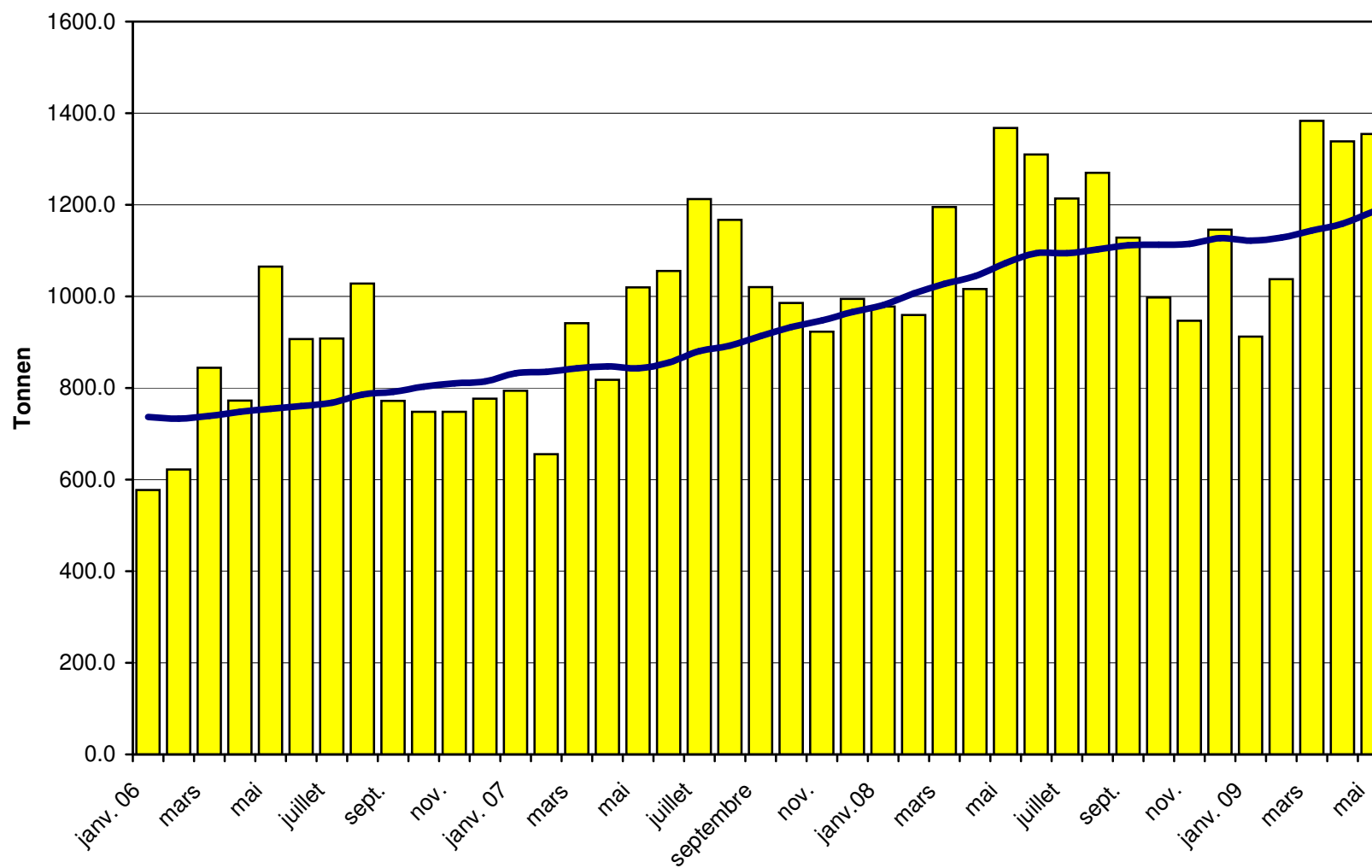
Pays	Janvier à mai 2008												TOTAL
	Mascarpone, ricotta Romana	Mozzarella	Autres fromages frais	TOTAL fromages frais	Danablu, Gorgonzola, Roquefort	Autres fromages à pâte molle	TOTAL fromages à pâte molle	Fromage aux herbes	Fromage à pâte dure et mi-dure	Autres fromages	TOTAL		
	tonnes	tonnes	tonnes	tonnes	tonnes	tonnes	tonnes	tonnes	tonnes	tonnes	tonnes	tonnes	tonnes
<b>EUROPE</b>													
Allemagne	20.2	121.1	1'264.3	1'406	10.4	0.0	702.7	713	0.2	759.5	61.9		2'940.1
France	0.0	0.9	1'021.0	1'022	57.4	559.5	1'485.5	2'102	0.1	1'104.5	434.1		4'662.8
Italie	491.5	1'000.6	1'149.2	2'641	21.9	0.0	810.9	833	0.2	3'422.7	175.5		7'072.4
Pays-Bas	0.0	0.0	2.3	2.3	0.0	0.0	15.3	15.3	0.0	290.1	0.0		307.7
Belgique	0.0	0.0	0.0	0.0	0.0	0.0	0.0	0.0	0.0	29.4	2.5		31.9
Luxembourg	0.0	0.0	0.0	0.0	0.0	0.0	0.0	0.0	0.0	0.0	0.0		0.0
Autriche	0.0	3.5	61.3	64.8	0.0	0.0	14.2	14.2	0.0	142.6	170.3		391.9
Grande-Bretagne	0.0	0.0	0.0	0.0	0.0	0.0	0.0	0.0	0.0	49.2	0.0		49.2
Danemark	0.0	0.0	380.4	380.4	2.0	0.0	98.2	100.1	0.0	61.9	0.0		542.5
Norvège	0.0	0.0	0.0	0.0	0.0	0.0	0.0	0.0	0.0	0.0	0.0		0.0
Suède	0.0	0.0	0.0	0.0	0.0	0.0	0.7	0.7	0.0	6.5	1.0		8.1
Portugal	0.0	0.0	0.0	0.0	0.0	0.0	9.2	9.2	0.0	46.5	0.0		55.7
Espagne	0.0	0.0	0.0	0.0	0.0	0.0	1.3	1.3	0.0	102.8	0.0		104.0
Grèce	0.0	0.0	0.7	0.7	0.0	0.0	168.8	168.8	0.0	1.5	0.0		171.0
Autres pays d'Europe	0.0	0.0	0.0	0.0	13.4	0.0	0.9	14.3	0.0	263.4	2.9		280.5
<b>TOTAL EUROPE</b>	511.7	1'126.1	3'879.1	5'516.9	105.0	559.5	3'307.6	3'972.2	0.4	6'280.4	848.1		16'618.0
<b>Autres pays</b>	0.0	0.0	0.0	0.0	0.0	0.0	0.0	0.0	0.0	0.0	0.0		0.0
Canada	0.0	0.0	0.0	0.0	0.0	0.0	0.0	0.0	0.0	0.0	0.0		0.0
USA	0.0	0.0	0.0	0.0	0.0	0.0	0.0	0.0	0.0	0.0	0.0		0.0
Autres pays d'Amérique	0.0	0.0	0.0	0.0	0.0	0.0	0.0	0.0	0.0	0.0	0.0		0.0
Amérique latine	0.0	0.0	0.0	0.0	0.0	0.0	0.0	0.0	0.0	0.0	0.0		0.0
Afrique	0.0	0.0	0.0	0.0	0.0	0.0	0.0	0.0	0.0	0.0	0.0		0.0
Asie	0.0	0.0	0.1	0.1	0.0	0.0	0.4	0.4	0.0	0.0	0.0		0.4
Australie	0.0	0.0	0.0	0.0	0.0	0.0	0.0	0.0	0.0	0.0	0.0		0.0
<b>TOTAL AUTRES PAYS</b>	0.0	0.0	0.1	0.1	0.0	0.0	0.4	0.4	0.0	0.0	0.0		0.5
<b>TOTAL</b>	511.7	1126.1	3879.2	5516.9	105.0	559.5	3308.0	3972.5	0.4	6280.5	848.1		16618.4

Source: DGD

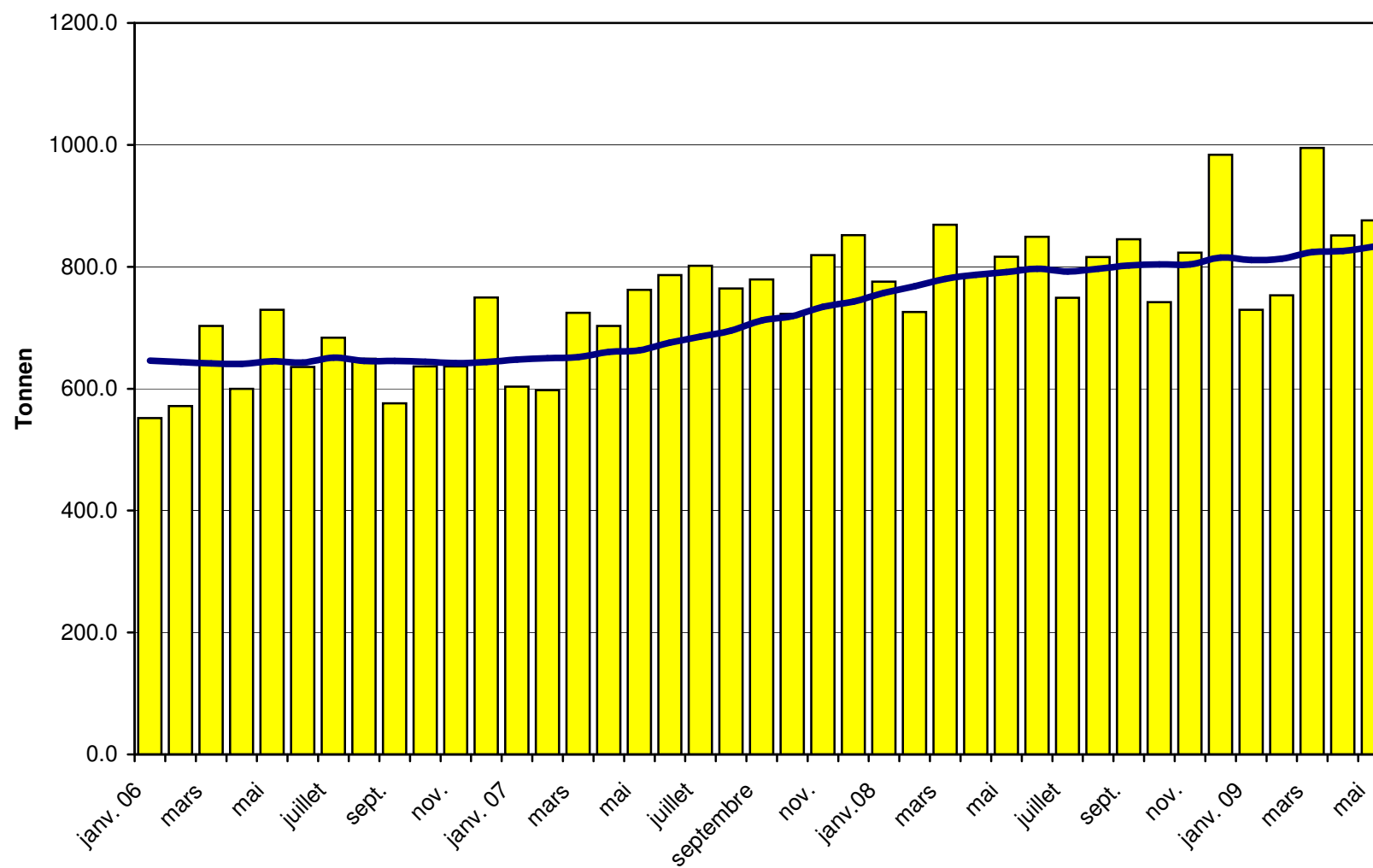
### Total des importations de fromages depuis 2006 Valeur moyenne des 12 derniers mois



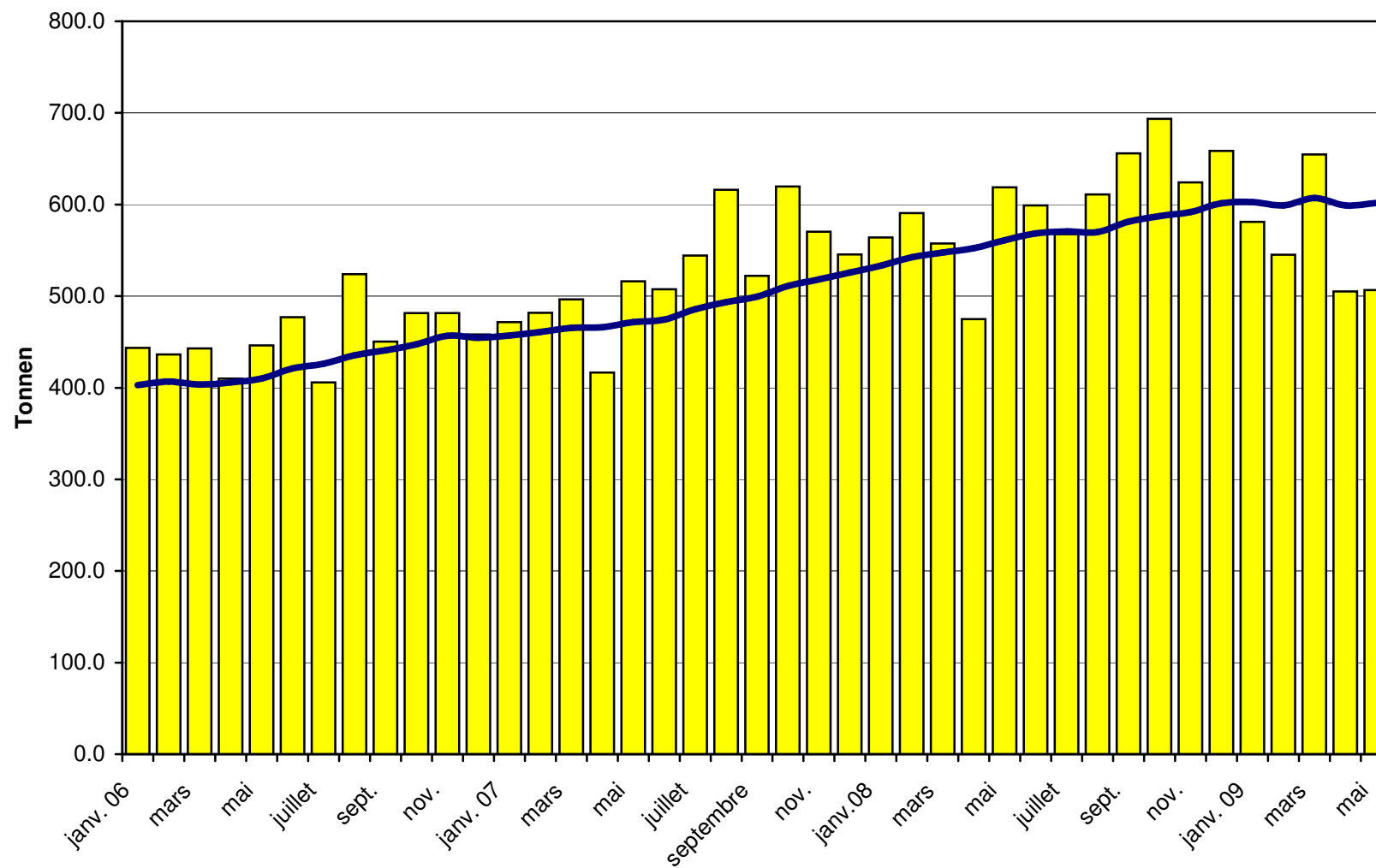
### Importations de fromages frais depuis 2006 Valeur moyenne des 12 derniers mois



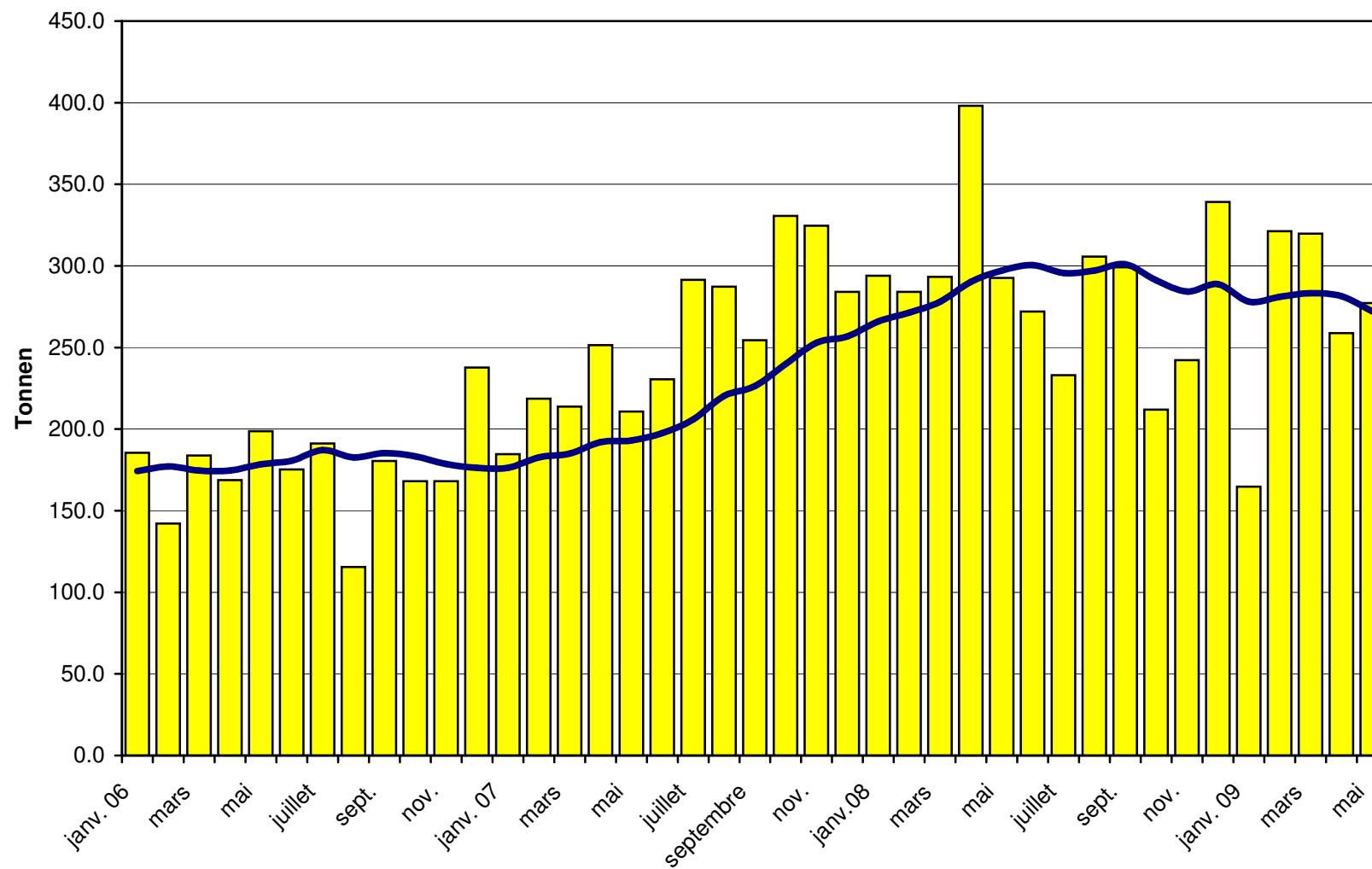
### Importations de fromages à pâte molle depuis 2006 Valeur moyenne des 12 derniers mois



### Importations de fromages à pâte mi-dure depuis 2006 Valeur moyenne des 12 derniers mois

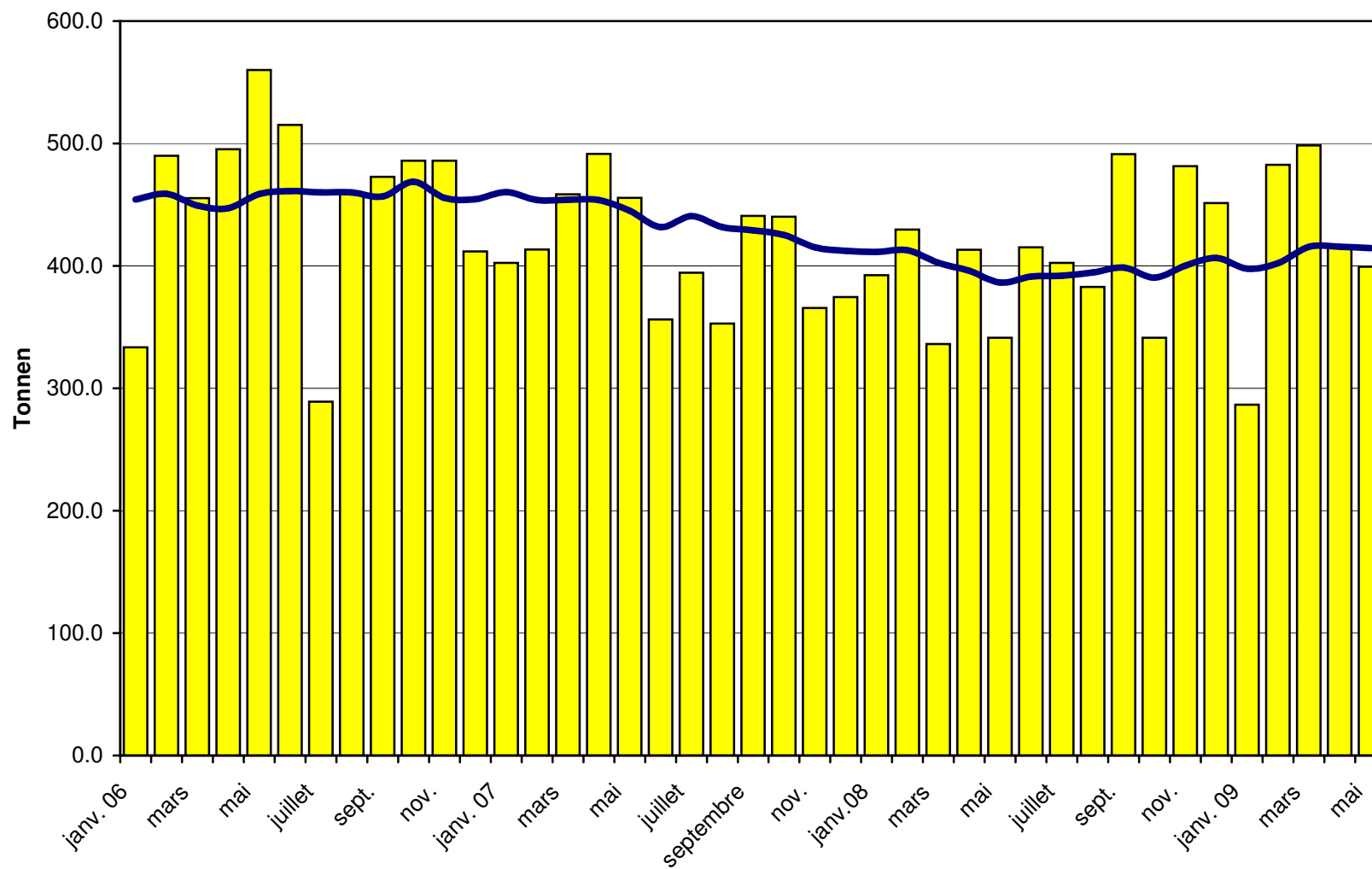


### Importations de fromages à pâte dure depuis 2006 Valeur moyenne des 12 derniers mois

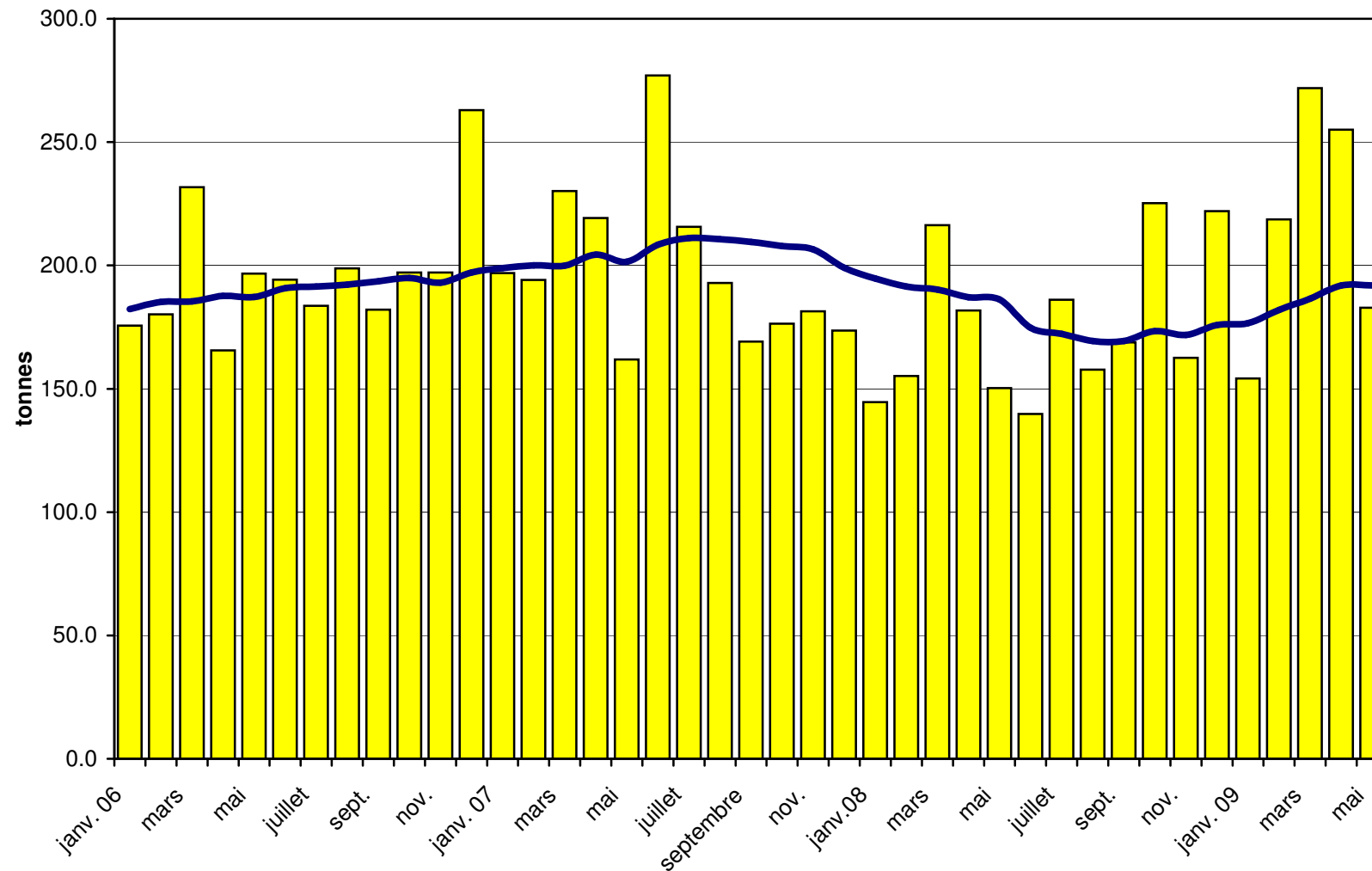




### Importations de fromages à pâte extra-dure depuis 2006 Valeur moyenne des 12 derniers mois



### Importations de fromage fondu depuis 2006 Valeur moyenne des 12 derniers mois



### Importations de fromage par pays fournisseur, mai 2009 Total 3'597 tonnes

