

Statistiques mensuelles du marché du lait: juin 2009

Berne, le 12 août 2009

1 - Production / mise en valeur du lait

- 01 Production laitière mensuelle
- 10 Mise en valeur selon l'équivalent-lait
- 11 Mise en valeur selon l'équivalent-lait / 2009 (graphique)
- 14.1 Composition du lait par canton 2009

2 - Fabrication de produits laitiers

- 20 Production fromagère mensuelle et cumulée 2009
- 21 Production fromagère mensuelle et cumulée 2008
- 22 Production fromagère mensuelle par rapport au mois de l'année précédente (graphique)
- 23 Production fromagère cumulée par rapport à la même période de l'année précédente
- 24 Pourcentages de la production fromagère par variété, cumuls 2009 (graphique)
- 25 Production de lait de consommation / Production de beurre
- 26 Spécialités laitières
- 27 Poudre de lait et lait condensé

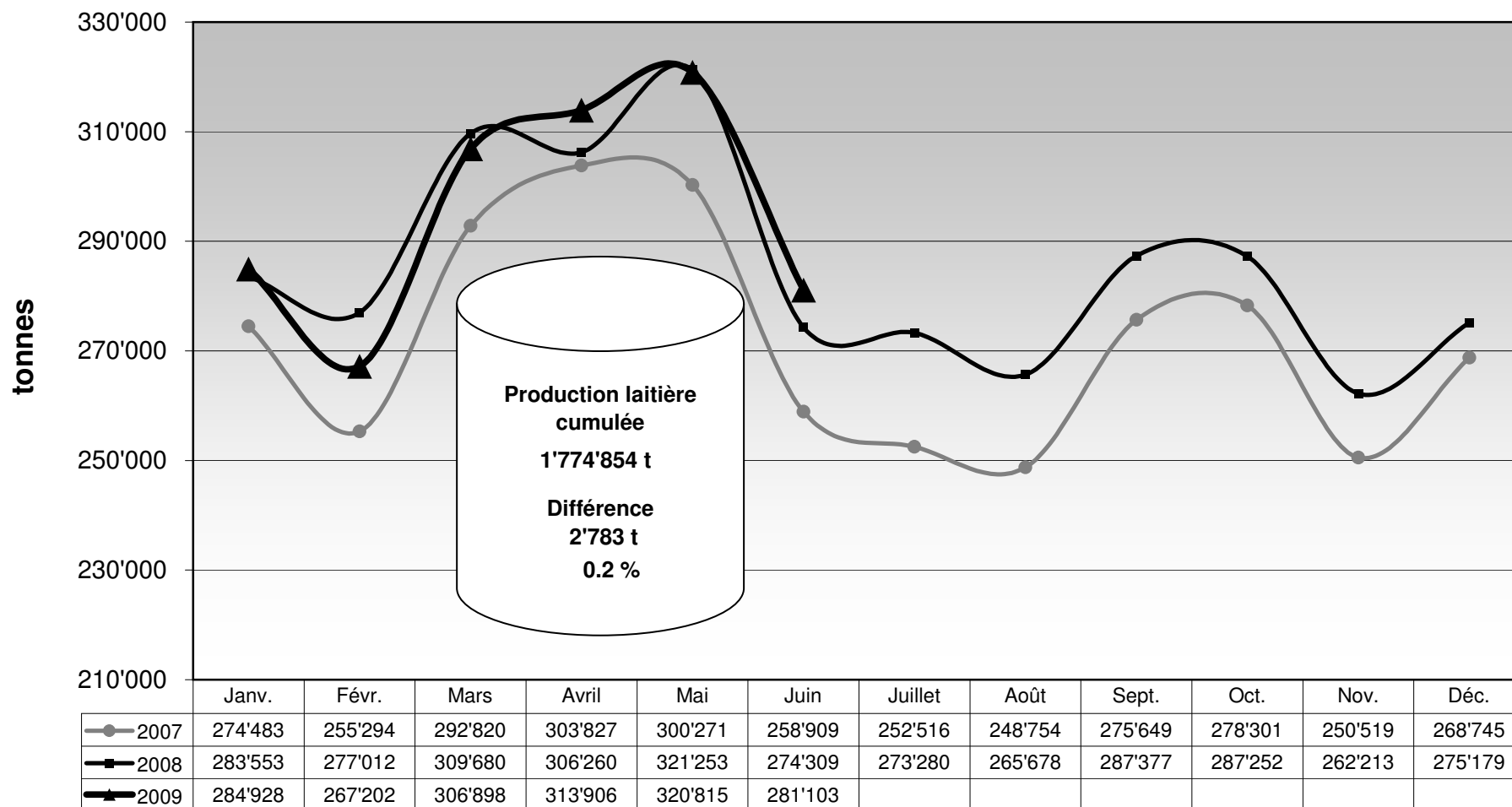
3 - Exportation de fromage

- 30 Exportations de fromage par produit/groupe de produits
- 31 Exportations de fromage par pays
- 31 Exportations de fromage par pays, mois de l'année précédente
- 32 Exportations de fromage par pays, cumulées
- 32 Exportations de fromage par pays, cumulées, année précédente
- 33-1 à 33-10 Total des exportations / sortes principales, depuis 2006
- 34 Pourcentage des exportations par variété (graphique)

4 - Importations de fromage

- 40 Importations de fromage par produit/groupe de produits
- 41 Importations de fromage par pays fournisseur
- 41 Importations de fromage par pays fournisseur, mois de l'année précédente
- 42 Importations cumulées de fromage par pays fournisseur
- 42 Importations cumulées de fromage par pays fournisseur, année précédente
- 43.1 à 43.7 Total des importations / par groupe de produits, depuis 2006
- 44 Importations de fromage par pays (graphique)

Production laitière mensuelle en 2009 (Lait de la zone franche et lait du Liechtenstein inclus)



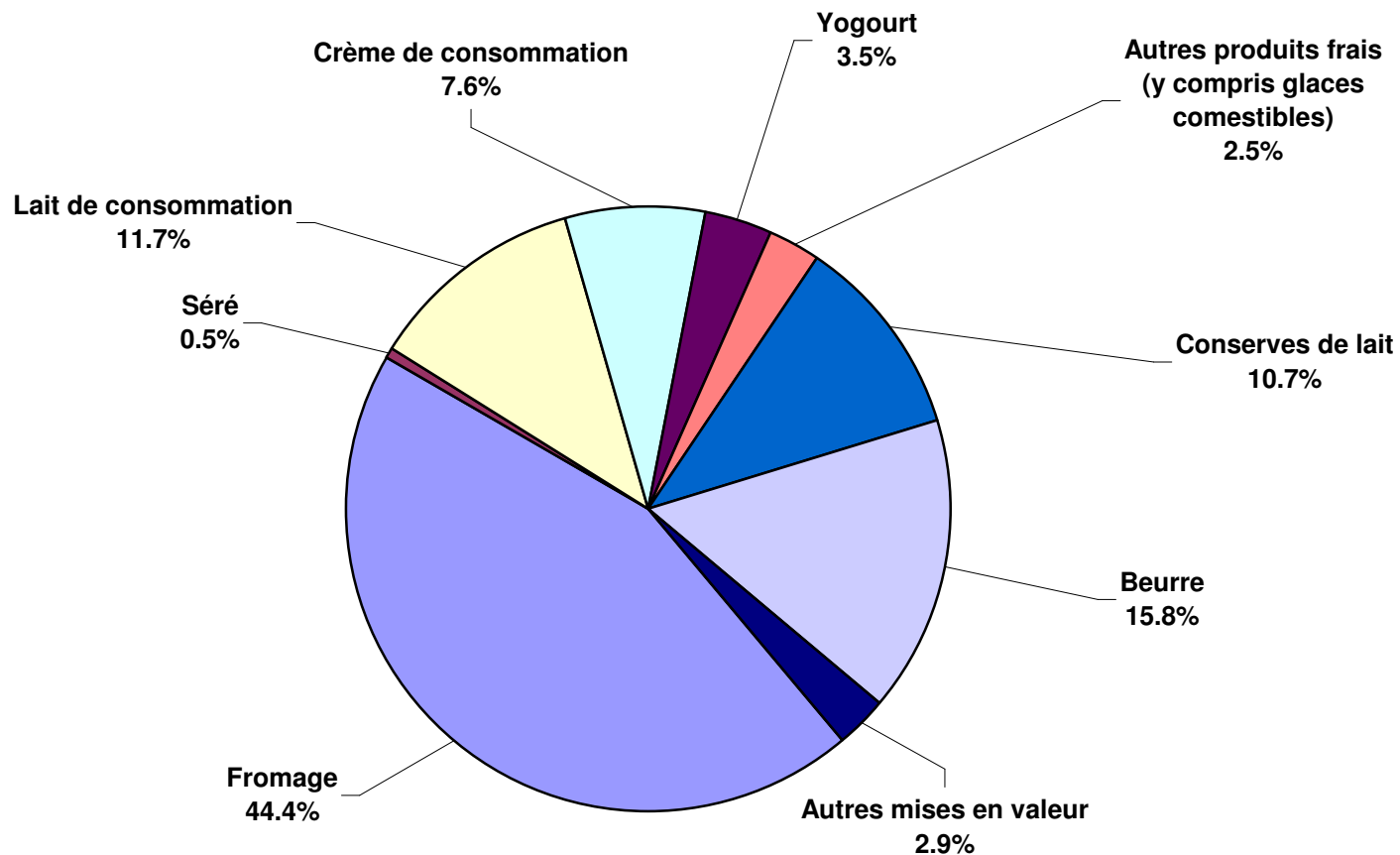
Mise en valeur du lait en équivalents-lait

Mise en valeur:	Mise en valeur mensuelle		Différence par rapport au même mois de l'année précédente		Mise en valeur cumulée		Différence par rapport à la même période de l'année précédente	
	juin 2008 tonnes	juin 2009 tonnes	tonnes	(%)	janv. - juin 2008 tonnes	janv. - juin 2009 tonnes	tonnes	(%)
Fromage	121'421	124'795	3'374	2.8	728'681	706'890	-21'791	-3.0
Séré	1'452	1'410	-42	-2.9	8'643	8'641	-2	0.0
Lait de consommation	34'158	32'972	-1'186	-3.5	229'545	210'053	-19'492	-8.5
Crème de consommation	21'360	21'288	-72	-0.3	126'152	125'400	-752	-0.6
Yogourt	10'276	9'888	-388	-3.8	59'292	58'450	-842	-1.4
Autres produits frais (y c. glaces comestibles)	9'063	8'207	-856	-9.4	54'103	54'152	49	0.1
Conserves de lait	26'183	30'044	3'861	14.7	192'962	216'233	23'271	12.1
Beurre	37'783	44'337	6'554	17.3	305'204	333'814	28'610	9.4
Autres mises en valeur	12'613	8'162	-4'451	-35.3	67'489	61'221	-6'268	-9.3
Total	274'309	281'103	6'794	2.5	1'772'071	1'774'854	2'783	0.2

Un équivalent-lait correspond à la teneur en protéine et en matière grasse d'un kilo de lait (fraction protéique = 0.45 EL; fraction butyrique = 0.55 EL)

Exemple 1 kg lait entier past./UHT = 0,45 protéine + 0.55 matière grasse = 1.00 équivalent-lait
 1 kg lait écrémé past./UHT = 0.45 protéine + 0.05 matière grasse = 0.50 équivalent-lait
 1 kg crème entière past./UHT = 0.30 protéine + 4.80 matière grasse = 5.10 équivalents-lait

Mise en valeur du lait en équivalents-lait juin 2009 Total 281'103 tonnes de lait



Composition du lait par canton 2009 (page 1 / canton d'Argovie à Nidwald)

Canton	Composants	janv. g/kg	févr g/kg	mars g/kg	avril g/kg	mai g/kg	juin g/kg	juil. g/kg	août g/kg	sept. g/kg	oct. g/kg	nov. g/kg	déc. g/kg	Moyenne 2009 g/kg
Argovie	Matière grasse	43.5	42.9	42.4	41.4	40.4	40.3	0.0	0.0	0.0	0.0	0.0	0.0	41.8
	Protéine	34.0	33.4	32.8	32.8	32.4	31.9	0.0	0.0	0.0	0.0	0.0	0.0	32.9
	Total	77.5	76.3	75.2	74.2	72.8	72.2	0.0	0.0	0.0	0.0	0.0	0.0	74.7
Appenzell Rhodes-Intérieures	Matière grasse	43.0	42.8	42.6	42.2	41.3	41.4	0.0	0.0	0.0	0.0	0.0	0.0	42.2
	Protéine	34.2	33.8	33.6	33.5	33.0	32.9	0.0	0.0	0.0	0.0	0.0	0.0	33.5
	Total	77.2	76.6	76.2	75.7	74.3	74.3	0.0	0.0	0.0	0.0	0.0	0.0	75.7
Appenzell Rhodes-Extérieures	Matière grasse	42.2	41.6	41.7	41.3	40.8	40.8	0.0	0.0	0.0	0.0	0.0	0.0	41.4
	Protéine	34.3	33.8	33.6	33.5	32.7	32.7	0.0	0.0	0.0	0.0	0.0	0.0	33.4
	Total	76.5	75.4	75.3	74.8	73.5	73.5	0.0	0.0	0.0	0.0	0.0	0.0	74.8
Bâle-Campagne	Matière grasse	42.7	41.9	41.7	41.3	39.7	39.9	0.0	0.0	0.0	0.0	0.0	0.0	41.2
	Protéine	33.3	32.4	31.8	31.8	31.7	31.5	0.0	0.0	0.0	0.0	0.0	0.0	32.1
	Total	76.0	74.3	73.5	73.1	71.4	71.4	0.0	0.0	0.0	0.0	0.0	0.0	73.3
Bâle-Ville	Matière grasse	39.6	39.0	41.5	38.7	37.3	39.3	0.0	0.0	0.0	0.0	0.0	0.0	39.2
	Protéine	33.2	32.4	31.7	31.5	32.3	32.7	0.0	0.0	0.0	0.0	0.0	0.0	32.3
	Total	72.8	71.3	73.2	70.2	69.6	72.0	0.0	0.0	0.0	0.0	0.0	0.0	71.5
Berne	Matière grasse	42.6	42.2	42.0	41.1	39.8	39.8	0.0	0.0	0.0	0.0	0.0	0.0	41.3
	Protéine	32.9	32.3	32.1	31.8	32.3	32.2	0.0	0.0	0.0	0.0	0.0	0.0	32.3
	Total	75.5	74.5	74.1	72.9	72.1	72.0	0.0	0.0	0.0	0.0	0.0	0.0	73.5
Fribourg	Matière grasse	41.2	41.0	40.9	39.6	38.2	38.5	0.0	0.0	0.0	0.0	0.0	0.0	39.9
	Protéine	32.4	32.0	31.9	31.6	32.3	32.1	0.0	0.0	0.0	0.0	0.0	0.0	32.1
	Total	73.6	73.0	72.8	71.2	70.5	70.6	0.0	0.0	0.0	0.0	0.0	0.0	72.0
Genève	Matière grasse	42.6	41.8	41.7	40.3	37.9	38.4	0.0	0.0	0.0	0.0	0.0	0.0	40.4
	Protéine	33.3	32.8	32.6	32.7	33.7	32.7	0.0	0.0	0.0	0.0	0.0	0.0	33.0
	Total	75.9	74.6	74.3	72.9	71.6	71.1	0.0	0.0	0.0	0.0	0.0	0.0	73.4
Glaris	Matière grasse	39.7	39.8	39.8	39.6	39.7	40.6	0.0	0.0	0.0	0.0	0.0	0.0	39.9
	Protéine	32.1	31.7	31.7	32.0	32.2	32.5	0.0	0.0	0.0	0.0	0.0	0.0	32.0
	Total	71.8	71.5	71.5	71.6	71.9	73.1	0.0	0.0	0.0	0.0	0.0	0.0	71.9
Grisons	Matière grasse	38.8	39.2	39.4	39.5	39.1	40.5	0.0	0.0	0.0	0.0	0.0	0.0	39.4
	Protéine	31.8	31.9	32.0	32.4	32.4	32.9	0.0	0.0	0.0	0.0	0.0	0.0	32.2
	Total	70.6	71.1	71.4	71.9	71.5	73.4	0.0	0.0	0.0	0.0	0.0	0.0	71.7
Jura	Matière grasse	41.3	41.1	40.7	40.3	39.3	38.8	0.0	0.0	0.0	0.0	0.0	0.0	40.3
	Protéine	32.6	32.0	31.8	31.6	31.9	31.7	0.0	0.0	0.0	0.0	0.0	0.0	31.9
	Total	73.9	73.1	72.5	71.9	71.2	70.5	0.0	0.0	0.0	0.0	0.0	0.0	72.2
Lucerne	Matière grasse	42.4	42.2	42.0	41.3	40.3	40.8	0.0	0.0	0.0	0.0	0.0	0.0	41.5
	Protéine	34.1	33.7	33.3	33.3	33.0	32.3	0.0	0.0	0.0	0.0	0.0	0.0	33.3
	Total	76.5	75.9	75.3	74.6	73.3	73.1	0.0	0.0	0.0	0.0	0.0	0.0	74.8
Neuchâtel	Matière grasse	40.6	40.5	40.2	39.7	38.4	38.1	0.0	0.0	0.0	0.0	0.0	0.0	39.6
	Protéine	32.5	31.8	31.7	31.3	32.4	32.4	0.0	0.0	0.0	0.0	0.0	0.0	32.0
	Total	73.1	72.3	71.9	71.0	70.8	70.5	0.0	0.0	0.0	0.0	0.0	0.0	71.6
Nidwald	Matière grasse	41.4	41.4	41.1	41.0	40.3	41.3	0.0	0.0	0.0	0.0	0.0	0.0	41.1
	Protéine	33.7	33.4	33.1	32.9	32.9	32.4	0.0	0.0	0.0	0.0	0.0	0.0	33.1
	Total	75.1	74.8	74.2	73.9	73.2	73.7	0.0	0.0	0.0	0.0	0.0	0.0	74.1

Source: Suisselab AG Zollikofen / Qualitas AG Zug

Les données déterminées sont issues de tous les prélèvements (échantillonnage automatique ou manuel), effectués dans le cadre du contrôle de qualité du lait (valeur médiane).

Composition du lait par canton 2009 (page 2 / canton d'Obwald à Zurich)

Canton	Composants	janv. g/kg	févr. g/kg	mars g/kg	avril g/kg	mai g/kg	juin g/kg	juillet g/kg	août g/kg	sept. g/kg	oct. g/kg	nov. g/kg	déc. g/kg	Moyenne 2009 g/kg
Obwald	Matière grasse	42.2	42.1	41.2	40.9	40.8	42.0	0.0	0.0	0.0	0.0	0.0	0.0	41.5
	Protéine	33.7	33.4	33.0	33.1	33.1	32.7	0.0	0.0	0.0	0.0	0.0	0.0	33.2
	Total	75.9	75.5	74.2	74.0	73.9	74.7	0.0	0.0	0.0	0.0	0.0	0.0	74.7
Schaffhouse	Matière grasse	43.2	42.4	42.2	41.3	40.4	40.8	0.0	0.0	0.0	0.0	0.0	0.0	41.7
	Protéine	34.0	33.4	33.0	32.6	31.7	31.6	0.0	0.0	0.0	0.0	0.0	0.0	32.7
	Total	77.2	75.8	75.2	73.9	72.0	72.4	0.0	0.0	0.0	0.0	0.0	0.0	74.4
Schwyz	Matière grasse	41.6	41.3	41.3	40.9	40.4	40.3	0.0	0.0	0.0	0.0	0.0	0.0	41.0
	Protéine	34.0	33.4	33.0	33.1	32.9	32.5	0.0	0.0	0.0	0.0	0.0	0.0	33.2
	Total	75.6	74.7	74.3	74.0	73.3	72.8	0.0	0.0	0.0	0.0	0.0	0.0	74.1
Saint-Gall	Matière grasse	42.4	42.0	41.9	41.3	40.5	40.8	0.0	0.0	0.0	0.0	0.0	0.0	41.5
	Protéine	34.2	33.8	33.7	33.4	32.9	32.7	0.0	0.0	0.0	0.0	0.0	0.0	33.5
	Total	76.6	75.8	75.6	74.7	73.4	73.5	0.0	0.0	0.0	0.0	0.0	0.0	74.9
Soleure	Matière grasse	43.4	42.8	42.5	42.1	40.1	40.2	0.0	0.0	0.0	0.0	0.0	0.0	41.9
	Protéine	33.7	32.9	32.6	32.4	32.3	31.7	0.0	0.0	0.0	0.0	0.0	0.0	32.6
	Total	77.1	75.7	75.1	74.5	72.4	71.9	0.0	0.0	0.0	0.0	0.0	0.0	74.5
Tessin	Matière grasse	39.9	39.3	39.3	38.9	39.1	40.3	0.0	0.0	0.0	0.0	0.0	0.0	39.5
	Protéine	32.4	31.7	31.8	31.9	32.4	32.5	0.0	0.0	0.0	0.0	0.0	0.0	32.1
	Total	72.3	71.0	71.1	70.8	71.5	72.8	0.0	0.0	0.0	0.0	0.0	0.0	71.6
Thurgovie	Matière grasse	42.8	42.4	42.2	40.9	40.2	40.3	0.0	0.0	0.0	0.0	0.0	0.0	41.5
	Protéine	34.9	34.3	34.0	33.9	32.9	32.7	0.0	0.0	0.0	0.0	0.0	0.0	33.8
	Total	77.7	76.7	76.2	74.8	73.1	73.0	0.0	0.0	0.0	0.0	0.0	0.0	75.3
Uri	Matière grasse	41.3	41.5	42.0	41.3	40.8	43.7	0.0	0.0	0.0	0.0	0.0	0.0	41.8
	Protéine	32.9	32.8	32.8	33.0	33.3	33.1	0.0	0.0	0.0	0.0	0.0	0.0	33.0
	Total	74.2	74.3	74.8	74.3	74.1	76.8	0.0	0.0	0.0	0.0	0.0	0.0	74.7
Vaud	Matière grasse	40.2	40.2	39.9	38.7	37.4	38.0	0.0	0.0	0.0	0.0	0.0	0.0	39.1
	Protéine	32.5	32.1	31.9	32.1	32.5	32.4	0.0	0.0	0.0	0.0	0.0	0.0	32.3
	Total	72.7	72.3	71.8	70.8	69.9	70.4	0.0	0.0	0.0	0.0	0.0	0.0	71.3
Valais	Matière grasse	37.8	38.8	38.3	37.7	38.6	39.0	0.0	0.0	0.0	0.0	0.0	0.0	38.4
	Protéine	31.4	31.7	32.0	32.0	32.8	33.0	0.0	0.0	0.0	0.0	0.0	0.0	32.2
	Total	69.2	70.5	70.3	69.7	71.4	72.0	0.0	0.0	0.0	0.0	0.0	0.0	70.5
Zoug	Matière grasse	42.6	42.2	41.7	41.1	40.8	40.4	0.0	0.0	0.0	0.0	0.0	0.0	41.5
	Protéine	34.3	33.9	33.4	33.2	33.2	32.7	0.0	0.0	0.0	0.0	0.0	0.0	33.5
	Total	76.9	76.1	75.1	74.3	74.0	73.1	0.0	0.0	0.0	0.0	0.0	0.0	74.9
Zurich	Matière grasse	43.1	42.5	42.1	41.4	40.4	40.1	0.0	0.0	0.0	0.0	0.0	0.0	41.6
	Protéine	34.2	33.6	33.1	33.1	32.7	32.3	0.0	0.0	0.0	0.0	0.0	0.0	33.2
	Total	77.3	76.1	75.2	74.5	73.1	72.4	0.0	0.0	0.0	0.0	0.0	0.0	74.8
Moyenne CH	Matière grasse	42.2	41.9	41.6	40.9	39.9	40.0	0.0	0.0	0.0	0.0	0.0	0.0	41.1
	Protéine	33.4	32.9	32.7	32.6	32.6	32.3	0.0	0.0	0.0	0.0	0.0	0.0	32.8
	Total	75.6	74.8	74.3	73.5	72.5	72.3	0.0	0.0	0.0	0.0	0.0	0.0	73.8

Source: Suisselab AG Zollikofen / Qualitas AG Zug

Les données déterminées sont issues de tous les prélèvements (échantillonnage automatique ou manuel), effectués dans le cadre du contrôle de qualité du lait (valeur médiane).

Production fromagère 2009 cumulée avec comparaison année précédente

	janv.	févr.	mars	avril	mai	juin	juillet	août	sept.	oct.	nov.	déc.	Cumul 2007 tonnes	Cumul 2008 tonnes	Différence période année	
	tonnes	tonnes	tonnes	tonnes	tonnes	tonnes	tonnes	tonnes	tonnes	tonnes	tonnes	tonnes	tonnes	tonnes	tonnes	pour cent
Séré	755	831	842	823	927	847	0	0	0	0	0	0	4'899	5'025	126	2.6
Mozzarella	1'279	1'160	1'378	1'526	1'638	1'660	0	0	0	0	0	0	8'537	8'641	104	1.2
Mascarpone	38	40	50	33	58	59	0	0	0	0	0	0	309	278	-31	-10.0
Autres produits frais	1'184	1'266	1'337	1'482	1'500	1'481	0	0	0	0	0	0	7'826	8'250	424	5.4
Total fromages frais	3'255	3'297	3'608	3'863	4'123	4'047	0	0	0	0	0	0	21'570	22'193	623	2.9
Fromage à croûte fleurie, maigre à 1/4 gras	0	0	0	0	0	0	0	0	0	0	0	0	0	0	0	0.0
Fromage à croûte fleurie, 1/2 gras à gras	88	106	122	108	98	113	0	0	0	0	0	0	641	635	-6	-0.9
Fromage à croûte fleurie, crème	121	123	156	149	120	117	0	0	0	0	0	0	748	786	38	5.1
Bleu, fromage à pâte persillée	0	0	1	0	0	1	0	0	0	0	0	0	4	2	-2	0.0
Tomme	171	177	187	180	177	169	0	0	0	0	0	0	1'132	1'061	-71	-6.3
Vacherin Mont-d'Or	58	35	3	0	0	0	0	0	0	0	0	0	96	96	0	0.0
Autres fromages à croûte fleurie, maigres à 1/4 gras	60	35	106	33	4	2	0	0	0	0	0	0	101	240	139	137.6
Autres fromages à croûte fleurie, 1/2 gras à gras	57	59	69	70	53	62	0	0	0	0	0	0	405	370	-35	-8.6
Autres fromages à croûte fleurie, crème	26	40	44	36	28	37	0	0	0	0	0	0	219	211	-8	-3.7
Total fromage à pâte molle	582	576	687	575	481	500	0	0	0	0	0	0	3'343	3'401	58	1.7
Appenzeller	461	554	584	660	724	789	0	0	0	0	0	0	4'443	3'772	-671	-15.1
Tilsiter	330	291	328	314	363	293	0	0	0	0	0	0	2'084	1'919	-165	-7.9
Fromage du Valais (fromage à raclette du Valais)	207	198	222	227	216	121	0	0	0	0	0	0	1'193	1'191	-2	-0.2
Raclette Suisse	615	540	698	845	1'177	1'202	0	0	0	0	0	0	4'991	5'077	86	1.7
Vacherin fribourgeois	137	85	84	103	136	191	0	0	0	0	0	0	842	736	-106	-12.6
Tête de Moine	201	142	150	152	183	136	0	0	0	0	0	0	1'070	964	-106	-9.9
Fromage du Jura	21	19	16	25	25	21	0	0	0	0	0	0	119	127	8	6.7
Winzerkäse	37	27	28	39	38	37	0	0	0	0	0	0	212	206	-6	-2.8
Mutschli	39	32	41	36	34	46	0	0	0	0	0	0	263	228	-35	-13.3
Fromage d'alpage à pâte mi-dure	0	2	0	0	1	14	0	0	0	0	0	0	3	17	14	466.7
Fromage de montagne des Grisons	89	86	87	85	80	63	0	0	0	0	0	0	534	490	-44	-8.2
Fromages de montagne, à la coupe	205	186	206	215	197	176	0	0	0	0	0	0	1'098	1'185	87	7.9
St. Paulin Suisse	40	57	57	53	62	55	0	0	0	0	0	0	391	324	-67	-17.1
Edam suisse	33	16	32	10	46	32	0	0	0	0	0	0	237	169	-68	-28.7
Fromage affiné à froid	2	0	3	0	1	0	0	0	0	0	0	0	11	6	-5	-45.5
Fromage à pâte mi-dure persillée	15	14	19	22	19	37	0	0	0	0	0	0	110	126	16	14.5
Fromage semi - préparé	113	104	78	72	214	213	0	0	0	0	0	0	1'191	794	-397	-33.3
Fromage pour la fonte, gras	117	133	253	255	115	88	0	0	0	0	0	0	999	961	-38	-3.8
Feta au lait de vache	0	0	0	0	0	0	0	0	0	0	0	0	0	0	#DIV/0!	
Autres fromages à pâte mi-dure, maigre à 1/4 gras	62	77	129	95	80	59	0	0	0	0	0	0	353	502	149	42.2
Autres fromages à pâte mi-dure, 1/2 gras à gras *	900	857	1'116	1'132	938	931	0	0	0	0	0	0	4'478	5'874	1'396	31.2
Autres fromages à pâte mi-dure, crème	183	185	244	239	221	175	0	0	0	0	0	0	1'213	1'247	34	2.8
Total fromage à pâte mi-dure	3'808	3'607	4'376	4'579	4'869	4'679	0	0	0	0	0	0	25'835	25'918	83	0.3
Emmentaler	2'183	1'875	2'071	2'240	2'543	2'180	0	0	0	0	0	0	16'420	13'092	-3'328	-20.3
Switzerland Swiss	255	234	265	269	286	274	0	0	0	0	0	0	1'539	1'583	44	2.9
Gruyère	2'359	2'258	2'625	2'659	2'983	2'622	0	0	0	0	0	0	15'124	15'506	382	2.5
Fromage d'alpage à pâte dure	0	0	0	0	45	129	0	0	0	0	0	0	161	174	13	8.1
Autres fromages à pâte dure, maigre à 1/4 gras	2	2	33	10	35	63	0	0	0	0	0	0	21	145	124	590.5
Autres fromages à pâte dure, 1/2 gras à gras **	759	686	802	948	892	695	0	0	0	0	0	0	4'752	4'782	30	0.6
Autres fromages à pâte dure, crème	5	2	7	29	10	21	0	0	0	0	0	0	14	74	60	428.6
Total fromage à pâte dure	5'563	5'057	5'803	6'155	6'794	5'984	0	0	0	0	0	0	38'031	35'356	-2'675	-7.0
Sbrinz	166	160	180	153	182	166	0	0	0	0	0	0	1'152	1'007	-145	-12.6
Total fromage à pâte extra-dure	166	160	180	153	182	166	0	0	0	0	0	0	1'152	1'007	-145	-12.6
Fromage pur chèvre	26	41	69	99	107	94	0	0	0	0	0	0	426	436	10	2.3
Fromage pur brebis	15	18	21	26	27	24	0	0	0	0	0	0	123	131	8	6.5
Total produits spéciaux	42	59	90	125	134	118	0	0	0	0	0	0	550	568	18	3.3
Total général	13'417	12'757	14'743	15'452	16'584	15'495	0	0	0	0	0	0	90'485	88'448	-2'037	-2.3

* y c. spécialités locales

** y c. fromage pour la fonte, spécialités locales

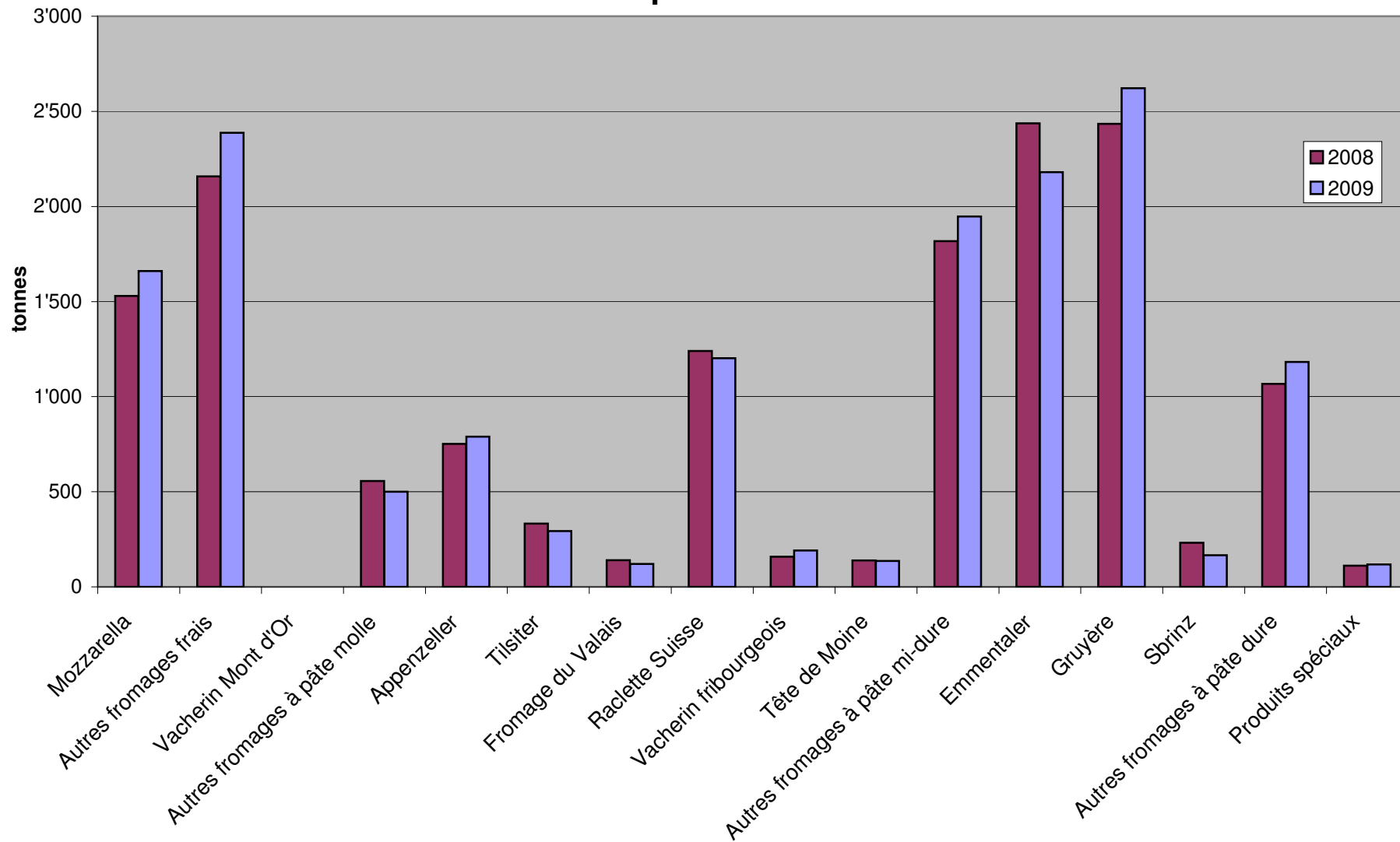
Production fromagère 2008

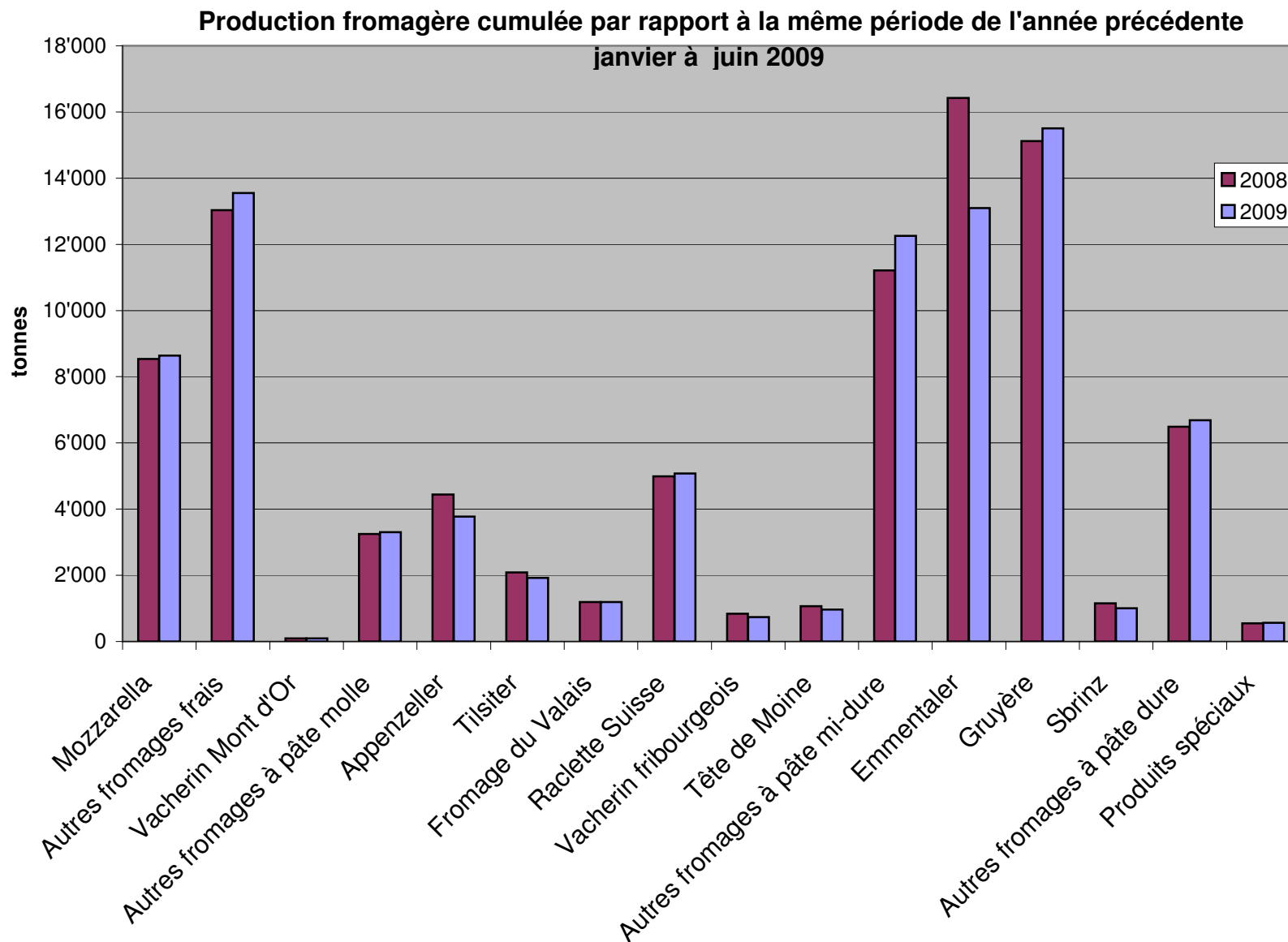
	janv. tonnes	févr. tonnes	mars tonnes	avril tonnes	mai tonnes	juin tonnes	juillet tonnes	août tonnes	sept. tonnes	oct. tonnes	nov. tonnes	déc. tonnes	Cumul 2008 tonnes
Séré	746	758	896	754	946	799	801	824	779	735	718	877	9'633
Mozzarella	1'337	1'253	1'512	1'446	1'459	1'530	1'600	1'482	1'385	1'454	1'251	1'475	17'184
Mascarpone	43	48	56	50	63	49	48	47	42	46	42	76	610
Autres produits frais	1'154	1'152	1'316	1'440	1'454	1'310	1'377	1'222	1'233	1'182	1'108	1'246	15'194
Total fromages frais	3'280	3'211	3'780	3'690	3'921	3'688	3'824	3'574	3'439	3'417	3'119	3'674	42'617
Fromage à croûte fleurie, maigre à 1/4 gras	0	0	0	0	0	0	0	0	0	0	0	0	0
Fromage à croûte fleurie, 1/2 gras à gras	113	123	119	89	96	101	82	107	97	101	105	103	1'236
Fromage à croûte fleurie, crème	120	124	150	126	117	111	101	116	150	148	129	83	1'475
Bleu, fromage à pâte persillée	0	1	1	1	1	1	1	1	1	1	1	0	9
Tomme	203	172	183	197	197	180	214	212	188	185	168	184	2'283
Vacherin Mont-d'Or	60	34	2	0	0	0	0	25	101	120	111	76	529
Autres fromages à croûte fleurie, maigres à 1/4 gras	4	3	3	3	35	53	40	22	23	23	41	29	279
Autres fromages à croûte fleurie, 1/2 gras à gras	65	66	70	69	66	69	187	67	79	70	71	62	941
Autres fromages à croûte fleurie, crème	33	38	47	31	29	41	29	36	48	30	31	39	432
Total fromage à pâte molle	598	561	574	514	540	556	654	586	687	678	657	577	7'182
Appenzeller	693	680	794	729	796	751	789	764	757	718	702	751	8'924
Tilsiter	326	317	389	353	366	333	354	343	379	328	305	384	4'177
Fromage du Valais (fromage à raclette du Valais)	198	191	220	218	226	140	79	62	236	205	202	187	2'164
Raclette Suisse	563	497	632	958	1'101	1'240	1'231	1'184	1'271	1'247	874	740	11'538
Vacherin fribourgeois	144	101	120	206	112	159	218	294	361	344	267	221	2'547
Tête de Moine	200	174	185	181	191	139	168	176	215	209	174	185	2'197
Fromage du Jura	17	20	28	20	22	12	13	21	17	18	24	17	229
Winzerkäse	32	32	43	39	31	35	41	31	31	39	34	34	422
Mutschli	41	53	40	42	35	52	41	40	79	54	52	55	584
Fromage d'alpage à pâte mi-dure	-3	1	0	0	1	4	3	31	1'361	474	88	0	1'960
Fromage de montagne des Grisons	91	87	91	91	97	77	51	24	28	47	74	82	840
Fromages de montagne, à la coupe	192	151	180	205	204	166	178	135	156	149	162	197	2'075
St. Paulin Suisse	50	51	50	102	67	71	60	42	66	75	55	43	732
Edam suisse	33	36	25	88	43	12	27	9	27	25	22	42	389
Fromage affiné à froid	3	1	2	2	2	1	2	0	2	1	1	1	18
Fromage à pâte mi-dure persillée	12	15	17	18	19	29	16	11	19	19	14	12	201
Fromage semi - préparé	107	130	254	218	311	171	205	142	155	153	85	120	2'051
Fromage pour la fonte, gras	200	215	184	103	157	140	96	79	75	103	116	168	1'636
Feta au lait de vache	0	0	0	0	0	0	0	0	0	0	0	0	0
Autres fromages à pâte mi-dure, maigre à 1/4 gras	51	58	63	62	53	66	44	51	45	52	42	45	632
Autres fromages à pâte mi-dure, 1/2 gras à gras *	717	732	766	741	752	770	735	755	949	1'018	1'037	976	9'948
Autres fromages à pâte mi-dure, crème	192	216	146	235	215	209	200	172	218	209	188	187	2'387
Total fromage à pâte mi-dure	3'858	3'759	4'228	4'611	4'800	4'579	4'552	4'368	6'447	5'486	4'515	4'446	55'649
Emmentaler	2'635	2'573	2'909	2'865	3'001	2'437	1'733	2'152	2'093	2'155	2'065	2'212	28'830
Switzerland Swiss	292	249	293	262	251	192	213	283	278	289	254	283	3'139
Gruyère	2'339	2'317	2'594	2'539	2'901	2'434	2'316	2'163	2'136	2'233	2'055	2'179	28'206
Fromage d'alpage à pâte dure	0	0	0	0	32	129	126	155	992	348	47	0	1'829
Autres fromages à pâte dure, maigre à 1/4 gras	9	2	1	3	3	3	4	3	1	7	1	10	47
Autres fromages à pâte dure, 1/2 gras à gras **	802	781	765	837	829	738	678	606	608	725	628	599	8'596
Autres fromages à pâte dure, crème	2	1	0	4	2	5	3	3	4	3	2	1	30
Total fromage à pâte dure	6'079	5'923	6'562	6'510	7'019	5'938	5'073	5'365	6'112	5'760	5'052	5'284	70'677
Sbrinz	179	177	179	183	202	232	142	144	162	180	166	182	2'128
Total fromage à pâte extra-dure	179	177	179	183	202	232	142	144	162	180	166	182	2'128
Fromage pur chèvre	23	48	76	91	101	87	87	76	119	94	37	30	869
Fromage pur brebis	14	16	20	24	26	23	20	18	15	12	9	12	209
Total produits spéciaux	37	64	96	115	127	111	107	94	134	106	47	42	1'080
Total fromage	14'031	13'697	15'421	15'625	16'608	15'103	14'352	14'131	16'981	15'629	13'555	14'205	179'338

* y c. spécialités locales

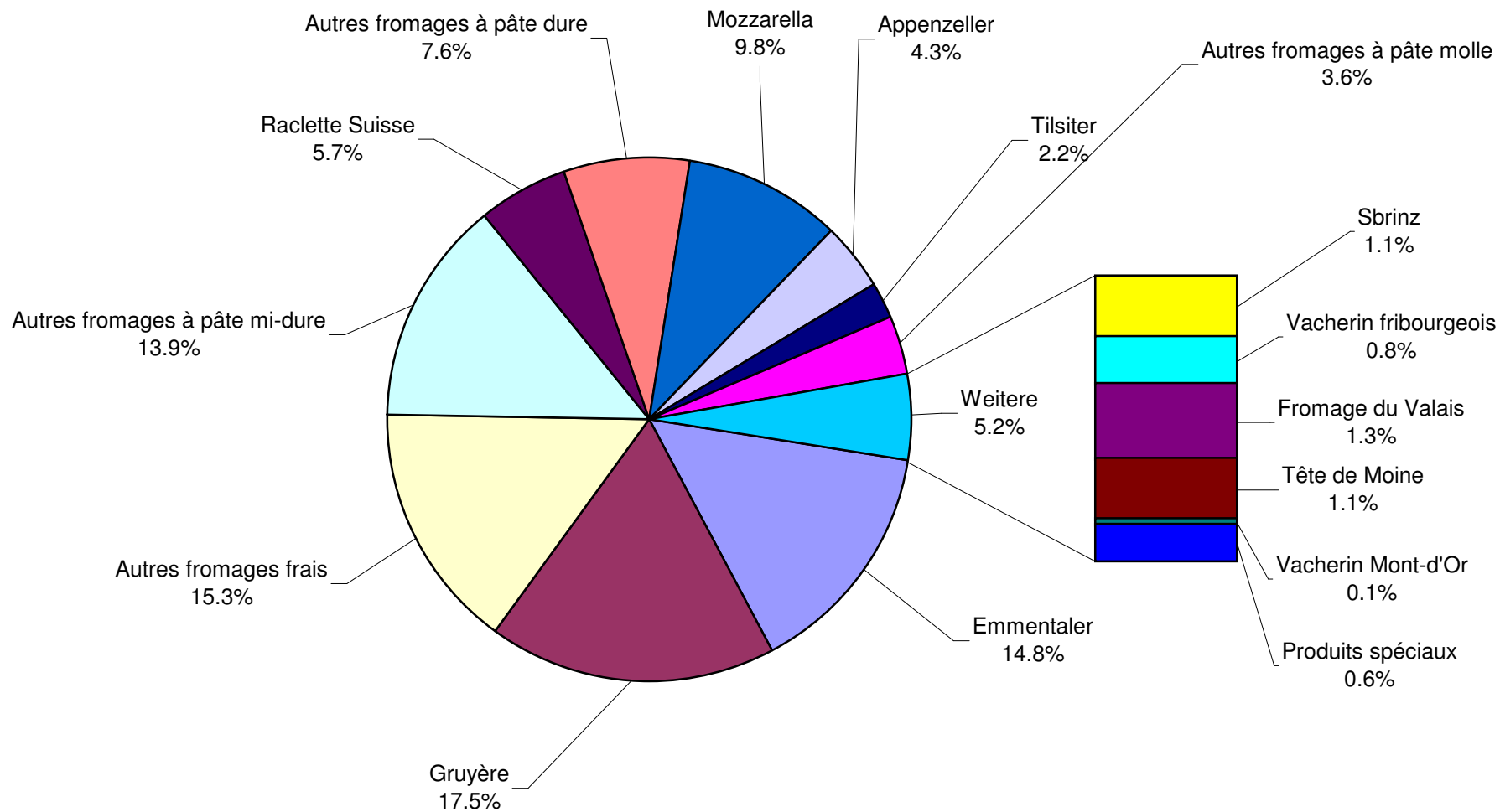
** y c. fromage pour la fonte, spécialités locales

Production fromagère juin 2009 en comparaison avec le même mois de l'année précédente





Production fromagère janvier à juin 2009 Total 88'448 tonnes



Production de lait de consommation

Variété de lait	Production mensuelle		Différence par rapport au même mois de l'année précédente		Production cumulée		Différence par rapport à la même période de l'année précédente	
	<i>juin 2008</i> tonnes	<i>juin 2009</i> tonnes	tonnes	(%)	<i>janv. - juin 2008</i> tonnes	<i>janv. - juin 2009</i> tonnes	tonnes	(%)
Lait cru	570	606	36	6.3	5'671	5'190	-481	-8.5
Lait past. enrichi en matière grasse	0	0	0		0	0	0	
Lait UHT enrichi en matière grasse	95	93	-2	-2.1	505	499	-6	-1.2
Lait entier past.	7'315	4'813	-2'502	-34.2	46'519	30'394	-16'125	-34.7
Lait entier UHT	13'031	1'603	-11'428	-87.7	90'064	11'608	-78'456	-87.1
Lait entier standardisé pasteurisé, 3.5%	0	2'720	2'720		0	15'734	15'734	
Lait entier standardisé UHT, 3.5%	0	11'426	11'426		0	78'476	78'476	
Lait partiellement écrémé past.	6'488	6'715	227	3.5	40'839	40'476	-363	-0.9
Lait partiellement écrémé UHT	8'317	9'073	756	9.1	59'819	51'434	-8'385	-14.0
Lait écrémé past.	9	2	-7	-77.8	109	5	-104	-95.4
Lait écrémé UHT	1'365	1'295	-70	-5.1	8'044	7'256	-788	-9.8
Total lait de consommation	37'190	38'346	1'156	3.1	251'570	241'072	-10'498	-4.2

Production de beurre

	Production mensuelle		Différence par rapport au même mois de l'année		Production cumulée		Différence par rapport à la même période de l'année précédente	
	<i>juin 2008</i> tonnes	<i>juin 2009</i> tonnes	tonnes	(%)	<i>janv. - juin 2008</i> tonnes	<i>janv. - juin 2009</i> tonnes	tonnes	(%)
Total production de beurre	3'154	3'684	530	16.8	25'197	28'023	2'826	11.2

Production de spécialités laitières

Crème de consommation

	Production mensuelle		Différence par rapport au même mois de l'année précédente		Production cumulée		Différence par rapport à la même période de l'année précédente	
	<i>juin 2008</i> tonnes	<i>juin 2009</i> tonnes	tonnes	(%)	<i>janv. - juin 2008</i> tonnes	<i>janv. - juin 2009</i> tonnes	tonnes	(%)
Crème double	43	56	13	30.2	299	297	-2	-0.7
Crème entière 35%	2'346	2'326	-20	-0.9	13'339	13'420	81	0.6
Demi-crème	1'059	1'105	46	4.3	6'752	7'078	326	4.8
Crème à café	2'121	1'894	-227	-10.7	12'620	12'276	-344	-2.7
Total crème de consommation	5'569	5'381	-188	-3.4	33'010	33'071	61	0.2

Autres spécialités laitières

	Production mensuelle		Différence par rapport au même mois de l'année précédente		Production cumulée		Différence par rapport à la même période de l'année précédente	
	<i>juin 2008</i> tonnes	<i>juin 2009</i> tonnes	tonnes	(%)	<i>janv. - juin 2008</i> tonnes	<i>janv. - juin 2009</i> tonnes	tonnes	(%)
Lait acidulé	516	659	143	27.7	3'257	3'457	200	6.1
Crème acidulée	214	200	-14	-6.5	1'065	1'198	133	12.5
Desserts (crèmes, flans, coupes, etc.)	1'825	1'638	-187	-10.2	11'809	11'014	-795	-6.7
Boissons lactées	5'811	5'672	-139	-2.4	34'063	38'980	4'917	14.4
Yogourt	12'203	11'967	-236	-1.9	72'560	72'307	-253	-0.3
Kéfir	21	15	-6	-28.6	101	95	-6	-5.9
Glaces comestibles	2'353	2'407	54	2.3	14'049	13'635	-414	-2.9

Production de poudre de lait et de lait condensé

	Production mensuelle		Différence par rapport au même mois de l'année précédente		Production cumulée		Différence par rapport à la même période de l'année précédente	
	<i>juin 2008</i> tonnes	<i>juin 2009</i> tonnes	tonnes	(%)	<i>janv. - juin 2008</i> tonnes	<i>janv. - juin 2009</i> tonnes	tonnes	(%)
Poudre de lait entier	1'615	1'347	-268	-16.6	8'948	7'652	-1'296	-14.5
Poudre de lait partiellement écrémé	222	331	109	49.1	1'863	2'129	266	14.3
Poudre de lait enrichie et poudre de crème	39	6	-33	-84.6	158	94	-64	-40.5
Poudre de lait écrémé	1'538	2'943	1'405	91.4	15'993	22'934	6'941	43.4
Poudre de babeurre	6	38	32	533.3	177	86	-91	-51.4
Poudre de petit-lait	260	121	-139	-53.5	716	501	-215	-30.0
Lait condensé	238	242	4	1.7	1'175	1'138	-37	-3.1

Exportations de fromage par produit/groupe de produit

Variété / catégorie	Exportations mensuelles		Différence par rapport au même mois de l'année précédente		Exportations cumulées		Différence par rapport à la même période de l'année précédente	
	juin 2008 tonnes	juin 2009 tonnes	tonnes	(%)	janv. - juin 2008 tonnes	janv. - juin 2009 tonnes	tonnes	(%)
Total fromages frais	27.0	117.5	90.5	335.5	299.6	898.3	598.6	199.8
Vacherin Mont-d'Or	0.0	0.5	0.5	0.0	8.5	7.8	-0.7	-8.7
Autres fromages à pâte molle	52.4	45.9	-6.5	-12.4	315.6	550.2	234.7	74.4
Total fromages à pâte molle	52.4	46.4	-6.0	-11.4	324.1	558.0	233.9	72.2
Appenzeller	356.5	344.3	-12.2	-3.4	2'464.0	2'388.3	-75.7	-3.1
Tilsiter	52.2	16.4	-35.8	-68.6	355.5	213.1	-142.4	-40.1
Raclette Suisse	18.6	15.8	-2.8	-15.0	285.6	234.8	-50.8	-17.8
Vacherin Fribourgeois	7.2	9.5	2.3	31.8	94.5	115.6	21.1	22.3
Tête de Moine	69.7	55.3	-14.4	-20.7	566.2	489.5	-76.8	-13.6
Autres fromages à pâte mi-dure	236.9	325.1	88.1	37.2	1'640.7	2'865.3	1'224.6	74.6
Total fromages à pâte mi-dure	741.2	766.3	25.1	3.4	5'406.6	6'306.7	900.1	16.6
Emmentaler	1'653.5	1'448.8	-204.7	-12.4	10'456.7	9'223.1	-1'233.6	-11.8
Gruyère	707.0	790.8	83.8	11.9	5'297.4	4'775.5	-521.9	-9.9
Switzerland Swiss	162.1	167.5	5.4	3.3	861.5	991.7	130.1	15.1
Autres fromages à pâte dure	154.7	244.3	89.6	57.9	598.8	851.5	252.7	42.2
Total fromages à pâte dure	2'677.2	2'651.4	-25.8	-1.0	17'214.4	15'841.8	-1'372.6	-8.0
Sbrinz	36.0	25.0	-11.0	-30.5	177.4	140.6	-36.8	-20.7
Total fromages à pâte extra-dure	36.0	25.0	-11.0	-30.5	177.4	140.6	-36.8	-20.7
Total fromage fondu	445.9	330.7	-115.2	-25.8	2'217.9	1'855.8	-362.1	-16.3
Fondue prête à l'emploi	186.0	227.3	41.3	22.2	1'392.3	1'663.0	270.7	19.4
Autres fromages	61.5	145.1	83.6	135.9	641.1	803.0	161.8	25.2
Total	4'227.2	4'309.8	82.5	2.0	27'673.4	28'067.1	393.7	1.4

Source: DGD

Exportations par pays

juin 2009

PAYS																					TOTAL
	t	t	t	t	t	t	t	t	t	t	t	t	t	t	t	t	t	t	t	t	
EUROPE																					
Allemagne	216.5	170.2	*	*	62.1	448.8	276.8	0.9	5.8	23.1	13.0	236.9	556.4	54.1	0.0	22.6	76.7	10.3	131.9	2.8	
France	133.8	105.3	*	*	10.4	249.4	31.8	5.7	1.2	15.2	*	2.6	56.4	0.1	*	19.6	19.7	0.5	0.7	14.4	
Italie	859.8	12.5	*	*	155.4	1'027.6	0.8	*	*	1.6	*	2.3	4.7	0.0	0.0	0.0	0.0	225.4	2.1	2.2	
BeNeLux	64.0	58.5	*	*	0.6	123.1	6.4	0.4	2.0	4.4	0.2	0.8	14.3	0.0	*	3.0	3.0	35.5	1.5	86.1	
Grande-Bretagne	24.3	49.0	*	*	6.0	79.3	1.8	*	*	0.2	*	0.1	2.1	0.0	*	0.2	0.2	0.0	0.2	0.5	
Espagne/Portugal	10.6	23.9	*	*	0.0	34.5	*	*	*	*	*	0.2	0.2	0.0	*	0.0	0.0	3.1	0.0	0.0	
UE sans affectation / Autres pays d'Europe (Fondue: autres pays du monde)	29.9	43.7	24.4	48.9	4.4	151.3	18.8	0.7	1.6	8.7	2.0	71.8	103.6	0.1	0.5	0.0	0.6	0.1	6.6	44.0	
TOTAL EUROPE	1'338.8	463.1	24.4	48.9	238.9	2'114.1	336.4	7.7	10.5	53.1	15.2	314.8	737.7	54.3	0.5	45.4	100.2	274.9	143.0	150.1	
Autres pays																					
Canada	40.6	*	*	*	0.6	41.1	2.7	*	*	0.7	*	5.1	8.6	0.0	*	0.0	0.0	0.0	0.0	30.1	
USA	40.7	199.6	*	*	0.3	240.6	3.8	0.7	2.4	0.9	*	2.3	10.1	0.0	*	0.4	0.4	7.4	0.2	5.2	
Canada ou USA / autres pays	28.7	128.1	0.7	118.6	4.5	280.7	1.4	1.1	2.9	0.6	1.2	2.8	10.0	63.2	0.0	0.1	63.3	48.4	1.9	41.9	
TOTAL AUTRES PAYS	110.0	327.7	0.7	118.6	5.4	562.4	7.9	1.8	5.3	2.2	1.2	10.3	28.7	63.2	0.0	0.5	63.7	55.8	2.1	77.2	
TOTAL	1'448.8	790.8	25.0	167.5	244.3	2'676.5	344.3	9.5	15.8	55.3	16.4	325.1	766.3	117.5	0.5	45.9	163.9	330.7	145.1	227.3	

* Pour des raisons de protection de données, celles concernant les exportations de variétés ne comportant qu'un ou deux exportateurs ne sont pas ventilées par pays, mais rassemblées sous la rubrique "autres pays d'Europe" ou "Canada ou USA / autres pays".

Source: DGD

Exportations par pays

juin 2008

PAYS																					TOTAL	
	t	t	t	t	t	t	t	t	t	t	t	t	t	t	t	t	t	t	t	t		t
EUROPE																						
Allemagne	213.2	205.5	*	*	54.1	472.9	292.7	2.4	7.6	36.5	36.7	158.5	534.2	22.6	0.0	31.0	53.6	50.7	39.1	9.0	1'159.5	
France	178.5	145.1	*	*	0.3	324.0	37.5	2.1	1.7	18.6	*	8.7	68.7	0.4	*	8.1	8.4	0.5	0.5	15.6	417.7	
Italie	978.5	11.8	*	*	44.2	1'034.5	0.4	*	*	2.3	*	0.1	2.7	0.0	0.0	0.0	0.0	263.2	0.0	0.1	1'300.6	
BeNeLux	51.9	38.7	*	*	0.4	91.0	4.4	0.3	1.0	4.7	0.8	1.1	12.2	0.0	*	0.0	0.0	22.5	9.1	29.9	164.7	
Grande-Bretagne	22.3	39.3	*	*	0.0	61.6	0.7	*	*	0.1	*	0.1	0.9	0.0	*	0.3	0.3	0.3	0.0	1.9	65.0	
Espagne/Portugal	17.0	8.6	*	*	0.0	25.6	*	*	*	*	50.0	0.0	0.0	0.0	*	0.0	0.0	3.5	0.0	0.0	29.0	
Autres pays d'Europe	60.8	49.3	35.1	13.0	15.8	173.9	16.9	1.1	1.4	5.9	13.3	56.1	94.7	3.4	0.0	12.3	15.7	0.2	0.0	91.6	376.1	
TOTAL EUROPE	1'522.1	498.3	35.1	13.0	114.9	2'183.4	352.6	5.8	11.7	68.0	50.8	224.5	713.4	26.4	0.0	51.7	78.1	340.8	48.6	148.2	3'512.6	
Autres pays	0.0	0.0	0.0	0.0	0.0	0.0	0.0	0.0	0.0	0.0	0.0	0.0	0.0	0.0	0.0	0.0	0.0	0.0	0.0	0.0	0.0	
Canada	16.4	*	*	*	0.2	16.6	0.5	*	*	0.1	*	1.0	1.6	0.0	*	0.0	0.0	21.6	0.0	32.8	72.6	
USA	65.5	139.7	*	*	38.1	243.3	2.4	0.4	1.3	0.9	*	6.6	11.4	0.0	*	0.4	0.4	11.4	0.0	5.0	271.5	
Canada ou USA / autres pays	49.5	69.0	0.9	149.1	1.5	269.9	1.0	1.0	5.7	0.8	1.5	4.8	14.8	0.6	0.0	0.3	0.9	72.0	12.8	0.0	370.5	
TOTAL AUTRES PAYS	131.3	208.7	0.9	149.1	39.8	529.8	3.9	1.4	7.0	1.7	1.5	12.4	27.8	0.6	0.0	0.7	1.3	105.0	12.9	37.8	714.6	
TOTAL	1'653.5	707.0	36.0	162.1	154.7	2'713.2	356.5	7.2	18.6	69.7	52.2	236.9	741.2	27.0	0.0	52.4	79.4	445.9	61.5	186.0	4'227.2	

* Pour des raisons de protection de données, celles concernant les exportations de variétés ne comportant qu'un ou deux exportateurs ne sont pas ventilées par pays, mais rassemblées sous la rubrique "autres pays d'Europe" ou "Canada ou USA / autres pays".

Source: DGD

Exportations par pays, cumulées

Janvier à juin 2009

PAYS	Janvier à juin 2009																				TOTAL
	t	t	t	t	t	t	t	t	t	t	t	t	t	t	t	t	t	t	t	t	
EUROPE																					
Allemagne	1'487.4	1'108.4			282.7	2'878.5	1'853.8	15.9	79.0	252.0	176.5	1'892.7	4'270.0	140.4	0.2	365.1	505.7	59.0	635.4	157.9	8'506.6
France	951.3	904.5			114.6	1'970.3	261.3	71.1	30.8	126.1		38.1	527.4	0.5		101.4	101.9	5.3	39.7	258.9	2'903.5
Italie	5'126.2	100.6			353.7	5'580.5	5.9			12.5		66.2	84.6	0.3	0.0	0.2	0.4	1'451.5	15.2	17.6	7'149.9
BeNeLux	455.6	369.9			4.6	830.1	34.3	6.1	50.9	37.8	0.8	12.4	142.4	0.0		5.7	5.7	118.4	41.8	376.9	1'515.4
Grande-Bretagne	130.1	330.9			13.9	474.9	10.7			0.9		0.8	12.4	0.0		0.5	0.6	11.8	16.3	35.9	551.8
Espagne/Portugal	58.4	138.7			0.0	197.2						0.2	0.2	0.0		0.0	0.0	16.7	0.0	0.0	214.1
UE sans affectation / Autres pays d'Europe (Fondue: autres pays du monde)	352.7	371.2	132.7	316.4	60.8	1'233.8	192.5	14.8	21.3	49.9	26.7	796.7	1'101.8	2.5	7.4	68.6	78.5	1.7	20.6	391.0	2'827.5
TOTAL EUROPE	8'561.7	3'324.2	132.7	316.4	830.4	13'165.3	2'358.6	108.0	181.9	479.3	204.0	2'807.1	6'138.9	143.7	7.6	541.5	692.8	1'664.3	769.1	1'238.2	23'668.7
Autres pays																					
Canada	196.5				3.8	200.3	9.6			4.0		9.1	22.7	0.0		0.0	0.0	78.1	0.1	178.5	479.6
USA	265.3	783.9			3.0	1'052.2	11.8	3.3	17.3	3.9		15.3	51.5	0.0		2.1	2.1	49.6	0.8	77.2	1'233.4
Canada ou USA / autres pays	199.7	667.4	7.9	675.2	14.4	1'564.7	8.4	4.4	35.5	2.3	9.2	33.8	93.6	754.6	0.1	6.7	761.4	63.8	32.9	169.1	2'685.4
TOTAL AUTRES PAYS	661.5	1'451.3	7.9	675.2	21.2	2'817.1	29.7	7.6	52.8	10.2	9.2	58.2	167.8	754.6	0.1	8.8	763.5	191.4	33.9	424.7	4'398.4
TOTAL	9'223.1	4'775.5	140.6	991.7	851.5	15'982.5	2'388.3	115.6	234.8	489.5	213.1	2'865.3	6'306.7	898.3	7.8	550.2	1'456.3	1'855.8	803.0	1'663.0	28'067.1

* Pour des raisons de protection de données, celles concernant les exportations de variétés ne comportant qu'un ou deux exportateurs ne sont pas ventilées par pays, mais rassemblées sous la rubrique "autres pays d'Europe" ou "Canada ou USA / autres pays".

Source: DGD

Exportations par pays, cumulées

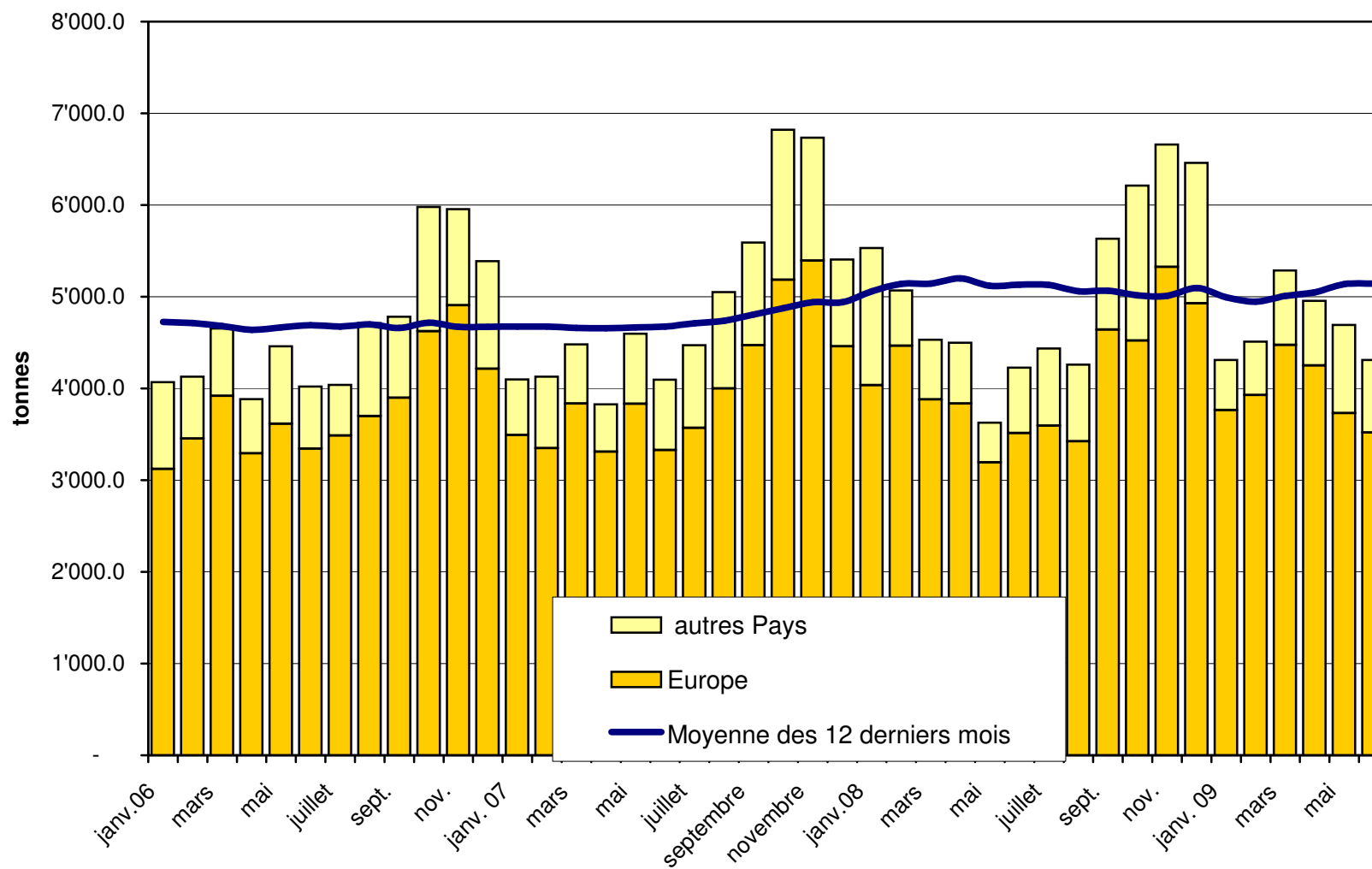
janvier à juin 2008

PAYS																					TOTAL	
	t	t	t	t	t	t	t	t	t	t	t	t	t	t	t	t	t	t	t	t		t
EUROPE																						
Allemagne	1'517.5	1'196.2	*	*	346.1	3'059.9	1'939.9	15.7	91.0	320.5	287.4	947.6	3'602.0	132.7	0.3	221.7	354.7	267.9	274.0	181.6	7'740.0	
France	980.5	879.3	*	*	5.8	1'865.5	256.6	53.1	46.0	122.5	*	33.1	511.3	1.5	*	47.5	49.1	5.8	3.6	220.5	2'655.8	
Italie	5'808.1	131.8	*	*	124.7	6'064.6	9.4	*	*	16.8	*	3.5	29.6	156.4	0.0	1.1	157.5	1'456.7	0.2	18.2	7'726.8	
BeNeLux	498.3	337.4	*	*	3.4	839.1	33.7	6.1	48.2	35.9	1.5	9.0	134.5	0.0	*	0.2	0.2	169.8	50.2	288.1	1'481.9	
Grande-Bretagne	170.7	359.3	*	*	0.0	530.0	7.5	*	*	1.2	*	1.0	9.8	0.0	*	0.6	0.6	16.0	0.0	16.7	573.2	
Espagne/Portugal	77.4	121.6	*	*	0.0	199.1	*	*	*	*	*	0.0	0.0	0.0	*	0.0	0.0	16.5	0.0	0.0	215.6	
Autres pays d'Europe	486.5	406.4	155.6	83.8	47.5	1'179.9	164.1	10.5	25.5	54.2	58.1	554.3	866.7	5.5	6.8	34.5	46.8	3.1	1.2	422.1	2'519.7	
TOTAL EUROPE	9'539.1	3'432.1	155.6	83.8	527.6	13'738.1	2'411.3	85.4	210.6	551.0	347.0	1'548.5	5'153.8	296.1	7.1	305.6	608.8	1'935.8	329.1	1'147.2	22'912.9	
Autres pays	0.0	0.0	0.0	0.0	0.0	0.0	0.0	0.0	0.0	0.0	0.0	0.0	0.0	0.0	0.0	0.0	0.0	0.0	0.0	0.0	0.0	
Canada	251.4	*	*	*	0.9	252.3	9.2	*	*	4.9	*	15.9	30.1	0.0	*	0.0	0.0	106.2	0.0	163.2	551.8	
USA	390.6	1'049.8	*	*	47.5	1'487.9	35.1	3.2	27.2	6.5	*	59.7	131.6	0.0	*	2.6	2.6	46.5	0.4	81.9	1'751.0	
Canada ou USA / autres pays	275.6	815.5	21.8	777.7	22.8	1'913.5	8.4	5.9	47.8	3.8	8.6	16.6	91.1	3.5	1.4	7.4	12.3	129.3	311.6	0.0	2'457.8	
TOTAL AUTRES PAYS	917.6	1'865.3	21.8	777.7	71.2	3'653.7	52.7	9.1	75.0	15.2	8.6	92.2	252.8	3.5	1.4	10.0	14.9	282.1	312.0	245.1	4'760.5	
TOTAL	10'456.7	5'297.4	177.4	861.5	598.8	17'391.8	2'464.0	94.5	285.6	566.2	355.5	1'640.7	5'406.6	299.6	8.5	315.6	623.7	2'217.9	641.1	1'392.3	27'673.4	

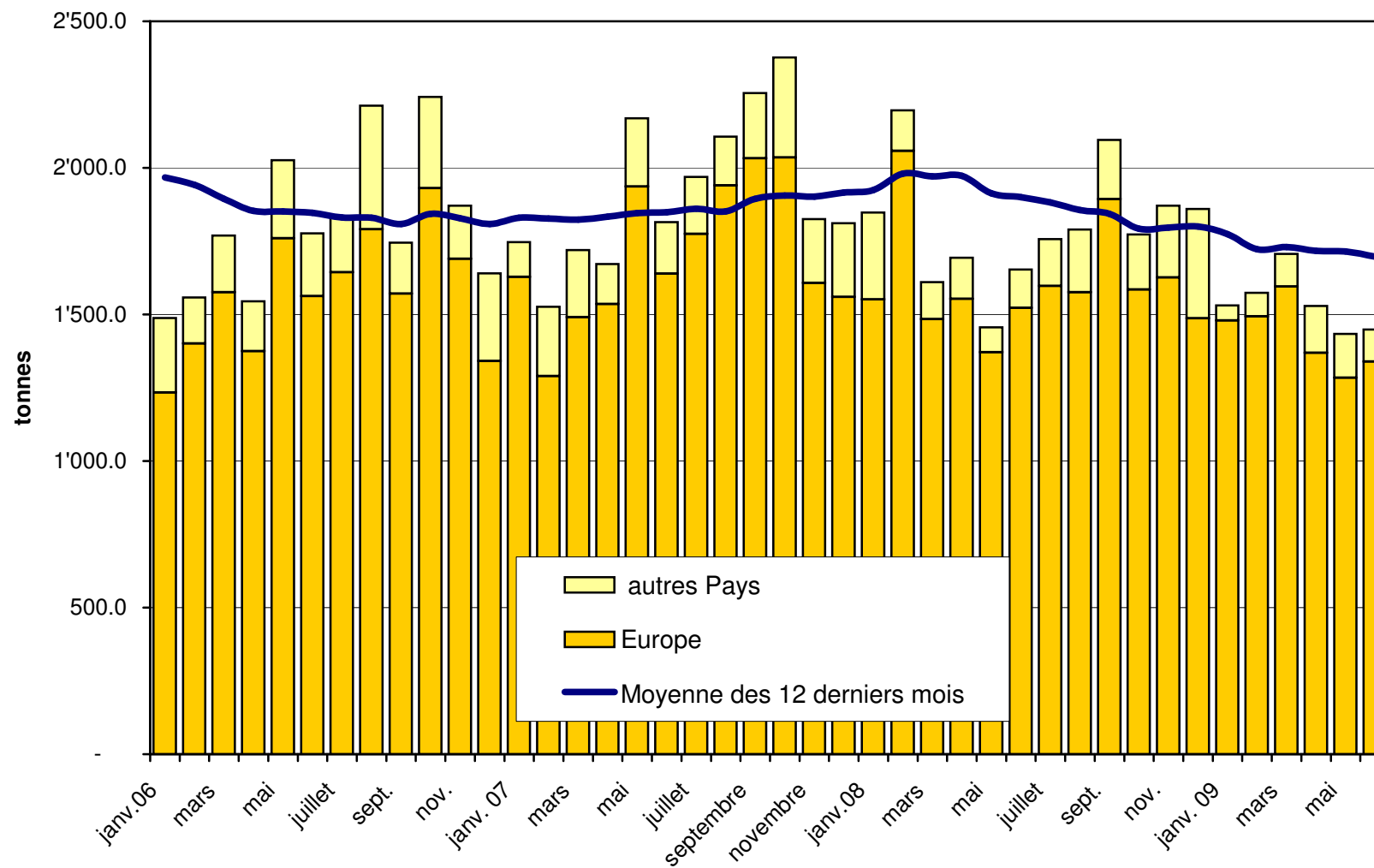
* Pour des raisons de protection de données, celles concernant les exportations de variétés ne comportant qu'un ou deux exportateurs ne sont pas ventilées par pays, mais rassemblées sous la rubrique "autres pays d'Europe" ou "Canada ou USA / autres pays".

Source: DGD

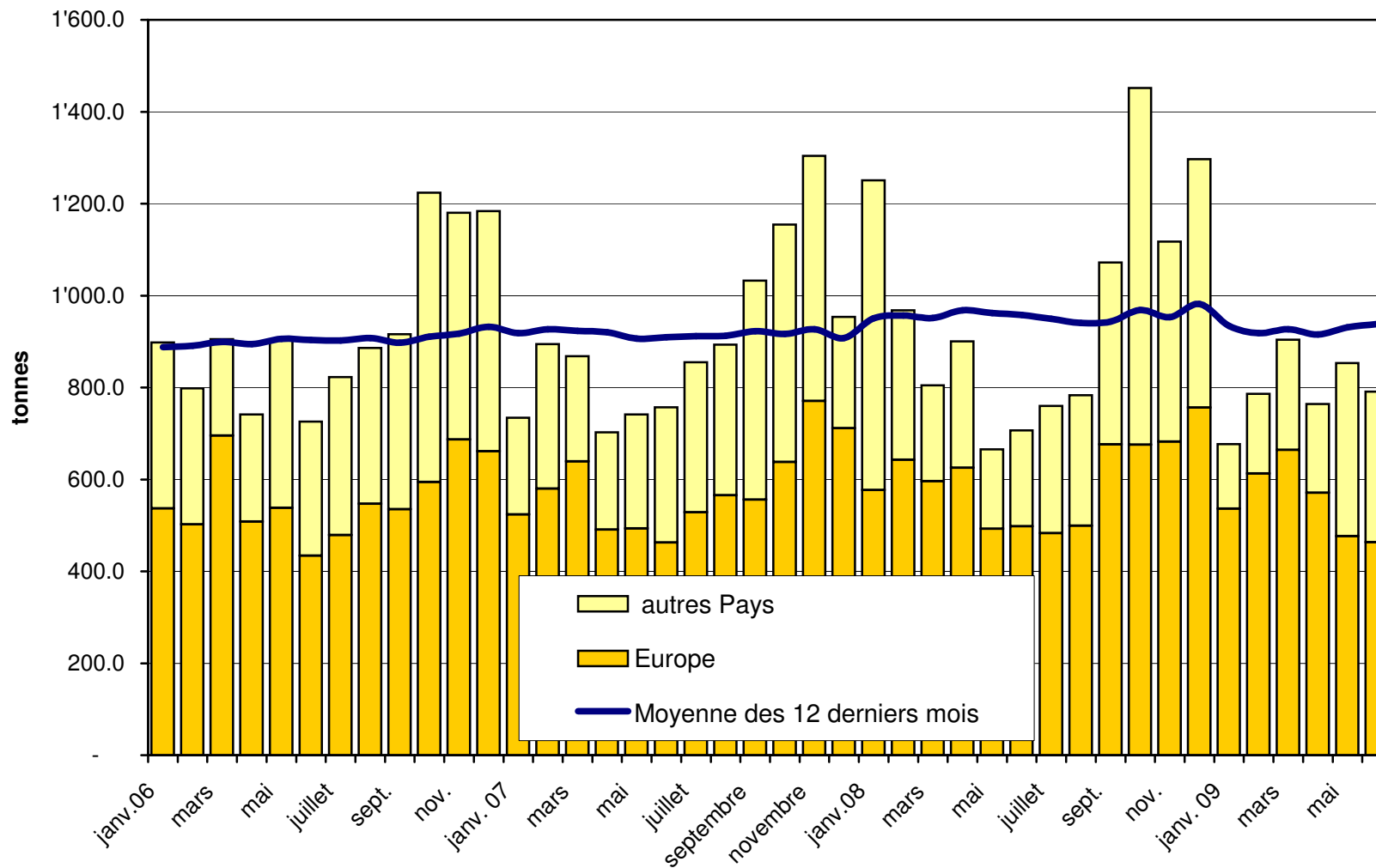
Total des exportations de fromage (y c. mélanges à fondue et fromage fondu) depuis 2006
Valeur moyenne des 12 derniers



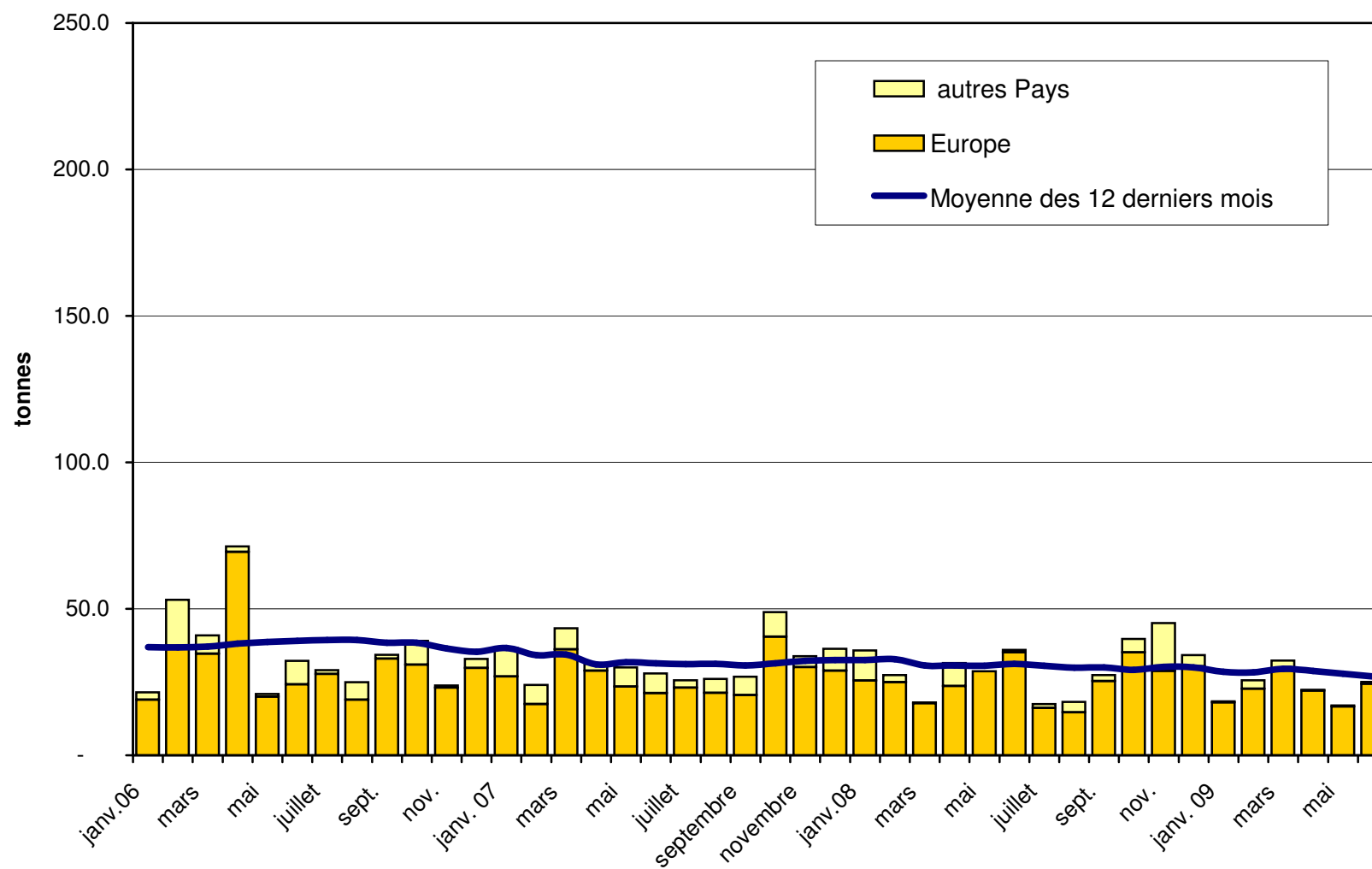
Exportations d'Emmentaler depuis 2006 Valeur moyenne des 12 derniers mois



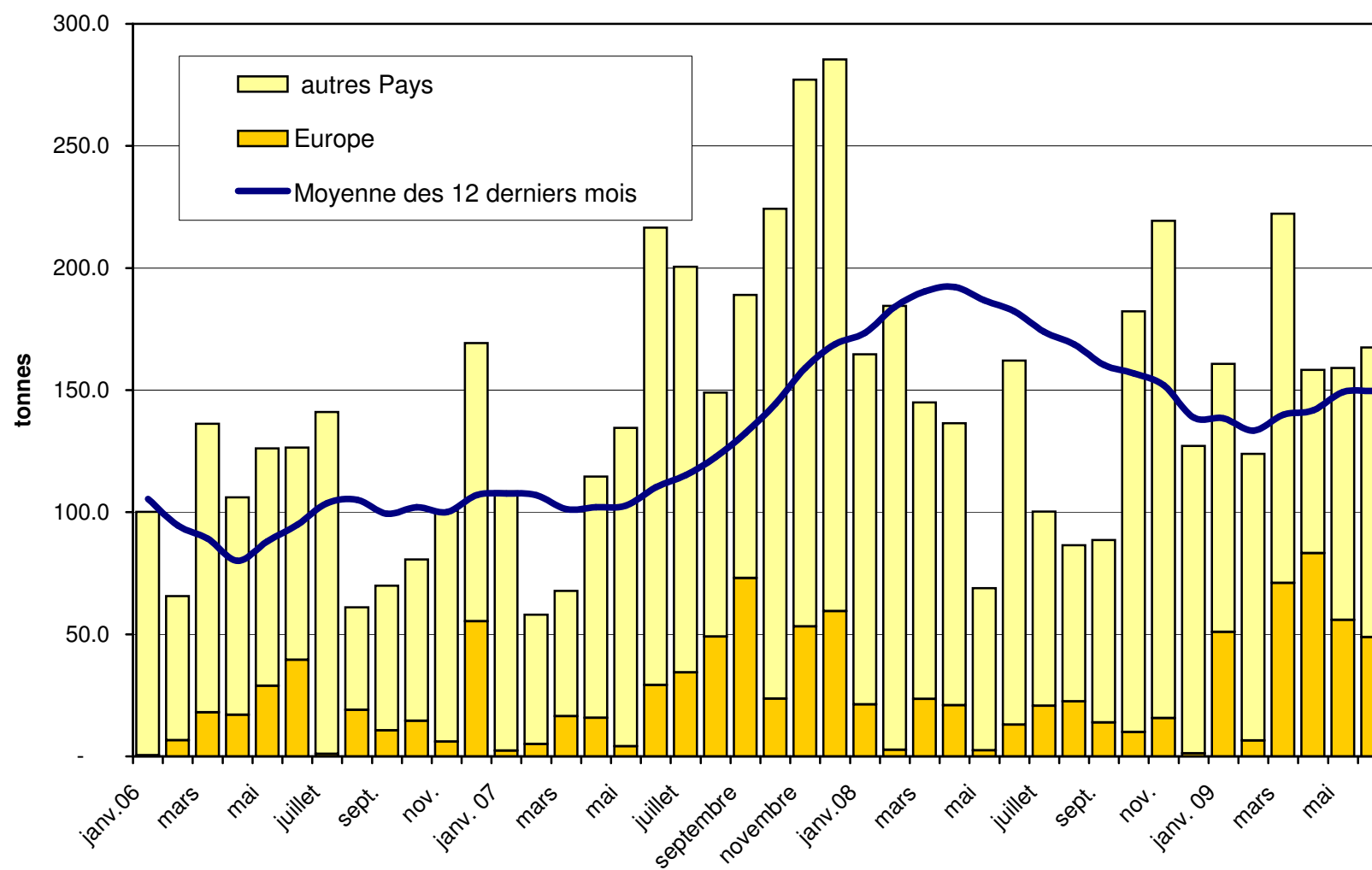
Exportations de Gruyère depuis 2006 Valeur moyenne des 12 derniers mois



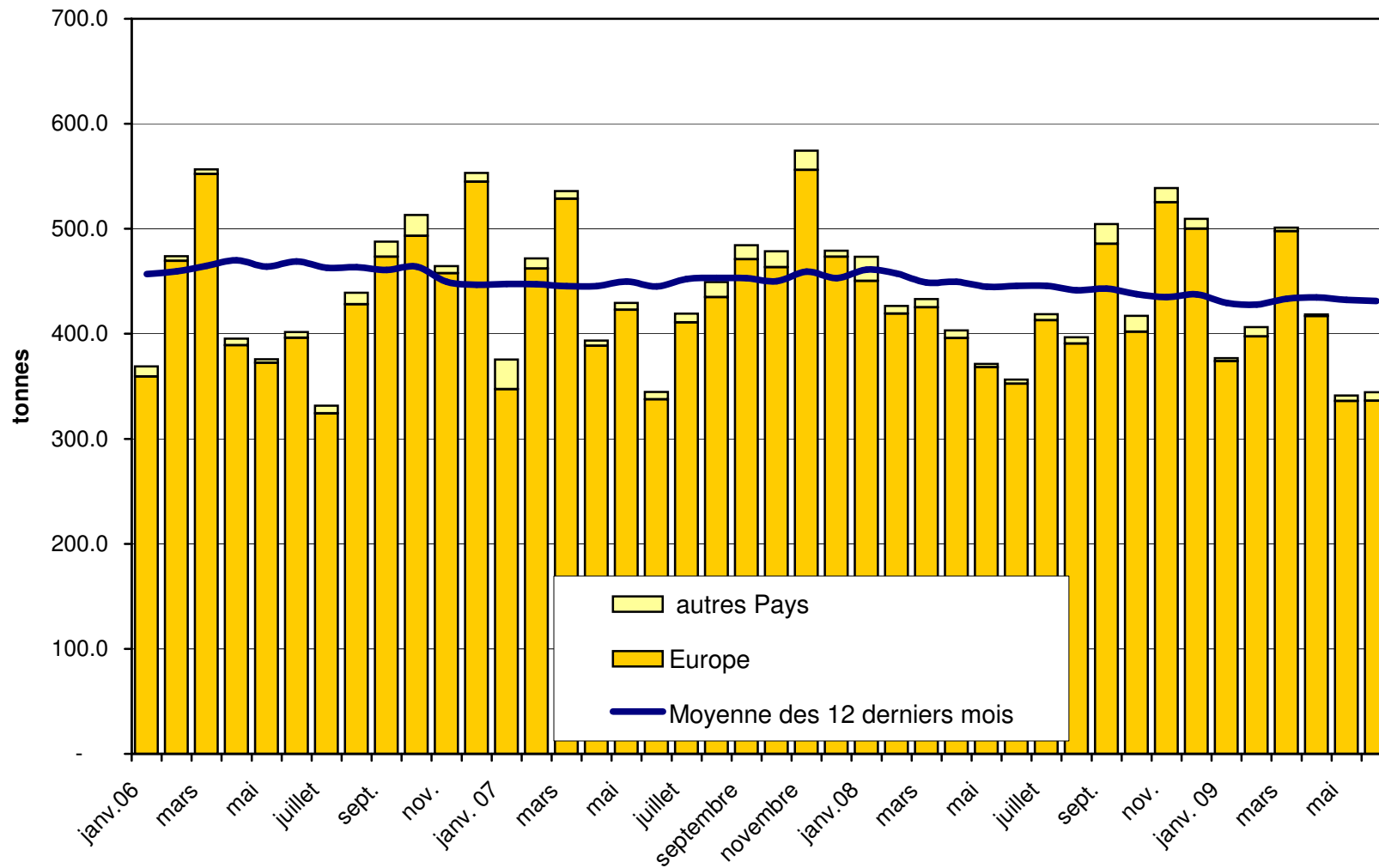
Exportations de sbrinz depuis 2006 Valeur moyenne des 12 derniers mois



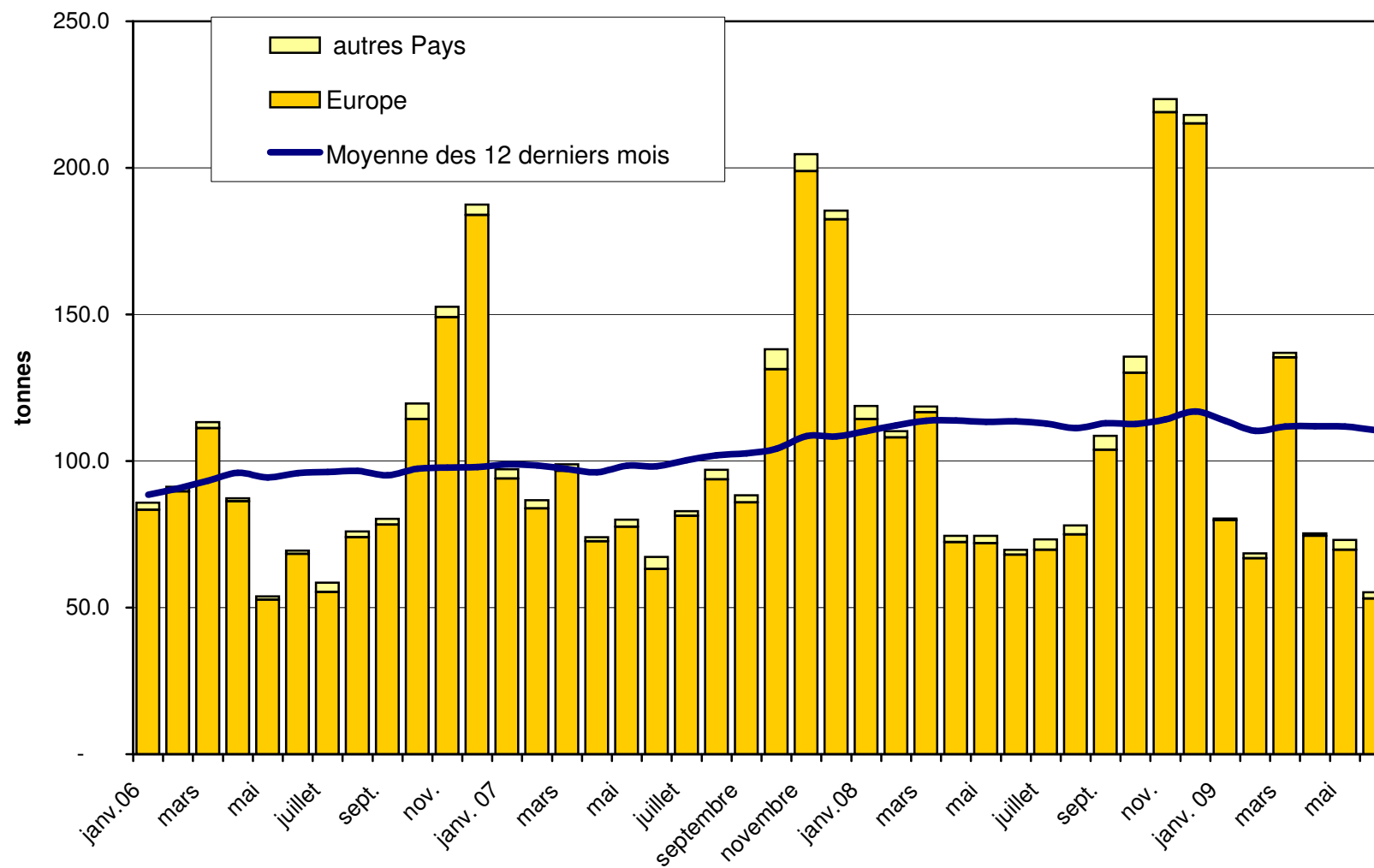
Exportations de Switzerland Swiss depuis 2006 Moyenne des 12 derniers mois



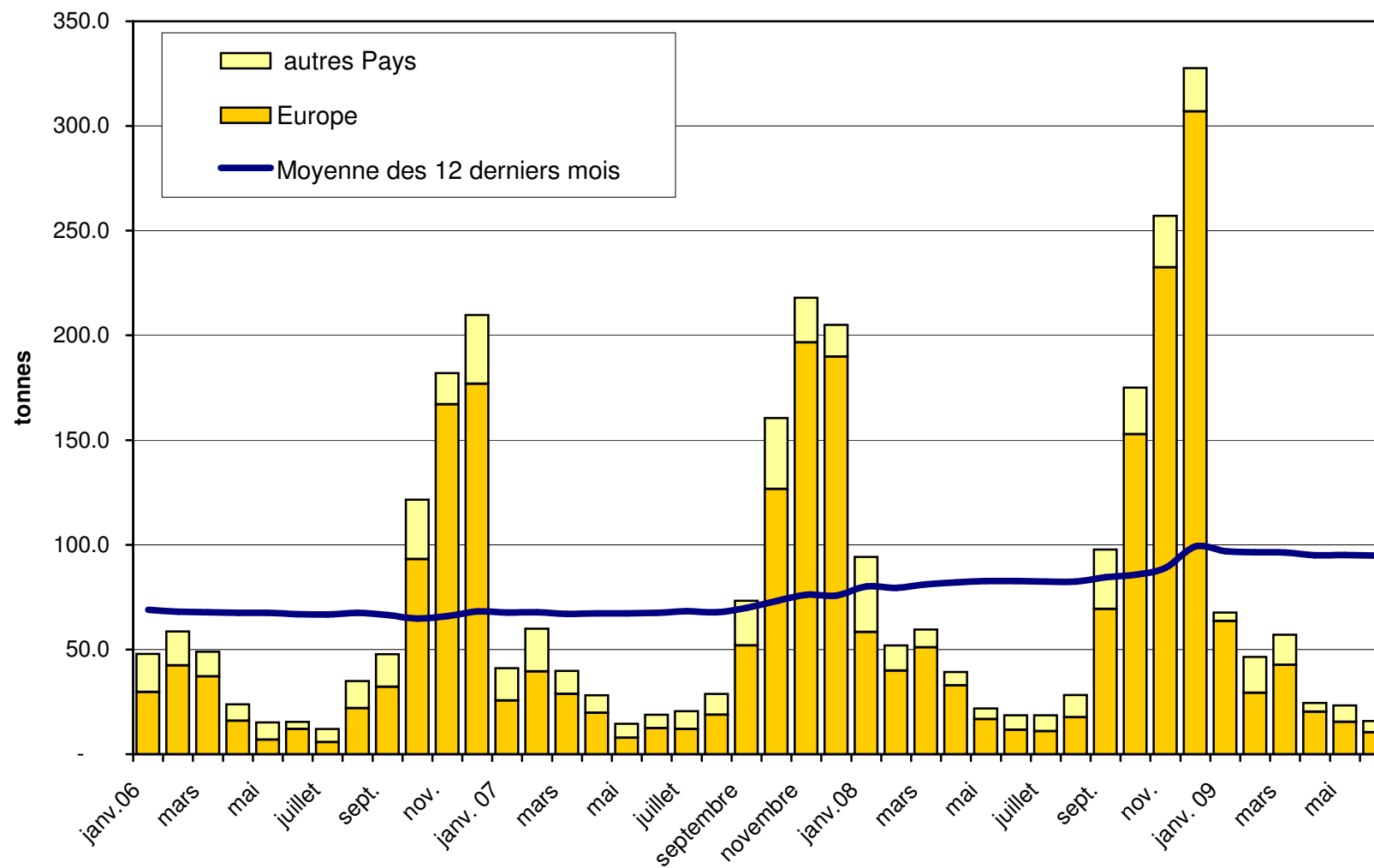
Exportations du Fromage Appenzeller depuis 2006 Valeur moyenne des 12 derniers mois



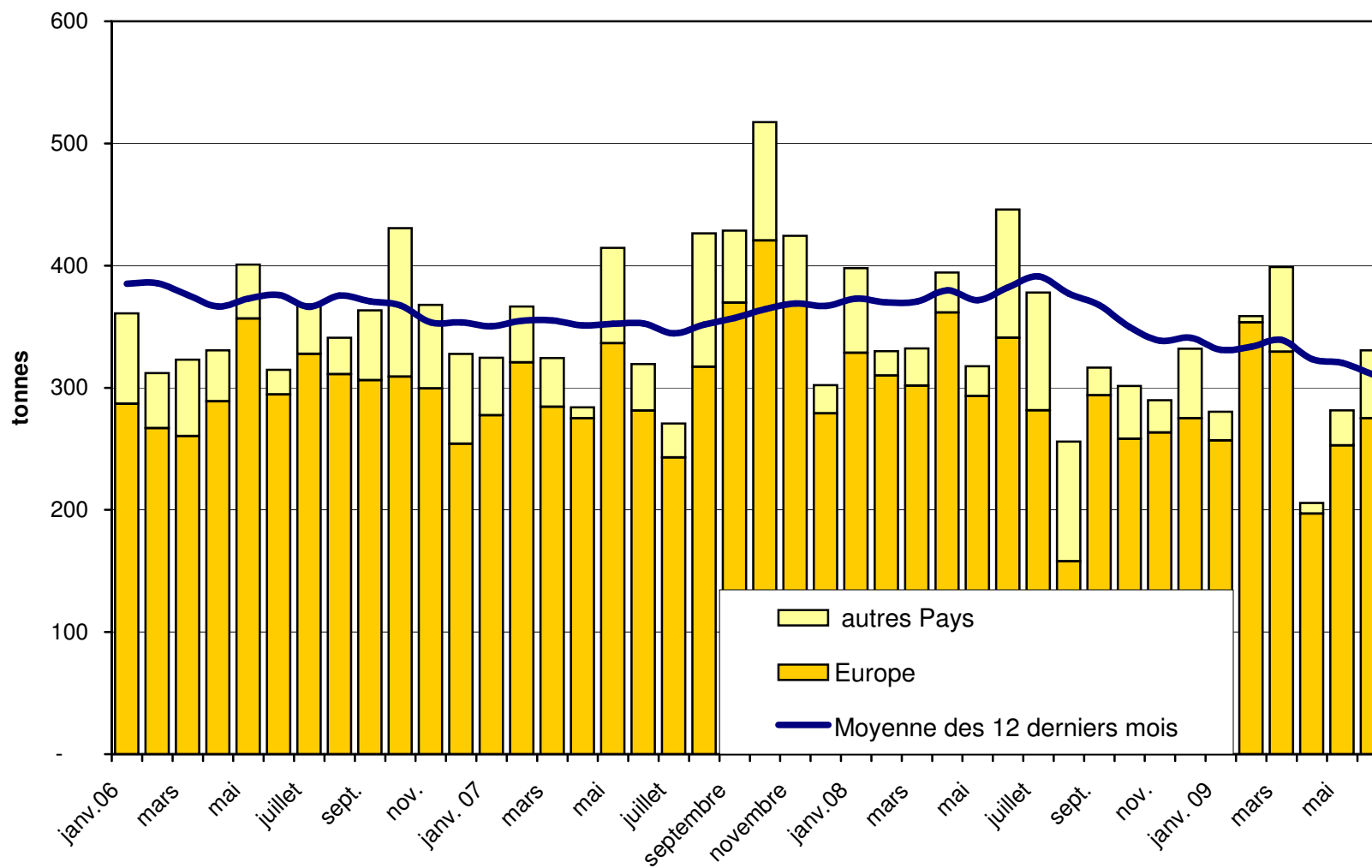
Exportations de Tête de Moine depuis 2006 Valeur moyenne des 12 derniers mois



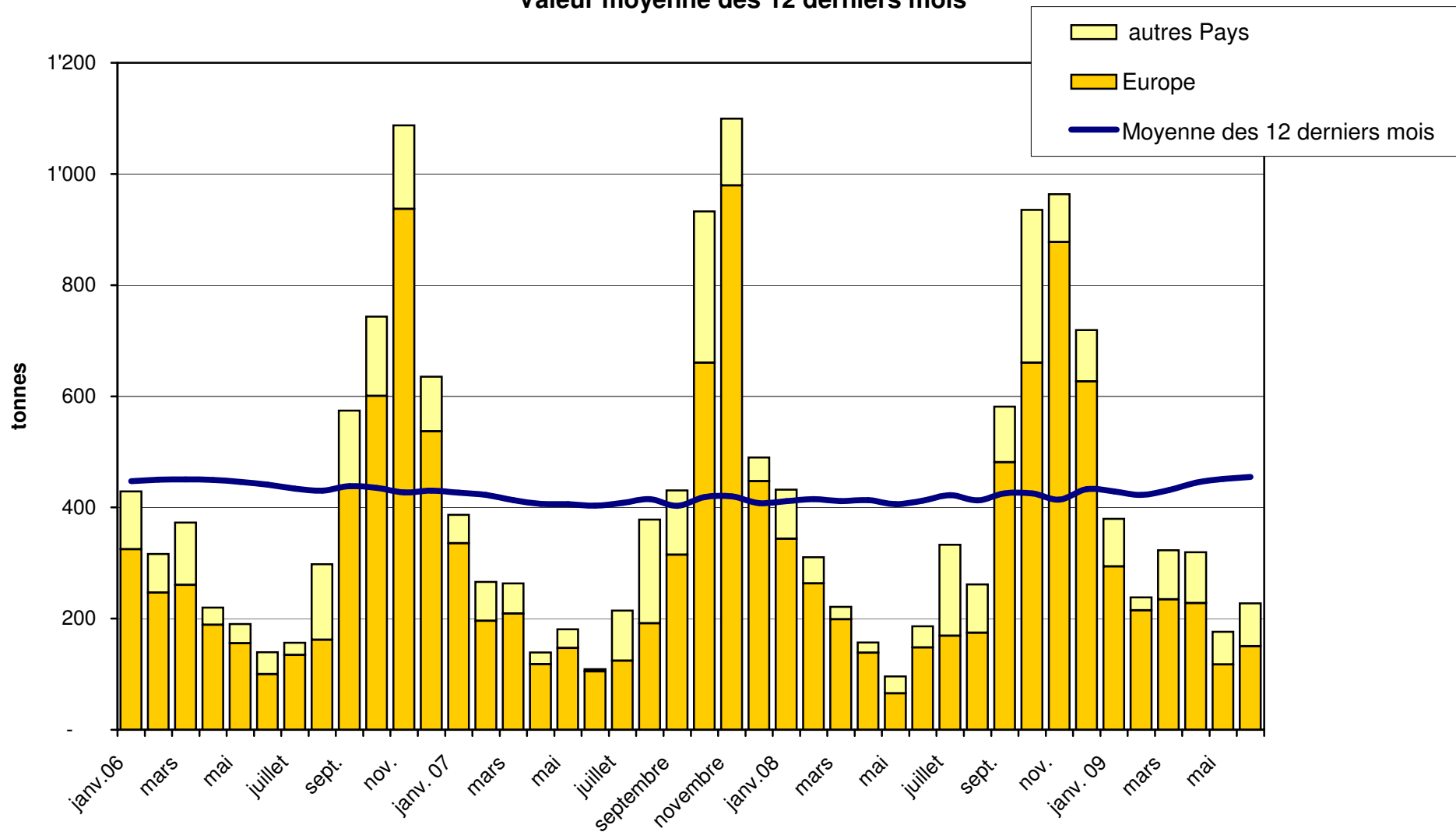
Exportations de Raclette Suisse depuis 2006 Valeur moyenne des 12 derniers mois



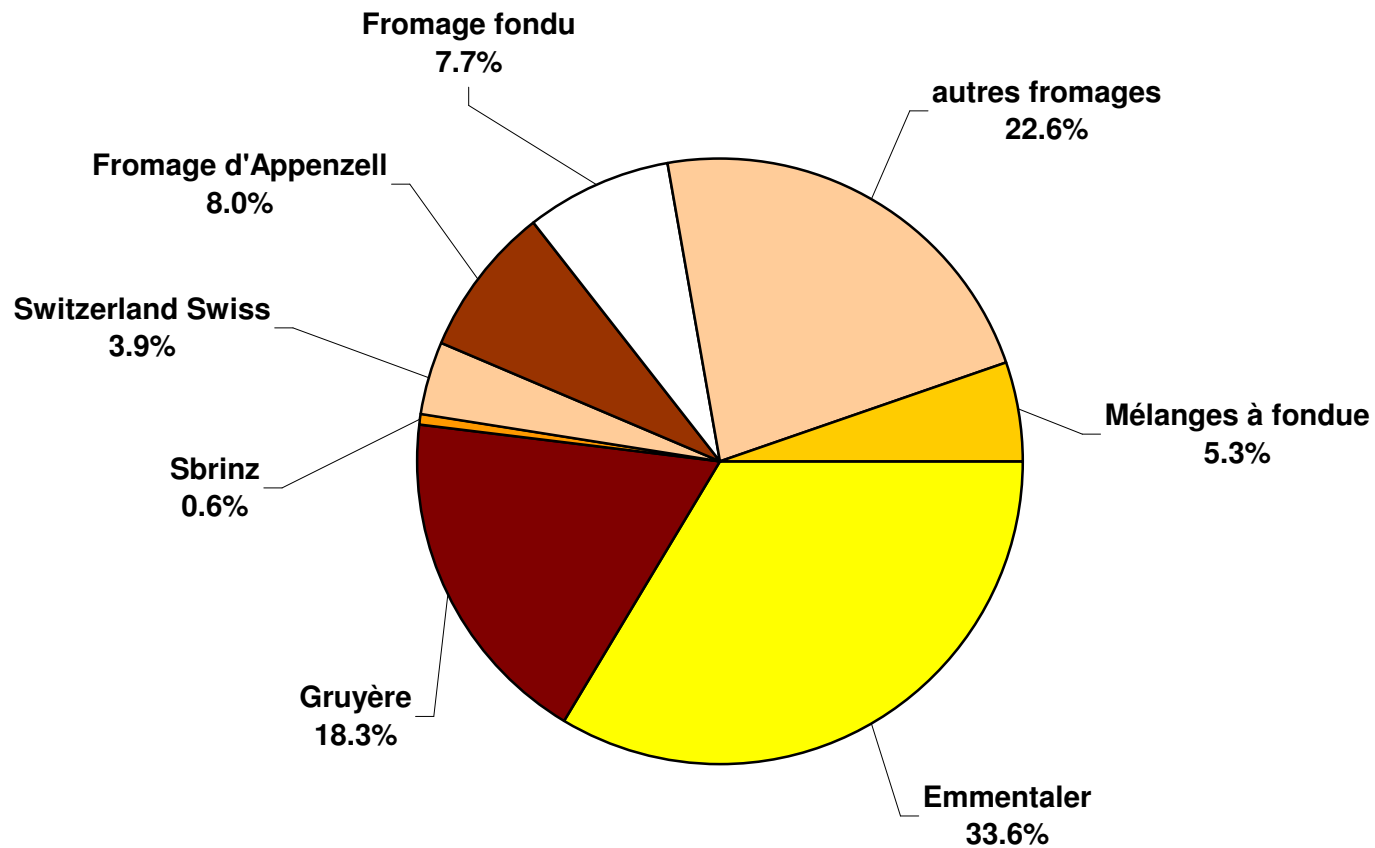
Exportations de fromage fondu depuis 2006 Valeur moyenne des 12 derniers mois



Exportations de Fondue prête à l'emploi depuis 2006 Valeur moyenne des 12 derniers mois



Pourcentage des exportations de fromage par variété en juin 2009 Total 4'310 tonnes



Importations de fromage par produit/groupe de produit

Fromages / Catégorie	Importations mensuelles		Différence par rapport au même mois de l'année précédente		Importations cumulées		Différence par rapport à la période de l'année précédente	
	juin 2008 tonnes	juin 2009 tonnes	tonnes	(%)	janv. - juin 2008 tonnes	janv. - juin 2009 tonnes	tonnes	(%)
Mascarpone, Ricotta Romana	107.2	93.4	-13.9	-12.9	623.7	559.7	-64.0	-10.3
Mozzarella	428.4	347.4	-81.0	-18.9	1'554.5	1'398.2	-156.3	-10.1
Autres fromages frais	774.2	1'055.7	281.6	36.4	4'670.3	5'602.3	932.0	20.0
Total fromages frais	1'309.8	1'496.5	186.7	14.3	6'848.5	7'560.1	711.7	10.4
Danablu, Gorgonzola, Roquefort	16.0	16.4	0.4	2.7	107.6	96.3	-11.3	-10.5
Fromage à croûte fleurie	152.4	139.8	-12.7	-8.3	969.8	947.7	-22.1	-2.3
Bleu, fromage à pâte persillée	0.0	0.0	0.0		0.0	0.0	0.0	
Brie, Camembert, Italic	134.3	157.1	22.8	17.0	753.5	954.6	201.1	26.7
Autres fromages à pâte molle	546.9	634.3	87.4	16.0	2'991.2	3'167.5	176.3	5.9
Total fromages à pâte molle	849.5	947.6	98.0	11.5	4'822.1	5'166.1	344.0	7.1
Fromage à pâte mi-dure persillée	2.6	2.9	0.3	11.4	23.1	15.7	-7.4	-32.1
Caciocavallo, Fontina, Brà, etc.	62.4	82.9	20.5	32.9	384.3	409.3	25.0	6.5
Tilsiter	3.1	3.4	0.3	9.3	91.8	65.7	-26.2	-28.5
Autres fromages à pâte mi-dure	531.1	524.7	-6.4	-1.2	2'905.1	2'929.5	24.3	0.8
Fromages à pâte mi-dure râpé, en poudre	0.1	3.6	3.5	3'524.0	0.3	27.2	26.9	9'536.9
Total fromages à pâte mi-dure	599.3	617.5	18.2	3.0	3'404.6	3'447.3	42.7	1.3
Fromage aux herbes (Schabziger)	0.0	0.0	0.0	-100.0	0.4	33.8	33.4	7'844.8
Fromage à pâte dure persillée	0.4	0.2	-0.3	-64.4	2.7	0.2	-2.5	-94.1
Caciocavallo, Fontina, Brà, etc.	16.5	13.9	-2.6	-15.7	133.5	90.9	-42.6	-31.9
Emmentaler	76.3	39.4	-36.9	-48.4	221.2	205.8	-15.4	-7.0
Autres fromages à pâte dure	152.4	129.2	-23.1	-15.2	1'276.5	1'031.5	-245.0	-19.2
Fromages à pâte dure râpé, en poudre	31.0	30.8	-0.2	-0.5	204.1	200.0	-4.1	-2.0
Total fromages à pâte dure	276.7	213.6	-63.1	-22.8	1'838.4	1'562.1	-276.3	-15.0
Grana/Parmigiano	415.2	451.1	35.8	8.6	2'328.1	2'534.1	206.1	8.9
Total fromages à pâte extra-dure	415.2	451.1	35.8	8.6	2'328.1	2'534.1	206.1	8.9
Total variétés de fromages sans fr. fondu	3'450.5	3'726.2	275.6	8.0	19'241.8	20'269.8	1'028.1	5.3
Total fromage fondu	139.8	208.6	68.8	49.2	987.9	1'306.7	318.8	32.3

Source: DGD

Importations de fromage par pays fournisseur

juin 2009

	Mascarpone, ricotta Romana		Mozzarella		Autres fromages frais		TOTAL fromages frais		Danablu, Gorgonzola, Roquefort		Brie, Camembert, Reblochon		Autres fromages à pâte molle		TOTAL fromages à pâte molle		Fromage aux herbes		Fromage à pâte dure et mi-dure		Autres fromages		TOTAL
Pays	tonnes	tonnes	tonnes	tonnes	tonnes	tonnes	tonnes	tonnes	tonnes	tonnes	tonnes	tonnes	tonnes	tonnes	tonnes	tonnes	tonnes	tonnes	tonnes	tonnes	tonnes	tonnes	tonnes
EUROPE																							
Allemagne	0.0	13.5	348.4	361.9	0.6	0.0	183.2	183.8	0.0	192.7	72.1												810.5
France	0.0	0.1	275.2	275.3	13.3	139.9	336.5	489.6	0.0	214.7	69.4												1'048.9
Italie	92.0	331.1	301.8	724.9	2.6	0.0	146.9	149.4	0.0	672.4	28.4												1'575.1
Pays-Bas	0.0	0.0	1.5	1.5	0.0	0.0	4.5	4.5	0.0	49.8	0.0												55.9
Belgique	0.0	0.0	0.0	0.0	0.0	0.0	0.0	0.0	0.0	20.0	0.0												20.0
Luxembourg	0.0	0.0	0.0	0.0	0.0	0.0	0.0	0.0	0.0	0.0	0.0												0.0
Autriche	1.3	2.8	15.9	20.0	0.0	0.0	8.3	8.3	0.0	68.4	38.0												134.7
Grande-Bretagne	0.0	0.0	17.3	17.3	0.0	0.0	0.0	0.0	0.0	10.8	0.0												28.1
Danemark	0.0	0.0	93.4	93.4	0.0	0.0	26.6	26.6	0.0	13.4	0.0												133.3
Norvège	0.0	0.0	0.0	0.0	0.0	0.0	0.0	0.0	0.0	0.0	0.0												0.0
Suède	0.0	0.0	0.0	0.0	0.0	0.0	0.0	0.0	0.0	0.8	0.6												1.4
Portugal	0.0	0.0	0.0	0.0	0.0	0.0	0.3	0.3	0.0	11.6	0.0												11.9
Espagne	0.0	0.0	0.0	0.0	0.0	0.0	0.9	0.9	0.0	25.6	0.0												26.5
Grèce	0.0	0.0	2.3	2.3	0.0	0.0	83.7	83.7	0.0	0.2	0.0												86.3
Autres pays d'Europe	0.0	0.0	0.1	0.1	0.0	0.0	0.4	0.4	0.0	1.8	0.0												2.3
TOTAL EUROPE	93.4	347.4	1'055.7	1'496.5	16.4	139.9	791.3	947.6	0.0	1'282.1	208.6												3'934.8
Autres pays								0.0															0.0
Canada	0.0	0.0	0.0	0.0	0.0	0.0	0.0	0.0	0.0	0.0	0.0												0.0
USA	0.0	0.0	0.0	0.0	0.0	0.0	0.0	0.0	0.0	0.0	0.0												0.0
Autres pays d'Amérique	0.0	0.0	0.0	0.0	0.0	0.0	0.0	0.0	0.0	0.0	0.0												0.0
Amérique latine	0.0	0.0	0.0	0.0	0.0	0.0	0.0	0.0	0.0	0.0	0.0												0.0
Afrique	0.0	0.0	0.0	0.0	0.0	0.0	0.0	0.0	0.0	0.0	0.0												0.0
Asie	0.0	0.0	0.0	0.0	0.0	0.0	0.0	0.0	0.0	0.0	0.0												0.0
Australie	0.0	0.0	0.0	0.0	0.0	0.0	0.0	0.0	0.0	0.0	0.0												0.0
TOTAL AUTRES PAYS	0.0	0.0	0.0	0.0	0.0	0.0	0.0	0.0	0.0	0.0	0.0												0.0
TOTAL	93.4	347.4	1'055.7	1'496.5	16.4	139.9	791.3	947.6	0.0	1'282.1	208.6												3'934.8

Source: DGD

Importations de fromage par pays fournisseur

juin 2008

	Mascarpone, ricotta Romana	Mozzarella	Autres fromages frais	TOTAL fromages frais	Danablu, Gorgonzola, Roquefort	Brie, Camembert, Reblochon	Autres fromages à pâte molle	TOTAL fromages à pâte molle	Fromage aux herbes	Fromage à pâte dure et mi-dure	Autres fromages	TOTAL
Pays	tonnes	tonnes	tonnes	tonnes	tonnes	tonnes	tonnes	tonnes	tonnes	tonnes	tonnes	
EUROPE												
Allemagne	4.1	42.6	215.3	262.0	0.8	0.0	137.4	138.2	0.0	154.7	10.2	565.2
France	0.0	0.0	190.0	190.0	11.3	118.5	349.0	478.8	0.0	198.6	62.9	930.2
Italie	103.2	382.5	266.1	751.8	3.3	0.0	154.3	157.5	0.0	699.3	37.4	1'646.0
Pays-Bas	0.0	0.3	0.0	0.3	0.0	0.0	0.0	0.0	0.0	89.5	0.0	89.8
Belgique	0.0	0.0	0.0	0.0	0.0	0.0	0.0	0.0	0.0	0.0	0.0	0.0
Luxembourg	0.0	0.0	0.0	0.0	0.0	0.0	0.0	0.0	0.0	0.0	0.0	0.0
Autriche	0.0	1.7	12.7	14.4	0.0	0.0	2.9	2.9	0.0	32.2	29.0	78.4
Grande-Bretagne	0.0	0.0	0.0	0.0	0.0	0.0	0.0	0.0	0.0	2.9	0.0	2.9
Danemark	0.0	0.0	89.9	89.9	0.6	0.0	25.3	25.9	0.0	22.0	0.0	137.8
Norvège	0.0	0.0	0.0	0.0	0.0	0.0	0.0	0.0	0.0	0.0	0.0	0.0
Suède	0.0	0.0	0.0	0.0	0.0	0.0	0.0	0.0	0.0	0.6	0.3	0.9
Portugal	0.0	0.0	0.0	0.0	0.0	0.0	0.4	0.4	0.0	7.9	0.0	8.3
Espagne	0.0	0.0	0.0	0.0	0.0	0.0	0.8	0.8	0.0	42.6	0.0	43.4
Grèce	0.0	0.0	0.1	0.1	0.0	0.0	44.6	44.6	0.0	0.4	0.0	45.1
Autres pays d'Europe	0.0	1.3	0.0	1.3	0.0	0.0	0.0	0.0	0.0	35.6	0.1	36.9
TOTAL EUROPE	107.2	428.4	774.2	1'309.8	16.0	118.5	714.6	849.1	0.0	1'286.2	139.8	3'584.9
Autres pays	0.0	0.0	0.0	0.0	0.0	0.0	0.0	0.0	0.0	0.0	0.0	0.0
Canada	0.0	0.0	0.0	0.0	0.0	0.0	0.0	0.0	0.0	0.0	0.0	0.0
USA	0.0	0.0	0.0	0.0	0.0	0.0	0.0	0.0	0.0	0.0	0.0	0.0
Autres pays d'Amérique	0.0	0.0	0.0	0.0	0.0	0.0	0.0	0.0	0.0	0.0	0.0	0.0
Amérique latine	0.0	0.0	0.0	0.0	0.0	0.0	0.0	0.0	0.0	0.0	0.0	0.0
Afrique	0.0	0.0	0.0	0.0	0.0	0.0	0.0	0.0	0.0	0.0	0.0	0.0
Asie	0.0	0.0	0.0	0.0	0.0	0.0	0.0	0.0	0.0	0.0	0.0	0.0
Australie	0.0	0.0	0.0	0.0	0.0	0.0	0.0	0.0	0.0	0.0	0.0	0.0
TOTAL AUTRES PAYS	0.0	0.0	0.0	0.0	0.0	0.0	0.0	0.0	0.0	0.0	0.0	0.0
TOTAL	107.2	428.4	774.2	1'309.8	16.0	118.5	714.6	849.1	0.0	1'286.2	139.8	3'584.9

Source: DGD

Importations de fromage cumulées par pays, cumulées

Janvier à juin 2009

Pays	Janvier à juin 2009												TOTAL
	Mascarpone, ricotta Romana	Mozzarella	Autres fromages frais	TOTAL fromages frais	Danablu, Gorgonzola, Roquefort	Brie, Camembert, Reblochon	Autres fromages à pâte molle	TOTAL fromages à pâte molle	Fromage aux herbes	Fromage à pâte dure et mi-dure	Autres fromages		
	tonnes	tonnes	tonnes	tonnes	tonnes	tonnes	tonnes	tonnes	tonnes	tonnes	tonnes	tonnes	
EUROPE	0.0												
Allemagne	0.0	39.9	1'824.7	1'865	3.8	0.0	906.2	910	0.0	1'001.3	352.8		4'128.7
France	0.0	0.2	1'455.3	1'456	75.7	868.4	1'814.9	2'759	0.0	1'190.0	525.4		5'929.9
Italie	553.4	1'341.6	1'516.0	3'411	15.4	0.0	950.3	966	33.8	4'064.4	184.2		8'659.1
Pays-Bas	0.0	0.0	9.1	9.1	0.0	0.0	25.8	25.8	0.0	317.7	0.0		352.6
Belgique	0.0	0.0	0.0	0.0	0.0	0.0	10.8	10.8	0.0	71.6	0.0		82.5
Luxembourg	0.0	0.0	0.0	0.0	0.0	0.0	0.0	0.0	0.0	0.0	0.0		0.0
Autriche	6.3	8.3	90.2	104.8	0.0	0.0	37.4	37.4	0.0	300.8	227.1		670.1
Grande-Bretagne	0.0	0.0	154.0	154.0	0.0	0.0	3.8	3.8	0.0	68.9	0.0		226.7
Danemark	0.0	0.2	518.7	518.9	1.3	0.0	119.3	120.6	0.0	82.4	0.0		721.9
Norvège	0.0	0.0	0.0	0.0	0.0	0.0	0.0	0.0	0.0	0.0	0.0		0.0
Suède	0.0	0.0	0.0	0.0	0.0	0.0	0.3	0.3	0.0	6.2	1.5		8.1
Portugal	0.0	0.0	0.0	0.0	0.0	0.0	8.4	8.4	0.0	65.0	0.0		73.4
Espagne	0.0	0.0	0.5	0.5	0.0	0.0	5.9	5.9	0.0	123.5	0.0		129.9
Grèce	0.0	0.0	3.7	3.7	0.0	0.0	301.4	301.4	0.0	1.5	0.1		306.7
Autres pays d'Europe	0.0	0.7	0.1	0.8	0.0	0.0	2.7	2.7	0.0	168.4	0.0		171.9
TOTAL EUROPE	559.7	1'390.9	5'572.2	7'522.8	96.3	868.4	4'187.2	5'151.9	33.8	7'461.9	1'291.2		21'461.6
Autres pays	0.0	0.0	0.0	0.0	0.0	0.0	0.0	0.0	0.0	0.0	0.0		0.0
Canada	0.0	0.0	0.0	0.0	0.0	0.0	0.0	0.0	0.0	0.0	0.0		0.0
USA	0.0	0.0	0.0	0.0	0.0	0.0	0.0	0.0	0.0	0.2	0.0		0.2
Autres pays d'Amérique	0.0	0.0	0.0	0.0	0.0	0.0	0.0	0.0	0.0	0.0	0.0		0.0
Amérique latine	0.0	0.0	0.0	0.0	0.0	0.0	0.0	0.0	0.0	2.8	0.0		2.8
Afrique	0.0	0.0	0.0	0.0	0.0	0.0	0.0	0.0	0.0	0.0	0.0		0.0
Asie	0.0	0.0	0.0	0.0	0.0	0.0	0.6	0.6	0.0	0.0	0.0		0.6
Australie	0.0	0.0	0.0	0.0	0.0	0.0	0.0	0.0	0.0	0.0	0.0		0.0
TOTAL AUTRES PAYS	0.0	0.0	0.0	0.0	0.0	0.0	0.6	0.6	0.0	2.9	0.0		3.6
TOTAL	559.7	1390.9	5572.2	7522.8	96.3	868.4	4187.8	5152.5	33.8	7464.8	1291.2		21465.2

Source: DGD

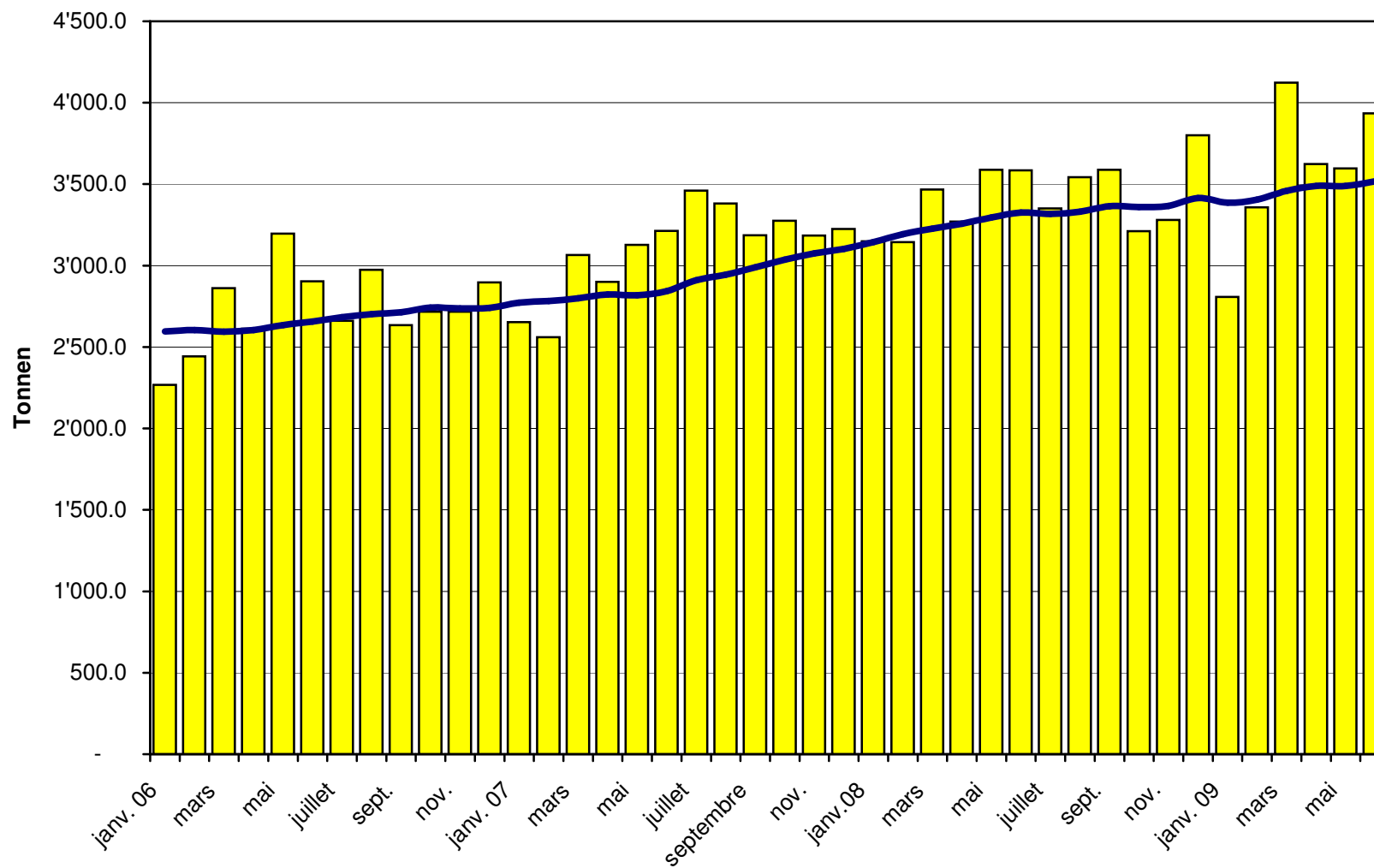
Importations de fromage cumulées par pays, cumulées

Janvier à juin 2008

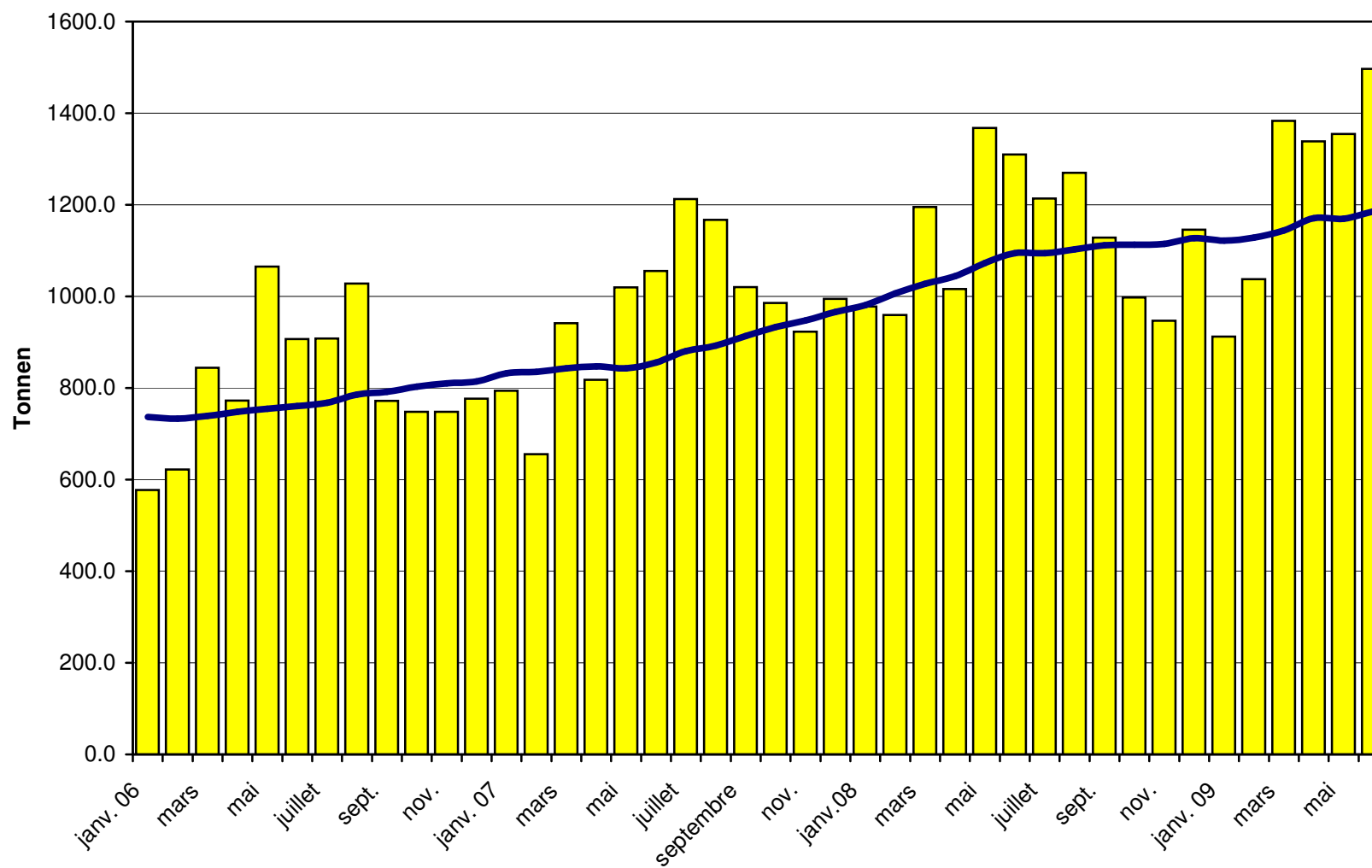
Pays	Type de fromage												TOTAL
	Mascarpone, ricotta Romana	Mozzarella	Autres fromages frais	TOTAL fromages frais	Danablu, Gorgonzola, Roquefort	Autres fromages à pâte molle	TOTAL fromages à pâte molle	Fromage aux herbes	Fromage à pâte dure et mi-dure	Autres fromages			
	tonnes	tonnes	tonnes	tonnes	tonnes	tonnes	tonnes	tonnes	tonnes	tonnes	tonnes	tonnes	
EUROPE													
Allemagne	24.2	163.7	1'479.7	1'668	11.2	0.0	840.1	851	0.2	914.2	72.0		3'505.3
France	0.0	0.9	1'210.9	1'212	68.6	678.0	1'834.5	2'581	0.1	1'303.1	497.0		5'593.0
Italie	594.7	1'383.1	1'415.3	3'393	25.2	0.0	965.2	990	0.2	4'121.9	212.9		8'718.4
Pays-Bas	0.0	0.3	2.3	2.6	0.0	0.0	15.3	15.3	0.0	379.6	0.0		397.5
Belgique	0.0	0.0	0.0	0.0	0.0	0.0	0.0	0.0	0.0	29.4	2.5		31.9
Luxembourg	0.0	0.0	0.0	0.0	0.0	0.0	0.0	0.0	0.0	0.0	0.0		0.0
Autriche	0.0	5.2	74.0	79.2	0.0	0.0	17.1	17.1	0.0	174.8	199.3		470.3
Grande-Bretagne	0.0	0.0	0.0	0.0	0.0	0.0	0.0	0.0	0.0	52.0	0.0		52.1
Danemark	0.0	0.0	470.3	470.3	2.6	0.0	123.5	126.1	0.0	83.9	0.0		680.3
Norvège	0.0	0.0	0.0	0.0	0.0	0.0	0.0	0.0	0.0	0.0	0.0		0.0
Suède	0.0	0.0	0.0	0.0	0.0	0.0	0.7	0.7	0.0	7.1	1.3		9.0
Portugal	0.0	0.0	0.0	0.0	0.0	0.0	9.6	9.6	0.0	54.4	0.0		64.0
Espagne	0.0	0.0	0.0	0.0	0.0	0.0	2.0	2.0	0.0	145.4	0.0		147.4
Grèce	0.0	0.0	0.8	0.8	0.0	0.0	213.4	213.4	0.0	1.9	0.0		216.1
Autres pays d'Europe	0.0	1.3	0.0	1.3	13.4	0.0	0.9	14.3	0.0	298.9	3.0		317.5
TOTAL EUROPE	618.9	1'554.5	4'653.2	6'826.6	121.0	678.0	4'022.3	4'821.3	0.4	7'566.6	987.9		20'202.8
Autres pays	0.0	0.0	0.0	0.0	0.0	0.0	0.0	0.0	0.0	0.0	0.0		0.0
Canada	0.0	0.0	0.0	0.0	0.0	0.0	0.0	0.0	0.0	0.0	0.0		0.0
USA	0.0	0.0	0.0	0.0	0.0	0.0	0.0	0.0	0.0	0.0	0.0		0.0
Autres pays d'Amérique	0.0	0.0	0.0	0.0	0.0	0.0	0.0	0.0	0.0	0.0	0.0		0.0
Amérique latine	0.0	0.0	0.0	0.0	0.0	0.0	0.0	0.0	0.0	0.0	0.0		0.0
Afrique	0.0	0.0	0.0	0.0	0.0	0.0	0.0	0.0	0.0	0.0	0.0		0.0
Asie	0.0	0.0	0.1	0.1	0.0	0.0	0.4	0.4	0.0	0.0	0.0		0.4
Australie	0.0	0.0	0.0	0.0	0.0	0.0	0.0	0.0	0.0	0.0	0.0		0.0
TOTAL AUTRES PAYS	0.0	0.0	0.1	0.1	0.0	0.0	0.4	0.4	0.0	0.1	0.0		0.5
TOTAL	618.9	1554.5	4653.3	6826.7	121.0	678.0	4022.6	4821.6	0.4	7566.7	987.9		20203.3

Source: DGD

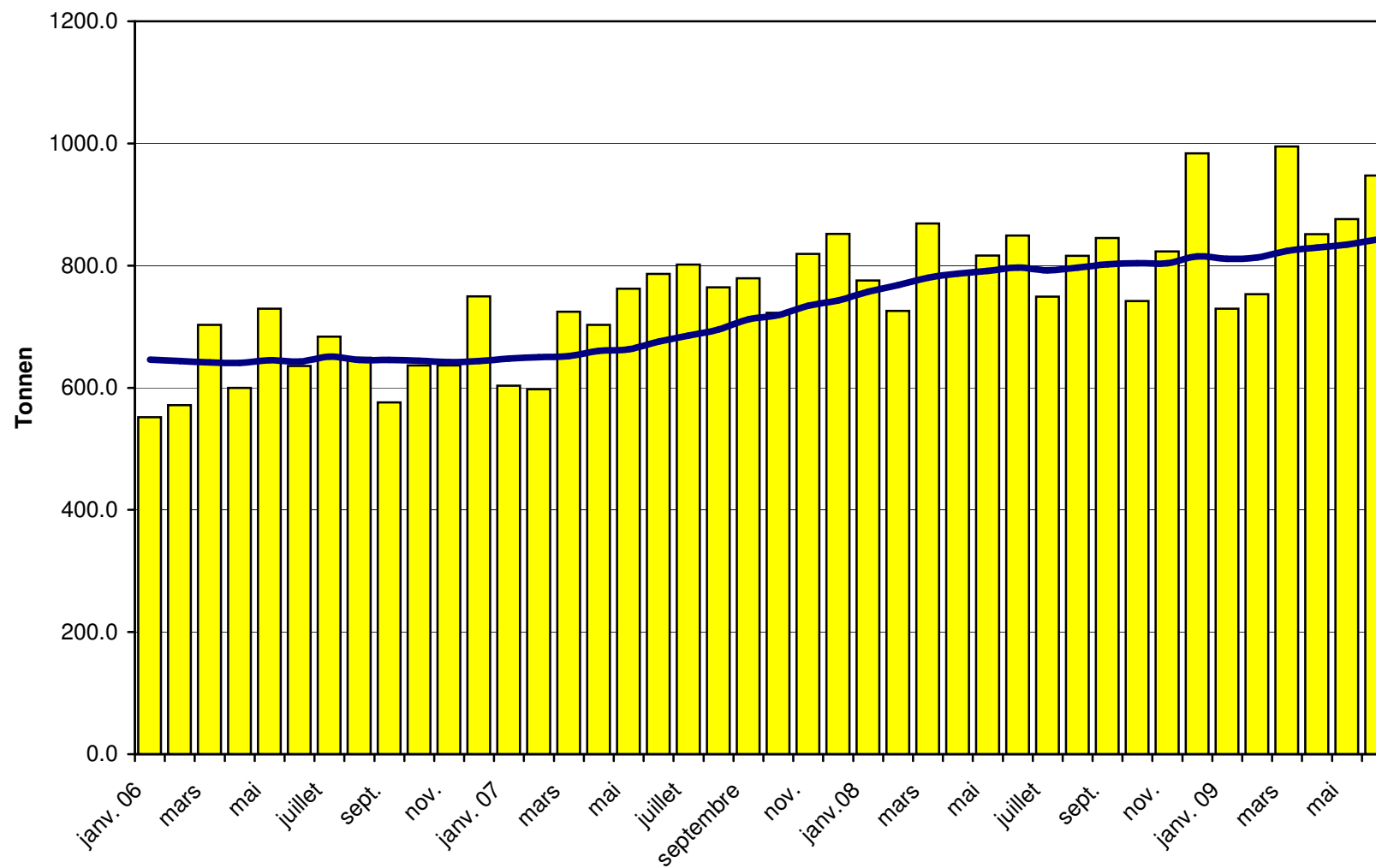
Total des importations de fromages depuis 2006 Valeur moyenne des 12 derniers mois



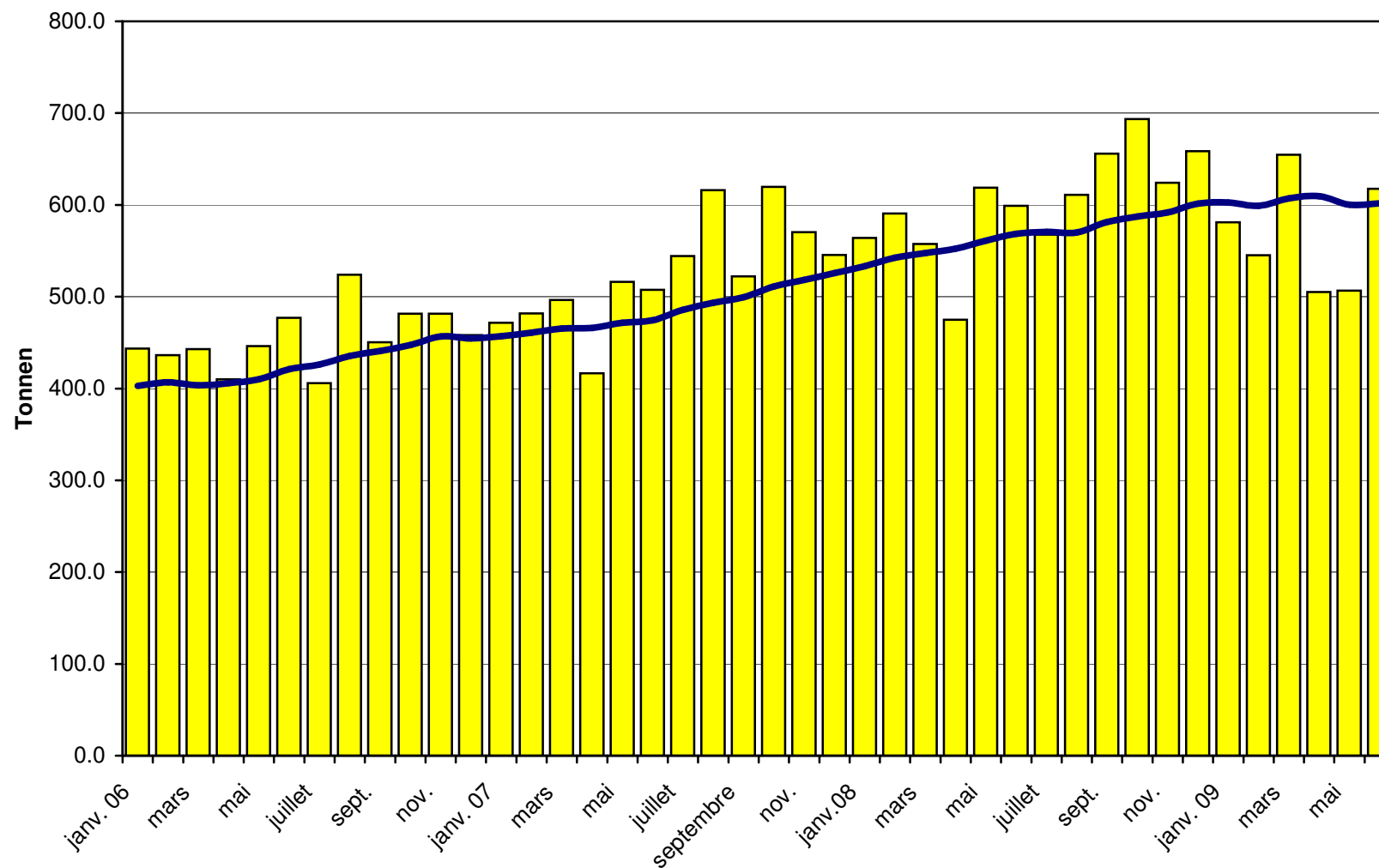
Importations de fromages frais depuis 2006 Valeur moyenne des 12 derniers mois



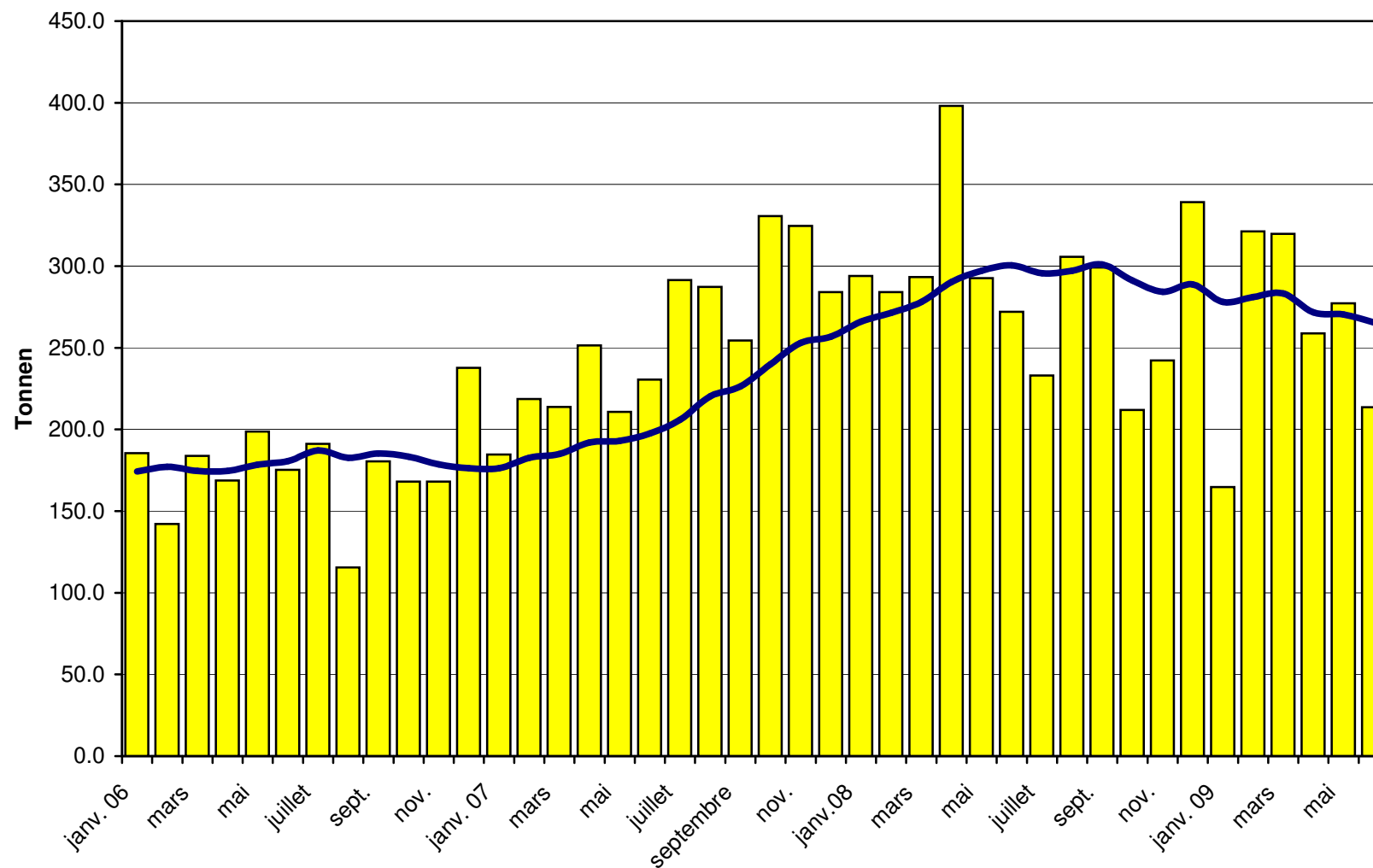
Importations de fromages à pâte molle depuis 2006 Valeur moyenne des 12 derniers mois



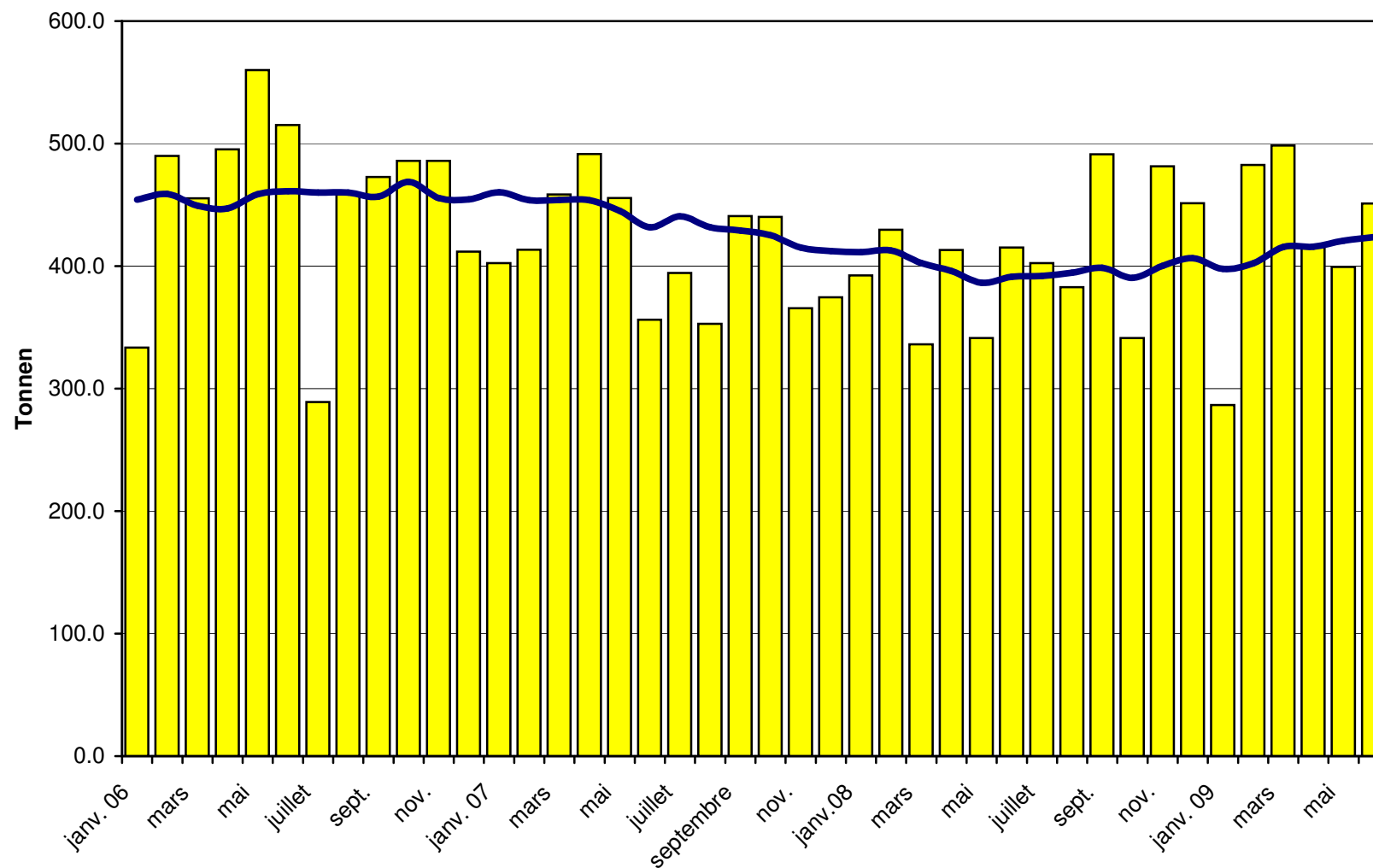
Importations de fromages à pâte mi-dure depuis 2006 Valeur moyenne des 12 derniers mois



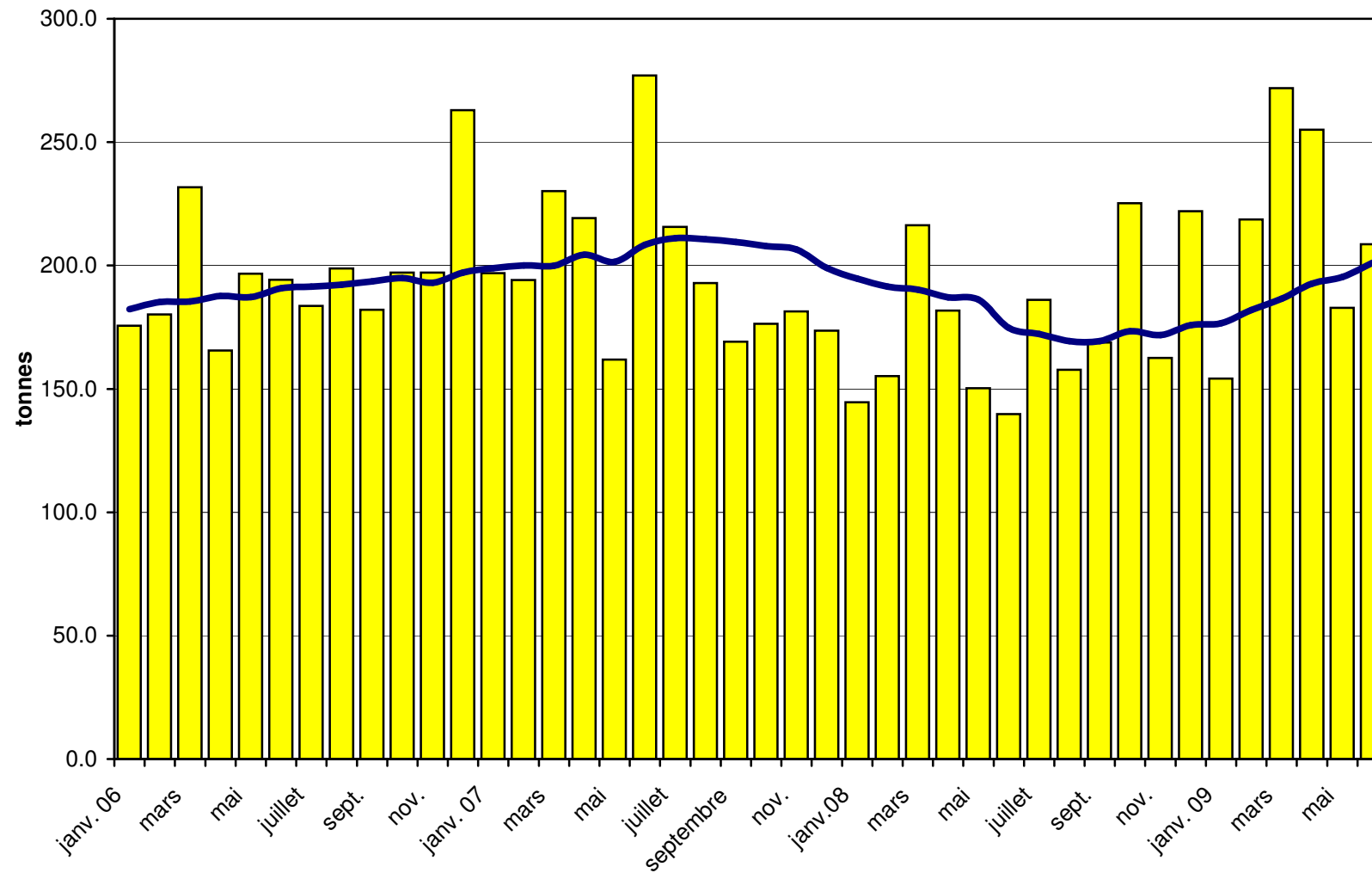
Importations de fromages à pâte dure depuis 2006 Valeur moyenne des 12 derniers mois



Importations de fromages à pâte extra-dure depuis 2006 Valeur moyenne des 12 derniers mois



Importations de fromage fondu depuis 2006 Valeur moyenne des 12 derniers mois



Importations de fromage par pays fournisseur, juin 2009 Total 3'935 tonnes

