

## Statistiques mensuelles du marché du lait: juillet 2009

Berne, le 16 septembre 2009

### 1 - Production / mise en valeur du lait

- 01 Production laitière mensuelle
- 10 Mise en valeur selon l'équivalent-lait
- 11 Mise en valeur selon l'équivalent-lait / 2009 (graphique)
- 14.1 Composition du lait par canton 2009

### 2 - Fabrication de produits laitiers

- 20 Production fromagère mensuelle et cumulée 2009
- 21 Production fromagère mensuelle et cumulée 2008
- 22 Production fromagère mensuelle par rapport au mois de l'année précédente (graphique)
- 23 Production fromagère cumulée par rapport à la même période de l'année précédente
- 24 Pourcentages de la production fromagère par variété, cumuls 2009 (graphique)
- 25 Production de lait de consommation / Production de beurre
- 26 Spécialités laitières
- 27 Poudre de lait et lait condensé

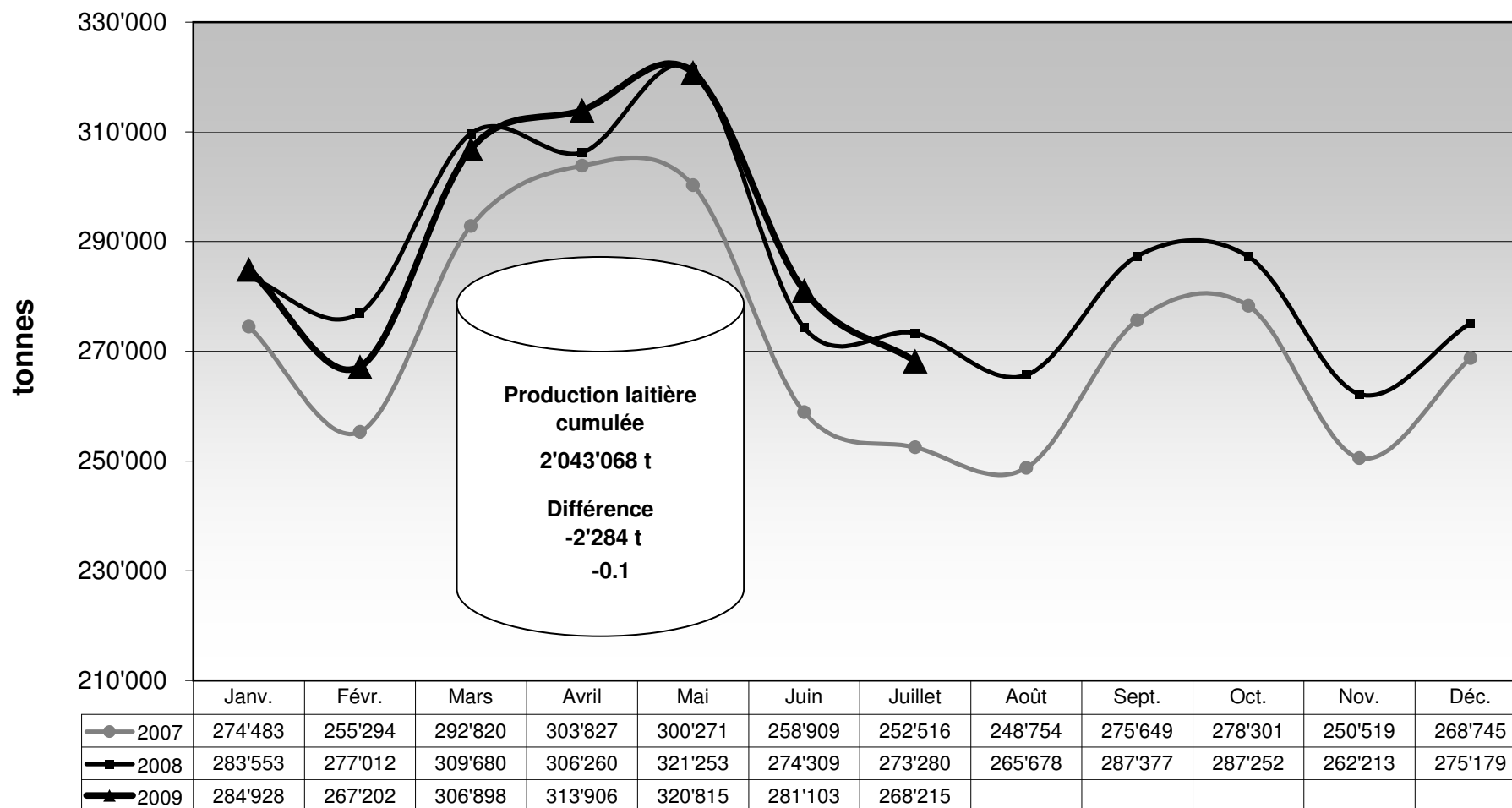
### 3 - Exportation de fromage

- 30 Exportations de fromage par produit/groupe de produits
- 31 Exportations de fromage par pays
- 31 Exportations de fromage par pays, mois de l'année précédente
- 32 Exportations de fromage par pays, cumulées
- 32 Exportations de fromage par pays, cumulées, année précédente
- 33-1 à 33-10 Total des exportations / sortes principales, depuis 2006
- 34 Pourcentage des exportations par variété (graphique)

### 4 - Importations de fromage

- 40 Importations de fromage par produit/groupe de produits
- 41 Importations de fromage par pays fournisseur
- 41 Importations de fromage par pays fournisseur, mois de l'année précédente
- 42 Importations cumulées de fromage par pays fournisseur
- 42 Importations cumulées de fromage par pays fournisseur, année précédente
- 43.1 à 43.7 Total des importations / par groupe de produits, depuis 2006
- 44 Importations de fromage par pays (graphique)

## Production laitière mensuelle en 2009 (Lait de la zone franche et lait du Liechtenstein inclus)



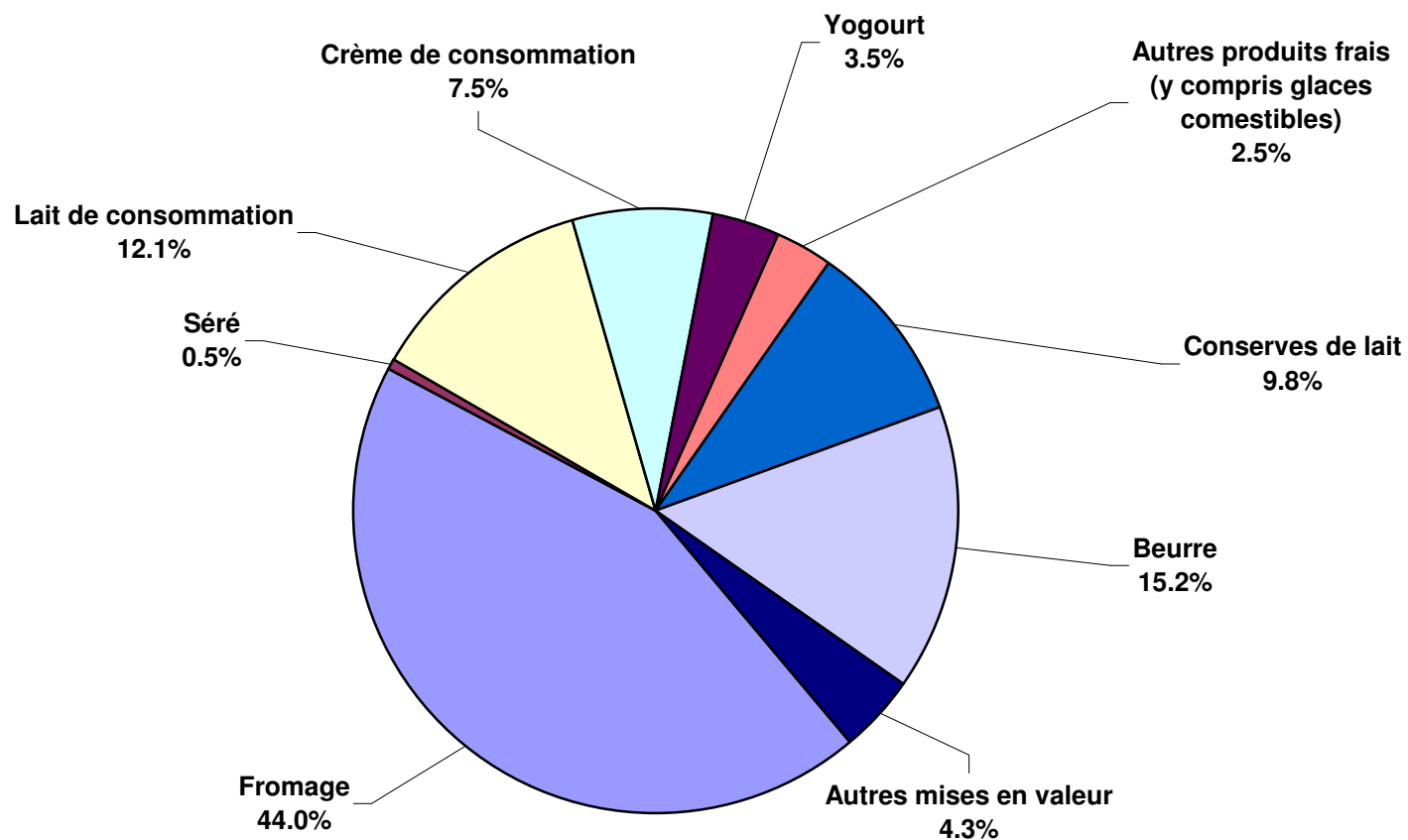
### Mise en valeur du lait en équivalents-lait

Mise en valeur:	Mise en valeur mensuelle		Différence par rapport au même mois de l'année précédente		Mise en valeur cumulée		Différence par rapport à la même période de l'année précédente	
	juillet 2008 tonnes	juillet 2009 tonnes	tonnes	(%)	janv. - juil. 2008 tonnes	janv. - juil. 2009 tonnes	tonnes	(%)
Fromage	112'740	117'997	5'257	4.7	841'421	824'887	-16'534	-2.0
Séré	1'440	1'403	-37	-2.6	10'084	10'044	-40	-0.4
Lait de consommation	34'348	32'520	-1'828	-5.3	263'893	242'572	-21'321	-8.1
Crème de consommation	18'440	20'082	1'642	8.9	144'592	145'482	890	0.6
Yogourt	9'792	9'499	-293	-3.0	69'084	67'949	-1'135	-1.6
Autres produits frais (y c. glaces comestibles)	10'071	8'225	-1'846	-18.3	64'174	62'377	-1'797	-2.8
Conserves de lait	29'009	26'190	-2'819	-9.7	221'970	242'422	20'452	9.2
Beurre	49'146	40'769	-8'377	-17.0	354'350	374'583	20'233	5.7
Autres mises en valeur	8'294	11'530	3'236	39.0	75'784	72'752	-3'032	-4.0
<b>Total</b>	<b>273'280</b>	<b>268'215</b>	<b>-5'065</b>	<b>-1.9</b>	<b>2'045'352</b>	<b>2'043'068</b>	<b>-2'284</b>	<b>-0.1</b>

Un équivalent-lait correspond à la teneur en protéine et en matière grasse d'un kilo de lait (fraction protéique = 0.45 EL; fraction butyrique = 0.55 EL)

Exemple 1 kg lait entier past./UHT = 0,45 protéine + 0.55 matière grasse = 1.00 équivalent-lait  
 1 kg lait écrémé past./UHT = 0.45 protéine + 0.05 matière grasse = 0.50 équivalent-lait  
 1 kg crème entière past./UHT = 0.30 protéine + 4.80 matière grasse = 5.10 équivalents-lait

## Mise en valeur du lait en équivalents-lait juillet 2009 Total 268'215 tonnes de lait



Composition du lait par canton 2009 (page 1 / canton d'Argovie à Nidwald)

Canton	Composants	janv. g/kg	févr g/kg	mars g/kg	avril g/kg	mai g/kg	juin g/kg	juil. g/kg	août g/kg	sept. g/kg	oct. g/kg	nov. g/kg	déc. g/kg	Moyenne 2009 g/kg
Argovie	Matière grasse	43.5	42.9	42.4	41.4	40.4	40.3	40.6	0.0	0.0	0.0	0.0	0.0	41.6
	Protéine	34.0	33.4	32.8	32.8	32.4	31.9	31.6	0.0	0.0	0.0	0.0	0.0	32.7
	<b>Total</b>	<b>77.5</b>	<b>76.3</b>	<b>75.2</b>	<b>74.2</b>	<b>72.8</b>	<b>72.2</b>	<b>72.2</b>	<b>0.0</b>	<b>0.0</b>	<b>0.0</b>	<b>0.0</b>	<b>0.0</b>	<b>74.3</b>
Appenzell Rhodes-Intérieures	Matière grasse	43.0	42.8	42.6	42.2	41.3	41.4	41.1	0.0	0.0	0.0	0.0	0.0	42.1
	Protéine	34.2	33.8	33.6	33.5	33.0	32.9	32.7	0.0	0.0	0.0	0.0	0.0	33.4
	<b>Total</b>	<b>77.2</b>	<b>76.6</b>	<b>76.2</b>	<b>75.7</b>	<b>74.3</b>	<b>74.3</b>	<b>73.8</b>	<b>0.0</b>	<b>0.0</b>	<b>0.0</b>	<b>0.0</b>	<b>0.0</b>	<b>75.4</b>
Appenzell Rhodes-Extérieures	Matière grasse	42.2	41.6	41.7	41.3	40.8	40.8	40.5	0.0	0.0	0.0	0.0	0.0	41.3
	Protéine	34.3	33.8	33.6	33.5	32.7	32.7	32.5	0.0	0.0	0.0	0.0	0.0	33.3
	<b>Total</b>	<b>76.5</b>	<b>75.4</b>	<b>75.3</b>	<b>74.8</b>	<b>73.5</b>	<b>73.5</b>	<b>73.0</b>	<b>0.0</b>	<b>0.0</b>	<b>0.0</b>	<b>0.0</b>	<b>0.0</b>	<b>74.6</b>
Bâle-Campagne	Matière grasse	42.7	41.9	41.7	41.3	39.7	39.9	39.9	0.0	0.0	0.0	0.0	0.0	41.0
	Protéine	33.3	32.4	31.8	31.8	31.7	31.5	31.3	0.0	0.0	0.0	0.0	0.0	32.0
	<b>Total</b>	<b>76.0</b>	<b>74.3</b>	<b>73.5</b>	<b>73.1</b>	<b>71.4</b>	<b>71.4</b>	<b>71.2</b>	<b>0.0</b>	<b>0.0</b>	<b>0.0</b>	<b>0.0</b>	<b>0.0</b>	<b>73.0</b>
Bâle-Ville	Matière grasse	39.6	39.0	41.5	38.7	37.3	39.3	40.4	0.0	0.0	0.0	0.0	0.0	39.4
	Protéine	33.2	32.4	31.7	31.5	32.3	32.7	33.1	0.0	0.0	0.0	0.0	0.0	32.4
	<b>Total</b>	<b>72.8</b>	<b>71.3</b>	<b>73.2</b>	<b>70.2</b>	<b>69.6</b>	<b>72.0</b>	<b>73.5</b>	<b>0.0</b>	<b>0.0</b>	<b>0.0</b>	<b>0.0</b>	<b>0.0</b>	<b>71.8</b>
Berne	Matière grasse	42.6	42.2	42.0	41.1	39.8	39.8	39.8	0.0	0.0	0.0	0.0	0.0	41.0
	Protéine	32.9	32.3	32.1	31.8	32.3	32.2	31.9	0.0	0.0	0.0	0.0	0.0	32.2
	<b>Total</b>	<b>75.5</b>	<b>74.5</b>	<b>74.1</b>	<b>72.9</b>	<b>72.1</b>	<b>72.0</b>	<b>71.7</b>	<b>0.0</b>	<b>0.0</b>	<b>0.0</b>	<b>0.0</b>	<b>0.0</b>	<b>73.3</b>
Fribourg	Matière grasse	41.2	41.0	40.9	39.6	38.2	38.5	38.7	0.0	0.0	0.0	0.0	0.0	39.7
	Protéine	32.4	32.0	31.9	31.6	32.3	32.1	32.0	0.0	0.0	0.0	0.0	0.0	32.0
	<b>Total</b>	<b>73.6</b>	<b>73.0</b>	<b>72.8</b>	<b>71.2</b>	<b>70.5</b>	<b>70.6</b>	<b>70.7</b>	<b>0.0</b>	<b>0.0</b>	<b>0.0</b>	<b>0.0</b>	<b>0.0</b>	<b>71.8</b>
Genève	Matière grasse	42.6	41.8	41.7	40.3	37.9	38.4	37.2	0.0	0.0	0.0	0.0	0.0	40.0
	Protéine	33.3	32.8	32.6	32.7	33.7	32.7	32.9	0.0	0.0	0.0	0.0	0.0	32.9
	<b>Total</b>	<b>75.9</b>	<b>74.6</b>	<b>74.3</b>	<b>72.9</b>	<b>71.6</b>	<b>71.1</b>	<b>70.1</b>	<b>0.0</b>	<b>0.0</b>	<b>0.0</b>	<b>0.0</b>	<b>0.0</b>	<b>72.9</b>
Glaris	Matière grasse	39.7	39.8	39.8	39.6	39.7	40.6	39.7	0.0	0.0	0.0	0.0	0.0	39.8
	Protéine	32.1	31.7	31.7	32.0	32.2	32.5	32.1	0.0	0.0	0.0	0.0	0.0	32.0
	<b>Total</b>	<b>71.8</b>	<b>71.5</b>	<b>71.5</b>	<b>71.6</b>	<b>71.9</b>	<b>73.1</b>	<b>71.8</b>	<b>0.0</b>	<b>0.0</b>	<b>0.0</b>	<b>0.0</b>	<b>0.0</b>	<b>71.9</b>
Grisons	Matière grasse	38.8	39.2	39.4	39.5	39.1	40.5	40.1	0.0	0.0	0.0	0.0	0.0	39.5
	Protéine	31.8	31.9	32.0	32.4	32.4	32.9	32.8	0.0	0.0	0.0	0.0	0.0	32.3
	<b>Total</b>	<b>70.6</b>	<b>71.1</b>	<b>71.4</b>	<b>71.9</b>	<b>71.5</b>	<b>73.4</b>	<b>72.9</b>	<b>0.0</b>	<b>0.0</b>	<b>0.0</b>	<b>0.0</b>	<b>0.0</b>	<b>71.8</b>
Jura	Matière grasse	41.3	41.1	40.7	40.3	39.3	38.8	38.9	0.0	0.0	0.0	0.0	0.0	40.1
	Protéine	32.6	32.0	31.8	31.6	31.9	31.7	31.5	0.0	0.0	0.0	0.0	0.0	31.9
	<b>Total</b>	<b>73.9</b>	<b>73.1</b>	<b>72.5</b>	<b>71.9</b>	<b>71.2</b>	<b>70.5</b>	<b>70.4</b>	<b>0.0</b>	<b>0.0</b>	<b>0.0</b>	<b>0.0</b>	<b>0.0</b>	<b>71.9</b>
Lucerne	Matière grasse	42.4	42.2	42.0	41.3	40.3	40.8	40.4	0.0	0.0	0.0	0.0	0.0	41.3
	Protéine	34.1	33.7	33.3	33.3	33.0	32.3	31.9	0.0	0.0	0.0	0.0	0.0	33.1
	<b>Total</b>	<b>76.5</b>	<b>75.9</b>	<b>75.3</b>	<b>74.6</b>	<b>73.3</b>	<b>73.1</b>	<b>72.3</b>	<b>0.0</b>	<b>0.0</b>	<b>0.0</b>	<b>0.0</b>	<b>0.0</b>	<b>74.4</b>
Neuchâtel	Matière grasse	40.6	40.5	40.2	39.7	38.4	38.1	38.2	0.0	0.0	0.0	0.0	0.0	39.4
	Protéine	32.5	31.8	31.7	31.3	32.4	32.4	31.9	0.0	0.0	0.0	0.0	0.0	32.0
	<b>Total</b>	<b>73.1</b>	<b>72.3</b>	<b>71.9</b>	<b>71.0</b>	<b>70.8</b>	<b>70.5</b>	<b>70.1</b>	<b>0.0</b>	<b>0.0</b>	<b>0.0</b>	<b>0.0</b>	<b>0.0</b>	<b>71.4</b>
Nidwald	Matière grasse	41.4	41.4	41.1	41.0	40.3	41.3	40.3	0.0	0.0	0.0	0.0	0.0	41.0
	Protéine	33.7	33.4	33.1	32.9	32.9	32.4	32.1	0.0	0.0	0.0	0.0	0.0	32.9
	<b>Total</b>	<b>75.1</b>	<b>74.8</b>	<b>74.2</b>	<b>73.9</b>	<b>73.2</b>	<b>73.7</b>	<b>72.4</b>	<b>0.0</b>	<b>0.0</b>	<b>0.0</b>	<b>0.0</b>	<b>0.0</b>	<b>73.9</b>

Source: Suisselab AG Zollikofen / Qualitas AG Zug

Les données déterminées sont issues de tous les prélèvements (échantillonnage automatique ou manuel), effectués dans le cadre du contrôle de qualité du lait (valeur médiane).

Composition du lait par canton 2009 (page 2 / canton d'Obwald à Zurich)

Canton	Composants	janv. g/kg	févr. g/kg	mars g/kg	avril g/kg	mai g/kg	juin g/kg	juillet g/kg	août g/kg	sept. g/kg	oct. g/kg	nov. g/kg	déc. g/kg	Moyenne 2009 g/kg
Obwald	Matière grasse	42.2	42.1	41.2	40.9	40.8	42.0	41.1	0.0	0.0	0.0	0.0	0.0	41.5
	Protéine	33.7	33.4	33.0	33.1	33.1	32.7	32.4	0.0	0.0	0.0	0.0	0.0	33.1
	<b>Total</b>	<b>75.9</b>	<b>75.5</b>	<b>74.2</b>	<b>74.0</b>	<b>73.9</b>	<b>74.7</b>	<b>73.5</b>	<b>0.0</b>	<b>0.0</b>	<b>0.0</b>	<b>0.0</b>	<b>0.0</b>	<b>74.5</b>
Schaffhouse	Matière grasse	43.2	42.4	42.2	41.3	40.4	40.8	40.6	0.0	0.0	0.0	0.0	0.0	41.6
	Protéine	34.0	33.4	33.0	32.6	31.7	31.6	31.2	0.0	0.0	0.0	0.0	0.0	32.5
	<b>Total</b>	<b>77.2</b>	<b>75.8</b>	<b>75.2</b>	<b>73.9</b>	<b>72.0</b>	<b>72.4</b>	<b>71.8</b>	<b>0.0</b>	<b>0.0</b>	<b>0.0</b>	<b>0.0</b>	<b>0.0</b>	<b>74.0</b>
Schwyz	Matière grasse	41.6	41.3	41.3	40.9	40.4	40.3	40.1	0.0	0.0	0.0	0.0	0.0	40.8
	Protéine	34.0	33.4	33.0	33.1	32.9	32.5	32.2	0.0	0.0	0.0	0.0	0.0	33.0
	<b>Total</b>	<b>75.6</b>	<b>74.7</b>	<b>74.3</b>	<b>74.0</b>	<b>73.3</b>	<b>72.8</b>	<b>72.3</b>	<b>0.0</b>	<b>0.0</b>	<b>0.0</b>	<b>0.0</b>	<b>0.0</b>	<b>73.9</b>
Saint-Gall	Matière grasse	42.4	42.0	41.9	41.3	40.5	40.8	40.5	0.0	0.0	0.0	0.0	0.0	41.3
	Protéine	34.2	33.8	33.7	33.4	32.9	32.7	32.3	0.0	0.0	0.0	0.0	0.0	33.3
	<b>Total</b>	<b>76.6</b>	<b>75.8</b>	<b>75.6</b>	<b>74.7</b>	<b>73.4</b>	<b>73.5</b>	<b>72.8</b>	<b>0.0</b>	<b>0.0</b>	<b>0.0</b>	<b>0.0</b>	<b>0.0</b>	<b>74.6</b>
Soleure	Matière grasse	43.4	42.8	42.5	42.1	40.1	40.2	40.0	0.0	0.0	0.0	0.0	0.0	41.6
	Protéine	33.7	32.9	32.6	32.4	32.3	31.7	31.6	0.0	0.0	0.0	0.0	0.0	32.5
	<b>Total</b>	<b>77.1</b>	<b>75.7</b>	<b>75.1</b>	<b>74.5</b>	<b>72.4</b>	<b>71.9</b>	<b>71.6</b>	<b>0.0</b>	<b>0.0</b>	<b>0.0</b>	<b>0.0</b>	<b>0.0</b>	<b>74.0</b>
Tessin	Matière grasse	39.9	39.3	39.3	38.9	39.1	40.3	39.9	0.0	0.0	0.0	0.0	0.0	39.5
	Protéine	32.4	31.7	31.8	31.9	32.4	32.5	32.3	0.0	0.0	0.0	0.0	0.0	32.1
	<b>Total</b>	<b>72.3</b>	<b>71.0</b>	<b>71.1</b>	<b>70.8</b>	<b>71.5</b>	<b>72.8</b>	<b>72.2</b>	<b>0.0</b>	<b>0.0</b>	<b>0.0</b>	<b>0.0</b>	<b>0.0</b>	<b>71.7</b>
Thurgovie	Matière grasse	42.8	42.4	42.2	40.9	40.2	40.3	40.6	0.0	0.0	0.0	0.0	0.0	41.3
	Protéine	34.9	34.3	34.0	33.9	32.9	32.7	32.3	0.0	0.0	0.0	0.0	0.0	33.6
	<b>Total</b>	<b>77.7</b>	<b>76.7</b>	<b>76.2</b>	<b>74.8</b>	<b>73.1</b>	<b>73.0</b>	<b>72.9</b>	<b>0.0</b>	<b>0.0</b>	<b>0.0</b>	<b>0.0</b>	<b>0.0</b>	<b>74.9</b>
Uri	Matière grasse	41.3	41.5	42.0	41.3	40.8	43.7	40.8	0.0	0.0	0.0	0.0	0.0	41.6
	Protéine	32.9	32.8	32.8	33.0	33.3	33.1	32.9	0.0	0.0	0.0	0.0	0.0	33.0
	<b>Total</b>	<b>74.2</b>	<b>74.3</b>	<b>74.8</b>	<b>74.3</b>	<b>74.1</b>	<b>76.8</b>	<b>73.7</b>	<b>0.0</b>	<b>0.0</b>	<b>0.0</b>	<b>0.0</b>	<b>0.0</b>	<b>74.6</b>
Vaud	Matière grasse	40.2	40.2	39.9	38.7	37.4	38.0	38.0	0.0	0.0	0.0	0.0	0.0	38.9
	Protéine	32.5	32.1	31.9	32.1	32.5	32.4	32.1	0.0	0.0	0.0	0.0	0.0	32.2
	<b>Total</b>	<b>72.7</b>	<b>72.3</b>	<b>71.8</b>	<b>70.8</b>	<b>69.9</b>	<b>70.4</b>	<b>70.1</b>	<b>0.0</b>	<b>0.0</b>	<b>0.0</b>	<b>0.0</b>	<b>0.0</b>	<b>71.1</b>
Valais	Matière grasse	37.8	38.8	38.3	37.7	38.6	39.0	40.4	0.0	0.0	0.0	0.0	0.0	38.7
	Protéine	31.4	31.7	32.0	32.0	32.8	33.0	32.9	0.0	0.0	0.0	0.0	0.0	32.3
	<b>Total</b>	<b>69.2</b>	<b>70.5</b>	<b>70.3</b>	<b>69.7</b>	<b>71.4</b>	<b>72.0</b>	<b>73.3</b>	<b>0.0</b>	<b>0.0</b>	<b>0.0</b>	<b>0.0</b>	<b>0.0</b>	<b>70.9</b>
Zoug	Matière grasse	42.6	42.2	41.7	41.1	40.8	40.4	40.3	0.0	0.0	0.0	0.0	0.0	41.3
	Protéine	34.3	33.9	33.4	33.2	33.2	32.7	32.3	0.0	0.0	0.0	0.0	0.0	33.3
	<b>Total</b>	<b>76.9</b>	<b>76.1</b>	<b>75.1</b>	<b>74.3</b>	<b>74.0</b>	<b>73.1</b>	<b>72.6</b>	<b>0.0</b>	<b>0.0</b>	<b>0.0</b>	<b>0.0</b>	<b>0.0</b>	<b>74.6</b>
Zurich	Matière grasse	43.1	42.5	42.1	41.4	40.4	40.1	40.3	0.0	0.0	0.0	0.0	0.0	41.4
	Protéine	34.2	33.6	33.1	33.1	32.7	32.3	32.0	0.0	0.0	0.0	0.0	0.0	33.0
	<b>Total</b>	<b>77.3</b>	<b>76.1</b>	<b>75.2</b>	<b>74.5</b>	<b>73.1</b>	<b>72.4</b>	<b>72.3</b>	<b>0.0</b>	<b>0.0</b>	<b>0.0</b>	<b>0.0</b>	<b>0.0</b>	<b>74.4</b>
Moyenne CH	Matière grasse	42.2	41.9	41.6	40.9	39.9	40.0	40.0	0.0	0.0	0.0	0.0	0.0	40.9
	Protéine	33.4	32.9	32.7	32.6	32.6	32.3	32.0	0.0	0.0	0.0	0.0	0.0	32.6
	<b>Total</b>	<b>75.6</b>	<b>74.8</b>	<b>74.3</b>	<b>73.5</b>	<b>72.5</b>	<b>72.3</b>	<b>72.0</b>	<b>0.0</b>	<b>0.0</b>	<b>0.0</b>	<b>0.0</b>	<b>0.0</b>	<b>73.6</b>

Source: Suisselab AG Zollikofen / Qualitas AG Zug

Les données déterminées sont issues de tous les prélèvements (échantillonnage automatique ou manuel), effectués dans le cadre du contrôle de qualité du lait (valeur médiane).

**Production fromagère 2009 cumulée avec comparaison année précédente**

	janv.	févr.	mars	avril	mai	juin	juillet	août	sept.	oct.	nov.	déc.	Cumul 2007 tonnes	Cumul 2008 tonnes	Différence période année pour cent	
	tonnes	tonnes	tonnes	tonnes	tonnes	tonnes	tonnes	tonnes	tonnes	tonnes	tonnes	tonnes	tonnes	tonnes	tonnes	pour cent
Séré	755	831	842	823	927	847	854	0	0	0	0	0	5'700	5'879	179	3.1
Mozzarella	1'279	1'160	1'378	1'526	1'638	1'660	1'668	0	0	0	0	0	10'137	10'309	172	1.7
Mascarpone	38	40	50	33	58	59	46	0	0	0	0	0	357	324	-33	-9.2
Autres produits frais	1'184	1'266	1'337	1'482	1'500	1'481	1'272	0	0	0	0	0	9'203	9'522	319	3.5
<b>Total fromages frais</b>	<b>3'255</b>	<b>3'297</b>	<b>3'608</b>	<b>3'863</b>	<b>4'123</b>	<b>4'047</b>	<b>3'840</b>	<b>0</b>	<b>0</b>	<b>0</b>	<b>0</b>	<b>0</b>	<b>25'394</b>	<b>26'033</b>	<b>639</b>	<b>2.5</b>
Fromage à croûte fleurie, maigre à 1/4 gras	0	0	0	0	0	0	0	0	0	0	0	0	0	0	0	0.0
Fromage à croûte fleurie, 1/2 gras à gras	88	106	122	108	98	113	109	0	0	0	0	0	723	744	21	2.9
Fromage à croûte fleurie, crème	121	123	156	149	120	117	102	0	0	0	0	0	849	888	39	4.6
Bleu, fromage à pâte persillée	0	0	1	0	0	1	0	0	0	0	0	0	5	2	-3	0.0
Tomme	171	177	187	180	177	169	172	0	0	0	0	0	1'346	1'233	-113	-8.4
Vacherin Mont-d'Or	58	35	3	0	0	0	0	0	0	0	0	0	96	96	0	0.0
Autres fromages à croûte fleurie, maigres à 1/4 gras	60	35	106	33	4	2	58	0	0	0	0	0	141	298	157	111.3
Autres fromages à croûte fleurie, 1/2 gras à gras	57	59	69	70	53	62	61	0	0	0	0	0	592	431	-161	-27.2
Autres fromages à croûte fleurie, crème	26	40	44	36	28	37	22	0	0	0	0	0	248	233	-15	-6.0
<b>Total fromage à pâte molle</b>	<b>582</b>	<b>576</b>	<b>687</b>	<b>575</b>	<b>481</b>	<b>500</b>	<b>524</b>	<b>0</b>	<b>0</b>	<b>0</b>	<b>0</b>	<b>0</b>	<b>3'997</b>	<b>3'925</b>	<b>-72</b>	<b>-1.8</b>
Appenzeller	461	554	584	660	724	789	827	0	0	0	0	0	5'232	4'599	-633	-12.1
Tilsiter	330	291	328	314	363	293	331	0	0	0	0	0	2'438	2'250	-188	-7.7
Fromage du Valais (fromage à raclette du Valais)	207	198	222	227	216	121	63	0	0	0	0	0	1'272	1'254	-18	-1.4
Raclette Suisse	615	540	698	845	1'177	1'202	1'199	0	0	0	0	0	6'222	6'276	54	0.9
Vacherin fribourgeois	137	85	84	103	136	191	245	0	0	0	0	0	1'060	981	-79	-7.5
Tête de Moine	201	142	150	152	183	136	197	0	0	0	0	0	1'238	1'161	-77	-6.2
Fromage du Jura	21	19	16	25	25	21	21	0	0	0	0	0	132	148	16	12.1
Winzerkäse	37	27	28	39	38	37	29	0	0	0	0	0	253	235	-18	-7.1
Mutschli	39	32	41	36	34	46	39	0	0	0	0	0	304	267	-37	-12.2
Fromage d'alpage à pâte mi-dure	0	2	0	0	1	14	25	0	0	0	0	0	6	42	36	600.0
Fromage de montagne des Grisons	89	86	87	85	80	63	37	0	0	0	0	0	585	527	-58	-9.9
Fromages de montagne, à la coupe	205	186	206	215	197	176	181	0	0	0	0	0	1'276	1'366	90	7.1
St. Paulin Suisse	40	57	57	53	62	55	59	0	0	0	0	0	451	383	-68	-15.1
Edam suisse	33	16	32	10	46	32	32	0	0	0	0	0	264	201	-63	-23.9
Fromage affiné à froid	2	0	3	0	1	0	0	0	0	0	0	0	13	6	-7	-53.8
Fromage à pâte mi-dure persillée	15	14	19	22	19	37	18	0	0	0	0	0	126	144	18	14.3
Fromage semi - préparé	113	104	78	72	214	213	235	0	0	0	0	0	1'396	1'029	-367	-26.3
Fromage pour la fonte, gras	117	133	253	255	115	88	77	0	0	0	0	0	1'095	1'038	-57	-5.2
Feta au lait de vache	0	0	0	0	0	0	0	0	0	0	0	0	0	0	#DIV/0!	
Autres fromages à pâte mi-dure, maigre à 1/4 gras	62	77	129	95	80	59	42	0	0	0	0	0	397	544	147	37.0
Autres fromages à pâte mi-dure, 1/2 gras à gras *	900	857	1'116	1'132	938	931	795	0	0	0	0	0	5'213	6'669	1'456	27.9
Autres fromages à pâte mi-dure, crème	183	185	244	239	221	175	198	0	0	0	0	0	1'413	1'445	32	2.3
<b>Total fromage à pâte mi-dure</b>	<b>3'808</b>	<b>3'607</b>	<b>4'376</b>	<b>4'579</b>	<b>4'869</b>	<b>4'679</b>	<b>4'652</b>	<b>0</b>	<b>0</b>	<b>0</b>	<b>0</b>	<b>0</b>	<b>30'387</b>	<b>30'570</b>	<b>183</b>	<b>0.6</b>
Emmentaler	2'183	1'875	2'071	2'240	2'543	2'180	1'969	0	0	0	0	0	18'153	15'061	-3'092	-17.0
Switzerland Swiss	255	234	265	269	286	274	323	0	0	0	0	0	1'752	1'906	154	8.8
Gruyère	2'359	2'258	2'625	2'659	2'983	2'622	2'405	0	0	0	0	0	17'440	17'911	471	2.7
Fromage d'alpage à pâte dure	0	0	0	0	45	129	134	0	0	0	0	0	287	308	21	7.3
Autres fromages à pâte dure, maigre à 1/4 gras	2	2	33	10	35	63	19	0	0	0	0	0	25	164	139	556.0
Autres fromages à pâte dure, 1/2 gras à gras **	759	686	802	948	892	695	648	0	0	0	0	0	5'430	5'430	0	0.0
Autres fromages à pâte dure, crème	5	2	7	29	10	21	22	0	0	0	0	0	17	96	79	464.7
<b>Total fromage à pâte dure</b>	<b>5'563</b>	<b>5'057</b>	<b>5'803</b>	<b>6'155</b>	<b>6'794</b>	<b>5'984</b>	<b>5'520</b>	<b>0</b>	<b>0</b>	<b>0</b>	<b>0</b>	<b>0</b>	<b>43'104</b>	<b>40'876</b>	<b>-2'228</b>	<b>-5.2</b>
Sbrinz	166	160	180	153	182	166	129	0	0	0	0	0	1'294	1'136	-158	-12.2
<b>Total fromage à pâte extra-dure</b>	<b>166</b>	<b>160</b>	<b>180</b>	<b>153</b>	<b>182</b>	<b>166</b>	<b>129</b>	<b>0</b>	<b>0</b>	<b>0</b>	<b>0</b>	<b>0</b>	<b>1'294</b>	<b>1'136</b>	<b>-158</b>	<b>-12.2</b>
Fromage pur chèvre	26	41	69	99	107	94	86	0	0	0	0	0	513	522	9	1.8
Fromage pur brebis	15	18	21	26	27	24	22	0	0	0	0	0	143	153	10	7.0
<b>Total produits spéciaux</b>	<b>42</b>	<b>59</b>	<b>90</b>	<b>125</b>	<b>134</b>	<b>118</b>	<b>108</b>	<b>0</b>	<b>0</b>	<b>0</b>	<b>0</b>	<b>0</b>	<b>657</b>	<b>676</b>	<b>19</b>	<b>2.9</b>
<b>Total général</b>	<b>13'417</b>	<b>12'757</b>	<b>14'743</b>	<b>15'452</b>	<b>16'584</b>	<b>15'495</b>	<b>14'774</b>	<b>0</b>	<b>0</b>	<b>0</b>	<b>0</b>	<b>0</b>	<b>104'837</b>	<b>103'222</b>	<b>-1'615</b>	<b>-1.5</b>

\* y c. spécialités locales

\*\* y c. fromage pour la fonte, spécialités locales

## Production fromagère 2008

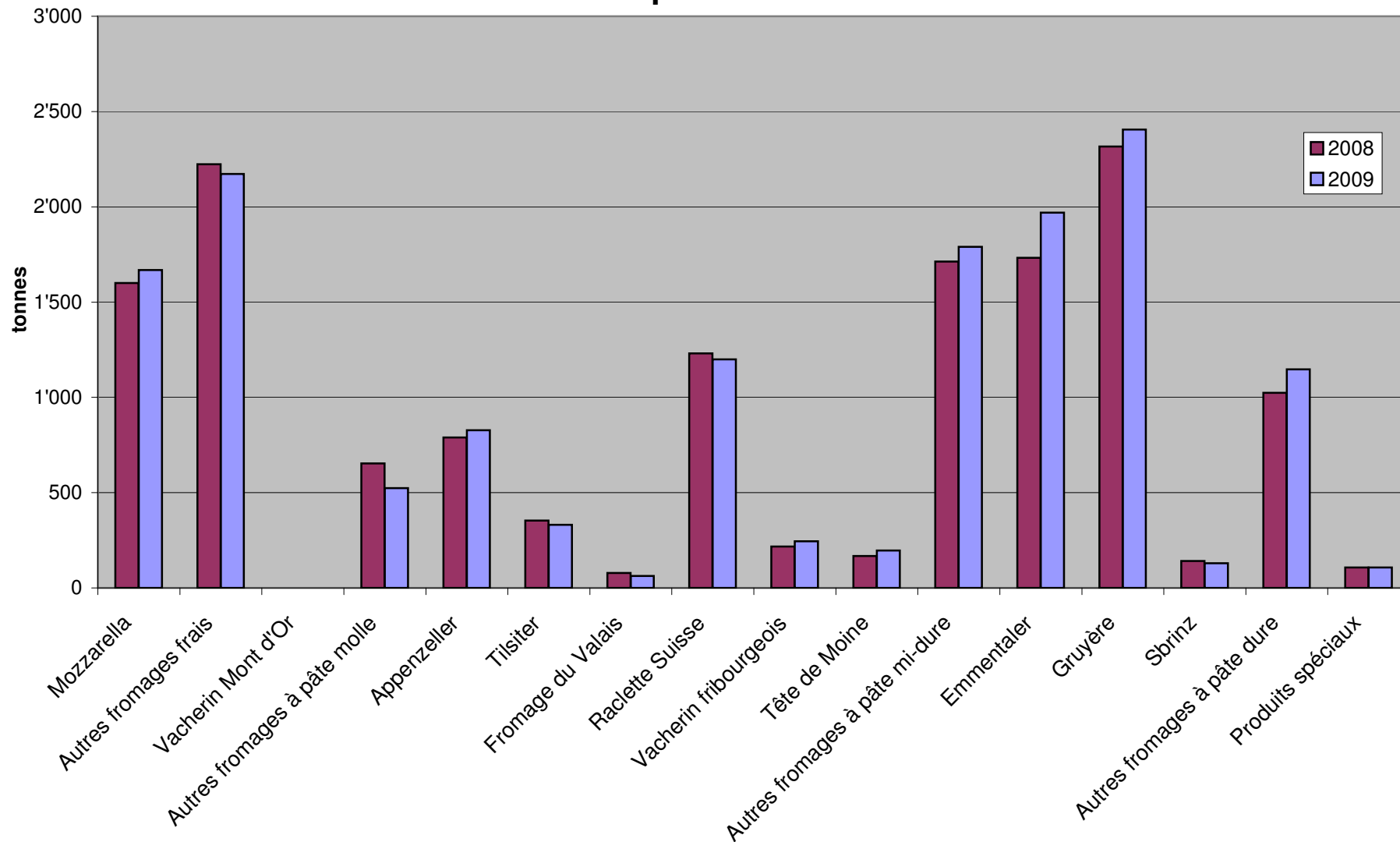
	janv. tonnes	févr. tonnes	mars tonnes	avril tonnes	mai tonnes	juin tonnes	juillet tonnes	août tonnes	sept. tonnes	oct. tonnes	nov. tonnes	déc. tonnes	Cumul 2008 tonnes
Séré	746	758	896	754	946	799	801	824	779	735	718	877	9'633
Mozzarella	1'337	1'253	1'512	1'446	1'459	1'530	1'600	1'482	1'385	1'454	1'251	1'475	17'184
Mascarpone	43	48	56	50	63	49	48	47	42	46	42	76	610
Autres produits frais	1'154	1'152	1'316	1'440	1'454	1'310	1'377	1'222	1'233	1'182	1'108	1'246	15'194
<b>Total fromages frais</b>	<b>3'280</b>	<b>3'211</b>	<b>3'780</b>	<b>3'690</b>	<b>3'921</b>	<b>3'688</b>	<b>3'824</b>	<b>3'574</b>	<b>3'439</b>	<b>3'417</b>	<b>3'119</b>	<b>3'674</b>	<b>42'617</b>
Fromage à croûte fleurie, maigre à 1/4 gras	0	0	0	0	0	0	0	0	0	0	0	0	0
Fromage à croûte fleurie, 1/2 gras à gras	113	123	119	89	96	101	82	107	97	101	105	103	1'236
Fromage à croûte fleurie, crème	120	124	150	126	117	111	101	116	150	148	129	83	1'475
Bleu, fromage à pâte persillée	0	1	1	1	1	1	1	1	1	1	1	0	9
Tomme	203	172	183	197	197	180	214	212	188	185	168	184	2'283
Vacherin Mont-d'Or	60	34	2	0	0	0	0	25	101	120	111	76	529
Autres fromages à croûte fleurie, maigres à 1/4 gras	4	3	3	3	35	53	40	22	23	23	41	29	279
Autres fromages à croûte fleurie, 1/2 gras à gras	65	66	70	69	66	69	187	67	79	70	71	62	941
Autres fromages à croûte fleurie, crème	33	38	47	31	29	41	29	36	48	30	31	39	432
<b>Total fromage à pâte molle</b>	<b>598</b>	<b>561</b>	<b>574</b>	<b>514</b>	<b>540</b>	<b>556</b>	<b>654</b>	<b>586</b>	<b>687</b>	<b>678</b>	<b>657</b>	<b>577</b>	<b>7'182</b>
Appenzeller	693	680	794	729	796	751	789	764	757	718	702	751	8'924
Tilsiter	326	317	389	353	366	333	354	343	379	328	305	384	4'177
Fromage du Valais (fromage à raclette du Valais)	198	191	220	218	226	140	79	62	236	205	202	187	2'164
Raclette Suisse	563	497	632	958	1'101	1'240	1'231	1'184	1'271	1'247	874	740	11'538
Vacherin fribourgeois	144	101	120	206	112	159	218	294	361	344	267	221	2'547
Tête de Moine	200	174	185	181	191	139	168	176	215	209	174	185	2'197
Fromage du Jura	17	20	28	20	22	12	13	21	17	18	24	17	229
Winzerkäse	32	32	43	39	31	35	41	31	31	39	34	34	422
Mutschli	41	53	40	42	35	52	41	40	79	54	52	55	584
Fromage d'alpage à pâte mi-dure	-3	1	0	0	1	4	3	31	1'361	474	88	0	1'960
Fromage de montagne des Grisons	91	87	91	91	97	77	51	24	28	47	74	82	840
Fromages de montagne, à la coupe	192	151	180	205	204	166	178	135	156	149	162	197	2'075
St. Paulin Suisse	50	51	50	102	67	71	60	42	66	75	55	43	732
Edam suisse	33	36	25	88	43	12	27	9	27	25	22	42	389
Fromage affiné à froid	3	1	2	2	2	1	2	0	2	1	1	1	18
Fromage à pâte mi-dure persillée	12	15	17	18	19	29	16	11	19	19	14	12	201
Fromage semi - préparé	107	130	254	218	311	171	205	142	155	153	85	120	2'051
Fromage pour la fonte, gras	200	215	184	103	157	140	96	79	75	103	116	168	1'636
Feta au lait de vache	0	0	0	0	0	0	0	0	0	0	0	0	0
Autres fromages à pâte mi-dure, maigre à 1/4 gras	51	58	63	62	53	66	44	51	45	52	42	45	632
Autres fromages à pâte mi-dure, 1/2 gras à gras *	717	732	766	741	752	770	735	755	949	1'018	1'037	976	9'948
Autres fromages à pâte mi-dure, crème	192	216	146	235	215	209	200	172	218	209	188	187	2'387
<b>Total fromage à pâte mi-dure</b>	<b>3'858</b>	<b>3'759</b>	<b>4'228</b>	<b>4'611</b>	<b>4'800</b>	<b>4'579</b>	<b>4'552</b>	<b>4'368</b>	<b>6'447</b>	<b>5'486</b>	<b>4'515</b>	<b>4'446</b>	<b>55'649</b>
Emmentaler	2'635	2'573	2'909	2'865	3'001	2'437	1'733	2'152	2'093	2'155	2'065	2'212	28'830
Switzerland Swiss	292	249	293	262	251	192	213	283	278	289	254	283	3'139
Gruyère	2'339	2'317	2'594	2'539	2'901	2'434	2'316	2'163	2'136	2'233	2'055	2'179	28'206
Fromage d'alpage à pâte dure	0	0	0	0	32	129	126	155	992	348	47	0	1'829
Autres fromages à pâte dure, maigre à 1/4 gras	9	2	1	3	3	3	4	3	1	7	1	10	47
Autres fromages à pâte dure, 1/2 gras à gras **	802	781	765	837	829	738	678	606	608	725	628	599	8'596
Autres fromages à pâte dure, crème	2	1	0	4	2	5	3	3	4	3	2	1	30
<b>Total fromage à pâte dure</b>	<b>6'079</b>	<b>5'923</b>	<b>6'562</b>	<b>6'510</b>	<b>7'019</b>	<b>5'938</b>	<b>5'073</b>	<b>5'365</b>	<b>6'112</b>	<b>5'760</b>	<b>5'052</b>	<b>5'284</b>	<b>70'677</b>
Sbrinz	179	177	179	183	202	232	142	144	162	180	166	182	2'128
<b>Total fromage à pâte extra-dure</b>	<b>179</b>	<b>177</b>	<b>179</b>	<b>183</b>	<b>202</b>	<b>232</b>	<b>142</b>	<b>144</b>	<b>162</b>	<b>180</b>	<b>166</b>	<b>182</b>	<b>2'128</b>
Fromage pur chèvre	23	48	76	91	101	87	87	76	119	94	37	30	869
Fromage pur brebis	14	16	20	24	26	23	20	18	15	12	9	12	209
<b>Total produits spéciaux</b>	<b>37</b>	<b>64</b>	<b>96</b>	<b>115</b>	<b>127</b>	<b>111</b>	<b>107</b>	<b>94</b>	<b>134</b>	<b>106</b>	<b>47</b>	<b>42</b>	<b>1'080</b>
<b>Total fromage</b>	<b>14'031</b>	<b>13'697</b>	<b>15'421</b>	<b>15'625</b>	<b>16'608</b>	<b>15'103</b>	<b>14'352</b>	<b>14'131</b>	<b>16'981</b>	<b>15'629</b>	<b>13'555</b>	<b>14'205</b>	<b>179'338</b>

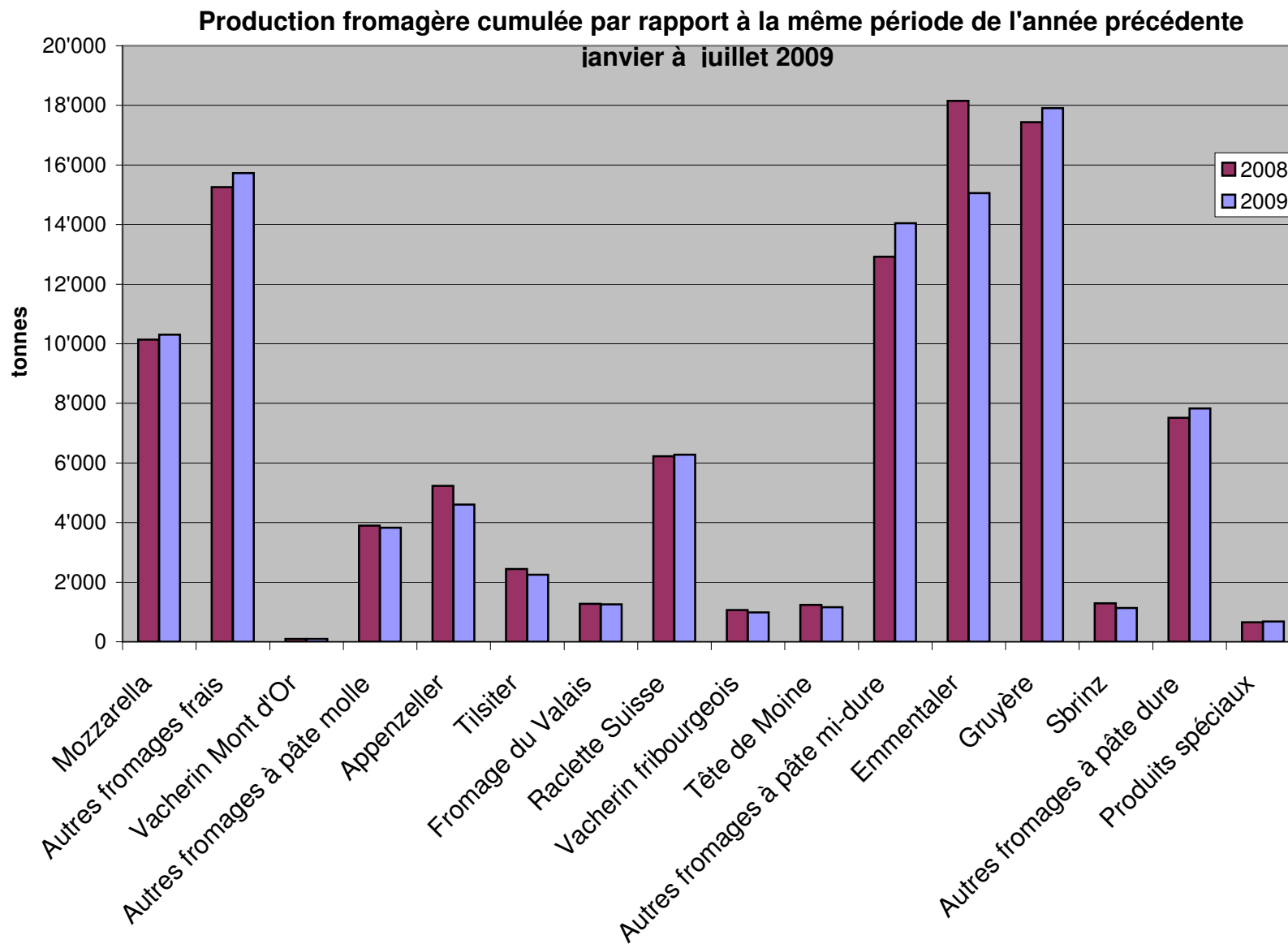
\* y c. spécialités locales

\*\* y c. fromage pour la fonte, spécialités locales

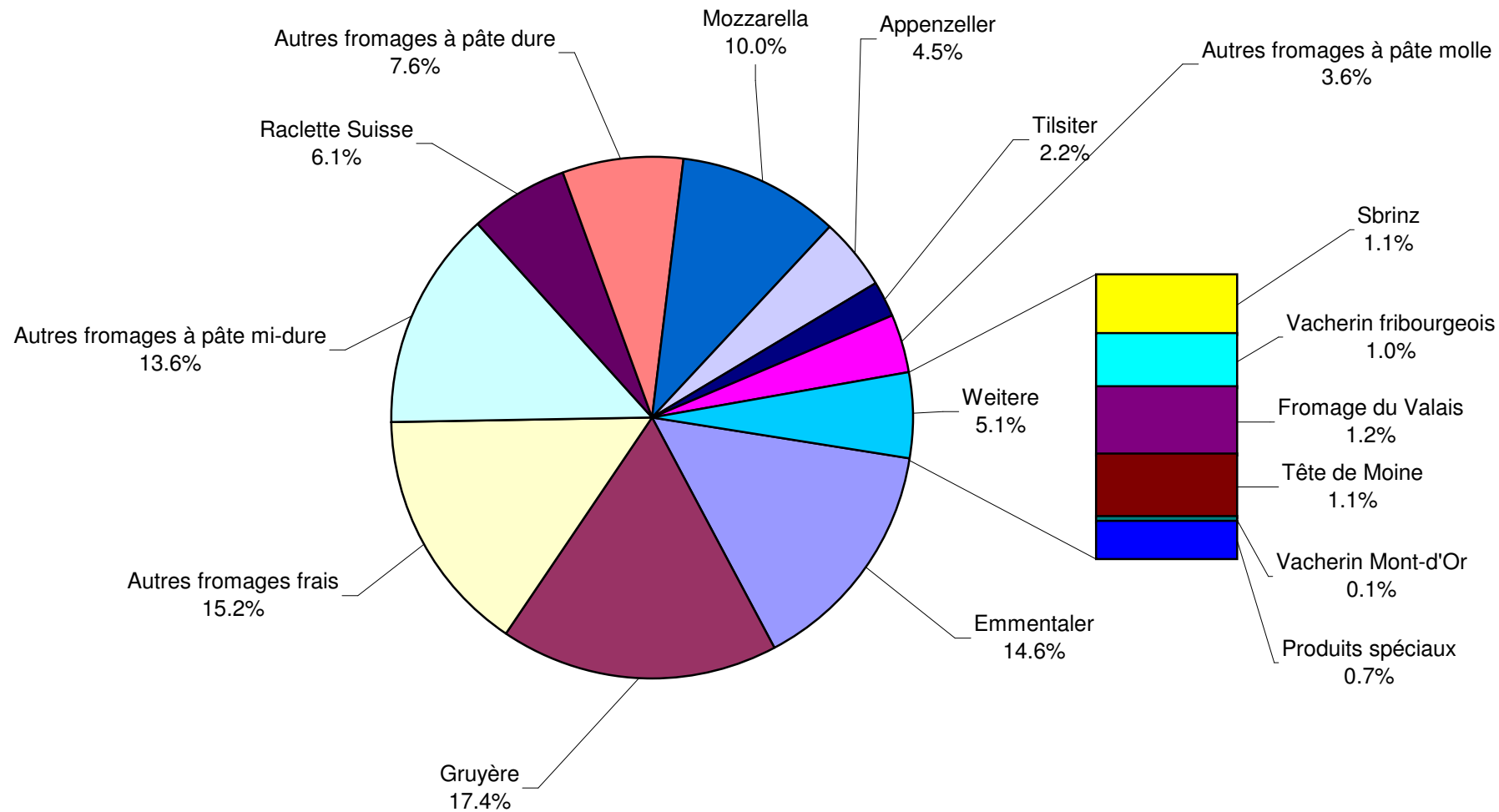


## Production fromagère juillet 2009 en comparaison avec le même mois de l'année précédente





## Production fromagère janvier à juillet 2009 Total 103'222 tonnes



## Production de lait de consommation

Variété de lait	Production mensuelle		Différence par rapport au même mois de l'année précédente		Production cumulée		Différence par rapport à la même période de l'année précédente	
	juillet 2008 tonnes	juillet 2009 tonnes	tonnes	(%)	janv. - juil. 2008 tonnes	janv. - juil. 2009 tonnes	tonnes	(%)
Lait cru	653	529	-124	-19.0	6'324	5'719	-605	-9.6
Lait past. enrichi en matière grasse	0	0	0		0	0	0	
Lait UHT enrichi en matière grasse	94	81	-13	-13.8	599	580	-19	-3.2
Lait entier past.	7'334	4'504	-2'830	-38.6	53'853	34'897	-18'956	-35.2
Lait entier UHT	15'708	1'586	-14'122	-89.9	105'772	13'194	-92'578	-87.5
Lait entier standardisé pasteurisé, 3.5%	0	2'858	2'858		0	18'592	18'592	
Lait entier standardisé UHT, 3.5%	0	10'790	10'790		0	89'266	89'266	
Lait partiellement écrémé past.	6'436	6'291	-145	-2.3	47'276	46'767	-509	-1.1
Lait partiellement écrémé UHT	6'906	9'997	3'091	44.8	66'724	61'431	-5'293	-7.9
Lait écrémé past.	0	1	1		109	6	-103	-94.5
Lait écrémé UHT	1'239	1'195	-44	-3.6	9'283	8'451	-832	-9.0
<b>Total lait de consommation</b>	<b>38'370</b>	<b>37'832</b>	<b>-538</b>	<b>-1.4</b>	<b>289'940</b>	<b>278'903</b>	<b>-11'037</b>	<b>-3.8</b>

## Production de beurre

	Production mensuelle		Différence par rapport au même mois de l'année		Production cumulée		Différence par rapport à la même période de l'année précédente	
	juillet 2008 tonnes	juillet 2009 tonnes	tonnes	(%)	janv. - juil. 2008 tonnes	janv. - juil. 2009 tonnes	tonnes	(%)
<b>Total production de beurre</b>	<b>3'951</b>	<b>3'378</b>	<b>-573</b>	<b>-14.5</b>	<b>29'148</b>	<b>31'401</b>	<b>2'253</b>	<b>7.7</b>

## Production de spécialités laitières

### Crème de consommation

	Production mensuelle		Différence par rapport au même mois de l'année précédente		Production cumulée		Différence par rapport à la même période de l'année précédente	
	<i>juillet 2008</i> tonnes	<i>juillet 2009</i> tonnes	tonnes	(%)	<i>janv. - juil. 2008</i> tonnes	<i>janv. - juil. 2009</i> tonnes	tonnes	(%)
Crème double	44	63	19	43.2	343	360	17	5.0
Crème entière 35%	1'898	2'217	319	16.8	15'238	15'637	399	2.6
Demi-crème	1'005	986	-19	-1.9	7'758	8'064	306	3.9
Crème à café	1'929	1'905	-24	-1.2	14'549	14'182	-367	-2.5
<b>Total crème de consommation</b>	<b>4'876</b>	<b>5'171</b>	<b>295</b>	<b>6.1</b>	<b>37'888</b>	<b>38'243</b>	<b>355</b>	<b>0.9</b>

### Autres spécialités laitières

	Production mensuelle		Différence par rapport au même mois de l'année précédente		Production cumulée		Différence par rapport à la même période de l'année précédente	
	<i>juillet 2008</i> tonnes	<i>juillet 2009</i> tonnes	tonnes	(%)	<i>janv. - juil. 2008</i> tonnes	<i>janv. - juil. 2009</i> tonnes	tonnes	(%)
Lait acidulé	526	462	-64	-12.2	3'783	3'919	136	3.6
Crème acidulée	162	174	12	7.4	1'227	1'372	145	11.8
Desserts (crèmes, flans, coupes, etc.)	1'851	1'822	-29	-1.6	13'660	12'837	-823	-6.0
Boissons lactées	8'565	6'081	-2'484	-29.0	42'628	45'061	2'433	5.7
Yogourt	12'237	11'766	-471	-3.8	84'796	84'073	-723	-0.9
Kéfir	15	15	0	0.0	116	110	-6	-5.2
Glaces comestibles	2'123	2'228	105	4.9	16'172	15'863	-309	-1.9

## Production de poudre de lait et de lait condensé

	Production mensuelle		Différence par rapport au même mois de l'année précédente		Production cumulée		Différence par rapport à la même période de l'année précédente	
	<i>juillet 2008</i> tonnes	<i>juillet 2009</i> tonnes	tonnes	(%)	<i>janv. - juil. 2008</i> tonnes	<i>janv. - juil. 2009</i> tonnes	tonnes	(%)
Poudre de lait entier	886	1'176	290	32.7	9'834	8'828	-1'006	-10.2
Poudre de lait partiellement écrémé	266	317	51	19.2	2'129	2'446	317	14.9
Poudre de lait enrichie et poudre de crème	21	19	-2	-9.5	179	113	-66	-36.9
Poudre de lait écrémé	2'399	2'500	101	4.2	18'392	25'434	7'042	38.3
Poudre de babeurre	7	33	26	371.4	184	119	-65	-35.3
Poudre de petit-lait	120	109	-11	-9.2	836	610	-226	-27.0
Lait condensé	203	197	-6	-3.0	1'378	1'334	-44	-3.2

## Exportations de fromage par produit/groupe de produit

Variété / catégorie	Exportations mensuelles		Différence par rapport au même mois de l'année précédente		Exportations cumulées		Différence par rapport à la même période de l'année précédente	
	juillet 2008 tonnes	juillet 2009 tonnes	tonnes	(%)	janv. - juil. 2008 tonnes	janv. - juil. 2009 tonnes	tonnes	(%)
<b>Total fromages frais</b>	<b>14.2</b>	<b>43.0</b>	<b>28.8</b>	<b>202.5</b>	<b>313.8</b>	<b>941.3</b>	<b>627.4</b>	<b>199.9</b>
Vacherin Mont-d'Or	0.0	0.0	0.0	0.0	8.5	7.8	-0.7	-8.7
Autres fromages à pâte molle	99.6	60.5	-39.1	-39.3	415.1	610.7	195.6	47.1
<b>Total fromages à pâte molle</b>	<b>99.6</b>	<b>60.5</b>	<b>-39.1</b>	<b>-39.3</b>	<b>423.6</b>	<b>618.5</b>	<b>194.8</b>	<b>46.0</b>
Appenzeller	418.7	398.1	-20.6	-4.9	2'882.7	2'786.4	-96.3	-3.3
Tilsiter	54.5	32.5	-22.0	-40.3	410.0	245.7	-164.4	-40.1
Raclette Suisse	18.6	18.5	-0.1	-0.6	304.2	253.3	-50.9	-16.7
Vacherin Fribourgeois	7.8	10.3	2.5	31.8	102.3	125.9	23.6	23.0
Tête de Moine	73.3	72.0	-1.4	-1.9	639.5	561.4	-78.1	-12.2
Autres fromages à pâte mi-dure	197.6	455.7	258.1	130.6	1'838.3	3'321.0	1'482.8	80.7
<b>Total fromages à pâte mi-dure</b>	<b>770.5</b>	<b>987.1</b>	<b>216.6</b>	<b>28.1</b>	<b>6'177.1</b>	<b>7'293.8</b>	<b>1'116.6</b>	<b>18.1</b>
Emmentaler	1'757.4	1'605.3	-152.1	-8.7	12'214.1	10'828.5	-1'385.7	-11.3
Gruyère	759.7	754.2	-5.5	-0.7	6'057.1	5'529.8	-527.4	-8.7
Switzerland Swiss	100.3	147.6	47.3	47.2	961.8	1'139.3	177.5	18.4
Autres fromages à pâte dure	96.0	212.3	116.3	121.1	694.8	1'063.8	369.0	53.1
<b>Total fromages à pâte dure</b>	<b>2'713.5</b>	<b>2'719.5</b>	<b>6.0</b>	<b>0.2</b>	<b>19'927.9</b>	<b>18'561.3</b>	<b>-1'366.6</b>	<b>-6.9</b>
Sbrinz	17.5	23.6	6.1	34.5	194.9	164.2	-30.7	-15.8
<b>Total fromages à pâte extra-dure</b>	<b>17.5</b>	<b>23.6</b>	<b>6.1</b>	<b>34.5</b>	<b>194.9</b>	<b>164.2</b>	<b>-30.7</b>	<b>-15.8</b>
<b>Total fromage fondu</b>	<b>378.0</b>	<b>259.8</b>	<b>-118.2</b>	<b>-31.3</b>	<b>2'595.8</b>	<b>2'115.6</b>	<b>-480.3</b>	<b>-18.5</b>
<b>Fondue prête à l'emploi</b>	<b>332.8</b>	<b>509.3</b>	<b>176.6</b>	<b>53.1</b>	<b>1'717.0</b>	<b>2'172.3</b>	<b>455.3</b>	<b>26.5</b>
Autres fromages	109.8	144.8	35.0	31.9	750.9	947.7	196.9	26.2
<b>Total</b>	<b>4'435.8</b>	<b>4'747.5</b>	<b>311.8</b>	<b>7.0</b>	<b>32'101.1</b>	<b>32'814.6</b>	<b>713.5</b>	<b>2.2</b>

Source: DGD

Exportations par pays

juillet 2009

PAYS																					TOTAL
	t	t	t	t	t	t	t	t	t	t	t	t	t	t	t	t	t	t	t	t	
<b>EUROPE</b>																					
Allemagne	299.8	182.5	*	*	73.8	556.1	317.8	2.2	6.2	37.1	22.6	306.9	692.8	42.6	0.0	27.6	70.2	7.9	121.0	234.9	
France	145.4	172.9	*	*	7.3	325.6	36.9	4.9	2.6	20.1	*	3.9	68.5	0.1	*	27.8	27.9	0.1	4.0	20.2	
Italie	867.4	12.7	*	*	114.8	995.0	0.3	*	*	1.8	*	0.0	2.2	0.0	0.0	0.0	0.0	210.9	0.1	0.7	
BeNeLux	74.2	47.0	*	*	0.7	122.0	5.3	0.6	2.7	4.1	0.1	0.4	13.2	0.0	*	3.4	3.4	25.5	8.5	27.8	
Grande-Bretagne	21.2	58.8	*	*	5.4	85.4	1.2	*	*	0.2	*	0.1	1.5	0.0	*	0.0	0.0	0.0	6.4	0.0	
Espagne/Portugal	8.2	15.4	*	*	0.0	23.6	*	*	*	*	*	0.0	0.0	0.0	*	0.0	0.0	2.3	0.0	0.0	
UE sans affectation / Autres pays d'Europe (Fondue: autres pays du monde)	56.5	57.9	18.2	28.6	3.4	164.6	30.8	1.8	1.1	6.3	8.4	139.6	188.0	0.0	0.0	0.6	0.6	0.1	3.1	56.6	
<b>TOTAL EUROPE</b>	<b>1'472.9</b>	<b>547.2</b>	<b>18.2</b>	<b>28.6</b>	<b>205.5</b>	<b>2'272.4</b>	<b>392.3</b>	<b>9.4</b>	<b>12.6</b>	<b>69.6</b>	<b>31.1</b>	<b>451.1</b>	<b>966.2</b>	<b>42.7</b>	<b>0.0</b>	<b>59.5</b>	<b>102.2</b>	<b>246.8</b>	<b>143.1</b>	<b>340.1</b>	
<b>Autres pays</b>																					
Canada	29.5	*	*	*	0.9	30.4	2.8	*	*	1.0	*	1.8	5.6	0.0	*	0.0	0.0	1.6	0.0	71.9	
USA	76.0	117.1	*	*	0.1	193.2	1.7	0.2	1.2	0.7	*	1.3	5.1	0.0	*	0.5	0.5	7.7	0.5	42.8	
Canada ou USA / autres pays	26.9	89.9	5.3	119.1	5.8	247.1	1.3	0.6	4.7	0.7	1.4	1.5	10.2	0.3	0.0	0.4	0.7	3.7	1.2	54.5	
<b>TOTAL AUTRES PAYS</b>	<b>132.5</b>	<b>207.0</b>	<b>5.3</b>	<b>119.1</b>	<b>6.8</b>	<b>470.7</b>	<b>5.8</b>	<b>0.8</b>	<b>5.9</b>	<b>2.3</b>	<b>1.4</b>	<b>4.6</b>	<b>20.9</b>	<b>0.3</b>	<b>0.0</b>	<b>1.0</b>	<b>1.3</b>	<b>13.0</b>	<b>1.7</b>	<b>169.2</b>	
<b>TOTAL</b>	<b>1'605.3</b>	<b>754.2</b>	<b>23.6</b>	<b>147.6</b>	<b>212.3</b>	<b>2'743.1</b>	<b>398.1</b>	<b>10.3</b>	<b>18.5</b>	<b>72.0</b>	<b>32.5</b>	<b>455.7</b>	<b>987.1</b>	<b>43.0</b>	<b>0.0</b>	<b>60.5</b>	<b>103.5</b>	<b>259.8</b>	<b>144.8</b>	<b>509.3</b>	

\* Pour des raisons de protection de données, celles concernant les exportations de variétés ne comportant qu'un ou deux exportateurs ne sont pas ventilées par pays, mais rassemblées sous la rubrique "autres pays d'Europe" ou "Canada ou USA / autres pays".

Source: DGD



Exportations par pays

juillet 2008

PAYS																					TOTAL	
	t	t	t	t	t	t	t	t	t	t	t	t	t	t	t	t	t	t	t	t		t
<b>EUROPE</b>																						
Allemagne	261.3	182.4	*	*	44.2	487.9	318.4	1.2	6.6	37.3	47.1	143.5	554.1	13.5	0.0	41.7	55.2	37.6	75.1	20.7	1'230.5	
France	131.4	115.6	*	*	0.0	247.0	47.2	3.5	1.1	16.9	*	2.4	71.0	0.3	*	9.3	9.6	1.5	0.5	16.7	346.4	
Italie	1'029.4	6.8	*	*	19.9	1'056.0	0.3	*	*	1.0	*	0.0	1.4	0.0	0.0	0.0	0.0	204.8	5.7	7.4	1'275.3	
BeNeLux	79.7	51.1	*	*	0.8	131.5	3.8	0.4	2.1	5.0	0.1	0.8	12.1	0.0	*	0.0	0.0	32.7	0.1	47.0	223.3	
Grande-Bretagne	27.0	56.2	*	*	0.0	83.2	1.7	*	*	0.1	*	0.1	1.9	0.0	*	0.5	0.5	2.2	0.0	6.3	94.1	
Espagne/Portugal	10.4	27.4	*	*	0.0	37.7	*	*	*	*	50.0	0.0	0.0	0.0	*	0.0	0.0	2.4	0.0	0.0	40.2	
Autres pays d'Europe	57.7	43.8	16.2	20.7	24.7	163.1	41.5	1.2	1.3	9.4	5.3	39.1	97.8	0.0	0.0	46.8	46.8	0.1	4.4	70.9	383.2	
<b>TOTAL EUROPE</b>	<b>1'596.8</b>	<b>483.3</b>	<b>16.2</b>	<b>20.7</b>	<b>89.5</b>	<b>2'206.5</b>	<b>412.9</b>	<b>6.3</b>	<b>11.1</b>	<b>69.7</b>	<b>52.5</b>	<b>185.8</b>	<b>738.2</b>	<b>13.9</b>	<b>0.0</b>	<b>98.2</b>	<b>112.1</b>	<b>281.4</b>	<b>85.7</b>	<b>169.0</b>	<b>3'592.9</b>	
<b>Autres pays</b>	<b>0.0</b>	<b>0.0</b>	<b>0.0</b>	<b>0.0</b>	<b>0.0</b>	<b>0.0</b>	<b>0.0</b>	<b>0.0</b>	<b>0.0</b>	<b>0.0</b>	<b>0.0</b>	<b>0.0</b>	<b>0.0</b>	<b>0.0</b>	<b>0.0</b>	<b>0.0</b>	<b>0.0</b>	<b>0.0</b>	<b>0.0</b>	<b>0.0</b>	<b>0.0</b>	
Canada	41.5	*	*	*	0.1	41.6	1.2	*	*	0.7	*	0.6	2.5	0.0	*	0.0	0.0	38.3	0.0	102.9	185.4	
USA	73.2	198.8	*	*	3.7	275.7	3.0	0.8	3.3	2.0	*	7.9	17.0	0.0	*	0.4	0.4	49.1	0.3	60.8	403.2	
Canada ou USA / autres pays	45.9	77.6	1.3	79.6	2.7	207.2	1.6	0.7	4.2	0.9	2.0	3.3	12.8	0.4	0.0	0.9	1.3	9.2	23.7	0.0	254.3	
<b>TOTAL AUTRES PAYS</b>	<b>160.6</b>	<b>276.5</b>	<b>1.3</b>	<b>79.6</b>	<b>6.5</b>	<b>524.5</b>	<b>5.8</b>	<b>1.5</b>	<b>7.6</b>	<b>3.6</b>	<b>2.0</b>	<b>11.8</b>	<b>32.3</b>	<b>0.4</b>	<b>0.0</b>	<b>1.3</b>	<b>1.7</b>	<b>96.6</b>	<b>24.0</b>	<b>163.7</b>	<b>842.9</b>	
<b>TOTAL</b>	<b>1'757.4</b>	<b>759.7</b>	<b>17.5</b>	<b>100.3</b>	<b>96.0</b>	<b>2'731.0</b>	<b>418.7</b>	<b>7.8</b>	<b>18.6</b>	<b>73.3</b>	<b>54.5</b>	<b>197.6</b>	<b>770.5</b>	<b>14.2</b>	<b>0.0</b>	<b>99.6</b>	<b>113.8</b>	<b>378.0</b>	<b>109.8</b>	<b>332.8</b>	<b>4'435.8</b>	

\* Pour des raisons de protection de données, celles concernant les exportations de variétés ne comportant qu'un ou deux exportateurs ne sont pas ventilées par pays, mais rassemblées sous la rubrique "autres pays d'Europe" ou "Canada ou USA / autres pays".

Source: DGD

Exportations par pays, cumulées

Janvier à juillet 2009

PAYS	Janvier à juillet 2009																				TOTAL
	t	t	t	t	t	t	t	t	t	t	t	t	t	t	t	t	t	t	t	t	
<b>EUROPE</b>																					
Allemagne	1'787.2	1'290.9			356.5	3'434.6	2'171.5	18.1	85.2	289.1	199.2	2'199.7	4'962.8	183.0	0.2	392.7	575.9	66.9	756.5	392.8	10'189.5
France	1'096.7	1'077.4			121.9	2'296.0	298.3	76.0	33.4	146.3		42.0	595.9	0.6		129.2	129.8	5.3	43.7	279.1	3'349.8
Italie	5'993.6	113.3			468.5	6'575.5	6.3			14.3		66.2	86.8	0.3	0.0	0.2	0.4	1'662.4	15.3	18.4	8'358.7
BeNeLux	529.8	417.0			5.4	952.2	39.6	6.7	53.7	42.0	0.8	12.8	155.6	0.0		9.2	9.2	143.8	50.4	404.7	1'715.8
Grande-Bretagne	151.3	389.7			19.3	560.3	11.9			1.0		0.9	13.9	0.0		0.6	0.6	11.8	22.6	35.9	645.1
Espagne/Portugal	66.7	154.1			0.0	220.8						0.2	0.2	0.0		0.0	0.0	19.0	0.0	0.0	240.0
UE sans affectation / Autres pays d'Europe (Fondue: autres pays du monde)	409.2	429.1	150.9	345.0	64.2	1'398.4	223.3	16.6	22.3	56.2	35.1	936.3	1'289.8	2.5	7.4	69.2	79.1	1.8	23.8	447.5	3'240.5
<b>TOTAL EUROPE</b>	<b>10'034.5</b>	<b>3'871.4</b>	<b>150.9</b>	<b>345.0</b>	<b>1'035.9</b>	<b>15'437.8</b>	<b>2'750.9</b>	<b>117.4</b>	<b>194.6</b>	<b>548.9</b>	<b>235.1</b>	<b>3'258.2</b>	<b>7'105.0</b>	<b>186.4</b>	<b>7.6</b>	<b>600.9</b>	<b>795.0</b>	<b>1'911.1</b>	<b>912.2</b>	<b>1'578.4</b>	<b>27'739.5</b>
<b>Autres pays</b>																					
Canada	226.0				4.6	230.7	12.4			5.0		10.9	28.3	0.0		0.0	0.0	79.7	0.2	250.4	589.2
USA	341.3	901.0			3.1	1'245.3	13.5	3.5	18.5	4.6		16.6	56.7	0.0		2.6	2.6	57.3	1.3	120.0	1'483.3
Canada ou USA / autres pays	226.6	757.3	13.3	794.3	20.2	1'811.8	9.6	5.0	40.2	3.0	10.6	35.3	103.7	754.9	0.1	7.1	762.1	67.5	34.0	223.5	3'002.7
<b>TOTAL AUTRES PAYS</b>	<b>793.9</b>	<b>1'658.3</b>	<b>13.3</b>	<b>794.3</b>	<b>27.9</b>	<b>3'287.8</b>	<b>35.5</b>	<b>8.5</b>	<b>58.8</b>	<b>12.5</b>	<b>10.6</b>	<b>62.9</b>	<b>188.7</b>	<b>754.9</b>	<b>0.1</b>	<b>9.7</b>	<b>764.8</b>	<b>204.5</b>	<b>35.5</b>	<b>593.9</b>	<b>5'075.2</b>
<b>TOTAL</b>	<b>10'828.5</b>	<b>5'529.8</b>	<b>164.2</b>	<b>1'139.3</b>	<b>1'063.8</b>	<b>18'725.5</b>	<b>2'786.4</b>	<b>125.9</b>	<b>253.3</b>	<b>561.4</b>	<b>245.7</b>	<b>3'321.0</b>	<b>7'293.8</b>	<b>941.3</b>	<b>7.8</b>	<b>610.7</b>	<b>1'559.7</b>	<b>2'115.6</b>	<b>947.7</b>	<b>2'172.3</b>	<b>32'814.6</b>

\* Pour des raisons de protection de données, celles concernant les exportations de variétés ne comportant qu'un ou deux exportateurs ne sont pas ventilées par pays, mais rassemblées sous la rubrique "autres pays d'Europe" ou "Canada ou USA / autres pays".

Source: DGD

Exportations par pays, cumulées

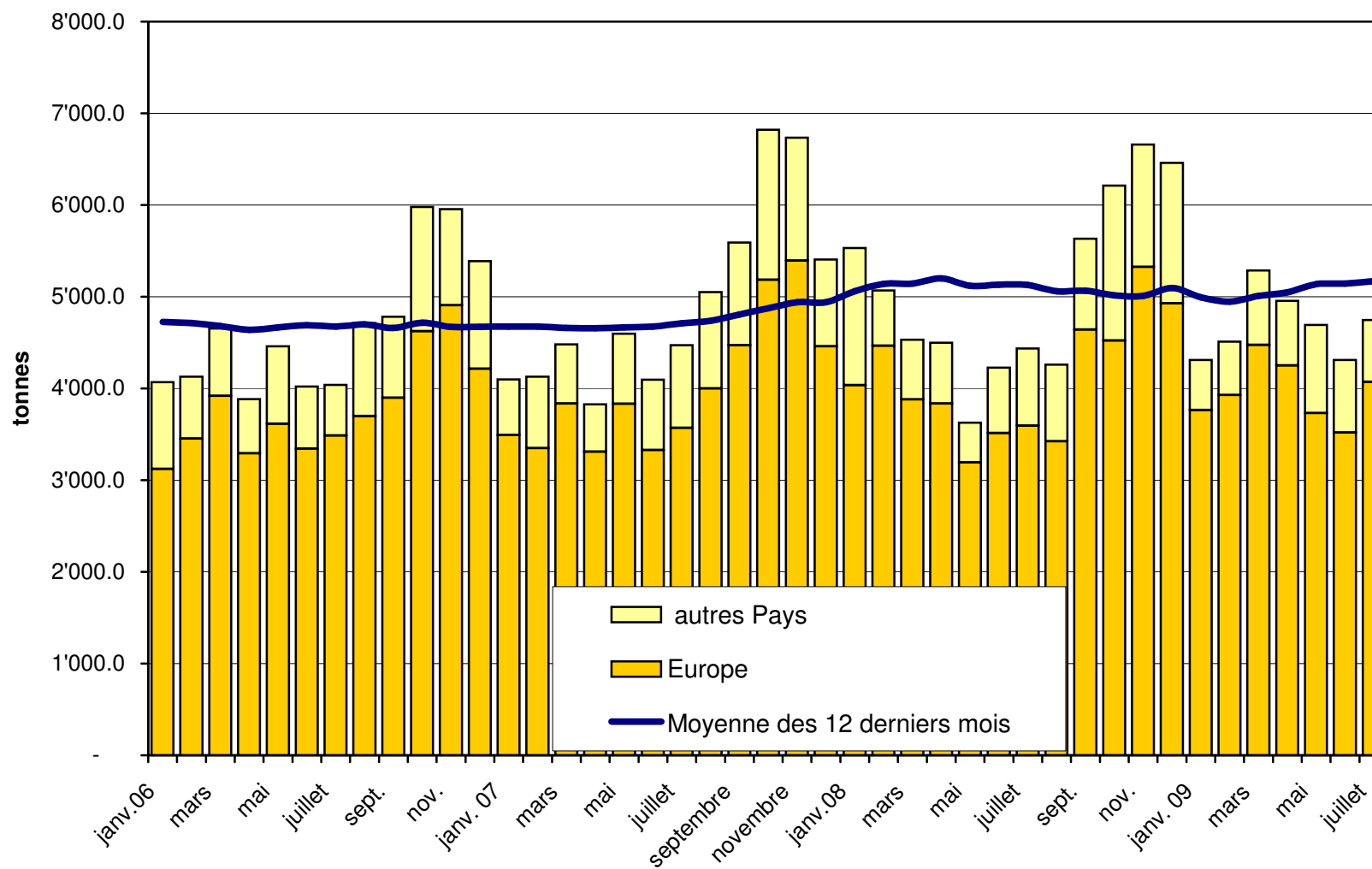
janvier à juillet 2008

PAYS																					TOTAL	
	t	t	t	t	t	t	t	t	t	t	t	t	t	t	t	t	t	t	t	t		t
<b>EUROPE</b>																						
Allemagne	1'778.8	1'378.6	*	*	390.3	3'547.7	2'258.3	17.0	97.5	357.7	334.5	1'091.1	4'156.1	146.2	0.3	263.4	409.9	305.5	349.0	202.2	8'970.5	
France	1'111.9	994.8	*	*	5.8	2'112.6	303.8	56.5	47.1	139.3	*	35.5	582.3	1.8	*	56.8	58.6	7.3	4.1	237.3	3'002.1	
Italie	6'837.5	138.6	*	*	144.5	7'120.6	9.7	*	*	17.8	*	3.5	31.0	156.4	0.0	1.1	157.5	1'661.5	5.9	25.5	9'002.0	
BeNeLux	577.9	388.5	*	*	4.2	970.6	37.5	6.6	50.3	40.9	1.6	9.8	146.6	0.0	*	0.2	0.2	202.5	50.3	335.0	1'705.2	
Grande-Bretagne	197.7	415.5	*	*	0.0	613.2	9.2	*	*	1.4	*	1.1	11.6	0.0	*	1.1	1.1	18.3	0.0	23.4	666.9	
Espagne/Portugal	87.8	149.0	*	*	0.0	236.8	*	*	*	*	*	0.0	0.0	0.0	*	0.0	0.0	19.0	0.0	0.0	255.8	
Autres pays d'Europe	544.2	450.2	171.8	104.5	72.3	1'343.0	205.6	11.7	26.8	63.6	63.4	593.3	964.5	5.5	6.8	81.3	93.6	3.2	5.6	484.6	2'895.7	
<b>TOTAL EUROPE</b>	<b>11'135.9</b>	<b>3'915.3</b>	<b>171.8</b>	<b>104.5</b>	<b>617.1</b>	<b>15'944.6</b>	<b>2'824.2</b>	<b>91.8</b>	<b>221.7</b>	<b>620.7</b>	<b>399.5</b>	<b>1'734.3</b>	<b>5'892.0</b>	<b>309.9</b>	<b>7.1</b>	<b>403.8</b>	<b>720.9</b>	<b>2'217.2</b>	<b>414.9</b>	<b>1'308.6</b>	<b>26'498.2</b>	
<b>Autres pays</b>	<b>0.0</b>	<b>0.0</b>	<b>0.0</b>	<b>0.0</b>	<b>0.0</b>	<b>0.0</b>	<b>0.0</b>	<b>0.0</b>	<b>0.0</b>	<b>0.0</b>	<b>0.0</b>	<b>0.0</b>	<b>0.0</b>	<b>0.0</b>	<b>0.0</b>	<b>0.0</b>	<b>0.0</b>	<b>0.0</b>	<b>0.0</b>	<b>0.0</b>	<b>0.0</b>	
Canada	293.0	*	*	*	1.0	293.9	10.4	*	*	5.6	*	16.5	32.6	0.0	*	0.0	0.0	144.5	0.0	266.1	737.1	
USA	463.8	1'248.6	*	*	51.2	1'763.6	38.1	4.0	30.5	8.4	*	67.6	148.6	0.0	*	3.0	3.0	95.6	0.7	142.7	2'154.2	
Canada ou USA / autres pays	321.6	893.2	23.1	857.4	25.5	2'120.8	10.0	6.6	52.0	4.8	10.6	19.9	103.9	3.9	1.4	8.3	13.6	138.6	335.3	0.0	2'712.1	
<b>TOTAL AUTRES PAYS</b>	<b>1'078.3</b>	<b>2'141.8</b>	<b>23.1</b>	<b>857.4</b>	<b>77.7</b>	<b>4'178.3</b>	<b>58.5</b>	<b>10.6</b>	<b>82.5</b>	<b>18.8</b>	<b>10.6</b>	<b>104.0</b>	<b>285.1</b>	<b>3.9</b>	<b>1.4</b>	<b>11.3</b>	<b>16.5</b>	<b>378.7</b>	<b>336.0</b>	<b>408.8</b>	<b>5'603.4</b>	
<b>TOTAL</b>	<b>12'214.1</b>	<b>6'057.1</b>	<b>194.9</b>	<b>961.8</b>	<b>694.8</b>	<b>20'122.8</b>	<b>2'882.7</b>	<b>102.3</b>	<b>304.2</b>	<b>639.5</b>	<b>410.0</b>	<b>1'838.3</b>	<b>6'177.1</b>	<b>313.8</b>	<b>8.5</b>	<b>415.1</b>	<b>737.5</b>	<b>2'595.8</b>	<b>750.9</b>	<b>1'717.0</b>	<b>32'101.6</b>	

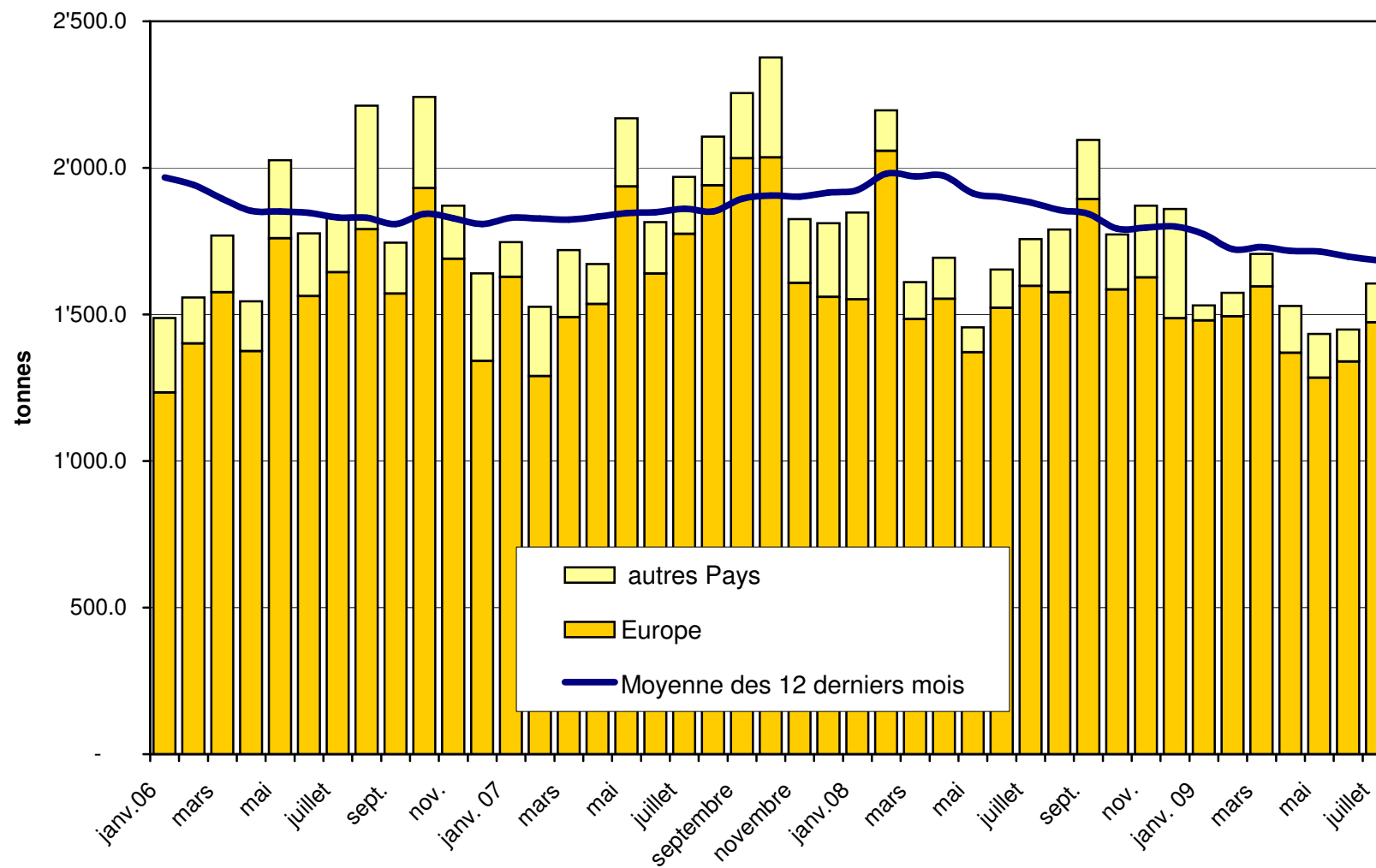
\* Pour des raisons de protection de données, celles concernant les exportations de variétés ne comportant qu'un ou deux exportateurs ne sont pas ventilées par pays, mais rassemblées sous la rubrique "autres pays d'Europe" ou "Canada ou USA / autres pays".

Source: DGD

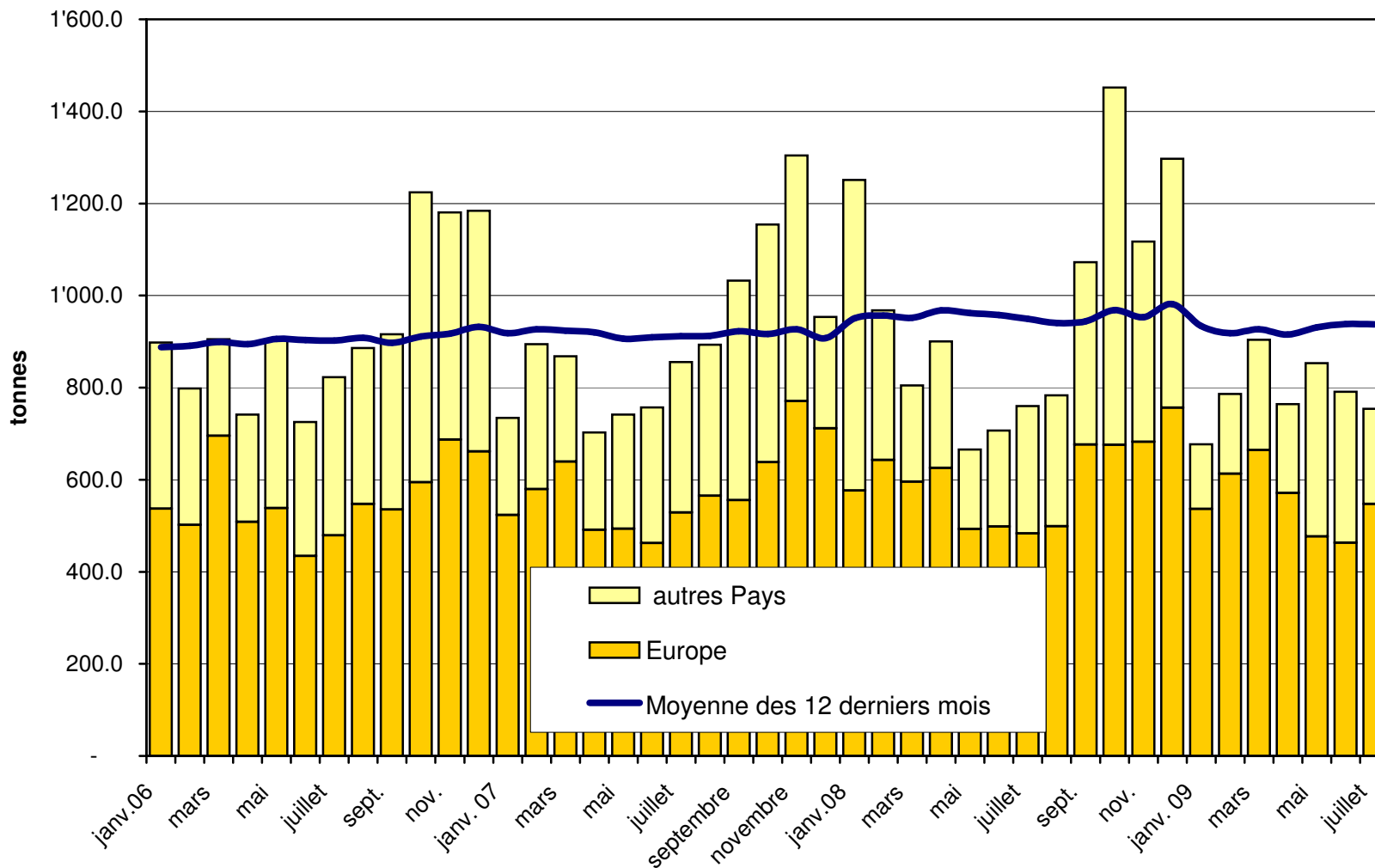
**Total des exportations de fromage (y c. mélanges à fondue et fromage fondu) depuis 2006  
Valeur moyenne des 12 derniers**



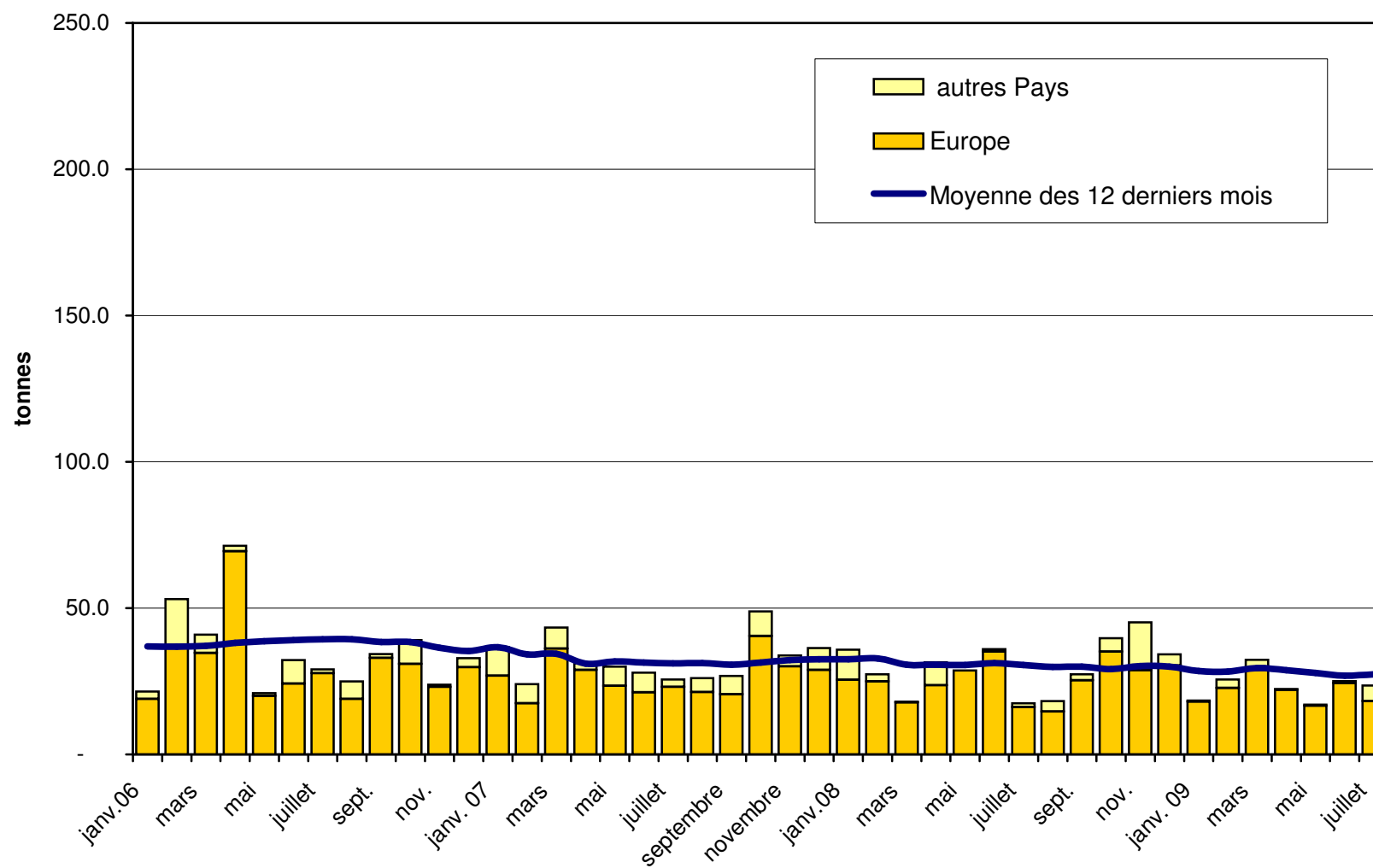
### Exportations d'Emmentaler depuis 2006 Valeur moyenne des 12 derniers mois



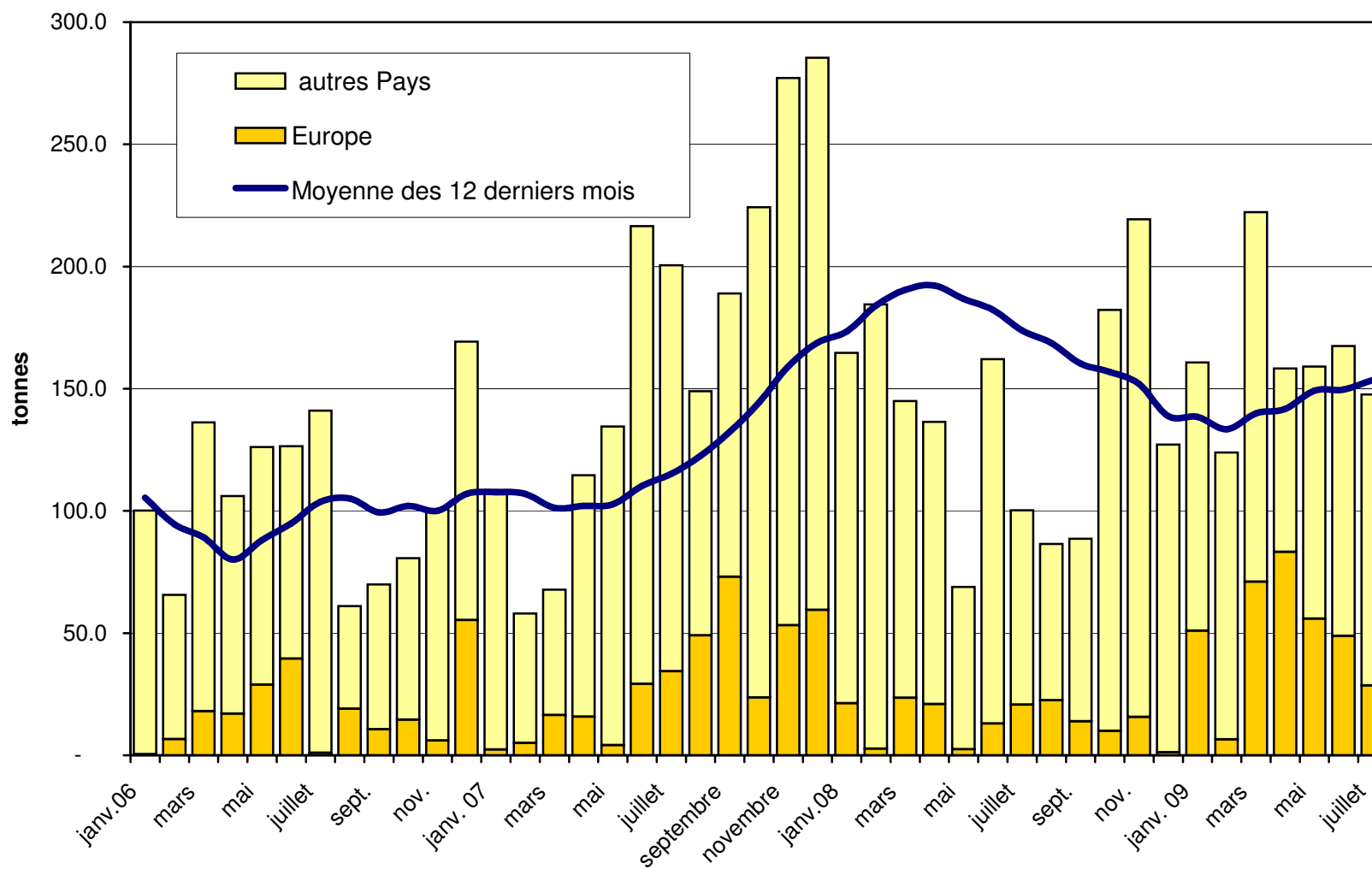
### Exportations de Gruyère depuis 2006 Valeur moyenne des 12 derniers mois



### Exportations de sbrinz depuis 2006 Valeur moyenne des 12 derniers mois

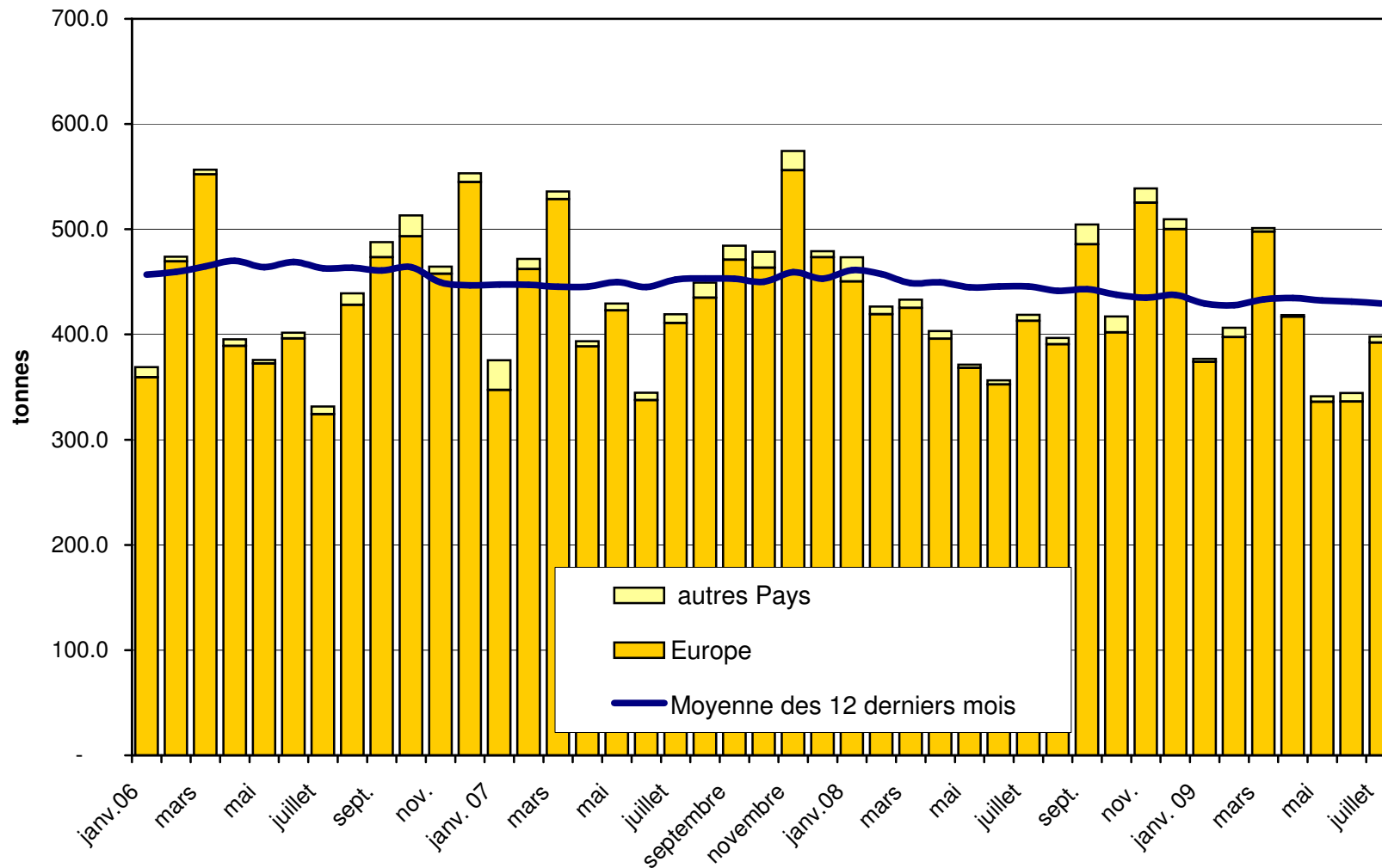


### Exportations de Switzerland Swiss depuis 2006 Moyenne des 12 derniers mois

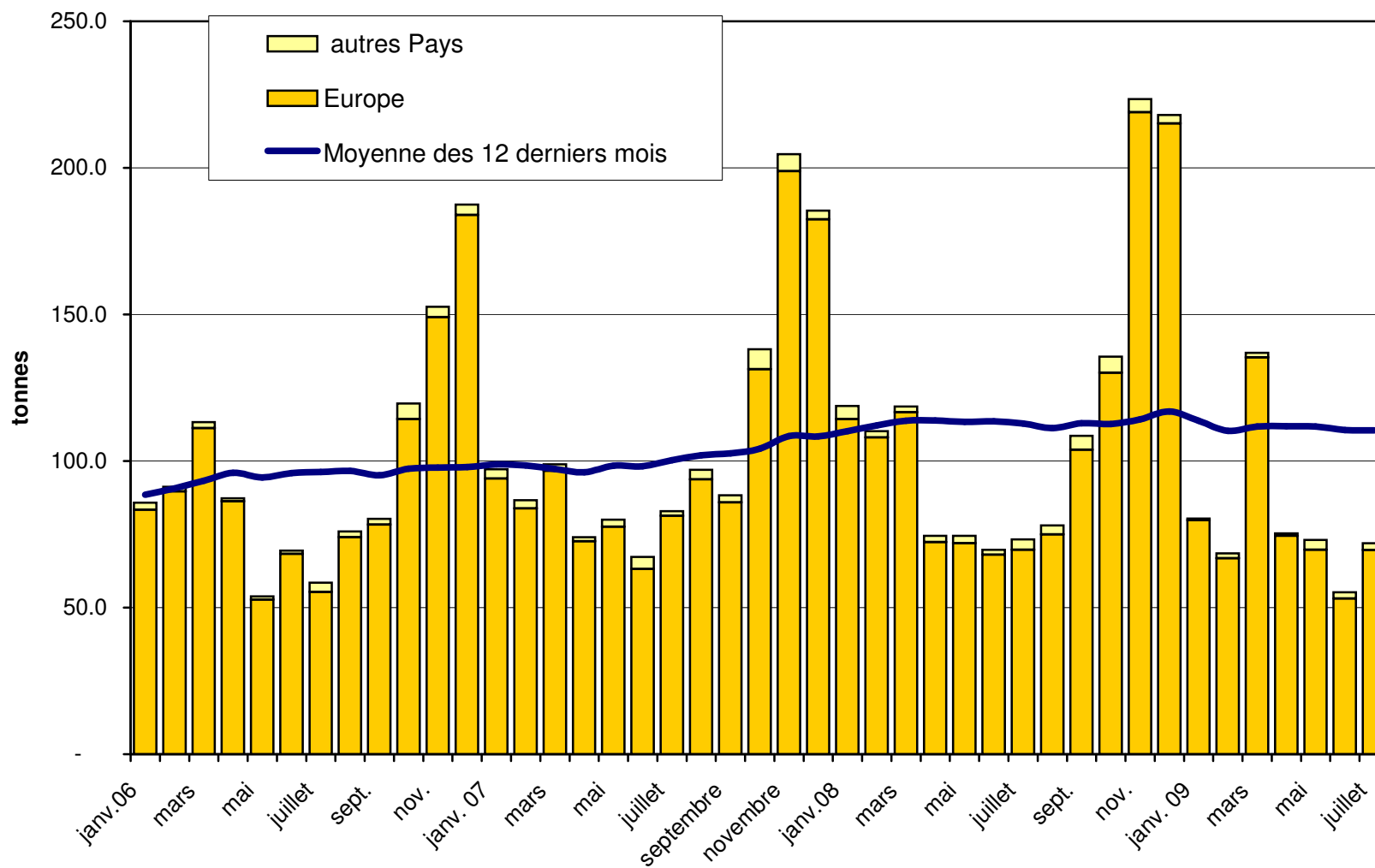




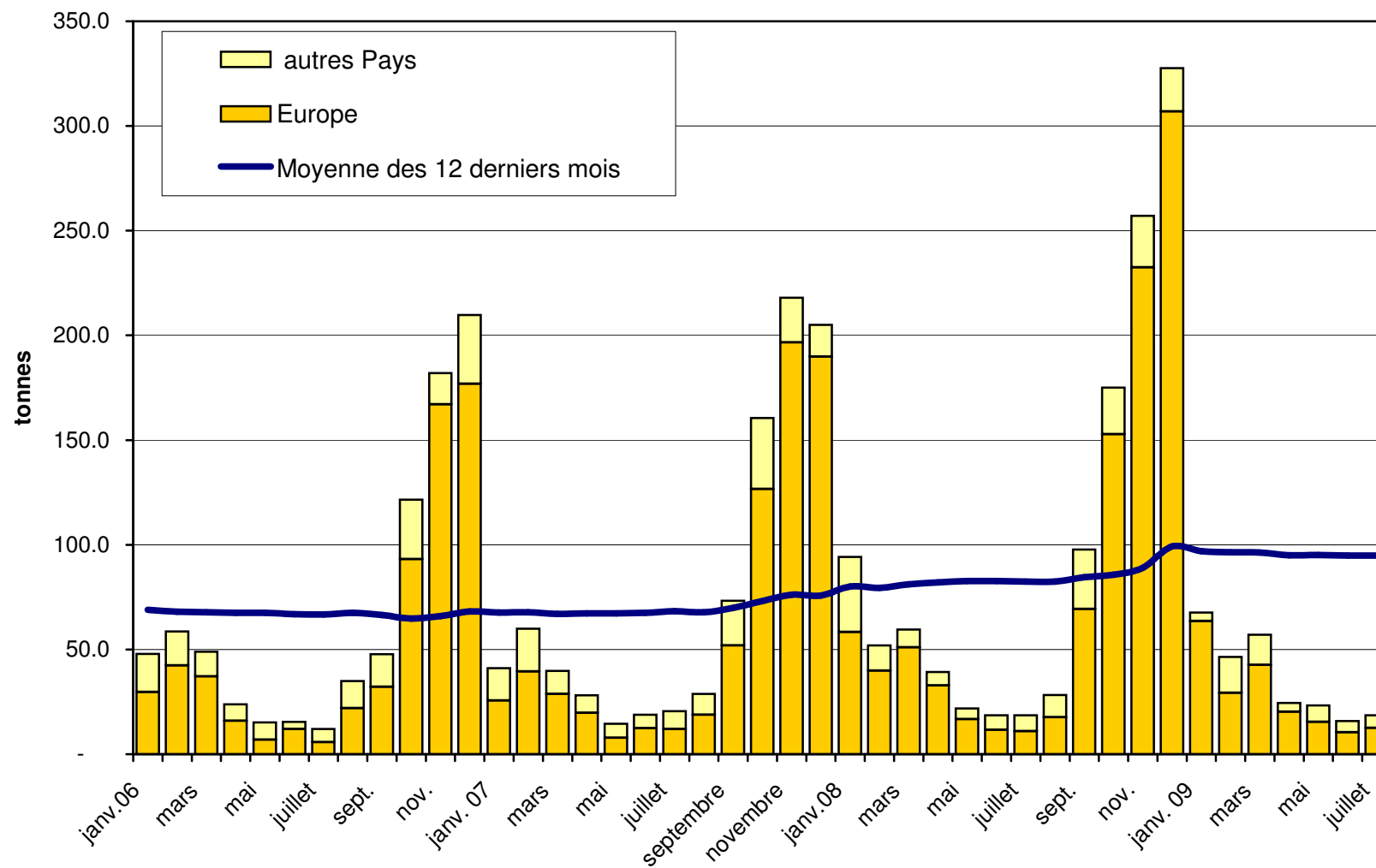
### Exportations du Fromage Appenzeller depuis 2006 Valeur moyenne des 12 derniers mois



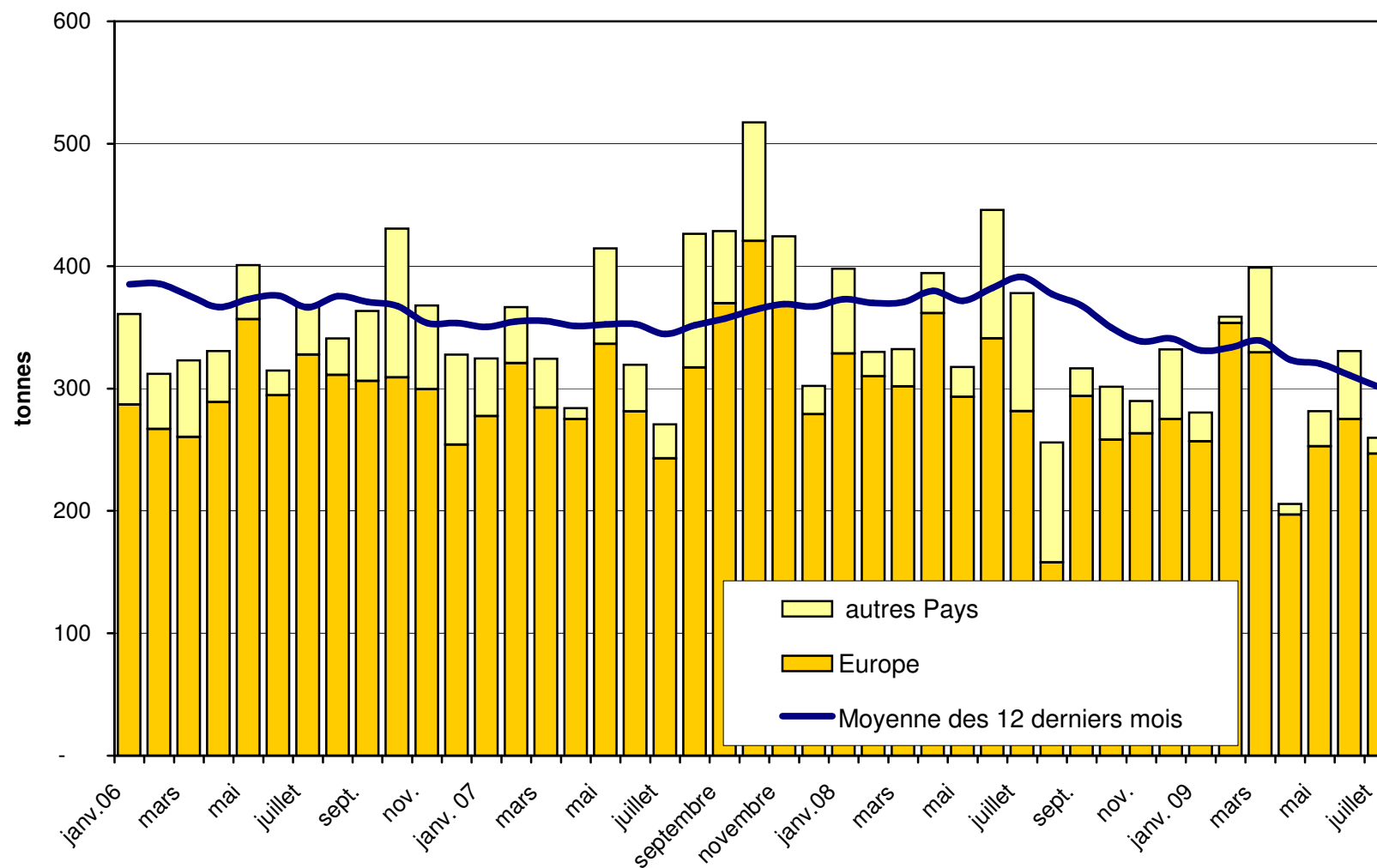
### Exportations de Tête de Moine depuis 2006 Valeur moyenne des 12 derniers mois



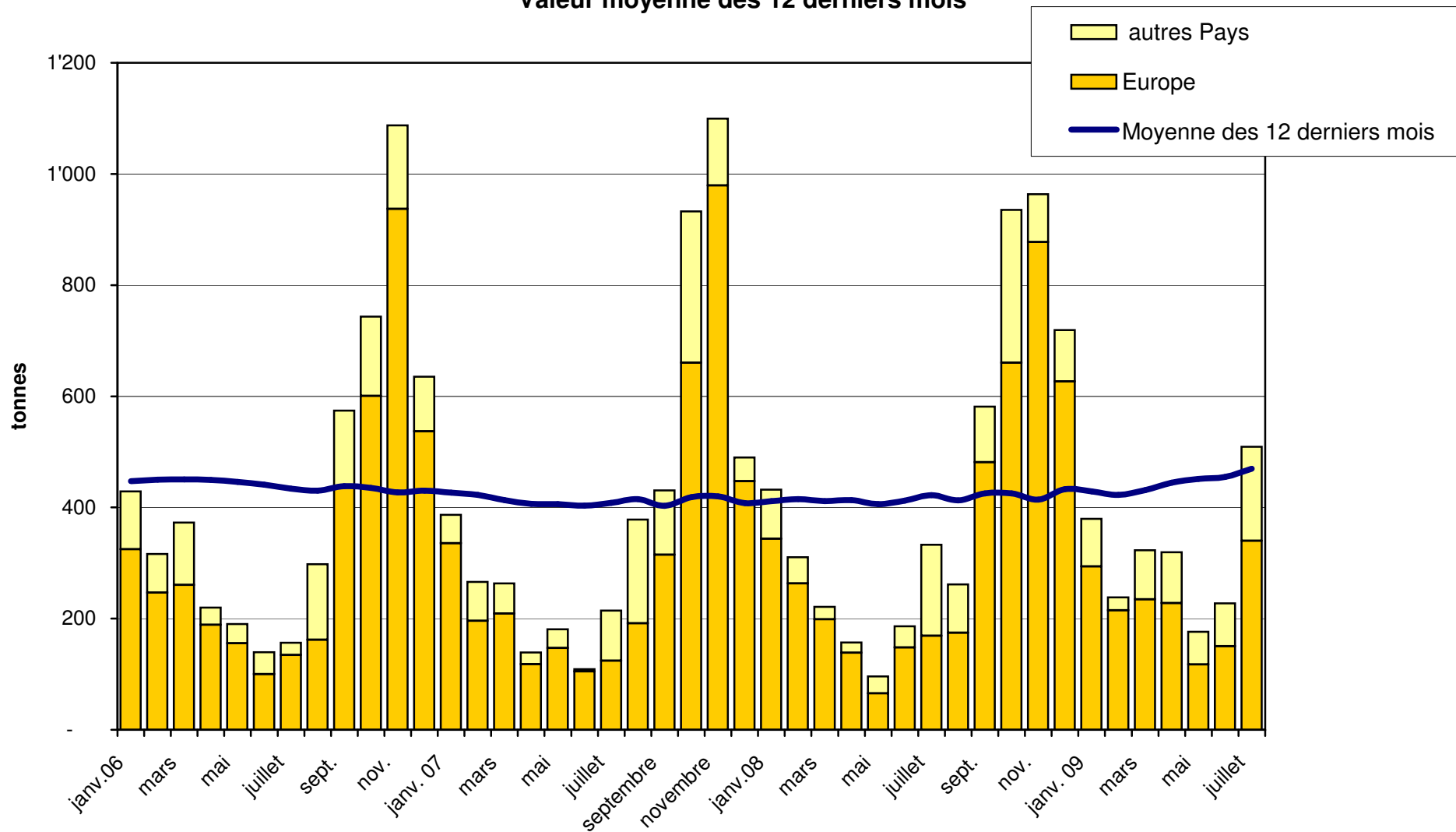
### Exportations de Raclette Suisse depuis 2006 Valeur moyenne des 12 derniers mois



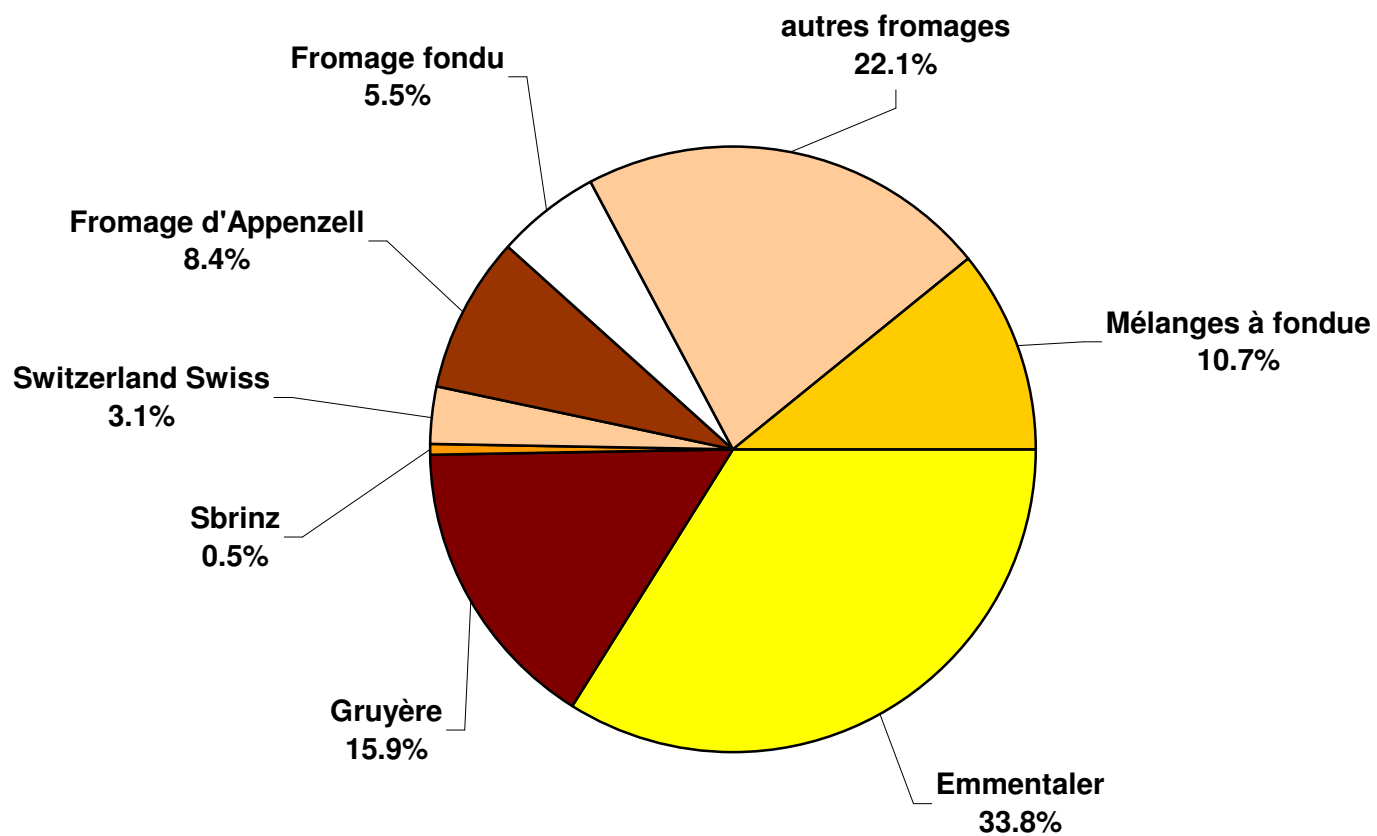
### Exportations de fromage fondu depuis 2006 Valeur moyenne des 12 derniers mois



### Exportations de Fondue prête à l'emploi depuis 2006 Valeur moyenne des 12 derniers mois



## Pourcentage des exportations de fromage par variété en juillet 2009 Total 4'748 tonnes



## Importations de fromage par produit/groupe de produit

Fromages / Catégorie	Importations mensuelles		Différence par rapport au même mois de l'année précédente		Importations cumulées		Différence par rapport à la période de l'année précédente	
	juillet 2008 tonnes	juillet 2009 tonnes	tonnes	(%)	janv. - juil. 2008 tonnes	janv. - juil. 2009 tonnes	tonnes	(%)
Mascarpone, Ricotta Romana	89.6	87.5	-2.1	-2.4	713.3	647.2	-66.1	-9.3
Mozzarella	334.3	224.9	-109.4	-32.7	1'888.8	1'623.1	-265.7	-14.1
Autres fromages frais	790.2	955.7	165.6	21.0	5'460.5	6'558.8	1'098.3	20.1
<b>Total fromages frais</b>	<b>1'214.1</b>	<b>1'268.2</b>	<b>54.0</b>	<b>4.5</b>	<b>8'062.6</b>	<b>8'829.1</b>	<b>766.5</b>	<b>9.5</b>
Danablu, Gorgonzola, Roquefort	13.0	12.6	-0.5	-3.6	120.6	108.9	-11.7	-9.7
Fromage à croûte fleurie	146.8	157.5	10.7	7.3	1'116.6	1'105.2	-11.3	-1.0
Bleu, fromage à pâte persillée	0.0	0.0	0.0		0.0	0.0	0.0	
Brie, Camembert, Italic	114.0	135.5	21.6	18.9	867.5	1'090.1	222.6	25.7
Autres fromages à pâte molle	475.9	520.1	44.2	9.3	3'467.1	3'687.6	220.5	6.4
<b>Total fromages à pâte molle</b>	<b>749.6</b>	<b>825.7</b>	<b>76.1</b>	<b>10.1</b>	<b>5'571.7</b>	<b>5'991.8</b>	<b>420.1</b>	<b>7.5</b>
Fromage à pâte mi-dure persillée	1.7	1.5	-0.2	-10.0	24.8	17.2	-7.6	-30.6
Caciocavallo, Fontina, Brà, etc.	74.2	40.3	-33.9	-45.7	458.4	449.6	-8.8	-1.9
Tilsiter	12.6	2.0	-10.6	-84.2	104.5	67.7	-36.8	-35.2
Autres fromages à pâte mi-dure	480.3	488.2	7.9	1.6	3'385.5	3'417.7	32.2	1.0
Fromages à pâte mi-dure râpé, en poudre	0.0	5.7	5.6	14'456.4	0.3	32.9	32.5	10'134.6
<b>Total fromages à pâte mi-dure</b>	<b>568.8</b>	<b>537.7</b>	<b>-31.1</b>	<b>-5.5</b>	<b>3'973.5</b>	<b>3'985.0</b>	<b>11.6</b>	<b>0.3</b>
Fromage aux herbes (Schabziger)	0.0	0.0	0.0	-100.0	0.4	33.8	33.4	7'752.7
Fromage à pâte dure persillée	0.7	0.2	-0.4	-63.3	3.4	0.4	-3.0	-88.0
Caciocavallo, Fontina, Brà, etc.	16.5	12.9	-3.6	-21.6	150.0	104.1	-45.9	-30.6
Emmentaler	33.6	41.6	8.0	23.8	254.8	247.5	-7.3	-2.9
Autres fromages à pâte dure	153.5	228.8	75.3	49.1	1'430.0	1'260.4	-169.7	-11.9
Fromages à pâte dure râpé, en poudre	39.2	40.4	1.2	3.2	243.2	240.4	-2.9	-1.2
<b>Total fromages à pâte dure</b>	<b>243.4</b>	<b>324.0</b>	<b>80.6</b>	<b>33.1</b>	<b>2'081.9</b>	<b>1'886.6</b>	<b>-195.3</b>	<b>-9.4</b>
Grana/Parmigiano	420.5	475.0	54.5	13.0	2'748.6	3'009.1	260.6	9.5
<b>Total fromages à pâte extra-dure</b>	<b>420.5</b>	<b>475.0</b>	<b>54.5</b>	<b>13.0</b>	<b>2'748.6</b>	<b>3'009.1</b>	<b>260.6</b>	<b>9.5</b>
<b>Total variétés de fromages sans fr. fondu</b>	<b>3'196.4</b>	<b>3'430.5</b>	<b>234.1</b>	<b>7.3</b>	<b>22'438.2</b>	<b>23'701.6</b>	<b>1'263.4</b>	<b>5.6</b>
<b>Total fromage fondu</b>	<b>186.1</b>	<b>247.7</b>	<b>61.6</b>	<b>33.1</b>	<b>1'174.0</b>	<b>1'554.4</b>	<b>380.4</b>	<b>32.4</b>

Source: DGD

## Importations de fromage par pays fournisseur

juillet 2009

Pays	Type de fromage												TOTAL
	Mascarpone, ricotta Romana	Mozzarella	Autres fromages frais	TOTAL fromages frais	Danablu, Gorgonzola, Roquefort	Brie, Camembert, Reblochon	Autres fromages à pâte molle	TOTAL fromages à pâte molle	Fromage aux herbes	Fromage à pâte dure et mi-dure	Autres fromages		
	tonnes	tonnes	tonnes	tonnes	tonnes	tonnes	tonnes	tonnes	tonnes	tonnes	tonnes	tonnes	
<b>EUROPE</b>													
Allemagne	0.0	12.0	289.2	301.1	0.5	0.0	135.2	135.7	0.0	186.7	85.8		709.3
France	0.2	0.1	234.8	235.0	7.8	126.2	303.3	437.3	0.0	184.8	105.1		962.1
Italie	86.4	211.9	337.9	636.1	4.3	0.0	159.7	163.9	0.0	763.3	26.7		1'590.0
Pays-Bas	0.0	0.0	1.2	1.2	0.0	0.0	0.0	0.0	0.0	81.5	0.0		82.7
Belgique	0.0	0.0	0.0	0.0	0.0	0.0	0.0	0.0	0.0	20.7	0.0		20.7
Luxembourg	0.0	0.0	0.0	0.0	0.0	0.0	0.0	0.0	0.0	0.0	0.0		0.0
Autriche	1.0	1.0	10.9	12.9	0.0	0.0	6.1	6.1	0.0	47.9	30.2		97.1
Grande-Bretagne	0.0	0.0	10.0	10.0	0.0	0.0	0.0	0.0	0.0	7.9	0.0		17.9
Danemark	0.0	0.0	70.0	70.0	0.0	0.0	23.8	23.8	0.0	7.8	0.0		101.6
Norvège	0.0	0.0	0.0	0.0	0.0	0.0	0.0	0.0	0.0	0.0	0.0		0.0
Suède	0.0	0.0	0.0	0.0	0.0	0.0	0.3	0.3	0.0	0.7	0.0		1.1
Portugal	0.0	0.0	0.0	0.0	0.0	0.0	0.4	0.4	0.0	4.9	0.0		5.3
Espagne	0.0	0.0	0.5	0.5	0.0	0.0	1.1	1.1	0.0	30.0	0.0		31.5
Grèce	0.0	0.0	1.3	1.3	0.0	0.0	56.6	56.6	0.0	0.7	0.0		58.6
Autres pays d'Europe	0.0	0.0	0.0	0.0	0.0	0.0	0.4	0.4	0.0	0.0	0.0		0.4
<b>TOTAL EUROPE</b>	87.5	224.9	955.7	1'268.2	12.6	126.2	686.9	825.7	0.0	1'336.6	247.7		3'678.1
<b>Autres pays</b>								0.0					0.0
Canada	0.0	0.0	0.0	0.0	0.0	0.0	0.0	0.0	0.0	0.0	0.0		0.0
USA	0.0	0.0	0.0	0.0	0.0	0.0	0.0	0.0	0.0	0.0	0.0		0.0
Autres pays d'Amérique	0.0	0.0	0.0	0.0	0.0	0.0	0.0	0.0	0.0	0.0	0.0		0.0
Amérique latine	0.0	0.0	0.0	0.0	0.0	0.0	0.0	0.0	0.0	0.0	0.0		0.0
Afrique	0.0	0.0	0.0	0.0	0.0	0.0	0.0	0.0	0.0	0.0	0.0		0.0
Asie	0.0	0.0	0.0	0.0	0.0	0.0	0.0	0.0	0.0	0.0	0.0		0.0
Australie	0.0	0.0	0.0	0.0	0.0	0.0	0.0	0.0	0.0	0.0	0.0		0.0
<b>TOTAL AUTRES PAYS</b>	0.0	0.0	0.0	0.0	0.0	0.0	0.0	0.0	0.0	0.0	0.0		0.0
<b>TOTAL</b>	87.5	224.9	955.7	1'268.2	12.6	126.2	686.9	825.7	0.0	1'336.7	247.7		3'678.2

Source: DGD



## Importations de fromage par pays fournisseur

juillet 2008

	Mascarpone, ricotta Romana	Mozzarella	Autres fromages frais	TOTAL fromages frais	Danablu, Gorgonzola, Roquefort	Brie, Camembert, Reblochon	Autres fromages à pâte molle	TOTAL fromages à pâte molle	Fromage aux herbes	Fromage à pâte dure et mi-dure	Autres fromages	TOTAL
Pays	tonnes	tonnes	tonnes	tonnes	tonnes	tonnes	tonnes	tonnes	tonnes	tonnes	tonnes	
<b>EUROPE</b>												
Allemagne	4.3	28.9	235.6	268.8	0.3	0.0	126.0	126.3	0.0	173.6	6.9	575.5
France	0.0	0.0	208.6	208.6	10.2	103.2	256.1	369.4	0.0	198.7	101.5	878.2
Italie	85.4	303.1	261.8	650.3	2.5	0.0	149.7	152.2	0.0	659.4	29.1	1'491.0
Pays-Bas	0.0	0.1	0.0	0.1	0.0	0.0	0.0	0.0	0.0	48.7	0.0	48.9
Belgique	0.0	0.0	0.0	0.0	0.0	0.0	0.0	0.0	0.0	0.0	0.0	0.0
Luxembourg	0.0	0.0	0.0	0.0	0.0	0.0	0.0	0.0	0.0	0.0	0.0	0.0
Autriche	0.0	2.0	15.0	17.0	0.0	0.0	4.9	4.9	0.0	44.1	48.3	114.3
Grande-Bretagne	0.0	0.0	0.0	0.0	0.0	0.0	0.0	0.0	0.0	11.1	0.0	11.2
Danemark	0.0	0.0	68.9	68.9	0.0	0.0	26.2	26.2	0.0	13.1	0.0	108.2
Norvège	0.0	0.0	0.0	0.0	0.0	0.0	0.0	0.0	0.0	0.0	0.0	0.0
Suède	0.0	0.0	0.0	0.0	0.0	0.0	0.0	0.0	0.0	2.3	0.3	2.6
Portugal	0.0	0.0	0.0	0.0	0.0	0.0	0.4	0.4	0.0	3.4	0.0	3.8
Espagne	0.0	0.0	0.0	0.0	0.0	0.0	1.0	1.0	0.0	9.3	0.0	10.3
Grèce	0.0	0.0	0.0	0.0	0.0	0.0	68.5	68.5	0.0	0.0	0.0	68.5
Autres pays d'Europe	0.0	0.0	0.0	0.0	0.0	0.0	0.0	0.0	0.0	39.5	0.0	39.5
<b>TOTAL EUROPE</b>	89.6	334.1	790.0	1'213.7	13.0	103.2	632.8	749.0	0.0	1'203.1	186.1	3'351.9
<b>Autres pays</b>	0.0	0.0	0.0	0.0	0.0	0.0	0.0	0.0	0.0	0.0	0.0	0.0
Canada	0.0	0.0	0.0	0.0	0.0	0.0	0.0	0.0	0.0	0.0	0.0	0.0
USA	0.0	0.0	0.0	0.0	0.0	0.0	0.0	0.0	0.0	0.0	0.0	0.0
Autres pays d'Amérique	0.0	0.0	0.0	0.0	0.0	0.0	0.0	0.0	0.0	0.0	0.0	0.0
Amérique latine	0.0	0.0	0.0	0.0	0.0	0.0	0.0	0.0	0.0	0.0	0.0	0.0
Afrique	0.0	0.0	0.0	0.0	0.0	0.0	0.0	0.0	0.0	0.0	0.0	0.0
Asie	0.0	0.0	0.0	0.0	0.0	0.0	0.0	0.0	0.0	0.0	0.0	0.0
Australie	0.0	0.0	0.0	0.0	0.0	0.0	0.0	0.0	0.0	0.0	0.0	0.0
<b>TOTAL AUTRES PAYS</b>	0.0	0.0	0.0	0.0	0.0	0.0	0.0	0.0	0.0	0.0	0.0	0.0
<b>TOTAL</b>	89.6	334.1	790.0	1'213.7	13.0	103.2	632.8	749.0	0.0	1'203.1	186.1	3'351.9

Source: DGD

## Importations de fromage cumulées par pays, cumulées

Janvier à juillet 2009

Pays	Janvier à juillet 2009												TOTAL
	Mascarpone, ricotta Romana	Mozzarella	Autres fromages frais	TOTAL fromages frais	Danablu, Gorgonzola, Roquefort	Brie, Camembert, Reblochon	Autres fromages à pâte molle	TOTAL fromages à pâte molle	Fromage aux herbes	Fromage à pâte dure et mi-dure	Autres fromages		
	tonnes	tonnes	tonnes	tonnes	tonnes	tonnes	tonnes	tonnes	tonnes	tonnes	tonnes	tonnes	
<b>EUROPE</b>	0.0												
Allemagne	0.0	51.8	2'113.9	2'166	4.3	0.0	1'041.4	1'046	0.0	1'188.0	438.6		4'838.1
France	0.2	0.3	1'690.1	1'691	83.5	994.7	2'118.1	3'196	0.0	1'374.8	630.4		6'892.1
Italie	639.8	1'553.5	1'853.8	4'047	19.7	0.0	1'110.0	1'130	33.8	4'827.7	210.8		10'249.1
Pays-Bas	0.0	0.0	10.4	10.4	0.0	0.0	25.8	25.8	0.0	399.2	0.0		435.3
Belgique	0.0	0.0	0.0	0.0	0.0	0.0	10.8	10.8	0.0	92.3	0.0		103.1
Luxembourg	0.0	0.0	0.0	0.0	0.0	0.0	0.0	0.0	0.0	0.0	0.0		0.0
Autriche	7.2	9.3	101.1	117.7	0.0	0.0	43.5	43.5	0.0	348.7	257.3		767.2
Grande-Bretagne	0.0	0.0	164.0	164.0	0.0	0.0	3.8	3.8	0.0	76.8	0.0		244.6
Danemark	0.0	0.2	588.7	588.8	1.3	0.0	143.2	144.5	0.0	90.1	0.0		823.4
Norvège	0.0	0.0	0.0	0.0	0.0	0.0	0.0	0.0	0.0	0.0	0.0		0.0
Suède	0.0	0.0	0.0	0.0	0.0	0.0	0.7	0.7	0.0	7.0	1.5		9.2
Portugal	0.0	0.0	0.0	0.0	0.0	0.0	8.8	8.8	0.0	69.9	0.0		78.6
Espagne	0.0	0.0	1.0	1.0	0.0	0.0	6.9	6.9	0.0	153.5	0.0		161.5
Grèce	0.0	0.0	5.0	5.0	0.0	0.0	357.9	357.9	0.0	2.2	0.1		365.2
Autres pays d'Europe	0.0	0.7	0.1	0.8	0.0	0.0	3.1	3.1	0.0	168.4	0.0		172.3
<b>TOTAL EUROPE</b>	647.2	1'615.8	6'527.9	8'791.0	108.9	994.7	4'874.0	5'977.6	33.8	8'798.5	1'538.9		25'139.8
<b>Autres pays</b>	0.0	0.0	0.0	0.0	0.0	0.0	0.0	0.0	0.0	0.0	0.0		0.0
Canada	0.0	0.0	0.0	0.0	0.0	0.0	0.0	0.0	0.0	0.0	0.0		0.0
USA	0.0	0.0	0.0	0.0	0.0	0.0	0.0	0.0	0.0	0.2	0.0		0.2
Autres pays d'Amérique	0.0	0.0	0.0	0.0	0.0	0.0	0.0	0.0	0.0	0.0	0.0		0.0
Amérique latine	0.0	0.0	0.0	0.0	0.0	0.0	0.0	0.0	0.0	2.8	0.0		2.8
Afrique	0.0	0.0	0.0	0.0	0.0	0.0	0.0	0.0	0.0	0.0	0.0		0.0
Asie	0.0	0.0	0.0	0.0	0.0	0.0	0.6	0.6	0.0	0.0	0.0		0.6
Australie	0.0	0.0	0.0	0.0	0.0	0.0	0.0	0.0	0.0	0.0	0.0		0.0
<b>TOTAL AUTRES PAYS</b>	0.0	0.0	0.0	0.0	0.0	0.0	0.6	0.6	0.0	3.0	0.0		3.6
<b>TOTAL</b>	647.2	1615.8	6527.9	8791.0	108.9	994.7	4874.7	5978.2	33.8	8801.4	1538.9		25143.9

Source: DGD

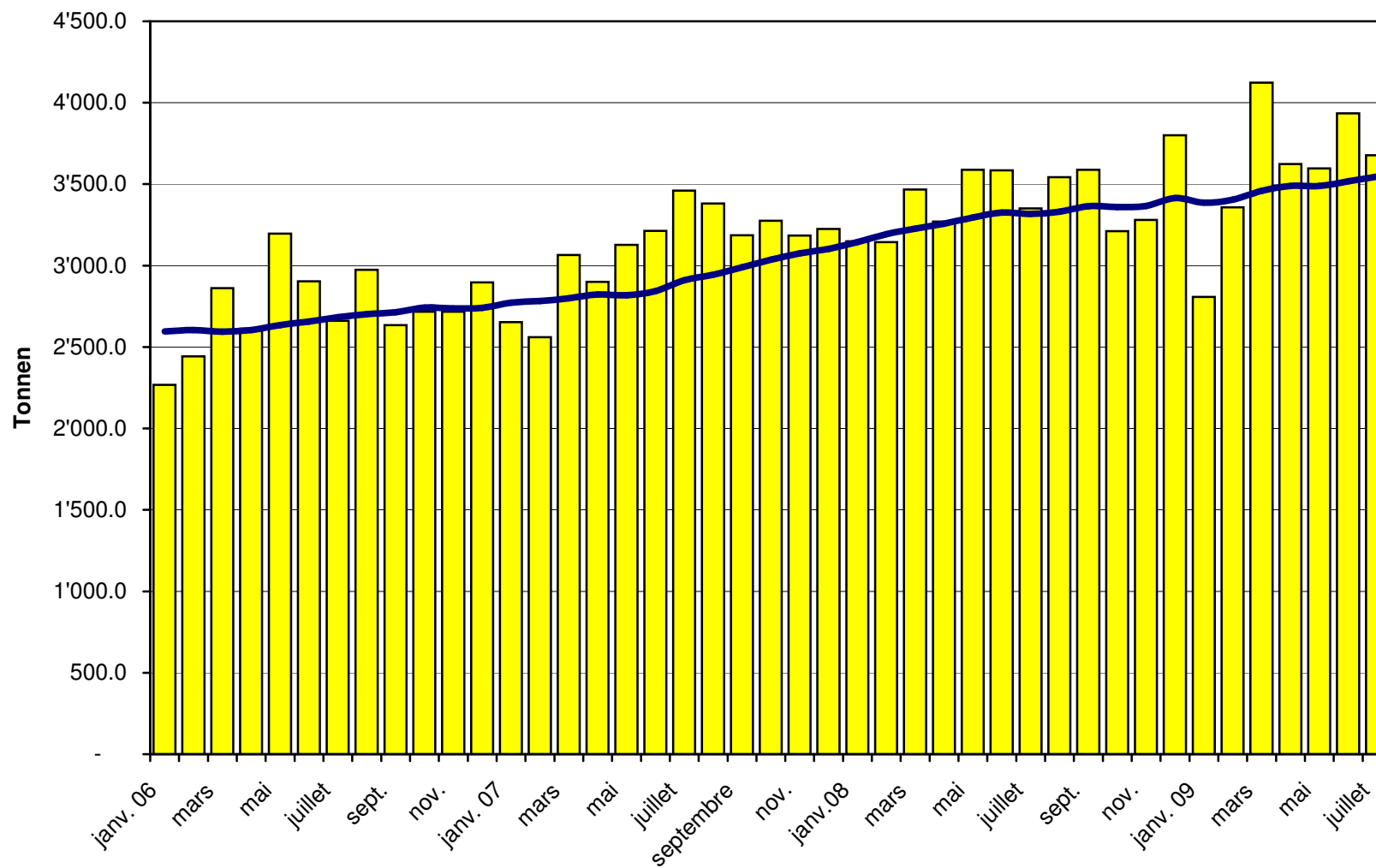
Importations de fromage cumulées par pays, cumulées

Janvier à juillet 2008

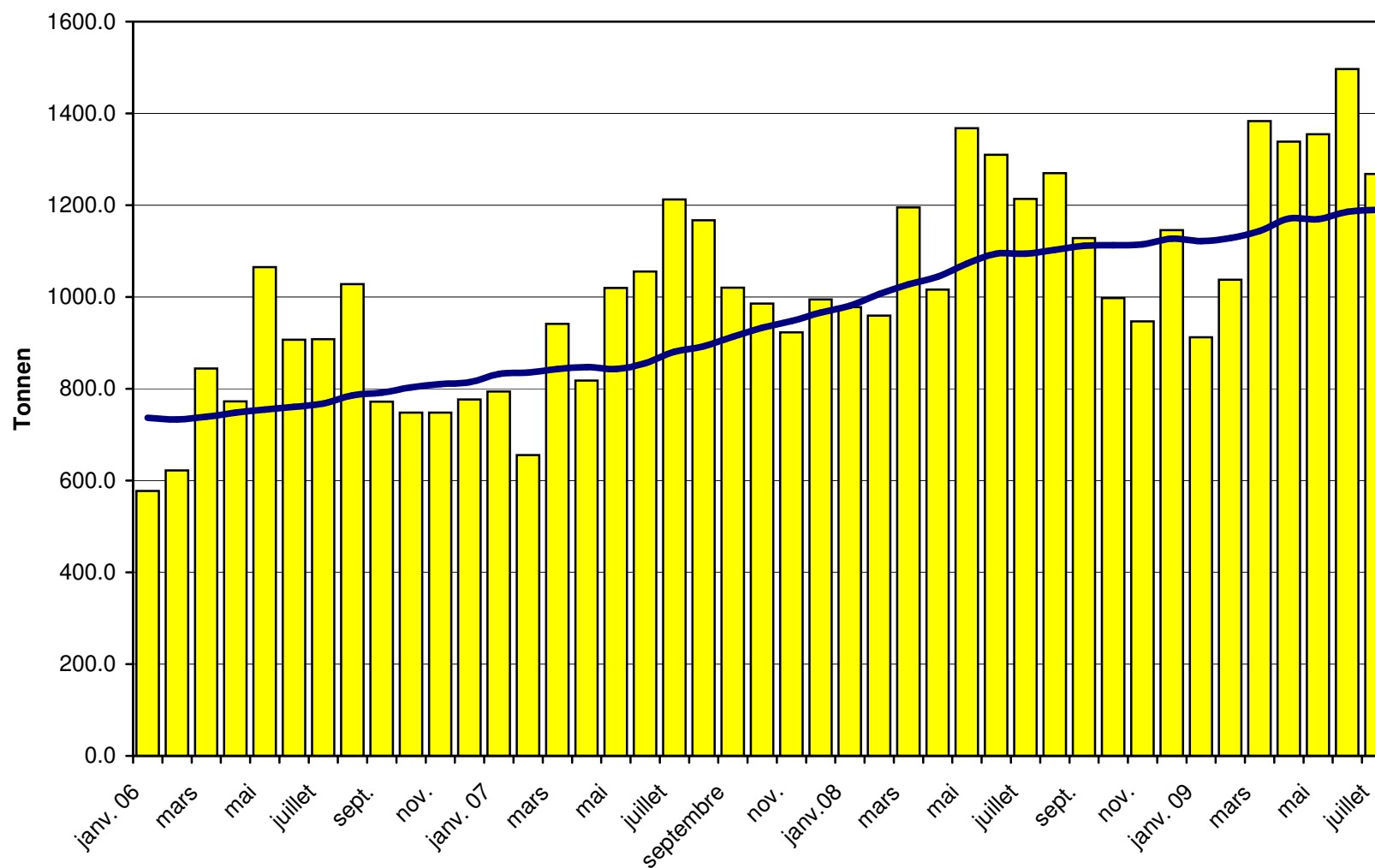
Pays	Type de fromage											TOTAL
	Mascarpone, ricotta Romana	Mozzarella	Autres fromages frais	TOTAL fromages frais	Danablu, Gorgonzola, Roquefort	Brie, Camembert, Reblochon	Autres fromages à pâte molle	TOTAL fromages à pâte molle	Fromage aux herbes	Fromage à pâte dure et mi-dure	Autres fromages	
	tonnes	tonnes	tonnes	tonnes	tonnes	tonnes	tonnes	tonnes	tonnes	tonnes	tonnes	tonnes
<b>EUROPE</b>												
Allemagne	28.5	192.6	1'715.3	1'936	11.5	0.0	966.0	978	0.2	1'087.9	78.9	4'080.8
France	0.0	0.9	1'419.5	1'420	78.8	781.2	2'090.5	2'951	0.1	1'501.8	598.4	6'471.2
Italie	680.1	1'686.2	1'677.1	4'043	27.7	0.0	1'114.9	1'143	0.2	4'781.3	242.0	10'209.4
Pays-Bas	0.0	0.4	2.3	2.7	0.0	0.0	15.3	15.3	0.0	428.3	0.0	446.4
Belgique	0.0	0.0	0.0	0.0	0.0	0.0	0.0	0.0	0.0	29.4	2.5	31.9
Luxembourg	0.0	0.0	0.0	0.0	0.0	0.0	0.0	0.0	0.0	0.0	0.0	0.0
Autriche	0.0	7.3	89.0	96.2	0.0	0.0	22.0	22.0	0.0	218.8	247.5	584.6
Grande-Bretagne	0.0	0.0	0.0	0.0	0.0	0.0	0.1	0.1	0.0	63.2	0.0	63.2
Danemark	0.0	0.0	539.2	539.2	2.6	0.0	149.7	152.3	0.0	96.9	0.0	788.4
Norvège	0.0	0.0	0.0	0.0	0.0	0.0	0.0	0.0	0.0	0.0	0.0	0.0
Suède	0.0	0.0	0.0	0.0	0.0	0.0	0.7	0.7	0.0	9.3	1.6	11.6
Portugal	0.0	0.0	0.0	0.0	0.0	0.0	10.0	10.0	0.0	57.8	0.0	67.7
Espagne	0.0	0.0	0.0	0.0	0.0	0.0	3.1	3.1	0.0	154.7	0.0	157.7
Grèce	0.0	0.0	0.8	0.8	0.0	0.0	281.9	281.9	0.0	1.9	0.0	284.6
Autres pays d'Europe	0.0	1.3	0.0	1.3	13.4	0.0	0.9	14.3	0.0	338.4	3.0	356.9
<b>TOTAL EUROPE</b>	<b>708.6</b>	<b>1'888.6</b>	<b>5'443.2</b>	<b>8'040.4</b>	<b>134.0</b>	<b>781.2</b>	<b>4'655.0</b>	<b>5'570.2</b>	<b>0.4</b>	<b>8'769.7</b>	<b>1'174.0</b>	<b>23'554.7</b>
<b>Autres pays</b>	0.0	0.0	0.0	0.0	0.0	0.0	0.0	0.0	0.0	0.0	0.0	0.0
Canada	0.0	0.0	0.0	0.0	0.0	0.0	0.0	0.0	0.0	0.0	0.0	0.0
USA	0.0	0.0	0.0	0.0	0.0	0.0	0.0	0.0	0.0	0.0	0.0	0.0
Autres pays d'Amérique	0.0	0.0	0.0	0.0	0.0	0.0	0.0	0.0	0.0	0.0	0.0	0.0
Amérique latine	0.0	0.0	0.0	0.0	0.0	0.0	0.0	0.0	0.0	0.0	0.0	0.0
Afrique	0.0	0.0	0.0	0.0	0.0	0.0	0.0	0.0	0.0	0.0	0.0	0.0
Asie	0.0	0.0	0.1	0.1	0.0	0.0	0.4	0.4	0.0	0.0	0.0	0.4
Australie	0.0	0.0	0.0	0.0	0.0	0.0	0.0	0.0	0.0	0.0	0.0	0.0
<b>TOTAL AUTRES PAYS</b>	<b>0.0</b>	<b>0.0</b>	<b>0.1</b>	<b>0.1</b>	<b>0.0</b>	<b>0.0</b>	<b>0.4</b>	<b>0.4</b>	<b>0.0</b>	<b>0.1</b>	<b>0.0</b>	<b>0.5</b>
<b>TOTAL</b>	<b>708.6</b>	<b>1888.6</b>	<b>5443.3</b>	<b>8040.5</b>	<b>134.0</b>	<b>781.2</b>	<b>4655.4</b>	<b>5570.6</b>	<b>0.4</b>	<b>8769.7</b>	<b>1174.0</b>	<b>23555.2</b>

Source: DGD

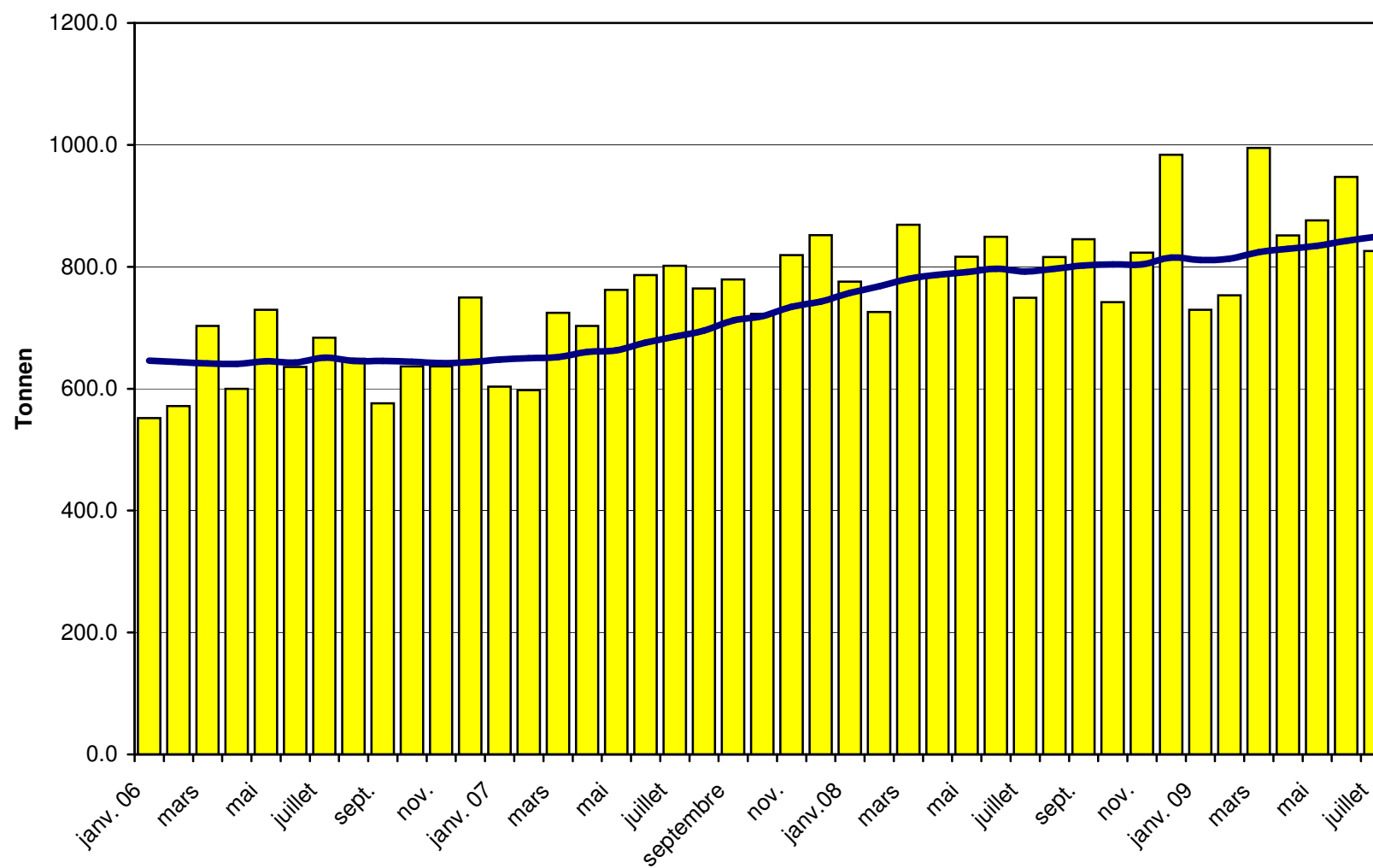
### Total des importations de fromages depuis 2006 Valeur moyenne des 12 derniers mois



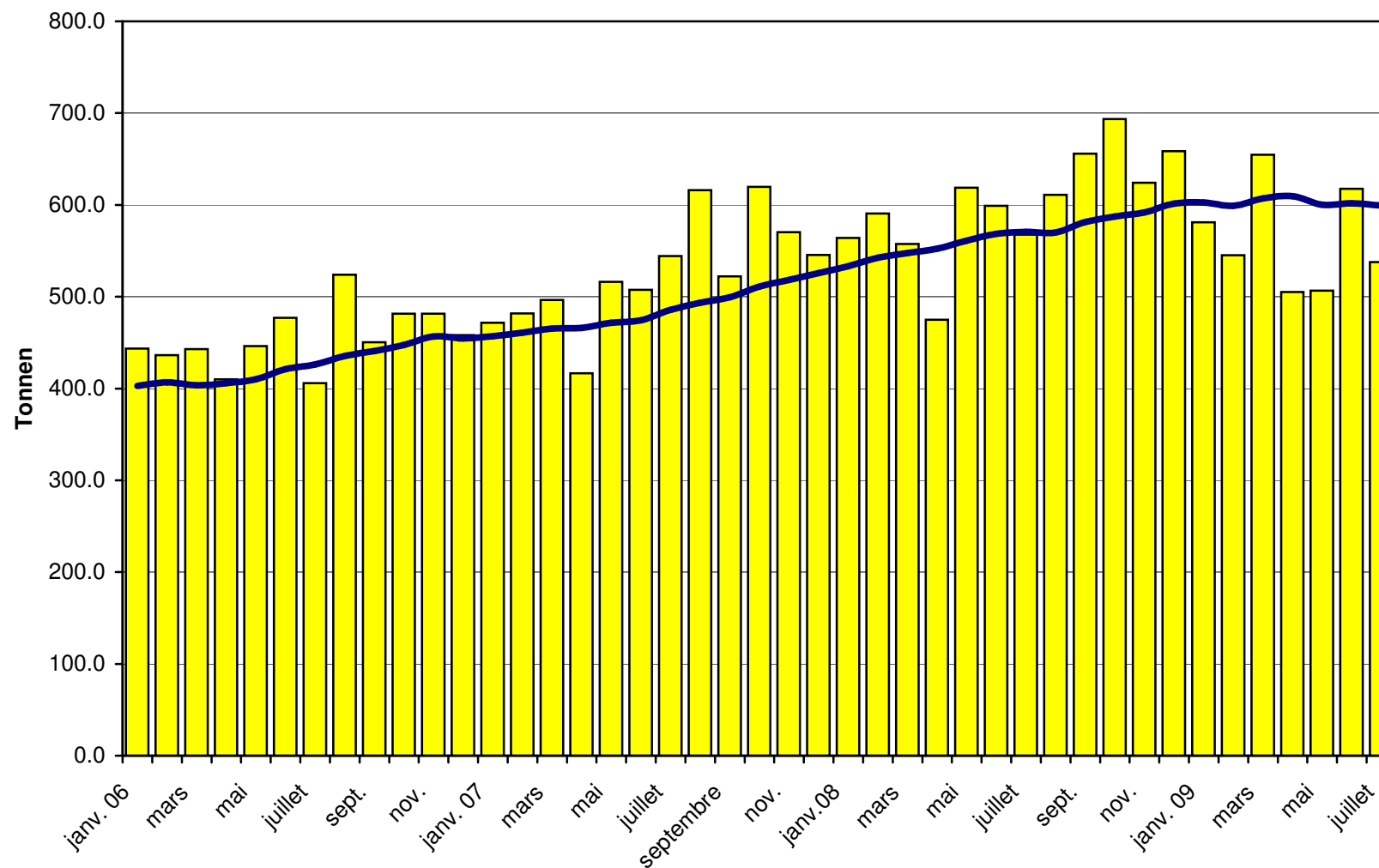
### Importations de fromages frais depuis 2006 Valeur moyenne des 12 derniers mois



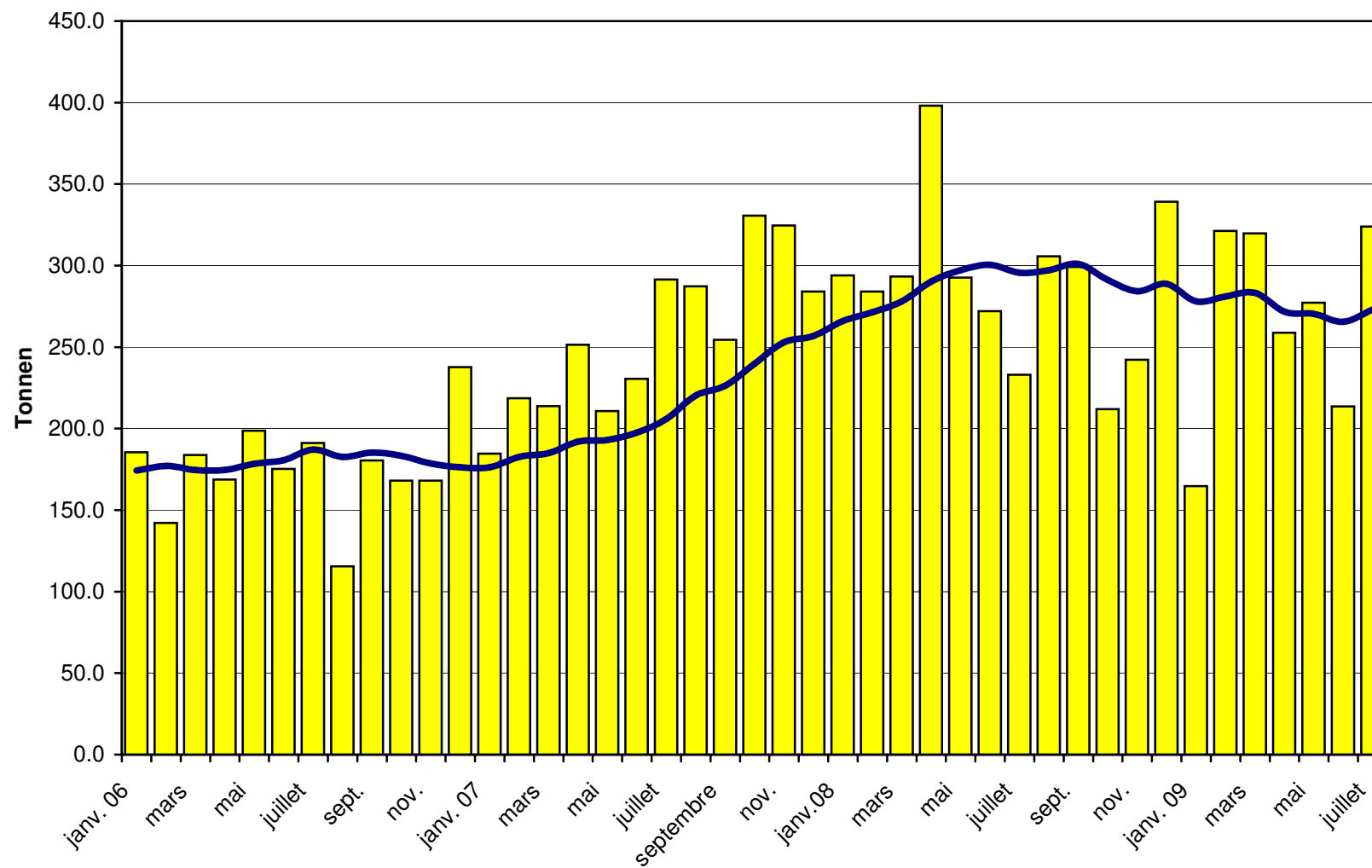
### Importations de fromages à pâte molle depuis 2006 Valeur moyenne des 12 derniers mois



### Importations de fromages à pâte mi-dure depuis 2006 Valeur moyenne des 12 derniers mois

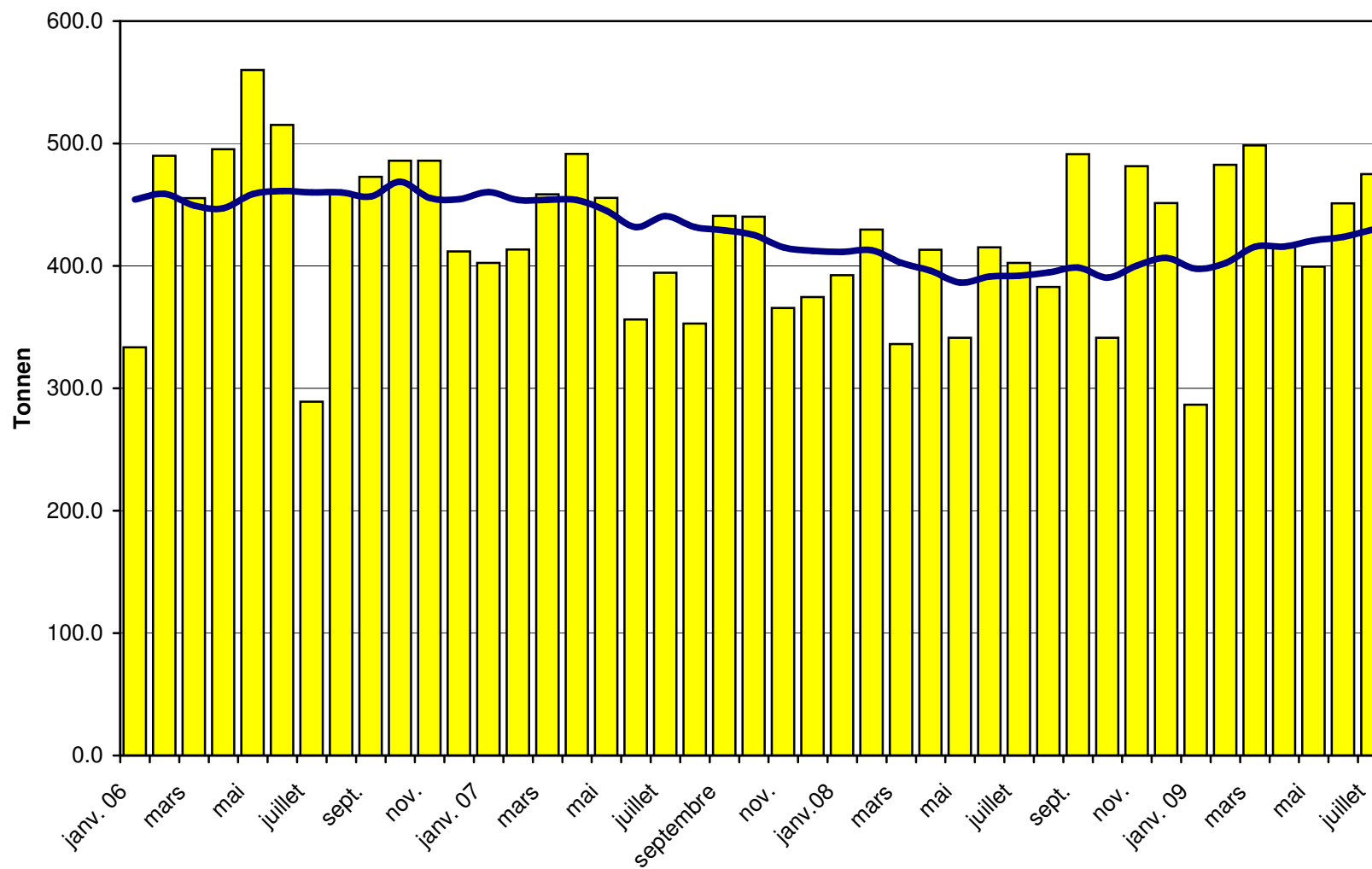


### Importations de fromages à pâte dure depuis 2006 Valeur moyenne des 12 derniers mois

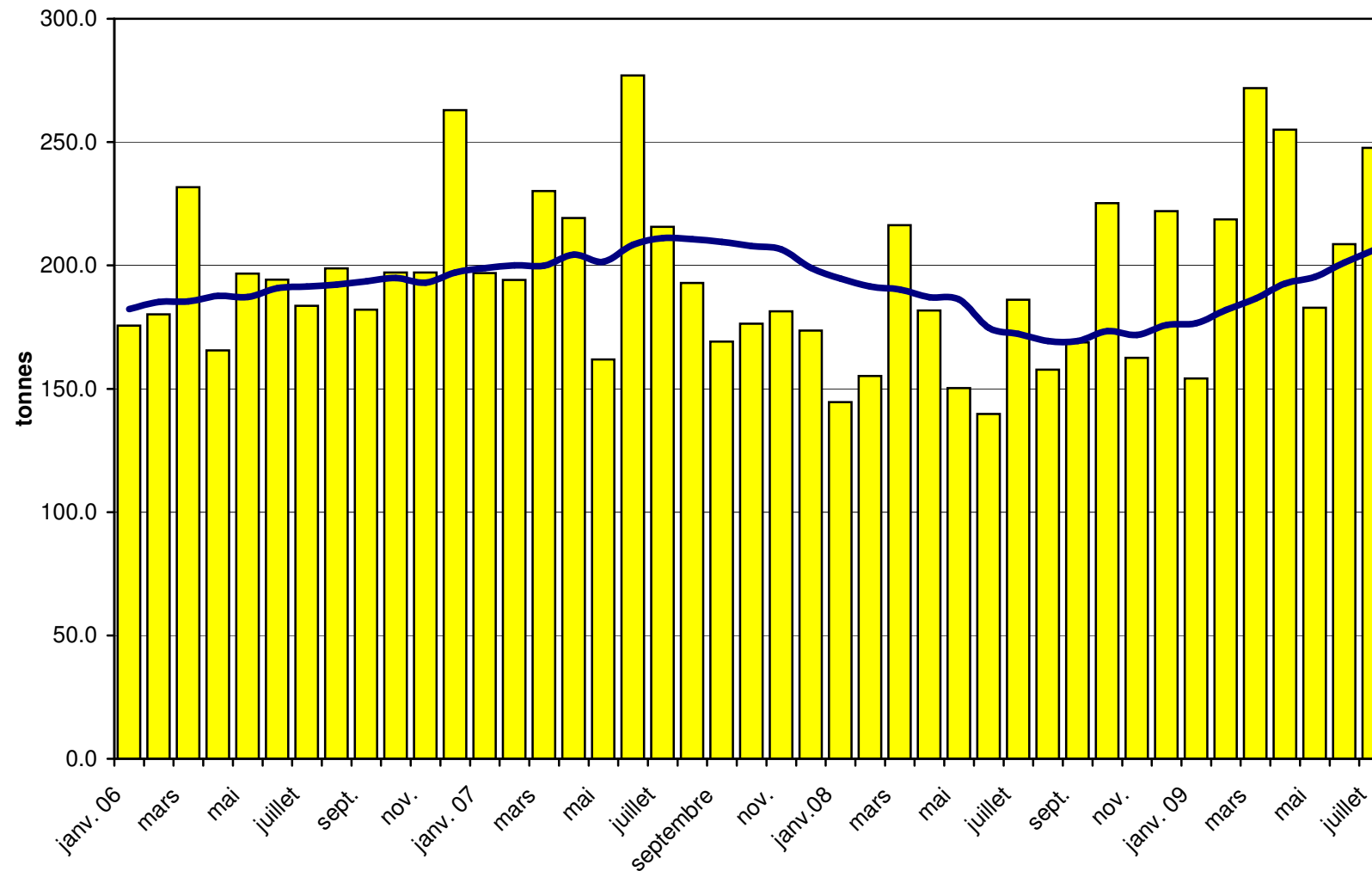




### Importations de fromages à pâte extra-dure depuis 2006 Valeur moyenne des 12 derniers mois



### Importations de fromage fondu depuis 2006 Valeur moyenne des 12 derniers mois



### Importations de fromage par pays fournisseur, juillet 2009 Total 3'678 tonnes

