

## Statistiques mensuelles du marché du lait: août 2009

Berne, le 13 octobre 2009

### 1 - Production / mise en valeur du lait

- 01 Production laitière mensuelle
- 10 Mise en valeur selon l'équivalent-lait
- 11 Mise en valeur selon l'équivalent-lait / 2009 (graphique)
- 14.1 Composition du lait par canton 2009

### 2 - Fabrication de produits laitiers

- 20 Production fromagère mensuelle et cumulée 2009
- 21 Production fromagère mensuelle et cumulée 2008
- 22 Production fromagère mensuelle par rapport au mois de l'année précédente (graphique)
- 23 Production fromagère cumulée par rapport à la même période de l'année précédente
- 24 Pourcentages de la production fromagère par variété, cumuls 2009 (graphique)
- 25 Production de lait de consommation / Production de beurre
- 26 Spécialités laitières
- 27 Poudre de lait et lait condensé

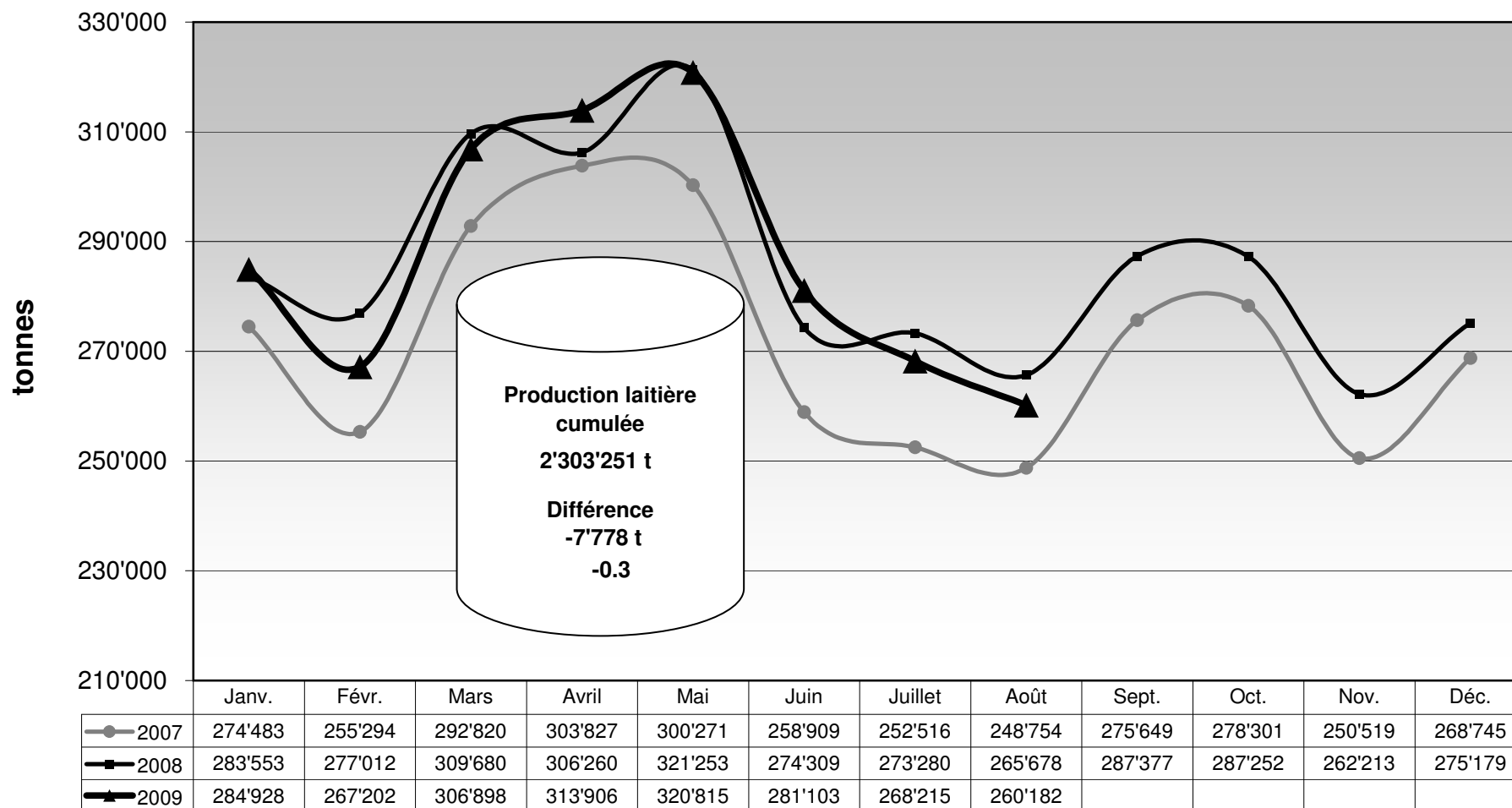
### 3 - Exportation de fromage

- 30 Exportations de fromage par produit/groupe de produits
- 31 Exportations de fromage par pays
- 31 Exportations de fromage par pays, mois de l'année précédente
- 32 Exportations de fromage par pays, cumulées
- 32 Exportations de fromage par pays, cumulées, année précédente
- 33-1 à 33-10 Total des exportations / sortes principales, depuis 2006
- 34 Pourcentage des exportations par variété (graphique)

### 4 - Importations de fromage

- 40 Importations de fromage par produit/groupe de produits
- 41 Importations de fromage par pays fournisseur
- 41 Importations de fromage par pays fournisseur, mois de l'année précédente
- 42 Importations cumulées de fromage par pays fournisseur
- 42 Importations cumulées de fromage par pays fournisseur, année précédente
- 43.1 à 43.7 Total des importations / par groupe de produits, depuis 2006
- 44 Importations de fromage par pays (graphique)

## Production laitière mensuelle en 2009 (Lait de la zone franche et lait du Liechtenstein inclus)



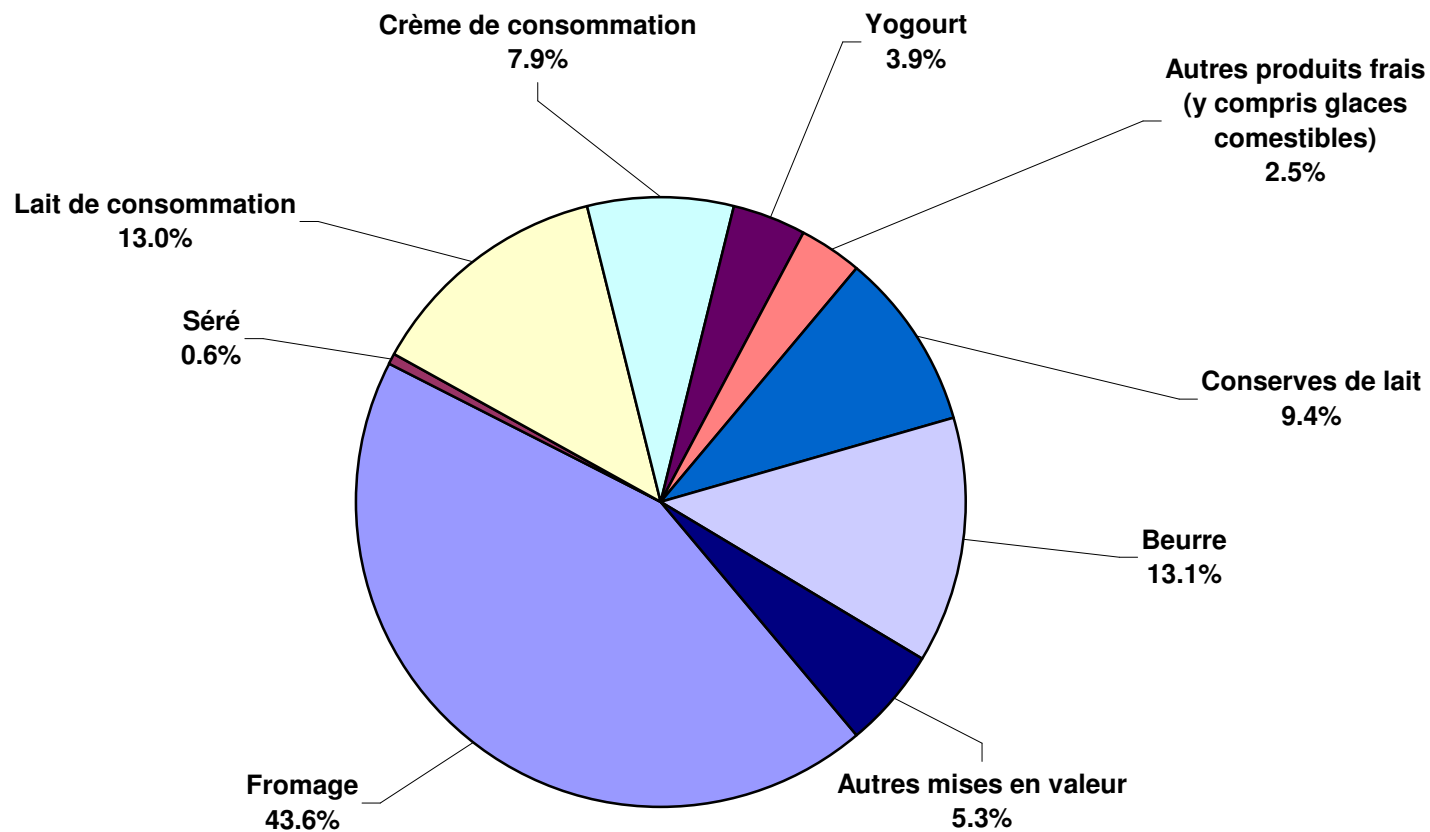
### Mise en valeur du lait en équivalents-lait

Mise en valeur:	Mise en valeur mensuelle		Différence par rapport au même mois de l'année précédente		Mise en valeur cumulée		Différence par rapport à la même période de l'année précédente	
	août 2008 tonnes	août 2009 tonnes	tonnes	(%)	janv. - août 2008 tonnes	janv. - août 2009 tonnes	tonnes	(%)
Fromage	113'453	113'389	-64	-0.1	954'874	938'276	-16'598	-1.7
Séré	1'489	1'528	39	2.6	11'573	11'572	-1	0.0
Lait de consommation	33'285	33'815	530	1.6	297'179	276'387	-20'792	-7.0
Crème de consommation	19'568	20'495	927	4.7	164'160	165'977	1'817	1.1
Yogourt	9'946	10'136	190	1.9	79'029	78'085	-944	-1.2
Autres produits frais (y c. glaces comestibles)	9'021	8'519	-502	-5.6	73'195	70'896	-2'299	-3.1
Conserves de lait	28'532	24'464	-4'068	-14.3	250'502	266'887	16'385	6.5
Beurre	35'402	34'116	-1'286	-3.6	389'752	408'699	18'947	4.9
Autres mises en valeur	14'982	13'720	-1'262	-8.4	90'765	86'472	-4'293	-4.7
<b>Total</b>	<b>265'678</b>	<b>260'182</b>	<b>-5'496</b>	<b>-2.1</b>	<b>2'311'029</b>	<b>2'303'251</b>	<b>-7'778</b>	<b>-0.3</b>

Un équivalent-lait correspond à la teneur en protéine et en matière grasse d'un kilo de lait (fraction protéique = 0.45 EL; fraction butyrique = 0.55 EL)

Exemple 1 kg lait entier past./UHT = 0,45 protéine + 0.55 matière grasse = 1.00 équivalent-lait  
 1 kg lait écrémé past./UHT = 0.45 protéine + 0.05 matière grasse = 0.50 équivalent-lait  
 1 kg crème entière past./UHT = 0.30 protéine + 4.80 matière grasse = 5.10 équivalents-lait

## Mise en valeur du lait en équivalents-lait août 2009 Total 260'182 tonnes de lait



Composition du lait par canton 2009 (page 1 / canton d'Argovie à Nidwald)

Canton	Composants	janv. g/kg	févr g/kg	mars g/kg	avril g/kg	mai g/kg	juin g/kg	juil. g/kg	août g/kg	sept. g/kg	oct. g/kg	nov. g/kg	déc. g/kg	Moyenne 2009 g/kg
Argovie	Matière grasse	43.5	42.9	42.4	41.4	40.4	40.3	40.6	40.0	0.0	0.0	0.0	0.0	41.4
	Protéine	34.0	33.4	32.8	32.8	32.4	31.9	31.6	31.9	0.0	0.0	0.0	0.0	32.6
	Total	77.5	76.3	75.2	74.2	72.8	72.2	72.2	71.9	0.0	0.0	0.0	0.0	74.0
Appenzell Rhodes-Intérieures	Matière grasse	43.0	42.8	42.6	42.2	41.3	41.4	41.1	39.9	0.0	0.0	0.0	0.0	41.8
	Protéine	34.2	33.8	33.6	33.5	33.0	32.9	32.7	33.0	0.0	0.0	0.0	0.0	33.3
	Total	77.2	76.6	76.2	75.7	74.3	74.3	73.8	72.9	0.0	0.0	0.0	0.0	75.1
Appenzell Rhodes-Extérieures	Matière grasse	42.2	41.6	41.7	41.3	40.8	40.8	40.5	39.6	0.0	0.0	0.0	0.0	41.1
	Protéine	34.3	33.8	33.6	33.5	32.7	32.7	32.5	32.7	0.0	0.0	0.0	0.0	33.2
	Total	76.5	75.4	75.3	74.8	73.5	73.5	73.0	72.3	0.0	0.0	0.0	0.0	74.3
Bâle-Campagne	Matière grasse	42.7	41.9	41.7	41.3	39.7	39.9	39.9	39.3	0.0	0.0	0.0	0.0	40.8
	Protéine	33.3	32.4	31.8	31.8	31.7	31.5	31.3	31.6	0.0	0.0	0.0	0.0	31.9
	Total	76.0	74.3	73.5	73.1	71.4	71.4	71.2	70.9	0.0	0.0	0.0	0.0	72.7
Bâle-Ville	Matière grasse	39.6	39.0	41.5	38.7	37.3	39.3	40.4	40.1	0.0	0.0	0.0	0.0	39.5
	Protéine	33.2	32.4	31.7	31.5	32.3	32.7	33.1	33.0	0.0	0.0	0.0	0.0	32.5
	Total	72.8	71.3	73.2	70.2	69.6	72.0	73.5	73.1	0.0	0.0	0.0	0.0	72.0
Berne	Matière grasse	42.6	42.2	42.0	41.1	39.8	39.8	39.8	39.4	0.0	0.0	0.0	0.0	40.8
	Protéine	32.9	32.3	32.1	31.8	32.3	32.2	31.9	32.0	0.0	0.0	0.0	0.0	32.2
	Total	75.5	74.5	74.1	72.9	72.1	72.0	71.7	71.4	0.0	0.0	0.0	0.0	73.0
Fribourg	Matière grasse	41.2	41.0	40.9	39.6	38.2	38.5	38.7	38.6	0.0	0.0	0.0	0.0	39.6
	Protéine	32.4	32.0	31.9	31.6	32.3	32.1	32.0	32.2	0.0	0.0	0.0	0.0	32.1
	Total	73.6	73.0	72.8	71.2	70.5	70.6	70.7	70.8	0.0	0.0	0.0	0.0	71.7
Genève	Matière grasse	42.6	41.8	41.7	40.3	37.9	38.4	37.2	38.3	0.0	0.0	0.0	0.0	39.8
	Protéine	33.3	32.8	32.6	32.7	33.7	32.7	32.9	34.4	0.0	0.0	0.0	0.0	33.1
	Total	75.9	74.6	74.3	72.9	71.6	71.1	70.1	72.6	0.0	0.0	0.0	0.0	72.9
Glaris	Matière grasse	39.7	39.8	39.8	39.6	39.7	40.6	39.7	39.5	0.0	0.0	0.0	0.0	39.8
	Protéine	32.1	31.7	31.7	32.0	32.2	32.5	32.1	32.4	0.0	0.0	0.0	0.0	32.1
	Total	71.8	71.5	71.5	71.6	71.9	73.1	71.8	71.9	0.0	0.0	0.0	0.0	71.9
Grisons	Matière grasse	38.8	39.2	39.4	39.5	39.1	40.5	40.1	39.0	0.0	0.0	0.0	0.0	39.5
	Protéine	31.8	31.9	32.0	32.4	32.4	32.9	32.8	33.0	0.0	0.0	0.0	0.0	32.4
	Total	70.6	71.1	71.4	71.9	71.5	73.4	72.9	72.0	0.0	0.0	0.0	0.0	71.9
Jura	Matière grasse	41.3	41.1	40.7	40.3	39.3	38.8	38.9	38.0	0.0	0.0	0.0	0.0	39.8
	Protéine	32.6	32.0	31.8	31.6	31.9	31.7	31.5	31.9	0.0	0.0	0.0	0.0	31.9
	Total	73.9	73.1	72.5	71.9	71.2	70.5	70.4	69.9	0.0	0.0	0.0	0.0	71.7
Lucerne	Matière grasse	42.4	42.2	42.0	41.3	40.3	40.8	40.4	39.8	0.0	0.0	0.0	0.0	41.2
	Protéine	34.1	33.7	33.3	33.3	33.0	32.3	31.9	32.2	0.0	0.0	0.0	0.0	33.0
	Total	76.5	75.9	75.3	74.6	73.3	73.1	72.3	72.0	0.0	0.0	0.0	0.0	74.1
Neuchâtel	Matière grasse	40.6	40.5	40.2	39.7	38.4	38.1	38.2	37.9	0.0	0.0	0.0	0.0	39.2
	Protéine	32.5	31.8	31.7	31.3	32.4	32.4	31.9	31.9	0.0	0.0	0.0	0.0	32.0
	Total	73.1	72.3	71.9	71.0	70.8	70.5	70.1	69.8	0.0	0.0	0.0	0.0	71.2
Nidwald	Matière grasse	41.4	41.4	41.1	41.0	40.3	41.3	40.3	40.0	0.0	0.0	0.0	0.0	40.8
	Protéine	33.7	33.4	33.1	32.9	32.9	32.4	32.1	32.3	0.0	0.0	0.0	0.0	32.9
	Total	75.1	74.8	74.2	73.9	73.2	73.7	72.4	72.3	0.0	0.0	0.0	0.0	73.7

Source: Suisselab AG Zollikofen / Qualitas AG Zug

Les données déterminées sont issues de tous les prélèvements (échantillonnage automatique ou manuel), effectués dans le cadre du contrôle de qualité du lait (valeur médiane).

Composition du lait par canton 2009 (page 2 / canton d'Obwald à Zurich)

Canton	Composants	janv. g/kg	févr. g/kg	mars g/kg	avril g/kg	mai g/kg	juin g/kg	juillet g/kg	août g/kg	sept. g/kg	oct. g/kg	nov. g/kg	déc. g/kg	Moyenne 2009 g/kg
Obwald	Matière grasse	42.2	42.1	41.2	40.9	40.8	42.0	41.1	40.3	0.0	0.0	0.0	0.0	41.3
	Protéine	33.7	33.4	33.0	33.1	33.1	32.7	32.4	32.4	0.0	0.0	0.0	0.0	33.0
	<b>Total</b>	<b>75.9</b>	<b>75.5</b>	<b>74.2</b>	<b>74.0</b>	<b>73.9</b>	<b>74.7</b>	<b>73.5</b>	<b>72.7</b>	<b>0.0</b>	<b>0.0</b>	<b>0.0</b>	<b>0.0</b>	<b>74.3</b>
Schaffhouse	Matière grasse	43.2	42.4	42.2	41.3	40.4	40.8	40.6	39.8	0.0	0.0	0.0	0.0	41.3
	Protéine	34.0	33.4	33.0	32.6	31.7	31.6	31.2	31.6	0.0	0.0	0.0	0.0	32.4
	<b>Total</b>	<b>77.2</b>	<b>75.8</b>	<b>75.2</b>	<b>73.9</b>	<b>72.0</b>	<b>72.4</b>	<b>71.8</b>	<b>71.4</b>	<b>0.0</b>	<b>0.0</b>	<b>0.0</b>	<b>0.0</b>	<b>73.7</b>
Schwyz	Matière grasse	41.6	41.3	41.3	40.9	40.4	40.3	40.1	39.4	0.0	0.0	0.0	0.0	40.7
	Protéine	34.0	33.4	33.0	33.1	32.9	32.5	32.2	32.5	0.0	0.0	0.0	0.0	33.0
	<b>Total</b>	<b>75.6</b>	<b>74.7</b>	<b>74.3</b>	<b>74.0</b>	<b>73.3</b>	<b>72.8</b>	<b>72.3</b>	<b>71.9</b>	<b>0.0</b>	<b>0.0</b>	<b>0.0</b>	<b>0.0</b>	<b>73.6</b>
Saint-Gall	Matière grasse	42.4	42.0	41.9	41.3	40.5	40.8	40.5	39.8	0.0	0.0	0.0	0.0	41.2
	Protéine	34.2	33.8	33.7	33.4	32.9	32.7	32.3	32.6	0.0	0.0	0.0	0.0	33.2
	<b>Total</b>	<b>76.6</b>	<b>75.8</b>	<b>75.6</b>	<b>74.7</b>	<b>73.4</b>	<b>73.5</b>	<b>72.8</b>	<b>72.4</b>	<b>0.0</b>	<b>0.0</b>	<b>0.0</b>	<b>0.0</b>	<b>74.4</b>
Soleure	Matière grasse	43.4	42.8	42.5	42.1	40.1	40.2	40.0	39.3	0.0	0.0	0.0	0.0	41.3
	Protéine	33.7	32.9	32.6	32.4	32.3	31.7	31.6	31.8	0.0	0.0	0.0	0.0	32.4
	<b>Total</b>	<b>77.1</b>	<b>75.7</b>	<b>75.1</b>	<b>74.5</b>	<b>72.4</b>	<b>71.9</b>	<b>71.6</b>	<b>71.1</b>	<b>0.0</b>	<b>0.0</b>	<b>0.0</b>	<b>0.0</b>	<b>73.7</b>
Tessin	Matière grasse	39.9	39.3	39.3	38.9	39.1	40.3	39.9	39.2	0.0	0.0	0.0	0.0	39.5
	Protéine	32.4	31.7	31.8	31.9	32.4	32.5	32.3	32.4	0.0	0.0	0.0	0.0	32.2
	<b>Total</b>	<b>72.3</b>	<b>71.0</b>	<b>71.1</b>	<b>70.8</b>	<b>71.5</b>	<b>72.8</b>	<b>72.2</b>	<b>71.6</b>	<b>0.0</b>	<b>0.0</b>	<b>0.0</b>	<b>0.0</b>	<b>71.7</b>
Thurgovie	Matière grasse	42.8	42.4	42.2	40.9	40.2	40.3	40.6	39.9	0.0	0.0	0.0	0.0	41.2
	Protéine	34.9	34.3	34.0	33.9	32.9	32.7	32.3	32.5	0.0	0.0	0.0	0.0	33.4
	<b>Total</b>	<b>77.7</b>	<b>76.7</b>	<b>76.2</b>	<b>74.8</b>	<b>73.1</b>	<b>73.0</b>	<b>72.9</b>	<b>72.4</b>	<b>0.0</b>	<b>0.0</b>	<b>0.0</b>	<b>0.0</b>	<b>74.6</b>
Uri	Matière grasse	41.3	41.5	42.0	41.3	40.8	43.7	40.8	40.6	0.0	0.0	0.0	0.0	41.5
	Protéine	32.9	32.8	32.8	33.0	33.3	33.1	32.9	33.1	0.0	0.0	0.0	0.0	33.0
	<b>Total</b>	<b>74.2</b>	<b>74.3</b>	<b>74.8</b>	<b>74.3</b>	<b>74.1</b>	<b>76.8</b>	<b>73.7</b>	<b>73.7</b>	<b>0.0</b>	<b>0.0</b>	<b>0.0</b>	<b>0.0</b>	<b>74.5</b>
Vaud	Matière grasse	40.2	40.2	39.9	38.7	37.4	38.0	38.0	37.8	0.0	0.0	0.0	0.0	38.8
	Protéine	32.5	32.1	31.9	32.1	32.5	32.4	32.1	32.3	0.0	0.0	0.0	0.0	32.2
	<b>Total</b>	<b>72.7</b>	<b>72.3</b>	<b>71.8</b>	<b>70.8</b>	<b>69.9</b>	<b>70.4</b>	<b>70.1</b>	<b>70.1</b>	<b>0.0</b>	<b>0.0</b>	<b>0.0</b>	<b>0.0</b>	<b>71.0</b>
Valais	Matière grasse	37.8	38.8	38.3	37.7	38.6	39.0	40.4	40.7	0.0	0.0	0.0	0.0	38.9
	Protéine	31.4	31.7	32.0	32.0	32.8	33.0	32.9	32.8	0.0	0.0	0.0	0.0	32.3
	<b>Total</b>	<b>69.2</b>	<b>70.5</b>	<b>70.3</b>	<b>69.7</b>	<b>71.4</b>	<b>72.0</b>	<b>73.3</b>	<b>73.5</b>	<b>0.0</b>	<b>0.0</b>	<b>0.0</b>	<b>0.0</b>	<b>71.2</b>
Zoug	Matière grasse	42.6	42.2	41.7	41.1	40.8	40.4	40.3	39.4	0.0	0.0	0.0	0.0	41.1
	Protéine	34.3	33.9	33.4	33.2	33.2	32.7	32.3	32.5	0.0	0.0	0.0	0.0	33.2
	<b>Total</b>	<b>76.9</b>	<b>76.1</b>	<b>75.1</b>	<b>74.3</b>	<b>74.0</b>	<b>73.1</b>	<b>72.6</b>	<b>71.9</b>	<b>0.0</b>	<b>0.0</b>	<b>0.0</b>	<b>0.0</b>	<b>74.3</b>
Zurich	Matière grasse	43.1	42.5	42.1	41.4	40.4	40.1	40.3	39.6	0.0	0.0	0.0	0.0	41.2
	Protéine	34.2	33.6	33.1	33.1	32.7	32.3	32.0	32.3	0.0	0.0	0.0	0.0	32.9
	<b>Total</b>	<b>77.3</b>	<b>76.1</b>	<b>75.2</b>	<b>74.5</b>	<b>73.1</b>	<b>72.4</b>	<b>72.3</b>	<b>71.9</b>	<b>0.0</b>	<b>0.0</b>	<b>0.0</b>	<b>0.0</b>	<b>74.1</b>
Moyenne CH	Matière grasse	42.2	41.9	41.6	40.9	39.9	40.0	40.0	39.4	0.0	0.0	0.0	0.0	40.7
	Protéine	33.4	32.9	32.7	32.6	32.6	32.3	32.0	32.2	0.0	0.0	0.0	0.0	32.6
	<b>Total</b>	<b>75.6</b>	<b>74.8</b>	<b>74.3</b>	<b>73.5</b>	<b>72.5</b>	<b>72.3</b>	<b>72.0</b>	<b>71.6</b>	<b>0.0</b>	<b>0.0</b>	<b>0.0</b>	<b>0.0</b>	<b>73.3</b>

Source: Suisselab AG Zollikofen / Qualitas AG Zug

Les données déterminées sont issues de tous les prélèvements (échantillonnage automatique ou manuel), effectués dans le cadre du contrôle de qualité du lait (valeur médiane).

**Production fromagère 2009 cumulée avec comparaison année précédente**

	janv.	févr.	mars	avril	mai	juin	juillet	août	sept.	oct.	nov.	déc.	Cumul 2007 tonnes	Cumul 2008 tonnes	Différence période année	
	tonnes	tonnes	tonnes	tonnes	tonnes	tonnes	tonnes	tonnes	tonnes	tonnes	tonnes	tonnes			tonnes	pour cent
Séré	755	831	842	823	927	847	854	927	0	0	0	0	6'524	6'806	282	4.3
Mozzarella	1'279	1'160	1'378	1'526	1'638	1'660	1'668	1'523	0	0	0	0	11'619	11'832	213	1.8
Mascarpone	38	40	50	33	58	59	46	50	0	0	0	0	404	374	-30	-7.4
Autres produits frais	1'184	1'266	1'337	1'482	1'500	1'481	1'272	1'348	0	0	0	0	10'425	10'870	445	4.3
<b>Total fromages frais</b>	<b>3'255</b>	<b>3'297</b>	<b>3'608</b>	<b>3'863</b>	<b>4'123</b>	<b>4'047</b>	<b>3'840</b>	<b>3'848</b>	<b>0</b>	<b>0</b>	<b>0</b>	<b>0</b>	<b>28'968</b>	<b>29'881</b>	<b>913</b>	<b>3.2</b>
Fromage à croûte fleurie, maigre à 1/4 gras	0	0	0	0	0	0	0	0	0	0	0	0	0	0	0	0.0
Fromage à croûte fleurie, 1/2 gras à gras	88	106	122	108	98	113	109	102	0	0	0	0	830	846	16	1.9
Fromage à croûte fleurie, crème	121	123	156	149	120	117	102	153	0	0	0	0	965	1'041	76	7.9
Bleu, fromage à pâte persillée	0	0	1	0	0	1	0	1	0	0	0	0	6	3	-3	0.0
Tomme	171	177	187	180	177	169	172	168	0	0	0	0	1'558	1'401	-157	-10.1
Vacherin Mont-d'Or	58	35	3	0	0	0	0	28	0	0	0	0	121	124	3	2.5
Autres fromages à croûte fleurie, maigres à 1/4 gras	60	35	106	33	4	2	58	73	0	0	0	0	163	371	208	127.6
Autres fromages à croûte fleurie, 1/2 gras à gras	57	59	69	70	53	62	61	57	0	0	0	0	659	488	-171	-25.9
Autres fromages à croûte fleurie, crème	26	40	44	36	28	37	22	30	0	0	0	0	284	263	-21	-7.4
<b>Total fromage à pâte molle</b>	<b>582</b>	<b>576</b>	<b>687</b>	<b>575</b>	<b>481</b>	<b>500</b>	<b>524</b>	<b>613</b>	<b>0</b>	<b>0</b>	<b>0</b>	<b>0</b>	<b>4'583</b>	<b>4'538</b>	<b>-45</b>	<b>-1.0</b>
Appenzeller	461	554	584	660	724	789	827	857	0	0	0	0	5'996	5'456	-540	-9.0
Tilsiter	330	291	328	314	363	293	331	277	0	0	0	0	2'781	2'527	-254	-9.1
Fromage du Valais (fromage à raclette du Valais)	207	198	222	227	216	121	63	36	0	0	0	0	1'334	1'290	-44	-3.3
Raclette Suisse	615	540	698	845	1'177	1'202	1'199	1'191	0	0	0	0	7'406	7'467	61	0.8
Vacherin fribourgeois	137	85	84	103	136	191	245	257	0	0	0	0	1'354	1'238	-116	-8.6
Tête de Moine	201	142	150	152	183	136	197	216	0	0	0	0	1'414	1'377	-37	-2.6
Fromage du Jura	21	19	16	25	25	21	21	21	0	0	0	0	153	169	16	10.5
Winzerkäse	37	27	28	39	38	37	29	29	0	0	0	0	284	264	-20	-7.0
Mutschli	39	32	41	36	34	46	39	38	0	0	0	0	344	305	-39	-11.3
Fromage d'alpage à pâte mi-dure	0	2	0	0	1	14	25	23	0	0	0	0	37	65	28	75.7
Fromage de montagne des Grisons	89	86	87	85	80	63	37	17	0	0	0	0	609	544	-65	-10.7
Fromages de montagne, à la coupe	205	186	206	215	197	176	181	143	0	0	0	0	1'411	1'509	98	6.9
St. Paulin Suisse	40	57	57	53	62	55	59	40	0	0	0	0	493	423	-70	-14.2
Edam suisse	33	16	32	10	46	32	32	23	0	0	0	0	273	224	-49	-17.9
Fromage affiné à froid	2	0	3	0	1	0	0	2	0	0	0	0	13	8	-5	-38.5
Fromage à pâte mi-dure persillée	15	14	19	22	19	37	18	13	0	0	0	0	137	157	20	14.6
Fromage semi - préparé	113	104	78	72	214	213	235	156	0	0	0	0	1'538	1'185	-353	-23.0
Fromage pour la fonte, gras	117	133	253	255	115	88	77	100	0	0	0	0	1'174	1'138	-36	-3.1
Feta au lait de vache	0	0	0	0	0	0	0	0	0	0	0	0	0	0	#DIV/0!	
Autres fromages à pâte mi-dure, maigre à 1/4 gras	62	77	129	95	80	59	42	84	0	0	0	0	448	628	180	40.2
Autres fromages à pâte mi-dure, 1/2 gras à gras *	900	857	1'116	1'132	938	931	795	789	0	0	0	0	5'968	7'458	1'490	25.0
Autres fromages à pâte mi-dure, crème	183	185	244	239	221	175	198	188	0	0	0	0	1'585	1'633	48	3.0
<b>Total fromage à pâte mi-dure</b>	<b>3'808</b>	<b>3'607</b>	<b>4'376</b>	<b>4'579</b>	<b>4'869</b>	<b>4'679</b>	<b>4'652</b>	<b>4'499</b>	<b>0</b>	<b>0</b>	<b>0</b>	<b>0</b>	<b>34'755</b>	<b>35'069</b>	<b>314</b>	<b>0.9</b>
Emmentaler	2'183	1'875	2'071	2'240	2'543	2'180	1'969	2'020	0	0	0	0	20'305	17'081	-3'224	-15.9
Switzerland Swiss	255	234	265	269	286	274	323	251	0	0	0	0	2'035	2'157	122	6.0
Gruyère	2'359	2'258	2'625	2'659	2'983	2'622	2'405	2'160	0	0	0	0	19'603	20'071	468	2.4
Fromage d'alpage à pâte dure	0	0	0	0	45	129	134	186	0	0	0	0	442	494	52	11.8
Autres fromages à pâte dure, maigre à 1/4 gras	2	2	33	10	35	63	19	11	0	0	0	0	28	175	147	525.0
Autres fromages à pâte dure, 1/2 gras à gras **	759	686	802	948	892	695	648	545	0	0	0	0	6'036	5'975	-61	-1.0
Autres fromages à pâte dure, crème	5	2	7	29	10	21	22	13	0	0	0	0	20	109	89	445.0
<b>Total fromage à pâte dure</b>	<b>5'563</b>	<b>5'057</b>	<b>5'803</b>	<b>6'155</b>	<b>6'794</b>	<b>5'984</b>	<b>5'520</b>	<b>5'186</b>	<b>0</b>	<b>0</b>	<b>0</b>	<b>0</b>	<b>48'469</b>	<b>46'062</b>	<b>-2'407</b>	<b>-5.0</b>
Sbrinz	166	160	180	153	182	166	129	121	0	0	0	0	1'438	1'257	-181	-12.6
<b>Total fromage à pâte extra-dure</b>	<b>166</b>	<b>160</b>	<b>180</b>	<b>153</b>	<b>182</b>	<b>166</b>	<b>129</b>	<b>121</b>	<b>0</b>	<b>0</b>	<b>0</b>	<b>0</b>	<b>1'438</b>	<b>1'257</b>	<b>-181</b>	<b>-12.6</b>
Fromage pur chèvre	26	41	69	99	107	94	86	78	0	0	0	0	589	600	11	1.9
Fromage pur brebis	15	18	21	26	27	24	22	19	0	0	0	0	161	172	11	6.8
<b>Total produits spéciaux</b>	<b>42</b>	<b>59</b>	<b>90</b>	<b>125</b>	<b>134</b>	<b>118</b>	<b>108</b>	<b>97</b>	<b>0</b>	<b>0</b>	<b>0</b>	<b>0</b>	<b>751</b>	<b>773</b>	<b>22</b>	<b>2.9</b>
<b>Total général</b>	<b>13'417</b>	<b>12'757</b>	<b>14'743</b>	<b>15'452</b>	<b>16'584</b>	<b>15'495</b>	<b>14'774</b>	<b>14'364</b>	<b>0</b>	<b>0</b>	<b>0</b>	<b>0</b>	<b>118'968</b>	<b>117'586</b>	<b>-1'382</b>	<b>-1.2</b>

\* y c. spécialités locales

\*\* y c. fromage pour la fonte, spécialités locales

## Production fromagère 2008

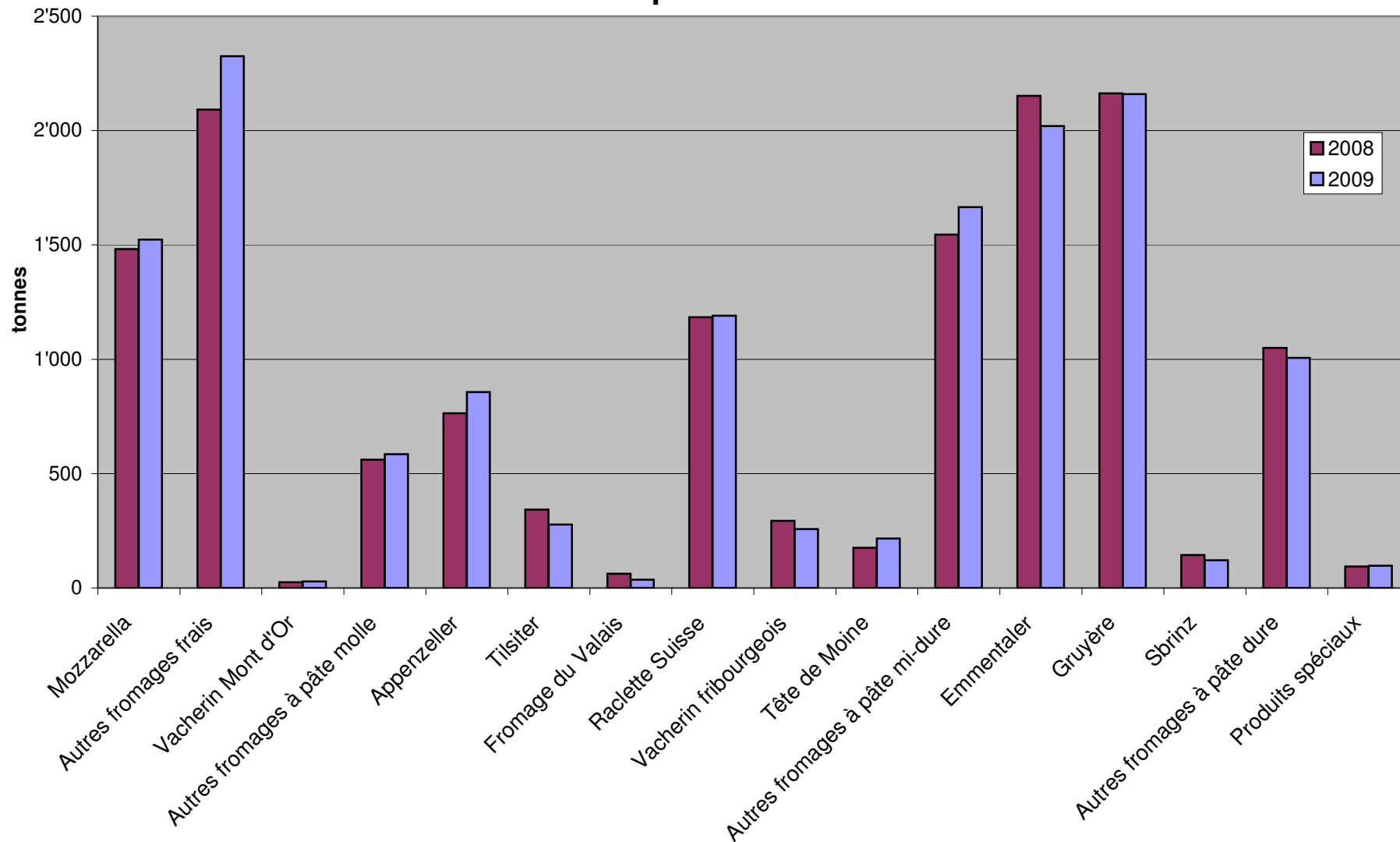
	janv. tonnes	févr. tonnes	mars tonnes	avril tonnes	mai tonnes	juin tonnes	juillet tonnes	août tonnes	sept. tonnes	oct. tonnes	nov. tonnes	déc. tonnes	Cumul 2008 tonnes
Séré	746	758	896	754	946	799	801	824	779	735	718	877	9'633
Mozzarella	1'337	1'253	1'512	1'446	1'459	1'530	1'600	1'482	1'385	1'454	1'251	1'475	17'184
Mascarpone	43	48	56	50	63	49	48	47	42	46	42	76	610
Autres produits frais	1'154	1'152	1'316	1'440	1'454	1'310	1'377	1'222	1'233	1'182	1'108	1'246	15'194
<b>Total fromages frais</b>	<b>3'280</b>	<b>3'211</b>	<b>3'780</b>	<b>3'690</b>	<b>3'921</b>	<b>3'688</b>	<b>3'824</b>	<b>3'574</b>	<b>3'439</b>	<b>3'417</b>	<b>3'119</b>	<b>3'674</b>	<b>42'617</b>
Fromage à croûte fleurie, maigre à 1/4 gras	0	0	0	0	0	0	0	0	0	0	0	0	0
Fromage à croûte fleurie, 1/2 gras à gras	113	123	119	89	96	101	82	107	97	101	105	103	1'236
Fromage à croûte fleurie, crème	120	124	150	126	117	111	101	116	150	148	129	83	1'475
Bleu, fromage à pâte persillée	0	1	1	1	1	1	1	1	1	1	1	0	9
Tomme	203	172	183	197	197	180	214	212	188	185	168	184	2'283
Vacherin Mont-d'Or	60	34	2	0	0	0	0	25	101	120	111	76	529
Autres fromages à croûte fleurie, maigres à 1/4 gras	4	3	3	3	35	53	40	22	23	23	41	29	279
Autres fromages à croûte fleurie, 1/2 gras à gras	65	66	70	69	66	69	187	67	79	70	71	62	941
Autres fromages à croûte fleurie, crème	33	38	47	31	29	41	29	36	48	30	31	39	432
<b>Total fromage à pâte molle</b>	<b>598</b>	<b>561</b>	<b>574</b>	<b>514</b>	<b>540</b>	<b>556</b>	<b>654</b>	<b>586</b>	<b>687</b>	<b>678</b>	<b>657</b>	<b>577</b>	<b>7'182</b>
Appenzeller	693	680	794	729	796	751	789	764	757	718	702	751	8'924
Tilsiter	326	317	389	353	366	333	354	343	379	328	305	384	4'177
Fromage du Valais (fromage à raclette du Valais)	198	191	220	218	226	140	79	62	236	205	202	187	2'164
Raclette Suisse	563	497	632	958	1'101	1'240	1'231	1'184	1'271	1'247	874	740	11'538
Vacherin fribourgeois	144	101	120	206	112	159	218	294	361	344	267	221	2'547
Tête de Moine	200	174	185	181	191	139	168	176	215	209	174	185	2'197
Fromage du Jura	17	20	28	20	22	12	13	21	17	18	24	17	229
Winzerkäse	32	32	43	39	31	35	41	31	31	39	34	34	422
Mutschli	41	53	40	42	35	52	41	40	79	54	52	55	584
Fromage d'alpage à pâte mi-dure	-3	1	0	0	1	4	3	31	1'361	474	88	0	1'960
Fromage de montagne des Grisons	91	87	91	91	97	77	51	24	28	47	74	82	840
Fromages de montagne, à la coupe	192	151	180	205	204	166	178	135	156	149	162	197	2'075
St. Paulin Suisse	50	51	50	102	67	71	60	42	66	75	55	43	732
Edam suisse	33	36	25	88	43	12	27	9	27	25	22	42	389
Fromage affiné à froid	3	1	2	2	2	1	2	0	2	1	1	1	18
Fromage à pâte mi-dure persillée	12	15	17	18	19	29	16	11	19	19	14	12	201
Fromage semi - préparé	107	130	254	218	311	171	205	142	155	153	85	120	2'051
Fromage pour la fonte, gras	200	215	184	103	157	140	96	79	75	103	116	168	1'636
Feta au lait de vache	0	0	0	0	0	0	0	0	0	0	0	0	0
Autres fromages à pâte mi-dure, maigre à 1/4 gras	51	58	63	62	53	66	44	51	45	52	42	45	632
Autres fromages à pâte mi-dure, 1/2 gras à gras *	717	732	766	741	752	770	735	755	949	1'018	1'037	976	9'948
Autres fromages à pâte mi-dure, crème	192	216	146	235	215	209	200	172	218	209	188	187	2'387
<b>Total fromage à pâte mi-dure</b>	<b>3'858</b>	<b>3'759</b>	<b>4'228</b>	<b>4'611</b>	<b>4'800</b>	<b>4'579</b>	<b>4'552</b>	<b>4'368</b>	<b>6'447</b>	<b>5'486</b>	<b>4'515</b>	<b>4'446</b>	<b>55'649</b>
Emmentaler	2'635	2'573	2'909	2'865	3'001	2'437	1'733	2'152	2'093	2'155	2'065	2'212	28'830
Switzerland Swiss	292	249	293	262	251	192	213	283	278	289	254	283	3'139
Gruyère	2'339	2'317	2'594	2'539	2'901	2'434	2'316	2'163	2'136	2'233	2'055	2'179	28'206
Fromage d'alpage à pâte dure	0	0	0	0	32	129	126	155	992	348	47	0	1'829
Autres fromages à pâte dure, maigre à 1/4 gras	9	2	1	3	3	3	4	3	1	7	1	10	47
Autres fromages à pâte dure, 1/2 gras à gras **	802	781	765	837	829	738	678	606	608	725	628	599	8'596
Autres fromages à pâte dure, crème	2	1	0	4	2	5	3	3	4	3	2	1	30
<b>Total fromage à pâte dure</b>	<b>6'079</b>	<b>5'923</b>	<b>6'562</b>	<b>6'510</b>	<b>7'019</b>	<b>5'938</b>	<b>5'073</b>	<b>5'365</b>	<b>6'112</b>	<b>5'760</b>	<b>5'052</b>	<b>5'284</b>	<b>70'677</b>
Sbrinz	179	177	179	183	202	232	142	144	162	180	166	182	2'128
<b>Total fromage à pâte extra-dure</b>	<b>179</b>	<b>177</b>	<b>179</b>	<b>183</b>	<b>202</b>	<b>232</b>	<b>142</b>	<b>144</b>	<b>162</b>	<b>180</b>	<b>166</b>	<b>182</b>	<b>2'128</b>
Fromage pur chèvre	23	48	76	91	101	87	87	76	119	94	37	30	869
Fromage pur brebis	14	16	20	24	26	23	20	18	15	12	9	12	209
<b>Total produits spéciaux</b>	<b>37</b>	<b>64</b>	<b>96</b>	<b>115</b>	<b>127</b>	<b>111</b>	<b>107</b>	<b>94</b>	<b>134</b>	<b>106</b>	<b>47</b>	<b>42</b>	<b>1'080</b>
<b>Total fromage</b>	<b>14'031</b>	<b>13'697</b>	<b>15'421</b>	<b>15'625</b>	<b>16'608</b>	<b>15'103</b>	<b>14'352</b>	<b>14'131</b>	<b>16'981</b>	<b>15'629</b>	<b>13'555</b>	<b>14'205</b>	<b>179'338</b>

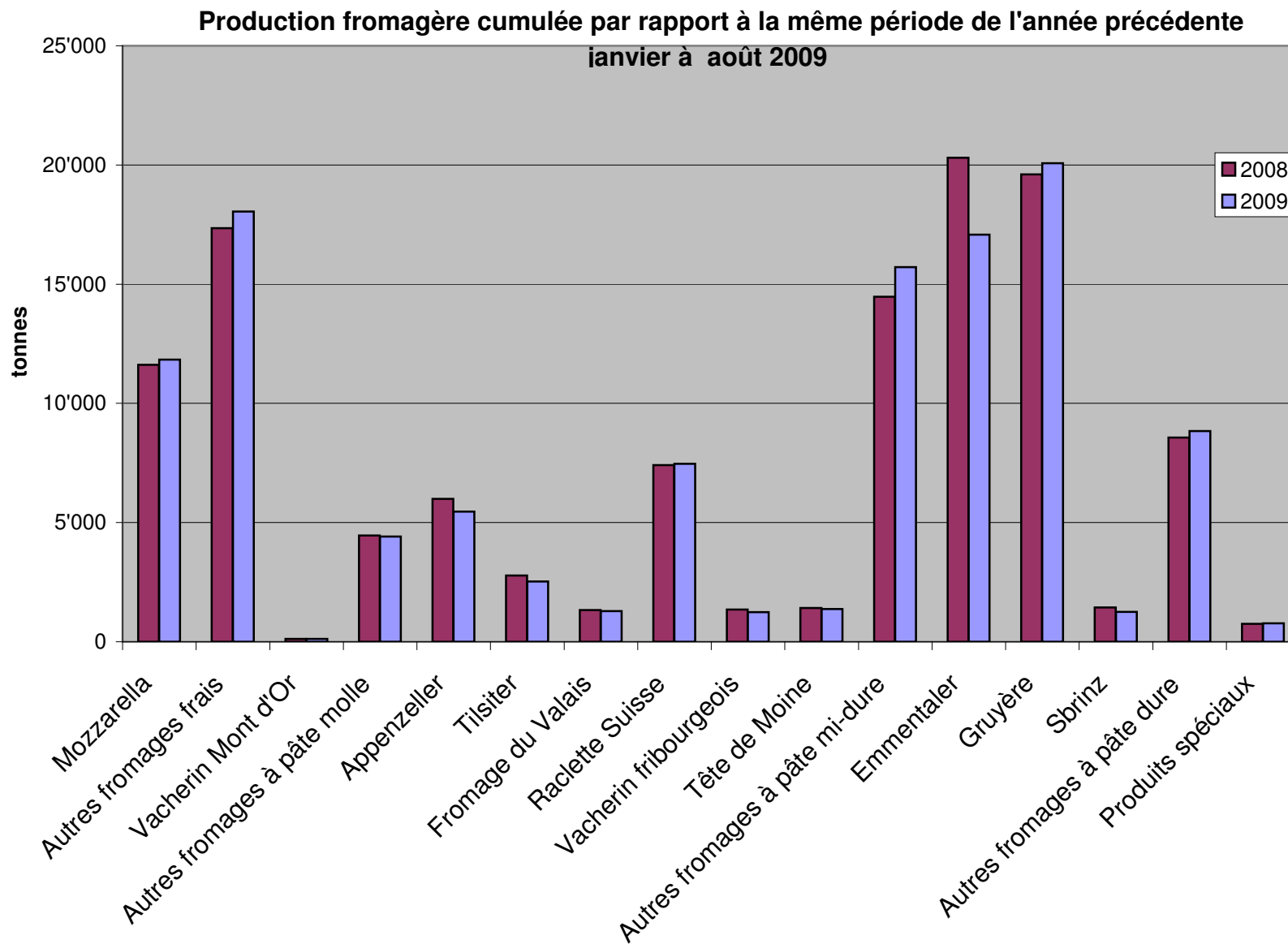
\* y c. spécialités locales

\*\* y c. fromage pour la fonte, spécialités locales

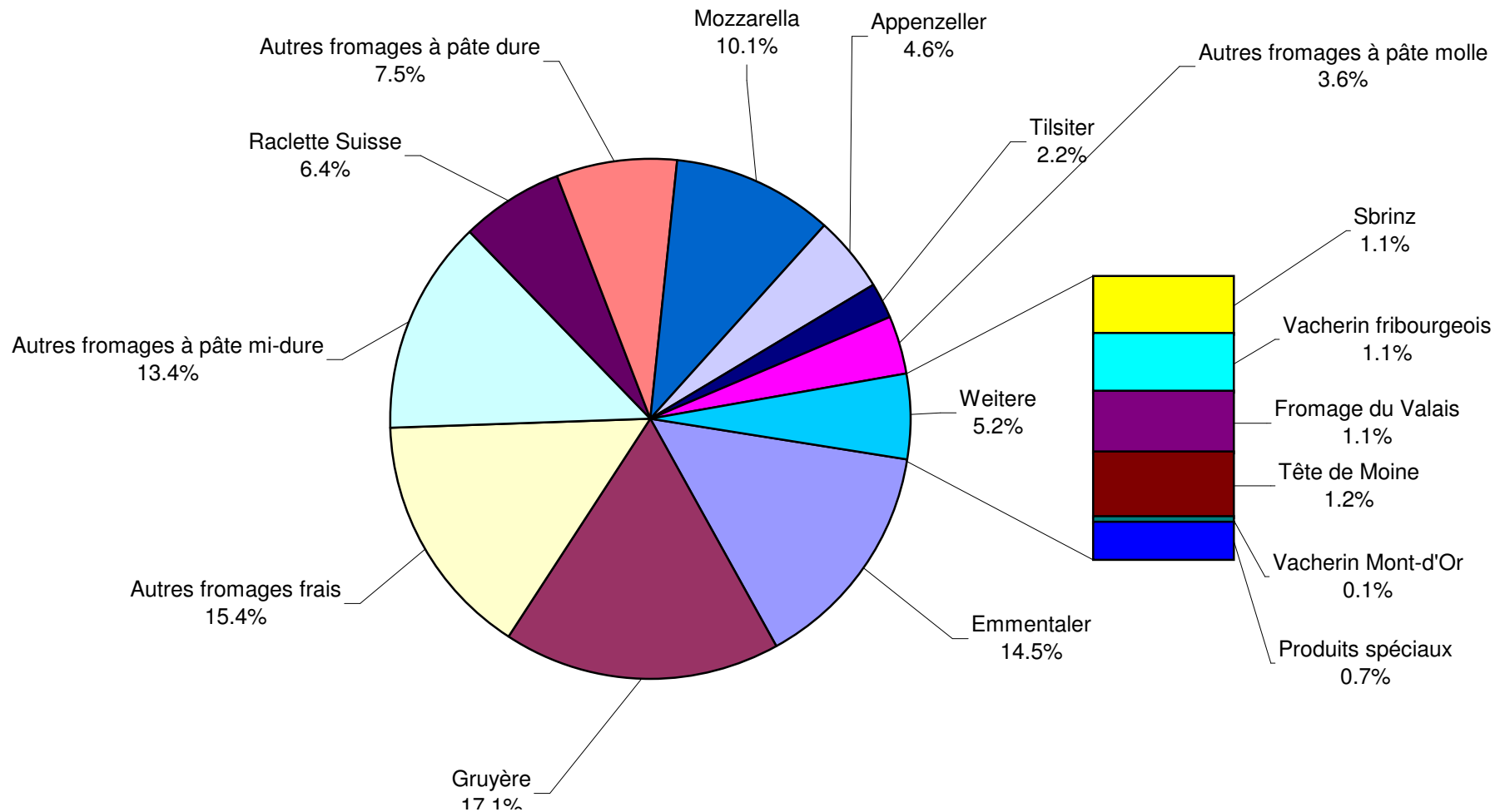


## Production fromagère août 2009 en comparaison avec le même mois de l'année précédente





## Production fromagère janvier à août 2009 Total 117'586 tonnes



## Production de lait de consommation

Variété de lait	Production mensuelle		Différence par rapport au même mois de l'année précédente		Production cumulée		Différence par rapport à la même période de l'année précédente	
	août 2008 tonnes	août 2009 tonnes	tonnes	(%)	janv. - août 2008 tonnes	janv. - août 2009 tonnes	tonnes	(%)
Lait cru	669	572	-97	-14.5	6'993	6'291	-702	-10.0
Lait past. enrichi en matière grasse	0	0	0		0	0	0	
Lait UHT enrichi en matière grasse	73	81	8	11.0	672	660	-12	-1.8
Lait entier past.	7'464	4'678	-2'786	-37.3	61'317	39'576	-21'741	-35.5
Lait entier UHT	11'543	1'643	-9'900	-85.8	117'315	14'836	-102'479	-87.4
Lait entier standardisé pasteurisé, 3.5%	0	2'883	2'883		0	21'475	21'475	
Lait entier standardisé UHT, 3.5%	0	11'748	11'748		0	101'015	101'015	
Lait partiellement écrémé past.	6'526	6'617	91	1.4	53'802	53'384	-418	-0.8
Lait partiellement écrémé UHT	9'037	9'428	391	4.3	75'761	70'859	-4'902	-6.5
Lait écrémé past.	0	1	1		109	6	-103	-94.5
Lait écrémé UHT	1'188	1'172	-16	-1.3	10'471	9'624	-847	-8.1
<b>Total lait de consommation</b>	<b>36'500</b>	<b>38'823</b>	<b>2'323</b>	<b>6.4</b>	<b>326'440</b>	<b>317'726</b>	<b>-8'714</b>	<b>-2.7</b>

## Production de beurre

	Production mensuelle		Différence par rapport au même mois de l'année		Production cumulée		Différence par rapport à la même période de l'année précédente	
	août 2008 tonnes	août 2009 tonnes	tonnes	(%)	janv. - août 2008 tonnes	janv. - août 2009 tonnes	tonnes	(%)
<b>Total production de beurre</b>	<b>3'083</b>	<b>2'779</b>	<b>-304</b>	<b>-9.9</b>	<b>32'231</b>	<b>34'180</b>	<b>1'949</b>	<b>6.0</b>

## Production de spécialités laitières

### Crème de consommation

	Production mensuelle		Différence par rapport au même mois de l'année précédente		Production cumulée		Différence par rapport à la même période de l'année précédente	
	<i>août 2008</i> tonnes	<i>août 2009</i> tonnes	tonnes	(%)	<i>janv. - août 2008</i> tonnes	<i>janv. - août 2009</i> tonnes	tonnes	(%)
Crème double	62	66	4	6.5	406	426	20	4.9
Crème entière 35%	1'998	2'092	94	4.7	17'236	17'729	493	2.9
Demi-crème	1'128	1'113	-15	-1.3	8'886	9'177	291	3.3
Crème à café	2'041	1'968	-73	-3.6	16'590	16'150	-440	-2.7
<b>Total crème de consommation</b>	<b>5'229</b>	<b>5'239</b>	<b>10</b>	<b>0.2</b>	<b>43'118</b>	<b>43'482</b>	<b>364</b>	<b>0.8</b>

### Autres spécialités laitières

	Production mensuelle		Différence par rapport au même mois de l'année précédente		Production cumulée		Différence par rapport à la même période de l'année précédente	
	<i>août 2008</i> tonnes	<i>août 2009</i> tonnes	tonnes	(%)	<i>janv. - août 2008</i> tonnes	<i>janv. - août 2009</i> tonnes	tonnes	(%)
Lait acidulé	473	591	118	24.9	4'256	4'510	254	6.0
Crème acidulée	181	256	75	41.4	1'408	1'628	220	15.6
Desserts (crèmes, flans, coupes, etc.)	1'968	1'951	-17	-0.9	15'628	14'788	-840	-5.4
Boissons lactées	7'227	6'031	-1'196	-16.5	49'854	51'092	1'238	2.5
Yogourt	11'998	11'982	-16	-0.1	96'794	96'055	-739	-0.8
Kéfir	20	17	-3	-15.0	136	127	-9	-6.6
Glaces comestibles	1'487	3'229	1'742	117.1	17'659	19'093	1'434	8.1

## Production de poudre de lait et de lait condensé

	Production mensuelle		Différence par rapport au même mois de l'année précédente		Production cumulée		Différence par rapport à la même période de l'année précédente	
	<i>août 2008</i> tonnes	<i>août 2009</i> tonnes	tonnes	(%)	<i>janv. - août 2008</i> tonnes	<i>janv. - août 2009</i> tonnes	tonnes	(%)
Poudre de lait entier	1'161	1'356	195	16.8	10'995	10'184	-811	-7.4
Poudre de lait partiellement écrémé	336	314	-22	-6.5	2'465	2'759	294	11.9
Poudre de lait enrichie et poudre de crème	32	27	-5	-15.6	211	140	-71	-33.6
Poudre de lait écrémé	1'946	1'962	16	0.8	20'338	27'396	7'058	34.7
Poudre de babeurre	13	9	-4	-30.8	197	128	-69	-35.0
Poudre de petit-lait	238	196	-42	-17.6	1'073	807	-266	-24.8
Lait condensé	295	267	-28	-9.5	1'673	1'602	-71	-4.2

## Exportations de fromage par produit/groupe de produit

Variété / catégorie	Exportations mensuelles		Différence par rapport au même mois de l'année précédente		Exportations cumulées		Différence par rapport à la même période de l'année précédente	
	août 2008 tonnes	août 2009 tonnes	tonnes	(%)	janv. - août 2008 tonnes	janv. - août 2009 tonnes	tonnes	(%)
<b>Total fromages frais</b>	<b>15.2</b>	<b>37.5</b>	<b>22.3</b>	<b>147.1</b>	<b>329.0</b>	<b>978.8</b>	<b>649.8</b>	<b>197.5</b>
Vacherin Mont-d'Or	0.0	0.1	0.1	0.0	8.5	7.9	-0.7	-7.7
Autres fromages à pâte molle	54.9	118.2	63.2	115.1	470.0	728.9	258.8	55.1
<b>Total fromages à pâte molle</b>	<b>54.9</b>	<b>118.2</b>	<b>63.3</b>	<b>115.3</b>	<b>478.6</b>	<b>736.7</b>	<b>258.1</b>	<b>53.9</b>
Appenzeller	396.8	453.4	56.6	14.3	3'279.5	3'239.8	-39.7	-1.2
Tilsiter	52.9	23.2	-29.7	-56.2	463.0	268.8	-194.1	-41.9
Raclette Suisse	28.2	34.6	6.4	22.8	332.4	287.9	-44.5	-13.4
Vacherin Fribourgeois	14.0	12.7	-1.3	-9.3	116.3	138.6	22.3	19.1
Tête de Moine	78.0	78.8	0.8	1.0	717.6	640.3	-77.3	-10.8
Autres fromages à pâte mi-dure	226.0	347.7	121.8	53.9	2'064.2	3'668.8	1'604.5	77.7
<b>Total fromages à pâte mi-dure</b>	<b>795.8</b>	<b>950.5</b>	<b>154.6</b>	<b>19.4</b>	<b>6'973.0</b>	<b>8'244.2</b>	<b>1'271.3</b>	<b>18.2</b>
Emmentaler	1'789.5	1'785.1	-4.4	-0.2	14'003.6	12'613.6	-1'390.0	-9.9
Gruyère	783.3	805.9	22.6	2.9	6'840.4	6'335.7	-504.8	-7.4
Switzerland Swiss	86.5	164.1	77.6	89.8	1'048.3	1'303.4	255.1	24.3
Autres fromages à pâte dure	87.6	198.4	110.8	126.5	782.4	1'262.2	479.8	61.3
<b>Total fromages à pâte dure</b>	<b>2'746.8</b>	<b>2'953.5</b>	<b>206.7</b>	<b>7.5</b>	<b>22'674.7</b>	<b>21'514.9</b>	<b>-1'159.9</b>	<b>-5.1</b>
Sbrinz	18.2	30.4	12.1	66.4	213.2	194.6	-18.6	-8.7
<b>Total fromages à pâte extra-dure</b>	<b>18.2</b>	<b>30.4</b>	<b>12.1</b>	<b>66.4</b>	<b>213.2</b>	<b>194.6</b>	<b>-18.6</b>	<b>-8.7</b>
<b>Total fromage fondu</b>	<b>255.9</b>	<b>234.6</b>	<b>-21.3</b>	<b>-8.3</b>	<b>2'851.8</b>	<b>2'350.2</b>	<b>-501.6</b>	<b>-17.6</b>
<b>Fondue prête à l'emploi</b>	<b>261.7</b>	<b>484.4</b>	<b>222.7</b>	<b>85.1</b>	<b>1'977.9</b>	<b>2'656.7</b>	<b>678.8</b>	<b>34.3</b>
Autres fromages	111.7	131.6	19.8	17.8	862.6	1'079.3	216.7	25.1
<b>Total</b>	<b>4'260.4</b>	<b>4'940.7</b>	<b>680.4</b>	<b>16.0</b>	<b>36'360.7</b>	<b>37'755.4</b>	<b>1'394.6</b>	<b>3.8</b>

Source: DGD

Exportations par pays

août 2009

PAYS																					TOTAL	
	t	t	t	t	t	t	t	t	t	t	t	t	t	t	t	t	t	t	t	t		t
<b>EUROPE</b>																						
Allemagne	217.5	177.3	*	*	24.6	419.4	364.7	2.2	7.1	38.2	18.0	241.9	672.0	26.4	0.1	94.4	120.9	2.5	122.7	198.4	1'535.9	
France	161.7	151.2	*	*	15.0	327.9	40.3	5.8	2.6	21.1	*	5.2	75.1	0.1	*	17.9	18.0	0.1	0.7	19.0	440.7	
Italie	1'069.9	15.9	*	*	145.6	1'231.4	0.3	*	*	0.4	*	0.0	0.7	0.0	0.0	0.0	0.0	166.0	0.0	1.8	1'399.9	
BeNeLux	85.7	64.5	*	*	0.2	150.4	4.9	1.0	3.8	5.6	0.3	0.9	16.3	0.0	*	4.3	4.3	31.0	3.6	32.9	238.5	
Grande-Bretagne	24.4	43.5	*	*	1.4	69.3	2.2	*	*	0.1	*	0.1	2.4	0.0	*	0.0	0.0	2.0	0.1	1.2	75.1	
Espagne/Portugal	13.2	8.2	*	*	0.0	21.5	*	*	*	*	*	0.0	0.0	0.0	*	0.0	0.0	8.7	0.0	0.0	30.2	
UE sans affectation / Autres pays d'Europe (Fondue: autres pays du monde)	40.1	53.3	17.4	30.4	5.2	146.4	24.6	1.0	1.7	9.7	2.8	90.0	129.8	0.2	0.0	0.1	0.3	0.2	3.5	72.8	352.9	
<b>TOTAL EUROPE</b>	<b>1'612.5</b>	<b>513.9</b>	<b>17.4</b>	<b>30.4</b>	<b>192.0</b>	<b>2'366.2</b>	<b>436.9</b>	<b>10.0</b>	<b>15.1</b>	<b>75.0</b>	<b>21.0</b>	<b>338.1</b>	<b>896.2</b>	<b>26.7</b>	<b>0.1</b>	<b>116.7</b>	<b>143.4</b>	<b>210.4</b>	<b>130.7</b>	<b>326.2</b>	<b>4'073.1</b>	
<b>Autres pays</b>																						
Canada	99.5	*	*	*	1.0	100.5	8.4	*	*	1.7	*	5.1	15.1	0.0	*	0.0	0.0	20.6	0.0	45.4	181.6	
USA	43.2	155.3	*	*	2.5	200.9	5.4	0.0	3.1	1.3	*	2.5	12.3	0.0	*	0.2	0.2	0.5	0.0	42.0	255.9	
Canada ou USA / autres pays	30.0	136.7	13.0	133.6	3.0	316.3	2.7	2.6	16.4	0.9	2.2	2.1	26.9	10.8	0.0	1.3	12.1	3.2	0.9	70.8	430.1	
<b>TOTAL AUTRES PAYS</b>	<b>172.6</b>	<b>292.0</b>	<b>13.0</b>	<b>133.6</b>	<b>6.5</b>	<b>617.7</b>	<b>16.5</b>	<b>2.7</b>	<b>19.5</b>	<b>3.8</b>	<b>2.2</b>	<b>9.7</b>	<b>54.3</b>	<b>10.8</b>	<b>0.0</b>	<b>1.5</b>	<b>12.3</b>	<b>24.2</b>	<b>0.9</b>	<b>158.2</b>	<b>867.7</b>	
<b>TOTAL</b>	<b>1'785.1</b>	<b>805.9</b>	<b>30.4</b>	<b>164.1</b>	<b>198.4</b>	<b>2'983.9</b>	<b>453.4</b>	<b>12.7</b>	<b>34.6</b>	<b>78.8</b>	<b>23.2</b>	<b>347.7</b>	<b>950.5</b>	<b>37.5</b>	<b>0.1</b>	<b>118.2</b>	<b>155.8</b>	<b>234.6</b>	<b>131.6</b>	<b>484.4</b>	<b>4'940.7</b>	

\* Pour des raisons de protection de données, celles concernant les exportations de variétés ne comportant qu'un ou deux exportateurs ne sont pas ventilées par pays, mais rassemblées sous la rubrique "autres pays d'Europe" ou "Canada ou USA / autres pays".

Source: DGD



Exportations par pays

août 2008

PAYS																					TOTAL	
	t	t	t	t	t	t	t	t	t	t	t	t	t	t	t	t	t	t	t	t		t
<b>EUROPE</b>																						
Allemagne	236.3	151.2	*	*	54.6	442.1	305.0	3.8	10.0	41.7	39.1	171.5	571.1	14.2	0.0	30.8	45.0	22.0	48.8	57.8	1'186.7	
France	192.5	144.4	*	*	20.5	357.3	31.5	5.7	1.9	17.6	*	2.0	58.7	0.4	*	8.6	8.9	1.0	0.6	25.6	452.1	
Italie	983.7	16.0	*	*	0.1	999.9	0.3	*	*	1.2	*	0.0	1.5	0.0	0.0	0.0	0.0	116.4	2.2	0.0	1'119.9	
BeNeLux	82.2	53.4	*	*	0.2	135.7	6.0	0.8	3.3	3.7	0.0	0.8	14.6	0.0	*	0.0	0.0	16.0	9.8	22.4	198.5	
Grande-Bretagne	34.5	58.1	*	*	1.9	94.4	0.8	*	*	0.1	*	0.1	1.0	0.0	*	0.5	0.5	1.2	0.0	0.0	97.1	
Espagne/Portugal	10.9	19.3	*	*	0.0	30.2	*	*	*	*	50.0	0.0	0.0	0.0	*	0.0	0.0	0.3	0.0	0.0	30.5	
Autres pays d'Europe	35.3	56.6	14.8	22.5	5.2	134.3	47.3	1.5	2.5	10.7	11.5	46.5	119.9	0.3	0.0	12.4	12.7	1.0	2.5	68.9	339.3	
<b>TOTAL EUROPE</b>	<b>1'575.3</b>	<b>499.0</b>	<b>14.8</b>	<b>22.5</b>	<b>82.5</b>	<b>2'194.0</b>	<b>390.7</b>	<b>11.8</b>	<b>17.7</b>	<b>75.0</b>	<b>50.6</b>	<b>220.9</b>	<b>766.7</b>	<b>14.8</b>	<b>0.0</b>	<b>52.2</b>	<b>67.0</b>	<b>157.8</b>	<b>63.9</b>	<b>174.7</b>	<b>3'424.2</b>	
<b>Autres pays</b>	<b>0.0</b>	<b>0.0</b>	<b>0.0</b>	<b>0.0</b>	<b>0.0</b>	<b>0.0</b>	<b>0.0</b>	<b>0.0</b>	<b>0.0</b>	<b>0.0</b>	<b>0.0</b>	<b>0.0</b>	<b>0.0</b>	<b>0.0</b>	<b>0.0</b>	<b>0.0</b>	<b>0.0</b>	<b>0.0</b>	<b>0.0</b>	<b>0.0</b>	<b>0.0</b>	
Canada	62.4	*	*	*	0.2	62.6	1.9	*	*	1.4	*	1.7	5.1	0.0	*	0.0	0.0	18.1	0.1	56.1	141.9	
USA	98.2	158.2	*	*	0.5	256.9	2.2	0.0	1.2	0.2	*	1.1	4.7	0.0	*	0.3	0.3	17.1	0.2	30.9	310.0	
Canada ou USA / autres pays	53.7	126.1	3.5	64.0	4.4	251.7	1.9	2.2	9.3	1.4	2.3	2.2	19.4	0.4	0.0	2.4	2.8	62.9	47.6	0.0	384.2	
<b>TOTAL AUTRES PAYS</b>	<b>214.2</b>	<b>284.3</b>	<b>3.5</b>	<b>64.0</b>	<b>5.1</b>	<b>571.1</b>	<b>6.0</b>	<b>2.2</b>	<b>10.5</b>	<b>3.0</b>	<b>2.3</b>	<b>5.1</b>	<b>29.1</b>	<b>0.4</b>	<b>0.0</b>	<b>2.7</b>	<b>3.1</b>	<b>98.1</b>	<b>47.8</b>	<b>87.0</b>	<b>836.2</b>	
<b>TOTAL</b>	<b>1'789.5</b>	<b>783.3</b>	<b>18.2</b>	<b>86.5</b>	<b>87.6</b>	<b>2'765.1</b>	<b>396.8</b>	<b>14.0</b>	<b>28.2</b>	<b>78.0</b>	<b>52.9</b>	<b>226.0</b>	<b>795.8</b>	<b>15.2</b>	<b>0.0</b>	<b>54.9</b>	<b>70.1</b>	<b>255.9</b>	<b>111.7</b>	<b>261.7</b>	<b>4'260.4</b>	

\* Pour des raisons de protection de données, celles concernant les exportations de variétés ne comportant qu'un ou deux exportateurs ne sont pas ventilées par pays, mais rassemblées sous la rubrique "autres pays d'Europe" ou "Canada ou USA / autres pays".

Source: DGD

Exportations par pays, cumulées

Janvier à août 2009

PAYS	Janvier à août 2009																				TOTAL
	t	t	t	t	t	t	t	t	t	t	t	t	t	t	t	t	t	t	t	t	
<b>EUROPE</b>																					
Allemagne	2'004.7	1'468.2			381.1	3'854.0	2'536.2	20.3	92.3	327.4	217.1	2'441.5	5'634.8	209.5	0.3	487.0	696.8	69.4	879.2	591.2	11'725.4
France	1'258.4	1'228.5			136.9	2'623.8	338.6	81.9	36.0	167.4		47.2	671.0	0.7		147.1	147.8	5.4	44.5	298.0	3'790.5
Italie	7'063.5	129.2			614.1	7'806.8	6.5			14.7		66.2	87.5	0.3	0.0	0.2	0.4	1'828.4	15.3	20.2	9'758.6
BeNeLux	615.5	481.5			5.6	1'102.6	44.5	7.7	57.4	47.5	1.1	13.7	171.9	0.0		13.4	13.4	174.8	54.0	437.6	1'954.3
Grande-Bretagne	175.7	433.2			20.7	629.6	14.1			1.1		1.0	16.2	0.0		0.6	0.6	13.8	22.8	37.2	720.2
Espagne/Portugal	79.9	162.4			0.0	242.3						0.2	0.2	0.0		0.0	0.0	27.7	0.0	0.0	270.2
UE sans affectation / Autres pays d'Europe (Fondue: autres pays du monde)	449.3	482.5	168.3	375.4	69.4	1'544.9	247.9	17.6	24.0	65.9	37.9	1'026.4	1'419.6	2.7	7.4	69.3	79.4	2.0	27.2	520.4	3'593.4
<b>TOTAL EUROPE</b>	<b>11'647.0</b>	<b>4'385.4</b>	<b>168.3</b>	<b>375.4</b>	<b>1'227.8</b>	<b>17'804.0</b>	<b>3'187.8</b>	<b>127.5</b>	<b>209.7</b>	<b>623.9</b>	<b>256.1</b>	<b>3'596.2</b>	<b>8'001.2</b>	<b>213.1</b>	<b>7.7</b>	<b>717.6</b>	<b>938.4</b>	<b>2'121.5</b>	<b>1'042.9</b>	<b>1'904.6</b>	<b>31'812.6</b>
<b>Autres pays</b>																					
Canada	325.5				5.6	331.2	20.8			6.6		16.0	43.4	0.0		0.0	0.0	100.3	0.2	295.8	770.8
USA	384.4	1'056.3			5.6	1'446.3	18.9	3.5	21.6	5.8		19.1	69.0	0.0		2.9	2.9	57.7	1.3	162.0	1'739.2
Canada ou USA / autres pays	256.6	894.0	26.3	927.9	23.2	2'128.0	12.4	7.6	56.6	3.9	12.7	37.4	130.6	765.7	0.1	8.4	774.2	70.7	34.9	294.3	3'432.8
<b>TOTAL AUTRES PAYS</b>	<b>966.6</b>	<b>1'950.3</b>	<b>26.3</b>	<b>927.9</b>	<b>34.4</b>	<b>3'905.5</b>	<b>52.0</b>	<b>11.1</b>	<b>78.2</b>	<b>16.3</b>	<b>12.7</b>	<b>72.5</b>	<b>243.0</b>	<b>765.7</b>	<b>0.1</b>	<b>11.2</b>	<b>777.1</b>	<b>228.7</b>	<b>36.5</b>	<b>752.1</b>	<b>5'942.8</b>
<b>TOTAL</b>	<b>12'613.6</b>	<b>6'335.7</b>	<b>194.6</b>	<b>1'303.4</b>	<b>1'262.2</b>	<b>21'709.4</b>	<b>3'239.8</b>	<b>138.6</b>	<b>287.9</b>	<b>640.3</b>	<b>268.8</b>	<b>3'668.8</b>	<b>8'244.2</b>	<b>978.8</b>	<b>7.9</b>	<b>728.9</b>	<b>1'715.5</b>	<b>2'350.2</b>	<b>1'079.3</b>	<b>2'656.7</b>	<b>37'755.4</b>

\* Pour des raisons de protection de données, celles concernant les exportations de variétés ne comportant qu'un ou deux exportateurs ne sont pas ventilées par pays, mais rassemblées sous la rubrique "autres pays d'Europe" ou "Canada ou USA / autres pays".

Source: DGD

Exportations par pays, cumulées

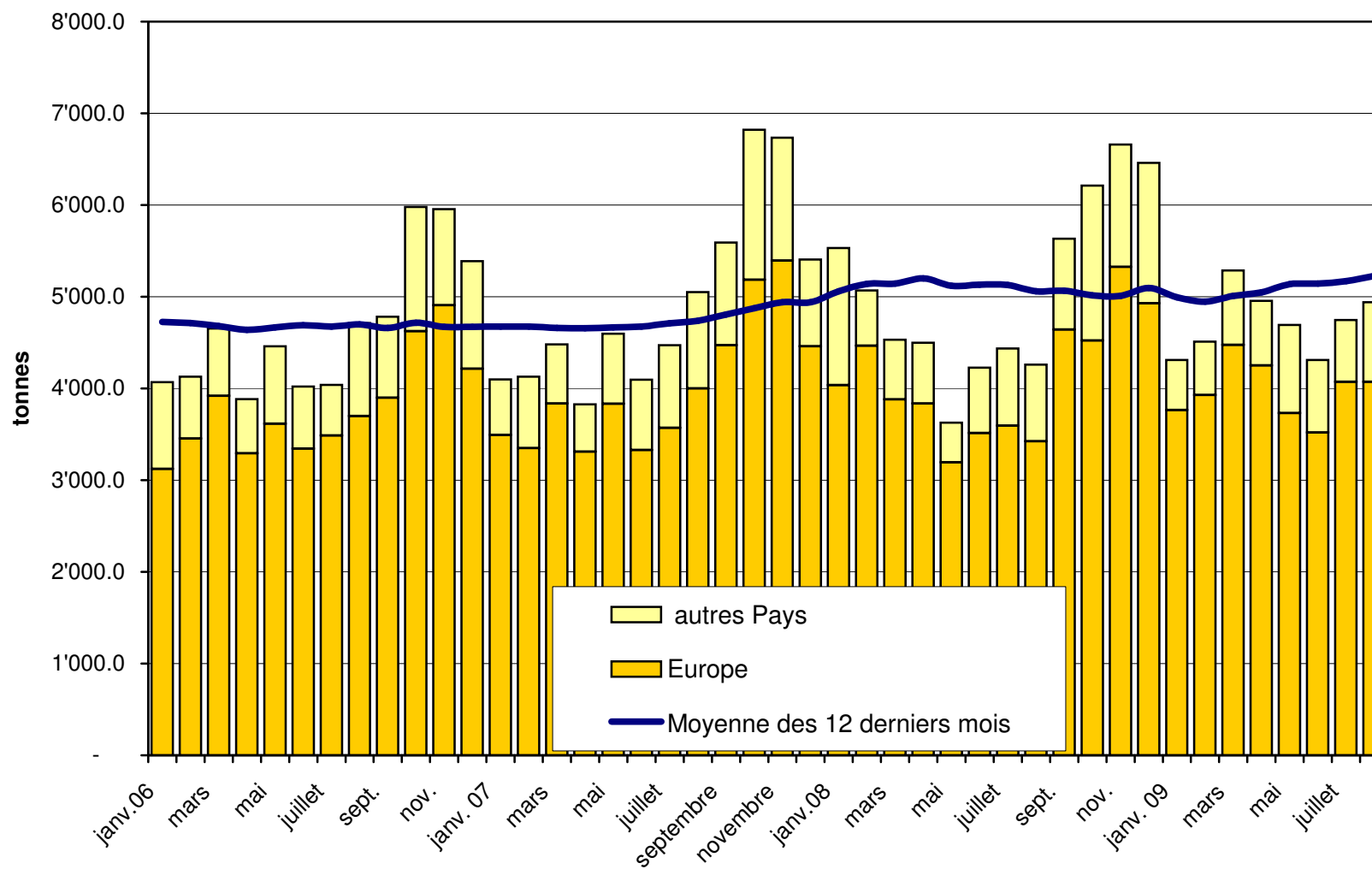
janvier à août 2008

PAYS																					TOTAL	
	t	t	t	t	t	t	t	t	t	t	t	t	t	t	t	t	t	t	t	t		t
<b>EUROPE</b>																						
Allemagne	2'015.1	1'529.8	*	*	444.9	3'989.8	2'563.4	20.7	107.5	399.4	373.5	1'262.5	4'727.2	160.4	0.3	294.2	454.9	327.5	397.8	260.0	10'157.2	
France	1'304.4	1'139.2	*	*	26.2	2'469.9	335.3	62.2	49.0	156.9	*	37.5	640.9	2.2	*	65.4	67.6	8.3	4.7	262.8	3'454.2	
Italie	7'821.2	154.6	*	*	144.6	8'120.5	9.9	*	*	19.0	*	3.5	32.5	156.4	0.0	1.1	157.5	1'777.8	8.1	25.5	10'122.0	
BeNeLux	660.1	441.9	*	*	4.4	1'106.4	43.5	7.4	53.5	44.6	1.6	10.6	161.2	0.0	*	0.2	0.2	218.4	60.1	357.4	1'903.8	
Grande-Bretagne	232.1	473.6	*	*	2.0	707.7	9.9	*	*	1.5	*	1.2	12.6	0.0	*	1.5	1.5	19.4	0.0	22.7	763.9	
Espagne/Portugal	98.7	168.3	*	*	0.0	267.0	*	*	*	*	*	0.0	0.0	0.0	*	0.0	0.0	19.2	0.0	0.0	286.2	
Autres pays d'Europe	579.5	506.8	186.6	127.0	77.5	1'477.3	252.9	13.1	29.3	74.3	74.9	639.8	1'084.4	5.8	6.8	93.7	106.3	4.2	8.1	553.5	3'235.1	
<b>TOTAL EUROPE</b>	12'711.1	4'414.3	186.6	127.0	699.6	18'138.6	3'214.9	103.5	239.4	695.7	450.1	1'955.1	6'658.8	324.7	7.1	456.1	788.0	2'375.0	478.8	1'483.3	29'922.4	
<b>Autres pays</b>	0.0	0.0	0.0	0.0	0.0	0.0	0.0	0.0	0.0	0.0	0.0	0.0	0.0	0.0	0.0	0.0	0.0	0.0	0.0	0.0	0.0	
Canada	355.3	*	*	*	1.2	356.5	12.3	*	*	7.1	*	18.3	37.6	0.0	*	0.0	0.0	162.6	0.1	322.2	879.1	
USA	561.9	1'406.8	*	*	51.7	2'020.4	40.3	4.0	31.7	8.6	*	68.7	153.3	0.0	*	3.3	3.3	112.7	0.8	173.6	2'464.2	
Canada ou USA / autres pays	375.2	1'019.3	26.6	921.3	29.9	2'372.4	11.9	8.8	61.3	6.2	12.9	22.1	123.2	4.3	1.4	10.7	16.3	201.4	382.9	0.0	3'096.3	
<b>TOTAL AUTRES PAYS</b>	1'292.5	2'426.1	26.6	921.3	82.8	4'749.4	64.5	12.8	93.0	21.8	12.9	109.1	314.2	4.3	1.4	14.0	19.6	476.8	383.8	495.8	6'439.6	
<b>TOTAL</b>	14'003.6	6'840.4	213.2	1'048.3	782.4	22'887.9	3'279.5	116.3	332.4	717.6	463.0	2'064.2	6'973.0	329.0	8.5	470.0	807.6	2'851.8	862.6	1'977.9	36'361.9	

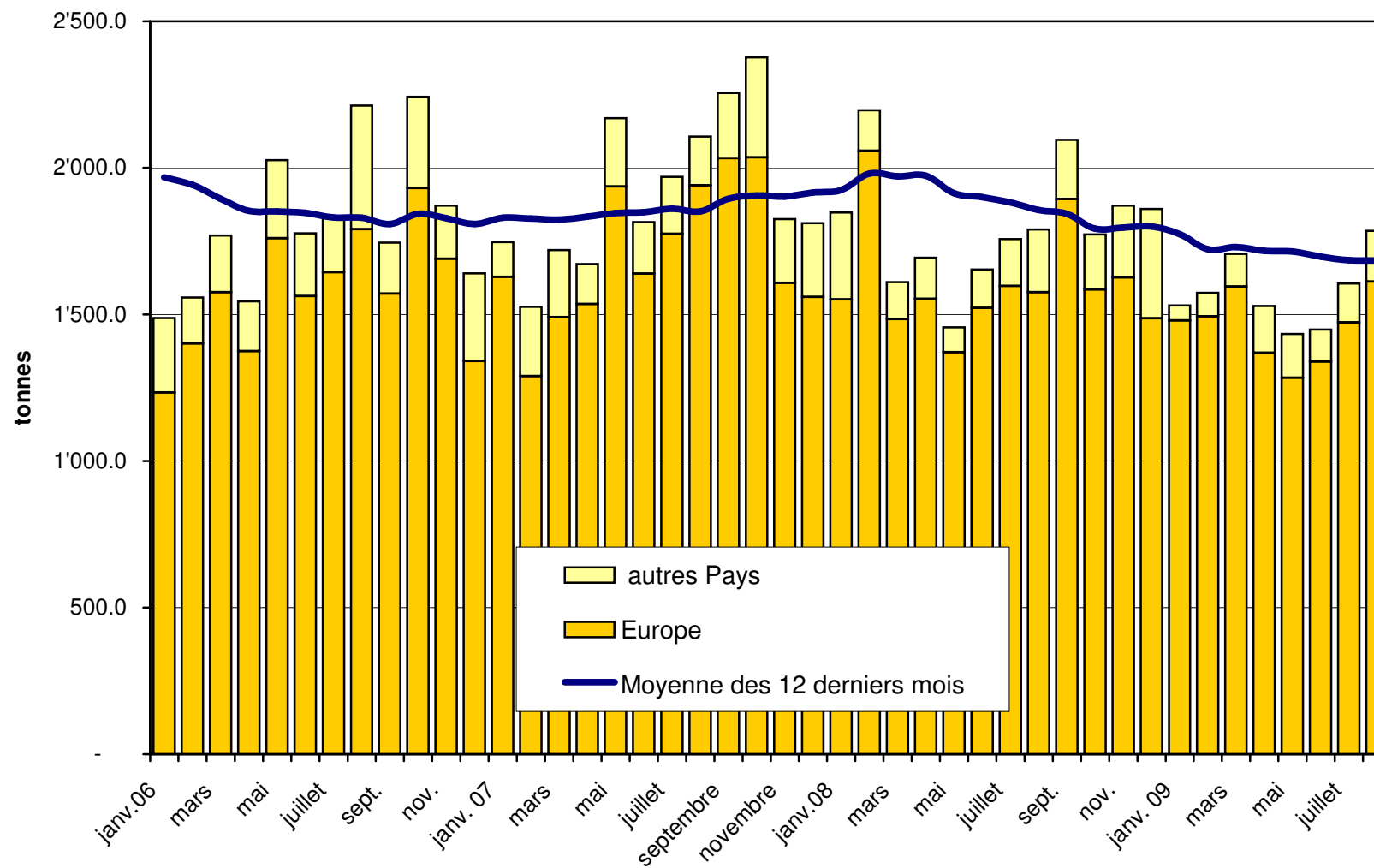
\* Pour des raisons de protection de données, celles concernant les exportations de variétés ne comportant qu'un ou deux exportateurs ne sont pas ventilées par pays, mais rassemblées sous la rubrique "autres pays d'Europe" ou "Canada ou USA / autres pays".

Source: DGD

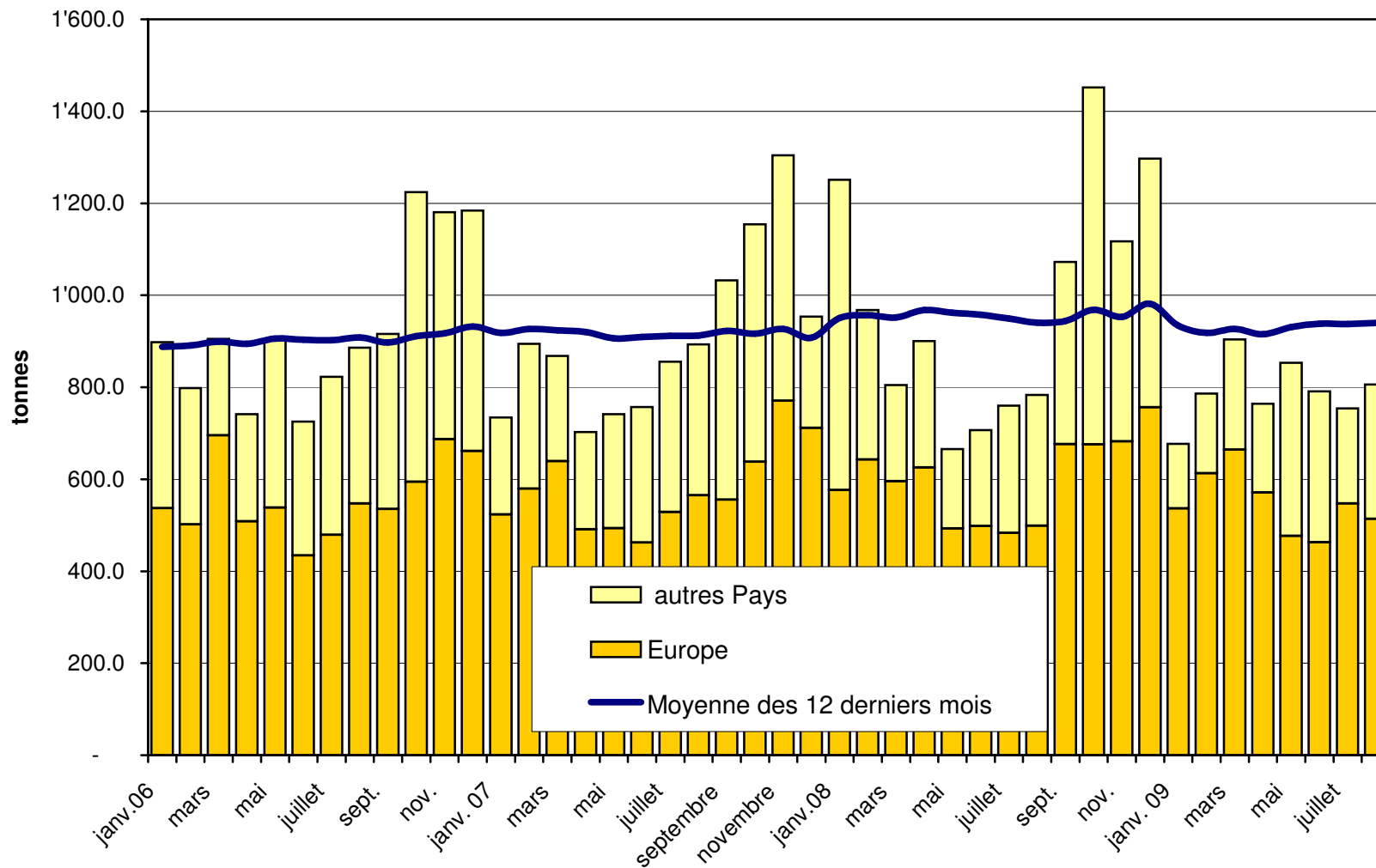
**Total des exportations de fromage (y c. mélanges à fondue et fromage fondu) depuis 2006**  
**Valeur moyenne des 12 derniers**



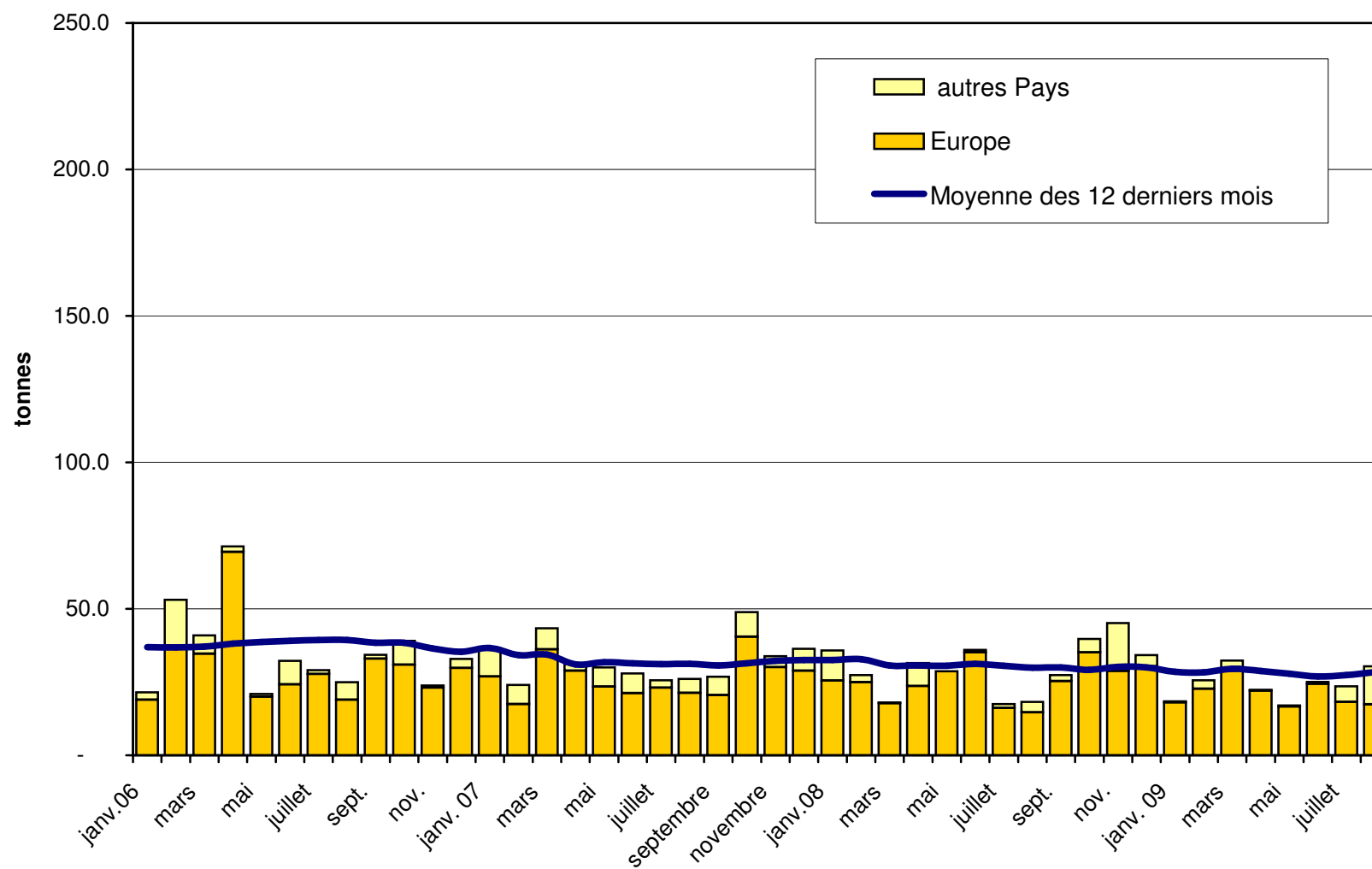
### Exportations d'Emmentaler depuis 2006 Valeur moyenne des 12 derniers mois



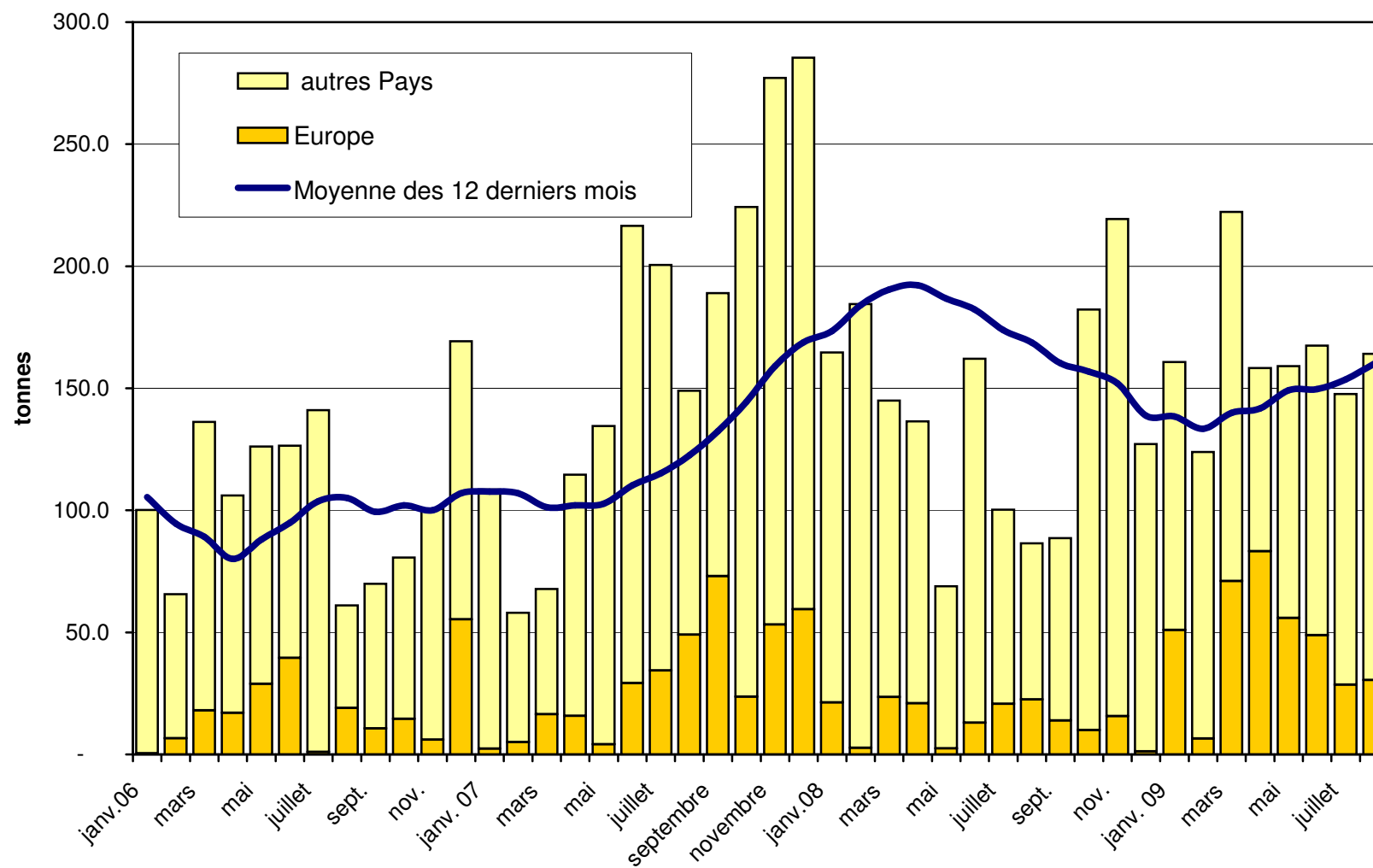
### Exportations de Gruyère depuis 2006 Valeur moyenne des 12 derniers mois



### Exportations de sbrinz depuis 2006 Valeur moyenne des 12 derniers mois

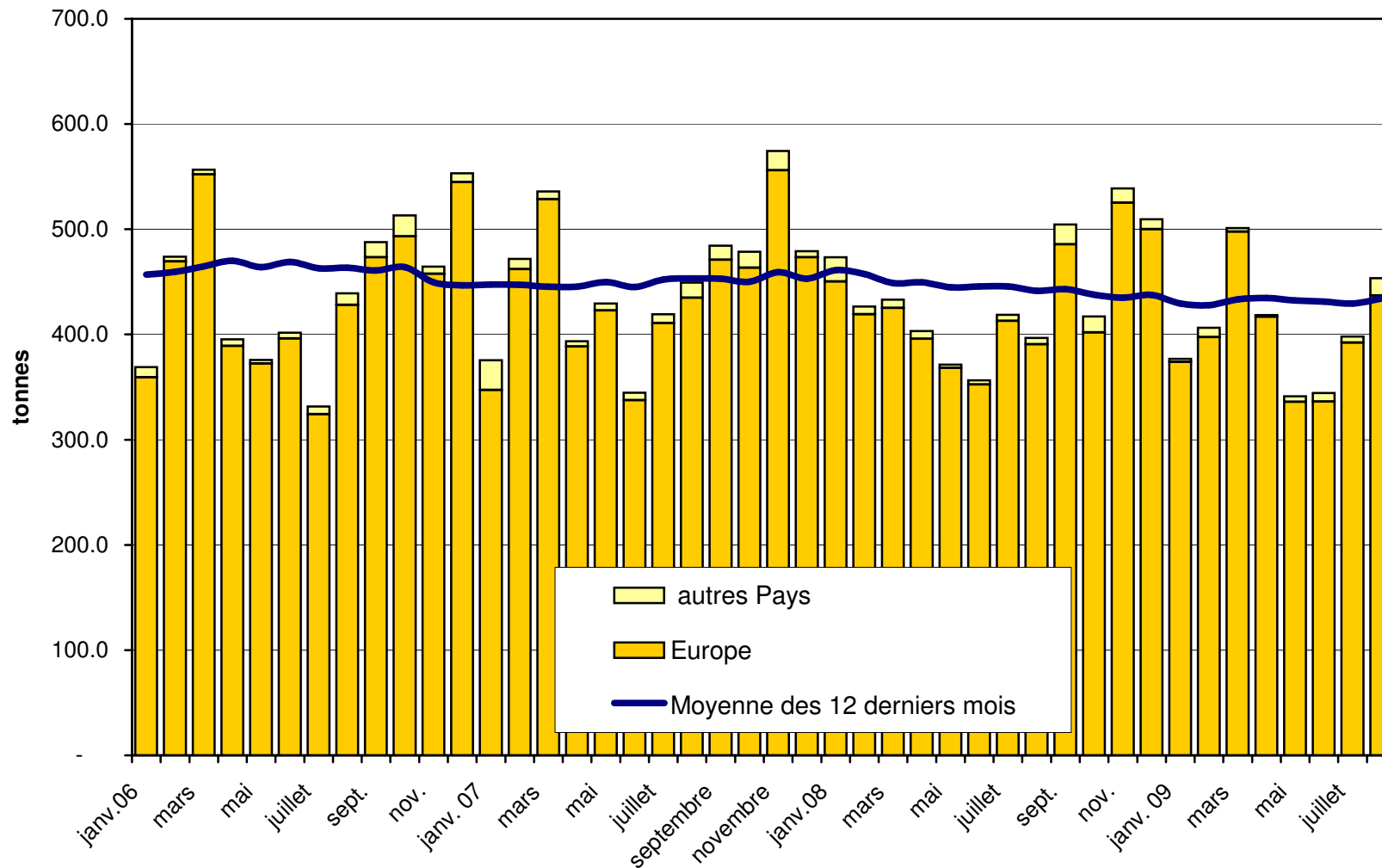


### Exportations de Switzerland Swiss depuis 2006 Moyenne des 12 derniers mois

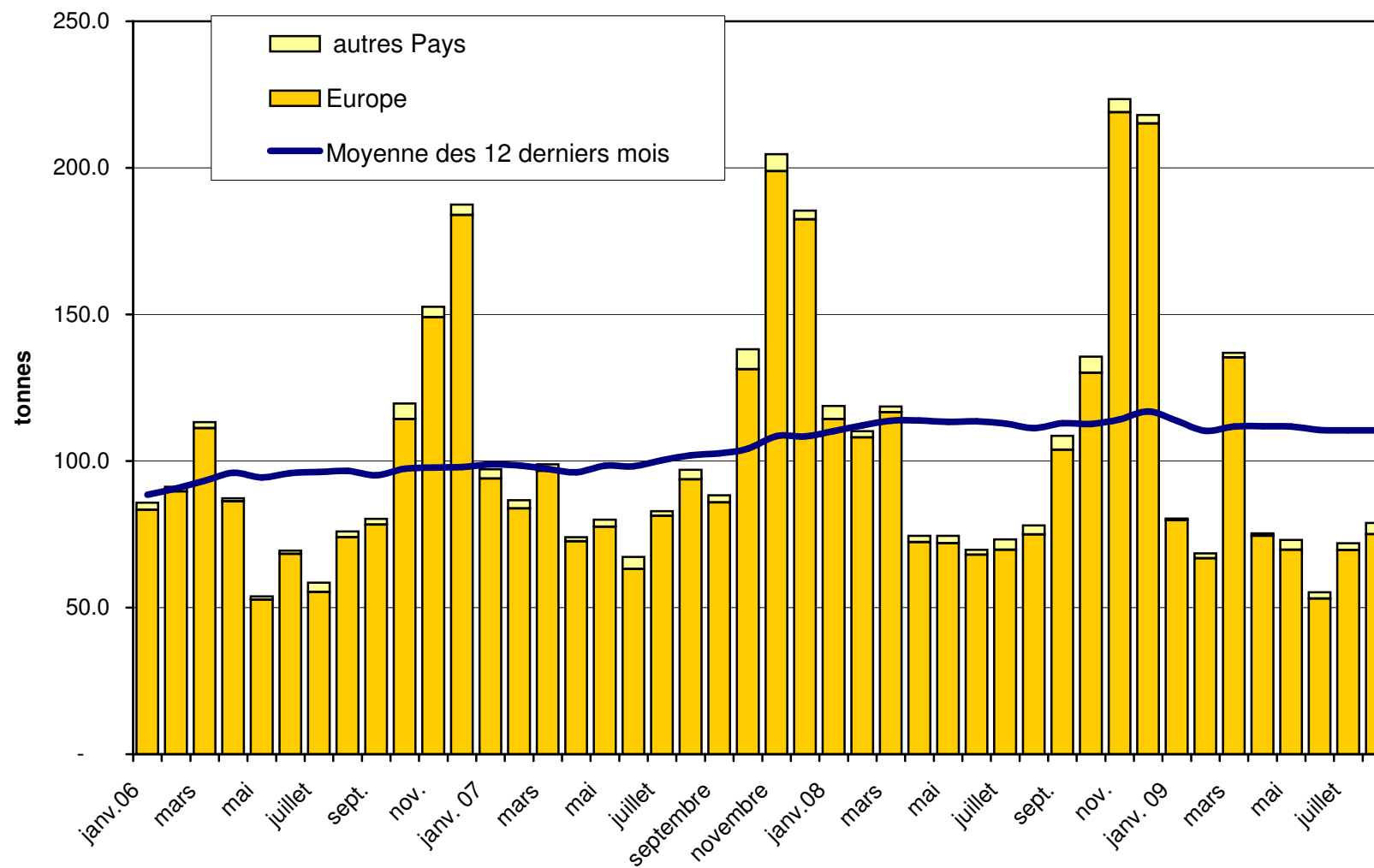




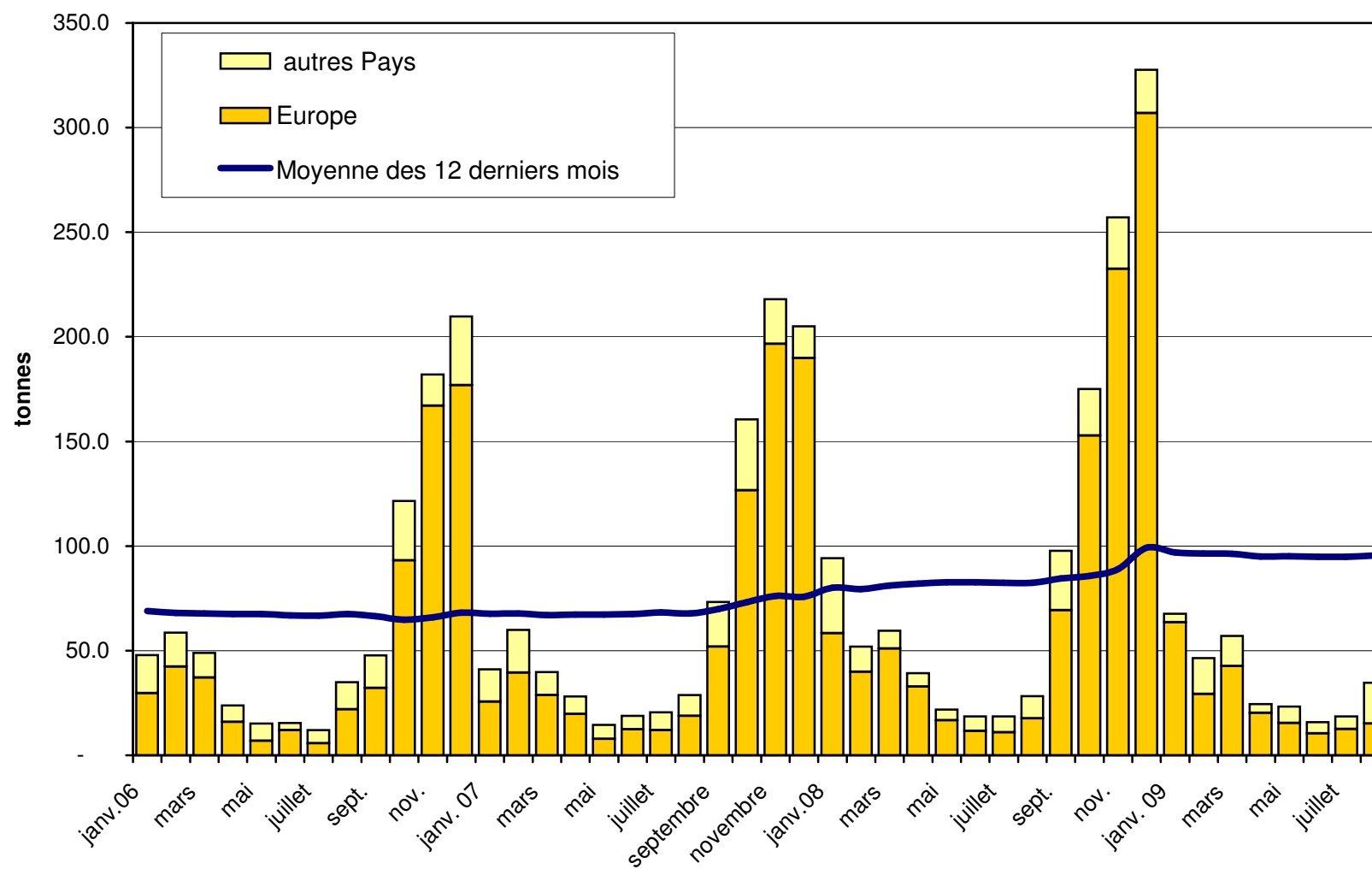
### Exportations du Fromage Appenzeller depuis 2006 Valeur moyenne des 12 derniers mois



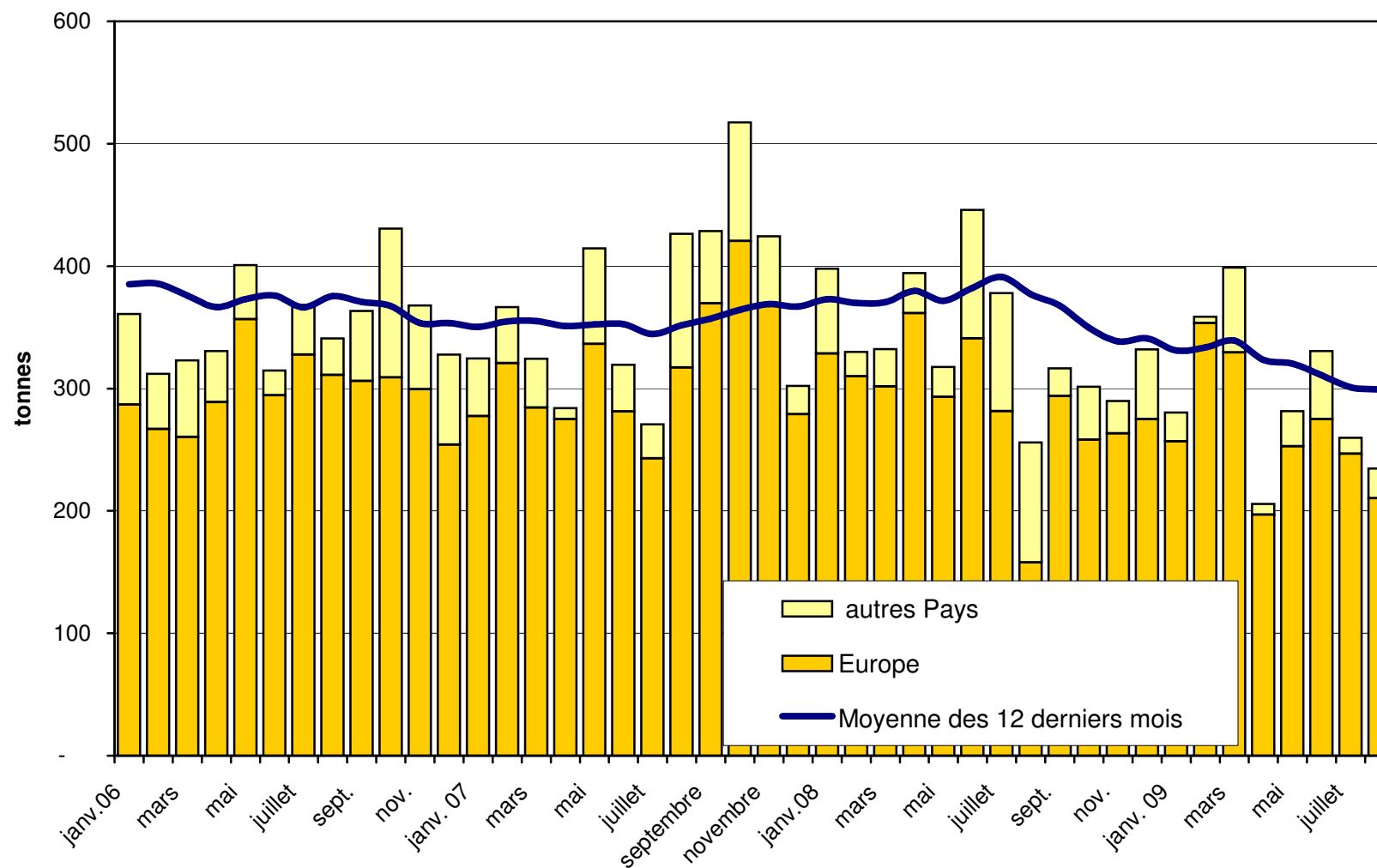
### Exportations de Tête de Moine depuis 2006 Valeur moyenne des 12 derniers mois



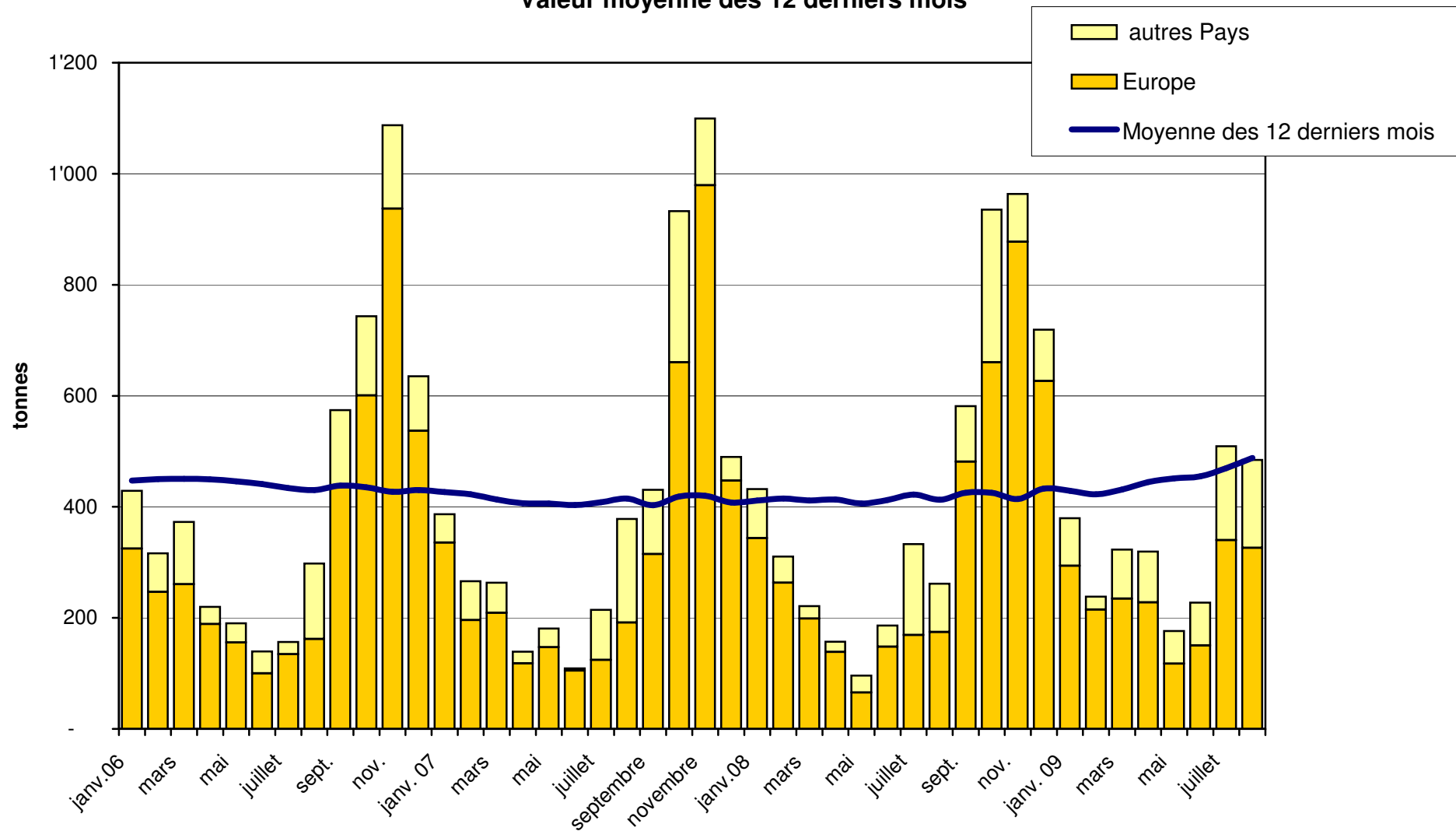
### Exportations de Raclette Suisse depuis 2006 Valeur moyenne des 12 derniers mois



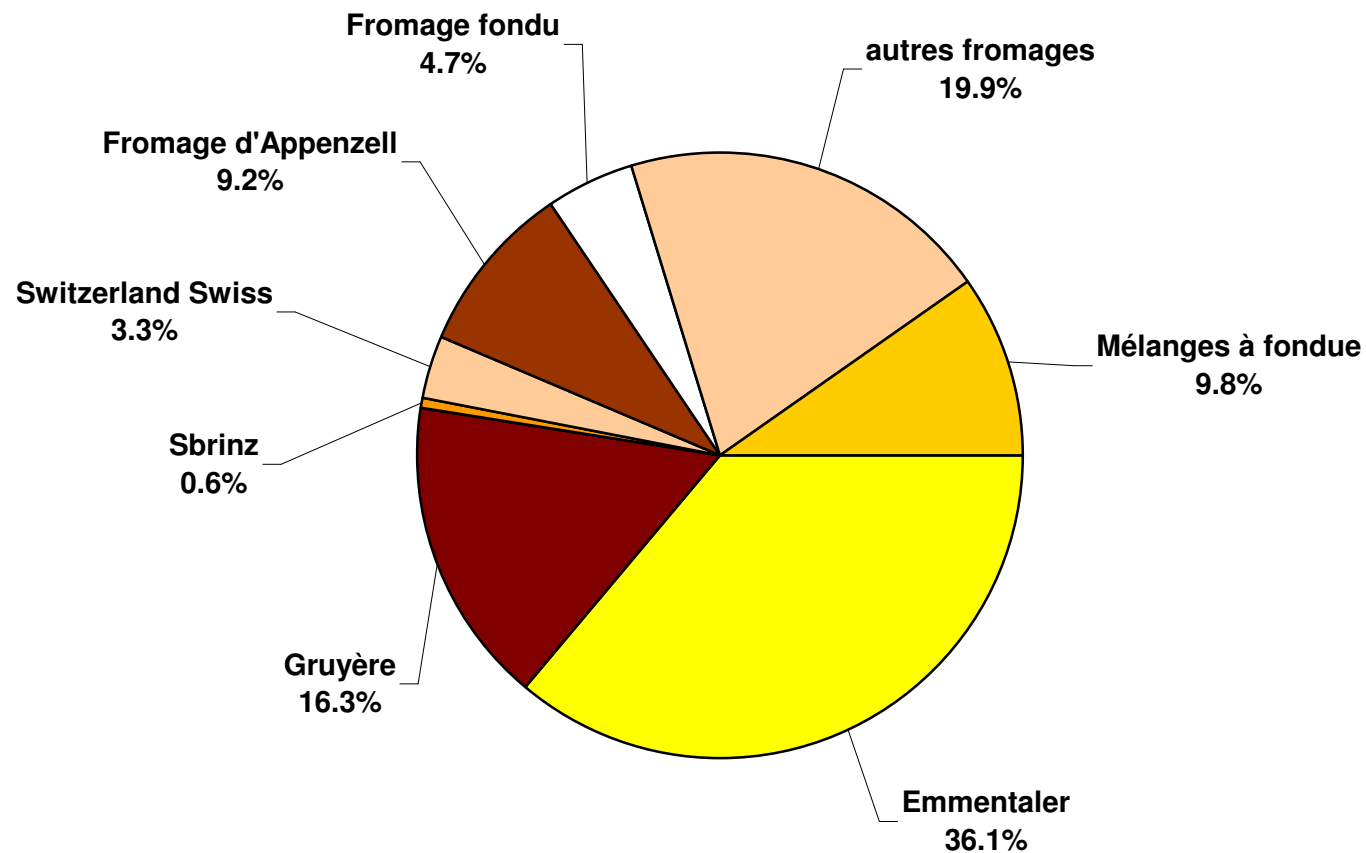
### Exportations de fromage fondu depuis 2006 Valeur moyenne des 12 derniers mois



### Exportations de Fondue prête à l'emploi depuis 2006 Valeur moyenne des 12 derniers mois



## Pourcentage des exportations de fromage par variété en août 2009 Total 4'941 tonnes



## Importations de fromage par produit/groupe de produit

Fromages / Catégorie	Importations mensuelles		Différence par rapport au même mois de l'année précédente		Importations cumulées		Différence par rapport à la période de l'année précédente	
	août 2008 tonnes	août 2009 tonnes	tonnes	(%)	janv. - août 2008 tonnes	janv. - août 2009 tonnes	tonnes	(%)
Mascarpone, Ricotta Romana	96.2	88.7	-7.5	-7.8	809.6	735.9	-73.7	-9.1
Mozzarella	410.9	383.7	-27.2	-6.6	2'299.7	2'008.9	-290.8	-12.6
Autres fromages frais	763.0	1'033.9	270.9	35.5	6'223.4	7'596.2	1'372.8	22.1
<b>Total fromages frais</b>	<b>1'270.1</b>	<b>1'506.3</b>	<b>236.2</b>	<b>18.6</b>	<b>9'332.7</b>	<b>10'341.0</b>	<b>1'008.4</b>	<b>10.8</b>
Danablu, Gorgonzola, Roquefort	13.6	17.6	4.0	29.3	134.2	126.5	-7.7	-5.8
Fromage à croûte fleurie	154.2	132.7	-21.5	-13.9	1'270.7	1'238.4	-32.3	-2.5
Bleu, fromage à pâte persillée	0.0	0.0	0.0		0.0	0.0	0.0	
Brie, Camembert, Italic	133.0	140.8	7.8	5.9	1'000.5	1'232.1	231.6	23.2
Autres fromages à pâte molle	515.0	583.0	68.0	13.2	3'982.1	4'271.5	289.4	7.3
<b>Total fromages à pâte molle</b>	<b>815.8</b>	<b>874.2</b>	<b>58.4</b>	<b>7.2</b>	<b>6'387.5</b>	<b>6'868.5</b>	<b>481.0</b>	<b>7.5</b>
Fromage à pâte mi-dure persillée	3.3	2.8	-0.4	-13.6	28.0	20.0	-8.0	-28.6
Caciocavallo, Fontina, Brà, etc.	71.2	75.6	4.4	6.2	529.7	525.3	-4.4	-0.8
Tilsiter	23.2	3.4	-19.9	-85.5	127.7	71.1	-56.6	-44.3
Autres fromages à pâte mi-dure	513.7	529.0	15.2	3.0	3'899.2	3'948.2	48.9	1.3
Fromages à pâte mi-dure râpé, en poudre	0.1	7.3	7.2	11'687.1	0.4	40.2	39.8	10'385.9
<b>Total fromages à pâte mi-dure</b>	<b>611.5</b>	<b>618.1</b>	<b>6.6</b>	<b>1.1</b>	<b>4'585.0</b>	<b>4'604.6</b>	<b>19.6</b>	<b>0.4</b>
Fromage aux herbes (Schabziger)	0.0	0.0	0.0	1'600.0	0.4	33.9	33.4	7'724.2
Fromage à pâte dure persillée	0.4	0.0	-0.4	-100.0	3.8	0.4	-3.4	-89.3
Caciocavallo, Fontina, Brà, etc.	18.7	23.9	5.2	27.7	168.7	127.7	-41.0	-24.3
Emmentaler	25.4	13.9	-11.5	-45.3	280.2	261.3	-18.8	-6.7
Autres fromages à pâte dure	230.9	100.9	-130.0	-56.3	1'661.0	1'361.6	-299.4	-18.0
Fromages à pâte dure râpé, en poudre	29.1	20.9	-8.2	-28.0	272.3	261.3	-11.0	-4.0
<b>Total fromages à pâte dure</b>	<b>304.6</b>	<b>159.7</b>	<b>-144.9</b>	<b>-47.6</b>	<b>2'386.4</b>	<b>2'046.2</b>	<b>-340.2</b>	<b>-14.3</b>
Grana/Parmigiano	382.9	384.2	1.3	0.4	3'131.4	3'393.5	262.1	8.4
<b>Total fromages à pâte extra-dure</b>	<b>382.9</b>	<b>384.2</b>	<b>1.3</b>	<b>0.4</b>	<b>3'131.4</b>	<b>3'393.5</b>	<b>262.1</b>	<b>8.4</b>
<b>Total variétés de fromages sans fr. fondu</b>	<b>3'384.8</b>	<b>3'542.4</b>	<b>157.6</b>	<b>4.7</b>	<b>25'823.0</b>	<b>27'253.9</b>	<b>1'430.9</b>	<b>5.5</b>
<b>Total fromage fondu</b>	<b>157.8</b>	<b>230.5</b>	<b>72.7</b>	<b>46.1</b>	<b>1'331.8</b>	<b>1'785.6</b>	<b>453.8</b>	<b>34.1</b>

Source: DGD

## Importations de fromage par pays fournisseur

août 2009

Pays	Type de fromage												TOTAL
	Mascarpone, ricotta Romana	Mozzarella	Autres fromages frais	TOTAL fromages frais	Danablu, Gorgonzola, Roquefort	Brie, Camembert, Reblochon	Autres fromages à pâte molle	TOTAL fromages à pâte molle	Fromage aux herbes	Fromage à pâte dure et mi-dure	Autres fromages		
	tonnes	tonnes	tonnes	tonnes	tonnes	tonnes	tonnes	tonnes	tonnes	tonnes	tonnes	tonnes	
<b>EUROPE</b>													
Allemagne	0.0	20.2	369.8	390.0	1.7	0.0	179.9	181.6	0.0	171.7	80.2		823.6
France	0.0	0.0	242.7	242.7	11.9	124.8	319.2	456.0	0.0	215.3	86.2		1'000.2
Italie	88.0	361.9	291.2	741.0	3.6	0.0	137.6	141.3	0.0	617.3	23.4		1'523.0
Pays-Bas	0.0	0.0	6.7	6.7	0.0	0.0	5.0	5.0	0.0	52.7	0.0		64.5
Belgique	0.0	0.0	39.3	39.3	0.0	0.0	0.9	0.9	0.0	2.1	0.0		42.3
Luxembourg	0.0	0.0	0.0	0.0	0.0	0.0	0.0	0.0	0.0	0.0	0.0		0.0
Autriche	0.8	1.5	11.3	13.6	0.0	0.0	5.4	5.4	0.0	52.4	40.4		111.8
Grande-Bretagne	0.0	0.0	0.0	0.0	0.0	0.0	0.9	0.9	0.0	5.0	0.0		6.0
Danemark	0.0	0.0	72.4	72.4	0.4	0.0	23.2	23.6	0.0	18.1	0.0		114.1
Norvège	0.0	0.0	0.0	0.0	0.0	0.0	0.0	0.0	0.0	0.0	0.0		0.0
Suède	0.0	0.0	0.0	0.0	0.0	0.0	0.0	0.0	0.0	1.5	0.3		1.8
Portugal	0.0	0.0	0.0	0.0	0.0	0.0	0.4	0.4	0.0	4.6	0.0		4.9
Espagne	0.0	0.0	0.0	0.0	0.0	0.0	0.9	0.9	0.0	21.4	0.0		22.3
Grèce	0.0	0.0	0.5	0.5	0.0	0.0	58.1	58.1	0.0	0.0	0.0		58.6
Autres pays d'Europe	0.0	0.0	0.0	0.0	0.0	0.0	0.0	0.0	0.0	0.0	0.0		0.0
<b>TOTAL EUROPE</b>	88.7	383.7	1'033.9	1'506.3	17.6	124.8	731.7	874.2	0.0	1'162.0	230.5		3'773.0
<b>Autres pays</b>								0.0					0.0
Canada	0.0	0.0	0.0	0.0	0.0	0.0	0.0	0.0	0.0	0.0	0.0		0.0
USA	0.0	0.0	0.0	0.0	0.0	0.0	0.0	0.0	0.0	0.0	0.0		0.0
Autres pays d'Amérique	0.0	0.0	0.0	0.0	0.0	0.0	0.0	0.0	0.0	0.0	0.0		0.0
Amérique latine	0.0	0.0	0.0	0.0	0.0	0.0	0.0	0.0	0.0	0.0	0.0		0.0
Afrique	0.0	0.0	0.0	0.0	0.0	0.0	0.0	0.0	0.0	0.0	0.0		0.0
Asie	0.0	0.0	0.0	0.0	0.0	0.0	0.0	0.0	0.0	0.0	0.0		0.0
Australie	0.0	0.0	0.0	0.0	0.0	0.0	0.0	0.0	0.0	0.0	0.0		0.0
<b>TOTAL AUTRES PAYS</b>	0.0	0.0	0.0	0.0	0.0	0.0	0.0	0.0	0.0	0.0	0.0		0.0
<b>TOTAL</b>	88.7	383.7	1'033.9	1'506.3	17.6	124.8	731.7	874.2	0.0	1'162.0	230.5		3'773.0

Source: DGD



## Importations de fromage par pays fournisseur

août 2008

	Mascarpone, ricotta Romana		Mozzarella		Autres fromages frais		TOTAL fromages frais		Danablu, Gorgonzola, Roquefort		Autres fromages à pâte molle		TOTAL fromages à pâte molle		Fromage aux herbes		Fromage à pâte dure et mi-dure		Autres fromages		TOTAL	
Pays	tonnes	tonnes	tonnes	tonnes	tonnes	tonnes	tonnes	tonnes	tonnes	tonnes	tonnes	tonnes	tonnes	tonnes	tonnes	tonnes	tonnes	tonnes	tonnes	tonnes	tonnes	
<b>EUROPE</b>																						
Allemagne	2.5	29.5	233.4	265.4	0.8	0.0	125.2	126.1	0.0	186.0	6.6											584.1
France	0.0	0.3	217.4	217.7	10.2	120.9	308.7	439.8	0.0	201.5	87.7											946.5
Italie	93.7	379.9	234.4	708.0	2.6	0.0	154.9	157.5	0.0	671.5	30.1											1'567.1
Pays-Bas	0.0	0.0	0.4	0.4	0.0	0.0	0.0	0.0	0.0	53.4	0.0											53.8
Belgique	0.0	0.0	0.0	0.0	0.0	0.0	0.0	0.0	0.0	20.2	0.0											20.2
Luxembourg	0.0	0.0	0.0	0.0	0.0	0.0	0.0	0.0	0.0	0.0	0.0											0.0
Autriche	0.0	1.2	11.4	12.6	0.0	0.0	7.2	7.3	0.0	32.5	30.1											82.5
Grande-Bretagne	0.0	0.0	0.8	0.8	0.0	0.0	0.0	0.0	0.0	8.4	0.0											9.2
Danemark	0.0	0.0	64.8	64.8	0.0	0.0	25.1	25.1	0.0	13.9	0.0											103.8
Norvège	0.0	0.0	0.0	0.0	0.0	0.0	0.0	0.0	0.0	0.0	0.0											0.0
Suède	0.0	0.0	0.0	0.0	0.0	0.0	0.5	0.5	0.0	0.0	0.3											0.8
Portugal	0.0	0.0	0.0	0.0	0.0	0.0	0.4	0.4	0.0	4.8	0.0											5.1
Espagne	0.0	0.0	0.1	0.1	0.0	0.0	0.0	0.0	0.0	24.1	0.0											24.2
Grèce	0.0	0.0	0.0	0.0	0.0	0.0	59.2	59.2	0.0	0.8	0.0											60.0
Autres pays d'Europe	0.0	0.0	0.0	0.0	0.0	0.0	0.0	0.0	0.0	82.5	3.0											85.5
<b>TOTAL EUROPE</b>	96.2	410.9	762.7	1'269.8	13.6	120.9	681.3	815.8	0.0	1'299.5	157.8											3'542.9
<b>Autres pays</b>	0.0	0.0	0.0	0.0	0.0	0.0	0.0	0.0	0.0	0.0	0.0											0.0
Canada	0.0	0.0	0.0	0.0	0.0	0.0	0.0	0.0	0.0	0.0	0.0											0.0
USA	0.0	0.0	0.0	0.0	0.0	0.0	0.0	0.0	0.0	0.0	0.0											0.0
Autres pays d'Amérique	0.0	0.0	0.0	0.0	0.0	0.0	0.0	0.0	0.0	0.0	0.0											0.0
Amérique latine	0.0	0.0	0.0	0.0	0.0	0.0	0.0	0.0	0.0	0.0	0.0											0.0
Afrique	0.0	0.0	0.0	0.0	0.0	0.0	0.0	0.0	0.0	0.0	0.0											0.0
Asie	0.0	0.0	0.0	0.0	0.0	0.0	0.0	0.0	0.0	0.0	0.0											0.0
Australie	0.0	0.0	0.0	0.0	0.0	0.0	0.0	0.0	0.0	0.0	0.0											0.0
<b>TOTAL AUTRES PAYS</b>	0.0	0.0	0.0	0.0	0.0	0.0	0.0	0.0	0.0	0.0	0.0											0.0
<b>TOTAL</b>	96.2	410.9	762.7	1'269.8	13.6	120.9	681.3	815.8	0.0	1'299.5	157.8											3'542.9

Source: DGD

## Importations de fromage cumulées par pays, cumulées

Janvier à août 2009

Pays	Janvier à août 2009												TOTAL
	Mascarpone, ricotta Romana	Mozzarella	Autres fromages frais	TOTAL fromages frais	Danablu, Gorgonzola, Roquefort	Brie, Camembert, Reblochon	Autres fromages à pâte molle	TOTAL fromages à pâte molle	Fromage aux herbes	Fromage à pâte dure et mi-dure	Autres fromages	TOTAL	
	tonnes	tonnes	tonnes	tonnes	tonnes	tonnes	tonnes	tonnes	tonnes	tonnes	tonnes	tonnes	
<b>EUROPE</b>	0.0												
Allemagne	0.0	72.0	2'483.7	2'556	6.1	0.0	1'221.3	1'227	0.0	1'359.6	518.9		5'661.6
France	0.2	0.3	1'932.7	1'933	95.4	1'119.5	2'437.4	3'652	0.0	1'590.1	716.7		7'892.3
Italie	727.7	1'915.4	2'145.0	4'788	23.3	0.0	1'247.6	1'271	33.9	5'445.0	234.2		11'772.1
Pays-Bas	0.0	0.0	17.1	17.1	0.0	0.0	30.8	30.8	0.0	451.9	0.0		499.8
Belgique	0.0	0.0	39.3	39.3	0.0	0.0	11.8	11.8	0.0	94.4	0.0		145.4
Luxembourg	0.0	0.0	0.0	0.0	0.0	0.0	0.0	0.0	0.0	0.0	0.0		0.0
Autriche	8.0	10.9	112.4	131.3	0.0	0.0	48.9	48.9	0.0	401.1	297.7		879.0
Grande-Bretagne	0.0	0.0	164.0	164.0	0.0	0.0	4.7	4.7	0.0	81.8	0.0		250.5
Danemark	0.0	0.2	661.1	661.3	1.7	0.0	166.4	168.1	0.0	108.2	0.0		937.6
Norvège	0.0	0.0	0.0	0.0	0.0	0.0	0.0	0.0	0.0	0.0	0.0		0.0
Suède	0.0	0.0	0.0	0.0	0.0	0.0	0.7	0.7	0.0	8.4	1.8		10.9
Portugal	0.0	0.0	0.0	0.0	0.0	0.0	9.1	9.1	0.0	74.4	0.0		83.6
Espagne	0.0	0.0	1.0	1.0	0.0	0.0	7.8	7.8	0.0	174.9	0.0		183.8
Grèce	0.0	0.0	5.4	5.4	0.0	0.0	416.1	416.1	0.0	2.2	0.1		423.8
Autres pays d'Europe	0.0	0.7	0.1	0.8	0.0	0.0	3.1	3.1	0.0	168.4	0.0		172.3
<b>TOTAL EUROPE</b>	735.9	1'999.5	7'561.8	10'297.2	126.5	1'119.5	5'605.7	6'851.7	33.9	9'960.5	1'769.4		28'912.7
<b>Autres pays</b>	0.0	0.0	0.0	0.0	0.0	0.0	0.0	0.0	0.0	0.0	0.0		0.0
Canada	0.0	0.0	0.0	0.0	0.0	0.0	0.0	0.0	0.0	0.0	0.0		0.0
USA	0.0	0.0	0.0	0.0	0.0	0.0	0.0	0.0	0.0	0.2	0.0		0.2
Autres pays d'Amérique	0.0	0.0	0.0	0.0	0.0	0.0	0.0	0.0	0.0	0.0	0.0		0.0
Amérique latine	0.0	0.0	0.0	0.0	0.0	0.0	0.0	0.0	0.0	2.8	0.0		2.8
Afrique	0.0	0.0	0.0	0.0	0.0	0.0	0.0	0.0	0.0	0.0	0.0		0.0
Asie	0.0	0.0	0.0	0.0	0.0	0.0	0.6	0.6	0.0	0.0	0.0		0.6
Australie	0.0	0.0	0.0	0.0	0.0	0.0	0.0	0.0	0.0	0.0	0.0		0.0
<b>TOTAL AUTRES PAYS</b>	0.0	0.0	0.0	0.0	0.0	0.0	0.6	0.6	0.0	3.0	0.0		3.6
<b>TOTAL</b>	735.9	1999.5	7561.8	10297.2	126.5	1119.5	5606.4	6852.4	33.9	9963.4	1769.5		28916.3

Source: DGD

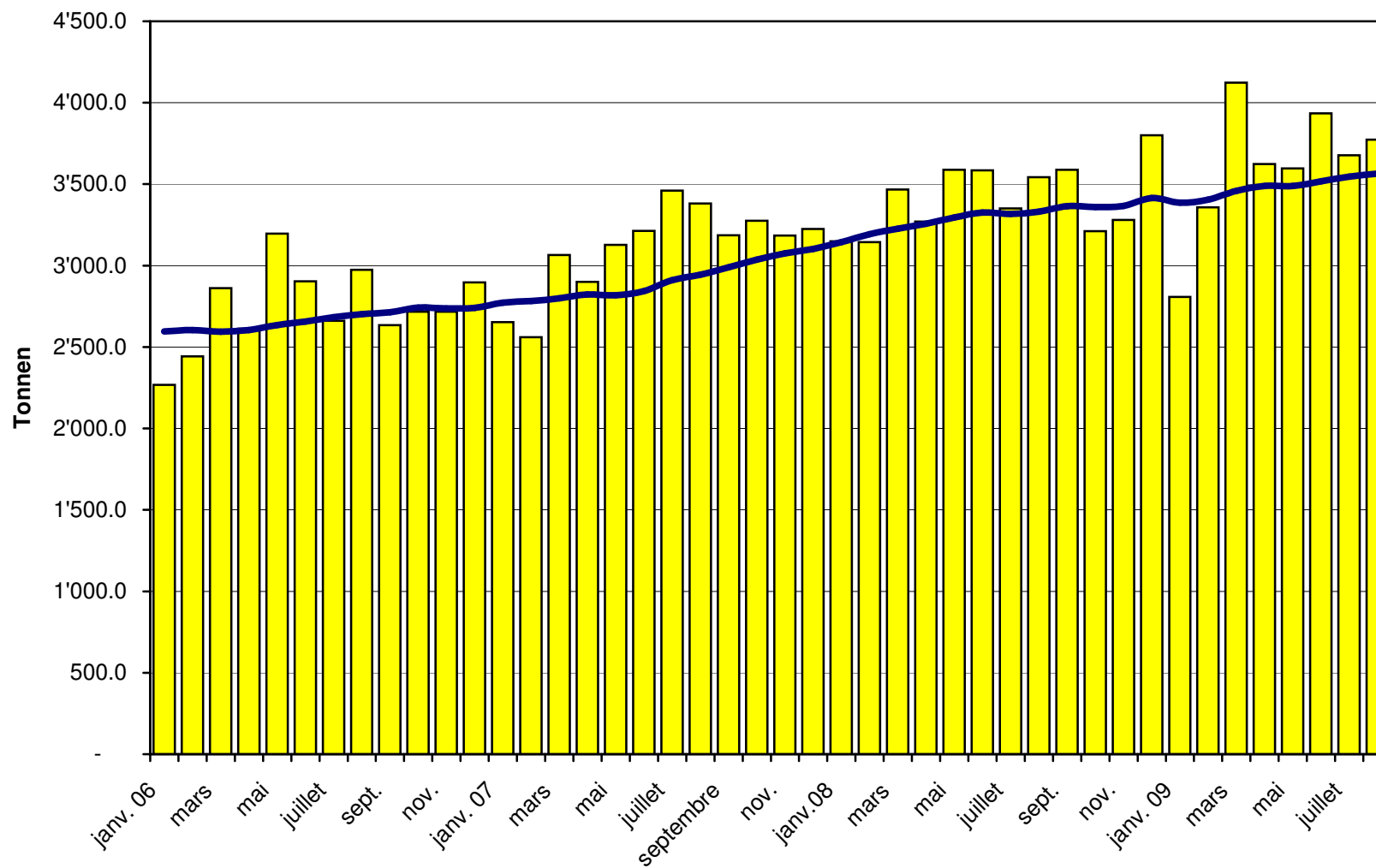
Importations de fromage cumulées par pays, cumulées

Janvier à août 2008

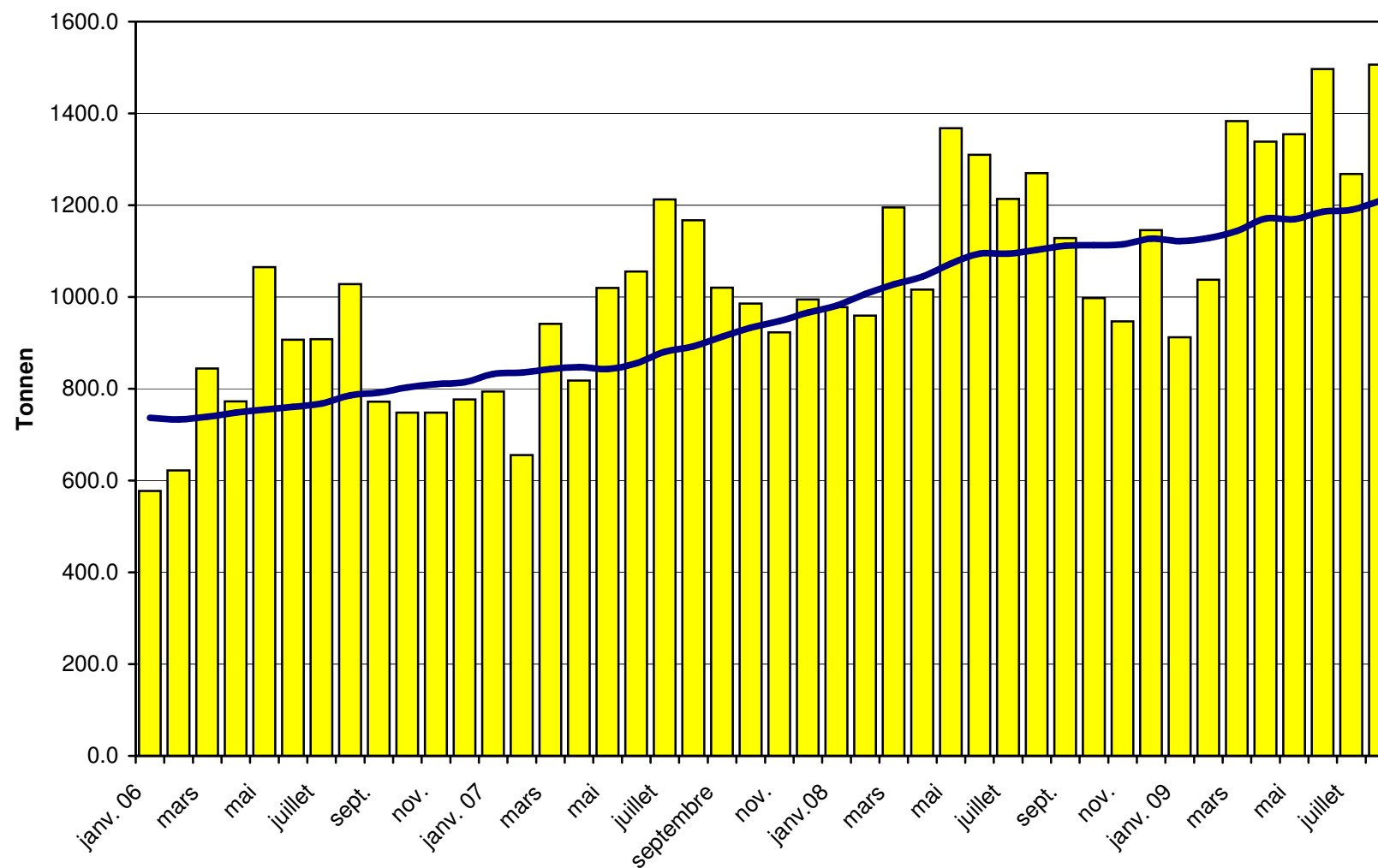
Pays	<div style="display: flex; justify-content: space-between;"> <div style="writing-mode: vertical-rl; transform: rotate(180deg);">Mascarpone, ricotta Romana</div> <div style="writing-mode: vertical-rl; transform: rotate(180deg);">Mozzarella</div> <div style="writing-mode: vertical-rl; transform: rotate(180deg);">Autres fromages frais</div> <div style="writing-mode: vertical-rl; transform: rotate(180deg);">TOTAL fromages frais</div> <div style="writing-mode: vertical-rl; transform: rotate(180deg);">Danablu, Gorgonzola, Roquefort</div> <div style="writing-mode: vertical-rl; transform: rotate(180deg);">Brie, Camembert, Reblochon</div> <div style="writing-mode: vertical-rl; transform: rotate(180deg);">Autres fromages à pâte molle</div> <div style="writing-mode: vertical-rl; transform: rotate(180deg);">TOTAL fromages à pâte molle</div> <div style="writing-mode: vertical-rl; transform: rotate(180deg);">Fromage aux herbes</div> <div style="writing-mode: vertical-rl; transform: rotate(180deg);">Fromage à pâte dure et mi-dure</div> <div style="writing-mode: vertical-rl; transform: rotate(180deg);">Autres fromages</div> </div>											TOTAL	
	tonnes	tonnes	tonnes	tonnes	tonnes	tonnes	tonnes	tonnes	tonnes	tonnes	tonnes		tonnes
<b>EUROPE</b>													
Allemagne	31.0	222.1	1'948.7	2'202	12.3	0.0	1'091.3	1'104	0.2	1'273.9	85.6		4'665.0
France	0.0	1.1	1'636.9	1'638	89.0	902.1	2'399.2	3'390	0.1	1'703.2	686.1		7'417.7
Italie	773.8	2'066.1	1'911.5	4'751	30.3	0.0	1'269.7	1'300	0.2	5'452.8	272.1		11'776.5
Pays-Bas	0.0	0.4	2.7	3.1	0.0	0.0	15.4	15.4	0.0	481.8	0.0		500.2
Belgique	0.0	0.0	0.0	0.0	0.0	0.0	0.0	0.0	0.0	49.6	2.5		52.1
Luxembourg	0.0	0.0	0.0	0.0	0.0	0.0	0.0	0.0	0.0	0.0	0.0		0.0
Autriche	0.0	8.5	100.4	108.8	0.0	0.0	29.3	29.3	0.0	251.3	277.7		667.1
Grande-Bretagne	0.0	0.0	0.8	0.8	0.0	0.0	0.1	0.1	0.0	71.6	0.0		72.4
Danemark	0.0	0.0	604.1	604.1	2.6	0.0	174.9	177.4	0.0	110.8	0.0		892.3
Norvège	0.0	0.0	0.0	0.0	0.0	0.0	0.0	0.0	0.0	0.0	0.0		0.0
Suède	0.0	0.0	0.0	0.0	0.0	0.0	1.2	1.2	0.0	9.3	2.0		12.4
Portugal	0.0	0.0	0.0	0.0	0.0	0.0	10.3	10.3	0.0	62.5	0.0		72.9
Espagne	0.0	0.0	0.1	0.1	0.0	0.0	3.1	3.1	0.0	178.8	0.0		182.0
Grèce	0.0	0.0	0.8	0.8	0.0	0.0	341.1	341.1	0.0	2.7	0.0		344.6
Autres pays d'Europe	0.0	1.3	0.0	1.3	13.4	0.0	0.9	14.3	0.0	421.0	6.0		442.5
<b>TOTAL EUROPE</b>	<b>804.8</b>	<b>2'299.5</b>	<b>6'205.9</b>	<b>9'310.2</b>	<b>147.6</b>	<b>902.1</b>	<b>5'336.3</b>	<b>6'386.0</b>	<b>0.4</b>	<b>10'069.2</b>	<b>1'331.8</b>		<b>27'097.6</b>
<b>Autres pays</b>	0.0	0.0	0.0	0.0	0.0	0.0	0.0	0.0	0.0	0.0	0.0		0.0
Canada	0.0	0.0	0.0	0.0	0.0	0.0	0.0	0.0	0.0	0.0	0.0		0.0
USA	0.0	0.0	0.0	0.0	0.0	0.0	0.0	0.0	0.0	0.0	0.0		0.0
Autres pays d'Amérique	0.0	0.0	0.0	0.0	0.0	0.0	0.0	0.0	0.0	0.0	0.0		0.0
Amérique latine	0.0	0.0	0.0	0.0	0.0	0.0	0.0	0.0	0.0	0.0	0.0		0.0
Afrique	0.0	0.0	0.0	0.0	0.0	0.0	0.0	0.0	0.0	0.0	0.0		0.0
Asie	0.0	0.0	0.1	0.1	0.0	0.0	0.4	0.4	0.0	0.0	0.0		0.4
Australie	0.0	0.0	0.0	0.0	0.0	0.0	0.0	0.0	0.0	0.0	0.0		0.0
<b>TOTAL AUTRES PAYS</b>	<b>0.0</b>	<b>0.0</b>	<b>0.1</b>	<b>0.1</b>	<b>0.0</b>	<b>0.0</b>	<b>0.4</b>	<b>0.4</b>	<b>0.0</b>	<b>0.1</b>	<b>0.0</b>		<b>0.5</b>
<b>TOTAL</b>	<b>804.8</b>	<b>2299.5</b>	<b>6206.0</b>	<b>9310.2</b>	<b>147.6</b>	<b>902.1</b>	<b>5336.7</b>	<b>6386.4</b>	<b>0.4</b>	<b>10069.2</b>	<b>1331.8</b>		<b>27098.1</b>

Source: DGD

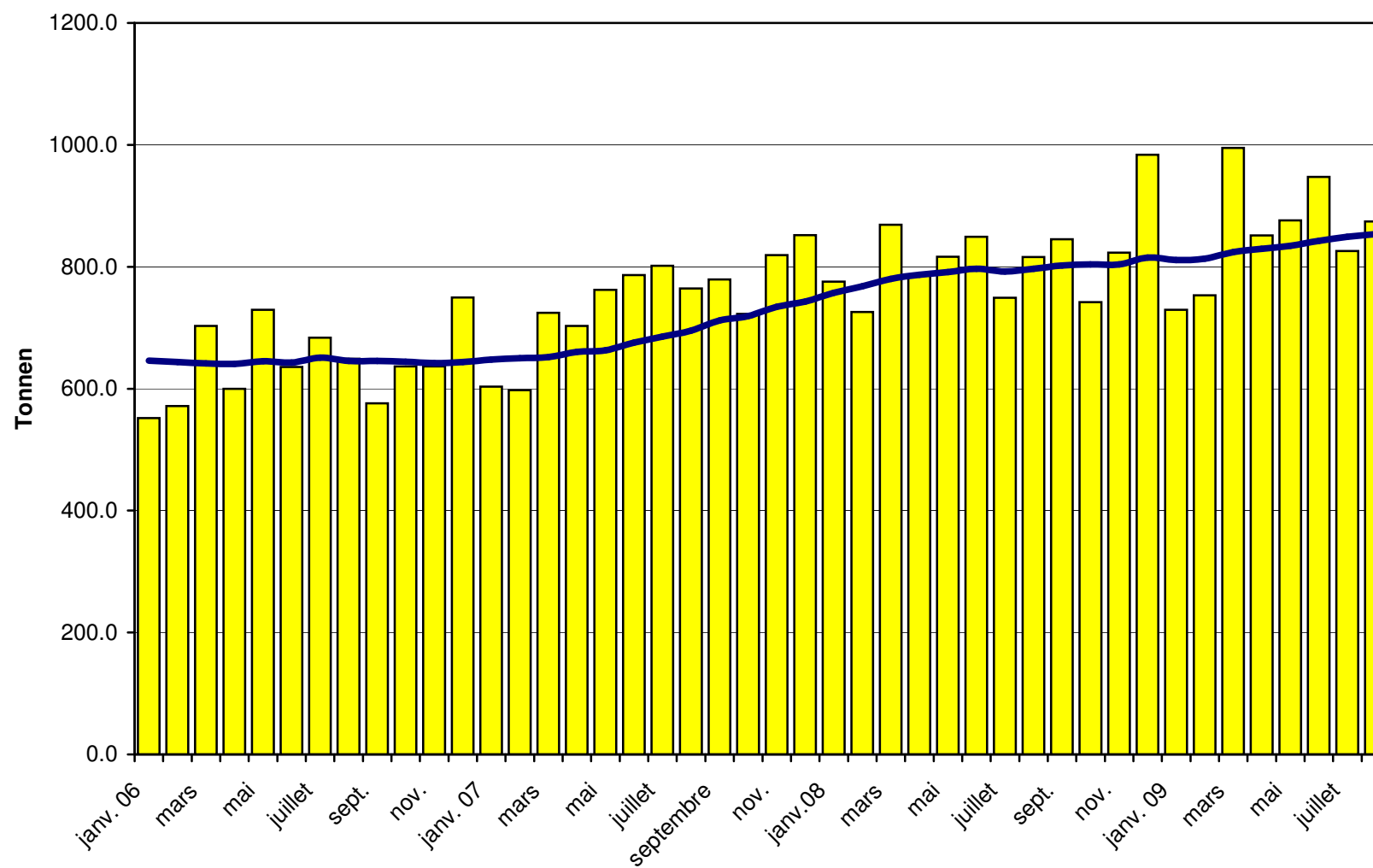
### Total des importations de fromages depuis 2006 Valeur moyenne des 12 derniers mois



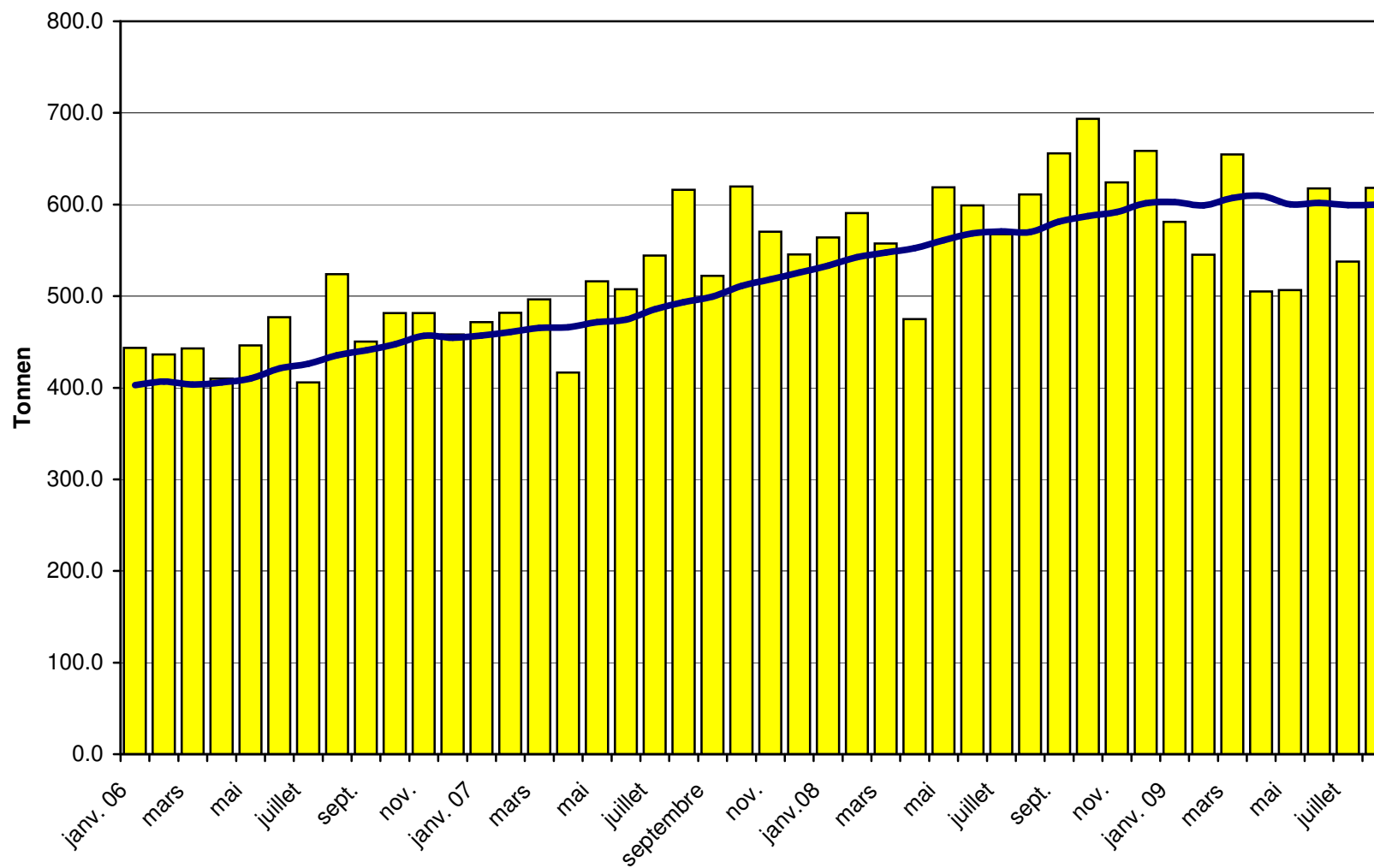
### Importations de fromages frais depuis 2006 Valeur moyenne des 12 derniers mois



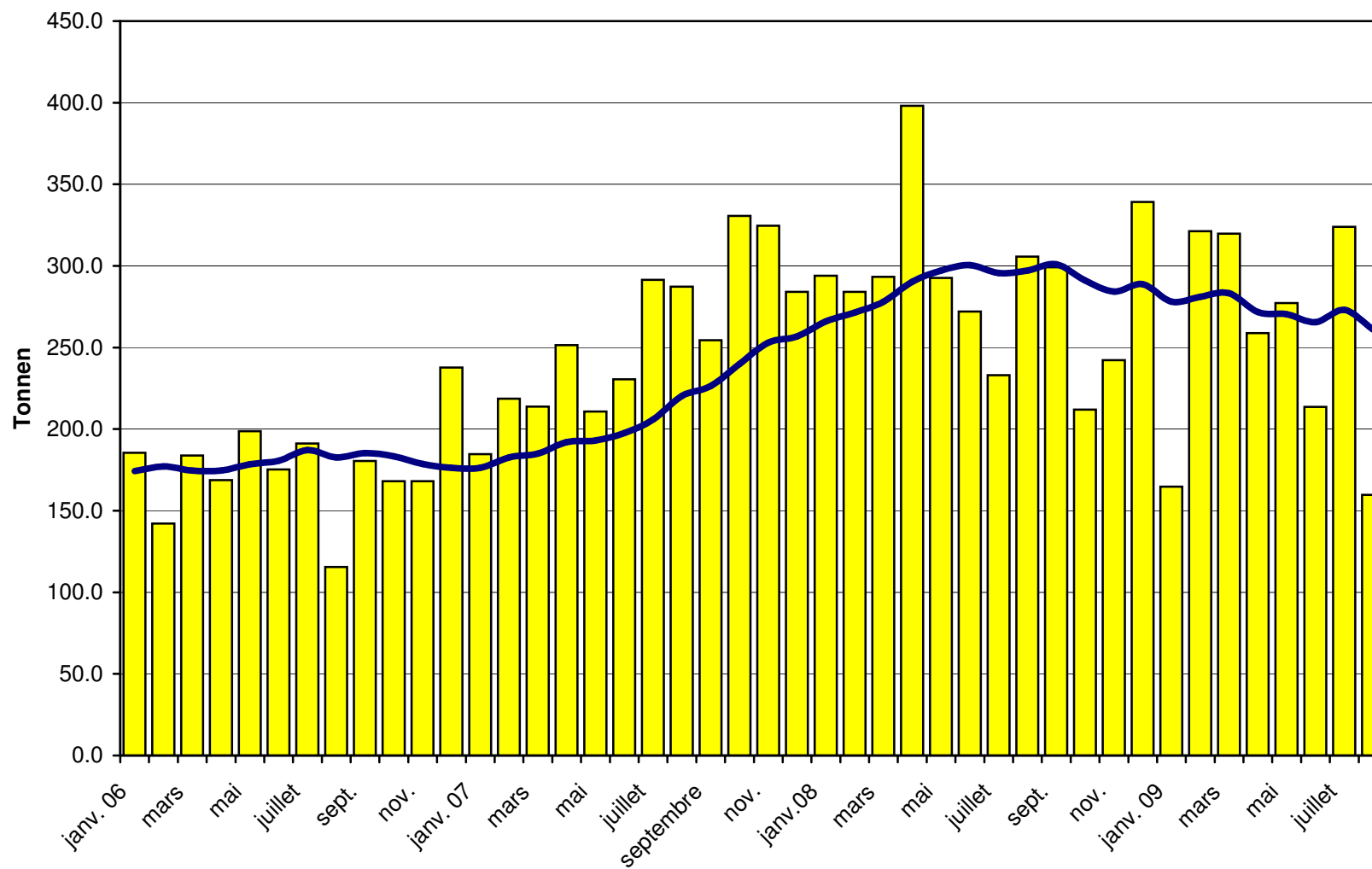
### Importations de fromages à pâte molle depuis 2006 Valeur moyenne des 12 derniers mois



### Importations de fromages à pâte mi-dure depuis 2006 Valeur moyenne des 12 derniers mois

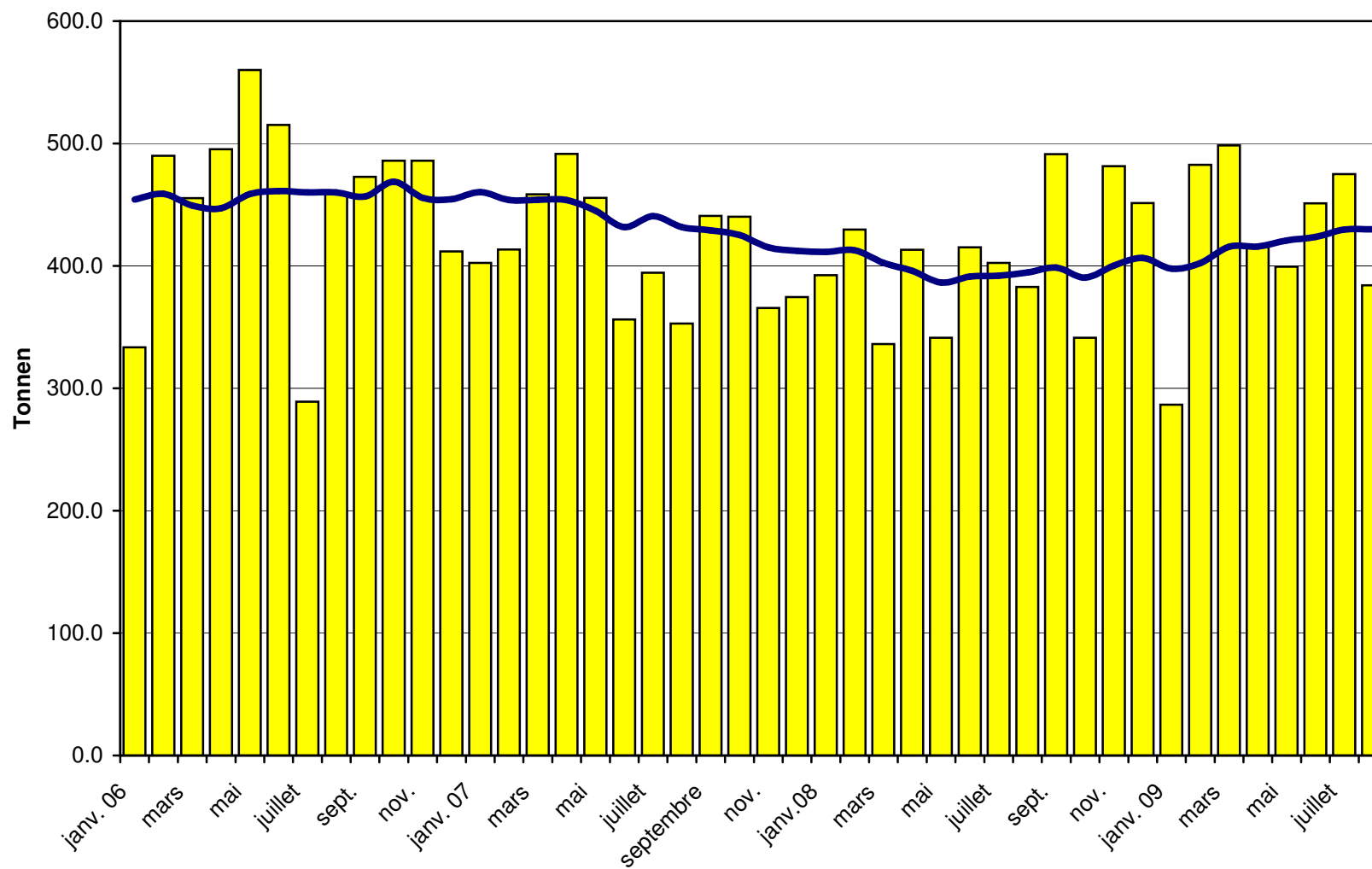


### Importations de fromages à pâte dure depuis 2006 Valeur moyenne des 12 derniers mois

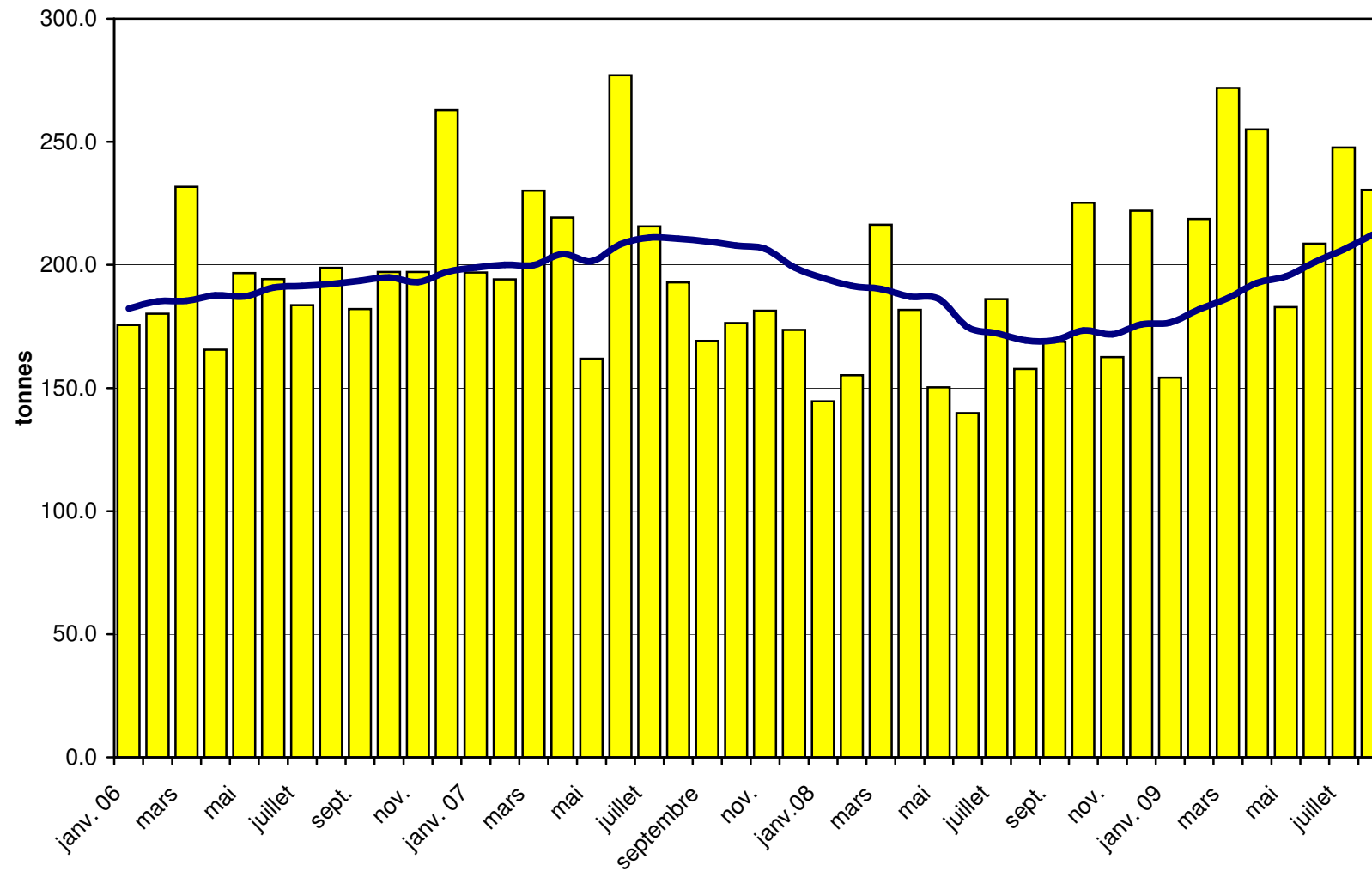




### Importations de fromages à pâte extra-dure depuis 2006 Valeur moyenne des 12 derniers mois



### Importations de fromage fondu depuis 2006 Valeur moyenne des 12 derniers mois



### Importations de fromage par pays fournisseur, août 2009 Total 3'773 tonnes

