

Statistiques mensuelles du marché du lait: septembre 2009

Berne, le 12 novembre 2009

1 - Production / mise en valeur du lait

- 01 Production laitière mensuelle
- 10 Mise en valeur selon l'équivalent-lait
- 11 Mise en valeur selon l'équivalent-lait / 2009 (graphique)
- 14.1 Composition du lait par canton 2009

2 - Fabrication de produits laitiers

- 20 Production fromagère mensuelle et cumulée 2009
- 21 Production fromagère mensuelle et cumulée 2008
- 22 Production fromagère mensuelle par rapport au mois de l'année précédente (graphique)
- 23 Production fromagère cumulée par rapport à la même période de l'année précédente
- 24 Pourcentages de la production fromagère par variété, cumuls 2009 (graphique)
- 25 Production de lait de consommation / Production de beurre
- 26 Spécialités laitières
- 27 Poudre de lait et lait condensé

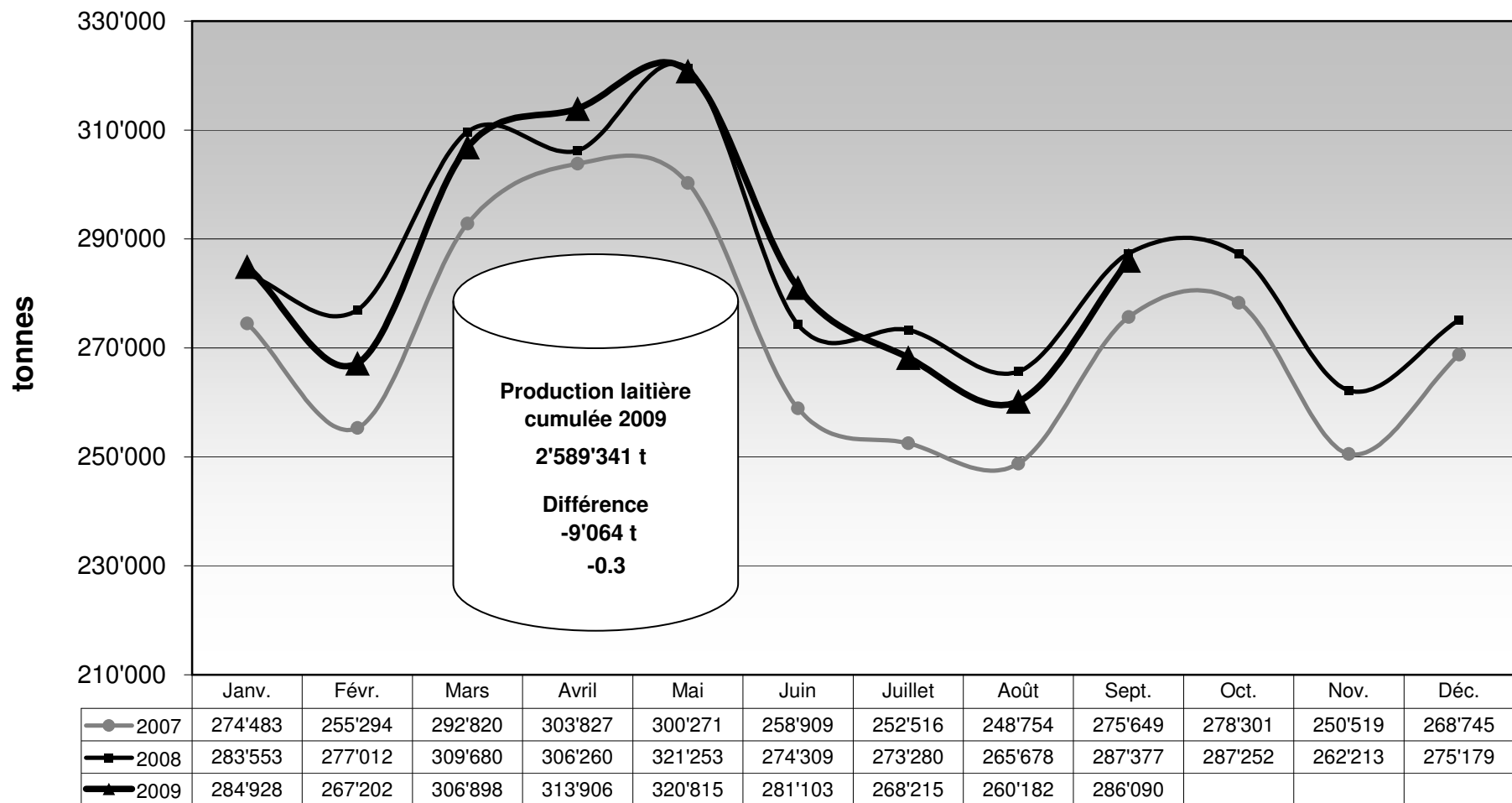
3 - Exportation de fromage

- 30 Exportations de fromage par produit/groupe de produits
- 31 Exportations de fromage par pays
- 31 Exportations de fromage par pays, mois de l'année précédente
- 32 Exportations de fromage par pays, cumulées
- 32 Exportations de fromage par pays, cumulées, année précédente
- 33-1 à 33-10 Total des exportations / sortes principales, depuis 2006
- 34 Pourcentage des exportations par variété (graphique)

4 - Importations de fromage

- 40 Importations de fromage par produit/groupe de produits
- 41 Importations de fromage par pays fournisseur
- 41 Importations de fromage par pays fournisseur, mois de l'année précédente
- 42 Importations cumulées de fromage par pays fournisseur
- 42 Importations cumulées de fromage par pays fournisseur, année précédente
- 43.1 à 43.7 Total des importations / par groupe de produits, depuis 2006
- 44 Importations de fromage par pays (graphique)

Production laitière mensuelle en 2009 (Lait de la zone franche et lait du Liechtenstein inclus)



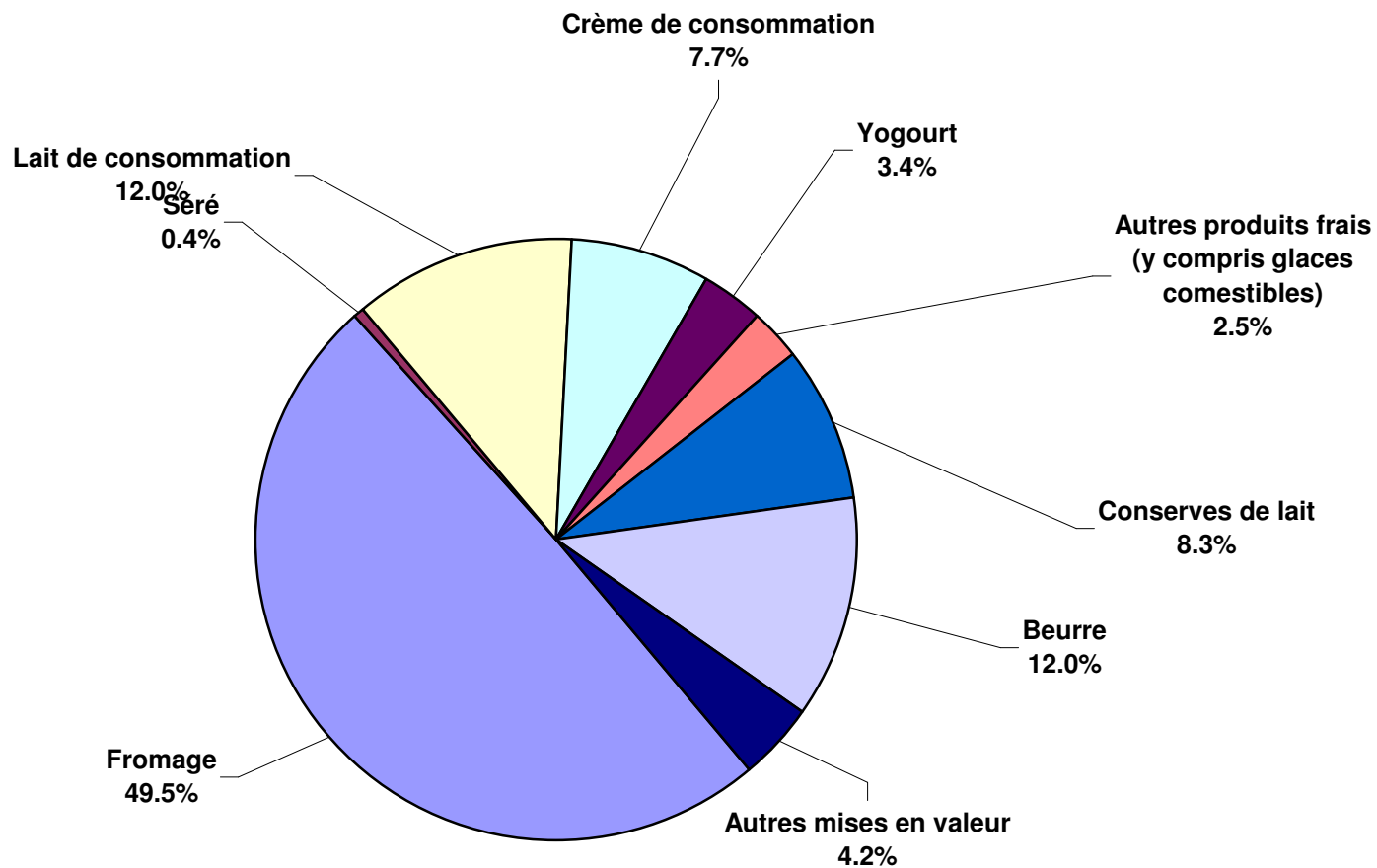
Mise en valeur du lait en équivalents-lait

Mise en valeur:	Mise en valeur mensuelle		Différence par rapport au même mois de l'année précédente		Mise en valeur cumulée		Différence par rapport à la même période de l'année précédente	
	<i>septembre 2008</i>	<i>septembre 2009</i>	tonnes	(%)	<i>janv. - sept. 2008</i>	<i>janv. - sept. 2009</i>	tonnes	(%)
Fromage	142'631	141'522	-1'109	-0.8	1'097'504	1'079'798	-17'706	-1.6
Séré	1'347	1'247	-100	-7.4	12'920	12'819	-101	-0.8
Lait de consommation	34'557	34'242	-315	-0.9	331'735	310'629	-21'106	-6.4
Crème de consommation	22'448	21'942	-506	-2.3	186'608	187'918	1'310	0.7
Yogourt	9'321	9'594	273	2.9	88'350	87'679	-671	-0.8
Autres produits frais (y c. glaces comestibles)	9'284	7'424	-1'860	-20.0	82'479	78'320	-4'159	-5.0
Conserves de lait	24'180	23'699	-481	-2.0	274'682	290'586	15'904	5.8
Beurre	35'853	34'279	-1'574	-4.4	425'606	442'979	17'373	4.1
Autres mises en valeur	7'756	12'141	4'385	56.5	98'521	98'613	92	0.1
Total	287'377	286'090	-1'287	-0.4	2'598'405	2'589'341	-9'064	-0.3

Un équivalent-lait correspond à la teneur en protéine et en matière grasse d'un kilo de lait (fraction protéique = 0.45 EL; fraction butyrique = 0.55 EL)

Exemple 1 kg lait entier past./UHT = 0,45 protéine + 0.55 matière grasse = 1.00 équivalent-lait
 1 kg lait écrémé past./UHT = 0.45 protéine + 0.05 matière grasse = 0.50 équivalent-lait
 1 kg crème entière past./UHT = 0.30 protéine + 4.80 matière grasse = 5.10 équivalents-lait

Mise en valeur du lait en équivalents-lait septembre 2009 Total 286'090 tonnes de lait



Composition du lait par canton 2009 (page 1 / canton d'Argovie à Nidwald)

Canton	Composants	janv. g/kg	févr g/kg	mars g/kg	avril g/kg	mai g/kg	juin g/kg	juil. g/kg	août g/kg	sept. g/kg	oct. g/kg	nov. g/kg	déc. g/kg	Moyenne 2009 g/kg
Argovie	Matière grasse	43.5	42.9	42.4	41.4	40.4	40.3	40.6	40.0	41.2	0.0	0.0	0.0	41.4
	Protéine	34.0	33.4	32.8	32.8	32.4	31.9	31.6	31.9	32.9	0.0	0.0	0.0	32.6
	Total	77.5	76.3	75.2	74.2	72.8	72.2	72.2	71.9	74.1	0.0	0.0	0.0	74.0
Appenzell Rhodes-Intérieures	Matière grasse	43.0	42.8	42.6	42.2	41.3	41.4	41.1	39.9	40.8	0.0	0.0	0.0	41.7
	Protéine	34.2	33.8	33.6	33.5	33.0	32.9	32.7	33.0	34.1	0.0	0.0	0.0	33.4
	Total	77.2	76.6	76.2	75.7	74.3	74.3	73.8	72.9	74.9	0.0	0.0	0.0	75.1
Appenzell Rhodes-Extérieures	Matière grasse	42.2	41.6	41.7	41.3	40.8	40.8	40.5	39.6	40.3	0.0	0.0	0.0	41.0
	Protéine	34.3	33.8	33.6	33.5	32.7	32.7	32.5	32.7	33.6	0.0	0.0	0.0	33.3
	Total	76.5	75.4	75.3	74.8	73.5	73.5	73.0	72.3	73.9	0.0	0.0	0.0	74.2
Bâle-Campagne	Matière grasse	42.7	41.9	41.7	41.3	39.7	39.9	39.9	39.3	40.1	0.0	0.0	0.0	40.7
	Protéine	33.3	32.4	31.8	31.8	31.7	31.5	31.3	31.6	32.3	0.0	0.0	0.0	32.0
	Total	76.0	74.3	73.5	73.1	71.4	71.4	71.2	70.9	72.4	0.0	0.0	0.0	72.7
Bâle-Ville	Matière grasse	39.6	39.0	41.5	38.7	37.3	39.3	40.4	40.1	40.4	0.0	0.0	0.0	39.6
	Protéine	33.2	32.4	31.7	31.5	32.3	32.7	33.1	33.0	33.4	0.0	0.0	0.0	32.6
	Total	72.8	71.3	73.2	70.2	69.6	72.0	73.5	73.1	73.8	0.0	0.0	0.0	72.2
Berne	Matière grasse	42.6	42.2	42.0	41.1	39.8	39.8	39.8	39.4	39.6	0.0	0.0	0.0	40.7
	Protéine	32.9	32.3	32.1	31.8	32.3	32.2	31.9	32.0	32.9	0.0	0.0	0.0	32.3
	Total	75.5	74.5	74.1	72.9	72.1	72.0	71.7	71.4	72.5	0.0	0.0	0.0	73.0
Fribourg	Matière grasse	41.2	41.0	40.9	39.6	38.2	38.5	38.7	38.6	39.0	0.0	0.0	0.0	39.5
	Protéine	32.4	32.0	31.9	31.6	32.3	32.1	32.0	32.2	33.4	0.0	0.0	0.0	32.2
	Total	73.6	73.0	72.8	71.2	70.5	70.6	70.7	70.8	72.4	0.0	0.0	0.0	71.7
Genève	Matière grasse	42.6	41.8	41.7	40.3	37.9	38.4	37.2	38.3	38.9	0.0	0.0	0.0	39.7
	Protéine	33.3	32.8	32.6	32.7	33.7	32.7	32.9	34.4	35.2	0.0	0.0	0.0	33.4
	Total	75.9	74.6	74.3	72.9	71.6	71.1	70.1	72.6	74.1	0.0	0.0	0.0	73.0
Glaris	Matière grasse	39.7	39.8	39.8	39.6	39.7	40.6	39.7	39.5	40.2	0.0	0.0	0.0	39.8
	Protéine	32.1	31.7	31.7	32.0	32.2	32.5	32.1	32.4	33.5	0.0	0.0	0.0	32.2
	Total	71.8	71.5	71.5	71.6	71.9	73.1	71.8	71.9	73.7	0.0	0.0	0.0	72.1
Grisons	Matière grasse	38.8	39.2	39.4	39.5	39.1	40.5	40.1	39.0	39.8	0.0	0.0	0.0	39.5
	Protéine	31.8	31.9	32.0	32.4	32.4	32.9	32.8	33.0	33.7	0.0	0.0	0.0	32.5
	Total	70.6	71.1	71.4	71.9	71.5	73.4	72.9	72.0	73.5	0.0	0.0	0.0	72.0
Jura	Matière grasse	41.3	41.1	40.7	40.3	39.3	38.8	38.9	38.0	39.1	0.0	0.0	0.0	39.7
	Protéine	32.6	32.0	31.8	31.6	31.9	31.7	31.5	31.9	32.8	0.0	0.0	0.0	32.0
	Total	73.9	73.1	72.5	71.9	71.2	70.5	70.4	69.9	71.9	0.0	0.0	0.0	71.7
Lucerne	Matière grasse	42.4	42.2	42.0	41.3	40.3	40.8	40.4	39.8	40.9	0.0	0.0	0.0	41.1
	Protéine	34.1	33.7	33.3	33.3	33.0	32.3	31.9	32.2	33.4	0.0	0.0	0.0	33.0
	Total	76.5	75.9	75.3	74.6	73.3	73.1	72.3	72.0	74.3	0.0	0.0	0.0	74.1
Neuchâtel	Matière grasse	40.6	40.5	40.2	39.7	38.4	38.1	38.2	37.9	38.5	0.0	0.0	0.0	39.1
	Protéine	32.5	31.8	31.7	31.3	32.4	32.4	31.9	31.9	32.9	0.0	0.0	0.0	32.1
	Total	73.1	72.3	71.9	71.0	70.8	70.5	70.1	69.8	71.4	0.0	0.0	0.0	71.2
Nidwald	Matière grasse	41.4	41.4	41.1	41.0	40.3	41.3	40.3	40.0	40.8	0.0	0.0	0.0	40.8
	Protéine	33.7	33.4	33.1	32.9	32.9	32.4	32.1	32.3	33.1	0.0	0.0	0.0	32.9
	Total	75.1	74.8	74.2	73.9	73.2	73.7	72.4	72.3	73.9	0.0	0.0	0.0	73.7

Source: Suisselab AG Zollikofen / Qualitas AG Zug

Les données déterminées sont issues de tous les prélèvements (échantillonnage automatique ou manuel), effectués dans le cadre du contrôle de qualité du lait (valeur médiane).

Composition du lait par canton 2009 (page 2 / canton d'Obwald à Zurich)

Canton	Composants	janv. g/kg	févr. g/kg	mars g/kg	avril g/kg	mai g/kg	juin g/kg	juillet g/kg	août g/kg	sept. g/kg	oct. g/kg	nov. g/kg	déc. g/kg	Moyenne 2009 g/kg
Obwald	Matière grasse	42.2	42.1	41.2	40.9	40.8	42.0	41.1	40.3	41.1	0.0	0.0	0.0	41.3
	Protéine	33.7	33.4	33.0	33.1	33.1	32.7	32.4	32.4	33.2	0.0	0.0	0.0	33.0
	Total	75.9	75.5	74.2	74.0	73.9	74.7	73.5	72.7	74.3	0.0	0.0	0.0	74.3
Schaffhouse	Matière grasse	43.2	42.4	42.2	41.3	40.4	40.8	40.6	39.8	41.3	0.0	0.0	0.0	41.3
	Protéine	34.0	33.4	33.0	32.6	31.7	31.6	31.2	31.6	32.5	0.0	0.0	0.0	32.4
	Total	77.2	75.8	75.2	73.9	72.0	72.4	71.8	71.4	73.8	0.0	0.0	0.0	73.7
Schwyz	Matière grasse	41.6	41.3	41.3	40.9	40.4	40.3	40.1	39.4	40.4	0.0	0.0	0.0	40.6
	Protéine	34.0	33.4	33.0	33.1	32.9	32.5	32.2	32.5	33.4	0.0	0.0	0.0	33.0
	Total	75.6	74.7	74.3	74.0	73.3	72.8	72.3	71.9	73.8	0.0	0.0	0.0	73.6
Saint-Gall	Matière grasse	42.4	42.0	41.9	41.3	40.5	40.8	40.5	39.8	40.3	0.0	0.0	0.0	41.1
	Protéine	34.2	33.8	33.7	33.4	32.9	32.7	32.3	32.6	33.4	0.0	0.0	0.0	33.2
	Total	76.6	75.8	75.6	74.7	73.4	73.5	72.8	72.4	73.7	0.0	0.0	0.0	74.3
Soleure	Matière grasse	43.4	42.8	42.5	42.1	40.1	40.2	40.0	39.3	40.2	0.0	0.0	0.0	41.2
	Protéine	33.7	32.9	32.6	32.4	32.3	31.7	31.6	31.8	32.8	0.0	0.0	0.0	32.4
	Total	77.1	75.7	75.1	74.5	72.4	71.9	71.6	71.1	73.0	0.0	0.0	0.0	73.6
Tessin	Matière grasse	39.9	39.3	39.3	38.9	39.1	40.3	39.9	39.2	40.1	0.0	0.0	0.0	39.6
	Protéine	32.4	31.7	31.8	31.9	32.4	32.5	32.3	32.4	33.4	0.0	0.0	0.0	32.3
	Total	72.3	71.0	71.1	70.8	71.5	72.8	72.2	71.6	73.5	0.0	0.0	0.0	71.9
Thurgovie	Matière grasse	42.8	42.4	42.2	40.9	40.2	40.3	40.6	39.9	40.3	0.0	0.0	0.0	41.1
	Protéine	34.9	34.3	34.0	33.9	32.9	32.7	32.3	32.5	33.5	0.0	0.0	0.0	33.4
	Total	77.7	76.7	76.2	74.8	73.1	73.0	72.9	72.4	73.8	0.0	0.0	0.0	74.5
Uri	Matière grasse	41.3	41.5	42.0	41.3	40.8	43.7	40.8	40.6	40.7	0.0	0.0	0.0	41.4
	Protéine	32.9	32.8	32.8	33.0	33.3	33.1	32.9	33.1	33.5	0.0	0.0	0.0	33.0
	Total	74.2	74.3	74.8	74.3	74.1	76.8	73.7	73.7	74.2	0.0	0.0	0.0	74.5
Vaud	Matière grasse	40.2	40.2	39.9	38.7	37.4	38.0	38.0	37.8	38.0	0.0	0.0	0.0	38.7
	Protéine	32.5	32.1	31.9	32.1	32.5	32.4	32.1	32.3	33.4	0.0	0.0	0.0	32.4
	Total	72.7	72.3	71.8	70.8	69.9	70.4	70.1	70.1	71.4	0.0	0.0	0.0	71.1
Valais	Matière grasse	37.8	38.8	38.3	37.7	38.6	39.0	40.4	40.7	40.1	0.0	0.0	0.0	39.0
	Protéine	31.4	31.7	32.0	32.0	32.8	33.0	32.9	32.8	33.8	0.0	0.0	0.0	32.5
	Total	69.2	70.5	70.3	69.7	71.4	72.0	73.3	73.5	73.9	0.0	0.0	0.0	71.5
Zoug	Matière grasse	42.6	42.2	41.7	41.1	40.8	40.4	40.3	39.4	40.6	0.0	0.0	0.0	41.0
	Protéine	34.3	33.9	33.4	33.2	33.2	32.7	32.3	32.5	33.6	0.0	0.0	0.0	33.2
	Total	76.9	76.1	75.1	74.3	74.0	73.1	72.6	71.9	74.2	0.0	0.0	0.0	74.2
Zurich	Matière grasse	43.1	42.5	42.1	41.4	40.4	40.1	40.3	39.6	40.7	0.0	0.0	0.0	41.1
	Protéine	34.2	33.6	33.1	33.1	32.7	32.3	32.0	32.3	33.4	0.0	0.0	0.0	33.0
	Total	77.3	76.1	75.2	74.5	73.1	72.4	72.3	71.9	74.1	0.0	0.0	0.0	74.1
Moyenne CH	Matière grasse	42.2	41.9	41.6	40.9	39.9	40.0	40.0	39.4	40.1	0.0	0.0	0.0	40.7
	Protéine	33.4	32.9	32.7	32.6	32.6	32.3	32.0	32.2	33.2	0.0	0.0	0.0	32.7
	Total	75.6	74.8	74.3	73.5	72.5	72.3	72.0	71.6	73.3	0.0	0.0	0.0	73.3

Source: Suisselab AG Zollikofen / Qualitas AG Zug

Les données déterminées sont issues de tous les prélèvements (échantillonnage automatique ou manuel), effectués dans le cadre du contrôle de qualité du lait (valeur médiane).

Production fromagère 2009 cumulée avec comparaison année précédente

	janv.	févr.	mars	avril	mai	juin	juillet	août	sept.	oct.	nov.	déc.	Cumul 2007 tonnes	Cumul 2008 tonnes	Différence période année	
	tonnes	tonnes	tonnes	tonnes	tonnes	tonnes	tonnes	tonnes	tonnes	tonnes	tonnes	tonnes	tonnes	tonnes	tonnes	pour cent
Séré	755	831	842	823	927	847	854	927	766	0	0	0	7'303	7'572	269	3.7
Mozzarella	1'279	1'160	1'378	1'526	1'638	1'660	1'668	1'523	1'287	0	0	0	13'004	13'119	115	0.9
Mascarpone	38	40	50	33	58	59	46	50	56	0	0	0	446	430	-16	-3.6
Autres produits frais	1'184	1'266	1'337	1'482	1'500	1'481	1'272	1'348	1'248	0	0	0	11'658	12'118	460	3.9
Total fromages frais	3'255	3'297	3'608	3'863	4'123	4'047	3'840	3'848	3'356	0	0	0	32'407	33'237	830	2.6
Fromage à croûte fleurie, maigre à 1/4 gras	0	0	0	0	0	0	0	0	0	0	0	0	0	0	0	0.0
Fromage à croûte fleurie, 1/2 gras à gras	88	106	122	108	98	113	109	102	117	0	0	0	927	963	36	3.9
Fromage à croûte fleurie, crème	121	123	156	149	120	117	102	153	134	0	0	0	1'115	1'175	60	5.4
Bleu, fromage à pâte persillée	0	0	1	0	0	1	0	1	1	0	0	0	7	4	-3	0.0
Tomme	171	177	187	180	177	169	172	168	181	0	0	0	1'746	1'582	-164	-9.4
Vacherin Mont-d'Or	58	35	3	0	0	0	0	28	108	0	0	0	222	232	10	4.5
Autres fromages à croûte fleurie, maigres à 1/4 gras	60	35	106	33	4	2	58	73	98	0	0	0	186	469	283	152.2
Autres fromages à croûte fleurie, 1/2 gras à gras	57	59	69	70	53	62	61	57	69	0	0	0	738	557	-181	-24.5
Autres fromages à croûte fleurie, crème	26	40	44	36	28	37	22	30	37	0	0	0	332	300	-32	-9.6
Total fromage à pâte molle	582	576	687	575	481	500	524	613	744	0	0	0	5'270	5'282	12	0.2
Appenzeller	461	554	584	660	724	789	827	857	839	0	0	0	6'753	6'295	-458	-6.8
Tilsiter	330	291	328	314	363	293	331	277	334	0	0	0	3'160	2'861	-299	-9.5
Fromage du Valais (fromage à raclette du Valais)	207	198	222	227	216	121	63	36	215	0	0	0	1'570	1'505	-65	-4.1
Raclette Suisse	615	540	698	845	1'177	1'202	1'199	1'191	1'199	0	0	0	8'677	8'666	-11	-0.1
Vacherin fribourgeois	137	85	84	103	136	191	245	257	342	0	0	0	1'715	1'580	-135	-7.9
Tête de Moine	201	142	150	152	183	136	197	216	238	0	0	0	1'629	1'615	-14	-0.9
Fromage du Jura	21	19	16	25	25	21	21	21	17	0	0	0	170	186	16	9.4
Winzerkäse	37	27	28	39	38	37	29	31	39	0	0	0	315	295	-20	-6.3
Mutschli	39	32	41	36	34	46	39	38	65	0	0	0	423	370	-53	-12.5
Fromage d'alpage à pâte mi-dure	0	2	0	0	1	14	25	23	1'307	0	0	0	1'398	1'372	-26	-1.9
Fromage de montagne des Grisons	89	86	87	85	80	63	37	17	19	0	0	0	637	563	-74	-11.6
Fromages de montagne, à la coupe	205	186	206	215	197	176	181	143	163	0	0	0	1'567	1'672	105	6.7
St. Paulin Suisse	40	57	57	53	62	55	59	40	57	0	0	0	559	480	-79	-14.1
Edam suisse	33	16	32	10	46	32	32	23	21	0	0	0	300	245	-55	-18.3
Fromage affiné à froid	2	0	3	0	1	0	0	2	0	0	0	0	15	8	-7	-46.7
Fromage à pâte mi-dure persillée	15	14	19	22	19	37	18	13	30	0	0	0	156	187	31	19.9
Fromage semi - préparé	113	104	78	72	214	213	235	156	135	0	0	0	1'693	1'320	-373	-22.0
Fromage pour la fonte, gras	117	133	253	255	115	88	77	100	112	0	0	0	1'249	1'250	1	0.1
Feta au lait de vache	0	0	0	0	0	0	0	0	0	0	0	0	0	0	#DIV/0!	
Autres fromages à pâte mi-dure, maigre à 1/4 gras	62	77	129	95	80	59	42	84	81	0	0	0	493	709	216	43.8
Autres fromages à pâte mi-dure, 1/2 gras à gras *	900	857	1'116	1'132	938	931	795	789	1'002	0	0	0	6'917	8'460	1'543	22.3
Autres fromages à pâte mi-dure, crème	183	185	244	239	221	175	198	188	188	0	0	0	1'803	1'821	18	1.0
Total fromage à pâte mi-dure	3'808	3'607	4'376	4'579	4'869	4'679	4'652	4'499	6'397	0	0	0	41'202	41'466	264	0.6
Emmentaler	2'183	1'875	2'071	2'240	2'543	2'180	1'969	2'020	2'104	0	0	0	22'398	19'185	-3'213	-14.3
Switzerland Swiss	255	234	265	269	286	274	323	251	222	0	0	0	2'313	2'379	66	2.9
Gruyère	2'359	2'258	2'625	2'659	2'983	2'622	2'405	2'160	2'099	0	0	0	21'739	22'170	431	2.0
Fromage d'alpage à pâte dure	0	0	0	0	45	129	134	186	983	0	0	0	1'434	1'477	43	3.0
Autres fromages à pâte dure, maigre à 1/4 gras	2	2	33	10	35	63	19	11	26	0	0	0	29	201	172	593.1
Autres fromages à pâte dure, 1/2 gras à gras **	759	686	802	948	892	695	648	545	549	0	0	0	6'644	6'524	-120	-1.8
Autres fromages à pâte dure, crème	5	2	7	29	10	21	22	13	8	0	0	0	24	117	93	387.5
Total fromage à pâte dure	5'563	5'057	5'803	6'155	6'794	5'984	5'520	5'186	5'991	0	0	0	54'581	52'053	-2'528	-4.6
Sbrinz	166	160	180	153	182	166	129	121	146	0	0	0	1'600	1'403	-197	-12.3
Total fromage à pâte extra-dure	166	160	180	153	182	166	129	121	146	0	0	0	1'600	1'403	-197	-12.3
Fromage pur chèvre	26	41	69	99	107	94	86	78	115	0	0	0	708	715	7	1.0
Fromage pur brebis	15	18	21	26	27	24	22	19	15	0	0	0	176	187	11	6.3
Total produits spéciaux	42	59	90	125	134	118	108	97	130	0	0	0	885	903	18	2.0
Total général	13'417	12'757	14'743	15'452	16'584	15'495	14'774	14'364	16'765	0	0	0	135'949	134'351	-1'598	-1.2

* y c. spécialités locales

** y c. fromage pour la fonte, spécialités locales

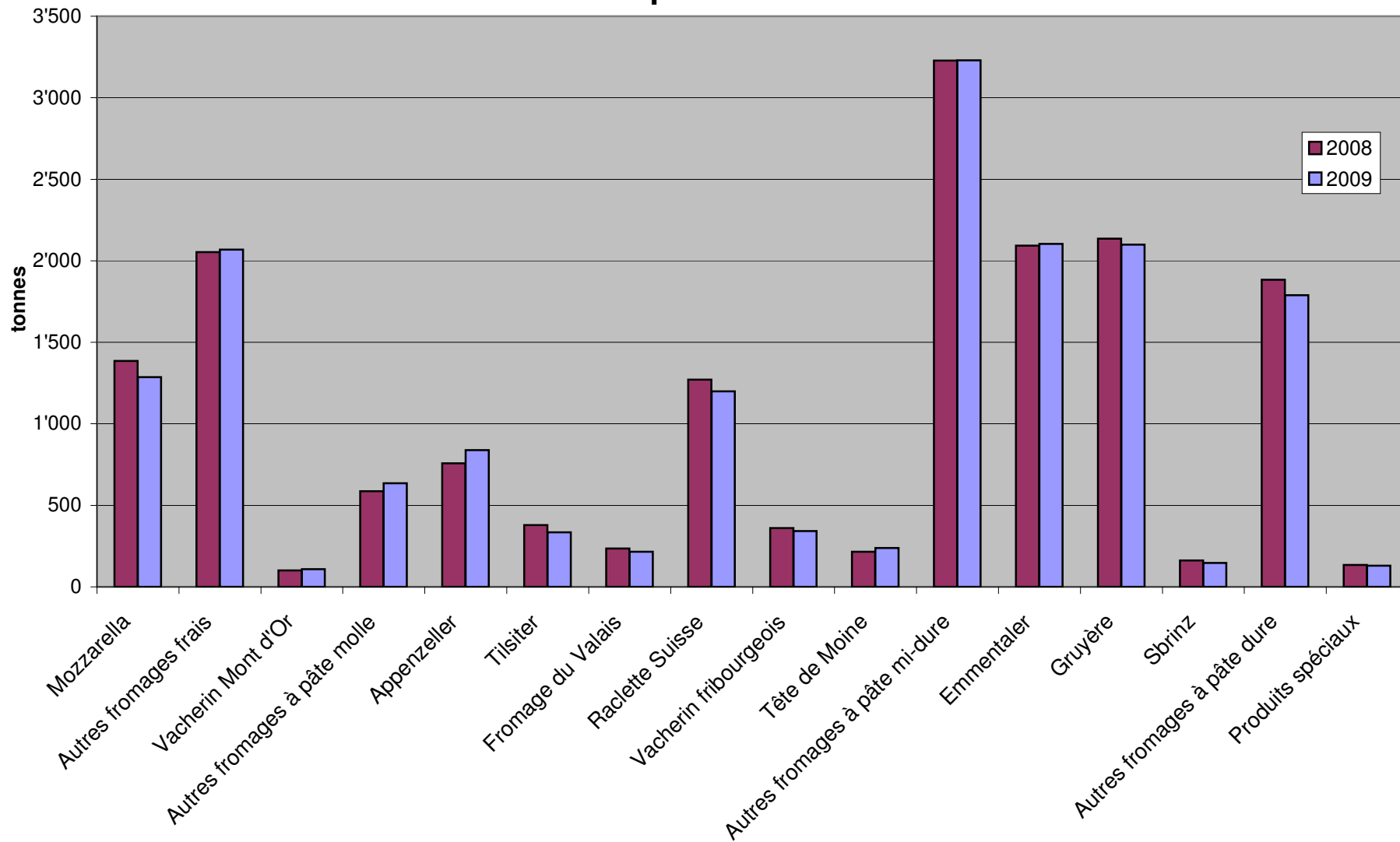
Production fromagère 2008

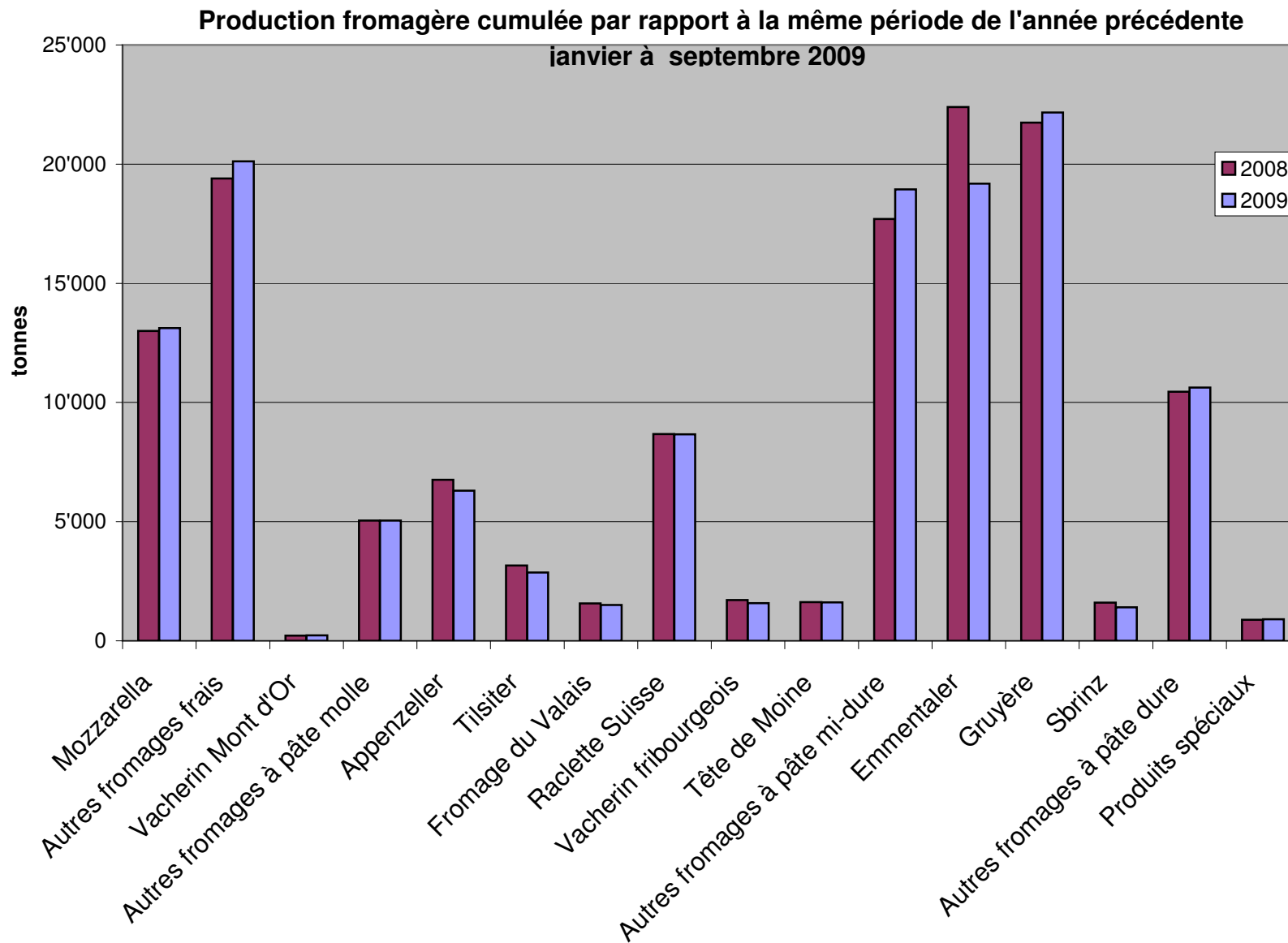
	janv. tonnes	févr. tonnes	mars tonnes	avril tonnes	mai tonnes	juin tonnes	juillet tonnes	août tonnes	sept. tonnes	oct. tonnes	nov. tonnes	déc. tonnes	Cumul 2008 tonnes
Séré	746	758	896	754	946	799	801	824	779	735	718	877	9'633
Mozzarella	1'337	1'253	1'512	1'446	1'459	1'530	1'600	1'482	1'385	1'454	1'251	1'475	17'184
Mascarpone	43	48	56	50	63	49	48	47	42	46	42	76	610
Autres produits frais	1'154	1'152	1'316	1'440	1'454	1'310	1'377	1'222	1'233	1'182	1'108	1'246	15'194
Total fromages frais	3'280	3'211	3'780	3'690	3'921	3'688	3'824	3'574	3'439	3'417	3'119	3'674	42'617
Fromage à croûte fleurie, maigre à 1/4 gras	0	0	0	0	0	0	0	0	0	0	0	0	0
Fromage à croûte fleurie, 1/2 gras à gras	113	123	119	89	96	101	82	107	97	101	105	103	1'236
Fromage à croûte fleurie, crème	120	124	150	126	117	111	101	116	150	148	129	83	1'475
Bleu, fromage à pâte persillée	0	1	1	1	1	1	1	1	1	1	1	0	9
Tomme	203	172	183	197	197	180	214	212	188	185	168	184	2'283
Vacherin Mont-d'Or	60	34	2	0	0	0	0	25	101	120	111	76	529
Autres fromages à croûte fleurie, maigres à 1/4 gras	4	3	3	3	35	53	40	22	23	23	41	29	279
Autres fromages à croûte fleurie, 1/2 gras à gras	65	66	70	69	66	69	187	67	79	70	71	62	941
Autres fromages à croûte fleurie, crème	33	38	47	31	29	41	29	36	48	30	31	39	432
Total fromage à pâte molle	598	561	574	514	540	556	654	586	687	678	657	577	7'182
Appenzeller	693	680	794	729	796	751	789	764	757	718	702	751	8'924
Tilsiter	326	317	389	353	366	333	354	343	379	328	305	384	4'177
Fromage du Valais (fromage à raclette du Valais)	198	191	220	218	226	140	79	62	236	205	202	187	2'164
Raclette Suisse	563	497	632	958	1'101	1'240	1'231	1'184	1'271	1'247	874	740	11'538
Vacherin fribourgeois	144	101	120	206	112	159	218	294	361	344	267	221	2'547
Tête de Moine	200	174	185	181	191	139	168	176	215	209	174	185	2'197
Fromage du Jura	17	20	28	20	22	12	13	21	17	18	24	17	229
Winzerkäse	32	32	43	39	31	35	41	31	31	39	34	34	422
Mutschli	41	53	40	42	35	52	41	40	79	54	52	55	584
Fromage d'alpage à pâte mi-dure	-3	1	0	0	1	4	3	31	1'361	474	88	0	1'960
Fromage de montagne des Grisons	91	87	91	91	97	77	51	24	28	47	74	82	840
Fromages de montagne, à la coupe	192	151	180	205	204	166	178	135	156	149	162	197	2'075
St. Paulin Suisse	50	51	50	102	67	71	60	42	66	75	55	43	732
Edam suisse	33	36	25	88	43	12	27	9	27	25	22	42	389
Fromage affiné à froid	3	1	2	2	2	1	2	0	2	1	1	1	18
Fromage à pâte mi-dure persillée	12	15	17	18	19	29	16	11	19	19	14	12	201
Fromage semi - préparé	107	130	254	218	311	171	205	142	155	153	85	120	2'051
Fromage pour la fonte, gras	200	215	184	103	157	140	96	79	75	103	116	168	1'636
Feta au lait de vache	0	0	0	0	0	0	0	0	0	0	0	0	0
Autres fromages à pâte mi-dure, maigre à 1/4 gras	51	58	63	62	53	66	44	51	45	52	42	45	632
Autres fromages à pâte mi-dure, 1/2 gras à gras *	717	732	766	741	752	770	735	755	949	1'018	1'037	976	9'948
Autres fromages à pâte mi-dure, crème	192	216	146	235	215	209	200	172	218	209	188	187	2'387
Total fromage à pâte mi-dure	3'858	3'759	4'228	4'611	4'800	4'579	4'552	4'368	6'447	5'486	4'515	4'446	55'649
Emmentaler	2'635	2'573	2'909	2'865	3'001	2'437	1'733	2'152	2'093	2'155	2'065	2'212	28'830
Switzerland Swiss	292	249	293	262	251	192	213	283	278	289	254	283	3'139
Gruyère	2'339	2'317	2'594	2'539	2'901	2'434	2'316	2'163	2'136	2'233	2'055	2'179	28'206
Fromage d'alpage à pâte dure	0	0	0	0	32	129	126	155	992	348	47	0	1'829
Autres fromages à pâte dure, maigre à 1/4 gras	9	2	1	3	3	3	4	3	1	7	1	10	47
Autres fromages à pâte dure, 1/2 gras à gras **	802	781	765	837	829	738	678	606	608	725	628	599	8'596
Autres fromages à pâte dure, crème	2	1	0	4	2	5	3	3	4	3	2	1	30
Total fromage à pâte dure	6'079	5'923	6'562	6'510	7'019	5'938	5'073	5'365	6'112	5'760	5'052	5'284	70'677
Sbrinz	179	177	179	183	202	232	142	144	162	180	166	182	2'128
Total fromage à pâte extra-dure	179	177	179	183	202	232	142	144	162	180	166	182	2'128
Fromage pur chèvre	23	48	76	91	101	87	87	76	119	94	37	30	869
Fromage pur brebis	14	16	20	24	26	23	20	18	15	12	9	12	209
Total produits spéciaux	37	64	96	115	127	111	107	94	134	106	47	42	1'080
Total fromage	14'031	13'697	15'421	15'625	16'608	15'103	14'352	14'131	16'981	15'629	13'555	14'205	179'338

* y c. spécialités locales

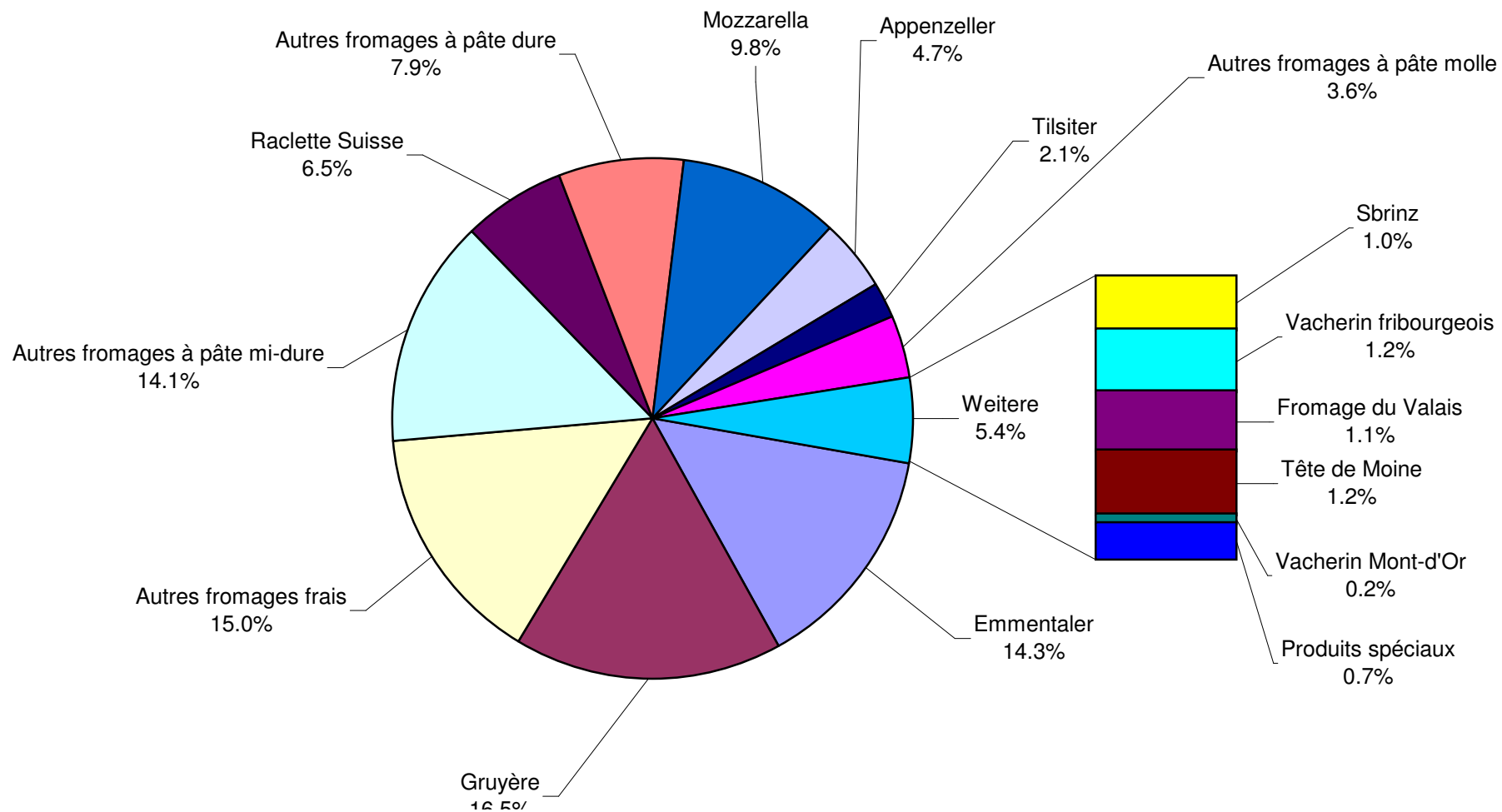
** y c. fromage pour la fonte, spécialités locales

Production fromagère septembre 2009 en comparaison avec le même mois de l'année précédente





Production fromagère janvier à septembre 2009 Total 134'351 tonnes



Production de lait de consommation

Variété de lait	Production mensuelle		Différence par rapport au même mois de l'année précédente		Production cumulée		Différence par rapport à la même période de l'année précédente	
	septembre 2008 tonnes	septembre 2009 tonnes	tonnes	(%)	janv. - sept. 2008 tonnes	janv. - sept. 2009 tonnes	tonnes	(%)
Lait cru	791	593	-198	-25.0	7'784	6'884	-900	-11.6
Lait past. enrichi en matière grasse	0	0	0		0	0	0	
Lait UHT enrichi en matière grasse	89	83	-6	-6.7	762	743	-19	-2.5
Lait entier past.	7'662	4'698	-2'964	-38.7	68'980	44'273	-24'707	-35.8
Lait entier UHT	14'684	1'535	-13'149	-89.5	131'998	16'371	-115'627	-87.6
Lait entier standardisé pasteurisé, 3.5%	0	2'845	2'845		0	24'320	24'320	
Lait entier standardisé UHT, 3.5%	0	14'087	14'087		0	115'102	115'102	
Lait partiellement écrémé past.	6'675	6'500	-175	-2.6	60'477	59'884	-593	-1.0
Lait partiellement écrémé UHT	7'839	8'085	246	3.1	83'600	78'944	-4'656	-5.6
Lait écrémé past.	0	0	0		110	6	-104	-94.5
Lait écrémé UHT	1'168	1'339	171	14.6	11'639	10'963	-676	-5.8
Total lait de consommation	38'908	39'765	857	2.2	365'350	357'490	-7'860	-2.2

Production de beurre

	Production mensuelle		Différence par rapport au même mois de l'année		Production cumulée		Différence par rapport à la même période de l'année précédente	
	septembre 2008 tonnes	septembre 2009 tonnes	tonnes	(%)	janv. - sept. 2008 tonnes	janv. - sept. 2009 tonnes	tonnes	(%)
Total production de beurre	3'025	2'996	-29	-1.0	35'256	37'177	1'921	5.4

Production de spécialités laitières

Crème de consommation

	Production mensuelle		Différence par rapport au même mois de l'année précédente		Production cumulée		Différence par rapport à la même période de l'année précédente	
	<i>septembre 2008</i> tonnes	<i>septembre 2009</i> tonnes	tonnes	(%)	<i>janv. - sept. 2008</i> tonnes	<i>janv. - sept. 2009</i> tonnes	tonnes	(%)
Crème double	65	68	3	4.6	471	494	23	4.9
Crème entière 35%	2'411	2'380	-31	-1.3	19'647	20'108	461	2.3
Demi-crème	1'208	1'099	-109	-9.0	10'094	10'277	183	1.8
Crème à café	2'111	2'218	107	5.1	18'701	18'368	-333	-1.8
Total crème de consommation	5'795	5'765	-30	-0.5	48'913	49'247	334	0.7

Autres spécialités laitières

	Production mensuelle		Différence par rapport au même mois de l'année précédente		Production cumulée		Différence par rapport à la même période de l'année précédente	
	<i>septembre 2008</i> tonnes	<i>septembre 2009</i> tonnes	tonnes	(%)	<i>janv. - sept. 2008</i> tonnes	<i>janv. - sept. 2009</i> tonnes	tonnes	(%)
Lait acidulé	621	612	-9	-1.4	4'877	5'123	246	5.0
Crème acidulée	201	175	-26	-12.9	1'608	1'804	196	12.2
Desserts (crèmes, flans, coupes, etc.)	1'920	2'025	105	5.5	17'548	16'812	-736	-4.2
Boissons lactées	7'756	5'757	-1'999	-25.8	57'610	56'850	-760	-1.3
Yogourt	11'395	11'747	352	3.1	108'189	107'802	-387	-0.4
Kéfir	15	12	-3	-20.0	151	138	-13	-8.6
Glaces comestibles	1'416	1'295	-121	-8.5	19'075	20'388	1'313	6.9

Production de poudre de lait et de lait condensé

	Production mensuelle		Différence par rapport au même mois de l'année précédente		Production cumulée		Différence par rapport à la même période de l'année précédente	
	<i>septembre 2008</i>	<i>septembre 2009</i>			#####	#####		
	tonnes	tonnes	tonnes	(%)	tonnes	tonnes	tonnes	(%)
Poudre de lait entier	1'423	1'402	-21	-1.5	12'418	11'586	-832	-6.7
Poudre de lait partiellement écrémé	271	321	50	18.5	2'736	3'081	345	12.6
Poudre de lait enrichie et poudre de crème	7	40	33	471.4	218	181	-37	-17.0
Poudre de lait écrémé	1'678	1'914	236	14.1	22'016	29'310	7'294	33.1
Poudre de babeurre	32	8	-24	-75.0	228	136	-92	-40.4
Poudre de petit-lait	161	196	35	21.7	1'235	1'002	-233	-18.9
Lait condensé	233	235	2	0.9	1'906	1'837	-69	-3.6

Exportations de fromage par produit/groupe de produit

Variété / catégorie	Exportations mensuelles		Différence par rapport au même mois de l'année précédente		Exportations cumulées		Différence par rapport à la même période de l'année précédente	
	septembre 2008 tonnes	septembre 2009 tonnes	tonnes	(%)	janv. - sept. 2008 tonnes	janv. - sept. 2009 tonnes	tonnes	(%)
Total fromages frais	117.5	35.0	-82.5	-70.2	446.5	1'013.8	567.3	127.0
Vacherin Mont-d'Or	2.8	2.7	-0.1	0.0	11.3	10.5	-0.8	-7.0
Autres fromages à pâte molle	79.4	192.2	112.7	141.9	549.5	921.0	371.5	67.6
Total fromages à pâte molle	82.2	194.8	112.6	136.9	560.8	931.5	370.7	66.1
Appenzeller	504.6	519.4	14.9	2.9	3'784.0	3'759.2	-24.8	-0.7
Tilsiter	63.9	31.7	-32.2	-50.4	526.8	300.5	-226.3	-43.0
Raclette Suisse	97.7	107.7	10.0	10.2	430.1	395.7	-34.5	-8.0
Vacherin Fribourgeois	24.1	27.4	3.3	13.6	140.5	166.0	25.6	18.2
Tête de Moine	108.6	101.9	-6.7	-6.2	826.2	742.2	-84.0	-10.2
Autres fromages à pâte mi-dure	249.1	360.5	111.4	44.7	2'313.3	4'029.2	1'715.9	74.2
Total fromages à pâte mi-dure	1'048.0	1'148.6	100.6	9.6	8'021.0	9'392.9	1'371.9	17.1
Emmentaler	2'094.9	1'927.9	-167.0	-8.0	16'098.6	14'541.5	-1'557.0	-9.7
Gruyère	1'072.2	1'050.9	-21.3	-2.0	7'912.6	7'386.5	-526.1	-6.6
Switzerland Swiss	88.6	158.3	69.7	78.7	1'136.9	1'461.7	324.8	28.6
Autres fromages à pâte dure	131.6	247.3	115.7	87.9	914.0	1'509.5	595.5	65.2
Total fromages à pâte dure	3'387.4	3'384.4	-3.0	-0.1	26'062.1	24'899.3	-1'162.9	-4.5
Sbrinz	27.4	39.6	12.2	44.4	240.6	234.1	-6.4	-2.7
Total fromages à pâte extra-dure	27.4	39.6	12.2	44.4	240.6	234.1	-6.4	-2.7
Total fromage fondu	316.5	241.3	-75.3	-23.8	3'168.3	2'591.5	-576.8	-18.2
Fondue prête à l'emploi	581.6	522.1	-59.5	-10.2	2'559.5	2'819.6	260.2	10.2
Autres fromages	72.7	115.6	42.9	59.0	935.3	1'194.9	259.6	27.8
Total	5'633.4	5'681.4	48.0	0.9	41'994.1	43'077.6	1'083.5	2.6

Source: DGD

Exportations par pays

septembre 2009

PAYS																					TOTAL
	t	t	t	t	t	t	t	t	t	t	t	t	t	t	t	t	t	t	t	t	
EUROPE																					
Allemagne	327.1	227.1	*	*	24.2	578.3	387.2	2.7	24.2	48.7	24.5	265.9	753.3	21.4	0.0	139.6	161.0	3.5	96.3	107.2	
France	189.9	216.4	*	*	6.4	412.7	80.4	17.6	31.1	26.7	*	7.1	162.9	0.1	*	31.9	32.0	1.4	1.0	66.3	
Italie	1'013.2	24.6	*	*	193.0	1'230.8	1.6	*	*	4.3	*	0.8	6.6	0.2	0.1	13.3	13.6	179.5	1.5	10.2	
BeNeLux	73.1	74.8	*	*	9.3	157.2	8.0	1.7	12.0	6.8	0.1	2.2	30.7	0.0	*	5.3	5.3	27.7	12.7	54.3	
Grande-Bretagne	21.2	53.7	*	*	4.7	79.6	1.7	*	*	0.2	*	0.4	2.4	0.0	*	0.1	0.1	0.0	0.1	1.0	
Espagne/Portugal	11.8	18.3	*	*	0.0	30.1	*	*	*	*	*	0.0	0.0	0.0	*	0.0	0.0	0.1	0.0	0.0	
UE sans affectation / Autres pays d'Europe (Fondue: autres pays du monde)	81.3	76.4	23.5	2.7	5.4	189.3	24.7	2.5	6.8	10.7	6.0	73.0	123.8	0.0	2.5	0.2	2.7	1.1	2.2	15.7	
TOTAL EUROPE	1'717.5	691.2	23.5	2.7	243.1	2'678.1	503.6	24.4	74.1	97.4	30.7	349.4	1'079.7	21.7	2.6	190.4	214.7	213.3	113.8	254.7	
Autres pays																					
Canada	91.3	*	*	*	2.0	93.3	6.2	*	*	2.3	*	5.6	14.1	0.0	*	0.0	0.0	17.2	0.0	125.2	
USA	91.8	237.3	*	*	0.4	329.4	7.5	0.3	12.9	1.6	*	3.8	26.0	0.0	*	0.2	0.2	7.4	0.0	90.0	
Canada ou USA / autres pays	27.3	122.4	16.0	155.6	1.8	323.1	2.1	2.7	20.7	0.6	1.0	1.7	28.9	13.3	0.1	1.5	14.9	3.5	1.8	52.2	
TOTAL AUTRES PAYS	210.4	359.7	16.0	155.6	4.2	745.9	15.8	3.0	33.6	4.5	1.0	11.0	69.0	13.3	0.1	1.7	15.1	28.0	1.8	267.4	
TOTAL	1'927.9	1'050.9	39.6	158.3	247.3	3'424.0	519.4	27.4	107.7	101.9	31.7	360.5	1'148.6	35.0	2.7	192.2	229.8	241.3	115.6	522.1	

* Pour des raisons de protection de données, celles concernant les exportations de variétés ne comportant qu'un ou deux exportateurs ne sont pas ventilées par pays, mais rassemblées sous la rubrique "autres pays d'Europe" ou "Canada ou USA / autres pays".

Source: DGD

Exportations par pays

septembre 2008

PAYS																					TOTAL	
	t	t	t	t	t	t	t	t	t	t	t	t	t	t	t	t	t	t	t	t		t
EUROPE																						
Allemagne	282.3	232.7	*	*	75.8	590.8	366.0	2.9	30.4	54.4	53.9	181.4	689.0	8.8	0.0	41.5	50.3	15.1	66.3	207.2	1'618.7	
France	158.7	214.7	*	*	20.8	394.2	88.8	15.9	13.3	25.5	*	8.6	152.1	0.2	*	11.1	11.2	4.0	0.6	56.0	618.1	
Italie	1'213.4	16.5	*	*	10.8	1'240.7	0.4	*	*	2.5	*	0.4	3.4	0.0	0.0	0.0	0.0	226.5	0.0	0.0	1'470.6	
BeNeLux	87.2	68.3	*	*	8.9	164.4	7.5	1.5	19.3	9.1	0.4	2.0	39.9	0.0	*	0.0	0.0	40.4	0.2	137.5	382.4	
Grande-Bretagne	22.9	50.2	*	*	0.1	73.1	1.2	*	*	0.2	*	0.2	1.6	0.0	*	0.5	0.5	1.9	0.0	1.7	78.9	
Espagne/Portugal	24.0	8.5	*	*	0.0	32.6	*	*	*	*	50.0	0.0	0.0	0.0	*	0.0	0.0	2.8	0.0	0.0	35.4	
Autres pays d'Europe	104.9	85.4	25.3	13.9	7.5	237.0	21.7	1.2	6.3	12.0	8.3	41.6	91.1	0.0	2.8	23.0	25.8	3.2	2.3	79.1	438.4	
TOTAL EUROPE	1'893.4	676.3	25.3	13.9	123.8	2'732.7	485.7	21.6	69.3	103.9	62.6	234.2	977.1	9.0	2.8	76.2	87.9	293.9	69.3	481.4	4'642.5	
Autres pays	0.0	0.0	0.0	0.0	0.0	0.0	0.0	0.0	0.0	0.0	0.0	0.0	0.0	0.0	0.0	0.0	0.0	0.0	0.0	0.0	0.0	
Canada	55.0	*	*	*	0.0	55.0	2.3	*	*	0.9	*	5.0	8.2	0.0	*	0.0	0.0	11.1	0.0	32.8	107.2	
USA	113.0	257.6	*	*	4.0	374.6	15.1	0.9	15.2	1.6	*	7.8	40.6	0.0	*	0.5	0.5	8.2	0.5	67.3	491.7	
Canada ou USA / autres pays	33.5	138.3	2.1	74.7	3.9	252.4	1.5	1.6	13.2	2.3	1.3	2.1	22.1	108.5	0.0	2.8	111.3	3.3	2.9	0.0	392.1	
TOTAL AUTRES PAYS	201.5	395.9	2.1	74.7	7.9	682.0	18.9	2.6	28.4	4.8	1.3	14.9	70.9	108.5	0.0	3.2	111.8	22.6	3.4	100.1	990.9	
TOTAL	2'094.9	1'072.2	27.4	88.6	131.6	3'414.8	504.6	24.1	97.7	108.6	63.9	249.1	1'048.0	117.5	2.8	79.4	199.7	316.5	72.7	581.6	5'633.4	

* Pour des raisons de protection de données, celles concernant les exportations de variétés ne comportant qu'un ou deux exportateurs ne sont pas ventilées par pays, mais rassemblées sous la rubrique "autres pays d'Europe" ou "Canada ou USA / autres pays".

Source: DGD

Exportations par pays, cumulées

Janvier à septembre 2009

PAYS	Janvier à septembre 2009																				TOTAL
	t	t	t	t	t	t	t	t	t	t	t	t	t	t	t	t	t	t	t	t	
EUROPE																					
Allemagne	2'331.8	1'695.3			405.3	4'432.3	2'923.5	23.0	116.5	376.1	241.7	2'707.4	6'388.1	230.8	0.3	626.7	857.8	72.9	975.4	698.4	13'425.0
France	1'448.3	1'444.9			143.3	3'036.6	419.0	99.5	67.1	194.0		54.3	833.9	0.8		179.0	179.8	6.9	45.5	364.3	4'466.8
Italie	8'076.7	153.8			807.1	9'037.6	8.1			19.0		67.0	94.1	0.5	0.1	13.5	14.0	2'007.9	16.8	30.4	11'200.8
BeNeLux	688.6	556.2			15.0	1'259.8	52.4	9.3	69.4	54.3	1.3	15.9	202.6	0.0		18.7	18.8	202.5	66.7	492.0	2'242.3
Grande-Bretagne	196.9	486.9			25.4	709.2	15.8			1.3		1.5	18.6	0.0		0.7	0.7	13.8	22.8	38.2	803.3
Espagne/Portugal	91.7	180.7			0.0	272.4						0.2	0.2	0.0		0.0	0.0	27.8	0.0	0.0	300.4
UE sans affectation / Autres pays d'Europe (Fondue: autres pays du monde)	530.6	558.8	191.8	378.1	74.8	1'734.2	272.6	20.1	30.8	76.6	43.9	1'099.3	1'543.4	2.7	9.9	69.5	82.1	3.1	29.5	44.8	3'437.0
TOTAL EUROPE	13'364.6	5'076.6	191.8	378.1	1'470.9	20'482.1	3'691.4	151.9	283.8	721.3	286.8	3'945.6	9'080.9	234.8	10.3	908.0	1'153.1	2'334.8	1'156.7	1'668.0	35'875.6
Autres pays																					
Canada	416.8				7.6	424.5	27.0			8.9		21.6	57.5	0.0		0.0	0.0	117.5	0.2	421.0	1'020.6
USA	476.2	1'293.6			5.9	1'775.7	26.4	3.8	34.5	7.4		22.9	95.0	0.0		3.1	3.1	65.1	1.3	252.0	2'192.2
Canada ou USA / autres pays	283.9	1'016.4	42.3	1'083.5	25.0	2'451.2	14.5	10.3	77.4	4.5	13.7	39.1	159.5	779.0	0.2	9.9	789.1	74.2	36.7	478.6	3'989.3
TOTAL AUTRES PAYS	1'177.0	2'309.9	42.3	1'083.5	38.6	4'651.3	67.8	14.1	111.9	20.8	13.7	83.6	312.0	779.0	0.2	13.0	792.2	256.7	38.3	1'151.6	7'202.0
TOTAL	14'541.5	7'386.5	234.1	1'461.7	1'509.5	25'133.4	3'759.2	166.0	395.7	742.2	300.5	4'029.2	9'392.9	1'013.8	10.5	921.0	1'945.3	2'591.5	1'194.9	2'819.6	43'077.6

* Pour des raisons de protection de données, celles concernant les exportations de variétés ne comportant qu'un ou deux exportateurs ne sont pas ventilées par pays, mais rassemblées sous la rubrique "autres pays d'Europe" ou "Canada ou USA / autres pays".

Source: DGD

Exportations par pays, cumulées

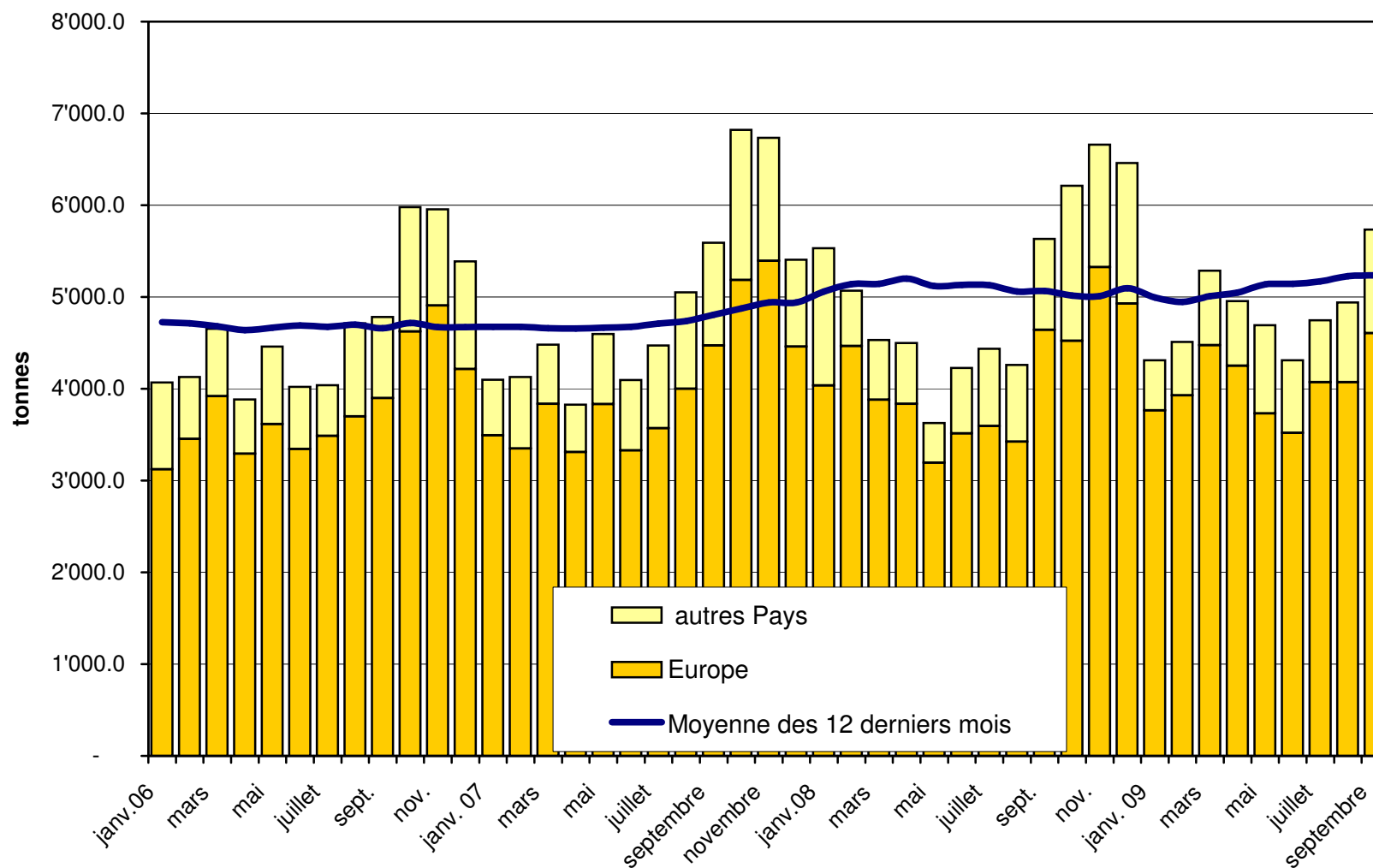
janvier à septembre 2008

PAYS																					TOTAL	
	t	t	t	t	t	t	t	t	t	t	t	t	t	t	t	t	t	t	t	t		t
EUROPE																						
Allemagne	2'297.5	1'762.5	*	*	520.6	4'580.6	2'929.3	23.7	138.0	453.9	427.4	1'443.9	5'416.2	169.2	0.3	335.7	505.2	342.6	464.1	467.2	11'775.9	
France	1'463.1	1'354.0	*	*	47.0	2'864.1	424.1	78.1	62.2	182.5	*	46.1	793.1	2.4	*	76.4	78.8	12.3	5.3	318.8	4'072.3	
Italie	9'034.6	171.2	*	*	155.4	9'361.2	10.4	*	*	21.6	*	3.9	35.9	156.4	0.1	1.1	157.5	2'004.4	8.1	25.5	11'592.6	
BeNeLux	747.3	510.2	*	*	13.3	1'270.8	51.0	9.0	72.8	53.7	2.1	12.6	201.1	0.0	*	0.3	0.3	258.8	60.3	494.9	2'286.2	
Grande-Bretagne	255.0	523.8	*	*	2.0	780.8	11.2	*	*	1.7	*	1.4	14.2	0.0	*	2.1	2.1	21.3	0.0	24.4	842.8	
Espagne/Portugal	122.7	176.9	*	*	0.0	299.6	*	*	*	*	*	0.0	0.0	0.0	*	0.0	0.0	22.0	0.0	0.0	321.6	
Autres pays d'Europe	684.4	592.2	211.9	140.9	85.0	1'714.4	274.6	14.3	35.7	86.3	83.2	681.4	1'175.5	5.8	9.5	116.7	132.0	7.4	10.4	632.6	3'673.5	
TOTAL EUROPE	14'604.5	5'090.6	211.9	140.9	823.4	20'871.3	3'700.6	125.1	308.7	799.6	512.7	2'189.3	7'635.9	333.7	9.9	532.3	875.9	2'668.9	548.1	1'964.7	34'564.9	
Autres pays	0.0	0.0	0.0	0.0	0.0	0.0	0.0	0.0	0.0	0.0	0.0	0.0	0.0	0.0	0.0	0.0	0.0	0.0	0.0	0.0	0.0	
Canada	410.3	*	*	*	1.2	411.5	14.7	*	*	7.9	*	23.2	45.8	0.0	*	0.0	0.0	173.8	0.1	355.0	986.2	
USA	675.0	1'664.4	*	*	55.7	2'395.0	55.4	4.9	46.9	10.2	*	76.5	194.0	0.0	*	3.8	3.8	120.9	1.3	240.9	2'955.9	
Canada ou USA / autres pays	408.7	1'157.6	28.7	996.0	33.8	2'624.9	13.4	10.5	74.5	8.4	14.2	24.3	145.3	112.8	1.4	13.5	127.7	204.7	385.8	0.0	3'488.4	
TOTAL AUTRES PAYS	1'494.0	2'822.0	28.7	996.0	90.7	5'431.4	83.5	15.4	121.4	26.6	14.2	124.0	385.1	112.8	1.4	17.2	131.4	499.4	387.2	596.0	7'430.5	
TOTAL	16'098.6	7'912.6	240.6	1'136.9	914.0	26'302.7	3'784.0	140.5	430.1	826.2	526.8	2'313.3	8'021.0	446.5	11.3	549.5	#####	3'168.3	935.3	2'559.5	41'995.3	

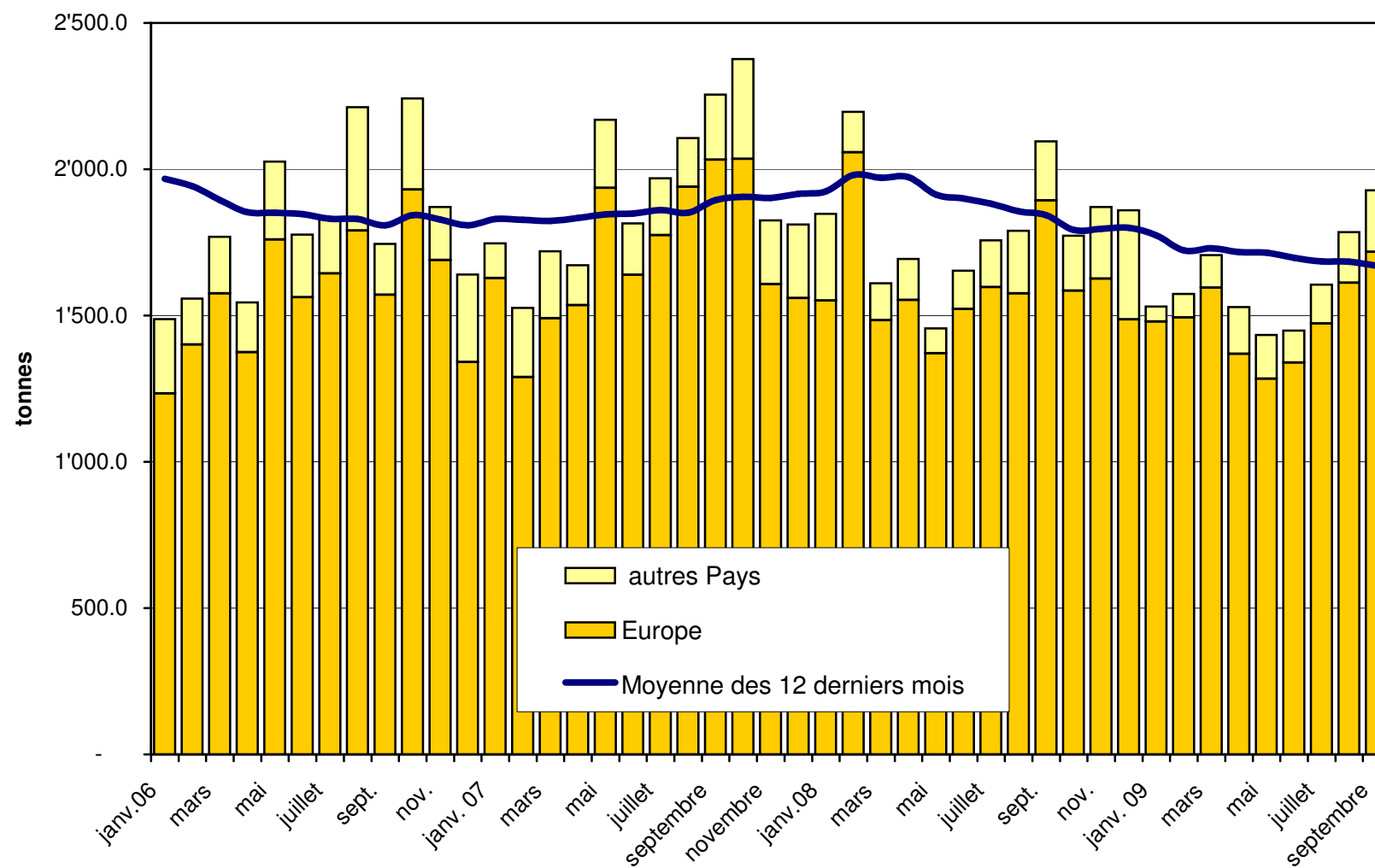
* Pour des raisons de protection de données, celles concernant les exportations de variétés ne comportant qu'un ou deux exportateurs ne sont pas ventilées par pays, mais rassemblées sous la rubrique "autres pays d'Europe" ou "Canada ou USA / autres pays".

Source: DGD

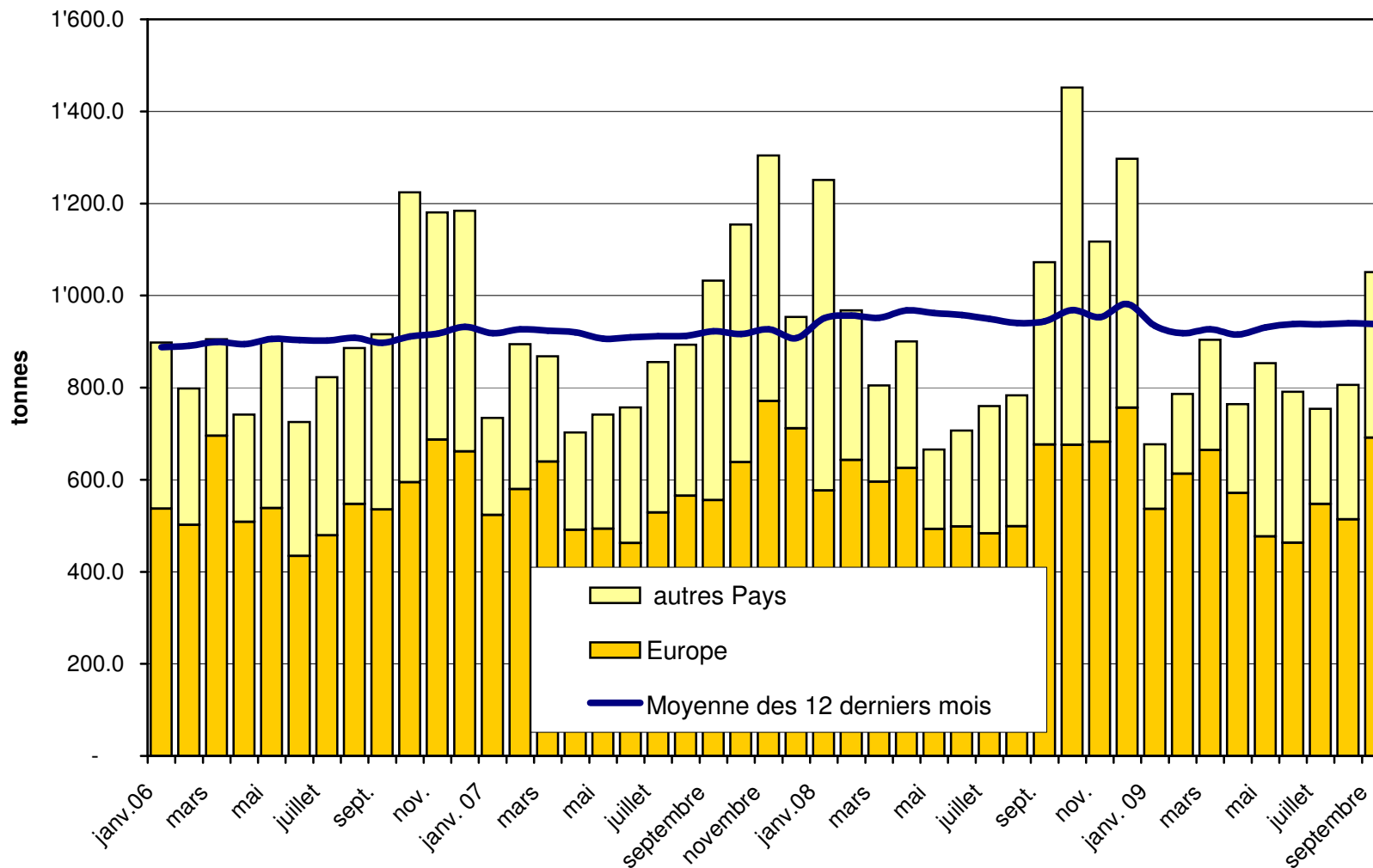
**Total des exportations de fromage (y c. mélanges à fondue et fromage fondu) depuis 2006
Valeur moyenne des 12 derniers**



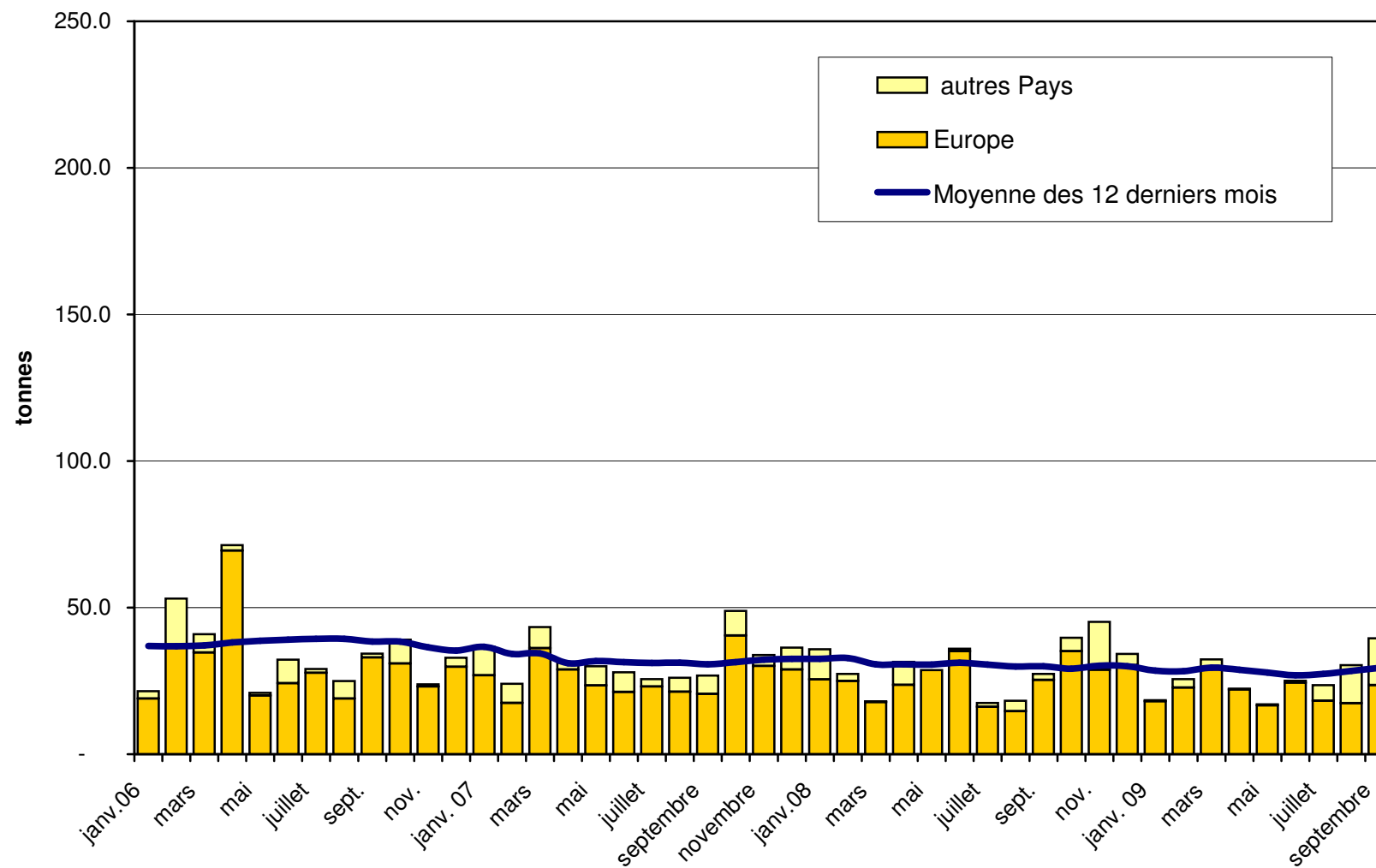
Exportations d'Emmentaler depuis 2006 Valeur moyenne des 12 derniers mois



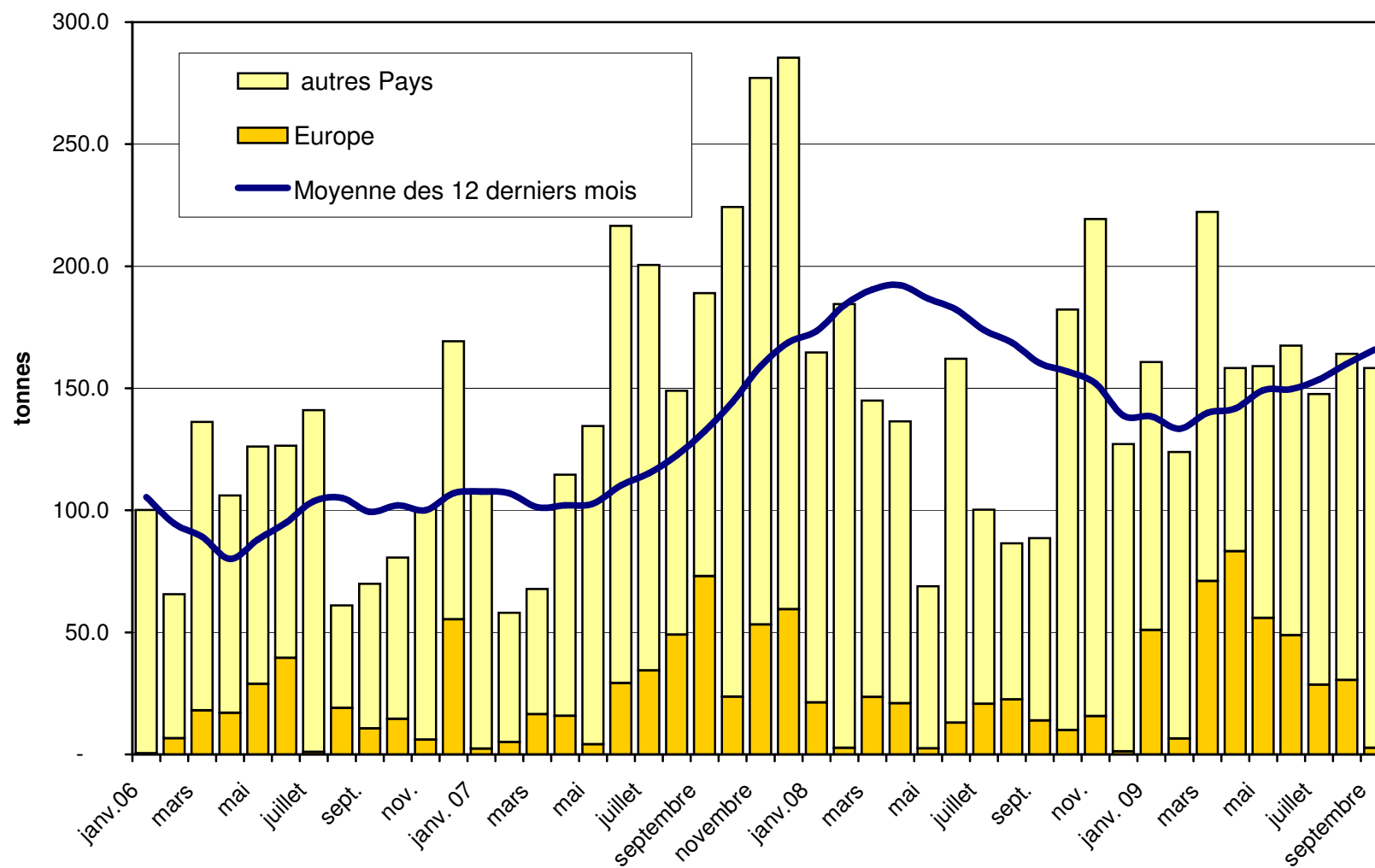
Exportations de Gruyère depuis 2006 Valeur moyenne des 12 derniers mois



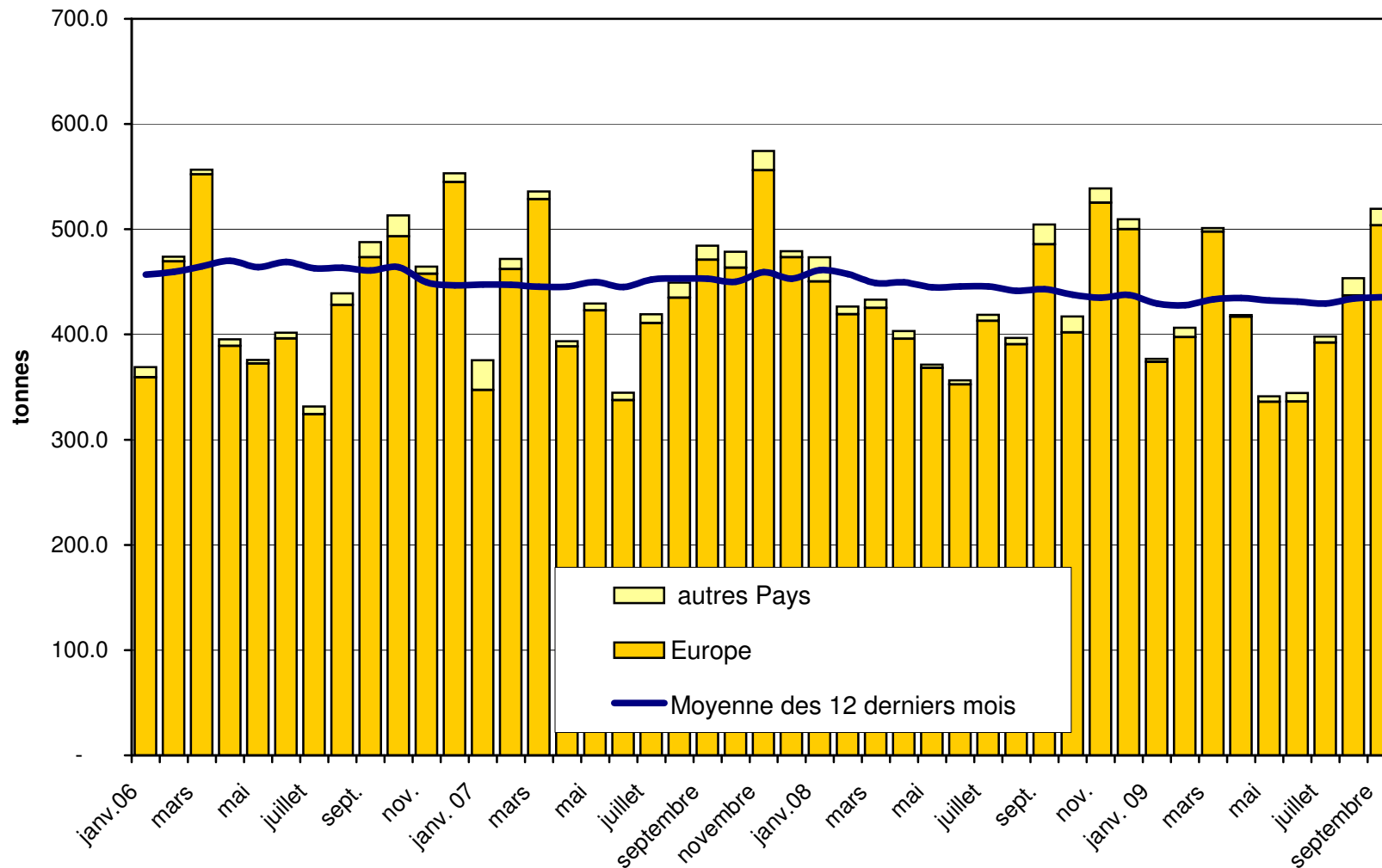
Exportations de sbrinz depuis 2006 Valeur moyenne des 12 derniers mois



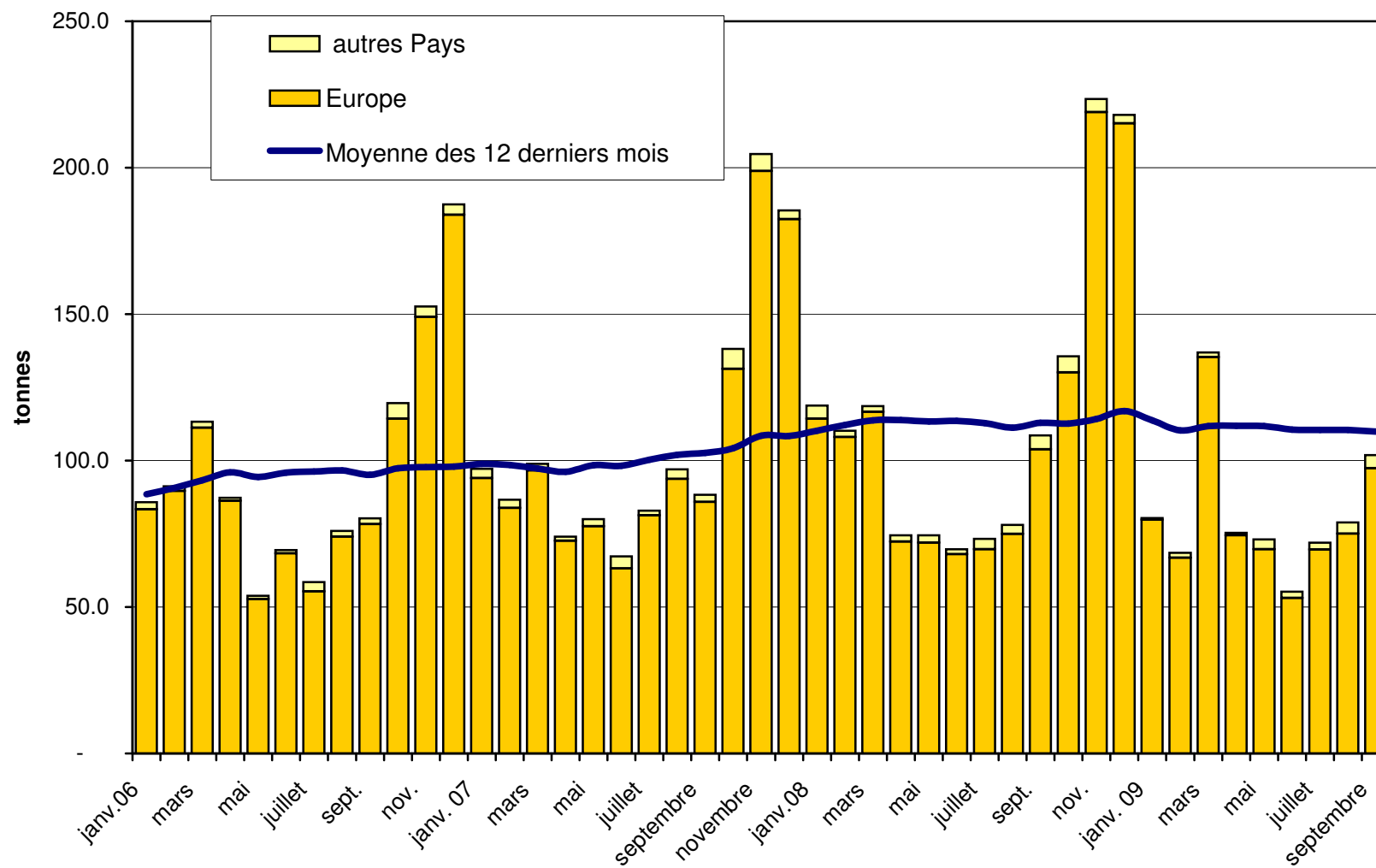
Exportations de Switzerland Swiss depuis 2006 Moyenne des 12 derniers mois



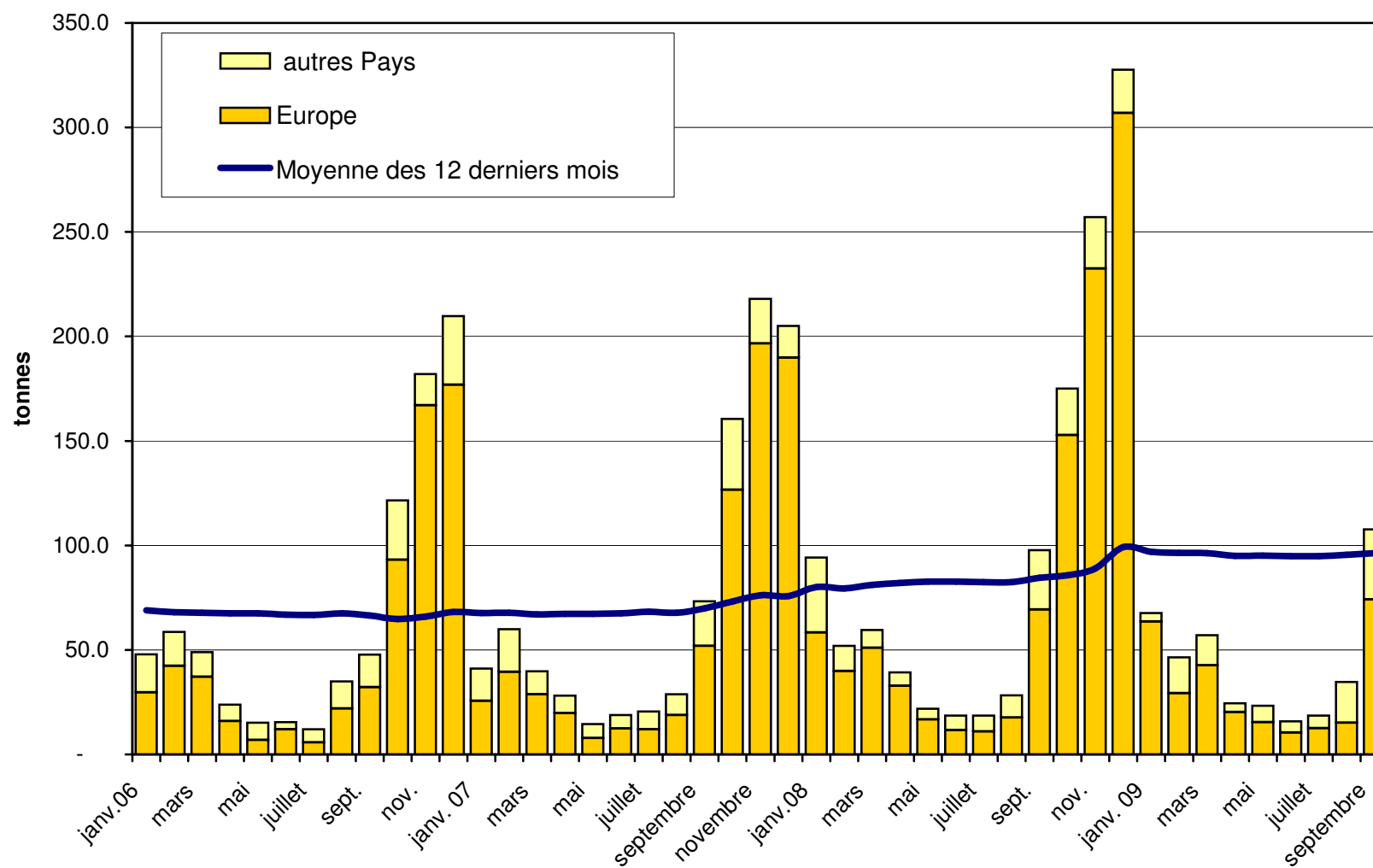
Exportations du Fromage Appenzeller depuis 2006 Valeur moyenne des 12 derniers mois



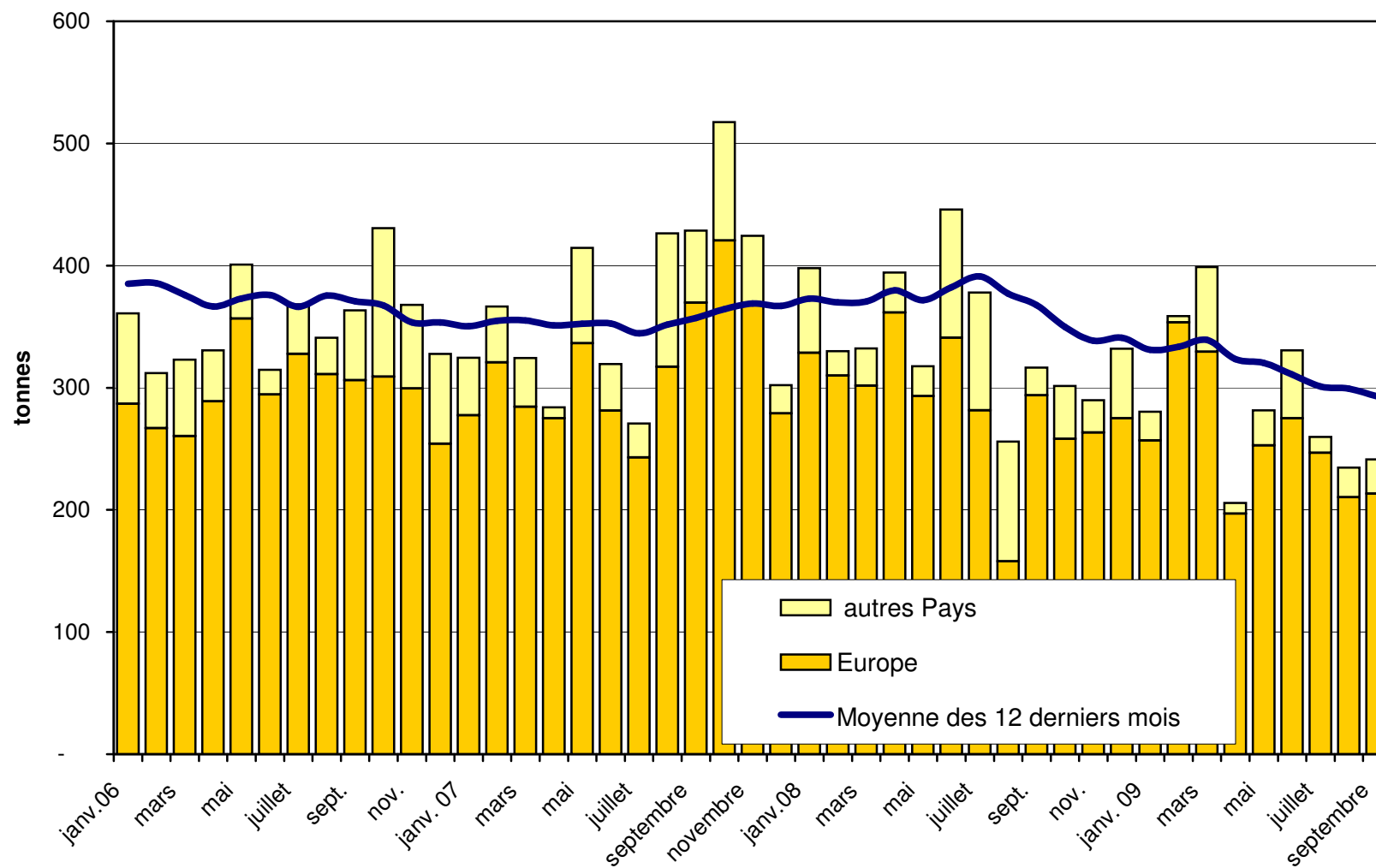
Exportations de Tête de Moine depuis 2006 Valeur moyenne des 12 derniers mois



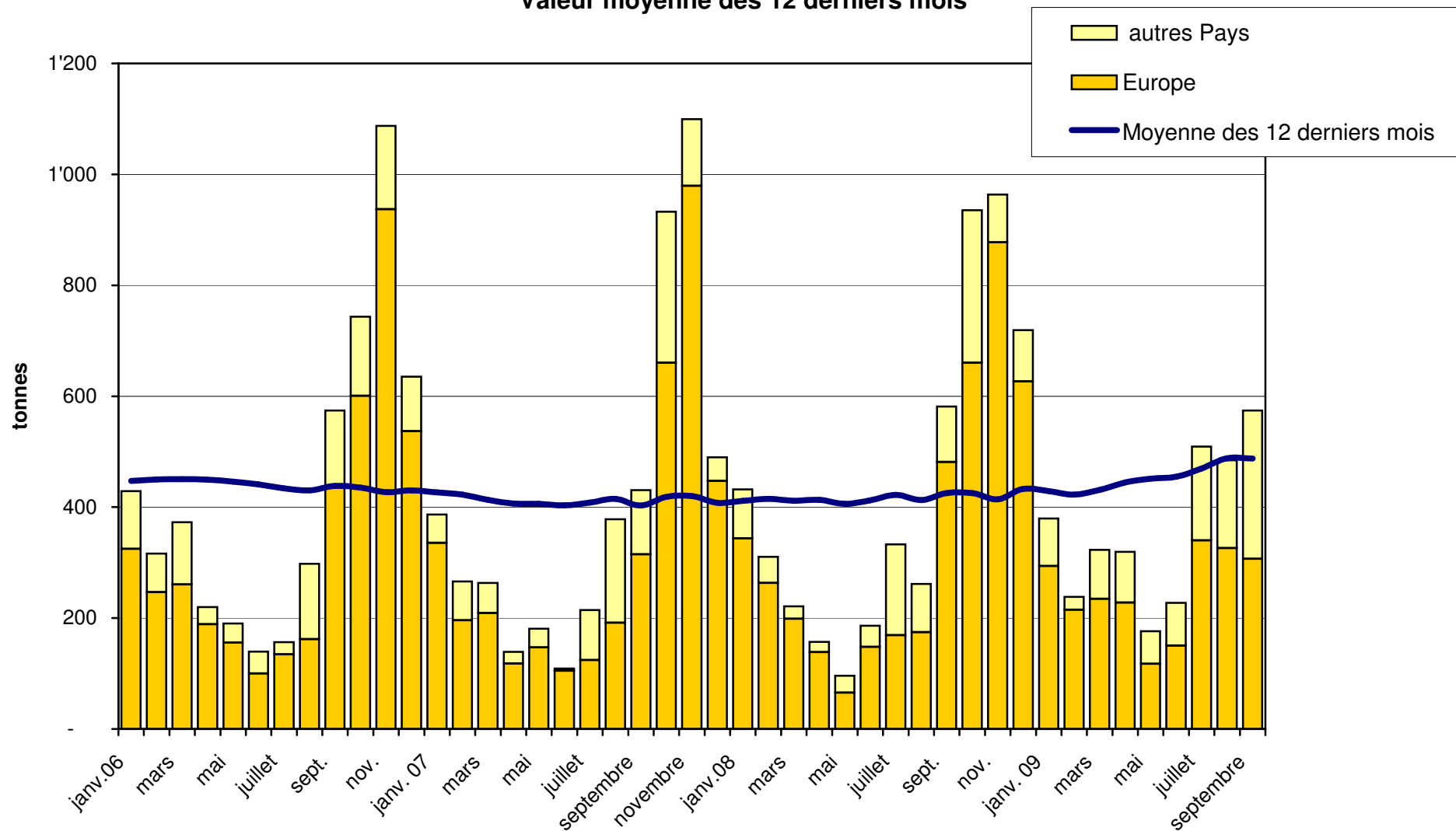
Exportations de Raclette Suisse depuis 2006 Valeur moyenne des 12 derniers mois



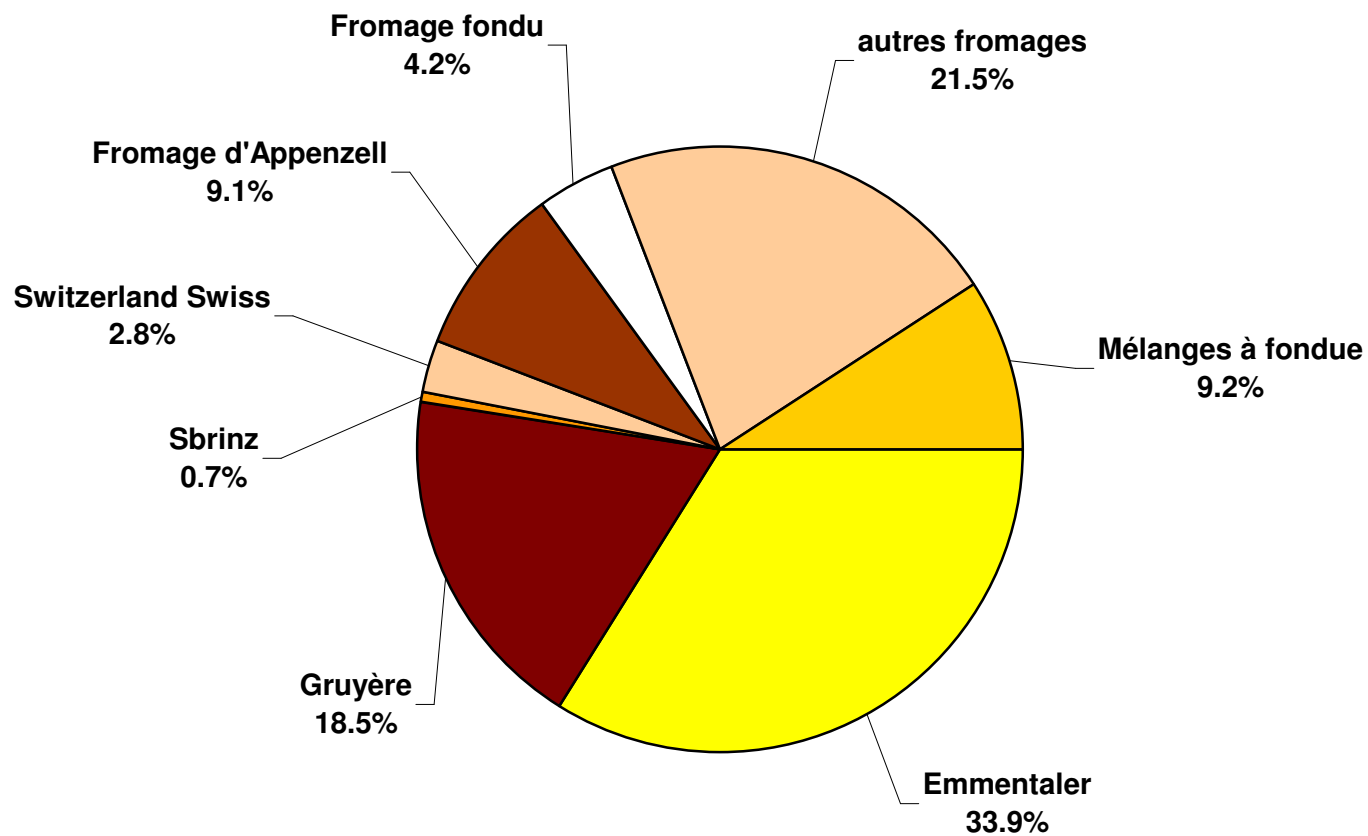
Exportations de fromage fondu depuis 2006 Valeur moyenne des 12 derniers mois



Exportations de Fondue prête à l'emploi depuis 2006 Valeur moyenne des 12 derniers mois



Pourcentage des exportations de fromage par variété en septembre 2009 Total 5'681 tonnes



Importations de fromage par produit/groupe de produit

Fromages / Catégorie	Importations mensuelles		Différence par rapport au même mois de l'année précédente		Importations cumulées		Différence par rapport à la période de l'année précédente	
	septembre 2008 tonnes	septembre 2009 tonnes	tonnes	(%)	janv. - sept. 2008 tonnes	janv. - sept. 2009 tonnes	tonnes	(%)
Mascarpone, Ricotta Romana	98.4	95.2	-3.1	-3.2	908.0	831.2	-76.8	-8.5
Mozzarella	191.7	211.7	19.9	10.4	2'491.4	2'220.6	-270.9	-10.9
Autres fromages frais	850.9	922.4	71.4	8.4	7'074.4	8'518.6	1'444.3	20.4
Total fromages frais	1'141.1	1'229.3	88.2	7.7	10'473.7	11'570.4	1'096.6	10.5
Danablu, Gorgonzola, Roquefort	15.0	16.0	1.0	7.0	149.2	142.5	-6.7	-4.5
Fromage à croûte fleurie	160.8	163.0	2.2	1.4	1'431.5	1'401.4	-30.1	-2.1
Bleu, fromage à pâte persillée	0.0	0.0	0.0		0.0	0.0	0.0	
Brie, Camembert, Italic	140.0	190.7	50.7	36.2	1'140.4	1'422.8	282.3	24.8
Autres fromages à pâte molle	536.5	567.5	31.0	5.8	4'518.6	4'839.0	320.4	7.1
Total fromages à pâte molle	852.3	937.2	84.9	10.0	7'239.8	7'805.7	565.9	7.8
Fromage à pâte mi-dure persillée	3.2	2.5	-0.7	-20.5	31.2	22.5	-8.7	-27.8
Caciocavallo, Fontina, Brà, etc.	63.8	45.0	-18.8	-29.4	593.5	570.3	-23.2	-3.9
Tilsiter	13.0	2.3	-10.6	-82.0	140.7	73.4	-67.3	-47.8
Autres fromages à pâte mi-dure	579.4	569.6	-9.8	-1.7	4'478.6	4'518.3	39.6	0.9
Fromages à pâte mi-dure râpé, en poudre	0.0	5.0	5.0	49'920.0	0.4	45.2	44.8	11'391.9
Total fromages à pâte mi-dure	659.4	624.5	-34.9	-5.3	5'244.4	5'229.6	-14.7	-0.3
Fromage aux herbes (Schabziger)	0.1	0.0	-0.1	-100.0	0.5	33.9	33.4	6'453.0
Fromage à pâte dure persillée	0.0	0.0	0.0		3.8	0.4	-3.4	-89.3
Caciocavallo, Fontina, Brà, etc.	9.7	12.4	2.8	28.5	178.4	140.1	-38.3	-21.5
Emmentaler	49.3	26.2	-23.1	-46.9	329.5	287.5	-42.0	-12.7
Autres fromages à pâte dure	209.3	222.1	12.8	6.1	1'870.2	1'583.8	-286.5	-15.3
Fromages à pâte dure râpé, en poudre	30.8	34.5	3.8	12.2	303.1	295.9	-7.3	-2.4
Total fromages à pâte dure	299.1	295.2	-3.9	-1.3	2'685.5	2'341.5	-344.0	-12.8
Grana/Parmigiano	491.3	451.9	-39.4	-8.0	3'622.7	3'845.4	222.7	6.1
Total fromages à pâte extra-dure	491.3	451.9	-39.4	-8.0	3'622.7	3'845.4	222.7	6.1
Total variétés de fromages sans fr. fondu	3'443.1	3'538.1	95.0	2.8	29'266.1	30'792.6	1'526.5	5.2
Total fromage fondu	169.4	285.5	116.0	68.5	1'501.2	2'071.1	569.9	38.0

Source: DGD

Importations de fromage par pays fournisseur

septembre 2009

Pays	Mascarpone, ricotta Romana												TOTAL
	tonnes	tonnes	tonnes	tonnes	tonnes	tonnes	tonnes	tonnes	tonnes	tonnes	tonnes	tonnes	
EUROPE													
Allemagne	0.0	15.8	319.3	335.1	0.6	0.0	133.2	133.9	0.0	207.1	113.7		789.8
France	0.0	6.2	213.5	219.8	10.6	181.1	338.2	530.0	0.0	229.5	98.0		1'077.2
Italie	93.5	189.1	263.5	546.1	4.8	0.0	172.3	177.1	0.0	722.9	35.6		1'481.8
Pays-Bas	0.0	0.0	0.2	0.2	0.0	0.0	0.3	0.3	0.0	59.0	0.0		59.5
Belgique	0.0	0.0	20.0	20.0	0.0	0.0	10.1	10.1	0.0	14.5	0.0		44.6
Luxembourg	0.0	0.0	0.0	0.0	0.0	0.0	0.0	0.0	0.0	0.0	0.0		0.0
Autriche	1.7	0.6	15.8	18.2	0.0	0.0	7.0	7.0	0.0	48.9	37.8		111.9
Grande-Bretagne	0.0	0.0	0.0	0.0	0.0	0.0	0.5	0.5	0.0	10.0	0.0		10.5
Danemark	0.0	0.0	88.7	88.7	0.0	0.0	24.3	24.3	0.0	18.9	0.0		131.9
Norvège	0.0	0.0	0.0	0.0	0.0	0.0	0.0	0.0	0.0	0.0	0.0		0.0
Suède	0.0	0.0	0.0	0.0	0.0	0.0	0.0	0.0	0.0	0.7	0.3		1.0
Portugal	0.0	0.0	0.0	0.0	0.0	0.0	0.5	0.5	0.0	18.4	0.0		18.9
Espagne	0.0	0.0	0.0	0.0	0.0	0.0	1.8	1.8	0.0	19.3	0.0		21.1
Grèce	0.0	0.0	1.2	1.2	0.0	0.0	43.8	43.8	0.0	0.0	0.0		45.0
Autres pays d'Europe	0.0	0.0	0.0	0.0	0.0	0.0	8.1	8.1	0.0	22.2	0.0		30.2
TOTAL EUROPE	95.2	211.7	922.3	1'229.2	16.0	181.1	740.0	937.2	0.0	1'371.5	285.5		3'823.4
Autres pays								0.0					0.0
Canada	0.0	0.0	0.0	0.0	0.0	0.0	0.0	0.0	0.0	0.0	0.0		0.0
USA	0.0	0.0	0.0	0.0	0.0	0.0	0.0	0.0	0.0	0.0	0.0		0.0
Autres pays d'Amérique	0.0	0.0	0.0	0.0	0.0	0.0	0.0	0.0	0.0	0.0	0.0		0.0
Amérique latine	0.0	0.0	0.0	0.0	0.0	0.0	0.0	0.0	0.0	0.0	0.0		0.0
Afrique	0.0	0.0	0.0	0.0	0.0	0.0	0.0	0.0	0.0	0.0	0.0		0.0
Asie	0.0	0.0	0.1	0.1	0.0	0.0	0.0	0.0	0.0	0.0	0.0		0.1
Australie	0.0	0.0	0.0	0.0	0.0	0.0	0.0	0.0	0.0	0.0	0.0		0.0
TOTAL AUTRES PAYS	0.0	0.0	0.1	0.1	0.0	0.0	0.0	0.0	0.0	0.0	0.0		0.1
TOTAL	95.2	211.7	922.4	1'229.3	16.0	181.1	740.0	937.2	0.0	1'371.6	285.5		3'823.5

Source: DGD

Importations de fromage par pays fournisseur

septembre 2008

Pays	septembre 2008											
	Mascarpone, ricotta Romana	Mozzarella	Autres fromages frais	TOTAL fromages frais	Danablu, Gorgonzola, Roquefort	Brie, Camembert, Reblochon	Autres fromages à pâte molle	TOTAL fromages à pâte molle	Fromage aux herbes	Fromage à pâte dure et mi-dure	Autres fromages	TOTAL
EUROPE												
Allemagne	4.1	4.3	317.8	326.2	1.1	0.0	157.0	158.1	0.0	194.7	3.4	682.3
France	0.0	0.1	190.0	190.1	11.1	119.8	286.5	417.4	0.1	229.8	88.9	926.3
Italie	92.1	182.7	229.3	504.1	2.8	0.0	160.3	163.1	0.0	807.9	34.1	1'509.1
Pays-Bas	0.0	0.0	1.3	1.3	0.0	0.0	8.3	8.3	0.0	73.7	0.0	83.3
Belgique	0.0	0.0	0.0	0.0	0.0	0.0	0.0	0.0	0.0	0.1	0.0	0.1
Luxembourg	0.0	0.0	0.0	0.0	0.0	0.0	0.0	0.0	0.0	0.0	0.0	0.0
Autriche	0.0	0.3	13.1	13.3	0.0	0.0	5.1	5.1	0.0	38.6	42.2	99.2
Grande-Bretagne	0.0	0.0	0.0	0.0	0.0	0.0	0.0	0.0	0.0	10.0	0.0	10.0
Danemark	0.0	0.0	92.1	92.1	0.0	0.0	30.0	30.0	0.0	14.3	0.0	136.3
Norvège	0.0	0.0	0.0	0.0	0.0	0.0	0.0	0.0	0.0	0.0	0.0	0.0
Suède	0.0	0.0	0.0	0.0	0.0	0.0	0.0	0.0	0.0	1.5	0.3	1.8
Portugal	0.0	0.0	0.0	0.0	0.0	0.0	4.1	4.1	0.0	9.7	0.0	13.8
Espagne	0.0	0.0	0.0	0.0	0.0	0.0	1.2	1.2	0.0	24.8	0.0	26.0
Grèce	0.0	0.0	0.3	0.3	0.0	0.0	57.8	57.8	0.0	0.1	0.0	58.1
Autres pays d'Europe	0.0	0.0	1.1	1.1	0.0	0.0	0.0	0.0	0.0	41.3	0.0	42.4
TOTAL EUROPE	96.2	187.4	845.0	1'128.5	15.0	119.8	710.3	845.0	0.1	1'446.2	168.8	3'588.7
Autres pays	0.0	0.0	0.0	0.0	0.0	0.0	0.0	0.0	0.0	0.0	0.0	0.0
Canada	0.0	0.0	0.0	0.0	0.0	0.0	0.0	0.0	0.0	0.0	0.0	0.0
USA	0.0	0.0	0.0	0.0	0.0	0.0	0.0	0.0	0.0	0.0	0.0	0.0
Autres pays d'Amérique	0.0	0.0	0.0	0.0	0.0	0.0	0.0	0.0	0.0	0.0	0.0	0.0
Amérique latine	0.0	0.0	0.0	0.0	0.0	0.0	0.0	0.0	0.0	0.0	0.0	0.0
Afrique	0.0	0.0	0.0	0.0	0.0	0.0	0.0	0.0	0.0	0.0	0.0	0.0
Asie	0.0	0.0	0.0	0.0	0.0	0.0	0.0	0.0	0.0	0.0	0.0	0.0
Australie	0.0	0.0	0.0	0.0	0.0	0.0	0.0	0.0	0.0	0.0	0.0	0.0
TOTAL AUTRES PAYS	0.0	0.0	0.0	0.0	0.0	0.0	0.0	0.0	0.0	0.0	0.0	0.0
TOTAL	96.2	187.4	845.0	1'128.5	15.0	119.8	710.3	845.0	0.1	1'446.2	168.8	3'588.7

Source: DGD

Importations de fromage cumulées par pays, cumulées

Janvier à septembre 2009

Pays	Mascarpone, ricotta Romana		Autres fromages frais	TOTAL fromages frais	Danablu, Gorgonzola, Roquefort		Autres fromages à pâte molle	TOTAL fromages à pâte molle	Fromage aux herbes		Fromage à pâte dure et mi-dure	Autres fromages	TOTAL
	tonnes	tonnes			tonnes	tonnes			tonnes	tonnes			
EUROPE	0.0												
Allemagne	0.0	87.8	2'803.0	2'891	6.7	0.0	1'354.5	1'361	0.0	1'566.8	632.6		6'451.4
France	0.2	6.6	2'146.3	2'153	106.0	1'300.6	2'775.6	4'182	0.0	1'819.5	814.6		8'969.4
Italie	821.2	2'104.4	2'408.5	5'334	28.1	0.0	1'419.9	1'448	33.9	6'167.9	269.9		13'253.8
Pays-Bas	0.0	0.0	17.3	17.3	0.0	0.0	31.0	31.0	0.0	510.9	0.0		559.3
Belgique	0.0	0.0	59.3	59.3	0.0	0.0	21.9	21.9	0.0	108.9	0.0		190.1
Luxembourg	0.0	0.0	0.0	0.0	0.0	0.0	0.0	0.0	0.0	0.0	0.0		0.0
Autriche	9.7	11.5	128.3	149.5	0.0	0.0	55.8	55.8	0.0	450.0	335.5		990.9
Grande-Bretagne	0.0	0.0	164.0	164.0	0.0	0.0	5.3	5.3	0.0	91.8	0.0		261.0
Danemark	0.0	0.2	749.8	749.9	1.7	0.0	190.6	192.4	0.0	127.1	0.0		1'069.4
Norvège	0.0	0.0	0.0	0.0	0.0	0.0	0.0	0.0	0.0	0.0	0.0		0.0
Suède	0.0	0.0	0.0	0.0	0.0	0.0	0.7	0.7	0.0	9.2	2.1		11.9
Portugal	0.0	0.0	0.0	0.0	0.0	0.0	9.7	9.7	0.0	92.8	0.0		102.5
Espagne	0.0	0.0	1.0	1.0	0.0	0.0	9.6	9.6	0.0	194.3	0.0		204.9
Grèce	0.0	0.0	6.6	6.6	0.0	0.0	459.9	459.9	0.0	2.2	0.1		468.8
Autres pays d'Europe	0.0	0.7	0.1	0.8	0.0	0.0	11.2	11.2	0.0	190.5	0.0		202.6
TOTAL EUROPE	831.2	2'211.2	8'484.1	11'526.4	142.5	1'300.6	6'345.8	7'788.9	33.9	11'332.0	2'054.9		32'736.1
Autres pays	0.0	0.0	0.0	0.0	0.0	0.0	0.0	0.0	0.0	0.0	0.0		0.0
Canada	0.0	0.0	0.0	0.0	0.0	0.0	0.0	0.0	0.0	0.0	0.0		0.0
USA	0.0	0.0	0.0	0.0	0.0	0.0	0.0	0.0	0.0	0.2	0.0		0.2
Autres pays d'Amérique	0.0	0.0	0.0	0.0	0.0	0.0	0.0	0.0	0.0	0.0	0.0		0.0
Amérique latine	0.0	0.0	0.0	0.0	0.0	0.0	0.0	0.0	0.0	2.8	0.0		2.8
Afrique	0.0	0.0	0.0	0.0	0.0	0.0	0.0	0.0	0.0	0.0	0.0		0.0
Asie	0.0	0.0	0.1	0.1	0.0	0.0	0.6	0.6	0.0	0.0	0.0		0.7
Australie	0.0	0.0	0.0	0.0	0.0	0.0	0.0	0.0	0.0	0.0	0.0		0.0
TOTAL AUTRES PAYS	0.0	0.0	0.1	0.1	0.0	0.0	0.6	0.6	0.0	3.0	0.0		3.7
TOTAL	831.2	2211.2	8484.2	11526.5	142.5	1300.6	6346.4	7789.6	33.9	11335.0	2054.9		32739.8

Source: DGD

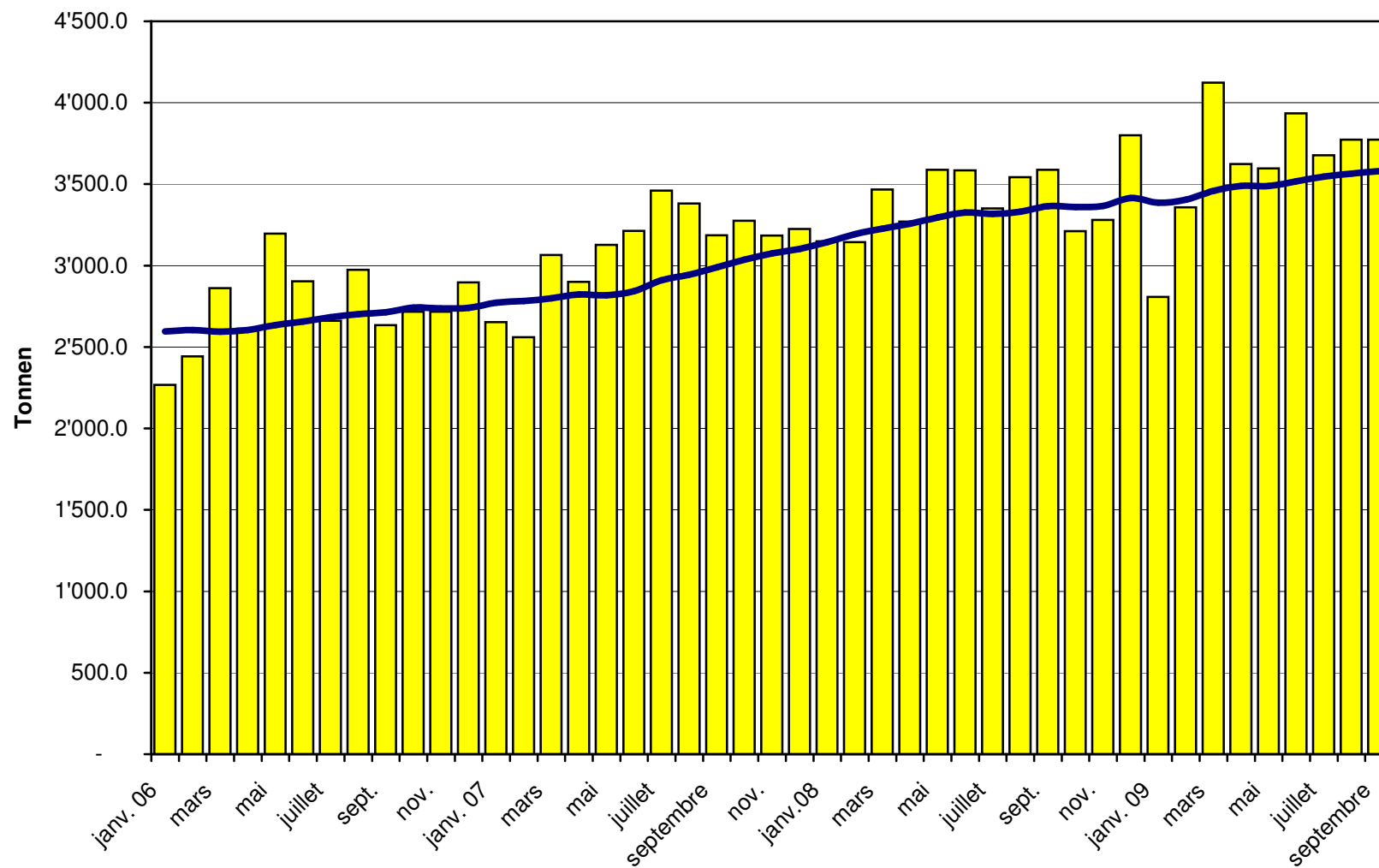
Importations de fromage cumulées par pays, cumulées

Janvier à septembre 2008

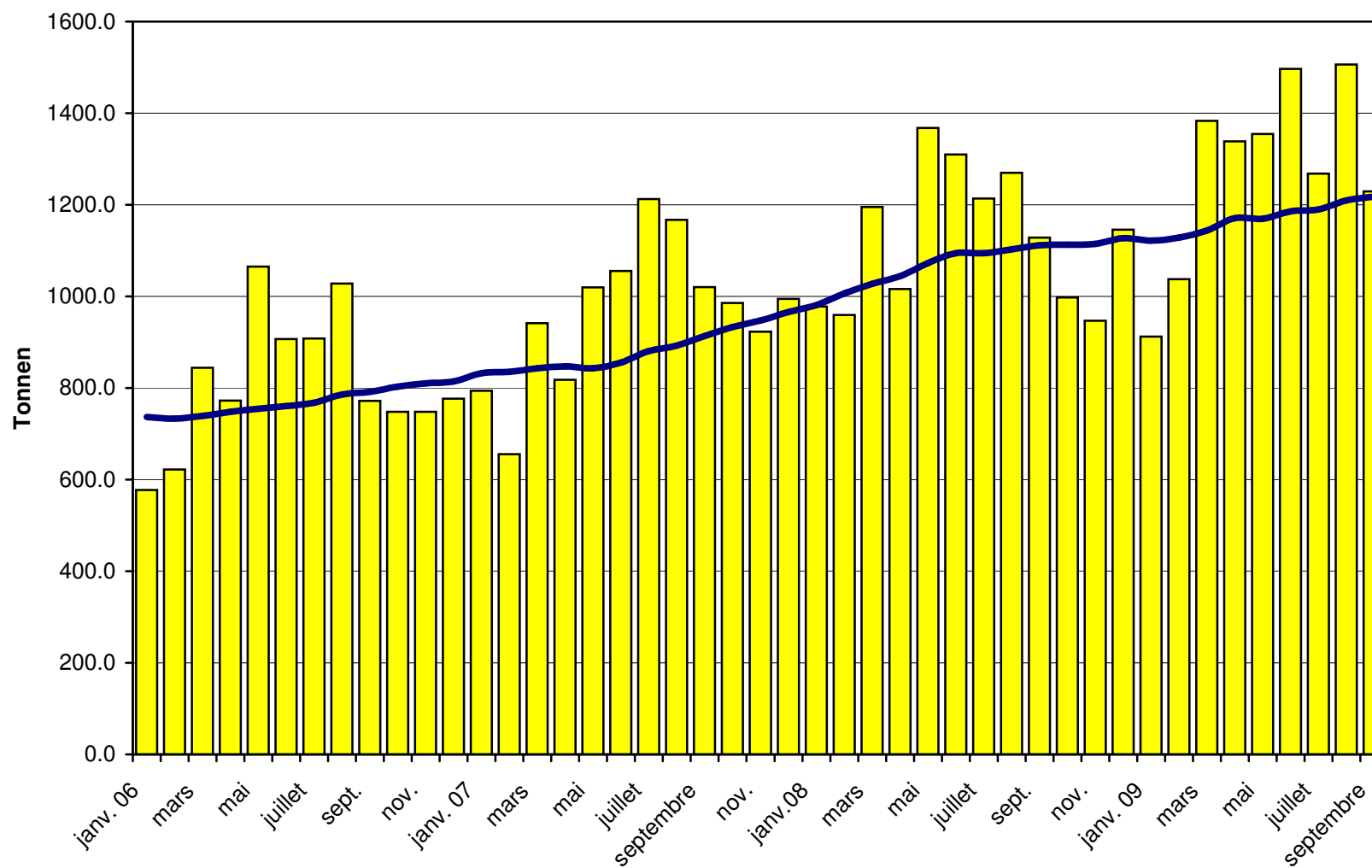
Pays	Janvier à septembre 2008												TOTAL
	Mascarpone, ricotta Romana	Mozzarella	Autres fromages frais	TOTAL fromages frais	Danablu, Gorgonzola, Roquefort	Brie, Camembert, Reblochon	Autres fromages à pâte molle	TOTAL fromages à pâte molle	Fromage aux herbes	Fromage à pâte dure et mi-dure	Autres fromages		
	tonnes	tonnes	tonnes	tonnes	tonnes	tonnes	tonnes	tonnes	tonnes	tonnes	tonnes	tonnes	
EUROPE													
Allemagne	35.1	226.5	2'266.5	2'528	13.4	0.0	1'248.2	1'262	0.2	1'468.5	88.9		5'347.3
France	0.0	1.2	1'827.0	1'828	100.1	1'021.9	2'685.7	3'808	0.2	1'933.1	775.0		8'344.1
Italie	865.9	2'248.8	2'140.8	5'255	33.1	0.0	1'430.0	1'463	0.2	6'260.7	306.2		13'285.6
Pays-Bas	0.0	0.4	4.0	4.3	0.0	0.0	23.7	23.7	0.0	555.4	0.0		583.4
Belgique	0.0	0.0	0.0	0.0	0.0	0.0	0.0	0.0	0.0	49.6	2.5		52.2
Luxembourg	0.0	0.0	0.0	0.0	0.0	0.0	0.0	0.0	0.0	0.0	0.0		0.0
Autriche	0.0	8.8	113.4	122.2	0.0	0.0	34.4	34.4	0.0	289.9	319.8		766.3
Grande-Bretagne	0.0	0.0	0.8	0.8	0.0	0.0	0.1	0.1	0.0	81.6	0.0		82.4
Danemark	0.0	0.0	696.1	696.1	2.6	0.0	204.9	207.4	0.0	125.0	0.0		1'028.6
Norvège	0.0	0.0	0.0	0.0	0.0	0.0	0.0	0.0	0.0	0.0	0.0		0.0
Suède	0.0	0.0	0.0	0.0	0.0	0.0	1.2	1.2	0.0	10.8	2.3		14.2
Portugal	0.0	0.0	0.0	0.0	0.0	0.0	14.4	14.4	0.0	72.3	0.0		86.7
Espagne	0.0	0.0	0.1	0.1	0.0	0.0	4.3	4.3	0.0	203.5	0.0		207.9
Grèce	0.0	0.0	1.1	1.1	0.0	0.0	398.8	398.8	0.0	2.8	0.0		402.8
Autres pays d'Europe	0.0	1.3	1.1	2.4	13.4	0.0	0.9	14.3	0.0	462.2	6.0		484.9
TOTAL EUROPE	901.0	2'486.9	7'050.9	10'438.7	162.6	1'021.9	6'046.6	7'231.1	0.5	11'515.4	1'500.6		30'686.3
Autres pays	0.0	0.0	0.0	0.0	0.0	0.0	0.0	0.0	0.0	0.0	0.0		0.0
Canada	0.0	0.0	0.0	0.0	0.0	0.0	0.0	0.0	0.0	0.0	0.0		0.0
USA	0.0	0.0	0.0	0.0	0.0	0.0	0.0	0.0	0.0	0.0	0.0		0.0
Autres pays d'Amérique	0.0	0.0	0.0	0.0	0.0	0.0	0.0	0.0	0.0	0.0	0.0		0.0
Amérique latine	0.0	0.0	0.0	0.0	0.0	0.0	0.0	0.0	0.0	0.0	0.0		0.0
Afrique	0.0	0.0	0.0	0.0	0.0	0.0	0.0	0.0	0.0	0.0	0.0		0.0
Asie	0.0	0.0	0.1	0.1	0.0	0.0	0.4	0.4	0.0	0.0	0.0		0.4
Australie	0.0	0.0	0.0	0.0	0.0	0.0	0.0	0.0	0.0	0.0	0.0		0.0
TOTAL AUTRES PAYS	0.0	0.0	0.1	0.1	0.0	0.0	0.4	0.4	0.0	0.1	0.0		0.5
TOTAL	901.0	2486.9	7050.9	10438.8	162.6	1021.9	6046.9	7231.4	0.5	11515.5	1500.6		30686.8

Source: DGD

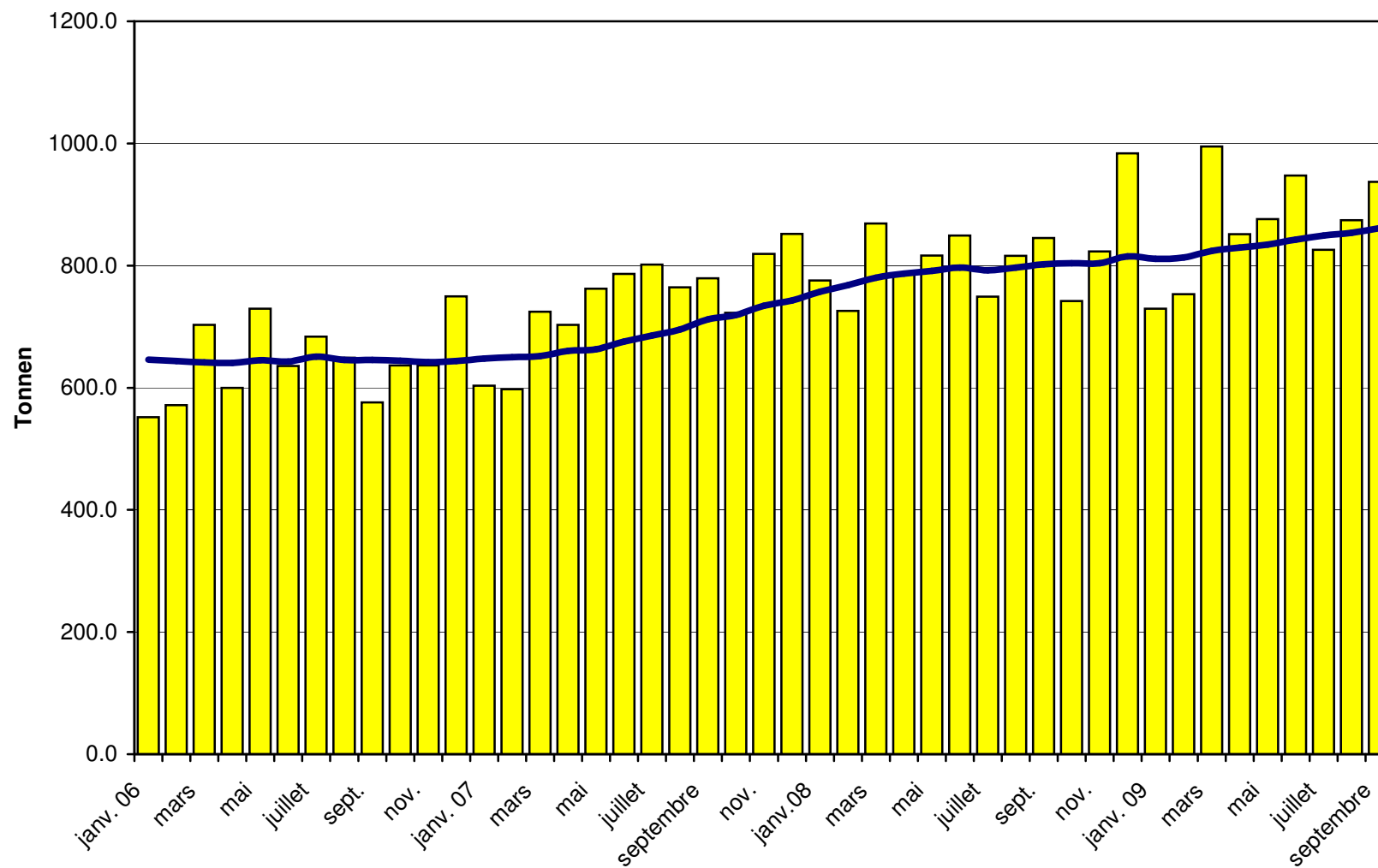
Total des importations de fromages depuis 2006 Valeur moyenne des 12 derniers mois



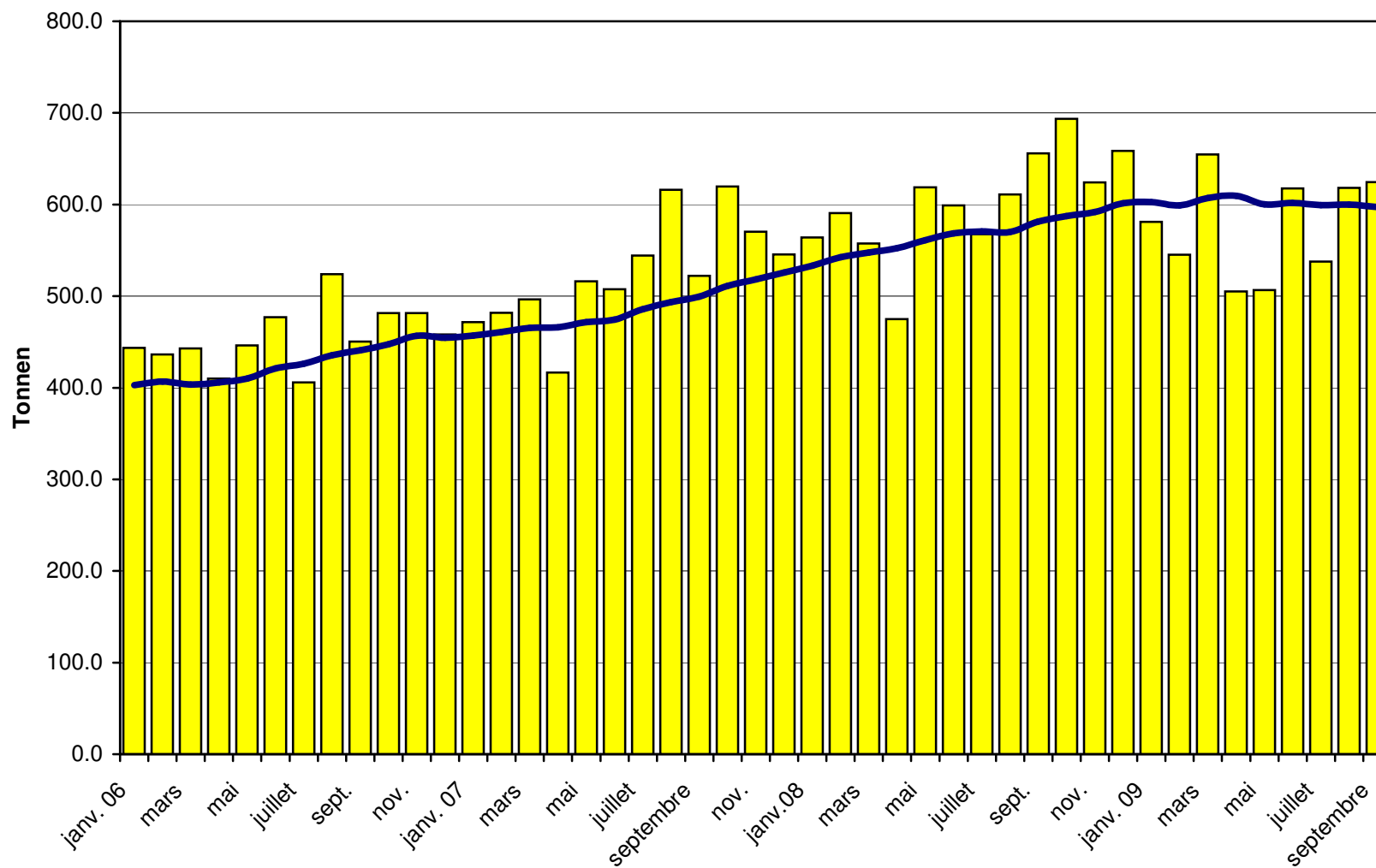
Importations de fromages frais depuis 2006 Valeur moyenne des 12 derniers mois



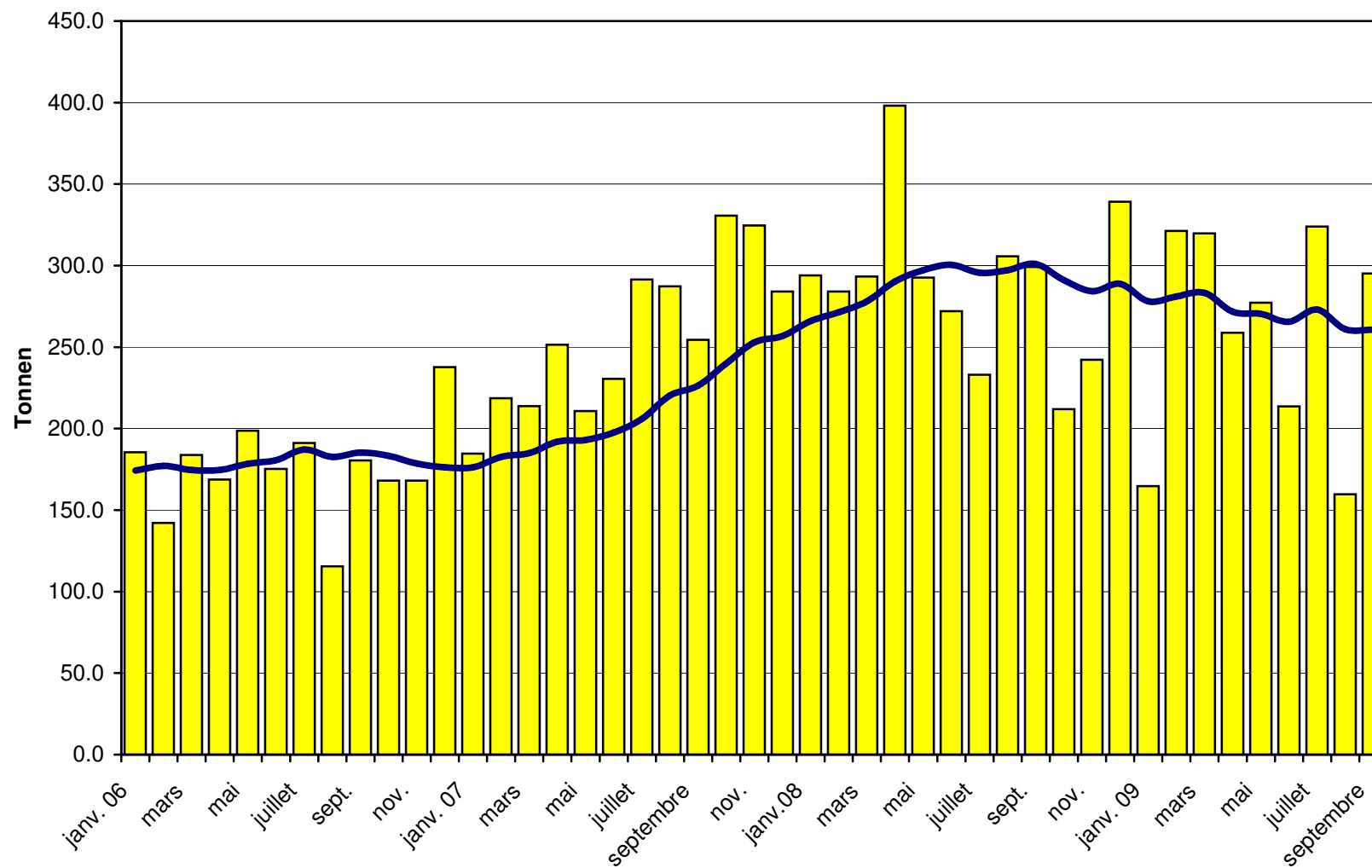
Importations de fromages à pâte molle depuis 2006 Valeur moyenne des 12 derniers mois



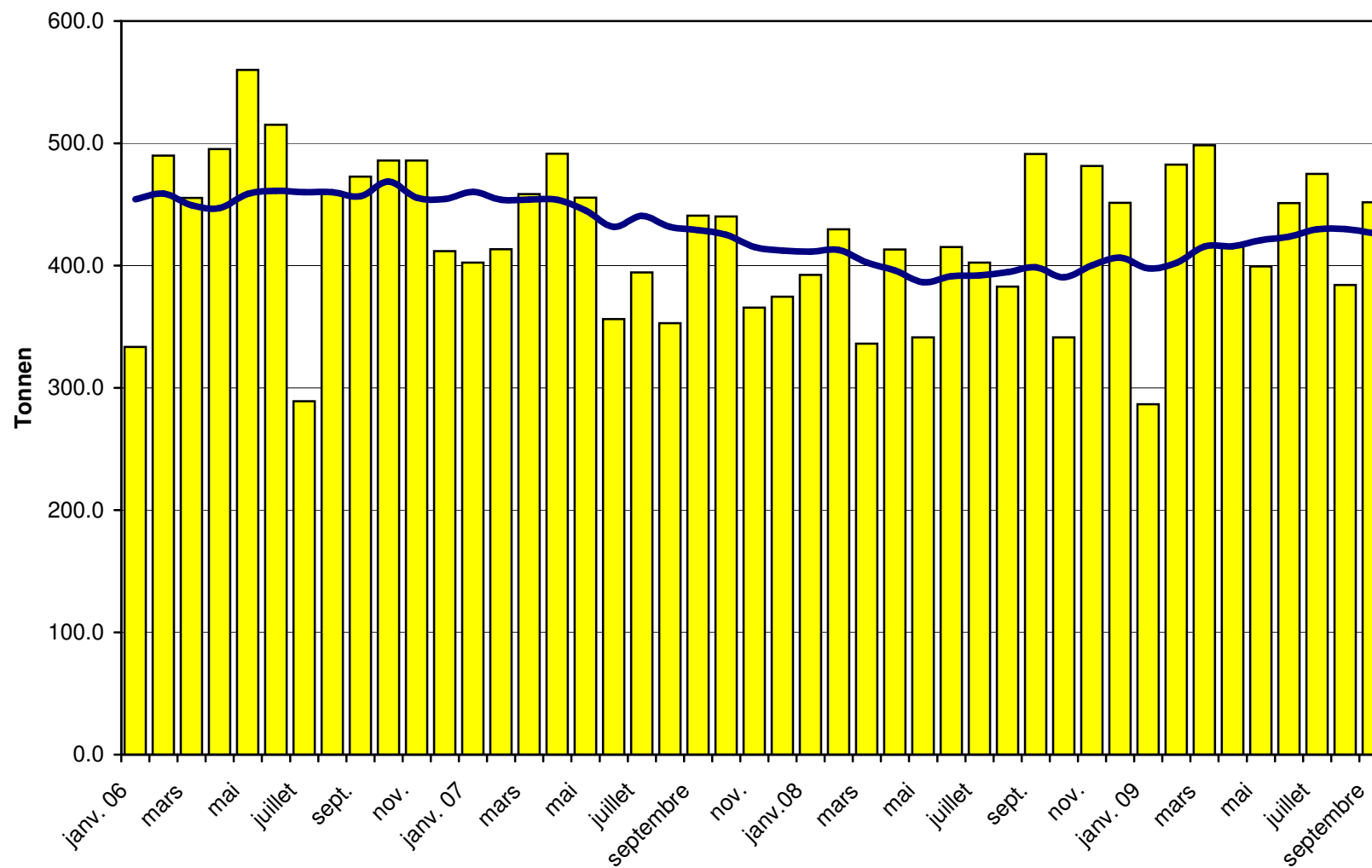
Importations de fromages à pâte mi-dure depuis 2006 Valeur moyenne des 12 derniers mois



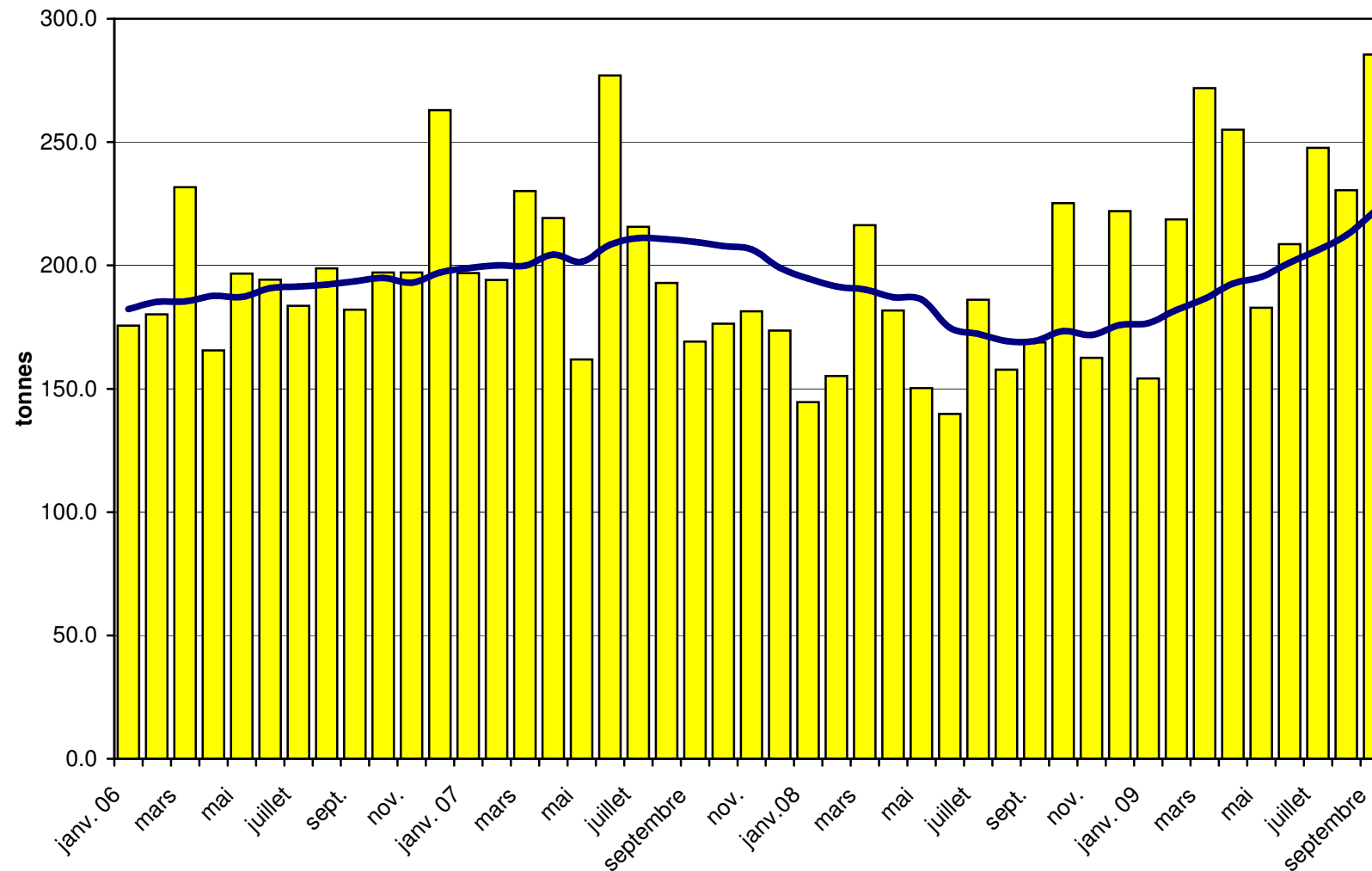
Importations de fromages à pâte dure depuis 2006 Valeur moyenne des 12 derniers mois



Importations de fromages à pâte extra-dure depuis 2006 Valeur moyenne des 12 derniers mois



Importations de fromage fondu depuis 2006 Valeur moyenne des 12 derniers mois



Importations de fromage par pays fournisseur, septembre 2009 Total 3'824 tonnes

