

Statistiques mensuelles du marché du lait: novembre 2009

Berne, le 14 janvier 2010

1 - Production / mise en valeur du lait

- 00 Nombre de producteurs selon classes de grandeur
- 01 Production laitière mensuelle
- 10 Mise en valeur selon l'équivalent-lait
- 11 Mise en valeur selon l'équivalent-lait / 2009 (graphique)
- 14.1 Composition du lait par canton 2009

2 - Fabrication de produits laitiers

- 20 Production fromagère mensuelle et cumulée 2009
- 21 Production fromagère mensuelle et cumulée 2008
- 22 Production fromagère mensuelle par rapport au mois de l'année précédente (graphique)
- 23 Production fromagère cumulée par rapport à la même période de l'année précédente
- 24 Pourcentages de la production fromagère par variété, cumuls 2009 (graphique)
- 25 Production de lait de consommation / Production de beurre
- 26 Spécialités laitières
- 27 Poudre de lait et lait condensé

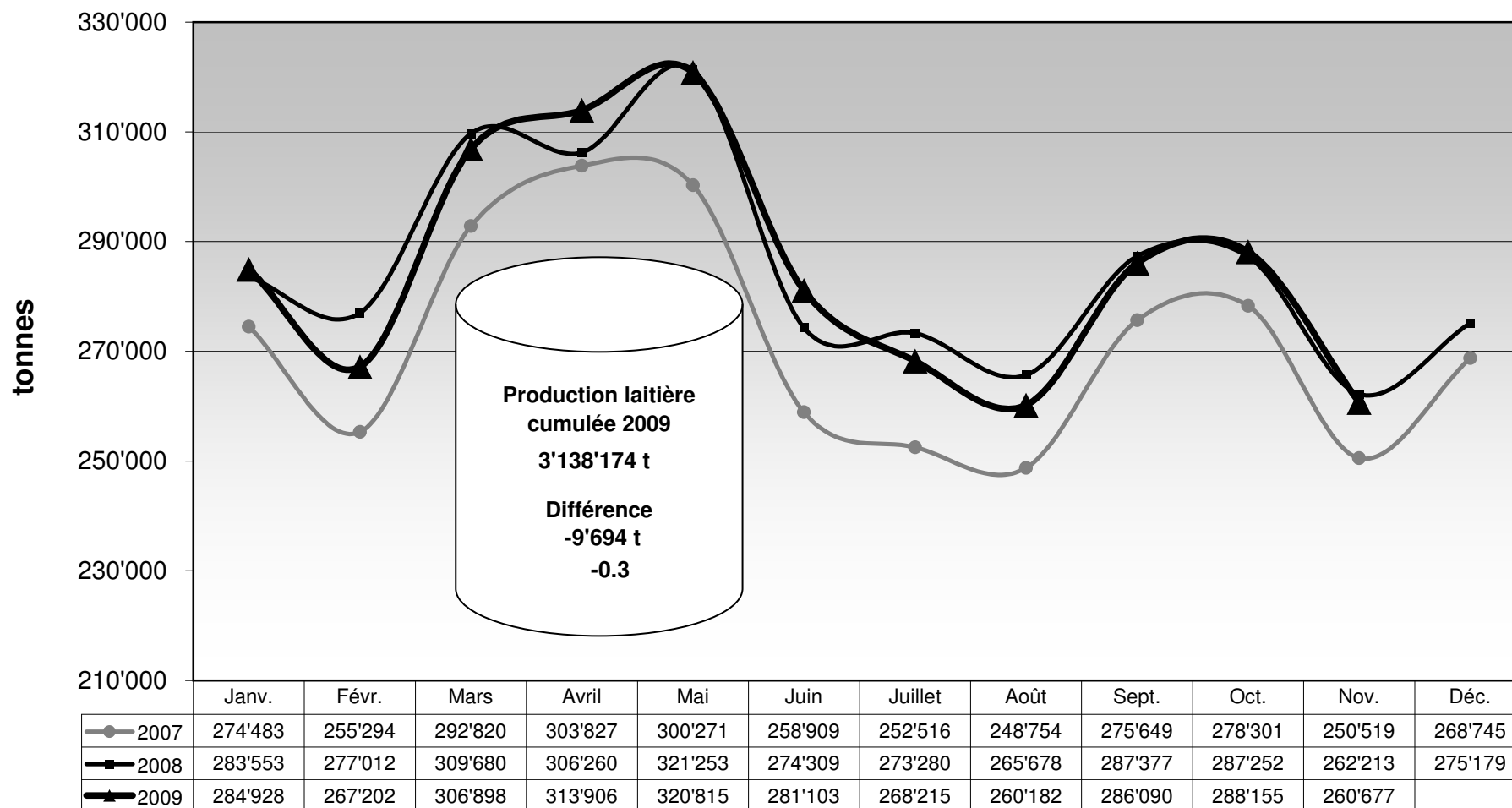
3 - Exportation de fromage

- 30 Exportations de fromage par produit/groupe de produits
- 31 Exportations de fromage par pays
- 31 Exportations de fromage par pays, mois de l'année précédente
- 32 Exportations de fromage par pays, cumulées
- 32 Exportations de fromage par pays, cumulées, année précédente
- 33-1 à 33-10 Total des exportations / sortes principales, depuis 2006
- 34 Pourcentage des exportations par variété (graphique)

4 - Importations de fromage

- 40 Importations de fromage par produit/groupe de produits
- 41 Importations de fromage par pays fournisseur
- 41 Importations de fromage par pays fournisseur, mois de l'année précédente
- 42 Importations cumulées de fromage par pays fournisseur
- 42 Importations cumulées de fromage par pays fournisseur, année précédente
- 43.1 à 43.7 Total des importations / par groupe de produits, depuis 2006
- 44 Importations de fromage par pays (graphique)

Production laitière mensuelle en 2009 (Lait de la zone franche et lait du Liechtenstein inclus)



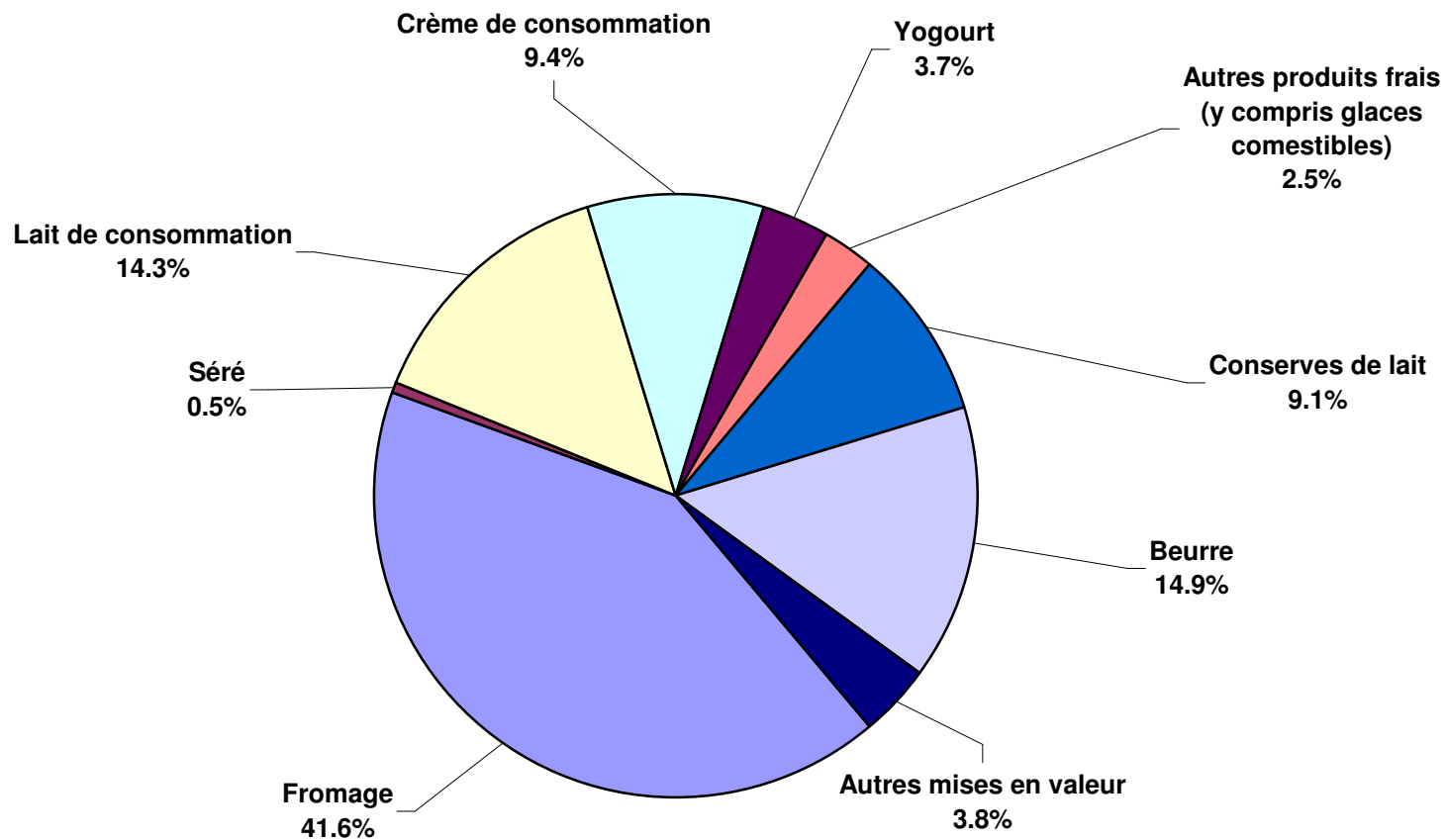
Mise en valeur du lait en équivalents-lait

Mise en valeur:	Mise en valeur mensuelle		Différence par rapport au même mois de l'année précédente		Mise en valeur cumulée		Différence par rapport à la même période de l'année précédente	
	<i>novembre 2008</i>	<i>novembre 2009</i>	tonnes	(%)	<i>janv. - nov. 2008</i>	<i>janv. - nov. 2009</i>	tonnes	(%)
Fromage	108'474	108'526	52	0.0	1'332'945	1'318'956	-13'989	-1.0
Séré	1'269	1'341	72	5.7	15'415	15'382	-33	-0.2
Lait de consommation	33'625	37'232	3'607	10.7	401'035	385'042	-15'993	-4.0
Crème de consommation	22'949	24'437	1'488	6.5	232'983	235'463	2'480	1.1
Yogourt	9'171	9'546	375	4.1	106'827	106'527	-300	-0.3
Autres produits frais (y c. glaces comestibles)	8'382	6'870	-1'512	-18.0	100'748	92'571	-8'177	-8.1
Conserves de lait	27'898	23'849	-4'049	-14.5	334'241	340'362	6'121	1.8
Beurre	33'206	38'931	5'725	17.2	499'506	523'998	24'492	4.9
Autres mises en valeur	17'239	9'945	-7'294	-42.3	124'168	119'873	-4'295	-3.5
Total	262'213	260'677	-1'536	-0.6	3'147'868	3'138'174	-9'694	-0.3

Un équivalent-lait correspond à la teneur en protéine et en matière grasse d'un kilo de lait (fraction protéique = 0.45 EL; fraction butyrique = 0.55 EL)

Exemple 1 kg lait entier past./UHT = 0,45 protéine + 0.55 matière grasse = 1.00 équivalent-lait
 1 kg lait écrémé past./UHT = 0.45 protéine + 0.05 matière grasse = 0.50 équivalent-lait
 1 kg crème entière past./UHT = 0.30 protéine + 4.80 matière grasse = 5.10 équivalents-lait

Mise en valeur du lait en équivalents-lait novembre 2009 Total 260'677 tonnes de lait



Composition du lait par canton 2009 (page 1 / canton d'Argovie à Nidwald)

Canton	Composants	janv. g/kg	févr g/kg	mars g/kg	avril g/kg	mai g/kg	juin g/kg	juil. g/kg	août g/kg	sept. g/kg	oct. g/kg	nov. g/kg	déc. g/kg	Moyenne 2009 g/kg
Argovie	Matière grasse	43.5	42.9	42.4	41.4	40.4	40.3	40.6	40.0	41.2	41.5	42.8	0.0	41.5
	Protéine	34.0	33.4	32.8	32.8	32.4	31.9	31.6	31.9	32.9	34.2	34.5	0.0	32.9
	Total	77.5	76.3	75.2	74.2	72.8	72.2	72.2	71.9	74.1	75.7	77.3	0.0	74.5
Appenzell Rhodes-Intérieures	Matière grasse	43.0	42.8	42.6	42.2	41.3	41.4	41.1	39.9	40.8	41.1	41.6	0.0	41.6
	Protéine	34.2	33.8	33.6	33.5	33.0	32.9	32.7	33.0	34.1	34.4	34.0	0.0	33.6
	Total	77.2	76.6	76.2	75.7	74.3	74.3	73.8	72.9	74.9	75.5	75.6	0.0	75.2
Appenzell Rhodes-Extérieures	Matière grasse	42.2	41.6	41.7	41.3	40.8	40.8	40.5	39.6	40.3	40.6	41.2	0.0	41.0
	Protéine	34.3	33.8	33.6	33.5	32.7	32.7	32.5	32.7	33.6	34.6	34.4	0.0	33.5
	Total	76.5	75.4	75.3	74.8	73.5	73.5	73.0	72.3	73.9	75.2	75.6	0.0	74.5
Bâle-Campagne	Matière grasse	42.7	41.9	41.7	41.3	39.7	39.9	39.9	39.3	40.1	41.1	42.0	0.0	40.9
	Protéine	33.3	32.4	31.8	31.8	31.7	31.5	31.3	31.6	32.3	34.2	33.8	0.0	32.3
	Total	76.0	74.3	73.5	73.1	71.4	71.4	71.2	70.9	72.4	75.3	75.8	0.0	73.2
Bâle-Ville	Matière grasse	39.6	39.0	41.5	38.7	37.3	39.3	40.4	40.1	40.4	41.8	47.0	0.0	40.5
	Protéine	33.2	32.4	31.7	31.5	32.3	32.7	33.1	33.0	33.4	35.6	34.2	0.0	33.0
	Total	72.8	71.3	73.2	70.2	69.6	72.0	73.5	73.1	73.8	77.4	81.2	0.0	73.5
Berne	Matière grasse	42.6	42.2	42.0	41.1	39.8	39.8	39.8	39.4	39.6	40.5	41.6	0.0	40.8
	Protéine	32.9	32.3	32.1	31.8	32.3	32.2	31.9	32.0	32.9	33.9	33.7	0.0	32.5
	Total	75.5	74.5	74.1	72.9	72.1	72.0	71.7	71.4	72.5	74.4	75.3	0.0	73.3
Fribourg	Matière grasse	41.2	41.0	40.9	39.6	38.2	38.5	38.7	38.6	39.0	39.9	41.1	0.0	39.7
	Protéine	32.4	32.0	31.9	31.6	32.3	32.1	32.0	32.2	33.4	34.2	33.8	0.0	32.5
	Total	73.6	73.0	72.8	71.2	70.5	70.6	70.7	70.8	72.4	74.1	74.9	0.0	72.2
Genève	Matière grasse	42.6	41.8	41.7	40.3	37.9	38.4	37.2	38.3	38.9	39.2	44.7	0.0	40.1
	Protéine	33.3	32.8	32.6	32.7	33.7	32.7	32.9	34.4	35.2	36.1	35.3	0.0	33.8
	Total	75.9	74.6	74.3	72.9	71.6	71.1	70.1	72.6	74.1	75.3	79.9	0.0	73.8
Glaris	Matière grasse	39.7	39.8	39.8	39.6	39.7	40.6	39.7	39.5	40.2	39.4	40.1	0.0	39.8
	Protéine	32.1	31.7	31.7	32.0	32.2	32.5	32.1	32.4	33.5	33.9	33.0	0.0	32.5
	Total	71.8	71.5	71.5	71.6	71.9	73.1	71.8	71.9	73.7	73.3	73.1	0.0	72.3
Grisons	Matière grasse	38.8	39.2	39.4	39.5	39.1	40.5	40.1	39.0	39.8	39.0	39.3	0.0	39.4
	Protéine	31.8	31.9	32.0	32.4	32.4	32.9	32.8	33.0	33.7	33.3	31.9	0.0	32.6
	Total	70.6	71.1	71.4	71.9	71.5	73.4	72.9	72.0	73.5	72.3	71.2	0.0	72.0
Jura	Matière grasse	41.3	41.1	40.7	40.3	39.3	38.8	38.9	38.0	39.1	39.9	41.3	0.0	39.9
	Protéine	32.6	32.0	31.8	31.6	31.9	31.7	31.5	31.9	32.8	33.9	33.1	0.0	32.3
	Total	73.9	73.1	72.5	71.9	71.2	70.5	70.4	69.9	71.9	73.8	74.4	0.0	72.1
Lucerne	Matière grasse	42.4	42.2	42.0	41.3	40.3	40.8	40.4	39.8	40.9	41.6	42.3	0.0	41.3
	Protéine	34.1	33.7	33.3	33.3	33.0	32.3	31.9	32.2	33.4	35.0	34.9	0.0	33.4
	Total	76.5	75.9	75.3	74.6	73.3	73.1	72.3	72.0	74.3	76.6	77.2	0.0	74.6
Neuchâtel	Matière grasse	40.6	40.5	40.2	39.7	38.4	38.1	38.2	37.9	38.5	40.2	41.6	0.0	39.4
	Protéine	32.5	31.8	31.7	31.3	32.4	32.4	31.9	31.9	32.9	33.6	33.3	0.0	32.3
	Total	73.1	72.3	71.9	71.0	70.8	70.5	70.1	69.8	71.4	73.8	74.9	0.0	71.8
Nidwald	Matière grasse	41.4	41.4	41.1	41.0	40.3	41.3	40.3	40.0	40.8	40.6	40.9	0.0	40.8
	Protéine	33.7	33.4	33.1	32.9	32.9	32.4	32.1	32.3	33.1	33.9	33.6	0.0	33.0
	Total	75.1	74.8	74.2	73.9	73.2	73.7	72.4	72.3	73.9	74.5	74.5	0.0	73.9

Source: Suisselab AG Zollikofen / Qualitas AG Zug

Les données déterminées sont issues de tous les prélèvements (échantillonnage automatique ou manuel), effectués dans le cadre du contrôle de qualité du lait (valeur médiane).

Composition du lait par canton 2009 (page 2 / canton d'Obwald à Zurich)

Canton	Composants	janv. g/kg	févr. g/kg	mars g/kg	avril g/kg	mai g/kg	juin g/kg	juillet g/kg	août g/kg	sept. g/kg	oct. g/kg	nov. g/kg	déc. g/kg	Moyenne 2009 g/kg
Obwald	Matière grasse	42.2	42.1	41.2	40.9	40.8	42.0	41.1	40.3	41.1	40.5	40.9	0.0	41.2
	Protéine	33.7	33.4	33.0	33.1	33.1	32.7	32.4	32.4	33.2	33.6	33.5	0.0	33.1
	Total	75.9	75.5	74.2	74.0	73.9	74.7	73.5	72.7	74.3	74.1	74.4	0.0	74.3
Schaffhouse	Matière grasse	43.2	42.4	42.2	41.3	40.4	40.8	40.6	39.8	41.3	41.3	42.7	0.0	41.5
	Protéine	34.0	33.4	33.0	32.6	31.7	31.6	31.2	31.6	32.5	33.7	34.3	0.0	32.7
	Total	77.2	75.8	75.2	73.9	72.0	72.4	71.8	71.4	73.8	75.0	77.0	0.0	74.1
Schwyz	Matière grasse	41.6	41.3	41.3	40.9	40.4	40.3	40.1	39.4	40.4	40.6	41.4	0.0	40.7
	Protéine	34.0	33.4	33.0	33.1	32.9	32.5	32.2	32.5	33.4	34.3	34.3	0.0	33.2
	Total	75.6	74.7	74.3	74.0	73.3	72.8	72.3	71.9	73.8	74.9	75.7	0.0	73.9
Saint-Gall	Matière grasse	42.4	42.0	41.9	41.3	40.5	40.8	40.5	39.8	40.3	40.5	41.9	0.0	41.1
	Protéine	34.2	33.8	33.7	33.4	32.9	32.7	32.3	32.6	33.4	34.4	34.6	0.0	33.5
	Total	76.6	75.8	75.6	74.7	73.4	73.5	72.8	72.4	73.7	74.9	76.5	0.0	74.5
Soleure	Matière grasse	43.4	42.8	42.5	42.1	40.1	40.2	40.0	39.3	40.2	41.3	42.7	0.0	41.3
	Protéine	33.7	32.9	32.6	32.4	32.3	31.7	31.6	31.8	32.8	34.1	33.9	0.0	32.7
	Total	77.1	75.7	75.1	74.5	72.4	71.9	71.6	71.1	73.0	75.4	76.6	0.0	74.0
Tessin	Matière grasse	39.9	39.3	39.3	38.9	39.1	40.3	39.9	39.2	40.1	40.5	41.2	0.0	39.8
	Protéine	32.4	31.7	31.8	31.9	32.4	32.5	32.3	32.4	33.4	34.1	33.7	0.0	32.6
	Total	72.3	71.0	71.1	70.8	71.5	72.8	72.2	71.6	73.5	74.6	74.9	0.0	72.4
Thurgovie	Matière grasse	42.8	42.4	42.2	40.9	40.2	40.3	40.6	39.9	40.3	40.9	42.2	0.0	41.2
	Protéine	34.9	34.3	34.0	33.9	32.9	32.7	32.3	32.5	33.5	34.9	35.1	0.0	33.7
	Total	77.7	76.7	76.2	74.8	73.1	73.0	72.9	72.4	73.8	75.8	77.3	0.0	74.9
Uri	Matière grasse	41.3	41.5	42.0	41.3	40.8	43.7	40.8	40.6	40.7	41.0	41.4	0.0	41.4
	Protéine	32.9	32.8	32.8	33.0	33.3	33.1	32.9	33.1	33.5	34.2	32.9	0.0	33.1
	Total	74.2	74.3	74.8	74.3	74.1	76.8	73.7	73.7	74.2	75.2	74.3	0.0	74.5
Vaud	Matière grasse	40.2	40.2	39.9	38.7	37.4	38.0	38.0	37.8	38.0	39.5	40.8	0.0	39.0
	Protéine	32.5	32.1	31.9	32.1	32.5	32.4	32.1	32.3	33.4	34.2	34.0	0.0	32.7
	Total	72.7	72.3	71.8	70.8	69.9	70.4	70.1	70.1	71.4	73.7	74.8	0.0	71.6
Valais	Matière grasse	37.8	38.8	38.3	37.7	38.6	39.0	40.4	40.7	40.1	39.7	38.8	0.0	39.1
	Protéine	31.4	31.7	32.0	32.0	32.8	33.0	32.9	32.8	33.8	33.7	32.6	0.0	32.6
	Total	69.2	70.5	70.3	69.7	71.4	72.0	73.3	73.5	73.9	73.4	71.4	0.0	71.7
Zoug	Matière grasse	42.6	42.2	41.7	41.1	40.8	40.4	40.3	39.4	40.6	41.3	42.4	0.0	41.2
	Protéine	34.3	33.9	33.4	33.2	33.2	32.7	32.3	32.5	33.6	35.0	35.3	0.0	33.6
	Total	76.9	76.1	75.1	74.3	74.0	73.1	72.6	71.9	74.2	76.3	77.7	0.0	74.7
Zurich	Matière grasse	43.1	42.5	42.1	41.4	40.4	40.1	40.3	39.6	40.7	40.9	42.5	0.0	41.2
	Protéine	34.2	33.6	33.1	33.1	32.7	32.3	32.0	32.3	33.4	34.5	34.8	0.0	33.3
	Total	77.3	76.1	75.2	74.5	73.1	72.4	72.3	71.9	74.1	75.4	77.3	0.0	74.5
Moyenne CH	Matière grasse	42.2	41.9	41.6	40.9	39.9	40.0	40.0	39.4	40.1	40.6	41.6	0.0	40.7
	Protéine	33.4	32.9	32.7	32.6	32.6	32.3	32.0	32.2	33.2	34.2	34.0	0.0	32.9
	Total	75.6	74.8	74.3	73.5	72.5	72.3	72.0	71.6	73.3	74.8	75.6	0.0	73.7

Source: Suisselab AG Zollikofen / Qualitas AG Zug

Les données déterminées sont issues de tous les prélèvements (échantillonnage automatique ou manuel), effectués dans le cadre du contrôle de qualité du lait (valeur médiane).

Production fromagère 2009 cumulée avec comparaison année précédente

	janv.	févr.	mars	avril	mai	juin	juillet	août	sept.	oct.	nov.	déc.	Cumul 2007 tonnes	Cumul 2008 tonnes	Différence période année	
	tonnes	tonnes	tonnes	tonnes	tonnes	tonnes	tonnes	tonnes	tonnes	tonnes	tonnes	tonnes			tonnes	pour cent
Séré	755	831	842	823	927	847	854	927	766	776	801	0	8'756	9'149	393	4.5
Mozzarella	1'279	1'160	1'378	1'526	1'638	1'660	1'668	1'523	1'287	1'381	1'266	0	15'709	15'766	57	0.4
Mascarpone	38	40	50	33	58	59	46	50	56	55	55	0	534	540	6	1.1
Autres produits frais	1'184	1'266	1'337	1'482	1'500	1'481	1'272	1'348	1'248	1'306	1'135	0	13'948	14'559	611	4.4
Total fromages frais	3'255	3'297	3'608	3'863	4'123	4'047	3'840	3'848	3'356	3'517	3'257	0	38'943	40'011	1'068	2.7
Fromage à croûte fleurie, maigre à 1/4 gras	0	0	0	0	0	0	0	0	0	0	0	0	0	0	0	0.0
Fromage à croûte fleurie, 1/2 gras à gras	88	106	122	108	98	113	109	102	117	106	116	0	1'133	1'185	52	4.6
Fromage à croûte fleurie, crème	121	123	156	149	120	117	102	153	134	135	189	0	1'392	1'499	107	7.7
Bleu, fromage à pâte persillée	0	0	1	0	0	1	0	1	1	1	1	0	9	6	-3	0.0
Tomme	171	177	187	180	177	169	172	168	181	155	155	0	2'099	1'892	-207	-9.9
Vacherin Mont-d'Or	58	35	3	0	0	0	0	28	108	120	111	0	453	463	10	2.2
Autres fromages à croûte fleurie, maigres à 1/4 gras	60	35	106	33	4	2	58	73	98	79	81	0	250	629	379	151.6
Autres fromages à croûte fleurie, 1/2 gras à gras	57	59	69	70	53	62	61	57	69	65	67	0	879	689	-190	-21.6
Autres fromages à croûte fleurie, crème	26	40	44	36	28	37	22	30	37	31	31	0	393	362	-31	-7.9
Total fromage à pâte molle	582	576	687	575	481	500	524	613	744	692	751	0	6'605	6'725	120	1.8
Appenzeller	461	554	584	660	724	789	827	857	839	811	829	0	8'173	7'935	-238	-2.9
Tilsiter	330	291	328	314	363	293	331	277	334	318	340	0	3'793	3'519	-274	-7.2
Fromage du Valais (fromage à raclette du Valais)	207	198	222	227	216	121	63	36	215	241	160	0	1'977	1'906	-71	-3.6
Raclette Suisse	615	540	698	845	1'177	1'202	1'199	1'191	1'199	1'047	842	0	10'798	10'555	-243	-2.3
Vacherin fribourgeois	137	85	84	103	136	191	245	257	342	336	274	0	2'326	2'190	-136	-5.8
Tête de Moine	201	142	150	152	183	136	197	216	238	221	182	0	2'012	2'018	6	0.3
Fromage du Jura	21	19	16	25	25	21	21	21	17	29	28	0	212	243	31	14.6
Winzerkäse	37	27	28	39	38	37	29	29	31	31	34	0	388	360	-28	-7.2
Mutschli	39	32	41	36	34	46	39	38	65	62	44	0	529	476	-53	-10.0
Fromage d'alpage à pâte mi-dure	0	2	0	0	1	14	25	23	1'307	616	50	0	1'960	2'038	78	4.0
Fromage de montagne des Grisons	89	86	87	85	80	63	37	17	19	37	50	0	758	650	-108	-14.2
Fromages de montagne, à la coupe	205	186	206	215	197	176	181	143	163	173	195	0	1'878	2'040	162	8.6
St. Paulin Suisse	40	57	57	53	62	55	59	40	57	51	59	0	689	590	-99	-14.4
Edam suisse	33	16	32	10	46	32	32	21	21	15	6	0	347	266	-81	-23.3
Fromage affiné à froid	2	0	3	0	1	0	0	2	0	0	0	0	17	8	-9	-52.9
Fromage à pâte mi-dure persillée	15	14	19	22	19	37	18	13	30	26	19	0	189	232	43	22.8
Fromage semi - préparé	113	104	78	72	214	213	235	156	135	171	150	0	1'931	1'641	-290	-15.0
Fromage pour la fonte, gras	117	133	253	255	115	88	77	100	112	138	116	0	1'468	1'504	36	2.5
Feta au lait de vache	0	0	0	0	0	0	0	0	0	0	0	0	0	0	0	#DIV/0!
Autres fromages à pâte mi-dure, maigre à 1/4 gras	62	77	129	95	80	59	42	84	81	93	78	0	587	880	293	49.9
Autres fromages à pâte mi-dure, 1/2 gras à gras *	900	857	1'116	1'132	938	931	795	789	1'002	1'213	960	0	8'972	10'633	1'661	18.5
Autres fromages à pâte mi-dure, crème	183	185	244	239	221	175	198	188	188	215	223	0	2'200	2'259	59	2.7
Total fromage à pâte mi-dure	3'808	3'607	4'376	4'579	4'869	4'679	4'652	4'499	6'397	5'845	4'641	0	51'203	51'952	749	1.5
Emmentaler	2'183	1'875	2'071	2'240	2'543	2'180	1'969	2'020	2'104	2'152	2'140	0	26'618	23'477	-3'141	-11.8
Switzerland Swiss	255	234	265	269	286	274	323	251	222	157	157	0	2'856	2'790	-66	-2.3
Gruyère	2'359	2'258	2'625	2'659	2'983	2'622	2'405	2'160	2'099	2'205	1'937	0	26'027	26'312	285	1.1
Fromage d'alpage à pâte dure	0	0	0	0	45	129	134	186	983	407	32	0	1'829	1'916	87	4.8
Autres fromages à pâte dure, maigre à 1/4 gras	2	2	33	10	35	63	19	11	26	39	102	0	37	342	305	824.3
Autres fromages à pâte dure, 1/2 gras à gras **	759	686	802	948	892	695	648	545	549	525	525	0	7'997	7'574	-423	-5.3
Autres fromages à pâte dure, crème	5	2	7	29	10	21	22	13	8	6	4	0	29	127	98	337.9
Total fromage à pâte dure	5'563	5'057	5'803	6'155	6'794	5'984	5'520	5'186	5'991	5'588	4'897	0	65'393	62'538	-2'855	-4.4
Sbrinz	166	160	180	153	182	166	129	121	146	165	144	0	1'946	1'712	-234	-12.0
Total fromage à pâte extra-dure	166	160	180	153	182	166	129	121	146	165	144	0	1'946	1'712	-234	-12.0
Fromage pur chèvre	26	41	69	99	107	94	86	78	115	114	36	0	839	865	26	3.1
Fromage pur brebis	15	18	21	26	27	24	22	19	15	13	12	0	197	212	15	7.6
Total produits spéciaux	42	59	90	125	134	118	108	97	130	127	48	0	1'038	1'078	40	3.9
Total général	13'417	12'757	14'743	15'452	16'584	15'495	14'774	14'364	16'765	15'935	13'736	0	165'133	164'022	-1'111	-0.7

* y c. spécialités locales

** y c. fromage pour la fonte, spécialités locales

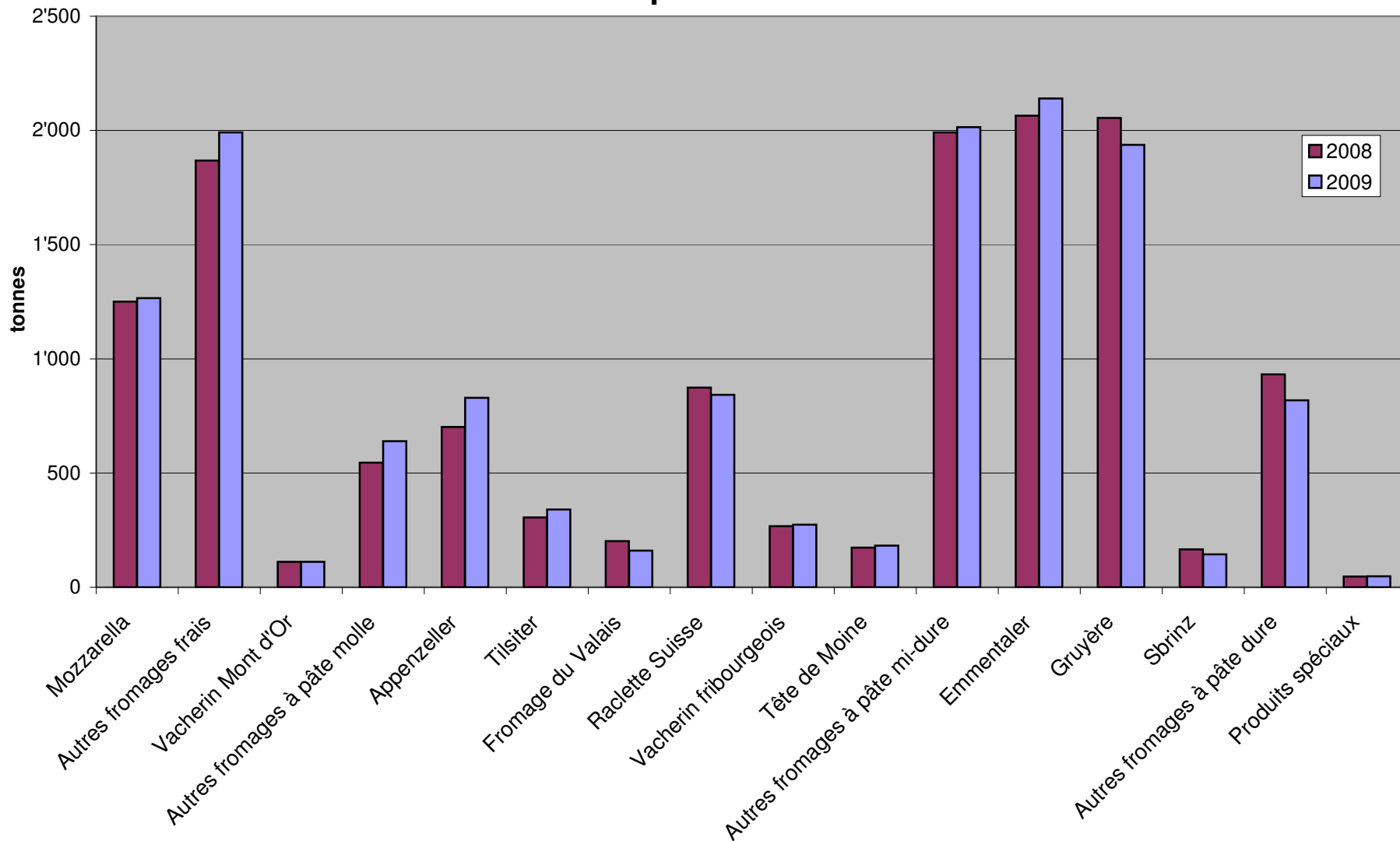
Production fromagère 2008

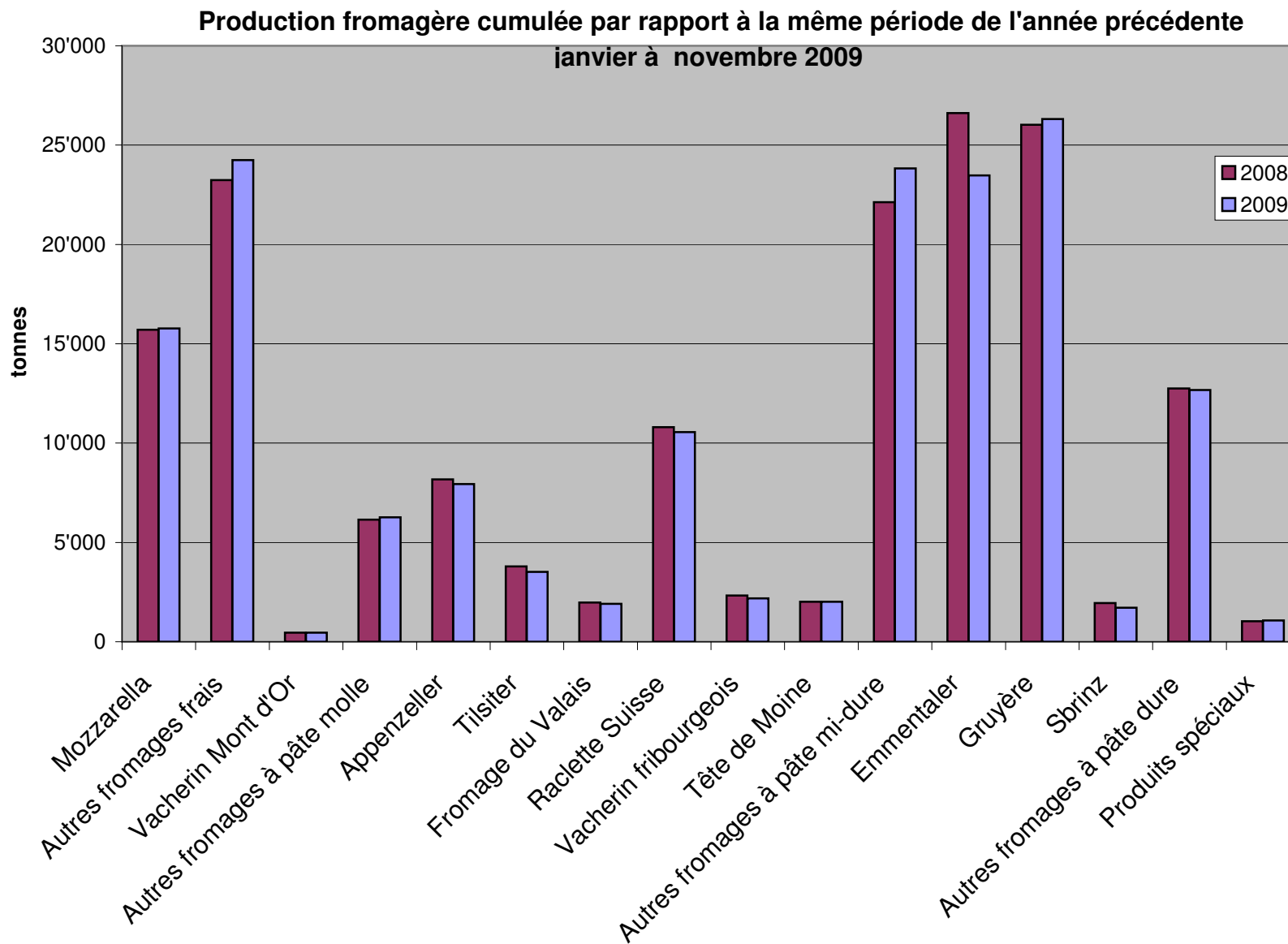
	janv. tonnes	févr. tonnes	mars tonnes	avril tonnes	mai tonnes	juin tonnes	juillet tonnes	août tonnes	sept. tonnes	oct. tonnes	nov. tonnes	déc. tonnes	Cumul 2008 tonnes
Séré	746	758	896	754	946	799	801	824	779	735	718	877	9'633
Mozzarella	1'337	1'253	1'512	1'446	1'459	1'530	1'600	1'482	1'385	1'454	1'251	1'475	17'184
Mascarpone	43	48	56	50	63	49	48	47	42	46	42	76	610
Autres produits frais	1'154	1'152	1'316	1'440	1'454	1'310	1'377	1'222	1'233	1'182	1'108	1'246	15'194
Total fromages frais	3'280	3'211	3'780	3'690	3'921	3'688	3'824	3'574	3'439	3'417	3'119	3'674	42'617
Fromage à croûte fleurie, maigre à 1/4 gras	0	0	0	0	0	0	0	0	0	0	0	0	0
Fromage à croûte fleurie, 1/2 gras à gras	113	123	119	89	96	101	82	107	97	101	105	103	1'236
Fromage à croûte fleurie, crème	120	124	150	126	117	111	101	116	150	148	129	83	1'475
Bleu, fromage à pâte persillée	0	1	1	1	1	1	1	1	1	1	1	0	9
Tomme	203	172	183	197	197	180	214	212	188	185	168	184	2'283
Vacherin Mont-d'Or	60	34	2	0	0	0	0	25	101	120	111	76	529
Autres fromages à croûte fleurie, maigres à 1/4 gras	4	3	3	3	35	53	40	22	23	23	41	29	279
Autres fromages à croûte fleurie, 1/2 gras à gras	65	66	70	69	66	69	187	67	79	70	71	62	941
Autres fromages à croûte fleurie, crème	33	38	47	31	29	41	29	36	48	30	31	39	432
Total fromage à pâte molle	598	561	574	514	540	556	654	586	687	678	657	577	7'182
Appenzeller	693	680	794	729	796	751	789	764	757	718	702	751	8'924
Tilsiter	326	317	389	353	366	333	354	343	379	328	305	384	4'177
Fromage du Valais (fromage à raclette du Valais)	198	191	220	218	226	140	79	62	236	205	202	187	2'164
Raclette Suisse	563	497	632	958	1'101	1'240	1'231	1'184	1'271	1'247	874	740	11'538
Vacherin fribourgeois	144	101	120	206	112	159	218	294	361	344	267	221	2'547
Tête de Moine	200	174	185	181	191	139	168	176	215	209	174	185	2'197
Fromage du Jura	17	20	28	20	22	12	13	21	17	18	24	17	229
Winzerkäse	32	32	43	39	31	35	41	31	31	39	34	34	422
Mutschli	41	53	40	42	35	52	41	40	79	54	52	55	584
Fromage d'alpage à pâte mi-dure	-3	1	0	0	1	4	3	31	1'361	474	88	0	1'960
Fromage de montagne des Grisons	91	87	91	91	97	77	51	24	28	47	74	82	840
Fromages de montagne, à la coupe	192	151	180	205	204	166	178	135	156	149	162	197	2'075
St. Paulin Suisse	50	51	50	102	67	71	60	42	66	75	55	43	732
Edam suisse	33	36	25	88	43	12	27	9	27	25	22	42	389
Fromage affiné à froid	3	1	2	2	2	1	2	0	2	1	1	1	18
Fromage à pâte mi-dure persillée	12	15	17	18	19	29	16	11	19	19	14	12	201
Fromage semi - préparé	107	130	254	218	311	171	205	142	155	153	85	120	2'051
Fromage pour la fonte, gras	200	215	184	103	157	140	96	79	75	103	116	168	1'636
Feta au lait de vache	0	0	0	0	0	0	0	0	0	0	0	0	0
Autres fromages à pâte mi-dure, maigre à 1/4 gras	51	58	63	62	53	66	44	51	45	52	42	45	632
Autres fromages à pâte mi-dure, 1/2 gras à gras *	717	732	766	741	752	770	735	755	949	1'018	1'037	976	9'948
Autres fromages à pâte mi-dure, crème	192	216	146	235	215	209	200	172	218	209	188	187	2'387
Total fromage à pâte mi-dure	3'858	3'759	4'228	4'611	4'800	4'579	4'552	4'368	6'447	5'486	4'515	4'446	55'649
Emmentaler	2'635	2'573	2'909	2'865	3'001	2'437	1'733	2'152	2'093	2'155	2'065	2'212	28'830
Switzerland Swiss	292	249	293	262	251	192	213	283	278	289	254	283	3'139
Gruyère	2'339	2'317	2'594	2'539	2'901	2'434	2'316	2'163	2'136	2'233	2'055	2'179	28'206
Fromage d'alpage à pâte dure	0	0	0	0	32	129	126	155	992	348	47	0	1'829
Autres fromages à pâte dure, maigre à 1/4 gras	9	2	1	3	3	3	4	3	1	7	1	10	47
Autres fromages à pâte dure, 1/2 gras à gras **	802	781	765	837	829	738	678	606	608	725	628	599	8'596
Autres fromages à pâte dure, crème	2	1	0	4	2	5	3	3	4	3	2	1	30
Total fromage à pâte dure	6'079	5'923	6'562	6'510	7'019	5'938	5'073	5'365	6'112	5'760	5'052	5'284	70'677
Sbrinz	179	177	179	183	202	232	142	144	162	180	166	182	2'128
Total fromage à pâte extra-dure	179	177	179	183	202	232	142	144	162	180	166	182	2'128
Fromage pur chèvre	23	48	76	91	101	87	87	76	119	94	37	30	869
Fromage pur brebis	14	16	20	24	26	23	20	18	15	12	9	12	209
Total produits spéciaux	37	64	96	115	127	111	107	94	134	106	47	42	1'080
Total fromage	14'031	13'697	15'421	15'625	16'608	15'103	14'352	14'131	16'981	15'629	13'555	14'205	179'338

* y c. spécialités locales

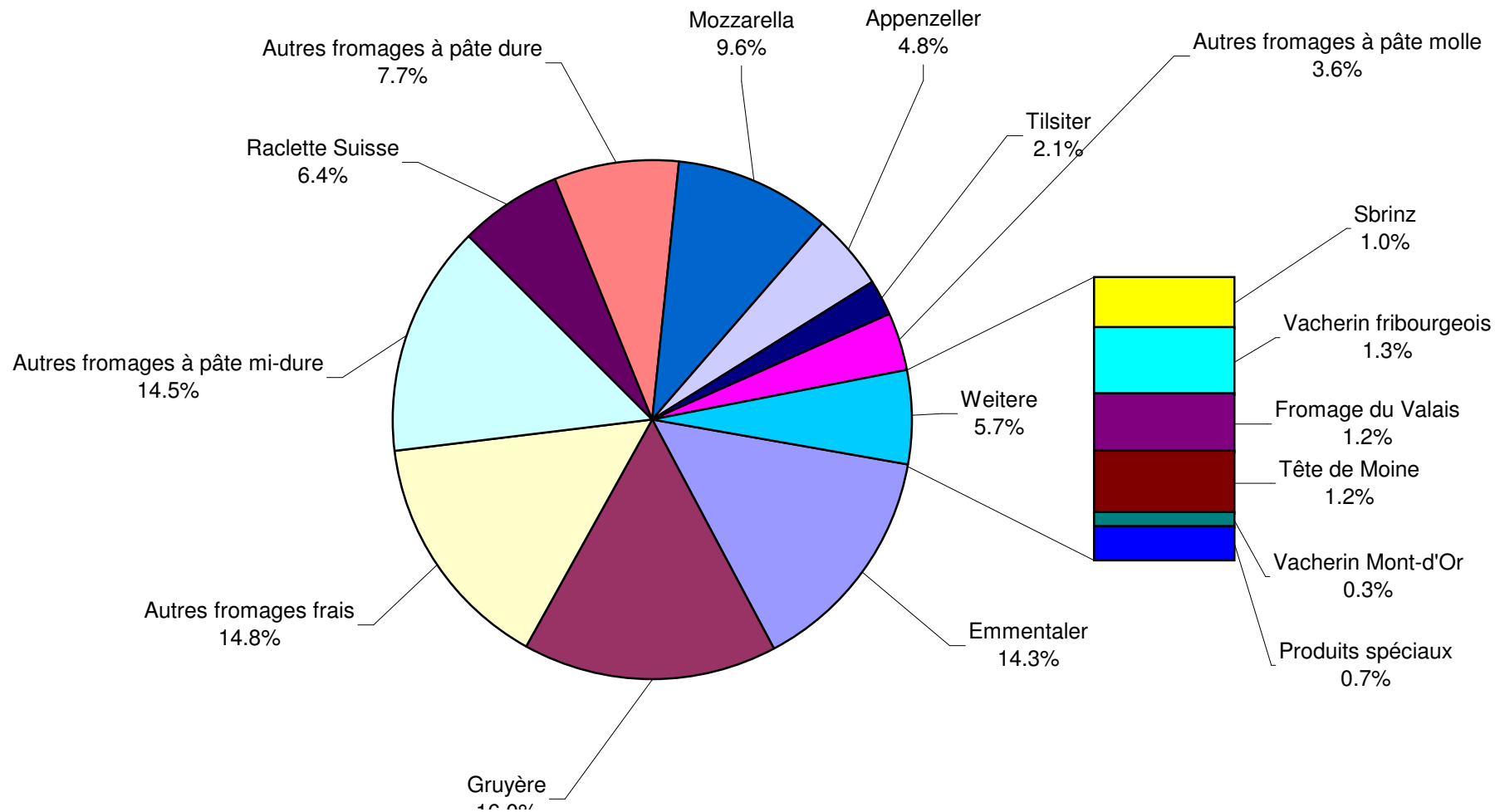
** y c. fromage pour la fonte, spécialités locales

Production fromagère novembre 2009 en comparaison avec le même mois de l'année précédente





Production fromagère janvier à novembre 2009 Total 164'022 tonnes



Production de lait de consommation

Variété de lait	Production mensuelle		Différence par rapport au même mois de l'année précédente		Production cumulée		Différence par rapport à la même période de l'année précédente	
	<i>novembre 2008</i> tonnes	<i>novembre 2009</i> tonnes	tonnes	(%)	<i>janv. - nov. 2008</i> tonnes	<i>janv. - nov. 2009</i> tonnes	tonnes	(%)
Lait cru	685	602	-83	-12.1	10'137	8'996	-1'141	-11.3
Lait past. enrichi en matière grasse	0	0	0		0	0	0	
Lait UHT enrichi en matière grasse	73	71	-2	-2.7	914	865	-49	-5.4
Lait entier past.	7'141	4'274	-2'867	-40.1	84'170	53'480	-30'690	-36.5
Lait entier UHT	13'672	1'727	-11'945	-87.4	161'016	20'020	-140'996	-87.6
Lait entier standardisé pasteurisé, 3.5%	0	5'044	5'044		0	30'594	30'594	
Lait entier standardisé UHT, 3.5%	0	18'160	18'160		0	142'592	142'592	
Lait partiellement écrémé past.	6'457	3'066	-3'391	-52.5	73'625	72'923	-702	-1.0
Lait partiellement écrémé UHT	10'061	11'309	1'248	12.4	100'991	100'718	-273	-0.3
Lait écrémé past.	0	0	0		110	7	-103	-93.6
Lait écrémé UHT	1'210	-1'008	-2'218	-183.3	14'127	13'511	-616	-4.4
Total lait de consommation	39'299	43'245	3'946	10.0	445'090	443'706	-1'384	-0.3

Production de beurre

	Production mensuelle		Différence par rapport au même mois de l'année		Production cumulée		Différence par rapport à la même période de l'année précédente	
	<i>novembre 2008</i> tonnes	<i>novembre 2009</i> tonnes	tonnes	(%)	<i>janv. - nov. 2008</i> tonnes	<i>janv. - nov. 2009</i> tonnes	tonnes	(%)
Total production de beurre	2'766	3'208	442	16.0	41'416	43'858	2'442	5.9

Production de spécialités laitières

Crème de consommation

	Production mensuelle		Différence par rapport au même mois de l'année précédente		Production cumulée		Différence par rapport à la même période de l'année précédente	
	<i>novembre 2008</i> tonnes	<i>novembre 2009</i> tonnes	tonnes	(%)	<i>janv. - nov. 2008</i> tonnes	<i>janv. - nov. 2009</i> tonnes	tonnes	(%)
Crème double	43	49	6	14.0	567	597	30	5.3
Crème entière 35%	2'479	2'488	9	0.4	24'649	25'078	429	1.7
Demi-crème	1'181	1'446	265	22.4	12'705	13'147	442	3.5
Crème à café	2'246	2'274	28	1.2	23'216	22'607	-609	-2.6
Total crème de consommation	5'949	6'257	308	5.2	61'137	61'429	292	0.5

Autres spécialités laitières

	Production mensuelle		Différence par rapport au même mois de l'année précédente		Production cumulée		Différence par rapport à la même période de l'année précédente	
	<i>novembre 2008</i> tonnes	<i>novembre 2009</i> tonnes	tonnes	(%)	<i>janv. - nov. 2008</i> tonnes	<i>janv. - nov. 2009</i> tonnes	tonnes	(%)
Lait acidulé	458	568	110	24.0	5'887	6'226	339	5.8
Crème acidulée	188	240	52	27.7	1'973	2'214	241	12.2
Desserts (crèmes, flans, coupes, etc.)	1'886	1'922	36	1.9	21'548	20'729	-819	-3.8
Boissons lactées	6'407	5'092	-1'315	-20.5	71'539	67'080	-4'459	-6.2
Yogourt	11'045	11'482	437	4.0	130'906	130'818	-88	-0.1
Kéfir	17	13	-4	-23.5	185	163	-22	-11.9
Glaces comestibles	1'121	1'333	212	18.9	21'733	22'979	1'246	5.7

Production de poudre de lait et de lait condensé

	Production mensuelle		Différence par rapport au même mois de l'année précédente		Production cumulée		Différence par rapport à la même période de l'année précédente	
	<i>novembre 2008</i> tonnes	<i>novembre 2009</i> tonnes	tonnes	(%)	<i>janv. - nov. 2008</i> tonnes	<i>janv. - nov. 2009</i> tonnes	tonnes	(%)
Poudre de lait entier	2'360	1'426	-934	-39.6	17'029	14'379	-2'650	-15.6
Poudre de lait partiellement écrémé	270	314	44	16.3	3'644	3'795	151	4.1
Poudre de lait enrichie et poudre de crème	0	13	13		255	231	-24	-9.4
Poudre de lait écrémé	1'096	1'901	805	73.4	24'481	33'637	9'156	37.4
Poudre de babeurre	19	7	-12	-63.2	258	149	-109	-42.2
Poudre de petit-lait	156	95	-61	-39.1	1'447	1'140	-307	-21.2
Lait condensé	259	264	5	1.9	2'394	2'297	-97	-4.1

Exportations de fromage par produit/groupe de produit

Variété / catégorie	Exportations mensuelles		Différence par rapport au même mois de l'année précédente		Exportations cumulées		Différence par rapport à la même période de l'année précédente	
	novembre 2008 tonnes	novembre 2009 tonnes	tonnes	(%)	janv. - nov. 2008 tonnes	janv. - nov. 2009 tonnes	tonnes	(%)
Total fromages frais	252.7	113.6	-139.0	-55.0	879.4	1'259.9	380.5	43.3
Vacherin Mont-d'Or	5.6	7.7	2.1	0.0	23.8	24.0	0.2	0.7
Autres fromages à pâte molle	56.0	155.8	99.7	178.0	671.6	1'239.0	567.4	84.5
Total fromages à pâte molle	61.6	163.4	101.9	165.4	695.5	1'263.0	567.6	81.6
Appenzeller	538.9	548.7	9.8	1.8	4'740.0	4'748.9	8.9	0.2
Tilsiter	75.4	39.5	-35.8	-47.6	670.3	393.6	-276.8	-41.3
Raclette Suisse	257.1	280.0	22.9	8.9	862.4	818.0	-44.3	-5.1
Vacherin Fribourgeois	46.6	49.1	2.5	5.4	225.2	257.6	32.4	14.4
Tête de Moine	223.5	189.8	-33.7	-15.1	1'185.3	1'068.4	-116.9	-9.9
Autres fromages à pâte mi-dure	522.8	436.0	-86.8	-16.6	3'137.9	4'809.1	1'671.2	53.3
Total fromages à pâte mi-dure	1'664.3	1'543.1	-121.2	-7.3	10'821.1	12'095.6	1'274.5	11.8
Emmentaler	1'871.4	1'797.6	-73.9	-3.9	19'743.1	18'036.4	-1'706.7	-8.6
Gruyère	1'117.5	1'251.9	134.4	12.0	10'482.1	9'800.0	-682.1	-6.5
Switzerland Swiss	219.3	66.3	-153.0	-69.7	1'538.6	1'629.4	90.8	5.9
Autres fromages à pâte dure	92.5	295.5	203.0	219.5	1'087.2	2'070.8	983.6	90.5
Total fromages à pâte dure	3'300.7	3'411.4	110.6	3.4	32'850.9	31'536.6	-1'314.3	-4.0
Sbrinz	45.1	32.1	-13.0	-28.8	325.3	300.3	-25.0	-7.7
Total fromages à pâte extra-dure	45.1	32.1	-13.0	-28.8	325.3	300.3	-25.0	-7.7
Total fromage fondu	289.8	302.0	12.2	4.2	3'759.7	3'238.1	-521.5	-13.9
Fondue prête à l'emploi	963.8	896.7	-67.0	-7.0	4'323.0	4'398.8	75.8	1.8
Autres fromages	80.5	220.5	140.0	174.0	1'074.8	1'568.8	494.0	46.0
Total	6'658.4	6'682.9	24.5	0.4	54'729.6	55'661.2	931.5	1.7

Source: DGD

Exportations par pays

novembre 2009

PAYS																					TOTAL	
	t	t	t	t	t	t	t	t	t	t	t	t	t	t	t	t	t	t	t	t		t
EUROPE																						
Allemagne	301.7	256.5	*	*	104.4	662.6	365.6	7.7	173.9	104.1	33.0	293.0	977.3	22.5	0.3	103.9	126.6	3.5	202.9	298.6	2'271.6	
France	152.3	227.9	*	*	18.4	398.7	93.2	33.0	32.9	46.4	*	14.0	219.5	0.1	*	27.5	27.6	0.0	2.3	80.3	728.3	
Italie	849.0	28.7	*	*	150.1	1'027.8	0.7	*	*	3.6	*	0.2	4.5	59.2	0.4	13.5	73.2	197.5	1.0	9.1	1'312.9	
BeNeLux	98.1	69.9	*	*	0.7	168.7	11.7	4.0	32.0	15.2	0.4	6.3	69.5	0.0	*	8.5	8.5	43.8	6.7	222.9	520.1	
Grande-Bretagne	27.3	58.4	*	*	1.5	87.2	4.0	*	*	0.3	*	0.1	4.5	0.0	*	0.1	0.1	2.1	0.2	11.2	105.3	
Espagne/Portugal	21.6	16.3	*	*	0.3	38.2	*	*	*	*	*	0.0	0.0	0.0	*	0.0	0.0	1.3	0.0	0.0	39.5	
UE sans affectation / Autres pays d'Europe (Fondue: autres pays du monde)	91.5	94.4	19.4	0.6	8.7	214.5	33.1	1.5	13.5	15.9	3.4	109.9	177.2	0.0	6.7	0.0	6.7	0.2	3.9	49.4	451.9	
TOTAL EUROPE	1'541.5	752.2	19.4	0.6	284.0	2'597.7	508.3	46.2	252.3	185.5	36.8	423.5	1'452.5	81.8	7.3	153.5	242.7	248.4	216.9	671.5	5'429.7	
Autres pays																						
Canada	120.6	*	*	*	0.3	121.0	29.1	*	*	1.3	*	9.2	39.6	0.0	*	0.0	0.0	0.0	0.0	65.1	225.7	
USA	86.2	317.2	*	*	5.6	409.0	9.2	0.4	5.5	1.9	*	0.9	17.9	0.0	*	0.6	0.6	18.8	0.0	57.5	503.9	
Canada ou USA / autres pays	49.2	182.5	12.7	65.7	5.6	315.7	2.1	2.5	22.3	1.1	2.8	2.4	33.1	31.8	0.4	1.6	33.8	34.8	3.6	102.6	523.6	
TOTAL AUTRES PAYS	256.0	499.8	12.7	65.7	11.5	845.7	40.4	2.9	27.7	4.3	2.8	12.5	90.6	31.8	0.4	2.2	34.4	53.6	3.6	225.2	1'253.2	
TOTAL	1'797.6	1'251.9	32.1	66.3	295.5	3'443.4	548.7	49.1	280.0	189.8	39.5	436.0	1'543.1	113.6	7.7	155.8	277.1	302.0	220.5	896.7	6'682.9	

* Pour des raisons de protection de données, celles concernant les exportations de variétés ne comportant qu'un ou deux exportateurs ne sont pas ventilées par pays, mais rassemblées sous la rubrique "autres pays d'Europe" ou "Canada ou USA / autres pays".

Source: DGD

Exportations par pays

novembre 2008

PAYS																					TOTAL	
	t	t	t	t	t	t	t	t	t	t	t	t	t	t	t	t	t	t	t	t		t
EUROPE																						
Allemagne	298.7	267.2	*	*	57.5	623.4	402.6	5.8	159.1	145.3	65.6	338.4	1'116.8	6.9	0.2	41.4	48.5	11.2	39.2	520.4	2'359.6	
France	188.8	154.4	*	*	19.9	363.1	77.5	32.4	20.3	33.4	*	8.9	172.6	0.1	*	12.0	12.1	1.0	0.6	73.6	623.1	
Italie	867.2	22.3	*	*	6.0	895.4	0.5	*	*	4.4	*	0.8	5.7	18.9	0.5	0.0	19.4	177.5	0.2	7.4	1'105.8	
BeNeLux	92.4	53.6	*	*	3.3	149.3	8.4	3.2	39.0	12.3	0.1	2.3	65.4	0.0	*	0.0	0.0	64.5	10.8	182.0	472.0	
Grande-Bretagne	26.0	58.8	*	*	0.1	84.8	2.6	*	*	0.4	*	0.1	3.1	0.0	*	0.4	0.4	2.5	0.0	1.2	92.0	
Espagne/Portugal	22.9	32.2	*	*	0.0	55.2	*	*	*	*	50.0	0.0	0.0	0.0	*	0.0	0.0	3.4	0.0	0.0	58.6	
Autres pays d'Europe	130.6	93.7	28.8	15.7	2.6	271.4	33.5	2.1	14.1	23.0	7.9	162.9	243.6	0.0	3.9	0.1	4.0	0.4	3.6	92.9	615.7	
TOTAL EUROPE	1'626.6	682.2	28.8	15.7	89.3	2'442.6	525.1	43.5	232.6	219.0	73.6	513.5	1'607.3	25.9	4.6	53.9	84.4	260.5	54.4	877.6	5'326.7	
Autres pays	0.0	0.0	0.0	0.0	0.0	0.0	0.0	0.0	0.0	0.0	0.0	0.0	0.0	0.0	0.0	0.0	0.0	0.0	0.0	0.0	0.0	
Canada	102.6	*	*	*	0.2	102.7	3.8	*	*	2.0	*	2.4	8.2	0.0	*	0.0	0.0	15.5	0.0	49.5	175.9	
USA	94.4	231.2	*	*	1.2	326.9	9.7	1.3	11.3	2.1	*	4.8	29.1	0.0	*	1.4	1.4	0.9	0.3	36.6	395.1	
Canada ou USA / autres pays	47.8	204.1	16.3	203.6	1.8	473.6	0.4	1.7	13.3	0.4	1.8	2.1	19.8	226.7	1.0	0.7	228.4	13.0	25.8	0.0	760.7	
TOTAL AUTRES PAYS	244.8	435.3	16.3	203.6	3.2	903.2	13.8	3.0	24.6	4.5	1.8	9.3	57.0	226.7	1.0	2.1	229.8	29.4	26.1	86.2	1'331.6	
TOTAL	1'871.4	1'117.5	45.1	219.3	92.5	3'345.8	538.9	46.6	257.1	223.5	75.4	522.8	1'664.3	252.7	5.6	56.0	314.2	289.8	80.5	963.8	6'658.4	

* Pour des raisons de protection de données, celles concernant les exportations de variétés ne comportant qu'un ou deux exportateurs ne sont pas ventilées par pays, mais rassemblées sous la rubrique "autres pays d'Europe" ou "Canada ou USA / autres pays".

Source: DGD

Exportations par pays, cumulées

Janvier à novembre 2009

PAYS	Janvier à novembre 2009																				TOTAL
	t	t	t	t	t	t	t	t	t	t	t	t	t	t	t	t	t	t	t	t	
EUROPE																					
Allemagne	2'947.8	2'166.5			579.2	5'693.6	3'649.9	46.4	357.0	569.0	316.7	3'272.7	8'211.6	284.1	0.8	822.2	1'107.1	81.6	1'316.8	1'231.8	17'642.5
France	1'731.2	1'864.2			180.5	3'775.8	550.8	154.1	117.2	258.9		79.6	1'160.7	1.0		233.3	234.2	8.9	49.1	502.5	5'731.2
Italie	9'751.0	209.6			1'123.7	11'084.3	9.6			26.1		69.8	105.5	118.6	0.5	65.2	184.2	2'430.5	17.8	57.3	13'879.5
BeNeLux	892.7	706.9			16.9	1'616.5	70.9	16.1	126.3	77.5	1.9	23.9	316.7	0.0		30.2	30.2	269.6	79.8	782.5	3'095.4
Grande-Bretagne	243.4	592.1			27.6	863.1	21.3				1.9	1.8	25.0	0.0		0.9	0.9	17.1	23.1	57.4	986.6
Espagne/Portugal	130.4	240.7			0.3	371.3						0.2	0.2	0.0		0.0	0.0	31.5	0.0	0.0	403.1
UE sans affectation / Autres pays d'Europe (Fondue: autres pays du monde)	672.3	718.2	239.5	379.3	89.6	2'098.9	328.5	22.6	57.0	107.1	56.3	1'256.0	1'827.5	3.1	22.2	69.5	94.7	3.5	37.8	114.7	4'177.1
TOTAL EUROPE	16'368.7	6'498.2	239.5	379.3	2'017.8	25'503.5	4'631.0	239.2	657.5	1'040.5	375.0	4'704.1	11'647.3	406.7	23.4	#####	1'651.4	2'842.8	1'524.3	2'746.1	45'915.3
Autres pays																					
Canada	624.2				8.3	632.5	60.6			11.2		31.3	103.0	0.0		0.0	0.0	149.6	0.2	572.2	1'457.5
USA	679.2	1'972.7			12.5	2'664.3	39.4	5.1	48.1	10.2		30.7	133.5	0.0		3.9	3.9	111.6	1.8	442.4	3'357.4
Canada ou USA / autres pays	364.3	1'329.2	60.8	1'250.1	32.2	3'036.6	17.9	13.3	112.4	6.5	18.6	43.0	211.8	853.2	0.6	13.9	867.6	134.2	42.5	638.2	4'930.9
TOTAL AUTRES PAYS	1'667.6	3'301.9	60.8	1'250.1	53.0	6'333.4	117.9	18.4	160.5	27.9	18.6	105.0	448.3	853.2	0.6	17.8	871.5	395.4	44.5	1'652.8	9'745.8
TOTAL	18'036.4	9'800.0	300.3	1'629.4	2'070.8	31'836.9	4'748.9	257.6	818.0	1'068.4	393.6	4'809.1	12'095.6	1'259.9	24.0	#####	2'522.9	3'238.1	1'568.8	4'398.8	55'661.2

* Pour des raisons de protection de données, celles concernant les exportations de variétés ne comportant qu'un ou deux exportateurs ne sont pas ventilées par pays, mais rassemblées sous la rubrique "autres pays d'Europe" ou "Canada ou USA / autres pays".

Source: DGD

Exportations par pays, cumulées

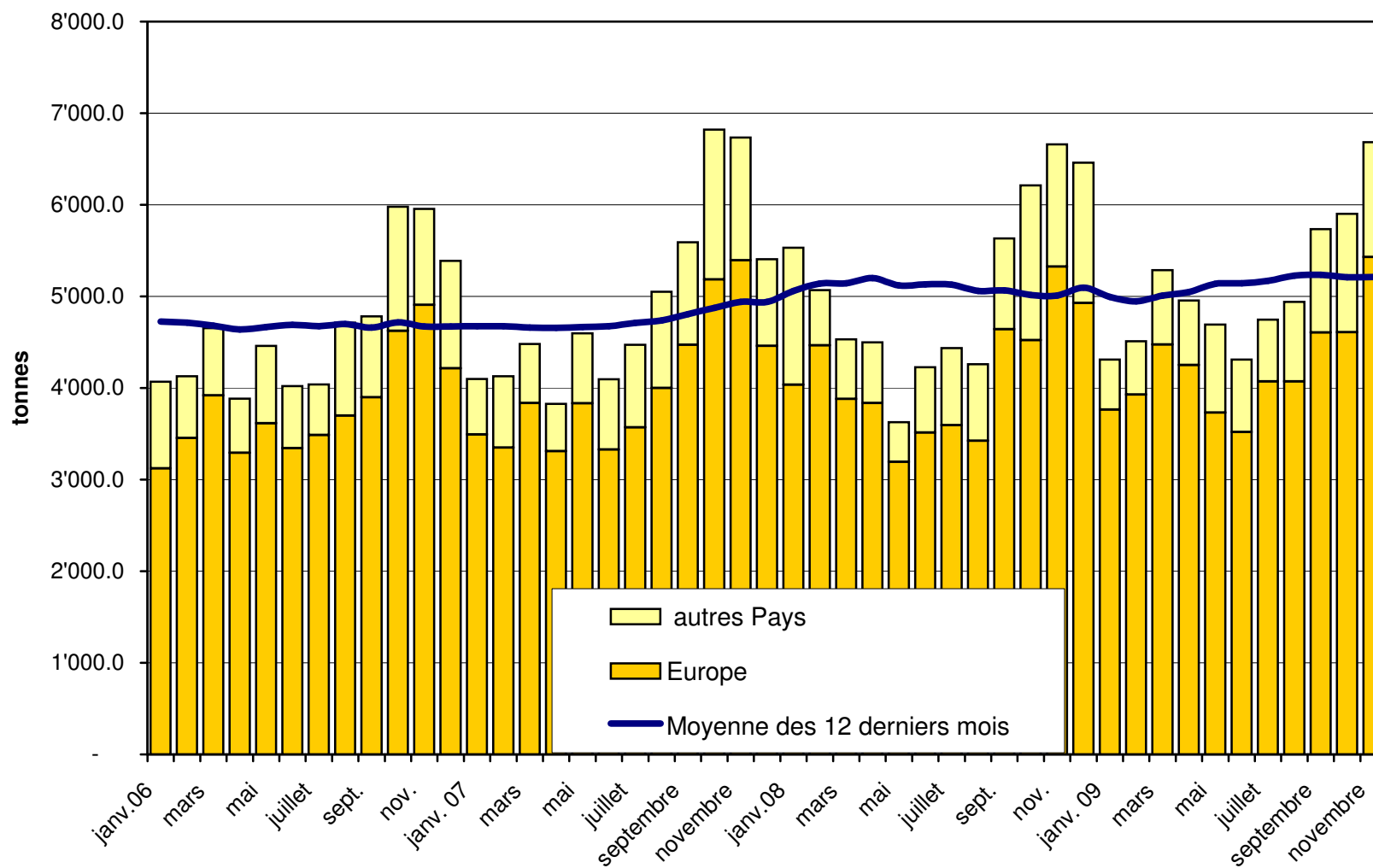
janvier à novembre 2008

PAYS																					TOTAL
	t	t	t	t	t	t	t	t	t	t	t	t	t	t	t	t	t	t	t	t	
EUROPE																					
Allemagne	2'883.7	2'254.4	*	*	639.5	5'777.6	3'664.1	32.8	404.2	678.4	551.8	2'028.2	7'359.6	183.2	0.6	404.0	587.8	363.1	539.8	1'301.4	15'929.3
France	1'793.1	1'701.1	*	*	68.2	3'562.4	535.4	137.1	99.5	242.9	*	58.2	1'073.2	2.5	*	99.4	101.9	14.3	6.7	499.8	5'258.3
Italie	10'859.3	217.9	*	*	167.0	11'244.1	12.9	*	*	30.8	*	5.4	49.0	195.0	0.7	1.7	197.5	2'391.3	8.6	49.9	13'940.5
BeNeLux	950.5	650.7	*	*	17.5	1'618.8	66.9	14.6	132.6	75.5	2.3	17.0	308.9	0.0	*	0.4	0.4	357.3	84.5	779.9	3'149.7
Grande-Bretagne	305.7	637.2	*	*	2.1	944.9	15.1	*	*	2.2	*	1.6	18.9	0.0	*	3.0	3.0	23.8	0.3	30.2	1'021.1
Espagne/Portugal	153.6	231.1	*	*	0.0	384.7	*	*	*	*	*	0.0	0.0	0.0	*	0.0	0.0	29.3	0.0	0.0	414.0
Autres pays d'Europe	869.9	756.2	275.8	166.6	94.5	2'163.0	333.1	19.2	57.7	118.9	98.4	878.5	1'505.7	5.8	19.7	141.1	166.6	8.5	16.2	856.9	4'718.0
TOTAL EUROPE	17'815.8	6'448.6	275.8	166.6	988.7	25'695.4	4'627.6	203.6	694.1	1'148.6	652.5	2'988.9	10'315.3	386.5	21.0	649.6	#####	3'187.6	656.0	3'519.3	44'430.9
Autres pays	0.0	0.0	0.0	0.0	0.0	0.0	0.0	0.0	0.0	0.0	0.0	0.0	0.0	0.0	0.0	0.0	0.0	0.0	0.0	0.0	0.0
Canada	605.4	*	*	*	1.7	607.1	21.5	*	*	12.2	*	29.6	63.3	0.0	*	0.0	0.0	198.7	0.1	454.7	1'323.9
USA	831.6	2'517.2	*	*	58.4	3'407.2	74.2	7.3	66.7	14.9	*	91.5	254.6	0.0	*	6.2	6.2	138.2	1.6	350.1	4'158.0
Canada ou USA / autres pays	490.4	1'516.3	49.5	1'371.9	38.4	3'466.5	16.7	14.3	101.6	9.5	17.8	27.8	187.8	492.9	2.8	15.8	511.5	235.1	417.0	0.0	4'818.0
TOTAL AUTRES PAYS	1'927.3	4'033.5	49.5	1'371.9	98.5	7'480.8	112.4	21.5	168.3	36.7	17.8	149.0	505.7	492.9	2.8	22.0	517.8	572.0	418.7	804.9	10'299.9
TOTAL	19'743.1	10'482.1	325.3	1'538.6	1'087.2	33'176.2	4'740.0	225.2	862.4	1'185.3	670.3	3'137.9	10'821.1	879.4	23.8	671.6	#####	3'759.7	#####	4'323.0	54'730.9

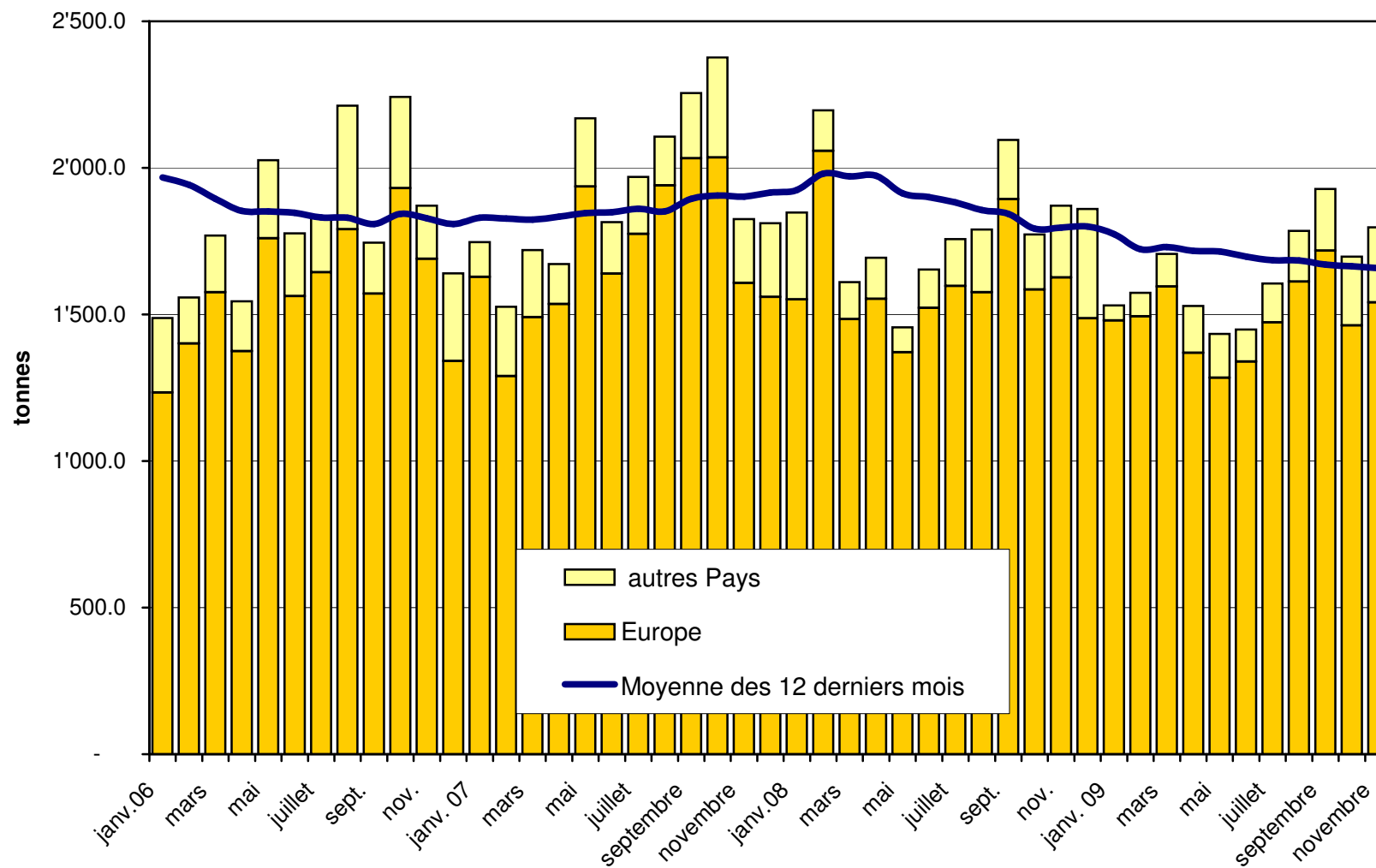
* Pour des raisons de protection de données, celles concernant les exportations de variétés ne comportant qu'un ou deux exportateurs ne sont pas ventilées par pays, mais rassemblées sous la rubrique "autres pays d'Europe" ou "Canada ou USA / autres pays".

Source: DGD

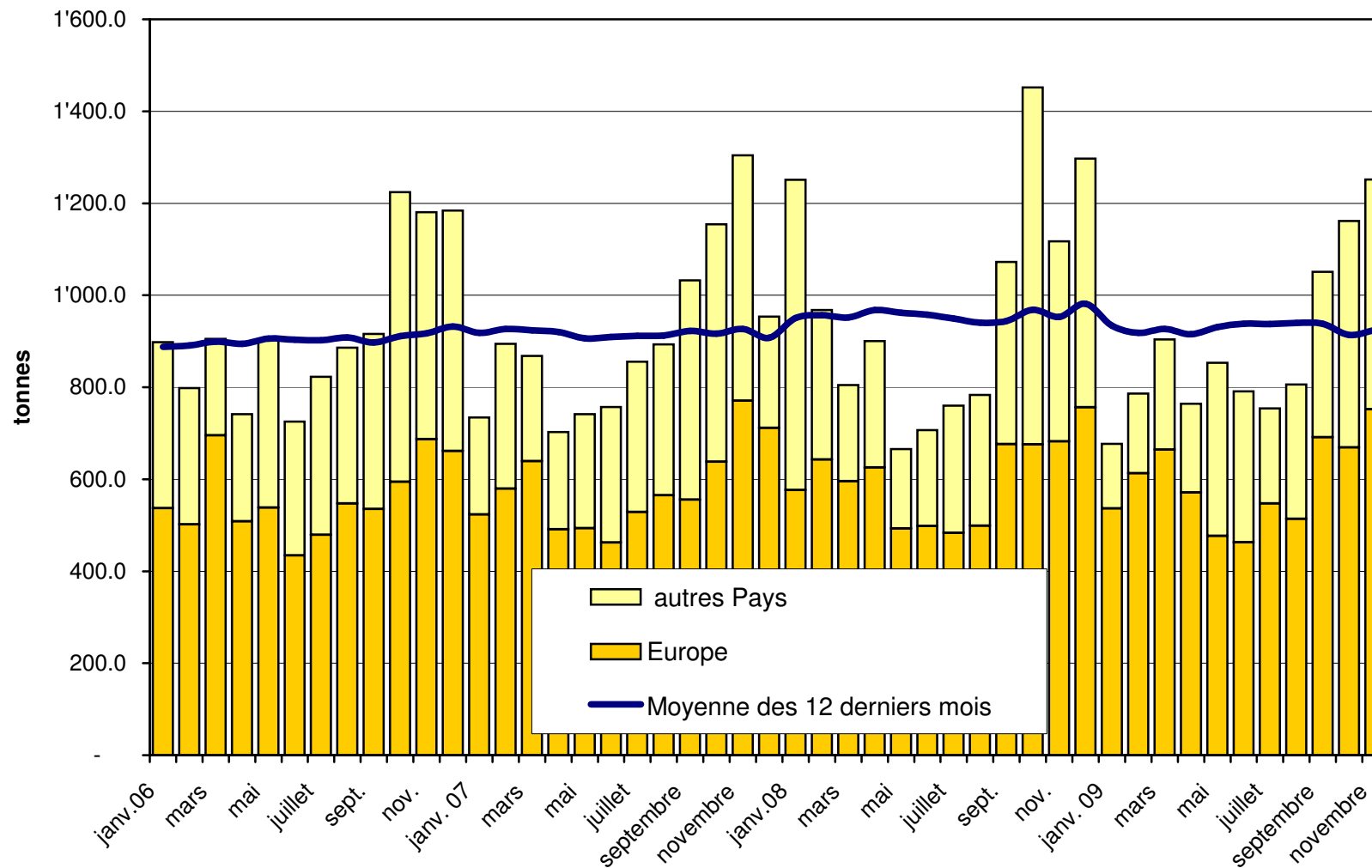
Total des exportations de fromage (y c. mélanges à fondue et fromage fondu) depuis 2006
Valeur moyenne des 12 derniers



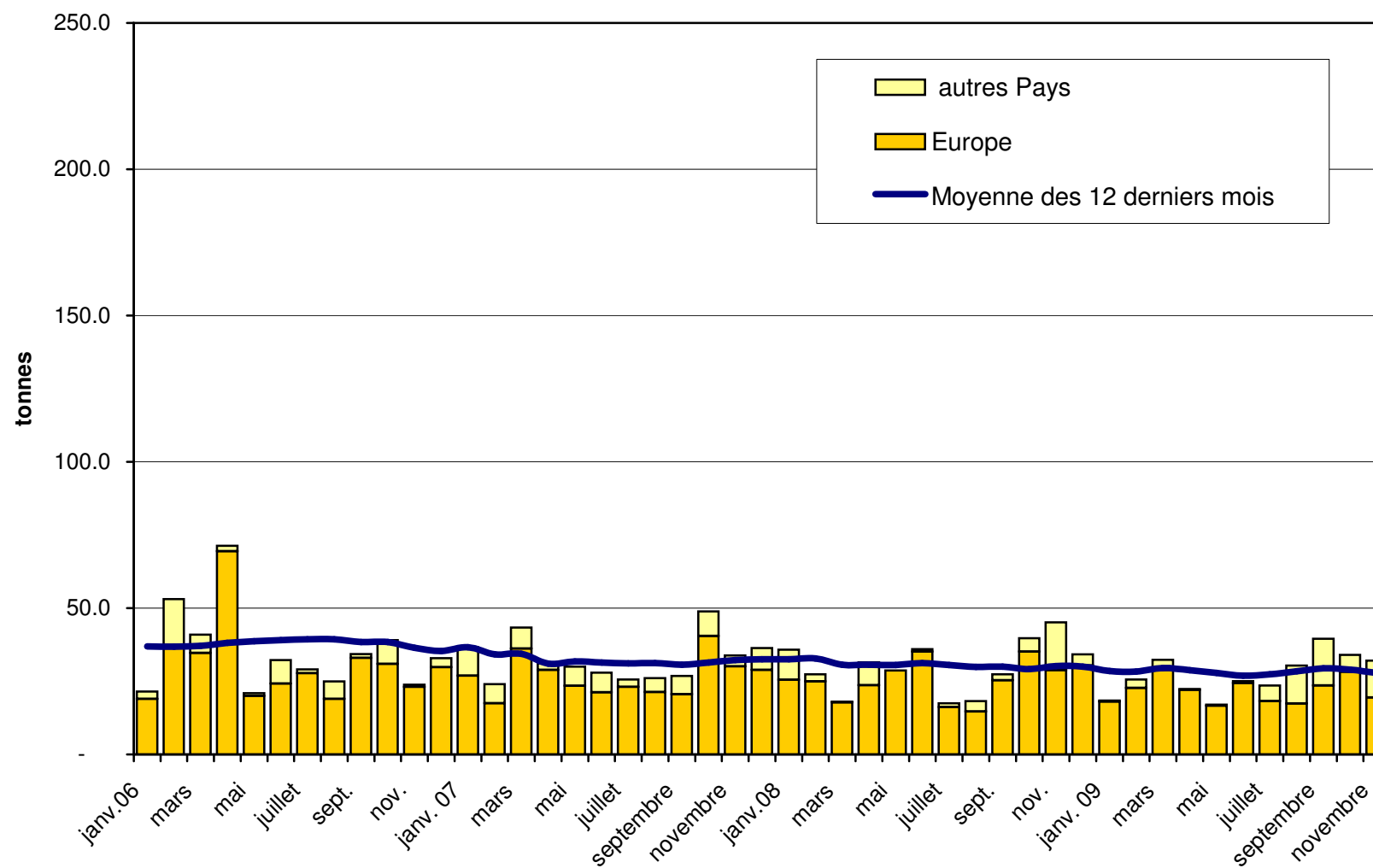
Exportations d'Emmentaler depuis 2006 Valeur moyenne des 12 derniers mois



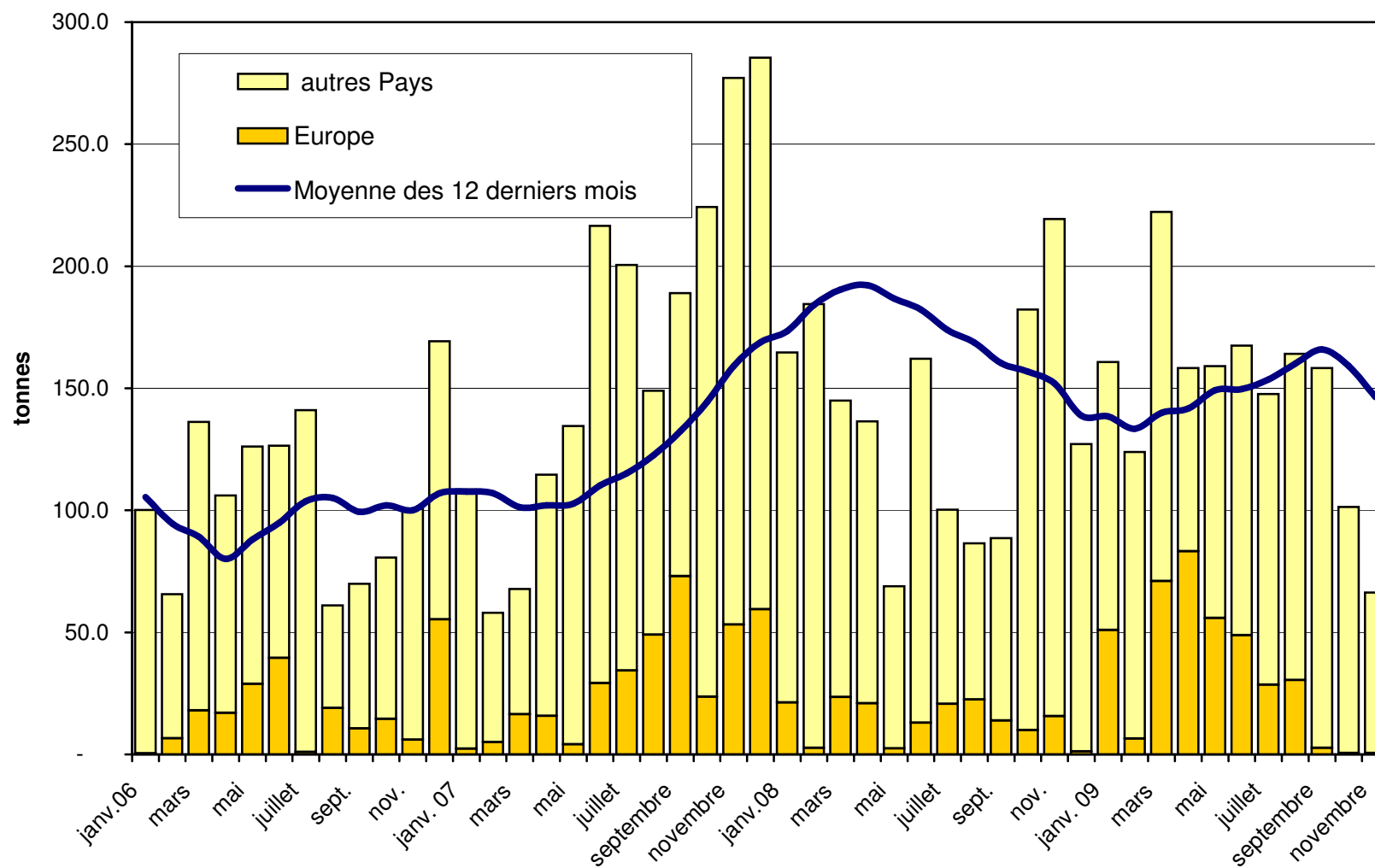
Exportations de Gruyère depuis 2006 Valeur moyenne des 12 derniers mois



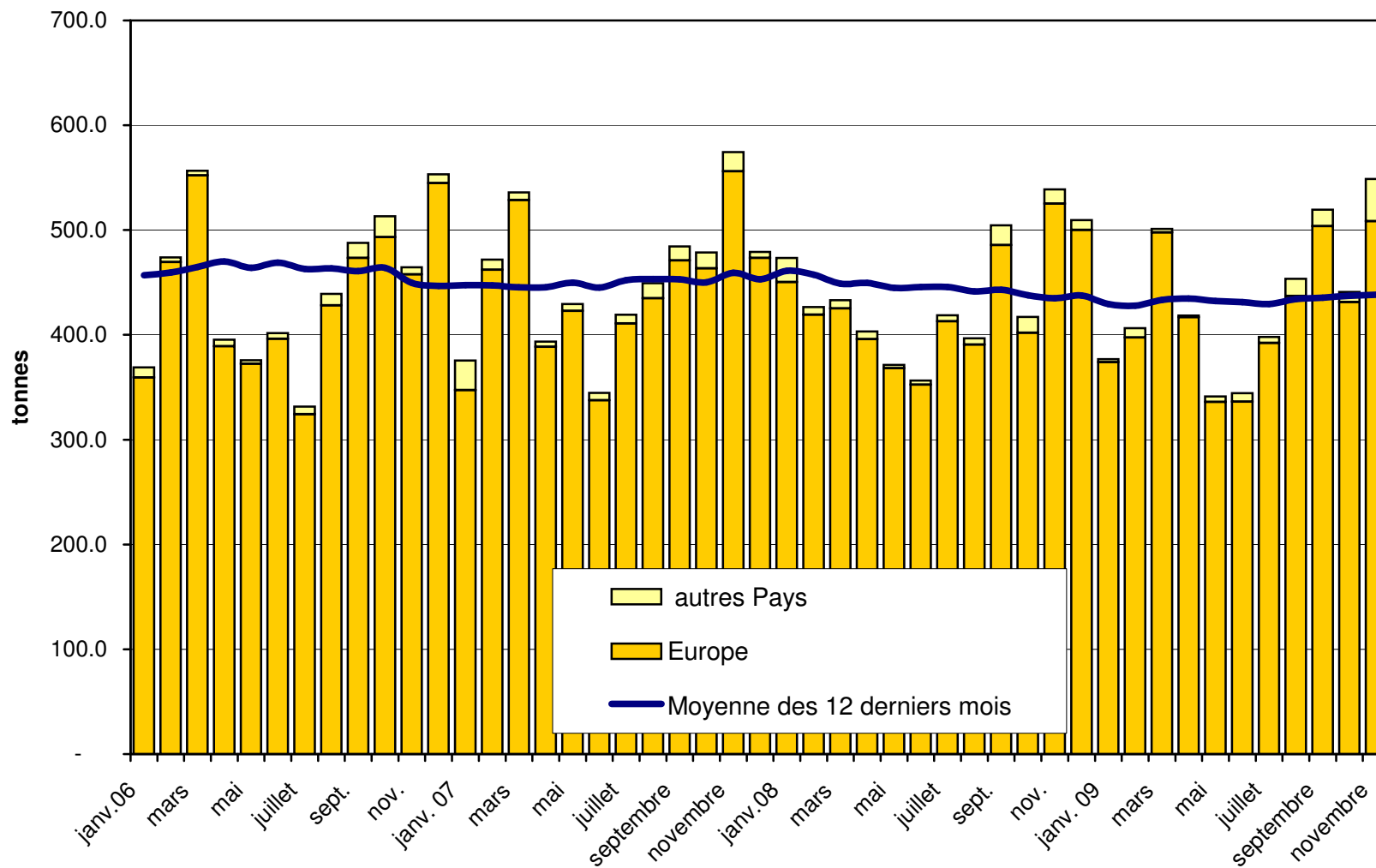
Exportations de sbrinz depuis 2006 Valeur moyenne des 12 derniers mois



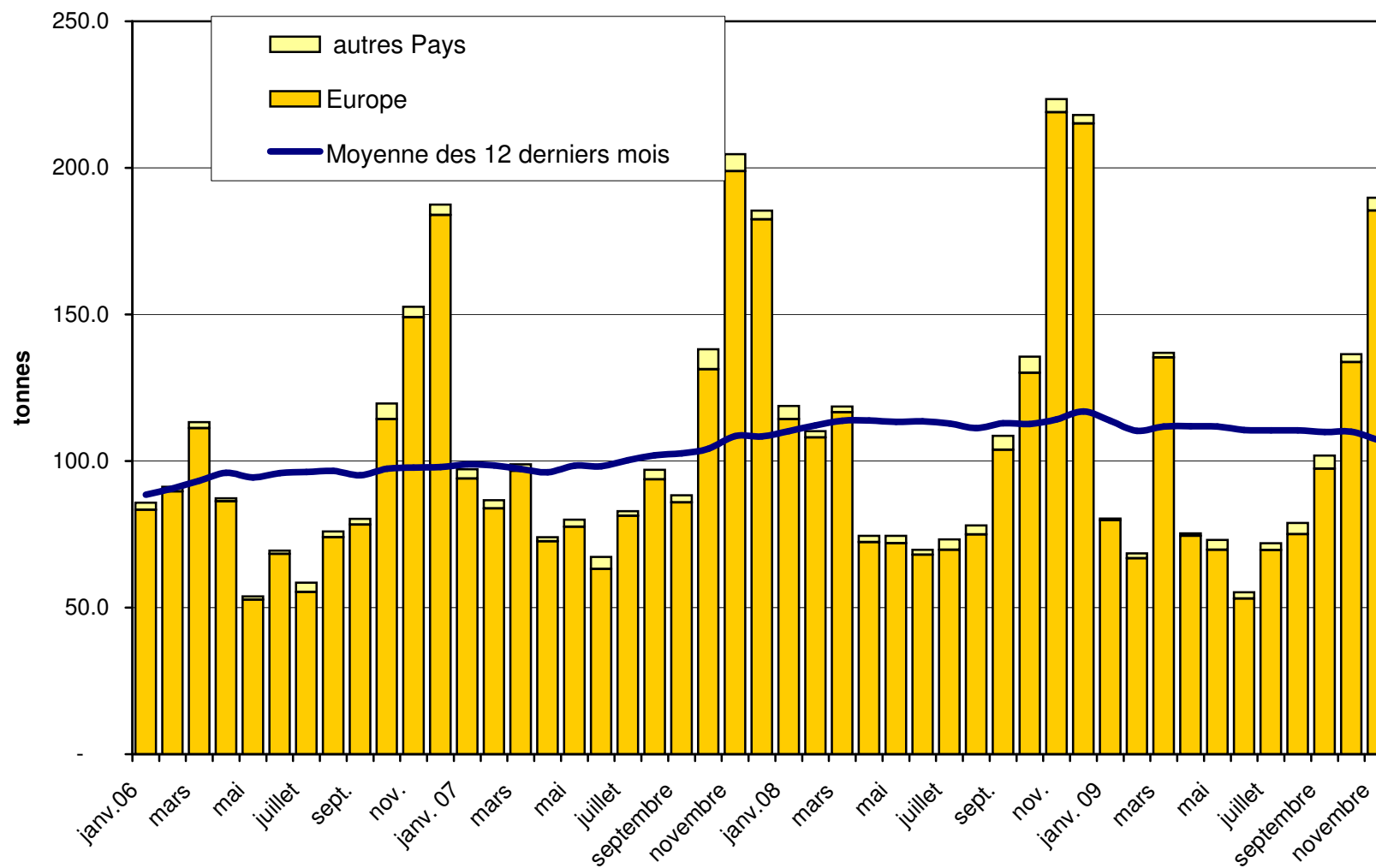
Exportations de Switzerland Swiss depuis 2006 Moyenne des 12 derniers mois



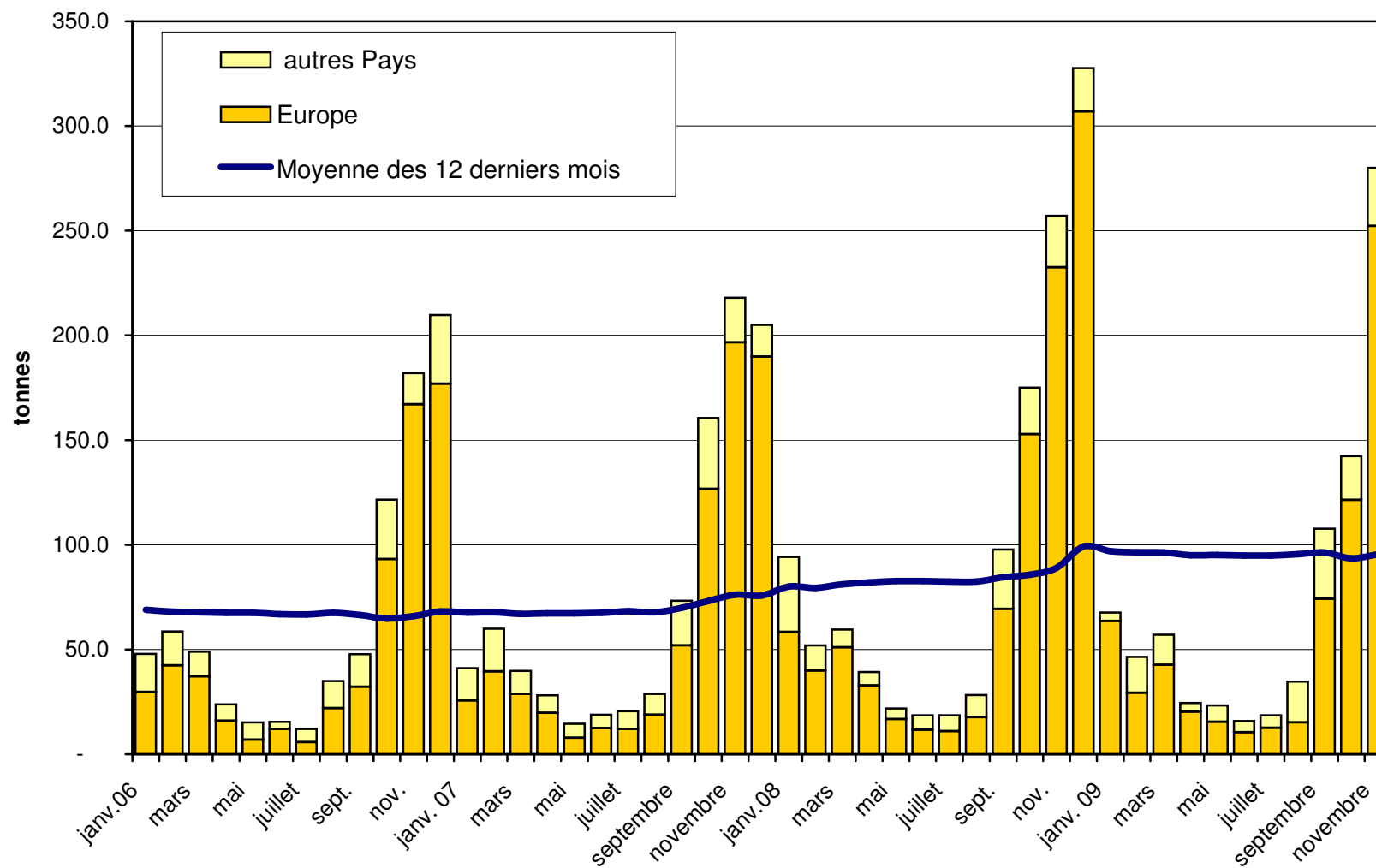
Exportations du Fromage Appenzeller depuis 2006 Valeur moyenne des 12 derniers mois



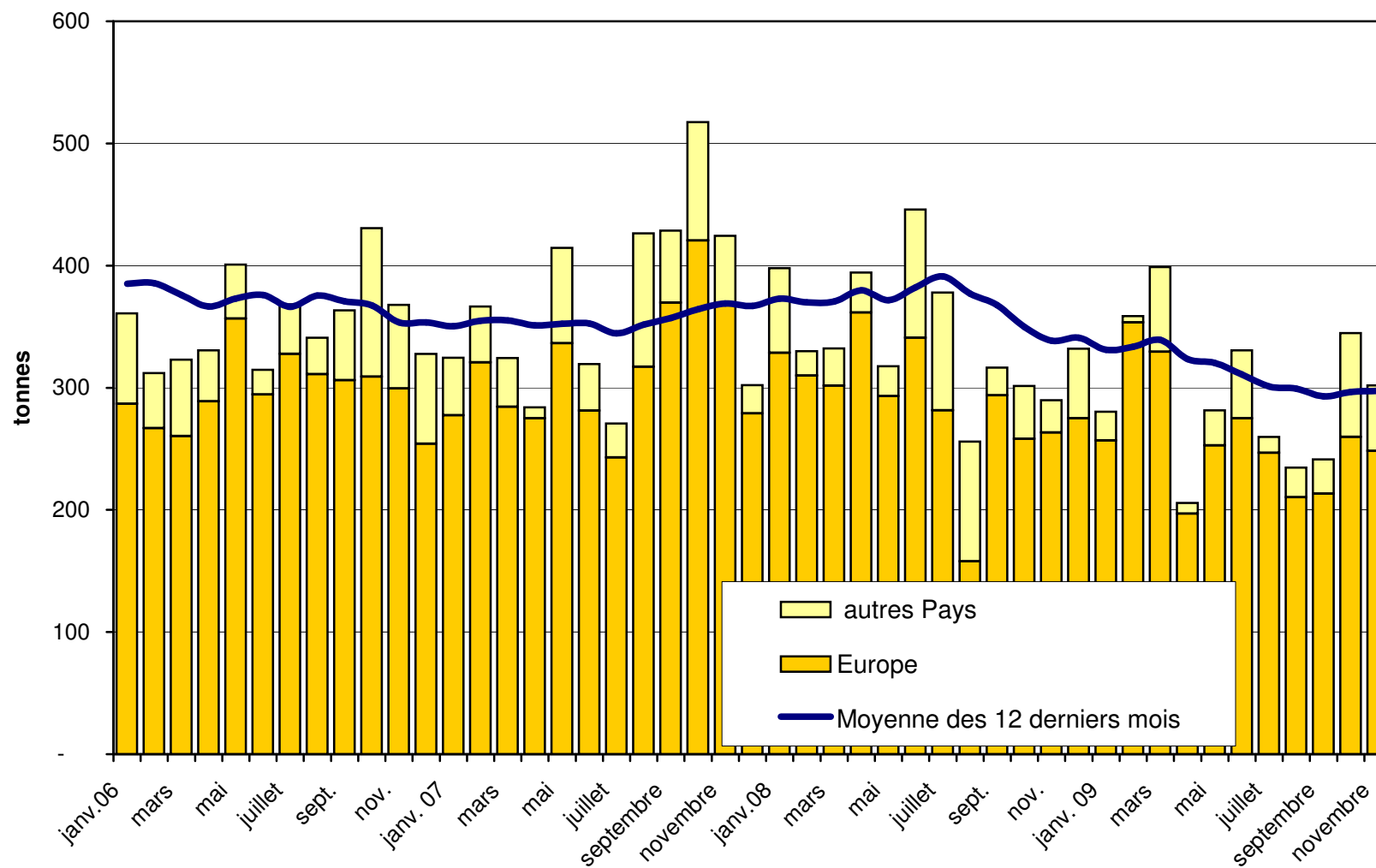
Exportations de Tête de Moine depuis 2006 Valeur moyenne des 12 derniers mois



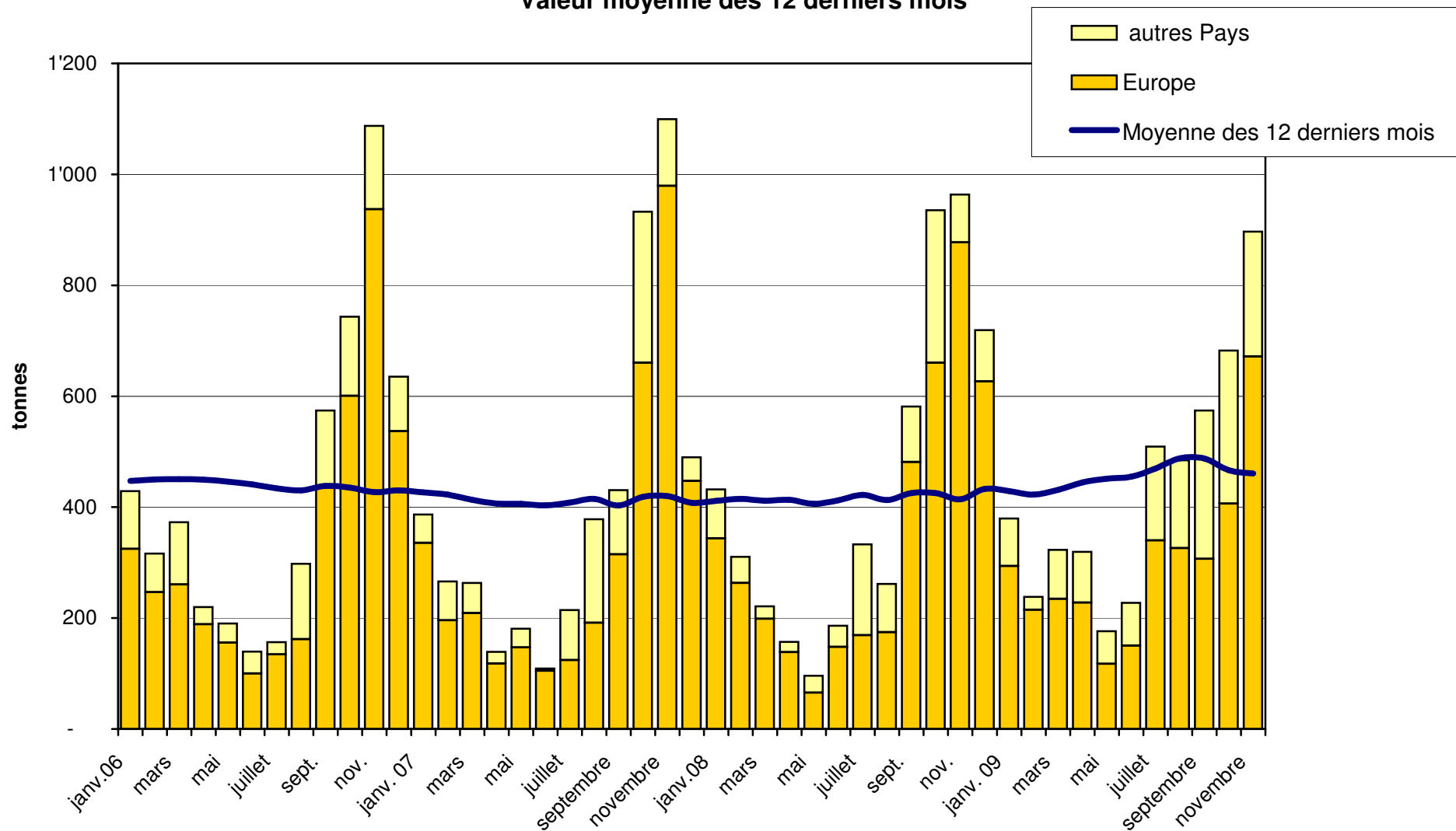
Exportations de Raclette Suisse depuis 2006 Valeur moyenne des 12 derniers mois



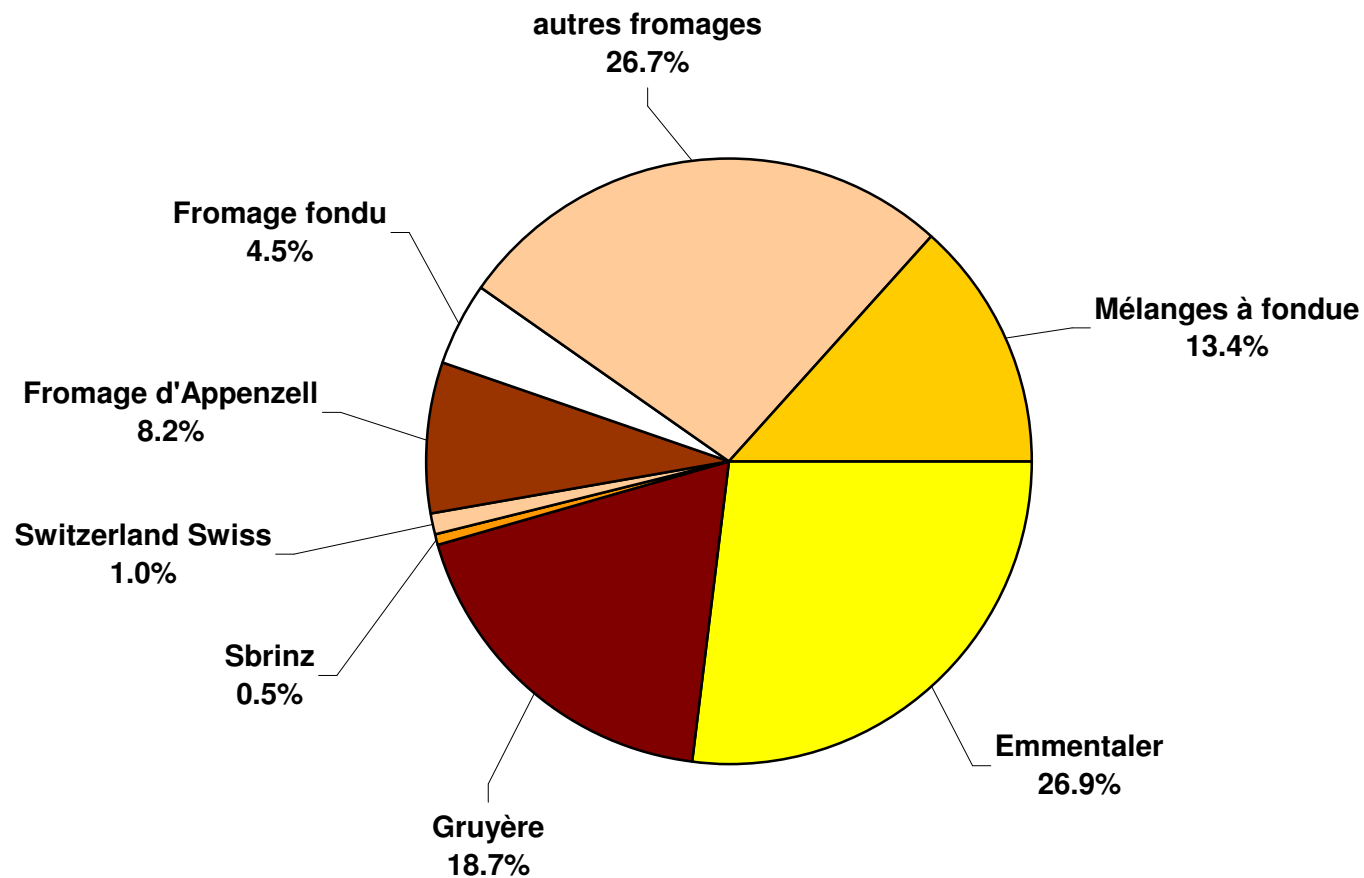
Exportations de fromage fondu depuis 2006 Valeur moyenne des 12 derniers mois



Exportations de Fondue prête à l'emploi depuis 2006 Valeur moyenne des 12 derniers mois



Pourcentage des exportations de fromage par variété en novembre 2009 Total 6'683 tonnes



Importations de fromage par produit/groupe de produit

Fromages / Catégorie	Importations mensuelles		Différence par rapport au même mois de l'année précédente		Importations cumulées		Différence par rapport à la période de l'année précédente	
	novembre 2008 tonnes	novembre 2009 tonnes	tonnes	(%)	janv. - nov. 2008 tonnes	janv. - nov. 2009 tonnes	tonnes	(%)
Mascarpone, Ricotta Romana	89.7	93.9	4.2	4.7	1'077.1	989.5	-87.6	-8.1
Mozzarella	115.3	137.2	21.9	19.0	2'763.4	2'571.5	-191.9	-6.9
Autres fromages frais	742.6	946.3	203.7	27.4	8'574.5	10'331.6	1'757.1	20.5
Total fromages frais	947.5	1'177.4	229.9	24.3	12'415.0	13'892.7	1'477.6	11.9
Danablu, Gorgonzola, Roquefort	15.1	19.4	4.3	28.2	179.6	177.2	-2.4	-1.4
Fromage à croûte fleurie	177.0	169.0	-8.0	-4.5	1'767.0	1'727.5	-39.6	-2.2
Bleu, fromage à pâte persillée	0.0	0.0	0.0		0.0	0.0	0.0	
Brie, Camembert, Italic	141.1	158.5	17.4	12.3	1'414.8	1'726.6	311.8	22.0
Autres fromages à pâte molle	493.5	530.9	37.4	7.6	5'451.2	5'788.9	337.7	6.2
Total fromages à pâte molle	826.8	877.8	51.0	6.2	8'812.6	9'420.2	607.6	6.9
Fromage à pâte mi-dure persillée	8.1	5.1	-3.0	-37.6	43.5	31.6	-11.9	-27.4
Caciocavallo, Fontina, Brà, etc.	66.7	44.3	-22.4	-33.6	720.9	671.4	-49.5	-6.9
Tilsiter	15.4	2.5	-12.9	-83.6	170.4	78.8	-91.6	-53.7
Autres fromages à pâte mi-dure	533.8	586.3	52.6	9.8	5'626.2	5'706.6	80.4	1.4
Fromages à pâte mi-dure râpé, en poudre	1.6	14.3	12.6	780.7	2.6	68.3	65.6	2'483.5
Total fromages à pâte mi-dure	625.6	652.4	26.8	4.3	6'563.7	6'556.6	-7.0	-0.1
Fromage aux herbes (Schabziger)	0.0	0.0	0.0	-100.0	0.6	33.9	33.3	5'906.9
Fromage à pâte dure persillée	0.0	0.0	0.0		3.8	0.4	-3.4	-89.3
Caciocavallo, Fontina, Brà, etc.	17.2	12.9	-4.4	-25.3	213.0	161.7	-51.3	-24.1
Emmentaler	33.8	36.6	2.8	8.2	384.6	357.4	-27.1	-7.1
Autres fromages à pâte dure	163.5	205.9	42.4	26.0	2'178.3	1'948.9	-229.4	-10.5
Fromages à pâte dure râpé, en poudre	27.8	14.4	-13.5	-48.4	359.6	343.9	-15.7	-4.4
Total fromages à pâte dure	242.4	269.7	27.3	11.3	3'139.9	2'846.2	-293.6	-9.4
Grana/Parmigiano	481.5	537.4	55.9	11.6	4'445.5	4'752.3	306.8	6.9
Total fromages à pâte extra-dure	481.5	537.4	55.9	11.6	4'445.5	4'752.3	306.8	6.9
Total variétés de fromages sans fr. fondu	3'123.8	3'514.8	391.0	12.5	35'376.7	37'468.0	2'091.4	5.9
Total fromage fondu	169.4	256.3	86.9	51.3	1'895.9	2'587.4	691.6	36.5

Source: DGD

Importations de fromage par pays fournisseur

novembre 2009

Pays	Type de fromage												TOTAL
	Mascarpone, ricotta Romana	Mozzarella	Autres fromages frais	TOTAL fromages frais	Danablu, Gorgonzola, Roquefort	Brie, Camembert, Reblochon	Autres fromages à pâte molle	TOTAL fromages à pâte molle	Fromage aux herbes	Fromage à pâte dure et mi-dure	Autres fromages		
	tonnes	tonnes	tonnes	tonnes	tonnes	tonnes	tonnes	tonnes	tonnes	tonnes	tonnes	tonnes	
EUROPE													
Allemagne	0.1	15.1	315.6	330.8	1.0	0.0	152.6	153.6	0.0	219.4	100.6		804.4
France	0.0	9.1	259.2	268.3	13.3	148.3	324.9	486.5	0.0	251.9	77.9		1'084.5
Italie	92.8	112.6	240.5	445.9	5.0	0.0	164.3	169.2	0.0	741.2	25.7		1'382.0
Pays-Bas	0.0	0.0	1.4	1.4	0.0	0.0	0.0	0.0	0.0	91.3	0.0		92.7
Belgique	0.0	0.0	42.2	42.2	0.0	0.0	3.6	3.6	0.0	43.1	0.0		88.9
Luxembourg	0.0	0.0	0.0	0.0	0.0	0.0	0.0	0.0	0.0	0.0	0.0		0.0
Autriche	1.0	0.4	10.9	12.2	0.0	0.0	6.0	6.0	0.0	51.5	51.9		121.6
Grande-Bretagne	0.0	0.0	0.0	0.0	0.0	0.0	0.0	0.0	0.0	20.1	0.0		20.1
Danemark	0.0	0.0	76.5	76.5	0.1	0.0	33.4	33.5	0.0	15.3	0.0		125.3
Norvège	0.0	0.0	0.1	0.1	0.0	0.0	0.0	0.0	0.0	0.0	0.0		0.1
Suède	0.0	0.0	0.0	0.0	0.0	0.0	0.0	0.0	0.0	1.0	0.3		1.3
Portugal	0.0	0.0	0.0	0.0	0.0	0.0	0.6	0.6	0.0	6.3	0.0		6.9
Espagne	0.0	0.0	0.7	0.7	0.0	0.0	0.0	0.0	0.0	18.3	0.0		19.0
Grèce	0.0	0.0	0.1	0.1	0.0	0.0	14.3	14.3	0.0	0.1	0.0		14.4
Autres pays d'Europe	0.0	0.0	0.0	0.0	0.0	0.0	9.7	9.7	0.0	0.1	0.0		9.7
TOTAL EUROPE	93.9	137.2	947.0	1'178.1	19.4	148.3	709.4	877.1	0.0	1'459.6	256.3		3'771.1
Autres pays								0.0					0.0
Canada	0.0	0.0	0.0	0.0	0.0	0.0	0.0	0.0	0.0	0.0	0.0		0.0
USA	0.0	0.0	0.0	0.0	0.0	0.0	0.0	0.0	0.0	0.0	0.0		0.0
Autres pays d'Amérique	0.0	0.0	0.0	0.0	0.0	0.0	0.0	0.0	0.0	0.0	0.0		0.0
Amérique latine	0.0	0.0	0.0	0.0	0.0	0.0	0.0	0.0	0.0	0.0	0.0		0.0
Afrique	0.0	0.0	0.0	0.0	0.0	0.0	0.0	0.0	0.0	0.0	0.0		0.0
Asie	0.0	0.0	0.0	0.0	0.0	0.0	0.0	0.0	0.0	0.0	0.0		0.0
Australie	0.0	0.0	0.0	0.0	0.0	0.0	0.0	0.0	0.0	0.0	0.0		0.0
TOTAL AUTRES PAYS	0.0	0.0	0.0	0.0	0.0	0.0	0.0	0.0	0.0	0.0	0.0		0.0
TOTAL	93.9	137.2	947.0	1'178.1	19.4	148.3	709.4	877.1	0.0	1'459.6	256.3		3'771.1

Source: DGD

Importations de fromage par pays fournisseur

novembre 2008

Pays	Importations de fromage par pays fournisseur												TOTAL
	Mascarpone, ricotta Romana	Mozzarella	Autres fromages frais	TOTAL fromages frais	Danablu, Gorgonzola, Roquefort	Brie, Camembert, Reblochon	Autres fromages à pâte molle	TOTAL fromages à pâte molle	Fromage aux herbes	Fromage à pâte dure et mi-dure	Autres fromages		
	tonnes	tonnes	tonnes	tonnes	tonnes	tonnes	tonnes	tonnes	tonnes	tonnes	tonnes	tonnes	
EUROPE													
Allemagne	1.5	0.0	256.7	258.2	0.5	0.0	140.6	141.1	0.0	178.5	9.6		587.4
France	0.0	0.0	204.1	204.2	11.6	130.1	317.2	459.0	0.0	216.9	80.5		960.6
Italie	89.8	115.1	189.5	394.4	3.0	0.0	174.0	177.1	0.0	728.6	31.1		1'331.2
Pays-Bas	0.0	0.0	2.0	2.0	0.0	0.0	0.1	0.1	0.0	43.6	0.0		45.7
Belgique	0.0	0.0	0.0	0.0	0.0	0.0	0.0	0.0	0.0	8.6	0.0		8.6
Luxembourg	0.0	0.0	0.0	0.0	0.0	0.0	0.0	0.0	0.0	0.0	0.0		0.0
Autriche	0.0	0.2	13.6	13.8	0.0	0.0	4.9	4.9	0.0	40.9	37.9		97.5
Grande-Bretagne	0.0	0.0	0.0	0.0	0.0	0.0	0.2	0.2	0.0	11.3	0.0		11.5
Danemark	0.0	0.0	73.9	73.9	0.0	0.0	28.6	28.6	0.0	14.9	0.0		117.4
Norvège	0.0	0.0	0.2	0.2	0.0	0.0	0.0	0.0	0.0	0.0	0.0		0.2
Suède	0.0	0.0	0.0	0.0	0.0	0.0	0.4	0.4	0.0	2.5	0.3		3.2
Portugal	0.0	0.0	0.0	0.0	0.0	0.0	4.4	4.4	0.0	12.6	0.0		17.1
Espagne	0.0	0.0	0.0	0.0	0.0	0.0	0.2	0.2	0.0	28.0	0.0		28.1
Grèce	0.0	0.0	0.0	0.0	0.0	0.0	7.0	7.0	0.0	0.1	0.0		7.1
Autres pays d'Europe	0.0	0.0	0.0	0.0	0.0	0.0	0.0	0.0	0.0	61.4	3.0		64.3
TOTAL EUROPE	91.3	115.3	740.0	946.6	15.1	130.1	677.7	823.0	0.0	1'347.9	162.5		3'279.9
Autres pays	0.0	0.0	0.0	0.0	0.0	0.0	0.0	0.0	0.0	0.0	0.0		0.0
Canada	0.0	0.0	0.0	0.0	0.0	0.0	0.0	0.0	0.0	0.0	0.0		0.0
USA	0.0	0.0	0.0	0.0	0.0	0.0	0.0	0.0	0.0	0.0	0.0		0.0
Autres pays d'Amérique	0.0	0.0	0.0	0.0	0.0	0.0	0.0	0.0	0.0	0.0	0.0		0.0
Amérique latine	0.0	0.0	0.0	0.0	0.0	0.0	0.0	0.0	0.0	0.0	0.0		0.0
Afrique	0.0	0.0	0.0	0.0	0.0	0.0	0.0	0.0	0.0	0.0	0.0		0.0
Asie	0.0	0.0	0.0	0.0	0.0	0.0	0.0	0.0	0.0	0.0	0.0		0.0
Australie	0.0	0.0	0.0	0.0	0.0	0.0	0.0	0.0	0.0	0.0	0.0		0.0
TOTAL AUTRES PAYS	0.0	0.0	0.0	0.0	0.0	0.0	0.0	0.0	0.0	0.0	0.0		0.0
TOTAL	91.3	115.3	740.0	946.6	15.1	130.1	677.7	823.0	0.0	1'347.9	162.5		3'279.9

Source: DGD

Importations de fromage cumulées par pays, cumulées

Janvier à novembre 2009

Pays	Mascarpone, ricotta Romana		Mozzarella		Autres fromages frais		TOTAL fromages frais		Danablu, Gorgonzola, Roquefort		Brie, Camembert, Reblochon		Autres fromages à pâte molle		TOTAL fromages à pâte molle		Fromage aux herbes		Fromage à pâte dure et mi-dure		Autres fromages		TOTAL
	tonnes	tonnes	tonnes	tonnes	tonnes	tonnes	tonnes	tonnes	tonnes	tonnes	tonnes	tonnes	tonnes	tonnes	tonnes	tonnes	tonnes	tonnes	tonnes	tonnes	tonnes	tonnes	
EUROPE	0.0																						
Allemagne	0.3	119.5	3'419.8	3'540	8.3	0.0	1'629.4	1'638	0.0	1'995.4	822.1												7'994.7
France	0.2	25.1	2'645.1	2'670	129.8	1'577.0	3'375.0	5'082	0.0	2'316.3	990.8												11'059.3
Italie	978.0	2'404.4	2'891.0	6'273	36.7	0.0	1'740.5	1'777	33.9	7'519.8	325.9												15'930.0
Pays-Bas	0.0	0.0	19.2	19.2	0.0	0.0	36.1	36.1	0.0	649.3	0.1												704.6
Belgique	0.0	0.0	101.4	101.4	0.0	0.0	25.5	25.5	0.0	190.5	0.0												317.4
Luxembourg	0.0	0.0	0.0	0.0	0.0	0.0	0.0	0.0	0.0	0.0	0.0												0.0
Autriche	11.1	12.3	149.9	173.3	0.0	0.0	66.3	66.3	0.0	549.8	427.3												1'216.7
Grande-Bretagne	0.0	0.0	164.0	164.0	0.0	0.0	5.7	5.7	0.0	125.6	0.0												295.3
Danemark	0.0	0.2	894.1	894.2	2.4	0.0	239.2	241.7	0.0	155.5	0.0												1'291.4
Norvège	0.0	0.0	0.1	0.1	0.0	0.0	0.0	0.0	0.0	0.0	0.0												0.1
Suède	0.0	0.0	0.0	0.0	0.0	0.0	1.0	1.0	0.0	11.4	2.4												14.8
Portugal	0.0	0.0	0.0	0.0	0.0	0.0	10.6	10.6	0.0	112.1	0.0												122.8
Espagne	0.0	0.0	1.7	1.7	0.0	0.0	10.9	10.9	0.0	236.6	0.0												249.2
Grèce	0.0	0.0	6.7	6.7	0.0	0.0	484.8	484.8	0.0	2.9	0.1												494.5
Autres pays d'Europe	0.0	0.7	0.1	0.8	0.0	0.0	22.9	22.9	0.0	202.2	0.0												225.9
TOTAL EUROPE	989.5	2'562.2	10'293.0	13'844.7	177.2	1'577.0	7'647.8	9'402.0	33.9	14'067.5	2'568.6												39'916.6
Autres pays	0.0	0.0	0.0	0.0	0.0	0.0	0.0	0.0	0.0	0.0	0.0												0.0
Canada	0.0	0.0	0.0	0.0	0.0	0.0	0.0	0.0	0.0	0.0	0.0												0.0
USA	0.0	0.0	0.0	0.0	0.0	0.0	0.0	0.0	0.0	0.2	0.0												0.2
Autres pays d'Amérique	0.0	0.0	0.0	0.0	0.0	0.0	0.0	0.0	0.0	0.0	0.0												0.0
Amérique latine	0.0	0.0	0.0	0.0	0.0	0.0	0.0	0.0	0.0	2.8	0.0												2.8
Afrique	0.0	0.0	0.0	0.0	0.0	0.0	0.0	0.0	0.0	0.0	0.0												0.0
Asie	0.0	0.0	0.1	0.1	0.0	0.0	0.6	0.6	0.0	0.0	0.0												0.7
Australie	0.0	0.0	0.0	0.0	0.0	0.0	0.0	0.0	0.0	0.0	0.0												0.0
TOTAL AUTRES PAYS	0.0	0.0	0.1	0.1	0.0	0.0	0.6	0.6	0.0	3.0	0.0												3.7
TOTAL	989.5	2562.2	10293.1	13844.8	177.2	1577.0	7648.5	9402.6	33.9	14070.5	2568.6												39920.4

Source: DGD

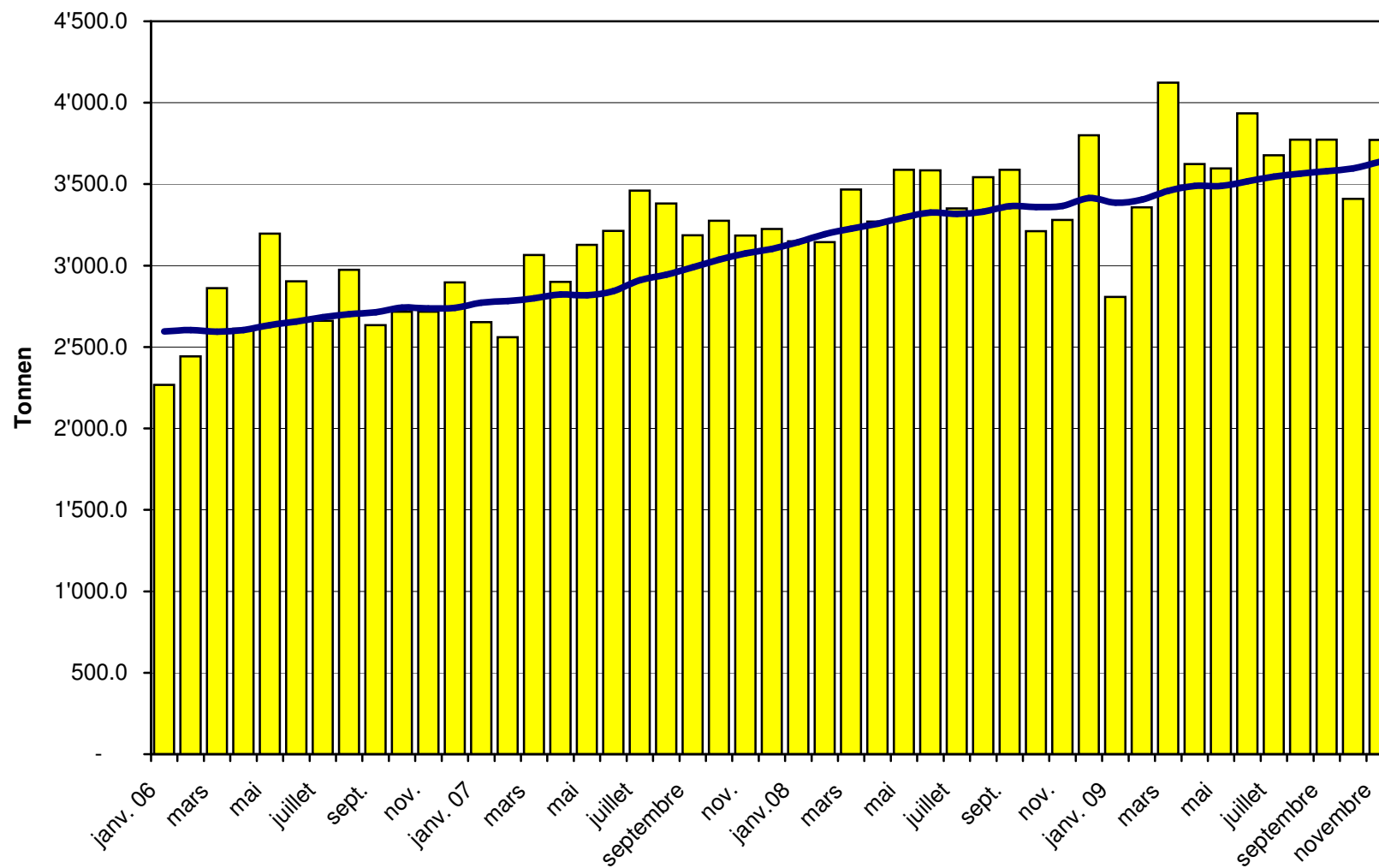
Importations de fromage cumulées par pays, cumulées

Janvier à novembre 2008

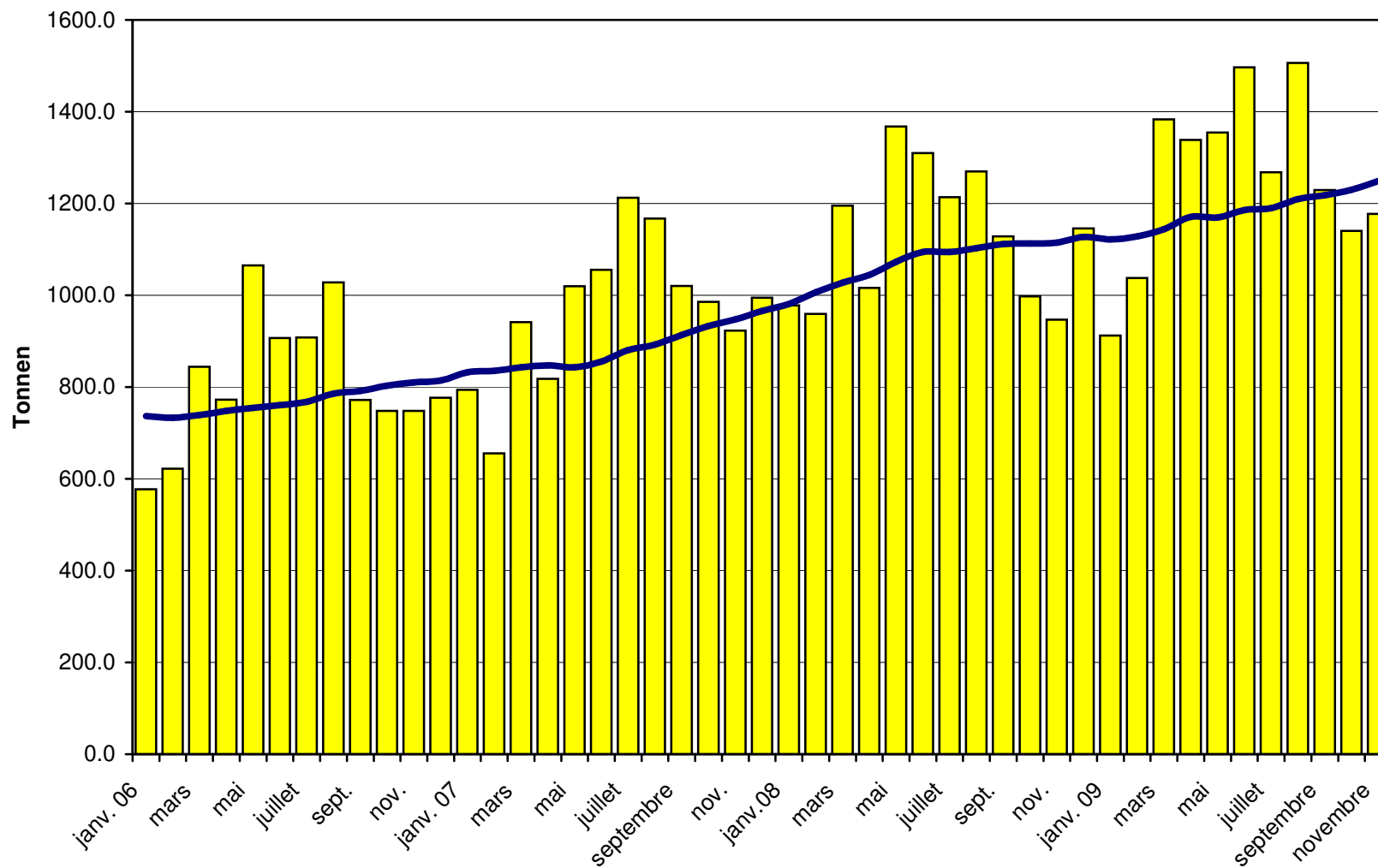
Pays	Janvier à novembre 2008												TOTAL
	Mascarpone, ricotta Romana	Mozzarella	Autres fromages frais	TOTAL fromages frais	Danablu, Gorgonzola, Roquefort	Autres fromages à pâte molle	TOTAL fromages à pâte molle	Fromage aux herbes	Fromage à pâte dure et mi-dure	Autres fromages	TOTAL		
	tonnes	tonnes	tonnes	tonnes	tonnes	tonnes	tonnes	tonnes	tonnes	tonnes	tonnes	tonnes	tonnes
EUROPE													
Allemagne	40.1	229.6	2'781.8	3'052	14.5	0.0	1'508.1	1'523	0.2	1'877.2	162.1		6'613.7
France	0.0	1.2	2'249.0	2'250	124.5	1'273.8	3'299.8	4'576	0.2	2'387.5	943.4		10'157.6
Italie	1'036.2	2'516.7	2'533.9	6'087	38.1	0.0	1'761.4	1'921	0.2	7'570.3	371.1		15'949.7
Pays-Bas	0.0	0.4	7.1	7.5	0.0	0.0	30.4	30.4	0.0	657.4	0.0		695.2
Belgique	0.0	0.0	0.0	0.0	0.0	0.0	0.0	0.0	0.0	58.2	2.5		60.7
Luxembourg	0.0	0.0	0.0	0.0	0.0	0.0	0.0	0.0	0.0	0.0	0.0		0.0
Autriche	0.0	9.7	136.9	146.6	0.0	0.0	44.0	44.0	0.0	368.9	397.4		957.0
Grande-Bretagne	0.0	0.0	0.8	0.8	0.0	0.0	0.4	0.4	0.0	104.9	0.0		106.1
Danemark	0.0	0.0	835.8	835.8	2.6	0.0	245.4	247.9	0.0	157.5	0.0		1'241.3
Norvège	0.0	0.0	0.2	0.2	0.0	0.0	0.0	0.0	0.0	0.1	0.0		0.2
Suède	0.0	0.0	0.0	0.0	0.0	0.0	1.6	1.6	0.0	14.0	2.9		18.4
Portugal	0.0	0.0	0.0	0.0	0.0	0.0	20.2	20.2	0.0	92.8	0.0		113.0
Espagne	0.0	0.0	0.1	0.1	0.0	0.0	4.5	4.5	0.0	255.8	0.0		260.4
Grèce	0.0	0.0	1.1	1.1	0.0	0.0	412.7	412.7	0.0	3.0	0.0		416.8
Autres pays d'Europe	0.0	1.3	1.1	2.4	13.4	0.0	0.9	14.3	0.0	562.3	8.9		587.9
TOTAL EUROPE	1'076.3	2'758.9	8'547.8	12'383.1	193.0	1'273.8	7'329.3	8'796.1	0.6	14'109.8	1'888.3		37'177.9
Autres pays	0.0	0.0	0.0	0.0	0.0	0.0	0.0	0.0	0.0	0.0	0.0		0.0
Canada	0.0	0.0	0.0	0.0	0.0	0.0	0.0	0.0	0.0	0.0	0.0		0.0
USA	0.0	0.0	0.0	0.0	0.0	0.0	0.0	0.0	0.0	0.0	0.0		0.0
Autres pays d'Amérique	0.0	0.0	0.0	0.0	0.0	0.0	0.0	0.0	0.0	0.0	0.0		0.0
Amérique latine	0.0	0.0	0.0	0.0	0.0	0.0	0.0	0.0	0.0	0.0	0.0		0.0
Afrique	0.0	0.0	0.0	0.0	0.0	0.0	0.0	0.0	0.0	0.0	0.0		0.0
Asie	0.0	0.0	0.1	0.1	0.0	0.0	0.4	0.4	0.0	0.0	0.0		0.4
Australie	0.0	0.0	0.0	0.0	0.0	0.0	0.0	0.0	0.0	0.0	0.0		0.0
TOTAL AUTRES PAYS	0.0	0.0	0.1	0.1	0.0	0.0	0.4	0.4	0.0	0.1	0.0		0.5
TOTAL	1076.3	2758.9	8547.9	12383.1	193.0	1273.8	7329.6	8796.5	0.6	14109.9	1888.3		37178.4

Source: DGD

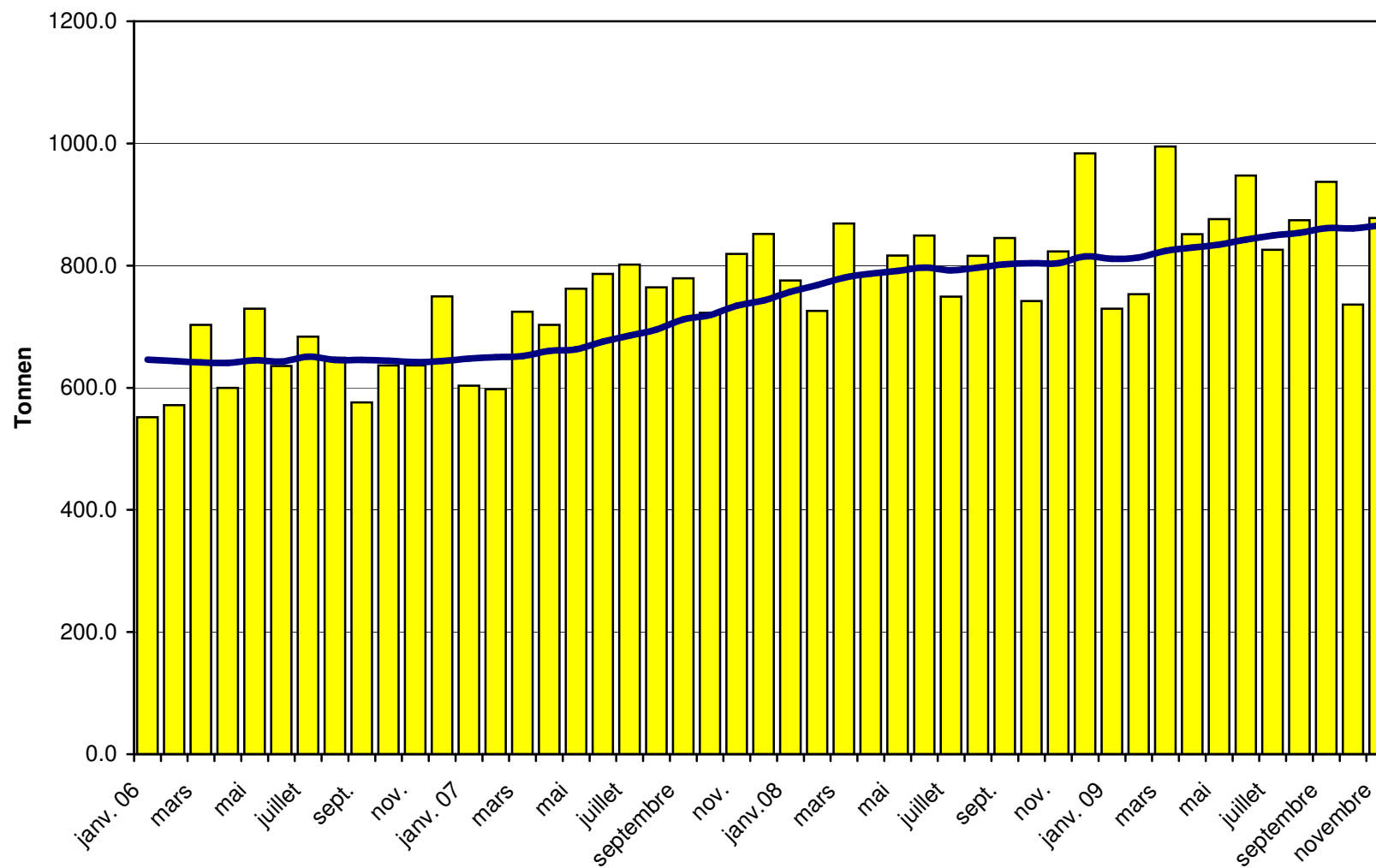
Total des importations de fromages depuis 2006 Valeur moyenne des 12 derniers mois



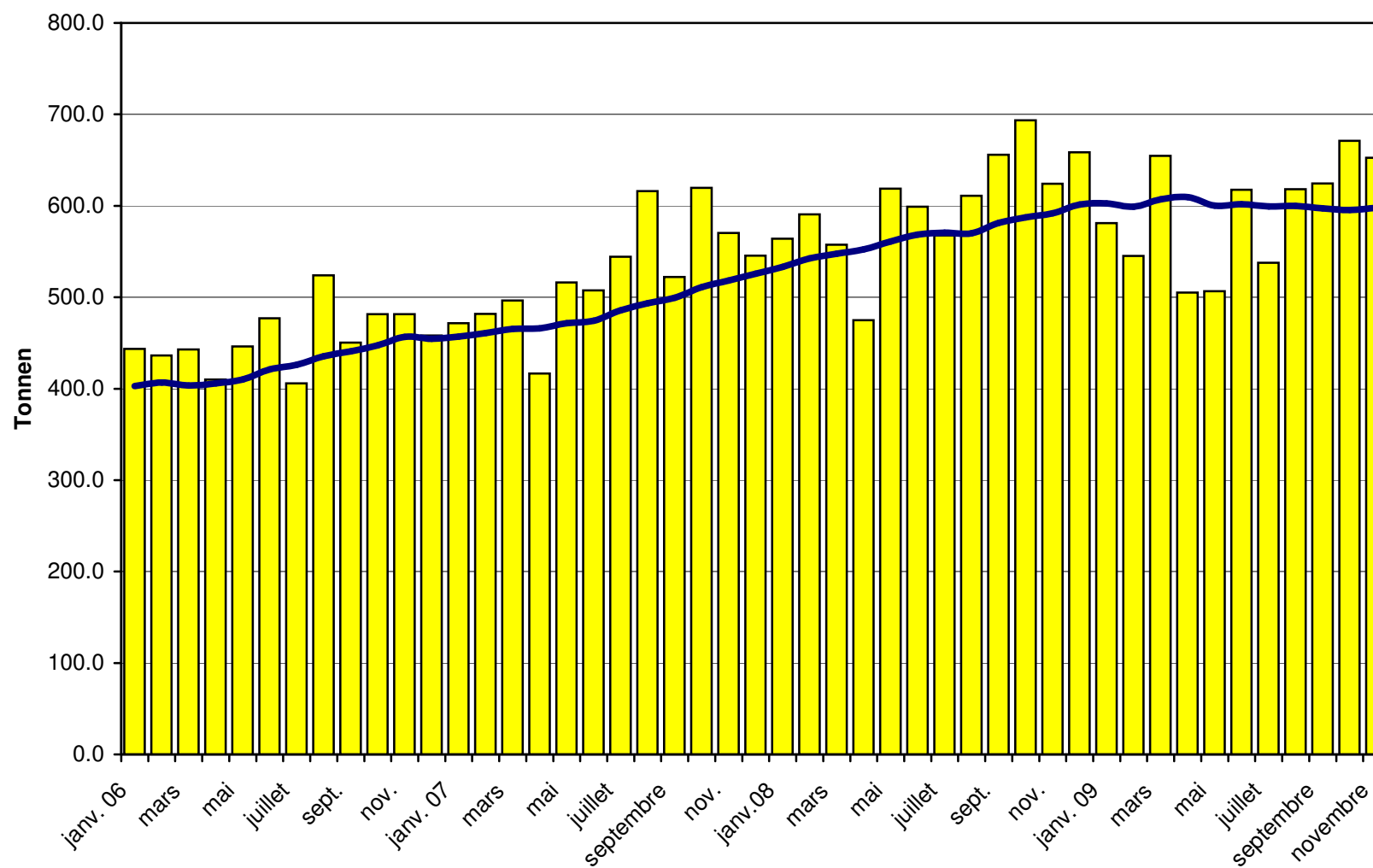
Importations de fromages frais depuis 2006 Valeur moyenne des 12 derniers mois



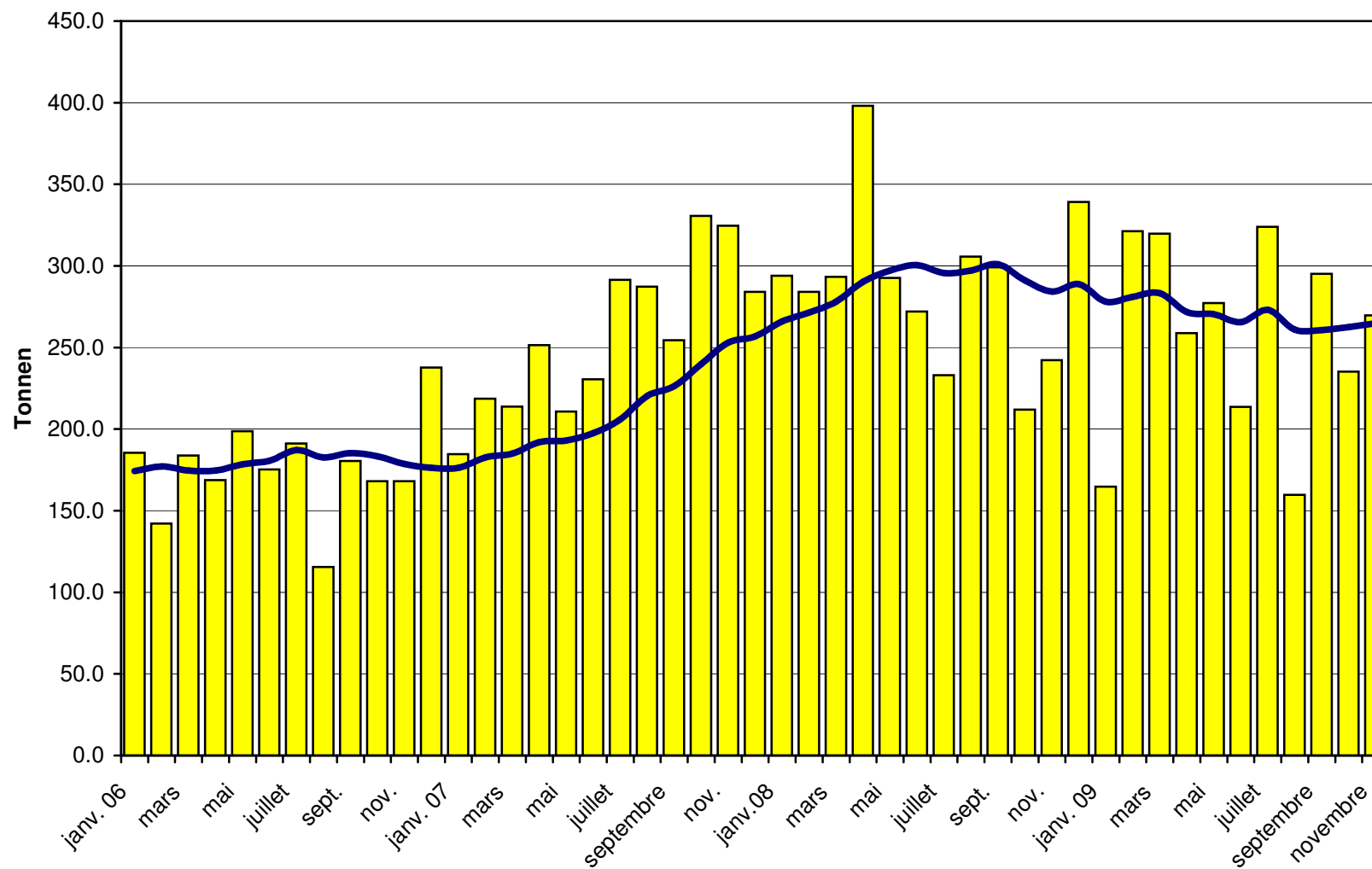
Importations de fromages à pâte molle depuis 2006 Valeur moyenne des 12 derniers mois



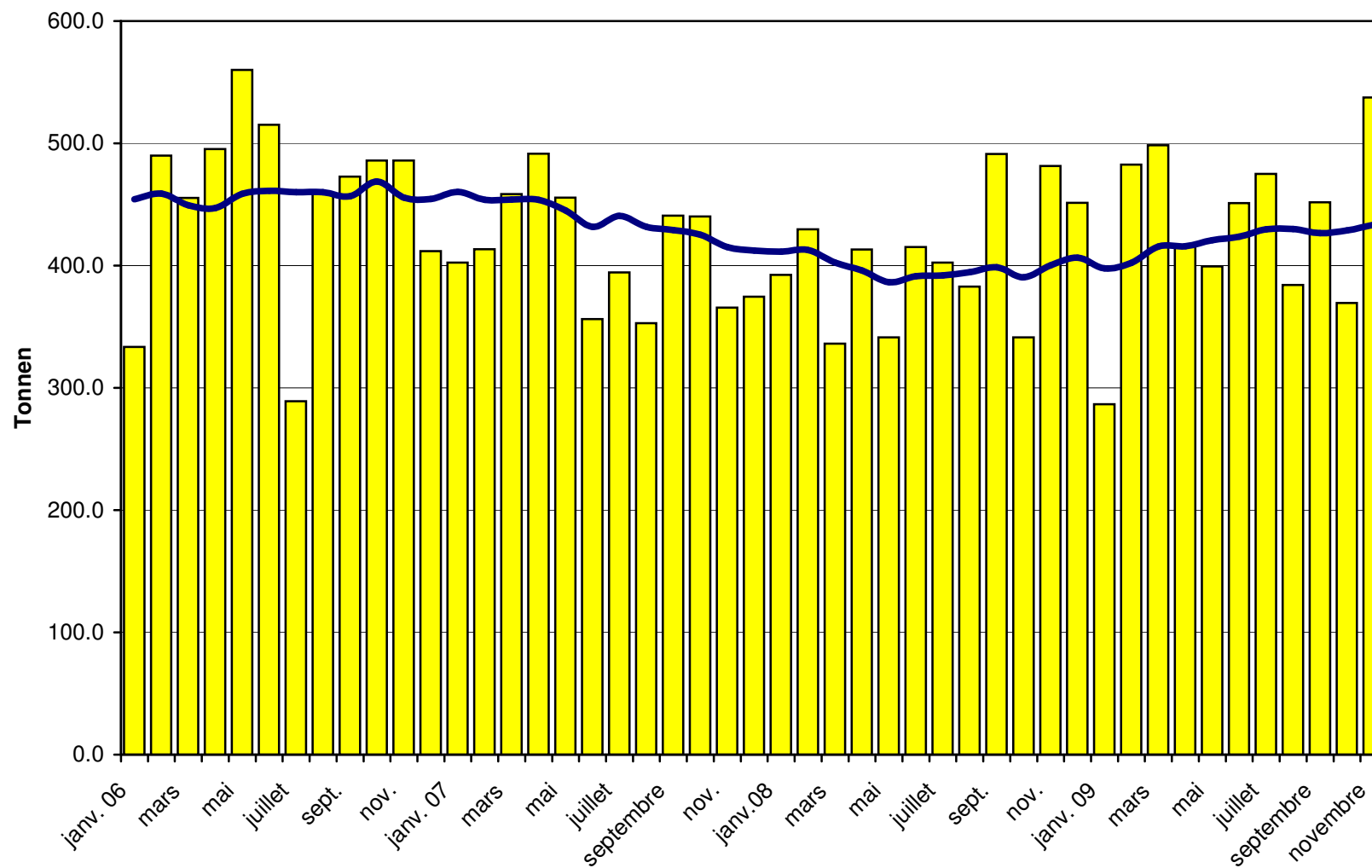
Importations de fromages à pâte mi-dure depuis 2006 Valeur moyenne des 12 derniers mois



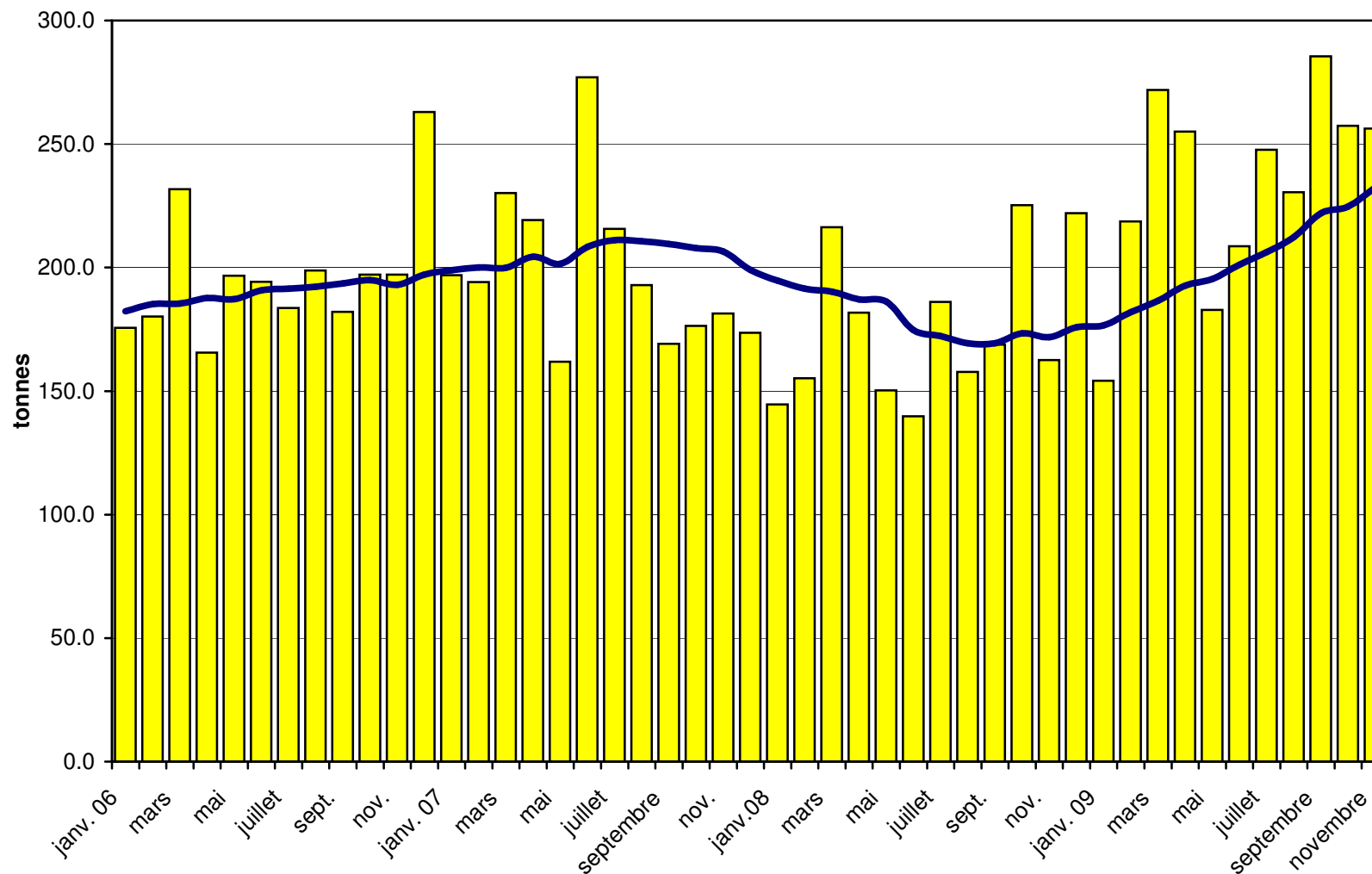
Importations de fromages à pâte dure depuis 2006 Valeur moyenne des 12 derniers mois



Importations de fromages à pâte extra-dure depuis 2006 Valeur moyenne des 12 derniers mois



Importations de fromage fondu depuis 2006 Valeur moyenne des 12 derniers mois



Importations de fromage par pays fournisseur, novembre 2009 Total 3'771 tonnes

