

Statistiques mensuelles du marché du lait: février 2010

Berne, le 14 avril 2010

1 - Production / mise en valeur du lait

- 01 Production laitière mensuelle
- 10 Mise en valeur selon l'équivalent-lait
- 11 Mise en valeur selon l'équivalent-lait / 2009 (graphique)
- 14.1 + 14.2 Composition du lait par canton 2009
- 15.1 + 15.2 Contrôle de la qualité du lait cru suisse / Résultats décembre 2009
 - 16 Distribution charge en germes
 - 17 Distribution nombre de cellules

2 - Fabrication de produits laitiers

- 20 Production fromagère mensuelle et cumulée 2009
- 21 Production fromagère mensuelle et cumulée 2008
- 22 Production fromagère mensuelle par rapport au mois de l'année précédente (graphique)
- 23 Production fromagère cumulée par rapport à la même période de l'année précédente
- 24 Pourcentages de la production fromagère par variété, cumulés 2009 (graphique)
- 25 Production de lait de consommation / Production de beurre
- 26 Spécialités laitières
- 27 Poudre de lait et lait condensé

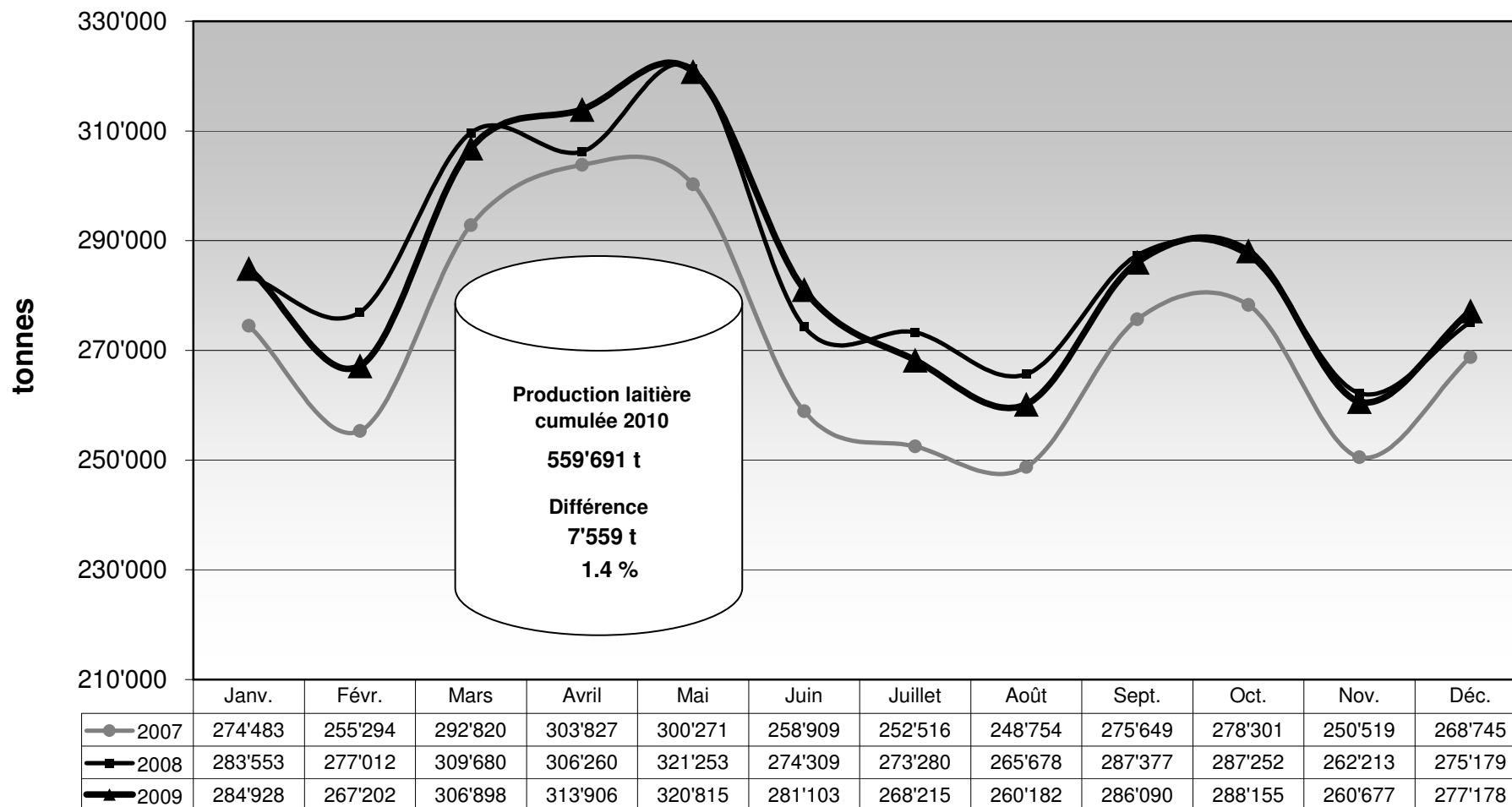
3 - Exportation de fromage

- 30 Exportations de fromage par produit/groupe de produits
- 31 Exportations de fromage par pays
- 31 Exportations de fromage par pays, mois de l'année précédente
- 32 Exportations de fromage par pays, cumulées
- 32 Exportations de fromage par pays, cumulées, année précédente
- 33-1 à 33-10 Total des exportations / sortes principales, depuis 2006
- 34 Pourcentage des exportations par variété (graphique)

4 - Importations de fromage

- 40 Importations de fromage par produit/groupe de produits
- 41 Importations de fromage par pays fournisseur
- 41 Importations de fromage par pays fournisseur, mois de l'année précédente
- 42 Importations cumulées de fromage par pays fournisseur
- 42 Importations cumulées de fromage par pays fournisseur, année précédente
- 43.1 à 43.7 Total des importations / par groupe de produits, depuis 2006
- 44 Importations de fromage par pays (graphique)

Production laitière mensuelle en 2010 (Lait de la zone franche et lait du Liechtenstein inclus)



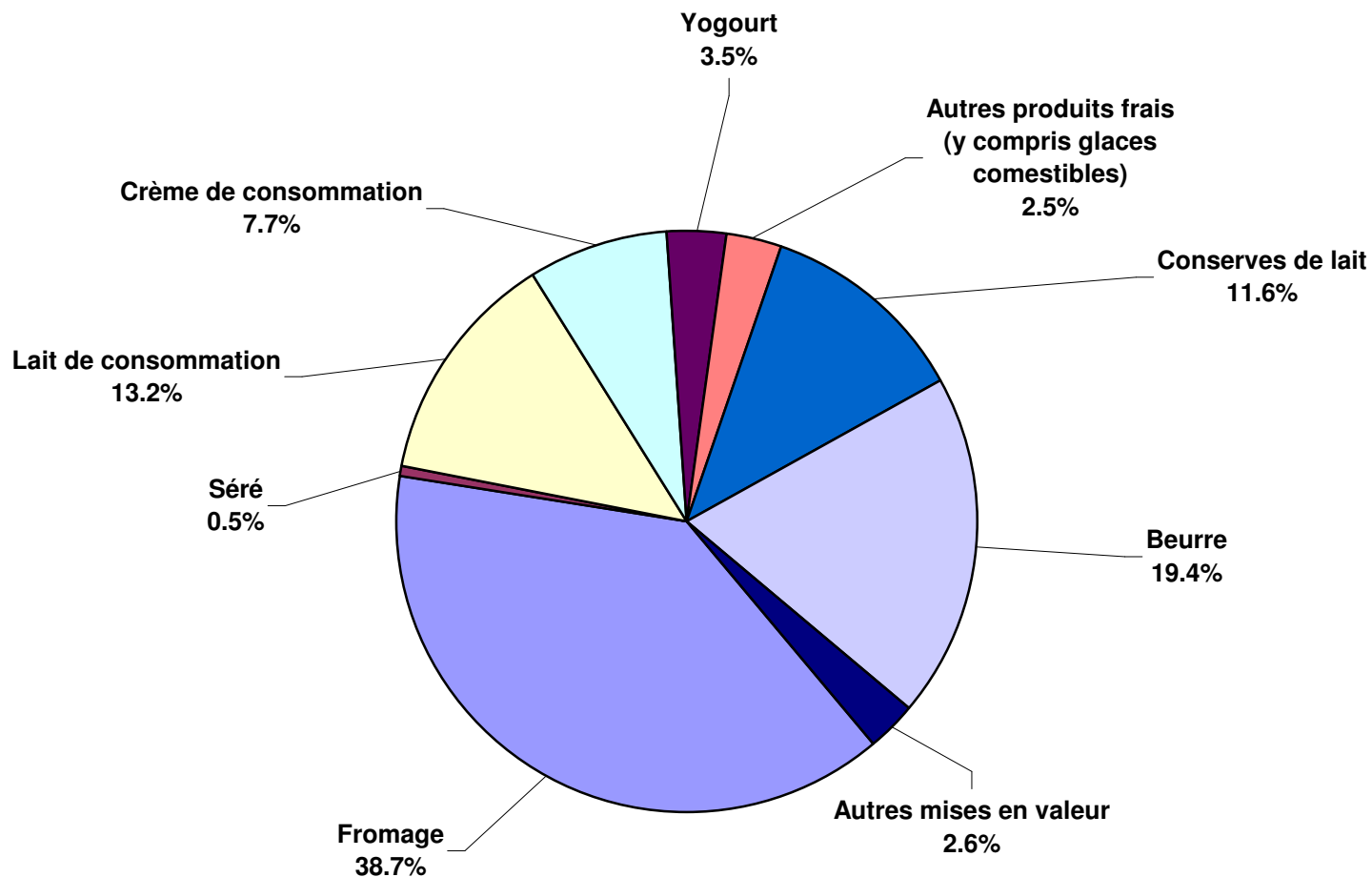
Mise en valeur du lait en équivalents-lait

Mise en valeur:	Mise en valeur mensuelle		Différence par rapport au même mois de l'année précédente		Mise en valeur cumulée		Différence par rapport à la même période de l'année précédente	
	<i>février 2009</i> tonnes	<i>février 2010</i> tonnes	tonnes	(%)	<i>janv. - févr. 2009</i> tonnes	<i>janv. - févr. 2010</i> tonnes	tonnes	(%)
Fromage	99'916	104'761	4'845	4.8	206'299	214'524	8'225	4.0
Séré	1'516	1'354	-162	-10.7	2'792	2'523	-269	-9.6
Lait de consommation	33'942	35'653	1'711	5.0	70'173	69'551	-622	-0.9
Crème de consommation	20'644	20'826	182	0.9	38'393	39'091	698	1.8
Yogourt	8'942	9'365	423	4.7	18'280	18'215	-65	-0.4
Autres produits frais (y c. glaces comestibles)	9'540	7'962	-1'578	-16.5	18'397	14'588	-3'809	-20.7
Conserves de lait	32'759	31'474	-1'285	-3.9	67'391	64'857	-2'534	-3.8
Beurre	52'371	52'448	77	0.1	110'052	113'524	3'472	3.2
Autres mises en valeur	7'572	7'174	-398	-5.3	20'355	22'818	2'463	12.1
Total	267'202	271'017	3'815	1.4	552'132	559'691	7'559	1.4

Un équivalent-lait correspond à la teneur en protéine et en matière grasse d'un kilo de lait (fraction protéique = 0.45 EL; fraction butyrique = 0.55 EL)

Exemple 1 kg lait entier past./UHT = 0,45 protéine + 0.55 matière grasse = 1.00 équivalent-lait
 1 kg lait écrémé past./UHT = 0.45 protéine + 0.05 matière grasse = 0.50 équivalent-lait
 1 kg crème entière past./UHT = 0.30 protéine + 4.80 matière grasse = 5.10 équivalents-lait

Mise en valeur du lait en équivalents-lait février 2010 Total 271'017 tonnes de lait



Composition du lait par canton 2010 (page 1 / canton d'Argovie à Nidwald)

Canton	Composants	janv. g/kg	févr g/kg	mars g/kg	avril g/kg	mai g/kg	juin g/kg	juil. g/kg	août g/kg	sept. g/kg	oct. g/kg	nov. g/kg	déc. g/kg	Moyenne 2010 g/kg
Argovie	Matière grasse	43.3	43.1	0.0	0.0	0.0	0.0	0.0	0.0	0.0	0.0	0.0	43.3	43.2
	Protéine	33.9	33.5	0.0	0.0	0.0	0.0	0.0	0.0	0.0	0.0	0.0	33.9	33.7
	Total	77.2	76.6	0.0	0.0	0.0	0.0	0.0	0.0	0.0	0.0	0.0	77.2	76.9
Appenzell Rhodes-Intérieures	Matière grasse	42.0	42.2	0.0	0.0	0.0	0.0	0.0	0.0	0.0	0.0	0.0	42.0	42.1
	Protéine	33.8	33.8	0.0	0.0	0.0	0.0	0.0	0.0	0.0	0.0	0.0	33.8	33.8
	Total	75.8	76.0	0.0	0.0	0.0	0.0	0.0	0.0	0.0	0.0	0.0	75.8	75.9
Appenzell Rhodes-Extérieures	Matière grasse	41.9	41.6	0.0	0.0	0.0	0.0	0.0	0.0	0.0	0.0	0.0	41.9	41.8
	Protéine	34.2	33.9	0.0	0.0	0.0	0.0	0.0	0.0	0.0	0.0	0.0	34.2	34.1
	Total	76.1	75.5	0.0	0.0	0.0	0.0	0.0	0.0	0.0	0.0	0.0	76.1	75.8
Bâle-Campagne	Matière grasse	42.5	42.6	0.0	0.0	0.0	0.0	0.0	0.0	0.0	0.0	0.0	42.5	42.6
	Protéine	32.7	32.6	0.0	0.0	0.0	0.0	0.0	0.0	0.0	0.0	0.0	32.7	32.7
	Total	75.2	75.2	0.0	0.0	0.0	0.0	0.0	0.0	0.0	0.0	0.0	75.2	75.2
Bâle-Ville	Matière grasse	40.0	39.7	0.0	0.0	0.0	0.0	0.0	0.0	0.0	0.0	0.0	40.0	39.9
	Protéine	33.2	34.1	0.0	0.0	0.0	0.0	0.0	0.0	0.0	0.0	0.0	33.2	33.7
	Total	73.2	73.8	0.0	0.0	0.0	0.0	0.0	0.0	0.0	0.0	0.0	73.2	73.5
Berne	Matière grasse	42.5	42.5	0.0	0.0	0.0	0.0	0.0	0.0	0.0	0.0	0.0	42.5	42.5
	Protéine	33.1	32.9	0.0	0.0	0.0	0.0	0.0	0.0	0.0	0.0	0.0	33.1	33.0
	Total	75.6	75.4	0.0	0.0	0.0	0.0	0.0	0.0	0.0	0.0	0.0	75.6	75.5
Fribourg	Matière grasse	41.3	41.1	0.0	0.0	0.0	0.0	0.0	0.0	0.0	0.0	0.0	41.3	41.2
	Protéine	32.9	32.6	0.0	0.0	0.0	0.0	0.0	0.0	0.0	0.0	0.0	32.9	32.8
	Total	74.2	73.7	0.0	0.0	0.0	0.0	0.0	0.0	0.0	0.0	0.0	74.2	74.0
Genève	Matière grasse	43.1	42.7	0.0	0.0	0.0	0.0	0.0	0.0	0.0	0.0	0.0	43.1	42.9
	Protéine	34.6	32.8	0.0	0.0	0.0	0.0	0.0	0.0	0.0	0.0	0.0	34.6	33.7
	Total	77.7	75.4	0.0	0.0	0.0	0.0	0.0	0.0	0.0	0.0	0.0	77.7	76.6
Glaris	Matière grasse	39.7	39.6	0.0	0.0	0.0	0.0	0.0	0.0	0.0	0.0	0.0	39.7	39.7
	Protéine	31.9	31.6	0.0	0.0	0.0	0.0	0.0	0.0	0.0	0.0	0.0	31.9	31.8
	Total	71.6	71.2	0.0	0.0	0.0	0.0	0.0	0.0	0.0	0.0	0.0	71.6	71.4
Grisons	Matière grasse	39.4	39.4	0.0	0.0	0.0	0.0	0.0	0.0	0.0	0.0	0.0	39.4	39.4
	Protéine	31.9	32.0	0.0	0.0	0.0	0.0	0.0	0.0	0.0	0.0	0.0	31.9	32.0
	Total	71.3	71.4	0.0	0.0	0.0	0.0	0.0	0.0	0.0	0.0	0.0	71.3	71.4
Jura	Matière grasse	41.2	41.5	0.0	0.0	0.0	0.0	0.0	0.0	0.0	0.0	0.0	41.2	41.3
	Protéine	32.5	32.4	0.0	0.0	0.0	0.0	0.0	0.0	0.0	0.0	0.0	32.5	32.5
	Total	73.7	73.9	0.0	0.0	0.0	0.0	0.0	0.0	0.0	0.0	0.0	73.7	73.8
Lucerne	Matière grasse	42.8	42.4	0.0	0.0	0.0	0.0	0.0	0.0	0.0	0.0	0.0	42.8	42.6
	Protéine	34.2	33.8	0.0	0.0	0.0	0.0	0.0	0.0	0.0	0.0	0.0	34.2	34.0
	Total	77.0	76.2	0.0	0.0	0.0	0.0	0.0	0.0	0.0	0.0	0.0	77.0	76.6
Neuchâtel	Matière grasse	41.1	40.8	0.0	0.0	0.0	0.0	0.0	0.0	0.0	0.0	0.0	41.1	41.0
	Protéine	32.9	32.6	0.0	0.0	0.0	0.0	0.0	0.0	0.0	0.0	0.0	32.9	32.8
	Total	74.0	73.4	0.0	0.0	0.0	0.0	0.0	0.0	0.0	0.0	0.0	74.0	73.7
Nidwald	Matière grasse	41.5	41.3	0.0	0.0	0.0	0.0	0.0	0.0	0.0	0.0	0.0	41.5	41.4
	Protéine	33.4	33.4	0.0	0.0	0.0	0.0	0.0	0.0	0.0	0.0	0.0	33.4	33.4
	Total	74.9	74.7	0.0	0.0	0.0	0.0	0.0	0.0	0.0	0.0	0.0	74.9	74.8

Source: Suisselab AG Zollikofen / Qualitas AG Zug

Les données déterminées sont issues de tous les prélèvements (échantillonnage automatique ou manuel), effectués dans le cadre du contrôle de qualité du lait (valeur médiane).

Composition du lait par canton 2010 (page 2 / canton Obwald à Zürich)

Canton	Composants	janv. g/kg	févr. g/kg	mars g/kg	avril g/kg	mai g/kg	juin g/kg	juillet g/kg	août g/kg	sept. g/kg	oct. g/kg	nov. g/kg	déc. g/kg	Moyenne 2010 g/kg
Obwald	Matière grasse	41.8	41.5	0.0	0.0	0.0	0.0	0.0	0.0	0.0	0.0	0.0	41.8	41.7
	Protéine	33.5	33.2	0.0	0.0	0.0	0.0	0.0	0.0	0.0	0.0	0.0	33.5	33.4
	Total	75.3	74.7	0.0	0.0	0.0	0.0	0.0	0.0	0.0	0.0	0.0	75.3	75.0
Schaffhouse	Matière grasse	42.9	42.2	0.0	0.0	0.0	0.0	0.0	0.0	0.0	0.0	0.0	42.9	42.6
	Protéine	33.8	33.2	0.0	0.0	0.0	0.0	0.0	0.0	0.0	0.0	0.0	33.8	33.5
	Total	76.7	75.4	0.0	0.0	0.0	0.0	0.0	0.0	0.0	0.0	0.0	76.7	76.0
Schwyz	Matière grasse	41.1	41.6	0.0	0.0	0.0	0.0	0.0	0.0	0.0	0.0	0.0	41.1	41.4
	Protéine	33.5	33.6	0.0	0.0	0.0	0.0	0.0	0.0	0.0	0.0	0.0	33.5	33.6
	Total	74.6	75.2	0.0	0.0	0.0	0.0	0.0	0.0	0.0	0.0	0.0	74.6	74.9
Saint-Gall	Matière grasse	42.4	42.0	0.0	0.0	0.0	0.0	0.0	0.0	0.0	0.0	0.0	42.4	42.2
	Protéine	34.1	33.9	0.0	0.0	0.0	0.0	0.0	0.0	0.0	0.0	0.0	34.1	34.0
	Total	76.5	75.9	0.0	0.0	0.0	0.0	0.0	0.0	0.0	0.0	0.0	76.5	76.2
Soleure	Matière grasse	43.1	43.0	0.0	0.0	0.0	0.0	0.0	0.0	0.0	0.0	0.0	43.1	43.1
	Protéine	33.4	33.1	0.0	0.0	0.0	0.0	0.0	0.0	0.0	0.0	0.0	33.4	33.3
	Total	76.5	76.1	0.0	0.0	0.0	0.0	0.0	0.0	0.0	0.0	0.0	76.5	76.3
Tessin	Matière grasse	40.2	40.2	0.0	0.0	0.0	0.0	0.0	0.0	0.0	0.0	0.0	40.2	40.2
	Protéine	32.4	31.9	0.0	0.0	0.0	0.0	0.0	0.0	0.0	0.0	0.0	32.4	32.1
	Total	72.6	72.1	0.0	0.0	0.0	0.0	0.0	0.0	0.0	0.0	0.0	72.6	72.3
Thurgovie	Matière grasse	42.7	42.2	0.0	0.0	0.0	0.0	0.0	0.0	0.0	0.0	0.0	42.7	42.5
	Protéine	34.4	34.0	0.0	0.0	0.0	0.0	0.0	0.0	0.0	0.0	0.0	34.4	34.2
	Total	77.1	76.2	0.0	0.0	0.0	0.0	0.0	0.0	0.0	0.0	0.0	77.1	76.7
Uri	Matière grasse	41.6	41.2	0.0	0.0	0.0	0.0	0.0	0.0	0.0	0.0	0.0	41.6	41.4
	Protéine	32.7	33.0	0.0	0.0	0.0	0.0	0.0	0.0	0.0	0.0	0.0	32.7	32.9
	Total	74.3	74.2	0.0	0.0	0.0	0.0	0.0	0.0	0.0	0.0	0.0	74.3	74.3
Vaud	Matière grasse	41.1	40.5	0.0	0.0	0.0	0.0	0.0	0.0	0.0	0.0	0.0	41.1	40.8
	Protéine	33.2	32.9	0.0	0.0	0.0	0.0	0.0	0.0	0.0	0.0	0.0	33.2	33.1
	Total	74.3	73.4	0.0	0.0	0.0	0.0	0.0	0.0	0.0	0.0	0.0	74.3	73.9
Valais	Matière grasse	38.1	38.6	0.0	0.0	0.0	0.0	0.0	0.0	0.0	0.0	0.0	38.1	38.4
	Protéine	32.0	32.4	0.0	0.0	0.0	0.0	0.0	0.0	0.0	0.0	0.0	32.0	32.2
	Total	70.1	71.0	0.0	0.0	0.0	0.0	0.0	0.0	0.0	0.0	0.0	70.1	70.6
Zoug	Matière grasse	42.4	42.6	0.0	0.0	0.0	0.0	0.0	0.0	0.0	0.0	0.0	42.4	42.5
	Protéine	34.4	34.5	0.0	0.0	0.0	0.0	0.0	0.0	0.0	0.0	0.0	34.4	34.5
	Total	76.8	77.1	0.0	0.0	0.0	0.0	0.0	0.0	0.0	0.0	0.0	76.8	77.0
Zurich	Matière grasse	42.7	42.8	0.0	0.0	0.0	0.0	0.0	0.0	0.0	0.0	0.0	42.7	42.8
	Protéine	34.1	33.9	0.0	0.0	0.0	0.0	0.0	0.0	0.0	0.0	0.0	34.1	34.0
	Total	76.8	76.7	0.0	0.0	0.0	0.0	0.0	0.0	0.0	0.0	0.0	76.8	76.8
Moyenne CH	Matière grasse	42.2	42.0	0.0	0.0	0.0	0.0	0.0	0.0	0.0	0.0	0.0	42.2	42.1
	Protéine	33.5	33.2	0.0	0.0	0.0	0.0	0.0	0.0	0.0	0.0	0.0	33.5	33.4
	Total	75.7	75.2	0.0	0.0	0.0	0.0	0.0	0.0	0.0	0.0	0.0	75.7	75.5

Source: Suisselab AG Zollikofen / Qualitas AG Zug

Les données déterminées sont issues de tous les prélèvements (échantillonnage automatique ou manuel), effectués dans le cadre du contrôle de qualité du lait (valeur médiane).

Contrôle de la qualité du lait cru suisse / Résultats février 2010																				
Canton	Charge en germes							Nombre de cellules							Substance inhibitrice			Point de congélation		
	K0	K1	K2	K3	K4	K5	KT	Z0	Z1	Z2	Z3	Z4	Z5	ZT	H0	H1	HT	G0	G1	GT
AG	1'363	8	8	1	1	1	1'382	1'333	30	14	5	0	0	1'382	1'381	1	1'382	1'202	180	1'382
AI	338	2	1	0	0	0	341	335	3	2	0	1	0	341	341	0	341	304	37	341
AR	463	3	0	0	0	0	466	460	5	1	0	0	0	466	466	0	466	441	25	466
BE	8'221	32	24	5	1	0	8'283	8'108	133	33	8	1	0	8'283	8'280	3	8'283	6'624	1'659	8'283
BL	472	2	2	0	0	0	476	462	9	2	3	0	0	476	476	0	476	387	89	476
BS	3	0	0	0	0	0	3	3	0	0	0	0	0	3	3	0	3	3	0	3
FR	1'990	9	3	0	0	0	2'002	1'943	38	13	5	3	0	2'002	2'002	0	2'002	1'556	446	2'002
GE	10	0	0	0	0	0	10	10	0	0	0	0	0	10	10	0	10	10	0	10
GL	390	3	0	0	0	0	393	390	2	1	0	0	0	393	393	0	393	354	39	393
GR	774	3	1	2	1	0	781	768	7	4	2	0	0	781	781	0	781	709	72	781
JU	514	5	0	0	1	0	520	505	9	4	2	0	0	520	520	0	520	419	101	520
LU	4'060	19	13	5	0	1	4'098	3'993	75	24	6	0	0	4'098	4'097	1	4'098	3'745	353	4'098
NE	481	6	2	0	0	0	489	471	8	7	2	0	1	489	489	0	489	412	77	489
NW	371	1	0	0	0	0	372	361	8	3	0	0	0	372	372	0	372	350	22	372
OW	614	3	2	0	0	0	619	606	7	3	2	1	0	619	619	0	619	570	49	619
SG	3'374	11	7	1	0	0	3'393	3'314	58	16	5	0	0	3'393	3'392	1	3'393	3'179	214	3'393
SH	125	0	1	0	0	0	126	122	0	4	0	0	0	126	126	0	126	91	35	126
SO	672	4	4	2	1	0	683	661	15	6	1	0	0	683	683	0	683	572	111	683
SZ	774	6	2	2	1	0	785	762	19	4	0	0	0	785	785	0	785	752	33	785
TG	1'443	10	4	0	2	0	1'459	1'412	26	14	7	0	0	1'459	1'459	0	1'459	1'291	168	1'459
TI	129	0	0	0	0	0	129	121	4	4	0	0	0	129	129	0	129	115	14	129
UR	240	2	0	0	0	0	242	236	3	3	0	0	0	242	242	0	242	229	13	242
VD	1'370	13	9	1	0	0	1'393	1'331	39	12	7	3	1	1'393	1'393	0	1'393	1'046	347	1'393
VS	467	2	6	0	1	1	477	462	11	4	0	0	0	477	476	1	477	442	35	477
ZG	311	3	0	0	1	0	315	311	2	2	0	0	0	315	315	0	315	302	13	315
ZH	1'357	6	10	0	0	1	1'374	1'329	24	15	6	0	0	1'374	1'373	1	1'374	1'221	153	1'374
Total	30'326	153	99	19	10	4	30'611	29'809	535	195	61	9	2	30'611	30'603	8	30'611	26'326	4'285	30'611
en %	99.07	0.50	0.32	0.06	0.03	0.01	100.00	97.38	1.75	0.64	0.20	0.03	0.01	100.00	99.97	0.03	100.00	86.00	14.00	100.00

légende :

K0 Nombre d'échantillons sans contestation de la charge en germes dans le rapport mensuel
 K1 Charge en germes contestée, aucune autre contestation dans les 4 contrôles précédents
 K2 Charge en germes contestée, déjà une contestation dans les 4 contrôles précédents
 K3 Charge en germes contestée, déjà deux contestations dans les 4 contrôles précédents
 K4 Charge en germes contestée, déjà trois contestations dans les 4 contrôles précédents
 K5 Charge en germes contestée, déjà beaucoup d'autres contestations dans les 4 contrôles précédents
 KT Total des échantillons contrôlés quant à la charge en germes
 Z0 Nombre d'échantillons sans contestation du nombre de cellules dans le rapport mensuel
 Z1 Nombre de cellules contesté, aucune autre contestation dans les 4 contrôles précédents
 Z2 Nombre de cellules contesté, déjà une contestation dans les 4 contrôles précédents

Z3 Nombre de cellules contesté, déjà deux contestations dans les 4 contrôles précédents
 Z4 Nombre de cellules contesté, déjà trois contestations dans les 4 contrôles précédents
 Z5 Nombre de cellules contesté, déjà beaucoup d'autres contestations dans les 4 contrôles précédents
 ZT Total des échantillons contrôlés quant au nombre de cellules
 H0 Nombre d'échantillons sans contestation due à la détection d'une substance inhibitrice dans le rapport mensuel
 H1 Nombre d'échantillons avec contestation due à la détection d'une substance inhibitrice dans le rapport mensuel
 HT Total des échantillons contrôlés quant à une substance inhibitrice
 G0 Nombre d'échantillons avec point de congélation <= -0.520 °C
 G1 Nombre d'échantillons avec point de congélation > -0.520 °C
 GT Total des échantillons contrôlés quant au point de congélation

Source: Suiselab AG Zollikofen / Qualitas AG Zug / Agroscope Liebefeld-Posieux

Distribution charge en germes / Domaines en 1'000 germes/ml

février 2009

de	1	3	5	7	10	30	80	100	300	1'000	3'000	≥	Total resultats
à	2	4	6	9	29	79	99	299	999	2'999	9'999	10'000	
nombre	2'331	5'590	7'460	7'455	6'880	727	47.00	157.00	60.00	11.00	12.00	3.00	30'733
en %	7.58	18.19	24.27	24.26	22.39	2.37	0.15	0.51	0.20	0.04	0.04	0.01	100
	99.06						0.66		0.28				100

Distribution nombre de cellules / domaines en 1'000 cellules / ml

février 2009

de	1	100	200	300	350	400	500	600	700	800	900	≥	Total resultats
à	99	199	299	349	399	499	599	699	799	899	999	1'000	
nombre	15'851	10'783	2'757	544	277	264	119	64	34	20	12	25	30'750
en %	51.55	35.07	8.97	1.77	0.90	0.86	0.39	0.21	0.11	0.07	0.04	0.08	100
	97.35				2.65								100

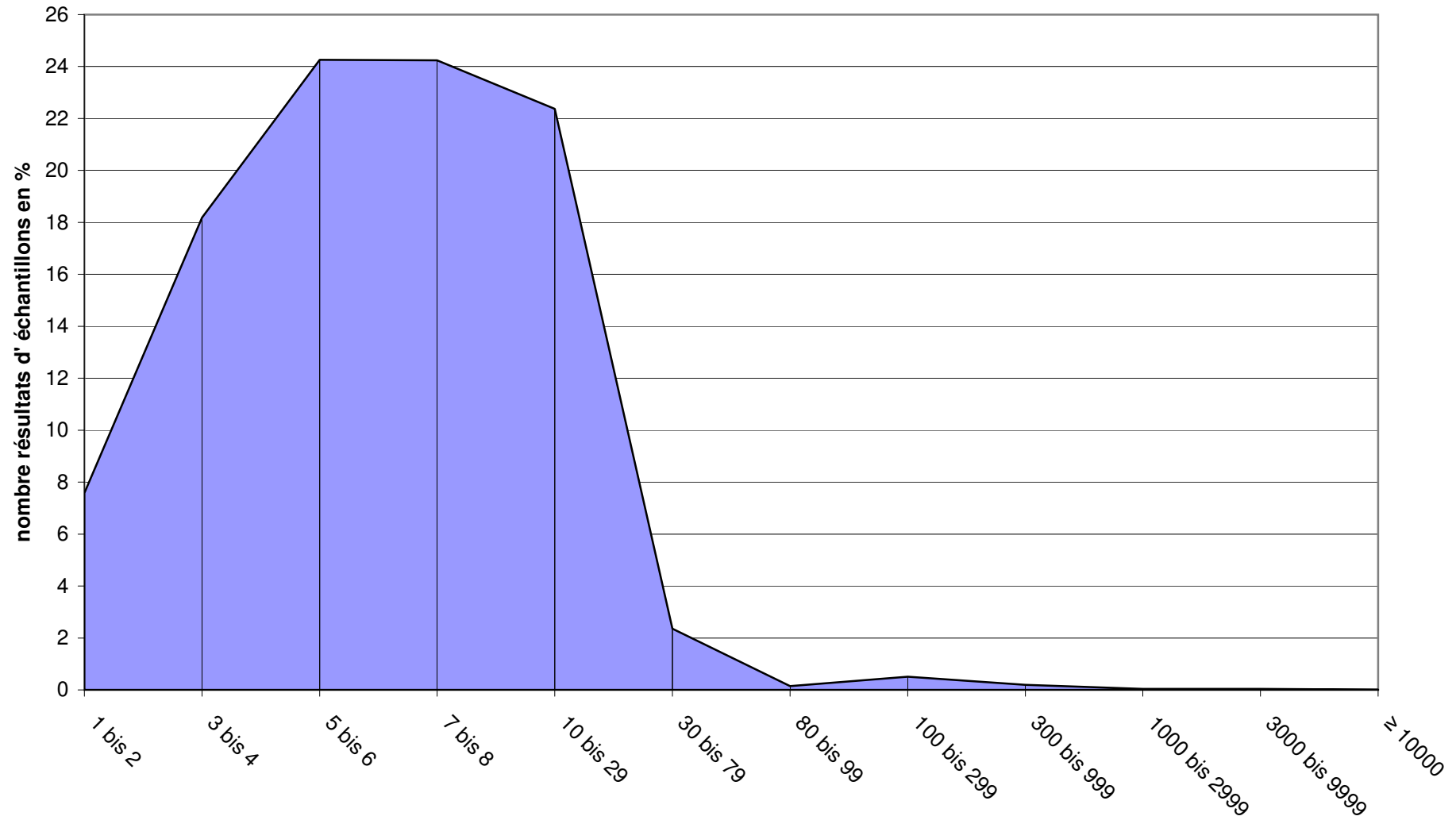
Distribution point de congélation / domaines en °C

février 2009

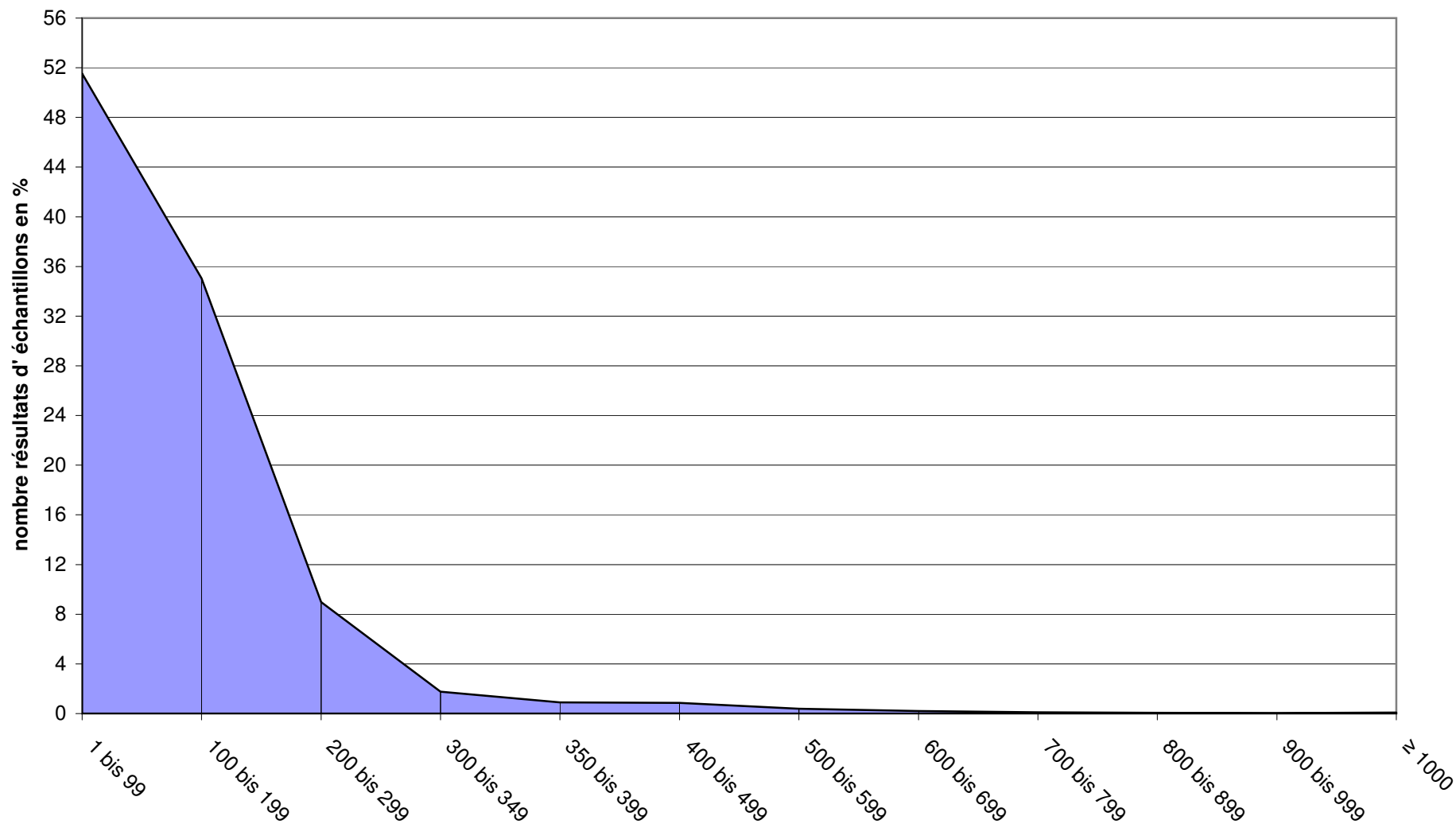
de	≤	-0.539	-0.535	-0.531	-0.527	-0.523	-0.519	-0.515	-0.511	-0.507	-0.503	≥	Total resultats
à	-0.540	-0.536	-0.532	-0.528	-0.524	-0.52	-0.516	-0.512	-0.508	-0.504	-0.5	-0.499	
nombre	43	224	1'677	6'018	10'267	8'196	3'235	786	198	42	24	42	30'752
en %	0.14	0.73	5.45	19.57	33.39	26.65	10.52	2.56	0.64	0.14	0.08	0.14	100
	85.93						10.52	3.55					100

Source: Suisselab AG Zollikofen / Qualitas AG Zug / Agroscope Liebefeld-Posieux

Distribution charge en germes février 2010 (en 1'000 cellules / ml)



Distribution nombre de cellules / domaines février 2010 (en 1'000 cellules / ml)



Production fromagère 2009 cumulée avec comparaison année précédente

	janv.	févr.	mars	avril	mai	juin	juillet	août	sept.	oct.	nov.	déc.	Cumul 2009 tonnes	Cumul 2010 tonnes	Différence période année	
	tonnes	tonnes	tonnes	tonnes	tonnes	tonnes	tonnes	tonnes	tonnes	tonnes	tonnes	tonnes			pour cent	
Séré	657	824	0	0	0	0	0	0	0	0	0	0	1'586	1'481	-105	-6.6
Mozzarella	1'346	1'369	0	0	0	0	0	0	0	0	0	0	2'439	2'715	276	11.3
Mascarpone	45	46	0	0	0	0	0	0	0	0	0	0	78	91	13	16.7
Autres produits frais	1'078	1'209	0	0	0	0	0	0	0	0	0	0	2'450	2'287	-163	-6.7
Total fromages frais	3'126	3'448	0	0	0	0	0	0	0	0	0	0	6'552	6'574	22	0.3
Fromage à croûte fleurie, maigre à 1/4 gras	0	0	0	0	0	0	0	0	0	0	0	0	0	0	0	0.0
Fromage à croûte fleurie, 1/2 gras à gras	99	91	0	0	0	0	0	0	0	0	0	0	194	190	-4	-2.1
Fromage à croûte fleurie, crème	118	154	0	0	0	0	0	0	0	0	0	0	244	272	28	11.5
Bleu, fromage à pâte persillée	0	1	0	0	0	0	0	0	0	0	0	0	0	1	1	0.0
Tomme	162	152	0	0	0	0	0	0	0	0	0	0	348	314	-34	-9.8
Vacherin Mont-d'Or	54	39	0	0	0	0	0	0	0	0	0	0	93	93	0	0.0
Autres fromages à croûte fleurie, maigres à 1/4 gras	62	105	0	0	0	0	0	0	0	0	0	0	95	167	72	75.8
Autres fromages à croûte fleurie, 1/2 gras à gras	51	51	0	0	0	0	0	0	0	0	0	0	116	102	-14	-12.1
Autres fromages à croûte fleurie, crème	30	25	0	0	0	0	0	0	0	0	0	0	66	55	-11	-16.7
Total fromage à pâte molle	577	618	0	0	0	0	0	0	0	0	0	0	1'158	1'195	37	3.2
Appenzeller	736	690	0	0	0	0	0	0	0	0	0	0	1'015	1'426	411	40.5
Tilsiter	325	282	0	0	0	0	0	0	0	0	0	0	621	607	-14	-2.3
Fromage du Valais (fromage à raclette du Valais)	208	201	0	0	0	0	0	0	0	0	0	0	405	409	4	1.0
Raclette Suisse	468	485	0	0	0	0	0	0	0	0	0	0	1'155	953	-202	-17.5
Vacherin fribourgeois	136	106	0	0	0	0	0	0	0	0	0	0	222	242	20	9.0
Tête de Moine	188	169	0	0	0	0	0	0	0	0	0	0	343	357	14	4.1
Fromage du Jura	22	21	0	0	0	0	0	0	0	0	0	0	40	43	3	7.5
Winzerkäse	36	36	0	0	0	0	0	0	0	0	0	0	64	72	8	12.5
Mutschli	35	41	0	0	0	0	0	0	0	0	0	0	71	76	5	7.0
Fromage d'alpage à pâte mi-dure	0	0	0	0	0	0	0	0	0	0	0	0	2	0	-2	-100.0
Fromage de montagne des Grisons	72	68	0	0	0	0	0	0	0	0	0	0	175	140	-35	-20.0
Fromages de montagne, à la coupe	259	186	0	0	0	0	0	0	0	0	0	0	391	445	54	13.8
St. Paulin Suisse	32	46	0	0	0	0	0	0	0	0	0	0	97	78	-19	-19.6
Edam suisse	34	16	0	0	0	0	0	0	0	0	0	0	49	50	1	2.0
Fromage affiné à froid	3	0	0	0	0	0	0	0	0	0	0	0	2	3	1	50.0
Fromage à pâte mi-dure persillée	15	14	0	0	0	0	0	0	0	0	0	0	29	29	0	0.0
Fromage semi - préparé	174	170	0	0	0	0	0	0	0	0	0	0	217	344	127	58.5
Fromage pour la fonte, gras	132	111	0	0	0	0	0	0	0	0	0	0	250	243	-7	-2.8
Feta au lait de vache	0	0	0	0	0	0	0	0	0	0	0	0	0	0	0	#DIV/0!
Autres fromages à pâte mi-dure, maigre à 1/4 gras	85	66	0	0	0	0	0	0	0	0	0	0	139	151	12	8.6
Autres fromages à pâte mi-dure, 1/2 gras à gras *	967	862	0	0	0	0	0	0	0	0	0	0	1'757	1'829	72	4.1
Autres fromages à pâte mi-dure, crème	236	220	0	0	0	0	0	0	0	0	0	0	368	456	88	23.9
Total fromage à pâte mi-dure	4'161	3'790	0	0	0	0	0	0	0	0	0	0	7'415	7'951	536	7.2
Emmentaler	2'255	2'165	0	0	0	0	0	0	0	0	0	0	4'058	4'420	362	8.9
Switzerland Swiss	162	170	0	0	0	0	0	0	0	0	0	0	489	332	-157	-32.1
Gruyère	2'480	2'340	0	0	0	0	0	0	0	0	0	0	4'617	4'820	203	4.4
Fromage d'alpage à pâte dure	0	0	0	0	0	0	0	0	0	0	0	0	0	0	0	#DIV/0!
Autres fromages à pâte dure, maigre à 1/4 gras	78	72	0	0	0	0	0	0	0	0	0	0	4	150	146	3'650.0
Autres fromages à pâte dure, 1/2 gras à gras **	556	553	0	0	0	0	0	0	0	0	0	0	1'445	1'109	-336	-23.3
Autres fromages à pâte dure, crème	8	4	0	0	0	0	0	0	0	0	0	0	7	12	5	71.4
Total fromage à pâte dure	5'539	5'304	0	0	0	0	0	0	0	0	0	0	10'620	10'843	223	2.1
Sbrinz	176	162	0	0	0	0	0	0	0	0	0	0	326	338	12	3.7
Total fromage à pâte extra-dure	176	162	0	0	0	0	0	0	0	0	0	0	326	338	12	3.7
Fromage pur chèvre	27	46	0	0	0	0	0	0	0	0	0	0	67	73	6	9.0
Fromage pur brebis	16	18	0	0	0	0	0	0	0	0	0	0	33	34	1	3.0
Total produits spéciaux	43	64	0	0	0	0	0	0	0	0	0	0	101	107	6	5.9
Total général	13'622	13'385	0	0	0	0	0	0	0	0	0	0	26'174	27'007	833	3.2

* y c. spécialités locales

** y c. fromage pour la fonte, spécialités locales

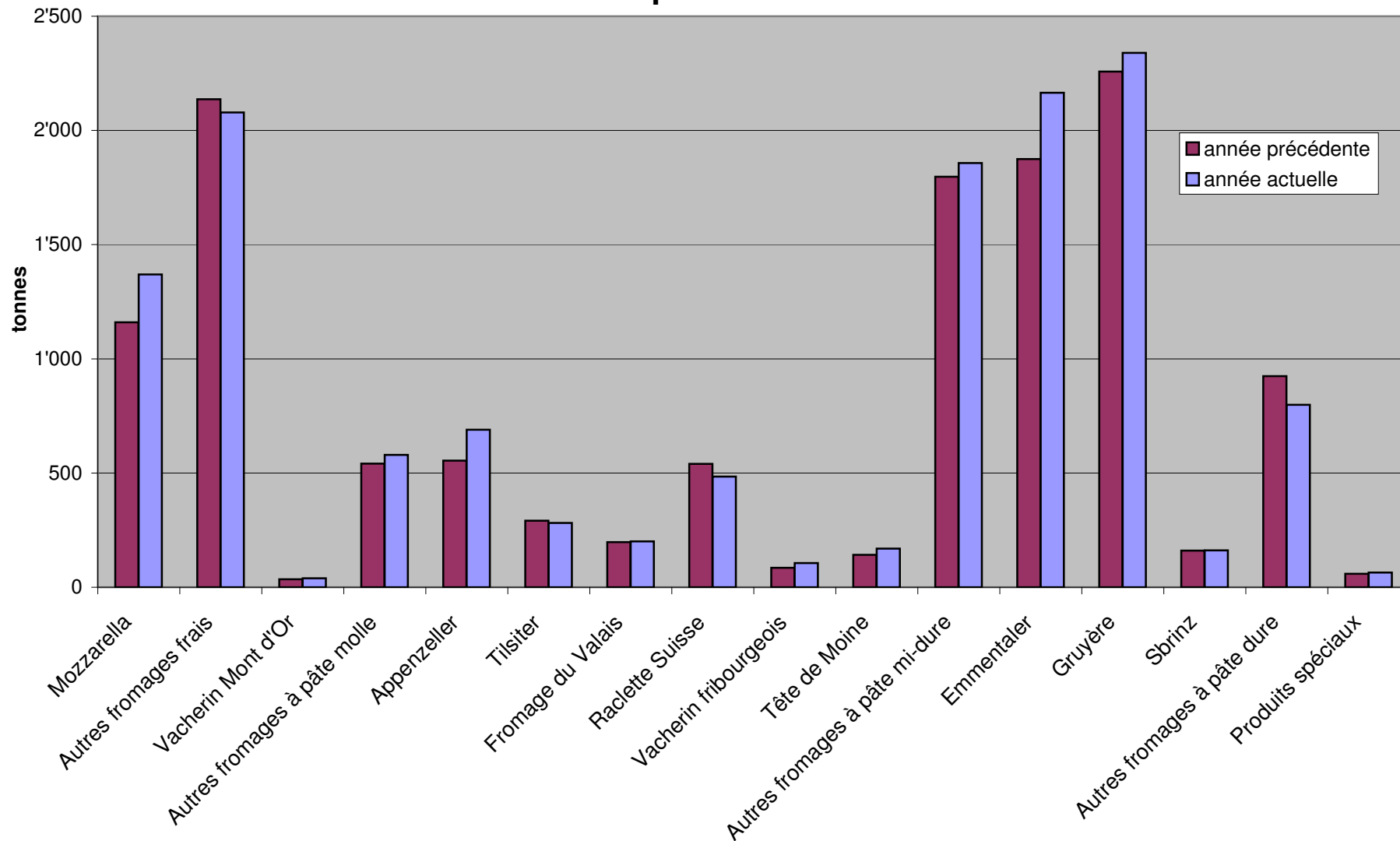
Production fromagère 2008

	janv. tonnes	févr. tonnes	mars tonnes	avril tonnes	mai tonnes	juin tonnes	juillet tonnes	août tonnes	sept. tonnes	oct. tonnes	nov. tonnes	déc. tonnes	Cumul 2009 tonnes
Séré	755	831	842	823	927	847	854	927	766	776	801	889	10'038
Mozzarella	1'279	1'160	1'378	1'526	1'638	1'660	1'668	1'523	1'287	1'381	1'266	1'410	17'176
Mascarpone	38	40	50	33	58	59	46	50	56	55	55	83	623
Autres produits frais	1'184	1'266	1'337	1'482	1'500	1'481	1'272	1'348	1'248	1'306	1'135	1'250	15'809
Total fromages frais	3'255	3'297	3'608	3'863	4'123	4'047	3'840	3'848	3'356	3'517	3'257	3'632	43'643
Fromage à croûte fleurie, maigre à 1/4 gras	0	0	0	0	0	0	0	0	0	0	0	0	0
Fromage à croûte fleurie, 1/2 gras à gras	88	106	122	108	98	113	109	102	117	106	116	116	1'301
Fromage à croûte fleurie, crème	121	123	156	149	120	117	102	153	134	135	189	156	1'655
Bleu, fromage à pâte persillée	0	0	1	0	0	1	0	1	1	1	1	0	6
Tomme	171	177	187	180	177	169	172	168	181	155	155	152	2'044
Vacherin Mont-d'Or	58	35	3	0	0	0	0	28	108	120	111	85	548
Autres fromages à croûte fleurie, maigres à 1/4 gras	60	35	106	33	4	2	58	73	98	79	81	47	676
Autres fromages à croûte fleurie, 1/2 gras à gras	57	59	69	70	53	62	61	57	69	65	67	62	751
Autres fromages à croûte fleurie, crème	26	40	44	36	28	37	22	30	37	31	31	36	398
Total fromage à pâte molle	582	576	687	575	481	500	524	613	744	692	751	653	7'378
Appenzeller	461	554	584	660	724	789	827	857	839	811	829	920	8'855
Tilsiter	330	291	328	314	363	293	331	277	334	318	340	354	3'873
Fromage du Valais (fromage à raclette du Valais)	207	198	222	227	216	121	63	36	215	241	160	193	2'099
Raclette Suisse	615	540	698	845	1'177	1'202	1'199	1'191	1'199	1'047	842	654	11'209
Vacherin fribourgeois	137	85	84	103	136	191	245	257	342	336	274	237	2'427
Tête de Moine	201	142	150	152	183	136	197	216	238	221	182	195	2'213
Fromage du Jura	21	19	16	25	25	21	21	21	17	29	28	21	264
Winzerkäse	37	27	28	39	38	37	29	31	31	31	34	37	397
Mutschli	39	32	41	36	34	46	39	38	65	62	44	42	518
Fromage d'alpage à pâte mi-dure	0	2	0	0	1	14	25	23	1'307	616	50	0	2'038
Fromage de montagne des Grisons	89	86	87	85	80	63	37	17	19	37	50	75	725
Fromages de montagne, à la coupe	205	186	206	215	197	176	181	143	163	173	195	208	2'248
St. Paulin Suisse	40	57	57	53	62	55	59	40	57	51	59	61	651
Edam suisse	33	16	32	10	46	32	32	23	21	15	6	45	311
Fromage affiné à froid	2	0	3	0	1	0	0	2	0	0	0	0	8
Fromage à pâte mi-dure persillée	15	14	19	22	19	37	18	13	30	26	19	18	250
Fromage semi - préparé	113	104	78	72	214	213	235	156	135	171	150	170	1'811
Fromage pour la fonte, gras	117	133	253	255	115	88	77	100	112	138	116	129	1'633
Feta au lait de vache	0	0	0	0	0	0	0	0	0	0	0	0	0
Autres fromages à pâte mi-dure, maigre à 1/4 gras	62	77	129	95	80	59	42	84	81	93	78	82	962
Autres fromages à pâte mi-dure, 1/2 gras à gras *	900	857	1'116	1'132	938	931	795	789	1'002	1'213	960	934	11'567
Autres fromages à pâte mi-dure, crème	183	185	244	239	221	175	198	188	188	215	223	232	2'491
Total fromage à pâte mi-dure	3'808	3'607	4'376	4'579	4'869	4'679	4'652	4'499	6'397	5'845	4'641	4'608	56'560
Emmentaler	2'183	1'875	2'071	2'240	2'543	2'180	1'969	2'020	2'104	2'152	2'140	2'245	25'722
Switzerland Swiss	255	234	265	269	286	274	323	251	222	254	157	182	2'972
Gruyère	2'359	2'258	2'625	2'659	2'983	2'622	2'405	2'160	2'099	2'205	1'937	2'108	28'420
Fromage d'alpage à pâte dure	0	0	0	0	45	129	134	186	983	407	32	0	1'916
Autres fromages à pâte dure, maigre à 1/4 gras	2	2	33	10	35	63	19	11	26	39	102	36	378
Autres fromages à pâte dure, 1/2 gras à gras **	759	686	802	948	892	695	648	545	549	525	525	594	8'168
Autres fromages à pâte dure, crème	5	2	7	29	10	21	22	13	8	6	4	3	130
Total fromage à pâte dure	5'563	5'057	5'803	6'155	6'794	5'984	5'520	5'186	5'991	5'588	4'897	5'168	67'706
Sbrinz	166	160	180	153	182	166	129	121	146	165	144	151	1'863
Total fromage à pâte extra-dure	166	160	180	153	182	166	129	121	146	165	144	151	1'863
Fromage pur chèvre	26	41	69	99	107	94	86	78	115	114	36	29	894
Fromage pur brebis	15	18	21	26	27	24	22	19	15	13	12	13	225
Total produits spéciaux	42	59	90	125	134	118	108	97	130	127	48	42	1'120
Total fromage	13'417	12'757	14'743	15'452	16'584	15'495	14'774	14'364	16'765	15'935	13'736	14'254	178'276

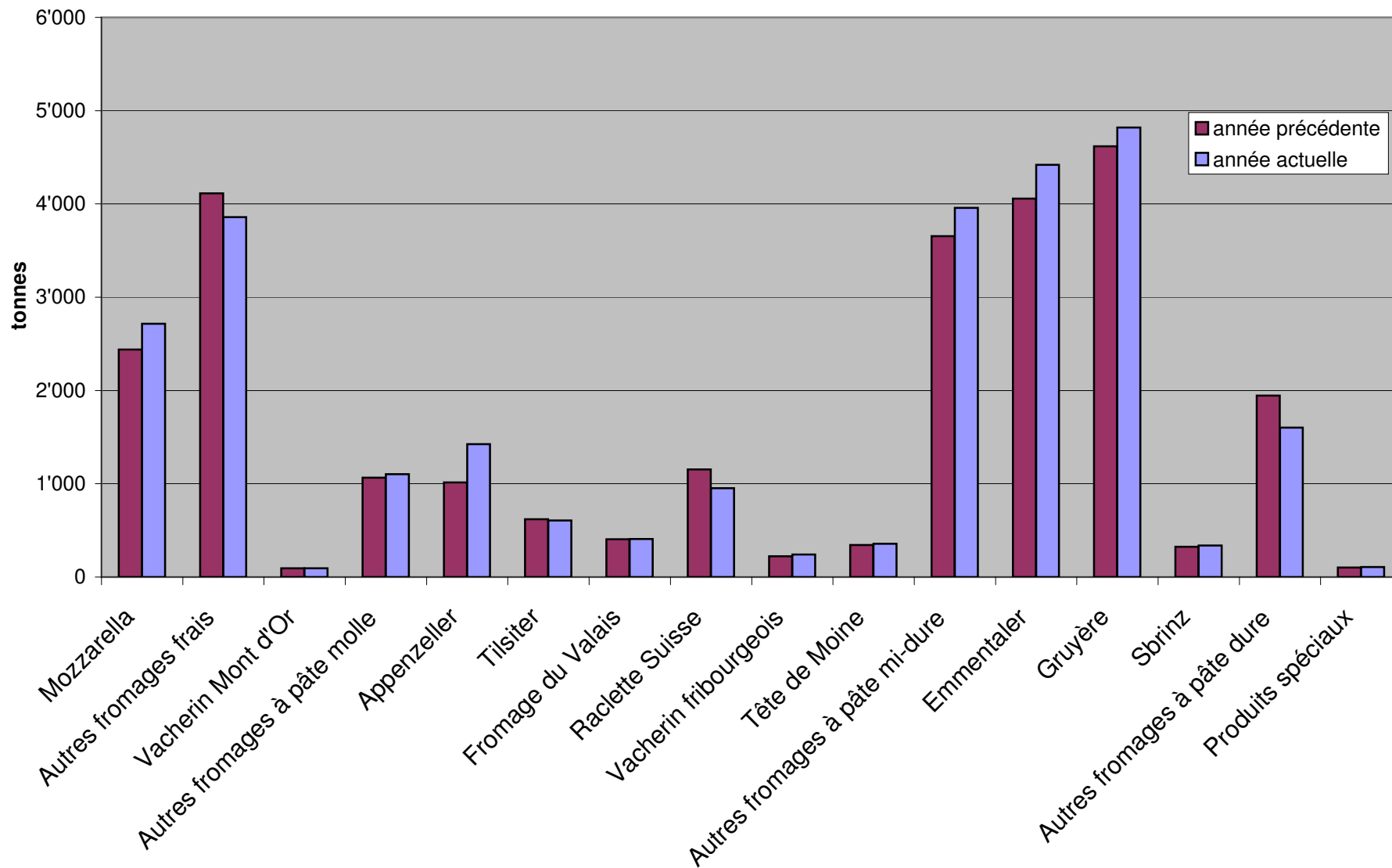
* y c. spécialités locales

** y c. fromage pour la fonte, spécialités locales

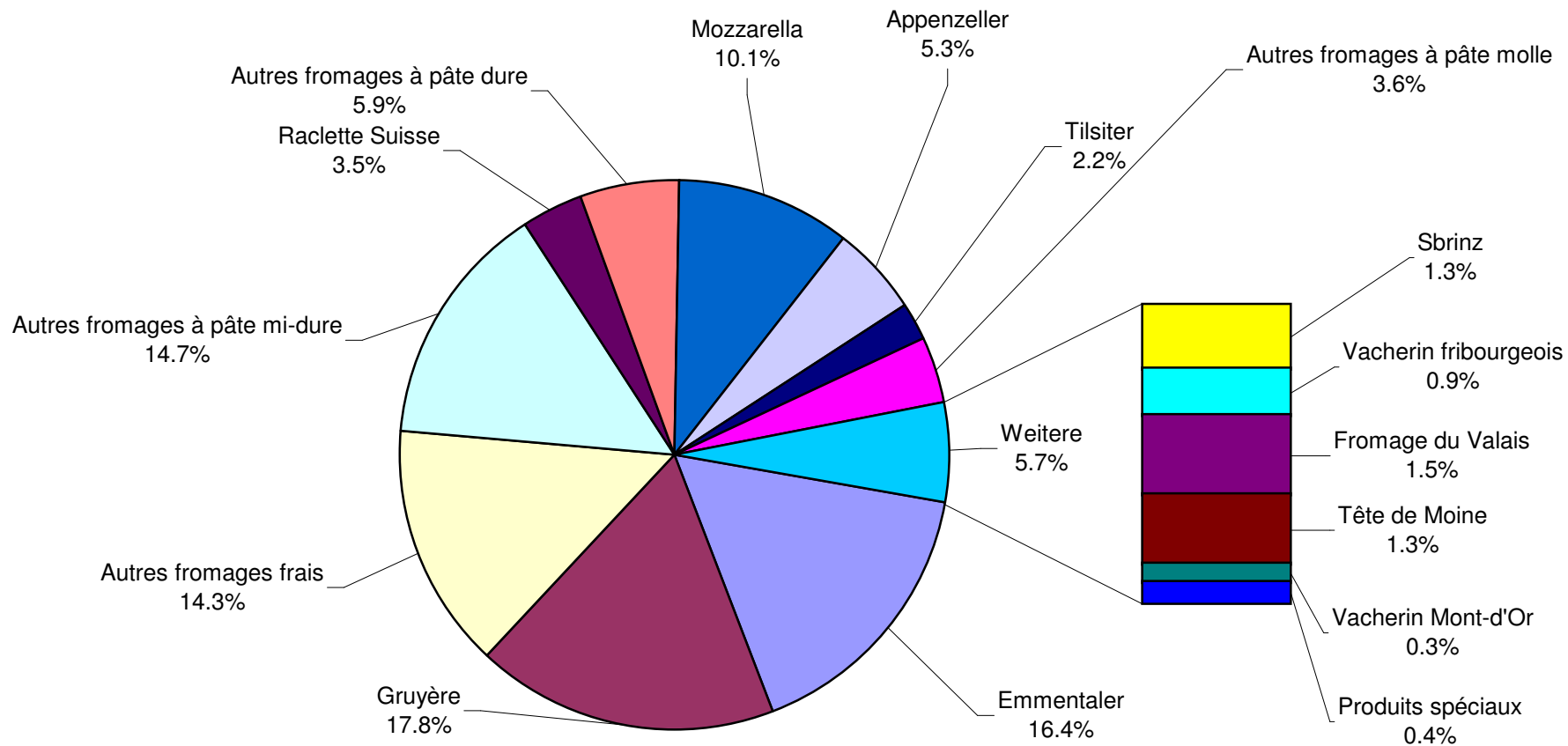
Production fromagère février 2010 en comparaison avec le même mois de l'année précédente



Production fromagère cumulée par rapport à la même période de l'année précédente février 2010



Production fromagère février 2010 Total 27'007 tonnes



Production de lait de consommation

Variété de lait	Production mensuelle		Différence par rapport au même mois de l'année précédente		Production cumulée		Différence par rapport à la même période de l'année précédente	
	<i>février 2009</i> tonnes	<i>février 2010</i> tonnes	tonnes	(%)	<i>janv. - févr. 2009</i> tonnes	<i>janv. - févr. 2010</i> tonnes	tonnes	(%)
Lait cru	667	591	-76	-11.4	1'684	1'186	-498	-29.6
Lait past. enrichi en matière grasse	0	0	0		0	0	0	
Lait UHT enrichi en matière grasse	69	66	-3	-4.3	141	142	1	0.7
Lait entier past.	4'951	4'487	-464	-9.4	10'290	9'118	-1'172	-11.4
Lait entier UHT	1'809	1'986	177	9.8	3'680	4'189	509	13.8
Lait entier standardisé pasteurisé, 3.5%	2'480	2'916	436	18	5'051	5'896	845	17
Lait entier standardisé UHT, 3.5%	12'193	13'642	1'449	12	27'331	25'216	-2'115	-8
Lait partiellement écrémé past.	6'446	6'424	-22	-0.3	13'260	12'949	-311	-2.3
Lait partiellement écrémé UHT	8'639	10'442	1'803	20.9	15'906	20'139	4'233	26.6
Lait écrémé past.	0	0	0		0	0	0	
Lait écrémé UHT	1'358	1'231	-127	-9.4	2'397	2'184	-213	-8.9
Total lait de consommation	38'612	41'785	3'173	8.2	79'740	81'019	1'279	1.6

Production de beurre

	Production mensuelle		Différence par rapport au même mois de l'année		Production cumulée		Différence par rapport à la même période de l'année précédente	
	<i>février 2009</i> tonnes	<i>février 2010</i> tonnes	tonnes	(%)	<i>janv. - févr. 2009</i> tonnes	<i>janv. - févr. 2010</i> tonnes	tonnes	(%)
Total production de beurre	4'404	4'298	-106	-2.4	9'153	9'477	324	3.5

Production de spécialités laitières

Crème de consommation

	Production mensuelle		Différence par rapport au même mois de l'année précédente		Production cumulée		Différence par rapport à la même période de l'année précédente	
	<i>février 2009</i> tonnes	<i>février 2010</i> tonnes	tonnes	(%)	<i>janv. - févr. 2009</i> tonnes	<i>janv. - févr. 2010</i> tonnes	tonnes	(%)
Crème double	44	47	3	6.8	84	87	3	3.6
Crème entière 35%	2'191	2'360	169	7.7	4'017	4'246	229	5.7
Demi-crème	1'172	1'007	-165	-14.1	2'224	2'055	-169	-7.6
Crème à café	2'026	1'969	-57	-2.8	3'958	3'610	-348	-8.8
Total crème de consommation	5'433	5'383	-50	-0.9	10'283	9'998	-285	-2.8

Autres spécialités laitières

	Production mensuelle		Différence par rapport au même mois de l'année précédente		Production cumulée		Différence par rapport à la même période de l'année précédente	
	<i>février 2009</i> tonnes	<i>février 2010</i> tonnes	tonnes	(%)	<i>janv. - févr. 2009</i> tonnes	<i>janv. - févr. 2010</i> tonnes	tonnes	(%)
Lait acidulé	421	456	35	8.3	1'047	1'099	52	5.0
Crème acidulée	175	187	12	6.9	356	397	41	11.5
Desserts (crèmes, flans, coupes, etc.)	1'857	1'902	45	2.4	3'901	3'754	-147	-3.8
Boissons lactées	7'804	4'589	-3'215	-41.2	14'345	8'985	-5'360	-37.4
Yogourt	11'136	11'556	420	3.8	23'562	22'014	-1'548	-6.6
Kéfir	15	12	-3	-20.0	32	25	-7	-21.9
Glaces comestibles	2'153	2'655	502	23.3	3'821	3'906	85	2.2

Production de poudre de lait et de lait condensé

	Production mensuelle		Différence par rapport au même mois de l'année précédente		Production cumulée		Différence par rapport à la même période de l'année précédente	
	<i>février 2009</i> tonnes	<i>février 2010</i> tonnes	tonnes	(%)	<i>janv. - févr. 2009</i> tonnes	<i>janv. - févr. 2010</i> tonnes	tonnes	(%)
Poudre de lait entier	891	1'044	153	17.2	2'283	2'148	-135	-5.9
Poudre de lait partiellement écrémé	261	288	27	10.3	530	568	38	7.2
Poudre de lait enrichie et poudre de crème	9	20	11	122.2	14	26	12	85.7
Poudre de lait écrémé	3'589	3'434	-155	-4.3	7'080	7'684	604	8.5
Poudre de babeurre	0	11	11		10	21	11	110.0
Poudre de petit-lait	32	35	3	9.4	67	46	-21	-31.3
Lait condensé	196	221	25	12.8	387	482	95	24.5

Exportations de fromage par produit/groupe de produit

Variété / catégorie	Exportations mensuelles		Différence par rapport au même mois de l'année précédente		Exportations cumulées		Différence par rapport à la même période de l'année précédente	
	février 2009 tonnes	février 2010 tonnes	tonnes	(%)	janv. - févr. 2009 tonnes	janv. - févr. 2010 tonnes	tonnes	(%)
Total fromages frais	137.3	277.6	140.2	102.1	233.0	540.7	307.8	132.1
Vacherin Mont-d'Or	2.1	2.4	0.3	0.0	6.3	6.5	0.2	3.5
Autres fromages à pâte molle	156.5	114.9	-41.5	-26.5	258.3	227.2	-31.1	-12.0
Total fromages à pâte molle	158.6	117.3	-41.3	-26.0	264.6	233.7	-30.9	-11.7
Appenzeller	406.3	498.5	92.2	22.7	783.2	870.1	86.9	11.1
Tilsiter	38.8	49.7	10.9	28.2	69.8	78.7	8.9	12.8
Raclette Suisse	46.4	53.6	7.2	15.5	114.1	144.2	30.1	26.4
Vacherin Fribourgeois	21.5	24.4	2.9	13.4	54.4	52.5	-1.9	-3.4
Tête de Moine	68.5	74.9	6.4	9.3	148.9	150.9	2.0	1.3
Autres fromages à pâte mi-dure	340.2	331.7	-8.5	-2.5	639.3	645.2	5.9	0.9
Total fromages à pâte mi-dure	921.8	1'032.9	111.1	12.1	1'809.7	1'941.6	131.9	7.3
Emmentaler	1'573.9	1'585.3	11.3	0.7	3'104.9	3'042.4	-62.6	-2.0
Gruyère	786.3	942.0	155.7	19.8	1'463.1	2'020.7	557.6	38.1
Switzerland Swiss	123.9	47.4	-76.5	-61.8	284.7	145.0	-139.7	-49.1
Autres fromages à pâte dure	91.5	229.8	138.2	151.0	199.1	428.8	229.7	115.4
Total fromages à pâte dure	2'575.7	2'804.5	228.8	8.9	5'051.8	5'636.8	585.0	11.6
Sbrinz	25.6	13.4	-12.1	-47.5	44.0	29.2	-14.8	-33.7
Total fromages à pâte extra-dure	25.6	13.4	-12.1	-47.5	44.0	29.2	-14.8	-33.7
Total fromage fondu	358.6	268.5	-90.1	-25.1	639.1	464.2	-174.9	-27.4
Fondue prête à l'emploi	238.1	298.0	59.9	25.2	617.5	716.9	99.4	16.1
Autres fromages	95.6	86.5	-9.2	-9.6	161.1	195.4	34.4	21.3
Total	4'511.3	4'898.7	387.4	8.6	8'820.7	9'758.6	937.9	10.6

Source: DGD

Exportations par pays

février 2010

PAYS																					TOTAL
	t	t	t	t	t	t	t	t	t	t	t	t	t	t	t	t	t	t	t	t	
EUROPE																					
Allemagne	291.8	192.3	*	*	107.4	591.5	380.1	2.7	8.7	32.6	44.1	262.0	730.1	19.6	0.0	82.8	102.5	1.8	59.3	25.1	
France	149.0	135.1	*	*	3.7	287.8	64.0	15.8	12.6	24.0	*	10.6	127.0	0.1	*	21.6	21.7	2.6	1.7	51.7	
Italie	862.5	26.4	*	*	101.7	990.6	1.2	*	*	3.1	*	0.5	4.8	61.9	0.0	6.0	67.9	211.7	6.4	2.4	
BeNeLux	69.8	77.1	*	*	2.1	149.1	6.2	2.1	15.7	5.1	0.0	1.6	30.7	0.0	*	2.7	2.7	34.5	11.1	120.5	
Grande-Bretagne	22.3	45.1	*	*	5.2	72.5	1.0	*	*	0.1	*	0.1	1.3	0.0	*	0.1	0.1	2.7	0.1	4.1	
Espagne/Portugal	0.7	18.3	*	*	0.0	19.0	*	*	*	*	*	0.0	0.0	0.0	*	0.0	0.0	0.5	0.3	0.0	
UE sans affectation / Autres pays d'Europe (Fondue: autres pays du monde)	62.5	58.9	12.7	3.3	3.3	140.8	39.6	2.2	4.1	7.1	5.2	52.7	110.8	0.0	2.3	0.1	2.4	0.5	6.6	1.6	
TOTAL EUROPE	1'458.6	553.2	12.7	3.3	223.5	2'251.3	492.1	22.7	41.1	71.9	49.3	327.6	1'004.8	81.6	2.3	113.4	197.3	254.3	85.4	205.4	
Autres pays																					
Canada	29.3	*	*	*	0.0	29.3	0.5	*	*	1.0	*	1.0	2.5	0.0	*	0.0	0.0	4.1	0.0	25.5	
USA	58.7	236.2	*	*	0.0	294.9	4.3	0.7	5.0	1.2	*	1.5	12.7	0.0	*	0.1	0.1	0.0	0.0	6.1	
Canada ou USA / autres pays	38.7	152.7	0.7	44.1	6.2	242.5	1.6	1.0	7.6	0.8	0.4	1.5	12.9	196.0	0.1	1.4	197.5	10.2	1.1	61.0	
TOTAL AUTRES PAYS	126.7	388.9	0.7	44.1	6.2	566.6	6.4	1.7	12.5	3.0	0.4	4.1	28.1	196.0	0.1	1.6	197.6	14.3	1.1	92.6	
TOTAL	1'585.3	942.0	13.4	47.4	229.8	2'817.9	498.5	24.4	53.6	74.9	49.7	331.7	1'032.9	277.6	2.4	114.9	394.9	268.5	86.5	298.0	

* Pour des raisons de protection de données, celles concernant les exportations de variétés ne comportant qu'un ou deux exportateurs ne sont pas ventilées par pays, mais rassemblées sous la rubrique "autres pays d'Europe" ou "Canada ou USA / autres pays".

Source: DGD

Exportations par pays

février 2009

PAYS																					TOTAL
	t	t	t	t	t	t	t	t	t	t	t	t	t	t	t	t	t	t	t	t	
EUROPE																					
Allemagne	285.1	204.9	*	*	30.4	520.4	300.6	2.4	9.9	37.5	28.8	232.9	612.1	4.8	0.0	82.1	87.0	4.6	48.3	29.1	
France	236.6	194.6	*	*	32.6	463.8	65.5	12.5	6.7	13.7	*	9.1	107.6	0.1	*	16.3	16.4	1.0	30.5	51.3	
Italie	837.7	17.3	*	*	3.3	858.3	0.7	*	*	4.1	*	0.0	4.8	0.0	0.0	0.0	0.0	336.4	3.0	6.3	
BeNeLux	42.4	40.1	*	*	1.0	83.5	4.3	1.4	9.6	3.4	0.0	0.4	19.0	0.0	*	0.0	0.0	9.7	9.2	61.6	
Grande-Bretagne	17.2	59.5	*	*	2.4	79.2	1.3	*	*	0.1	*	0.3	1.7	0.0	*	0.1	0.1	0.0	0.1	5.1	
Espagne/Portugal	14.7	26.2	*	*	0.0	40.9	*	*	*	*	50.0	0.0	0.0	0.0	*	0.0	0.0	1.2	0.0	0.0	
Autres pays d'Europe	60.1	70.2	22.7	6.5	19.9	179.4	25.1	3.1	3.1	8.1	5.6	90.6	135.6	0.0	2.0	55.1	57.2	0.6	2.9	61.5	
TOTAL EUROPE	1'493.8	612.9	22.7	6.5	89.6	2'225.5	397.6	19.3	29.3	66.8	34.5	333.4	880.9	4.9	2.1	153.7	160.7	353.4	94.0	214.8	
Autres pays	0.0	0.0	0.0	0.0	0.0	0.0	0.0	0.0	0.0	0.0	0.0	0.0	0.0	0.0	0.0	0.0	0.0	0.0	0.0	0.0	
Canada	28.8	*	*	*	0.1	28.9	5.3	*	*	0.8	*	2.1	8.2	0.0	*	0.0	0.0	0.0	0.0	16.9	
USA	22.2	71.6	*	*	0.8	94.7	1.4	0.9	5.7	0.2	*	3.3	11.4	0.0	*	0.6	0.6	3.0	0.0	6.4	
Canada ou USA / autres pays	29.2	101.8	2.9	117.4	1.0	252.2	2.1	1.3	11.4	0.7	4.3	1.4	21.3	132.5	0.0	2.1	134.6	2.2	1.6	0.0	
TOTAL AUTRES PAYS	80.1	173.4	2.9	117.4	1.9	375.8	8.8	2.2	17.1	1.7	4.3	6.8	40.9	132.5	0.0	2.7	135.2	5.2	1.7	23.3	
TOTAL	1'573.9	786.3	25.6	123.9	91.5	2'601.3	406.3	21.5	46.4	68.5	38.8	340.2	921.8	137.3	2.1	156.5	295.9	358.6	95.6	238.1	

* Pour des raisons de protection de données, celles concernant les exportations de variétés ne comportant qu'un ou deux exportateurs ne sont pas ventilées par pays, mais rassemblées sous la rubrique "autres pays d'Europe" ou "Canada ou USA / autres pays".

Source: DGD

Exportations par pays, cumulées

Janvier à février 2010

PAYS	Produits																				TOTAL
	t	t	t	t	t	t	t	t	t	t	t	t	t	t	t	t	t	t	t	t	
EUROPE																					
Allemagne	491.6	373.8			171.5	1'036.9	647.4	5.7	33.2	57.8	65.7	500.1	1'310.1	34.5	0.1	170.9	205.5	6.6	133.2	65.9	2'758.1
France	317.8	280.6			7.5	605.9	104.5	35.4	30.4	53.0		16.0	239.3	0.2		42.2	42.3	3.9	4.4	124.4	1'020.1
Italie	1'649.1	43.0			225.1	1'917.2	1.5			6.1		0.7	8.2	104.9	0.0	6.0	110.9	362.7	28.4	8.1	2'435.6
BeNeLux	147.7	126.2			2.2	276.1	13.7	3.7	31.9	9.7	0.3	2.5	61.8	0.0		4.8	4.8	41.8	16.1	249.6	650.2
Grande-Bretagne	38.4	88.9			5.8	133.1	3.5			0.3		0.1	4.0	0.0		0.1	0.1	2.7	0.1	10.8	150.7
Espagne/Portugal	8.9	40.4			0.0	49.3						0.0	0.0	0.0		0.0	0.0	4.9	0.3	0.0	54.6
UE sans affectation / Autres pays d'Europe (Fondue: autres pays du monde)	120.2	126.5	26.9	3.6	8.8	285.8	76.2	3.9	12.9	17.5	9.7	116.4	236.6	0.0	6.3	0.3	6.6	0.8	9.6	9.2	548.6
TOTAL EUROPE	2'773.7	1'079.4	26.9	3.6	420.8	4'304.4	846.8	48.7	108.5	144.3	75.7	635.8	1'859.9	139.5	6.5	224.3	370.3	423.3	192.1	468.0	7'618.0
Autres pays																					
Canada	49.1				0.0	49.1	2.6			1.3		1.0	4.9	0.0		0.0	0.0	18.0	0.0	65.3	137.3
USA	128.5	706.7			0.6	835.8	17.1	1.5	21.1	3.9		4.8	48.5	0.0		0.3	0.3	6.1	0.2	42.0	932.8
Canada ou USA / autres pays	91.1	234.6	2.3	141.4	7.4	476.7	3.6	2.3	14.6	1.3	3.0	3.5	28.3	401.2	0.1	2.6	403.9	16.8	3.1	141.7	1'070.5
TOTAL AUTRES PAYS	268.6	941.3	2.3	141.4	8.0	1'361.6	23.3	3.8	35.7	6.5	3.0	9.3	81.7	401.2	0.1	2.9	404.2	40.9	3.3	248.9	2'140.6
TOTAL	3'042.4	2'020.7	29.2	145.0	428.8	5'666.0	870.1	52.5	144.2	150.9	78.7	645.2	1'941.6	540.7	6.5	227.2	774.5	464.2	195.4	716.9	9'758.6

* Pour des raisons de protection de données, celles concernant les exportations de variétés ne comportant qu'un ou deux exportateurs ne sont pas ventilées par pays, mais rassemblées sous la rubrique "autres pays d'Europe" ou "Canada ou USA / autres pays".

Source: DGD

Exportations par pays, cumulées

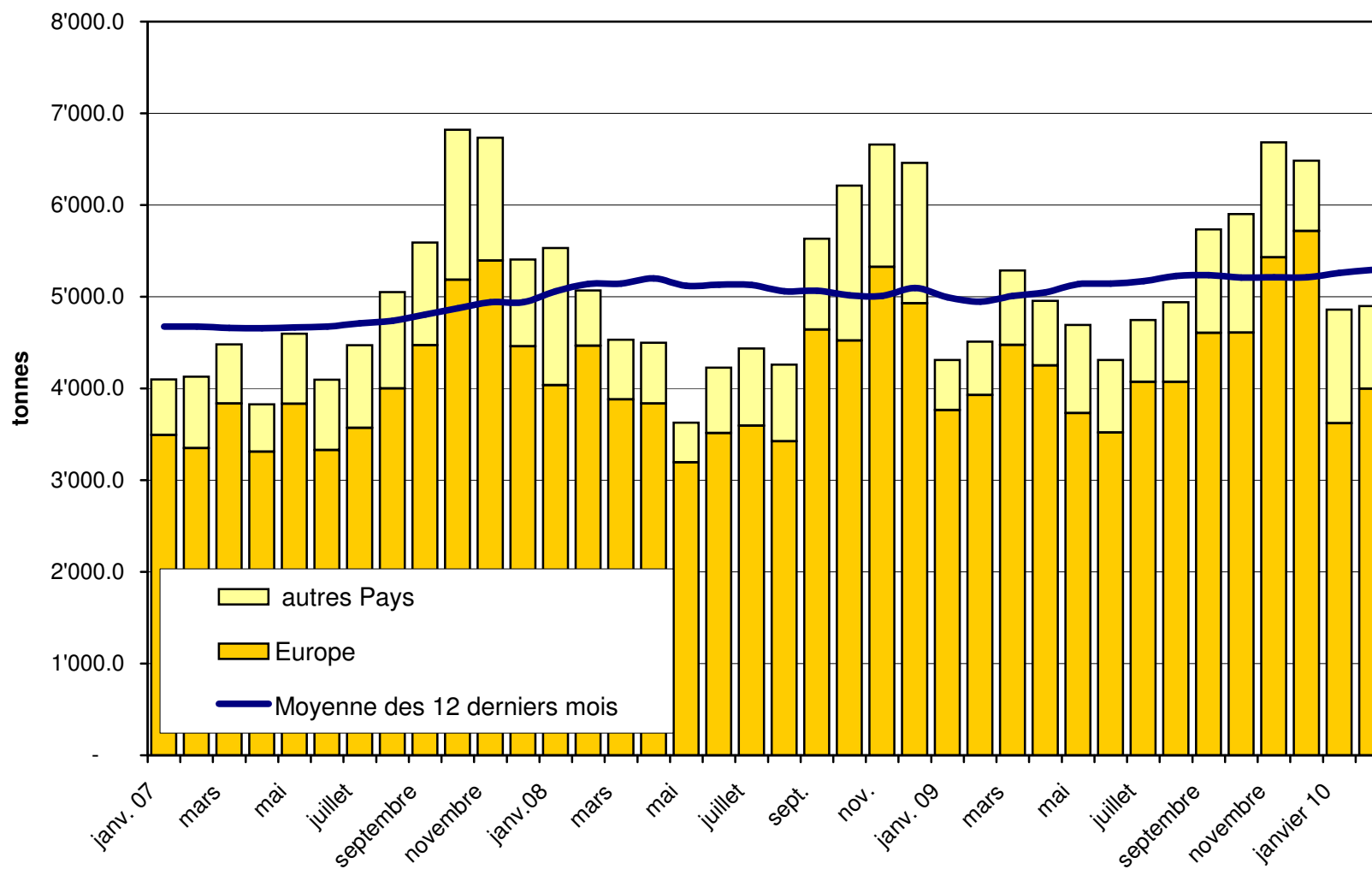
janvier à février 2009

	Emmentaler Gruyère Sbrinz Switzerland Swiss Autres fromages à pâtes dure TOTAL fromages à pâte dure Appenzeller Vacherin fribourgeois Raclette Suisse Tête de Moine Tilsiter Autres fromages à pâte mi-dure TOTAL fromages à pâte mi-dure Sous-total fromages frais Vacherin Mont d'Or Autres fromages à pâte moll TOTAL fromages à pâte mi-dure Total fromage fondu Autres fromages Fondue																				TOTAL
PAYS	t	t	t	t	t	t	t	t	t	t	t	t	t	t	t	t	t	t	t	t	t
EUROPE																					
Allemagne	501.2	385.2	*	*	85.7	972.1	592.0	6.1	32.8	66.1	55.7	452.4	1'205.1	9.3	0.1	160.3	169.7	14.0	89.4	63.6	2'513.9
France	376.7	335.3	*	*	72.8	784.8	109.5	37.8	20.7	46.3	*	10.9	225.1	0.1	*	25.0	25.2	1.0	36.9	185.5	1'258.6
Italie	1'786.1	34.2	*	*	8.4	1'828.7	1.4	*	*	6.1	*	0.0	7.6	0.0	0.0	0.0	0.0	574.4	8.9	11.3	2'430.9
BeNeLux	133.3	118.7	*	*	1.5	253.5	8.1	3.0	27.9	13.3	0.1	0.6	52.9	0.0	*	0.0	0.0	14.5	17.4	114.8	453.2
Grande-Bretagne	34.7	97.0	*	*	2.4	134.1	2.6	*	*	0.2	*	0.5	3.3	0.0	*	0.1	0.1	2.5	0.2	9.8	150.0
Espagne/Portugal	24.4	45.2	*	*	0.0	69.6	*	*	*	*	*	0.0	0.0	0.0	*	0.0	0.0	3.1	0.0	0.0	72.7
Autres pays d'Europe	117.2	133.6	40.7	57.5	21.4	370.3	57.8	4.4	11.7	14.6	9.2	140.3	238.0	0.0	6.2	68.6	74.7	0.8	6.0	123.7	813.5
TOTAL EUROPE	2'973.7	1'149.2	40.7	57.5	192.2	4'413.1	771.5	51.3	93.0	146.6	64.9	604.7	1'732.1	9.4	6.2	254.1	269.7	610.3	158.8	508.6	7'692.7
Autres pays	0.0	0.0	0.0	0.0	0.0	0.0	0.0	0.0	0.0	0.0	0.0	0.0	0.0	0.0	0.0	0.0	0.0	0.0	0.0	0.0	0.0
Canada	46.2	*	*	*	0.2	46.4	5.8	*	*	0.8	*	2.5	9.2	0.0	*	0.0	0.0	8.2	0.1	72.5	136.4
USA	39.7	152.0	*	*	1.3	193.0	2.4	1.6	7.2	0.6	*	6.3	18.2	0.0	*	0.9	0.9	15.1	0.0	36.3	263.5
Canada ou USA / autres pays	45.3	162.0	3.3	227.2	5.4	443.2	3.5	1.4	13.9	0.8	4.9	25.7	50.3	223.6	0.1	3.2	226.9	5.5	2.1	0.0	728.0
TOTAL AUTRES PAYS	131.3	313.9	3.3	227.2	6.9	682.6	11.7	3.0	21.2	2.3	4.9	34.6	77.7	223.6	0.1	4.2	227.8	28.8	2.3	108.8	1'128.0
TOTAL	3'104.9	1'463.1	44.0	284.7	199.1	5'095.8	783.2	54.4	114.1	148.9	69.8	639.3	1'809.7	233.0	6.3	258.3	497.5	639.1	161.1	617.5	8'820.7

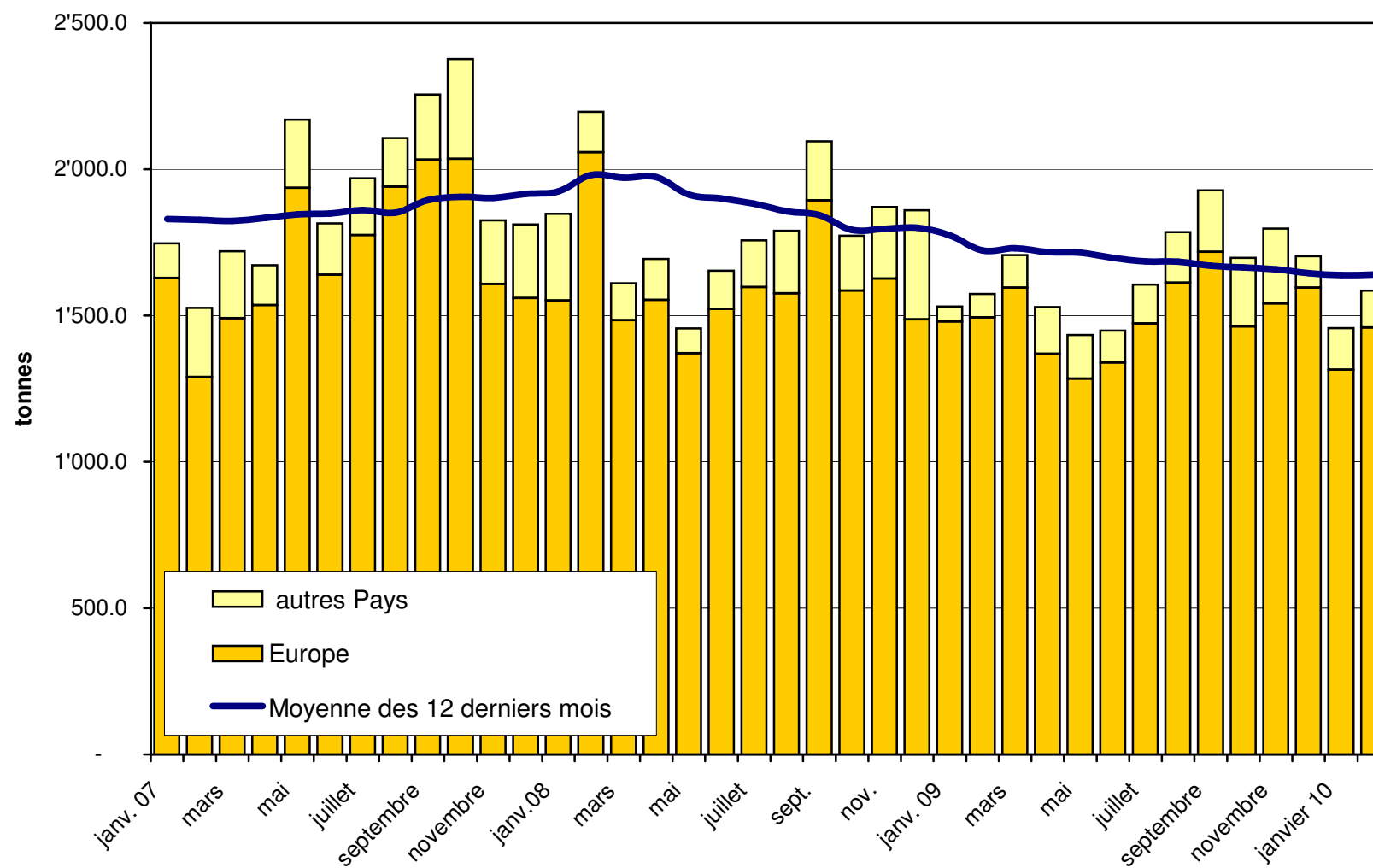
* Pour des raisons de protection de données, celles concernant les exportations de variétés ne comportant qu'un ou deux exportateurs ne sont pas ventilées par pays, mais rassemblées sous la rubrique "autres pays d'Europe" ou "Canada ou USA / autres pays".

Source: DGD

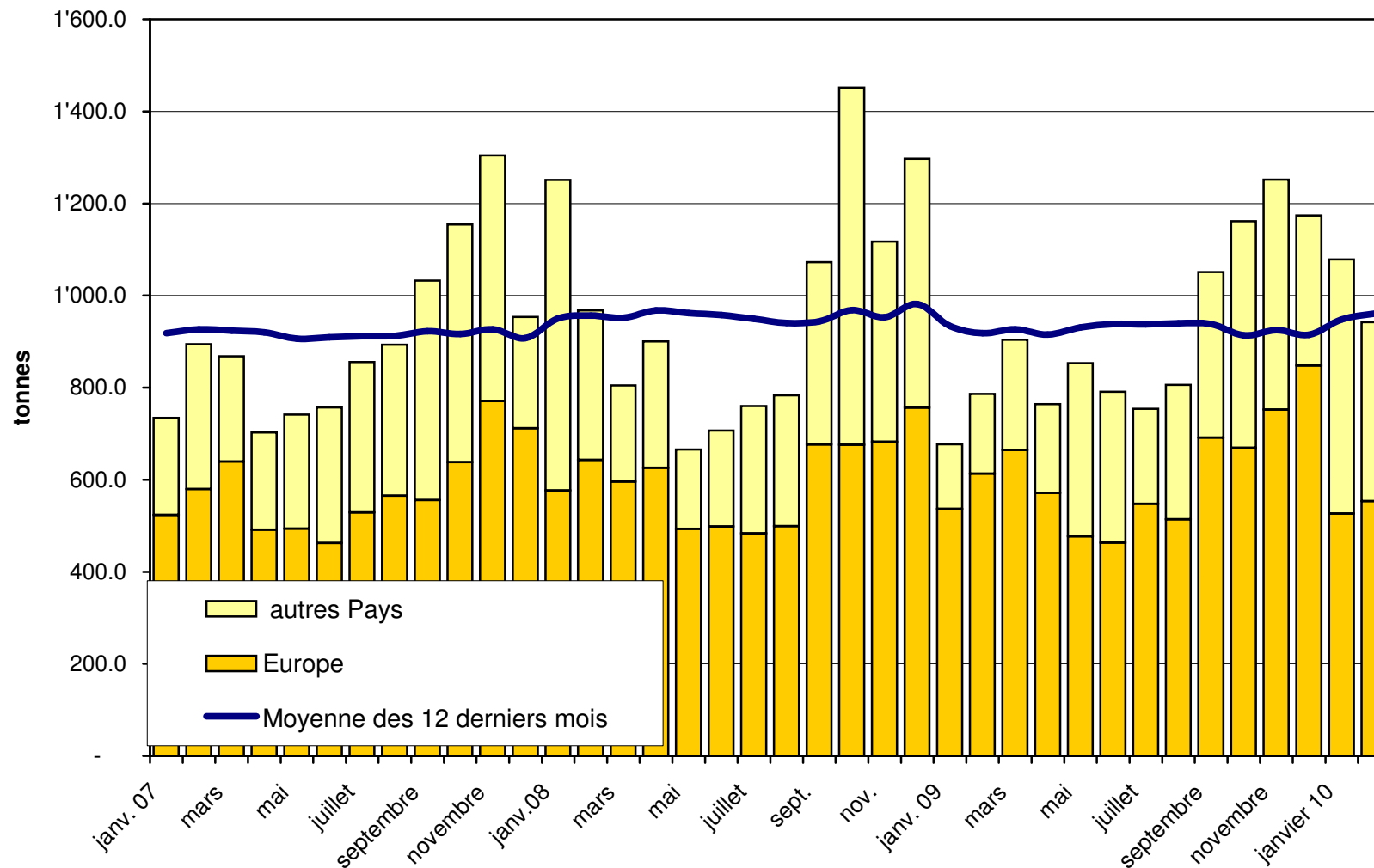
**Total des exportations de fromage (y c. mélanges à fondue et fromage fondu) depuis 2007
Valeur moyenne des 12 derniers**



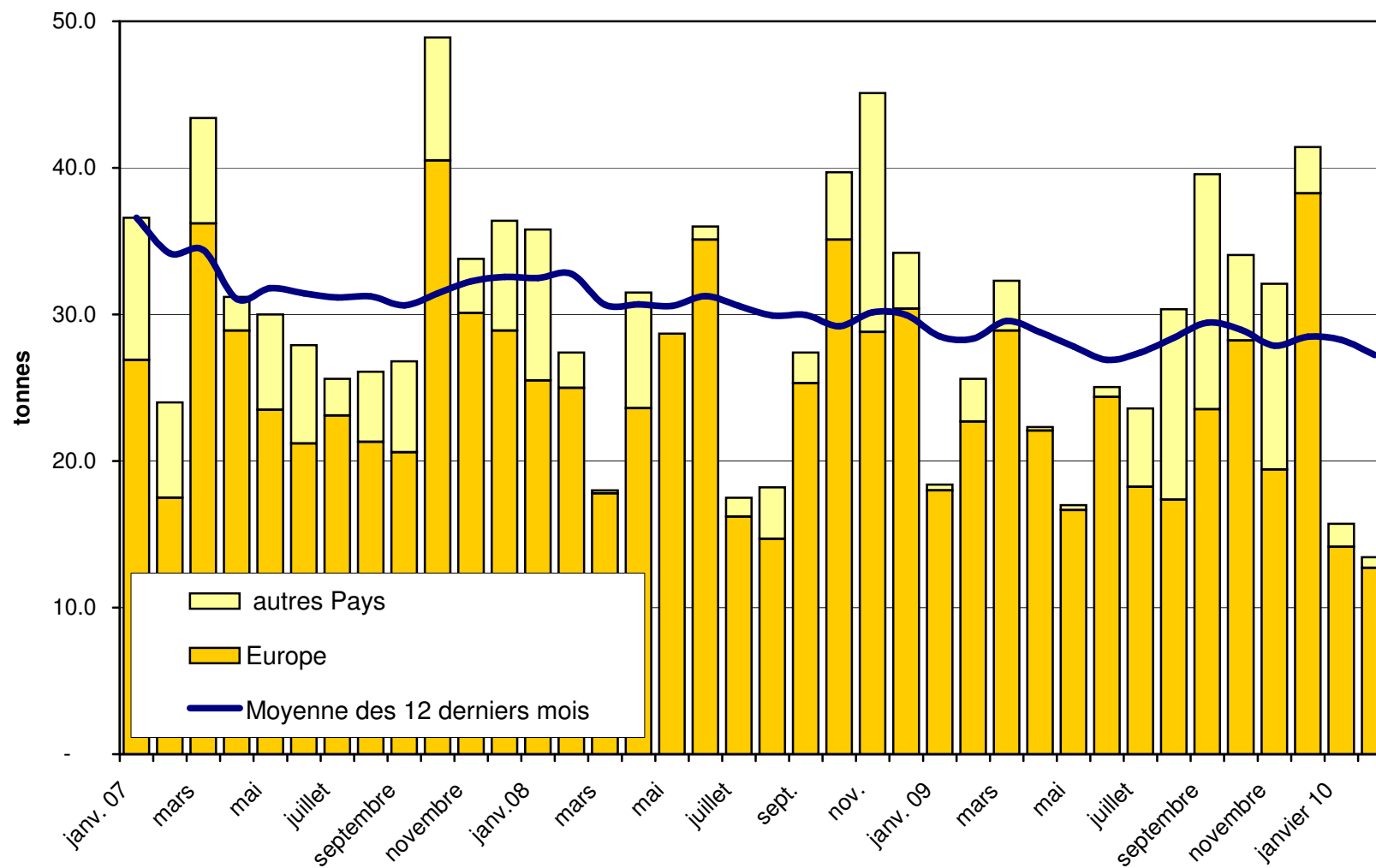
Exportations d'Emmentaler depuis 2007 Valeur moyenne des 12 derniers mois



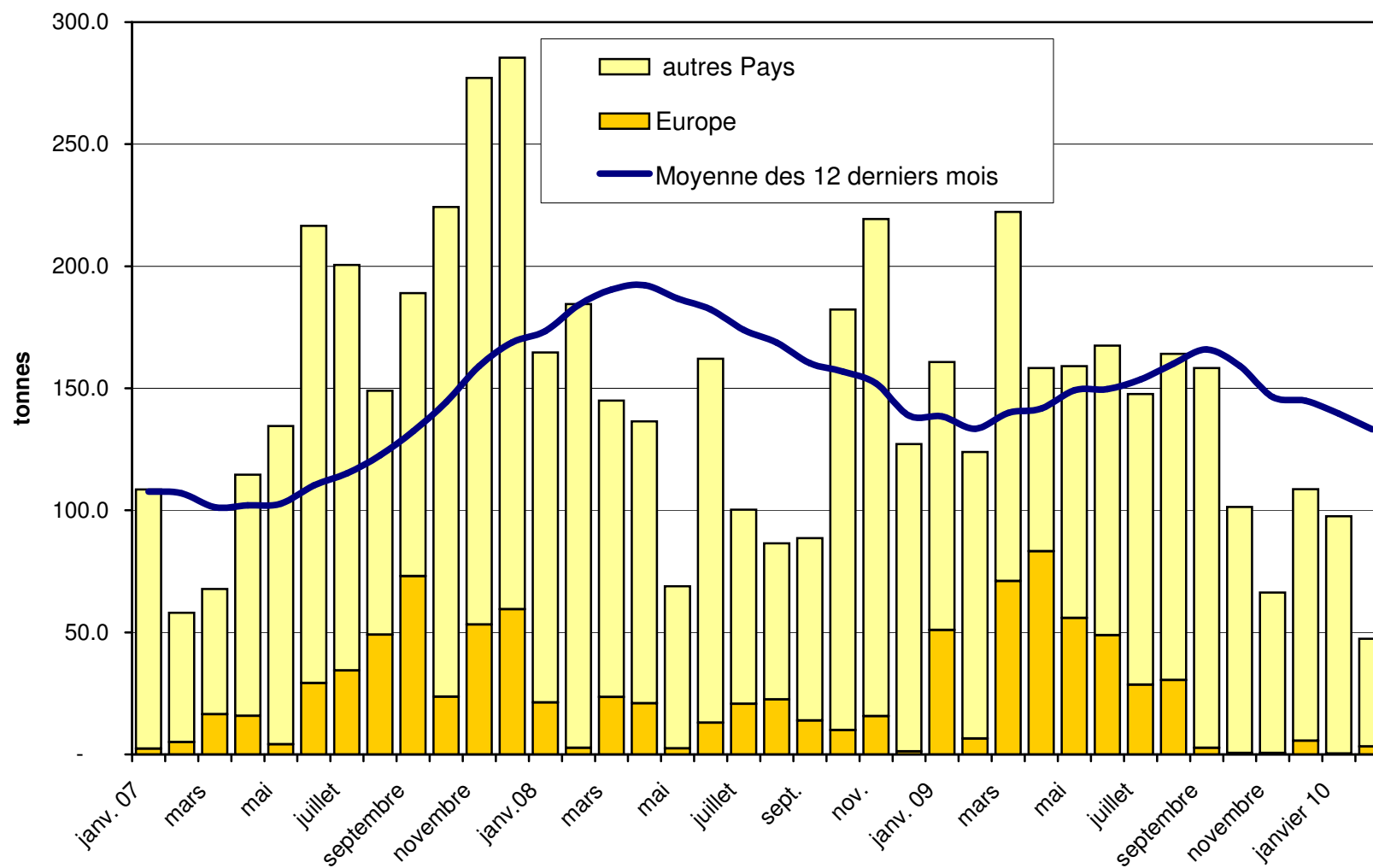
Exportations de Gruyère depuis 2007 Valeur moyenne des 12 derniers mois



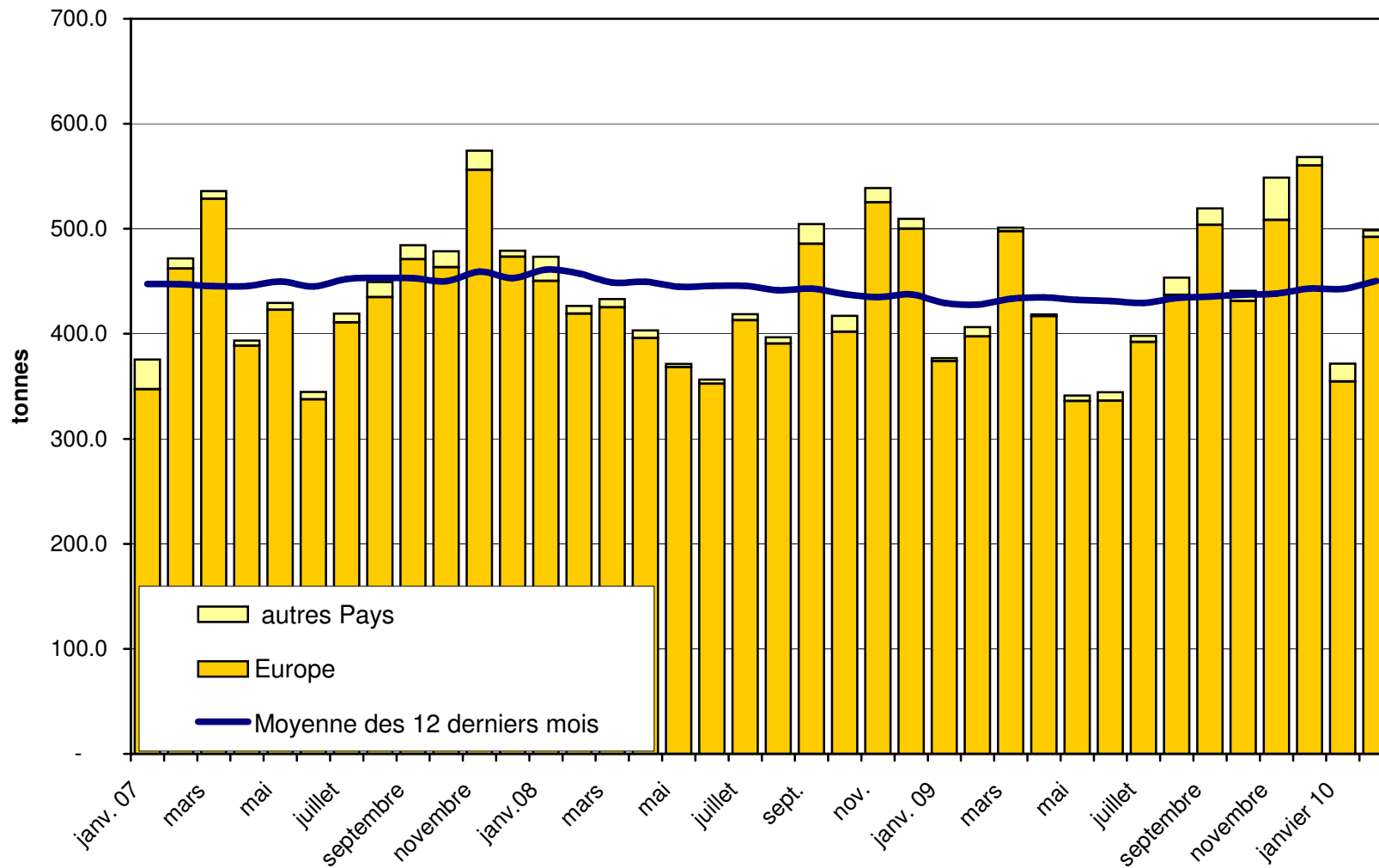
Exportations de sbrinz depuis 2007 Valeur moyenne des 12 derniers mois



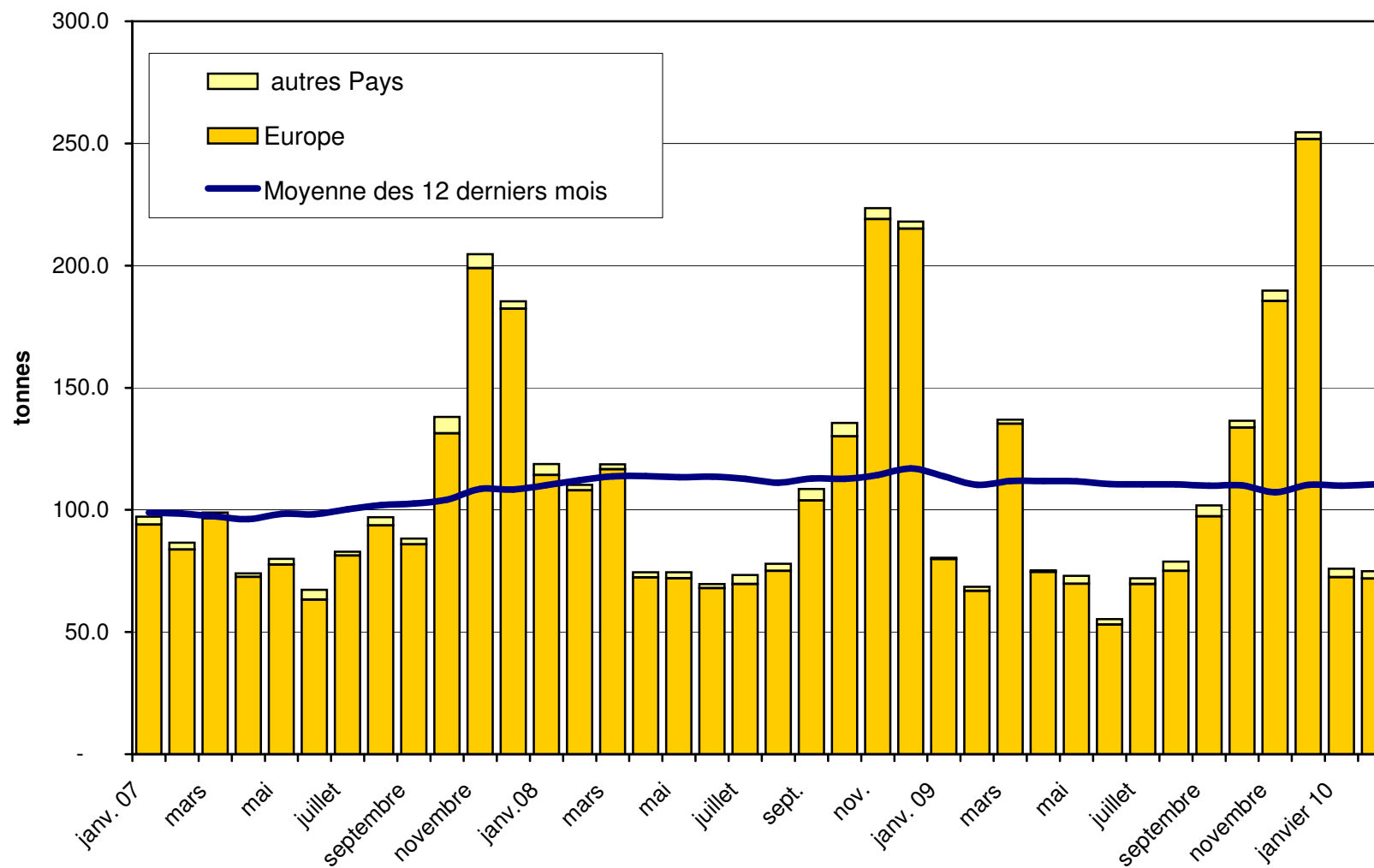
Exportations de Switzerland Swiss depuis 2007 Moyenne des 12 derniers mois



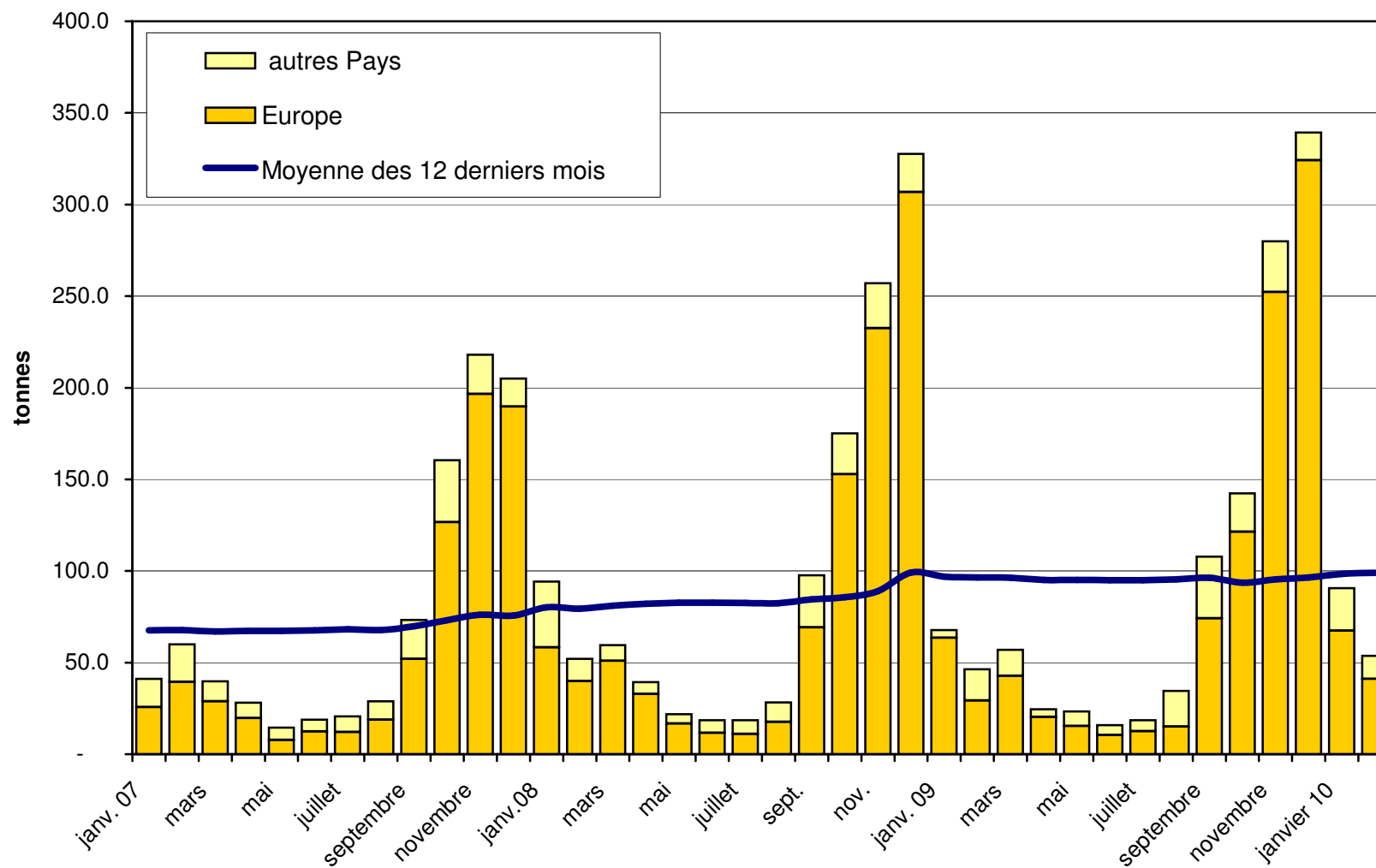
Exportations du Fromage Appenzeller depuis 2007 Valeur moyenne des 12 derniers mois



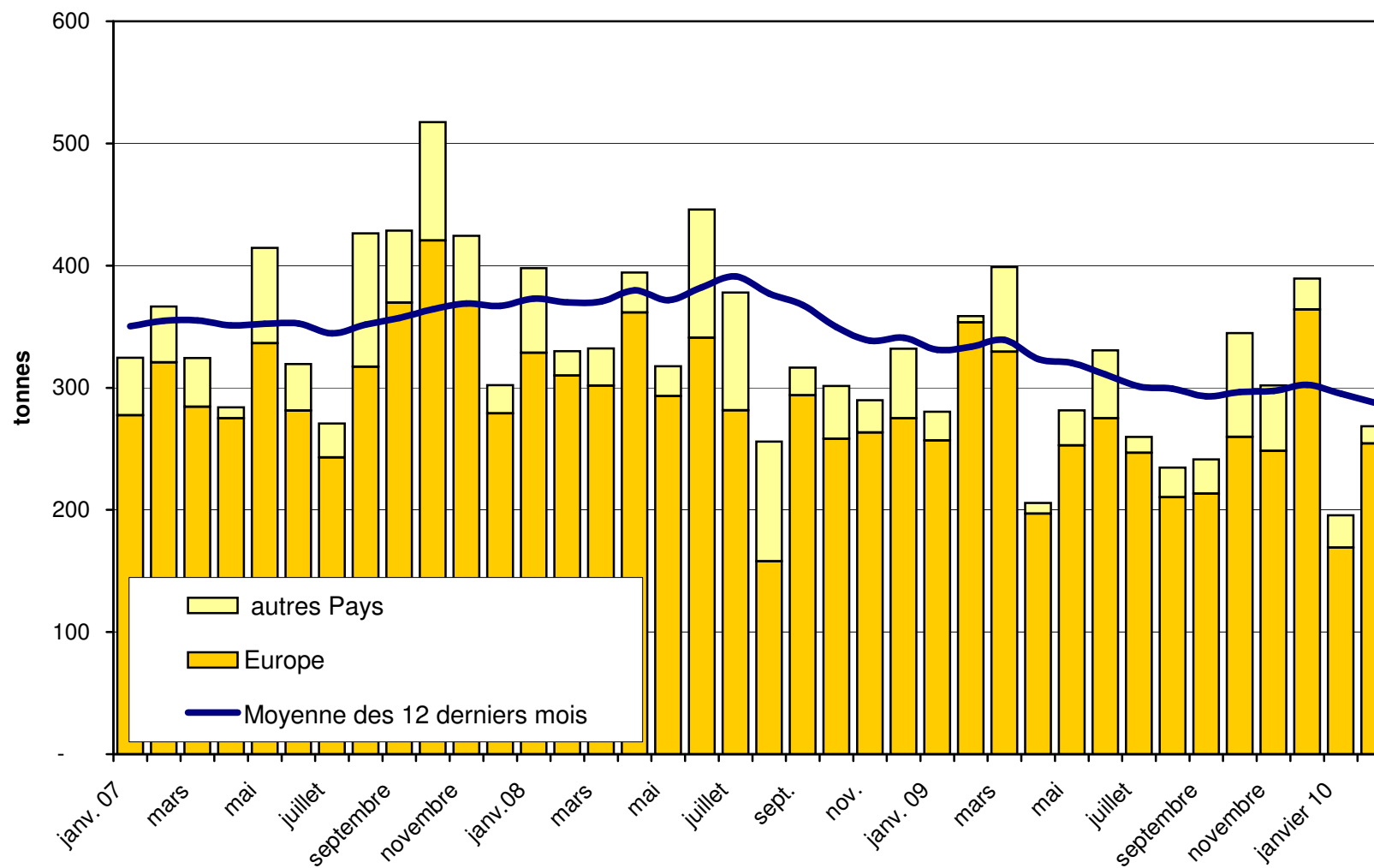
Exportations de Tête de Moine depuis 2007 Valeur moyenne des 12 derniers mois



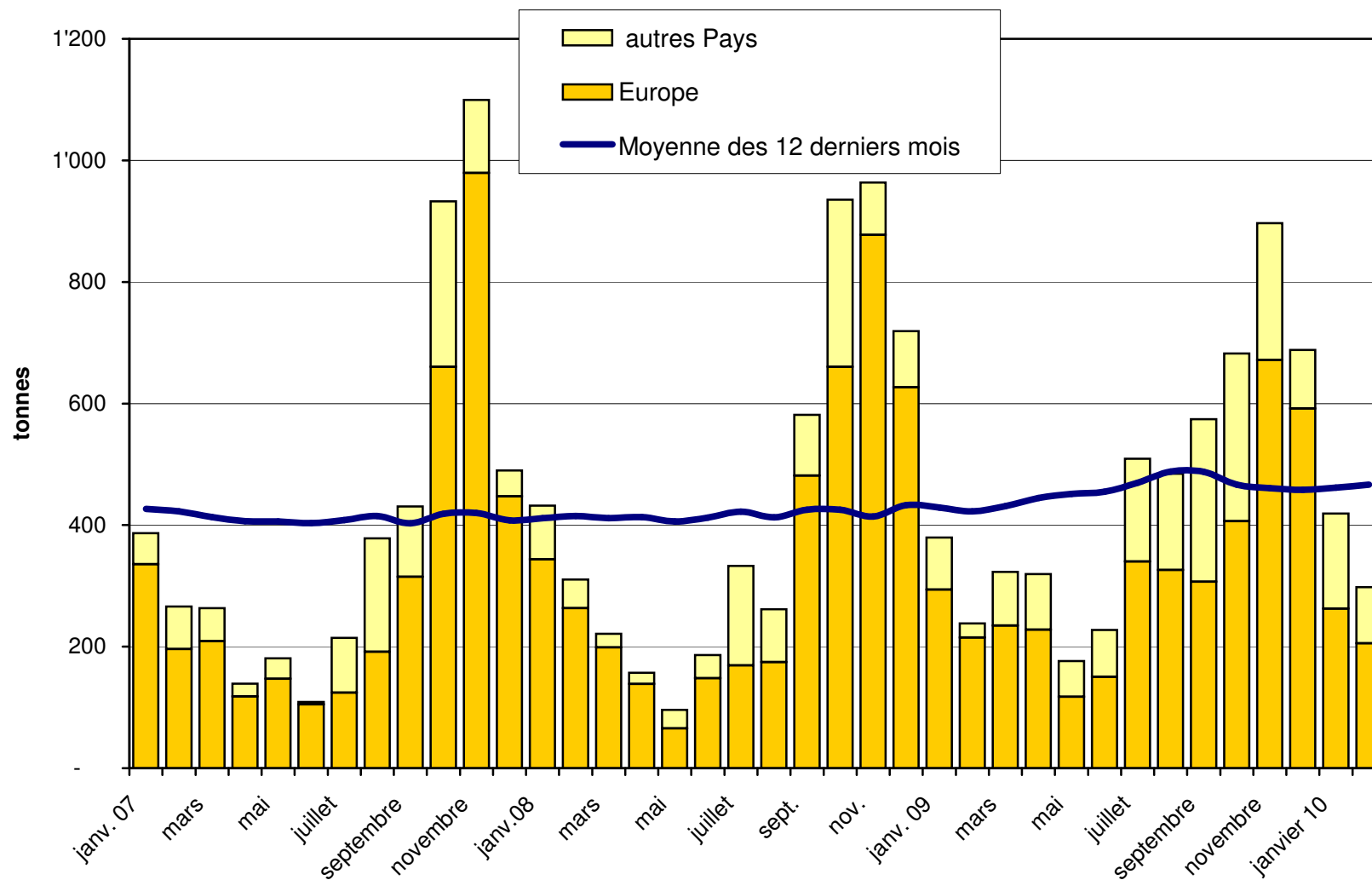
Exportations de Raclette Suisse depuis 2007 Valeur moyenne des 12 derniers mois



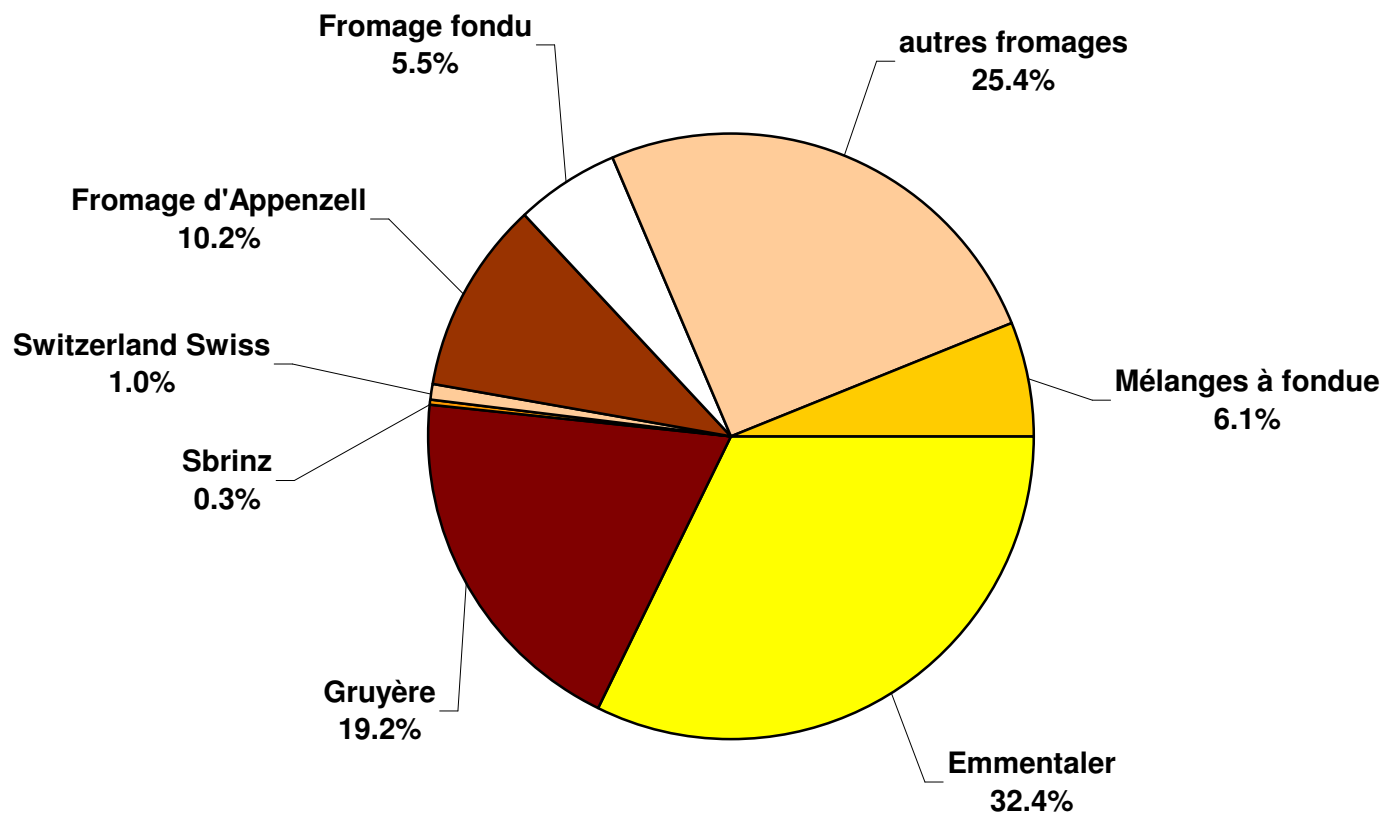
Exportations de fromage fondu depuis 2007 Valeur moyenne des 12 derniers mois



Exportations de Fondue prête à l'emploi depuis 2007 Valeur moyenne des 12 derniers mois



Pourcentage des exportations de fromage par variété en février 2010 Total 4'899 tonnes



Importations de fromage par produit/groupe de produit

Fromages / Catégorie	Importations mensuelles		Différence par rapport au même mois de l'année précédente		Importations cumulées		Différence par rapport à la période de l'année précédente	
	<i>février 2009</i> tonnes	<i>février 2010</i> tonnes	tonnes	(%)	<i>janv. - févr. 2009</i> tonnes	<i>janv. - févr. 2010</i> tonnes	tonnes	(%)
Mascarpone, Ricotta Romana	73.8	74.1	0.3	0.4	133.2	128.7	-4.5	-3.4
Mozzarella	182.9	142.4	-40.4	-22.1	294.7	320.0	25.2	8.6
Autres fromages frais	785.9	982.1	196.3	25.0	1'530.8	1'821.9	291.1	19.0
Total fromages frais	1'042.5	1'198.6	156.1	15.0	1'958.7	2'270.6	311.9	15.9
Danablu, Gorgonzola, Roquefort	13.8	34.9	21.2	153.7	26.1	72.0	45.9	176.1
Fromage à croûte fleurie	170.6	126.2	-44.5	-26.1	323.2	250.3	-72.9	-22.6
Bleu, fromage à pâte persillée	0.0	0.0	0.0		0.0	0.0	0.0	
Brie, Camembert, Italic	155.9	143.4	-12.5	-8.0	304.7	258.5	-46.2	-15.2
Autres fromages à pâte molle	417.9	455.0	37.1	8.9	836.6	868.2	31.6	3.8
Total fromages à pâte molle	758.2	759.5	1.3	0.2	1'490.6	1'449.0	-41.6	-2.8
Fromage à pâte mi-dure persillée	2.3	1.8	-0.5	-23.4	4.5	4.6	0.1	2.0
Caciocavallo, Fontina, Brà, etc.	82.9	57.4	-25.6	-30.8	134.4	95.9	-38.5	-28.6
Tilsiter	16.6	2.0	-14.6	-87.9	37.0	3.3	-33.7	-91.1
Autres fromages à pâte mi-dure	440.6	577.0	136.4	30.9	947.0	1'007.2	60.2	6.4
Fromages à pâte mi-dure râpé, en poudre	4.1	11.5	7.5	184.7	6.3	27.0	20.7	329.0
Total fromages à pâte mi-dure	546.5	649.7	103.1	18.9	1'129.2	1'138.1	8.8	0.8
Fromage aux herbes (Schabziger)	10.9	0.4	-10.4	-96.1	22.9	0.5	-22.4	-97.9
Fromage à pâte dure persillée	0.0	0.6	0.6		0.0	0.8	0.8	13'033.3
Caciocavallo, Fontina, Brà, etc.	13.2	7.5	-5.7	-43.1	32.1	16.3	-15.7	-49.0
Emmentaler	35.6	36.1	0.4	1.2	65.1	55.7	-9.4	-14.5
Autres fromages à pâte dure	235.5	112.2	-123.3	-52.4	314.5	214.0	-100.5	-31.9
Fromages à pâte dure râpé, en poudre	34.2	36.8	2.6	7.6	60.0	52.1	-7.9	-13.2
Total fromages à pâte dure	329.3	193.5	-135.8	-41.2	494.5	339.3	-155.2	-31.4
Grana/Parmigiano	482.7	440.8	-41.9	-8.7	769.6	822.5	52.9	6.9
Total fromages à pâte extra-dure	482.7	440.8	-41.9	-8.7	769.6	822.5	52.9	6.9
Total variétés de fromages sans fr. fondu	3'159.2	3'242.0	82.9	2.6	5'842.6	6'019.4	176.8	3.0
Total fromage fondu	218.9	250.9	32.0	14.6	380.4	496.5	116.0	30.5

Source: DGD

Importations de fromage par pays fournisseur

février 2010

	Mascarpone, ricotta Romana		Mozzarella		Autres fromages frais		TOTAL fromages frais		Danablu, Gorgonzola, Roquefort		Brie, Camembert, Reblochon		Autres fromages à pâte molle		TOTAL fromages à pâte molle		Fromage aux herbes		Fromage à pâte dure et mi-dure		Autres fromages		TOTAL
Pays	tonnes	tonnes	tonnes	tonnes	tonnes	tonnes	tonnes	tonnes	tonnes	tonnes	tonnes	tonnes	tonnes	tonnes	tonnes	tonnes	tonnes	tonnes	tonnes	tonnes	tonnes	tonnes	tonnes
EUROPE																							
Allemagne	0.0	15.4	353.8	369.2	1.4	0.0	161.5	162.9	0.0	189.9	97.8												819.8
France	0.0	11.0	235.4	246.4	10.2	129.6	277.1	416.9	0.0	227.8	86.5												977.6
Italie	73.7	115.6	253.8	443.1	23.3	0.0	112.3	135.6	0.0	660.0	26.2												1'264.9
Pays-Bas	0.0	0.0	1.3	1.3	0.0	0.0	0.0	0.0	0.0	65.5	0.0												66.8
Belgique	0.0	0.0	43.8	43.8	0.0	0.0	0.0	0.0	0.0	23.3	0.0												67.1
Luxembourg	0.0	0.0	0.0	0.0	0.0	0.0	0.0	0.0	0.0	0.0	0.0												0.0
Autriche	0.4	0.4	17.9	18.7	0.0	0.0	4.6	4.6	0.0	68.3	40.2												131.8
Grande-Bretagne	0.0	0.0	0.0	0.0	0.0	0.0	0.4	0.4	0.4	10.6	0.0												11.4
Danemark	0.0	0.0	76.0	76.0	0.0	0.0	17.6	17.6	0.0	11.0	0.0												104.7
Norvège	0.0	0.0	0.0	0.0	0.0	0.0	0.0	0.0	0.0	0.0	0.0												0.0
Suède	0.0	0.0	0.0	0.0	0.0	0.0	0.0	0.0	0.0	0.6	0.3												0.9
Portugal	0.0	0.0	0.0	0.0	0.0	0.0	0.5	0.5	0.0	18.5	0.0												19.0
Espagne	0.0	0.0	0.0	0.0	0.0	0.0	0.8	0.8	0.0	7.8	0.0												8.6
Grèce	0.0	0.0	0.1	0.1	0.0	0.0	20.2	20.2	0.0	0.3	0.0												20.5
Autres pays d'Europe	0.0	0.0	0.0	0.0	0.0	0.0	0.0	0.0	0.0	0.0	0.0												0.0
TOTAL EUROPE	74.1	142.4	982.1	1'198.6	34.9	129.6	595.0	759.5	0.4	1'283.5	250.9												3'492.9
Autres pays								0.0															0.0
Canada	0.0	0.0	0.0	0.0	0.0	0.0	0.0	0.0	0.0	0.0	0.0												0.0
USA	0.0	0.0	0.0	0.0	0.0	0.0	0.0	0.0	0.0	0.0	0.0												0.0
Autres pays d'Amérique	0.0	0.0	0.0	0.0	0.0	0.0	0.0	0.0	0.0	0.0	0.0												0.0
Amérique latine	0.0	0.0	0.0	0.0	0.0	0.0	0.0	0.0	0.0	0.0	0.0												0.0
Afrique	0.0	0.0	0.0	0.0	0.0	0.0	0.0	0.0	0.0	0.0	0.0												0.0
Asie	0.0	0.0	0.0	0.0	0.0	0.0	0.0	0.0	0.0	0.0	0.0												0.0
Australie	0.0	0.0	0.0	0.0	0.0	0.0	0.0	0.0	0.0	0.0	0.0												0.0
TOTAL AUTRES PAYS	0.0	0.0	0.0	0.0	0.0	0.0	0.0	0.0	0.0	0.0	0.0												0.0
TOTAL	74.1	142.4	982.1	1'198.6	34.9	129.6	595.0	759.5	0.4	1'283.5	250.9												3'493.0

Source: DGD

Importations de fromage par pays fournisseur

février 2009

Pays	Mascarpone, ricotta Romana		Mozzarella		Autres fromages frais		TOTAL fromages frais		Danablu, Gorgonzola, Roquefort		Brie, Camembert, Reblochon		Autres fromages à pâte molle		TOTAL fromages à pâte molle		Fromage aux herbes		Fromage à pâte dure et mi-dure		Autres fromages		TOTAL
	tonnes	tonnes	tonnes	tonnes	tonnes	tonnes	tonnes	tonnes	tonnes	tonnes	tonnes	tonnes	tonnes	tonnes	tonnes	tonnes	tonnes	tonnes	tonnes	tonnes	tonnes	tonnes	
EUROPE																							
Allemagne	0.0	0.1	238.0	238.1	0.8	0.0	136.3	137.0	0.0	161.9	63.3												600.3
France	0.0	0.0	198.1	198.1	11.0	146.9	242.3	400.1	0.0	185.8	93.4												877.4
Italie	72.8	181.6	208.1	462.5	2.0	0.0	173.0	175.0	10.9	774.9	28.7												1'452.0
Pays-Bas	0.0	0.0	0.9	0.9	0.0	0.0	0.0	0.0	0.0	39.7	0.0												40.6
Belgique	0.0	0.0	0.0	0.0	0.0	0.0	1.9	1.9	0.0	0.2	0.0												2.1
Luxembourg	0.0	0.0	0.0	0.0	0.0	0.0	0.0	0.0	0.0	0.0	0.0												0.0
Autriche	1.0	0.5	15.1	16.5	0.0	0.0	4.2	4.2	0.0	48.5	33.3												102.6
Grande-Bretagne	0.0	0.0	39.6	39.6	0.0	0.0	0.5	0.5	0.0	8.8	0.0												48.8
Danemark	0.0	0.0	80.8	80.8	0.1	0.0	17.0	17.1	0.0	19.9	0.0												117.7
Norvège	0.0	0.0	0.0	0.0	0.0	0.0	0.0	0.0	0.0	0.0	0.0												0.0
Suède	0.0	0.0	0.0	0.0	0.0	0.0	0.0	0.0	0.0	1.2	0.0												1.2
Portugal	0.0	0.0	0.0	0.0	0.0	0.0	0.4	0.4	0.0	12.3	0.0												12.7
Espagne	0.0	0.0	0.0	0.0	0.0	0.0	0.7	0.7	0.0	20.8	0.0												21.5
Grèce	0.0	0.0	0.5	0.5	0.0	0.0	15.1	15.1	0.0	0.0	0.0												15.6
Autres pays d'Europe	0.0	0.7	0.0	0.7	0.0	0.0	0.9	0.9	0.0	64.1	0.0												65.7
TOTAL EUROPE	73.8	182.9	781.1	1'037.7	13.8	146.9	592.4	753.0	10.9	1'338.1	218.7												3'358.3
Autres pays	0.0	0.0	0.0	0.0	0.0	0.0	0.0	0.0	0.0	0.0	0.0												0.0
Canada	0.0	0.0	0.0	0.0	0.0	0.0	0.0	0.0	0.0	0.0	0.0												0.0
USA	0.0	0.0	0.0	0.0	0.0	0.0	0.0	0.0	0.0	0.2	0.0												0.2
Autres pays d'Amérique	0.0	0.0	0.0	0.0	0.0	0.0	0.0	0.0	0.0	0.0	0.0												0.0
Amérique latine	0.0	0.0	0.0	0.0	0.0	0.0	0.0	0.0	0.0	0.0	0.0												0.0
Afrique	0.0	0.0	0.0	0.0	0.0	0.0	0.0	0.0	0.0	0.0	0.0												0.0
Asie	0.0	0.0	0.0	0.0	0.0	0.0	0.0	0.0	0.0	0.0	0.0												0.0
Australie	0.0	0.0	0.0	0.0	0.0	0.0	0.0	0.0	0.0	0.0	0.0												0.0
TOTAL AUTRES PAYS	0.0	0.0	0.0	0.0	0.0	0.0	0.0	0.0	0.0	0.2	0.0												0.2
TOTAL	73.8	182.9	781.1	1'037.7	13.8	146.9	592.4	753.0	10.9	1'338.3	218.7												3'358.5

Source: DGD

Importations de fromage cumulées par pays, cumulées

Janvier à février 2010

Pays	Janvier à février 2010												TOTAL
	Mascarpone, ricotta Romana	Mozzarella	Autres fromages frais	TOTAL fromages frais	Danablu, Gorgonzola, Roquefort	Brie, Camembert, Reblochon	Autres fromages à pâte molle	TOTAL fromages à pâte molle	Fromage aux herbes	Fromage à pâte dure et mi-dure	Autres fromages	TOTAL	
	tonnes	tonnes	tonnes	tonnes	tonnes	tonnes	tonnes	tonnes	tonnes	tonnes	tonnes	tonnes	
EUROPE	0.0												
Allemagne	0.0	30.1	694.8	725	5.3	0.0	278.1	283	0.0	327.3	193.7		1'529.2
France	0.0	34.0	419.2	453	18.1	235.2	540.0	793	0.0	437.3	188.7		1'872.5
Italie	126.8	255.1	466.9	849	47.9	0.0	219.6	267	0.1	1'187.4	45.6		2'349.3
Pays-Bas	0.0	0.0	2.9	2.9	0.0	0.0	4.8	4.8	0.0	119.8	0.0		127.4
Belgique	0.0	0.0	66.0	66.0	0.0	0.0	6.3	6.3	0.0	26.7	0.0		99.0
Luxembourg	0.0	0.0	0.0	0.0	0.0	0.0	0.0	0.0	0.0	0.0	0.0		0.0
Autriche	1.9	0.8	29.8	32.5	0.0	0.0	9.6	9.6	0.0	117.5	67.1		226.8
Grande-Bretagne	0.0	0.0	0.0	0.0	0.0	0.0	0.4	0.4	0.4	17.2	0.0		18.0
Danemark	0.0	0.0	140.7	140.7	0.7	0.0	31.3	32.0	0.0	22.3	0.0		195.0
Norvège	0.0	0.0	0.0	0.0	0.0	0.0	0.0	0.0	0.0	0.0	0.0		0.0
Suède	0.0	0.0	0.0	0.0	0.0	0.0	0.3	0.3	0.0	1.8	0.6		2.7
Portugal	0.0	0.0	0.0	0.0	0.0	0.0	0.7	0.7	0.0	25.5	0.0		26.1
Espagne	0.0	0.0	0.0	0.0	0.0	0.0	1.4	1.4	0.0	13.9	0.0		15.3
Grèce	0.0	0.0	0.4	0.4	0.0	0.0	47.9	47.9	0.0	0.3	0.0		48.6
Autres pays d'Europe	0.0	0.0	0.0	0.0	0.0	0.0	0.0	0.0	0.0	1.5	0.0		1.5
TOTAL EUROPE	128.7	320.0	1'820.6	2'269.2	72.0	235.2	1'140.3	1'447.5	0.5	2'298.5	495.7		6'511.4
Autres pays	0.0	0.0	0.0	0.0	0.0	0.0	0.0	0.0	0.0	0.0	0.0		0.0
Canada	0.0	0.0	0.0	0.0	0.0	0.0	0.0	0.0	0.0	0.0	0.0		0.0
USA	0.0	0.0	0.0	0.0	0.0	0.0	0.0	0.0	0.0	0.0	0.0		0.0
Autres pays d'Amérique	0.0	0.0	0.0	0.0	0.0	0.0	0.0	0.0	0.0	0.0	0.0		0.0
Amérique latine	0.0	0.0	0.0	0.0	0.0	0.0	0.0	0.0	0.0	0.0	0.0		0.0
Afrique	0.0	0.0	0.0	0.0	0.0	0.0	0.0	0.0	0.0	0.0	0.0		0.0
Asie	0.0	0.0	0.0	0.0	0.0	0.0	0.0	0.0	0.0	0.0	0.0		0.0
Australie	0.0	0.0	0.0	0.0	0.0	0.0	0.0	0.0	0.0	0.0	0.0		0.0
TOTAL AUTRES PAYS	0.0	0.0	0.0	0.0	0.0	0.0	0.0	0.0	0.0	0.0	0.0		0.0
TOTAL	128.7	320.0	1820.6	2269.2	72.0	235.2	1140.3	1447.5	0.5	2298.5	495.7		6511.4

Source: DGD

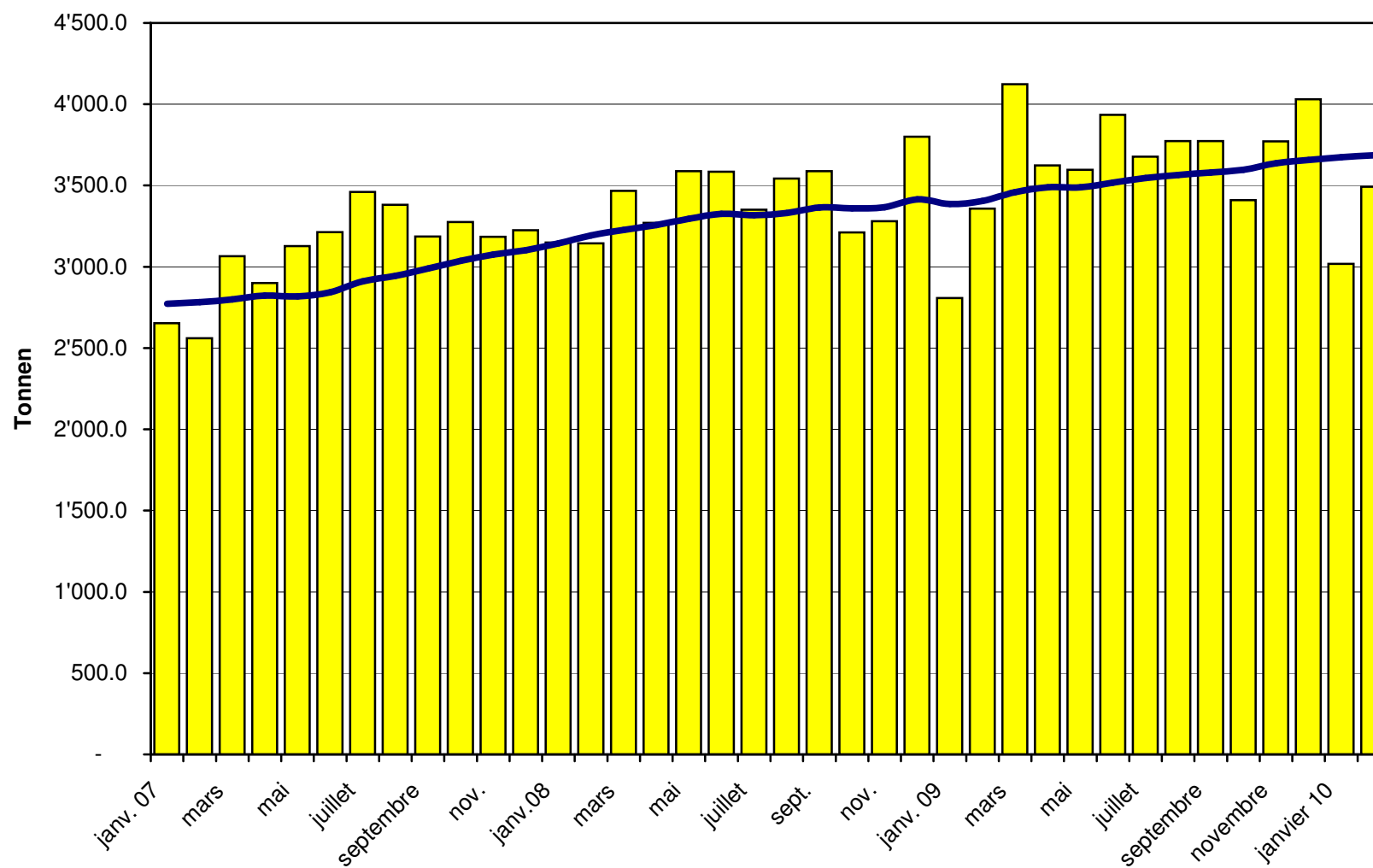
Importations de fromage cumulées par pays, cumulées

Janvier à février 2009

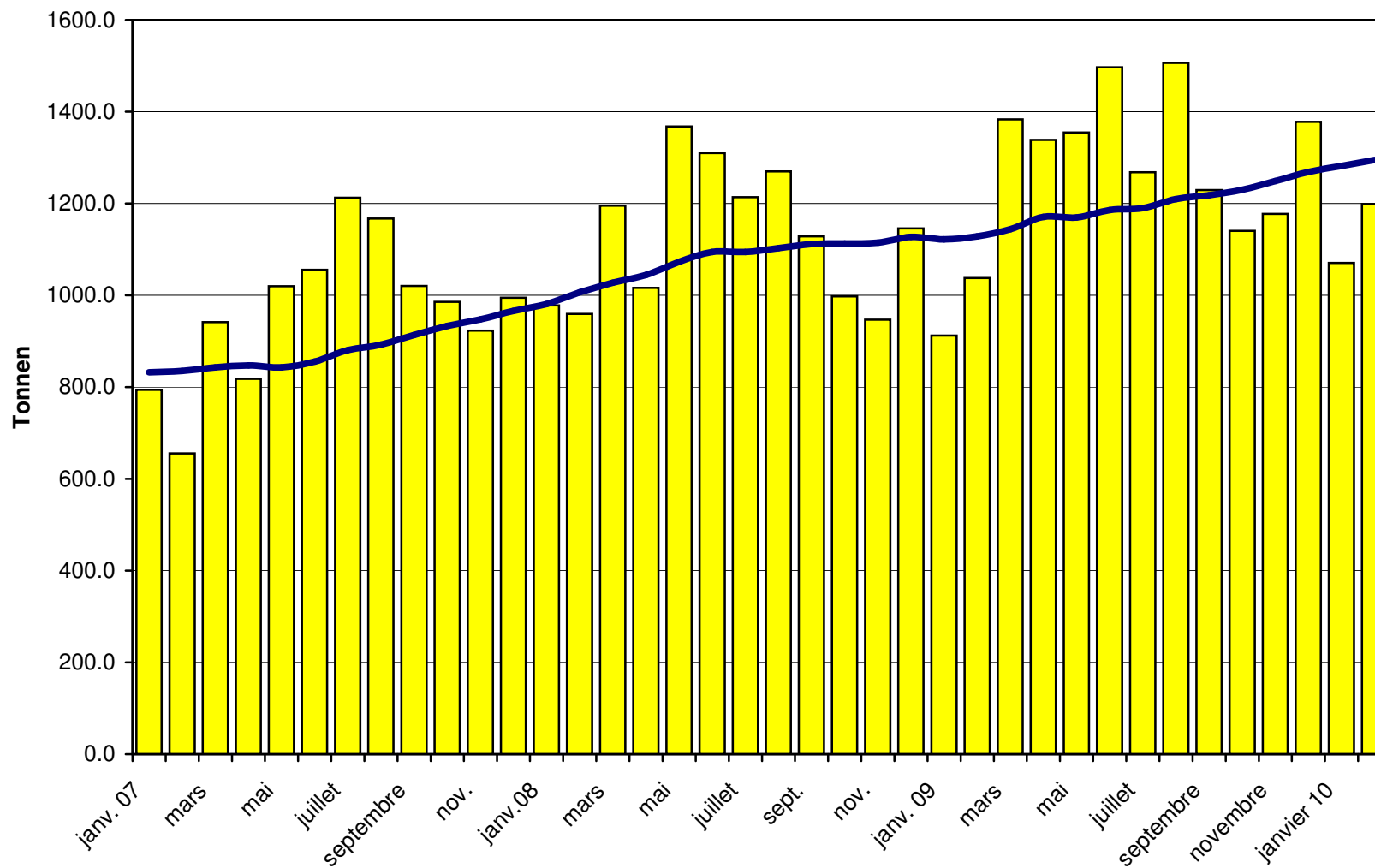
Pays	Type de fromage												TOTAL
	Mascarpone, ricotta Romana	Mozzarella	Autres fromages frais	TOTAL fromages frais	Danablu, Gorgonzola, Roquefort	Brie, Camembert, Reblochon	Autres fromages à pâte molle	TOTAL fromages à pâte molle	Fromage aux herbes	Fromage à pâte dure et mi-dure	Autres fromages		
	tonnes	tonnes	tonnes	tonnes	tonnes	tonnes	tonnes	tonnes	tonnes	tonnes	tonnes	tonnes	
EUROPE													
Allemagne	0.0	0.1	497.2	497	1.3	0.0	245.1	246	0.0	309.1	84.8		1'137.5
France	0.0	0.0	396.2	396	21.0	281.6	500.0	803	0.0	412.6	154.5		1'765.9
Italie	131.5	293.0	404.2	829	3.7	0.0	322.1	326	22.9	1'249.6	58.8		2'485.7
Pays-Bas	0.0	0.0	1.7	1.7	0.0	0.0	0.3	0.3	0.0	72.0	0.0		74.0
Belgique	0.0	0.0	0.0	0.0	0.0	0.0	1.9	1.9	0.0	6.2	0.0		8.1
Luxembourg	0.0	0.0	0.0	0.0	0.0	0.0	0.0	0.0	0.0	0.0	0.0		0.0
Autriche	1.7	0.9	28.2	30.7	0.0	0.0	9.2	9.2	0.0	89.2	74.6		203.8
Grande-Bretagne	0.0	0.0	39.6	39.6	0.0	0.0	0.7	0.7	0.0	20.1	0.0		60.4
Danemark	0.0	0.0	153.9	153.9	0.1	0.0	42.8	42.8	0.0	33.0	0.0		229.8
Norvège	0.0	0.0	0.0	0.0	0.0	0.0	0.0	0.0	0.0	0.0	0.0		0.0
Suède	0.0	0.0	0.0	0.0	0.0	0.0	0.0	0.0	0.0	2.2	0.3		2.5
Portugal	0.0	0.0	0.0	0.0	0.0	0.0	4.2	4.2	0.0	21.0	0.0		25.2
Espagne	0.0	0.0	0.0	0.0	0.0	0.0	1.2	1.2	0.0	39.0	0.0		40.3
Grèce	0.0	0.0	0.7	0.7	0.0	0.0	45.5	45.5	0.0	1.0	0.0		47.3
Autres pays d'Europe	0.0	0.7	0.0	0.7	0.0	0.0	1.8	1.8	0.0	103.3	0.0		105.9
TOTAL EUROPE	133.2	294.7	1'521.8	1'949.7	26.1	281.6	1'174.9	1'482.6	22.9	2'358.3	372.9		6'186.3
Autres pays	0.0	0.0	0.0	0.0	0.0	0.0	0.0	0.0	0.0	0.0	0.0		0.0
Canada	0.0	0.0	0.0	0.0	0.0	0.0	0.0	0.0	0.0	0.0	0.0		0.0
USA	0.0	0.0	0.0	0.0	0.0	0.0	0.0	0.0	0.0	0.2	0.0		0.2
Autres pays d'Amérique	0.0	0.0	0.0	0.0	0.0	0.0	0.0	0.0	0.0	0.0	0.0		0.0
Amérique latine	0.0	0.0	0.0	0.0	0.0	0.0	0.0	0.0	0.0	0.0	0.0		0.0
Afrique	0.0	0.0	0.0	0.0	0.0	0.0	0.0	0.0	0.0	0.0	0.0		0.0
Asie	0.0	0.0	0.0	0.0	0.0	0.0	0.1	0.1	0.0	0.0	0.0		0.1
Australie	0.0	0.0	0.0	0.0	0.0	0.0	0.0	0.0	0.0	0.0	0.0		0.0
TOTAL AUTRES PAYS	0.0	0.0	0.0	0.0	0.0	0.0	0.1	0.1	0.0	0.2	0.0		0.2
TOTAL	133.2	294.7	1521.8	1949.7	26.1	281.6	1175.0	1482.6	22.9	2358.5	372.9		6186.5

Source: DGD

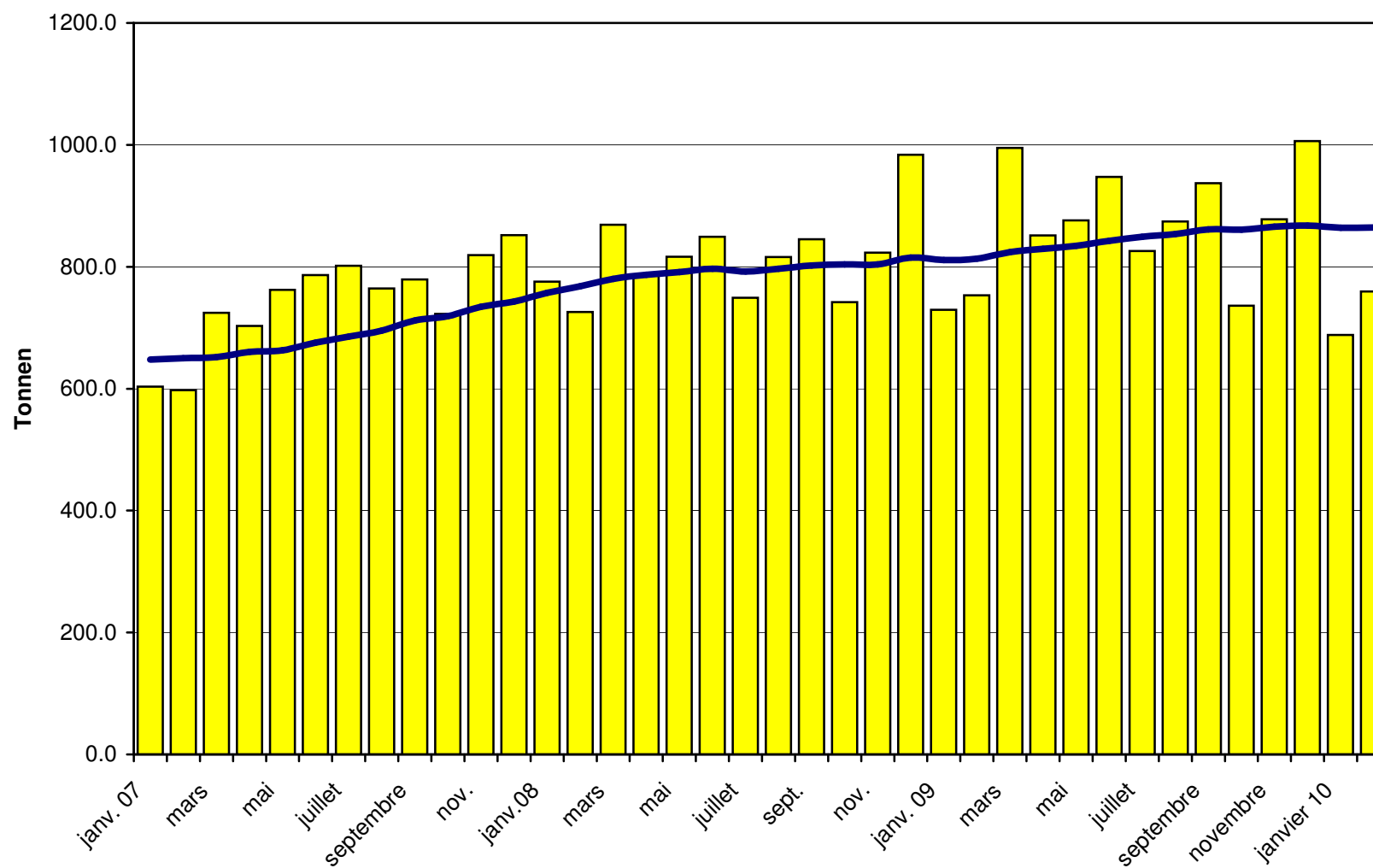
Total des importations de fromages depuis 2007 Valeur moyenne des 12 derniers mois



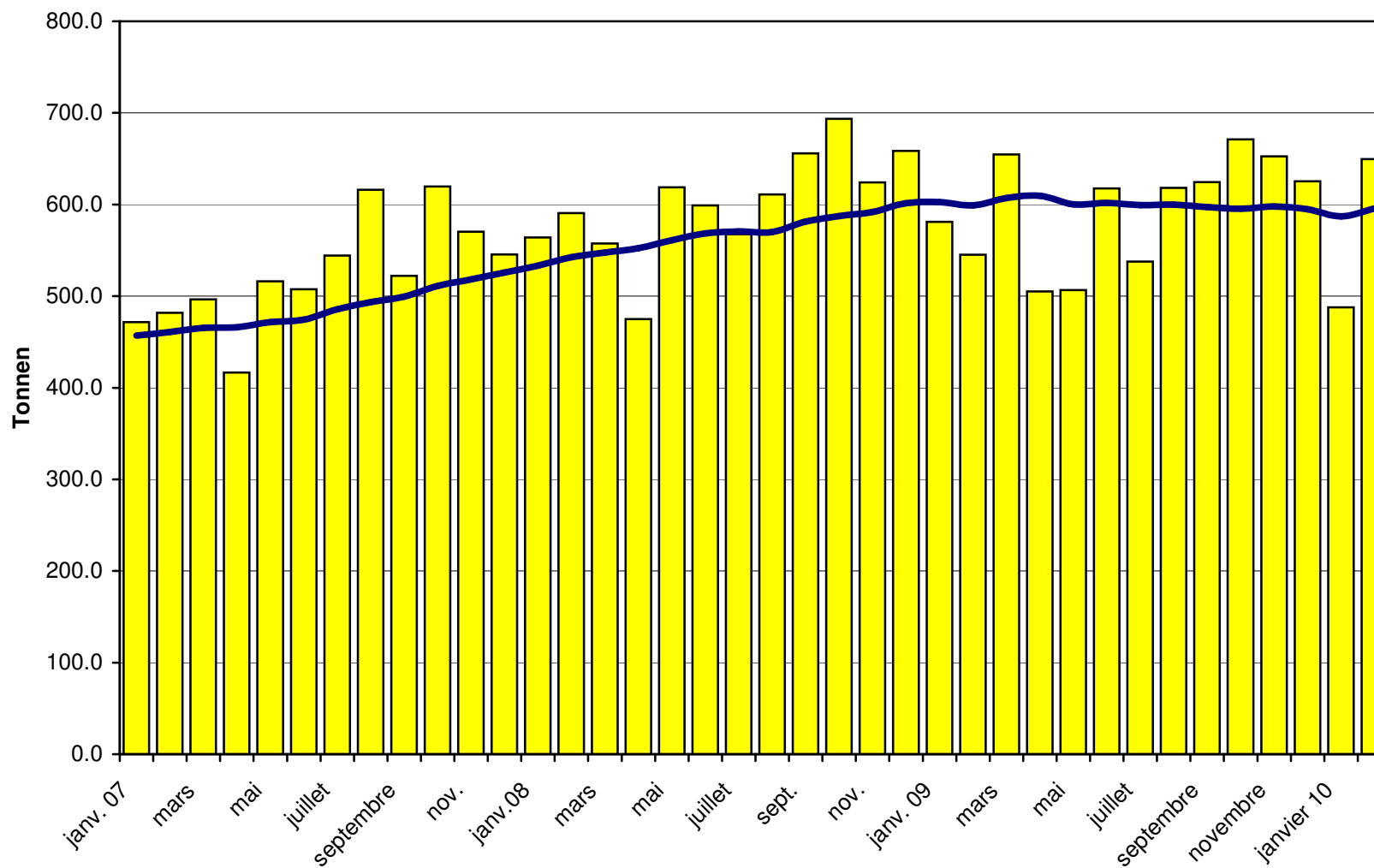
Importations de fromages frais depuis 2007 Valeur moyenne des 12 derniers mois



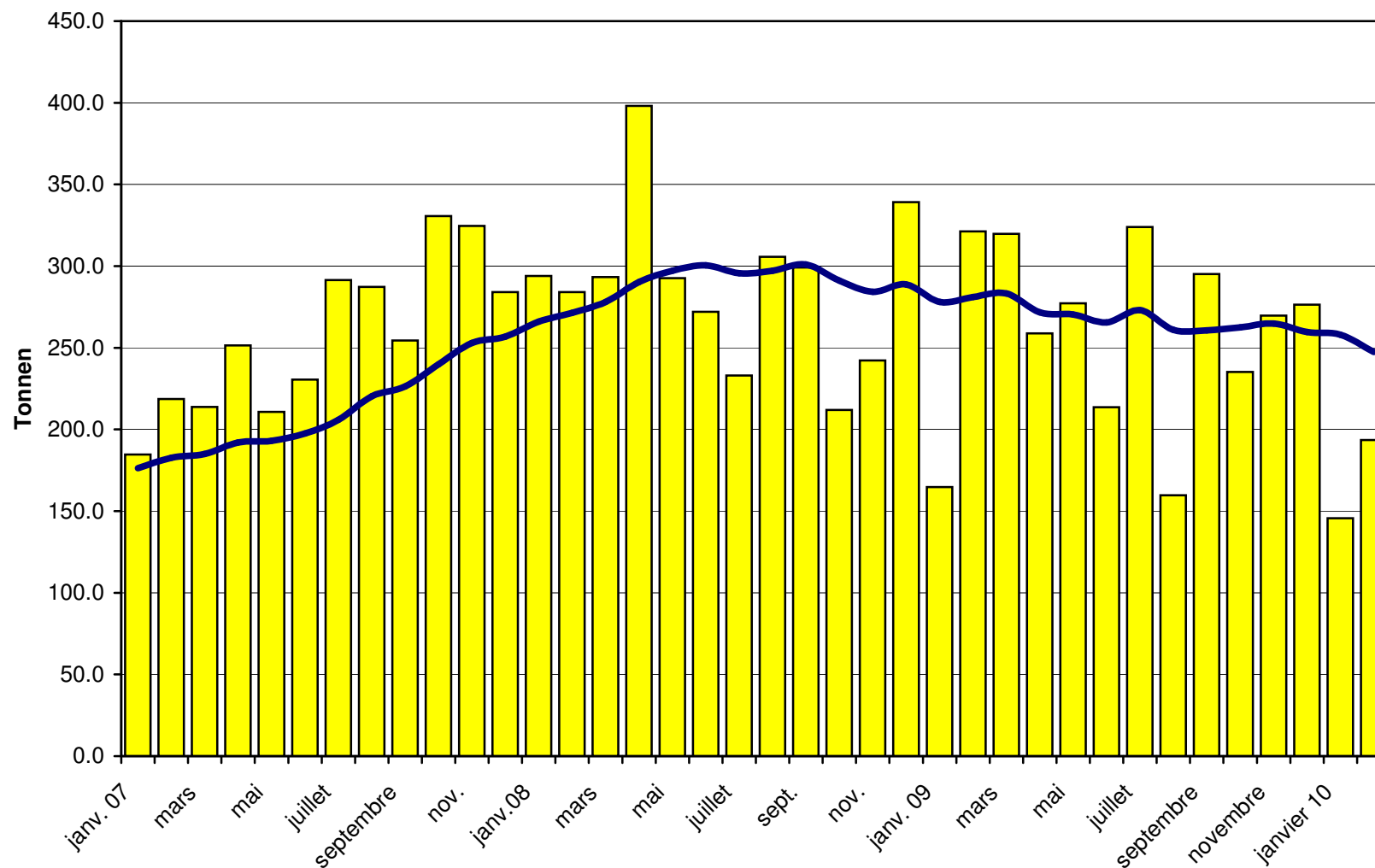
Importations de fromages à pâte molle depuis 2007 Valeur moyenne des 12 derniers mois



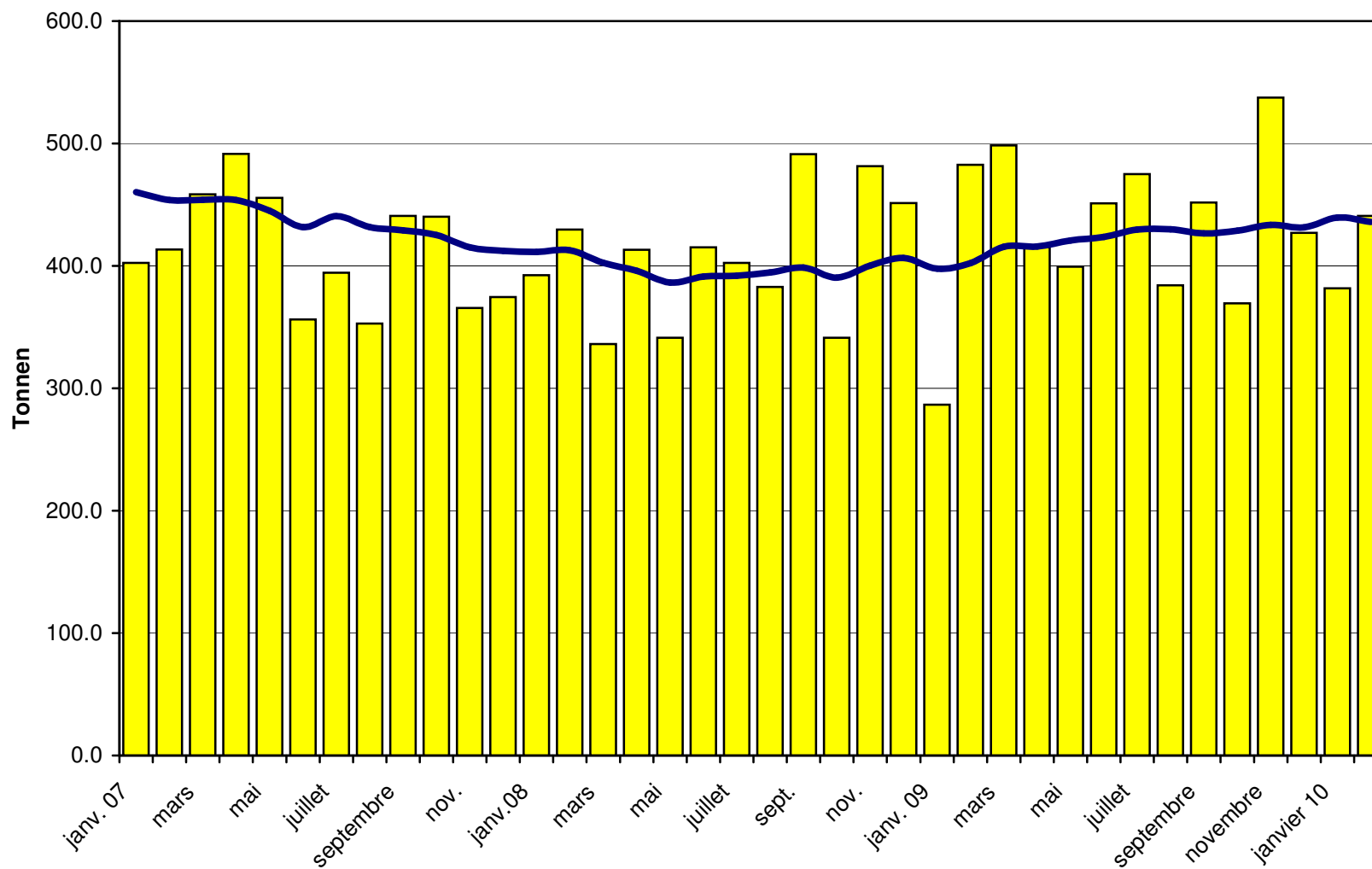
Importations de fromages à pâte mi-dure depuis 2007 Valeur moyenne des 12 derniers mois



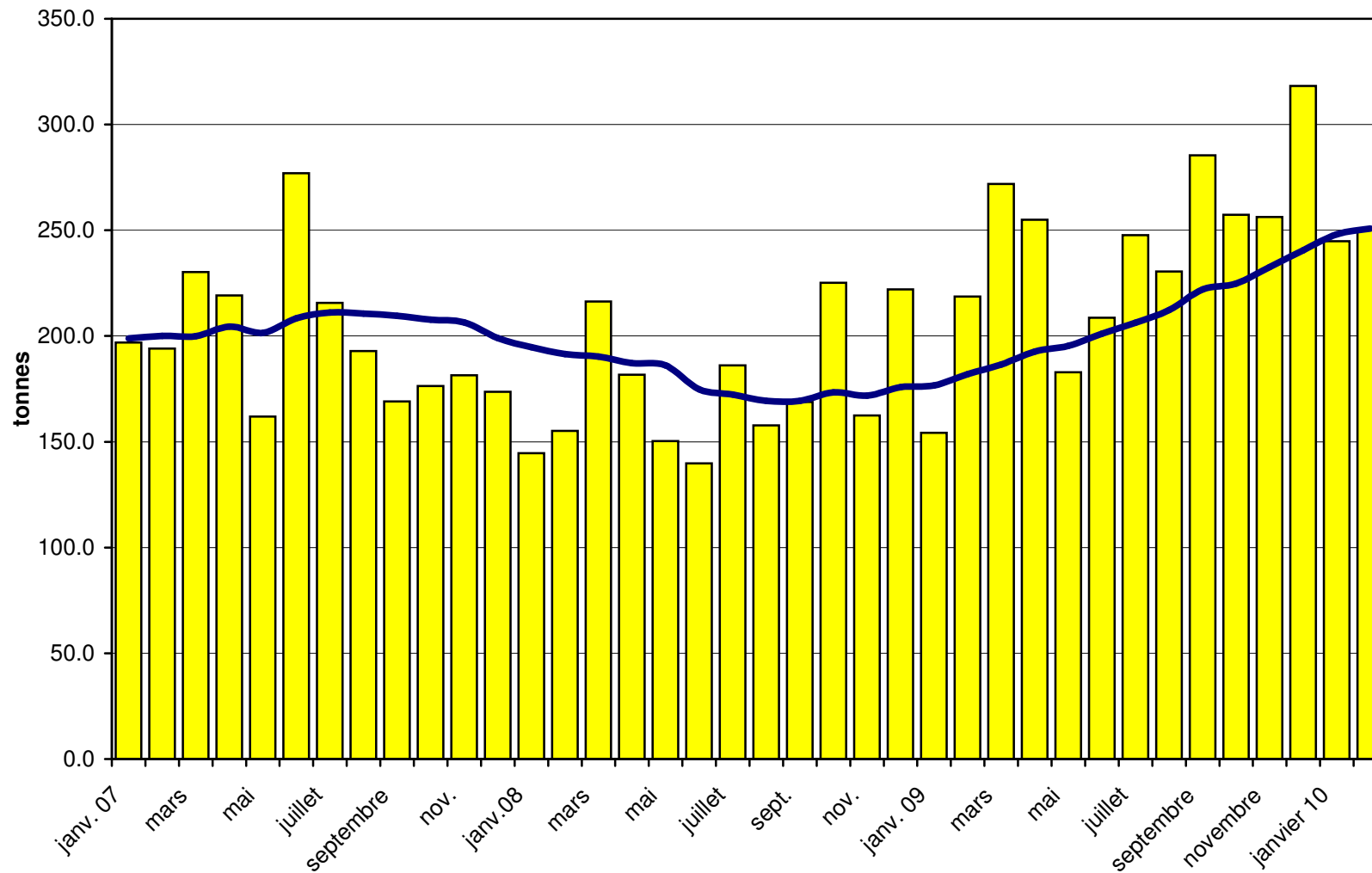
Importations de fromages à pâte dure depuis 2007 Valeur moyenne des 12 derniers mois



Importations de fromages à pâte extra-dure depuis 2007 Valeur moyenne des 12 derniers mois



Importations de fromage fondu depuis 2007 Valeur moyenne des 12 derniers mois



Importations de fromage par pays fournisseur, février 2010 Total 3'493 tonnes

