

## Statistiques mensuelles du marché du lait: mars 2010

Berne, le 18 mai 2010

### 1 - Production / mise en valeur du lait

- 01 Production laitière mensuelle
- 10 Mise en valeur selon l'équivalent-lait
- 11 Mise en valeur selon l'équivalent-lait / année précédente (graphique)
- 14.1 + 14.2 Composition du lait par canton
- 15.1 + 15.2 Contrôle de la qualité du lait cru suisse / Résultats
  - 16 Distribution charge en germes
  - 17 Distribution nombre de cellules

### 2 - Fabrication de produits laitiers

- 20 Production fromagère mensuelle et cumulée
- 21 Production fromagère mensuelle et cumulée année précédente
- 22 Production fromagère mensuelle par rapport au mois de l'année précédente (graphique)
- 23 Production fromagère cumulée par rapport à la même période de l'année précédente
- 24 Pourcentages de la production fromagère par variété, cumuls (graphique)
- 25 Production de lait de consommation / Production de beurre
- 26 Spécialités laitières
- 27 Poudre de lait et lait condensé

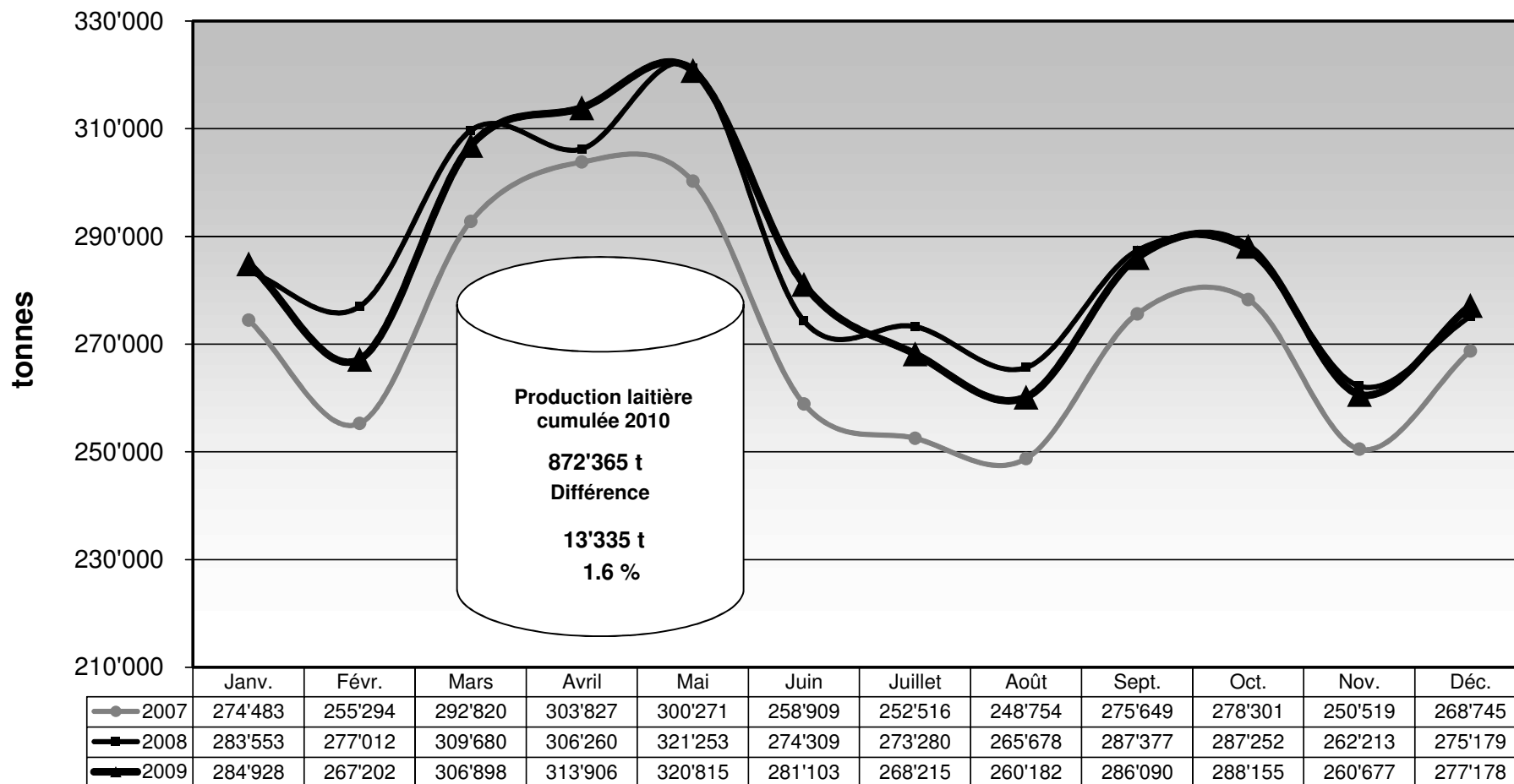
### 3 - Exportation de fromage

- 30 Exportations de fromage par produit/groupe de produits
- 31 Exportations de fromage par pays
- 31 Exportations de fromage par pays, mois de l'année précédente
- 32 Exportations de fromage par pays, cumulées
- 32 Exportations de fromage par pays, cumulées, année précédente
- 33-1 à 33-10 Total des exportations / sortes principales (3 années)
- 34 Pourcentage des exportations par variété (graphique)

### 4 - Importations de fromage

- 40 Importations de fromage par produit/groupe de produits
- 41 Importations de fromage par pays fournisseur
- 41 Importations de fromage par pays fournisseur, mois de l'année précédente
- 42 Importations cumulées de fromage par pays fournisseur
- 42 Importations cumulées de fromage par pays fournisseur, année précédente
- 43.1 à 43.7 Total des importations / par groupe de produits (3 années)
- 44 Importations de fromage par pays (graphique)

## Production laitière mensuelle en 2010 (Lait de la zone franche et lait du Liechtenstein inclus)



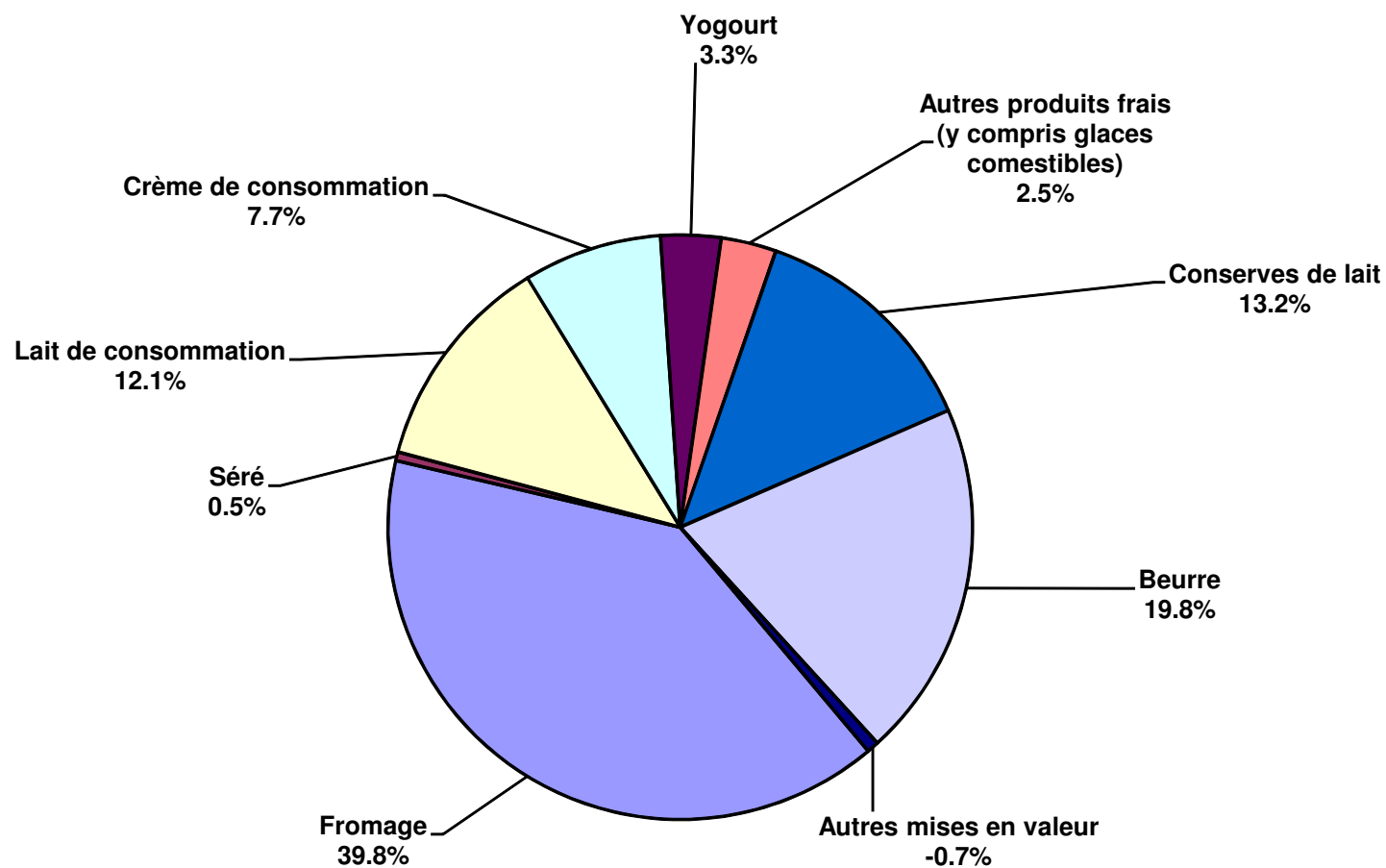
### Mise en valeur du lait en équivalents-lait

Mise en valeur:	Mise en valeur mensuelle		Différence par rapport au même mois de l'année précédente		Mise en valeur cumulée		Différence par rapport à la même période de l'année précédente	
	<i>mars 2009</i> tonnes	<i>mars 2010</i> tonnes	tonnes	(%)	<i>janv. - mars 2009</i> tonnes	<i>janv. - mars 2010</i> tonnes	tonnes	(%)
Fromage	116'762	126'054	9'292	8.0	323'061	340'578	17'517	5.4
Séré	1'497	1'543	46	3.1	4'289	4'066	-223	-5.2
Lait de consommation	36'242	38'350	2'108	5.8	106'415	107'901	1'486	1.4
Crème de consommation	23'012	24'326	1'314	5.7	61'405	63'417	2'012	3.3
Contrôle de la qualité du lait cru suisse / Résultats	10'689	10'542	-147	-1.4	28'969	28'757	-212	-0.7
Autres produits frais (y c. glaces comestibles)	10'165	9'664	-501	-4.9	28'562	24'252	-4'310	-15.1
Conserves de lait	36'729	41'704	4'975	13.5	104'120	106'561	2'441	2.3
Beurre	61'197	62'618	1'421	2.3	171'249	176'142	4'893	2.9
Autres mises en valeur	10'605	-2'127	-12'732	-120.1	30'960	20'691	-10'269	-33.2
<b>Total</b>	<b>306'898</b>	<b>312'674</b>	<b>5'776</b>	<b>1.9</b>	<b>859'030</b>	<b>872'365</b>	<b>13'335</b>	<b>1.6</b>

Un équivalent-lait correspond à la teneur en protéine et en matière grasse d'un kilo de lait (fraction protéique = 0.45 EL; fraction butyrique = 0.55 EL)

Exemple 1 kg lait entier past./UHT = 0,45 protéine + 0.55 matière grasse = 1.00 équivalent-lait  
 1 kg lait écrémé past./UHT = 0.45 protéine + 0.05 matière grasse = 0.50 équivalent-lait  
 1 kg crème entière past./UHT = 0.30 protéine + 4.80 matière grasse = 5.10 équivalents-lait

## Mise en valeur du lait en équivalents-lait mars 2010 Total 312'674 tonnes de lait



Composition du lait par canton 2010 (page 1 / canton d'Argovie à Nidwald)

Canton	Composants	janv. g/kg	févr. g/kg	mars g/kg	avril g/kg	mai g/kg	juin g/kg	juil. g/kg	août g/kg	sept. g/kg	oct. g/kg	nov. g/kg	déc. g/kg	Moyenne 2010 g/kg
Argovie	Matière grasse	43.3	43.1	43.1	0.0	0.0	0.0	0.0	0.0	0.0	0.0	0.0	43.3	43.2
	Protéine	33.9	33.5	33.0	0.0	0.0	0.0	0.0	0.0	0.0	0.0	0.0	33.9	33.5
	Total	77.2	76.6	76.1	0.0	0.0	0.0	0.0	0.0	0.0	0.0	0.0	77.2	76.6
Appenzell Rhodes-Intérieures	Matière grasse	42.0	42.2	41.9	0.0	0.0	0.0	0.0	0.0	0.0	0.0	0.0	42.0	42.0
	Protéine	33.8	33.8	33.2	0.0	0.0	0.0	0.0	0.0	0.0	0.0	0.0	33.8	33.6
	Contrôle de la	75.8	76.0	75.1	0.0	0.0	0.0	0.0	0.0	0.0	0.0	0.0	75.8	75.6
Appenzell Rhodes-Extérieures	Matière grasse	41.9	41.6	41.6	0.0	0.0	0.0	0.0	0.0	0.0	0.0	0.0	41.9	41.7
	Protéine	34.2	33.9	33.6	0.0	0.0	0.0	0.0	0.0	0.0	0.0	0.0	34.2	33.9
	Total	76.1	75.5	75.2	0.0	0.0	0.0	0.0	0.0	0.0	0.0	0.0	76.1	75.6
Bâle-Campagne	Matière grasse	42.5	42.6	41.8	0.0	0.0	0.0	0.0	0.0	0.0	0.0	0.0	42.5	42.3
	Protéine	32.7	32.6	31.8	0.0	0.0	0.0	0.0	0.0	0.0	0.0	0.0	32.7	32.4
	Total	75.2	75.2	73.6	0.0	0.0	0.0	0.0	0.0	0.0	0.0	0.0	75.2	74.7
Bâle-Ville	Matière grasse	40.0	39.7	40.4	0.0	0.0	0.0	0.0	0.0	0.0	0.0	0.0	40.0	40.0
	Protéine	33.2	34.1	33.3	0.0	0.0	0.0	0.0	0.0	0.0	0.0	0.0	33.2	33.5
	Total	73.2	73.8	73.7	0.0	0.0	0.0	0.0	0.0	0.0	0.0	0.0	73.2	73.6
Berne	Matière grasse	42.5	42.5	42.1	0.0	0.0	0.0	0.0	0.0	0.0	0.0	0.0	42.5	42.4
	Protéine	33.1	32.9	32.3	0.0	0.0	0.0	0.0	0.0	0.0	0.0	0.0	33.1	32.8
	Total	75.6	75.4	74.4	0.0	0.0	0.0	0.0	0.0	0.0	0.0	0.0	75.6	75.1
Fribourg	Matière grasse	41.3	41.1	40.8	0.0	0.0	0.0	0.0	0.0	0.0	0.0	0.0	41.3	41.1
	Protéine	32.9	32.6	32.1	0.0	0.0	0.0	0.0	0.0	0.0	0.0	0.0	32.9	32.5
	Total	74.2	73.7	72.9	0.0	0.0	0.0	0.0	0.0	0.0	0.0	0.0	74.2	73.6
Genève	Matière grasse	43.1	42.7	42.5	0.0	0.0	0.0	0.0	0.0	0.0	0.0	0.0	43.1	42.8
	Protéine	34.6	32.8	31.8	0.0	0.0	0.0	0.0	0.0	0.0	0.0	0.0	34.6	33.1
	Total	77.7	75.4	74.3	0.0	0.0	0.0	0.0	0.0	0.0	0.0	0.0	77.7	75.8
Glaris	Matière grasse	39.7	39.6	39.8	0.0	0.0	0.0	0.0	0.0	0.0	0.0	0.0	39.7	39.7
	Protéine	31.9	31.6	31.6	0.0	0.0	0.0	0.0	0.0	0.0	0.0	0.0	31.9	31.7
	Total	71.6	71.2	71.4	0.0	0.0	0.0	0.0	0.0	0.0	0.0	0.0	71.6	71.4
Grisons	Matière grasse	39.4	39.4	39.7	0.0	0.0	0.0	0.0	0.0	0.0	0.0	0.0	39.4	39.5
	Protéine	31.9	32.0	31.9	0.0	0.0	0.0	0.0	0.0	0.0	0.0	0.0	31.9	31.9
	Total	71.3	71.4	71.6	0.0	0.0	0.0	0.0	0.0	0.0	0.0	0.0	71.3	71.4
Jura	Matière grasse	41.2	41.5	40.9	0.0	0.0	0.0	0.0	0.0	0.0	0.0	0.0	41.2	41.2
	Protéine	32.5	32.4	31.8	0.0	0.0	0.0	0.0	0.0	0.0	0.0	0.0	32.5	32.2
	Total	73.7	73.9	72.7	0.0	0.0	0.0	0.0	0.0	0.0	0.0	0.0	73.7	73.4
Lucerne	Matière grasse	42.8	42.4	42.4	0.0	0.0	0.0	0.0	0.0	0.0	0.0	0.0	42.8	42.5
	Protéine	34.2	33.8	33.2	0.0	0.0	0.0	0.0	0.0	0.0	0.0	0.0	34.2	33.7
	Total	77.0	76.2	75.6	0.0	0.0	0.0	0.0	0.0	0.0	0.0	0.0	77.0	76.3
Neuchâtel	Matière grasse	41.1	40.8	40.8	0.0	0.0	0.0	0.0	0.0	0.0	0.0	0.0	41.1	40.9
	Protéine	32.9	32.6	32.3	0.0	0.0	0.0	0.0	0.0	0.0	0.0	0.0	32.9	32.6
	Total	74.0	73.4	73.1	0.0	0.0	0.0	0.0	0.0	0.0	0.0	0.0	74.0	73.5
Nidwald	Matière grasse	41.5	41.3	41.4	0.0	0.0	0.0	0.0	0.0	0.0	0.0	0.0	41.5	41.4
	Protéine	33.4	33.4	33.0	0.0	0.0	0.0	0.0	0.0	0.0	0.0	0.0	33.4	33.3
	Total	74.9	74.7	74.4	0.0	0.0	0.0	0.0	0.0	0.0	0.0	0.0	74.9	74.7

Source: Suisselab AG Zollikofen / Qualitas AG Zug

Les données déterminées sont issues de tous les prélèvements (échantillonnage automatique ou manuel), effectués dans le cadre du contrôle de qualité du lait (valeur médiane).

Composition du lait par canton 2010 (page 2 / canton Obwald à Zürich)

Canton	Composants	janv. g/kg	févr. g/kg	mars g/kg	avril g/kg	mai g/kg	juin g/kg	juillet g/kg	août g/kg	sept. g/kg	oct. g/kg	nov. g/kg	déc. g/kg	Moyenne 2010 g/kg
Obwald	Matière grasse	41.8	41.5	42.1	0.0	0.0	0.0	0.0	0.0	0.0	0.0	0.0	41.8	41.8
	Protéine	33.5	33.2	33.1	0.0	0.0	0.0	0.0	0.0	0.0	0.0	0.0	33.5	33.3
	Total	75.3	74.7	75.2	0.0	0.0	0.0	0.0	0.0	0.0	0.0	0.0	75.3	75.1
Schaffhouse	Matière grasse	42.9	42.2	42.7	0.0	0.0	0.0	0.0	0.0	0.0	0.0	0.0	42.9	42.6
	Protéine	33.8	33.2	33.0	0.0	0.0	0.0	0.0	0.0	0.0	0.0	0.0	33.8	33.3
	Contrôle de la	76.7	75.4	75.7	0.0	0.0	0.0	0.0	0.0	0.0	0.0	0.0	76.7	75.9
Schwyz	Matière grasse	41.1	41.6	41.2	0.0	0.0	0.0	0.0	0.0	0.0	0.0	0.0	41.1	41.3
	Protéine	33.5	33.6	33.0	0.0	0.0	0.0	0.0	0.0	0.0	0.0	0.0	33.5	33.4
	Total	74.6	75.2	74.2	0.0	0.0	0.0	0.0	0.0	0.0	0.0	0.0	74.6	74.7
Saint-Gall	Matière grasse	42.4	42.0	41.8	0.0	0.0	0.0	0.0	0.0	0.0	0.0	0.0	42.4	42.1
	Protéine	34.1	33.9	33.4	0.0	0.0	0.0	0.0	0.0	0.0	0.0	0.0	34.1	33.8
	Total	76.5	75.9	75.2	0.0	0.0	0.0	0.0	0.0	0.0	0.0	0.0	76.5	75.9
Soleure	Matière grasse	43.1	43.0	42.5	0.0	0.0	0.0	0.0	0.0	0.0	0.0	0.0	43.1	42.9
	Protéine	33.4	33.1	32.5	0.0	0.0	0.0	0.0	0.0	0.0	0.0	0.0	33.4	33.0
	Total	76.5	76.1	75.0	0.0	0.0	0.0	0.0	0.0	0.0	0.0	0.0	76.5	75.9
Tessin	Matière grasse	40.2	40.2	39.5	0.0	0.0	0.0	0.0	0.0	0.0	0.0	0.0	40.2	40.0
	Protéine	32.4	31.9	31.8	0.0	0.0	0.0	0.0	0.0	0.0	0.0	0.0	32.4	32.0
	Total	72.6	72.1	71.3	0.0	0.0	0.0	0.0	0.0	0.0	0.0	0.0	72.6	72.0
Thurgovie	Matière grasse	42.7	42.2	41.6	0.0	0.0	0.0	0.0	0.0	0.0	0.0	0.0	42.7	42.2
	Protéine	34.4	34.0	33.5	0.0	0.0	0.0	0.0	0.0	0.0	0.0	0.0	34.4	34.0
	Total	77.1	76.2	75.1	0.0	0.0	0.0	0.0	0.0	0.0	0.0	0.0	77.1	76.1
Uri	Matière grasse	41.6	41.2	41.7	0.0	0.0	0.0	0.0	0.0	0.0	0.0	0.0	41.6	41.5
	Protéine	32.7	33.0	32.8	0.0	0.0	0.0	0.0	0.0	0.0	0.0	0.0	32.7	32.8
	Total	74.3	74.2	74.5	0.0	0.0	0.0	0.0	0.0	0.0	0.0	0.0	74.3	74.3
Vaud	Matière grasse	41.1	40.5	40.1	0.0	0.0	0.0	0.0	0.0	0.0	0.0	0.0	41.1	40.6
	Protéine	33.2	32.9	32.3	0.0	0.0	0.0	0.0	0.0	0.0	0.0	0.0	33.2	32.8
	Total	74.3	73.4	72.4	0.0	0.0	0.0	0.0	0.0	0.0	0.0	0.0	74.3	73.4
Valais	Matière grasse	38.1	38.6	38.4	0.0	0.0	0.0	0.0	0.0	0.0	0.0	0.0	38.1	38.4
	Protéine	32.0	32.4	32.0	0.0	0.0	0.0	0.0	0.0	0.0	0.0	0.0	32.0	32.1
	Total	70.1	71.0	70.4	0.0	0.0	0.0	0.0	0.0	0.0	0.0	0.0	70.1	70.5
Zoug	Matière grasse	42.4	42.6	42.3	0.0	0.0	0.0	0.0	0.0	0.0	0.0	0.0	42.4	42.4
	Protéine	34.4	34.5	33.9	0.0	0.0	0.0	0.0	0.0	0.0	0.0	0.0	34.4	34.3
	Total	76.8	77.1	76.2	0.0	0.0	0.0	0.0	0.0	0.0	0.0	0.0	76.8	76.7
Zurich	Matière grasse	42.7	42.8	42.5	0.0	0.0	0.0	0.0	0.0	0.0	0.0	0.0	42.7	42.7
	Protéine	34.1	33.9	33.2	0.0	0.0	0.0	0.0	0.0	0.0	0.0	0.0	34.1	33.7
	Total	76.8	76.7	75.7	0.0	0.0	0.0	0.0	0.0	0.0	0.0	0.0	76.8	76.4
Moyenne CH	Matière grasse	42.2	42.0	41.7	0.0	0.0	0.0	0.0	0.0	0.0	0.0	0.0	42.2	42.0
	Protéine	33.5	33.2	32.7	0.0	0.0	0.0	0.0	0.0	0.0	0.0	0.0	33.5	33.1
	Total	75.7	75.2	74.4	0.0	0.0	0.0	0.0	0.0	0.0	0.0	0.0	75.7	75.1

Source: Suisselab AG Zollikofen / Qualitas AG Zug

Les données déterminées sont issues de tous les prélèvements (échantillonnage automatique ou manuel), effectués dans le cadre du contrôle de qualité du lait (valeur médiane).

Contrôle de la qualité du lait cru suisse / Résultats mars 2010																				
Canton	Charge en germes							Nombre de cellules							Substance inhibitrice			Point de congélation		
	K0	K1	K2	K3	K4	K5	KT	Z0	Z1	Z2	Z3	Z4	Z5	ZT	H0	H1	HT	G0	G1	GT
AG	1'156	3	5	0	1	0	1'165	1'119	33	9	2	2	0	1'165	1'165	0	1'165	1'005	160	1'165
AI	487	1	3	0	0	0	491	479	10	1	1	0	0	491	490	1	491	423	68	491
AR	715	3	3	0	0	0	721	711	7	2	1	0	0	721	720	1	721	658	63	721
BE	8'182	43	26	1	1	0	8'253	8'088	128	27	9	1	0	8'253	8'252	1	8'253	7'153	1'100	8'253
BL	613	5	3	0	0	0	621	602	14	4	1	0	0	621	621	0	621	480	141	621
BS	Controle de la 2'386	0	0	0	0	0	5	5	0	0	0	0	0	5	5	0	5	5	0	5
FR	2'402	11	4	1	0	0	2'402	2'319	64	14	2	2	1	2'402	2'400	1	2'402	2'007	395	2'402
GE	6	0	0	0	0	0	6	6	0	0	0	0	0	6	6	0	6	6	0	6
GL	338	1	0	0	0	0	339	334	3	1	1	0	0	339	339	0	339	301	38	339
GR	1'137	3	1	2	1	0	781	768	7	4	2	0	0	781	781	0	781	709	72	781
JU	877	5	0	0	1	0	520	505	9	4	2	0	0	520	520	0	520	419	101	520
LU	2'649	19	13	5	0	1	4'098	3'993	75	24	6	0	0	4'098	4'097	1	4'098	3'745	353	4'098
NE	657	6	2	0	0	0	489	471	8	7	2	0	1	489	489	0	489	412	77	489
NW	342	1	0	0	0	0	372	361	8	3	0	0	0	372	372	0	372	350	22	372
OW	780	3	2	0	0	0	619	606	7	3	2	1	0	619	619	0	619	570	49	619
SG	3'054	11	7	1	0	0	3'393	3'314	58	16	5	0	0	3'393	3'392	1	3'393	3'179	214	3'393
SH	164	0	1	0	0	0	126	122	0	4	0	0	0	126	126	0	126	91	35	126
SO	967	4	4	2	1	0	683	661	15	6	1	0	0	683	683	0	683	572	111	683
SZ	844	6	2	2	1	0	785	762	19	4	0	0	0	785	785	0	785	752	33	785
TG	2'001	10	4	0	2	0	1'459	1'412	26	14	7	0	0	1'459	1'459	0	1'459	1'291	168	1'459
TI	215	0	0	0	0	0	129	121	4	4	0	0	0	129	129	0	129	115	14	129
UR	193	2	0	0	0	0	242	236	3	3	0	0	0	242	242	0	242	229	13	242
VD	1'500	13	9	1	0	0	1'393	1'331	39	12	7	3	1	1'393	1'393	0	1'393	1'046	347	1'393
VS	455	2	6	0	1	1	477	462	11	4	0	0	0	477	476	1	477	442	35	477
ZG	349	3	0	0	1	0	315	311	2	2	0	0	0	315	315	0	315	302	13	315
ZH	1'777	16	14	1	1	0	1'809	1'753	35	11	6	4	0	1'809	1'807	2	1'809	1'580	229	1'809
<b>Total</b>	<b>31'849</b>	<b>171</b>	<b>109</b>	<b>16</b>	<b>11</b>	<b>2</b>	<b>31'693</b>	<b>30'852</b>	<b>585</b>	<b>183</b>	<b>57</b>	<b>13</b>	<b>3</b>	<b>31'693</b>	<b>31'683</b>	<b>9</b>	<b>31'693</b>	<b>27'842</b>	<b>3'851</b>	<b>31'693</b>
<b>en %</b>	<b>100.49</b>	<b>0.54</b>	<b>0.34</b>	<b>0.05</b>	<b>0.03</b>	<b>0.01</b>	<b>100.00</b>	<b>97.35</b>	<b>1.85</b>	<b>0.58</b>	<b>0.18</b>	<b>0.04</b>	<b>0.01</b>	<b>100.00</b>	<b>99.97</b>	<b>0.03</b>	<b>100.00</b>	<b>87.85</b>	<b>12.15</b>	<b>100.00</b>

**légende :**

K0 Nombre d'échantillons sans contestation de la charge en germes dans le rapport mensuel  
 K1 Charge en germes contestée, aucune autre contestation dans les 4 contrôles précédents  
 K2 Charge en germes contestée, déjà une contestation dans les 4 contrôles précédents  
 K3 Charge en germes contestée, déjà deux contestations dans les 4 contrôles précédents  
 K4 Charge en germes contestée, déjà trois contestations dans les 4 contrôles précédents  
 K5 Charge en germes contestée, déjà beaucoup d'autres contestations dans les 4 contrôles précédents  
 KT Total des échantillons contrôlés quant à la charge en germes  
 Z0 Nombre d'échantillons sans contestation du nombre de cellules dans le rapport mensuel  
 Z1 Nombre de cellules contesté, aucune autre contestation dans les 4 contrôles précédents  
 Z2 Nombre de cellules contesté, déjà une contestation dans les 4 contrôles précédents

Z3 Nombre de cellules contesté, déjà deux contestations dans les 4 contrôles précédents  
 Z4 Nombre de cellules contesté, déjà trois contestations dans les 4 contrôles précédents  
 Z5 Nombre de cellules contesté, déjà beaucoup d'autres contestations dans les 4 contrôles précédents  
 ZT Total des échantillons contrôlés quant au nombre de cellules  
 H0 Nombre d'échantillons sans contestation due à la détection d'une substance inhibitrice dans le rapport mensuel  
 H1 Nombre d'échantillons avec contestation due à la détection d'une substance inhibitrice dans le rapport mensuel  
 HT Total des échantillons contrôlés quant à une substance inhibitrice  
 G0 Nombre d'échantillons avec point de congélation <= -0.520 °C  
 G1 Nombre d'échantillons avec point de congélation > -0.520 °C  
 GT Total des échantillons contrôlés quant au point de congélation

Source: Suiselab AG Zollikofen / Qualitas AG Zug / Agroscope Liebefeld-Posieux

**Distribution charge en germes / Domaines en 1'000 germes/ml**

mars 2009

de	1	3	5	7	10	30	80	100	300	1'000	3'000	≥	Total resultats
à	2	4	6	9	29	79	99	299	999	2'999	9'999	10'000	
nombre	2'764	6'216	7'844	7'654	6'762	757	53.00	146.00	56.00	24.00	12.00	2.00	32'290
en %	8.56	19.25	24.29	23.70	20.94	2.34	0.16	0.45	0.17	0.07	0.04	0.01	100
	99.09						0.62		0.29				100

**Distributio** Contrôle de la qualité du lait cru suisse / Résultats

mars 2009

de	1	100	200	300	350	400	500	600	700	800	900	≥	Total resultats
à	99	199	299	349	399	499	599	699	799	899	999	1'000	
nombre	16'329	11'518	2'975	598	304	308	117	63	22	20	8	26	32'288
en %	50.57	35.67	9.21	1.85	0.94	0.95	0.36	0.20	0.07	0.06	0.02	0.08	100
	97.31				2.69								100

**Distribution point de congélation / domaines en °C**

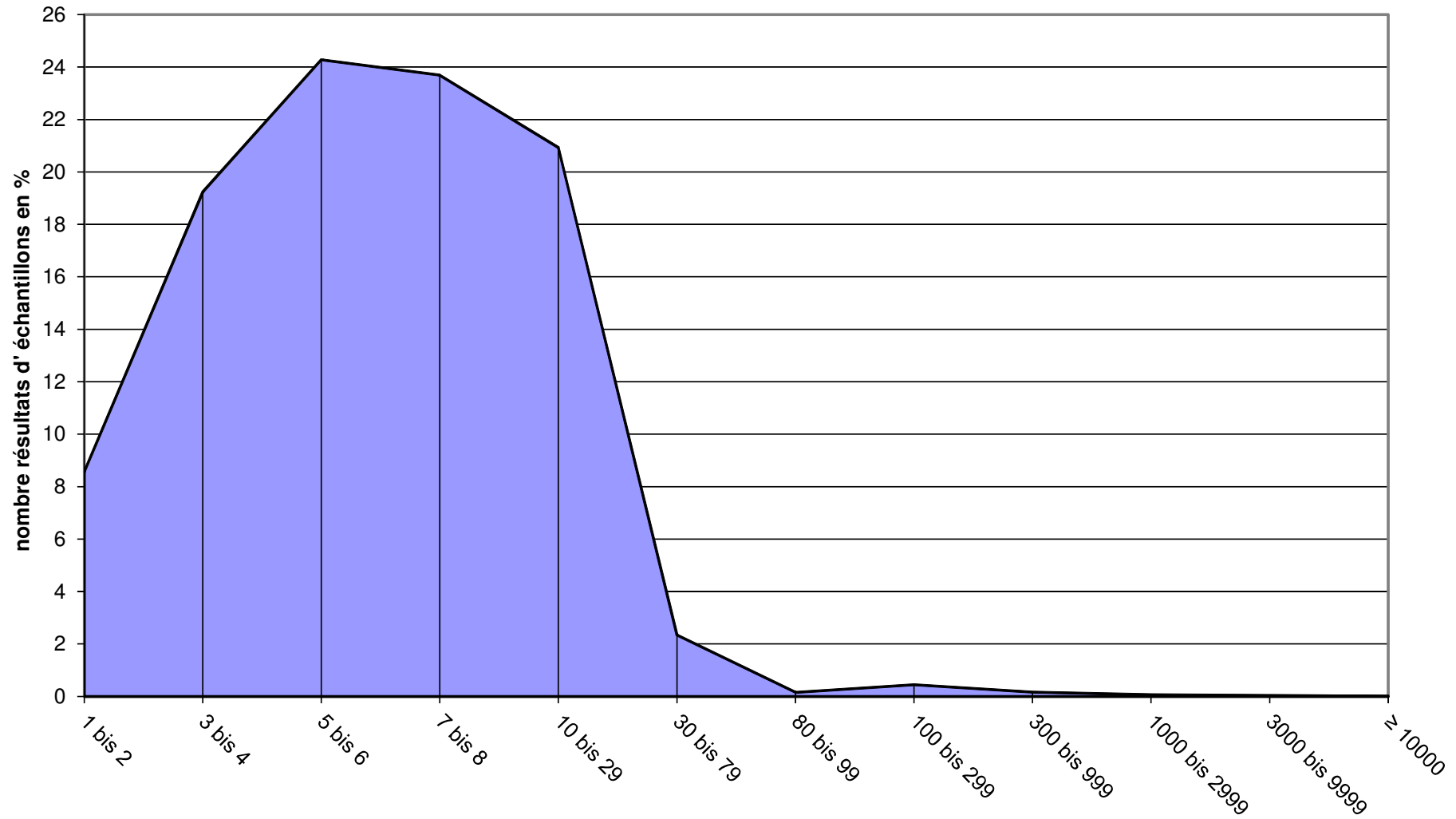
mars 2009

de	≤	-0.539	-0.535	-0.531	-0.527	-0.523	-0.519	-0.515	-0.511	-0.507	-0.503	≥	Total resultats
à	-0.540	-0.536	-0.532	-0.528	-0.524	-0.52	-0.516	-0.512	-0.508	-0.504	-0.5	-0.499	
nombre	31	218	1'614	6'338	11'298	8'719	3'146	659	156	58	19	52	32'308
en %	0.10	0.67	5.00	19.62	34.97	26.99	9.74	2.04	0.48	0.18	0.06	0.16	100
	87.34						9.74	2.92					100

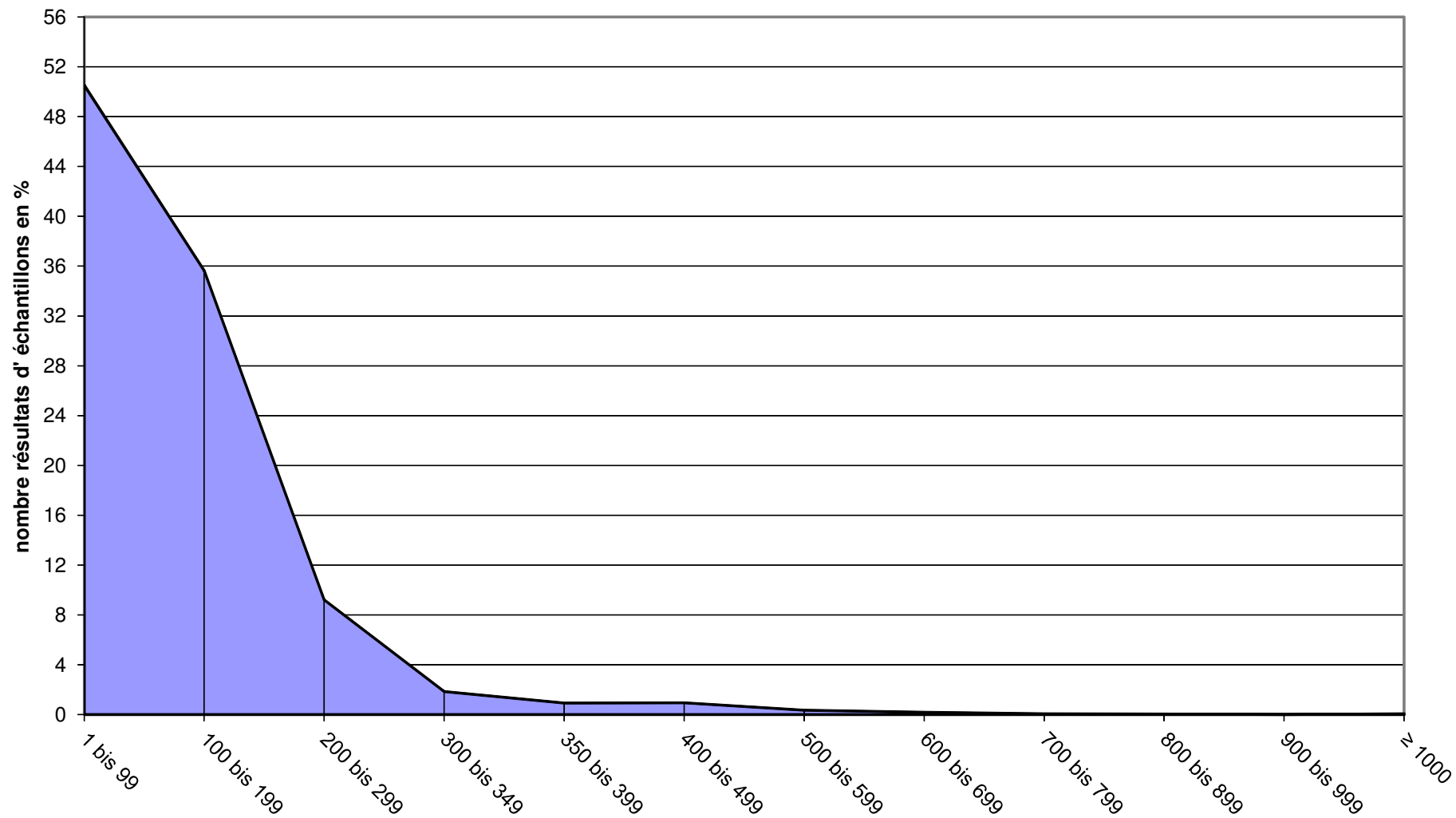
Source: Suisselab AG Zollikofen / Qualitas AG Zug / Agroscope Liebefeld-Posieux



### Distribution charge en germes mars 2010 (en 1'000 cellules / ml)



### Distribution nombre de cellules / domaines mars 2010 (en 1'000 cellules / ml)



### Production fromagère 2009 cumulée avec comparaison année précédente

	janv.	févr.	mars	avril	mai	juin	juillet	août	sept.	oct.	nov.	déc.	Cumul 2009 tonnes	Cumul 2010 tonnes	Différence période année	
	tonnes	tonnes	tonnes	tonnes	tonnes	tonnes	tonnes	tonnes	tonnes	tonnes	tonnes	tonnes			tonnes	pour cent
Séré	657	824	907	0	0	0	0	0	0	0	0	0	2'428	2'388	-40	-1.6
Mozzarella	1'346	1'369	1'697	0	0	0	0	0	0	0	0	0	3'817	4'412	595	15.6
Mascarpone	45	46	65	0	0	0	0	0	0	0	0	0	128	156	28	21.9
Autres produits frais	1'078	1'209	1'546	0	0	0	0	0	0	0	0	0	3'787	3'833	46	1.2
<b>Total fromages frais</b>	<b>3'126</b>	<b>3'448</b>	<b>4'215</b>	<b>0</b>	<b>0</b>	<b>0</b>	<b>0</b>	<b>0</b>	<b>0</b>	<b>0</b>	<b>0</b>	<b>0</b>	<b>10'160</b>	<b>10'789</b>	<b>629</b>	<b>6.2</b>
Contrôle de la qualité du lait cru suisse / Résultats	0	0	0	0	0	0	0	0	0	0	0	0	0	0	0	0.0
Fromage à croûte fleurie, 1/2 gras à gras	99	91	135	0	0	0	0	0	0	0	0	0	316	325	9	2.8
Fromage à croûte fleurie, crème	118	154	192	0	0	0	0	0	0	0	0	0	400	464	64	16.0
Bleu, fromage à pâte persillée	0	1	0	0	0	0	0	0	0	0	0	0	1	1	0	0.0
Tomme	162	152	180	0	0	0	0	0	0	0	0	0	535	494	-41	-7.7
Vacherin Mont-d'Or	54	39	2	0	0	0	0	0	0	0	0	0	38	95	57	150.0
Autres fromages à croûte fleurie, maigres à 1/4 gras	62	105	119	0	0	0	0	0	0	0	0	0	141	286	145	102.8
Autres fromages à croûte fleurie, 1/2 gras à gras	51	51	69	0	0	0	0	0	0	0	0	0	185	171	-14	-7.6
Autres fromages à croûte fleurie, crème	30	25	31	0	0	0	0	0	0	0	0	0	110	86	-24	-21.8
<b>Total fromage à pâte molle</b>	<b>577</b>	<b>618</b>	<b>728</b>	<b>0</b>	<b>0</b>	<b>0</b>	<b>0</b>	<b>0</b>	<b>0</b>	<b>0</b>	<b>0</b>	<b>0</b>	<b>1'263</b>	<b>1'923</b>	<b>660</b>	<b>52.3</b>
Appenzeller	736	690	799	0	0	0	0	0	0	0	0	0	1'599	2'225	626	39.1
Tilsiter	325	282	377	0	0	0	0	0	0	0	0	0	949	984	35	3.7
Fromage du Valais (fromage à raclette du Valais)	208	201	235	0	0	0	0	0	0	0	0	0	627	644	17	2.7
Raclette Suisse	468	485	773	0	0	0	0	0	0	0	0	0	1'853	1'726	-127	-6.9
Vacherin fribourgeois	136	106	108	0	0	0	0	0	0	0	0	0	306	350	44	14.4
Tête de Moine	188	169	154	0	0	0	0	0	0	0	0	0	493	511	18	3.7
Fromage du Jura	22	21	21	0	0	0	0	0	0	0	0	0	56	64	8	14.3
Winzerkäse	36	36	39	0	0	0	0	0	0	0	0	0	92	111	19	20.7
Mutschli	35	41	46	0	0	0	0	0	0	0	0	0	112	122	10	8.9
Fromage d'alpage à pâte mi-dure	0	0	0	0	0	0	0	0	0	0	0	0	2	0	-2	-100.0
Fromage de montagne des Grisons	72	68	80	0	0	0	0	0	0	0	0	0	262	220	-42	-16.0
Fromages de montagne, à la coupe	259	186	248	0	0	0	0	0	0	0	0	0	392	693	301	76.8
St. Paulin Suisse	32	46	53	0	0	0	0	0	0	0	0	0	154	131	-23	-14.9
Edam suisse	34	16	30	0	0	0	0	0	0	0	0	0	81	80	-1	-1.2
Fromage affiné à froid	3	0	1	0	0	0	0	0	0	0	0	0	5	4	-1	-20.0
Fromage à pâte mi-dure persillée	15	14	19	0	0	0	0	0	0	0	0	0	48	48	0	0.0
Fromage semi - préparé	174	170	134	0	0	0	0	0	0	0	0	0	295	478	183	62.0
Fromage pour la fonte, gras	132	111	124	0	0	0	0	0	0	0	0	0	503	367	-136	-27.0
Feta au lait de vache	0	0	0	0	0	0	0	0	0	0	0	0	0	0	0	#DIV/0!
Autres fromages à pâte mi-dure, maigre à 1/4 gras	85	66	127	0	0	0	0	0	0	0	0	0	268	278	10	3.7
Autres fromages à pâte mi-dure, 1/2 gras à gras*	967	862	938	0	0	0	0	0	0	0	0	0	1'973	2'767	794	40.2
Autres fromages à pâte mi-dure, crème	236	220	207	0	0	0	0	0	0	0	0	0	612	663	51	8.3
<b>Total fromage à pâte mi-dure</b>	<b>4'161</b>	<b>3'790</b>	<b>4'512</b>	<b>0</b>	<b>0</b>	<b>0</b>	<b>0</b>	<b>0</b>	<b>0</b>	<b>0</b>	<b>0</b>	<b>0</b>	<b>11'791</b>	<b>12'463</b>	<b>672</b>	<b>5.7</b>
Emmentaler	2'255	2'165	2'516	0	0	0	0	0	0	0	0	0	6'129	6'936	807	13.2
Switzerland Swiss	162	170	271	0	0	0	0	0	0	0	0	0	754	603	-151	-20.0
Gruyère	2'480	2'340	2'700	0	0	0	0	0	0	0	0	0	7'242	7'520	278	3.8
Fromage d'alpage à pâte dure	0	0	0	0	0	0	0	0	0	0	0	0	0	0	0	#DIV/0!
Autres fromages à pâte dure, maigre à 1/4 gras	78	72	89	0	0	0	0	0	0	0	0	0	37	239	202	545.9
Autres fromages à pâte dure, 1/2 gras à gras**	556	553	639	0	0	0	0	0	0	0	0	0	2'247	1'748	-499	-22.2
Autres fromages à pâte dure, crème	8	4	9	0	0	0	0	0	0	0	0	0	14	21	7	50.0
<b>Total fromage à pâte dure</b>	<b>5'539</b>	<b>5'304</b>	<b>6'224</b>	<b>0</b>	<b>0</b>	<b>0</b>	<b>0</b>	<b>0</b>	<b>0</b>	<b>0</b>	<b>0</b>	<b>0</b>	<b>16'423</b>	<b>17'067</b>	<b>644</b>	<b>3.9</b>
Sbrinz	176	162	189	0	0	0	0	0	0	0	0	0	506	527	21	4.2
<b>Total fromage à pâte extra-dure</b>	<b>176</b>	<b>162</b>	<b>189</b>	<b>0</b>	<b>0</b>	<b>0</b>	<b>0</b>	<b>0</b>	<b>0</b>	<b>0</b>	<b>0</b>	<b>0</b>	<b>506</b>	<b>527</b>	<b>21</b>	<b>4.2</b>
Fromage pur chèvre	27	46	81	0	0	0	0	0	0	0	0	0	136	154	18	13.2
Fromage pur brebis	16	18	23	0	0	0	0	0	0	0	0	0	54	57	3	5.6
<b>Total produits spéciaux</b>	<b>43</b>	<b>64</b>	<b>104</b>	<b>0</b>	<b>0</b>	<b>0</b>	<b>0</b>	<b>0</b>	<b>0</b>	<b>0</b>	<b>0</b>	<b>0</b>	<b>191</b>	<b>211</b>	<b>20</b>	<b>10.5</b>
<b>Total général</b>	<b>13'622</b>	<b>13'385</b>	<b>15'973</b>	<b>0</b>	<b>0</b>	<b>0</b>	<b>0</b>	<b>0</b>	<b>0</b>	<b>0</b>	<b>0</b>	<b>0</b>	<b>40'917</b>	<b>42'980</b>	<b>2'063</b>	<b>5.0</b>

\* y c. spécialités locales

\*\* y c. fromage pour la fonte, spécialités locales

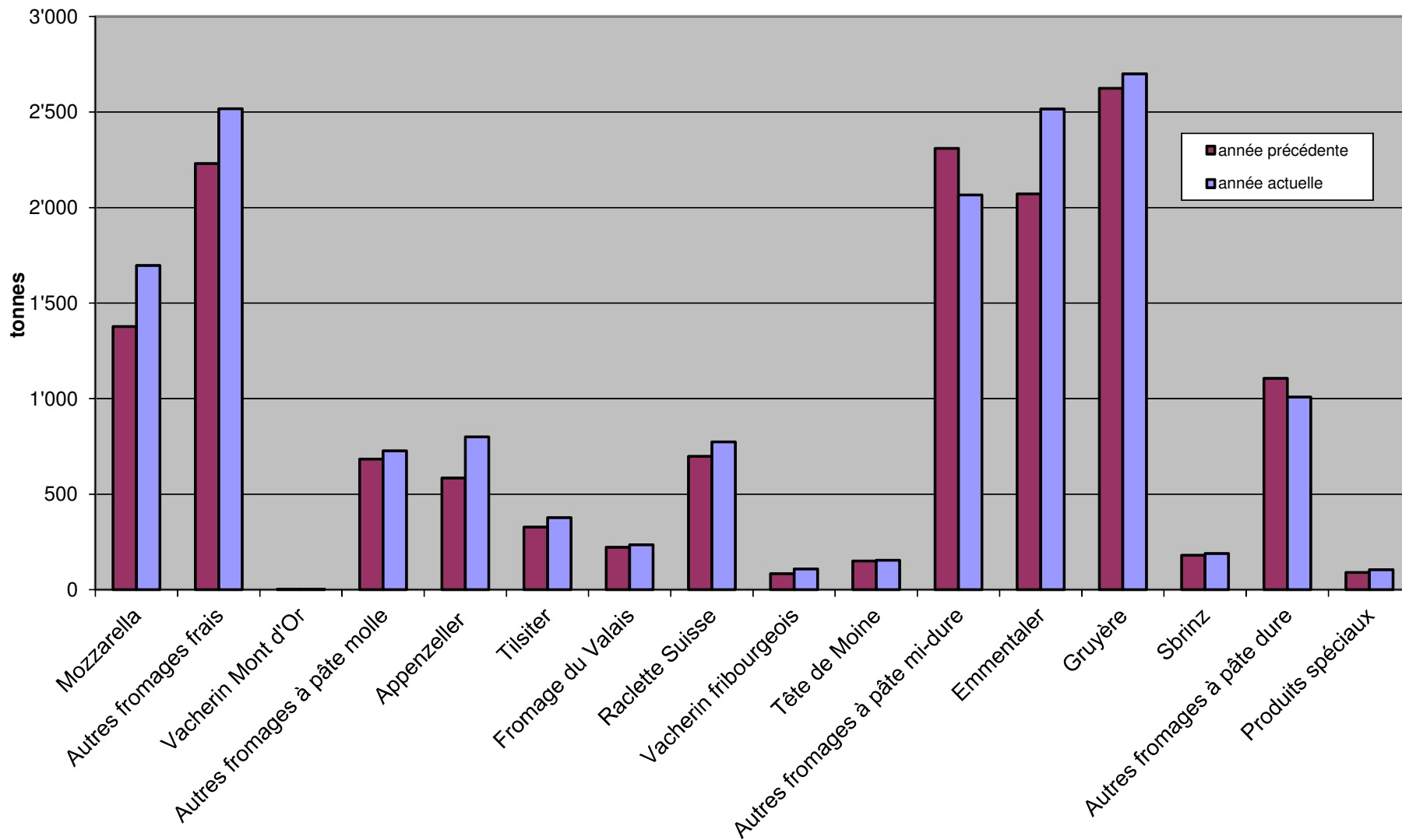
### Production fromagère 2008

	janv. tonnes	févr. tonnes	mars tonnes	avril tonnes	mai tonnes	juin tonnes	juillet tonnes	août tonnes	sept. tonnes	oct. tonnes	nov. tonnes	déc. tonnes	Cumul 2009 tonnes
Séré	755	831	842	823	927	847	854	927	766	776	801	889	10'038
Mozzarella	1'279	1'160	1'378	1'526	1'638	1'660	1'668	1'523	1'287	1'381	1'266	1'410	17'176
Mascarpone	38	40	50	33	58	59	46	50	56	55	55	83	623
Autres produits frais	1'184	1'266	1'337	1'482	1'500	1'481	1'272	1'348	1'248	1'306	1'135	1'250	15'809
<b>Total fromages frais</b>	<b>3'255</b>	<b>3'297</b>	<b>3'608</b>	<b>3'863</b>	<b>4'123</b>	<b>4'047</b>	<b>3'840</b>	<b>3'848</b>	<b>3'356</b>	<b>3'517</b>	<b>3'257</b>	<b>3'632</b>	<b>43'643</b>
Fromage à croûte fleurie, maigre à 1/4 gras	0	0	0	0	0	0	0	0	0	0	0	0	0
Fromage à croûte fleurie, 1/2 gras à gras	Contrôle	106	122	108	98	113	109	102	117	106	116	116	1'301
Fromage à croûte fleurie, crème	121	123	156	149	120	117	102	153	134	135	189	156	1'655
Bleu, fromage à pâte persillée	0	0	1	0	0	1	0	1	1	1	1	0	6
Tomme	171	177	187	180	177	169	172	168	181	155	155	152	2'044
Vacherin Mont-d'Or	Käseprod	35	3	0	0	0	0	28	108	120	111	85	490
Autres fromages à croûte fleurie, maigres à 1/4 gras	Käseprod	35	106	33	4	2	58	73	98	79	81	47	616
Autres fromages à croûte fleurie, 1/2 gras à gras	57	59	69	70	53	62	61	57	69	65	67	62	751
Autres fromages à croûte fleurie, crème	26	40	44	36	28	37	22	30	37	31	31	36	398
<b>Total fromage à pâte molle</b>	<b>Käseprod</b>	<b>576</b>	<b>687</b>	<b>575</b>	<b>481</b>	<b>500</b>	<b>524</b>	<b>613</b>	<b>744</b>	<b>692</b>	<b>751</b>	<b>653</b>	<b>6'796</b>
Appenzeller	461	554	584	660	724	789	827	857	839	811	829	920	8'855
Tilsiter	330	291	328	314	363	293	331	277	334	318	340	354	3'873
Fromage du Valais (fromage à raclette du Valais)	207	198	222	227	216	121	63	36	215	241	160	193	2'099
Raclette Suisse	615	540	698	845	1'177	1'202	1'199	1'191	1'199	1'047	842	654	11'209
Vacherin fribourgeois	137	85	84	103	136	191	245	257	342	336	274	237	2'427
Tête de Moine	201	142	150	152	183	136	197	216	238	152	182	195	2'213
Fromage du Jura	21	19	16	25	25	21	21	21	17	29	28	21	264
Winzerkäse	37	27	28	39	38	37	29	29	31	31	34	37	397
Mutschli	39	32	41	36	34	46	39	38	65	62	44	42	518
Fromage d'alpage à pâte mi-dure	0	2	0	0	1	14	25	23	1'307	616	50	0	2'038
Fromage de montagne des Grisons	89	86	87	85	80	63	37	17	19	37	50	75	725
Fromages de montagne, à la coupe	Käseexpo	186	206	215	197	176	181	143	163	173	195	208	2'043
St. Paulin Suisse	40	57	57	53	62	55	59	40	57	51	59	61	651
Edam suisse	33	16	32	10	46	32	32	23	21	15	6	45	311
Fromage affiné à froid	2	0	3	0	1	0	0	2	0	0	0	0	8
Fromage à pâte mi-dure persillée	15	14	19	22	19	37	18	13	30	26	19	18	250
Fromage semi - préparé	113	104	78	72	214	213	235	156	135	171	150	170	1'811
Fromage pour la fonte, gras	117	133	253	255	115	88	77	100	112	138	116	129	1'633
Feta au lait de vache	0	0	0	0	0	0	0	0	0	0	0	0	0
Autres fromages à pâte mi-dure, maigre à 1/4 gras	62	77	129	95	80	59	42	84	81	93	78	82	962
Autres fromages à pâte mi-dure, 1/2 gras à gras *	Käseimpo	857	1'116	1'132	938	931	795	789	1'002	1'213	960	934	10'667
Autres fromages à pâte mi-dure, crème	183	185	244	239	221	175	198	188	188	215	223	232	2'491
<b>Total fromage à pâte mi-dure</b>	<b>3'808</b>	<b>3'607</b>	<b>4'376</b>	<b>4'579</b>	<b>4'869</b>	<b>4'679</b>	<b>4'652</b>	<b>4'499</b>	<b>6'397</b>	<b>5'845</b>	<b>4'641</b>	<b>4'608</b>	<b>56'560</b>
Emmentaler	2'183	1'875	2'071	2'240	2'543	2'180	1'969	2'020	2'104	2'152	2'140	2'245	25'722
Switzerland Swiss	255	234	265	269	286	274	323	251	222	254	157	182	2'972
Gruyère	2'359	2'258	2'625	2'659	2'983	2'622	2'405	2'160	2'099	2'205	1'937	2'108	28'420
Fromage d'alpage à pâte dure	0	0	0	0	45	129	134	186	983	407	32	0	1'916
Autres fromages à pâte dure, maigre à 1/4 gras	2	2	33	10	35	63	19	11	26	39	102	36	378
Autres fromages à pâte dure, 1/2 gras à gras **	759	686	802	948	892	695	648	545	549	525	525	594	8'168
Autres fromages à pâte dure, crème	5	2	7	29	10	21	22	13	8	6	4	3	130
<b>Total fromage à pâte dure</b>	<b>5'563</b>	<b>5'057</b>	<b>5'803</b>	<b>6'155</b>	<b>6'794</b>	<b>5'984</b>	<b>5'520</b>	<b>5'186</b>	<b>5'991</b>	<b>5'588</b>	<b>4'897</b>	<b>5'168</b>	<b>67'706</b>
Sbrinz	166	160	180	153	182	166	129	121	146	165	144	151	1'863
<b>Total fromage à pâte extra-dure</b>	<b>166</b>	<b>160</b>	<b>180</b>	<b>153</b>	<b>182</b>	<b>166</b>	<b>129</b>	<b>121</b>	<b>146</b>	<b>165</b>	<b>144</b>	<b>151</b>	<b>1'863</b>
Fromage pur chèvre	26	41	69	99	107	94	86	78	115	114	36	29	894
Fromage pur brebis	15	18	21	26	27	24	22	19	15	13	12	13	225
<b>Total produits spéciaux</b>	<b>42</b>	<b>59</b>	<b>90</b>	<b>125</b>	<b>134</b>	<b>118</b>	<b>108</b>	<b>97</b>	<b>130</b>	<b>127</b>	<b>48</b>	<b>42</b>	<b>1'120</b>
<b>Total fromage</b>	<b>13'417</b>	<b>12'757</b>	<b>14'743</b>	<b>15'452</b>	<b>16'584</b>	<b>15'495</b>	<b>14'774</b>	<b>14'364</b>	<b>16'765</b>	<b>15'935</b>	<b>13'736</b>	<b>14'254</b>	<b>178'276</b>

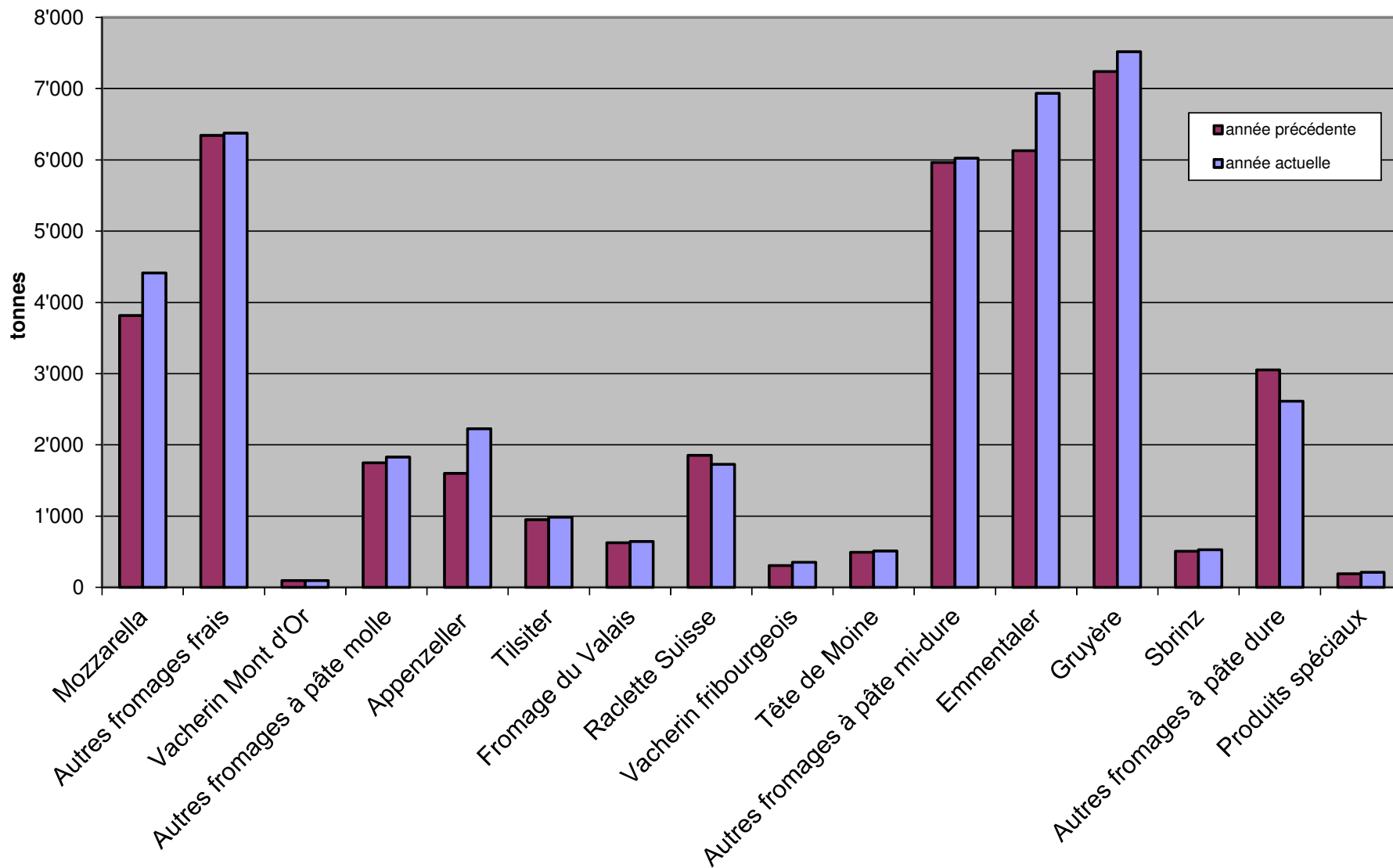
\* y c. spécialités locales

\*\* y c. fromage pour la fonte, spécialités locales

## Production fromagère mars 2010 en comparaison avec le même mois de l'année

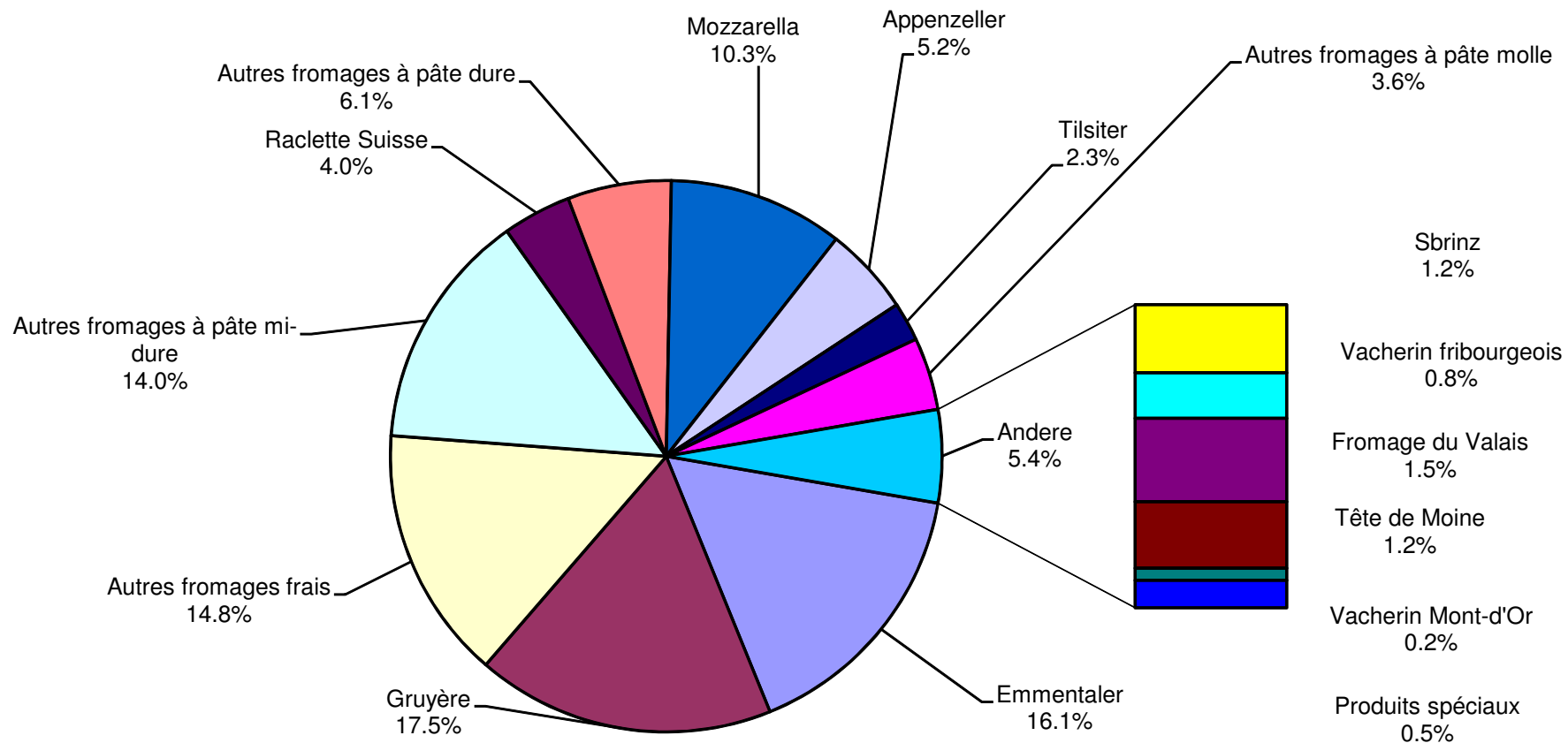


**Production fromagère cumulée par rapport à la même période de l'année précédente mars 2010**



# Production fromagère mars 2010

## Total 42'980 tonnes



## Production de lait de consommation

Variété de lait	Production mensuelle		Différence par rapport au même mois de l'année précédente		Production cumulée		Différence par rapport à la même période de l'année précédente	
	<i>mars 2009</i> tonnes	<i>mars 2010</i> tonnes	tonnes	(%)	<i>janv. - mars 2009</i> tonnes	<i>janv. - mars 2010</i> tonnes	tonnes	(%)
Lait cru	779	645	-134	-17.2	2'463	1'830	-633	-25.7
Lait past. enrichi en matière grasse	0	0	0		0	0	0	
Lait UHT enrichi en matière grasse	78	87	9	11.5	218	229	11	5.0
Lait entier past.	5'488	5'381	-107	-1.9	15'777	14'498	-1'279	-8.1
Contrôle de la qualité du lait cru suisse / R	2'026	2'238	212	10.5	5'706	6'427	721	12.6
Lait entier standardisé pasteurisé, 3.5%	2'600	3'245	645	25	7'651	9'141	1'490	19
Lait entier standardisé UHT, 3.5%	13'293	15'811	2'518	19	40'624	41'026	402	1
Lait partiellement écrémé past.	6'976	7'225	249	3.6	20'236	20'174	-62	-0.3
Lait partiellement écrémé UHT	9'158	9'328	170	1.9	25'064	29'467	4'403	17.6
Lait écrémé past.	0	0	0		1	1	0	0.0
Lait écrémé UHT	1'224	1'276	52	4.2	3'621	3'460	-161	-4.4
<b>Total lait de consommation</b>	<b>41'622</b>	<b>45'236</b>	<b>3'614</b>	<b>8.7</b>	<b>121'361</b>	<b>126'253</b>	<b>4'892</b>	<b>4.0</b>

## Production de beurre

	Production mensuelle		Différence par rapport au même mois de l'année		Production cumulée		Différence par rapport à la même période de l'année précédente	
	<i>mars 2009</i> tonnes	<i>mars 2010</i> tonnes	tonnes	(%)	<i>janv. - mars 2009</i> tonnes	<i>janv. - mars 2010</i> tonnes	tonnes	(%)
<b>Total production de beurre</b>	<b>5'383</b>	<b>5'223</b>	<b>-160</b>	<b>-3.0</b>	<b>14'536</b>	<b>14'700</b>	<b>164</b>	<b>1.1</b>



## Production de spécialités laitières

### Crème de consommation

	Production mensuelle		Différence par rapport au même mois de l'année précédente		Production cumulée		Différence par rapport à la même période de l'année précédente	
	<i>mars 2009</i> tonnes	<i>mars 2010</i> tonnes	tonnes	(%)	<i>janv. - mars 2009</i> tonnes	<i>janv. - mars 2010</i> tonnes	tonnes	(%)
Crème double	47	60	13	27.7	130	147	17	13.1
Crème entière 35%	2'592	2'455	-137	-5.3	6'608	6'701	93	1.4
Contrôle de la qualité du lait cru suisse	1'270	1'396	126	9.9	3'494	3'451	-43	-1.2
Crème à café	2'223	2'228	5	0.2	6'181	5'839	-342	-5.5
<b>Total crème de consommation</b>	<b>6'132</b>	<b>6'139</b>	<b>7</b>	<b>0.1</b>	<b>16'413</b>	<b>16'138</b>	<b>-275</b>	<b>-1.7</b>

### Autres spécialités laitières

	Production mensuelle		Différence par rapport au même mois de l'année précédente		Production cumulée		Différence par rapport à la même période de l'année précédente	
	<i>mars 2009</i> tonnes	<i>mars 2010</i> tonnes	tonnes	(%)	<i>janv. - mars 2009</i> tonnes	<i>janv. - mars 2010</i> tonnes	tonnes	(%)
Lait acidulé	594	761	167	28.1	1'641	1'860	219	13.3
Crème acidulée	216	232	16	7.4	572	629	57	10.0
Desserts (crèmes, flans, coupes, etc.)	2'026	2'173	147	7.3	5'927	5'927	0	0.0
Boissons lactées	7'712	5'929	-1'783	-23.1	22'057	14'914	-7'143	-32.4
Yogourt	12'688	12'974	286	2.3	36'250	34'988	-1'262	-3.5
Kéfir	18	14	-4	-22.2	49	39	-10	-20.4
Glaces comestibles	2'393	2'743	350	14.6	6'214	6'649	435	7.0

## Production de poudre de lait et de lait condensé

	Production mensuelle		Différence par rapport au même mois de l'année précédente		Production cumulée		Différence par rapport à la même période de l'année précédente	
	<i>mars 2009</i> tonnes	<i>mars 2010</i> tonnes	tonnes	(%)	<i>janv. - mars 2009</i> tonnes	<i>janv. - mars 2010</i> tonnes	tonnes	(%)
Poudre de lait entier	986	1'381	395	40.1	3'269	3'528	259	7.9
Poudre de lait partiellement écrémé	340	372	32	9.4	870	940	70	8.0
Poudre de lait enrichie et poudre de crème	37	37	0	0.0	51	63	12	23.5
Poudre de lait écrémé	4'464	4'328	-136	-3.0	11'544	12'012	468	4.1
Poudre de babeurre	Contrôle de la qualité	22	8	57.1	24	43	19	79.2
Poudre de petit-lait	52	79	27	51.9	119	125	6	5.0
Lait condensé	156	199	43	27.6	543	680	137	25.2

## Exportations de fromage par produit/groupe de produit

Variété / catégorie	Exportations mensuelles		Différence par rapport au même mois de l'année précédente		Exportations cumulées		Différence par rapport à la même période de l'année précédente	
	<i>mars 2009</i> tonnes	<i>mars 2010</i> tonnes	tonnes	(%)	<i>janv. - mars 2009</i> tonnes	<i>janv. - mars 2010</i> tonnes	tonnes	(%)
<b>Total fromages frais</b>	<b>121.7</b>	<b>337.5</b>	<b>215.9</b>	<b>177.4</b>	<b>354.6</b>	<b>878.3</b>	<b>523.7</b>	<b>147.7</b>
Vacherin Mont-d'Or	0.3	1.4	1.2	0.0	6.6	8.0	1.4	21.1
Autres fromages à pâte molle	87.8	198.4	110.6	125.9	346.1	425.6	79.5	23.0
<b>Total fromages à pâte molle</b>	<b>88.1</b>	<b>199.8</b>	<b>111.7</b>	<b>126.8</b>	<b>352.7</b>	<b>433.5</b>	<b>80.9</b>	<b>22.9</b>
Contrôle de la qualité du lait cru suisse	501.2	615.9	114.7	22.9	1'284.4	1'486.0	201.5	15.7
Tilsiter	59.3	49.3	-10.0	-16.8	129.1	128.0	-1.1	-0.8
Raclette Suisse	57.0	65.1	8.1	14.2	171.1	209.3	38.2	22.3
Vacherin Fribourgeois	25.8	20.9	-4.9	-19.1	80.2	73.4	-6.8	-8.5
Tête de Moine	136.9	147.0	10.0	7.3	285.8	297.8	12.0	4.2
Autres fromages à pâte mi-dure	520.5	436.6	-83.8	-16.1	1'159.8	1'081.8	-78.0	-6.7
<b>Total fromages à pâte mi-dure</b>	<b>1'300.7</b>	<b>1'334.7</b>	<b>34.1</b>	<b>2.6</b>	<b>3'110.4</b>	<b>3'276.3</b>	<b>165.9</b>	<b>5.3</b>
Emmentaler	1'707.0	1'767.9	60.9	3.6	4'811.9	4'810.2	-1.6	0.0
Gruyère	904.1	1'042.8	138.7	15.3	2'367.2	3'063.5	696.3	29.4
Switzerland Swiss	222.2	80.8	-141.4	-63.6	506.9	225.8	-281.1	-55.5
Autres fromages à pâte dure	57.7	262.6	204.9	355.2	256.8	691.5	434.7	169.3
<b>Total fromages à pâte dure</b>	<b>2'891.0</b>	<b>3'154.2</b>	<b>263.2</b>	<b>9.1</b>	<b>7'942.8</b>	<b>8'791.0</b>	<b>848.2</b>	<b>10.7</b>
Sbrinz	32.3	26.7	-5.6	-17.3	76.3	55.9	-20.4	-26.8
<b>Total fromages à pâte extra-dure</b>	<b>32.3</b>	<b>26.7</b>	<b>-5.6</b>	<b>-17.3</b>	<b>76.3</b>	<b>55.9</b>	<b>-20.4</b>	<b>-26.8</b>
<b>Total fromage fondu</b>	<b>398.9</b>	<b>248.1</b>	<b>-150.8</b>	<b>-37.8</b>	<b>1'037.9</b>	<b>712.3</b>	<b>-325.7</b>	<b>-31.4</b>
<b>Fondue prête à l'emploi</b>	<b>322.8</b>	<b>291.4</b>	<b>-31.4</b>	<b>-9.7</b>	<b>939.9</b>	<b>1'008.4</b>	<b>68.5</b>	<b>7.3</b>
Autres fromages	132.2	150.3	18.1	13.7	293.3	345.7	52.4	17.9
<b>Total</b>	<b>5'287.6</b>	<b>5'742.8</b>	<b>455.2</b>	<b>8.6</b>	<b>14'107.9</b>	<b>15'501.3</b>	<b>1'393.4</b>	<b>9.9</b>

Source: DGD

Exportations par pays

mars 2010

PAYS																					TOTAL
	t	t	t	t	t	t	t	t	t	t	t	t	t	t	t	t	t	t	t	t	
<b>EUROPE</b>																					
Allemagne	330.8	280.2	*	*	178.3	789.4	514.7	4.1	22.7	93.0	44.7	371.3	1'050.5	57.8	0.0	163.4	221.3	3.4	118.8	29.9	
France	154.8	244.1	*	*	15.6	414.5	53.3	12.8	9.0	23.2	*	6.8	105.1	0.1	*	25.7	25.8	1.6	1.8	54.3	
Italie	930.0	27.7	*	*	49.6	1'007.3	0.5	*	*	2.6	*	0.8	3.9	87.1	0.0	4.0	91.1	191.1	9.4	1.0	
BeNeLux	126.5	97.6	*	*	0.7	224.7	14.0	2.2	18.0	12.3	0.5	2.3	49.2	0.0	*	2.2	2.2	31.6	16.1	84.5	
Contrôle de la qualité du lait cr	21.1	59.4	*	*	3.8	84.3	1.0	*	*	0.2	*	0.2	1.5	0.0	*	0.1	0.1	4.7	0.1	2.0	
Espagne/Portugal	14.9	40.8	*	*	0.0	55.7	*	*	*	*	*	0.0	0.0	0.0	*	0.0	0.0	1.5	0.0	0.0	
UE sans affectation / Autres pays d'Europe (Fondue: autres pays du monde)	59.4	77.0	25.5	6.8	6.3	175.0	27.4	0.7	5.3	13.7	2.1	49.0	98.1	0.0	1.3	0.5	1.8	0.5	2.3	3.6	
<b>TOTAL EUROPE</b>	1'637.4	826.8	25.5	6.8	254.3	2'750.8	611.0	19.7	55.0	145.0	47.2	430.5	1'308.4	145.1	1.4	195.9	342.3	234.5	148.4	175.3	
<b>Autres pays</b>																					
Canada	31.3	*	*	*	0.8	32.2	1.4	*	*	0.6	*	1.5	3.6	0.0	*	0.0	0.0	6.8	0.0	9.1	
USA	40.5	117.9	*	*	5.6	164.0	1.7	0.5	1.3	0.3	*	3.2	6.9	0.0	*	0.6	0.6	2.8	0.0	9.9	
Canada ou USA / autres pays	58.6	98.1	1.2	74.0	1.9	233.9	1.8	0.8	8.8	0.9	2.1	1.4	15.8	192.5	0.1	1.9	194.4	4.1	1.8	97.1	
<b>TOTAL AUTRES PAYS</b>	130.4	216.0	1.2	74.0	8.4	430.1	4.9	1.2	10.1	1.9	2.1	6.1	26.4	192.5	0.1	2.5	195.0	13.6	1.8	116.2	
<b>TOTAL</b>	1'767.9	1'042.8	26.7	80.8	262.6	3'180.9	615.9	20.9	65.1	147.0	49.3	436.6	1'334.7	337.5	1.4	198.4	537.3	248.1	150.3	291.4	

\* Pour des raisons de protection de données, celles concernant les exportations de variétés ne comportant qu'un ou deux exportateurs ne sont pas ventilées par pays, mais rassemblées sous la rubrique "autres pays d'Europe" ou "Canada ou USA / autres pays".

Source: DGD

Exportations par pays

mars 2009

PAYS																					TOTAL	
	t	t	t	t	t	t	t	t	t	t	t	t	t	t	t	t	t	t	t	t		t
<b>EUROPE</b>																						
Allemagne	270.5	211.6	*	*	32.8	514.9	389.1	4.6	23.6	87.7	53.7	361.9	920.6	6.4	0.1	70.2	76.7	15.7	112.3	53.9	1'694.2	
France	181.0	177.3	*	*	4.2	362.5	49.1	13.5	3.9	26.4	*	6.3	99.2	0.1	*	14.6	14.7	3.5	0.8	25.8	506.7	
Italie	913.1	20.5	*	*	9.4	943.0	1.3	*	*	1.9	*	0.5	3.7	0.2	0.0	0.0	0.2	288.7	4.1	2.5	1'242.2	
BeNeLux	116.8	82.5	*	*	0.6	199.8	7.6	1.7	12.3	8.5	0.1	1.8	31.9	0.0	*	0.1	0.1	11.0	9.9	40.6	293.2	
Contrôle de la qualité du lait c	28.2	67.7	*	*	3.1	99.0	1.3	*	*	0.2	*	0.0	1.5	0.0	*	0.1	0.1	5.6	0.1	21.5	127.6	
Espagne/Portugal	2.8	16.3	*	*	0.0	19.2	*	*	*	*	50.0	0.0	0.0	0.0	*	0.0	0.0	4.7	0.0	0.0	23.9	
Autres pays d'Europe	82.9	88.2	28.9	71.0	5.3	276.3	49.4	4.7	2.9	10.6	4.2	144.3	216.1	0.1	0.1	0.0	0.2	0.2	4.0	90.2	587.0	
<b>TOTAL EUROPE</b>	<b>1'595.3</b>	<b>664.1</b>	<b>28.9</b>	<b>71.0</b>	<b>55.4</b>	<b>2'414.7</b>	<b>497.8</b>	<b>24.5</b>	<b>42.6</b>	<b>135.3</b>	<b>58.1</b>	<b>514.8</b>	<b>1'273.1</b>	<b>6.7</b>	<b>0.2</b>	<b>85.0</b>	<b>92.0</b>	<b>329.4</b>	<b>131.2</b>	<b>234.5</b>	<b>4'474.8</b>	
<b>Autres pays</b>	<b>0.0</b>	<b>0.0</b>	<b>0.0</b>	<b>0.0</b>	<b>0.0</b>	<b>0.0</b>	<b>0.0</b>	<b>0.0</b>	<b>0.0</b>	<b>0.0</b>	<b>0.0</b>	<b>0.0</b>	<b>0.0</b>	<b>0.0</b>	<b>0.0</b>	<b>0.0</b>	<b>0.0</b>	<b>0.0</b>	<b>0.0</b>	<b>0.0</b>	<b>0.0</b>	
Canada	60.0	*	*	*	0.0	60.0	0.5	*	*	0.8	*	0.7	2.0	0.0	*	0.0	0.0	52.6	0.0	57.5	172.1	
USA	24.3	93.7	*	*	0.7	118.7	2.0	0.8	4.1	0.6	*	2.9	10.4	0.0	*	0.4	0.4	10.3	0.2	30.9	170.9	
Canada ou USA / autres pays	27.3	146.4	3.4	151.2	1.6	329.9	0.9	0.6	10.3	0.2	1.2	2.0	15.1	114.9	0.0	2.4	117.4	6.6	0.8	0.0	469.8	
<b>TOTAL AUTRES PAYS</b>	<b>111.7</b>	<b>240.0</b>	<b>3.4</b>	<b>151.2</b>	<b>2.3</b>	<b>508.6</b>	<b>3.4</b>	<b>1.3</b>	<b>14.3</b>	<b>1.6</b>	<b>1.2</b>	<b>5.6</b>	<b>27.6</b>	<b>114.9</b>	<b>0.0</b>	<b>2.8</b>	<b>117.8</b>	<b>69.5</b>	<b>1.0</b>	<b>88.3</b>	<b>812.8</b>	
<b>TOTAL</b>	<b>1'707.0</b>	<b>904.1</b>	<b>32.3</b>	<b>222.2</b>	<b>57.7</b>	<b>2'923.3</b>	<b>501.2</b>	<b>25.8</b>	<b>57.0</b>	<b>136.9</b>	<b>59.3</b>	<b>520.5</b>	<b>1'300.7</b>	<b>121.7</b>	<b>0.3</b>	<b>87.8</b>	<b>209.7</b>	<b>398.9</b>	<b>132.2</b>	<b>322.8</b>	<b>5'287.6</b>	

\* Pour des raisons de protection de données, celles concernant les exportations de variétés ne comportant qu'un ou deux exportateurs ne sont pas ventilées par pays, mais rassemblées sous la rubrique "autres pays d'Europe" ou "Canada ou USA / autres pays".

Source: DGD

Exportations par pays, cumulées

Janvier à mars 2010

PAYS	Janvier à mars 2010																				TOTAL
	t	t	t	t	t	t	t	t	t	t	t	t	t	t	t	t	t	t	t	t	
<b>EUROPE</b>																					
Allemagne	822.5	654.0	*	*	349.8	1'826.2	1'162.1	9.8	55.9	150.8	110.4	871.5	2'360.6	92.3	0.1	334.3	426.8	10.1	251.9	95.8	
France	472.6	524.7	*	*	23.1	1'020.4	157.9	48.1	39.5	76.1	*	22.8	344.4	0.3	*	67.9	68.2	5.5	6.2	178.7	
Italie	2'579.1	70.7	*	*	274.7	2'924.5	2.0	*	*	8.7	*	1.5	12.2	192.0	0.0	10.0	202.0	553.9	37.8	9.1	
Contrôle de la qualité du lait c	274.2	223.8	*	*	2.8	500.8	27.7	5.9	49.9	21.9	0.8	4.8	111.1	0.0	*	7.0	7.0	73.4	32.2	334.1	
Grande-Bretagne	59.4	148.4	*	*	9.6	217.4	4.5	*	*	0.6	*	0.4	5.5	0.0	*	0.2	0.2	7.3	0.2	12.8	
Espagne/Portugal	23.8	81.2	*	*	0.0	105.1	*	*	*	*	*	0.0	0.0	0.0	*	0.0	0.0	6.4	0.3	0.0	
UE sans affectation / Autres pays d'Europe (Fondue: autres pays du monde)	179.6	203.5	52.3	10.4	15.0	460.8	103.6	4.6	18.2	31.2	11.7	165.4	334.7	0.0	7.7	0.8	8.5	1.3	11.9	12.8	
<b>TOTAL EUROPE</b>	<b>4'411.2</b>	<b>1'906.2</b>	<b>52.3</b>	<b>10.4</b>	<b>675.1</b>	<b>7'055.2</b>	<b>1'457.8</b>	<b>68.4</b>	<b>163.5</b>	<b>289.4</b>	<b>122.9</b>	<b>1'066.3</b>	<b>3'168.3</b>	<b>284.6</b>	<b>7.8</b>	<b>420.2</b>	<b>712.6</b>	<b>657.8</b>	<b>340.6</b>	<b>643.3</b>	
<b>Autres pays</b>																					
Canada	80.5	*	*	*	0.8	81.3	4.0	*	*	1.9	*	2.6	8.5	0.0	*	0.0	0.0	24.7	0.0	74.4	
USA	168.9	824.6	*	*	6.2	999.8	18.8	2.0	22.3	4.3	*	8.0	55.4	0.0	*	0.8	0.8	8.9	0.2	51.9	
Canada ou USA / autres pays	149.7	332.7	3.5	215.4	9.3	710.6	5.4	3.1	23.5	2.2	5.1	4.9	44.1	593.7	0.1	4.6	598.4	20.8	4.9	238.8	
<b>TOTAL AUTRES PAYS</b>	<b>399.1</b>	<b>1'157.3</b>	<b>3.5</b>	<b>215.4</b>	<b>16.4</b>	<b>1'791.6</b>	<b>28.1</b>	<b>5.1</b>	<b>45.8</b>	<b>8.5</b>	<b>5.1</b>	<b>15.5</b>	<b>108.0</b>	<b>593.7</b>	<b>0.1</b>	<b>5.4</b>	<b>599.2</b>	<b>54.5</b>	<b>5.2</b>	<b>365.1</b>	
<b>TOTAL</b>	<b>4'810.2</b>	<b>3'063.5</b>	<b>55.9</b>	<b>225.8</b>	<b>691.5</b>	<b>8'846.8</b>	<b>1'486.0</b>	<b>73.4</b>	<b>209.3</b>	<b>297.8</b>	<b>128.0</b>	<b>1'081.8</b>	<b>3'276.3</b>	<b>878.3</b>	<b>8.0</b>	<b>425.6</b>	<b>1'311.8</b>	<b>712.3</b>	<b>345.7</b>	<b>1'008.4</b>	

\* Pour des raisons de protection de données, celles concernant les exportations de variétés ne comportant qu'un ou deux exportateurs ne sont pas ventilées par pays, mais rassemblées sous la rubrique "autres pays d'Europe" ou "Canada ou USA / autres pays".

Source: DGD

Exportations par pays, cumulées

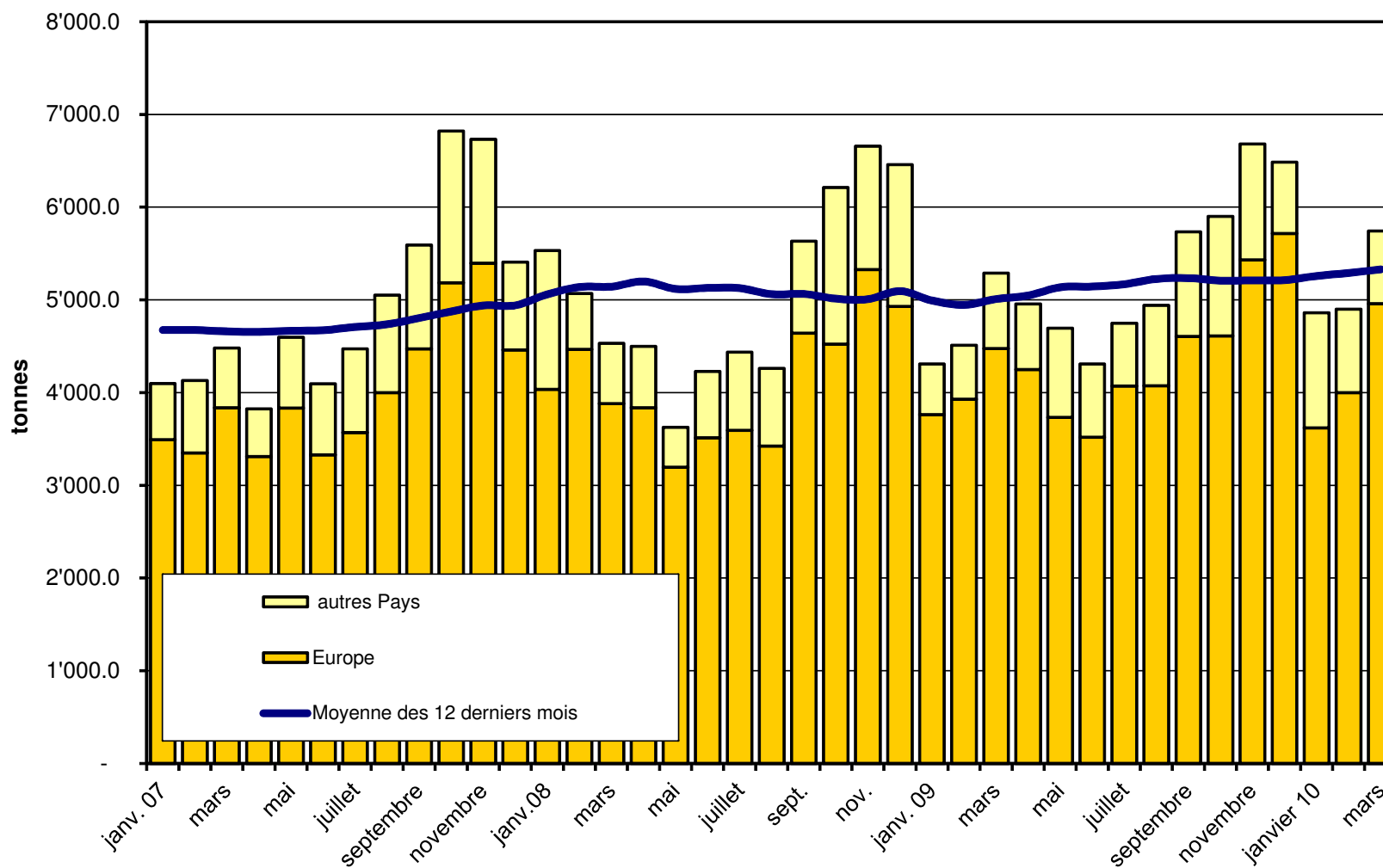
janvier à mars 2009

PAYS																					TOTAL
	t	t	t	t	t	t	t	t	t	t	t	t	t	t	t	t	t	t	t	t	
<b>EUROPE</b>																					
Allemagne	771.7	596.8	*	*	118.5	1'487.0	981.1	10.8	56.3	153.9	109.4	814.3	2'125.8	15.7	0.2	230.6	246.4	29.7	201.7	117.5	4'208.1
France	557.7	512.6	*	*	77.0	1'147.4	158.6	51.3	24.5	72.7	*	17.2	324.4	0.2	*	39.6	39.9	4.6	37.8	211.3	1'765.3
Italie	2'699.2	54.7	*	*	17.8	2'771.7	2.7	*	*	8.1	*	0.5	11.3	0.2	0.0	0.0	0.2	863.0	12.9	13.5	3'672.7
Contrôle de la qualité du lait c	250.1	201.2	*	*	2.1	453.4	15.7	4.7	40.2	21.7	0.1	2.4	84.8	0.0	*	0.1	0.1	25.5	27.3	155.4	746.4
Grande-Bretagne	62.9	164.6	*	*	5.5	233.0	3.9	*	*	0.4	*	0.5	4.8	0.0	*	0.2	0.2	8.1	0.3	31.2	277.6
Espagne/Portugal	27.2	61.6	*	*	0.0	88.8	*	*	*	*	*	0.0	0.0	0.0	*	0.0	0.0	7.8	0.0	0.0	96.6
Autres pays d'Europe	200.1	221.8	69.6	128.5	26.7	646.6	107.2	9.1	14.6	25.2	13.4	284.6	454.2	0.1	6.3	68.6	74.9	0.9	10.0	213.9	1'400.5
<b>TOTAL EUROPE</b>	<b>4'569.0</b>	<b>1'813.3</b>	<b>69.6</b>	<b>128.5</b>	<b>247.5</b>	<b>6'827.8</b>	<b>1'269.2</b>	<b>75.8</b>	<b>135.6</b>	<b>282.0</b>	<b>123.0</b>	<b>1'119.6</b>	<b>3'005.2</b>	<b>16.2</b>	<b>6.5</b>	<b>339.1</b>	<b>361.7</b>	<b>939.7</b>	<b>290.0</b>	<b>742.7</b>	<b>12'167.1</b>
<b>Autres pays</b>	<b>0.0</b>	<b>0.0</b>	<b>0.0</b>	<b>0.0</b>	<b>0.0</b>	<b>0.0</b>	<b>0.0</b>	<b>0.0</b>	<b>0.0</b>	<b>0.0</b>	<b>0.0</b>	<b>0.0</b>	<b>0.0</b>	<b>0.0</b>	<b>0.0</b>	<b>0.0</b>	<b>0.0</b>	<b>0.0</b>	<b>0.0</b>	<b>0.0</b>	<b>0.0</b>
Canada	106.3	*	*	*	0.2	106.4	6.3	*	*	1.6	*	3.3	11.2	0.0	*	0.0	0.0	60.7	0.1	130.0	308.5
USA	64.0	245.6	*	*	2.1	311.7	4.5	2.4	11.3	1.2	*	9.3	28.6	0.0	*	1.3	1.3	25.4	0.2	67.2	434.5
Canada ou USA / autres pays	72.6	308.3	6.7	378.4	7.0	773.1	4.4	2.0	24.2	1.0	6.1	27.7	65.4	338.5	0.1	5.7	344.3	12.1	2.9	0.0	1'197.8
<b>TOTAL AUTRES PAYS</b>	<b>242.9</b>	<b>553.9</b>	<b>6.7</b>	<b>378.4</b>	<b>9.2</b>	<b>1'191.2</b>	<b>15.2</b>	<b>4.4</b>	<b>35.5</b>	<b>3.9</b>	<b>6.1</b>	<b>40.2</b>	<b>105.2</b>	<b>338.5</b>	<b>0.1</b>	<b>7.0</b>	<b>345.6</b>	<b>98.3</b>	<b>3.3</b>	<b>197.2</b>	<b>1'940.8</b>
<b>TOTAL</b>	<b>4'811.9</b>	<b>2'367.2</b>	<b>76.3</b>	<b>506.9</b>	<b>256.8</b>	<b>8'019.0</b>	<b>1'284.4</b>	<b>80.2</b>	<b>171.1</b>	<b>285.8</b>	<b>129.1</b>	<b>1'159.8</b>	<b>3'110.4</b>	<b>354.6</b>	<b>6.6</b>	<b>346.1</b>	<b>707.3</b>	<b>1'037.9</b>	<b>293.3</b>	<b>939.9</b>	<b>14'107.9</b>

\* Pour des raisons de protection de données, celles concernant les exportations de variétés ne comportant qu'un ou deux exportateurs ne sont pas ventilées par pays, mais rassemblées sous la rubrique "autres pays d'Europe" ou "Canada ou USA / autres pays".

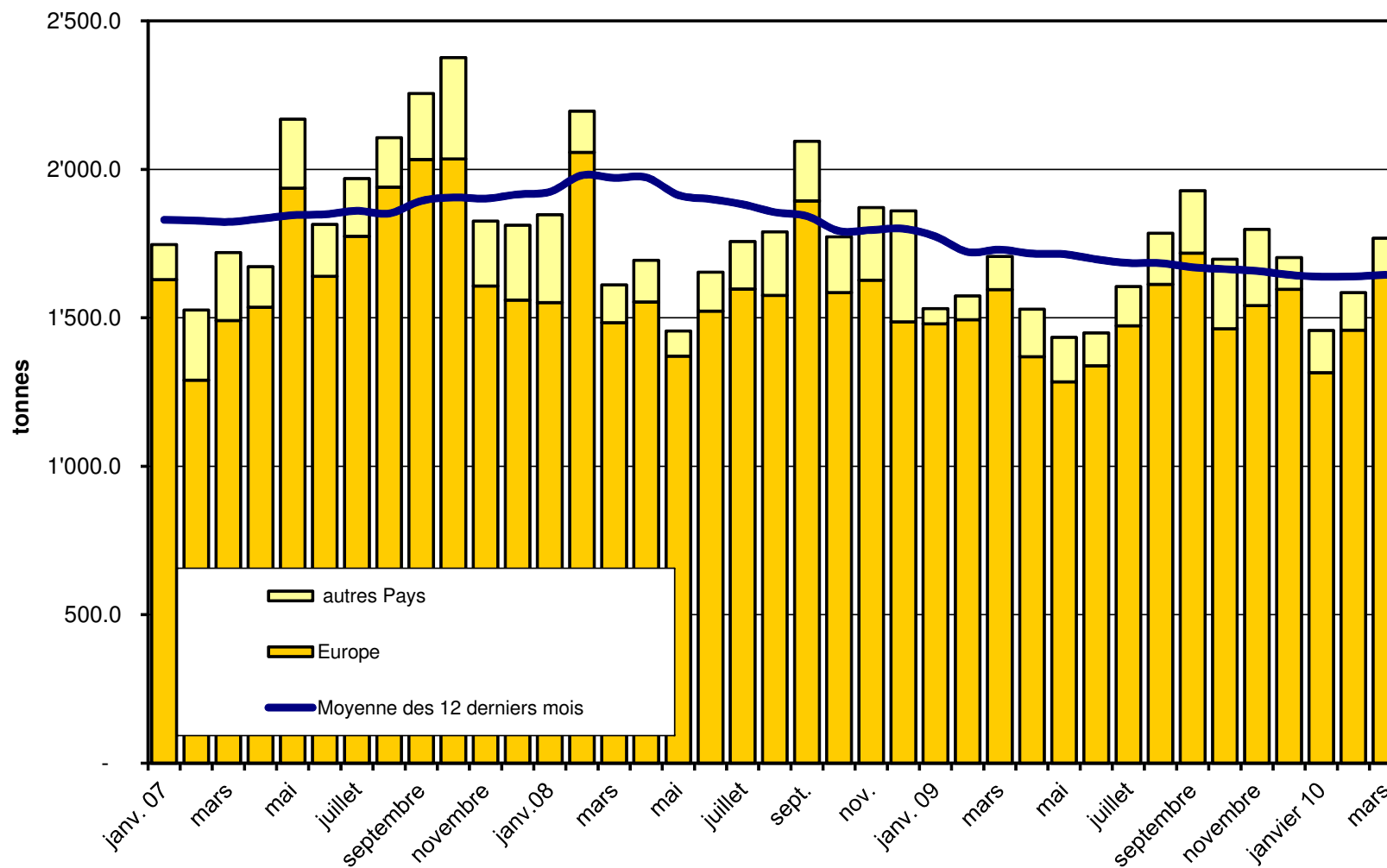
Source: DGD

**Total des exportations de fromage (y c. mélanges à fondue et fromage fondu) depuis 2007**  
**Valeur moyenne des 12 derniers**

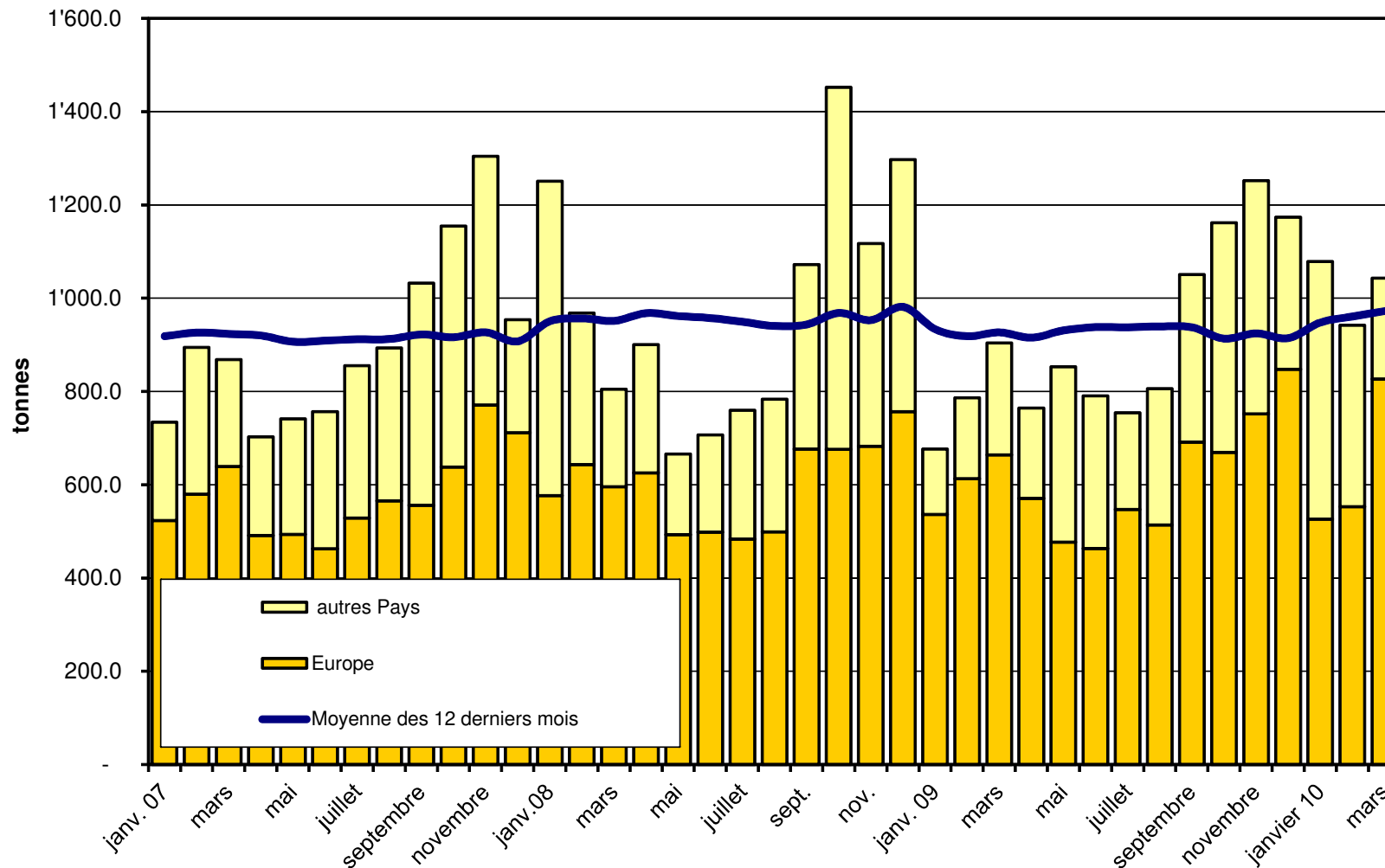




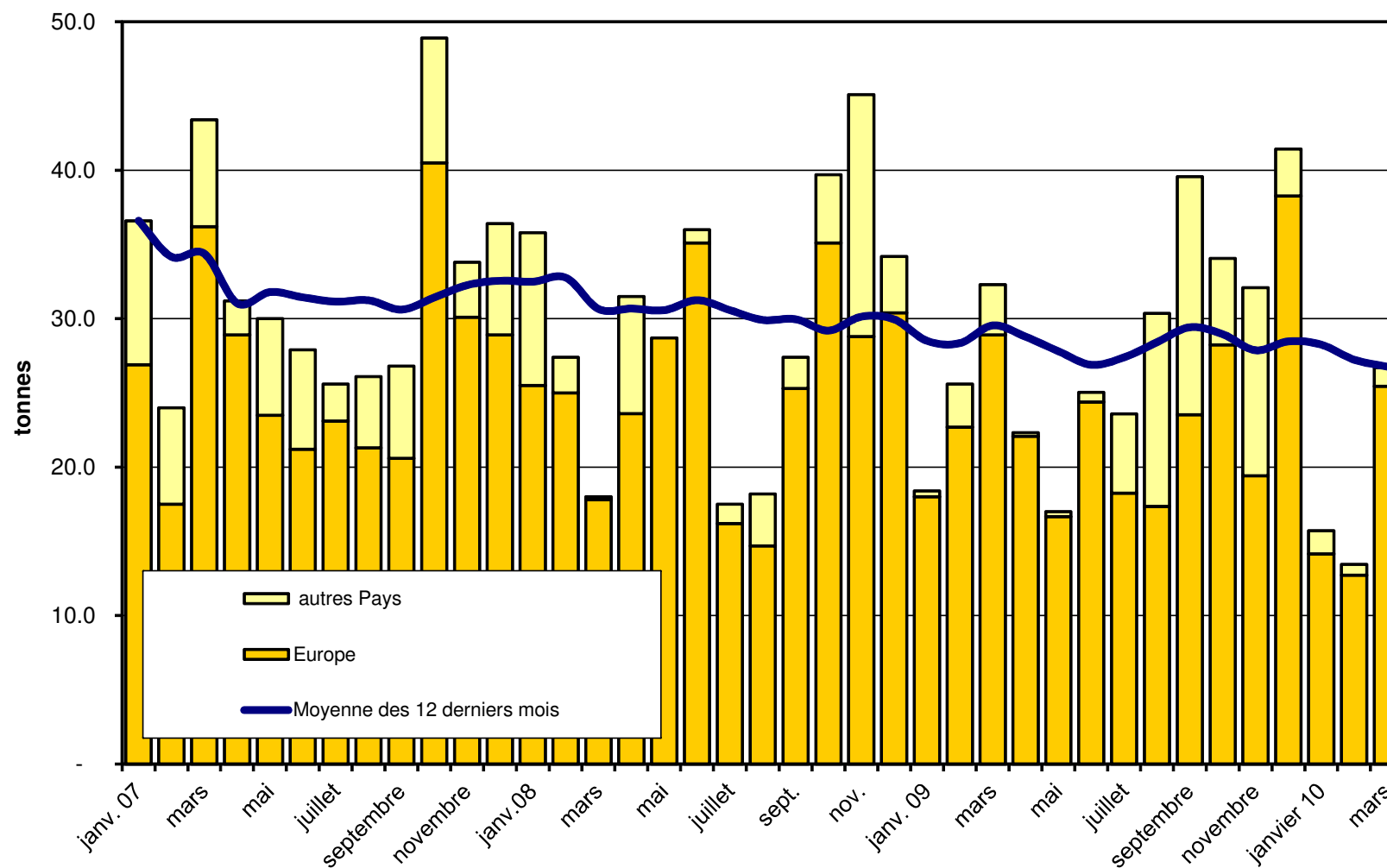
### Exportations d'Emmentaler depuis 2007 Valeur moyenne des 12 derniers mois



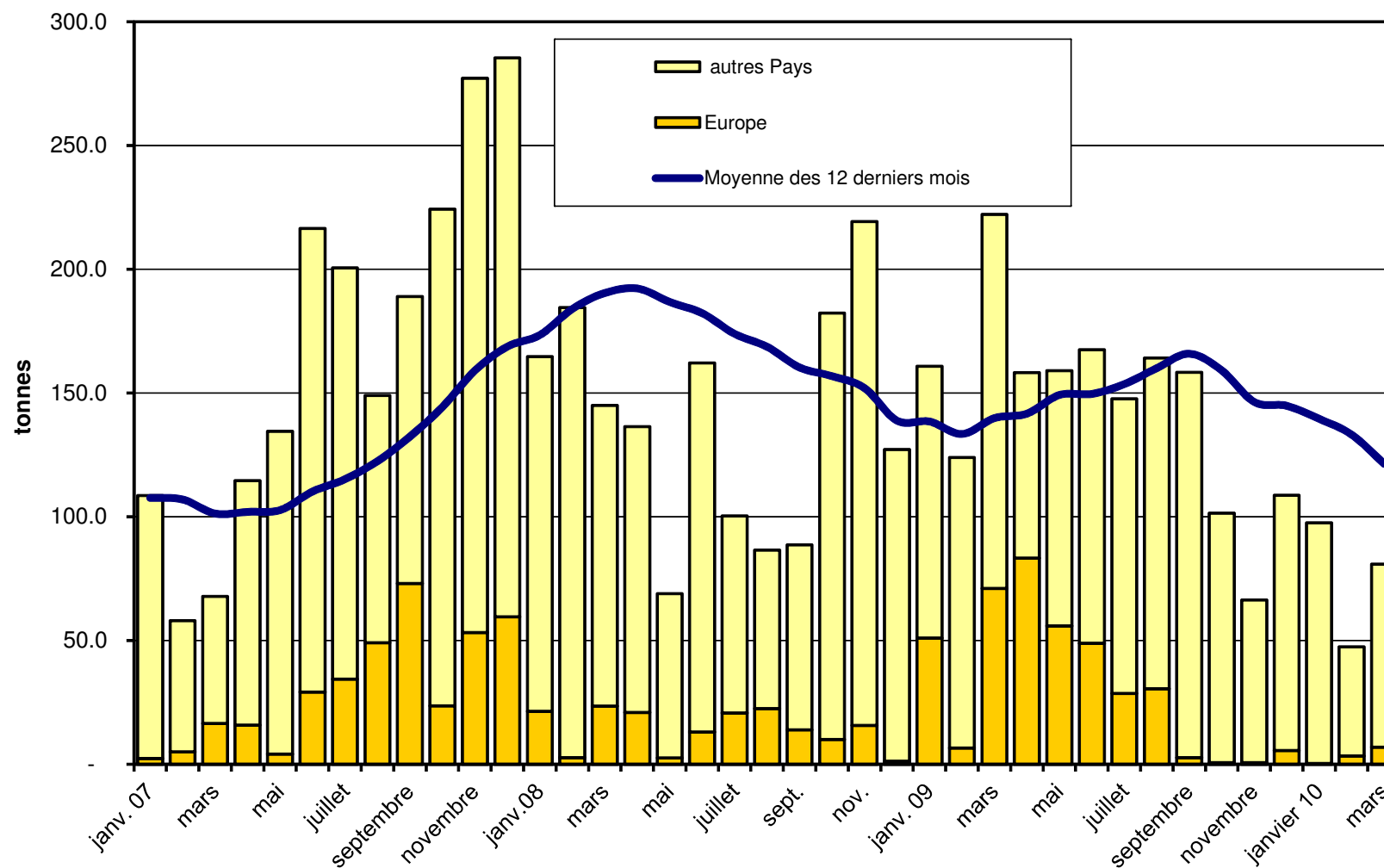
### Exportations de Gruyère depuis 2007 Valeur moyenne des 12 derniers mois



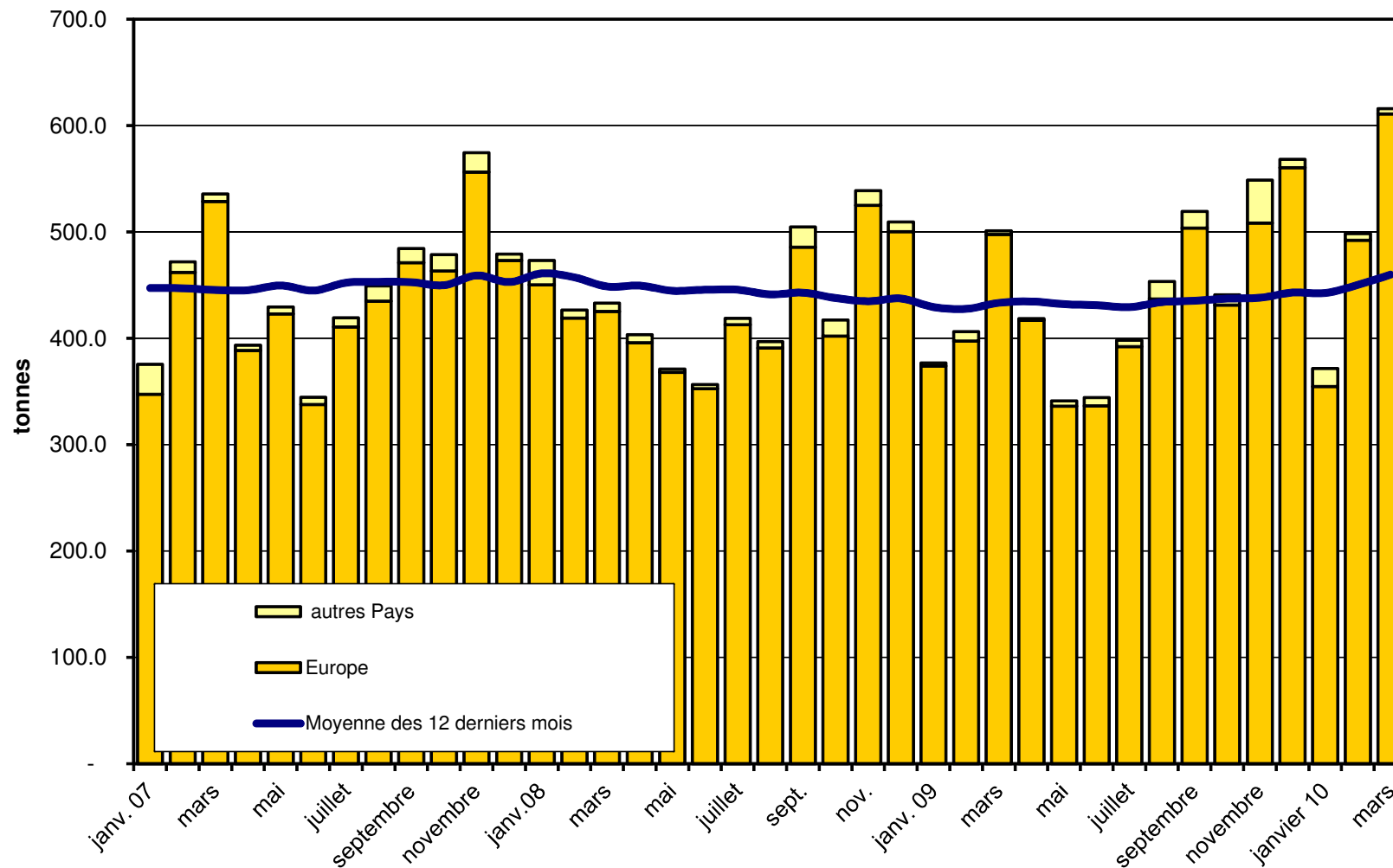
### Exportations de sbrinz depuis 2007 Valeur moyenne des 12 derniers mois



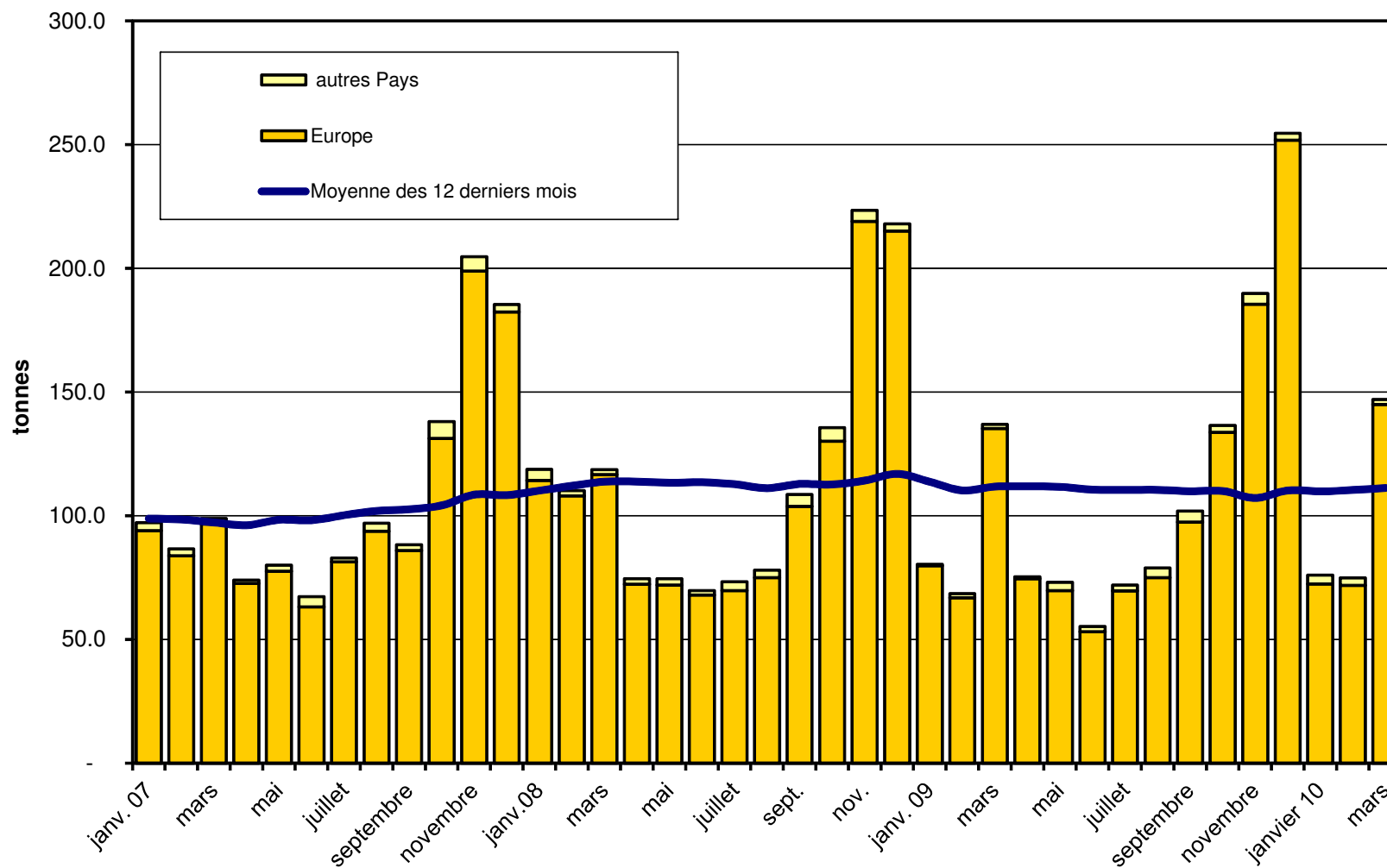
### Exportations de Switzerland Swiss depuis 2007 Moyenne des 12 derniers mois



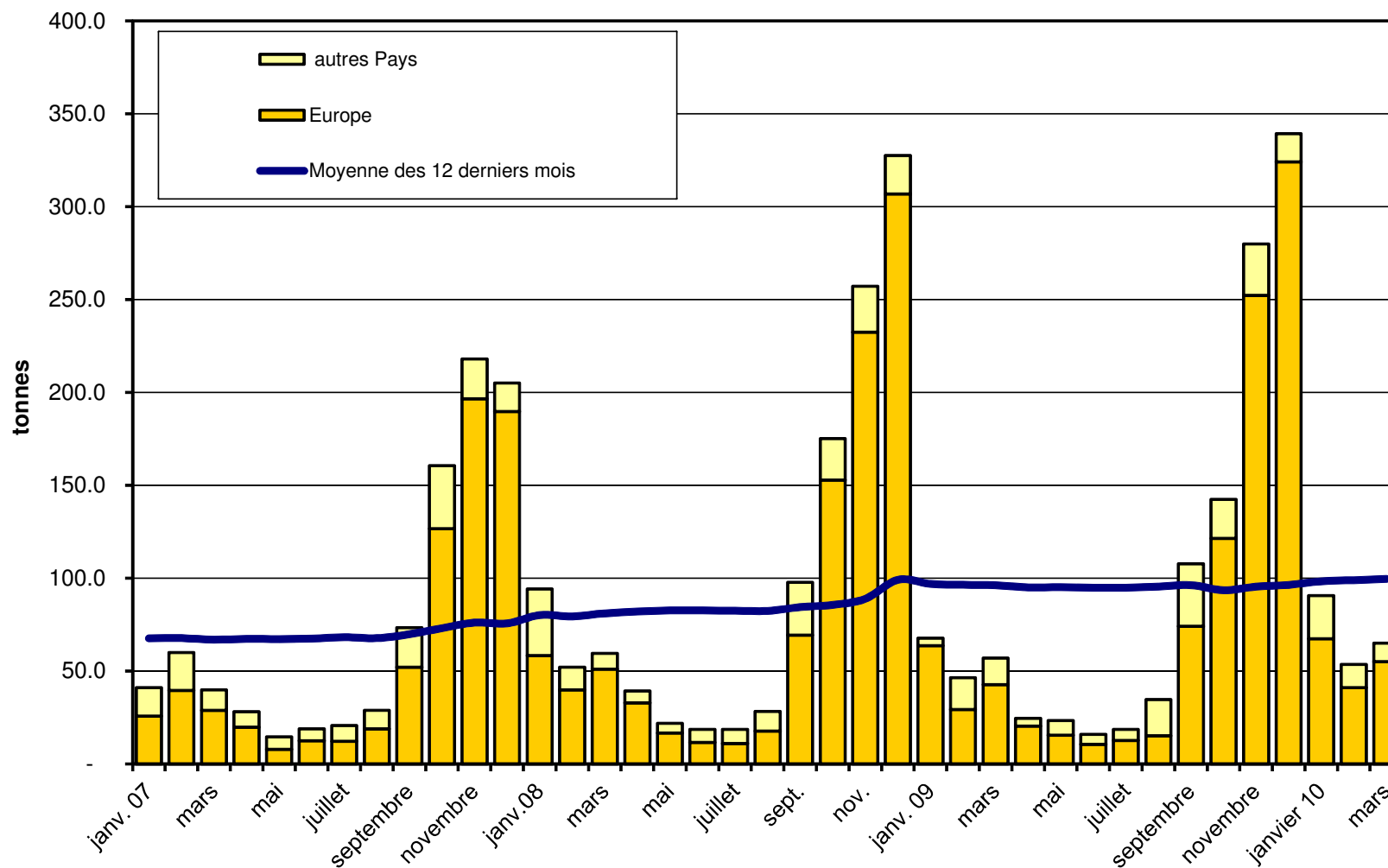
### Exportations du Fromage Appenzeller depuis 2007 Valeur moyenne des 12 derniers mois



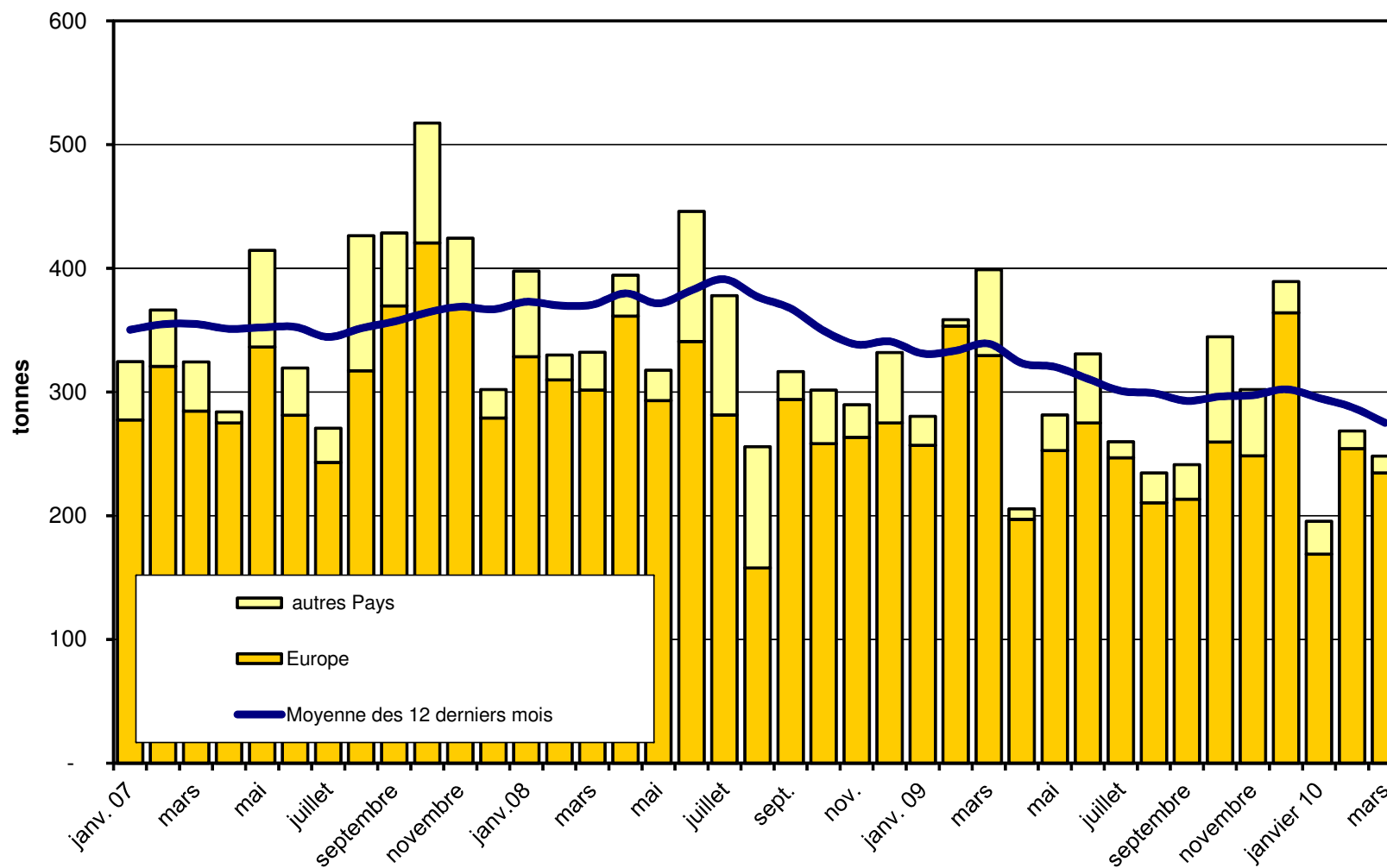
### Exportations de Tête de Moine depuis 2007 Valeur moyenne des 12 derniers mois



### Exportations de Raclette Suisse depuis 2007 Valeur moyenne des 12 derniers mois

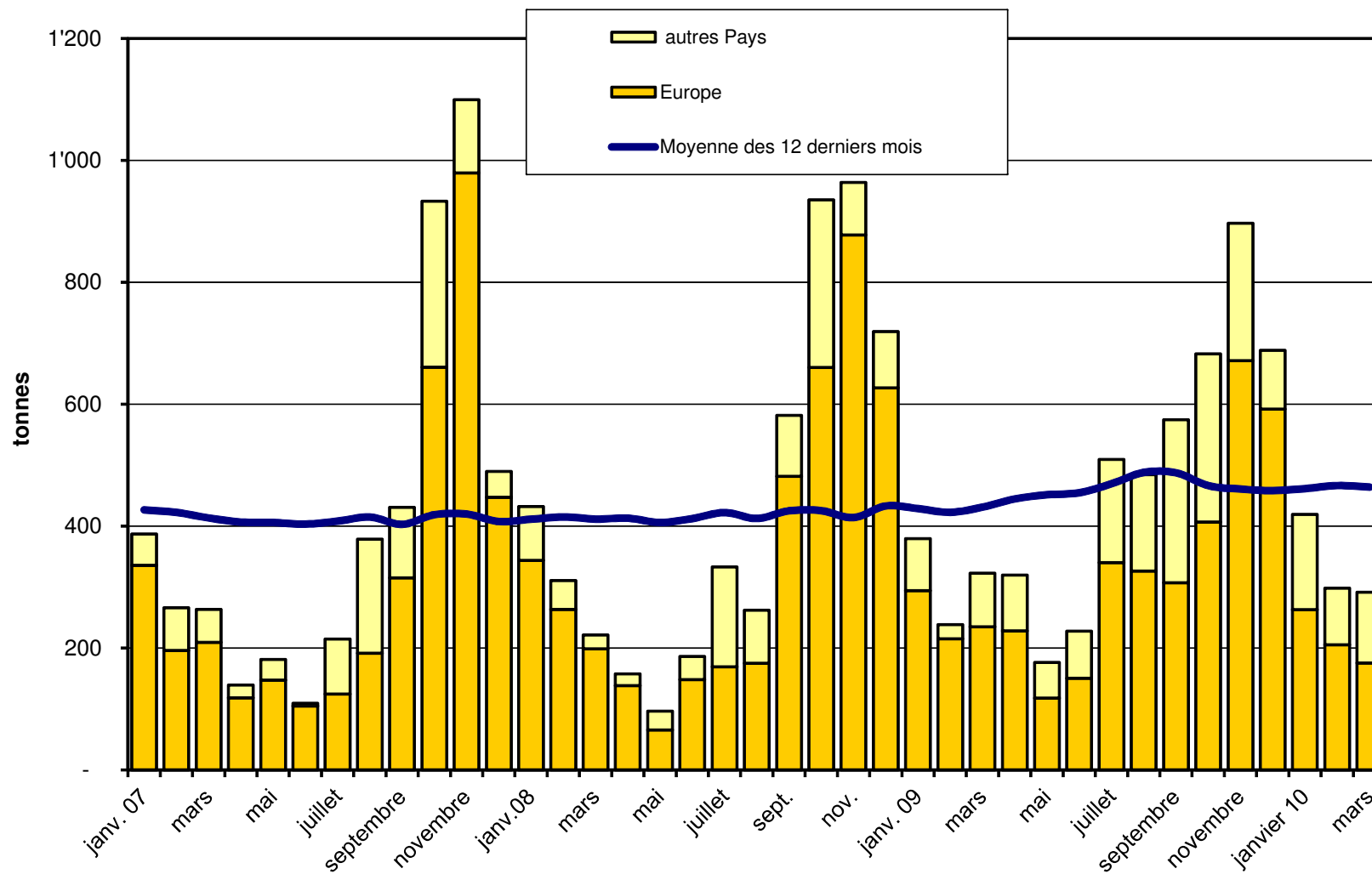


### Exportations de fromage fondu depuis 2007 Valeur moyenne des 12 derniers mois

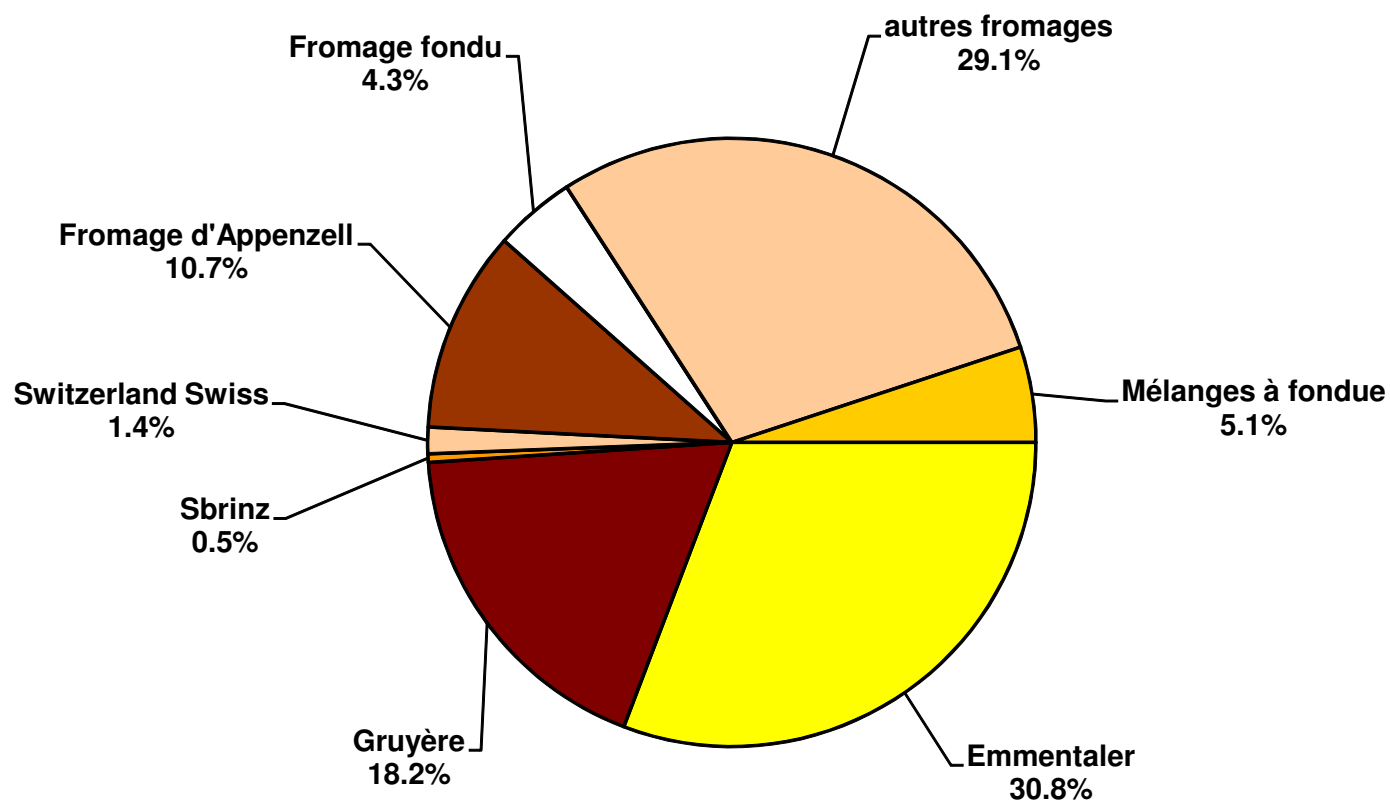




### Exportations de Fondue prête à l'emploi depuis 2007 Valeur moyenne des 12 derniers mois



## Pourcentage des exportations de fromage par variété en mars 2010 Total 5'743 tonnes



## Importations de fromage par produit/groupe de produit

Fromages / Catégorie	Importations mensuelles		Différence par rapport au même mois de l'année précédente		Importations cumulées		Différence par rapport à la période de l'année précédente	
	<i>mars 2009</i> tonnes	<i>mars 2010</i> tonnes	tonnes	(%)	<i>janv. - mars 2009</i> tonnes	<i>janv. - mars 2010</i> tonnes	tonnes	(%)
Mascarpone, Ricotta Romana	120.6	140.7	20.1	16.7	253.8	276.5	22.7	9.0
Mozzarella	199.4	270.1	70.7	35.5	494.2	595.0	100.9	20.4
Autres fromages frais	1'081.9	1'173.1	91.2	8.4	2'612.7	3'005.9	393.1	15.0
<b>Total fromages frais</b>	<b>1'401.9</b>	<b>1'584.0</b>	<b>182.1</b>	<b>13.0</b>	<b>3'360.6</b>	<b>3'877.4</b>	<b>516.7</b>	<b>15.4</b>
Contrôle de la qualité du lait cru suisse / Résu	21.1	57.1	36.1	171.4	47.1	130.4	83.2	176.6
Fromage à croûte fleurie	178.4	175.5	-2.9	-1.6	501.6	425.9	-75.6	-15.1
Bleu, fromage à pâte persillée	0.0	0.0	0.0		0.0	0.0	0.0	
Brie, Camembert, Italic	175.8	168.7	-7.1	-4.0	480.5	427.7	-52.9	-11.0
Autres fromages à pâte molle	623.4	679.8	56.4	9.0	1'460.0	1'557.4	97.4	6.7
<b>Total fromages à pâte molle</b>	<b>998.7</b>	<b>1'081.1</b>	<b>82.4</b>	<b>8.3</b>	<b>2'489.3</b>	<b>2'541.4</b>	<b>52.1</b>	<b>2.1</b>
Fromage à pâte mi-dure persillée	4.3	3.7	-0.6	-13.7	8.8	8.3	-0.5	-5.6
Caciocavallo, Fontina, Brà, etc.	65.7	69.1	3.4	5.1	200.1	165.0	-35.1	-17.5
Tilsiter	19.0	4.7	-14.4	-75.5	56.0	8.0	-48.0	-85.8
Autres fromages à pâte mi-dure	573.8	601.9	28.1	4.9	1'520.8	1'609.2	88.4	5.8
Fromages à pâte mi-dure râpé, en poudre	3.9	37.0	33.1	859.3	10.1	63.9	53.8	530.6
<b>Total fromages à pâte mi-dure</b>	<b>666.7</b>	<b>716.3</b>	<b>49.6</b>	<b>7.4</b>	<b>1'795.9</b>	<b>1'854.5</b>	<b>58.6</b>	<b>3.3</b>
Fromage aux herbes (Schabziger)	10.9	0.0	-10.9	-100.0	33.8	0.5	-33.3	-98.6
Fromage à pâte dure persillée	0.0	0.2	0.2		0.0	1.0	1.0	16'733.3
Caciocavallo, Fontina, Brà, etc.	16.1	14.3	-1.8	-11.1	48.1	30.6	-17.5	-36.4
Emmentaler	36.1	25.4	-10.7	-29.7	101.2	81.1	-20.1	-19.9
Autres fromages à pâte dure	220.8	222.6	1.7	0.8	535.3	436.6	-98.8	-18.4
Fromages à pâte dure râpé, en poudre	36.0	39.5	3.4	9.5	96.0	91.5	-4.5	-4.7
<b>Total fromages à pâte dure</b>	<b>320.0</b>	<b>301.9</b>	<b>-18.1</b>	<b>-5.6</b>	<b>814.5</b>	<b>641.3</b>	<b>-173.2</b>	<b>-21.3</b>
Grana/Parmigiano	498.5	591.0	92.5	18.6	1'268.1	1'413.5	145.4	11.5
<b>Total fromages à pâte extra-dure</b>	<b>498.5</b>	<b>591.0</b>	<b>92.5</b>	<b>18.6</b>	<b>1'268.1</b>	<b>1'413.5</b>	<b>145.4</b>	<b>11.5</b>
<b>Total variétés de fromages sans fr. fondu</b>	<b>3'885.9</b>	<b>4'274.4</b>	<b>388.6</b>	<b>10.0</b>	<b>9'728.5</b>	<b>10'328.1</b>	<b>599.6</b>	<b>6.2</b>
<b>Total fromage fondu</b>	<b>276.9</b>	<b>371.2</b>	<b>94.3</b>	<b>34.1</b>	<b>657.4</b>	<b>869.0</b>	<b>211.7</b>	<b>32.2</b>

Source: DGD

## Importations de fromage par pays fournisseur

mars 2010

	Mascarpone, ricotta Romana		Mozzarella		Autres fromages frais		TOTAL fromages frais		Danablu, Gorgonzola, Roquefort		Brie, Camembert, Reblochon		Autres fromages à pâte molle		TOTAL fromages à pâte molle		Fromage aux herbes		Fromage à pâte dure et mi-dure		Autres fromages		TOTAL	
Pays	tonnes	tonnes	tonnes	tonnes	tonnes	tonnes	tonnes	tonnes	tonnes	tonnes	tonnes	tonnes	tonnes	tonnes	tonnes	tonnes	tonnes	tonnes	tonnes	tonnes	tonnes	tonnes	tonnes	TOTAL
<b>EUROPE</b>																								
Allemagne	0.0	22.9	371.2	394.0	6.2	0.0	194.6	200.8	0.0	257.9	154.3													1'007.0
France	0.0	10.8	303.1	313.9	15.2	151.5	406.7	573.4	0.0	252.2	120.5													1'260.0
Italie	139.2	235.6	334.6	709.3	35.5	0.0	159.8	195.4	0.0	876.8	36.9													1'818.5
Pays-Bas	0.0	0.0	1.9	1.9	0.0	0.0	0.0	0.0	0.0	92.6	0.0													94.5
Contrôle de la qualité du lait cru su	0.0	0.0	42.8	42.8	0.0	0.0	0.1	0.1	0.0	0.2	0.0													43.1
Luxembourg	0.0	0.0	0.0	0.0	0.0	0.0	0.0	0.0	0.0	0.0	0.0													0.0
Autriche	1.5	0.9	34.1	36.5	0.0	0.0	8.3	8.3	0.0	73.3	59.3													177.5
Grande-Bretagne	0.0	0.0	0.0	0.0	0.0	0.0	0.1	0.1	0.0	8.2	0.0													8.3
Danemark	0.0	0.0	83.3	83.3	0.2	0.0	19.5	19.7	0.0	10.2	0.0													113.1
Norvège	0.0	0.0	0.0	0.0	0.0	0.0	0.0	0.0	0.0	0.0	0.0													0.0
Suède	0.0	0.0	0.0	0.0	0.0	0.0	0.0	0.0	0.0	1.2	0.3													1.5
Portugal	0.0	0.0	0.0	0.0	0.0	0.0	0.3	0.3	0.0	13.6	0.0													13.9
Espagne	0.0	0.0	0.0	0.0	0.0	0.0	0.0	0.0	0.0	18.9	0.0													18.9
Grèce	0.0	0.0	2.2	2.2	0.0	0.0	73.3	73.3	0.0	0.8	0.0													76.3
Autres pays d'Europe	0.0	0.0	0.0	0.0	0.0	0.0	9.7	9.7	0.0	3.3	0.0													13.0
<b>TOTAL EUROPE</b>	140.7	270.1	1'173.1	1'584.0	57.1	151.5	872.4	1'081.0	0.0	1'609.3	371.2													4'645.6
<b>Autres pays</b>								0.0																0.0
Canada	0.0	0.0	0.0	0.0	0.0	0.0	0.0	0.0	0.0	0.0	0.0													0.0
USA	0.0	0.0	0.0	0.0	0.0	0.0	0.0	0.0	0.0	0.0	0.0													0.0
Autres pays d'Amérique	0.0	0.0	0.0	0.0	0.0	0.0	0.0	0.0	0.0	0.0	0.0													0.0
Amérique latine	0.0	0.0	0.0	0.0	0.0	0.0	0.0	0.0	0.0	0.0	0.0													0.0
Afrique	0.0	0.0	0.0	0.0	0.0	0.0	0.0	0.0	0.0	0.0	0.0													0.0
Asie	0.0	0.0	0.0	0.0	0.0	0.0	0.1	0.1	0.0	0.0	0.0													0.1
Australie	0.0	0.0	0.0	0.0	0.0	0.0	0.0	0.0	0.0	0.0	0.0													0.0
<b>TOTAL AUTRES PAYS</b>	0.0	0.0	0.0	0.0	0.0	0.0	0.1	0.1	0.0	0.0	0.0													0.1
<b>TOTAL</b>	140.7	270.1	1'173.1	1'584.0	57.1	151.5	872.5	1'081.1	0.0	1'609.3	371.2													4'645.7

Source: DGD

## Importations de fromage par pays fournisseur

mars 2009

	Mascarpone, ricotta Romana		Mozzarella		Autres fromages frais		TOTAL fromages frais		Danablu, Gorgonzola, Roquefort		Autres fromages à pâte molle		TOTAL fromages à pâte molle		Fromage aux herbes		Fromage à pâte dure et mi-dure		Autres fromages		TOTAL	
Pays	tonnes	tonnes	tonnes	tonnes	tonnes	tonnes	tonnes	tonnes	tonnes	tonnes	tonnes	tonnes	tonnes	tonnes	tonnes	tonnes	tonnes	tonnes	tonnes	tonnes	tonnes	TOTAL
<b>EUROPE</b>																						
Allemagne	0.0	3.3	336.6	340.0	0.8	0.0	153.6	154.4	0.0	193.8	77.1											765.3
France	0.0	0.1	299.2	299.2	16.9	158.7	367.1	542.7	0.0	237.1	115.6											1'194.6
Italie	119.1	189.6	265.4	574.0	3.4	0.0	175.9	179.3	10.9	803.6	37.9											1'605.8
Pays-Bas	0.0	0.0	0.7	0.7	0.0	0.0	8.8	8.8	0.0	91.2	0.0											100.6
Contrôle de la qualité du lait	0.0	0.0	0.0	0.0	0.0	0.0	8.9	8.9	0.0	3.9	0.0											12.9
Luxembourg	0.0	0.0	0.0	0.0	0.0	0.0	0.0	0.0	0.0	0.0	0.0											0.0
Autriche	1.5	1.0	15.1	17.6	0.0	0.0	6.1	6.1	0.0	47.5	41.0											112.2
Grande-Bretagne	0.0	0.0	45.0	45.0	0.0	0.0	0.5	0.5	0.0	16.5	0.0											61.9
Danemark	0.0	0.0	106.9	106.9	0.0	0.0	17.7	17.7	0.0	15.6	0.0											140.2
Norvège	0.0	0.0	0.0	0.0	0.0	0.0	0.0	0.0	0.0	0.0	0.0											0.0
Suède	0.0	0.0	0.0	0.0	0.0	0.0	0.0	0.0	0.0	1.2	0.0											1.2
Portugal	0.0	0.0	0.0	0.0	0.0	0.0	0.4	0.4	0.0	12.3	0.0											12.7
Espagne	0.0	0.0	0.0	0.0	0.0	0.0	0.7	0.7	0.0	20.8	0.0											21.5
Grèce	0.0	0.0	0.5	0.5	0.0	0.0	15.1	15.1	0.0	0.0	0.0											15.6
Autres pays d'Europe	0.0	0.7	0.0	0.7	0.0	0.0	0.9	0.9	0.0	64.1	0.0											65.7
<b>TOTAL EUROPE</b>	120.6	182.9	781.1	1'037.7	13.8	146.9	592.4	753.0	10.9	1'338.1	218.7											3'358.3
<b>Autres pays</b>	0.0	0.0	0.0	0.0	0.0	0.0	0.0	0.0	0.0	0.0	0.0											0.0
Canada	0.0	0.0	0.0	0.0	0.0	0.0	0.0	0.0	0.0	0.0	0.0											0.0
USA	0.0	0.0	0.0	0.0	0.0	0.0	0.0	0.0	0.0	0.2	0.0											0.2
Autres pays d'Amérique	0.0	0.0	0.0	0.0	0.0	0.0	0.0	0.0	0.0	0.0	0.0											0.0
Amérique latine	0.0	0.0	0.0	0.0	0.0	0.0	0.0	0.0	0.0	0.0	0.0											0.0
Afrique	0.0	0.0	0.0	0.0	0.0	0.0	0.0	0.0	0.0	0.0	0.0											0.0
Asie	0.0	0.0	0.0	0.0	0.0	0.0	0.0	0.0	0.0	0.0	0.0											0.0
Australie	0.0	0.0	0.0	0.0	0.0	0.0	0.0	0.0	0.0	0.0	0.0											0.0
<b>TOTAL AUTRES PAYS</b>	0.0	0.0	0.0	0.0	0.0	0.0	0.0	0.0	0.0	0.2	0.0											0.2
<b>TOTAL</b>	120.6	194.0	1'068.9	1'383.5	21.1	158.7	815.0	994.8	10.9	1'461.9	271.9											4'123.0

Source: DGD

## Importations de fromage cumulées par pays, cumulées

Janvier à mars 2010

Pays	Janvier à mars 2010												TOTAL
	Mascarpone, ricotta Romana	Mozzarella	Autres fromages frais	TOTAL fromages frais	Danablu, Gorgonzola, Roquefort	Brie, Camembert, Reblochon	Autres fromages à pâte molle	TOTAL fromages à pâte molle	Fromage aux herbes	Fromage à pâte dure et mi-dure	Autres fromages	TOTAL	
tonnes	tonnes	tonnes	tonnes	tonnes	tonnes	tonnes	tonnes	tonnes	tonnes	tonnes	tonnes	tonnes	tonnes
<b>EUROPE</b>	0.0												
Allemagne	0.0	53.0	1'066.0	1'119	11.4	0.0	472.8	484	0.0	585.2	348.0		2'536.3
France	0.0	44.8	722.3	767	33.3	386.7	946.6	1'367	0.0	689.5	309.2		3'132.5
Italie	Contrôle de la	490.6	801.4	1'558	83.4	0.0	379.4	463	0.1	2'064.3	82.5		4'167.8
Pays-Bas	0.0	0.0	4.8	4.8	0.0	0.0	4.8	4.8	0.0	212.4	0.0		221.9
Belgique	0.0	0.0	108.8	108.8	0.0	0.0	6.4	6.4	0.0	26.9	0.0		142.0
Luxembourg	0.0	0.0	0.0	0.0	0.0	0.0	0.0	0.0	0.0	0.0	0.0		0.0
Autriche	3.5	1.7	63.9	69.0	0.0	0.0	18.0	18.0	0.0	190.8	126.4		404.2
Grande-Bretagne	0.0	0.0	0.0	0.0	0.0	0.0	0.5	0.5	0.4	25.4	0.0		26.3
Danemark	0.0	0.0	224.0	224.0	0.9	0.0	50.8	51.7	0.0	32.5	0.0		308.1
Norvège	0.0	0.0	0.0	0.0	0.0	0.0	0.0	0.0	0.0	0.0	0.0		0.0
Suède	0.0	0.0	0.0	0.0	0.0	0.0	0.3	0.3	0.0	1.8	0.6		2.7
Portugal	0.0	0.0	0.0	0.0	0.0	0.0	0.7	0.7	0.0	25.5	0.0		26.1
Espagne	0.0	0.0	0.0	0.0	0.0	0.0	1.4	1.4	0.0	13.9	0.0		15.3
Grèce	0.0	0.0	0.4	0.4	0.0	0.0	47.9	47.9	0.0	0.3	0.0		48.6
Autres pays d'Europe	0.0	0.0	0.0	0.0	0.0	0.0	0.0	0.0	0.0	1.5	0.0		1.5
<b>TOTAL EUROPE</b>	269.4	320.0	1'820.6	2'269.2	72.0	235.2	1'140.3	1'447.5	0.5	2'298.5	495.7		6'511.4
<b>Autres pays</b>	0.0	0.0	0.0	0.0	0.0	0.0	0.0	0.0	0.0	0.0	0.0		0.0
Canada	0.0	0.0	0.0	0.0	0.0	0.0	0.0	0.0	0.0	0.0	0.0		0.0
USA	0.0	0.0	0.0	0.0	0.0	0.0	0.0	0.0	0.0	0.0	0.0		0.0
Autres pays d'Amérique	0.0	0.0	0.0	0.0	0.0	0.0	0.0	0.0	0.0	0.0	0.0		0.0
Amérique latine	0.0	0.0	0.0	0.0	0.0	0.0	0.0	0.0	0.0	0.0	0.0		0.0
Afrique	0.0	0.0	0.0	0.0	0.0	0.0	0.0	0.0	0.0	0.0	0.0		0.0
Asie	0.0	0.0	0.0	0.0	0.0	0.0	0.0	0.0	0.0	0.0	0.0		0.0
Australie	0.0	0.0	0.0	0.0	0.0	0.0	0.0	0.0	0.0	0.0	0.0		0.0
<b>TOTAL AUTRES PAYS</b>	0.0	0.0	0.0	0.0	0.0	0.0	0.0	0.0	0.0	0.0	0.0		0.0
<b>TOTAL</b>	269.4	590.1	2993.8	3853.3	129.1	386.7	2012.8	2528.6	0.5	3907.8	866.9		11157.1

Source: DGD

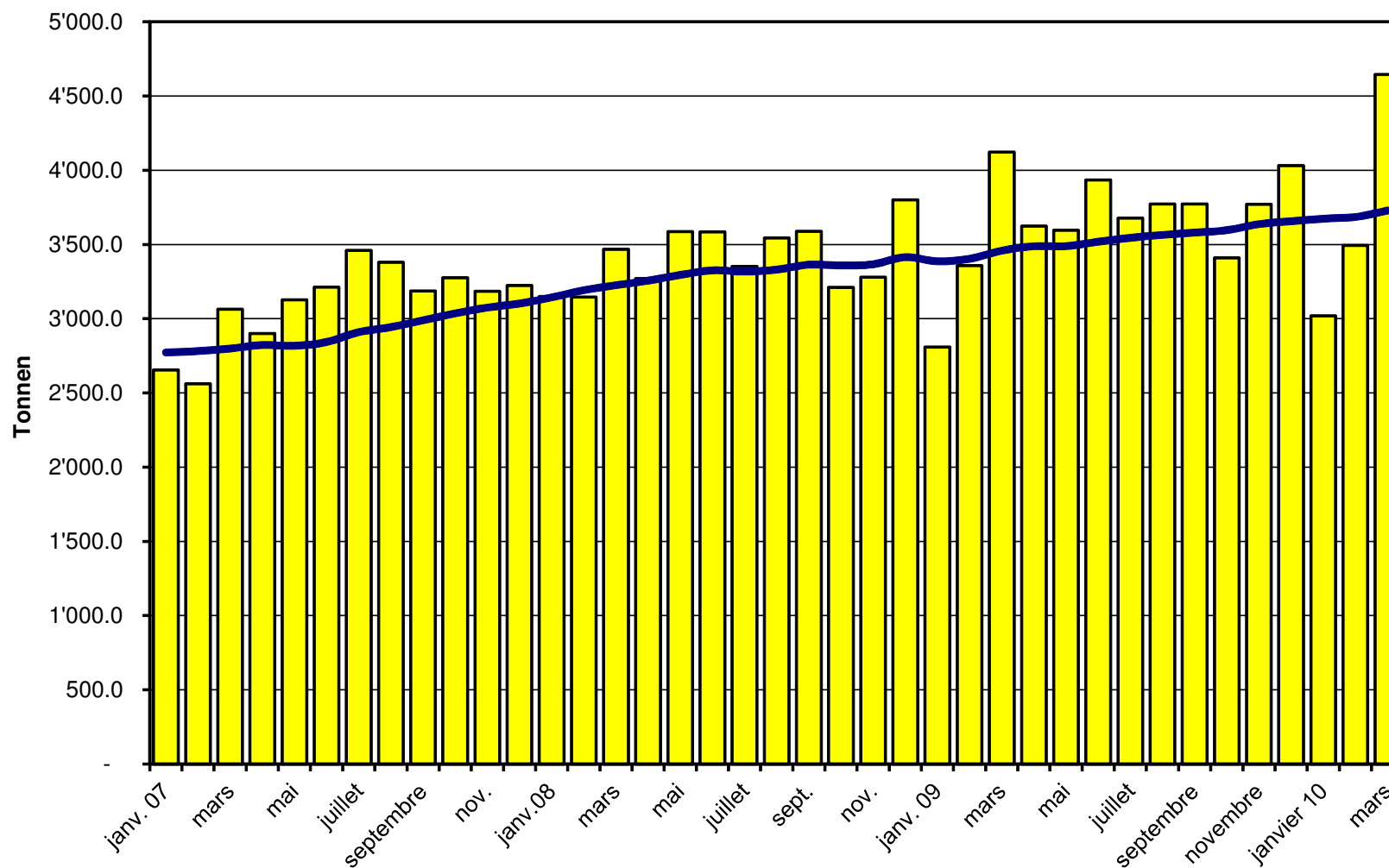
Importations de fromage cumulées par pays, cumulées

Janvier à mars 2009

Pays	Janvier à mars 2009												TOTAL
	Mascarpone, ricotta Romana	Mozzarella	Autres fromages frais	TOTAL fromages frais	Danablu, Gorgonzola, Roquefort	Brie, Camembert, Reblochon	Autres fromages à pâte molle	TOTAL fromages à pâte molle	Fromage aux herbes	Fromage à pâte dure et mi-dure	Autres fromages		
	tonnes	tonnes	tonnes	tonnes	tonnes	tonnes	tonnes	tonnes	tonnes	tonnes	tonnes	tonnes	
<b>EUROPE</b>													
Allemagne	0.0	3.4	833.8	837	2.0	0.0	398.8	401	0.0	502.9	161.8		1'902.8
France	0.0	0.1	695.4	695	37.9	440.3	867.1	1'345	0.0	649.7	270.0		2'960.5
Contrôle de la qualité du lait cru su	250.5	482.6	669.6	1'403	7.1	0.0	498.0	505	33.8	2'053.2	96.6		4'091.5
Pays-Bas	0.0	0.0	2.4	2.4	0.0	0.0	9.1	9.1	0.0	163.2	0.0		174.6
Belgique	0.0	0.0	0.0	0.0	0.0	0.0	10.8	10.8	0.0	10.1	0.0		21.0
Luxembourg	0.0	0.0	0.0	0.0	0.0	0.0	0.0	0.0	0.0	0.0	0.0		0.0
Autriche	3.2	1.9	43.3	48.4	0.0	0.0	15.3	15.3	0.0	136.7	115.7		316.1
Grande-Bretagne	0.0	0.0	84.6	84.6	0.0	0.0	1.2	1.2	0.0	36.5	0.0		122.3
Danemark	0.0	0.0	260.9	260.9	0.1	0.0	60.5	60.5	0.0	48.6	0.0		370.0
Norvège	0.0	0.0	0.0	0.0	0.0	0.0	0.0	0.0	0.0	0.0	0.0		0.0
Suède	0.0	0.0	0.0	0.0	0.0	0.0	0.0	0.0	0.0	2.2	0.3		2.5
Portugal	0.0	0.0	0.0	0.0	0.0	0.0	4.2	4.2	0.0	21.0	0.0		25.2
Espagne	0.0	0.0	0.0	0.0	0.0	0.0	1.2	1.2	0.0	39.0	0.0		40.3
Grèce	0.0	0.0	0.7	0.7	0.0	0.0	45.5	45.5	0.0	1.0	0.0		47.3
Autres pays d'Europe	0.0	0.7	0.0	0.7	0.0	0.0	1.8	1.8	0.0	103.3	0.0		105.9
<b>TOTAL EUROPE</b>	253.8	294.7	1'521.8	1'949.7	26.1	281.6	1'174.9	1'482.6	22.9	2'358.3	372.9		6'186.3
<b>Autres pays</b>	0.0	0.0	0.0	0.0	0.0	0.0	0.0	0.0	0.0	0.0	0.0		0.0
Canada	0.0	0.0	0.0	0.0	0.0	0.0	0.0	0.0	0.0	0.0	0.0		0.0
USA	0.0	0.0	0.0	0.0	0.0	0.0	0.0	0.0	0.0	0.2	0.0		0.2
Autres pays d'Amérique	0.0	0.0	0.0	0.0	0.0	0.0	0.0	0.0	0.0	0.0	0.0		0.0
Amérique latine	0.0	0.0	0.0	0.0	0.0	0.0	0.0	0.0	0.0	0.0	0.0		0.0
Afrique	0.0	0.0	0.0	0.0	0.0	0.0	0.0	0.0	0.0	0.0	0.0		0.0
Asie	0.0	0.0	0.0	0.0	0.0	0.0	0.1	0.1	0.0	0.0	0.0		0.1
Australie	0.0	0.0	0.0	0.0	0.0	0.0	0.0	0.0	0.0	0.0	0.0		0.0
<b>TOTAL AUTRES PAYS</b>	0.0	0.0	0.0	0.0	0.0	0.0	0.1	0.1	0.0	0.2	0.0		0.2
<b>TOTAL</b>	253.8	488.7	2590.7	3333.2	47.1	440.3	1990.0	2477.4	33.8	3820.4	644.7		10309.5

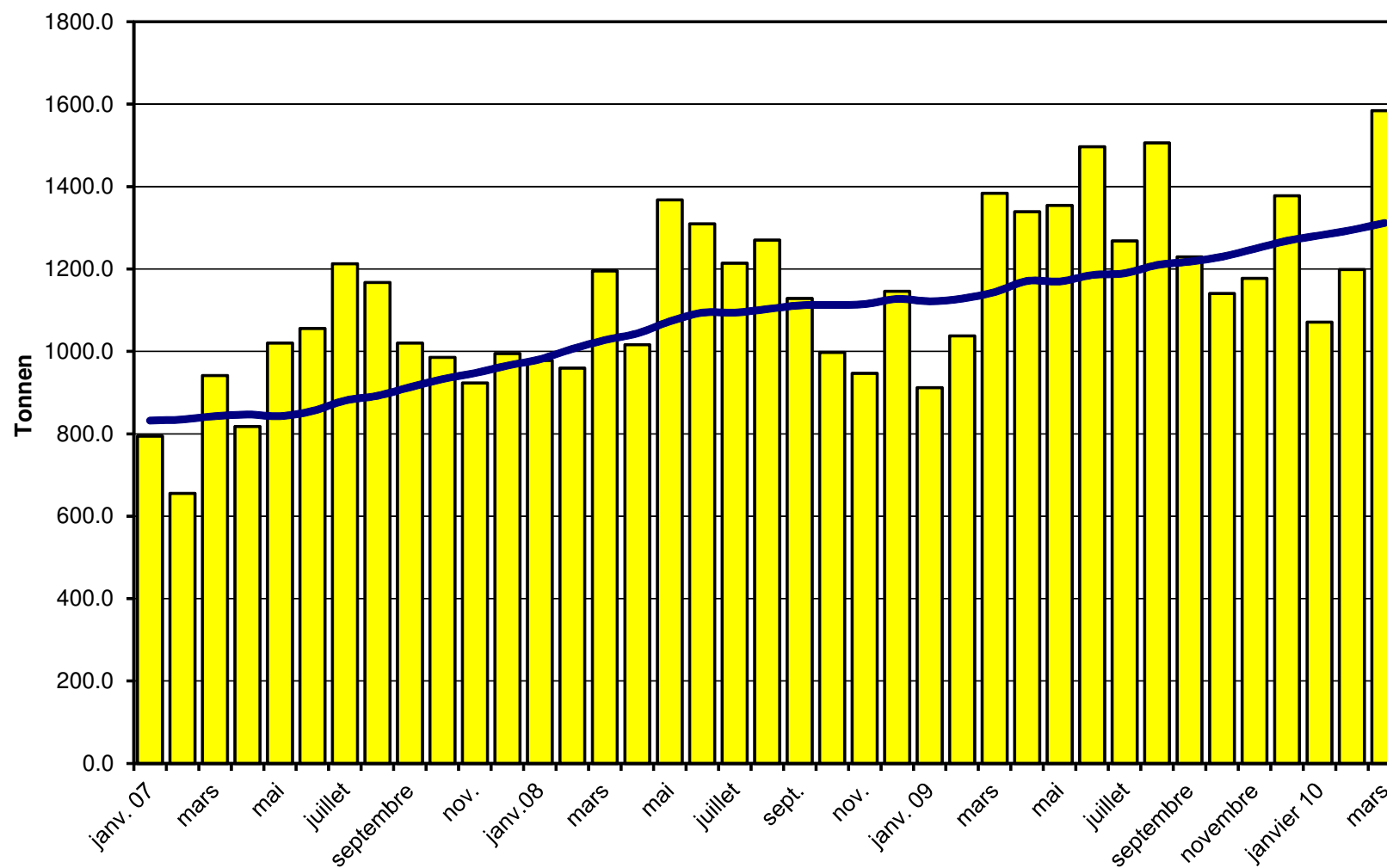
Source: DGD

### Total des importations de fromages depuis 2007 Valeur moyenne des 12 derniers mois

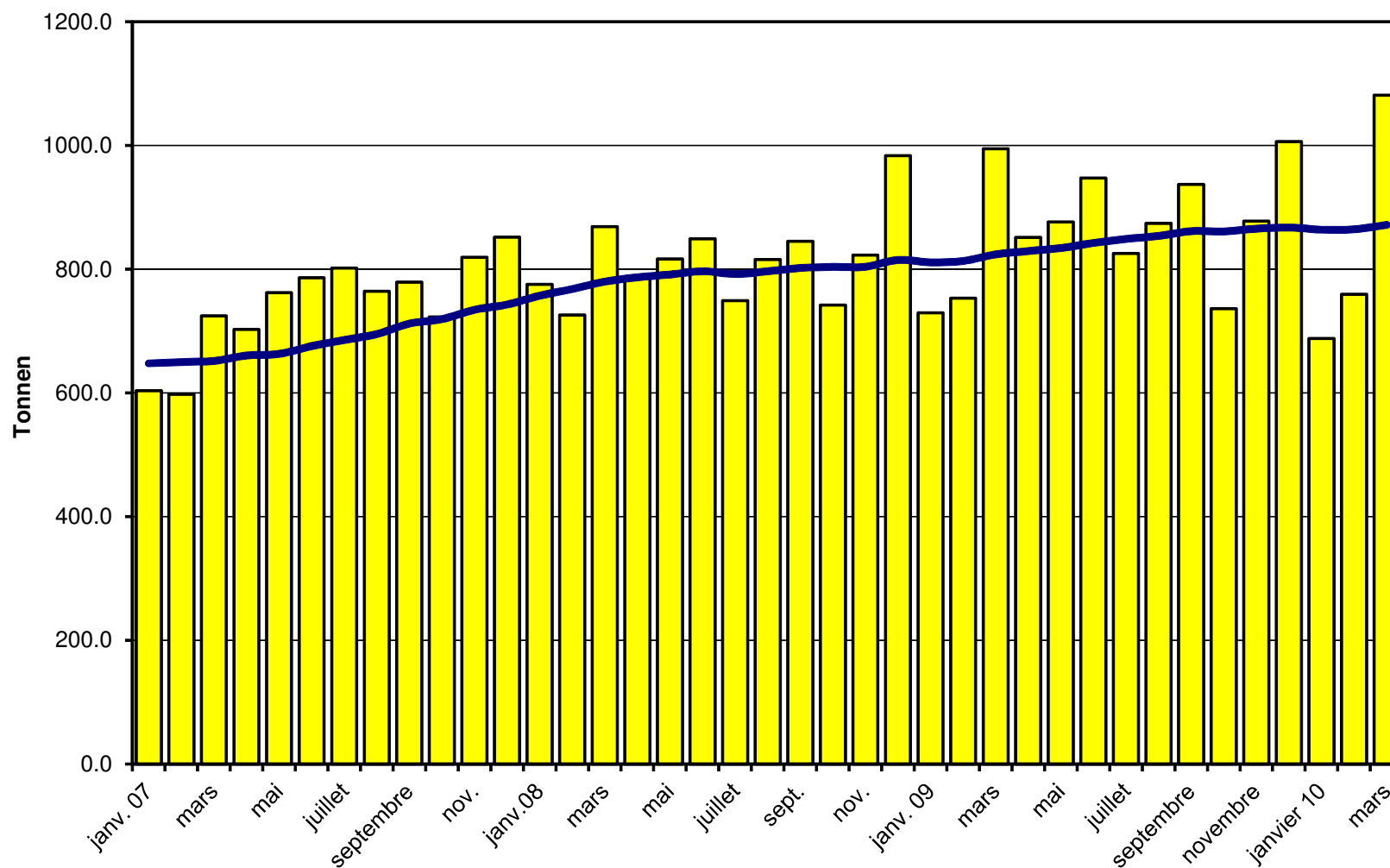




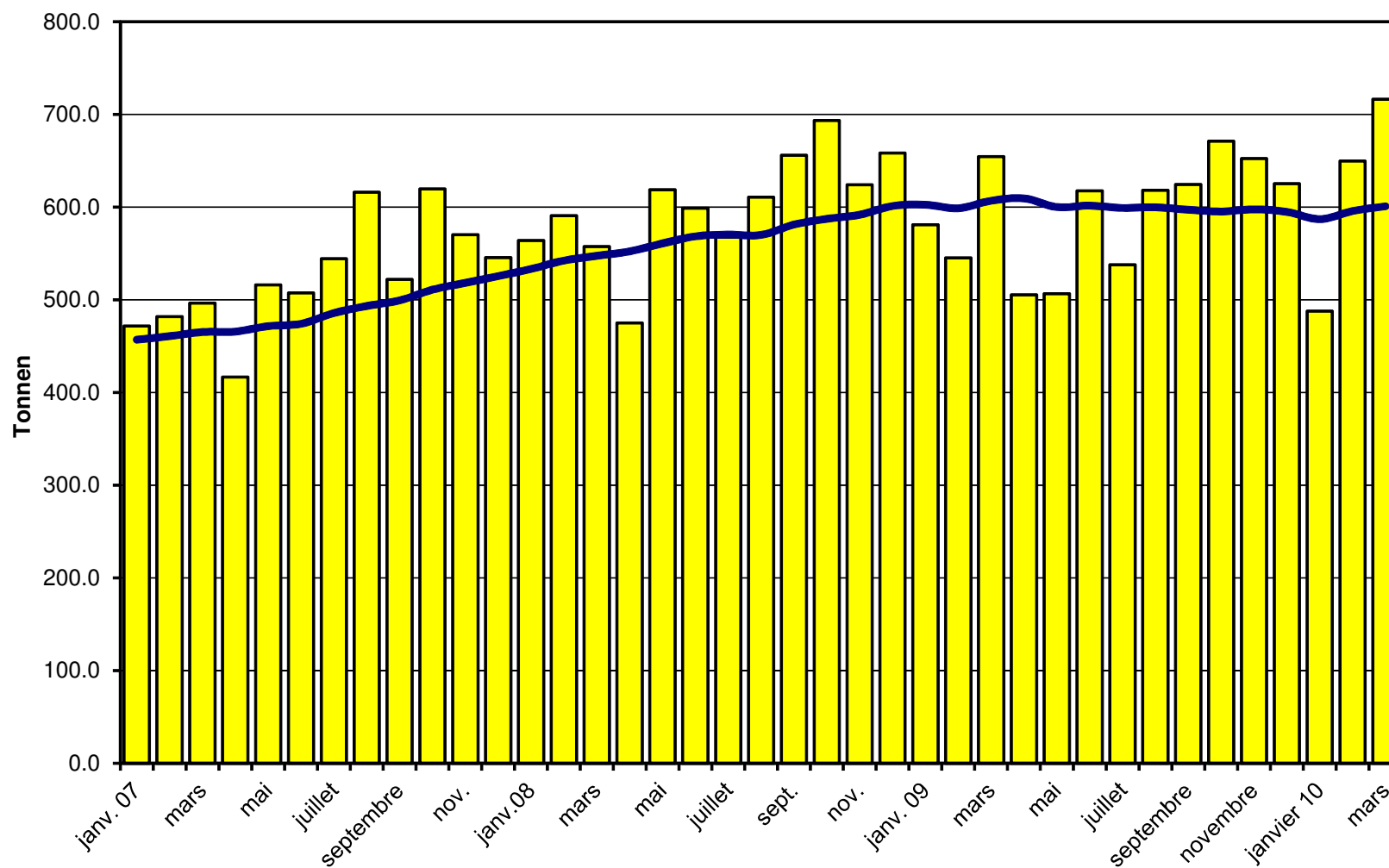
### Importations de fromages frais depuis 2007 Valeur moyenne des 12 derniers mois



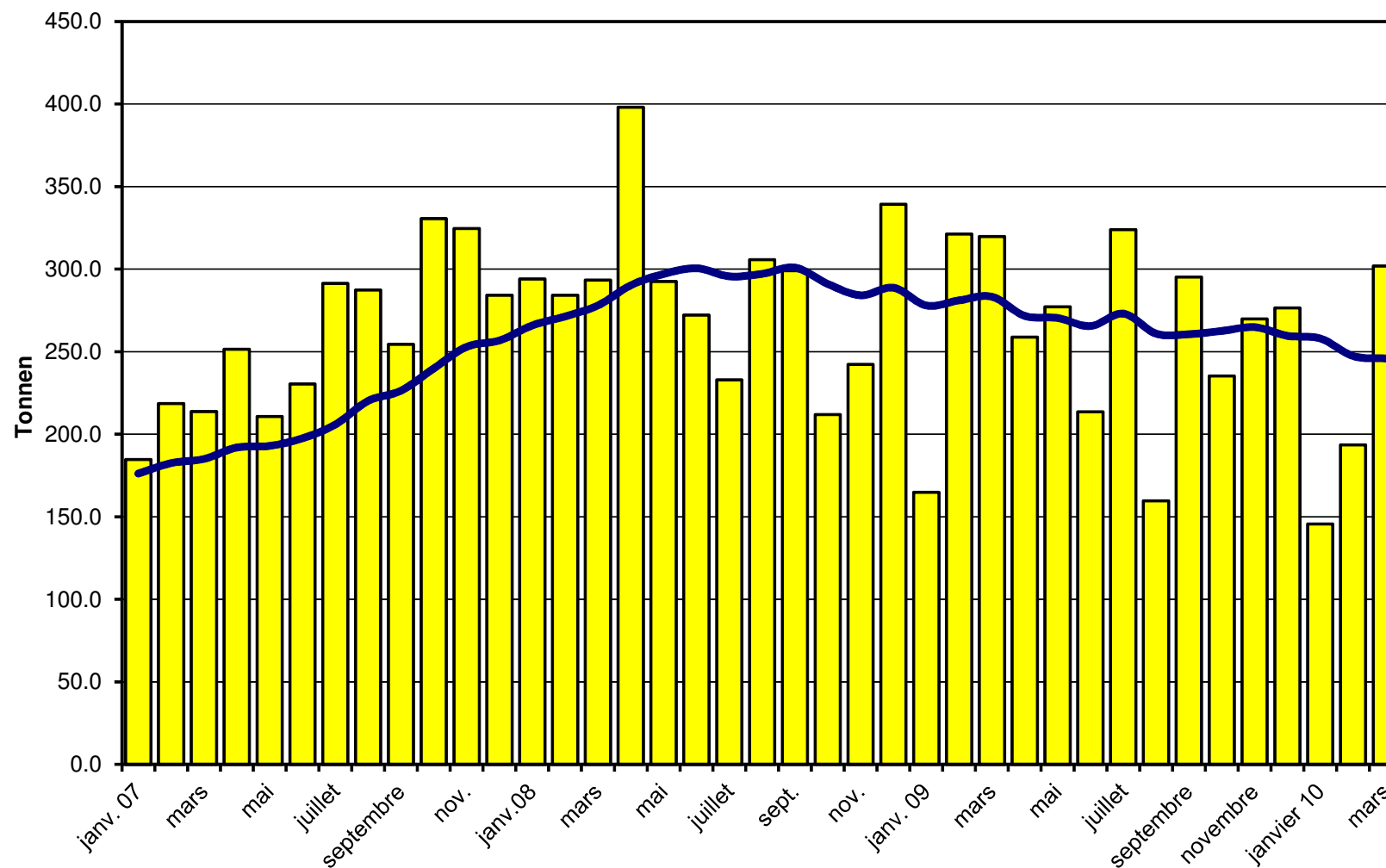
### Importations de fromages à pâte molle depuis 2007 Valeur moyenne des 12 derniers mois



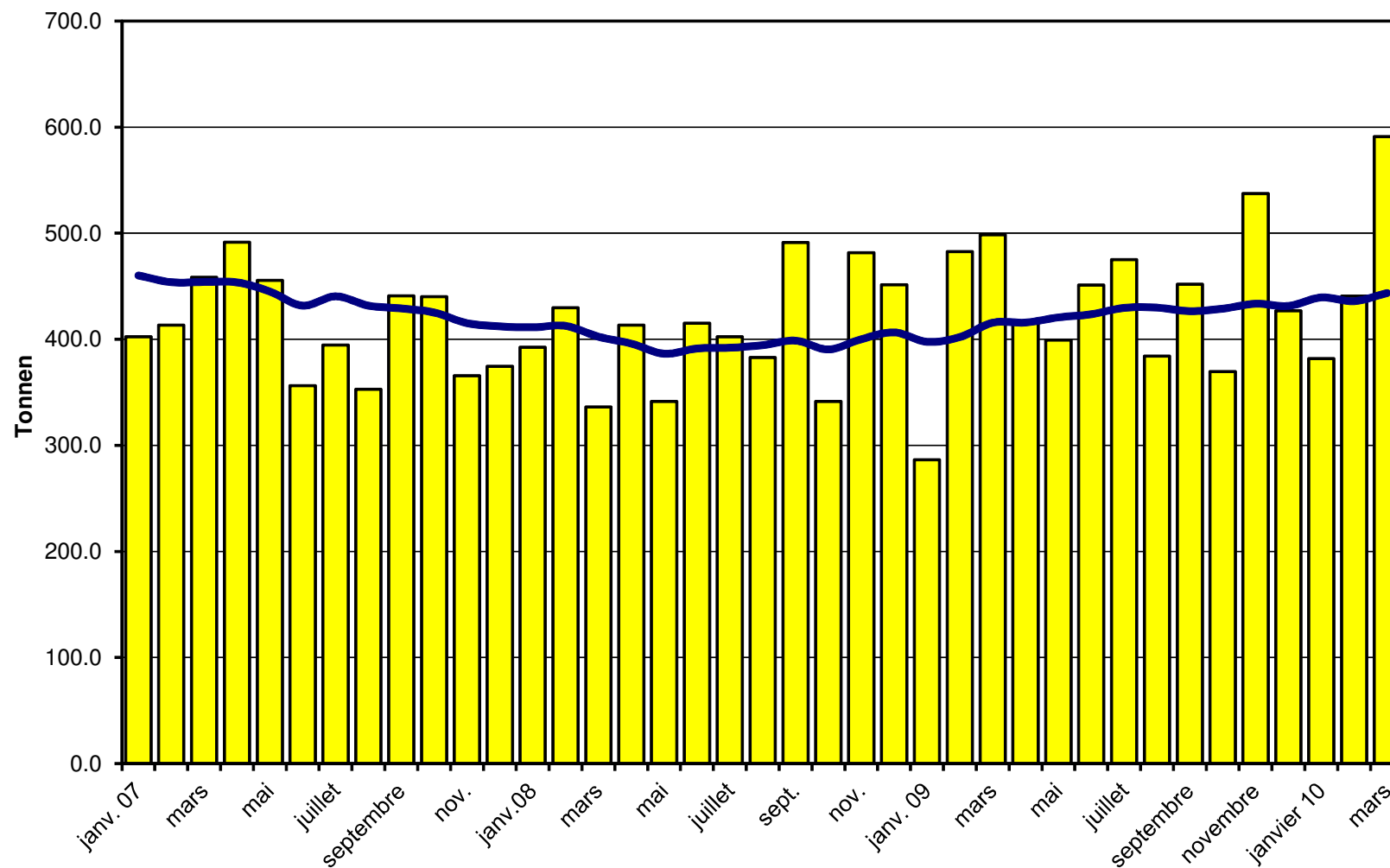
### Importations de fromages à pâte mi-dure depuis 2007 Valeur moyenne des 12 derniers mois



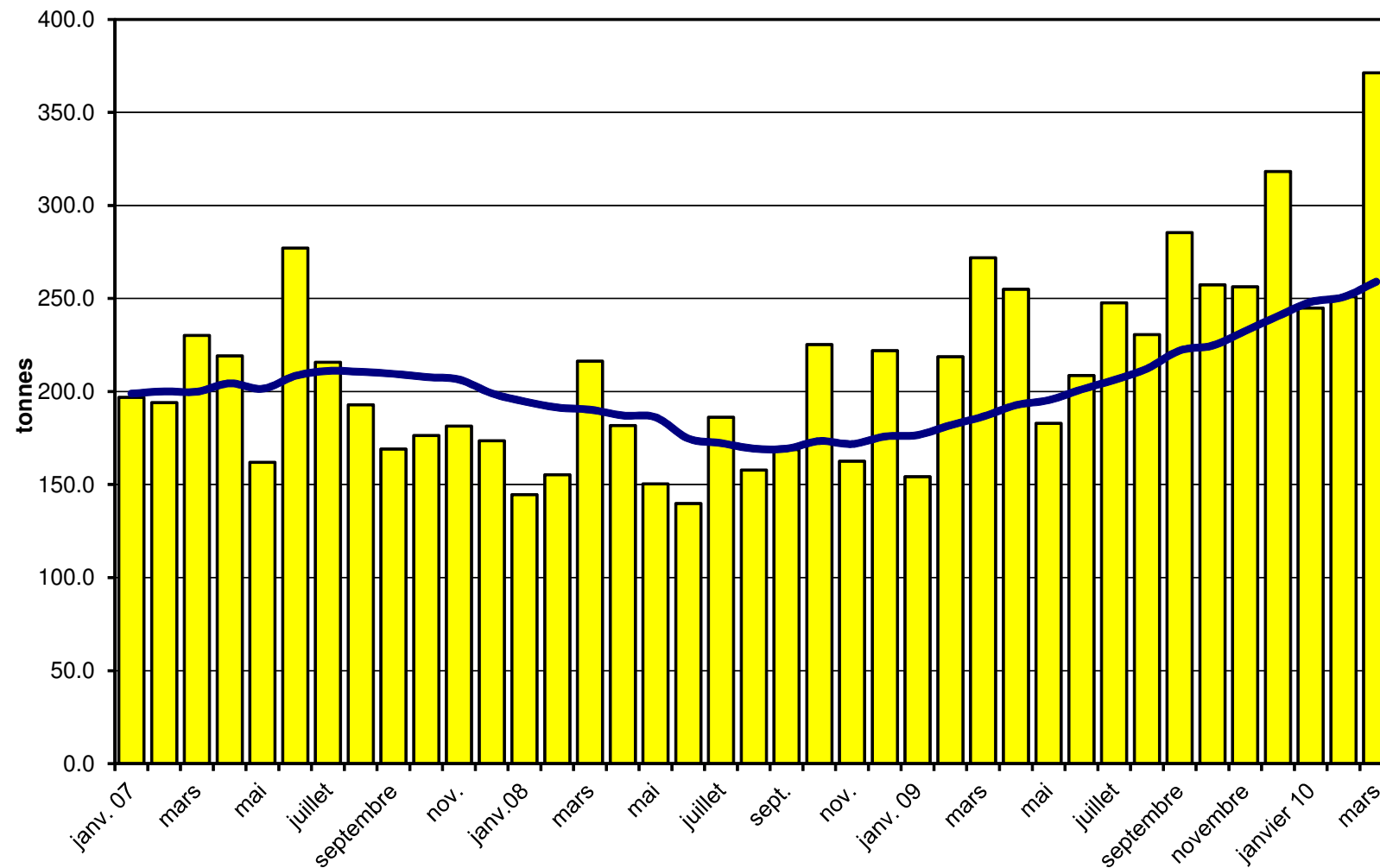
### Importations de fromages à pâte dure depuis 2007 Valeur moyenne des 12 derniers mois



### Importations de fromages à pâte extra-dure depuis 2007 Valeur moyenne des 12 derniers mois



### Importations de fromage fondu depuis 2007 Valeur moyenne des 12 derniers mois



### Importations de fromage par pays fournisseur, mars 2010 Total 4'646 tonnes

