

Statistiques mensuelles du marché du lait: septembre 2010

Berne, le 17 novembre 2010

1 - Production / mise en valeur du lait

- 01 Production laitière mensuelle
- 10 Mise en valeur selon l'équivalent-lait
- 11 Mise en valeur selon l'équivalent-lait / année précédente (graphique)
- 14.1 + 14.2 Composition du lait par canton
- 15.1 + 15.2 Contrôle de la qualité du lait cru suisse / Résultats décembre 2009
- 16 Distribution charge en germes
- 17 Distribution nombre de cellules

2 - Fabrication de produits laitiers

- 20 Production fromagère mensuelle et cumulée
- 21 Production fromagère mensuelle et cumulée année précédente
- 22 Production fromagère mensuelle par rapport au mois de l'année précédente (graphique)
- 23 Production fromagère cumulée par rapport à la même période de l'année précédente
- 24 Pourcentages de la production fromagère par variété, cumuls (graphique)
- 25 Production de lait de consommation / Production de beurre
- 26 Spécialités laitières
- 27 Poudre de lait et lait condensé

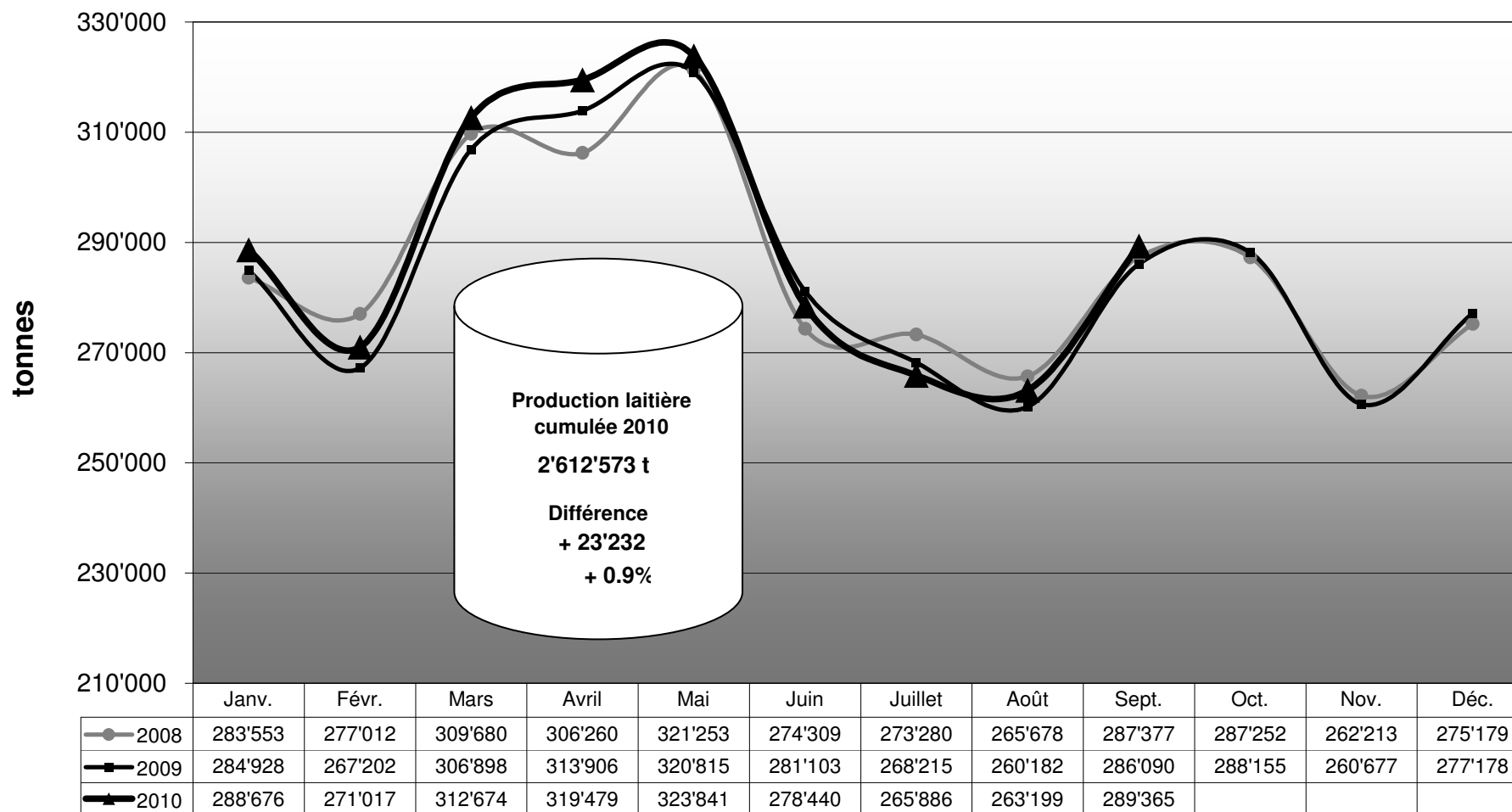
3 - Exportation de fromage

- 30 Exportations de fromage par produit/groupe de produits
- 31 Exportations de fromage par pays
- 31 Exportations de fromage par pays, mois de l'année précédente
- 32 Exportations de fromage par pays, cumulées
- 32 Exportations de fromage par pays, cumulées, année précédente
- 33-1 à 33-10 Total des exportations / sortes principales (3 années)
- 34 Pourcentage des exportations par variété (graphique)

4 - Importations de fromage

- 40 Importations de fromage par produit/groupe de produits
- 41 Importations de fromage par pays fournisseur
- 41 Importations de fromage par pays fournisseur, mois de l'année précédente
- 42 Importations cumulées de fromage par pays fournisseur
- 42 Importations cumulées de fromage par pays fournisseur, année précédente
- 43.1 à 43.7 Total des importations / par groupe de produits (3 années)
- 44 Importations de fromage par pays (graphique)

Production laitière mensuelle en 2010 (Lait de la zone franche et lait du Liechtenstein inclus)



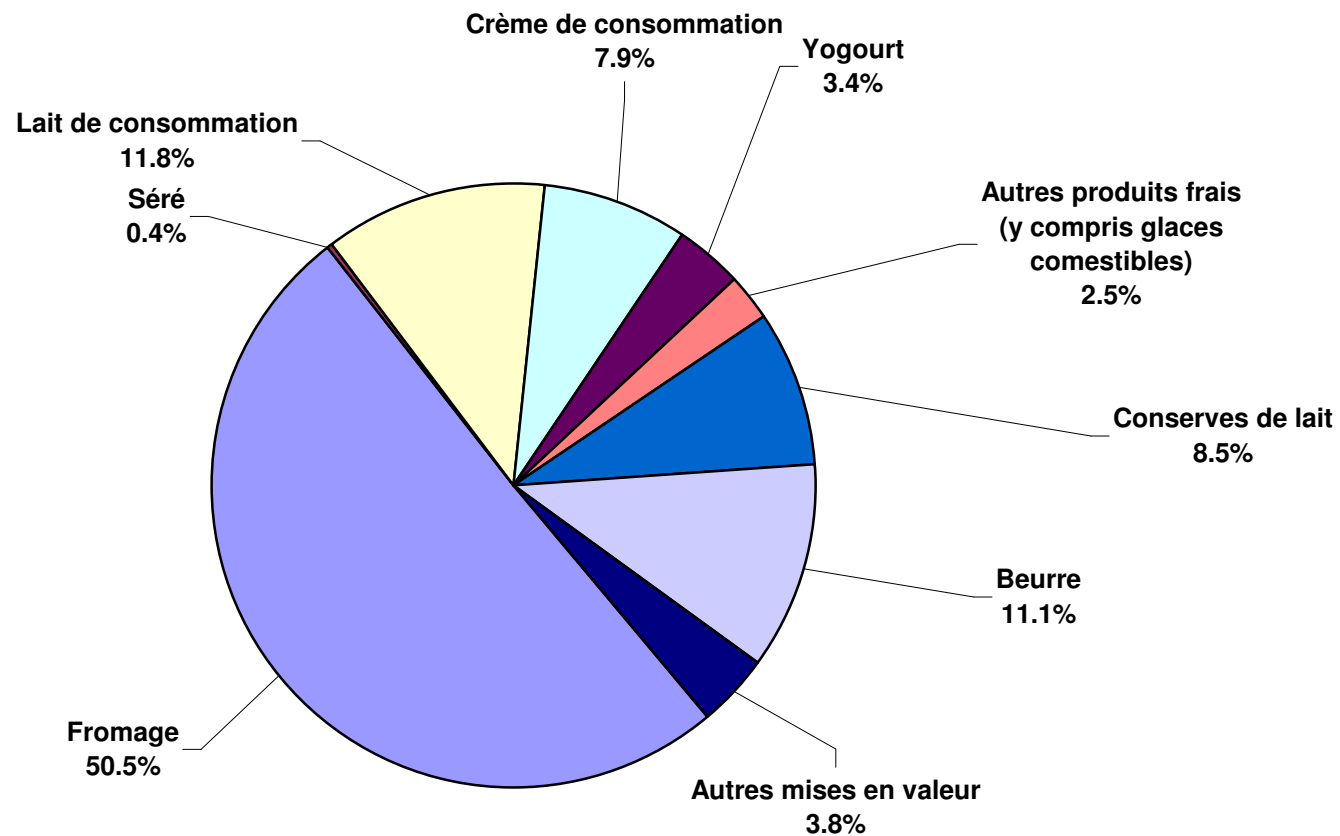
Mise en valeur du lait en équivalents-lait

Mise en valeur:	Mise en valeur mensuelle		Différence par rapport au même mois de l'année précédente		Mise en valeur cumulée		Différence par rapport à la même période de l'année précédente	
	<i>septembre 2009</i> tonnes	<i>septembre 2010</i> tonnes	tonnes	(%)	<i>janv. - sept. 2009</i> tonnes	<i>janv. - sept. 2010</i> tonnes	tonnes	(%)
Fromage	141'522	146'144	4'622	3.3	1'079'798	1'106'718	26'920	2.5
Séré	1'247	1'224	-23	-1.8	12'819	12'363	-456	-3.6
Lait de consommation	34'242	34'114	-128	-0.4	310'629	313'070	2'441	0.8
Crème de consommation	21'942	22'998	1'056	4.8	187'918	192'447	4'529	2.4
Yogourt	9'594	9'746	152	1.6	87'679	87'613	-66	-0.1
Autres produits frais (y c. glaces comestibles)	7'424	7'521	97	1.3	78'320	78'773	453	0.6
Conserves de lait	23'699	24'601	902	3.8	290'586	286'733	-3'853	-1.3
Beurre	34'279	32'076	-2'203	-6.4	442'979	450'446	7'467	1.7
Autres mises en valeur	12'141	10'942	-1'199	-9.9	98'613	84'410	-14'203	-14.4
Total	286'090	289'366	3'276	1.1	2'589'341	2'612'573	23'232	0.9

Un équivalent-lait correspond à la teneur en protéine et en matière grasse d'un kilo de lait (fraction protéique = 0.45 EL; fraction butyrique = 0.55 EL)

Exemple 1 kg lait entier past./UHT = 0,45 protéine + 0.55 matière grasse = 1.00 équivalent-lait
 1 kg lait écrémé past./UHT = 0.45 protéine + 0.05 matière grasse = 0.50 équivalent-lait
 1 kg crème entière past./UHT = 0.30 protéine + 4.80 matière grasse = 5.10 équivalents-lait

Mise en valeur du lait en équivalents-lait septembre 2010 Total 289'366 tonnes de lait



Composition du lait par canton 2010 (page 1 / canton d'Argovie à Nidwald)

Canton	Composants	janv. g/kg	févr g/kg	mars g/kg	avril g/kg	mai g/kg	juin g/kg	juil. g/kg	août g/kg	sept. g/kg	oct. g/kg	nov. g/kg	déc. g/kg	Moyenne 2010 g/kg
Argovie	Matière grasse	43.3	43.1	43.1	41.0	40.9	40.1	39.5	40.0	40.7	0.0	0.0	0.0	41.3
	Protéine	33.9	33.5	33.0	32.9	32.6	31.8	31.1	32.0	33.5	0.0	0.0	0.0	32.7
	Total	77.2	76.6	76.1	73.9	73.5	71.9	70.6	72.0	74.2	0.0	0.0	0.0	74.0
Appenzell Rhodes-Intérieures	Matière grasse	42.0	42.2	41.9	41.9	41.2	41.4	40.6	40.9	39.9	0.0	0.0	0.0	41.3
	Protéine	33.8	33.8	33.2	33.3	32.9	32.2	32.2	32.8	34.4	0.0	0.0	0.0	33.2
	Total	75.8	76.0	75.1	75.2	74.1	73.6	72.8	73.7	74.3	0.0	0.0	0.0	74.5
Appenzell Rhodes-Extérieures	Matière grasse	41.9	41.6	41.6	41.2	41.0	40.3	40.0	40.1	39.6	0.0	0.0	0.0	40.8
	Protéine	34.2	33.9	33.6	33.5	33.0	32.3	32.2	33.1	34.2	0.0	0.0	0.0	33.3
	Total	76.1	75.5	75.2	74.7	74.0	72.6	72.2	73.2	73.8	0.0	0.0	0.0	74.1
Bâle-Campagne	Matière grasse	42.5	42.6	41.8	41.1	40.6	39.7	38.9	39.9	40.0	0.0	0.0	0.0	40.8
	Protéine	32.7	32.6	31.8	32.2	31.9	31.1	30.4	32.0	33.1	0.0	0.0	0.0	32.0
	Total	75.2	75.2	73.6	73.3	72.5	70.8	69.3	71.9	73.1	0.0	0.0	0.0	72.8
Bâle-Ville	Matière grasse	40.0	39.7	40.4	39.0	39.9	39.1	40.2	41.0	40.6	0.0	0.0	0.0	40.0
	Protéine	33.2	34.1	33.3	31.9	31.9	31.2	31.2	33.8	34.7	0.0	0.0	0.0	32.8
	Total	73.2	73.8	73.7	70.9	71.7	70.2	71.4	74.7	75.3	0.0	0.0	0.0	72.8
Berne	Matière grasse	42.5	42.5	42.1	41.3	40.8	40.7	39.9	40.1	40.3	0.0	0.0	0.0	41.1
	Protéine	33.1	32.9	32.3	32.0	32.5	32.1	31.4	32.0	32.9	0.0	0.0	0.0	32.4
	Total	75.6	75.4	74.4	73.3	73.3	72.8	71.3	72.1	73.2	0.0	0.0	0.0	73.5
Fribourg	Matière grasse	41.3	41.1	40.8	39.7	39.1	39.8	39.0	39.6	39.8	0.0	0.0	0.0	40.0
	Protéine	32.9	32.6	32.1	31.9	32.7	32.0	31.3	32.1	33.3	0.0	0.0	0.0	32.3
	Total	74.2	73.7	72.9	71.6	71.8	71.8	70.3	71.7	73.1	0.0	0.0	0.0	72.3
Genève	Matière grasse	43.1	42.7	42.5	38.9	38.7	39.4	38.7	41.0	37.5	0.0	0.0	0.0	40.3
	Protéine	34.6	32.8	31.8	33.9	34.1	33.5	32.9	33.3	34.4	0.0	0.0	0.0	33.5
	Total	77.7	75.4	74.3	72.8	72.8	72.9	71.6	74.3	71.9	0.0	0.0	0.0	73.7
Glaris	Matière grasse	39.7	39.6	39.8	39.4	39.7	39.7	39.4	40.2	39.8	0.0	0.0	0.0	39.7
	Protéine	31.9	31.6	31.6	31.6	32.1	32.1	31.9	32.9	33.6	0.0	0.0	0.0	32.1
	Total	71.6	71.2	71.4	71.0	71.8	71.8	71.3	73.1	73.4	0.0	0.0	0.0	71.8
Grisons	Matière grasse	39.4	39.4	39.7	39.8	39.4	40.5	39.1	39.6	39.5	0.0	0.0	0.0	39.6
	Protéine	31.9	32.0	31.9	32.5	32.9	32.8	32.7	33.6	34.2	0.0	0.0	0.0	32.7
	Total	71.3	71.4	71.6	72.3	72.3	73.3	71.8	73.2	73.7	0.0	0.0	0.0	72.3
Jura	Matière grasse	41.2	41.5	40.9	40.3	40.1	38.9	38.4	38.8	39.0	0.0	0.0	0.0	39.9
	Protéine	32.5	32.4	31.8	32.1	32.3	31.7	30.7	32.3	33.5	0.0	0.0	0.0	32.1
	Total	73.7	73.9	72.7	72.4	72.4	70.6	69.1	71.1	72.5	0.0	0.0	0.0	72.0
Lucerne	Matière grasse	42.8	42.4	42.4	41.4	40.7	40.3	39.9	40.0	40.3	0.0	0.0	0.0	41.1
	Protéine	34.2	33.8	33.2	33.4	33.3	32.2	31.8	32.6	33.7	0.0	0.0	0.0	33.1
	Total	77.0	76.2	75.6	74.8	74.0	72.5	71.7	72.6	74.0	0.0	0.0	0.0	74.3
Neuchâtel	Matière grasse	41.1	40.8	40.8	40.0	39.6	39.1	38.8	39.1	39.3	0.0	0.0	0.0	39.8
	Protéine	32.9	32.6	32.3	31.6	32.7	32.4	31.2	32.2	33.5	0.0	0.0	0.0	32.4
	Total	74.0	73.4	73.1	71.6	72.3	71.5	70.0	71.3	72.8	0.0	0.0	0.0	72.2
Nidwald	Matière grasse	41.5	41.3	41.4	40.7	40.3	40.3	40.0	40.2	39.8	0.0	0.0	0.0	40.6
	Protéine	33.4	33.4	33.0	33.0	32.9	32.4	31.8	32.2	33.2	0.0	0.0	0.0	32.8
	Total	74.9	74.7	74.4	73.7	73.2	72.7	71.8	72.4	73.0	0.0	0.0	0.0	73.4

Source: Suisselab AG Zollikofen / Qualitas AG Zug

Les données déterminées sont issues de tous les prélèvements (échantillonnage automatique ou manuel), effectués dans le cadre du contrôle de qualité du lait (valeur médiane).

Composition du lait par canton 2010 (page 2 / canton Obwald à Zürich)

Canton	Composants	janv. g/kg	févr. g/kg	mars g/kg	avril g/kg	mai g/kg	juin g/kg	juillet g/kg	août g/kg	sept. g/kg	oct. g/kg	nov. g/kg	déc. g/kg	Moyenne 2010 g/kg
Obwald	Matière grasse	41.8	41.5	42.1	41.1	41.1	41.1	40.3	40.2	40.4	0.0	0.0	0.0	41.1
	Protéine	33.5	33.2	33.1	32.9	33.3	32.5	32.0	32.5	33.5	0.0	0.0	0.0	32.9
	Total	75.3	74.7	75.2	74.0	74.4	73.6	72.3	72.7	73.9	0.0	0.0	0.0	74.0
Schaffhouse	Matière grasse	42.9	42.2	42.7	41.7	40.7	39.8	40.1	39.9	41.1	0.0	0.0	0.0	41.2
	Protéine	33.8	33.2	33.0	32.6	32.0	31.3	31.0	32.5	33.2	0.0	0.0	0.0	32.5
	Total	76.7	75.4	75.7	74.3	72.7	71.1	71.1	72.4	74.3	0.0	0.0	0.0	73.7
Schwyz	Matière grasse	41.1	41.6	41.2	40.6	39.8	39.7	40.0	39.4	39.5	0.0	0.0	0.0	40.3
	Protéine	33.5	33.6	33.0	32.9	32.9	32.2	32.0	32.6	34.0	0.0	0.0	0.0	33.0
	Total	74.6	75.2	74.2	73.5	72.7	71.9	72.0	72.0	73.5	0.0	0.0	0.0	73.3
Saint-Gall	Matière grasse	42.4	42.0	41.8	41.1	40.6	40.3	39.9	40.1	39.9	0.0	0.0	0.0	40.9
	Protéine	34.1	33.9	33.4	33.4	33.2	32.4	32.1	32.8	33.9	0.0	0.0	0.0	33.2
	Total	76.5	75.9	75.2	74.5	73.8	72.7	72.0	72.9	73.8	0.0	0.0	0.0	74.1
Soleure	Matière grasse	43.1	43.0	42.5	41.5	41.1	40.1	39.4	40.0	40.3	0.0	0.0	0.0	41.2
	Protéine	33.4	33.1	32.5	32.5	32.5	31.7	31.1	32.1	33.4	0.0	0.0	0.0	32.5
	Total	76.5	76.1	75.0	74.0	73.6	71.8	70.5	72.1	73.7	0.0	0.0	0.0	73.7
Tessin	Matière grasse	40.2	40.2	39.5	39.5	39.0	39.5	38.6	38.2	40.1	0.0	0.0	0.0	39.4
	Protéine	32.4	31.9	31.8	32.5	32.6	32.2	31.2	32.7	33.9	0.0	0.0	0.0	32.3
	Total	72.6	72.1	71.3	71.9	71.5	71.7	69.7	70.9	74.0	0.0	0.0	0.0	71.7
Thurgovie	Matière grasse	42.7	42.2	41.6	40.8	40.0	39.8	39.7	40.0	40.3	0.0	0.0	0.0	40.8
	Protéine	34.4	34.0	33.5	33.8	33.3	32.5	31.9	33.0	34.3	0.0	0.0	0.0	33.4
	Total	77.1	76.2	75.1	74.6	73.3	72.3	71.6	73.0	74.6	0.0	0.0	0.0	74.2
Uri	Matière grasse	41.6	41.2	41.7	40.9	40.9	41.5	41.6	41.8	40.4	0.0	0.0	0.0	41.3
	Protéine	32.7	33.0	32.8	33.2	33.2	32.8	32.2	33.1	34.3	0.0	0.0	0.0	33.0
	Total	74.3	74.2	74.5	74.1	74.1	74.3	73.7	74.9	74.7	0.0	0.0	0.0	74.3
Vaud	Matière grasse	41.1	40.5	40.1	39.3	38.6	38.6	38.2	38.7	38.9	0.0	0.0	0.0	39.3
	Protéine	33.2	32.9	32.3	32.2	32.8	32.4	31.4	32.6	33.7	0.0	0.0	0.0	32.6
	Total	74.3	73.4	72.4	71.5	71.4	71.0	69.6	71.3	72.6	0.0	0.0	0.0	71.9
Valais	Matière grasse	38.1	38.6	38.4	38.6	38.7	40.1	40.2	41.5	41.1	0.0	0.0	0.0	39.5
	Protéine	32.0	32.4	32.0	32.1	32.9	33.0	31.8	32.9	33.6	0.0	0.0	0.0	32.5
	Total	70.1	71.0	70.4	70.7	71.6	73.1	72.0	74.4	74.7	0.0	0.0	0.0	72.0
Zoug	Matière grasse	42.4	42.6	42.3	41.1	40.3	40.0	39.8	39.7	40.2	0.0	0.0	0.0	40.9
	Protéine	34.4	34.5	33.9	33.3	33.1	32.5	32.1	32.6	34.2	0.0	0.0	0.0	33.4
	Total	76.8	77.1	76.2	74.4	73.4	72.5	71.9	72.3	74.4	0.0	0.0	0.0	74.3
Zurich	Matière grasse	42.7	42.8	42.5	41.2	40.2	39.9	39.4	39.6	40.4	0.0	0.0	0.0	41.0
	Protéine	34.1	33.9	33.2	33.2	32.9	32.1	31.7	32.4	33.9	0.0	0.0	0.0	33.0
	Total	76.8	76.7	75.7	74.4	73.1	72.0	71.1	72.0	74.3	0.0	0.0	0.0	74.0
Moyenne CH	Matière grasse	42.2	42.0	41.7	40.9	40.3	40.2	39.6	39.9	40.1	0.0	0.0	0.0	40.8
	Protéine	33.5	33.2	32.7	32.7	32.8	32.1	31.6	32.4	33.5	0.0	0.0	0.0	32.7
	Total	75.7	75.2	74.4	73.6	73.1	72.3	71.2	72.3	73.6	0.0	0.0	0.0	73.5

Source: Suisselab AG Zollikofen / Qualitas AG Zug

Les données déterminées sont issues de tous les prélèvements (échantillonnage automatique ou manuel), effectués dans le cadre du contrôle de qualité du lait (valeur médiane).

Contrôle de la qualité du lait cru suisse / Résultats septembre 2010																				
Canton	Charge en germes							Nombre de cellules							Substance inhibitrice			Point de congélation		
	K0	K1	K2	K3	K4	K5	KT	Z0	Z1	Z2	Z3	Z4	Z5	ZT	H0	H1	HT	G0	G1	GT
AG	1'600	11	0	4	0	0	1'615	1'498	56	36	15	7	3	1'615	1'615	0	1'615	1'324	291	1'615
AI	331	1	3	0	0	0	335	317	12	6	0	0	0	335	335	0	335	244	91	335
AR	500	1	0	0	0	0	501	485	10	5	1	0	0	501	501	0	501	441	60	501
BE	7'385	42	26	5	5	0	7'463	7'182	171	77	30	3	0	7'463	7'457	6	7'463	5'955	1'508	7'463
BL	360	3	1	0	0	0	364	349	10	2	3	0	0	364	364	0	364	247	117	364
BS	2	0	0	0	0	0	2	2	0	0	0	0	0	2	2	0	2	2	0	2
FR	2'382	10	3	1	1	0	2'397	2'274	75	25	16	6	1	2'397	2'395	2	2'397	1'826	571	2'397
GE	11	0	0	0	0	0	11	10	0	0	1	0	0	11	11	0	11	8	3	11
GL	164	0	0	0	0	0	164	160	1	3	0	0	0	164	164	0	164	132	32	164
GR	298	7	4	0	0	0	309	275	19	10	4	1	0	309	308	1	309	232	77	309
JU	672	3	2	2	0	0	679	650	16	8	5	0	0	679	679	0	679	476	203	679
LU	2'748	15	4	1	0	1	2'769	2'636	73	40	13	7	0	2'769	2'769	0	2'769	2'217	552	2'769
NE	792	7	3	0	1	0	803	765	20	10	5	3	0	803	803	0	803	544	259	803
NW	276	4	0	0	0	0	280	269	7	4	0	0	0	280	279	1	280	245	35	280
OW	438	6	5	0	0	0	449	410	27	8	4	0	0	449	448	1	449	362	87	449
SG	3'099	5	13	1	0	0	3'118	2'977	88	41	8	4	0	3'118	3'117	1	3'118	2'609	509	3'118
SH	118	1	0	0	0	0	119	110	4	5	0	0	0	119	119	0	119	83	36	119
SO	705	5	3	1	0	0	714	681	21	8	4	0	0	714	714	0	714	566	148	714
SZ	852	8	2	1	1	0	864	814	27	9	9	4	1	864	864	0	864	790	74	864
TG	1'308	6	4	1	0	0	1'319	1'224	48	23	21	2	1	1'319	1'319	0	1'319	1'066	253	1'319
TI	34	0	2	0	0	0	36	31	5	0	0	0	0	36	36	0	36	24	12	36
UR	99	1	2	0	0	0	102	96	6	0	0	0	0	102	102	0	102	85	17	102
VD	1'669	14	9	2	3	1	1'698	1'571	62	39	22	4	0	1'698	1'696	2	1'698	1'223	475	1'698
VS	188	5	1	2	0	0	196	167	20	6	2	1	0	196	196	0	196	113	83	196
ZG	346	2	1	1	0	0	350	331	11	7	0	1	0	350	349	1	350	318	32	350
ZH	1'721	9	11	2	2	0	1'745	1'637	68	24	14	2	0	1'745	1'743	2	1'745	1'506	239	1'745
Total	28'098	166	99	24	13	2	28'402	26'921	857	396	177	45	6	28'402	28'385	17	28'402	22'638	5'764	28'402
en %	98.93	0.58	0.35	0.08	0.05	0.01	100.00	94.79	3.02	1.39	0.62	0.16	0.02	100.00	99.94	0.06	100.00	79.71	20.29	100.00

légende :

K0 Nombre d'échantillons sans contestation de la charge en germes dans le rapport mensuel
 K1 Charge en germes contestée, aucune autre contestation dans les 4 contrôles précédents
 K2 Charge en germes contestée, déjà une contestation dans les 4 contrôles précédents
 K3 Charge en germes contestée, déjà deux contestations dans les 4 contrôles précédents
 K4 Charge en germes contestée, déjà trois contestations dans les 4 contrôles précédents
 K5 Charge en germes contestée, déjà beaucoup d'autres contestations dans les 4 contrôles précédents
 KT Total des échantillons contrôlés quant à la charge en germes
 Z0 Nombre d'échantillons sans contestation du nombre de cellules dans le rapport mensuel
 Z1 Nombre de cellules contesté, aucune autre contestation dans les 4 contrôles précédents
 Z2 Nombre de cellules contesté, déjà une contestation dans les 4 contrôles précédents

Z3 Nombre de cellules contesté, déjà deux contestations dans les 4 contrôles précédents
 Z4 Nombre de cellules contesté, déjà trois contestations dans les 4 contrôles précédents
 Z5 Nombre de cellules contesté, déjà beaucoup d'autres contestations dans les 4 contrôles précédents
 ZT Total des échantillons contrôlés quant au nombre de cellules
 H0 Nombre d'échantillons sans contestation due à la détection d'une substance inhibitrice dans le rapport mensuel
 H1 Nombre d'échantillons avec contestation due à la détection d'une substance inhibitrice dans le rapport mensuel
 HT Total des échantillons contrôlés quant à une substance inhibitrice
 G0 Nombre d'échantillons avec point de congélation <= -0.520 °C
 G1 Nombre d'échantillons avec point de congélation > -0.520 °C
 GT Total des échantillons contrôlés quant au point de congélation

Source: Suiselab AG Zollikofen / Qualitas AG Zug / Agroscope Liebefeld-Posieux

Distribution charge en germes / Domaines en 1'000 germes/ml

septembre 2009

de	1	3	5	7	10	30	80	100	300	1'000	3'000	≥	Total resultats
à	2	4	6	9	29	79	99	299	999	2'999	9'999	10'000	
nombre	2'122	5'486	7'413	6'999	5'466	785	66.00	157.00	60.00	16.00	9.00	3.00	28'582
en %	7.42	19.19	25.94	24.49	19.12	2.75	0.23	0.55	0.21	0.06	0.03	0.01	100
	98.91						0.78		0.31				100

Distribution nombre de cellules / domaines en 1'000 cellules / ml

septembre 2009

de	1	100	200	300	350	400	500	600	700	800	900	≥	Total resultats
à	99	199	299	349	399	499	599	699	799	899	999	1'000	
nombre	9'034	12'474	4'562	951	539	494	218	108	56	32	22	43	28'533
en %	31.66	43.72	15.99	3.33	1.89	1.73	0.76	0.38	0.20	0.11	0.08	0.15	100
	94.70				5.30								100

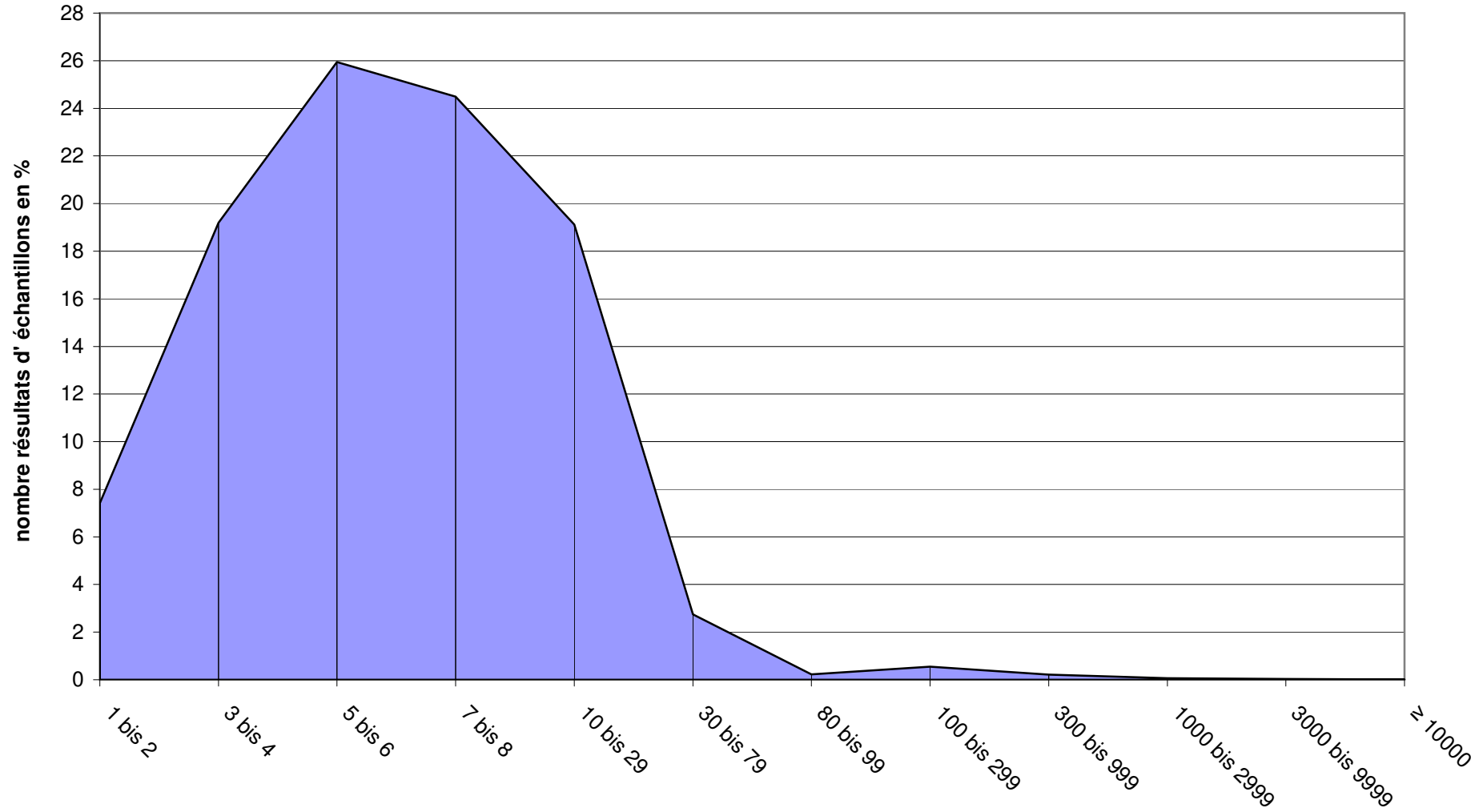
Distribution point de congélation / domaines en °C

septembre 2009

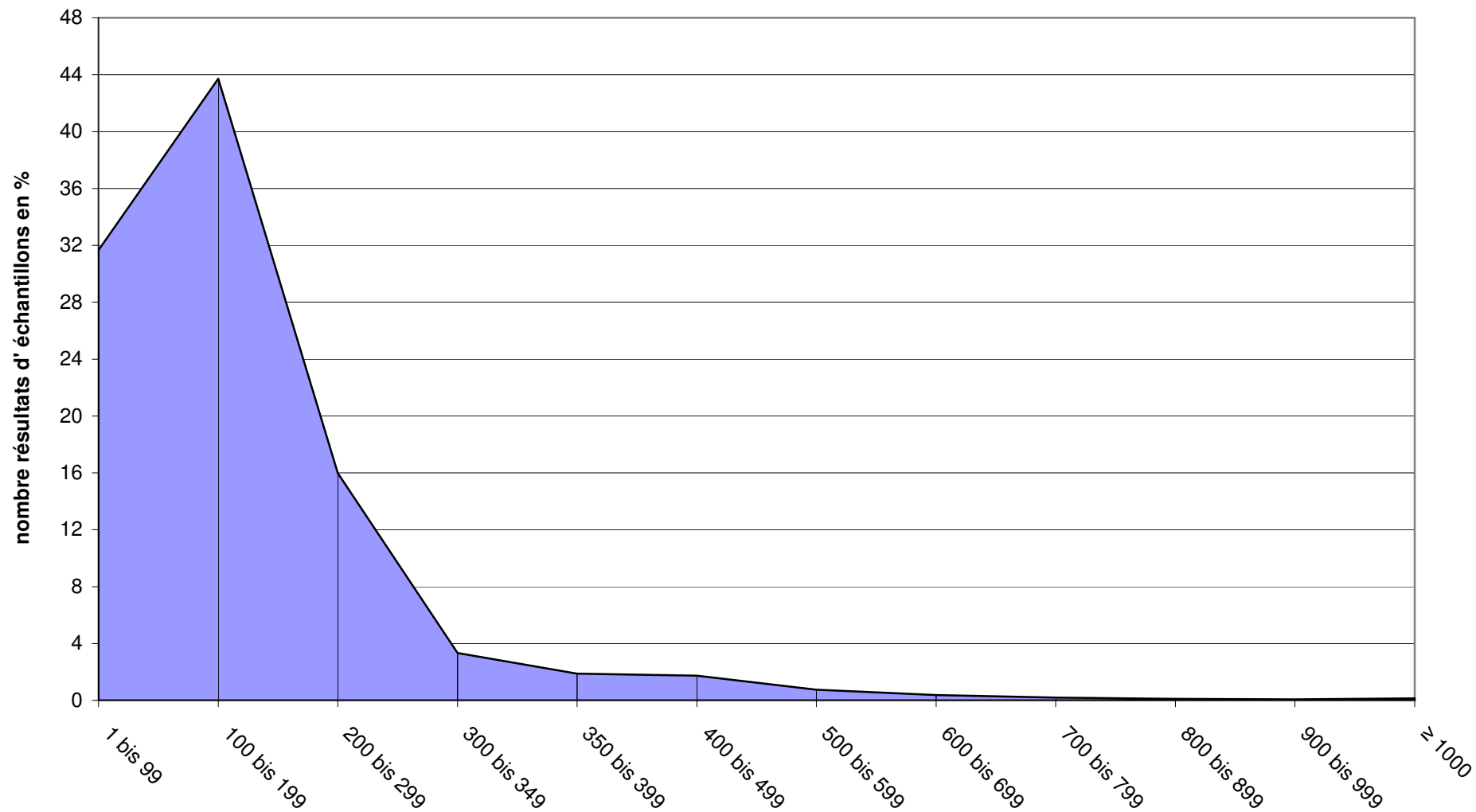
de	≤	-0.539	-0.535	-0.531	-0.527	-0.523	-0.519	-0.515	-0.511	-0.507	-0.503	≥	Total resultats
à	-0.540	-0.536	-0.532	-0.528	-0.524	-0.52	-0.516	-0.512	-0.508	-0.504	-0.5	-0.499	
nombre	36	120	727	3'668	8'902	9'366	4'086	1'134	283	100	38	61	28'525
en %	0.13	0.42	2.55	12.86	31.21	32.84	14.33	3.98	0.99	0.35	0.13	0.21	100
	80.01						14.33	5.67					100

Source: Suisselab AG Zollikofen / Qualitas AG Zug / Agroscope Liebefeld-Posieux

Distribution charge en germes septembre 2010 (en 1'000 cellules / ml)



Distribution nombre de cellules / domaines septembre 2010 (en 1'000 cellules / ml)



Production fromagère 2009 cumulée avec comparaison année précédente

	janv.	févr.	mars	avril	mai	juin	juillet	août	sept.	oct.	nov.	déc.	Cumul 2009	Cumul 2010	Différence période année	
	tonnes	tonnes	tonnes	tonnes	tonnes	tonnes	tonnes	tonnes	tonnes	tonnes	tonnes	tonnes	tonnes	tonnes	tonnes	pour cent
Séré	657	824	907	826	844	783	852	739	726	0	0	0	7'572	7'158	-414	-5.5
Mozzarella	1'346	1'369	1'697	1'744	1'710	1'941	1'738	1'582	1'410	0	0	0	13'119	14'537	1'418	10.8
Mascarpone	45	46	65	56	92	73	75	64	55	0	0	0	430	571	141	32.8
Autres produits frais	1'078	1'209	1'546	1'365	1'388	1'544	1'410	1'349	1'326	0	0	0	12'118	12'215	97	0.8
Total fromages frais	3'126	3'448	4'215	3'991	4'035	4'341	4'075	3'734	3'516	0	0	0	33'237	34'481	1'244	3.7
Fromage à croûte fleurie, maigre à 1/4 gras	0	0	0	0	0	0	0	0	0	0	0	0	0	0	0	0.0
Fromage à croûte fleurie, 1/2 gras à gras	99	91	135	111	106	105	102	114	123	0	0	0	963	986	23	2.4
Fromage à croûte fleurie, crème	118	154	192	130	158	133	140	131	160	0	0	0	1'175	1'316	141	12.0
Bleu, fromage à pâte persillée	0	1	0	0	0	1	0	0	0	0	0	0	4	2	-2	0.0
Tomme	162	152	180	159	193	172	166	179	170	0	0	0	1'582	1'533	-49	-3.1
Vacherin Mont-d'Or	54	39	2	0	0	0	0	29	103	0	0	0	232	227	-5	-2.2
Autres fromages à croûte fleurie, maigres à 1/4 gras	62	105	119	59	110	85	117	105	103	0	0	0	469	865	396	84.4
Autres fromages à croûte fleurie, 1/2 gras à gras	51	51	69	54	57	50	47	55	67	0	0	0	557	501	-56	-10.1
Autres fromages à croûte fleurie, crème	30	25	31	26	29	24	20	33	28	0	0	0	300	246	-54	-18.0
Total fromage à pâte molle	577	618	728	540	654	569	592	647	755	0	0	0	5'282	5'680	398	7.5
Appenzeller	736	690	799	759	816	824	841	765	793	0	0	0	6'295	7'023	728	11.6
Tilsiter	325	282	377	363	375	284	310	297	330	0	0	0	2'861	2'943	82	2.9
Fromage du Valais (fromage à raclette du Valais)	208	201	235	223	217	136	71	64	261	0	0	0	1'505	1'616	111	7.4
Raclette Suisse	468	485	773	888	981	1'234	1'352	1'290	1'349	0	0	0	8'666	8'820	154	1.8
Vacherin fribourgeois	136	106	108	115	153	227	248	270	360	0	0	0	1'580	1'723	143	9.1
Tête de Moine	188	169	154	162	186	140	167	191	222	0	0	0	1'615	1'579	-36	-2.2
Fromage du Jura	22	21	21	20	29	31	26	22	16	0	0	0	186	208	22	11.8
Winzerkäse	36	36	39	37	33	30	34	28	25	0	0	0	295	298	3	1.0
Mutschli	35	41	46	44	36	40	34	46	89	0	0	0	370	411	41	11.1
Fromage d'alpage à pâte mi-dure	0	0	0	3	1	11	26	36	1'546	0	0	0	1'372	1'623	251	18.3
Fromage de montagne des Grisons	72	68	80	79	72	57	35	18	18	0	0	0	563	499	-64	-11.4
Fromages de montagne, à la coupe	259	186	248	249	240	211	172	156	182	0	0	0	1'672	1'903	231	13.8
St. Paulin Suisse	32	46	53	33	45	62	30	62	51	0	0	0	480	414	-66	-13.8
Edam suisse	34	16	30	37	35	25	21	11	39	0	0	0	245	248	3	1.2
Fromage affiné à froid	3	0	1	1	0	1	1	2	0	0	0	0	8	9	1	12.5
Fromage à pâte mi-dure persillée	15	14	19	21	24	29	15	11	21	0	0	0	187	169	-18	-9.6
Fromage semi - préparé	174	170	134	236	138	120	136	121	151	0	0	0	1'320	1'380	60	4.5
Fromage pour la fonte, gras	132	111	124	124	176	112	100	80	79	0	0	0	1'250	1'038	-212	-17.0
Feta au lait de vache	0	0	0	0	0	0	0	0	0	0	0	0	0	0	#DIV/0!	
Autres fromages à pâte mi-dure, maigre à 1/4 gras	85	66	127	70	67	60	49	60	33	0	0	0	709	617	-92	-13.0
Autres fromages à pâte mi-dure, 1/2 gras à gras *	967	862	938	962	976	974	810	886	995	0	0	0	8'460	8'370	-90	-1.1
Autres fromages à pâte mi-dure, crème	236	220	207	293	285	243	192	252	280	0	0	0	1'821	2'208	387	21.3
Total fromage à pâte mi-dure	4'161	3'790	4'512	4'717	4'884	4'851	4'670	4'668	6'839	0	0	0	41'466	43'092	1'626	3.9
Emmentaler	2'255	2'165	2'516	2'459	2'768	2'435	2'181	2'060	2'015	0	0	0	19'185	20'854	1'669	8.7
Switzerland Swiss	162	170	271	274	273	250	303	313	298	0	0	0	2'379	2'314	-65	-2.7
Gruyère	2'480	2'340	2'700	2'722	2'622	2'044	2'226	2'164	2'199	0	0	0	22'170	21'497	-673	-3.0
Fromage d'alpage à pâte dure	0	0	0	0	38	135	132	199	968	0	0	0	1'477	1'472	-5	-0.3
Autres fromages à pâte dure, maigre à 1/4 gras	78	72	89	111	65	65	48	58	59	0	0	0	201	645	444	220.9
Autres fromages à pâte dure, 1/2 gras à gras **	556	553	639	762	708	568	465	482	488	0	0	0	6'524	5'221	-1'303	-20.0
Autres fromages à pâte dure, crème	8	4	9	14	1	5	4	5	1	0	0	0	117	51	-66	-56.4
Total fromage à pâte dure	5'539	5'304	6'224	6'342	6'475	5'502	5'359	5'281	6'028	0	0	0	52'053	52'054	1	0.0
Sbrinz	176	162	189	189	178	169	126	110	117	0	0	0	1'403	1'416	13	0.9
Total fromage à pâte extra-dure	176	162	189	189	178	169	126	110	117	0	0	0	1'403	1'416	13	0.9
Fromage pur chèvre	27	46	81	105	109	90	80	72	112	0	0	0	715	722	7	1.0
Fromage pur brebis	16	18	23	27	28	24	22	19	16	0	0	0	187	193	6	3.2
Total produits spéciaux	43	64	104	131	137	114	103	91	127	0	0	0	903	914	11	1.2
Total général	13'622	13'385	15'973	15'911	16'360	15'547	14'926	14'532	17'383	0	0	0	134'351	137'639	3'288	2.4

* y c. spécialités locales

** y c. fromage pour la fonte, spécialités locales

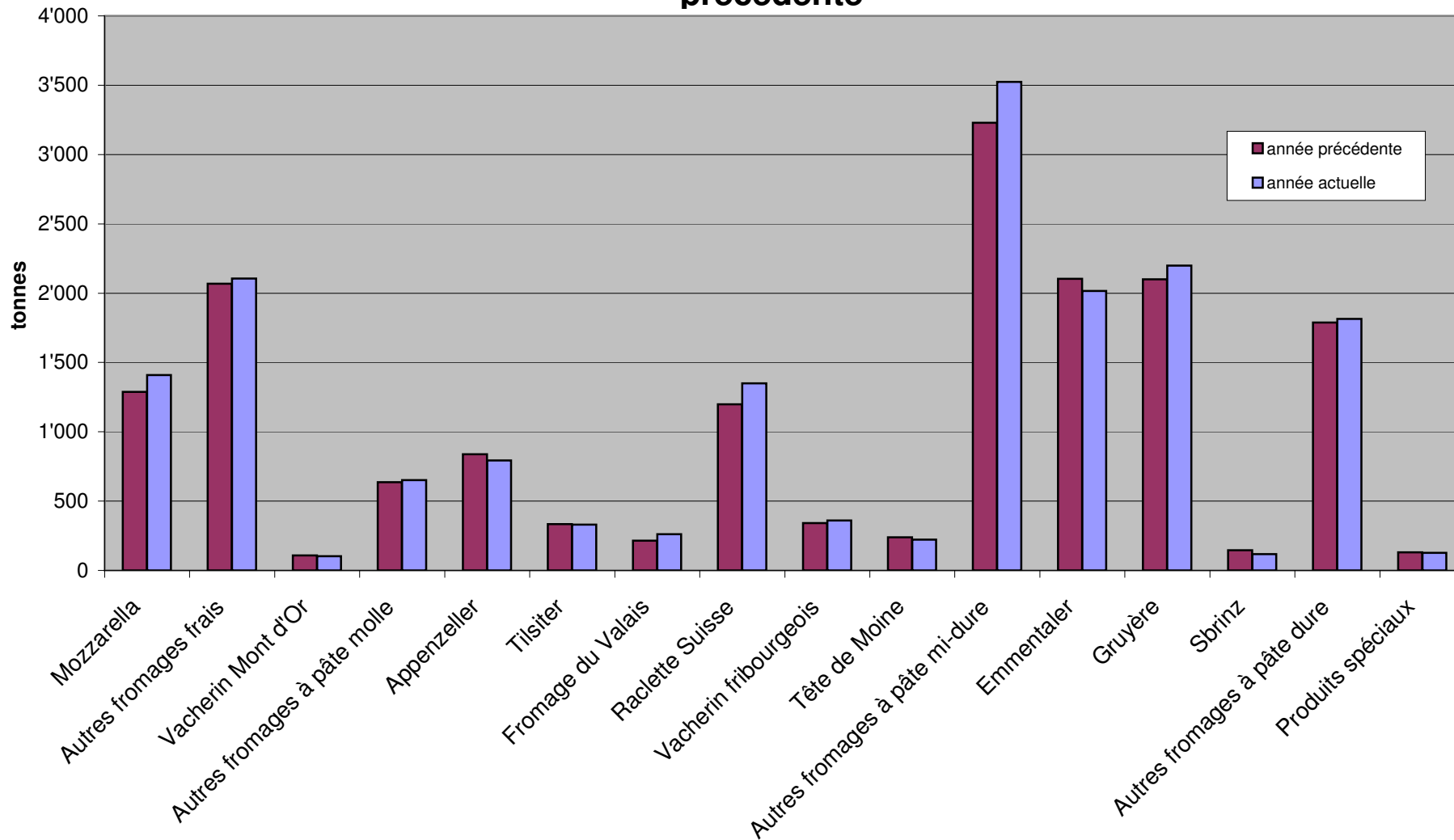
Production fromagère 2008

	janv. tonnes	févr. tonnes	mars tonnes	avril tonnes	mai tonnes	juin tonnes	juillet tonnes	août tonnes	sept. tonnes	oct. tonnes	nov. tonnes	déc. tonnes	Cumul 2009 tonnes
Séré	755	831	842	823	927	847	854	927	766	776	801	889	10'038
Mozzarella	1'279	1'160	1'378	1'526	1'638	1'660	1'668	1'523	1'287	1'381	1'266	1'410	17'176
Mascarpone	38	40	50	33	58	59	46	50	56	55	55	83	623
Autres produits frais	1'184	1'266	1'337	1'482	1'500	1'481	1'272	1'348	1'248	1'306	1'135	1'250	15'809
Total fromages frais	3'255	3'297	3'608	3'863	4'123	4'047	3'840	3'848	3'356	3'517	3'257	3'632	43'643
Fromage à croûte fleurie, maigre à 1/4 gras	0	0	0	0	0	0	0	0	0	0	0	0	0
Fromage à croûte fleurie, 1/2 gras à gras	88	106	122	108	98	113	109	102	117	106	116	116	1'301
Fromage à croûte fleurie, crème	121	123	156	149	120	117	102	153	134	135	189	156	1'655
Bleu, fromage à pâte persillée	0	0	1	0	0	1	0	1	1	1	1	0	6
Tomme	171	177	187	180	177	169	172	168	181	155	155	152	2'044
Vacherin Mont-d'Or	58	35	3	0	0	0	0	28	108	120	111	85	548
Autres fromages à croûte fleurie, maigres à 1/4 gras	60	35	106	33	4	2	58	73	98	79	81	47	676
Autres fromages à croûte fleurie, 1/2 gras à gras	57	59	69	70	53	62	61	57	69	65	67	62	751
Autres fromages à croûte fleurie, crème	26	40	44	36	28	37	22	30	37	31	31	36	398
Total fromage à pâte molle	582	576	687	575	481	500	524	613	744	692	751	653	7'378
Appenzeller	461	554	584	660	724	789	827	857	839	811	829	920	8'855
Tilsiter	330	291	328	314	363	293	331	277	334	318	340	354	3'873
Fromage du Valais (fromage à raclette du Valais)	207	198	222	227	216	121	63	36	215	241	160	193	2'099
Raclette Suisse	615	540	698	845	1'177	1'202	1'199	1'191	1'199	1'047	842	654	11'209
Vacherin fribourgeois	137	85	84	103	136	191	245	257	342	336	274	237	2'427
Tête de Moine	201	142	150	152	183	136	197	216	238	221	182	195	2'213
Fromage du Jura	21	19	16	25	25	21	21	21	17	29	28	21	264
Winzerkäse	37	27	28	39	38	37	29	31	31	31	34	37	397
Mutschli	39	32	41	36	34	46	39	38	65	62	44	42	518
Fromage d'alpage à pâte mi-dure	0	2	0	0	1	14	25	23	1'307	616	50	0	2'038
Fromage de montagne des Grisons	89	86	87	85	80	63	37	17	19	37	50	75	725
Fromages de montagne, à la coupe	205	186	206	215	197	176	181	143	163	173	195	208	2'248
St. Paulin Suisse	40	57	57	53	62	55	59	40	57	51	59	61	651
Edam suisse	33	16	32	10	46	32	32	23	21	15	6	45	311
Fromage affiné à froid	2	0	3	0	1	0	0	2	0	0	0	0	8
Fromage à pâte mi-dure persillée	15	14	19	22	19	37	18	13	30	26	19	18	250
Fromage semi - préparé	113	104	78	72	214	213	235	156	135	171	150	170	1'811
Fromage pour la fonte, gras	117	133	253	255	115	88	77	100	112	138	116	129	1'633
Feta au lait de vache	0	0	0	0	0	0	0	0	0	0	0	0	0
Autres fromages à pâte mi-dure, maigre à 1/4 gras	62	77	129	95	80	59	42	84	81	93	78	82	962
Autres fromages à pâte mi-dure, 1/2 gras à gras *	900	857	1'116	1'132	938	931	795	789	1'002	1'213	960	934	11'567
Autres fromages à pâte mi-dure, crème	183	185	244	239	221	175	198	188	188	215	223	232	2'491
Total fromage à pâte mi-dure	3'808	3'607	4'376	4'579	4'869	4'679	4'652	4'499	6'397	5'845	4'641	4'608	56'560
Emmentaler	2'183	1'875	2'071	2'240	2'543	2'180	1'969	2'020	2'104	2'152	2'140	2'245	25'722
Switzerland Swiss	255	234	265	269	286	274	323	251	222	254	157	182	2'972
Gruyère	2'359	2'258	2'625	2'659	2'983	2'622	2'405	2'160	2'099	2'205	1'937	2'108	28'420
Fromage d'alpage à pâte dure	0	0	0	0	45	129	134	186	983	407	32	0	1'916
Autres fromages à pâte dure, maigre à 1/4 gras	2	2	33	10	35	63	19	11	26	39	102	36	378
Autres fromages à pâte dure, 1/2 gras à gras **	759	686	802	948	892	695	648	545	549	525	525	594	8'168
Autres fromages à pâte dure, crème	5	2	7	29	10	21	22	13	8	6	4	3	130
Total fromage à pâte dure	5'563	5'057	5'803	6'155	6'794	5'984	5'520	5'186	5'991	5'588	4'897	5'168	67'706
Sbrinz	166	160	180	153	182	166	129	121	146	165	144	151	1'863
Total fromage à pâte extra-dure	166	160	180	153	182	166	129	121	146	165	144	151	1'863
Fromage pur chèvre	26	41	69	99	107	94	86	78	115	114	36	29	894
Fromage pur brebis	15	18	21	26	27	24	22	19	15	13	12	13	225
Total produits spéciaux	42	59	90	125	134	118	108	97	130	127	48	42	1'120
Total fromage	13'417	12'757	14'743	15'452	16'584	15'495	14'774	14'364	16'765	15'935	13'736	14'254	178'276

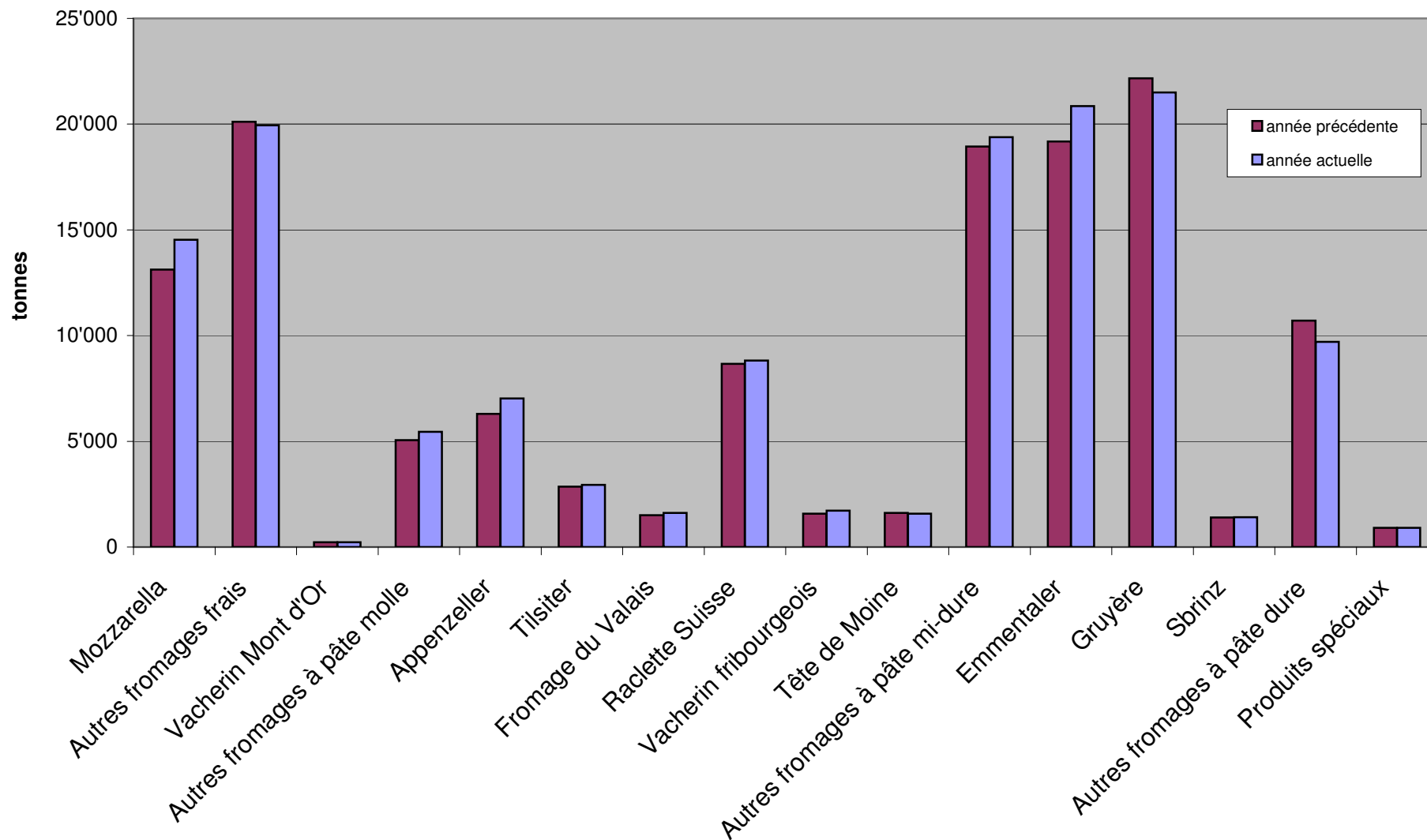
* y c. spécialités locales

** y c. fromage pour la fonte, spécialités locales

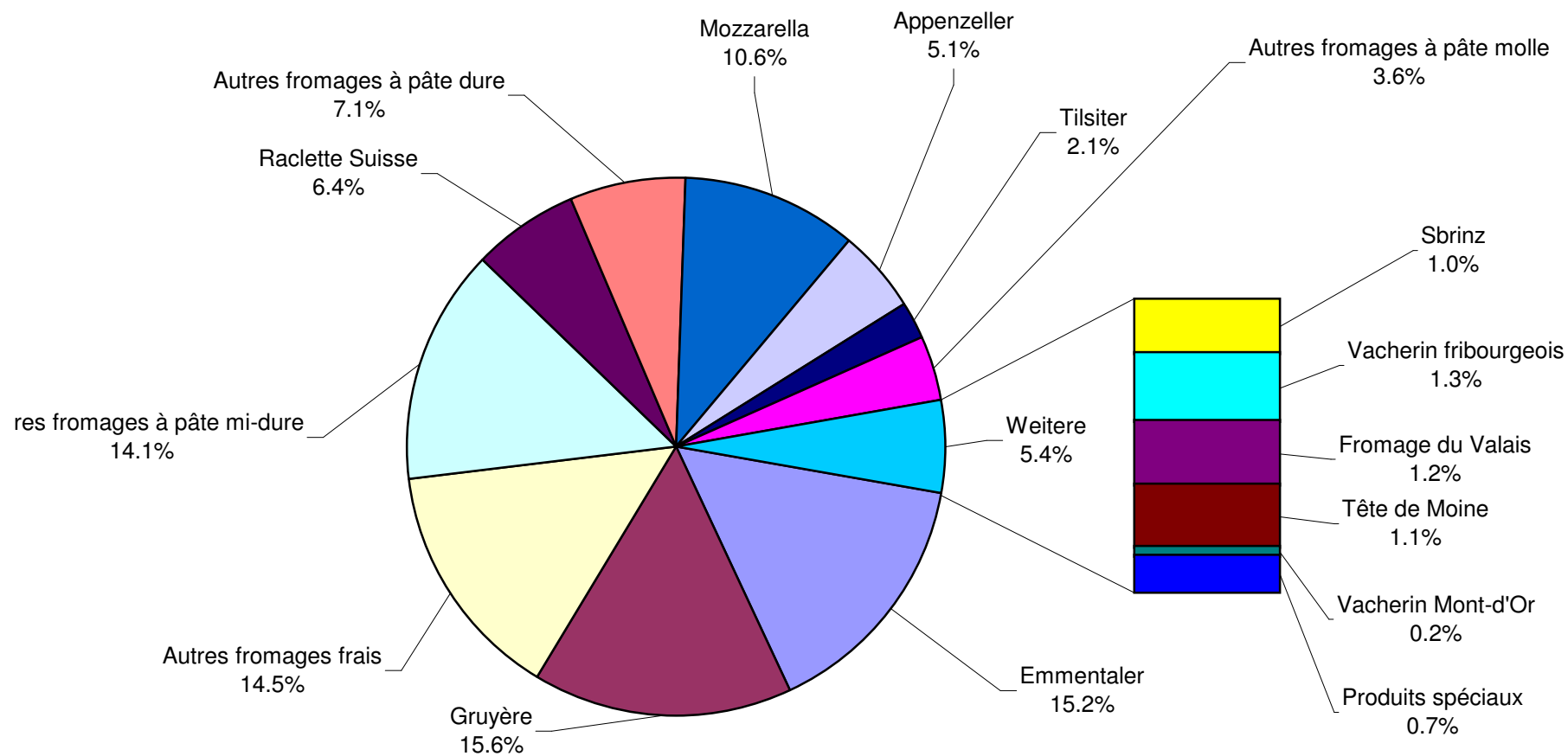
Production fromagère septembre 2010 en comparaison avec le même mois de l'année précédente



Production fromagère cumulée par rapport à la même période de l'année précédente septembre 2010



Production fromagère septembre 2010 Total 137'639 tonnes



Production de lait de consommation

Variété de lait	Production mensuelle		Différence par rapport au même mois de l'année précédente		Production cumulée		Différence par rapport à la même période de l'année précédente	
	septembre 2009 tonnes	septembre 2010 tonnes	tonnes	(%)	janv. - sept. 2009 tonnes	janv. - sept. 2010 tonnes	tonnes	(%)
Lait cru	593	418	-175	-29.5	6'884	6'092	-792	-11.5
Lait past. enrichi en matière grasse	0	0	0		0	0	0	
Lait UHT enrichi en matière grasse	83	61	-22	-26.5	743	716	-27	-3.6
Lait entier past.	4'698	4'010	-688	-14.6	44'273	39'206	-5'067	-11.4
Lait entier UHT	1'535	1'500	-35	-2.3	16'371	16'080	-291	-1.8
Lait entier standardisé pasteurisé, 3.5%	2'845	3'670	825	29	24'320	29'249	4'929	20
Lait entier standardisé UHT, 3.5%	14'087	14'641	554	4	115'102	116'133	1'031	1
Lait partiellement écrémé past.	6'500	6'783	283	4.4	59'884	60'390	506	0.8
Lait partiellement écrémé UHT	8'085	7'390	-695	-8.6	78'944	87'003	8'059	10.2
Lait écrémé past.	0	0	0		6	2	-4	-66.7
Lait écrémé UHT	1'339	1'209	-130	-9.7	10'963	10'457	-506	-4.6
Total lait de consommation	39'765	39'682	-83	-0.2	357'490	365'328	7'838	2.2

Production de beurre

	Production mensuelle		Différence par rapport au même mois de l'année		Production cumulée		Différence par rapport à la même période de l'année précédente	
	septembre 2009 tonnes	septembre 2010 tonnes	tonnes	(%)	janv. - sept. 2009 tonnes	janv. - sept. 2010 tonnes	tonnes	(%)
Total production de beurre	2'996	2'665	-331	-11.0	37'176	37'550	374	1.0

Production de spécialités laitières

Crème de consommation

	Production mensuelle		Différence par rapport au même mois de l'année précédente		Production cumulée		Différence par rapport à la même période de l'année précédente	
	<i>septembre 2009</i> tonnes	<i>septembre 2010</i> tonnes	tonnes	(%)	<i>janv. - sept. 2009</i> tonnes	<i>janv. - sept. 2010</i> tonnes	tonnes	(%)
Crème double	68	75	7	10.3	494	526	32	6.5
Crème entière 35%	2'380	2'385	5	0.2	20'108	20'595	487	2.4
Demi-crème	1'099	1'328	229	20.8	10'277	10'140	-137	-1.3
Crème à café	2'218	2'095	-123	-5.5	18'368	17'846	-522	-2.8
Total crème de consommation	5'765	5'883	118	2.0	49'247	49'107	-140	-0.3

Autres spécialités laitières

	Production mensuelle		Différence par rapport au même mois de l'année précédente		Production cumulée		Différence par rapport à la même période de l'année précédente	
	<i>septembre 2009</i> tonnes	<i>septembre 2010</i> tonnes	tonnes	(%)	<i>janv. - sept. 2009</i> tonnes	<i>janv. - sept. 2010</i> tonnes	tonnes	(%)
Lait acidulé	612	540	-72	-11.8	5'123	5'299	176	3.4
Crème acidulée	175	217	42	24.0	1'804	1'965	161	8.9
Desserts (crèmes, flans, coupes, etc.)	2'025	1'843	-182	-9.0	16'812	17'532	720	4.3
Boissons lactées	5'757	5'883	126	2.2	56'850	50'843	-6'007	-10.6
Yogourt	11'747	12'039	292	2.5	107'802	107'639	-163	-0.2
Kéfir	12	14	2	16.7	138	119	-19	-13.8
Glaces comestibles	1'295	1'316	21	1.6	20'388	20'457	69	0.3

Production de poudre de lait et de lait condensé

	Production mensuelle		Différence par rapport au même mois de l'année précédente		Production cumulée		Différence par rapport à la même période de l'année précédente	
	<i>septembre 2009</i> tonnes	<i>septembre 2010</i> tonnes	tonnes	(%)	<i>janv. - sept. 2009</i> tonnes	<i>janv. - sept. 2010</i> tonnes	tonnes	(%)
Poudre de lait entier	1'402	1'464	62	4.4	11'586	11'691	105	0.9
Poudre de lait partiellement écrémé	321	339	18	5.6	3'081	2'955	-126	-4.1
Poudre de lait enrichie et poudre de crème	40	42	2	5.0	181	213	32	17.7
Poudre de lait écrémé	1'914	1'369	-545	-28.5	29'310	26'231	-3'079	-10.5
Poudre de babeurre	8	3	-5	-62.5	136	100	-36	-26.5
Poudre de petit-lait	196	84	-112	-57.1	1'002	688	-314	-31.3
Lait condensé	235	226	-9	-3.8	1'837	2'105	268	14.6

Exportations de fromage par produit/groupe de produit

Variété / catégorie	Exportations mensuelles		Différence par rapport au même mois de l'année précédente		Exportations cumulées		Différence par rapport à la même période de l'année précédente	
	septembre 2009 tonnes	septembre 2010 tonnes	tonnes	(%)	janv. - sept. 2009 tonnes	janv. - sept. 2010 tonnes	tonnes	(%)
Total fromages frais *	129.2	217.0	87.8	68.0	2'029.9	3'506.1	1'476.2	72.7
Vacherin Mont-d'Or	2.7	1.9	-0.8	0.0	10.5	9.9	-0.6	-5.5
Autres fromages à pâte molle	192.2	153.1	-39.0	-20.3	921.0	1'224.0	302.9	32.9
Total fromages à pâte molle	194.8	155.0	-39.8	-20.4	931.5	1'233.9	302.4	32.5
Appenzeller	519.4	458.1	-61.3	-11.8	3'759.2	3'933.7	174.5	4.6
Tilsiter	31.7	58.5	26.8	84.7	300.5	298.9	-1.6	-0.5
Raclette Suisse	107.7	101.3	-6.4	-6.0	395.7	447.3	51.6	13.1
Vacherin Fribourgeois	27.4	23.2	-4.3	-15.6	166.0	168.0	2.0	1.2
Tête de Moine	101.9	96.4	-5.5	-5.4	742.2	748.1	5.9	0.8
Autres fromages à pâte mi-dure	360.5	340.7	-19.8	-5.5	4'029.2	3'008.6	-1'020.6	-25.3
Total fromages à pâte mi-dure	1'148.6	1'078.2	-70.4	-6.1	9'392.9	8'604.7	-788.1	-8.4
Emmentaler	1'927.9	1'657.0	-271.0	-14.1	14'541.5	13'935.1	-606.4	-4.2
Gruyère	1'050.9	900.1	-150.8	-14.3	7'386.5	8'103.4	716.9	9.7
Switzerland Swiss	158.3	211.0	52.7	33.3	1'461.7	970.9	-490.8	-33.6
Autres fromages à pâte dure	247.3	163.7	-83.6	-33.8	1'509.5	1'817.2	307.7	20.4
Total fromages à pâte dure	3'384.4	2'931.7	-452.7	-13.4	24'899.3	24'826.6	-72.6	-0.3
Sbrinz	39.6	31.6	-7.9	-20.1	234.1	180.0	-54.1	-23.1
Total fromages à pâte extra-dure	39.6	31.6	-7.9	-20.1	234.1	180.0	-54.1	-23.1
Total fromage fondu	241.3	201.3	-40.0	-16.6	2'591.5	2'190.1	-401.4	-15.5
Fondue prête à l'emploi	522.1	550.5	28.4	5.4	2'881.4	3'145.0	263.5	9.1
Autres fromages *	21.4	16.1	-5.4	-25.0	178.9	162.4	-16.4	-9.2
Total	5'681.4	5'181.5	-499.9	-8.8	43'139.4	43'848.8	709.4	1.6

* La position "Fromage frais, y c. séché" englobe désormais également les données de la "Mozzarella", comprises jusqu'à présent dans la position "Autres fromages".

Source: DGD

Exportations par pays

septembre 2010

	Emmentaler Gruyère Sbrinz Switzerland Swiss Autres fromages à pâtes dures TOTAL fromages à pâte dure Appenzeller Vacherin fribourgeois Raclette Suisse Tête de Moine Tilsiter Autres fromages à pâte mi-dure TOTAL fromages à pâte mi-dure Vacherin Mont d'Or Autres fromages à pâte molle TOTAL fromages à pâte molle Total fromage frais, séché inclus ** Autres fromages ** Fondue (source: SESK)																				TOTAL	
PAYS	t	t	t	t	t	t	t	t	t	t	t	t	t	t	t	t	t	t	t	t	t	t
EUROPE																						
Allemagne	262.9	196.7	*	*	97.9	557.5	357.8	5.0	36.0	43.3	51.0	241.5	734.7	0.0	79.3	79.3	170	3.3	3.1	235.3	1'782.9	
France	119.3	207.8	*	*	5.7	332.7	61.3	13.5	22.0	29.7	*	17.7	144.2	*	27.2	27.2	1	1.0	1.5	33.5	541.0	
Italie	970.7	19.8	*	*	31.3	1'021.8	1.1	*	*	3.5	*	22.2	26.8	0.0	4.2	4.2	10	137.5	0.0	1.4	1'201.8	
BeNeLux	62.8	58.3	*	*	8.2	129.2	4.8	1.6	16.0	3.4	0.4	2.0	28.2	*	0.0	0.0	0	19.7	8.9	74.6	260.9	
Grande-Bretagne	14.5	42.0	*	*	0.8	57.4	1.8	*	*	0.2	*	0.0	2.0	*	0.0	0.0	0	1.2	0.4	3.4	64.5	
Espagne/Portugal	16.9	16.9	*	*	0.0	33.8	*	*	*	*	*	0.0	0.0	*	0.0	0.0	0	4.8	0.0	0.0	38.6	
UE sans affectation / Autres pays d'Europe (Fondue: autres pays du monde)	46.7	64.5	19.9	19.1	8.2	158.5	21.3	1.2	8.5	13.4	5.1	49.0	98.6	1.9	40.2	42.0	12	0.5	0.0	12.7	324.2	
TOTAL EUROPE	1'493.9	606.1	19.9	19.1	152.0	2'290.9	448.1	21.3	82.6	93.5	56.5	332.4	1'034.5	1.9	150.8	152.7	192.9	168.2	13.9	360.8	4'214.0	
Autres pays																						
Canada	54.7	*	*	*	0.3	55.0	3.6	*	*	1.1	*	2.8	7.5	*	0.0	0.0	0	13.7	0.0	88.8	165.0	
USA	81.8	182.5	*	*	10.4	274.7	5.5	0.6	7.1	1.3	*	4.3	18.8	*	0.3	0.3	0	16.7	0.5	57.9	368.9	
Canada ou USA / autres pays	26.6	111.5	11.7	191.9	1.0	342.7	0.9	1.2	11.6	0.4	2.0	1.1	17.3	0.0	2.0	2.0	24	2.8	1.7	43.0	433.6	
TOTAL AUTRES PAYS	163.1	294.0	11.7	191.9	11.7	672.4	10.0	1.8	18.7	2.8	2.0	8.2	43.7	0.0	2.3	2.3	24.1	33.2	2.2	189.7	967.5	
TOTAL	1'657.0	900.1	31.6	211.0	163.7	2'963.4	458.1	23.2	101.3	96.4	58.5	340.7	1'078.2	1.9	153.1	155.0	217.0	201.3	16.1	550.5	5'181.5	

* Pour des raisons de protection de données, celles concernant les exportations de variétés ne comportant qu'un ou deux exportateurs ne sont pas ventilées par pays, mais rassemblées sous la rubrique "autres pays d'Europe" ou "Canada ou USA / autres pays".

** La position "Fromage frais, y c. séché" englobe désormais également les données de la "Mozzarella", comprises jusqu'à présent dans la position "Autres fromages".

Source: DGD

Exportations par pays

septembre 2009

PAYS																					TOTAL
	t	t	t	t	t	t	t	t	t	t	t	t	t	t	t	t	t	t	t	t	
EUROPE																					
Allemagne	327.1	227.1	*	*	24.2	578.3	387.2	2.7	24.2	48.7	24.5	265.9	753.3	0.0	139.6	139.6	113	3.5	4.3	107.2	
France	189.9	216.4	*	*	6.4	412.7	80.4	17.6	31.1	26.7	*	7.1	162.9	*	31.9	31.9	0	1.4	1.0	66.3	
Italie	1'013.2	24.6	*	*	193.0	1'230.8	1.6	*	*	4.3	*	0.8	6.6	0.1	13.3	13.4	0	179.5	1.5	10.2	
BeNeLux	73.1	74.8	*	*	9.3	157.2	8.0	1.7	12.0	6.8	0.1	2.2	30.7	*	5.3	5.3	0	27.7	12.7	54.3	
Grande-Bretagne	21.2	53.7	*	*	4.7	79.6	1.7	*	*	0.2	*	0.4	2.4	*	0.1	0.1	0	0.0	0.1	1.0	
Espagne/Portugal	11.8	18.3	*	*	0.0	30.1	*	*	*	*	50.0	0.0	0.0	*	0.0	0.0	0	0.1	0.0	0.0	
Autres pays d'Europe	81.3	76.4	23.5	2.7	5.4	189.3	24.7	2.5	6.8	10.7	6.0	73.0	123.8	2.5	0.2	2.7	2	1.1	0.0	15.7	
TOTAL EUROPE	1'717.5	691.2	23.5	2.7	243.1	2'678.1	503.6	24.4	74.1	97.4	30.7	349.4	1'079.7	2.6	190.4	193.0	115.9	213.3	19.6	254.7	
Autres pays	0.0	0.0	0.0	0.0	0.0	0.0	0.0	0.0	0.0	0.0	0.0	0.0	0.0	0.0	0.0	0	0	0.0	0.0	0.0	
Canada	91.3	*	*	*	2.0	93.3	6.2	*	*	2.3	*	5.6	14.1	*	0.0	0.0	0	17.2	0.0	125.2	
USA	91.8	237.3	*	*	0.4	329.4	7.5	0.3	12.9	1.6	*	3.8	26.0	*	0.2	0.2	0	7.4	0.0	90.0	
Canada ou USA / autres pays	27.3	122.4	16.0	155.6	1.8	323.1	2.1	2.7	20.7	0.6	1.0	1.7	28.9	0.1	1.5	1.6	13	3.5	1.8	52.2	
TOTAL AUTRES PAYS	210.4	359.7	16.0	155.6	4.2	745.9	15.8	3.0	33.6	4.5	1.0	11.0	69.0	0.1	1.7	1.8	13.3	28.0	1.8	267.4	
TOTAL	1'927.9	1'050.9	39.6	158.3	247.3	3'424.0	519.4	27.4	107.7	101.9	31.7	360.5	1'148.6	2.7	192.2	194.8	129.2	241.3	21.4	522.1	

* Pour des raisons de protection de données, celles concernant les exportations de variétés ne comportant qu'un ou deux exportateurs ne sont pas ventilées par pays, mais rassemblées sous la rubrique "autres pays d'Europe" ou "Canada ou USA / autres pays".

** La position "Fromage frais, y c. séré" englobe désormais également les données de la "Mozzarella", comprises jusqu'à présent dans la position "Autres fromages".

Exportations par pays, cumulées

Janvier à septembre 2010

PAYS	Produits																				TOTAL	
	t	t	t	t	t	t	t	t	t	t	t	t	t	t	t	t	t	t	t	t		t
EUROPE																						
Allemagne	2'439.9	1'710.4			1'150.1	5'300.5	3'034.3	34.7	124.8	351.9	238.9	2'295.1	6'079.7	0.2	817.2	817.4	1'912	31.4	38.1	874.5	15'053.2	
France	1'210.5	1'459.0			67.6	2'737.1	417.7	100.5	72.3	211.2		59.2	860.9		203.7	203.7	23	10.5	13.6	309.2	4'157.9	
Italie	7'746.8	185.5			449.8	8'382.1	4.5			19.3		133.0	156.7	0.0	20.8	20.8	533	1'673.0	24.5	21.7	10'811.7	
BeNeLux	780.6	616.8			15.1	1'412.5	62.2	11.4	84.4	52.0	1.8	14.0	225.8		12.7	12.7	5	180.7	72.3	618.3	2'527.0	
Grande-Bretagne	188.1	448.8			30.6	667.5	17.5			2.0		0.5	20.0		0.3	0.3	0	14.7	1.6	30.6	734.8	
Espagne/Portugal	79.5	199.2			4.1	282.8						0.5	0.5		0.0	0.0	0	19.7	0.0		303.3	
UE sans affectation / Autres pays d'Europe (Fondue: autres pays du monde)	384.7	546.1	155.3	68.9	42.4	1'197.5	302.7	9.2	39.4	88.1	43.3	458.8	941.5	9.5	154.1	163.7	80	2.9	0.0	38.2	2'423.5	
TOTAL EUROPE	12'830.2	5'165.8	155.3	68.9	1'759.7	19'979.9	3'838.8	155.9	320.9	724.4	284.0	2'961.1	8'285.1	9.7	1'208.9	1'218.6	2'552.4	1'932.9	150.1	1'892.5	36'011.4	
Autres pays																						
Canada	338.7				2.6	341.3	21.5			7.3		13.6	42.5		0.0	0.0	0	110.6	0.0	330.2	824.6	
USA	432.9	1'920.2			28.0	2'381.1	54.9	3.9	48.6	9.9		23.3	140.5		3.1	3.1	0	55.5	1.0	331.9	2'913.2	
Canada ou USA / autres pays	333.3	1'017.4	24.7	902.0	26.9	2'304.3	18.5	8.3	77.8	6.4	14.9	10.6	136.6	0.2	11.9	12.1	954	91.2	11.3	590.6	4'099.6	
TOTAL AUTRES PAYS	1'104.9	2'937.6	24.7	902.0	57.5	5'026.8	94.9	12.2	126.4	23.7	14.9	47.5	319.6	0.2	15.1	15.3	953.7	257.2	12.4	1'252.5	7'837.4	
TOTAL	13'935.1	8'103.4	180.0	970.9	1'817.2	25'006.6	3'933.7	168.0	447.3	748.1	298.9	3'008.6	8'604.7	9.9	1'224.0	1'233.9	3'506.1	2'190.1	162.4	3'145.0	43'848.8	

* Pour des raisons de protection de données, celles concernant les exportations de variétés ne comportant qu'un ou deux exportateurs ne sont pas ventilées par pays, mais rassemblées sous la rubrique "autres pays d'Europe" ou "Canada ou USA / autres pays".

** La position "Fromage frais, y c. séré" englobe désormais également les données de la "Mozzarella", comprises jusqu'à présent dans la position "Autres fromages".

Exportations par pays, cumulées

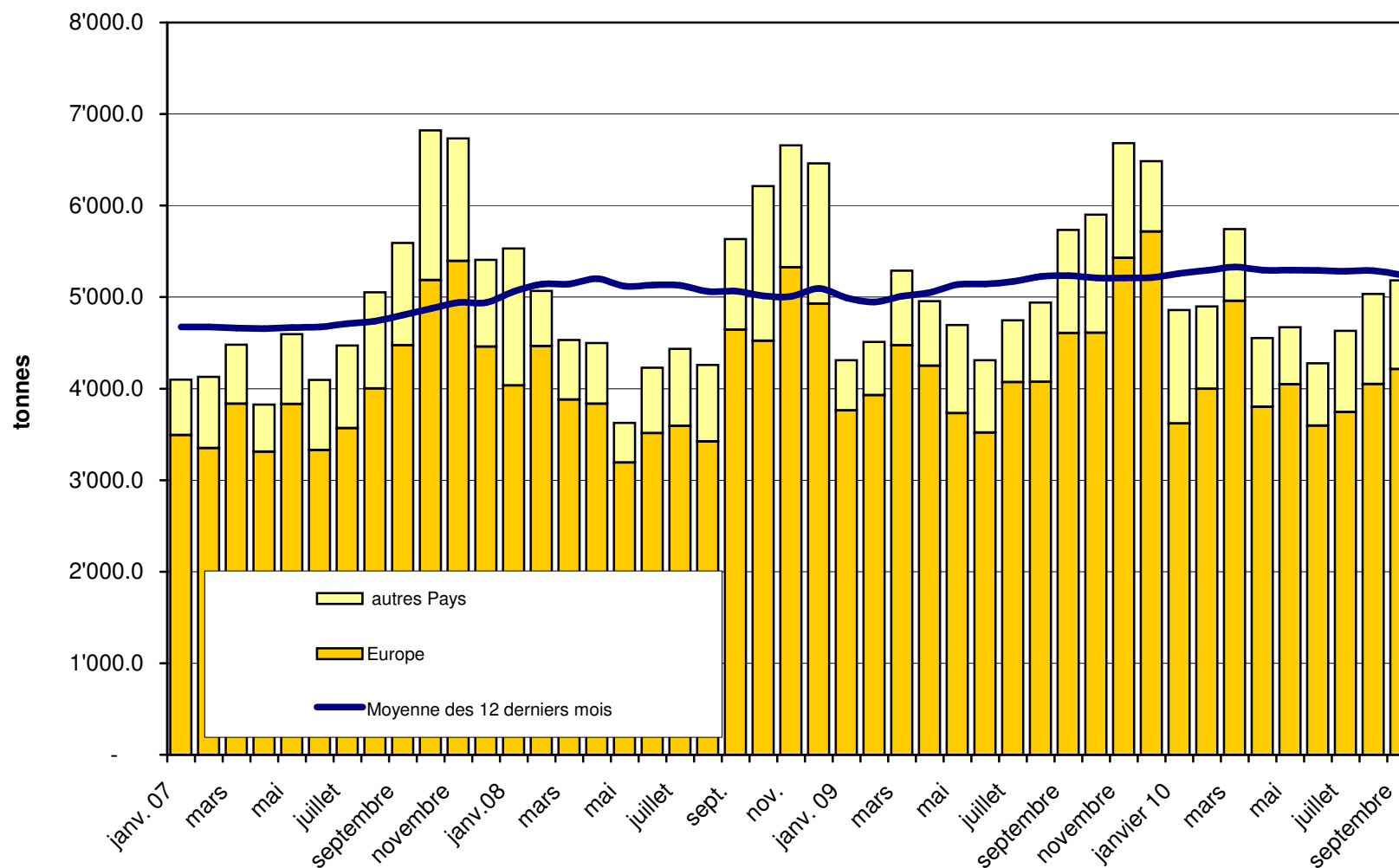
janvier à septembre 2009

PAYS	Emmentaler		Gruyère		Sbrinz		Switzerland Swiss		Autres fromages à pâtes dures		TOTAL fromages à pâtes dures		Appenzeller		Vacherin fribourgeois		Raclette Suisse		Tête de Moine		Tilsiter		Autres fromages à pâte mi-dure		TOTAL fromages à pâte mi-dure		Vacherin Mont d'Or		Autres fromages à pâte molle		TOTAL fromages à pâte molle		Total fromages frais, séché inclus **		Autres fromages **		Fondue (source: SESK)		TOTAL
	t	t	t	t	t	t	t	t	t	t	t	t	t	t	t	t	t	t	t	t	t	t	t	t	t	t	t	t	t	t	t	t	t	t	t	t	t	t	
EUROPE																																							
Allemagne	2'331.8	1'695.3				405.3	4'432.3	2'923.5	23.0	116.5	376.1	241.7	2'707.4	6'388.1	0.3	626.7	627.0	1'164	72.9	42.3	698.4																		13'425.0
France	1'448.3	1'444.9				143.3	3'036.6	419.0	99.5	67.1	194.0		54.3	833.9		179.0	179.0	1	6.9	45.5	364.3																	4'466.8	
Italie	8'076.7	153.8				807.1	9'037.6	8.1			19.0		67.0	94.1	0.1	13.5	13.5	13	2'007.9	4.1	30.4																	11'200.8	
BeNeLux	688.6	556.2				15.0	1'259.8	52.4	9.3	69.4	54.3	1.3	15.9	202.6		18.7	18.7	0	202.5	66.7	492.0																	2'242.3	
Grande-Bretagne	196.9	486.9				25.4	709.2	15.8			1.3		1.5	18.6		0.7	0.7	22	13.8	0.9	38.2																	803.3	
Espagne/Portugal	91.7	180.7				0.0	272.4						0.2	0.2		0.0	0.0	0	27.8	0.0																	300.4		
Autres pays d'Europe	530.6	558.8	191.8	378.1	74.8	1'734.2	272.6	20.1	30.8	76.6	43.9	1'099.3	1'543.4	9.9	69.5	79.4	27	3.1	4.8	106.5																		3'498.7	
TOTAL EUROPE	13'364.6	5'076.6	191.8	378.1	1'470.9	20'482.1	3'691.4	151.9	283.8	721.3	286.8	3'945.6	9'080.9	10.3	908.0	918.3	1'227.1	2'334.8	164.3	1'729.8																		35'937.3	
Autres pays	0.0	0.0	0.0	0.0	0.0	0.0	0.0	0.0	0.0	0.0	0.0	0.0	0.0	0.0	0.0	0.0	0.0	0	0.0	0.0	0.0																0.0		
Canada	416.8					7.6	424.5	27.0			8.9		21.6	57.5		0.0	0.0	0	117.5	0.2	421.0																1'020.6		
USA	476.2	1'293.6				5.9	1'775.7	26.4	3.8	34.5	7.4		22.9	95.0		3.1	3.1	0	65.1	1.3	252.0																2'192.2		
Canada ou USA / autres pays	283.9	1'016.4	42.3	1'083.5	25.0	2'451.2	14.5	10.3	77.4	4.5	13.7	39.1	159.5	0.2	9.9	10.1	803	74.2	13.0	478.7																	3'989.3		
TOTAL AUTRES PAYS	1'177.0	2'309.9	42.3	1'083.5	38.6	4'651.3	67.8	14.1	111.9	20.8	13.7	83.6	312.0	0.2	13.0	13.2	802.7	256.7	14.5	1'151.7																	7'202.1		
TOTAL	14'541.5	7'386.5	234.1	1'461.7	1'509.5	25'133.4	3'759.2	166.0	395.7	742.2	300.5	4'029.2	9'392.9	10.5	921.0	931.5	2'029.9	2'591.5	178.9	2'881.4																		43'139.4	

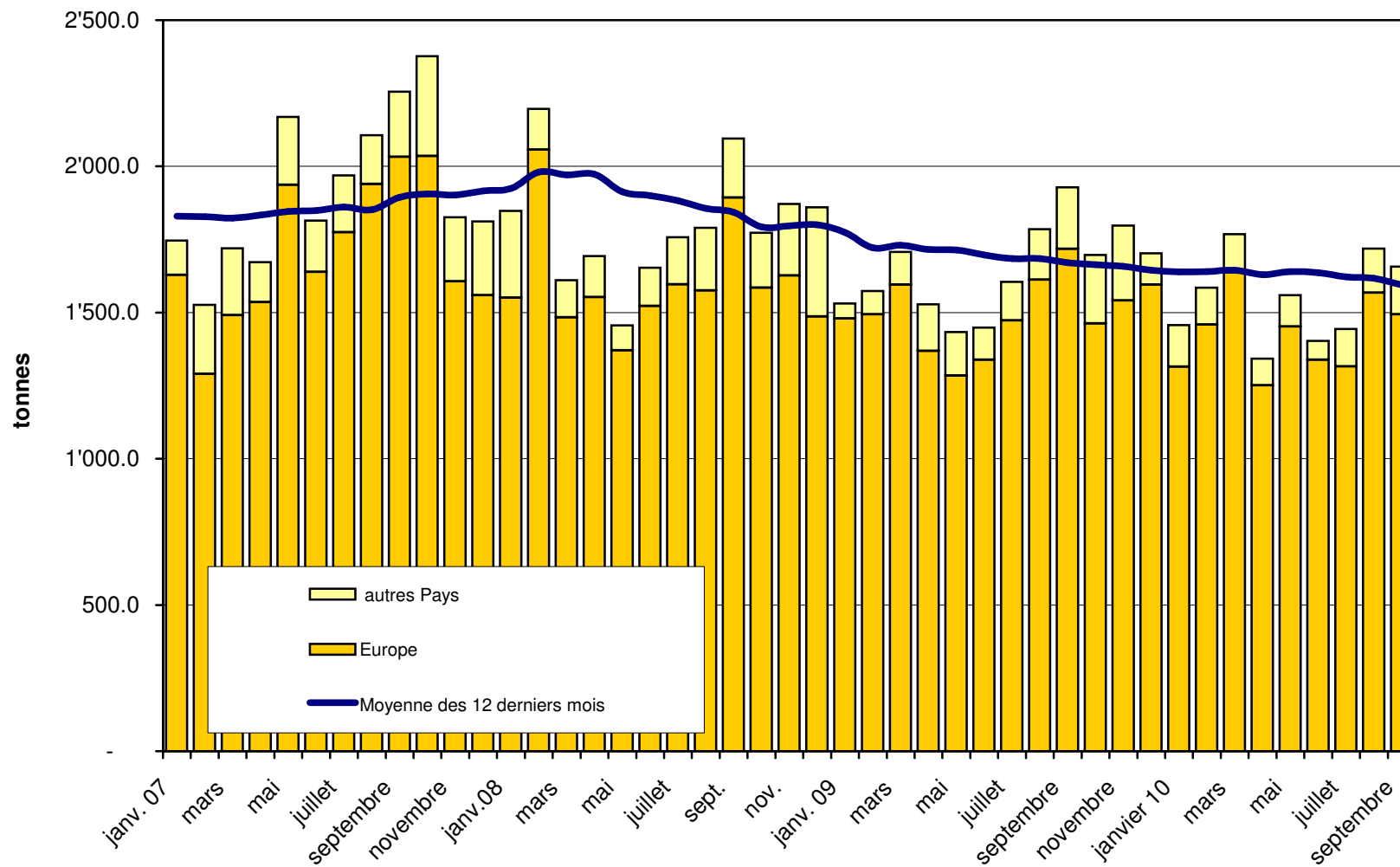
* Pour des raisons de protection de données, celles concernant les exportations de variétés ne comportant qu'un ou deux exportateurs ne sont pas ventilées par pays, mais rassemblées sous la rubrique "autres pays d'Europe" ou "Canada ou USA / autres pays".

** La position "Fromage frais, y c. séché" englobe désormais également les données de la "Mozzarella", comprises jusqu'à présent dans la position "Autres fromages".

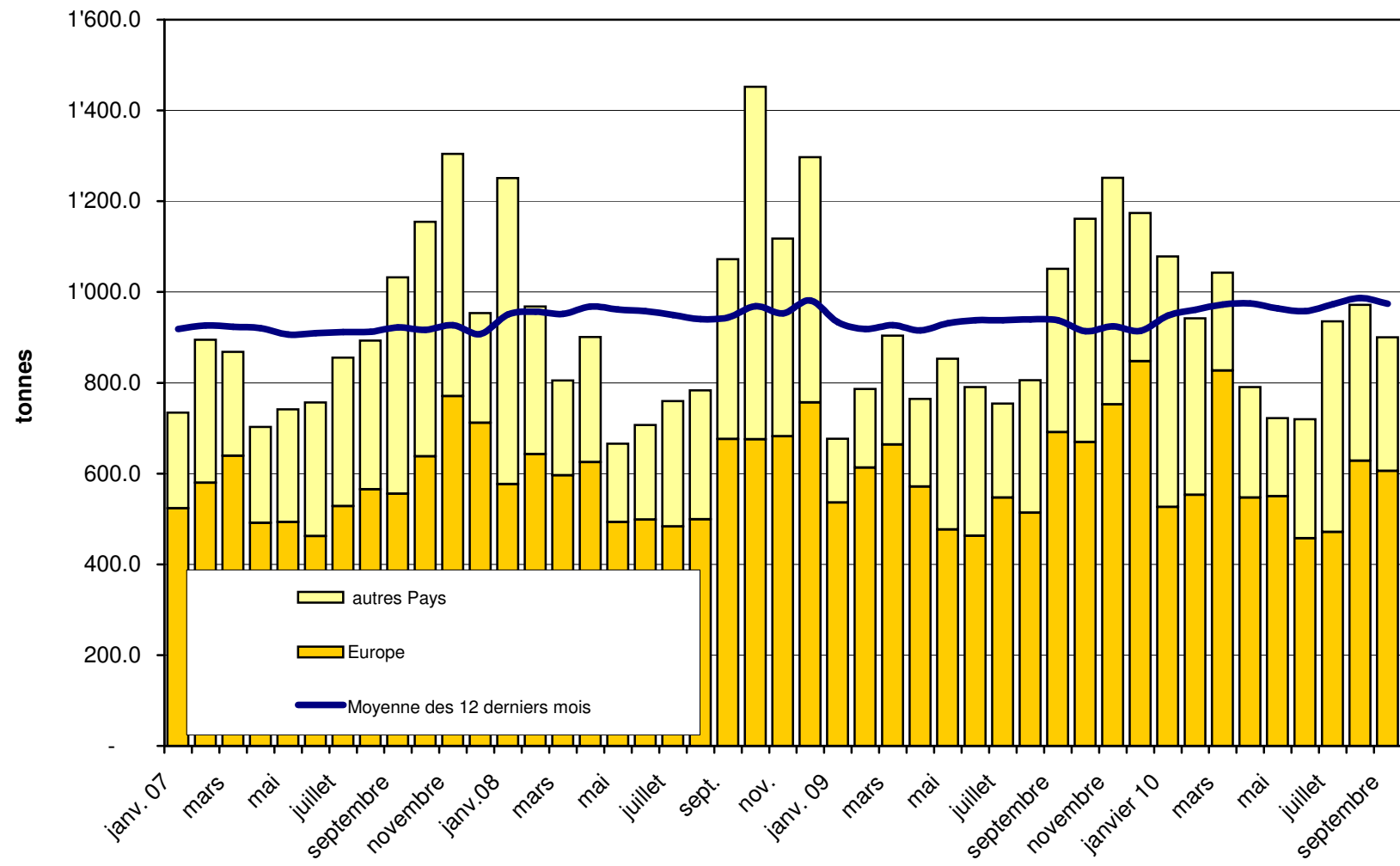
Total des exportations de fromage (y c. mélanges à fondue et fromage fondu) depuis 2007
Valeur moyenne des 12 derniers



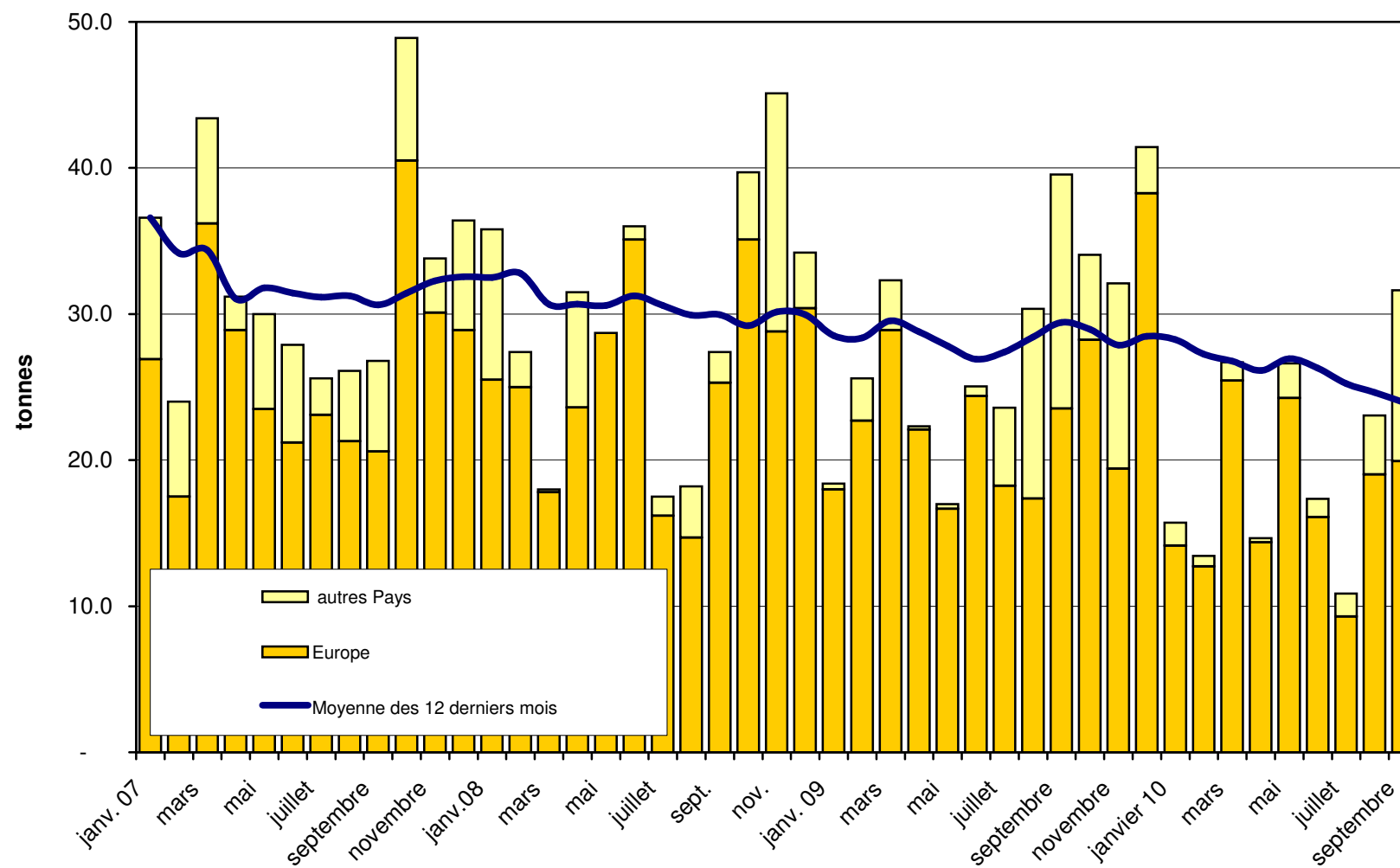
Exportations d'Emmentaler depuis 2007 Valeur moyenne des 12 derniers mois



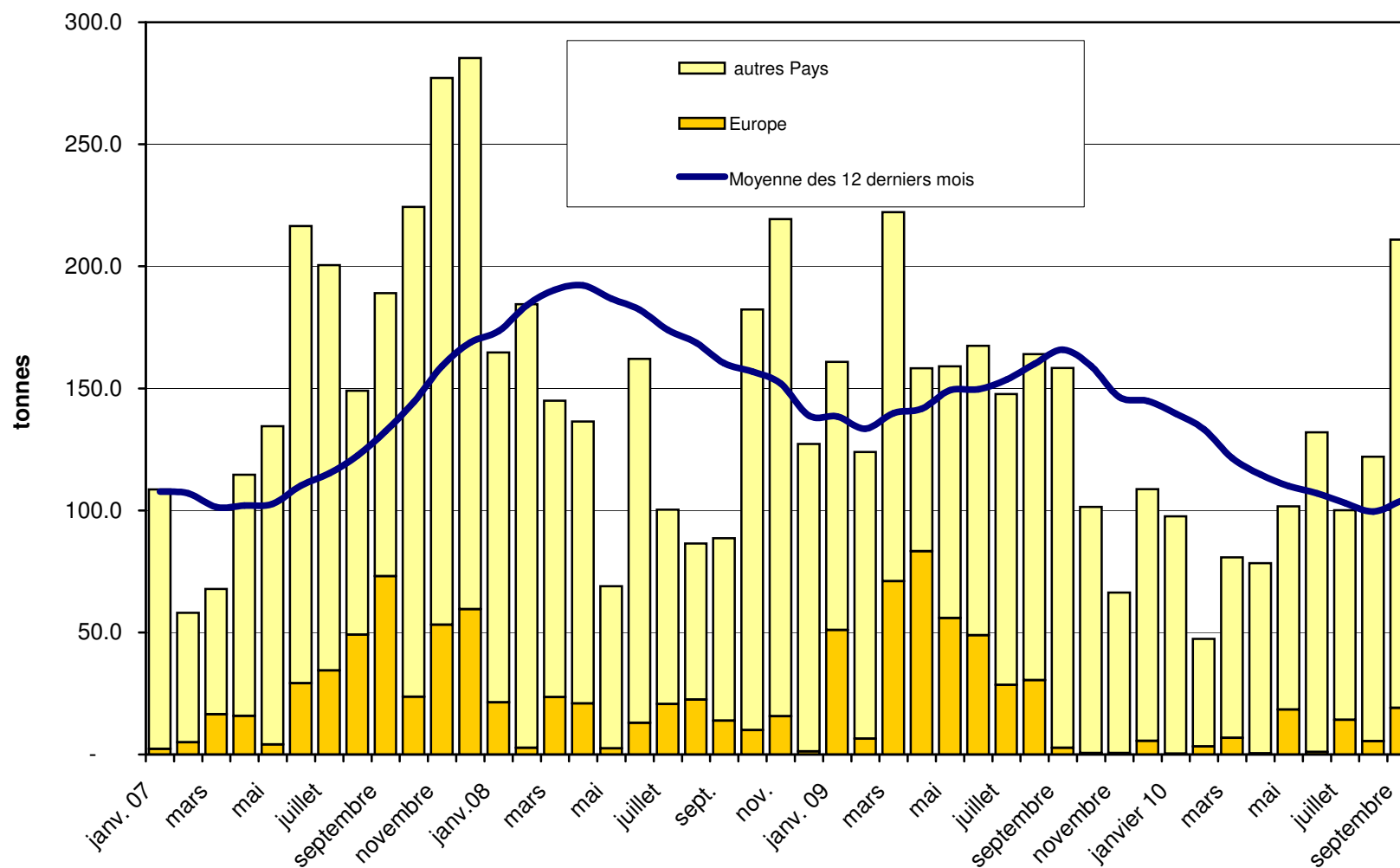
Exportations de Gruyère depuis 2007 Valeur moyenne des 12 derniers mois



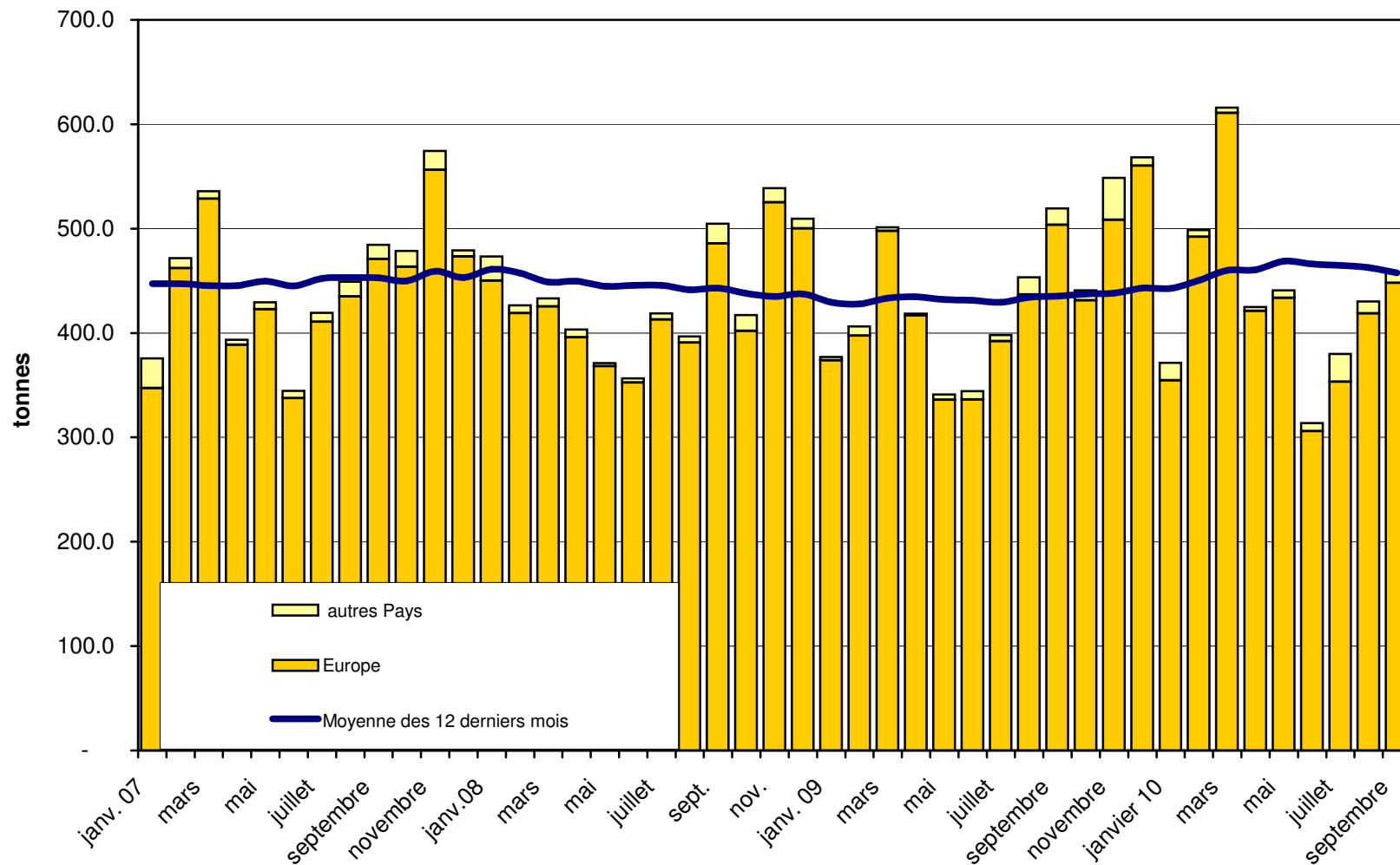
Exportations de sbrinz depuis 2007 Valeur moyenne des 12 derniers mois



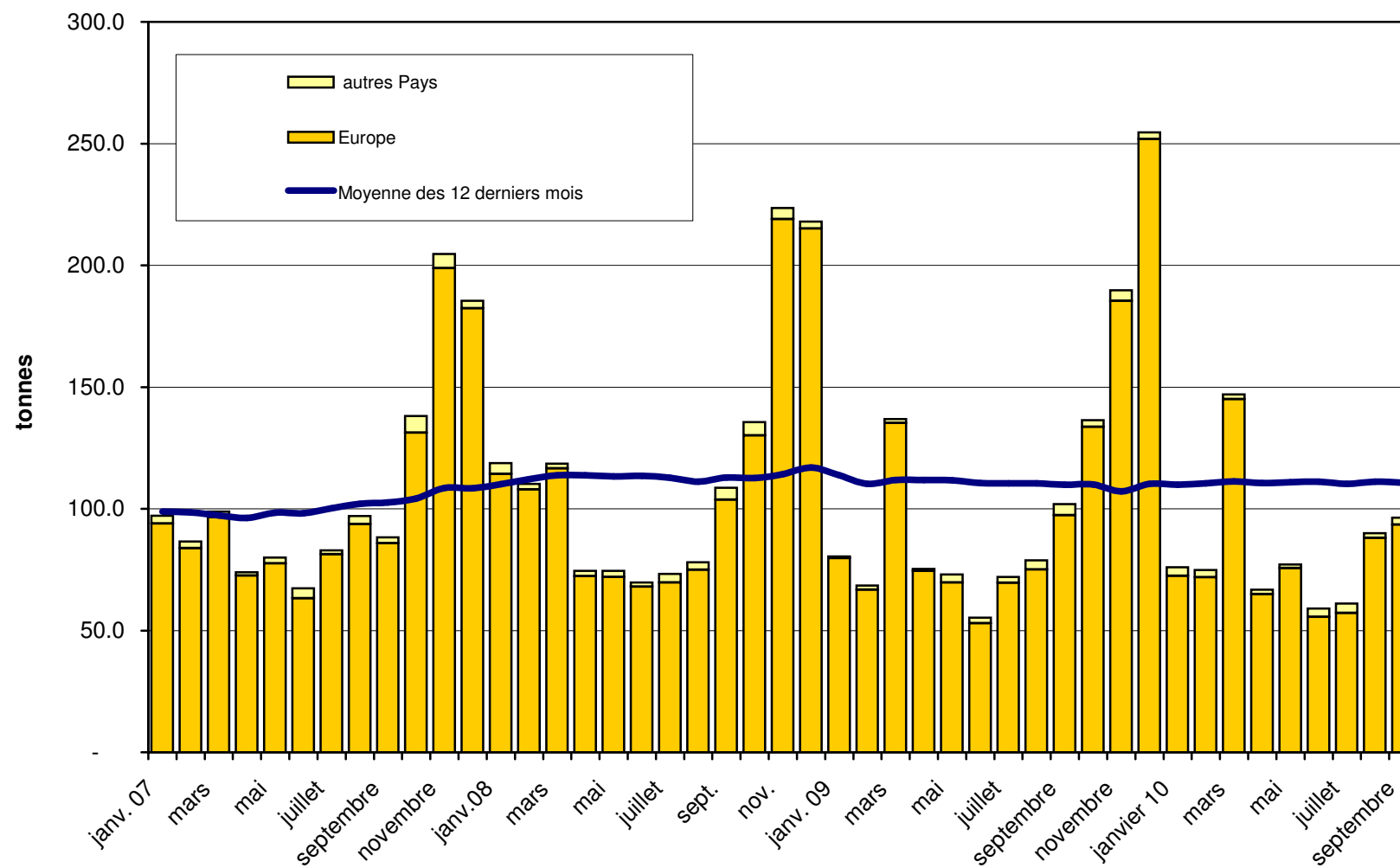
Exportations de Switzerland Swiss depuis 2007 Moyenne des 12 derniers mois



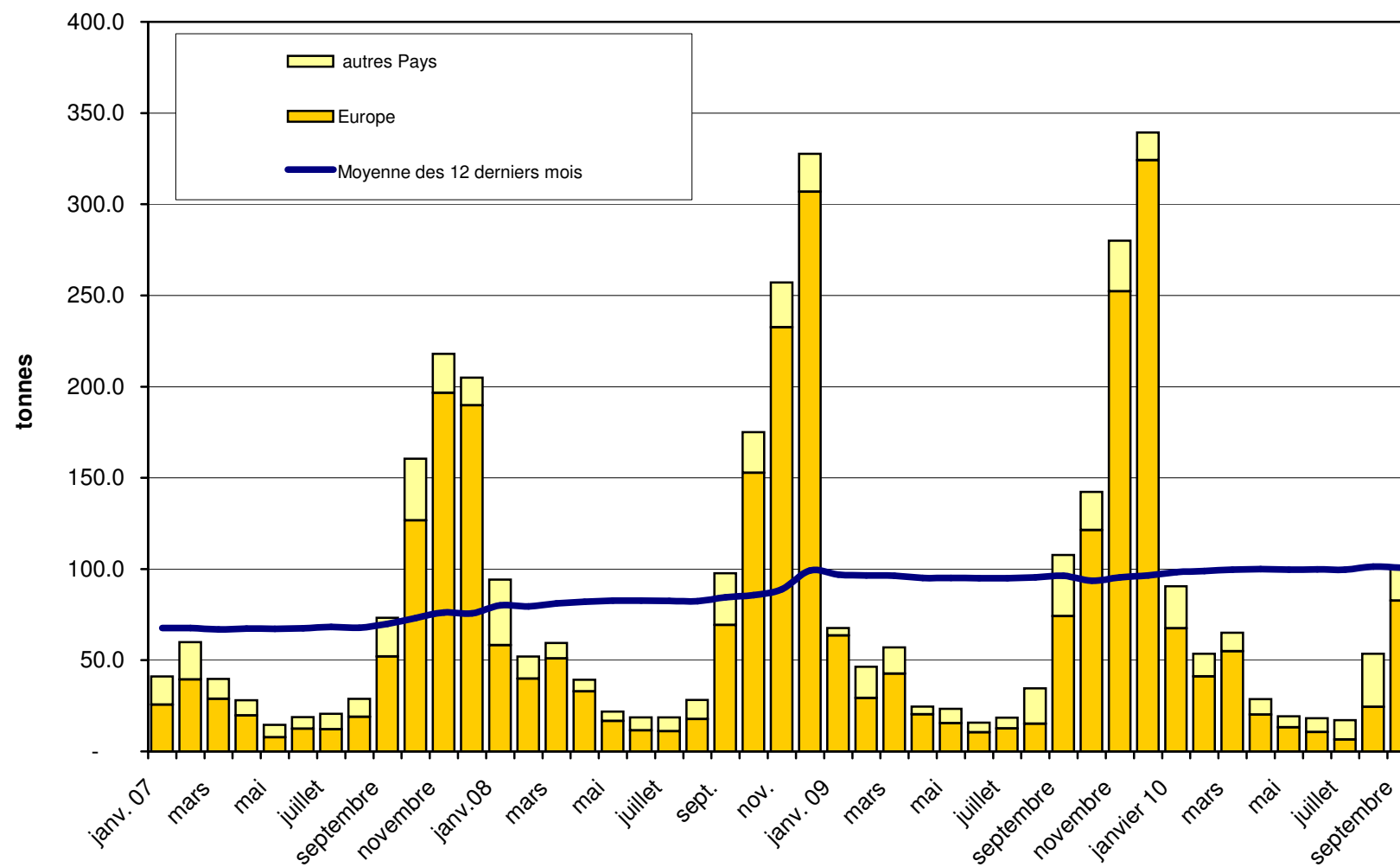
Exportations du Fromage Appenzeller depuis 2007 Valeur moyenne des 12 derniers mois



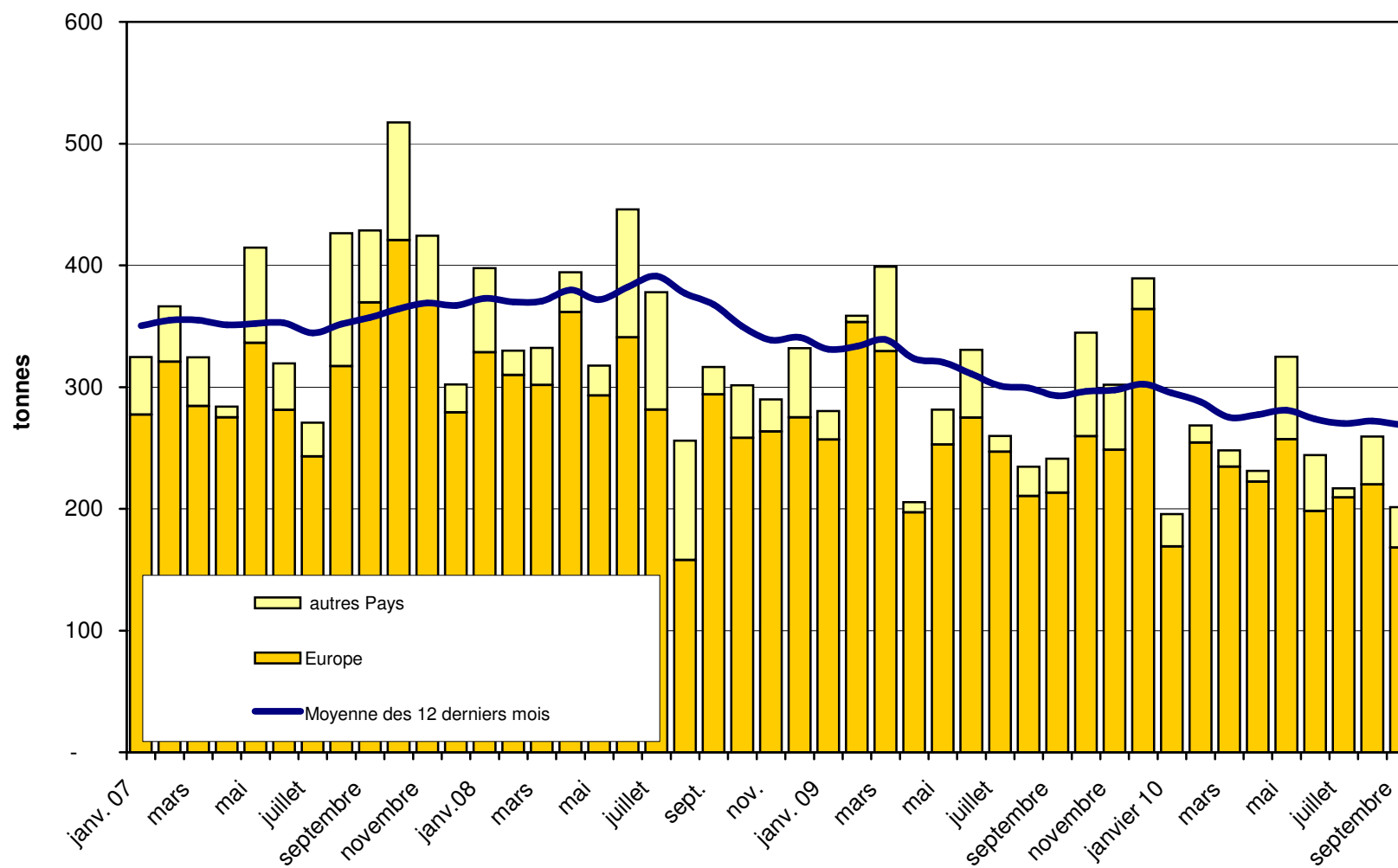
Exportations de Tête de Moine depuis 2007 Valeur moyenne des 12 derniers mois



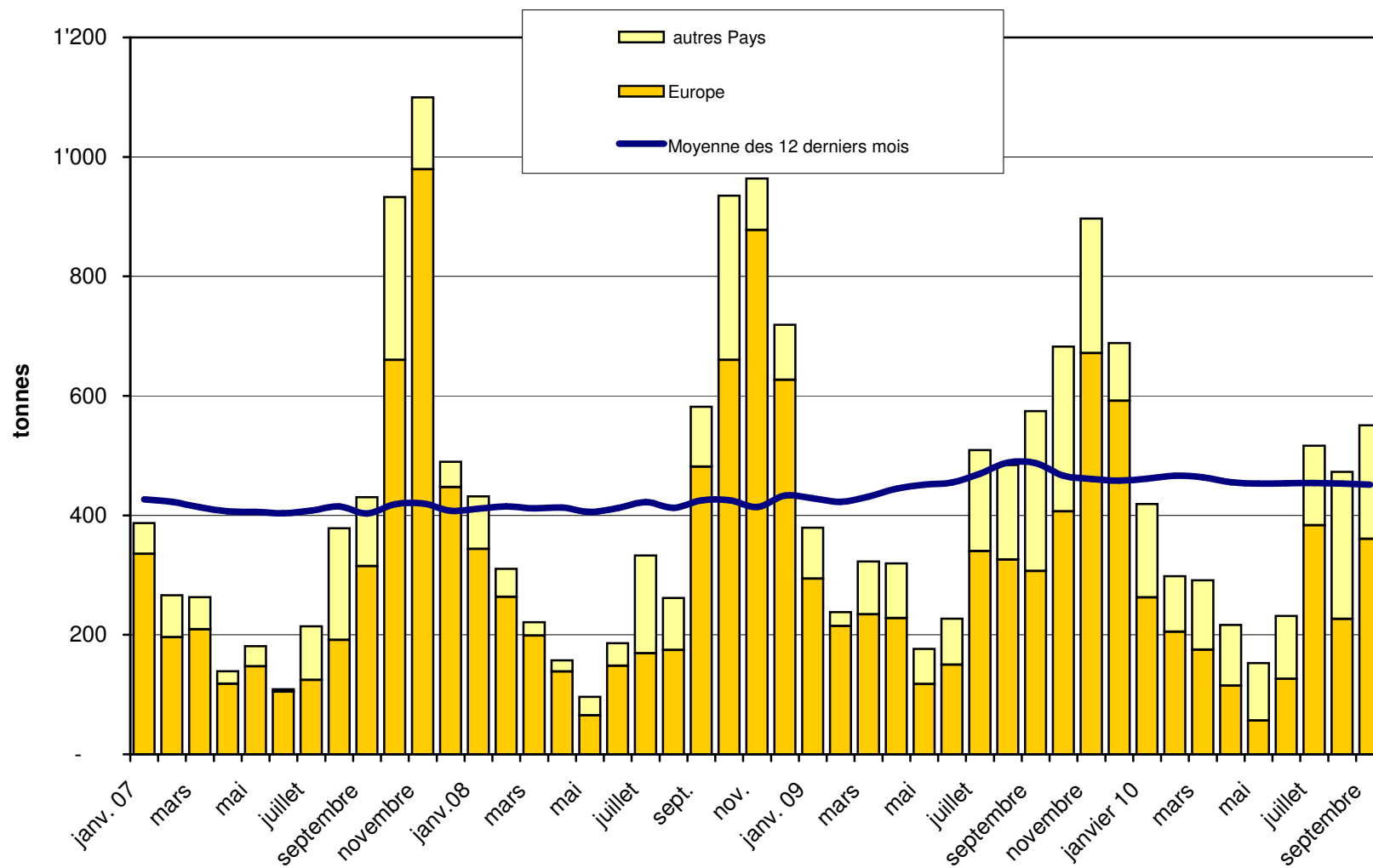
Exportations de Raclette Suisse depuis 2007 Valeur moyenne des 12 derniers mois



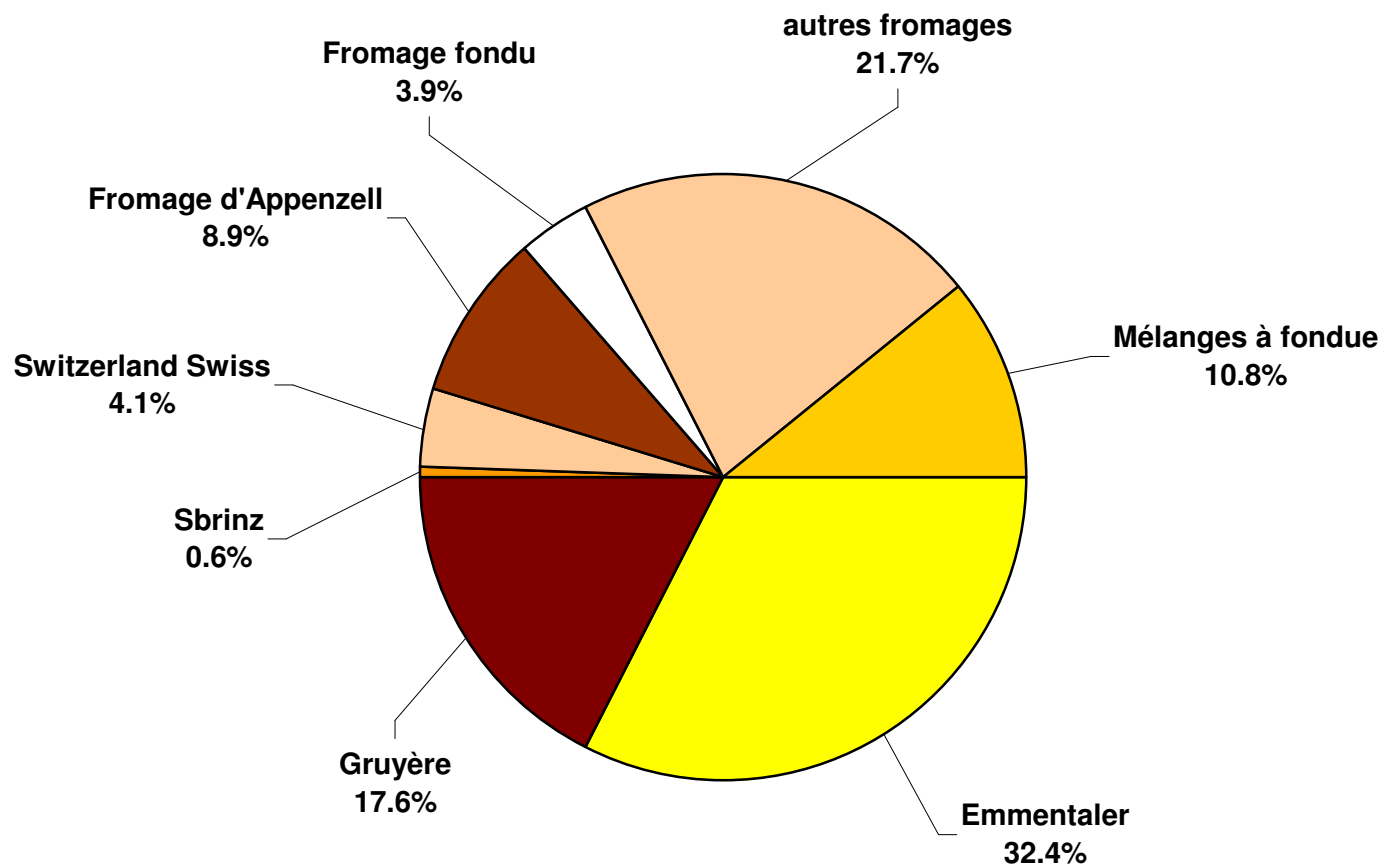
Exportations de fromage fondu depuis 2007 Valeur moyenne des 12 derniers mois



Exportations de Fondue prête à l'emploi depuis 2007 Valeur moyenne des 12 derniers mois



Pourcentage des exportations de fromage par variété en septembre 2010 Total 5'181 tonnes



Importations de fromage par produit/groupe de produit

Fromages / Catégorie	Importations mensuelles		Différence par rapport au même mois de l'année précédente		Importations cumulées		Différence par rapport à la période de l'année précédente	
	septembre 2009 tonnes	septembre 2010 tonnes	tonnes	(%)	janv. - sept. 2009 tonnes	janv. - sept. 2010 tonnes	tonnes	(%)
Mascarpone, Ricotta Romana	95.2	84.1	-11.2	-11.7	831.2	803.2	-28.0	-3.4
Mozzarella	211.7	218.9	7.3	3.4	2'220.6	2'738.9	518.3	23.3
Autres fromages frais	927.1	1'061.8	134.7	14.5	8'523.4	9'720.9	1'197.6	14.1
Total fromages frais	1'234.0	1'364.8	130.8	10.6	11'575.1	13'262.9	1'687.9	14.6
Danablu, Gorgonzola, Roquefort	16.0	34.4	18.3	114.5	142.5	339.7	197.2	138.3
Fromage à croûte fleurie	163.0	129.5	-33.5	-20.5	1'401.4	1'183.6	-217.8	-15.5
Bleu, fromage à pâte persillée	0.0	0.0	0.0		0.0	0.0	0.0	
Brie, Camembert, Italic	190.7	146.9	-43.8	-23.0	1'422.8	1'225.3	-197.5	-13.9
Autres fromages à pâte molle	568.0	507.9	-60.1	-10.6	4'839.7	4'902.5	62.7	1.3
Total fromages à pâte molle	937.7	818.7	-119.0	-12.7	7'806.4	7'651.1	-155.4	-2.0
Fromage à pâte mi-dure persillée	2.5	2.2	-0.4	-14.6	22.5	18.8	-3.8	-16.7
Caciocavallo, Fontina, Brà, etc.	45.0	61.5	16.4	36.5	570.3	475.3	-94.9	-16.6
Tilsiter	2.3	1.9	-0.4	-18.9	73.4	26.4	-47.0	-64.0
Autres fromages à pâte mi-dure	573.3	517.8	-55.5	-9.7	4'522.0	4'703.0	181.1	4.0
Fromages à pâte mi-dure râpé, en poudre	5.0	4.2	-0.8	-15.8	45.2	99.9	54.7	121.1
Total fromages à pâte mi-dure	628.2	587.5	-40.7	-6.5	5'233.3	5'323.4	90.1	1.7
Fromage aux herbes (Schabziger)	0.0	0.0	0.0		33.9	2.5	-31.4	-92.7
Fromage à pâte dure persillée	0.0	0.6	0.6		0.4	1.9	1.5	358.1
Caciocavallo, Fontina, Brà, etc.	12.4	5.5	-6.9	-55.7	140.1	111.5	-28.6	-20.4
Emmentaler	26.2	29.9	3.7	14.1	287.5	291.4	3.8	1.3
Autres fromages à pâte dure	222.1	149.5	-72.6	-32.7	1'583.8	1'388.0	-195.8	-12.4
Fromages à pâte dure râpé, en poudre	34.5	39.4	4.9	14.1	295.9	321.1	25.3	8.5
Total fromages à pâte dure	295.2	224.9	-70.3	-23.8	2'341.5	2'116.3	-225.2	-9.6
Grana/Parmigiano	451.9	505.0	53.1	11.8	3'845.4	4'025.5	180.1	4.7
Total fromages à pâte extra-dure	451.9	505.0	53.1	11.8	3'845.4	4'025.5	180.1	4.7
Total variétés de fromages sans fr. fondu	3'547.0	3'500.9	-46.1	-1.3	30'801.7	32'379.2	1'577.5	5.1
Total fromage fondu	288.1	266.5	-21.6	-7.5	2'073.7	2'373.8	300.1	14.5

Source: DGD

Importations de fromage par pays fournisseur

septembre 2010

Pays	Type de fromage												TOTAL
	Mascarpone, ricotta Romana	Mozzarella	Autres fromages frais	TOTAL fromages frais	Danablu, Gorgonzola, Roquefort	Brie, Camembert, Reblochon	Autres fromages à pâte molle	TOTAL fromages à pâte molle	Fromage aux herbes	Fromage à pâte dure et mi-dure	Autres fromages		
	tonnes	tonnes	tonnes	tonnes	tonnes	tonnes	tonnes	tonnes	tonnes	tonnes	tonnes	tonnes	
EUROPE													
Allemagne	0.0	14.4	384.5	398.9	0.9	0.0	136.2	137.1	0.0	173.6	107.0		816.5
France	0.2	9.2	284.4	293.9	9.1	131.4	317.7	458.2	0.0	213.6	85.8		1'051.5
Italie	82.1	193.0	250.9	526.1	24.4	0.0	105.9	130.3	0.0	742.5	25.0		1'423.9
Pays-Bas	0.0	0.0	0.8	0.8	0.0	0.0	2.5	2.5	0.0	71.5	0.0		74.8
Belgique	0.0	0.0	43.0	43.0	0.0	0.0	3.7	3.7	0.0	7.7	0.0		54.3
Luxembourg	0.0	0.0	0.0	0.0	0.0	0.0	0.0	0.0	0.0	0.0	0.0		0.0
Autriche	1.7	0.8	24.6	27.2	0.0	0.0	9.3	9.3	0.0	46.9	48.8		132.2
Grande-Bretagne	0.0	0.0	0.0	0.0	0.0	0.0	0.0	0.0	0.0	5.1	0.0		5.1
Danemark	0.0	1.5	73.6	75.1	0.0	0.0	29.8	29.8	0.0	8.7	0.0		113.6
Norvège	0.0	0.0	0.0	0.0	0.0	0.0	0.0	0.0	0.0	0.0	0.0		0.0
Suède	0.0	0.0	0.0	0.0	0.0	0.0	0.0	0.0	0.0	1.5	0.0		1.5
Portugal	0.0	0.0	0.0	0.0	0.0	0.0	0.7	0.7	0.0	16.8	0.0		17.6
Espagne	0.0	0.0	0.0	0.0	0.0	0.0	1.1	1.1	0.0	29.1	0.0		30.2
Grèce	0.0	0.0	0.0	0.0	0.0	0.0	45.6	45.6	0.0	0.4	0.0		46.0
Autres pays d'Europe	0.0	0.0	0.0	0.0	0.0	0.0	0.0	0.0	0.0	0.0	0.0		0.0
TOTAL EUROPE	84.1	218.9	1'061.8	1'364.8	34.4	131.4	652.6	818.4	0.0	1'317.4	266.5		3'767.1
Autres pays								0.0					0.0
Canada	0.0	0.0	0.0	0.0	0.0	0.0	0.0	0.0	0.0	0.0	0.0		0.0
USA	0.0	0.0	0.0	0.0	0.0	0.0	0.0	0.0	0.0	0.0	0.0		0.0
Autres pays d'Amérique	0.0	0.0	0.0	0.0	0.0	0.0	0.0	0.0	0.0	0.0	0.0		0.0
Amérique latine	0.0	0.0	0.0	0.0	0.0	0.0	0.0	0.0	0.0	0.0	0.0		0.0
Afrique	0.0	0.0	0.0	0.0	0.0	0.0	0.0	0.0	0.0	0.0	0.0		0.0
Asie	0.0	0.0	0.0	0.0	0.0	0.0	0.3	0.3	0.0	0.0	0.0		0.3
Australie	0.0	0.0	0.0	0.0	0.0	0.0	0.0	0.0	0.0	0.0	0.0		0.0
TOTAL AUTRES PAYS	0.0	0.0	0.0	0.0	0.0	0.0	0.3	0.3	0.0	0.0	0.0		0.3
TOTAL	84.1	218.9	1'061.8	1'364.8	34.4	131.4	652.9	818.7	0.0	1'317.4	266.5		3'767.5

Source: DGD

Importations de fromage par pays fournisseur

septembre 2009

Pays	septembre 2009											
	Mascarpone, ricotta Romana	Mozzarella	Autres fromages frais	TOTAL fromages frais	Danablu, Gorgonzola, Roquefort	Brie, Camembert, Reblochon	Autres fromages à pâte molle	TOTAL fromages à pâte molle	Fromage aux herbes	Fromage à pâte dure et mi-dure	Autres fromages	TOTAL
EUROPE												
Allemagne	0.0	15.8	319.3	335.1	0.6	0.0	133.2	133.9	0.0	207.1	113.7	789.8
France	0.0	6.2	213.5	219.8	10.6	181.1	338.2	530.0	0.0	229.5	98.0	1'077.2
Italie	93.5	189.1	263.5	546.1	4.8	0.0	172.3	177.1	0.0	722.9	35.6	1'481.8
Pays-Bas	0.0	0.0	0.2	0.2	0.0	0.0	0.3	0.3	0.0	59.0	0.0	59.5
Belgique	0.0	0.0	20.0	20.0	0.0	0.0	10.1	10.1	0.0	14.5	0.0	44.6
Luxembourg	0.0	0.0	0.0	0.0	0.0	0.0	0.0	0.0	0.0	0.0	0.0	0.0
Autriche	1.7	0.6	15.8	18.2	0.0	0.0	7.0	7.0	0.0	48.9	37.8	111.9
Grande-Bretagne	0.0	0.0	0.0	0.0	0.0	0.0	0.5	0.5	0.0	10.0	0.0	10.5
Danemark	0.0	0.0	88.7	88.7	0.0	0.0	24.3	24.3	0.0	18.9	0.0	131.9
Norvège	0.0	0.0	0.0	0.0	0.0	0.0	0.0	0.0	0.0	0.0	0.0	0.0
Suède	0.0	0.0	0.0	0.0	0.0	0.0	0.0	0.0	0.0	0.7	0.3	1.0
Portugal	0.0	0.0	0.0	0.0	0.0	0.0	0.5	0.5	0.0	18.4	0.0	18.9
Espagne	0.0	0.0	0.0	0.0	0.0	0.0	1.8	1.8	0.0	19.3	0.0	21.1
Grèce	0.0	0.0	1.2	1.2	0.0	0.0	43.8	43.8	0.0	0.0	0.0	45.0
Autres pays d'Europe	0.0	0.0	0.0	0.0	0.0	0.0	8.1	8.1	0.0	22.2	0.0	30.2
TOTAL EUROPE	95.2	211.7	922.3	1'229.2	16.0	181.1	740.0	937.2	0.0	1'371.5	285.5	3'823.4
Autres pays	0.0	0.0	0.0	0.0	0.0	0.0	0.0	0.0	0.0	0.0	0.0	0.0
Canada	0.0	0.0	0.0	0.0	0.0	0.0	0.0	0.0	0.0	0.0	0.0	0.0
USA	0.0	0.0	0.0	0.0	0.0	0.0	0.0	0.0	0.0	0.0	0.0	0.0
Autres pays d'Amérique	0.0	0.0	0.0	0.0	0.0	0.0	0.0	0.0	0.0	0.0	0.0	0.0
Amérique latine	0.0	0.0	0.0	0.0	0.0	0.0	0.0	0.0	0.0	0.0	0.0	0.0
Afrique	0.0	0.0	0.0	0.0	0.0	0.0	0.0	0.0	0.0	0.0	0.0	0.0
Asie	0.0	0.0	0.1	0.1	0.0	0.0	0.0	0.0	0.0	0.0	0.0	0.1
Australie	0.0	0.0	0.0	0.0	0.0	0.0	0.0	0.0	0.0	0.0	0.0	0.0
TOTAL AUTRES PAYS	0.0	0.0	0.1	0.1	0.0	0.0	0.0	0.0	0.0	0.0	0.0	0.1
TOTAL	95.2	211.7	922.4	1'229.3	16.0	181.1	740.0	937.2	0.0	1'371.6	285.5	3'823.5

Source: DGD

Importations de fromage cumulées par pays, cumulées

Janvier à septembre 2010

Pays	Janvier à septembre 2010												TOTAL
	Mascarpone, ricotta Romana	Mozzarella	Autres fromages frais	TOTAL fromages frais	Danablu, Gorgonzola, Roquefort	Brie, Camembert, Reblochon	Autres fromages à pâte molle	TOTAL fromages à pâte molle	Fromage aux herbes	Fromage à pâte dure et mi-dure	Autres fromages		
	tonnes	tonnes	tonnes	tonnes	tonnes	tonnes	tonnes	tonnes	tonnes	tonnes	tonnes	tonnes	
EUROPE	0.0												
Allemagne	0.0	196.7	3'269.8	3'467	26.7	0.0	1'433.8	1'461	0.0	1'860.5	919.9		7'707.5
France	0.5	115.5	2'683.3	2'799	88.6	1'088.6	2'869.1	4'046	0.0	1'871.1	823.0		9'539.8
Italie	780.4	2'383.1	2'483.8	5'647	218.4	0.0	1'055.7	1'274	0.1	6'027.2	233.2		13'181.9
Pays-Bas	0.0	0.0	10.6	10.6	0.0	0.0	22.1	22.1	0.0	609.0	0.0		641.8
Belgique	0.0	4.6	345.5	350.1	0.0	0.0	22.2	22.2	0.0	53.4	0.0		425.8
Luxembourg	0.0	0.0	0.0	0.0	0.0	0.0	0.0	0.0	0.0	0.0	0.0		0.0
Autriche	12.8	19.0	208.1	240.0	0.0	0.0	70.8	70.8	0.0	524.7	376.6		1'212.0
Grande-Bretagne	0.0	0.0	0.0	0.0	0.0	0.0	5.1	5.1	2.4	76.9	0.0		84.4
Danemark	0.0	1.5	658.5	660.0	2.3	0.0	215.8	218.0	0.0	95.0	0.0		973.1
Norvège	0.0	0.0	0.0	0.0	0.0	0.0	0.0	0.0	0.0	0.0	0.0		0.0
Suède	0.0	0.0	0.0	0.0	0.0	0.0	1.0	1.0	0.0	9.1	1.5		11.7
Portugal	0.0	0.0	0.1	0.1	0.0	0.0	5.7	5.7	0.0	108.2	0.2		114.2
Espagne	0.0	0.0	0.0	0.0	0.0	0.0	9.5	9.5	0.0	183.8	0.0		193.1
Grèce	0.0	0.0	9.7	9.7	0.0	0.0	473.6	473.6	0.0	2.6	0.0		486.0
Autres pays d'Europe	0.0	1.2	0.6	1.8	0.0	0.0	19.4	19.4	0.0	31.0	1.8		54.0
TOTAL EUROPE	793.6	2'721.7	9'669.9	13'185.2	335.9	1'088.6	6'203.9	7'628.5	2.5	11'452.6	2'356.2		34'625.1
Autres pays	0.0	0.0	0.0	0.0	0.0	0.0	0.0	0.0	0.0	0.0	0.0		0.0
Canada	0.0	0.0	0.0	0.0	0.0	0.0	0.0	0.0	0.0	0.0	0.0		0.0
USA	0.0	0.0	0.0	0.0	0.0	0.0	0.0	0.0	0.0	0.0	0.0		0.0
Autres pays d'Amérique	0.0	0.0	0.0	0.0	0.0	0.0	0.0	0.0	0.0	0.0	0.0		0.0
Amérique latine	0.0	0.0	0.0	0.0	0.0	0.0	0.0	0.0	0.0	0.0	0.0		0.0
Afrique	0.0	0.0	0.0	0.0	0.0	0.0	0.0	0.0	0.0	0.0	0.0		0.0
Asie	0.0	0.0	0.0	0.0	0.0	0.0	1.7	1.7	0.0	0.0	0.0		1.7
Australie	0.0	0.0	0.0	0.0	0.0	0.0	0.0	0.0	0.0	0.0	0.0		0.0
TOTAL AUTRES PAYS	0.0	0.0	0.0	0.0	0.0	0.0	1.7	1.7	0.0	0.0	0.0		1.7
TOTAL	793.6	2'721.7	9'669.9	13'185.2	335.9	1'088.6	6'205.6	7'630.2	2.5	11'452.7	2'356.2		34'626.8

Source: DGD

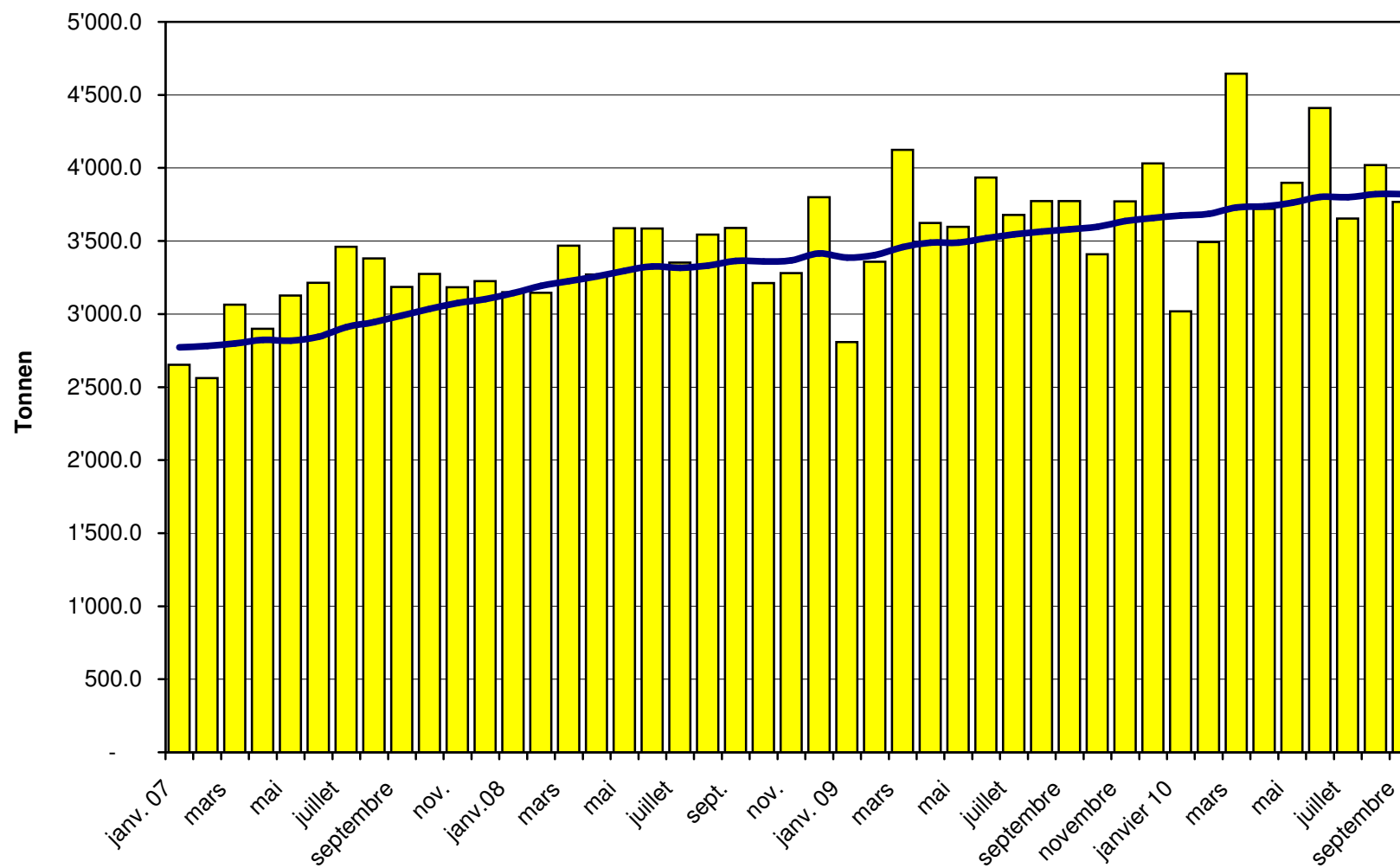
Importations de fromage cumulées par pays, cumulées

Janvier à septembre 2009

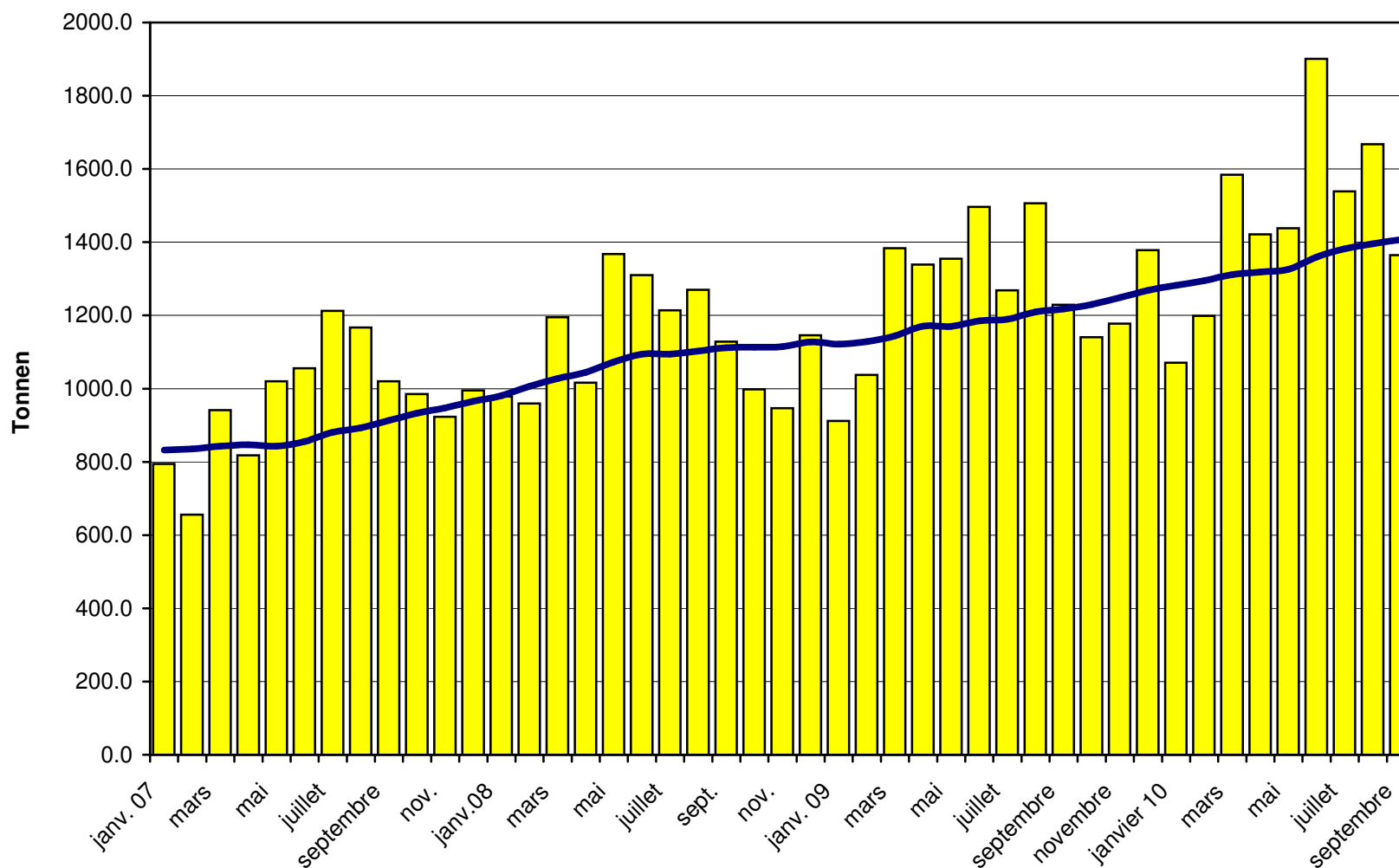
Pays	Type de fromage												TOTAL
	Mascarpone, ricotta Romana	Mozzarella	Autres fromages frais	TOTAL fromages frais	Danablu, Gorgonzola, Roquefort	Brie, Camembert, Reblochon	Autres fromages à pâte molle	TOTAL fromages à pâte molle	Fromage aux herbes	Fromage à pâte dure et mi-dure	Autres fromages		
	tonnes	tonnes	tonnes	tonnes	tonnes	tonnes	tonnes	tonnes	tonnes	tonnes	tonnes	tonnes	
EUROPE													
Allemagne	0.0	87.8	2'803.0	2'891	6.7	0.0	1'354.5	1'361	0.0	1'566.8	632.6		6'451.4
France	0.2	6.6	2'146.3	2'153	106.0	1'300.6	2'775.6	4'182	0.0	1'819.5	814.6		8'969.4
Italie	821.2	2'104.4	2'408.5	5'334	28.1	0.0	1'419.9	1'448	33.9	6'167.9	269.9		13'253.8
Pays-Bas	0.0	0.0	17.3	17.3	0.0	0.0	31.0	31.0	0.0	510.9	0.0		559.3
Belgique	0.0	0.0	59.3	59.3	0.0	0.0	21.9	21.9	0.0	108.9	0.0		190.1
Luxembourg	0.0	0.0	0.0	0.0	0.0	0.0	0.0	0.0	0.0	0.0	0.0		0.0
Autriche	9.7	11.5	128.3	149.5	0.0	0.0	55.8	55.8	0.0	450.0	335.5		990.9
Grande-Bretagne	0.0	0.0	164.0	164.0	0.0	0.0	5.3	5.3	0.0	91.8	0.0		261.0
Danemark	0.0	0.2	749.8	749.9	1.7	0.0	190.6	192.4	0.0	127.1	0.0		1'069.4
Norvège	0.0	0.0	0.0	0.0	0.0	0.0	0.0	0.0	0.0	0.0	0.0		0.0
Suède	0.0	0.0	0.0	0.0	0.0	0.0	0.7	0.7	0.0	9.2	2.1		11.9
Portugal	0.0	0.0	0.0	0.0	0.0	0.0	9.7	9.7	0.0	92.8	0.0		102.5
Espagne	0.0	0.0	1.0	1.0	0.0	0.0	9.6	9.6	0.0	194.3	0.0		204.9
Grèce	0.0	0.0	6.6	6.6	0.0	0.0	459.9	459.9	0.0	2.2	0.1		468.8
Autres pays d'Europe	0.0	0.7	0.1	0.8	0.0	0.0	11.2	11.2	0.0	190.5	0.0		202.6
TOTAL EUROPE	831.2	2'211.2	8'484.1	11'526.4	142.5	1'300.6	6'345.8	7'788.9	33.9	11'332.0	2'054.9		32'736.1
Autres pays	0.0	0.0	0.0	0.0	0.0	0.0	0.0	0.0	0.0	0.0	0.0		0.0
Canada	0.0	0.0	0.0	0.0	0.0	0.0	0.0	0.0	0.0	0.0	0.0		0.0
USA	0.0	0.0	0.0	0.0	0.0	0.0	0.0	0.0	0.0	0.2	0.0		0.2
Autres pays d'Amérique	0.0	0.0	0.0	0.0	0.0	0.0	0.0	0.0	0.0	0.0	0.0		0.0
Amérique latine	0.0	0.0	0.0	0.0	0.0	0.0	0.0	0.0	0.0	2.8	0.0		2.8
Afrique	0.0	0.0	0.0	0.0	0.0	0.0	0.0	0.0	0.0	0.0	0.0		0.0
Asie	0.0	0.0	0.1	0.1	0.0	0.0	0.6	0.6	0.0	0.0	0.0		0.7
Australie	0.0	0.0	0.0	0.0	0.0	0.0	0.0	0.0	0.0	0.0	0.0		0.0
TOTAL AUTRES PAYS	0.0	0.0	0.1	0.1	0.0	0.0	0.6	0.6	0.0	3.0	0.0		3.7
TOTAL	831.2	2211.2	8484.2	11526.5	142.5	1300.6	6346.4	7789.6	33.9	11335.0	2054.9		32739.8

Source: DGD

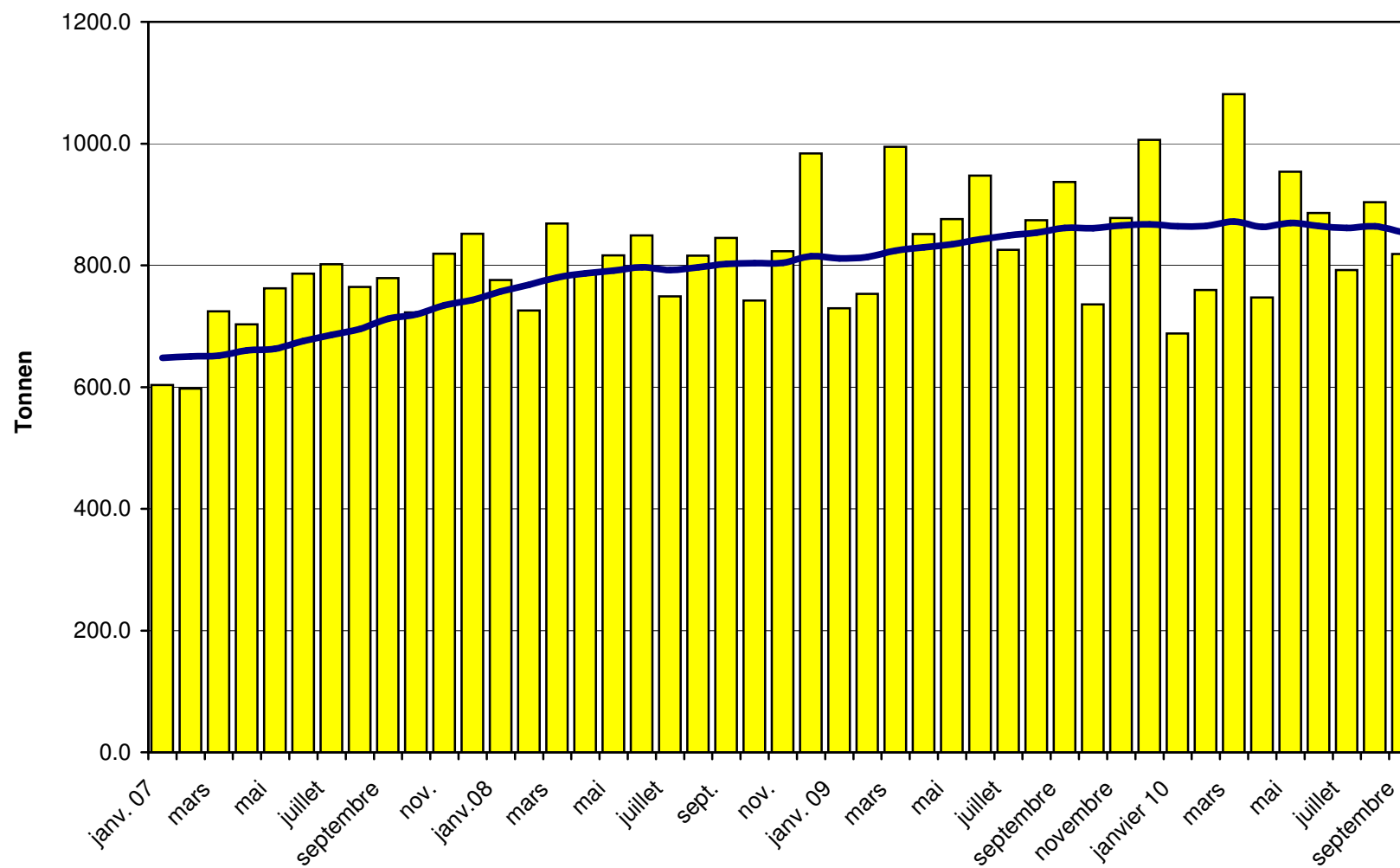
Total des importations de fromages depuis 2007 Valeur moyenne des 12 derniers mois



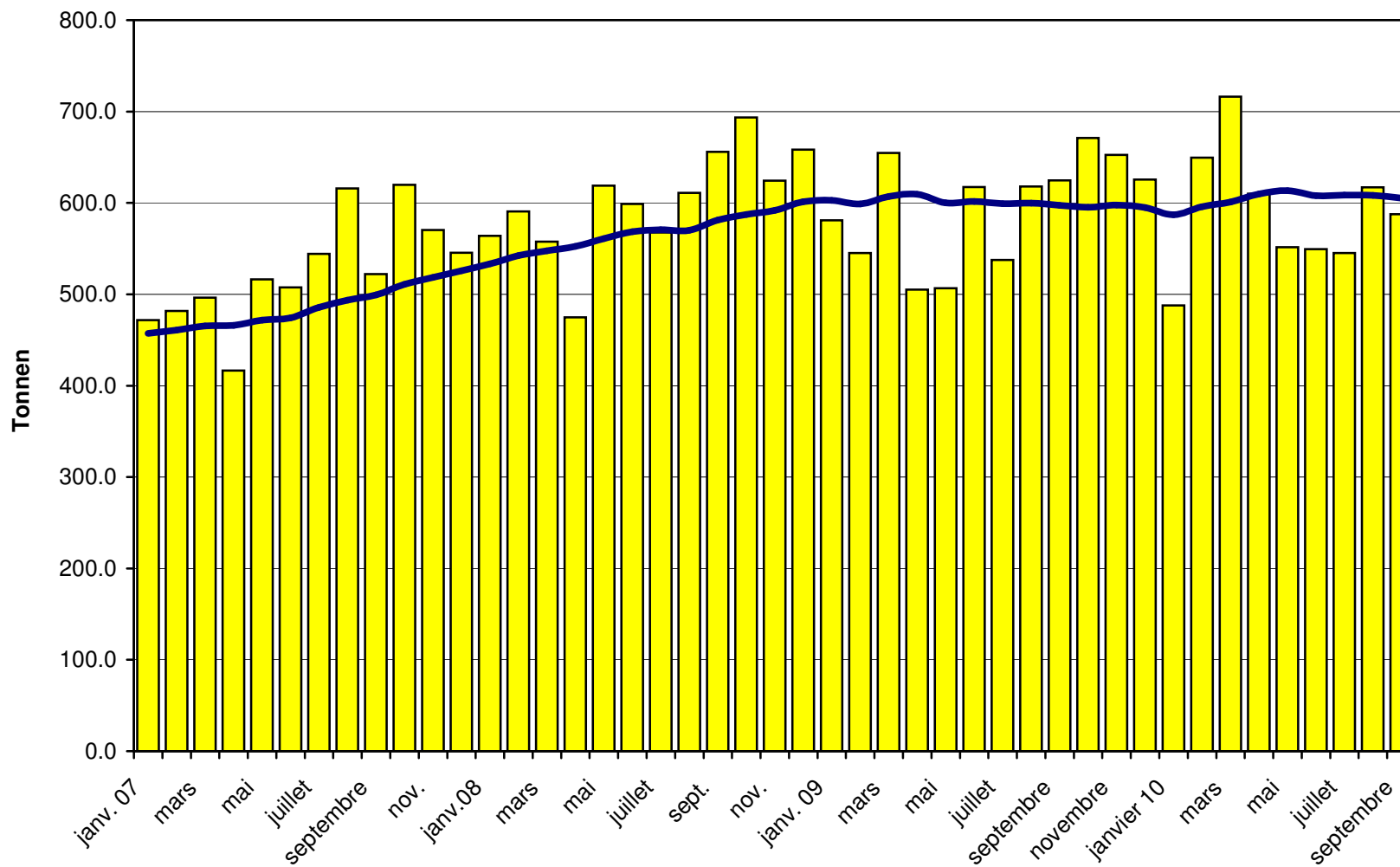
Importations de fromages frais depuis 2007 Valeur moyenne des 12 derniers mois



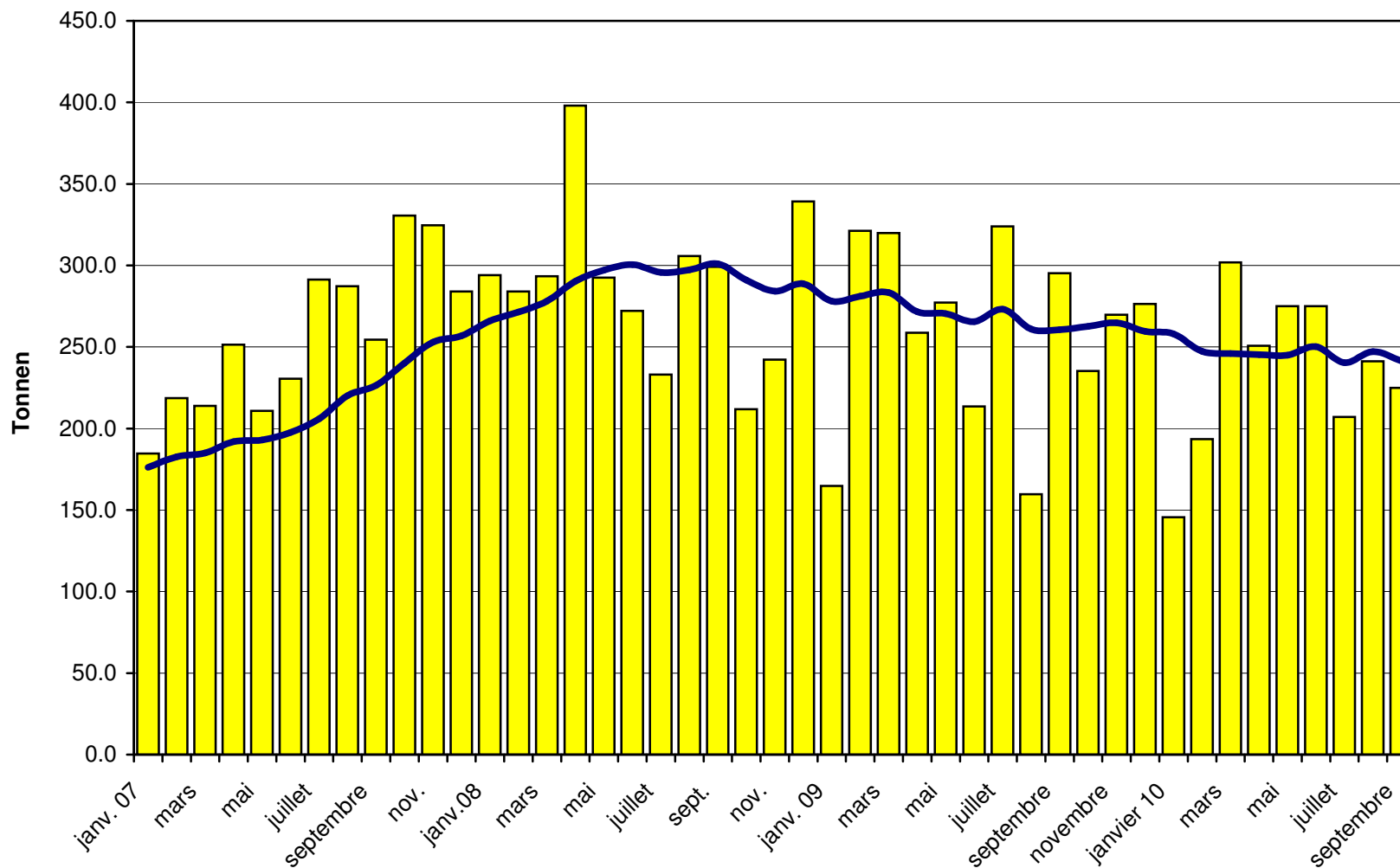
Importations de fromages à pâte molle depuis 2007 Valeur moyenne des 12 derniers mois



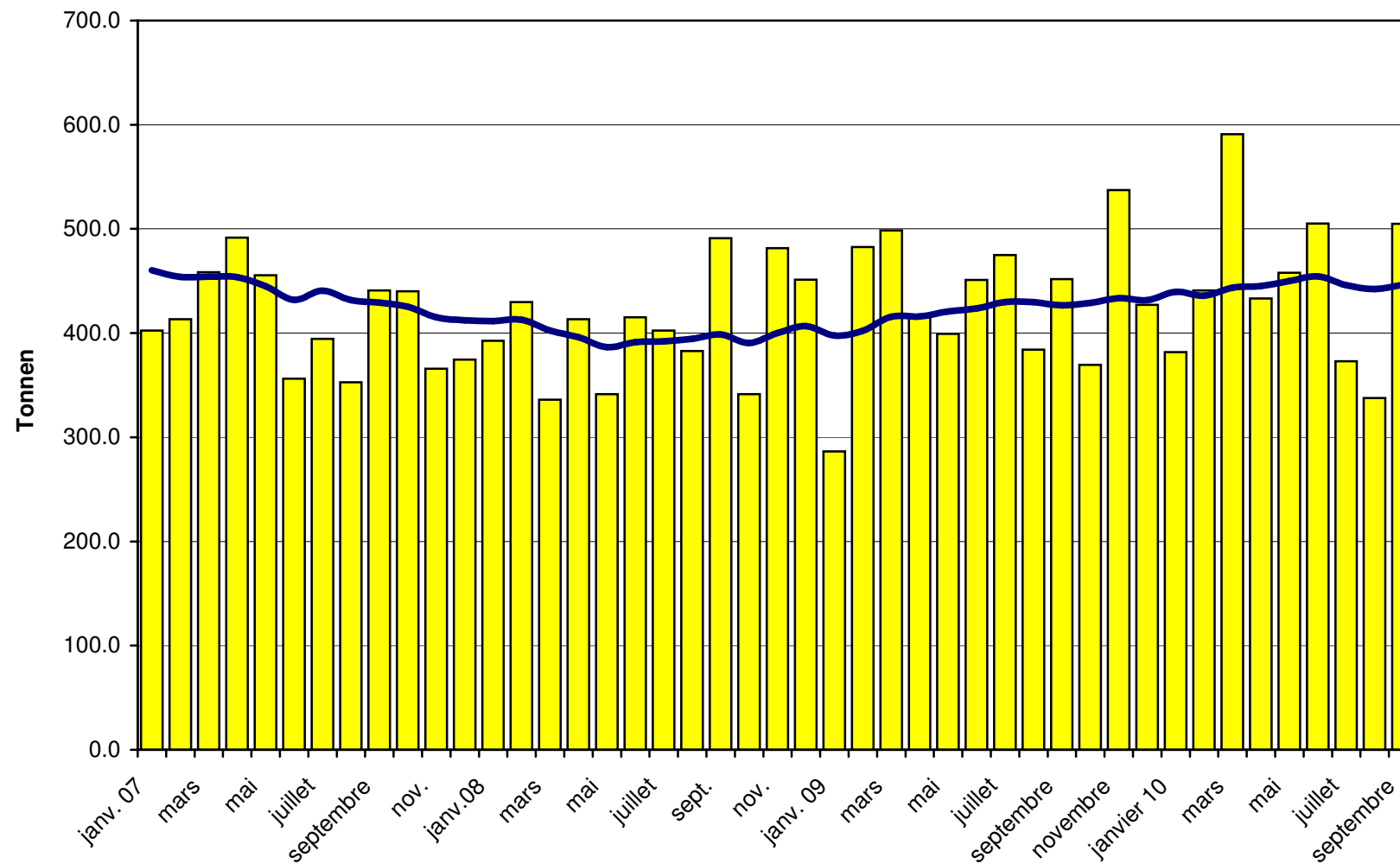
Importations de fromages à pâte mi-dure depuis 2007 Valeur moyenne des 12 derniers mois



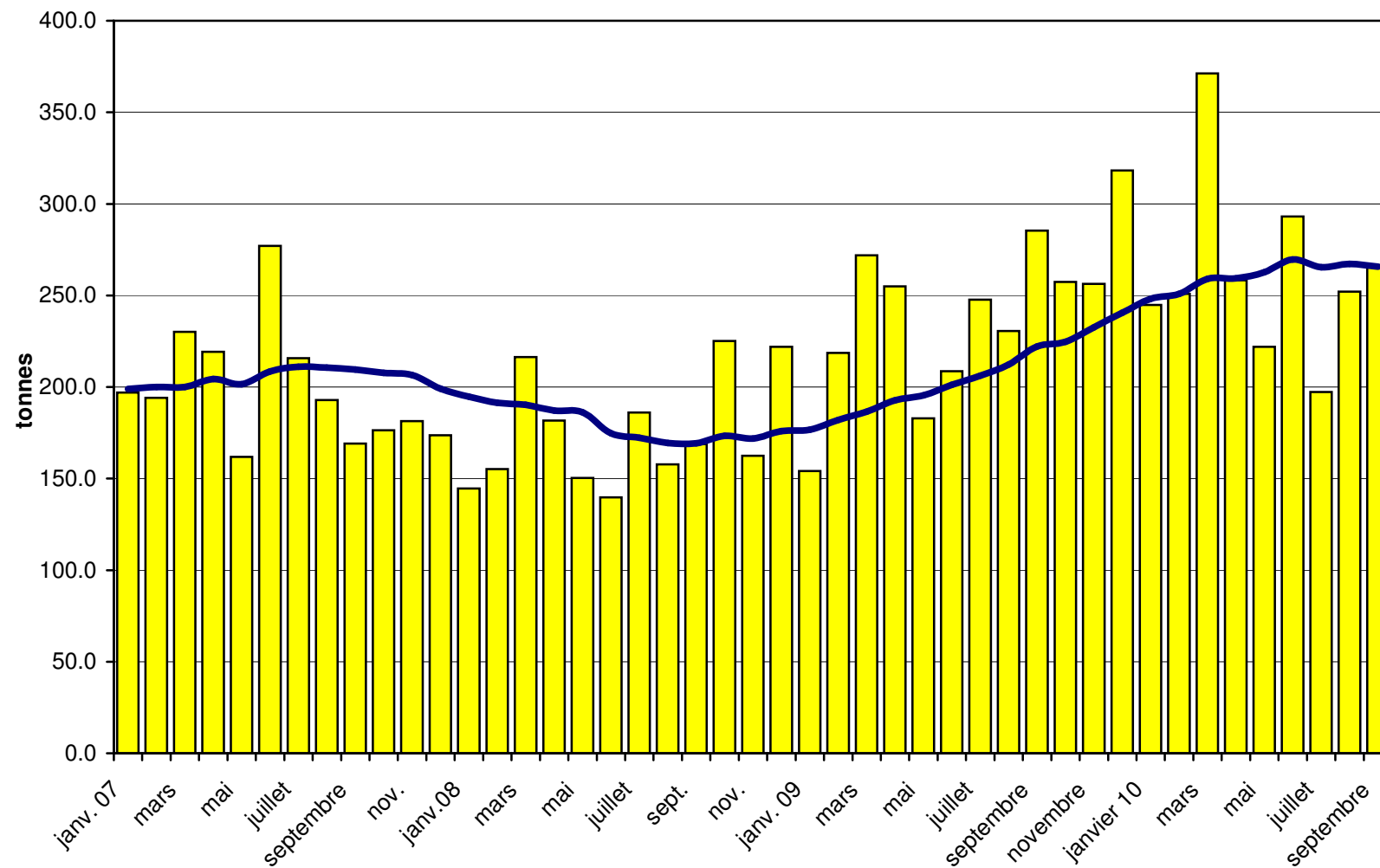
Importations de fromages à pâte dure depuis 2007 Valeur moyenne des 12 derniers mois



Importations de fromages à pâte extra-dure depuis 2007 Valeur moyenne des 12 derniers mois



Importations de fromage fondu depuis 2007 Valeur moyenne des 12 derniers mois



Importations de fromage par pays fournisseur, septembre 2010 Total 3'767 tonnes

