

Statistiques mensuelles du marché du lait: octobre 2010

Berne, le 16 décembre 2010

1 - Production / mise en valeur du lait

- 01 Production laitière mensuelle
- 10 Mise en valeur selon l'équivalent-lait
- 11 Mise en valeur selon l'équivalent-lait / année précédente (graphique)
- 14.1 + 14.2 Composition du lait par canton
- 15.1 + 15.2 Contrôle de la qualité du lait cru suisse / Résultats décembre 2009
- 16 Distribution charge en germes
- 17 Distribution nombre de cellules

2 - Fabrication de produits laitiers

- 20 Production fromagère mensuelle et cumulée
- 21 Production fromagère mensuelle et cumulée année précédente
- 22 Production fromagère mensuelle par rapport au mois de l'année précédente (graphique)
- 23 Production fromagère cumulée par rapport à la même période de l'année précédente
- 24 Pourcentages de la production fromagère par variété, cumuls (graphique)
- 25 Production de lait de consommation / Production de beurre
- 26 Spécialités laitières
- 27 Poudre de lait et lait condensé

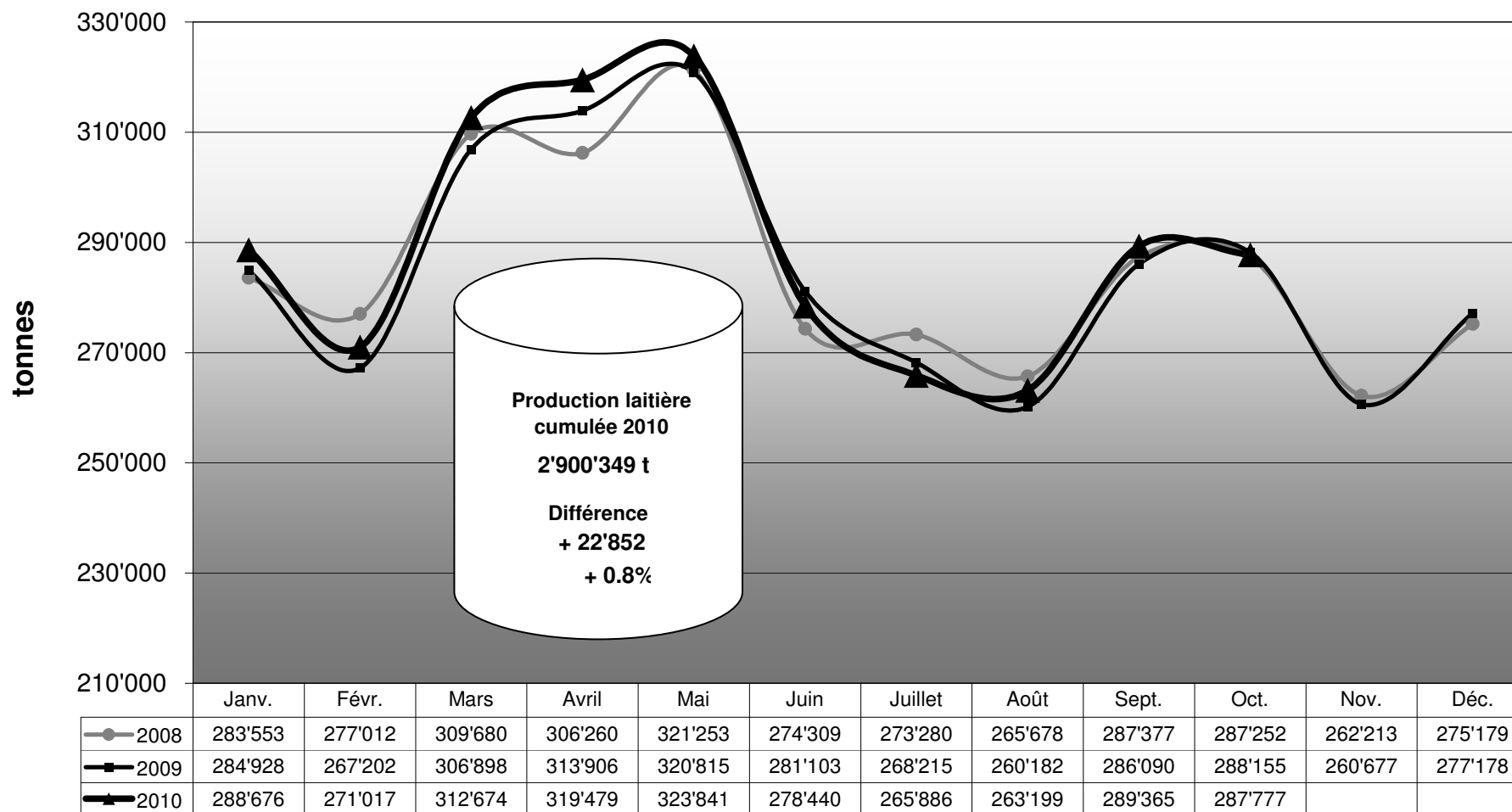
3 - Exportation de fromage

- 30 Exportations de fromage par produit/groupe de produits
- 31 Exportations de fromage par pays
- 31 Exportations de fromage par pays, mois de l'année précédente
- 32 Exportations de fromage par pays, cumulées
- 32 Exportations de fromage par pays, cumulées, année précédente
- 33-1 à 33-10 Total des exportations / sortes principales (3 années)
- 34 Pourcentage des exportations par variété (graphique)

4 - Importations de fromage

- 40 Importations de fromage par produit/groupe de produits
- 41 Importations de fromage par pays fournisseur
- 41 Importations de fromage par pays fournisseur, mois de l'année précédente
- 42 Importations cumulées de fromage par pays fournisseur
- 42 Importations cumulées de fromage par pays fournisseur, année précédente
- 43.1 à 43.7 Total des importations / par groupe de produits (3 années)
- 44 Importations de fromage par pays (graphique)

Production laitière mensuelle en 2010 (Lait de la zone franche et lait du Liechtenstein inclus)



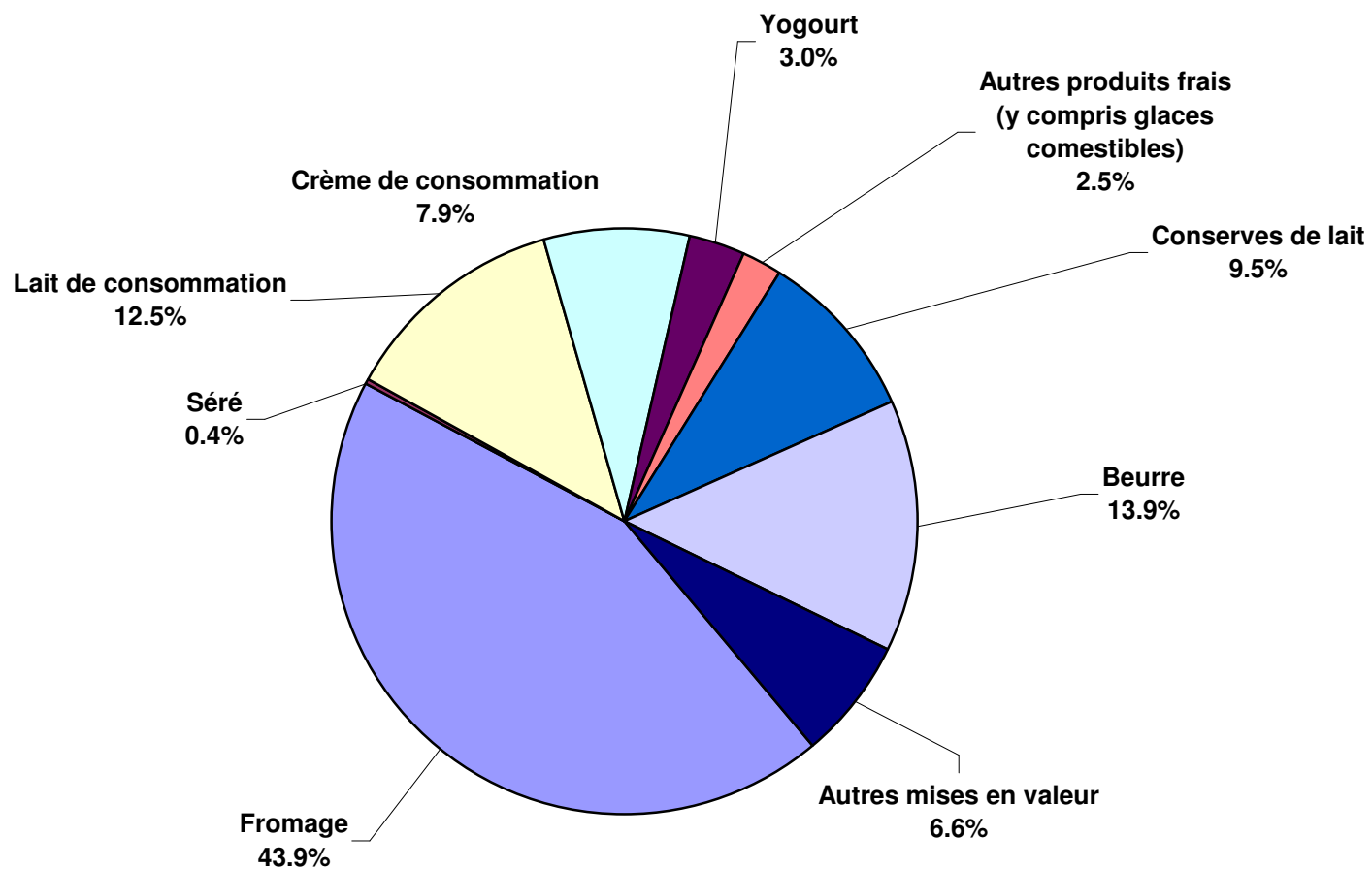
Mise en valeur du lait en équivalents-lait

Mise en valeur:	Mise en valeur mensuelle		Différence par rapport au même mois de l'année précédente		Mise en valeur cumulée		Différence par rapport à la même période de l'année précédente	
	<i>octobre 2009</i> tonnes	<i>octobre 2010</i> tonnes	tonnes	(%)	<i>janv. - oct. 2009</i> tonnes	<i>janv. - oct. 2010</i> tonnes	tonnes	(%)
Fromage	130'632	126'269	-4'363	-3.3	1'210'430	1'232'987	22'557	1.9
Séré	1'222	1'154	-68	-5.6	14'041	13'517	-524	-3.7
Lait de consommation	37'180	35'996	-1'184	-3.2	347'810	349'065	1'255	0.4
Crème de consommation	23'107	22'702	-405	-1.8	211'026	215'149	4'123	2.0
Yogourt	9'302	8'767	-535	-5.8	96'981	96'380	-601	-0.6
Autres produits frais (y c. glaces comestibles)	7'382	6'383	-999	-13.5	85'701	85'156	-545	-0.6
Conserves de lait	25'927	27'400	1'473	5.7	316'513	314'133	-2'380	-0.8
Beurre	42'088	40'017	-2'071	-4.9	485'067	490'463	5'396	1.1
Autres mises en valeur	11'315	19'089	7'774	68.7	109'928	103'499	-6'429	-5.8
Total	288'155	287'777	-378	-0.1	2'877'497	2'900'349	22'852	0.8

Un équivalent-lait correspond à la teneur en protéine et en matière grasse d'un kilo de lait (fraction protéique = 0.45 EL; fraction butyrique = 0.55 EL)

Exemple 1 kg lait entier past./UHT = 0,45 protéine + 0.55 matière grasse = 1.00 équivalent-lait
 1 kg lait écrémé past./UHT = 0.45 protéine + 0.05 matière grasse = 0.50 équivalent-lait
 1 kg crème entière past./UHT = 0.30 protéine + 4.80 matière grasse = 5.10 équivalents-lait

Mise en valeur du lait en équivalents-lait octobre 2010 Total 287'777 tonnes de lait



Composition du lait par canton 2010 (page 1 / canton d'Argovie à Nidwald)

Canton	Composants	janv. g/kg	févr g/kg	mars g/kg	avril g/kg	mai g/kg	juin g/kg	juil. g/kg	août g/kg	sept. g/kg	oct. g/kg	nov. g/kg	déc. g/kg	Moyenne 2010 g/kg
Argovie	Matière grasse	43.3	43.1	43.1	41.0	40.9	40.1	39.5	40.0	40.7	41.6	0.0	0.0	41.3
	Protéine	33.9	33.5	33.0	32.9	32.6	31.8	31.1	32.0	33.5	34.2	0.0	0.0	32.8
	Total	77.2	76.6	76.1	73.9	73.5	71.9	70.6	72.0	74.2	75.8	0.0	0.0	74.2
Appenzell Rhodes-Intérieures	Matière grasse	42.0	42.2	41.9	41.9	41.2	41.4	40.6	40.9	39.9	40.2	0.0	0.0	41.2
	Protéine	33.8	33.8	33.2	33.3	32.9	32.2	32.2	32.8	34.4	34.4	0.0	0.0	33.3
	Total	75.8	76.0	75.1	75.2	74.1	73.6	72.8	73.7	74.3	74.6	0.0	0.0	74.5
Appenzell Rhodes-Extérieures	Matière grasse	41.9	41.6	41.6	41.2	41.0	40.3	40.0	40.1	39.6	39.9	0.0	0.0	40.7
	Protéine	34.2	33.9	33.6	33.5	33.0	32.3	32.2	33.1	34.2	34.6	0.0	0.0	33.5
	Total	76.1	75.5	75.2	74.7	74.0	72.6	72.2	73.2	73.8	74.5	0.0	0.0	74.2
Bâle-Campagne	Matière grasse	42.5	42.6	41.8	41.1	40.6	39.7	38.9	39.9	40.0	40.6	0.0	0.0	40.8
	Protéine	32.7	32.6	31.8	32.2	31.9	31.1	30.4	32.0	33.1	33.6	0.0	0.0	32.1
	Total	75.2	75.2	73.6	73.3	72.5	70.8	69.3	71.9	73.1	74.2	0.0	0.0	72.9
Bâle-Ville	Matière grasse	40.0	39.7	40.4	39.0	39.9	39.1	40.2	41.0	40.6	41.6	0.0	0.0	40.1
	Protéine	33.2	34.1	33.3	31.9	31.9	31.2	31.2	33.8	34.7	36.0	0.0	0.0	33.1
	Total	73.2	73.8	73.7	70.9	71.7	70.2	71.4	74.7	75.3	77.5	0.0	0.0	73.2
Berne	Matière grasse	42.5	42.5	42.1	41.3	40.8	40.7	39.9	40.1	40.3	40.9	0.0	0.0	41.1
	Protéine	33.1	32.9	32.3	32.0	32.5	32.1	31.4	32.0	32.9	33.5	0.0	0.0	32.5
	Total	75.6	75.4	74.4	73.3	73.3	72.8	71.3	72.1	73.2	74.4	0.0	0.0	73.6
Fribourg	Matière grasse	41.3	41.1	40.8	39.7	39.1	39.8	39.0	39.6	39.8	40.4	0.0	0.0	40.1
	Protéine	32.9	32.6	32.1	31.9	32.7	32.0	31.3	32.1	33.3	34.1	0.0	0.0	32.5
	Total	74.2	73.7	72.9	71.6	71.8	71.8	70.3	71.7	73.1	74.5	0.0	0.0	72.6
Genève	Matière grasse	43.1	42.7	42.5	38.9	38.7	39.4	38.7	41.0	37.5	42.2	0.0	0.0	40.5
	Protéine	34.6	32.8	31.8	33.9	34.1	33.5	32.9	33.3	34.4	35.7	0.0	0.0	33.7
	Total	77.7	75.4	74.3	72.8	72.8	72.9	71.6	74.3	71.9	77.8	0.0	0.0	74.1
Glaris	Matière grasse	39.7	39.6	39.8	39.4	39.7	39.7	39.4	40.2	39.8	39.0	0.0	0.0	39.6
	Protéine	31.9	31.6	31.6	31.6	32.1	32.1	31.9	32.9	33.6	34.5	0.0	0.0	32.4
	Total	71.6	71.2	71.4	71.0	71.8	71.8	71.3	73.1	73.4	73.5	0.0	0.0	72.0
Grisons	Matière grasse	39.4	39.4	39.7	39.8	39.4	40.5	39.1	39.6	39.5	38.8	0.0	0.0	39.5
	Protéine	31.9	32.0	31.9	32.5	32.9	32.8	32.7	33.6	34.2	33.5	0.0	0.0	32.8
	Total	71.3	71.4	71.6	72.3	72.3	73.3	71.8	73.2	73.7	72.3	0.0	0.0	72.3
Jura	Matière grasse	41.2	41.5	40.9	40.3	40.1	38.9	38.4	38.8	39.0	39.8	0.0	0.0	39.9
	Protéine	32.5	32.4	31.8	32.1	32.3	31.7	30.7	32.3	33.5	33.7	0.0	0.0	32.3
	Total	73.7	73.9	72.7	72.4	72.4	70.6	69.1	71.1	72.5	73.5	0.0	0.0	72.2
Lucerne	Matière grasse	42.8	42.4	42.4	41.4	40.7	40.3	39.9	40.0	40.3	41.0	0.0	0.0	41.1
	Protéine	34.2	33.8	33.2	33.4	33.3	32.2	31.8	32.6	33.7	34.5	0.0	0.0	33.3
	Total	77.0	76.2	75.6	74.8	74.0	72.5	71.7	72.6	74.0	75.5	0.0	0.0	74.4
Neuchâtel	Matière grasse	41.1	40.8	40.8	40.0	39.6	39.1	38.8	39.1	39.3	40.4	0.0	0.0	39.9
	Protéine	32.9	32.6	32.3	31.6	32.7	32.4	31.2	32.2	33.5	33.8	0.0	0.0	32.5
	Total	74.0	73.4	73.1	71.6	72.3	71.5	70.0	71.3	72.8	74.2	0.0	0.0	72.4
Nidwald	Matière grasse	41.5	41.3	41.4	40.7	40.3	40.3	40.0	40.2	39.8	39.9	0.0	0.0	40.5
	Protéine	33.4	33.4	33.0	33.0	32.9	32.4	31.8	32.2	33.2	33.8	0.0	0.0	32.9
	Total	74.9	74.7	74.4	73.7	73.2	72.7	71.8	72.4	73.0	73.7	0.0	0.0	73.4

Source: Suisselab AG Zollikofen / Qualitas AG Zug

Les données déterminées sont issues de tous les prélèvements (échantillonnage automatique ou manuel), effectués dans le cadre du contrôle de qualité du lait (valeur médiane).

Composition du lait par canton 2010 (page 2 / canton Obwald à Zürich)

Canton	Composants	janv. g/kg	févr. g/kg	mars g/kg	avril g/kg	mai g/kg	juin g/kg	juillet g/kg	août g/kg	sept. g/kg	oct. g/kg	nov. g/kg	déc. g/kg	Moyenne 2010 g/kg
Obwald	Matière grasse	41.8	41.5	42.1	41.1	41.1	41.1	40.3	40.2	40.4	40.1	0.0	0.0	41.0
	Protéine	33.5	33.2	33.1	32.9	33.3	32.5	32.0	32.5	33.5	33.6	0.0	0.0	33.0
	Total	75.3	74.7	75.2	74.0	74.4	73.6	72.3	72.7	73.9	73.7	0.0	0.0	74.0
Schaffhouse	Matière grasse	42.9	42.2	42.7	41.7	40.7	39.8	40.1	39.9	41.1	41.4	0.0	0.0	41.2
	Protéine	33.8	33.2	33.0	32.6	32.0	31.3	31.0	32.5	33.2	33.9	0.0	0.0	32.6
	Total	76.7	75.4	75.7	74.3	72.7	71.1	71.1	72.4	74.3	75.3	0.0	0.0	73.9
Schwyz	Matière grasse	41.1	41.6	41.2	40.6	39.8	39.7	40.0	39.4	39.5	40.6	0.0	0.0	40.3
	Protéine	33.5	33.6	33.0	32.9	32.9	32.2	32.0	32.6	34.0	34.5	0.0	0.0	33.1
	Total	74.6	75.2	74.2	73.5	72.7	71.9	72.0	72.0	73.5	75.1	0.0	0.0	73.5
Saint-Gall	Matière grasse	42.4	42.0	41.8	41.1	40.6	40.3	39.9	40.1	39.9	40.5	0.0	0.0	40.9
	Protéine	34.1	33.9	33.4	33.4	33.2	32.4	32.1	32.8	33.9	34.6	0.0	0.0	33.4
	Total	76.5	75.9	75.2	74.5	73.8	72.7	72.0	72.9	73.8	75.1	0.0	0.0	74.2
Soleure	Matière grasse	43.1	43.0	42.5	41.5	41.1	40.1	39.4	40.0	40.3	40.9	0.0	0.0	41.2
	Protéine	33.4	33.1	32.5	32.5	32.5	31.7	31.1	32.1	33.4	33.9	0.0	0.0	32.6
	Total	76.5	76.1	75.0	74.0	73.6	71.8	70.5	72.1	73.7	74.8	0.0	0.0	73.8
Tessin	Matière grasse	40.2	40.2	39.5	39.5	39.0	39.5	38.6	38.2	40.1	40.5	0.0	0.0	39.5
	Protéine	32.4	31.9	31.8	32.5	32.6	32.2	31.2	32.7	33.9	34.6	0.0	0.0	32.6
	Total	72.6	72.1	71.3	71.9	71.5	71.7	69.7	70.9	74.0	75.1	0.0	0.0	72.1
Thurgovie	Matière grasse	42.7	42.2	41.6	40.8	40.0	39.8	39.7	40.0	40.3	41.0	0.0	0.0	40.8
	Protéine	34.4	34.0	33.5	33.8	33.3	32.5	31.9	33.0	34.3	35.1	0.0	0.0	33.6
	Total	77.1	76.2	75.1	74.6	73.3	72.3	71.6	73.0	74.6	76.1	0.0	0.0	74.4
Uri	Matière grasse	41.6	41.2	41.7	40.9	40.9	41.5	41.6	41.8	40.4	40.7	0.0	0.0	41.2
	Protéine	32.7	33.0	32.8	33.2	33.2	32.8	32.2	33.1	34.3	34.5	0.0	0.0	33.2
	Total	74.3	74.2	74.5	74.1	74.1	74.3	73.7	74.9	74.7	75.2	0.0	0.0	74.4
Vaud	Matière grasse	41.1	40.5	40.1	39.3	38.6	38.6	38.2	38.7	38.9	39.9	0.0	0.0	39.4
	Protéine	33.2	32.9	32.3	32.2	32.8	32.4	31.4	32.6	33.7	34.2	0.0	0.0	32.8
	Total	74.3	73.4	72.4	71.5	71.4	71.0	69.6	71.3	72.6	74.1	0.0	0.0	72.2
Valais	Matière grasse	38.1	38.6	38.4	38.6	38.7	40.1	40.2	41.5	41.1	40.1	0.0	0.0	39.5
	Protéine	32.0	32.4	32.0	32.1	32.9	33.0	31.8	32.9	33.6	33.3	0.0	0.0	32.6
	Total	70.1	71.0	70.4	70.7	71.6	73.1	72.0	74.4	74.7	73.4	0.0	0.0	72.1
Zoug	Matière grasse	42.4	42.6	42.3	41.1	40.3	40.0	39.8	39.7	40.2	41.2	0.0	0.0	41.0
	Protéine	34.4	34.5	33.9	33.3	33.1	32.5	32.1	32.6	34.2	34.9	0.0	0.0	33.5
	Total	76.8	77.1	76.2	74.4	73.4	72.5	71.9	72.3	74.4	76.1	0.0	0.0	74.5
Zurich	Matière grasse	42.7	42.8	42.5	41.2	40.2	39.9	39.4	39.6	40.4	41.1	0.0	0.0	41.0
	Protéine	34.1	33.9	33.2	33.2	32.9	32.1	31.7	32.4	33.9	34.6	0.0	0.0	33.2
	Total	76.8	76.7	75.7	74.4	73.1	72.0	71.1	72.0	74.3	75.7	0.0	0.0	74.2
Moyenne CH	Matière grasse	42.2	42.0	41.7	40.9	40.3	40.2	39.6	39.9	40.1	40.6	0.0	0.0	40.8
	Protéine	33.5	33.2	32.7	32.7	32.8	32.1	31.6	32.4	33.5	34.1	0.0	0.0	32.9
	Total	75.7	75.2	74.4	73.6	73.1	72.3	71.2	72.3	73.6	74.7	0.0	0.0	73.6

Source: Suisselab AG Zollikofen / Qualitas AG Zug

Les données déterminées sont issues de tous les prélèvements (échantillonnage automatique ou manuel), effectués dans le cadre du contrôle de qualité du lait (valeur médiane).

Contrôle de la qualité du lait cru suisse / Résultats octobre 2010																				
Canton	Charge en germes							Nombre de cellules							Substance inhibitrice			Point de congélation		
	K0	K1	K2	K3	K4	K5	KT	Z0	Z1	Z2	Z3	Z4	Z5	ZT	H0	H1	HT	G0	G1	GT
AG	1'223	8	3	3	0	0	1'237	1'180	31	14	8	1	3	1'237	1'236	1	1'237	1'082	155	1'237
AI	335	8	1	0	0	0	344	331	11	1	1	0	0	344	344	0	344	293	51	344
AR	513	0	1	0	0	0	514	504	9	0	1	0	0	514	514	0	514	464	50	514
BE	7'513	41	33	8	3	1	7'599	7'349	137	58	19	5	0	7'568	7'621	0	7'621	6'280	1'287	7'567
BL	568	3	2	0	2	0	575	551	11	8	3	2	0	575	575	0	575	480	95	575
BS	4	0	0	0	0	0	4	3	1	0	0	0	0	4	4	0	4	4	0	4
FR	1'942	7	6	4	1	0	1'960	1'876	40	19	11	7	0	1'953	1'962	2	1'964	1'598	355	1'953
GE	6	0	0	0	0	0	6	6	0	0	0	0	0	6	6	0	6	5	1	6
GL	342	2	3	0	0	0	347	328	18	1	0	0	0	347	347	0	347	312	35	347
GR	1'077	2	7	1	1	0	1'088	1'033	45	8	2	2	0	1'090	1'091	1	1'092	876	215	1'091
JU	696	8	6	0	1	0	711	672	20	11	2	1	0	706	712	0	712	510	196	706
LU	2'716	7	6	2	1	0	2'732	2'617	57	34	13	8	2	2'731	2'732	0	2'732	2'495	236	2'731
NE	651	9	6	0	0	0	666	633	16	5	6	2	0	662	666	0	666	545	117	662
NW	454	3	3	0	1	0	461	442	15	4	0	0	0	461	461	0	461	434	27	461
OW	540	2	1	2	0	0	545	522	13	7	2	1	0	545	545	0	545	493	52	545
SG	3'203	9	9	1	0	0	3'222	3'114	73	23	6	4	1	3'221	3'221	2	3'223	2'896	325	3'221
SH	197	0	1	1	0	0	199	186	3	8	2	0	0	199	198	1	199	156	43	199
SO	907	8	4	2	0	1	922	881	19	12	5	2	0	919	922	0	922	761	158	919
SZ	867	5	4	0	1	0	877	850	13	9	2	1	0	875	877	0	877	839	36	875
TG	2'467	9	3	0	1	0	2'480	2'359	70	19	21	12	1	2'482	2'480	2	2'482	2'219	263	2'482
TI	140	5	4	0	1	0	150	136	11	0	2	1	0	150	150	0	150	113	37	150
UR	320	5	3	0	0	0	328	317	8	3	0	0	0	328	328	0	328	278	50	328
VD	1'549	20	12	7	2	0	1'590	1'477	52	25	14	4	1	1'573	1'593	0	1'593	1'199	374	1'573
VS	490	8	10	8	4	0	520	469	25	16	5	0	1	516	519	1	520	388	128	516
ZG	313	2	1	0	0	0	316	305	4	4	2	0	1	316	316	0	316	298	18	316
ZH	1'379	5	3	0	0	0	1'387	1'335	24	19	9	3	0	1'390	1'389	1	1'390	1'263	127	1'390
Total	30'412	176	132	39	19	2	30'780	29'476	726	308	136	56	10	30'712	30'809	11	30'820	26'281	4'431	30'712
en %	98.80	0.57	0.43	0.13	0.06	0.01	100.00	95.98	2.36	1.00	0.44	0.18	0.03	100.00	99.96	0.04	100.00	85.57	14.43	100.00

légende :

K0 Nombre d'échantillons sans contestation de la charge en germes dans le rapport mensuel
 K1 Charge en germes contestée, aucune autre contestation dans les 4 contrôles précédents
 K2 Charge en germes contestée, déjà une contestation dans les 4 contrôles précédents
 K3 Charge en germes contestée, déjà deux contestations dans les 4 contrôles précédents
 K4 Charge en germes contestée, déjà trois contestations dans les 4 contrôles précédents
 K5 Charge en germes contestée, déjà beaucoup d'autres contestations dans les 4 contrôles précédents
 KT Total des échantillons contrôlés quant à la charge en germes
 Z0 Nombre d'échantillons sans contestation du nombre de cellules dans le rapport mensuel
 Z1 Nombre de cellules contesté, aucune autre contestation dans les 4 contrôles précédents
 Z2 Nombre de cellules contesté, déjà une contestation dans les 4 contrôles précédents

Z3 Nombre de cellules contesté, déjà deux contestations dans les 4 contrôles précédents
 Z4 Nombre de cellules contesté, déjà trois contestations dans les 4 contrôles précédents
 Z5 Nombre de cellules contesté, déjà beaucoup d'autres contestations dans les 4 contrôles précédents
 ZT Total des échantillons contrôlés quant au nombre de cellules
 H0 Nombre d'échantillons sans contestation due à la détection d'une substance inhibitrice dans le rapport mensuel
 H1 Nombre d'échantillons avec contestation due à la détection d'une substance inhibitrice dans le rapport mensuel
 HT Total des échantillons contrôlés quant à une substance inhibitrice
 G0 Nombre d'échantillons avec point de congélation <= -0.520 °C
 G1 Nombre d'échantillons avec point de congélation > -0.520 °C
 GT Total des échantillons contrôlés quant au point de congélation

Source: Suissselab AG Zollikofen / Qualitas AG Zug / Agroscope Liebefeld-Posieux

Distribution charge en germes / Domaines en 1'000 germes/ml

octobre 2009

de	1	3	5	7	10	30	80	100	300	1'000	3'000	≥	Total resultats
à	2	4	6	9	29	79	99	299	999	2'999	9'999	10'000	
nombre	1'274	4'280	7'486	8'538	8'089	905	79.00	176.00	83.00	31.00	6.00	2.00	30'949
en %	4.12	13.83	24.19	27.59	26.14	2.92	0.26	0.57	0.27	0.10	0.02	0.01	100
	98.78						0.82		0.39				100

Distribution nombre de cellules / domaines en 1'000 cellules / ml

octobre 2009

de	1	100	200	300	350	400	500	600	700	800	900	≥	Total resultats
à	99	199	299	349	399	499	599	699	799	899	999	1'000	
nombre	11'776	12'955	4'094	799	418	426	186	88	55	24	18	41	30'880
en %	38.13	41.95	13.26	2.59	1.35	1.38	0.60	0.28	0.18	0.08	0.06	0.13	100
	95.93				4.07								100

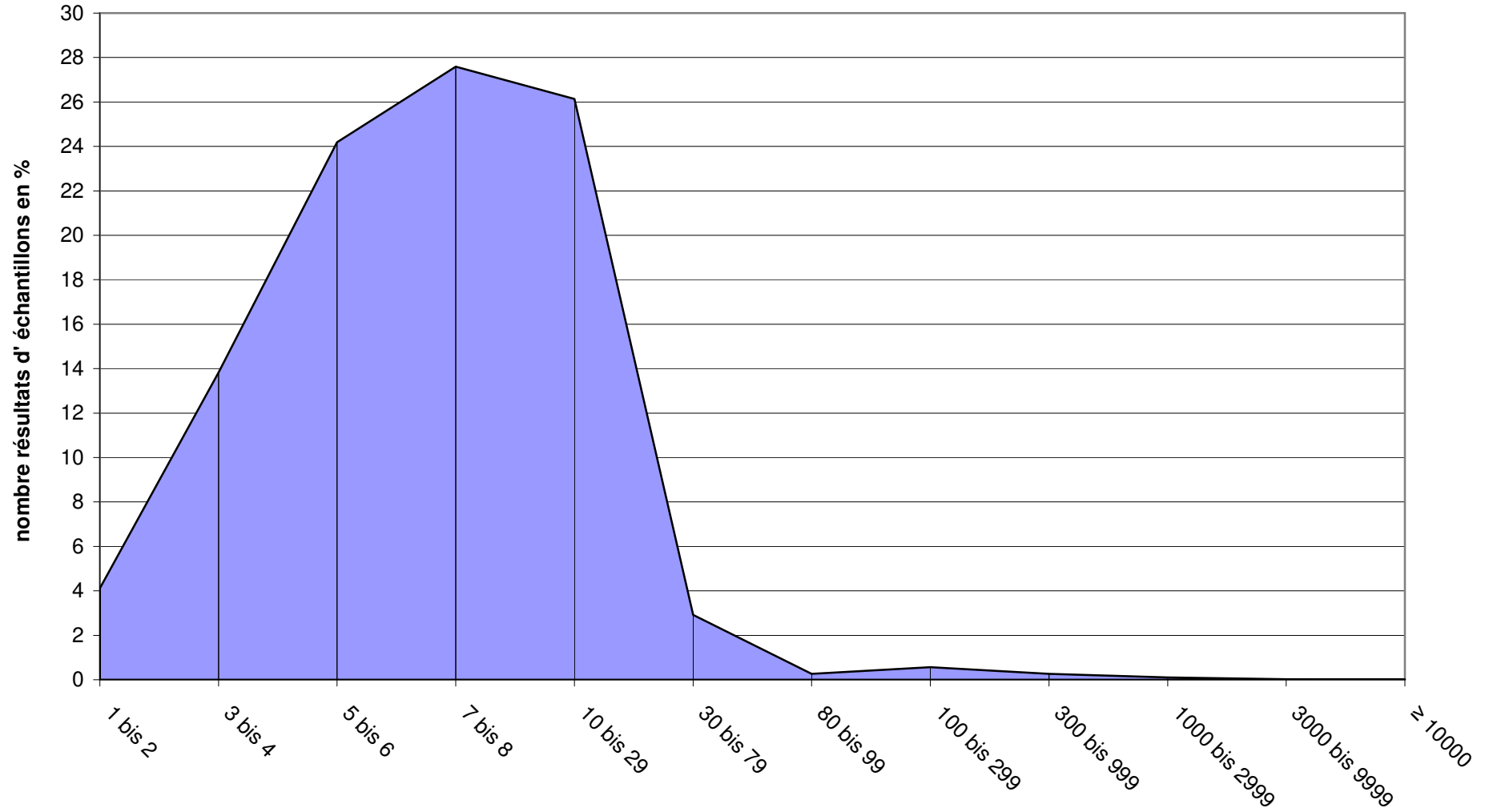
Distribution point de congélation / domaines en °C

octobre 2009

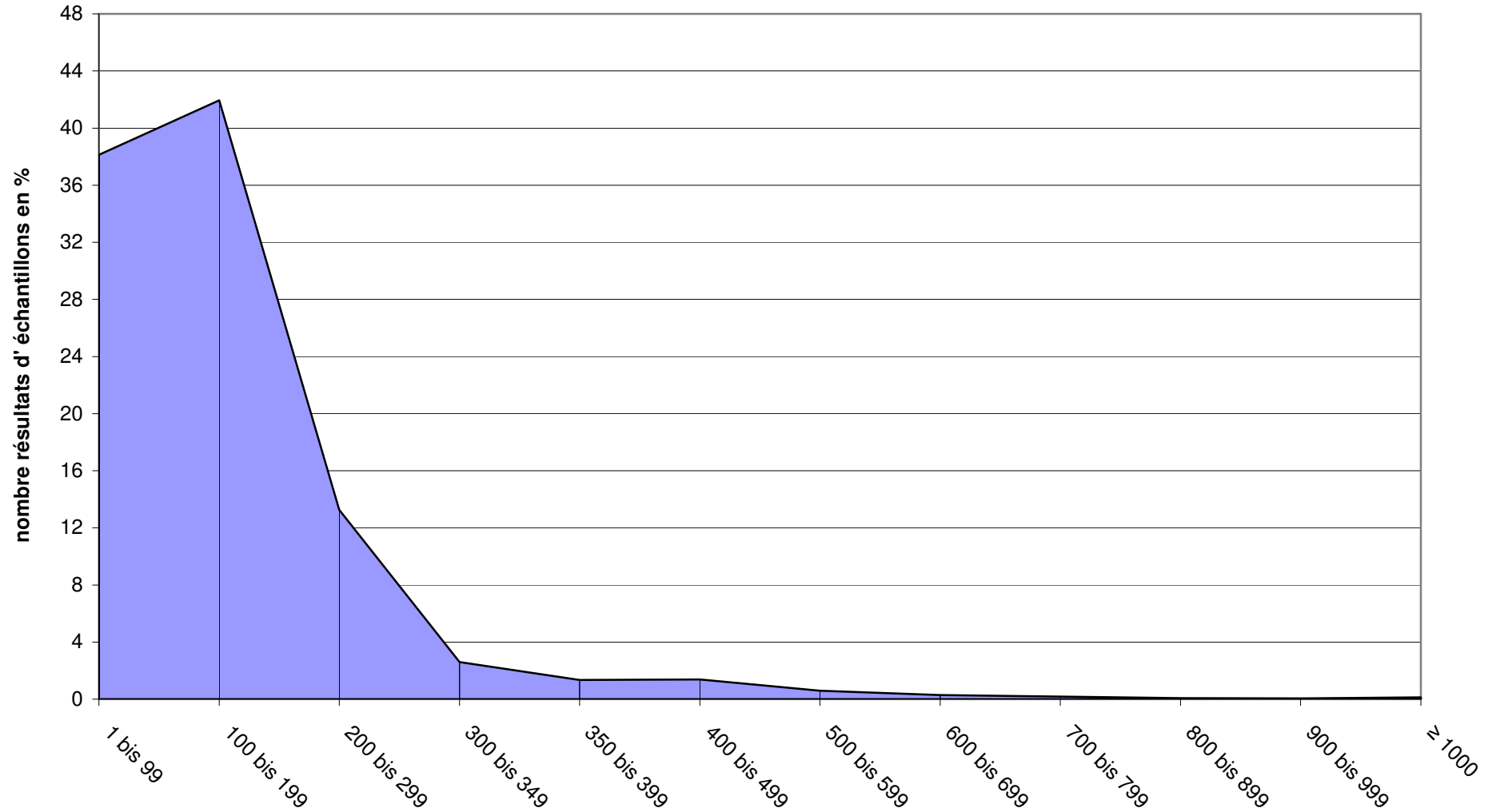
de	≤	-0.539	-0.535	-0.531	-0.527	-0.523	-0.519	-0.515	-0.511	-0.507	-0.503	≥	Total resultats
à	-0.540	-0.536	-0.532	-0.528	-0.524	-0.52	-0.516	-0.512	-0.508	-0.504	-0.5	-0.499	
nombre	47	214	1'304	5'220	10'718	8'911	3'226	823	223	80	31	83	30'880
en %	0.15	0.69	4.22	16.90	34.71	28.86	10.45	2.67	0.72	0.26	0.10	0.27	100
	85.54						10.45	4.02					100

Source: Suisselab AG Zollikofen / Qualitas AG Zug / Agroscope Liebefeld-Posieux

Distribution charge en germes octobre 2010 (en 1'000 cellules / ml)



Distribution nombre de cellules / domaines octobre 2010 (en 1'000 cellules / ml)



Production fromagère 2009 cumulée avec comparaison année précédente

	janv.	févr.	mars	avril	mai	juin	juillet	août	sept.	oct.	nov.	déc.	Cumul 2009	Cumul 2010	Différence période année	
	tonnes	tonnes	tonnes	tonnes	tonnes	tonnes	tonnes	tonnes	tonnes	tonnes	tonnes	tonnes	tonnes	tonnes	tonnes	pour cent
Séré	657	824	907	826	844	783	852	739	726	712	0	0	8'348	7'870	-478	-5.7
Mozzarella	1'346	1'369	1'697	1'744	1'710	1'941	1'738	1'582	1'410	1'363	0	0	14'500	15'900	1'400	9.7
Mascarpone	45	46	65	56	92	73	75	64	55	74	0	0	485	645	160	33.0
Autres produits frais	1'078	1'209	1'546	1'365	1'388	1'544	1'410	1'349	1'326	1'220	0	0	13'424	13'435	11	0.1
Total fromages frais	3'126	3'448	4'215	3'991	4'035	4'341	4'075	3'734	3'516	3'369	0	0	36'754	37'850	1'096	3.0
Fromage à croûte fleurie, maigre à 1/4 gras	0	0	0	0	0	0	0	0	0	0	0	0	0	0	0	0.0
Fromage à croûte fleurie, 1/2 gras à gras	99	91	135	111	106	105	102	114	123	102	0	0	1'069	1'088	19	1.8
Fromage à croûte fleurie, crème	118	154	192	130	158	133	140	131	160	129	0	0	1'310	1'445	135	10.3
Bleu, fromage à pâte persillée	0	1	0	0	0	1	0	0	0	1	0	0	5	3	-2	0.0
Tomme	162	152	180	159	193	172	166	179	170	145	0	0	1'737	1'678	-59	-3.4
Vacherin Mont-d'Or	54	39	2	0	0	0	0	29	103	103	0	0	352	330	-22	-6.3
Autres fromages à croûte fleurie, maigres à 1/4 gras	62	105	119	59	110	85	117	105	103	82	0	0	548	947	399	72.8
Autres fromages à croûte fleurie, 1/2 gras à gras	51	51	69	54	57	50	47	55	67	60	0	0	622	561	-61	-9.8
Autres fromages à croûte fleurie, crème	30	25	31	26	29	24	20	33	28	23	0	0	331	269	-62	-18.7
Total fromage à pâte molle	577	618	728	540	654	569	592	647	755	643	0	0	5'974	6'323	349	5.8
Appenzeller	736	690	799	759	816	824	841	765	793	688	0	0	7'106	7'711	605	8.5
Tilsiter	325	282	377	363	375	284	310	297	330	290	0	0	3'179	3'233	54	1.7
Fromage du Valais (fromage à raclette du Valais)	208	201	235	223	217	136	71	64	261	197	0	0	1'746	1'813	67	3.8
Raclette Suisse	468	485	773	888	981	1'234	1'352	1'290	1'349	1'232	0	0	9'713	10'052	339	3.5
Vacherin fribourgeois	136	106	108	115	153	227	248	270	360	304	0	0	1'916	2'027	111	5.8
Tête de Moine	188	169	154	162	186	140	167	191	222	212	0	0	1'836	1'791	-45	-2.5
Fromage du Jura	22	21	21	20	29	31	26	22	16	24	0	0	215	232	17	7.9
Winzerkäse	36	36	39	37	33	30	34	28	25	29	0	0	326	327	1	0.3
Mutschli	35	41	46	44	36	40	34	46	89	65	0	0	432	476	44	10.2
Fromage d'alpage à pâte mi-dure	0	0	0	3	1	11	26	36	1'546	386	0	0	1'988	2'009	21	1.1
Fromage de montagne des Grisons	72	68	80	79	72	57	35	18	18	46	0	0	600	545	-55	-9.2
Fromages de montagne, à la coupe	259	186	248	249	240	211	172	156	182	219	0	0	1'845	2'122	277	15.0
St. Paulin Suisse	32	46	53	33	45	62	30	62	51	46	0	0	531	460	-71	-13.4
Edam suisse	34	16	30	37	35	25	21	11	39	28	0	0	260	276	16	6.2
Fromage affiné à froid	3	0	1	1	0	1	1	2	0	1	0	0	8	10	2	25.0
Fromage à pâte mi-dure persillée	15	14	19	21	24	29	15	11	21	22	0	0	213	191	-22	-10.3
Fromage semi - préparé	174	170	134	236	138	120	136	121	151	170	0	0	1'491	1'550	59	4.0
Fromage pour la fonte, gras	132	111	124	124	176	112	100	80	79	106	0	0	1'388	1'144	-244	-17.6
Feta au lait de vache	0	0	0	0	0	0	0	0	0	0	0	0	0	0	#DIV/0!	
Autres fromages à pâte mi-dure, maigre à 1/4 gras	85	66	127	70	67	60	49	60	33	66	0	0	802	683	-119	-14.8
Autres fromages à pâte mi-dure, 1/2 gras à gras *	967	862	938	962	976	974	810	886	995	1'050	0	0	9'673	9'420	-253	-2.6
Autres fromages à pâte mi-dure, crème	236	220	207	293	285	243	192	252	280	244	0	0	2'036	2'452	416	20.4
Total fromage à pâte mi-dure	4'161	3'790	4'512	4'717	4'884	4'851	4'670	4'668	6'839	5'425	0	0	47'311	48'517	1'206	2.5
Emmentaler	2'255	2'165	2'516	2'459	2'768	2'435	2'181	2'060	2'015	2'122	0	0	21'337	22'976	1'639	7.7
Switzerland Swiss	162	170	271	274	273	250	303	313	298	268	0	0	2'633	2'582	-51	-1.9
Gruyère	2'480	2'340	2'700	2'722	2'622	2'044	2'226	2'164	2'199	2'392	0	0	24'375	23'889	-486	-2.0
Fromage d'alpage à pâte dure	0	0	0	0	38	135	132	199	968	398	0	0	1'884	1'870	-14	-0.7
Autres fromages à pâte dure, maigre à 1/4 gras	78	72	89	111	65	65	48	58	59	84	0	0	240	729	489	203.8
Autres fromages à pâte dure, 1/2 gras à gras **	556	553	639	762	708	568	465	482	488	462	0	0	7'049	5'683	-1'366	-19.4
Autres fromages à pâte dure, crème	8	4	9	14	1	5	4	5	1	3	0	0	123	54	-69	-56.1
Total fromage à pâte dure	5'539	5'304	6'224	6'342	6'475	5'502	5'359	5'281	6'028	5'729	0	0	57'641	57'783	142	0.2
Sbrinz	176	162	189	189	178	169	126	110	117	156	0	0	1'568	1'572	4	0.3
Total fromage à pâte extra-dure	176	162	189	189	178	169	126	110	117	156	0	0	1'568	1'572	4	0.3
Fromage pur chèvre	27	46	81	105	109	90	80	72	112	90	0	0	829	812	-17	-2.1
Fromage pur brebis	16	18	23	27	28	24	22	19	16	14	0	0	200	207	7	3.5
Total produits spéciaux	43	64	104	131	137	114	103	91	127	104	0	0	1'030	1'018	-12	-1.2
Total général	13'622	13'385	15'973	15'911	16'360	15'547	14'926	14'532	17'383	15'426	0	0	150'286	153'065	2'779	1.8

* y c. spécialités locales

** y c. fromage pour la fonte, spécialités locales

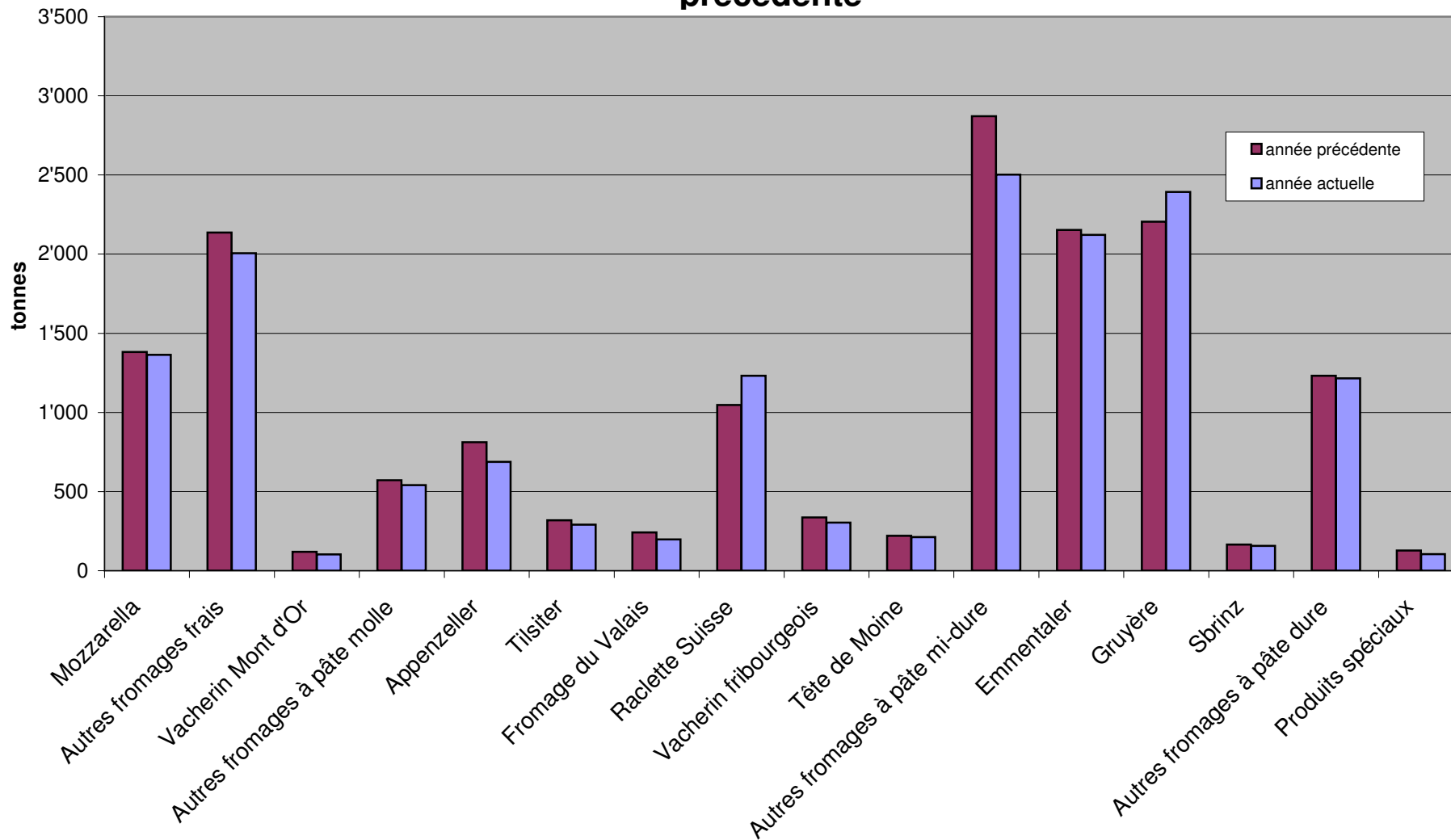
Production fromagère 2008

	janv. tonnes	févr. tonnes	mars tonnes	avril tonnes	mai tonnes	juin tonnes	juillet tonnes	août tonnes	sept. tonnes	oct. tonnes	nov. tonnes	déc. tonnes	Cumul 2009 tonnes
Séré	755	831	842	823	927	847	854	927	766	776	801	889	10'038
Mozzarella	1'279	1'160	1'378	1'526	1'638	1'660	1'668	1'523	1'287	1'381	1'266	1'410	17'176
Mascarpone	38	40	50	33	58	59	46	50	56	55	55	83	623
Autres produits frais	1'184	1'266	1'337	1'482	1'500	1'481	1'272	1'348	1'248	1'306	1'135	1'250	15'809
Total fromages frais	3'255	3'297	3'608	3'863	4'123	4'047	3'840	3'848	3'356	3'517	3'257	3'632	43'643
Fromage à croûte fleurie, maigre à 1/4 gras	0	0	0	0	0	0	0	0	0	0	0	0	0
Fromage à croûte fleurie, 1/2 gras à gras	88	106	122	108	98	113	109	102	117	106	116	116	1'301
Fromage à croûte fleurie, crème	121	123	156	149	120	117	102	153	134	135	189	156	1'655
Bleu, fromage à pâte persillée	0	0	1	0	0	1	0	1	1	1	1	0	6
Tomme	171	177	187	180	177	169	172	168	181	155	155	152	2'044
Vacherin Mont-d'Or	58	35	3	0	0	0	0	28	108	120	111	85	548
Autres fromages à croûte fleurie, maigres à 1/4 gras	60	35	106	33	4	2	58	73	98	79	81	47	676
Autres fromages à croûte fleurie, 1/2 gras à gras	57	59	69	70	53	62	61	57	69	65	67	62	751
Autres fromages à croûte fleurie, crème	26	40	44	36	28	37	22	30	37	31	31	36	398
Total fromage à pâte molle	582	576	687	575	481	500	524	613	744	692	751	653	7'378
Appenzeller	461	554	584	660	724	789	827	857	839	811	829	920	8'855
Tilsiter	330	291	328	314	363	293	331	277	334	318	340	354	3'873
Fromage du Valais (fromage à raclette du Valais)	207	198	222	227	216	121	63	36	215	241	160	193	2'099
Raclette Suisse	615	540	698	845	1'177	1'202	1'199	1'191	1'199	1'047	842	654	11'209
Vacherin fribourgeois	137	85	84	103	136	191	245	257	342	336	274	237	2'427
Tête de Moine	201	142	150	152	183	136	197	216	238	221	182	195	2'213
Fromage du Jura	21	19	16	25	25	21	21	21	17	29	28	21	264
Winzerkäse	37	27	28	39	38	37	29	31	31	31	34	37	397
Mutschli	39	32	41	36	34	46	39	38	65	62	44	42	518
Fromage d'alpage à pâte mi-dure	0	2	0	0	1	14	25	23	1'307	616	50	0	2'038
Fromage de montagne des Grisons	89	86	87	85	80	63	37	17	19	37	50	75	725
Fromages de montagne, à la coupe	205	186	206	215	197	176	181	143	163	173	195	208	2'248
St. Paulin Suisse	40	57	57	53	62	55	59	40	57	51	59	61	651
Edam suisse	33	16	32	10	46	32	32	23	21	15	6	45	311
Fromage affiné à froid	2	0	3	0	1	0	0	2	0	0	0	0	8
Fromage à pâte mi-dure persillée	15	14	19	22	19	37	18	13	30	26	19	18	250
Fromage semi - préparé	113	104	78	72	214	213	235	156	135	171	150	170	1'811
Fromage pour la fonte, gras	117	133	253	255	115	88	77	100	112	138	116	129	1'633
Feta au lait de vache	0	0	0	0	0	0	0	0	0	0	0	0	0
Autres fromages à pâte mi-dure, maigre à 1/4 gras	62	77	129	95	80	59	42	84	81	93	78	82	962
Autres fromages à pâte mi-dure, 1/2 gras à gras *	900	857	1'116	1'132	938	931	795	789	1'002	1'213	960	934	11'567
Autres fromages à pâte mi-dure, crème	183	185	244	239	221	175	198	188	188	215	223	232	2'491
Total fromage à pâte mi-dure	3'808	3'607	4'376	4'579	4'869	4'679	4'652	4'499	6'397	5'845	4'641	4'608	56'560
Emmentaler	2'183	1'875	2'071	2'240	2'543	2'180	1'969	2'020	2'104	2'152	2'140	2'245	25'722
Switzerland Swiss	255	234	265	269	286	274	323	251	222	254	157	182	2'972
Gruyère	2'359	2'258	2'625	2'659	2'983	2'622	2'405	2'160	2'099	2'205	1'937	2'108	28'420
Fromage d'alpage à pâte dure	0	0	0	0	45	129	134	186	983	407	32	0	1'916
Autres fromages à pâte dure, maigre à 1/4 gras	2	2	33	10	35	63	19	11	26	39	102	36	378
Autres fromages à pâte dure, 1/2 gras à gras **	759	686	802	948	892	695	648	545	549	525	525	594	8'168
Autres fromages à pâte dure, crème	5	2	7	29	10	21	22	13	8	6	4	3	130
Total fromage à pâte dure	5'563	5'057	5'803	6'155	6'794	5'984	5'520	5'186	5'991	5'588	4'897	5'168	67'706
Sbrinz	166	160	180	153	182	166	129	121	146	165	144	151	1'863
Total fromage à pâte extra-dure	166	160	180	153	182	166	129	121	146	165	144	151	1'863
Fromage pur chèvre	26	41	69	99	107	94	86	78	115	114	36	29	894
Fromage pur brebis	15	18	21	26	27	24	22	19	15	13	12	13	225
Total produits spéciaux	42	59	90	125	134	118	108	97	130	127	48	42	1'120
Total fromage	13'417	12'757	14'743	15'452	16'584	15'495	14'774	14'364	16'765	15'935	13'736	14'254	178'276

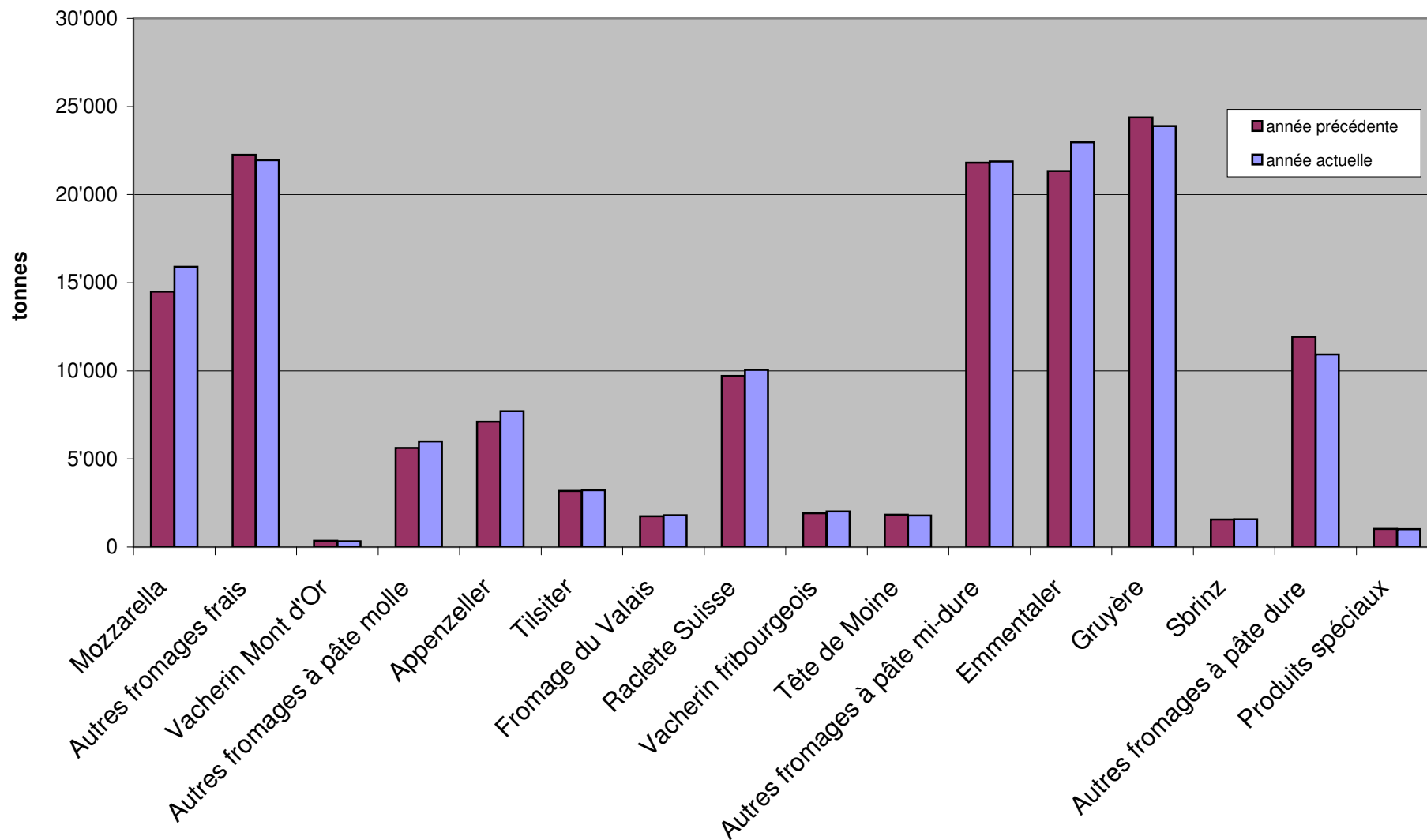
* y c. spécialités locales

** y c. fromage pour la fonte, spécialités locales

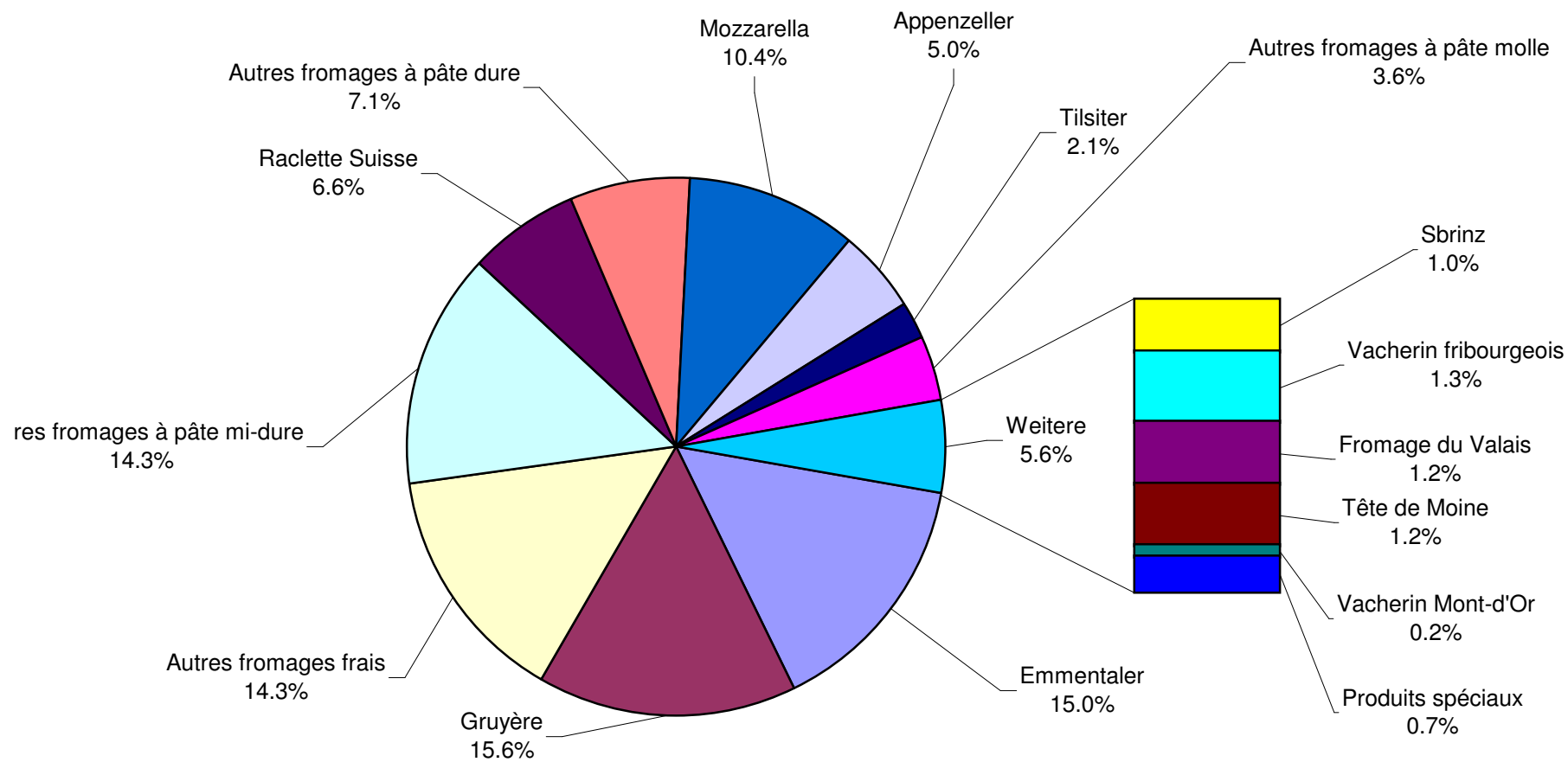
Production fromagère octobre 2010 en comparaison avec le même mois de l'année précédente



Production fromagère cumulée par rapport à la même période de l'année précédente octobre 2010



Production fromagère octobre 2010 Total 153'065 tonnes



Production de lait de consommation

Variété de lait	Production mensuelle		Différence par rapport au même mois de l'année précédente		Production cumulée		Différence par rapport à la même période de l'année précédente	
	octobre 2009 tonnes	octobre 2010 tonnes	tonnes	(%)	janv. - oct. 2009 tonnes	janv. - oct. 2010 tonnes	tonnes	(%)
Lait cru	1'510	1'533	23	1.5	8'394	7'625	-769	-9.2
Lait past. enrichi en matière grasse	0	0	0		0	0	0	
Lait UHT enrichi en matière grasse	50	63	13	26.0	794	779	-15	-1.9
Lait entier past.	4'932	3'878	-1'054	-21.4	49'205	43'084	-6'121	-12.4
Lait entier UHT	1'922	1'850	-72	-3.7	18'293	17'930	-363	-2.0
Lait entier standardisé pasteurisé, 3.5%	1'230	3'394	2'164	176	25'550	32'643	7'093	28
Lait entier standardisé UHT, 3.5%	9'330	11'485	2'155	23	124'432	127'618	3'186	3
Lait partiellement écrémé past.	9'973	6'618	-3'355	-33.6	69'857	67'007	-2'850	-4.1
Lait partiellement écrémé UHT	10'465	11'761	1'296	12.4	89'409	98'764	9'355	10.5
Lait écrémé past.	0	0	0		7	2	-5	-71.4
Lait écrémé UHT	3'556	1'333	-2'223	-62.5	14'519	11'790	-2'729	-18.8
Total lait de consommation	42'968	41'915	-1'053	-2.5	400'460	407'242	6'782	1.7

Production de beurre

	Production mensuelle		Différence par rapport au même mois de l'année		Production cumulée		Différence par rapport à la même période de l'année précédente	
	octobre 2009 tonnes	octobre 2010 tonnes	tonnes	(%)	janv. - oct. 2009 tonnes	janv. - oct. 2010 tonnes	tonnes	(%)
Total production de beurre	3'473	3'347	-126	-3.6	40'649	40'897	248	0.6

Production de spécialités laitières

Crème de consommation

	Production mensuelle		Différence par rapport au même mois de l'année précédente		Production cumulée		Différence par rapport à la même période de l'année précédente	
	<i>octobre 2009</i> tonnes	<i>octobre 2010</i> tonnes	tonnes	(%)	<i>janv. - oct. 2009</i> tonnes	<i>janv. - oct. 2010</i> tonnes	tonnes	(%)
Crème double	55	67	12	21.8	548	593	45	8.2
Crème entière 35%	2'482	2'484	2	0.1	22'591	23'079	488	2.2
Demi-crème	1'424	1'127	-297	-20.9	11'701	11'267	-434	-3.7
Crème à café	1'965	2'120	155	7.9	20'333	19'966	-367	-1.8
Total crème de consommation	5'926	5'798	-128	-2.2	55'173	54'905	-268	-0.5

Autres spécialités laitières

	Production mensuelle		Différence par rapport au même mois de l'année précédente		Production cumulée		Différence par rapport à la même période de l'année précédente	
	<i>octobre 2009</i> tonnes	<i>octobre 2010</i> tonnes	tonnes	(%)	<i>janv. - oct. 2009</i> tonnes	<i>janv. - oct. 2010</i> tonnes	tonnes	(%)
Lait acidulé	536	489	-47	-8.8	5'659	5'788	129	2.3
Crème acidulée	169	181	12	7.1	1'973	2'146	173	8.8
Desserts (crèmes, flans, coupes, etc.)	1'996	1'859	-137	-6.9	18'808	19'391	583	3.1
Boissons lactées	5'139	5'217	78	1.5	61'988	56'060	-5'928	-9.6
Yogourt	11'534	10'733	-801	-6.9	119'336	118'373	-963	-0.8
Kéfir	12	9	-3	-25.0	150	128	-22	-14.7
Glaces comestibles	1'259	691	-568	-45.1	21'647	21'148	-499	-2.3

Production de poudre de lait et de lait condensé

	Production mensuelle		Différence par rapport au même mois de l'année précédente		Production cumulée		Différence par rapport à la même période de l'année précédente	
	<i>octobre 2009</i> tonnes	<i>octobre 2010</i> tonnes	tonnes	(%)	<i>janv. - oct. 2009</i> tonnes	<i>janv. - oct. 2010</i> tonnes	tonnes	(%)
Poudre de lait entier	1'367	1'547	180	13.2	12'953	13'238	285	2.2
Poudre de lait partiellement écrémé	400	398	-2	-0.5	3'481	3'353	-128	-3.7
Poudre de lait enrichie et poudre de crème	38	24	-14	-36.8	219	237	18	8.2
Poudre de lait écrémé	2'427	2'252	-175	-7.2	31'736	28'483	-3'253	-10.3
Poudre de babeurre	6	22	16	266.7	143	122	-21	-14.7
Poudre de petit-lait	42	144	102	242.9	1'045	832	-213	-20.4
Lait condensé	196	251	55	28.1	2'033	2'356	323	15.9

Exportations de fromage par produit/groupe de produit

Variété / catégorie	Exportations mensuelles		Différence par rapport au même mois de l'année précédente		Exportations cumulées		Différence par rapport à la même période de l'année précédente	
	octobre 2009 tonnes	octobre 2010 tonnes	tonnes	(%)	janv. - oct. 2009 tonnes	janv. - oct. 2010 tonnes	tonnes	(%)
Total fromages frais *	271.5	297.9	26.4	9.7	2'301.3	3'804.0	1'502.7	65.3
Vacherin Mont-d'Or	5.8	5.4	-0.4	0.0	16.3	15.3	-1.0	-6.2
Autres fromages à pâte molle	162.2	127.6	-34.7	-21.4	1'083.2	1'351.5	268.3	24.8
Total fromages à pâte molle	168.1	133.0	-35.1	-20.9	1'099.6	1'366.8	267.3	24.3
Appenzeller	440.9	560.8	119.9	27.2	4'200.2	4'494.5	294.4	7.0
Tilsiter	53.5	37.0	-16.5	-30.9	354.0	335.9	-18.2	-5.1
Raclette Suisse	142.4	193.3	50.9	35.8	538.0	640.6	102.6	19.1
Vacherin Fribourgeois	42.5	28.4	-14.1	-33.1	208.6	196.5	-12.1	-5.8
Tête de Moine	136.4	99.1	-37.3	-27.4	878.6	847.2	-31.4	-3.6
Autres fromages à pâte mi-dure	343.8	366.8	23.0	6.7	4'373.1	3'375.5	-997.6	-22.8
Total fromages à pâte mi-dure	1'159.6	1'285.4	125.9	10.9	10'552.4	9'890.2	-662.3	-6.3
Emmentaler	1'697.3	1'607.1	-90.1	-5.3	16'238.8	15'542.2	-696.6	-4.3
Gruyère	1'161.6	1'301.3	139.8	12.0	8'548.1	9'404.8	856.7	10.0
Switzerland Swiss	101.4	175.9	74.5	73.5	1'563.1	1'146.8	-416.3	-26.6
Autres fromages à pâte dure	265.8	183.9	-81.9	-30.8	1'775.3	2'001.1	225.8	12.7
Total fromages à pâte dure	3'226.0	3'268.3	42.3	1.3	28'125.3	28'094.9	-30.4	-0.1
Sbrinz	34.1	27.3	-6.7	-19.7	268.2	207.4	-60.8	-22.7
Total fromages à pâte extra-dure	34.1	27.3	-6.7	-19.7	268.2	207.4	-60.8	-22.7
Total fromage fondu	344.7	304.1	-40.5	-11.8	2'936.1	2'494.2	-441.9	-15.1
Fondue prête à l'emploi	522.1	632.9	110.8	21.2	3'403.6	3'777.9	374.3	11.0
Autres fromages *	14.4	14.7	0.3	2.0	193.3	177.1	-16.1	-8.3
Total	5'740.3	5'963.6	223.3	3.9	48'879.7	49'812.5	932.7	1.9

* La position "Fromage frais, y c. séché" englobe désormais également les données de la "Mozzarella", comprises jusqu'à présent dans la position "Autres fromages".

Source: DGD

Exportations par pays

octobre 2010

PAYS	Produits																				TOTAL	
	t	t	t	t	t	t	t	t	t	t	t	t	t	t	t	t	t	t	t	t		t
EUROPE																						
Allemagne	322.8	229.8	*	*	143.0	695.6	415.2	6.6	103.7	43.9	25.4	289.7	884.5	0.1	81.4	81.5	172	3.1	3.7	215.8	2'055.8	
France	170.7	206.0	*	*	10.1	386.7	95.8	14.9	21.8	24.2	*	7.5	164.3	*	23.3	23.3	1	0.0	4.0	59.3	638.4	
Italie	718.1	31.5	*	*	11.1	760.7	0.6	*	*	4.8	*	22.7	28.1	0.0	7.0	7.0	3	215.6	0.0	6.8	1'021.3	
BeNeLux	81.8	69.4	*	*	0.9	152.1	6.4	1.8	23.1	9.3	0.1	1.3	42.1	*	0.1	0.1	0	15.6	3.8	88.3	302.1	
Grande-Bretagne	22.1	61.5	*	*	4.7	88.4	3.5	*	*	0.3	*	0.0	3.9	*	0.0	0.0	0	1.2	0.1	5.9	99.4	
Espagne/Portugal	1.2	24.5	*	*	0.0	25.6	*	*	*	*	*	0.0	0.0	*	0.0	0.0	0	1.4	0.0	0.0	27.0	
UE sans affectation / Autres pays d'Europe (Fondue: autres pays du monde)	66.4	88.5	24.4	1.8	5.6	186.8	26.9	1.2	11.7	9.3	8.0	33.0	90.2	5.2	13.4	18.6	17	6.0	2.0	13.5	334.5	
TOTAL EUROPE	1'383.1	711.1	24.4	1.8	175.5	2'295.9	548.4	24.6	160.3	91.9	33.6	354.3	1'213.0	5.3	125.1	130.4	193.2	242.9	13.5	389.5	4'478.5	
Autres pays																						
Canada	95.5	*	*	*	1.0	96.5	4.0	*	*	2.9	*	5.8	12.7	*	0.0	0.0	0	29.9	0.0	106.0	245.1	
USA	73.7	431.9	*	*	1.3	506.9	6.3	0.7	9.2	2.9	*	4.9	24.0	*	0.5	0.5	0	4.2	0.2	74.2	610.0	
Canada ou USA / autres pays	54.9	158.3	2.9	174.1	6.1	396.3	2.0	3.2	23.8	1.5	3.4	1.8	35.7	0.1	2.0	2.1	105	27.1	1.0	63.2	630.0	
TOTAL AUTRES PAYS	224.0	590.2	2.9	174.1	8.4	999.7	12.4	3.8	33.0	7.2	3.4	12.6	72.4	0.1	2.4	2.5	104.7	61.2	1.2	243.4	1'485.1	
TOTAL	1'607.1	1'301.3	27.3	175.9	183.9	3'295.6	560.8	28.4	193.3	99.1	37.0	366.8	1'285.4	5.4	127.6	133.0	297.9	304.1	14.7	632.9	5'963.6	

* Pour des raisons de protection de données, celles concernant les exportations de variétés ne comportant qu'un ou deux exportateurs ne sont pas ventilées par pays, mais rassemblées sous la rubrique "autres pays d'Europe" ou "Canada ou USA / autres pays".

** La position "Fromage frais, y c. séré" englobe désormais également les données de la "Mozzarella", comprises jusqu'à présent dans la position "Autres fromages".

Source: DGD

Exportations par pays

octobre 2009

PAYS																					TOTAL
	t	t	t	t	t	t	t	t	t	t	t	t	t	t	t	t	t	t	t	t	
EUROPE																					
Allemagne	314.3	214.8	*	*	69.6	598.7	360.8	15.7	66.6	88.8	42.1	272.2	846.1	0.2	91.7	91.9	165	5.2	4.4	107.2	
France	130.6	191.3	*	*	18.7	340.6	38.6	21.6	17.2	18.6	*	11.3	107.4	*	26.8	26.8	0	2.0	1.3	66.3	
Italie	825.3	27.1	*	*	166.5	1'018.9	0.8	*	*	3.4	*	2.6	6.9	0.0	38.1	38.2	59	225.2	0.0	10.2	
BeNeLux	106.1	80.7	*	*	1.2	188.0	6.7	2.8	25.0	8.1	0.3	1.8	44.6	*	2.9	2.9	0	23.3	6.5	54.3	
Grande-Bretagne	19.1	46.7	*	*	0.8	66.7	1.5	*	*	0.2	*	0.2	1.9	*	0.1	0.1	0	1.2	0.1	1.0	
Espagne/Portugal	17.0	43.7	*	*	0.0	60.7	*	*	*	*	50.0	0.0	0.0	*	0.0	0.0	0	2.4	0.0	0.0	
Autres pays d'Europe	50.2	65.0	28.2	0.6	6.1	150.2	22.9	1.0	12.7	14.6	9.1	46.7	106.9	5.6	0.0	5.6	5	0.2	0.0	15.7	
TOTAL EUROPE	1'462.6	669.4	28.2	0.6	262.9	2'423.7	431.3	41.1	121.4	133.7	51.4	334.9	1'113.9	5.8	159.7	165.5	228.6	259.6	12.2	254.7	
Autres pays	0.0	0.0	0.0	0.0	0.0	0.0	0.0	0.0	0.0	0.0	0.0	0.0	0.0	0.0	0.0	0	0	0.0	0.0	0.0	
Canada	86.7	*	*	*	0.3	87.1	4.5	*	*	0.9	*	0.5	5.9	*	0.0	0.0	0	32.1	0.0	125.2	
USA	116.7	361.9	*	*	1.0	479.6	3.8	0.9	8.1	0.9	*	6.9	20.5	*	0.2	0.2	0	27.7	0.5	90.0	
Canada ou USA / autres pays	31.2	130.3	5.8	100.8	1.6	269.7	1.4	0.6	12.8	1.0	2.0	1.5	19.3	0.0	2.4	2.4	43	25.2	1.7	52.2	
TOTAL AUTRES PAYS	234.6	492.2	5.8	100.8	2.9	836.3	9.7	1.4	20.9	2.7	2.0	8.9	45.7	0.0	2.6	2.6	42.8	85.0	2.2	267.4	
TOTAL	1'697.3	1'161.6	34.1	101.4	265.8	3'260.1	440.9	42.5	142.4	136.4	53.5	343.8	1'159.6	5.8	162.2	168.1	271.5	344.7	14.4	522.1	

* Pour des raisons de protection de données, celles concernant les exportations de variétés ne comportant qu'un ou deux exportateurs ne sont pas ventilées par pays, mais rassemblées sous la rubrique "autres pays d'Europe" ou "Canada ou USA / autres pays".

** La position "Fromage frais, y c. séché" englobe désormais également les données de la "Mozzarella", comprises jusqu'à présent dans la position "Autres fromages".

Exportations par pays, cumulées

Janvier à octobre 2010

PAYS	Janvier à octobre 2010																				TOTAL	
	t	t	t	t	t	t	t	t	t	t	t	t	t	t	t	t	t	t	t	t		t
EUROPE																						
Allemagne	2'762.8	1'940.2			1'293.2	5'996.1	3'449.5	41.4	228.5	395.8	264.3	2'584.8	6'964.2	0.3	898.7	898.9	2'083	34.5	41.8	1'090.3	17'109.0	
France	1'381.1	1'665.0			77.6	3'123.8	513.4	115.5	94.1	235.4		66.8	1'025.1		227.0	227.0	24	10.5	17.6	368.4	4'796.3	
Italie	8'464.9	217.0			460.9	9'142.8	5.1			24.1		155.6	184.9	0.0	27.8	27.8	536	1'888.6	24.5	28.5	11'833.0	
BeNeLux	862.4	686.2			16.1	1'564.6	68.7	13.2	107.4	61.3	1.9	15.3	267.9		12.8	12.8	5	196.3	76.1	706.6	2'829.2	
Grande-Bretagne	210.3	510.3			35.3	755.8	21.1			2.3		0.5	23.9		0.3	0.3	0	15.9	1.6	36.5	834.2	
Espagne/Portugal	80.7	223.7			4.1	308.5						0.5	0.5		0.0	0.0	0	21.1	0.0		330.3	
UE sans affectation / Autres pays d'Europe (Fondue: autres pays du monde)	451.1	634.7	179.7	70.7	48.1	1'384.2	329.6	10.4	51.1	97.4	51.3	491.9	1'031.7	14.7	167.5	182.2	97	8.9	2.0	51.6	2'758.0	
TOTAL EUROPE	14'213.2	5'876.9	179.7	70.7	1'935.2	22'275.8	4'387.3	180.5	481.2	816.3	317.6	3'315.4	9'498.1	15.0	1'334.0	1'349.0	2'745.6	2'175.8	163.6	2'281.9	40'490.0	
Autres pays																						
Canada	434.2				3.6	437.8	25.5			10.2		19.4	55.2		0.0	0.0	0	140.5	0.0	436.2	1'069.7	
USA	506.6	2'352.2			29.3	2'888.0	61.3	4.5	57.8	12.8		28.2	164.6		3.6	3.6	0	59.7	1.2	406.1	3'523.2	
Canada ou USA / autres pays	388.2	1'175.7	27.7	1'076.1	33.0	2'700.6	20.5	11.5	101.7	7.9	18.3	12.5	172.3	0.3	13.9	14.2	1'058	118.3	12.3	653.8	4'729.7	
TOTAL AUTRES PAYS	1'328.9	3'527.8	27.7	1'076.1	65.9	6'026.4	107.3	16.0	159.5	30.9	18.3	60.1	392.0	0.3	17.5	17.8	1'058.3	318.4	13.5	1'496.0	9'322.5	
TOTAL	15'542.2	9'404.8	207.4	1'146.8	2'001.1	28'302.3	4'494.5	196.5	640.6	847.2	335.9	3'375.5	9'890.2	15.3	1'351.5	1'366.8	3'804.0	2'494.2	177.1	3'777.9	49'812.5	

* Pour des raisons de protection de données, celles concernant les exportations de variétés ne comportant qu'un ou deux exportateurs ne sont pas ventilées par pays, mais rassemblées sous la rubrique "autres pays d'Europe" ou "Canada ou USA / autres pays".

** La position "Fromage frais, y c. séré" englobe désormais également les données de la "Mozzarella", comprises jusqu'à présent dans la position "Autres fromages".

Exportations par pays, cumulées

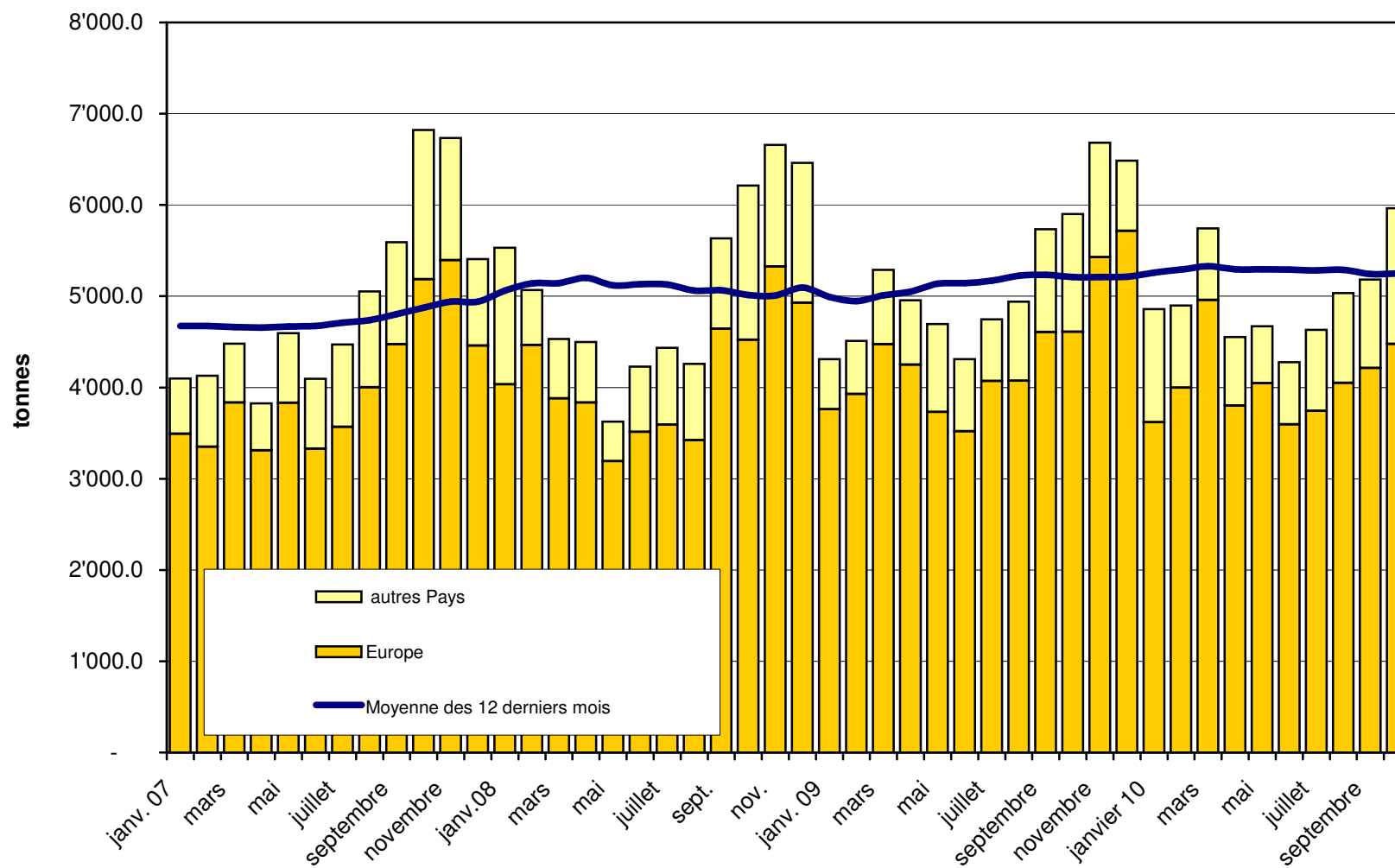
janvier à octobre 2009

PAYS	janvier à octobre 2009																				TOTAL	
	t	t	t	t	t	t	t	t	t	t	t	t	t	t	t	t	t	t	t	t		t
EUROPE																						
Allemagne	2'646.1	1'910.0			474.9	5'031.0	3'284.2	38.7	183.1	464.9	283.7	2'979.6	7'234.2	0.5	718.3	718.9	1'329	78.1	46.7	805.6	15'243.4	
France	1'578.9	1'636.2			162.0	3'377.1	457.7	121.1	84.3	212.6		65.6	941.2		205.8	205.8	1	8.9	46.8	430.6	5'011.3	
Italie	8'902.0	180.9			973.6	10'056.5	8.9			22.5		69.6	101.0	0.1	51.6	51.7	72	2'233.1	4.1	40.6	12'559.0	
BeNeLux	794.7	637.0			16.2	1'447.8	59.2	12.1	94.4	62.3	1.5	17.7	247.2		21.7	21.7	0	225.8	73.2	546.3	2'562.0	
Grande-Bretagne	216.0	533.7			26.2	775.9	17.3			1.6		1.7	20.5		0.8	0.8	22	15.0	1.0	39.2	874.3	
Espagne/Portugal	108.8	224.4			0.0	333.1						0.2	0.2		0.0	0.0	0	30.2	0.0		363.6	
Autres pays d'Europe	580.8	623.9	220.1	378.7	81.0	1'884.4	295.4	21.1	43.5	91.2	53.0	1'146.1	1'650.3	15.5	69.5	85.0	32	3.3	4.8	122.2	3'782.1	
TOTAL EUROPE	14'827.2	5'746.0	220.1	378.7	1'733.8	22'905.8	4'122.7	193.0	405.2	855.1	338.2	4'280.6	10'194.7	16.1	1'067.7	1'083.8	1'455.8	2'594.4	176.5	1'984.5	40'395.6	
Autres pays	0.0	0.0	0.0	0.0	0.0	0.0	0.0	0.0	0.0	0.0	0.0	0.0	0.0	0.0	0.0	0.0	0	0	0.0	0.0	0.0	
Canada	503.6				8.0	511.5	31.5			9.8		22.1	63.4		0.0	0.0	0	149.6	0.2	546.2	1'270.9	
USA	592.9	1'655.4			6.9	2'255.3	30.1	4.7	42.6	8.3		29.8	115.6		3.3	3.3	0	92.7	1.8	342.0	2'810.7	
Canada ou USA / autres pays	315.1	1'146.7	48.1	1'184.3	26.6	2'720.9	15.9	10.9	90.2	5.4	15.8	40.6	178.7	0.2	12.3	12.5	846	99.4	14.7	530.8	4'402.6	
TOTAL AUTRES PAYS	1'411.6	2'802.1	48.1	1'184.3	41.5	5'487.7	77.5	15.5	132.8	23.5	15.8	92.5	357.7	0.2	15.5	15.8	845.5	341.7	16.7	1'419.0	8'484.1	
TOTAL	16'238.8	8'548.1	268.2	1'563.1	1'775.3	28'393.5	4'200.2	208.6	538.0	878.6	354.0	4'373.1	10'552.4	16.3	1'083.2	1'099.6	2'301.3	2'936.1	193.3	3'403.6	48'879.7	

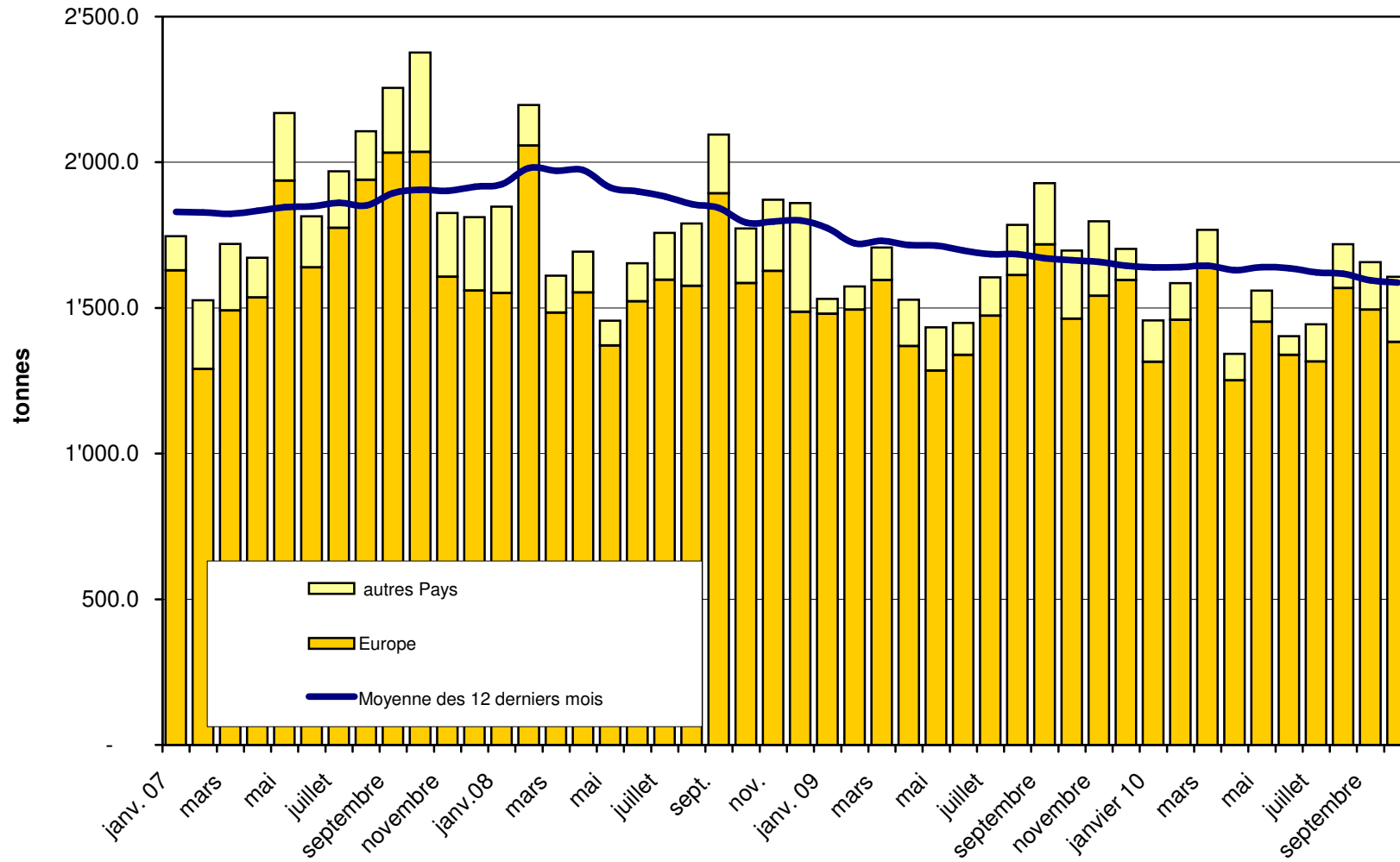
* Pour des raisons de protection de données, celles concernant les exportations de variétés ne comportant qu'un ou deux exportateurs ne sont pas ventilées par pays, mais rassemblées sous la rubrique "autres pays d'Europe" ou "Canada ou USA / autres pays".

** La position "Fromage frais, y c. séché" englobe désormais également les données de la "Mozzarella", comprises jusqu'à présent dans la position "Autres fromages".

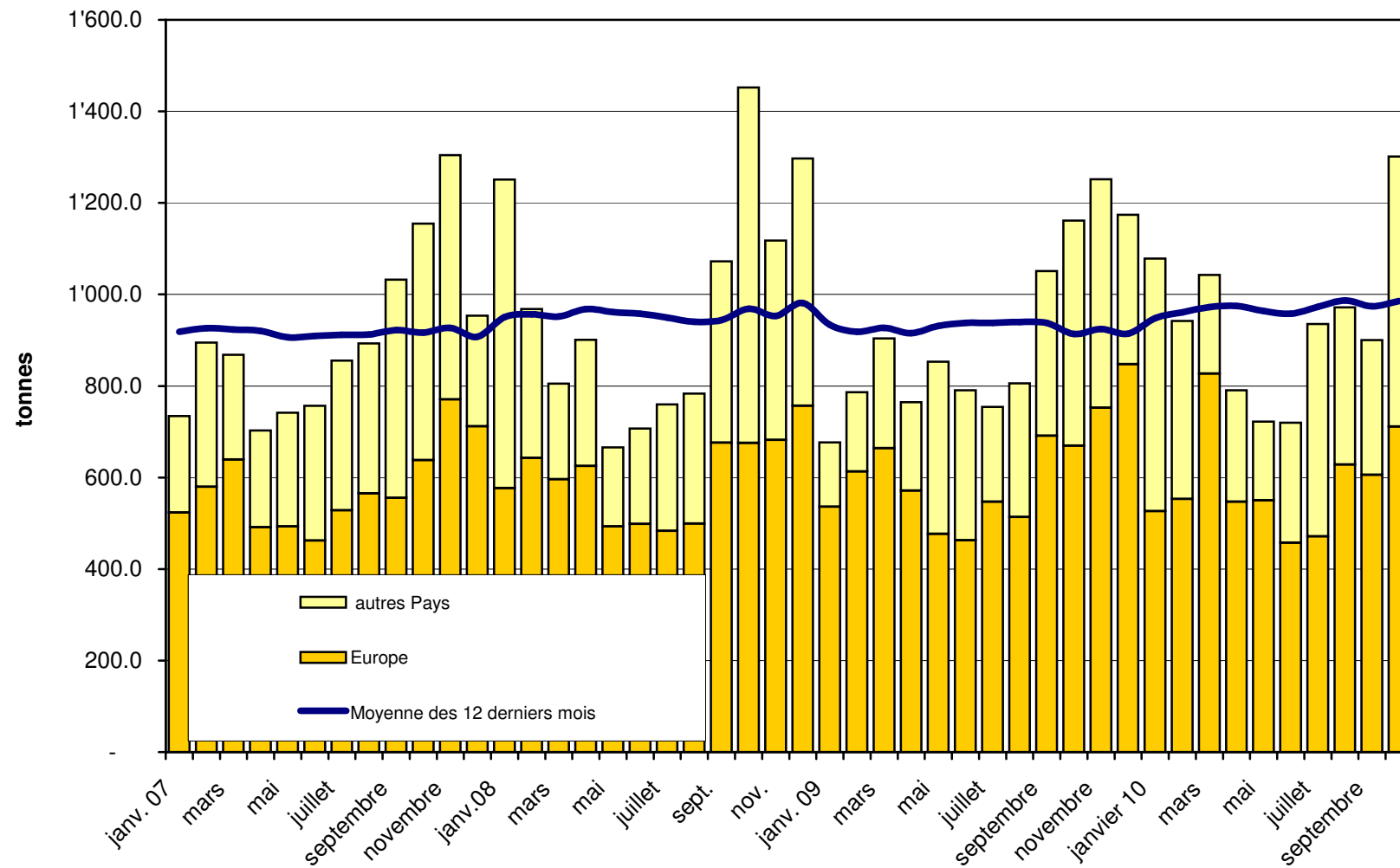
**Total des exportations de fromage (y c. mélanges à fondue et fromage fondu) depuis 2007
Valeur moyenne des 12 derniers**



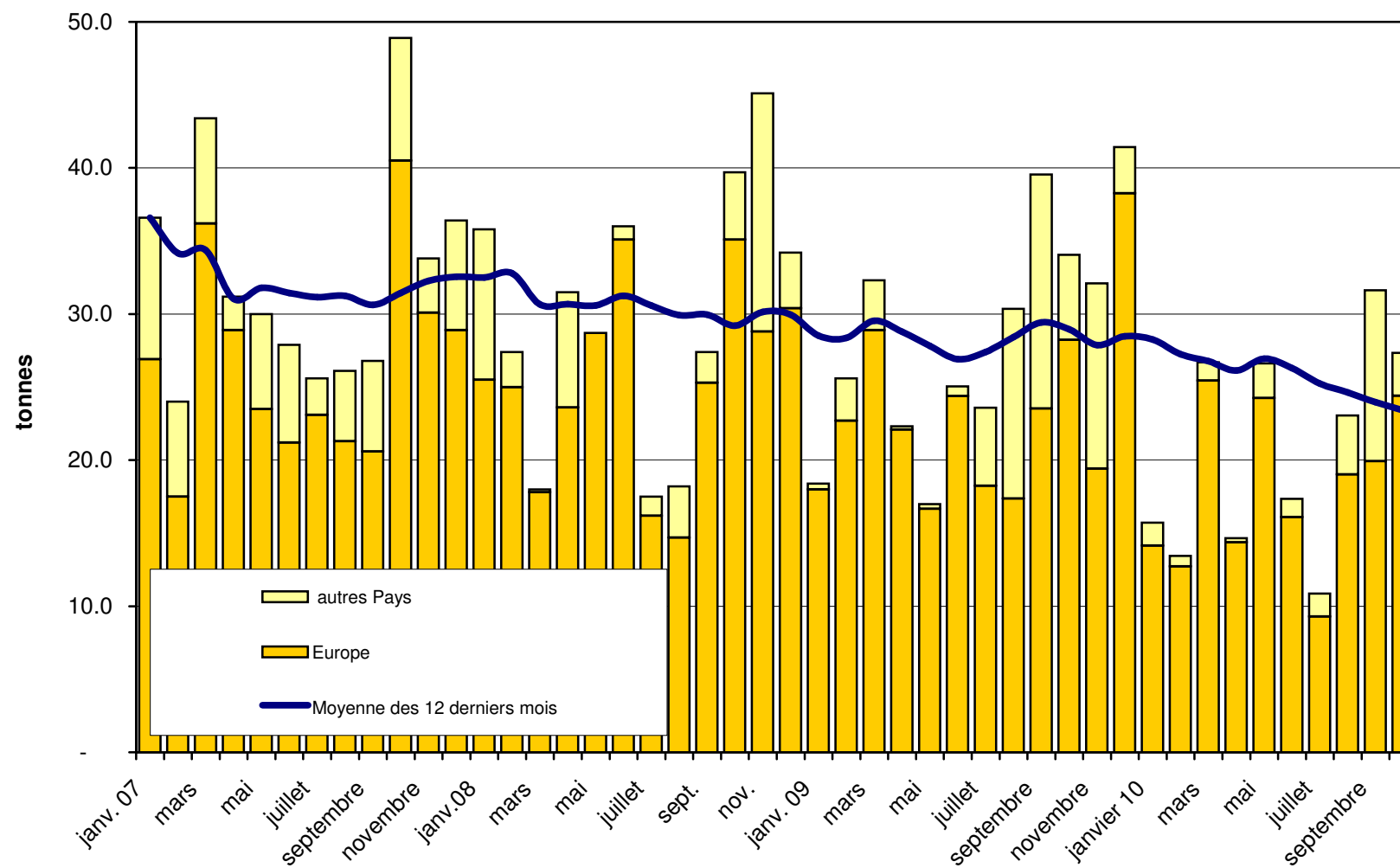
Exportations d'Emmentaler depuis 2007 Valeur moyenne des 12 derniers mois



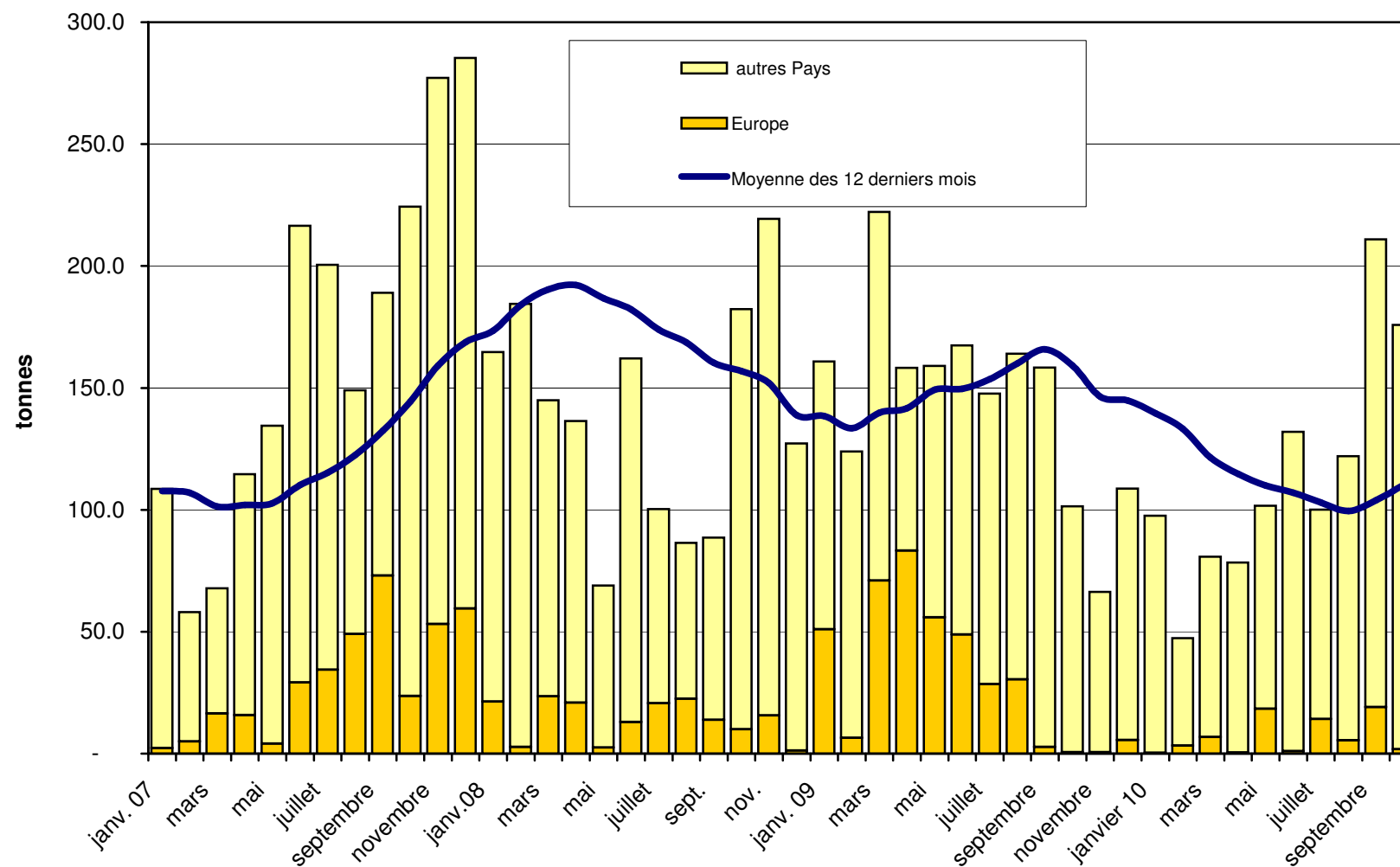
Exportations de Gruyère depuis 2007 Valeur moyenne des 12 derniers mois



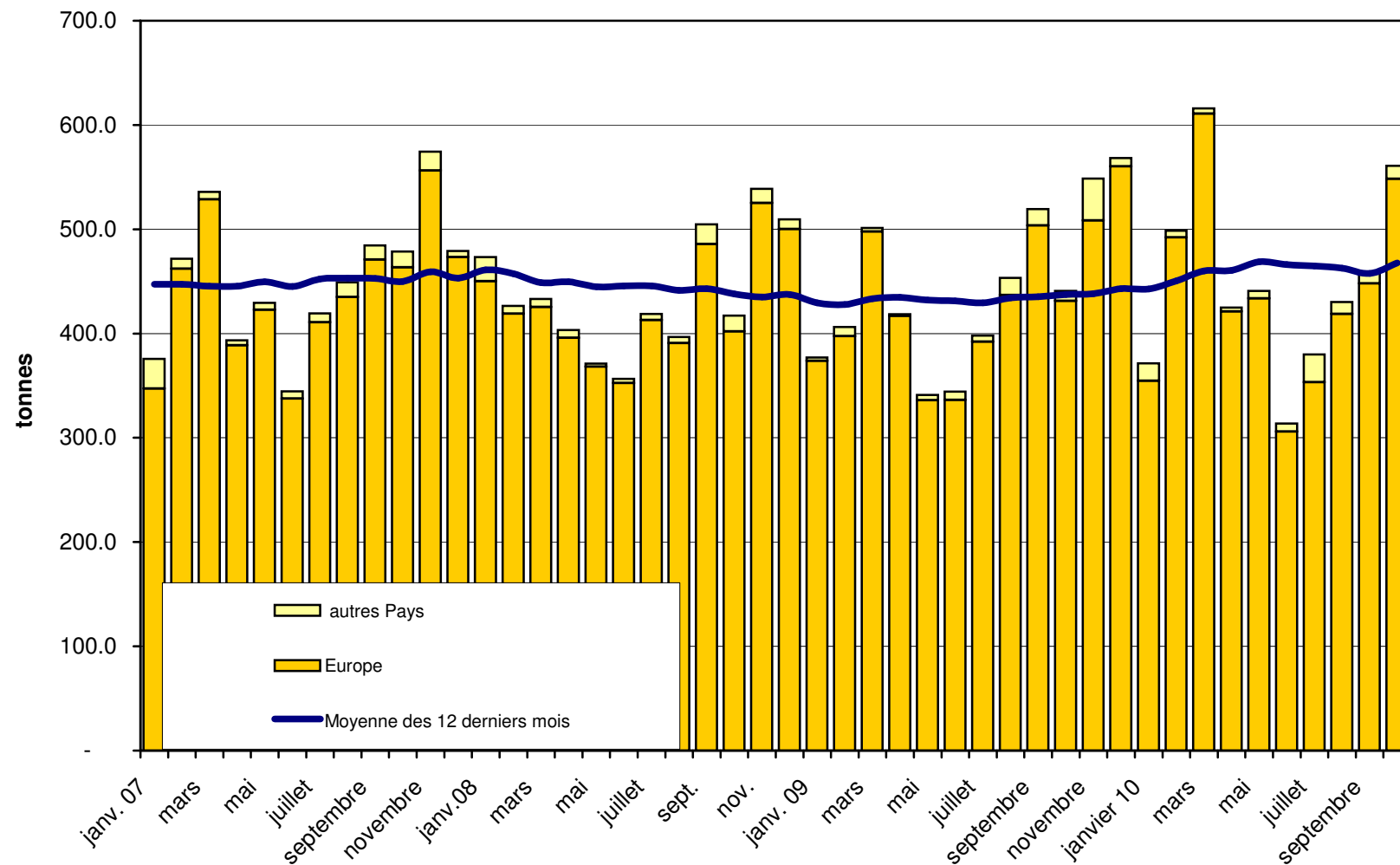
Exportations de sbrinz depuis 2007 Valeur moyenne des 12 derniers mois



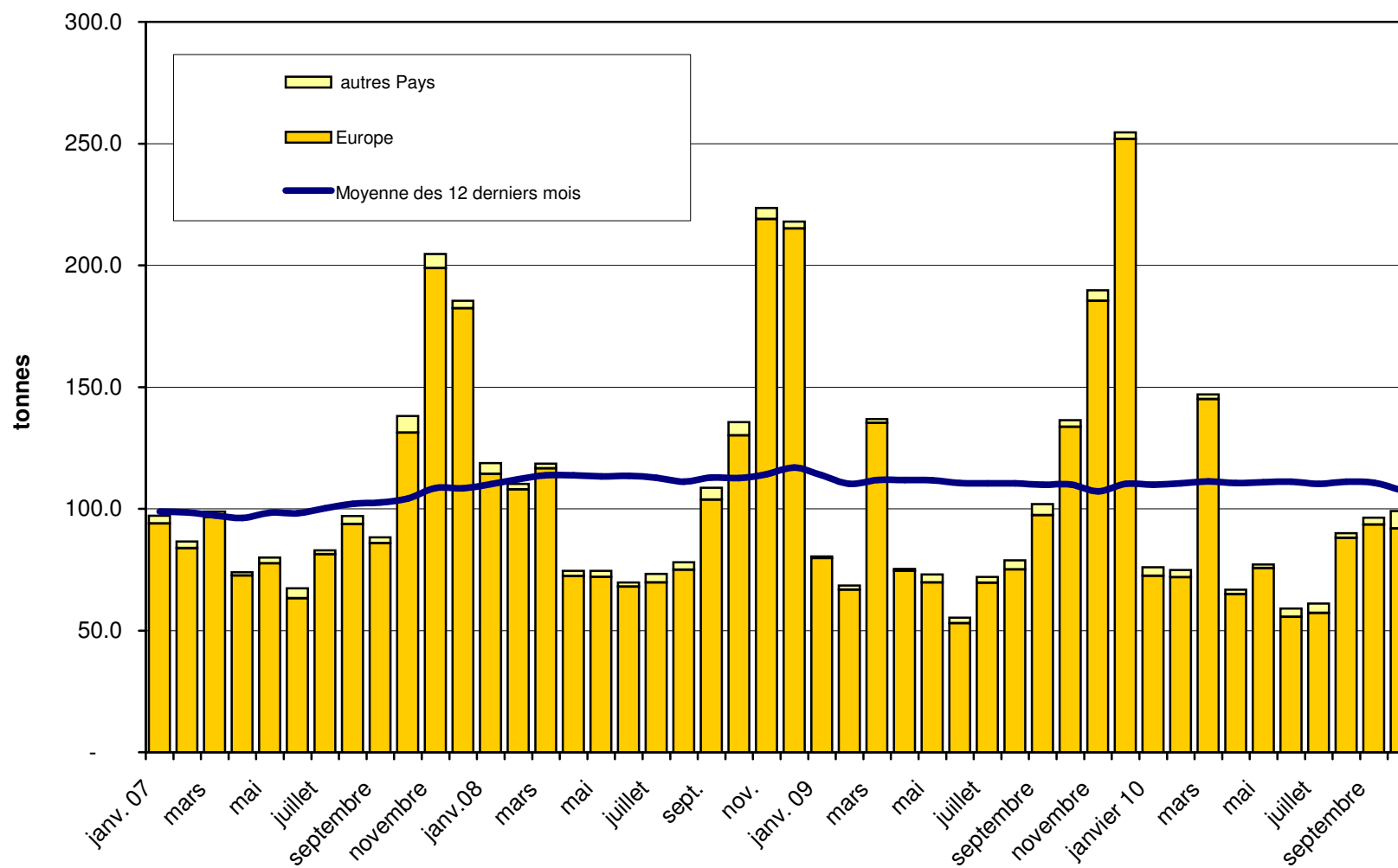
Exportations de Switzerland Swiss depuis 2007 Moyenne des 12 derniers mois



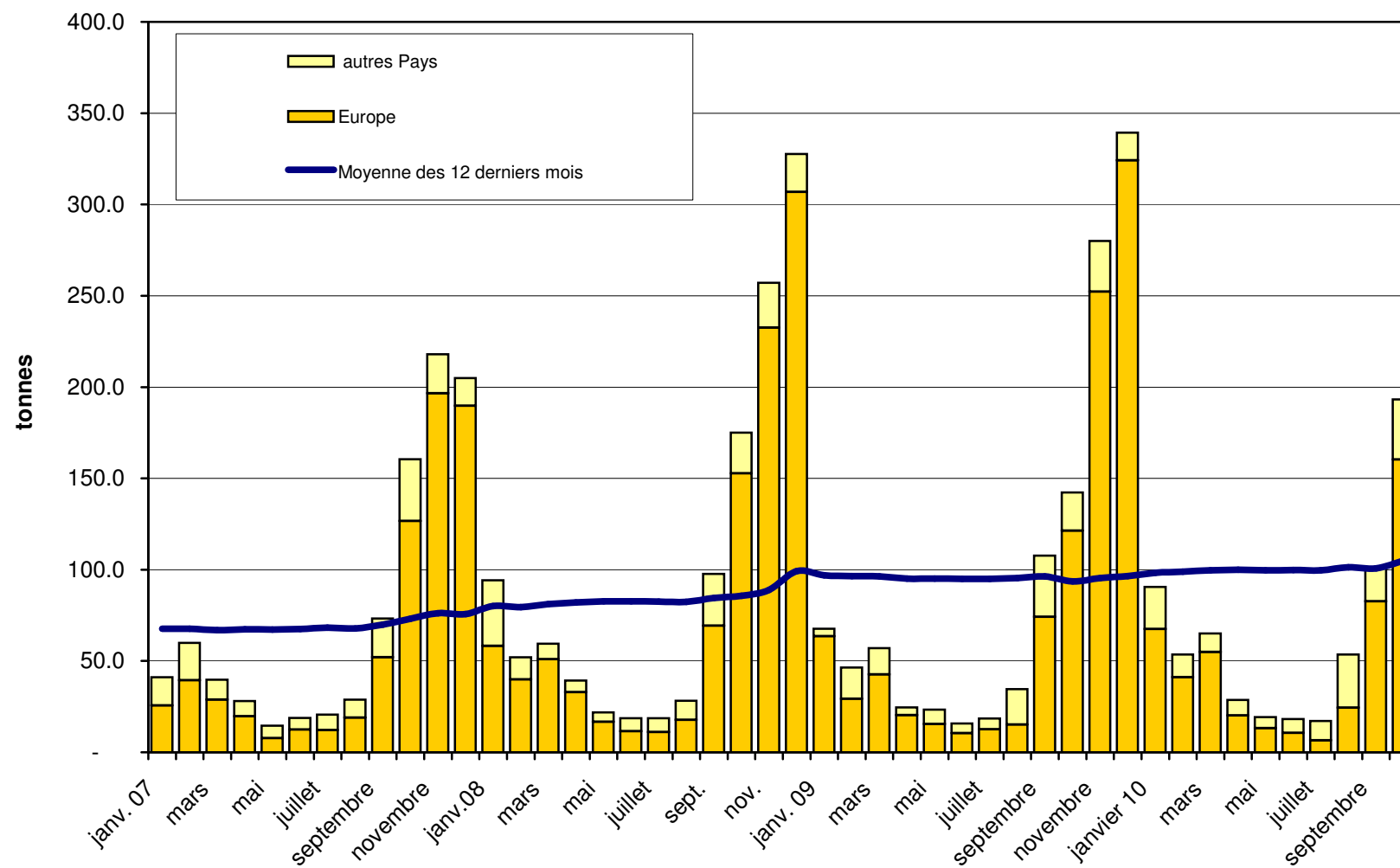
Exportations du Fromage Appenzeller depuis 2007 Valeur moyenne des 12 derniers mois



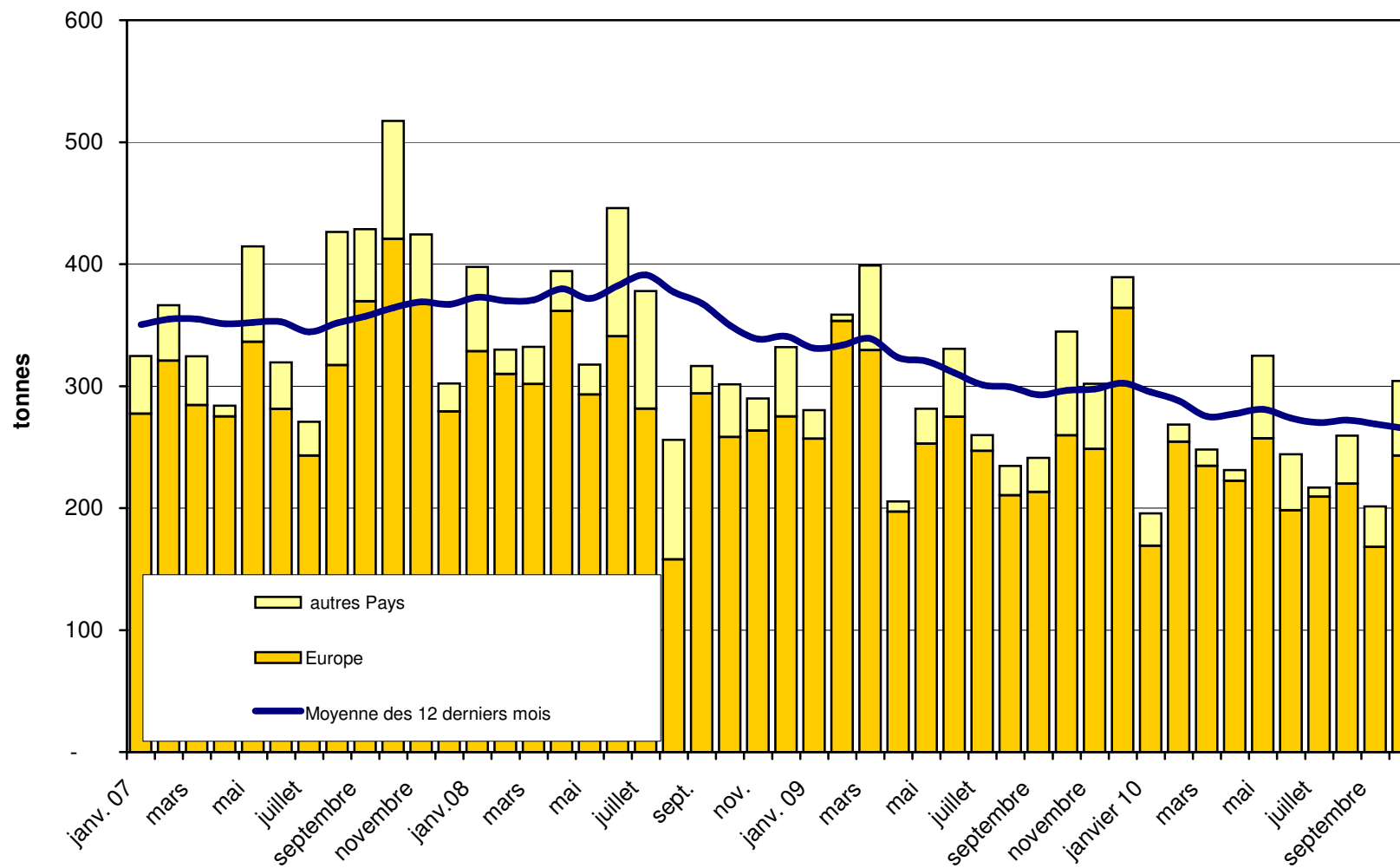
Exportations de Tête de Moine depuis 2007 Valeur moyenne des 12 derniers mois



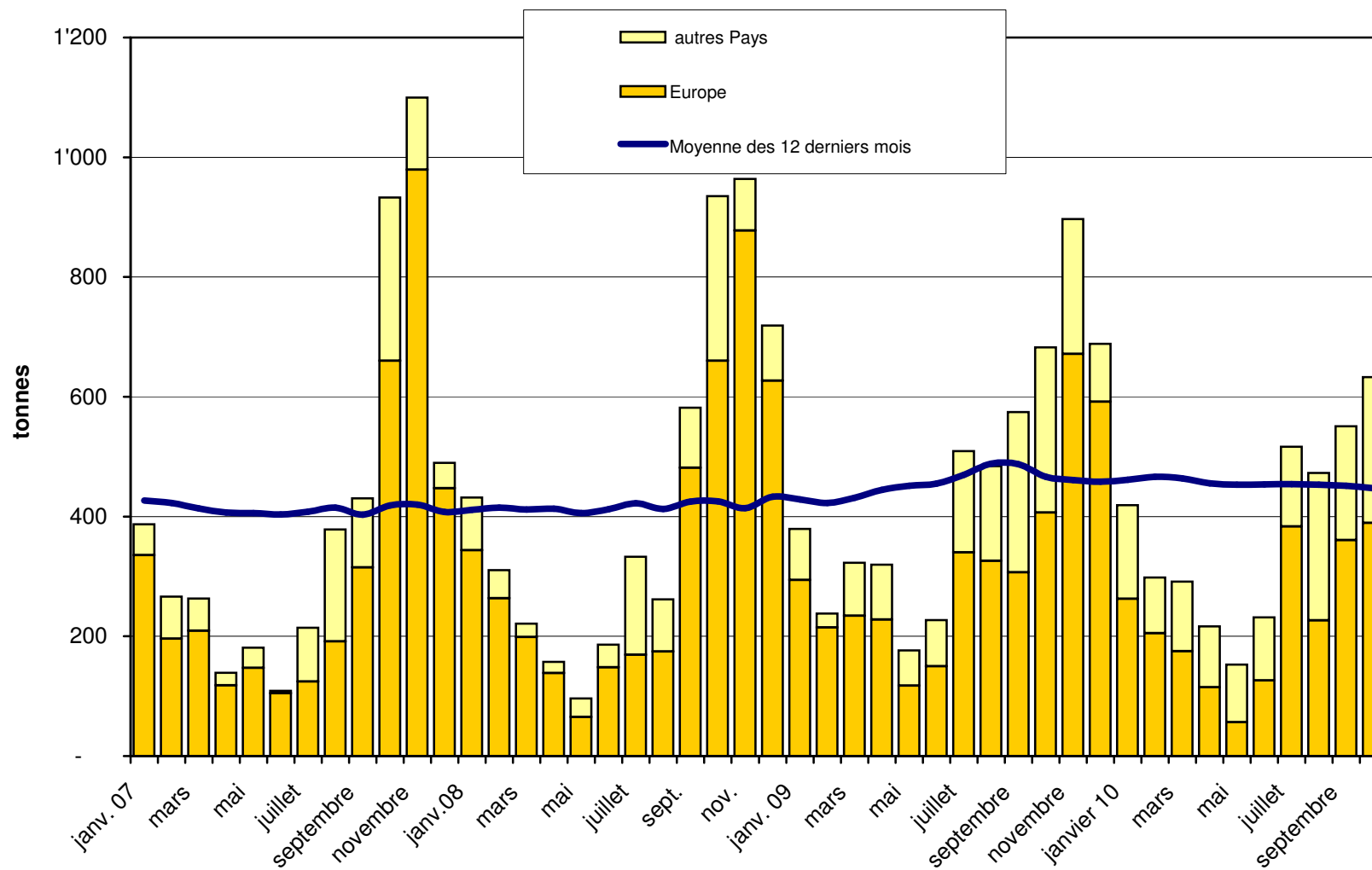
Exportations de Raclette Suisse depuis 2007 Valeur moyenne des 12 derniers mois



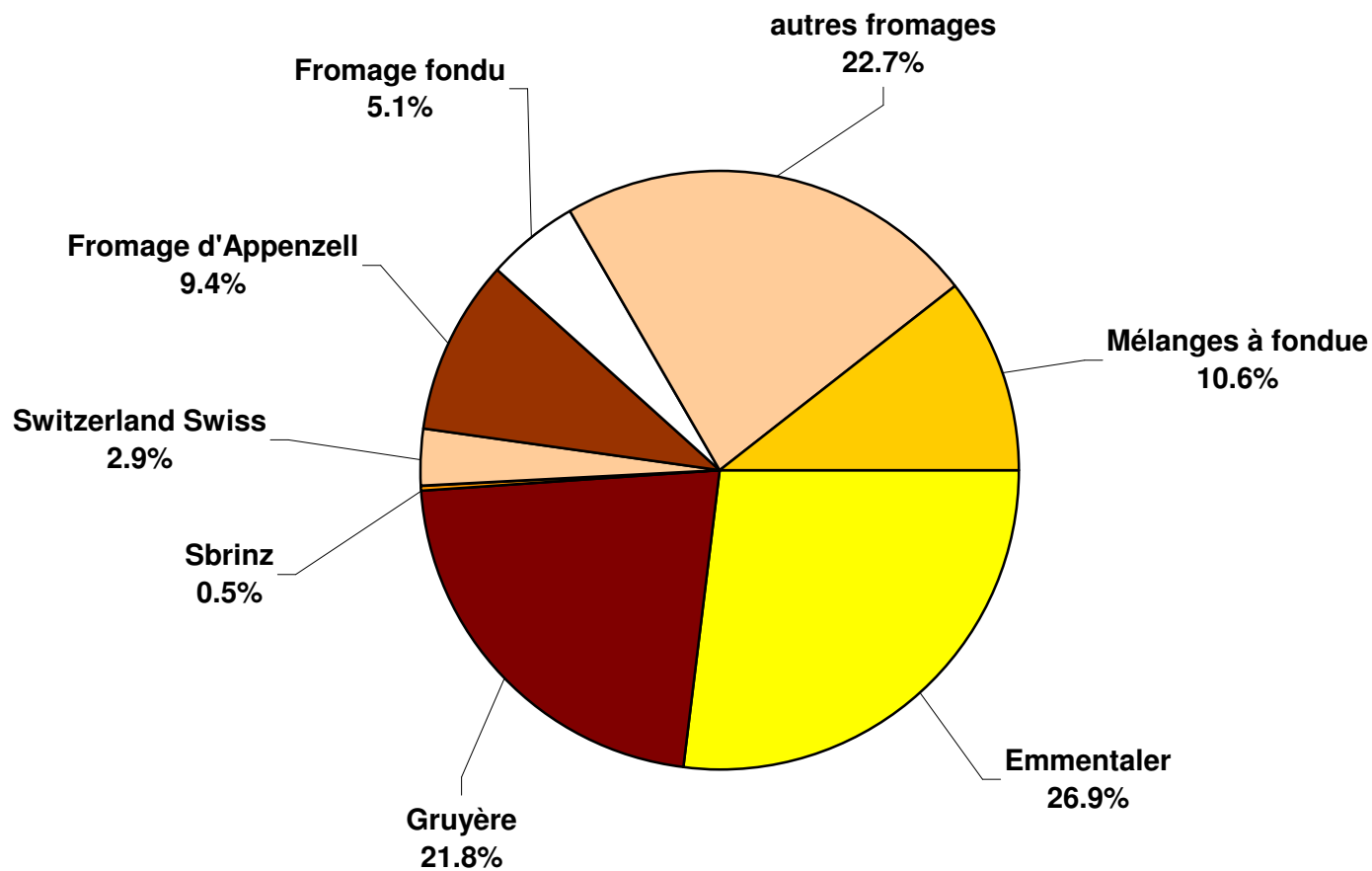
Exportations de fromage fondu depuis 2007 Valeur moyenne des 12 derniers mois



Exportations de Fondue prête à l'emploi depuis 2007 Valeur moyenne des 12 derniers mois



Pourcentage des exportations de fromage par variété en octobre 2010 Total 5'964 tonnes



Importations de fromage par produit/groupe de produit

Fromages / Catégorie	Importations mensuelles		Différence par rapport au même mois de l'année précédente		Importations cumulées		Différence par rapport à la période de l'année précédente	
	octobre 2009 tonnes	octobre 2010 tonnes	tonnes	(%)	janv. - oct. 2009 tonnes	janv. - oct. 2010 tonnes	tonnes	(%)
Mascarpone, Ricotta Romana	64.5	72.9	8.5	13.1	895.6	876.1	-19.5	-2.2
Mozzarella	213.8	197.4	-16.4	-7.7	2'434.3	2'936.9	502.6	20.6
Autres fromages frais	864.6	1'053.3	188.7	21.8	9'387.9	10'774.6	1'386.7	14.8
Total fromages frais	1'142.8	1'323.6	180.8	15.8	12'717.9	14'587.7	1'869.8	14.7
Danablu, Gorgonzola, Roquefort	15.3	33.5	18.2	119.3	157.8	373.2	215.4	136.5
Fromage à croûte fleurie	157.1	149.0	-8.1	-5.1	1'558.5	1'332.9	-225.6	-14.5
Bleu, fromage à pâte persillée	0.0	0.0	0.0		0.0	0.0	0.0	
Brie, Camembert, Italic	145.3	127.1	-18.3	-12.6	1'568.1	1'352.8	-215.3	-13.7
Autres fromages à pâte molle	418.3	468.9	50.6	12.1	5'258.0	5'371.4	113.3	2.2
Total fromages à pâte molle	736.0	778.5	42.5	5.8	8'542.4	8'430.2	-112.2	-1.3
Fromage à pâte mi-dure persillée	4.0	1.6	-2.3	-58.5	26.5	20.6	-5.9	-22.1
Caciocavallo, Fontina, Brà, etc.	56.9	43.6	-13.3	-23.4	627.1	518.9	-108.2	-17.3
Tilsiter	2.9	2.2	-0.7	-23.6	76.3	28.6	-47.7	-62.5
Autres fromages à pâte mi-dure	598.3	574.8	-23.5	-3.9	5'120.3	5'278.7	158.4	3.1
Fromages à pâte mi-dure râpé, en poudre	8.9	6.0	-2.9	-32.3	54.0	106.1	52.0	96.4
Total fromages à pâte mi-dure	670.9	628.2	-42.7	-6.4	5'904.2	5'952.9	48.7	0.8
Fromage aux herbes (Schabziger)	0.0	0.0	0.0		33.9	2.5	-31.4	-92.6
Fromage à pâte dure persillée	0.0	0.4	0.4		0.4	2.2	1.8	448.0
Caciocavallo, Fontina, Brà, etc.	8.8	11.0	2.2	25.2	148.9	122.5	-26.4	-17.7
Emmentaler	33.3	43.0	9.7	29.2	320.8	334.4	13.6	4.2
Autres fromages à pâte dure	159.3	174.4	15.1	9.5	1'743.0	1'562.3	-180.7	-10.4
Fromages à pâte dure râpé, en poudre	33.6	42.8	9.2	27.2	329.5	363.9	34.4	10.5
Total fromages à pâte dure	235.0	271.6	36.6	15.6	2'576.5	2'387.8	-188.7	-7.3
Grana/Parmigiano	369.5	487.3	117.8	31.9	4'214.9	4'513.1	298.2	7.1
Total fromages à pâte extra-dure	369.5	487.3	117.8	31.9	4'214.9	4'513.1	298.2	7.1
Total variétés de fromages sans fr. fondu	3'154.2	3'489.1	335.0	10.6	33'955.9	35'871.7	1'915.8	5.6
Total fromage fondu	257.4	270.9	13.5	5.2	2'331.1	2'645.1	313.9	13.5

Source: DGD

Importations de fromage par pays fournisseur

octobre 2010

	Mascarpone, ricotta Romana		Mozzarella		Autres fromages frais		TOTAL fromages frais		Danablu, Gorgonzola, Roquefort		Brie, Camembert, Reblochon		Autres fromages à pâte molle		TOTAL fromages à pâte molle		Fromage aux herbes		Fromage à pâte dure et mi-dure		Autres fromages		TOTAL	
Pays	tonnes	tonnes	tonnes	tonnes	tonnes	tonnes	tonnes	tonnes	tonnes	tonnes	tonnes	tonnes	tonnes	tonnes	tonnes	tonnes	tonnes	tonnes	tonnes	tonnes	tonnes	tonnes	tonnes	
EUROPE																								
Allemagne	0.0	17.4	413.0	430.4	0.9	0.0	130.0	130.8	0.0	208.3	90.5												860.2	
France	0.0	17.0	280.5	297.5	8.5	112.6	298.7	419.7	0.0	206.8	98.2												1'022.2	
Italie	72.0	162.1	214.5	448.6	24.1	0.0	140.7	164.8	0.0	692.1	26.1												1'331.6	
Pays-Bas	0.0	0.0	1.0	1.0	0.0	0.0	7.9	7.9	0.0	145.4	0.0												154.3	
Belgique	0.0	0.0	52.9	52.9	0.0	0.0	0.0	0.0	0.0	8.7	0.0												61.6	
Luxembourg	0.0	0.0	0.0	0.0	0.0	0.0	0.0	0.0	0.0	0.0	0.0												0.0	
Autriche	0.9	0.9	24.0	25.8	0.0	0.0	6.8	6.8	0.0	43.2	48.3												124.1	
Grande-Bretagne	0.0	0.0	0.0	0.0	0.0	0.0	2.5	2.5	0.0	11.7	4.0												18.2	
Danemark	0.0	0.0	67.3	67.3	0.1	0.0	17.5	17.6	0.0	11.7	0.0												96.6	
Norvège	0.0	0.0	0.0	0.0	0.0	0.0	0.0	0.0	0.0	0.0	0.0												0.0	
Suède	0.0	0.0	0.0	0.0	0.0	0.0	0.0	0.0	0.0	2.2	0.0												2.2	
Portugal	0.0	0.0	0.0	0.0	0.0	0.0	0.3	0.3	0.0	13.4	3.7												17.4	
Espagne	0.0	0.0	0.0	0.0	0.0	0.0	0.1	0.1	0.0	23.7	0.0												23.8	
Grèce	0.0	0.0	0.0	0.0	0.0	0.0	17.8	17.8	0.0	0.2	0.0												17.9	
Autres pays d'Europe	0.0	0.0	0.0	0.0	0.0	0.0	10.1	10.1	0.0	0.5	0.0												10.6	
TOTAL EUROPE	72.9	197.4	1'053.3	1'323.6	33.5	112.6	632.4	778.5	0.0	1'367.9	270.9												3'740.9	
Autres pays								0.0																0.0
Canada	0.0	0.0	0.0	0.0	0.0	0.0	0.0	0.0	0.0	19.1	0.0												19.1	
USA	0.0	0.0	0.0	0.0	0.0	0.0	0.0	0.0	0.0	0.0	0.0												0.0	
Autres pays d'Amérique	0.0	0.0	0.0	0.0	0.0	0.0	0.0	0.0	0.0	0.0	0.0												0.0	
Amérique latine	0.0	0.0	0.0	0.0	0.0	0.0	0.0	0.0	0.0	0.0	0.0												0.0	
Afrique	0.0	0.0	0.0	0.0	0.0	0.0	0.0	0.0	0.0	0.0	0.0												0.0	
Asie	0.0	0.0	0.0	0.0	0.0	0.0	0.0	0.0	0.0	0.0	0.0												0.0	
Australie	0.0	0.0	0.0	0.0	0.0	0.0	0.0	0.0	0.0	0.0	0.0												0.0	
TOTAL AUTRES PAYS	0.0	0.0	0.0	0.0	0.0	0.0	0.0	0.0	0.0	19.1	0.0												19.1	
TOTAL	72.9	197.4	1'053.3	1'323.6	33.5	112.6	632.4	778.5	0.0	1'387.1	270.9												3'760.0	

Source: DGD

Importations de fromage par pays fournisseur

octobre 2009

	Mascarpone, ricotta Romana		Mozzarella		Autres fromages frais		TOTAL fromages frais		Danablu, Gorgonzola, Roquefort		Autres fromages à pâte molle		TOTAL fromages à pâte molle		Fromage aux herbes		Fromage à pâte dure et mi-dure		Autres fromages		TOTAL	
Pays	tonnes	tonnes	tonnes	tonnes	tonnes	tonnes	tonnes	tonnes	tonnes	tonnes	tonnes	tonnes	tonnes	tonnes	tonnes	tonnes	tonnes	tonnes	tonnes	tonnes	tonnes	
EUROPE																						
Allemagne	0.1	16.5	301.2	317.9	0.6	0.0	122.2	122.8	0.0	209.3	88.9											738.9
France	0.0	9.5	239.6	249.1	10.4	128.0	274.5	413.0	0.0	244.9	98.3											1'005.3
Italie	63.9	187.3	242.0	493.2	3.6	0.0	156.3	159.9	0.0	610.6	30.3											1'294.2
Pays-Bas	0.0	0.0	0.5	0.5	0.0	0.0	5.0	5.0	0.0	47.0	0.0											52.5
Belgique	0.0	0.0	0.0	0.0	0.0	0.0	0.0	0.0	0.0	38.5	0.0											38.5
Luxembourg	0.0	0.0	0.0	0.0	0.0	0.0	0.0	0.0	0.0	0.0	0.0											0.0
Autriche	0.4	0.4	10.7	11.6	0.0	0.0	4.5	4.5	0.0	48.3	39.8											104.2
Grande-Bretagne	0.0	0.0	0.0	0.0	0.0	0.0	0.4	0.4	0.0	13.7	0.0											14.1
Danemark	0.0	0.0	67.8	67.8	0.6	0.0	15.1	15.7	0.0	13.1	0.0											96.6
Norvège	0.0	0.0	0.0	0.0	0.0	0.0	0.0	0.0	0.0	0.0	0.0											0.0
Suède	0.0	0.0	0.0	0.0	0.0	0.0	0.3	0.3	0.0	1.2	0.0											1.5
Portugal	0.0	0.0	0.0	0.0	0.0	0.0	0.3	0.3	0.0	13.1	0.0											13.4
Espagne	0.0	0.0	0.0	0.0	0.0	0.0	1.2	1.2	0.0	24.0	0.0											25.2
Grèce	0.0	0.0	0.0	0.0	0.0	0.0	10.6	10.6	0.0	0.7	0.0											11.3
Autres pays d'Europe	0.0	0.0	0.0	0.0	0.0	0.0	2.0	2.0	0.0	11.5	0.0											13.6
TOTAL EUROPE	64.5	213.8	861.9	1'140.1	15.3	128.0	592.7	736.0	0.0	1'275.9	257.4											3'409.4
Autres pays	0.0	0.0	0.0	0.0	0.0	0.0	0.0	0.0	0.0	0.0	0.0											0.0
Canada	0.0	0.0	0.0	0.0	0.0	0.0	0.0	0.0	0.0	0.0	0.0											0.0
USA	0.0	0.0	0.0	0.0	0.0	0.0	0.0	0.0	0.0	0.0	0.0											0.0
Autres pays d'Amérique	0.0	0.0	0.0	0.0	0.0	0.0	0.0	0.0	0.0	0.0	0.0											0.0
Amérique latine	0.0	0.0	0.0	0.0	0.0	0.0	0.0	0.0	0.0	0.0	0.0											0.0
Afrique	0.0	0.0	0.0	0.0	0.0	0.0	0.0	0.0	0.0	0.0	0.0											0.0
Asie	0.0	0.0	0.0	0.0	0.0	0.0	0.0	0.0	0.0	0.0	0.0											0.0
Australie	0.0	0.0	0.0	0.0	0.0	0.0	0.0	0.0	0.0	0.0	0.0											0.0
TOTAL AUTRES PAYS	0.0	0.0	0.0	0.0	0.0	0.0	0.0	0.0	0.0	0.0	0.0											0.0
TOTAL	64.5	213.8	861.9	1'140.1	15.3	128.0	592.7	736.0	0.0	1'275.9	257.4											3'409.4

Source: DGD

Importations de fromage cumulées par pays, cumulées

Janvier à octobre 2010

Pays	Janvier à octobre 2010												TOTAL
	Mascarpone, ricotta Romana	Mozzarella	Autres fromages frais	TOTAL fromages frais	Danablu, Gorgonzola, Roquefort	Brie, Camembert, Reblochon	Autres fromages à pâte molle	TOTAL fromages à pâte molle	Fromage aux herbes	Fromage à pâte dure et mi-dure	Autres fromages		
	tonnes	tonnes	tonnes	tonnes	tonnes	tonnes	tonnes	tonnes	tonnes	tonnes	tonnes	tonnes	
EUROPE	0.0												
Allemagne	0.0	214.2	3'682.8	3'897	27.5	0.0	1'563.8	1'591	0.0	2'068.8	1'010.4		8'567.6
France	0.5	132.5	2'963.8	3'097	97.1	1'201.2	3'167.8	4'466	0.0	2'078.0	921.2		10'562.0
Italie	852.4	2'545.2	2'698.4	6'096	242.4	0.0	1'196.5	1'439	0.1	6'719.3	259.3		14'513.5
Pays-Bas	0.0	0.0	11.6	11.6	0.0	0.0	30.0	30.0	0.0	754.4	0.0		796.1
Belgique	0.0	4.6	398.4	403.1	0.0	0.0	22.2	22.2	0.0	62.1	0.0		487.4
Luxembourg	0.0	0.0	0.0	0.0	0.0	0.0	0.0	0.0	0.0	0.0	0.0		0.0
Autriche	13.7	19.9	232.0	265.8	0.0	0.0	77.6	77.6	0.0	568.0	424.9		1'336.1
Grande-Bretagne	0.0	0.0	0.0	0.0	0.0	0.0	7.6	7.6	2.4	88.6	4.0		102.6
Danemark	0.0	1.5	725.8	727.3	2.4	0.0	233.3	235.6	0.0	106.8	0.0		1'069.7
Norvège	0.0	0.0	0.0	0.0	0.0	0.0	0.0	0.0	0.0	0.0	0.0		0.0
Suède	0.0	0.0	0.0	0.0	0.0	0.0	1.0	1.0	0.0	11.3	1.5		13.9
Portugal	0.0	0.0	0.1	0.1	0.0	0.0	6.0	6.0	0.0	121.6	3.9		131.6
Espagne	0.0	0.0	0.0	0.0	0.0	0.0	9.6	9.6	0.0	207.5	0.0		217.0
Grèce	0.0	0.0	9.7	9.7	0.0	0.0	491.4	491.4	0.0	2.8	0.0		504.0
Autres pays d'Europe	0.0	1.2	0.6	1.8	0.0	0.0	29.5	29.5	0.0	31.5	1.8		64.6
TOTAL EUROPE	866.6	2'919.1	10'723.2	14'508.8	369.4	1'201.2	6'836.3	8'407.0	2.5	12'820.6	2'627.0		38'366.0
Autres pays	0.0	0.0	0.0	0.0	0.0	0.0	0.0	0.0	0.0	0.0	0.0		0.0
Canada	0.0	0.0	0.0	0.0	0.0	0.0	0.0	0.0	0.0	19.1	0.0		19.1
USA	0.0	0.0	0.0	0.0	0.0	0.0	0.0	0.0	0.0	0.0	0.0		0.0
Autres pays d'Amérique	0.0	0.0	0.0	0.0	0.0	0.0	0.0	0.0	0.0	0.0	0.0		0.0
Amérique latine	0.0	0.0	0.0	0.0	0.0	0.0	0.0	0.0	0.0	0.0	0.0		0.0
Afrique	0.0	0.0	0.0	0.0	0.0	0.0	0.0	0.0	0.0	0.0	0.0		0.0
Asie	0.0	0.0	0.0	0.0	0.0	0.0	1.7	1.7	0.0	0.0	0.0		1.7
Australie	0.0	0.0	0.0	0.0	0.0	0.0	0.0	0.0	0.0	0.0	0.0		0.0
TOTAL AUTRES PAYS	0.0	0.0	0.0	0.0	0.0	0.0	1.7	1.7	0.0	19.1	0.0		20.8
TOTAL	866.6	2919.1	10723.2	14508.8	369.4	1201.2	6838.0	8408.7	2.5	12839.7	2627.0		38386.8

Source: DGD

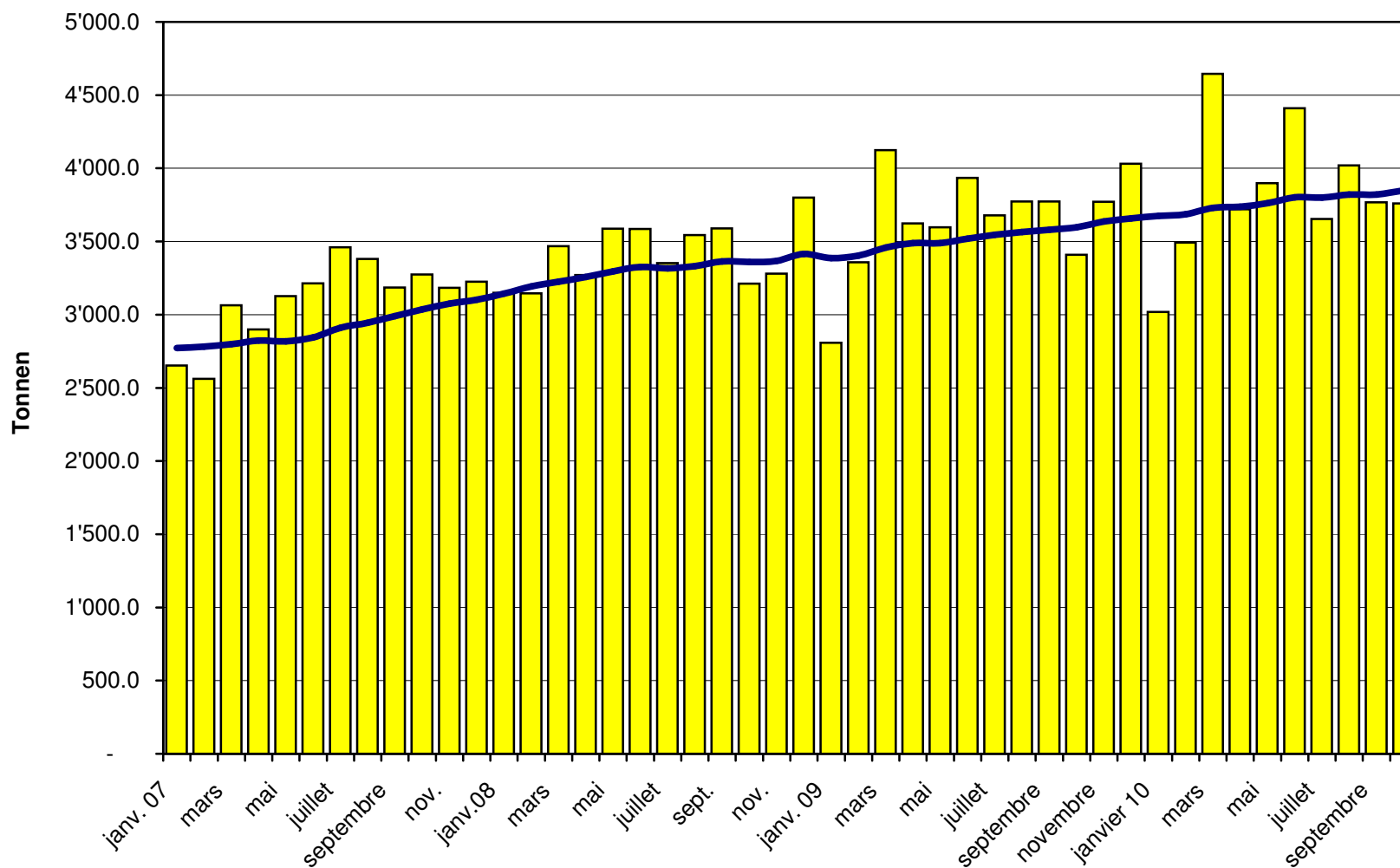
Importations de fromage cumulées par pays, cumulées

Janvier à octobre 2009

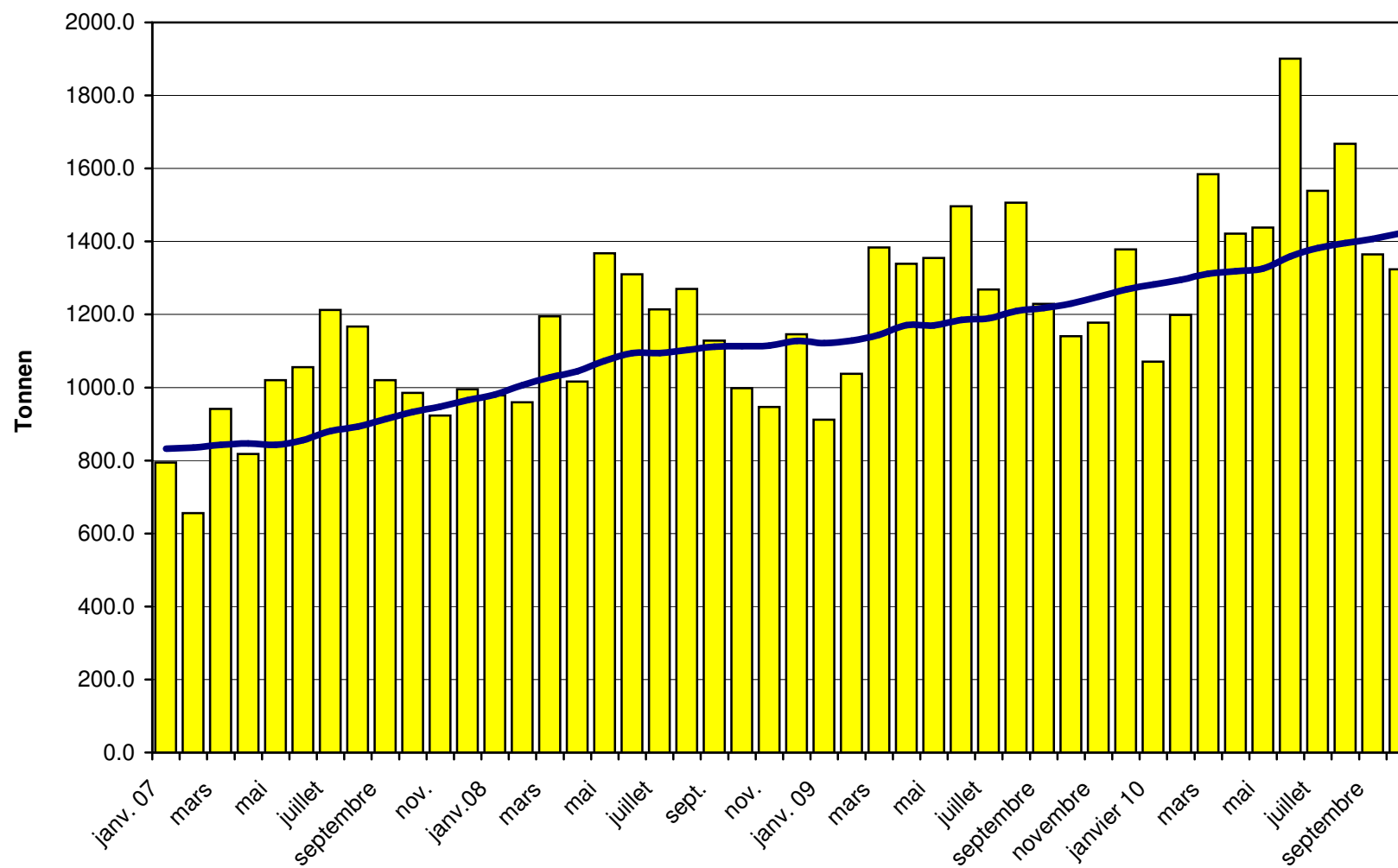
Pays	Janvier à octobre 2009												TOTAL
	Mascarpone, ricotta Romana	Mozzarella	Autres fromages frais	TOTAL fromages frais	Danablu, Gorgonzola, Roquefort	Brie, Camembert, Reblochon	Autres fromages à pâte molle	TOTAL fromages à pâte molle	Fromage aux herbes	Fromage à pâte dure et mi-dure	Autres fromages		
	tonnes	tonnes	tonnes	tonnes	tonnes	tonnes	tonnes	tonnes	tonnes	tonnes	tonnes	tonnes	
EUROPE													
Allemagne	0.2	104.3	3'104.2	3'209	7.3	0.0	1'476.7	1'484	0.0	1'776.1	721.5		7'190.3
France	0.2	16.0	2'385.9	2'402	116.4	1'428.7	3'050.1	4'595	0.0	2'064.5	912.9		9'974.7
Italie	885.2	2'291.8	2'650.5	5'827	31.7	0.0	1'576.2	1'608	33.9	6'778.5	300.2		14'548.0
Pays-Bas	0.0	0.0	17.8	17.8	0.0	0.0	36.1	36.1	0.0	557.9	0.0		611.9
Belgique	0.0	0.0	59.3	59.3	0.0	0.0	21.9	21.9	0.0	147.4	0.0		228.6
Luxembourg	0.0	0.0	0.0	0.0	0.0	0.0	0.0	0.0	0.0	0.0	0.0		0.0
Autriche	10.1	11.9	139.0	161.0	0.0	0.0	60.4	60.4	0.0	498.3	375.3		1'095.1
Grande-Bretagne	0.0	0.0	164.0	164.0	0.0	0.0	5.7	5.7	0.0	105.5	0.0		275.2
Danemark	0.0	0.2	817.6	817.8	2.3	0.0	205.8	208.1	0.0	140.2	0.0		1'166.1
Norvège	0.0	0.0	0.0	0.0	0.0	0.0	0.0	0.0	0.0	0.0	0.0		0.0
Suède	0.0	0.0	0.0	0.0	0.0	0.0	1.0	1.0	0.0	10.3	2.1		13.5
Portugal	0.0	0.0	0.0	0.0	0.0	0.0	10.0	10.0	0.0	105.9	0.0		115.9
Espagne	0.0	0.0	1.0	1.0	0.0	0.0	10.9	10.9	0.0	218.3	0.0		230.1
Grèce	0.0	0.0	6.6	6.6	0.0	0.0	470.5	470.5	0.0	2.9	0.1		480.1
Autres pays d'Europe	0.0	0.7	0.1	0.8	0.0	0.0	13.2	13.2	0.0	202.1	0.0		216.2
TOTAL EUROPE	895.6	2'424.9	9'346.0	12'666.6	157.8	1'428.7	6'938.4	8'524.9	33.9	12'607.9	2'312.3		36'145.5
Autres pays	0.0	0.0	0.0	0.0	0.0	0.0	0.0	0.0	0.0	0.0	0.0		0.0
Canada	0.0	0.0	0.0	0.0	0.0	0.0	0.0	0.0	0.0	0.0	0.0		0.0
USA	0.0	0.0	0.0	0.0	0.0	0.0	0.0	0.0	0.0	0.2	0.0		0.2
Autres pays d'Amérique	0.0	0.0	0.0	0.0	0.0	0.0	0.0	0.0	0.0	0.0	0.0		0.0
Amérique latine	0.0	0.0	0.0	0.0	0.0	0.0	0.0	0.0	0.0	2.8	0.0		2.8
Afrique	0.0	0.0	0.0	0.0	0.0	0.0	0.0	0.0	0.0	0.0	0.0		0.0
Asie	0.0	0.0	0.1	0.1	0.0	0.0	0.6	0.6	0.0	0.0	0.0		0.7
Australie	0.0	0.0	0.0	0.0	0.0	0.0	0.0	0.0	0.0	0.0	0.0		0.0
TOTAL AUTRES PAYS	0.0	0.0	0.1	0.1	0.0	0.0	0.6	0.6	0.0	3.0	0.0		3.7
TOTAL	895.6	2424.9	9346.1	12666.7	157.8	1428.7	6939.1	8525.5	33.9	12610.9	2312.3		36149.2

Source: DGD

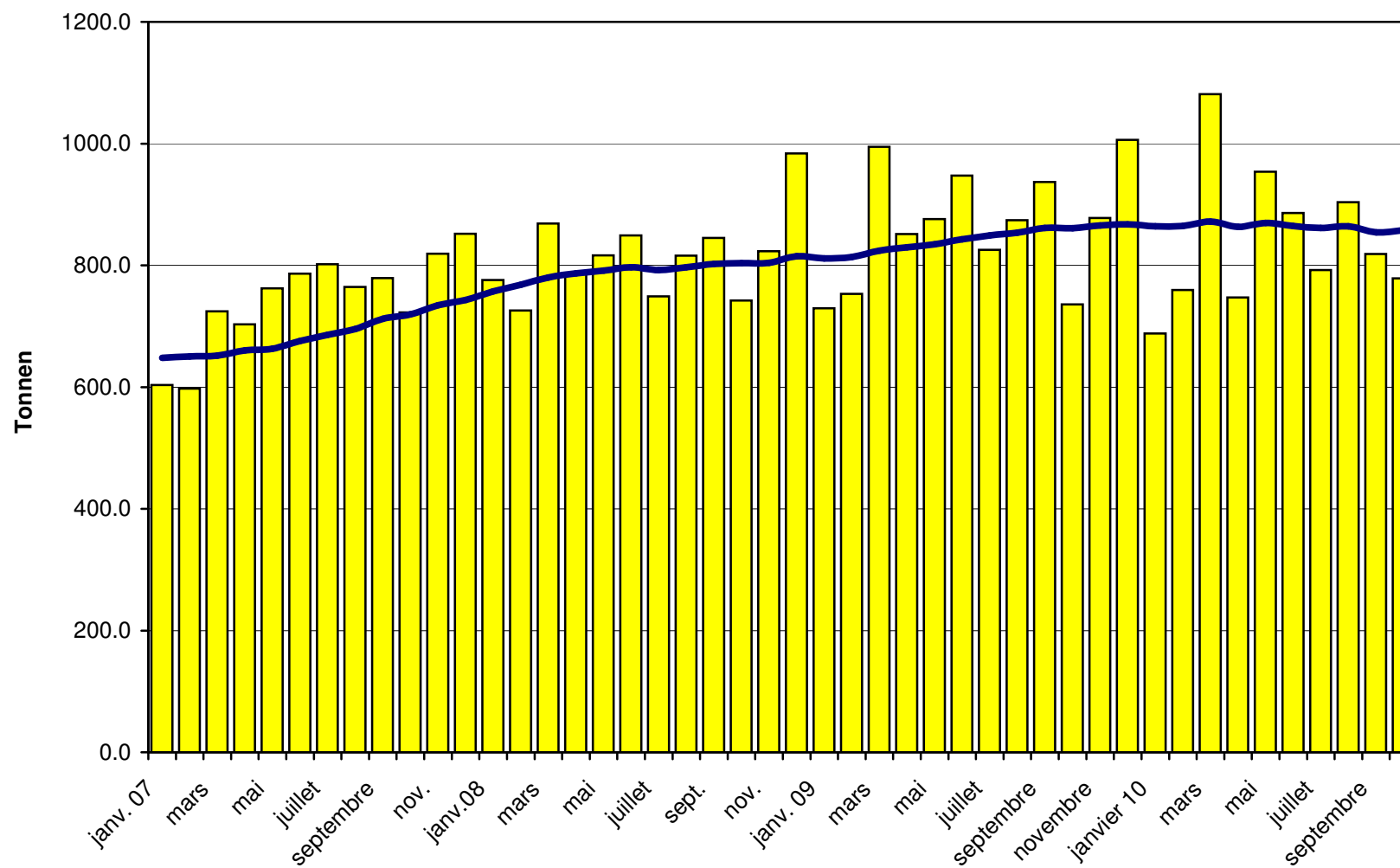
Total des importations de fromages depuis 2007 Valeur moyenne des 12 derniers mois



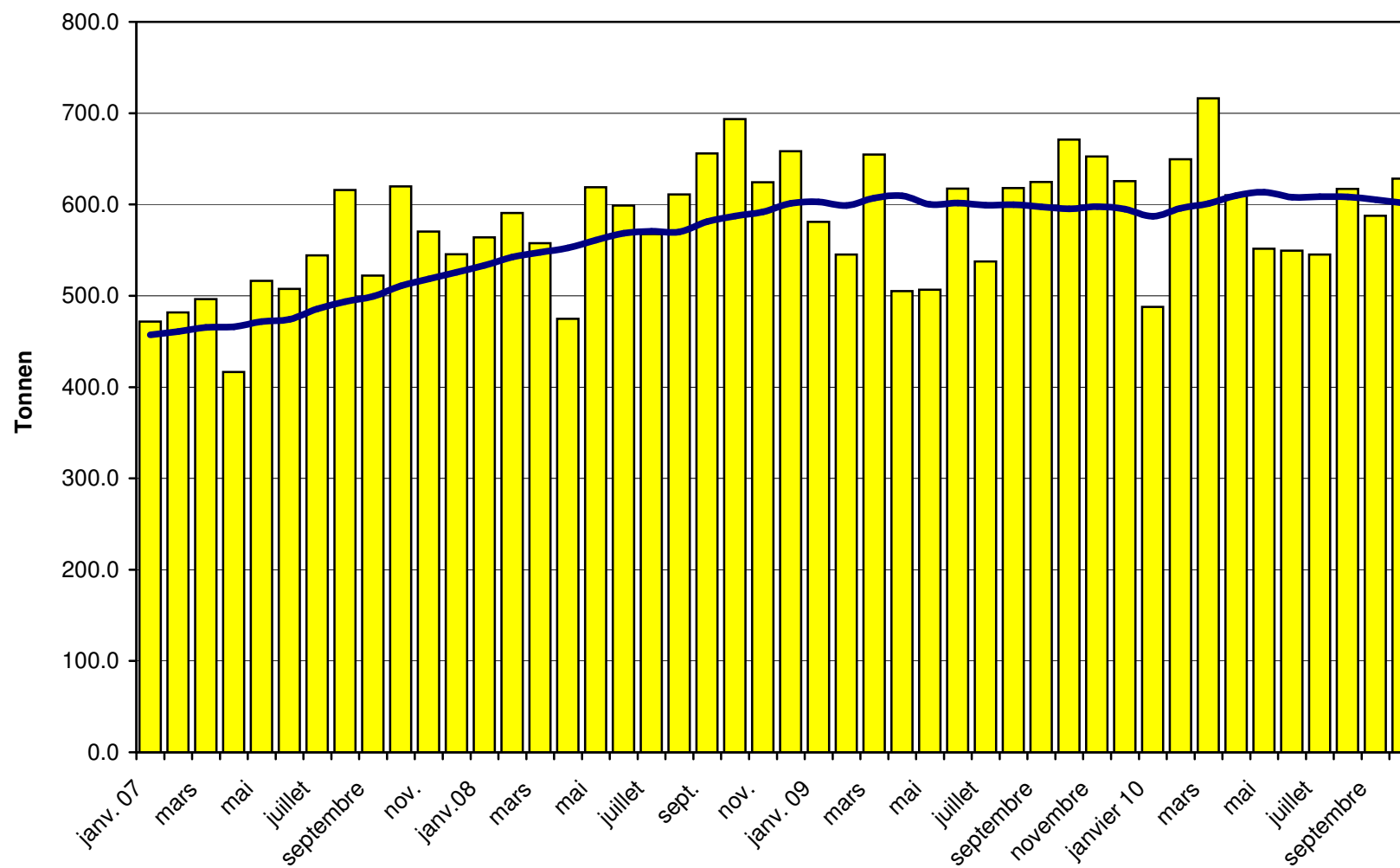
Importations de fromages frais depuis 2007 Valeur moyenne des 12 derniers mois



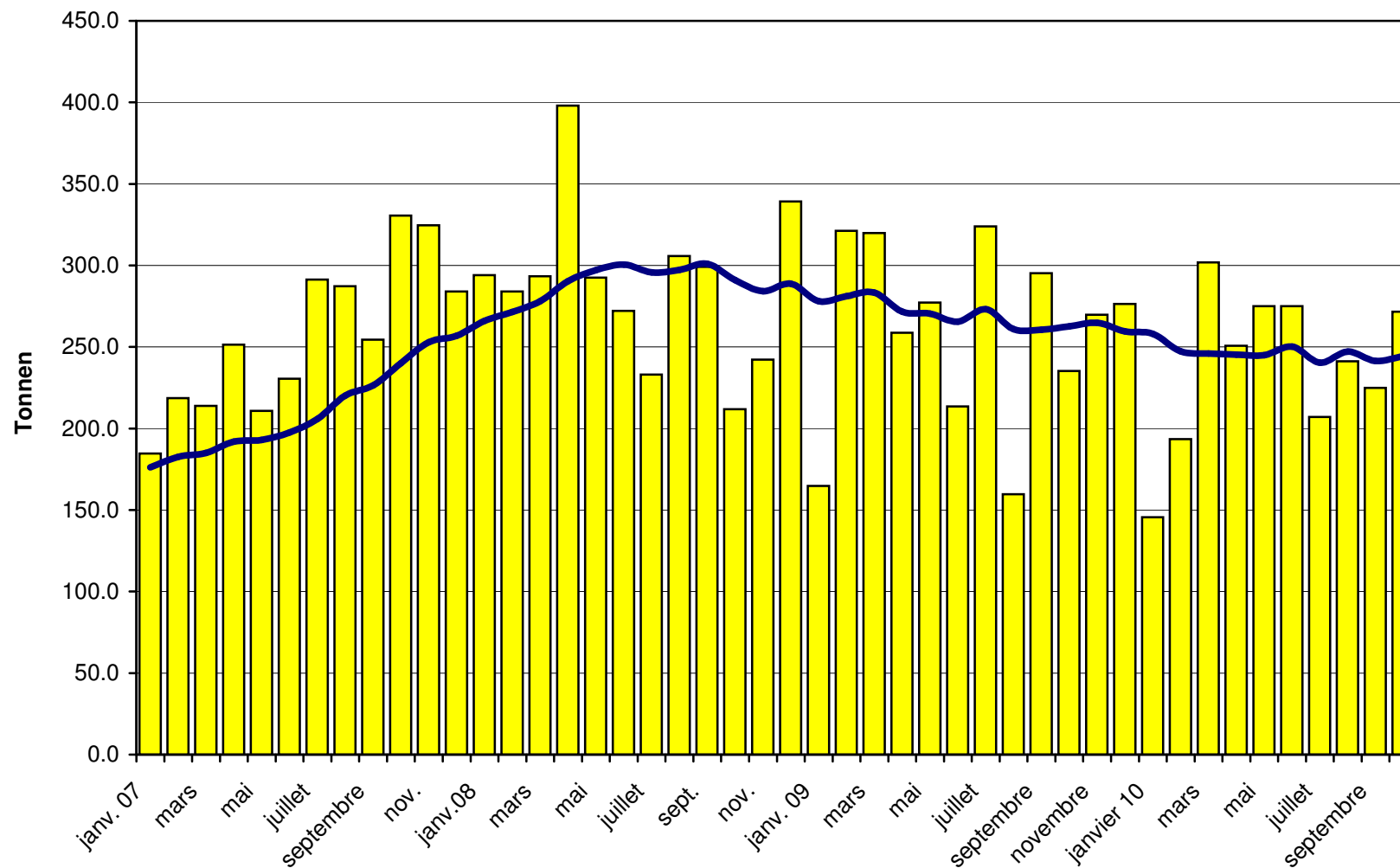
Importations de fromages à pâte molle depuis 2007 Valeur moyenne des 12 derniers mois



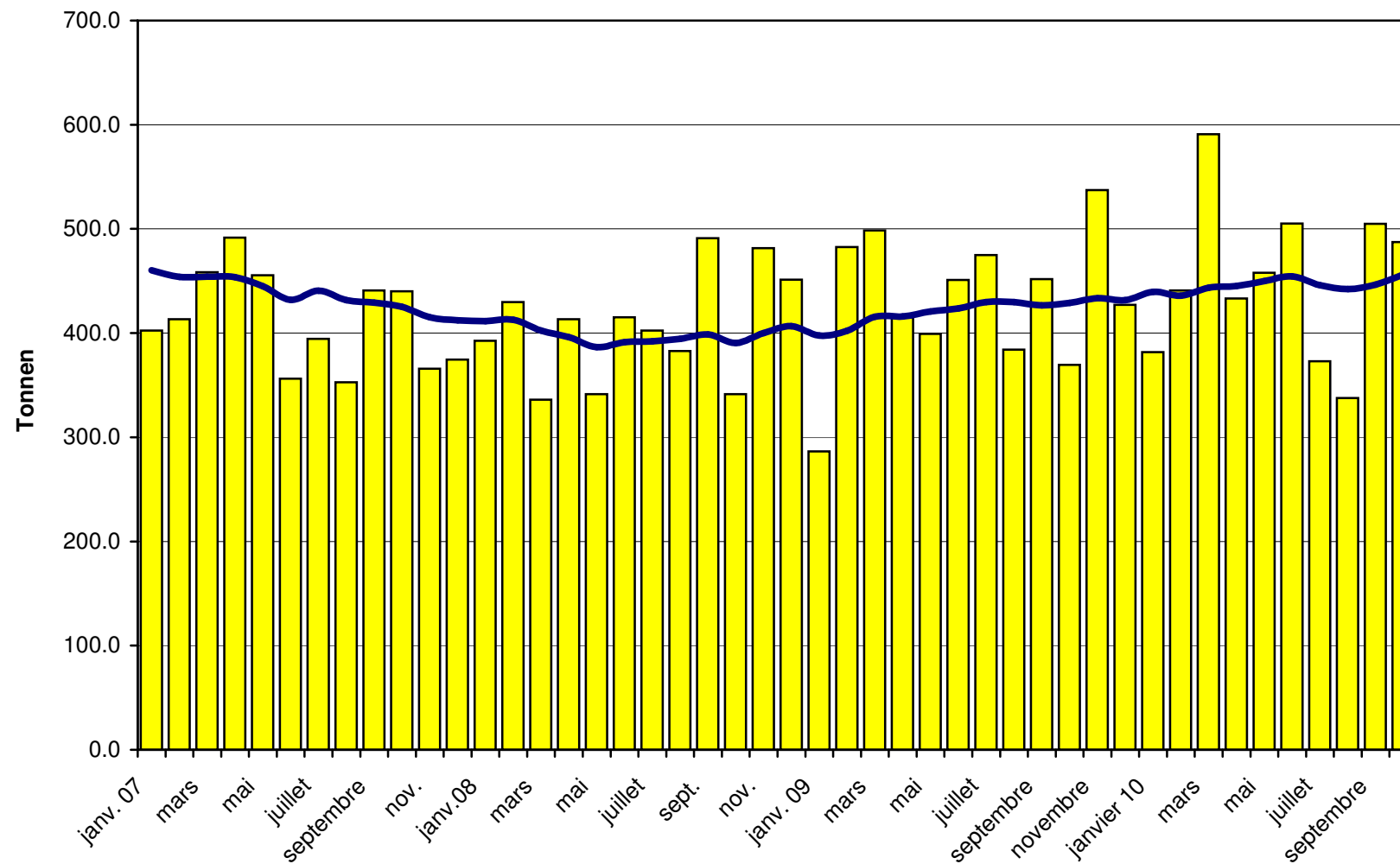
Importations de fromages à pâte mi-dure depuis 2007 Valeur moyenne des 12 derniers mois



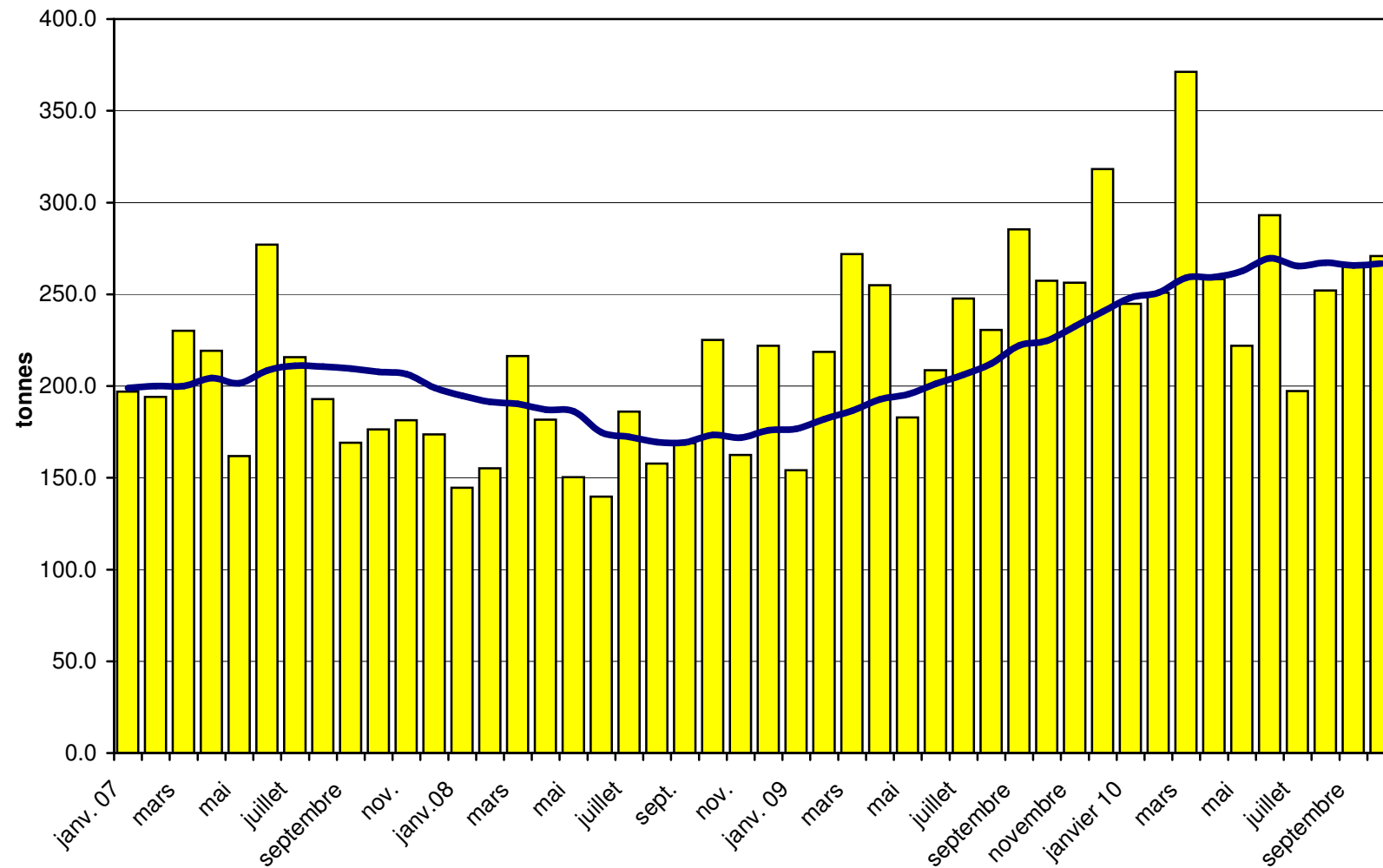
Importations de fromages à pâte dure depuis 2007 Valeur moyenne des 12 derniers mois



Importations de fromages à pâte extra-dure depuis 2007 Valeur moyenne des 12 derniers mois



Importations de fromage fondu depuis 2007 Valeur moyenne des 12 derniers mois



Importations de fromage par pays fournisseur, octobre 2010 Total 3'760 tonnes

