

Statistiques mensuelles du marché du lait: novembre 2010

Berne, le 13 janvier 2011

1 - Production / mise en valeur du lait

- 01 Production laitière mensuelle
- 10 Mise en valeur selon l'équivalent-lait
- 11 Mise en valeur selon l'équivalent-lait / année précédente (graphique)
- 14.1 + 14.2 Composition du lait par canton
- 15.1 + 15.2 Contrôle de la qualité du lait cru suisse / Résultats décembre 2009
- 16 Distribution charge en germes
- 17 Distribution nombre de cellules

2 - Fabrication de produits laitiers

- 20 Production fromagère mensuelle et cumulée
- 21 Production fromagère mensuelle et cumulée année précédente
- 22 Production fromagère mensuelle par rapport au mois de l'année précédente (graphique)
- 23 Production fromagère cumulée par rapport à la même période de l'année précédente
- 24 Pourcentages de la production fromagère par variété, cumuls (graphique)
- 25 Production de lait de consommation / Production de beurre
- 26 Spécialités laitières
- 27 Poudre de lait et lait condensé

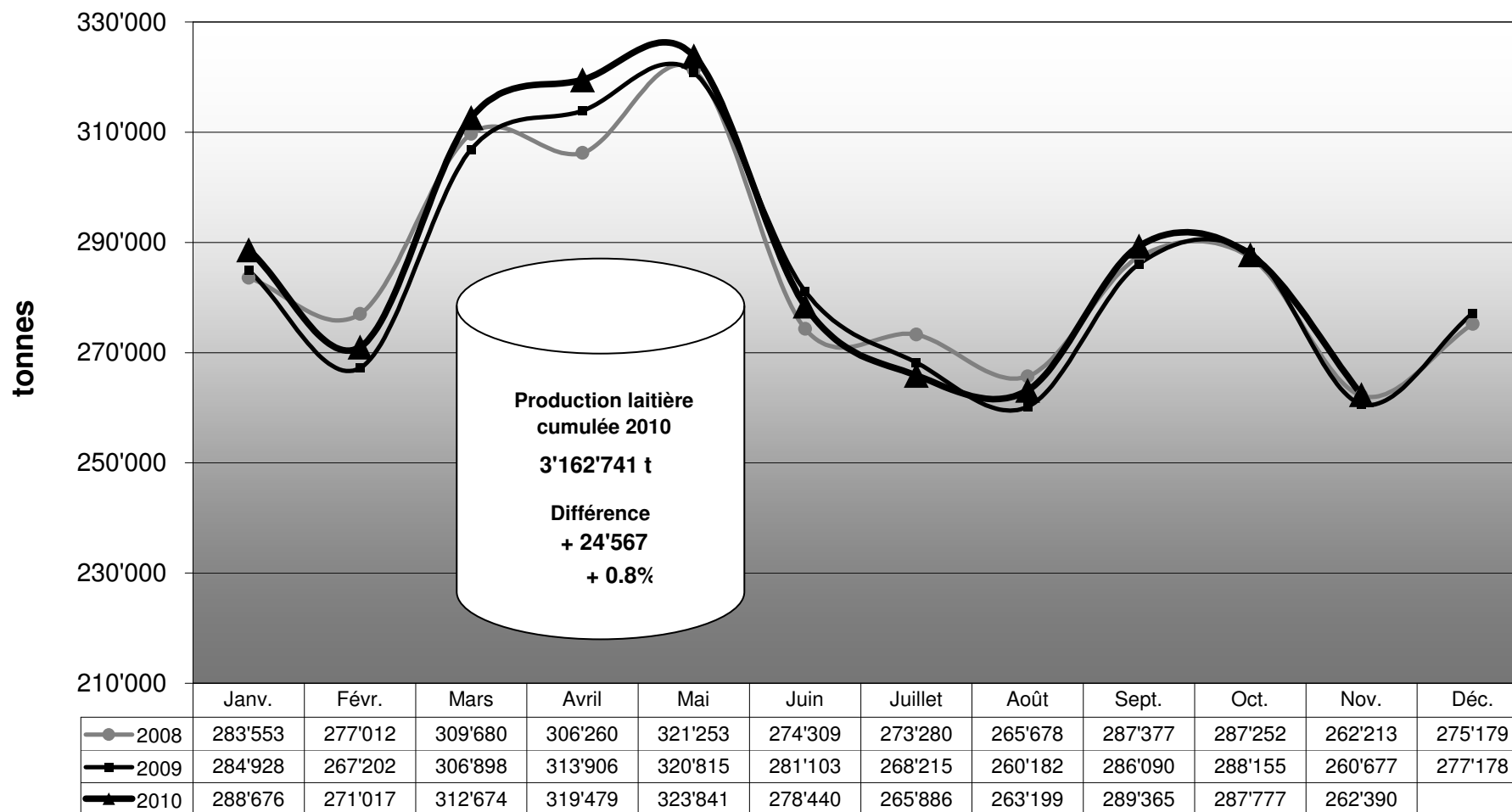
3 - Exportation de fromage

- 30 Exportations de fromage par produit/groupe de produits
- 31 Exportations de fromage par pays
- 31 Exportations de fromage par pays, mois de l'année précédente
- 32 Exportations de fromage par pays, cumulées
- 32 Exportations de fromage par pays, cumulées, année précédente
- 33-1 à 33-10 Total des exportations / sortes principales (3 années)
- 34 Pourcentage des exportations par variété (graphique)

4 - Importations de fromage

- 40 Importations de fromage par produit/groupe de produits
- 41 Importations de fromage par pays fournisseur
- 41 Importations de fromage par pays fournisseur, mois de l'année précédente
- 42 Importations cumulées de fromage par pays fournisseur
- 42 Importations cumulées de fromage par pays fournisseur, année précédente
- 43.1 à 43.7 Total des importations / par groupe de produits (3 années)
- 44 Importations de fromage par pays (graphique)

Production laitière mensuelle en 2010 (Lait de la zone franche et lait du Liechtenstein inclus)



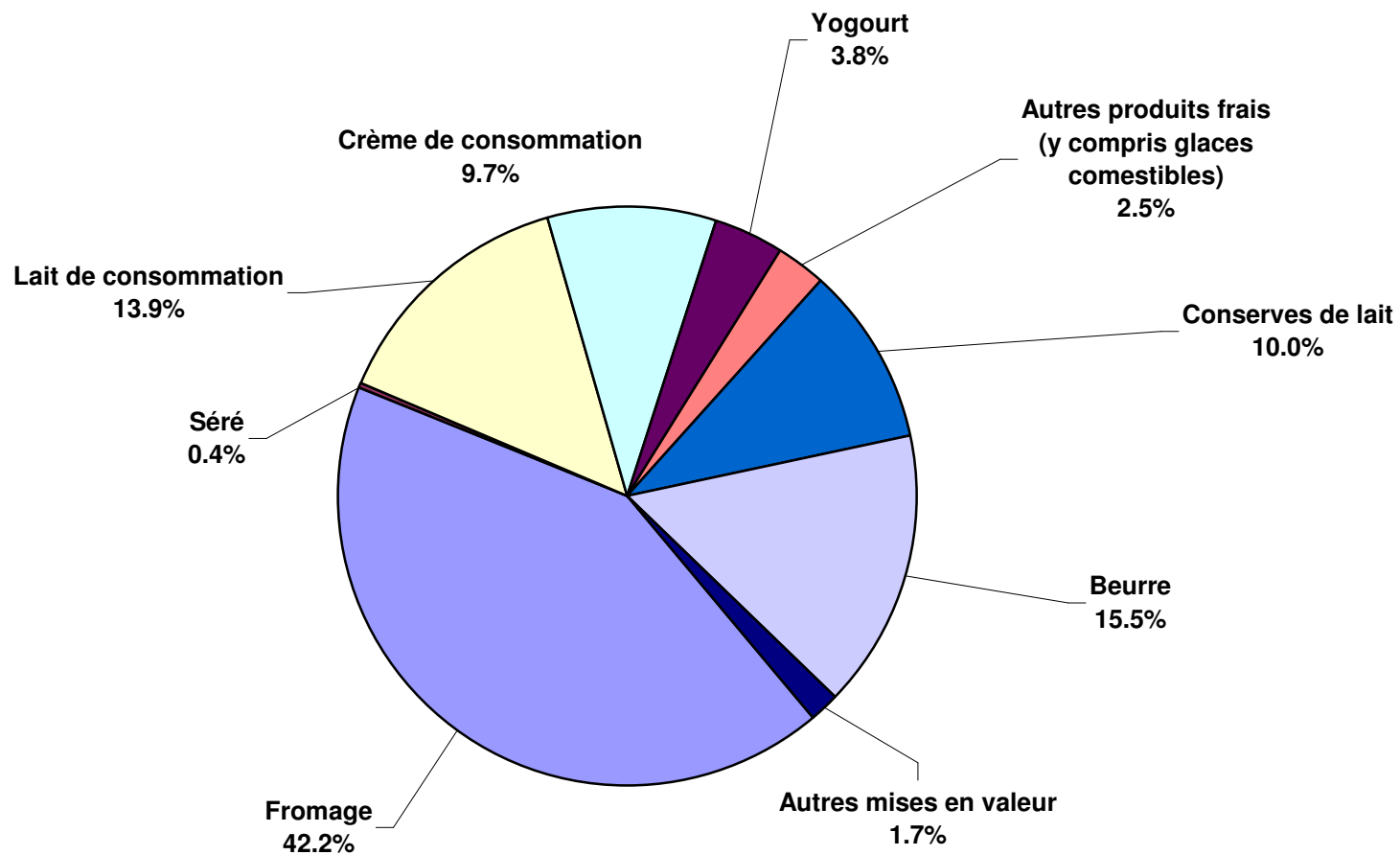
Mise en valeur du lait en équivalents-lait

Mise en valeur:	Mise en valeur mensuelle		Différence par rapport au même mois de l'année précédente		Mise en valeur cumulée		Différence par rapport à la même période de l'année précédente	
	<i>novembre 2009</i> tonnes	<i>novembre 2010</i> tonnes	tonnes	(%)	<i>janv. - nov. 2009</i> tonnes	<i>janv. - nov. 2010</i> tonnes	tonnes	(%)
Fromage	108'526	110'612	2'086	1.9	1'318'956	1'343'600	24'644	1.9
Séré	1'341	1'178	-163	-12.2	15'382	14'695	-687	-4.5
Lait de consommation	37'232	36'558	-674	-1.8	385'042	385'624	582	0.2
Crème de consommation	24'437	25'328	891	3.6	235'463	240'477	5'014	2.1
Yogourt	9'546	9'958	412	4.3	106'527	106'338	-189	-0.2
Autres produits frais (y c. glaces comestibles)	6'870	7'215	345	5.0	92'571	92'371	-200	-0.2
Conserves de lait	23'849	26'293	2'444	10.2	340'362	340'426	64	0.0
Beurre	38'931	40'663	1'732	4.4	523'998	531'126	7'128	1.4
Autres mises en valeur	9'945	4'585	-5'360	-53.9	119'873	108'084	-11'789	-9.8
Total	260'677	262'390	1'713	0.7	3'138'174	3'162'741	24'567	0.8

Un équivalent-lait correspond à la teneur en protéine et en matière grasse d'un kilo de lait (fraction protéique = 0.45 EL; fraction butyrique = 0.55 EL)

Exemple 1 kg lait entier past./UHT = 0,45 protéine + 0.55 matière grasse = 1.00 équivalent-lait
 1 kg lait écrémé past./UHT = 0.45 protéine + 0.05 matière grasse = 0.50 équivalent-lait
 1 kg crème entière past./UHT = 0.30 protéine + 4.80 matière grasse = 5.10 équivalents-lait

Mise en valeur du lait en équivalents-lait novembre 2010 Total 262'390 tonnes de lait



Composition du lait par canton 2010 (page 1 / canton d'Argovie à Nidwald)

Canton	Composants	janv. g/kg	févr g/kg	mars g/kg	avril g/kg	mai g/kg	juin g/kg	juil. g/kg	août g/kg	sept. g/kg	oct. g/kg	nov. g/kg	déc. g/kg	Moyenne 2010 g/kg
Argovie	Matière grasse	43.3	43.1	43.1	41.0	40.9	40.1	39.5	40.0	40.7	41.6	42.4	0.0	41.4
	Protéine	33.9	33.5	33.0	32.9	32.6	31.8	31.1	32.0	33.5	34.2	34.0	0.0	33.0
	Total	77.2	76.6	76.1	73.9	73.5	71.9	70.6	72.0	74.2	75.8	76.4	0.0	74.4
Appenzell Rhodes-Intérieures	Matière grasse	42.0	42.2	41.9	41.9	41.2	41.4	40.6	40.9	39.9	40.2	41.3	0.0	41.2
	Protéine	33.8	33.8	33.2	33.3	32.9	32.2	32.2	32.8	34.4	34.4	34.0	0.0	33.4
	Total	75.8	76.0	75.1	75.2	74.1	73.6	72.8	73.7	74.3	74.6	75.3	0.0	74.6
Appenzell Rhodes-Extérieures	Matière grasse	41.9	41.6	41.6	41.2	41.0	40.3	40.0	40.1	39.6	39.9	40.5	0.0	40.7
	Protéine	34.2	33.9	33.6	33.5	33.0	32.3	32.2	33.1	34.2	34.6	34.2	0.0	33.5
	Total	76.1	75.5	75.2	74.7	74.0	72.6	72.2	73.2	73.8	74.5	74.7	0.0	74.2
Bâle-Campagne	Matière grasse	42.5	42.6	41.8	41.1	40.6	39.7	38.9	39.9	40.0	40.6	41.9	0.0	40.9
	Protéine	32.7	32.6	31.8	32.2	31.9	31.1	30.4	32.0	33.1	33.6	33.0	0.0	32.2
	Total	75.2	75.2	73.6	73.3	72.5	70.8	69.3	71.9	73.1	74.2	74.9	0.0	73.1
Bâle-Ville	Matière grasse	40.0	39.7	40.4	39.0	39.9	39.1	40.2	41.0	40.6	41.6	42.7	0.0	40.4
	Protéine	33.2	34.1	33.3	31.9	31.9	31.2	31.2	33.8	34.7	36.0	36.9	0.0	33.4
	Total	73.2	73.8	73.7	70.9	71.7	70.2	71.4	74.7	75.3	77.5	79.5	0.0	73.8
Berne	Matière grasse	42.5	42.5	42.1	41.3	40.8	40.7	39.9	40.1	40.3	40.9	41.5	0.0	41.1
	Protéine	33.1	32.9	32.3	32.0	32.5	32.1	31.4	32.0	32.9	33.5	33.3	0.0	32.5
	Total	75.6	75.4	74.4	73.3	73.3	72.8	71.3	72.1	73.2	74.4	74.8	0.0	73.7
Fribourg	Matière grasse	41.3	41.1	40.8	39.7	39.1	39.8	39.0	39.6	39.8	40.4	41.3	0.0	40.2
	Protéine	32.9	32.6	32.1	31.9	32.7	32.0	31.3	32.1	33.3	34.1	33.4	0.0	32.6
	Total	74.2	73.7	72.9	71.6	71.8	71.8	70.3	71.7	73.1	74.5	74.7	0.0	72.8
Genève	Matière grasse	43.1	42.7	42.5	38.9	38.7	39.4	38.7	41.0	37.5	42.2	43.9	0.0	40.8
	Protéine	34.6	32.8	31.8	33.9	34.1	33.5	32.9	33.3	34.4	35.7	35.4	0.0	33.8
	Total	77.7	75.4	74.3	72.8	72.8	72.9	71.6	74.3	71.9	77.8	79.3	0.0	74.6
Glaris	Matière grasse	39.7	39.6	39.8	39.4	39.7	39.7	39.4	40.2	39.8	39.0	39.4	0.0	39.6
	Protéine	31.9	31.6	31.6	31.6	32.1	32.1	31.9	32.9	33.6	34.5	32.7	0.0	32.4
	Total	71.6	71.2	71.4	71.0	71.8	71.8	71.3	73.1	73.4	73.5	72.1	0.0	72.0
Grisons	Matière grasse	39.4	39.4	39.7	39.8	39.4	40.5	39.1	39.6	39.5	38.8	38.6	0.0	39.4
	Protéine	31.9	32.0	31.9	32.5	32.9	32.8	32.7	33.6	34.2	33.5	31.7	0.0	32.7
	Total	71.3	71.4	71.6	72.3	72.3	73.3	71.8	73.2	73.7	72.3	70.3	0.0	72.1
Jura	Matière grasse	41.2	41.5	40.9	40.3	40.1	38.9	38.4	38.8	39.0	39.8	40.2	0.0	39.9
	Protéine	32.5	32.4	31.8	32.1	32.3	31.7	30.7	32.3	33.5	33.7	32.9	0.0	32.4
	Total	73.7	73.9	72.7	72.4	72.4	70.6	69.1	71.1	72.5	73.5	73.1	0.0	72.3
Lucerne	Matière grasse	42.8	42.4	42.4	41.4	40.7	40.3	39.9	40.0	40.3	41.0	41.5	0.0	41.2
	Protéine	34.2	33.8	33.2	33.4	33.3	32.2	31.8	32.6	33.7	34.5	34.6	0.0	33.4
	Total	77.0	76.2	75.6	74.8	74.0	72.5	71.7	72.6	74.0	75.5	76.1	0.0	74.5
Neuchâtel	Matière grasse	41.1	40.8	40.8	40.0	39.6	39.1	38.8	39.1	39.3	40.4	40.8	0.0	40.0
	Protéine	32.9	32.6	32.3	31.6	32.7	32.4	31.2	32.2	33.5	33.8	33.0	0.0	32.6
	Total	74.0	73.4	73.1	71.6	72.3	71.5	70.0	71.3	72.8	74.2	73.8	0.0	72.5
Nidwald	Matière grasse	41.5	41.3	41.4	40.7	40.3	40.3	40.0	40.2	39.8	39.9	39.6	0.0	40.5
	Protéine	33.4	33.4	33.0	33.0	32.9	32.4	31.8	32.2	33.2	33.8	33.6	0.0	33.0
	Total	74.9	74.7	74.4	73.7	73.2	72.7	71.8	72.4	73.0	73.7	73.2	0.0	73.4

Source: Suisselab AG Zollikofen / Qualitas AG Zug

Les données déterminées sont issues de tous les prélèvements (échantillonnage automatique ou manuel), effectués dans le cadre du contrôle de qualité du lait (valeur médiane).

Composition du lait par canton 2010 (page 2 / canton Obwald à Zürich)

Canton	Composants	janv. g/kg	févr. g/kg	mars g/kg	avril g/kg	mai g/kg	juin g/kg	juillet g/kg	août g/kg	sept. g/kg	oct. g/kg	nov. g/kg	déc. g/kg	Moyenne 2010 g/kg
Obwald	Matière grasse	41.8	41.5	42.1	41.1	41.1	41.1	40.3	40.2	40.4	40.1	39.9	0.0	40.9
	Protéine	33.5	33.2	33.1	32.9	33.3	32.5	32.0	32.5	33.5	33.6	33.5	0.0	33.1
	Total	75.3	74.7	75.2	74.0	74.4	73.6	72.3	72.7	73.9	73.7	73.4	0.0	73.9
Schaffhouse	Matière grasse	42.9	42.2	42.7	41.7	40.7	39.8	40.1	39.9	41.1	41.4	43.1	0.0	41.4
	Protéine	33.8	33.2	33.0	32.6	32.0	31.3	31.0	32.5	33.2	33.9	33.5	0.0	32.7
	Total	76.7	75.4	75.7	74.3	72.7	71.1	71.1	72.4	74.3	75.3	76.6	0.0	74.1
Schwyz	Matière grasse	41.1	41.6	41.2	40.6	39.8	39.7	40.0	39.4	39.5	40.6	40.2	0.0	40.3
	Protéine	33.5	33.6	33.0	32.9	32.9	32.2	32.0	32.6	34.0	34.5	34.0	0.0	33.2
	Total	74.6	75.2	74.2	73.5	72.7	71.9	72.0	72.0	73.5	75.1	74.2	0.0	73.5
Saint-Gall	Matière grasse	42.4	42.0	41.8	41.1	40.6	40.3	39.9	40.1	39.9	40.5	41.2	0.0	40.9
	Protéine	34.1	33.9	33.4	33.4	33.2	32.4	32.1	32.8	33.9	34.6	34.3	0.0	33.5
	Total	76.5	75.9	75.2	74.5	73.8	72.7	72.0	72.9	73.8	75.1	75.5	0.0	74.4
Soleure	Matière grasse	43.1	43.0	42.5	41.5	41.1	40.1	39.4	40.0	40.3	40.9	42.4	0.0	41.3
	Protéine	33.4	33.1	32.5	32.5	32.5	31.7	31.1	32.1	33.4	33.9	33.6	0.0	32.7
	Total	76.5	76.1	75.0	74.0	73.6	71.8	70.5	72.1	73.7	74.8	76.0	0.0	74.0
Tessin	Matière grasse	40.2	40.2	39.5	39.5	39.0	39.5	38.6	38.2	40.1	40.5	40.4	0.0	39.6
	Protéine	32.4	31.9	31.8	32.5	32.6	32.2	31.2	32.7	33.9	34.6	33.6	0.0	32.7
	Total	72.6	72.1	71.3	71.9	71.5	71.7	69.7	70.9	74.0	75.1	74.0	0.0	72.2
Thurgovie	Matière grasse	42.7	42.2	41.6	40.8	40.0	39.8	39.7	40.0	40.3	41.0	42.4	0.0	41.0
	Protéine	34.4	34.0	33.5	33.8	33.3	32.5	31.9	33.0	34.3	35.1	34.8	0.0	33.7
	Total	77.1	76.2	75.1	74.6	73.3	72.3	71.6	73.0	74.6	76.1	77.2	0.0	74.6
Uri	Matière grasse	41.6	41.2	41.7	40.9	40.9	41.5	41.6	41.8	40.4	40.7	40.5	0.0	41.2
	Protéine	32.7	33.0	32.8	33.2	33.2	32.8	32.2	33.1	34.3	34.5	33.2	0.0	33.2
	Total	74.3	74.2	74.5	74.1	74.1	74.3	73.7	74.9	74.7	75.2	73.7	0.0	74.3
Vaud	Matière grasse	41.1	40.5	40.1	39.3	38.6	38.6	38.2	38.7	38.9	39.9	40.4	0.0	39.5
	Protéine	33.2	32.9	32.3	32.2	32.8	32.4	31.4	32.6	33.7	34.2	33.9	0.0	32.9
	Total	74.3	73.4	72.4	71.5	71.4	71.0	69.6	71.3	72.6	74.1	74.3	0.0	72.4
Valais	Matière grasse	38.1	38.6	38.4	38.6	38.7	40.1	40.2	41.5	41.1	40.1	39.0	0.0	39.5
	Protéine	32.0	32.4	32.0	32.1	32.9	33.0	31.8	32.9	33.6	33.3	32.6	0.0	32.6
	Total	70.1	71.0	70.4	70.7	71.6	73.1	72.0	74.4	74.7	73.4	71.6	0.0	72.1
Zoug	Matière grasse	42.4	42.6	42.3	41.1	40.3	40.0	39.8	39.7	40.2	41.2	41.2	0.0	41.0
	Protéine	34.4	34.5	33.9	33.3	33.1	32.5	32.1	32.6	34.2	34.9	34.5	0.0	33.6
	Total	76.8	77.1	76.2	74.4	73.4	72.5	71.9	72.3	74.4	76.1	75.7	0.0	74.6
Zurich	Matière grasse	42.7	42.8	42.5	41.2	40.2	39.9	39.4	39.6	40.4	41.1	42.1	0.0	41.1
	Protéine	34.1	33.9	33.2	33.2	32.9	32.1	31.7	32.4	33.9	34.6	34.3	0.0	33.3
	Total	76.8	76.7	75.7	74.4	73.1	72.0	71.1	72.0	74.3	75.7	76.4	0.0	74.4
Moyenne CH	Matière grasse	42.2	42.0	41.7	40.9	40.3	40.2	39.6	39.9	40.1	40.6	41.3	0.0	40.8
	Protéine	33.5	33.2	32.7	32.7	32.8	32.1	31.6	32.4	33.5	34.1	33.8	0.0	32.9
	Total	75.7	75.2	74.4	73.6	73.1	72.3	71.2	72.3	73.6	74.7	75.1	0.0	73.7

Source: Suisselab AG Zollikofen / Qualitas AG Zug

Les données déterminées sont issues de tous les prélèvements (échantillonnage automatique ou manuel), effectués dans le cadre du contrôle de qualité du lait (valeur médiane).

Contrôle de la qualité du lait cru suisse / Résultats novembre 2010																				
Canton	Charge en germes							Nombre de cellules							Substance inhibitrice			Point de congélation		
	K0	K1	K2	K3	K4	K5	KT	Z0	Z1	Z2	Z3	Z4	Z5	ZT	H0	H1	HT	G0	G1	GT
AG	1'022	8	6	1	0	0	1'037	986	30	13	3	1	0	1'033	1'040	0	1'040	934	96	1'030
AI	329	2	1	0	0	0	332	325	4	3	0	0	0	332	332	0	332	288	44	332
AR	445	2	0	0	0	0	447	437	7	1	2	1	0	448	448	0	448	418	30	448
BE	6'368	30	16	1	1	2	6'418	6'157	113	40	17	7	0	6'334	6'449	1	6'450	5'594	740	6'334
BL	356	1	1	1	0	0	359	353	3	2	0	0	0	358	359	1	360	267	90	357
BS	2	0	0	0	0	0	2	2	0	0	0	0	0	2	2	0	2	2	0	2
FR	1'749	8	4	0	1	0	1'762	1'682	36	14	7	4	1	1'744	1'770	1	1'771	1'582	160	1'742
GE	8	0	0	0	0	0	8	7	0	0	0	1	0	8	8	0	8	4	4	8
GL	375	4	2	1	0	0	382	365	10	4	3	0	0	382	382	0	382	366	16	382
GR	701	4	2	1	1	0	709	695	11	4	0	0	0	710	710	1	711	658	52	710
JU	500	4	4	3	0	0	511	494	8	2	3	1	0	508	510	1	511	411	96	507
LU	2'598	9	5	2	1	0	2'615	2'532	41	13	6	1	1	2'594	2'619	0	2'619	2'458	135	2'593
NE	464	5	4	0	0	0	473	434	12	8	4	1	0	459	475	0	475	404	55	459
NW	327	5	0	0	0	0	332	323	5	2	0	0	0	330	332	0	332	317	13	330
OW	748	3	2	1	0	0	754	729	16	4	4	0	1	754	755	0	755	722	32	754
SG	2'530	5	3	1	0	0	2'539	2'488	31	13	3	2	0	2'537	2'542	0	2'542	2'352	185	2'537
SH	114	2	2	0	0	0	118	110	1	1	5	1	0	118	119	0	119	94	24	118
SO	668	3	8	1	0	0	680	633	15	5	4	0	0	657	682	0	682	559	95	654
SZ	761	6	2	0	0	1	770	741	16	4	7	1	0	769	772	0	772	712	57	769
TG	1'279	9	6	0	0	0	1'294	1'238	34	12	6	1	0	1'291	1'293	1	1'294	1'172	119	1'291
TI	90	2	3	0	0	0	95	87	4	2	2	0	0	95	94	1	95	81	14	95
UR	189	1	0	0	0	0	190	186	4	0	0	0	0	190	190	0	190	174	16	190
VD	1'202	7	5	2	0	1	1'217	1'121	32	25	13	3	1	1'195	1'222	1	1'223	921	274	1'195
VS	319	6	3	1	0	0	329	308	8	8	2	1	0	327	332	0	332	305	22	327
ZG	299	1	1	0	0	0	301	292	5	4	0	0	0	301	301	0	301	259	42	301
ZH	1'283	10	10	0	1	1	1'305	1'257	21	19	4	0	0	1'301	1'310	0	1'310	1'169	131	1'300
Total	24'726	137	90	16	5	5	24'979	23'982	467	203	95	26	4	24'777	25'048	8	25'056	22'223	2'542	24'765
en %	98.99	0.55	0.36	0.06	0.02	0.02	100.00	96.79	1.88	0.82	0.38	0.10	0.02	100.00	99.97	0.03	100.00	89.74	10.26	100.00

légende :

K0 Nombre d'échantillons sans contestation de la charge en germes dans le rapport mensuel
 K1 Charge en germes contestée, aucune autre contestation dans les 4 contrôles précédents
 K2 Charge en germes contestée, déjà une contestation dans les 4 contrôles précédents
 K3 Charge en germes contestée, déjà deux contestations dans les 4 contrôles précédents
 K4 Charge en germes contestée, déjà trois contestations dans les 4 contrôles précédents
 K5 Charge en germes contestée, déjà beaucoup d'autres contestations dans les 4 contrôles précédents
 KT Total des échantillons contrôlés quant à la charge en germes
 Z0 Nombre d'échantillons sans contestation du nombre de cellules dans le rapport mensuel
 Z1 Nombre de cellules contesté, aucune autre contestation dans les 4 contrôles précédents
 Z2 Nombre de cellules contesté, déjà une contestation dans les 4 contrôles précédents

Z3 Nombre de cellules contesté, déjà deux contestations dans les 4 contrôles précédents
 Z4 Nombre de cellules contesté, déjà trois contestations dans les 4 contrôles précédents
 Z5 Nombre de cellules contesté, déjà beaucoup d'autres contestations dans les 4 contrôles précédents
 ZT Total des échantillons contrôlés quant au nombre de cellules
 H0 Nombre d'échantillons sans contestation due à la détection d'une substance inhibitrice dans le rapport mensuel
 H1 Nombre d'échantillons avec contestation due à la détection d'une substance inhibitrice dans le rapport mensuel
 HT Total des échantillons contrôlés quant à une substance inhibitrice
 G0 Nombre d'échantillons avec point de congélation <= -0.520 °C
 G1 Nombre d'échantillons avec point de congélation > -0.520 °C
 GT Total des échantillons contrôlés quant au point de congélation

Source: Suiselab AG Zollikofen / Qualitas AG Zug / Agroscope Liebefeld-Posieux

Distribution charge en germes / Domaines en 1'000 germes/ml

novembre 2009

de	1	3	5	7	10	30	80	100	300	1'000	3'000	≥	Total resultats
à	2	4	6	9	29	79	99	299	999	2'999	9'999	10'000	
nombre	1'375	3'957	6'430	6'769	5'681	657	52.00	146.00	35.00	14.00	11.00	1.00	25'128
en %	5.47	15.75	25.59	26.94	22.61	2.61	0.21	0.58	0.14	0.06	0.04	0.00	100
	98.97						0.79		0.24				100

Distribution nombre de cellules / domaines en 1'000 cellules / ml

novembre 2009

de	1	100	200	300	350	400	500	600	700	800	900	≥	Total resultats
à	99	199	299	349	399	499	599	699	799	899	999	1'000	
nombre	11'633	9'333	2'623	522	249	281	123	67	31	16	16	27	24'921
en %	46.68	37.45	10.53	2.09	1.00	1.13	0.49	0.27	0.12	0.06	0.06	0.11	100
	96.75				3.25								100

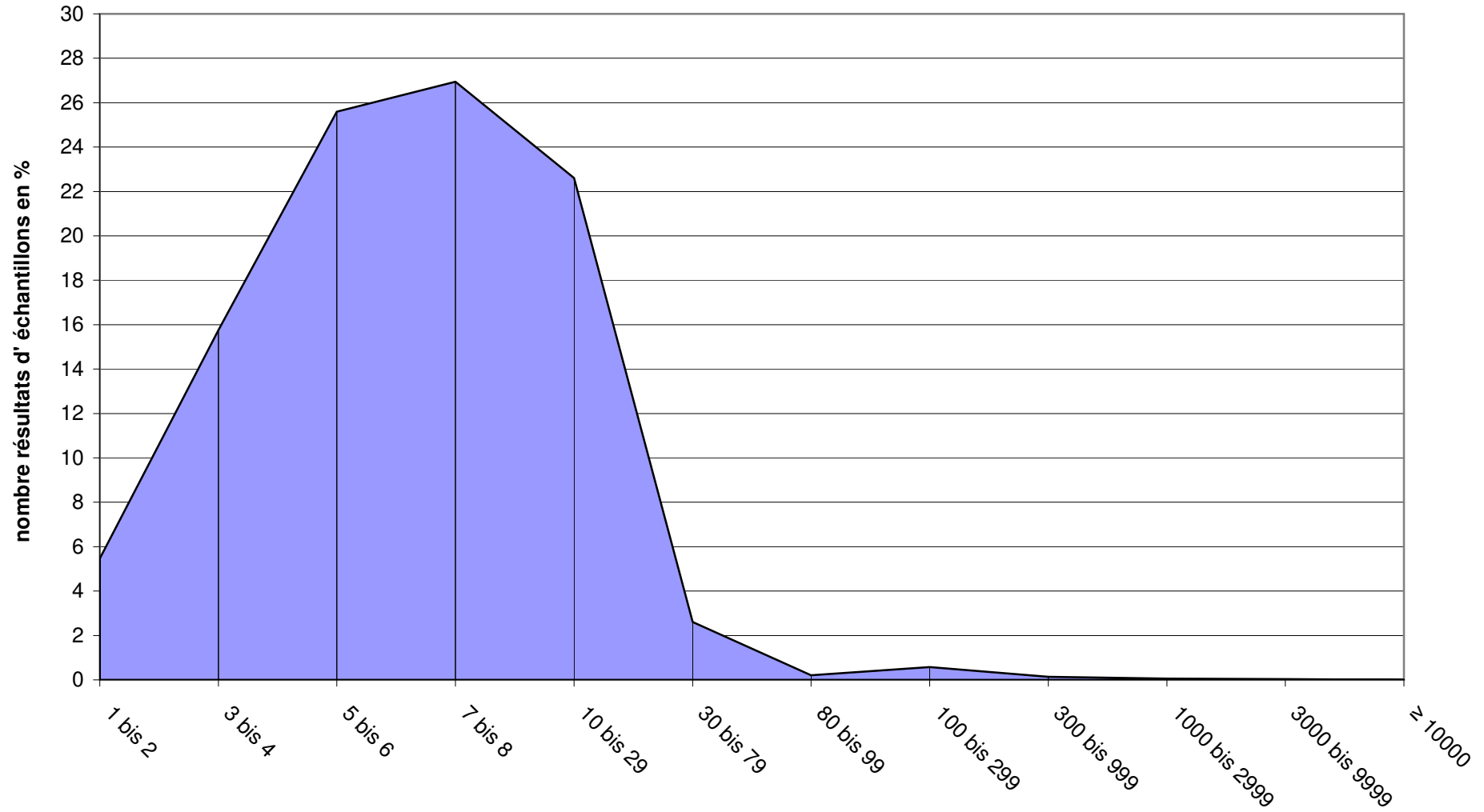
Distribution point de congélation / domaines en °C

novembre 2009

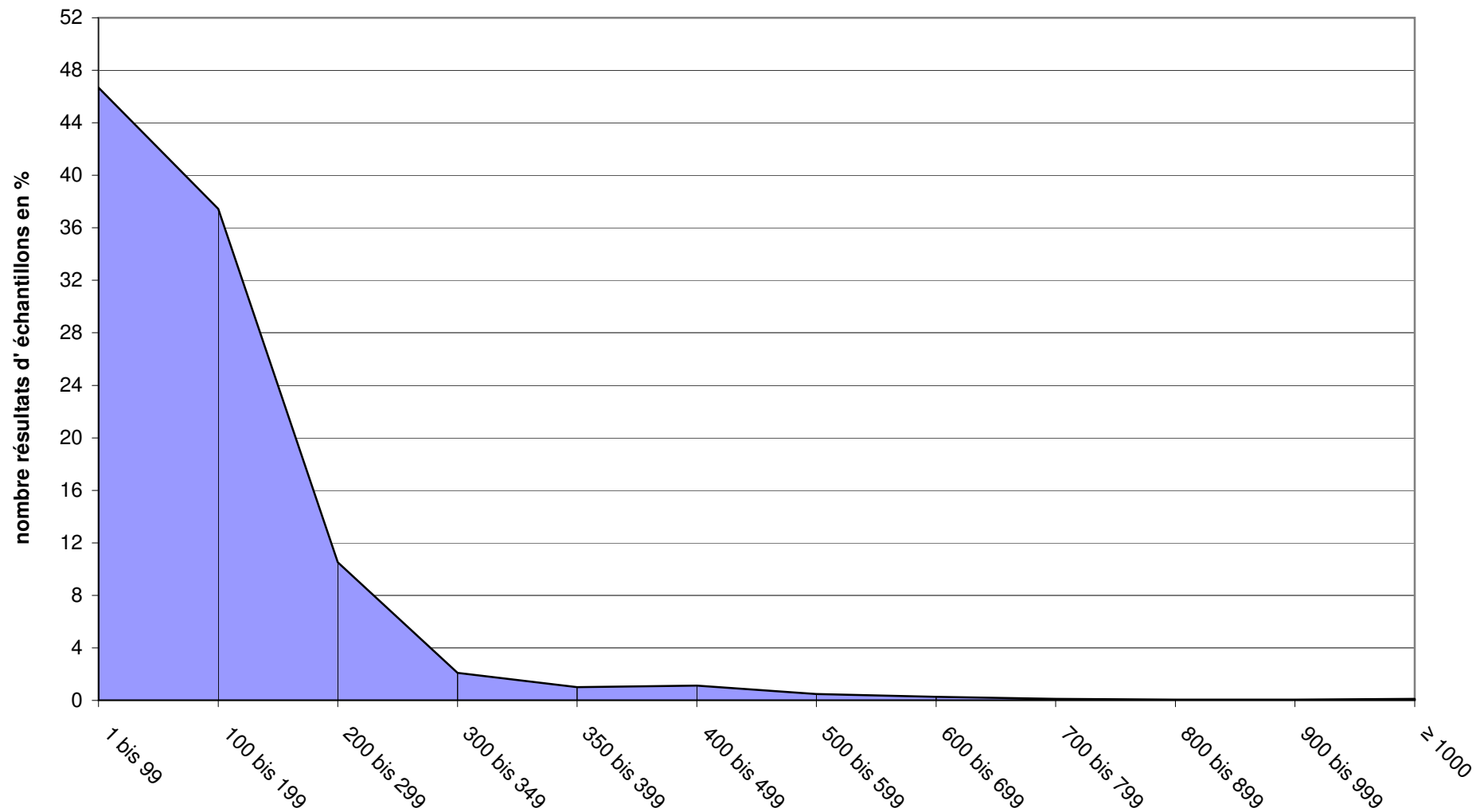
de	≤	-0.539	-0.535	-0.531	-0.527	-0.523	-0.519	-0.515	-0.511	-0.507	-0.503	≥	Total resultats
à	-0.540	-0.536	-0.532	-0.528	-0.524	-0.52	-0.516	-0.512	-0.508	-0.504	-0.5	-0.499	
nombre	103	514	2'574	6'278	7'787	5'087	1'840	508	114	48	14	42	24'909
en %	0.41	2.06	10.33	25.20	31.26	20.42	7.39	2.04	0.46	0.19	0.06	0.17	100
	89.70						7.39	2.91					100

Source: Suisselab AG Zollikofen / Qualitas AG Zug / Agroscope Liebefeld-Posieux

Distribution charge en germes novembre 2010 (en 1'000 cellules / ml)



Distribution nombre de cellules / domaines novembre 2010 (en 1'000 cellules / ml)



Production fromagère 2009 cumulée avec comparaison année précédente

	janv.	févr.	mars	avril	mai	juin	juillet	août	sept.	oct.	nov.	déc.	Cumul 2009 tonnes	Cumul 2010 tonnes	Différence période année tonnes pour cent	
	tonnes	tonnes	tonnes	tonnes	tonnes	tonnes	tonnes	tonnes	tonnes	tonnes	tonnes	tonnes	tonnes	tonnes	tonnes	pour cent
Séré	657	824	907	826	844	783	852	739	726	712	737	0	9'149	8'607	-542	-5.9
Mozzarella	1'346	1'369	1'697	1'744	1'710	1'941	1'738	1'582	1'410	1'363	1'434	0	15'766	17'334	1'568	9.9
Mascarpone	45	46	65	56	92	73	75	64	55	74	79	0	540	724	184	34.1
Autres produits frais	1'078	1'209	1'546	1'365	1'388	1'544	1'410	1'349	1'326	1'220	1'213	0	14'559	14'648	89	0.6
Total fromages frais	3'126	3'448	4'215	3'991	4'035	4'341	4'075	3'734	3'516	3'369	3'463	0	40'011	41'313	1'302	3.3
Fromage à croûte fleurie, maigre à 1/4 gras	0	0	0	0	0	0	0	0	0	0	0	0	0	0	0	0.0
Fromage à croûte fleurie, 1/2 gras à gras	99	91	135	111	106	105	102	114	123	102	144	0	1'185	1'232	47	4.0
Fromage à croûte fleurie, crème	118	154	192	130	158	133	140	131	160	129	216	0	1'499	1'661	162	10.8
Bleu, fromage à pâte persillée	0	1	0	0	0	1	0	0	0	1	0	0	6	3	-3	0.0
Tomme	162	152	180	159	193	172	166	179	170	145	169	0	1'892	1'847	-45	-2.4
Vacherin Mont-d'Or	54	39	2	0	0	0	0	29	103	103	99	0	463	429	-34	-7.3
Autres fromages à croûte fleurie, maigres à 1/4 gras	62	105	119	59	110	85	117	105	103	82	100	0	629	1'047	418	66.5
Autres fromages à croûte fleurie, 1/2 gras à gras	51	51	69	54	57	50	47	55	67	60	71	0	689	632	-57	-8.3
Autres fromages à croûte fleurie, crème	30	25	31	26	29	24	20	33	28	23	33	0	362	302	-60	-16.6
Total fromage à pâte molle	577	618	728	540	654	569	592	647	755	643	831	0	6'725	7'154	429	6.4
Appenzeller	736	690	799	759	816	824	841	765	793	688	655	0	7'935	8'366	431	5.4
Tilsiter	325	282	377	363	375	284	310	297	330	290	269	0	3'519	3'502	-17	-0.5
Fromage du Valais (fromage à raclette du Valais)	208	201	235	223	217	136	71	64	261	197	176	0	1'906	1'989	83	4.4
Raclette Suisse	468	485	773	888	981	1'234	1'352	1'290	1'349	1'232	962	0	10'555	11'014	459	4.3
Vacherin fribourgeois	136	106	108	115	153	227	248	270	360	304	252	0	2'190	2'279	89	4.1
Tête de Moine	188	169	154	162	186	140	167	191	222	212	182	0	2'018	1'973	-45	-2.2
Fromage du Jura	22	21	21	20	29	31	26	22	16	24	28	0	243	260	17	7.0
Winzerkäse	36	36	39	37	33	30	34	28	25	29	32	0	360	359	-1	-0.3
Mutschli	35	41	46	44	36	40	34	46	89	65	51	0	476	527	51	10.7
Fromage d'alpage à pâte mi-dure	0	0	0	3	1	11	26	36	1'546	386	20	0	2'038	2'029	-9	-0.4
Fromage de montagne des Grisons	72	68	80	79	72	57	35	18	18	46	65	0	650	610	-40	-6.2
Fromages de montagne, à la coupe	259	186	248	249	240	211	172	156	182	219	238	0	2'040	2'360	320	15.7
St. Paulin Suisse	32	46	53	33	45	62	30	62	51	46	51	0	590	511	-79	-13.4
Edam suisse	34	16	30	37	35	25	21	11	39	28	30	0	266	306	40	15.0
Fromage affiné à froid	3	0	1	1	0	1	1	2	0	1	0	0	8	10	2	25.0
Fromage à pâte mi-dure persillée	15	14	19	21	24	29	15	11	21	22	18	0	232	209	-23	-9.9
Fromage semi - préparé	174	170	134	236	138	120	136	121	151	170	117	0	1'641	1'667	26	1.6
Fromage pour la fonte, gras	132	111	124	124	176	112	100	80	79	106	86	0	1'504	1'230	-274	-18.2
Feta au lait de vache	0	0	0	0	0	0	0	0	0	0	0	0	0	0	#DIV/0!	
Autres fromages à pâte mi-dure, maigre à 1/4 gras	85	66	127	70	67	60	49	60	33	66	112	0	880	795	-85	-9.7
Autres fromages à pâte mi-dure, 1/2 gras à gras *	967	862	938	962	976	974	810	886	995	1'050	1'017	0	10'633	10'437	-196	-1.8
Autres fromages à pâte mi-dure, crème	236	220	207	293	285	243	192	252	280	244	284	0	2'259	2'736	477	21.1
Total fromage à pâte mi-dure	4'161	3'790	4'512	4'717	4'884	4'851	4'670	4'668	6'839	5'425	4'645	0	51'952	53'162	1'210	2.3
Emmentaler	2'255	2'165	2'516	2'459	2'768	2'435	2'181	2'060	2'015	2'122	2'048	0	23'477	25'024	1'547	6.6
Switzerland Swiss	162	170	271	274	273	250	303	313	298	268	274	0	2'790	2'856	66	2.4
Gruyère	2'480	2'340	2'700	2'722	2'622	2'044	2'226	2'164	2'199	2'392	2'097	0	26'312	25'986	-326	-1.2
Fromage d'alpage à pâte dure	0	0	0	0	38	135	132	199	968	398	22	0	1'916	1'892	-24	-1.3
Autres fromages à pâte dure, maigre à 1/4 gras	78	72	89	111	65	65	48	58	59	84	84	0	342	813	471	137.7
Autres fromages à pâte dure, 1/2 gras à gras **	556	553	639	762	708	568	465	482	488	462	453	0	7'574	6'136	-1'438	-19.0
Autres fromages à pâte dure, crème	8	4	9	14	1	5	4	5	1	3	3	0	127	57	-70	-55.1
Total fromage à pâte dure	5'539	5'304	6'224	6'342	6'475	5'502	5'359	5'281	6'028	5'729	4'981	0	62'538	62'764	226	0.4
Sbrinz	176	162	189	189	178	169	126	110	117	156	132	0	1'712	1'704	-8	-0.5
Total fromage à pâte extra-dure	176	162	189	189	178	169	126	110	117	156	132	0	1'712	1'704	-8	-0.5
Fromage pur chèvre	27	46	81	105	109	90	80	72	112	90	36	0	865	848	-17	-2.0
Fromage pur brebis	16	18	23	27	28	24	22	19	16	14	11	0	212	218	6	2.8
Total produits spéciaux	43	64	104	131	137	114	103	91	127	104	46	0	1'078	1'064	-14	-1.3
Total général	13'622	13'385	15'973	15'911	16'360	15'547	14'926	14'532	17'383	15'426	14'098	0	164'022	167'163	3'141	1.9

* y c. spécialités locales

** y c. fromage pour la fonte, spécialités locales

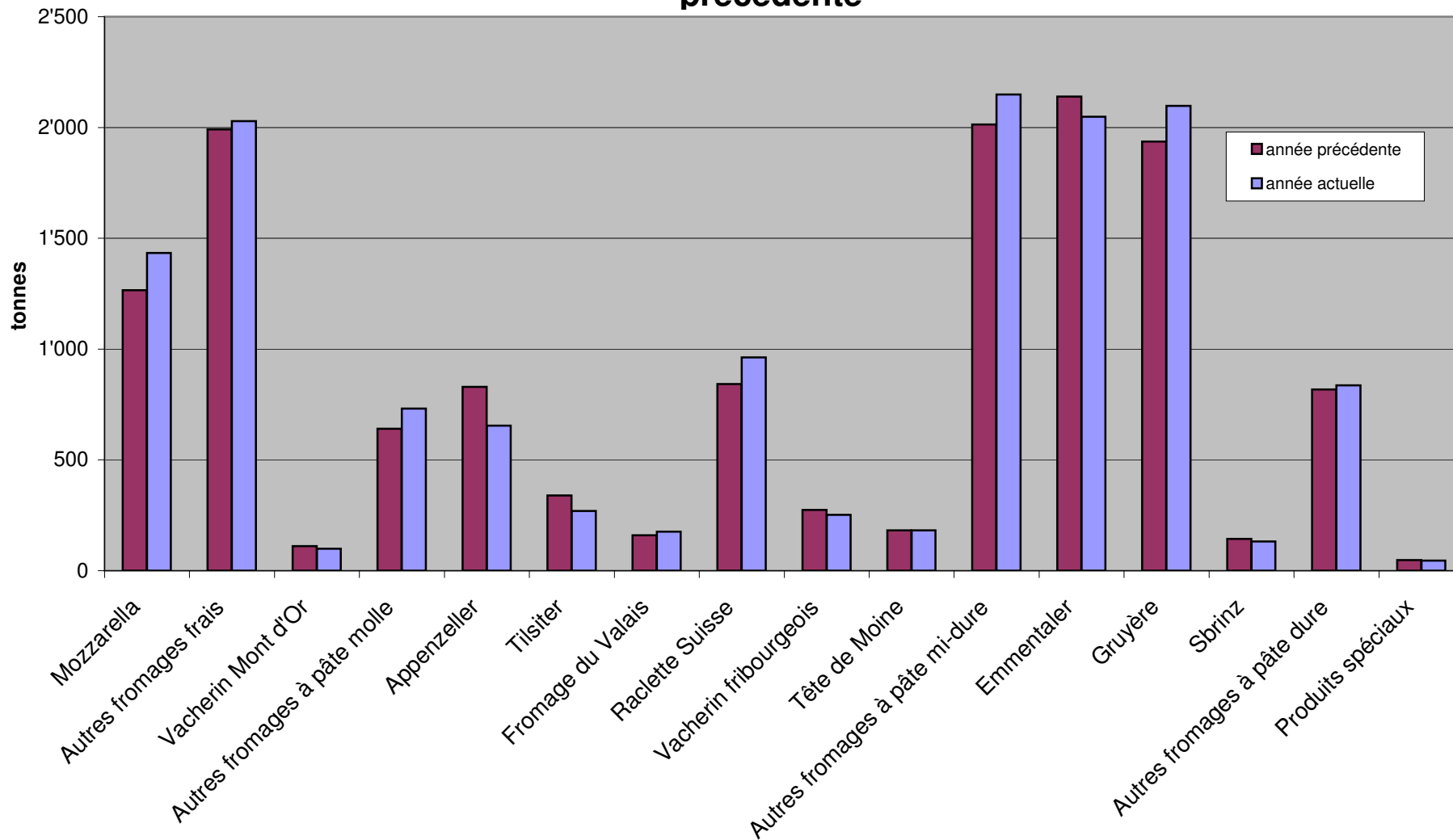
Production fromagère 2008

	janv. tonnes	févr. tonnes	mars tonnes	avril tonnes	mai tonnes	juin tonnes	juillet tonnes	août tonnes	sept. tonnes	oct. tonnes	nov. tonnes	déc. tonnes	Cumul 2009 tonnes
Séré	755	831	842	823	927	847	854	927	766	776	801	889	10'038
Mozzarella	1'279	1'160	1'378	1'526	1'638	1'660	1'668	1'523	1'287	1'381	1'266	1'410	17'176
Mascarpone	38	40	50	33	58	59	46	50	56	55	55	83	623
Autres produits frais	1'184	1'266	1'337	1'482	1'500	1'481	1'272	1'348	1'248	1'306	1'135	1'250	15'809
Total fromages frais	3'255	3'297	3'608	3'863	4'123	4'047	3'840	3'848	3'356	3'517	3'257	3'632	43'643
Fromage à croûte fleurie, maigre à 1/4 gras	0	0	0	0	0	0	0	0	0	0	0	0	0
Fromage à croûte fleurie, 1/2 gras à gras	88	106	122	108	98	113	109	102	117	106	116	116	1'301
Fromage à croûte fleurie, crème	121	123	156	149	120	117	102	153	134	135	189	156	1'655
Bleu, fromage à pâte persillée	0	0	1	0	0	1	0	1	1	1	1	0	6
Tomme	171	177	187	180	177	169	172	168	181	155	155	152	2'044
Vacherin Mont-d'Or	58	35	3	0	0	0	0	28	108	120	111	85	548
Autres fromages à croûte fleurie, maigres à 1/4 gras	60	35	106	33	4	2	58	73	98	79	81	47	676
Autres fromages à croûte fleurie, 1/2 gras à gras	57	59	69	70	53	62	61	57	69	65	67	62	751
Autres fromages à croûte fleurie, crème	26	40	44	36	28	37	22	30	37	31	31	36	398
Total fromage à pâte molle	582	576	687	575	481	500	524	613	744	692	751	653	7'378
Appenzeller	461	554	584	660	724	789	827	857	839	811	829	920	8'855
Tilsiter	330	291	328	314	363	293	331	277	334	318	340	354	3'873
Fromage du Valais (fromage à raclette du Valais)	207	198	222	227	216	121	63	36	215	241	160	193	2'099
Raclette Suisse	615	540	698	845	1'177	1'202	1'199	1'191	1'199	1'047	842	654	11'209
Vacherin fribourgeois	137	85	84	103	136	191	245	257	342	336	274	237	2'427
Tête de Moine	201	142	150	152	183	136	197	216	238	221	182	195	2'213
Fromage du Jura	21	19	16	25	25	21	21	21	17	29	28	21	264
Winzerkäse	37	27	28	39	38	37	29	31	31	31	34	37	397
Mutschli	39	32	41	36	34	46	39	38	65	62	44	42	518
Fromage d'alpage à pâte mi-dure	0	2	0	0	1	14	25	23	1'307	616	50	0	2'038
Fromage de montagne des Grisons	89	86	87	85	80	63	37	17	19	37	50	75	725
Fromages de montagne, à la coupe	205	186	206	215	197	176	181	143	163	173	195	208	2'248
St. Paulin Suisse	40	57	57	53	62	55	59	40	57	51	59	61	651
Edam suisse	33	16	32	10	46	32	32	23	21	15	6	45	311
Fromage affiné à froid	2	0	3	0	1	0	0	2	0	0	0	0	8
Fromage à pâte mi-dure persillée	15	14	19	22	19	37	18	13	30	26	19	18	250
Fromage semi - préparé	113	104	78	72	214	213	235	156	135	171	150	170	1'811
Fromage pour la fonte, gras	117	133	253	255	115	88	77	100	112	138	116	129	1'633
Feta au lait de vache	0	0	0	0	0	0	0	0	0	0	0	0	0
Autres fromages à pâte mi-dure, maigre à 1/4 gras	62	77	129	95	80	59	42	84	81	93	78	82	962
Autres fromages à pâte mi-dure, 1/2 gras à gras *	900	857	1'116	1'132	938	931	795	789	1'002	1'213	960	934	11'567
Autres fromages à pâte mi-dure, crème	183	185	244	239	221	175	198	188	188	215	223	232	2'491
Total fromage à pâte mi-dure	3'808	3'607	4'376	4'579	4'869	4'679	4'652	4'499	6'397	5'845	4'641	4'608	56'560
Emmentaler	2'183	1'875	2'071	2'240	2'543	2'180	1'969	2'020	2'104	2'152	2'140	2'245	25'722
Switzerland Swiss	255	234	265	269	286	274	323	251	222	254	157	182	2'972
Gruyère	2'359	2'258	2'625	2'659	2'983	2'622	2'405	2'160	2'099	2'205	1'937	2'108	28'420
Fromage d'alpage à pâte dure	0	0	0	0	45	129	134	186	983	407	32	0	1'916
Autres fromages à pâte dure, maigre à 1/4 gras	2	2	33	10	35	63	19	11	26	39	102	36	378
Autres fromages à pâte dure, 1/2 gras à gras **	759	686	802	948	892	695	648	545	549	525	525	594	8'168
Autres fromages à pâte dure, crème	5	2	7	29	10	21	22	13	8	6	4	3	130
Total fromage à pâte dure	5'563	5'057	5'803	6'155	6'794	5'984	5'520	5'186	5'991	5'588	4'897	5'168	67'706
Sbrinz	166	160	180	153	182	166	129	121	146	165	144	151	1'863
Total fromage à pâte extra-dure	166	160	180	153	182	166	129	121	146	165	144	151	1'863
Fromage pur chèvre	26	41	69	99	107	94	86	78	115	114	36	29	894
Fromage pur brebis	15	18	21	26	27	24	22	19	15	13	12	13	225
Total produits spéciaux	42	59	90	125	134	118	108	97	130	127	48	42	1'120
Total fromage	13'417	12'757	14'743	15'452	16'584	15'495	14'774	14'364	16'765	15'935	13'736	14'254	178'276

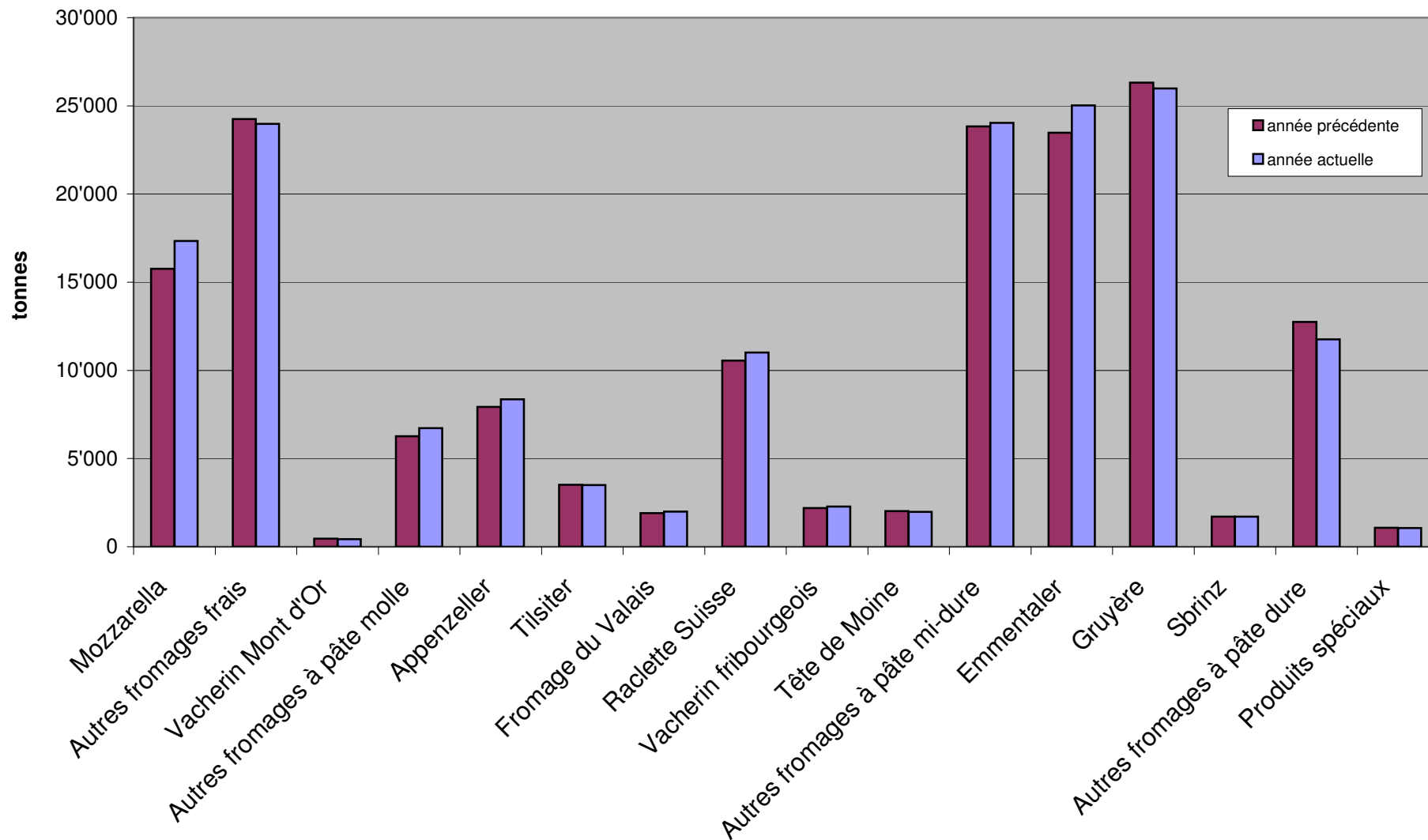
* y c. spécialités locales

** y c. fromage pour la fonte, spécialités locales

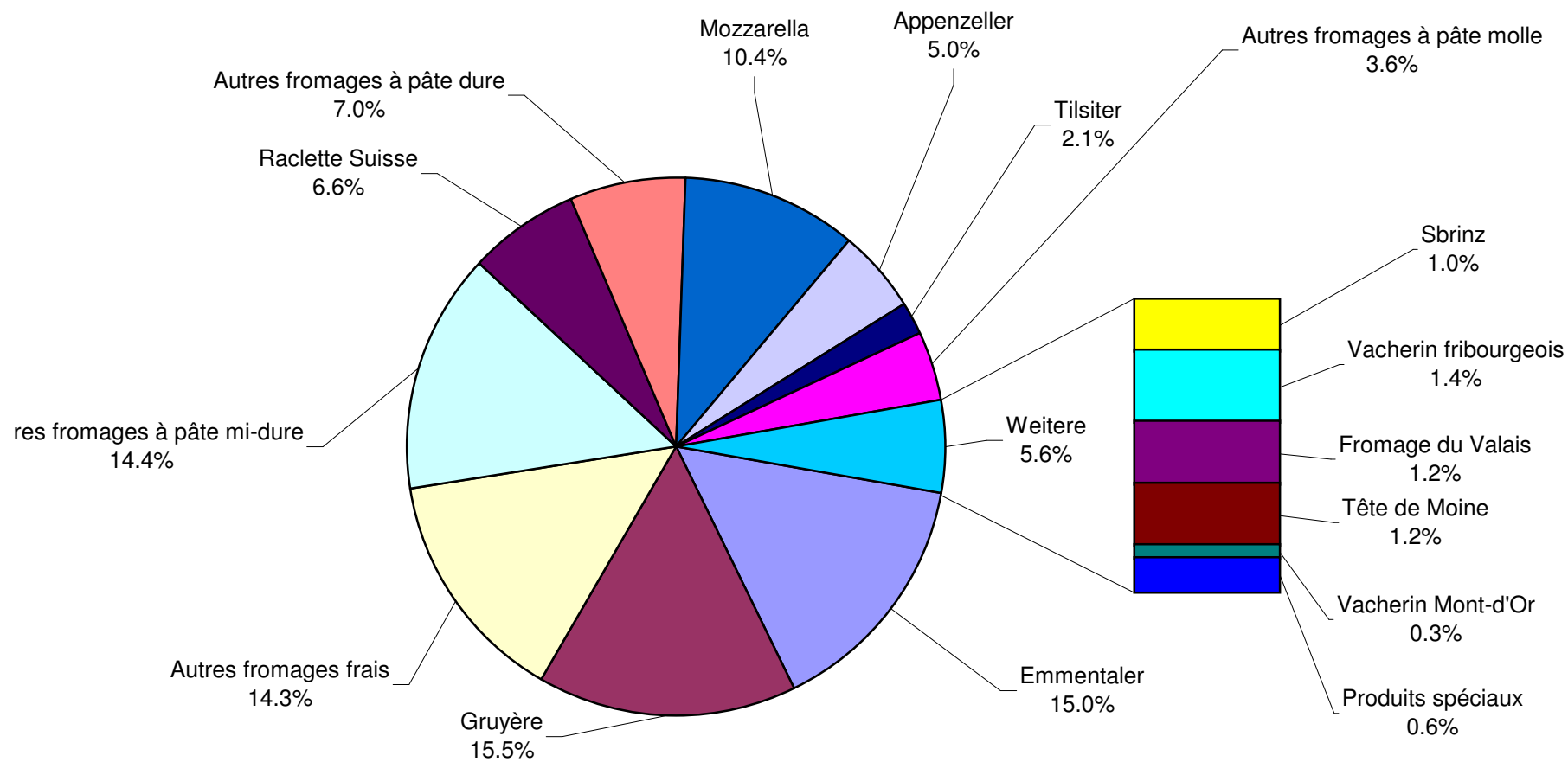
Production fromagère novembre 2010 en comparaison avec le même mois de l'année précédente



Production fromagère cumulée par rapport à la même période de l'année précédente novembre 2010



Production fromagère novembre 2010 Total 167'163 tonnes



Production de lait de consommation

Variété de lait	Production mensuelle		Différence par rapport au même mois de l'année précédente		Production cumulée		Différence par rapport à la même période de l'année précédente	
	<i>novembre 2009</i> tonnes	<i>novembre 2010</i> tonnes	tonnes	(%)	<i>janv. - nov. 2009</i> tonnes	<i>janv. - nov. 2010</i> tonnes	tonnes	(%)
Lait cru	602	544	-58	-9.6	8'996	8'170	-826	-9.2
Lait past. enrichi en matière grasse	0	0	0		0	0	0	
Lait UHT enrichi en matière grasse	71	69	-2	-2.8	865	847	-18	-2.1
Lait entier past.	4'274	4'069	-205	-4.8	53'480	47'153	-6'327	-11.8
Lait entier UHT	1'727	2'418	691	40.0	20'020	20'348	328	1.6
Lait entier standardisé pasteurisé, 3.5%	5'044	3'803	-1'241	-25	30'594	36'446	5'852	19
Lait entier standardisé UHT, 3.5%	18'160	14'639	-3'521	-19	142'592	142'257	-335	0
Lait partiellement écrémé past.	3'066	6'791	3'725	121.5	72'923	73'799	876	1.2
Lait partiellement écrémé UHT	11'309	9'297	-2'012	-17.8	100'718	108'061	7'343	7.3
Lait écrémé past.	0	0	0		7	2	-5	-71.4
Lait écrémé UHT	-1'008	985	1'993		13'511	12'774	-737	-5.5
Total lait de consommation	43'245	42'615	-630	-1.5	443'706	449'857	6'151	1.4

Production de beurre

	Production mensuelle		Différence par rapport au même mois de l'année		Production cumulée		Différence par rapport à la même période de l'année précédente	
	<i>novembre 2009</i> tonnes	<i>novembre 2010</i> tonnes	tonnes	(%)	<i>janv. - nov. 2009</i> tonnes	<i>janv. - nov. 2010</i> tonnes	tonnes	(%)
Total production de beurre	3'208	3'447	239	7.5	43'857	44'344	487	1.1

Production de spécialités laitières

Crème de consommation

	Production mensuelle		Différence par rapport au même mois de l'année précédente		Production cumulée		Différence par rapport à la même période de l'année précédente	
	<i>novembre 2009</i> tonnes	<i>novembre 2010</i> tonnes	tonnes	(%)	<i>janv. - nov. 2009</i> tonnes	<i>janv. - nov. 2010</i> tonnes	tonnes	(%)
Crème double	49	51	2	4.1	597	644	47	7.9
Crème entière 35%	2'488	2'747	259	10.4	25'078	25'826	748	3.0
Demi-crème	1'446	1'368	-78	-5.4	13'147	12'635	-512	-3.9
Crème à café	2'274	2'324	50	2.2	22'607	22'290	-317	-1.4
Total crème de consommation	6'257	6'490	233	3.7	61'429	61'395	-34	-0.1

Autres spécialités laitières

	Production mensuelle		Différence par rapport au même mois de l'année précédente		Production cumulée		Différence par rapport à la même période de l'année précédente	
	<i>novembre 2009</i> tonnes	<i>novembre 2010</i> tonnes	tonnes	(%)	<i>janv. - nov. 2009</i> tonnes	<i>janv. - nov. 2010</i> tonnes	tonnes	(%)
Lait acidulé	568	581	13	2.3	6'226	6'368	142	2.3
Crème acidulée	240	256	16	6.7	2'214	2'402	188	8.5
Desserts (crèmes, flans, coupes, etc.)	1'922	1'785	-137	-7.1	20'729	21'176	447	2.2
Boissons lactées	5'092	5'160	68	1.3	67'080	61'220	-5'860	-8.7
Yogourt	11'482	12'255	773	6.7	130'818	130'627	-191	-0.1
Kéfir	13	12	-1	-7.7	163	140	-23	-14.1
Glaces comestibles	1'333	902	-431	-32.3	22'979	22'050	-929	-4.0

Production de poudre de lait et de lait condensé

	Production mensuelle		Différence par rapport au même mois de l'année précédente		Production cumulée		Différence par rapport à la même période de l'année précédente	
	<i>novembre 2009</i> tonnes	<i>novembre 2010</i> tonnes	tonnes	(%)	<i>janv. - nov. 2009</i> tonnes	<i>janv. - nov. 2010</i> tonnes	tonnes	(%)
Poudre de lait entier	1'426	1'499	73	5.1	14'379	14'737	358	2.5
Poudre de lait partiellement écrémé	314	247	-67	-21.3	3'795	3'600	-195	-5.1
Poudre de lait enrichie et poudre de crème	13	62	49	376.9	231	300	69	29.9
Poudre de lait écrémé	1'901	1'786	-115	-6.0	33'637	30'268	-3'369	-10.0
Poudre de babeurre	7	12	5	71.4	149	134	-15	-10.1
Poudre de petit-lait	95	107	12	12.6	1'140	939	-201	-17.6
Lait condensé	264	308	44	16.7	2'297	2'664	367	16.0

Exportations de fromage par produit/groupe de produit

Variété / catégorie	Exportations mensuelles		Différence par rapport au même mois de l'année précédente		Exportations cumulées		Différence par rapport à la même période de l'année précédente	
	novembre 2009 tonnes	novembre 2010 tonnes	tonnes	(%)	janv. - nov. 2009 tonnes	janv. - nov. 2010 tonnes	tonnes	(%)
Total fromages frais *	318.1	422.2	104.1	32.7	2'619.4	4'226.1	1'606.7	61.3
Vacherin Mont-d'Or	7.7	11.3	3.7	0.0	24.0	26.7	2.7	11.1
Autres fromages à pâte molle	155.8	189.6	33.8	21.7	1'239.0	1'541.1	302.1	24.4
Total fromages à pâte molle	163.4	200.9	37.5	22.9	1'263.0	1'567.8	304.8	24.1
Appenzeller	548.7	623.2	74.5	13.6	4'748.9	5'117.8	368.9	7.8
Tilsiter	39.5	55.2	15.6	39.6	393.6	391.0	-2.5	-0.6
Raclette Suisse	280.0	334.8	54.8	19.6	818.0	975.4	157.4	19.2
Vacherin Fribourgeois	49.1	51.4	2.3	4.7	257.6	247.8	-9.8	-3.8
Tête de Moine	189.8	190.5	0.7	0.4	1'068.4	1'037.7	-30.7	-2.9
Autres fromages à pâte mi-dure	436.0	451.9	15.8	3.6	4'809.1	3'827.3	-981.8	-20.4
Total fromages à pâte mi-dure	1'543.1	1'706.9	163.8	10.6	12'095.6	11'597.1	-498.5	-4.1
Emmentaler	1'797.6	1'734.4	-63.2	-3.5	18'036.4	17'276.6	-759.8	-4.2
Gruyère	1'251.9	1'404.9	152.9	12.2	9'800.0	10'809.6	1'009.6	10.3
Switzerland Swiss	66.3	151.1	84.7	127.7	1'629.4	1'297.8	-331.6	-20.3
Autres fromages à pâte dure	295.5	249.4	-46.1	-15.6	2'070.8	2'250.6	179.7	8.7
Total fromages à pâte dure	3'411.4	3'539.7	128.4	3.8	31'536.6	31'634.6	98.0	0.3
Sbrinz	32.1	27.8	-4.3	-13.5	300.3	235.1	-65.1	-21.7
Total fromages à pâte extra-dure	32.1	27.8	-4.3	-13.5	300.3	235.1	-65.1	-21.7
Total fromage fondu	302.0	248.2	-53.8	-17.8	3'238.1	2'742.4	-495.8	-15.3
Fondue prête à l'emploi	896.7	969.8	73.0	8.1	4'300.3	4'747.7	447.4	10.4
Autres fromages *	16.0	25.1	9.1	56.5	209.3	202.2	-7.1	-3.4
Total	6'682.9	7'140.5	457.7	6.8	55'562.6	56'953.0	1'390.4	2.5

* La position "Fromage frais, y c. séché" englobe désormais également les données de la "Mozzarella", comprises jusqu'à présent dans la position "Autres fromages".

Source: DGD

Exportations par pays

novembre 2010

PAYS	Exportations par pays																				TOTAL
	t	t	t	t	t	t	t	t	t	t	t	t	t	t	t	t	t	t	t	t	
EUROPE																					
Allemagne	423.1	312.1	*	*	154.7	889.9	363.6	8.8	210.7	100.0	37.1	369.4	1'089.6	0.1	111.8	111.9	156	4.1	4.3	322.8	
France	87.3	195.1	*	*	17.4	299.8	169.2	32.4	29.8	46.9	*	15.4	293.6	*	39.5	39.5	1	2.0	4.9	160.7	
Italie	776.5	39.4	*	*	26.3	842.2	2.3	*	*	6.4	*	21.9	30.6	1.0	6.5	7.5	17	178.8	0.0	23.0	
BeNeLux	114.5	119.7	*	*	1.3	235.5	15.4	3.9	46.5	15.3	0.4	3.7	85.2	*	0.1	0.1	0	21.4	12.2	181.0	
Grande-Bretagne	10.4	24.4	*	*	2.0	36.8	1.8	*	*	0.5	*	0.0	2.3	*	0.0	0.0	0	1.9	0.2	4.3	
Espagne/Portugal	10.7	9.9	*	*	0.3	20.9	*	*	*	*	*	0.6	0.6	*	0.4	0.4	0	1.5	0.0	0.0	
UE sans affectation / Autres pays d'Europe (Fondue: autres pays du monde)	27.8	73.4	20.5	1.3	19.5	142.6	21.8	1.9	15.0	15.9	5.7	30.0	90.3	8.7	28.7	37.4	20	0.1	1.4	47.2	
TOTAL EUROPE	1'450.3	774.1	20.5	1.3	221.5	2'467.7	574.1	47.0	302.0	185.0	43.2	441.0	1'592.3	9.8	187.1	196.9	193.9	209.8	23.0	739.1	
Autres pays																					
Canada	85.1	*	*	*	0.2	85.3	5.3	*	*	3.9	*	6.1	15.3	*	0.0	0.0	0	21.1	0.0	114.1	
USA	169.1	438.3	*	*	18.0	625.4	41.7	0.7	8.6	1.1	*	2.7	54.8	*	0.9	0.9	0	17.0	0.0	32.8	
Canada ou USA / autres pays	30.0	192.5	7.2	149.8	9.7	389.1	2.1	3.6	24.3	0.5	12.0	2.0	44.5	1.6	1.6	3.2	228	0.3	2.1	83.8	
TOTAL AUTRES PAYS	284.1	630.8	7.2	149.8	27.9	1'099.8	49.1	4.4	32.8	5.5	12.0	10.9	114.7	1.6	2.5	4.1	228.2	38.4	2.1	230.7	
TOTAL	1'734.4	1'404.9	27.8	151.1	249.4	3'567.5	623.2	51.4	334.8	190.5	55.2	451.9	1'706.9	11.3	189.6	200.9	422.2	248.2	25.1	969.8	

* Pour des raisons de protection de données, celles concernant les exportations de variétés ne comportant qu'un ou deux exportateurs ne sont pas ventilées par pays, mais rassemblées sous la rubrique "autres pays d'Europe" ou "Canada ou USA / autres pays".

** La position "Fromage frais, y c. séré" englobe désormais également les données de la "Mozzarella", comprises jusqu'à présent dans la position "Autres fromages".

Source: DGD

Exportations par pays

novembre 2009

PAYS																					TOTAL
	t	t	t	t	t	t	t	t	t	t	t	t	t	t	t	t	t	t	t	t	
EUROPE																					
Allemagne	301.7	256.5	*	*	104.4	662.6	365.6	7.7	173.9	104.1	33.0	293.0	977.3	0.3	103.9	104.2	223	3.5	2.6	298.6	
France	152.3	227.9	*	*	18.4	398.7	93.2	33.0	32.9	46.4	*	14.0	219.5	*	27.5	27.5	0	0.0	2.3	80.3	
Italie	849.0	28.7	*	*	150.1	1'027.8	0.7	*	*	3.6	*	0.2	4.5	0.4	13.5	13.9	59	197.5	1.0	9.1	
BeNeLux	98.1	69.9	*	*	0.7	168.7	11.7	4.0	32.0	15.2	0.4	6.3	69.5	*	8.5	8.5	0	43.8	6.5	222.9	
Grande-Bretagne	27.3	58.4	*	*	1.5	87.2	4.0	*	*	0.3	*	0.1	4.5	*	0.1	0.1	0	2.1	0.2	11.2	
Espagne/Portugal	21.6	16.3	*	*	0.3	38.2	*	*	*	*	50.0	0.0	0.0	*	0.0	0.0	0	1.3	0.0	0.0	
Autres pays d'Europe	91.5	94.4	19.4	0.6	8.7	214.5	33.1	1.5	13.5	15.9	3.4	109.9	177.2	6.7	0.0	6.7	4	0.2	0.0	49.4	
TOTAL EUROPE	1'541.5	752.2	19.4	0.6	284.0	2'597.7	508.3	46.2	252.3	185.5	36.8	423.5	1'452.5	7.3	153.5	160.9	286.2	248.4	12.5	671.5	
Autres pays	0.0	0.0	0.0	0.0	0.0	0.0	0.0	0.0	0.0	0.0	0.0	0.0	0.0	0.0	0.0	0	0	0.0	0.0	0.0	
Canada	120.6	*	*	*	0.3	121.0	29.1	*	*	1.3	*	9.2	39.6	*	0.0	0.0	0	0.0	0.0	65.1	
USA	86.2	317.2	*	*	5.6	409.0	9.2	0.4	5.5	1.9	*	0.9	17.9	*	0.6	0.6	0	18.8	0.0	57.5	
Canada ou USA / autres pays	49.2	182.5	12.7	65.7	5.6	315.7	2.1	2.5	22.3	1.1	2.8	2.4	33.1	0.4	1.6	2.0	32	34.8	3.5	102.6	
TOTAL AUTRES PAYS	256.0	499.8	12.7	65.7	11.5	845.7	40.4	2.9	27.7	4.3	2.8	12.5	90.6	0.4	2.2	2.6	31.9	53.6	3.5	225.2	
TOTAL	1'797.6	1'251.9	32.1	66.3	295.5	3'443.4	548.7	49.1	280.0	189.8	39.5	436.0	1'543.1	7.7	155.8	163.4	318.1	302.0	16.0	896.7	

* Pour des raisons de protection de données, celles concernant les exportations de variétés ne comportant qu'un ou deux exportateurs ne sont pas ventilées par pays, mais rassemblées sous la rubrique "autres pays d'Europe" ou "Canada ou USA / autres pays".

** La position "Fromage frais, y c. séché" englobe désormais également les données de la "Mozzarella", comprises jusqu'à présent dans la position "Autres fromages".

Exportations par pays, cumulées

Janvier à novembre 2010

PAYS	Janvier à novembre 2010																				TOTAL
	t	t	t	t	t	t	t	t	t	t	t	t	t	t	t	t	t	t	t	t	
EUROPE																					
Allemagne	3'185.8	2'252.3			1'447.9	6'886.0	3'813.1	50.2	439.2	495.7	301.4	2'954.2	8'053.7	0.3	1'010.5	1'010.8	2'239	38.6	46.1	1'413.2	
France	1'468.4	1'860.2			95.0	3'423.6	682.6	147.9	123.9	282.3		82.2	1'318.8		266.6	266.6	24	12.6	22.6	529.1	
Italie	9'241.4	256.3			487.2	9'985.0	7.4			30.5		177.5	215.4		34.3	35.3	553	2'067.4	24.5	51.5	
BeNeLux	976.9	805.9			17.3	1'800.1	84.1	17.1	153.9	76.7	2.3	19.0	353.0		12.9	12.9	5	217.7	88.3	887.6	
Grande-Bretagne	220.7	534.7			37.3	792.6	22.9			2.8		0.5	26.2		0.3	0.3	0	17.8	1.8	40.8	
Espagne/Portugal	91.4	233.6			4.4	329.4						1.1	1.1		0.4	0.4	0	22.6	0.0		
UE sans affectation / Autres pays d'Europe (Fondue: autres pays du monde)	478.9	708.1	200.2	72.0	67.6	1'526.8	351.4	12.4	66.1	113.3	57.0	521.8	1'122.0	23.4	196.2	219.6	117	9.0	3.4	98.8	
TOTAL EUROPE	15'663.5	6'651.0	200.2	72.0	2'156.8	24'743.5	4'961.4	227.5	783.1	1'001.3	360.7	3'756.4	11'090.4	24.8	1'521.1	1'545.9	2'939.6	2'385.6	186.6	3'021.0	
Autres pays																					
Canada	519.3				3.8	523.1	30.8			14.1		25.6	70.5		0.0	0.0	0	161.5	0.0	550.3	
USA	675.7	2'790.5			47.3	3'513.4	103.0	5.2	66.4	13.9		30.9	219.4		4.5	4.5	0	76.7	1.2	438.9	
Canada ou USA / autres pays	418.1	1'368.2	34.9	1'225.9	42.7	3'089.7	22.6	15.1	125.9	8.4	30.3	14.5	216.8	1.9	15.5	17.4	1'286	118.6	14.4	737.5	
TOTAL AUTRES PAYS	1'613.1	4'158.6	34.9	1'225.9	93.8	7'126.3	156.4	20.4	192.3	36.4	30.3	71.0	506.7	1.9	20.0	21.9	1'286.6	356.8	15.7	1'726.6	
TOTAL	17'276.6	10'809.6	235.1	1'297.8	2'250.6	31'869.7	5'117.8	247.8	975.4	1'037.7	391.0	3'827.3	11'597.1	26.7	1'541.1	1'567.8	4'226.1	2'742.4	202.2	4'747.7	

* Pour des raisons de protection de données, celles concernant les exportations de variétés ne comportant qu'un ou deux exportateurs ne sont pas ventilées par pays, mais rassemblées sous la rubrique "autres pays d'Europe" ou "Canada ou USA / autres pays".

** La position "Fromage frais, y c. séché" englobe désormais également les données de la "Mozzarella", comprises jusqu'à présent dans la position "Autres fromages".

Exportations par pays, cumulées

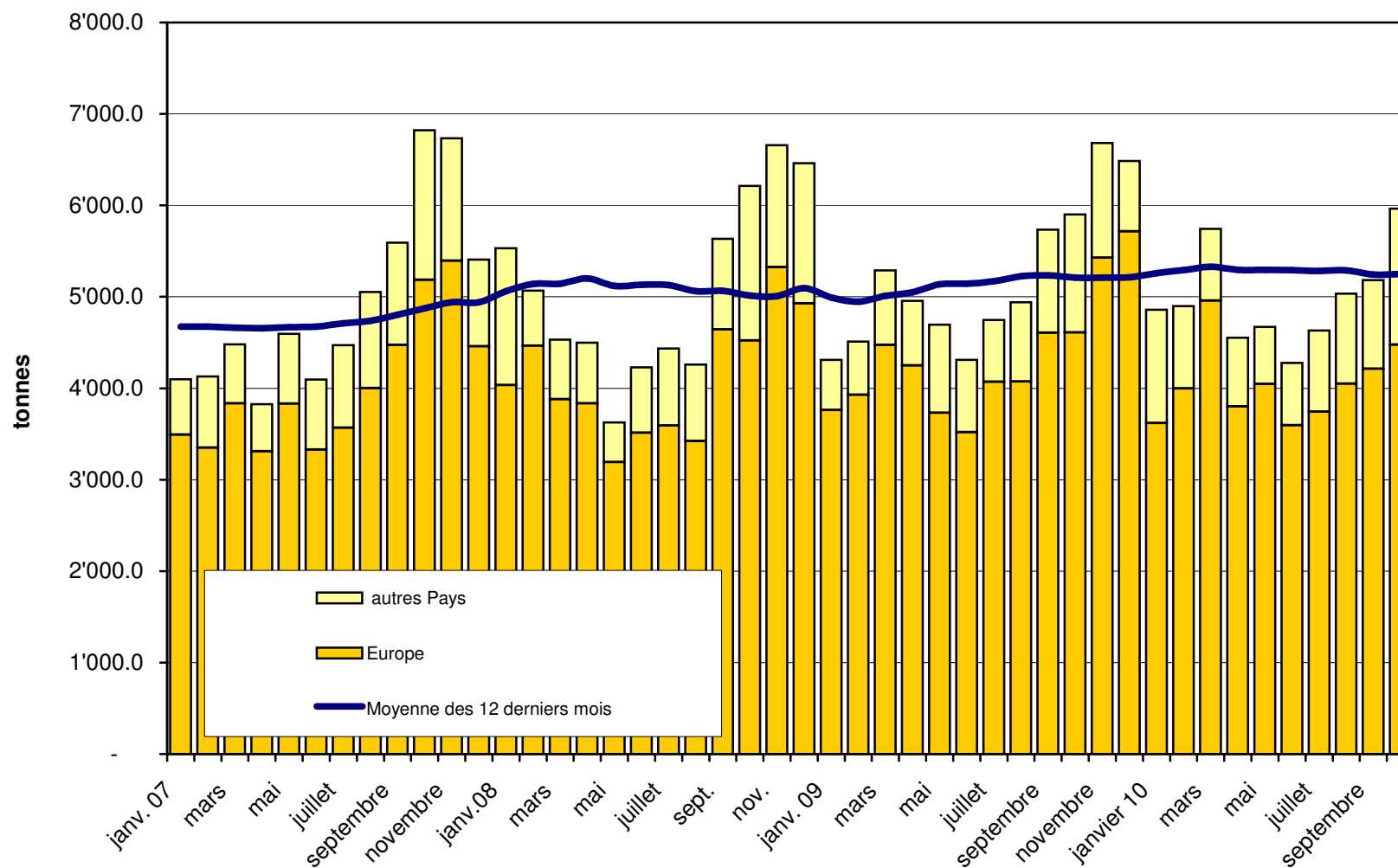
janvier à novembre 2009

PAYS	Emmentaler		Gruyère		Sbrinz		Switzerland Swiss		Autres fromages à pâtes dures		TOTAL fromages à pâtes dures		Appenzeller		Vacherin fribourgeois		Raclette Suisse		Tête de Moine		Tilsiter		Autres fromages à pâte mi-dure		TOTAL fromages à pâte mi-dure		Vacherin Mont d'Or		Autres fromages à pâte molle		TOTAL fromages à pâte molle		Total fromage frais, séché inclus **		Autres fromages **		Fondue (source: SESK)		TOTAL
	t	t	t	t	t	t	t	t	t	t	t	t	t	t	t	t	t	t	t	t	t	t	t	t	t	t	t	t	t	t	t	t	t	t	t	t	t	t	
EUROPE																																							
Allemagne	2'947.8	2'166.5				579.2	5'693.6	3'649.9	46.4	357.0	569.0	316.7	3'272.7	8'211.6	0.8	822.2	823.0	1'552	81.6	49.3	1'104.2																		17'514.9
France	1'731.2	1'864.2				180.5	3'775.8	550.8	154.1	117.2	258.9		79.6	1'160.7		233.3	233.3	1	8.9	49.1	510.9																	5'739.7	
Italie	9'751.0	209.6				1'123.7	11'084.3	9.6					26.1		69.8	105.5	0.5	65.2	65.6	131	2'430.5	5.1	49.7															13'871.9	
BeNeLux	892.7	706.9				16.9	1'616.5	70.9	16.1	126.3	77.5	1.9	23.9	316.7		30.2	30.2	0	269.6	79.7	769.2																	3'082.1	
Grande-Bretagne	243.4	592.1				27.6	863.1	21.3				1.9		1.8	25.0		0.9	0.9	22	17.1	1.2	50.4																979.6	
Espagne/Portugal	130.4	240.7				0.3	371.3						0.2	0.2		0.0	0.0	0	31.5	0.0																	403.1		
Autres pays d'Europe	672.3	718.2	239.5	379.3	89.6	2'098.9	328.5	22.6	57.0	107.1	56.3	1'256.0	1'827.5	22.2	69.5	91.7	36	3.5	4.8	171.6																		4'234.0	
TOTAL EUROPE	16'368.7	6'498.2	239.5	379.3	2'017.8	25'503.5	4'631.0	239.2	657.5	1'040.5	375.0	4'704.1	11'647.3	23.4	1'221.3	1'244.7	1'742.0	2'842.8	189.1	2'656.0																		45'825.3	
Autres pays	0.0	0.0	0.0	0.0	0.0	0.0	0.0	0.0	0.0	0.0	0.0	0.0	0.0	0.0	0.0	0.0	0.0	0.0	0.0	0.0	0.0	0.0	0.0	0.0	0.0	0.0	0.0	0.0	0.0	0.0	0.0	0.0	0.0	0.0	0.0	0.0	0.0	0.0	
Canada	624.2					8.3	632.5	60.6				11.2		31.3	103.0		0.0	0.0	0	149.6	0.2	611.3																1'496.6	
USA	679.2	1'972.7				12.5	2'664.3	39.4	5.1	48.1	10.2		30.7	133.5		3.9	3.9	0	111.6	1.8	399.5																	3'314.6	
Canada ou USA / autres pays	364.3	1'329.2	60.8	1'250.1	32.2	3'036.6	17.9	13.3	112.4	6.5	18.6	43.0	211.8	0.6	13.9	14.5	877	134.2	18.2	633.4																		4'926.1	
TOTAL AUTRES PAYS	1'667.6	3'301.9	60.8	1'250.1	53.0	6'333.4	117.9	18.4	160.5	27.9	18.6	105.0	448.3	0.6	17.8	18.4	877.4	395.4	20.2	1'644.2																		9'737.3	
TOTAL	18'036.4	9'800.0	300.3	1'629.4	2'070.8	31'836.9	4'748.9	257.6	818.0	1'068.4	393.6	4'809.1	12'095.6	24.0	1'239.0	1'263.0	2'619.4	3'238.1	209.3	4'300.3																		55'562.6	

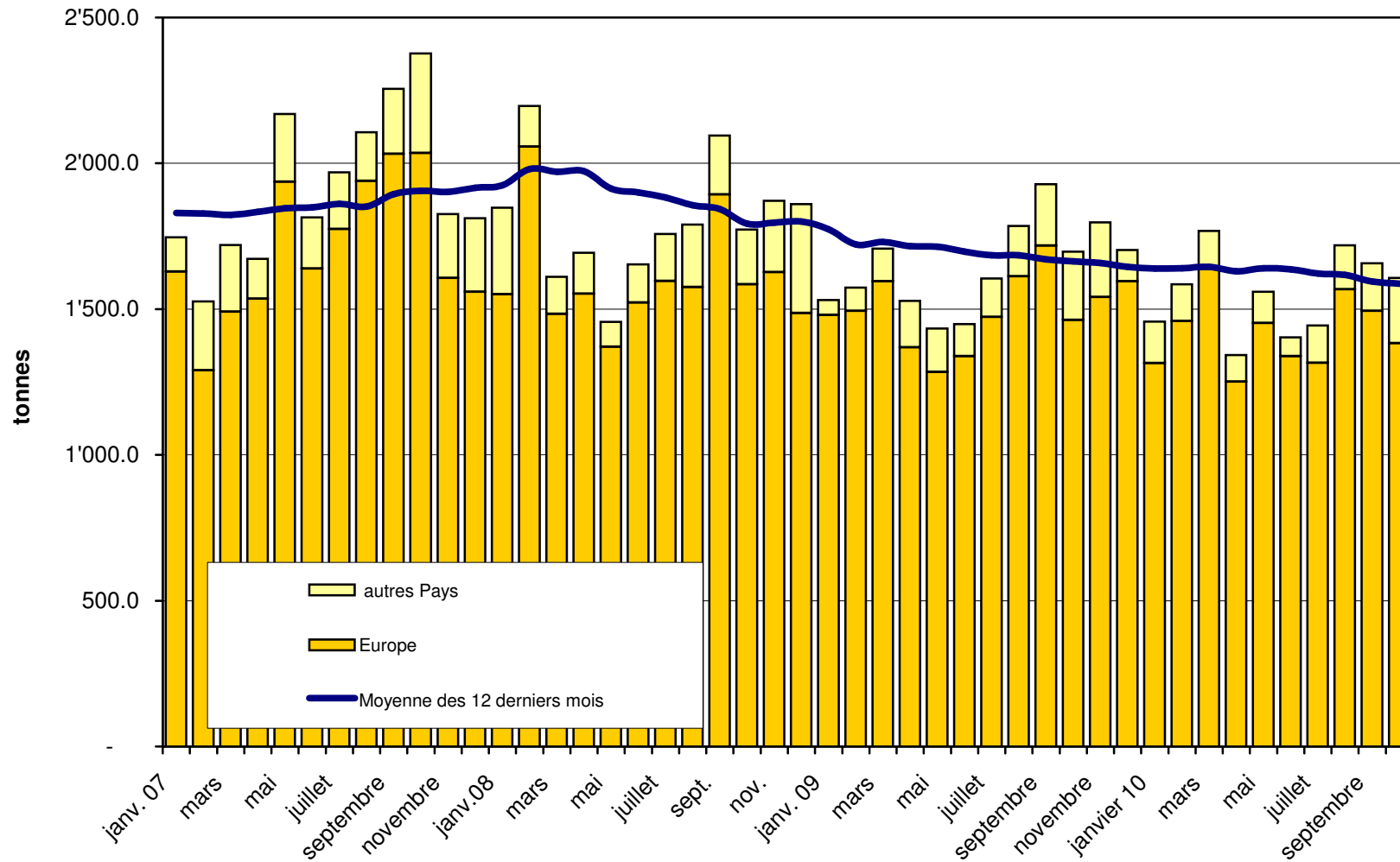
* Pour des raisons de protection de données, celles concernant les exportations de variétés ne comportant qu'un ou deux exportateurs ne sont pas ventilées par pays, mais rassemblées sous la rubrique "autres pays d'Europe" ou "Canada ou USA / autres pays".

** La position "Fromage frais, y c. séché" englobe désormais également les données de la "Mozzarella", comprises jusqu'à présent dans la position "Autres fromages".

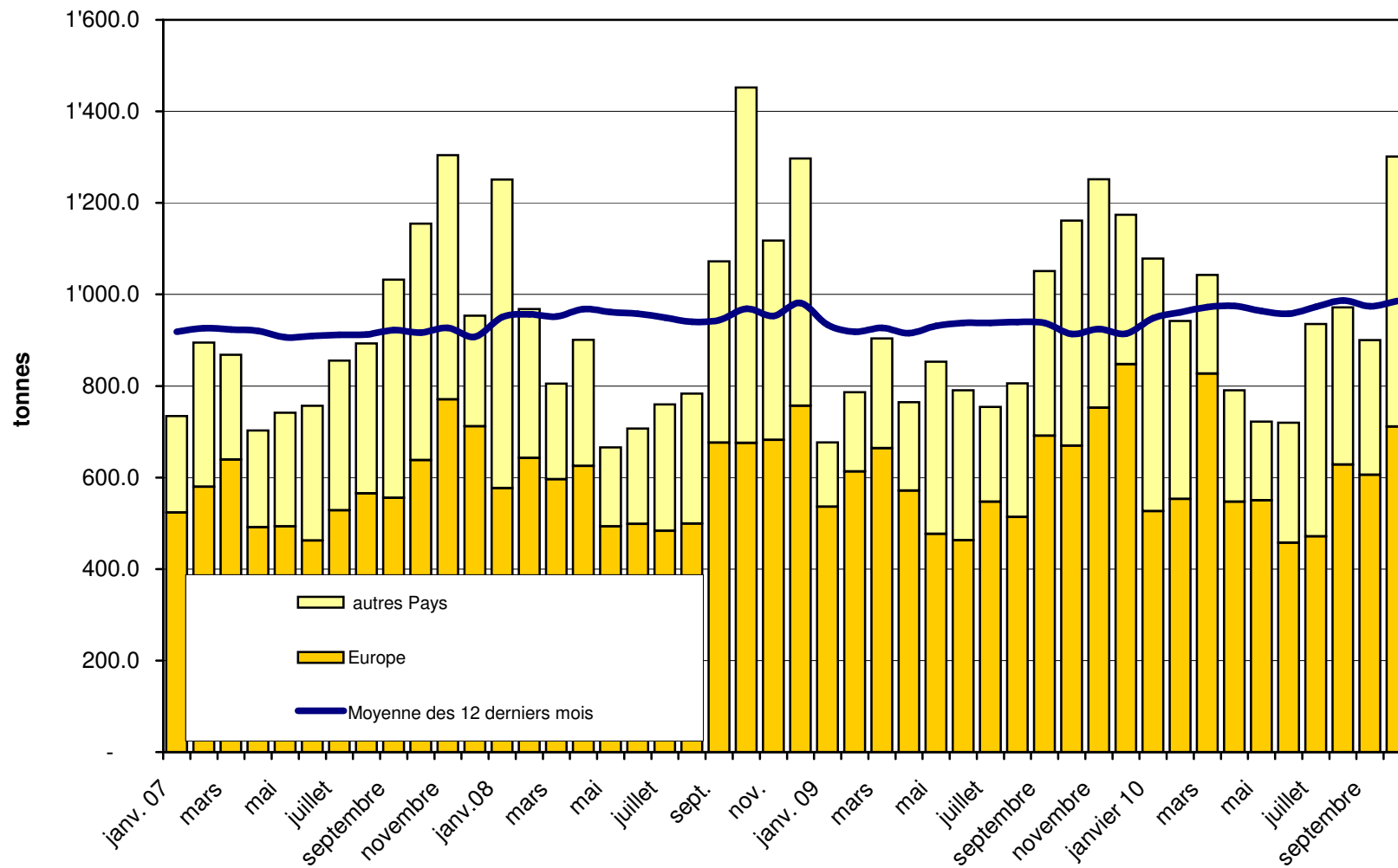
**Total des exportations de fromage (y c. mélanges à fondue et fromage fondu) depuis 2007
Valeur moyenne des 12 derniers**



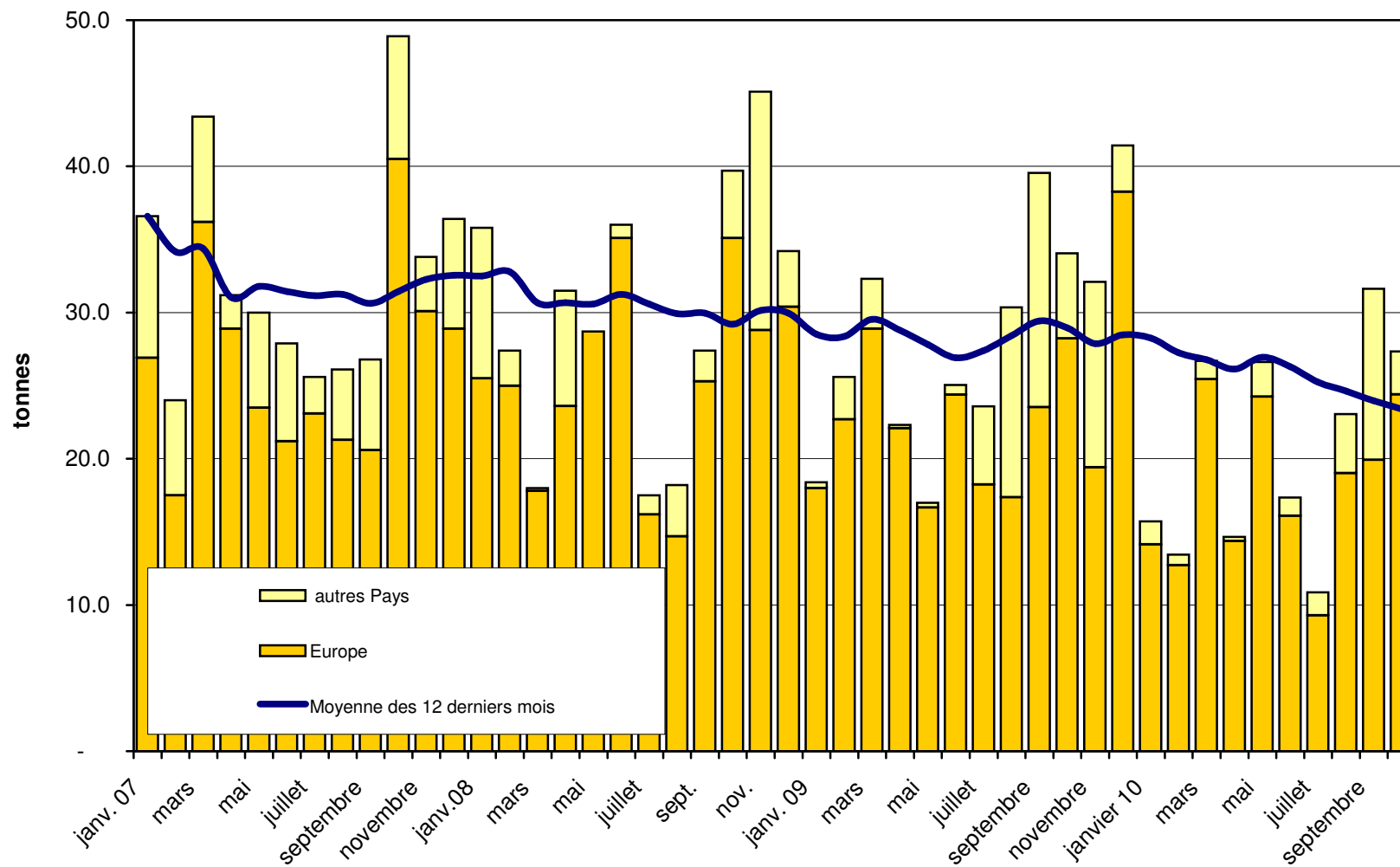
Exportations d'Emmentaler depuis 2007 Valeur moyenne des 12 derniers mois



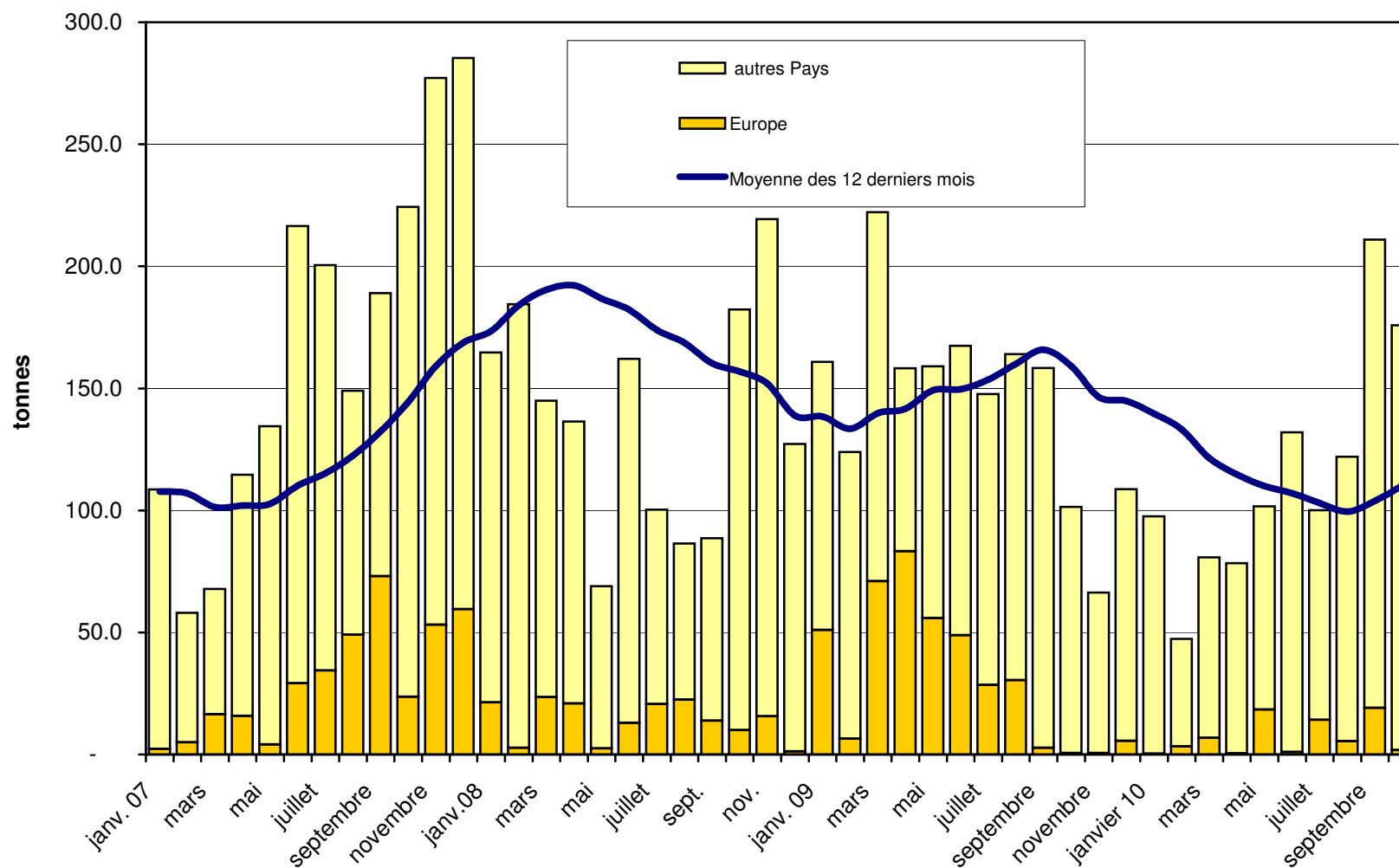
Exportations de Gruyère depuis 2007 Valeur moyenne des 12 derniers mois



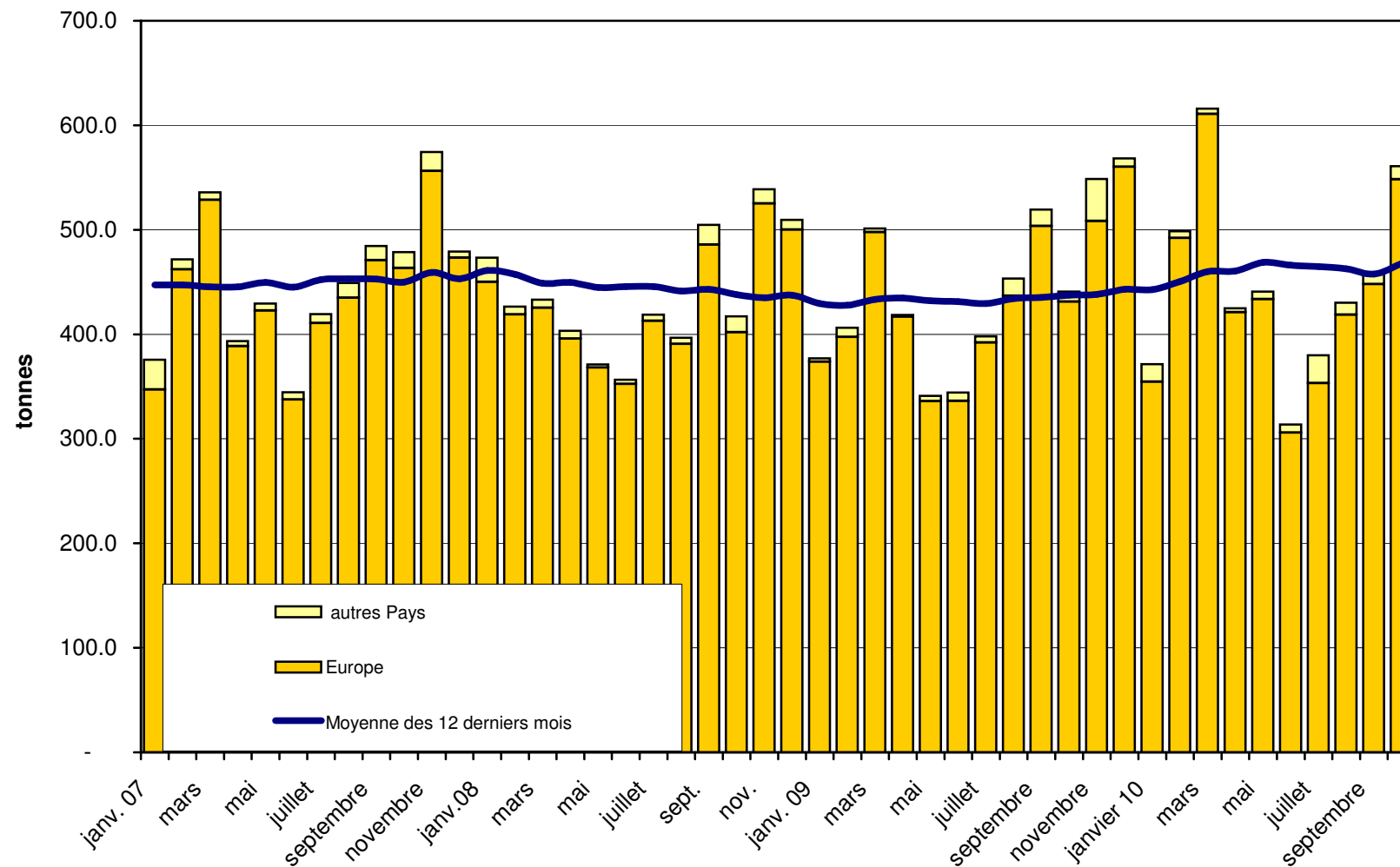
Exportations de sbrinz depuis 2007 Valeur moyenne des 12 derniers mois



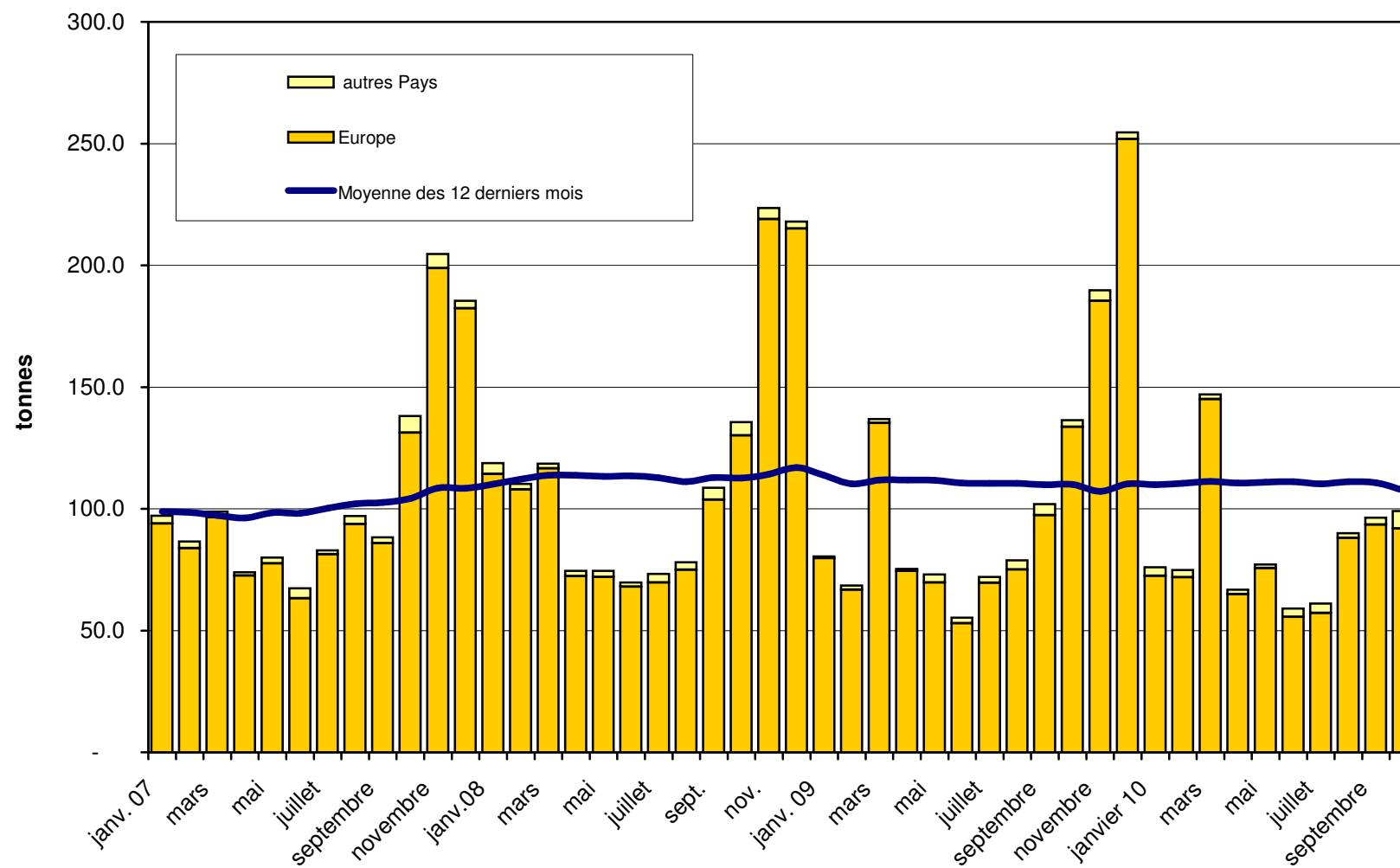
Exportations de Switzerland Swiss depuis 2007 Moyenne des 12 derniers mois



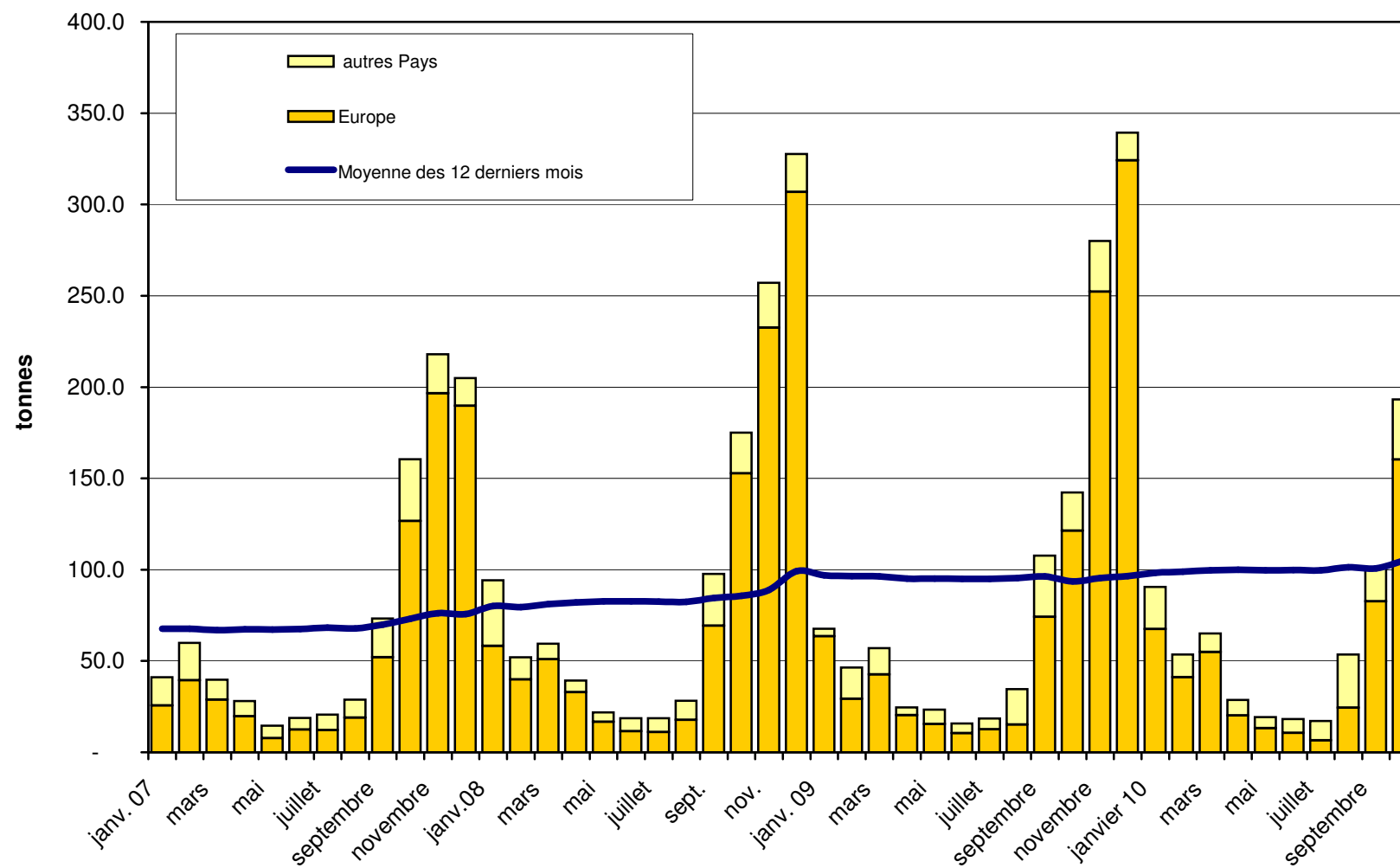
Exportations du Fromage Appenzeller depuis 2007 Valeur moyenne des 12 derniers mois



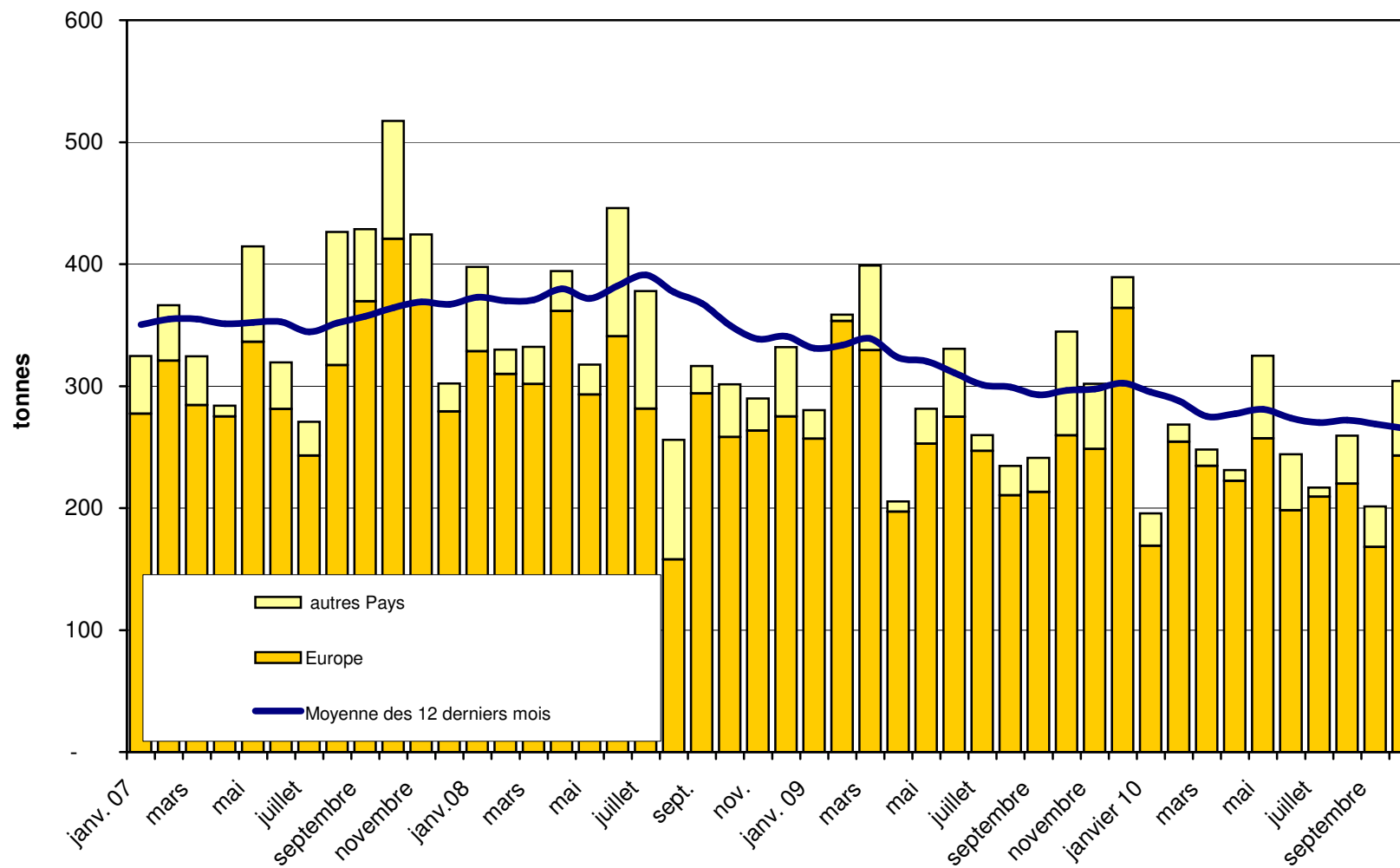
Exportations de Tête de Moine depuis 2007 Valeur moyenne des 12 derniers mois



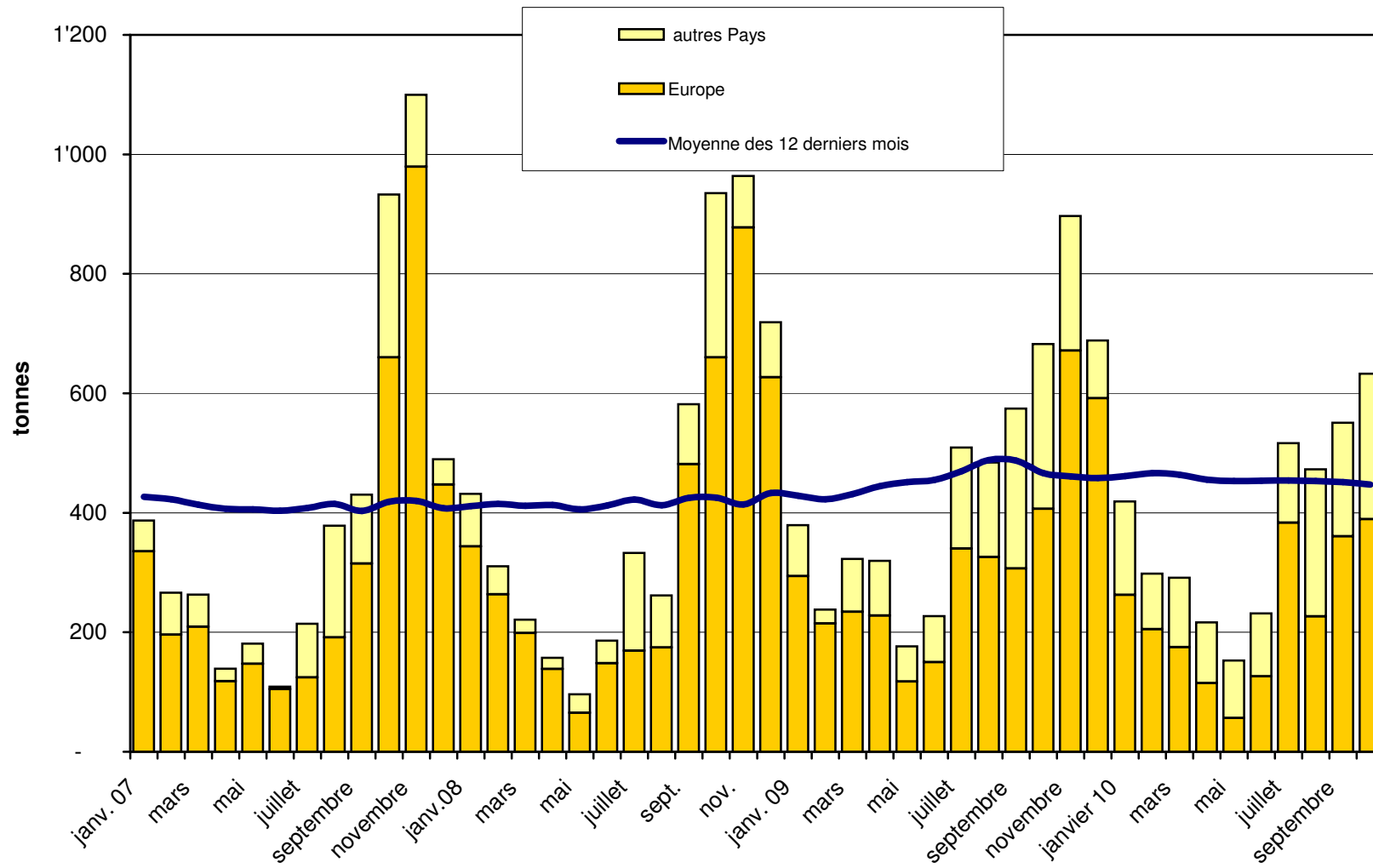
Exportations de Raclette Suisse depuis 2007 Valeur moyenne des 12 derniers mois



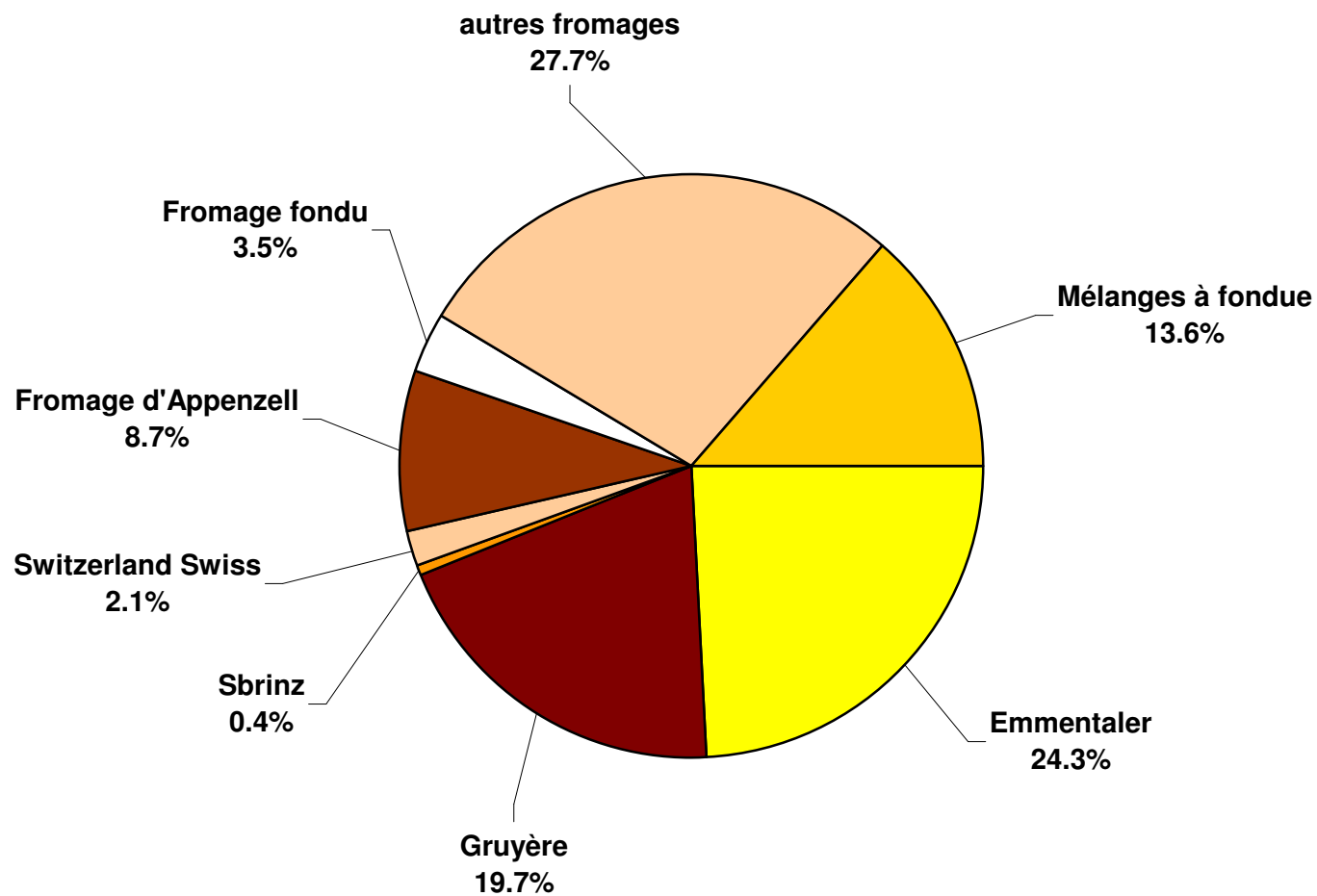
Exportations de fromage fondu depuis 2007 Valeur moyenne des 12 derniers mois



Exportations de Fondue prête à l'emploi depuis 2007 Valeur moyenne des 12 derniers mois



Pourcentage des exportations de fromage par variété en novembre 2010 Total 7'141 tonnes



Importations de fromage par produit/groupe de produit

Fromages / Catégorie	Importations mensuelles		Différence par rapport au même mois de l'année précédente		Importations cumulées		Différence par rapport à la période de l'année précédente	
	novembre 2009 tonnes	novembre 2010 tonnes	tonnes	(%)	janv. - nov. 2009 tonnes	janv. - nov. 2010 tonnes	tonnes	(%)
Mascarpone, Ricotta Romana	93.9	95.4	1.5	1.6	989.5	971.5	-18.0	-1.8
Mozzarella	137.5	155.0	17.6	12.8	2'571.8	3'092.0	520.2	20.2
Autres fromages frais	954.6	1'076.1	121.5	12.7	10'342.5	11'872.3	1'529.7	14.8
Total fromages frais	1'185.9	1'326.6	140.6	11.9	13'903.8	15'935.7	2'031.9	14.6
Danablu, Gorgonzola, Roquefort	19.4	41.7	22.3	114.8	177.2	414.9	237.7	134.1
Fromage à croûte fleurie	169.6	150.6	-19.0	-11.2	1'728.1	1'483.5	-244.5	-14.2
Bleu, fromage à pâte persillée	0.0	0.0	0.0		0.0	0.0	0.0	
Brie, Camembert, Italic	158.5	144.2	-14.3	-9.0	1'726.6	1'497.0	-229.7	-13.3
Autres fromages à pâte molle	532.5	515.9	-16.6	-3.1	5'790.5	5'887.4	96.8	1.7
Total fromages à pâte molle	880.0	852.4	-27.6	-3.1	9'422.4	9'282.7	-139.7	-1.5
Fromage à pâte mi-dure persillée	5.1	3.0	-2.0	-40.5	31.6	23.7	-7.9	-25.0
Caciocavallo, Fontina, Brà, etc.	44.3	45.7	1.5	3.3	671.4	568.2	-103.2	-15.4
Tilsiter	2.5	9.4	6.9	271.7	78.8	38.0	-40.8	-51.8
Autres fromages à pâte mi-dure	586.6	653.9	67.3	11.5	5'706.9	5'934.4	227.5	4.0
Fromages à pâte mi-dure râpé, en poudre	14.3	2.8	-11.5	-80.6	68.3	108.8	40.6	59.4
Total fromages à pâte mi-dure	652.7	714.8	62.1	9.5	6'556.9	6'673.1	116.2	1.8
Fromage aux herbes (Schabziger)	0.0	0.0	0.0		33.9	2.5	-31.4	-92.6
Fromage à pâte dure persillée	0.0	0.2	0.2		0.4	2.4	2.0	488.9
Caciocavallo, Fontina, Brà, etc.	12.9	6.7	-6.2	-48.1	161.7	129.8	-32.0	-19.8
Emmentaler	36.6	53.3	16.6	45.4	357.4	387.6	30.2	8.5
Autres fromages à pâte dure	206.0	178.8	-27.3	-13.2	1'949.1	1'740.2	-208.9	-10.7
Fromages à pâte dure râpé, en poudre	14.7	45.6	30.9	210.9	344.2	409.6	65.4	19.0
Total fromages à pâte dure	270.2	284.5	14.3	5.3	2'846.7	2'672.0	-174.6	-6.1
Grana/Parmigiano	537.4	589.8	52.4	9.7	4'752.3	5'102.9	350.6	7.4
Total fromages à pâte extra-dure	537.4	589.8	52.4	9.7	4'752.3	5'102.9	350.6	7.4
Total variétés de fromages sans fr. fondu	3'526.2	3'768.0	241.8	6.9	37'482.1	39'666.5	2'184.4	5.8
Total fromage fondu	256.3	306.0	49.7	19.4	2'587.4	2'951.1	363.6	14.1

Source: DGD

Importations de fromage par pays fournisseur

novembre 2010

	Mascarpone, ricotta Romana		Mozzarella		Autres fromages frais		TOTAL fromages frais		Danablu, Gorgonzola, Roquefort		Brie, Camembert, Reblochon		Autres fromages à pâte molle		TOTAL fromages à pâte molle		Fromage aux herbes		Fromage à pâte dure et mi-dure		Autres fromages		TOTAL	
Pays	tonnes	tonnes	tonnes	tonnes	tonnes	tonnes	tonnes	tonnes	tonnes	tonnes	tonnes	tonnes	tonnes	tonnes	tonnes	tonnes	tonnes	tonnes	tonnes	tonnes	tonnes	tonnes	tonnes	TOTAL
EUROPE																								
Allemagne	0.0	17.1	333.2	350.2	1.3	0.0	158.4	159.6	0.0	246.8	121.5												878.1	
France	0.0	16.6	327.8	344.4	13.6	123.9	312.3	449.8	0.0	282.5	114.6												1'191.3	
Italie	93.7	120.6	226.6	440.8	26.6	0.0	136.9	163.5	0.0	820.6	23.6												1'448.5	
Pays-Bas	0.0	0.0	3.2	3.2	0.0	0.0	0.0	0.0	0.0	109.6	0.0												112.8	
Belgique	0.0	0.0	64.6	64.6	0.0	0.0	6.8	6.8	0.0	3.2	0.0												74.5	
Luxembourg	0.0	0.0	0.0	0.0	0.0	0.0	0.0	0.0	0.0	0.0	0.0												0.0	
Autriche	1.7	0.8	33.1	35.6	0.0	0.0	9.9	9.9	0.0	52.7	45.5												143.7	
Grande-Bretagne	0.0	0.0	0.0	0.0	0.0	0.0	4.1	4.1	0.0	8.4	0.8												13.4	
Danemark	0.0	0.0	86.5	86.5	0.2	0.0	18.4	18.5	0.0	13.6	0.0												118.6	
Norvège	0.0	0.0	0.1	0.1	0.0	0.0	0.0	0.0	0.0	0.0	0.0												0.2	
Suède	0.0	0.0	0.0	0.0	0.0	0.0	0.1	0.1	0.0	1.5	0.0												1.6	
Portugal	0.0	0.0	0.0	0.0	0.0	0.0	0.3	0.3	0.0	13.4	0.0												13.7	
Espagne	0.0	0.0	0.0	0.0	0.0	0.0	0.3	0.3	0.0	36.5	0.0												36.8	
Grèce	0.0	0.0	0.1	0.1	0.0	0.0	39.5	39.5	0.0	0.2	0.0												39.8	
Autres pays d'Europe	0.0	0.0	1.0	1.0	0.0	0.0	0.0	0.0	0.0	0.0	0.0												1.0	
TOTAL EUROPE	95.4	155.0	1'076.1	1'326.5	41.7	123.9	686.9	852.4	0.0	1'589.1	306.0												4'074.0	
Autres pays								0.0																0.0
Canada	0.0	0.0	0.0	0.0	0.0	0.0	0.0	0.0	0.0	0.0	0.0												0.0	
USA	0.0	0.0	0.0	0.0	0.0	0.0	0.0	0.0	0.0	0.0	0.0												0.0	
Autres pays d'Amérique	0.0	0.0	0.0	0.0	0.0	0.0	0.0	0.0	0.0	0.0	0.0												0.0	
Amérique latine	0.0	0.0	0.0	0.0	0.0	0.0	0.0	0.0	0.0	0.0	0.0												0.0	
Afrique	0.0	0.0	0.0	0.0	0.0	0.0	0.0	0.0	0.0	0.0	0.0												0.0	
Asie	0.0	0.0	0.0	0.0	0.0	0.0	0.0	0.0	0.0	0.0	0.0												0.0	
Australie	0.0	0.0	0.0	0.0	0.0	0.0	0.0	0.0	0.0	0.0	0.0												0.0	
TOTAL AUTRES PAYS	0.0	0.0	0.0	0.0	0.0	0.0	0.0	0.0	0.0	0.0	0.0												0.0	
TOTAL	95.4	155.0	1'076.1	1'326.6	41.7	123.9	686.9	852.4	0.0	1'589.1	306.0												4'074.0	

Source: DGD

Importations de fromage par pays fournisseur

novembre 2009

	Mascarpone, ricotta Romana	Mozzarella	Autres fromages frais	TOTAL fromages frais	Danablu, Gorgonzola, Roquefort	Brie, Camembert, Reblochon	Autres fromages à pâte molle	TOTAL fromages à pâte molle	Fromage aux herbes	Fromage à pâte dure et mi-dure	Autres fromages	TOTAL
Pays	tonnes	tonnes	tonnes	tonnes	tonnes	tonnes	tonnes	tonnes	tonnes	tonnes	tonnes	
EUROPE												
Allemagne	0.1	15.1	315.6	330.8	1.0	0.0	152.6	153.6	0.0	219.4	100.6	804.4
France	0.0	9.1	259.2	268.3	13.3	148.3	324.9	486.5	0.0	251.9	77.9	1'084.5
Italie	92.8	112.6	240.5	445.9	5.0	0.0	164.3	169.2	0.0	741.2	25.7	1'382.0
Pays-Bas	0.0	0.0	1.4	1.4	0.0	0.0	0.0	0.0	0.0	91.3	0.0	92.7
Belgique	0.0	0.0	42.2	42.2	0.0	0.0	3.6	3.6	0.0	43.1	0.0	88.9
Luxembourg	0.0	0.0	0.0	0.0	0.0	0.0	0.0	0.0	0.0	0.0	0.0	0.0
Autriche	1.0	0.4	10.9	12.2	0.0	0.0	6.0	6.0	0.0	51.5	51.9	121.6
Grande-Bretagne	0.0	0.0	0.0	0.0	0.0	0.0	0.0	0.0	0.0	20.1	0.0	20.1
Danemark	0.0	0.0	76.5	76.5	0.1	0.0	33.4	33.5	0.0	15.3	0.0	125.3
Norvège	0.0	0.0	0.1	0.1	0.0	0.0	0.0	0.0	0.0	0.0	0.0	0.1
Suède	0.0	0.0	0.0	0.0	0.0	0.0	0.0	0.0	0.0	1.0	0.3	1.3
Portugal	0.0	0.0	0.0	0.0	0.0	0.0	0.6	0.6	0.0	6.3	0.0	6.9
Espagne	0.0	0.0	0.7	0.7	0.0	0.0	0.0	0.0	0.0	18.3	0.0	19.0
Grèce	0.0	0.0	0.1	0.1	0.0	0.0	14.3	14.3	0.0	0.1	0.0	14.4
Autres pays d'Europe	0.0	0.0	0.0	0.0	0.0	0.0	9.7	9.7	0.0	0.1	0.0	9.7
TOTAL EUROPE	93.9	137.2	947.0	1'178.1	19.4	148.3	709.4	877.1	0.0	1'459.6	256.3	3'771.1
Autres pays	0.0	0.0	0.0	0.0	0.0	0.0	0.0	0.0	0.0	0.0	0.0	0.0
Canada	0.0	0.0	0.0	0.0	0.0	0.0	0.0	0.0	0.0	0.0	0.0	0.0
USA	0.0	0.0	0.0	0.0	0.0	0.0	0.0	0.0	0.0	0.0	0.0	0.0
Autres pays d'Amérique	0.0	0.0	0.0	0.0	0.0	0.0	0.0	0.0	0.0	0.0	0.0	0.0
Amérique latine	0.0	0.0	0.0	0.0	0.0	0.0	0.0	0.0	0.0	0.0	0.0	0.0
Afrique	0.0	0.0	0.0	0.0	0.0	0.0	0.0	0.0	0.0	0.0	0.0	0.0
Asie	0.0	0.0	0.0	0.0	0.0	0.0	0.0	0.0	0.0	0.0	0.0	0.0
Australie	0.0	0.0	0.0	0.0	0.0	0.0	0.0	0.0	0.0	0.0	0.0	0.0
TOTAL AUTRES PAYS	0.0	0.0	0.0	0.0	0.0	0.0	0.0	0.0	0.0	0.0	0.0	0.0
TOTAL	93.9	137.2	947.0	1'178.1	19.4	148.3	709.4	877.1	0.0	1'459.6	256.3	3'771.1

Source: DGD

Importations de fromage cumulées par pays, cumulées

Janvier à novembre 2010

Pays	Janvier à novembre 2010												TOTAL
	Mascarpone, ricotta Romana	Mozzarella	Autres fromages frais	TOTAL fromages frais	Danablu, Gorgonzola, Roquefort	Brie, Camembert, Reblochon	Autres fromages à pâte molle	TOTAL fromages à pâte molle	Fromage aux herbes	Fromage à pâte dure et mi-dure	Autres fromages		
	tonnes	tonnes	tonnes	tonnes	tonnes	tonnes	tonnes	tonnes	tonnes	tonnes	tonnes	tonnes	
EUROPE	0.0												
Allemagne	0.0	231.2	4'015.9	4'247	28.8	0.0	1'722.2	1'751	0.0	2'315.6	1'131.9		9'445.7
France	0.5	149.1	3'291.6	3'441	110.7	1'325.0	3'480.1	4'916	0.0	2'360.5	1'035.8		11'753.4
Italie	946.1	2'665.7	2'924.9	6'537	269.0	0.0	1'333.3	1'602	0.1	7'539.9	282.9		15'962.0
Pays-Bas	0.0	0.0	14.7	14.7	0.0	0.0	30.0	30.0	0.0	864.0	0.0		908.8
Belgique	0.0	4.6	463.0	467.7	0.0	0.0	29.0	29.0	0.0	65.3	0.0		561.9
Luxembourg	0.0	0.0	0.0	0.0	0.0	0.0	0.0	0.0	0.0	0.0	0.0		0.0
Autriche	15.4	20.8	265.1	301.4	0.0	0.0	87.5	87.5	0.0	620.7	470.4		1'479.8
Grande-Bretagne	0.0	0.0	0.0	0.0	0.0	0.0	11.7	11.7	2.4	97.0	4.9		116.0
Danemark	0.0	1.5	812.3	813.8	2.5	0.0	251.6	254.2	0.0	120.3	0.0		1'188.3
Norvège	0.0	0.0	0.1	0.1	0.0	0.0	0.0	0.0	0.0	0.0	0.0		0.2
Suède	0.0	0.0	0.0	0.0	0.0	0.0	1.1	1.1	0.0	12.8	1.5		15.5
Portugal	0.0	0.0	0.1	0.1	0.0	0.0	6.2	6.2	0.0	135.0	3.9		145.2
Espagne	0.0	0.0	0.0	0.0	0.0	0.0	9.9	9.9	0.0	243.9	0.0		253.7
Grèce	0.0	0.0	9.8	9.8	0.0	0.0	530.9	530.9	0.0	3.0	0.0		543.8
Autres pays d'Europe	0.0	1.2	1.6	2.8	0.0	0.0	29.5	29.5	0.0	31.5	1.8		65.6
TOTAL EUROPE	962.0	3'074.1	11'799.3	15'835.4	411.1	1'325.0	7'523.2	9'259.4	2.5	14'409.7	2'933.0		42'440.0
Autres pays	0.0	0.0	0.0	0.0	0.0	0.0	0.0	0.0	0.0	0.0	0.0		0.0
Canada	0.0	0.0	0.0	0.0	0.0	0.0	0.0	0.0	0.0	19.1	0.0		19.1
USA	0.0	0.0	0.0	0.0	0.0	0.0	0.0	0.0	0.0	0.0	0.0		0.0
Autres pays d'Amérique	0.0	0.0	0.0	0.0	0.0	0.0	0.0	0.0	0.0	0.0	0.0		0.0
Amérique latine	0.0	0.0	0.0	0.0	0.0	0.0	0.0	0.0	0.0	0.0	0.0		0.0
Afrique	0.0	0.0	0.0	0.0	0.0	0.0	0.0	0.0	0.0	0.0	0.0		0.0
Asie	0.0	0.0	0.0	0.0	0.0	0.0	1.7	1.7	0.0	0.0	0.0		1.7
Australie	0.0	0.0	0.0	0.0	0.0	0.0	0.0	0.0	0.0	0.0	0.0		0.0
TOTAL AUTRES PAYS	0.0	0.0	0.0	0.0	0.0	0.0	1.7	1.7	0.0	19.1	0.0		20.8
TOTAL	962.0	3074.1	11799.3	15835.4	411.1	1325.0	7524.8	9261.1	2.5	14428.8	2933.0		42460.8

Source: DGD

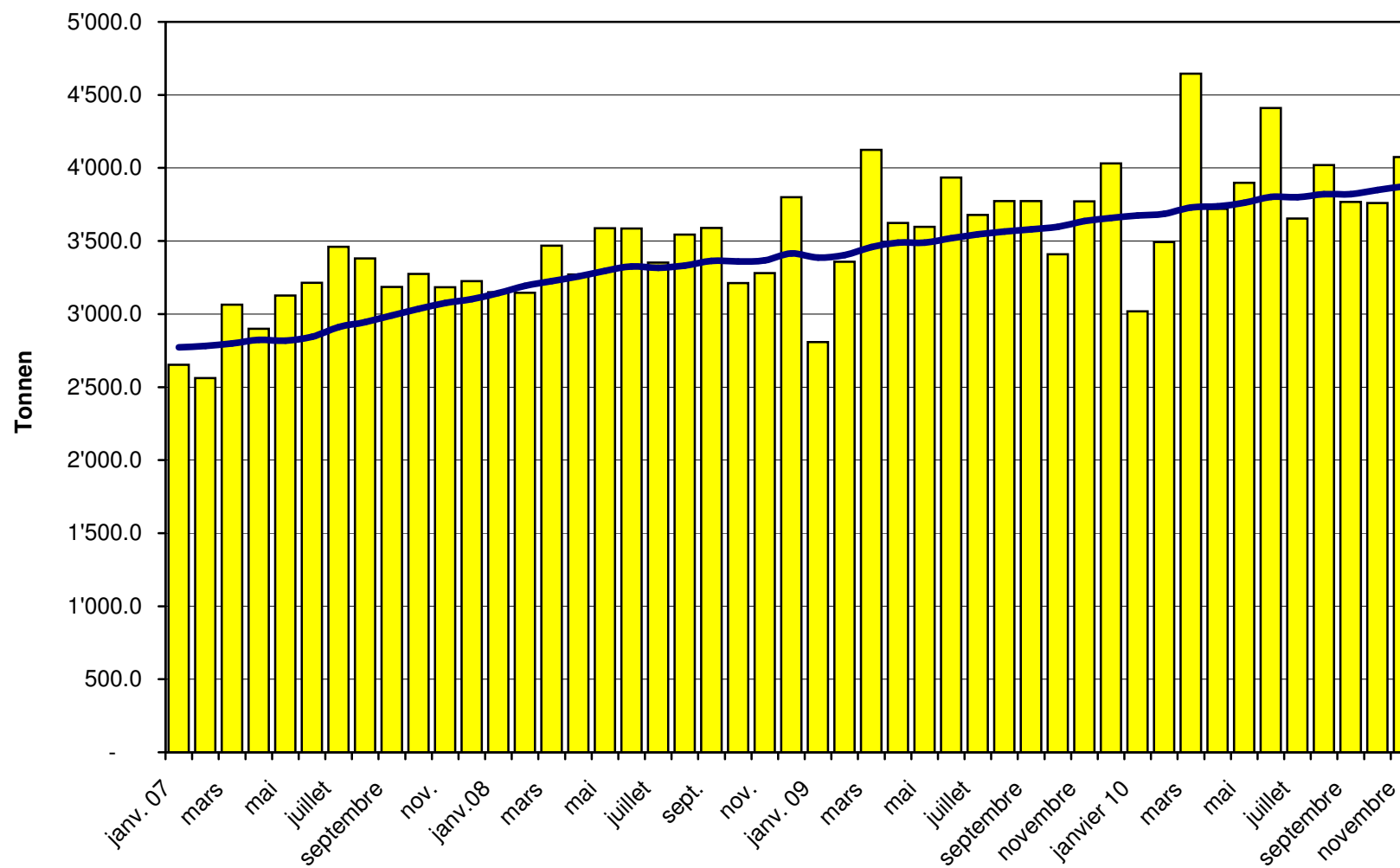
Importations de fromage cumulées par pays, cumulées

Janvier à novembre 2009

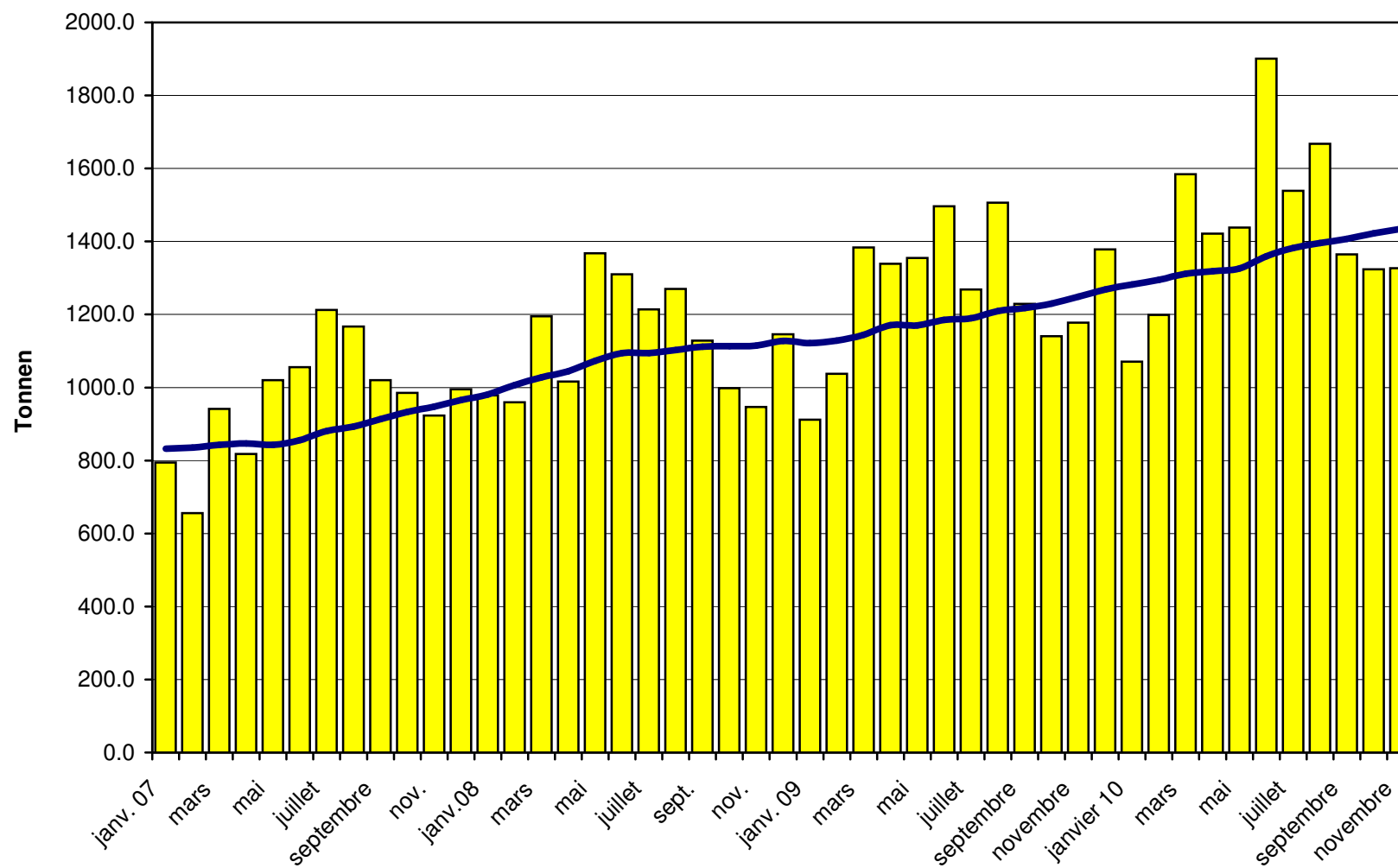
Pays	Type de fromage												TOTAL
	Mascarpone, ricotta Romana	Mozzarella	Autres fromages frais	TOTAL fromages frais	Danablu, Gorgonzola, Roquefort	Brie, Camembert, Reblochon	Autres fromages à pâte molle	TOTAL fromages à pâte molle	Fromage aux herbes	Fromage à pâte dure et mi-dure	Autres fromages		
	tonnes	tonnes	tonnes	tonnes	tonnes	tonnes	tonnes	tonnes	tonnes	tonnes	tonnes	tonnes	
EUROPE													
Allemagne	0.3	119.5	3'419.8	3'540	8.3	0.0	1'629.4	1'638	0.0	1'995.4	822.1		7'994.7
France	0.2	25.1	2'645.1	2'670	129.8	1'577.0	3'375.0	5'082	0.0	2'316.3	990.8		11'059.3
Italie	978.0	2'404.4	2'891.0	6'273	36.7	0.0	1'740.5	1'777	33.9	7'519.8	325.9		15'930.0
Pays-Bas	0.0	0.0	19.2	19.2	0.0	0.0	36.1	36.1	0.0	649.3	0.1		704.6
Belgique	0.0	0.0	101.4	101.4	0.0	0.0	25.5	25.5	0.0	190.5	0.0		317.4
Luxembourg	0.0	0.0	0.0	0.0	0.0	0.0	0.0	0.0	0.0	0.0	0.0		0.0
Autriche	11.1	12.3	149.9	173.3	0.0	0.0	66.3	66.3	0.0	549.8	427.3		1'216.7
Grande-Bretagne	0.0	0.0	164.0	164.0	0.0	0.0	5.7	5.7	0.0	125.6	0.0		295.3
Danemark	0.0	0.2	894.1	894.2	2.4	0.0	239.2	241.7	0.0	155.5	0.0		1'291.4
Norvège	0.0	0.0	0.1	0.1	0.0	0.0	0.0	0.0	0.0	0.0	0.0		0.1
Suède	0.0	0.0	0.0	0.0	0.0	0.0	1.0	1.0	0.0	11.4	2.4		14.8
Portugal	0.0	0.0	0.0	0.0	0.0	0.0	10.6	10.6	0.0	112.1	0.0		122.8
Espagne	0.0	0.0	1.7	1.7	0.0	0.0	10.9	10.9	0.0	236.6	0.0		249.2
Grèce	0.0	0.0	6.7	6.7	0.0	0.0	484.8	484.8	0.0	2.9	0.1		494.5
Autres pays d'Europe	0.0	0.7	0.1	0.8	0.0	0.0	22.9	22.9	0.0	202.2	0.0		225.9
TOTAL EUROPE	989.5	2'562.2	10'293.0	13'844.7	177.2	1'577.0	7'647.8	9'402.0	33.9	14'067.5	2'568.6		39'916.6
Autres pays	0.0	0.0	0.0	0.0	0.0	0.0	0.0	0.0	0.0	0.0	0.0		0.0
Canada	0.0	0.0	0.0	0.0	0.0	0.0	0.0	0.0	0.0	0.0	0.0		0.0
USA	0.0	0.0	0.0	0.0	0.0	0.0	0.0	0.0	0.0	0.2	0.0		0.2
Autres pays d'Amérique	0.0	0.0	0.0	0.0	0.0	0.0	0.0	0.0	0.0	0.0	0.0		0.0
Amérique latine	0.0	0.0	0.0	0.0	0.0	0.0	0.0	0.0	0.0	2.8	0.0		2.8
Afrique	0.0	0.0	0.0	0.0	0.0	0.0	0.0	0.0	0.0	0.0	0.0		0.0
Asie	0.0	0.0	0.1	0.1	0.0	0.0	0.6	0.6	0.0	0.0	0.0		0.7
Australie	0.0	0.0	0.0	0.0	0.0	0.0	0.0	0.0	0.0	0.0	0.0		0.0
TOTAL AUTRES PAYS	0.0	0.0	0.1	0.1	0.0	0.0	0.6	0.6	0.0	3.0	0.0		3.7
TOTAL	989.5	2562.2	10293.1	13844.8	177.2	1577.0	7648.5	9402.6	33.9	14070.5	2568.6		39920.4

Source: DGD

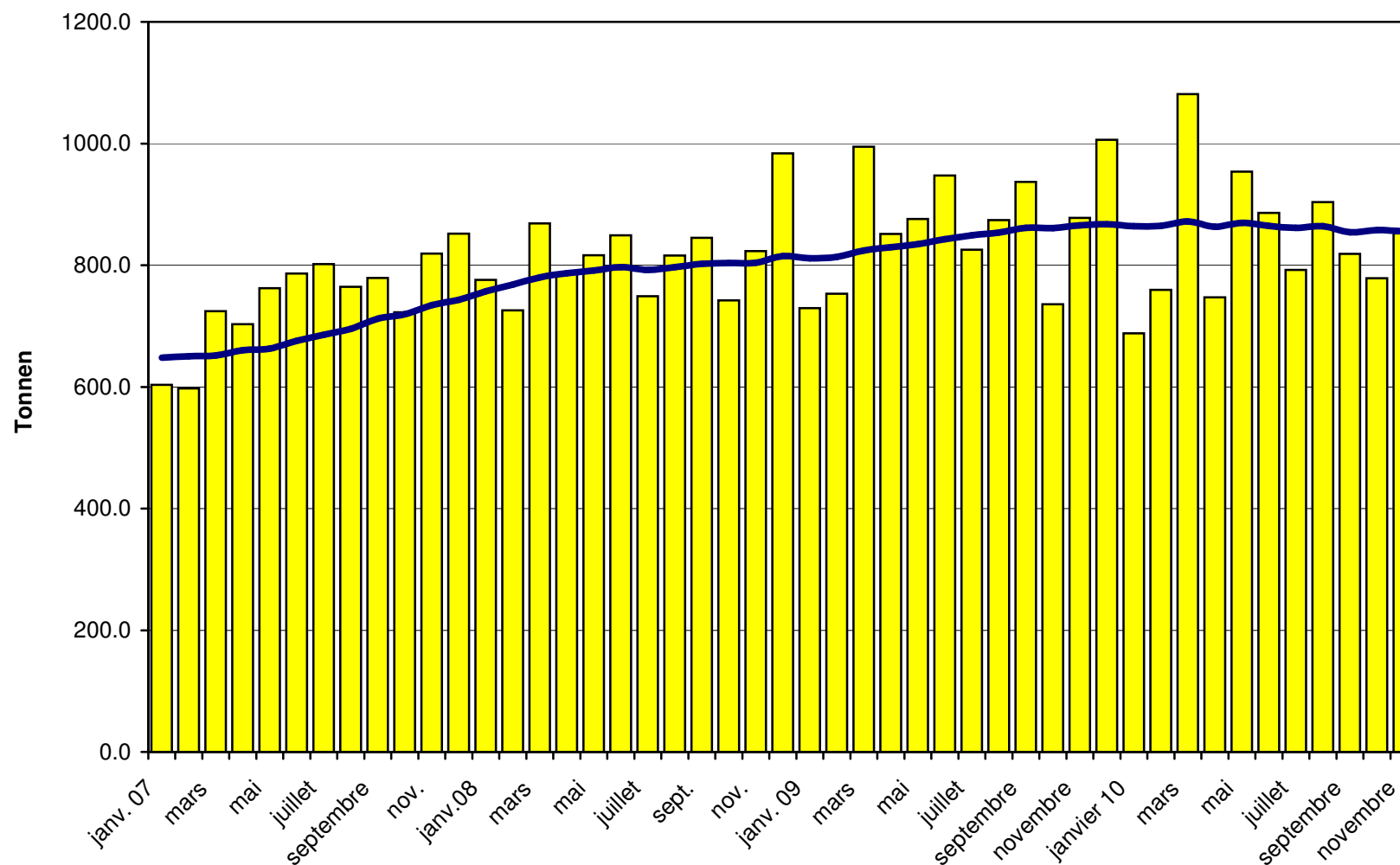
Total des importations de fromages depuis 2007 Valeur moyenne des 12 derniers mois



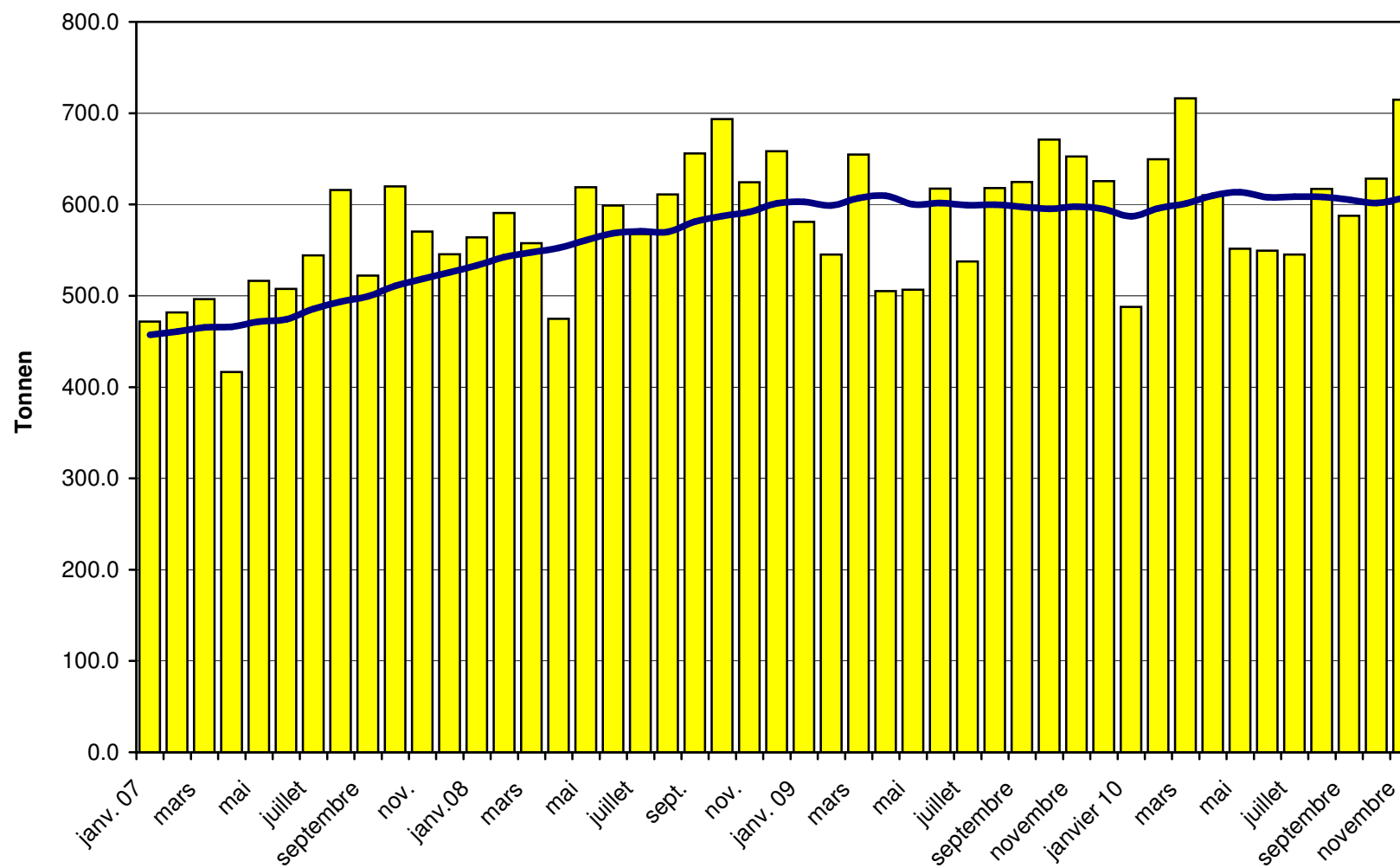
Importations de fromages frais depuis 2007 Valeur moyenne des 12 derniers mois



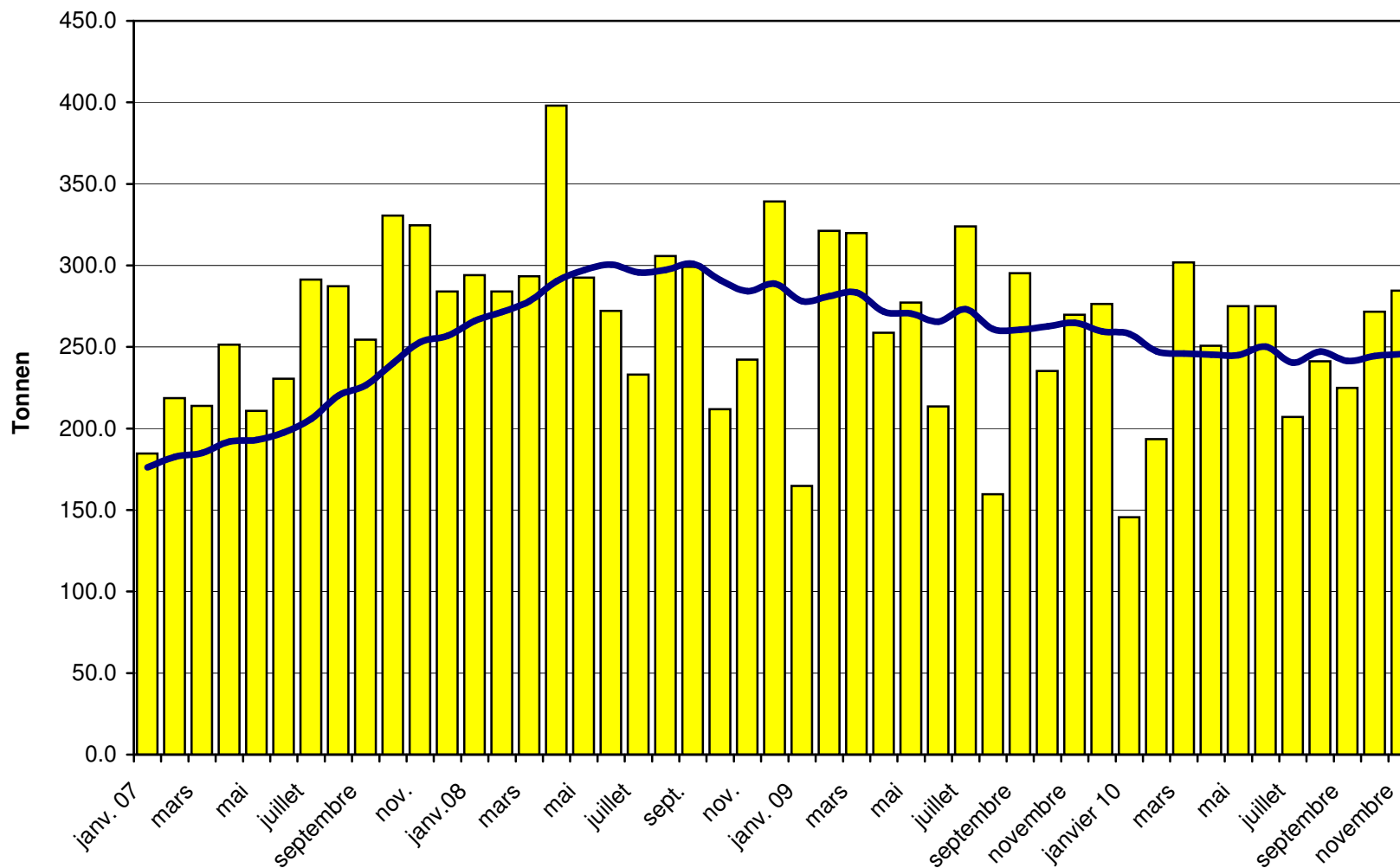
Importations de fromages à pâte molle depuis 2007 Valeur moyenne des 12 derniers mois



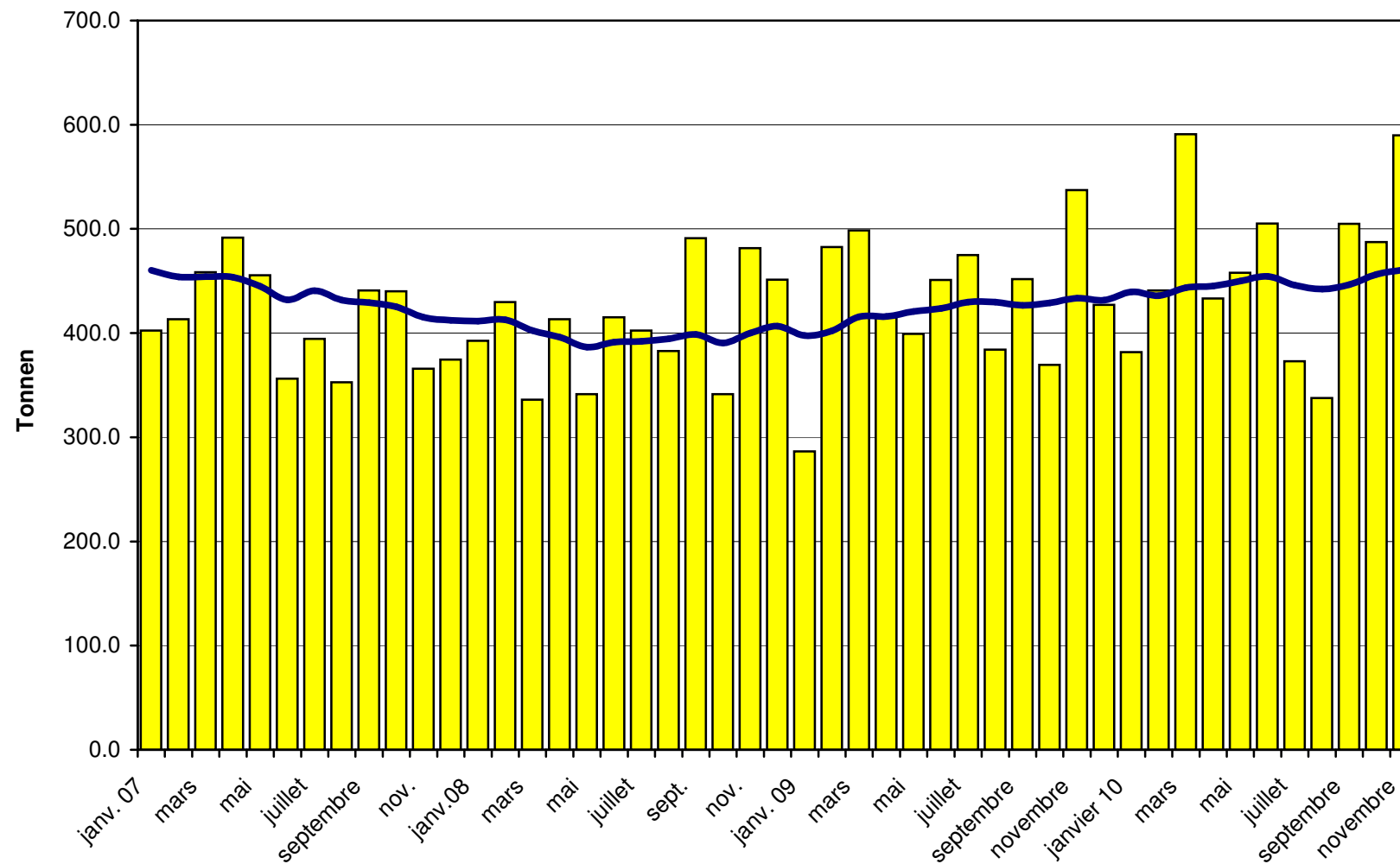
Importations de fromages à pâte mi-dure depuis 2007 Valeur moyenne des 12 derniers mois



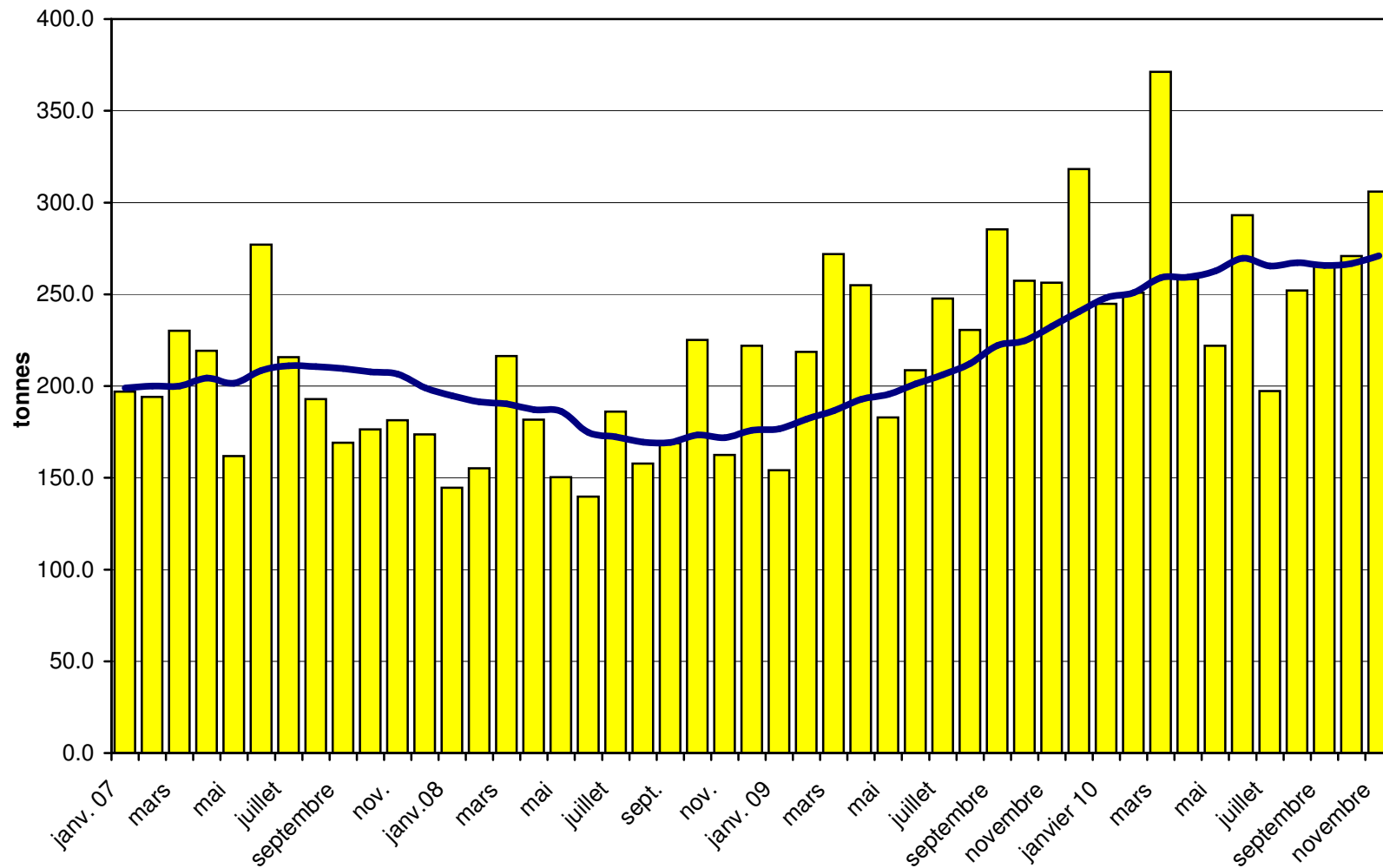
Importations de fromages à pâte dure depuis 2007 Valeur moyenne des 12 derniers mois



Importations de fromages à pâte extra-dure depuis 2007 Valeur moyenne des 12 derniers mois



Importations de fromage fondu depuis 2007 Valeur moyenne des 12 derniers mois



Importations de fromage par pays fournisseur, novembre 2010 Total 4'074 tonnes

