

Statistiques mensuelles du marché du lait: janvier 2011

Berne, le 28 septembre 2011

1 - Production / mise en valeur du lait

- 1.1 Production laitière mensuelle
- 1.2 Mise en valeur selon l'équivalent-lait
- 1.3 Mise en valeur selon l'équivalent-lait / année précédente (graphique)

2 - Fabrication de produits laitiers

- 2.1 Production fromagère mensuelle et cumulée
- 2.2 Production fromagère mensuelle et cumulée année précédente
- 2.3 Production fromagère (graphiques)
- 2.4 Production de lait de consommation / Production de beurre
- 2.5 Spécialités laitières
- 2.6 Poudre de lait et lait condensé

3 - Exportation de fromage

- 3.1 Exportations de fromage par produit/groupe de produits
- 3.2 Exportations de fromage par pays
- 3.3 Exportations de fromage par pays, mois de l'année précédente
- 3.4 Exportations de fromage par pays, cumulées
- 3.5 Exportations de fromage par pays, cumulées, année précédente
- 3.6 + 3.7 Total des exportations / sortes principales, 3 années (graphiques)
- 3.8 Pourcentage des exportations par variété (graphiques)

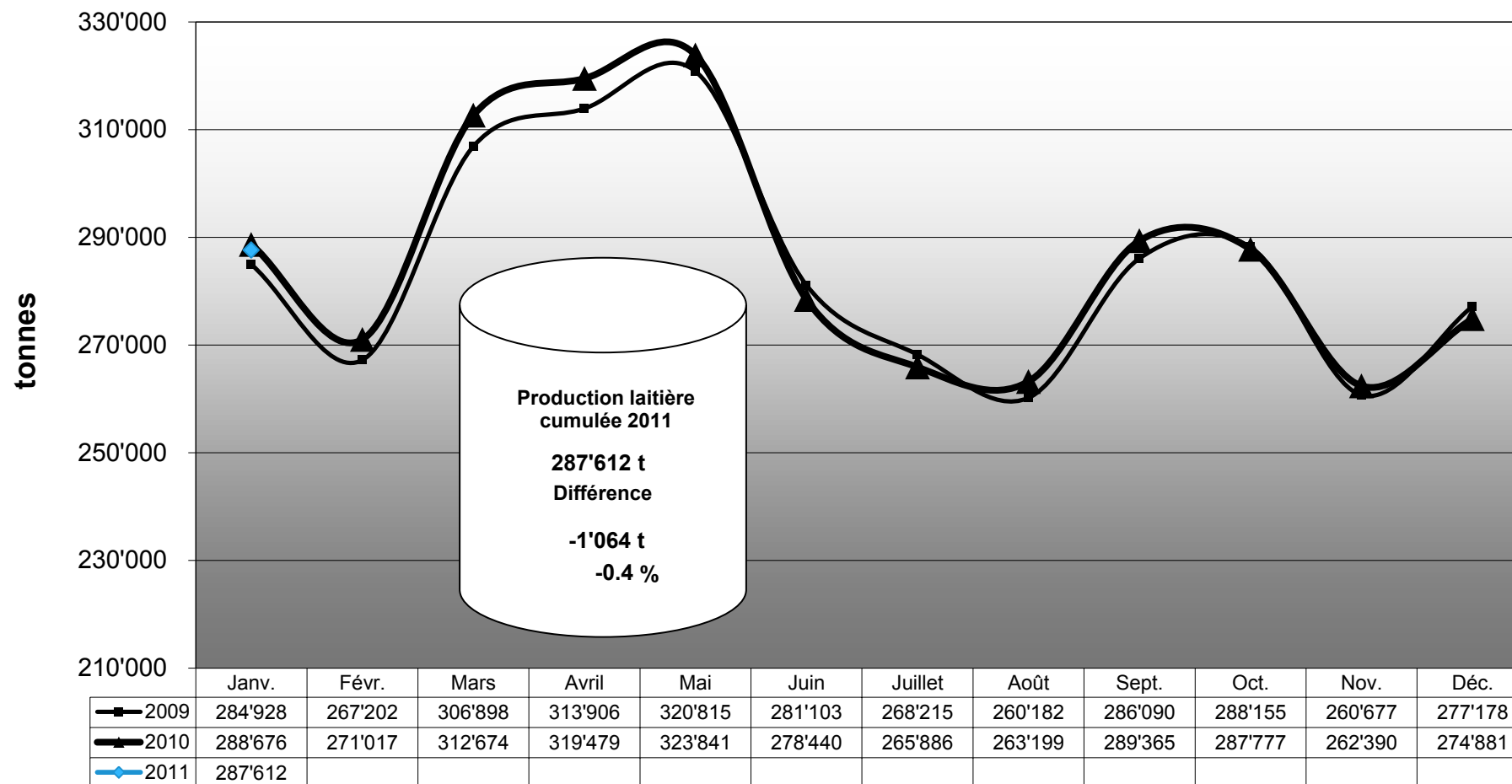
4 - Importations de fromage

- 4.1 Importations de fromage par produit/groupe de produits
- 4.2 Importations de fromage par pays fournisseur
- 4.3 Importations de fromage par pays fournisseur, mois de l'année précédente
- 4.4 Importations cumulées de fromage par pays fournisseur
- 4.5 Importations cumulées de fromage par pays fournisseur, année précédente
- 4.6 + 4.7 Total des importations / par groupe de produits, 3 années (graphiques)

5 - Résultats contrôle du lait / Composition du lait

- 5.1 Résultats des Prélèvements
- 5.2 Distribution en %
- 5.3 Distribution (graphiques)
- 5.4 + 5.5 Composition du lait par canton

Production laitière mensuelle en 2011 (Lait de la zone franche et lait du Liechtenstein inclus)



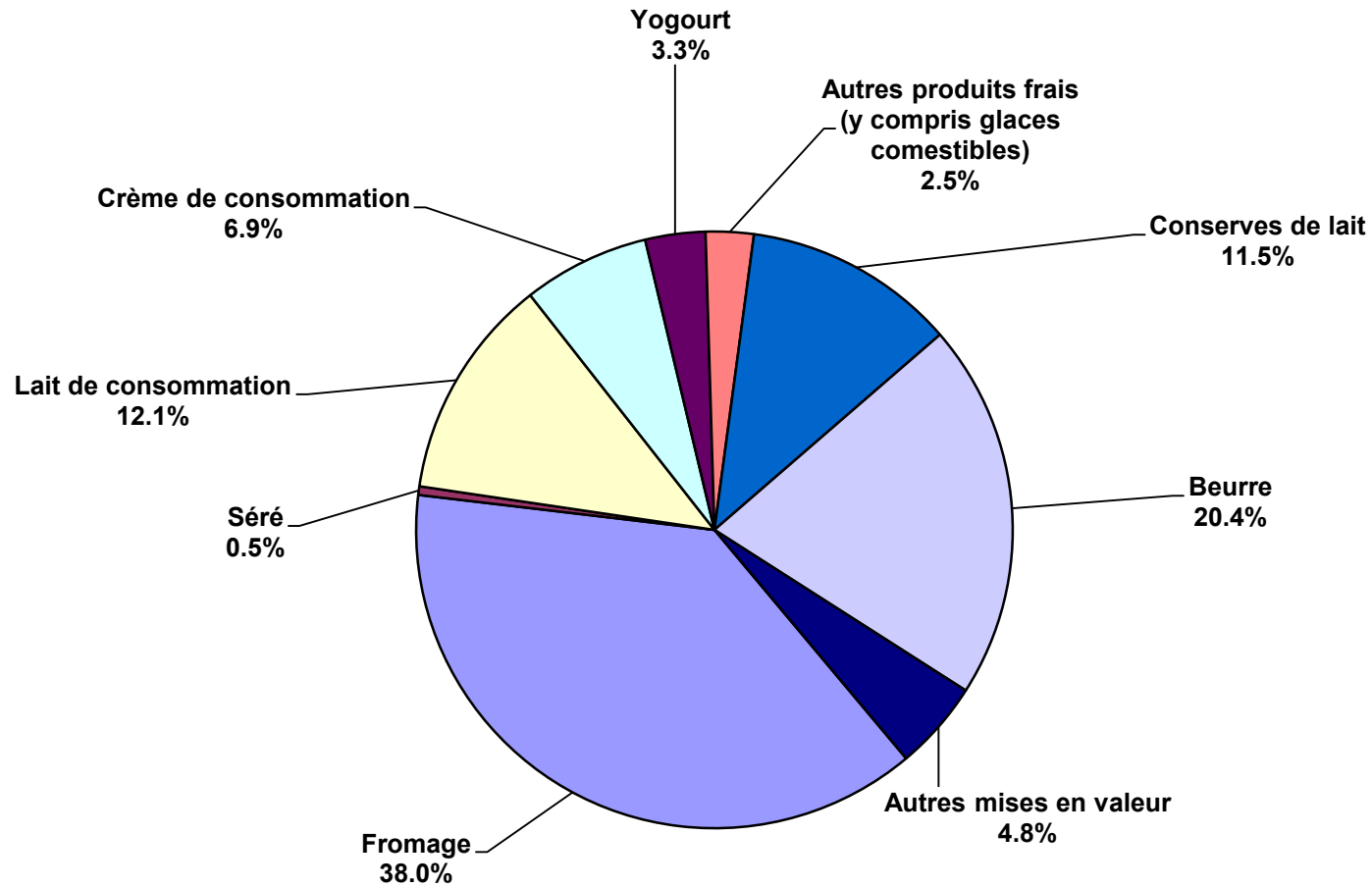
Mise en valeur du lait en équivalents-lait

Mise en valeur:	Mise en valeur mensuelle		Différence par rapport au même mois de l'année précédente		Mise en valeur cumulée		Différence par rapport à la même période de l'année précédente	
	janvier 2010 tonnes	janvier 2011 tonnes	tonnes	(%)	janv. - janv. 2010 tonnes	janv. - janv. 2011 tonnes	tonnes	(%)
Fromage	109'764	109'241	-523	-0.5	109'764	109'241	-523	-0.5
Séré	1'169	1'343	174	14.9	1'169	1'343	174	14.9
Lait de consommation	33'898	34'709	811	2.4	33'898	34'709	811	2.4
Crème de consommation	18'265	19'736	1'471	8.1	18'265	19'736	1'471	8.1
Yogourt	8'850	9'365	515	5.8	8'850	9'365	515	5.8
Autres produits frais (y c. glaces comestibles)	6'627	7'472	845	12.8	6'627	7'472	845	12.8
Conserves de lait	33'383	33'143	-240	-0.7	33'383	33'143	-240	-0.7
Beurre	61'076	58'686	-2'390	-3.9	61'076	58'686	-2'390	-3.9
Autres mises en valeur	15'644	13'917	-1'727	-11.0	15'644	13'917	-1'727	-11.0
Total	288'676	287'612	-1'064	-0.4	288'676	287'612	-1'064	-0.4

Un équivalent-lait correspond à la teneur en protéine et en matière grasse d'un kilo de lait (fraction protéique = 0.45 EL; fraction butyrique = 0.55 EL)

Exemple 1 kg lait entier past./UHT = 0,45 protéine + 0.55 matière grasse = 1.00 équivalent-lait
 1 kg lait écrémé past./UHT = 0.45 protéine + 0.05 matière grasse = 0.50 équivalent-lait
 1 kg crème entière past./UHT = 0.30 protéine + 4.80 matière grasse = 5.10 équivalents-lait

Mise en valeur du lait en équivalents-lait janvier 2011 Total 287'612 tonnes de lait



Production fromagère 2011 cumulée avec comparaison année précédente

	janv.	févr.	mars	avril	mai	juin	juillet	août	sept.	oct.	nov.	déc.	Cumul 2010 tonnes	Cumul 2011 tonnes	Différence période année	
	tonnes	tonnes	tonnes	tonnes	tonnes	tonnes	tonnes	tonnes	tonnes	tonnes	tonnes	tonnes	tonnes	tonnes	tonnes	pour cent
Séré	828	0	0	0	0	0	0	0	0	0	0	0	657	828	171	26.0
Mozzarella	1'485	0	0	0	0	0	0	0	0	0	0	0	1'346	1'485	139	10.3
Mascarpone	39	0	0	0	0	0	0	0	0	0	0	0	45	39	-6	-13.3
Autres fromages frais	1'246	0	0	0	0	0	0	0	0	0	0	0	1'078	1'246	168	15.6
Total fromages frais	3'598	0	0	0	0	0	0	0	0	0	0	0	3'126	3'598	472	15.1
Fromage à croûte fleurie, maigre, 1/4 gras	0	0	0	0	0	0	0	0	0	0	0	0	0	0	0	0.0
Fromage à croûte fleurie, 1/2 gras à gras	101	0	0	0	0	0	0	0	0	0	0	0	99	101	2	2.0
Fromage à croûte fleurie, crème	122	0	0	0	0	0	0	0	0	0	0	0	118	122	4	3.4
Bleu, fromage à pâte persillée	0	0	0	0	0	0	0	0	0	0	0	0	0	0	0	0.0
Tomme	129	0	0	0	0	0	0	0	0	0	0	0	162	129	-33	-20.4
Vacherin Mont-d'Or	55	0	0	0	0	0	0	0	0	0	0	0	54	55	1	1.9
Autres fromages à pâte molle, maigres, 1/4 gras	40	0	0	0	0	0	0	0	0	0	0	0	62	40	-22	-35.5
Autres fromages à pâte molle, 1/2 gras à gras	47	0	0	0	0	0	0	0	0	0	0	0	51	47	-4	-7.8
Autres fromages à pâte molle, crème	25	0	0	0	0	0	0	0	0	0	0	0	30	25	-5	-16.7
Total fromage à pâte molle	518	0	0	0	0	0	0	0	0	0	0	0	577	518	-59	-10.2
Appenzell	618	0	0	0	0	0	0	0	0	0	0	0	736	618	-118	-16.0
Tilsit	290	0	0	0	0	0	0	0	0	0	0	0	325	290	-35	-10.8
Fromage du Valais (fromage à raclette du Valais)	206	0	0	0	0	0	0	0	0	0	0	0	208	206	-2	-1.0
Raclette Suisse	584	0	0	0	0	0	0	0	0	0	0	0	468	584	116	24.8
Vacherin fribourgeois	153	0	0	0	0	0	0	0	0	0	0	0	136	153	17	12.5
Tête de Moine	184	0	0	0	0	0	0	0	0	0	0	0	188	184	-4	-2.1
Fromage du Jura	24	0	0	0	0	0	0	0	0	0	0	0	22	24	2	9.1
Fromage des vignerons	38	0	0	0	0	0	0	0	0	0	0	0	36	38	2	5.6
Mutschli	39	0	0	0	0	0	0	0	0	0	0	0	35	39	4	11.4
Fromage d'alpage à pâte mi-dure	5	0	0	0	0	0	0	0	0	0	0	0	0	5	5	#DIV/0!
Fromage de montagne des Grisons	99	0	0	0	0	0	0	0	0	0	0	0	72	99	27	37.5
Fromages de montagne	241	0	0	0	0	0	0	0	0	0	0	0	259	241	-18	-6.9
St. Paulin Suisse	33	0	0	0	0	0	0	0	0	0	0	0	32	33	1	3.1
Edam suisse	19	0	0	0	0	0	0	0	0	0	0	0	34	19	-15	-44.1
Fromage affiné à froid	0	0	0	0	0	0	0	0	0	0	0	0	3	0	-3	-100.0
Fromage à pâte mi-dure persillée	16	0	0	0	0	0	0	0	0	0	0	0	15	16	1	6.7
Fromage semi - préparé	105	0	0	0	0	0	0	0	0	0	0	0	174	105	-69	-39.7
Fromage pour la fonte	85	0	0	0	0	0	0	0	0	0	0	0	132	85	-47	-35.6
Autres fromages à pâte mi-dure, maigre, 1/4 gras	146	0	0	0	0	0	0	0	0	0	0	0	85	146	61	71.8
Autres fromages à pâte mi-dure, 1/2 gras à gras *	965	0	0	0	0	0	0	0	0	0	0	0	967	965	-2	-0.2
Autres fromages à pâte mi-dure, crème	237	0	0	0	0	0	0	0	0	0	0	0	236	237	1	0.4
Total fromage à pâte mi-dure	4'089	0	0	0	0	0	0	0	0	0	0	0	4'161	4'089	-72	-1.7
Emmental	2'127	0	0	0	0	0	0	0	0	0	0	0	2'255	2'127	-128	-5.7
Switzerland Swiss	301	0	0	0	0	0	0	0	0	0	0	0	162	301	139	85.8
Gruyère	2'426	0	0	0	0	0	0	0	0	0	0	0	2'480	2'426	-54	-2.2
Fromage d'alpage à pâte dure	0	0	0	0	0	0	0	0	0	0	0	0	0	0	0	#DIV/0!
Autres fromages à pâte dure, maigre, 1/4 gras	94	0	0	0	0	0	0	0	0	0	0	0	78	94	16	20.5
Autres fromages à pâte dure, 1/2 gras à gras **	529	0	0	0	0	0	0	0	0	0	0	0	556	529	-27	-4.9
Autres fromages à pâte dure, crème	5	0	0	0	0	0	0	0	0	0	0	0	8	5	-3	-37.5
Total fromage à pâte dure	5'482	0	0	0	0	0	0	0	0	0	0	0	5'539	5'482	-57	-1.0
Sbrinz	164	0	0	0	0	0	0	0	0	0	0	0	176	164	-12	-6.8
Total fromage à pâte extra-dure	164	0	0	0	0	0	0	0	0	0	0	0	176	164	-12	-6.8
Fromage pur chèvre	31	0	0	0	0	0	0	0	0	0	0	0	27	31	4	14.8
Fromage pur brebis	15	0	0	0	0	0	0	0	0	0	0	0	16	15	-1	-6.3
Total produits spéciaux	46	0	0	0	0	0	0	0	0	0	0	0	43	46	3	7.0
Total général	13'896	0	0	0	0	0	0	0	0	0	0	0	13'622	13'896	274	2.0

* y c. spécialités locales

** y c. fromage pour la fonte, spécialités locales

Production fromagère 2010

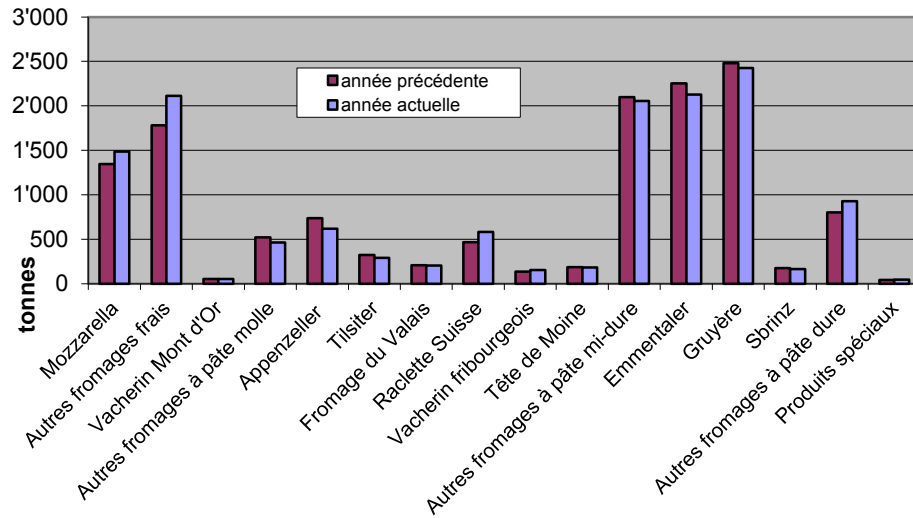
	janv. tonnes	févr. tonnes	mars tonnes	avril tonnes	mai tonnes	juin tonnes	juillet tonnes	août tonnes	sept. tonnes	oct. tonnes	nov. tonnes	déc. tonnes	Cumul 2010 tonnes
Séré	657	824	907	826	844	783	852	739	726	712	737	837	9'444
Mozzarella	1'346	1'369	1'697	1'744	1'710	1'941	1'738	1'582	1'410	1'363	1'434	1'485	18'819
Mascarpone	45	46	65	56	92	73	75	64	55	74	79	87	811
Autres produits frais	1'078	1'209	1'546	1'365	1'388	1'544	1'410	1'349	1'326	1'220	1'213	1'198	15'846
Total fromages frais	3'126	3'448	4'215	3'991	4'035	4'341	4'075	3'734	3'516	3'369	3'463	3'607	44'920
Fromage à croûte fleurie, maigre à 1/4 gras	0	0	0	0	0	0	0	0	0	0	0	0	0
Fromage à croûte fleurie, 1/2 gras à gras	99	91	135	111	106	105	102	114	123	102	144	125	1'357
Fromage à croûte fleurie, crème	118	154	192	130	158	133	140	131	160	129	216	148	1'809
Bleu, fromage à pâte persillée	0	1	0	0	0	1	0	0	0	1	0	0	3
Tomme	162	152	180	159	193	172	166	179	170	145	169	184	2'031
Vacherin Mont-d'Or	54	39	2	0	0	0	0	29	103	103	99	76	505
Autres fromages à croûte fleurie, maigres à 1/4 gras	62	105	119	59	110	85	117	105	103	82	100	97	1'144
Autres fromages à croûte fleurie, 1/2 gras à gras	51	51	69	54	57	50	47	55	67	60	71	55	687
Autres fromages à croûte fleurie, crème	30	25	31	26	29	24	20	33	28	23	33	34	336
Total fromage à pâte molle	577	618	728	540	654	569	592	647	755	643	831	720	7'874
Appenzeller	736	690	799	759	816	824	841	765	793	688	655	748	9'114
Tilsiter	325	282	377	363	375	284	310	297	330	290	269	310	3'812
Fromage du Valais (fromage à raclette du Valais)	208	201	235	223	217	136	71	64	261	197	176	197	2'186
Raclette Suisse	468	485	773	888	981	1'234	1'352	1'290	1'349	1'232	962	732	11'746
Vacherin fribourgeois	136	106	108	115	153	227	248	270	360	304	252	257	2'536
Tête de Moine	188	169	154	162	186	140	167	191	222	212	182	178	2'151
Fromage du Jura	22	21	21	20	29	31	26	22	16	24	28	28	288
Winzerkäse	36	36	39	37	33	30	34	28	25	29	32	37	396
Mutschil	35	41	46	44	36	40	34	46	89	65	51	41	568
Fromage d'alpage à pâte mi-dure	0	0	0	3	1	11	26	36	1'546	386	20	0	2'029
Fromage de montagne des Grisons	72	68	80	79	72	57	35	18	18	46	65	77	687
Fromages de montagne, à la coupe	259	186	248	249	240	211	172	156	182	219	238	214	2'574
St. Paulin Suisse	32	46	53	33	45	62	30	62	51	46	51	43	554
Edam suisse	34	16	30	37	35	25	21	11	39	28	30	17	323
Fromage affiné à froid	3	0	1	1	0	1	1	2	0	1	0	1	11
Fromage à pâte mi-dure persillée	15	14	19	21	24	29	15	11	21	22	18	13	222
Fromage semi - préparé	174	170	134	236	138	120	136	121	151	170	117	140	1'807
Fromage pour la fonte, gras	132	111	124	124	176	112	100	80	79	106	86	99	1'329
Feta au lait de vache	0	0	0	0	0	0	0	0	0	0	0	0	0
Autres fromages à pâte mi-dure, maigre à 1/4 gras	85	66	127	70	67	60	49	60	33	66	112	147	942
Autres fromages à pâte mi-dure, 1/2 gras à gras *	967	862	938	962	976	974	810	886	995	1'050	1'017	987	11'424
Autres fromages à pâte mi-dure, crème	236	220	207	293	285	243	192	252	280	244	284	236	2'972
Total fromage à pâte mi-dure	4'161	3'790	4'512	4'717	4'884	4'851	4'670	4'668	6'839	5'425	4'645	4'504	57'666
Emmentaler	2'255	2'165	2'516	2'459	2'768	2'435	2'181	2'060	2'015	2'122	2'048	2'034	27'058
Switzerland Swiss	162	170	271	274	273	250	303	313	298	268	274	305	3'161
Gruyère	2'480	2'340	2'700	2'722	2'622	2'044	2'226	2'164	2'199	2'392	2'097	2'178	28'164
Fromage d'alpage à pâte dure	0	0	0	0	38	135	132	199	968	398	22	0	1'892
Autres fromages à pâte dure, maigre à 1/4 gras	78	72	89	111	65	65	48	58	59	84	84	99	912
Autres fromages à pâte dure, 1/2 gras à gras **	556	553	639	762	708	568	465	482	488	462	453	521	6'657
Autres fromages à pâte dure, crème	8	4	9	14	1	5	4	5	1	3	3	5	62
Total fromage à pâte dure	5'539	5'304	6'224	6'342	6'475	5'502	5'359	5'281	6'028	5'729	4'981	5'142	67'906
Sbrinz	176	162	189	189	178	169	126	110	117	156	132	152	1'856
Total fromage à pâte extra-dure	176	162	189	189	178	169	126	110	117	156	132	152	1'856
Fromage pur chèvre	27	46	81	105	109	90	80	72	112	90	36	30	878
Fromage pur brebis	16	18	23	27	28	24	22	19	16	14	11	12	230
Total produits spéciaux	43	64	104	131	137	114	103	91	127	104	46	41	1'105
Total fromage	13'622	13'385	15'973	15'911	16'360	15'547	14'926	14'532	17'383	15'426	14'098	14'165	181'328

* y c. spécialités locales

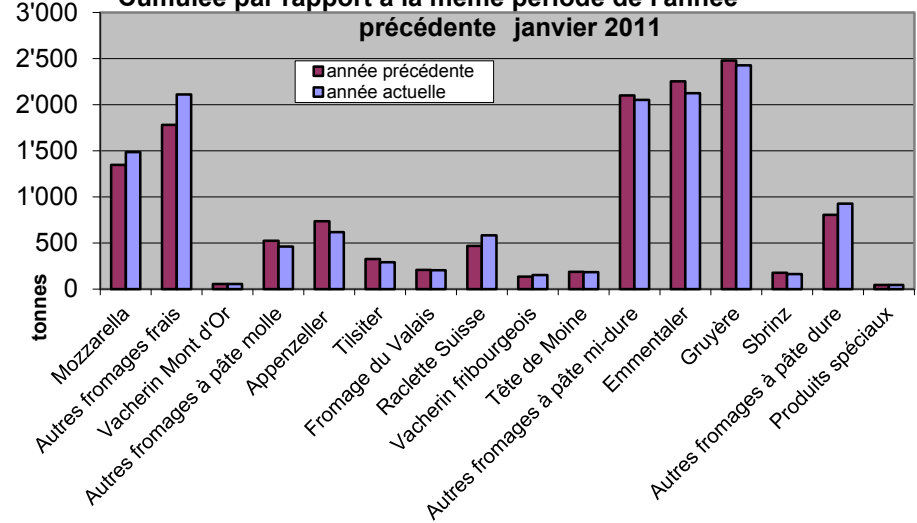
** y c. fromage pour la fonte, spécialités locales

Production fromagère

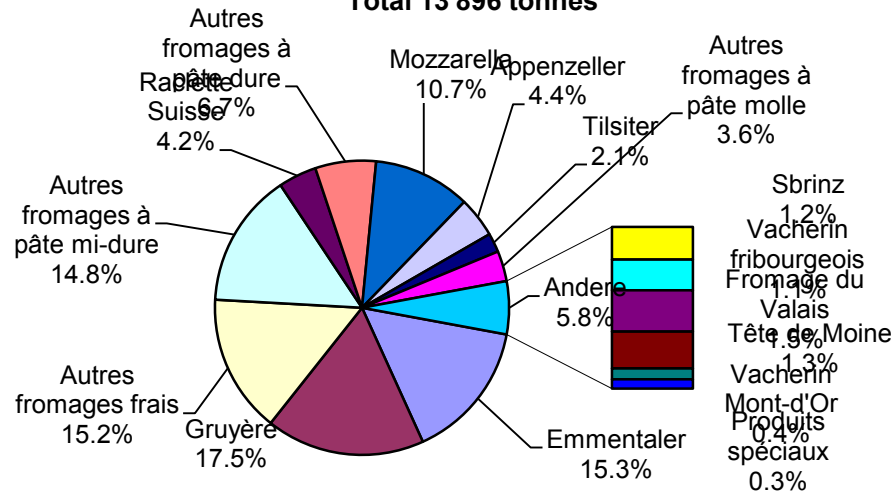
janvier 2011 en comparaison avec le même mois de l'année



Cumulée par rapport à la même période de l'année précédente janvier 2011



janvier 2011
Total 13'896 tonnes



Production de lait de consommation

Variété de lait	Production mensuelle		Différence par rapport au même mois de l'année précédente		Production cumulée		Différence par rapport à la même période de l'année précédente	
	janvier 2010 tonnes	janvier 2011 tonnes	tonnes	(%)	janv. - janv. 2010 tonnes	janv. - janv. 2011 tonnes	tonnes	(%)
Lait cru	595	611	16	2.7	595	611	16	2.7
Lait past. enrichi en matière grasse	0	0	0		0	0	0	
Lait UHT enrichi en matière grasse	76	63	-13	-17.1	76	63	-13	-17.1
Lait entier past.	4'631	4'109	-522	-11.3	4'631	4'109	-522	-11.3
Lait entier UHT	2'203	1'430	-773	-35.1	2'203	1'430	-773	-35.1
Lait entier standardisé pasteurisé, 3.5%	2'981	3'736	755	25	2'981	3'736	755	25
Lait entier standardisé UHT, 3.5%	11'574	12'474	900	8	11'574	12'474	900	8
Lait partiellement écrémé past.	6'525	6'953	428	6.6	6'525	6'953	428	6.6
Lait partiellement écrémé UHT	9'697	10'098	401	4.1	9'697	10'098	401	4.1
Lait écrémé past.	0	0	0		0	0	0	
Lait écrémé UHT	953	888	-65	-6.8	953	888	-65	-6.8
Total lait de consommation	39'235	40'362	1'127	2.9	39'235	40'362	1'127	2.9

Production de beurre

	Production mensuelle		Différence par rapport au même mois de l'année		Production cumulée		Différence par rapport à la même période de l'année	
	janvier 2010 tonnes	janvier 2011 tonnes	tonnes	(%)	janv. - janv. 2010 tonnes	janv. - janv. 2011 tonnes	tonnes	(%)
Total production de beurre	5'179	4'897	-282	-5.4	5'179	4'897	-282	-5.4

Production de spécialités laitières

Crème de consommation

	Production mensuelle		Différence par rapport au même mois de l'année précédente		Production cumulée		Différence par rapport à la même période de l'année précédente	
	janvier 2010 tonnes	janvier 2011 tonnes	tonnes	(%)	janv. - janv. 2010 tonnes	janv. - janv. 2011 tonnes	tonnes	(%)
Crème double	40	45	5	12.5	40	45	5	12.5
Crème entière 35%	1'886	2'128	242	12.8	1'886	2'128	242	12.8
Demi-crème	1'047	979	-68	-6.5	1'047	979	-68	-6.5
Crème à café	1'641	1'675	34	2.1	1'641	1'675	34	2.1
Total crème de consommation	4'614	4'827	213	4.6	4'614	4'827	213	4.6

Autres spécialités laitières

	Production mensuelle		Différence par rapport au même mois de l'année précédente		Production cumulée		Différence par rapport à la même période de l'année précédente	
	janvier 2010 tonnes	janvier 2011 tonnes	tonnes	(%)	janv. - janv. 2010 tonnes	janv. - janv. 2011 tonnes	tonnes	(%)
Lait acidulé	642	564	-78	-12.1	642	564	-78	-12.1
Crème acidulée	210	259	49	23.3	210	259	49	23.3
Desserts (crèmes, flans, coupes, etc.)	1'852	1'529	-323	-17.4	1'852	1'529	-323	-17.4
Boissons lactées	4'397	4'915	518	11.8	4'397	4'915	518	11.8
Yogourt	10'458	11'274	816	7.8	10'458	11'274	816	7.8
Kéfir	13	11	-2	-15.4	13	11	-2	-15.4
Glaces comestibles	1'251	1'260	9	0.7	1'251	1'260	9	0.7

Production de poudre de lait et de lait condensé

	Production mensuelle		Différence par rapport au même mois de l'année précédente		Production cumulée		Différence par rapport à la même période de l'année précédente	
	<i>janvier 2010</i> tonnes	<i>janvier 2011</i> tonnes	tonnes	(%)	<i>janv. - janv. 2010</i> tonnes	<i>janv. - janv. 2011</i> tonnes	tonnes	(%)
Poudre de lait entier	1'104	1'328	224	20.3	1'104	1'328	224	20.3
Poudre de lait partiellement écrémé	281	292	11	3.9	281	292	11	3.9
Poudre de lait enrichie et poudre de crème	6	29	23	383.3	6	29	23	383.3
Poudre de lait écrémé	4'251	3'119	-1'132	-26.6	4'251	3'119	-1'132	-26.6
Poudre de babeurre	10	8	-2	-20.0	10	8	-2	-20.0
Poudre de petit-lait	11	104	93	845.5	11	104	93	845.5
Lait condensé	261	268	7	2.7	261	268	7	2.7

Exportations de fromage par produit/groupe de produit

Variété / catégorie	Exportations mensuelles		Différence par rapport au même mois de l'année précédente		Exportations cumulées		Différence par rapport à la même période de l'année précédente	
	janvier 2010 tonnes	janvier 2011 tonnes	tonnes	(%)	janv. - janv. 2010 tonnes	janv. - janv. 2011 tonnes	tonnes	(%)
Total fromages frais *	350.3	415.6	65.2	18.6	350.3	415.6	65.2	18.6
Vacherin Mont-d'Or	4.2	3.8	-0.4	0.0	4.2	3.8	-0.4	-10.3
Autres fromages à pâte molle	112.0	127.7	15.7	14.0	112.0	127.7	15.7	14.0
Total fromages à pâte molle	116.2	131.4	15.2	13.1	116.2	131.4	15.2	13.1
Appenzeller	371.5	352.0	-19.5	-5.3	371.5	352.0	-19.5	-5.3
Tilsiter	29.0	24.5	-4.5	-15.5	29.0	24.5	-4.5	-15.5
Raclette Suisse	90.6	81.2	-9.4	-10.4	90.6	81.2	-9.4	-10.4
Vacherin Fribourgeois	28.1	17.5	-10.6	-37.6	28.1	17.5	-10.6	-37.6
Tête de Moine	76.0	66.6	-9.4	-12.3	76.0	66.6	-9.4	-12.3
Autres fromages à pâte mi-dure	313.5	422.9	109.4	34.9	313.5	422.9	109.4	34.9
Total fromages à pâte mi-dure	908.7	964.7	56.0	6.2	908.7	964.7	56.0	6.2
Emmentaler	1'457.1	1'001.0	-456.0	-31.3	1'457.1	1'001.0	-456.0	-31.3
Gruyère	1'078.6	848.8	-229.9	-21.3	1'078.6	848.8	-229.9	-21.3
Switzerland Swiss	97.6	138.8	41.2	42.2	97.6	138.8	41.2	42.2
Autres fromages à pâte dure	199.1	213.7	14.6	7.4	199.1	213.7	14.6	7.4
Total fromages à pâte dure	2'832.3	2'202.3	-630.1	-22.2	2'832.3	2'202.3	-630.1	-22.2
Sbrinz	15.7	15.4	-0.3	-2.2	15.7	15.4	-0.3	-2.2
Total fromages à pâte extra-dure	15.7	15.4	-0.3	-2.2	15.7	15.4	-0.3	-2.2
Total fromage fondu	195.6	227.1	31.5	16.1	195.6	227.1	31.5	16.1
Fondue prête à l'emploi	418.9	287.9	-131.0	-31.3	418.9	287.9	-131.0	-31.3
Autres fromages *	21.8	7.4	-14.3	-65.8	21.8	7.4	-14.3	-65.8
Total	4'859.6	4'251.8	-607.8	-12.5	4'859.6	4'251.8	-607.8	-12.5

* La position "Fromage frais, y c. séché" englobe désormais également les données de la "Mozzarella", comprises jusqu'à présent dans la position "Autres fromages".

Source: DGD

Exportations par pays

janvier 2011

PAYS	Exportations par variété																				TOTAL	
	t	t	t	t	t	t	t	t	t	t	t	t	t	t	t	t	t	t	t	t		t
EUROPE																						
Allemagne	228.7	186.5	*	*	136.2	551.4	285.4	4.4	27.5	18.5	9.9	311.1	656.9	0.0	77.5	77.5	167	1.6	2.7	69.4	1'526.9	
France	91.2	118.9	*	*	8.7	218.8	38.5	6.8	4.8	27.3	*	9.1	86.5	*	21.5	21.5	0	0.0	2.5	28.0	357.8	
Italie	429.0	17.3	*	*	55.8	502.1	0.2	*	*	2.4	*	64.7	67.3	0.0	12.1	12.1	4	175.1	0.0	7.7	768.7	
BeNeLux	50.3	73.8	*	*	0.3	124.4	4.7	2.0	9.5	2.4	0.3	1.4	20.3	*	0.1	0.1	0	16.1	0.4	55.8	217.2	
Grande-Bretagne	15.0	38.2	*	*	1.9	55.2	2.8	*	*	0.1	*	1.3	4.2	*	0.0	0.0	0	1.9	0.1	12.6	73.9	
Espagne/Portugal	5.4	30.8	*	*	0.0	36.2	*	*	*	*	*	0.2	0.2	*	0.0	0.0	0	0.6	0.0	0.0	37.0	
UE sans affectation / Autres pays d'Europe (Fondue: autres pays du monde)	20.3	45.0	14.4	3.4	3.8	86.8	8.8	1.8	11.5	11.1	11.9	31.0	76.0	3.7	14.5	18.1	30	0.5	0.3	4.9	217.0	
TOTAL EUROPE	839.9	510.5	14.4	3.4	206.8	1'575.0	340.5	15.1	53.3	61.7	22.0	418.9	911.4	3.7	125.7	129.3	202.5	195.9	6.1	178.4	3'198.5	
Autres pays																						
Canada	26.9	*	*	*	1.4	28.3	2.1	*	*	1.0	*	0.4	3.5	*	0.0	0.0	0	9.0	0.0	42.3	83.1	
USA	103.9	205.5	*	*	4.2	313.6	7.4	0.4	14.4	3.2	*	2.5	27.9	*	0.4	0.4	0	2.0	0.2	12.2	356.2	
Canada ou USA / autres pays	30.3	132.7	1.0	135.4	1.3	300.8	2.1	2.0	13.5	0.7	2.5	1.0	21.9	0.1	1.7	1.7	213	20.3	1.2	54.9	614.0	
TOTAL AUTRES PAYS	161.1	338.2	1.0	135.4	7.0	642.7	11.5	2.5	27.9	4.9	2.5	3.9	53.3	0.1	2.0	2.1	213.1	31.3	1.4	109.4	1'053.3	
TOTAL	1'001.0	848.8	15.4	138.8	213.7	2'217.7	352.0	17.5	81.2	66.6	24.5	422.9	964.7	3.8	127.7	131.4	415.6	227.1	7.4	287.9	4'251.8	

* Pour des raisons de protection de données, celles concernant les exportations de variétés ne comportant qu'un ou deux exportateurs ne sont pas ventilées par pays, mais rassemblées sous la rubrique "autres pays d'Europe" ou "Canada ou USA / autres pays".

Source: DGD

TSM Fiduciaire Sàrl
3000 Berne

Exportations par pays

janvier 2010

PAYS	Emmental Gruyère Sbrinz Switzerland Swiss Autres fromages à pâtes dure TOTAL fromages à pâte dure Appenzeller Vacherin fribourgeois Raclette Suisse Tête de Moine Tilsiter Autres fromages à pâte mi-dure TOTAL fromages à pâte mi-dure Vacherin Mont d'Or Autres fromages à pâte molle TOTAL fromages à pâte molle Fromages frais, mozz., séré inclus Total fromage fondu Autres fromages Fondue (source: SESK)																				TOTAL
	t	t	t	t	t	t	t	t	t	t	t	t	t	t	t	t	t	t	t	t	
EUROPE																					
Allemagne	199.8	181.5	*	*	64.0	445.3	267.3	3.1	24.5	25.2	21.7	238.1	579.9	0.1	88.1	88.2	87	4.9	2.0	40.8	
France	168.8	145.5	*	*	3.8	318.1	40.6	19.6	17.8	29.0	*	5.4	112.3	*	20.5	20.5	0	1.2	2.7	72.7	
Italie	786.6	16.6	*	*	123.4	926.6	0.3	*	*	2.9	*	0.2	3.4	0.0	0.0	0.0	55	151.0	9.8	5.8	
BeNeLux	77.9	49.1	*	*	0.1	127.1	7.5	1.6	16.2	4.6	0.3	0.9	31.1	*	2.1	2.1	0	7.3	5.0	129.0	
Grande-Bretagne	16.1	43.9	*	*	0.6	60.6	2.4	*	*	0.3	*	0.0	2.7	*	0.0	0.0	0	0.0	0.1	6.7	
Espagne/Portugal	8.2	22.1	*	*	0.0	30.4	*	*	*	*	50.0	0.0	0.0	*	0.0	0.0	0	4.3	0.0	0.0	
Autres pays d'Europe	57.7	67.5	14.2	0.3	5.4	145.1	36.6	1.7	8.9	10.4	4.5	63.7	125.7	4.1	0.0	4.1	3	0.3	0.0	7.6	
TOTAL EUROPE	1'315.1	526.2	14.2	0.3	197.3	2'053.1	354.7	26.0	67.4	72.5	26.4	308.2	855.2	4.2	110.7	114.9	145.1	169.0	19.5	262.6	
Autres pays	0.0	0.0	0.0	0.0	0.0	0.0	0.0	0.0	0.0	0.0	0.0	0.0	0.0	0.0	0.0	0	0	0.0	0.0	0.0	
Canada	19.9	*	*	*	0.0	19.9	2.1	*	*	0.3	*	0.0	2.4	*	0.0	0.0	0	13.9	0.0	39.7	
USA	69.7	470.5	*	*	0.6	540.9	12.8	0.8	16.1	2.7	*	3.3	35.7	*	0.1	0.1	0	6.1	0.2	35.8	
Canada ou USA / autres pays	52.3	81.9	1.6	97.3	1.1	234.2	2.0	1.4	7.0	0.5	2.6	2.0	15.4	0.0	1.2	1.2	205	6.6	2.0	80.7	
TOTAL AUTRES PAYS	141.9	552.4	1.6	97.3	1.8	794.9	16.8	2.1	23.2	3.5	2.6	5.3	53.5	0.0	1.3	1.4	205.2	26.6	2.2	156.3	
TOTAL	1'457.1	1'078.6	15.7	97.6	199.1	2'848.1	371.5	28.1	90.6	76.0	29.0	313.5	908.7	4.2	112.0	116.2	350.3	195.6	21.8	418.9	

* Pour des raisons de protection de données, celles concernant les exportations de variétés ne comportant qu'un ou deux exportateurs ne sont pas ventilées par pays, mais rassemblées sous la rubrique "autres pays d'Europe" ou "Canada ou USA / autres pays".
Source: DGD

Exportations par pays, cumulées

Janvier à janvier 2011

PAYS	Produits																				TOTAL	
	t	t	t	t	t	t	t	t	t	t	t	t	t	t	t	t	t	t	t	t		t
EUROPE																						
Allemagne	228.7	186.5	*	*	136.2	551.4	285.4	4.4	27.5	18.5	9.9	311.1	656.9	0.0	77.5	77.5	167	1.6	2.7	69.4	1'526.9	
France	91.2	118.9	*	*	8.7	218.8	38.5	6.8	4.8	27.3	*	9.1	86.5	*	21.5	21.5	0	0.0	2.5	28.0	357.8	
Italie	429.0	17.3	*	*	55.8	502.1	0.2	*	*	2.4	*	64.7	67.3	0.0	12.1	12.1	4	175.1	0.0	7.7	768.7	
BeNeLux	50.3	73.8	*	*	0.3	124.4	4.7	2.0	9.5	2.4	0.3	1.4	20.3	*	0.1	0.1	0	16.1	0.4	55.8	217.2	
Grande-Bretagne	15.0	38.2	*	*	1.9	55.2	2.8	*	*	0.1	*	1.3	4.2	*	0.0	0.0	0	1.9	0.1	12.6	73.9	
Espagne/Portugal	5.4	30.8	*	*	0.0	36.2	*	*	*	*	*	0.2	0.2	*	0.0	0.0	0	0.6	0.0	0.0	37.0	
UE sans affectation / Autres pays d'Europe (Fondue: autres pays du monde)	20.3	45.0	14.4	3.4	3.8	86.8	8.8	1.8	11.5	11.1	11.9	31.0	76.0	3.7	14.5	18.1	30	0.5	0.3	4.9	217.0	
TOTAL EUROPE	839.9	510.5	14.4	3.4	206.8	1'575.0	340.5	15.1	53.3	61.7	22.0	418.9	911.4	3.7	125.7	129.3	202.5	195.9	6.1	178.4	3'198.5	
Autres pays																						
Canada	26.9	*	*	*	1.4	28.3	2.1	*	*	1.0	*	0.4	3.5	*	0.0	0.0	0	9.0	0.0	42.3	83.1	
USA	103.9	205.5	*	*	4.2	313.6	7.4	0.4	14.4	3.2	*	2.5	27.9	*	0.4	0.4	0	2.0	0.2	12.2	356.2	
Canada ou USA / autres pays	30.3	132.7	1.0	135.4	1.3	300.8	2.1	2.0	13.5	0.7	2.5	1.0	21.9	0.1	1.7	1.7	213	20.3	1.2	54.9	614.0	
TOTAL AUTRES PAYS	161.1	338.2	1.0	135.4	7.0	642.7	11.5	2.5	27.9	4.9	2.5	3.9	53.3	0.1	2.0	2.1	213.1	31.3	1.4	109.4	1'053.3	
TOTAL	1'001.0	848.8	15.4	138.8	213.7	2'217.7	352.0	17.5	81.2	66.6	24.5	422.9	964.7	3.8	127.7	131.4	415.6	227.1	7.4	287.9	4'251.8	

* Pour des raisons de protection de données, celles concernant les exportations de variétés ne comportant qu'un ou deux exportateurs ne sont pas ventilées par pays, mais rassemblées sous la rubrique "autres pays d'Europe" ou "Canada ou USA / autres pays".
Source: DGD

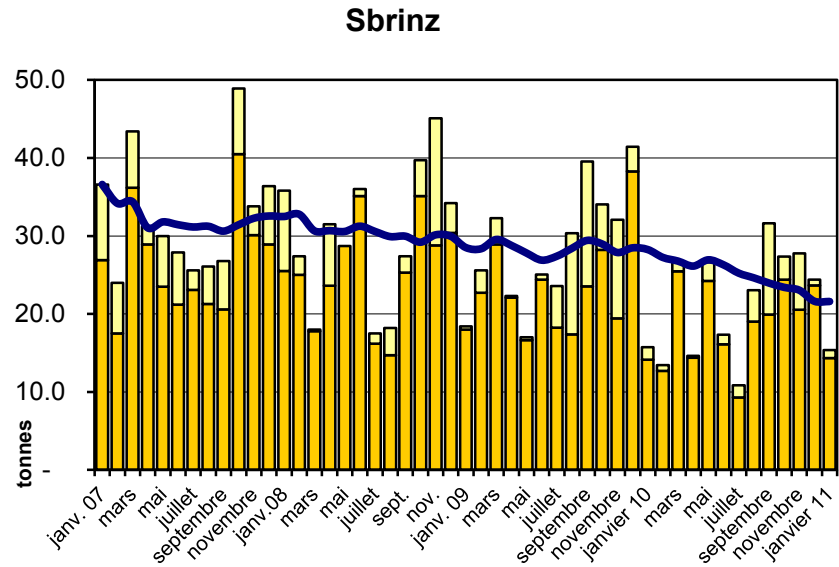
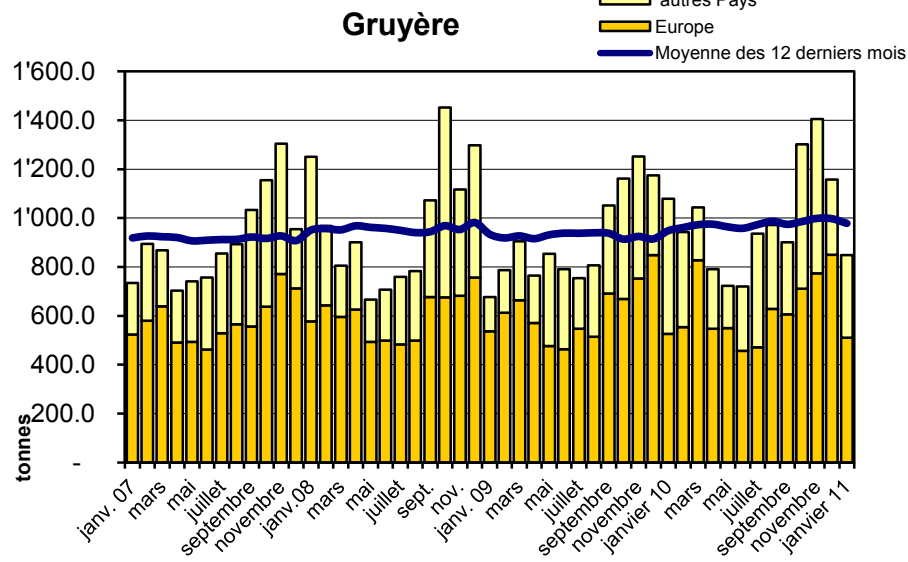
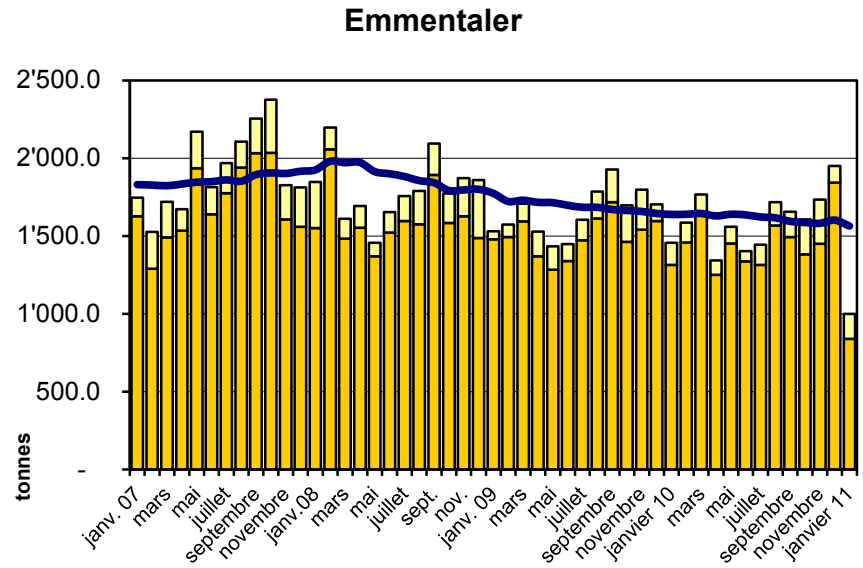
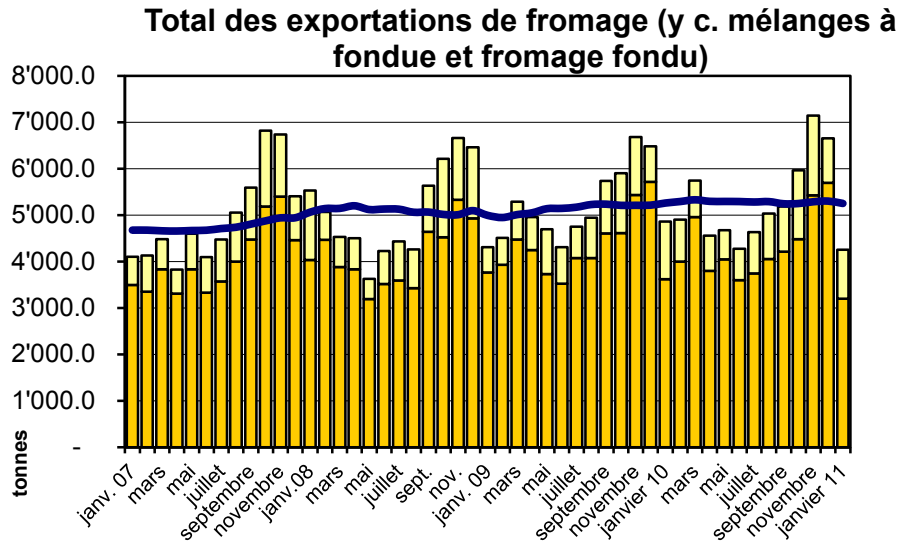
Exportations par pays, cumulées

Janvier à janvier 2010

PAYS	Exportations par pays, cumulées																				TOTAL	
	t	t	t	t	t	t	t	t	t	t	t	t	t	t	t	t	t	t	t	t		t
EUROPE																						
Allemagne	199.8	181.5	*	*	64.0	445.3	267.3	3.1	24.5	25.2	21.7	238.1	579.9	0.1	88.1	88.2	87	4.9	2.0	40.8	1'247.9	
France	168.8	145.5	*	*	3.8	318.1	40.6	19.6	17.8	29.0	*	5.4	112.3	*	20.5	20.5	0	1.2	2.7	72.7	527.7	
Italie	786.6	16.6	*	*	123.4	926.6	0.3	*	*	2.9	*	0.2	3.4	0.0	0.0	0.0	55	151.0	9.8	5.8	1'151.8	
BeNeLux	77.9	49.1	*	*	0.1	127.1	7.5	1.6	16.2	4.6	0.3	0.9	31.1	*	2.1	2.1	0	7.3	5.0	129.0	301.5	
Grande-Bretagne	16.1	43.9	*	*	0.6	60.6	2.4	*	*	0.3	*	0.0	2.7	*	0.0	0.0	0	0.0	0.1	6.7	70.1	
Espagne/Portugal	8.2	22.1	*	*	0.0	30.4	*	*	*	*	*	0.0	0.0	*	0.0	0.0	0	4.3	0.0	0.0	34.7	
Autres pays d'Europe	57.7	67.5	14.2	0.3	5.4	145.1	36.6	1.7	8.9	10.4	4.5	63.7	125.7	4.1	0.0	4.1	3	0.3	0.0	7.6	285.7	
TOTAL EUROPE	1'315.1	526.2	14.2	0.3	197.3	2'053.1	354.7	26.0	67.4	72.5	26.4	308.2	855.2	4.2	110.7	114.9	145.1	169.0	19.5	262.6	3'619.4	
Autres pays	0.0	0.0	0.0	0.0	0.0	0.0	0.0	0.0	0.0	0.0	0.0	0.0	0.0	0.0	0.0	0	0	0.0	0.0	0.0	0.0	
Canada	19.9	*	*	*	0.0	19.9	2.1	*	*	0.3	*	0.0	2.4	*	0.0	0.0	0	13.9	0.0	39.7	75.9	
USA	69.7	470.5	*	*	0.6	540.9	12.8	0.8	16.1	2.7	*	3.3	35.7	*	0.1	0.1	0	6.1	0.2	35.8	618.9	
Canada ou USA / autres pays	52.3	81.9	1.6	97.3	1.1	234.2	2.0	1.4	7.0	0.5	2.6	2.0	15.4	0.0	1.2	1.2	205	6.6	2.0	80.7	545.4	
TOTAL AUTRES PAYS	141.9	552.4	1.6	97.3	1.8	794.9	16.8	2.1	23.2	3.5	2.6	5.3	53.5	0.0	1.3	1.4	205.2	26.6	2.2	156.3	1'240.2	
TOTAL	1'457.1	1'078.6	15.7	97.6	199.1	2'848.1	371.5	28.1	90.6	76.0	29.0	313.5	908.7	4.2	112.0	116.2	350.3	195.6	21.8	418.9	4'859.6	

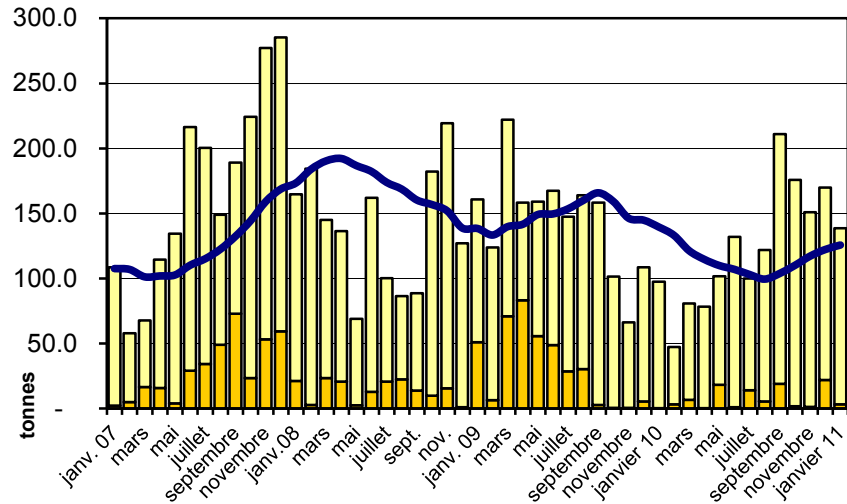
* Pour des raisons de protection de données, celles concernant les exportations de variétés ne comportant qu'un ou deux exportateurs ne sont pas ventilées par pays, mais rassemblées sous la rubrique "autres pays d'Europe" ou "Canada ou USA / autres pays".
Source: DGD

Exportation depuis 2007 - Valeur moyenne des 12 derniers

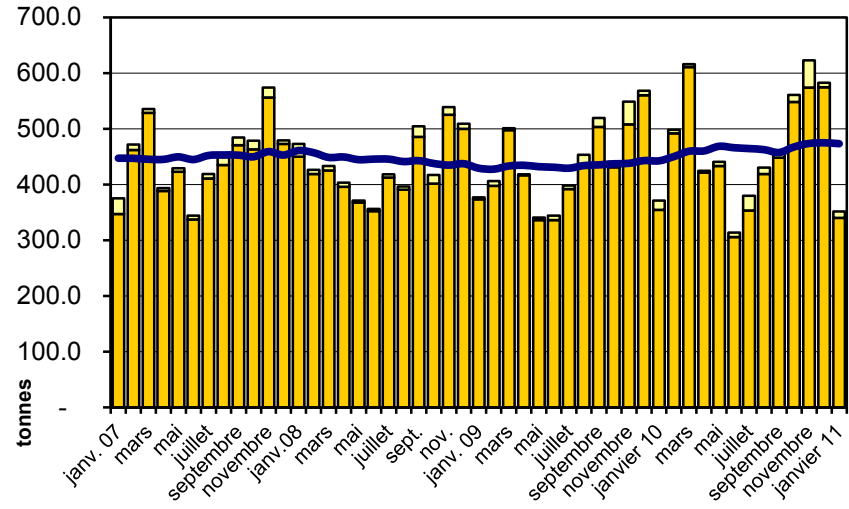


Exportation depuis 2007 - Valeur moyenne des 12 derniers

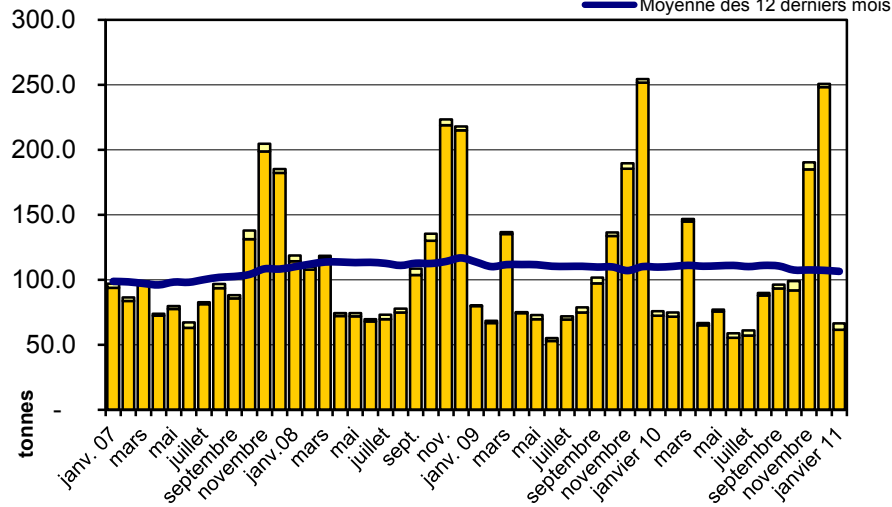
Switzerland Swiss



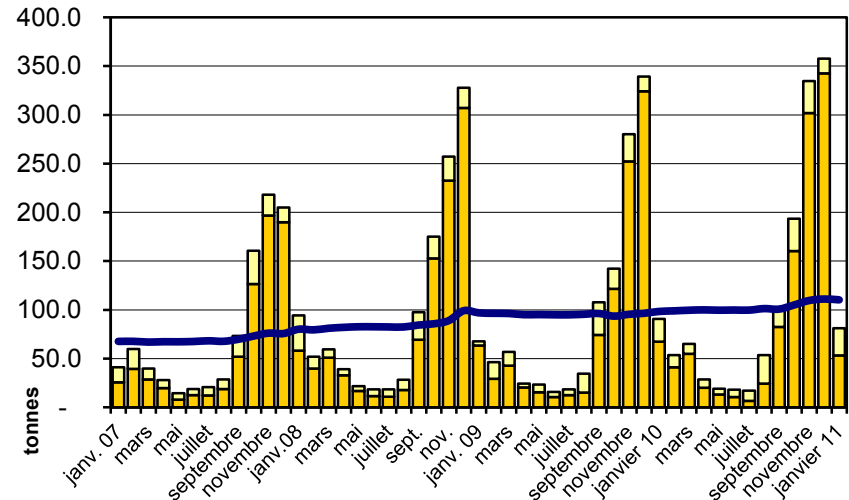
Fromage Appenzeller



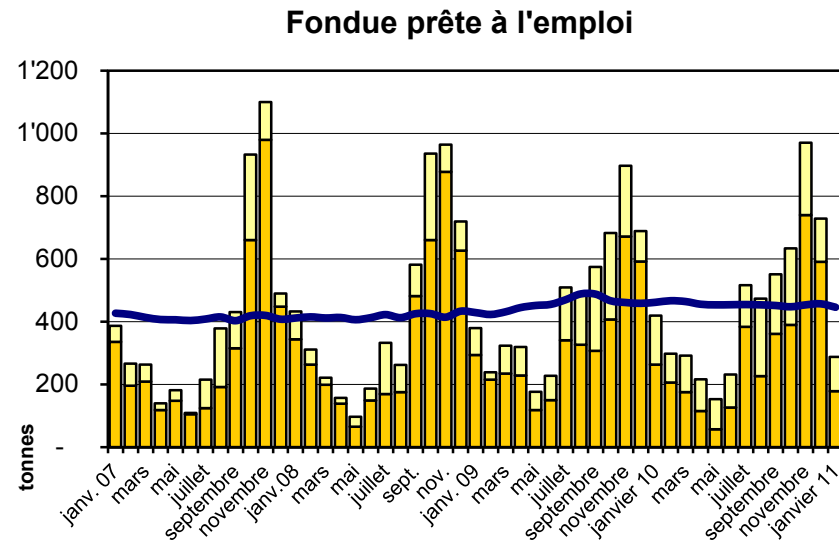
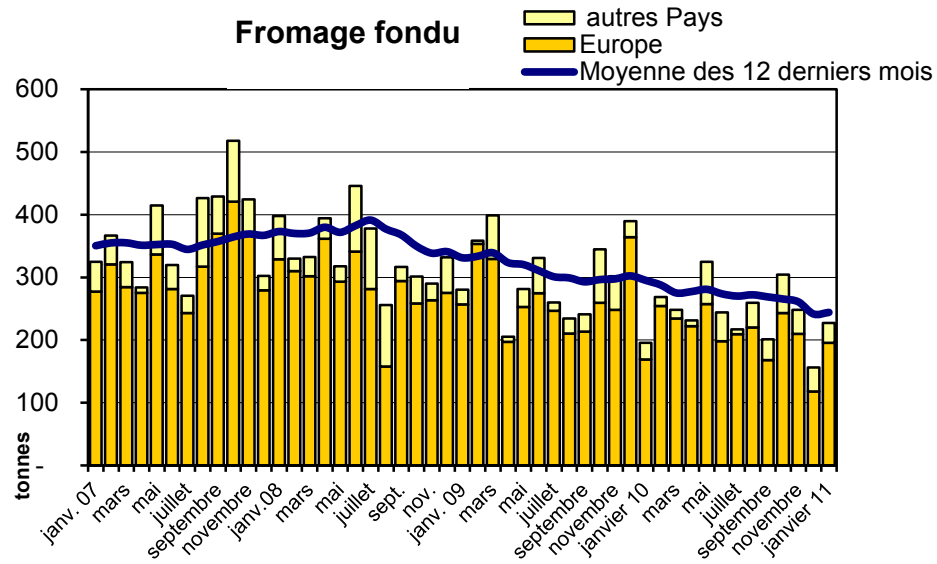
Tête de Moine



Raclette Suisse

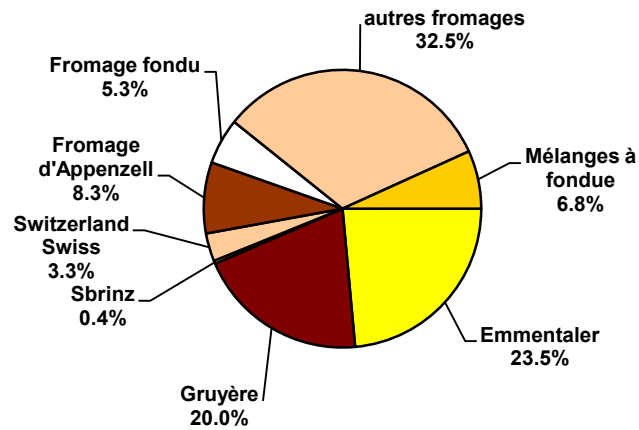


Exportation depuis 2007 - Valeur moyenne des 12 derniers



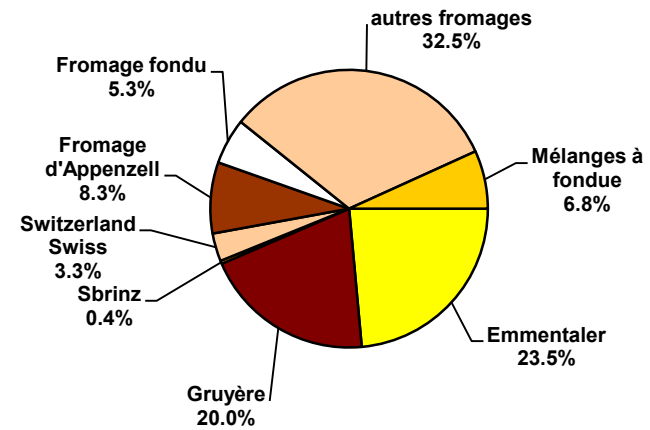
Exportations de fromage par variété en janvier 2011

Total 4'252 tonnes



Exportations de fromage par variété, janvier à janvier 2011

Total 4'252 tonnes



Importations de fromage par produit/groupe de produit

Fromages / Catégorie	Importations mensuelles		Différence par rapport au même mois de l'année précédente		Importations cumulées		Différence par rapport à la période de l'année précédente	
	janvier 2010 tonnes	janvier 2011 tonnes	tonnes	(%)	janv. - janv. 2010 tonnes	janv. - janv. 2011 tonnes	tonnes	(%)
Mascarpone, Ricotta Romana	54.6	57.5	2.9	5.3	54.6	57.5	2.9	5.3
Mozzarella	177.6	195.0	17.4	9.8	177.6	195.0	17.4	9.8
Autres fromages frais	839.8	969.3	129.5	15.4	839.8	969.3	129.5	15.4
Total fromages frais	1'072.0	1'221.8	149.8	14.0	1'072.0	1'221.8	149.8	14.0
Danablu, Gorgonzola, Roquefort	37.1	33.3	-3.7	-10.1	37.1	33.3	-3.7	-10.1
Fromage à croûte fleurie	124.1	109.4	-14.7	-11.9	124.1	109.4	-14.7	-11.9
Bleu, fromage à pâte persillée	0.0	0.0	0.0		0.0	0.0	0.0	
Brie, Camembert, Italic	115.1	134.4	19.2	16.7	115.1	134.4	19.2	16.7
Autres fromages à pâte molle	413.2	488.0	74.8	18.1	413.2	488.0	74.8	18.1
Total fromages à pâte molle	689.5	765.1	75.6	11.0	689.5	765.1	75.6	11.0
Fromage à pâte mi-dure persillée	2.9	0.9	-2.0	-68.4	2.9	0.9	-2.0	-68.4
Caciocavallo, Fontina, Brà, etc.	38.6	40.9	2.4	6.1	38.6	40.9	2.4	6.1
Tilsiter	1.3	1.0	-0.3	-19.4	1.3	1.0	-0.3	-19.4
Autres fromages à pâte mi-dure	430.3	469.0	38.7	9.0	430.3	469.0	38.7	9.0
Fromages à pâte mi-dure râpé, en poudre	15.4	3.5	-11.9	-77.4	15.4	3.5	-11.9	-77.4
Total fromages à pâte mi-dure	488.4	515.4	27.0	5.5	488.4	515.4	27.0	5.5
Fromage aux herbes (Schabziger)	0.1	0.1	0.0	0.0	0.1	0.1	0.0	0.0
Fromage à pâte dure persillée	0.2	0.0	-0.2	-100.0	0.2	0.0	-0.2	-100.0
Caciocavallo, Fontina, Brà, etc.	8.8	6.9	-1.9	-21.4	8.8	6.9	-1.9	-21.4
Emmentaler	19.6	19.2	-0.3	-1.8	19.6	19.2	-0.3	-1.8
Autres fromages à pâte dure	101.9	90.7	-11.2	-11.0	101.9	90.7	-11.2	-11.0
Fromages à pâte dure râpé, en poudre	15.3	50.2	35.0	229.0	15.3	50.2	35.0	229.0
Total fromages à pâte dure	145.8	167.2	21.3	14.6	145.8	167.2	21.3	14.6
Grana/Parmigiano	381.7	403.1	21.4	5.6	381.7	403.1	21.4	5.6
Total fromages à pâte extra-dure	381.7	403.1	21.4	5.6	381.7	403.1	21.4	5.6
Fromage fondu	245.5	254.2	8.6	3.5	245.5	254.2	8.6	3.5
Total variétés de fromages	3'022.9	3'326.6	303.7	10.0	3'022.9	3'326.6	303.7	10.0

Source: DGD

Importations de fromage par pays fournisseur

janvier 2011

	Mascarpone, ricotta Romana		Mozzarella		Autres fromages frais		TOTAL fromages frais		Danablu, Gorgonzola, Roquefort		Brie, Camembert, Reblochon		Autres fromages à pâte molle		Fromage aux herbes		Fromage à pâte dure et mi-dure		Autres fromages		TOTAL	
Pays	tonnes	tonnes	tonnes	tonnes	tonnes	tonnes	tonnes	tonnes	tonnes	tonnes	tonnes	tonnes	tonnes	tonnes	tonnes	tonnes	tonnes	tonnes	tonnes	tonnes	tonnes	
EUROPE																						
Allemagne	0.3	24.4	342.7	367.4	1.3	0.0	160.3	161.6	0.1	209.2	117.6											855.9
France	0.0	11.4	262.7	274.1	9.1	108.5	274.5	392.1	0.0	188.7	72.4											927.3
Italie	56.1	154.8	225.4	436.3	22.8	0.0	112.7	135.4	0.0	559.7	21.9											1'153.3
Pays-Bas	0.0	0.0	1.6	1.6	0.0	0.0	4.5	4.5	0.0	55.5	0.0											61.6
Belgique	0.0	3.9	43.1	46.9	0.0	0.0	6.7	6.7	0.0	1.4	0.0											55.0
Luxembourg	0.0	0.0	0.0	0.0	0.0	0.0	0.0	0.0	0.0	0.0	0.0											0.0
Autriche	1.0	0.6	14.7	16.4	0.0	0.0	7.7	7.7	0.0	31.0	41.1											96.3
Grande-Bretagne	0.0	0.0	0.0	0.0	0.0	0.0	0.7	0.7	0.0	1.4	1.2											3.2
Danemark	0.0	0.0	78.0	78.0	0.2	0.0	16.4	16.5	0.0	9.8	0.0											104.4
Norvège	0.0	0.0	0.0	0.0	0.0	0.0	0.0	0.0	0.0	0.0	0.0											0.0
Suède	0.0	0.0	0.0	0.0	0.0	0.0	0.0	0.0	0.0	1.8	0.0											1.8
Portugal	0.0	0.0	0.1	0.1	0.0	0.0	0.5	0.5	0.0	10.2	0.0											10.8
Espagne	0.0	0.0	0.1	0.1	0.0	0.0	0.3	0.3	0.0	16.2	0.0											16.6
Grèce	0.0	0.0	0.2	0.2	0.0	0.0	37.5	37.5	0.0	0.6	0.0											38.4
Autres pays d'Europe	0.0	0.0	0.6	0.6	0.0	0.0	1.5	1.5	0.0	0.0	0.0											2.1
TOTAL EUROPE	57.5	195.0	969.3	1'221.8	33.3	108.5	623.3	765.1	0.1	1'085.5	254.2											3'326.6
Autres pays								0.0														0.0
Canada	0.0	0.0	0.0	0.0	0.0	0.0	0.0	0.0	0.0	0.0	0.0											0.0
USA	0.0	0.0	0.0	0.0	0.0	0.0	0.0	0.0	0.0	0.0	0.0											0.0
Autres pays d'Amérique	0.0	0.0	0.0	0.0	0.0	0.0	0.0	0.0	0.0	0.0	0.0											0.0
Amérique latine	0.0	0.0	0.0	0.0	0.0	0.0	0.0	0.0	0.0	0.0	0.0											0.0
Afrique	0.0	0.0	0.0	0.0	0.0	0.0	0.0	0.0	0.0	0.0	0.0											0.0
Asie	0.0	0.0	0.0	0.0	0.0	0.0	0.0	0.0	0.0	0.0	0.0											0.0
Australie	0.0	0.0	0.0	0.0	0.0	0.0	0.0	0.0	0.0	0.0	0.0											0.0
TOTAL AUTRES PAYS	0.0	0.0	0.0	0.0	0.0	0.0	0.0	0.0	0.0	0.0	0.0											0.0
TOTAL	57.5	195.0	969.3	1'221.8	33.3	108.5	623.3	765.1	0.1	1'085.5	254.2											3'326.6

Source: DGD

Importations de fromage par pays fournisseur

janvier 2010

Pays	Type de fromage												TOTAL	
	Mascarpone, ricotta Romana	Mozzarella	Autres fromages frais		TOTAL fromages frais	Danablu, Gorgonzola, Roquefort	Brie, Camembert, Reblochon	Autres fromages à pâte molle		TOTAL fromages à pâte molle	Fromage aux herbes	Fromage à pâte dure et mi-dure		Autres fromages
	tonnes	tonnes	tonnes	tonnes	tonnes	tonnes	tonnes	tonnes	tonnes	tonnes	tonnes	tonnes	tonnes	tonnes
EUROPE														
Allemagne	0.0	14.7	341.0	355.7	3.9	0.0	116.6	120.5	0.0	137.4	95.9			709.5
France	0.0	23.1	183.8	206.8	7.9	105.6	262.8	376.4	0.0	209.5	102.2			894.9
Italie	53.1	139.4	213.0	405.6	24.5	0.0	107.3	131.9	0.1	527.5	19.4			1'084.4
Pays-Bas	0.0	0.0	1.6	1.6	0.0	0.0	4.8	4.8	0.0	54.3	0.0			60.7
Belgique	0.0	0.0	22.2	22.2	0.0	0.0	6.3	6.3	0.0	3.4	0.0			31.9
Luxembourg	0.0	0.0	0.0	0.0	0.0	0.0	0.0	0.0	0.0	0.0	0.0			0.0
Autriche	1.5	0.4	12.0	13.8	0.0	0.0	5.0	5.0	0.0	49.2	26.9			95.0
Grande-Bretagne	0.0	0.0	0.0	0.0	0.0	0.0	0.0	0.0	0.0	6.6	0.0			6.6
Danemark	0.0	0.0	64.6	64.6	0.7	0.0	13.6	14.4	0.0	11.3	0.0			90.3
Norvège	0.0	0.0	0.0	0.0	0.0	0.0	0.0	0.0	0.0	0.0	0.0			0.0
Suède	0.0	0.0	0.0	0.0	0.0	0.0	0.3	0.3	0.0	1.2	0.3			1.8
Portugal	0.0	0.0	0.0	0.0	0.0	0.0	0.2	0.2	0.0	7.0	0.0			7.2
Espagne	0.0	0.0	0.0	0.0	0.0	0.0	0.6	0.6	0.0	6.2	0.0			6.7
Grèce	0.0	0.0	0.3	0.3	0.0	0.0	27.7	27.7	0.0	0.0	0.0			28.1
Autres pays d'Europe	0.0	0.0	0.0	0.0	0.0	0.0	0.0	0.0	0.0	1.5	0.0			1.5
TOTAL EUROPE	54.6	177.6	838.5	1'070.7	37.1	105.6	545.3	688.0	0.1	1'015.0	244.8			3'018.4
Autres pays	0.0	0.0	0.0	0.0	0.0	0.0	0.0	0.0	0.0	0.0	0.0			0.0
Canada	0.0	0.0	0.0	0.0	0.0	0.0	0.0	0.0	0.0	0.0	0.0			0.0
USA	0.0	0.0	0.0	0.0	0.0	0.0	0.0	0.0	0.0	0.0	0.0			0.0
Autres pays d'Amérique	0.0	0.0	0.0	0.0	0.0	0.0	0.0	0.0	0.0	0.0	0.0			0.0
Amérique latine	0.0	0.0	0.0	0.0	0.0	0.0	0.0	0.0	0.0	0.0	0.0			0.0
Afrique	0.0	0.0	0.0	0.0	0.0	0.0	0.0	0.0	0.0	0.0	0.0			0.0
Asie	0.0	0.0	0.0	0.0	0.0	0.0	0.0	0.0	0.0	0.0	0.0			0.0
Australie	0.0	0.0	0.0	0.0	0.0	0.0	0.0	0.0	0.0	0.0	0.0			0.0
TOTAL AUTRES PAYS	0.0	0.0	0.0	0.0	0.0	0.0	0.0	0.0	0.0	0.0	0.0			0.0
TOTAL	54.6	177.6	838.5	1'070.7	37.1	105.6	545.3	688.0	0.1	1'015.0	244.8			3'018.4

Source: DGD

Importations de fromage cumulées par pays, cumulées

Janvier à janvier 2011

Pays	Mascarpone, ricotta Romana Mozzarella Autres fromages frais TOTAL fromages frais Danablu, Gorgonzola, Roquefort Brie, Camembert, Reblochon Autres fromages à pâte molle TOTAL fromages à pâte molle Fromage aux herbes Fromage à pâte dure et mi-dure Autres fromages												TOTAL
	tonnes	tonnes	tonnes	tonnes	tonnes	tonnes	tonnes	tonnes	tonnes	tonnes	tonnes	tonnes	
EUROPE	0.0												
Allemagne	0.3	24.4	342.7	367	1.3	0.0	160.3	162	0.1	209.2	117.6		855.9
France	0.0	11.4	262.7	274	9.1	108.5	274.5	392	0.0	188.7	72.4		927.3
Italie	56.1	154.8	225.4	436	22.8	0.0	112.7	135	0.0	559.7	21.9		1'153.3
Pays-Bas	0.0	0.0	1.6	1.6	0.0	0.0	4.5	4.5	0.0	55.5	0.0		61.6
Belgique	0.0	3.9	43.1	46.9	0.0	0.0	6.7	6.7	0.0	1.4	0.0		55.0
Luxembourg	0.0	0.0	0.0	0.0	0.0	0.0	0.0	0.0	0.0	0.0	0.0		0.0
Autriche	1.0	0.6	14.7	16.4	0.0	0.0	7.7	7.7	0.0	31.0	41.1		96.3
Grande-Bretagne	0.0	0.0	0.0	0.0	0.0	0.0	0.7	0.7	0.0	1.4	1.2		3.2
Danemark	0.0	0.0	78.0	78.0	0.2	0.0	16.4	16.5	0.0	9.8	0.0		104.4
Norvège	0.0	0.0	0.0	0.0	0.0	0.0	0.0	0.0	0.0	0.0	0.0		0.0
Suède	0.0	0.0	0.0	0.0	0.0	0.0	0.0	0.0	0.0	1.8	0.0		1.8
Portugal	0.0	0.0	0.1	0.1	0.0	0.0	0.5	0.5	0.0	10.2	0.0		10.8
Espagne	0.0	0.0	0.1	0.1	0.0	0.0	0.3	0.3	0.0	16.2	0.0		16.6
Grèce	0.0	0.0	0.2	0.2	0.0	0.0	37.5	37.5	0.0	0.6	0.0		38.4
Autres pays d'Europe	0.0	0.0	0.6	0.6	0.0	0.0	1.5	1.5	0.0	0.0	0.0		2.1
TOTAL EUROPE	57.5	195.0	969.3	1'221.8	33.3	108.5	623.3	765.1	0.1	1'085.5	254.2		3'326.6
Autres pays	0.0	0.0	0.0	0.0	0.0	0.0	0.0	0.0	0.0	0.0	0.0		0.0
Canada	0.0	0.0	0.0	0.0	0.0	0.0	0.0	0.0	0.0	0.0	0.0		0.0
USA	0.0	0.0	0.0	0.0	0.0	0.0	0.0	0.0	0.0	0.0	0.0		0.0
Autres pays d'Amérique	0.0	0.0	0.0	0.0	0.0	0.0	0.0	0.0	0.0	0.0	0.0		0.0
Amérique latine	0.0	0.0	0.0	0.0	0.0	0.0	0.0	0.0	0.0	0.0	0.0		0.0
Afrique	0.0	0.0	0.0	0.0	0.0	0.0	0.0	0.0	0.0	0.0	0.0		0.0
Asie	0.0	0.0	0.0	0.0	0.0	0.0	0.0	0.0	0.0	0.0	0.0		0.0
Australie	0.0	0.0	0.0	0.0	0.0	0.0	0.0	0.0	0.0	0.0	0.0		0.0
TOTAL AUTRES PAYS	0.0	0.0	0.0	0.0	0.0	0.0	0.0	0.0	0.0	0.0	0.0		0.0
TOTAL	57.5	195.0	969.3	1221.8	33.3	108.5	623.3	765.1	0.1	1085.5	254.2		3326.6

Source: DGD

Importations de fromage cumulées par pays, cumulées

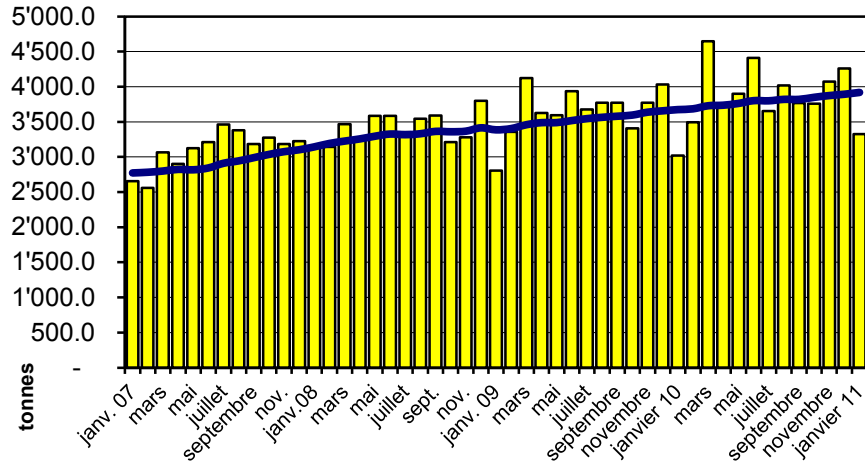
Janvier à janvier 2010

Pays	Janvier à janvier 2010											
	Mascarpone, ricotta Romana	Mozzarella	Autres fromages frais	TOTAL fromages frais	Danablu, Gorgonzola, Roquefort	Brie, Camembert, Reblochon	Autres fromages à pâte molle	TOTAL fromages à pâte molle	Fromage aux herbes	Fromage à pâte dure et mi-dure	Autres fromages	TOTAL
	tonnes	tonnes	tonnes	tonnes	tonnes	tonnes	tonnes	tonnes	tonnes	tonnes	tonnes	tonnes
EUROPE												
Allemagne	0.0	14.7	341.0	356	3.9	0.0	116.6	121	0.0	137.4	95.9	709.5
France	0.0	23.1	183.8	207	7.9	105.6	262.8	376	0.0	209.5	102.2	894.9
Italie	53.1	139.4	213.0	406	24.5	0.0	107.3	132	0.1	527.5	19.4	1'084.4
Pays-Bas	0.0	0.0	1.6	1.6	0.0	0.0	4.8	4.8	0.0	54.3	0.0	60.7
Belgique	0.0	0.0	22.2	22.2	0.0	0.0	6.3	6.3	0.0	3.4	0.0	31.9
Luxembourg	0.0	0.0	0.0	0.0	0.0	0.0	0.0	0.0	0.0	0.0	0.0	0.0
Autriche	1.5	0.4	12.0	13.8	0.0	0.0	5.0	5.0	0.0	49.2	26.9	95.0
Grande-Bretagne	0.0	0.0	0.0	0.0	0.0	0.0	0.0	0.0	0.0	6.6	0.0	6.6
Danemark	0.0	0.0	64.6	64.6	0.7	0.0	13.6	14.4	0.0	11.3	0.0	90.3
Norvège	0.0	0.0	0.0	0.0	0.0	0.0	0.0	0.0	0.0	0.0	0.0	0.0
Suède	0.0	0.0	0.0	0.0	0.0	0.0	0.3	0.3	0.0	1.2	0.3	1.8
Portugal	0.0	0.0	0.0	0.0	0.0	0.0	0.2	0.2	0.0	7.0	0.0	7.2
Espagne	0.0	0.0	0.0	0.0	0.0	0.0	0.6	0.6	0.0	6.2	0.0	6.7
Grèce	0.0	0.0	0.3	0.3	0.0	0.0	27.7	27.7	0.0	0.0	0.0	28.1
Autres pays d'Europe	0.0	0.0	0.0	0.0	0.0	0.0	0.0	0.0	0.0	1.5	0.0	1.5
TOTAL EUROPE	54.6	177.6	838.5	1'070.7	37.1	105.6	545.3	688.0	0.1	1'015.0	244.8	3'018.4
Autres pays	0.0	0.0	0.0	0.0	0.0	0.0	0.0	0.0	0.0	0.0	0.0	0.0
Canada	0.0	0.0	0.0	0.0	0.0	0.0	0.0	0.0	0.0	0.0	0.0	0.0
USA	0.0	0.0	0.0	0.0	0.0	0.0	0.0	0.0	0.0	0.0	0.0	0.0
Autres pays d'Amérique	0.0	0.0	0.0	0.0	0.0	0.0	0.0	0.0	0.0	0.0	0.0	0.0
Amérique latine	0.0	0.0	0.0	0.0	0.0	0.0	0.0	0.0	0.0	0.0	0.0	0.0
Afrique	0.0	0.0	0.0	0.0	0.0	0.0	0.0	0.0	0.0	0.0	0.0	0.0
Asie	0.0	0.0	0.0	0.0	0.0	0.0	0.0	0.0	0.0	0.0	0.0	0.0
Australie	0.0	0.0	0.0	0.0	0.0	0.0	0.0	0.0	0.0	0.0	0.0	0.0
TOTAL AUTRES PAYS	0.0	0.0	0.0	0.0	0.0	0.0	0.0	0.0	0.0	0.0	0.0	0.0
TOTAL	54.6	177.6	838.5	1070.7	37.1	105.6	545.3	688.0	0.1	1015.0	244.8	3018.4

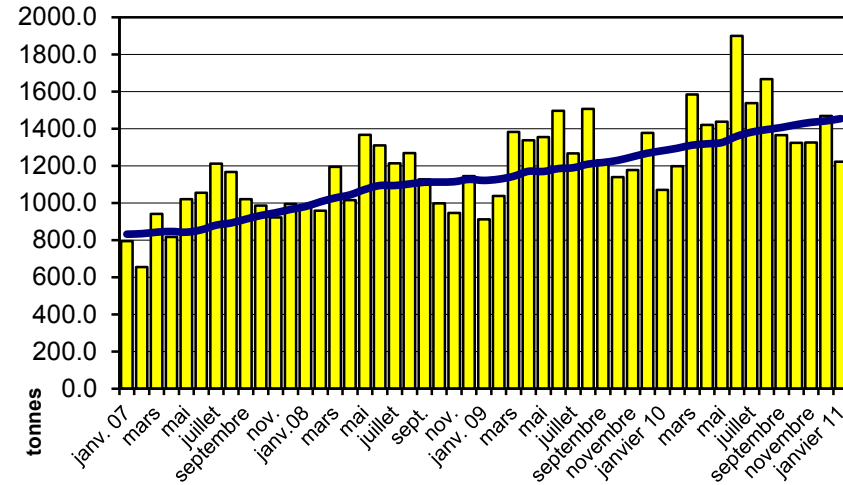
Source: DGD

Importation depuis 2007 - Valeur moyenne des 12 derniers mois

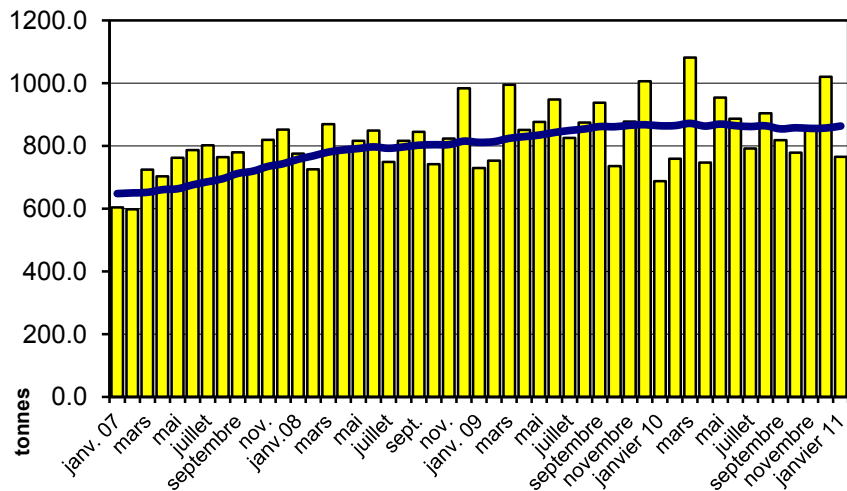
Total des importations de fromages



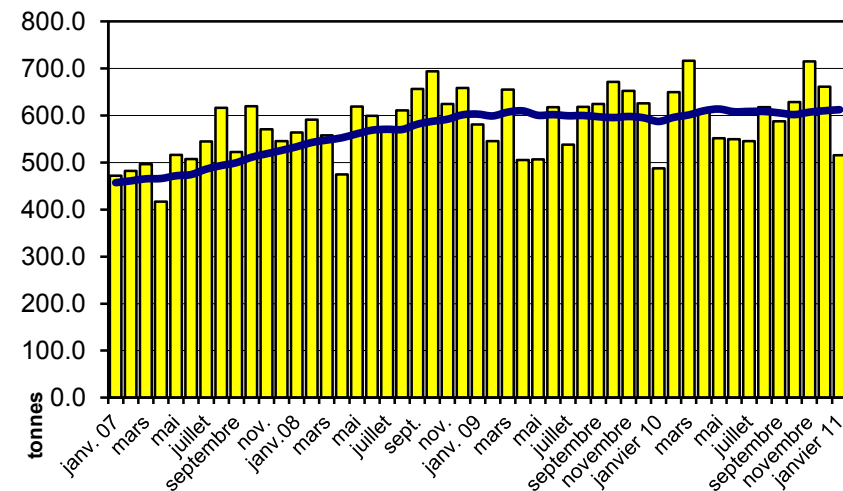
Fromages frais



Fromages à pâte molle

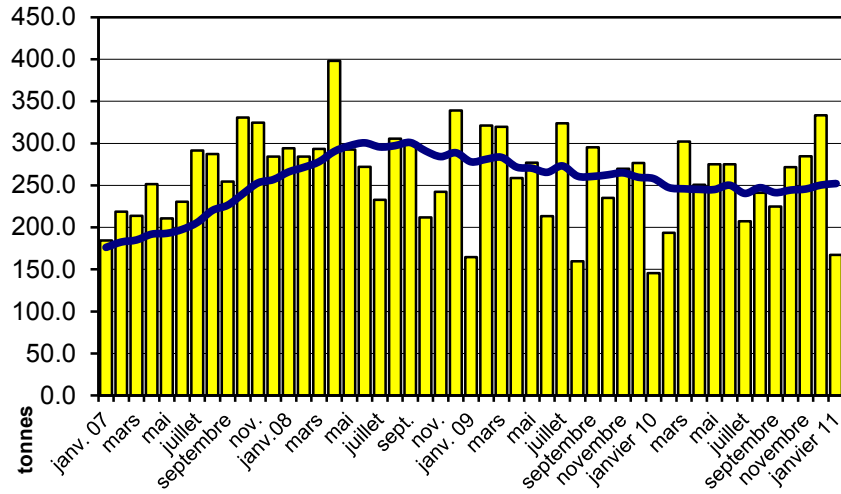


Fromages à pâte mi-dure

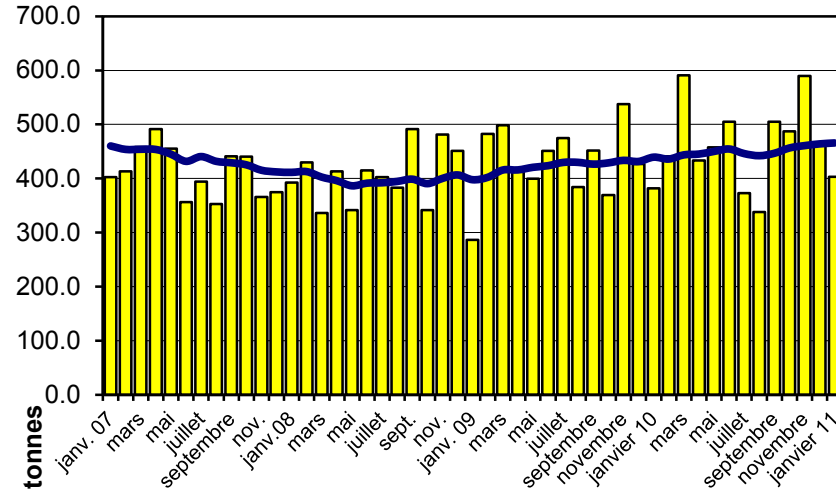


Importation depuis 2007 - Valeur moyenne des 12 derniers mois

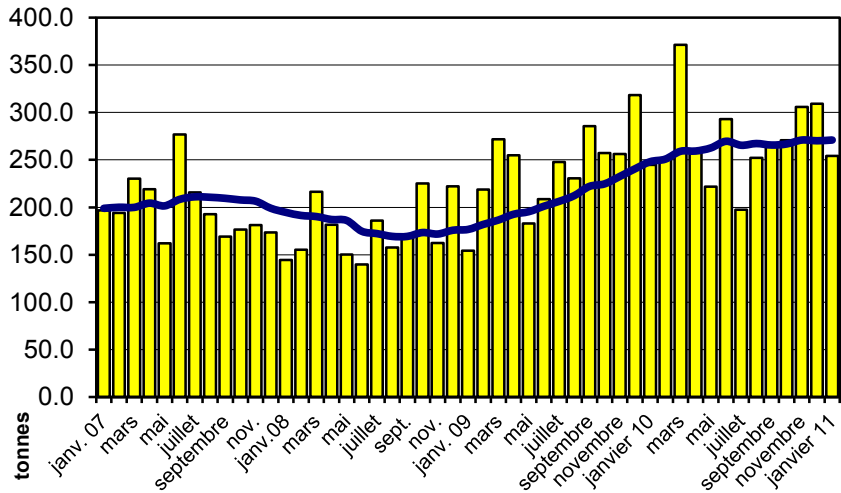
Fromages à pâte dure



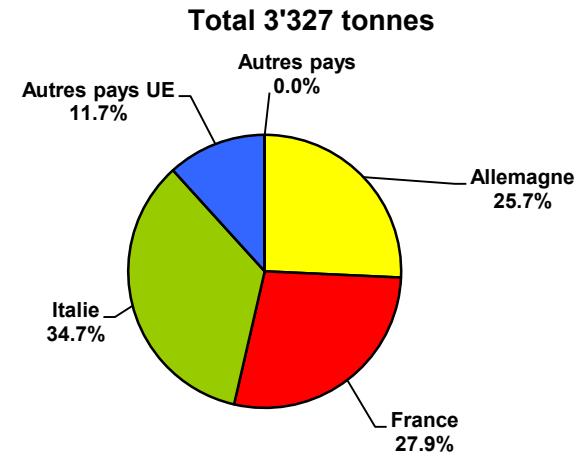
Fromages à pâte extra-dure



Fromage fondu



Importations de fromage par pays fournisseur, janvier à janvier



Contrôle de la qualité du lait cru suisse / Résultats janvier 2011																				
Canton	Charge en germes							Nombre de cellules							Substance inhibitrice			Point de congélation		
	K0	K1	K2	K3	K4	K5	KT	Z0	Z1	Z2	Z3	Z4	Z5	ZT	H0	H1	HT	G0	G1	GT
AG	1'027	3	3	2	0	0	1'035	990	21	11	8	1	0	1'031	1'035	0	1'035	891	138	1'029
AI	313	0	1	0	0	0	314	307	2	2	2	0	0	313	314	1	315	268	45	313
AR	428	5	1	0	0	0	434	423	7	1	0	1	0	432	435	0	435	390	42	432
BE	6'416	28	12	5	5	0	6'466	6'294	93	40	12	3	0	6'442	6'480	3	6'483	5'796	646	6'442
BL	346	4	0	2	0	0	352	334	13	2	1	0	0	350	354	0	354	294	55	349
BS	2	0	0	0	0	0	2	2	0	0	0	0	0	2	2	0	2	2	0	2
FR	1'742	8	5	0	0	0	1'755	1'675	46	15	8	5	0	1'749	1'758	1	1'759	1'546	202	1'748
GE	6	0	0	0	0	0	6	6	0	0	0	0	0	6	7	0	7	5	1	6
GL	242	1	0	0	0	0	243	239	0	2	1	1	0	243	244	0	244	225	18	243
GR	575	1	3	1	0	1	581	554	6	7	1	0	0	568	597	1	598	473	94	567
JU	514	5	4	2	0	0	525	478	16	10	4	1	0	509	528	0	528	401	107	508
LU	2'489	10	10	0	0	2	2'511	2'415	52	21	9	1	1	2'499	2'512	2	2'514	2'261	237	2'498
NE	463	4	5	1	1	0	474	447	15	8	4	2	0	476	478	0	478	409	67	476
NW	301	1	0	0	0	0	302	276	8	2	1	0	0	287	305	0	305	265	22	287
OW	481	2	0	0	0	0	483	472	5	2	0	0	1	480	483	0	483	445	35	480
SG	2'450	4	4	0	0	0	2'458	2'387	39	11	5	0	1	2'443	2'470	0	2'470	2'250	193	2'443
SH	118	0	0	1	0	0	119	114	3	1	0	0	0	118	119	0	119	86	32	118
SO	583	6	2	1	0	0	592	563	17	4	0	4	0	588	595	0	595	518	69	587
SZ	755	2	3	1	0	0	761	732	13	6	2	0	0	753	762	0	762	713	38	751
TG	1'281	2	5	0	0	0	1'288	1'232	30	20	5	0	1	1'288	1'290	1	1'291	1'148	138	1'286
TI	122	1	1	0	0	0	124	120	1	3	0	0	0	124	124	0	124	104	20	124
UR	184	2	0	1	0	0	187	181	3	3	0	0	0	187	187	1	188	167	19	186
VD	1'139	7	8	3	1	0	1'158	1'090	30	19	5	3	0	1'147	1'159	1	1'160	969	176	1'145
VS	397	5	0	0	1	1	404	380	17	5	2	0	0	404	404	2	406	377	27	404
ZG	272	3	1	0	1	0	277	269	4	3	1	0	0	277	278	0	278	255	22	277
ZH	1'255	6	4	0	2	0	1'267	1'231	25	10	5	0	0	1'271	1'279	0	1'279	1'138	133	1'271
Total	23'901	110	72	20	11	4	24'118	23'211	466	208	76	22	4	23'987	24'199	13	24'212	21'396	2'576	23'972
en %	99.10	0.46	0.30	0.08	0.05	0.02	100.00	96.76	1.94	0.87	0.32	0.09	0.02	100.00	99.95	0.05	100.00	89.25	10.75	100.00

légende :

K0 Nombre d'échantillons sans contestation de la charge en germes dans le rapport mensuel
 K1 Charge en germes contestée, aucune autre contestation dans les 4 contrôles précédents
 K2 Charge en germes contestée, déjà une contestation dans les 4 contrôles précédents
 K3 Charge en germes contestée, déjà deux contestations dans les 4 contrôles précédents
 K4 Charge en germes contestée, déjà trois contestations dans les 4 contrôles précédents
 K5 Charge en germes contestée, déjà beaucoup d'autres contestations dans les 4 contrôles précédents
 KT Total des échantillons contrôlés quant à la charge en germes
 Z0 Nombre d'échantillons sans contestation du nombre de cellules dans le rapport mensuel
 Z1 Nombre de cellules contesté, aucune autre contestation dans les 4 contrôles précédents
 Z2 Nombre de cellules contesté, déjà une contestation dans les 4 contrôles précédents

Z3 Nombre de cellules contesté, déjà deux contestations dans les 4 contrôles précédents
 Z4 Nombre de cellules contesté, déjà trois contestations dans les 4 contrôles précédents
 Z5 Nombre de cellules contesté, déjà beaucoup d'autres contestations dans les 4 contrôles précédents
 ZT Total des échantillons contrôlés quant au nombre de cellules
 H0 Nombre d'échantillons sans contestation due à la détection d'une substance inhibitrice dans le rapport mensuel
 H1 Nombre d'échantillons avec contestation due à la détection d'une substance inhibitrice dans le rapport mensuel
 HT Total des échantillons contrôlés quant à une substance inhibitrice
 G0 Nombre d'échantillons avec point de congélation <= -0.520 °C
 G1 Nombre d'échantillons avec point de congélation > -0.520 °C
 GT Total des échantillons contrôlés quant au point de congélation

Source: Suisselab AG Zollikofen / Agroscope Liebefeld-Posieux

Distribution charge en germes / Domaines en 1'000 germes/ml

janvier 2010

de	1	3	5	7	10	30	80	100	300	1'000	3'000	≥	Total resultats
à	2	4	6	9	29	79	99	299	999	2'999	9'999	10'000	
nombre	2'109	5'508	5'890	5'650	5'560	566	37.00	82.00	22.00	4.00	0.00	0.00	25'428
en %	8.29	21.66	23.16	22.22	21.87	2.23	0.15	0.32	0.09	0.02	0.00	0.00	100
	99.43						0.47		0.10				100

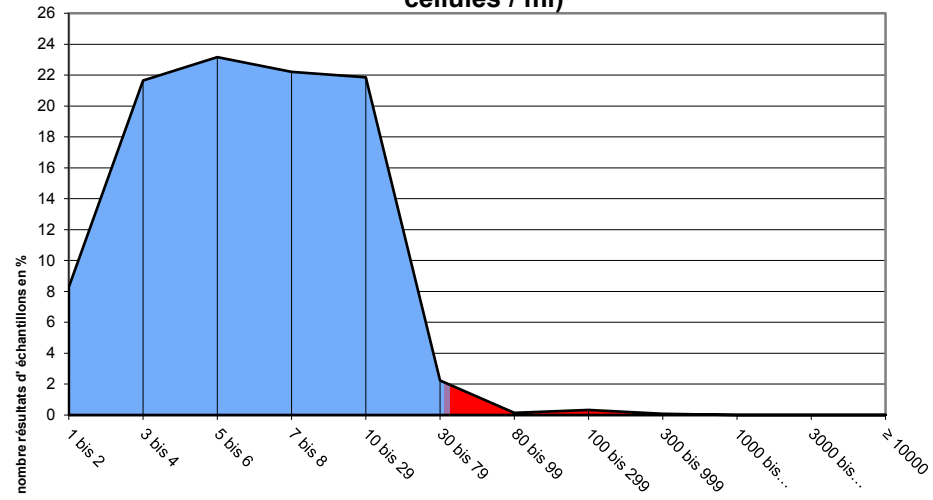
Distribution nombre de cellules / domaines en 1'000 cellules / ml

janvier 2010

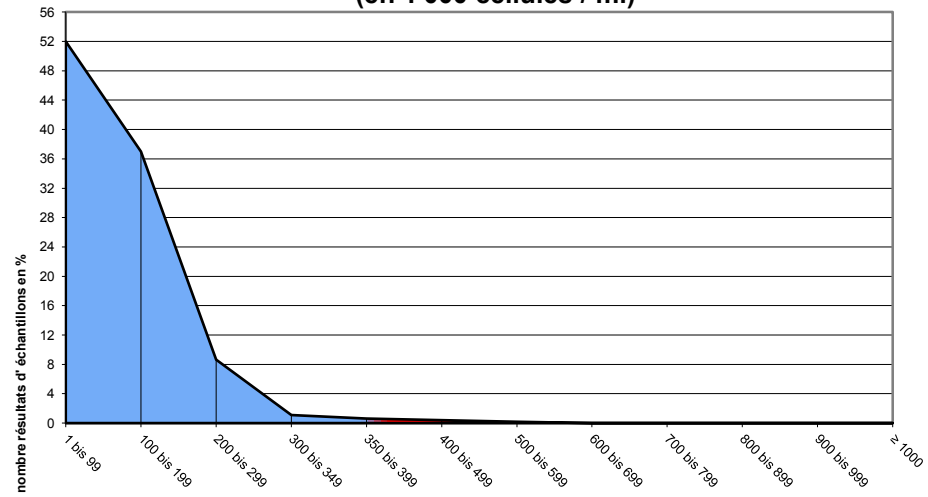
de	1	100	200	300	350	400	500	600	700	800	900	≥	Total resultats
à	99	199	299	349	399	499	599	699	799	899	999	1'000	
nombre	13'168	9'368	2'194	282	152	100	41	10	2	2	0	1	25'320
en %	52.01	37.00	8.67	1.11	0.60	0.39	0.16	0.04	0.01	0.01	0.00	0.00	100
	98.78				1.22								100

Source: Suisselab AG Zollikofen / Agroscope Liebefeld-Posieux

Distribution charge en germes janvier 2011 (en 1'000 cellules / ml)



Distribution nombre de cellules / domaines janvier 2011 (en 1'000 cellules / ml)



Composition du lait par canton 2011 (page 1 / canton d'Argovie à Nidwald)

Canton	Composants	janv. g/kg	févr g/kg	mars g/kg	avril g/kg	mai g/kg	juin g/kg	juil. g/kg	août g/kg	sept. g/kg	oct. g/kg	nov. g/kg	déc. g/kg	Moyenne 2011 g/kg
Argovie	Matière grasse	43.3	0.0	0.0	0.0	0.0	0.0	0.0	0.0	0.0	0.0	0.0	0.0	43.3
	Protéine	33.4	0.0	0.0	0.0	0.0	0.0	0.0	0.0	0.0	0.0	0.0	0.0	33.4
	Total	76.7	0.0	0.0	0.0	0.0	0.0	0.0	0.0	0.0	0.0	0.0	0.0	76.7
Appenzel Rhodes-Intérieures	Matière grasse	42.4	0.0	0.0	0.0	0.0	0.0	0.0	0.0	0.0	0.0	0.0	0.0	42.4
	Protéine	33.7	0.0	0.0	0.0	0.0	0.0	0.0	0.0	0.0	0.0	0.0	0.0	33.7
	Total	76.1	0.0	0.0	0.0	0.0	0.0	0.0	0.0	0.0	0.0	0.0	0.0	76.1
Appenzel Rhodes-Extérieures	Matière grasse	41.6	0.0	0.0	0.0	0.0	0.0	0.0	0.0	0.0	0.0	0.0	0.0	41.6
	Protéine	33.9	0.0	0.0	0.0	0.0	0.0	0.0	0.0	0.0	0.0	0.0	0.0	33.9
	Total	75.5	0.0	0.0	0.0	0.0	0.0	0.0	0.0	0.0	0.0	0.0	0.0	75.5
Bâle-Campagne	Matière grasse	42.8	0.0	0.0	0.0	0.0	0.0	0.0	0.0	0.0	0.0	0.0	0.0	42.8
	Protéine	32.5	0.0	0.0	0.0	0.0	0.0	0.0	0.0	0.0	0.0	0.0	0.0	32.5
	Total	75.3	0.0	0.0	0.0	0.0	0.0	0.0	0.0	0.0	0.0	0.0	0.0	75.3
Bâle-Ville	Matière grasse	46.0	0.0	0.0	0.0	0.0	0.0	0.0	0.0	0.0	0.0	0.0	0.0	46.0
	Protéine	33.9	0.0	0.0	0.0	0.0	0.0	0.0	0.0	0.0	0.0	0.0	0.0	33.9
	Total	79.9	0.0	0.0	0.0	0.0	0.0	0.0	0.0	0.0	0.0	0.0	0.0	79.9
Berne	Matière grasse	42.5	0.0	0.0	0.0	0.0	0.0	0.0	0.0	0.0	0.0	0.0	0.0	42.5
	Protéine	32.6	0.0	0.0	0.0	0.0	0.0	0.0	0.0	0.0	0.0	0.0	0.0	32.6
	Total	75.1	0.0	0.0	0.0	0.0	0.0	0.0	0.0	0.0	0.0	0.0	0.0	75.1
Fribourg	Matière grasse	41.4	0.0	0.0	0.0	0.0	0.0	0.0	0.0	0.0	0.0	0.0	0.0	41.4
	Protéine	32.4	0.0	0.0	0.0	0.0	0.0	0.0	0.0	0.0	0.0	0.0	0.0	32.4
	Total	73.8	0.0	0.0	0.0	0.0	0.0	0.0	0.0	0.0	0.0	0.0	0.0	73.8
Genève	Matière grasse	43.7	0.0	0.0	0.0	0.0	0.0	0.0	0.0	0.0	0.0	0.0	0.0	43.7
	Protéine	33.9	0.0	0.0	0.0	0.0	0.0	0.0	0.0	0.0	0.0	0.0	0.0	33.9
	Total	77.6	0.0	0.0	0.0	0.0	0.0	0.0	0.0	0.0	0.0	0.0	0.0	77.6
Glaris	Matière grasse	39.6	0.0	0.0	0.0	0.0	0.0	0.0	0.0	0.0	0.0	0.0	0.0	39.6
	Protéine	31.8	0.0	0.0	0.0	0.0	0.0	0.0	0.0	0.0	0.0	0.0	0.0	31.8
	Total	71.4	0.0	0.0	0.0	0.0	0.0	0.0	0.0	0.0	0.0	0.0	0.0	71.4
Grisons	Matière grasse	39.3	0.0	0.0	0.0	0.0	0.0	0.0	0.0	0.0	0.0	0.0	0.0	39.3
	Protéine	31.8	0.0	0.0	0.0	0.0	0.0	0.0	0.0	0.0	0.0	0.0	0.0	31.8
	Total	71.1	0.0	0.0	0.0	0.0	0.0	0.0	0.0	0.0	0.0	0.0	0.0	71.1
Jura	Matière grasse	41.2	0.0	0.0	0.0	0.0	0.0	0.0	0.0	0.0	0.0	0.0	0.0	41.2
	Protéine	32.2	0.0	0.0	0.0	0.0	0.0	0.0	0.0	0.0	0.0	0.0	0.0	32.2
	Total	73.4	0.0	0.0	0.0	0.0	0.0	0.0	0.0	0.0	0.0	0.0	0.0	73.4
Lucerne	Matière grasse	42.7	0.0	0.0	0.0	0.0	0.0	0.0	0.0	0.0	0.0	0.0	0.0	42.7
	Protéine	33.8	0.0	0.0	0.0	0.0	0.0	0.0	0.0	0.0	0.0	0.0	0.0	33.8
	Total	76.5	0.0	0.0	0.0	0.0	0.0	0.0	0.0	0.0	0.0	0.0	0.0	76.5
Neuchâtel	Matière grasse	40.9	0.0	0.0	0.0	0.0	0.0	0.0	0.0	0.0	0.0	0.0	0.0	40.9
	Protéine	32.4	0.0	0.0	0.0	0.0	0.0	0.0	0.0	0.0	0.0	0.0	0.0	32.4
	Total	73.3	0.0	0.0	0.0	0.0	0.0	0.0	0.0	0.0	0.0	0.0	0.0	73.3
Nidwald	Matière grasse	41.1	0.0	0.0	0.0	0.0	0.0	0.0	0.0	0.0	0.0	0.0	0.0	41.1
	Protéine	33.3	0.0	0.0	0.0	0.0	0.0	0.0	0.0	0.0	0.0	0.0	0.0	33.3
	Total	74.4	0.0	0.0	0.0	0.0	0.0	0.0	0.0	0.0	0.0	0.0	0.0	74.4

Source: Suisselab AG Zollikofen

Les données déterminées sont issues de tous les prélèvements (échantillonnage automatique ou manuel), effectués dans le cadre du contrôle de qualité du lait (valeur médiane).

Composition du lait par canton 2011 (page 2 / canton Obwald à Zürich)

Canton	Composants	janv. g/kg	févr. g/kg	mars g/kg	avril g/kg	mai g/kg	juin g/kg	juillet g/kg	août g/kg	sept. g/kg	oct. g/kg	nov. g/kg	déc. g/kg	Moyenne 2011 g/kg
Obwald	Matière grasse	41.6	0.0	0.0	0.0	0.0	0.0	0.0	0.0	0.0	0.0	0.0	0.0	41.6
	Protéine	33.4	0.0	0.0	0.0	0.0	0.0	0.0	0.0	0.0	0.0	0.0	0.0	33.4
	Total	75.0	0.0	0.0	0.0	0.0	0.0	0.0	0.0	0.0	0.0	0.0	0.0	75.0
Schaffhouse	Matière grasse	43.1	0.0	0.0	0.0	0.0	0.0	0.0	0.0	0.0	0.0	0.0	0.0	43.1
	Protéine	33.3	0.0	0.0	0.0	0.0	0.0	0.0	0.0	0.0	0.0	0.0	0.0	33.3
	Total	76.4	0.0	0.0	0.0	0.0	0.0	0.0	0.0	0.0	0.0	0.0	0.0	76.4
Schwyz	Matière grasse	41.4	0.0	0.0	0.0	0.0	0.0	0.0	0.0	0.0	0.0	0.0	0.0	41.4
	Protéine	33.6	0.0	0.0	0.0	0.0	0.0	0.0	0.0	0.0	0.0	0.0	0.0	33.6
	Total	75.0	0.0	0.0	0.0	0.0	0.0	0.0	0.0	0.0	0.0	0.0	0.0	75.0
Saint-Gall	Matière grasse	41.9	0.0	0.0	0.0	0.0	0.0	0.0	0.0	0.0	0.0	0.0	0.0	41.9
	Protéine	33.8	0.0	0.0	0.0	0.0	0.0	0.0	0.0	0.0	0.0	0.0	0.0	33.8
	Total	75.7	0.0	0.0	0.0	0.0	0.0	0.0	0.0	0.0	0.0	0.0	0.0	75.7
Soleure	Matière grasse	43.4	0.0	0.0	0.0	0.0	0.0	0.0	0.0	0.0	0.0	0.0	0.0	43.4
	Protéine	33.1	0.0	0.0	0.0	0.0	0.0	0.0	0.0	0.0	0.0	0.0	0.0	33.1
	Total	76.5	0.0	0.0	0.0	0.0	0.0	0.0	0.0	0.0	0.0	0.0	0.0	76.5
Tessin	Matière grasse	40.2	0.0	0.0	0.0	0.0	0.0	0.0	0.0	0.0	0.0	0.0	0.0	40.2
	Protéine	32.3	0.0	0.0	0.0	0.0	0.0	0.0	0.0	0.0	0.0	0.0	0.0	32.3
	Total	72.5	0.0	0.0	0.0	0.0	0.0	0.0	0.0	0.0	0.0	0.0	0.0	72.5
Thurgovie	Matière grasse	42.7	0.0	0.0	0.0	0.0	0.0	0.0	0.0	0.0	0.0	0.0	0.0	42.7
	Protéine	34.1	0.0	0.0	0.0	0.0	0.0	0.0	0.0	0.0	0.0	0.0	0.0	34.1
	Total	76.8	0.0	0.0	0.0	0.0	0.0	0.0	0.0	0.0	0.0	0.0	0.0	76.8
Uri	Matière grasse	41.6	0.0	0.0	0.0	0.0	0.0	0.0	0.0	0.0	0.0	0.0	0.0	41.6
	Protéine	32.7	0.0	0.0	0.0	0.0	0.0	0.0	0.0	0.0	0.0	0.0	0.0	32.7
	Total	74.3	0.0	0.0	0.0	0.0	0.0	0.0	0.0	0.0	0.0	0.0	0.0	74.3
Vaud	Matière grasse	40.9	0.0	0.0	0.0	0.0	0.0	0.0	0.0	0.0	0.0	0.0	0.0	40.9
	Protéine	32.8	0.0	0.0	0.0	0.0	0.0	0.0	0.0	0.0	0.0	0.0	0.0	32.8
	Total	73.7	0.0	0.0	0.0	0.0	0.0	0.0	0.0	0.0	0.0	0.0	0.0	73.7
Valais	Matière grasse	38.7	0.0	0.0	0.0	0.0	0.0	0.0	0.0	0.0	0.0	0.0	0.0	38.7
	Protéine	31.9	0.0	0.0	0.0	0.0	0.0	0.0	0.0	0.0	0.0	0.0	0.0	31.9
	Total	70.6	0.0	0.0	0.0	0.0	0.0	0.0	0.0	0.0	0.0	0.0	0.0	70.6
Zoug	Matière grasse	42.2	0.0	0.0	0.0	0.0	0.0	0.0	0.0	0.0	0.0	0.0	0.0	42.2
	Protéine	33.9	0.0	0.0	0.0	0.0	0.0	0.0	0.0	0.0	0.0	0.0	0.0	33.9
	Total	76.1	0.0	0.0	0.0	0.0	0.0	0.0	0.0	0.0	0.0	0.0	0.0	76.1
Zurich	Matière grasse	42.8	0.0	0.0	0.0	0.0	0.0	0.0	0.0	0.0	0.0	0.0	0.0	42.8
	Protéine	33.6	0.0	0.0	0.0	0.0	0.0	0.0	0.0	0.0	0.0	0.0	0.0	33.6
	Total	76.4	0.0	0.0	0.0	0.0	0.0	0.0	0.0	0.0	0.0	0.0	0.0	76.4
Moyenne CH	Matière grasse	42.1	0.0	0.0	0.0	0.0	0.0	0.0	0.0	0.0	0.0	0.0	0.0	42.1
	Protéine	33.1	0.0	0.0	0.0	0.0	0.0	0.0	0.0	0.0	0.0	0.0	0.0	33.1
	Total	75.2	0.0	0.0	0.0	0.0	0.0	0.0	0.0	0.0	0.0	0.0	0.0	75.2

Source: Suisselab AG Zollikofen

Les données déterminées sont issues de tous les prélèvements (échantillonnage automatique ou manuel), effectués dans le cadre du contrôle de qualité du lait (valeur médiane).