

## Statistiques mensuelles du marché du lait: février 2011

Berne, le 28 septembre 2011

### 1 - Production / mise en valeur du lait

- 1.1 Production laitière mensuelle
- 1.2 Mise en valeur selon l'équivalent-lait
- 1.3 Mise en valeur selon l'équivalent-lait / année précédente (graphique)

### 2 - Fabrication de produits laitiers

- 2.1 Production fromagère mensuelle et cumulée
- 2.2 Production fromagère mensuelle et cumulée année précédente
- 2.3 Production fromagère (graphiques)
- 2.4 Production de lait de consommation / Production de beurre
- 2.5 Spécialités laitières
- 2.6 Poudre de lait et lait condensé

### 3 - Exportation de fromage

- 3.1 Exportations de fromage par produit/groupe de produits
- 3.2 Exportations de fromage par pays
- 3.3 Exportations de fromage par pays, mois de l'année précédente
- 3.4 Exportations de fromage par pays, cumulées
- 3.5 Exportations de fromage par pays, cumulées, année précédente
- 3.6 + 3.7 Total des exportations / sortes principales, 3 années (graphiques)
- 3.8 Pourcentage des exportations par variété (graphiques)

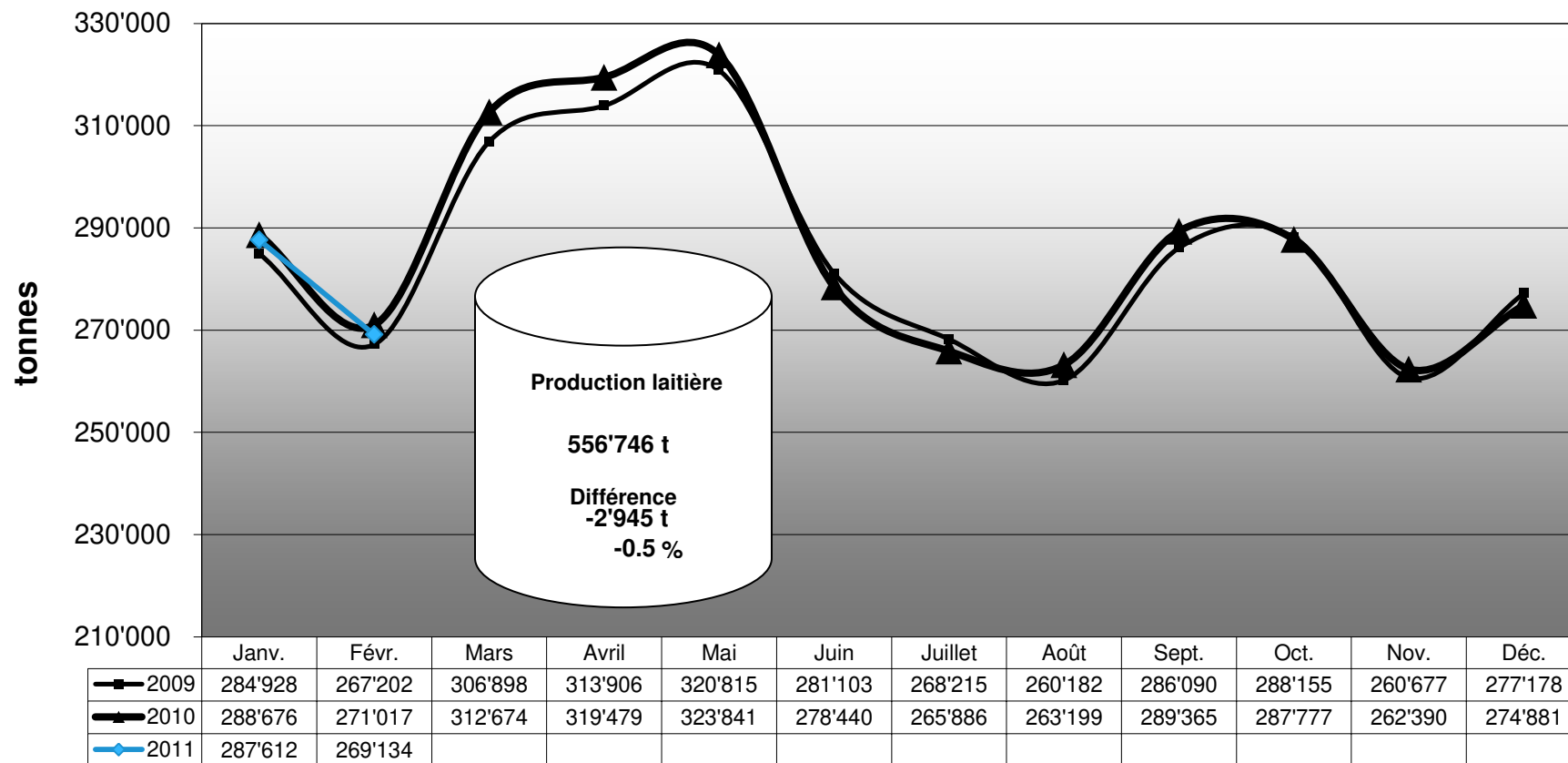
### 4 - Importations de fromage

- 4.1 Importations de fromage par produit/groupe de produits
- 4.2 Importations de fromage par pays fournisseur
- 4.3 Importations de fromage par pays fournisseur, mois de l'année précédente
- 4.4 Importations cumulées de fromage par pays fournisseur
- 4.5 Importations cumulées de fromage par pays fournisseur, année précédente
- 4.6 + 4.7 Total des importations / par groupe de produits, 3 années (graphiques)

### 5 - Résultats contrôle du lait / Composition du lait

- 5.1 Résultats des Prélèvements
- 5.2 Distribution en %
- 5.3 Distribution (graphiques)
- 5.4 + 5.5 Composition du lait par canton

## Production laitière mensuelle en 2011 (Lait de la zone franche et lait du Liechtenstein inclus)



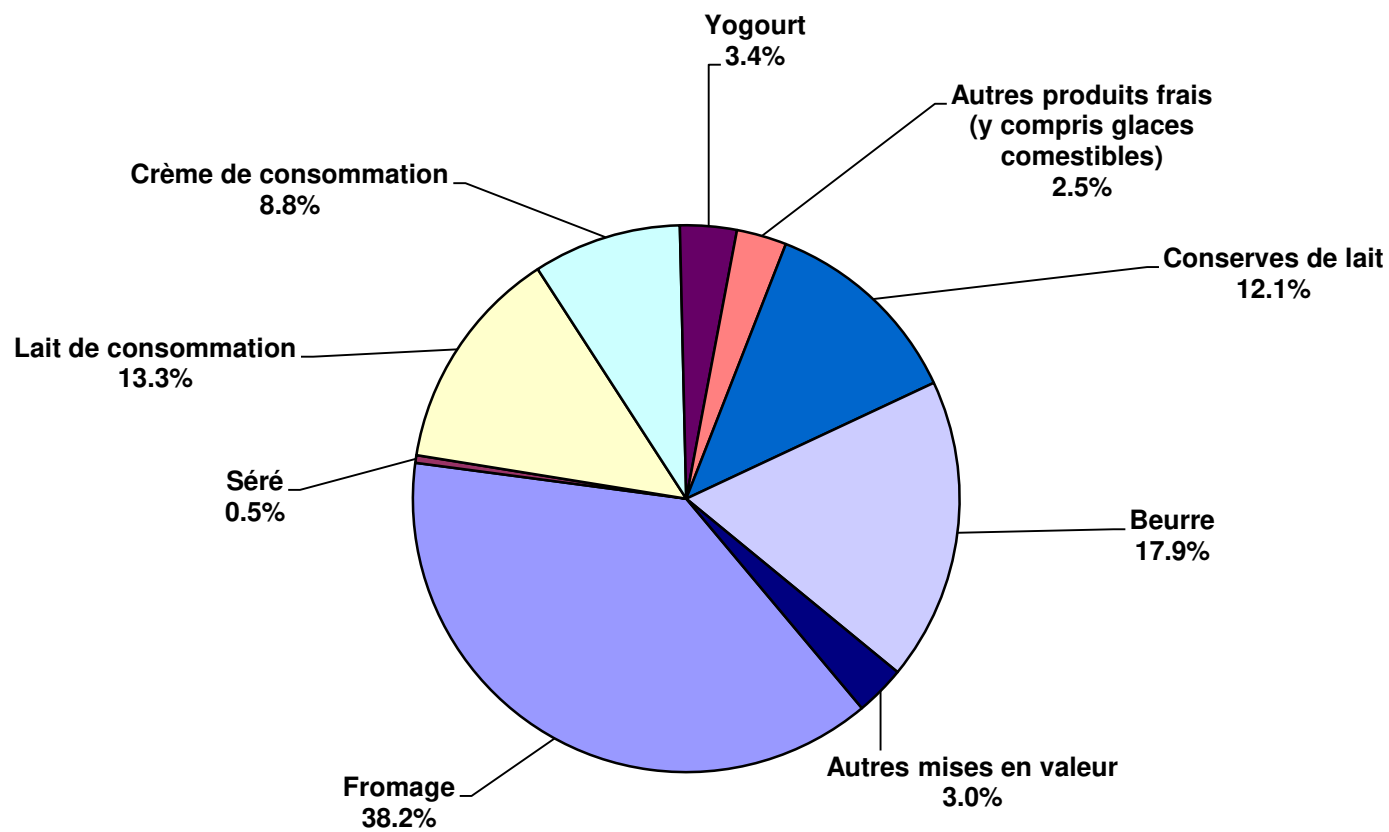
### Mise en valeur du lait en équivalents-lait

Mise en valeur:	Mise en valeur mensuelle		Différence par rapport au même mois de l'année précédente		Mise en valeur cumulée		Différence par rapport à la même période de l'année précédente	
	<i>février 2010</i> tonnes	<i>février 2011</i> tonnes	tonnes	(%)	<i>janv. - févr. 2010</i> tonnes	<i>janv. - févr. 2011</i> tonnes	tonnes	(%)
Fromage	104'761	102'827	-1'934	-1.8	214'524	212'068	-2'456	-1.1
Séré	1'354	1'217	-137	-10.1	2'523	2'560	37	1.5
Lait de consommation	35'653	35'823	170	0.5	69'551	70'532	981	1.4
Crème de consommation	20'826	23'600	2'774	13.3	39'091	43'336	4'245	10.9
Yogourt	9'365	9'016	-349	-3.7	18'215	18'381	166	0.9
Autres produits frais (y c. glaces comestibles)	7'962	7'969	7	0.1	14'588	15'441	853	5.8
Conserves de lait	31'474	32'558	1'084	3.4	64'857	65'701	844	1.3
Beurre	52'448	48'171	-4'277	-8.2	113'524	106'857	-6'667	-5.9
Autres mises en valeur	7'174	7'953	779	10.9	22'818	21'870	-948	-4.2
<b>Total</b>	<b>271'017</b>	<b>269'134</b>	<b>-1'883</b>	<b>-0.7</b>	<b>559'691</b>	<b>556'746</b>	<b>-2'945</b>	<b>-0.5</b>

Un équivalent-lait correspond à la teneur en protéine et en matière grasse d'un kilo de lait (fraction protéique = 0.45 EL; fraction butyrique = 0.55 EL)

Exemple 1 kg lait entier past./UHT = 0,45 protéine + 0.55 matière grasse = 1.00 équivalent-lait  
 1 kg lait écrémé past./UHT = 0.45 protéine + 0.05 matière grasse = 0.50 équivalent-lait  
 1 kg crème entière past./UHT = 0.30 protéine + 4.80 matière grasse = 5.10 équivalents-lait

## Mise en valeur du lait en équivalents-lait février 2011 Total 269'134 tonnes de lait



**Production fromagère 2011 cumulée avec comparaison année précédente**

	janv.	févr.	mars	avril	mai	juin	juillet	août	sept.	oct.	nov.	déc.	Cumul 2010 tonnes	Cumul 2011 tonnes	Différence période année	
	tonnes	tonnes	tonnes	tonnes	tonnes	tonnes	tonnes	tonnes	tonnes	tonnes	tonnes	tonnes			tonnes	pour cent
Séré	828	710	0	0	0	0	0	0	0	0	0	0	1481	1538	57	3.8
Mozzarella	1'485	1'508	0	0	0	0	0	0	0	0	0	0	2715	2993	278	10.2
Mascarpone	39	51	0	0	0	0	0	0	0	0	0	0	91	90	-1	-1.1
Autres fromages frais	1'246	1'198	0	0	0	0	0	0	0	0	0	0	2'287	2'444	157	6.9
<b>Total fromages frais</b>	<b>3'598</b>	<b>3'466</b>	<b>0</b>	<b>0</b>	<b>0</b>	<b>0</b>	<b>0</b>	<b>0</b>	<b>0</b>	<b>0</b>	<b>0</b>	<b>0</b>	<b>6'574</b>	<b>7'064</b>	<b>490</b>	<b>7.5</b>
Fromage à croûte fleurie, maigre, 1/4 gras	0	0	0	0	0	0	0	0	0	0	0	0	0	0	0	0.0
Fromage à croûte fleurie, 1/2 gras à gras	101	112	0	0	0	0	0	0	0	0	0	0	190	213	23	12.1
Fromage à croûte fleurie, crème	122	149	0	0	0	0	0	0	0	0	0	0	272	271	-1	-0.4
Bleu, fromage à pâte persillée	0	1	0	0	0	0	0	0	0	0	0	0	1	1	0	0.0
Tomme	129	152	0	0	0	0	0	0	0	0	0	0	314	281	-33	-10.5
Vacherin Mont-d'Or	55	35	0	0	0	0	0	0	0	0	0	0	93	90	-3	-3.2
Autres fromages à pâte molle, maigres, 1/4 gras	40	57	0	0	0	0	0	0	0	0	0	0	167	97	-70	-41.9
Autres fromages à pâte molle, 1/2 gras à gras	47	47	0	0	0	0	0	0	0	0	0	0	102	94	-8	-7.8
Autres fromages à pâte molle, crème	25	19	0	0	0	0	0	0	0	0	0	0	55	44	-11	-20.0
<b>Total fromage à pâte molle</b>	<b>518</b>	<b>572</b>	<b>0</b>	<b>0</b>	<b>0</b>	<b>0</b>	<b>0</b>	<b>0</b>	<b>0</b>	<b>0</b>	<b>0</b>	<b>0</b>	<b>1'195</b>	<b>1'090</b>	<b>-105</b>	<b>-8.8</b>
Appenzell	618	600	0	0	0	0	0	0	0	0	0	0	1'426	1'218	-208	-14.6
Tilsit	290	245	0	0	0	0	0	0	0	0	0	0	607	535	-72	-11.9
Fromage du Valais (fromage à raclette du Valais)	206	207	0	0	0	0	0	0	0	0	0	0	409	413	4	1.0
Raclette Suisse	584	491	0	0	0	0	0	0	0	0	0	0	953	1'075	122	12.8
Vacherin fribourgeois	153	118	0	0	0	0	0	0	0	0	0	0	242	271	29	12.0
Tête de Moine	184	130	0	0	0	0	0	0	0	0	0	0	357	314	-43	-12.0
Fromage du Jura	24	30	0	0	0	0	0	0	0	0	0	0	43	54	11	25.6
Fromage des vignerons	38	36	0	0	0	0	0	0	0	0	0	0	72	74	2	2.8
Mutschli	39	42	0	0	0	0	0	0	0	0	0	0	76	81	5	6.6
Fromage d'alpage à pâte mi-dure	5	0	0	0	0	0	0	0	0	0	0	0	0	5	5	#DIV/0!
Fromage de montagne des Grisons	99	170	0	0	0	0	0	0	0	0	0	0	140	269	129	92.1
Fromages de montagne	241	138	0	0	0	0	0	0	0	0	0	0	445	379	-66	-14.8
St. Paulin Suisse	33	32	0	0	0	0	0	0	0	0	0	0	78	65	-13	-16.7
Edam suisse	19	32	0	0	0	0	0	0	0	0	0	0	50	51	1	2.0
Fromage affiné à froid	0	1	0	0	0	0	0	0	0	0	0	0	3	1	-2	-66.7
Fromage à pâte mi-dure persillée	16	18	0	0	0	0	0	0	0	0	0	0	29	34	5	17.2
Fromage semi - préparé	105	127	0	0	0	0	0	0	0	0	0	0	344	232	-112	-32.6
Fromage pour la fonte	85	91	0	0	0	0	0	0	0	0	0	0	243	176	-67	-27.6
Autres fromages à pâte mi-dure, maigre, 1/4 gras	146	228	0	0	0	0	0	0	0	0	0	0	151	374	223	147.7
Autres fromages à pâte mi-dure, 1/2 gras à gras *	965	872	0	0	0	0	0	0	0	0	0	0	1'829	1'837	8	0.4
Autres fromages à pâte mi-dure, crème	237	223	0	0	0	0	0	0	0	0	0	0	456	460	4	0.9
<b>Total fromage à pâte mi-dure</b>	<b>4'089</b>	<b>3'832</b>	<b>0</b>	<b>0</b>	<b>0</b>	<b>0</b>	<b>0</b>	<b>0</b>	<b>0</b>	<b>0</b>	<b>0</b>	<b>0</b>	<b>7'951</b>	<b>7'921</b>	<b>-30</b>	<b>-0.4</b>
Emmental	2'127	1'951	0	0	0	0	0	0	0	0	0	0	4'420	4'078	-342	-7.7
Switzerland Swiss	301	211	0	0	0	0	0	0	0	0	0	0	332	512	180	54.2
Gruyère	2'426	2'253	0	0	0	0	0	0	0	0	0	0	4'820	4'679	-141	-2.9
Fromage d'alpage à pâte dure	0	0	0	0	0	0	0	0	0	0	0	0	0	0	0	#DIV/0!
Autres fromages à pâte dure, maigre, 1/4 gras	94	103	0	0	0	0	0	0	0	0	0	0	150	197	47	31.3
Autres fromages à pâte dure, 1/2 gras à gras **	529	477	0	0	0	0	0	0	0	0	0	0	1'109	1'006	-103	-9.3
Autres fromages à pâte dure, crème	5	3	0	0	0	0	0	0	0	0	0	0	12	8	-4	-33.3
<b>Total fromage à pâte dure</b>	<b>5'482</b>	<b>4'998</b>	<b>0</b>	<b>0</b>	<b>0</b>	<b>0</b>	<b>0</b>	<b>0</b>	<b>0</b>	<b>0</b>	<b>0</b>	<b>0</b>	<b>10'843</b>	<b>10'480</b>	<b>-363</b>	<b>-3.3</b>
Sbrinz	164	167	0	0	0	0	0	0	0	0	0	0	338	331	-7	-2.1
<b>Total fromage à pâte extra-dure</b>	<b>164</b>	<b>167</b>	<b>0</b>	<b>0</b>	<b>0</b>	<b>0</b>	<b>0</b>	<b>0</b>	<b>0</b>	<b>0</b>	<b>0</b>	<b>0</b>	<b>338</b>	<b>331</b>	<b>-7</b>	<b>-2.1</b>
Fromage pur chèvre	31	42	0	0	0	0	0	0	0	0	0	0	73	73	0	0.0
Fromage pur brebis	15	20	0	0	0	0	0	0	0	0	0	0	34	35	1	2.9
<b>Total produits spéciaux</b>	<b>46</b>	<b>62</b>	<b>0</b>	<b>0</b>	<b>0</b>	<b>0</b>	<b>0</b>	<b>0</b>	<b>0</b>	<b>0</b>	<b>0</b>	<b>0</b>	<b>107</b>	<b>108</b>	<b>1</b>	<b>0.9</b>
<b>Total général</b>	<b>13'896</b>	<b>13'096</b>	<b>0</b>	<b>0</b>	<b>0</b>	<b>0</b>	<b>0</b>	<b>0</b>	<b>0</b>	<b>0</b>	<b>0</b>	<b>0</b>	<b>27'007</b>	<b>26'992</b>	<b>-15</b>	<b>-0.1</b>

\* y c. spécialités locales

\*\* y c. fromage pour la fonte, spécialités locales

**Production fromagère 2010**

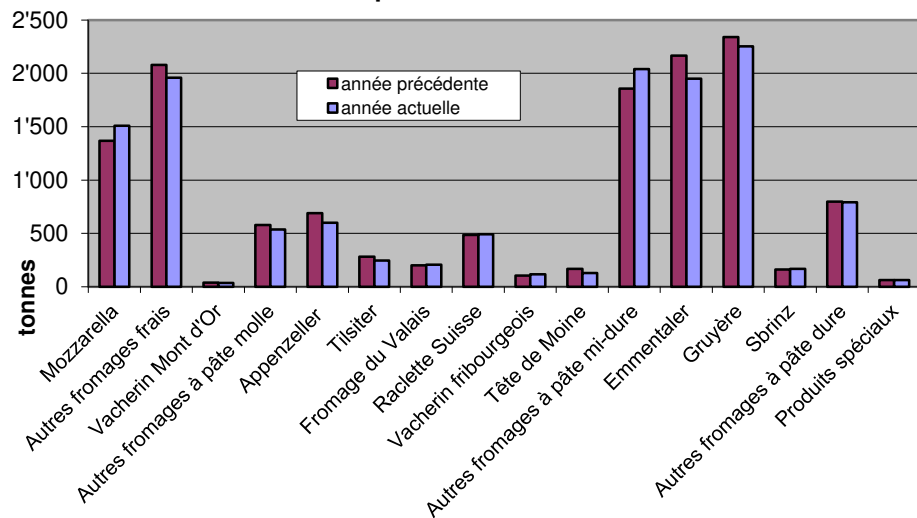
	janv. tonnes	févr. tonnes	mars tonnes	avril tonnes	mai tonnes	juin tonnes	juillet tonnes	août tonnes	sept. tonnes	oct. tonnes	nov. tonnes	déc. tonnes	Cumul 2010 tonnes
Séré	657	824	907	826	844	783	852	739	726	712	737	837	9'444
Mozzarella	1'346	1'369	1'697	1'744	1'710	1'941	1'738	1'582	1'410	1'363	1'434	1'485	18'819
Mascarpone	45	46	65	56	92	73	75	64	55	74	79	87	811
Autres produits frais	1'078	1'209	1'546	1'365	1'388	1'544	1'410	1'349	1'326	1'220	1'213	1'198	15'846
<b>Total fromages frais</b>	<b>3'126</b>	<b>3'448</b>	<b>4'215</b>	<b>3'991</b>	<b>4'035</b>	<b>4'341</b>	<b>4'075</b>	<b>3'734</b>	<b>3'516</b>	<b>3'369</b>	<b>3'463</b>	<b>3'607</b>	<b>44'920</b>
Fromage à croûte fleurie, maigre à 1/4 gras	0	0	0	0	0	0	0	0	0	0	0	0	0
Fromage à croûte fleurie, 1/2 gras à gras	99	91	135	111	106	105	102	114	123	102	144	125	1'357
Fromage à croûte fleurie, crème	118	154	192	130	158	133	140	131	160	129	216	148	1'809
Bleu, fromage à pâte persillée	0	1	0	0	0	1	0	0	0	1	0	0	3
Tomme	162	152	180	159	193	172	166	179	170	145	169	184	2'031
Vacherin Mont-d'Or	54	39	2	0	0	0	0	29	103	103	99	76	505
Autres fromages à croûte fleurie, maigres à 1/4 gras	62	105	119	59	110	85	117	105	103	82	100	97	1'144
Autres fromages à croûte fleurie, 1/2 gras à gras	51	51	69	54	57	50	47	55	67	60	71	55	687
Autres fromages à croûte fleurie, crème	30	25	31	26	29	24	20	33	28	23	33	34	336
<b>Total fromage à pâte molle</b>	<b>577</b>	<b>618</b>	<b>728</b>	<b>540</b>	<b>654</b>	<b>569</b>	<b>592</b>	<b>647</b>	<b>755</b>	<b>643</b>	<b>831</b>	<b>720</b>	<b>7'874</b>
Appenzeller	736	690	799	759	816	824	841	765	793	688	655	748	9'114
Tilsiter	325	282	377	363	375	284	310	297	330	290	269	310	3'812
Fromage du Valais (fromage à raclette du Valais)	208	201	235	223	217	136	71	64	261	197	176	197	2'186
Raclette Suisse	468	485	773	888	981	1'234	1'352	1'290	1'349	1'232	962	732	11'746
Vacherin fribourgeois	136	106	108	115	153	227	248	270	360	304	252	257	2'536
Tête de Moine	188	169	154	162	186	140	167	191	222	212	182	178	2'151
Fromage du Jura	22	21	21	20	29	31	26	22	16	24	28	28	288
Winzerkäse	36	36	39	37	33	30	34	28	25	29	32	37	396
Mutschil	35	41	46	44	36	40	34	46	89	65	51	41	568
Fromage d'alpage à pâte mi-dure	0	0	0	3	1	11	26	36	1'546	386	20	0	2'029
Fromage de montagne des Grisons	72	68	80	79	72	57	35	18	18	46	65	77	687
Fromages de montagne, à la coupe	259	186	248	249	240	211	172	156	182	219	238	214	2'574
St. Paulin Suisse	32	46	53	33	45	62	30	62	51	46	51	43	554
Edam suisse	34	16	30	37	35	25	21	11	39	28	30	17	323
Fromage affiné à froid	3	0	1	1	0	1	1	2	0	1	0	1	11
Fromage à pâte mi-dure persillée	15	14	19	21	24	29	15	11	21	22	18	13	222
Fromage semi - préparé	174	170	134	236	0	120	136	121	151	170	117	140	1'669
Fromage pour la fonte, gras	132	111	124	124	0	112	100	80	79	106	86	99	1'153
Feta au lait de vache	0	0	0	0	0	0	0	0	0	0	0	0	0
Autres fromages à pâte mi-dure, maigre à 1/4 gras	85	66	127	70	67	60	49	60	33	66	112	147	942
Autres fromages à pâte mi-dure, 1/2 gras à gras *	967	862	938	962	976	974	810	886	995	1'050	1'017	987	11'424
Autres fromages à pâte mi-dure, crème	236	220	207	293	285	243	192	252	280	244	284	236	2'972
<b>Total fromage à pâte mi-dure</b>	<b>4'161</b>	<b>3'790</b>	<b>4'512</b>	<b>4'717</b>	<b>4'884</b>	<b>4'851</b>	<b>4'670</b>	<b>4'668</b>	<b>6'839</b>	<b>5'425</b>	<b>4'645</b>	<b>4'504</b>	<b>57'666</b>
Emmentaler	2'255	2'165	2'516	2'459	2'768	2'435	2'181	2'060	2'015	2'122	2'048	2'034	27'058
Switzerland Swiss	162	170	271	274	273	250	303	313	298	268	274	305	3'161
Gruyère	2'480	2'340	2'700	2'722	2'622	2'044	2'226	2'164	2'199	2'392	2'097	2'178	28'164
Fromage d'alpage à pâte dure	0	0	0	0	38	135	132	199	968	398	22	0	1'892
Autres fromages à pâte dure, maigre à 1/4 gras	78	72	89	111	65	65	48	58	59	84	84	99	912
Autres fromages à pâte dure, 1/2 gras à gras **	556	553	639	762	708	568	465	482	488	462	453	521	6'657
Autres fromages à pâte dure, crème	8	4	9	14	1	5	4	5	1	3	3	5	62
<b>Total fromage à pâte dure</b>	<b>5'539</b>	<b>5'304</b>	<b>6'224</b>	<b>6'342</b>	<b>6'475</b>	<b>5'502</b>	<b>5'359</b>	<b>5'281</b>	<b>6'028</b>	<b>5'729</b>	<b>4'981</b>	<b>5'142</b>	<b>67'906</b>
Sbrinz	176	162	189	189	178	169	126	110	117	156	132	152	1'856
<b>Total fromage à pâte extra-dure</b>	<b>176</b>	<b>162</b>	<b>189</b>	<b>189</b>	<b>178</b>	<b>169</b>	<b>126</b>	<b>110</b>	<b>117</b>	<b>156</b>	<b>132</b>	<b>152</b>	<b>1'856</b>
Fromage pur chèvre	27	46	81	105	109	90	80	72	112	90	36	30	878
Fromage pur brebis	16	18	23	27	28	24	22	19	16	14	11	12	230
<b>Total produits spéciaux</b>	<b>43</b>	<b>64</b>	<b>104</b>	<b>131</b>	<b>137</b>	<b>114</b>	<b>103</b>	<b>91</b>	<b>127</b>	<b>104</b>	<b>46</b>	<b>41</b>	<b>1'105</b>
<b>Total fromage</b>	<b>13'622</b>	<b>13'385</b>	<b>15'973</b>	<b>15'911</b>	<b>16'360</b>	<b>15'547</b>	<b>14'926</b>	<b>14'532</b>	<b>17'383</b>	<b>15'426</b>	<b>14'098</b>	<b>14'165</b>	<b>181'328</b>

\* y c. spécialités locales

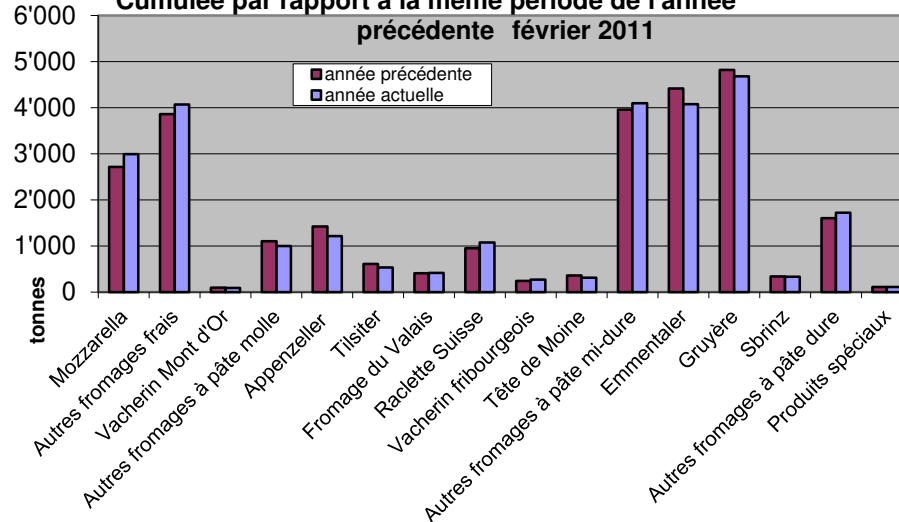
\*\* y c. fromage pour la fonte, spécialités locales

## Production fromagère

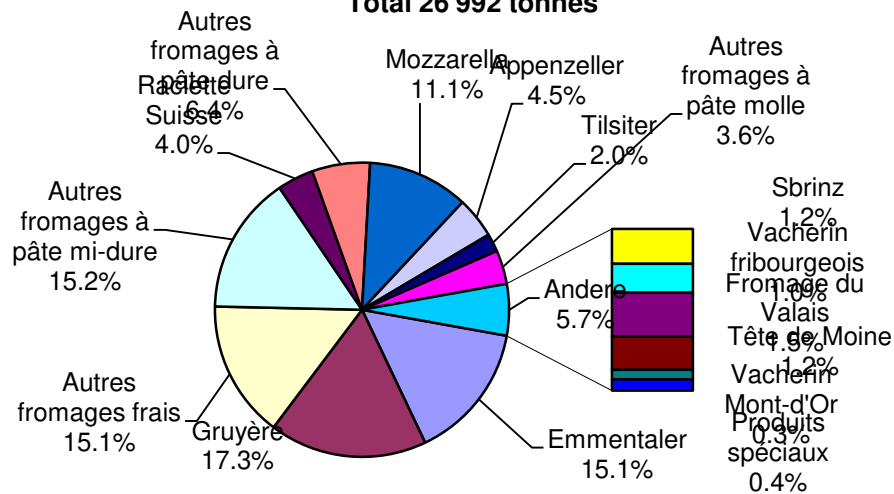
février 2011 en comparaison avec le même mois de l'année



Cumulée par rapport à la même période de l'année précédente février 2011



février 2011  
Total 26'992 tonnes



## Production de lait de consommation

Variété de lait	Production mensuelle		Différence par rapport au même mois de l'année précédente		Production cumulée		Différence par rapport à la même période de l'année précédente	
	février 2010 tonnes	février 2011 tonnes	tonnes	(%)	janv. - févr. 2010 tonnes	janv. - févr. 2011 tonnes	tonnes	(%)
Lait cru	591	662	71	12.0	1'186	1'273	87	7.3
Lait past. enrichi en matière grasse	0	0	0		0	0	0	
Lait UHT enrichi en matière grasse	66	49	-17	-25.8	142	112	-30	-21.1
Lait entier past.	4'487	3'966	-521	-11.6	9'118	8'075	-1'043	-11.4
Lait entier UHT	1'986	2'132	146	7.4	4'189	3'563	-626	-14.9
Lait entier standardisé pasteurisé, 3.5%	2'916	3'392	476	16	5'896	7'128	1'232	21
Lait entier standardisé UHT, 3.5%	13'642	12'574	-1'068	-8	25'216	25'048	-168	-1
Lait partiellement écrémé past.	6'424	6'554	130	2.0	12'949	13'508	559	4.3
Lait partiellement écrémé UHT	10'442	11'575	1'133	10.9	20'139	21'673	1'534	7.6
Lait écrémé past.	0	0	0		0	0	0	
Lait écrémé UHT	1'231	1'273	42	3.4	2'184	2'161	-23	-1.1
<b>Total lait de consommation</b>	<b>41'785</b>	<b>42'177</b>	<b>392</b>	<b>0.9</b>	<b>81'019</b>	<b>82'541</b>	<b>1'522</b>	<b>1.9</b>

## Production de beurre

	Production mensuelle		Différence par rapport au même mois de l'année		Production cumulée		Différence par rapport à la même période de l'année	
	février 2010 tonnes	février 2011 tonnes	tonnes	(%)	janv. - févr. 2010 tonnes	janv. - févr. 2011 tonnes	tonnes	(%)
<b>Total production de beurre</b>	<b>4'298</b>	<b>4'060</b>	<b>-238</b>	<b>-5.5</b>	<b>9'477</b>	<b>8'957</b>	<b>-520</b>	<b>-5.5</b>



## Production de spécialités laitières

### Crème de consommation

	Production mensuelle		Différence par rapport au même mois de l'année précédente		Production cumulée		Différence par rapport à la même période de l'année précédente	
	<i>février 2010</i> tonnes	<i>février 2011</i> tonnes	tonnes	(%)	<i>janv. - févr. 2010</i> tonnes	<i>janv. - févr. 2011</i> tonnes	tonnes	(%)
Crème double	47	47	0	0.0	87	92	5	5.7
Crème entière 35%	2'360	2'614	254	10.8	4'246	4'742	496	11.7
Demi-crème	1'007	1'193	186	18.5	2'055	2'172	117	5.7
Crème à café	1'969	2'058	89	4.5	3'610	3'733	123	3.4
<b>Total crème de consommation</b>	<b>5'383</b>	<b>5'912</b>	<b>529</b>	<b>9.8</b>	<b>9'998</b>	<b>10'739</b>	<b>741</b>	<b>7.4</b>

### Autres spécialités laitières

	Production mensuelle		Différence par rapport au même mois de l'année précédente		Production cumulée		Différence par rapport à la même période de l'année précédente	
	<i>février 2010</i> tonnes	<i>février 2011</i> tonnes	tonnes	(%)	<i>janv. - févr. 2010</i> tonnes	<i>janv. - févr. 2011</i> tonnes	tonnes	(%)
Lait acidulé	456	568	112	24.6	1'099	1'132	33	3.0
Crème acidulée	187	209	22	11.8	397	468	71	17.9
Desserts (crèmes, flans, coupes, etc.)	1'902	1'682	-220	-11.6	3'754	3'211	-543	-14.5
Boissons lactées	4'589	5'256	667	14.5	8'985	10'171	1'186	13.2
Yogourt	11'556	11'149	-407	-3.5	22'014	22'423	409	1.9
Kéfir	12	12	0	0.0	25	23	-2	-8.0
Glaces comestibles	2'655	2'127	-528	-19.9	3'906	3'388	-518	-13.3

## Production de poudre de lait et de lait condensé

	Production mensuelle		Différence par rapport au même mois de l'année précédente		Production cumulée		Différence par rapport à la même période de l'année précédente	
	<i>février 2010</i> tonnes	<i>février 2011</i> tonnes	tonnes	(%)	<i>janv. - févr. 2010</i> tonnes	<i>janv. - févr. 2011</i> tonnes	tonnes	(%)
Poudre de lait entier	1'044	1'135	91	8.7	2'148	2'464	316	14.7
Poudre de lait partiellement écrémé	288	375	87	30.2	568	667	99	17.4
Poudre de lait enrichie et poudre de crème	20	19	-1	-5.0	26	49	23	88.5
Poudre de lait écrémé	3'434	2'559	-875	-25.5	7'684	5'679	-2'005	-26.1
Poudre de babeurre	11	6	-5	-45.5	21	14	-7	-33.3
Poudre de petit-lait	35	119	84	240.0	46	223	177	384.8
Lait condensé	221	225	4	1.8	482	492	10	2.1

### Exportations de fromage par produit/groupe de produit

Variété / catégorie	Exportations mensuelles		Différence par rapport au même mois de l'année précédente		Exportations cumulées		Différence par rapport à la même période de l'année précédente	
	février 2010 tonnes	février 2011 tonnes	tonnes	(%)	janv. - févr. 2010 tonnes	janv. - févr. 2011 tonnes	tonnes	(%)
<b>Total fromages frais *</b>	<b>347.1</b>	<b>425.8</b>	<b>78.7</b>	<b>22.7</b>	<b>697.5</b>	<b>841.4</b>	<b>143.9</b>	<b>20.6</b>
Vacherin Mont-d'Or	2.4	1.8	-0.6	0.0	6.5	5.5	-1.0	-15.4
Autres fromages à pâte molle	114.8	87.5	-27.3	-23.8	226.9	215.2	-11.7	-5.2
<b>Total fromages à pâte molle</b>	<b>117.2</b>	<b>89.2</b>	<b>-28.0</b>	<b>-23.9</b>	<b>233.4</b>	<b>220.7</b>	<b>-12.7</b>	<b>-5.4</b>
Appenzeller	498.5	435.8	-62.7	-12.6	870.1	787.8	-82.3	-9.5
Tilsiter	49.7	57.7	8.0	16.0	78.7	82.2	3.5	4.4
Raclette Suisse	53.6	56.3	2.7	5.0	144.2	137.5	-6.7	-4.6
Vacherin Fribourgeois	24.4	21.9	-2.5	-10.3	52.5	39.4	-13.1	-25.0
Tête de Moine	74.9	87.5	12.6	16.8	150.9	154.1	3.2	2.1
Autres fromages à pâte mi-dure	331.7	542.8	211.1	63.6	645.2	965.6	320.4	49.7
<b>Total fromages à pâte mi-dure</b>	<b>1'032.8</b>	<b>1'201.9</b>	<b>169.1</b>	<b>16.4</b>	<b>1'941.6</b>	<b>2'166.6</b>	<b>225.0</b>	<b>11.6</b>
Emmentaler	1'585.3	1'239.6	-345.7	-21.8	3'042.4	2'240.6	-801.8	-26.4
Gruyère	942.0	895.8	-46.2	-4.9	2'020.7	1'744.5	-276.2	-13.7
Switzerland Swiss	47.4	149.7	102.3	215.8	145.0	288.5	143.5	99.0
Autres fromages à pâte dure	229.8	206.9	-22.9	-10.0	428.8	420.6	-8.2	-1.9
<b>Total fromages à pâte dure</b>	<b>2'804.5</b>	<b>2'491.9</b>	<b>-312.6</b>	<b>-11.1</b>	<b>5'636.9</b>	<b>4'694.2</b>	<b>-942.7</b>	<b>-16.7</b>
Sbrinz	13.4	17.8	4.4	33.0	29.2	33.2	4.0	13.7
<b>Total fromages à pâte extra-dure</b>	<b>13.4</b>	<b>17.8</b>	<b>4.4</b>	<b>33.0</b>	<b>29.2</b>	<b>33.2</b>	<b>4.0</b>	<b>13.7</b>
<b>Total fromage fondu</b>	<b>268.5</b>	<b>327.3</b>	<b>58.8</b>	<b>21.9</b>	<b>464.2</b>	<b>554.4</b>	<b>90.2</b>	<b>19.4</b>
<b>Fondue prête à l'emploi</b>	<b>298.0</b>	<b>218.9</b>	<b>-79.1</b>	<b>-26.6</b>	<b>716.9</b>	<b>506.7</b>	<b>-210.2</b>	<b>-29.3</b>
Autres fromages *	16.9	25.7	8.8	52.2	38.7	33.2	-5.5	-14.2
<b>Total</b>	<b>4'898.4</b>	<b>4'798.5</b>	<b>-99.9</b>	<b>-2.0</b>	<b>9'758.4</b>	<b>9'050.3</b>	<b>-708.1</b>	<b>-7.3</b>

\* La position "Fromage frais, y c. séché" englobe désormais également les données de la "Mozzarella", comprises jusqu'à présent dans la position "Autres fromages".

Source: DGD

Exportations par pays

février 2011

PAYS	février 2011																				TOTAL
	t	t	t	t	t	t	t	t	t	t	t	t	t	t	t	t	t	t	t	t	
<b>EUROPE</b>																					
Allemagne	260.6	217.1	*	*	159.7	637.3	338.5	2.3	11.2	40.4	26.4	421.6	840.5	0.0	56.7	56.7	200	2.6	7.3	7.2	
France	98.3	202.5	*	*	5.5	306.3	43.1	15.5	11.9	24.4	*	2.0	97.0	*	21.7	21.7	1	0.0	3.1	29.8	
Italie	640.8	30.0	*	*	29.2	700.0	0.8	*	*	2.8	*	82.2	85.8	0.0	6.2	6.2	45	252.8	2.7	0.6	
BeNeLux	70.7	75.8	*	*	0.8	147.3	6.4	1.4	14.4	7.5	0.1	1.6	31.4	*	0.1	0.1	0	40.4	11.1	48.1	
Grande-Bretagne	15.7	48.0	*	*	2.9	66.6	2.3	*	*	0.4	*	3.1	5.8	*	0.0	0.0	0	0.9	0.0	8.1	
Espagne/Portugal	3.2	18.5	*	*	0.0	21.7	*	*	*	*	*	0.2	0.2	*	0.0	0.0	0	3.7	0.0	0.0	
UE sans affectation / Autres pays d'Europe (Fondue: autres pays du monde)	21.2	32.4	16.6	27.9	5.2	103.3	18.1	1.8	7.9	10.5	29.4	26.8	94.5	1.7	0.7	2.4	19	0.5	0.4	1.8	
<b>TOTAL EUROPE</b>	<b>1'110.4</b>	<b>624.4</b>	<b>16.6</b>	<b>27.9</b>	<b>203.3</b>	<b>1'982.5</b>	<b>409.3</b>	<b>21.1</b>	<b>45.4</b>	<b>86.0</b>	<b>55.9</b>	<b>537.6</b>	<b>1'155.3</b>	<b>1.8</b>	<b>85.4</b>	<b>87.1</b>	<b>264.7</b>	<b>300.9</b>	<b>24.7</b>	<b>95.7</b>	
<b>Autres pays</b>																					
Canada	41.4	*	*	*	0.0	41.4	1.0	*	*	0.6	*	0.2	1.8	*	0.0	0.0	0	22.0	0.0	48.8	
USA	33.7	146.8	*	*	1.1	181.6	23.5	0.4	5.9	0.5	*	3.7	34.0	*	0.3	0.3	0	0.0	0.2	12.9	
Canada ou USA / autres pays	54.2	124.6	1.3	121.8	2.5	304.3	2.0	0.4	5.0	0.4	1.8	1.3	10.8	0.0	1.8	1.8	161	4.4	0.9	61.5	
<b>TOTAL AUTRES PAYS</b>	<b>129.2</b>	<b>271.4</b>	<b>1.3</b>	<b>121.8</b>	<b>3.6</b>	<b>527.2</b>	<b>26.5</b>	<b>0.8</b>	<b>10.9</b>	<b>1.5</b>	<b>1.8</b>	<b>5.2</b>	<b>46.6</b>	<b>0.0</b>	<b>2.1</b>	<b>2.1</b>	<b>161.2</b>	<b>26.4</b>	<b>1.1</b>	<b>123.2</b>	
<b>TOTAL</b>	<b>1'239.6</b>	<b>895.8</b>	<b>17.8</b>	<b>149.7</b>	<b>206.9</b>	<b>2'509.7</b>	<b>435.8</b>	<b>21.9</b>	<b>56.3</b>	<b>87.5</b>	<b>57.7</b>	<b>542.8</b>	<b>1'201.9</b>	<b>1.8</b>	<b>87.5</b>	<b>89.2</b>	<b>425.8</b>	<b>327.3</b>	<b>25.7</b>	<b>218.9</b>	

\* Pour des raisons de protection de données, celles concernant les exportations de variétés ne comportant qu'un ou deux exportateurs ne sont pas ventilées par pays, mais rassemblées sous la rubrique "autres pays d'Europe" ou "Canada ou USA / autres pays".

Source: DGD

TSM Fiduciaire Sàrl  
3000 Berne

Exportations par pays

février 2010

PAYS	février 2010																				TOTAL	
	t	t	t	t	t	t	t	t	t	t	t	t	t	t	t	t	t	t	t	t		t
<b>EUROPE</b>																						
Allemagne	291.8	192.3	*	*	107.4	591.5	380.1	2.7	8.7	32.6	44.1	262.0	730.1	0.0	82.8	82.9	76	1.8	3.3	25.1	1'510.3	
France	149.0	135.1	*	*	3.7	287.8	64.0	15.8	12.6	24.0	*	10.6	127.0	*	21.6	21.6	0	2.6	1.7	51.7	492.5	
Italie	862.5	26.4	*	*	101.7	990.6	1.2	*	*	3.1	*	0.5	4.8	0.0	6.0	6.0	68	211.7	0.0	2.4	1'283.8	
BeNeLux	69.8	77.1	*	*	2.1	149.1	6.2	2.1	15.7	5.1	0.0	1.6	30.7	*	2.7	2.7	0	34.5	11.1	120.5	348.6	
Grande-Bretagne	22.3	45.1	*	*	5.2	72.5	1.0	*	*	0.1	*	0.1	1.3	*	0.1	0.1	0	2.7	0.1	4.1	80.7	
Espagne/Portugal	0.7	18.3	*	*	0.0	19.0	*	*	*	*	50.0	0.0	0.0	*	0.0	0.0	0	0.5	0.0	0.0	19.8	
Autres pays d'Europe	62.5	58.9	12.7	3.3	3.3	140.8	39.6	2.2	4.1	7.1	5.2	52.7	110.8	2.3	0.0	2.3	7	0.5	0.0	1.6	262.6	
<b>TOTAL EUROPE</b>	<b>1'458.6</b>	<b>553.2</b>	<b>12.7</b>	<b>3.3</b>	<b>223.5</b>	<b>2'251.3</b>	<b>492.1</b>	<b>22.7</b>	<b>41.1</b>	<b>71.9</b>	<b>49.3</b>	<b>327.6</b>	<b>1'004.8</b>	<b>2.3</b>	<b>113.3</b>	<b>115.6</b>	<b>150.8</b>	<b>254.3</b>	<b>16.2</b>	<b>205.4</b>	<b>3'998.3</b>	
<b>Autres pays</b>	<b>0.0</b>	<b>0.0</b>	<b>0.0</b>	<b>0.0</b>	<b>0.0</b>	<b>0.0</b>	<b>0.0</b>	<b>0.0</b>	<b>0.0</b>	<b>0.0</b>	<b>0.0</b>	<b>0.0</b>	<b>0.0</b>	<b>0.0</b>	<b>0.0</b>	<b>0</b>	<b>0</b>	<b>0.0</b>	<b>0.0</b>	<b>0.0</b>	<b>0.0</b>	
Canada	29.3	*	*	*	0.0	29.3	0.5	*	*	1.0	*	1.0	2.5	*	0.0	0.0	0	4.1	0.0	25.5	61.4	
USA	58.7	236.2	*	*	0.0	294.9	4.3	0.7	5.0	1.2	*	1.5	12.7	*	0.1	0.1	0	0.0	0.0	6.1	313.9	
Canada ou USA / autres pays	38.7	152.7	0.7	44.1	6.2	242.5	1.6	1.0	7.6	0.8	0.4	1.5	12.9	0.1	1.4	1.5	196	10.2	0.8	61.0	525.1	
<b>TOTAL AUTRES PAYS</b>	<b>126.7</b>	<b>388.9</b>	<b>0.7</b>	<b>44.1</b>	<b>6.2</b>	<b>566.6</b>	<b>6.4</b>	<b>1.7</b>	<b>12.5</b>	<b>3.0</b>	<b>0.4</b>	<b>4.1</b>	<b>28.1</b>	<b>0.1</b>	<b>1.6</b>	<b>1.6</b>	<b>196.3</b>	<b>14.3</b>	<b>0.8</b>	<b>92.6</b>	<b>900.4</b>	
<b>TOTAL</b>	<b>1'585.3</b>	<b>942.0</b>	<b>13.4</b>	<b>47.4</b>	<b>229.8</b>	<b>2'817.9</b>	<b>498.5</b>	<b>24.4</b>	<b>53.6</b>	<b>74.9</b>	<b>49.7</b>	<b>331.7</b>	<b>1'032.9</b>	<b>2.4</b>	<b>114.8</b>	<b>117.2</b>	<b>347.1</b>	<b>268.5</b>	<b>16.9</b>	<b>298.0</b>	<b>4'898.6</b>	

\* Pour des raisons de protection de données, celles concernant les exportations de variétés ne comportant qu'un ou deux exportateurs ne sont pas ventilées par pays

, mais rassemblées sous la rubrique "autres pays d'Europe" ou "Canada ou USA / autres pays".

Source: DGD

Exportations par pays, cumulées

Janvier à février 2011

PAYS																					TOTAL	
	t	t	t	t	t	t	t	t	t	t	t	t	t	t	t	t	t	t	t	t		t
<b>EUROPE</b>																						
Allemagne	489.3	403.6	*	*	295.9	1'188.8	623.9	6.8	38.7	58.9	36.3	732.7	1'497.4	0.0	134.1	134.1	367	4.2	10.0	76.6	3'278.4	
France	189.4	321.5	*	*	14.2	525.1	81.7	22.3	16.7	51.7	*	11.1	183.5	*	43.2	43.2	1	0.0	5.6	57.9	816.3	
Italie	1'069.7	47.3	*	*	85.0	1'202.1	1.0	*	*	5.2	*	147.0	153.1	0.0	18.3	18.3	50	427.9	2.7	8.3	1'861.9	
BeNeLux	121.0	149.7	*	*	1.1	271.7	11.1	3.5	23.9	9.8	0.4	3.1	51.7	*	0.2	0.2	0	56.5	11.5	103.9	495.8	
Grande-Bretagne	30.7	86.2	*	*	4.9	121.8	5.2	*	*	0.5	*	4.3	10.0	*	0.0	0.0	0	2.8	0.1	20.7	155.5	
Espagne/Portugal	8.6	49.2	*	*	0.0	57.9	*	*	*	*	*	0.4	0.4	*	0.0	0.0	0	4.3	0.0	0.0	62.6	
UE sans affectation / Autres pays d'Europe (Fondue: autres pays du monde)	41.5	77.4	30.9	31.3	9.0	190.1	26.9	3.6	19.4	21.6	41.2	57.9	170.6	5.4	15.1	20.6	49	1.0	0.7	6.8	438.8	
<b>TOTAL EUROPE</b>	<b>1'950.3</b>	<b>1'134.9</b>	<b>30.9</b>	<b>31.3</b>	<b>410.0</b>	<b>3'557.4</b>	<b>749.8</b>	<b>36.2</b>	<b>98.7</b>	<b>147.7</b>	<b>77.9</b>	<b>956.5</b>	<b>2'066.7</b>	<b>5.4</b>	<b>211.1</b>	<b>216.5</b>	<b>467.1</b>	<b>496.8</b>	<b>30.7</b>	<b>274.1</b>	<b>7'109.4</b>	
<b>Autres pays</b>																						
Canada	68.3	*	*	*	1.4	69.7	3.1	*	*	1.6	*	0.6	5.2	*	0.0	0.0	0	30.9	0.0	91.1	197.0	
USA	137.5	352.4	*	*	5.3	495.2	30.9	0.8	20.3	3.7	*	6.2	61.9	*	0.7	0.7	0	2.0	0.3	25.1	585.2	
Canada ou USA / autres pays	84.5	257.3	2.3	257.2	3.8	605.0	4.1	2.4	18.5	1.0	4.3	2.4	32.7	0.1	3.4	3.5	374	24.7	2.1	116.4	1'158.8	
<b>TOTAL AUTRES PAYS</b>	<b>290.3</b>	<b>609.6</b>	<b>2.3</b>	<b>257.2</b>	<b>10.6</b>	<b>1'169.9</b>	<b>38.0</b>	<b>3.3</b>	<b>38.8</b>	<b>6.4</b>	<b>4.3</b>	<b>9.1</b>	<b>99.8</b>	<b>0.1</b>	<b>4.1</b>	<b>4.2</b>	<b>374.3</b>	<b>57.6</b>	<b>2.4</b>	<b>232.6</b>	<b>1'940.9</b>	
<b>TOTAL</b>	<b>2'240.6</b>	<b>1'744.5</b>	<b>33.2</b>	<b>288.5</b>	<b>420.6</b>	<b>4'727.4</b>	<b>787.8</b>	<b>39.4</b>	<b>137.5</b>	<b>154.1</b>	<b>82.2</b>	<b>965.6</b>	<b>2'166.5</b>	<b>5.5</b>	<b>215.2</b>	<b>220.7</b>	<b>841.4</b>	<b>554.4</b>	<b>33.2</b>	<b>506.7</b>	<b>9'050.3</b>	

\* Pour des raisons de protection de données, celles concernant les exportations de variétés ne comportant qu'un ou deux exportateurs ne sont pas ventilées par pays, mais rassemblées sous la rubrique "autres pays d'Europe" ou "Canada ou USA / autres pays".  
Source: DGD

Exportations par pays, cumulées

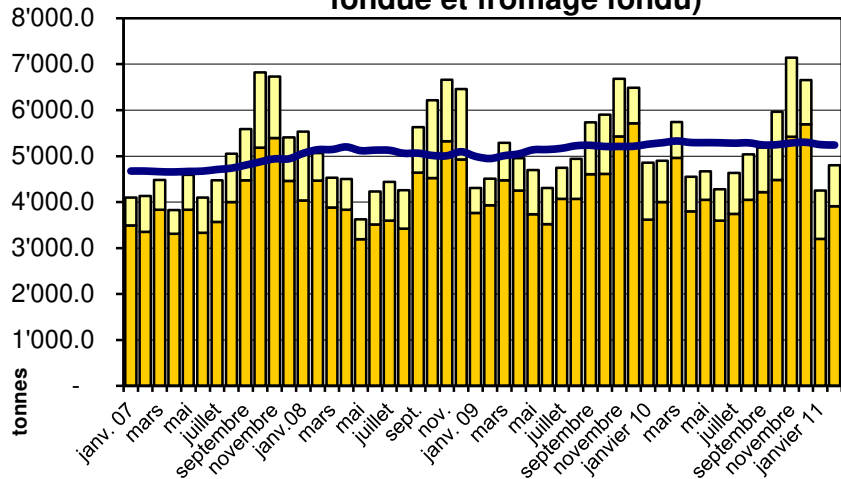
Janvier à février 2010

PAYS																					TOTAL	
	t	t	t	t	t	t	t	t	t	t	t	t	t	t	t	t	t	t	t	t		t
<b>EUROPE</b>																						
Allemagne	491.6	373.8	*	*	171.5	1'036.9	647.4	5.7	33.2	57.8	65.7	500.1	1'310.1	0.1	170.9	171.0	162	6.6	5.3	65.9	2'758.1	
France	317.8	280.6	*	*	7.5	605.9	104.5	35.4	30.4	53.0	*	16.0	239.3	*	42.2	42.2	0	3.9	4.4	124.4	1'020.1	
Italie	1'649.1	43.0	*	*	225.1	1'917.2	1.5	*	*	6.1	*	0.7	8.2	0.0	6.0	6.0	124	362.7	9.8	8.1	2'435.6	
BeNeLux	147.7	126.2	*	*	2.2	276.1	13.7	3.7	31.9	9.7	0.3	2.5	61.8	*	4.8	4.8	0	41.8	16.1	249.6	650.2	
Grande-Bretagne	38.4	88.9	*	*	5.8	133.1	3.5	*	*	0.3	*	0.1	4.0	*	0.1	0.1	0	2.7	0.1	10.8	150.7	
Espagne/Portugal	8.9	40.4	*	*	0.0	49.3	*	*	*	*	*	0.0	0.0	*	0.0	0.0	0	4.9	0.0	0.0	54.6	
Autres pays d'Europe	120.2	126.5	26.9	3.6	8.8	285.8	76.2	3.9	12.9	17.5	9.7	116.4	236.6	6.3	0.0	6.3	10	0.8	0.0	9.2	548.3	
<b>TOTAL EUROPE</b>	<b>2'773.7</b>	<b>1'079.4</b>	<b>26.9</b>	<b>3.6</b>	<b>420.8</b>	<b>4'304.4</b>	<b>846.8</b>	<b>48.7</b>	<b>108.5</b>	<b>144.3</b>	<b>75.7</b>	<b>635.8</b>	<b>1'859.9</b>	<b>6.5</b>	<b>224.0</b>	<b>230.4</b>	<b>296.0</b>	<b>423.3</b>	<b>35.7</b>	<b>468.0</b>	<b>7'617.7</b>	
<b>Autres pays</b>	<b>0.0</b>	<b>0.0</b>	<b>0.0</b>	<b>0.0</b>	<b>0.0</b>	<b>0.0</b>	<b>0.0</b>	<b>0.0</b>	<b>0.0</b>	<b>0.0</b>	<b>0.0</b>	<b>0.0</b>	<b>0.0</b>	<b>0.0</b>	<b>0.0</b>	<b>0</b>	<b>0</b>	<b>0.0</b>	<b>0.0</b>	<b>0.0</b>	<b>0.0</b>	
Canada	49.1	*	*	*	0.0	49.1	2.6	*	*	1.3	*	1.0	4.9	*	0.0	0.0	0	18.0	0.0	65.3	137.3	
USA	128.5	706.7	*	*	0.6	835.8	17.1	1.5	21.1	3.9	*	4.8	48.5	*	0.3	0.3	0	6.1	0.2	42.0	932.8	
Canada ou USA / autres pays	91.1	234.6	2.3	141.4	7.4	476.7	3.6	2.3	14.6	1.3	3.0	3.5	28.3	0.1	2.6	2.7	402	16.8	2.8	141.7	1'070.5	
<b>TOTAL AUTRES PAYS</b>	<b>268.6</b>	<b>941.3</b>	<b>2.3</b>	<b>141.4</b>	<b>8.0</b>	<b>1'361.6</b>	<b>23.3</b>	<b>3.8</b>	<b>35.7</b>	<b>6.5</b>	<b>3.0</b>	<b>9.3</b>	<b>81.7</b>	<b>0.1</b>	<b>2.9</b>	<b>3.0</b>	<b>401.5</b>	<b>40.9</b>	<b>3.0</b>	<b>248.9</b>	<b>2'140.6</b>	
<b>TOTAL</b>	<b>3'042.4</b>	<b>2'020.7</b>	<b>29.2</b>	<b>145.0</b>	<b>428.8</b>	<b>5'666.0</b>	<b>870.1</b>	<b>52.5</b>	<b>144.2</b>	<b>150.9</b>	<b>78.7</b>	<b>645.2</b>	<b>1'941.6</b>	<b>6.5</b>	<b>226.9</b>	<b>233.4</b>	<b>697.5</b>	<b>464.2</b>	<b>38.7</b>	<b>716.9</b>	<b>9'758.3</b>	

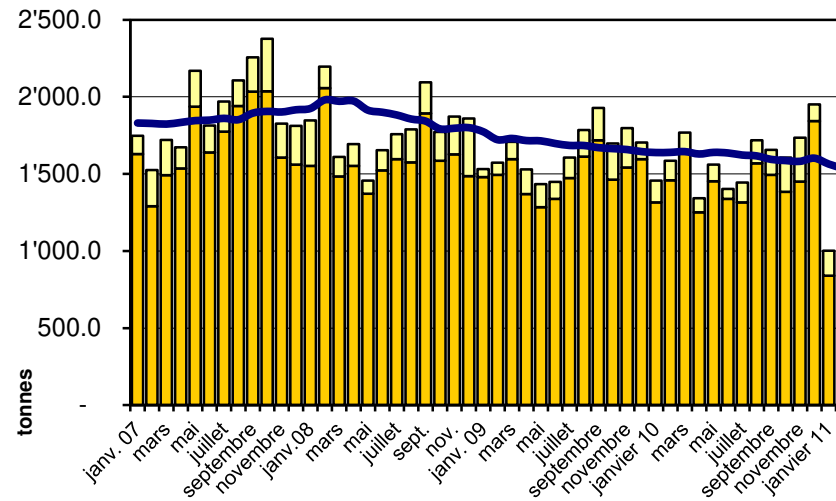
\* Pour des raisons de protection de données, celles concernant les exportations de variétés ne comportant qu'un ou deux exportateurs ne sont pas ventilées par pays, mais rassemblées sous la rubrique "autres pays d'Europe" ou "Canada ou USA / autres pays".  
Source: DGD

## Exportation depuis 2007 - Valeur moyenne des 12 derniers

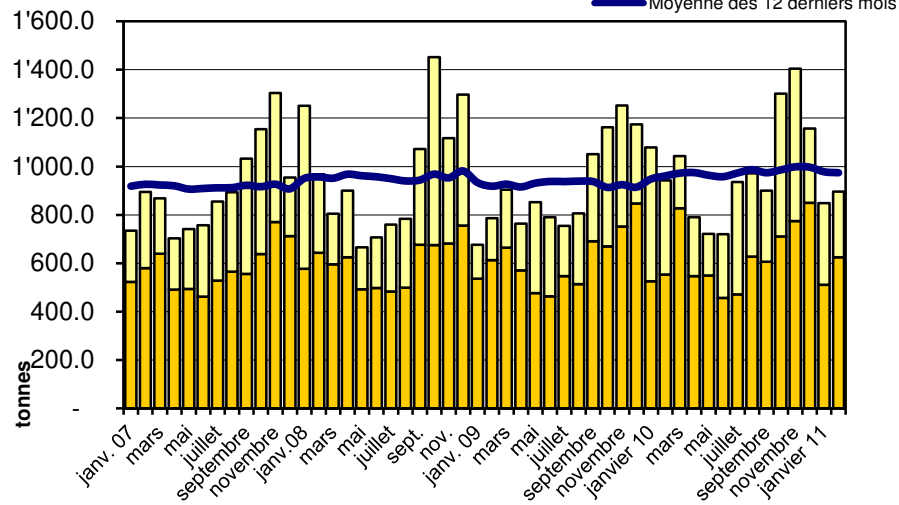
**Total des exportations de fromage (y c. mélanges à fondue et fromage fondu)**



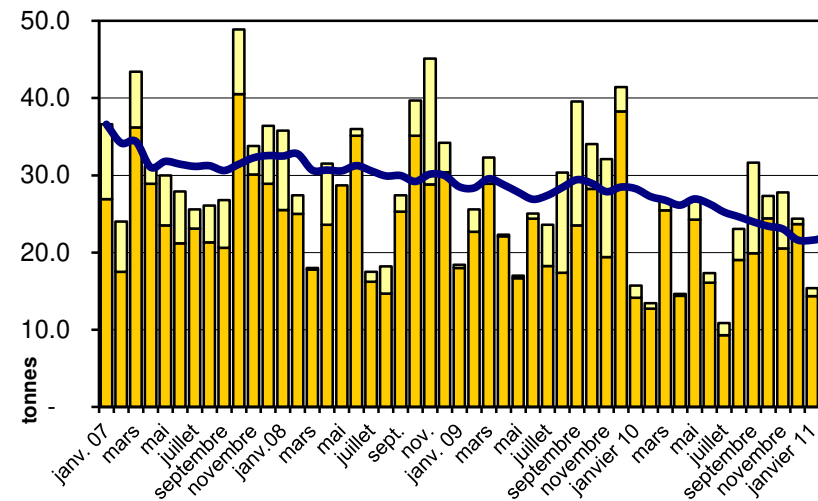
**Emmentaler**



**Gruyère**



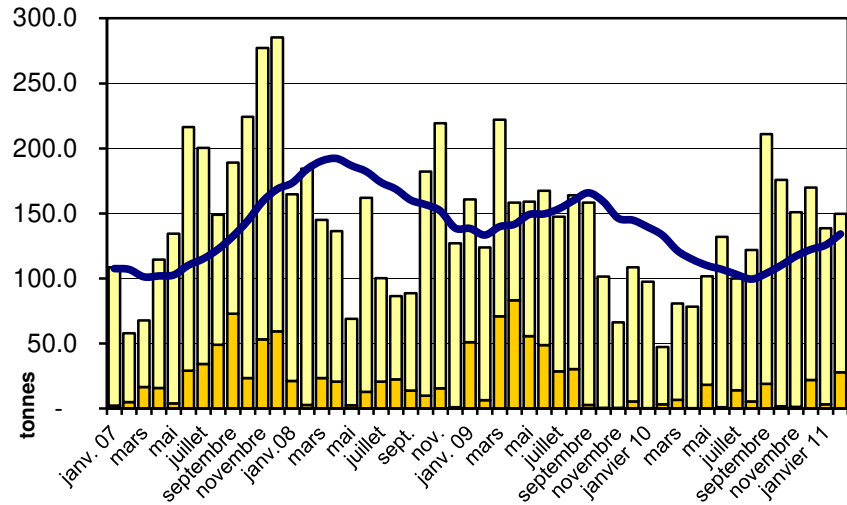
**Sbrinz**



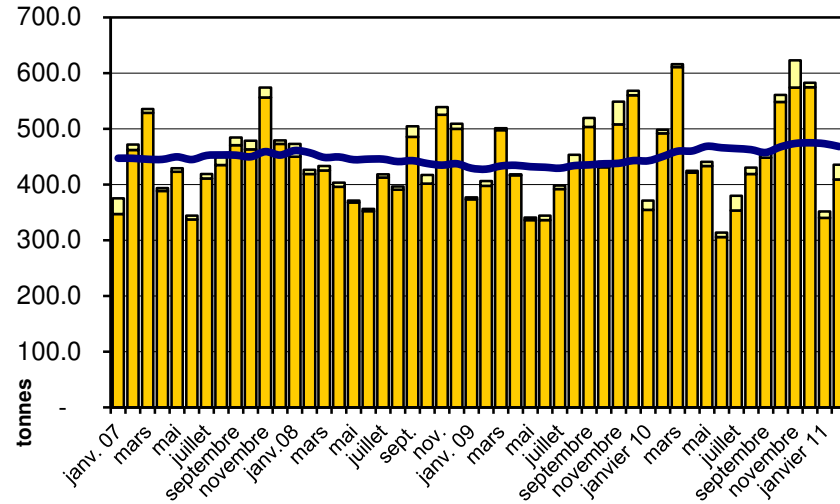


## Exportation depuis 2007 - Valeur moyenne des 12 derniers

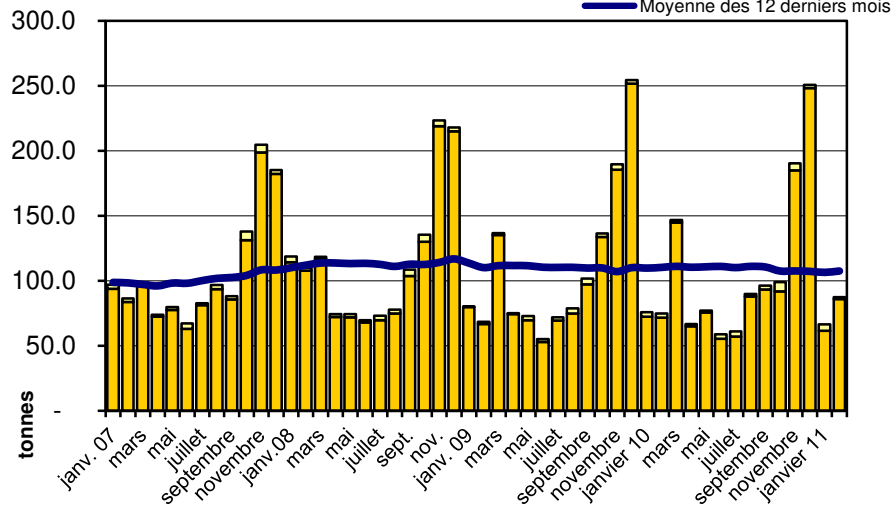
Switzerland Swiss



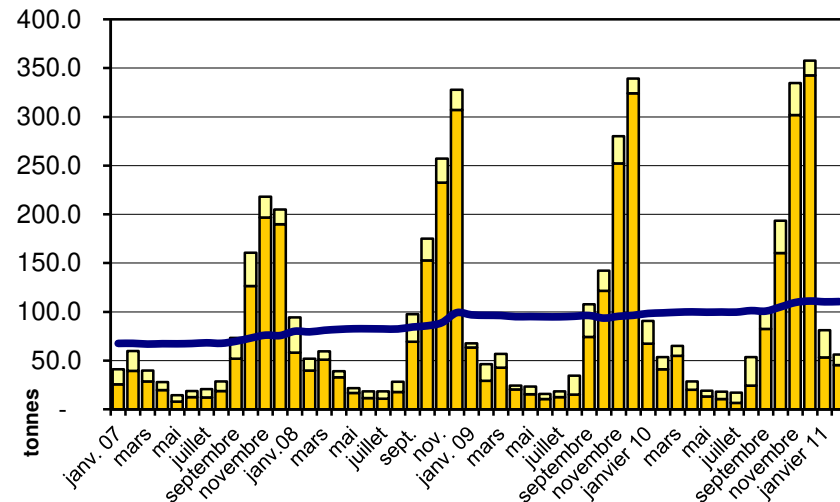
Fromage Appenzeller



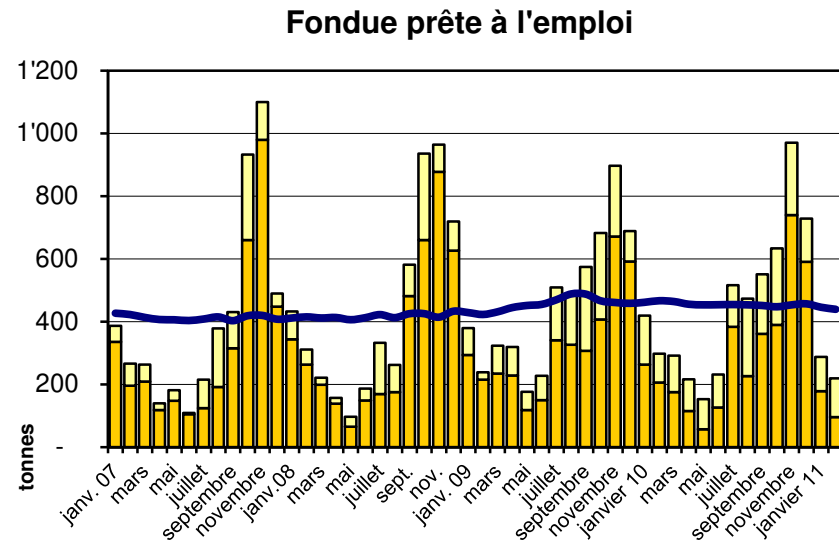
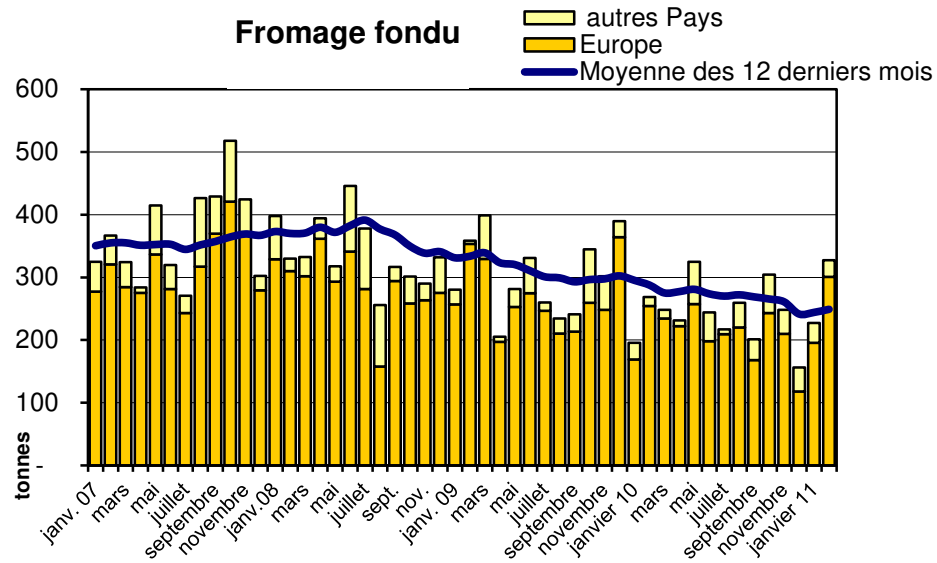
Tête de Moine



Raclette Suisse

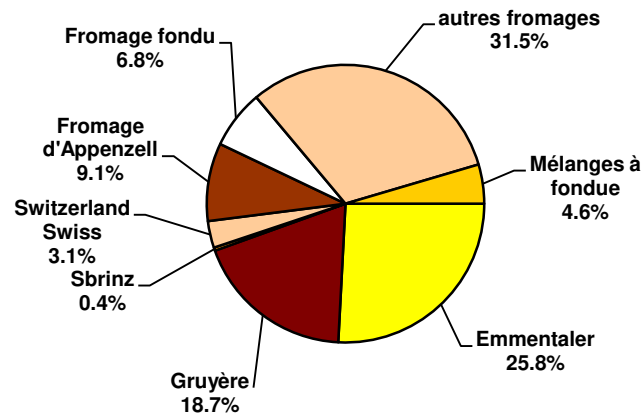


## Exportation depuis 2007 - Valeur moyenne des 12 derniers



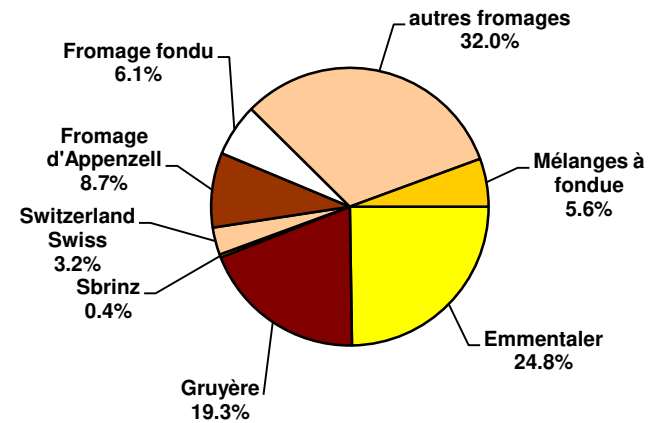
### Exportations de fromage par variété en février 2011

Total 4'799 tonnes



### Exportations de fromage par variété, janvier à février 2011

Total 9'050 tonnes



### Importations de fromage par produit/groupe de produit

Fromages / Catégorie	Importations mensuelles		Différence par rapport au même mois de l'année précédente		Importations cumulées		Différence par rapport à la période de l'année précédente	
	février 2010 tonnes	février 2011 tonnes	tonnes	(%)	janv. - févr. 2010 tonnes	janv. - févr. 2011 tonnes	tonnes	(%)
Mascarpone, Ricotta Romana	81.1	77.5	-3.6	-4.4	135.7	135.0	-0.7	-0.5
Mozzarella	147.4	205.0	57.6	39.1	324.9	400.0	75.1	23.1
Autres fromages frais	992.9	1'019.7	26.8	2.7	1'832.7	1'989.7	157.0	8.6
<b>Total fromages frais</b>	<b>1'221.4</b>	<b>1'302.2</b>	<b>80.8</b>	<b>6.6</b>	<b>2'293.4</b>	<b>2'524.7</b>	<b>231.4</b>	<b>10.1</b>
Danablu, Gorgonzola, Roquefort	36.2	36.8	0.6	1.6	73.2	70.1	-3.2	-4.3
Fromage à croûte fleurie	126.3	141.7	15.4	12.2	250.4	252.6	2.1	0.9
Bleu, fromage à pâte persillée	0.0	0.0	0.0		0.0	0.0	0.0	
Brie, Camembert, Italico	143.8	143.0	-0.9	-0.6	259.0	277.4	18.4	7.1
Autres fromages à pâte molle	464.4	503.8	39.4	8.5	877.6	991.9	114.3	13.0
<b>Total fromages à pâte molle</b>	<b>770.8</b>	<b>825.3</b>	<b>54.4</b>	<b>7.1</b>	<b>1'460.3</b>	<b>1'592.0</b>	<b>131.7</b>	<b>9.0</b>
Fromage à pâte mi-dure persillée	1.8	1.1	-0.7	-37.8	4.6	2.0	-2.6	-56.7
Caciocavallo, Fontina, Brà, etc.	57.4	68.0	10.7	18.6	95.9	109.0	13.0	13.6
Tilsiter	2.0	1.7	-0.3	-13.6	3.3	2.8	-0.5	-15.9
Autres fromages à pâte mi-dure	577.1	523.1	-54.0	-9.4	1'007.3	992.4	-14.9	-1.5
Fromages à pâte mi-dure râpé, en poudre	11.5	6.1	-5.4	-47.0	27.0	9.6	-17.4	-64.4
<b>Total fromages à pâte mi-dure</b>	<b>649.8</b>	<b>600.1</b>	<b>-49.7</b>	<b>-7.7</b>	<b>1'138.2</b>	<b>1'115.8</b>	<b>-22.4</b>	<b>-2.0</b>
Fromage aux herbes (Schabziger)	0.4	0.0	-0.4	-100.0	0.5	0.1	-0.4	-88.2
Fromage à pâte dure persillée	0.6	0.0	-0.6	-100.0	0.8	0.0	-0.8	-100.0
Caciocavallo, Fontina, Brà, etc.	7.5	8.9	1.4	18.1	16.3	15.8	-0.5	-3.3
Emmentaler	36.1	35.9	-0.1	-0.4	55.7	55.2	-0.5	-0.9
Autres fromages à pâte dure	112.2	173.7	61.5	54.9	214.0	264.4	50.4	23.5
Fromages à pâte dure râpé, en poudre	36.8	32.1	-4.7	-12.7	52.1	82.4	30.4	58.3
<b>Total fromages à pâte dure</b>	<b>193.5</b>	<b>250.6</b>	<b>57.1</b>	<b>29.5</b>	<b>339.3</b>	<b>417.8</b>	<b>78.5</b>	<b>23.1</b>
Grana/Parmigiano	440.8	501.6	60.8	13.8	822.5	904.7	82.2	10.0
<b>Total fromages à pâte extra-dure</b>	<b>440.8</b>	<b>501.6</b>	<b>60.8</b>	<b>13.8</b>	<b>822.5</b>	<b>904.7</b>	<b>82.2</b>	<b>10.0</b>
<b>Fromage fondu</b>	<b>252.3</b>	<b>307.6</b>	<b>55.3</b>	<b>21.9</b>	<b>497.8</b>	<b>561.7</b>	<b>63.9</b>	<b>12.8</b>
<b>Total variétés de fromages</b>	<b>3'528.5</b>	<b>3'787.3</b>	<b>258.8</b>	<b>7.3</b>	<b>6'551.5</b>	<b>7'116.7</b>	<b>565.2</b>	<b>8.6</b>

Source: DGD

## Importations de fromage par pays fournisseur

février 2011

	Mascarpone, ricotta Romana		Mozzarella		Autres fromages frais		TOTAL fromages frais		Danablu, Gorgonzola, Roquefort		Brie, Camembert, Reblochon		Autres fromages à pâte molle		TOTAL fromages à pâte molle		Fromage aux herbes		Fromage à pâte dure et mi-dure		Autres fromages		TOTAL	
Pays	tonnes	tonnes	tonnes	tonnes	tonnes	tonnes	tonnes	tonnes	tonnes	tonnes	tonnes	tonnes	tonnes	tonnes	tonnes	tonnes	tonnes	tonnes	tonnes	tonnes	tonnes	tonnes	tonnes	
<b>EUROPE</b>																								
Allemagne	0.0	37.8	350.2	388.0	1.0	0.0	164.4	165.4	0.0	211.5	131.1												896.0	
France	0.1	10.5	278.3	288.9	10.2	126.0	277.7	413.9	0.0	222.2	97.7												1'022.7	
Italie	76.0	155.9	243.0	474.9	24.9	0.0	138.5	163.4	0.0	752.4	26.9												1'417.6	
Pays-Bas	0.0	0.0	0.9	0.9	0.0	0.0	0.3	0.3	0.0	59.1	0.0												60.3	
Belgique	0.0	0.0	43.1	43.1	0.0	0.0	0.0	0.0	0.0	1.2	0.0												44.3	
Luxembourg	0.0	0.0	0.0	0.0	0.0	0.0	0.0	0.0	0.0	0.0	0.0												0.0	
Autriche	1.4	0.7	25.2	27.3	0.0	0.0	9.0	9.0	0.0	43.3	49.4												129.0	
Grande-Bretagne	0.0	0.0	0.0	0.0	0.0	0.0	0.1	0.1	0.0	11.2	2.4												13.7	
Danemark	0.0	0.0	77.6	77.6	0.7	0.0	18.0	18.7	0.0	9.7	0.0												106.0	
Norvège	0.0	0.0	0.0	0.0	0.0	0.0	0.0	0.0	0.0	0.0	0.0												0.0	
Suède	0.0	0.0	0.0	0.0	0.0	0.0	0.2	0.2	0.0	0.8	0.0												1.0	
Portugal	0.0	0.0	0.0	0.0	0.0	0.0	0.3	0.3	0.0	17.6	0.0												17.9	
Espagne	0.0	0.0	0.0	0.0	0.0	0.0	1.1	1.1	0.0	23.3	0.0												24.4	
Grèce	0.0	0.0	0.5	0.5	0.0	0.0	43.3	43.3	0.0	0.0	0.0												43.8	
Autres pays d'Europe	0.0	0.0	0.0	0.0	0.0	0.0	9.6	9.6	0.0	0.0	0.0												9.6	
<b>TOTAL EUROPE</b>	77.5	204.9	1'018.8	1'301.2	36.8	126.0	662.5	825.3	0.0	1'352.3	307.5												3'786.3	
<b>Autres pays</b>								0.0																0.0
Canada	0.0	0.0	0.0	0.0	0.0	0.0	0.0	0.0	0.0	0.0	0.0												0.0	
USA	0.0	0.0	0.0	0.0	0.0	0.0	0.0	0.0	0.0	0.0	0.0												0.0	
Autres pays d'Amérique	0.0	0.0	0.0	0.0	0.0	0.0	0.0	0.0	0.0	0.0	0.0												0.0	
Amérique latine	0.0	0.0	0.0	0.0	0.0	0.0	0.0	0.0	0.0	0.0	0.0												0.0	
Afrique	0.0	0.0	0.0	0.0	0.0	0.0	0.0	0.0	0.0	0.0	0.0												0.0	
Asie	0.0	0.0	0.9	0.9	0.0	0.0	0.0	0.0	0.0	0.0	0.0												0.9	
Australie	0.0	0.0	0.0	0.0	0.0	0.0	0.0	0.0	0.0	0.0	0.0												0.0	
<b>TOTAL AUTRES PAYS</b>	0.0	0.0	0.9	0.9	0.0	0.0	0.0	0.0	0.0	0.0	0.0												0.9	
<b>TOTAL</b>	77.5	204.9	1'019.7	1'302.1	36.8	126.0	662.5	825.3	0.0	1'352.3	307.5												3'787.2	

Source: DGD

## Importations de fromage par pays fournisseur

février 2010

	Mascarpone, ricotta Romana		Mozzarella		Autres fromages frais		TOTAL fromages frais		Danablu, Gorgonzola, Roquefort		Brie, Camembert, Reblochon		Autres fromages à pâte molle		Fromage aux herbes		Fromage à pâte dure et mi-dure		Autres fromages		TOTAL
Pays	tonnes	tonnes	tonnes	tonnes	tonnes	tonnes	tonnes	tonnes	tonnes	tonnes	tonnes	tonnes	tonnes	tonnes	tonnes	tonnes	tonnes	tonnes	tonnes	tonnes	tonnes
<b>EUROPE</b>																					
Allemagne	0.0	15.4	353.8	369.2	1.4	0.0	161.5	162.9	0.0	189.9	97.8										819.8
France	0.0	11.0	235.4	246.4	10.2	129.6	277.1	416.9	0.0	227.8	86.5										977.6
Italie	73.7	115.6	253.8	443.1	23.3	0.0	112.3	135.6	0.0	660.0	26.2										1'264.9
Pays-Bas	0.0	0.0	1.3	1.3	0.0	0.0	0.0	0.0	0.0	65.5	0.0										66.8
Belgique	0.0	0.0	43.8	43.8	0.0	0.0	0.0	0.0	0.0	23.3	0.0										67.1
Luxembourg	0.0	0.0	0.0	0.0	0.0	0.0	0.0	0.0	0.0	0.0	0.0										0.0
Autriche	0.4	0.4	17.9	18.7	0.0	0.0	4.6	4.6	0.0	68.3	40.2										131.8
Grande-Bretagne	0.0	0.0	0.0	0.0	0.0	0.0	0.4	0.4	0.4	10.6	0.0										11.4
Danemark	0.0	0.0	76.0	76.0	0.0	0.0	17.6	17.6	0.0	11.0	0.0										104.7
Norvège	0.0	0.0	0.0	0.0	0.0	0.0	0.0	0.0	0.0	0.0	0.0										0.0
Suède	0.0	0.0	0.0	0.0	0.0	0.0	0.0	0.0	0.0	0.6	0.3										0.9
Portugal	0.0	0.0	0.0	0.0	0.0	0.0	0.5	0.5	0.0	18.5	0.0										19.0
Espagne	0.0	0.0	0.0	0.0	0.0	0.0	0.8	0.8	0.0	7.8	0.0										8.6
Grèce	0.0	0.0	0.1	0.1	0.0	0.0	20.2	20.2	0.0	0.3	0.0										20.5
Autres pays d'Europe	0.0	0.0	0.0	0.0	0.0	0.0	0.0	0.0	0.0	0.0	0.0										0.0
<b>TOTAL EUROPE</b>	74.1	142.4	982.1	1'198.6	34.9	129.6	595.0	759.5	0.4	1'283.5	250.9										3'492.9
<b>Autres pays</b>	0.0	0.0	0.0	0.0	0.0	0.0	0.0	0.0	0.0	0.0	0.0										0.0
Canada	0.0	0.0	0.0	0.0	0.0	0.0	0.0	0.0	0.0	0.0	0.0										0.0
USA	0.0	0.0	0.0	0.0	0.0	0.0	0.0	0.0	0.0	0.0	0.0										0.0
Autres pays d'Amérique	0.0	0.0	0.0	0.0	0.0	0.0	0.0	0.0	0.0	0.0	0.0										0.0
Amérique latine	0.0	0.0	0.0	0.0	0.0	0.0	0.0	0.0	0.0	0.0	0.0										0.0
Afrique	0.0	0.0	0.0	0.0	0.0	0.0	0.0	0.0	0.0	0.0	0.0										0.0
Asie	0.0	0.0	0.0	0.0	0.0	0.0	0.0	0.0	0.0	0.0	0.0										0.0
Australie	0.0	0.0	0.0	0.0	0.0	0.0	0.0	0.0	0.0	0.0	0.0										0.0
<b>TOTAL AUTRES PAYS</b>	0.0	0.0	0.0	0.0	0.0	0.0	0.0	0.0	0.0	0.0	0.0										0.0
<b>TOTAL</b>	74.1	142.4	982.1	1'198.6	34.9	129.6	595.0	759.5	0.4	1'283.5	250.9										3'493.0

Source: DGD

Importations de fromage cumulées par pays, cumulées

Janvier à février 2011

Pays	Type de fromage												TOTAL	
	Mascarpone, ricotta Romana	Mozzarella	Autres fromages frais	TOTAL fromages frais	Danablu, Gorgonzola, Roquefort	Brie, Camembert, Reblochon	Autres fromages à pâte molle	TOTAL fromages à pâte molle	Fromage aux herbes	Fromage à pâte dure et mi-dure	Autres fromages			
tonnes	tonnes	tonnes	tonnes	tonnes	tonnes	tonnes	tonnes	tonnes	tonnes	tonnes	tonnes	tonnes	tonnes	
<b>EUROPE</b>	0.0													
Allemagne	0.3	62.2	692.9	756	2.3	0.0	324.7	327	0.1	420.7	248.7			1'751.9
France	0.1	21.9	541.0	563	19.4	234.5	552.2	806	0.0	410.9	170.1			1'950.0
Italie	132.2	310.6	468.3	911	47.6	0.0	251.2	299	0.0	1'312.1	48.8			2'570.8
Pays-Bas	0.0	0.0	2.5	2.5	0.0	0.0	4.8	4.8	0.0	114.6	0.0			122.0
Belgique	0.0	3.9	86.2	90.0	0.0	0.0	6.7	6.7	0.0	2.6	0.0			99.3
Luxembourg	0.0	0.0	0.0	0.0	0.0	0.0	0.0	0.0	0.0	0.0	0.0			0.0
Autriche	2.4	1.4	40.0	43.7	0.0	0.0	16.7	16.7	0.0	74.3	90.6			225.4
Grande-Bretagne	0.0	0.0	0.0	0.0	0.0	0.0	0.8	0.8	0.0	12.6	3.6			17.0
Danemark	0.0	0.0	155.6	155.6	0.8	0.0	34.3	35.2	0.0	19.5	0.0			210.3
Norvège	0.0	0.0	0.0	0.0	0.0	0.0	0.0	0.0	0.0	0.0	0.0			0.0
Suède	0.0	0.0	0.0	0.0	0.0	0.0	0.2	0.2	0.0	2.5	0.0			2.7
Portugal	0.0	0.0	0.1	0.1	0.0	0.0	0.8	0.8	0.0	27.8	0.0			28.7
Espagne	0.0	0.0	0.1	0.1	0.0	0.0	1.4	1.4	0.0	39.5	0.0			41.1
Grèce	0.0	0.0	0.8	0.8	0.0	0.0	80.8	80.8	0.0	0.6	0.0			82.2
Autres pays d'Europe	0.0	0.0	0.6	0.6	0.0	0.0	11.1	11.1	0.0	0.0	0.0			11.7
<b>TOTAL EUROPE</b>	135.0	400.0	1'988.1	2'523.1	70.1	234.5	1'285.8	1'590.4	0.1	2'437.8	561.7			7'113.0
<b>Autres pays</b>	0.0	0.0	0.0	0.0	0.0	0.0	0.0	0.0	0.0	0.0	0.0			0.0
Canada	0.0	0.0	0.0	0.0	0.0	0.0	0.0	0.0	0.0	0.0	0.0			0.0
USA	0.0	0.0	0.0	0.0	0.0	0.0	0.0	0.0	0.0	0.0	0.0			0.0
Autres pays d'Amérique	0.0	0.0	0.0	0.0	0.0	0.0	0.0	0.0	0.0	0.0	0.0			0.0
Amérique latine	0.0	0.0	0.0	0.0	0.0	0.0	0.0	0.0	0.0	0.0	0.0			0.0
Afrique	0.0	0.0	0.0	0.0	0.0	0.0	0.0	0.0	0.0	0.0	0.0			0.0
Asie	0.0	0.0	0.9	0.9	0.0	0.0	0.0	0.0	0.0	0.0	0.0			0.9
Australie	0.0	0.0	0.0	0.0	0.0	0.0	0.0	0.0	0.0	0.0	0.0			0.0
<b>TOTAL AUTRES PAYS</b>	0.0	0.0	0.9	0.9	0.0	0.0	0.0	0.0	0.0	0.0	0.0			0.9
<b>TOTAL</b>	135.0	400.0	1989.0	2523.9	70.1	234.5	1285.8	1590.4	0.1	2437.8	561.7			7113.9

Source: DGD

Importations de fromage cumulées par pays, cumulées

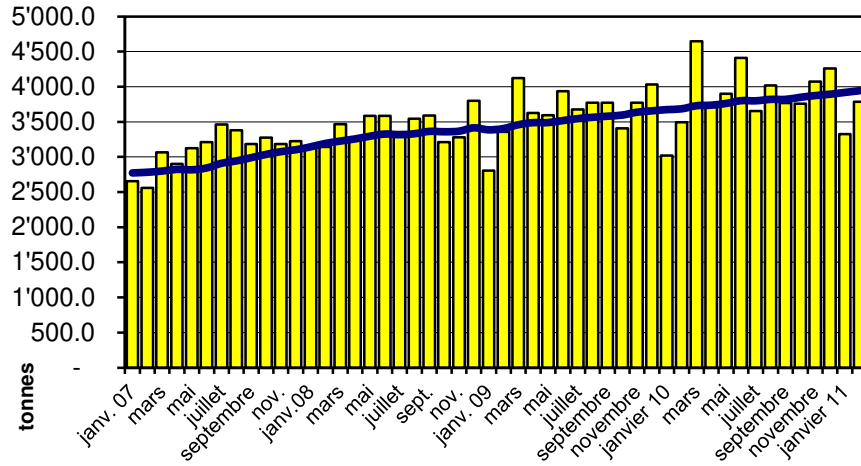
Janvier à février 2010

Pays	Janvier à février 2010											
	Mascarpone, ricotta Romana	Mozzarella	Autres fromages frais	TOTAL fromages frais	Danablu, Gorgonzola, Roquefort	Brie, Camembert, Reblochon	Autres fromages à pâte molle	TOTAL fromages à pâte molle	Fromage aux herbes	Fromage à pâte dure et mi-dure	Autres fromages	TOTAL
	tonnes	tonnes	tonnes	tonnes	tonnes	tonnes	tonnes	tonnes	tonnes	tonnes	tonnes	tonnes
<b>EUROPE</b>												
Allemagne	0.0	30.1	694.8	725	5.3	0.0	278.1	283	0.0	327.3	193.7	1'529.2
France	0.0	34.0	419.2	453	18.1	235.2	540.0	793	0.0	437.3	188.7	1'872.5
Italie	126.8	255.1	466.9	849	47.9	0.0	219.6	268	0.1	1'187.4	45.6	2'349.3
Pays-Bas	0.0	0.0	2.9	2.9	0.0	0.0	4.8	4.8	0.0	119.8	0.0	127.4
Belgique	0.0	0.0	66.0	66.0	0.0	0.0	6.3	6.3	0.0	26.7	0.0	99.0
Luxembourg	0.0	0.0	0.0	0.0	0.0	0.0	0.0	0.0	0.0	0.0	0.0	0.0
Autriche	1.9	0.8	29.8	32.5	0.0	0.0	9.6	9.6	0.0	117.5	67.1	226.8
Grande-Bretagne	0.0	0.0	0.0	0.0	0.0	0.0	0.4	0.4	0.4	17.2	0.0	18.0
Danemark	0.0	0.0	140.7	140.7	0.7	0.0	31.3	32.0	0.0	22.3	0.0	195.0
Norvège	0.0	0.0	0.0	0.0	0.0	0.0	0.0	0.0	0.0	0.0	0.0	0.0
Suède	0.0	0.0	0.0	0.0	0.0	0.0	0.3	0.3	0.0	1.8	0.6	2.7
Portugal	0.0	0.0	0.0	0.0	0.0	0.0	0.7	0.7	0.0	25.5	0.0	26.1
Espagne	0.0	0.0	0.0	0.0	0.0	0.0	1.4	1.4	0.0	13.9	0.0	15.3
Grèce	0.0	0.0	0.4	0.4	0.0	0.0	47.9	47.9	0.0	0.3	0.0	48.6
Autres pays d'Europe	0.0	0.0	0.0	0.0	0.0	0.0	0.0	0.0	0.0	1.5	0.0	1.5
<b>TOTAL EUROPE</b>	128.7	320.0	1'820.6	2'269.2	72.0	235.2	1'140.3	1'447.5	0.5	2'298.5	495.7	6'511.4
<b>Autres pays</b>	0.0	0.0	0.0	0.0	0.0	0.0	0.0	0.0	0.0	0.0	0.0	0.0
Canada	0.0	0.0	0.0	0.0	0.0	0.0	0.0	0.0	0.0	0.0	0.0	0.0
USA	0.0	0.0	0.0	0.0	0.0	0.0	0.0	0.0	0.0	0.0	0.0	0.0
Autres pays d'Amérique	0.0	0.0	0.0	0.0	0.0	0.0	0.0	0.0	0.0	0.0	0.0	0.0
Amérique latine	0.0	0.0	0.0	0.0	0.0	0.0	0.0	0.0	0.0	0.0	0.0	0.0
Afrique	0.0	0.0	0.0	0.0	0.0	0.0	0.0	0.0	0.0	0.0	0.0	0.0
Asie	0.0	0.0	0.0	0.0	0.0	0.0	0.0	0.0	0.0	0.0	0.0	0.0
Australie	0.0	0.0	0.0	0.0	0.0	0.0	0.0	0.0	0.0	0.0	0.0	0.0
<b>TOTAL AUTRES PAYS</b>	0.0	0.0	0.0	0.0	0.0	0.0	0.0	0.0	0.0	0.0	0.0	0.0
<b>TOTAL</b>	128.7	320.0	1820.6	2269.2	72.0	235.2	1140.3	1447.5	0.5	2298.5	495.7	6511.4

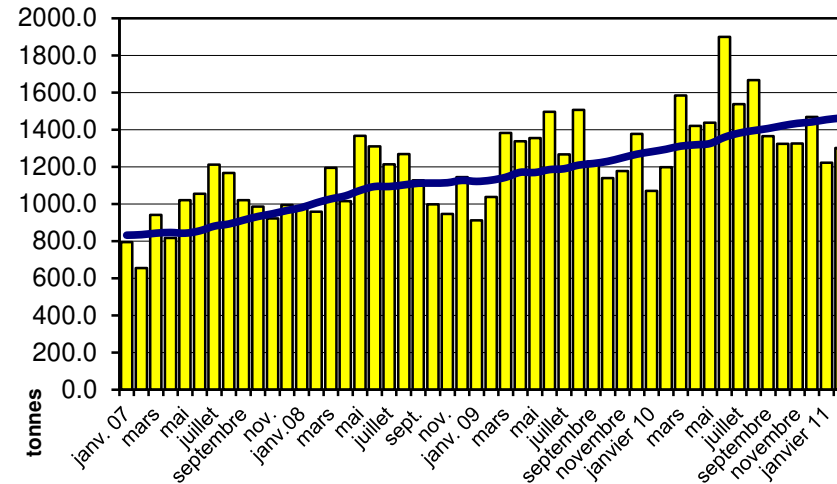
Source: DGD

## Importation depuis 2007 - Valeur moyenne des 12 derniers mois

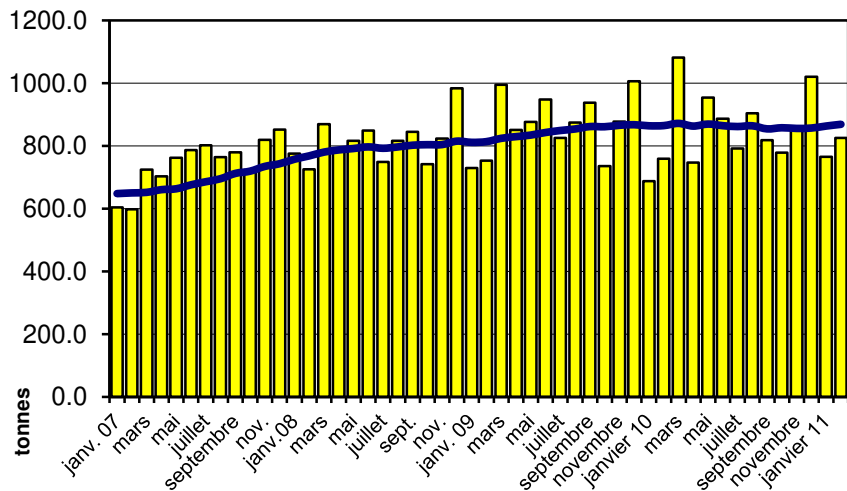
### Total des importations de fromages



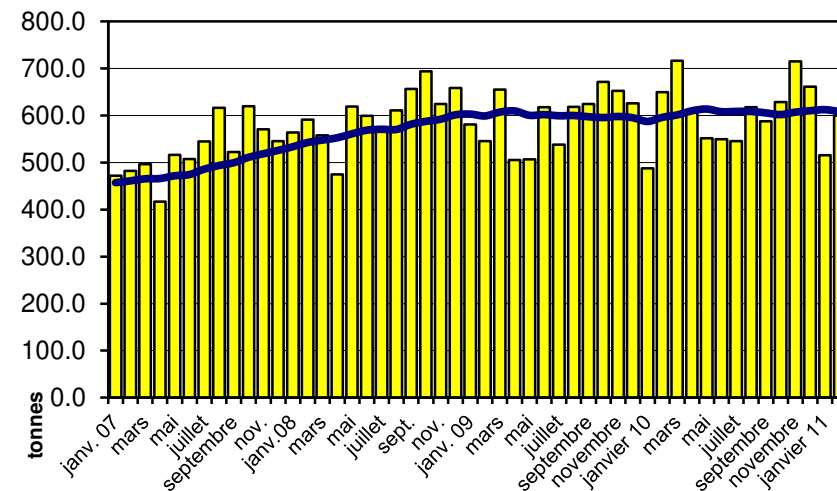
### Fromages frais



### Fromages à pâte molle



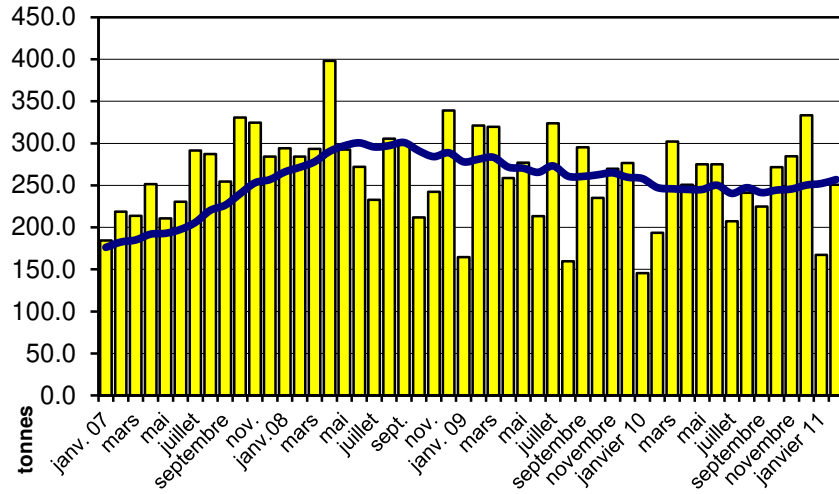
### Fromages à pâte mi-dure



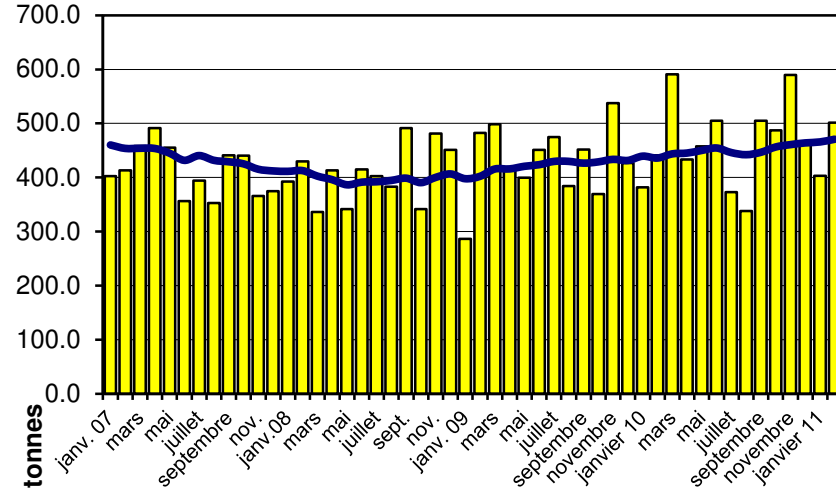


## Importation depuis 2007 - Valeur moyenne des 12 derniers mois

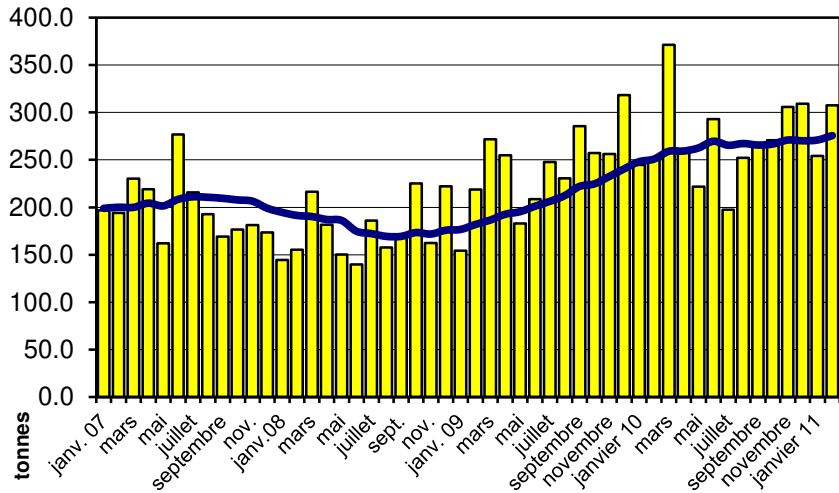
Fromages à pâte dure



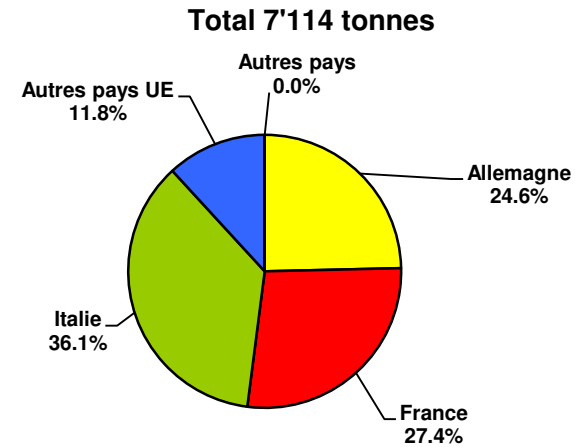
Fromages à pâte extra-dure



Fromage fondu



Importations de fromage par pays fournisseur, janvier à février



Contrôle de la qualité du lait cru suisse / Résultats février 2011														
Canton	Charge en germes					Nombre de cellules						Substance inhibitrice		
	K0	K1	K2	K3	KT	Z0	Z1	Z2	Z3	Z4	ZT	H0	H1	HT
AG	1'123	8	0	1	1'132	1'116	3	10	2	0	1'131	1'134	1	1'135
AI	332	1	0	0	333	330	1	0	1	0	332	331	2	333
AR	498	0	0	0	498	493	4	1	0	0	498	498	0	498
BE	6'509	20	3	1	6'533	6'473	21	6	4	0	6'504	6'531	4	6'535
BL	371	1	1	1	374	364	3	4	0	0	371	374	0	374
BS	3	0	0	0	3	3	0	0	0	0	3	3	0	3
FR	2'043	4	2	0	2'049	2'027	9	4	2	2	2'044	2'046	4	2'050
GE	6	0	0	0	6	6	0	0	0	0	6	6	0	6
GL	249	1	0	0	250	249	0	0	0	0	249	249	1	250
GR	703	0	2	0	705	696	0	0	0	0	696	704	1	705
JU	494	2	3	1	500	488	8	2	3	0	501	502	1	503
LU	2'635	11	3	0	2'649	2'619	13	3	3	0	2'638	2'648	5	2'653
NE	454	3	1	0	458	452	3	1	1	0	457	457	1	458
NW	292	2	0	0	294	291	0	1	0	0	292	294	0	294
OW	490	0	0	0	490	484	3	1	0	0	488	489	1	490
SG	2'610	8	1	0	2'619	2'593	12	4	1	1	2'611	2'620	0	2'620
SH	129	0	1	0	130	130	0	0	0	0	130	129	0	129
SO	617	3	0	0	620	614	3	1	0	1	619	620	2	622
SZ	768	5	3	1	777	767	3	2	0	0	772	779	0	779
TG	1'311	6	2	0	1'319	1'301	3	4	4	1	1'313	1'321	0	1'321
TI	146	2	0	0	148	146	1	1	0	0	148	148	0	148
UR	187	0	1	0	188	183	3	1	0	0	187	188	0	188
VD	1'236	7	2	0	1'245	1'223	5	5	2	4	1'239	1'243	2	1'245
VS	470	5	0	2	477	475	1	0	0	1	477	479	0	479
ZG	356	4	0	1	361	360	1	1	0	0	362	363	0	363
ZH	1'505	8	0	1	1'514	1'503	2	4	0	0	1'509	1'516	0	1'516
<b>Total</b>	25'537	101	25	9	25'672	25'386	102	56	23	10	25'577	25'672	25	25'697
<b>en %</b>	99.47	0.39	0.10	0.04	100.00	99.25	0.40	0.22	0.09	0.04	100.00	99.90	0.10	100.00

**légende :**

K0 Nombre de valeurs mensuelles sans contestation de la charge en germes dans le mois d'analyse  
 K1 Charge en germes contestée, aucune autre contestation dans les 3 mois d'analyses précédents  
 K2 Charge en germes contestée, déjà une contestation dans les 3 mois d'analyses précédents  
 K3 Charge en germes contestée, déjà deux contestations dans les 3 mois d'analyses précédents  
 KT Total des valeurs mensuelles évaluées quant à la charge en germes  
 Z0 Nombre de valeurs mensuelles sans contestation du nombre de cellules dans le mois d'analyse  
 Z1 Nombre de cellules contesté, aucune autre contestation dans les 4 mois d'analyses précédents  
 Z2 Nombre de cellules contesté, déjà une contestation dans les 4 mois d'analyses précédents

Z3 Nombre de cellules contesté, déjà deux contestations dans les 4 mois d'analyses précédents  
 Z4 Nombre de cellules contesté, déjà trois contestations dans les 4 mois d'analyses précédents  
 ZT Total des valeurs mensuelles évaluées quant au nombre de cellules  
 H0 Nombre de valeurs mensuelles sans contestation due à la détection d'une substance inhibitrice dans le mois d'analyse  
 H1 Nombre de valeurs mensuelles avec contestation due à la détection d'une substance inhibitrice dans le mois d'analyse  
 HT Total des valeurs mensuelles évaluées quant à une substance inhibitrice

Source: Suisselab AG Zollikofen / Agroscope Liebefeld-Posieux

**Distribution charge en germes / Domaines en 1'000 germes/ml**

février 2010

de	1	3	5	7	10	30	80	100	300	1'000	3'000	≥	Total resultats
à	2	4	6	9	29	79	99	299	999	2'999	9'999	10'000	
nombre	2'019	5'709	6'280	5'857	5'334	468	37.00	80.00	14.00	1.00	4.00	0.00	25'803
en %	7.82	22.13	24.34	22.70	20.67	1.81	0.14	0.31	0.05	0.00	0.02	0.00	100
	99.47						0.45		0.07				100

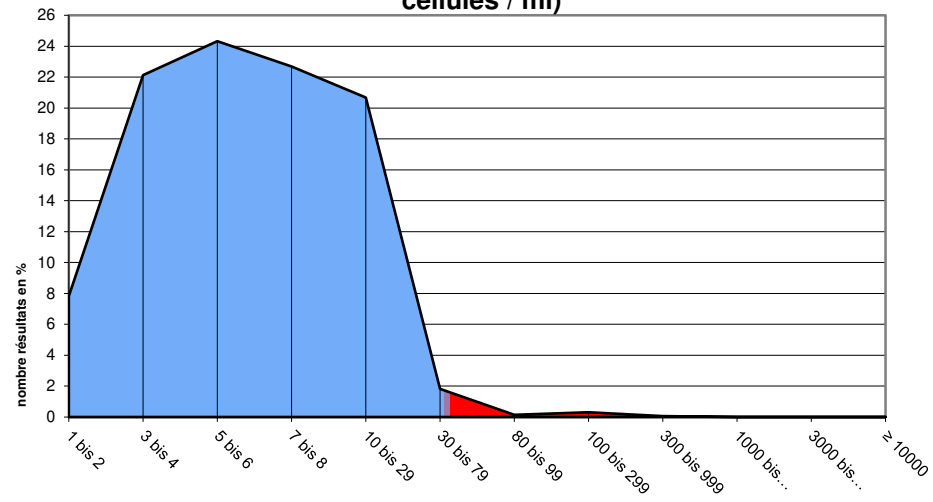
**Distribution nombre de cellules / domaines en 1'000 cellules / ml**

février 2010

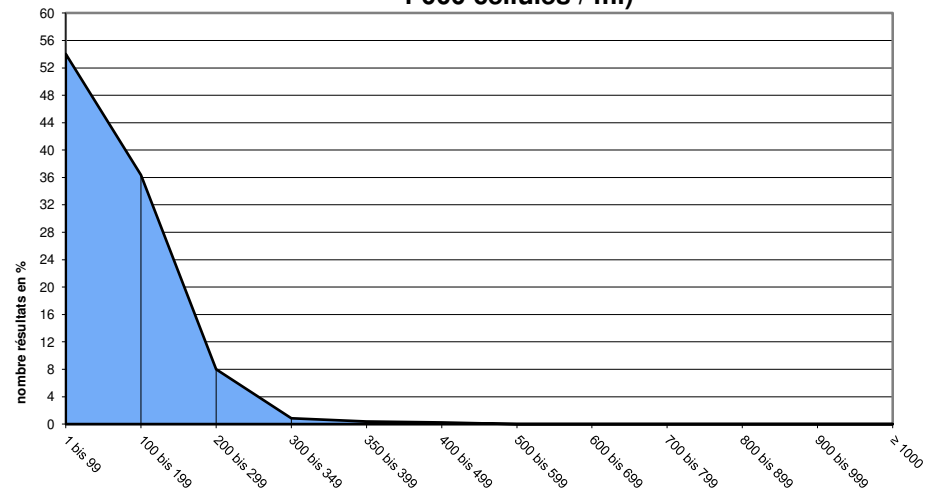
de	1	100	200	300	350	400	500	600	700	800	900	≥	Total resultats
à	99	199	299	349	399	499	599	699	799	899	999	1'000	
nombre	13'887	9'353	2'059	213	99	63	18	9	3	2	1	0	25'707
en %	54.02	36.38	8.01	0.83	0.39	0.25	0.07	0.04	0.01	0.01	0.00	0.00	100
	99.24				0.76								100

Source: Suisselab AG Zollikofen / Agroscope Liebefeld-Posieux

**Distribution charge en germes février 2011 (en 1'000 cellules / ml)**



**Distribution nombre de cellules / domaines février 2011 (en 1'000 cellules / ml)**



Composition du lait par canton 2011 (page 1 / canton d'Argovie à Nidwald)

Canton	Composants	janv. g/kg	févr. g/kg	mars g/kg	avril g/kg	mai g/kg	juin g/kg	juil. g/kg	août g/kg	sept. g/kg	oct. g/kg	nov. g/kg	déc. g/kg	Moyenne 2011 g/kg
Argovie	Matière grasse	43.3	42.9	0.0	0.0	0.0	0.0	0.0	0.0	0.0	0.0	0.0	0.0	43.1
	Protéine	33.4	32.9	0.0	0.0	0.0	0.0	0.0	0.0	0.0	0.0	0.0	0.0	33.2
	Total	76.7	75.8	0.0	0.0	0.0	0.0	0.0	0.0	0.0	0.0	0.0	0.0	76.3
Appenzell Rhodes-Intérieures	Matière grasse	42.4	42.1	0.0	0.0	0.0	0.0	0.0	0.0	0.0	0.0	0.0	0.0	42.3
	Protéine	33.7	33.5	0.0	0.0	0.0	0.0	0.0	0.0	0.0	0.0	0.0	0.0	33.6
	Total	76.1	75.6	0.0	0.0	0.0	0.0	0.0	0.0	0.0	0.0	0.0	0.0	75.9
Appenzell Rhodes-Extérieures	Matière grasse	41.6	41.4	0.0	0.0	0.0	0.0	0.0	0.0	0.0	0.0	0.0	0.0	41.5
	Protéine	33.9	33.6	0.0	0.0	0.0	0.0	0.0	0.0	0.0	0.0	0.0	0.0	33.8
	Total	75.5	75.0	0.0	0.0	0.0	0.0	0.0	0.0	0.0	0.0	0.0	0.0	75.3
Bâle-Campagne	Matière grasse	42.8	42.5	0.0	0.0	0.0	0.0	0.0	0.0	0.0	0.0	0.0	0.0	42.7
	Protéine	32.5	32.0	0.0	0.0	0.0	0.0	0.0	0.0	0.0	0.0	0.0	0.0	32.3
	Total	75.3	74.5	0.0	0.0	0.0	0.0	0.0	0.0	0.0	0.0	0.0	0.0	74.9
Bâle-Ville	Matière grasse	46.0	44.3	0.0	0.0	0.0	0.0	0.0	0.0	0.0	0.0	0.0	0.0	45.1
	Protéine	33.9	32.2	0.0	0.0	0.0	0.0	0.0	0.0	0.0	0.0	0.0	0.0	33.0
	Total	79.9	76.4	0.0	0.0	0.0	0.0	0.0	0.0	0.0	0.0	0.0	0.0	78.1
Berne	Matière grasse	42.5	42.1	0.0	0.0	0.0	0.0	0.0	0.0	0.0	0.0	0.0	0.0	42.3
	Protéine	32.6	32.2	0.0	0.0	0.0	0.0	0.0	0.0	0.0	0.0	0.0	0.0	32.4
	Total	75.1	74.3	0.0	0.0	0.0	0.0	0.0	0.0	0.0	0.0	0.0	0.0	74.7
Fribourg	Matière grasse	41.4	40.7	0.0	0.0	0.0	0.0	0.0	0.0	0.0	0.0	0.0	0.0	41.1
	Protéine	32.4	31.9	0.0	0.0	0.0	0.0	0.0	0.0	0.0	0.0	0.0	0.0	32.2
	Total	73.8	72.6	0.0	0.0	0.0	0.0	0.0	0.0	0.0	0.0	0.0	0.0	73.2
Genève	Matière grasse	43.7	43.2	0.0	0.0	0.0	0.0	0.0	0.0	0.0	0.0	0.0	0.0	43.5
	Protéine	33.9	33.9	0.0	0.0	0.0	0.0	0.0	0.0	0.0	0.0	0.0	0.0	33.9
	Total	77.6	77.1	0.0	0.0	0.0	0.0	0.0	0.0	0.0	0.0	0.0	0.0	77.3
Glaris	Matière grasse	39.6	39.7	0.0	0.0	0.0	0.0	0.0	0.0	0.0	0.0	0.0	0.0	39.7
	Protéine	31.8	31.5	0.0	0.0	0.0	0.0	0.0	0.0	0.0	0.0	0.0	0.0	31.7
	Total	71.4	71.2	0.0	0.0	0.0	0.0	0.0	0.0	0.0	0.0	0.0	0.0	71.3
Grisons	Matière grasse	39.3	39.3	0.0	0.0	0.0	0.0	0.0	0.0	0.0	0.0	0.0	0.0	39.3
	Protéine	31.8	31.8	0.0	0.0	0.0	0.0	0.0	0.0	0.0	0.0	0.0	0.0	31.8
	Total	71.1	71.1	0.0	0.0	0.0	0.0	0.0	0.0	0.0	0.0	0.0	0.0	71.1
Jura	Matière grasse	41.2	40.7	0.0	0.0	0.0	0.0	0.0	0.0	0.0	0.0	0.0	0.0	41.0
	Protéine	32.2	31.8	0.0	0.0	0.0	0.0	0.0	0.0	0.0	0.0	0.0	0.0	32.0
	Total	73.4	72.5	0.0	0.0	0.0	0.0	0.0	0.0	0.0	0.0	0.0	0.0	73.0
Lucerne	Matière grasse	42.7	42.3	0.0	0.0	0.0	0.0	0.0	0.0	0.0	0.0	0.0	0.0	42.5
	Protéine	33.8	33.3	0.0	0.0	0.0	0.0	0.0	0.0	0.0	0.0	0.0	0.0	33.6
	Total	76.5	75.6	0.0	0.0	0.0	0.0	0.0	0.0	0.0	0.0	0.0	0.0	76.1
Neuchâtel	Matière grasse	40.9	40.2	0.0	0.0	0.0	0.0	0.0	0.0	0.0	0.0	0.0	0.0	40.6
	Protéine	32.4	31.8	0.0	0.0	0.0	0.0	0.0	0.0	0.0	0.0	0.0	0.0	32.1
	Total	73.3	72.0	0.0	0.0	0.0	0.0	0.0	0.0	0.0	0.0	0.0	0.0	72.7
Nidwald	Matière grasse	41.1	41.0	0.0	0.0	0.0	0.0	0.0	0.0	0.0	0.0	0.0	0.0	41.1
	Protéine	33.3	32.8	0.0	0.0	0.0	0.0	0.0	0.0	0.0	0.0	0.0	0.0	33.0
	Total	74.4	73.8	0.0	0.0	0.0	0.0	0.0	0.0	0.0	0.0	0.0	0.0	74.1

Source: SuisseLab AG Zollikofen

Les données déterminées sont issues de tous les prélèvements (échantillonnage automatique ou manuel), effectués dans le cadre du contrôle de qualité du lait (valeur médiane).

Composition du lait par canton 2011 (page 2 / canton Obwald à Zürich)

Canton	Composants	janv. g/kg	févr. g/kg	mars g/kg	avril g/kg	mai g/kg	juin g/kg	juillet g/kg	août g/kg	sept. g/kg	oct. g/kg	nov. g/kg	déc. g/kg	Moyenne 2011 g/kg
Obwald	Matière grasse	41.6	41.4	0.0	0.0	0.0	0.0	0.0	0.0	0.0	0.0	0.0	0.0	41.5
	Protéine	33.4	32.9	0.0	0.0	0.0	0.0	0.0	0.0	0.0	0.0	0.0	0.0	33.2
	Total	75.0	74.3	0.0	0.0	0.0	0.0	0.0	0.0	0.0	0.0	0.0	0.0	74.6
Schaffhouse	Matière grasse	43.1	42.4	0.0	0.0	0.0	0.0	0.0	0.0	0.0	0.0	0.0	0.0	42.7
	Protéine	33.3	32.8	0.0	0.0	0.0	0.0	0.0	0.0	0.0	0.0	0.0	0.0	33.1
	Total	76.4	75.2	0.0	0.0	0.0	0.0	0.0	0.0	0.0	0.0	0.0	0.0	75.8
Schwyz	Matière grasse	41.4	41.1	0.0	0.0	0.0	0.0	0.0	0.0	0.0	0.0	0.0	0.0	41.3
	Protéine	33.6	33.0	0.0	0.0	0.0	0.0	0.0	0.0	0.0	0.0	0.0	0.0	33.3
	Total	75.0	74.1	0.0	0.0	0.0	0.0	0.0	0.0	0.0	0.0	0.0	0.0	74.6
Saint-Gall	Matière grasse	41.9	41.7	0.0	0.0	0.0	0.0	0.0	0.0	0.0	0.0	0.0	0.0	41.8
	Protéine	33.8	33.4	0.0	0.0	0.0	0.0	0.0	0.0	0.0	0.0	0.0	0.0	33.6
	Total	75.7	75.1	0.0	0.0	0.0	0.0	0.0	0.0	0.0	0.0	0.0	0.0	75.4
Soleure	Matière grasse	43.4	42.9	0.0	0.0	0.0	0.0	0.0	0.0	0.0	0.0	0.0	0.0	43.2
	Protéine	33.1	32.6	0.0	0.0	0.0	0.0	0.0	0.0	0.0	0.0	0.0	0.0	32.9
	Total	76.5	75.5	0.0	0.0	0.0	0.0	0.0	0.0	0.0	0.0	0.0	0.0	76.0
Tessin	Matière grasse	40.2	39.8	0.0	0.0	0.0	0.0	0.0	0.0	0.0	0.0	0.0	0.0	40.0
	Protéine	32.3	31.8	0.0	0.0	0.0	0.0	0.0	0.0	0.0	0.0	0.0	0.0	32.1
	Total	72.5	71.6	0.0	0.0	0.0	0.0	0.0	0.0	0.0	0.0	0.0	0.0	72.1
Thurgovie	Matière grasse	42.7	42.2	0.0	0.0	0.0	0.0	0.0	0.0	0.0	0.0	0.0	0.0	42.5
	Protéine	34.1	33.7	0.0	0.0	0.0	0.0	0.0	0.0	0.0	0.0	0.0	0.0	33.9
	Total	76.8	75.9	0.0	0.0	0.0	0.0	0.0	0.0	0.0	0.0	0.0	0.0	76.4
Uri	Matière grasse	41.6	41.6	0.0	0.0	0.0	0.0	0.0	0.0	0.0	0.0	0.0	0.0	41.6
	Protéine	32.7	32.4	0.0	0.0	0.0	0.0	0.0	0.0	0.0	0.0	0.0	0.0	32.6
	Total	74.3	74.0	0.0	0.0	0.0	0.0	0.0	0.0	0.0	0.0	0.0	0.0	74.2
Vaud	Matière grasse	40.9	40.2	0.0	0.0	0.0	0.0	0.0	0.0	0.0	0.0	0.0	0.0	40.6
	Protéine	32.8	32.4	0.0	0.0	0.0	0.0	0.0	0.0	0.0	0.0	0.0	0.0	32.6
	Total	73.7	72.6	0.0	0.0	0.0	0.0	0.0	0.0	0.0	0.0	0.0	0.0	73.2
Valais	Matière grasse	38.7	38.3	0.0	0.0	0.0	0.0	0.0	0.0	0.0	0.0	0.0	0.0	38.5
	Protéine	31.9	31.6	0.0	0.0	0.0	0.0	0.0	0.0	0.0	0.0	0.0	0.0	31.8
	Total	70.6	69.9	0.0	0.0	0.0	0.0	0.0	0.0	0.0	0.0	0.0	0.0	70.3
Zoug	Matière grasse	42.2	41.8	0.0	0.0	0.0	0.0	0.0	0.0	0.0	0.0	0.0	0.0	42.0
	Protéine	33.9	33.3	0.0	0.0	0.0	0.0	0.0	0.0	0.0	0.0	0.0	0.0	33.6
	Total	76.1	75.1	0.0	0.0	0.0	0.0	0.0	0.0	0.0	0.0	0.0	0.0	75.6
Zurich	Matière grasse	42.8	42.6	0.0	0.0	0.0	0.0	0.0	0.0	0.0	0.0	0.0	0.0	42.7
	Protéine	33.6	33.2	0.0	0.0	0.0	0.0	0.0	0.0	0.0	0.0	0.0	0.0	33.4
	Total	76.4	75.8	0.0	0.0	0.0	0.0	0.0	0.0	0.0	0.0	0.0	0.0	76.1
Moyenne CH	Matière grasse	42.1	41.7	0.0	0.0	0.0	0.0	0.0	0.0	0.0	0.0	0.0	0.0	41.9
	Protéine	33.1	32.7	0.0	0.0	0.0	0.0	0.0	0.0	0.0	0.0	0.0	0.0	32.9
	Total	75.2	74.4	0.0	0.0	0.0	0.0	0.0	0.0	0.0	0.0	0.0	0.0	74.8

Source: Suissselab AG Zollikofen

Les données déterminées sont issues de tous les prélèvements (échantillonnage automatique ou manuel), effectués dans le cadre du contrôle de qualité du lait (valeur médiane).