

Statistiques mensuelles du marché du lait: avril 2011

Berne, le 28 septembre 2011

1 - Production / mise en valeur du lait

- 1.1 Production laitière mensuelle
- 1.2 Mise en valeur selon l'équivalent-lait
- 1.3 Mise en valeur selon l'équivalent-lait / année précédente (graphique)

2 - Fabrication de produits laitiers

- 2.1 Production fromagère mensuelle et cumulée
- 2.2 Production fromagère mensuelle et cumulée année précédente
- 2.3 Production fromagère (graphiques)
- 2.4 Production de lait de consommation / Production de beurre
- 2.5 Spécialités laitières
- 2.6 Poudre de lait et lait condensé

3 - Exportation de fromage

- 3.1 Exportations de fromage par produit/groupe de produits
- 3.2 Exportations de fromage par pays
- 3.3 Exportations de fromage par pays, mois de l'année précédente
- 3.4 Exportations de fromage par pays, cumulées
- 3.5 Exportations de fromage par pays, cumulées, année précédente
- 3.6 + 3.7 Total des exportations / sortes principales, 3 années (graphiques)
- 3.8 Pourcentage des exportations par variété (graphiques)

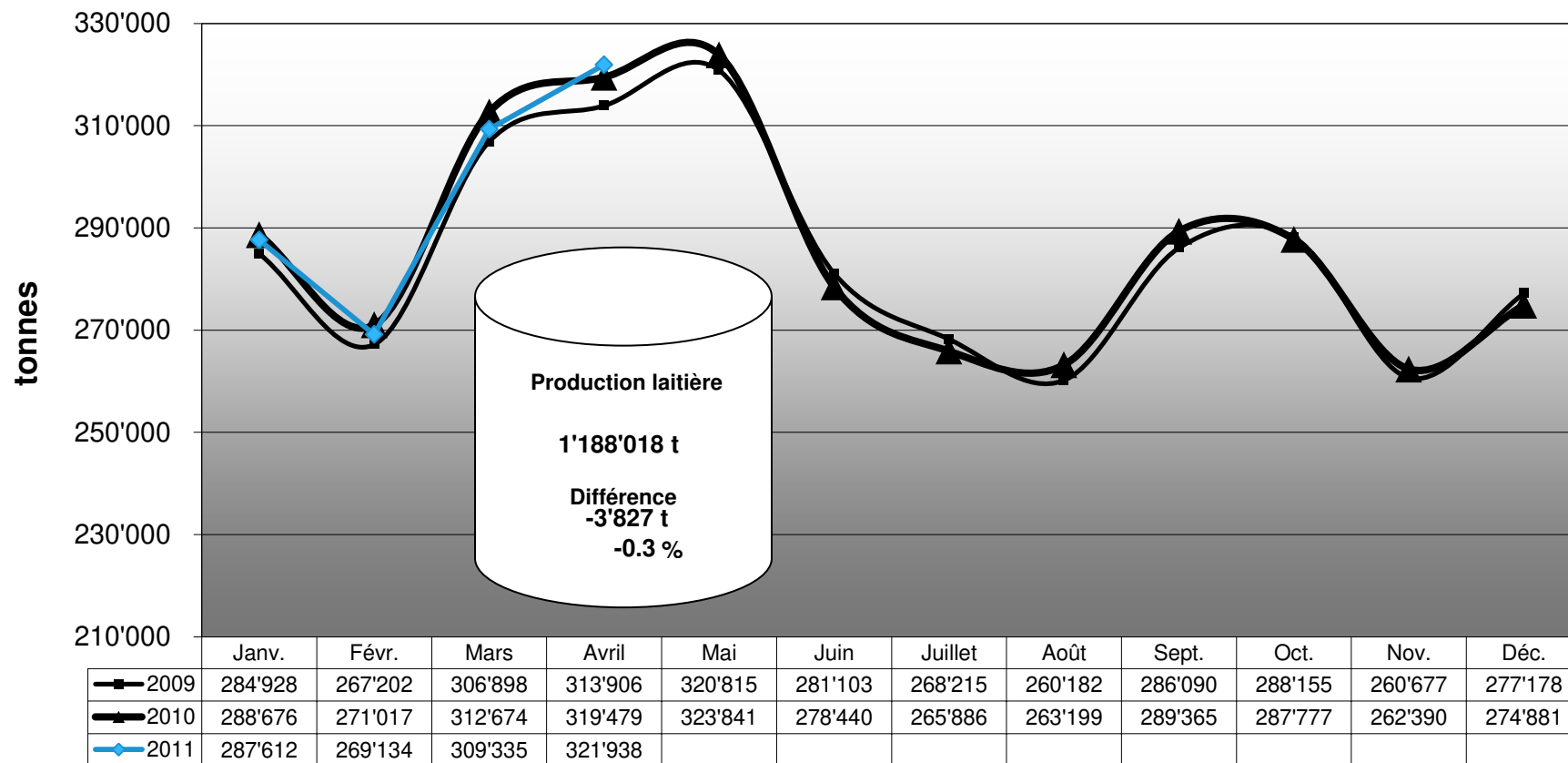
4 - Importations de fromage

- 4.1 Importations de fromage par produit/groupe de produits
- 4.2 Importations de fromage par pays fournisseur
- 4.3 Importations de fromage par pays fournisseur, mois de l'année précédente
- 4.4 Importations cumulées de fromage par pays fournisseur
- 4.5 Importations cumulées de fromage par pays fournisseur, année précédente
- 4.6 + 4.7 Total des importations / par groupe de produits, 3 années (graphiques)

5 - Résultats contrôle du lait / Composition du lait

- 5.1 Résultats des Prélèvements
- 5.2 Distribution en %
- 5.3 Distribution (graphiques)
- 5.4 + 5.5 Composition du lait par canton

Production laitière mensuelle en 2011 (Lait de la zone franche et lait du Liechtenstein inclus)



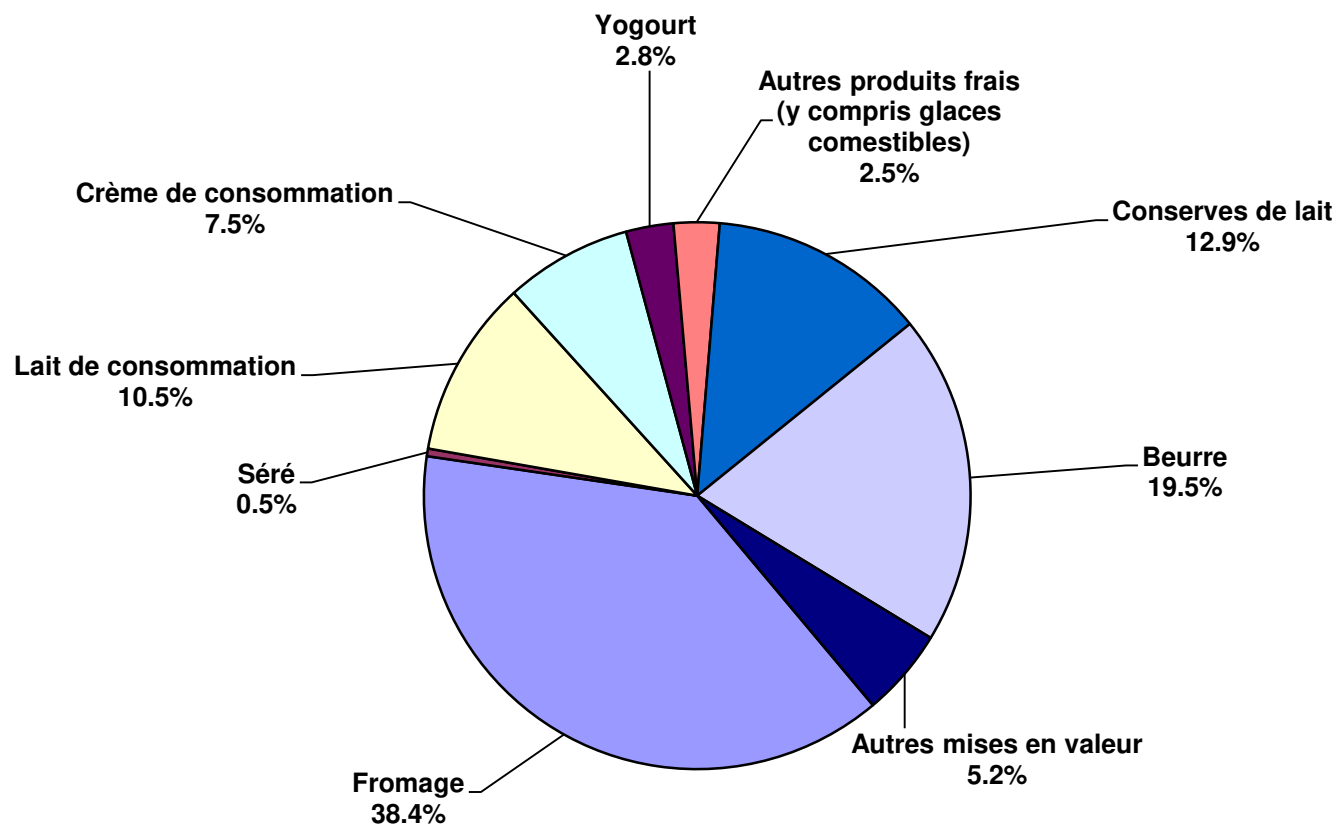
Mise en valeur du lait en équivalents-lait

Mise en valeur:	Mise en valeur mensuelle		Différence par rapport au même mois de l'année précédente		Mise en valeur cumulée		Différence par rapport à la même période de l'année précédente	
	avril 2010 tonnes	avril 2011 tonnes	tonnes	(%)	janv. - avr. 2010 tonnes	janv. - avr. 2011 tonnes	tonnes	(%)
Fromage	128'106	123'699	-4'407	-3.4	468'684	457'127	-11'557	-2.5
Séré	1'345	1'450	105	7.8	5'411	5'498	87	1.6
Lait de consommation	35'179	33'896	-1'283	-3.6	143'080	140'922	-2'158	-1.5
Crème de consommation	21'389	24'191	2'802	13.1	84'806	91'718	6'912	8.2
Yogourt	9'659	9'023	-636	-6.6	38'416	38'285	-131	-0.3
Autres produits frais (y c. glaces comestibles)	9'159	8'725	-434	-4.7	33'412	33'179	-233	-0.7
Conserves de lait	41'653	41'438	-215	-0.5	148'214	142'397	-5'817	-3.9
Beurre	65'133	62'826	-2'307	-3.5	241'275	229'478	-11'797	-4.9
Autres mises en valeur	7'856	16'690	8'834	112.4	28'547	49'414	20'867	73.1
Total	319'479	321'938	2'459	0.8	1'191'845	1'188'018	-3'827	-0.3

Un équivalent-lait correspond à la teneur en protéine et en matière grasse d'un kilo de lait (fraction protéique = 0.45 EL; fraction butyrique = 0.55 EL)

Exemple 1 kg lait entier past./UHT = 0,45 protéine + 0.55 matière grasse = 1.00 équivalent-lait
 1 kg lait écrémé past./UHT = 0.45 protéine + 0.05 matière grasse = 0.50 équivalent-lait
 1 kg crème entière past./UHT = 0.30 protéine + 4.80 matière grasse = 5.10 équivalents-lait

Mise en valeur du lait en équivalents-lait avril 2011 Total 321'938 tonnes de lait



Production fromagère 2011 cumulée avec comparaison année précédente

	janv.	févr.	mars	avril	mai	juin	juillet	août	sept.	oct.	nov.	déc.	Cumul 2010 tonnes	Cumul 2011 tonnes	Différence période tonnes pour cent	
	tonnes	tonnes	tonnes	tonnes	tonnes	tonnes	tonnes	tonnes	tonnes	tonnes	tonnes	tonnes	tonnes	tonnes	tonnes	pour cent
Séré	828	710	884	875	0	0	0	0	0	0	0	0	3'214	3'297	83	2.6
Mozzarella	1'485	1'508	1'827	1'874	0	0	0	0	0	0	0	0	6'156	6'694	538	8.7
Mascarpone	39	51	70	78	0	0	0	0	0	0	0	0	212	238	26	12.3
Autres fromages frais	1'246	1'198	1'472	1'506	0	0	0	0	0	0	0	0	5'198	5'422	224	4.3
Total fromages frais	3'598	3'466	4'254	4'332	0	0	0	0	0	0	0	0	14'780	15'650	870	5.9
Fromage à croûte fleurie, maigre, 1/4 gras	0	0	0	0	0	0	0	0	0	0	0	0	0	0	0	0.0
Fromage à croûte fleurie, 1/2 gras à gras	101	112	121	95	0	0	0	0	0	0	0	0	436	429	-7	-1.6
Fromage à croûte fleurie, crème	122	149	184	141	0	0	0	0	0	0	0	0	594	596	2	0.3
Bleu, fromage à pâte persillée	0	1	1	0	0	0	0	0	0	0	0	0	1	2	1	0.0
Tomme	129	152	174	156	0	0	0	0	0	0	0	0	653	611	-42	-6.4
Vacherin Mont-d'Or	55	35	8	0	0	0	0	0	0	0	0	0	95	98	3	3.2
Autres fromages à pâte molle, maigres, 1/4 gras	40	57	59	87	0	0	0	0	0	0	0	0	345	243	-102	-29.6
Autres fromages à pâte molle, 1/2 gras à gras	47	47	66	56	0	0	0	0	0	0	0	0	225	216	-9	-4.0
Autres fromages à pâte molle, crème	25	19	36	29	0	0	0	0	0	0	0	0	112	109	-3	-2.7
Total fromage à pâte molle	518	572	649	566	0	0	0	0	0	0	0	0	2'463	2'305	-158	-6.4
Appenzell	618	600	642	616	0	0	0	0	0	0	0	0	2'884	2'476	-508	-17.0
Tilsit	290	245	329	308	0	0	0	0	0	0	0	0	1'347	1'172	-175	-13.0
Fromage du Valais (fromage à raclette du Valais)	206	207	213	227	0	0	0	0	0	0	0	0	867	853	-14	-1.6
Raclette Suisse	584	491	722	721	0	0	0	0	0	0	0	0	2'614	2'518	-96	-3.7
Vacherin fribourgeois	153	118	119	131	0	0	0	0	0	0	0	0	465	521	56	12.0
Tête de Moine	184	130	146	148	0	0	0	0	0	0	0	0	673	608	-65	-9.7
Fromage du Jura	24	30	27	31	0	0	0	0	0	0	0	0	84	112	28	33.3
Fromage des vignerons	38	36	31	33	0	0	0	0	0	0	0	0	148	138	-10	-6.8
Mutschli	39	42	44	30	0	0	0	0	0	0	0	0	166	155	-11	-6.6
Fromage d'alpage à pâte mi-dure	5	0	0	-2	0	0	0	0	0	0	0	0	3	3	0	0.0
Fromage de montagne des Grisons	99	170	149	157	0	0	0	0	0	0	0	0	299	575	276	92.3
Fromages de montagne	241	138	219	237	0	0	0	0	0	0	0	0	942	835	-107	-11.4
St. Paulin Suisse	33	32	51	24	0	0	0	0	0	0	0	0	164	140	-24	-14.6
Edam suisse	19	32	34	26	0	0	0	0	0	0	0	0	117	111	-6	-5.1
Fromage affiné à froid	0	1	0	1	0	0	0	0	0	0	0	0	5	2	-3	-60.0
Fromage à pâte mi-dure persillée	16	18	17	17	0	0	0	0	0	0	0	0	69	68	-1	-1.4
Fromage semi - préparé	105	127	157	0	0	0	0	0	0	0	0	0	714	389	-325	-45.5
Fromage pour la fonte	85	91	102	0	0	0	0	0	0	0	0	0	491	278	-213	-43.4
Autres fromages à pâte mi-dure, maigre, 1/4 gras	146	228	199	200	0	0	0	0	0	0	0	0	348	773	425	122.1
Autres fromages à pâte mi-dure, 1/2 gras à gras *	965	872	1'065	1'033	0	0	0	0	0	0	0	0	3'729	3'935	206	5.5
Autres fromages à pâte mi-dure, crème	237	223	299	268	0	0	0	0	0	0	0	0	956	1'027	71	7.4
Total fromage à pâte mi-dure	4'089	3'832	4'565	4'519	0	0	0	0	0	0	0	0	17'180	17'005	-175	-1.0
Emmental	2'127	1'951	2'223	2'351	0	0	0	0	0	0	0	0	9'395	8'652	-743	-7.9
Switzerland Swiss	301	211	287	196	0	0	0	0	0	0	0	0	877	995	118	13.5
Gruyère	2'426	2'253	2'581	2'663	0	0	0	0	0	0	0	0	10'242	9'923	-319	-3.1
Fromage d'alpage à pâte dure	0	0	0	3	0	0	0	0	0	0	0	0	0	3	3	#DIV/0!
Autres fromages à pâte dure, maigre, 1/4 gras	94	103	103	164	0	0	0	0	0	0	0	0	350	464	114	32.6
Autres fromages à pâte dure, 1/2 gras à gras **	529	477	554	576	0	0	0	0	0	0	0	0	2'510	2'136	-374	-14.9
Autres fromages à pâte dure, crème	5	3	9	15	0	0	0	0	0	0	0	0	35	32	-3	-8.6
Total fromage à pâte dure	5'482	4'998	5'757	5'968	0	0	0	0	0	0	0	0	23'409	22'205	-1'204	-5.1
Sbrinz	164	167	192	193	0	0	0	0	0	0	0	0	716	716	0	0.0
Total fromage à pâte extra-dure	164	167	192	193	0	0	0	0	0	0	0	0	716	716	0	0.0
Fromage pur chèvre	31	42	73	89	0	0	0	0	0	0	0	0	259	235	-24	-9.3
Fromage pur brebis	15	20	27	30	0	0	0	0	0	0	0	0	84	92	8	9.5
Total produits spéciaux	46	62	100	119	0	0	0	0	0	0	0	0	342	327	-15	-4.4
Total général	13'896	13'096	15'516	15'698	0	0	0	0	0	0	0	0	58'891	58'206	-685	-1.2

* y c. spécialités locales

** y c. fromage pour la fonte, spécialités locales

Production fromagère 2010

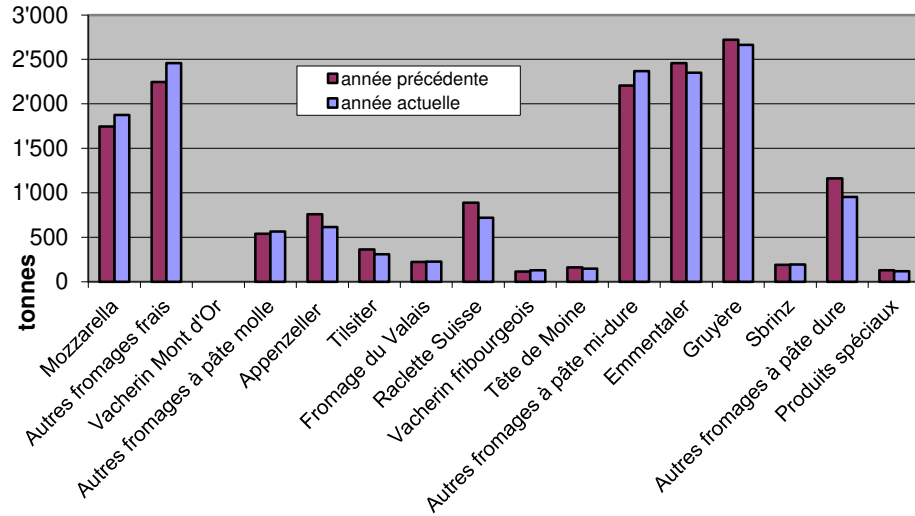
	janv. tonnes	févr. tonnes	mars tonnes	avril tonnes	mai tonnes	juin tonnes	juillet tonnes	août tonnes	sept. tonnes	oct. tonnes	nov. tonnes	déc. tonnes	Cumul 2010 tonnes
Séré	657	824	907	826	844	783	852	739	726	712	737	837	9'444
Mozzarella	1'346	1'369	1'697	1'744	1'710	1'941	1'738	1'582	1'410	1'363	1'434	1'485	18'819
Mascarpone	45	46	65	56	92	73	75	64	55	74	79	87	811
Autres produits frais	1'078	1'209	1'546	1'365	1'388	1'544	1'410	1'349	1'326	1'220	1'213	1'198	15'846
Total fromages frais	3'126	3'448	4'215	3'991	4'035	4'341	4'075	3'734	3'516	3'369	3'463	3'607	44'920
Fromage à croûte fleurie, maigre à 1/4 gras	0	0	0	0	0	0	0	0	0	0	0	0	0
Fromage à croûte fleurie, 1/2 gras à gras	99	91	135	111	106	105	102	114	123	102	144	125	1'357
Fromage à croûte fleurie, crème	118	154	192	130	158	133	140	131	160	129	216	148	1'809
Bleu, fromage à pâte persillée	0	1	0	0	0	1	0	0	0	1	0	0	3
Tomme	162	152	180	159	193	172	166	179	170	145	169	184	2'031
Vacherin Mont-d'Or	54	39	2	0	0	0	0	29	103	103	99	76	505
Autres fromages à croûte fleurie, maigres à 1/4 gras	62	105	119	59	110	85	117	105	103	82	100	97	1'144
Autres fromages à croûte fleurie, 1/2 gras à gras	51	51	69	54	57	50	47	55	67	60	71	55	687
Autres fromages à croûte fleurie, crème	30	25	31	26	29	24	20	33	28	23	33	34	336
Total fromage à pâte molle	577	618	728	540	654	569	592	647	755	643	831	720	7'874
Appenzeller	736	690	799	759	816	824	841	765	793	688	655	748	9'114
Tilsiter	325	282	377	363	375	284	310	297	330	290	269	310	3'812
Fromage du Valais (fromage à raclette du Valais)	208	201	235	223	217	136	71	64	261	197	176	197	2'186
Raclette Suisse	468	485	773	888	981	1'234	1'352	1'290	1'349	1'232	962	732	11'746
Vacherin fribourgeois	136	106	108	115	153	227	248	270	360	304	252	257	2'536
Tête de Moine	188	169	154	162	186	140	167	191	222	212	182	178	2'151
Fromage du Jura	22	21	21	20	29	31	26	22	16	24	28	28	288
Winzerkäse	36	36	39	37	33	30	34	28	25	29	32	37	396
Mutschil	35	41	46	44	36	40	34	46	89	65	51	41	568
Fromage d'alpage à pâte mi-dure	0	0	0	3	1	11	26	36	1'546	386	20	0	2'029
Fromage de montagne des Grisons	72	68	80	79	72	57	35	18	18	46	65	77	687
Fromages de montagne, à la coupe	259	186	248	249	240	211	172	156	182	219	238	214	2'574
St. Paulin Suisse	32	46	53	33	45	62	30	62	51	46	51	43	554
Edam suisse	34	16	30	37	35	25	21	11	39	28	30	17	323
Fromage affiné à froid	3	0	1	1	0	1	1	2	0	1	0	1	11
Fromage à pâte mi-dure persillée	15	14	19	21	24	29	15	11	21	22	18	13	222
Fromage semi - préparé	174	170	134	236	0	120	136	121	151	170	117	140	1'669
Fromage pour la fonte, gras	132	111	124	124	0	112	100	80	79	106	86	99	1'153
Feta au lait de vache	0	0	0	0	0	0	0	0	0	0	0	0	0
Autres fromages à pâte mi-dure, maigre à 1/4 gras	85	66	127	70	67	60	49	60	33	66	112	147	942
Autres fromages à pâte mi-dure, 1/2 gras à gras *	967	862	938	962	976	974	810	886	995	1'050	1'017	987	11'424
Autres fromages à pâte mi-dure, crème	236	220	207	293	285	243	192	252	280	244	284	236	2'972
Total fromage à pâte mi-dure	4'161	3'790	4'512	4'717	4'884	4'851	4'670	4'668	6'839	5'425	4'645	4'504	57'666
Emmentaler	2'255	2'165	2'516	2'459	2'768	2'435	2'181	2'060	2'015	2'122	2'048	2'034	27'058
Switzerland Swiss	162	170	271	274	273	250	303	313	298	268	274	305	3'161
Gruyère	2'480	2'340	2'700	2'722	2'622	2'044	2'226	2'164	2'199	2'392	2'097	2'178	28'164
Fromage d'alpage à pâte dure	0	0	0	0	38	135	132	199	968	398	22	0	1'892
Autres fromages à pâte dure, maigre à 1/4 gras	78	72	89	111	65	65	48	58	59	84	84	99	912
Autres fromages à pâte dure, 1/2 gras à gras **	556	553	639	762	708	568	465	482	488	462	453	521	6'657
Autres fromages à pâte dure, crème	8	4	9	14	1	5	4	5	1	3	3	5	62
Total fromage à pâte dure	5'539	5'304	6'224	6'342	6'475	5'502	5'359	5'281	6'028	5'729	4'981	5'142	67'906
Sbrinz	176	162	189	189	178	169	126	110	117	156	132	152	1'856
Total fromage à pâte extra-dure	176	162	189	189	178	169	126	110	117	156	132	152	1'856
Fromage pur chèvre	27	46	81	105	109	90	80	72	112	90	36	30	878
Fromage pur brebis	16	18	23	27	28	24	22	19	16	14	11	12	230
Total produits spéciaux	43	64	104	131	137	114	103	91	127	104	46	41	1'105
Total fromage	13'622	13'385	15'973	15'911	16'360	15'547	14'926	14'532	17'383	15'426	14'098	14'165	181'328

* y c. spécialités locales

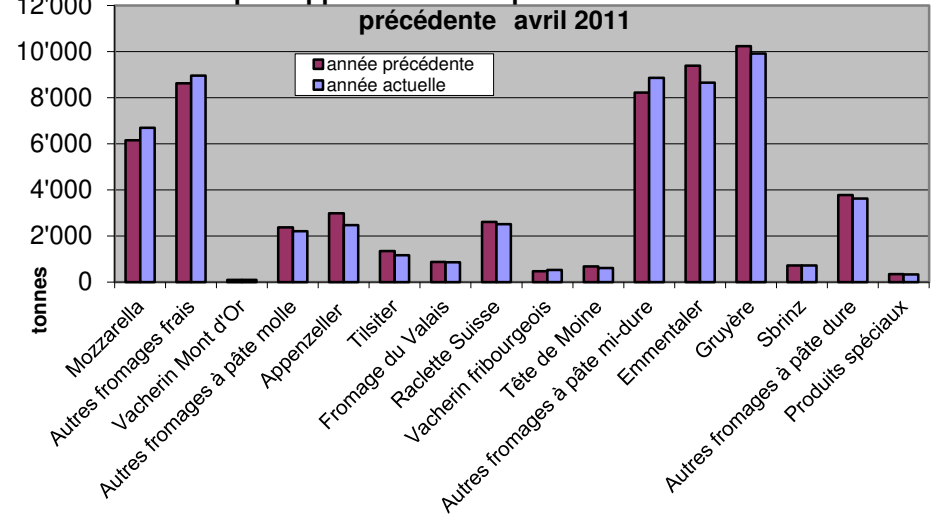
** y c. fromage pour la fonte, spécialités locales

Production fromagère

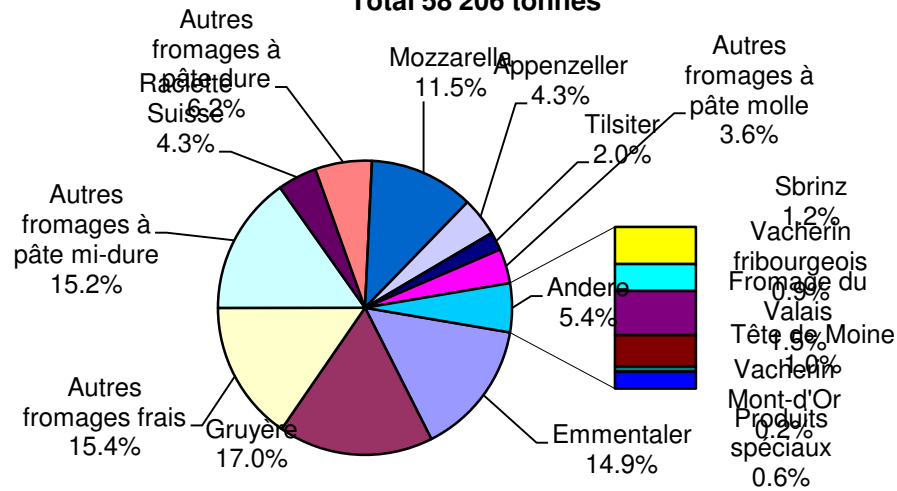
avril 2011 en comparaison avec le même mois de l'année précédente



Cumulée par rapport à la même période de l'année précédente avril 2011



avril 2011
Total 58'206 tonnes



Production de lait de consommation

Variété de lait	Production mensuelle		Différence par rapport au même mois de l'année précédente		Production cumulée		Différence par rapport à la même période de l'année précédente	
	avril 2010 tonnes	avril 2011 tonnes	tonnes	(%)	janv. - avr. 2010 tonnes	janv. - avr. 2011 tonnes	tonnes	(%)
Lait cru	1'424	546	-878	-61.7	3'254	2'314	-940	-28.9
Lait past. enrichi en matière grasse	0	0	0		0	0	0	
Lait UHT enrichi en matière grasse	84	108	24	28.6	312	301	-11	-3.5
Lait entier past.	4'801	4'084	-717	-14.9	19'299	16'770	-2'529	-13.1
Lait entier UHT	1'719	1'985	266	15.5	8'147	7'787	-360	-4.4
Lait entier standardisé pasteurisé, 3.5%	2'580	3'075	495	19	11'721	14'014	2'293	20
Lait entier standardisé UHT, 3.5%	12'180	11'727	-453	-4	53'206	48'534	-4'672	-9
Lait partiellement écrémé past.	6'701	6'697	-4	-0.1	26'875	27'653	778	2.9
Lait partiellement écrémé UHT	10'716	9'756	-960	-9.0	40'183	43'225	3'042	7.6
Lait écrémé past.	0	0	0		1	1	0	0.0
Lait écrémé UHT	1'166	1'238	72	6.2	4'626	4'594	-32	-0.7
Total lait de consommation	41'371	39'216	-2'155	-5.2	167'624	165'193	-2'431	-1.5

Production de beurre

	Production mensuelle		Différence par rapport au même mois de l'année		Production cumulée		Différence par rapport à la même période de l'année	
	avril 2010 tonnes	avril 2011 tonnes	tonnes	(%)	janv. - avr. 2010 tonnes	janv. - avr. 2011 tonnes	tonnes	(%)
Total production de beurre	5'364	5'253	-111	-2.1	20'064	19'328	-736	-3.7

Production de spécialités laitières

Crème de consommation

	Production mensuelle		Différence par rapport au même mois de l'année précédente		Production cumulée		Différence par rapport à la même période de l'année précédente	
	<i>avril 2010</i> tonnes	<i>avril 2011</i> tonnes	tonnes	(%)	<i>janv. - avr. 2010</i> tonnes	<i>janv. - avr. 2011</i> tonnes	tonnes	(%)
Crème double	55	61	6	10.9	202	213	11	5.4
Crème entière 35%	2'178	2'804	626	28.7	8'879	10'071	1'192	13.4
Demi-crème	1'213	1'135	-78	-6.4	4'664	4'641	-23	-0.5
Crème à café	2'025	2'171	146	7.2	7'864	7'902	38	0.5
Total crème de consommation	5'471	6'171	700	12.8	21'609	22'827	1'218	5.6

Autres spécialités laitières

	Production mensuelle		Différence par rapport au même mois de l'année précédente		Production cumulée		Différence par rapport à la même période de l'année précédente	
	<i>avril 2010</i> tonnes	<i>avril 2011</i> tonnes	tonnes	(%)	<i>janv. - avr. 2010</i> tonnes	<i>janv. - avr. 2011</i> tonnes	tonnes	(%)
Lait acidulé	572	619	47	8.2	2'432	2'347	-85	-3.5
Crème acidulée	192	260	68	35.4	821	946	125	15.2
Desserts (crèmes, flans, coupes, etc.)	1'963	1'441	-522	-26.6	7'890	6'296	-1'594	-20.2
Boissons lactées	5'454	5'749	295	5.4	20'368	21'848	1'480	7.3
Yogourt	12'081	11'320	-761	-6.3	47'069	47'175	106	0.2
Kéfir	12	14	2	16.7	51	52	1	2.0
Glaces comestibles	2'546	3'026	480	18.9	9'195	9'260	65	0.7

Production de poudre de lait et de lait condensé

	Production mensuelle		Différence par rapport au même mois de l'année précédente		Production cumulée		Différence par rapport à la même période de l'année précédente	
	<i>avril 2010</i> tonnes	<i>avril 2011</i> tonnes	tonnes	(%)	<i>janv. - avr. 2010</i> tonnes	<i>janv. - avr. 2011</i> tonnes	tonnes	(%)
Poudre de lait entier	1'384	1'415	31	2.2	4'913	5'310	397	8.1
Poudre de lait partiellement écrémé	314	307	-7	-2.2	1'254	1'270	16	1.3
Poudre de lait enrichie et poudre de crème	14	11	-3	-21.4	77	82	5	6.5
Poudre de lait écrémé	4'512	4'410	-102	-2.3	16'525	13'608	-2'917	-17.7
Poudre de babeurre	8	24	16	200.0	51	67	16	31.4
Poudre de petit-lait	91	125	34	37.4	215	641	426	198.1
Lait condensé	186	140	-46	-24.7	866	887	21	2.4

Exportations de fromage par produit/groupe de produit

Variété / catégorie	Exportations mensuelles		Différence par rapport au même mois de l'année précédente		Exportations cumulées		Différence par rapport à la même période de l'année précédente	
	avril 2010 tonnes	avril 2011 tonnes	tonnes	(%)	janv. - avr. 2010 tonnes	janv. - avr. 2011 tonnes	tonnes	(%)
Total fromages frais *	580.8	528.9	-51.9	-8.9	1'739.6	1'883.5	143.9	8.3
Vacherin Mont-d'Or	0.0	0.0	0.0	0.0	8.0	6.3	-1.7	-21.5
Autres fromages à pâte molle	105.8	124.1	18.4	17.4	531.3	506.1	-25.2	-4.7
Total fromages à pâte molle	105.8	124.2	18.4	17.4	539.3	512.4	-26.9	-5.0
Appenzeller	424.9	511.8	86.9	20.5	1'910.8	1'872.9	-37.9	-2.0
Tilsiter	24.1	24.2	0.1	0.5	152.1	198.9	46.8	30.7
Raclette Suisse	28.7	60.4	31.7	110.5	238.0	247.6	9.6	4.0
Vacherin Fribourgeois	29.0	11.0	-18.0	-62.1	102.4	90.9	-11.6	-11.3
Tête de Moine	66.7	92.5	25.7	38.5	364.6	394.1	29.5	8.1
Autres fromages à pâte mi-dure	324.5	552.8	228.3	70.3	1'406.3	2'068.8	662.5	47.1
Total fromages à pâte mi-dure	897.9	1'252.6	354.7	39.5	4'174.2	4'873.1	698.9	16.7
Emmentaler	1'342.9	1'241.1	-101.8	-7.6	6'153.1	4'935.7	-1'217.4	-19.8
Gruyère	790.7	875.2	84.4	10.7	3'854.3	3'689.5	-164.8	-4.3
Switzerland Swiss	78.3	83.5	5.1	6.6	304.1	498.6	194.5	63.9
Autres fromages à pâte dure	285.7	278.8	-7.0	-2.4	977.2	940.6	-36.6	-3.7
Total fromages à pâte dure	2'497.7	2'478.5	-19.2	-0.8	11'288.7	10'064.3	-1'224.3	-10.8
Sbrinz	14.7	19.6	5.0	34.0	70.5	73.0	2.5	3.6
Total fromages à pâte extra-dure	14.7	19.6	5.0	34.0	70.5	73.0	2.5	3.6
Total fromage fondu	231.2	119.0	-112.2	-48.5	943.5	988.2	44.7	4.7
Fondue prête à l'emploi	308.6	275.5	-33.1	-10.7	1'317.0	981.3	-335.8	-25.5
Autres fromages *	9.6	15.1	5.5	57.6	74.8	69.2	-5.5	-7.4
Total	4'646.2	4'813.5	167.2	3.6	20'147.6	19'445.0	-702.5	-3.5

* La position "Fromage frais, y c. séché" englobe désormais également les données de la "Mozzarella", comprises jusqu'à présent dans la position "Autres fromages".

Source: DGD

Exportations par pays

avril 2011

PAYS	Exportations par pays																				TOTAL
	t	t	t	t	t	t	t	t	t	t	t	t	t	t	t	t	t	t	t	t	
EUROPE																					
Allemagne	331.3	219.8	*	*	221.7	772.7	372.5	2.7	10.2	58.1	20.9	457.9	922.1	0.0	101.6	101.6	312	2.2	10.5	20.7	
France	116.6	223.2	*	*	0.8	340.6	21.1	5.5	0.8	16.1	*	6.6	50.2	*	19.7	19.7	6	0.0	2.5	23.2	
Italie	596.9	28.7	*	*	24.7	650.2	0.0	*	*	1.0	*	48.7	49.7	0.0	0.0	0.0	115	88.5	0.1	1.4	
BeNeLux	60.4	72.4	*	*	1.2	133.9	12.5	0.8	2.9	5.8	0.0	1.2	23.2	*	0.0	0.0	0	12.1	1.5	95.5	
Grande-Bretagne	20.6	47.2	*	*	1.6	69.3	1.3	*	*	0.2	*	1.1	2.6	*	0.0	0.0	0	0.0	0.1	5.3	
Espagne/Portugal	4.4	21.4	*	*	0.0	25.7	*	*	*	*	*	0.2	0.2	*	0.0	0.0	0	2.0	0.0	0.0	
UE sans affectation / Autres pays d'Europe (Fondue: autres pays du monde)	56.0	62.6	19.4	28.3	10.7	177.1	46.0	1.0	38.5	10.0	1.8	31.3	128.5	0.0	1.3	1.3	29	0.5	0.0	7.3	
TOTAL EUROPE	1'186.1	675.1	19.4	28.3	260.6	2'169.5	453.3	9.9	52.4	91.2	22.8	547.0	1'176.5	0.0	122.7	122.7	462.9	105.2	14.6	153.4	
Autres pays																					
Canada	18.9	*	*	*	0.2	19.2	0.8	*	*	0.1	*	0.7	1.6	*	0.0	0.0	0	3.3	0.0	37.2	
USA	18.1	158.0	*	*	13.6	189.7	56.1	0.3	2.3	0.8	*	3.9	63.4	*	0.2	0.2	0	1.0	0.0	8.4	
Canada ou USA / autres pays	18.0	42.1	0.2	55.2	4.3	119.7	1.7	0.7	5.7	0.4	1.4	1.1	11.0	0.0	1.3	1.3	66	9.5	0.5	76.6	
TOTAL AUTRES PAYS	55.1	200.0	0.2	55.2	18.2	328.6	58.5	1.1	8.0	1.3	1.4	5.8	76.1	0.0	1.5	1.5	66.0	13.8	0.5	122.2	
TOTAL	1'241.1	875.2	19.6	83.5	278.8	2'498.2	511.8	11.0	60.4	92.5	24.2	552.8	1'252.6	0.0	124.1	124.2	528.9	119.0	15.1	275.5	

* Pour des raisons de protection de données, celles concernant les exportations de variétés ne comportant qu'un ou deux exportateurs ne sont pas ventilées par pays, mais rassemblées sous la rubrique "autres pays d'Europe" ou "Canada ou USA / autres pays".

Source: DGD

TSM Fiduciaire Sàrl
3000 Berne

Exportations par pays

avril 2010

PAYS	Produits																				TOTAL	
	t	t	t	t	t	t	t	t	t	t	t	t	t	t	t	t	t	t	t	t		t
EUROPE																						
Allemagne	252.0	163.9	*	*	217.1	633.0	318.3	13.3	6.5	26.9	17.6	246.9	629.5	0.0	54.5	54.5	277	2.4	6.0	10.3	1'613.1	
France	102.1	183.3	*	*	0.8	286.1	53.0	13.8	4.0	27.1	*	5.2	103.1	*	22.0	22.0	21	0.9	1.0	21.7	455.3	
Italie	738.7	20.8	*	*	57.1	816.6	0.2	*	*	1.7	*	0.4	2.3	0.0	0.0	0.0	75	187.8	0.0	1.5	1'083.5	
BeNeLux	91.5	54.8	*	*	0.3	146.6	5.5	0.4	5.3	2.3	0.0	1.1	14.7	*	1.9	1.9	0	25.0	1.7	74.2	264.0	
Grande-Bretagne	24.8	58.7	*	*	2.7	86.2	1.7	*	*	0.1	*	0.1	1.8	*	0.1	0.1	0	1.9	0.1	3.7	93.9	
Espagne/Portugal	7.2	18.1	*	*	2.3	27.6	*	*	*	*	50.0	0.0	0.0	*	0.0	0.0	0	3.8	0.0	0.0	31.4	
Autres pays d'Europe	34.6	47.5	14.4	0.4	0.9	97.9	42.4	0.7	4.3	6.9	5.5	65.2	125.0	0.0	26.6	26.6	6	0.5	0.0	95.5	351.2	
TOTAL EUROPE	1'251.0	547.0	14.4	0.4	281.2	2'094.0	421.1	28.2	20.1	65.0	23.1	318.9	876.5	0.0	105.1	105.1	378.9	222.3	8.9	206.8	3'892.4	
Autres pays	0.0	0.0	0.0	0.0	0.0	0.0	0.0	0.0	0.0	0.0	0.0	0.0	0.0	0.0	0.0	0	0	0.0	0.0	0.0	0.0	
Canada	31.7	*	*	*	0.1	31.8	1.1	*	*	0.6	*	1.8	3.4	*	0.0	0.0	0	6.5	0.0	1.1	42.9	
USA	22.9	118.2	*	*	1.2	142.2	1.2	0.4	2.2	0.1	*	3.4	7.2	*	0.2	0.2	0	1.9	0.0	11.9	163.4	
Canada ou USA / autres pays	37.3	125.5	0.3	77.9	3.3	244.3	1.4	0.4	6.4	1.0	1.0	0.4	10.7	0.0	0.5	0.5	202	0.5	0.7	88.8	547.5	
TOTAL AUTRES PAYS	91.9	243.7	0.3	77.9	4.5	418.3	3.7	0.8	8.6	1.7	1.0	5.6	21.4	0.0	0.7	0.7	201.9	8.9	0.7	101.8	753.8	
TOTAL	1'342.9	790.7	14.7	78.3	285.7	2'512.3	424.9	29.0	28.7	66.7	24.1	324.5	897.9	0.0	105.8	105.8	580.8	231.2	9.6	308.6	4'646.2	

* Pour des raisons de protection de données, celles concernant les exportations de variétés ne comportant qu'un ou deux exportateurs ne sont pas ventilées par pays, mais rassemblées sous la rubrique "autres pays d'Europe" ou "Canada ou USA / autres pays".
Source: DGD

Exportations par pays, cumulées

Janvier à avril 2011

PAYS	Produits																				TOTAL	
	t	t	t	t	t	t	t	t	t	t	t	t	t	t	t	t	t	t	t	t		t
EUROPE																						
Allemagne	1'159.7	849.9	*	*	669.1	2'678.7	1'398.3	25.5	67.2	170.9	106.9	1'660.5	3'429.4	0.0	372.2	372.2	947	10.2	26.6	108.4	7'572.7	
France	442.8	762.2	*	*	18.9	1'224.0	193.3	46.6	18.7	93.4	*	31.4	383.4	*	89.1	89.1	7	1.3	11.4	86.4	1'802.9	
Italie	2'344.4	102.1	*	*	176.6	2'623.0	1.9	*	*	51.8	*	222.9	276.5	0.0	18.3	18.3	232	746.9	2.8	11.2	3'911.2	
BeNeLux	279.3	321.9	*	*	2.7	603.8	34.1	5.5	41.3	22.6	0.6	6.3	110.4	*	0.3	0.3	1	112.0	22.6	258.1	1'107.9	
Grande-Bretagne	71.9	191.9	*	*	8.0	271.7	9.6	*	*	1.0	*	8.0	18.6	*	0.0	0.0	0	8.8	0.2	26.5	325.9	
Espagne/Portugal	23.9	91.8	*	*	0.0	115.6	*	*	*	*	*	0.6	0.6	*	0.0	0.0	0	6.9	0.1	0.0	123.3	
UE sans affectation / Autres pays d'Europe (Fondue: autres pays du monde)	133.0	204.0	69.7	81.8	24.2	512.7	95.0	7.3	62.9	43.5	82.8	117.7	409.3	6.1	17.8	23.9	134	2.7	0.8	20.6	1'104.2	
TOTAL EUROPE	4'454.9	2'523.8	69.7	81.8	899.3	8'029.6	1'732.3	84.9	190.2	383.2	190.4	2'047.4	4'628.2	6.1	497.7	503.8	1'322.1	888.7	64.5	511.1	15'948.1	
Autres pays																						
Canada	150.8	*	*	*	2.3	153.2	6.3	*	*	3.1	*	4.4	13.7	*	0.0	0.0	0	48.0	0.0	156.4	371.3	
USA	190.0	630.0	*	*	19.4	839.5	124.9	1.5	23.2	4.8	*	12.5	166.8	*	1.1	1.1	0	8.5	0.6	49.1	1'065.6	
Canada ou USA / autres pays	139.9	535.6	3.4	416.7	19.5	1'115.2	9.5	4.5	34.2	3.1	8.5	4.5	64.3	0.1	7.3	7.4	561	42.9	4.1	264.7	2'060.0	
TOTAL AUTRES PAYS	480.8	1'165.6	3.4	416.7	41.3	2'107.8	140.7	6.0	57.4	10.9	8.5	21.4	244.9	0.1	8.5	8.6	561.4	99.5	4.7	470.1	3'497.0	
TOTAL	4'935.7	3'689.5	73.0	498.6	940.6	10'137.4	1'872.9	90.9	247.6	394.1	198.9	2'068.8	4'873.1	6.3	506.1	512.4	1'883.5	988.2	69.2	981.3	19'445.0	

* Pour des raisons de protection de données, celles concernant les exportations de variétés ne comportant qu'un ou deux exportateurs ne sont pas ventilées par pays, mais rassemblées sous la rubrique "autres pays d'Europe" ou "Canada ou USA / autres pays".
Source: DGD

Exportations par pays, cumulées

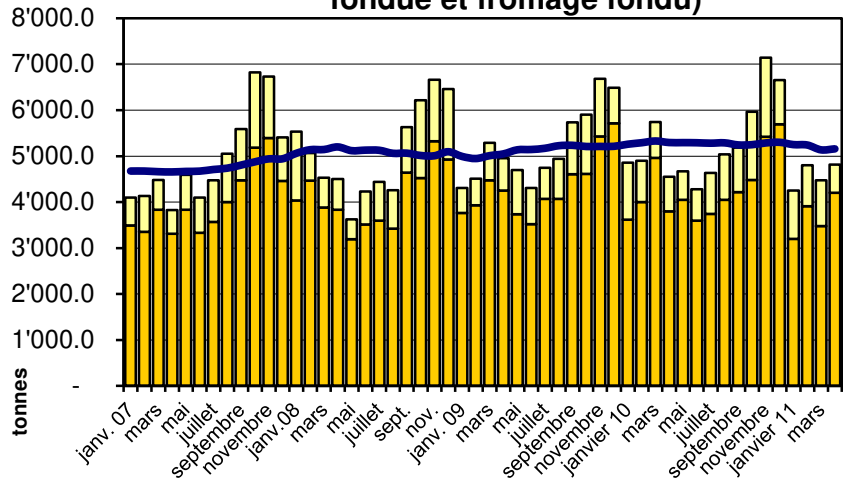
Janvier à avril 2010

PAYS	Exportations par pays, cumulées																				TOTAL	
	t	t	t	t	t	t	t	t	t	t	t	t	t	t	t	t	t	t	t	t		t
EUROPE																						
Allemagne	1'074.4	817.8	*	*	566.9	2'459.2	1'480.5	23.0	62.4	177.7	128.0	1'118.4	2'990.1	0.1	388.8	389.0	611	12.5	17.1	106.1	6'584.5	
France	574.6	708.0	*	*	23.9	1'306.5	210.9	61.9	43.5	103.2	*	28.1	447.5	*	89.9	89.9	21	6.3	7.2	200.4	2'078.7	
Italie	3'317.8	91.5	*	*	331.8	3'741.1	2.2	*	*	10.3	*	1.9	14.5	0.0	10.0	10.0	294	741.7	10.7	10.6	4'823.0	
BeNeLux	365.7	278.6	*	*	3.1	647.4	33.2	6.4	55.2	24.3	0.8	5.9	125.7	*	8.9	8.9	0	98.3	33.9	408.2	1'322.5	
Grande-Bretagne	84.3	207.1	*	*	12.3	303.6	6.2	*	*	0.7	*	0.4	7.3	*	0.2	0.2	0	9.3	0.3	16.5	337.3	
Espagne/Portugal	31.1	99.3	*	*	2.3	132.7	*	*	*	*	*	0.0	0.0	*	0.0	0.0	0	10.1	0.0	0.0	143.1	
Autres pays d'Europe	214.2	251.0	66.7	10.8	16.0	558.7	146.0	5.3	22.5	38.2	17.3	230.5	459.7	7.7	27.4	35.1	18	1.8	0.0	108.3	1'181.1	
TOTAL EUROPE	5'662.1	2'453.2	66.7	10.8	956.3	9'149.2	1'879.0	96.5	183.6	354.4	146.0	1'385.3	4'044.8	7.8	525.2	533.1	943.7	880.1	69.2	850.1	16'470.2	
Autres pays	0.0	0.0	0.0	0.0	0.0	0.0	0.0	0.0	0.0	0.0	0.0	0.0	0.0	0.0	0.0	0	0	0.0	0.0	0.0	0.0	
Canada	112.2	*	*	*	0.9	113.1	5.1	*	*	2.5	*	4.4	11.9	*	0.0	0.0	0	31.3	0.0	75.5	231.8	
USA	191.8	942.8	*	*	7.4	1'142.0	20.0	2.4	24.5	4.4	*	11.4	62.6	*	1.0	1.0	0	10.8	0.2	63.8	1'280.5	
Canada ou USA / autres pays	187.0	458.2	3.8	293.3	12.6	954.9	6.8	3.5	29.9	3.3	6.0	5.3	54.9	0.1	5.1	5.2	796	21.3	5.2	327.6	2'165.2	
TOTAL AUTRES PAYS	491.0	1'401.0	3.8	293.3	20.9	2'210.0	31.9	5.9	54.4	10.2	6.0	21.1	129.4	0.1	6.1	6.2	795.9	63.4	5.5	466.9	3'677.4	
TOTAL	6'153.1	3'854.3	70.5	304.1	977.2	11'359.2	1'910.8	102.4	238.0	364.6	152.1	1'406.3	4'174.2	8.0	531.3	539.3	1'739.6	943.5	74.8	1'317.0	20'147.6	

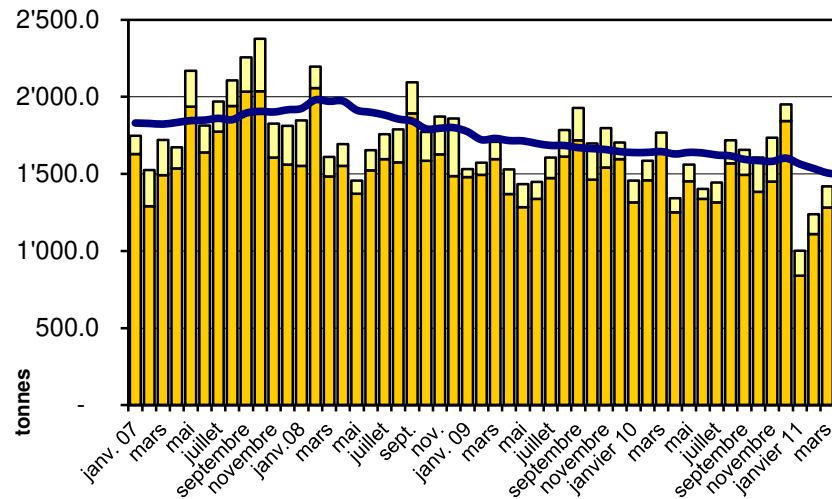
* Pour des raisons de protection de données, celles concernant les exportations de variétés ne comportant qu'un ou deux exportateurs ne sont pas ventilées par pays, mais rassemblées sous la rubrique "autres pays d'Europe" ou "Canada ou USA / autres pays".
Source: DGD

Exportation depuis 2007 - Valeur moyenne des 12 derniers

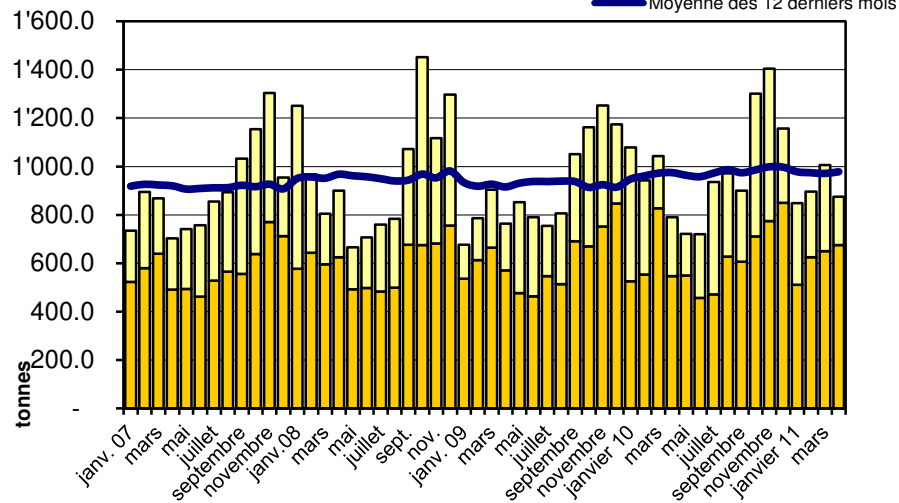
Total des exportations de fromage (y c. mélanges à fondue et fromage fondu)



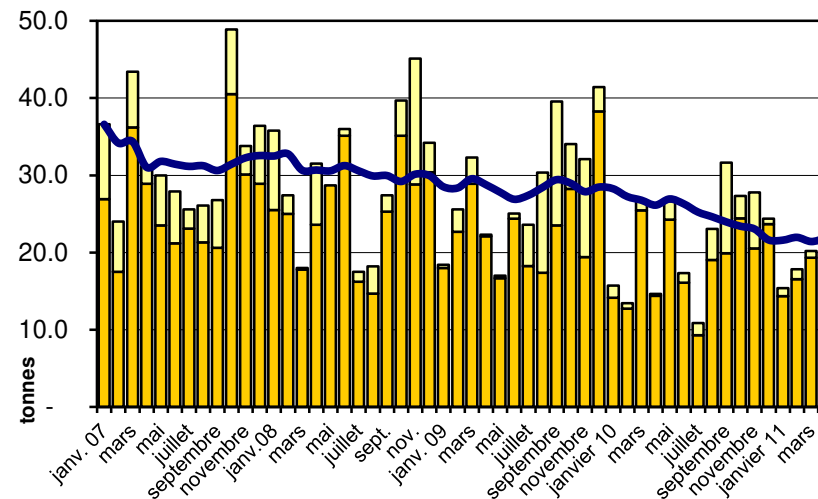
Emmentaler



Gruyère

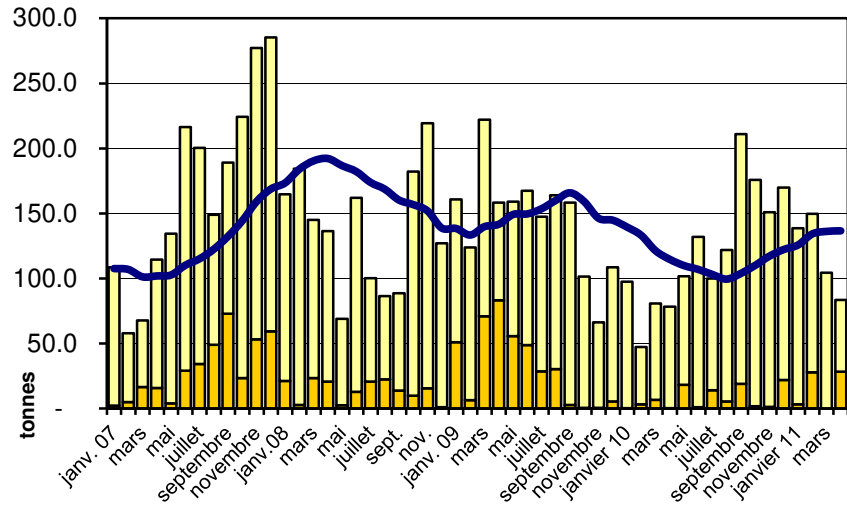


Sbrinz

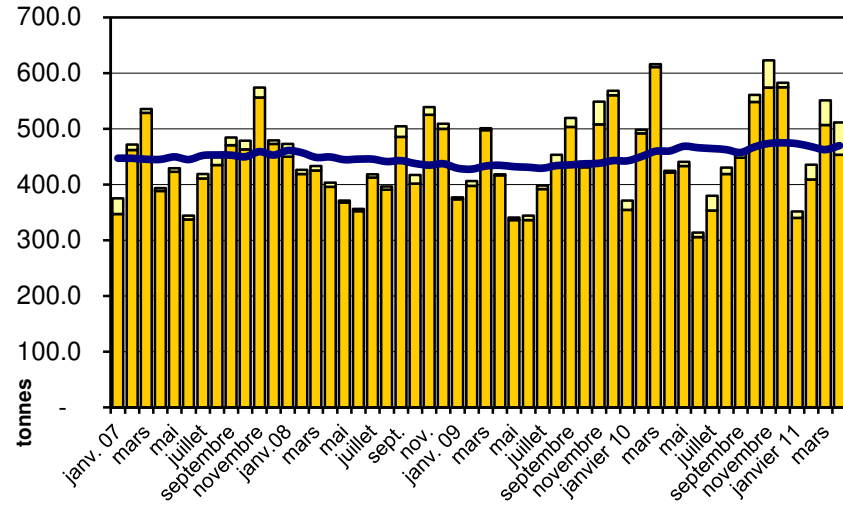


Exportation depuis 2007 - Valeur moyenne des 12 derniers

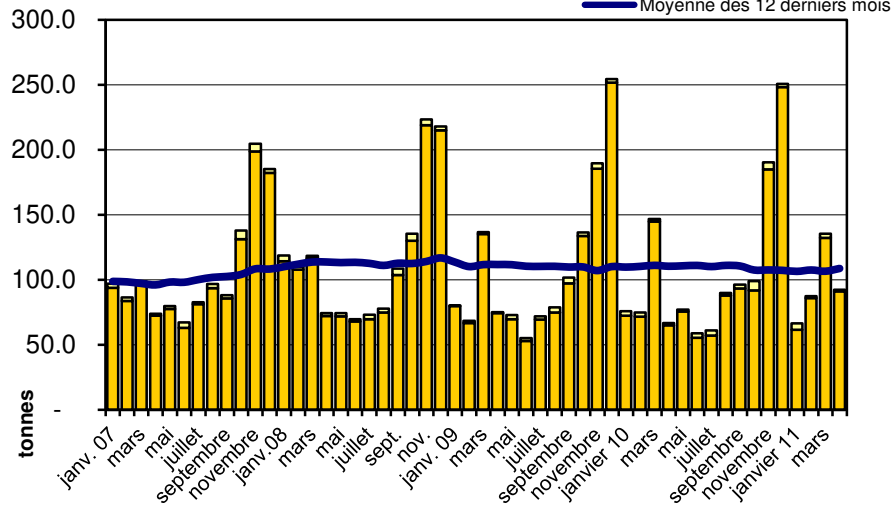
Switzerland Swiss



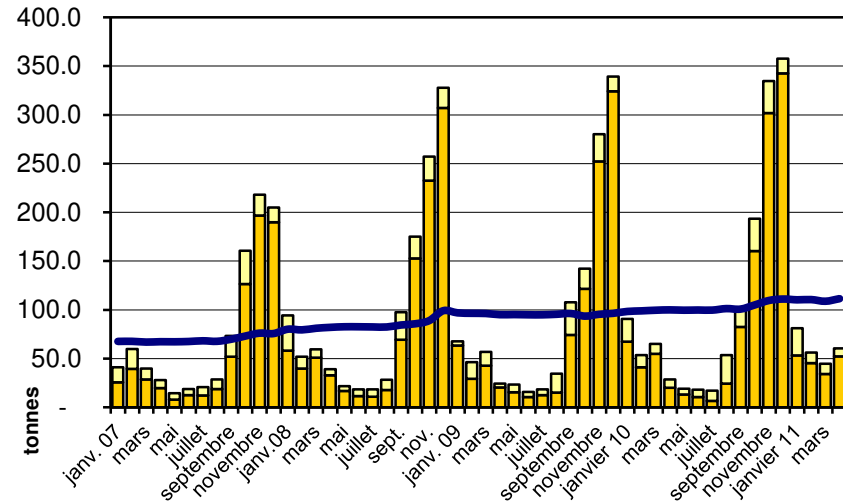
Fromage Appenzeller



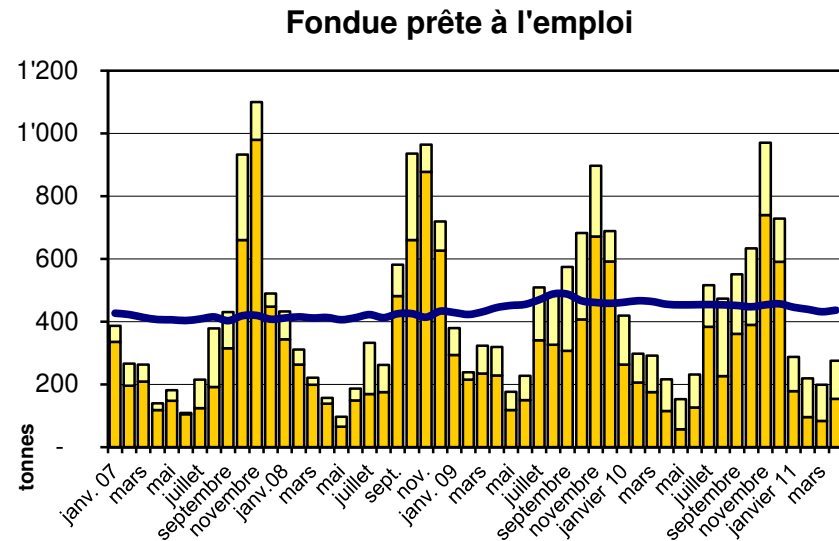
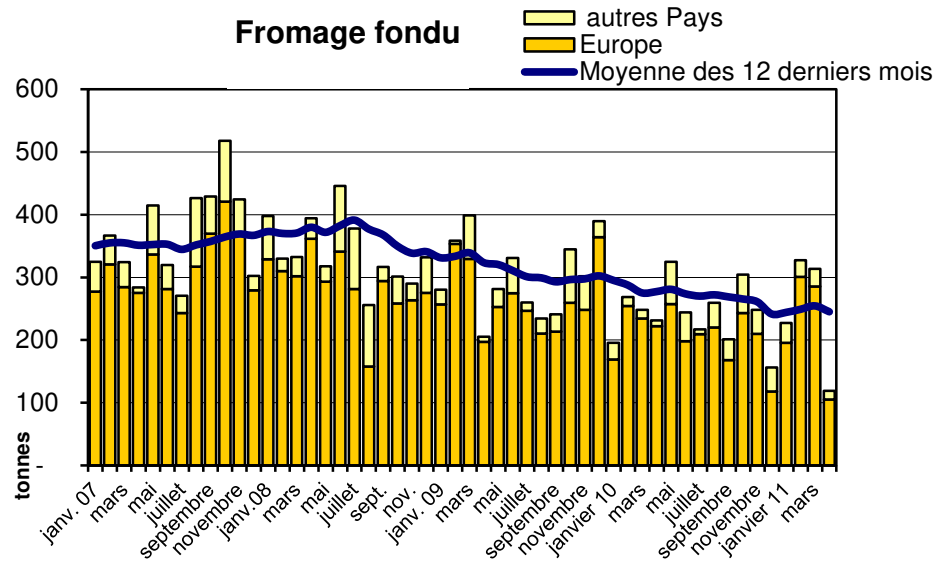
Tête de Moine



Raclette Suisse

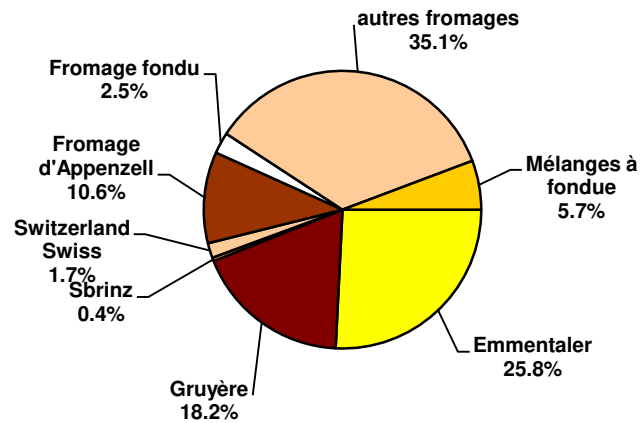


Exportation depuis 2007 - Valeur moyenne des 12 derniers



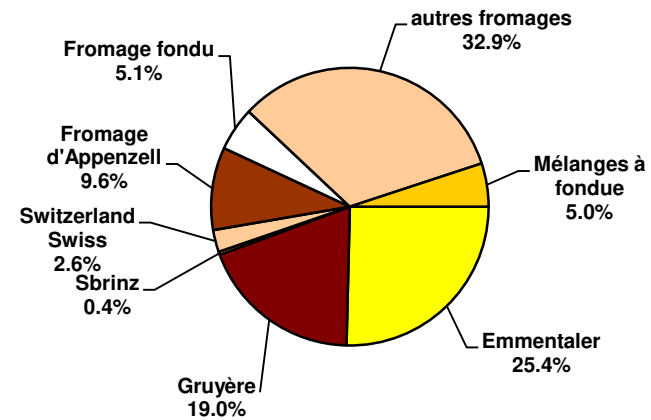
Exportations de fromage par variété en avril 2011

Total 4'813 tonnes



Exportations de fromage par variété, janvier à avril 2011

Total 19'445 tonnes



Importations de fromage par produit/groupe de produit

Fromages / Catégorie	Importations mensuelles		Différence par rapport au même mois de l'année précédente		Importations cumulées		Différence par rapport à la période de l'année précédente	
	avril 2010 tonnes	avril 2011 tonnes	tonnes	(%)	janv. - avr. 2010 tonnes	janv. - avr. 2011 tonnes	tonnes	(%)
Mascarpone, Ricotta Romana	73.7	104.8	31.2	42.3	350.2	332.6	-17.6	-5.0
Mozzarella	322.3	353.7	31.4	9.7	917.4	1'048.2	130.8	14.3
Autres fromages frais	1'026.1	1'102.9	76.8	7.5	4'046.6	4'317.9	271.3	6.7
Total fromages frais	1'422.1	1'561.4	139.3	9.8	5'314.1	5'698.6	384.5	7.2
Danablu, Gorgonzola, Roquefort	32.0	33.7	1.7	5.5	162.6	142.1	-20.5	-12.6
Fromage à croûte fleurie	118.8	132.5	13.7	11.5	545.5	531.2	-14.3	-2.6
Bleu, fromage à pâte persillée	0.0	0.0	0.0		0.0	0.0	0.0	
Brie, Camembert, Italic	124.1	141.4	17.3	13.9	551.8	578.1	26.3	4.8
Autres fromages à pâte molle	474.4	621.3	146.9	31.0	2'034.3	2'236.5	202.2	9.9
Total fromages à pâte molle	749.2	928.9	179.7	24.0	3'294.2	3'487.9	193.7	5.9
Fromage à pâte mi-dure persillée	1.1	1.7	0.6	51.8	9.5	5.5	-3.9	-41.5
Caciocavallo, Fontina, Brà, etc.	46.1	46.9	0.8	1.7	211.2	219.1	8.0	3.8
Tilsiter	1.7	1.8	0.1	6.7	9.7	7.0	-2.7	-28.1
Autres fromages à pâte mi-dure	551.1	515.1	-36.0	-6.5	2'161.0	2'170.6	9.6	0.4
Fromages à pâte mi-dure râpé, en poudre	10.1	3.6	-6.5	-64.2	74.0	17.7	-56.3	-76.0
Total fromages à pâte mi-dure	610.2	569.2	-41.0	-6.7	2'465.4	2'420.0	-45.4	-1.8
Fromage aux herbes (Schabziger)	1.2	0.0	-1.1	-96.4	1.7	0.1	-1.5	-91.2
Fromage à pâte dure persillée	0.0	0.0	0.0		1.0	0.2	-0.8	-82.3
Caciocavallo, Fontina, Brà, etc.	25.0	10.2	-14.9	-59.4	55.6	35.4	-20.3	-36.4
Emmentaler	36.3	19.2	-17.1	-47.2	117.3	110.5	-6.8	-5.8
Autres fromages à pâte dure	142.0	209.1	67.1	47.3	578.8	735.1	156.3	27.0
Fromages à pâte dure râpé, en poudre	46.7	27.3	-19.3	-41.4	138.2	153.5	15.4	11.1
Total fromages à pâte dure	251.1	265.8	14.7	5.8	892.6	1'034.9	142.2	15.9
Grana/Parmigiano	433.2	465.5	32.4	7.5	1'846.7	1'908.7	62.0	3.4
Total fromages à pâte extra-dure	433.2	465.5	32.4	7.5	1'846.7	1'908.7	62.0	3.4
Fromage fondu	258.4	300.5	42.1	16.3	1'127.4	1'267.5	140.0	12.4
Total variétés de fromages	3'724.2	4'091.4	367.2	9.9	14'940.5	15'817.6	877.1	5.9

Source: DGD

Importations de fromage par pays fournisseur

avril 2011

	Mascarpone, ricotta Romana		Mozzarella		Autres fromages frais		TOTAL fromages frais		Danablu, Gorgonzola, Roquefort		Autres fromages à pâte molle		TOTAL fromages à pâte molle		Fromage aux herbes		Fromage à pâte dure et mi-dure		Autres fromages		TOTAL	
Pays	tonnes	tonnes	tonnes	tonnes	tonnes	tonnes	tonnes	tonnes	tonnes	tonnes	tonnes	tonnes	tonnes	tonnes	tonnes	tonnes	tonnes	tonnes	tonnes	tonnes	tonnes	
EUROPE																						
Allemagne	0.0	55.3	342.3	397.6	1.0	0.0	163.8	164.9	0.0	190.5	124.3										877.2	
France	0.0	18.3	285.6	304.0	10.2	127.2	364.1	501.5	0.0	230.2	96.0										1'131.8	
Italie	103.0	269.8	304.1	676.9	22.3	0.0	130.1	152.4	0.0	688.9	23.9										1'542.1	
Pays-Bas	0.0	0.0	1.7	1.7	0.0	0.0	0.1	0.1	0.0	62.7	0.0										64.5	
Belgique	0.0	6.2	64.7	70.9	0.0	0.0	0.0	0.0	0.0	7.5	0.6										78.9	
Luxembourg	0.0	0.0	0.0	0.0	0.0	0.0	0.0	0.0	0.0	0.0	0.0										0.0	
Autriche	1.8	4.1	26.0	31.8	0.0	0.0	15.0	15.0	0.0	52.2	52.1										151.1	
Grande-Bretagne	0.0	0.0	0.0	0.0	0.0	0.0	2.4	2.4	0.0	8.2	1.6										12.3	
Danemark	0.0	0.0	77.2	77.2	0.2	0.0	21.2	21.4	0.0	11.3	0.0										109.9	
Norvège	0.0	0.0	0.0	0.0	0.0	0.0	0.0	0.0	0.0	0.0	0.0										0.0	
Suède	0.0	0.0	0.0	0.0	0.0	0.0	0.2	0.2	0.0	1.0	0.0										1.2	
Portugal	0.0	0.0	0.0	0.0	0.0	0.0	0.8	0.8	0.0	16.1	0.0										16.9	
Espagne	0.0	0.0	0.0	0.0	0.0	0.0	2.4	2.4	0.0	31.7	0.0										34.1	
Grèce	0.0	0.0	1.4	1.4	0.0	0.0	67.9	67.9	0.0	0.1	0.0										69.4	
Autres pays d'Europe	0.0	0.0	0.0	0.0	0.0	0.0	0.0	0.0	0.0	0.0	2.0										2.0	
TOTAL EUROPE	104.8	353.7	1'102.9	1'561.4	33.7	127.2	768.0	928.9	0.0	1'300.5	300.5										4'091.4	
Autres pays								0.0														0.0
Canada	0.0	0.0	0.0	0.0	0.0	0.0	0.0	0.0	0.0	0.0	0.0										0.0	
USA	0.0	0.0	0.0	0.0	0.0	0.0	0.0	0.0	0.0	0.0	0.0										0.0	
Autres pays d'Amérique	0.0	0.0	0.0	0.0	0.0	0.0	0.0	0.0	0.0	0.0	0.0										0.0	
Amérique latine	0.0	0.0	0.0	0.0	0.0	0.0	0.0	0.0	0.0	0.0	0.0										0.0	
Afrique	0.0	0.0	0.0	0.0	0.0	0.0	0.0	0.0	0.0	0.0	0.0										0.0	
Asie	0.0	0.0	0.0	0.0	0.0	0.0	0.0	0.0	0.0	0.0	0.0										0.0	
Australie	0.0	0.0	0.0	0.0	0.0	0.0	0.0	0.0	0.0	0.0	0.0										0.0	
TOTAL AUTRES PAYS	0.0	0.0	0.0	0.0	0.0	0.0	0.0	0.0	0.0	0.0	0.0										0.0	
TOTAL	104.8	353.7	1'102.9	1'561.4	33.7	127.2	768.0	928.9	0.0	1'300.5	300.5										4'091.4	

Source: DGD

Importations de fromage par pays fournisseur

avril 2010

	Mascarpone, ricotta Romana		Mozzarella		Autres fromages frais		TOTAL fromages frais		Danablu, Gorgonzola, Roquefort		Brie, Camembert, Reblochon		Autres fromages à pâte molle		Fromages à pâte molle		Fromage aux herbes		Autres fromages		TOTAL
Pays	tonnes	tonnes	tonnes	tonnes	tonnes	tonnes	tonnes	tonnes	tonnes	tonnes	tonnes	tonnes	tonnes	tonnes	tonnes	tonnes	tonnes	tonnes	tonnes	tonnes	tonnes
EUROPE																					
Allemagne	0.0	30.0	325.8	355.9	4.2	0.0	135.8	140.1	0.0	225.7	107.5										829.1
France	0.0	13.0	306.6	319.6	10.2	111.5	269.4	391.1	0.0	196.8	93.4										1'000.9
Italie	72.6	275.3	253.9	601.7	16.8	0.0	106.1	122.9	0.0	669.3	23.3										1'417.3
Pays-Bas	0.0	0.0	1.0	1.0	0.0	0.0	2.4	2.4	0.0	62.5	0.0										66.0
Belgique	0.0	0.0	43.1	43.1	0.0	0.0	5.8	5.8	0.0	11.8	0.0										60.7
Luxembourg	0.0	0.0	0.0	0.0	0.0	0.0	0.0	0.0	0.0	0.0	0.0										0.0
Autriche	1.1	2.7	20.6	24.5	0.0	0.0	14.8	14.8	0.0	69.6	34.1										142.9
Grande-Bretagne	0.0	0.0	0.0	0.0	0.0	0.0	1.3	1.3	1.2	14.8	0.0										17.3
Danemark	0.0	0.0	73.6	73.6	0.8	0.0	25.0	25.8	0.0	12.5	0.0										111.9
Norvège	0.0	0.0	0.0	0.0	0.0	0.0	0.0	0.0	0.0	0.0	0.0										0.0
Suède	0.0	0.0	0.0	0.0	0.0	0.0	0.3	0.3	0.0	1.0	0.0										1.4
Portugal	0.0	0.0	0.0	0.0	0.0	0.0	0.9	0.9	0.0	9.4	0.0										10.3
Espagne	0.0	0.0	0.0	0.0	0.0	0.0	1.7	1.7	0.0	18.1	0.0										19.7
Grèce	0.0	0.0	1.0	1.0	0.0	0.0	38.7	38.7	0.0	0.0	0.0										39.7
Autres pays d'Europe	0.0	1.2	0.0	1.2	0.0	0.0	1.3	1.3	0.0	1.4	0.0										3.8
TOTAL EUROPE	73.7	322.2	1'025.6	1'421.5	32.0	111.5	603.6	747.2	1.2	1'292.9	258.2										3'721.0
Autres pays	0.0	0.0	0.0	0.0	0.0	0.0	0.0	0.0	0.0	0.0	0.0										0.0
Canada	0.0	0.0	0.0	0.0	0.0	0.0	0.0	0.0	0.0	0.0	0.0										0.0
USA	0.0	0.0	0.0	0.0	0.0	0.0	0.0	0.0	0.0	0.0	0.0										0.0
Autres pays d'Amérique	0.0	0.0	0.0	0.0	0.0	0.0	0.0	0.0	0.0	0.0	0.0										0.0
Amérique latine	0.0	0.0	0.0	0.0	0.0	0.0	0.0	0.0	0.0	0.0	0.0										0.0
Afrique	0.0	0.0	0.0	0.0	0.0	0.0	0.0	0.0	0.0	0.0	0.0										0.0
Asie	0.0	0.0	0.0	0.0	0.0	0.0	0.0	0.0	0.0	0.0	0.0										0.0
Australie	0.0	0.0	0.0	0.0	0.0	0.0	0.0	0.0	0.0	0.0	0.0										0.0
TOTAL AUTRES PAYS	0.0	0.0	0.0	0.0	0.0	0.0	0.0	0.0	0.0	0.0	0.0										0.0
TOTAL	73.7	322.2	1'025.6	1'421.5	32.0	111.5	603.6	747.2	1.2	1'292.9	258.2										3'721.0

Source: DGD

Importations de fromage cumulées par pays, cumulées

Janvier à avril 2011

Pays	Type de fromage												TOTAL	
	Mascarpone, ricotta Romana	Mozzarella	Autres fromages frais	TOTAL fromages frais	Danablu, Gorgonzola, Roquefort	Brie, Camembert, Reblochon	Autres fromages à pâte molle	TOTAL fromages à pâte molle	Fromage aux herbes	Fromage à pâte dure et mi-dure	Autres fromages			
tonnes	tonnes	tonnes	tonnes	tonnes	tonnes	tonnes	tonnes	tonnes	tonnes	tonnes	tonnes	tonnes	tonnes	
EUROPE	0.0													
Allemagne	0.5	178.9	1'441.9	1'621	4.4	0.0	688.4	693	0.1	870.1	554.0		3'738.2	
France	0.1	45.8	1'161.1	1'207	40.6	491.5	1'281.3	1'813	0.0	907.7	395.2		4'323.4	
Italie	323.1	795.8	1'067.3	2'186	96.0	0.0	528.0	624	0.1	2'819.9	99.4		5'729.7	
Pays-Bas	0.0	0.0	6.0	6.0	0.0	0.0	12.1	12.1	0.0	268.5	0.2		286.8	
Belgique	0.0	16.0	215.3	231.3	0.0	0.0	6.7	6.7	0.0	16.9	1.1		256.1	
Luxembourg	0.0	0.0	0.0	0.0	0.0	0.0	0.0	0.0	0.0	0.0	0.0		0.0	
Autriche	6.0	6.8	94.6	107.4	0.0	0.0	38.7	38.7	0.0	168.6	201.1		515.8	
Grande-Bretagne	0.0	0.0	0.0	0.0	0.0	0.0	3.8	3.8	0.0	29.4	8.8		41.9	
Danemark	0.0	0.0	310.3	310.3	1.1	0.0	76.2	77.3	0.0	47.5	0.0		435.1	
Norvège	0.0	0.0	0.0	0.0	0.0	0.0	0.0	0.0	0.0	0.0	0.0		0.0	
Suède	0.0	0.0	0.0	0.0	0.0	0.0	0.5	0.5	0.0	5.0	0.0		5.5	
Portugal	0.0	0.0	0.2	0.2	0.0	0.0	1.9	1.9	0.0	68.9	0.0		71.0	
Espagne	0.0	0.0	0.1	0.1	0.0	0.0	5.9	5.9	0.0	111.5	0.0		117.5	
Grèce	0.0	0.0	4.8	4.8	0.0	0.0	191.6	191.6	0.0	1.6	0.0		198.0	
Autres pays d'Europe	0.0	0.0	0.6	0.6	0.0	0.0	11.1	11.1	0.0	43.2	2.0		56.9	
TOTAL EUROPE	329.8	1'043.3	4'302.3	5'675.4	142.1	491.5	2'846.1	3'479.8	0.1	5'358.8	1'261.8		15'775.9	
Autres pays	0.0	0.0	0.0	0.0	0.0	0.0	0.0	0.0	0.0	0.0	0.0		0.0	
Canada	0.0	0.0	0.0	0.0	0.0	0.0	0.0	0.0	0.0	0.0	0.0		0.0	
USA	0.0	0.0	0.0	0.0	0.0	0.0	0.0	0.0	0.0	0.0	0.0		0.0	
Autres pays d'Amérique	0.0	0.0	0.0	0.0	0.0	0.0	0.0	0.0	0.0	0.0	0.0		0.0	
Amérique latine	0.0	0.0	0.0	0.0	0.0	0.0	0.0	0.0	0.0	0.0	0.0		0.0	
Afrique	0.0	0.0	0.0	0.0	0.0	0.0	0.0	0.0	0.0	0.0	0.0		0.0	
Asie	0.0	0.0	0.9	0.9	0.0	0.0	0.0	0.0	0.0	0.0	0.0		0.9	
Australie	0.0	0.0	0.0	0.0	0.0	0.0	0.0	0.0	0.0	0.0	0.0		0.0	
TOTAL AUTRES PAYS	0.0	0.0	0.9	0.9	0.0	0.0	0.0	0.0	0.0	0.0	0.0		0.9	
TOTAL	329.8	1043.3	4303.2	5676.3	142.1	491.5	2846.1	3479.8	0.1	5358.8	1261.8		15776.8	

Source: DGD

Importations de fromage cumulées par pays, cumulées

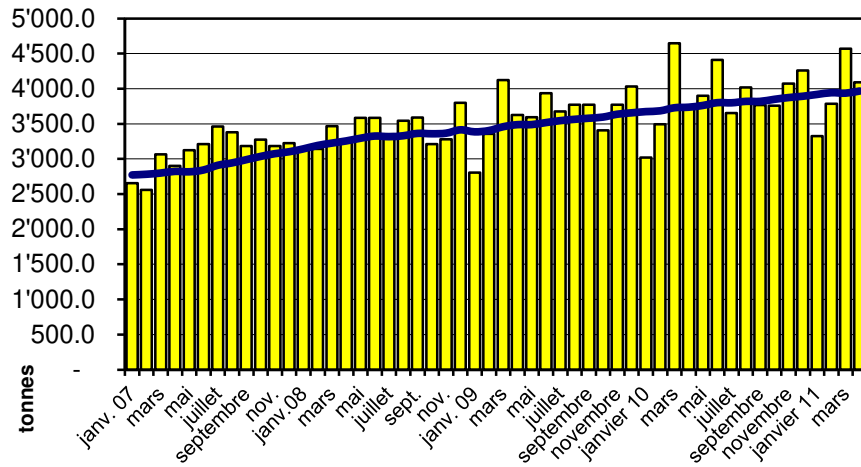
Janvier à avril 2010

Pays	Janvier à avril 2010											
	Mascarpone, ricotta Romana	Mozzarella	Autres fromages frais	TOTAL fromages frais	Danablu, Gorgonzola, Roquefort	Brie, Camembert, Reblochon	Autres fromages à pâte molle	TOTAL fromages à pâte molle	Fromage aux herbes	Fromage à pâte dure et mi-dure	Autres fromages	TOTAL
	tonnes	tonnes	tonnes	tonnes	tonnes	tonnes	tonnes	tonnes	tonnes	tonnes	tonnes	tonnes
EUROPE												
Allemagne	0.0	83.0	1'391.8	1'475	15.6	0.0	608.6	624	0.0	810.9	455.5	3'365.4
France	0.0	57.8	1'028.9	1'087	43.5	498.2	1'216.0	1'758	0.0	886.3	402.6	4'133.4
Italie	338.6	765.9	1'055.3	2'160	100.2	0.0	485.5	586	0.1	2'733.6	105.8	5'585.1
Pays-Bas	0.0	0.0	5.8	5.8	0.0	0.0	7.2	7.2	0.0	274.9	0.0	287.9
Belgique	0.0	0.0	151.9	151.9	0.0	0.0	12.2	12.2	0.0	38.7	0.0	202.7
Luxembourg	0.0	0.0	0.0	0.0	0.0	0.0	0.0	0.0	0.0	0.0	0.0	0.0
Autriche	4.6	4.4	84.5	93.5	0.0	0.0	32.8	32.8	0.0	260.4	160.5	547.1
Grande-Bretagne	0.0	0.0	0.0	0.0	0.0	0.0	1.8	1.8	1.6	40.2	0.0	43.6
Danemark	0.0	0.0	297.6	297.6	1.7	0.0	75.8	77.5	0.0	45.0	0.0	420.0
Norvège	0.0	0.0	0.0	0.0	0.0	0.0	0.0	0.0	0.0	0.0	0.0	0.0
Suède	0.0	0.0	0.0	0.0	0.0	0.0	0.6	0.6	0.0	4.0	0.9	5.6
Portugal	0.0	0.0	0.0	0.0	0.0	0.0	1.8	1.8	0.0	48.5	0.0	50.3
Espagne	0.0	0.0	0.0	0.0	0.0	0.0	3.1	3.1	0.0	50.9	0.0	53.9
Grèce	0.0	0.0	3.6	3.6	0.0	0.0	159.8	159.8	0.0	1.1	0.0	164.5
Autres pays d'Europe	0.0	1.2	0.0	1.2	0.0	0.0	11.0	11.0	0.0	6.2	0.0	18.3
TOTAL EUROPE	343.1	912.3	4'019.4	5'274.8	161.1	498.2	2'616.3	3'275.7	1.7	5'200.7	1'125.1	14'877.9
Autres pays	0.0	0.0	0.0	0.0	0.0	0.0	0.0	0.0	0.0	0.0	0.0	0.0
Canada	0.0	0.0	0.0	0.0	0.0	0.0	0.0	0.0	0.0	0.0	0.0	0.0
USA	0.0	0.0	0.0	0.0	0.0	0.0	0.0	0.0	0.0	0.0	0.0	0.0
Autres pays d'Amérique	0.0	0.0	0.0	0.0	0.0	0.0	0.0	0.0	0.0	0.0	0.0	0.0
Amérique latine	0.0	0.0	0.0	0.0	0.0	0.0	0.0	0.0	0.0	0.0	0.0	0.0
Afrique	0.0	0.0	0.0	0.0	0.0	0.0	0.0	0.0	0.0	0.0	0.0	0.0
Asie	0.0	0.0	0.0	0.0	0.0	0.0	0.1	0.1	0.0	0.0	0.0	0.1
Australie	0.0	0.0	0.0	0.0	0.0	0.0	0.0	0.0	0.0	0.0	0.0	0.0
TOTAL AUTRES PAYS	0.0	0.0	0.0	0.0	0.0	0.0	0.1	0.1	0.0	0.0	0.0	0.1
TOTAL	343.1	912.3	4019.4	5274.8	161.1	498.2	2616.4	3275.8	1.7	5200.7	1125.1	14878.0

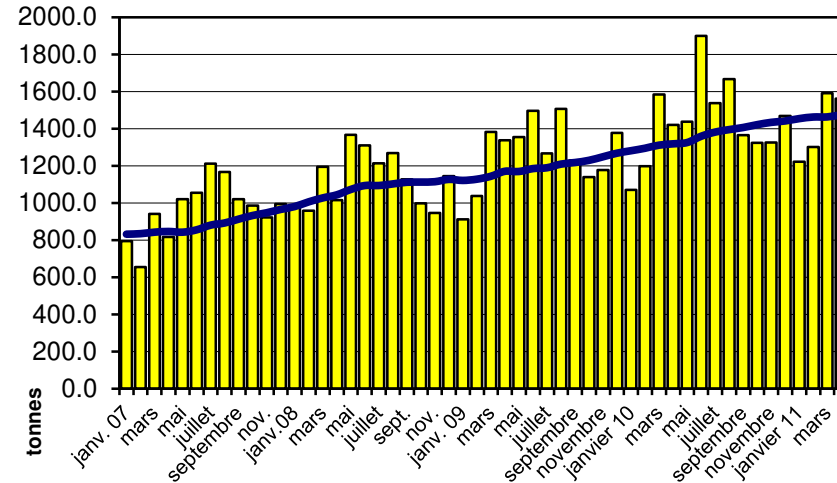
Source: DGD

Importation depuis 2007 - Valeur moyenne des 12 derniers mois

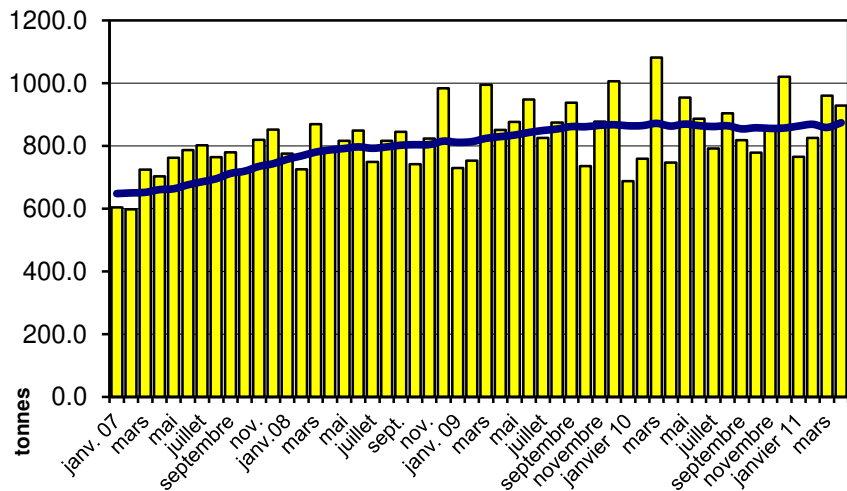
Total des importations de fromages



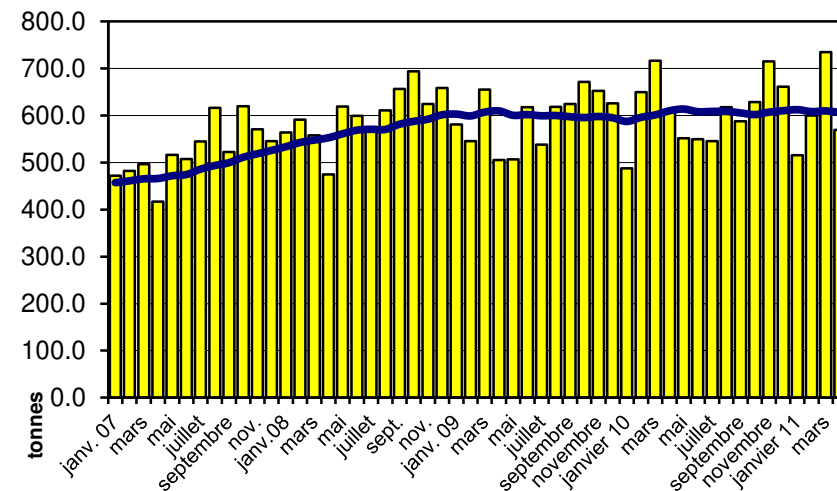
Fromages frais



Fromages à pâte molle

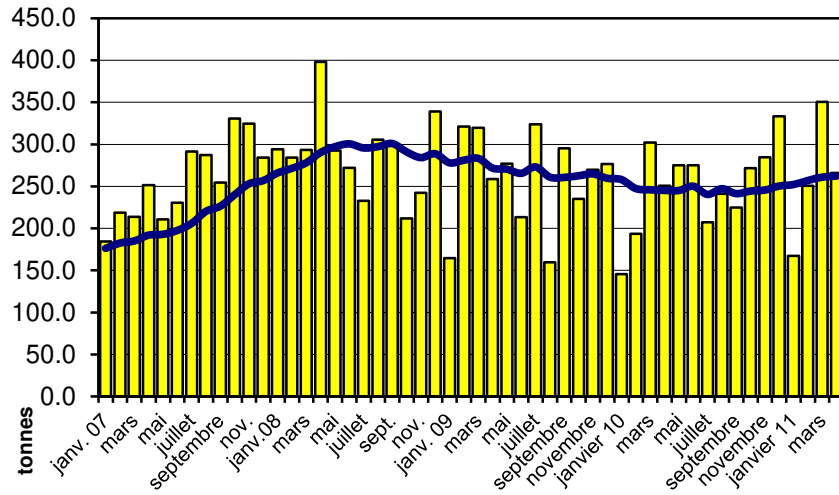


Fromages à pâte mi-dure

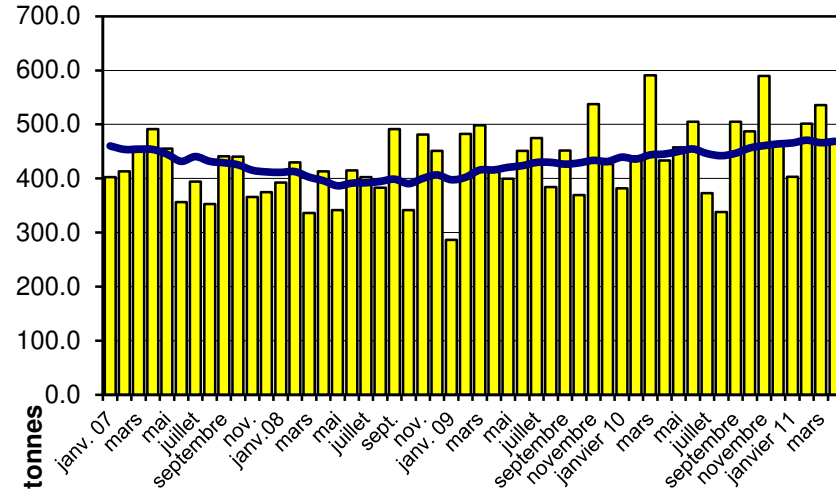


Importation depuis 2007 - Valeur moyenne des 12 derniers mois

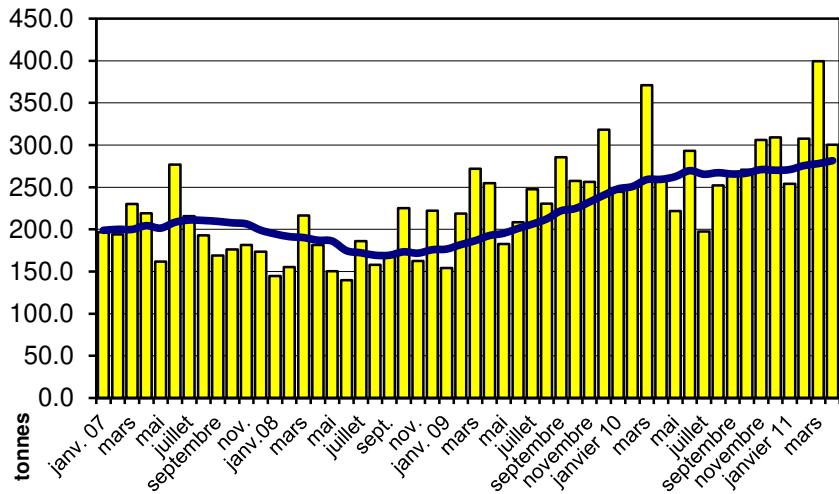
Fromages à pâte dure



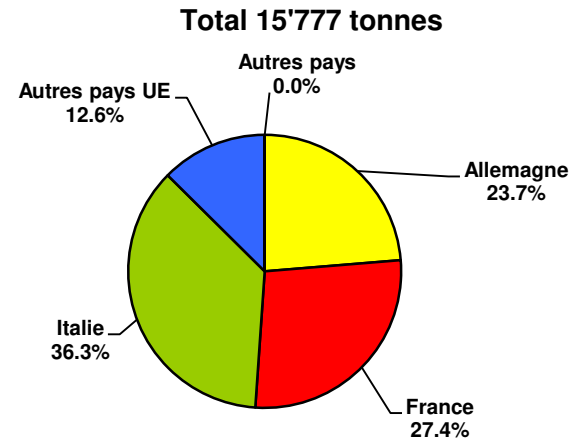
Fromages à pâte extra-dure



Fromage fondu



Importations de fromage par pays fournisseur, janvier à avril 2011



Contrôle de la qualité du lait cru suisse / Résultats avril 2011														
Canton	Charge en germes					Nombre de cellules						Substance inhibitrice		
	K0	K1	K2	K3	KT	Z0	Z1	Z2	Z3	Z4	ZT	H0	H1	HT
AG	1'157	11	1	0	1'169	1'151	13	4	1	0	1'169	1'168	1	1'169
AI	350	2	0	0	352	349	2	2	0	0	353	353	0	353
AR	510	0	1	0	511	506	4	1	0	0	511	510	1	511
BE	7'026	54	17	1	7'098	7'053	31	12	4	1	7'101	7'097	7	7'104
BL	385	3	2	0	390	386	4	0	0	0	390	390	0	390
BS	3	0	0	0	3	3	0	0	0	0	3	3	0	3
FR	2'160	6	1	0	2'167	2'149	11	3	1	1	2'165	2'166	1	2'167
GE	6	0	0	0	6	4	2	0	0	0	6	6	0	6
GL	292	2	0	0	294	291	0	3	0	0	294	294	0	294
GR	784	3	0	0	787	780	3	0	4	0	787	787	0	787
JU	522	3	1	0	526	519	2	2	2	1	526	526	0	526
LU	2'679	11	0	0	2'690	2'665	21	2	1	1	2'690	2'689	1	2'690
NE	497	2	0	0	499	510	7	0	1	0	518	518	0	518
NW	296	3	0	0	299	295	3	0	1	0	299	299	0	299
OW	499	5	0	0	504	501	2	1	0	0	504	504	0	504
SG	2'693	14	0	0	2'707	2'682	16	6	2	1	2'707	2'705	2	2'707
SH	124	4	0	0	128	146	2	1	0	0	149	149	0	149
SO	671	4	1	0	676	667	9	0	0	0	676	676	0	676
SZ	782	10	3	1	796	793	3	0	0	0	796	796	0	796
TG	1'367	9	1	0	1'377	1'361	10	5	1	0	1'377	1'378	0	1'378
TI	154	13	1	0	168	167	2	0	0	0	169	169	0	169
UR	200	0	0	0	200	200	0	0	0	0	200	200	0	200
VD	1'312	11	2	1	1'326	1'301	12	6	6	1	1'326	1'324	2	1'326
VS	477	15	5	0	497	485	11	1	0	0	497	497	0	497
ZG	375	0	0	0	375	368	6	1	0	0	375	375	0	375
ZH	1'569	6	1	0	1'576	1'558	18	0	0	0	1'576	1'576	0	1'576
Total	26'890	191	37	3	27'121	26'890	194	50	24	6	27'164	27'155	15	27'170
en %	99.15	0.70	0.14	0.01	100.00	98.99	0.71	0.18	0.09	0.02	100.00	99.94	0.06	100.00

légende :

K0 Nombre de valeurs mensuelles sans contestation de la charge en germes dans le mois d'analyse
 K1 Charge en germes contestée, aucune autre contestation dans les 3 mois d'analyses précédents
 K2 Charge en germes contestée, déjà une contestation dans les 3 mois d'analyses précédents
 K3 Charge en germes contestée, déjà deux contestations dans les 3 mois d'analyses précédents
 KT Total des valeurs mensuelles évaluées quant à la charge en germes
 Z0 Nombre de valeurs mensuelles sans contestation du nombre de cellules dans le mois d'analyse
 Z1 Nombre de cellules contesté, aucune autre contestation dans les 4 mois d'analyses précédents
 Z2 Nombre de cellules contesté, déjà une contestation dans les 4 mois d'analyses précédents

Z3 Nombre de cellules contesté, déjà deux contestations dans les 4 mois d'analyses précédents
 Z4 Nombre de cellules contesté, déjà trois contestations dans les 4 mois d'analyses précédents
 ZT Total des valeurs mensuelles évaluées quant au nombre de cellules
 H0 Nombre de valeurs mensuelles sans contestation due à la détection d'une substance inhibitrice dans le mois d'analyse
 H1 Nombre de valeurs mensuelles avec contestation due à la détection d'une substance inhibitrice dans le mois d'analyse
 HT Total des valeurs mensuelles évaluées quant à une substance inhibitrice

Source: Suisselab AG Zollikofen / Agroscope Liebefeld-Posieux

Distribution charge en germes / Domaines en 1'000 germes/ml

avril 2010

de	1	3	5	7	10	30	80	100	300	1'000	3'000	≥	Total resultats
à	2	4	6	9	29	79	99	299	999	2'999	9'999	10'000	
nombre	2'432	6'765	7'069	5'356	4'777	622	56.00	139.00	37.00	1.00	2.00	1.00	27'257
en %	8.92	24.82	25.93	19.65	17.53	2.28	0.21	0.51	0.14	0.00	0.01	0.00	100
	99.13						0.72		0.15				100

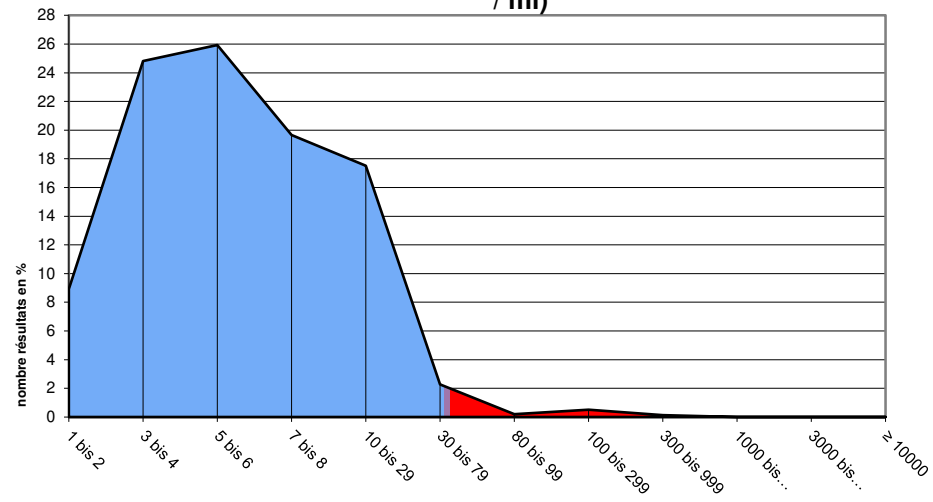
Distribution nombre de cellules / domaines en 1'000 cellules / ml

avril 2010

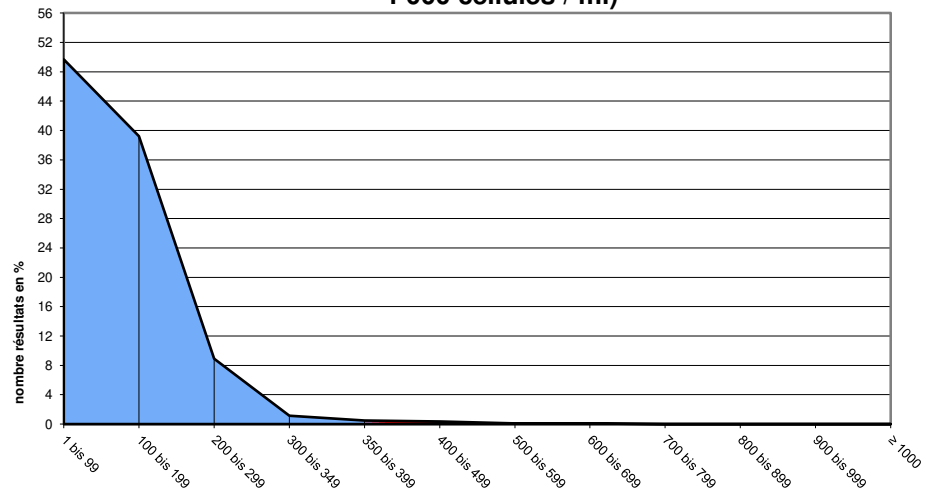
de	1	100	200	300	350	400	500	600	700	800	900	≥	Total resultats
à	99	199	299	349	399	499	599	699	799	899	999	1'000	
nombre	13'564	10'713	2'427	313	128	93	31	20	6	2	0	3	27'300
en %	49.68	39.24	8.89	1.15	0.47	0.34	0.11	0.07	0.02	0.01	0.00	0.01	100
	98.96				1.04								100

Source: Suisselab AG Zollikofen / Agroscope Liebefeld-Posieux

Distribution charge en germes avril 2011 (en 1'000 cellules / ml)



Distribution nombre de cellules / domaines avril 2011 (en 1'000 cellules / ml)



Composition du lait par canton 2011 (page 1 / canton d'Argovie à Nidwald)

Canton	Composants	janv. g/kg	févr. g/kg	mars g/kg	avril g/kg	mai g/kg	juin g/kg	juil. g/kg	août g/kg	sept. g/kg	oct. g/kg	nov. g/kg	déc. g/kg	Moyenne 2011 g/kg
Argovie	Matière grasse	43.3	42.9	42.5	41.2	0.0	0.0	0.0	0.0	0.0	0.0	0.0	0.0	42.5
	Protéine	33.4	32.9	32.7	32.5	0.0	0.0	0.0	0.0	0.0	0.0	0.0	0.0	32.9
	Total	76.7	75.8	75.2	73.7	0.0	0.0	0.0	0.0	0.0	0.0	0.0	0.0	75.4
Appenzel Rhodes-Intérieures	Matière grasse	42.4	42.1	42.0	41.6	0.0	0.0	0.0	0.0	0.0	0.0	0.0	0.0	42.0
	Protéine	33.7	33.5	33.6	33.4	0.0	0.0	0.0	0.0	0.0	0.0	0.0	0.0	33.5
	Total	76.1	75.6	75.6	75.0	0.0	0.0	0.0	0.0	0.0	0.0	0.0	0.0	75.6
Appenzel Rhodes-Extérieures	Matière grasse	41.6	41.4	41.3	41.1	0.0	0.0	0.0	0.0	0.0	0.0	0.0	0.0	41.4
	Protéine	33.9	33.6	33.5	33.3	0.0	0.0	0.0	0.0	0.0	0.0	0.0	0.0	33.6
	Total	75.5	75.0	74.8	74.4	0.0	0.0	0.0	0.0	0.0	0.0	0.0	0.0	74.9
Bâle-Campagne	Matière grasse	42.8	42.5	42.4	41.1	0.0	0.0	0.0	0.0	0.0	0.0	0.0	0.0	42.2
	Protéine	32.5	32.0	31.9	31.9	0.0	0.0	0.0	0.0	0.0	0.0	0.0	0.0	32.1
	Total	75.3	74.5	74.3	73.0	0.0	0.0	0.0	0.0	0.0	0.0	0.0	0.0	74.3
Bâle-Ville	Matière grasse	46.0	44.3	41.8	40.0	0.0	0.0	0.0	0.0	0.0	0.0	0.0	0.0	43.0
	Protéine	33.9	32.2	32.1	31.3	0.0	0.0	0.0	0.0	0.0	0.0	0.0	0.0	32.4
	Total	79.9	76.4	73.9	71.3	0.0	0.0	0.0	0.0	0.0	0.0	0.0	0.0	75.3
Berne	Matière grasse	42.5	42.1	41.6	40.8	0.0	0.0	0.0	0.0	0.0	0.0	0.0	0.0	41.8
	Protéine	32.6	32.2	31.9	32.2	0.0	0.0	0.0	0.0	0.0	0.0	0.0	0.0	32.2
	Total	75.1	74.3	73.5	73.0	0.0	0.0	0.0	0.0	0.0	0.0	0.0	0.0	74.0
Fribourg	Matière grasse	41.4	40.7	40.4	39.1	0.0	0.0	0.0	0.0	0.0	0.0	0.0	0.0	40.4
	Protéine	32.4	31.9	31.9	32.3	0.0	0.0	0.0	0.0	0.0	0.0	0.0	0.0	32.1
	Total	73.8	72.6	72.3	71.4	0.0	0.0	0.0	0.0	0.0	0.0	0.0	0.0	72.5
Genève	Matière grasse	43.7	43.2	44.0	41.6	0.0	0.0	0.0	0.0	0.0	0.0	0.0	0.0	43.1
	Protéine	33.9	33.9	33.6	33.7	0.0	0.0	0.0	0.0	0.0	0.0	0.0	0.0	33.8
	Total	77.6	77.1	77.6	75.3	0.0	0.0	0.0	0.0	0.0	0.0	0.0	0.0	76.9
Glaris	Matière grasse	39.6	39.7	39.6	39.6	0.0	0.0	0.0	0.0	0.0	0.0	0.0	0.0	39.6
	Protéine	31.8	31.5	31.4	32.2	0.0	0.0	0.0	0.0	0.0	0.0	0.0	0.0	31.7
	Total	71.4	71.2	71.0	71.8	0.0	0.0	0.0	0.0	0.0	0.0	0.0	0.0	71.4
Grisons	Matière grasse	39.3	39.3	39.5	39.7	0.0	0.0	0.0	0.0	0.0	0.0	0.0	0.0	39.4
	Protéine	31.8	31.8	32.2	32.5	0.0	0.0	0.0	0.0	0.0	0.0	0.0	0.0	32.1
	Total	71.1	71.1	71.7	72.2	0.0	0.0	0.0	0.0	0.0	0.0	0.0	0.0	71.5
Jura	Matière grasse	41.2	40.7	40.6	40.1	0.0	0.0	0.0	0.0	0.0	0.0	0.0	0.0	40.7
	Protéine	32.2	31.8	31.6	31.8	0.0	0.0	0.0	0.0	0.0	0.0	0.0	0.0	31.9
	Total	73.4	72.5	72.2	71.9	0.0	0.0	0.0	0.0	0.0	0.0	0.0	0.0	72.5
Lucerne	Matière grasse	42.7	42.3	42.1	40.8	0.0	0.0	0.0	0.0	0.0	0.0	0.0	0.0	42.0
	Protéine	33.8	33.3	33.1	33.2	0.0	0.0	0.0	0.0	0.0	0.0	0.0	0.0	33.4
	Total	76.5	75.6	75.2	74.0	0.0	0.0	0.0	0.0	0.0	0.0	0.0	0.0	75.3
Neuchâtel	Matière grasse	40.9	40.2	40.2	39.9	0.0	0.0	0.0	0.0	0.0	0.0	0.0	0.0	40.3
	Protéine	32.4	31.8	31.8	31.8	0.0	0.0	0.0	0.0	0.0	0.0	0.0	0.0	32.0
	Total	73.3	72.0	72.0	71.7	0.0	0.0	0.0	0.0	0.0	0.0	0.0	0.0	72.3
Nidwald	Matière grasse	41.1	41.0	40.4	40.2	0.0	0.0	0.0	0.0	0.0	0.0	0.0	0.0	40.7
	Protéine	33.3	32.8	32.6	32.7	0.0	0.0	0.0	0.0	0.0	0.0	0.0	0.0	32.8
	Total	74.4	73.8	73.0	72.9	0.0	0.0	0.0	0.0	0.0	0.0	0.0	0.0	73.5

Source: SuisseLab AG Zollikofen

Les données déterminées sont issues de tous les prélèvements (échantillonnage automatique ou manuel), effectués dans le cadre du contrôle de qualité du lait (valeur médiane).

Composition du lait par canton 2011 (page 2 / canton Obwald à Zürich)

Canton	Composants	janv. g/kg	févr. g/kg	mars g/kg	avril g/kg	mai g/kg	juin g/kg	juillet g/kg	août g/kg	sept. g/kg	oct. g/kg	nov. g/kg	déc. g/kg	Moyenne 2011 g/kg
Obwald	Matière grasse	41.6	41.4	40.9	40.3	0.0	0.0	0.0	0.0	0.0	0.0	0.0	0.0	41.0
	Protéine	33.4	32.9	32.7	33.0	0.0	0.0	0.0	0.0	0.0	0.0	0.0	0.0	33.0
	Total	75.0	74.3	73.6	73.3	0.0	0.0	0.0	0.0	0.0	0.0	0.0	0.0	74.0
Schaffhouse	Matière grasse	43.1	42.4	42.0	41.1	0.0	0.0	0.0	0.0	0.0	0.0	0.0	0.0	42.1
	Protéine	33.3	32.8	32.6	32.1	0.0	0.0	0.0	0.0	0.0	0.0	0.0	0.0	32.7
	Total	76.4	75.2	74.6	73.2	0.0	0.0	0.0	0.0	0.0	0.0	0.0	0.0	74.8
Schwyz	Matière grasse	41.4	41.1	40.9	40.5	0.0	0.0	0.0	0.0	0.0	0.0	0.0	0.0	41.0
	Protéine	33.6	33.0	32.9	33.0	0.0	0.0	0.0	0.0	0.0	0.0	0.0	0.0	33.1
	Total	75.0	74.1	73.8	73.5	0.0	0.0	0.0	0.0	0.0	0.0	0.0	0.0	74.1
Saint-Gall	Matière grasse	41.9	41.7	41.3	40.7	0.0	0.0	0.0	0.0	0.0	0.0	0.0	0.0	41.4
	Protéine	33.8	33.4	33.3	33.2	0.0	0.0	0.0	0.0	0.0	0.0	0.0	0.0	33.4
	Total	75.7	75.1	74.6	73.9	0.0	0.0	0.0	0.0	0.0	0.0	0.0	0.0	74.8
Soleure	Matière grasse	43.4	42.9	42.6	41.4	0.0	0.0	0.0	0.0	0.0	0.0	0.0	0.0	42.6
	Protéine	33.1	32.6	32.3	32.4	0.0	0.0	0.0	0.0	0.0	0.0	0.0	0.0	32.6
	Total	76.5	75.5	74.9	73.8	0.0	0.0	0.0	0.0	0.0	0.0	0.0	0.0	75.2
Tessin	Matière grasse	40.2	39.8	39.6	39.1	0.0	0.0	0.0	0.0	0.0	0.0	0.0	0.0	39.7
	Protéine	32.3	31.8	32.1	32.0	0.0	0.0	0.0	0.0	0.0	0.0	0.0	0.0	32.1
	Total	72.5	71.6	71.7	71.1	0.0	0.0	0.0	0.0	0.0	0.0	0.0	0.0	71.7
Thurgovie	Matière grasse	42.7	42.2	41.8	40.7	0.0	0.0	0.0	0.0	0.0	0.0	0.0	0.0	41.9
	Protéine	34.1	33.7	33.4	33.4	0.0	0.0	0.0	0.0	0.0	0.0	0.0	0.0	33.7
	Total	76.8	75.9	75.2	74.1	0.0	0.0	0.0	0.0	0.0	0.0	0.0	0.0	75.5
Uri	Matière grasse	41.6	41.6	41.2	40.7	0.0	0.0	0.0	0.0	0.0	0.0	0.0	0.0	41.3
	Protéine	32.7	32.4	32.3	32.7	0.0	0.0	0.0	0.0	0.0	0.0	0.0	0.0	32.5
	Total	74.3	74.0	73.5	73.4	0.0	0.0	0.0	0.0	0.0	0.0	0.0	0.0	73.8
Vaud	Matière grasse	40.9	40.2	40.0	39.0	0.0	0.0	0.0	0.0	0.0	0.0	0.0	0.0	40.0
	Protéine	32.8	32.4	32.2	32.4	0.0	0.0	0.0	0.0	0.0	0.0	0.0	0.0	32.5
	Total	73.7	72.6	72.2	71.4	0.0	0.0	0.0	0.0	0.0	0.0	0.0	0.0	72.5
Valais	Matière grasse	38.7	38.3	38.4	38.6	0.0	0.0	0.0	0.0	0.0	0.0	0.0	0.0	38.5
	Protéine	31.9	31.6	32.1	32.3	0.0	0.0	0.0	0.0	0.0	0.0	0.0	0.0	32.0
	Total	70.6	69.9	70.5	70.9	0.0	0.0	0.0	0.0	0.0	0.0	0.0	0.0	70.5
Zoug	Matière grasse	42.2	41.8	41.4	40.9	0.0	0.0	0.0	0.0	0.0	0.0	0.0	0.0	41.6
	Protéine	33.9	33.3	33.3	33.2	0.0	0.0	0.0	0.0	0.0	0.0	0.0	0.0	33.4
	Total	76.1	75.1	74.7	74.1	0.0	0.0	0.0	0.0	0.0	0.0	0.0	0.0	75.0
Zurich	Matière grasse	42.8	42.6	42.2	41.1	0.0	0.0	0.0	0.0	0.0	0.0	0.0	0.0	42.2
	Protéine	33.6	33.2	33.0	32.9	0.0	0.0	0.0	0.0	0.0	0.0	0.0	0.0	33.2
	Total	76.4	75.8	75.2	74.0	0.0	0.0	0.0	0.0	0.0	0.0	0.0	0.0	75.4
Moyenne CH	Matière grasse	42.1	41.7	41.4	40.5	0.0	0.0	0.0	0.0	0.0	0.0	0.0	0.0	41.4
	Protéine	33.1	32.7	32.5	32.6	0.0	0.0	0.0	0.0	0.0	0.0	0.0	0.0	32.7
	Total	75.2	74.4	73.9	73.1	0.0	0.0	0.0	0.0	0.0	0.0	0.0	0.0	74.2

Source: Suiselab AG Zollikofen

Les données déterminées sont issues de tous les prélèvements (échantillonnage automatique ou manuel), effectués dans le cadre du contrôle de qualité du lait (valeur médiane).