

## Statistiques mensuelles du marché du lait: mai 2011

Berne, le 28 septembre 2011

### 1 - Production / mise en valeur du lait

- 1.1 Production laitière mensuelle
- 1.2 Mise en valeur selon l'équivalent-lait
- 1.3 Mise en valeur selon l'équivalent-lait / année précédente (graphique)

### 2 - Fabrication de produits laitiers

- 2.1 Production fromagère mensuelle et cumulée
- 2.2 Production fromagère mensuelle et cumulée année précédente
- 2.3 Production fromagère (graphiques)
- 2.4 Production de lait de consommation / Production de beurre
- 2.5 Spécialités laitières
- 2.6 Poudre de lait et lait condensé

### 3 - Exportation de fromage

- 3.1 Exportations de fromage par produit/groupe de produits
- 3.2 Exportations de fromage par pays
- 3.3 Exportations de fromage par pays, mois de l'année précédente
- 3.4 Exportations de fromage par pays, cumulées
- 3.5 Exportations de fromage par pays, cumulées, année précédente
- 3.6 + 3.7 Total des exportations / sortes principales, 3 années (graphiques)
- 3.8 Pourcentage des exportations par variété (graphiques)

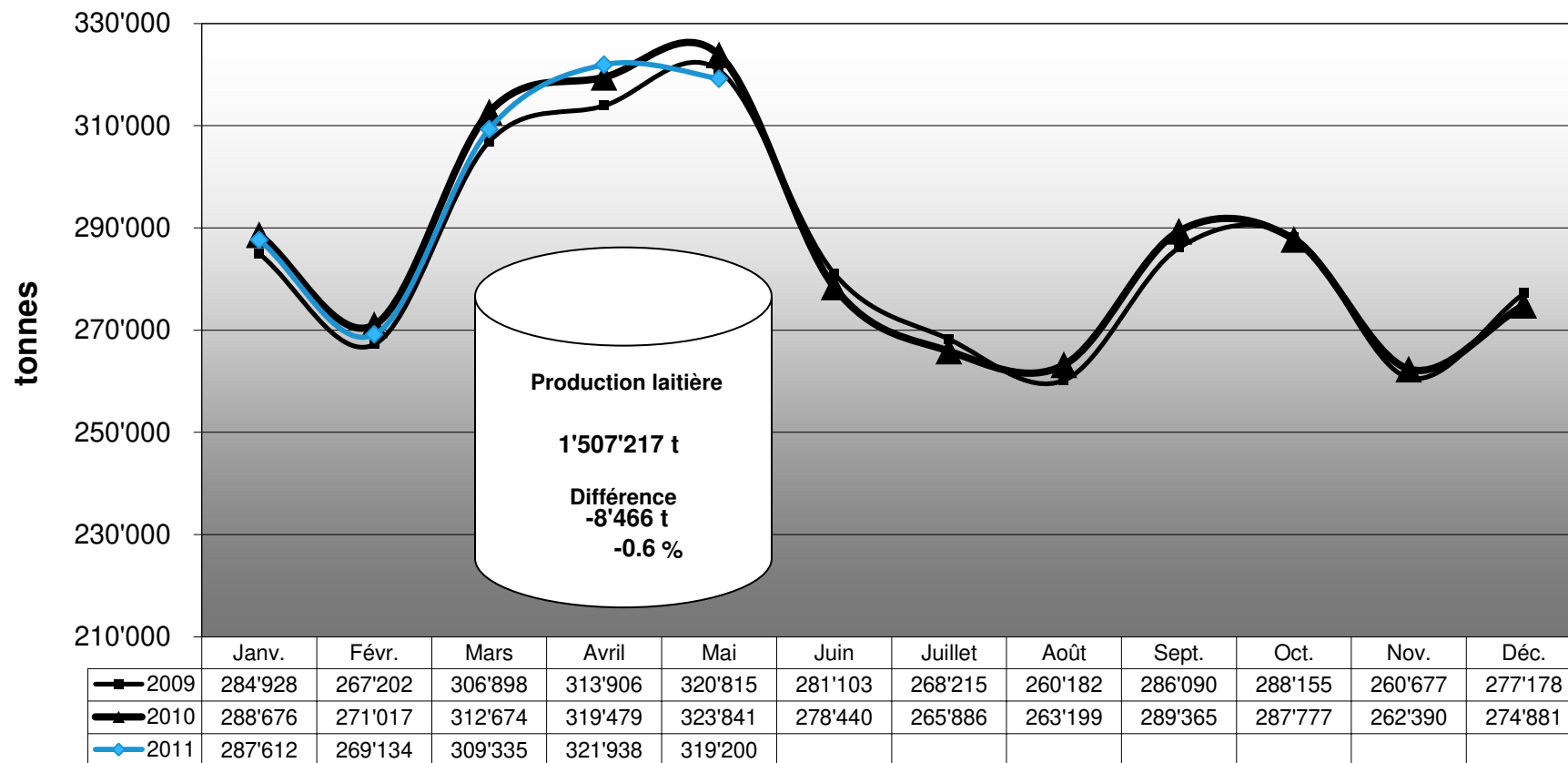
### 4 - Importations de fromage

- 4.1 Importations de fromage par produit/groupe de produits
- 4.2 Importations de fromage par pays fournisseur
- 4.3 Importations de fromage par pays fournisseur, mois de l'année précédente
- 4.4 Importations cumulées de fromage par pays fournisseur
- 4.5 Importations cumulées de fromage par pays fournisseur, année précédente
- 4.6 + 4.7 Total des importations / par groupe de produits, 3 années (graphiques)

### 5 - Résultats contrôle du lait / Composition du lait

- 5.1 Résultats des Prélèvements
- 5.2 Distribution en %
- 5.3 Distribution (graphiques)
- 5.4 + 5.5 Composition du lait par canton

## Production laitière mensuelle en 2011 (Lait de la zone franche et lait du Liechtenstein inclus)



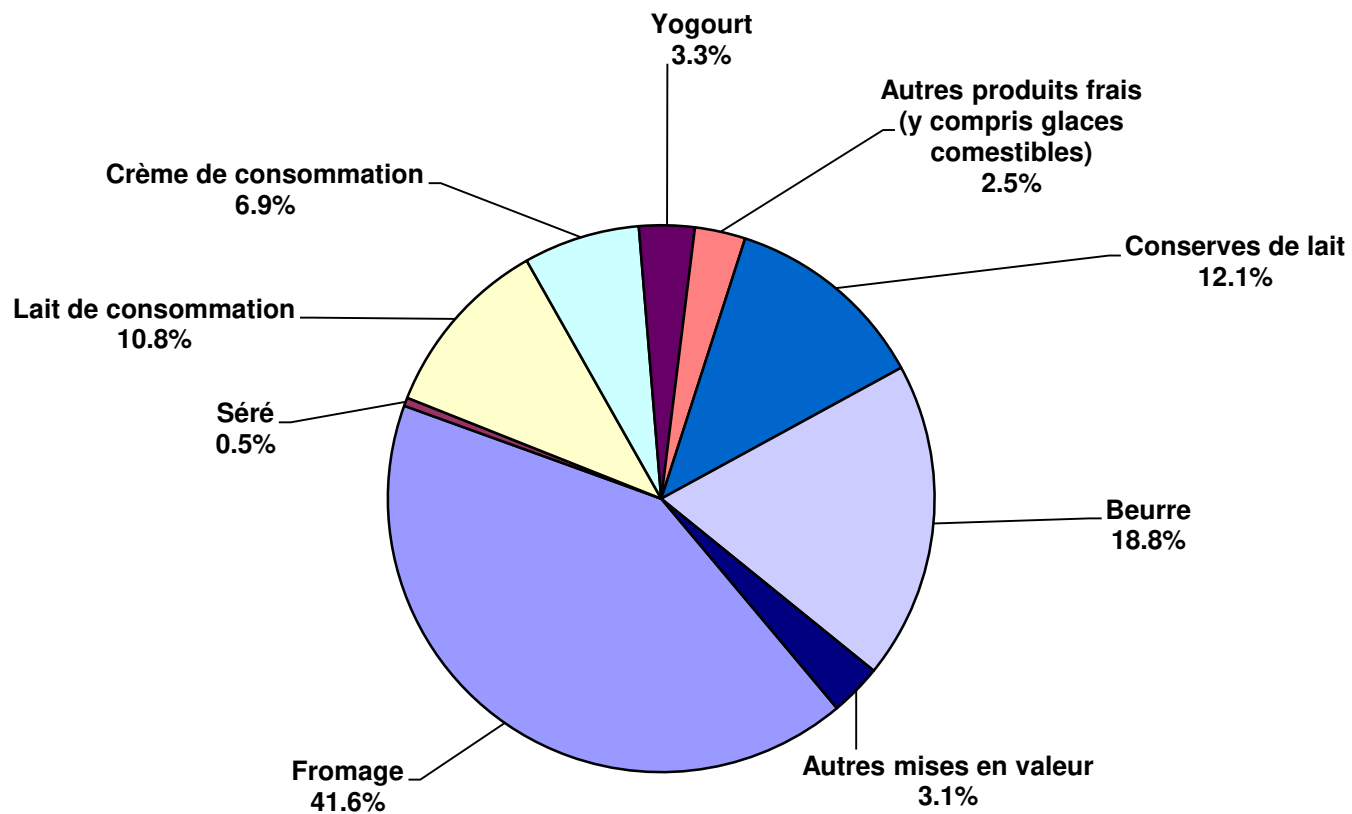
### Mise en valeur du lait en équivalents-lait

Mise en valeur:	Mise en valeur mensuelle		Différence par rapport au même mois de l'année précédente		Mise en valeur cumulée		Différence par rapport à la même période de l'année précédente	
	<i>mai 2010</i> tonnes	<i>mai 2011</i> tonnes	tonnes	(%)	<i>janv. - mai 2010</i> tonnes	<i>janv. - mai 2011</i> tonnes	tonnes	(%)
Fromage	133'186	132'882	-304	-0.2	601'870	590'008	-11'862	-2.0
Séré	1'549	1'587	38	2.5	6'959	7'085	126	1.8
Lait de consommation	35'326	34'456	-870	-2.5	178'407	175'379	-3'028	-1.7
Crème de consommation	23'620	21'952	-1'668	-7.1	108'426	113'670	5'244	4.8
Yogourt	9'591	10'487	896	9.3	48'007	48'772	765	1.6
Autres produits frais (y c. glaces comestibles)	9'511	9'559	48	0.5	42'922	42'738	-184	-0.4
Conserves de lait	38'948	38'569	-379	-1.0	187'161	180'965	-6'196	-3.3
Beurre	59'028	59'940	912	1.5	300'303	289'418	-10'885	-3.6
Autres mises en valeur	13'082	9'768	-3'314	-25.3	41'628	59'182	17'554	42.2
<b>Total</b>	<b>323'841</b>	<b>319'200</b>	<b>-4'641</b>	<b>-1.4</b>	<b>1'515'683</b>	<b>1'507'217</b>	<b>-8'466</b>	<b>-0.6</b>

Un équivalent-lait correspond à la teneur en protéine et en matière grasse d'un kilo de lait (fraction protéique = 0.45 EL; fraction butyrique = 0.55 EL)

Exemple 1 kg lait entier past./UHT = 0,45 protéine + 0.55 matière grasse = 1.00 équivalent-lait  
 1 kg lait écrémé past./UHT = 0.45 protéine + 0.05 matière grasse = 0.50 équivalent-lait  
 1 kg crème entière past./UHT = 0.30 protéine + 4.80 matière grasse = 5.10 équivalents-lait

## Mise en valeur du lait en équivalents-lait mai 2011 Total 319'200 tonnes de lait



**Production fromagère 2011 cumulée avec comparaison année précédente**

	janv.	févr.	mars	avril	mai	juin	juillet	août	sept.	oct.	nov.	déc.	Cumul 2010 tonnes	Cumul 2011 tonnes	Différence période année	
	tonnes	tonnes	tonnes	tonnes	tonnes	tonnes	tonnes	tonnes	tonnes	tonnes	tonnes	tonnes	tonnes	tonnes	tonnes	pour cent
Séré	828	710	884	875	875	0	0	0	0	0	0	0	4'058	4'172	114	2.8
Mozzarella	1'485	1'508	1'827	1'874	2'040	0	0	0	0	0	0	0	7'866	8'734	868	11.0
Mascarpone	39	51	70	78	77	0	0	0	0	0	0	0	304	315	11	3.6
Autres fromages frais	1'246	1'198	1'472	1'506	1'563	0	0	0	0	0	0	0	6'586	6'985	399	6.1
<b>Total fromages frais</b>	<b>3'598</b>	<b>3'466</b>	<b>4'254</b>	<b>4'332</b>	<b>4'555</b>	<b>0</b>	<b>0</b>	<b>0</b>	<b>0</b>	<b>0</b>	<b>0</b>	<b>0</b>	<b>18'815</b>	<b>20'205</b>	<b>1'390</b>	<b>7.4</b>
Fromage à croûte fleurie, maigre, 1/4 gras	0	0	0	0	0	0	0	0	0	0	0	0	0	0	0	0.0
Fromage à croûte fleurie, 1/2 gras à gras	101	112	121	95	105	0	0	0	0	0	0	0	542	534	-8	-1.5
Fromage à croûte fleurie, crème	122	149	184	141	154	0	0	0	0	0	0	0	752	750	-2	-0.3
Bleu, fromage à pâte persillée	0	1	1	0	0	0	0	0	0	0	0	0	1	2	1	0.0
Tomme	129	152	174	156	167	0	0	0	0	0	0	0	846	778	-68	-8.0
Vacherin Mont-d'Or	55	35	8	0	0	0	0	0	0	0	0	0	95	98	3	3.2
Autres fromages à pâte molle, maigres, 1/4 gras	40	57	59	87	111	0	0	0	0	0	0	0	455	354	-101	-22.2
Autres fromages à pâte molle, 1/2 gras à gras	47	47	66	56	56	0	0	0	0	0	0	0	282	272	-10	-3.5
Autres fromages à pâte molle, crème	25	19	36	29	35	0	0	0	0	0	0	0	141	144	3	2.1
<b>Total fromage à pâte molle</b>	<b>518</b>	<b>572</b>	<b>649</b>	<b>566</b>	<b>628</b>	<b>0</b>	<b>0</b>	<b>0</b>	<b>0</b>	<b>0</b>	<b>0</b>	<b>0</b>	<b>3'117</b>	<b>2'933</b>	<b>-184</b>	<b>-5.9</b>
Appenzell	618	600	642	616	723	0	0	0	0	0	0	0	3'800	3'199	-601	-15.8
Tilsit	290	245	329	308	314	0	0	0	0	0	0	0	1'722	1'486	-236	-13.7
Fromage du Valais (fromage à raclette du Valais)	206	207	213	227	205	0	0	0	0	0	0	0	1'084	1'058	-26	-2.4
Raclette Suisse	584	491	722	721	908	0	0	0	0	0	0	0	3'595	3'426	-169	-4.7
Vacherin fribourgeois	153	118	119	131	241	0	0	0	0	0	0	0	618	762	144	23.3
Tête de Moine	184	130	146	148	154	0	0	0	0	0	0	0	859	762	-97	-11.3
Fromage du Jura	24	30	27	31	22	0	0	0	0	0	0	0	113	134	21	18.6
Fromage des vignerons	38	36	31	33	34	0	0	0	0	0	0	0	181	172	-9	-5.0
Mutschli	39	42	44	30	39	0	0	0	0	0	0	0	202	194	-8	-4.0
Fromage d'alpage à pâte mi-dure	5	0	0	-2	3	0	0	0	0	0	0	0	4	6	2	50.0
Fromage de montagne des Grisons	99	170	149	157	156	0	0	0	0	0	0	0	371	731	360	97.0
Fromages de montagne	241	138	219	237	209	0	0	0	0	0	0	0	1'182	1'044	-138	-11.7
St. Paulin Suisse	33	32	51	24	81	0	0	0	0	0	0	0	209	221	12	5.7
Edam suisse	19	32	34	26	26	0	0	0	0	0	0	0	152	137	-15	-9.9
Fromage affiné à froid	0	1	0	1	1	0	0	0	0	0	0	0	5	3	-2	-40.0
Fromage à pâte mi-dure persillée	16	18	17	17	19	0	0	0	0	0	0	0	93	87	-6	-6.5
Fromage semi - préparé	105	127	157	195	159	0	0	0	0	0	0	0	852	743	-109	-12.8
Fromage pour la fonte	85	91	102	117	85	0	0	0	0	0	0	0	667	480	-187	-28.0
Autres fromages à pâte mi-dure, maigre, 1/4 gras	146	228	199	200	275	0	0	0	0	0	0	0	415	1'048	633	152.5
Autres fromages à pâte mi-dure, 1/2 gras à gras *	965	872	1'065	1'033	1'149	0	0	0	0	0	0	0	4'705	5'084	379	8.1
Autres fromages à pâte mi-dure, crème	237	223	299	268	260	0	0	0	0	0	0	0	1'241	1'287	46	3.7
<b>Total fromage à pâte mi-dure</b>	<b>4'089</b>	<b>3'832</b>	<b>4'565</b>	<b>4'519</b>	<b>5'061</b>	<b>0</b>	<b>0</b>	<b>0</b>	<b>0</b>	<b>0</b>	<b>0</b>	<b>0</b>	<b>22'064</b>	<b>22'066</b>	<b>2</b>	<b>0.0</b>
Emmental	2'127	1'951	2'223	2'351	2'520	0	0	0	0	0	0	0	12'163	11'172	-991	-8.1
Switzerland Swiss	301	211	287	196	229	0	0	0	0	0	0	0	1'150	1'224	74	6.4
Gruyère	2'426	2'253	2'581	2'663	2'575	0	0	0	0	0	0	0	12'864	12'498	-366	-2.8
Fromage d'alpage à pâte dure	0	0	0	3	55	0	0	0	0	0	0	0	38	58	20	52.6
Autres fromages à pâte dure, maigre, 1/4 gras	94	103	103	164	139	0	0	0	0	0	0	0	415	603	188	45.3
Autres fromages à pâte dure, 1/2 gras à gras **	529	477	554	576	568	0	0	0	0	0	0	0	3'218	2'704	-514	-16.0
Autres fromages à pâte dure, crème	5	3	9	15	20	0	0	0	0	0	0	0	36	52	16	44.4
<b>Total fromage à pâte dure</b>	<b>5'482</b>	<b>4'998</b>	<b>5'757</b>	<b>5'968</b>	<b>6'106</b>	<b>0</b>	<b>0</b>	<b>0</b>	<b>0</b>	<b>0</b>	<b>0</b>	<b>0</b>	<b>29'884</b>	<b>28'311</b>	<b>-1'573</b>	<b>-5.3</b>
Sbrinz	164	167	192	193	176	0	0	0	0	0	0	0	894	892	-2	-0.2
<b>Total fromage à pâte extra-dure</b>	<b>164</b>	<b>167</b>	<b>192</b>	<b>193</b>	<b>176</b>	<b>0</b>	<b>0</b>	<b>0</b>	<b>0</b>	<b>0</b>	<b>0</b>	<b>0</b>	<b>894</b>	<b>892</b>	<b>-2</b>	<b>-0.2</b>
Fromage pur chèvre	31	42	73	89	102	0	0	0	0	0	0	0	368	337	-31	-8.4
Fromage pur brebis	15	20	27	30	32	0	0	0	0	0	0	0	112	124	12	10.7
<b>Total produits spéciaux</b>	<b>46</b>	<b>62</b>	<b>100</b>	<b>119</b>	<b>134</b>	<b>0</b>	<b>0</b>	<b>0</b>	<b>0</b>	<b>0</b>	<b>0</b>	<b>0</b>	<b>479</b>	<b>461</b>	<b>-18</b>	<b>-3.8</b>
<b>Total général</b>	<b>13'896</b>	<b>13'096</b>	<b>15'516</b>	<b>15'698</b>	<b>16'658</b>	<b>0</b>	<b>0</b>	<b>0</b>	<b>0</b>	<b>0</b>	<b>0</b>	<b>0</b>	<b>75'251</b>	<b>74'864</b>	<b>-387</b>	<b>-0.5</b>

\* y c. spécialités locales

\*\* y c. fromage pour la fonte, spécialités locales

**Production fromagère 2010**

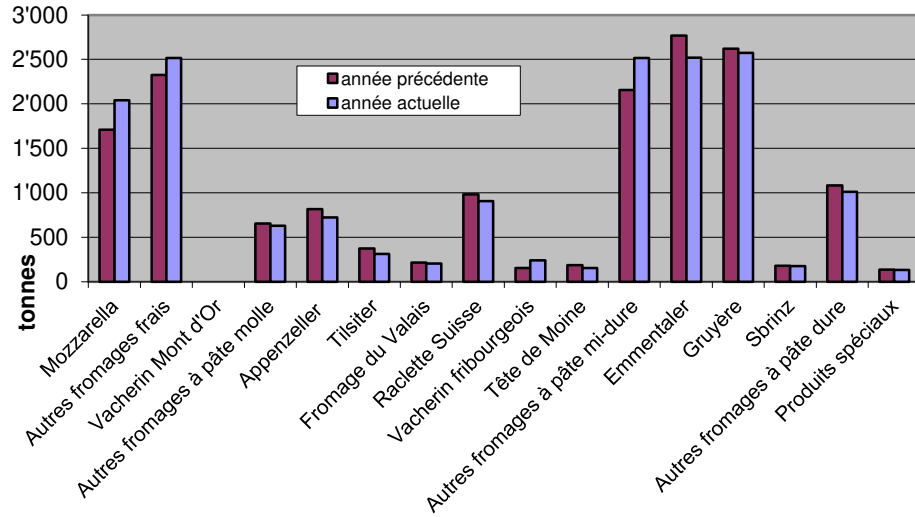
	janv. tonnes	févr. tonnes	mars tonnes	avril tonnes	mai tonnes	juin tonnes	juillet tonnes	août tonnes	sept. tonnes	oct. tonnes	nov. tonnes	déc. tonnes	Cumul 2010 tonnes
Séré	657	824	907	826	844	783	852	739	726	712	737	837	9'444
Mozzarella	1'346	1'369	1'697	1'744	1'710	1'941	1'738	1'582	1'410	1'363	1'434	1'485	18'819
Mascarpone	45	46	65	56	92	73	75	64	55	74	79	87	811
Autres produits frais	1'078	1'209	1'546	1'365	1'388	1'544	1'410	1'349	1'326	1'220	1'213	1'198	15'846
<b>Total fromages frais</b>	<b>3'126</b>	<b>3'448</b>	<b>4'215</b>	<b>3'991</b>	<b>4'035</b>	<b>4'341</b>	<b>4'075</b>	<b>3'734</b>	<b>3'516</b>	<b>3'369</b>	<b>3'463</b>	<b>3'607</b>	<b>44'920</b>
Fromage à croûte fleurie, maigre à 1/4 gras	0	0	0	0	0	0	0	0	0	0	0	0	0
Fromage à croûte fleurie, 1/2 gras à gras	99	91	135	111	106	105	102	114	123	102	144	125	1'357
Fromage à croûte fleurie, crème	118	154	192	130	158	133	140	131	160	129	216	148	1'809
Bleu, fromage à pâte persillée	0	1	0	0	0	1	0	0	0	1	0	0	3
Tomme	162	152	180	159	193	172	166	179	170	145	169	184	2'031
Vacherin Mont-d'Or	54	39	2	0	0	0	0	29	103	103	99	76	505
Autres fromages à croûte fleurie, maigres à 1/4 gras	62	105	119	59	110	85	117	105	103	82	100	97	1'144
Autres fromages à croûte fleurie, 1/2 gras à gras	51	51	69	54	57	50	47	55	67	60	71	55	687
Autres fromages à croûte fleurie, crème	30	25	31	26	29	24	20	33	28	23	33	34	336
<b>Total fromage à pâte molle</b>	<b>577</b>	<b>618</b>	<b>728</b>	<b>540</b>	<b>654</b>	<b>569</b>	<b>592</b>	<b>647</b>	<b>755</b>	<b>643</b>	<b>831</b>	<b>720</b>	<b>7'874</b>
Appenzeller	736	690	799	759	816	824	841	765	793	688	655	748	9'114
Tilsiter	325	282	377	363	375	284	310	297	330	290	269	310	3'812
Fromage du Valais (fromage à raclette du Valais)	208	201	235	223	217	136	71	64	261	197	176	197	2'186
Raclette Suisse	468	485	773	888	981	1'234	1'352	1'290	1'349	1'232	962	732	11'746
Vacherin fribourgeois	136	106	108	115	153	227	248	270	360	304	252	257	2'536
Tête de Moine	188	169	154	162	186	140	167	191	222	212	182	178	2'151
Fromage du Jura	22	21	21	20	29	31	26	22	16	24	28	28	288
Winzerkäse	36	36	39	37	33	30	34	28	25	29	32	37	396
Mutschil	35	41	46	44	36	40	34	46	89	65	51	41	568
Fromage d'alpage à pâte mi-dure	0	0	0	3	1	11	26	36	1'546	386	20	0	2'029
Fromage de montagne des Grisons	72	68	80	79	72	57	35	18	18	46	65	77	687
Fromages de montagne, à la coupe	259	186	248	249	240	211	172	156	182	219	238	214	2'574
St. Paulin Suisse	32	46	53	33	45	62	30	62	51	46	51	43	554
Edam suisse	34	16	30	37	35	25	21	11	39	28	30	17	323
Fromage affiné à froid	3	0	1	1	0	1	1	2	0	1	0	1	11
Fromage à pâte mi-dure persillée	15	14	19	21	24	29	15	11	21	22	18	13	222
Fromage semi - préparé	174	170	134	236	138	120	136	121	151	170	117	140	1'807
Fromage pour la fonte, gras	132	111	124	124	176	112	100	80	79	106	86	99	1'329
Feta au lait de vache	0	0	0	0	0	0	0	0	0	0	0	0	0
Autres fromages à pâte mi-dure, maigre à 1/4 gras	85	66	127	70	67	60	49	60	33	66	112	147	942
Autres fromages à pâte mi-dure, 1/2 gras à gras *	967	862	938	962	976	974	810	886	995	1'050	1'017	987	11'424
Autres fromages à pâte mi-dure, crème	236	220	207	293	285	243	192	252	280	244	284	236	2'972
<b>Total fromage à pâte mi-dure</b>	<b>4'161</b>	<b>3'790</b>	<b>4'512</b>	<b>4'717</b>	<b>4'884</b>	<b>4'851</b>	<b>4'670</b>	<b>4'668</b>	<b>6'839</b>	<b>5'425</b>	<b>4'645</b>	<b>4'504</b>	<b>57'666</b>
Emmentaler	2'255	2'165	2'516	2'459	2'768	2'435	2'181	2'060	2'015	2'122	2'048	2'034	27'058
Switzerland Swiss	162	170	271	274	273	250	303	313	298	268	274	305	3'161
Gruyère	2'480	2'340	2'700	2'722	2'622	2'044	2'226	2'164	2'199	2'392	2'097	2'178	28'164
Fromage d'alpage à pâte dure	0	0	0	0	38	135	132	199	968	398	22	0	1'892
Autres fromages à pâte dure, maigre à 1/4 gras	78	72	89	111	65	65	48	58	59	84	84	99	912
Autres fromages à pâte dure, 1/2 gras à gras **	556	553	639	762	708	568	465	482	488	462	453	521	6'657
Autres fromages à pâte dure, crème	8	4	9	14	1	5	4	5	1	3	3	5	62
<b>Total fromage à pâte dure</b>	<b>5'539</b>	<b>5'304</b>	<b>6'224</b>	<b>6'342</b>	<b>6'475</b>	<b>5'502</b>	<b>5'359</b>	<b>5'281</b>	<b>6'028</b>	<b>5'729</b>	<b>4'981</b>	<b>5'142</b>	<b>67'906</b>
Sbrinz	176	162	189	189	178	169	126	110	117	156	132	152	1'856
<b>Total fromage à pâte extra-dure</b>	<b>176</b>	<b>162</b>	<b>189</b>	<b>189</b>	<b>178</b>	<b>169</b>	<b>126</b>	<b>110</b>	<b>117</b>	<b>156</b>	<b>132</b>	<b>152</b>	<b>1'856</b>
Fromage pur chèvre	27	46	81	105	109	90	80	72	112	90	36	30	878
Fromage pur brebis	16	18	23	27	28	24	22	19	16	14	11	12	230
<b>Total produits spéciaux</b>	<b>43</b>	<b>64</b>	<b>104</b>	<b>131</b>	<b>137</b>	<b>114</b>	<b>103</b>	<b>91</b>	<b>127</b>	<b>104</b>	<b>46</b>	<b>41</b>	<b>1'105</b>
<b>Total fromage</b>	<b>13'622</b>	<b>13'385</b>	<b>15'973</b>	<b>15'911</b>	<b>16'360</b>	<b>15'547</b>	<b>14'926</b>	<b>14'532</b>	<b>17'383</b>	<b>15'426</b>	<b>14'098</b>	<b>14'165</b>	<b>181'328</b>

\* y c. spécialités locales

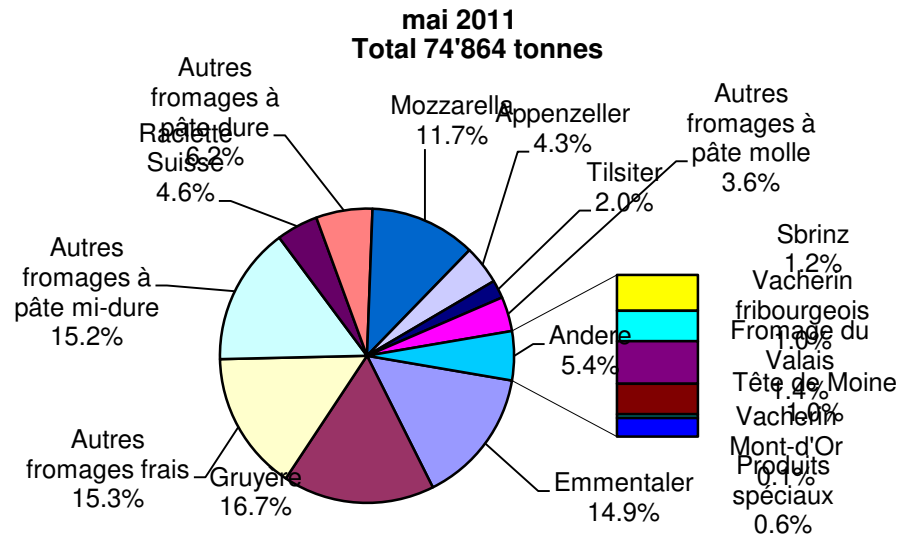
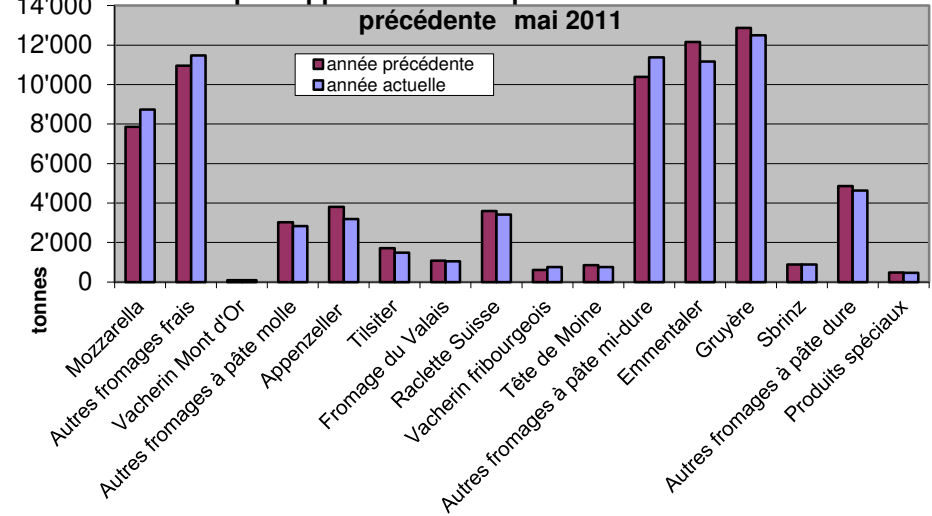
\*\* y c. fromage pour la fonte, spécialités locales

## Production fromagère

mai 2011 en comparaison avec le même mois de l'année précédente



Cumulée par rapport à la même période de l'année précédente mai 2011



## Production de lait de consommation

Variété de lait	Production mensuelle		Différence par rapport au même mois de l'année précédente		Production cumulée		Différence par rapport à la même période de l'année précédente	
	mai 2010 tonnes	mai 2011 tonnes	tonnes	(%)	janv. - mai 2010 tonnes	janv. - mai 2011 tonnes	tonnes	(%)
Lait cru	708	544	-164	-23.2	3'962	2'858	-1'104	-27.9
Lait past. enrichi en matière grasse	0	0	0		0	0	0	
Lait UHT enrichi en matière grasse	87	74	-13	-14.9	399	375	-24	-6.0
Lait entier past.	4'178	4'515	337	8.1	23'477	21'284	-2'193	-9.3
Lait entier UHT	1'802	1'894	92	5.1	9'948	9'681	-267	-2.7
Lait entier standardisé pasteurisé, 3.5%	3'509	3'454	-55	-2	15'230	17'468	2'238	15
Lait entier standardisé UHT, 3.5%	11'886	11'611	-275	-2	65'092	60'145	-4'947	-8
Lait partiellement écrémé past.	6'868	7'387	519	7.6	33'743	35'040	1'297	3.8
Lait partiellement écrémé UHT	10'564	9'342	-1'222	-11.6	50'747	52'567	1'820	3.6
Lait écrémé past.	0	0	0		1	1	0	0.0
Lait écrémé UHT	1'385	973	-412	-29.7	6'012	5'567	-445	-7.4
<b>Total lait de consommation</b>	<b>40'987</b>	<b>39'794</b>	<b>-1'193</b>	<b>-2.9</b>	<b>208'611</b>	<b>204'986</b>	<b>-3'625</b>	<b>-1.7</b>

## Production de beurre \*

	Production mensuelle		Différence par rapport au même mois de l'année		Production cumulée		Différence par rapport à la même période de l'année	
	mai 2010 tonnes	mai 2011 tonnes	tonnes	(%)	janv. - mai 2010 tonnes	janv. - mai 2011 tonnes	tonnes	(%)
<b>Total production de beurre</b>	<b>5'003</b>	<b>5'018</b>	<b>15</b>	<b>0.3</b>	<b>25'067</b>	<b>24'346</b>	<b>-721</b>	<b>-2.9</b>

\* Les données contiennent les quantités des produits fini de l'ensemble des types de beurre ainsi que de tous les producteurs de beurre en Suisse.



## Production de spécialités laitières

### Crème de consommation

	Production mensuelle		Différence par rapport au même mois de l'année précédente		Production cumulée		Différence par rapport à la même période de l'année précédente	
	<i>mai 2010</i> tonnes	<i>mai 2011</i> tonnes	tonnes	(%)	<i>janv. - mai 2010</i> tonnes	<i>janv. - mai 2011</i> tonnes	tonnes	(%)
Crème double	63	71	8	12.7	265	284	19	7.2
Crème entière 35%	2'623	2'236	-387	-14.8	11'502	12'307	805	7.0
Demi-crème	1'182	1'209	27	2.3	5'846	5'850	4	0.1
Crème à café	2'317	1'940	-377	-16.3	10'181	9'842	-339	-3.3
<b>Total crème de consommation</b>	<b>6'185</b>	<b>5'456</b>	<b>-729</b>	<b>-11.8</b>	<b>27'794</b>	<b>28'283</b>	<b>489</b>	<b>1.8</b>

### Autres spécialités laitières

	Production mensuelle		Différence par rapport au même mois de l'année précédente		Production cumulée		Différence par rapport à la même période de l'année précédente	
	<i>mai 2010</i> tonnes	<i>mai 2011</i> tonnes	tonnes	(%)	<i>janv. - mai 2010</i> tonnes	<i>janv. - mai 2011</i> tonnes	tonnes	(%)
Lait acidulé	511	639	128	25.0	2'944	2'986	42	1.4
Crème acidulée	258	285	27	10.5	1'079	1'231	152	14.1
Desserts (crèmes, flans, coupes, etc.)	1'891	1'298	-593	-31.4	9'781	7'594	-2'187	-22.4
Boissons lactées	5'969	6'184	215	3.6	26'338	28'032	1'694	6.4
Yogourt	11'707	12'761	1'054	9.0	58'776	59'936	1'160	2.0
Kéfir	12	15	3	25.0	63	67	4	6.3
Glaces comestibles	2'601	3'505	904	34.8	11'795	12'765	970	8.2

## Production de poudre de lait et de lait condensé

	Production mensuelle		Différence par rapport au même mois de l'année précédente		Production cumulée		Différence par rapport à la même période de l'année précédente	
	<i>mai 2010</i> tonnes	<i>mai 2011</i> tonnes	tonnes	(%)	<i>janv. - mai 2010</i> tonnes	<i>janv. - mai 2011</i> tonnes	tonnes	(%)
Poudre de lait entier	1'615	1'525	-90	-5.6	6'527	6'835	308	4.7
Poudre de lait partiellement écrémé	291	310	19	6.5	1'545	1'580	35	2.3
Poudre de lait enrichie et poudre de crème	16	83	67	418.8	93	164	71	76.3
Poudre de lait écrémé	3'607	3'336	-271	-7.5	20'131	16'944	-3'187	-15.8
Poudre de babeurre	10	35	25	250.0	60	101	41	68.3
Poudre de petit-lait	68	176	108	158.8	283	817	534	188.7
Lait condensé	221	258	37	16.7	1'087	1'145	58	5.3

### Exportations de fromage par produit/groupe de produit

Variété / catégorie	Exportations mensuelles		Différence par rapport au même mois de l'année précédente		Exportations cumulées		Différence par rapport à la même période de l'année précédente	
	mai 2010 tonnes	mai 2011 tonnes	tonnes	(%)	janv. - mai 2010 tonnes	janv. - mai 2011 tonnes	tonnes	(%)
<b>Total fromages frais *</b>	<b>504.6</b>	<b>580.0</b>	<b>75.4</b>	<b>14.9</b>	<b>2'244.2</b>	<b>2'463.5</b>	<b>219.3</b>	<b>9.8</b>
Vacherin Mont-d'Or	0.0	0.2	0.2	0.0	8.0	6.5	-1.5	-18.8
Autres fromages à pâte molle	158.9	168.0	9.1	5.7	690.2	674.1	-16.1	-2.3
<b>Total fromages à pâte molle</b>	<b>158.9</b>	<b>168.2</b>	<b>9.3</b>	<b>5.9</b>	<b>698.2</b>	<b>680.6</b>	<b>-17.6</b>	<b>-2.5</b>
Appenzeller	441.0	381.3	-59.7	-13.5	2'351.8	2'254.2	-97.6	-4.2
Tilsiter	20.8	22.9	2.1	10.1	172.9	221.8	48.9	28.3
Raclette Suisse	19.2	17.0	-2.2	-11.5	257.2	264.6	7.4	2.9
Vacherin Fribourgeois	8.0	9.0	1.0	12.5	110.4	99.9	-10.5	-9.5
Tête de Moine	77.1	57.8	-19.3	-25.0	441.7	451.9	10.2	2.3
Autres fromages à pâte mi-dure	304.4	721.3	416.9	137.0	1'710.7	2'790.1	1'079.4	63.1
<b>Total fromages à pâte mi-dure</b>	<b>870.5</b>	<b>1'209.3</b>	<b>338.8</b>	<b>38.9</b>	<b>5'044.7</b>	<b>6'082.5</b>	<b>1'037.8</b>	<b>20.6</b>
Emmentaler	1'559.5	1'270.9	-288.6	-18.5	7'712.6	6'206.6	-1'506.0	-19.5
Gruyère	721.9	685.5	-36.4	-5.0	4'576.2	4'375.0	-201.2	-4.4
Switzerland Swiss	101.7	110.3	8.6	8.5	405.8	608.9	203.1	50.0
Autres fromages à pâte dure	224.7	178.1	-46.6	-20.7	1'201.9	1'118.7	-83.2	-6.9
<b>Total fromages à pâte dure</b>	<b>2'607.8</b>	<b>2'244.8</b>	<b>-363.0</b>	<b>-13.9</b>	<b>13'896.5</b>	<b>12'309.2</b>	<b>-1'587.3</b>	<b>-11.4</b>
Sbrinz	26.6	16.2	-10.4	-39.1	97.1	89.2	-7.9	-8.1
<b>Total fromages à pâte extra-dure</b>	<b>26.6</b>	<b>16.2</b>	<b>-10.4</b>	<b>-39.1</b>	<b>97.1</b>	<b>89.2</b>	<b>-7.9</b>	<b>-8.1</b>
<b>Total fromage fondu</b>	<b>324.9</b>	<b>150.4</b>	<b>-174.5</b>	<b>-53.7</b>	<b>1'268.4</b>	<b>1'138.6</b>	<b>-129.8</b>	<b>-10.2</b>
<b>Fondue prête à l'emploi</b>	<b>211.2</b>	<b>120.7</b>	<b>-90.5</b>	<b>-42.9</b>	<b>1'528.2</b>	<b>1'102.0</b>	<b>-426.2</b>	<b>-27.9</b>
Autres fromages *	25.4	31.7	6.3	24.8	100.1	100.9	0.8	0.8
<b>Total</b>	<b>4'729.9</b>	<b>4'521.3</b>	<b>-208.6</b>	<b>-4.4</b>	<b>24'877.4</b>	<b>23'966.0</b>	<b>-911.4</b>	<b>-3.7</b>

\* La position "Fromage frais, y c. séché" englobe désormais également les données de la "Mozzarella", comprises jusqu'à présent dans la position "Autres fromages".

Source: DGD

Exportations par pays

mai 2011

PAYS	Exportations par pays																				TOTAL
	t	t	t	t	t	t	t	t	t	t	t	t	t	t	t	t	t	t	t	t	
<b>EUROPE</b>																					
Allemagne	217.0	164.3	*	*	104.4	485.7	296.6	1.5	6.6	22.0	15.7	493.4	835.7	0.0	133.9	133.9	408	2.0	2.3	1.3	
France	105.2	136.8	*	*	4.6	246.5	46.6	5.2	1.7	20.1	*	7.5	81.0	*	18.6	18.6	1	0.0	1.2	9.7	
Italie	710.5	13.1	*	*	57.4	781.1	0.3	*	*	1.6	*	169.6	171.5	0.0	0.0	0.0	115	69.6	18.0	0.0	
BeNeLux	49.5	38.5	*	*	0.4	88.3	3.1	0.4	1.2	4.5	0.2	1.3	10.7	*	0.0	0.0	0	11.1	9.4	23.2	
Grande-Bretagne	20.7	47.8	*	*	1.4	69.8	2.7	*	*	0.3	*	1.2	4.1	*	0.0	0.0	0	0.0	0.0	0.0	
Espagne/Portugal	25.0	19.3	*	*	0.0	44.3	*	*	*	*	*	0.0	0.0	*	0.0	0.0	0	0.6	0.0	0.0	
UE sans affectation / Autres pays d'Europe (Fondue: autres pays du monde)	18.6	48.8	15.7	43.5	7.0	133.6	10.3	1.2	2.0	7.9	5.5	34.1	61.0	0.2	14.0	14.2	45	0.0	0.0	1.8	
<b>TOTAL EUROPE</b>	<b>1'146.5</b>	<b>468.5</b>	<b>15.7</b>	<b>43.5</b>	<b>175.0</b>	<b>1'849.2</b>	<b>359.5</b>	<b>8.4</b>	<b>11.5</b>	<b>56.2</b>	<b>21.5</b>	<b>707.0</b>	<b>1'164.0</b>	<b>0.2</b>	<b>166.6</b>	<b>166.7</b>	<b>569.5</b>	<b>83.3</b>	<b>31.0</b>	<b>35.9</b>	
<b>Autres pays</b>																					
Canada	38.7	*	*	*	0.3	39.0	0.7	*	*	0.5	*	2.8	4.0	*	0.0	0.0	0	16.3	0.0	4.2	
USA	48.0	148.9	*	*	0.4	197.3	19.5	0.1	1.4	0.6	*	8.3	29.9	*	0.0	0.0	0	1.9	0.0	11.4	
Canada ou USA / autres pays	37.7	68.1	0.4	66.8	2.4	175.4	1.6	0.5	4.2	0.4	1.4	3.2	11.3	0.0	1.3	1.3	11	48.9	0.6	69.2	
<b>TOTAL AUTRES PAYS</b>	<b>124.4</b>	<b>217.0</b>	<b>0.4</b>	<b>66.8</b>	<b>3.1</b>	<b>411.7</b>	<b>21.8</b>	<b>0.7</b>	<b>5.5</b>	<b>1.5</b>	<b>1.4</b>	<b>14.3</b>	<b>45.2</b>	<b>0.0</b>	<b>1.4</b>	<b>1.4</b>	<b>10.5</b>	<b>67.1</b>	<b>0.7</b>	<b>84.8</b>	
<b>TOTAL</b>	<b>1'270.9</b>	<b>685.5</b>	<b>16.2</b>	<b>110.3</b>	<b>178.1</b>	<b>2'260.9</b>	<b>381.3</b>	<b>9.0</b>	<b>17.0</b>	<b>57.8</b>	<b>22.9</b>	<b>721.3</b>	<b>1'209.2</b>	<b>0.2</b>	<b>168.0</b>	<b>168.1</b>	<b>580.0</b>	<b>150.4</b>	<b>31.7</b>	<b>120.7</b>	

\* Pour des raisons de protection de données, celles concernant les exportations de variétés ne comportant qu'un ou deux exportateurs ne sont pas ventilées par pays, mais rassemblées sous la rubrique "autres pays d'Europe" ou "Canada ou USA / autres pays".

Source: DGD

TSM Fiduciaire Sàrl  
3000 Berne

Exportations par pays

mai 2010

PAYS	Produits																				TOTAL	
	t	t	t	t	t	t	t	t	t	t	t	t	t	t	t	t	t	t	t	t		t
<b>EUROPE</b>																						
Allemagne	333.6	183.3	*	*	150.1	667.0	342.3	1.4	6.0	41.0	12.2	246.7	649.7	0.0	118.4	118.4	333	4.2	5.5	2.1	1'779.5	
France	106.9	155.6	*	*	6.1	268.6	38.5	4.3	2.1	18.1	*	3.1	66.1	*	22.6	22.6	0	0.0	1.1	14.2	372.8	
Italie	851.6	20.2	*	*	50.5	922.3	0.3	*	*	1.4	*	0.8	2.4	0.0	0.0	0.0	88	235.4	2.5	2.1	1'252.7	
BeNeLux	83.2	69.0	*	*	0.8	153.0	3.1	0.7	3.0	4.9	0.3	2.1	14.0	*	1.7	1.7	0	16.9	15.2	33.3	234.6	
Grande-Bretagne	23.9	52.8	*	*	6.2	82.9	2.5	*	*	0.2	*	0.0	2.8	*	0.0	0.0	0	0.6	0.2	2.7	89.3	
Espagne/Portugal	14.2	10.6	*	*	0.0	24.7	*	*	*	*	50.0	0.0	0.0	*	0.0	0.0	0	0.0	0.0	0.0	24.7	
Autres pays d'Europe	39.0	58.6	24.3	18.3	5.9	146.0	46.9	0.8	2.1	10.1	6.8	47.0	113.6	0.0	14.2	14.2	18	0.0	0.0	60.9	353.0	
<b>TOTAL EUROPE</b>	<b>1'452.3</b>	<b>550.0</b>	<b>24.3</b>	<b>18.3</b>	<b>219.5</b>	<b>2'264.5</b>	<b>433.6</b>	<b>7.2</b>	<b>13.1</b>	<b>75.7</b>	<b>19.3</b>	<b>299.8</b>	<b>848.7</b>	<b>0.0</b>	<b>157.1</b>	<b>157.1</b>	<b>439.4</b>	<b>257.2</b>	<b>24.5</b>	<b>115.3</b>	<b>4'106.6</b>	
<b>Autres pays</b>	<b>0.0</b>	<b>0.0</b>	<b>0.0</b>	<b>0.0</b>	<b>0.0</b>	<b>0.0</b>	<b>0.0</b>	<b>0.0</b>	<b>0.0</b>	<b>0.0</b>	<b>0.0</b>	<b>0.0</b>	<b>0.0</b>	<b>0.0</b>	<b>0.0</b>	<b>0</b>	<b>0</b>	<b>0.0</b>	<b>0.0</b>	<b>0.0</b>	<b>0.0</b>	
Canada	41.8	*	*	*	0.7	42.5	1.1	*	*	0.6	*	1.6	3.3	*	0.0	0.0	0	20.5	0.0	36.0	102.3	
USA	18.5	56.4	*	*	0.3	75.2	0.5	0.0	1.3	0.4	*	1.5	3.7	*	0.6	0.6	0	0.0	0.0	3.6	83.1	
Canada ou USA / autres pays	47.0	115.5	2.4	83.4	4.2	252.4	5.7	0.8	4.8	0.5	1.4	1.6	14.8	0.0	1.2	1.2	65	47.2	0.9	56.3	437.9	
<b>TOTAL AUTRES PAYS</b>	<b>107.2</b>	<b>171.9</b>	<b>2.4</b>	<b>83.4</b>	<b>5.2</b>	<b>370.0</b>	<b>7.4</b>	<b>0.8</b>	<b>6.1</b>	<b>1.4</b>	<b>1.4</b>	<b>4.7</b>	<b>21.8</b>	<b>0.0</b>	<b>1.8</b>	<b>1.8</b>	<b>65.1</b>	<b>67.7</b>	<b>0.9</b>	<b>95.9</b>	<b>623.3</b>	
<b>TOTAL</b>	<b>1'559.5</b>	<b>721.9</b>	<b>26.6</b>	<b>101.7</b>	<b>224.7</b>	<b>2'634.5</b>	<b>441.0</b>	<b>8.0</b>	<b>19.2</b>	<b>77.1</b>	<b>20.8</b>	<b>304.4</b>	<b>870.5</b>	<b>0.0</b>	<b>158.9</b>	<b>158.9</b>	<b>504.6</b>	<b>324.9</b>	<b>25.4</b>	<b>211.2</b>	<b>4'729.9</b>	

\* Pour des raisons de protection de données, celles concernant les exportations de variétés ne comportant qu'un ou deux exportateurs ne sont pas ventilées par pays, mais rassemblées sous la rubrique "autres pays d'Europe" ou "Canada ou USA / autres pays".  
Source: DGD

Exportations par pays, cumulées

Janvier à mai 2011

PAYS	Exportations par pays, cumulées																				TOTAL	
	t	t	t	t	t	t	t	t	t	t	t	t	t	t	t	t	t	t	t	t		t
<b>EUROPE</b>																						
Allemagne	1'376.7	1'014.2	*	*	773.5	3'164.4	1'694.9	27.0	73.8	192.9	122.6	2'153.9	4'265.1	0.0	506.1	506.1	1'356	12.2	28.9	109.7	9'442.1	
France	548.0	899.0	*	*	23.5	1'470.5	239.9	51.8	20.4	113.5	*	38.9	464.4	*	107.7	107.7	8	1.3	12.6	96.1	2'160.5	
Italie	3'054.9	115.2	*	*	234.0	3'404.1	2.2	*	*	53.4	*	392.5	448.0	0.0	18.3	18.3	347	816.5	20.8	11.2	5'066.3	
BeNeLux	328.8	360.4	*	*	3.1	692.1	37.2	5.9	42.5	27.1	0.8	7.6	121.1	*	0.3	0.3	1	123.1	32.0	281.3	1'250.6	
Grande-Bretagne	92.6	239.7	*	*	9.4	341.5	12.3	*	*	1.3	*	9.2	22.7	*	0.0	0.0	0	8.8	0.2	26.5	399.8	
Espagne/Portugal	48.9	111.1	*	*	0.0	159.9	*	*	*	*	*	0.6	0.6	*	0.0	0.0	0	7.5	0.1	0.0	168.2	
UE sans affectation / Autres pays d'Europe (Fondue; autres pays du monde)	151.6	252.8	85.4	125.3	31.2	646.3	105.3	8.5	64.9	51.4	88.3	151.8	470.3	6.3	31.8	38.1	180	2.7	0.8	22.4	1'360.3	
<b>TOTAL EUROPE</b>	<b>5'601.4</b>	<b>2'992.3</b>	<b>85.4</b>	<b>125.3</b>	<b>1'074.3</b>	<b>9'878.8</b>	<b>2'091.8</b>	<b>93.3</b>	<b>201.7</b>	<b>439.4</b>	<b>211.9</b>	<b>2'754.4</b>	<b>5'792.2</b>	<b>6.3</b>	<b>664.3</b>	<b>670.5</b>	<b>1'891.6</b>	<b>972.0</b>	<b>95.5</b>	<b>547.0</b>	<b>19'847.8</b>	
<b>Autres pays</b>																						
Canada	189.5	*	*	*	2.6	192.2	7.0	*	*	3.6	*	7.2	17.7	*	0.0	0.0	0	64.3	0.0	160.6	434.8	
USA	238.0	778.9	*	*	19.8	1'036.8	144.4	1.6	24.6	5.4	*	20.8	196.7	*	1.1	1.1	0	10.4	0.6	60.5	1'306.2	
Canada ou USA / autres pays	177.6	603.7	3.8	483.5	21.9	1'290.6	11.1	5.0	38.4	3.5	9.9	7.7	75.6	0.1	8.6	8.7	572	91.8	4.7	333.9	2'377.2	
<b>TOTAL AUTRES PAYS</b>	<b>605.2</b>	<b>1'382.6</b>	<b>3.8</b>	<b>483.5</b>	<b>44.4</b>	<b>2'519.5</b>	<b>162.5</b>	<b>6.7</b>	<b>62.9</b>	<b>12.4</b>	<b>9.9</b>	<b>35.7</b>	<b>290.1</b>	<b>0.1</b>	<b>9.9</b>	<b>10.0</b>	<b>571.9</b>	<b>166.6</b>	<b>5.4</b>	<b>554.9</b>	<b>4'118.3</b>	
<b>TOTAL</b>	<b>6'206.6</b>	<b>4'375.0</b>	<b>89.2</b>	<b>608.9</b>	<b>1'118.7</b>	<b>12'398.3</b>	<b>2'254.2</b>	<b>99.9</b>	<b>264.6</b>	<b>451.9</b>	<b>221.8</b>	<b>2'790.1</b>	<b>6'082.3</b>	<b>6.5</b>	<b>674.1</b>	<b>680.5</b>	<b>2'463.5</b>	<b>1'138.6</b>	<b>100.9</b>	<b>1'102.0</b>	<b>23'966.0</b>	

\* Pour des raisons de protection de données, celles concernant les exportations de variétés ne comportant qu'un ou deux exportateurs ne sont pas ventilées par pays, mais rassemblées sous la rubrique "autres pays d'Europe" ou "Canada ou USA / autres pays".  
Source: DGD

Exportations par pays, cumulées

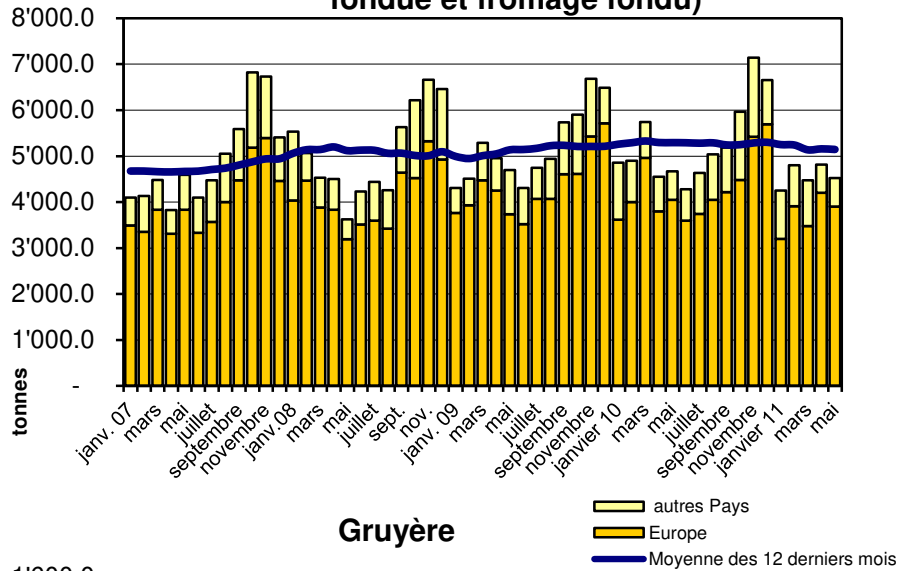
Janvier à mai 2010

PAYS																					TOTAL	
	t	t	t	t	t	t	t	t	t	t	t	t	t	t	t	t	t	t	t	t		t
<b>EUROPE</b>																						
Allemagne	1'408.0	1'001.1	*	*	717.0	3'126.2	1'822.8	24.4	68.4	218.8	140.2	1'365.1	3'639.7	0.1	507.3	507.4	943	16.8	22.6	108.1	8'364.0	
France	681.5	863.6	*	*	30.1	1'575.1	249.4	66.2	45.6	121.3	*	31.2	513.6	*	112.6	112.6	21	6.3	8.2	214.6	2'451.4	
Italie	4'169.4	111.6	*	*	382.3	4'663.4	2.5	*	*	11.7	*	2.7	16.9	0.0	10.0	10.0	382	977.1	13.2	12.7	6'075.7	
BeNeLux	448.9	347.5	*	*	3.9	800.4	36.3	7.1	58.2	29.1	1.1	8.0	139.8	*	10.6	10.6	0	115.2	49.1	441.5	1'557.1	
Grande-Bretagne	108.2	259.9	*	*	18.4	386.5	8.7	*	*	0.9	*	0.5	10.1	*	0.3	0.3	0	9.9	0.5	19.3	426.5	
Espagne/Portugal	45.2	109.9	*	*	2.3	157.4	*	*	*	*	*	0.0	0.0	*	0.0	0.0	0	10.1	0.0	0.0	167.9	
Autres pays d'Europe	253.1	309.5	91.0	29.2	21.8	704.6	192.9	6.0	24.6	48.3	24.1	277.6	573.3	7.7	41.6	49.3	36	1.8	0.0	169.2	1'534.1	
<b>TOTAL EUROPE</b>	<b>7'114.4</b>	<b>3'003.3</b>	<b>91.0</b>	<b>29.2</b>	<b>1'175.8</b>	<b>11'413.6</b>	<b>2'312.6</b>	<b>103.7</b>	<b>196.7</b>	<b>430.1</b>	<b>165.4</b>	<b>1'685.0</b>	<b>4'893.4</b>	<b>7.8</b>	<b>682.3</b>	<b>690.1</b>	<b>1'383.1</b>	<b>1'137.2</b>	<b>93.7</b>	<b>965.4</b>	<b>20'576.7</b>	
<b>Autres pays</b>	<b>0.0</b>	<b>0.0</b>	<b>0.0</b>	<b>0.0</b>	<b>0.0</b>	<b>0.0</b>	<b>0.0</b>	<b>0.0</b>	<b>0.0</b>	<b>0.0</b>	<b>0.0</b>	<b>0.0</b>	<b>0.0</b>	<b>0.0</b>	<b>0.0</b>	<b>0</b>	<b>0</b>	<b>0.0</b>	<b>0.0</b>	<b>0.0</b>	<b>0.0</b>	
Canada	153.9	*	*	*	1.6	155.5	6.2	*	*	3.1	*	5.9	15.2	*	0.0	0.0	0	51.8	0.0	111.5	334.0	
USA	210.3	999.2	*	*	7.7	1'217.2	20.5	2.4	25.8	4.8	*	12.8	66.3	*	1.6	1.6	0	10.8	0.2	67.4	1'363.6	
Canada ou USA / autres pays	234.0	573.8	6.2	376.6	16.8	1'207.3	12.6	4.3	34.6	3.8	7.5	6.9	69.7	0.2	6.3	6.4	861	68.5	6.2	383.9	2'603.1	
<b>TOTAL AUTRES PAYS</b>	<b>598.2</b>	<b>1'572.9</b>	<b>6.2</b>	<b>376.6</b>	<b>26.1</b>	<b>2'580.0</b>	<b>39.2</b>	<b>6.7</b>	<b>60.5</b>	<b>11.6</b>	<b>7.5</b>	<b>25.7</b>	<b>151.2</b>	<b>0.2</b>	<b>7.9</b>	<b>8.1</b>	<b>861.1</b>	<b>131.1</b>	<b>6.4</b>	<b>562.8</b>	<b>4'300.7</b>	
<b>TOTAL</b>	<b>7'712.6</b>	<b>4'576.2</b>	<b>97.1</b>	<b>405.8</b>	<b>1'201.9</b>	<b>13'993.6</b>	<b>2'351.8</b>	<b>110.4</b>	<b>257.2</b>	<b>441.7</b>	<b>172.9</b>	<b>1'710.7</b>	<b>5'044.7</b>	<b>8.0</b>	<b>690.2</b>	<b>698.2</b>	<b>2'244.2</b>	<b>1'268.4</b>	<b>100.1</b>	<b>1'528.2</b>	<b>24'877.5</b>	

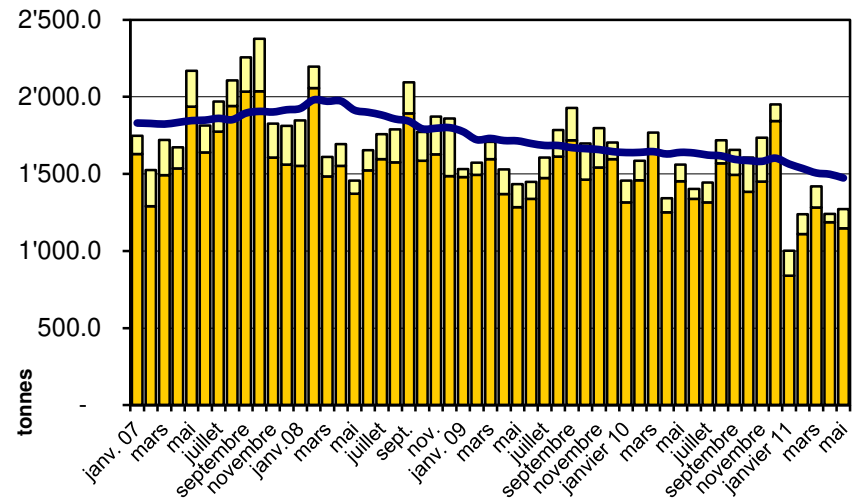
\* Pour des raisons de protection de données, celles concernant les exportations de variétés ne comportant qu'un ou deux exportateurs ne sont pas ventilées par pays, mais rassemblées sous la rubrique "autres pays d'Europe" ou "Canada ou USA / autres pays".  
Source: DGD

## Exportation depuis 2007 - Valeur moyenne des 12 derniers

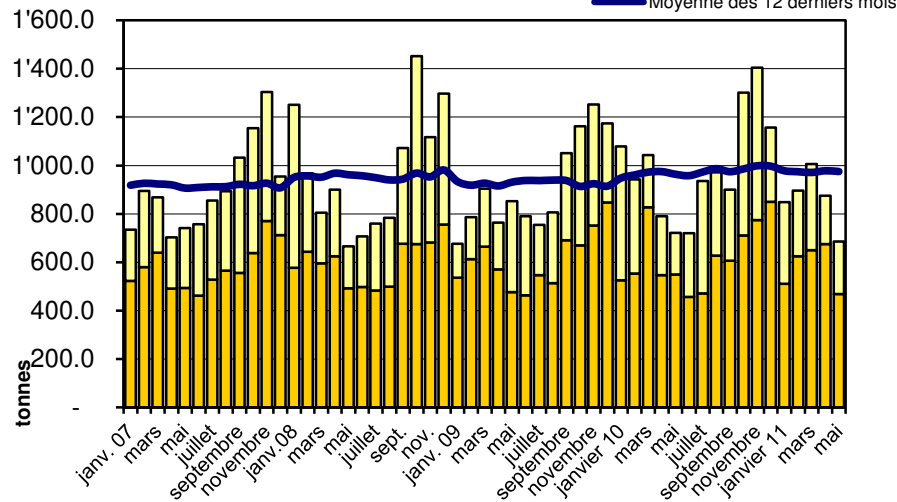
**Total des exportations de fromage (y c. mélanges à fondue et fromage fondu)**



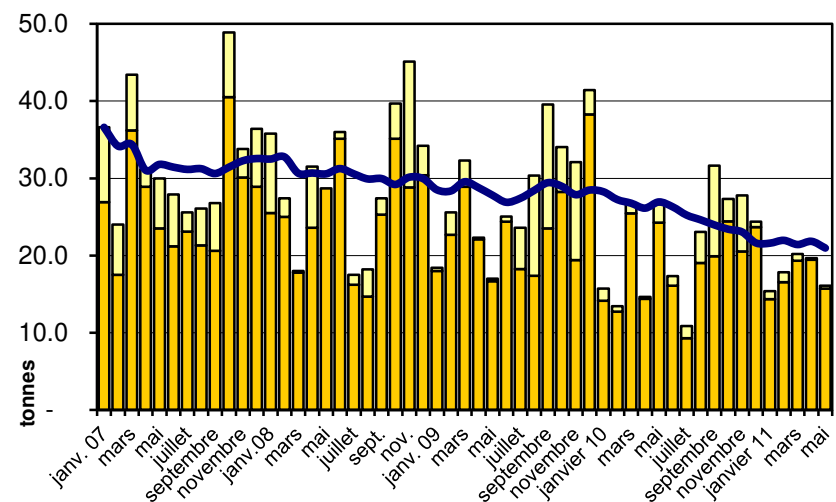
**Emmentaler**



**Gruyère**



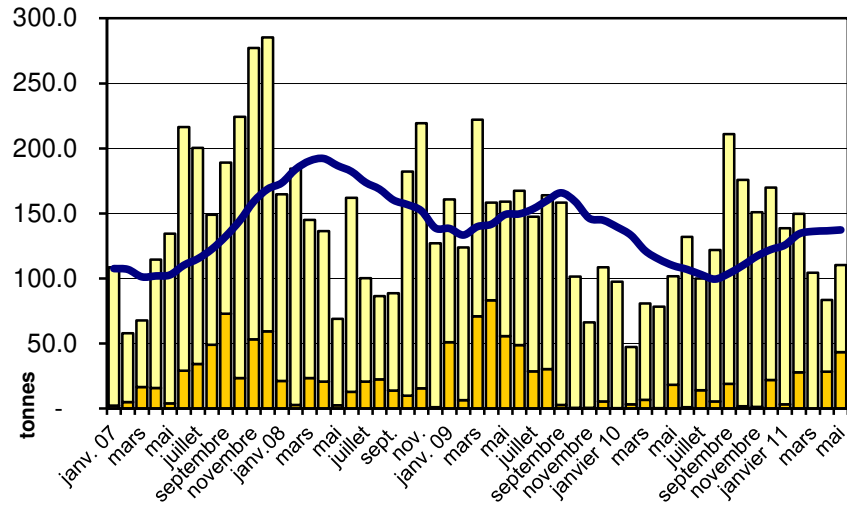
**Sbrinz**



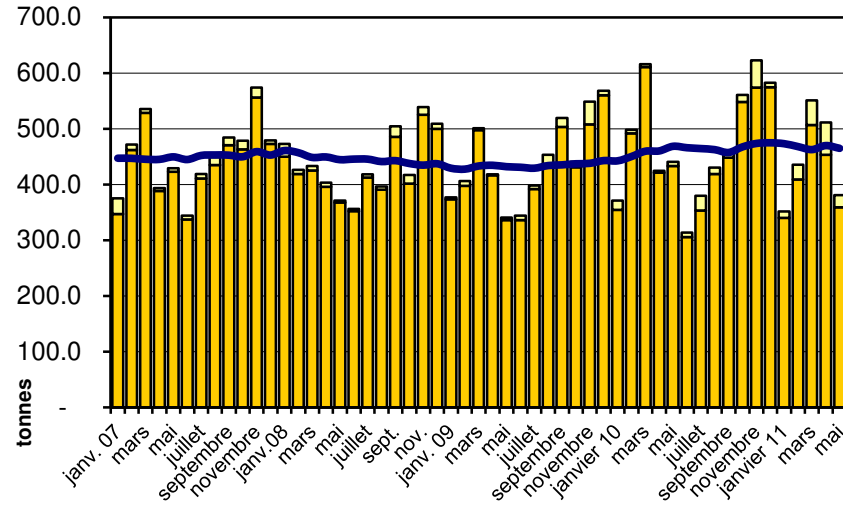


## Exportation depuis 2007 - Valeur moyenne des 12 derniers

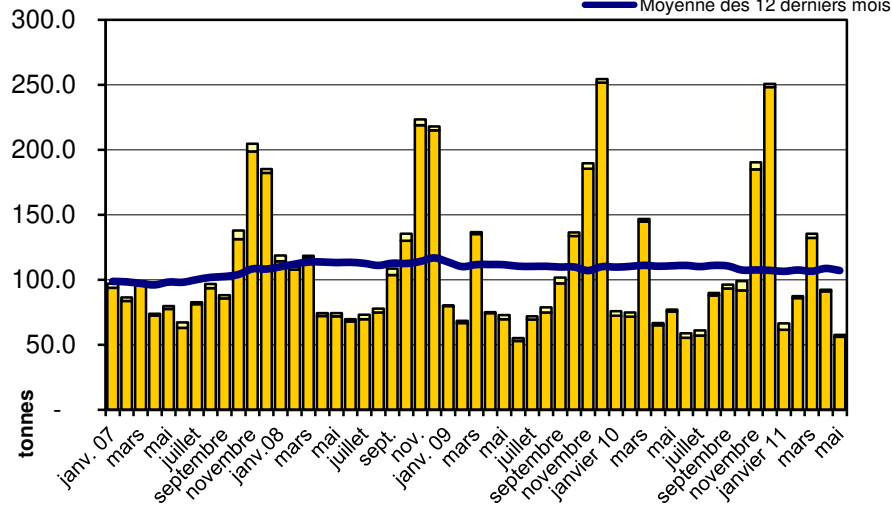
Switzerland Swiss



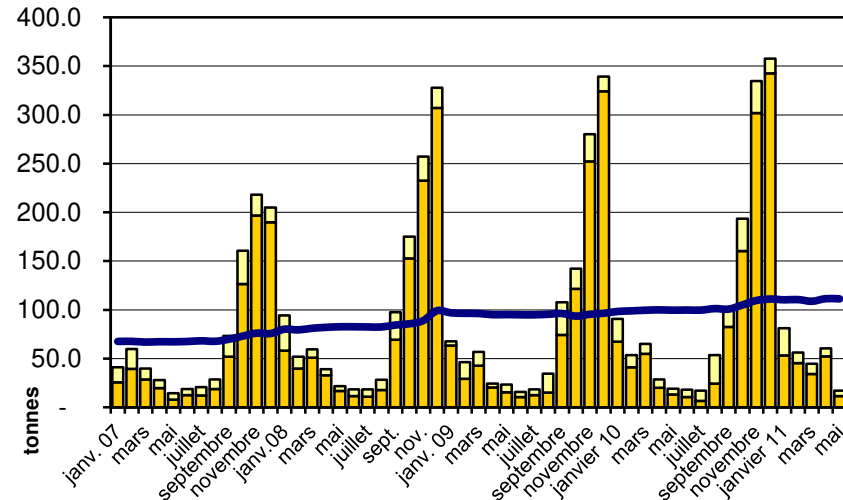
Fromage Appenzeller



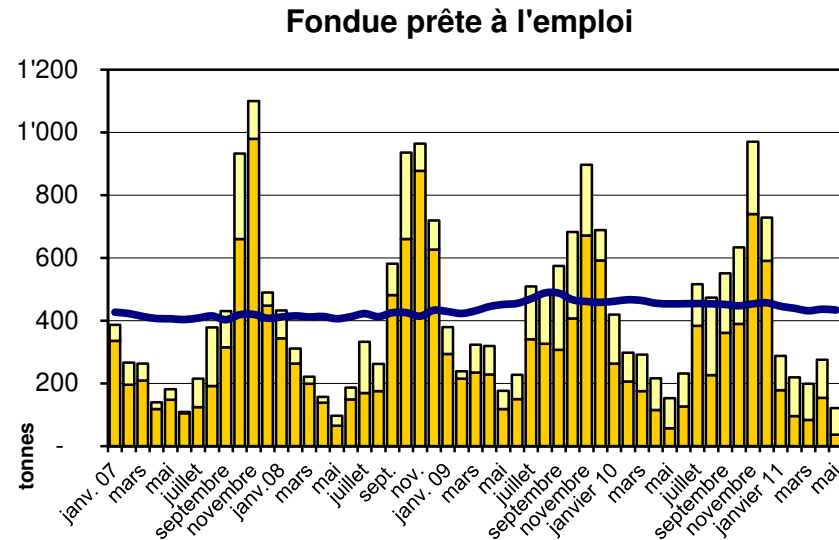
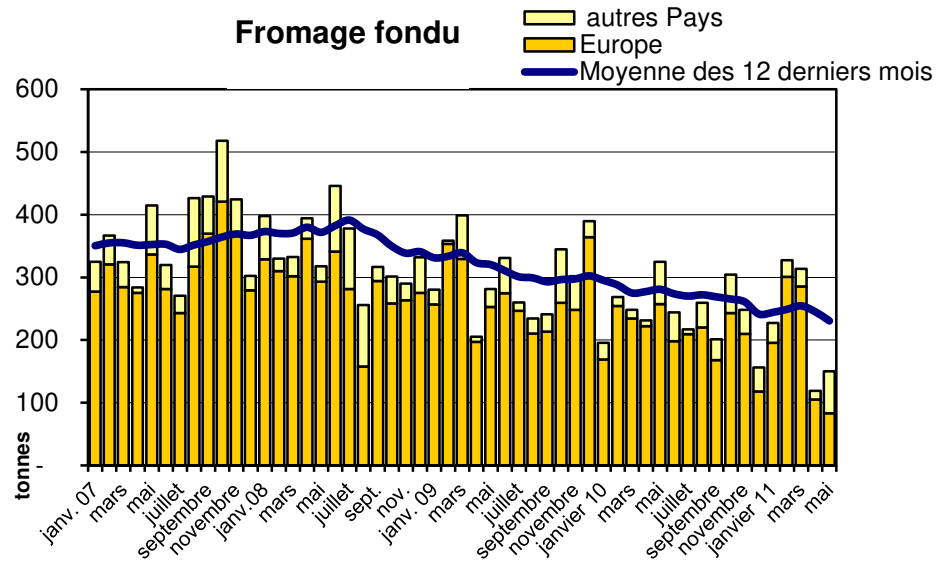
Tête de Moine



Raclette Suisse

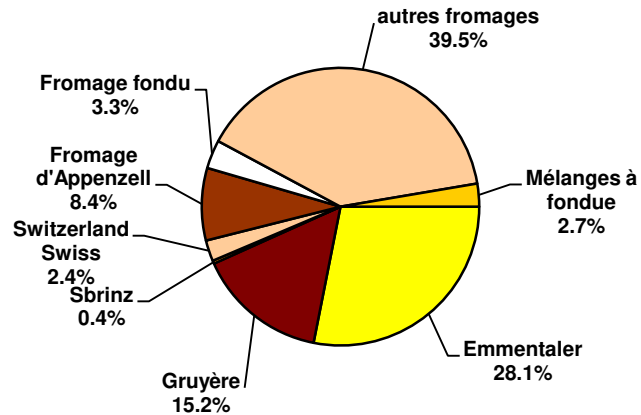


## Exportation depuis 2007 - Valeur moyenne des 12 derniers



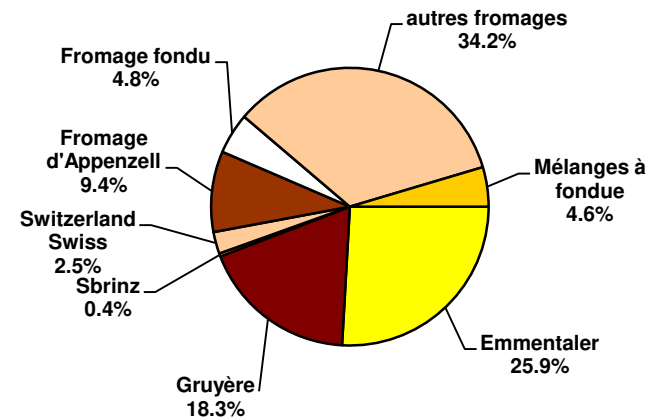
Exportations de fromage par variété en mai 2011

Total 4'521 tonnes



Exportations de fromage par variété, janvier à mai 2011

Total 23'966 tonnes



### Importations de fromage par produit/groupe de produit

Fromages / Catégorie	Importations mensuelles		Différence par rapport au même mois de l'année précédente		Importations cumulées		Différence par rapport à la période de l'année précédente	
	mai 2010 tonnes	mai 2011 tonnes	tonnes	(%)	janv. - mai 2010 tonnes	janv. - mai 2011 tonnes	tonnes	(%)
Mascarpone, Ricotta Romana	97.4	99.4	2.0	2.1	447.5	431.9	-15.6	-3.5
Mozzarella	261.5	501.9	240.4	91.9	1'178.8	1'550.0	371.2	31.5
Autres fromages frais	1'104.6	1'214.9	110.3	10.0	5'151.2	5'525.4	374.1	7.3
<b>Total fromages frais</b>	<b>1'463.4</b>	<b>1'816.1</b>	<b>352.7</b>	<b>24.1</b>	<b>6'777.6</b>	<b>7'507.3</b>	<b>729.8</b>	<b>10.8</b>
Danablu, Gorgonzola, Roquefort	39.3	30.1	-9.2	-23.4	201.9	172.2	-29.7	-14.7
Fromage à croûte fleurie	139.9	122.0	-17.9	-12.8	685.4	653.2	-32.2	-4.7
Bleu, fromage à pâte persillée	0.0	0.0	0.0		0.0	0.0	0.0	
Brie, Camembert, Italic	148.6	118.6	-30.0	-20.2	700.4	697.0	-3.3	-0.5
Autres fromages à pâte molle	627.8	634.1	6.2	1.0	2'662.2	2'870.6	208.4	7.8
<b>Total fromages à pâte molle</b>	<b>955.6</b>	<b>904.8</b>	<b>-50.8</b>	<b>-5.3</b>	<b>4'249.8</b>	<b>4'393.1</b>	<b>143.2</b>	<b>3.4</b>
Fromage à pâte mi-dure persillée	1.8	0.7	-1.0	-58.9	11.2	6.3	-5.0	-44.3
Caciocavallo, Fontina, Brà, etc.	47.1	45.1	-2.0	-4.3	258.3	264.2	5.9	2.3
Tilsiter	9.1	2.0	-7.1	-77.8	18.8	9.0	-9.8	-52.1
Autres fromages à pâte mi-dure	486.1	556.4	70.3	14.5	2'647.2	2'730.2	83.0	3.1
Fromages à pâte mi-dure râpé, en poudre	7.3	7.6	0.3	4.1	81.3	25.3	-56.0	-68.8
<b>Total fromages à pâte mi-dure</b>	<b>551.4</b>	<b>611.8</b>	<b>60.4</b>	<b>11.0</b>	<b>3'016.8</b>	<b>3'035.0</b>	<b>18.2</b>	<b>0.6</b>
Fromage aux herbes (Schabziger)	0.8	0.3	-0.5	-62.5	2.5	0.4	-2.0	-82.0
Fromage à pâte dure persillée	0.0	0.0	0.0	-100.0	1.0	0.2	-0.8	-82.6
Caciocavallo, Fontina, Brà, etc.	9.8	10.3	0.5	5.3	65.4	45.7	-19.8	-30.2
Emmentaler	46.8	22.5	-24.3	-52.0	164.1	133.0	-31.1	-19.0
Autres fromages à pâte dure	173.3	154.2	-19.1	-11.0	752.1	890.9	138.7	18.4
Fromages à pâte dure râpé, en poudre	44.2	31.3	-13.0	-29.3	182.4	184.8	2.4	1.3
<b>Total fromages à pâte dure</b>	<b>275.0</b>	<b>218.6</b>	<b>-56.4</b>	<b>-20.5</b>	<b>1'167.6</b>	<b>1'255.0</b>	<b>87.3</b>	<b>7.5</b>
Grana/Parmigiano	457.8	582.5	124.7	27.2	2'304.5	2'491.2	186.7	8.1
<b>Total fromages à pâte extra-dure</b>	<b>457.8</b>	<b>582.5</b>	<b>124.7</b>	<b>27.2</b>	<b>2'304.5</b>	<b>2'491.2</b>	<b>186.7</b>	<b>8.1</b>
<b>Fromage fondu</b>	<b>225.7</b>	<b>312.4</b>	<b>86.8</b>	<b>38.4</b>	<b>1'353.1</b>	<b>1'580.0</b>	<b>226.9</b>	<b>16.8</b>
<b>Total variétés de fromages</b>	<b>3'929.0</b>	<b>4'446.3</b>	<b>517.3</b>	<b>13.2</b>	<b>18'869.5</b>	<b>20'261.5</b>	<b>1'392.1</b>	<b>7.4</b>

Source: DGD

## Importations de fromage par pays fournisseur

mai 2011

	Mascarpone, ricotta Romana		Mozzarella		Autres fromages frais		TOTAL fromages frais		Danablu, Gorgonzola, Roquefort		Brie, Camembert, Reblochon		Autres fromages à pâte molle		Fromages à pâte molle		Fromage aux herbes		Fromage à pâte dure et mi-dure		Autres fromages		TOTAL
Pays	tonnes	tonnes	tonnes	tonnes	tonnes	tonnes	tonnes	tonnes	tonnes	tonnes	tonnes	tonnes	tonnes	tonnes	tonnes	tonnes	tonnes	tonnes	tonnes	tonnes	tonnes	tonnes	tonnes
<b>EUROPE</b>																							
Allemagne	0.0	65.7	364.8	430.5	1.2	0.0	195.2	196.4	0.1	214.7	139.4												981.1
France	0.0	18.4	311.9	330.3	7.1	99.3	295.0	401.4	0.0	184.4	91.8												1'007.9
Italie	97.7	413.2	350.8	861.7	21.6	0.0	131.7	153.3	0.0	815.0	26.4												1'856.4
Pays-Bas	0.0	0.0	1.7	1.7	0.0	0.0	0.0	0.0	0.0	98.5	0.0												100.2
Belgique	0.0	0.0	64.6	64.6	0.0	0.0	0.0	0.0	0.0	0.8	0.0												65.4
Luxembourg	0.0	0.0	0.0	0.0	0.0	0.0	0.0	0.0	0.0	0.0	0.0												0.0
Autriche	1.6	4.5	26.8	32.9	0.0	0.0	11.2	11.2	0.0	39.9	54.9												138.9
Grande-Bretagne	0.0	0.0	0.0	0.0	0.0	0.0	0.6	0.6	0.2	7.8	0.0												8.6
Danemark	0.0	0.0	92.8	92.8	0.2	0.0	33.0	33.2	0.0	12.7	0.0												138.7
Norvège	0.0	0.0	0.0	0.0	0.0	0.0	0.0	0.0	0.0	0.0	0.0												0.0
Suède	0.0	0.0	0.0	0.0	0.0	0.0	0.0	0.0	0.0	0.0	0.0												0.0
Portugal	0.0	0.0	0.0	0.0	0.0	0.0	0.1	0.1	0.0	12.0	0.0												12.1
Espagne	0.0	0.0	0.0	0.0	0.0	0.0	0.9	0.9	0.0	26.7	0.0												27.6
Grèce	0.0	0.0	1.5	1.5	0.0	0.0	97.0	97.0	0.0	0.0	0.0												98.5
Autres pays d'Europe	0.0	0.0	0.0	0.0	0.0	0.0	10.7	10.7	0.0	0.0	0.0												10.7
<b>TOTAL EUROPE</b>	99.3	501.8	1'214.9	1'816.0	30.1	99.3	775.4	904.8	0.3	1'412.5	312.5												4'446.1
<b>Autres pays</b>								0.0															0.0
Canada	0.0	0.0	0.0	0.0	0.0	0.0	0.0	0.0	0.0	0.0	0.0												0.0
USA	0.0	0.0	0.0	0.0	0.0	0.0	0.0	0.0	0.0	0.0	0.0												0.0
Autres pays d'Amérique	0.0	0.0	0.0	0.0	0.0	0.0	0.0	0.0	0.0	0.0	0.0												0.0
Amérique latine	0.0	0.0	0.0	0.0	0.0	0.0	0.0	0.0	0.0	0.0	0.0												0.0
Afrique	0.0	0.0	0.0	0.0	0.0	0.0	0.0	0.0	0.0	0.0	0.0												0.0
Asie	0.0	0.0	0.0	0.0	0.0	0.0	0.0	0.0	0.0	0.0	0.0												0.0
Australie	0.0	0.0	0.0	0.0	0.0	0.0	0.0	0.0	0.0	0.0	0.0												0.0
<b>TOTAL AUTRES PAYS</b>	0.0	0.0	0.0	0.0	0.0	0.0	0.0	0.0	0.0	0.0	0.0												0.0
<b>TOTAL</b>	99.3	501.8	1'214.9	1'816.0	30.1	99.3	775.4	904.8	0.3	1'412.5	312.5												4'446.1

Source: DGD

## Importations de fromage par pays fournisseur

mai 2010

	Mascarpone, ricotta Romana		Mozzarella		Autres fromages frais		TOTAL fromages frais		Danablu, Gorgonzola, Roquefort		Brie, Camembert, Reblochon		Autres fromages à pâte molle		Fromage aux herbes		Fromage à pâte dure et mi-dure		Autres fromages		TOTAL
Pays	tonnes	tonnes	tonnes	tonnes	tonnes	tonnes	tonnes	tonnes	tonnes	tonnes	tonnes	tonnes	tonnes	tonnes	tonnes	tonnes	tonnes	tonnes	tonnes	tonnes	tonnes
<b>EUROPE</b>																					
Allemagne	0.0	26.7	344.9	371.7	3.7	0.0	183.3	187.0	0.0	248.2	80.6										887.4
France	0.2	7.3	341.0	348.6	11.4	129.0	375.5	515.9	0.0	194.5	69.8										1'128.7
Italie	93.5	212.3	286.0	591.7	21.8	0.0	129.5	151.3	0.0	674.1	27.2										1'444.3
Pays-Bas	0.0	0.0	0.1	0.1	0.0	0.0	0.1	0.1	0.0	53.7	0.0										54.0
Belgique	0.0	0.0	21.6	21.6	0.0	0.0	0.0	0.0	0.0	0.0	0.0										21.6
Luxembourg	0.0	0.0	0.0	0.0	0.0	0.0	0.0	0.0	0.0	0.0	0.0										0.0
Autriche	1.2	3.0	21.1	25.3	0.0	0.0	8.6	8.6	0.0	58.1	44.3										136.3
Grande-Bretagne	0.0	0.0	0.0	0.0	0.0	0.0	1.9	1.9	0.8	9.0	0.0										11.7
Danemark	0.0	0.0	78.0	78.0	0.2	0.0	41.1	41.3	0.0	13.1	0.0										132.4
Norvège	0.0	0.0	0.0	0.0	0.0	0.0	0.0	0.0	0.0	0.0	0.0										0.0
Suède	0.0	0.0	0.0	0.0	0.0	0.0	0.0	0.0	0.0	1.2	0.0										1.2
Portugal	0.0	0.0	0.0	0.0	0.0	0.0	0.2	0.2	0.0	12.5	0.0										12.6
Espagne	0.0	0.0	0.0	0.0	0.0	0.0	2.0	2.0	0.0	19.0	0.0										21.0
Grèce	0.0	0.0	1.4	1.4	0.0	0.0	44.4	44.4	0.0	0.1	0.0										45.9
Autres pays d'Europe	0.0	0.0	0.0	0.0	0.0	0.0	1.0	1.0	0.0	0.0	0.0										1.0
<b>TOTAL EUROPE</b>	94.9	249.4	1'094.1	1'438.3	37.1	129.0	787.6	953.7	0.8	1'283.4	221.9										3'898.1
<b>Autres pays</b>	0.0	0.0	0.0	0.0	0.0	0.0	0.0	0.0	0.0	0.0	0.0										0.0
Canada	0.0	0.0	0.0	0.0	0.0	0.0	0.0	0.0	0.0	0.0	0.0										0.0
USA	0.0	0.0	0.0	0.0	0.0	0.0	0.0	0.0	0.0	0.0	0.0										0.0
Autres pays d'Amérique	0.0	0.0	0.0	0.0	0.0	0.0	0.0	0.0	0.0	0.0	0.0										0.0
Amérique latine	0.0	0.0	0.0	0.0	0.0	0.0	0.0	0.0	0.0	0.0	0.0										0.0
Afrique	0.0	0.0	0.0	0.0	0.0	0.0	0.0	0.0	0.0	0.0	0.0										0.0
Asie	0.0	0.0	0.0	0.0	0.0	0.0	0.0	0.0	0.0	0.0	0.0										0.0
Australie	0.0	0.0	0.0	0.0	0.0	0.0	0.0	0.0	0.0	0.0	0.0										0.0
<b>TOTAL AUTRES PAYS</b>	0.0	0.0	0.0	0.0	0.0	0.0	0.0	0.0	0.0	0.0	0.0										0.0
<b>TOTAL</b>	94.9	249.4	1'094.1	1'438.3	37.1	129.0	787.6	953.7	0.8	1'283.4	221.9										3'898.1

Source: DGD

Importations de fromage cumulées par pays, cumulées

Janvier à mai 2011

Pays	Mascarpone, ricotta Romana Mozzarella Autres fromages frais TOTAL fromages frais Danablu, Gorgonzola, Roquefort Brie, Camembert, Reblochon Autres fromages à pâte molle TOTAL fromages à pâte molle Fromage aux herbes Fromage à pâte dure et mi-dure Autres fromages												TOTAL
	tonnes	tonnes	tonnes	tonnes	tonnes	tonnes	tonnes	tonnes	tonnes	tonnes	tonnes	tonnes	
<b>EUROPE</b>	0.0												
Allemagne	0.5	244.6	1'806.7	2'052	5.6	0.0	883.6	889	0.2	1'084.8	693.4		4'719.3
France	0.1	64.2	1'473.0	1'537	47.7	590.8	1'576.3	2'215	0.0	1'092.1	487.0		5'331.3
Italie	420.8	1'209.0	1'418.1	3'048	117.6	0.0	659.7	777	0.1	3'634.9	125.8		7'586.2
Pays-Bas	0.0	0.0	7.7	7.7	0.0	0.0	12.1	12.1	0.0	367.0	0.2		387.0
Belgique	0.0	16.0	279.9	295.9	0.0	0.0	6.7	6.7	0.0	17.7	1.1		321.5
Luxembourg	0.0	0.0	0.0	0.0	0.0	0.0	0.0	0.0	0.0	0.0	0.0		0.0
Autriche	7.6	11.3	121.4	140.3	0.0	0.0	49.9	49.9	0.0	208.5	256.0		654.6
Grande-Bretagne	0.0	0.0	0.0	0.0	0.0	0.0	4.4	4.4	0.2	37.2	8.8		50.5
Danemark	0.0	0.0	403.1	403.1	1.3	0.0	109.2	110.4	0.0	60.2	0.0		573.7
Norvège	0.0	0.0	0.0	0.0	0.0	0.0	0.0	0.0	0.0	0.0	0.0		0.0
Suède	0.0	0.0	0.0	0.0	0.0	0.0	0.5	0.5	0.0	5.0	0.0		5.5
Portugal	0.0	0.0	0.2	0.2	0.0	0.0	2.0	2.0	0.0	80.9	0.0		83.2
Espagne	0.0	0.0	0.1	0.1	0.0	0.0	6.8	6.8	0.0	138.2	0.0		145.2
Grèce	0.0	0.0	6.3	6.3	0.0	0.0	288.6	288.6	0.0	1.6	0.0		296.5
Autres pays d'Europe	0.0	0.0	0.6	0.6	0.0	0.0	21.8	21.8	0.0	43.2	2.0		67.6
<b>TOTAL EUROPE</b>	429.2	1'545.2	5'517.2	7'491.5	172.2	590.8	3'621.5	4'384.6	0.4	6'771.4	1'574.2		20'222.2
<b>Autres pays</b>	0.0	0.0	0.0	0.0	0.0	0.0	0.0	0.0	0.0	0.0	0.0		0.0
Canada	0.0	0.0	0.0	0.0	0.0	0.0	0.0	0.0	0.0	0.0	0.0		0.0
USA	0.0	0.0	0.0	0.0	0.0	0.0	0.0	0.0	0.0	0.0	0.0		0.0
Autres pays d'Amérique	0.0	0.0	0.0	0.0	0.0	0.0	0.0	0.0	0.0	0.0	0.0		0.0
Amérique latine	0.0	0.0	0.0	0.0	0.0	0.0	0.0	0.0	0.0	0.0	0.0		0.0
Afrique	0.0	0.0	0.0	0.0	0.0	0.0	0.0	0.0	0.0	0.0	0.0		0.0
Asie	0.0	0.0	0.9	0.9	0.0	0.0	0.0	0.0	0.0	0.0	0.0		0.9
Australie	0.0	0.0	0.0	0.0	0.0	0.0	0.0	0.0	0.0	0.0	0.0		0.0
<b>TOTAL AUTRES PAYS</b>	0.0	0.0	0.9	0.9	0.0	0.0	0.0	0.0	0.0	0.0	0.0		0.9
<b>TOTAL</b>	429.2	1545.2	5518.1	7492.4	172.2	590.8	3621.5	4384.5	0.4	6771.4	1574.2		20223.1

Source: DGD

Importations de fromage cumulées par pays, cumulées

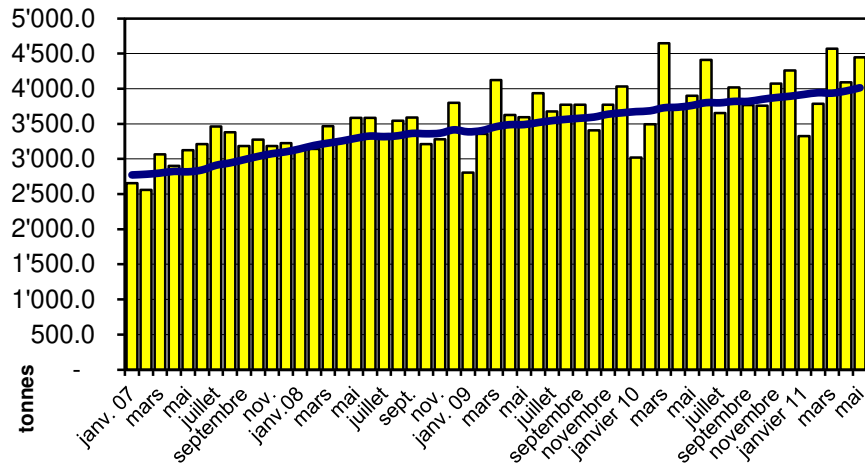
Janvier à mai 2010

Pays	Janvier à mai 2010											
	Mascarpone, ricotta Romana	Mozzarella	Autres fromages frais	TOTAL fromages frais	Danablu, Gorgonzola, Roquefort	Brie, Camembert, Reblochon	Autres fromages à pâte molle	TOTAL fromages à pâte molle	Fromage aux herbes	Fromage à pâte dure et mi-dure	Autres fromages	TOTAL
	tonnes	tonnes	tonnes	tonnes	tonnes	tonnes	tonnes	tonnes	tonnes	tonnes	tonnes	tonnes
<b>EUROPE</b>												
Allemagne	0.0	109.7	1'736.7	1'846	19.3	0.0	791.9	811	0.0	1'059.1	536.0	4'252.8
France	0.2	65.1	1'369.9	1'435	54.9	627.2	1'591.6	2'274	0.0	1'080.8	472.4	5'262.1
Italie	432.0	978.2	1'341.3	2'751	122.0	0.0	615.0	737	0.1	3'407.6	133.0	7'029.3
Pays-Bas	0.0	0.0	5.9	5.9	0.0	0.0	7.3	7.3	0.0	328.6	0.0	341.9
Belgique	0.0	0.0	173.5	173.5	0.0	0.0	12.2	12.2	0.0	38.7	0.0	224.3
Luxembourg	0.0	0.0	0.0	0.0	0.0	0.0	0.0	0.0	0.0	0.0	0.0	0.0
Autriche	5.7	7.4	105.6	118.8	0.0	0.0	41.3	41.3	0.0	318.5	204.8	683.4
Grande-Bretagne	0.0	0.0	0.0	0.0	0.0	0.0	3.8	3.8	2.4	49.2	0.0	55.3
Danemark	0.0	0.0	375.5	375.5	1.9	0.0	116.9	118.8	0.0	58.1	0.0	552.4
Norvège	0.0	0.0	0.0	0.0	0.0	0.0	0.0	0.0	0.0	0.0	0.0	0.0
Suède	0.0	0.0	0.0	0.0	0.0	0.0	0.6	0.6	0.0	5.2	0.9	6.8
Portugal	0.0	0.0	0.0	0.0	0.0	0.0	2.0	2.0	0.0	61.0	0.0	63.0
Espagne	0.0	0.0	0.0	0.0	0.0	0.0	5.1	5.1	0.0	69.9	0.0	74.9
Grèce	0.0	0.0	5.0	5.0	0.0	0.0	204.2	204.2	0.0	1.2	0.0	210.4
Autres pays d'Europe	0.0	1.2	0.0	1.2	0.0	0.0	12.0	12.0	0.0	6.2	0.0	19.3
<b>TOTAL EUROPE</b>	438.0	1'161.6	5'113.4	6'713.1	198.2	627.2	3'403.9	4'229.4	2.5	6'484.1	1'347.0	18'776.0
<b>Autres pays</b>	0.0	0.0	0.0	0.0	0.0	0.0	0.0	0.0	0.0	0.0	0.0	0.0
Canada	0.0	0.0	0.0	0.0	0.0	0.0	0.0	0.0	0.0	0.0	0.0	0.0
USA	0.0	0.0	0.0	0.0	0.0	0.0	0.0	0.0	0.0	0.0	0.0	0.0
Autres pays d'Amérique	0.0	0.0	0.0	0.0	0.0	0.0	0.0	0.0	0.0	0.0	0.0	0.0
Amérique latine	0.0	0.0	0.0	0.0	0.0	0.0	0.0	0.0	0.0	0.0	0.0	0.0
Afrique	0.0	0.0	0.0	0.0	0.0	0.0	0.0	0.0	0.0	0.0	0.0	0.0
Asie	0.0	0.0	0.0	0.0	0.0	0.0	0.1	0.1	0.0	0.0	0.0	0.1
Australie	0.0	0.0	0.0	0.0	0.0	0.0	0.0	0.0	0.0	0.0	0.0	0.0
<b>TOTAL AUTRES PAYS</b>	0.0	0.0	0.0	0.0	0.0	0.0	0.1	0.1	0.0	0.0	0.0	0.1
<b>TOTAL</b>	438.0	1161.6	5113.4	6713.1	198.2	627.2	3403.9	4229.5	2.5	6484.1	1347.0	18776.1

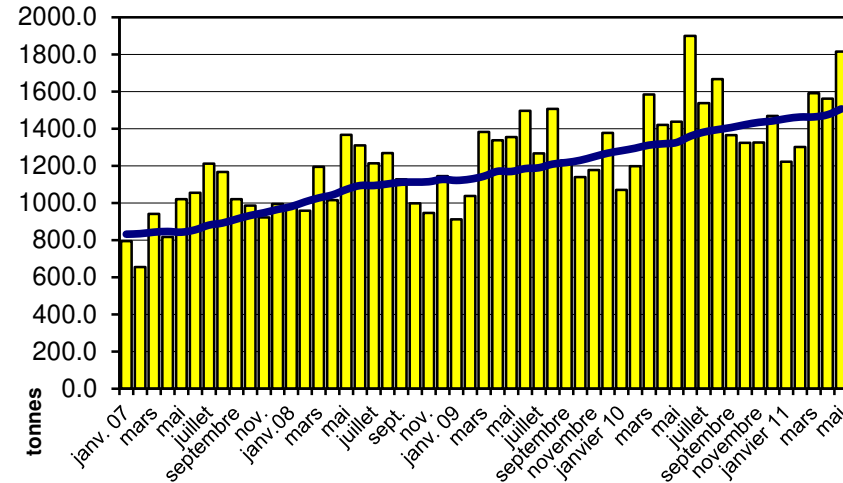
Source: DGD

## Importation depuis 2007 - Valeur moyenne des 12 derniers mois

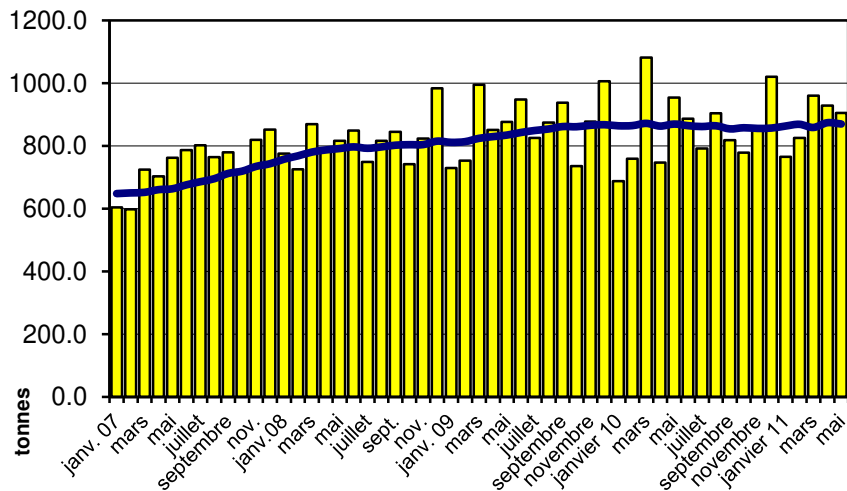
Total des importations de fromages



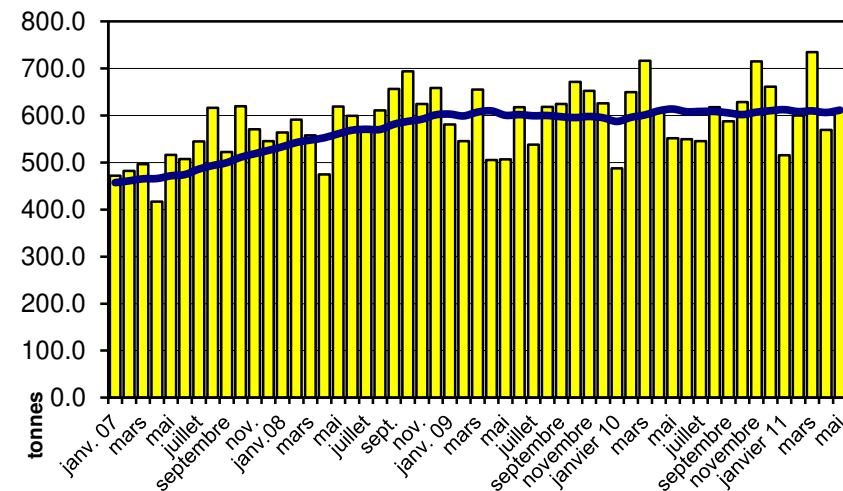
Fromages frais



Fromages à pâte molle



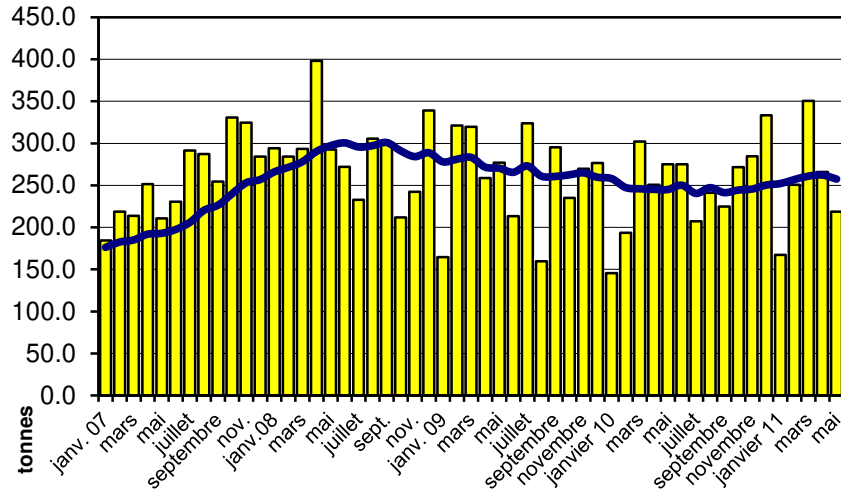
Fromages à pâte mi-dure



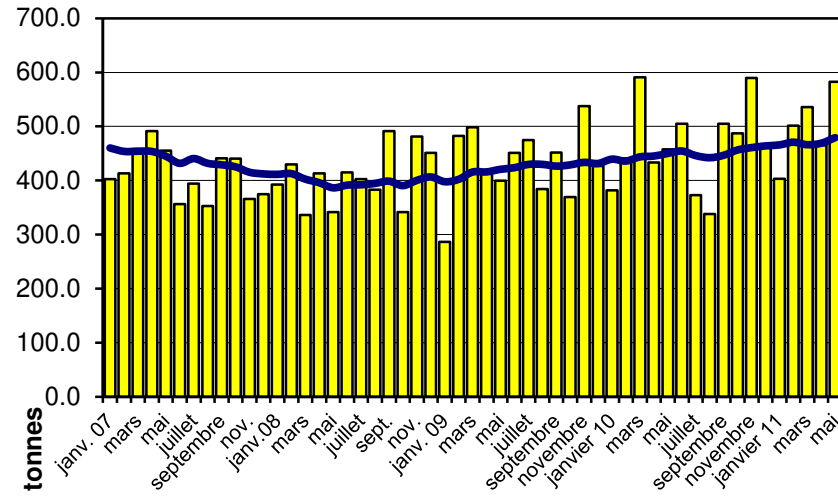


## Importation depuis 2007 - Valeur moyenne des 12 derniers mois

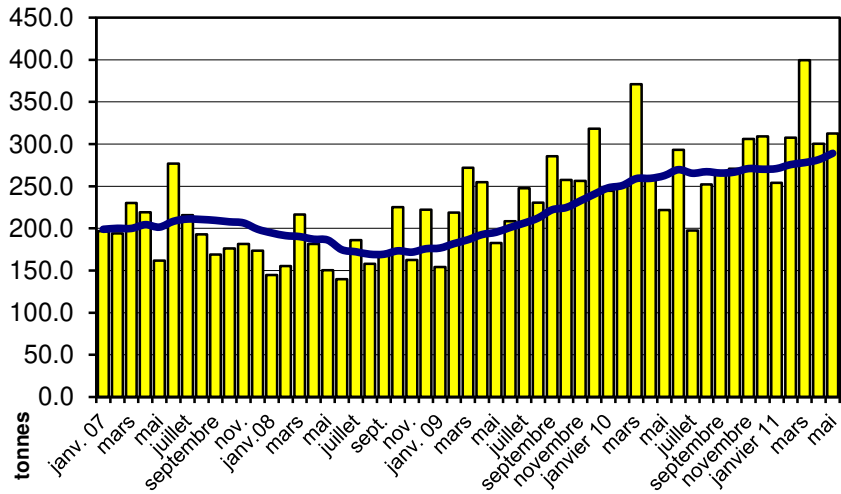
Fromages à pâte dure



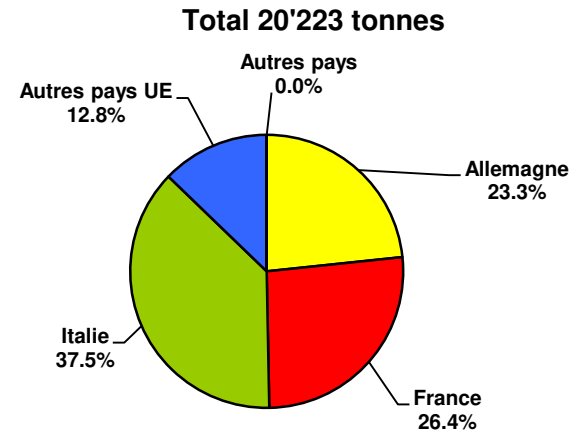
Fromages à pâte extra-dure



Fromage fondu



Importations de fromage par pays fournisseur, janvier à mai 2011



Contrôle de la qualité du lait cru suisse / Résultats mai 2011														
Canton	Charge en germes					Nombre de cellules						Substance inhibitrice		
	K0	K1	K2	K3	KT	Z0	Z1	Z2	Z3	Z4	ZT	H0	H1	HT
AG	1'156	10	0	0	1'166	1'137	23	3	2	1	1'166	1'165	1	1'166
AI	348	5	1	0	354	350	5	0	0	0	355	355	0	355
AR	543	3	0	0	546	542	3	1	0	0	546	544	2	546
BE	7'073	27	9	2	7'111	7'065	34	8	5	0	7'112	7'109	3	7'112
BL	387	2	0	0	389	384	3	0	0	0	387	389	0	389
BS	3	0	0	0	3	3	0	0	0	0	3	3	0	3
FR	2'142	7	0	0	2'149	2'121	18	6	0	0	2'145	2'148	1	2'149
GE	5	0	0	0	5	5	0	0	0	0	5	5	0	5
GL	271	1	1	0	273	272	0	0	1	0	273	273	0	273
GR	769	3	2	0	774	763	8	1	2	0	774	774	0	774
JU	525	5	0	0	530	522	5	0	2	2	531	531	0	531
LU	2'667	17	4	0	2'688	2'651	29	5	0	1	2'686	2'687	1	2'688
NE	518	4	0	0	522	514	3	4	0	1	522	522	0	522
NW	330	3	0	0	333	331	1	1	0	0	333	333	0	333
OW	586	4	0	0	590	584	6	0	0	0	590	589	1	590
SG	2'707	13	1	0	2'721	2'696	20	4	2	1	2'723	2'723	0	2'723
SH	145	2	0	0	147	140	4	3	0	0	147	147	0	147
SO	659	3	0	1	663	653	9	0	1	0	663	663	0	663
SZ	792	7	2	1	802	787	11	4	0	0	802	801	1	802
TG	1'362	9	4	0	1'375	1'357	16	1	1	0	1'375	1'373	2	1'375
TI	163	1	1	0	165	161	2	1	1	0	165	165	0	165
UR	193	5	1	0	199	197	0	2	0	0	199	199	0	199
VD	1'337	16	5	1	1'359	1'341	9	7	2	0	1'359	1'358	1	1'359
VS	462	13	8	3	486	473	10	2	0	0	485	486	0	486
ZG	370	4	0	0	374	369	5	0	0	0	374	374	0	374
ZH	1'555	6	0	0	1'561	1'542	10	6	2	0	1'560	1'560	1	1'561
<b>Total</b>	27'068	170	39	8	27'285	26'960	234	59	21	6	27'280	27'276	14	27'290
<b>en %</b>	99.20	0.62	0.14	0.03	100.00	98.83	0.86	0.22	0.08	0.02	100.00	99.95	0.05	100.00

**légende :**

K0 Nombre de valeurs mensuelles sans contestation de la charge en germes dans le mois d'analyse  
 K1 Charge en germes contestée, aucune autre contestation dans les 3 mois d'analyses précédents  
 K2 Charge en germes contestée, déjà une contestation dans les 3 mois d'analyses précédents  
 K3 Charge en germes contestée, déjà deux contestations dans les 3 mois d'analyses précédents  
 KT Total des valeurs mensuelles évaluées quant à la charge en germes  
 Z0 Nombre de valeurs mensuelles sans contestation du nombre de cellules dans le mois d'analyse  
 Z1 Nombre de cellules contesté, aucune autre contestation dans les 4 mois d'analyses précédents  
 Z2 Nombre de cellules contesté, déjà une contestation dans les 4 mois d'analyses précédents

Z3 Nombre de cellules contesté, déjà deux contestations dans les 4 mois d'analyses précédents  
 Z4 Nombre de cellules contesté, déjà trois contestations dans les 4 mois d'analyses précédents  
 ZT Total des valeurs mensuelles évaluées quant au nombre de cellules  
 H0 Nombre de valeurs mensuelles sans contestation due à la détection d'une substance inhibitrice dans le mois d'analyse  
 H1 Nombre de valeurs mensuelles avec contestation due à la détection d'une substance inhibitrice dans le mois d'analyse  
 HT Total des valeurs mensuelles évaluées quant à une substance inhibitrice

Source: Suisselab AG Zollikofen / Agroscope Liebefeld-Posieux

**Distribution charge en germes / Domaines en 1'000 germes/ml**

mai 2010

de	1	3	5	7	10	30	80	100	300	1'000	3'000	≥	Total resultats
à	2	4	6	9	29	79	99	299	999	2'999	9'999	10'000	
nombre	2'050	6'330	6'693	5'864	5'543	721	55.00	129.00	28.00	3.00	5.00	0.00	27'421
en %	7.48	23.08	24.41	21.39	20.21	2.63	0.20	0.47	0.10	0.01	0.02	0.00	100
	99.20						0.67		0.13				100

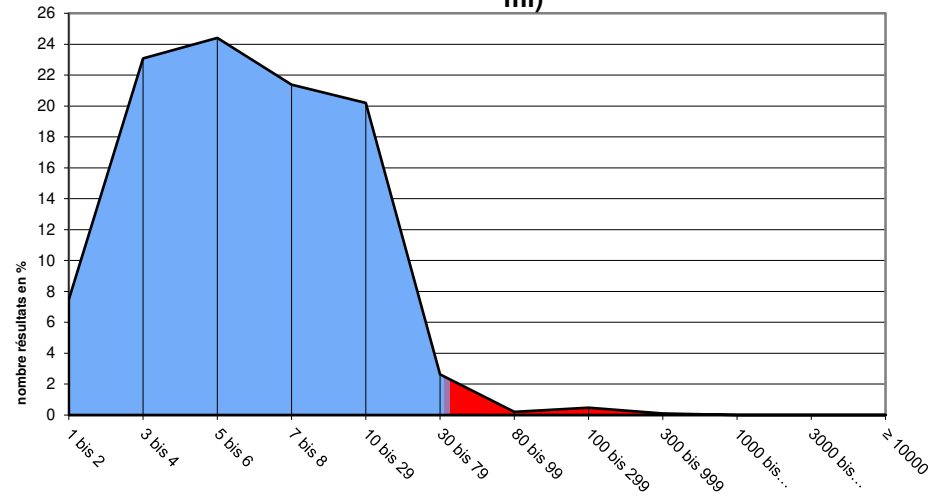
**Distribution nombre de cellules / domaines en 1'000 cellules / ml**

mai 2010

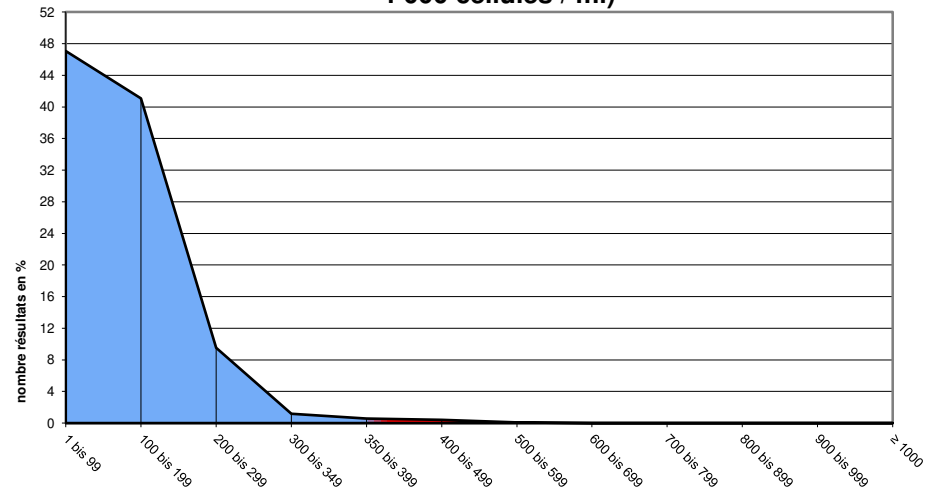
de	1	100	200	300	350	400	500	600	700	800	900	≥	Total resultats
à	99	199	299	349	399	499	599	699	799	899	999	1'000	
nombre	12'902	11'257	2'615	320	160	110	22	10	5	4	5	6	27'416
en %	47.06	41.06	9.54	1.17	0.58	0.40	0.08	0.04	0.02	0.01	0.02	0.02	100
	98.83				1.17								100

Source: Suisselab AG Zollikofen / Agroscope Liebefeld-Posieux

**Distribution charge en germes mai 2011 (en 1'000 cellules / ml)**



**Distribution nombre de cellules / domaines mai 2011 (en 1'000 cellules / ml)**



Composition du lait par canton 2011 (page 1 / canton d'Argovie à Nidwald)

Canton	Composants	janv. g/kg	févr. g/kg	mars g/kg	avril g/kg	mai g/kg	juin g/kg	juil. g/kg	août g/kg	sept. g/kg	oct. g/kg	nov. g/kg	déc. g/kg	Moyenne 2011 g/kg
Argovie	Matière grasse	43.3	42.9	42.5	41.2	40.7	0.0	0.0	0.0	0.0	0.0	0.0	0.0	42.1
	Protéine	33.4	32.9	32.7	32.5	32.2	0.0	0.0	0.0	0.0	0.0	0.0	0.0	32.7
	Total	76.7	75.8	75.2	73.7	72.9	0.0	0.0	0.0	0.0	0.0	0.0	0.0	74.9
Appenzell Rhodes-Intérieures	Matière grasse	42.4	42.1	42.0	41.6	41.2	0.0	0.0	0.0	0.0	0.0	0.0	0.0	41.9
	Protéine	33.7	33.5	33.6	33.4	33.3	0.0	0.0	0.0	0.0	0.0	0.0	0.0	33.5
	Total	76.1	75.6	75.6	75.0	74.5	0.0	0.0	0.0	0.0	0.0	0.0	0.0	75.4
Appenzell Rhodes-Extérieures	Matière grasse	41.6	41.4	41.3	41.1	40.8	0.0	0.0	0.0	0.0	0.0	0.0	0.0	41.2
	Protéine	33.9	33.6	33.5	33.3	33.2	0.0	0.0	0.0	0.0	0.0	0.0	0.0	33.5
	Total	75.5	75.0	74.8	74.4	74.0	0.0	0.0	0.0	0.0	0.0	0.0	0.0	74.7
Bâle-Campagne	Matière grasse	42.8	42.5	42.4	41.1	40.4	0.0	0.0	0.0	0.0	0.0	0.0	0.0	41.8
	Protéine	32.5	32.0	31.9	31.9	31.6	0.0	0.0	0.0	0.0	0.0	0.0	0.0	32.0
	Total	75.3	74.5	74.3	73.0	72.0	0.0	0.0	0.0	0.0	0.0	0.0	0.0	73.8
Bâle-Ville	Matière grasse	46.0	44.3	41.8	40.0	38.7	0.0	0.0	0.0	0.0	0.0	0.0	0.0	42.1
	Protéine	33.9	32.2	32.1	31.3	30.3	0.0	0.0	0.0	0.0	0.0	0.0	0.0	31.9
	Total	79.9	76.4	73.9	71.3	69.0	0.0	0.0	0.0	0.0	0.0	0.0	0.0	74.1
Berne	Matière grasse	42.5	42.1	41.6	40.8	40.7	0.0	0.0	0.0	0.0	0.0	0.0	0.0	41.5
	Protéine	32.6	32.2	31.9	32.2	32.5	0.0	0.0	0.0	0.0	0.0	0.0	0.0	32.3
	Total	75.1	74.3	73.5	73.0	73.2	0.0	0.0	0.0	0.0	0.0	0.0	0.0	73.8
Fribourg	Matière grasse	41.4	40.7	40.4	39.1	39.4	0.0	0.0	0.0	0.0	0.0	0.0	0.0	40.2
	Protéine	32.4	31.9	31.9	32.3	32.4	0.0	0.0	0.0	0.0	0.0	0.0	0.0	32.2
	Total	73.8	72.6	72.3	71.4	71.8	0.0	0.0	0.0	0.0	0.0	0.0	0.0	72.4
Genève	Matière grasse	43.7	43.2	44.0	41.6	39.5	0.0	0.0	0.0	0.0	0.0	0.0	0.0	42.4
	Protéine	33.9	33.9	33.6	33.7	32.7	0.0	0.0	0.0	0.0	0.0	0.0	0.0	33.5
	Total	77.6	77.1	77.6	75.3	72.2	0.0	0.0	0.0	0.0	0.0	0.0	0.0	75.9
Glaris	Matière grasse	39.6	39.7	39.6	39.6	40.0	0.0	0.0	0.0	0.0	0.0	0.0	0.0	39.7
	Protéine	31.8	31.5	31.4	32.2	32.7	0.0	0.0	0.0	0.0	0.0	0.0	0.0	31.9
	Total	71.4	71.2	71.0	71.8	72.7	0.0	0.0	0.0	0.0	0.0	0.0	0.0	71.6
Grisons	Matière grasse	39.3	39.3	39.5	39.7	40.1	0.0	0.0	0.0	0.0	0.0	0.0	0.0	39.6
	Protéine	31.8	31.8	32.2	32.5	33.0	0.0	0.0	0.0	0.0	0.0	0.0	0.0	32.3
	Total	71.1	71.1	71.7	72.2	73.1	0.0	0.0	0.0	0.0	0.0	0.0	0.0	71.8
Jura	Matière grasse	41.2	40.7	40.6	40.1	39.4	0.0	0.0	0.0	0.0	0.0	0.0	0.0	40.4
	Protéine	32.2	31.8	31.6	31.8	32.1	0.0	0.0	0.0	0.0	0.0	0.0	0.0	31.9
	Total	73.4	72.5	72.2	71.9	71.5	0.0	0.0	0.0	0.0	0.0	0.0	0.0	72.3
Lucerne	Matière grasse	42.7	42.3	42.1	40.8	41.0	0.0	0.0	0.0	0.0	0.0	0.0	0.0	41.8
	Protéine	33.8	33.3	33.1	33.2	33.0	0.0	0.0	0.0	0.0	0.0	0.0	0.0	33.3
	Total	76.5	75.6	75.2	74.0	74.0	0.0	0.0	0.0	0.0	0.0	0.0	0.0	75.1
Neuchâtel	Matière grasse	40.9	40.2	40.2	39.9	39.0	0.0	0.0	0.0	0.0	0.0	0.0	0.0	40.0
	Protéine	32.4	31.8	31.8	31.8	32.6	0.0	0.0	0.0	0.0	0.0	0.0	0.0	32.1
	Total	73.3	72.0	72.0	71.7	71.6	0.0	0.0	0.0	0.0	0.0	0.0	0.0	72.1
Nidwald	Matière grasse	41.1	41.0	40.4	40.2	40.8	0.0	0.0	0.0	0.0	0.0	0.0	0.0	40.7
	Protéine	33.3	32.8	32.6	32.7	32.9	0.0	0.0	0.0	0.0	0.0	0.0	0.0	32.9
	Total	74.4	73.8	73.0	72.9	73.7	0.0	0.0	0.0	0.0	0.0	0.0	0.0	73.6

Source: Suisselab AG Zollikofen

Les données déterminées sont issues de tous les prélèvements (échantillonnage automatique ou manuel), effectués dans le cadre du contrôle de qualité du lait (valeur médiane).

Composition du lait par canton 2011 (page 2 / canton Obwald à Zürich)

Canton	Composants	janv. g/kg	févr. g/kg	mars g/kg	avril g/kg	mai g/kg	juin g/kg	juillet g/kg	août g/kg	sept. g/kg	oct. g/kg	nov. g/kg	déc. g/kg	Moyenne 2011 g/kg
Obwald	Matière grasse	41.6	41.4	40.9	40.3	41.4	0.0	0.0	0.0	0.0	0.0	0.0	0.0	41.1
	Protéine	33.4	32.9	32.7	33.0	32.9	0.0	0.0	0.0	0.0	0.0	0.0	0.0	33.0
	Total	75.0	74.3	73.6	73.3	74.3	0.0	0.0	0.0	0.0	0.0	0.0	0.0	74.1
Schaffhouse	Matière grasse	43.1	42.4	42.0	41.1	40.5	0.0	0.0	0.0	0.0	0.0	0.0	0.0	41.8
	Protéine	33.3	32.8	32.6	32.1	32.0	0.0	0.0	0.0	0.0	0.0	0.0	0.0	32.6
	Total	76.4	75.2	74.6	73.2	72.5	0.0	0.0	0.0	0.0	0.0	0.0	0.0	74.4
Schwyz	Matière grasse	41.4	41.1	40.9	40.5	40.7	0.0	0.0	0.0	0.0	0.0	0.0	0.0	40.9
	Protéine	33.6	33.0	32.9	33.0	32.9	0.0	0.0	0.0	0.0	0.0	0.0	0.0	33.1
	Total	75.0	74.1	73.8	73.5	73.6	0.0	0.0	0.0	0.0	0.0	0.0	0.0	74.0
Saint-Gall	Matière grasse	41.9	41.7	41.3	40.7	40.9	0.0	0.0	0.0	0.0	0.0	0.0	0.0	41.3
	Protéine	33.8	33.4	33.3	33.2	33.2	0.0	0.0	0.0	0.0	0.0	0.0	0.0	33.4
	Total	75.7	75.1	74.6	73.9	74.1	0.0	0.0	0.0	0.0	0.0	0.0	0.0	74.7
Soleure	Matière grasse	43.4	42.9	42.6	41.4	40.9	0.0	0.0	0.0	0.0	0.0	0.0	0.0	42.2
	Protéine	33.1	32.6	32.3	32.4	32.2	0.0	0.0	0.0	0.0	0.0	0.0	0.0	32.5
	Total	76.5	75.5	74.9	73.8	73.1	0.0	0.0	0.0	0.0	0.0	0.0	0.0	74.8
Tessin	Matière grasse	40.2	39.8	39.6	39.1	39.3	0.0	0.0	0.0	0.0	0.0	0.0	0.0	39.6
	Protéine	32.3	31.8	32.1	32.0	32.3	0.0	0.0	0.0	0.0	0.0	0.0	0.0	32.1
	Total	72.5	71.6	71.7	71.1	71.6	0.0	0.0	0.0	0.0	0.0	0.0	0.0	71.7
Thurgovie	Matière grasse	42.7	42.2	41.8	40.7	40.5	0.0	0.0	0.0	0.0	0.0	0.0	0.0	41.6
	Protéine	34.1	33.7	33.4	33.4	33.2	0.0	0.0	0.0	0.0	0.0	0.0	0.0	33.6
	Total	76.8	75.9	75.2	74.1	73.7	0.0	0.0	0.0	0.0	0.0	0.0	0.0	75.1
Uri	Matière grasse	41.6	41.6	41.2	40.7	41.4	0.0	0.0	0.0	0.0	0.0	0.0	0.0	41.3
	Protéine	32.7	32.4	32.3	32.7	32.9	0.0	0.0	0.0	0.0	0.0	0.0	0.0	32.6
	Total	74.3	74.0	73.5	73.4	74.3	0.0	0.0	0.0	0.0	0.0	0.0	0.0	73.9
Vaud	Matière grasse	40.9	40.2	40.0	39.0	38.8	0.0	0.0	0.0	0.0	0.0	0.0	0.0	39.8
	Protéine	32.8	32.4	32.2	32.4	32.6	0.0	0.0	0.0	0.0	0.0	0.0	0.0	32.5
	Total	73.7	72.6	72.2	71.4	71.4	0.0	0.0	0.0	0.0	0.0	0.0	0.0	72.3
Valais	Matière grasse	38.7	38.3	38.4	38.6	39.3	0.0	0.0	0.0	0.0	0.0	0.0	0.0	38.7
	Protéine	31.9	31.6	32.1	32.3	32.7	0.0	0.0	0.0	0.0	0.0	0.0	0.0	32.1
	Total	70.6	69.9	70.5	70.9	72.0	0.0	0.0	0.0	0.0	0.0	0.0	0.0	70.8
Zoug	Matière grasse	42.2	41.8	41.4	40.9	40.9	0.0	0.0	0.0	0.0	0.0	0.0	0.0	41.4
	Protéine	33.9	33.3	33.3	33.2	33.2	0.0	0.0	0.0	0.0	0.0	0.0	0.0	33.4
	Total	76.1	75.1	74.7	74.1	74.1	0.0	0.0	0.0	0.0	0.0	0.0	0.0	74.8
Zurich	Matière grasse	42.8	42.6	42.2	41.1	40.7	0.0	0.0	0.0	0.0	0.0	0.0	0.0	41.9
	Protéine	33.6	33.2	33.0	32.9	32.8	0.0	0.0	0.0	0.0	0.0	0.0	0.0	33.1
	Total	76.4	75.8	75.2	74.0	73.5	0.0	0.0	0.0	0.0	0.0	0.0	0.0	75.0
Moyenne CH	Matière grasse	42.1	41.7	41.4	40.5	40.5	0.0	0.0	0.0	0.0	0.0	0.0	0.0	41.2
	Protéine	33.1	32.7	32.5	32.6	32.7	0.0	0.0	0.0	0.0	0.0	0.0	0.0	32.7
	Total	75.2	74.4	73.9	73.1	73.2	0.0	0.0	0.0	0.0	0.0	0.0	0.0	74.0

Source: Suiselab AG Zollikofen

Les données déterminées sont issues de tous les prélèvements (échantillonnage automatique ou manuel), effectués dans le cadre du contrôle de qualité du lait (valeur médiane).