

## Statistiques mensuelles du marché du lait: juin 2011

Berne, le 28 septembre 2011

### 1 - Production / mise en valeur du lait

- 1.1 Production laitière mensuelle
- 1.2 Mise en valeur selon l'équivalent-lait
- 1.3 Mise en valeur selon l'équivalent-lait / année précédente (graphique)

### 2 - Fabrication de produits laitiers

- 2.1 Production fromagère mensuelle et cumulée
- 2.2 Production fromagère mensuelle et cumulée année précédente
- 2.3 Production fromagère (graphiques)
- 2.4 Production de lait de consommation / Production de beurre
- 2.5 Spécialités laitières
- 2.6 Poudre de lait et lait condensé

### 3 - Exportation de fromage

- 3.1 Exportations de fromage par produit/groupe de produits
- 3.2 Exportations de fromage par pays
- 3.3 Exportations de fromage par pays, mois de l'année précédente
- 3.4 Exportations de fromage par pays, cumulées
- 3.5 Exportations de fromage par pays, cumulées, année précédente
- 3.6 + 3.7 Total des exportations / sortes principales, 3 années (graphiques)
- 3.8 Pourcentage des exportations par variété (graphiques)

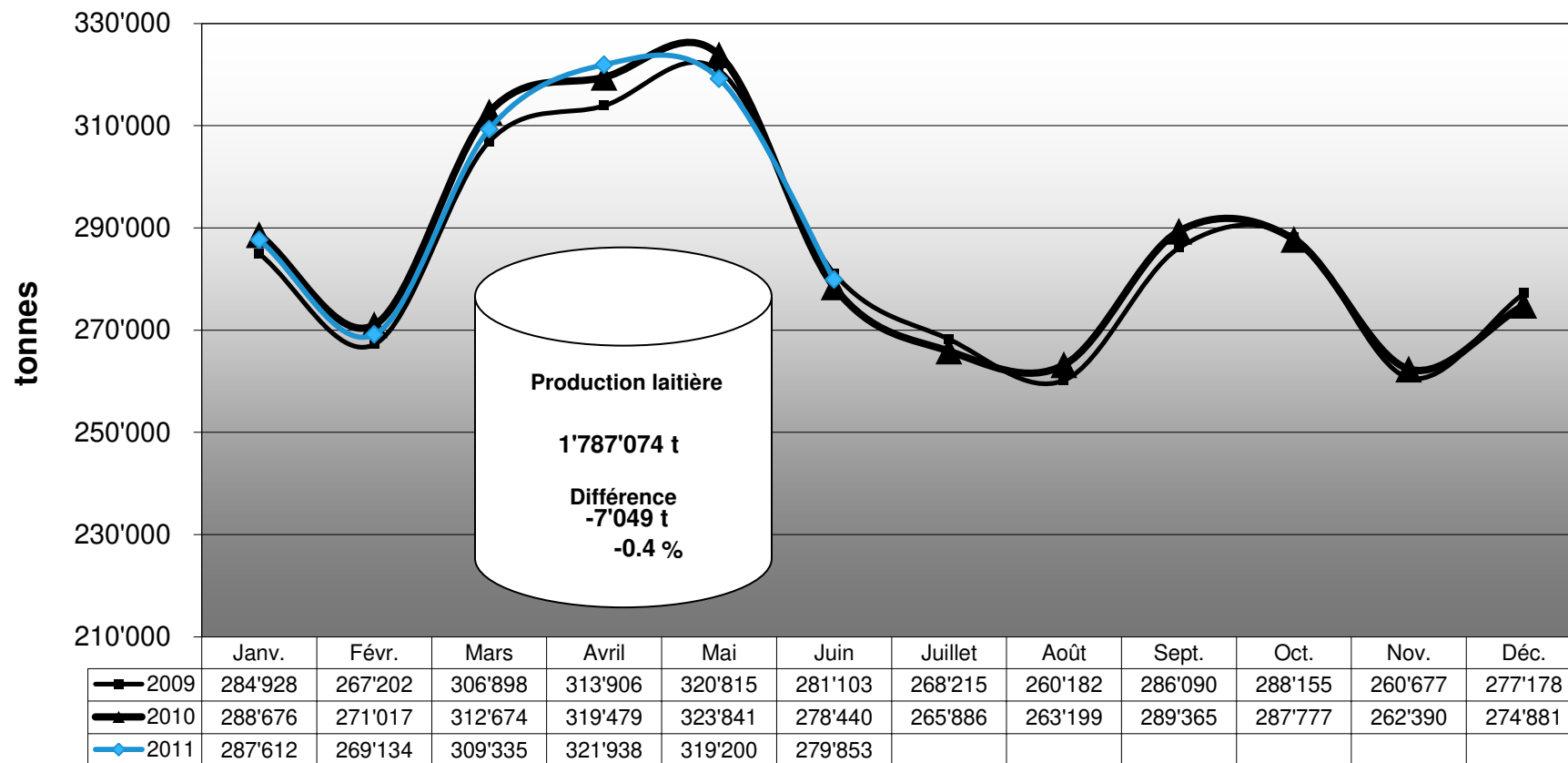
### 4 - Importations de fromage

- 4.1 Importations de fromage par produit/groupe de produits
- 4.2 Importations de fromage par pays fournisseur
- 4.3 Importations de fromage par pays fournisseur, mois de l'année précédente
- 4.4 Importations cumulées de fromage par pays fournisseur
- 4.5 Importations cumulées de fromage par pays fournisseur, année précédente
- 4.6 + 4.7 Total des importations / par groupe de produits, 3 années (graphiques)

### 5 - Résultats contrôle du lait / Composition du lait

- 5.1 Résultats des Prélèvements
- 5.2 Distribution en %
- 5.3 Distribution (graphiques)
- 5.4 + 5.5 Composition du lait par canton

## Production laitière mensuelle en 2011 (Lait de la zone franche et lait du Liechtenstein inclus)



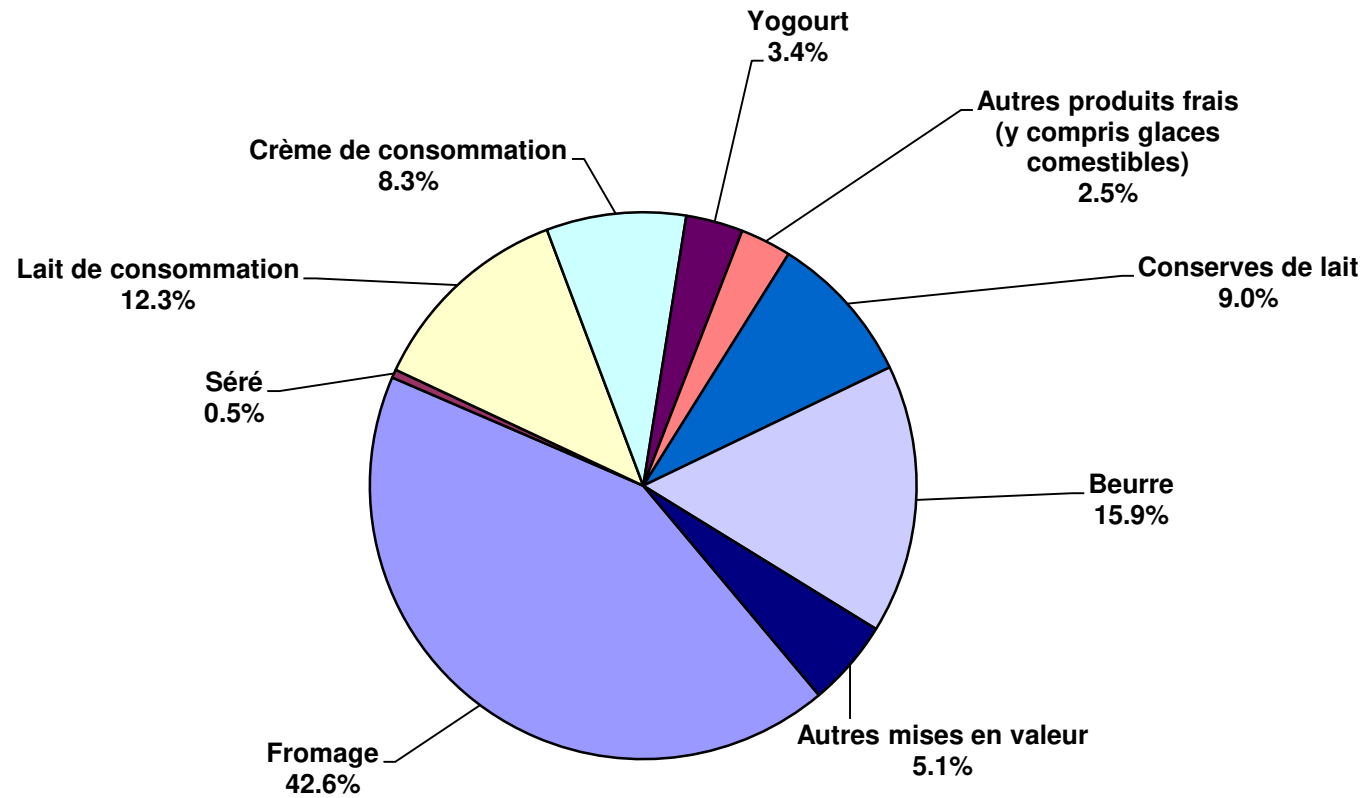
### Mise en valeur du lait en équivalents-lait

Mise en valeur:	Mise en valeur mensuelle		Différence par rapport au même mois de l'année précédente		Mise en valeur cumulée		Différence par rapport à la même période de l'année précédente	
	juin 2010 tonnes	juin 2011 tonnes	tonnes	(%)	janv. - juin 2010 tonnes	janv. - juin 2011 tonnes	tonnes	(%)
Fromage	123'627	119'180	-4'447	-3.6	725'496	709'188	-16'308	-2.2
Séré	1'343	1'378	35	2.6	8'303	8'463	160	1.9
Lait de consommation	35'241	34'425	-816	-2.3	213'647	209'804	-3'843	-1.8
Crème de consommation	21'254	23'097	1'843	8.7	129'680	136'768	7'088	5.5
Yogourt	10'175	9'457	-718	-7.1	58'182	58'229	47	0.1
Autres produits frais (y c. glaces comestibles)	9'839	8'448	-1'391	-14.1	52'762	51'186	-1'576	-3.0
Conserves de lait	27'329	25'066	-2'263	-8.3	214'491	206'032	-8'459	-3.9
Beurre	42'607	44'510	1'903	4.5	342'909	333'929	-8'980	-2.6
Autres mises en valeur	7'025	14'292	7'267	103.4	48'653	73'475	24'822	51.0
<b>Total</b>	<b>278'440</b>	<b>279'853</b>	<b>1'413</b>	<b>0.5</b>	<b>1'794'123</b>	<b>1'787'074</b>	<b>-7'049</b>	<b>-0.4</b>

Un équivalent-lait correspond à la teneur en protéine et en matière grasse d'un kilo de lait (fraction protéique = 0.45 EL; fraction butyrique = 0.55 EL)

Exemple 1 kg lait entier past./UHT = 0,45 protéine + 0.55 matière grasse = 1.00 équivalent-lait  
 1 kg lait écrémé past./UHT = 0.45 protéine + 0.05 matière grasse = 0.50 équivalent-lait  
 1 kg crème entière past./UHT = 0.30 protéine + 4.80 matière grasse = 5.10 équivalents-lait

## Mise en valeur du lait en équivalents-lait juin 2011 Total 279'853 tonnes de lait



Production fromagère 2011 cumulée avec comparaison année précédente

	janv.	févr.	mars	avril	mai	juin	juillet	août	sept.	oct.	nov.	déc.	Cumul 2010 tonnes	Cumul 2011 tonnes	Différence période tonnes pour cent	
	tonnes	tonnes	tonnes	tonnes	tonnes	tonnes	tonnes	tonnes	tonnes	tonnes	tonnes	tonnes	tonnes	tonnes	tonnes	pour cent
Séré	828	710	884	875	875	813	0	0	0	0	0	0	4'841	4'985	144	3.0
Mozzarella	1'485	1'508	1'827	1'874	2'040	1'866	0	0	0	0	0	0	9'807	10'600	793	8.1
Mascarpone	39	51	70	78	77	67	0	0	0	0	0	0	377	382	5	1.3
Autres fromages frais	1'246	1'198	1'472	1'506	1'563	1'431	0	0	0	0	0	0	8'130	8'416	286	3.5
<b>Total fromages frais</b>	<b>3'598</b>	<b>3'466</b>	<b>4'254</b>	<b>4'332</b>	<b>4'555</b>	<b>4'177</b>	<b>0</b>	<b>0</b>	<b>0</b>	<b>0</b>	<b>0</b>	<b>0</b>	<b>23'156</b>	<b>24'382</b>	<b>1'226</b>	<b>5.3</b>
Fromage à croûte fleurie, maigre, 1/4 gras	0	0	0	0	0	0	0	0	0	0	0	0	0	0	0	0.0
Fromage à croûte fleurie, 1/2 gras à gras	101	112	121	95	105	99	0	0	0	0	0	0	647	633	-14	-2.2
Fromage à croûte fleurie, crème	122	149	184	141	154	118	0	0	0	0	0	0	885	868	-17	-1.9
Bleu, fromage à pâte persillée	0	1	1	0	0	0	0	0	0	0	0	0	2	2	0	0.0
Tomme	129	152	174	156	167	180	0	0	0	0	0	0	1'018	958	-60	-5.9
Vacherin Mont-d'Or	55	35	8	0	0	0	0	0	0	0	0	0	95	98	3	3.2
Autres fromages à pâte molle, maigres, 1/4 gras	40	57	59	87	111	1	0	0	0	0	0	0	540	355	-185	-34.3
Autres fromages à pâte molle, 1/2 gras à gras	47	47	66	56	56	51	0	0	0	0	0	0	332	323	-9	-2.7
Autres fromages à pâte molle, crème	25	19	36	29	35	32	0	0	0	0	0	0	165	176	11	6.7
<b>Total fromage à pâte molle</b>	<b>518</b>	<b>572</b>	<b>649</b>	<b>566</b>	<b>628</b>	<b>482</b>	<b>0</b>	<b>0</b>	<b>0</b>	<b>0</b>	<b>0</b>	<b>0</b>	<b>3'686</b>	<b>3'415</b>	<b>-271</b>	<b>-7.4</b>
Appenzell	618	600	642	616	723	810	0	0	0	0	0	0	4'624	4'009	-615	-13.3
Tilsit	290	245	329	308	314	302	0	0	0	0	0	0	2'006	1'788	-218	-10.9
Fromage du Valais (fromage à raclette du Valais)	206	207	213	227	205	114	0	0	0	0	0	0	1'220	1'172	-48	-3.9
Raclette Suisse	584	491	722	721	908	1'001	0	0	0	0	0	0	4'829	4'427	-402	-8.3
Vacherin fribourgeois	153	118	119	131	241	263	0	0	0	0	0	0	845	1'025	180	21.3
Tête de Moine	184	130	146	148	154	177	0	0	0	0	0	0	999	939	-60	-6.0
Fromage du Jura	24	30	27	31	22	13	0	0	0	0	0	0	144	147	3	2.1
Fromage des vignerons	38	36	31	33	34	26	0	0	0	0	0	0	211	198	-13	-6.2
Mutschli	39	42	44	30	39	42	0	0	0	0	0	0	242	236	-6	-2.5
Fromage d'alpage à pâte mi-dure	5	0	0	-2	3	10	0	0	0	0	0	0	15	16	1	6.7
Fromage de montagne des Grisons	99	170	149	157	156	121	0	0	0	0	0	0	428	852	424	99.1
Fromages de montagne	241	138	219	237	209	167	0	0	0	0	0	0	1'393	1'211	-182	-13.1
St. Paulin Suisse	33	32	51	24	81	35	0	0	0	0	0	0	271	256	-15	-5.5
Edam suisse	19	32	34	26	26	33	0	0	0	0	0	0	177	170	-7	-4.0
Fromage affiné à froid	0	1	0	1	1	0	0	0	0	0	0	0	6	3	-3	-50.0
Fromage à pâte mi-dure persillée	16	18	17	17	19	33	0	0	0	0	0	0	122	120	-2	-1.6
Fromage semi - préparé	105	127	157	195	159	119	0	0	0	0	0	0	972	862	-110	-11.3
Fromage pour la fonte	85	91	102	117	85	180	0	0	0	0	0	0	779	660	-119	-15.3
Autres fromages à pâte mi-dure, maigre, 1/4 gras	146	228	199	200	275	243	0	0	0	0	0	0	475	1'291	816	171.8
Autres fromages à pâte mi-dure, 1/2 gras à gras *	965	872	1'065	1'033	1'149	934	0	0	0	0	0	0	5'679	6'018	339	6.0
Autres fromages à pâte mi-dure, crème	237	223	299	268	260	247	0	0	0	0	0	0	1'484	1'534	50	3.4
<b>Total fromage à pâte mi-dure</b>	<b>4'089</b>	<b>3'832</b>	<b>4'565</b>	<b>4'519</b>	<b>5'061</b>	<b>4'871</b>	<b>0</b>	<b>0</b>	<b>0</b>	<b>0</b>	<b>0</b>	<b>0</b>	<b>26'915</b>	<b>26'937</b>	<b>22</b>	<b>0.1</b>
Emmental	2'127	1'951	2'223	2'351	2'520	2'142	0	0	0	0	0	0	14'598	13'314	-1'284	-8.8
Switzerland Swiss	301	211	287	196	229	247	0	0	0	0	0	0	1'400	1'471	71	5.1
Gruyère	2'426	2'253	2'581	2'663	2'575	2'188	0	0	0	0	0	0	14'908	14'686	-222	-1.5
Fromage d'alpage à pâte dure	0	0	0	3	55	140	0	0	0	0	0	0	173	198	25	14.5
Autres fromages à pâte dure, maigre, 1/4 gras	94	103	103	164	139	111	0	0	0	0	0	0	480	714	234	48.8
Autres fromages à pâte dure, 1/2 gras à gras **	529	477	554	576	568	407	0	0	0	0	0	0	3'786	3'111	-675	-17.8
Autres fromages à pâte dure, crème	5	3	9	15	20	23	0	0	0	0	0	0	41	75	34	82.9
<b>Total fromage à pâte dure</b>	<b>5'482</b>	<b>4'998</b>	<b>5'757</b>	<b>5'968</b>	<b>6'106</b>	<b>5'258</b>	<b>0</b>	<b>0</b>	<b>0</b>	<b>0</b>	<b>0</b>	<b>0</b>	<b>35'386</b>	<b>33'569</b>	<b>-1'817</b>	<b>-5.1</b>
Sbrinz	164	167	192	193	176	174	0	0	0	0	0	0	1'063	1'066	3	0.3
<b>Total fromage à pâte extra-dure</b>	<b>164</b>	<b>167</b>	<b>192</b>	<b>193</b>	<b>176</b>	<b>174</b>	<b>0</b>	<b>0</b>	<b>0</b>	<b>0</b>	<b>0</b>	<b>0</b>	<b>1'063</b>	<b>1'066</b>	<b>3</b>	<b>0.3</b>
Fromage pur chèvre	31	42	73	89	102	85	0	0	0	0	0	0	458	422	-36	-7.9
Fromage pur brebis	15	20	27	30	32	28	0	0	0	0	0	0	136	152	16	11.8
<b>Total produits spéciaux</b>	<b>46</b>	<b>62</b>	<b>100</b>	<b>119</b>	<b>134</b>	<b>113</b>	<b>0</b>	<b>0</b>	<b>0</b>	<b>0</b>	<b>0</b>	<b>0</b>	<b>593</b>	<b>574</b>	<b>-19</b>	<b>-3.2</b>
<b>Total général</b>	<b>13'896</b>	<b>13'096</b>	<b>15'516</b>	<b>15'698</b>	<b>16'658</b>	<b>15'075</b>	<b>0</b>	<b>0</b>	<b>0</b>	<b>0</b>	<b>0</b>	<b>0</b>	<b>90'798</b>	<b>89'939</b>	<b>-859</b>	<b>-0.9</b>

\* y c. spécialités locales

\*\* y c. fromage pour la fonte, spécialités locales

**Production fromagère 2010**

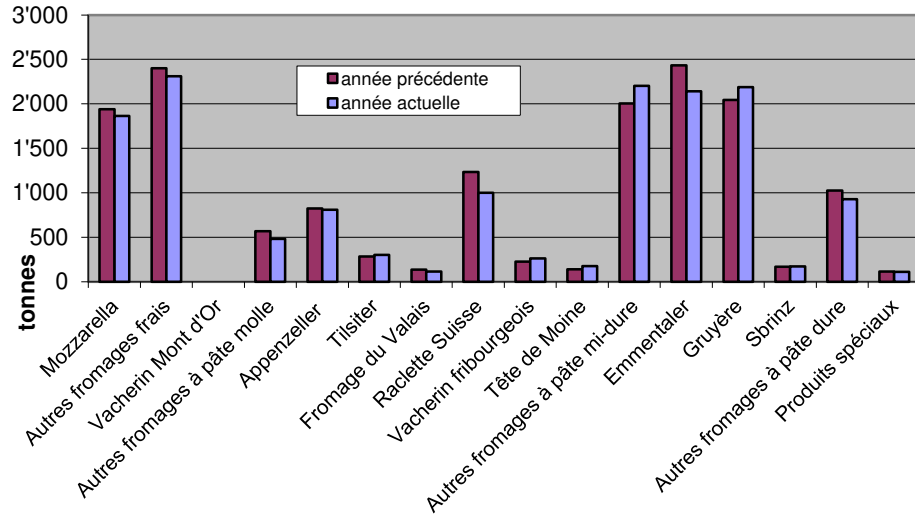
	janv. tonnes	févr. tonnes	mars tonnes	avril tonnes	mai tonnes	juin tonnes	juillet tonnes	août tonnes	sept. tonnes	oct. tonnes	nov. tonnes	déc. tonnes	Cumul 2010 tonnes
Séré	657	824	907	826	844	783	852	739	726	712	737	837	9'444
Mozzarella	1'346	1'369	1'697	1'744	1'710	1'941	1'738	1'582	1'410	1'363	1'434	1'485	18'819
Mascarpone	45	46	65	56	92	73	75	64	55	74	79	87	811
Autres produits frais	1'078	1'209	1'546	1'365	1'388	1'544	1'410	1'349	1'326	1'220	1'213	1'198	15'846
<b>Total fromages frais</b>	<b>3'126</b>	<b>3'448</b>	<b>4'215</b>	<b>3'991</b>	<b>4'035</b>	<b>4'341</b>	<b>4'075</b>	<b>3'734</b>	<b>3'516</b>	<b>3'369</b>	<b>3'463</b>	<b>3'607</b>	<b>44'920</b>
Fromage à croûte fleurie, maigre à 1/4 gras	0	0	0	0	0	0	0	0	0	0	0	0	0
Fromage à croûte fleurie, 1/2 gras à gras	99	91	135	111	106	105	102	114	123	102	144	125	1'357
Fromage à croûte fleurie, crème	118	154	192	130	158	133	140	131	160	129	216	148	1'809
Bleu, fromage à pâte persillée	0	1	0	0	0	1	0	0	0	1	0	0	3
Tomme	162	152	180	159	193	172	166	179	170	145	169	184	2'031
Vacherin Mont-d'Or	54	39	2	0	0	0	0	29	103	103	99	76	505
Autres fromages à croûte fleurie, maigres à 1/4 gras	62	105	119	59	110	85	117	105	103	82	100	97	1'144
Autres fromages à croûte fleurie, 1/2 gras à gras	51	51	69	54	57	50	47	55	67	60	71	55	687
Autres fromages à croûte fleurie, crème	30	25	31	26	29	24	20	33	28	23	33	34	336
<b>Total fromage à pâte molle</b>	<b>577</b>	<b>618</b>	<b>728</b>	<b>540</b>	<b>654</b>	<b>569</b>	<b>592</b>	<b>647</b>	<b>755</b>	<b>643</b>	<b>831</b>	<b>720</b>	<b>7'874</b>
Appenzeller	736	690	799	759	816	824	841	765	793	688	655	748	9'114
Tilsiter	325	282	377	363	375	284	310	297	330	290	269	310	3'812
Fromage du Valais (fromage à raclette du Valais)	208	201	235	223	217	136	71	64	261	197	176	197	2'186
Raclette Suisse	468	485	773	888	981	1'234	1'352	1'290	1'349	1'232	962	732	11'746
Vacherin fribourgeois	136	106	108	115	153	227	248	270	360	304	252	257	2'536
Tête de Moine	188	169	154	162	186	140	167	191	222	212	182	178	2'151
Fromage du Jura	22	21	21	20	29	31	26	22	16	24	28	28	288
Winzerkäse	36	36	39	37	33	30	34	28	25	29	32	37	396
Mutschil	35	41	46	44	36	40	34	46	89	65	51	41	568
Fromage d'alpage à pâte mi-dure	0	0	0	3	1	11	26	36	1'546	386	20	0	2'029
Fromage de montagne des Grisons	72	68	80	79	72	57	35	18	18	46	65	77	687
Fromages de montagne, à la coupe	259	186	248	249	240	211	172	156	182	219	238	214	2'574
St. Paulin Suisse	32	46	53	33	45	62	30	62	51	46	51	43	554
Edam suisse	34	16	30	37	35	25	21	11	39	28	30	17	323
Fromage affiné à froid	3	0	1	1	0	1	1	2	0	1	0	1	11
Fromage à pâte mi-dure persillée	15	14	19	21	24	29	15	11	21	22	18	13	222
Fromage semi - préparé	174	170	134	236	138	120	136	121	151	170	117	140	1'807
Fromage pour la fonte, gras	132	111	124	124	176	112	100	80	79	106	86	99	1'329
Feta au lait de vache	0	0	0	0	0	0	0	0	0	0	0	0	0
Autres fromages à pâte mi-dure, maigre à 1/4 gras	85	66	127	70	67	60	49	60	33	66	112	147	942
Autres fromages à pâte mi-dure, 1/2 gras à gras *	967	862	938	962	976	974	810	886	995	1'050	1'017	987	11'424
Autres fromages à pâte mi-dure, crème	236	220	207	293	285	243	192	252	280	244	284	236	2'972
<b>Total fromage à pâte mi-dure</b>	<b>4'161</b>	<b>3'790</b>	<b>4'512</b>	<b>4'717</b>	<b>4'884</b>	<b>4'851</b>	<b>4'670</b>	<b>4'668</b>	<b>6'839</b>	<b>5'425</b>	<b>4'645</b>	<b>4'504</b>	<b>57'666</b>
Emmentaler	2'255	2'165	2'516	2'459	2'768	2'435	2'181	2'060	2'015	2'122	2'048	2'034	27'058
Switzerland Swiss	162	170	271	274	273	250	303	313	298	268	274	305	3'161
Gruyère	2'480	2'340	2'700	2'722	2'622	2'044	2'226	2'164	2'199	2'392	2'097	2'178	28'164
Fromage d'alpage à pâte dure	0	0	0	0	38	135	132	199	968	398	22	0	1'892
Autres fromages à pâte dure, maigre à 1/4 gras	78	72	89	111	65	65	48	58	59	84	84	99	912
Autres fromages à pâte dure, 1/2 gras à gras **	556	553	639	762	708	568	465	482	488	462	453	521	6'657
Autres fromages à pâte dure, crème	8	4	9	14	1	5	4	5	1	3	3	5	62
<b>Total fromage à pâte dure</b>	<b>5'539</b>	<b>5'304</b>	<b>6'224</b>	<b>6'342</b>	<b>6'475</b>	<b>5'502</b>	<b>5'359</b>	<b>5'281</b>	<b>6'028</b>	<b>5'729</b>	<b>4'981</b>	<b>5'142</b>	<b>67'906</b>
Sbrinz	176	162	189	189	178	169	126	110	117	156	132	152	1'856
<b>Total fromage à pâte extra-dure</b>	<b>176</b>	<b>162</b>	<b>189</b>	<b>189</b>	<b>178</b>	<b>169</b>	<b>126</b>	<b>110</b>	<b>117</b>	<b>156</b>	<b>132</b>	<b>152</b>	<b>1'856</b>
Fromage pur chèvre	27	46	81	105	109	90	80	72	112	90	36	30	878
Fromage pur brebis	16	18	23	27	28	24	22	19	16	14	11	12	230
<b>Total produits spéciaux</b>	<b>43</b>	<b>64</b>	<b>104</b>	<b>131</b>	<b>137</b>	<b>114</b>	<b>103</b>	<b>91</b>	<b>127</b>	<b>104</b>	<b>46</b>	<b>41</b>	<b>1'105</b>
<b>Total fromage</b>	<b>13'622</b>	<b>13'385</b>	<b>15'973</b>	<b>15'911</b>	<b>16'360</b>	<b>15'547</b>	<b>14'926</b>	<b>14'532</b>	<b>17'383</b>	<b>15'426</b>	<b>14'098</b>	<b>14'165</b>	<b>181'328</b>

\* y c. spécialités locales

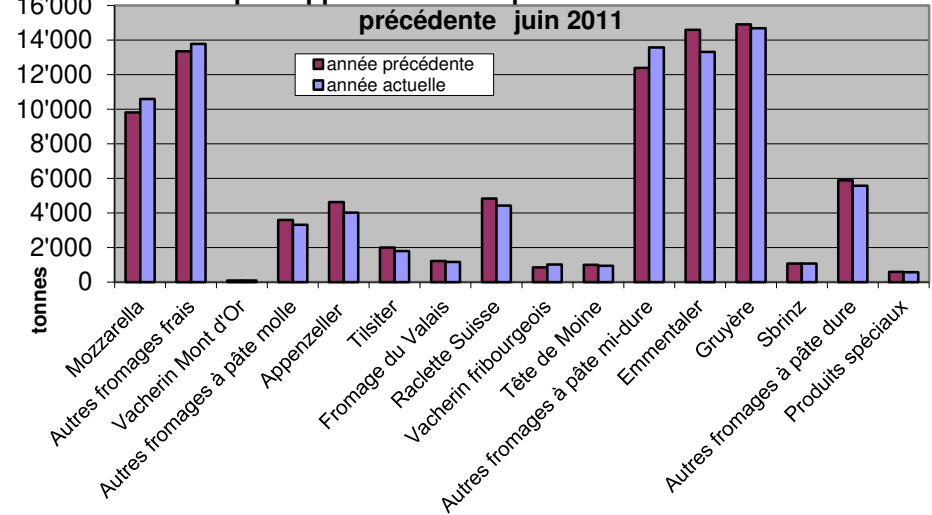
\*\* y c. fromage pour la fonte, spécialités locales

## Production fromagère

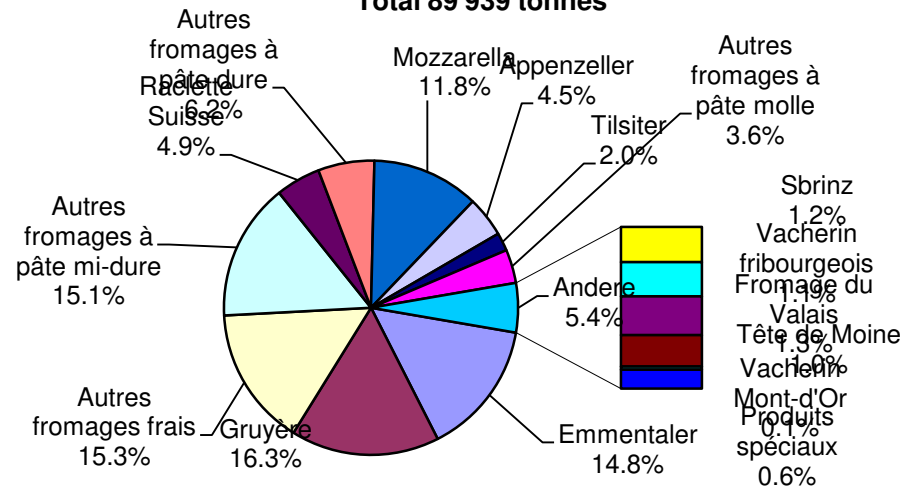
juin 2011 en comparaison avec le même mois de l'année précédente



Cumulée par rapport à la même période de l'année précédente juin 2011



juin 2011  
Total 89'939 tonnes



## Production de lait de consommation

Variété de lait	Production mensuelle		Différence par rapport au même mois de l'année précédente		Production cumulée		Différence par rapport à la même période de l'année précédente	
	juin 2010 tonnes	juin 2011 tonnes	tonnes	(%)	janv. - juin 2010 tonnes	janv. - juin 2011 tonnes	tonnes	(%)
Lait cru	489	1'154	665	136.0	4'451	4'012	-439	-9.9
Lait past. enrichi en matière grasse	0	0	0		0	0	0	
Lait UHT enrichi en matière grasse	89	87	-2	-2.2	488	462	-26	-5.3
Lait entier past.	3'973	4'155	182	4.6	27'450	25'440	-2'010	-7.3
Lait entier UHT	1'769	1'415	-354	-20.0	11'717	11'096	-621	-5.3
Lait entier standardisé pasteurisé, 3.5%	3'560	3'504	-56	-2	18'790	20'972	2'182	12
Lait entier standardisé UHT, 3.5%	12'196	9'933	-2'263	-19	77'288	70'078	-7'210	-9
Lait partiellement écrémé past.	6'803	6'867	64	0.9	40'546	41'908	1'362	3.4
Lait partiellement écrémé UHT	11'407	12'673	1'266	11.1	62'154	65'240	3'086	5.0
Lait écrémé past.	0	0	0		1	1	0	0.0
Lait écrémé UHT	1'302	1'314	12	0.9	7'314	6'881	-433	-5.9
<b>Total lait de consommation</b>	<b>41'588</b>	<b>41'102</b>	<b>-486</b>	<b>-1.2</b>	<b>250'199</b>	<b>246'090</b>	<b>-4'109</b>	<b>-1.6</b>

## Production de beurre \*

	Production mensuelle		Différence par rapport au même mois de l'année		Production cumulée		Différence par rapport à la même période de l'année	
	juin 2010 tonnes	juin 2011 tonnes	tonnes	(%)	janv. - juin 2010 tonnes	janv. - juin 2011 tonnes	tonnes	(%)
<b>Total production de beurre</b>	<b>3'520</b>	<b>3'911</b>	<b>391</b>	<b>11.1</b>	<b>28'587</b>	<b>28'256</b>	<b>-331</b>	<b>-1.2</b>

\* Les données contiennent les quantités des produits fini de l'ensemble des types de beurre ainsi que de tous les producteurs de beurre en Suisse.



## Production de spécialités laitières

### Crème de consommation

	Production mensuelle		Différence par rapport au même mois de l'année précédente		Production cumulée		Différence par rapport à la même période de l'année précédente	
	<i>juin 2010</i> tonnes	<i>juin 2011</i> tonnes	tonnes	(%)	<i>janv. - juin 2010</i> tonnes	<i>janv. - juin 2011</i> tonnes	tonnes	(%)
Crème double	65	58	-7	-10.8	330	342	12	3.6
Crème entière 35%	2'383	2'645	262	11.0	13'885	14'952	1'067	7.7
Demi-crème	992	1'055	63	6.4	6'837	6'905	68	1.0
Crème à café	1'829	2'041	212	11.6	12'010	11'882	-128	-1.1
<b>Total crème de consommation</b>	<b>5'269</b>	<b>5'799</b>	<b>530</b>	<b>10.1</b>	<b>33'062</b>	<b>34'081</b>	<b>1'019</b>	<b>3.1</b>

### Autres spécialités laitières

	Production mensuelle		Différence par rapport au même mois de l'année précédente		Production cumulée		Différence par rapport à la même période de l'année précédente	
	<i>juin 2010</i> tonnes	<i>juin 2011</i> tonnes	tonnes	(%)	<i>janv. - juin 2010</i> tonnes	<i>janv. - juin 2011</i> tonnes	tonnes	(%)
Lait acidulé	677	459	-218	-32.2	3'621	3'445	-176	-4.9
Crème acidulée	221	249	28	12.7	1'300	1'480	180	13.8
Desserts (crèmes, flans, coupes, etc.)	1'938	1'493	-445	-23.0	11'719	9'088	-2'631	-22.5
Boissons lactées	6'290	6'427	137	2.2	32'628	34'459	1'831	5.6
Yogourt	12'574	11'674	-900	-7.2	71'350	71'610	260	0.4
Kéfir	14	13	-1	-7.1	77	80	3	3.9
Glaces comestibles	2'753	2'694	-59	-2.1	14'548	15'458	910	6.3

## Production de poudre de lait et de lait condensé

	Production mensuelle		Différence par rapport au même mois de l'année précédente		Production cumulée		Différence par rapport à la même période de l'année précédente	
	<i>juin 2010</i> tonnes	<i>juin 2011</i> tonnes	tonnes	(%)	<i>janv. - juin 2010</i> tonnes	<i>janv. - juin 2011</i> tonnes	tonnes	(%)
Poudre de lait entier	1'524	1'340	-184	-12.1	8'051	8'175	124	1.5
Poudre de lait partiellement écrémé	453	310	-143	-31.6	1'998	1'890	-108	-5.4
Poudre de lait enrichie et poudre de crème	33	0	-33	-100.0	126	164	38	30.2
Poudre de lait écrémé	1'543	1'622	79	5.1	21'674	18'566	-3'108	-14.3
Poudre de babeurre	7	20	13	185.7	67	121	54	80.6
Poudre de petit-lait	92	368	276	300.0	375	1'185	810	216.0
Lait condensé	286	283	-3	-1.0	1'373	1'428	55	4.0

### Exportations de fromage par produit/groupe de produit

Variété / catégorie	Exportations mensuelles		Différence par rapport au même mois de l'année précédente		Exportations cumulées		Différence par rapport à la même période de l'année précédente	
	juin 2010 tonnes	juin 2011 tonnes	tonnes	(%)	janv. - juin 2010 tonnes	janv. - juin 2011 tonnes	tonnes	(%)
<b>Total fromages frais *</b>	<b>493.2</b>	<b>481.7</b>	<b>-11.5</b>	<b>-2.3</b>	<b>2'737.5</b>	<b>2'945.2</b>	<b>207.7</b>	<b>7.6</b>
Vacherin Mont-d'Or	0.0	0.0	0.0	0.0	8.0	6.5	-1.5	-18.8
Autres fromages à pâte molle	91.0	158.7	67.7	74.4	781.2	832.8	51.6	6.6
<b>Total fromages à pâte molle</b>	<b>91.0</b>	<b>158.7</b>	<b>67.7</b>	<b>74.4</b>	<b>789.2</b>	<b>839.3</b>	<b>50.1</b>	<b>6.4</b>
Appenzeller	313.7	460.4	146.7	46.8	2'665.5	2'714.7	49.2	1.8
Tilsiter	16.3	50.0	33.7	206.7	189.2	271.8	82.6	43.7
Raclette Suisse	18.1	22.5	4.4	24.3	275.3	287.1	11.8	4.3
Vacherin Fribourgeois	9.6	11.4	1.8	18.8	120.0	111.3	-8.7	-7.3
Tête de Moine	59.0	64.6	5.6	9.5	500.7	516.5	15.8	3.2
Autres fromages à pâte mi-dure	361.2	638.0	276.8	76.6	2'072.0	3'428.1	1'356.1	65.4
<b>Total fromages à pâte mi-dure</b>	<b>777.9</b>	<b>1'246.9</b>	<b>469.0</b>	<b>60.3</b>	<b>5'822.7</b>	<b>7'329.4</b>	<b>1'506.7</b>	<b>25.9</b>
Emmentaler	1'403.2	1'341.7	-61.5	-4.4	9'115.8	7'548.3	-1'567.5	-17.2
Gruyère	719.9	803.7	83.8	11.6	5'296.1	5'178.7	-117.4	-2.2
Switzerland Swiss	132.0	100.1	-31.9	-24.2	537.8	708.9	171.1	31.8
Autres fromages à pâte dure	158.2	130.3	-27.9	-17.6	1'360.1	1'249.0	-111.1	-8.2
<b>Total fromages à pâte dure</b>	<b>2'413.3</b>	<b>2'375.8</b>	<b>-37.5</b>	<b>-1.6</b>	<b>16'309.8</b>	<b>14'684.9</b>	<b>-1'624.9</b>	<b>-10.0</b>
Sbrinz	17.3	17.1	-0.2	-1.2	114.5	106.3	-8.2	-7.2
<b>Total fromages à pâte extra-dure</b>	<b>17.3</b>	<b>17.1</b>	<b>-0.2</b>	<b>-1.2</b>	<b>114.5</b>	<b>106.3</b>	<b>-8.2</b>	<b>-7.2</b>
<b>Total fromage fondu</b>	<b>244.1</b>	<b>114.3</b>	<b>-129.8</b>	<b>-53.2</b>	<b>1'512.5</b>	<b>1'252.8</b>	<b>-259.7</b>	<b>-17.2</b>
<b>Fondue prête à l'emploi</b>	<b>293.9</b>	<b>112.0</b>	<b>-181.9</b>	<b>-61.9</b>	<b>1'822.1</b>	<b>1'213.9</b>	<b>-608.2</b>	<b>-33.4</b>
Autres fromages *	8.0	57.8	49.8	622.5	108.1	158.7	50.6	46.9
<b>Total</b>	<b>4'338.7</b>	<b>4'564.3</b>	<b>225.6</b>	<b>5.2</b>	<b>29'216.4</b>	<b>28'530.3</b>	<b>-686.1</b>	<b>-2.3</b>

\* La position "Fromage frais, y c. séré" englobe désormais également les données de la "Mozzarella", comprises jusqu'à présent dans la position "Autres fromages".

Source: DGD

Exportations par pays

juin 2011

PAYS	Exportations par pays																				TOTAL
	t	t	t	t	t	t	t	t	t	t	t	t	t	t	t	t	t	t	t	t	
<b>EUROPE</b>																					
Allemagne	234.3	213.1	*	*	115.4	562.8	358.4	1.7	9.0	29.3	43.2	547.9	989.6	0.0	109.3	109.3	357	2.8	3.2	38.8	
France	185.1	164.0	*	*	1.5	350.6	37.3	7.2	0.8	23.1	*	2.4	70.8	*	14.2	14.2	1	1.0	1.7	0.8	
Italie	717.3	22.6	*	*	6.9	746.8	0.6	*	*	1.6	*	31.4	33.7	0.0	5.9	5.9	52	67.1	38.8	0.7	
BeNeLux	55.4	50.0	*	*	0.5	105.9	2.2	0.7	2.2	3.7	0.4	1.3	10.5	*	0.0	0.0	0	6.9	13.6	15.3	
Grande-Bretagne	20.5	45.2	*	*	2.5	68.2	2.1	*	*	0.3	*	1.6	3.9	*	0.0	0.0	0	0.0	0.0	0.0	
Espagne/Portugal	6.1	25.8	*	*	0.0	31.9	*	*	*	*	*	0.0	0.0	*	0.0	0.0	0	1.2	0.0	0.0	
UE sans affectation / Autres pays d'Europe (Fondue: autres pays du monde)	16.8	44.5	16.0	58.2	0.9	136.3	17.9	1.5	3.5	4.9	5.3	44.5	77.4	0.0	27.5	27.5	38	4.0	0.0	2.8	
<b>TOTAL EUROPE</b>	<b>1'235.4</b>	<b>565.2</b>	<b>16.0</b>	<b>58.2</b>	<b>127.7</b>	<b>2'002.5</b>	<b>418.5</b>	<b>11.1</b>	<b>15.5</b>	<b>62.8</b>	<b>48.8</b>	<b>629.1</b>	<b>1'185.9</b>	<b>0.0</b>	<b>157.0</b>	<b>157.0</b>	<b>447.6</b>	<b>83.0</b>	<b>57.3</b>	<b>58.4</b>	
<b>Autres pays</b>																					
Canada	26.8	*	*	*	0.2	27.0	0.4	*	*	0.1	*	1.0	1.6	*	0.0	0.0	0	23.6	0.0	17.0	
USA	51.5	164.2	*	*	0.7	216.4	39.1	0.1	2.6	0.8	*	6.8	49.4	*	0.2	0.2	0	5.0	0.0	11.8	
Canada ou USA / autres pays	28.0	74.3	1.1	41.9	1.7	146.9	2.4	0.1	4.4	0.8	1.2	1.2	10.1	0.0	1.6	1.6	34	2.7	0.5	24.8	
<b>TOTAL AUTRES PAYS</b>	<b>106.3</b>	<b>238.5</b>	<b>1.1</b>	<b>41.9</b>	<b>2.6</b>	<b>390.3</b>	<b>41.9</b>	<b>0.3</b>	<b>7.0</b>	<b>1.8</b>	<b>1.2</b>	<b>9.0</b>	<b>61.1</b>	<b>0.0</b>	<b>1.7</b>	<b>1.7</b>	<b>34.1</b>	<b>31.3</b>	<b>0.5</b>	<b>53.6</b>	
<b>TOTAL</b>	<b>1'341.7</b>	<b>803.7</b>	<b>17.1</b>	<b>100.1</b>	<b>130.3</b>	<b>2'392.8</b>	<b>460.4</b>	<b>11.4</b>	<b>22.5</b>	<b>64.6</b>	<b>50.0</b>	<b>638.0</b>	<b>1'247.0</b>	<b>0.0</b>	<b>158.7</b>	<b>158.7</b>	<b>481.7</b>	<b>114.3</b>	<b>57.8</b>	<b>112.0</b>	

\* Pour des raisons de protection de données, celles concernant les exportations de variétés ne comportant qu'un ou deux exportateurs ne sont pas ventilées par pays, mais rassemblées sous la rubrique "autres pays d'Europe" ou "Canada ou USA / autres pays".

Source: DGD

TSM Fiduciaire Sàrl  
3000 Berne

## Exportations par pays

juin 2010

PAYS	Produits																				TOTAL	
	t	t	t	t	t	t	t	t	t	t	t	t	t	t	t	t	t	t	t	t		t
<b>EUROPE</b>																						
Allemagne	213.4	139.1	*	*	112.2	464.6	226.6	2.0	4.8	17.4	11.3	235.5	497.7	0.0	54.4	54.4	326	2.7	3.9	32.0	1'381.2	
France	181.2	108.1	*	*	1.2	290.6	39.8	5.8	1.1	20.4	*	4.9	72.1	*	26.9	26.9	0	2.6	1.0	20.5	414.0	
Italie	819.6	21.5	*	*	25.8	866.9	0.4	*	*	1.4	*	44.5	46.3	0.0	6.2	6.2	127	164.3	0.0	4.1	1'214.5	
BeNeLux	68.4	55.0	*	*	0.2	123.6	5.0	0.5	2.4	6.6	0.1	1.3	15.9	*	1.3	1.3	0	27.1	1.1	65.3	234.4	
Grande-Bretagne	17.7	41.0	*	*	2.1	60.9	1.4	*	*	0.4	*	0.0	1.8	*	0.0	0.0	0	1.1	0.2	2.5	66.4	
Espagne/Portugal	6.5	35.2	*	*	1.0	42.8	*	*	*	*	50.0	0.0	0.0	*	0.0	0.0	0	0.0	0.0	0.0	42.8	
Autres pays d'Europe	31.4	57.3	16.1	1.0	5.4	111.1	32.8	0.7	2.2	9.4	3.9	70.1	119.0	0.0	0.8	0.8	10	0.5	0.0	64.0	305.5	
<b>TOTAL EUROPE</b>	<b>1'338.2</b>	<b>457.2</b>	<b>16.1</b>	<b>1.0</b>	<b>147.9</b>	<b>1'960.4</b>	<b>306.0</b>	<b>9.0</b>	<b>10.6</b>	<b>55.6</b>	<b>15.2</b>	<b>356.3</b>	<b>752.7</b>	<b>0.0</b>	<b>89.6</b>	<b>89.6</b>	<b>463.2</b>	<b>198.2</b>	<b>6.2</b>	<b>188.5</b>	<b>3'658.8</b>	
<b>Autres pays</b>	<b>0.0</b>	<b>0.0</b>	<b>0.0</b>	<b>0.0</b>	<b>0.0</b>	<b>0.0</b>	<b>0.0</b>	<b>0.0</b>	<b>0.0</b>	<b>0.0</b>	<b>0.0</b>	<b>0.0</b>	<b>0.0</b>	<b>0.0</b>	<b>0.0</b>	<b>0</b>	<b>0</b>	<b>0.0</b>	<b>0.0</b>	<b>0.0</b>	<b>0.0</b>	
Canada	9.1	*	*	*	0.0	9.1	0.3	*	*	0.2	*	0.0	0.5	*	0.0	0.0	0	33.9	0.0	32.9	76.4	
USA	29.6	177.6	*	*	8.5	215.7	5.8	0.5	3.8	2.5	*	4.0	16.6	*	0.3	0.3	0	8.8	0.3	11.7	253.5	
Canada ou USA / autres pays	26.3	85.2	1.3	131.1	1.8	245.5	1.6	0.1	3.8	0.7	1.1	0.9	8.1	0.0	1.1	1.1	30	3.3	1.5	60.8	350.1	
<b>TOTAL AUTRES PAYS</b>	<b>65.0</b>	<b>262.7</b>	<b>1.3</b>	<b>131.1</b>	<b>10.3</b>	<b>470.3</b>	<b>7.7</b>	<b>0.6</b>	<b>7.6</b>	<b>3.4</b>	<b>1.1</b>	<b>4.9</b>	<b>25.2</b>	<b>0.0</b>	<b>1.4</b>	<b>1.4</b>	<b>30.0</b>	<b>45.9</b>	<b>1.8</b>	<b>105.4</b>	<b>680.1</b>	
<b>TOTAL</b>	<b>1'403.2</b>	<b>719.9</b>	<b>17.3</b>	<b>132.0</b>	<b>158.2</b>	<b>2'430.7</b>	<b>313.7</b>	<b>9.6</b>	<b>18.1</b>	<b>59.0</b>	<b>16.3</b>	<b>361.2</b>	<b>778.0</b>	<b>0.0</b>	<b>91.0</b>	<b>91.0</b>	<b>493.2</b>	<b>244.1</b>	<b>8.0</b>	<b>293.9</b>	<b>4'338.9</b>	

\* Pour des raisons de protection de données, celles concernant les exportations de variétés ne comportant qu'un ou deux exportateurs ne sont pas ventilées par pays, mais rassemblées sous la rubrique "autres pays d'Europe" ou "Canada ou USA / autres pays".  
Source: DGD

Exportations par pays, cumulées

Janvier à juin 2011

PAYS	Exportations par pays, cumulées																				TOTAL
	t	t	t	t	t	t	t	t	t	t	t	t	t	t	t	t	t	t	t	t	
<b>EUROPE</b>																					
Allemagne	1'611.0	1'227.4	*	*	888.9	3'727.2	2'053.3	28.7	82.8	222.3	165.8	2'701.8	5'254.7	0.0	615.5	615.5	1'713	15.0	32.0	148.5	
France	733.1	1'063.0	*	*	25.0	1'821.0	277.2	59.0	21.3	136.6	*	41.2	535.2	*	121.9	121.9	9	2.3	14.4	96.9	
Italie	3'772.2	137.8	*	*	240.8	4'150.9	2.8	*	*	55.0	*	423.9	481.7	0.0	24.2	24.2	400	883.6	59.6	11.9	
BeNeLux	384.2	410.4	*	*	3.6	798.0	39.4	6.6	44.7	30.8	1.2	8.9	131.6	*	0.3	0.3	1	130.0	45.6	296.5	
Grande-Bretagne	113.1	284.9	*	*	11.8	409.7	14.4	*	*	1.5	*	10.8	26.6	*	0.0	0.0	0	8.8	0.2	26.5	
Espagne/Portugal	54.9	136.9	*	*	0.0	191.8	*	*	*	*	*	0.6	0.6	*	0.0	0.0	0	8.7	0.1	0.0	
UE sans affectation / Autres pays d'Europe (Fondue; autres pays du monde)	168.4	297.3	101.3	183.5	32.1	782.6	123.2	10.0	68.4	56.3	93.6	196.3	547.7	6.3	59.3	65.6	217	6.7	0.8	25.2	
<b>TOTAL EUROPE</b>	<b>6'836.9</b>	<b>3'557.5</b>	<b>101.3</b>	<b>183.5</b>	<b>1'202.0</b>	<b>11'881.2</b>	<b>2'510.3</b>	<b>104.4</b>	<b>217.2</b>	<b>502.2</b>	<b>260.7</b>	<b>3'383.4</b>	<b>6'978.1</b>	<b>6.4</b>	<b>821.2</b>	<b>827.5</b>	<b>2'339.1</b>	<b>1'055.0</b>	<b>152.8</b>	<b>605.4</b>	
<b>Autres pays</b>																					
Canada	216.3	*	*	*	2.8	219.2	7.4	*	*	3.7	*	8.2	19.3	*	0.0	0.0	0	87.9	0.0	177.6	
USA	289.5	943.1	*	*	20.5	1'253.2	183.5	1.8	27.2	6.2	*	27.6	246.2	*	1.3	1.3	0	15.5	0.6	72.2	
Canada ou USA / autres pays	205.6	678.0	4.8	525.4	23.6	1'437.5	13.5	5.1	42.8	4.3	11.1	8.9	85.8	0.1	10.2	10.3	606	94.5	5.2	358.7	
<b>TOTAL AUTRES PAYS</b>	<b>711.4</b>	<b>1'621.2</b>	<b>4.8</b>	<b>525.4</b>	<b>47.0</b>	<b>2'909.8</b>	<b>204.4</b>	<b>7.0</b>	<b>69.9</b>	<b>14.2</b>	<b>11.1</b>	<b>44.7</b>	<b>351.2</b>	<b>0.1</b>	<b>11.6</b>	<b>11.7</b>	<b>606.1</b>	<b>197.8</b>	<b>5.9</b>	<b>608.5</b>	
<b>TOTAL</b>	<b>7'548.3</b>	<b>5'178.7</b>	<b>106.3</b>	<b>708.9</b>	<b>1'249.0</b>	<b>14'791.1</b>	<b>2'714.7</b>	<b>111.3</b>	<b>287.1</b>	<b>516.5</b>	<b>271.8</b>	<b>3'428.1</b>	<b>7'329.3</b>	<b>6.5</b>	<b>832.8</b>	<b>839.2</b>	<b>2'945.2</b>	<b>1'252.8</b>	<b>158.7</b>	<b>1'213.9</b>	

\* Pour des raisons de protection de données, celles concernant les exportations de variétés ne comportant qu'un ou deux exportateurs ne sont pas ventilées par pays, mais rassemblées sous la rubrique "autres pays d'Europe" ou "Canada ou USA / autres pays".  
Source: DGD

Exportations par pays, cumulées

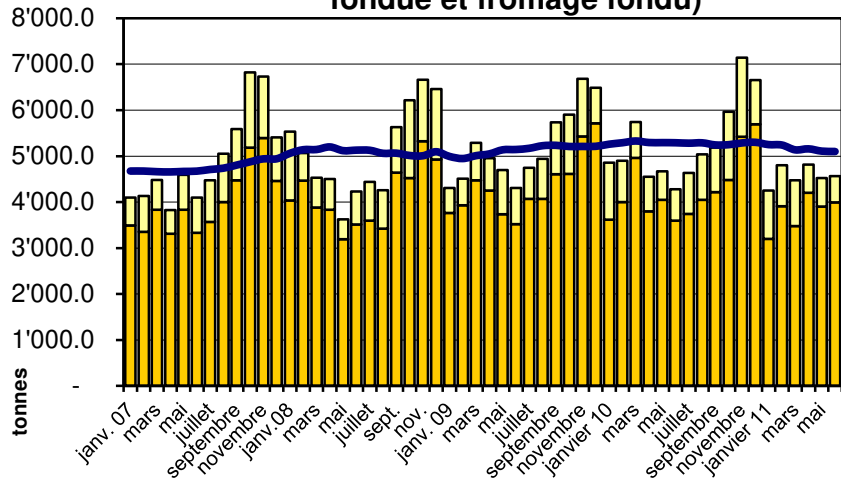
Janvier à juin 2010

PAYS	Produits																				TOTAL	
	t	t	t	t	t	t	t	t	t	t	t	t	t	t	t	t	t	t	t	t		t
<b>EUROPE</b>																						
Allemagne	1'621.4	1'140.2	*	*	829.2	3'590.8	2'049.4	26.5	73.2	236.2	151.5	1'600.6	4'137.4	0.1	561.6	561.8	1'269	19.4	26.5	140.2	9'745.2	
France	862.7	971.7	*	*	31.3	1'865.7	289.1	72.0	46.7	141.7	*	36.1	585.7	*	139.5	139.5	21	8.9	9.3	235.1	2'865.4	
Italie	4'989.0	133.1	*	*	408.1	5'530.3	2.9	*	*	13.1	*	47.3	63.3	0.0	16.2	16.2	509	1'141.3	13.2	16.9	7'290.2	
BeNeLux	517.3	402.5	*	*	4.1	924.0	41.3	7.5	60.7	35.7	1.2	9.3	155.7	*	11.9	11.9	1	142.3	50.2	506.8	1'791.5	
Grande-Bretagne	126.0	300.9	*	*	20.5	447.4	10.1	*	*	1.3	*	0.5	11.9	*	0.3	0.3	0	11.0	0.7	21.7	493.0	
Espagne/Portugal	51.8	145.1	*	*	3.3	200.2	*	*	*	*	*	0.0	0.0	*	0.0	0.0	0	10.1	0.0	0.0	210.6	
Autres pays d'Europe	284.5	366.8	107.0	30.2	27.2	815.7	225.7	6.7	26.7	57.7	28.0	347.7	692.3	7.7	42.4	50.1	46	2.3	0.0	233.2	1'839.6	
<b>TOTAL EUROPE</b>	<b>8'452.7</b>	<b>3'460.4</b>	<b>107.0</b>	<b>30.2</b>	<b>1'323.7</b>	<b>13'374.1</b>	<b>2'618.5</b>	<b>112.7</b>	<b>207.3</b>	<b>485.7</b>	<b>180.6</b>	<b>2'041.4</b>	<b>5'646.2</b>	<b>7.8</b>	<b>771.9</b>	<b>779.7</b>	<b>1'846.3</b>	<b>1'335.4</b>	<b>99.9</b>	<b>1'153.9</b>	<b>24'235.5</b>	
<b>Autres pays</b>	<b>0.0</b>	<b>0.0</b>	<b>0.0</b>	<b>0.0</b>	<b>0.0</b>	<b>0.0</b>	<b>0.0</b>	<b>0.0</b>	<b>0.0</b>	<b>0.0</b>	<b>0.0</b>	<b>0.0</b>	<b>0.0</b>	<b>0.0</b>	<b>0.0</b>	<b>0</b>	<b>0</b>	<b>0.0</b>	<b>0.0</b>	<b>0.0</b>	<b>0.0</b>	
Canada	163.0	*	*	*	1.6	164.6	6.5	*	*	3.3	*	5.9	15.7	*	0.0	0.0	0	85.7	0.0	144.4	410.5	
USA	239.9	1'176.7	*	*	16.3	1'432.9	26.3	2.9	29.6	7.3	*	16.9	82.9	*	1.9	1.9	0	19.6	0.6	79.1	1'617.1	
Canada ou USA / autres pays	260.3	658.9	7.4	507.7	18.5	1'452.8	14.1	4.4	38.4	4.5	8.6	7.8	77.8	0.2	7.4	7.5	891	71.8	7.6	444.7	2'953.2	
<b>TOTAL AUTRES PAYS</b>	<b>663.1</b>	<b>1'835.7</b>	<b>7.4</b>	<b>507.7</b>	<b>36.4</b>	<b>3'050.3</b>	<b>46.9</b>	<b>7.3</b>	<b>68.0</b>	<b>15.0</b>	<b>8.6</b>	<b>30.6</b>	<b>176.5</b>	<b>0.2</b>	<b>9.3</b>	<b>9.5</b>	<b>891.1</b>	<b>177.1</b>	<b>8.2</b>	<b>668.2</b>	<b>4'980.8</b>	
<b>TOTAL</b>	<b>9'115.8</b>	<b>5'296.1</b>	<b>114.5</b>	<b>537.8</b>	<b>1'360.1</b>	<b>16'424.4</b>	<b>2'665.5</b>	<b>120.0</b>	<b>275.3</b>	<b>500.7</b>	<b>189.2</b>	<b>2'072.0</b>	<b>5'822.6</b>	<b>8.0</b>	<b>781.2</b>	<b>789.2</b>	<b>2'737.5</b>	<b>1'512.5</b>	<b>108.1</b>	<b>1'822.1</b>	<b>29'216.4</b>	

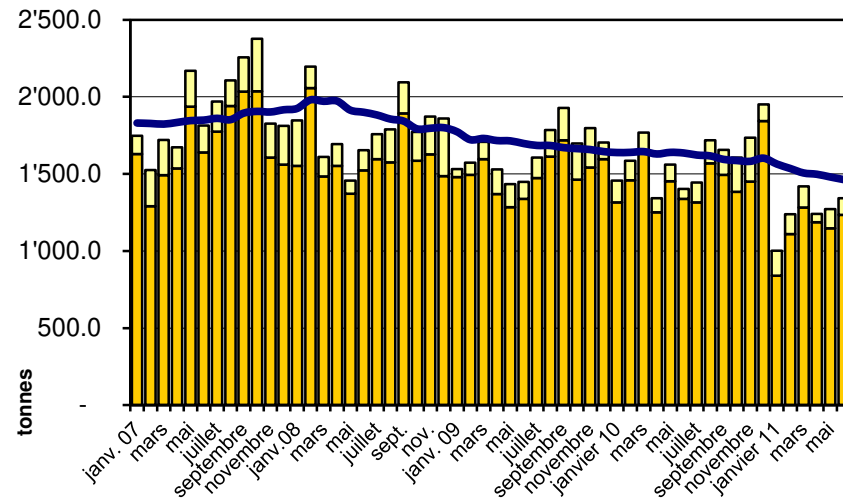
\* Pour des raisons de protection de données, celles concernant les exportations de variétés ne comportant qu'un ou deux exportateurs ne sont pas ventilées par pays, mais rassemblées sous la rubrique "autres pays d'Europe" ou "Canada ou USA / autres pays".  
Source: DGD

## Exportation depuis 2007 - Valeur moyenne des 12 derniers

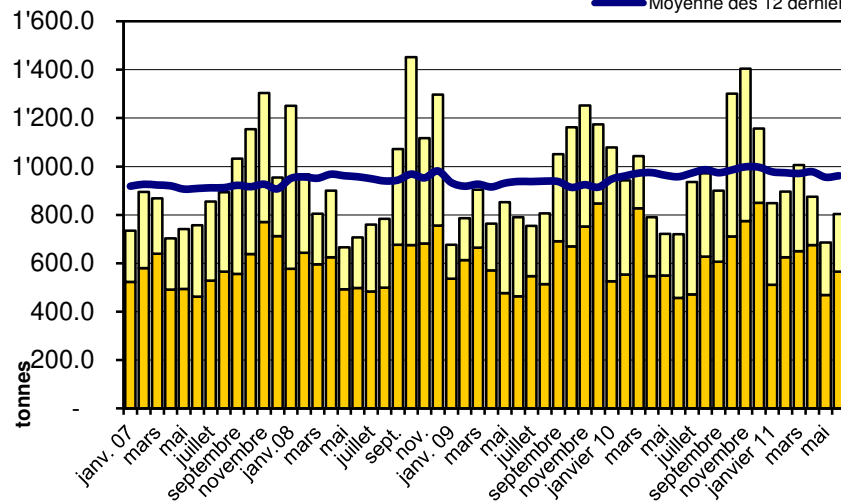
**Total des exportations de fromage (y c. mélanges à fondue et fromage fondu)**



**Emmentaler**

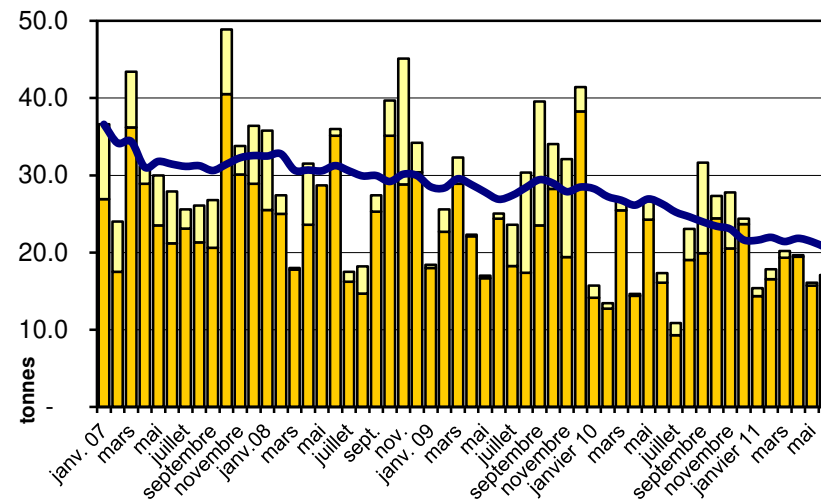


**Gruyère**



autres Pays  
 Europe  
 Moyenne des 12 derniers mois

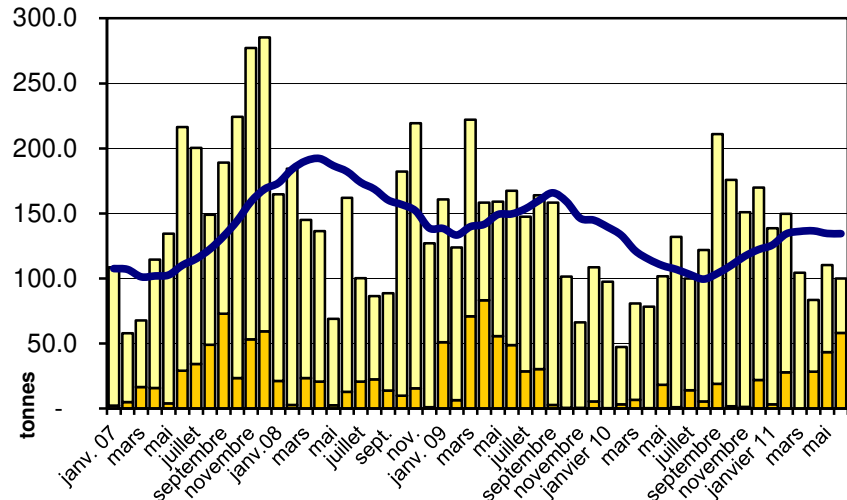
**Sbrinz**



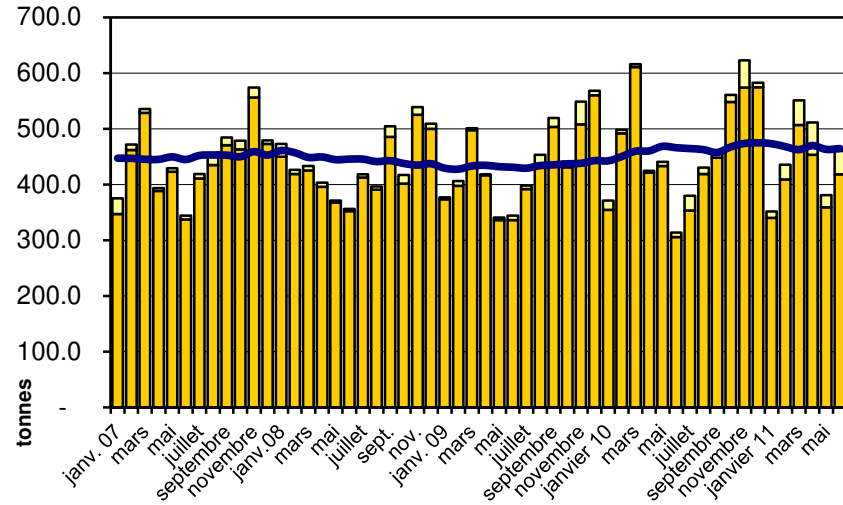


## Exportation depuis 2007 - Valeur moyenne des 12 derniers

Switzerland Swiss

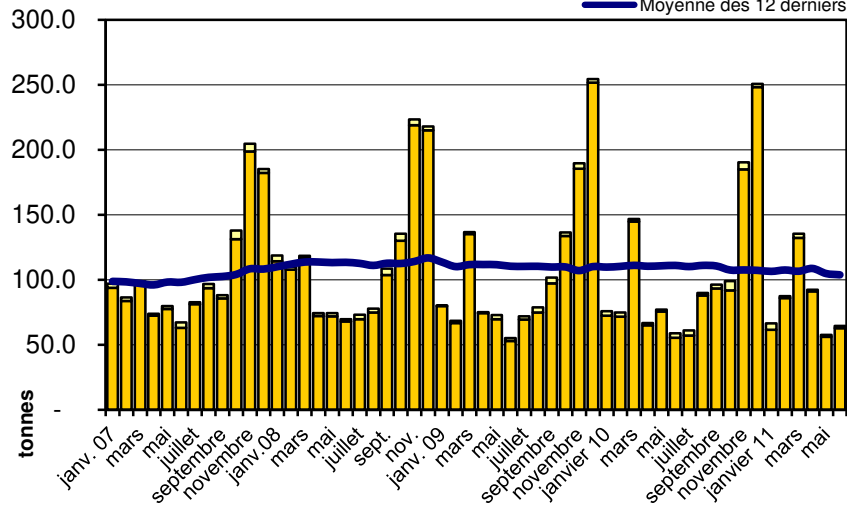


Fromage Appenzeller

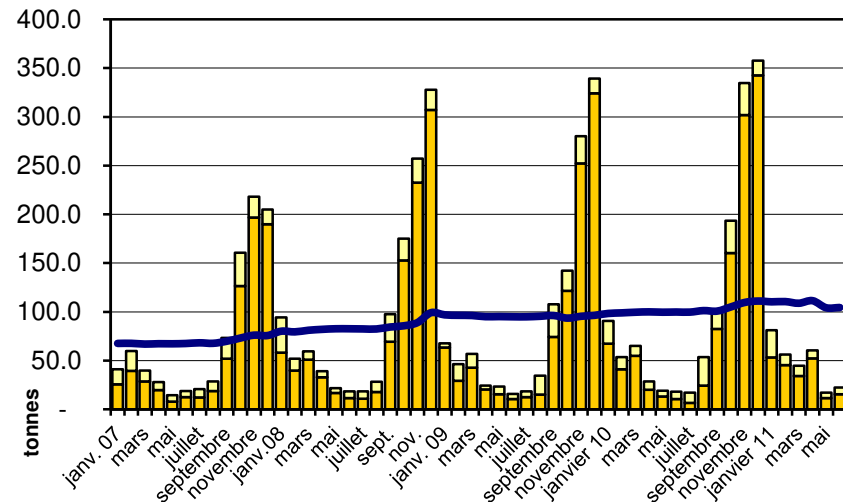


Tête de Moine

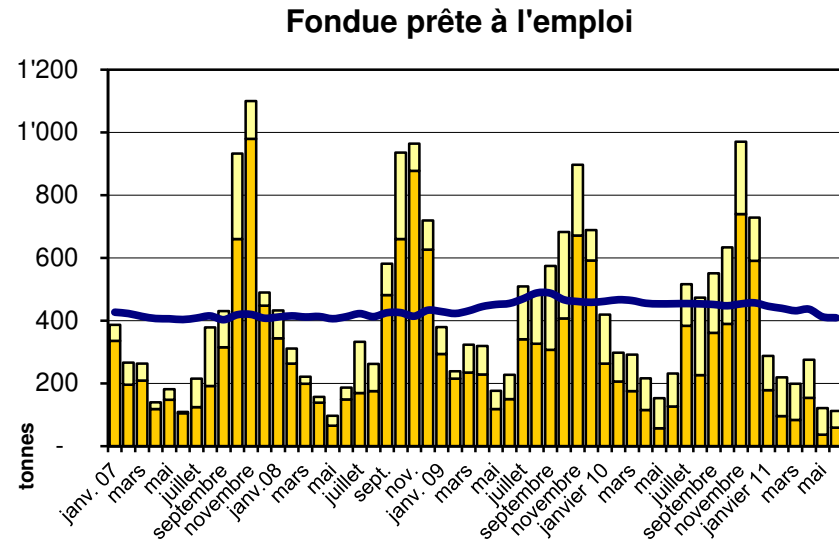
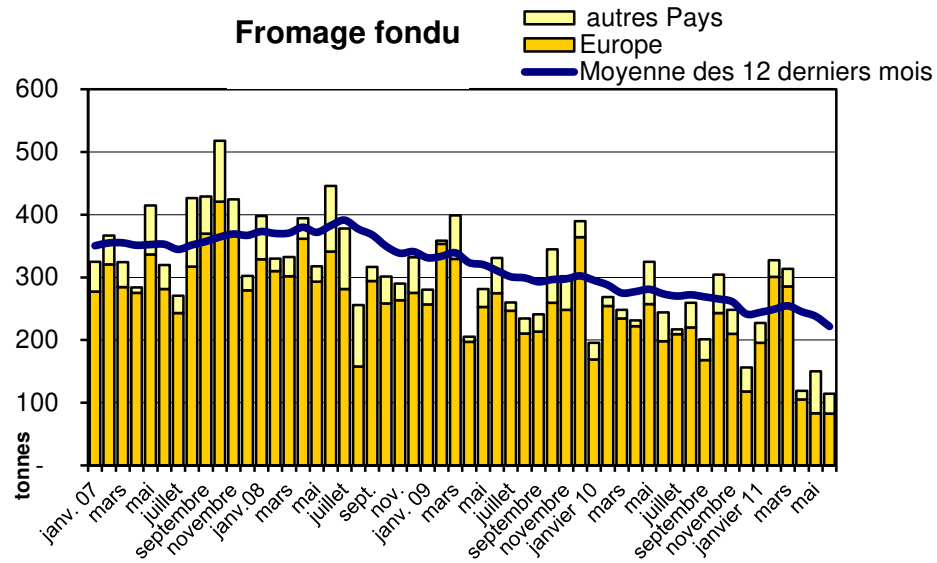
autres Pays  
Europe  
Moyenne des 12 derniers mois



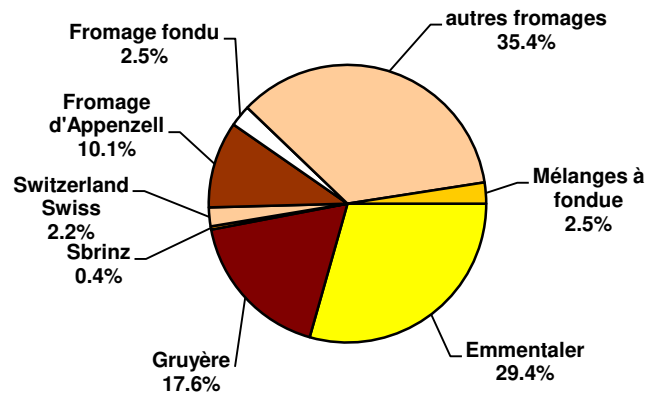
Raclette Suisse



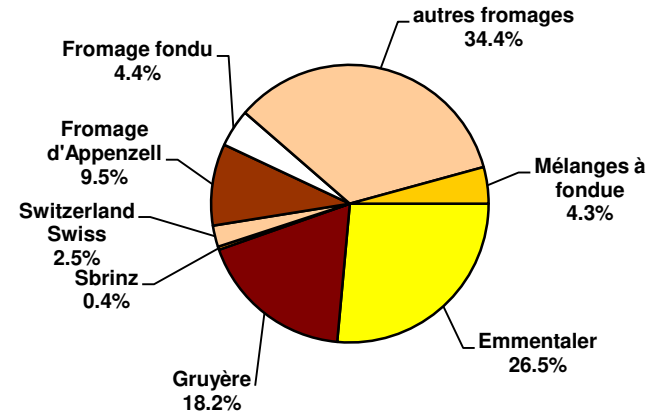
## Exportation depuis 2007 - Valeur moyenne des 12 derniers



**Exportations de fromage par variété en juin 2011**  
Total 4'564 tonnes



**Exportations de fromage par variété, janvier à juin 2011**  
Total 28'530 tonnes



### Importations de fromage par produit/groupe de produit

Fromages / Catégorie	Importations mensuelles		Différence par rapport au même mois de l'année précédente		Importations cumulées		Différence par rapport à la période de l'année précédente	
	juin 2010 tonnes	juin 2011 tonnes	tonnes	(%)	janv. - juin 2010 tonnes	janv. - juin 2011 tonnes	tonnes	(%)
Mascarpone, Ricotta Romana	101.1	105.2	4.1	4.1	548.6	537.1	-11.4	-2.1
Mozzarella	487.1	373.6	-113.5	-23.3	1'665.9	1'925.9	260.0	15.6
Autres fromages frais	1'312.5	1'175.2	-137.3	-10.5	6'463.7	6'688.5	224.8	3.5
<b>Total fromages frais</b>	<b>1'900.6</b>	<b>1'654.0</b>	<b>-246.6</b>	<b>-13.0</b>	<b>8'678.2</b>	<b>9'151.6</b>	<b>473.4</b>	<b>5.5</b>
Danablu, Gorgonzola, Roquefort	32.8	37.1	4.3	13.2	234.7	209.3	-25.4	-10.8
Fromage à croûte fleurie	123.4	123.4	0.0	0.0	808.8	776.6	-32.1	-4.0
Bleu, fromage à pâte persillée	0.0	0.0	0.0		0.0	0.0	0.0	
Brie, Camembert, Italic	130.5	134.9	4.4	3.4	830.8	831.9	1.1	0.1
Autres fromages à pâte molle	598.9	686.6	87.7	14.6	3'261.1	3'557.6	296.5	9.1
<b>Total fromages à pâte molle</b>	<b>885.6</b>	<b>982.1</b>	<b>96.5</b>	<b>10.9</b>	<b>5'135.4</b>	<b>5'375.5</b>	<b>240.1</b>	<b>4.7</b>
Fromage à pâte mi-dure persillée	1.9	1.6	-0.3	-18.0	13.1	7.8	-5.3	-40.5
Caciocavallo, Fontina, Brà, etc.	52.3	52.5	0.2	0.4	310.6	316.7	6.1	2.0
Tilsiter	1.2	3.5	2.2	178.6	20.0	12.4	-7.6	-37.8
Autres fromages à pâte mi-dure	487.5	656.0	168.5	34.6	3'134.7	3'386.9	252.1	8.0
Fromages à pâte mi-dure râpé, en poudre	6.7	9.6	2.9	44.2	88.0	34.9	-53.0	-60.3
<b>Total fromages à pâte mi-dure</b>	<b>549.6</b>	<b>723.1</b>	<b>173.5</b>	<b>31.6</b>	<b>3'566.5</b>	<b>3'758.8</b>	<b>192.3</b>	<b>5.4</b>
Fromage aux herbes (Schabziger)	0.0	5.4	5.4		2.5	5.8	3.4	135.8
Fromage à pâte dure persillée	0.0	0.0	0.0		1.0	0.2	-0.8	-82.6
Caciocavallo, Fontina, Brà, etc.	8.5	7.6	-0.9	-11.0	73.9	53.3	-20.7	-28.0
Emmentaler	33.5	39.0	5.5	16.6	197.6	172.0	-25.6	-13.0
Autres fromages à pâte dure	203.3	166.0	-37.3	-18.4	955.5	1'056.8	101.4	10.6
Fromages à pâte dure râpé, en poudre	29.7	26.7	-3.0	-10.1	212.2	211.5	-0.6	-0.3
<b>Total fromages à pâte dure</b>	<b>275.1</b>	<b>244.7</b>	<b>-30.4</b>	<b>-11.0</b>	<b>1'442.7</b>	<b>1'499.7</b>	<b>57.0</b>	<b>3.9</b>
Grana/Parmigiano	505.2	552.6	47.5	9.4	2'809.7	3'043.8	234.2	8.3
<b>Total fromages à pâte extra-dure</b>	<b>505.2</b>	<b>552.6</b>	<b>47.5</b>	<b>9.4</b>	<b>2'809.7</b>	<b>3'043.8</b>	<b>234.2</b>	<b>8.3</b>
<b>Fromage fondu</b>	<b>293.2</b>	<b>316.8</b>	<b>23.7</b>	<b>8.1</b>	<b>1'646.3</b>	<b>1'897.5</b>	<b>251.3</b>	<b>15.3</b>
<b>Total variétés de fromages</b>	<b>4'409.2</b>	<b>4'473.3</b>	<b>64.2</b>	<b>1.5</b>	<b>23'278.6</b>	<b>24'726.9</b>	<b>1'448.3</b>	<b>6.2</b>

Source: DGD

## Importations de fromage par pays fournisseur

juin 2011

	Mascarpone, ricotta Romana		Mozzarella		Autres fromages frais		TOTAL fromages frais		Danablu, Gorgonzola, Roquefort		Brie, Camembert, Reblochon		Autres fromages à pâte molle		Fromage aux herbes		Fromage à pâte dure et mi-dure		Autres fromages		TOTAL	
Pays	tonnes	tonnes	tonnes	tonnes	tonnes	tonnes	tonnes	tonnes	tonnes	tonnes	tonnes	tonnes	tonnes	tonnes	tonnes	tonnes	tonnes	tonnes	tonnes	tonnes	tonnes	
<b>EUROPE</b>																						
Allemagne	0.2	51.1	359.1	410.4	1.1	0.0	179.5	180.6	0.0	296.7	149.5										1'037.2	
France	0.0	18.6	324.6	343.2	9.5	117.8	404.1	531.4	0.0	227.2	93.0										1'194.8	
Italie	102.8	299.9	323.2	725.9	26.4	0.0	122.3	148.7	0.2	776.7	23.2										1'674.7	
Pays-Bas	0.0	0.0	2.6	2.6	0.0	0.0	0.3	0.3	0.0	103.3	0.0										106.2	
Belgique	0.0	0.0	64.4	64.4	0.0	0.0	3.7	3.7	0.0	1.8	0.0										69.9	
Luxembourg	0.0	0.0	0.0	0.0	0.0	0.0	0.0	0.0	0.0	0.0	0.0										0.0	
Autriche	2.3	4.1	24.4	30.8	0.0	0.0	10.5	10.5	0.0	45.8	51.2										138.3	
Grande-Bretagne	0.0	0.0	0.0	0.0	0.0	0.0	0.7	0.7	0.0	12.6	0.0										13.3	
Danemark	0.0	0.0	75.5	75.5	0.1	0.0	25.5	25.6	0.0	6.7	0.0										107.8	
Norvège	0.0	0.0	0.0	0.0	0.0	0.0	0.0	0.0	0.0	0.0	0.0										0.0	
Suède	0.0	0.0	0.0	0.0	0.0	0.0	0.0	0.0	0.0	0.1	0.0										0.1	
Portugal	0.0	0.0	0.0	0.0	0.0	0.0	1.3	1.3	0.0	17.6	0.0										18.9	
Espagne	0.0	0.0	0.0	0.0	0.0	0.0	4.8	4.8	0.0	26.5	0.0										31.3	
Grèce	0.0	0.0	1.4	1.4	0.0	0.0	72.7	72.7	0.0	0.1	0.0										74.2	
Autres pays d'Europe	0.0	0.0	0.0	0.0	0.0	0.0	1.6	1.6	5.1	0.0	0.0										6.7	
<b>TOTAL EUROPE</b>	105.3	373.7	1'175.2	1'654.2	37.1	117.8	827.0	981.9	5.3	1'515.1	316.9										4'473.4	
<b>Autres pays</b>								0.0														0.0
Canada	0.0	0.0	0.0	0.0	0.0	0.0	0.0	0.0	0.0	0.0	0.0										0.0	
USA	0.0	0.0	0.0	0.0	0.0	0.0	0.0	0.0	0.0	0.0	0.0										0.0	
Autres pays d'Amérique	0.0	0.0	0.0	0.0	0.0	0.0	0.0	0.0	0.0	0.0	0.0										0.0	
Amérique latine	0.0	0.0	0.0	0.0	0.0	0.0	0.0	0.0	0.0	0.0	0.0										0.0	
Afrique	0.0	0.0	0.0	0.0	0.0	0.0	0.0	0.0	0.0	0.0	0.0										0.0	
Asie	0.0	0.0	0.0	0.0	0.0	0.0	0.0	0.0	0.0	0.0	0.0										0.0	
Australie	0.0	0.0	0.0	0.0	0.0	0.0	0.0	0.0	0.0	0.0	0.0										0.0	
<b>TOTAL AUTRES PAYS</b>	0.0	0.0	0.0	0.0	0.0	0.0	0.0	0.0	0.0	0.0	0.0										0.0	
<b>TOTAL</b>	105.3	373.7	1'175.2	1'654.2	37.1	117.8	827.0	981.9	5.3	1'515.1	316.9										4'473.4	

Source: DGD

## Importations de fromage par pays fournisseur

juin 2010

	Mascarpone, ricotta Romana		Mozzarella		Autres fromages frais		TOTAL fromages frais		Danablu, Gorgonzola, Roquefort		Brie, Camembert, Reblochon		Autres fromages à pâte molle		Fromages à pâte molle		Fromage aux herbes		Autres fromages		TOTAL	
Pays	tonnes	tonnes	tonnes	tonnes	tonnes	tonnes	tonnes	tonnes	tonnes	tonnes	tonnes	tonnes	tonnes	tonnes	tonnes	tonnes	tonnes	tonnes	tonnes	tonnes	tonnes	
<b>EUROPE</b>																						
Allemagne	0.0	29.3	474.1	503.4	2.2	0.0	155.6	157.8	0.0	195.8	109.7											966.7
France	0.0	15.9	369.1	385.0	7.7	114.7	330.7	453.0	0.0	184.1	98.3											1'120.4
Italie	98.5	438.4	322.4	859.3	22.8	0.0	112.5	135.3	0.0	779.3	30.2											1'804.0
Pays-Bas	0.0	0.0	0.3	0.3	0.0	0.0	12.1	12.1	0.0	66.0	0.0											78.5
Belgique	0.0	0.0	42.9	42.9	0.0	0.0	6.0	6.0	0.0	2.1	0.0											51.0
Luxembourg	0.0	0.0	0.0	0.0	0.0	0.0	0.0	0.0	0.0	0.0	0.0											0.0
Autriche	2.6	3.5	29.3	35.4	0.0	0.0	6.2	6.2	0.0	47.2	54.4											143.3
Grande-Bretagne	0.0	0.0	0.0	0.0	0.0	0.0	0.6	0.6	0.0	11.2	0.0											11.8
Danemark	0.0	0.0	71.1	71.1	0.1	0.0	23.5	23.6	0.0	8.2	0.0											102.9
Norvège	0.0	0.0	0.0	0.0	0.0	0.0	0.0	0.0	0.0	0.0	0.0											0.0
Suède	0.0	0.0	0.0	0.0	0.0	0.0	0.0	0.0	0.0	0.9	0.3											1.1
Portugal	0.0	0.0	0.0	0.0	0.0	0.0	0.8	0.8	0.0	14.6	0.2											15.7
Espagne	0.0	0.0	0.0	0.0	0.0	0.0	1.4	1.4	0.0	19.0	0.0											20.4
Grèce	0.0	0.0	2.6	2.6	0.0	0.0	88.0	88.0	0.0	0.9	0.0											91.6
Autres pays d'Europe	0.0	0.0	0.6	0.6	0.0	0.0	0.0	0.0	0.0	0.5	0.0											1.1
<b>TOTAL EUROPE</b>	101.1	487.1	1'312.5	1'900.6	32.8	114.7	737.5	884.9	0.0	1'329.7	293.2											4'408.5
<b>Autres pays</b>	0.0	0.0	0.0	0.0	0.0	0.0	0.0	0.0	0.0	0.0	0.0											0.0
Canada	0.0	0.0	0.0	0.0	0.0	0.0	0.0	0.0	0.0	0.0	0.0											0.0
USA	0.0	0.0	0.0	0.0	0.0	0.0	0.0	0.0	0.0	0.0	0.0											0.0
Autres pays d'Amérique	0.0	0.0	0.0	0.0	0.0	0.0	0.0	0.0	0.0	0.0	0.0											0.0
Amérique latine	0.0	0.0	0.0	0.0	0.0	0.0	0.0	0.0	0.0	0.0	0.0											0.0
Afrique	0.0	0.0	0.0	0.0	0.0	0.0	0.0	0.0	0.0	0.0	0.0											0.0
Asie	0.0	0.0	0.0	0.0	0.0	0.0	1.3	1.3	0.0	0.0	0.0											1.3
Australie	0.0	0.0	0.0	0.0	0.0	0.0	0.0	0.0	0.0	0.0	0.0											0.0
<b>TOTAL AUTRES PAYS</b>	0.0	0.0	0.0	0.0	0.0	0.0	1.3	1.3	0.0	0.0	0.0											1.3
<b>TOTAL</b>	101.1	487.1	1'312.5	1'900.6	32.8	114.7	738.8	886.2	0.0	1'329.7	293.2											4'409.7

Source: DGD

Importations de fromage cumulées par pays, cumulées

Janvier à juin 2011

Pays	Type de fromage												TOTAL	
	Mascarpone, ricotta Romana	Mozzarella	Autres fromages frais	TOTAL fromages frais	Danablu, Gorgonzola, Roquefort	Brie, Camembert, Reblochon	Autres fromages à pâte molle	TOTAL fromages à pâte molle	Fromage aux herbes	Fromage à pâte dure et mi-dure	Autres fromages			
tonnes	tonnes	tonnes	tonnes	tonnes	tonnes	tonnes	tonnes	tonnes	tonnes	tonnes	tonnes	tonnes	tonnes	
<b>EUROPE</b>	0.0													
Allemagne	0.7	295.7	2'165.8	2'462	6.7	0.0	1'063.1	1'070	0.2	1'381.5	842.9			5'756.3
France	0.1	82.8	1'797.6	1'881	57.2	708.6	1'980.4	2'746	0.0	1'319.3	580.0			6'526.1
Italie	523.6	1'508.9	1'741.3	3'774	144.0	0.0	782.0	926	0.3	4'411.6	149.0			9'261.0
Pays-Bas	0.0	0.0	10.3	10.3	0.0	0.0	12.4	12.4	0.0	470.3	0.2			493.3
Belgique	0.0	16.0	344.3	360.3	0.0	0.0	10.4	10.4	0.0	19.5	1.1			391.4
Luxembourg	0.0	0.0	0.0	0.0	0.0	0.0	0.0	0.0	0.0	0.0	0.0			0.0
Autriche	9.9	15.4	145.8	171.0	0.0	0.0	60.4	60.4	0.0	254.3	307.2			792.8
Grande-Bretagne	0.0	0.0	0.0	0.0	0.0	0.0	5.1	5.1	0.2	49.8	8.8			63.8
Danemark	0.0	0.0	478.6	478.6	1.4	0.0	134.7	136.0	0.0	66.9	0.0			681.5
Norvège	0.0	0.0	0.0	0.0	0.0	0.0	0.0	0.0	0.0	0.0	0.0			0.0
Suède	0.0	0.0	0.0	0.0	0.0	0.0	0.5	0.5	0.0	5.1	0.0			5.6
Portugal	0.0	0.0	0.2	0.2	0.0	0.0	3.3	3.3	0.0	98.5	0.0			102.1
Espagne	0.0	0.0	0.1	0.1	0.0	0.0	11.6	11.6	0.0	164.7	0.0			176.5
Grèce	0.0	0.0	7.7	7.7	0.0	0.0	361.3	361.3	0.0	1.7	0.0			370.7
Autres pays d'Europe	0.0	0.0	0.6	0.6	0.0	0.0	23.4	23.4	5.1	43.2	2.0			74.4
<b>TOTAL EUROPE</b>	534.4	1'918.8	6'692.4	9'145.5	209.3	708.6	4'448.7	5'366.7	5.8	8'286.5	1'891.0			24'695.6
<b>Autres pays</b>	0.0	0.0	0.0	0.0	0.0	0.0	0.0	0.0	0.0	0.0	0.0			0.0
Canada	0.0	0.0	0.0	0.0	0.0	0.0	0.0	0.0	0.0	0.0	0.0			0.0
USA	0.0	0.0	0.0	0.0	0.0	0.0	0.0	0.0	0.0	0.0	0.0			0.0
Autres pays d'Amérique	0.0	0.0	0.0	0.0	0.0	0.0	0.0	0.0	0.0	0.0	0.0			0.0
Amérique latine	0.0	0.0	0.0	0.0	0.0	0.0	0.0	0.0	0.0	0.0	0.0			0.0
Afrique	0.0	0.0	0.0	0.0	0.0	0.0	0.0	0.0	0.0	0.0	0.0			0.0
Asie	0.0	0.0	0.9	0.9	0.0	0.0	0.0	0.0	0.0	0.0	0.0			0.9
Australie	0.0	0.0	0.0	0.0	0.0	0.0	0.0	0.0	0.0	0.0	0.0			0.0
<b>TOTAL AUTRES PAYS</b>	0.0	0.0	0.9	0.9	0.0	0.0	0.0	0.0	0.0	0.0	0.0			0.9
<b>TOTAL</b>	534.4	1918.8	6693.2	9146.4	209.3	708.6	4448.7	5366.6	5.8	8286.5	1891.1			24696.4

Source: DGD

Importations de fromage cumulées par pays, cumulées

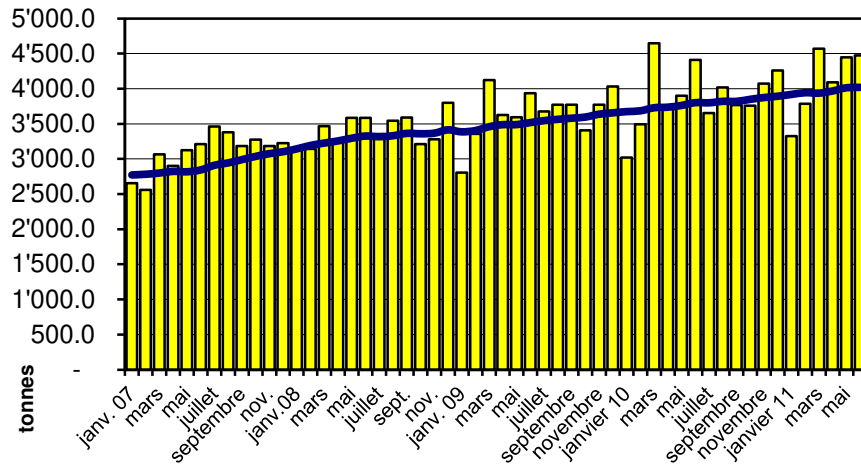
Janvier à juin 2010

Pays	Janvier à juin 2010											
	Mascarpone, ricotta Romana	Mozzarella	Autres fromages frais	TOTAL fromages frais	Danablu, Gorgonzola, Roquefort	Brie, Camembert, Reblochon	Autres fromages à pâte molle	TOTAL fromages à pâte molle	Fromage aux herbes	Fromage à pâte dure et mi-dure	Autres fromages	TOTAL
	tonnes	tonnes	tonnes	tonnes	tonnes	tonnes	tonnes	tonnes	tonnes	tonnes	tonnes	tonnes
<b>EUROPE</b>												
Allemagne	0.0	139.0	2'210.8	2'350	21.5	0.0	947.5	969	0.0	1'254.9	645.8	5'219.5
France	0.2	81.0	1'739.0	1'820	62.6	741.9	1'922.2	2'727	0.0	1'264.9	570.7	6'382.5
Italie	530.5	1'416.7	1'663.7	3'611	144.8	0.0	727.5	872	0.1	4'186.9	163.2	8'833.4
Pays-Bas	0.0	0.0	6.2	6.2	0.0	0.0	19.5	19.5	0.0	394.6	0.0	420.4
Belgique	0.0	0.0	216.4	216.4	0.0	0.0	18.1	18.1	0.0	40.8	0.0	275.3
Luxembourg	0.0	0.0	0.0	0.0	0.0	0.0	0.0	0.0	0.0	0.0	0.0	0.0
Autriche	8.3	10.9	135.0	154.3	0.0	0.0	47.5	47.5	0.0	365.7	259.3	826.7
Grande-Bretagne	0.0	0.0	0.0	0.0	0.0	0.0	4.4	4.4	2.4	60.3	0.0	67.1
Danemark	0.0	0.0	446.6	446.6	2.1	0.0	140.4	142.4	0.0	66.3	0.0	655.4
Norvège	0.0	0.0	0.0	0.0	0.0	0.0	0.0	0.0	0.0	0.0	0.0	0.0
Suède	0.0	0.0	0.0	0.0	0.0	0.0	0.6	0.6	0.0	6.0	1.2	7.9
Portugal	0.0	0.0	0.0	0.0	0.0	0.0	2.8	2.8	0.0	75.6	0.2	78.6
Espagne	0.0	0.0	0.0	0.0	0.0	0.0	6.5	6.5	0.0	88.9	0.0	95.4
Grèce	0.0	0.0	7.6	7.6	0.0	0.0	292.2	292.2	0.0	2.1	0.0	302.0
Autres pays d'Europe	0.0	1.2	0.6	1.8	0.0	0.0	12.0	12.0	0.0	6.8	0.0	20.4
<b>TOTAL EUROPE</b>	539.1	1'648.7	6'425.9	8'613.7	230.9	741.9	4'141.3	5'114.3	2.5	7'813.8	1'640.2	23'184.5
<b>Autres pays</b>	0.0	0.0	0.0	0.0	0.0	0.0	0.0	0.0	0.0	0.0	0.0	0.0
Canada	0.0	0.0	0.0	0.0	0.0	0.0	0.0	0.0	0.0	0.0	0.0	0.0
USA	0.0	0.0	0.0	0.0	0.0	0.0	0.0	0.0	0.0	0.0	0.0	0.0
Autres pays d'Amérique	0.0	0.0	0.0	0.0	0.0	0.0	0.0	0.0	0.0	0.0	0.0	0.0
Amérique latine	0.0	0.0	0.0	0.0	0.0	0.0	0.0	0.0	0.0	0.0	0.0	0.0
Afrique	0.0	0.0	0.0	0.0	0.0	0.0	0.0	0.0	0.0	0.0	0.0	0.0
Asie	0.0	0.0	0.0	0.0	0.0	0.0	1.4	1.4	0.0	0.0	0.0	1.4
Australie	0.0	0.0	0.0	0.0	0.0	0.0	0.0	0.0	0.0	0.0	0.0	0.0
<b>TOTAL AUTRES PAYS</b>	0.0	0.0	0.0	0.0	0.0	0.0	1.4	1.4	0.0	0.0	0.0	1.4
<b>TOTAL</b>	539.1	1648.7	6425.9	8613.7	230.9	741.9	4142.7	5115.7	2.5	7813.8	1640.2	23185.9

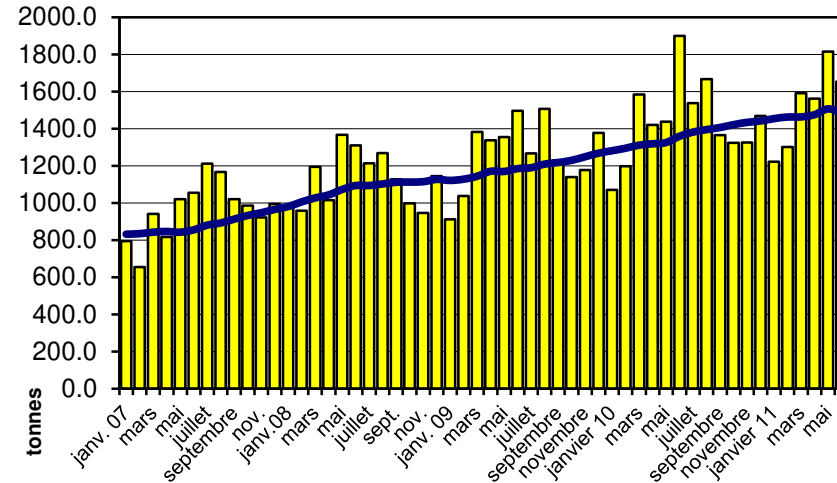
Source: DGD

## Importation depuis 2007 - Valeur moyenne des 12 derniers mois

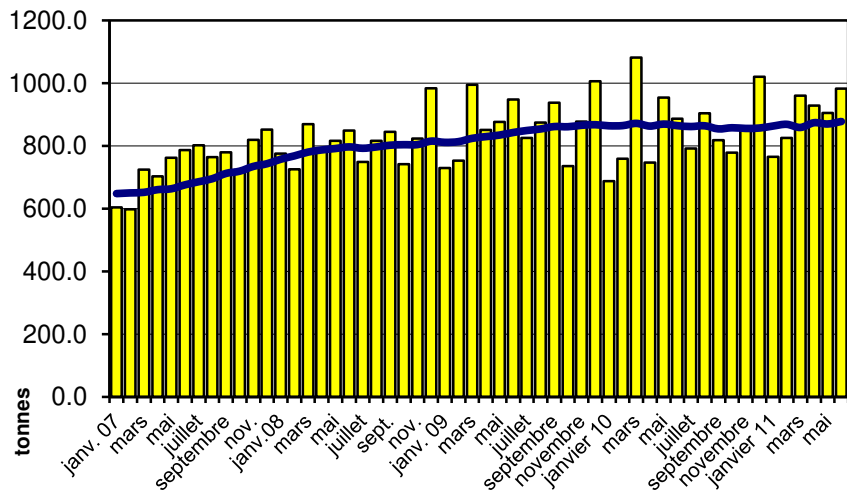
Total des importations de fromages



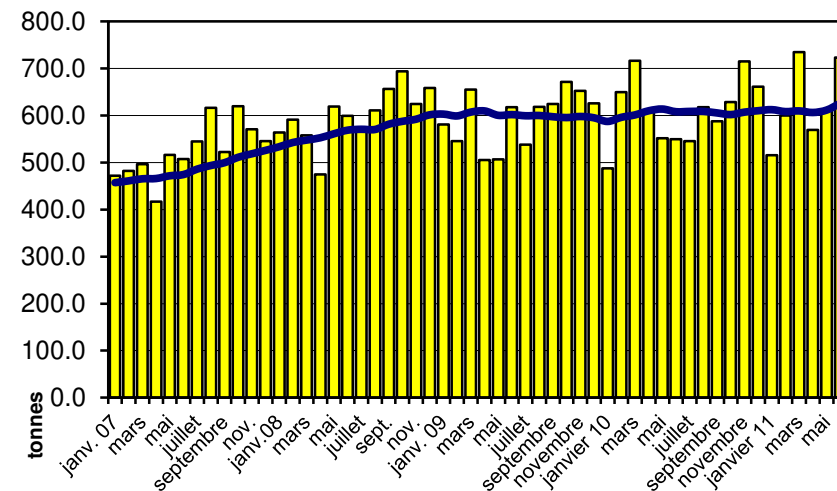
Fromages frais



Fromages à pâte molle



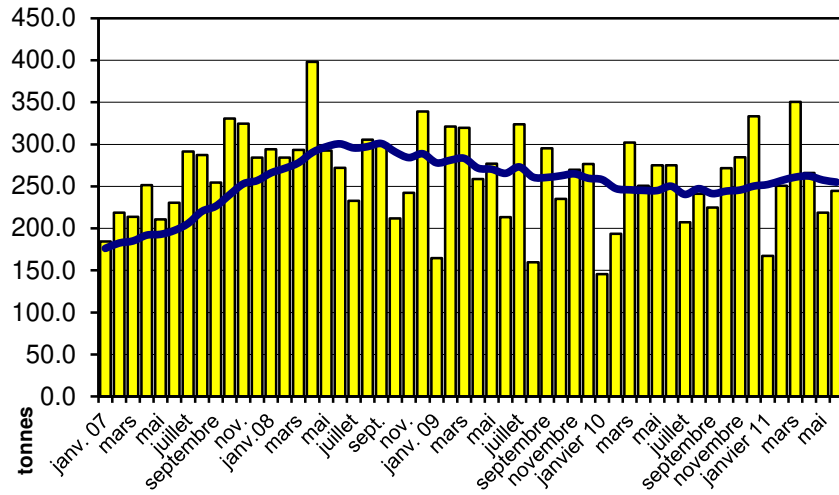
Fromages à pâte mi-dure



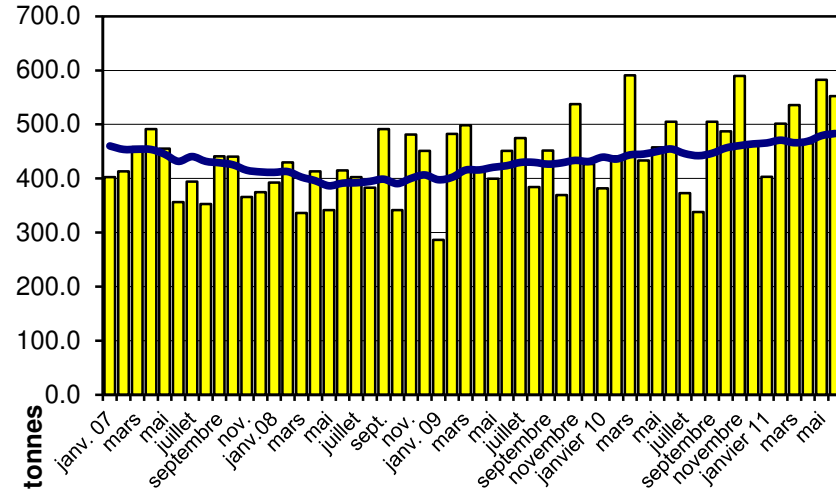


## Importation depuis 2007 - Valeur moyenne des 12 derniers mois

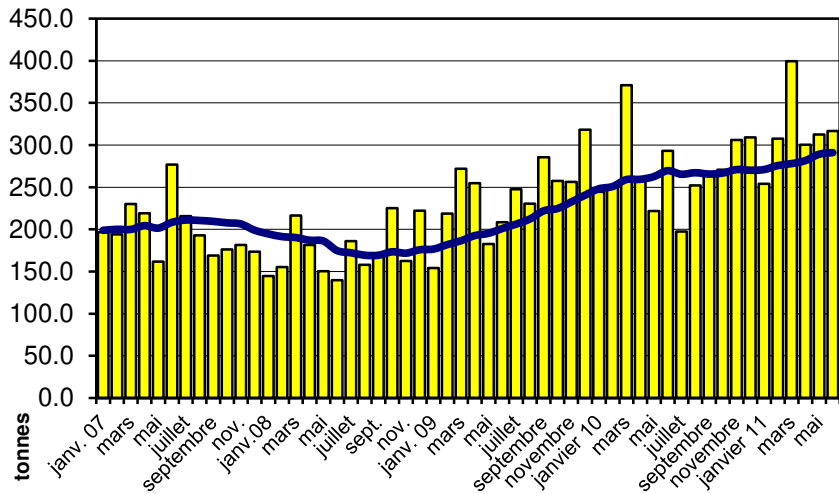
Fromages à pâte dure



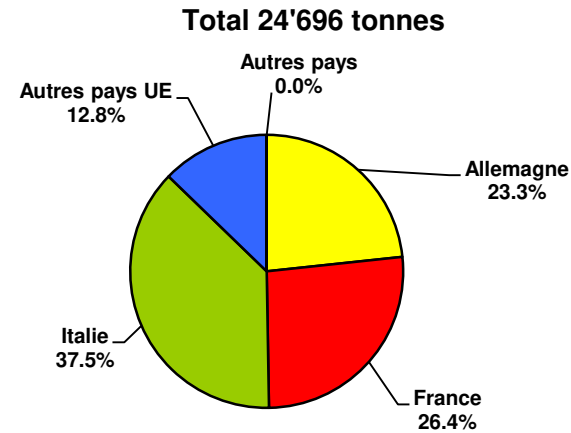
Fromages à pâte extra-dure



Fromage fondu



Importations de fromage par pays fournisseur, janvier à juin 2011



Contrôle de la qualité du lait cru suisse / Résultats juin 2011														
Canton	Charge en germes					Nombre de cellules						Substance inhibitrice		
	K0	K1	K2	K3	KT	Z0	Z1	Z2	Z3	Z4	ZT	H0	H1	HT
AG	1'142	15	2	0	1'159	1'129	23	5	1	1	1'159	1'158	1	1'159
AI	319	4	2	0	325	319	4	1	1	0	325	325	0	325
AR	509	2	0	0	511	503	8	0	0	0	511	511	0	511
BE	6'496	50	7	0	6'553	6'451	86	13	4	1	6'555	6'550	7	6'557
BL	385	1	1	0	387	382	4	1	0	0	387	387	0	387
BS	3	0	0	0	3	3	0	0	0	0	3	3	0	3
FR	2'087	13	0	0	2'100	2'053	33	10	5	0	2'101	2'099	2	2'101
GE	5	0	0	0	5	4	0	1	0	0	5	5	0	5
GL	202	2	0	1	205	202	4	0	0	0	206	206	0	206
GR	669	15	0	0	684	664	18	5	0	0	687	690	0	690
JU	520	7	1	0	528	514	8	3	1	2	528	527	1	528
LU	2'633	12	2	0	2'647	2'577	50	18	4	0	2'649	2'645	4	2'649
NE	500	3	0	0	503	493	10	0	0	0	503	503	0	503
NW	302	1	0	0	303	287	14	0	1	0	302	303	0	303
OW	519	5	0	0	524	501	22	0	1	0	524	524	0	524
SG	2'634	15	2	0	2'651	2'617	33	5	1	0	2'656	2'656	0	2'656
SH	148	0	0	0	148	143	2	3	0	0	148	146	2	148
SO	657	3	0	0	660	636	15	8	0	0	659	659	1	660
SZ	755	7	0	0	762	747	11	4	1	0	763	763	0	763
TG	1'359	8	2	2	1'371	1'331	27	11	2	1	1'372	1'371	1	1'372
TI	135	10	1	0	146	137	6	3	0	0	146	146	0	146
UR	159	4	0	0	163	155	7	1	0	0	163	163	0	163
VD	1'264	14	2	0	1'280	1'212	53	8	6	1	1'280	1'280	0	1'280
VS	405	11	3	3	422	405	13	2	1	0	421	422	0	422
ZG	370	0	0	0	370	362	4	5	0	0	371	371	0	371
ZH	1'529	14	0	0	1'543	1'519	17	6	4	0	1'546	1'546	0	1'546
<b>Total</b>	25'706	216	25	6	25'953	25'346	472	113	33	6	25'970	25'959	19	25'978
<b>en %</b>	99.05	0.83	0.10	0.02	100.00	97.60	1.82	0.44	0.13	0.02	100.00	99.93	0.07	100.00

**légende :**

K0 Nombre de valeurs mensuelles sans contestation de la charge en germes dans le mois d'analyse  
 K1 Charge en germes contestée, aucune autre contestation dans les 3 mois d'analyses précédents  
 K2 Charge en germes contestée, déjà une contestation dans les 3 mois d'analyses précédents  
 K3 Charge en germes contestée, déjà deux contestations dans les 3 mois d'analyses précédents  
 KT Total des valeurs mensuelles évaluées quant à la charge en germes  
 Z0 Nombre de valeurs mensuelles sans contestation du nombre de cellules dans le mois d'analyse  
 Z1 Nombre de cellules contesté, aucune autre contestation dans les 4 mois d'analyses précédents  
 Z2 Nombre de cellules contesté, déjà une contestation dans les 4 mois d'analyses précédents

Z3 Nombre de cellules contesté, déjà deux contestations dans les 4 mois d'analyses précédents  
 Z4 Nombre de cellules contesté, déjà trois contestations dans les 4 mois d'analyses précédents  
 ZT Total des valeurs mensuelles évaluées quant au nombre de cellules  
 H0 Nombre de valeurs mensuelles sans contestation due à la détection d'une substance inhibitrice dans le mois d'analyse  
 H1 Nombre de valeurs mensuelles avec contestation due à la détection d'une substance inhibitrice dans le mois d'analyse  
 HT Total des valeurs mensuelles évaluées quant à une substance inhibitrice

Source: Suisselab AG Zollikofen / Agroscope Liebefeld-Posieux

**Distribution charge en germes / Domaines en 1'000 germes/ml**

juin 2010

de	1	3	5	7	10	30	80	100	300	1'000	3'000	≥	Total resultats
à	2	4	6	9	29	79	99	299	999	2'999	9'999	10'000	
nombre	2'659	6'279	6'218	5'109	4'829	741	60.00	125.00	46.00	7.00	8.00	0.00	26'081
en %	10.20	24.07	23.84	19.59	18.52	2.84	0.23	0.48	0.18	0.03	0.03	0.00	100
	99.06						0.71		0.23				100

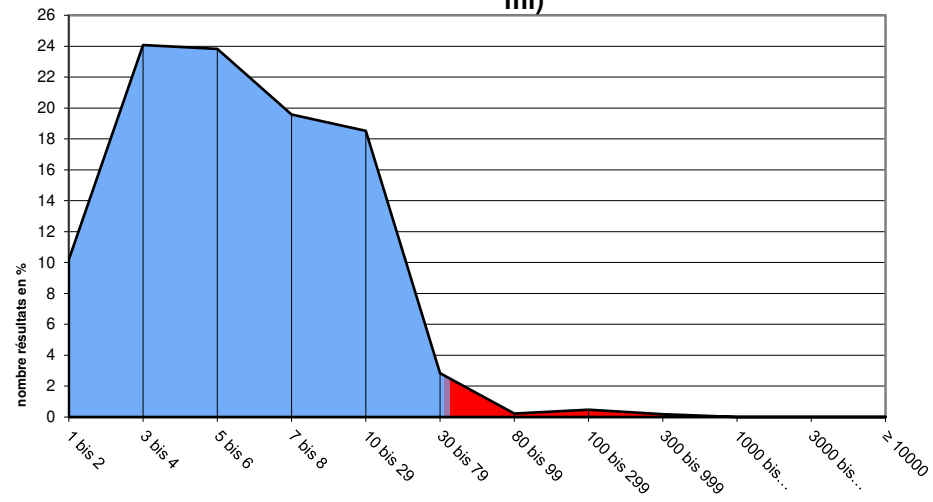
**Distribution nombre de cellules / domaines en 1'000 cellules / ml**

juin 2010

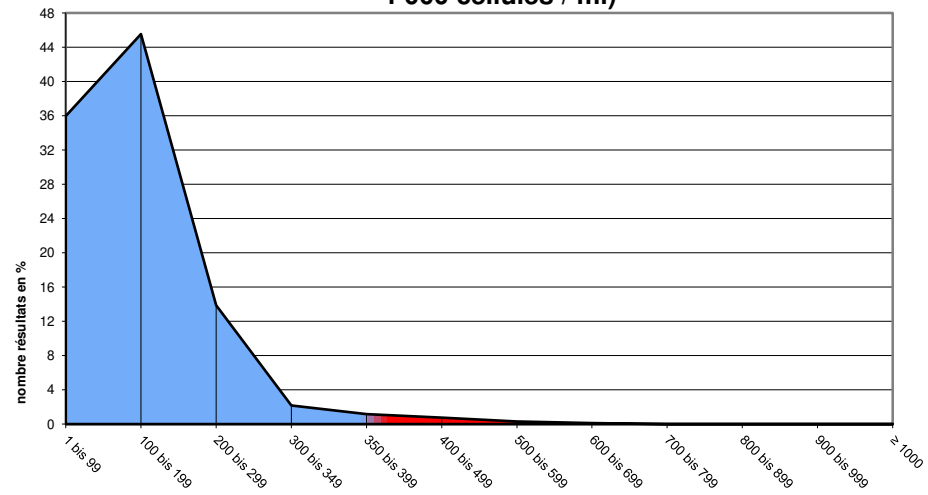
de	1	100	200	300	350	400	500	600	700	800	900	≥	Total resultats
à	99	199	299	349	399	499	599	699	799	899	999	1'000	
nombre	9'389	11'888	3'619	564	300	194	77	35	12	11	3	6	26'098
en %	35.98	45.55	13.87	2.16	1.15	0.74	0.30	0.13	0.05	0.04	0.01	0.02	100
	97.56				2.44								100

Source: Suisselab AG Zollikofen / Agroscope Liebefeld-Posieux

**Distribution charge en germes juin 2011 (en 1'000 cellules / ml)**



**Distribution nombre de cellules / domaines juin 2011 (en 1'000 cellules / ml)**



Composition du lait par canton 2011 (page 1 / canton d'Argovie à Nidwald)

Canton	Composants	janv. g/kg	févr. g/kg	mars g/kg	avril g/kg	mai g/kg	juin g/kg	juil. g/kg	août g/kg	sept. g/kg	oct. g/kg	nov. g/kg	déc. g/kg	Moyenne 2011 g/kg
Argovie	Matière grasse	43.3	42.9	42.5	41.2	40.7	40.7	0.0	0.0	0.0	0.0	0.0	0.0	41.9
	Protéine	33.4	32.9	32.7	32.5	32.2	31.9	0.0	0.0	0.0	0.0	0.0	0.0	32.6
	Total	76.7	75.8	75.2	73.7	72.9	72.6	0.0	0.0	0.0	0.0	0.0	0.0	74.5
Appenzell Rhodes-Intérieures	Matière grasse	42.4	42.1	42.0	41.6	41.2	41.2	0.0	0.0	0.0	0.0	0.0	0.0	41.8
	Protéine	33.7	33.5	33.6	33.4	33.3	33.0	0.0	0.0	0.0	0.0	0.0	0.0	33.4
	Total	76.1	75.6	75.6	75.0	74.5	74.2	0.0	0.0	0.0	0.0	0.0	0.0	75.2
Appenzell Rhodes-Extérieures	Matière grasse	41.6	41.4	41.3	41.1	40.8	40.8	0.0	0.0	0.0	0.0	0.0	0.0	41.2
	Protéine	33.9	33.6	33.5	33.3	33.2	32.8	0.0	0.0	0.0	0.0	0.0	0.0	33.4
	Total	75.5	75.0	74.8	74.4	74.0	73.6	0.0	0.0	0.0	0.0	0.0	0.0	74.6
Bâle-Campagne	Matière grasse	42.8	42.5	42.4	41.1	40.4	40.3	0.0	0.0	0.0	0.0	0.0	0.0	41.6
	Protéine	32.5	32.0	31.9	31.9	31.6	31.5	0.0	0.0	0.0	0.0	0.0	0.0	31.9
	Total	75.3	74.5	74.3	73.0	72.0	71.8	0.0	0.0	0.0	0.0	0.0	0.0	73.5
Bâle-Ville	Matière grasse	46.0	44.3	41.8	40.0	38.7	38.6	0.0	0.0	0.0	0.0	0.0	0.0	41.5
	Protéine	33.9	32.2	32.1	31.3	30.3	31.3	0.0	0.0	0.0	0.0	0.0	0.0	31.8
	Total	79.9	76.4	73.9	71.3	69.0	69.9	0.0	0.0	0.0	0.0	0.0	0.0	73.4
Berne	Matière grasse	42.5	42.1	41.6	40.8	40.7	41.0	0.0	0.0	0.0	0.0	0.0	0.0	41.5
	Protéine	32.6	32.2	31.9	32.2	32.5	32.0	0.0	0.0	0.0	0.0	0.0	0.0	32.2
	Total	75.1	74.3	73.5	73.0	73.2	73.0	0.0	0.0	0.0	0.0	0.0	0.0	73.7
Fribourg	Matière grasse	41.4	40.7	40.4	39.1	39.4	40.3	0.0	0.0	0.0	0.0	0.0	0.0	40.2
	Protéine	32.4	31.9	31.9	32.3	32.4	32.1	0.0	0.0	0.0	0.0	0.0	0.0	32.2
	Total	73.8	72.6	72.3	71.4	71.8	72.4	0.0	0.0	0.0	0.0	0.0	0.0	72.4
Genève	Matière grasse	43.7	43.2	44.0	41.6	39.5	40.0	0.0	0.0	0.0	0.0	0.0	0.0	42.0
	Protéine	33.9	33.9	33.6	33.7	32.7	32.4	0.0	0.0	0.0	0.0	0.0	0.0	33.3
	Total	77.6	77.1	77.6	75.3	72.2	72.4	0.0	0.0	0.0	0.0	0.0	0.0	75.3
Glaris	Matière grasse	39.6	39.7	39.6	39.6	40.0	40.2	0.0	0.0	0.0	0.0	0.0	0.0	39.8
	Protéine	31.8	31.5	31.4	32.2	32.7	32.3	0.0	0.0	0.0	0.0	0.0	0.0	32.0
	Total	71.4	71.2	71.0	71.8	72.7	72.5	0.0	0.0	0.0	0.0	0.0	0.0	71.8
Grisons	Matière grasse	39.3	39.3	39.5	39.7	40.1	40.9	0.0	0.0	0.0	0.0	0.0	0.0	39.8
	Protéine	31.8	31.8	32.2	32.5	33.0	33.3	0.0	0.0	0.0	0.0	0.0	0.0	32.4
	Total	71.1	71.1	71.7	72.2	73.1	74.2	0.0	0.0	0.0	0.0	0.0	0.0	72.2
Jura	Matière grasse	41.2	40.7	40.6	40.1	39.4	39.2	0.0	0.0	0.0	0.0	0.0	0.0	40.2
	Protéine	32.2	31.8	31.6	31.8	32.1	31.6	0.0	0.0	0.0	0.0	0.0	0.0	31.9
	Total	73.4	72.5	72.2	71.9	71.5	70.8	0.0	0.0	0.0	0.0	0.0	0.0	72.1
Lucerne	Matière grasse	42.7	42.3	42.1	40.8	41.0	41.0	0.0	0.0	0.0	0.0	0.0	0.0	41.7
	Protéine	33.8	33.3	33.1	33.2	33.0	32.4	0.0	0.0	0.0	0.0	0.0	0.0	33.1
	Total	76.5	75.6	75.2	74.0	74.0	73.4	0.0	0.0	0.0	0.0	0.0	0.0	74.8
Neuchâtel	Matière grasse	40.9	40.2	40.2	39.9	39.0	39.5	0.0	0.0	0.0	0.0	0.0	0.0	40.0
	Protéine	32.4	31.8	31.8	31.8	32.6	32.0	0.0	0.0	0.0	0.0	0.0	0.0	32.1
	Total	73.3	72.0	72.0	71.7	71.6	71.5	0.0	0.0	0.0	0.0	0.0	0.0	72.0
Nidwald	Matière grasse	41.1	41.0	40.4	40.2	40.8	40.6	0.0	0.0	0.0	0.0	0.0	0.0	40.7
	Protéine	33.3	32.8	32.6	32.7	32.9	32.8	0.0	0.0	0.0	0.0	0.0	0.0	32.8
	Total	74.4	73.8	73.0	72.9	73.7	73.4	0.0	0.0	0.0	0.0	0.0	0.0	73.5

Source: Suisselab AG Zollikofen

Les données déterminées sont issues de tous les prélèvements (échantillonnage automatique ou manuel), effectués dans le cadre du contrôle de qualité du lait (valeur médiane).

Composition du lait par canton 2011 (page 2 / canton Obwald à Zürich)

Canton	Composants	janv. g/kg	févr. g/kg	mars g/kg	avril g/kg	mai g/kg	juin g/kg	juillet g/kg	août g/kg	sept. g/kg	oct. g/kg	nov. g/kg	déc. g/kg	Moyenne 2011 g/kg
Obwald	Matière grasse	41.6	41.4	40.9	40.3	41.4	41.4	0.0	0.0	0.0	0.0	0.0	0.0	41.2
	Protéine	33.4	32.9	32.7	33.0	32.9	32.7	0.0	0.0	0.0	0.0	0.0	0.0	32.9
	Total	75.0	74.3	73.6	73.3	74.3	74.1	0.0	0.0	0.0	0.0	0.0	0.0	74.1
Schaffhouse	Matière grasse	43.1	42.4	42.0	41.1	40.5	40.8	0.0	0.0	0.0	0.0	0.0	0.0	41.6
	Protéine	33.3	32.8	32.6	32.1	32.0	32.0	0.0	0.0	0.0	0.0	0.0	0.0	32.5
	Total	76.4	75.2	74.6	73.2	72.5	72.8	0.0	0.0	0.0	0.0	0.0	0.0	74.1
Schwyz	Matière grasse	41.4	41.1	40.9	40.5	40.7	40.2	0.0	0.0	0.0	0.0	0.0	0.0	40.8
	Protéine	33.6	33.0	32.9	33.0	32.9	32.7	0.0	0.0	0.0	0.0	0.0	0.0	33.0
	Total	75.0	74.1	73.8	73.5	73.6	72.9	0.0	0.0	0.0	0.0	0.0	0.0	73.8
Saint-Gall	Matière grasse	41.9	41.7	41.3	40.7	40.9	40.8	0.0	0.0	0.0	0.0	0.0	0.0	41.2
	Protéine	33.8	33.4	33.3	33.2	33.2	32.7	0.0	0.0	0.0	0.0	0.0	0.0	33.3
	Total	75.7	75.1	74.6	73.9	74.1	73.5	0.0	0.0	0.0	0.0	0.0	0.0	74.5
Soleure	Matière grasse	43.4	42.9	42.6	41.4	40.9	40.6	0.0	0.0	0.0	0.0	0.0	0.0	42.0
	Protéine	33.1	32.6	32.3	32.4	32.2	31.9	0.0	0.0	0.0	0.0	0.0	0.0	32.4
	Total	76.5	75.5	74.9	73.8	73.1	72.5	0.0	0.0	0.0	0.0	0.0	0.0	74.4
Tessin	Matière grasse	40.2	39.8	39.6	39.1	39.3	39.8	0.0	0.0	0.0	0.0	0.0	0.0	39.6
	Protéine	32.3	31.8	32.1	32.0	32.3	32.6	0.0	0.0	0.0	0.0	0.0	0.0	32.2
	Total	72.5	71.6	71.7	71.1	71.6	72.4	0.0	0.0	0.0	0.0	0.0	0.0	71.8
Thurgovie	Matière grasse	42.7	42.2	41.8	40.7	40.5	40.6	0.0	0.0	0.0	0.0	0.0	0.0	41.4
	Protéine	34.1	33.7	33.4	33.4	33.2	32.8	0.0	0.0	0.0	0.0	0.0	0.0	33.4
	Total	76.8	75.9	75.2	74.1	73.7	73.4	0.0	0.0	0.0	0.0	0.0	0.0	74.9
Uri	Matière grasse	41.6	41.6	41.2	40.7	41.4	42.4	0.0	0.0	0.0	0.0	0.0	0.0	41.5
	Protéine	32.7	32.4	32.3	32.7	32.9	33.4	0.0	0.0	0.0	0.0	0.0	0.0	32.7
	Total	74.3	74.0	73.5	73.4	74.3	75.8	0.0	0.0	0.0	0.0	0.0	0.0	74.2
Vaud	Matière grasse	40.9	40.2	40.0	39.0	38.8	39.2	0.0	0.0	0.0	0.0	0.0	0.0	39.7
	Protéine	32.8	32.4	32.2	32.4	32.6	32.3	0.0	0.0	0.0	0.0	0.0	0.0	32.5
	Total	73.7	72.6	72.2	71.4	71.4	71.5	0.0	0.0	0.0	0.0	0.0	0.0	72.1
Valais	Matière grasse	38.7	38.3	38.4	38.6	39.3	40.7	0.0	0.0	0.0	0.0	0.0	0.0	39.0
	Protéine	31.9	31.6	32.1	32.3	32.7	32.7	0.0	0.0	0.0	0.0	0.0	0.0	32.2
	Total	70.6	69.9	70.5	70.9	72.0	73.4	0.0	0.0	0.0	0.0	0.0	0.0	71.2
Zoug	Matière grasse	42.2	41.8	41.4	40.9	40.9	40.5	0.0	0.0	0.0	0.0	0.0	0.0	41.3
	Protéine	33.9	33.3	33.3	33.2	33.2	32.9	0.0	0.0	0.0	0.0	0.0	0.0	33.3
	Total	76.1	75.1	74.7	74.1	74.1	73.4	0.0	0.0	0.0	0.0	0.0	0.0	74.6
Zurich	Matière grasse	42.8	42.6	42.2	41.1	40.7	40.5	0.0	0.0	0.0	0.0	0.0	0.0	41.7
	Protéine	33.6	33.2	33.0	32.9	32.8	32.5	0.0	0.0	0.0	0.0	0.0	0.0	33.0
	Total	76.4	75.8	75.2	74.0	73.5	73.0	0.0	0.0	0.0	0.0	0.0	0.0	74.7
Moyenne CH	Matière grasse	42.1	41.7	41.4	40.5	40.5	40.7	0.0	0.0	0.0	0.0	0.0	0.0	41.2
	Protéine	33.1	32.7	32.5	32.6	32.7	32.3	0.0	0.0	0.0	0.0	0.0	0.0	32.7
	Total	75.2	74.4	73.9	73.1	73.2	73.0	0.0	0.0	0.0	0.0	0.0	0.0	73.8

Source: Suissselab AG Zollikofen

Les données déterminées sont issues de tous les prélèvements (échantillonnage automatique ou manuel), effectués dans le cadre du contrôle de qualité du lait (valeur médiane).