

Statistiques mensuelles du marché du lait: juillet 2011

Berne, le 28 septembre 2011

1 - Production / mise en valeur du lait

- 1.1 Production laitière mensuelle
- 1.2 Mise en valeur selon l'équivalent-lait
- 1.3 Mise en valeur selon l'équivalent-lait / année précédente (graphique)

2 - Fabrication de produits laitiers

- 2.1 Production fromagère mensuelle et cumulée
- 2.2 Production fromagère mensuelle et cumulée année précédente
- 2.3 Production fromagère (graphiques)
- 2.4 Production de lait de consommation / Production de beurre
- 2.5 Spécialités laitières
- 2.6 Poudre de lait et lait condensé

3 - Exportation de fromage

- 3.1 Exportations de fromage par produit/groupe de produits
- 3.2 Exportations de fromage par pays
- 3.3 Exportations de fromage par pays, mois de l'année précédente
- 3.4 Exportations de fromage par pays, cumulées
- 3.5 Exportations de fromage par pays, cumulées, année précédente
- 3.6 + 3.7 Total des exportations / sortes principales, 3 années (graphiques)
- 3.8 Pourcentage des exportations par variété (graphiques)

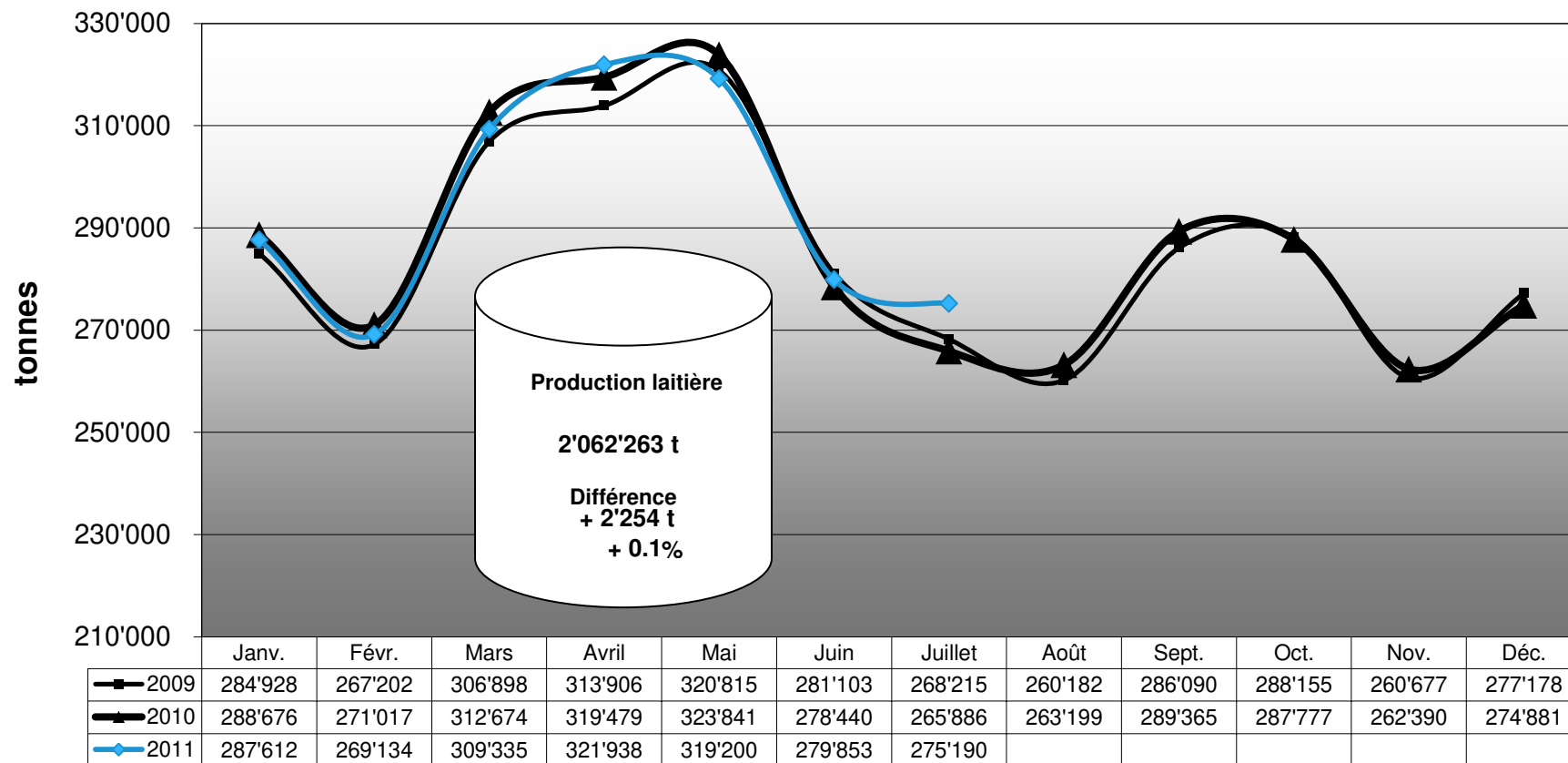
4 - Importations de fromage

- 4.1 Importations de fromage par produit/groupe de produits
- 4.2 Importations de fromage par pays fournisseur
- 4.3 Importations de fromage par pays fournisseur, mois de l'année précédente
- 4.4 Importations cumulées de fromage par pays fournisseur
- 4.5 Importations cumulées de fromage par pays fournisseur, année précédente
- 4.6 + 4.7 Total des importations / par groupe de produits, 3 années (graphiques)

5 - Résultats contrôle du lait / Composition du lait

- 5.1 Résultats des Prélèvements
- 5.2 Distribution en %
- 5.3 Distribution (graphiques)
- 5.4 + 5.5 Composition du lait par canton

Production laitière mensuelle en 2011 (Lait de la zone franche et lait du Liechtenstein inclus)



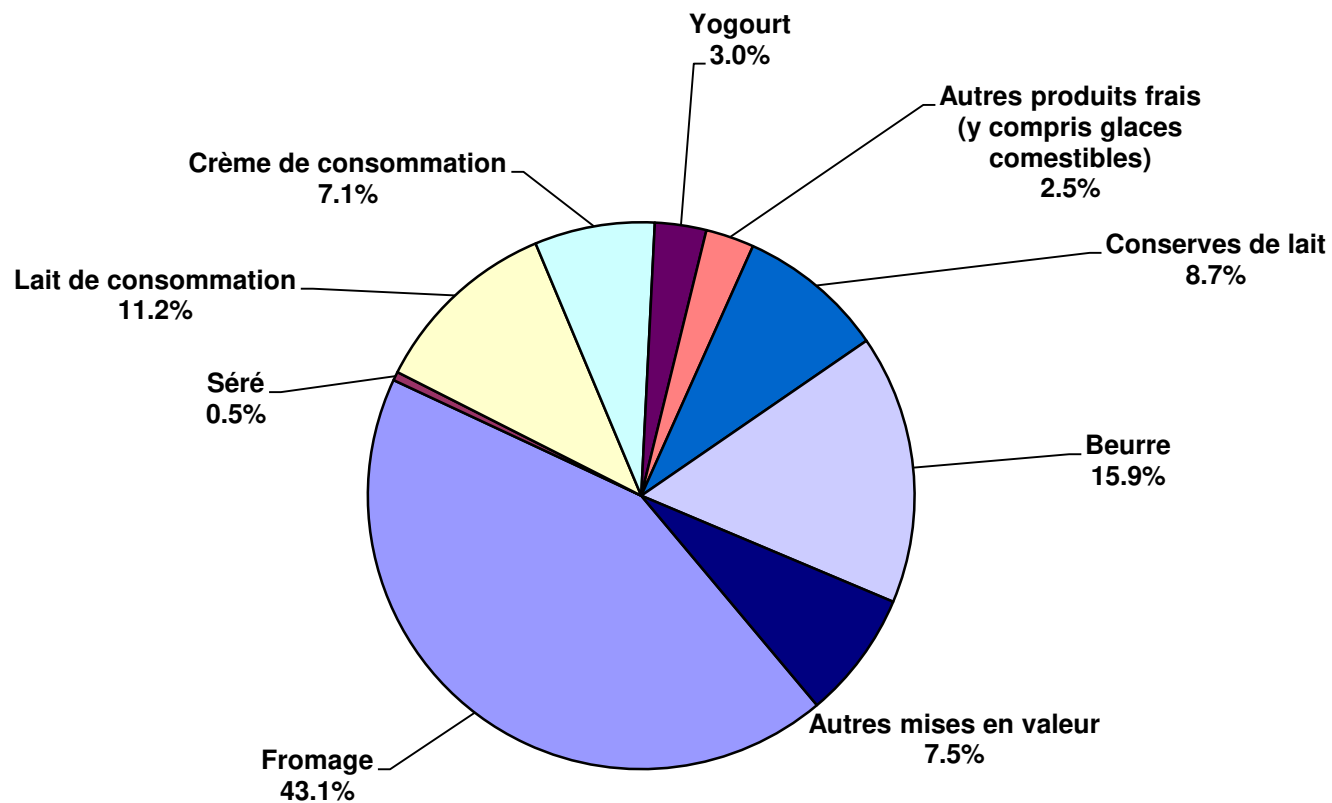
Mise en valeur du lait en équivalents-lait

| Mise en valeur: | Mise en valeur mensuelle | | Différence par rapport au même mois de l'année précédente | | Mise en valeur cumulée | | Différence par rapport à la même période de l'année précédente | |
|---|--------------------------|------------------------|---|------------|------------------------------|------------------------------|--|------------|
| | juillet 2010 tonnes | juillet 2011 tonnes | tonnes | (%) | janv. - juil. 2010 tonnes | janv. - juil. 2011 tonnes | tonnes | (%) |
| Fromage | 119'170 | 118'491 | -679 | -0.6 | 844'666 | 827'679 | -16'987 | -2.0 |
| Séré | 1'496 | 1'421 | -75 | -5.0 | 9'799 | 9'885 | 86 | 0.9 |
| Lait de consommation | 31'008 | 30'880 | -128 | -0.4 | 244'655 | 240'684 | -3'971 | -1.6 |
| Crème de consommation | 17'913 | 19'563 | 1'650 | 9.2 | 147'593 | 156'331 | 8'738 | 5.9 |
| Yogourt | 9'572 | 8'369 | -1'203 | -12.6 | 67'754 | 66'598 | -1'156 | -1.7 |
| Autres produits frais (y c. glaces comestibles) | 9'899 | 7'891 | -2'008 | -20.3 | 62'661 | 59'077 | -3'584 | -5.7 |
| Conserves de lait | 22'139 | 23'968 | 1'829 | 8.3 | 236'630 | 229'999 | -6'631 | -2.8 |
| Beurre | 39'073 | 43'835 | 4'762 | 12.2 | 381'982 | 377'763 | -4'219 | -1.1 |
| Autres mises en valeur | 15'616 | 20'772 | 5'156 | 33.0 | 64'269 | 94'247 | 29'978 | 46.6 |
| Total | 265'886 | 275'190 | 9'304 | 3.5 | 2'060'009 | 2'062'263 | 2'254 | 0.1 |

Un équivalent-lait correspond à la teneur en protéine et en matière grasse d'un kilo de lait (fraction protéique = 0.45 EL; fraction butyrique = 0.55 EL)

Exemple 1 kg lait entier past./UHT = 0,45 protéine + 0.55 matière grasse = 1.00 équivalent-lait
 1 kg lait écrémé past./UHT = 0.45 protéine + 0.05 matière grasse = 0.50 équivalent-lait
 1 kg crème entière past./UHT = 0.30 protéine + 4.80 matière grasse = 5.10 équivalents-lait

Mise en valeur du lait en équivalents-lait juillet 2011 Total 275'190 tonnes de lait



Production fromagère 2011 cumulée avec comparaison année précédente

| | janv. | févr. | mars | avril | mai | juin | juillet | août | sept. | oct. | nov. | déc. | Cumul 2010 tonnes | Cumul 2011 tonnes | Différence période tonnes pour cent | |
|---|---------------|---------------|---------------|---------------|---------------|---------------|---------------|----------|----------|----------|----------|----------|-------------------------|-------------------------|---|--------------|
| | tonnes | tonnes | tonnes | tonnes | tonnes | tonnes | tonnes | tonnes | tonnes | tonnes | tonnes | tonnes | | | | |
| Séré | 828 | 710 | 884 | 875 | 875 | 813 | 824 | 0 | 0 | 0 | 0 | 0 | 5'693 | 5'809 | 116 | 2.0 |
| Mozzarella | 1'485 | 1'508 | 1'827 | 1'874 | 2'040 | 1'866 | 1'820 | 0 | 0 | 0 | 0 | 0 | 11'545 | 12'420 | 875 | 7.6 |
| Mascarpone | 39 | 51 | 70 | 78 | 77 | 67 | 71 | 0 | 0 | 0 | 0 | 0 | 452 | 453 | 1 | 0.2 |
| Autres fromages frais | 1'246 | 1'198 | 1'472 | 1'506 | 1'563 | 1'431 | 1'280 | 0 | 0 | 0 | 0 | 0 | 9'540 | 9'696 | 156 | 1.6 |
| Total fromages frais | 3'598 | 3'466 | 4'254 | 4'332 | 4'555 | 4'177 | 3'995 | 0 | 0 | 0 | 0 | 0 | 27'231 | 28'377 | 1'146 | 4.2 |
| Fromage à croûte fleurie, maigre, 1/4 gras | 0 | 0 | 0 | 0 | 0 | 0 | 0 | 0 | 0 | 0 | 0 | 0 | 0 | 0 | 0 | 0.0 |
| Fromage à croûte fleurie, 1/2 gras à gras | 101 | 112 | 121 | 95 | 105 | 99 | 85 | 0 | 0 | 0 | 0 | 0 | 749 | 718 | -31 | -4.1 |
| Fromage à croûte fleurie, crème | 122 | 149 | 184 | 141 | 154 | 118 | 99 | 0 | 0 | 0 | 0 | 0 | 1'025 | 967 | -58 | -5.7 |
| Bleu, fromage à pâte persillée | 0 | 1 | 1 | 0 | 0 | 0 | 0 | 0 | 0 | 0 | 0 | 0 | 2 | 2 | 0 | 0.0 |
| Tomme | 129 | 152 | 174 | 156 | 167 | 180 | 169 | 0 | 0 | 0 | 0 | 0 | 1'184 | 1'127 | -57 | -4.8 |
| Vacherin Mont-d'Or | 55 | 35 | 8 | 0 | 0 | 0 | -1 | 0 | 0 | 0 | 0 | 0 | 95 | 97 | 2 | 2.1 |
| Autres fromages à pâte molle, maigres, 1/4 gras | 40 | 57 | 59 | 87 | 111 | 1 | 2 | 0 | 0 | 0 | 0 | 0 | 657 | 357 | -300 | -45.7 |
| Autres fromages à pâte molle, 1/2 gras à gras | 47 | 47 | 66 | 56 | 56 | 51 | 46 | 0 | 0 | 0 | 0 | 0 | 379 | 369 | -10 | -2.6 |
| Autres fromages à pâte molle, crème | 25 | 19 | 36 | 29 | 35 | 32 | 25 | 0 | 0 | 0 | 0 | 0 | 185 | 201 | 16 | 8.6 |
| Total fromage à pâte molle | 518 | 572 | 649 | 566 | 628 | 482 | 424 | 0 | 0 | 0 | 0 | 0 | 4'278 | 3'839 | -439 | -10.3 |
| Appenzell | 618 | 600 | 642 | 616 | 723 | 810 | 915 | 0 | 0 | 0 | 0 | 0 | 5'465 | 4'924 | -541 | -9.9 |
| Tilsit | 290 | 245 | 329 | 308 | 314 | 302 | 307 | 0 | 0 | 0 | 0 | 0 | 2'316 | 2'095 | -221 | -9.5 |
| Fromage du Valais (fromage à raclette du Valais) | 206 | 207 | 213 | 227 | 205 | 114 | 76 | 0 | 0 | 0 | 0 | 0 | 1'291 | 1'248 | -43 | -3.3 |
| Raclette Suisse | 584 | 491 | 722 | 721 | 908 | 1'001 | 1'182 | 0 | 0 | 0 | 0 | 0 | 6'181 | 5'609 | -572 | -9.3 |
| Vacherin fribourgeois | 153 | 118 | 119 | 131 | 241 | 263 | 270 | 0 | 0 | 0 | 0 | 0 | 1'093 | 1'295 | 202 | 18.5 |
| Tête de Moine | 184 | 130 | 146 | 148 | 154 | 177 | 208 | 0 | 0 | 0 | 0 | 0 | 1'166 | 1'147 | -19 | -1.6 |
| Fromage du Jura | 24 | 30 | 27 | 31 | 22 | 13 | 20 | 0 | 0 | 0 | 0 | 0 | 170 | 167 | -3 | -1.8 |
| Fromage des vigneron | 38 | 36 | 31 | 33 | 34 | 26 | 27 | 0 | 0 | 0 | 0 | 0 | 245 | 225 | -20 | -8.2 |
| Mutschli | 39 | 42 | 44 | 30 | 39 | 42 | 34 | 0 | 0 | 0 | 0 | 0 | 276 | 270 | -6 | -2.2 |
| Fromage d'alpage à pâte mi-dure | 5 | 0 | 0 | -2 | 3 | 10 | 25 | 0 | 0 | 0 | 0 | 0 | 41 | 41 | 0 | 0.0 |
| Fromage de montagne des Grisons | 99 | 170 | 149 | 157 | 156 | 121 | 77 | 0 | 0 | 0 | 0 | 0 | 463 | 929 | 466 | 100.6 |
| Fromages de montagne | 241 | 138 | 219 | 237 | 209 | 167 | 163 | 0 | 0 | 0 | 0 | 0 | 1'565 | 1'374 | -191 | -12.2 |
| St. Paulin Suisse | 33 | 32 | 51 | 24 | 81 | 35 | 37 | 0 | 0 | 0 | 0 | 0 | 301 | 293 | -8 | -2.7 |
| Edam suisse | 19 | 32 | 34 | 26 | 26 | 33 | 27 | 0 | 0 | 0 | 0 | 0 | 198 | 197 | -1 | -0.5 |
| Fromage affiné à froid | 0 | 1 | 0 | 1 | 1 | 0 | 1 | 0 | 0 | 0 | 0 | 0 | 7 | 4 | -3 | -42.9 |
| Fromage à pâte mi-dure persillée | 16 | 18 | 17 | 17 | 19 | 33 | 14 | 0 | 0 | 0 | 0 | 0 | 137 | 134 | -3 | -2.2 |
| Fromage semi - préparé | 105 | 127 | 157 | 195 | 159 | 119 | 143 | 0 | 0 | 0 | 0 | 0 | 1'108 | 1'005 | -103 | -9.3 |
| Fromage pour la fonte | 85 | 91 | 102 | 117 | 85 | 180 | 131 | 0 | 0 | 0 | 0 | 0 | 879 | 791 | -88 | -10.0 |
| Autres fromages à pâte mi-dure, maigre, 1/4 gras | 146 | 228 | 199 | 200 | 275 | 243 | 243 | 0 | 0 | 0 | 0 | 0 | 524 | 1'534 | 1'010 | 192.7 |
| Autres fromages à pâte mi-dure, 1/2 gras à gras * | 965 | 872 | 1'065 | 1'033 | 1'149 | 934 | 852 | 0 | 0 | 0 | 0 | 0 | 6'489 | 6'870 | 381 | 5.9 |
| Autres fromages à pâte mi-dure, crème | 237 | 223 | 299 | 268 | 260 | 247 | 209 | 0 | 0 | 0 | 0 | 0 | 1'676 | 1'743 | 67 | 4.0 |
| Total fromage à pâte mi-dure | 4'089 | 3'832 | 4'565 | 4'519 | 5'061 | 4'871 | 4'960 | 0 | 0 | 0 | 0 | 0 | 31'585 | 31'897 | 312 | 1.0 |
| Emmental | 2'127 | 1'951 | 2'223 | 2'351 | 2'520 | 2'142 | 1'943 | 0 | 0 | 0 | 0 | 0 | 16'779 | 15'257 | -1'522 | -9.1 |
| Switzerland Swiss | 301 | 211 | 287 | 196 | 229 | 247 | 235 | 0 | 0 | 0 | 0 | 0 | 1'703 | 1'706 | 3 | 0.2 |
| Gruyère | 2'426 | 2'253 | 2'581 | 2'663 | 2'575 | 2'188 | 2'417 | 0 | 0 | 0 | 0 | 0 | 17'134 | 17'103 | -31 | -0.2 |
| Fromage d'alpage à pâte dure | 0 | 0 | 0 | 3 | 55 | 140 | 131 | 0 | 0 | 0 | 0 | 0 | 305 | 329 | 24 | 7.9 |
| Autres fromages à pâte dure, maigre, 1/4 gras | 94 | 103 | 103 | 164 | 139 | 111 | 115 | 0 | 0 | 0 | 0 | 0 | 528 | 829 | 301 | 57.0 |
| Autres fromages à pâte dure, 1/2 gras à gras ** | 529 | 477 | 554 | 576 | 568 | 407 | 383 | 0 | 0 | 0 | 0 | 0 | 4'251 | 3'494 | -757 | -17.8 |
| Autres fromages à pâte dure, crème | 5 | 3 | 9 | 15 | 20 | 23 | 10 | 0 | 0 | 0 | 0 | 0 | 45 | 85 | 40 | 88.9 |
| Total fromage à pâte dure | 5'482 | 4'998 | 5'757 | 5'968 | 6'106 | 5'258 | 5'234 | 0 | 0 | 0 | 0 | 0 | 40'745 | 38'803 | -1'942 | -4.8 |
| Sbrinz | 164 | 167 | 192 | 193 | 176 | 174 | 124 | 0 | 0 | 0 | 0 | 0 | 1'189 | 1'190 | 1 | 0.1 |
| Total fromage à pâte extra-dure | 164 | 167 | 192 | 193 | 176 | 174 | 124 | 0 | 0 | 0 | 0 | 0 | 1'189 | 1'190 | 1 | 0.1 |
| Fromage pur chèvre | 31 | 42 | 73 | 89 | 102 | 85 | 78 | 0 | 0 | 0 | 0 | 0 | 538 | 500 | -38 | -7.1 |
| Fromage pur brebis | 15 | 20 | 27 | 30 | 32 | 28 | 24 | 0 | 0 | 0 | 0 | 0 | 158 | 176 | 18 | 11.4 |
| Total produits spéciaux | 46 | 62 | 100 | 119 | 134 | 113 | 101 | 0 | 0 | 0 | 0 | 0 | 696 | 675 | -21 | -3.0 |
| Total général | 13'896 | 13'096 | 15'516 | 15'698 | 16'658 | 15'075 | 14'838 | 0 | 0 | 0 | 0 | 0 | 105'724 | 104'777 | -947 | -0.9 |

* y c. spécialités locales

** y c. fromage pour la fonte, spécialités locales

Production fromagère 2010

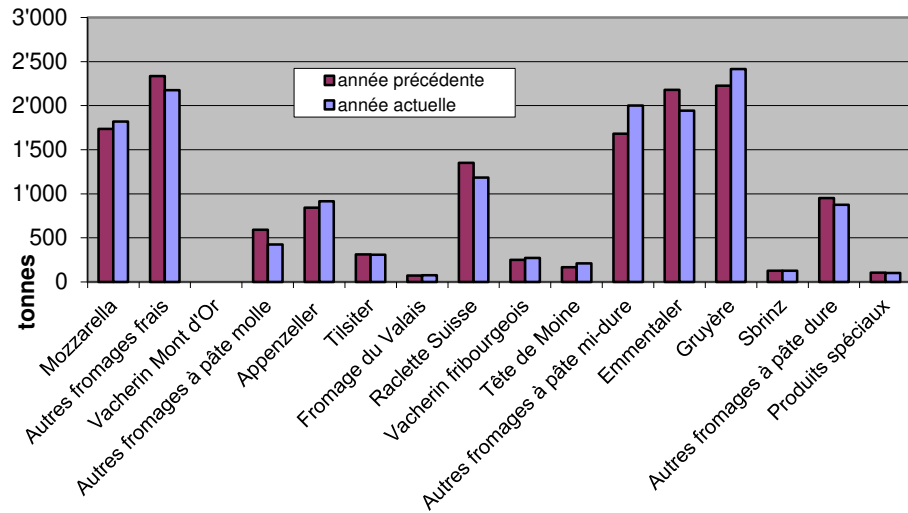
| | janv. tonnes | févr. tonnes | mars tonnes | avril tonnes | mai tonnes | juin tonnes | juillet tonnes | août tonnes | sept. tonnes | oct. tonnes | nov. tonnes | déc. tonnes | Cumul 2010 tonnes |
|--|-----------------|-----------------|----------------|-----------------|---------------|----------------|-------------------|----------------|-----------------|----------------|----------------|----------------|----------------------|
| Séré | 657 | 824 | 907 | 826 | 844 | 783 | 852 | 739 | 726 | 712 | 737 | 837 | 9'444 |
| Mozzarella | 1'346 | 1'369 | 1'697 | 1'744 | 1'710 | 1'941 | 1'738 | 1'582 | 1'410 | 1'363 | 1'434 | 1'485 | 18'819 |
| Mascarpone | 45 | 46 | 65 | 56 | 92 | 73 | 75 | 64 | 55 | 74 | 79 | 87 | 811 |
| Autres produits frais | 1'078 | 1'209 | 1'546 | 1'365 | 1'388 | 1'544 | 1'410 | 1'349 | 1'326 | 1'220 | 1'213 | 1'198 | 15'846 |
| Total fromages frais | 3'126 | 3'448 | 4'215 | 3'991 | 4'035 | 4'341 | 4'075 | 3'734 | 3'516 | 3'369 | 3'463 | 3'607 | 44'920 |
| Fromage à croûte fleurie, maigre à 1/4 gras | 0 | 0 | 0 | 0 | 0 | 0 | 0 | 0 | 0 | 0 | 0 | 0 | 0 |
| Fromage à croûte fleurie, 1/2 gras à gras | 99 | 91 | 135 | 111 | 106 | 105 | 102 | 114 | 123 | 102 | 144 | 125 | 1'357 |
| Fromage à croûte fleurie, crème | 118 | 154 | 192 | 130 | 158 | 133 | 140 | 131 | 160 | 129 | 216 | 148 | 1'809 |
| Bleu, fromage à pâte persillée | 0 | 1 | 0 | 0 | 0 | 1 | 0 | 0 | 0 | 1 | 0 | 0 | 3 |
| Tomme | 162 | 152 | 180 | 159 | 193 | 172 | 166 | 179 | 170 | 145 | 169 | 184 | 2'031 |
| Vacherin Mont-d'Or | 54 | 39 | 2 | 0 | 0 | 0 | 0 | 29 | 103 | 103 | 99 | 76 | 505 |
| Autres fromages à croûte fleurie, maigres à 1/4 gras | 62 | 105 | 119 | 59 | 110 | 85 | 117 | 105 | 103 | 82 | 100 | 97 | 1'144 |
| Autres fromages à croûte fleurie, 1/2 gras à gras | 51 | 51 | 69 | 54 | 57 | 50 | 47 | 55 | 67 | 60 | 71 | 55 | 687 |
| Autres fromages à croûte fleurie, crème | 30 | 25 | 31 | 26 | 29 | 24 | 20 | 33 | 28 | 23 | 33 | 34 | 336 |
| Total fromage à pâte molle | 577 | 618 | 728 | 540 | 654 | 569 | 592 | 647 | 755 | 643 | 831 | 720 | 7'874 |
| Appenzeller | 736 | 690 | 799 | 759 | 816 | 824 | 841 | 765 | 793 | 688 | 655 | 748 | 9'114 |
| Tilsiter | 325 | 282 | 377 | 363 | 375 | 284 | 310 | 297 | 330 | 290 | 269 | 310 | 3'812 |
| Fromage du Valais (fromage à raclette du Valais) | 208 | 201 | 235 | 223 | 217 | 136 | 71 | 64 | 261 | 197 | 176 | 197 | 2'186 |
| Raclette Suisse | 468 | 485 | 773 | 888 | 981 | 1'234 | 1'352 | 1'290 | 1'349 | 1'232 | 962 | 732 | 11'746 |
| Vacherin fribourgeois | 136 | 106 | 108 | 115 | 153 | 227 | 248 | 270 | 360 | 304 | 252 | 257 | 2'536 |
| Tête de Moine | 188 | 169 | 154 | 162 | 186 | 140 | 167 | 191 | 222 | 212 | 182 | 178 | 2'151 |
| Fromage du Jura | 22 | 21 | 21 | 20 | 29 | 31 | 26 | 22 | 16 | 24 | 28 | 28 | 288 |
| Winzerkäse | 36 | 36 | 39 | 37 | 33 | 30 | 34 | 28 | 25 | 29 | 32 | 37 | 396 |
| Mutschil | 35 | 41 | 46 | 44 | 36 | 40 | 34 | 46 | 89 | 65 | 51 | 41 | 568 |
| Fromage d'alpage à pâte mi-dure | 0 | 0 | 0 | 3 | 1 | 11 | 26 | 36 | 1'546 | 386 | 20 | 0 | 2'029 |
| Fromage de montagne des Grisons | 72 | 68 | 80 | 79 | 72 | 57 | 35 | 18 | 18 | 46 | 65 | 77 | 687 |
| Fromages de montagne, à la coupe | 259 | 186 | 248 | 249 | 240 | 211 | 172 | 156 | 182 | 219 | 238 | 214 | 2'574 |
| St. Paulin Suisse | 32 | 46 | 53 | 33 | 45 | 62 | 30 | 62 | 51 | 46 | 51 | 43 | 554 |
| Edam suisse | 34 | 16 | 30 | 37 | 35 | 25 | 21 | 11 | 39 | 28 | 30 | 17 | 323 |
| Fromage affiné à froid | 3 | 0 | 1 | 1 | 0 | 1 | 1 | 2 | 0 | 1 | 0 | 1 | 11 |
| Fromage à pâte mi-dure persillée | 15 | 14 | 19 | 21 | 24 | 29 | 15 | 11 | 21 | 22 | 18 | 13 | 222 |
| Fromage semi - préparé | 174 | 170 | 134 | 236 | 138 | 120 | 136 | 121 | 151 | 170 | 117 | 140 | 1'807 |
| Fromage pour la fonte, gras | 132 | 111 | 124 | 124 | 176 | 112 | 100 | 80 | 79 | 106 | 86 | 99 | 1'329 |
| Feta au lait de vache | 0 | 0 | 0 | 0 | 0 | 0 | 0 | 0 | 0 | 0 | 0 | 0 | 0 |
| Autres fromages à pâte mi-dure, maigre à 1/4 gras | 85 | 66 | 127 | 70 | 67 | 60 | 49 | 60 | 33 | 66 | 112 | 147 | 942 |
| Autres fromages à pâte mi-dure, 1/2 gras à gras * | 967 | 862 | 938 | 962 | 976 | 974 | 810 | 886 | 995 | 1'050 | 1'017 | 987 | 11'424 |
| Autres fromages à pâte mi-dure, crème | 236 | 220 | 207 | 293 | 285 | 243 | 192 | 252 | 280 | 244 | 284 | 236 | 2'972 |
| Total fromage à pâte mi-dure | 4'161 | 3'790 | 4'512 | 4'717 | 4'884 | 4'851 | 4'670 | 4'668 | 6'839 | 5'425 | 4'645 | 4'504 | 57'666 |
| Emmentaler | 2'255 | 2'165 | 2'516 | 2'459 | 2'768 | 2'435 | 2'181 | 2'060 | 2'015 | 2'122 | 2'048 | 2'034 | 27'058 |
| Switzerland Swiss | 162 | 170 | 271 | 274 | 273 | 250 | 303 | 313 | 298 | 268 | 274 | 305 | 3'161 |
| Gruyère | 2'480 | 2'340 | 2'700 | 2'722 | 2'622 | 2'044 | 2'226 | 2'164 | 2'199 | 2'392 | 2'097 | 2'178 | 28'164 |
| Fromage d'alpage à pâte dure | 0 | 0 | 0 | 0 | 38 | 135 | 132 | 199 | 968 | 398 | 22 | 0 | 1'892 |
| Autres fromages à pâte dure, maigre à 1/4 gras | 78 | 72 | 89 | 111 | 65 | 65 | 48 | 58 | 59 | 84 | 84 | 99 | 912 |
| Autres fromages à pâte dure, 1/2 gras à gras ** | 556 | 553 | 639 | 762 | 708 | 568 | 465 | 482 | 488 | 462 | 453 | 521 | 6'657 |
| Autres fromages à pâte dure, crème | 8 | 4 | 9 | 14 | 1 | 5 | 4 | 5 | 1 | 3 | 3 | 5 | 62 |
| Total fromage à pâte dure | 5'539 | 5'304 | 6'224 | 6'342 | 6'475 | 5'502 | 5'359 | 5'281 | 6'028 | 5'729 | 4'981 | 5'142 | 67'906 |
| Sbrinz | 176 | 162 | 189 | 189 | 178 | 169 | 126 | 110 | 117 | 156 | 132 | 152 | 1'856 |
| Total fromage à pâte extra-dure | 176 | 162 | 189 | 189 | 178 | 169 | 126 | 110 | 117 | 156 | 132 | 152 | 1'856 |
| Fromage pur chèvre | 27 | 46 | 81 | 105 | 109 | 90 | 80 | 72 | 112 | 90 | 36 | 30 | 878 |
| Fromage pur brebis | 16 | 18 | 23 | 27 | 28 | 24 | 22 | 19 | 16 | 14 | 11 | 12 | 230 |
| Total produits spéciaux | 43 | 64 | 104 | 131 | 137 | 114 | 103 | 91 | 127 | 104 | 46 | 41 | 1'105 |
| Total fromage | 13'622 | 13'385 | 15'973 | 15'911 | 16'360 | 15'547 | 14'926 | 14'532 | 17'383 | 15'426 | 14'098 | 14'165 | 181'328 |

* y c. spécialités locales

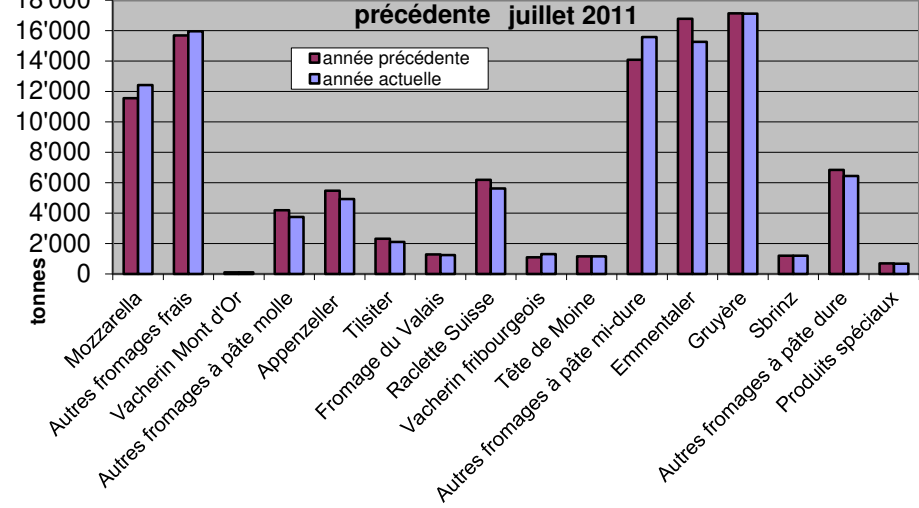
** y c. fromage pour la fonte, spécialités locales

Production fromagère

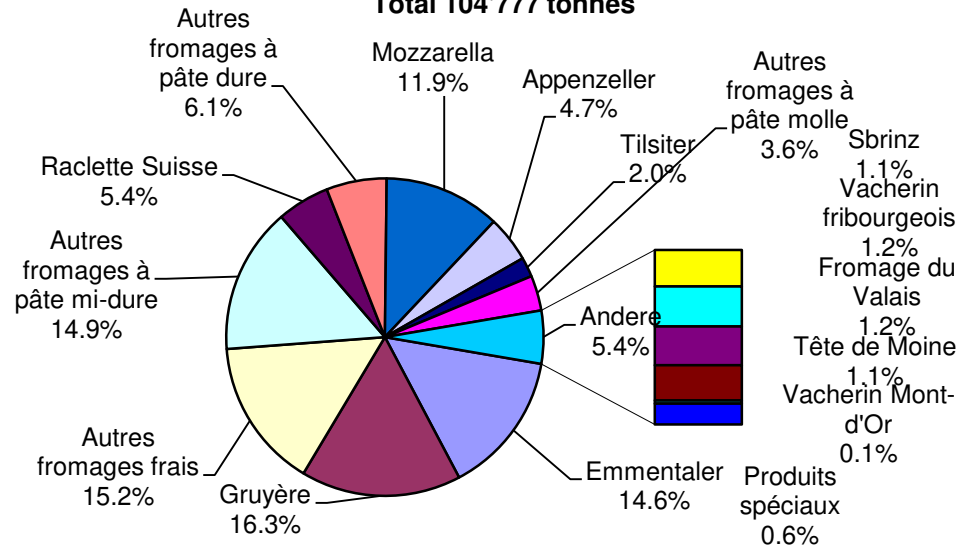
juillet 2011 en comparaison avec le même mois de l'année précédente



Cumulée par rapport à la même période de l'année précédente juillet 2011



juillet 2011
Total 104'777 tonnes



Production de lait de consommation

| Variété de lait | Production mensuelle | | Différence par rapport au même mois de l'année précédente | | Production cumulée | | Différence par rapport à la même période de l'année précédente | |
|--|------------------------|------------------------|---|------------|------------------------------|------------------------------|--|-------------|
| | juillet 2010 tonnes | juillet 2011 tonnes | tonnes | (%) | janv. - juil. 2010 tonnes | janv. - juil. 2011 tonnes | tonnes | (%) |
| Lait cru | 529 | 533 | 4 | 0.8 | 4'979 | 4'545 | -434 | -8.7 |
| Lait past. enrichi en matière grasse | 0 | 0 | 0 | | 0 | 0 | 0 | |
| Lait UHT enrichi en matière grasse | 90 | 68 | -22 | -24.4 | 578 | 530 | -48 | -8.3 |
| Lait entier past. | 3'684 | 4'008 | 324 | 8.8 | 31'134 | 29'448 | -1'686 | -5.4 |
| Lait entier UHT | 1'634 | 1'942 | 308 | 18.8 | 13'350 | 13'038 | -312 | -2.3 |
| Lait entier standardisé pasteurisé, 3.5% | 3'137 | 2'860 | -277 | -9 | 21'928 | 23'832 | 1'904 | 9 |
| Lait entier standardisé UHT, 3.5% | 12'082 | 9'870 | -2'212 | -18 | 89'370 | 79'947 | -9'423 | -11 |
| Lait partiellement écrémé past. | 6'055 | 6'170 | 115 | 1.9 | 46'602 | 48'077 | 1'475 | 3.2 |
| Lait partiellement écrémé UHT | 7'403 | 9'040 | 1'637 | 22.1 | 69'557 | 74'280 | 4'723 | 6.8 |
| Lait écrémé past. | 0 | 0 | 0 | | 1 | 1 | 0 | 0.0 |
| Lait écrémé UHT | 854 | 1'197 | 343 | 40.2 | 8'167 | 8'078 | -89 | -1.1 |
| Total lait de consommation | 35'468 | 35'688 | 220 | 0.6 | 285'666 | 281'776 | -3'890 | -1.4 |

Production de beurre *

| | Production mensuelle | | Différence par rapport au même mois de l'année | | Production cumulée | | Différence par rapport à la même période de l'année | |
|-----------------------------------|------------------------|------------------------|--|------------|------------------------------|------------------------------|---|-------------|
| | juillet 2010 tonnes | juillet 2011 tonnes | tonnes | (%) | janv. - juil. 2010 tonnes | janv. - juil. 2011 tonnes | tonnes | (%) |
| Total production de beurre | 3'364 | 3'679 | 315 | 9.4 | 31'951 | 31'935 | -16 | -0.1 |

* Les données contiennent les quantités des produits fini de l'ensemble des types de beurre ainsi que de tous les producteurs de beurre en Suisse.

Production de spécialités laitières

Crème de consommation

| | Production mensuelle | | Différence par rapport au même mois de l'année précédente | | Production cumulée | | Différence par rapport à la même période de l'année précédente | |
|------------------------------------|------------------------|------------------------|---|------------|------------------------------|------------------------------|--|------------|
| | juillet 2010 tonnes | juillet 2011 tonnes | tonnes | (%) | janv. - juil. 2010 tonnes | janv. - juil. 2011 tonnes | tonnes | (%) |
| Crème double | 57 | 57 | 0 | 0.0 | 387 | 399 | 12 | 3.1 |
| Crème entière 35% | 1'972 | 2'184 | 212 | 10.8 | 15'858 | 17'136 | 1'278 | 8.1 |
| Demi-crème | 903 | 955 | 52 | 5.8 | 7'740 | 7'860 | 120 | 1.6 |
| Crème à café | 1'738 | 1'699 | -39 | -2.2 | 13'748 | 13'581 | -167 | -1.2 |
| Total crème de consommation | 4'670 | 4'895 | 225 | 4.8 | 37'733 | 38'976 | 1'243 | 3.3 |

Autres spécialités laitières

| | Production mensuelle | | Différence par rapport au même mois de l'année précédente | | Production cumulée | | Différence par rapport à la même période de l'année précédente | |
|--|------------------------|------------------------|---|-------|------------------------------|------------------------------|--|-------|
| | juillet 2010 tonnes | juillet 2011 tonnes | tonnes | (%) | janv. - juil. 2010 tonnes | janv. - juil. 2011 tonnes | tonnes | (%) |
| Lait acidulé | 494 | 524 | 30 | 6.1 | 4'115 | 3'969 | -146 | -3.5 |
| Crème acidulée | 196 | 207 | 11 | 5.6 | 1'496 | 1'687 | 191 | 12.8 |
| Desserts (crèmes, flans, coupes, etc.) | 1'908 | 1'166 | -742 | -38.9 | 13'627 | 10'253 | -3'374 | -24.8 |
| Boissons lactées | 6'862 | 6'812 | -50 | -0.7 | 39'490 | 41'270 | 1'780 | 4.5 |
| Yogourt | 12'053 | 10'283 | -1'770 | -14.7 | 83'403 | 81'894 | -1'509 | -1.8 |
| Kéfir | 15 | 11 | -4 | -26.7 | 92 | 92 | 0 | 0.0 |
| Glaces comestibles | 2'772 | 1'796 | -976 | -35.2 | 17'320 | 17'254 | -66 | -0.4 |

Production de poudre de lait et de lait condensé

| | Production mensuelle | | Différence par rapport au même mois de l'année précédente | | Production cumulée | | Différence par rapport à la même période de l'année précédente | |
|--|-------------------------------|-------------------------------|---|-------|-------------------------------------|-------------------------------------|--|-------|
| | <i>juillet 2010</i> tonnes | <i>juillet 2011</i> tonnes | tonnes | (%) | <i>janv. - juil. 2010</i> tonnes | <i>janv. - juil. 2011</i> tonnes | tonnes | (%) |
| Poudre de lait entier | 834 | 1'087 | 253 | 30.3 | 8'885 | 9'261 | 376 | 4.2 |
| Poudre de lait partiellement écrémé | 308 | 305 | -3 | -1.0 | 2'306 | 2'195 | -111 | -4.8 |
| Poudre de lait enrichie et poudre de crème | 10 | 45 | 35 | 350.0 | 136 | 209 | 73 | 53.7 |
| Poudre de lait écrémé | 1'630 | 2'005 | 375 | 23.0 | 23'305 | 20'571 | -2'734 | -11.7 |
| Poudre de babeurre | 17 | 25 | 8 | 47.1 | 84 | 147 | 63 | 75.0 |
| Poudre de petit-lait | 110 | 262 | 152 | 138.2 | 484 | 1'447 | 963 | 199.0 |
| Lait condensé | 198 | 182 | -16 | -8.1 | 1'571 | 1'610 | 39 | 2.5 |

Exportations de fromage par produit/groupe de produit

| Variété / catégorie | Exportations mensuelles | | Différence par rapport au même mois de l'année précédente | | Exportations cumulées | | Différence par rapport à la même période de l'année précédente | |
|---|-------------------------|------------------------|---|--------------|------------------------------|------------------------------|--|--------------|
| | juillet 2010 tonnes | juillet 2011 tonnes | tonnes | (%) | janv. - juil. 2010 tonnes | janv. - juil. 2011 tonnes | tonnes | (%) |
| Total fromages frais * | 324.7 | 434.5 | 109.8 | 33.8 | 3'062.1 | 3'379.7 | 317.5 | 10.4 |
| Vacherin Mont-d'Or | 0.0 | 0.1 | 0.0 | 0.0 | 8.0 | 6.6 | -1.5 | -18.3 |
| Autres fromages à pâte molle | 150.5 | 128.3 | -22.2 | -14.7 | 931.7 | 961.1 | 29.5 | 3.2 |
| Total fromages à pâte molle | 150.5 | 128.4 | -22.1 | -14.7 | 939.7 | 967.7 | 28.0 | 3.0 |
| Appenzeller | 379.9 | 411.7 | 31.8 | 8.4 | 3'045.3 | 3'126.3 | 81.0 | 2.7 |
| Tilsiter | 23.2 | 29.8 | 6.6 | 28.3 | 212.4 | 301.5 | 89.1 | 42.0 |
| Raclette Suisse | 17.2 | 39.1 | 21.9 | 127.4 | 292.5 | 326.1 | 33.6 | 11.5 |
| Vacherin Fribourgeois | 8.3 | 12.5 | 4.2 | 50.6 | 128.3 | 123.7 | -4.5 | -3.5 |
| Tête de Moine | 61.1 | 75.2 | 14.1 | 23.1 | 561.8 | 591.7 | 30.0 | 5.3 |
| Autres fromages à pâte mi-dure | 237.9 | 573.8 | 335.9 | 141.2 | 2'309.8 | 4'001.9 | 1'692.1 | 73.3 |
| Total fromages à pâte mi-dure | 727.5 | 1'141.9 | 414.4 | 57.0 | 6'550.1 | 8'471.3 | 1'921.2 | 29.3 |
| Emmentaler | 1'443.6 | 1'543.8 | 100.2 | 6.9 | 10'559.4 | 9'092.1 | -1'467.4 | -13.9 |
| Gruyère | 935.6 | 1'000.1 | 64.5 | 6.9 | 6'231.7 | 6'178.8 | -52.9 | -0.8 |
| Switzerland Swiss | 100.1 | 85.9 | -14.2 | -14.1 | 637.9 | 794.9 | 156.9 | 24.6 |
| Autres fromages à pâte dure | 177.5 | 174.0 | -3.5 | -2.0 | 1'537.6 | 1'423.0 | -114.7 | -7.5 |
| Total fromages à pâte dure | 2'656.8 | 2'803.8 | 147.0 | 5.5 | 18'966.7 | 17'488.7 | -1'478.0 | -7.8 |
| Sbrinz | 10.9 | 18.3 | 7.4 | 68.5 | 125.3 | 124.6 | -0.8 | -0.6 |
| Total fromages à pâte extra-dure | 10.9 | 18.3 | 7.4 | 68.5 | 125.3 | 124.6 | -0.8 | -0.6 |
| Total fromage fondu | 216.9 | 112.6 | -104.3 | -48.1 | 1'729.4 | 1'365.4 | -364.0 | -21.0 |
| Fondue prête à l'emploi | 516.5 | 186.8 | -329.7 | -63.8 | 2'338.6 | 1'400.7 | -937.9 | -40.1 |
| Autres fromages * | 29.1 | 16.8 | -12.3 | -42.2 | 137.2 | 175.5 | 38.4 | 28.0 |
| Total | 4'632.8 | 4'843.0 | 210.3 | 4.5 | 33'849.1 | 33'373.3 | -475.8 | -1.4 |

* La position "Fromage frais, y c. séché" englobe désormais également les données de la "Mozzarella", comprises jusqu'à présent dans la position "Autres fromages".

Source: DGD

Exportations par pays

juillet 2011

| PAYS | juillet 2011 | | | | | | | | | | | | | | | | | | | | TOTAL |
|--|----------------|----------------|-------------|-------------|--------------|----------------|--------------|-------------|-------------|-------------|-------------|--------------|----------------|------------|--------------|--------------|--------------|--------------|-------------|--------------|-------|
| | t | t | t | t | t | t | t | t | t | t | t | t | t | t | t | t | t | t | t | t | |
| EUROPE | | | | | | | | | | | | | | | | | | | | | |
| Allemagne | 274.2 | 190.8 | * | * | 119.8 | 584.8 | 306.2 | 2.9 | 10.9 | 27.1 | 23.9 | 515.1 | 886.1 | 0.0 | 98.0 | 98.0 | 328 | 3.2 | 5.0 | 41.5 | |
| France | 229.8 | 140.3 | * | * | 2.0 | 372.1 | 32.1 | 7.3 | 2.9 | 26.3 | * | 1.5 | 70.2 | * | 14.3 | 14.3 | 1 | 0.0 | 6.5 | 11.2 | |
| Italie | 653.6 | 11.3 | * | * | 21.8 | 686.7 | 0.1 | * | * | 1.2 | * | 20.0 | 21.3 | 0.0 | 0.0 | 0.0 | 47 | 72.3 | 1.6 | 1.6 | |
| BeNeLux | 91.9 | 83.7 | * | * | 0.4 | 176.0 | 5.0 | 0.7 | 3.6 | 6.9 | 0.5 | 0.6 | 17.3 | * | 0.0 | 0.0 | 0 | 11.6 | 1.2 | 50.0 | |
| Grande-Bretagne | 25.1 | 42.8 | * | * | 7.3 | 75.3 | 1.9 | * | * | 0.3 | * | 1.0 | 3.2 | * | 0.0 | 0.0 | 34 | 2.0 | 0.0 | 2.7 | |
| Espagne/Portugal | 9.4 | 40.5 | * | * | 0.0 | 50.0 | * | * | * | * | * | 0.0 | 0.0 | * | 0.0 | 0.0 | 0 | 1.2 | 0.0 | 0.0 | |
| UE sans affectation / Autres pays d'Europe (Fondue: autres pays du monde) | 33.3 | 44.1 | 16.9 | 47.4 | 6.8 | 148.4 | 40.3 | 0.4 | 2.8 | 11.2 | 3.2 | 26.3 | 84.2 | 0.1 | 13.8 | 13.8 | 23 | 3.2 | 1.1 | 0.0 | |
| TOTAL EUROPE | 1'317.3 | 553.6 | 16.9 | 47.4 | 158.0 | 2'093.2 | 385.6 | 11.3 | 20.2 | 73.0 | 27.7 | 564.5 | 1'082.3 | 0.1 | 126.1 | 126.1 | 433.7 | 93.5 | 15.4 | 107.0 | |
| Autres pays | | | | | | | | | | | | | | | | | | | | | |
| Canada | 132.8 | * | * | * | 0.3 | 133.1 | 2.7 | * | * | 0.8 | * | 3.1 | 6.6 | * | 0.0 | 0.0 | 0 | 5.5 | 0.0 | 24.1 | |
| USA | 74.1 | 294.8 | * | * | 9.9 | 378.7 | 21.1 | 0.3 | 2.2 | 0.9 | * | 3.7 | 28.3 | * | 0.2 | 0.2 | 0 | 11.0 | 0.1 | 40.9 | |
| Canada ou USA / autres pays | 19.5 | 151.8 | 1.4 | 38.6 | 5.8 | 217.1 | 2.3 | 0.9 | 16.7 | 0.4 | 2.1 | 2.4 | 24.7 | 0.0 | 2.1 | 2.1 | 1 | 2.6 | 1.3 | 14.8 | |
| TOTAL AUTRES PAYS | 226.4 | 446.6 | 1.4 | 38.6 | 16.0 | 728.9 | 26.1 | 1.2 | 18.9 | 2.2 | 2.1 | 9.2 | 59.6 | 0.0 | 2.2 | 2.2 | 0.7 | 19.1 | 1.4 | 79.8 | |
| TOTAL | 1'543.8 | 1'000.1 | 18.3 | 85.9 | 174.0 | 2'822.1 | 411.7 | 12.5 | 39.1 | 75.2 | 29.8 | 573.8 | 1'141.9 | 0.1 | 128.3 | 128.4 | 434.5 | 112.6 | 16.8 | 186.8 | |

* Pour des raisons de protection de données, celles concernant les exportations de variétés ne comportant qu'un ou deux exportateurs ne sont pas ventilées par pays, mais rassemblées sous la rubrique "autres pays d'Europe" ou "Canada ou USA / autres pays".

Source: DGD

TSM Fiduciaire Sàrl
3000 Berne
Exportations par pays

juillet 2010

| PAYS | juillet 2010 | | | | | | | | | | | | | | | | | | | | TOTAL | |
|-----------------------------|----------------|--------------|-------------|--------------|--------------|----------------|--------------|------------|-------------|-------------|-------------|--------------|--------------|------------|--------------|--------------|--------------|--------------|-------------|--------------|----------------|---|
| | t | t | t | t | t | t | t | t | t | t | t | t | t | t | t | t | t | t | t | t | | t |
| EUROPE | | | | | | | | | | | | | | | | | | | | | | |
| Allemagne | 259.7 | 161.4 | * | * | 124.6 | 545.6 | 279.2 | 0.8 | 2.6 | 22.5 | 14.0 | 173.7 | 492.7 | 0.0 | 99.0 | 99.0 | 290 | 7.4 | 4.5 | 323.2 | 1'762.9 | |
| France | 88.6 | 116.4 | * | * | 25.6 | 230.6 | 23.0 | 3.9 | 0.6 | 18.4 | * | 2.1 | 48.0 | * | 17.5 | 17.5 | 0 | 0.0 | 1.5 | 41.6 | 339.6 | |
| Italie | 843.3 | 15.2 | * | * | 5.4 | 863.8 | 0.3 | * | * | 1.7 | * | 20.4 | 22.3 | 0.0 | 0.5 | 0.5 | 13 | 187.3 | 11.3 | 0.1 | 1'098.1 | |
| BeNeLux | 61.1 | 43.1 | * | * | 0.6 | 104.8 | 4.4 | 0.9 | 1.7 | 4.9 | 0.2 | 0.6 | 12.6 | * | 0.7 | 0.7 | 0 | 10.3 | 10.4 | 13.9 | 152.9 | |
| Grande-Bretagne | 26.2 | 67.6 | * | * | 8.4 | 102.2 | 3.1 | * | * | 0.3 | * | 0.0 | 3.4 | * | 0.0 | 0.0 | 0 | 1.2 | 0.5 | 2.9 | 110.2 | |
| Espagne/Portugal | 5.4 | 13.5 | * | * | 0.8 | 19.8 | * | * | * | * | 50.0 | 0.0 | 0.0 | * | 0.0 | 0.0 | 0 | 3.0 | 0.0 | 0.0 | 22.8 | |
| Autres pays d'Europe | 31.2 | 53.9 | 9.3 | 14.2 | 6.1 | 114.6 | 43.5 | 0.8 | 1.7 | 9.4 | 6.9 | 36.4 | 98.7 | 0.0 | 31.5 | 31.5 | 11 | 0.0 | 0.0 | 1.6 | 257.5 | |
| TOTAL EUROPE | 1'315.5 | 471.2 | 9.3 | 14.2 | 171.4 | 1'981.4 | 353.4 | 6.3 | 6.5 | 57.2 | 21.1 | 233.2 | 677.6 | 0.0 | 149.2 | 149.2 | 314.9 | 209.3 | 28.1 | 383.4 | 3'744.0 | |
| Autres pays | 0.0 | 0.0 | 0.0 | 0.0 | 0.0 | 0.0 | 0.0 | 0.0 | 0.0 | 0.0 | 0.0 | 0.0 | 0.0 | 0.0 | 0 | 0 | 0 | 0.0 | 0.0 | 0.0 | 0.0 | |
| Canada | 67.0 | * | * | * | 0.6 | 67.5 | 3.3 | * | * | 2.0 | * | 2.3 | 7.6 | * | 0.0 | 0.0 | 0 | 0.0 | 0.0 | 0.0 | 75.1 | |
| USA | 39.1 | 330.9 | * | * | 0.9 | 370.9 | 21.9 | 0.0 | 1.1 | 0.9 | * | 2.0 | 26.0 | * | 0.5 | 0.5 | 0 | 6.3 | 0.0 | 54.4 | 458.0 | |
| Canada ou USA / autres pays | 22.1 | 133.5 | 1.6 | 85.9 | 4.7 | 247.8 | 1.3 | 2.0 | 9.6 | 0.9 | 2.1 | 0.5 | 16.3 | 0.0 | 0.8 | 0.8 | 10 | 1.4 | 0.9 | 78.7 | 355.7 | |
| TOTAL AUTRES PAYS | 128.1 | 464.5 | 1.6 | 85.9 | 6.1 | 686.2 | 26.5 | 2.0 | 10.7 | 3.9 | 2.1 | 4.7 | 49.8 | 0.0 | 1.3 | 1.3 | 9.8 | 7.6 | 0.9 | 133.1 | 888.8 | |
| TOTAL | 1'443.6 | 935.6 | 10.9 | 100.1 | 177.5 | 2'667.7 | 379.9 | 8.3 | 17.2 | 61.1 | 23.2 | 237.9 | 727.5 | 0.0 | 150.5 | 150.5 | 324.7 | 216.9 | 29.1 | 516.5 | 4'632.8 | |

* Pour des raisons de protection de données, celles concernant les exportations de variétés ne comportant qu'un ou deux exportateurs ne sont pas ventilées par pays, mais rassemblées sous la rubrique "autres pays d'Europe" ou "Canada ou USA / autres pays".
Source: DGD

Exportations par pays, cumulées

Janvier à juillet 2011

| PAYS | Exportations par pays, cumulées | | | | | | | | | | | | | | | | | | | | TOTAL | |
|---|---------------------------------|----------------|--------------|--------------|----------------|-----------------|----------------|--------------|--------------|--------------|--------------|----------------|----------------|------------|--------------|--------------|----------------|----------------|--------------|----------------|-----------------|---|
| | t | t | t | t | t | t | t | t | t | t | t | t | t | t | t | t | t | t | t | t | | t |
| EUROPE | | | | | | | | | | | | | | | | | | | | | | |
| Allemagne | 1'885.2 | 1'418.2 | * | * | 1'008.7 | 4'312.0 | 2'359.6 | 31.5 | 93.7 | 249.4 | 189.8 | 3'216.9 | 6'140.8 | 0.0 | 713.4 | 713.5 | 2'041 | 18.2 | 37.0 | 190.0 | 13'452.5 | |
| France | 962.9 | 1'203.4 | * | * | 27.0 | 2'193.1 | 309.4 | 66.4 | 24.2 | 162.9 | * | 42.7 | 605.4 | * | 136.2 | 136.2 | 10 | 2.3 | 20.9 | 108.1 | 3'075.4 | |
| Italie | 4'425.8 | 149.1 | * | * | 262.6 | 4'837.6 | 2.9 | * | * | 56.2 | * | 443.9 | 503.0 | 0.0 | 24.2 | 24.2 | 447 | 955.9 | 61.2 | 13.4 | 6'842.0 | |
| BeNeLux | 476.1 | 494.0 | * | * | 4.0 | 974.0 | 44.4 | 7.4 | 48.3 | 37.7 | 1.7 | 9.5 | 148.9 | * | 0.3 | 0.3 | 1 | 141.6 | 46.8 | 346.6 | 1'659.0 | |
| Grande-Bretagne | 138.2 | 327.7 | * | * | 19.2 | 485.0 | 16.3 | * | * | 1.8 | * | 11.8 | 29.8 | * | 0.0 | 0.0 | 34 | 10.8 | 0.2 | 29.2 | 589.3 | |
| Espagne/Portugal | 64.4 | 177.4 | * | * | 0.0 | 241.8 | * | * | * | * | * | 0.6 | 0.6 | * | 0.0 | 0.0 | 0 | 9.8 | 0.1 | 0.0 | 252.3 | |
| UE sans affectation / Autres pays d'Europe (Fondue; autres pays du monde) | 201.7 | 341.4 | 118.2 | 230.9 | 38.8 | 931.0 | 163.5 | 10.3 | 71.2 | 67.5 | 96.8 | 222.6 | 631.9 | 6.4 | 73.1 | 79.5 | 241 | 9.9 | 1.9 | 25.2 | 1'920.1 | |
| TOTAL EUROPE | 8'154.2 | 4'111.1 | 118.2 | 230.9 | 1'360.0 | 13'974.4 | 2'895.9 | 115.7 | 237.4 | 575.2 | 288.4 | 3'948.0 | 8'060.4 | 6.4 | 947.3 | 953.7 | 2'772.9 | 1'148.5 | 168.2 | 712.4 | 27'790.5 | |
| Autres pays | | | | | | | | | | | | | | | | | | | | | | |
| Canada | 349.2 | * | * | * | 3.1 | 352.3 | 10.1 | * | * | 4.5 | * | 11.3 | 25.9 | * | 0.0 | 0.0 | 0 | 93.4 | 0.0 | 201.7 | 673.3 | |
| USA | 363.6 | 1'237.9 | * | * | 30.4 | 1'631.9 | 204.6 | 2.0 | 29.4 | 7.1 | * | 31.3 | 274.5 | * | 1.4 | 1.4 | 0 | 26.4 | 0.7 | 113.1 | 2'048.2 | |
| Canada ou USA / autres pays | 225.1 | 829.8 | 6.2 | 564.0 | 29.4 | 1'654.6 | 15.8 | 6.0 | 59.5 | 4.8 | 13.1 | 11.3 | 110.5 | 0.1 | 12.3 | 12.4 | 607 | 97.1 | 6.5 | 373.5 | 2'861.3 | |
| TOTAL AUTRES PAYS | 937.8 | 2'067.7 | 6.2 | 564.0 | 63.0 | 3'638.8 | 230.5 | 8.1 | 88.8 | 16.4 | 13.1 | 53.9 | 410.9 | 0.1 | 13.8 | 13.9 | 606.8 | 216.9 | 7.4 | 688.3 | 5'582.8 | |
| TOTAL | 9'092.1 | 6'178.8 | 124.6 | 794.9 | 1'423.0 | 17'613.2 | 3'126.3 | 123.7 | 326.1 | 591.7 | 301.5 | 4'001.9 | 8'471.2 | 6.6 | 961.1 | 967.6 | 3'379.7 | 1'365.4 | 175.5 | 1'400.7 | 33'373.3 | |

* Pour des raisons de protection de données, celles concernant les exportations de variétés ne comportant qu'un ou deux exportateurs ne sont pas ventilées par pays, mais rassemblées sous la rubrique "autres pays d'Europe" ou "Canada ou USA / autres pays".
Source: DGD

Exportations par pays, cumulées

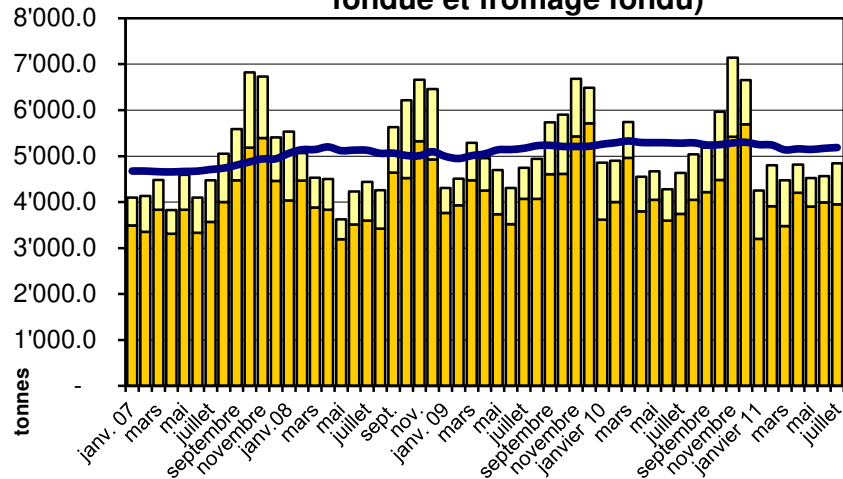
Janvier à juillet 2010

| PAYS | | | | | | | | | | | | | | | | | | | | | TOTAL | |
|-----------------------------|-----------------|----------------|--------------|--------------|----------------|-----------------|----------------|--------------|--------------|--------------|--------------|----------------|----------------|------------|--------------|--------------|----------------|----------------|--------------|----------------|-----------------|---|
| | t | t | t | t | t | t | t | t | t | t | t | t | t | t | t | t | t | t | t | t | | t |
| EUROPE | | | | | | | | | | | | | | | | | | | | | | |
| Allemagne | 1'881.1 | 1'301.6 | * | * | 953.8 | 4'136.4 | 2'328.6 | 27.2 | 75.8 | 258.7 | 165.5 | 1'774.3 | 4'630.1 | 0.1 | 660.6 | 660.8 | 1'560 | 26.8 | 31.0 | 463.4 | 11'508.0 | |
| France | 951.3 | 1'088.2 | * | * | 56.9 | 2'096.3 | 312.1 | 75.9 | 47.3 | 160.1 | * | 38.2 | 633.6 | * | 157.0 | 157.0 | 22 | 8.9 | 10.8 | 276.7 | 3'205.0 | |
| Italie | 5'832.3 | 148.3 | * | * | 413.5 | 6'394.1 | 3.2 | * | * | 14.8 | * | 67.6 | 85.6 | 0.0 | 16.7 | 16.7 | 522 | 1'328.7 | 24.5 | 16.9 | 8'388.3 | |
| BeNeLux | 578.4 | 445.6 | * | * | 4.7 | 1'028.8 | 45.7 | 8.4 | 62.3 | 40.6 | 1.4 | 9.9 | 168.2 | * | 12.6 | 12.6 | 1 | 152.7 | 60.6 | 520.7 | 1'944.4 | |
| Grande-Bretagne | 152.1 | 368.6 | * | * | 28.9 | 549.6 | 13.2 | * | * | 1.6 | * | 0.5 | 15.3 | * | 0.3 | 0.3 | 0 | 12.2 | 1.2 | 24.7 | 603.2 | |
| Espagne/Portugal | 57.2 | 158.6 | * | * | 4.1 | 219.9 | * | * | * | * | * | 0.0 | 0.0 | * | 0.0 | 0.0 | 0 | 13.1 | 0.0 | 0.0 | 233.4 | |
| Autres pays d'Europe | 315.7 | 420.7 | 116.3 | 44.3 | 33.3 | 930.4 | 269.1 | 7.5 | 28.5 | 67.1 | 34.8 | 384.0 | 791.0 | 7.7 | 73.9 | 81.6 | 57 | 2.3 | 0.0 | 234.8 | 2'097.1 | |
| TOTAL EUROPE | 9'768.1 | 3'931.6 | 116.3 | 44.3 | 1'495.1 | 15'355.5 | 2'971.9 | 119.0 | 213.8 | 542.9 | 201.7 | 2'274.5 | 6'323.8 | 7.8 | 921.1 | 928.9 | 2'161.2 | 1'544.7 | 128.0 | 1'537.3 | 27'979.5 | |
| Autres pays | 0.0 | 0.0 | 0.0 | 0.0 | 0.0 | 0.0 | 0.0 | 0.0 | 0.0 | 0.0 | 0.0 | 0.0 | 0.0 | 0.0 | 0.0 | 0 | 0 | 0.0 | 0.0 | 0.0 | 0.0 | |
| Canada | 230.0 | * | * | * | 2.2 | 232.1 | 9.8 | * | * | 5.3 | * | 8.2 | 23.3 | * | 0.0 | 0.0 | 0 | 85.7 | 0.0 | 144.4 | 485.6 | |
| USA | 278.9 | 1'507.7 | * | * | 17.2 | 1'803.8 | 48.2 | 2.9 | 30.7 | 8.3 | * | 18.8 | 108.9 | * | 2.4 | 2.4 | 0 | 25.9 | 0.6 | 133.6 | 2'075.2 | |
| Canada ou USA / autres pays | 282.4 | 792.5 | 9.0 | 593.6 | 23.2 | 1'700.6 | 15.4 | 6.4 | 48.0 | 5.3 | 10.7 | 8.3 | 94.1 | 0.2 | 8.2 | 8.4 | 901 | 73.1 | 8.6 | 523.3 | 3'308.9 | |
| TOTAL AUTRES PAYS | 791.3 | 2'300.1 | 9.0 | 593.6 | 42.5 | 3'736.5 | 73.4 | 9.3 | 78.7 | 18.9 | 10.7 | 35.3 | 226.3 | 0.2 | 10.6 | 10.8 | 900.9 | 184.7 | 9.2 | 801.3 | 5'869.7 | |
| TOTAL | 10'559.4 | 6'231.7 | 125.3 | 637.9 | 1'537.6 | 19'092.0 | 3'045.3 | 128.3 | 292.5 | 561.8 | 212.4 | 2'309.8 | 6'550.1 | 8.0 | 931.7 | 939.7 | 3'062.1 | 1'729.4 | 137.2 | 2'338.6 | 33'849.1 | |

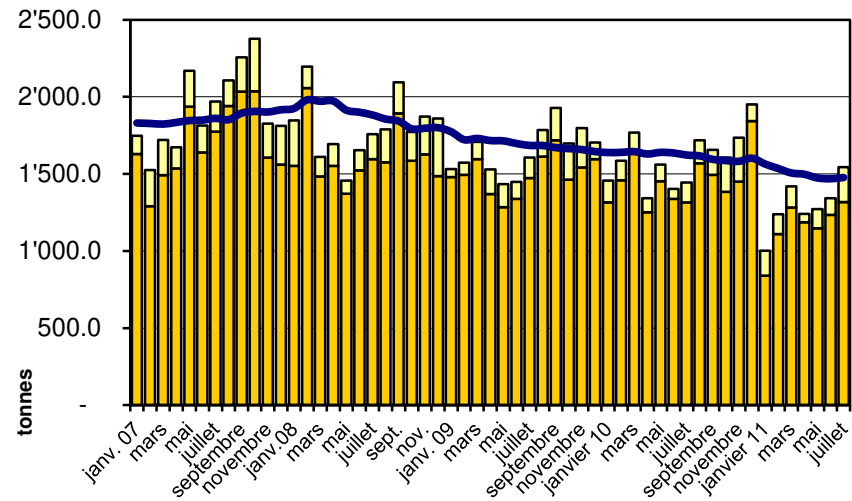
* Pour des raisons de protection de données, celles concernant les exportations de variétés ne comportant qu'un ou deux exportateurs ne sont pas ventilées par pays, mais rassemblées sous la rubrique "autres pays d'Europe" ou "Canada ou USA / autres pays".
Source: DGD

Exportation depuis 2007 - Valeur moyenne des 12 derniers

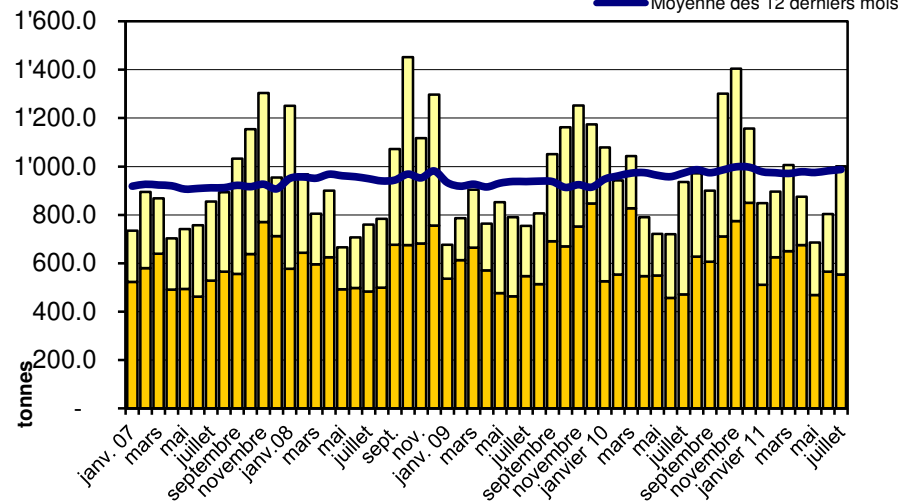
Total des exportations de fromage (y c. mélanges à fondue et fromage fondu)



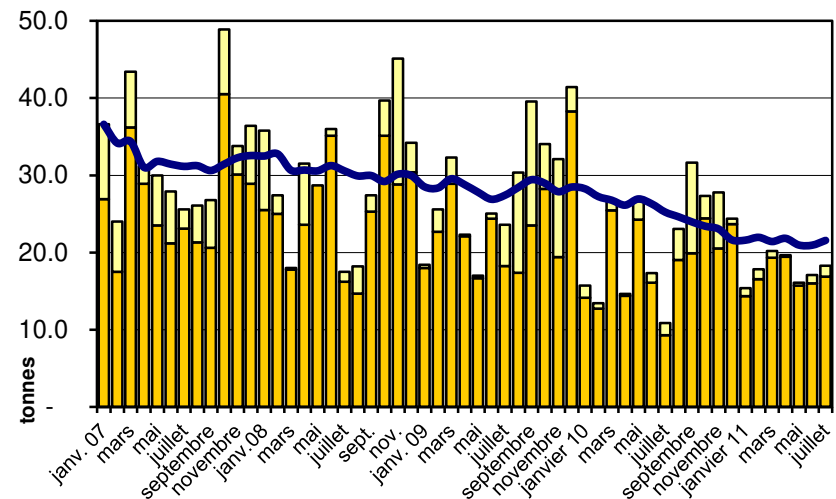
Emmentaler



Gruyère



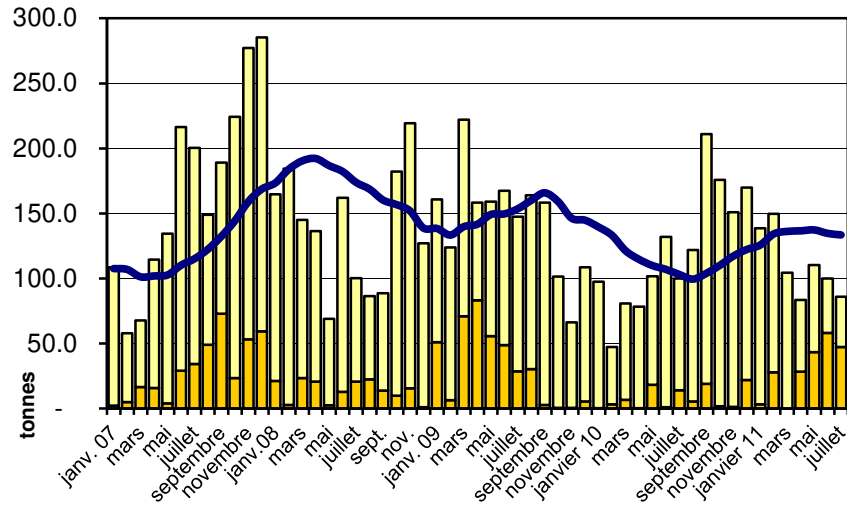
Sbrinz



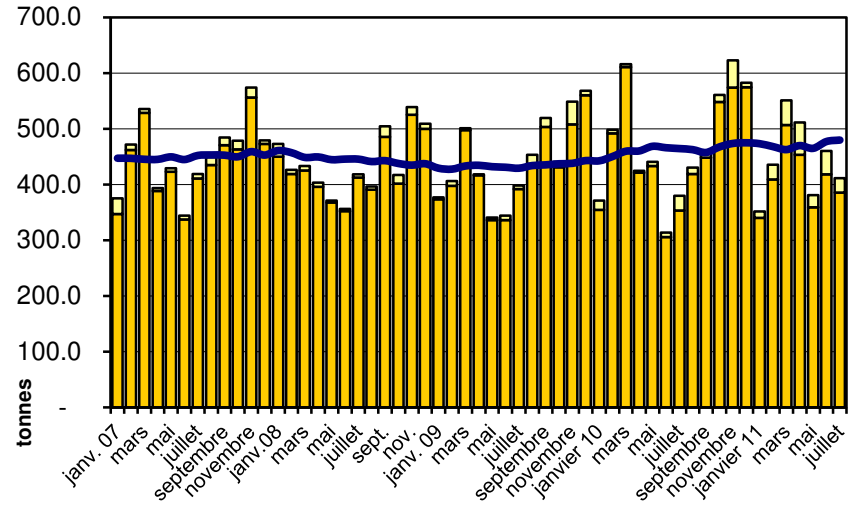
autres Pays
 Europe
 Moyenne des 12 derniers mois

Exportation depuis 2007 - Valeur moyenne des 12 derniers

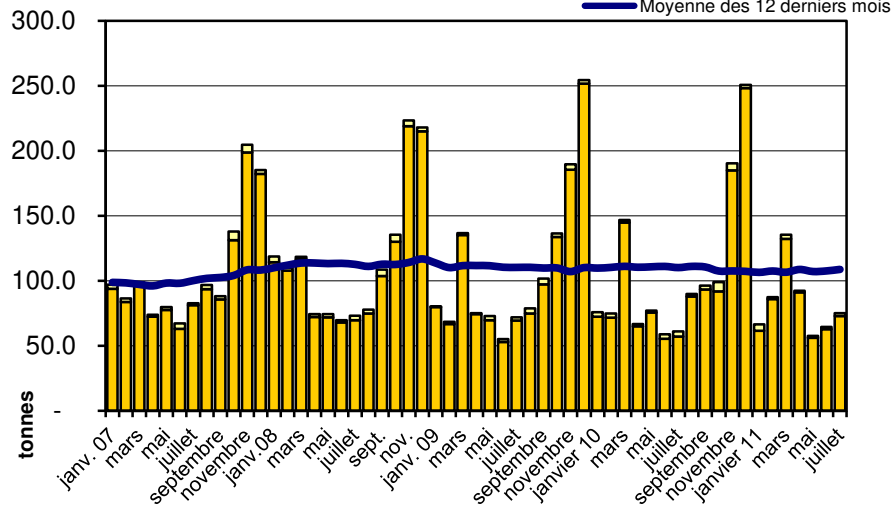
Switzerland Swiss



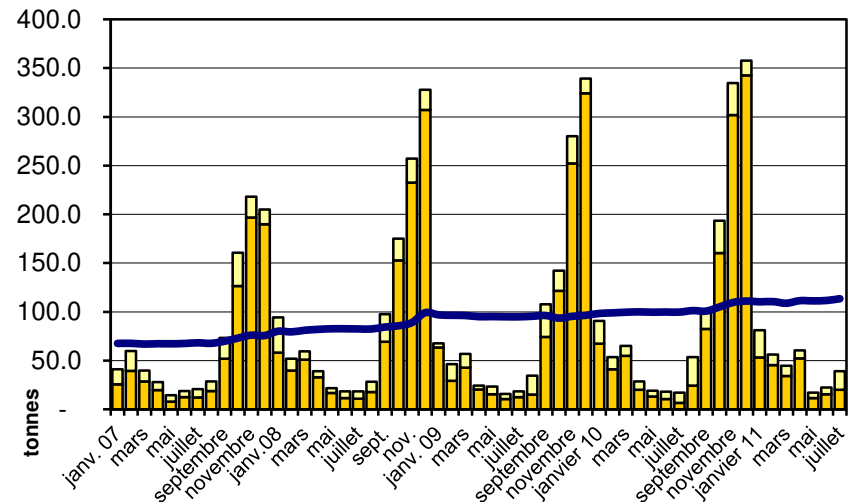
Fromage Appenzeller



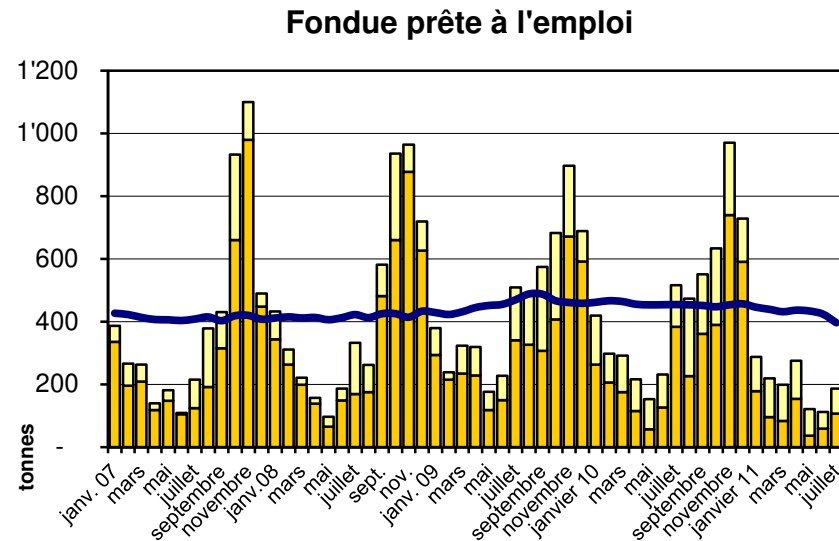
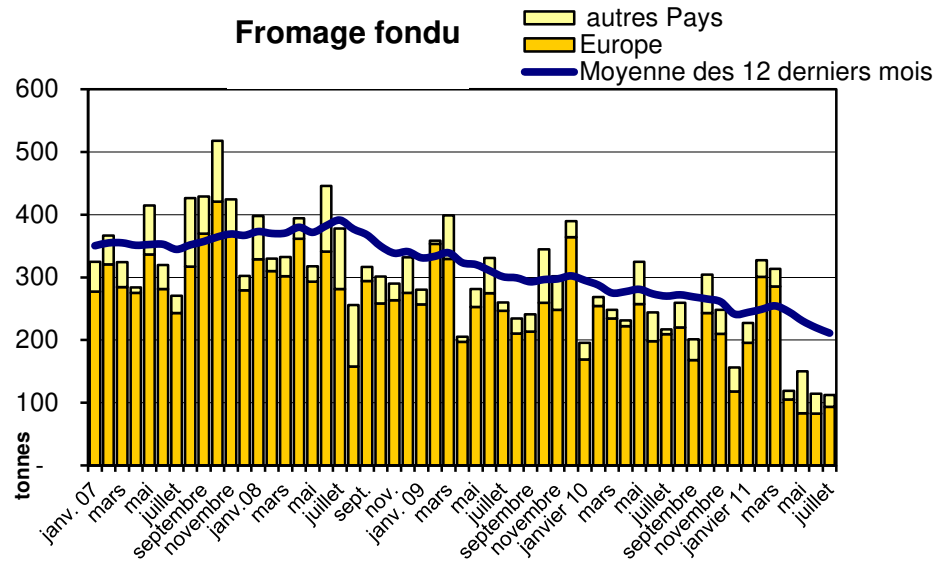
Tête de Moine



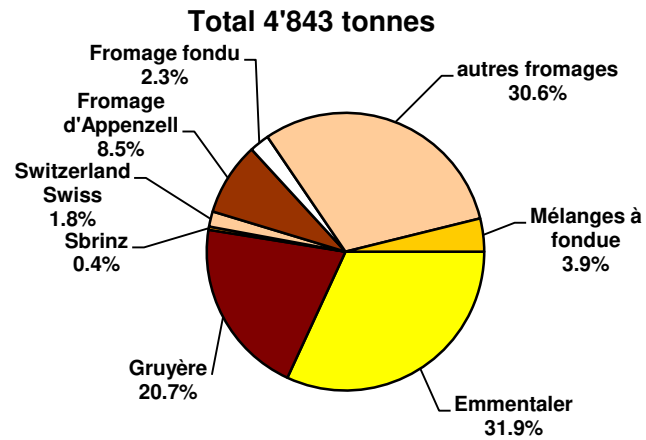
Raclette Suisse



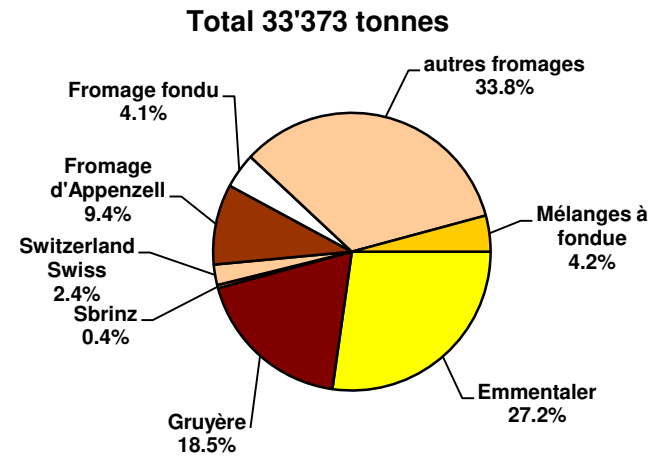
Exportation depuis 2007 - Valeur moyenne des 12 derniers



Exportations de fromage par variété en juillet 2011



Exportations de fromage par variété, janvier à juillet 2011



Importations de fromage par produit/groupe de produit

| Fromages / Catégorie | Importations mensuelles | | Différence par rapport au même mois de l'année précédente | | Importations cumulées | | Différence par rapport à la période de l'année précédente | |
|---|-------------------------|------------------------|---|-------------|------------------------------|------------------------------|---|-------------|
| | juillet 2010 tonnes | juillet 2011 tonnes | tonnes | (%) | janv. - juil. 2010 tonnes | janv. - juil. 2011 tonnes | tonnes | (%) |
| Mascarpone, Ricotta Romana | 73.7 | 70.4 | -3.2 | -4.4 | 622.2 | 607.5 | -14.7 | -2.4 |
| Mozzarella | 415.6 | 409.6 | -6.1 | -1.5 | 2'081.6 | 2'335.5 | 253.9 | 12.2 |
| Autres fromages frais | 1'060.5 | 1'024.1 | -36.4 | -3.4 | 7'524.2 | 7'714.6 | 190.4 | 2.5 |
| Total fromages frais | 1'549.8 | 1'504.1 | -45.7 | -2.9 | 10'227.9 | 10'657.6 | 429.7 | 4.2 |
| Danablu, Gorgonzola, Roquefort | 32.4 | 29.0 | -3.4 | -10.5 | 267.1 | 238.3 | -28.8 | -10.8 |
| Fromage à croûte fleurie | 92.1 | 113.3 | 21.2 | 23.0 | 900.9 | 890.2 | -10.7 | -1.2 |
| Bleu, fromage à pâte persillée | 0.0 | 0.0 | 0.0 | | 0.0 | 0.0 | 0.0 | |
| Brie, Camembert, Italico | 116.5 | 102.2 | -14.3 | -12.3 | 947.3 | 934.2 | -13.2 | -1.4 |
| Autres fromages à pâte molle | 552.2 | 576.3 | 24.0 | 4.3 | 3'813.3 | 4'134.0 | 320.7 | 8.4 |
| Total fromages à pâte molle | 793.3 | 820.8 | 27.5 | 3.5 | 5'928.6 | 6'196.6 | 268.0 | 4.5 |
| Fromage à pâte mi-dure persillée | 1.4 | 1.6 | 0.2 | 15.3 | 14.5 | 9.4 | -5.1 | -35.1 |
| Caciocavallo, Fontina, Brà, etc. | 41.3 | 46.7 | 5.4 | 13.0 | 351.9 | 363.4 | 11.5 | 3.3 |
| Tilsiter | 2.2 | 1.6 | -0.6 | -28.7 | 22.2 | 14.0 | -8.2 | -36.9 |
| Autres fromages à pâte mi-dure | 504.1 | 509.6 | 5.6 | 1.1 | 3'638.8 | 3'896.8 | 258.0 | 7.1 |
| Fromages à pâte mi-dure râpé, en poudre | 3.2 | 9.6 | 6.4 | 199.7 | 91.2 | 44.5 | -46.6 | -51.2 |
| Total fromages à pâte mi-dure | 552.2 | 569.1 | 16.9 | 3.1 | 4'118.6 | 4'328.2 | 209.6 | 5.1 |
| Fromage aux herbes (Schabziger) | 0.0 | 0.0 | 0.0 | 175.0 | 2.5 | 2.5 | 0.0 | 0.2 |
| Fromage à pâte dure persillée | 0.2 | 0.0 | -0.2 | -96.7 | 1.0 | 1.2 | 0.2 | 20.4 |
| Caciocavallo, Fontina, Brà, etc. | 13.9 | 10.4 | -3.5 | -25.3 | 73.9 | 87.9 | 13.9 | 18.9 |
| Emmentaler | 32.8 | 43.3 | 10.5 | 31.9 | 197.6 | 230.4 | 32.8 | 16.6 |
| Autres fromages à pâte dure | 125.1 | 130.4 | 5.3 | 4.3 | 955.5 | 1'080.6 | 125.1 | 13.1 |
| Fromages à pâte dure râpé, en poudre | 35.1 | 23.9 | -11.1 | -31.8 | 212.2 | 247.2 | 35.1 | 16.5 |
| Total fromages à pâte dure | 207.1 | 208.0 | 0.9 | 0.4 | 1'442.7 | 1'649.8 | 207.1 | 14.4 |
| Grana/Parmigiano | 373.0 | 528.8 | 155.8 | 41.8 | 3'182.6 | 3'574.1 | 391.5 | 12.3 |
| Total fromages à pâte extra-dure | 373.0 | 528.8 | 155.8 | 41.8 | 3'182.6 | 3'574.1 | 391.5 | 12.3 |
| Fromage fondu | 208.9 | 273.0 | 64.1 | 30.7 | 1'855.2 | 2'170.6 | 315.4 | 17.0 |
| Total variétés de fromages | 3'684.1 | 3'903.7 | 219.6 | 6.0 | 26'755.7 | 28'576.9 | 1'821.3 | 6.8 |

Source: DGD

Importations de fromage par pays fournisseur

juillet 2011

| | Mascarpone, ricotta Romana | | Mozzarella | | Autres fromages frais | | TOTAL fromages frais | | Danablu, Gorgonzola, Roquefort | | Brie, Camembert, Reblochon | | Autres fromages à pâte molle | | Fromage aux herbes | | Fromage à pâte dure et mi-dure | | Autres fromages | | TOTAL | |
|--------------------------|----------------------------|--------|------------|---------|-----------------------|--------|----------------------|--------|--------------------------------|---------|----------------------------|--------|------------------------------|--------|--------------------|--------|--------------------------------|--------|-----------------|--------|---------|-----|
| Pays | tonnes | tonnes | tonnes | tonnes | tonnes | tonnes | tonnes | tonnes | tonnes | tonnes | tonnes | tonnes | tonnes | tonnes | tonnes | tonnes | tonnes | tonnes | tonnes | tonnes | tonnes | |
| EUROPE | | | | | | | | | | | | | | | | | | | | | | |
| Allemagne | 0.4 | 50.4 | 313.5 | 364.3 | 1.0 | 0.0 | 166.8 | 167.8 | 0.0 | 201.6 | 124.5 | | | | | | | | | | 858.1 | |
| France | 0.0 | 8.4 | 256.8 | 265.1 | 8.4 | 86.3 | 285.7 | 380.4 | 0.0 | 187.4 | 83.9 | | | | | | | | | | 916.8 | |
| Italie | 69.2 | 343.6 | 296.5 | 709.3 | 19.4 | 0.0 | 115.4 | 134.8 | 0.0 | 709.3 | 20.5 | | | | | | | | | | 1'573.9 | |
| Pays-Bas | 0.0 | 0.0 | 1.6 | 1.6 | 0.0 | 0.0 | 0.0 | 0.0 | 0.0 | 103.3 | 0.0 | | | | | | | | | | 104.9 | |
| Belgique | 0.0 | 3.0 | 64.6 | 67.6 | 0.0 | 0.0 | 0.0 | 0.0 | 0.0 | 16.0 | 0.0 | | | | | | | | | | 83.6 | |
| Luxembourg | 0.0 | 0.0 | 0.0 | 0.0 | 0.0 | 0.0 | 0.0 | 0.0 | 0.0 | 0.0 | 0.0 | | | | | | | | | | 0.0 | |
| Autriche | 0.8 | 3.4 | 19.4 | 23.6 | 0.0 | 0.0 | 11.5 | 11.5 | 0.0 | 36.4 | 43.8 | | | | | | | | | | 115.4 | |
| Grande-Bretagne | 0.0 | 0.0 | 0.0 | 0.0 | 0.0 | 0.0 | 0.6 | 0.6 | 0.0 | 4.5 | 0.0 | | | | | | | | | | 5.1 | |
| Danemark | 0.0 | 0.9 | 69.8 | 70.7 | 0.2 | 0.0 | 19.1 | 19.4 | 0.0 | 13.7 | 0.0 | | | | | | | | | | 103.8 | |
| Norvège | 0.0 | 0.0 | 0.0 | 0.0 | 0.0 | 0.0 | 0.0 | 0.0 | 0.0 | 0.0 | 0.0 | | | | | | | | | | 0.0 | |
| Suède | 0.0 | 0.0 | 0.0 | 0.0 | 0.0 | 0.0 | 0.0 | 0.0 | 0.0 | 0.0 | 0.0 | | | | | | | | | | 0.0 | |
| Portugal | 0.0 | 0.0 | 0.0 | 0.0 | 0.0 | 0.0 | 1.0 | 1.0 | 0.0 | 10.7 | 0.0 | | | | | | | | | | 11.7 | |
| Espagne | 0.0 | 0.0 | 0.0 | 0.0 | 0.0 | 0.0 | 1.9 | 1.9 | 0.0 | 22.3 | 0.0 | | | | | | | | | | 24.1 | |
| Grèce | 0.0 | 0.0 | 1.9 | 1.9 | 0.0 | 0.0 | 92.7 | 92.7 | 0.0 | 0.7 | 0.0 | | | | | | | | | | 95.3 | |
| Autres pays d'Europe | 0.0 | 0.0 | 0.0 | 0.0 | 0.0 | 0.0 | 10.7 | 10.7 | 0.0 | 0.0 | 0.3 | | | | | | | | | | 11.0 | |
| TOTAL EUROPE | 70.4 | 409.6 | 1'024.1 | 1'504.1 | 29.0 | 86.3 | 705.5 | 820.8 | 0.0 | 1'305.9 | 273.0 | | | | | | | | | | 3'903.7 | |
| Autres pays | | | | | | | | 0.0 | | | | | | | | | | | | | | 0.0 |
| Canada | 0.0 | 0.0 | 0.0 | 0.0 | 0.0 | 0.0 | 0.0 | 0.0 | 0.0 | 0.0 | 0.0 | | | | | | | | | | 0.0 | |
| USA | 0.0 | 0.0 | 0.0 | 0.0 | 0.0 | 0.0 | 0.0 | 0.0 | 0.0 | 0.0 | 0.0 | | | | | | | | | | 0.0 | |
| Autres pays d'Amérique | 0.0 | 0.0 | 0.0 | 0.0 | 0.0 | 0.0 | 0.0 | 0.0 | 0.0 | 0.0 | 0.0 | | | | | | | | | | 0.0 | |
| Amérique latine | 0.0 | 0.0 | 0.0 | 0.0 | 0.0 | 0.0 | 0.0 | 0.0 | 0.0 | 0.0 | 0.0 | | | | | | | | | | 0.0 | |
| Afrique | 0.0 | 0.0 | 0.0 | 0.0 | 0.0 | 0.0 | 0.0 | 0.0 | 0.0 | 0.0 | 0.0 | | | | | | | | | | 0.0 | |
| Asie | 0.0 | 0.0 | 0.0 | 0.0 | 0.0 | 0.0 | 0.0 | 0.0 | 0.0 | 0.0 | 0.0 | | | | | | | | | | 0.0 | |
| Australie | 0.0 | 0.0 | 0.0 | 0.0 | 0.0 | 0.0 | 0.0 | 0.0 | 0.0 | 0.0 | 0.0 | | | | | | | | | | 0.0 | |
| TOTAL AUTRES PAYS | 0.0 | 0.0 | 0.0 | 0.0 | 0.0 | 0.0 | 0.0 | 0.0 | 0.0 | 0.0 | 0.0 | | | | | | | | | | 0.0 | |
| TOTAL | 70.4 | 409.6 | 1'024.1 | 1'504.1 | 29.0 | 86.3 | 705.5 | 820.8 | 0.0 | 1'305.9 | 273.0 | | | | | | | | | | 3'903.7 | |

Source: DGD

Importations de fromage par pays fournisseur

juillet 2010

| | Mascarpone, ricotta Romana | | Mozzarella | | Autres fromages frais | | TOTAL fromages frais | | Danablu, Gorgonzola, Roquefort | | Brie, Camembert, Reblochon | | Autres fromages à pâte molle | | Fromages à pâte molle | | Fromage aux herbes | | Autres fromages | | TOTAL |
|--------------------------|----------------------------|--------|------------|---------|-----------------------|--------|----------------------|--------|--------------------------------|---------|----------------------------|--------|------------------------------|--------|-----------------------|--------|--------------------|--------|-----------------|--------|---------|
| Pays | tonnes | tonnes | tonnes | tonnes | tonnes | tonnes | tonnes | tonnes | tonnes | tonnes | tonnes | tonnes | tonnes | tonnes | tonnes | tonnes | tonnes | tonnes | tonnes | tonnes | tonnes |
| EUROPE | | | | | | | | | | | | | | | | | | | | | |
| Allemagne | 0.0 | 26.0 | 347.3 | 373.3 | 3.3 | 0.0 | 196.3 | 199.6 | 0.0 | 224.7 | 83.3 | | | | | | | | | | 880.8 |
| France | 0.0 | 15.5 | 284.1 | 299.6 | 6.9 | 100.1 | 269.8 | 376.9 | 0.0 | 178.0 | 62.3 | | | | | | | | | | 916.7 |
| Italie | 72.5 | 366.1 | 281.0 | 719.7 | 22.2 | 0.0 | 77.4 | 99.6 | 0.0 | 531.5 | 20.2 | | | | | | | | | | 1'371.0 |
| Pays-Bas | 0.0 | 0.0 | 2.9 | 2.9 | 0.0 | 0.0 | 0.1 | 0.1 | 0.0 | 77.3 | 0.0 | | | | | | | | | | 80.3 |
| Belgique | 0.0 | 4.6 | 42.9 | 47.5 | 0.0 | 0.0 | 0.0 | 0.0 | 0.0 | 5.0 | 0.0 | | | | | | | | | | 52.5 |
| Luxembourg | 0.0 | 0.0 | 0.0 | 0.0 | 0.0 | 0.0 | 0.0 | 0.0 | 0.0 | 0.0 | 0.0 | | | | | | | | | | 0.0 |
| Autriche | 1.1 | 3.3 | 25.4 | 29.9 | 0.0 | 0.0 | 5.8 | 5.8 | 0.0 | 57.5 | 29.4 | | | | | | | | | | 122.6 |
| Grande-Bretagne | 0.0 | 0.0 | 0.0 | 0.0 | 0.0 | 0.0 | 0.4 | 0.4 | 0.0 | 5.2 | 0.0 | | | | | | | | | | 5.5 |
| Danemark | 0.0 | 0.0 | 64.3 | 64.3 | 0.0 | 0.0 | 22.4 | 22.4 | 0.0 | 12.6 | 0.0 | | | | | | | | | | 99.3 |
| Norvège | 0.0 | 0.0 | 0.0 | 0.0 | 0.0 | 0.0 | 0.0 | 0.0 | 0.0 | 0.0 | 0.0 | | | | | | | | | | 0.0 |
| Suède | 0.0 | 0.0 | 0.0 | 0.0 | 0.0 | 0.0 | 0.0 | 0.0 | 0.0 | 0.6 | 0.4 | | | | | | | | | | 0.9 |
| Portugal | 0.0 | 0.0 | 0.0 | 0.0 | 0.0 | 0.0 | 1.6 | 1.6 | 0.0 | 12.3 | 0.0 | | | | | | | | | | 13.9 |
| Espagne | 0.0 | 0.0 | 0.0 | 0.0 | 0.0 | 0.0 | 1.7 | 1.7 | 0.0 | 20.6 | 0.0 | | | | | | | | | | 22.3 |
| Grèce | 0.0 | 0.0 | 1.7 | 1.7 | 0.0 | 0.0 | 82.7 | 82.7 | 0.0 | 0.1 | 0.0 | | | | | | | | | | 84.4 |
| Autres pays d'Europe | 0.0 | 0.0 | 0.0 | 0.0 | 0.0 | 0.0 | 1.5 | 1.5 | 0.0 | 0.0 | 1.8 | | | | | | | | | | 3.3 |
| TOTAL EUROPE | 73.7 | 415.6 | 1'049.7 | 1'538.9 | 32.4 | 100.1 | 659.6 | 792.1 | 0.0 | 1'125.3 | 197.3 | | | | | | | | | | 3'653.7 |
| Autres pays | 0.0 | 0.0 | 0.0 | 0.0 | 0.0 | 0.0 | 0.0 | 0.0 | 0.0 | 0.0 | 0.0 | | | | | | | | | | 0.0 |
| Canada | 0.0 | 0.0 | 0.0 | 0.0 | 0.0 | 0.0 | 0.0 | 0.0 | 0.0 | 0.0 | 0.0 | | | | | | | | | | 0.0 |
| USA | 0.0 | 0.0 | 0.0 | 0.0 | 0.0 | 0.0 | 0.0 | 0.0 | 0.0 | 0.0 | 0.0 | | | | | | | | | | 0.0 |
| Autres pays d'Amérique | 0.0 | 0.0 | 0.0 | 0.0 | 0.0 | 0.0 | 0.0 | 0.0 | 0.0 | 0.0 | 0.0 | | | | | | | | | | 0.0 |
| Amérique latine | 0.0 | 0.0 | 0.0 | 0.0 | 0.0 | 0.0 | 0.0 | 0.0 | 0.0 | 0.0 | 0.0 | | | | | | | | | | 0.0 |
| Afrique | 0.0 | 0.0 | 0.0 | 0.0 | 0.0 | 0.0 | 0.0 | 0.0 | 0.0 | 0.0 | 0.0 | | | | | | | | | | 0.0 |
| Asie | 0.0 | 0.0 | 0.0 | 0.0 | 0.0 | 0.0 | 0.0 | 0.0 | 0.0 | 0.0 | 0.0 | | | | | | | | | | 0.0 |
| Australie | 0.0 | 0.0 | 0.0 | 0.0 | 0.0 | 0.0 | 0.0 | 0.0 | 0.0 | 0.0 | 0.0 | | | | | | | | | | 0.0 |
| TOTAL AUTRES PAYS | 0.0 | 0.0 | 0.0 | 0.0 | 0.0 | 0.0 | 0.0 | 0.0 | 0.0 | 0.0 | 0.0 | | | | | | | | | | 0.0 |
| TOTAL | 73.7 | 415.6 | 1'049.7 | 1'538.9 | 32.4 | 100.1 | 659.6 | 792.1 | 0.0 | 1'125.3 | 197.3 | | | | | | | | | | 3'653.7 |

Source: DGD

Importations de fromage cumulées par pays, cumulées

Janvier à juillet 2011

| Pays | Janvier à juillet 2011 | | | | | | | | | | | | TOTAL | |
|--------------------------|----------------------------|------------|-----------------------|----------------------|--------------------------------|----------------------------|------------------------------|-----------------------------|--------------------|--------------------------------|-----------------|--------|----------|--|
| | Mascarpone, ricotta Romana | Mozzarella | Autres fromages frais | TOTAL fromages frais | Danablu, Gorgonzola, Roquefort | Brie, Camembert, Reblochon | Autres fromages à pâte molle | TOTAL fromages à pâte molle | Fromage aux herbes | Fromage à pâte dure et mi-dure | Autres fromages | TOTAL | | |
| tonnes | tonnes | tonnes | tonnes | tonnes | tonnes | tonnes | tonnes | tonnes | tonnes | tonnes | tonnes | tonnes | tonnes | |
| EUROPE | 0.0 | | | | | | | | | | | | | |
| Allemagne | 1.1 | 346.1 | 2'479.3 | 2'827 | 7.6 | 0.0 | 1'229.9 | 1'238 | 0.2 | 1'583.0 | 967.4 | | 6'614.5 | |
| France | 0.1 | 91.1 | 2'054.4 | 2'146 | 65.6 | 795.0 | 2'266.1 | 3'127 | 0.0 | 1'506.7 | 663.9 | | 7'442.9 | |
| Italie | 592.8 | 1'852.5 | 2'037.8 | 4'483 | 163.4 | 0.0 | 897.5 | 1'061 | 0.3 | 5'121.0 | 169.5 | | 10'834.9 | |
| Pays-Bas | 0.0 | 0.0 | 11.9 | 11.9 | 0.0 | 0.0 | 12.4 | 12.4 | 0.0 | 573.6 | 0.2 | | 598.1 | |
| Belgique | 0.0 | 19.0 | 409.0 | 428.0 | 0.0 | 0.0 | 10.4 | 10.4 | 0.0 | 35.5 | 1.1 | | 475.1 | |
| Luxembourg | 0.0 | 0.0 | 0.0 | 0.0 | 0.0 | 0.0 | 0.0 | 0.0 | 0.0 | 0.0 | 0.0 | | 0.0 | |
| Autriche | 10.8 | 18.8 | 165.2 | 194.6 | 0.0 | 0.0 | 71.9 | 71.9 | 0.0 | 290.8 | 351.0 | | 908.2 | |
| Grande-Bretagne | 0.0 | 0.0 | 0.0 | 0.0 | 0.0 | 0.0 | 5.7 | 5.7 | 0.2 | 54.3 | 8.8 | | 68.9 | |
| Danemark | 0.0 | 0.9 | 548.4 | 549.3 | 1.6 | 0.0 | 153.9 | 155.4 | 0.0 | 80.6 | 0.0 | | 785.3 | |
| Norvège | 0.0 | 0.0 | 0.0 | 0.0 | 0.0 | 0.0 | 0.0 | 0.0 | 0.0 | 0.0 | 0.0 | | 0.0 | |
| Suède | 0.0 | 0.0 | 0.0 | 0.0 | 0.0 | 0.0 | 0.5 | 0.5 | 0.0 | 5.1 | 0.0 | | 5.6 | |
| Portugal | 0.0 | 0.0 | 0.2 | 0.2 | 0.0 | 0.0 | 4.3 | 4.3 | 0.0 | 109.2 | 0.0 | | 113.8 | |
| Espagne | 0.0 | 0.0 | 0.1 | 0.1 | 0.0 | 0.0 | 13.4 | 13.4 | 0.0 | 187.0 | 0.0 | | 200.6 | |
| Grèce | 0.0 | 0.0 | 9.7 | 9.7 | 0.0 | 0.0 | 454.0 | 454.0 | 0.0 | 2.3 | 0.0 | | 465.9 | |
| Autres pays d'Europe | 0.0 | 0.0 | 0.6 | 0.6 | 0.0 | 0.0 | 34.1 | 34.1 | 5.1 | 43.2 | 2.3 | | 85.4 | |
| TOTAL EUROPE | 604.8 | 2'328.4 | 7'716.5 | 10'649.6 | 238.3 | 795.0 | 5'154.2 | 6'187.4 | 5.9 | 9'592.4 | 2'164.0 | | 28'599.3 | |
| Autres pays | 0.0 | 0.0 | 0.0 | 0.0 | 0.0 | 0.0 | 0.0 | 0.0 | 0.0 | 0.0 | 0.0 | | 0.0 | |
| Canada | 0.0 | 0.0 | 0.0 | 0.0 | 0.0 | 0.0 | 0.0 | 0.0 | 0.0 | 0.0 | 0.0 | | 0.0 | |
| USA | 0.0 | 0.0 | 0.0 | 0.0 | 0.0 | 0.0 | 0.0 | 0.0 | 0.0 | 0.0 | 0.0 | | 0.0 | |
| Autres pays d'Amérique | 0.0 | 0.0 | 0.0 | 0.0 | 0.0 | 0.0 | 0.0 | 0.0 | 0.0 | 0.0 | 0.0 | | 0.0 | |
| Amérique latine | 0.0 | 0.0 | 0.0 | 0.0 | 0.0 | 0.0 | 0.0 | 0.0 | 0.0 | 0.0 | 0.0 | | 0.0 | |
| Afrique | 0.0 | 0.0 | 0.0 | 0.0 | 0.0 | 0.0 | 0.0 | 0.0 | 0.0 | 0.0 | 0.0 | | 0.0 | |
| Asie | 0.0 | 0.0 | 0.9 | 0.9 | 0.0 | 0.0 | 0.0 | 0.0 | 0.0 | 0.0 | 0.0 | | 0.9 | |
| Australie | 0.0 | 0.0 | 0.0 | 0.0 | 0.0 | 0.0 | 0.0 | 0.0 | 0.0 | 0.0 | 0.0 | | 0.0 | |
| TOTAL AUTRES PAYS | 0.0 | 0.0 | 0.9 | 0.9 | 0.0 | 0.0 | 0.0 | 0.0 | 0.0 | 0.0 | 0.0 | | 0.9 | |
| TOTAL | 604.8 | 2328.4 | 7717.4 | 10650.5 | 238.3 | 795.0 | 5154.1 | 6187.4 | 5.8 | 9592.4 | 2164.1 | | 28600.1 | |

Source: DGD

Importations de fromage cumulées par pays, cumulées

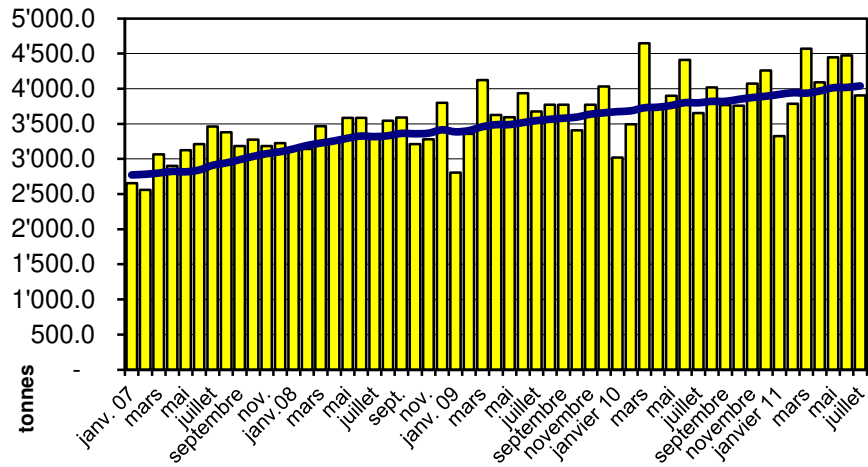
Janvier à juillet 2010

| Pays | Janvier à juillet 2010 | | | | | | | | | | | | |
|--------------------------|------------------------|---------|---------|----------|--------|--------|---------|---------|--------|---------|---------|--------|----------|
| | tonnes | tonnes | tonnes | tonnes | tonnes | tonnes | tonnes | tonnes | tonnes | tonnes | tonnes | tonnes | TOTAL |
| EUROPE | | | | | | | | | | | | | |
| Allemagne | 0.0 | 165.0 | 2'558.1 | 2'723 | 24.8 | 0.0 | 1'143.7 | 1'169 | 0.0 | 1'479.6 | 729.0 | | 6'100.3 |
| France | 0.2 | 96.5 | 2'023.1 | 2'120 | 69.5 | 842.1 | 2'192.1 | 3'104 | 0.0 | 1'442.8 | 633.0 | | 7'299.3 |
| Italie | 603.0 | 1'782.8 | 1'944.7 | 4'330 | 166.9 | 0.0 | 805.0 | 972 | 0.1 | 4'718.4 | 183.4 | | 10'204.4 |
| Pays-Bas | 0.0 | 0.0 | 9.2 | 9.2 | 0.0 | 0.0 | 19.6 | 19.6 | 0.0 | 471.9 | 0.0 | | 500.7 |
| Belgique | 0.0 | 4.6 | 259.3 | 263.9 | 0.0 | 0.0 | 18.1 | 18.1 | 0.0 | 45.7 | 0.0 | | 327.8 |
| Luxembourg | 0.0 | 0.0 | 0.0 | 0.0 | 0.0 | 0.0 | 0.0 | 0.0 | 0.0 | 0.0 | 0.0 | | 0.0 |
| Autriche | 9.4 | 14.2 | 160.4 | 184.1 | 0.0 | 0.0 | 53.4 | 53.4 | 0.0 | 423.2 | 288.7 | | 949.3 |
| Grande-Bretagne | 0.0 | 0.0 | 0.0 | 0.0 | 0.0 | 0.0 | 4.7 | 4.7 | 2.4 | 65.5 | 0.0 | | 72.6 |
| Danemark | 0.0 | 0.0 | 510.9 | 510.9 | 2.1 | 0.0 | 162.7 | 164.8 | 0.0 | 78.9 | 0.0 | | 754.6 |
| Norvège | 0.0 | 0.0 | 0.0 | 0.0 | 0.0 | 0.0 | 0.0 | 0.0 | 0.0 | 0.0 | 0.0 | | 0.0 |
| Suède | 0.0 | 0.0 | 0.0 | 0.0 | 0.0 | 0.0 | 0.6 | 0.6 | 0.0 | 6.6 | 1.5 | | 8.9 |
| Portugal | 0.0 | 0.0 | 0.1 | 0.1 | 0.0 | 0.0 | 4.4 | 4.4 | 0.0 | 87.9 | 0.2 | | 92.6 |
| Espagne | 0.0 | 0.0 | 0.0 | 0.0 | 0.0 | 0.0 | 8.2 | 8.2 | 0.0 | 109.5 | 0.0 | | 117.6 |
| Grèce | 0.0 | 0.0 | 9.3 | 9.3 | 0.0 | 0.0 | 374.9 | 374.9 | 0.0 | 2.2 | 0.0 | | 386.4 |
| Autres pays d'Europe | 0.0 | 1.2 | 0.6 | 1.8 | 0.0 | 0.0 | 13.5 | 13.5 | 0.0 | 6.8 | 1.8 | | 23.8 |
| TOTAL EUROPE | 612.7 | 2'064.3 | 7'475.5 | 10'152.6 | 263.3 | 842.1 | 4'801.0 | 5'906.4 | 2.5 | 8'939.1 | 1'837.5 | | 26'838.2 |
| Autres pays | 0.0 | 0.0 | 0.0 | 0.0 | 0.0 | 0.0 | 0.0 | 0.0 | 0.0 | 0.0 | 0.0 | | 0.0 |
| Canada | 0.0 | 0.0 | 0.0 | 0.0 | 0.0 | 0.0 | 0.0 | 0.0 | 0.0 | 0.0 | 0.0 | | 0.0 |
| USA | 0.0 | 0.0 | 0.0 | 0.0 | 0.0 | 0.0 | 0.0 | 0.0 | 0.0 | 0.0 | 0.0 | | 0.0 |
| Autres pays d'Amérique | 0.0 | 0.0 | 0.0 | 0.0 | 0.0 | 0.0 | 0.0 | 0.0 | 0.0 | 0.0 | 0.0 | | 0.0 |
| Amérique latine | 0.0 | 0.0 | 0.0 | 0.0 | 0.0 | 0.0 | 0.0 | 0.0 | 0.0 | 0.0 | 0.0 | | 0.0 |
| Afrique | 0.0 | 0.0 | 0.0 | 0.0 | 0.0 | 0.0 | 0.0 | 0.0 | 0.0 | 0.0 | 0.0 | | 0.0 |
| Asie | 0.0 | 0.0 | 0.0 | 0.0 | 0.0 | 0.0 | 1.4 | 1.4 | 0.0 | 0.0 | 0.0 | | 1.4 |
| Australie | 0.0 | 0.0 | 0.0 | 0.0 | 0.0 | 0.0 | 0.0 | 0.0 | 0.0 | 0.0 | 0.0 | | 0.0 |
| TOTAL AUTRES PAYS | 0.0 | 0.0 | 0.0 | 0.0 | 0.0 | 0.0 | 1.4 | 1.4 | 0.0 | 0.0 | 0.0 | | 1.4 |
| TOTAL | 612.7 | 2064.3 | 7475.5 | 10152.6 | 263.3 | 842.1 | 4802.3 | 5907.8 | 2.5 | 8939.1 | 1837.5 | | 26839.5 |

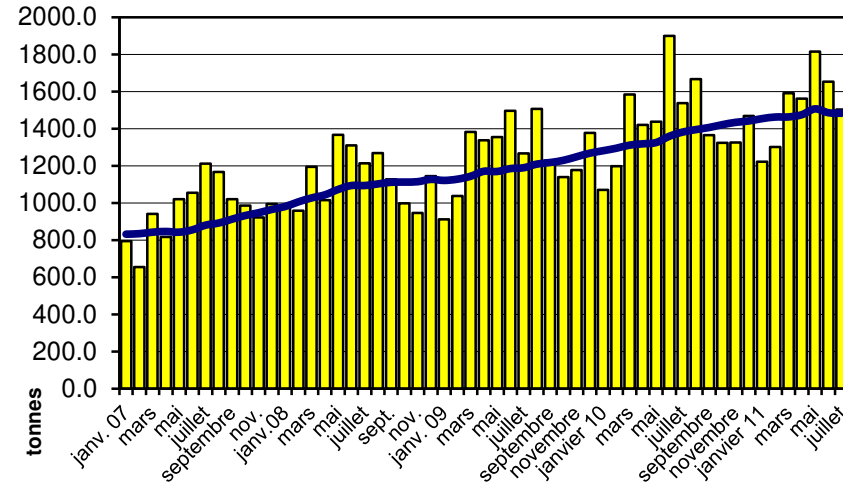
Source: DGD

Importation depuis 2007 - Valeur moyenne des 12 derniers mois

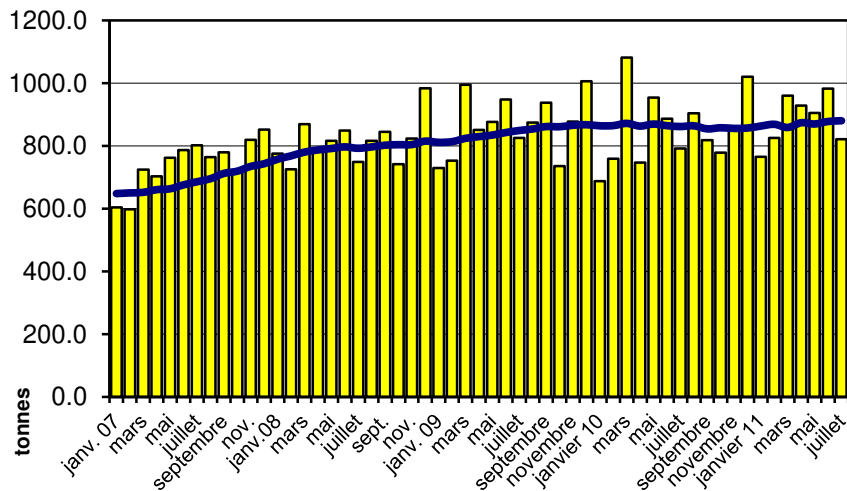
Total des importations de fromages



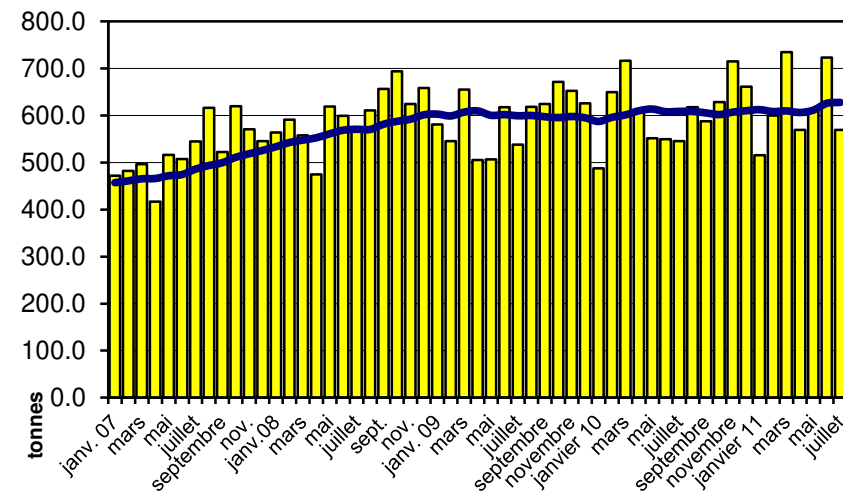
Fromages frais



Fromages à pâte molle

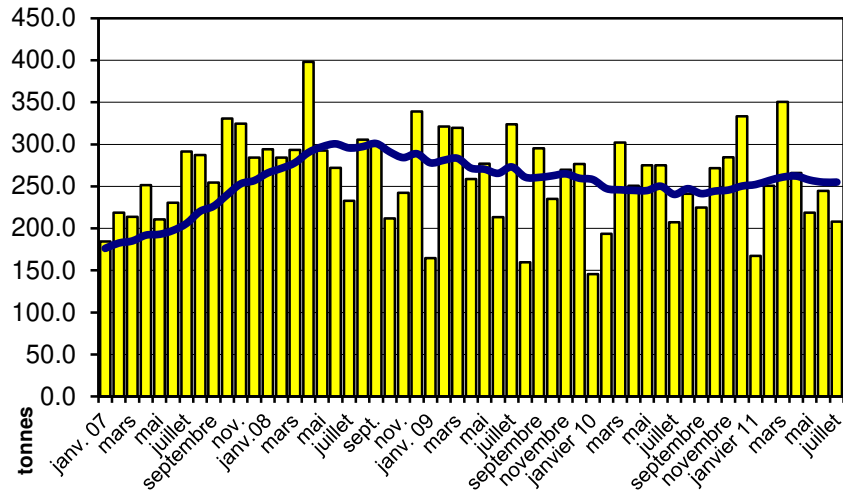


Fromages à pâte mi-dure

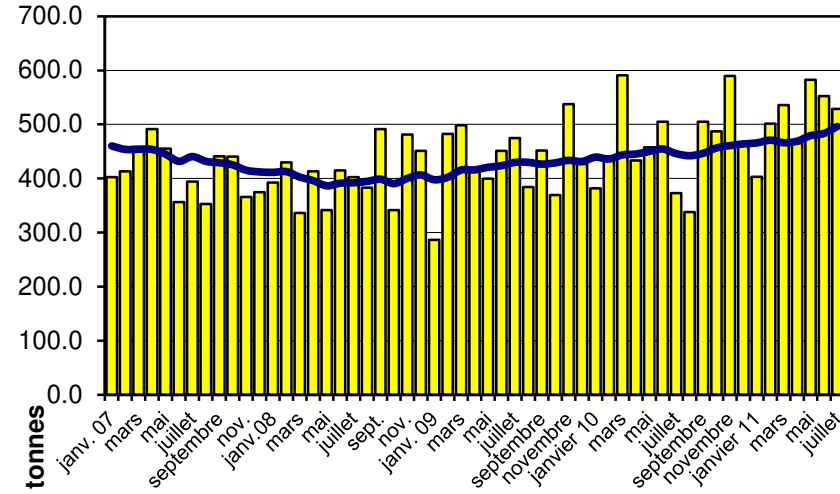


Importation depuis 2007 - Valeur moyenne des 12 derniers mois

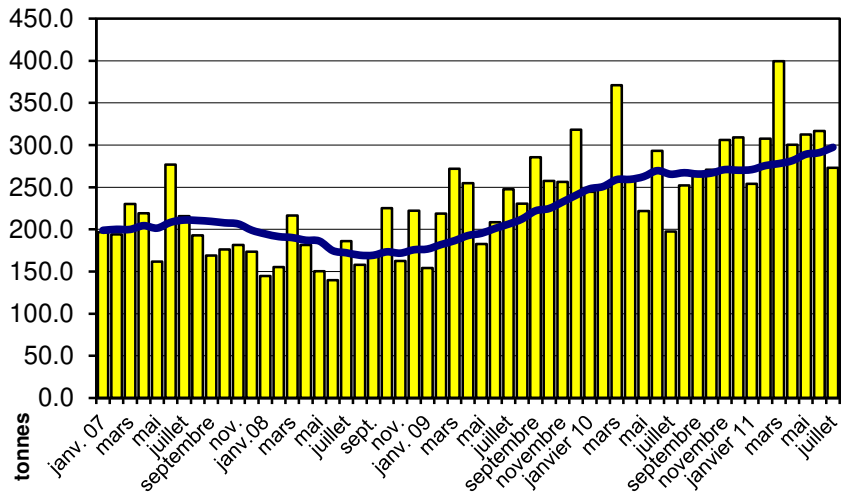
Fromages à pâte dure



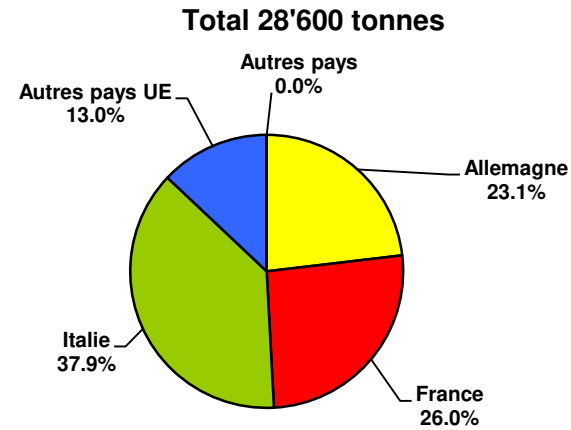
Fromages à pâte extra-dure



Fromage fondu



Importations de fromage par pays fournisseur, janvier à juillet 2011



| Contrôle de la qualité du lait cru suisse / Résultats juillet 2011 | | | | | | | | | | | | | | |
|--|------------------|------|------|------|--------|--------------------|------|------|------|------|--------|-----------------------|------|--------|
| Canton | Charge en germes | | | | | Nombre de cellules | | | | | | Substance inhibitrice | | |
| | K0 | K1 | K2 | K3 | KT | Z0 | Z1 | Z2 | Z3 | Z4 | ZT | H0 | H1 | HT |
| AG | 1'136 | 7 | 5 | 2 | 1'150 | 1'094 | 43 | 12 | 2 | 1 | 1'152 | 1'150 | 2 | 1'152 |
| AI | 323 | 2 | 0 | 0 | 325 | 313 | 10 | 1 | 1 | 0 | 325 | 325 | 0 | 325 |
| AR | 500 | 0 | 0 | 0 | 500 | 487 | 12 | 0 | 1 | 0 | 500 | 500 | 0 | 500 |
| BE | 6'197 | 26 | 3 | 1 | 6'227 | 6'115 | 82 | 23 | 4 | 1 | 6'225 | 6'222 | 5 | 6'227 |
| BL | 383 | 1 | 0 | 0 | 384 | 379 | 7 | 0 | 0 | 0 | 386 | 386 | 0 | 386 |
| BS | 3 | 0 | 0 | 0 | 3 | 3 | 0 | 0 | 0 | 0 | 3 | 3 | 0 | 3 |
| FR | 2'061 | 7 | 2 | 0 | 2'070 | 2'010 | 47 | 7 | 6 | 0 | 2'070 | 2'070 | 1 | 2'071 |
| GE | 5 | 0 | 0 | 0 | 5 | 5 | 0 | 0 | 0 | 0 | 5 | 5 | 0 | 5 |
| GL | 169 | 1 | 0 | 0 | 170 | 165 | 5 | 0 | 0 | 0 | 170 | 170 | 0 | 170 |
| GR | 275 | 3 | 3 | 0 | 281 | 256 | 24 | 2 | 2 | 0 | 284 | 284 | 0 | 284 |
| JU | 528 | 3 | 0 | 1 | 532 | 516 | 8 | 6 | 2 | 0 | 532 | 530 | 2 | 532 |
| LU | 2'639 | 8 | 0 | 0 | 2'647 | 2'580 | 48 | 14 | 4 | 1 | 2'647 | 2'646 | 1 | 2'647 |
| NE | 514 | 5 | 0 | 0 | 519 | 501 | 12 | 6 | 0 | 0 | 519 | 519 | 0 | 519 |
| NW | 295 | 1 | 0 | 0 | 296 | 288 | 4 | 3 | 0 | 1 | 296 | 296 | 0 | 296 |
| OW | 426 | 7 | 0 | 0 | 433 | 416 | 11 | 5 | 0 | 1 | 433 | 433 | 0 | 433 |
| SG | 2'615 | 15 | 4 | 1 | 2'635 | 2'594 | 36 | 3 | 0 | 0 | 2'633 | 2'635 | 2 | 2'637 |
| SH | 145 | 1 | 0 | 0 | 146 | 140 | 3 | 0 | 3 | 0 | 146 | 146 | 0 | 146 |
| SO | 650 | 4 | 1 | 0 | 655 | 634 | 14 | 4 | 3 | 0 | 655 | 655 | 0 | 655 |
| SZ | 722 | 5 | 1 | 0 | 728 | 702 | 16 | 8 | 2 | 0 | 728 | 728 | 0 | 728 |
| TG | 1'310 | 5 | 2 | 3 | 1'320 | 1'333 | 21 | 10 | 5 | 1 | 1'370 | 1'370 | 0 | 1'370 |
| TI | 31 | 2 | 0 | 0 | 33 | 30 | 3 | 0 | 0 | 0 | 33 | 33 | 0 | 33 |
| UR | 104 | 1 | 0 | 0 | 105 | 104 | 1 | 0 | 0 | 0 | 105 | 105 | 0 | 105 |
| VD | 1'183 | 10 | 1 | 2 | 1'196 | 1'131 | 38 | 22 | 5 | 1 | 1'197 | 1'196 | 1 | 1'197 |
| VS | 121 | 3 | 2 | 0 | 126 | 109 | 13 | 4 | 0 | 0 | 126 | 126 | 0 | 126 |
| ZG | 314 | 0 | 0 | 0 | 314 | 305 | 4 | 2 | 2 | 0 | 313 | 314 | 0 | 314 |
| ZH | 1'489 | 13 | 3 | 0 | 1'505 | 1'500 | 11 | 7 | 0 | 1 | 1'519 | 1'519 | 0 | 1'519 |
| Total | 24'138 | 130 | 27 | 10 | 24'305 | 23'710 | 473 | 139 | 42 | 8 | 24'372 | 24'366 | 14 | 24'380 |
| en % | 99.31 | 0.53 | 0.11 | 0.04 | 100.00 | 97.28 | 1.94 | 0.57 | 0.17 | 0.03 | 100.00 | 99.94 | 0.06 | 100.00 |

légende :

K0 Nombre de valeurs mensuelles sans contestation de la charge en germes dans le mois d'analyse
 K1 Charge en germes contestée, aucune autre contestation dans les 3 mois d'analyses précédents
 K2 Charge en germes contestée, déjà une contestation dans les 3 mois d'analyses précédents
 K3 Charge en germes contestée, déjà deux contestations dans les 3 mois d'analyses précédents
 KT Total des valeurs mensuelles évaluées quant à la charge en germes
 Z0 Nombre de valeurs mensuelles sans contestation du nombre de cellules dans le mois d'analyse
 Z1 Nombre de cellules contesté, aucune autre contestation dans les 4 mois d'analyses précédents
 Z2 Nombre de cellules contesté, déjà une contestation dans les 4 mois d'analyses précédents

Z3 Nombre de cellules contesté, déjà deux contestations dans les 4 mois d'analyses précédents
 Z4 Nombre de cellules contesté, déjà trois contestations dans les 4 mois d'analyses précédents
 ZT Total des valeurs mensuelles évaluées quant au nombre de cellules
 H0 Nombre de valeurs mensuelles sans contestation due à la détection d'une substance inhibitrice dans le mois d'analyse
 H1 Nombre de valeurs mensuelles avec contestation due à la détection d'une substance inhibitrice dans le mois d'analyse
 HT Total des valeurs mensuelles évaluées quant à une substance inhibitrice

Source: Suisselab AG Zollikofen / Agroscope Liebefeld-Posieux

Distribution charge en germes / Domaines en 1'000 germes/ml

juillet 2010

| de | 1 | 3 | 5 | 7 | 10 | 30 | 80 | 100 | 300 | 1'000 | 3'000 | ≥ | Total resultats |
|--------|-------|-------|-------|-------|-------|------|-------|--------|-------|-------|-------|--------|--------------------|
| à | 2 | 4 | 6 | 9 | 29 | 79 | 99 | 299 | 999 | 2'999 | 9'999 | 10'000 | |
| nombre | 2'084 | 5'953 | 6'330 | 5'028 | 4'320 | 550 | 33.00 | 104.00 | 27.00 | 1.00 | 0.00 | 0.00 | 24'430 |
| en % | 8.53 | 24.37 | 25.91 | 20.58 | 17.68 | 2.25 | 0.14 | 0.43 | 0.11 | 0.00 | 0.00 | 0.00 | 100 |
| | 99.32 | | | | | | 0.56 | | 0.11 | | | | 100 |

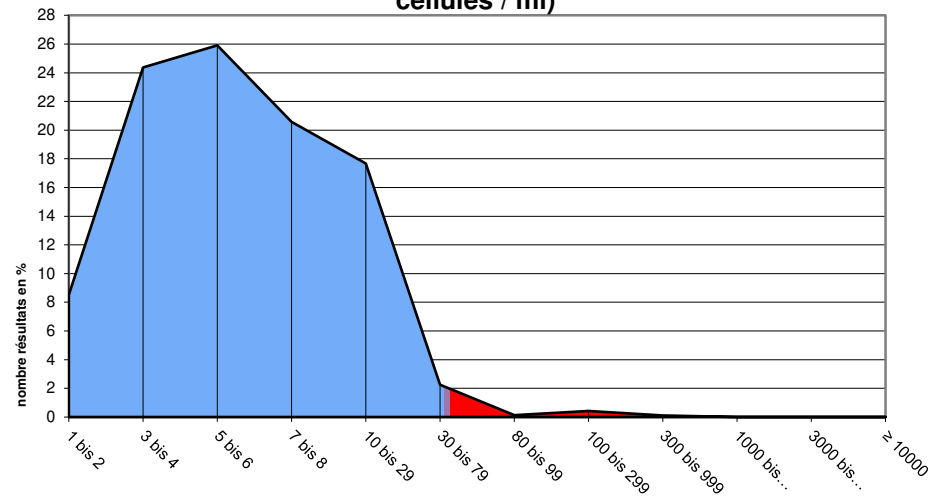
Distribution nombre de cellules / domaines en 1'000 cellules / ml

juillet 2010

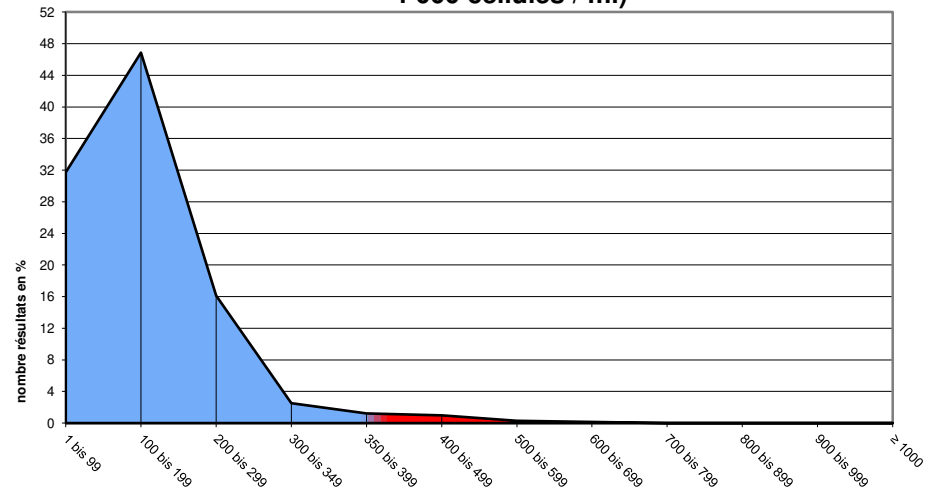
| de | 1 | 100 | 200 | 300 | 350 | 400 | 500 | 600 | 700 | 800 | 900 | ≥ | Total resultats |
|--------|-------|--------|-------|------|------|------|------|------|------|------|------|-------|--------------------|
| à | 99 | 199 | 299 | 349 | 399 | 499 | 599 | 699 | 799 | 899 | 999 | 1'000 | |
| nombre | 7'774 | 11'483 | 3'951 | 613 | 299 | 235 | 74 | 42 | 10 | 6 | 4 | 6 | 24'497 |
| en % | 31.73 | 46.88 | 16.13 | 2.50 | 1.22 | 0.96 | 0.30 | 0.17 | 0.04 | 0.02 | 0.02 | 0.02 | 100 |
| | 97.24 | | | | 2.76 | | | | | | | | 100 |

Source: Suisselab AG Zollikofen / Agroscope Liebefeld-Posieux

Distribution charge en germes juillet 2011 (en 1'000 cellules / ml)



Distribution nombre de cellules / domaines juillet 2011 (en 1'000 cellules / ml)



Composition du lait par canton 2011 (page 1 / canton d'Argovie à Nidwald)

| Canton | Composants | janv. g/kg | févr. g/kg | mars g/kg | avril g/kg | mai g/kg | juin g/kg | juil. g/kg | août g/kg | sept. g/kg | oct. g/kg | nov. g/kg | déc. g/kg | Moyenne 2011 g/kg |
|------------------------------|----------------|---------------|---------------|--------------|---------------|-------------|--------------|---------------|--------------|---------------|--------------|--------------|--------------|----------------------|
| Argovie | Matière grasse | 43.3 | 42.9 | 42.5 | 41.2 | 40.7 | 40.7 | 40.7 | 0.0 | 0.0 | 0.0 | 0.0 | 0.0 | 41.7 |
| | Protéine | 33.4 | 32.9 | 32.7 | 32.5 | 32.2 | 31.9 | 32.0 | 0.0 | 0.0 | 0.0 | 0.0 | 0.0 | 32.5 |
| | Total | 76.7 | 75.8 | 75.2 | 73.7 | 72.9 | 72.6 | 72.7 | 0.0 | 0.0 | 0.0 | 0.0 | 0.0 | 74.2 |
| Appenzell Rhodes-Intérieures | Matière grasse | 42.4 | 42.1 | 42.0 | 41.6 | 41.2 | 41.2 | 41.1 | 0.0 | 0.0 | 0.0 | 0.0 | 0.0 | 41.7 |
| | Protéine | 33.7 | 33.5 | 33.6 | 33.4 | 33.3 | 33.0 | 32.9 | 0.0 | 0.0 | 0.0 | 0.0 | 0.0 | 33.3 |
| | Total | 76.1 | 75.6 | 75.6 | 75.0 | 74.5 | 74.2 | 74.0 | 0.0 | 0.0 | 0.0 | 0.0 | 0.0 | 75.0 |
| Appenzell Rhodes-Extérieures | Matière grasse | 41.6 | 41.4 | 41.3 | 41.1 | 40.8 | 40.8 | 40.6 | 0.0 | 0.0 | 0.0 | 0.0 | 0.0 | 41.1 |
| | Protéine | 33.9 | 33.6 | 33.5 | 33.3 | 33.2 | 32.8 | 32.9 | 0.0 | 0.0 | 0.0 | 0.0 | 0.0 | 33.3 |
| | Total | 75.5 | 75.0 | 74.8 | 74.4 | 74.0 | 73.6 | 73.5 | 0.0 | 0.0 | 0.0 | 0.0 | 0.0 | 74.4 |
| Bâle-Campagne | Matière grasse | 42.8 | 42.5 | 42.4 | 41.1 | 40.4 | 40.3 | 40.2 | 0.0 | 0.0 | 0.0 | 0.0 | 0.0 | 41.4 |
| | Protéine | 32.5 | 32.0 | 31.9 | 31.9 | 31.6 | 31.5 | 31.6 | 0.0 | 0.0 | 0.0 | 0.0 | 0.0 | 31.9 |
| | Total | 75.3 | 74.5 | 74.3 | 73.0 | 72.0 | 71.8 | 71.8 | 0.0 | 0.0 | 0.0 | 0.0 | 0.0 | 73.2 |
| Bâle-Ville | Matière grasse | 46.0 | 44.3 | 41.8 | 40.0 | 38.7 | 38.6 | 40.0 | 0.0 | 0.0 | 0.0 | 0.0 | 0.0 | 41.3 |
| | Protéine | 33.9 | 32.2 | 32.1 | 31.3 | 30.3 | 31.3 | 31.8 | 0.0 | 0.0 | 0.0 | 0.0 | 0.0 | 31.8 |
| | Total | 79.9 | 76.4 | 73.9 | 71.3 | 69.0 | 69.9 | 71.8 | 0.0 | 0.0 | 0.0 | 0.0 | 0.0 | 73.1 |
| Berne | Matière grasse | 42.5 | 42.1 | 41.6 | 40.8 | 40.7 | 41.0 | 40.7 | 0.0 | 0.0 | 0.0 | 0.0 | 0.0 | 41.3 |
| | Protéine | 32.6 | 32.2 | 31.9 | 32.2 | 32.5 | 32.0 | 32.0 | 0.0 | 0.0 | 0.0 | 0.0 | 0.0 | 32.2 |
| | Total | 75.1 | 74.3 | 73.5 | 73.0 | 73.2 | 73.0 | 72.7 | 0.0 | 0.0 | 0.0 | 0.0 | 0.0 | 73.5 |
| Fribourg | Matière grasse | 41.4 | 40.7 | 40.4 | 39.1 | 39.4 | 40.3 | 40.0 | 0.0 | 0.0 | 0.0 | 0.0 | 0.0 | 40.2 |
| | Protéine | 32.4 | 31.9 | 31.9 | 32.3 | 32.4 | 32.1 | 32.2 | 0.0 | 0.0 | 0.0 | 0.0 | 0.0 | 32.2 |
| | Total | 73.8 | 72.6 | 72.3 | 71.4 | 71.8 | 72.4 | 72.2 | 0.0 | 0.0 | 0.0 | 0.0 | 0.0 | 72.4 |
| Genève | Matière grasse | 43.7 | 43.2 | 44.0 | 41.6 | 39.5 | 40.0 | 39.3 | 0.0 | 0.0 | 0.0 | 0.0 | 0.0 | 41.6 |
| | Protéine | 33.9 | 33.9 | 33.6 | 33.7 | 32.7 | 32.4 | 32.4 | 0.0 | 0.0 | 0.0 | 0.0 | 0.0 | 33.2 |
| | Total | 77.6 | 77.1 | 77.6 | 75.3 | 72.2 | 72.4 | 71.6 | 0.0 | 0.0 | 0.0 | 0.0 | 0.0 | 74.8 |
| Glaris | Matière grasse | 39.6 | 39.7 | 39.6 | 39.6 | 40.0 | 40.2 | 40.1 | 0.0 | 0.0 | 0.0 | 0.0 | 0.0 | 39.8 |
| | Protéine | 31.8 | 31.5 | 31.4 | 32.2 | 32.7 | 32.3 | 32.3 | 0.0 | 0.0 | 0.0 | 0.0 | 0.0 | 32.0 |
| | Total | 71.4 | 71.2 | 71.0 | 71.8 | 72.7 | 72.5 | 72.4 | 0.0 | 0.0 | 0.0 | 0.0 | 0.0 | 71.9 |
| Grisons | Matière grasse | 39.3 | 39.3 | 39.5 | 39.7 | 40.1 | 40.9 | 40.6 | 0.0 | 0.0 | 0.0 | 0.0 | 0.0 | 39.9 |
| | Protéine | 31.8 | 31.8 | 32.2 | 32.5 | 33.0 | 33.3 | 33.2 | 0.0 | 0.0 | 0.0 | 0.0 | 0.0 | 32.5 |
| | Total | 71.1 | 71.1 | 71.7 | 72.2 | 73.1 | 74.2 | 73.8 | 0.0 | 0.0 | 0.0 | 0.0 | 0.0 | 72.5 |
| Jura | Matière grasse | 41.2 | 40.7 | 40.6 | 40.1 | 39.4 | 39.2 | 39.3 | 0.0 | 0.0 | 0.0 | 0.0 | 0.0 | 40.1 |
| | Protéine | 32.2 | 31.8 | 31.6 | 31.8 | 32.1 | 31.6 | 31.7 | 0.0 | 0.0 | 0.0 | 0.0 | 0.0 | 31.8 |
| | Total | 73.4 | 72.5 | 72.2 | 71.9 | 71.5 | 70.8 | 71.0 | 0.0 | 0.0 | 0.0 | 0.0 | 0.0 | 71.9 |
| Lucerne | Matière grasse | 42.7 | 42.3 | 42.1 | 40.8 | 41.0 | 41.0 | 40.6 | 0.0 | 0.0 | 0.0 | 0.0 | 0.0 | 41.5 |
| | Protéine | 33.8 | 33.3 | 33.1 | 33.2 | 33.0 | 32.4 | 32.3 | 0.0 | 0.0 | 0.0 | 0.0 | 0.0 | 33.0 |
| | Total | 76.5 | 75.6 | 75.2 | 74.0 | 74.0 | 73.4 | 72.9 | 0.0 | 0.0 | 0.0 | 0.0 | 0.0 | 74.5 |
| Neuchâtel | Matière grasse | 40.9 | 40.2 | 40.2 | 39.9 | 39.0 | 39.5 | 39.5 | 0.0 | 0.0 | 0.0 | 0.0 | 0.0 | 39.9 |
| | Protéine | 32.4 | 31.8 | 31.8 | 31.8 | 32.6 | 32.0 | 32.1 | 0.0 | 0.0 | 0.0 | 0.0 | 0.0 | 32.1 |
| | Total | 73.3 | 72.0 | 72.0 | 71.7 | 71.6 | 71.5 | 71.6 | 0.0 | 0.0 | 0.0 | 0.0 | 0.0 | 72.0 |
| Nidwald | Matière grasse | 41.1 | 41.0 | 40.4 | 40.2 | 40.8 | 40.6 | 40.4 | 0.0 | 0.0 | 0.0 | 0.0 | 0.0 | 40.6 |
| | Protéine | 33.3 | 32.8 | 32.6 | 32.7 | 32.9 | 32.8 | 32.4 | 0.0 | 0.0 | 0.0 | 0.0 | 0.0 | 32.8 |
| | Total | 74.4 | 73.8 | 73.0 | 72.9 | 73.7 | 73.4 | 72.8 | 0.0 | 0.0 | 0.0 | 0.0 | 0.0 | 73.4 |

Source: SuisseLab AG Zollikofen

Les données déterminées sont issues de tous les prélèvements (échantillonnage automatique ou manuel), effectués dans le cadre du contrôle de qualité du lait (valeur médiane).

Composition du lait par canton 2011 (page 2 / canton Obwald à Zürich)

| Canton | Composants | janv. g/kg | févr. g/kg | mars g/kg | avril g/kg | mai g/kg | juin g/kg | juillet g/kg | août g/kg | sept. g/kg | oct. g/kg | nov. g/kg | déc. g/kg | Moyenne 2011 g/kg |
|-------------|----------------|---------------|---------------|--------------|---------------|-------------|--------------|-----------------|--------------|---------------|--------------|--------------|--------------|----------------------|
| Obwald | Matière grasse | 41.6 | 41.4 | 40.9 | 40.3 | 41.4 | 41.4 | 40.6 | 0.0 | 0.0 | 0.0 | 0.0 | 0.0 | 41.1 |
| | Protéine | 33.4 | 32.9 | 32.7 | 33.0 | 32.9 | 32.7 | 32.3 | 0.0 | 0.0 | 0.0 | 0.0 | 0.0 | 32.8 |
| | Total | 75.0 | 74.3 | 73.6 | 73.3 | 74.3 | 74.1 | 72.9 | 0.0 | 0.0 | 0.0 | 0.0 | 0.0 | 73.9 |
| Schaffhouse | Matière grasse | 43.1 | 42.4 | 42.0 | 41.1 | 40.5 | 40.8 | 40.4 | 0.0 | 0.0 | 0.0 | 0.0 | 0.0 | 41.5 |
| | Protéine | 33.3 | 32.8 | 32.6 | 32.1 | 32.0 | 32.0 | 31.7 | 0.0 | 0.0 | 0.0 | 0.0 | 0.0 | 32.4 |
| | Total | 76.4 | 75.2 | 74.6 | 73.2 | 72.5 | 72.8 | 72.1 | 0.0 | 0.0 | 0.0 | 0.0 | 0.0 | 73.8 |
| Schwyz | Matière grasse | 41.4 | 41.1 | 40.9 | 40.5 | 40.7 | 40.2 | 40.1 | 0.0 | 0.0 | 0.0 | 0.0 | 0.0 | 40.7 |
| | Protéine | 33.6 | 33.0 | 32.9 | 33.0 | 32.9 | 32.7 | 32.5 | 0.0 | 0.0 | 0.0 | 0.0 | 0.0 | 32.9 |
| | Total | 75.0 | 74.1 | 73.8 | 73.5 | 73.6 | 72.9 | 72.6 | 0.0 | 0.0 | 0.0 | 0.0 | 0.0 | 73.6 |
| Saint-Gall | Matière grasse | 41.9 | 41.7 | 41.3 | 40.7 | 40.9 | 40.8 | 40.5 | 0.0 | 0.0 | 0.0 | 0.0 | 0.0 | 41.1 |
| | Protéine | 33.8 | 33.4 | 33.3 | 33.2 | 33.2 | 32.7 | 32.6 | 0.0 | 0.0 | 0.0 | 0.0 | 0.0 | 33.2 |
| | Total | 75.7 | 75.1 | 74.6 | 73.9 | 74.1 | 73.5 | 73.1 | 0.0 | 0.0 | 0.0 | 0.0 | 0.0 | 74.3 |
| Soleure | Matière grasse | 43.4 | 42.9 | 42.6 | 41.4 | 40.9 | 40.6 | 40.5 | 0.0 | 0.0 | 0.0 | 0.0 | 0.0 | 41.8 |
| | Protéine | 33.1 | 32.6 | 32.3 | 32.4 | 32.2 | 31.9 | 32.0 | 0.0 | 0.0 | 0.0 | 0.0 | 0.0 | 32.4 |
| | Total | 76.5 | 75.5 | 74.9 | 73.8 | 73.1 | 72.5 | 72.5 | 0.0 | 0.0 | 0.0 | 0.0 | 0.0 | 74.1 |
| Tessin | Matière grasse | 40.2 | 39.8 | 39.6 | 39.1 | 39.3 | 39.8 | 39.3 | 0.0 | 0.0 | 0.0 | 0.0 | 0.0 | 39.6 |
| | Protéine | 32.3 | 31.8 | 32.1 | 32.0 | 32.3 | 32.6 | 31.9 | 0.0 | 0.0 | 0.0 | 0.0 | 0.0 | 32.1 |
| | Total | 72.5 | 71.6 | 71.7 | 71.1 | 71.6 | 72.4 | 71.2 | 0.0 | 0.0 | 0.0 | 0.0 | 0.0 | 71.7 |
| Thurgovie | Matière grasse | 42.7 | 42.2 | 41.8 | 40.7 | 40.5 | 40.6 | 40.5 | 0.0 | 0.0 | 0.0 | 0.0 | 0.0 | 41.3 |
| | Protéine | 34.1 | 33.7 | 33.4 | 33.4 | 33.2 | 32.8 | 32.6 | 0.0 | 0.0 | 0.0 | 0.0 | 0.0 | 33.3 |
| | Total | 76.8 | 75.9 | 75.2 | 74.1 | 73.7 | 73.4 | 73.1 | 0.0 | 0.0 | 0.0 | 0.0 | 0.0 | 74.6 |
| Uri | Matière grasse | 41.6 | 41.6 | 41.2 | 40.7 | 41.4 | 42.4 | 41.3 | 0.0 | 0.0 | 0.0 | 0.0 | 0.0 | 41.5 |
| | Protéine | 32.7 | 32.4 | 32.3 | 32.7 | 32.9 | 33.4 | 32.9 | 0.0 | 0.0 | 0.0 | 0.0 | 0.0 | 32.8 |
| | Total | 74.3 | 74.0 | 73.5 | 73.4 | 74.3 | 75.8 | 74.2 | 0.0 | 0.0 | 0.0 | 0.0 | 0.0 | 74.2 |
| Vaud | Matière grasse | 40.9 | 40.2 | 40.0 | 39.0 | 38.8 | 39.2 | 39.2 | 0.0 | 0.0 | 0.0 | 0.0 | 0.0 | 39.6 |
| | Protéine | 32.8 | 32.4 | 32.2 | 32.4 | 32.6 | 32.3 | 32.3 | 0.0 | 0.0 | 0.0 | 0.0 | 0.0 | 32.4 |
| | Total | 73.7 | 72.6 | 72.2 | 71.4 | 71.4 | 71.5 | 71.5 | 0.0 | 0.0 | 0.0 | 0.0 | 0.0 | 72.0 |
| Valais | Matière grasse | 38.7 | 38.3 | 38.4 | 38.6 | 39.3 | 40.7 | 41.0 | 0.0 | 0.0 | 0.0 | 0.0 | 0.0 | 39.3 |
| | Protéine | 31.9 | 31.6 | 32.1 | 32.3 | 32.7 | 32.7 | 32.6 | 0.0 | 0.0 | 0.0 | 0.0 | 0.0 | 32.3 |
| | Total | 70.6 | 69.9 | 70.5 | 70.9 | 72.0 | 73.4 | 73.6 | 0.0 | 0.0 | 0.0 | 0.0 | 0.0 | 71.6 |
| Zoug | Matière grasse | 42.2 | 41.8 | 41.4 | 40.9 | 40.9 | 40.5 | 40.3 | 0.0 | 0.0 | 0.0 | 0.0 | 0.0 | 41.1 |
| | Protéine | 33.9 | 33.3 | 33.3 | 33.2 | 33.2 | 32.9 | 32.8 | 0.0 | 0.0 | 0.0 | 0.0 | 0.0 | 33.2 |
| | Total | 76.1 | 75.1 | 74.7 | 74.1 | 74.1 | 73.4 | 73.1 | 0.0 | 0.0 | 0.0 | 0.0 | 0.0 | 74.4 |
| Zurich | Matière grasse | 42.8 | 42.6 | 42.2 | 41.1 | 40.7 | 40.5 | 40.5 | 0.0 | 0.0 | 0.0 | 0.0 | 0.0 | 41.5 |
| | Protéine | 33.6 | 33.2 | 33.0 | 32.9 | 32.8 | 32.5 | 32.4 | 0.0 | 0.0 | 0.0 | 0.0 | 0.0 | 32.9 |
| | Total | 76.4 | 75.8 | 75.2 | 74.0 | 73.5 | 73.0 | 72.9 | 0.0 | 0.0 | 0.0 | 0.0 | 0.0 | 74.4 |
| Moyenne CH | Matière grasse | 42.1 | 41.7 | 41.4 | 40.5 | 40.5 | 40.7 | 40.4 | 0.0 | 0.0 | 0.0 | 0.0 | 0.0 | 41.0 |
| | Protéine | 33.1 | 32.7 | 32.5 | 32.6 | 32.7 | 32.3 | 32.2 | 0.0 | 0.0 | 0.0 | 0.0 | 0.0 | 32.6 |
| | Total | 75.2 | 74.4 | 73.9 | 73.1 | 73.2 | 73.0 | 72.6 | 0.0 | 0.0 | 0.0 | 0.0 | 0.0 | 73.6 |

Source: Suissselab AG Zollikofen

Les données déterminées sont issues de tous les prélèvements (échantillonnage automatique ou manuel), effectués dans le cadre du contrôle de qualité du lait (valeur médiane).